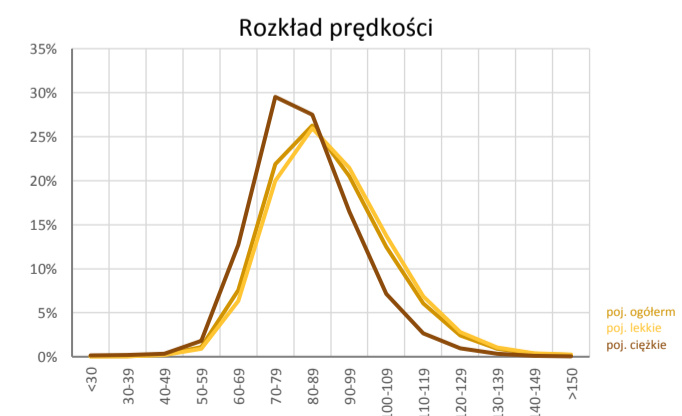
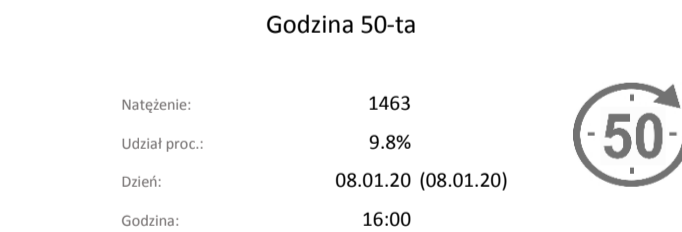
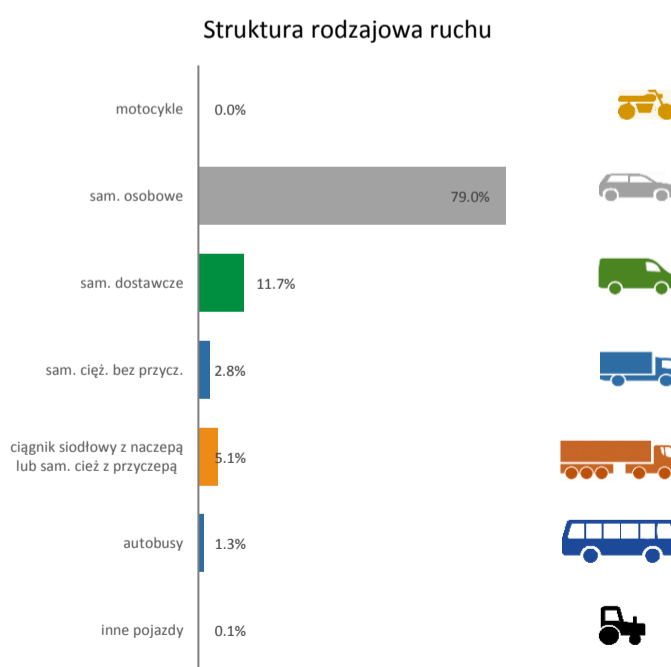
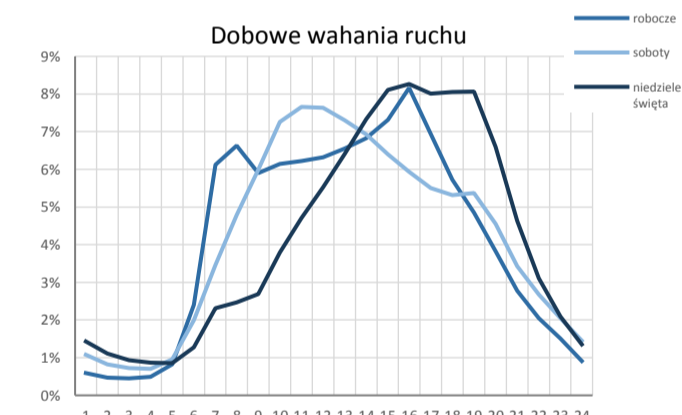
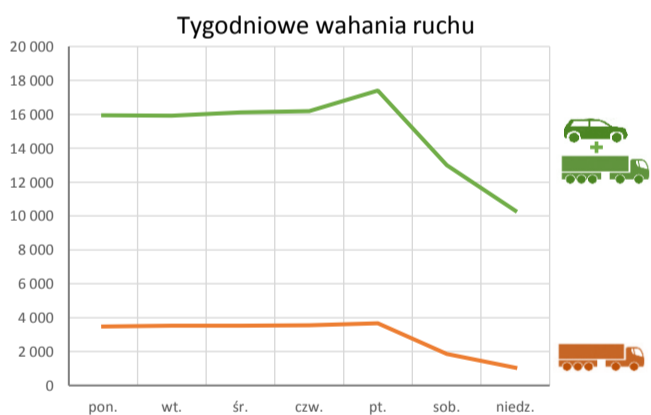
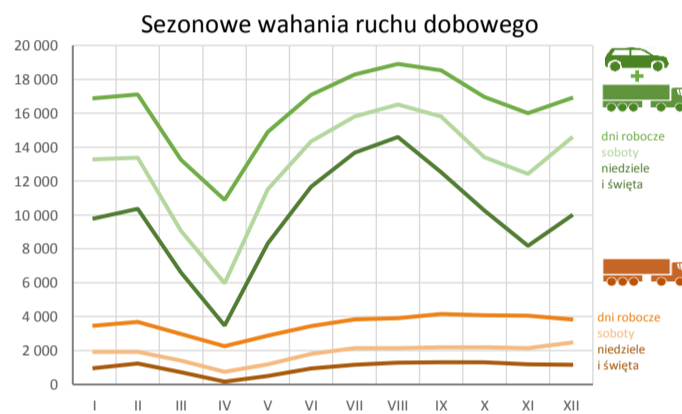
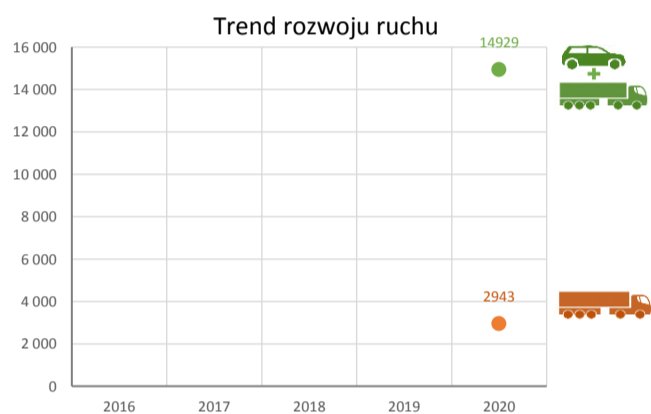
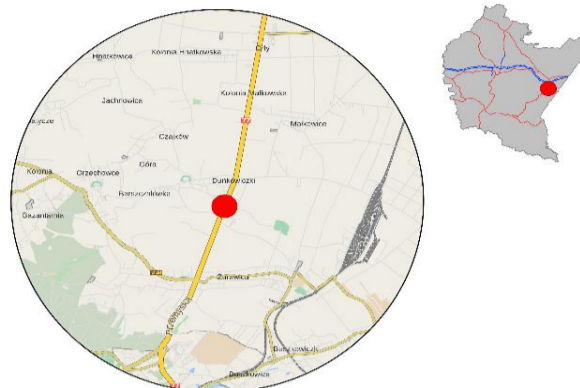


Karta punktu

Stacja NR 18069

Nr stacji: 18069
 Typ licznika: GR
 Lokalizacja: Przemysł/Radymno
 Nr drogi: 77
 Pikietaż: 140.98

Stacja działa od: 2019-10-21
 Charakter ruchu: G
 Liczba dni w archiwizacji: 366
 Liczba dni w przetworzeniu: 366



Analiza średniego dobowego ruchu rocznego (SDRR) dla poszczególnych miesięcy w 2019 i 2020 roku

R02_01_2020

Lp.	Oddział GDDKIA	Numer stacji	Typ stacji	Numer drogi	Średni dobowy ruch w miesiącu																																							
					styczeń			luty			marzec			kwiecień			maj			czerwiec			lipiec			sierpień			wrzesień			październik			listopad			grudzień			cały rok			
					2019	2020	wzrost/spadek (%)	2019	2020	wzrost/spadek (%)	2019	2020	wzrost/spadek (%)	2019	2020	wzrost/spadek (%)	2019	2020	wzrost/spadek (%)	2019	2020	wzrost/spadek (%)	2019	2020	wzrost/spadek (%)	2019	2020	wzrost/spadek (%)	2019	2020	wzrost/spadek (%)	2019	2020	wzrost/spadek (%)	2019	2020	wzrost/spadek (%)	2019	2020	wzrost/spadek (%)				
1.	RZESZÓW	18018	GR	94	21636	21895	+1	22465	22289	-1	23430	16577	-29	23585	13806	-41	23902	19127	-20	23856	21192	-11	22914	21624	-6	23005	21224	-8	23164	21122	-9	23650	19347	-18	23258	18649	-20	22799	19717	-14	23139	19714	-15	
		18019	GR	19	10736	11174	+4	11418	11547	+1	11697	9682	-17	11936	-	-	12483	10252	-18	13970	11960	-14	16445	13695	-17	16301	14254	-13	13489	12860	-5	13423	11322	-16	11864	10189	-14	11453	10599	-7	12935	-	-	
		18069	GR	77	-	15361	-	-	15619	-	-	11699	-	-	9130	-	-	13482	-	-	15919	-	-	17266	-	-	17952	-	-	17279	-	-	15498	-	16579	14373	-13	16523	15565	-6	-	14929	-	
		18070	GR	9	-	7615	-	-	7946	-	-	6318	-	-	5305	-	-	7218	-	-	8258	-	-	8973	-	-	9401	-	-	8796	-	-	7780	-	8788	7189	-18	8310	7540	-9	-	7695	-	
		18071	GR	28	-	8780	-	-	8804	-	-	6977	-	-	5495	-	-	7849	-	-	8879	-	-	9499	-	-	9773	-	-	9430	-	-	8477	-	-	7785	-	8953	8200	-8	-	8329	-	
		18501	WIM	94/94	12295	12912	+5	12986	13169	+1	13396	10600	-21	13805	9182	-33	14097	12268	-13	14491	13372	-8	14274	13833	-3	14410	14068	-2	14268	13822	-3	14188	12714	-10	13858	12183	-12	13062	12577	-4	13761	12558	-9	
		18502	WIM	77	4408	4559	+3	4694	4713	0	5050	3791	-25	5336	3424	-36	5387	4601	-15	5548	5158	-7	5590	5430	-3	5798	5619	-3	5882	5189	-12	5378	4811	-11	5194	4447	-14	4839	4628	-4	5259	4698	-11	
		18503	WIM	19	4220	4262	+1	4842	4764	-2	5246	4201	-20	5654	3180	-44	5864	4413	-25	6429	5107	-21	7234	6447	-11	7789	6940	-11	6388	5952	-7	6299	5301	-16	5422	4557	-16	4590	4075	-11	5831	4933	-15	
		18504	WIM	9/9a	10898	10871	0	11433	11259	-2	12121	8731	-28	12214	6948	-43	12217	9432	-23	-	10967	-	-	12759	11989	-6	13081	12182	-7	12619	11898	-6	12664	10847	-14	11997	10217	-15	11458	10601	-7	-	10495	-
		18621	SICK	94I	8078	8964	+11	8888	9082	+2	9312	7233	-22	10036	6160	-39	10215	8465	-17	10743	9425	-12	11060	10153	-8	11516	10497	-9	10490	10678	+2	10287	10338	0	9554	9524	0	9150	10053	+10	9944	9214	-7	
		18801	KAS	19/9	-	3098	-	-	3598	-	-	3239	-	-	2482	-	-	2963	-	-	3415	-	-	4172	-	-	4585	-	-	3846	-	-	3481	-	-	3116	-	-	2503	-	-	3375	-	
		18802	KAS	84	-	856	-	-	897	-	-	404	-	-	0	-	-	1	-	-	11	-	-	7	-	-	3	-	-	3	-	-	1	-	-	1	-	-	0	-	-	182	-	
		18803	KAS	28	-	1712	-	-	1929	-	-	1630	-	-	3	-	-	12	-	-	329	-	-	1096	-	-	1283	-	-	1316	-	-	1525	-	-	1409	-	-	1629	-	-	1156	-	
		18804	KAS	A4	-	2600	-	-	2544	-	-	1585	-	-	876	-	-	1046	-	-	1194	-	-	1312	-	-	1443	-	-	1455	-	-	1623	-	-	1449	-	-	1523	-	-	1554	-	

* - wynik niemiarodajny do porównań
 ** - dane oszacowane dla większości roku

Średni dobowy ruch roczny (SDRR) w stacjach SCPR w latach 2011-2020

Ruch ogółem

R02_02_2020

Lp.	Oddział GDDKiA	Numer stacji	Typ stacji	Nr drogi	Średni dobowy ruch roczny (SDRR) w latach (poj./dobę)										Wzrost/spadek ruchu (%)		
					2011	2012	2013	2014	2015	2016	2017	2018	2019	2020	2020/18	2020/19	
1.	RZESZÓW	18018	GR	94	-	-	-	30198*	31090	28333*	23532*	23301	23139	19714	-15	-15	
		18019	GR	19	-	9911	-	10299*	10988	11616	12015	12521	12935	-	-	-	
		18069	GR	77	-	-	-	-	-	-	-	-	-	14929*	-	-	
		18070	GR	9	-	-	-	-	-	-	-	-	-	7695*	-	-	
		18071	GR	28	-	-	-	-	-	-	-	-	-	8329*	-	-	
		18501	WIM	94j/94	-	-	-	-	-	-	-	-	13479	13761	12558	-7	-9
		18502	WIM	77	-	-	-	-	-	-	-	-	5226	5259	4698	-10	-11
		18503	WIM	19	-	-	-	-	-	-	-	-	5771	5831	4933	-15	-15
		18504	WIM	9/9a	-	-	-	-	-	-	-	-	12279	-	10495*	-15*	-
		18621	SICK	94I	-	-	-	-	8375*	8868*	9472	9820	9944	9214	-6	-7	
		18801	KAS	19/9	-	-	-	-	-	-	-	-	-	-	3375*	-	-
		18802	KAS	84	-	-	-	-	-	-	-	-	-	-	182*	-	-
		18803	KAS	28	-	-	-	-	-	-	-	-	-	-	1156*	-	-
		18804	KAS	A4	-	-	-	-	-	-	-	-	-	-	1554*	-	-

* - wynik niemiarodajny do porównań

STACJA NR 18069

Miejscowość: Przemysł/Radymno
Odcinek: Radymno - Przemysł
Typ stacji: GR

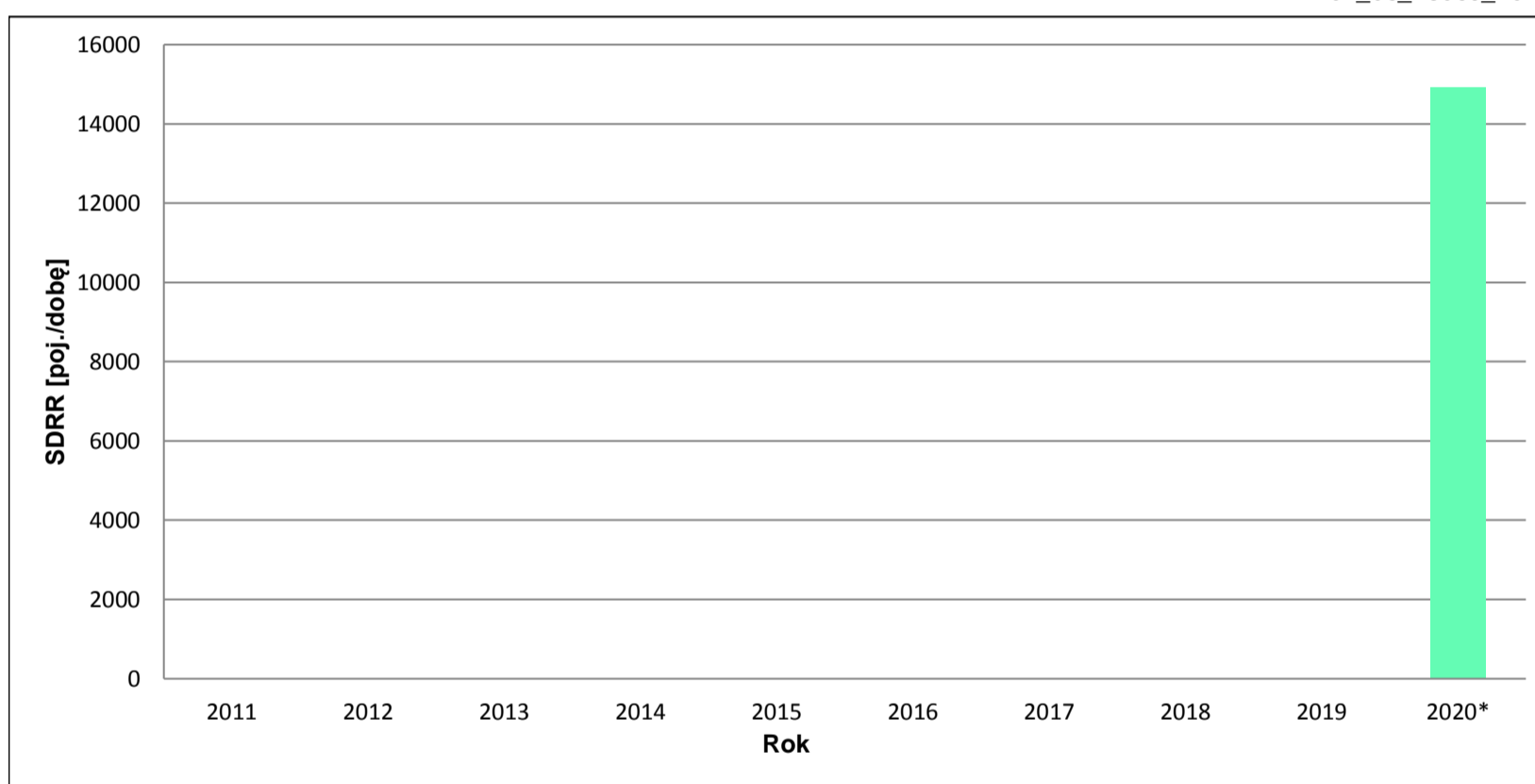
Rok: 2020
Numer drogi: 77
Oddział: RZESZÓW

Wykres trendu rozwoju ruchu dla stacji 18069

R02_02_18069_2020

Średni dobowy ruch roczny (SDRR) w latach (poj./dobę)										Wzrost/spadek ruchu [%]	
2011	2012	2013	2014	2015	2016	2017	2018	2019	2020	2020/18	2020/19
-	-	-	-	-	-	-	-	-	14929*	-	-

R02_03_18069_2020



* - ruch niemiernodajny do porównań

Średni dobowy ruch dla poszczególnych dni tygodnia w poszczególnych miesiącach roku

STACJA NR 18069

Miejscowość: Przemysł/Radymno
Odcinek: Radymno - Przemysł
Typ stacji: GR

Rok: 2020
Numer drogi: 77
Oddział: RZESZÓW

Ruch ogółem

R03 01 18069 2020

Dni tygodnia:		Styczeń	Luty	Marzec	Kwiecień	Maj	Czerwiec	Lipiec	Sierpień	Wrzesień	Pazdziernik	Listopad	Grudzień	Cały rok
1. Poniedziałki	a	16570	16440	12687	11192	14512	16770	17842	18506	18064	16442	15420	16761	15934
	b	1.079	1.053	1.084	1.226	1.076	1.053	1.033	1.031	1.045	1.061	1.073	1.077	1.067
	c	1.040	1.032	0.796	0.702	0.911	1.052	1.120	1.161	1.134	1.032	0.968	1.052	1.000
2. Wtorki	a	16433	16542	12701	10777	14605	16814	17806	18197	17960	16567	15591	16946	15912
	b	1.070	1.059	1.086	1.180	1.083	1.056	1.031	1.014	1.039	1.069	1.085	1.089	1.066
	c	1.033	1.040	0.798	0.677	0.918	1.057	1.119	1.144	1.129	1.041	0.980	1.065	1.000
3. Środy	a	16656	16790	13470	10758	14435	17290	18128	18526	18033	16403	15856	17088	16119
	b	1.084	1.075	1.151	1.178	1.071	1.086	1.050	1.032	1.044	1.058	1.103	1.098	1.080
	c	1.033	1.042	0.836	0.667	0.896	1.073	1.125	1.149	1.119	1.018	0.984	1.060	1.000
4. Czwartki	a	16644	17385	13392	11134	14835	16912	18185	19172	18445	16990	16002	15091	16182
	b	1.084	1.113	1.145	1.219	1.100	1.062	1.053	1.068	1.067	1.096	1.113	0.970	1.084
	c	1.029	1.074	0.828	0.688	0.917	1.045	1.124	1.185	1.140	1.050	0.989	0.933	1.000
5. Piątki	a	18147	18446	13979	10595	16153	17651	19414	20149	20110	18430	17156	18583	17401
	b	1.181	1.181	1.195	1.160	1.198	1.109	1.124	1.122	1.164	1.189	1.194	1.194	1.166
	c	1.043	1.060	0.803	0.609	0.928	1.014	1.116	1.158	1.156	1.059	0.986	1.068	1.000
6. Soboty	a	13280	13376	9053	5973	11519	14337	15812	16516	15817	13394	12415	14533	13002
	b	0.865	0.856	0.774	0.654	0.854	0.901	0.916	0.920	0.915	0.864	0.864	0.934	0.871
	c	1.021	1.029	0.696	0.459	0.886	1.103	1.216	1.270	1.217	1.030	0.955	1.118	1.000
7. Niedziele	a	10675	10352	6614	4277	9442	12014	13675	14651	12527	10263	8498	10745	10311
	b	0.695	0.663	0.565	0.468	0.700	0.755	0.792	0.816	0.725	0.662	0.591	0.690	0.691
	c	1.035	1.004	0.641	0.415	0.916	1.165	1.326	1.421	1.215	0.995	0.824	1.042	1.000
8. Dni robocze	a	16890	17120	13246	10891	14908	17087	18275	18910	18522	16966	16005	16894	16310
	b	1.100	1.096	1.132	1.193	1.106	1.073	1.058	1.053	1.072	1.095	1.114	1.085	1.093
	c	1.036	1.050	0.812	0.668	0.914	1.048	1.120	1.159	1.136	1.040	0.981	1.036	1.000
9. Święta	a	8042	-	-	2282	7197	10253	-	14347	-	-	7524	8365	8287
	b	0.524	-	-	0.250	0.534	0.644	-	0.799	-	-	0.523	0.537	0.555
	c	0.970	-	-	0.275	0.868	1.237	-	1.731	-	-	0.908	1.009	1.000
10. Niedziele i święta	a	9797	10352	6614	3479	8320	11661	13675	14600	12527	10263	8173	9951	9951
	b	0.638	0.663	0.565	0.381	0.617	0.733	0.792	0.813	0.725	0.662	0.569	0.639	0.667
	c	0.985	1.040	0.665	0.350	0.836	1.172	1.374	1.467	1.259	1.031	0.821	1.000	1.000
11. Wszystkie dni	a	15361	15619	11699	9130	13482	15919	17266	17952	17279	15498	14373	15565	14929
	b	1.000	1.000	1.000	1.000	1.000	1.000	1.000	1.000	1.000	1.000	1.000	1.000	1.000
	c	1.029	1.046	0.784	0.612	0.903	1.066	1.157	1.202	1.157	1.038	0.963	1.043	1.000

Legenda:

a = średni dobowy ruch danego dnia (dni) tygodnia

b = $\frac{\text{średni dobowy ruch danego dnia (dni) tygodnia w miesiącu}}{\text{średni dobowy ruch we wszystkie dni miesiąca}}$

c = $\frac{\text{średni dobowy ruch danego dnia (dni) tygodnia w miesiącu}}{\text{średni dobowy ruch danego dnia (dni) tygodnia w roku}}$

Uwagi: -

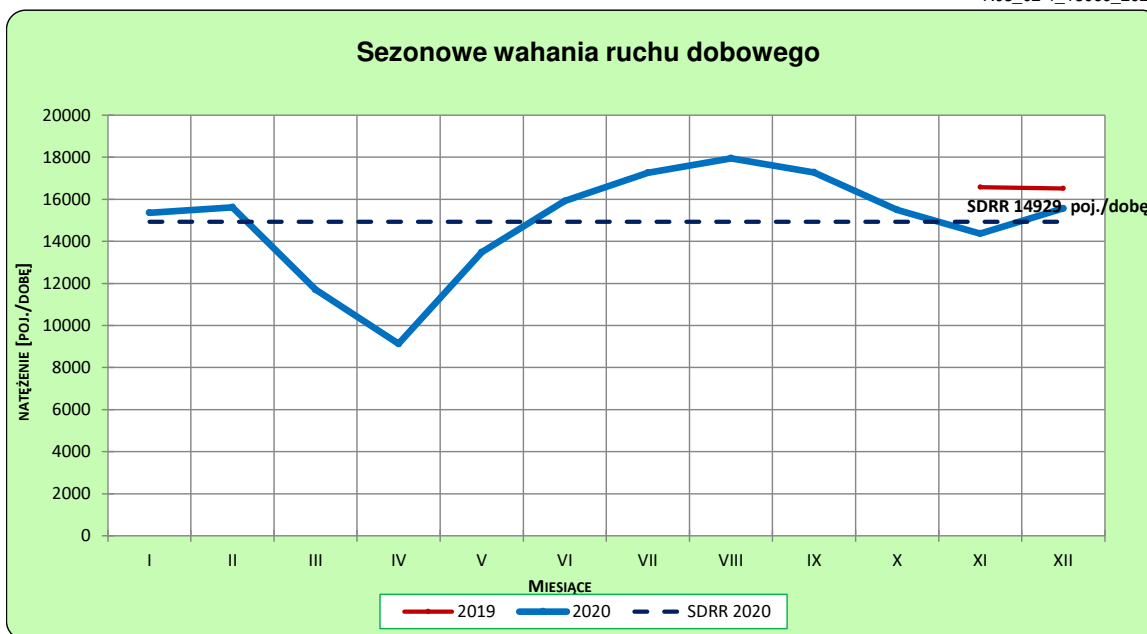
STACJA NR 18069

Miejscowość: Przemysł/Radymno
Odcinek: Radymno - Przemysł
Typ stacji: GR

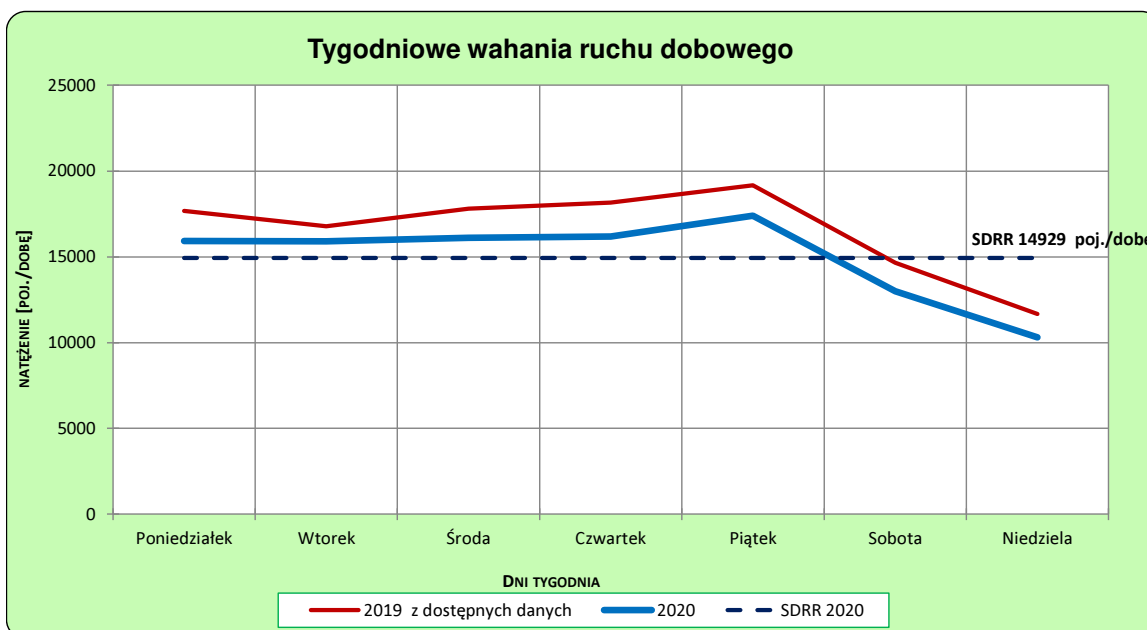
Rok: 2020
Numer drogi: 77
Oddział: RZESZÓW

Ruch ogółem

R03_02-1_18069_2020



R03_02-2_18069_2020



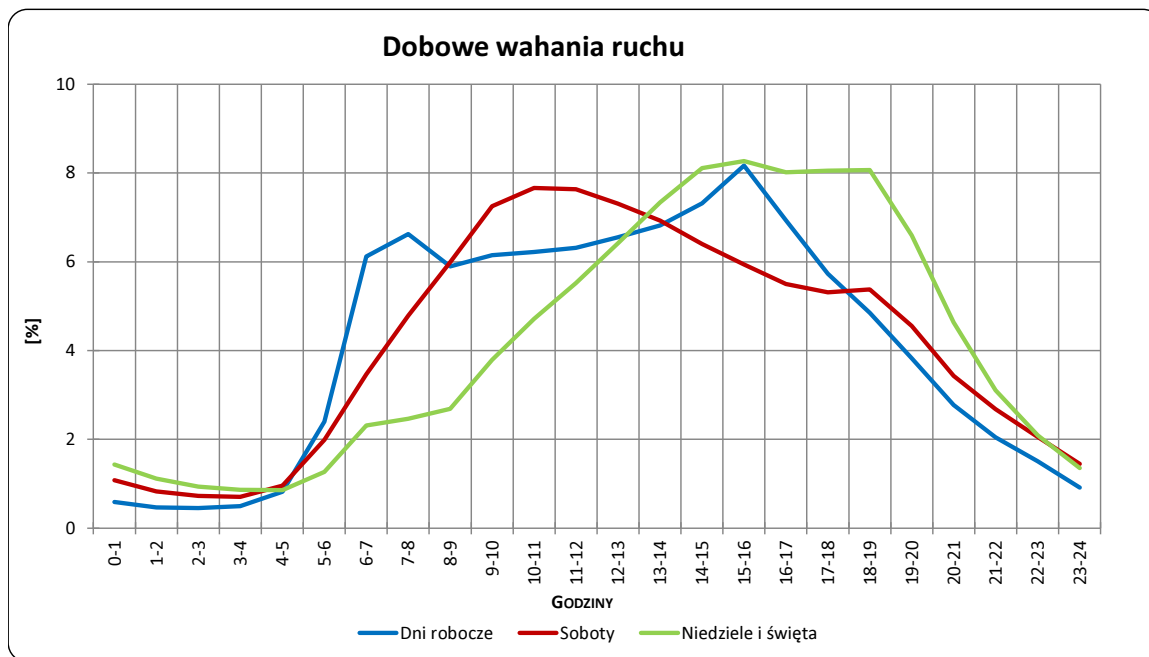
Uwagi: –

STACJA NR 18069

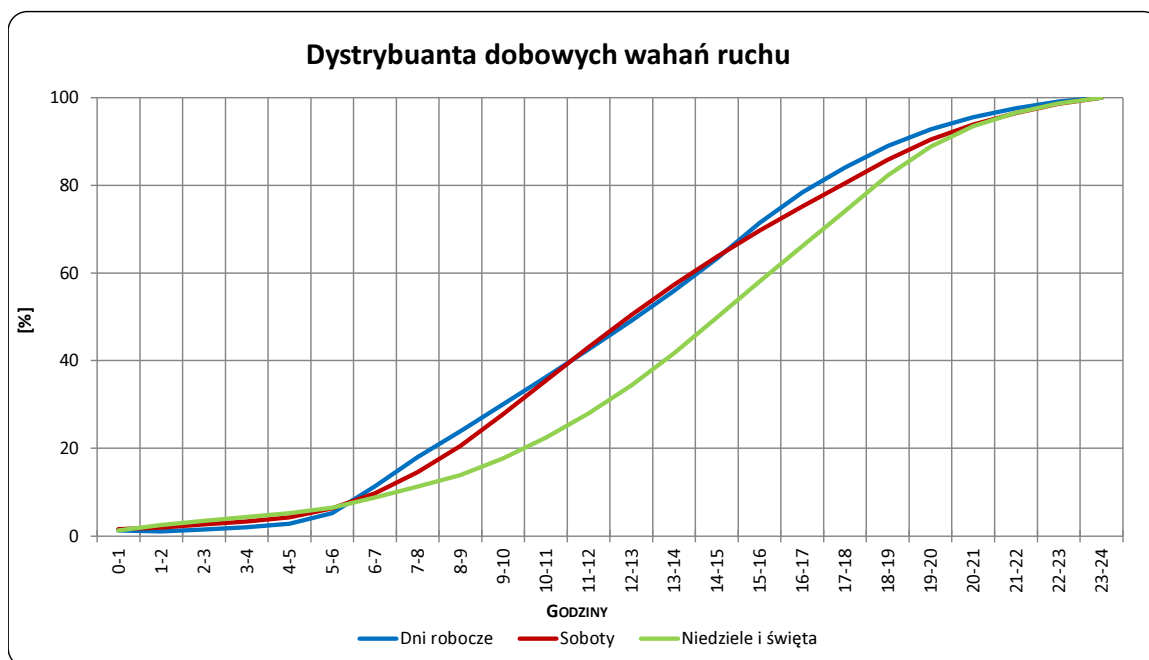
Miejscowość: Przemysł/Radymno
Odcinek: Radymno - Przemysł
Typ stacji: GR

Rok: 2020
Numer drogi: 77
Oddział: RZESZÓW

R03_03-1_18069_2020



R03_03-2_18069_2020



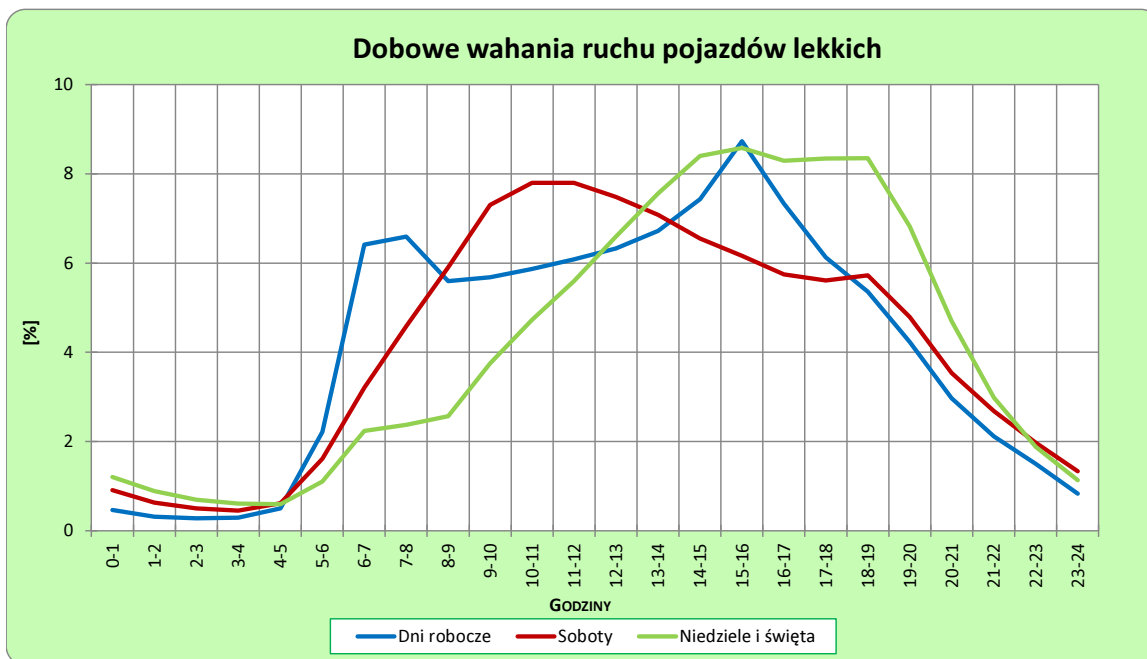
Uwagi: –

STACJA NR 18069

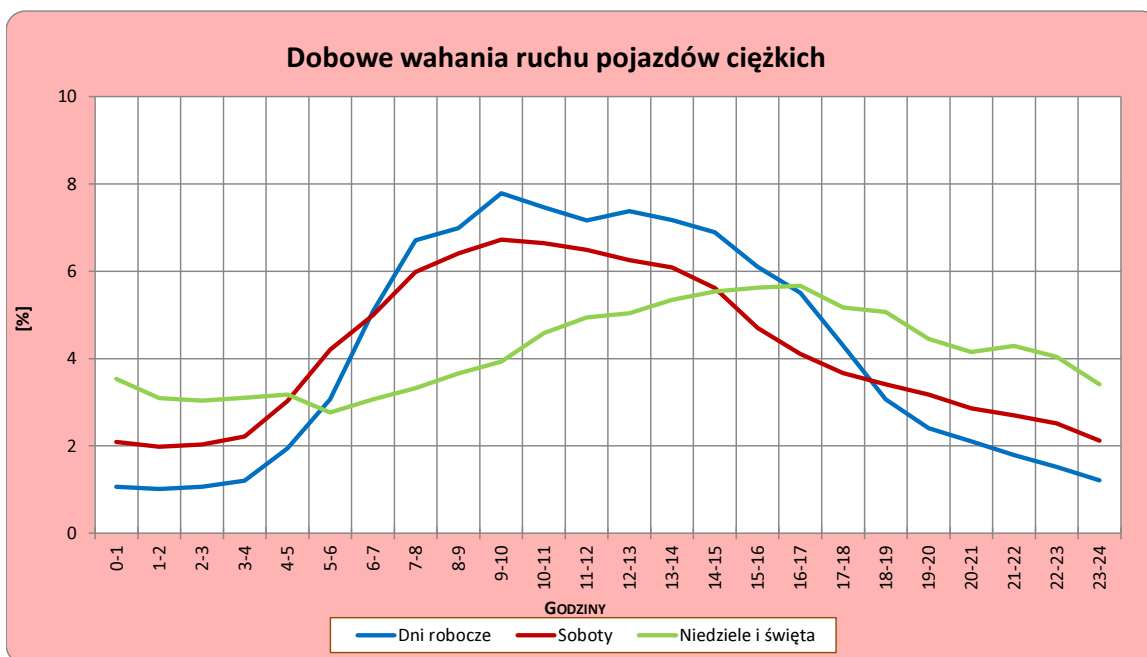
Miejscowość: Przemysł/Radymno
Odcinek: Radymno - Przemysł
Typ stacji: GR

Rok: 2020
Numer drogi: 77
Oddział: RZESZÓW

R03_04-1_18069_2020



R03_04-2_18069_2020



Uwagi: –

Udział ruchu pojazdów lekkich i ciężkich w poszczególnych okresach doby

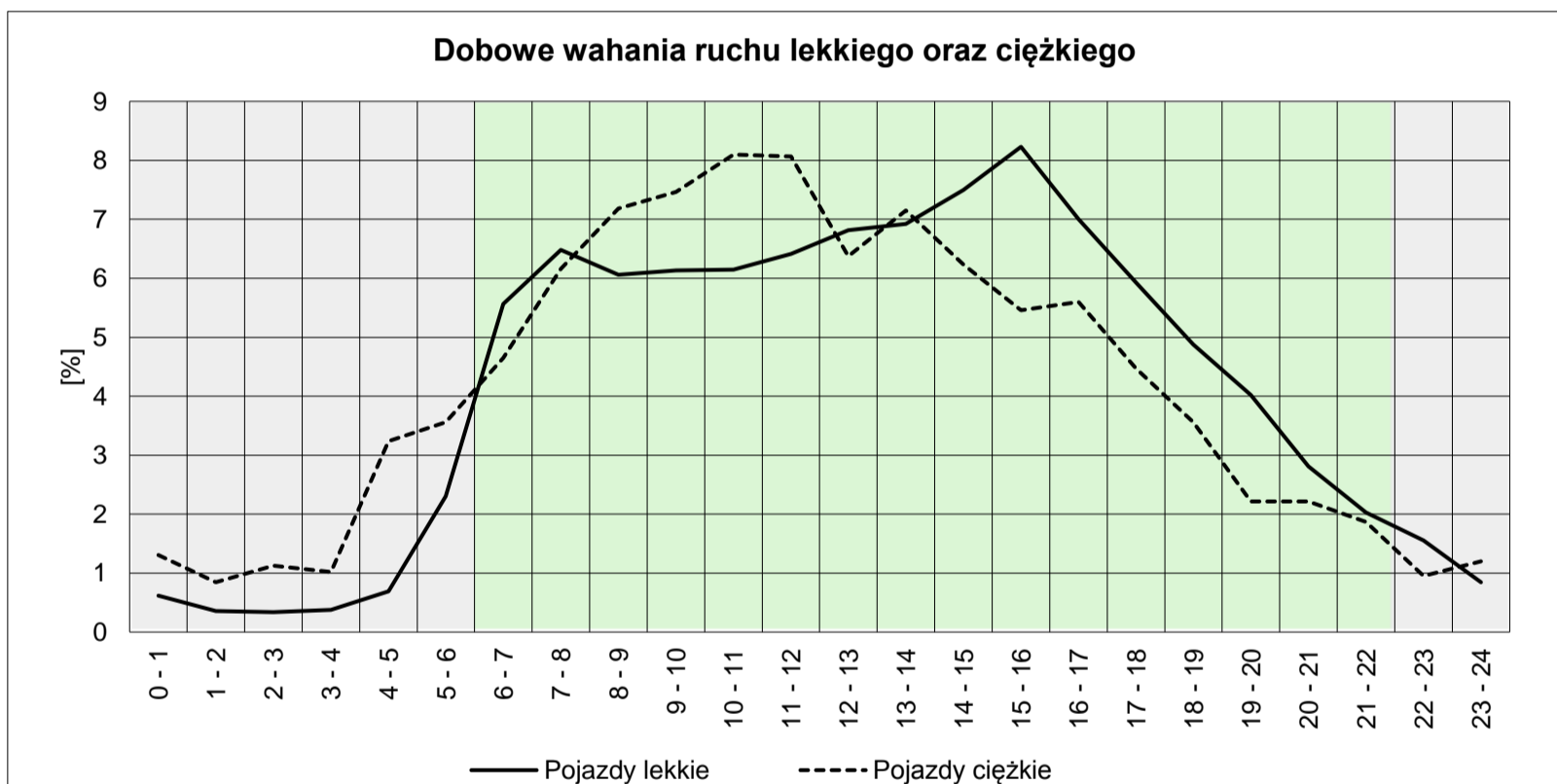
STACJA NR 18069

Miejscowość: Przemysł/Radymno
Odcinek: Radymno - Przemysł
Typ stacji: GR

Rok: 2020
Numer drogi: 77
Oddział: RZESZÓW

	Ruch nocny 22 ⁰⁰ - 6 ⁰⁰	Ruch dzienny 6 ⁰⁰ - 22 ⁰⁰
Pojazdy lekkie	7.07%	92.93%
Pojazdy ciężkie	13.24%	86.76%

R03_06_18069_2020



Źródło danych: Pomiary ręczne

Dobowe wahania ruchu w podziale na kierunki oraz na pojazdy ogółem

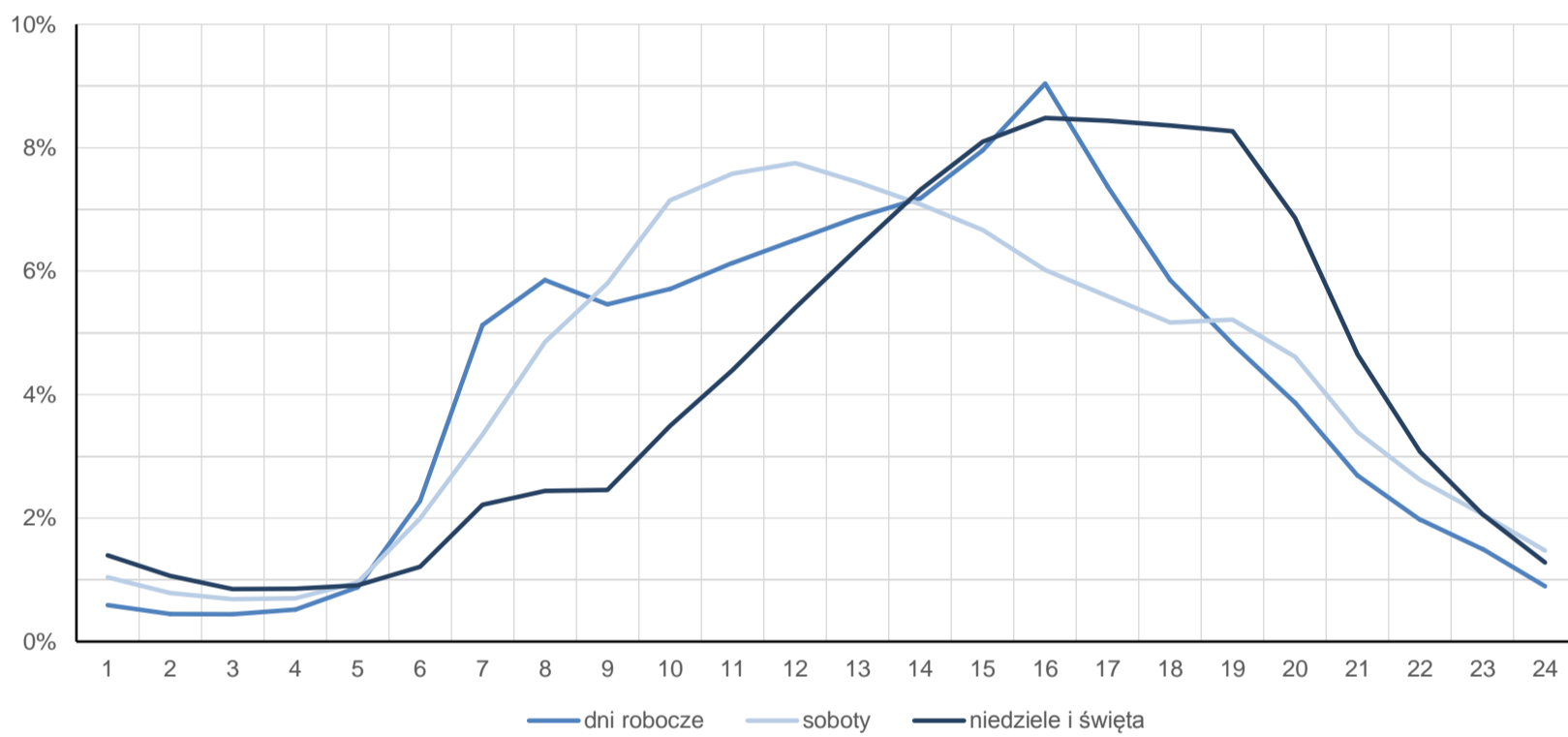
STACJA NR 18069

Miejscowość:	Przemysł/Radymno	Rok:	2020
Odcinek:	Radymno - Przemysł	Numer drogi:	77
Typ stacji:	GR	Oddział:	RZESZÓW

Średni dobowy rozkład natężenia ruchu

R03_12-1_18069_2020

Kierunek Radymno



R03_12-2_18069_2020

Kierunek Przemysł

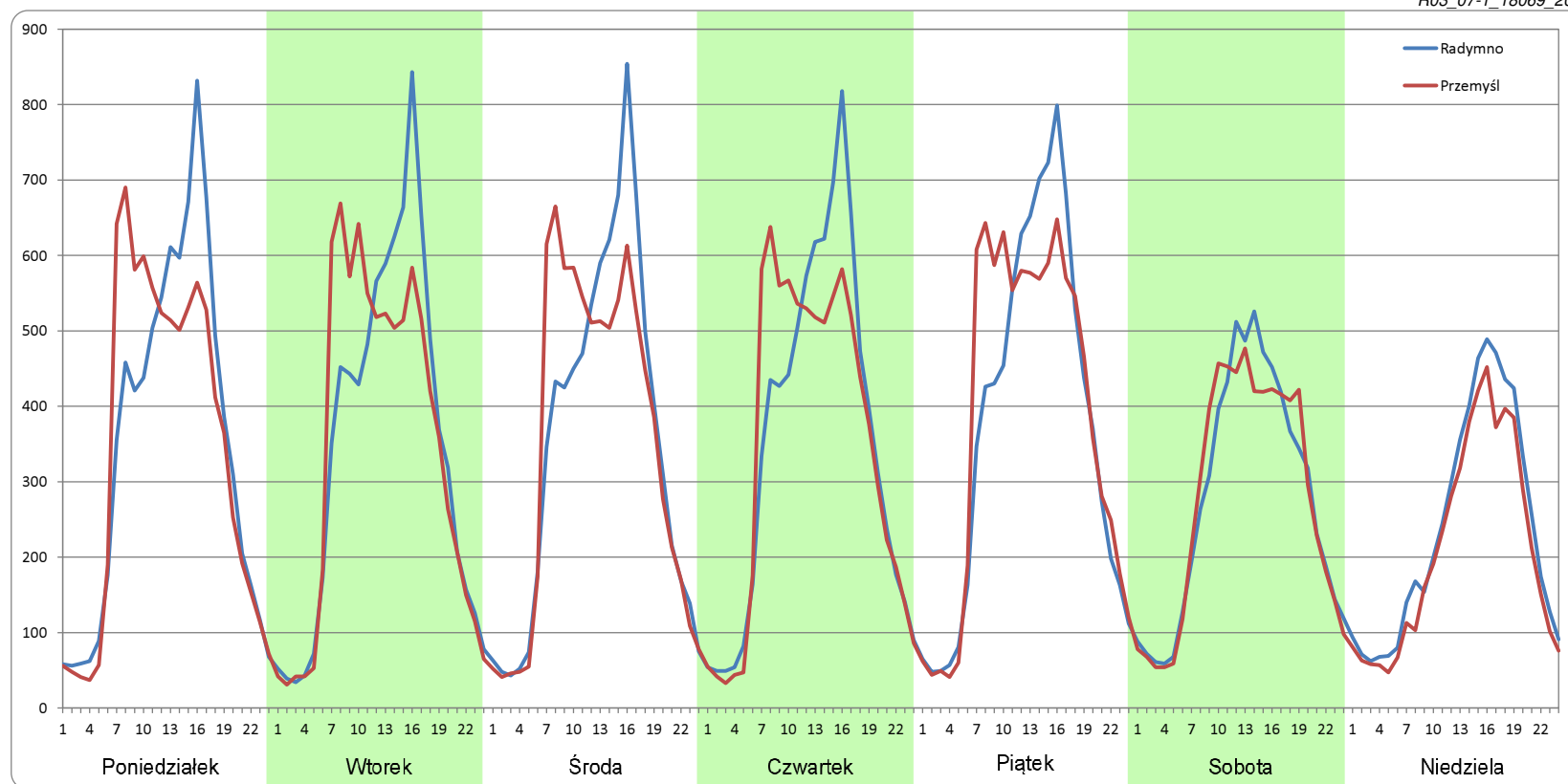


Ruch w poszczególne dni tygodnia

STACJA NR 18069

Numer drogi: 77		Rok: 2020		Miesiąc: Styczeń		Typ stacji: GR		Oddział: RZESZÓW						
Dzień tygodnia	Poniedziałek		Wtorek		Środa		Czwartek		Piątek		Sobota		Niedziela	
Kierunek	Radymno	Przemysł	Radymno	Przemysł	Radymno	Przemysł	Radymno	Przemysł	Radymno	Przemysł	Radymno	Przemysł	Radymno	Przemysł
SDR	8349	8220	8251	8182	8358	8298	8411	8234	8948	9199	6648	6631	5669	5006
Razem	16570		16433		16656		16644		18147		13280		10675	
Podział procentowy	50,39%	49,61%	50,21%	49,79%	50,18%	49,82%	50,53%	49,47%	49,31%	50,69%	50,06%	49,94%	53,11%	46,89%

R03_07-1_18069_2020

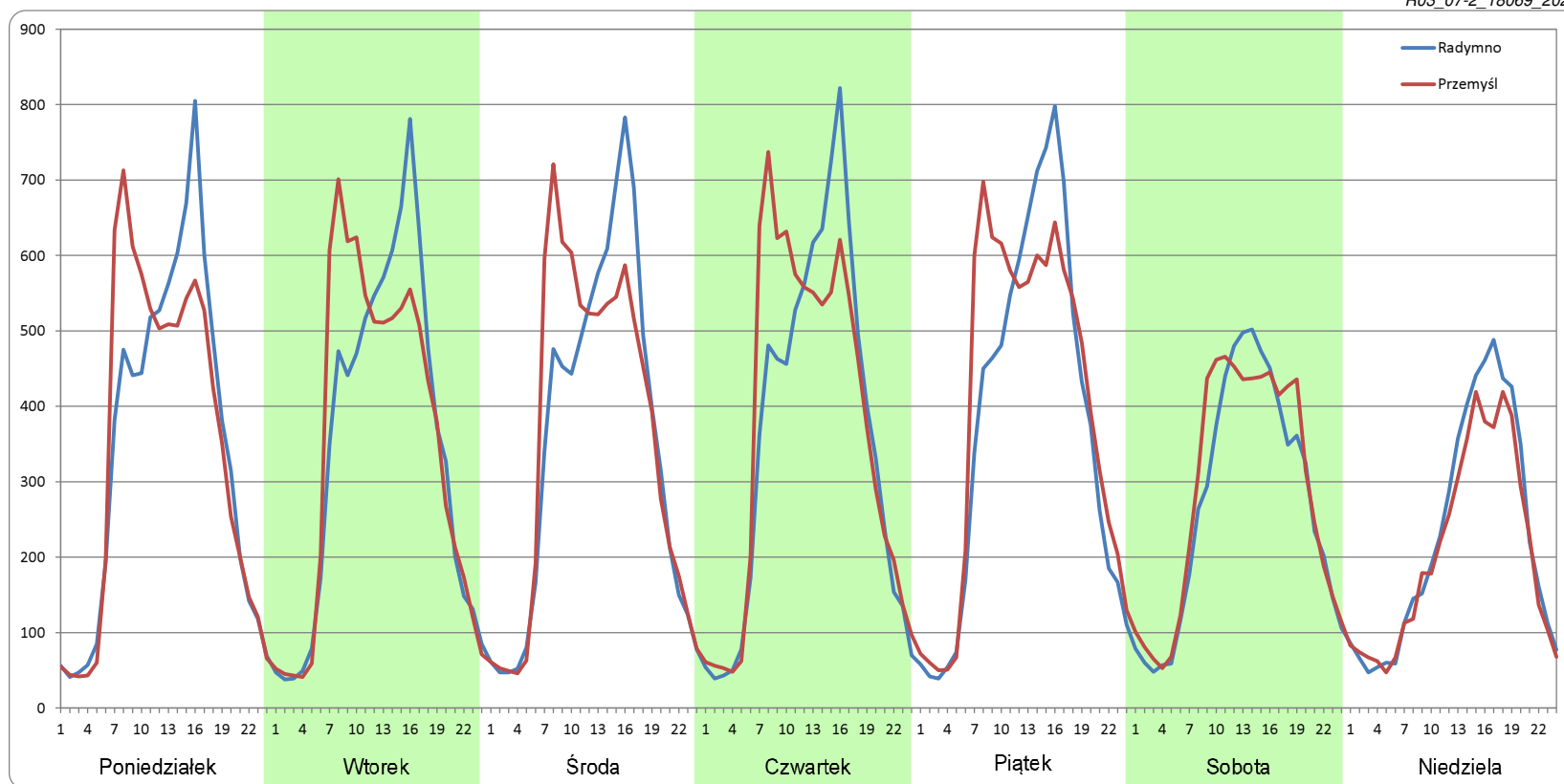


Ruch w poszczególne dni tygodnia

STACJA NR 18069

Numer drogi: 77		Rok: 2020		Miesiąc: Luty		Typ stacji: GR		Oddział: RZESZÓW						
Dzień tygodnia	Poniedziałek		Wtorek		Środa		Czwartek		Piątek		Sobota		Niedziela	
Kierunek	Radymno	Przemysł	Radymno	Przemysł	Radymno	Przemysł	Radymno	Przemysł	Radymno	Przemysł	Radymno	Przemysł	Radymno	Przemysł
SDR	8219	8221	8214	8328	8313	8478	8553	8831	8972	9474	6498	6878	5418	4934
Razem	16440		16542		16790		17385		18446		13376		10352	
Podział procentowy	49,99%	50,01%	49,65%	50,35%	49,51%	50,49%	49,20%	50,80%	48,64%	51,36%	48,58%	51,42%	52,34%	47,66%

R03_07-2_18069_2020

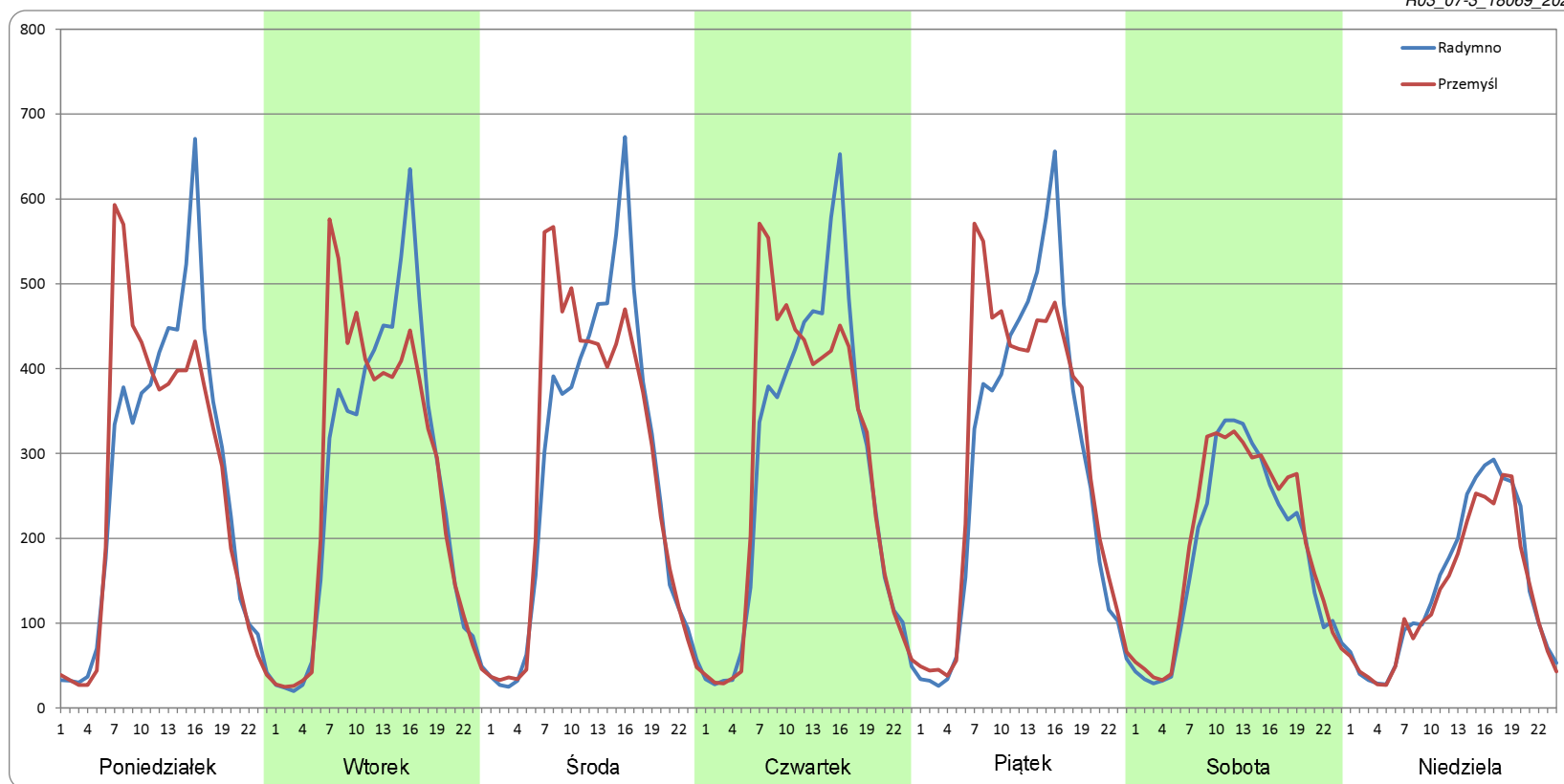


Ruch w poszczególne dni tygodnia

STACJA NR 18069

Numer drogi: 77		Rok: 2020		Miesiąc: Marzec		Typ stacji: GR		Oddział: RZESZÓW						
Dzień tygodnia	Poniedziałek		Wtorek		Środa		Czwartek		Piątek		Sobota		Niedziela	
Kierunek	Radymno	Przemysł	Radymno	Przemysł	Radymno	Przemysł	Radymno	Przemysł	Radymno	Przemysł	Radymno	Przemysł	Radymno	Przemysł
SDR	6384	6303	6320	6381	6665	6805	6645	6747	6814	7165	4380	4673	3436	3178
Razem	12687		12701		13470		13392		13979		9053		6614	
Podział procentowy	50,32%	49,68%	49,76%	50,24%	49,48%	50,52%	49,62%	50,38%	48,74%	51,26%	48,38%	51,62%	51,95%	48,05%

R03_07-3_18069_2020

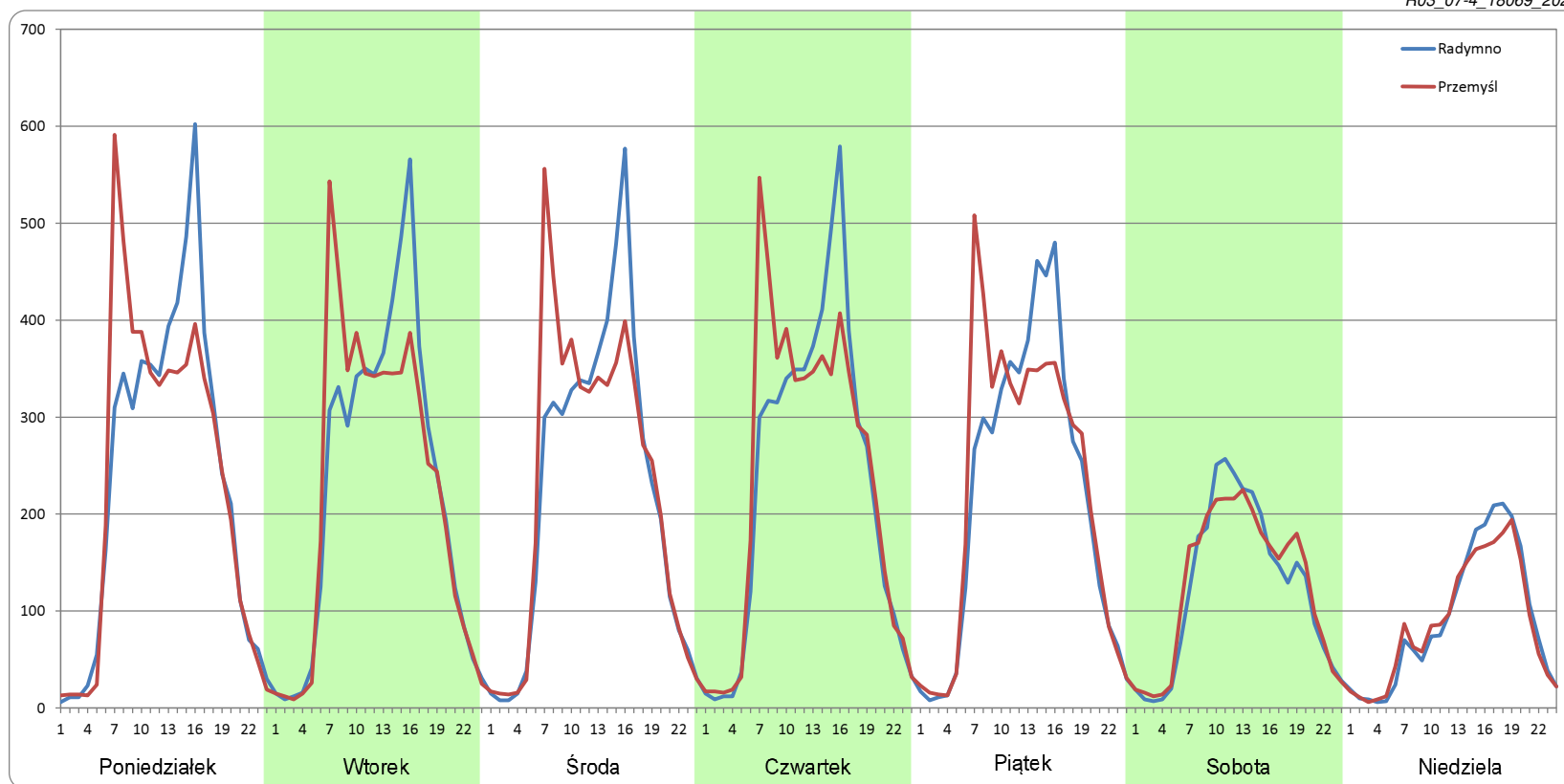


Ruch w poszczególne dni tygodnia

STACJA NR 18069

Numer drogi:	77		Rok:	2020		Miesiąc:	Kwiecień		Typ stacji:	GR		Oddział:	RZESZÓW	
Dzień tygodnia	Poniedziałek		Wtorek		Środa		Czwartek		Piątek		Sobota		Niedziela	
Kierunek	Radymno	Przemysł	Radymno	Przemysł	Radymno	Przemysł	Radymno	Przemysł	Radymno	Przemysł	Radymno	Przemysł	Radymno	Przemysł
SDR	5616	5576	5408	5369	5328	5430	5501	5633	5222	5374	2950	3023	2181	2096
Razem	11192		10777		10758		11134		10595		5973		4277	
Podział procentowy	50,18%	49,82%	50,18%	49,82%	49,53%	50,47%	49,40%	50,60%	49,28%	50,72%	49,39%	50,61%	50,99%	49,01%

R03_07-4_18069_2020

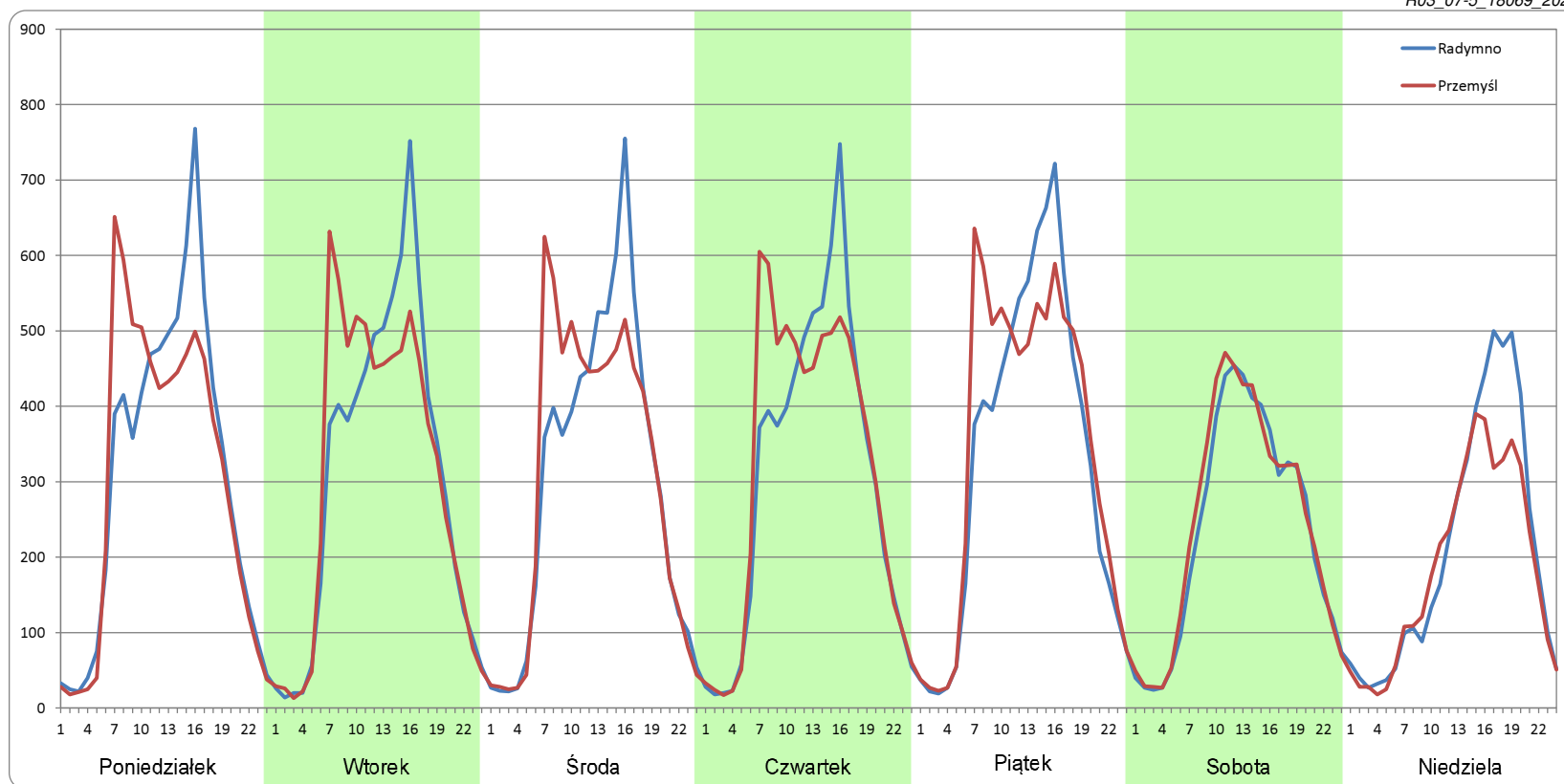


Ruch w poszczególne dni tygodnia

STACJA NR 18069

Numer drogi: 77		Rok: 2020		Miesiąc: Maj		Typ stacji: GR		Oddział: RZESZÓW						
Dzień tygodnia	Poniedziałek		Wtorek		Środa		Czwartek		Piątek		Sobota		Niedziela	
Kierunek	Radymno	Przemysł	Radymno	Przemysł	Radymno	Przemysł	Radymno	Przemysł	Radymno	Przemysł	Radymno	Przemysł	Radymno	Przemysł
SDR	7341	7171	7288	7318	7182	7252	7307	7528	7899	8254	5651	5868	5016	4426
Razem	14512		14605		14435		14835		16153		11519		9442	
Podział procentowy	50,58%	49,42%	49,90%	50,10%	49,76%	50,24%	49,25%	50,75%	48,90%	51,10%	49,06%	50,94%	53,13%	46,87%

R03_07-5_18069_2020

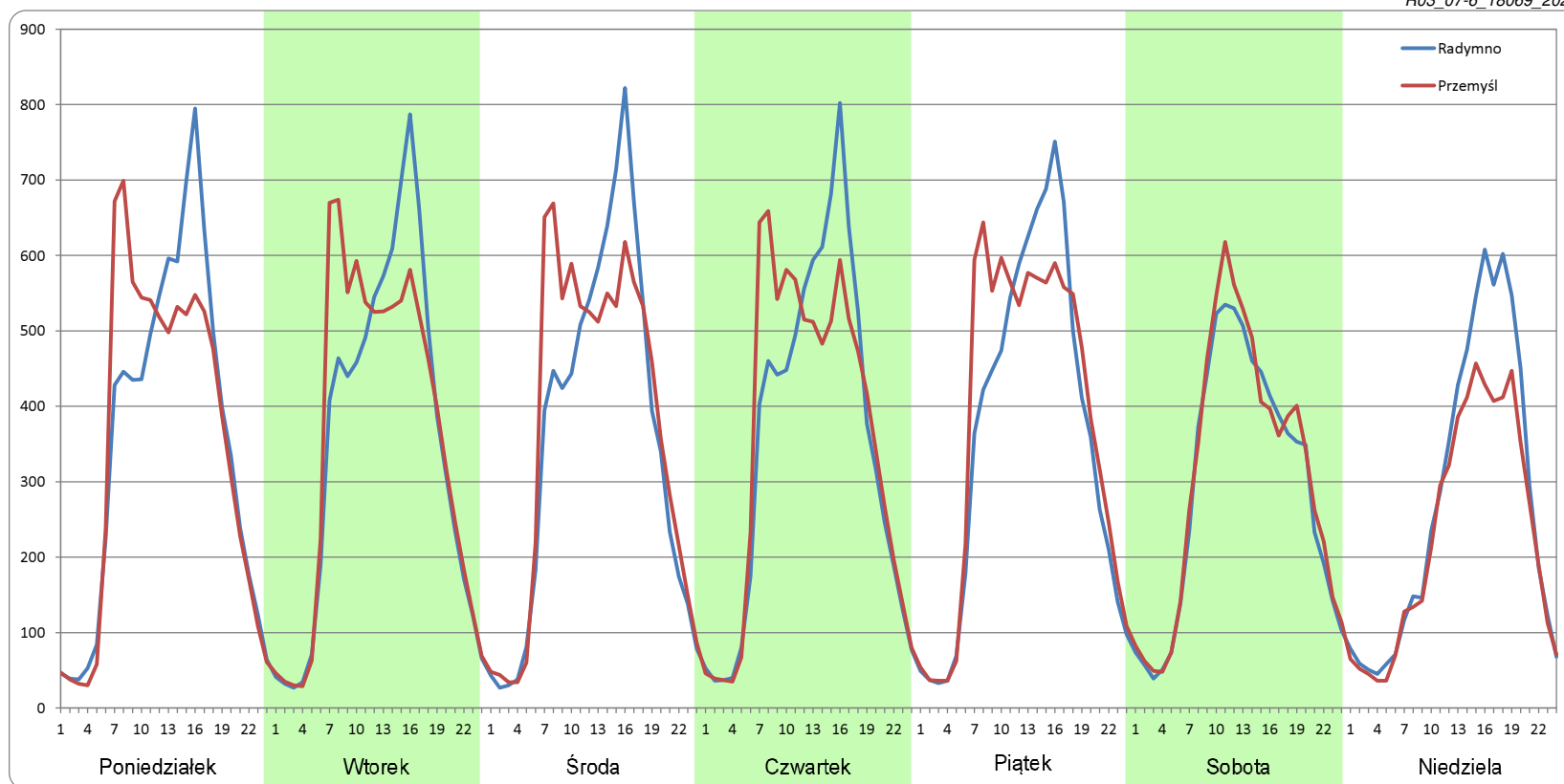


Ruch w poszczególne dni tygodnia

STACJA NR 18069

Numer drogi: 77		Rok: 2020		Miesiąc: Czerwiec		Typ stacji: GR		Oddział: RZESZÓW						
Dzień tygodnia	Poniedziałek		Wtorek		Środa		Czwartek		Piątek		Sobota		Niedziela	
Kierunek	Radymno	Przemysł	Radymno	Przemysł	Radymno	Przemysł	Radymno	Przemysł	Radymno	Przemysł	Radymno	Przemysł	Radymno	Przemysł
SDR	8423	8347	8326	8488	8482	8808	8412	8500	8620	9031	7020	7317	6534	5480
Razem	16770		16814		17290		16912		17651		14337		12014	
Podział procentowy	50,23%	49,77%	49,52%	50,48%	49,06%	50,94%	49,74%	50,26%	48,84%	51,16%	48,97%	51,03%	54,39%	45,61%

R03_07-6_18069_2020

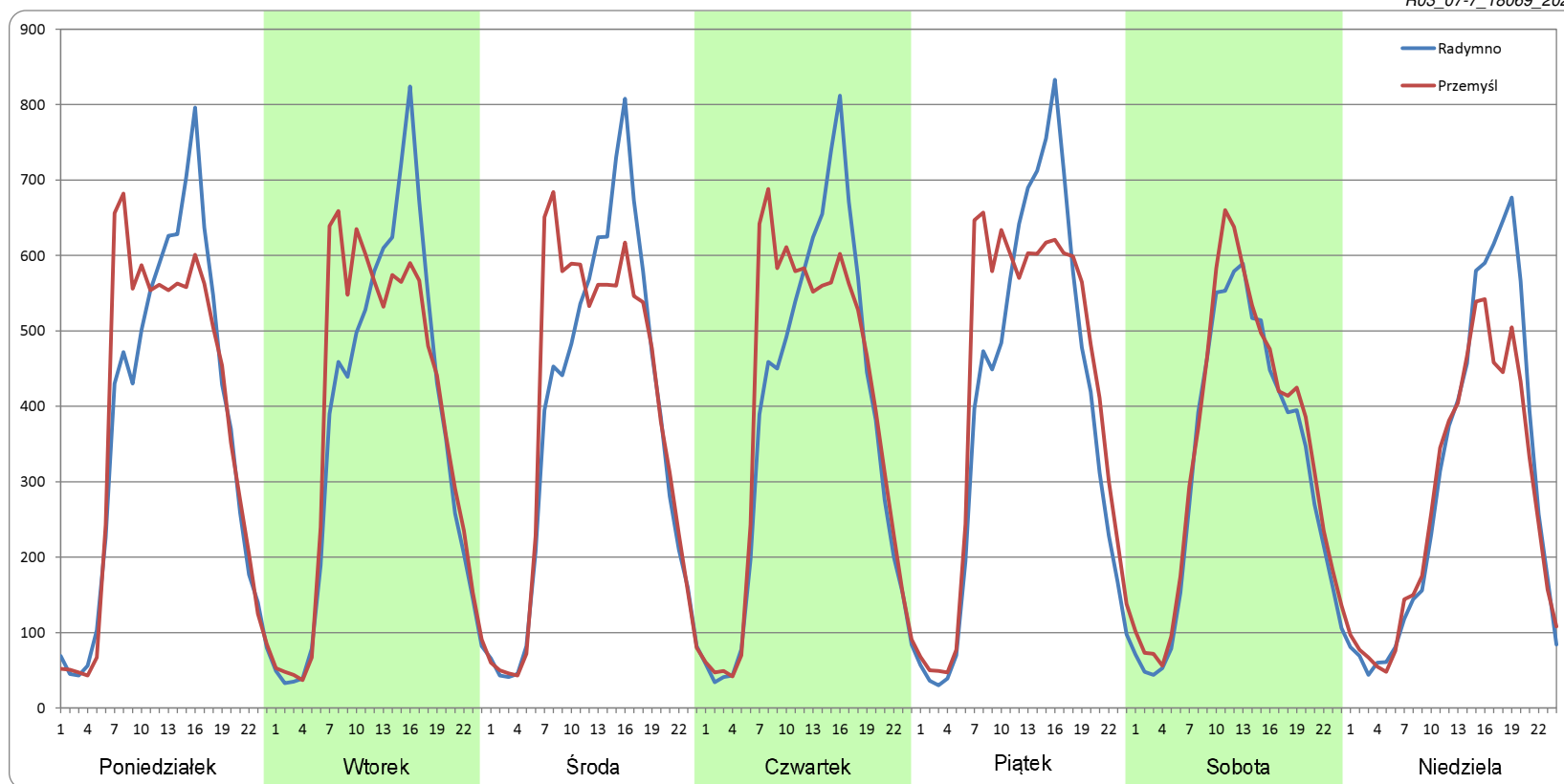


Ruch w poszczególne dni tygodnia

STACJA NR 18069

Numer drogi: 77		Rok: 2020		Miesiąc: Lipiec		Typ stacji: GR		Oddział: RZESZÓW						
Dzień tygodnia	Poniedziałek		Wtorek		Środa		Czwartek		Piątek		Sobota		Niedziela	
Kierunek	Radymno	Przemysł	Radymno	Przemysł	Radymno	Przemysł	Radymno	Przemysł	Radymno	Przemysł	Radymno	Przemysł	Radymno	Przemysł
SDR	8905	8936	8789	9017	8989	9139	8975	9210	9426	9988	7627	8185	7174	6502
Razem	17842		17806		18128		18185		19414		15812		13675	
Podział procentowy	49,91%	50,09%	49,36%	50,64%	49,58%	50,42%	49,35%	50,65%	48,55%	51,45%	48,23%	51,77%	52,46%	47,54%

R03_07-7_18069_2020

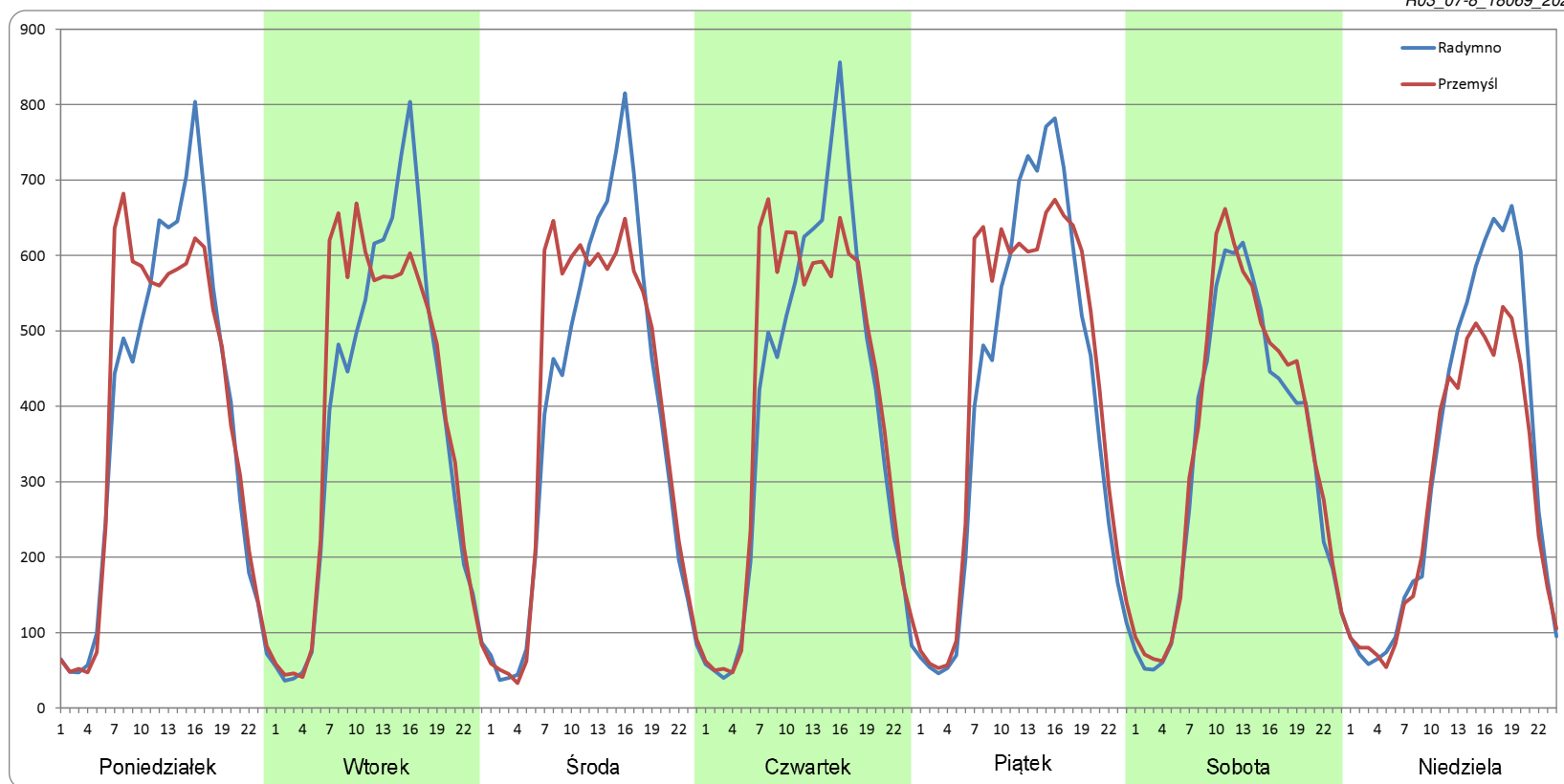


Ruch w poszczególne dni tygodnia

STACJA NR 18069

Numer drogi:	77		Rok:	2020		Miesiąc:	Sierpień		Typ stacji:	GR		Oddział:	RZESZÓW	
Dzień tygodnia	Poniedziałek		Wtorek		Środa		Czwartek		Piątek		Sobota		Niedziela	
Kierunek	Radymno	Przemysł	Radymno	Przemysł	Radymno	Przemysł	Radymno	Przemysł	Radymno	Przemysł	Radymno	Przemysł	Radymno	Przemysł
SDR	9255	9251	8976	9221	9172	9355	9474	9699	9868	10281	8075	8440	7820	6832
Razem	18506		18197		18526		19172		20149		16516		14651	
Podział procentowy	50,01%	49,99%	49,33%	50,67%	49,51%	50,49%	49,41%	50,59%	48,98%	51,02%	48,89%	51,11%	53,37%	46,63%

R03_07-8_18069_2020

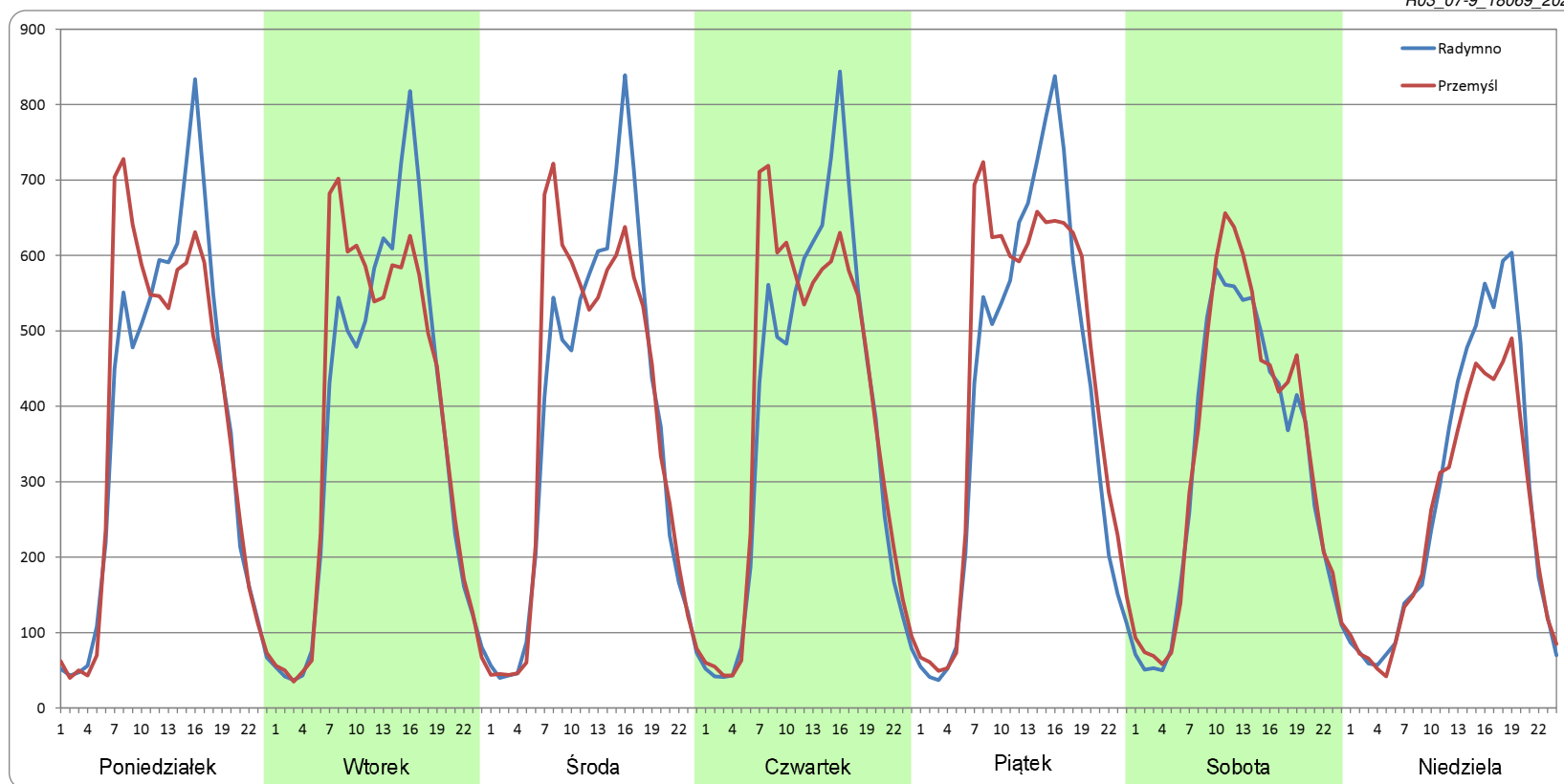


Ruch w poszczególne dni tygodnia

STACJA NR 18069

Numer drogi:	77		Rok:	2020		Miesiąc:	Wrzesień		Typ stacji:	GR		Oddział:	RZESZÓW	
Dzień tygodnia	Poniedziałek		Wtorek		Środa		Czwartek		Piątek		Sobota		Niedziela	
Kierunek	Radymno	Przemysł	Radymno	Przemysł	Radymno	Przemysł	Radymno	Przemysł	Radymno	Przemysł	Radymno	Przemysł	Radymno	Przemysł
SDR	9014	9050	8920	9040	8962	9071	9109	9335	9761	10349	7724	8092	6637	5891
Razem	18064		17960		18033		18445		20110		15817		12527	
Podział procentowy	49,90%	50,10%	49,66%	50,34%	49,70%	50,30%	49,39%	50,61%	48,54%	51,46%	48,84%	51,16%	52,98%	47,02%

R03_07-9_18069_2020

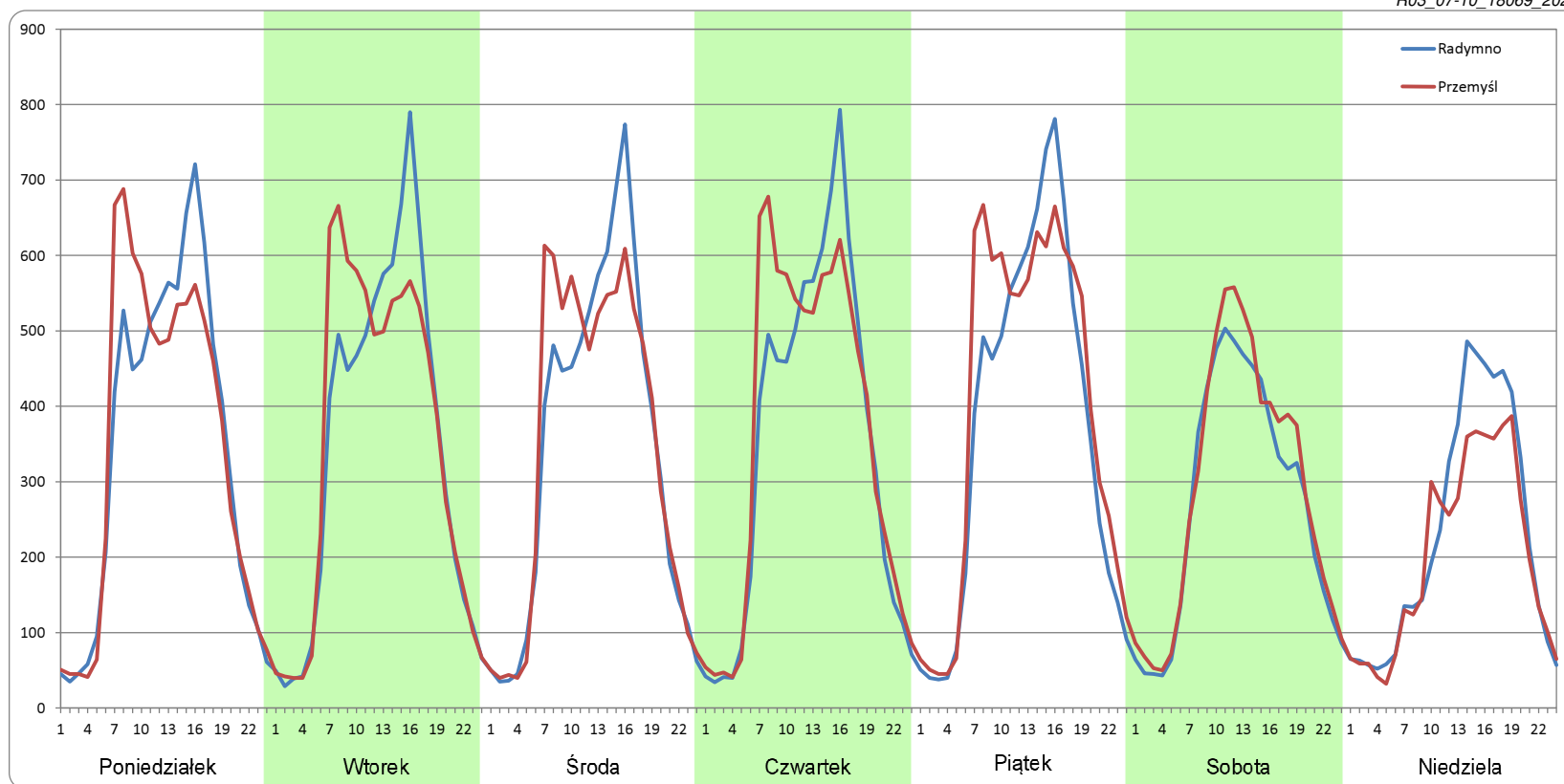


Ruch w poszczególne dni tygodnia

STACJA NR 18069

Numer drogi: 77		Rok: 2020		Miesiąc: Październik		Typ stacji: GR		Oddział: RZESZÓW						
Dzień tygodnia	Poniedziałek		Wtorek		Środa		Czwartek		Piątek		Sobota		Niedziela	
Kierunek	Radymno	Przemysł	Radymno	Przemysł	Radymno	Przemysł	Radymno	Przemysł	Radymno	Przemysł	Radymno	Przemysł	Radymno	Przemysł
SDR	8182	8261	8231	8335	8165	8237	8321	8668	8869	9561	6456	6938	5450	4813
Razem	16442		16567		16403		16990		18430		13394		10263	
Podział procentowy	49,76%	50,24%	49,69%	50,31%	49,78%	50,22%	48,98%	51,02%	48,12%	51,88%	48,20%	51,80%	53,10%	46,90%

R03_07-10_18069_2020

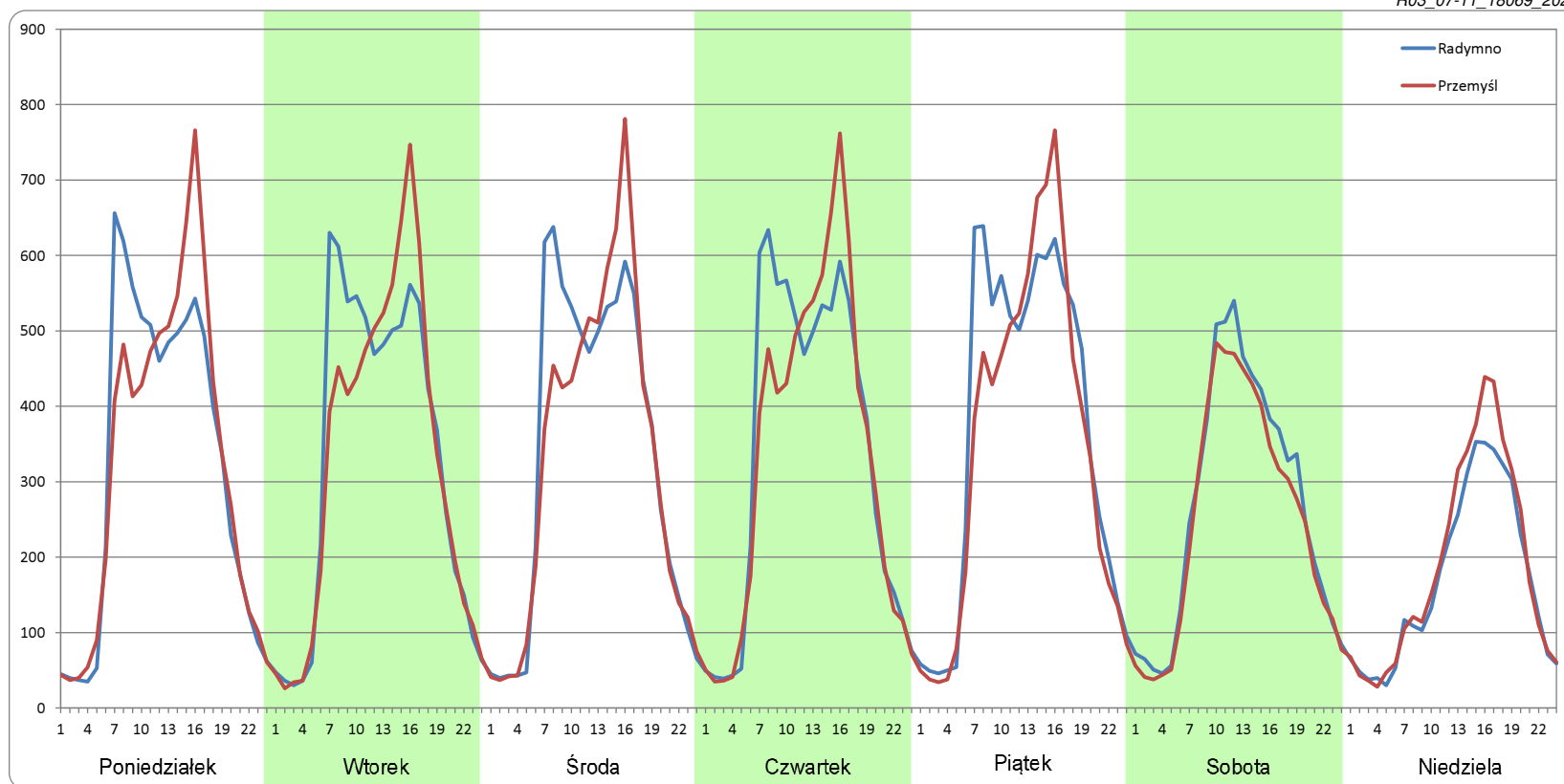


Ruch w poszczególne dni tygodnia

STACJA NR 18069

Numer drogi:	77		Rok:	2020		Miesiąc:	Listopad		Typ stacji:	GR		Oddział:	RZESZÓW	
Dzień tygodnia	Poniedziałek		Wtorek		Środa		Czwartek		Piątek		Sobota		Niedziela	
Kierunek	Radymno	Przemysł	Radymno	Przemysł	Radymno	Przemysł	Radymno	Przemysł	Radymno	Przemysł	Radymno	Przemysł	Radymno	Przemysł
SDR	7691	7729	7865	7726	8043	7813	8101	7901	8841	8315	6444	5971	4040	4459
Razem	15420		15591		15856		16002		17156		12415		8498	
Podział procentowy	49,88%	50,12%	50,44%	49,56%	50,72%	49,28%	50,62%	49,38%	51,53%	48,47%	51,90%	48,10%	47,54%	52,46%

R03_07-11_18069_2020

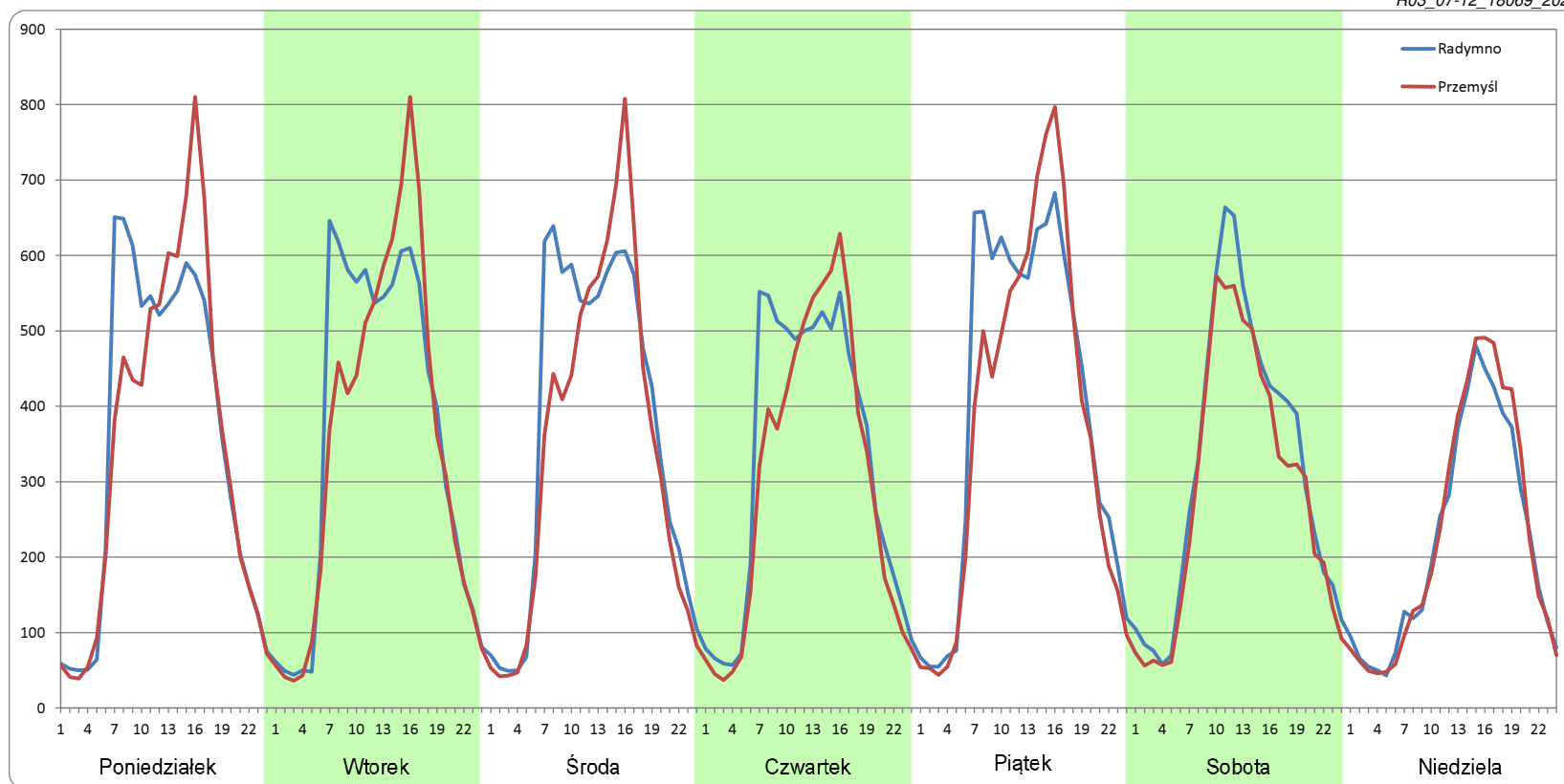


Ruch w poszczególne dni tygodnia

STACJA NR 18069

Numer drogi: 77		Rok: 2020		Miesiąc: Grudzień		Typ stacji: GR		Oddział: RZESZÓW						
Dzień tygodnia	Poniedziałek		Wtorek		Środa		Czwartek		Piątek		Sobota		Niedziela	
Kierunek	Radymno	Przemyśl	Radymno	Przemyśl	Radymno	Przemyśl	Radymno	Przemyśl	Radymno	Przemyśl	Radymno	Przemyśl	Radymno	Przemyśl
SDR	8454	8307	8624	8322	8855	8234	7851	7240	9582	9000	7635	6898	5274	5471
Razem	16761		16946		17088		15091		18583		14533		10745	
Podział procentowy	50,44%	49,56%	50,89%	49,11%	51,82%	48,18%	52,02%	47,98%	51,57%	48,43%	52,54%	47,46%	49,08%	50,92%

R03_07-12_18069_2020



Proporcja dobowego natężenia ruchu do SDRR, dla każdego dnia w roku, w podziale na pojazdy ogółem

STACJA NR 18069

Miejscowość: Przemysł/Radymno
Odcinek: Radymno - Przemysł
Typ stacji: GR

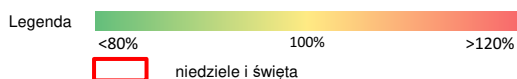
Rok: 2020
Numer drogi: 77
Oddział: RZESZÓW

R03_10-1_18069_2020

	Miesiąc											
	1	2	3	4	5	6	7	8	9	10	11	12
liczba dni w miesiącu	31	29	31	30	31	30	31	31	30	31	30	31
średni udział w miesiącu [%]	101,1	104,1	77,7	60,2	87,7	105,8	116,5	118,9	116,1	104,3	93,4	101,9

R03_10-2_18069_2020

18069	Proporcja ruchu dziennego do średniego dobowego ruchu rocznego [%]											
	1	2	3	4	5	6	7	8	9	10	11	12
1	51,0	88,0	66,8	61,2	41,0	114,5	121,7	109,9	114,2	120,1	48,1	110,3
2	103,9	64,8	111,2	63,6	60,6	107,9	118,7	104,5	120,6	131,6	98,1	108,7
3	116,8	111,1	112,0	66,7	41,9	109,1	124,5	123,1	122,8	104,4	101,0	113,3
4	90,9	109,3	111,6	37,5	88,3	110,1	103,3	120,6	132,2	90,9	102,7	120,4
5	62,5	111,6	116,2	21,7	86,5	117,2	95,1	119,3	104,2	116,4	105,0	93,8
6	56,7	113,3	124,0	65,4	84,5	94,5	117,0	125,8	75,2	118,3	114,1	69,6
7	104,9	120,7	92,0	66,9	89,4	76,7	114,5	130,9	117,7	115,1	76,5	109,7
8	105,8	91,6	67,0	68,3	100,8	108,4	118,0	109,2	119,3	116,6	60,5	109,1
9	106,4	72,3	112,5	67,3	72,4	114,6	119,4	93,1	119,7	128,6	99,2	110,5
10	124,6	107,1	114,0	56,8	59,7	128,0	131,2	123,8	122,6	102,1	104,4	110,7
11	90,2	109,2	116,3	25,8	95,9	68,7	106,1	120,3	137,3	65,8	52,7	119,8
12	76,5	112,6	112,5	14,3	92,2	111,2	81,9	126,6	108,5	114,2	103,0	94,6
13	112,3	117,4	106,9	16,3	93,0	97,2	116,9	132,1	97,8	112,4	111,1	68,7
14	109,9	127,2	67,8	60,1	92,1	85,5	118,3	135,8	124,4	115,0	81,1	113,4
15	113,9	90,2	37,4	67,2	100,0	111,7	122,9	96,1	123,0	112,8	58,6	116,3
16	117,0	72,3	74,8	67,0	77,2	111,3	121,6	103,9	120,0	120,2	104,1	115,7
17	120,0	112,9	69,1	74,9	67,9	115,5	130,0	122,9	124,3	83,7	104,2	122,7
18	85,3	113,4	68,7	43,3	101,1	113,9	103,9	122,9	135,5	58,0	106,3	133,3
19	66,8	115,6	68,2	23,7	102,9	121,8	92,9	120,9	107,7	105,5	109,5	103,6
20	111,7	117,4	76,5	77,5	103,5	94,3	120,8	127,5	92,8	107,7	116,2	80,5
21	115,4	124,8	43,4	77,9	107,7	70,9	120,8	136,3	120,6	100,3	84,4	127,0
22	114,8	90,2	26,3	77,2	115,8	112,6	123,0	110,8	121,8	109,3	55,6	127,3
23	114,7	67,9	65,1	78,5	87,8	112,2	123,7	82,5	123,2	114,9	105,6	130,5
24	124,9	109,5	65,5	85,4	62,2	110,6	131,4	122,8	124,5	83,4	108,2	87,0
25	89,4	111,3	64,3	53,4	103,6	115,9	110,3	123,8	133,8	60,3	109,7	53,7
26	80,2	110,0	61,9	40,6	109,7	122,8	96,6	129,6	103,4	104,5	111,2	58,4
27	109,0	117,7	67,2	82,0	105,8	98,1	123,3	128,2	69,8	105,5	118,3	69,1
28	110,1	121,6	39,3	83,8	108,3	88,7	123,5	136,9	121,3	109,1	90,6	99,0
29	111,8	88,1	24,1	86,4	116,3	114,4	121,5	112,5	123,2	110,2	53,0	104,5
30	115,5		61,4	96,6	87,8	117,1	125,8	106,8	120,4	121,9	109,5	106,9
31	121,4		64,8		61,8		133,1	127,1		75,0		71,7



Nierównomierność kierunkowa dla każdego dnia w roku, w podziale na pojazdy ogółem

STACJA NR 18069

Miejscowość: Przemysł/Radymno
 Odcinek: Radymno - Przemysł
 Typ stacji: GR

Rok: 2020
 Numer drogi: 77
 Oddział: RZESZÓW

R03_11_18069_2020

18069	Proporcja ruchu w kierunku prawym do ruchu w obu kierunkach (WNK*)											
	1	2	3	4	5	6	7	8	9	10	11	12
1	44,3	51,4	47,1	50,4	52,7	49,7	50,4	51,6	50,3	51,2	52,7	49,5
2	47,2	48,1	49,8	50,2	50,5	50,5	50,4	47,5	50,5	52,4	50,9	49,2
3	50,2	49,5	50,1	51,0	45,2	50,2	51,3	50,2	50,4	52,1	49,7	49,4
4	50,2	50,5	50,4	50,2	49,3	50,5	52,2	50,7	51,2	47,6	49,6	48,5
5	49,6	50,5	50,2	50,0	50,0	51,1	47,3	50,4	50,8	50,2	49,2	48,5
6	45,0	50,7	51,5	49,9	50,2	50,9	50,1	50,4	46,9	50,2	48,7	51,4
7	48,8	51,3	51,2	50,1	50,9	46,7	50,2	51,0	50,0	50,4	47,6	49,9
8	48,5	51,8	47,7	50,9	51,0	49,7	50,7	51,1	50,4	51,6	52,0	49,0
9	48,3	47,9	49,9	50,6	51,6	50,3	50,7	47,3	50,4	51,9	49,8	49,7
10	49,4	50,7	50,7	51,3	47,2	52,0	51,8	50,0	50,5	51,7	48,9	49,6
11	48,0	50,4	50,8	51,6	49,4	55,0	51,8	50,9	51,7	45,5	49,0	48,6
12	45,1	50,6	50,5	49,6	50,2	50,4	47,6	50,7	51,5	50,2	49,7	47,6
13	49,7	50,7	51,6	45,5	50,3	50,0	50,1	50,8	46,9	50,3	48,3	50,9
14	50,0	51,5	53,3	48,9	50,7	42,0	50,6	51,5	50,4	50,4	48,6	49,4
15	50,3	51,1	49,9	49,9	51,0	49,7	50,1	50,1	50,3	50,9	53,1	49,4
16	50,2	47,4	49,6	50,1	51,0	50,1	50,7	45,9	49,8	51,8	50,0	48,7
17	51,6	50,1	49,9	50,5	47,3	50,9	51,3	50,4	50,7	51,5	49,8	48,7
18	50,9	50,3	50,0	50,3	49,4	50,2	51,8	50,3	51,7	46,8	49,2	48,2
19	46,2	50,3	50,8	48,9	50,1	51,3	47,5	50,1	51,4	50,5	49,3	46,4
20	48,9	50,9	50,7	49,6	50,4	51,3	50,2	50,6	47,5	50,2	48,5	47,6
21	50,0	51,4	51,2	50,0	50,7	46,5	51,2	51,0	49,9	49,4	48,0	48,8
22	49,8	50,9	47,9	50,3	51,3	49,8	50,7	50,8	50,7	50,9	52,4	48,5
23	50,5	47,2	49,2	50,2	50,6	50,6	50,5	46,5	50,5	51,7	50,2	45,3
24	51,2	49,8	50,3	50,3	46,1	50,5	51,4	50,0	50,9	51,8	49,8	43,0
25	50,7	50,2	50,8	50,6	49,6	50,1	51,3	50,8	51,3	47,4	49,1	47,0
26	47,0	50,6	50,1	48,6	50,1	51,8	47,8	50,7	50,9	50,1	49,3	49,9
27	50,2	51,0	50,8	50,0	50,1	52,0	50,0	50,4	46,7	50,6	48,4	54,4
28	50,3	51,3	50,1	50,1	50,7	47,4	50,6	50,5	50,0	50,6	48,1	50,3
29	50,6	51,9	49,0	50,8	51,1	50,0	50,2	51,0	50,1	50,5	52,4	49,2
30	50,8		49,6	51,5	51,0	50,9	50,9	45,9	50,3	51,4	49,7	48,4
31	51,2		50,1		46,8		51,5	49,5		51,8		48,1

Legenda Radymno Przemysł
 <40% 50% >60%
 niedziele i święta

$$*WNK = \frac{N_{poj./24h} \text{ (kierunek P)}}{N_{poj./24h} \text{ (kierunek P+L)}}$$

Struktura rodzajowa ruchu wg pomiarów ręcznych

STACJA NR 18069

Miejscowość: Przemysł/Radymno
Odcinek: Radymno - Przemysł
Typ stacji: GR

Rok: 2020
Numer: 77
Oddział: RZESZÓW

R04_04_18069_2020

Rodzajowa struktura ruchu wg pomiarów ręcznych w 2020 roku

