

Spis Treści

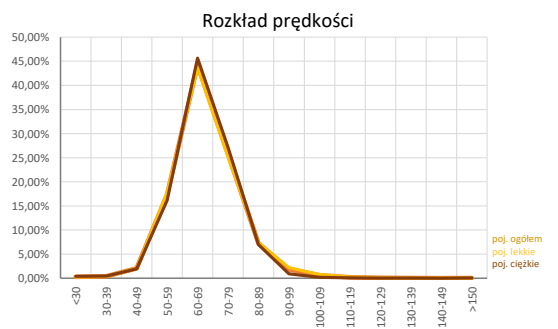
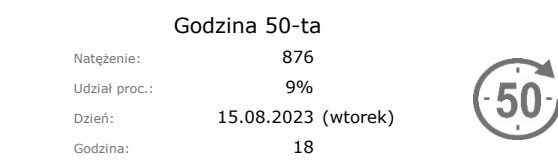
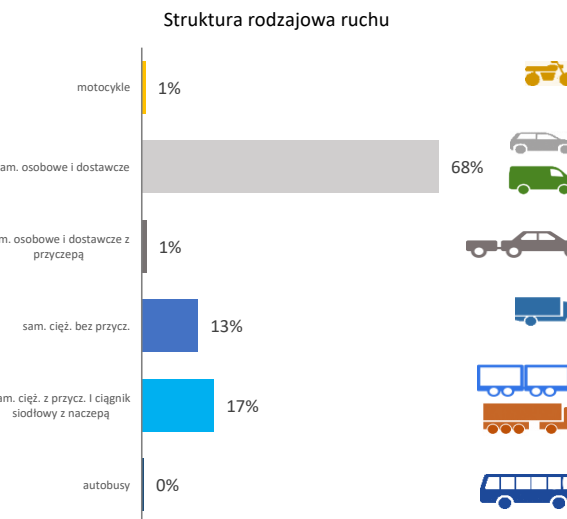
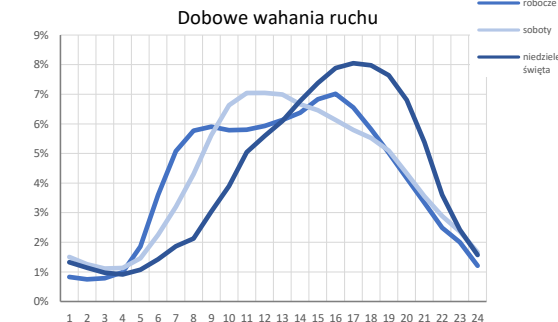
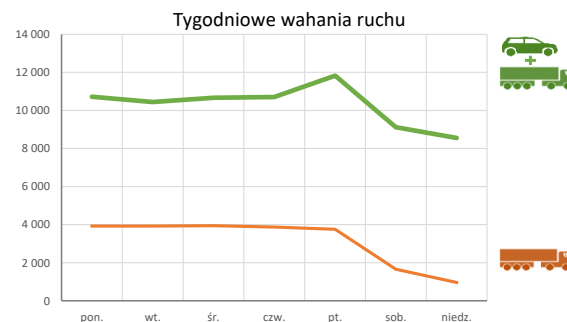
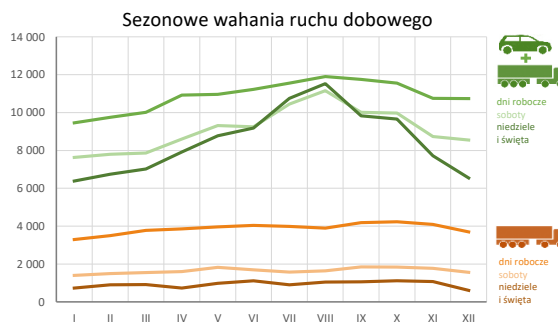
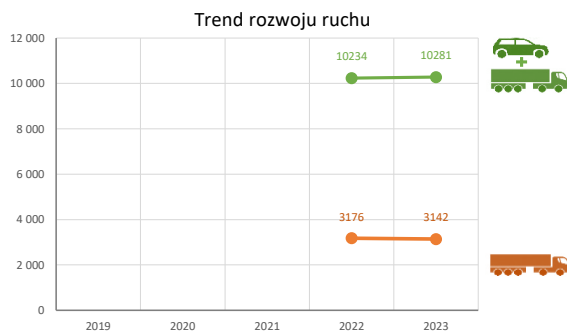
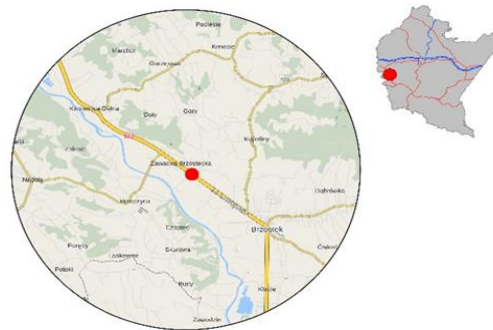
| | |
|--|-----------|
| 18005 - R00_01 - Karta charakterystyki stacji ciągłych pomiarów ruchu | Strona 1 |
| 18005 - R02_03 - Rozwój ruchu pojazdów ogółem dla poszczególnych stacji | Strona 2 |
| 18005 - R03_01 - Średni dobowy ruch pojazdów ogółem w poszczególnych miesiącach i dniach tygodnia [...] | Strona 3 |
| 18005 - R03_02 - Sezonowe i tygodniowe wahania ruchu pojazdów ogółem dla danej stacji | Strona 4 |
| 18005 - R03_03 - Dobowe wahania ruchu dla wybranych dni tygodnia dla pojazdów ogółem wraz z dystrybucją | Strona 5 |
| 18005 - R03_04 - Uśrednione dobowe rozkłady ruchu dla wybranych dni tygodnia, dla pojazdów lekkich i ciężkich | Strona 6 |
| 18005 - R03_07 - Analiza ruchu pojazdów ogółem w poszczególnych dniach tygodnia dla każdego miesiąca, w podziale na kierunki ruchu | Strona 7 |
| 18005 - R03_08 - Analiza ruchu w święta i dni okołoswiąteczne | Strona 19 |
| 18005 - R03_10 - Proporcja dobowego natężenia ruchu do SDRR, dla każdego dnia w roku, dla pojazdów ogółem | Strona 27 |
| 18005 - R03_11 - Nierównomierność kierunkowa dla każdego dnia w roku, dla pojazdów ogółem | Strona 28 |
| 18005 - R03_12 - Dobowe wahania ruchu w podziale na kierunki oraz na pojazdy ogółem | Strona 29 |
| 18005 - R04_03 - Rodzajowa struktura ruchu wg pomiarów automatycznych | Strona 30 |
| 18005 - R06_02 - Rozkład prędkości pojazdów – wykres i dystrybucja | Strona 31 |
| 18005 - R07_02 - Zestawienie 200 godzin o największym natężeniu ruchu w roku, dla obu kierunków łącznie | Strona 32 |

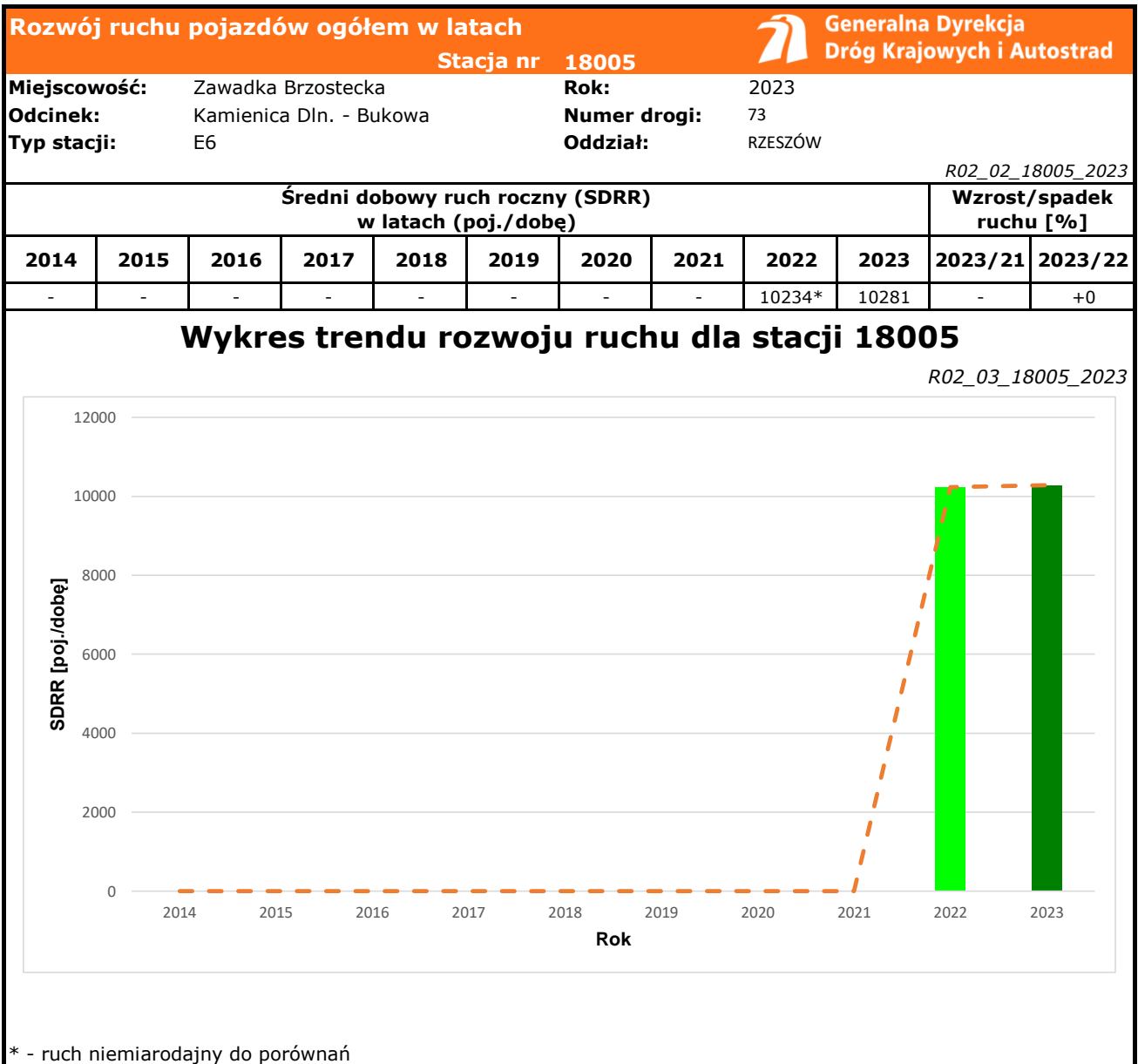
Karta charakterystyki stacji ciągłych pomiarów ruchu
Stacja nr 18005

Generalna Dyrekcja
Dróg Krajowych i Autostrad

Nr stacji: 18005
Typ stacji: E6
Lokalizacja: Zawadka Brzostocka
Numer drogi: 73
Pikietaż: 145+600

Stacja działa od: 01.09.2021
Charakter ruchu: G
Liczba dni w archiwizacji: 365
Procent doszacowanych godzin: 0%





| Średni dobowy ruch dla poszczególnych dni tygodnia w poszczególnych miesiącach roku | | | | | | | | | | | | | | |
|---|---|---------|-------|--------|----------|-------|----------|--------|----------|----------|-------------|----------|----------|----------|
| Stacja nr 18005 | | | | | | | | | | | | | | |
| Miejscowość: Zawadka Brzostecka Rok: 2023 Odcinek: Kamienica Dln. - Bukowa Numer drogi: 73 Typ stacji: E6 Oddział: RZESZÓW | | | | | | | | | | | | | | |
| Ruch ogółem | | | | | | | | | | | | | | |
| R03_01_18005_2023 | | | | | | | | | | | | | | |
| Dni tygodnia: | | Styczeń | Luty | Marzec | Kwiecień | Maj | Czerwiec | Lipiec | Sierpień | Wrzesień | Październik | Listopad | Grudzień | Cały rok |
| 1. Poniedziałki | a | 9389 | 9681 | 9831 | 10343 | 10982 | 11150 | 11764 | 11809 | 11490 | 11465 | 10636 | 10054 | 10716 |
| | b | 1,089 | 1,070 | 1,051 | 1,042 | 1,063 | 1,050 | 1,047 | 1,006 | 1,026 | 1,038 | 1,070 | 1,066 | 1,050 |
| | c | 0,876 | 0,903 | 0,917 | 0,965 | 1,025 | 1,040 | 1,098 | 1,102 | 1,072 | 1,070 | 0,992 | 0,938 | 1,000 |
| 2. Wtorki | a | 9160 | 9594 | 9605 | 10735 | 10361 | 10689 | 10987 | 11133 | 11194 | 11363 | 10188 | 10344 | 10446 |
| | b | 1,062 | 1,061 | 1,027 | 1,081 | 1,003 | 1,006 | 0,977 | 0,948 | 0,999 | 1,029 | 1,025 | 1,096 | 1,023 |
| | c | 0,877 | 0,918 | 0,919 | 1,028 | 0,992 | 1,023 | 1,052 | 1,066 | 1,072 | 1,088 | 0,975 | 0,990 | 1,000 |
| 3. Środy | a | 9310 | 9510 | 9841 | 10779 | 10795 | 11378 | 11071 | 11698 | 11395 | 11112 | 10412 | 10653 | 10663 |
| | b | 1,079 | 1,052 | 1,052 | 1,086 | 1,045 | 1,071 | 0,985 | 0,996 | 1,017 | 1,006 | 1,048 | 1,129 | 1,044 |
| | c | 0,873 | 0,892 | 0,923 | 1,011 | 1,012 | 1,067 | 1,038 | 1,097 | 1,069 | 1,042 | 0,976 | 0,999 | 1,000 |
| 4. Czwartki | a | 9413 | 9510 | 9784 | 10906 | 10924 | 11010 | 11081 | 11667 | 11411 | 11288 | 10701 | 10716 | 10701 |
| | b | 1,091 | 1,052 | 1,046 | 1,098 | 1,058 | 1,037 | 0,986 | 0,993 | 1,019 | 1,022 | 1,077 | 1,136 | 1,048 |
| | c | 0,880 | 0,889 | 0,914 | 1,019 | 1,021 | 1,029 | 1,036 | 1,090 | 1,066 | 1,055 | 1,000 | 1,001 | 1,000 |
| 5. Piątki | a | 10312 | 10467 | 10893 | 11668 | 11917 | 11770 | 12777 | 13302 | 12962 | 12619 | 11794 | 11447 | 11827 |
| | b | 1,195 | 1,157 | 1,165 | 1,175 | 1,154 | 1,108 | 1,137 | 1,133 | 1,157 | 1,142 | 1,187 | 1,213 | 1,159 |
| | c | 0,872 | 0,885 | 0,921 | 0,987 | 1,008 | 0,995 | 1,080 | 1,125 | 1,096 | 1,067 | 0,997 | 0,968 | 1,000 |
| 6. Soboty | a | 7630 | 7803 | 7868 | 8607 | 9314 | 9241 | 10449 | 11155 | 10007 | 9976 | 8738 | 8553 | 9112 |
| | b | 0,885 | 0,863 | 0,841 | 0,867 | 0,902 | 0,870 | 0,930 | 0,950 | 0,893 | 0,903 | 0,879 | 0,907 | 0,893 |
| | c | 0,837 | 0,856 | 0,863 | 0,945 | 1,022 | 1,014 | 1,147 | 1,224 | 1,098 | 1,095 | 0,959 | 0,939 | 1,000 |
| 7. Niedziele | a | 6781 | 6742 | 7020 | 7975 | 9120 | 9623 | 10744 | 11421 | 9821 | 9661 | 7600 | 6145 | 8554 |
| | b | 0,786 | 0,745 | 0,751 | 0,803 | 0,883 | 0,906 | 0,956 | 0,973 | 0,877 | 0,875 | 0,765 | 0,651 | 0,838 |
| | c | 0,793 | 0,788 | 0,821 | 0,932 | 1,066 | 1,125 | 1,256 | 1,335 | 1,148 | 1,129 | 0,888 | 0,718 | 1,000 |
| 8. Dni robocze | a | 9456 | 9752 | 10014 | 10915 | 10966 | 11227 | 11547 | 11900 | 11751 | 11556 | 10744 | 10732 | 10880 |
| | b | 1,096 | 1,078 | 1,071 | 1,099 | 1,062 | 1,057 | 1,027 | 1,013 | 1,049 | 1,046 | 1,081 | 1,137 | 1,066 |
| | c | 0,869 | 0,896 | 0,920 | 1,003 | 1,008 | 1,032 | 1,061 | 1,094 | 1,080 | 1,062 | 0,988 | 0,986 | 1,000 |
| 9. Święta | a | 5592 | - | - | 7790 | 8081 | 7422 | - | 11947 | - | - | 7968 | 7547 | 8049 |
| | b | 0,648 | - | - | 0,784 | 0,782 | 0,699 | - | 1,017 | - | - | 0,802 | 0,800 | 0,788 |
| | c | 0,695 | - | - | 0,968 | 1,004 | 0,922 | - | 1,484 | - | - | 0,990 | 0,938 | 1,000 |
| 10. Niedziele i święta | a | 6384 | 6742 | 7020 | 7913 | 8774 | 9183 | 10744 | 11526 | 9821 | 9661 | 7722 | 6546 | 8503 |
| | b | 0,740 | 0,745 | 0,751 | 0,797 | 0,849 | 0,865 | 0,956 | 0,981 | 0,877 | 0,875 | 0,777 | 0,694 | 0,833 |
| | c | 0,751 | 0,793 | 0,826 | 0,931 | 1,032 | 1,080 | 1,264 | 1,356 | 1,155 | 1,136 | 0,908 | 0,770 | 1,000 |
| 11. Wszystkie dni | a | 8800 | 9044 | 9263 | 10136 | 10438 | 10632 | 11268 | 11756 | 11183 | 11069 | 10027 | 9759 | 10281 |
| | b | 1,000 | 1,000 | 1,000 | 1,000 | 1,000 | 1,000 | 1,000 | 1,000 | 1,000 | 1,000 | 1,000 | 1,000 | 1,000 |
| | c | 0,856 | 0,880 | 0,901 | 0,986 | 1,015 | 1,034 | 1,096 | 1,143 | 1,088 | 1,077 | 0,975 | 0,949 | 1,000 |

Legenda:

- a = średni dobowy ruch danego dnia (dni) tygodnia
- b = $\frac{\text{średni dobowy ruch danego dnia (dni) tygodnia w miesiącu}}{\text{średni dobowy ruch we wszystkie dni miesiąca}}$
- c = $\frac{\text{średni dobowy ruch danego dnia (dni) tygodnia w miesiącu}}{\text{średni dobowy ruch danego dnia (dni) tygodnia w roku}}$

Sezonowe i tygodniowe wahania ruchu dobowego pojazdów ogółem w latach



Stacja nr 18005

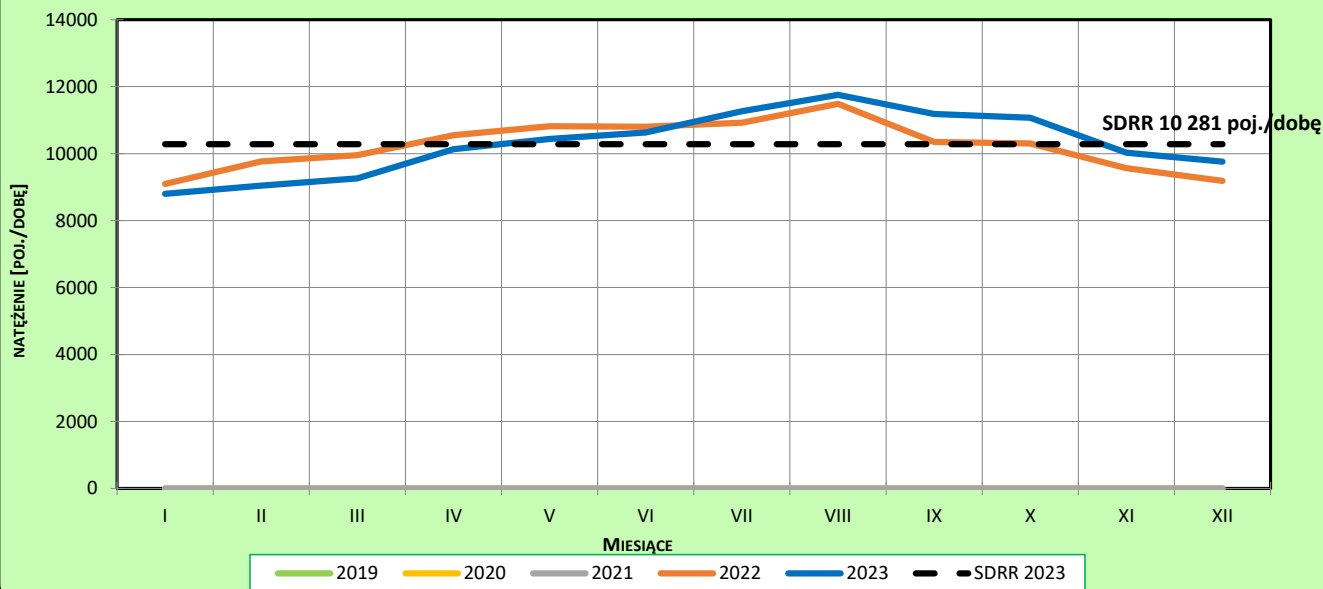
Miejscowość: Zawadka Brzostecka
 Odcinek: Kamienica Dln. - Bukowa
 Typ stacji: E6

Rok: 2023
 Numer drogi: 73
 Oddział: RZESZÓW

Ruch ogółem

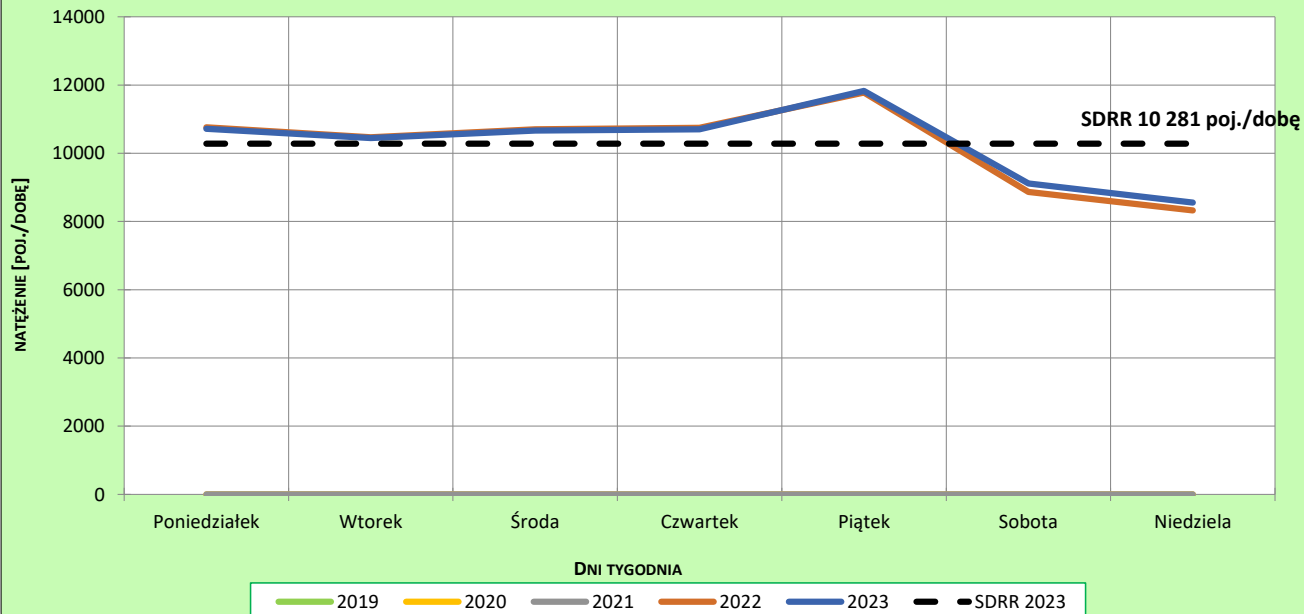
R03_02-1_18005_2023

Sezonowe wahania ruchu dobowego



R03_02-2_18005_2023

Tygodniowe wahania ruchu dobowego



Dobowe wahania ruchu pojazdów ogółem



Generalna Dyrekcja
Dróg Krajowych i Autostrad

Stacja nr 18005

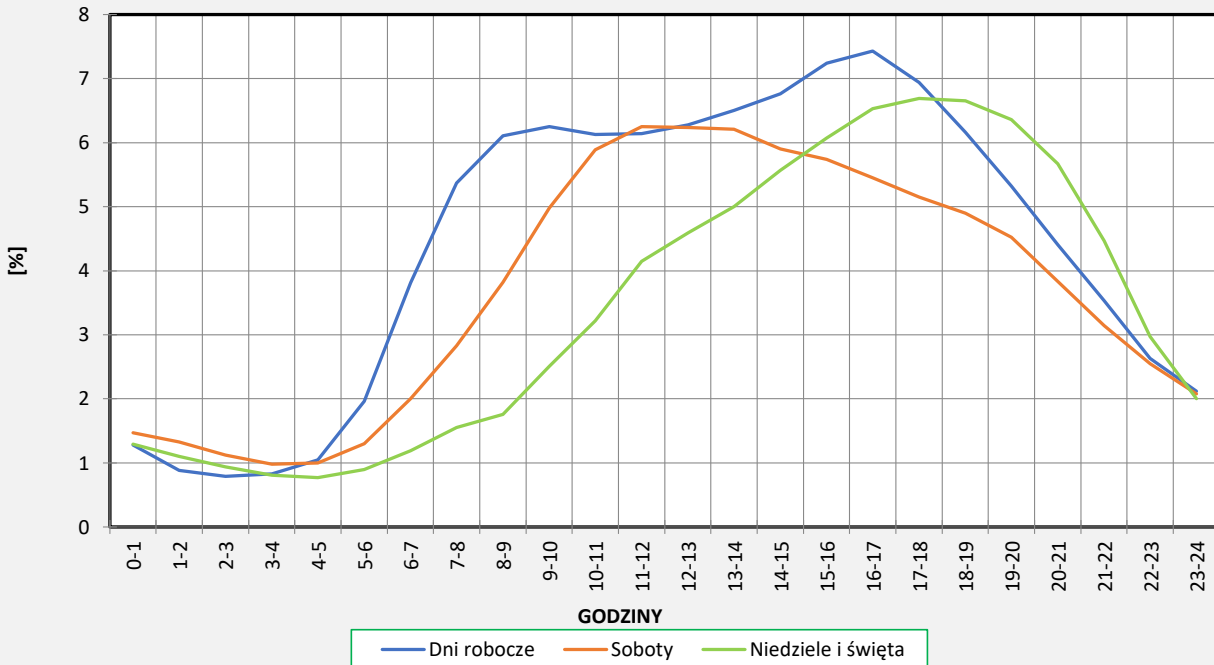
Miejscowość: Zawadka Brzostecka
Odcinek: Kamienica Dln. - Bukowa
Typ stacji: E6

Rok: 2023
Numer drogi: 73
Oddział: RZESZÓW

Ruch ogółem

R03_03-1_18005_2023

Dobowe wahania ruchu



R03_03-2_18005_2023

Dystrybuanta dobowych wahań ruchu



Uśrednione dobowe rozkłady ruchu dla wybranych dni tygodnia, dla pojazdów lekkich i ciężkich



Stacja nr 18005

Miejscowość: Zawadka Brzosteczka
Odcinek: Kamienica Dln. - Bukowa
Typ stacji: E6

Rok: 2023
Numer drogi: 73
Oddział: RZESZÓW

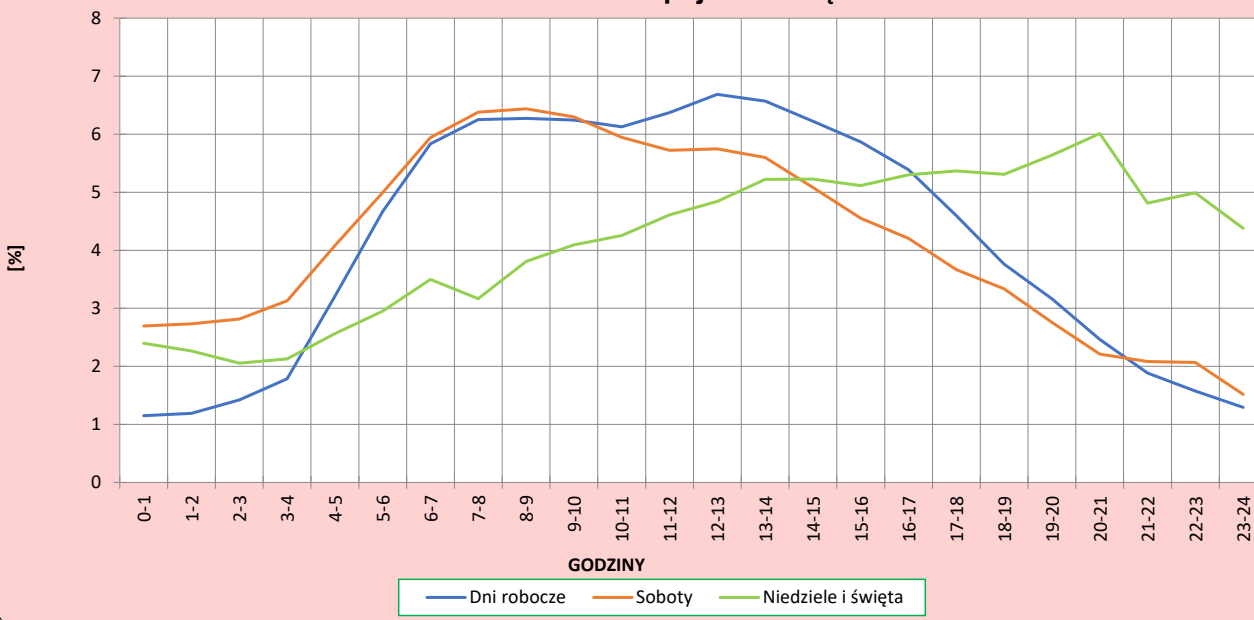
R03_04-1_18005_2023

Dobowe wahania ruchu pojazdów lekkich



R03_04-2_18005_2023

Dobowe wahania ruchu pojazdów ciężkich



Analiza ruchu pojazdów ogółem w poszczególnych dniach tygodnia dla każdego miesiąca, w podziale na kierunki ruchu



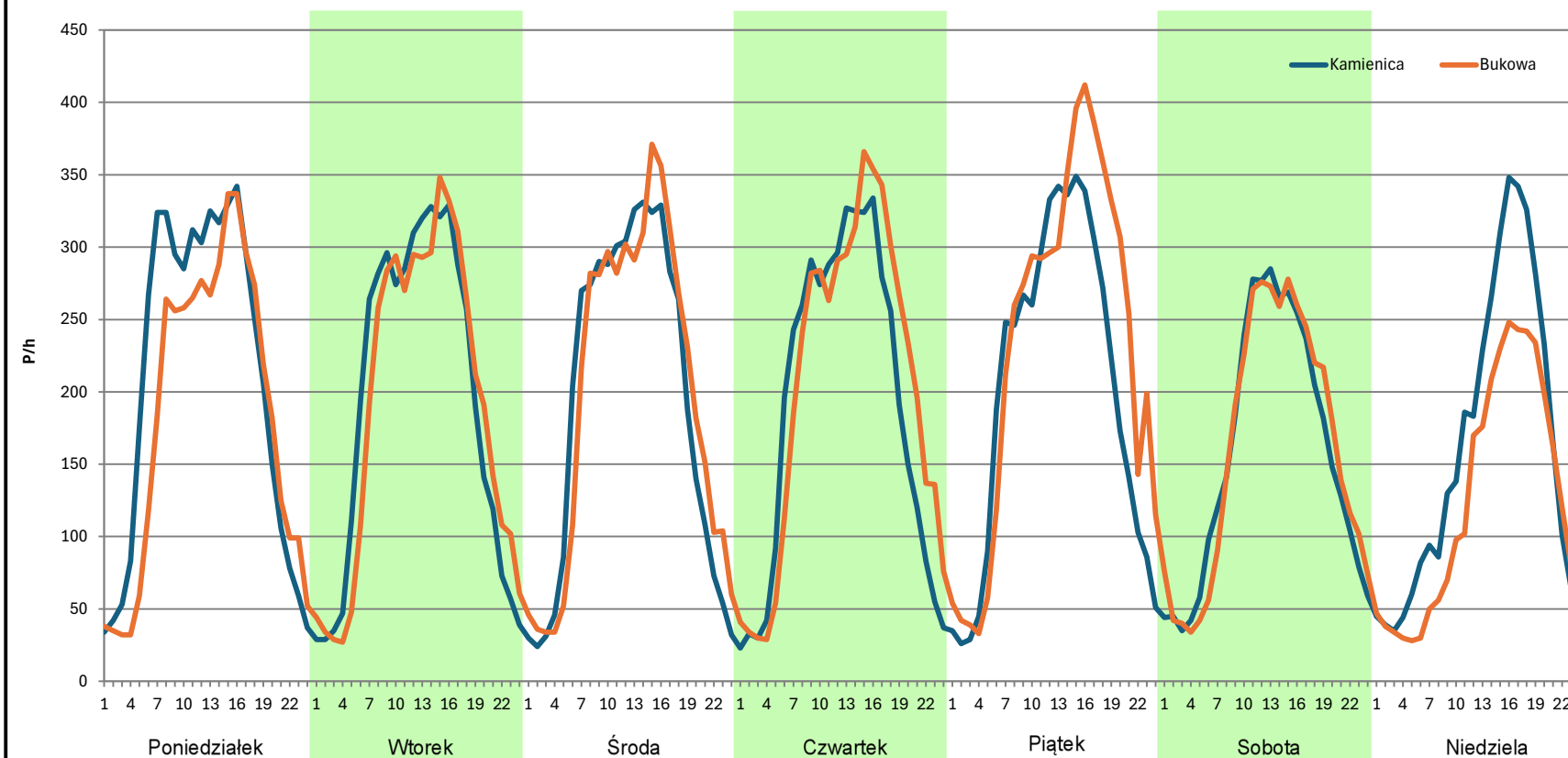
Stacja nr 18005

Miejscowość: Zawadka Brzostecka
Odcinek: Kamienica Dln. - Bukowa
Typ stacji: E6
Miesiąc: Styczeń

Rok: 2023
Numer drogi: 73
Oddział: RZESZÓW

R03_07-1_18005_2023

| Dzień tygodnia | Poniedziałek | | Wtorek | | Środa | | Czwartek | | Piątek | | Sobota | | Niedziela | |
|--------------------|--------------|--------|-----------|--------|-----------|--------|-----------|--------|-----------|--------|-----------|--------|-----------|--------|
| Kierunek | Kamienica | Bukowa | Kamienica | Bukowa | Kamienica | Bukowa | Kamienica | Bukowa | Kamienica | Bukowa | Kamienica | Bukowa | Kamienica | Bukowa |
| SDR | 4995 | 4394 | 4618 | 4543 | 4600 | 4711 | 4549 | 4866 | 4784 | 5527 | 3778 | 3850 | 3825 | 2954 |
| Razem | 9389 | | 9161 | | 9311 | | 9415 | | 10311 | | 7628 | | 6779 | |
| Podział procentowy | 53,20% | 46,80% | 50,41% | 49,59% | 49,40% | 50,60% | 48,32% | 51,68% | 46,40% | 53,60% | 49,53% | 50,47% | 56,42% | 43,58% |



Analiza ruchu pojazdów ogółem w poszczególnych dniach tygodnia dla każdego miesiąca, w podziale na kierunki ruchu



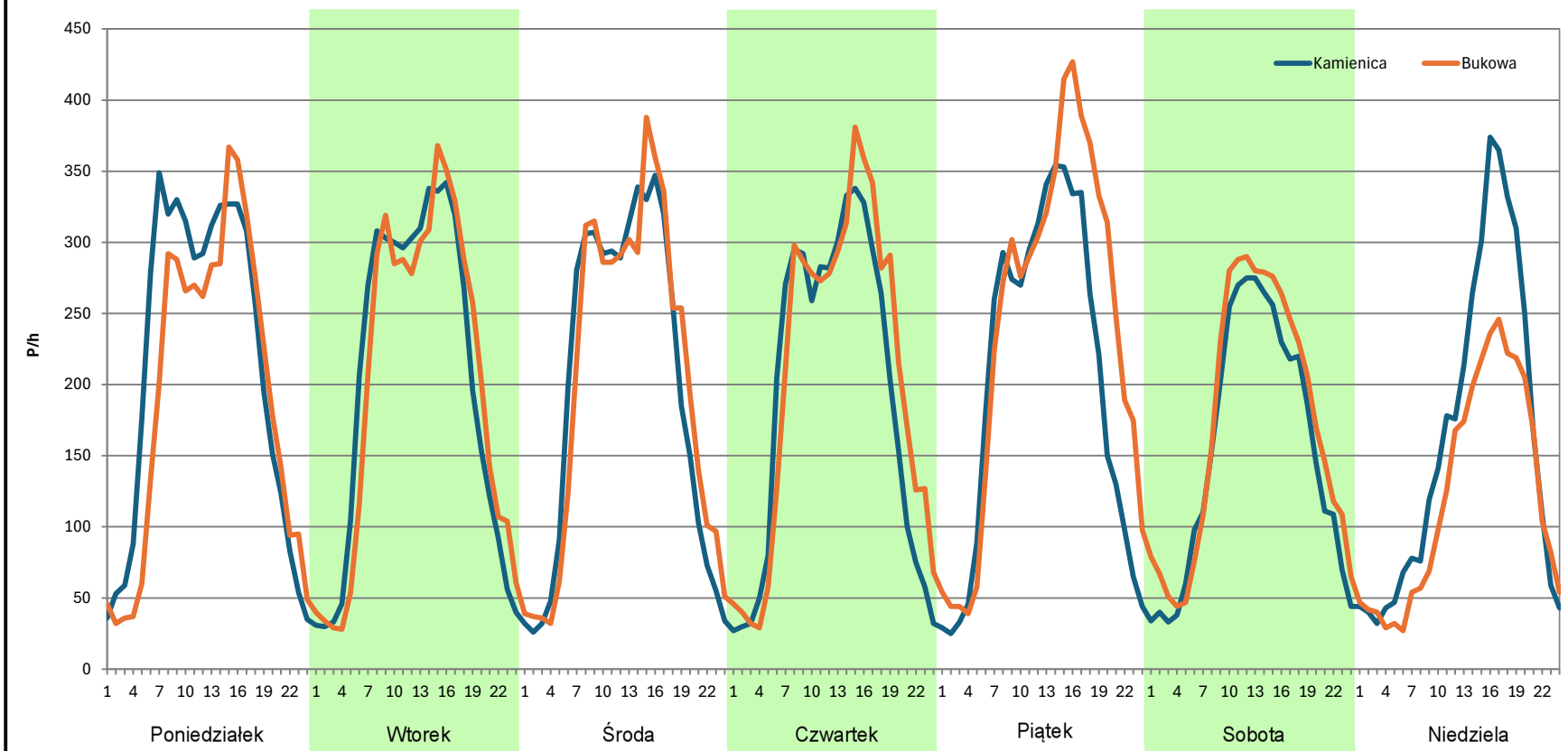
Stacja nr 18005

Miejscowość: Zawadka Brzosteczka
Odcinek: Kamienica Dln. - Bukowa
Typ stacji: E6
Miesiąc: Luty

Rok: 2023
Numer drogi: 73
Oddział: RZESZÓW

R03_07-1_18005_2023

| Dzień tygodnia | Poniedziałek | | Wtorek | | Środa | | Czwartek | | Piątek | | Sobota | | Niedziela | |
|--------------------|--------------|--------|-----------|--------|-----------|--------|-----------|--------|-----------|--------|-----------|--------|-----------|--------|
| Kierunek | Kamienica | Bukowa | Kamienica | Bukowa | Kamienica | Bukowa | Kamienica | Bukowa | Kamienica | Bukowa | Kamienica | Bukowa | Kamienica | Bukowa |
| SDR | 5084 | 4598 | 4803 | 4791 | 4703 | 4807 | 4587 | 4927 | 4796 | 5674 | 3698 | 4105 | 3827 | 2915 |
| Razem | 9682 | | 9594 | | 9510 | | 9514 | | 10470 | | 7803 | | 6742 | |
| Podział procentowy | 52,51% | 47,49% | 50,06% | 49,94% | 49,45% | 50,55% | 48,21% | 51,79% | 45,81% | 54,19% | 47,39% | 52,61% | 56,76% | 43,24% |



Analiza ruchu pojazdów ogółem w poszczególnych dniach tygodnia dla każdego miesiąca, w podziale na kierunki ruchu



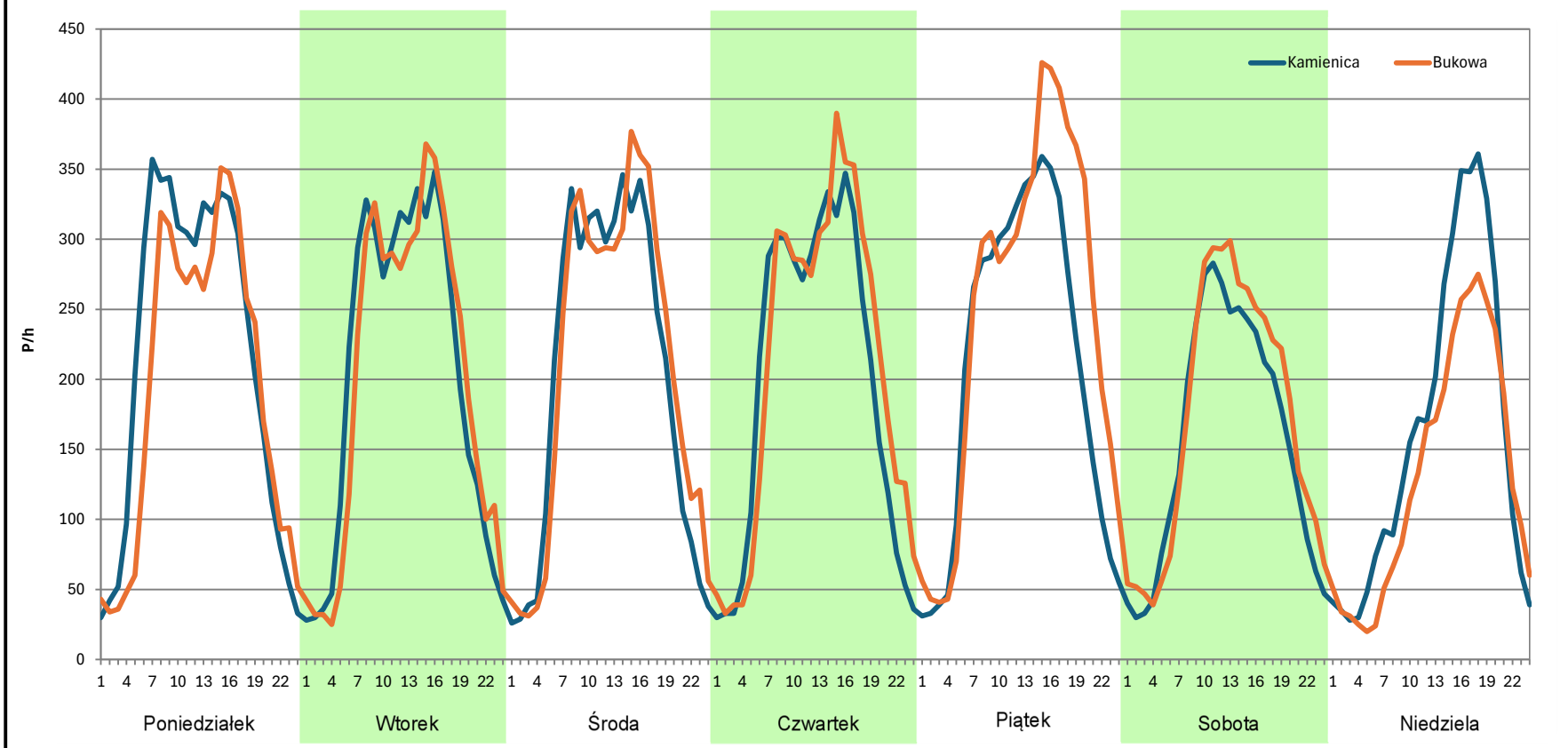
Stacja nr 18005

Miejscowość: Zawadka Brzostecka
Odcinek: Kamienica Dln. - Bukowa
Typ stacji: E6
Miesiąc: Marzec

Rok: 2023
Numer drogi: 73
Oddział: RZESZÓW

R03_07-1_18005_2023

| Dzień tygodnia | Poniedziałek | | Wtorek | | Środa | | Czwartek | | Piątek | | Sobota | | Niedziela | |
|--------------------|--------------|--------|-----------|--------|-----------|--------|-----------|--------|-----------|--------|-----------|--------|-----------|--------|
| Kierunek | Kamienica | Bukowa | Kamienica | Bukowa | Kamienica | Bukowa | Kamienica | Bukowa | Kamienica | Bukowa | Kamienica | Bukowa | Kamienica | Bukowa |
| SDR | 5177 | 4657 | 4828 | 4778 | 4839 | 5002 | 4748 | 5033 | 5007 | 5884 | 3758 | 4113 | 3869 | 3150 |
| Razem | 9834 | | 9606 | | 9841 | | 9781 | | 10891 | | 7871 | | 7019 | |
| Podział procentowy | 52,64% | 47,36% | 50,26% | 49,74% | 49,17% | 50,83% | 48,54% | 51,46% | 45,97% | 54,03% | 47,74% | 52,26% | 55,12% | 44,88% |



Analiza ruchu pojazdów ogółem w poszczególnych dniach tygodnia dla każdego miesiąca, w podziale na kierunki ruchu



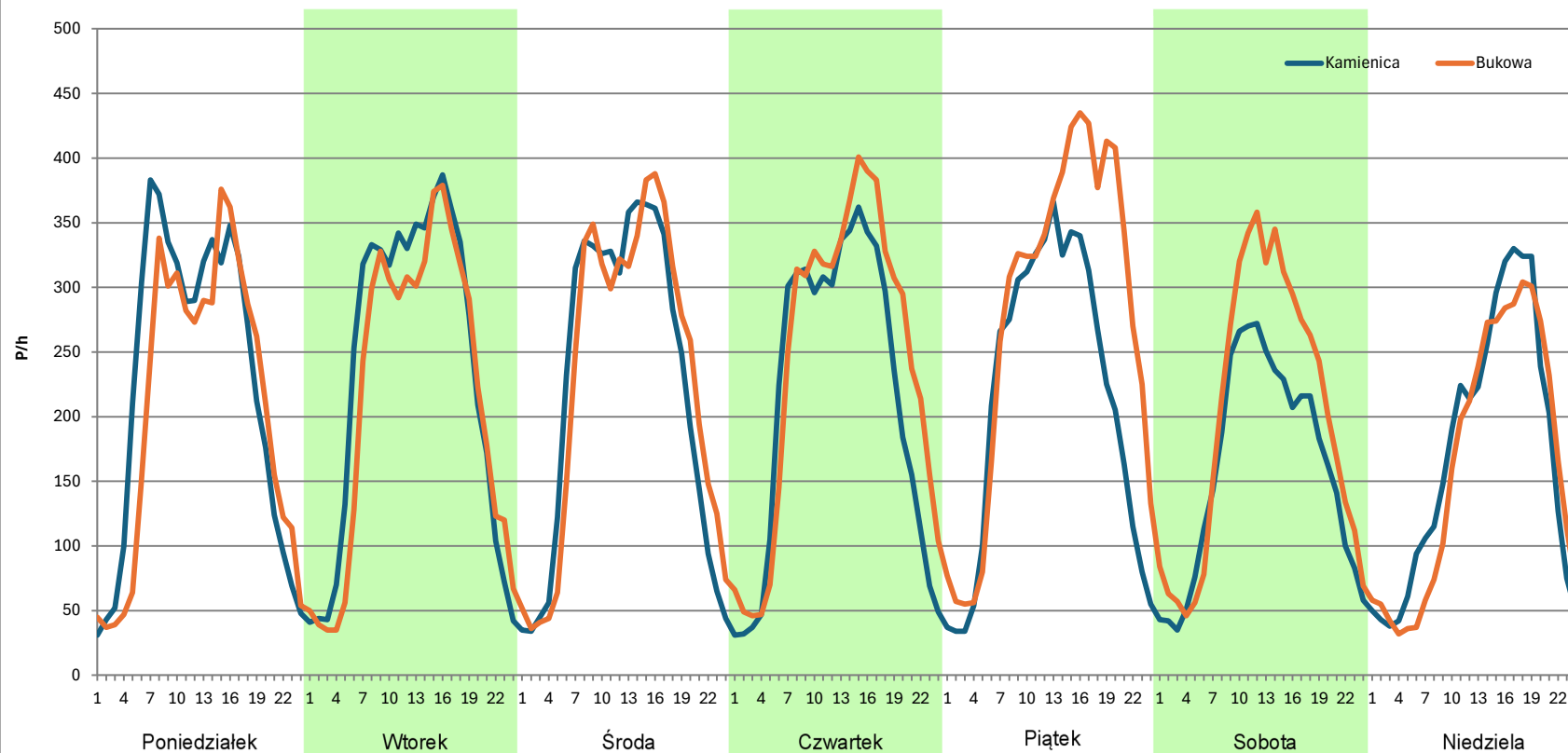
Stacja nr 18005

Miejscowość: Zawadka Brzostecka
Odcinek: Kamienica Dln. - Bukowa
Typ stacji: E6
Miesiąc: Kwiecień

Rok: 2023
Numer drogi: 73
Oddział: RZESZÓW

R03_07-1_18005_2023

| Dzień tygodnia | Poniedziałek | | Wtorek | | Środa | | Czwartek | | Piątek | | Sobota | | Niedziela | |
|--------------------|--------------|--------|-----------|--------|-----------|--------|-----------|--------|-----------|--------|-----------|--------|-----------|--------|
| Kierunek | Kamienica | Bukowa | Kamienica | Bukowa | Kamienica | Bukowa | Kamienica | Bukowa | Kamienica | Bukowa | Kamienica | Bukowa | Kamienica | Bukowa |
| SDR | 5370 | 4976 | 5576 | 5158 | 5333 | 5446 | 5128 | 5776 | 5086 | 6584 | 3830 | 4777 | 4092 | 3881 |
| Razem | 10346 | | 10734 | | 10779 | | 10904 | | 11670 | | 8607 | | 7973 | |
| Podział procentowy | 51,90% | 48,10% | 51,95% | 48,05% | 49,48% | 50,52% | 47,03% | 52,97% | 43,58% | 56,42% | 44,50% | 55,50% | 51,32% | 48,68% |



Analiza ruchu pojazdów ogółem w poszczególnych dniach tygodnia dla każdego miesiąca, w podziale na kierunki ruchu



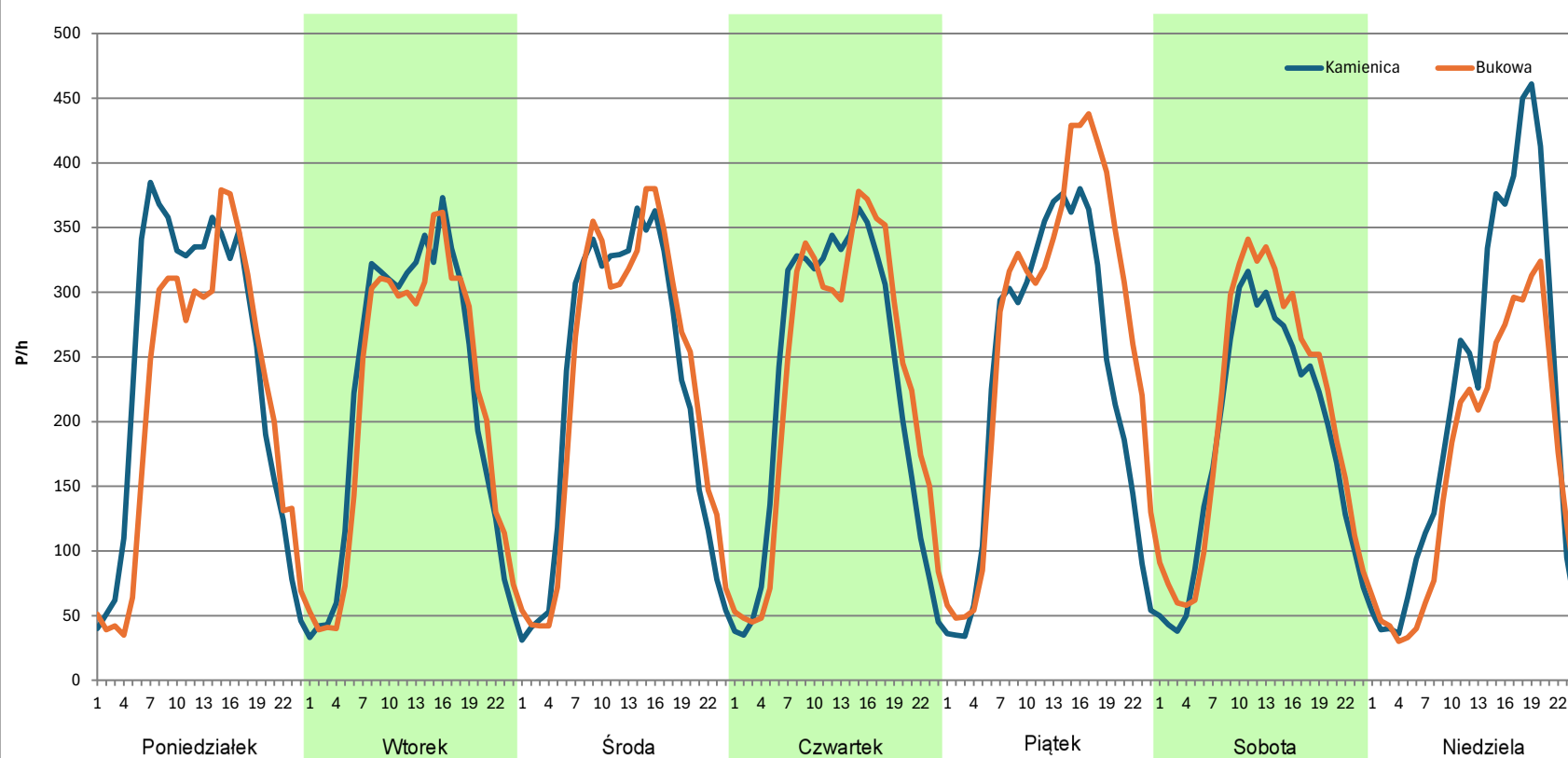
Stacja nr 18005

Miejscowość: Zawadka Brzostecka
Odcinek: Kamienica Dln. - Bukowa
Typ stacji: E6
Miesiąc: Maj

Rok: 2023
Numer drogi: 73
Oddział: RZESZÓW

R03_07-1_18005_2023

| Dzień tygodnia | Poniedziałek | | Wtorek | | Środa | | Czwartek | | Piątek | | Sobota | | Niedziela | |
|--------------------|--------------|--------|-----------|--------|-----------|--------|-----------|--------|-----------|--------|-----------|--------|-----------|--------|
| Kierunek | Kamienica | Bukowa | Kamienica | Bukowa | Kamienica | Bukowa | Kamienica | Bukowa | Kamienica | Bukowa | Kamienica | Bukowa | Kamienica | Bukowa |
| SDR | 5797 | 5187 | 5230 | 5133 | 5345 | 5450 | 5403 | 5524 | 5483 | 6431 | 4432 | 4879 | 5144 | 3975 |
| Razem | 10984 | | 10363 | | 10795 | | 10927 | | 11914 | | 9311 | | 9119 | |
| Podział procentowy | 52,78% | 47,22% | 50,47% | 49,53% | 49,51% | 50,49% | 49,45% | 50,55% | 46,02% | 53,98% | 47,60% | 52,40% | 56,41% | 43,59% |



Analiza ruchu pojazdów ogółem w poszczególnych dniach tygodnia dla każdego miesiąca, w podziale na kierunki ruchu



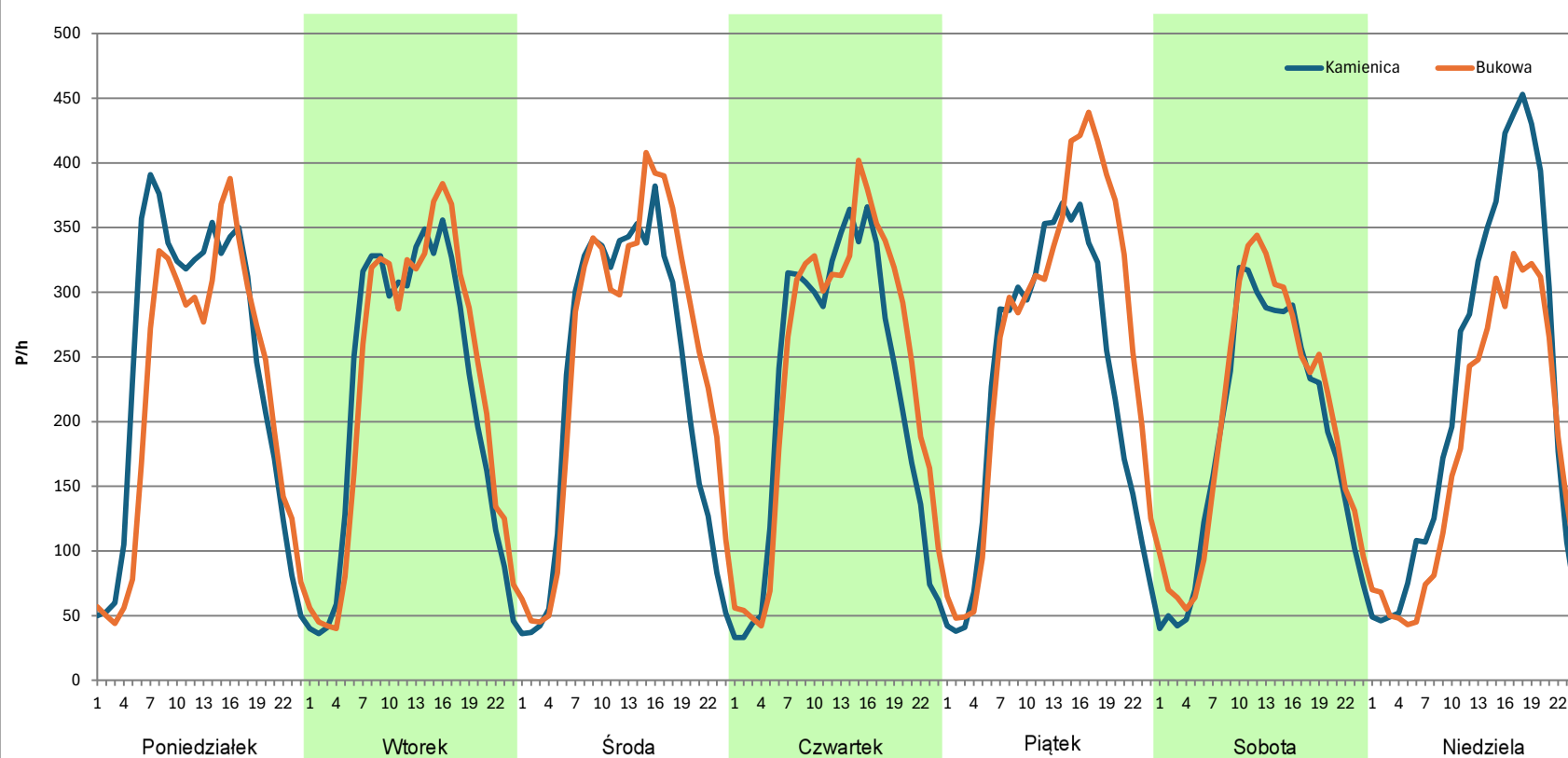
Stacja nr 18005

Miejscowość: Zawadka Brzostecka
Odcinek: Kamienica Dln. - Bukowa
Typ stacji: E6
Miesiąc: Czerwiec

Rok: 2023
Numer drogi: 73
Oddział: RZESZÓW

R03_07-1_18005_2023

| Dzień tygodnia | Poniedziałek | | Wtorek | | Środa | | Czwartek | | Piątek | | Sobota | | Niedziela | |
|--------------------|--------------|--------|-----------|--------|-----------|--------|-----------|--------|-----------|--------|-----------|--------|-----------|--------|
| Kierunek | Kamienica | Bukowa | Kamienica | Bukowa | Kamienica | Bukowa | Kamienica | Bukowa | Kamienica | Bukowa | Kamienica | Bukowa | Kamienica | Bukowa |
| SDR | 5829 | 5324 | 5267 | 5419 | 5407 | 5970 | 5295 | 5715 | 5450 | 6324 | 4451 | 4787 | 5365 | 4258 |
| Razem | 11153 | | 10686 | | 11377 | | 11010 | | 11774 | | 9238 | | 9623 | |
| Podział procentowy | 52,26% | 47,74% | 49,29% | 50,71% | 47,53% | 52,47% | 48,09% | 51,91% | 46,29% | 53,71% | 48,18% | 51,82% | 55,75% | 44,25% |



Analiza ruchu pojazdów ogółem w poszczególnych dniach tygodnia dla każdego miesiąca, w podziale na kierunki ruchu



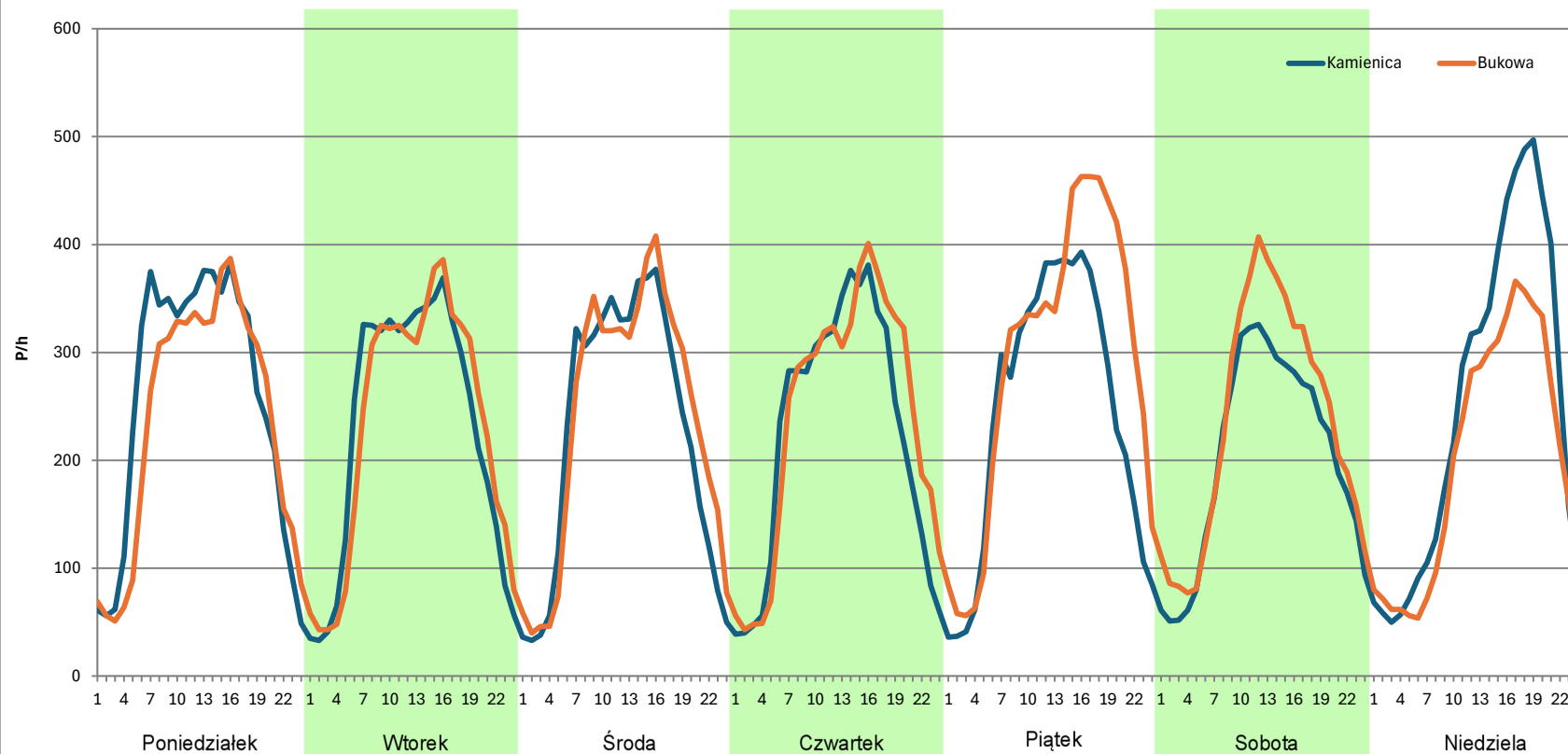
Stacja nr 18005

Miejscowość: Zawadka Brzostecka
Odcinek: Kamienica Dln. - Bukowa
Typ stacji: E6
Miesiąc: Lipiec

Rok: 2023
Numer drogi: 73
Oddział: RZESZÓW

R03_07-1_18005_2023

| Dzień tygodnia | Poniedziałek | | Wtorek | | Środa | | Czwartek | | Piątek | | Sobota | | Niedziela | |
|--------------------|--------------|--------|-----------|--------|-----------|--------|-----------|--------|-----------|--------|-----------|--------|-----------|--------|
| Kierunek | Kamienica | Bukowa | Kamienica | Bukowa | Kamienica | Bukowa | Kamienica | Bukowa | Kamienica | Bukowa | Kamienica | Bukowa | Kamienica | Bukowa |
| SDR | 6105 | 5658 | 5467 | 5520 | 5395 | 5677 | 5367 | 5715 | 5816 | 6966 | 4841 | 5609 | 5946 | 4800 |
| Razem | 11763 | | 10987 | | 11072 | | 11082 | | 12782 | | 10450 | | 10746 | |
| Podział procentowy | 51,90% | 48,10% | 49,76% | 50,24% | 48,73% | 51,27% | 48,43% | 51,57% | 45,50% | 54,50% | 46,33% | 53,67% | 55,33% | 44,67% |



Analiza ruchu pojazdów ogółem w poszczególnych dniach tygodnia dla każdego miesiąca, w podziale na kierunki ruchu



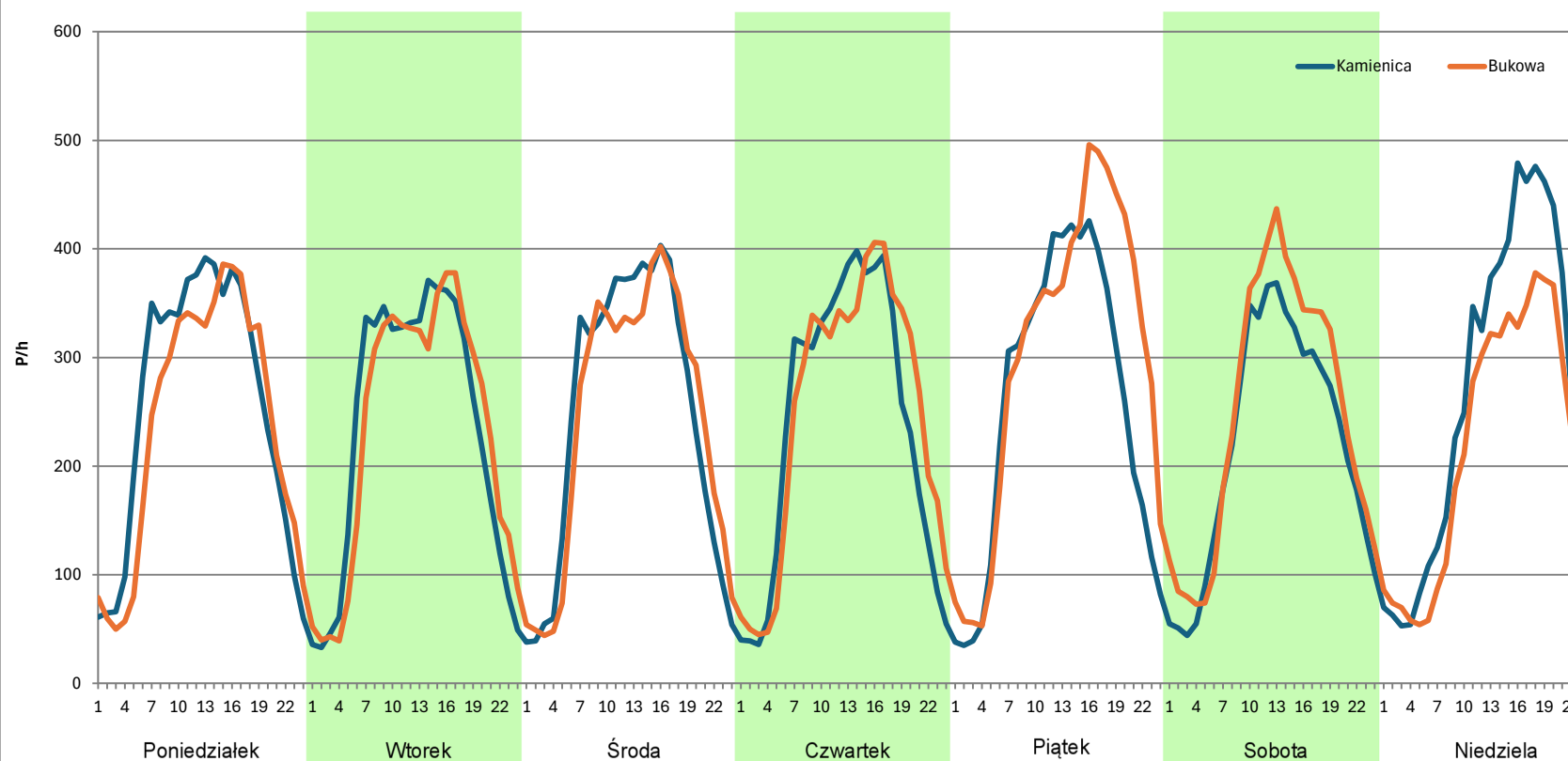
Stacja nr 18005

Miejscowość: Zawadka Brzostecka
Odcinek: Kamienica Dln. - Bukowa
Typ stacji: E6
Miesiąc: Sierpień

Rok: 2023
Numer drogi: 73
Oddział: RZESZÓW

R03_07-1_18005_2023

| Dzień tygodnia | Poniedziałek | | Wtorek | | Środa | | Czwartek | | Piątek | | Sobota | | Niedziela | |
|--------------------|--------------|--------|-----------|--------|-----------|--------|-----------|--------|-----------|--------|-----------|--------|-----------|--------|
| Kierunek | Kamienica | Bukowa | Kamienica | Bukowa | Kamienica | Bukowa | Kamienica | Bukowa | Kamienica | Bukowa | Kamienica | Bukowa | Kamienica | Bukowa |
| SDR | 6107 | 5702 | 5576 | 5556 | 5885 | 5811 | 5713 | 5955 | 6130 | 7171 | 5238 | 5918 | 6240 | 5182 |
| Razem | 11809 | | 11132 | | 11696 | | 11668 | | 13301 | | 11156 | | 11422 | |
| Podział procentowy | 51,71% | 48,29% | 50,09% | 49,91% | 50,32% | 49,68% | 48,96% | 51,04% | 46,09% | 53,91% | 46,95% | 53,05% | 54,63% | 45,37% |



Analiza ruchu pojazdów ogółem w poszczególnych dniach tygodnia dla każdego miesiąca, w podziale na kierunki ruchu



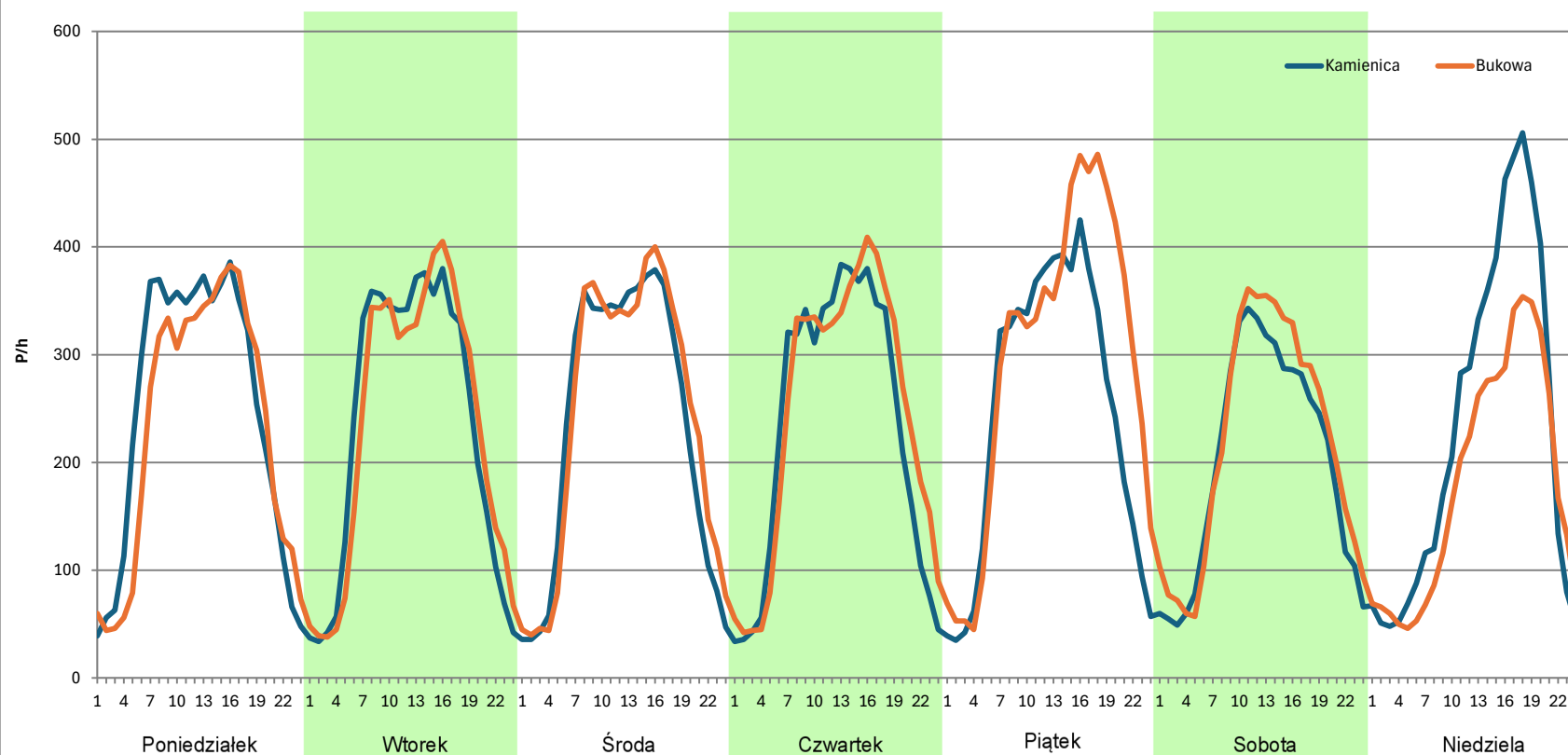
Stacja nr 18005

Miejscowość: Zawadka Brzostecka
Odcinek: Kamienica Dln. - Bukowa
Typ stacji: E6
Miesiąc: Wrzesień

Rok: 2023
Numer drogi: 73
Oddział: RZESZÓW

R03_07-1_18005_2023

| Dzień tygodnia | Poniedziałek | | Wtorek | | Środa | | Czwartek | | Piątek | | Sobota | | Niedziela | |
|--------------------|--------------|--------|-----------|--------|-----------|--------|-----------|--------|-----------|--------|-----------|--------|-----------|--------|
| Kierunek | Kamienica | Bukowa | Kamienica | Bukowa | Kamienica | Bukowa | Kamienica | Bukowa | Kamienica | Bukowa | Kamienica | Bukowa | Kamienica | Bukowa |
| SDR | 5946 | 5546 | 5602 | 5589 | 5605 | 5790 | 5567 | 5844 | 5905 | 7059 | 4791 | 5215 | 5500 | 4317 |
| Razem | 11492 | | 11191 | | 11395 | | 11411 | | 12964 | | 10006 | | 9817 | |
| Podział procentowy | 51,74% | 48,26% | 50,06% | 49,94% | 49,19% | 50,81% | 48,79% | 51,21% | 45,55% | 54,45% | 47,88% | 52,12% | 56,03% | 43,97% |



Analiza ruchu pojazdów ogółem w poszczególnych dniach tygodnia dla każdego miesiąca, w podziale na kierunki ruchu



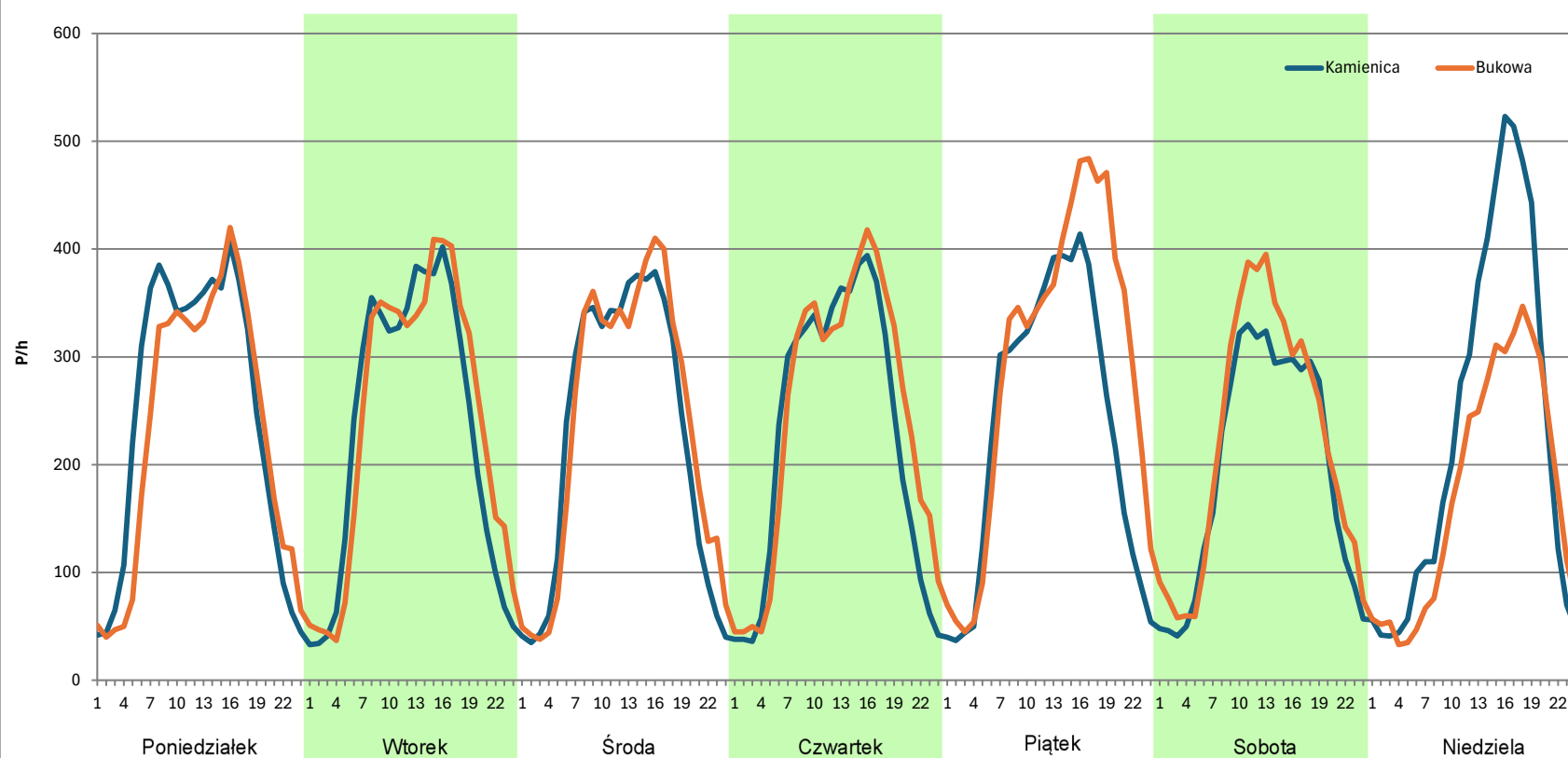
Stacja nr 18005

Miejscowość: Zawadka Brzostecka
Odcinek: Kamienica Dln. - Bukowa
Typ stacji: E6
Miesiąc: Październik

Rok: 2023
Numer drogi: 73
Oddział: RZESZÓW

R03_07-1_18005_2023

| Dzień tygodnia | Poniedziałek | | Wtorek | | Środa | | Czwartek | | Piątek | | Sobota | | Niedziela | |
|--------------------|--------------|--------|-----------|--------|-----------|--------|-----------|--------|-----------|--------|-----------|--------|-----------|--------|
| Kierunek | Kamienica | Bukowa | Kamienica | Bukowa | Kamienica | Bukowa | Kamienica | Bukowa | Kamienica | Bukowa | Kamienica | Bukowa | Kamienica | Bukowa |
| SDR | 5922 | 5546 | 5573 | 5792 | 5456 | 5652 | 5445 | 5844 | 5661 | 6956 | 4702 | 5273 | 5487 | 4175 |
| Razem | 11468 | | 11365 | | 11108 | | 11289 | | 12617 | | 9975 | | 9662 | |
| Podział procentowy | 51,64% | 48,36% | 49,04% | 50,96% | 49,12% | 50,88% | 48,23% | 51,77% | 44,87% | 55,13% | 47,14% | 52,86% | 56,79% | 43,21% |



Analiza ruchu pojazdów ogółem w poszczególnych dniach tygodnia dla każdego miesiąca, w podziale na kierunki ruchu



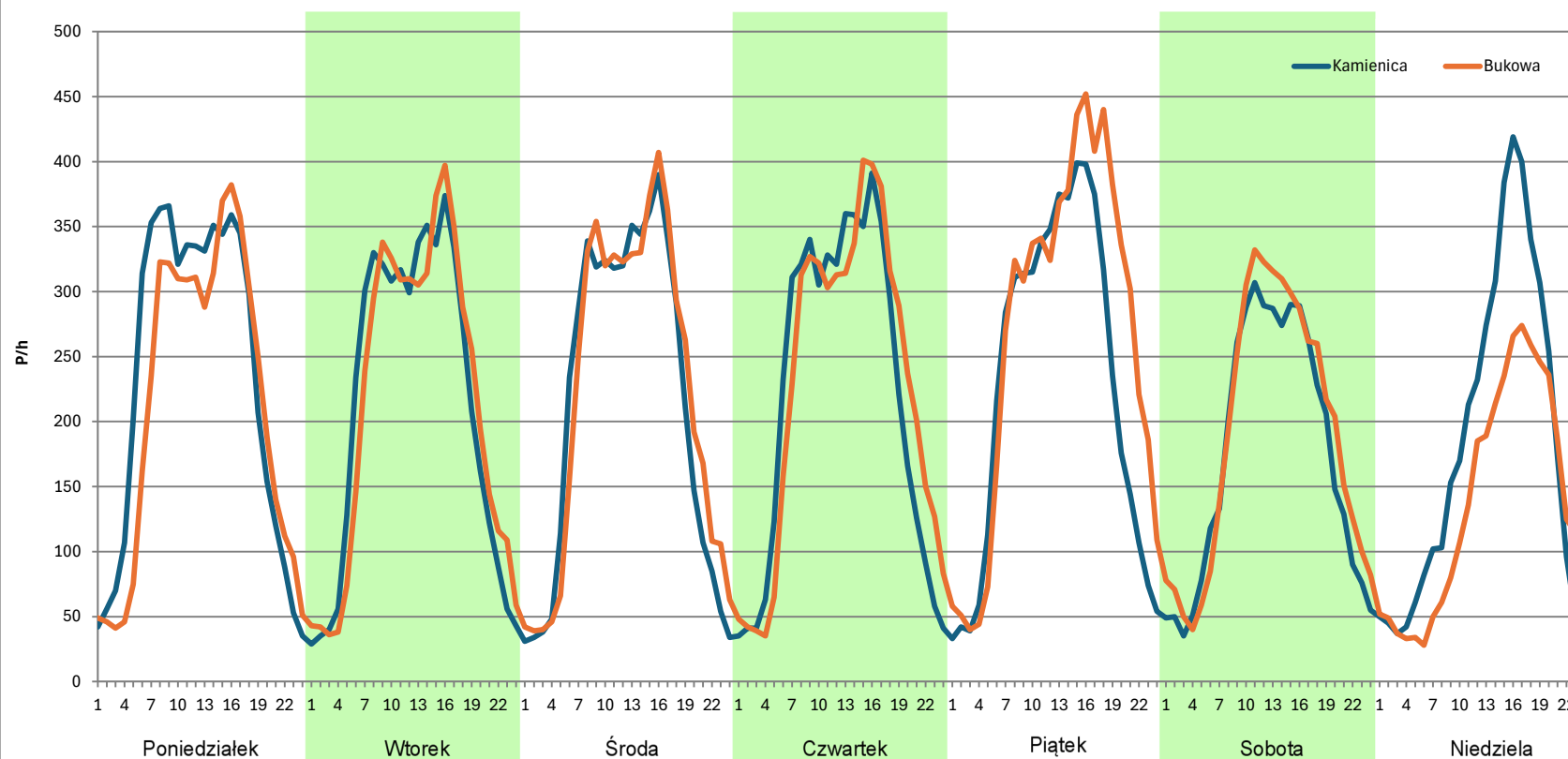
Stacja nr 18005

Miejscowość: Zawadka Brzostecka
Odcinek: Kamienica Dln. - Bukowa
Typ stacji: E6
Miesiąc: Listopad

Rok: 2023
Numer drogi: 73
Oddział: RZESZÓW

R03_07-1_18005_2023

| Dzień tygodnia | Poniedziałek | | Wtorek | | Środa | | Czwartek | | Piątek | | Sobota | | Niedziela | |
|--------------------|--------------|--------|-----------|--------|-----------|--------|-----------|--------|-----------|--------|-----------|--------|-----------|--------|
| Kierunek | Kamienica | Bukowa | Kamienica | Bukowa | Kamienica | Bukowa | Kamienica | Bukowa | Kamienica | Bukowa | Kamienica | Bukowa | Kamienica | Bukowa |
| SDR | 5551 | 5082 | 5087 | 5102 | 5123 | 5293 | 5273 | 5428 | 5438 | 6356 | 4197 | 4541 | 4338 | 3260 |
| Razem | 10633 | | 10189 | | 10416 | | 10701 | | 11794 | | 8738 | | 7598 | |
| Podział procentowy | 52,21% | 47,79% | 49,93% | 50,07% | 49,18% | 50,82% | 49,28% | 50,72% | 46,11% | 53,89% | 48,03% | 51,97% | 57,09% | 42,91% |



Analiza ruchu pojazdów ogółem w poszczególnych dniach tygodnia dla każdego miesiąca, w podziale na kierunki ruchu



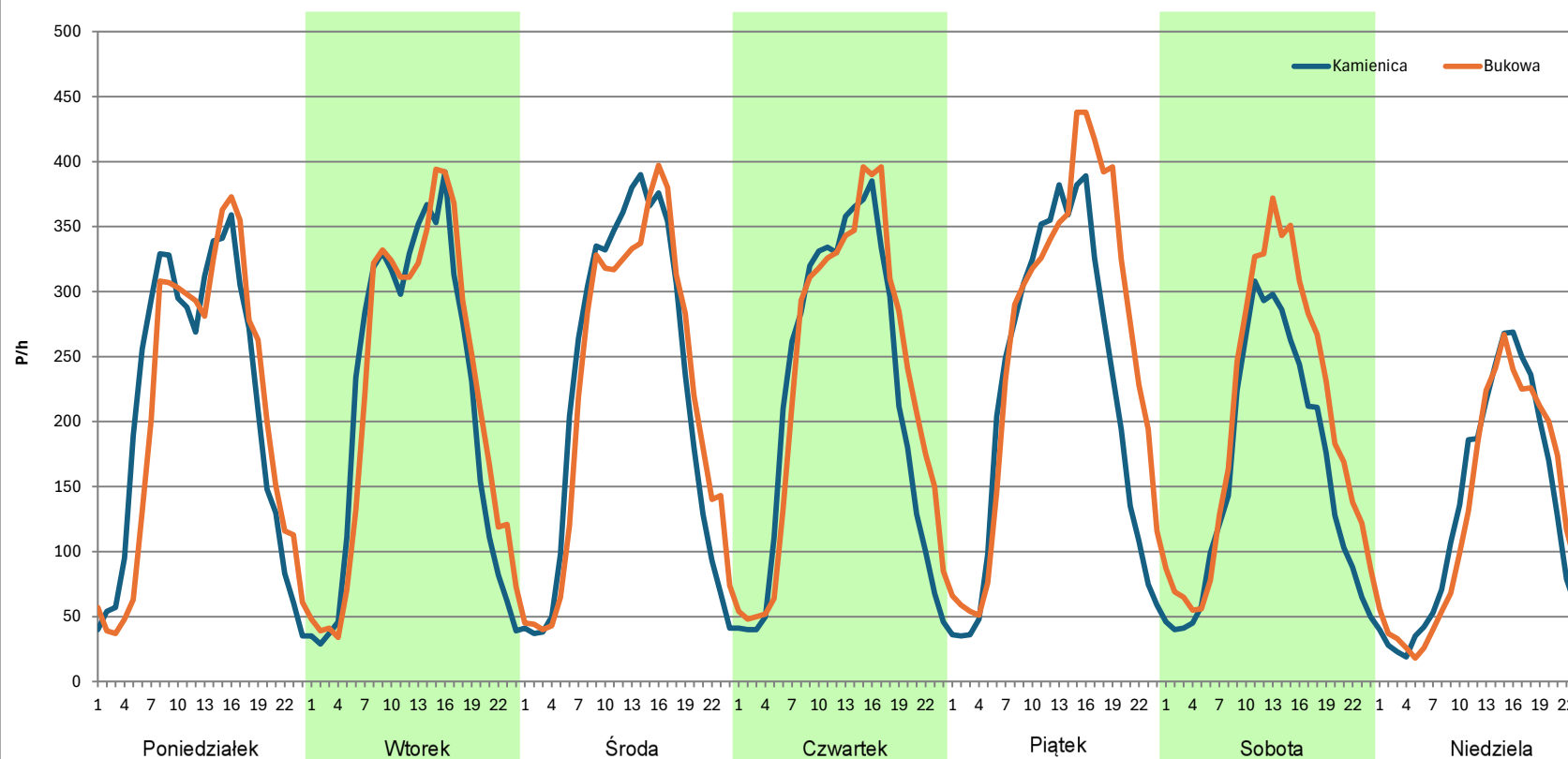
Stacja nr 18005

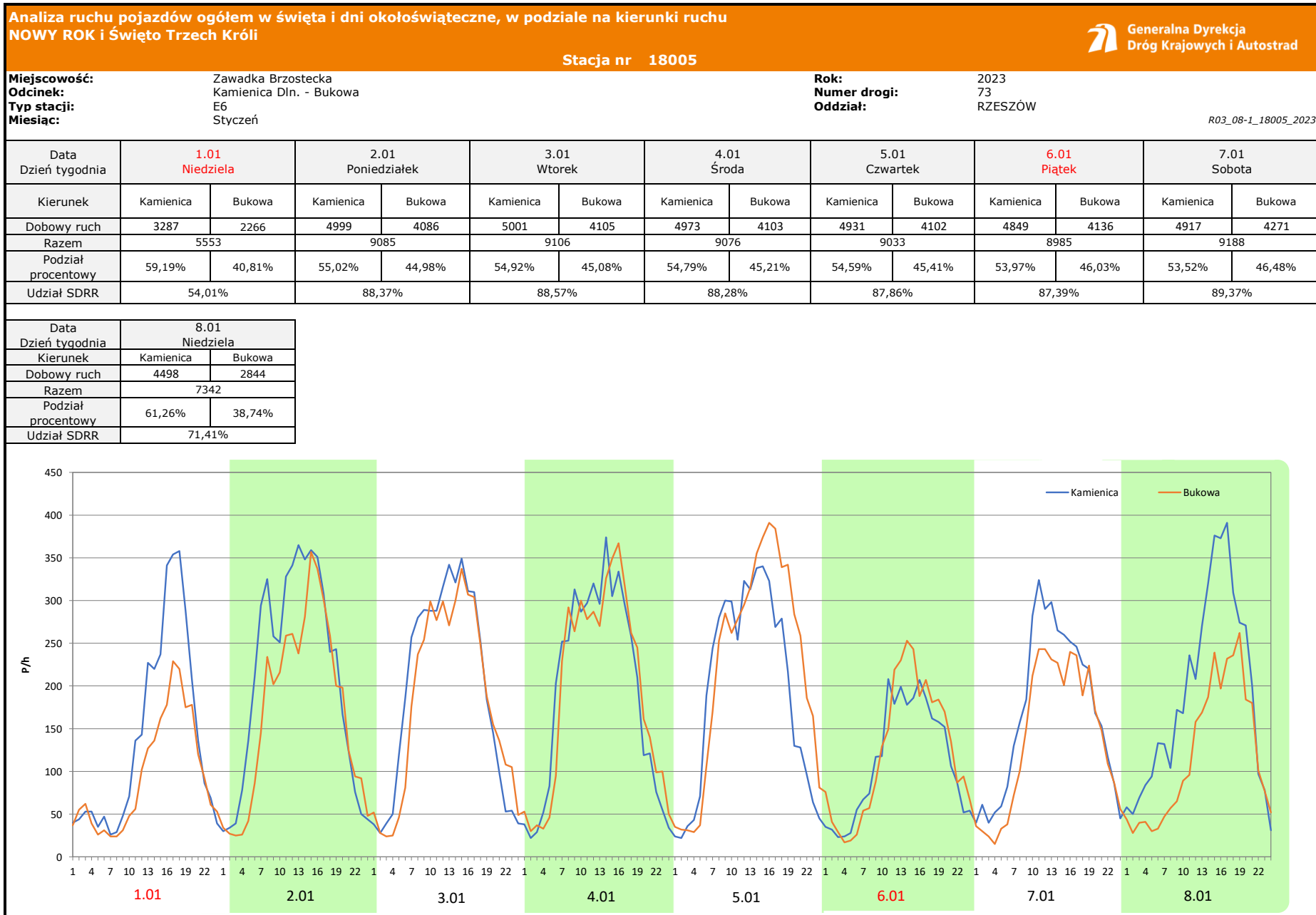
Miejscowość: Zawadka Brzostecka
Odcinek: Kamienica Dln. - Bukowa
Typ stacji: E6
Miesiąc: Grudzień

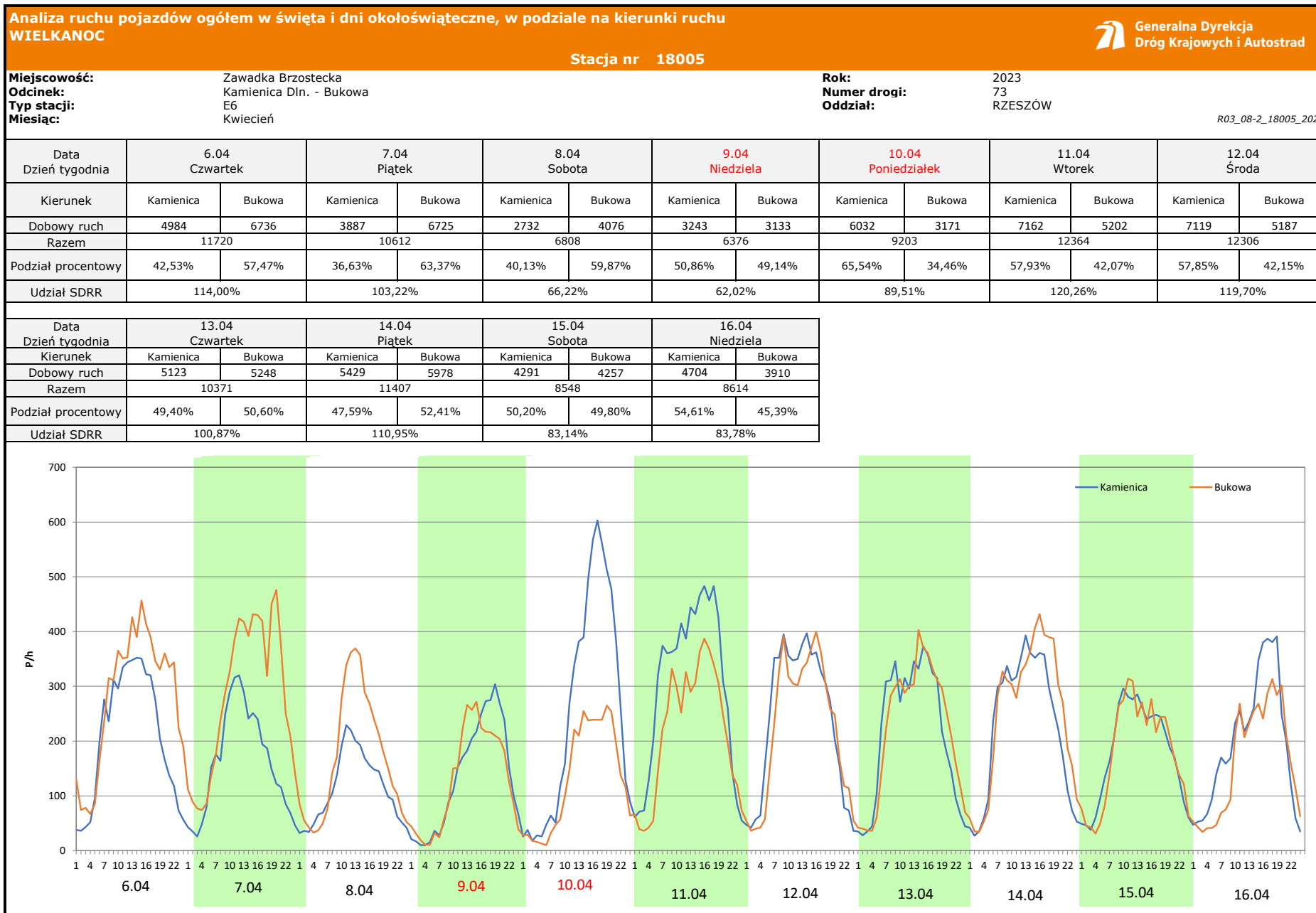
Rok: 2023
Numer drogi: 73
Oddział: RZESZÓW

R03_07-1_18005_2023

| Dzień tygodnia | Poniedziałek | | Wtorek | | Środa | | Czwartek | | Piątek | | Sobota | | Niedziela | |
|--------------------|--------------|--------|-----------|--------|-----------|--------|-----------|--------|-----------|--------|-----------|--------|-----------|--------|
| Kierunek | Kamienica | Bukowa | Kamienica | Bukowa | Kamienica | Bukowa | Kamienica | Bukowa | Kamienica | Bukowa | Kamienica | Bukowa | Kamienica | Bukowa |
| SDR | 5088 | 4965 | 5102 | 5244 | 5330 | 5322 | 5197 | 5518 | 5247 | 6196 | 3809 | 4744 | 3093 | 3052 |
| Razem | 10053 | | 10346 | | 10652 | | 10715 | | 11443 | | 8553 | | 6145 | |
| Podział procentowy | 50,61% | 49,39% | 49,31% | 50,69% | 50,04% | 49,96% | 48,50% | 51,50% | 45,85% | 54,15% | 44,53% | 55,47% | 50,33% | 49,67% |







Analiza ruchu pojazdów ogółem w święta i dni okołoświąteczne, w podziale na kierunki ruchu
1 - 3 MAJA



Stacja nr 18005

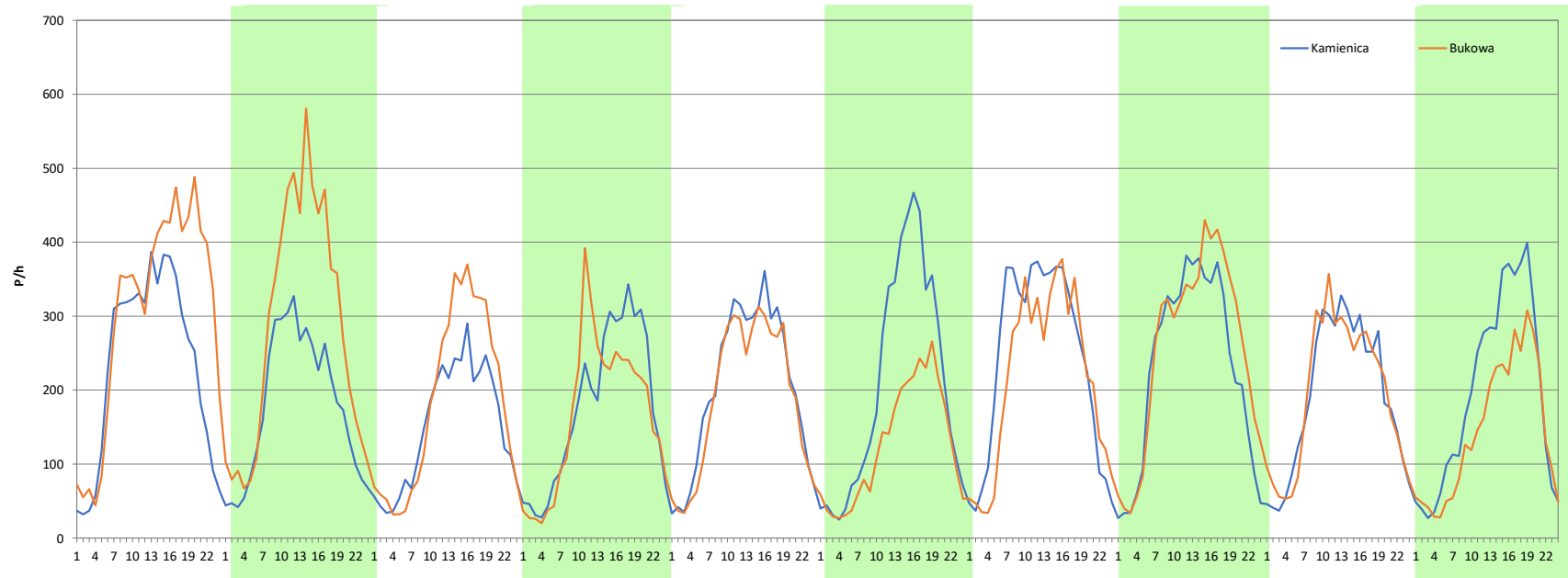
Miejscowość: Zawadka Brzostecka
Odcinek: Kamienica Dln. - Bukowa
Typ stacji: E6
Miesiąc: Maj

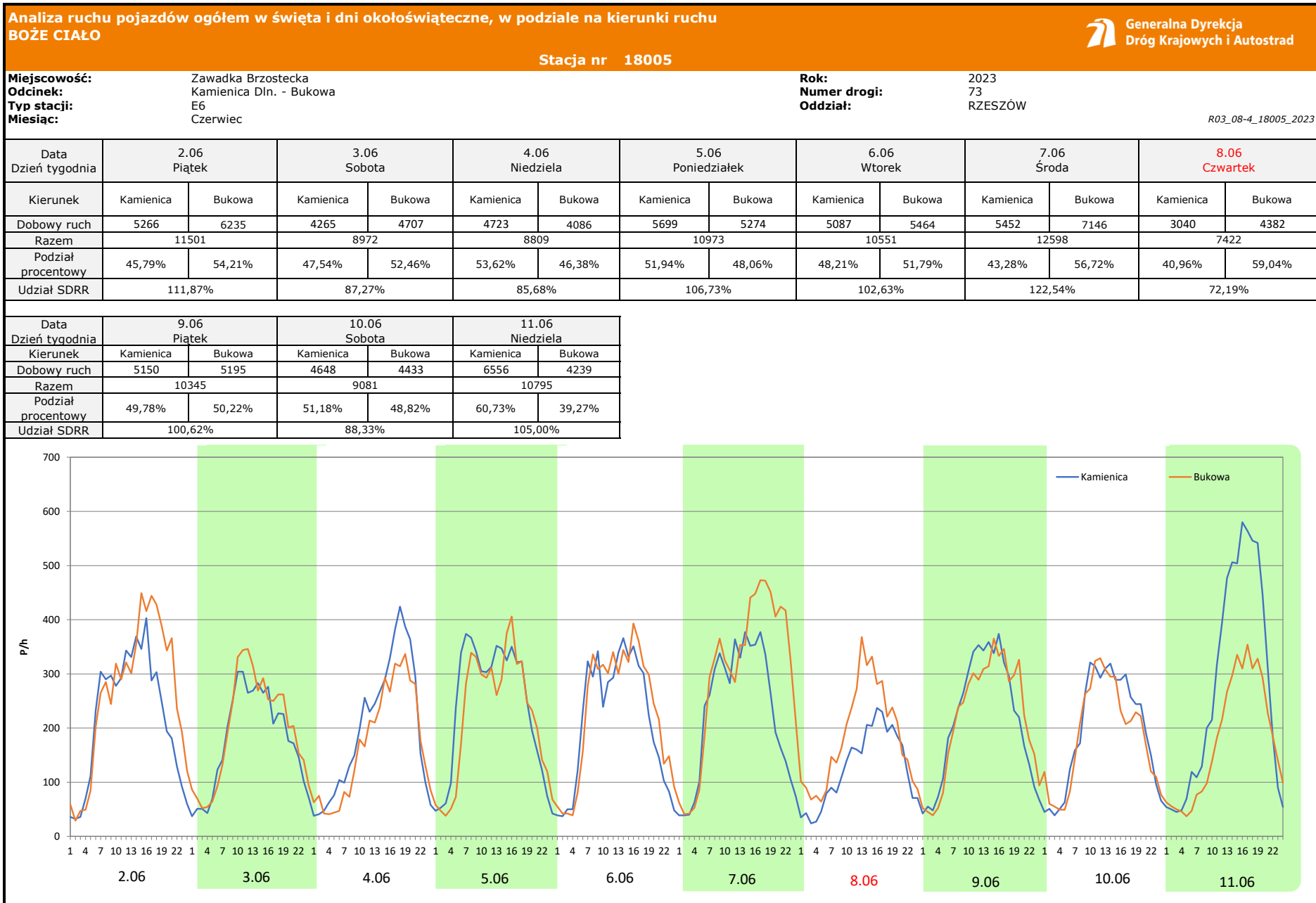
Rok: 2023
Numer drogi: 73
Oddział: RZESZÓW

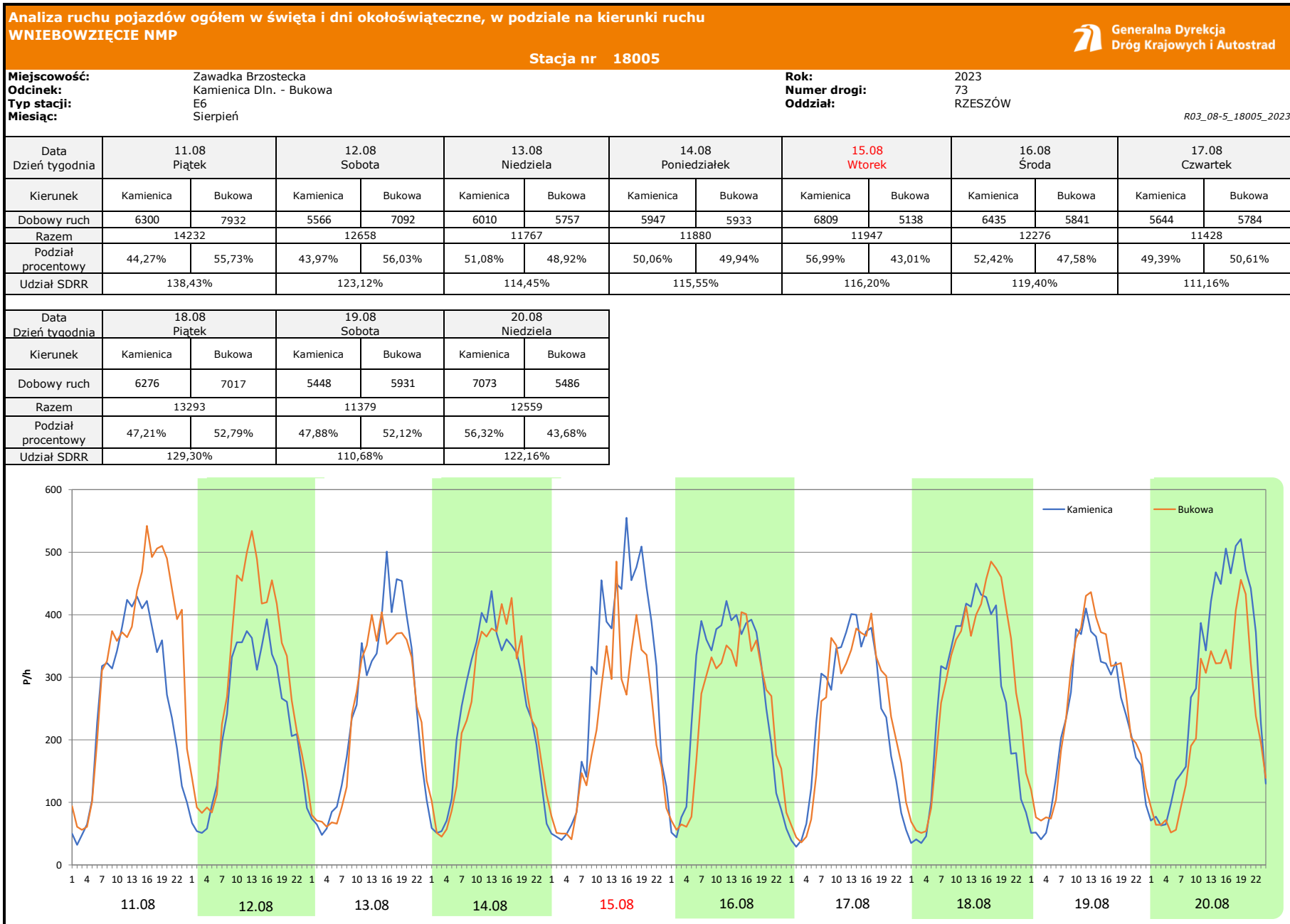
R03_08-3_18005_2023

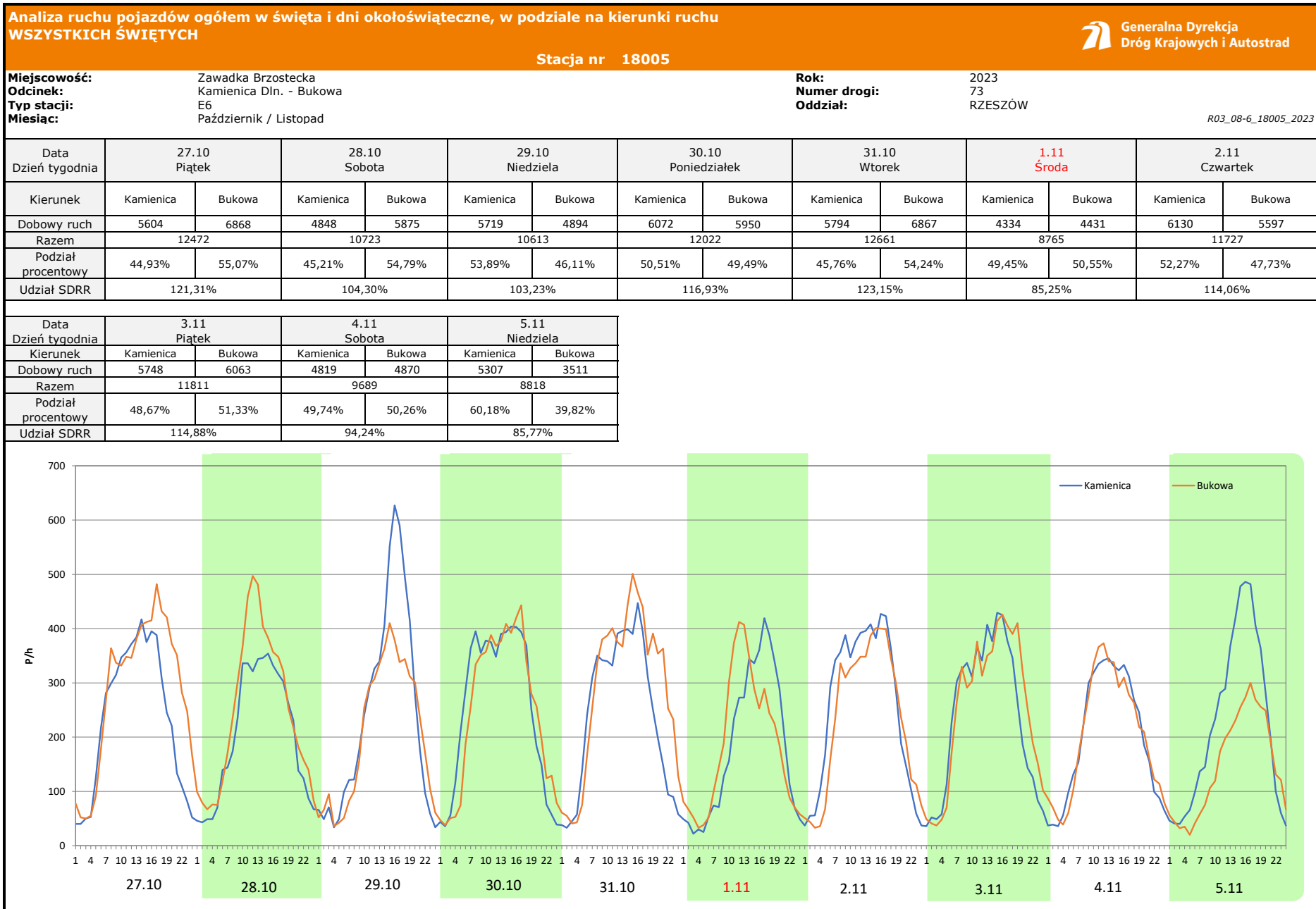
| Data Dzień tygodnia | 28.04 Piątek | | 29.04 Sobota | | 30.04 Niedziela | | 1.05 Poniedziałek | | 2.05 Wtorek | | 3.05 Środa | | 4.05 Czwartek | |
|------------------------|-----------------|--------|-----------------|--------|--------------------|--------|----------------------|--------|----------------|--------|---------------|--------|------------------|--------|
| Kierunek | Kamienica | Bukowa | Kamienica | Bukowa | Kamienica | Bukowa | Kamienica | Bukowa | Kamienica | Bukowa | Kamienica | Bukowa | Kamienica | Bukowa |
| Dobowy ruch | 5576 | 7275 | 4266 | 6741 | 3629 | 4386 | 4206 | 3976 | 4867 | 4505 | 4945 | 3035 | 5773 | 5143 |
| Razem | 12851 | | 11007 | | 8015 | | 8182 | | 9372 | | 7980 | | 10916 | |
| Podział procentowy | 43,39% | 56,61% | 38,76% | 61,24% | 45,28% | 54,72% | 51,41% | 48,59% | 51,93% | 48,07% | 61,97% | 38,03% | 52,89% | 47,11% |
| Udział SDRR | 125,00% | | 107,06% | | 77,96% | | 79,58% | | 91,16% | | 77,62% | | 106,18% | |

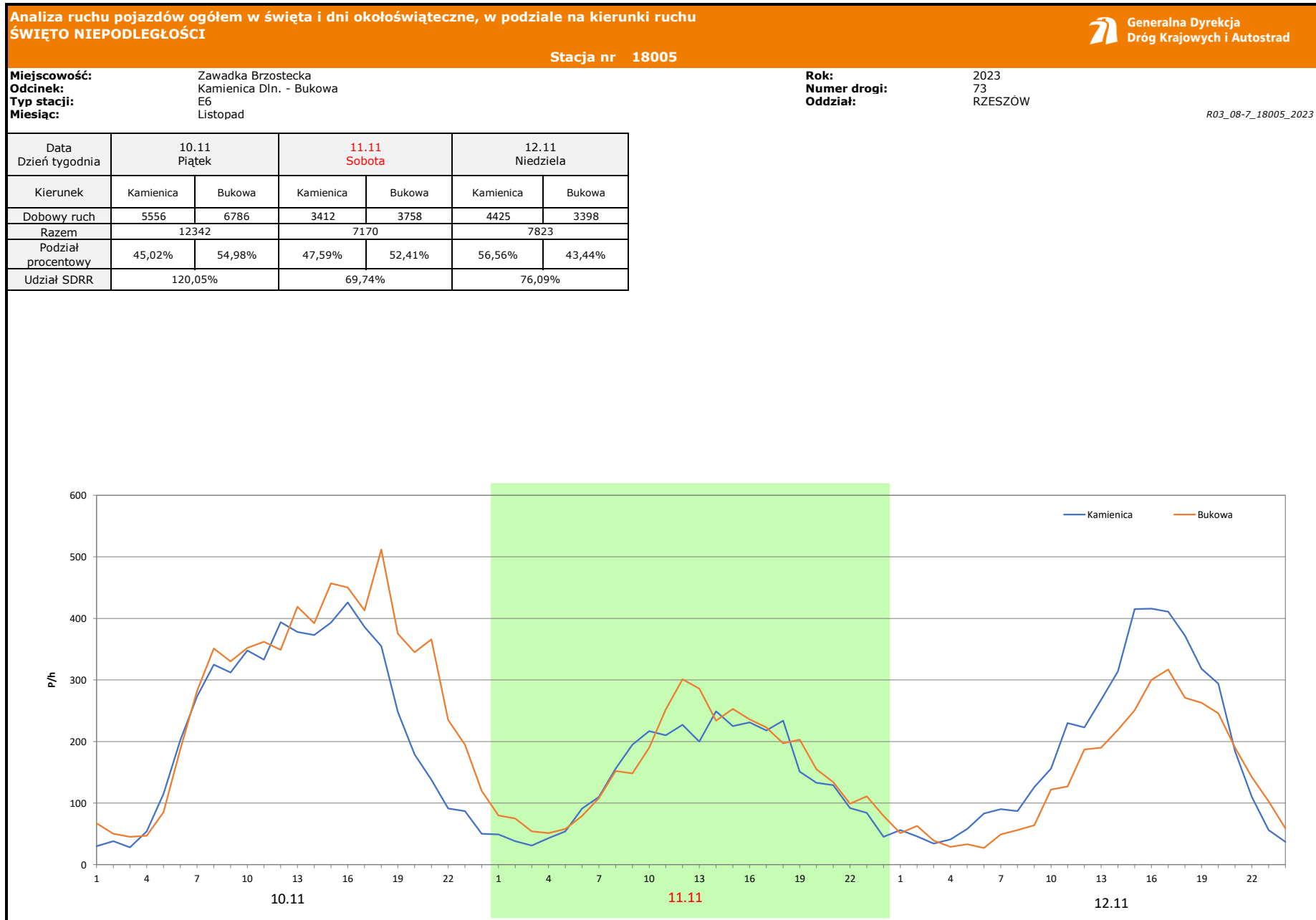
| Data Dzień tygodnia | 5.05 Piątek | | 6.05 Sobota | | 7.05 Niedziela | |
|------------------------|----------------|--------|----------------|--------|-------------------|--------|
| Kierunek | Kamienica | Bukowa | Kamienica | Bukowa | Kamienica | Bukowa |
| Dobowy ruch | 5474 | 6087 | 4571 | 4635 | 4640 | 3461 |
| Razem | 11561 | | 9206 | | 8101 | |
| Podział procentowy | 47,35% | 52,65% | 49,65% | 50,35% | 57,28% | 42,72% |
| Udział SDRR | 112,45% | | 89,54% | | 78,79% | |











Analiza ruchu pojazdów ogółem w święta i dni okołoświąteczne, w podziale na kierunki ruchu
BOŻE NARODZENIE  Generalna Dyrekcja Dróg Krajowych i Autostrad

Stacja nr 18005

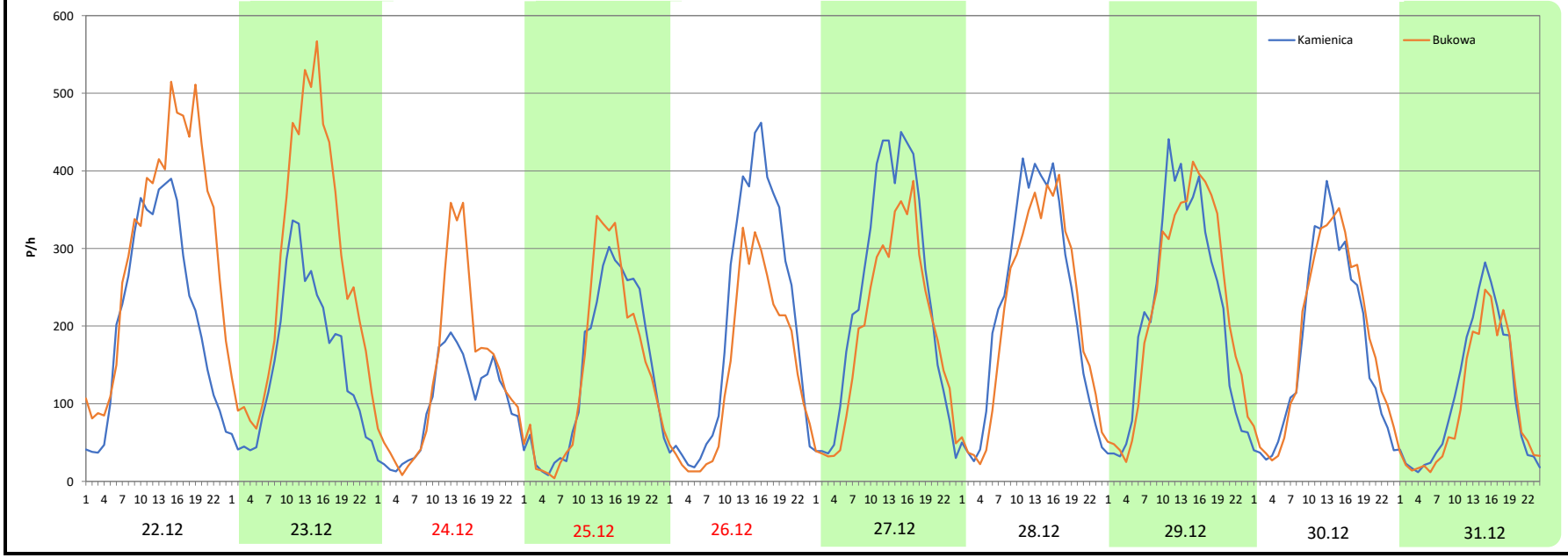
Miejscowość: Zawadka Brzostecka
Odcinek: Kamienica Dln. - Bukowa
Typ stacji: E6
Miesiąc: Grudzień

Rok: 2023
Numer drogi: 73
Oddział: RZESZÓW

R03_08-8_18005_2023

| Data Dzień tygodnia | 22.12 Piątek | | 23.12 Sobota | | 24.12 Niedziela | | 25.12 Poniedziałek | | 26.12 Wtorek | | 27.12 Środa | | 28.12 Czwartek | |
|------------------------|-----------------|--------|-----------------|--------|--------------------|--------|-----------------------|--------|-----------------|--------|----------------|--------|-------------------|--------|
| Kierunek | Kamienica | Bukowa | Kamienica | Bukowa | Kamienica | Bukowa | Kamienica | Bukowa | Kamienica | Bukowa | Kamienica | Bukowa | Kamienica | Bukowa |
| Dobowy ruch | 5194 | 7444 | 3718 | 6589 | 2372 | 3356 | 3415 | 3460 | 4828 | 3391 | 5671 | 4610 | 5391 | 5108 |
| Razem | 12638 | | 10307 | | 5728 | | 6875 | | 8219 | | 10281 | | 10499 | |
| Podział procentowy | 41,10% | 58,90% | 36,07% | 63,93% | 41,41% | 58,59% | 49,67% | 50,33% | 58,74% | 41,26% | 55,16% | 44,84% | 51,35% | 48,65% |
| Udział SDRR | 122,92% | | 100,25% | | 55,71% | | 66,87% | | 79,94% | | 100,00% | | 102,12% | |

| Data Dzień tygodnia | 29.12 Piątek | | 30.12 Sobota | | 31.12 Niedziela | |
|------------------------|-----------------|--------|-----------------|--------|--------------------|--------|
| Kierunek | Kamienica | Bukowa | Kamienica | Bukowa | Kamienica | Bukowa |
| Dobowy ruch | 5203 | 5402 | 4122 | 4333 | 2589 | 2312 |
| Razem | 10605 | | 8455 | | 4901 | |
| Podział procentowy | 49,06% | 50,94% | 48,75% | 51,25% | 52,83% | 47,17% |
| Udział SDRR | 103,15% | | 82,24% | | 47,67% | |



Nierównomierność kierunkowa dla każdego dnia w roku, dla pojazdów ogółem



Generalna Dyrekcja
Dróg Krajowych i Autostrad

Stacja nr 18005

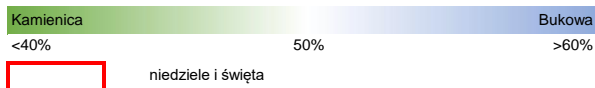
Miejscowość: Zawadka Brzostecka
Odcinek: Kamienica Dln. - Bukowa
Typ stacji: E6

Rok: 2023
Numer drogi: 73
Oddział: RZESZÓW

R03_11_18005_2023

| 18005 | Proporcja ruchu dziennego do średniego dobowego ruchu rocznego [%] | | | | | | | | | | | |
|-------|--|------|------|------|------|------|------|------|------|------|------|------|
| | 1 | 2 | 3 | 4 | 5 | 6 | 7 | 8 | 9 | 10 | 11 | 12 |
| 1 | 40,8 | 50,6 | 50,3 | 53,9 | 48,6 | 51,4 | 54,2 | 51,0 | 54,4 | 43,2 | 50,6 | 53,4 |
| 2 | 45,0 | 51,1 | 51,8 | 49,3 | 48,1 | 54,2 | 44,5 | 51,0 | 50,6 | 48,4 | 47,7 | 51,7 |
| 3 | 48,1 | 54,5 | 54,3 | 48,5 | 38,0 | 52,5 | 48,9 | 51,6 | 44,4 | 49,0 | 51,3 | 45,7 |
| 4 | 50,0 | 53,2 | 52,4 | 51,4 | 47,1 | 46,4 | 49,7 | 53,4 | 48,7 | 50,1 | 50,3 | 48,4 |
| 5 | 53,3 | 43,2 | 44,4 | 53,7 | 52,7 | 48,1 | 52,1 | 52,4 | 50,2 | 51,3 | 39,8 | 50,0 |
| 6 | 52,3 | 47,6 | 47,3 | 57,5 | 50,3 | 51,8 | 51,6 | 45,1 | 50,7 | 55,2 | 47,1 | 50,7 |
| 7 | 45,1 | 50,1 | 49,9 | 63,4 | 42,7 | 56,7 | 54,5 | 48,4 | 51,2 | 51,6 | 49,7 | 51,0 |
| 8 | 38,7 | 50,4 | 51,2 | 59,9 | 47,8 | 59,0 | 53,9 | 49,8 | 53,9 | 42,7 | 50,3 | 53,3 |
| 9 | 46,2 | 52,1 | 51,8 | 49,1 | 49,7 | 50,2 | 44,1 | 50,7 | 52,8 | 47,9 | 52,0 | 52,9 |
| 10 | 50,2 | 54,4 | 54,3 | 34,5 | 50,1 | 48,8 | 47,3 | 51,7 | 44,1 | 50,4 | 55,0 | 47,1 |
| 11 | 50,4 | 52,2 | 52,3 | 42,1 | 51,4 | 39,3 | 50,5 | 55,7 | 48,1 | 51,6 | 52,4 | 49,0 |
| 12 | 51,0 | 43,0 | 44,6 | 48,3 | 53,9 | 46,7 | 51,4 | 56,0 | 49,9 | 52,1 | 43,4 | 50,3 |
| 13 | 52,9 | 47,5 | 47,6 | 50,6 | 52,7 | 50,7 | 51,2 | 48,9 | 50,5 | 55,4 | 47,5 | 50,6 |
| 14 | 51,4 | 50,0 | 49,1 | 52,4 | 45,6 | 50,9 | 54,9 | 49,9 | 50,6 | 52,3 | 50,6 | 50,7 |
| 15 | 45,8 | 50,9 | 51,6 | 49,8 | 47,2 | 52,0 | 54,4 | 43,0 | 55,0 | 42,2 | 50,9 | 53,4 |
| 16 | 47,4 | 52,0 | 51,7 | 45,4 | 50,2 | 54,3 | 44,5 | 47,6 | 52,1 | 47,5 | 50,7 | 55,1 |
| 17 | 50,0 | 54,6 | 53,9 | 48,1 | 51,1 | 52,2 | 48,1 | 50,6 | 43,8 | 50,5 | 55,1 | 50,1 |
| 18 | 50,7 | 52,9 | 52,1 | 49,9 | 52,7 | 46,1 | 50,2 | 52,8 | 48,4 | 51,0 | 52,7 | 50,8 |
| 19 | 50,5 | 43,5 | 45,1 | 49,6 | 54,2 | 47,8 | 51,1 | 52,1 | 50,1 | 52,0 | 44,6 | 51,7 |
| 20 | 53,3 | 47,2 | 47,1 | 51,4 | 52,9 | 50,7 | 52,0 | 43,7 | 51,3 | 54,9 | 48,6 | 53,3 |
| 21 | 51,9 | 50,1 | 49,9 | 53,8 | 44,5 | 50,5 | 54,3 | 47,5 | 51,2 | 52,5 | 50,2 | 55,1 |
| 22 | 45,3 | 50,4 | 50,4 | 51,9 | 47,3 | 52,0 | 52,7 | 49,4 | 54,3 | 41,2 | 51,5 | 58,9 |
| 23 | 47,7 | 51,8 | 51,3 | 45,7 | 49,6 | 54,8 | 45,1 | 49,6 | 52,3 | 48,4 | 51,5 | 63,9 |
| 24 | 49,4 | 53,3 | 53,7 | 47,7 | 50,9 | 53,6 | 48,1 | 51,0 | 43,7 | 50,2 | 54,1 | 58,6 |
| 25 | 51,2 | 52,2 | 52,2 | 50,1 | 50,9 | 46,1 | 50,6 | 53,6 | 47,9 | 50,9 | 53,2 | 50,3 |
| 26 | 51,9 | 43,3 | 45,4 | 50,4 | 55,0 | 48,4 | 50,5 | 51,1 | 49,5 | 51,6 | 44,6 | 41,3 |
| 27 | 54,6 | 47,7 | 47,4 | 51,9 | 53,6 | 49,6 | 51,5 | 43,8 | 50,8 | 55,1 | 48,2 | 44,8 |
| 28 | 53,3 | 49,6 | 50,0 | 56,6 | 41,3 | 51,2 | 54,2 | 47,3 | 51,8 | 54,8 | 49,8 | 48,7 |
| 29 | 45,1 | | 50,7 | 61,2 | 46,7 | 52,3 | 53,1 | 49,4 | 54,7 | 46,1 | 50,6 | 50,9 |
| 30 | 47,7 | | 50,9 | 54,7 | 49,9 | 54,4 | 45,1 | 49,7 | 52,8 | 49,5 | 51,9 | 51,2 |
| 31 | 50,2 | | 54,0 | | 49,9 | | 48,1 | 50,3 | | 54,2 | | 47,2 |

Legenda



$$*WKN = \frac{N_{poj./24h} \text{ (kierunek P)}}{N_{poj./24h} \text{ (kierunek P+L)}}$$

Dobowe wahania ruchu pojazdów ogółem w podziale na kierunki



Generalna Dyrekcja
Dróg Krajowych i Autostrad

Stacja nr 18005

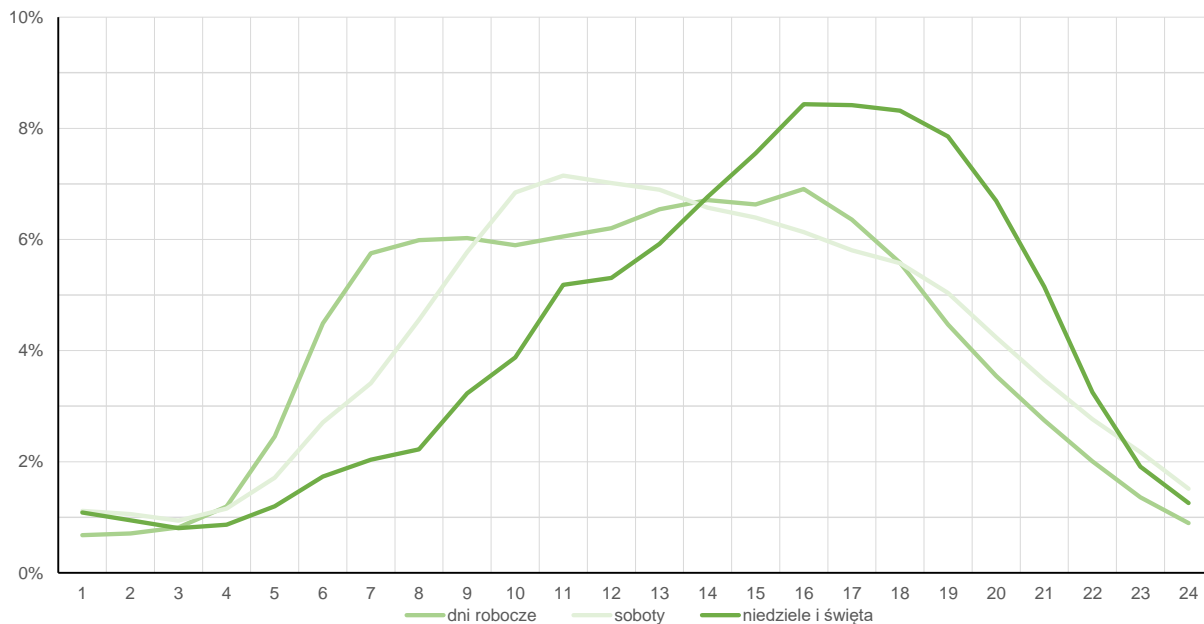
Miejscowość: Zawadka Brzostecka
Odcinek: Kamienica Dln. - Bukowa
Typ stacji: E6

Rok: 2023
Numer drogi: 73
Oddział: RZESZÓW

Średni dobowy rozkład natężenia ruchu

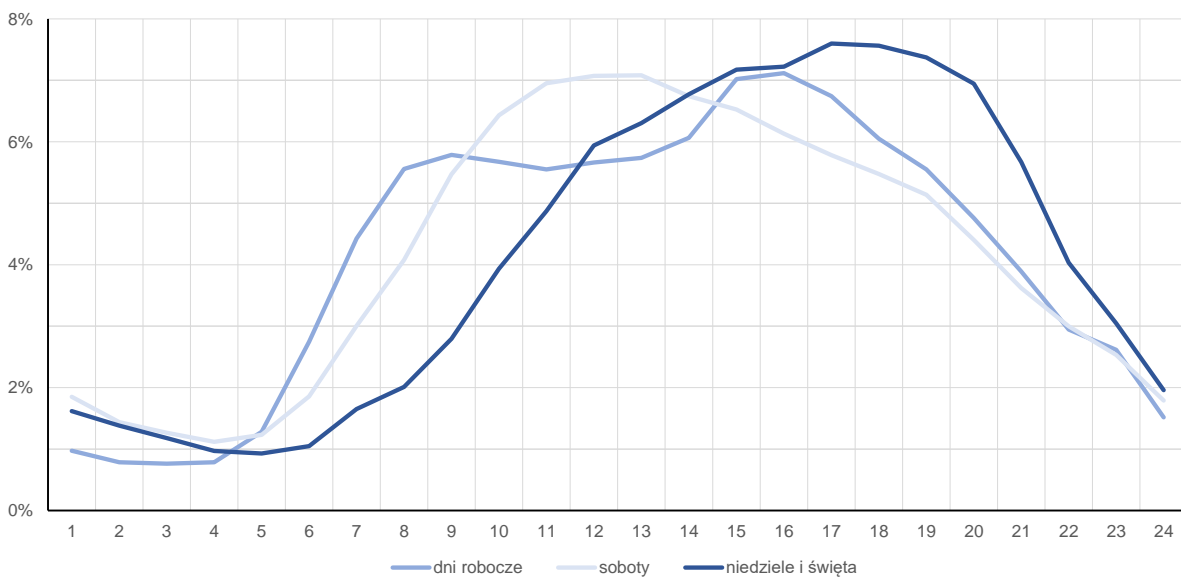
R03_12-1_18005_2023

Kierunek: Kamienica



R03_12-2_18005_2023

Kierunek: Bukowa



Struktura rodzajowa ruchu wg pomiarów automatycznych



**Generalna Dyrekcja
Dróg Krajowych i Autostrad**

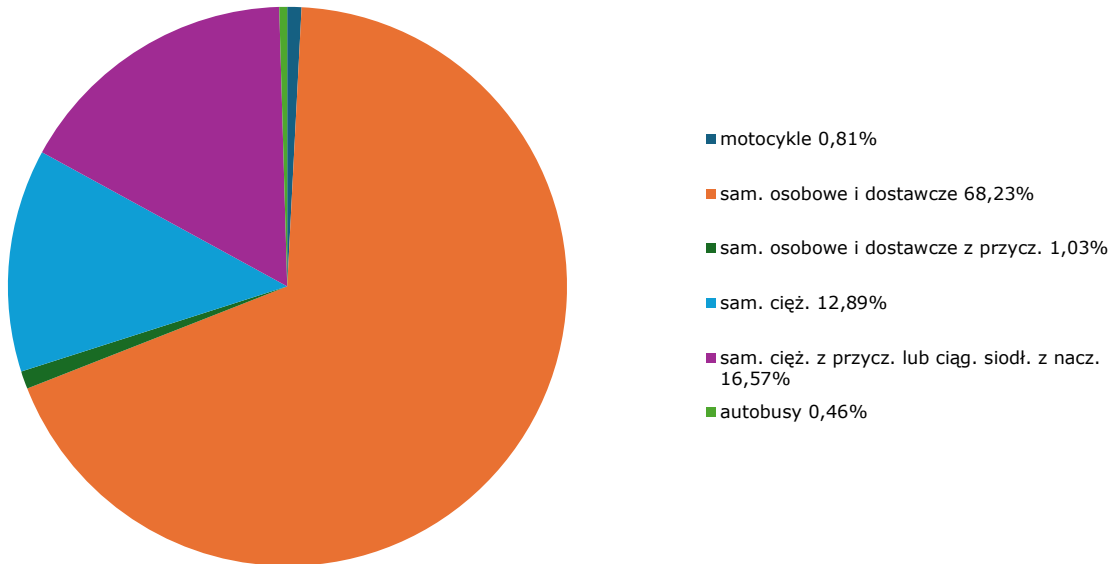
Stacja nr 18005

Miejscowość: Zawadka Brzostecka
Odcinek: Kamienica Dln. - Bukowa
Typ stacji: GR

Rok: 2023
Numer drogi: 73
Oddział: RZESZÓW

R04_03_18005_2023

Rodzajowa struktura ruchu wg pomiarów automatycznych w 2023 roku



Rozkłady prędkości pojazdów samochodowych



Generalna Dyrekcja
Dróg Krajowych i Autostrad

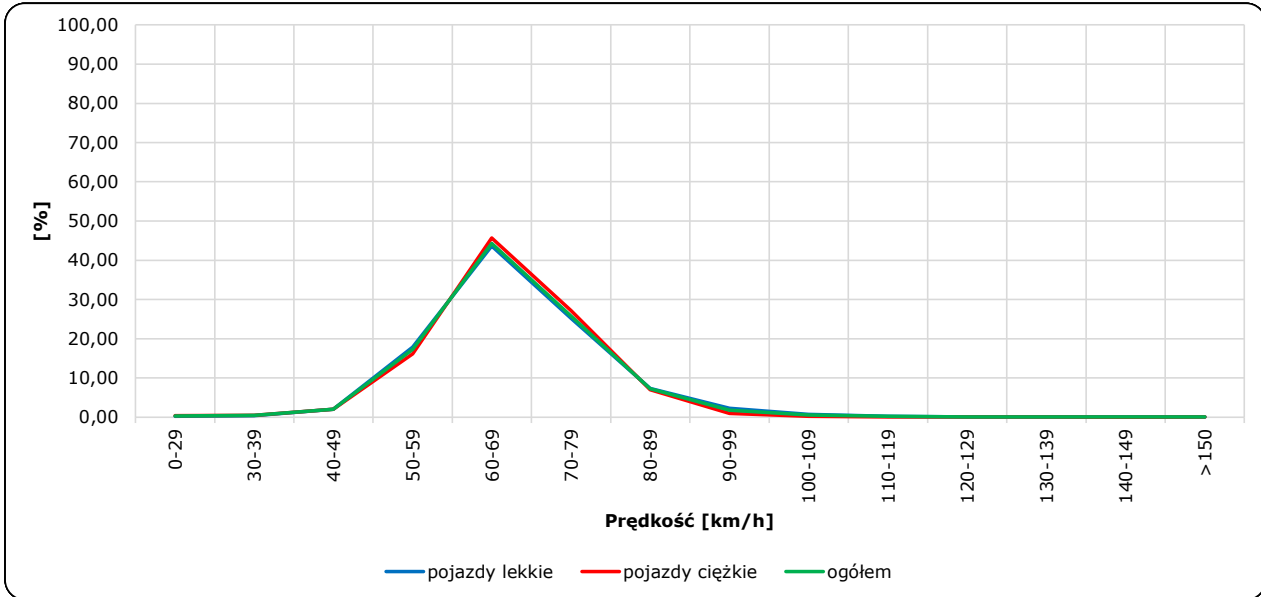
Stacja nr 18005

Miejscowość: Zawadka Brzostecka
Odcinek: Kamienica Dln. - Bukowa
Typ stacji: GR

Rok: 2023
Numer drogi: 73
Oddział: RZESZÓW

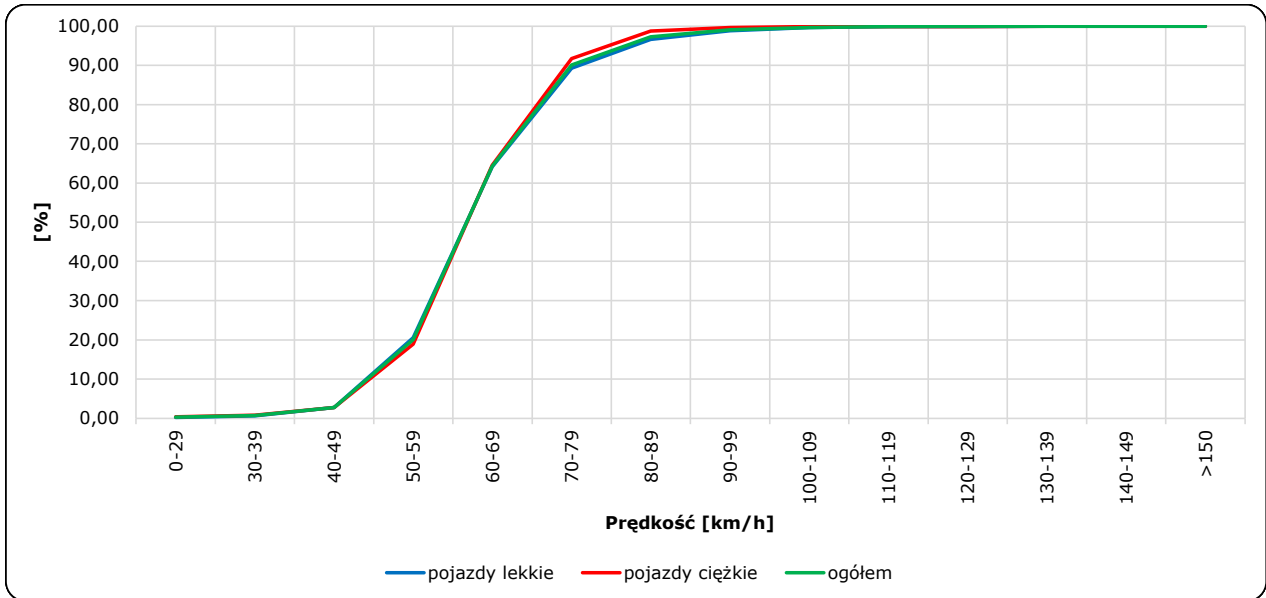
R06_02-1_18005_2023

Rozkład prędkości



R06_02-2_18005_2023

Dystrybuanta prędkości



Zestawienie 200 godzin o największym natężeniu ruchu w roku



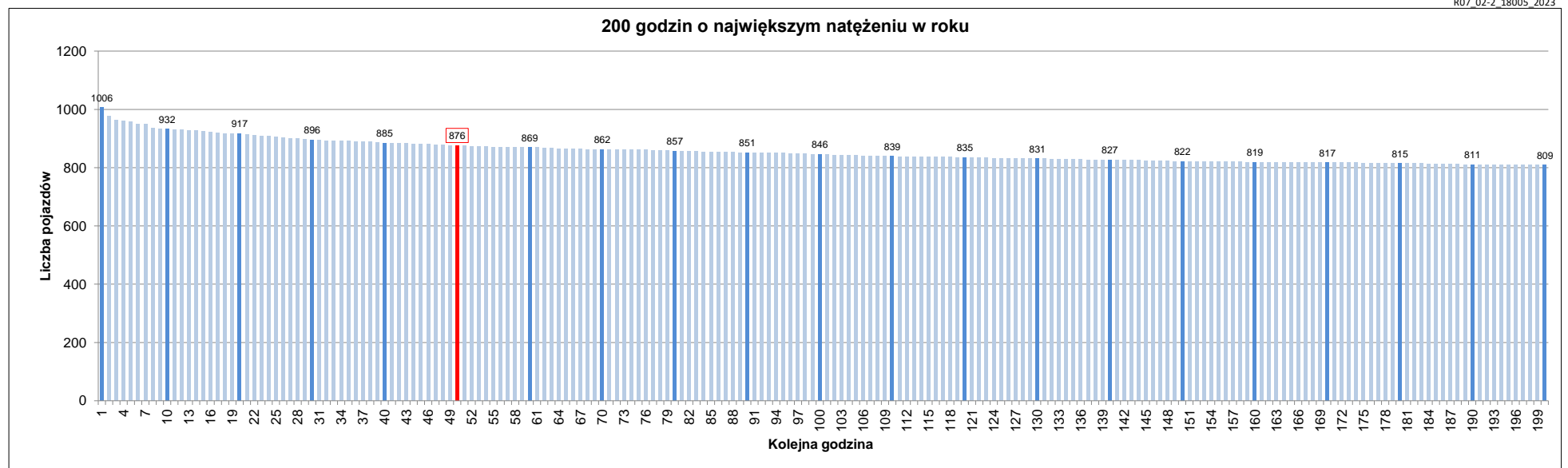
Stacja nr 18005

Miejscowość: Zawadka Brzostecka
 Odcinek: Kamienica Dln. - Bukowa
 Typ stacji: E6
 Rok: 2023
 Numer drogi: 73
 Oddział: RZESZÓW

R07_02-1_18005_2023

| Udział ruchu w godzinach o największym natężeniu w roku w odniesieniu do SDRR w 2023 roku [%] | | | | | | | | | | | | | | | | | | | | | |
|---|----------|----------|----------|----------|----------|----------|----------|----------|----------|----------|----------|----------|----------|----------|----------|----------|----------|----------|----------|----------|----------|
| SDRR | 1 | 10 | 20 | 30 | 40 | 50 | 60 | 70 | 80 | 90 | 100 | 110 | 120 | 130 | 140 | 150 | 160 | 170 | 180 | 190 | 200 |
| 10273 | 1006 | 932 | 896 | 885 | 885 | 876 | 869 | 862 | 857 | 851 | 846 | 839 | 835 | 831 | 827 | 822 | 819 | 817 | 815 | 811 | 809 |
| Udział proc. | 10% | 9% | 9% | 9% | 9% | 9% | 8% | 8% | 8% | 8% | 8% | 8% | 8% | 8% | 8% | 8% | 8% | 8% | 8% | 8% | 8% |
| Data | 29.10.23 | 06.10.23 | 04.08.23 | 23.07.23 | 18.08.23 | 15.08.23 | 16.07.23 | 21.07.23 | 22.09.23 | 21.07.23 | 11.08.23 | 11.06.23 | 30.08.23 | 11.04.23 | 13.08.23 | 04.10.23 | 12.05.23 | 01.09.23 | 31.03.23 | 28.05.23 | 19.08.23 |
| Nr dnia | 7 | 5 | 5 | 7 | 5 | 2 | 7 | 5 | 5 | 5 | 5 | 7 | 3 | 2 | 7 | 3 | 5 | 5 | 5 | 7 | 6 |
| Godzina | 16 | 16 | 16 | 17 | 16 | 18 | 19 | 15 | 15 | 17 | 18 | 15 | 16 | 15 | 18 | 15 | 16 | 17 | 15 | 18 | 13 |

R07_02-2_18005_2023



Oznaczenia:
 - Wartości natężeń kolejnych 200 godzin
 - Wartości co dziesiątej wartości z posród 200 godzin
 - Wartości 50-tej godziny

SDRR: 10273 poj./dobę