

## Spis Treści

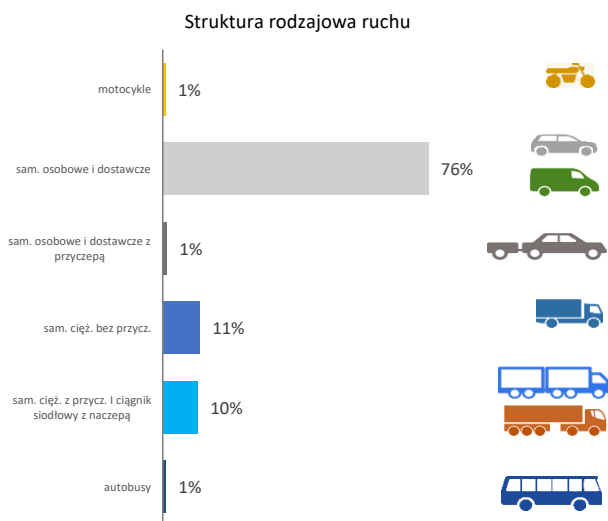
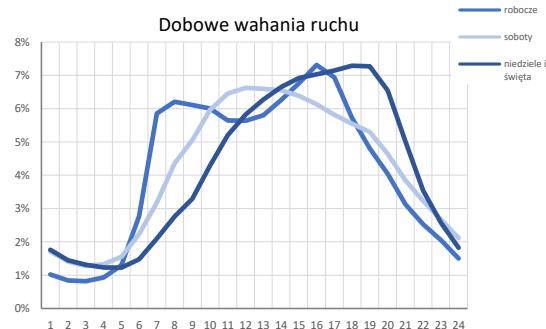
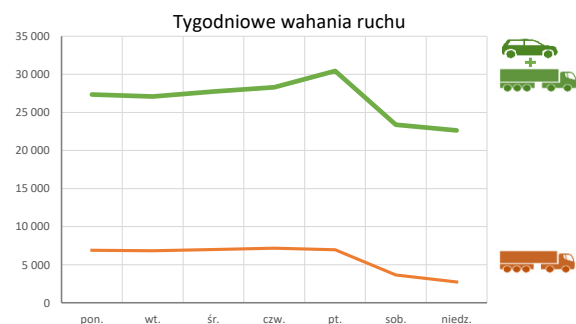
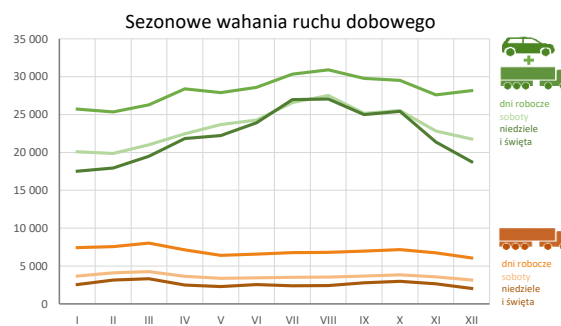
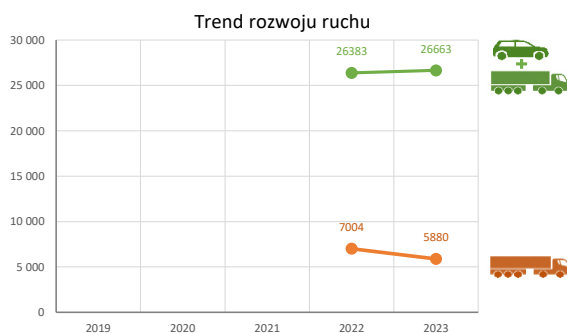
18012 - R00_01 - Karta charakterystyki stacji ciągłych pomiarów ruchu .....	Strona 1
18012 - R02_03 - Rozwój ruchu pojazdów ogółem dla poszczególnych stacji .....	Strona 2
18012 - R03_01 - Średni dobowy ruchu pojazdów ogółem w poszczególnych miesiącach i dniach tygodnia [...] .....	Strona 3
18012 - R03_02 - Sezonowe i tygodniowe wahania ruchu pojazdów ogółem dla danej stacji .....	Strona 4
18012 - R03_03 - Dobowe wahania ruchu dla wybranych dni tygodnia dla pojazdów ogółem wraz z dystrybuantą .....	Strona 5
18012 - R03_04 - Uśrednione dobowe rozkłady ruchu dla wybranych dni tygodnia, dla pojazdów lekkich i ciężkich .....	Strona 6
18012 - R03_07 - Analiza ruchu pojazdów ogółem w poszczególnych dniach tygodnia dla każdego miesiąca, w podziale na kierunki ruchu .....	Strona 7
18012 - R03_08 - Analiza ruchu w święta i dni okołoswiąteczne .....	Strona 19
18012 - R03_10 - Proporcja dobowego natężenia ruchu do SDRR, dla każdego dnia w roku, dla pojazdów ogółem .....	Strona 27
18012 - R03_11 - Nierównomierność kierunkowa dla każdego dnia w roku, dla pojazdów ogółem .....	Strona 28
18012 - R03_12 - Dobowe wahania ruchu w podziale na kierunki oraz na pojazdy ogółem .....	Strona 29
18012 - R04_03 - Rodzajowa struktura ruchu wg pomiarów automatycznych .....	Strona 30
18012 - R06_02 - Rozkład prędkości pojazdów – wykres i dystrybuanta .....	Strona 31
18012 - R07_02 - Zestawienie 200 godzin o największym natężeniu ruchu w roku, dla obu kierunków łącznie .....	Strona 32

**Karta charakterystyki stacji ciągłych pomiarów ruchu**  
**Stacja nr 18012**

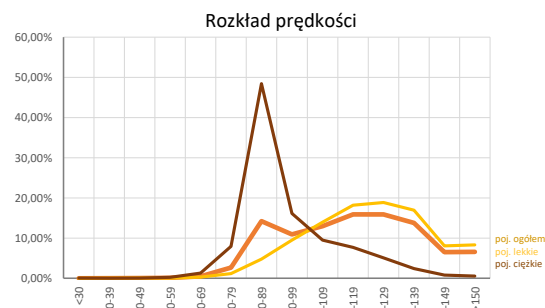
**Generalna Dyrekcja**  
**Dróg Krajowych i Autostrad**

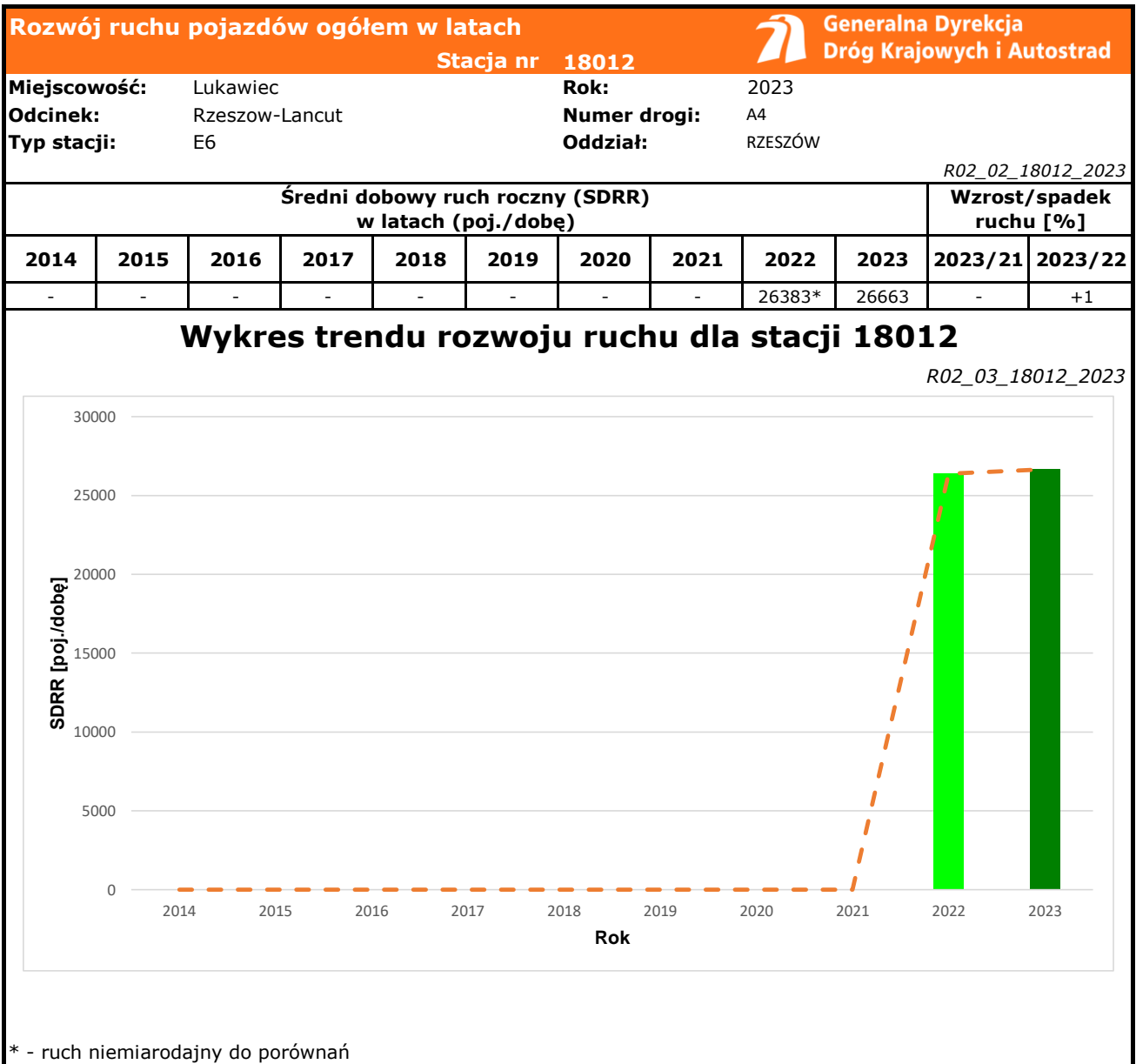
**Nr stacji:** 18012  
**Typ stacji:** E6  
**Lokalizacja:** Lukawiec  
**Numer drogi:** A4  
**Pikietaż:** 590+042


**Stacja działa od:** 01.09.2021  
**Charakter ruchu:** G  
**Liczba dni w archiwizacji:** 358  
**Procent doszacowanych godzin:** 2%



**Godzina 50-ta**  
 Natężenie: 2242  
 Udział proc.: 8%  
 Dzień: 24.03.2023 (piątek)  
 Godzina: 16





Średni dobowy ruch dla poszczególnych dni tygodnia w poszczególnych miesiącach roku													 Generalna Dyrekcja Dróg Krajowych i Autostrad	
Stacja nr 18012													Rok: 2023	
Miejscowość: Lukawiec													Numer drogi: A4	
Odcinek: Rzeszów-Lancut													Oddział: RZESZÓW	
Typ stacji: E6														
Ruch ogółem													R03_01_18012_2023	
Dni tygodnia:		Styczeń	Luty	Marzec	Kwiecień	Maj	Czerwiec	Lipiec	Sierpień	Wrzesień	Październik	Listopad	Grudzień	Cały rok
1. Poniedziałki	a	25179	24807	25369	26440	27855	27793	30206	30002	28624	28556	26740	26684	27354
	b	1,075	1,055	1,026	1,013	1,061	1,021	1,035	1,005	1,009	1,007	1,033	1,067	1,033
	c	0,920	0,907	0,927	0,967	1,018	1,016	1,104	1,097	1,046	1,044	0,978	0,975	1,000
2. Wtorki	a	24934	24515	25311	27961	25986	27217	28933	29707	28408	29070	26331	26726	27091
	b	1,065	1,043	1,024	1,071	0,990	0,999	0,992	0,995	1,002	1,026	1,018	1,069	1,023
	c	0,920	0,905	0,934	1,032	0,959	1,005	1,068	1,097	1,049	1,073	0,972	0,987	1,000
3. Środy	a	25564	24542	25678	28523	27256	29539	29205	30336	29494	28615	26646	27568	27747
	b	1,092	1,044	1,039	1,093	1,038	1,085	1,001	1,017	1,040	1,010	1,030	1,103	1,048
	c	0,921	0,884	0,925	1,028	0,982	1,065	1,053	1,093	1,063	1,031	0,960	0,994	1,000
4. Czwartki	a	26147	25252	25724	28561	28313	28643	30487	31020	29676	29353	27898	28681	28313
	b	1,117	1,074	1,040	1,094	1,078	1,052	1,045	1,039	1,046	1,036	1,078	1,147	1,069
	c	0,923	0,892	0,909	1,009	1,000	1,012	1,077	1,096	1,048	1,037	0,985	1,013	1,000
5. Piątki	a	27651	27620	28921	30031	30574	29518	32814	33542	32056	32359	30322	29931	30445
	b	1,181	1,175	1,170	1,151	1,164	1,084	1,125	1,124	1,130	1,142	1,172	1,197	1,149
	c	0,908	0,907	0,950	0,986	1,004	0,970	1,078	1,102	1,053	1,063	0,996	0,983	1,000
6. Soboty	a	20096	19863	21019	22462	23689	24257	26571	27514	25160	25530	22833	21767	23397
	b	0,858	0,845	0,850	0,861	0,902	0,891	0,911	0,922	0,887	0,901	0,882	0,871	0,883
	c	0,859	0,849	0,898	0,960	1,013	1,037	1,136	1,176	1,075	1,091	0,976	0,930	1,000
7. Niedziele	a	19081	17926	19501	21949	23713	25019	26974	27406	25004	25431	21434	18238	22639
	b	0,815	0,763	0,789	0,841	0,903	0,919	0,924	0,918	0,882	0,897	0,828	0,729	0,855
	c	0,843	0,792	0,861	0,970	1,047	1,105	1,191	1,211	1,104	1,123	0,947	0,806	1,000
8. Dni robocze	a	25731	25347	26275	28401	27901	28588	30323	30900	29766	29520	27602	28152	28209
	b	1,099	1,078	1,063	1,088	1,063	1,050	1,039	1,035	1,049	1,041	1,067	1,126	1,065
	c	0,912	0,899	0,931	1,007	0,989	1,013	1,075	1,095	1,055	1,046	0,978	0,998	1,000
9. Święta	a	14399	-	-	21641	19225	19520	-	25622	-	-	21200	20067	20239
	b	0,615	-	-	0,829	0,732	0,717	-	0,859	-	-	0,819	0,803	0,764
	c	0,711	-	-	1,069	0,950	0,964	-	1,266	-	-	1,047	0,991	1,000
10. Niedziele i święta	a	17520	17926	19501	21846	22217	23919	26974	27049	25004	25431	21356	18761	22292
	b	0,748	0,763	0,789	0,837	0,846	0,878	0,924	0,906	0,882	0,897	0,825	0,750	0,842
	c	0,786	0,804	0,875	0,980	0,997	1,073	1,210	1,213	1,122	1,141	0,958	0,842	1,000
11. Wszystkie dni	a	23870	23504	24503	26546	26556	27269	29313	29882	28346	28416	26018	25731	26663
	b	1,000	1,000	1,000	1,000	1,000	1,000	1,000	1,000	1,000	1,000	1,000	1,000	1,000
	c	0,895	0,882	0,919	0,996	0,996	1,023	1,099	1,121	1,063	1,066	0,976	0,965	1,000

Legenda:

- a = średni dobowy ruch danego dnia (dni) tygodnia
- b =  $\frac{\text{średni dobowy ruch danego dnia (dni) tygodnia w miesiącu}}{\text{średni dobowy ruch we wszystkie dni miesiąca}}$
- c =  $\frac{\text{średni dobowy ruch danego dnia (dni) tygodnia w miesiącu}}{\text{średni dobowy ruch danego dnia (dni) tygodnia w roku}}$

**Sezonowe i tygodniowe wahania ruchu dobowego pojazdów ogółem w latach**



Stacja nr 18012

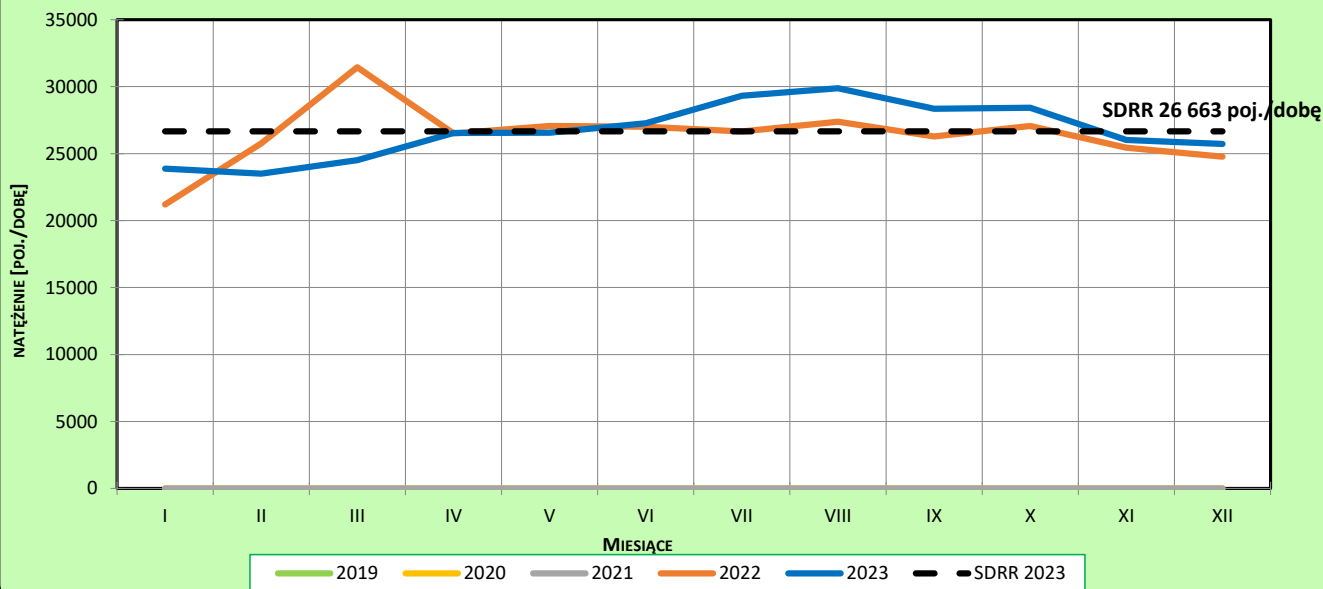
Miejscowość: Lukawiec  
 Odcinek: Rzeszów-Lancut  
 Typ stacji: E6

Rok: 2023  
 Numer drogi: A4  
 Oddział: RZESZÓW

**Ruch ogółem**

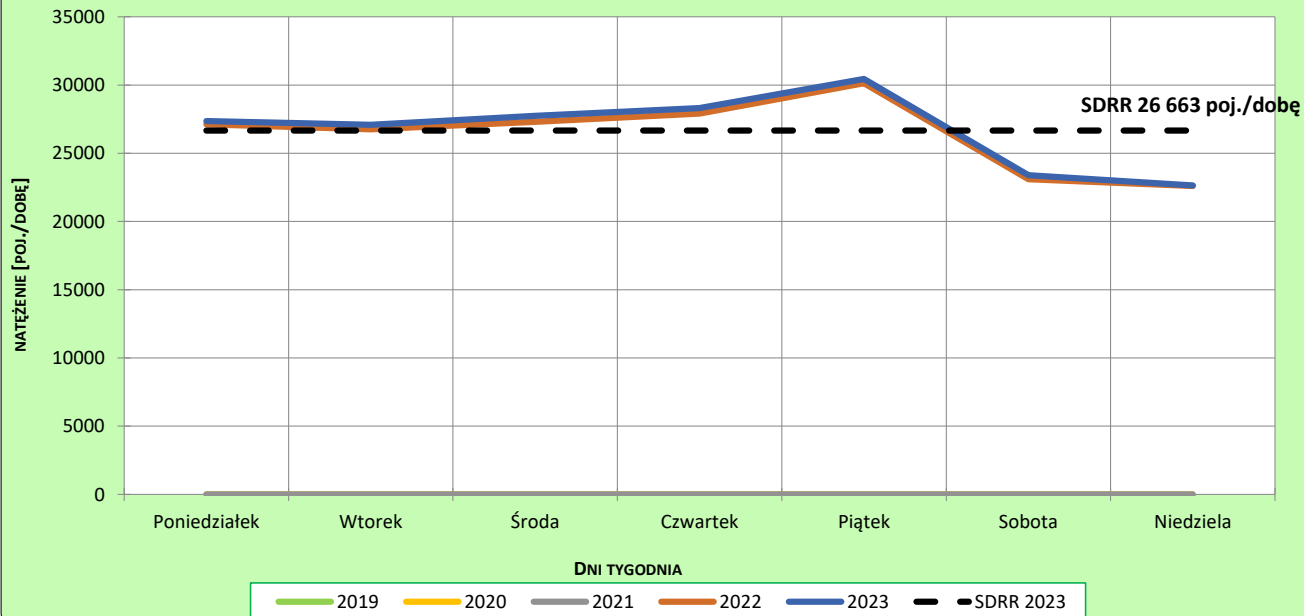
R03\_02-1\_18012\_2023

**Sezonowe wahania ruchu dobowego**



R03\_02-2\_18012\_2023

**Tygodniowe wahania ruchu dobowego**



**Dobowe wahania ruchu pojazdów ogółem**



Generalna Dyrekcja  
Dróg Krajowych i Autostrad

Stacja nr 18012

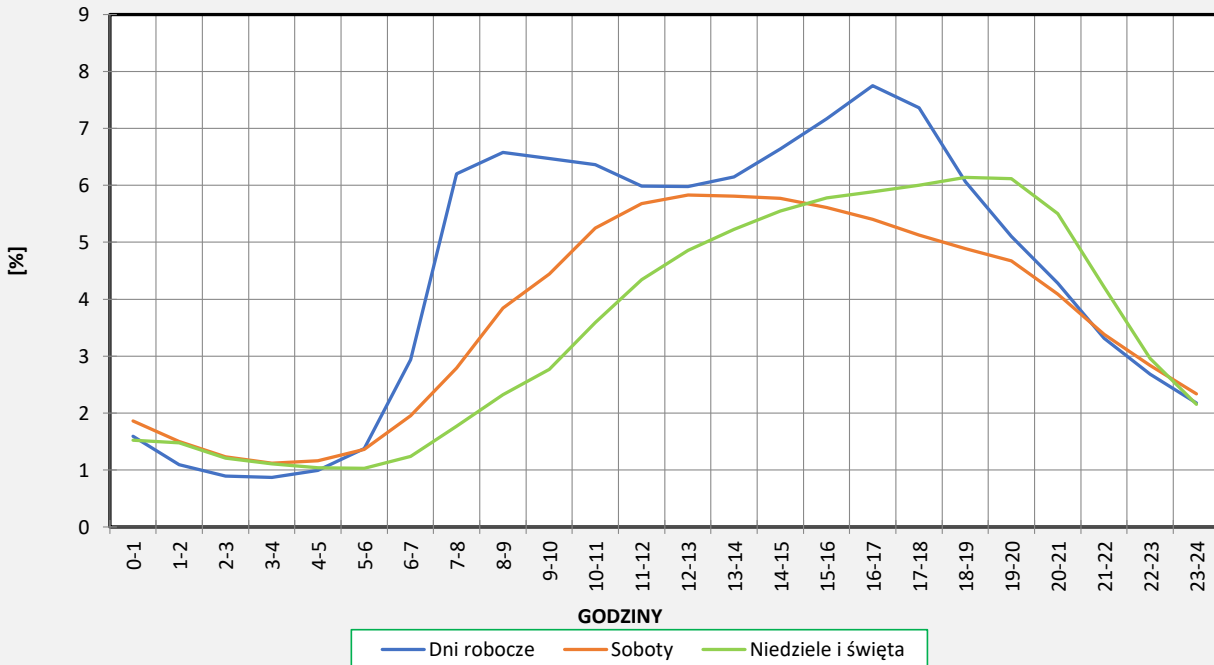
Miejscowość: Lukawiec  
Odcinek: Rzeszow-Lancut  
Typ stacji: E6

Rok: 2023  
Numer drogi: A4  
Oddział: RZESZÓW

**Ruch ogółem**

R03\_03-1\_18012\_2023

**Dobowe wahania ruchu**



R03\_03-2\_18012\_2023

**Dystrybuanta dobowych wahań ruchu**



**Uśrednione dobowe rozkłady ruchu dla wybranych dni tygodnia, dla pojazdów lekkich i ciężkich**



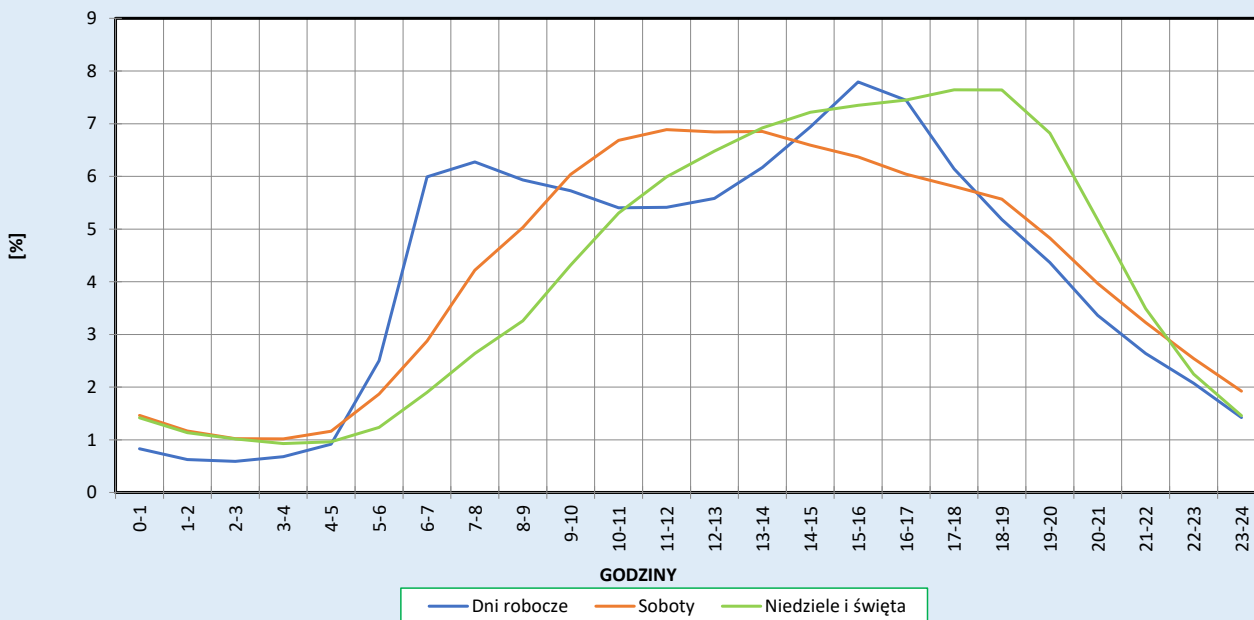
Stacja nr 18012

**Miejscowość:** Lukawiec  
**Odcinek:** Rzeszow-Lancut  
**Typ stacji:** E6

**Rok:** 2023  
**Numer drogi:** A4  
**Oddział:** RZESZÓW

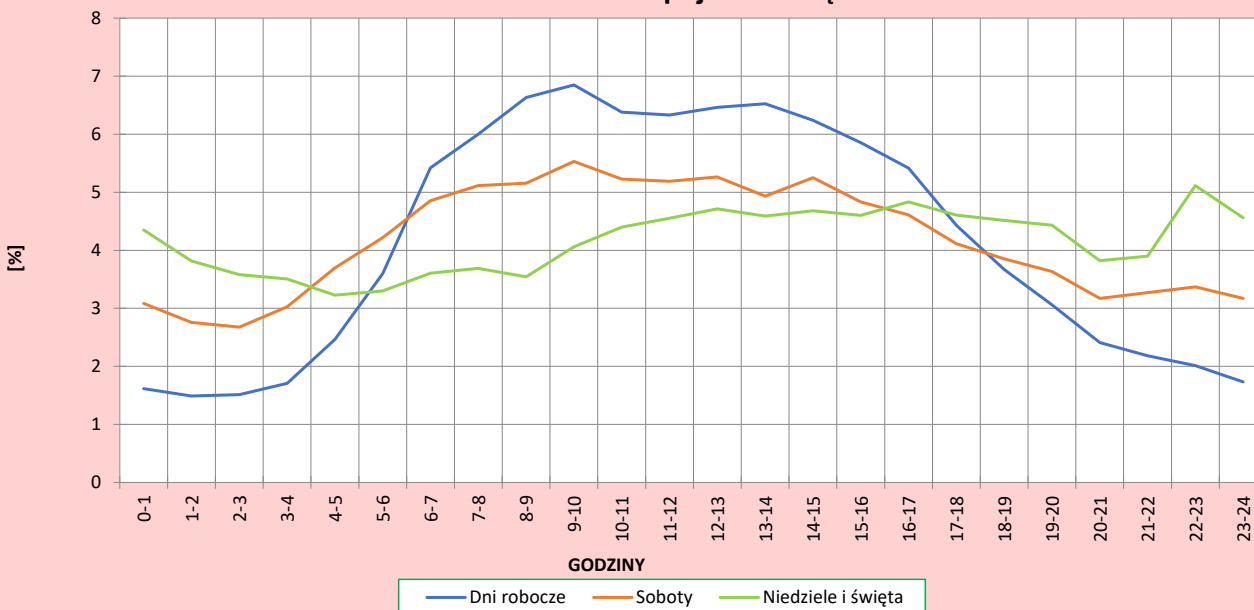
R03\_04-1\_18012\_2023

**Dobowe wahania ruchu pojazdów lekkich**



R03\_04-2\_18012\_2023

**Dobowe wahania ruchu pojazdów ciężkich**



**Analiza ruchu pojazdów ogółem w poszczególnych dniach tygodnia dla każdego miesiąca, w podziale na kierunki ruchu**



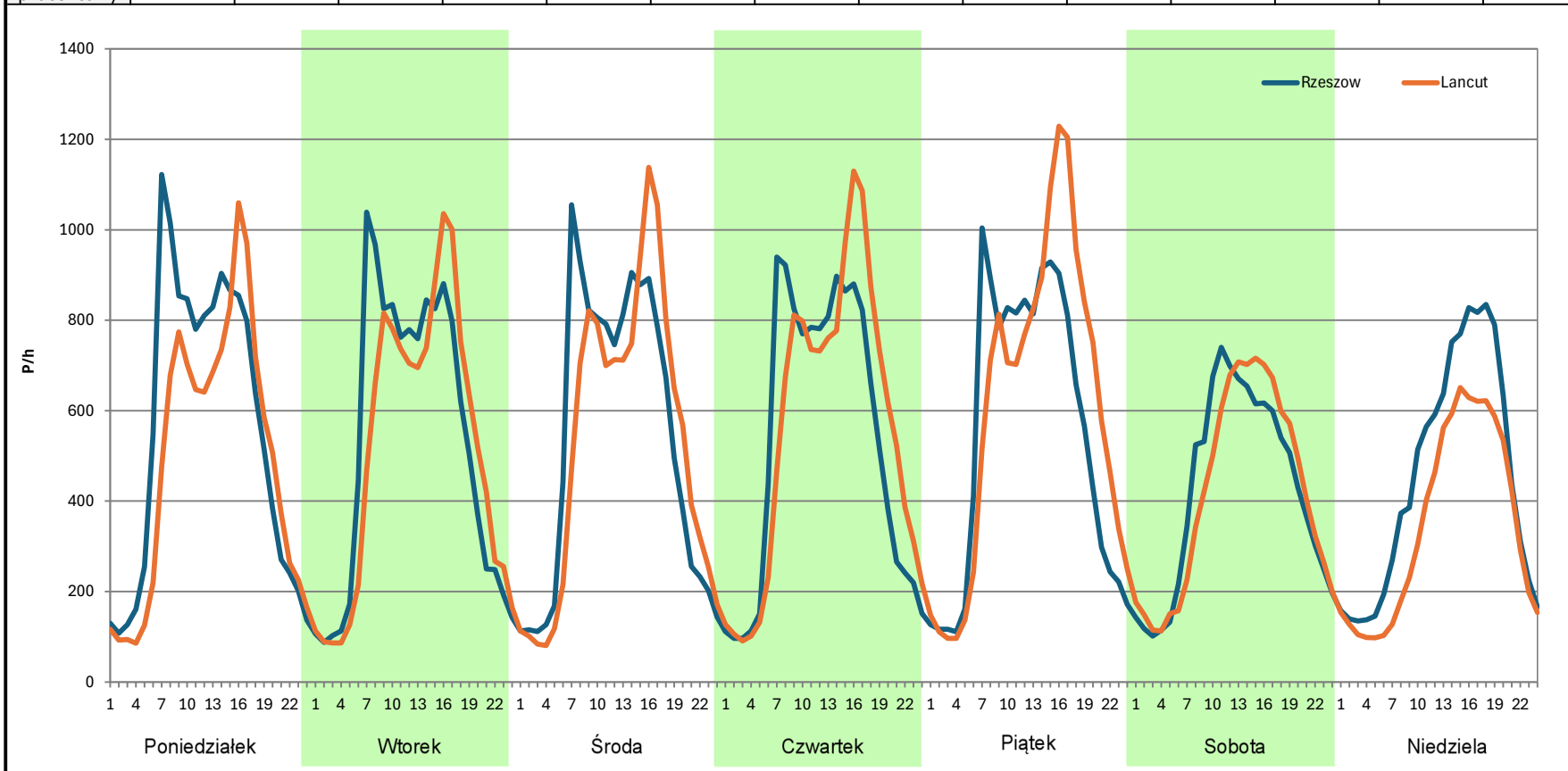
**Stacja nr 18012**

**Miejscowość:** Lukawiec  
**Odcinek:** Rzeszow-Lancut  
**Typ stacji:** E6  
**Miesiąc:** Styczeń

**Rok:** 2023  
**Numer drogi:** A4  
**Oddział:** RZESZÓW

R03\_07-1\_18012\_2023

Dzień tygodnia	Poniedziałek		Wtorek		Środa		Czwartek		Piątek		Sobota		Niedziela	
Kierunek	Rzeszow	Lancut	Rzeszow	Lancut	Rzeszow	Lancut	Rzeszow	Lancut	Rzeszow	Lancut	Rzeszow	Lancut	Rzeszow	Lancut
SDR	13402	11777	12676	12255	12893	12670	12744	13403	13177	14474	10095	10000	10816	8269
Razem	25179		24931		25563		26147		27651		20095		19085	
Podział procentowy	53,23%	46,77%	50,84%	49,16%	50,44%	49,56%	48,74%	51,26%	47,65%	52,35%	50,24%	49,76%	56,67%	43,33%





**Analiza ruchu pojazdów ogółem w poszczególnych dniach tygodnia dla każdego miesiąca, w podziale na kierunki ruchu**



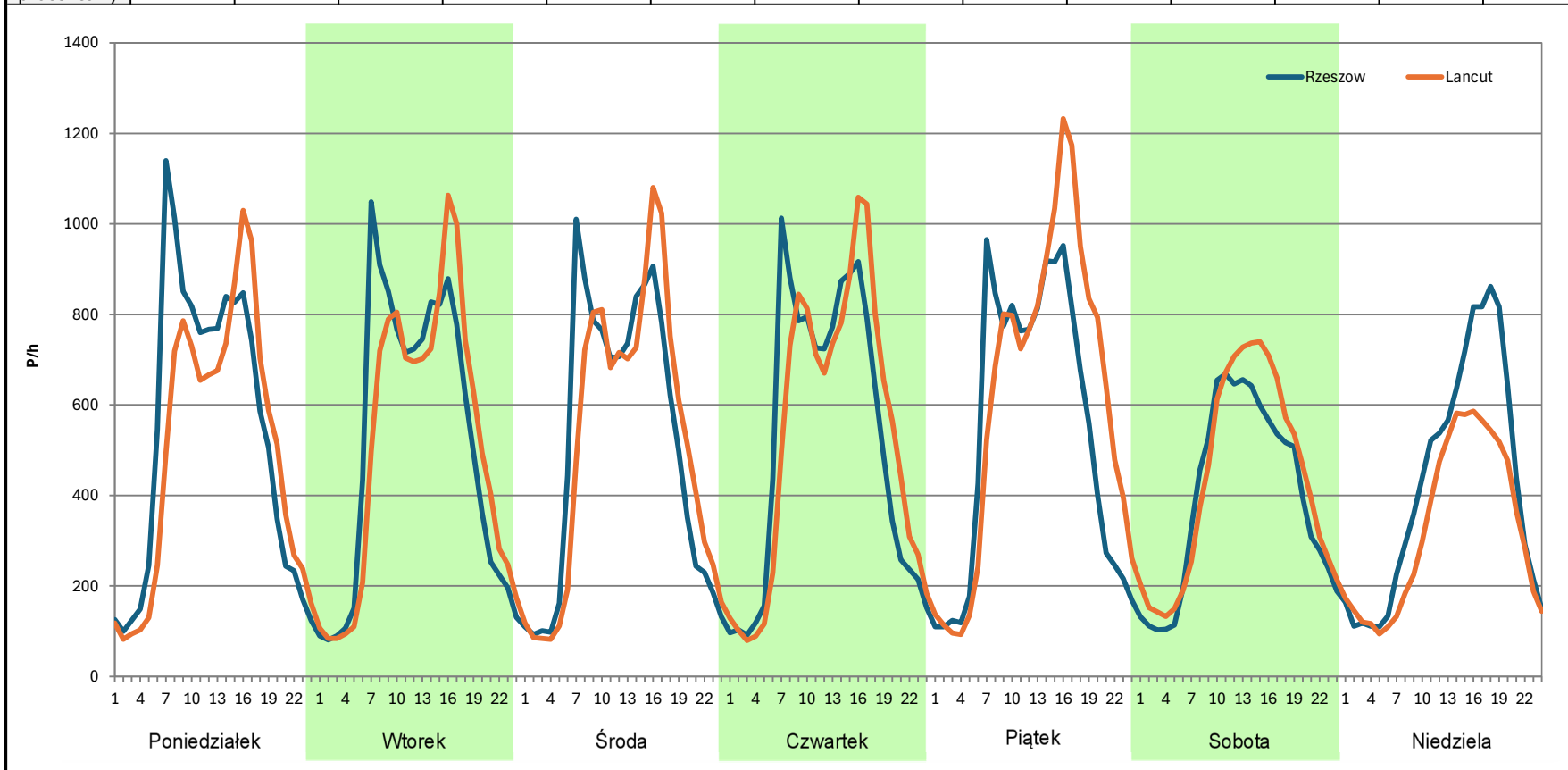
**Stacja nr 18012**

**Miejscowość:** Lukawiec  
**Odcinek:** Rzeszów-Lancut  
**Typ stacji:** E6  
**Miesiąc:** Luty

**Rok:** 2023  
**Numer drogi:** A4  
**Oddział:** RZESZÓW

R03\_07-1\_18012\_2023

Dzień tygodnia	Poniedziałek		Wtorek		Środa		Czwartek		Piątek		Sobota		Niedziela	
Kierunek	Rzeszow	Lancut	Rzeszow	Lancut	Rzeszow	Lancut	Rzeszow	Lancut	Rzeszow	Lancut	Rzeszow	Lancut	Rzeszow	Lancut
SDR	12879	11931	12305	12210	12257	12288	12507	12747	12965	14654	9480	10386	10099	7829
Razem	24810		24515		24545		25254		27619		19866		17928	
Podział procentowy	51,91%	48,09%	50,19%	49,81%	49,94%	50,06%	49,52%	50,48%	46,94%	53,06%	47,72%	52,28%	56,33%	43,67%



**Analiza ruchu pojazdów ogółem w poszczególnych dniach tygodnia dla każdego miesiąca, w podziale na kierunki ruchu**



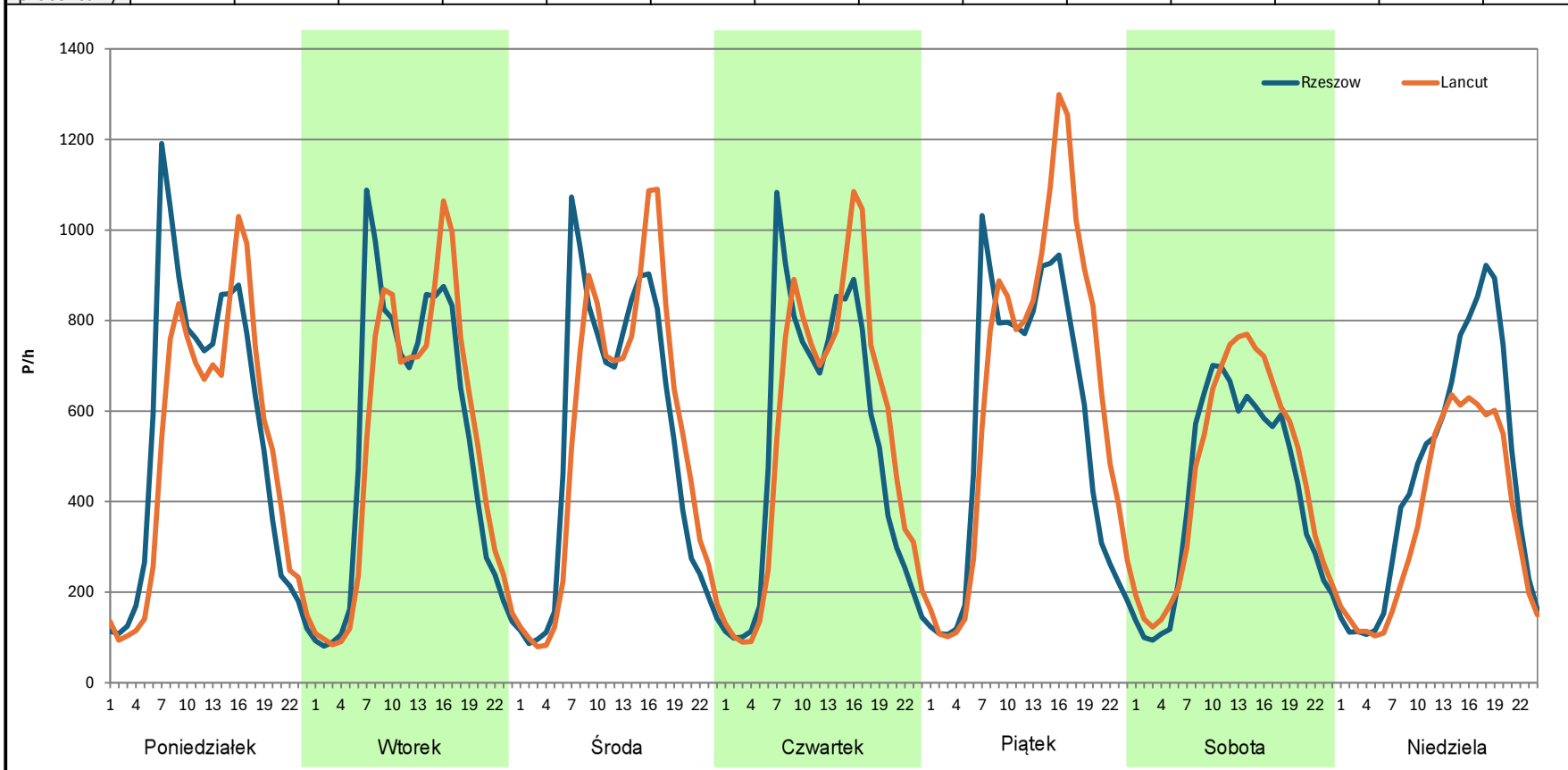
**Stacja nr 18012**

**Miejscowość:** Lukawiec  
**Odcinek:** Rzeszów-Lancut  
**Typ stacji:** E6  
**Miesiąc:** Marzec

**Rok:** 2023  
**Numer drogi:** A4  
**Oddział:** RZESZÓW

R03\_07-1\_18012\_2023

Dzień tygodnia	Poniedziałek		Wtorek		Środa		Czwartek		Piątek		Sobota		Niedziela	
Kierunek	Rzeszow	Lancut	Rzeszow	Lancut	Rzeszow	Lancut	Rzeszow	Lancut	Rzeszow	Lancut	Rzeszow	Lancut	Rzeszow	Lancut
SDR	13162	12210	12717	12597	12739	12938	12560	13164	13359	15563	10016	11000	10872	8633
Razem	25372		25314		25677		25724		28922		21016		19505	
Podział procentowy	51,88%	48,12%	50,24%	49,76%	49,61%	50,39%	48,83%	51,17%	46,19%	53,81%	47,66%	52,34%	55,74%	44,26%



**Analiza ruchu pojazdów ogółem w poszczególnych dniach tygodnia dla każdego miesiąca, w podziale na kierunki ruchu**



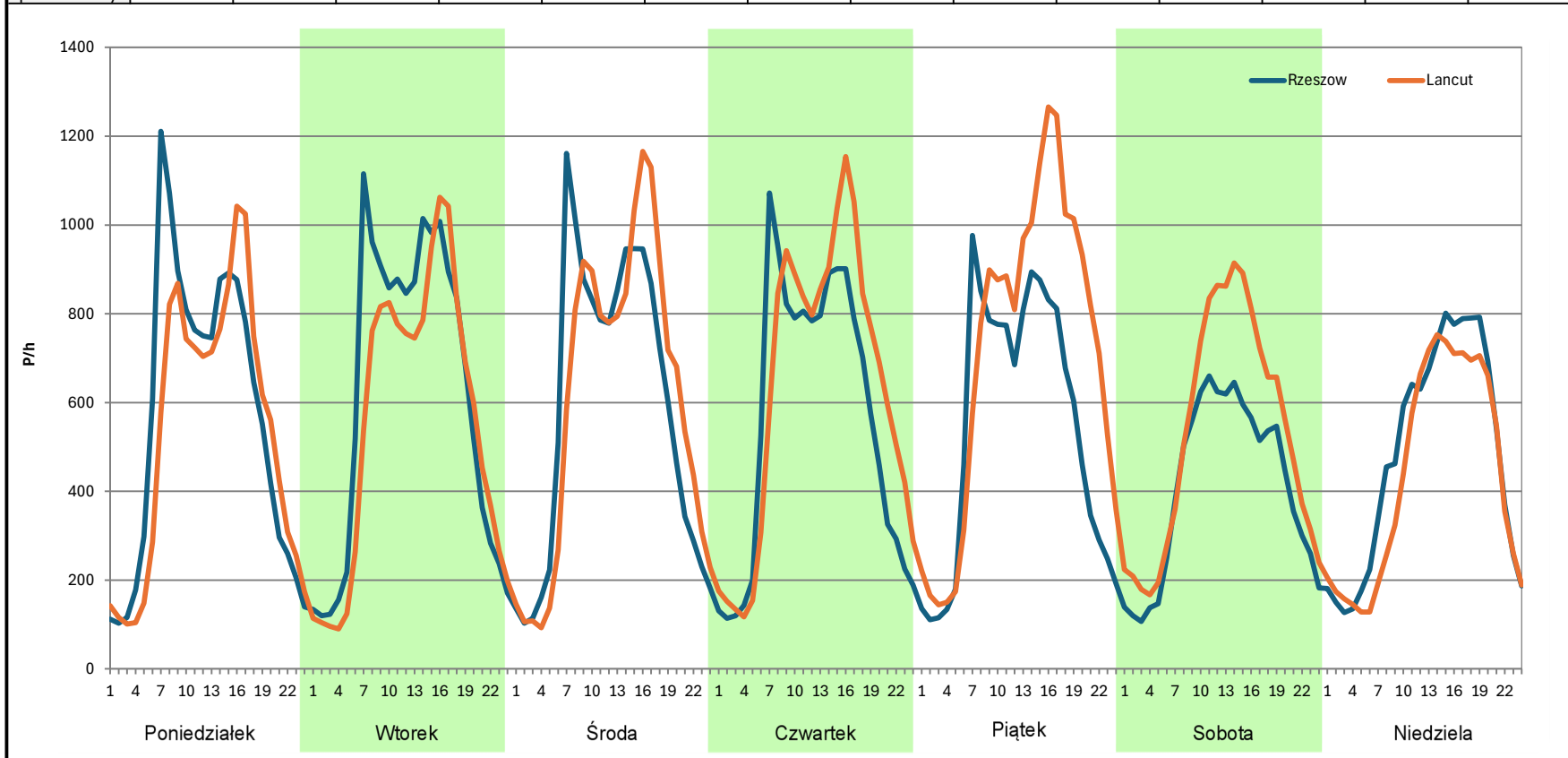
**Stacja nr 18012**

**Miejscowość:** Lukawiec  
**Odcinek:** Rzeszów-Lancut  
**Typ stacji:** E6  
**Miesiąc:** Kwiecień

**Rok:** 2023  
**Numer drogi:** A4  
**Oddział:** RZESZÓW

*R03\_07-1\_18012\_2023*

Dzień tygodnia	Poniedziałek		Wtorek		Środa		Czwartek		Piątek		Sobota		Niedziela	
Kierunek	Rzeszow	Lancut	Rzeszow	Lancut	Rzeszow	Lancut	Rzeszow	Lancut	Rzeszow	Lancut	Rzeszow	Lancut	Rzeszow	Lancut
SDR	13606	12834	14701	13258	14090	14434	13507	15054	13024	17008	9820	12641	11516	10436
Razem	26440		27959		28524		28561		30032		22461		21952	
Podział procentowy	51,46%	48,54%	52,58%	47,42%	49,40%	50,60%	47,29%	52,71%	43,37%	56,63%	43,72%	56,28%	52,46%	47,54%



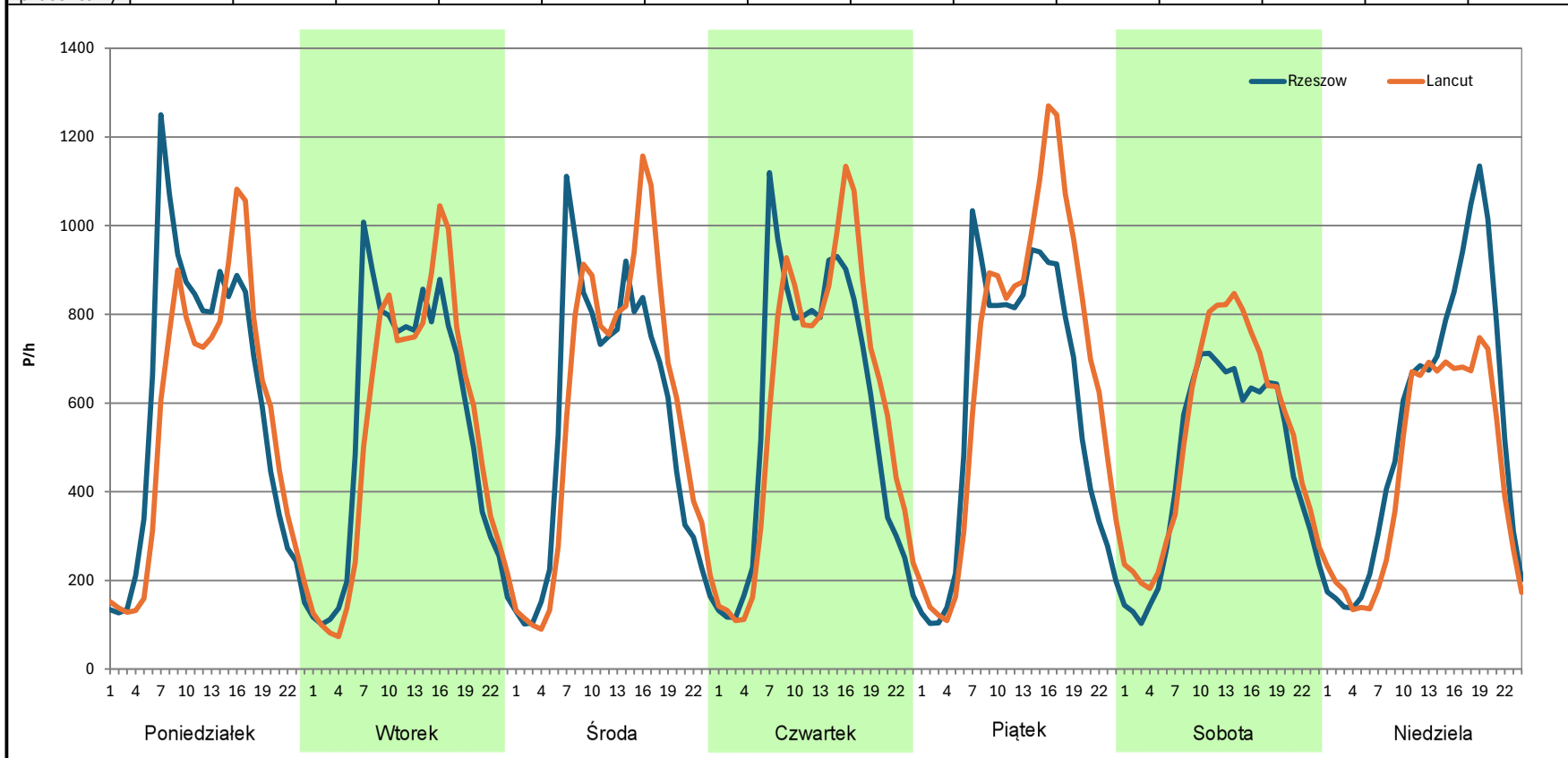
**Analiza ruchu pojazdów ogółem w poszczególnych dniach tygodnia dla każdego miesiąca, w podziale na kierunki ruchu**



**Stacja nr 18012**

**Miejscowość:** Lukawiec  
**Odcinek:** Rzeszów-Lancut  
**Typ stacji:** E6  
**Miesiąc:** Maj  
**Rok:** 2023  
**Numer drogi:** A4  
**Oddział:** RZESZÓW  
R03\_07-1\_18012\_2023

Dzień tygodnia	Poniedziałek		Wtorek		Środa		Czwartek		Piątek		Sobota		Niedziela	
Kierunek	Rzeszow	Lancut	Rzeszow	Lancut	Rzeszow	Lancut	Rzeszow	Lancut	Rzeszow	Lancut	Rzeszow	Lancut	Rzeszow	Lancut
SDR	14427	13425	13139	12848	13308	13947	13897	14414	14208	16367	11121	12567	13094	10616
Razem	27852		25987		27255		28311		30575		23688		23710	
Podział procentowy	51,80%	48,20%	50,56%	49,44%	48,83%	51,17%	49,09%	50,91%	46,47%	53,53%	46,95%	53,05%	55,23%	44,77%



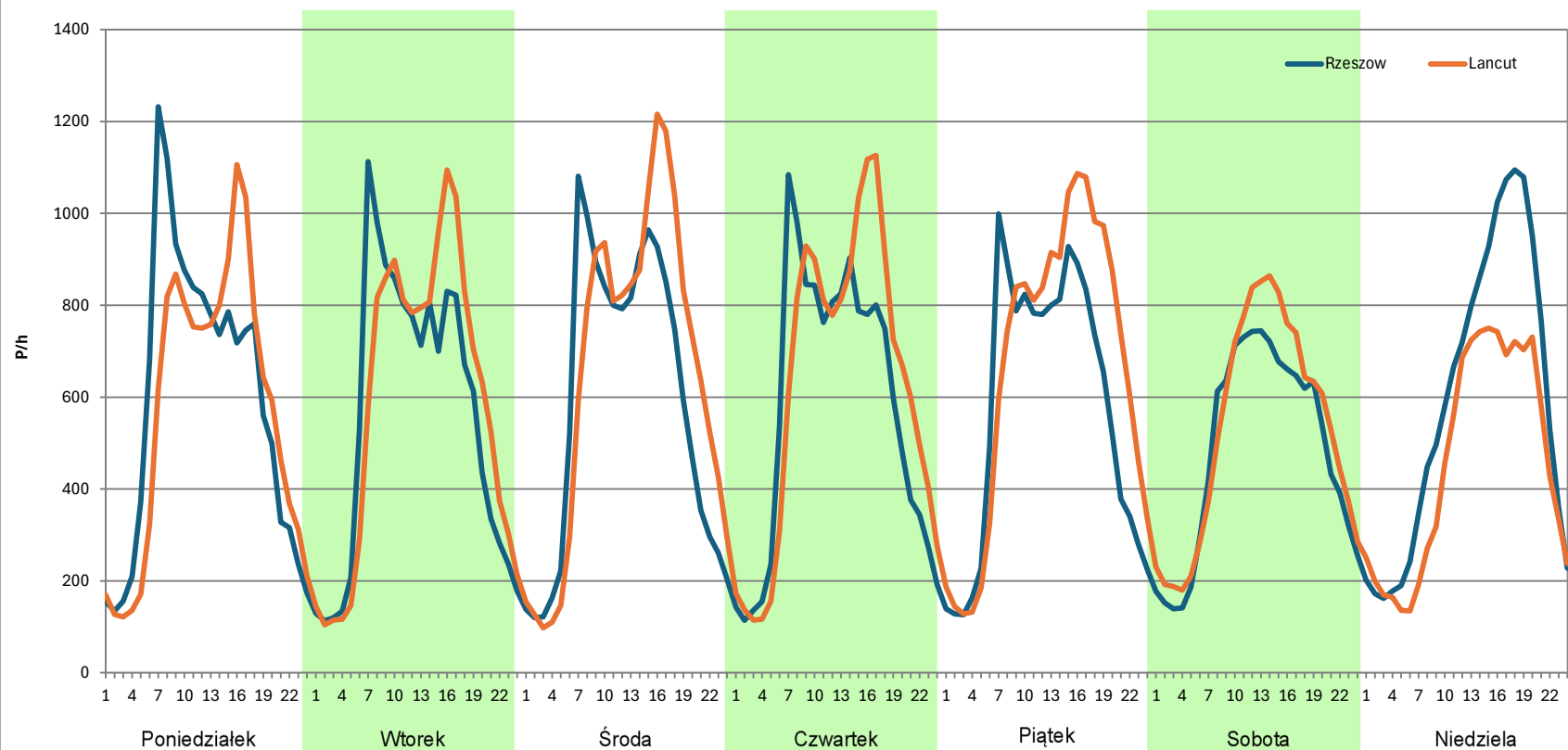
**Analiza ruchu pojazdów ogółem w poszczególnych dniach tygodnia dla każdego miesiąca, w podziale na kierunki ruchu**



**Stacja nr 18012**

**Miejscowość:** Lukawiec  
**Odcinek:** Rzeszów-Lancut  
**Typ stacji:** E6  
**Miesiąc:** Czerwiec  
**Rok:** 2023  
**Numer drogi:** A4  
**Oddział:** RZESZÓW  
 R03\_07-1\_18012\_2023

Dzień tygodnia	Poniedziałek		Wtorek		Środa		Czwartek		Piątek		Sobota		Niedziela	
Kierunek	Rzeszow	Lancut	Rzeszow	Lancut	Rzeszow	Lancut	Rzeszow	Lancut	Rzeszow	Lancut	Rzeszow	Lancut	Rzeszow	Lancut
SDR	14171	13628	13278	13938	14083	15453	13757	14890	13744	15774	11585	12673	14097	10923
Razem	27799		27216		29536		28647		29518		24258		25020	
Podział procentowy	50,98%	49,02%	48,79%	51,21%	47,68%	52,32%	48,02%	51,98%	46,56%	53,44%	47,76%	52,24%	56,34%	43,66%



**Analiza ruchu pojazdów ogółem w poszczególnych dniach tygodnia dla każdego miesiąca, w podziale na kierunki ruchu**



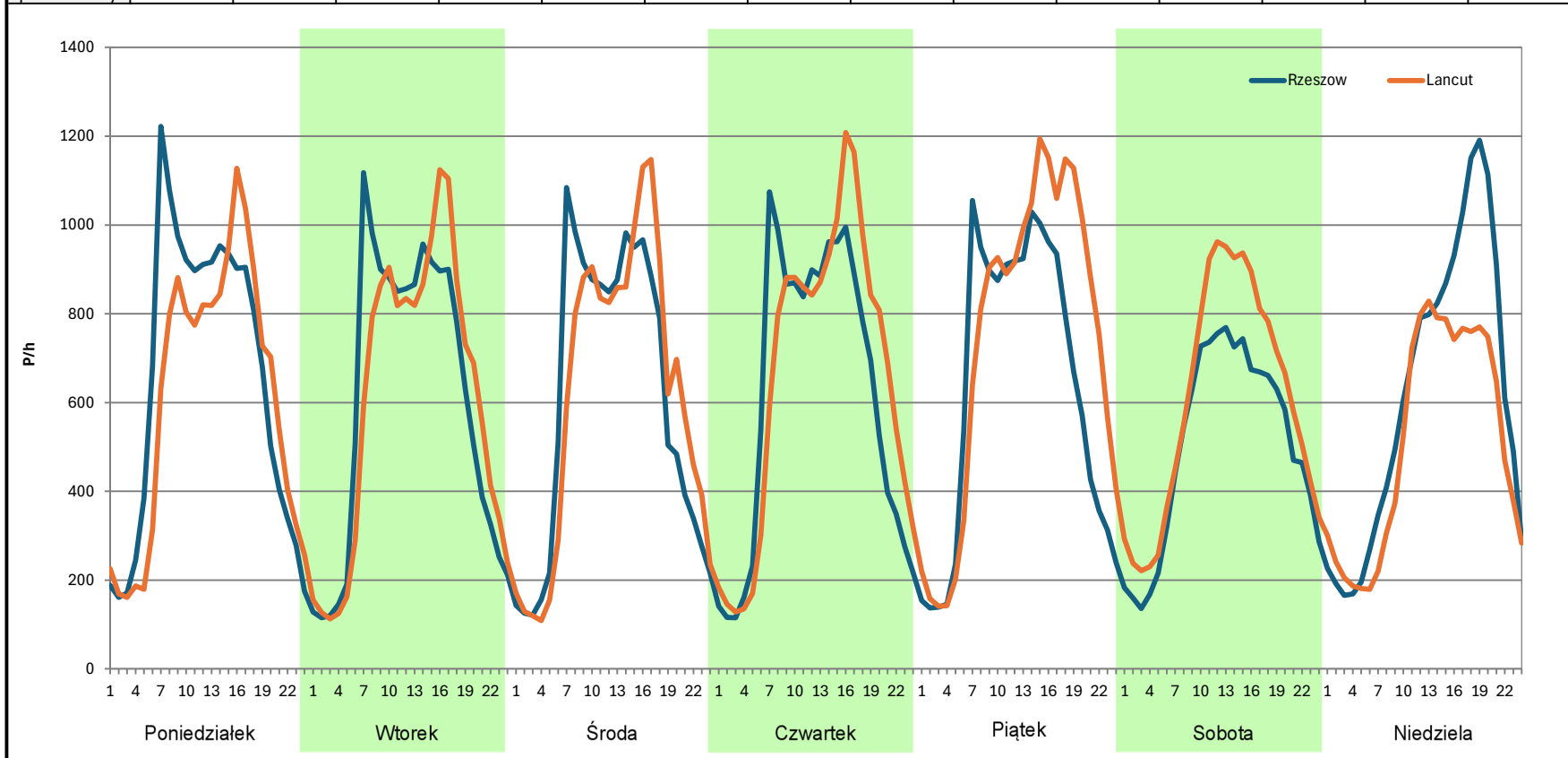
**Stacja nr 18012**

**Miejscowość:** Lukawiec  
**Odcinek:** Rzeszów-Lancut  
**Typ stacji:** E6  
**Miesiąc:** Lipiec

**Rok:** 2023  
**Numer drogi:** A4  
**Oddział:** RZESZÓW

*R03\_07-1\_18012\_2023*

Dzień tygodnia	Poniedziałek		Wtorek		Środa		Czwartek		Piątek		Sobota		Niedziela	
Kierunek	Rzeszow	Lancut	Rzeszow	Lancut	Rzeszow	Lancut	Rzeszow	Lancut	Rzeszow	Lancut	Rzeszow	Lancut	Rzeszow	Lancut
SDR	15632	14574	14426	14507	14510	14695	14781	15705	15184	17632	12087	14482	14761	12211
Razem	30206		28933		29205		30486		32816		26569		26972	
Podział procentowy	51,75%	48,25%	49,86%	50,14%	49,68%	50,32%	48,48%	51,52%	46,27%	53,73%	45,49%	54,51%	54,73%	45,27%



**Analiza ruchu pojazdów ogółem w poszczególnych dniach tygodnia dla każdego miesiąca, w podziale na kierunki ruchu**



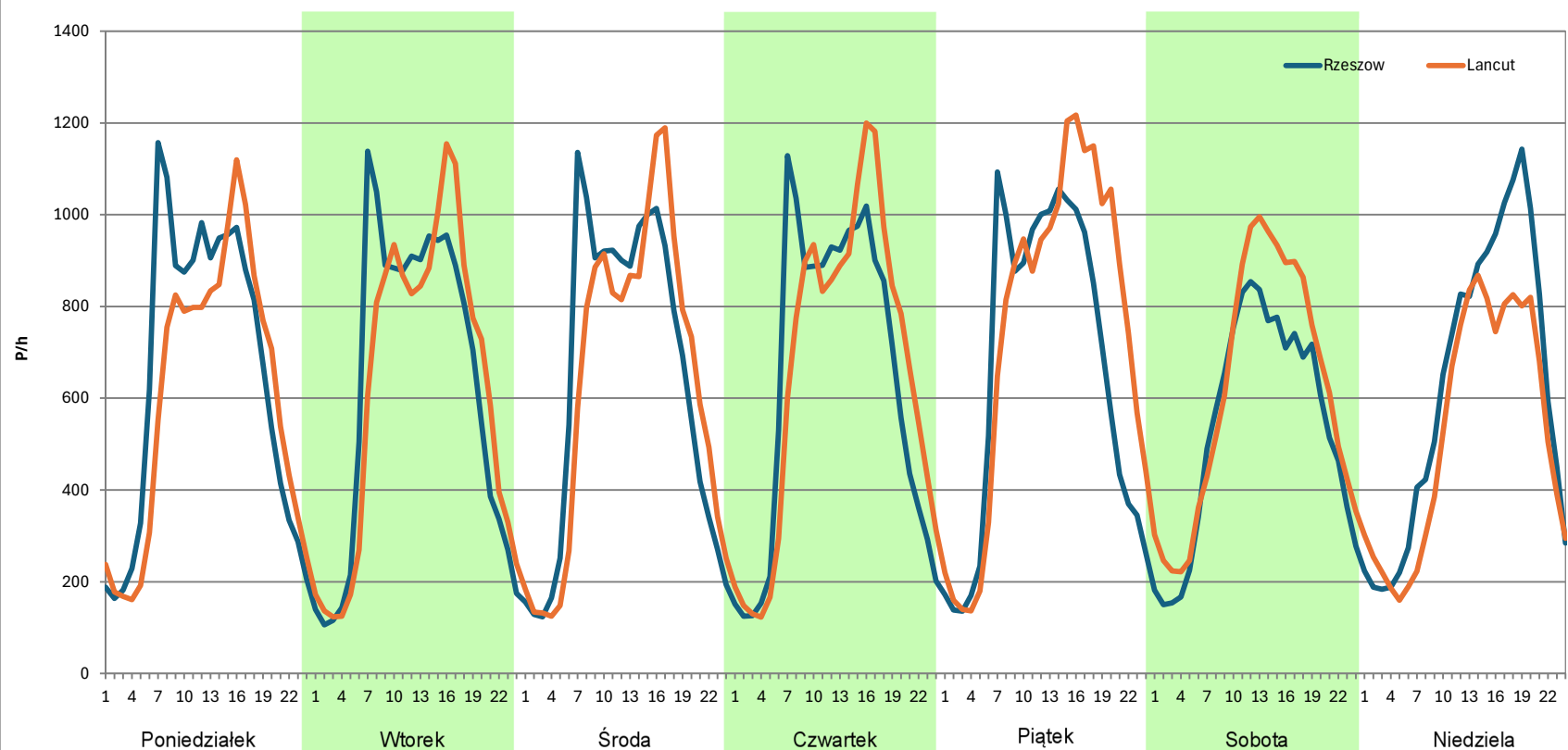
**Stacja nr 18012**

**Miejscowość:** Lukawiec  
**Odcinek:** Rzeszów-Lancut  
**Typ stacji:** E6  
**Miesiąc:** Sierpień

**Rok:** 2023  
**Numer drogi:** A4  
**Oddział:** RZESZÓW

*R03\_07-1\_18012\_2023*

Dzień tygodnia	Poniedziałek		Wtorek		Środa		Czwartek		Piątek		Sobota		Niedziela	
Kierunek	Rzeszow	Lancut	Rzeszow	Lancut	Rzeszow	Lancut	Rzeszow	Lancut	Rzeszow	Lancut	Rzeszow	Lancut	Rzeszow	Lancut
SDR	15528	14475	14848	14860	15262	15074	15260	15758	15817	17725	12849	14665	14836	12569
Razem	30003		29708		30336		31018		33542		27514		27405	
Podział procentowy	51,75%	48,25%	49,98%	50,02%	50,31%	49,69%	49,20%	50,80%	47,16%	52,84%	46,70%	53,30%	54,14%	45,86%



**Analiza ruchu pojazdów ogółem w poszczególnych dniach tygodnia dla każdego miesiąca, w podziale na kierunki ruchu**



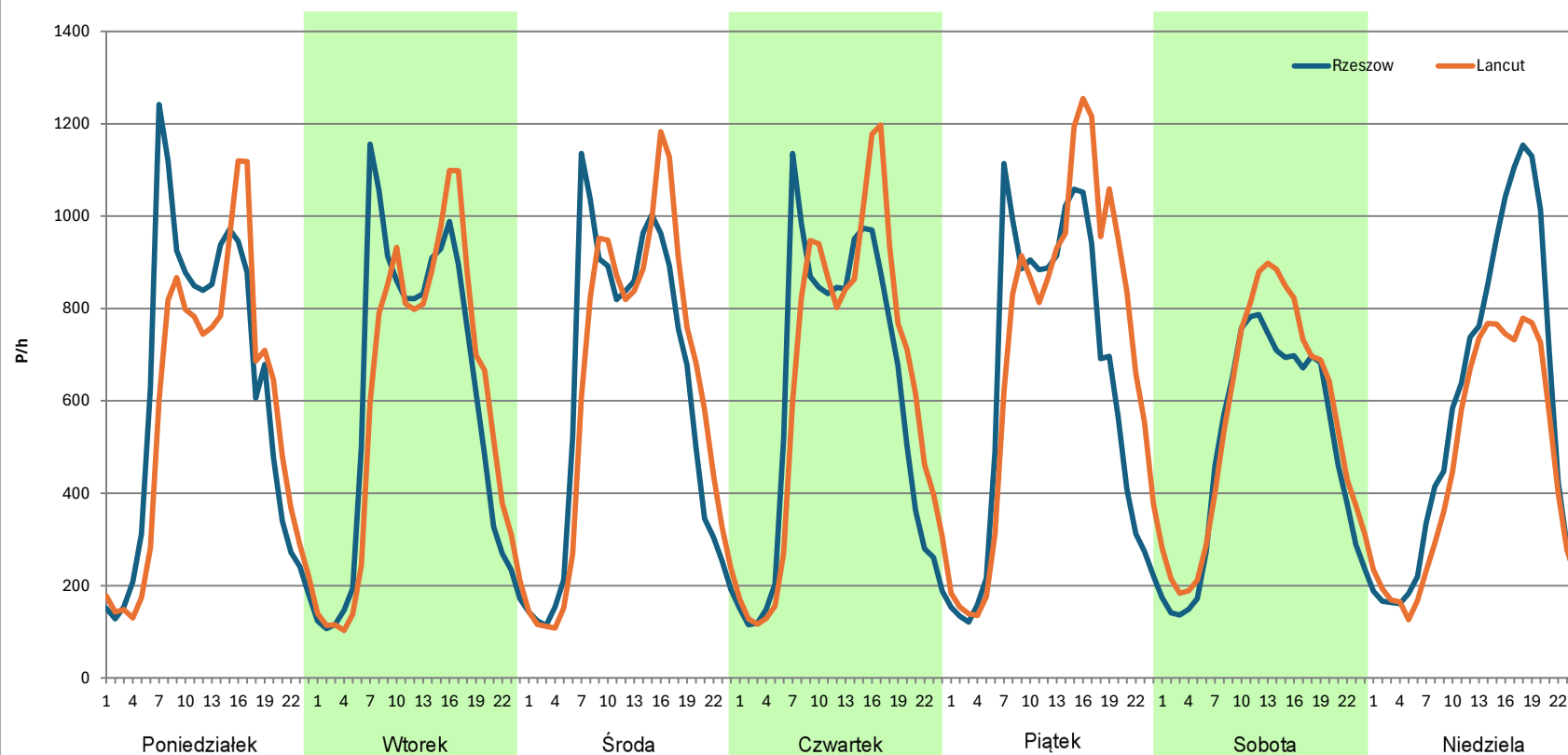
**Stacja nr 18012**

**Miejscowość:** Lukawiec  
**Odcinek:** Rzeszów-Lancut  
**Typ stacji:** E6  
**Miesiąc:** Wrzesień

**Rok:** 2023  
**Numer drogi:** A4  
**Oddział:** RZESZÓW

*R03\_07-1\_18012\_2023*

Dzień tygodnia	Poniedziałek		Wtorek		Środa		Czwartek		Piątek		Sobota		Niedziela	
Kierunek	Rzeszow	Lancut	Rzeszow	Lancut	Rzeszow	Lancut	Rzeszow	Lancut	Rzeszow	Lancut	Rzeszow	Lancut	Rzeszow	Lancut
SDR	14819	13802	14239	14165	14609	14886	14433	15243	15098	16957	11897	13262	13874	11131
Razem	28621		28404		29495		29676		32055		25159		25005	
Podział procentowy	51,78%	48,22%	50,13%	49,87%	49,53%	50,47%	48,64%	51,36%	47,10%	52,90%	47,29%	52,71%	55,48%	44,52%





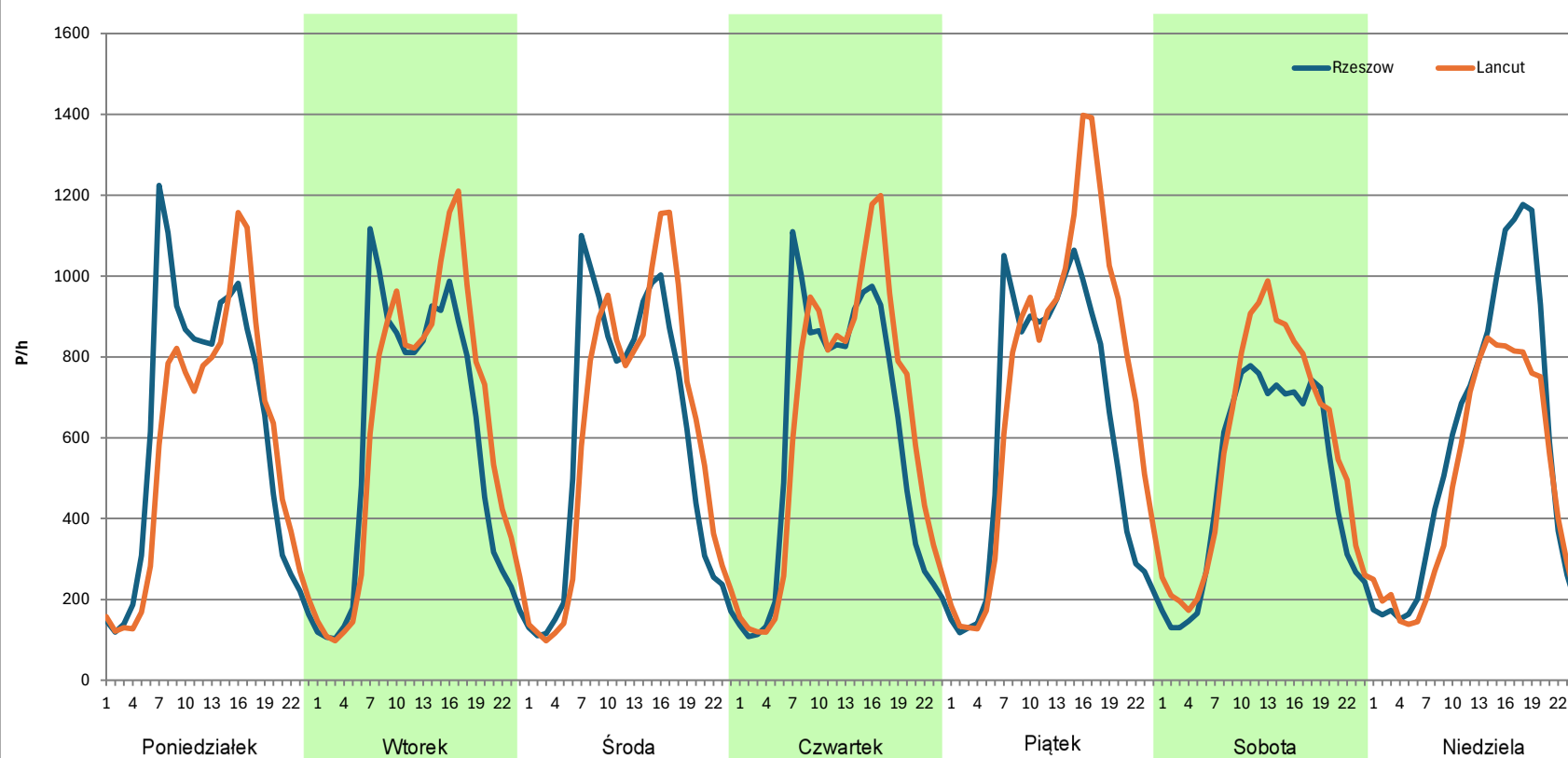
**Analiza ruchu pojazdów ogółem w poszczególnych dniach tygodnia dla każdego miesiąca, w podziale na kierunki ruchu**



**Stacja nr 18012**

**Miejscowość:** Lukawiec  
**Odcinek:** Rzeszów-Lancut  
**Typ stacji:** E6  
**Miesiąc:** Październik  
**Rok:** 2023  
**Numer drogi:** A4  
**Oddział:** RZESZÓW  
 R03\_07-1\_18012\_2023

Dzień tygodnia	Poniedziałek		Wtorek		Środa		Czwartek		Piątek		Sobota		Niedziela	
Kierunek	Rzeszow	Lancut	Rzeszow	Lancut	Rzeszow	Lancut	Rzeszow	Lancut	Rzeszow	Lancut	Rzeszow	Lancut	Rzeszow	Lancut
SDR	14747	13803	14084	14988	14144	14469	14220	15135	14823	17537	11843	13688	13873	11558
Razem	28550		29072		28613		29355		32360		25531		25431	
Podział procentowy	51,65%	48,35%	48,45%	51,55%	49,43%	50,57%	48,44%	51,56%	45,81%	54,19%	46,39%	53,61%	54,55%	45,45%



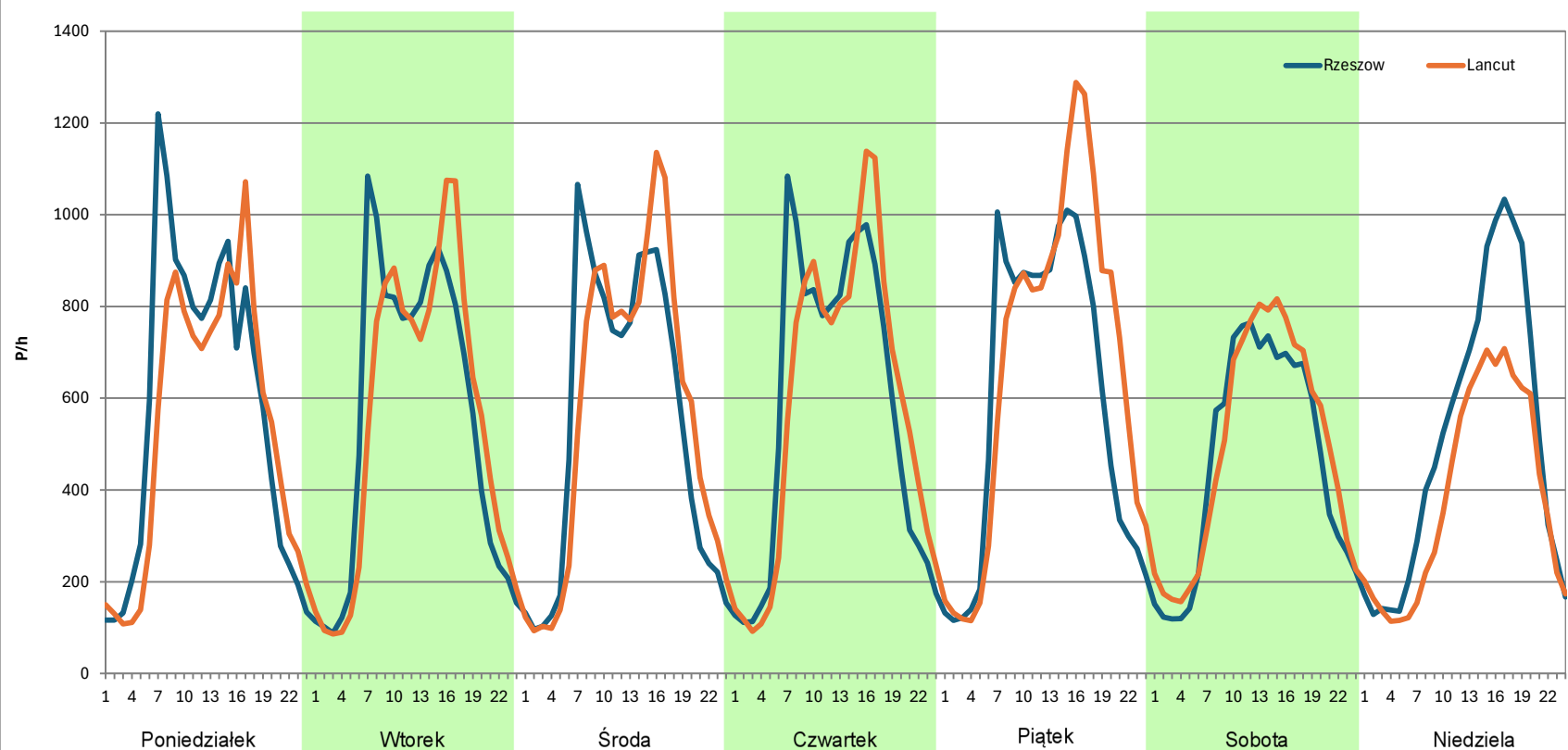
**Analiza ruchu pojazdów ogółem w poszczególnych dniach tygodnia dla każdego miesiąca, w podziale na kierunki ruchu**



**Stacja nr 18012**

**Miejscowość:** Lukawiec  
**Odcinek:** Rzeszów-Lancut  
**Typ stacji:** E6  
**Miesiąc:** Listopad  
**Rok:** 2023  
**Numer drogi:** A4  
**Oddział:** RZESZÓW  
*R03\_07-1\_18012\_2023*

Dzień tygodnia	Poniedziałek		Wtorek		Środa		Czwartek		Piątek		Sobota		Niedziela	
Kierunek	Rzeszow	Lancut	Rzeszow	Lancut	Rzeszow	Lancut	Rzeszow	Lancut	Rzeszow	Lancut	Rzeszow	Lancut	Rzeszow	Lancut
SDR	13840	12897	13205	13126	13154	13490	13902	13994	14291	16032	11076	11759	12149	9286
Razem	26737		26331		26644		27896		30323		22835		21435	
Podział procentowy	51,76%	48,24%	50,15%	49,85%	49,37%	50,63%	49,84%	50,16%	47,13%	52,87%	48,50%	51,50%	56,68%	43,32%



**Analiza ruchu pojazdów ogółem w poszczególnych dniach tygodnia dla każdego miesiąca, w podziale na kierunki ruchu**



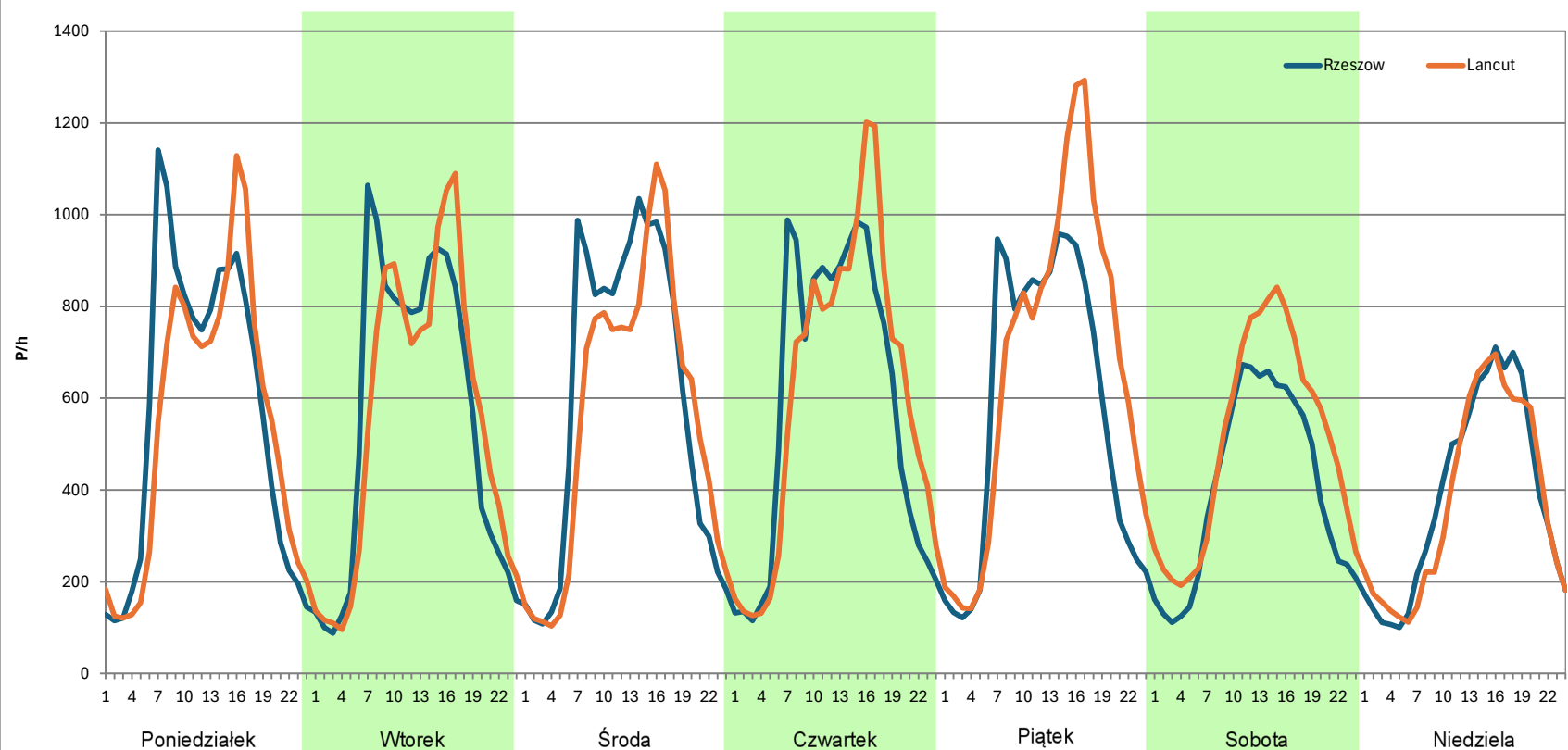
**Stacja nr 18012**

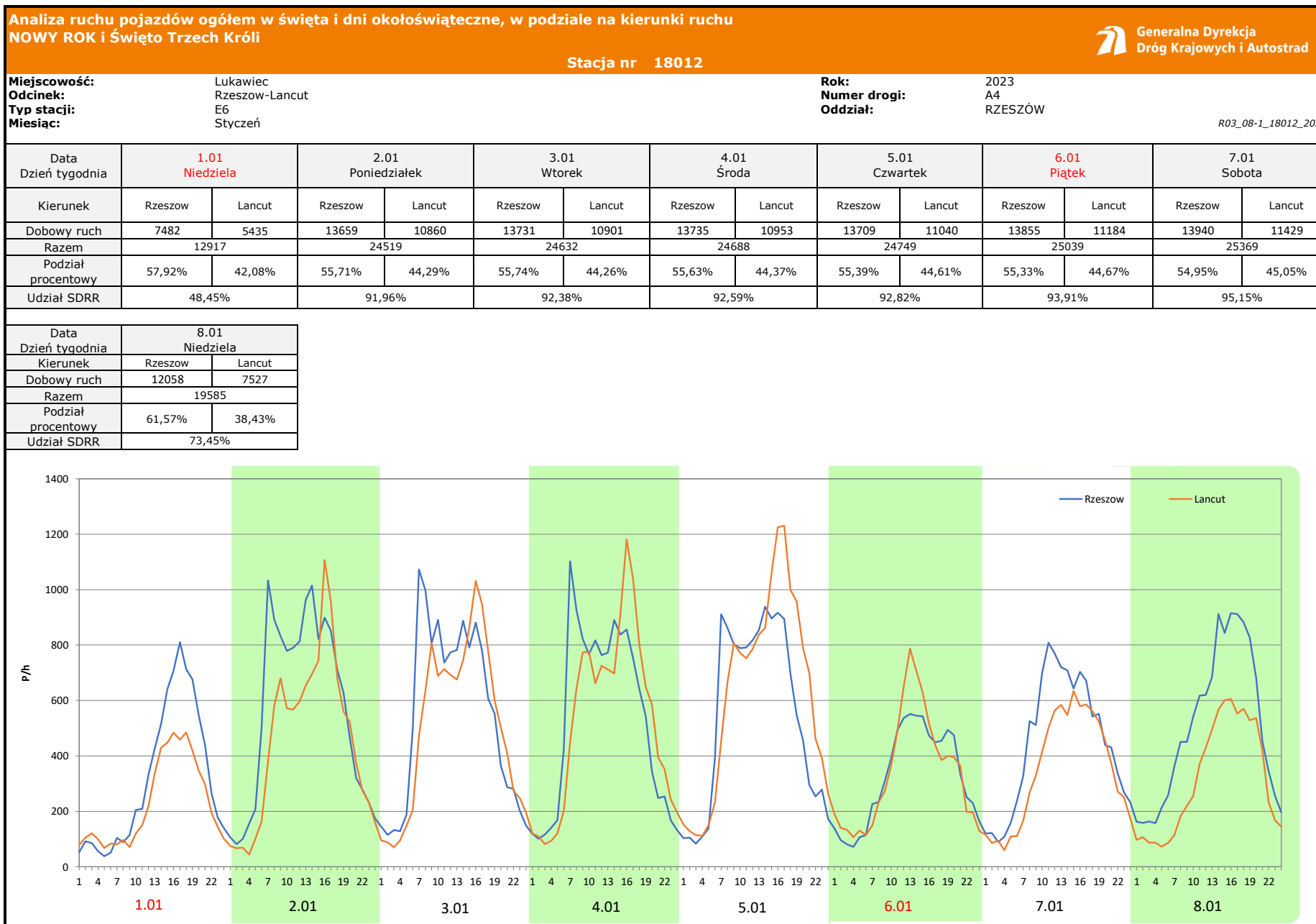
**Miejscowość:** Lukawiec  
**Odcinek:** Rzeszów-Lancut  
**Typ stacji:** E6  
**Miesiąc:** Grudzień

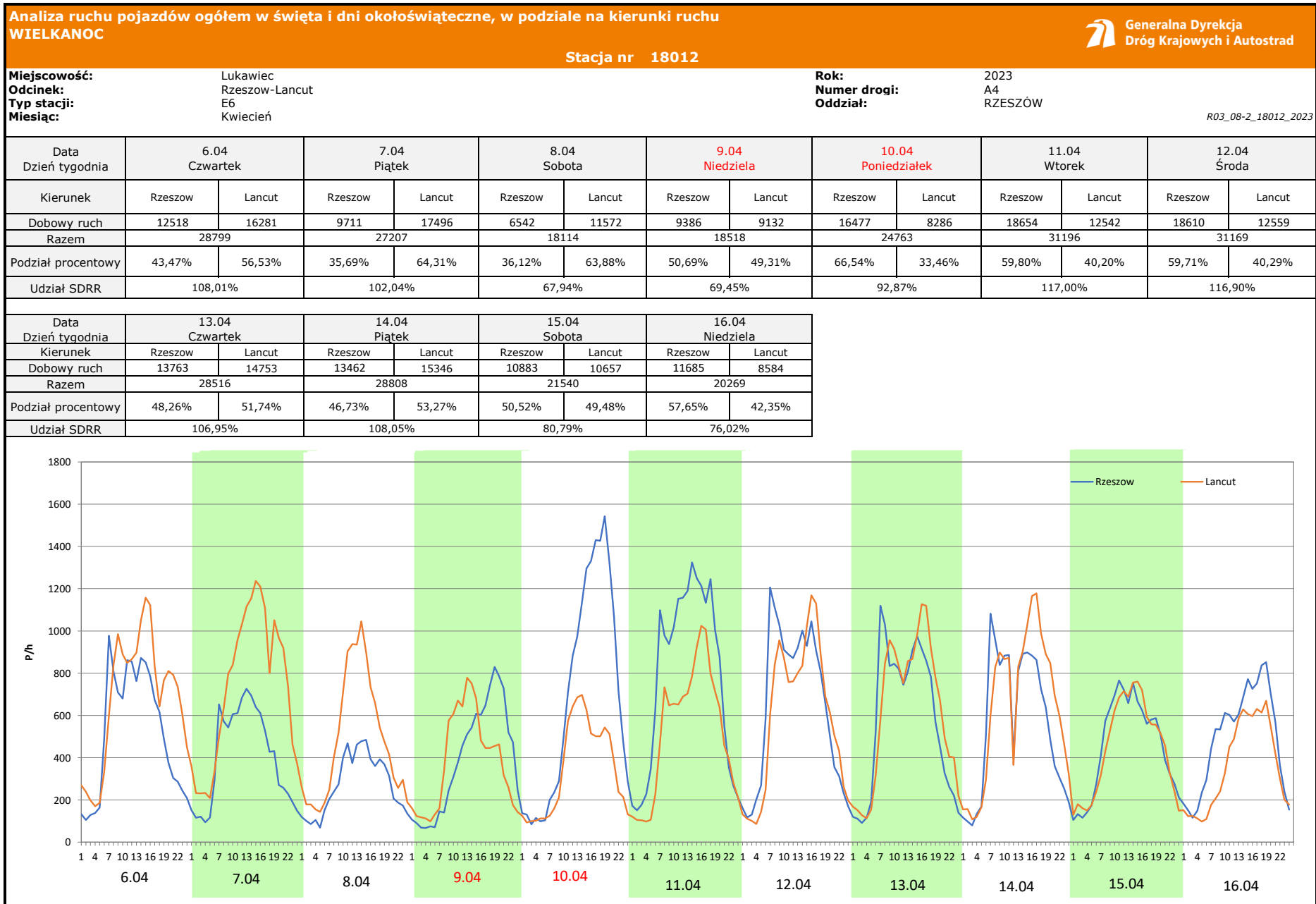
**Rok:** 2023  
**Numer drogi:** A4  
**Oddział:** RZESZÓW

*R03\_07-1\_18012\_2023*

Dzień tygodnia	Poniedziałek		Wtorek		Środa		Czwartek		Piątek		Sobota		Niedziela	
Kierunek	Rzeszow	Lancut	Rzeszow	Lancut	Rzeszow	Lancut	Rzeszow	Lancut	Rzeszow	Lancut	Rzeszow	Lancut	Rzeszow	Lancut
SDR	13630	13054	13378	13349	14220	13346	14048	14633	13844	16090	9681	12086	9263	8976
Razem	26684		26727		27566		28681		29934		21767		18239	
Podział procentowy	51,08%	48,92%	50,05%	49,95%	51,59%	48,41%	48,98%	51,02%	46,25%	53,75%	44,48%	55,52%	50,79%	49,21%







**Analiza ruchu pojazdów ogółem w święta i dni okołoswiąteczne, w podziale na kierunki ruchu**  
**1 - 3 MAJA**

 Generalna Dyrekcja Dróg Krajowych i Autostrad

**Stacja nr 18012**

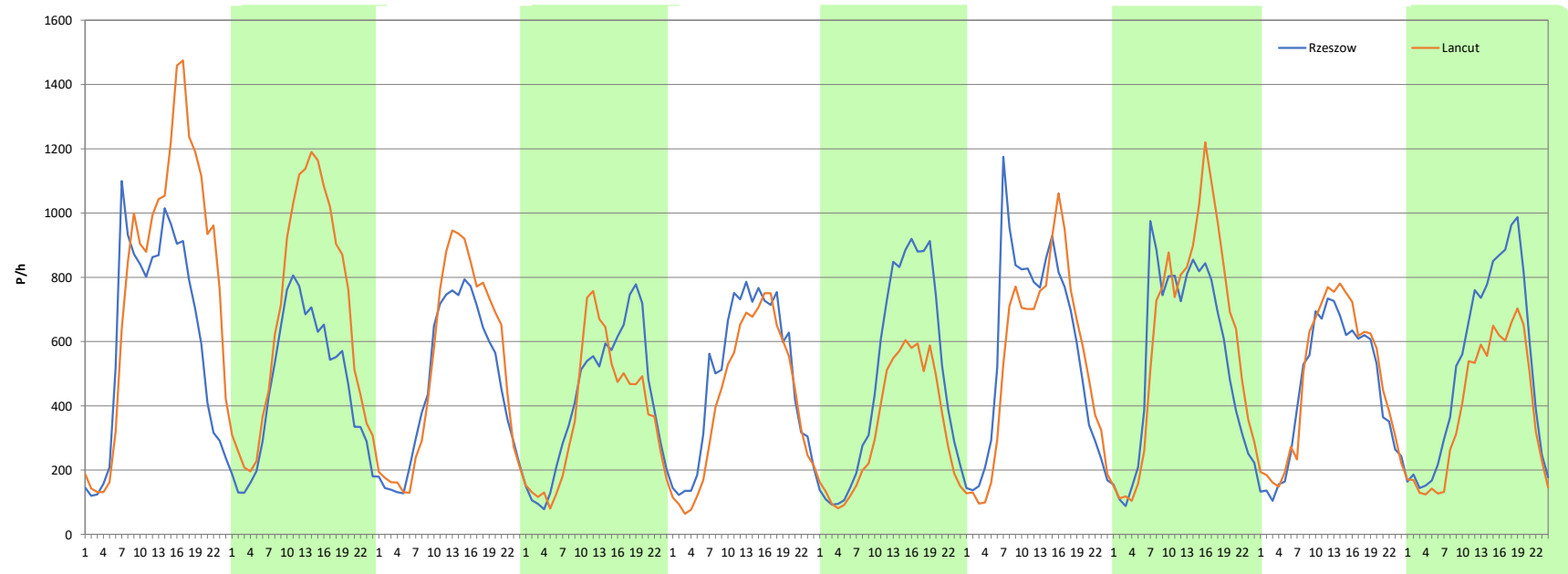
**Miejscowość:** Lukawiec  
**Odcinek:** Rzeszów-Lancut  
**Typ stacji:** E6  
**Miesiąc:** Maj

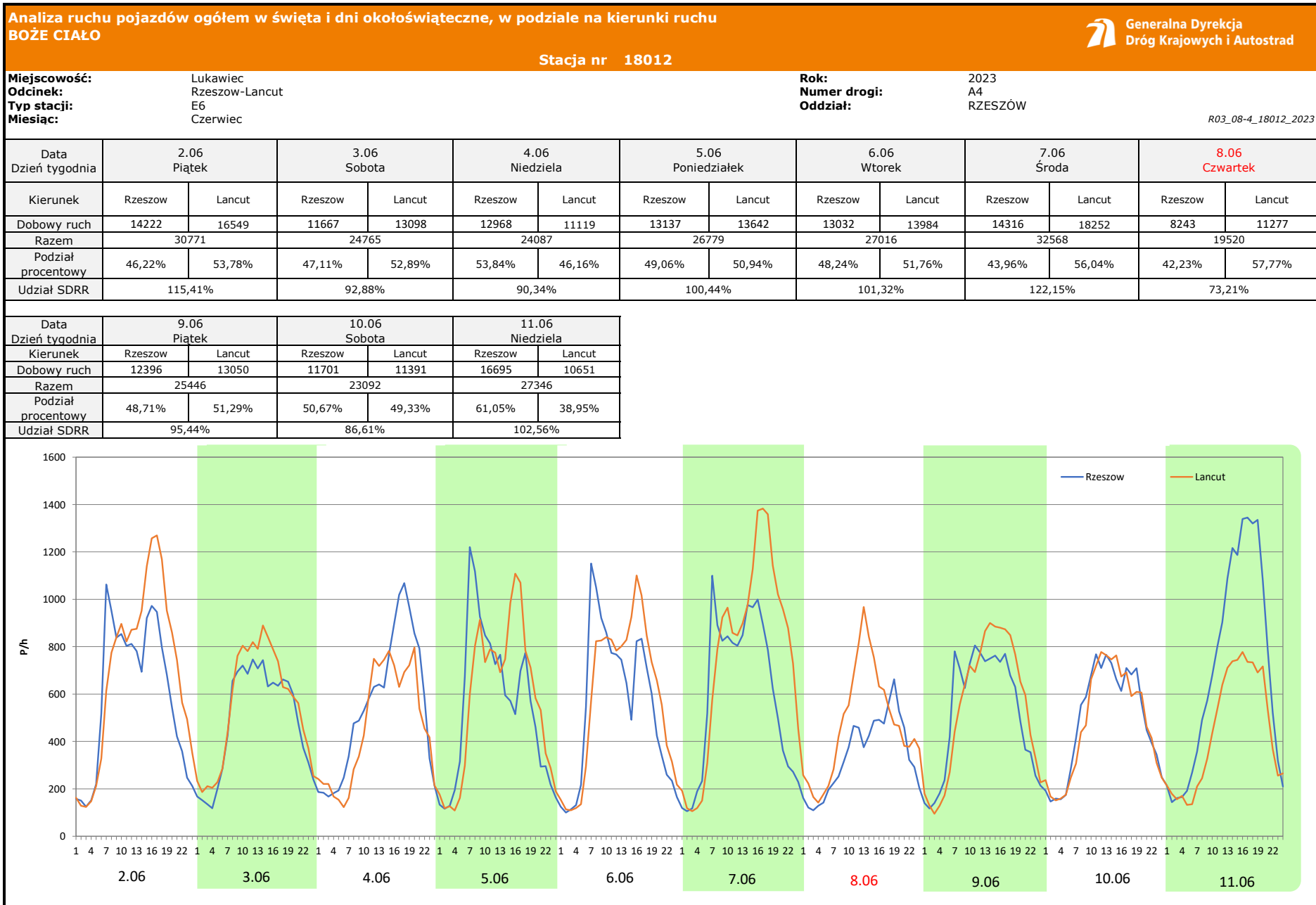
**Rok:** 2023  
**Numer drogi:** A4  
**Oddział:** RZESZÓW

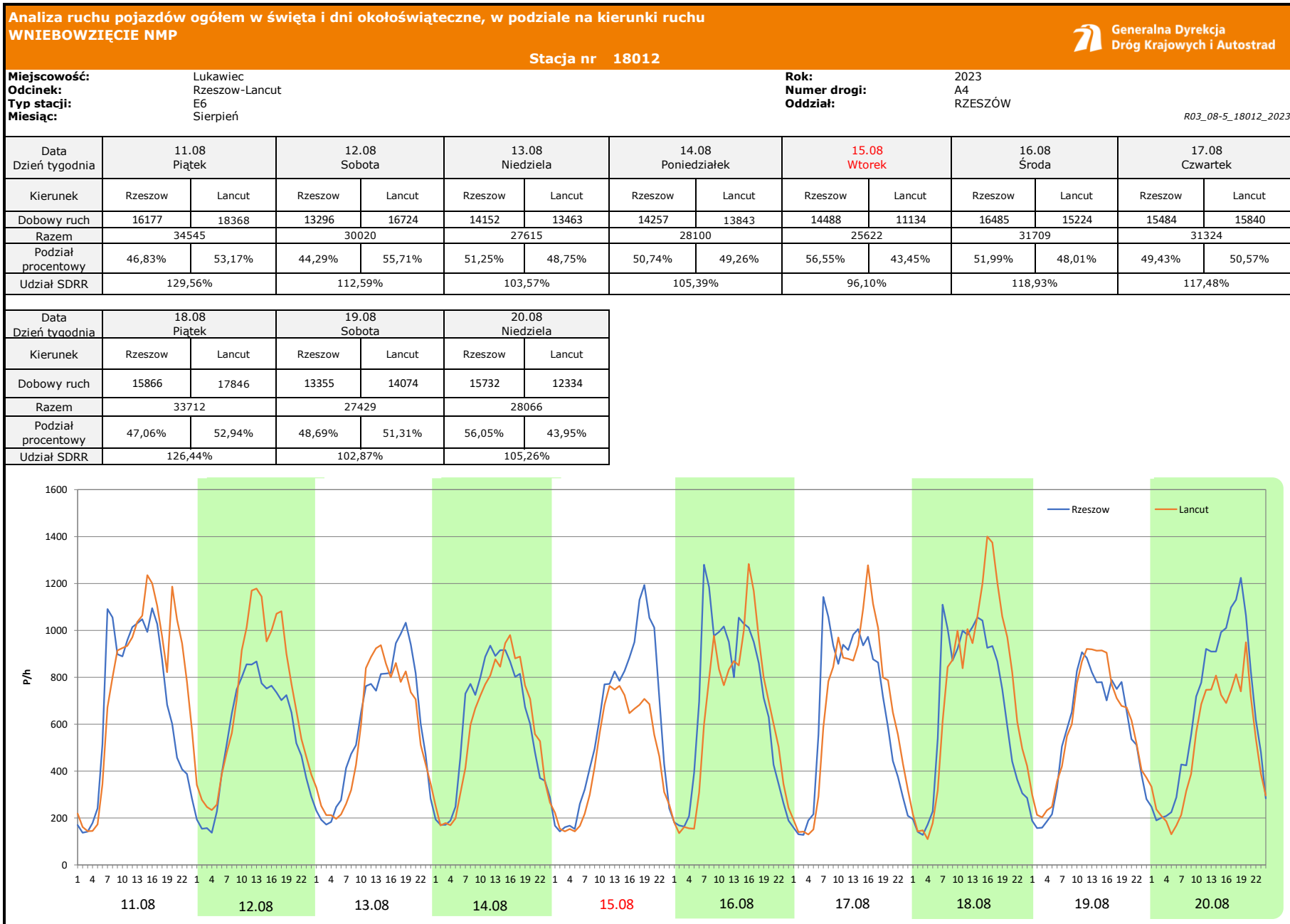
*R03\_08-3\_18012\_2023*

Data Dzień tygodnia	28.04 Piątek		29.04 Sobota		30.04 Niedziela		1.05 <b>Poniedziałek</b>		2.05 Wtorek		3.05 <b>Środa</b>		4.05 Czwartek	
Kierunek	Rzeszow	Lancut	Rzeszow	Lancut	Rzeszow	Lancut	Rzeszow	Lancut	Rzeszow	Lancut	Rzeszow	Lancut	Rzeszow	Lancut
Dobowy ruch	14690	19211	10989	16149	11059	12329	9961	9001	11704	10134	11548	7940	13796	12870
Razem	33901		27138		23388		18962		21838		19488		26666	
Podział procentowy	43,33%	56,67%	40,49%	59,51%	47,28%	52,72%	52,53%	47,47%	53,59%	46,41%	59,26%	40,74%	51,74%	48,26%
Udział SDRR	127,15%		101,78%		87,72%		71,12%		81,90%		73,09%		100,01%	

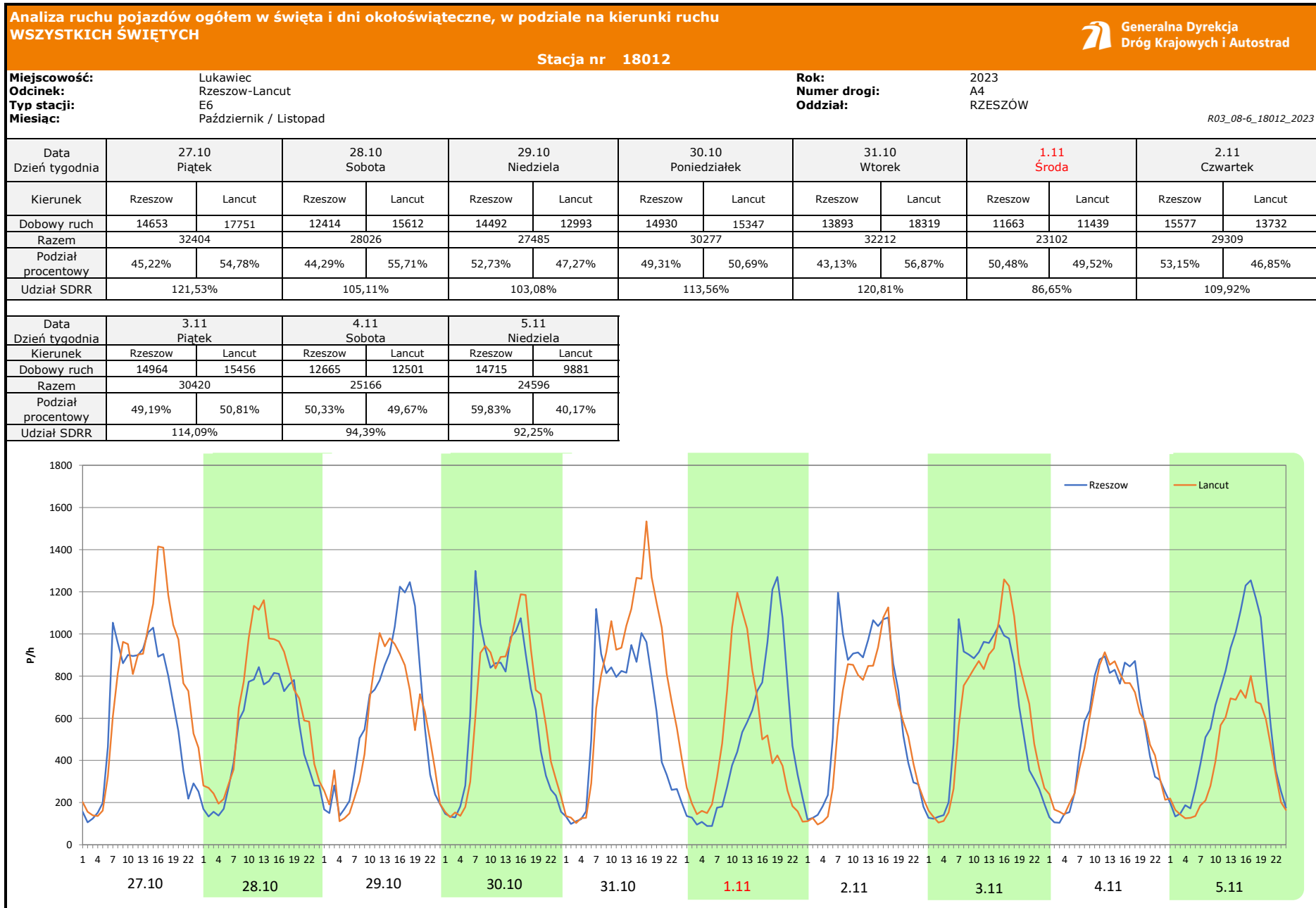
Data Dzień tygodnia	5.05 Piątek		6.05 Sobota		7.05 Niedziela	
Kierunek	Rzeszow	Lancut	Rzeszow	Lancut	Rzeszow	Lancut
Dobowy ruch	13106	14669	10774	11509	12495	9279
Razem	27775		22283		21774	
Podział procentowy	47,19%	52,81%	48,35%	51,65%	57,38%	42,62%
Udział SDRR	104,17%		83,57%		81,66%	

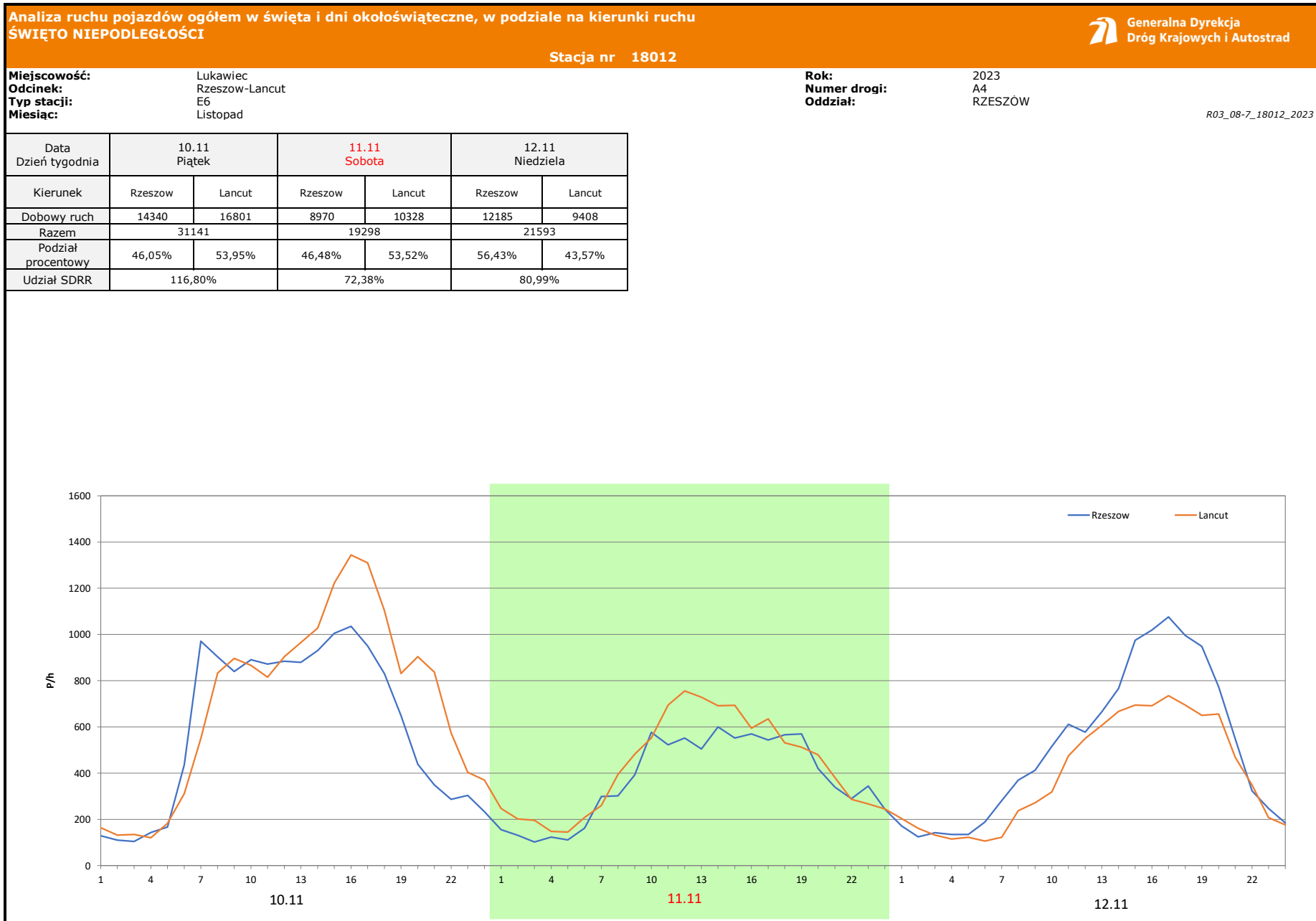












**Analiza ruchu pojazdów ogółem w święta i dni okołoświąteczne, w podziale na kierunki ruchu**  
**BOŻE NARODZENIE** Stacja nr 18012



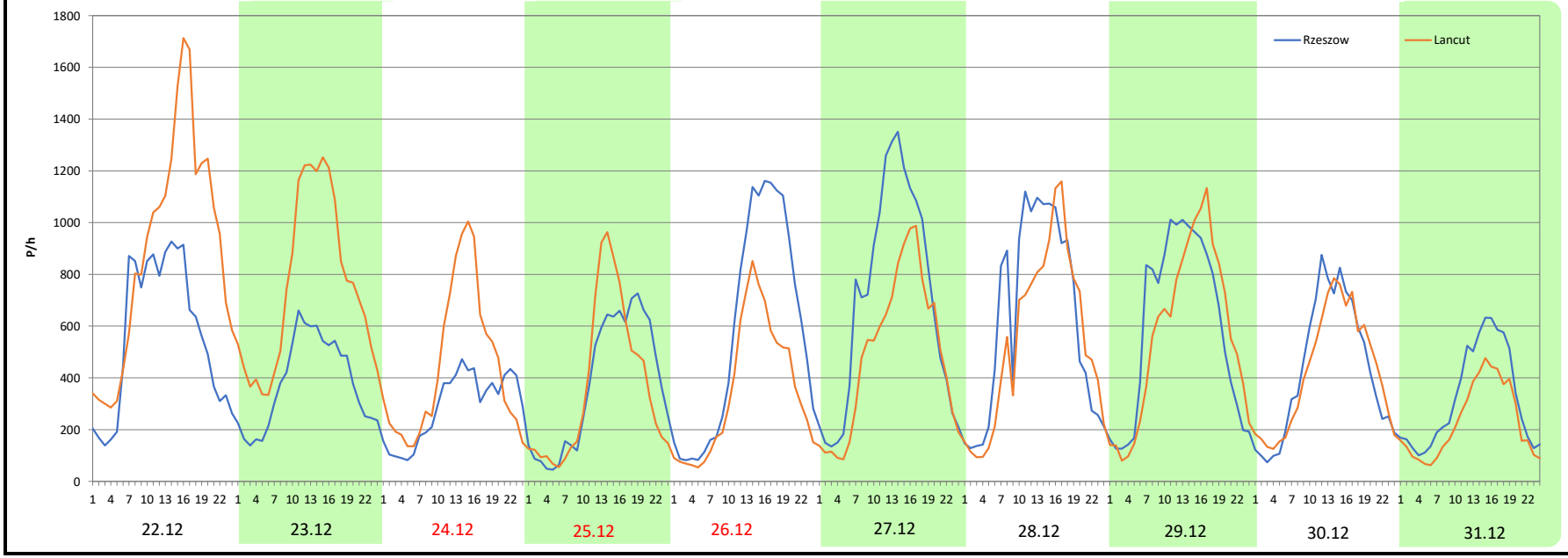
**Miejscowość:** Lukawiec  
**Odcinek:** Rzeszów-Lancut  
**Typ stacji:** E6  
**Miesiąc:** Grudzień

**Rok:** 2023  
**Numer drogi:** A4  
**Oddział:** RZESZÓW

R03\_08-8\_18012\_2023

Data Dzień tygodnia	22.12 Piątek		23.12 Sobota		24.12 Niedziela		25.12 Poniedziałek		26.12 Wtorek		27.12 Środa		28.12 Czwartek	
Kierunek	Rzeszow	Lancut	Rzeszow	Lancut	Rzeszow	Lancut	Rzeszow	Lancut	Rzeszow	Lancut	Rzeszow	Lancut	Rzeszow	Lancut
Dobowy ruch	13561	21411	9168	17983	6927	10596	8985	8823	13840	8485	16542	11740	14964	13118
Razem	34972		27151		17523		17808		22325		28282		28082	
Podział procentowy	38,78%	61,22%	33,77%	66,23%	39,53%	60,47%	50,45%	49,55%	61,99%	38,01%	58,49%	41,51%	53,29%	46,71%
Udział SDRR	131,16%		101,83%		65,72%		66,79%		83,73%		106,07%		105,32%	

Data Dzień tygodnia	29.12 Piątek		30.12 Sobota		31.12 Niedziela	
Kierunek	Rzeszow	Lancut	Rzeszow	Lancut	Rzeszow	Lancut
Dobowy ruch	14239	13612	10321	10147	7719	5519
Razem	27851		20468		13238	
Podział procentowy	51,13%	48,87%	50,43%	49,57%	58,31%	41,69%
Udział SDRR	104,46%		76,77%		49,65%	



**Proporcja dobowego natężenia ruchu do SDRR, dla każdego dnia w roku, w podziale na pojazdy ogółem**



Stacja nr 18012

Miejscowość: Lukawiec Rok: 2023  
 Odcinek: Rzeszow-Lancut Numer drogi: A4  
 Typ stacji: E6 Oddział: RZESZÓW

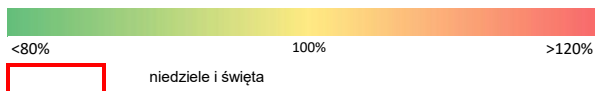
R03\_10-1\_18012\_2023

	Miesiąc											
	1	2	3	4	5	6	7	8	9	10	11	12
liczba dni w miesiącu	31	28	31	30	31	30	31	31	30	31	30	31
średni udział w miesiącu [%]	89,5	88,2	91,9	99,6	99,6	102,3	109,9	112,1	106,3	106,6	97,6	96,5

R03\_10-2\_18012\_2023

18012	Proporcja ruchu dziennego do średniego dobowego ruchu rocznego [%]											
	1	2	3	4	5	6	7	8	9	10	11	12
1	48,4	89,9	94,3	88,3	71,1	102,2	95,5	111,2	120,2	100,3	86,6	108,2
2	92,0	90,0	96,6	81,1	81,9	115,4	96,8	110,2	92,5	102,2	109,9	64,4
3	93,9	100,3	105,5	98,8	73,1	92,9	110,0	114,4	90,3	107,0	114,1	67,3
4	94,6	69,3	76,8	101,5	100,0	90,3	107,4	121,5	105,5	106,3	94,4	94,7
5	105,0	62,4	69,9	111,1	104,2	100,4	110,0	98,3	104,3	109,8	92,2	96,1
6	59,6	87,9	92,8	108,0	83,6	101,3	112,7	99,4	108,4	122,3	106,6	96,5
7	71,6	86,8	93,2	102,0	81,7	122,1	120,7	113,3	109,5	90,7	103,2	98,5
8	73,5	89,0	94,3	67,9	103,3	73,2	97,0	110,9	120,5	89,8	104,6	107,6
9	97,7	93,9	94,6	69,5	103,1	95,4	101,1	113,3	96,4	105,3	108,5	79,6
10	94,1	102,7	107,8	92,9	102,9	86,6	114,2	118,3	102,0	104,4	116,8	77,9
11	97,4	76,1	75,7	117,0	107,0	102,6	109,5	129,6	104,4	108,1	72,4	99,4
12	98,0	68,5	70,1	110,6	118,6	108,4	109,7	112,6	106,8	110,9	81,0	96,7
13	103,8	92,9	95,5	107,0	91,5	103,9	112,9	103,6	109,4	122,0	103,6	98,4
14	77,7	94,0	97,4	108,0	93,1	107,1	123,7	105,4	107,7	94,9	101,2	102,4
15	69,4	95,5	96,4	80,8	103,2	109,3	102,1	96,1	123,7	94,4	102,1	109,9
16	97,2	97,4	97,1	76,0	99,0	118,6	101,8	118,9	92,2	106,5	104,5	85,5
17	96,4	106,6	108,5	97,2	100,5	89,9	112,5	117,5	96,5	106,2	113,6	81,5
18	96,1	74,4	80,8	101,0	109,4	86,7	109,4	126,4	109,4	107,4	82,8	106,1
19	92,7	67,3	77,6	101,3	115,9	104,6	106,3	102,9	106,4	107,2	75,9	107,9
20	101,7	95,7	94,7	104,6	87,9	99,3	114,9	105,3	111,2	119,6	91,4	112,7
21	74,3	92,6	94,4	113,3	90,9	104,8	123,9	117,0	111,4	92,3	98,6	124,0
22	70,6	93,9	97,8	82,4	104,0	105,2	101,4	113,2	110,2	89,3	98,0	131,2
23	94,8	97,5	99,7	84,5	101,5	108,0	102,6	114,7	90,4	108,0	102,0	101,8
24	94,0	104,8	109,3	101,5	104,9	94,5	112,6	117,2	86,3	106,7	110,4	65,7
25	95,4	78,2	81,9	99,9	108,3	95,7	107,8	125,7	110,2	107,5	79,7	66,8
26	96,6	70,7	74,8	104,9	120,0	103,5	112,1	99,0	108,6	112,6	72,4	83,7
27	105,6	95,7	97,6	108,9	92,4	103,8	116,9	102,9	113,6	121,5	99,6	106,1
28	78,0	94,3	94,7	127,1	90,1	109,1	123,9	114,5	116,6	105,1	92,1	105,3
29	72,9		98,7	101,8	107,3	113,0	102,2	110,4	126,6	103,1	95,0	104,5
30	90,6		94,3	87,7	101,7	116,1	103,5	111,7	100,4	113,6	98,2	76,8
31	89,2		111,2		100,6		117,2	114,4		120,8		49,6

Legenda



**Nierównomierność kierunkowa dla każdego dnia w roku, dla pojazdów ogółem**



Generalna Dyrekcja  
Dróg Krajowych i Autostrad

Stacja nr 18012

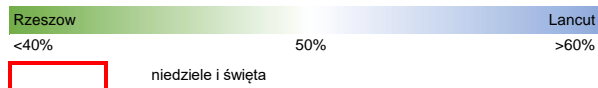
Miejscowość: Lukawiec  
Odcinek: Rzeszow-Lancut  
Typ stacji: E6

Rok: 2023  
Numer drogi: A4  
Oddział: RZESZÓW

R03\_11\_18012\_2023

18012	Proporcja ruchu dziennego do średniego dobowego ruchu rocznego [%]											
	1	2	3	4	5	6	7	8	9	10	11	12
1	42,1	50,3	50,2	56,7	47,5	53,8	55,2	50,5	52,2	46,3	49,5	52,8
2	44,3	51,1	51,3	49,3	46,4	53,8	45,7	50,0	50,9	46,3	46,9	51,6
3	47,9	53,4	54,1	50,3	40,7	52,9	48,2	51,5	43,8	49,4	50,8	46,2
4	49,6	52,6	52,7	51,6	48,3	46,2	50,1	52,7	47,9	50,7	49,7	48,5
5	53,2	43,7	44,4	53,8	52,8	50,9	50,4	53,7	49,5	51,3	40,2	49,2
6	51,1	48,3	48,0	56,5	51,6	51,8	51,3	45,7	50,6	53,6	48,0	49,5
7	43,8	50,0	49,8	64,3	42,6	56,0	53,5	48,1	51,3	52,3	49,8	50,2
8	38,4	50,0	50,0	63,9	47,8	57,8	53,9	50,4	52,9	44,9	50,9	52,0
9	45,7	50,3	50,9	49,3	50,1	51,3	45,0	50,3	52,8	48,2	51,7	51,4
10	48,5	53,1	53,7	33,5	50,9	49,3	48,0	51,2	44,8	50,3	54,0	46,4
11	49,0	52,2	52,6	40,2	51,6	38,9	50,3	53,2	47,7	50,4	53,5	48,4
12	50,4	44,0	44,3	48,0	52,5	46,9	50,0	55,7	49,6	52,2	43,6	49,6
13	51,9	48,0	48,1	51,7	53,7	50,1	52,0	48,8	50,4	54,6	48,3	49,3
14	50,3	49,2	49,3	53,3	47,3	50,6	53,9	49,3	51,7	53,9	50,7	50,3
15	44,9	50,6	50,1	49,5	48,5	51,1	54,7	43,5	54,2	43,9	50,9	52,2
16	48,1	50,5	51,1	42,4	49,4	53,7	44,1	48,0	53,5	48,0	51,0	54,9
17	50,2	52,9	53,6	47,1	50,9	52,8	48,2	50,6	44,6	50,2	53,5	49,9
18	50,0	52,5	52,0	49,0	52,5	45,1	50,1	52,9	48,6	50,6	52,5	49,8
19	50,5	44,2	43,9	49,8	53,8	48,6	50,1	51,3	50,2	51,1	45,6	50,8
20	52,2	47,7	48,3	50,7	51,7	53,1	51,5	43,9	50,4	53,7	48,2	53,2
21	51,6	49,4	50,0	52,9	44,4	51,7	54,4	48,1	51,2	52,2	49,5	55,9
22	44,9	49,3	50,6	52,2	48,0	51,7	54,7	49,5	51,8	44,6	50,3	61,2
23	47,6	50,0	51,1	45,2	50,2	52,9	45,7	50,0	53,2	48,3	50,6	66,2
24	49,4	52,8	53,6	48,3	50,8	53,8	48,5	50,1	44,9	50,3	53,2	60,5
25	49,7	51,8	52,1	50,1	51,0	45,0	50,1	52,5	48,7	50,6	52,6	49,5
26	50,8	42,7	44,5	50,7	54,9	49,8	50,6	52,2	50,3	51,6	44,6	38,0
27	52,9	48,4	48,1	51,8	54,9	50,0	51,3	45,1	50,5	54,8	48,5	41,5
28	52,9	50,6	50,0	56,7	44,4	50,4	53,1	47,6	51,2	55,7	49,3	46,7
29	45,2		51,0	59,5	48,6	51,4	54,0	49,7	53,4	47,3	50,4	48,9
30	48,1		51,5	52,7	50,5	55,1	45,9	50,2	53,1	50,7	50,8	49,6
31	49,9		54,1		52,2		48,3	50,6		56,9		41,7

Legenda



$$*WKN = \frac{N_{poj./24h}(\text{kierunek P})}{N_{poj./24h}(\text{kierunek P+L})}$$

Dobowe wahania ruchu pojazdów ogółem w podziale na kierunki



Generalna Dyrekcja  
Dróg Krajowych i Autostrad

Stacja nr 18012

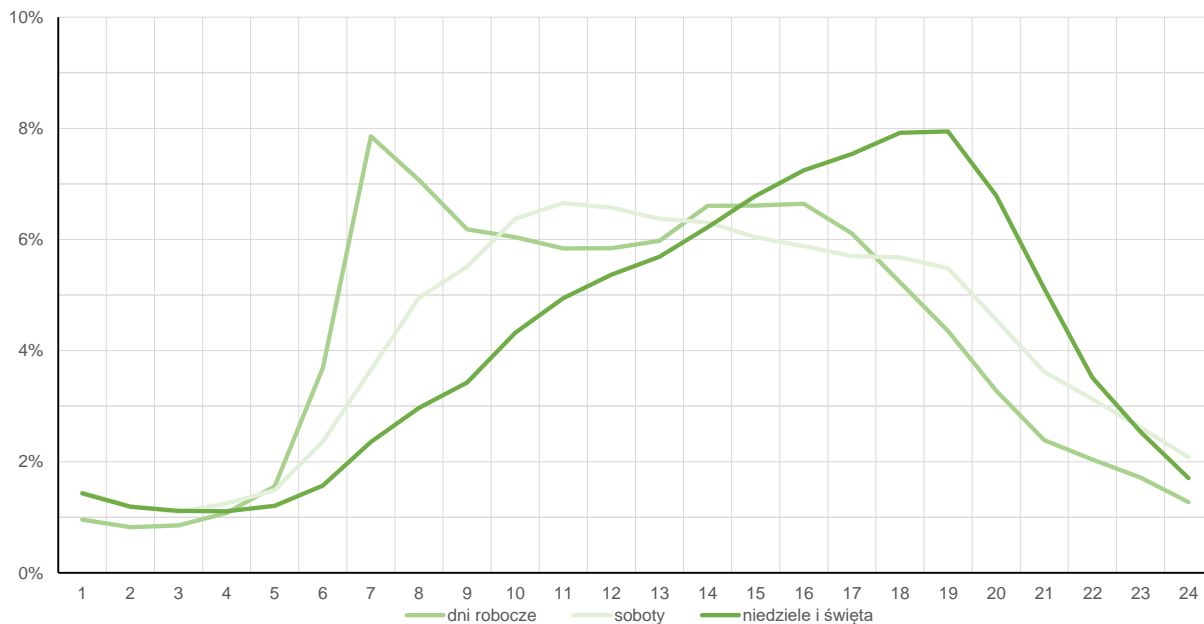
Miejscowość: Lukawiec  
Odcinek: Rzeszów-Lancut  
Typ stacji: E6

Rok: 2023  
Numer drogi: A4  
Oddział: RZESZÓW

Średni dobowy rozkład natężenia ruchu

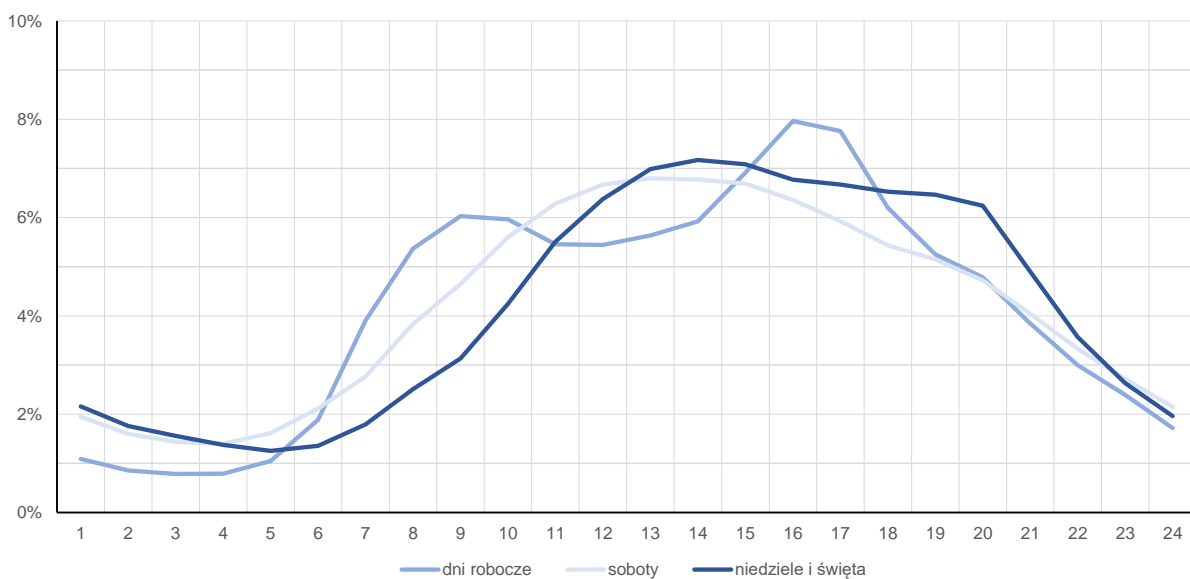
R03\_12-1\_18012\_2023

Kierunek: Rzeszow



R03\_12-2\_18012\_2023

Kierunek: Lancut



**Struktura rodzajowa ruchu wg pomiarów automatycznych**

Stacja nr 18012



Generalna Dyrekcja  
Dróg Krajowych i Autostrad

**Miejscowość:** Lukawiec

**Odcinek:** Rzeszow-Lancut

**Typ stacji:** GR

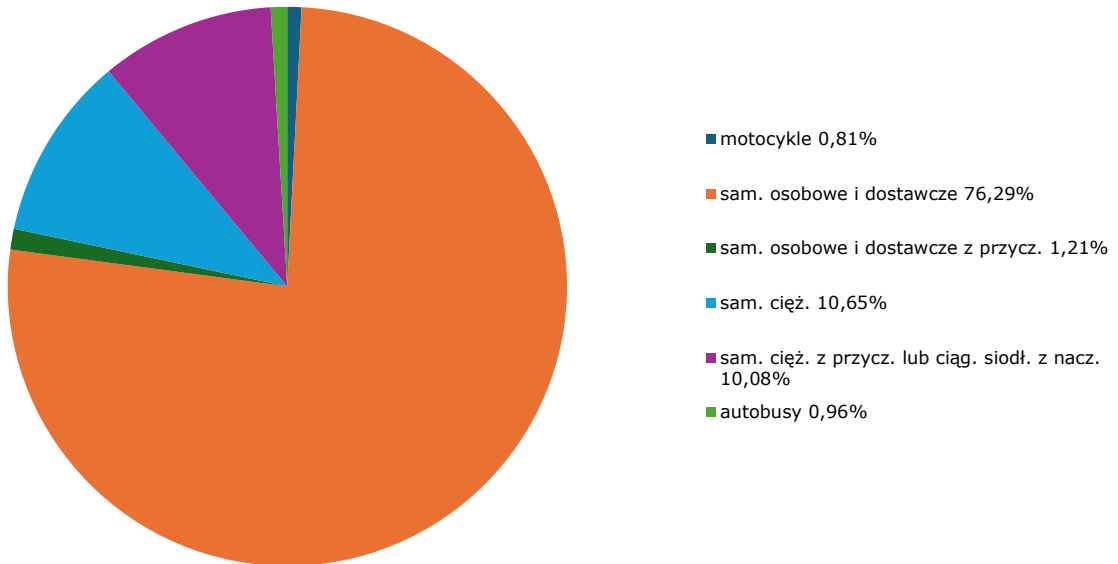
**Rok:** 2023

**Numer drogi:** A4

**Oddział:** RZESZÓW

R04\_03\_18012\_2023

**Rodzajowa struktura ruchu wg pomiarów automatycznych w 2023 roku**

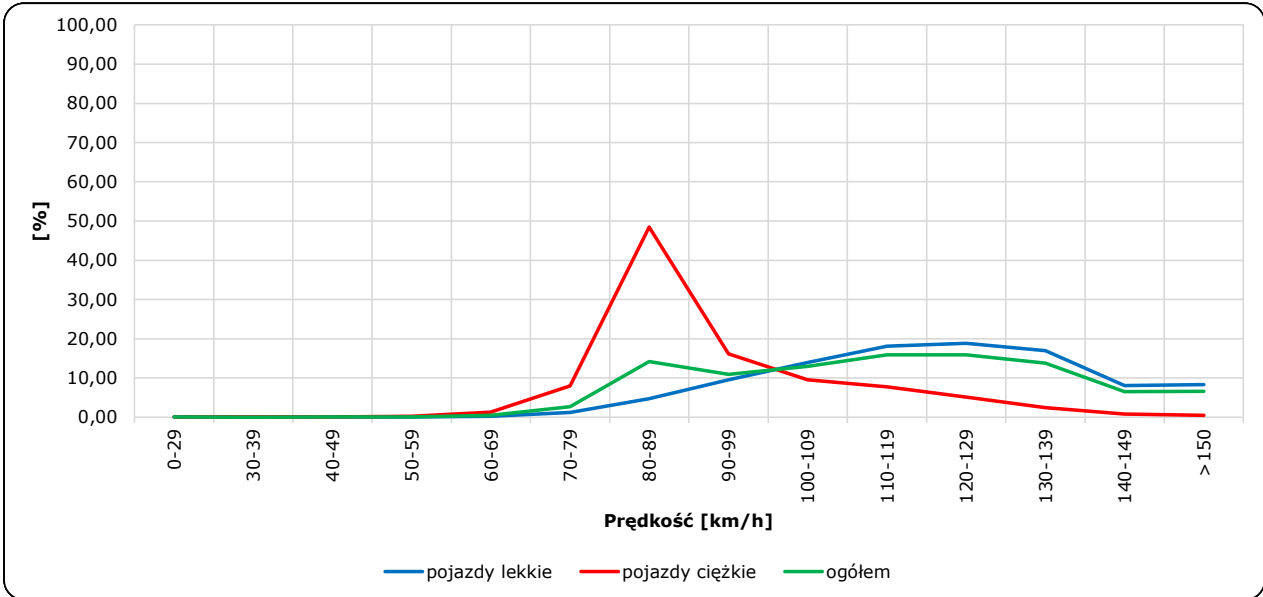


**Rozkłady prędkości pojazdów samochodowych**  **Generalna Dyrekcja Dróg Krajowych i Autostrad**  
**Stacja nr 18012**

**Miejscowość:** Lukawiec **Rok:** 2023  
**Odcinek:** Rzeszow-Lancut **Numer drogi:** A4  
**Typ stacji:** GR **Oddział:** RZESZÓW

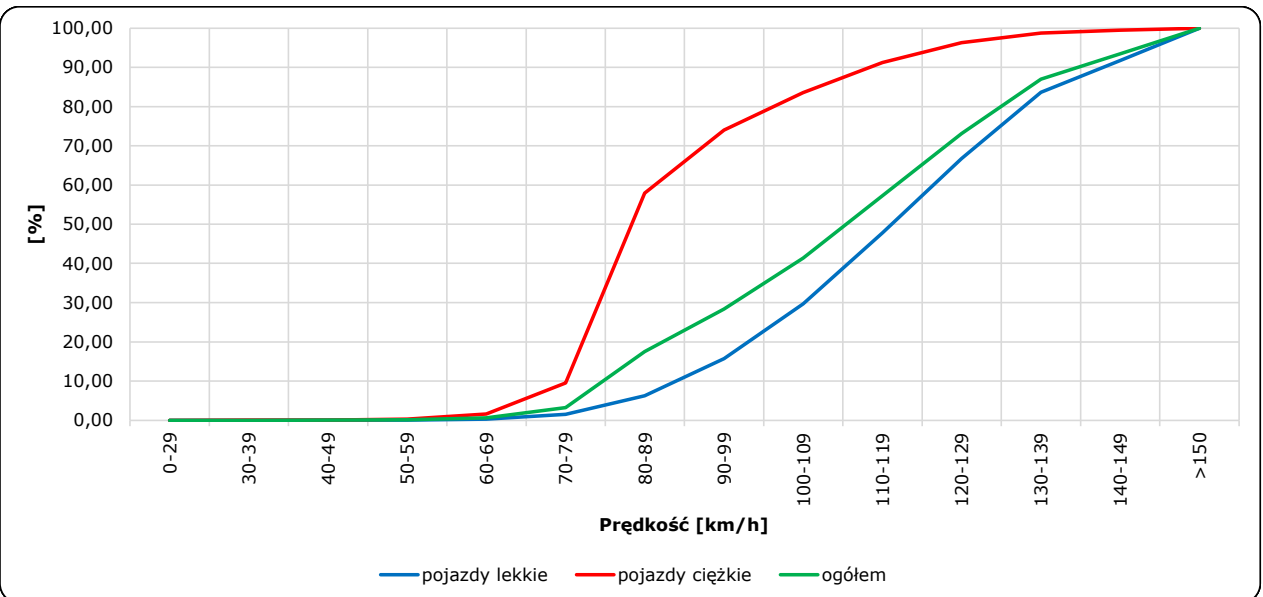
R06\_02-1\_18012\_2023

**Rozkład prędkości**



R06\_02-2\_18012\_2023

**Dystrybuanta prędkości**





Zestawienie 200 godzin o największym natężeniu ruchu w roku



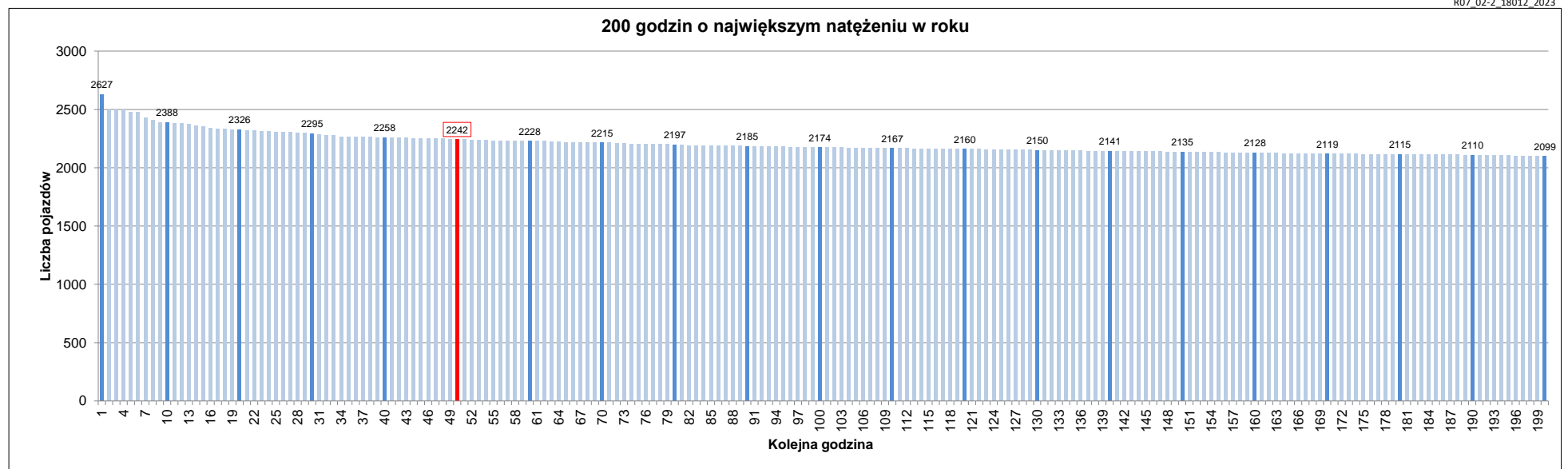
Stacja nr 18012

Miejscowość: Lukawiec  
 Odcinek: Rzeszów-Lancut  
 Typ stacji: E6  
 Rok: 2023  
 Numer drogi: A4  
 Oddział: RZESZÓW

R07\_02-1\_18012\_2023

Udział ruchu w godzinach o największym natężeniu w roku w odniesieniu do SDRR w 2023 roku [%]																					
SDRR	1	10	20	30	40	50	60	70	80	90	100	110	120	130	140	150	160	170	180	190	200
26606	2627	2388	2295	2258	2258	2242	2228	2215	2197	2185	2174	2167	2160	2150	2141	2135	2128	2119	2115	2110	2099
Udział proc.	10%	9%	9%	8%	8%	8%	8%	8%	8%	8%	8%	8%	8%	8%	8%	8%	8%	8%	8%	8%	8%
Data	22.12.23	28.04.23	18.08.23	16.08.23	16.06.23	24.03.23	11.08.23	31.03.23	24.11.23	08.11.23	27.01.23	22.09.23	29.06.23	15.12.23	21.07.23	08.08.23	06.11.23	28.06.23	18.08.23	03.11.23	31.07.23
Nr dnia	5	5	5	3	5	5	5	5	5	3	5	5	4	5	5	2	1	3	5	5	1
Godzina	16	17	16	16	17	16	15	16	16	16	16	17	16	15	16	16	16	16	14	15	16

R07\_02-2\_18012\_2023



- Oznaczenia:
- Wartości natężeń kolejnych 200 godzin
  - Wartości co dziesiątej wartości z posród 200 godzin
  - Wartości 50-tej godziny

SDRR: 26606 poj./dobę