

Spis Treści

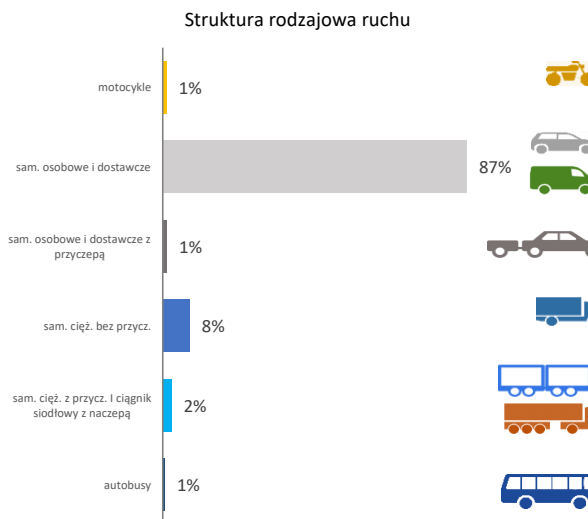
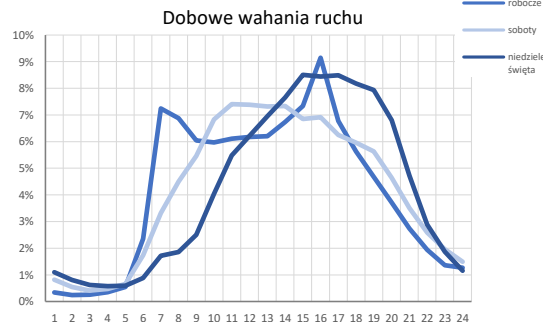
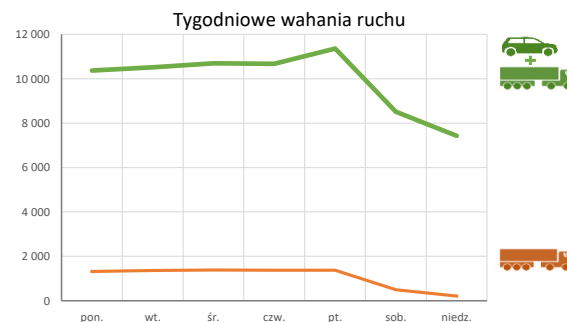
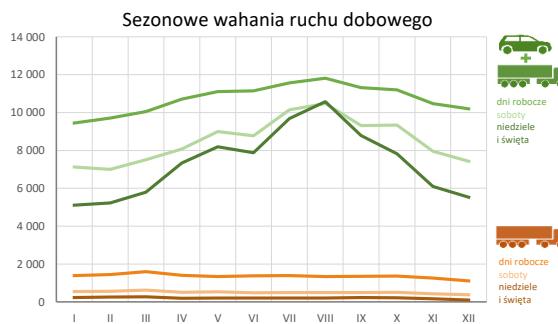
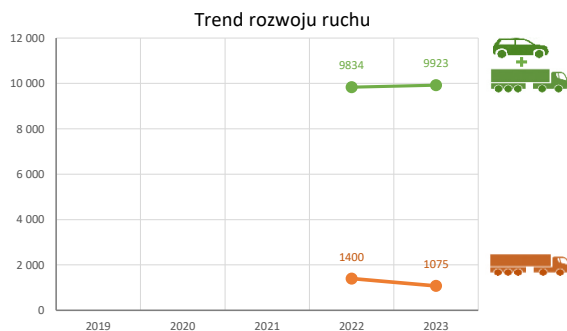
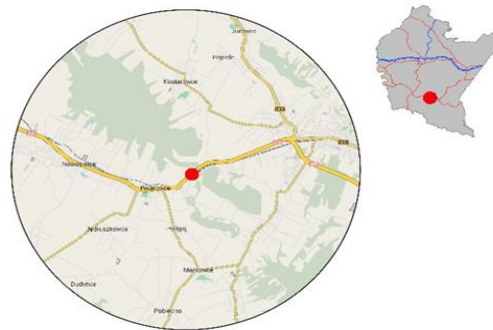
18013 - R00_01 - Karta charakterystyki stacji ciągłych pomiarów ruchu	Strona 1
18013 - R02_03 - Rozwój ruchu pojazdów ogółem dla poszczególnych stacji	Strona 2
18013 - R03_01 - Średni dobowy ruch pojazdów ogółem w poszczególnych miesiącach i dniach tygodnia [...]	Strona 3
18013 - R03_02 - Sezonowe i tygodniowe wahania ruchu pojazdów ogółem dla danej stacji	Strona 4
18013 - R03_03 - Dobowe wahania ruchu dla wybranych dni tygodnia dla pojazdów ogółem wraz z dystrybucją	Strona 5
18013 - R03_04 - Uśrednione dobowe rozkłady ruchu dla wybranych dni tygodnia, dla pojazdów lekkich i ciężkich	Strona 6
18013 - R03_07 - Analiza ruchu pojazdów ogółem w poszczególnych dniach tygodnia dla każdego miesiąca, w podziale na kierunki ruchu	Strona 7
18013 - R03_08 - Analiza ruchu w święta i dni okołoswiąteczne	Strona 19
18013 - R03_10 - Proporcja dobowego natężenia ruchu do SDRR, dla każdego dnia w roku, dla pojazdów ogółem	Strona 27
18013 - R03_11 - Nierównomierność kierunkowa dla każdego dnia w roku, dla pojazdów ogółem	Strona 28
18013 - R03_12 - Dobowe wahania ruchu w podziale na kierunki oraz na pojazdy ogółem	Strona 29
18013 - R04_03 - Rodzajowa struktura ruchu wg pomiarów automatycznych	Strona 30
18013 - R06_02 - Rozkład prędkości pojazdów – wykres i dystrybucja	Strona 31
18013 - R07_02 - Zestawienie 200 godzin o największym natężeniu ruchu w roku, dla obu kierunków łącznie	Strona 32

Karta charakterystyki stacji ciągłych pomiarów ruchu
Stacja nr 18013


Generalna Dyrekcja
Dróg Krajowych i Autostrad

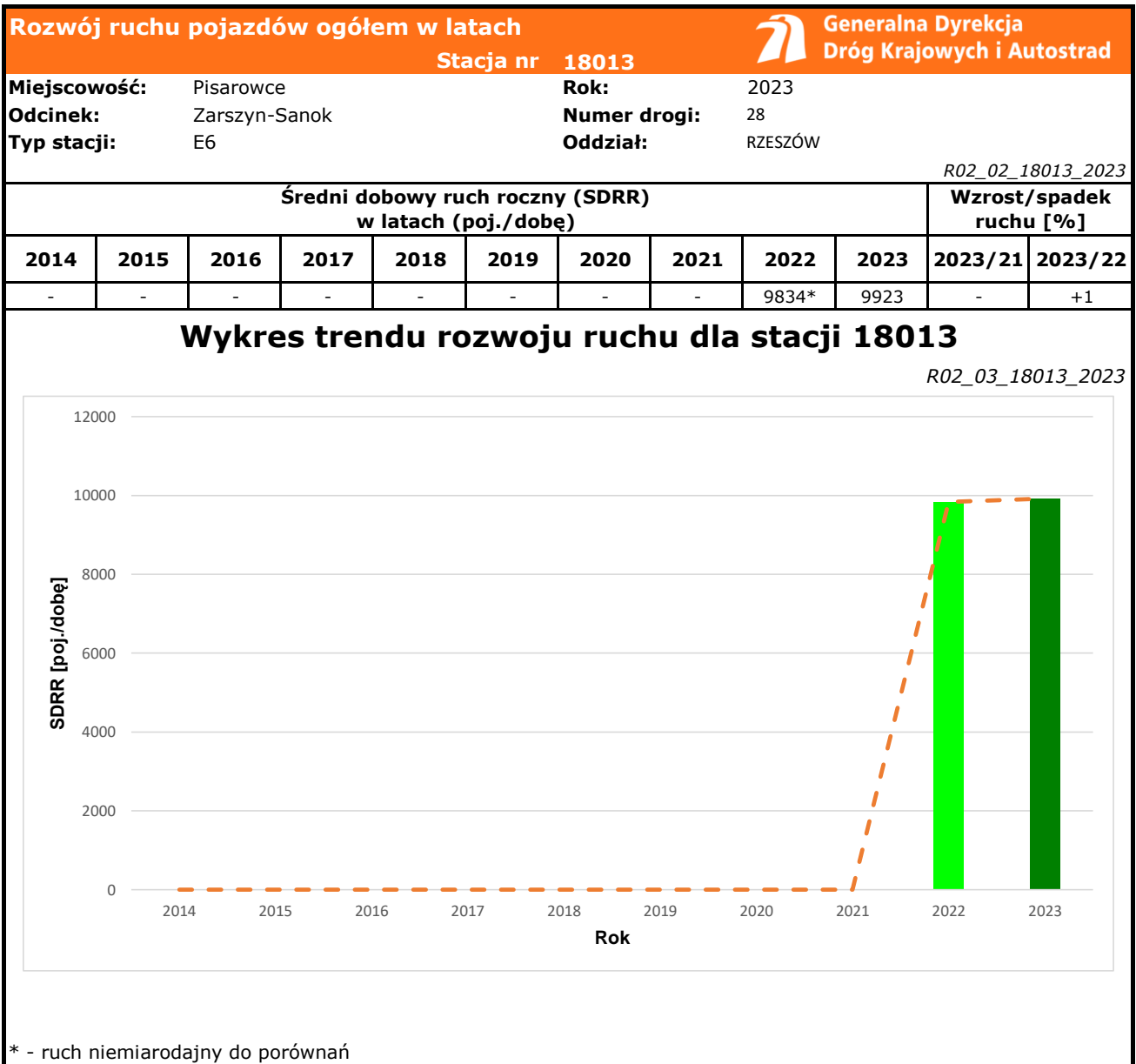
Nr stacji: 18013
Typ stacji: E6
Lokalizacja: Pisarowce
Numer drogi: 28
Pikietaż: 268+291

Stacja działa od: 01.09.2021
Charakter ruchu: G
Liczba dni w archiwizacji: 365
Procent doszacowanych godzin: 0%



Godzina 50-ta
 Natężenie: 1035
 Udział proc.: 10%
 Dzień: 19.05.2023 (piątek)
 Godzina: 16



Średni dobowy ruch dla poszczególnych dni tygodnia w poszczególnych miesiącach roku														
Stacja nr 18013												Rok: 2023		
Miejscowość: Pisarowce				Odcinek: Zarszyn-Sanok				Numer drogi: 28				Oddział: RZESZÓW		
Typ stacji: E6														
Ruch ogółem														
R03_01_18013_2023														
Dni tygodnia:		Styczeń	Luty	Marzec	Kwiecień	Maj	Czerwiec	Lipiec	Sierpień	Wrzesień	Październik	Listopad	Grudzień	Cały rok
1. Poniedziałki	a	9108	9351	9678	10487	10847	10770	11276	11526	10611	10902	10151	9750	10371
	b	1,096	1,077	1,055	1,092	1,056	1,047	1,022	1,007	0,997	1,047	1,086	1,121	1,056
	c	0,878	0,902	0,933	1,011	1,046	1,038	1,087	1,111	1,023	1,051	0,979	0,940	1,000
2. Wtorki	a	9409	9650	9789	10484	10833	10883	11157	11495	10862	11236	10201	10216	10518
	b	1,133	1,112	1,067	1,092	1,055	1,058	1,012	1,005	1,020	1,080	1,092	1,175	1,071
	c	0,895	0,917	0,931	0,997	1,030	1,035	1,061	1,093	1,033	1,068	0,970	0,971	1,000
3. Środy	a	9630	9546	10026	10949	11135	11317	11477	11727	11265	10962	10182	10085	10692
	b	1,159	1,100	1,093	1,141	1,084	1,100	1,041	1,025	1,058	1,053	1,089	1,160	1,088
	c	0,901	0,893	0,938	1,024	1,041	1,059	1,073	1,097	1,054	1,025	0,952	0,943	1,000
4. Czwartki	a	9560	9641	9948	10493	10913	11198	11496	11665	11294	11038	10542	10293	10673
	b	1,151	1,111	1,084	1,093	1,063	1,088	1,042	1,020	1,061	1,060	1,128	1,184	1,086
	c	0,896	0,903	0,932	0,983	1,022	1,049	1,077	1,093	1,058	1,034	0,988	0,964	1,000
5. Piątki	a	9673	10353	10713	11112	11858	11496	12473	12708	12300	11882	11259	10458	11357
	b	1,164	1,193	1,167	1,158	1,155	1,117	1,131	1,111	1,155	1,142	1,205	1,203	1,156
	c	0,852	0,912	0,943	0,978	1,044	1,012	1,098	1,119	1,083	1,046	0,991	0,921	1,000
6. Soboty	a	7129	6999	7503	8076	9002	8779	10141	10478	9317	9336	7961	7426	8512
	b	0,858	0,806	0,818	0,841	0,877	0,853	0,920	0,916	0,875	0,897	0,852	0,854	0,866
	c	0,837	0,822	0,881	0,949	1,058	1,031	1,191	1,231	1,095	1,097	0,935	0,872	1,000
7. Niedziele	a	5288	5224	5789	7916	8456	8420	9676	10652	8785	7818	5625	5492	7428
	b	0,637	0,602	0,631	0,825	0,824	0,818	0,877	0,931	0,825	0,751	0,602	0,632	0,756
	c	0,712	0,703	0,779	1,066	1,138	1,133	1,303	1,434	1,183	1,052	0,757	0,739	1,000
8. Dni robocze	a	9446	9708	10057	10716	11104	11150	11561	11813	11316	11192	10471	10195	10727
	b	1,137	1,118	1,096	1,116	1,081	1,084	1,048	1,032	1,063	1,075	1,120	1,172	1,092
	c	0,881	0,905	0,937	0,999	1,035	1,039	1,078	1,101	1,055	1,043	0,976	0,950	1,000
9. Święta	a	4751	-	-	6157	7658	5727	-	10273	-	-	7055	5633	6750
	b	0,572	-	-	0,641	0,746	0,557	-	0,898	-	-	0,755	0,648	0,687
	c	0,704	-	-	0,912	1,134	0,848	-	1,522	-	-	1,045	0,834	1,000
10. Niedziele i święta	a	5109	5224	5789	7329	8190	7881	9676	10576	8785	7818	6102	5532	7334
	b	0,615	0,602	0,631	0,764	0,798	0,766	0,877	0,924	0,825	0,751	0,653	0,636	0,747
	c	0,697	0,712	0,789	0,999	1,117	1,075	1,319	1,442	1,198	1,066	0,832	0,754	1,000
11. Wszystkie dni	a	8517	8680	9064	9847	10397	10332	11099	11454	10633	10453	9485	9109	9923
	b	1,000	1,000	1,000	1,000	1,000	1,000	1,000	1,000	1,000	1,000	1,000	1,000	1,000
	c	0,858	0,875	0,913	0,992	1,048	1,041	1,119	1,154	1,072	1,053	0,956	0,918	1,000

Legenda:

- a = średni dobowy ruch danego dnia (dni) tygodnia
- b = $\frac{\text{średni dobowy ruch danego dnia (dni) tygodnia w miesiącu}}{\text{średni dobowy ruch we wszystkie dni miesiąca}}$
- c = $\frac{\text{średni dobowy ruch danego dnia (dni) tygodnia w miesiącu}}{\text{średni dobowy ruch danego dnia (dni) tygodnia w roku}}$

Sezonowe i tygodniowe wahania ruchu dobowego pojazdów ogółem w latach



Stacja nr 18013

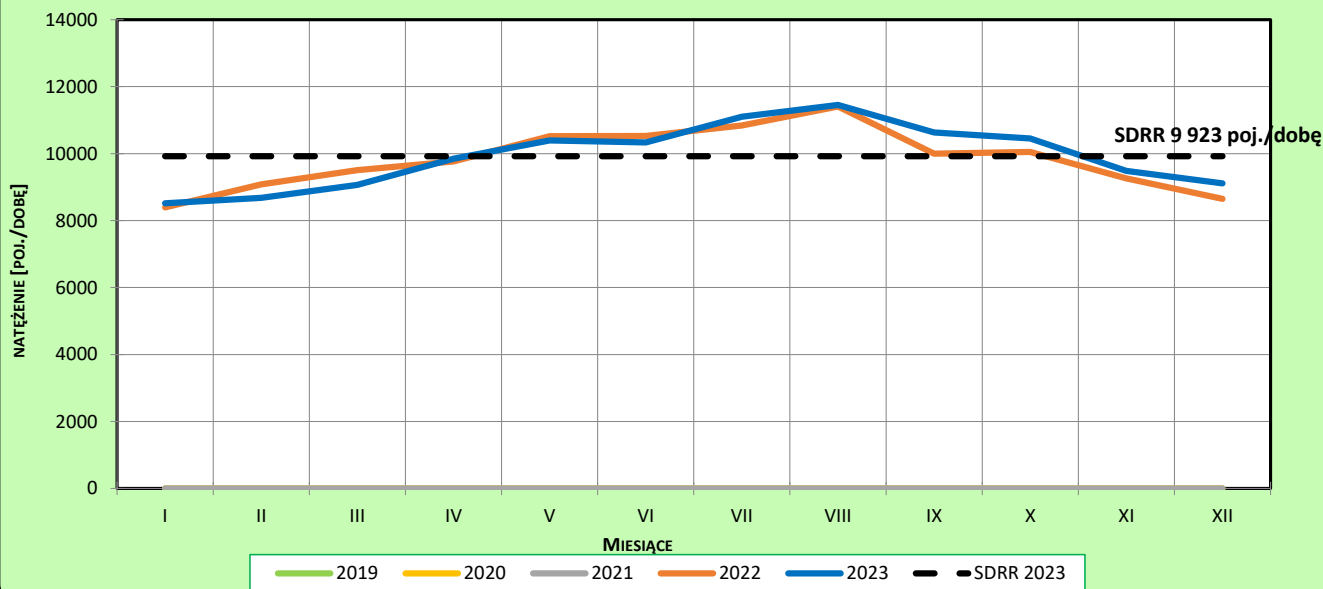
Miejscowość: Pisarowce
 Odcinek: Zarszyn-Sanok
 Typ stacji: E6

Rok: 2023
 Numer drogi: 28
 Oddział: RZESZÓW

Ruch ogółem

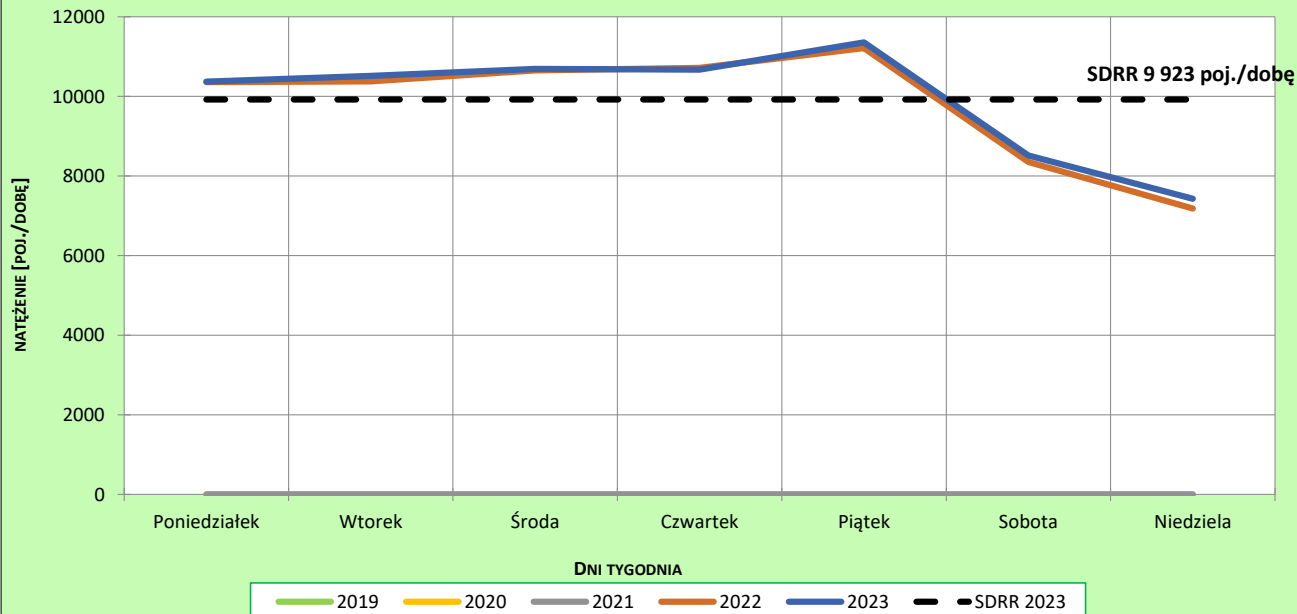
R03_02-1_18013_2023

Sezonowe wahania ruchu dobowego



R03_02-2_18013_2023

Tygodniowe wahania ruchu dobowego



Dobowe wahania ruchu pojazdów ogółem



Generalna Dyrekcja
Dróg Krajowych i Autostrad

Stacja nr 18013

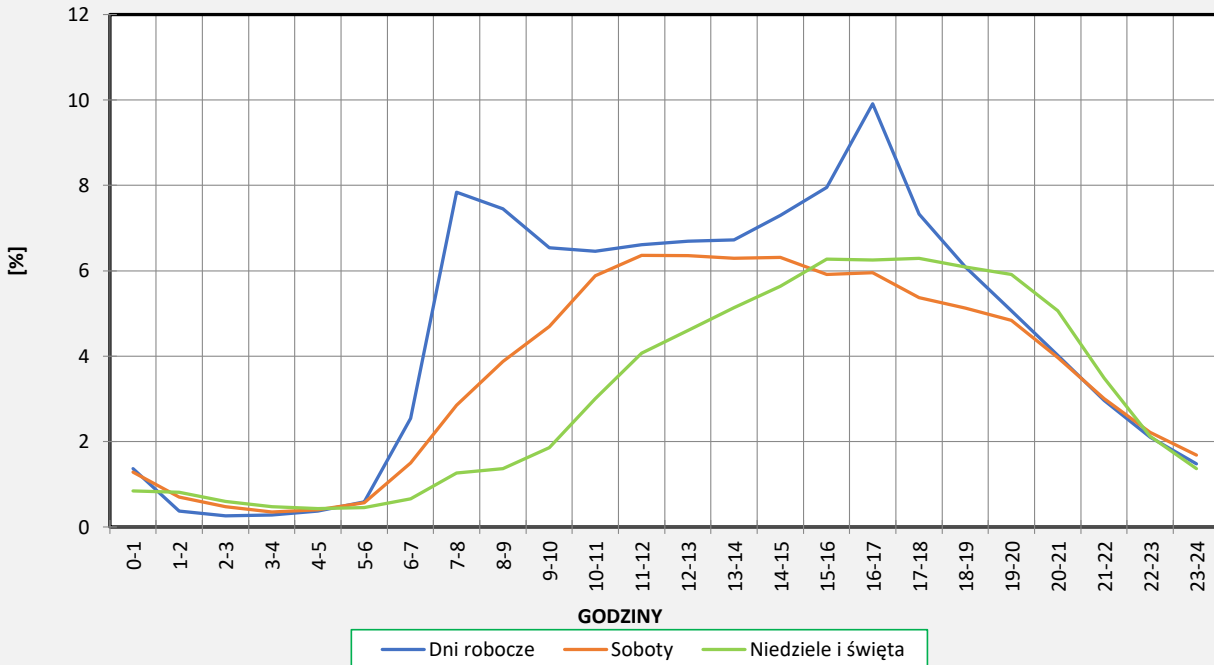
Miejscowość: Pisarowce
Odcinek: Zarszyn-Sanok
Typ stacji: E6

Rok: 2023
Numer drogi: 28
Oddział: RZESZÓW

Ruch ogółem

R03_03-1_18013_2023

Dobowe wahania ruchu



R03_03-2_18013_2023

Dystrybuanta dobowych wahań ruchu



Uśrednione dobowe rozkłady ruchu dla wybranych dni tygodnia, dla pojazdów lekkich i ciężkich



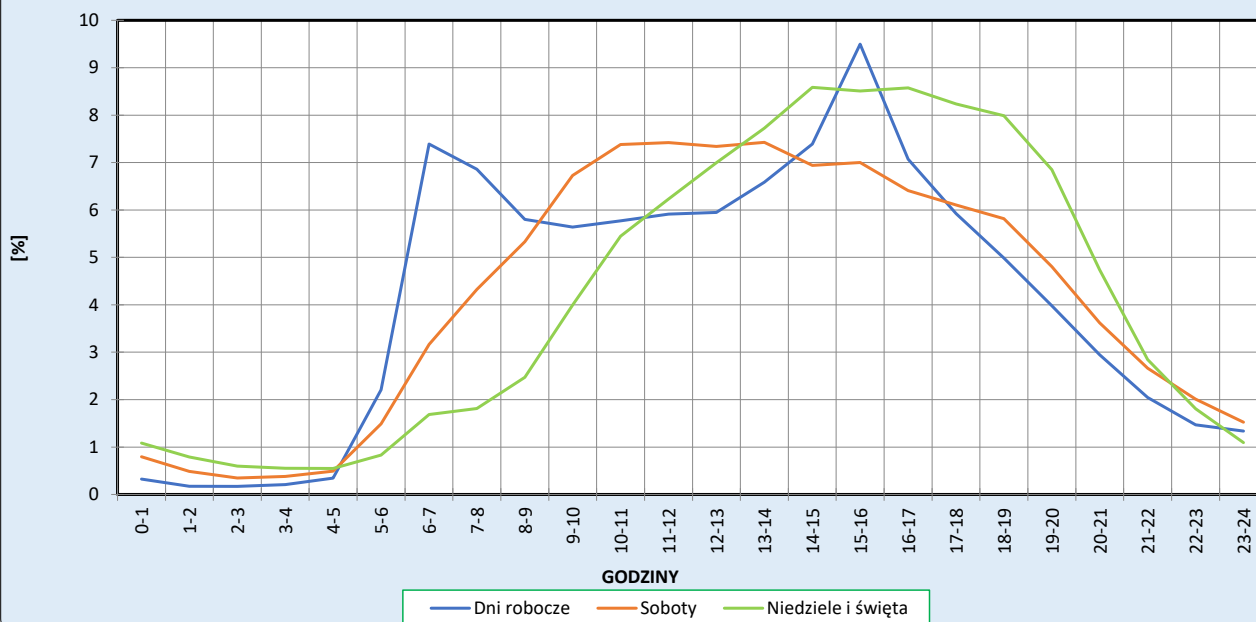
Stacja nr 18013

Miejscowość: Pisarowce
Odcinek: Zarszyn-Sanok
Typ stacji: E6

Rok: 2023
Numer drogi: 28
Oddział: RZESZÓW

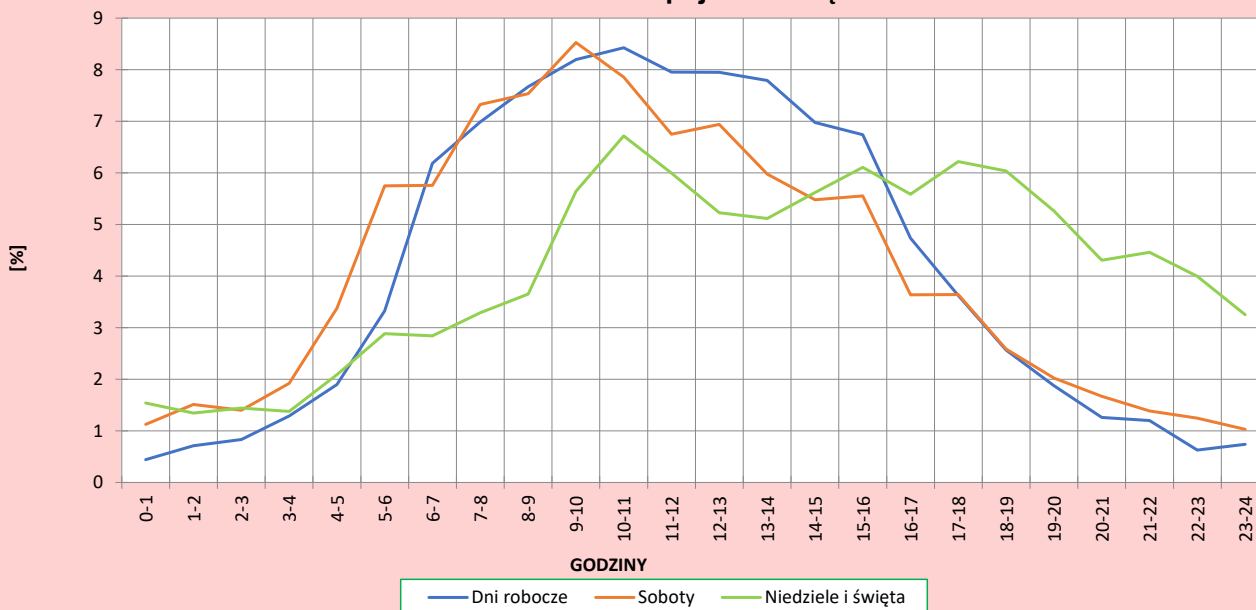
R03_04-1_18013_2023

Dobowe wahania ruchu pojazdów lekkich



R03_04-2_18013_2023

Dobowe wahania ruchu pojazdów ciężkich



Analiza ruchu pojazdów ogółem w poszczególnych dniach tygodnia dla każdego miesiąca, w podziale na kierunki ruchu



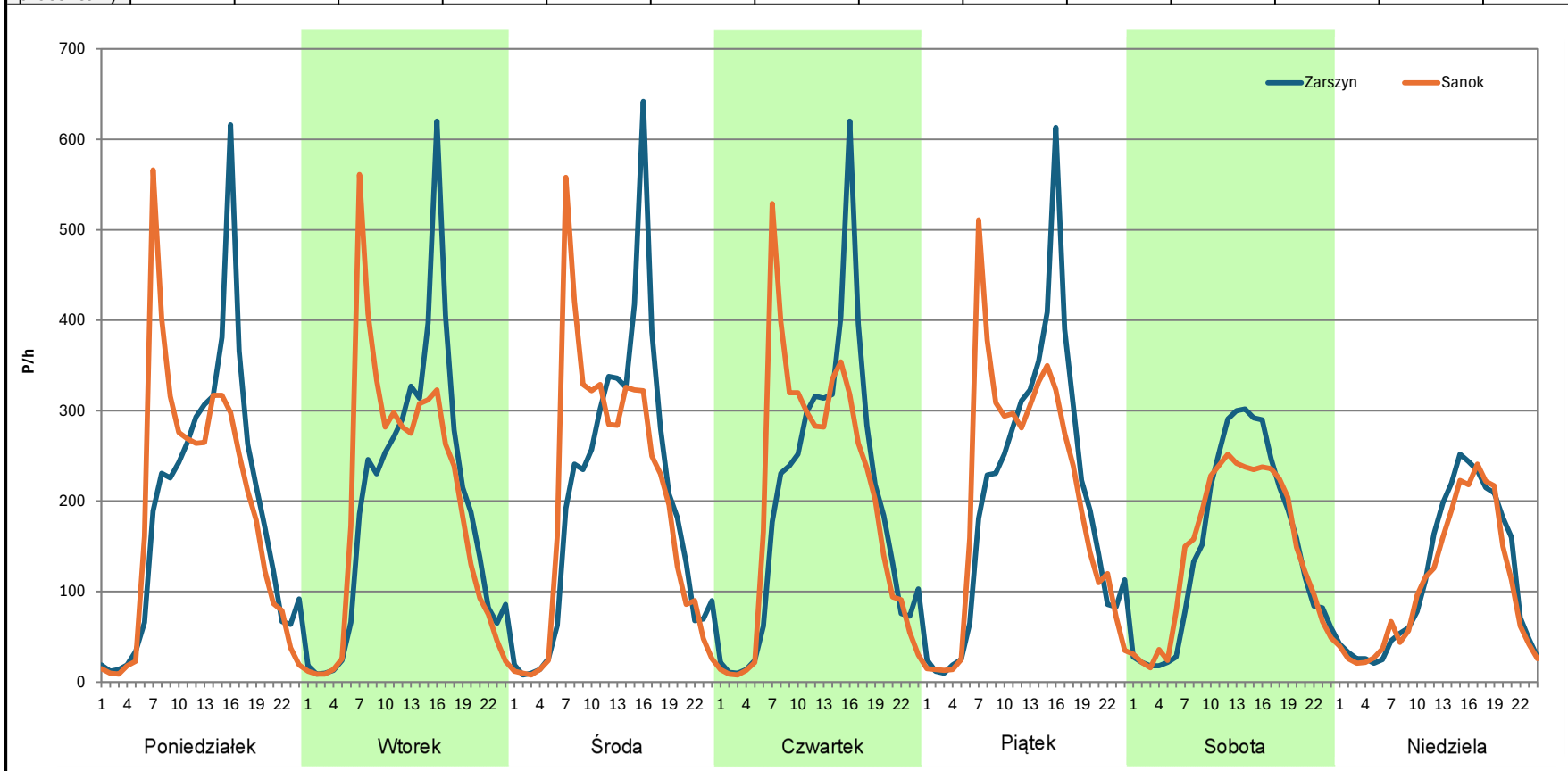
Stacja nr 18013

Miejscowość: Pisarowce
Odcinek: Zarszyn-Sanok
Typ stacji: E6
Miesiąc: Styczeń

Rok: 2023
Numer drogi: 28
Oddział: RZESZÓW

R03_07-1_18013_2023

Dzień tygodnia	Poniedziałek		Wtorek		Środa		Czwartek		Piątek		Sobota		Niedziela	
Kierunek	Zarszyn	Sanok	Zarszyn	Sanok	Zarszyn	Sanok	Zarszyn	Sanok	Zarszyn	Sanok	Zarszyn	Sanok	Zarszyn	Sanok
SDR	4593	4514	4734	4677	4845	4783	4778	4783	4874	4804	3601	3527	2748	2543
Razem	9107		9411		9628		9561		9678		7128		5291	
Podział procentowy	50,43%	49,57%	50,30%	49,70%	50,32%	49,68%	49,97%	50,03%	50,36%	49,64%	50,52%	49,48%	51,94%	48,06%



Analiza ruchu pojazdów ogółem w poszczególnych dniach tygodnia dla każdego miesiąca, w podziale na kierunki ruchu



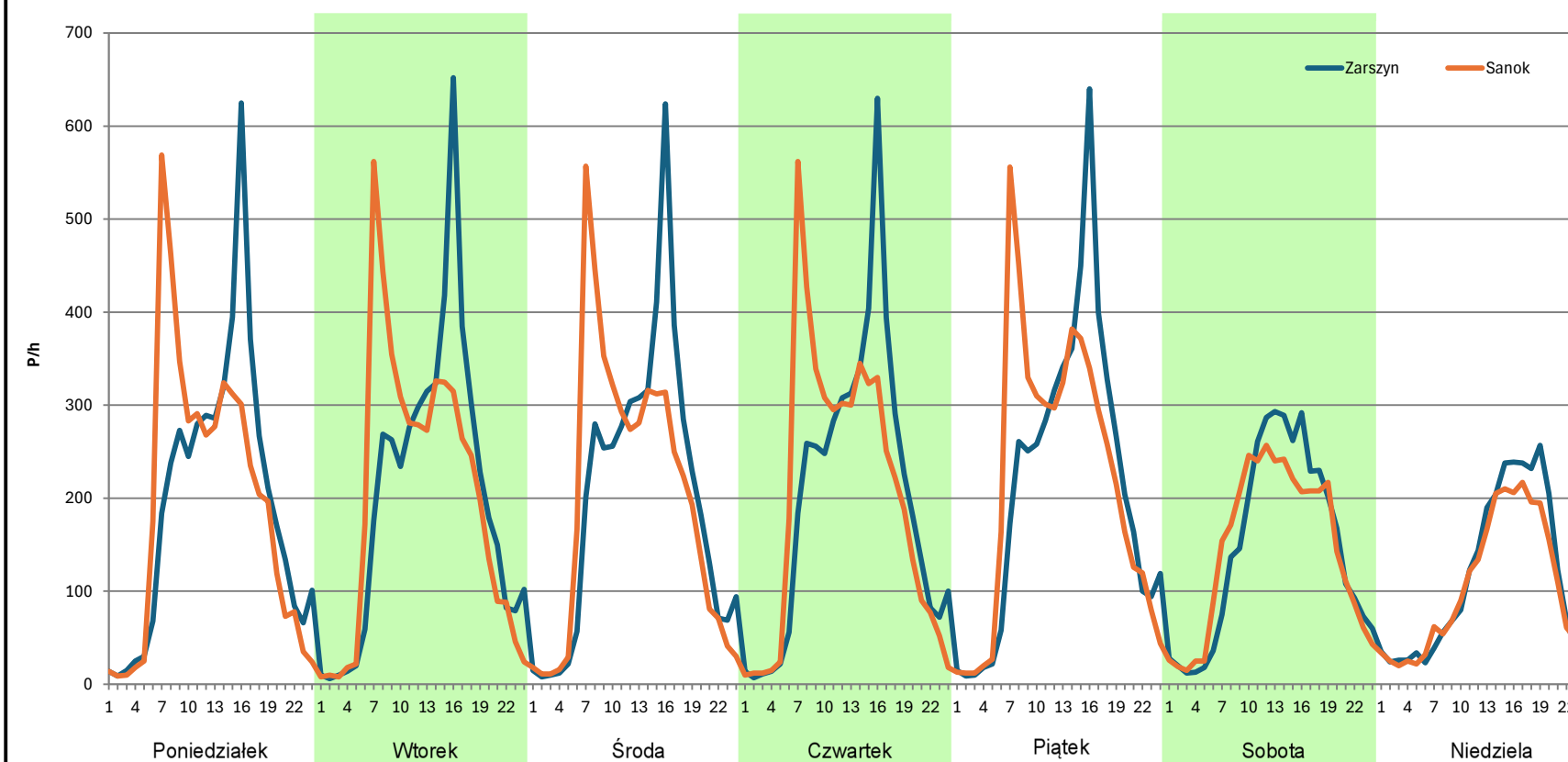
Stacja nr 18013

Miejscowość: Pisarowce
Odcinek: Zarszyn-Sanok
Typ stacji: E6
Miesiąc: Luty

Rok: 2023
Numer drogi: 28
Oddział: RZESZÓW

R03_07-1_18013_2023

Dzień tygodnia	Poniedziałek		Wtorek		Środa		Czwartek		Piątek		Sobota		Niedziela	
Kierunek	Zarszyn	Sanok	Zarszyn	Sanok	Zarszyn	Sanok	Zarszyn	Sanok	Zarszyn	Sanok	Zarszyn	Sanok	Zarszyn	Sanok
SDR	4700	4650	4850	4797	4801	4746	4827	4814	5142	5213	3536	3461	2737	2485
Razem	9350		9647		9547		9641		10355		6997		5222	
Podział procentowy	50,27%	49,73%	50,27%	49,73%	50,29%	49,71%	50,07%	49,93%	49,66%	50,34%	50,54%	49,46%	52,41%	47,59%



Analiza ruchu pojazdów ogółem w poszczególnych dniach tygodnia dla każdego miesiąca, w podziale na kierunki ruchu



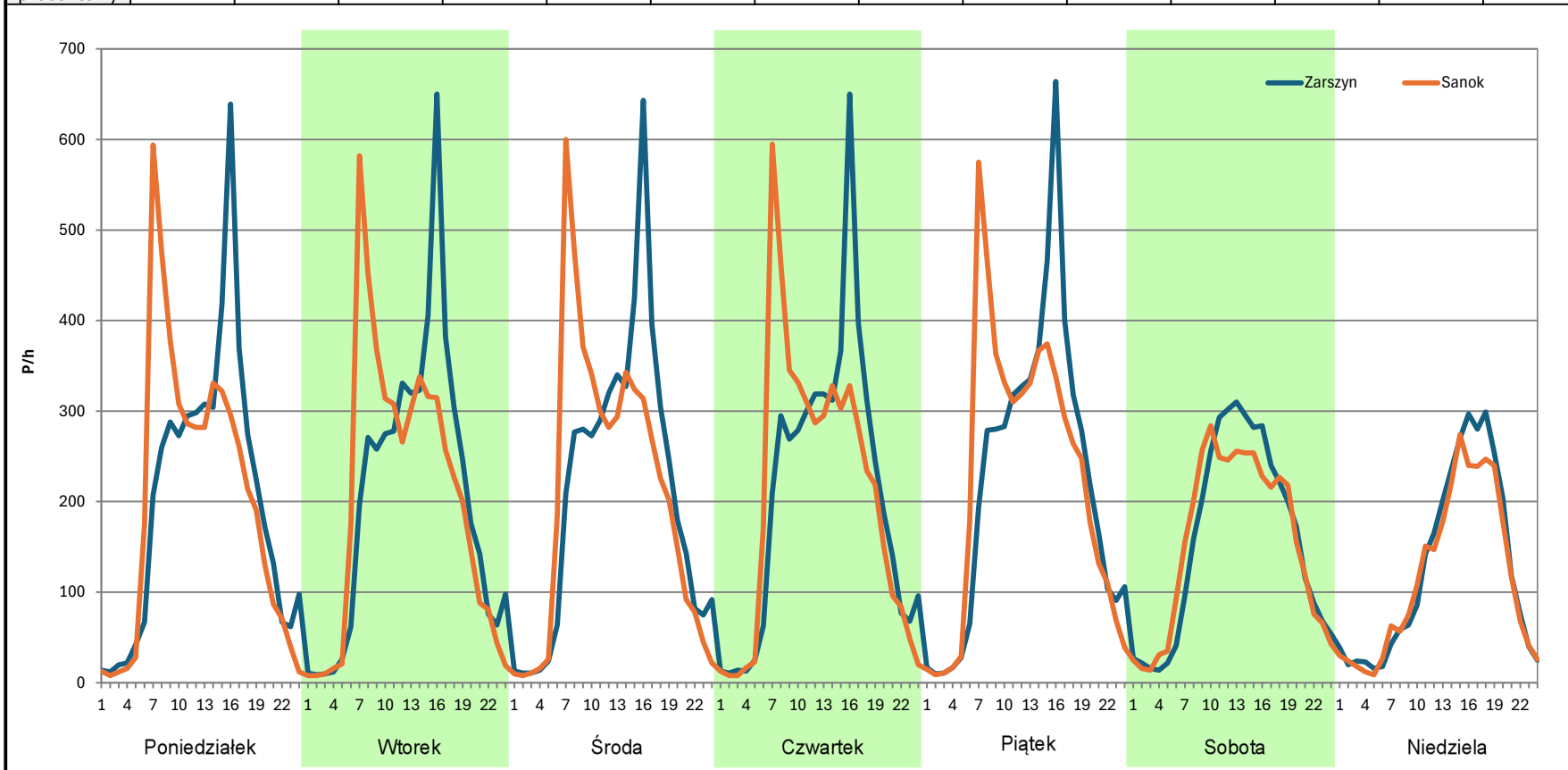
Stacja nr 18013

Miejscowość: Pisarowce
Odcinek: Zarszyn-Sanok
Typ stacji: E6
Miesiąc: Marzec

Rok: 2023
Numer drogi: 28
Oddział: RZESZÓW

R03_07-1_18013_2023

Dzień tygodnia	Poniedziałek		Wtorek		Środa		Czwartek		Piątek		Sobota		Niedziela	
Kierunek	Zarszyn	Sanok	Zarszyn	Sanok	Zarszyn	Sanok	Zarszyn	Sanok	Zarszyn	Sanok	Zarszyn	Sanok	Zarszyn	Sanok
SDR	4865	4813	4927	4861	5040	4985	4982	4964	5343	5367	3784	3719	3000	2790
Razem	9678		9788		10025		9946		10710		7503		5790	
Podział procentowy	50,27%	49,73%	50,34%	49,66%	50,27%	49,73%	50,09%	49,91%	49,89%	50,11%	50,43%	49,57%	51,81%	48,19%



Analiza ruchu pojazdów ogółem w poszczególnych dniach tygodnia dla każdego miesiąca, w podziale na kierunki ruchu



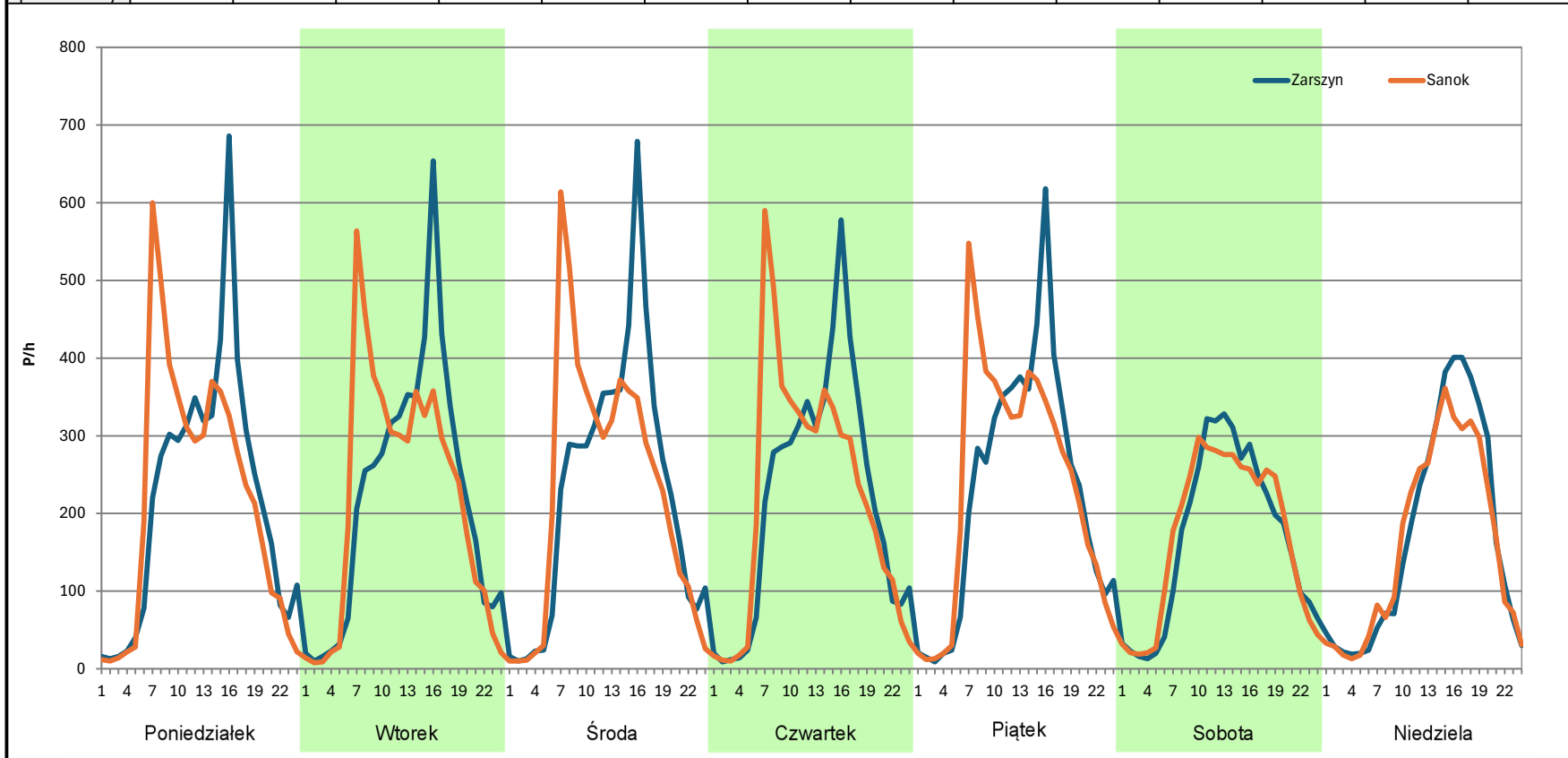
Stacja nr 18013

Miejscowość: Pisarowce
Odcinek: Zarszyn-Sanok
Typ stacji: E6
Miesiąc: Kwiecień

Rok: 2023
Numer drogi: 28
Oddział: RZESZÓW

R03_07-1_18013_2023

Dzień tygodnia	Poniedziałek		Wtorek		Środa		Czwartek		Piątek		Sobota		Niedziela	
Kierunek	Zarszyn	Sanok	Zarszyn	Sanok	Zarszyn	Sanok	Zarszyn	Sanok	Zarszyn	Sanok	Zarszyn	Sanok	Zarszyn	Sanok
SDR	5274	5217	5272	5212	5489	5459	5225	5269	5488	5622	3995	4083	4062	3853
Razem	10491		10484		10948		10494		11110		8078		7915	
Podział procentowy	50,27%	49,73%	50,29%	49,71%	50,14%	49,86%	49,79%	50,21%	49,40%	50,60%	49,46%	50,54%	51,32%	48,68%



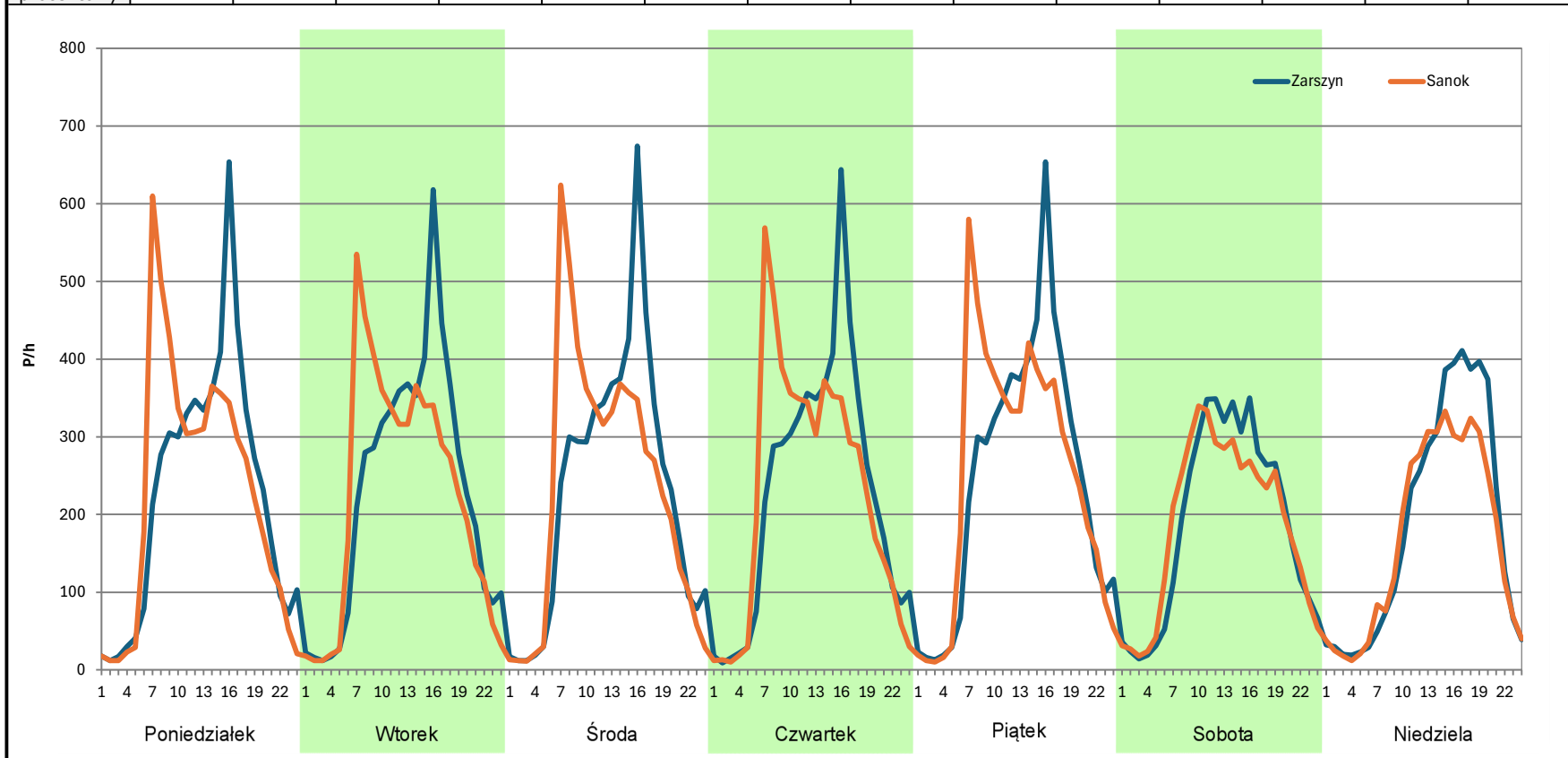
Analiza ruchu pojazdów ogółem w poszczególnych dniach tygodnia dla każdego miesiąca, w podziale na kierunki ruchu



Stacja nr 18013

Miejscowość: Pisarowce
Odcinek: Zarszyn-Sanok
Typ stacji: E6
Miesiąc: Maj
Rok: 2023
Numer drogi: 28
Oddział: RZESZÓW
R03_07-1_18013_2023

Dzień tygodnia	Poniedziałek		Wtorek		Środa		Czwartek		Piątek		Sobota		Niedziela	
Kierunek	Zarszyn	Sanok	Zarszyn	Sanok	Zarszyn	Sanok	Zarszyn	Sanok	Zarszyn	Sanok	Zarszyn	Sanok	Zarszyn	Sanok
SDR	5441	5403	5486	5349	5568	5567	5455	5456	5904	5955	4526	4475	4437	4019
Razem	10844		10835		11135		10911		11859		9001		8456	
Podział procentowy	50,18%	49,82%	50,63%	49,37%	50,00%	50,00%	50,00%	50,00%	49,78%	50,22%	50,28%	49,72%	52,47%	47,53%



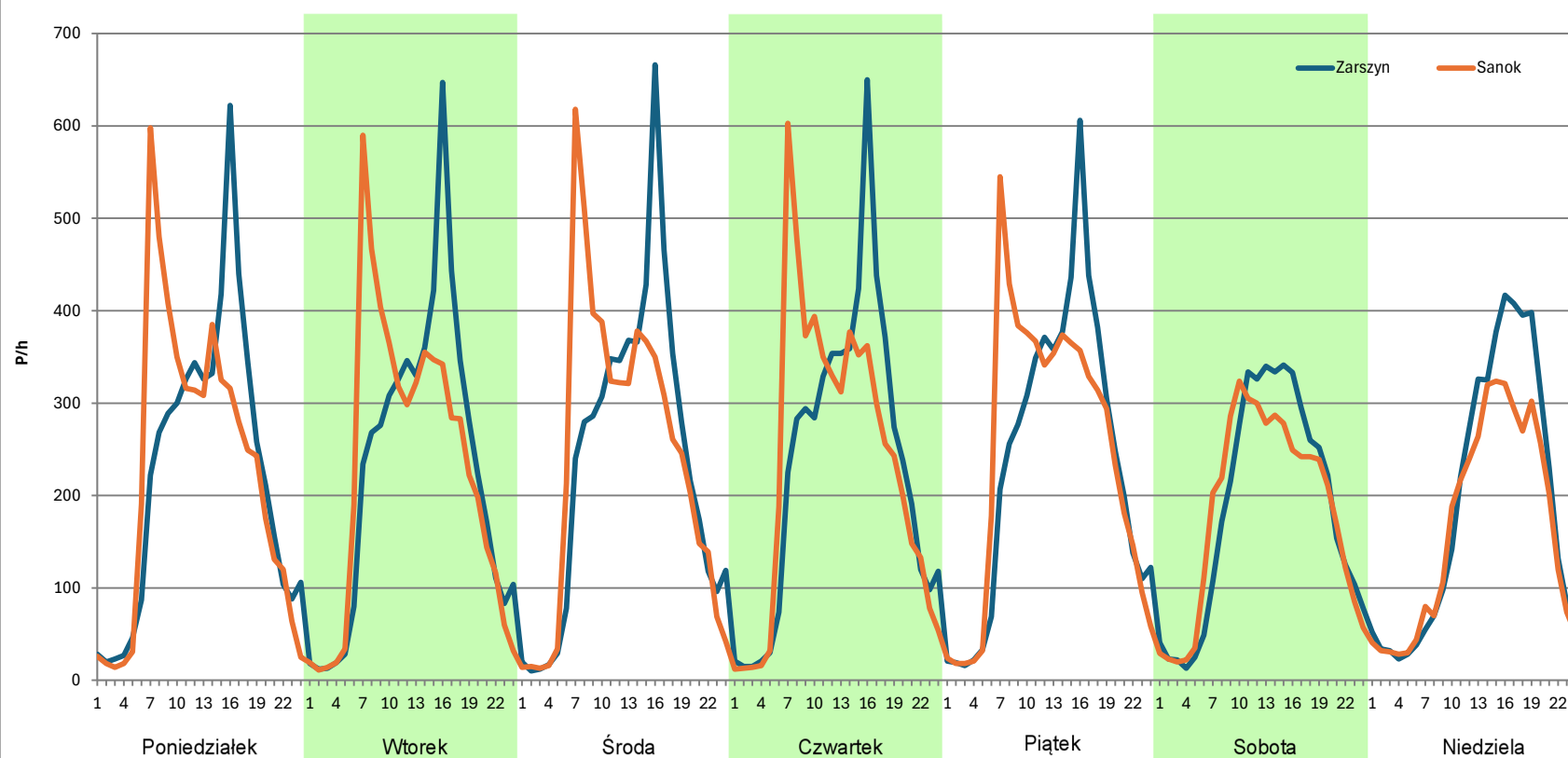
Analiza ruchu pojazdów ogółem w poszczególnych dniach tygodnia dla każdego miesiąca, w podziale na kierunki ruchu



Stacja nr 18013

Miejscowość: Pisarowce
Odcinek: Zarszyn-Sanok
Typ stacji: E6
Miesiąc: Czerwiec
Rok: 2023
Numer drogi: 28
Oddział: RZESZÓW
R03_07-1_18013_2023

Dzień tygodnia	Poniedziałek		Wtorek		Środa		Czwartek		Piątek		Sobota		Niedziela	
Kierunek	Zarszyn	Sanok	Zarszyn	Sanok	Zarszyn	Sanok	Zarszyn	Sanok	Zarszyn	Sanok	Zarszyn	Sanok	Zarszyn	Sanok
SDR	5386	5385	5449	5434	5623	5697	5580	5618	5667	5833	4442	4335	4514	3906
Razem	10771		10883		11320		11198		11500		8777		8420	
Podział procentowy	50,00%	50,00%	50,07%	49,93%	49,67%	50,33%	49,83%	50,17%	49,28%	50,72%	50,61%	49,39%	53,61%	46,39%



Analiza ruchu pojazdów ogółem w poszczególnych dniach tygodnia dla każdego miesiąca, w podziale na kierunki ruchu



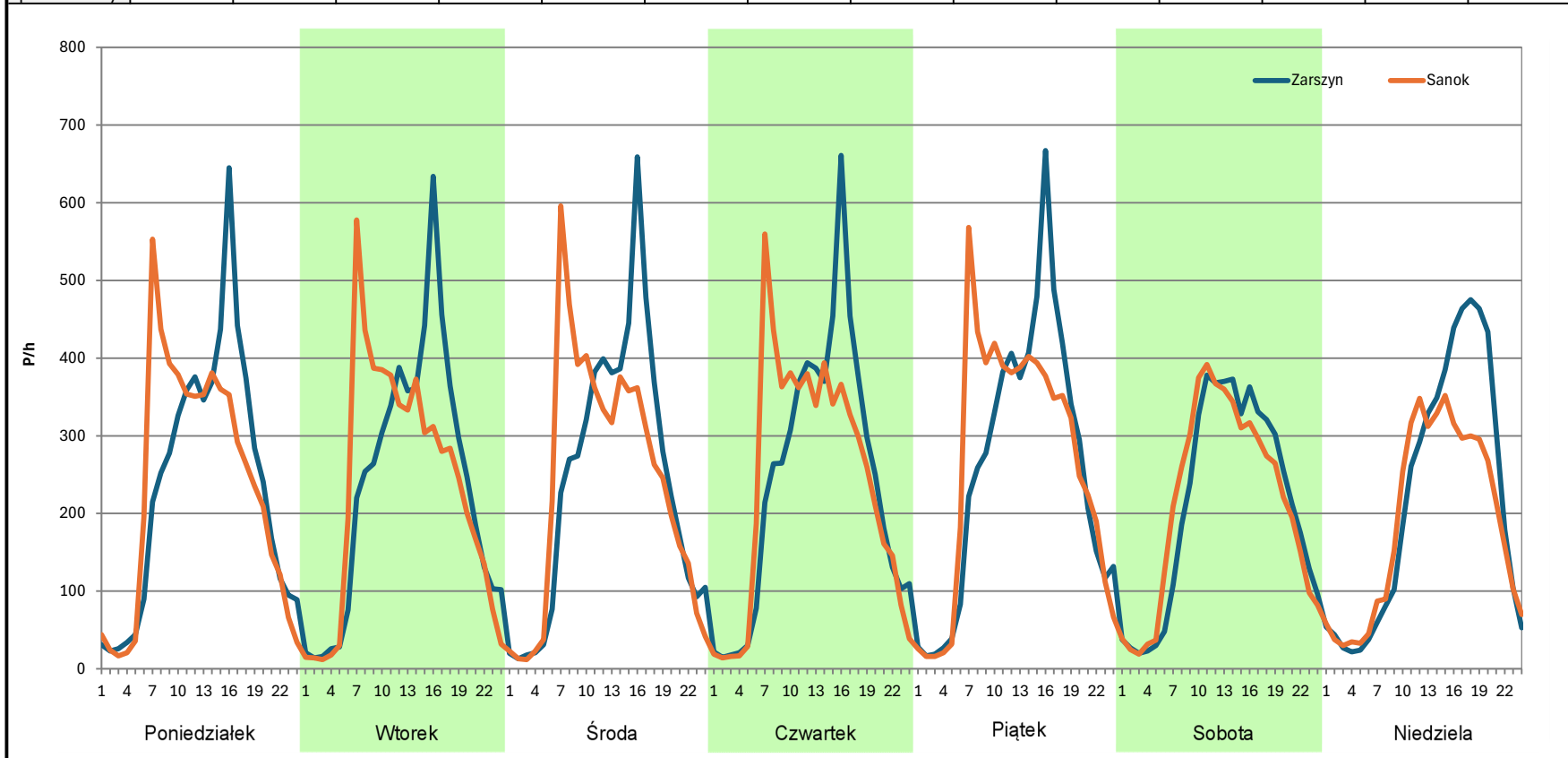
Stacja nr 18013

Miejscowość: Pisarowce
Odcinek: Zarszyn-Sanok
Typ stacji: E6
Miesiąc: Lipiec

Rok: 2023
Numer drogi: 28
Oddział: RZESZÓW

R03_07-1_18013_2023

Dzień tygodnia	Poniedziałek		Wtorek		Środa		Czwartek		Piątek		Sobota		Niedziela	
Kierunek	Zarszyn	Sanok	Zarszyn	Sanok	Zarszyn	Sanok	Zarszyn	Sanok	Zarszyn	Sanok	Zarszyn	Sanok	Zarszyn	Sanok
SDR	5660	5620	5630	5530	5759	5719	5771	5728	6169	6304	5047	5096	5172	4503
Razem	11280		11160		11478		11499		12473		10143		9675	
Podział procentowy	50,18%	49,82%	50,45%	49,55%	50,17%	49,83%	50,19%	49,81%	49,46%	50,54%	49,76%	50,24%	53,46%	46,54%



Analiza ruchu pojazdów ogółem w poszczególnych dniach tygodnia dla każdego miesiąca, w podziale na kierunki ruchu



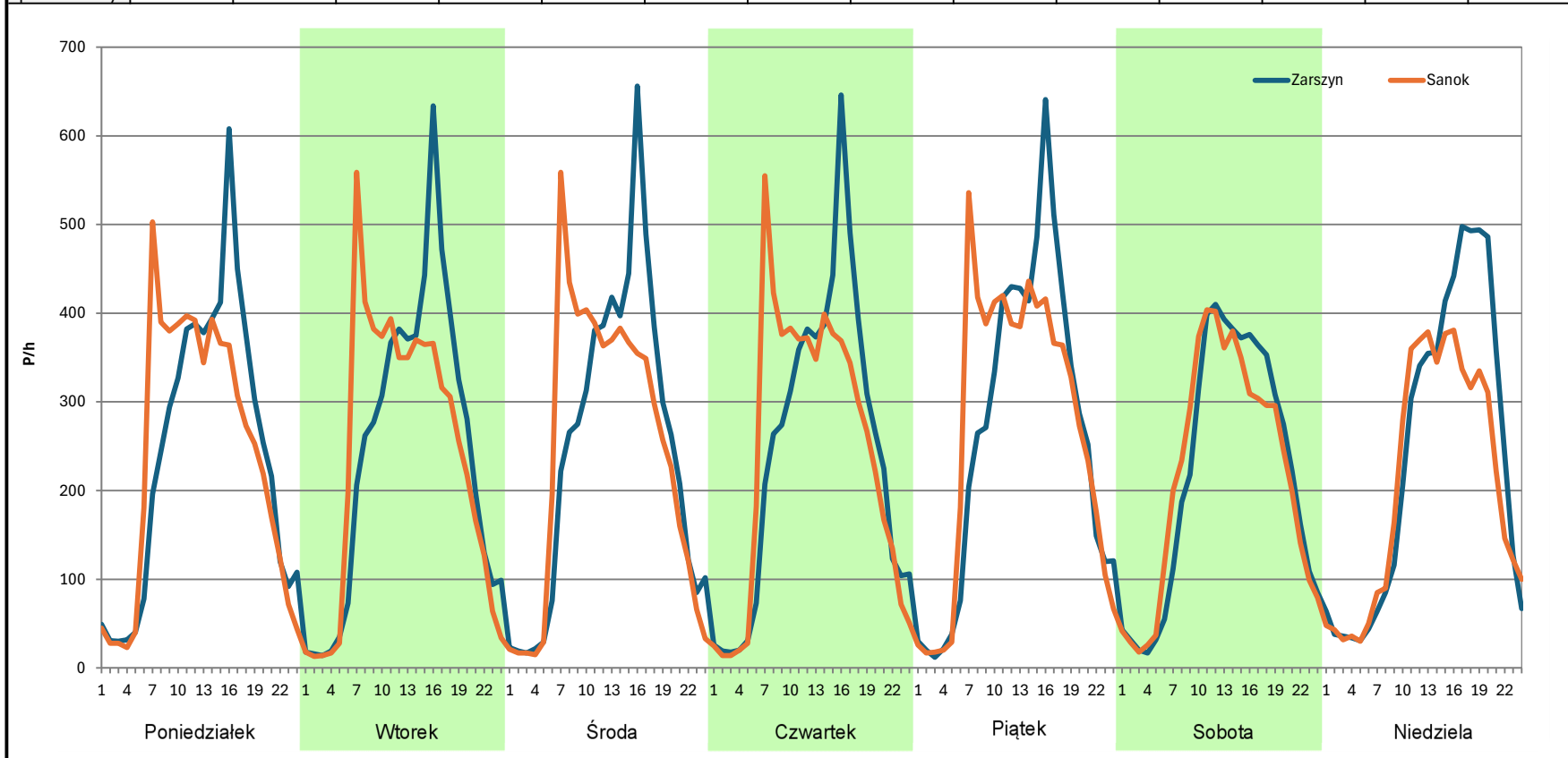
Stacja nr 18013

Miejscowość: Pisarowce
Odcinek: Zarszyn-Sanok
Typ stacji: E6
Miesiąc: Sierpień

Rok: 2023
Numer drogi: 28
Oddział: RZESZÓW

R03_07-1_18013_2023

Dzień tygodnia	Poniedziałek		Wtorek		Środa		Czwartek		Piątek		Sobota		Niedziela	
Kierunek	Zarszyn	Sanok	Zarszyn	Sanok	Zarszyn	Sanok	Zarszyn	Sanok	Zarszyn	Sanok	Zarszyn	Sanok	Zarszyn	Sanok
SDR	5802	5723	5797	5698	5898	5830	5851	5814	6294	6412	5241	5237	5693	4958
Razem	11525		11495		11728		11665		12706		10478		10651	
Podział procentowy	50,34%	49,66%	50,43%	49,57%	50,29%	49,71%	50,16%	49,84%	49,54%	50,46%	50,02%	49,98%	53,45%	46,55%



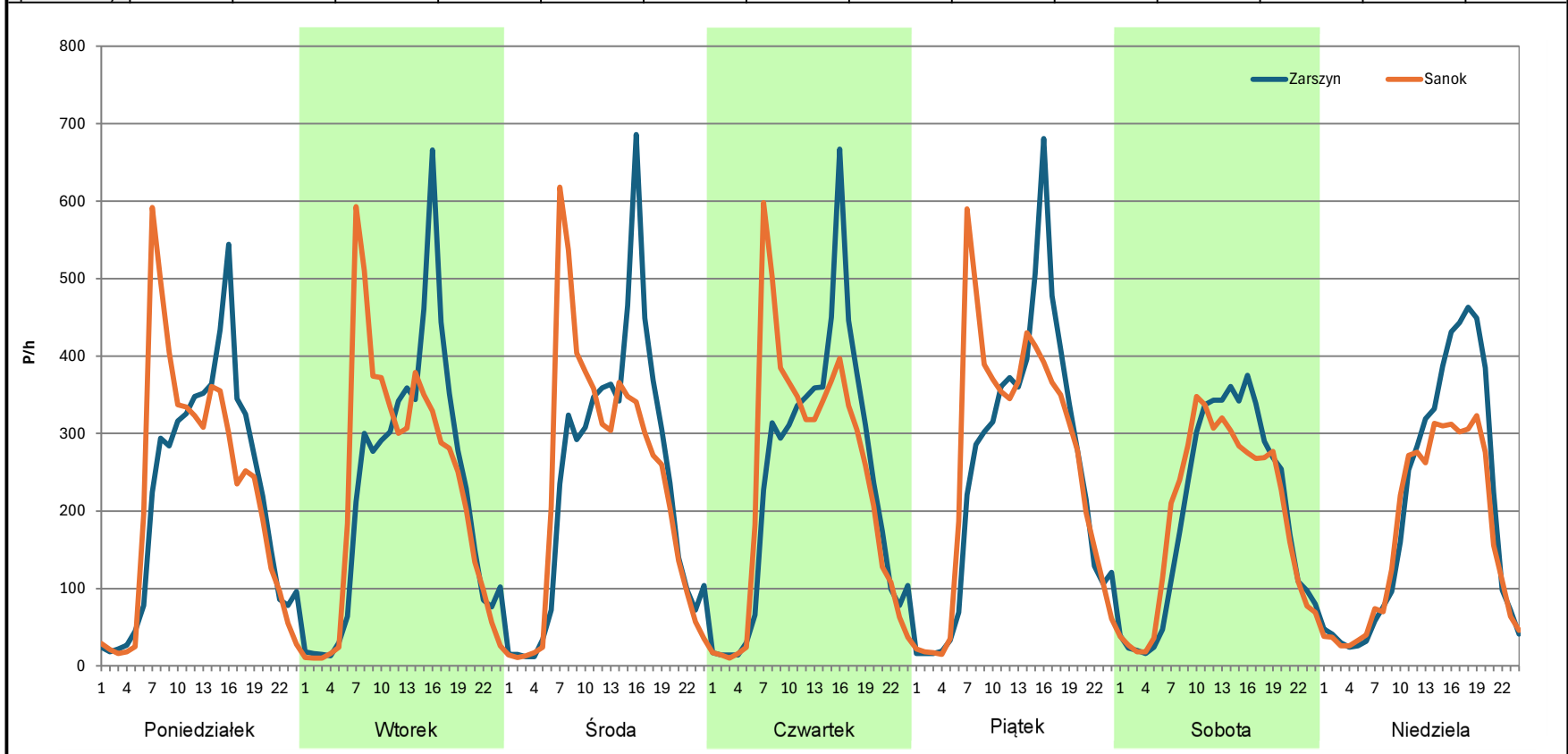
Analiza ruchu pojazdów ogółem w poszczególnych dniach tygodnia dla każdego miesiąca, w podziale na kierunki ruchu



Stacja nr 18013

Miejscowość: Pisarowce
Odcinek: Zarszyn-Sanok
Typ stacji: E6
Miesiąc: Wrzesień
Rok: 2023
Numer drogi: 28
Oddział: RZESZÓW
R03_07-1_18013_2023

Dzień tygodnia	Poniedziałek		Wtorek		Środa		Czwartek		Piątek		Sobota		Niedziela	
	Zarszyn	Sanok	Zarszyn	Sanok	Zarszyn	Sanok	Zarszyn	Sanok	Zarszyn	Sanok	Zarszyn	Sanok	Zarszyn	Sanok
Kierunek	Zarszyn	Sanok	Zarszyn	Sanok	Zarszyn	Sanok	Zarszyn	Sanok	Zarszyn	Sanok	Zarszyn	Sanok	Zarszyn	Sanok
SDR	5271	5342	5426	5439	5656	5611	5646	5647	6044	6257	4701	4616	4772	4017
Razem	10613		10865		11267		11293		12301		9317		8789	
Podział procentowy	49,67%	50,33%	49,94%	50,06%	50,20%	49,80%	50,00%	50,00%	49,13%	50,87%	50,46%	49,54%	54,30%	45,70%



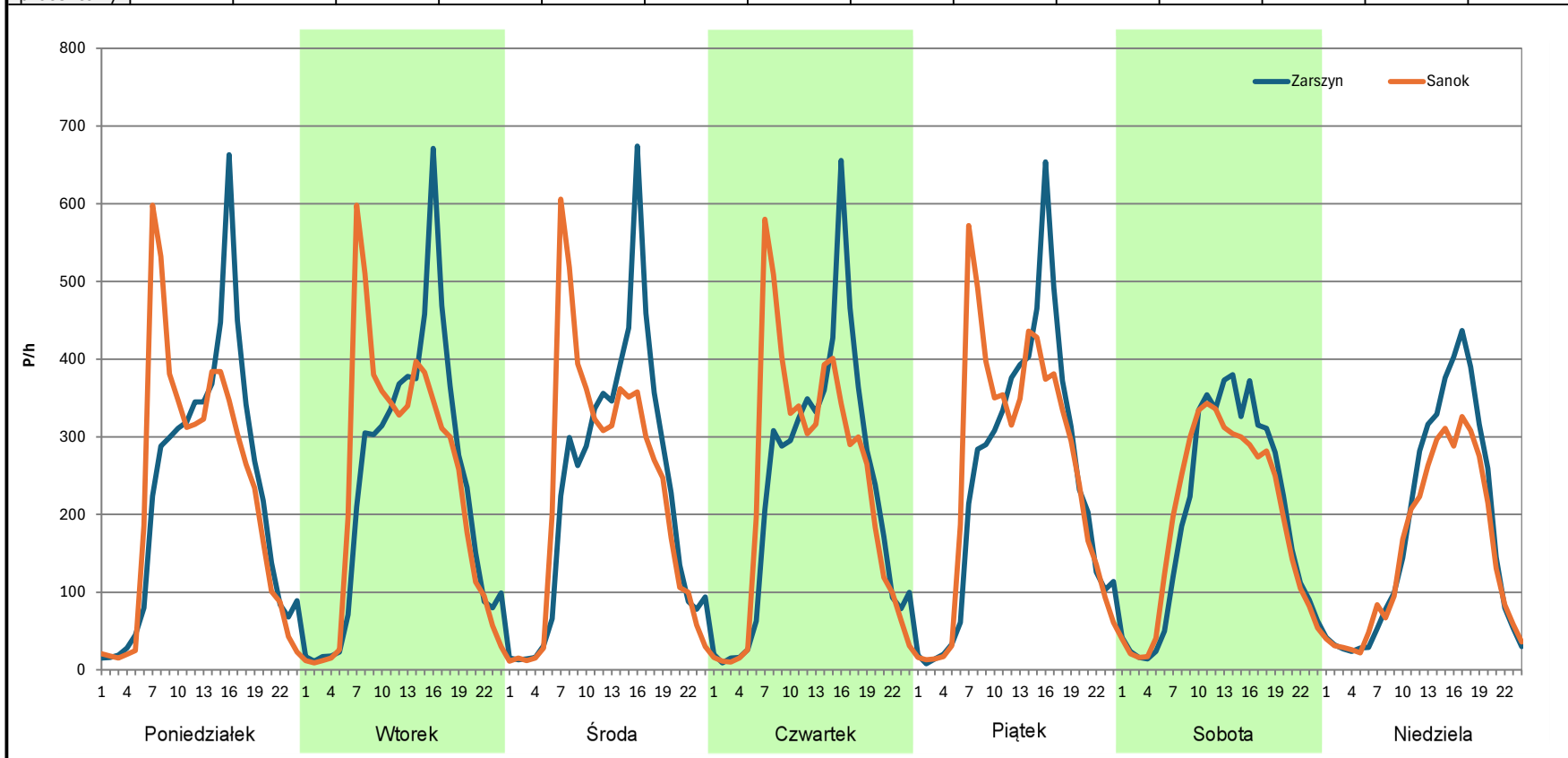
Analiza ruchu pojazdów ogółem w poszczególnych dniach tygodnia dla każdego miesiąca, w podziale na kierunki ruchu



Stacja nr 18013

Miejscowość: Pisarowce
Odcinek: Zarszyn-Sanok
Typ stacji: E6
Miesiąc: Październik
Rok: 2023
Numer drogi: 28
Oddział: RZESZÓW
R03_07-1_18013_2023

Dzień tygodnia	Poniedziałek		Wtorek		Środa		Czwartek		Piątek		Sobota		Niedziela	
Kierunek	Zarszyn	Sanok	Zarszyn	Sanok	Zarszyn	Sanok	Zarszyn	Sanok	Zarszyn	Sanok	Zarszyn	Sanok	Zarszyn	Sanok
SDR	5470	5431	5638	5598	5504	5459	5489	5545	5831	6050	4723	4611	4185	3633
Razem	10901		11236		10963		11034		11881		9334		7818	
Podział procentowy	50,18%	49,82%	50,18%	49,82%	50,21%	49,79%	49,75%	50,25%	49,08%	50,92%	50,60%	49,40%	53,53%	46,47%



Analiza ruchu pojazdów ogółem w poszczególnych dniach tygodnia dla każdego miesiąca, w podziale na kierunki ruchu

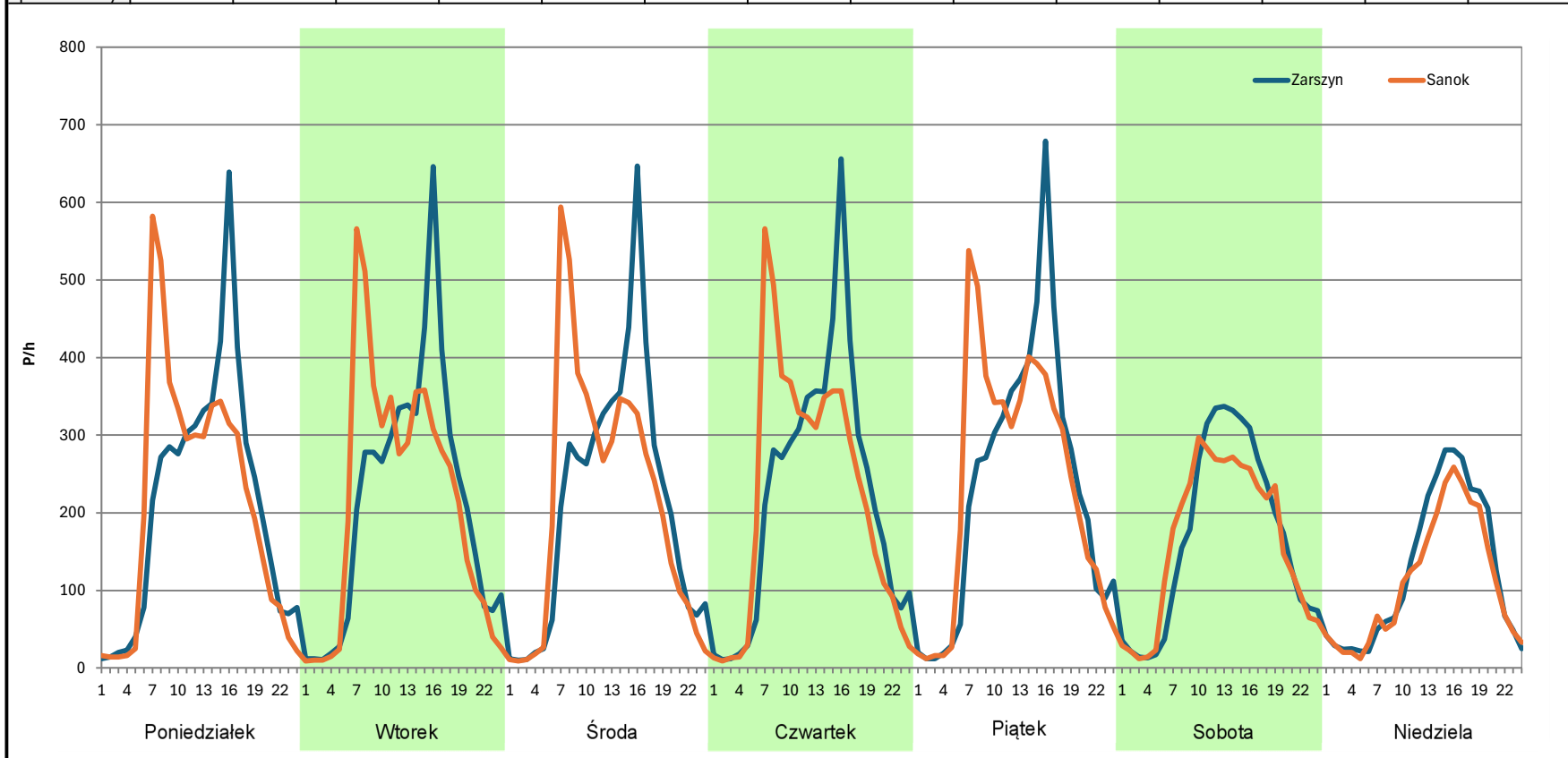


Stacja nr 18013

Miejscowość:	Pisarowce	Rok:	2023
Odcinek:	Zarszyn-Sanok	Numer drogi:	28
Typ stacji:	E6	Oddział:	RZESZÓW
Miesiąc:	Listopad		

R03_07-1_18013_2023

Dzień tygodnia	Poniedziałek		Wtorek		Środa		Czwartek		Piątek		Sobota		Niedziela	
	Zarszyn	Sanok	Zarszyn	Sanok	Zarszyn	Sanok	Zarszyn	Sanok	Zarszyn	Sanok	Zarszyn	Sanok	Zarszyn	Sanok
Kierunek														
SDR	5076	5075	5112	5090	5086	5097	5287	5258	5586	5668	4037	3924	2982	2644
Razem	10151		10202		10183		10545		11254		7961		5626	
Podział procentowy	50,00%	50,00%	50,11%	49,89%	49,95%	50,05%	50,14%	49,86%	49,64%	50,36%	50,71%	49,29%	53,00%	47,00%



Analiza ruchu pojazdów ogółem w poszczególnych dniach tygodnia dla każdego miesiąca, w podziale na kierunki ruchu



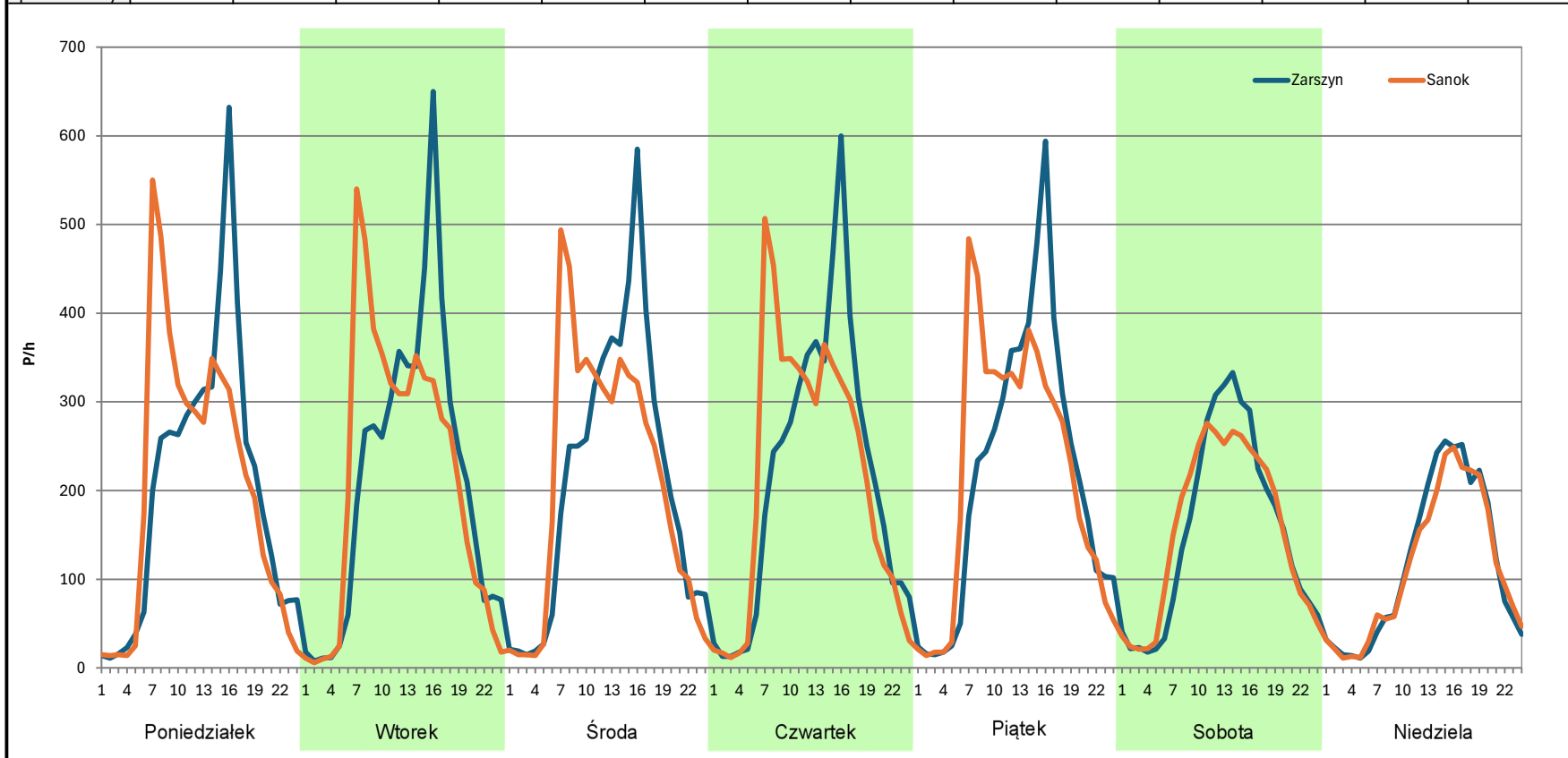
Stacja nr 18013

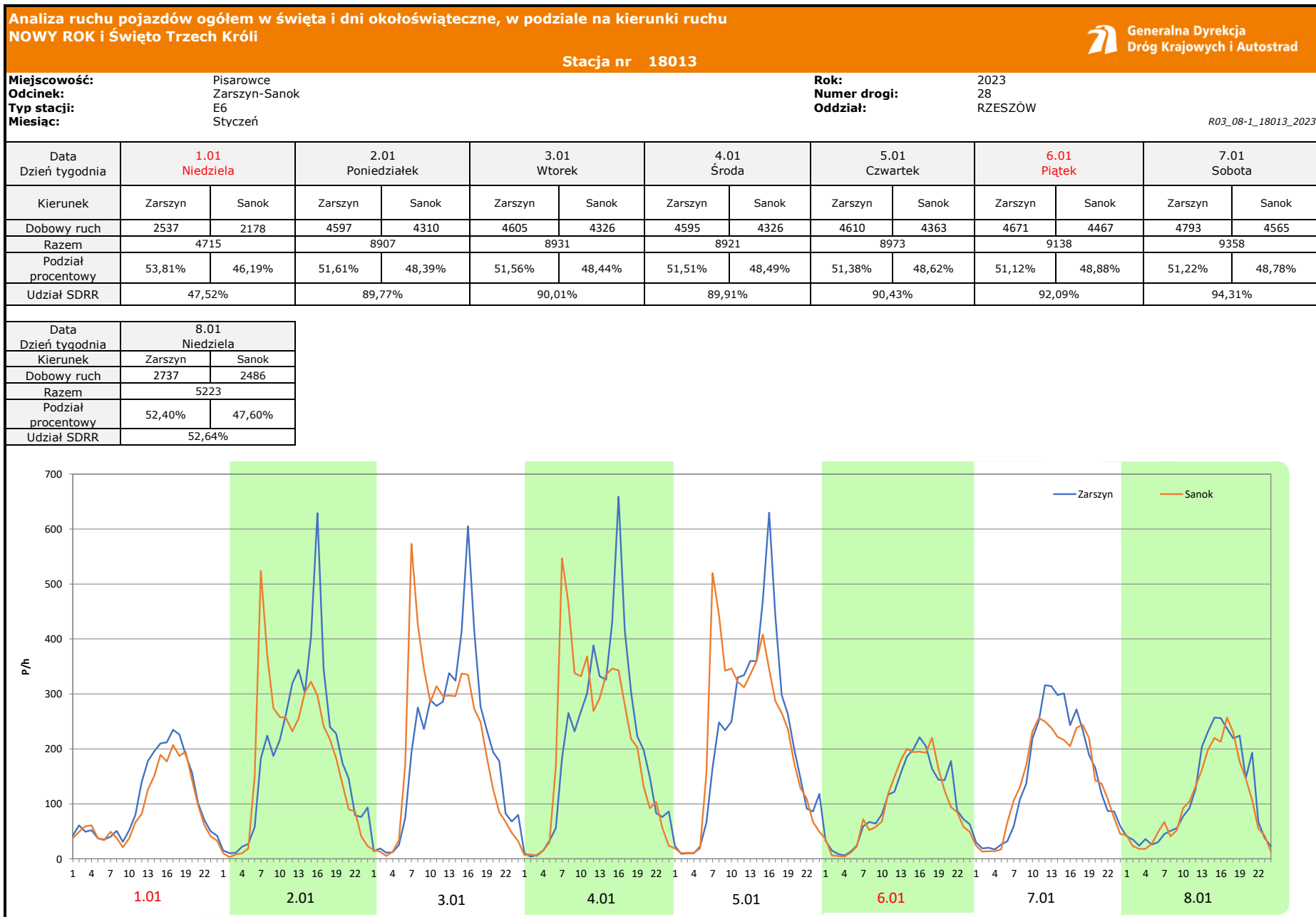
Miejscowość: Pisarowce
Odcinek: Zarszyn-Sanok
Typ stacji: E6
Miesiąc: Grudzień

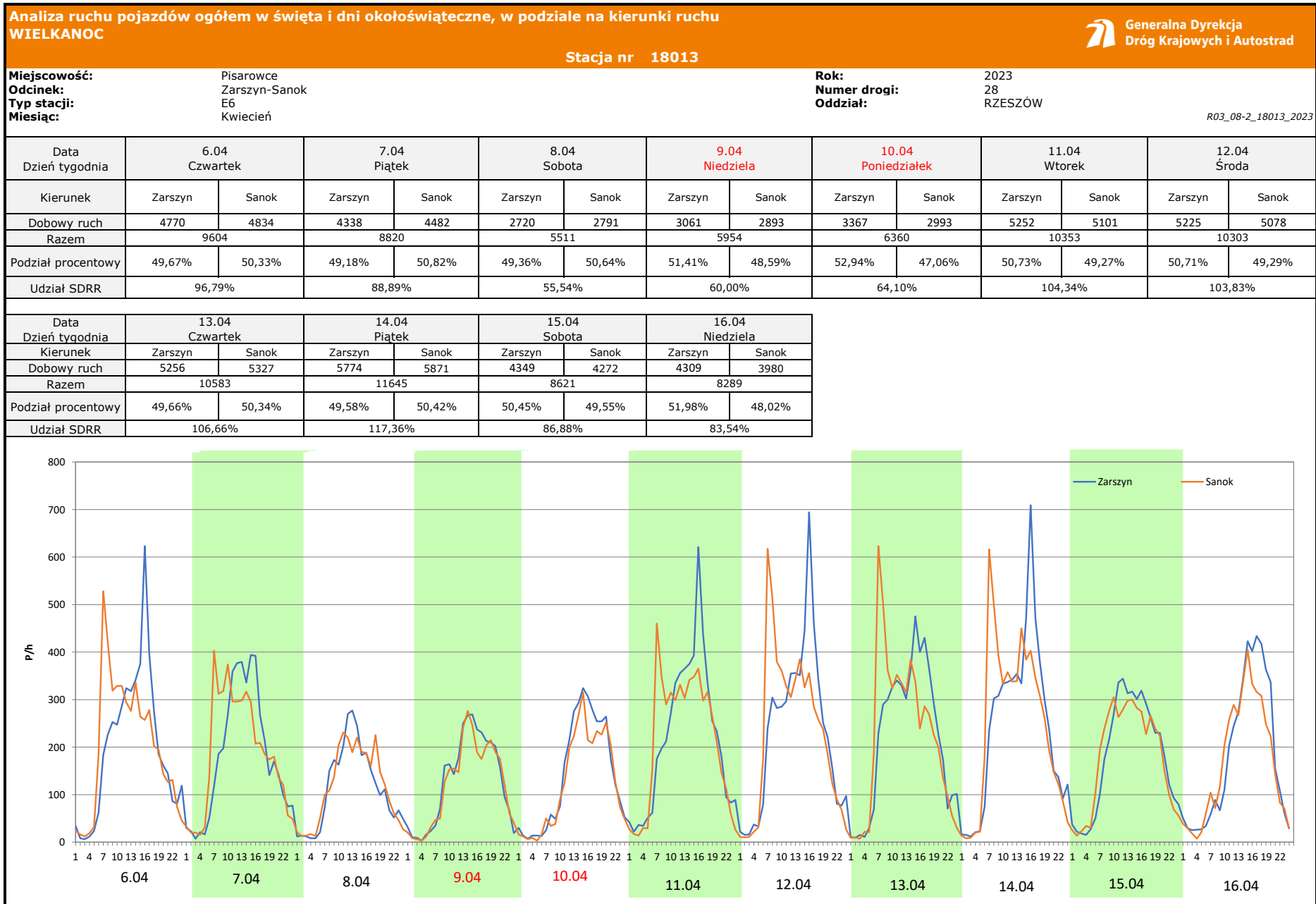
Rok: 2023
Numer drogi: 28
Oddział: RZESZÓW

R03_07-1_18013_2023

Dzień tygodnia	Poniedziałek		Wtorek		Środa		Czwartek		Piątek		Sobota		Niedziela	
Kierunek	Zarszyn	Sanok	Zarszyn	Sanok	Zarszyn	Sanok	Zarszyn	Sanok	Zarszyn	Sanok	Zarszyn	Sanok	Zarszyn	Sanok
SDR	4867	4886	5112	5103	5061	5023	5146	5147	5201	5256	3695	3732	2792	2698
Razem	9753		10215		10084		10293		10457		7427		5490	
Podział procentowy	49,90%	50,10%	50,04%	49,96%	50,19%	49,81%	50,00%	50,00%	49,74%	50,26%	49,75%	50,25%	50,86%	49,14%







Analiza ruchu pojazdów ogółem w święta i dni okołoświąteczne, w podziale na kierunki ruchu
1 - 3 MAJA

Stacja nr 18013

 Generalna Dyrekcja Dróg Krajowych i Autostrad

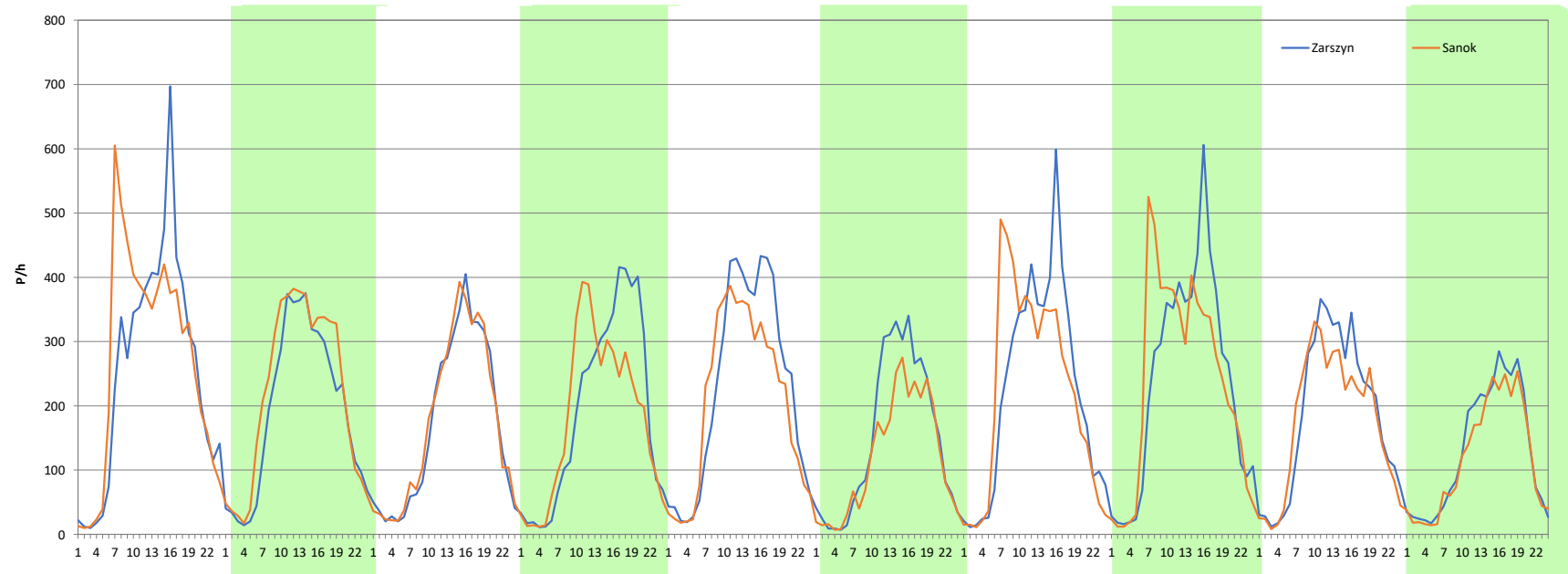
Miejscowość: Pisarowce
Odcinek: Zarszyn-Sanok
Typ stacji: E6
Miesiąc: Maj

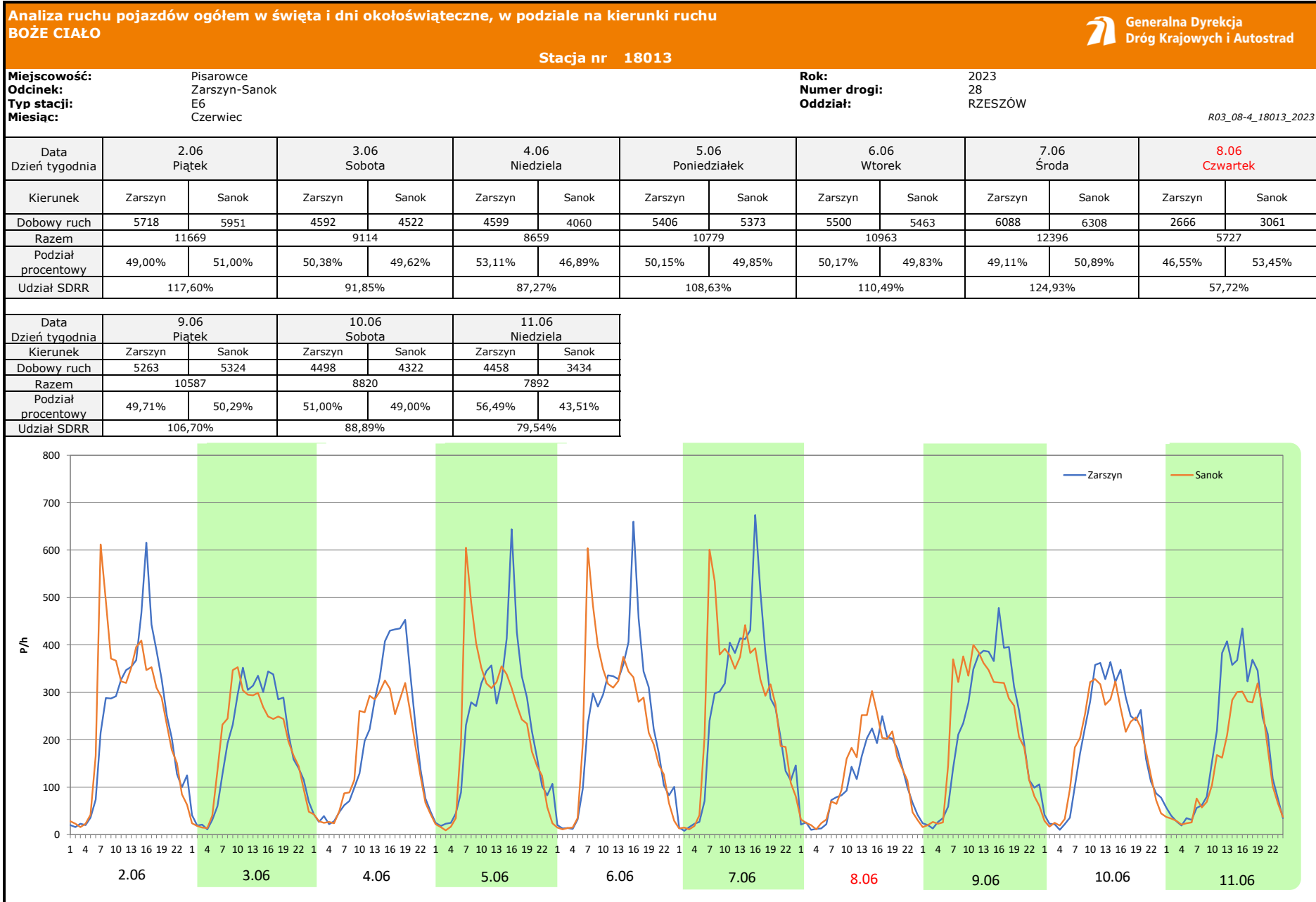
Rok: 2023
Numer drogi: 28
Oddział: RZESZÓW

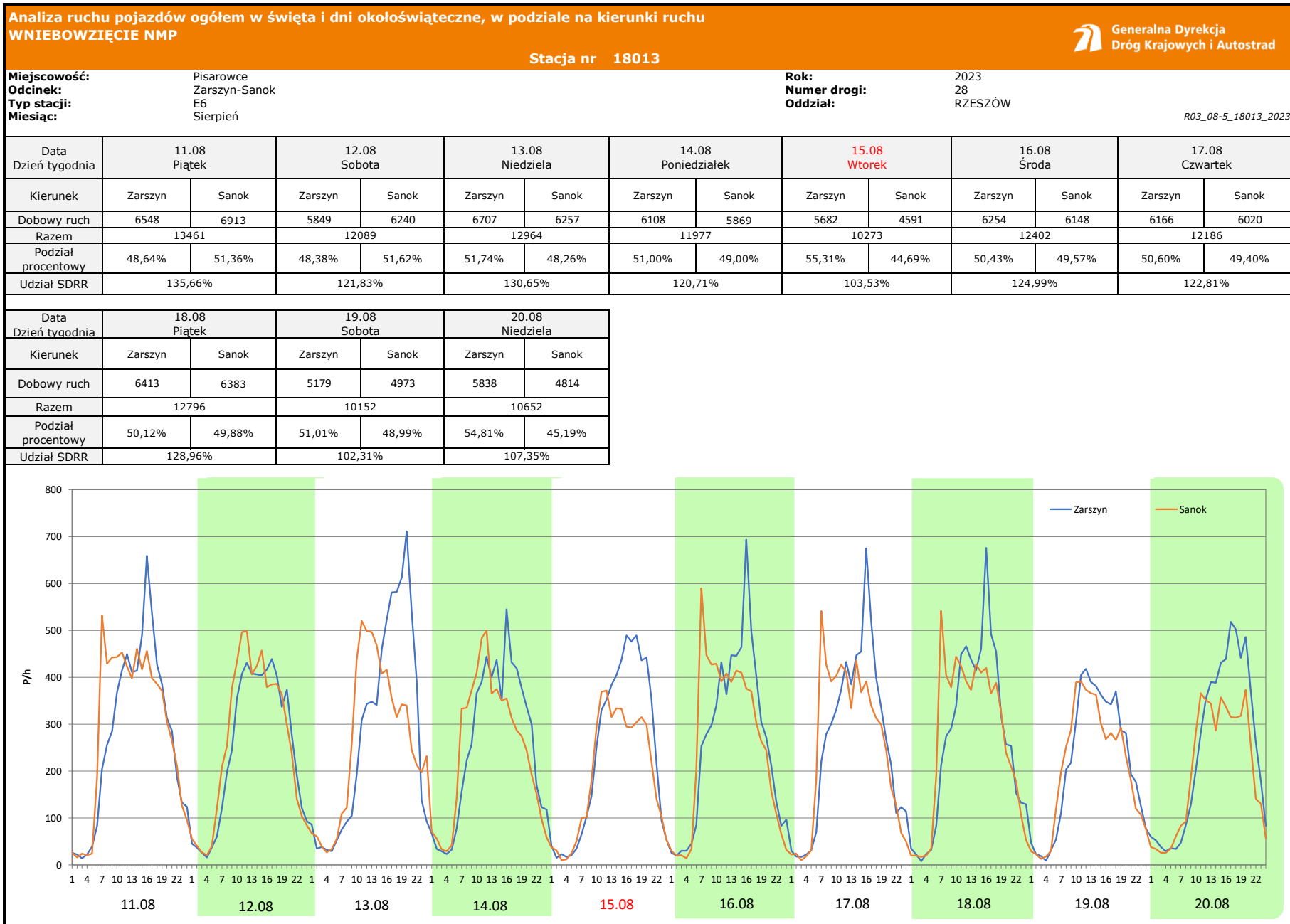
R03_08-3_18013_2023

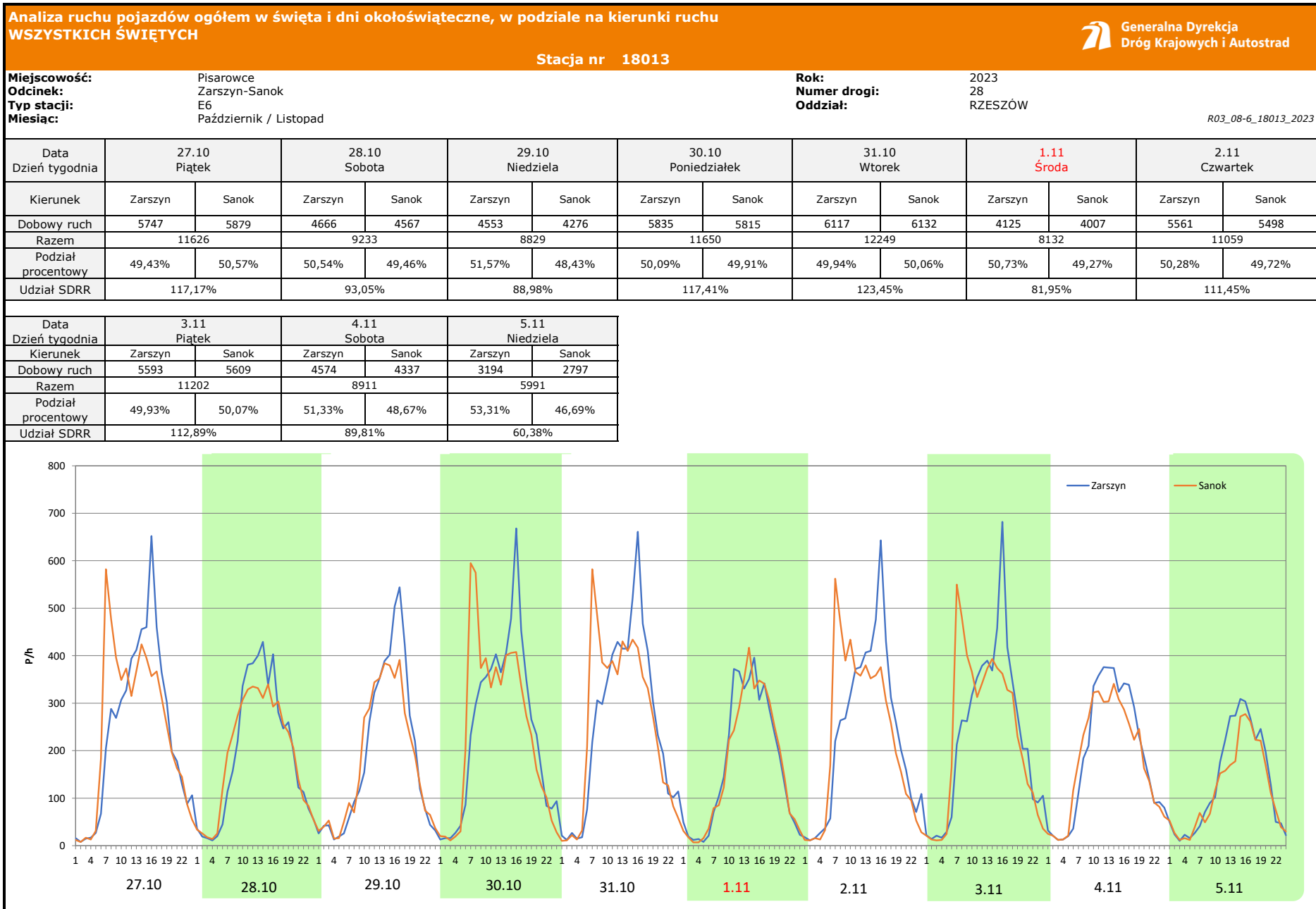
Data Dzień tygodnia	28.04 Piątek		29.04 Sobota		30.04 Niedziela		1.05 Poniedziałek		2.05 Wtorek		3.05 Środa		4.05 Czwartek	
Kierunek	Zarszyn	Sanok	Zarszyn	Sanok	Zarszyn	Sanok	Zarszyn	Sanok	Zarszyn	Sanok	Zarszyn	Sanok	Zarszyn	Sanok
Dobowy ruch	6102	6369	4585	5241	4059	4148	4567	4313	5456	4952	3581	2855	5393	5295
Razem	12471		9826		8207		8880		10408		6436		10688	
Podział procentowy	48,93%	51,07%	46,66%	53,34%	49,46%	50,54%	51,43%	48,57%	52,42%	47,58%	55,64%	44,36%	50,46%	49,54%
Udział SDRR	125,68%		99,03%		82,71%		89,49%		104,89%		64,86%		107,71%	

Data Dzień tygodnia	5.05 Piątek		6.05 Sobota		7.05 Niedziela	
Kierunek	Zarszyn	Sanok	Zarszyn	Sanok	Zarszyn	Sanok
Dobowy ruch	5707	5682	4428	4160	3113	2831
Razem	11389		8588		5944	
Podział procentowy	50,11%	49,89%	51,56%	48,44%	52,37%	47,63%
Udział SDRR	114,78%		86,55%		59,90%	









Analiza ruchu pojazdów ogółem w święta i dni okołoswiąteczne, w podziale na kierunki ruchu ŚWIĘTO NIEPODLEGŁOŚCI Generalna Dyrekcja Dróg Krajowych i Autostrad

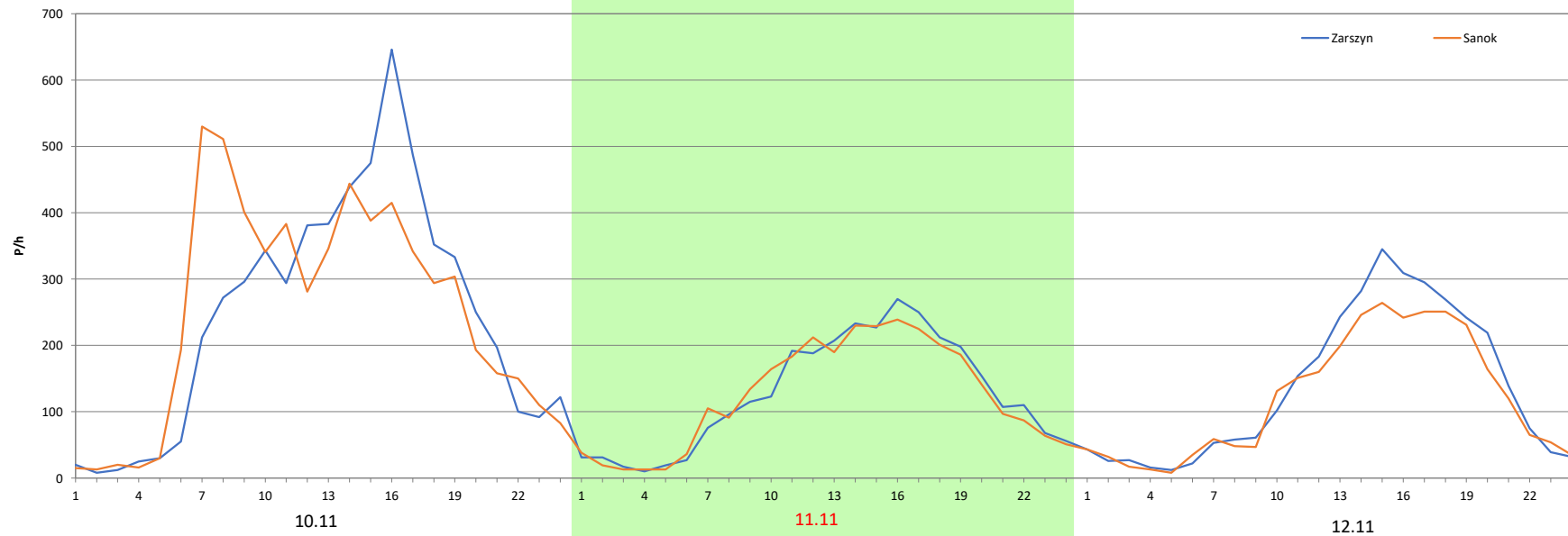
Stacja nr 18013

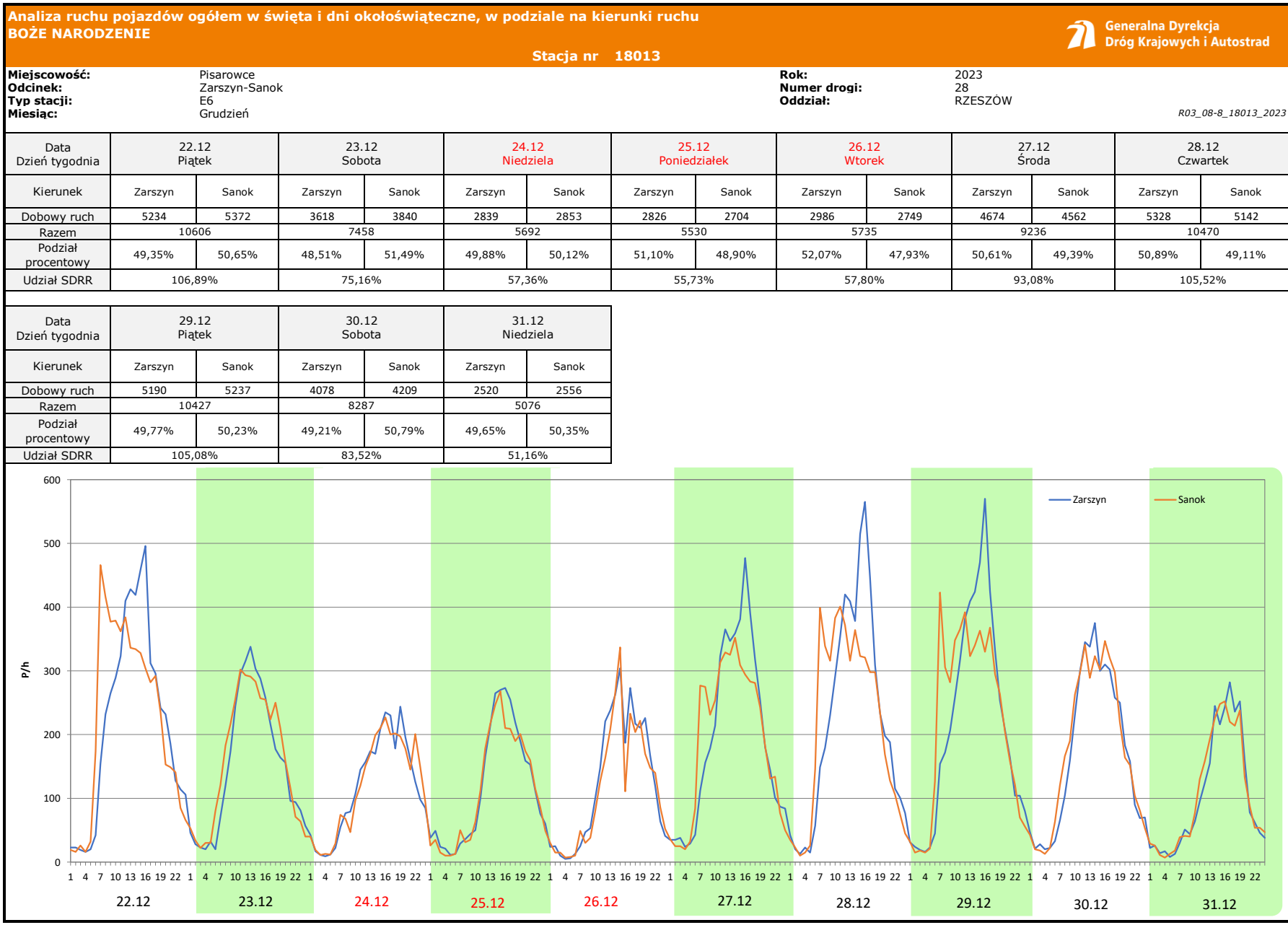
Miejscowość: Pisarowce
 Odcinek: Zarszyn-Sanok
 Typ stacji: E6
 Miesiąc: Listopad

Rok: 2023
 Numer drogi: 28
 Oddział: RZESZÓW

R03_08-7_18013_2023

Data Dzień tygodnia	10.11 Piątek		11.11 Sobota		12.11 Niedziela	
	Zarszyn	Sanok	Zarszyn	Sanok	Zarszyn	Sanok
Dobowy ruch	5824	5961	3017	2961	3246	2866
Razem	11785		5978		6112	
Podział procentowy	49,42%	50,58%	50,47%	49,53%	53,11%	46,89%
Udział SDRR	118,77%		60,25%		61,60%	





Proporcja dobowego natężenia ruchu do SDRR, dla każdego dnia w roku, w podziale na pojazdy ogółem



Stacja nr 18013

Miejscowość: Pisarowce Rok: 2023
 Odcinek: Zarszyn-Sanok Numer drogi: 28
 Typ stacji: E6 Oddział: RZESZÓW

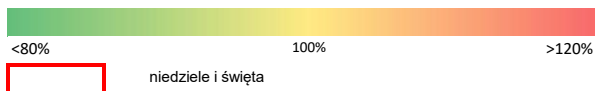
R03_10-1_18013_2023


	Miesiąc											
	1	2	3	4	5	6	7	8	9	10	11	12
liczba dni w miesiącu	31	28	31	30	31	30	31	31	30	31	30	31
średni udział w miesiącu [%]	85,8	87,5	91,3	99,2	104,8	104,1	111,9	115,4	107,2	105,3	95,6	91,8

R03_10-2_18013_2023

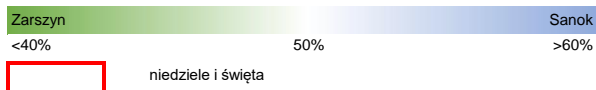
18013	Proporcja ruchu dziennego do średniego dobowego ruchu rocznego [%]											
	1	2	3	4	5	6	7	8	9	10	11	12
1	47,5	92,2	99,5	79,6	89,5	116,1	93,4	118,7	120,1	85,2	82,0	103,6
2	89,8	94,0	97,4	68,4	104,9	117,6	80,6	119,5	93,5	112,5	111,5	68,3
3	98,3	102,8	106,6	101,5	64,9	91,9	111,5	115,8	76,4	113,4	112,9	43,3
4	101,0	57,8	78,2	104,6	107,7	87,3	103,6	122,4	110,3	112,6	89,8	93,6
5	105,2	46,6	50,4	110,4	114,8	108,6	112,9	94,3	109,7	110,4	60,4	100,6
6	48,2	88,8	95,3	96,8	86,6	110,5	112,0	85,8	111,9	119,1	105,1	101,2
7	70,4	92,0	99,7	88,9	59,9	124,9	123,6	111,3	113,4	90,8	107,4	95,6
8	52,6	94,9	100,4	55,5	107,5	57,7	106,6	115,9	124,5	74,5	107,6	103,8
9	97,1	95,4	96,9	60,0	108,5	106,7	101,3	116,0	96,8	105,9	108,2	73,8
10	96,5	103,7	108,2	64,1	112,7	88,9	113,3	118,4	106,6	107,2	118,8	59,9
11	96,7	75,5	72,2	104,3	109,6	79,5	112,2	135,7	109,9	109,8	60,2	97,1
12	98,7	57,4	56,2	110,3	118,0	109,6	115,3	121,8	111,8	113,5	61,6	101,0
13	104,8	94,8	96,3	106,7	90,7	108,6	111,2	130,7	113,4	121,9	107,1	100,4
14	76,8	100,1	99,0	117,4	87,3	109,4	124,0	120,7	111,1	100,4	104,9	103,0
15	47,6	101,8	97,5	86,9	108,1	111,8	103,5	103,5	124,6	74,5	103,7	107,6
16	91,9	99,7	102,3	83,5	111,0	118,3	99,7	125,0	97,6	106,0	107,8	73,4
17	94,7	106,4	107,5	105,7	110,8	88,0	110,3	122,8	103,5	108,8	112,0	65,0
18	96,4	73,4	78,1	107,2	108,7	80,0	120,1	129,0	97,9	111,9	76,0	104,0
19	85,5	51,7	70,5	110,2	120,6	109,0	118,5	102,3	107,9	109,7	54,2	107,3
20	88,8	97,0	100,1	108,9	90,3	110,1	120,0	107,4	113,7	120,8	98,9	111,9
21	63,6	98,7	99,9	116,0	96,8	111,0	129,4	119,7	115,0	92,1	101,6	110,8
22	52,7	96,0	103,5	85,9	111,1	111,2	103,2	115,6	124,8	70,8	100,2	106,9
23	88,8	99,5	104,2	84,4	110,0	116,1	107,6	116,7	88,7	107,6	102,2	75,2
24	93,5	104,4	108,4	109,8	111,9	85,1	116,4	118,8	67,7	113,4	110,2	57,4
25	94,1	75,5	74,0	106,5	113,9	92,6	113,8	125,3	109,7	107,5	74,8	55,7
26	95,9	54,9	56,4	110,4	124,7	106,9	116,0	103,9	108,5	111,4	50,6	57,8
27	98,8	96,2	98,4	110,6	95,3	109,5	120,2	105,6	115,2	117,2	98,0	93,1
28	76,6	98,2	96,0	125,7	96,9	110,9	125,9	112,9	115,8	93,1	97,3	105,5
29	60,2		104,3	99,0	110,6	112,3	104,2	113,1	125,7	89,0	99,0	105,1
30	91,5		100,4	82,7	111,5	120,6	98,4	113,8	92,9	117,4	101,6	83,5
31	91,2		109,3		113,5		116,6	111,9		123,4		51,2

Legenda



Nierównomierność kierunkowa dla każdego dnia w roku, dla pojazdów ogółem												
											 Generalna Dyrekcja Dróg Krajowych i Autostrad	
Stacja nr 18013												
Miejscowość:	Pisarowce					Rok:	2023					
Odcinek:	Zarszyn-Sanok					Numer drogi:	28					
Typ stacji:	E6					Oddział:	RZESZÓW					
R03_11_18013_2023												
18013	Proporcja ruchu dziennego do średniego dobowego ruchu rocznego [%]											
	1	2	3	4	5	6	7	8	9	10	11	12
1	46,2	50,0	49,6	49,9	48,6	49,6	50,0	49,9	51,5	46,3	49,3	50,5
2	48,4	49,9	49,8	48,6	47,6	51,0	46,8	49,5	49,0	49,8	49,7	49,9
3	49,5	50,7	49,9	49,7	44,4	49,6	49,7	49,6	45,7	49,5	50,1	47,6
4	49,7	50,2	49,4	49,7	49,5	46,9	48,3	50,0	50,0	49,7	48,7	49,9
5	50,5	46,4	48,2	49,9	49,9	49,8	50,1	49,3	49,9	50,0	46,7	50,0
6	49,2	49,6	49,9	50,3	48,4	49,8	50,4	46,2	49,7	51,2	50,1	50,0
7	48,4	49,8	49,7	50,8	47,6	50,9	51,3	50,0	50,2	48,8	49,8	50,4
8	47,6	49,6	49,8	50,6	49,9	53,4	50,5	49,4	50,7	45,7	50,2	49,9
9	49,5	49,9	50,3	48,6	49,6	50,3	45,7	50,0	49,9	49,6	50,3	49,3
10	49,8	49,9	50,5	47,1	50,3	49,0	50,0	50,1	46,2	50,0	50,6	48,7
11	50,0	49,5	49,7	49,3	50,0	43,5	50,3	51,4	50,1	49,8	49,5	50,3
12	49,8	47,5	47,4	49,8	50,1	49,9	49,8	51,6	49,9	50,5	46,9	50,1
13	49,6	50,3	49,5	50,3	49,7	50,2	49,9	48,3	49,9	51,5	49,8	49,8
14	49,3	49,4	49,8	50,4	47,5	50,4	50,8	49,0	49,5	49,3	50,0	50,0
15	48,1	49,7	49,8	49,6	49,8	50,5	51,1	44,7	51,3	45,3	50,1	50,0
16	49,6	49,9	49,8	48,0	50,0	50,7	46,0	49,6	49,7	49,8	49,5	49,6
17	49,5	50,6	50,0	49,8	50,0	49,1	50,3	49,4	45,5	49,9	50,7	48,9
18	49,4	49,1	49,5	49,9	50,4	47,8	50,0	49,9	52,0	49,8	49,6	50,1
19	49,9	48,2	48,5	49,6	50,5	50,1	49,8	49,0	50,1	50,4	46,9	49,8
20	49,5	49,3	49,8	49,9	50,2	49,7	49,4	45,2	49,9	50,5	50,5	50,0
21	50,2	49,9	49,5	50,1	47,6	50,1	49,8	49,8	50,0	50,1	49,7	50,5
22	48,4	49,7	49,3	48,9	49,8	50,2	49,6	49,6	50,8	46,3	50,0	50,7
23	49,9	49,9	49,9	47,7	49,8	50,8	47,8	49,9	49,2	50,1	50,0	51,5
24	49,7	50,2	50,0	49,7	49,6	50,0	50,1	50,2	45,3	49,7	50,2	50,1
25	49,7	49,2	49,5	49,9	50,1	47,1	49,4	50,6	49,4	49,9	49,7	48,9
26	49,8	48,2	48,5	50,2	50,4	50,2	49,6	49,6	50,4	50,2	47,6	47,9
27	49,7	49,7	49,7	50,2	50,4	50,0	49,7	46,1	49,7	50,6	49,6	49,4
28	50,0	49,8	49,6	51,1	47,4	49,9	50,2	49,8	50,3	49,5	50,1	49,1
29	48,2		50,1	53,3	49,7	50,3	49,9	49,4	50,1	48,4	49,8	50,2
30	50,5		49,8	50,5	49,8	50,9	46,3	49,6	49,9	49,9	49,9	50,8
31	50,0		50,2		50,1		49,1	49,8		50,1		50,4

Legenda



$$*WNK = \frac{N_{poj./24h} \text{ (kierunek P)}}{N_{poj./24h} \text{ (kierunek P+L)}}$$

Dobowe wahania ruchu pojazdów ogółem w podziale na kierunki



Stacja nr 18013

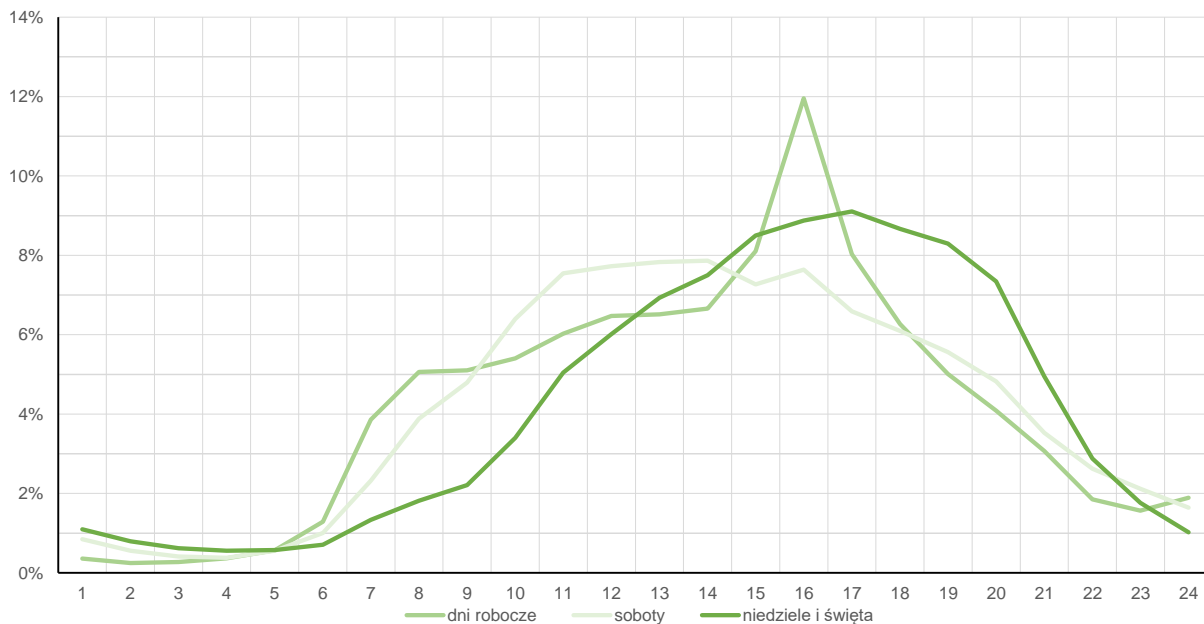
Miejscowość: Pisarowce
 Odcinek: Zarszyn-Sanok
 Typ stacji: E6

Rok: 2023
 Numer drogi: 28
 Oddział: RZESZÓW

Średni dobowy rozkład natężenia ruchu

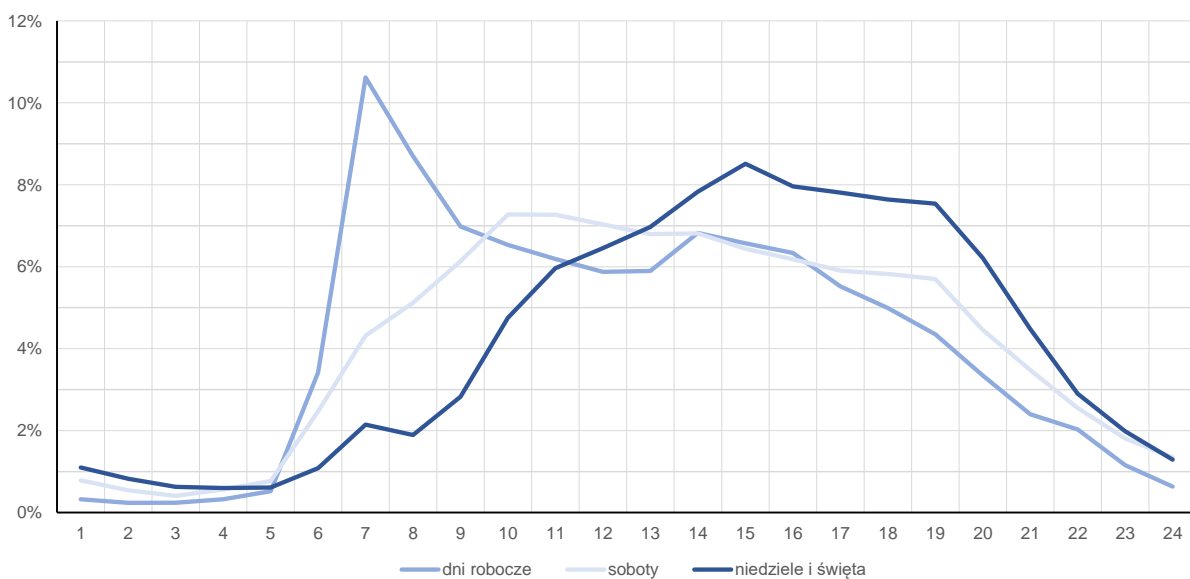
R03_12-1_18013_2023

Kierunek: Zarszyn



R03_12-2_18013_2023

Kierunek: Sanok



Struktura rodzajowa ruchu wg pomiarów automatycznych



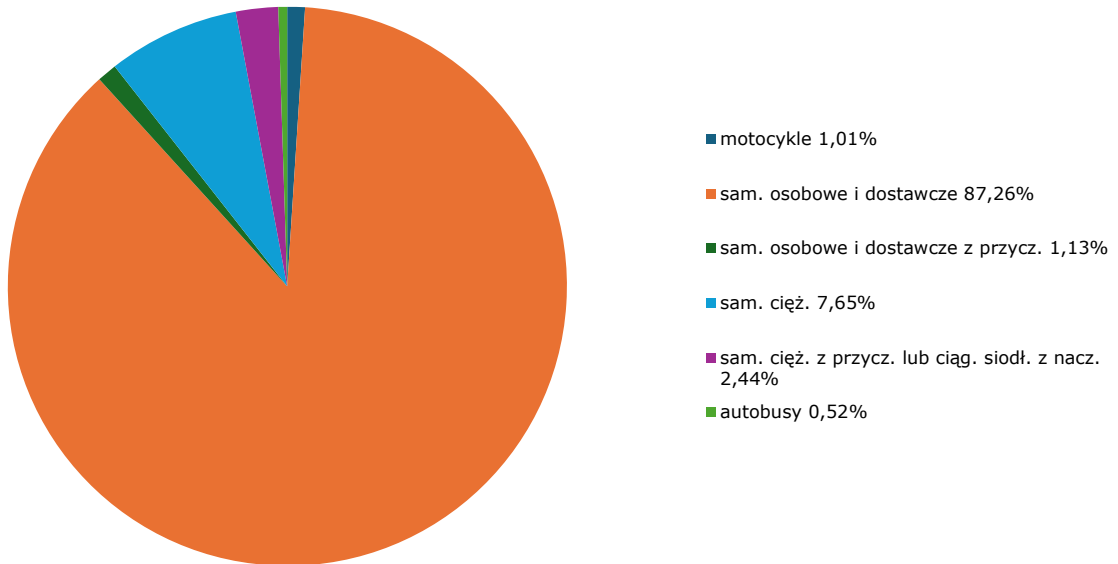
**Generalna Dyrekcja
Dróg Krajowych i Autostrad**

Stacja nr 18013

Miejscowość: Pisarowce
Odcinek: Zarszyn-Sanok
Typ stacji: GR

Rok: 2023
Numer drogi: 28
Oddział: RZESZÓW
R04_03_18013_2023

Rodzajowa struktura ruchu wg pomiarów automatycznych w 2023 roku



Rozkłady prędkości pojazdów samochodowych



Generalna Dyrekcja
Dróg Krajowych i Autostrad

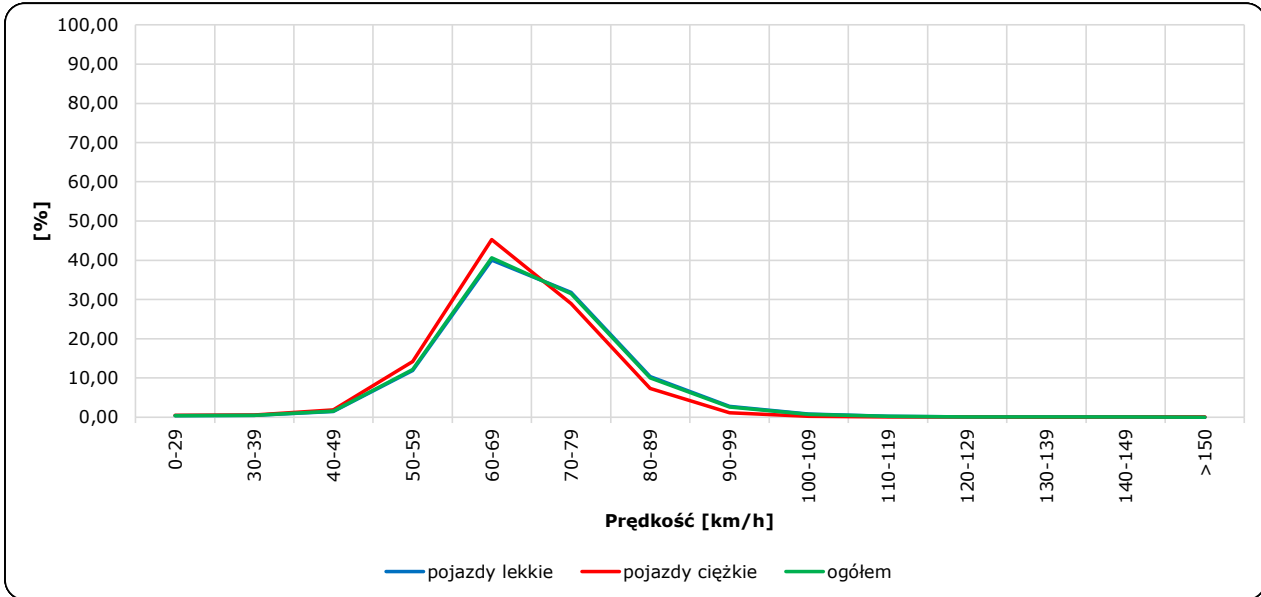
Stacja nr 18013

Miejscowość: Pisarowce
Odcinek: Zarszyn-Sanok
Typ stacji: GR

Rok: 2023
Numer drogi: 28
Oddział: RZESZÓW

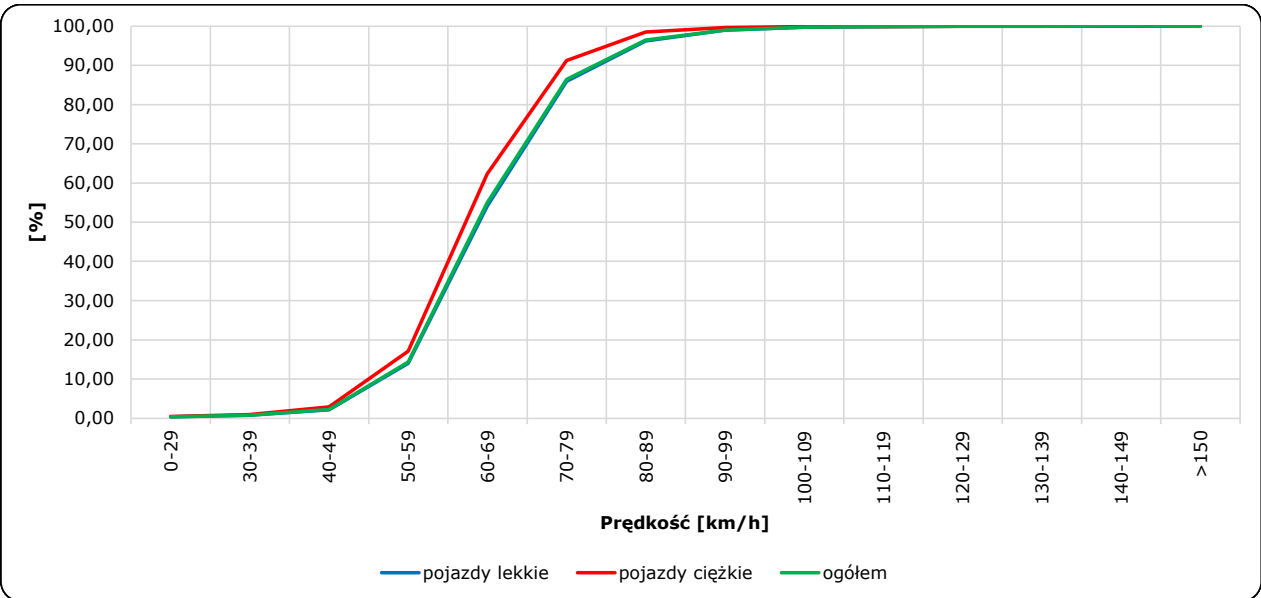
R06_02-1_18013_2023

Rozkład prędkości



R06_02-2_18013_2023

Dystrybuanta prędkości



Zestawienie 200 godzin o największym natężeniu ruchu w roku

Stacja nr 18013

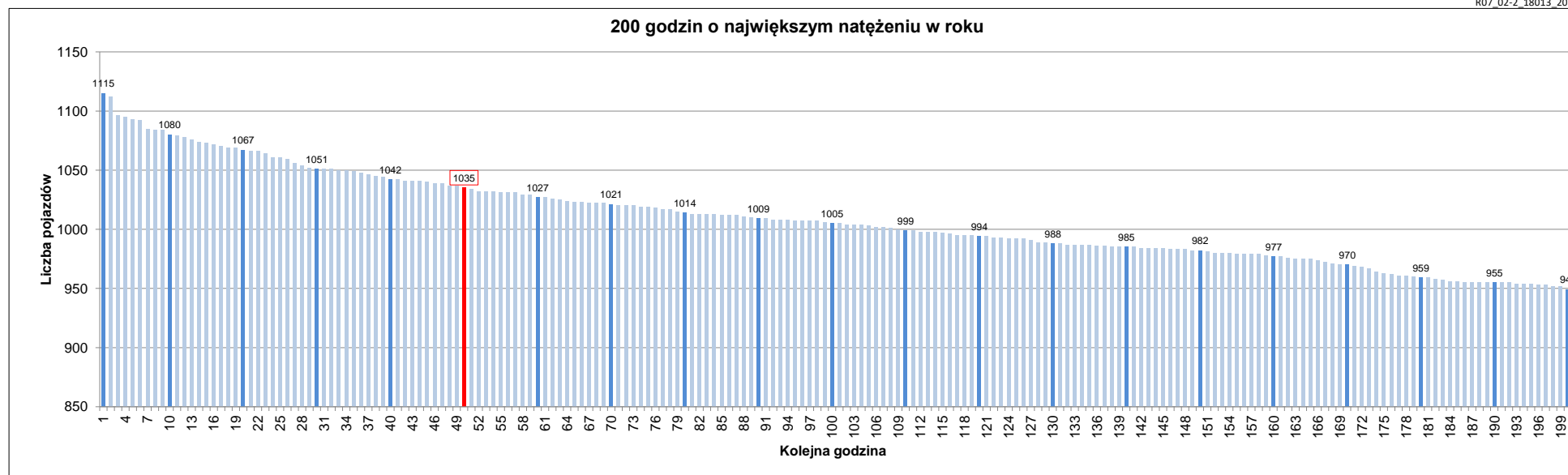


Miejscowość: Pisarowce
 Odcinek: Zarszyn-Sanok
 Typ stacji: E6
 Rok: 2023
 Numer drogi: 28
 Oddział: RZESZÓW

R07_02-1_18013_2023

Udział ruchu w godzinach o największym natężeniu w roku w odniesieniu do SDRR w 2023 roku [%]																					
SDRR	1	10	20	30	40	50	60	70	80	90	100	110	120	130	140	150	160	170	180	190	200
9906	1115	1080	1051	1042	1042	1035	1027	1021	1014	1009	1005	999	994	988	985	982	977	970	959	955	949
Udział proc.	11%	11%	11%	11%	11%	10%	10%	10%	10%	10%	10%	10%	10%	10%	10%	10%	10%	10%	10%	10%	10%
Data	11.08.23	11.10.23	07.06.23	24.04.23	19.04.23	19.05.23	28.07.23	29.06.23	17.05.23	16.06.23	24.08.23	16.02.23	24.03.23	29.05.23	17.02.23	23.05.23	03.10.23	16.03.23	01.03.23	17.01.23	04.05.23
Nr dnia	5	3	3	1	3	5	5	4	3	5	4	4	5	1	5	2	2	4	3	2	4
Godzina	16	16	16	16	16	16	16	16	16	16	16	16	16	16	16	16	16	16	16	16	16

R07_02-2_18013_2023



Oznaczenia:

- Wartości natężeń kolejnych 200 godzin
- Wartości co dziesiątej wartości z posród 200 godzin
- Wartości 50-tej godziny

SDRR: 9906 poj./dobę