

Spis Treści

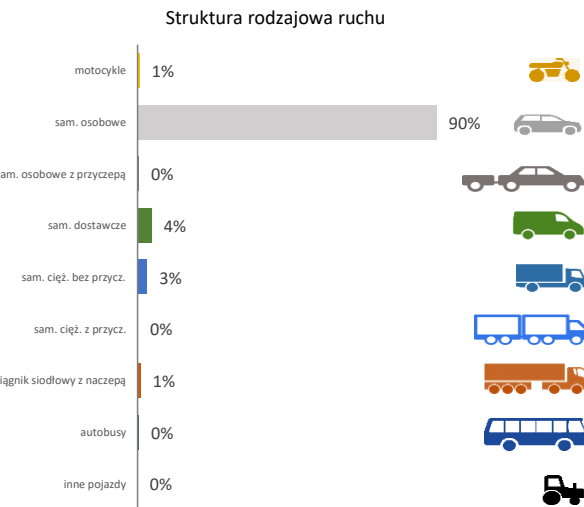
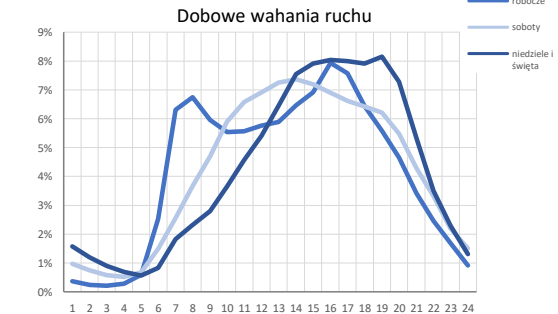
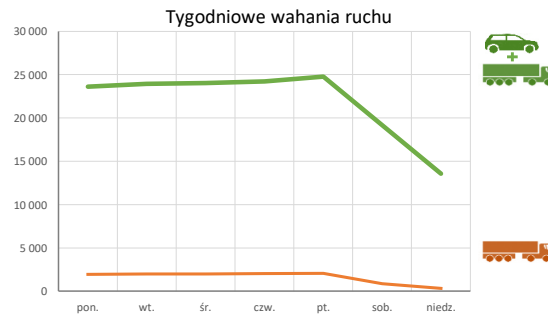
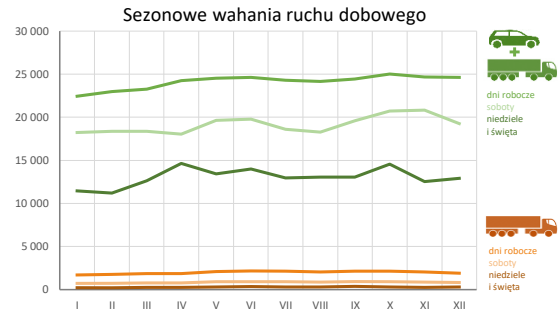
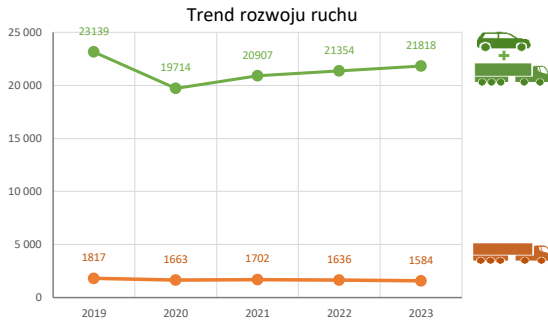
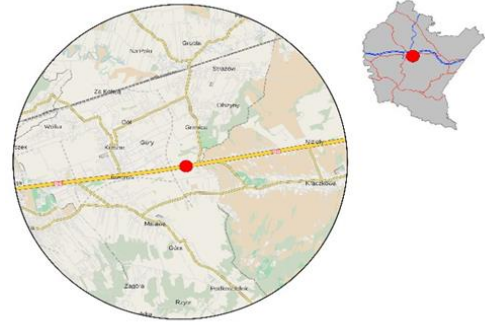
18018 - R00_01 - Karta charakterystyki stacji ciągłych pomiarów ruchu	Strona 1
18018 - R02_03 - Rozwój ruchu pojazdów ogółem dla poszczególnych stacji	Strona 2
18018 - R03_01 - Średni dobowy ruchu pojazdów ogółem w poszczególnych miesiącach i dniach tygodnia [...]	Strona 3
18018 - R03_02 - Sezonowe i tygodniowe wahania ruchu pojazdów ogółem dla danej stacji	Strona 4
18018 - R03_03 - Dobowe wahania ruchu dla wybranych dni tygodnia dla pojazdów ogółem wraz z dystrybuantą	Strona 5
18018 - R03_04 - Uśrednione dobowe rozkłady ruchu dla wybranych dni tygodnia, dla pojazdów lekkich i ciężkich	Strona 6
18018 - R03_07 - Analiza ruchu pojazdów ogółem w poszczególnych dniach tygodnia dla każdego miesiąca, w podziale na kierunki ruchu	Strona 7
18018 - R03_08 - Analiza ruchu w święta i dni okołoswiąteczne	Strona 19
18018 - R03_10 - Proporcja dobowego natężenia ruchu do SDRR, dla każdego dnia w roku, dla pojazdów ogółem	Strona 27
18018 - R03_11 - Nierównomierność kierunkowa dla każdego dnia w roku, dla pojazdów ogółem	Strona 28
18018 - R03_12 - Dobowe wahania ruchu w podziale na kierunki oraz na pojazdy ogółem	Strona 29
18018 - R04_03 - Rodzajowa struktura ruchu wg pomiarów automatycznych	Strona 30
18018 - R06_02 - Rozkład prędkości pojazdów – wykres i dystrybuanta	Strona 31
18018 - R07_02 - Zestawienie 200 godzin o największym natężeniu ruchu w roku, dla obu kierunków łącznie	Strona 32

Karta charakterystyki stacji ciągłych pomiarów ruchu
Stacja nr 18018

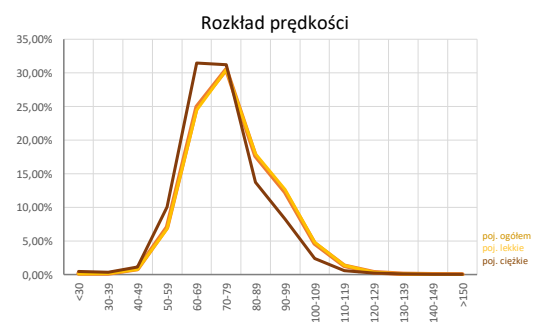
Generalna Dyrekcja
Dróg Krajowych i Autostrad

Nr stacji: 18018
Typ stacji: E6
Lokalizacja: Krasne
Numer drogi: 94
Pikietaż: 606+200

Stacja działa od: 12.12.2011
Charakter ruchu: G
Liczba dni w archiwizacji: 315
Procent doszacowanych godzin: 13%



Godzina 50-ta
 Natężenie: 1978
 Udział proc.: 9%
 Dzień: 07.08.2023 (poniedziałek)
 Godzina: 16



Rozwój ruchu pojazdów ogółem w latach  **Generalna Dyrekcja Dróg Krajowych i Autostrad**

Stacja nr 18018

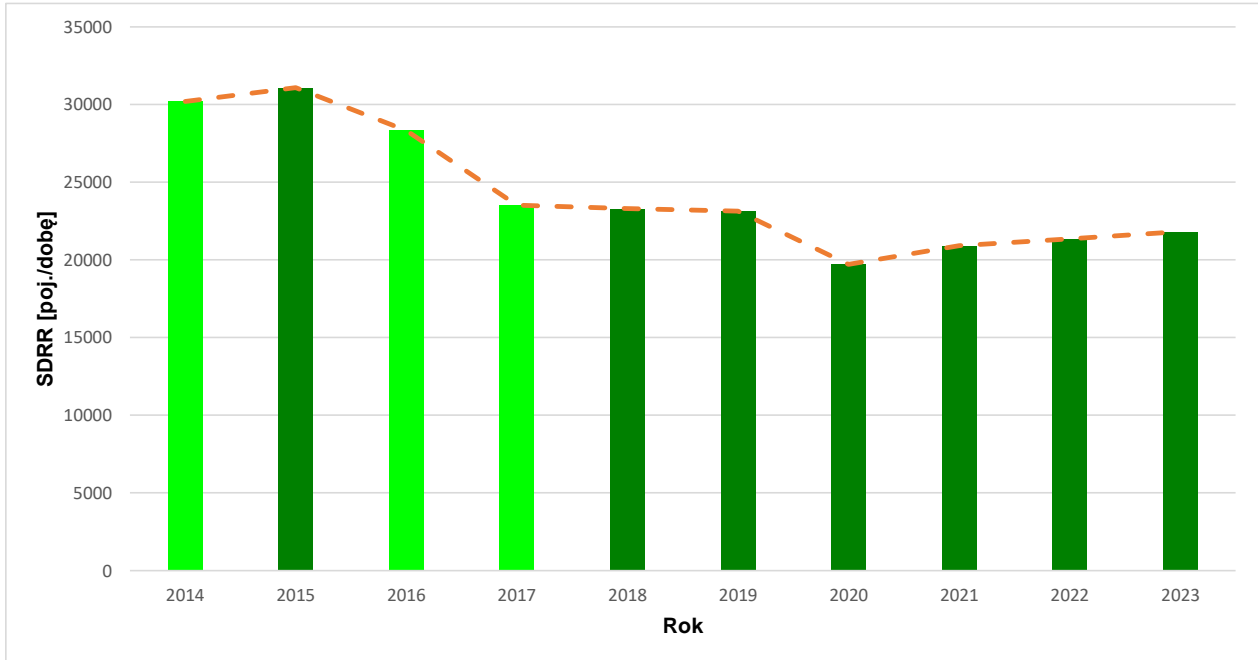
Miejscowość: Krasne **Rok:** 2023
Odcinek: Rzeszów-Lancut **Numer drogi:** 94
Typ stacji: E6 **Oddział:** RZESZÓW

R02_02_18018_2023

Średni dobowy ruch roczny (SDRR) w latach (poj./dobę)										Wzrost/spadek ruchu [%]	
2014	2015	2016	2017	2018	2019	2020	2021	2022	2023	2023/21	2023/22
30198*	31090	28333*	23532*	23301	23139	19714	20907	21354	21818	+4	+2

Wykres trendu rozwoju ruchu dla stacji 18018

R02_03_18018_2023



* - ruch niemiernodajny do porównań

Średni dobowy ruch dla poszczególnych dni tygodnia w poszczególnych miesiącach roku														
Stacja nr 18018												Rok: 2023		
Miejscowość: Krasne												Numer drogi: 94		
Odcinek: Rzeszów-Lancut												Oddział: RZESZÓW		
Typ stacji: E6														
Ruch ogółem														
R03_01_18018_2023														
Dni tygodnia:		Styczeń	Luty	Marzec	Kwiecień	Maj	Czerwiec	Lipiec	Sierpień	Wrzesień	Październik	Listopad	Grudzień	Cały rok
1. Poniedziałki	a	21803	22463	22832	23947	24500	24135	23598	23108	23891	24827	24318	23891	23609
	b	1,103	1,088	1,073	1,124	1,126	1,086	1,095	1,070	1,081	1,090	1,112	1,132	1,098
	c	0,923	0,951	0,967	1,014	1,038	1,022	1,000	0,979	1,012	1,052	1,030	1,012	1,000
2. Wtorki	a	22370	22850	23070	24354	23795	24514	24218	24111	24293	24954	24123	24411	23922
	b	1,131	1,107	1,084	1,143	1,093	1,103	1,124	1,116	1,099	1,095	1,103	1,157	1,113
	c	0,935	0,955	0,964	1,018	0,995	1,025	1,012	1,008	1,016	1,043	1,008	1,020	1,000
3. Środy	a	22490	22724	23264	24515	24970	25035	24214	24156	24120	24577	24295	23937	24025
	b	1,137	1,101	1,093	1,151	1,147	1,127	1,124	1,119	1,091	1,079	1,111	1,134	1,117
	c	0,936	0,946	0,968	1,020	1,039	1,042	1,008	1,005	1,004	1,023	1,011	0,996	1,000
4. Czwartki	a	22753	22834	23132	24113	24521	24877	24461	24635	24343	25065	24780	24977	24207
	b	1,151	1,106	1,087	1,132	1,127	1,120	1,135	1,141	1,101	1,100	1,133	1,183	1,126
	c	0,940	0,943	0,956	0,996	1,013	1,028	1,010	1,018	1,006	1,035	1,024	1,032	1,000
5. Piątki	a	23185	23998	23987	24333	25138	24680	25132	24551	25300	25750	25863	25434	24779
	b	1,173	1,163	1,127	1,142	1,155	1,111	1,166	1,137	1,144	1,130	1,183	1,205	1,153
	c	0,936	0,968	0,968	0,982	1,014	0,996	1,014	0,991	1,021	1,039	1,044	1,026	1,000
6. Soboty	a	18224	18391	18378	18045	19623	19767	18592	18297	19597	20729	20830	19250	19144
	b	0,922	0,891	0,864	0,847	0,902	0,890	0,863	0,847	0,886	0,910	0,953	0,912	0,890
	c	0,952	0,961	0,960	0,943	1,025	1,033	0,971	0,956	1,024	1,083	1,088	1,006	1,000
7. Niedziele	a	12483	11204	12657	16393	14899	14817	12983	13551	13042	14562	12357	13845	13566
	b	0,631	0,543	0,595	0,769	0,685	0,667	0,603	0,627	0,590	0,639	0,565	0,656	0,631
	c	0,920	0,826	0,933	1,208	1,098	1,092	0,957	0,999	0,961	1,073	0,911	1,021	1,000
8. Dni robocze	a	22447	22974	23283	24268	24547	24649	24290	24138	24433	25021	24681	24617	24112
	b	1,135	1,113	1,094	1,139	1,128	1,109	1,127	1,118	1,105	1,098	1,129	1,166	1,122
	c	0,931	0,953	0,966	1,006	1,018	1,022	1,007	1,001	1,013	1,038	1,024	1,021	1,000
9. Święta	a	9359	-	-	11157	10555	10639	-	11039	-	-	12902	10516	10881
	b	0,473	-	-	0,524	0,485	0,479	-	0,511	-	-	0,590	0,498	0,506
	c	0,860	-	-	1,025	0,970	0,978	-	1,015	-	-	1,186	0,966	1,000
10. Niedziele i święta	a	11442	11204	12657	14648	13451	13982	12983	13048	13042	14562	12538	12894	13037
	b	0,579	0,543	0,595	0,687	0,618	0,629	0,603	0,604	0,590	0,639	0,573	0,611	0,606
	c	0,878	0,859	0,971	1,124	1,032	1,072	0,996	1,001	1,000	1,117	0,962	0,989	1,000
11. Wszystkie dni	a	20324	20638	21046	21993	22285	22427	21885	21701	22084	22923	22392	22113	21818
	b	1,000	1,000	1,000	1,000	1,000	1,000	1,000	1,000	1,000	1,000	1,000	1,000	1,000
	c	0,932	0,946	0,965	1,008	1,021	1,028	1,003	0,995	1,012	1,051	1,026	1,014	1,000

Legenda:

- a = średni dobowy ruch danego dnia (dni) tygodnia
- b = $\frac{\text{średni dobowy ruch danego dnia (dni) tygodnia w miesiącu}}{\text{średni dobowy ruch we wszystkie dni miesiąca}}$
- c = $\frac{\text{średni dobowy ruch danego dnia (dni) tygodnia w miesiącu}}{\text{średni dobowy ruch danego dnia (dni) tygodnia w roku}}$

Sezonowe i tygodniowe wahania ruchu dobowego pojazdów ogółem w latach



Stacja nr 18018

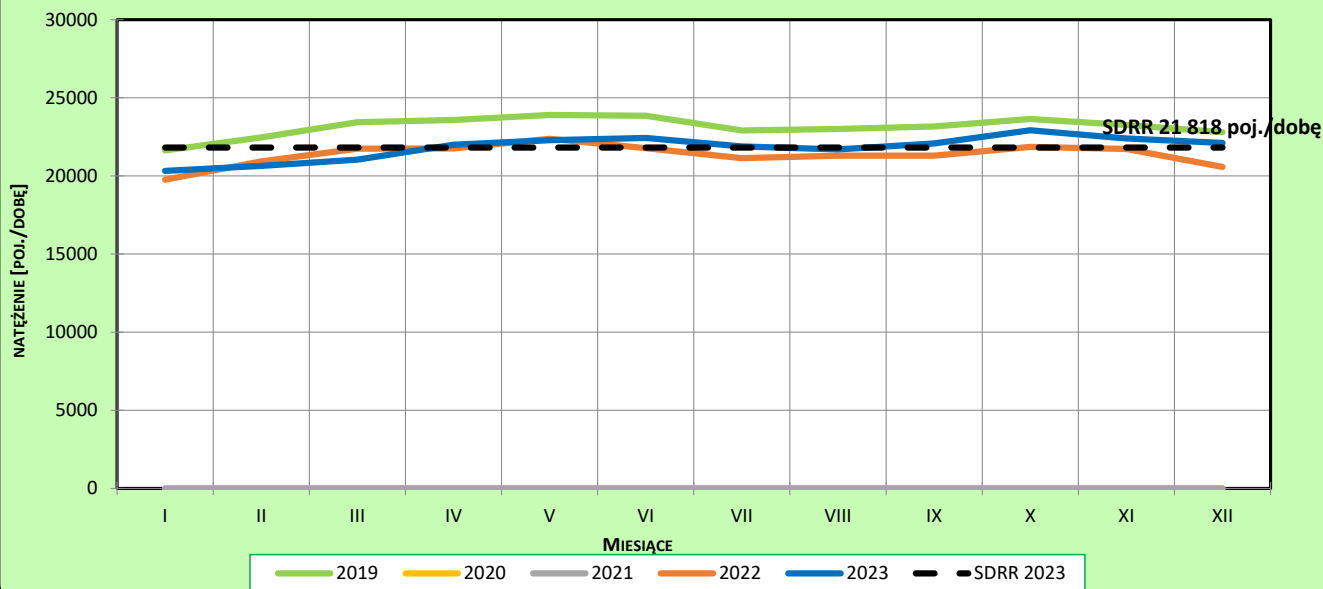
Miejscowość: Krasne
 Odcinek: Rzeszów-Lancut
 Typ stacji: E6

Rok: 2023
 Numer drogi: 94
 Oddział: RZESZÓW

Ruch ogółem

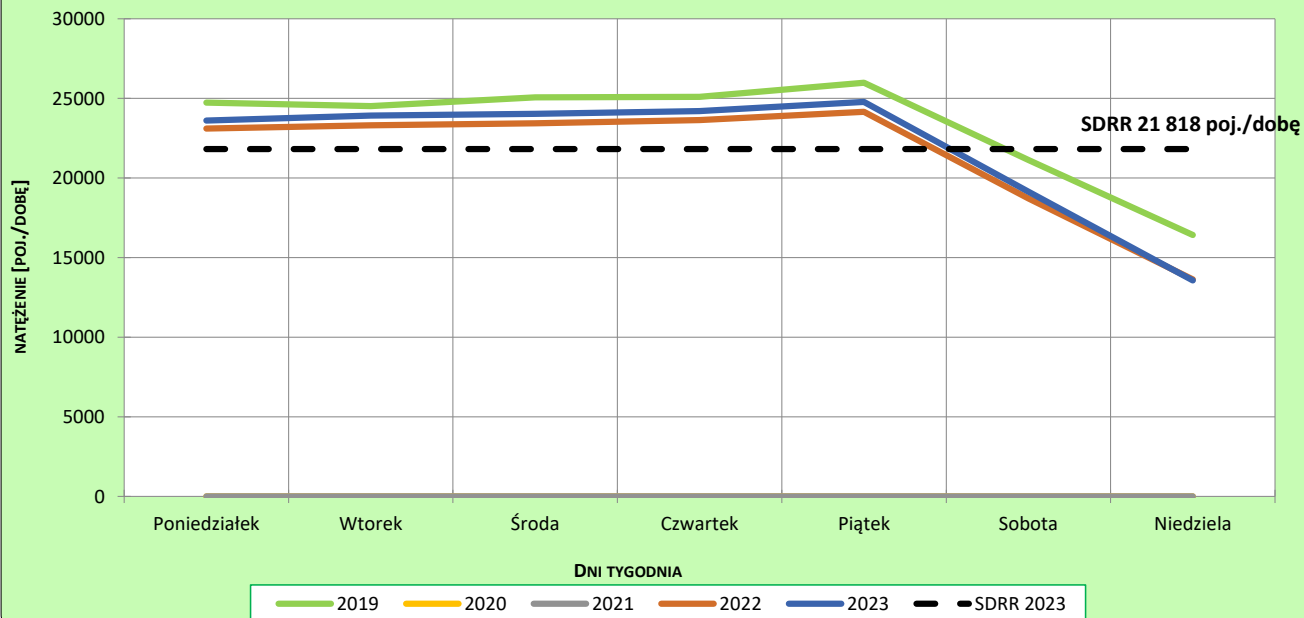
R03_02-1_18018_2023

Sezonowe wahania ruchu dobowego



R03_02-2_18018_2023

Tygodniowe wahania ruchu dobowego



Dobowe wahania ruchu pojazdów ogółem



Generalna Dyrekcja
Dróg Krajowych i Autostrad

Stacja nr 18018

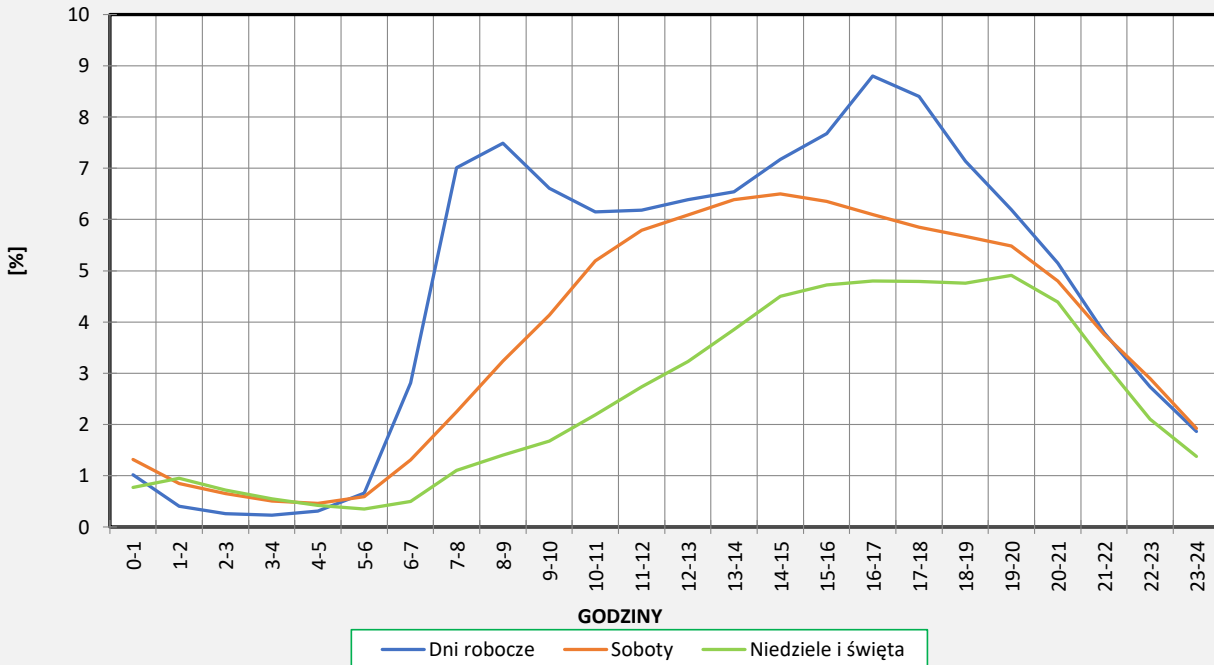
Miejscowość: Krasne
Odcinek: Rzeszów-Lancut
Typ stacji: E6

Rok: 2023
Numer drogi: 94
Oddział: RZESZÓW

Ruch ogółem

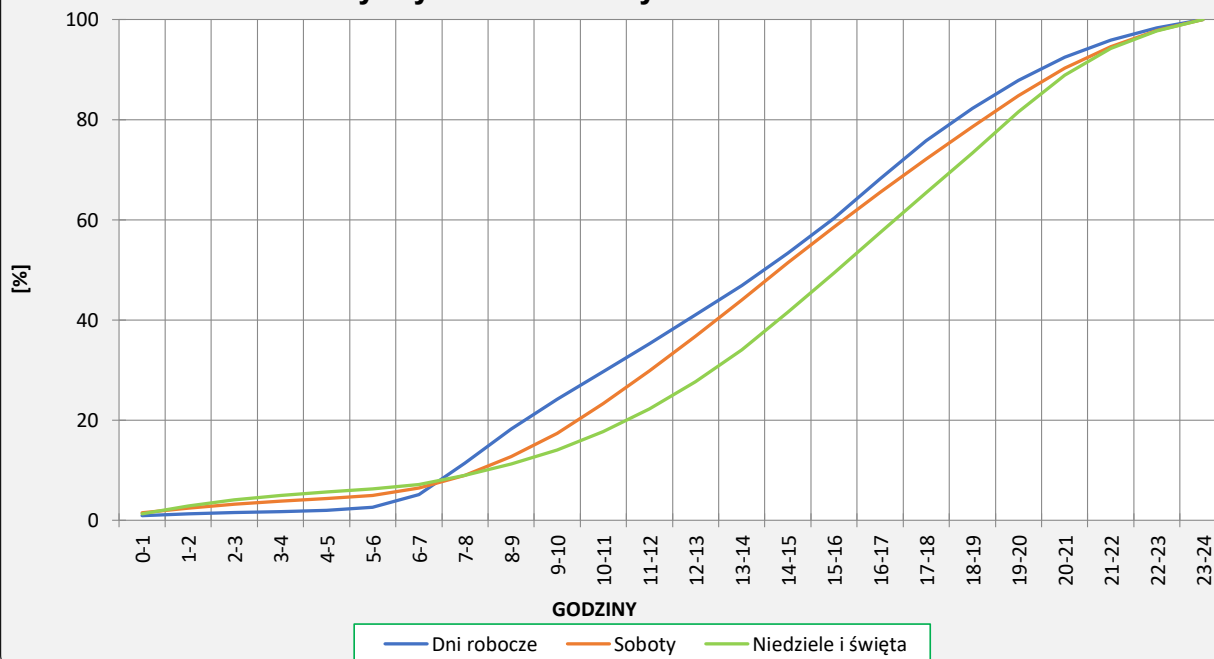
R03_03-1_18018_2023

Dobowe wahania ruchu



R03_03-2_18018_2023

Dystrybuanta dobowych wahań ruchu



Uśrednione dobowe rozkłady ruchu dla wybranych dni tygodnia, dla pojazdów lekkich i ciężkich



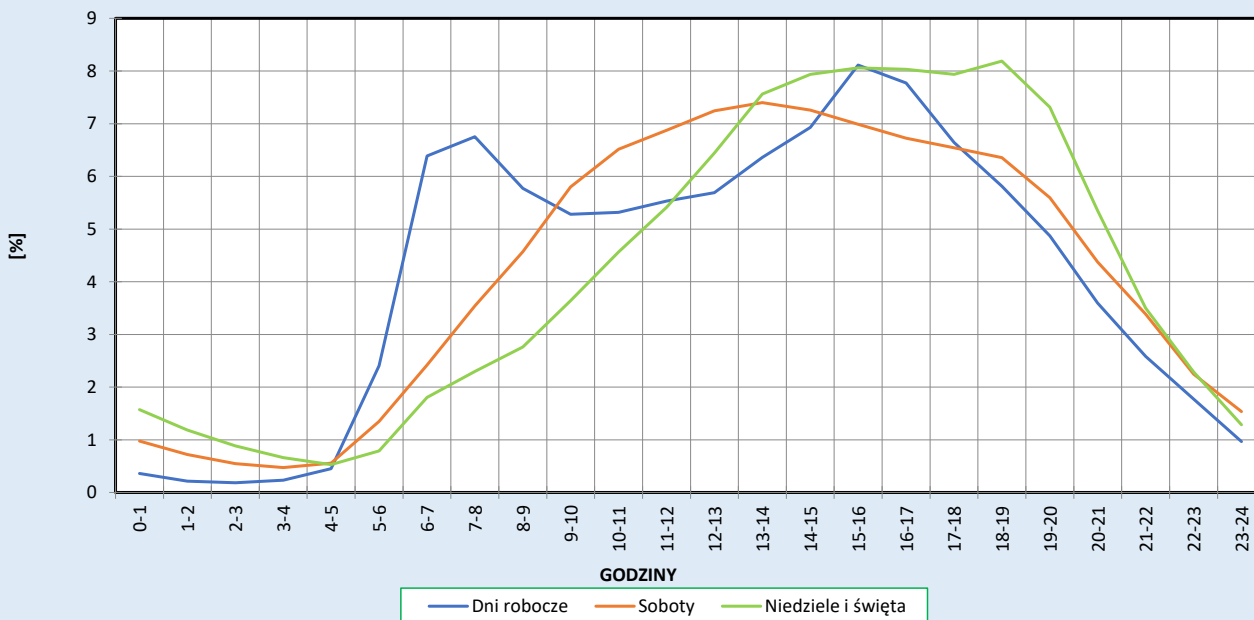
Stacja nr 18018

Miejscowość: Krasne
Odcinek: Rzeszow-Lancut
Typ stacji: E6

Rok: 2023
Numer drogi: 94
Oddział: RZESZÓW

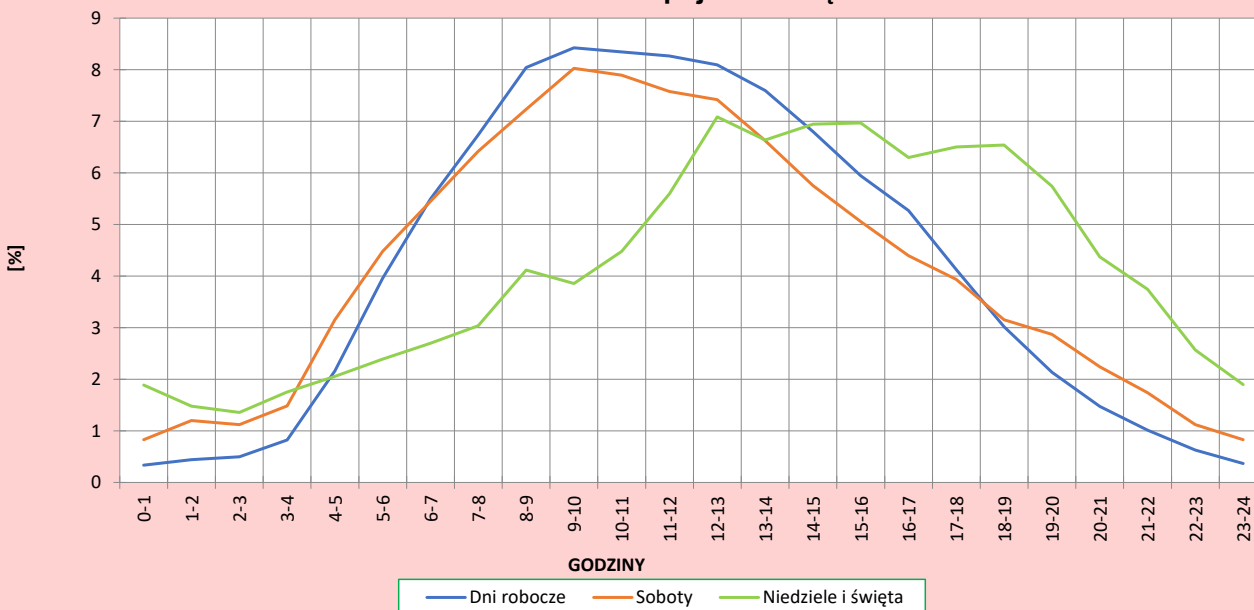
R03_04-1_18018_2023

Dobowe wahania ruchu pojazdów lekkich



R03_04-2_18018_2023

Dobowe wahania ruchu pojazdów ciężkich



Analiza ruchu pojazdów ogółem w poszczególnych dniach tygodnia dla każdego miesiąca, w podziale na kierunki ruchu



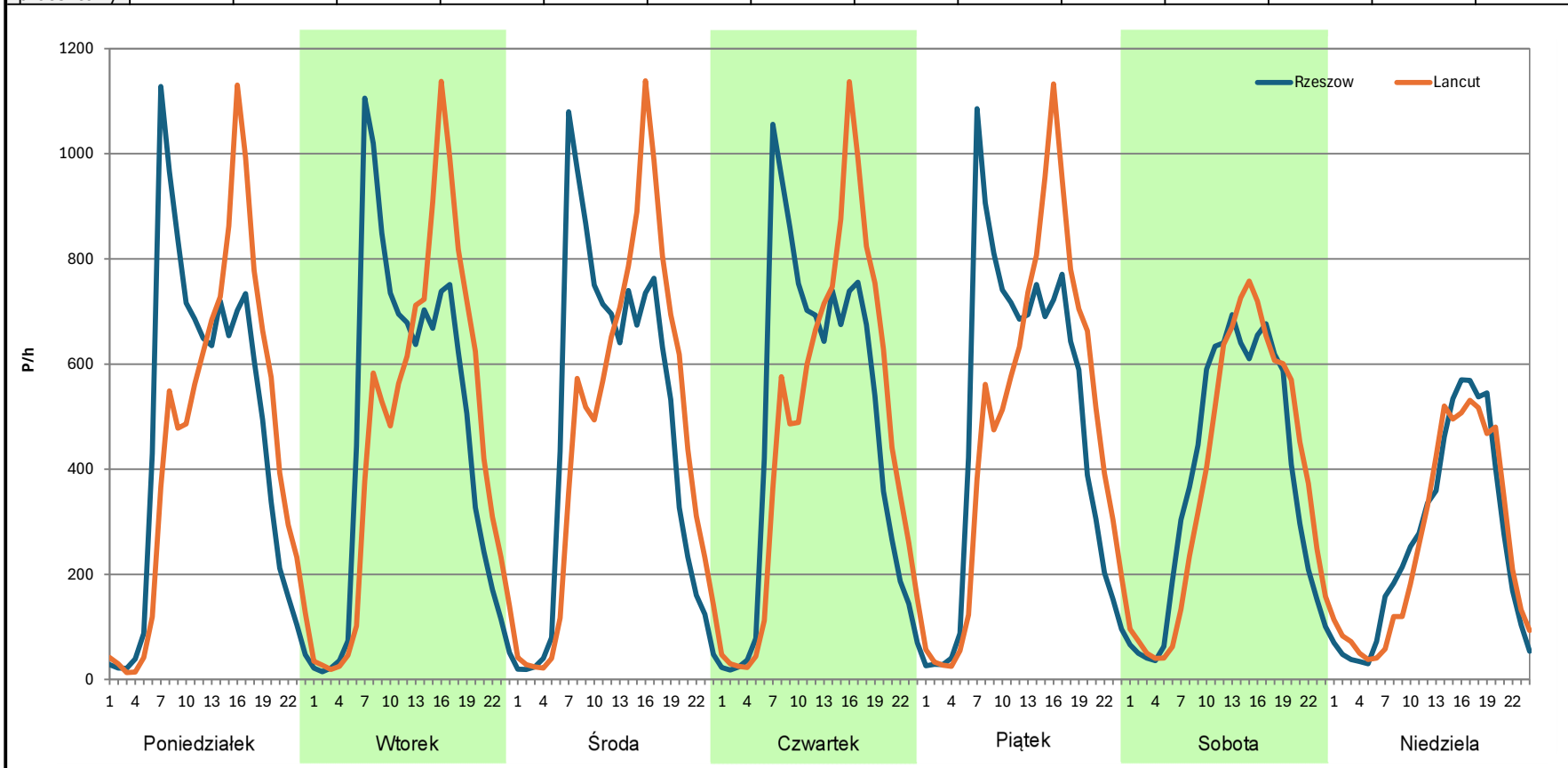
Stacja nr 18018

Miejscowość: Krasne
Odcinek: Rzeszów-Lancut
Typ stacji: E6
Miesiąc: Styczeń

Rok: 2023
Numer drogi: 94
Oddział: RZESZÓW

R03_07-1_18018_2023

Dzień tygodnia	Poniedziałek		Wtorek		Środa		Czwartek		Piątek		Sobota		Niedziela	
Kierunek	Rzeszow	Lancut	Rzeszow	Lancut	Rzeszow	Lancut	Rzeszow	Lancut	Rzeszow	Lancut	Rzeszow	Lancut	Rzeszow	Lancut
SDR	11016	10785	11230	11140	11303	11185	11414	11339	11586	11603	9076	9147	6298	6188
Razem	21801		22370		22488		22753		23189		18223		12486	
Podział procentowy	50,53%	49,47%	50,20%	49,80%	50,26%	49,74%	50,16%	49,84%	49,96%	50,04%	49,81%	50,19%	50,44%	49,56%



Analiza ruchu pojazdów ogółem w poszczególnych dniach tygodnia dla każdego miesiąca, w podziale na kierunki ruchu



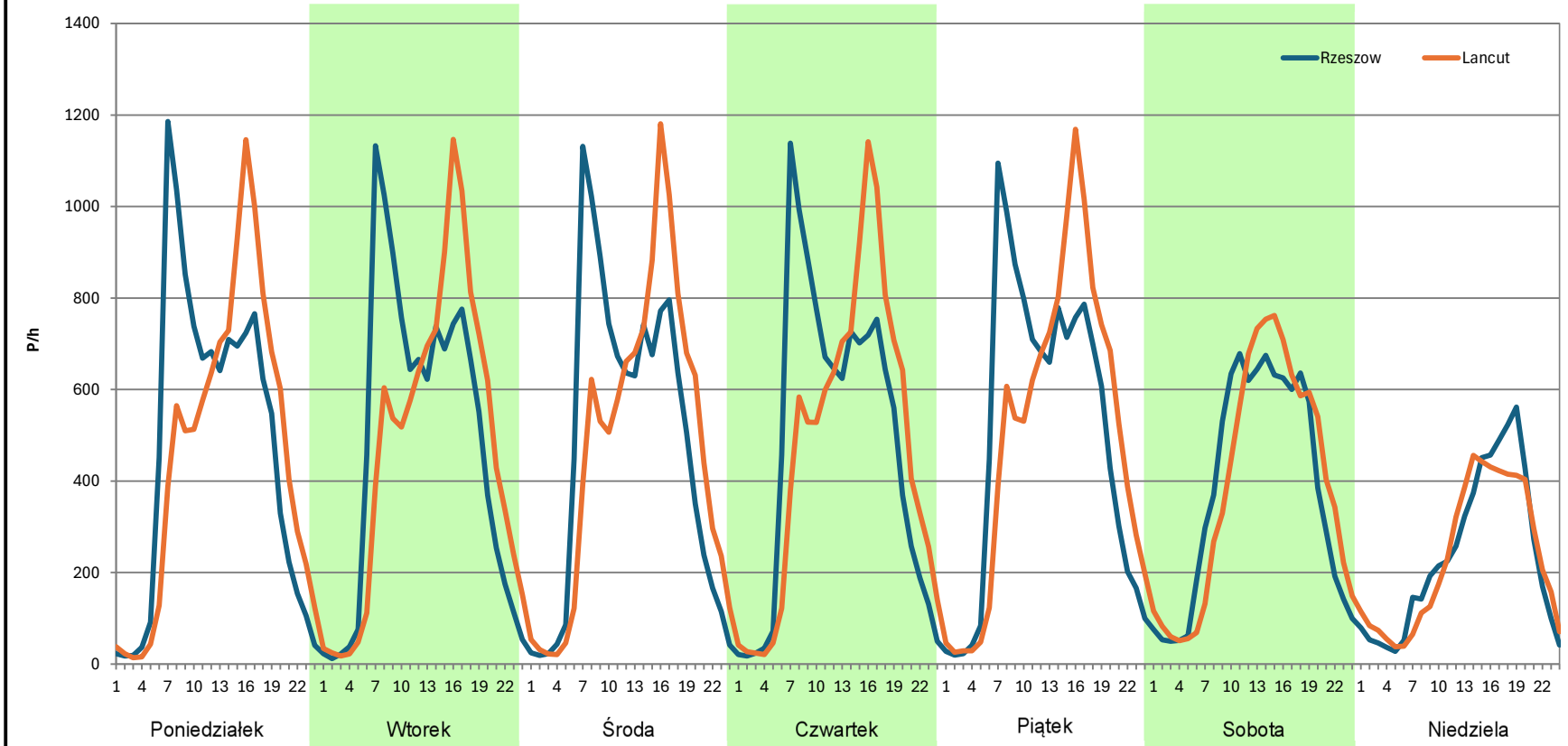
Stacja nr 18018

Miejscowość: Krasne
Odcinek: Rzeszów-Lancut
Typ stacji: E6
Miesiąc: Luty

Rok: 2023
Numer drogi: 94
Oddział: RZESZÓW

R03_07-1_18018_2023

Dzień tygodnia	Poniedziałek		Wtorek		Środa		Czwartek		Piątek		Sobota		Niedziela	
	Rzeszow	Lancut	Rzeszow	Lancut	Rzeszow	Lancut	Rzeszow	Lancut	Rzeszow	Lancut	Rzeszow	Lancut	Rzeszow	Lancut
Kierunek	11369	11094	11505	11347	11415	11312	11465	11368	11997	12003	9107	9283	5668	5537
SDR	11369	11094	11505	11347	11415	11312	11465	11368	11997	12003	9107	9283	5668	5537
Razem	22463		22852		22727		22833		24000		18390		11205	
Podział procentowy	50,61%	49,39%	50,35%	49,65%	50,23%	49,77%	50,21%	49,79%	49,99%	50,01%	49,52%	50,48%	50,58%	49,42%



Analiza ruchu pojazdów ogółem w poszczególnych dniach tygodnia dla każdego miesiąca, w podziale na kierunki ruchu



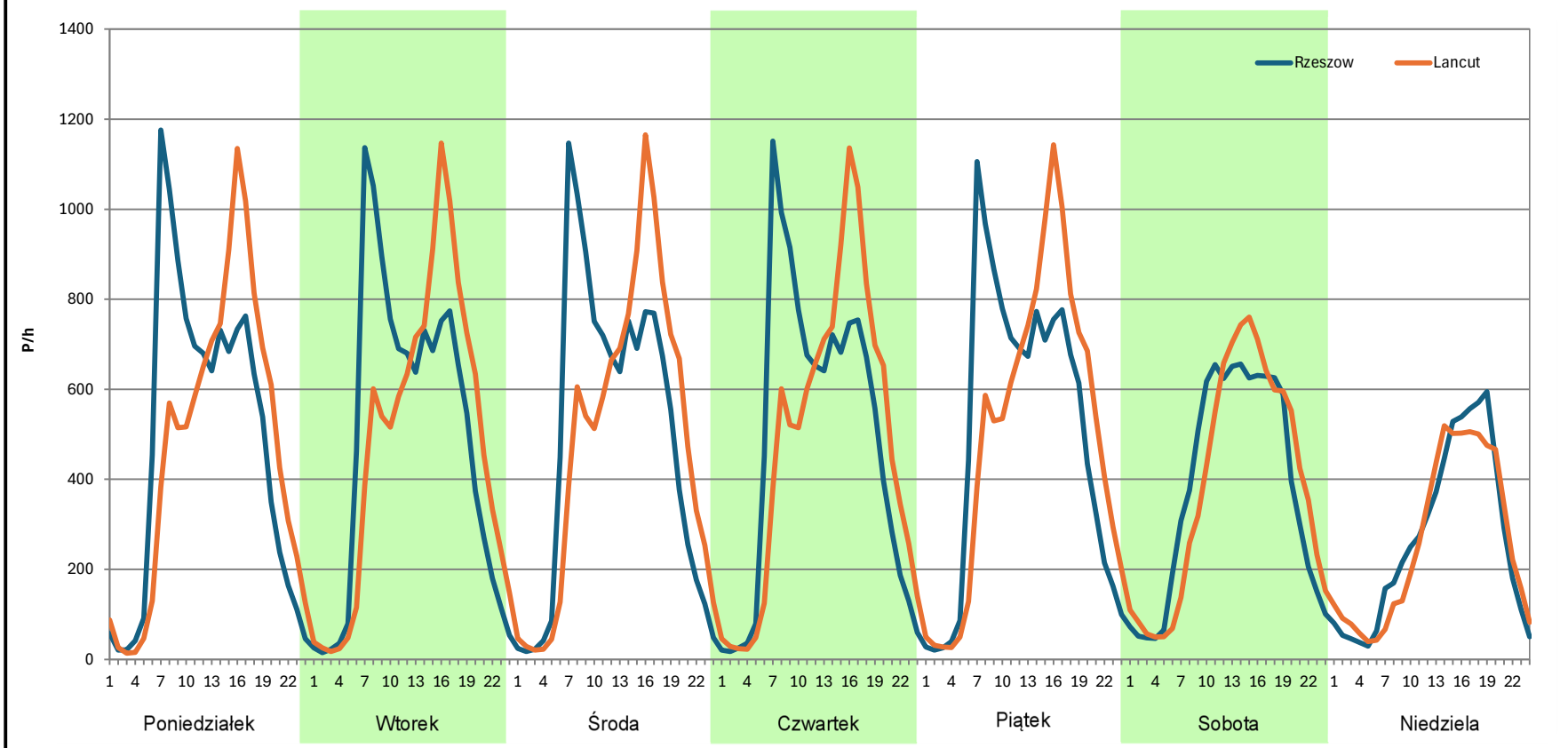
Stacja nr 18018

Miejscowość: Krasne
Odcinek: Rzeszów-Lancut
Typ stacji: E6
Miesiąc: Marzec

Rok: 2023
Numer drogi: 94
Oddział: RZESZÓW

R03_07-1_18018_2023

Dzień tygodnia	Poniedziałek		Wtorek		Środa		Czwartek		Piątek		Sobota		Niedziela	
Kierunek	Rzeszow	Lancut	Rzeszow	Lancut	Rzeszow	Lancut	Rzeszow	Lancut	Rzeszow	Lancut	Rzeszow	Lancut	Rzeszow	Lancut
SDR	11565	11263	11630	11441	11706	11556	11628	11502	11986	12000	9127	9248	6388	6267
Razem	22828		23071		23262		23130		23986		18375		12655	
Podział procentowy	50,66%	49,34%	50,41%	49,59%	50,32%	49,68%	50,27%	49,73%	49,97%	50,03%	49,67%	50,33%	50,48%	49,52%



Analiza ruchu pojazdów ogółem w poszczególnych dniach tygodnia dla każdego miesiąca, w podziale na kierunki ruchu



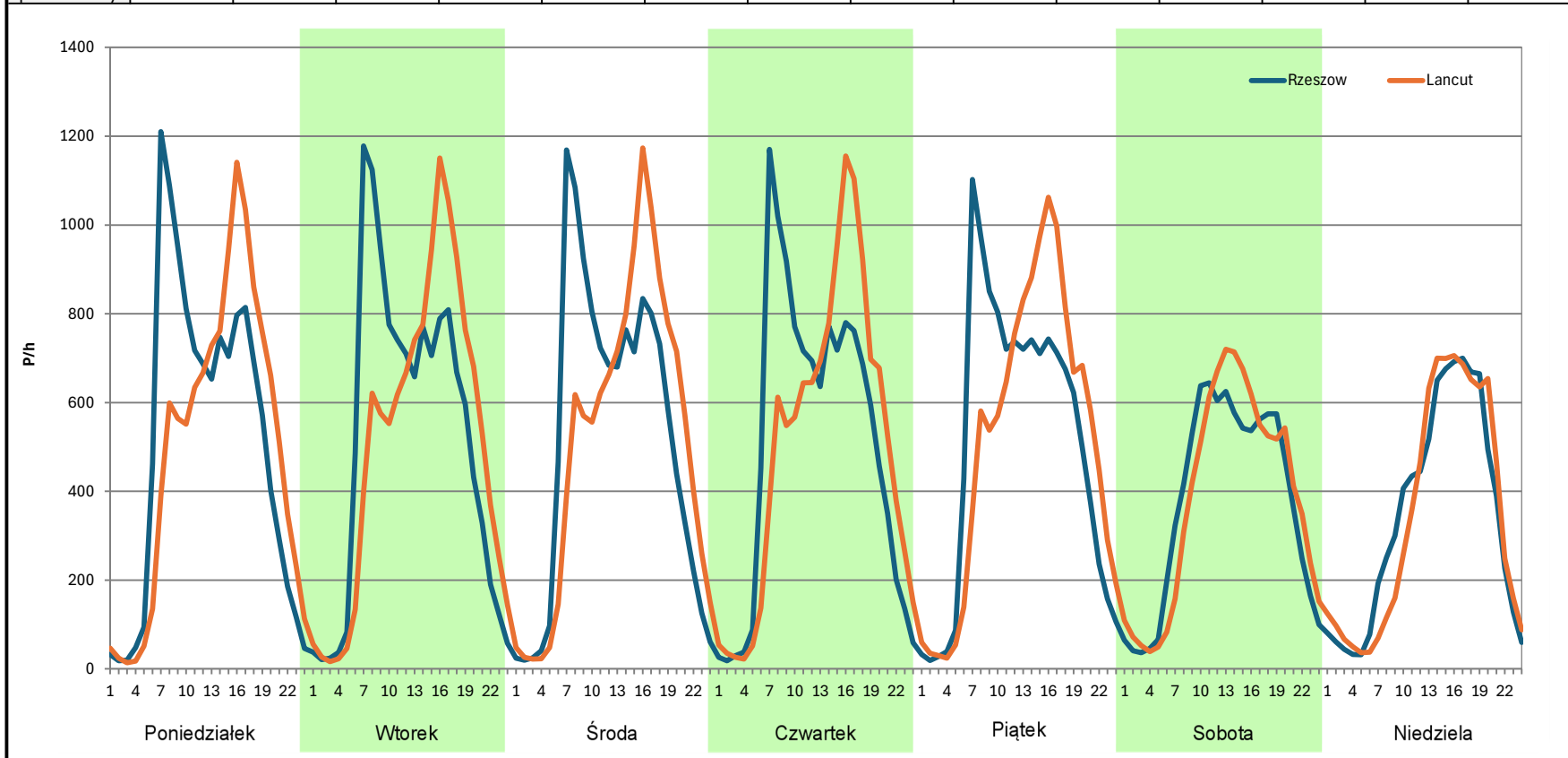
Stacja nr 18018

Miejscowość: Krasne
Odcinek: Rzeszów-Lancut
Typ stacji: E6
Miesiąc: Kwiecień

Rok: 2023
Numer drogi: 94
Oddział: RZESZÓW

R03_07-1_18018_2023

Dzień tygodnia	Poniedziałek		Wtorek		Środa		Czwartek		Piątek		Sobota		Niedziela	
Kierunek	Rzeszow	Lancut	Rzeszow	Lancut	Rzeszow	Lancut	Rzeszow	Lancut	Rzeszow	Lancut	Rzeszow	Lancut	Rzeszow	Lancut
SDR	12162	11785	12292	12063	12349	12167	12092	12019	12121	12214	8945	9102	8227	8168
Razem	23947		24355		24516		24111		24335		18047		16395	
Podział procentowy	50,79%	49,21%	50,47%	49,53%	50,37%	49,63%	50,15%	49,85%	49,81%	50,19%	49,57%	50,43%	50,18%	49,82%



Analiza ruchu pojazdów ogółem w poszczególnych dniach tygodnia dla każdego miesiąca, w podziale na kierunki ruchu



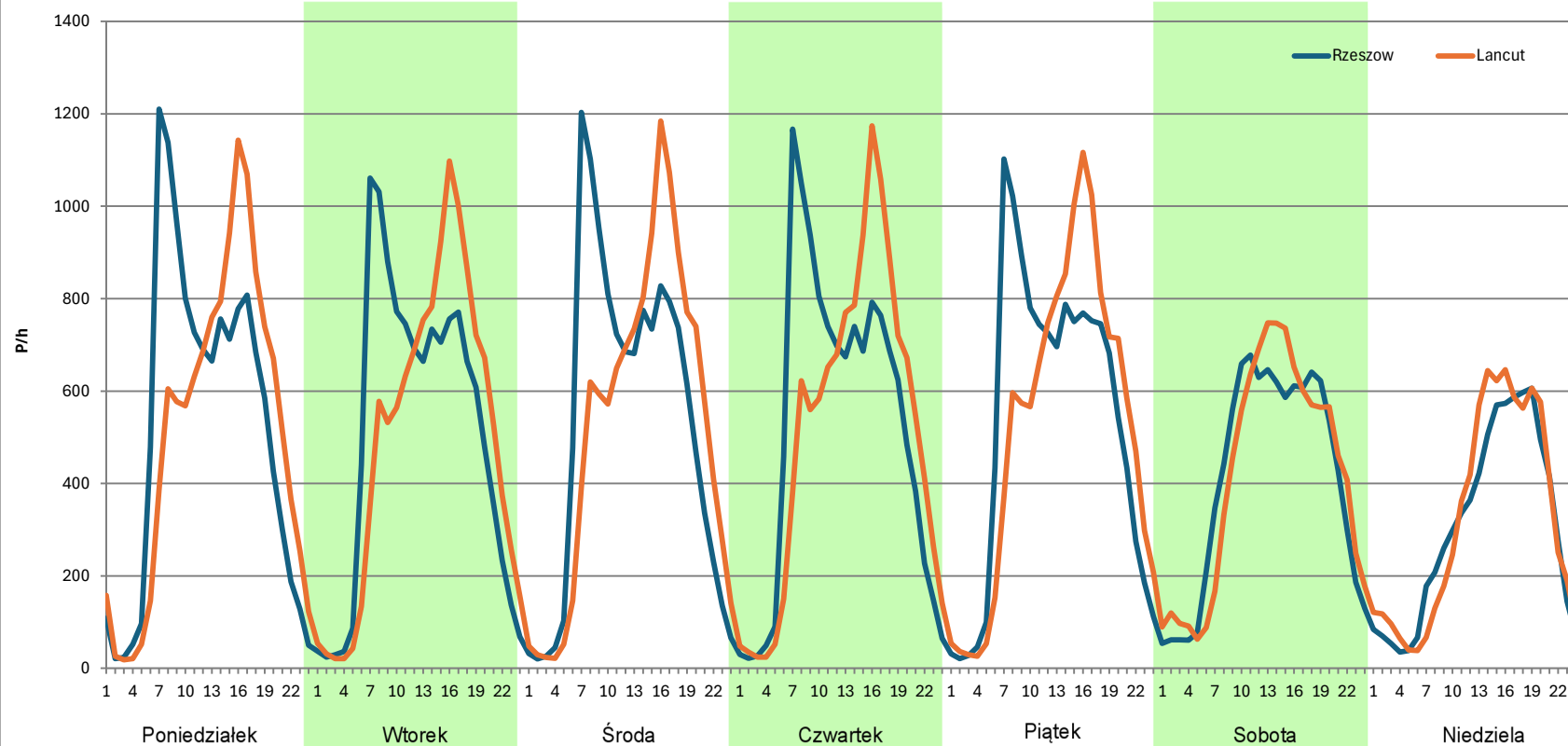
Stacja nr 18018

Miejscowość: Krasne
Odcinek: Rzeszów-Lancut
Typ stacji: E6
Miesiąc: Maj

Rok: 2023
Numer drogi: 94
Oddział: RZESZÓW

R03_07-1_18018_2023

Dzień tygodnia	Poniedziałek		Wtorek		Środa		Czwartek		Piątek		Sobota		Niedziela	
Kierunek	Rzeszow	Lancut	Rzeszow	Lancut	Rzeszow	Lancut	Rzeszow	Lancut	Rzeszow	Lancut	Rzeszow	Lancut	Rzeszow	Lancut
SDR	12392	12108	12010	11783	12577	12394	12345	12177	12660	12475	9756	9869	7256	7643
Razem	24500		23793		24971		24522		25135		19625		14899	
Podział procentowy	50,58%	49,42%	50,48%	49,52%	50,37%	49,63%	50,34%	49,66%	50,37%	49,63%	49,71%	50,29%	48,70%	51,30%



Analiza ruchu pojazdów ogółem w poszczególnych dniach tygodnia dla każdego miesiąca, w podziale na kierunki ruchu



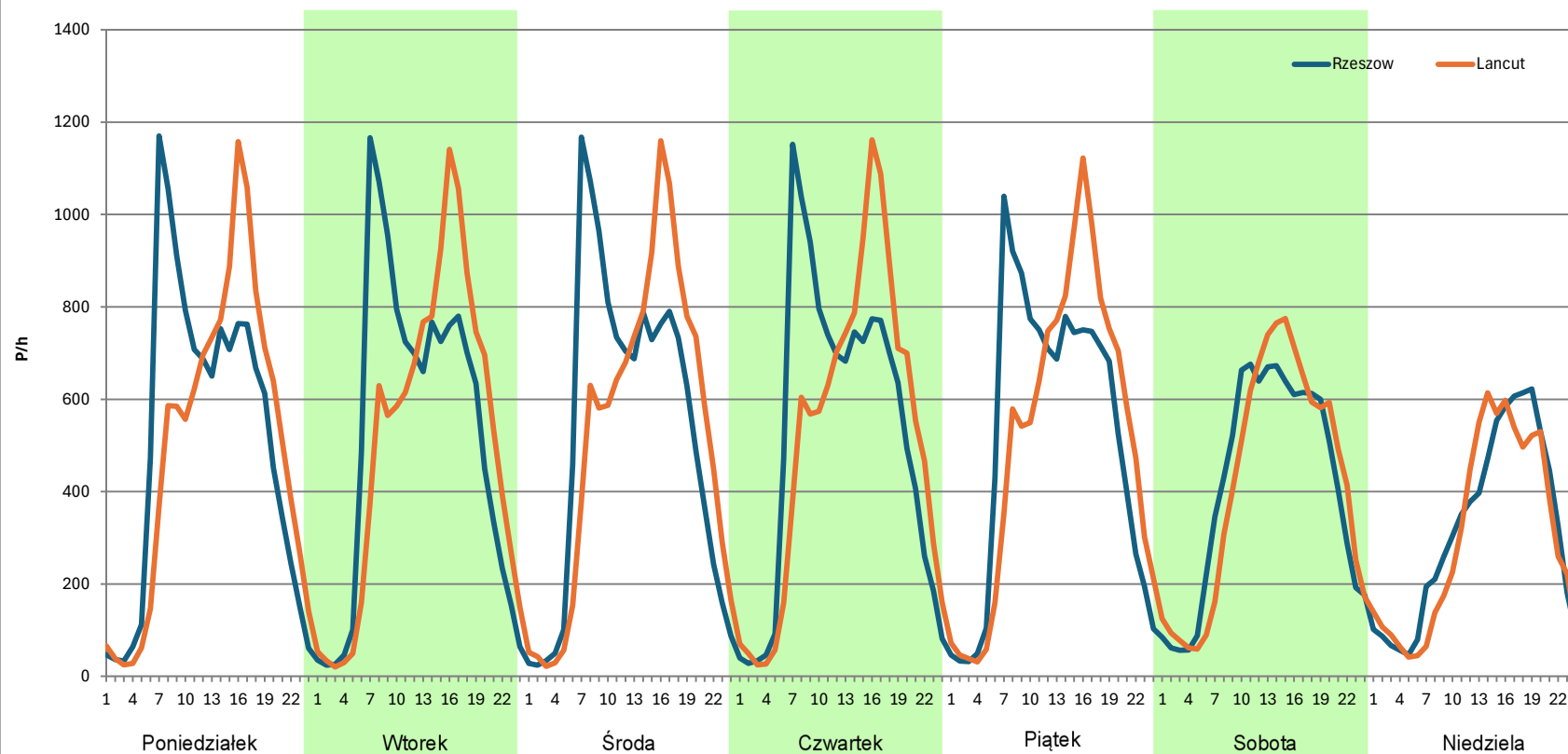
Stacja nr 18018

Miejscowość: Krasne
Odcinek: Rzeszów-Lancut
Typ stacji: E6
Miesiąc: Czerwiec

Rok: 2023
Numer drogi: 94
Oddział: RZESZÓW

R03_07-1_18018_2023

Dzień tygodnia	Poniedziałek		Wtorek		Środa		Czwartek		Piątek		Sobota		Niedziela	
Kierunek	Rzeszow	Lancut	Rzeszow	Lancut	Rzeszow	Lancut	Rzeszow	Lancut	Rzeszow	Lancut	Rzeszow	Lancut	Rzeszow	Lancut
SDR	12260	11876	12391	12123	12613	12423	12532	12345	12352	12330	9835	9934	7562	7255
Razem	24136		24514		25036		24877		24682		19769		14817	
Podział procentowy	50,80%	49,20%	50,55%	49,45%	50,38%	49,62%	50,38%	49,62%	50,04%	49,96%	49,75%	50,25%	51,04%	48,96%



Analiza ruchu pojazdów ogółem w poszczególnych dniach tygodnia dla każdego miesiąca, w podziale na kierunki ruchu



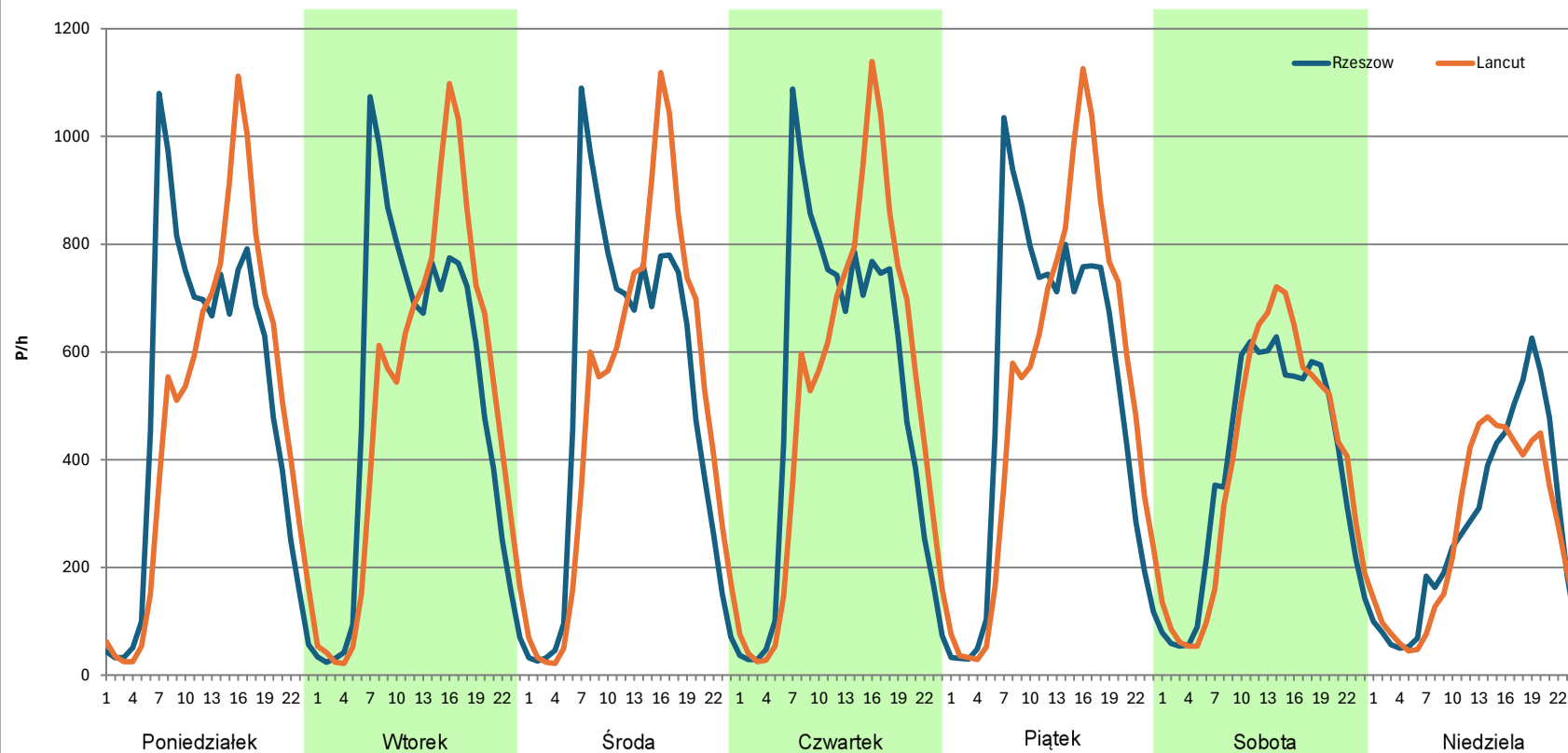
Stacja nr 18018

Miejscowość: Krasne
Odcinek: Rzeszów-Lancut
Typ stacji: E6
Miesiąc: Lipiec

Rok: 2023
Numer drogi: 94
Oddział: RZESZÓW

R03_07-1_18018_2023

Dzień tygodnia	Poniedziałek		Wtorek		Środa		Czwartek		Piątek		Sobota		Niedziela	
Kierunek	Rzeszow	Lancut	Rzeszow	Lancut	Rzeszow	Lancut	Rzeszow	Lancut	Rzeszow	Lancut	Rzeszow	Lancut	Rzeszow	Lancut
SDR	11983	11615	12214	12006	12235	11980	12297	12164	12563	12569	9203	9391	6637	6343
Razem	23598		24220		24215		24461		25132		18594		12980	
Podział procentowy	50,78%	49,22%	50,43%	49,57%	50,53%	49,47%	50,27%	49,73%	49,99%	50,01%	49,49%	50,51%	51,13%	48,87%



Analiza ruchu pojazdów ogółem w poszczególnych dniach tygodnia dla każdego miesiąca, w podziale na kierunki ruchu



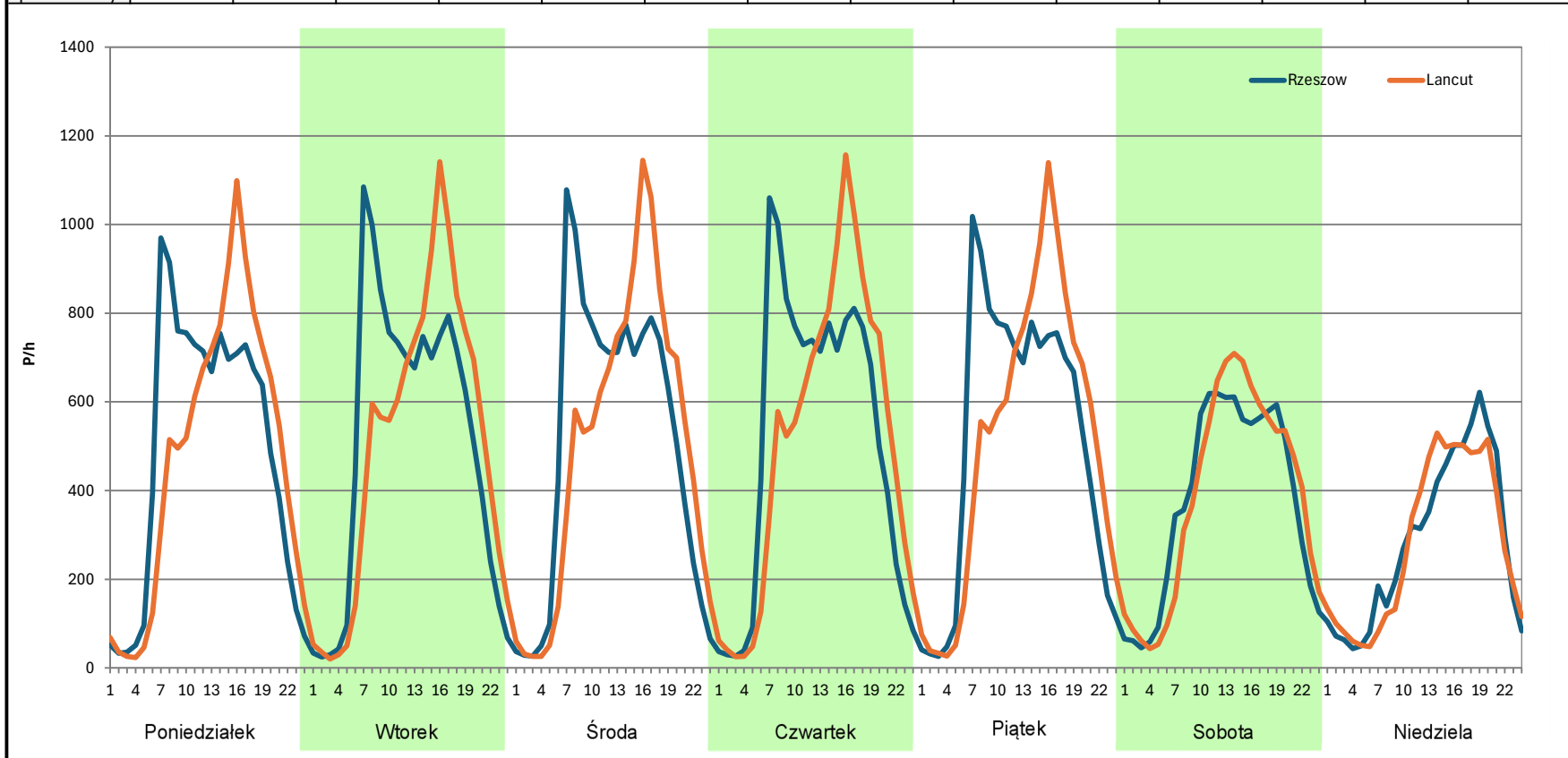
Stacja nr 18018

Miejscowość: Krasne
 Odcinek: Rzeszow-Lancut
 Typ stacji: E6
 Miesiąc: Sierpień

Rok: 2023
 Numer drogi: 94
 Oddział: RZESZÓW

R03_07-1_18018_2023

Dzień tygodnia	Poniedziałek		Wtorek		Środa		Czwartek		Piątek		Sobota		Niedziela	
Kierunek	Rzeszow	Lancut	Rzeszow	Lancut	Rzeszow	Lancut	Rzeszow	Lancut	Rzeszow	Lancut	Rzeszow	Lancut	Rzeszow	Lancut
SDR	11689	11417	12150	11967	12193	11964	12393	12245	12283	12269	9048	9249	6822	6729
Razem	23106		24117		24157		24638		24552		18297		13551	
Podział procentowy	50,59%	49,41%	50,38%	49,62%	50,47%	49,53%	50,30%	49,70%	50,03%	49,97%	49,45%	50,55%	50,34%	49,66%



Analiza ruchu pojazdów ogółem w poszczególnych dniach tygodnia dla każdego miesiąca, w podziale na kierunki ruchu



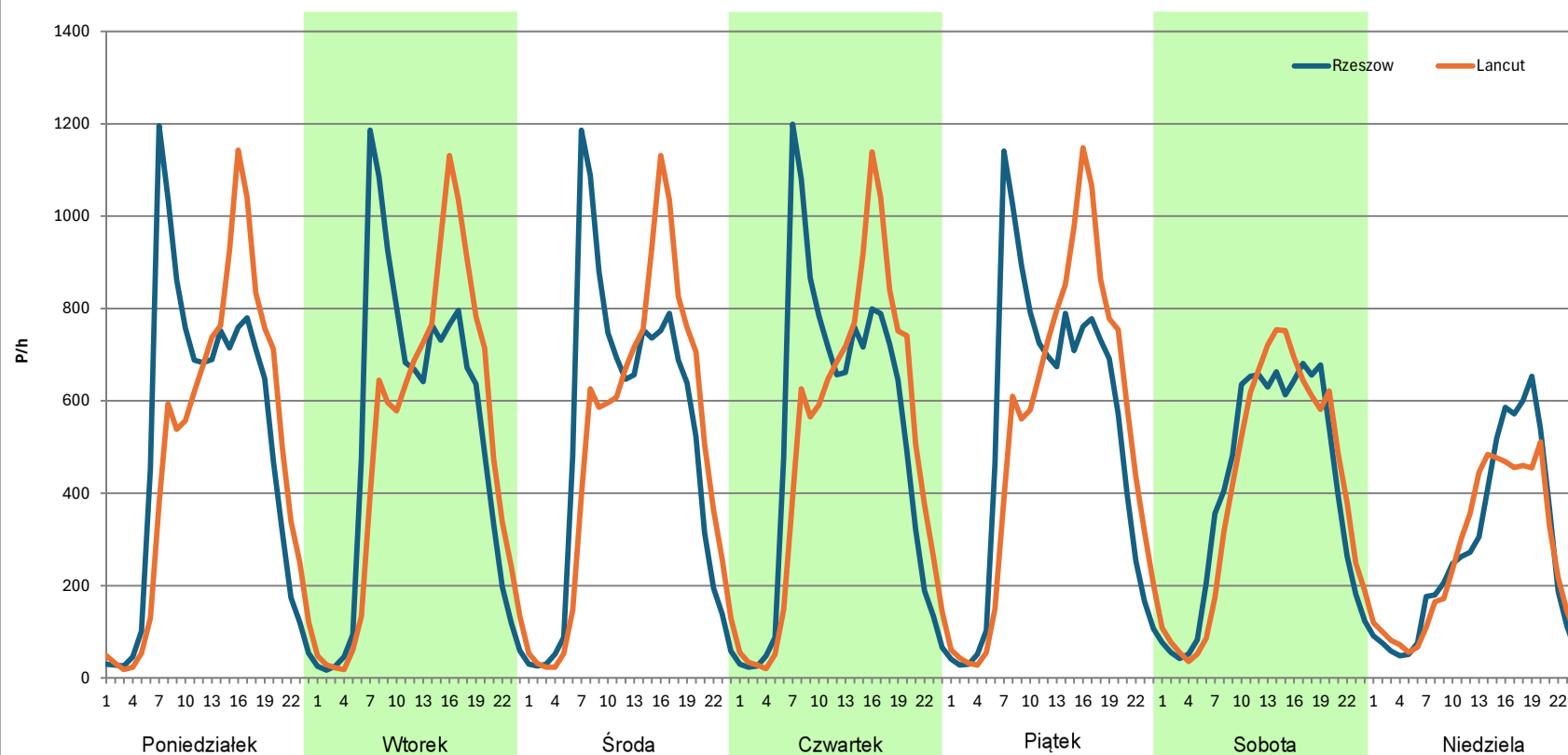
Stacja nr 18018

Miejscowość: Krasne
Odcinek: Rzeszow-Lancut
Typ stacji: E6
Miesiąc: Wrzesień

Rok: 2023
Numer drogi: 94
Oddział: RZESZÓW

R03_07-1_18018_2023

Dzień tygodnia	Poniedziałek		Wtorek		Środa		Czwartek		Piątek		Sobota		Niedziela	
Kierunek	Rzeszow	Lancut	Rzeszow	Lancut	Rzeszow	Lancut	Rzeszow	Lancut	Rzeszow	Lancut	Rzeszow	Lancut	Rzeszow	Lancut
SDR	12103	11792	12238	12052	12193	11928	12293	12048	12625	12678	9777	9815	6657	6384
Razem	23895		24290		24121		24341		25303		19592		13041	
Podział procentowy	50,65%	49,35%	50,38%	49,62%	50,55%	49,45%	50,50%	49,50%	49,90%	50,10%	49,90%	50,10%	51,05%	48,95%



Analiza ruchu pojazdów ogółem w poszczególnych dniach tygodnia dla każdego miesiąca, w podziale na kierunki ruchu



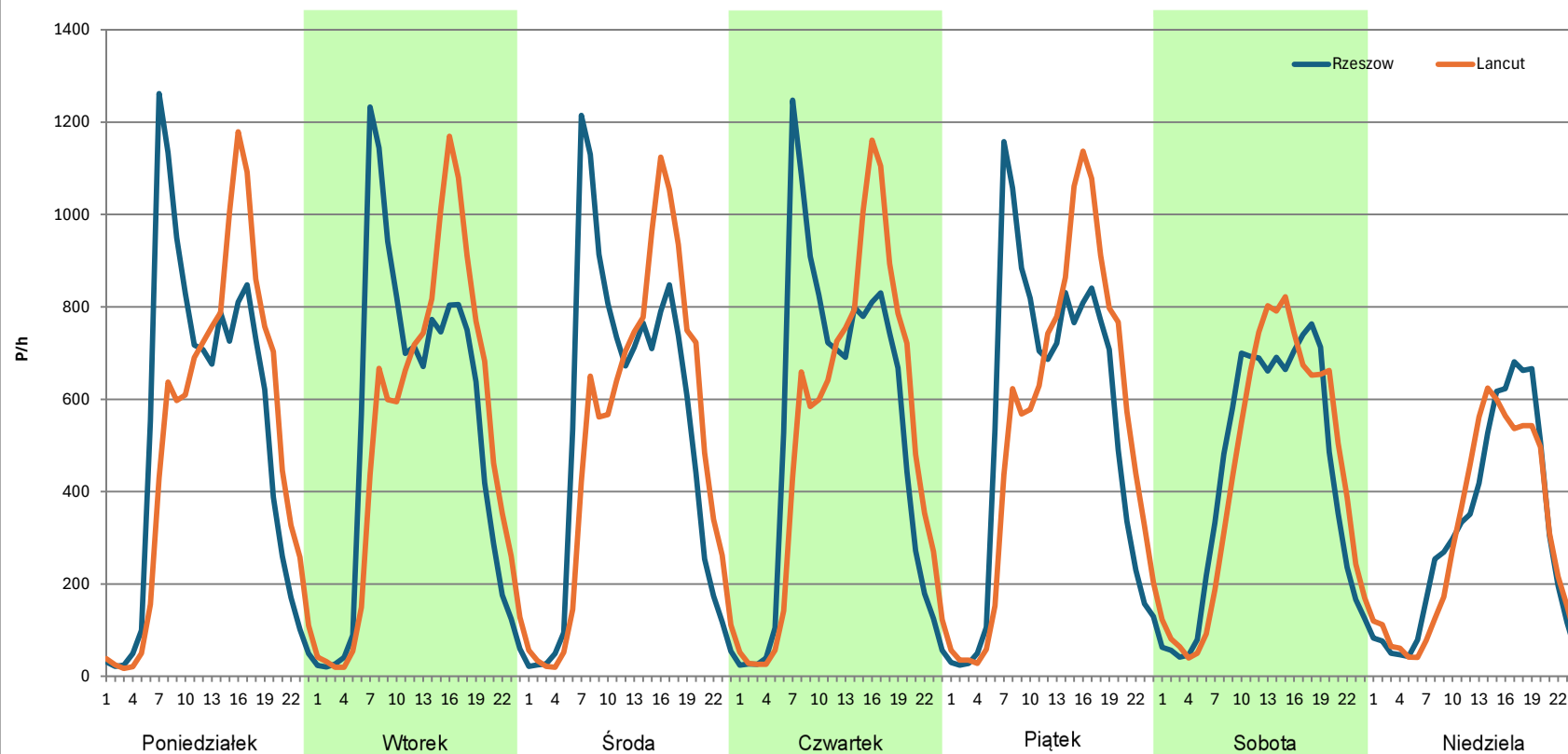
Stacja nr 18018

Miejscowość: Krasne
Odcinek: Rzeszów-Lancut
Typ stacji: E6
Miesiąc: Październik

Rok: 2023
Numer drogi: 94
Oddział: RZESZÓW

R03_07-1_18018_2023

Dzień tygodnia	Poniedziałek		Wtorek		Środa		Czwartek		Piątek		Sobota		Niedziela	
Kierunek	Rzeszow	Lancut	Rzeszow	Lancut	Rzeszow	Lancut	Rzeszow	Lancut	Rzeszow	Lancut	Rzeszow	Lancut	Rzeszow	Lancut
SDR	12550	12274	12575	12380	12436	12141	12643	12421	12869	12879	10284	10441	7421	7141
Razem	24824		24955		24577		25064		25748		20725		14562	
Podział procentowy	50,56%	49,44%	50,39%	49,61%	50,60%	49,40%	50,44%	49,56%	49,98%	50,02%	49,62%	50,38%	50,96%	49,04%



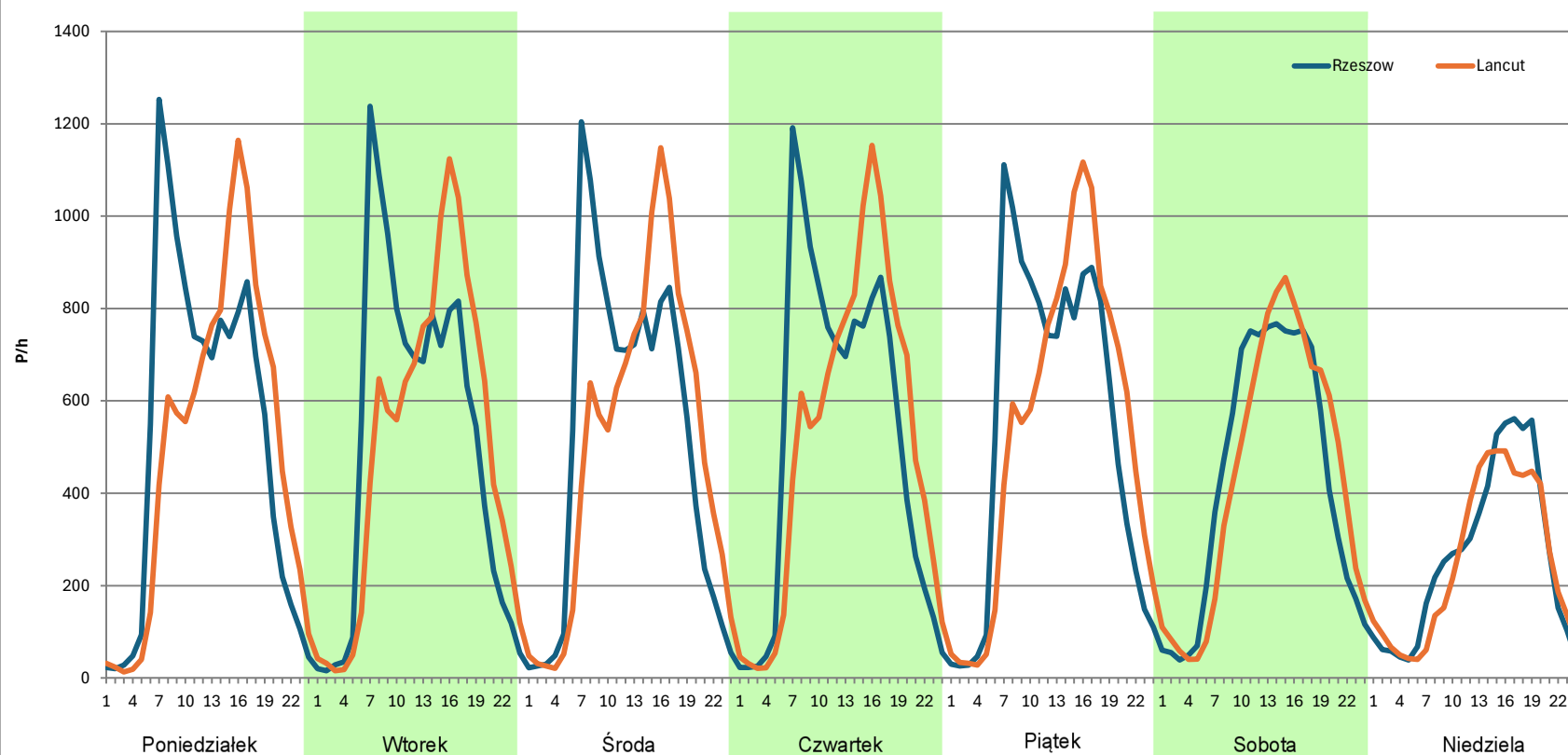
Analiza ruchu pojazdów ogółem w poszczególnych dniach tygodnia dla każdego miesiąca, w podziale na kierunki ruchu



Stacja nr 18018

Miejscowość: Krasne
Odcinek: Rzeszow-Lancut
Typ stacji: E6
Miesiąc: Listopad
Rok: 2023
Numer drogi: 94
Oddział: RZESZÓW
R03_07-1_18018_2023

Dzień tygodnia	Poniedziałek		Wtorek		Środa		Czwartek		Piątek		Sobota		Niedziela	
Kierunek	Rzeszow	Lancut	Rzeszow	Lancut	Rzeszow	Lancut	Rzeszow	Lancut	Rzeszow	Lancut	Rzeszow	Lancut	Rzeszow	Lancut
SDR	12400	11917	12180	11944	12308	11989	12537	12240	13067	12797	10374	10457	6337	6021
Razem	24317		24124		24297		24777		25864		20831		12358	
Podział procentowy	50,99%	49,01%	50,49%	49,51%	50,66%	49,34%	50,60%	49,40%	50,52%	49,48%	49,80%	50,20%	51,28%	48,72%



Analiza ruchu pojazdów ogółem w poszczególnych dniach tygodnia dla każdego miesiąca, w podziale na kierunki ruchu



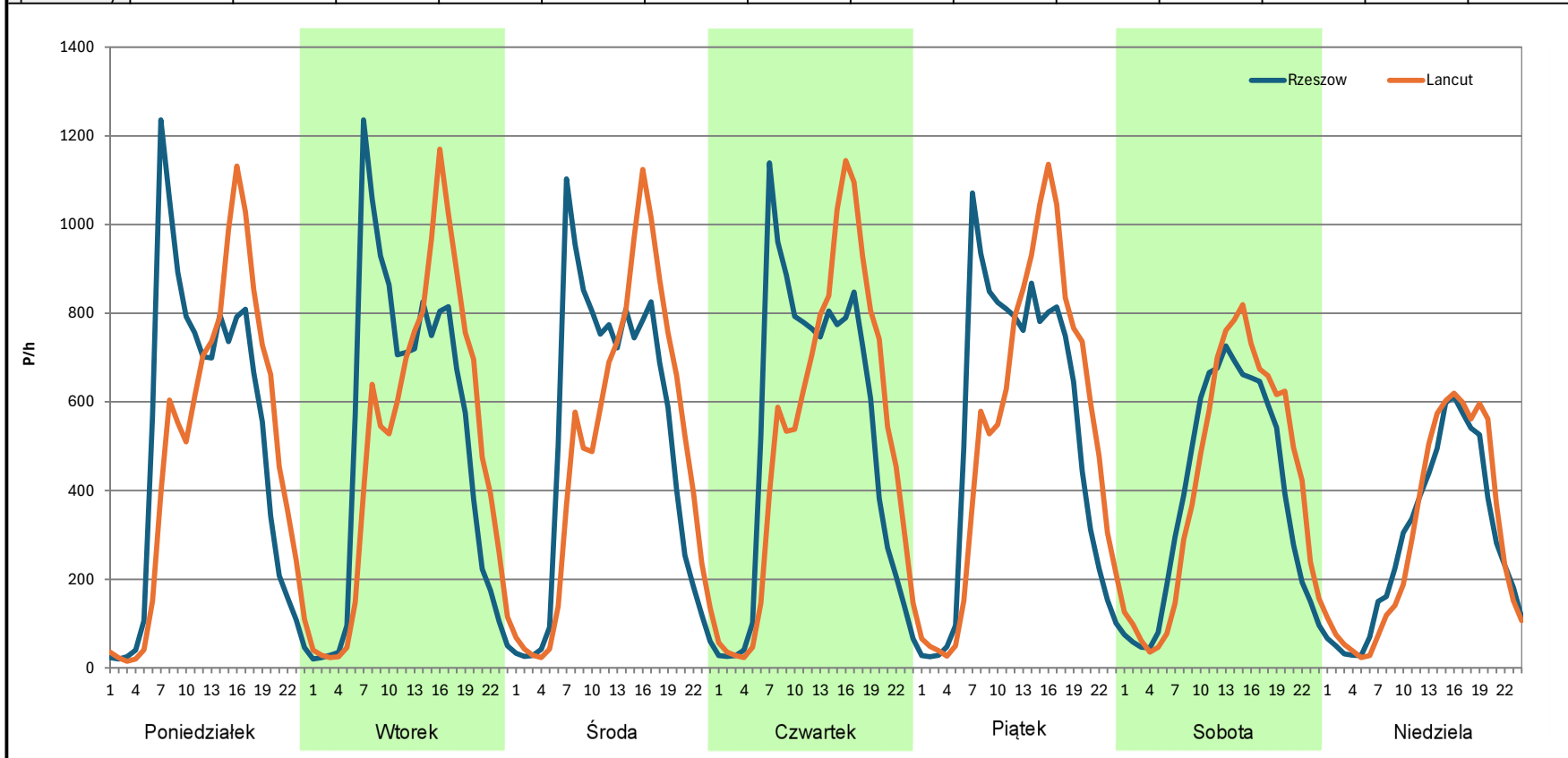
Stacja nr 18018

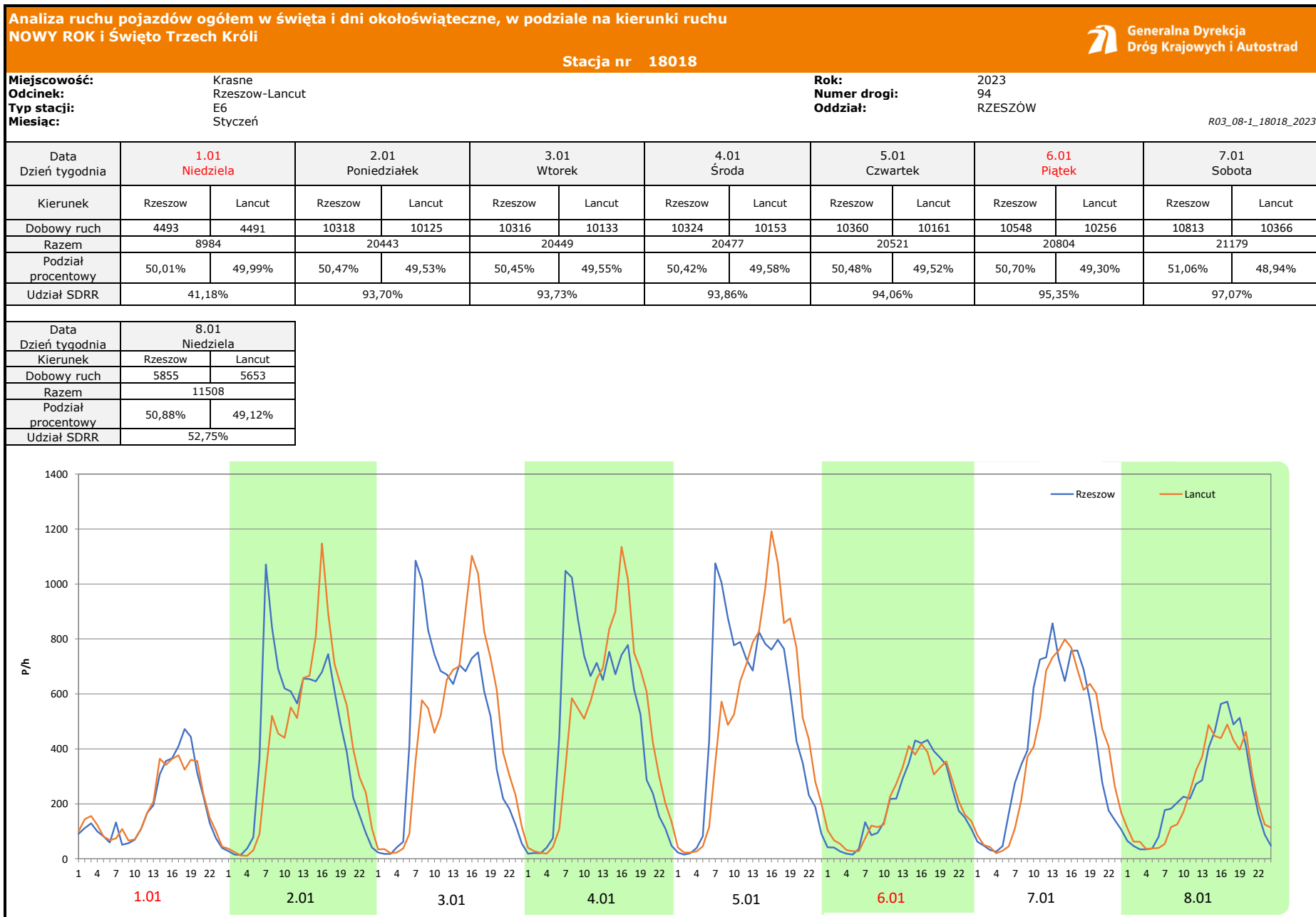
Miejscowość: Krasne
Odcinek: Rzeszów-Lancut
Typ stacji: E6
Miesiąc: Grudzień

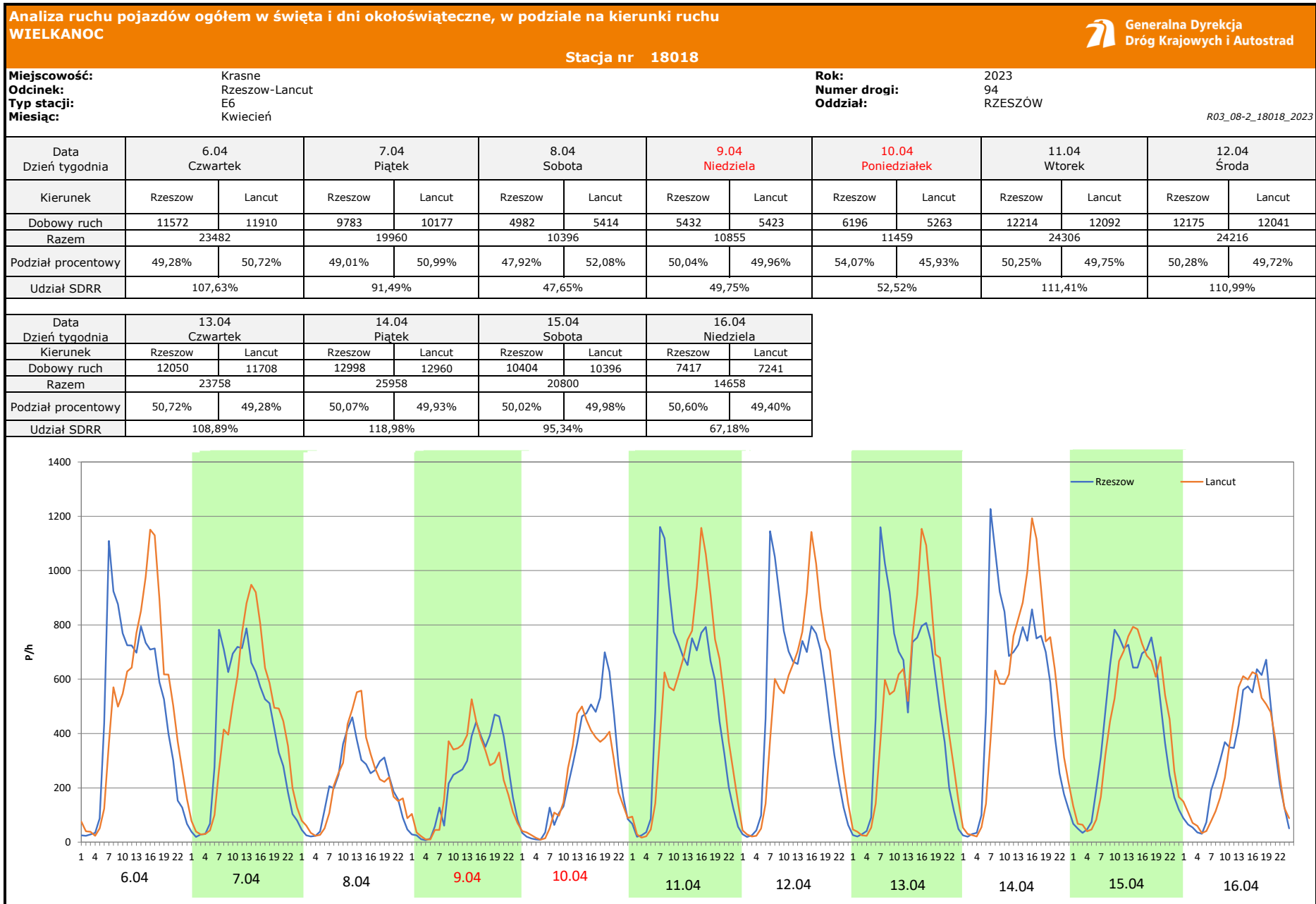
Rok: 2023
Numer drogi: 94
Oddział: RZESZÓW

R03_07-1_18018_2023

Dzień tygodnia	Poniedziałek		Wtorek		Środa		Czwartek		Piątek		Sobota		Niedziela	
Kierunek	Rzeszow	Lancut	Rzeszow	Lancut	Rzeszow	Lancut	Rzeszow	Lancut	Rzeszow	Lancut	Rzeszow	Lancut	Rzeszow	Lancut
SDR	12140	11749	12378	12036	12146	11788	12428	12552	12661	12771	9255	9999	6823	7023
Razem	23889		24414		23934		24980		25432		19254		13846	
Podział procentowy	50,82%	49,18%	50,70%	49,30%	50,75%	49,25%	49,75%	50,25%	49,78%	50,22%	48,07%	51,93%	49,28%	50,72%







Analiza ruchu pojazdów ogółem w święta i dni okołoświęteczne, w podziale na kierunki ruchu
1 - 3 MAJA

Stacja nr 18018



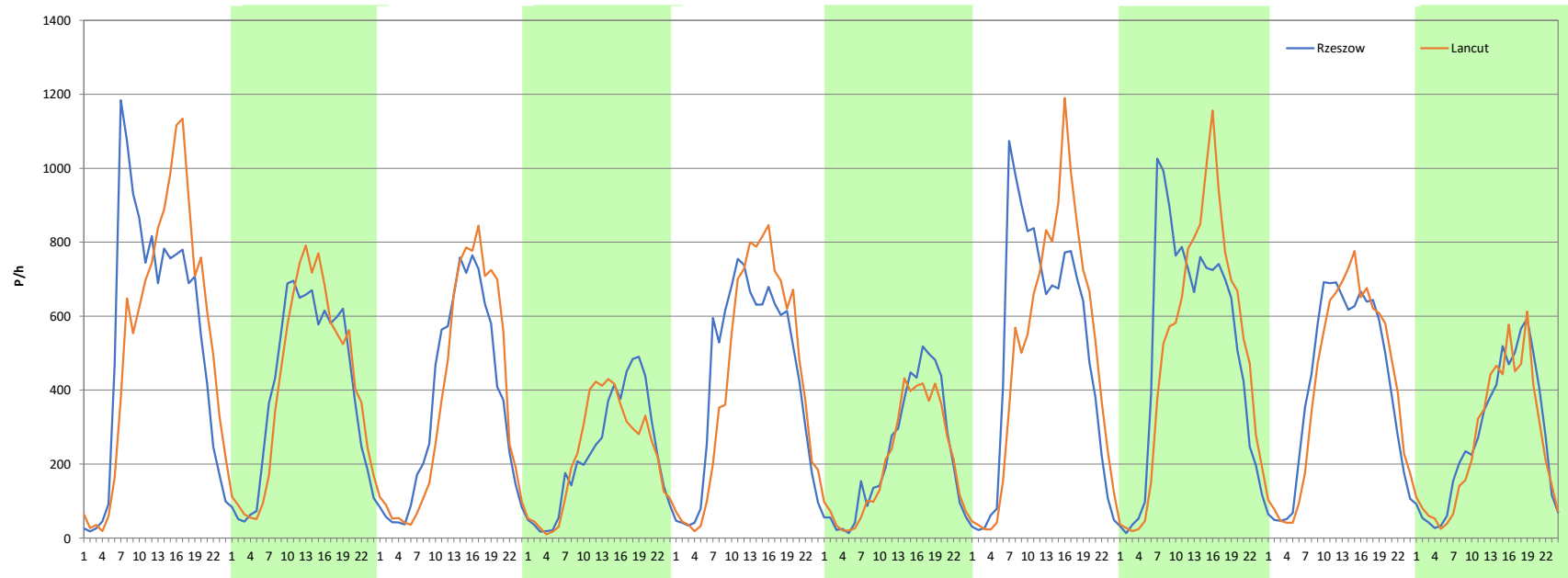
Miejscowość: Krasne
Odcinek: Rzeszów-Lancut
Typ stacji: E6
Miesiąc: Maj

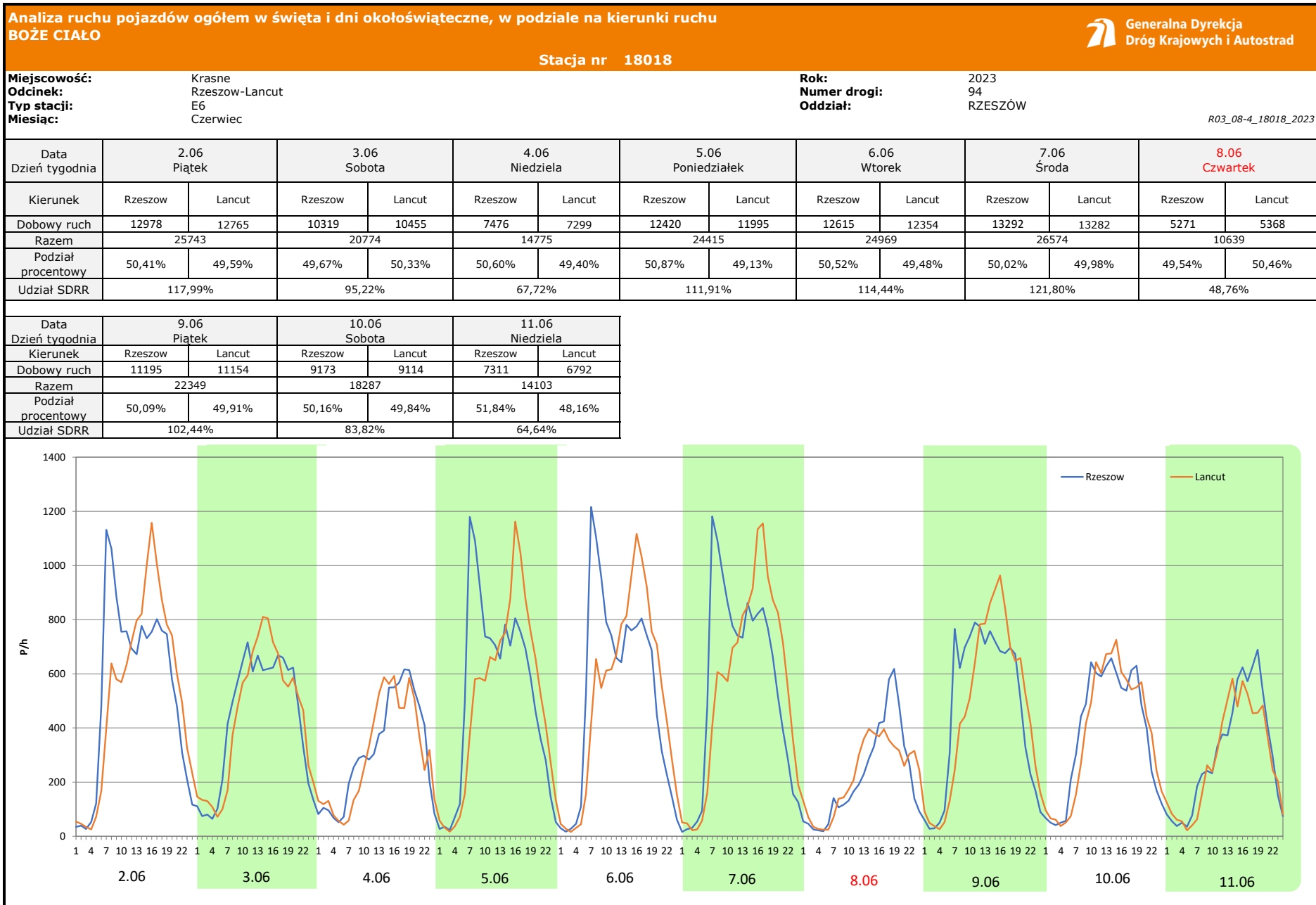
Rok: 2023
Numer drogi: 94
Oddział: RZESZÓW

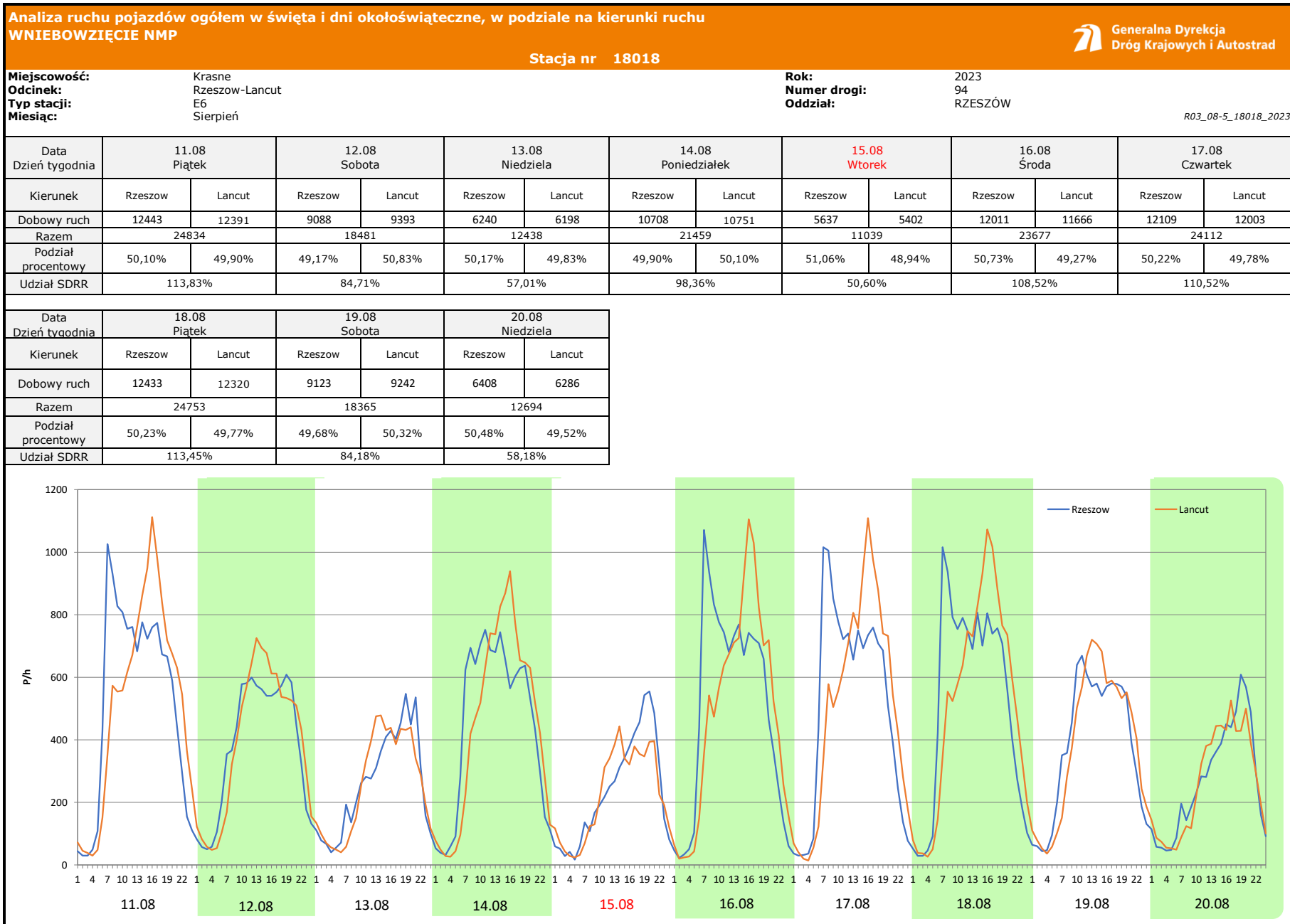
R03_08-3_18018_2023

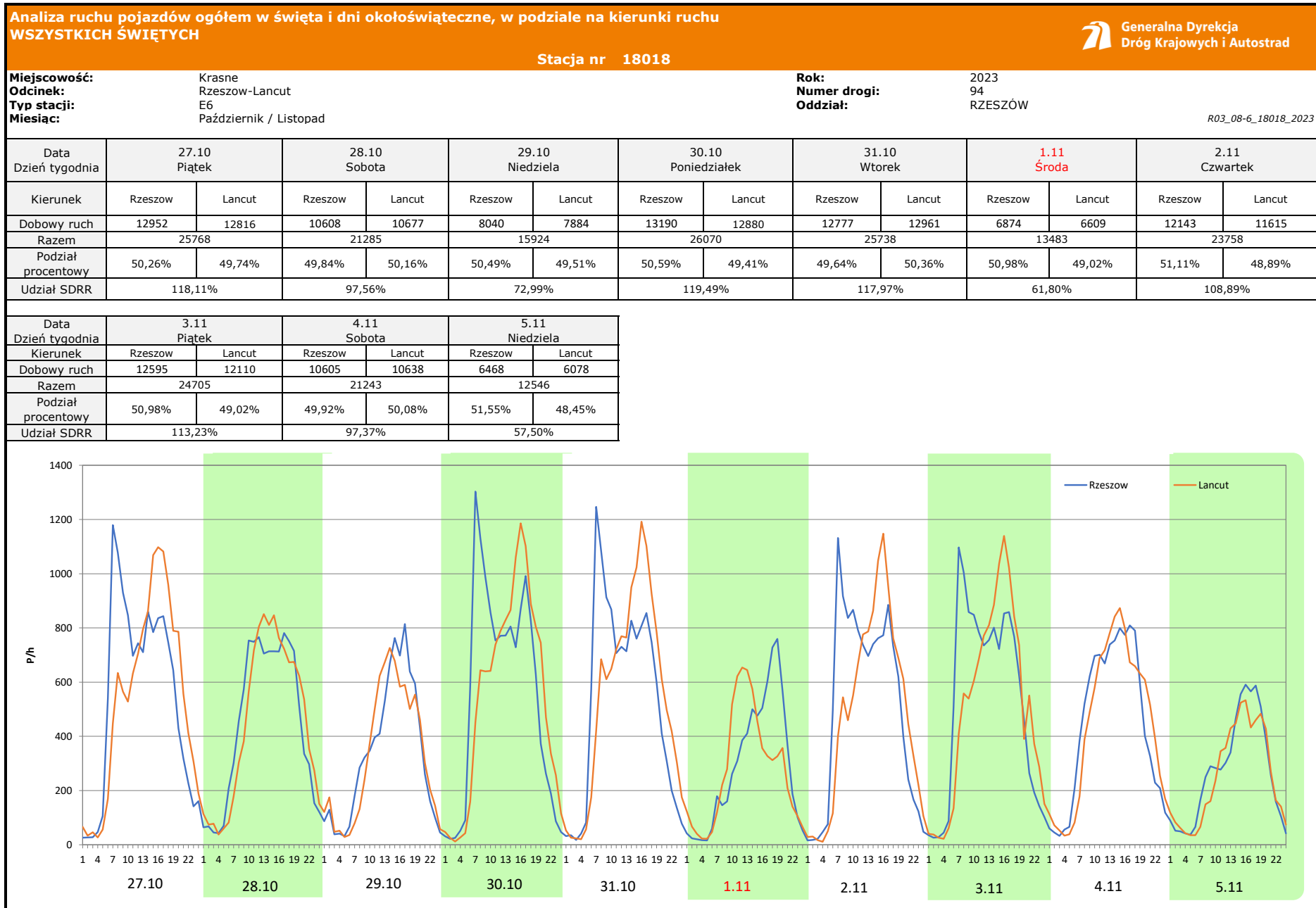
Data Dzień tygodnia	28.04 Piątek		29.04 Sobota		30.04 Niedziela		1.05 Poniedziałek		2.05 Wtorek		3.05 Środa		4.05 Czwartek	
Kierunek	Rzeszow	Lancut	Rzeszow	Lancut	Rzeszow	Lancut	Rzeszow	Lancut	Rzeszow	Lancut	Rzeszow	Lancut	Rzeszow	Lancut
Dobowy ruch	12943	13017	9637	9788	8663	8873	5468	5399	10388	10399	5325	4918	12151	11896
Razem	25960		19425		17536		10867		20787		10243		24047	
Podział procentowy	49,86%	50,14%	49,61%	50,39%	49,40%	50,60%	50,32%	49,68%	49,97%	50,03%	51,99%	48,01%	50,53%	49,47%
Udział SDRR	118,99%		89,03%		80,38%		49,81%		95,28%		46,95%		110,22%	

Data Dzień tygodnia	5.05 Piątek		6.05 Sobota		7.05 Niedziela	
Kierunek	Rzeszow	Lancut	Rzeszow	Lancut	Rzeszow	Lancut
Dobowy ruch	12276	12174	9823	9877	6553	6228
Razem	24450		19700		12781	
Podział procentowy	50,21%	49,79%	49,86%	50,14%	51,27%	48,73%
Udział SDRR	112,07%		90,29%		58,58%	









Analiza ruchu pojazdów ogółem w święta i dni okołoswiąteczne, w podziale na kierunki ruchu ŚWIĘTO NIEPODLEGŁOŚCI



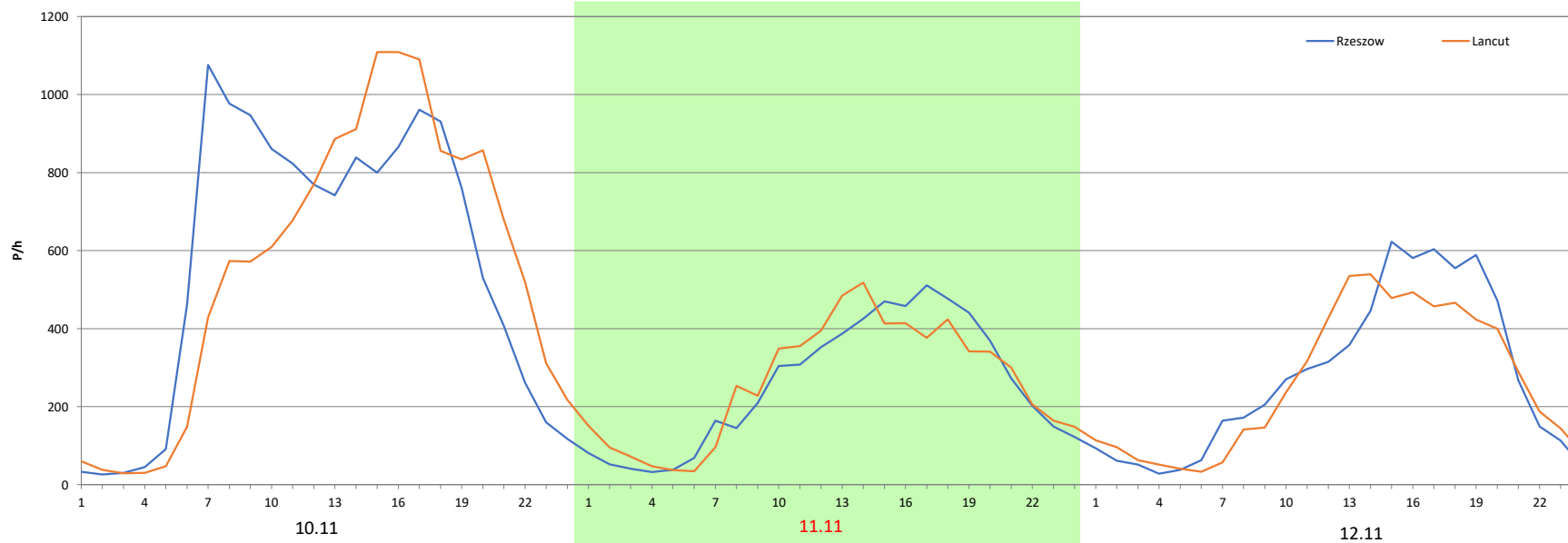
Stacja nr 18018

Miejscowość: Krasne
 Odcinek: Rzeszów-Lancut
 Typ stacji: E6
 Miesiąc: Listopad

Rok: 2023
 Numer drogi: 94
 Oddział: RZESZÓW

R03_08-7_18018_2023

Data Dzień tygodnia	10.11 Piątek		11.11 Sobota		12.11 Niedziela	
	Rzeszow	Lancut	Rzeszow	Lancut	Rzeszow	Lancut
Dobowy ruch	13515	13361	6077	6243	6561	6215
Razem	26876		12320		12776	
Podział procentowy	50,29%	49,71%	49,33%	50,67%	51,35%	48,65%
Udział SDRR	123,18%		56,47%		58,56%	



Analiza ruchu pojazdów ogółem w święta i dni okołoświąteczne, w podziale na kierunki ruchu
BOŻE NARODZENIE  Generalna Dyrekcja Dróg Krajowych i Autostrad

Stacja nr 18018

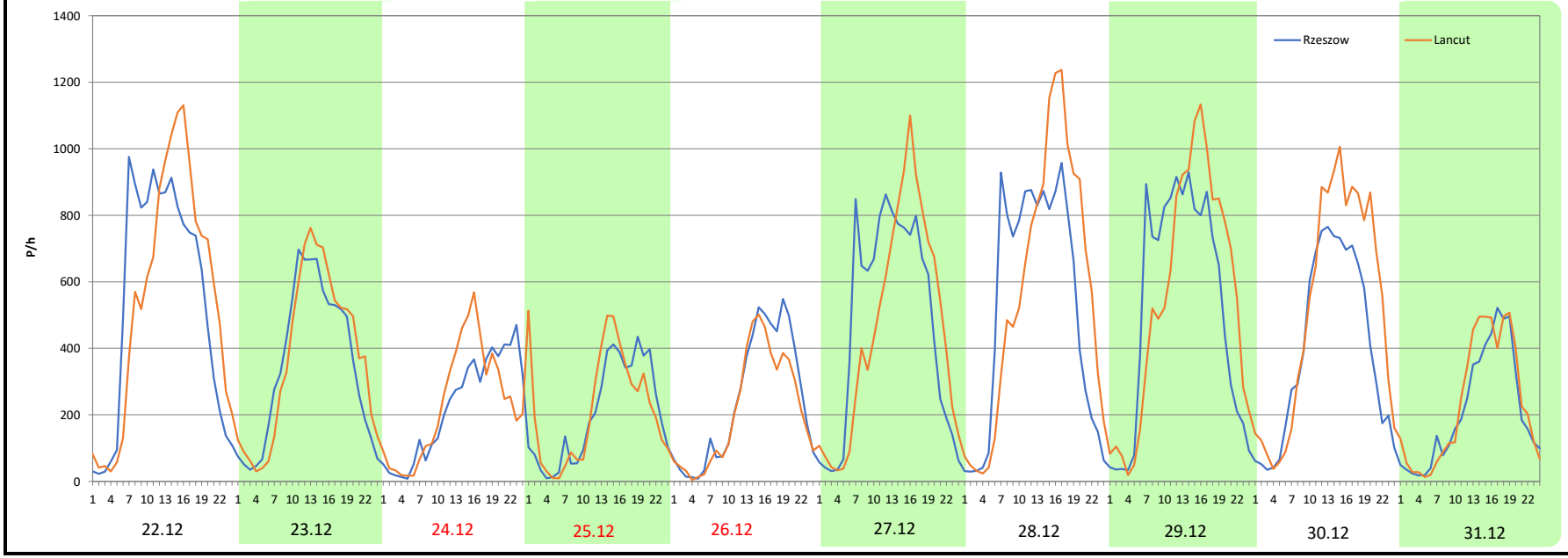
Miejscowość: Krasne
Odcinek: Rzeszów-Lancut
Typ stacji: E6
Miesiąc: Grudzień

Rok: 2023
Numer drogi: 94
Oddział: RZESZÓW

R03_08-8_18018_2023

Data Dzień tygodnia	22.12 Piątek		23.12 Sobota		24.12 Niedziela		25.12 Poniedziałek		26.12 Wtorek		27.12 Środa		28.12 Czwartek	
Kierunek	Rzeszow	Lancut	Rzeszow	Lancut	Rzeszow	Lancut	Rzeszow	Lancut	Rzeszow	Lancut	Rzeszow	Lancut	Rzeszow	Lancut
Dobowy ruch	12801	13011	8382	8895	5369	5548	4903	5246	5798	5084	11291	10968	12500	13526
Razem	25812		17277		10917		10149		10882		22259		26026	
Podział procentowy	49,59%	50,41%	48,52%	51,48%	49,18%	50,82%	48,31%	51,69%	53,28%	46,72%	50,73%	49,27%	48,03%	51,97%
Udział SDRR	118,31%		79,19%		50,04%		46,52%		49,88%		102,02%		119,29%	

Data Dzień tygodnia	29.12 Piątek		30.12 Sobota		31.12 Niedziela	
Kierunek	Rzeszow	Lancut	Rzeszow	Lancut	Rzeszow	Lancut
Dobowy ruch	12415	13154	9477	12230	5068	5609
Razem	25569		21707		10677	
Podział procentowy	48,55%	51,45%	43,66%	56,34%	47,47%	52,53%
Udział SDRR	117,19%		99,49%		48,94%	



Nierównomierność kierunkowa dla każdego dnia w roku, dla pojazdów ogółem



Generalna Dyrekcja
Dróg Krajowych i Autostrad

Stacja nr 18018

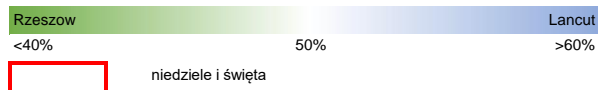
Miejscowość: Krasne
Odcinek: Rzeszow-Lancut
Typ stacji: E6

Rok: 2023
Numer drogi: 94
Oddział: RZESZÓW

R03_11_18018_2023

18018	Proporcja ruchu dziennego do średniego dobowego ruchu rocznego [%]											
	1	2	3	4	5	6	7	8	9	10	11	12
1	50,0	49,9	49,8	50,3	49,7	49,7	50,0	49,9	49,8	48,8	49,0	49,7
2	49,5	49,7	49,7	50,0	50,0	49,6	49,0	49,4	50,2	50,6	48,9	50,3
3	49,7	49,7	50,5	49,3	48,0	50,3	49,4	49,9	48,9	49,4	49,0	48,6
4	49,8	50,5	50,3	49,4	49,5	49,4	49,7	50,2	49,6	48,9	50,1	49,2
5	50,0	49,0	49,5	50,0	49,8	49,1	49,6	50,4	49,5	49,8	48,4	49,4
6	51,0	49,0	49,3	50,7	50,1	49,5	50,1	49,3	49,5	50,6	48,9	49,1
7	49,6	49,8	49,6	51,0	48,7	50,0	50,1	49,5	49,5	50,3	49,7	49,5
8	49,1	49,7	49,7	52,1	49,5	50,5	50,5	49,8	50,0	49,2	49,5	49,9
9	49,6	49,9	49,7	50,0	49,3	49,9	48,8	49,8	50,4	49,1	49,4	50,8
10	49,7	50,0	49,9	45,9	49,8	49,8	49,2	49,6	48,9	49,4	49,7	51,8
11	49,9	50,3	50,3	49,7	49,5	48,2	49,6	49,9	49,4	49,5	50,7	49,2
12	49,8	50,1	49,5	49,7	49,0	49,0	49,4	50,8	49,6	49,5	48,6	48,9
13	49,9	49,5	49,3	49,3	50,2	49,3	49,6	49,8	49,4	50,1	48,9	49,3
14	50,5	49,4	49,6	49,9	55,8	49,3	50,2	50,1	49,4	50,7	49,4	49,5
15	50,0	49,9	49,7	50,0	49,4	49,6	50,7	48,9	49,9	48,5	49,2	49,6
16	49,5	49,8	49,7	49,4	49,5	49,9	48,6	49,3	50,0	49,0	49,5	50,1
17	50,0	50,2	49,9	49,2	49,6	50,4	49,2	49,8	49,2	49,6	49,4	49,8
18	49,7	50,5	50,3	49,5	49,8	48,5	49,5	49,8	49,1	49,6	50,3	49,1
19	49,8	49,3	49,5	49,4	49,9	49,2	49,3	50,3	49,8	49,5	49,1	49,5
20	49,9	49,6	49,3	49,7	50,4	49,6	49,5	49,5	49,4	49,7	49,2	49,4
21	50,4	49,7	49,6	49,9	49,6	49,5	49,8	49,3	49,5	50,4	49,2	49,9
22	48,7	49,6	49,7	50,2	49,4	49,6	50,8	49,3	50,9	49,2	49,4	50,4
23	49,4	49,8	49,7	49,1	49,5	50,1	48,7	49,5	49,8	49,1	49,7	51,5
24	49,7	50,1	49,9	49,1	49,6	50,4	49,1	49,8	48,9	49,3	49,7	50,8
25	49,6	50,6	50,3	49,4	49,8	49,6	49,5	50,0	49,2	49,6	50,2	51,7
26	49,7	49,1	49,5	49,4	49,9	49,5	49,6	50,6	49,6	49,5	48,7	46,7
27	50,3	49,4	49,4	49,8	50,4	49,4	49,7	49,9	49,5	49,7	49,0	49,3
28	50,3	49,8	49,5	50,1	49,6	49,7	50,0	48,8	49,6	50,2	49,8	52,0
29	50,3		49,6	50,4	49,4	49,6	50,5	49,5	50,0	49,5	49,3	51,4
30	49,3		49,8	50,6	49,5	50,3	49,3	49,6	50,0	49,4	49,5	56,3
31	50,0		49,9		49,6		49,3	49,5		50,4		52,5

Legenda



$$*WNK = \frac{N_{poj./24h}(\text{kierunek P})}{N_{poj./24h}(\text{kierunek P+L})}$$

Dobowe wahania ruchu pojazdów ogółem w podziale na kierunki



Generalna Dyrekcja
Dróg Krajowych i Autostrad

Stacja nr 18018

Miejscowość: Krasne
Odcinek: Rzeszów-Lancut
Typ stacji: E6

Rok: 2023
Numer drogi: 94
Oddział: RZESZÓW

Średni dobowy rozkład natężenia ruchu

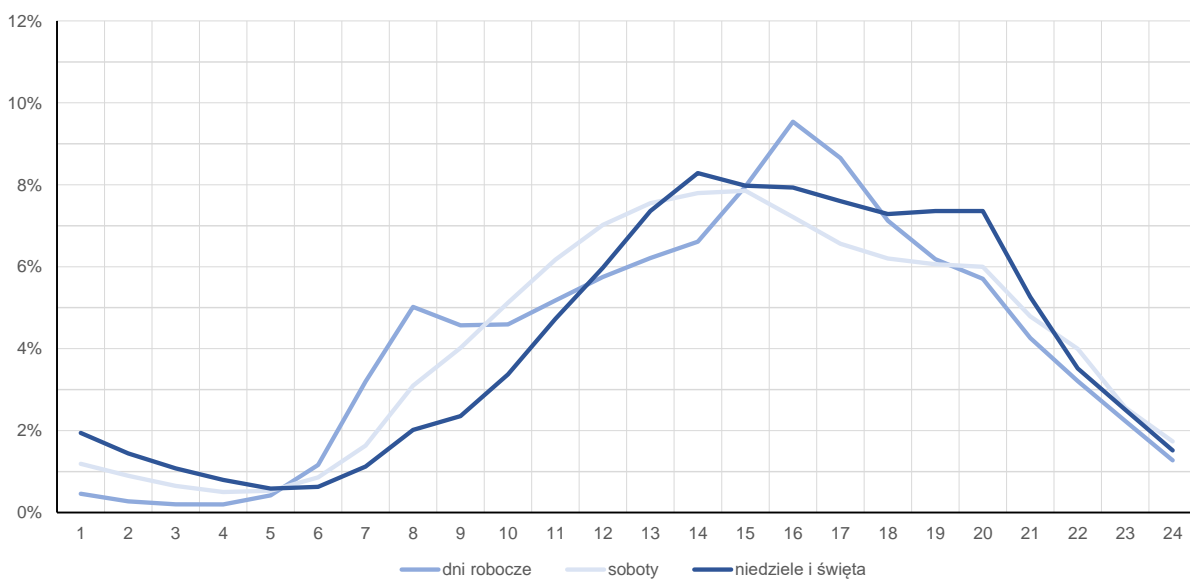
R03_12-1_18018_2023

Kierunek: Rzeszow



R03_12-2_18018_2023

Kierunek: Lancut



Struktura rodzajowa ruchu wg pomiarów sprawdzających

Stacja nr 18018



Generalna Dyrekcja
Dróg Krajowych i Autostrad

Miejscowość: Krasne

Odcinek: Rzeszow-Lancut

Typ stacji: GR

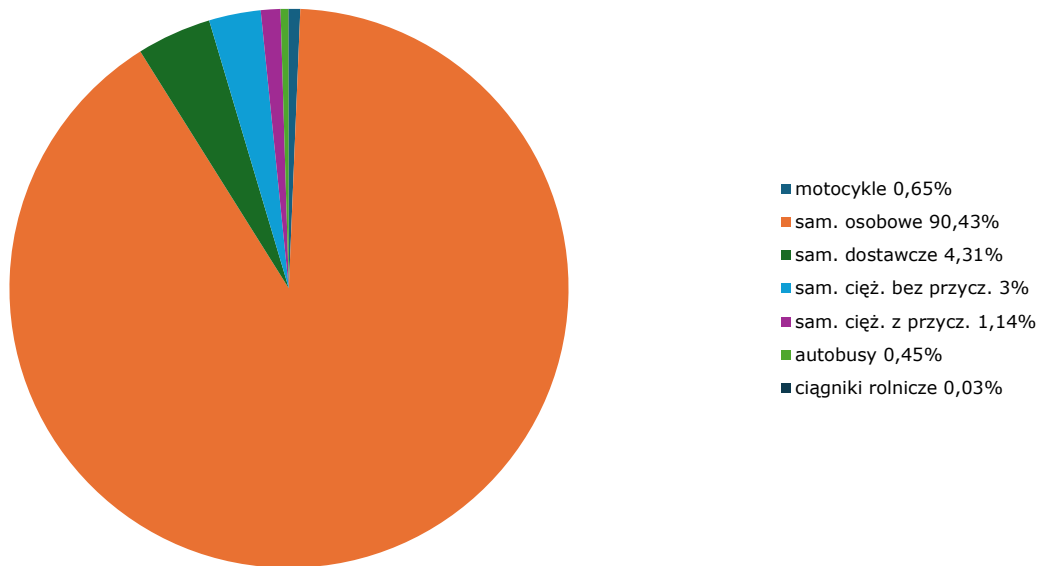
Rok: 2023

Numer drogi: 94

Oddział: RZESZÓW

R04_03_18018_2023

Rodzajowa struktura ruchu wg pomiarów sprawdzających w 2023 roku



Rozkłady prędkości pojazdów samochodowych



Generalna Dyrekcja
Dróg Krajowych i Autostrad

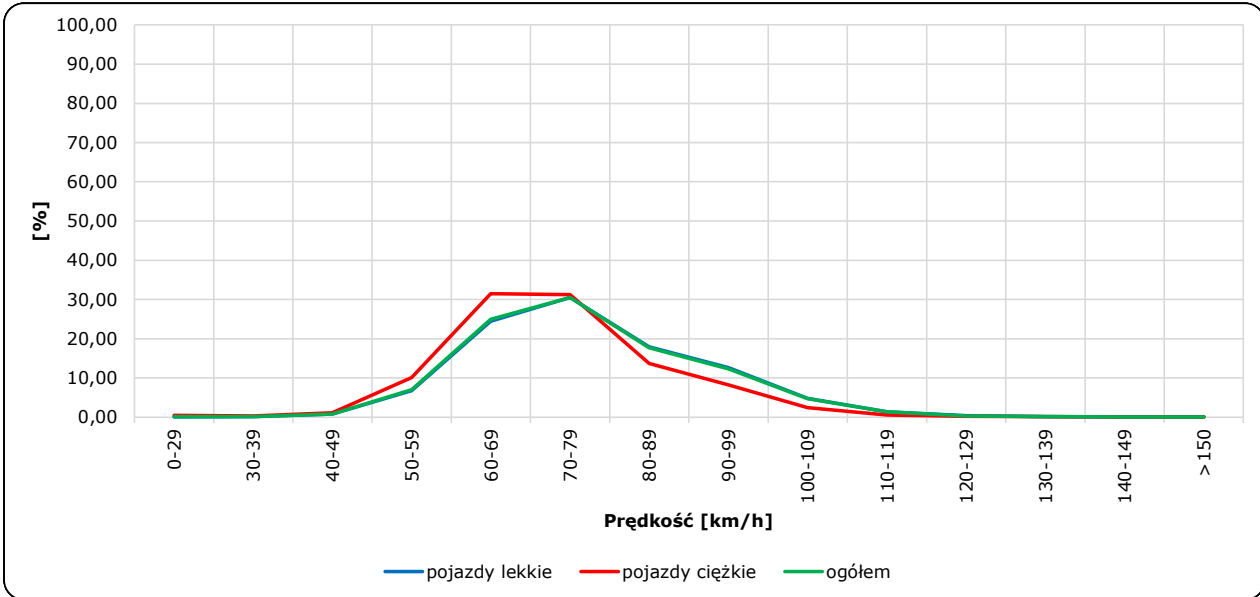
Stacja nr 18018

Miejscowość: Krasne
Odcinek: Rzeszow-Lancut
Typ stacji: GR

Rok: 2023
Numer drogi: 94
Oddział: RZESZÓW

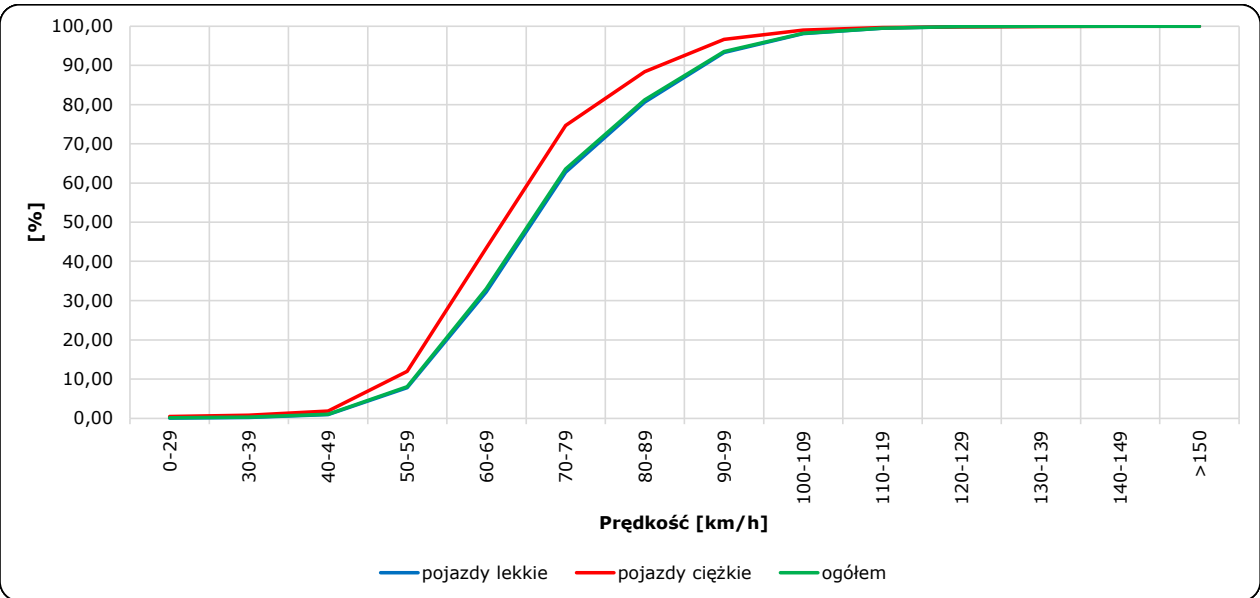
R06_02-1_18018_2023

Rozkład prędkości



R06_02-2_18018_2023

Dystrybuanta prędkości



Zestawienie 200 godzin o największym natężeniu ruchu w roku



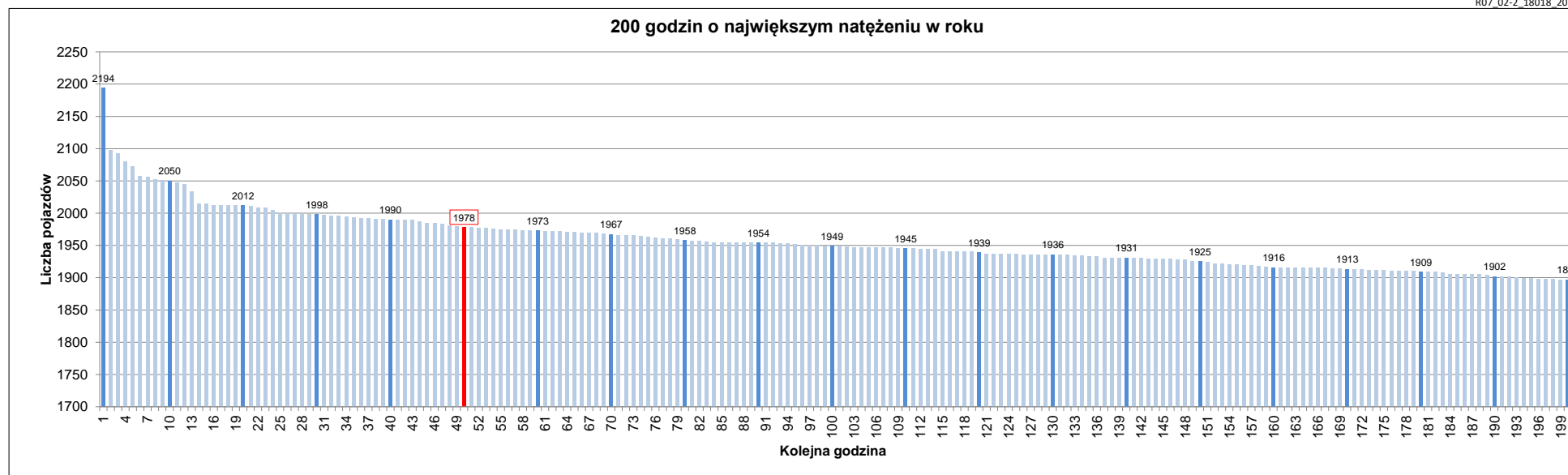
Stacja nr 18018

Miejscowość: Krasne
 Odcinek: Rzeszów-Lancut
 Typ stacji: E6
 Rok: 2023
 Numer drogi: 94
 Oddział: RZESZÓW

R07_02-1_18018_2023

Udział ruchu w godzinach o największym natężeniu w roku w odniesieniu do SDRR w 2023 roku [%]																					
SDRR	1	10	20	30	40	50	60	70	80	90	100	110	120	130	140	150	160	170	180	190	200
21730	2194	2050	1998	1990	1990	1978	1973	1967	1958	1954	1949	1945	1939	1936	1931	1925	1916	1913	1909	1902	1897
Udział proc.	10%	9%	9%	9%	9%	9%	9%	9%	9%	9%	9%	9%	9%	9%	9%	9%	9%	9%	9%	9%	9%
Data	28.12.23	14.04.23	29.03.23	07.06.23	16.06.23	07.08.23	06.07.23	05.06.23	31.10.23	30.03.23	24.02.23	01.09.23	30.11.23	27.03.23	27.02.23	27.10.23	12.10.23	27.04.23	13.07.23	10.07.23	13.02.23
Nr dnia	4	5	3	3	5	1	4	1	2	4	5	5	4	1	1	5	4	4	4	1	1
Godzina	17	16	16	17	16	16	16	16	17	16	16	16	16	16	16	17	17	17	16	16	16

R07_02-2_18018_2023



Oznaczenia:
 - Wartości natężeń kolejnych 200 godzin
 - Wartości co dziesiątej wartości z posród 200 godzin
 - Wartości 50-tej godziny

SDRR: 21730 poj./dobę