

## Spis Treści

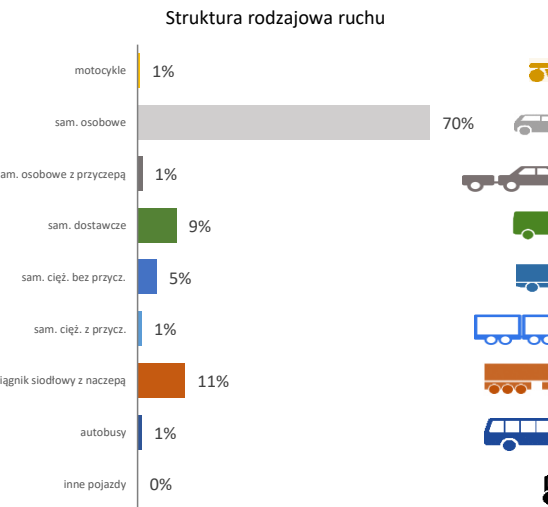
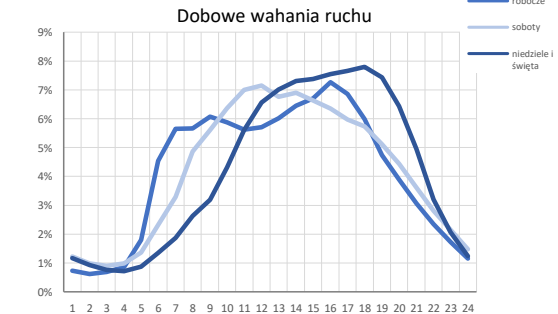
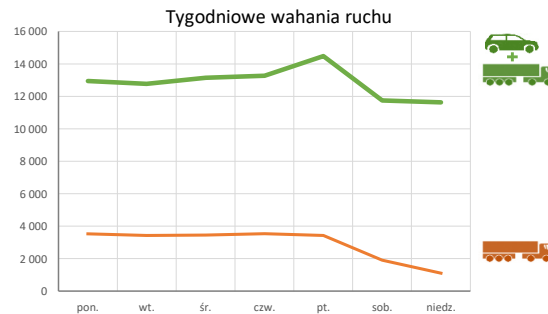
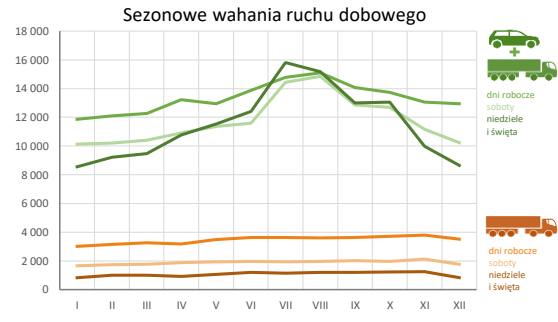
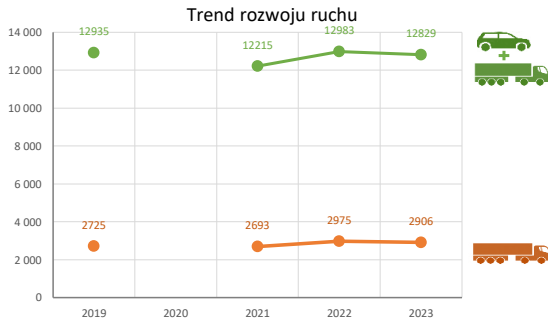
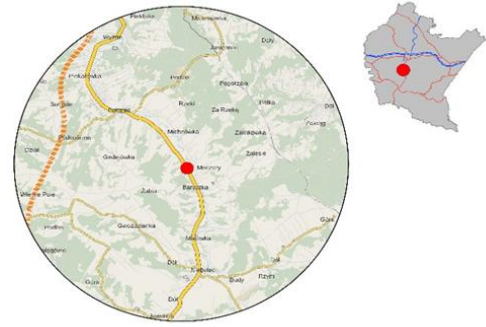
18019 - R00_01 - Karta charakterystyki stacji ciągłych pomiarów ruchu .....	Strona 1
18019 - R02_03 - Rozwój ruchu pojazdów ogółem dla poszczególnych stacji .....	Strona 2
18019 - R03_01 - Średni dobowy ruch pojazdów ogółem w poszczególnych miesiącach i dniach tygodnia [...] .....	Strona 3
18019 - R03_02 - Sezonowe i tygodniowe wahania ruchu pojazdów ogółem dla danej stacji .....	Strona 4
18019 - R03_03 - Dobowe wahania ruchu dla wybranych dni tygodnia dla pojazdów ogółem wraz z dystrybuantą .....	Strona 5
18019 - R03_04 - Uśrednione dobowe rozkłady ruchu dla wybranych dni tygodnia, dla pojazdów lekkich i ciężkich .....	Strona 6
18019 - R03_07 - Analiza ruchu pojazdów ogółem w poszczególnych dniach tygodnia dla każdego miesiąca, w podziale na kierunki ruchu .....	Strona 7
18019 - R03_08 - Analiza ruchu w święta i dni okołoswiąteczne .....	Strona 19
18019 - R03_10 - Proporcja dobowego natężenia ruchu do SDRR, dla każdego dnia w roku, dla pojazdów ogółem .....	Strona 27
18019 - R03_11 - Nierównomierność kierunkowa dla każdego dnia w roku, dla pojazdów ogółem .....	Strona 28
18019 - R03_12 - Dobowe wahania ruchu w podziale na kierunki oraz na pojazdy ogółem .....	Strona 29
18019 - R04_03 - Rodzajowa struktura ruchu wg pomiarów automatycznych .....	Strona 30
18019 - R06_02 - Rozkład prędkości pojazdów – wykres i dystrybuanta .....	Strona 31
18019 - R07_02 - Zestawienie 200 godzin o największym natężeniu ruchu w roku, dla obu kierunków łącznie .....	Strona 32

**Karta charakterystyki stacji ciągłych pomiarów ruchu**  
**Stacja nr 18019**

**Generalna Dyrekcja**  
**Dróg Krajowych i Autostrad**

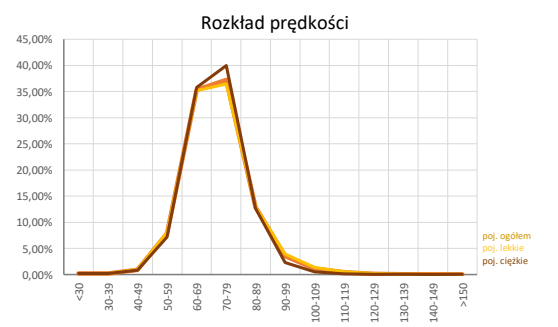
**Nr stacji:** 18019  
**Typ stacji:** E6  
**Lokalizacja:** Baryczka  
**Numer drogi:** 19  
**Pikietaż:** 218+900

**Stacja działa od:** 01.01.1990  
**Charakter ruchu:** G  
**Liczba dni w archiwizacji:** 311  
**Procent doszacowanych godzin:** 14%



**Godzina 50-ta**

Natężenie: 1149  
 Udział proc.: 9%  
 Dzień: 22.07.2023 (sobota)  
 Godzina: 12



**Rozwój ruchu pojazdów ogółem w latach**  **Generalna Dyrekcja Dróg Krajowych i Autostrad**

**Stacja nr 18019**

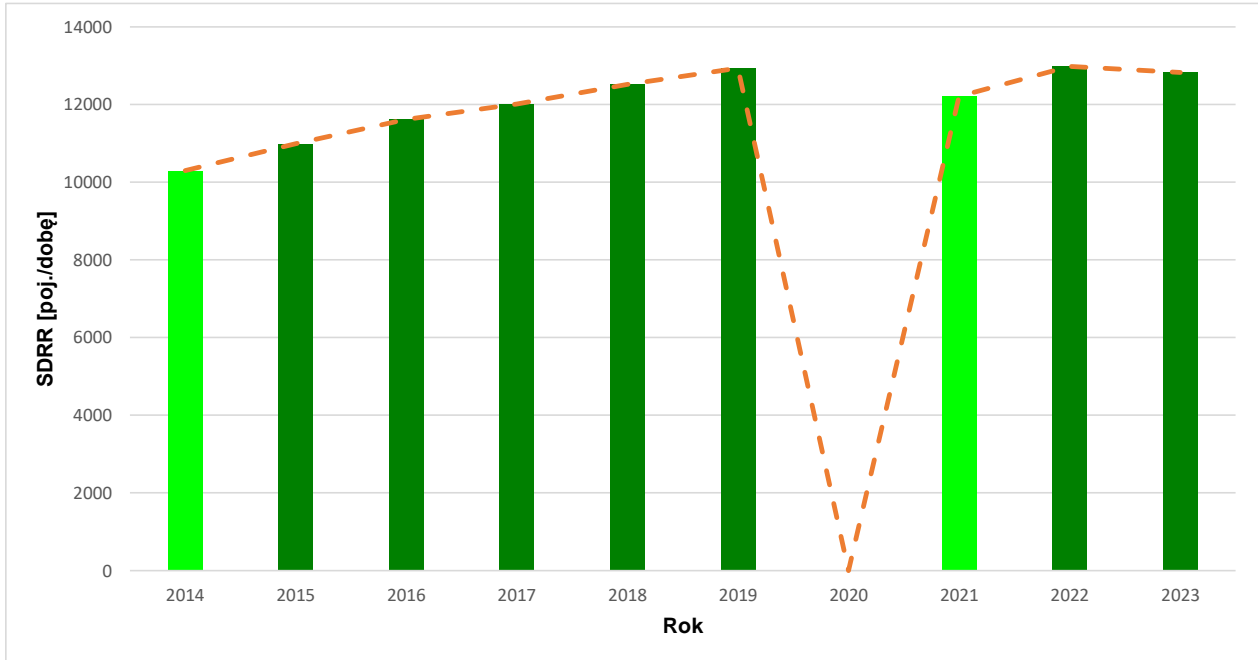
**Miejscowość:** Baryczka **Rok:** 2023  
**Odcinek:** Babica-Lutcza **Numer drogi:** 19  
**Typ stacji:** E6 **Oddział:** RZESZÓW

*R02\_02\_18019\_2023*

Średni dobowy ruch roczny (SDRR) w latach (poj./dobę)										Wzrost/spadek ruchu [%]	
2014	2015	2016	2017	2018	2019	2020	2021	2022	2023	2023/21	2023/22
10299*	10988	11616	12015	12521	12935	-	12215*	12983	12829	+5	-1

**Wykres trendu rozwoju ruchu dla stacji 18019**

*R02\_03\_18019\_2023*



\* - ruch niemiernodajny do porównań

Średni dobowy ruch dla poszczególnych dni tygodnia w poszczególnych miesiącach roku															
Stacja nr 18019												Rok: 2023			
Miejscowość: Baryczka				Odcinek: Babica-Lutcza				Typ stacji: E6				Numer drogi: 19		Oddział: RZESZÓW	
Ruch ogółem															
R03_01_18019_2023															
Dni tygodnia:		Styczeń	Luty	Marzec	Kwiecień	Maj	Czerwiec	Lipiec	Sierpień	Wrzesień	Październik	Listopad	Grudzień	Cały rok	
1. Poniedziałki	a	11593	11723	11872	12231	12321	13376	15020	14867	13521	13499	12812	12455	12941	
	b	1,054	1,028	1,018	0,991	0,989	1,004	1,008	0,986	0,984	1,001	1,046	1,080	1,014	
	c	0,896	0,906	0,917	0,945	0,952	1,034	1,161	1,149	1,045	1,043	0,990	0,962	1,000	
2. Wtorki	a	11495	11679	11870	12902	12514	13091	13984	14135	13281	13044	12510	12764	12772	
	b	1,045	1,024	1,018	1,045	1,004	0,982	0,939	0,938	0,967	0,967	1,021	1,106	1,001	
	c	0,900	0,914	0,929	1,010	0,980	1,025	1,095	1,107	1,040	1,021	0,979	0,999	1,000	
3. Środy	a	11799	11896	12105	13455	12934	14001	14111	14722	13700	13363	12784	12738	13134	
	b	1,073	1,043	1,038	1,038	1,038	1,051	0,947	0,976	0,998	0,991	1,043	1,104	1,029	
	c	0,898	0,906	0,922	1,024	0,985	1,066	1,074	1,121	1,043	1,017	0,973	0,970	1,000	
4. Czwartki	a	12030	11927	12088	13388	13018	13896	14407	14893	13882	13698	13115	12925	13272	
	b	1,094	1,046	1,037	1,084	1,045	1,043	0,967	0,988	1,011	1,015	1,070	1,120	1,040	
	c	0,906	0,899	0,911	1,009	0,981	1,047	1,086	1,122	1,046	1,032	0,988	0,974	1,000	
5. Piątki	a	12771	13207	13214	13881	14012	14775	16348	17004	15616	15322	14068	13526	14479	
	b	1,161	1,158	1,133	1,124	1,124	1,109	1,097	1,128	1,137	1,136	1,148	1,172	1,134	
	c	0,882	0,912	0,913	0,959	0,968	1,020	1,129	1,174	1,079	1,058	0,972	0,934	1,000	
6. Soboty	a	10130	10204	10403	10925	11373	11588	14451	14849	12869	12677	11173	10233	11739	
	b	0,921	0,895	0,892	0,885	0,912	0,870	0,970	0,985	0,937	0,940	0,912	0,887	0,920	
	c	0,863	0,869	0,886	0,931	0,969	0,987	1,231	1,265	1,096	1,080	0,952	0,872	1,000	
7. Niedziele	a	9282	9209	9462	11312	11430	12974	15811	15344	13014	13052	9976	8679	11629	
	b	0,844	0,807	0,811	0,916	0,917	0,974	1,061	1,018	0,948	0,967	0,814	0,752	0,911	
	c	0,798	0,792	0,814	0,973	0,983	1,116	1,360	1,320	1,119	1,122	0,858	0,746	1,000	
8. Dni robocze	a	11861	12086	12261	13221	12939	13873	14786	15096	14077	13739	13061	12944	13328	
	b	1,078	1,060	1,052	1,071	1,038	1,041	0,993	1,001	1,025	1,018	1,066	1,122	1,044	
	c	0,890	0,907	0,920	0,992	0,971	1,041	1,109	1,133	1,056	1,031	0,980	0,971	1,000	
9. Święta	a	7100	-	-	9646	11719	10212	-	14508	-	-	9950	8571	10243	
	b	0,646	-	-	0,781	0,940	0,766	-	0,962	-	-	0,812	0,743	0,802	
	c	0,693	-	-	0,942	1,144	0,997	-	1,416	-	-	0,971	0,837	1,000	
10. Niedziele i święta	a	8554	9209	9462	10757	11526	12421	15811	15177	13014	13052	9967	8648	11466	
	b	0,778	0,807	0,811	0,871	0,925	0,932	1,061	1,007	0,948	0,967	0,813	0,750	0,898	
	c	0,746	0,803	0,825	0,938	1,005	1,083	1,379	1,324	1,135	1,138	0,869	0,754	1,000	
11. Wszystkie dni	a	11196	11406	11574	12505	12528	13307	14876	15092	13697	13522	12347	11898	12829	
	b	1,000	1,000	1,000	1,000	1,000	1,000	1,000	1,000	1,000	1,000	1,000	1,000	1,000	
	c	0,873	0,889	0,902	0,975	0,977	1,037	1,160	1,176	1,068	1,054	0,962	0,927	1,000	

Legenda:

- a = średni dobowy ruch danego dnia (dni) tygodnia
- b =  $\frac{\text{średni dobowy ruch danego dnia (dni) tygodnia w miesiącu}}{\text{średni dobowy ruch we wszystkie dni miesiąca}}$
- c =  $\frac{\text{średni dobowy ruch danego dnia (dni) tygodnia w miesiącu}}{\text{średni dobowy ruch danego dnia (dni) tygodnia w roku}}$

**Sezonowe i tygodniowe wahania ruchu dobowego pojazdów ogółem w latach**



Stacja nr 18019

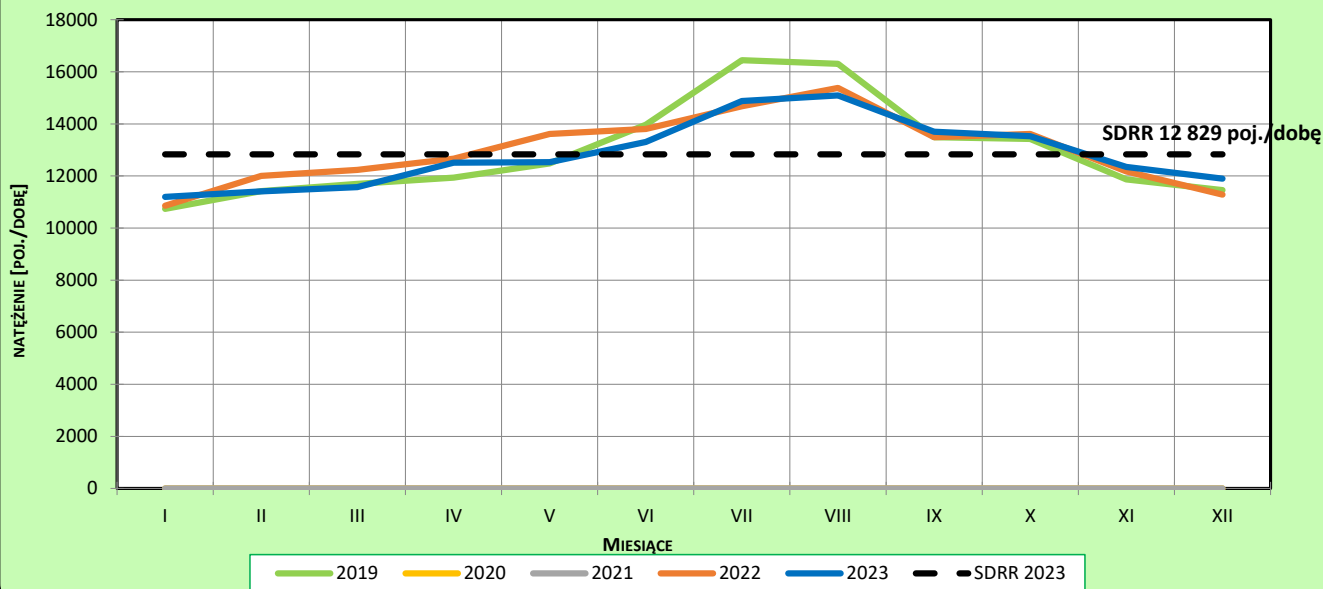
Miejscowość: Baryczka  
 Odcinek: Babica-Lutcza  
 Typ stacji: E6

Rok: 2023  
 Numer drogi: 19  
 Oddział: RZESZÓW

**Ruch ogółem**

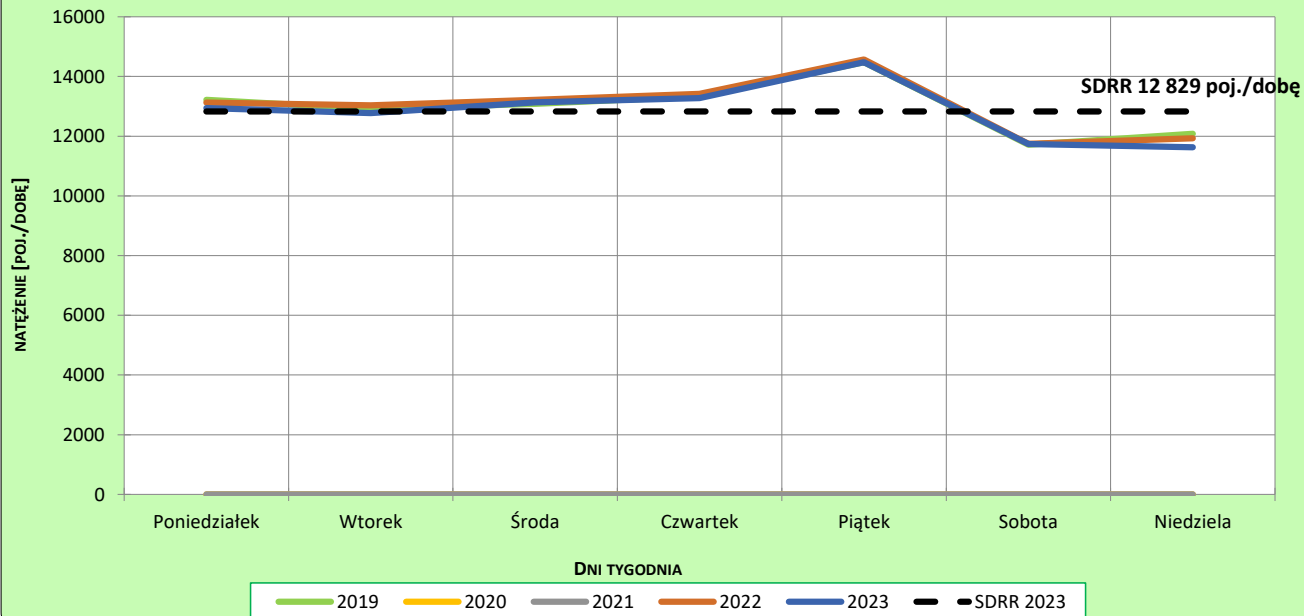
R03\_02-1\_18019\_2023

**Sezonowe wahania ruchu dobowego**



R03\_02-2\_18019\_2023

**Tygodniowe wahania ruchu dobowego**



**Dobowe wahania ruchu pojazdów ogółem**



Generalna Dyrekcja  
Dróg Krajowych i Autostrad

Stacja nr 18019

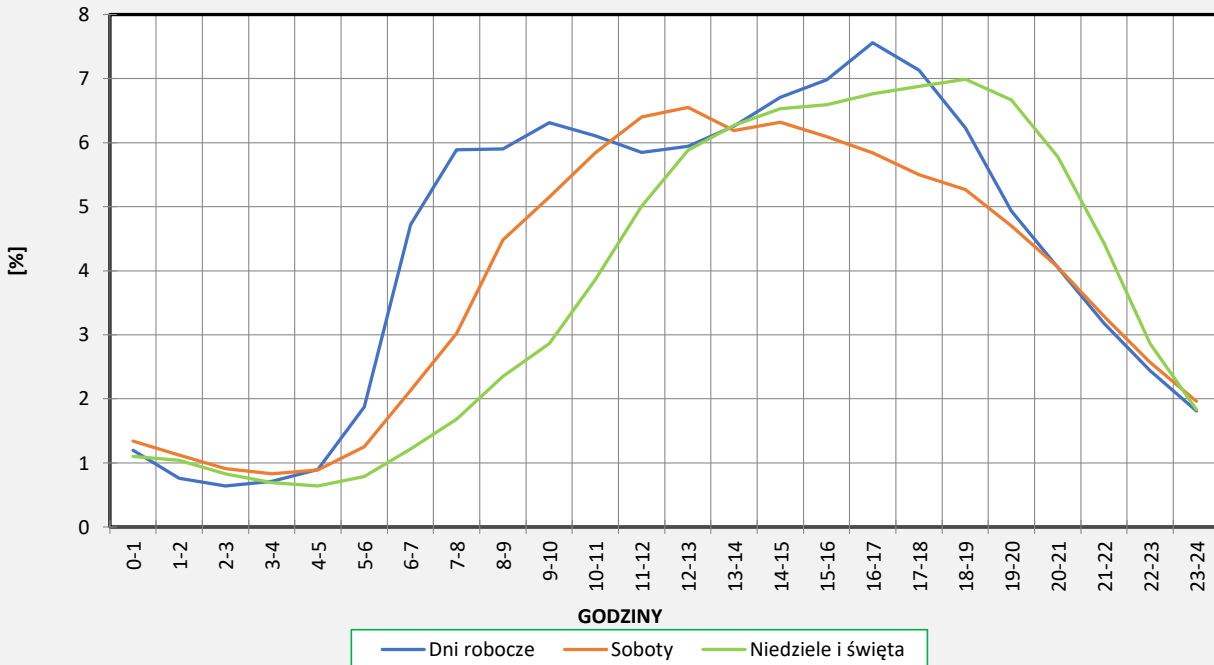
Miejscowość: Baryczka  
Odcinek: Babica-Lutcza  
Typ stacji: E6

Rok: 2023  
Numer drogi: 19  
Oddział: RZESZÓW

**Ruch ogółem**

R03\_03-1\_18019\_2023

**Dobowe wahania ruchu**



R03\_03-2\_18019\_2023

**Dystrybuanta dobowych wahań ruchu**



**Uśrednione dobowe rozkłady ruchu dla wybranych dni tygodnia, dla pojazdów lekkich i ciężkich**



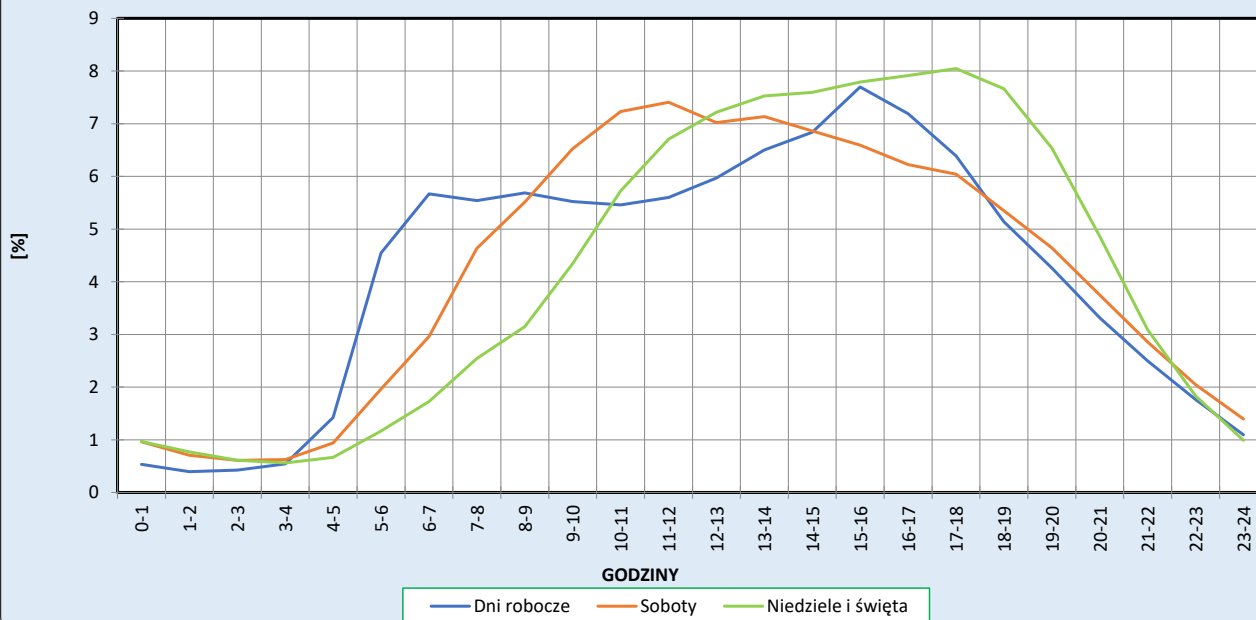
Stacja nr 18019

**Miejscowość:** Baryczka  
**Odcinek:** Babica-Lutcza  
**Typ stacji:** E6

**Rok:** 2023  
**Numer drogi:** 19  
**Oddział:** RZESZÓW

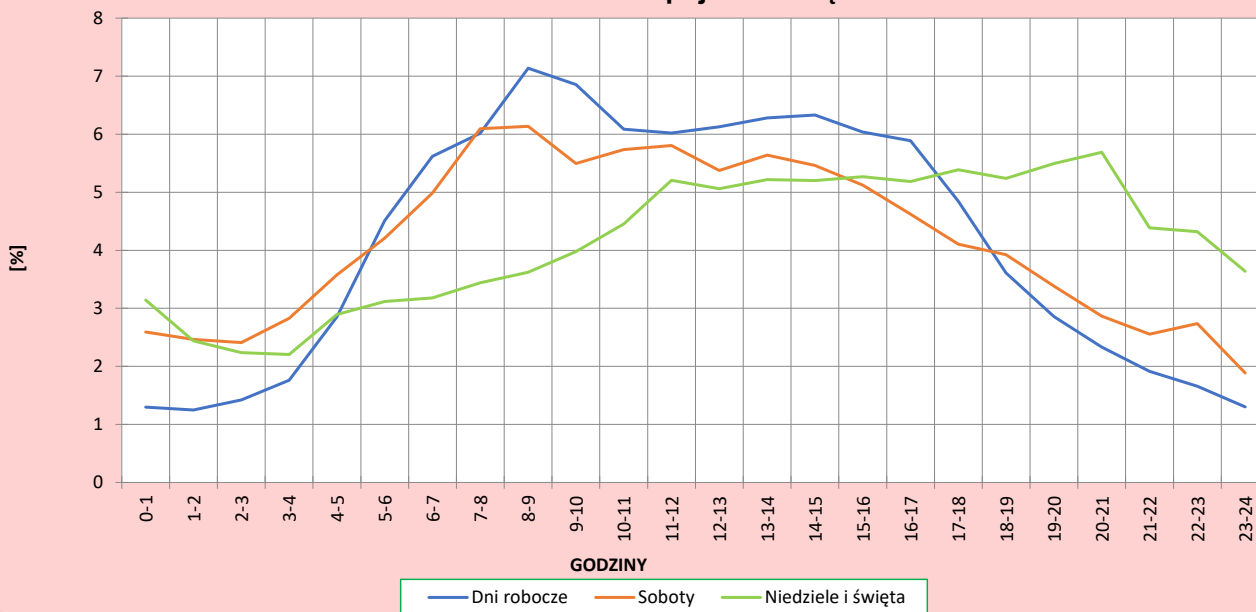
R03\_04-1\_18019\_2023

**Dobowe wahania ruchu pojazdów lekkich**



R03\_04-2\_18019\_2023

**Dobowe wahania ruchu pojazdów ciężkich**



**Analiza ruchu pojazdów ogółem w poszczególnych dniach tygodnia dla każdego miesiąca, w podziale na kierunki ruchu**



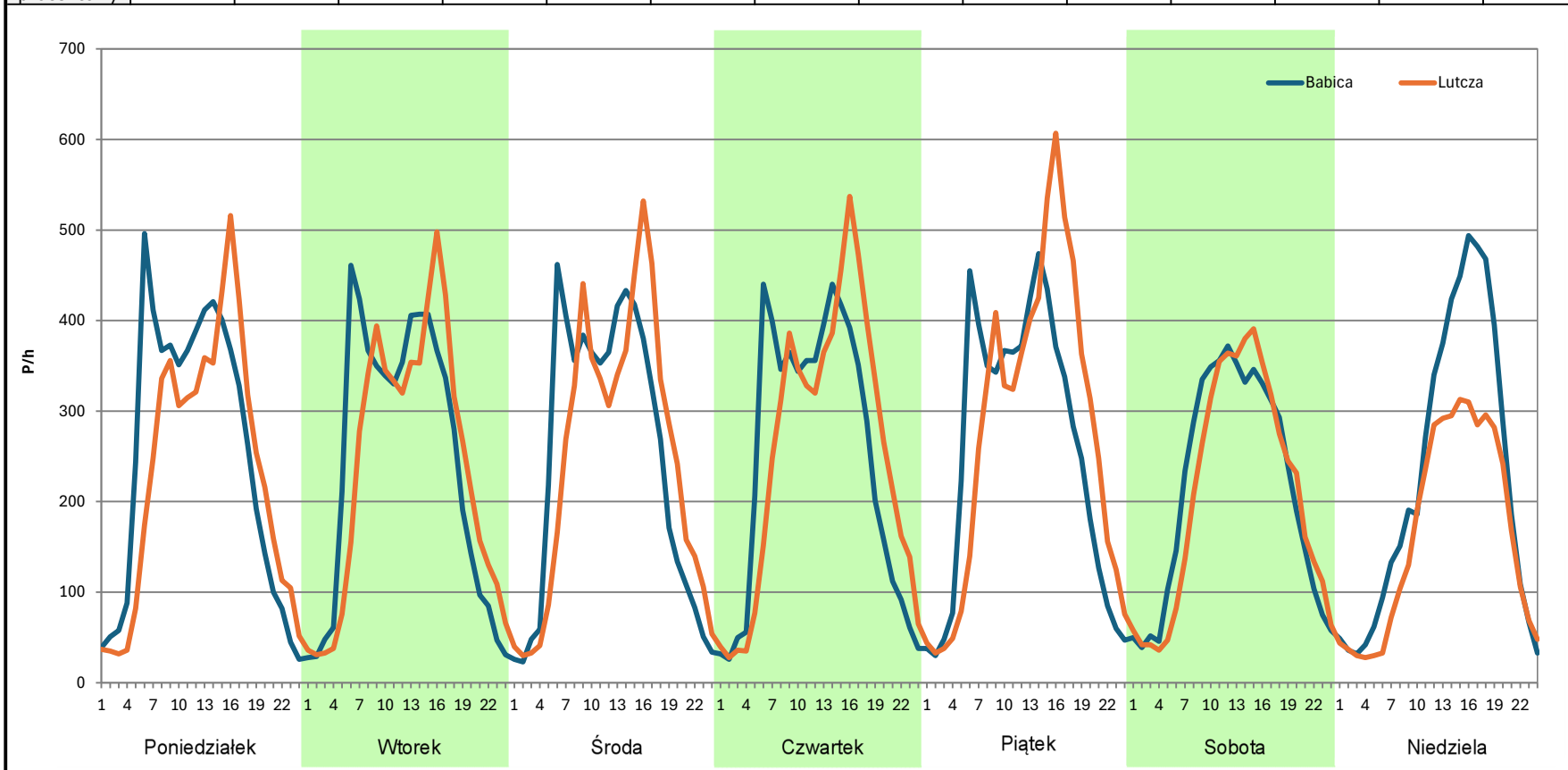
**Stacja nr 18019**

**Miejscowość:** Baryczka  
**Odcinek:** Babica-Lutcza  
**Typ stacji:** E6  
**Miesiąc:** Styczeń

**Rok:** 2023  
**Numer drogi:** 19  
**Oddział:** RZESZÓW

R03\_07-1\_18019\_2023

Dzień tygodnia	Poniedziałek		Wtorek		Środa		Czwartek		Piątek		Sobota		Niedziela	
Kierunek	Babica	Lutcza	Babica	Lutcza	Babica	Lutcza	Babica	Lutcza	Babica	Lutcza	Babica	Lutcza	Babica	Lutcza
SDR	6016	5578	5800	5696	5888	5909	5924	6103	6138	6631	5151	4977	5357	3926
Razem	11594		11496		11797		12027		12769		10128		9283	
Podział procentowy	51,89%	48,11%	50,45%	49,55%	49,91%	50,09%	49,26%	50,74%	48,07%	51,93%	50,86%	49,14%	57,71%	42,29%





**Analiza ruchu pojazdów ogółem w poszczególnych dniach tygodnia dla każdego miesiąca, w podziale na kierunki ruchu**



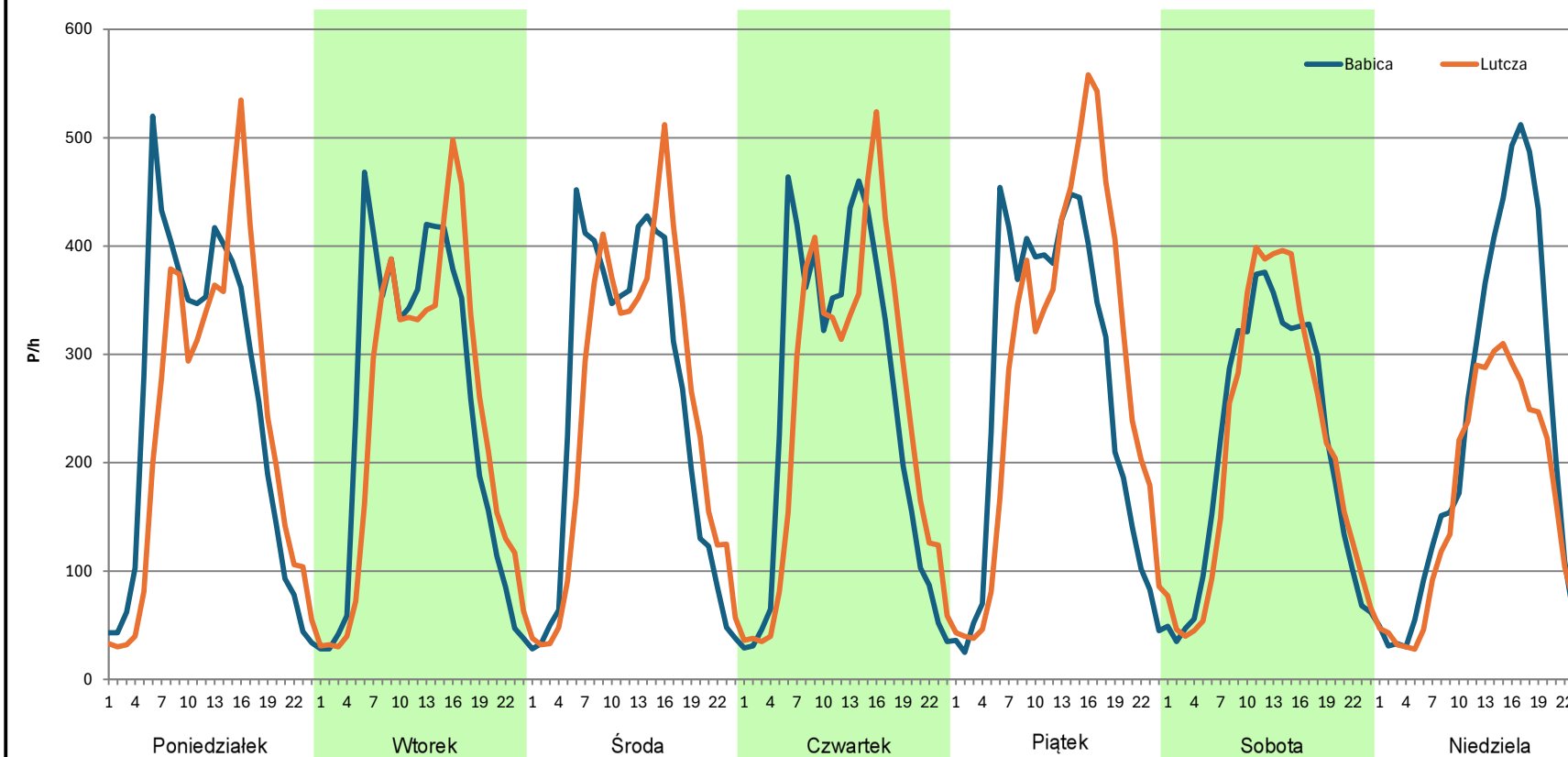
**Stacja nr 18019**

**Miejscowość:** Baryczka  
**Odcinek:** Babica-Lutcza  
**Typ stacji:** E6  
**Miesiąc:** Luty

**Rok:** 2023  
**Numer drogi:** 19  
**Oddział:** RZESZÓW

R03\_07-1\_18019\_2023

Dzień tygodnia	Poniedziałek		Wtorek		Środa		Czwartek		Piątek		Sobota		Niedziela	
Kierunek	Babica	Lutcza	Babica	Lutcza	Babica	Lutcza	Babica	Lutcza	Babica	Lutcza	Babica	Lutcza	Babica	Lutcza
SDR	6023	5697	5930	5749	5973	5920	6008	5918	6375	6833	5069	5135	5319	3887
Razem	11720		11679		11893		11926		13208		10204		9206	
Podział procentowy	51,39%	48,61%	50,77%	49,23%	50,22%	49,78%	50,38%	49,62%	48,27%	51,73%	49,68%	50,32%	57,78%	42,22%



**Analiza ruchu pojazdów ogółem w poszczególnych dniach tygodnia dla każdego miesiąca, w podziale na kierunki ruchu**



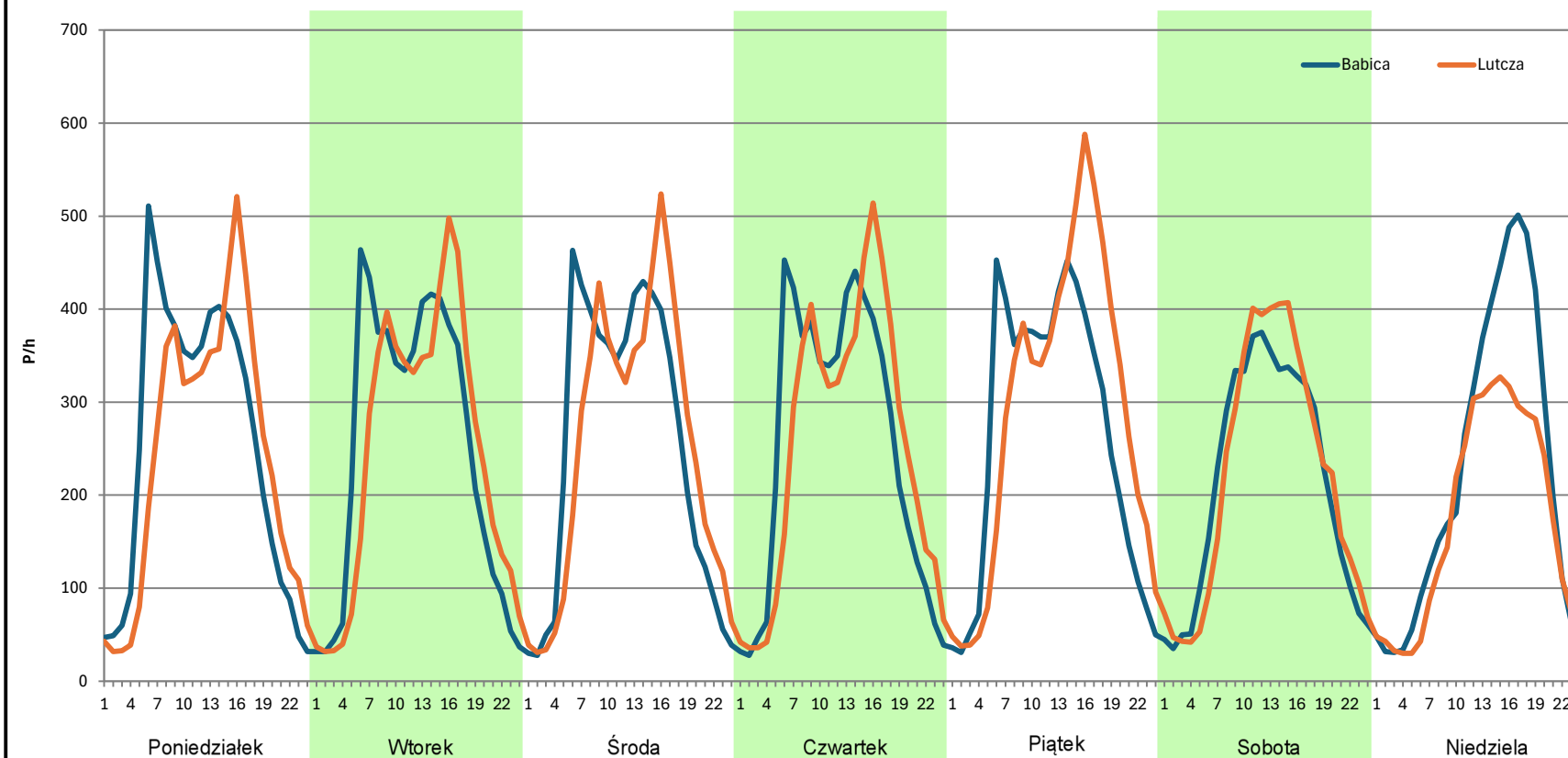
**Stacja nr 18019**

**Miejscowość:** Baryczka  
**Odcinek:** Babica-Lutcza  
**Typ stacji:** E6  
**Miesiąc:** Marzec

**Rok:** 2023  
**Numer drogi:** 19  
**Oddział:** RZESZÓW

R03\_07-1\_18019\_2023

Dzień tygodnia	Poniedziałek		Wtorek		Środa		Czwartek		Piątek		Sobota		Niedziela	
Kierunek	Babica	Lutcza	Babica	Lutcza	Babica	Lutcza	Babica	Lutcza	Babica	Lutcza	Babica	Lutcza	Babica	Lutcza
SDR	6079	5792	5992	5879	6069	6040	6052	6038	6304	6913	5125	5279	5324	4139
Razem	11871		11871		12109		12090		13217		10404		9463	
Podział procentowy	51,21%	48,79%	50,48%	49,52%	50,12%	49,88%	50,06%	49,94%	47,70%	52,30%	49,26%	50,74%	56,26%	43,74%



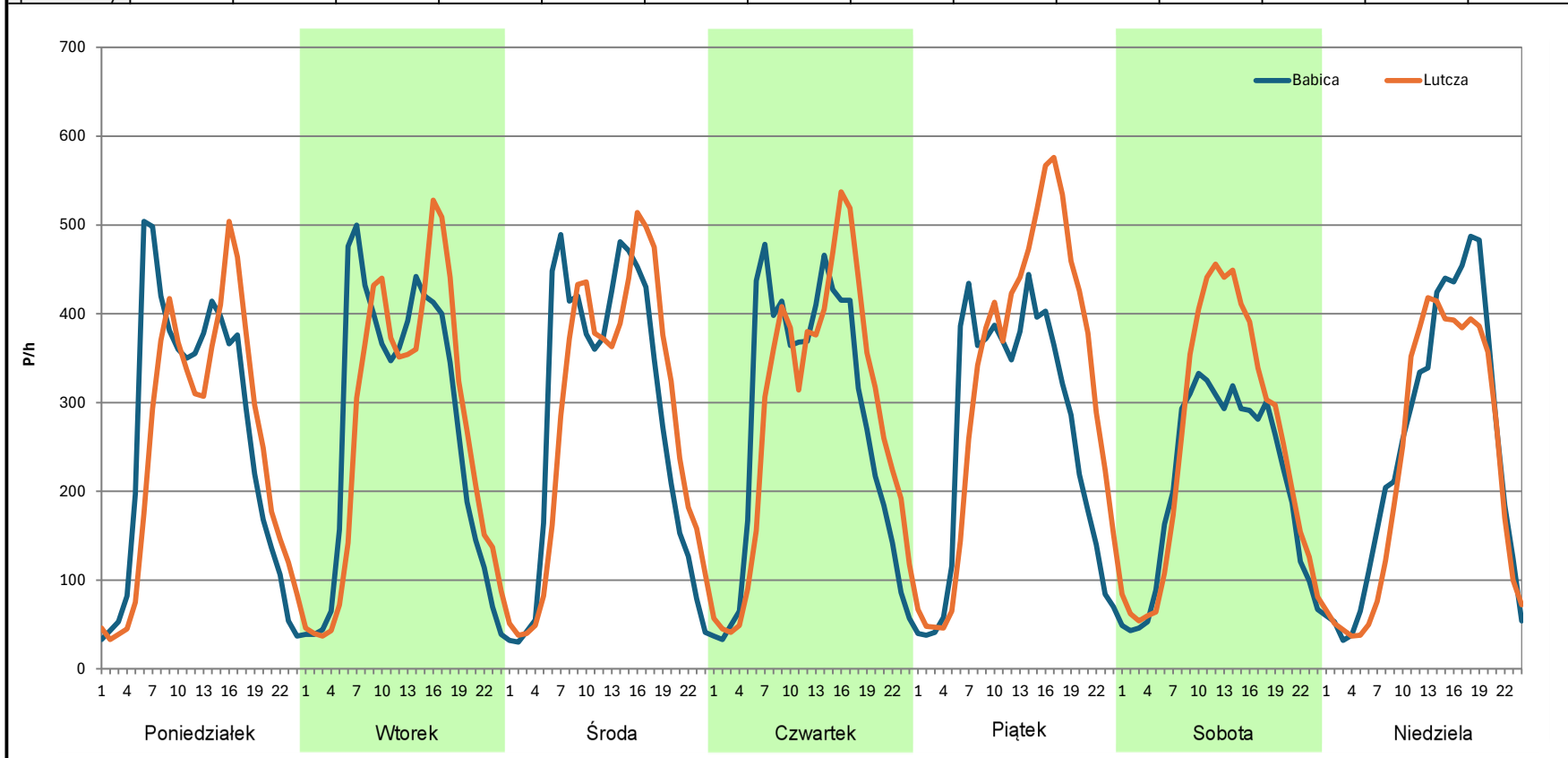
**Analiza ruchu pojazdów ogółem w poszczególnych dniach tygodnia dla każdego miesiąca, w podziale na kierunki ruchu**



**Stacja nr 18019**

**Miejscowość:** Baryczka  
**Odcinek:** Babica-Lutcza  
**Typ stacji:** E6  
**Miesiąc:** Kwiecień  
**Rok:** 2023  
**Numer drogi:** 19  
**Oddział:** RZESZÓW  
R03\_07-1\_18019\_2023

Dzień tygodnia	Poniedziałek		Wtorek		Środa		Czwartek		Piątek		Sobota		Niedziela	
Kierunek	Babica	Lutcza	Babica	Lutcza	Babica	Lutcza	Babica	Lutcza	Babica	Lutcza	Babica	Lutcza	Babica	Lutcza
SDR	6222	6008	6459	6442	6695	6761	6584	6803	6239	7643	4954	5971	5900	5417
Razem	12230		12901		13456		13387		13882		10925		11317	
Podział procentowy	50,87%	49,13%	50,07%	49,93%	49,75%	50,25%	49,18%	50,82%	44,94%	55,06%	45,35%	54,65%	52,13%	47,87%



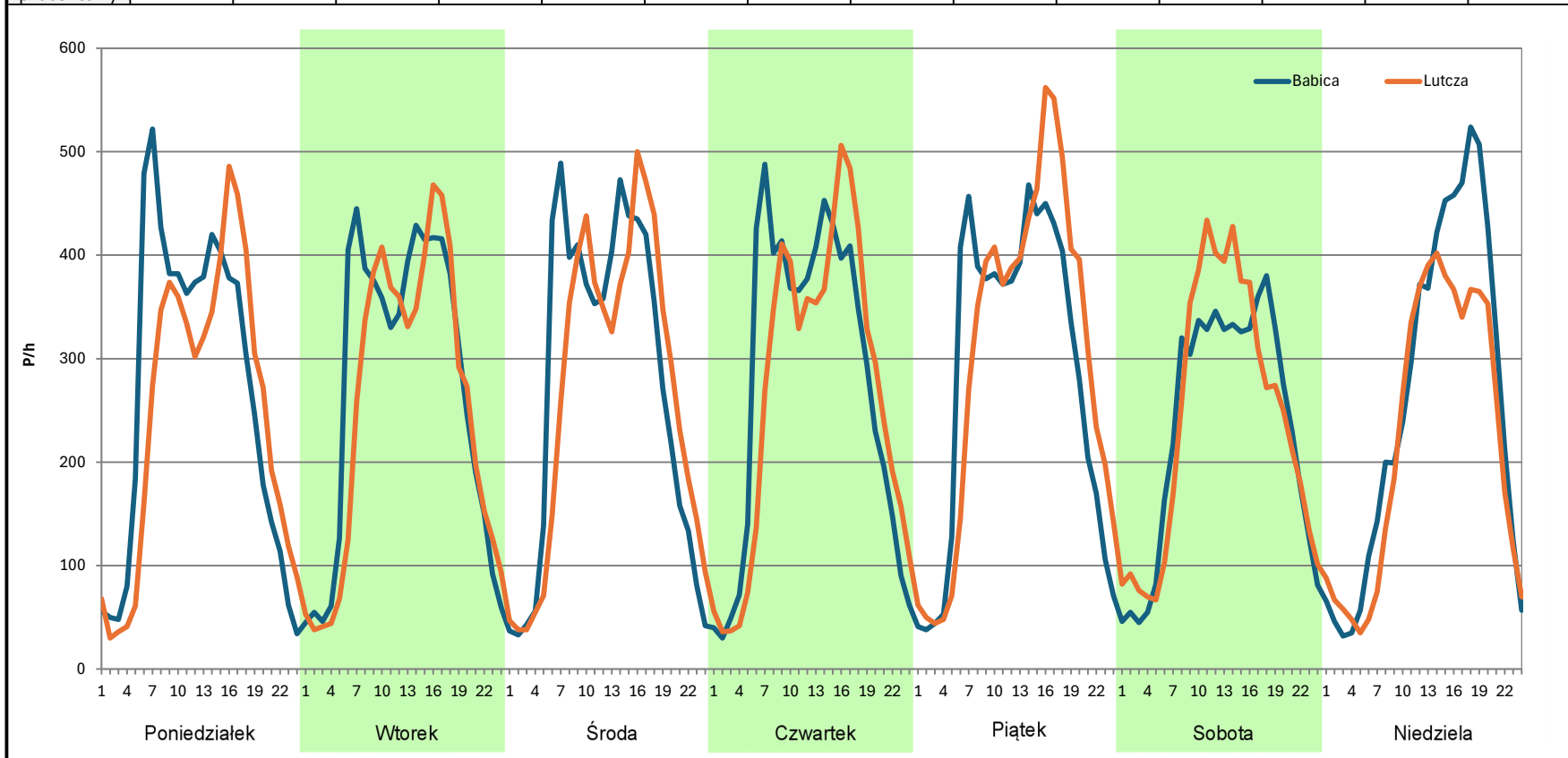
**Analiza ruchu pojazdów ogółem w poszczególnych dniach tygodnia dla każdego miesiąca, w podziale na kierunki ruchu**



**Stacja nr 18019**

**Miejscowość:** Baryczka  
**Odcinek:** Babica-Lutcza  
**Typ stacji:** E6  
**Miesiąc:** Maj  
**Rok:** 2023  
**Numer drogi:** 19  
**Oddział:** RZESZÓW  
R03\_07-1\_18019\_2023

Dzień tygodnia	Poniedziałek		Wtorek		Środa		Czwartek		Piątek		Sobota		Niedziela	
Kierunek	Babica	Lutcza	Babica	Lutcza	Babica	Lutcza	Babica	Lutcza	Babica	Lutcza	Babica	Lutcza	Babica	Lutcza
SDR	6381	5938	6483	6036	6551	6380	6637	6383	6816	7193	5573	5798	6141	5297
Razem	12319		12519		12931		13020		14009		11371		11438	
Podział procentowy	51,80%	48,20%	51,79%	48,21%	50,66%	49,34%	50,98%	49,02%	48,65%	51,35%	49,01%	50,99%	53,69%	46,31%



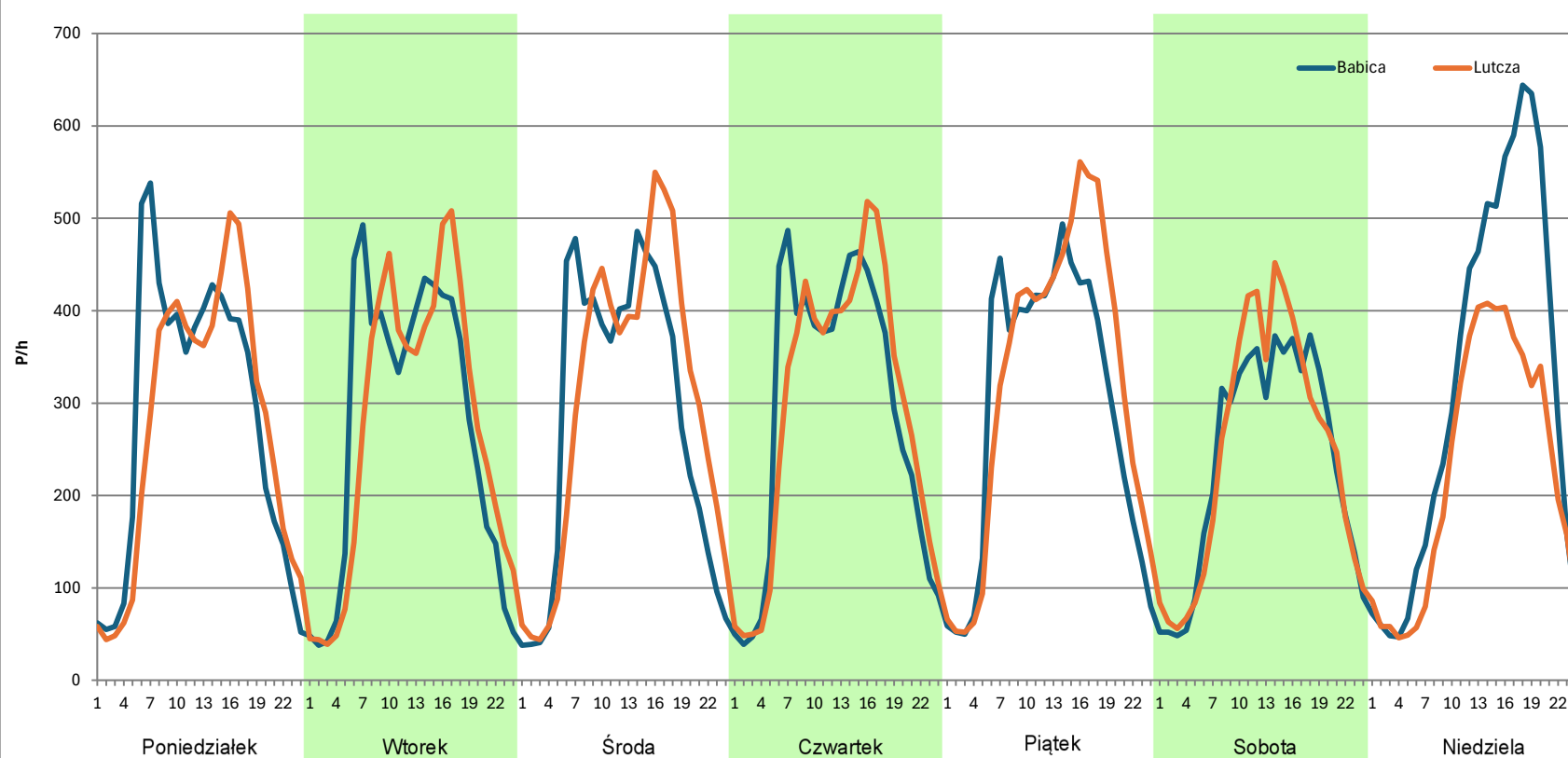
**Analiza ruchu pojazdów ogółem w poszczególnych dniach tygodnia dla każdego miesiąca, w podziale na kierunki ruchu**



**Stacja nr 18019**

**Miejscowość:** Baryczka  
**Odcinek:** Babica-Lutcza  
**Typ stacji:** E6  
**Miesiąc:** Czerwiec  
**Rok:** 2023  
**Numer drogi:** 19  
**Oddział:** RZESZÓW  
R03\_07-1\_18019\_2023

Dzień tygodnia	Poniedziałek		Wtorek		Środa		Czwartek		Piątek		Sobota		Niedziela	
Kierunek	Babica	Lutcza	Babica	Lutcza	Babica	Lutcza	Babica	Lutcza	Babica	Lutcza	Babica	Lutcza	Babica	Lutcza
SDR	6793	6585	6545	6542	6787	7214	6929	6968	7090	7685	5683	5902	7559	5416
Razem	13378		13087		14001		13897		14775		11585		12975	
Podział procentowy	50,78%	49,22%	50,01%	49,99%	48,48%	51,52%	49,86%	50,14%	47,99%	52,01%	49,05%	50,95%	58,26%	41,74%



**Analiza ruchu pojazdów ogółem w poszczególnych dniach tygodnia dla każdego miesiąca, w podziale na kierunki ruchu**

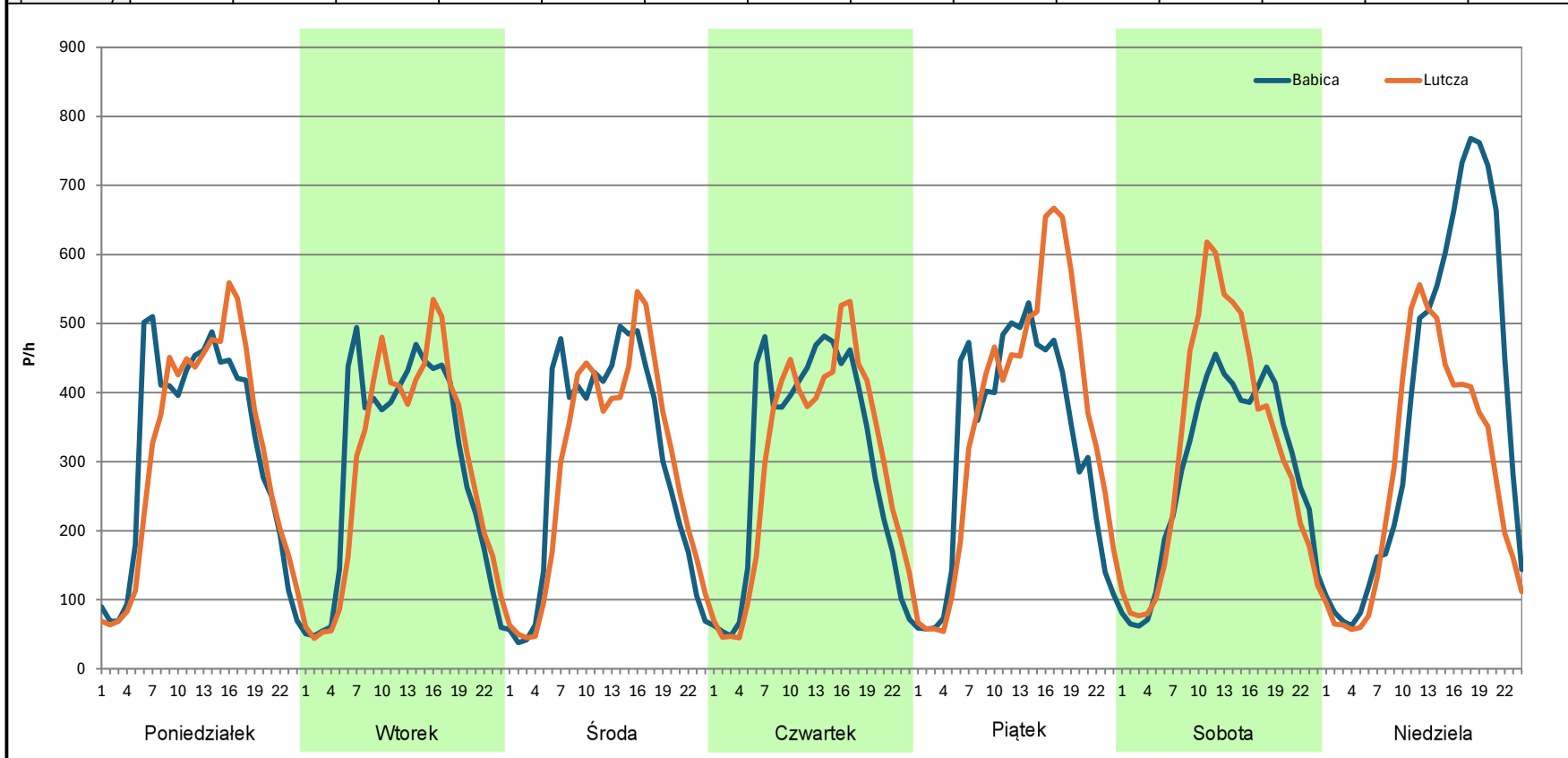


**Stacja nr 18019**

<b>Miejscowość:</b>	Baryczka	<b>Rok:</b>	2023
<b>Odcinek:</b>	Babica-Lutcza	<b>Numer drogi:</b>	19
<b>Typ stacji:</b>	E6	<b>Oddział:</b>	RZESZÓW
<b>Miesiąc:</b>	Lipiec		

R03\_07-1\_18019\_2023

Dzień tygodnia	Poniedziałek		Wtorek		Środa		Czwartek		Piątek		Sobota		Niedziela	
Kierunek	Babica	Lutcza	Babica	Lutcza	Babica	Lutcza	Babica	Lutcza	Babica	Lutcza	Babica	Lutcza	Babica	Lutcza
SDR	7541	7476	7032	6952	7147	6966	7234	7175	7732	8617	6858	7594	9091	6720
Razem	15017		13984		14113		14409		16349		14452		15811	
Podział procentowy	50,22%	49,78%	50,29%	49,71%	50,64%	49,36%	50,20%	49,80%	47,29%	52,71%	47,45%	52,55%	57,50%	42,50%



**Analiza ruchu pojazdów ogółem w poszczególnych dniach tygodnia dla każdego miesiąca, w podziale na kierunki ruchu**



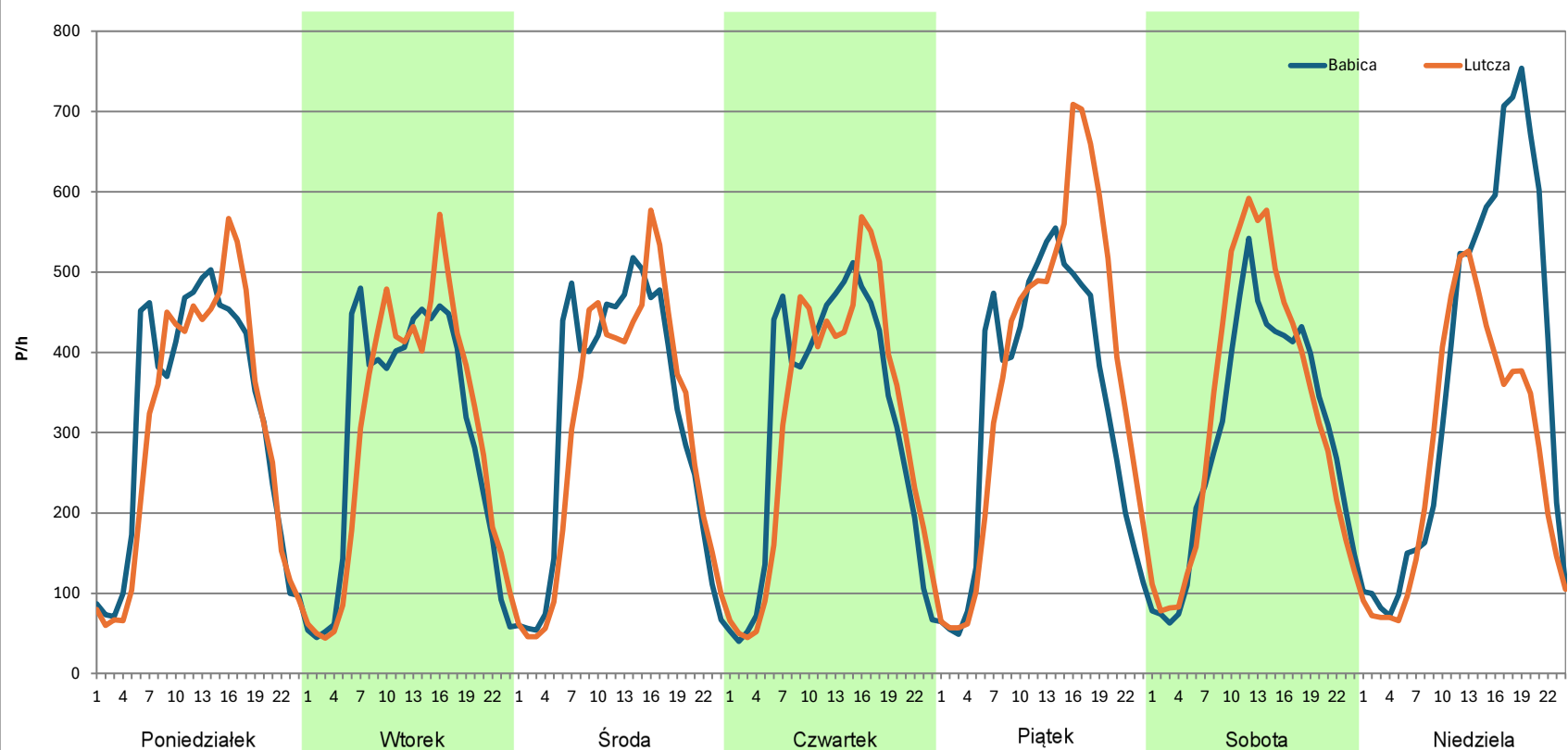
**Stacja nr 18019**

**Miejscowość:** Baryczka  
**Odcinek:** Babica-Lutcza  
**Typ stacji:** E6  
**Miesiąc:** Sierpień

**Rok:** 2023  
**Numer drogi:** 19  
**Oddział:** RZESZÓW

*R03\_07-1\_18019\_2023*

Dzień tygodnia	Poniedziałek		Wtorek		Środa		Czwartek		Piątek		Sobota		Niedziela	
Kierunek	Babica	Lutcza	Babica	Lutcza	Babica	Lutcza	Babica	Lutcza	Babica	Lutcza	Babica	Lutcza	Babica	Lutcza
SDR	7569	7296	7036	7100	7519	7205	7440	7453	7993	9011	7106	7742	8812	6534
Razem	14865		14136		14724		14893		17004		14848		15346	
Podział procentowy	50,92%	49,08%	49,77%	50,23%	51,07%	48,93%	49,96%	50,04%	47,01%	52,99%	47,86%	52,14%	57,42%	42,58%



**Analiza ruchu pojazdów ogółem w poszczególnych dniach tygodnia dla każdego miesiąca, w podziale na kierunki ruchu**



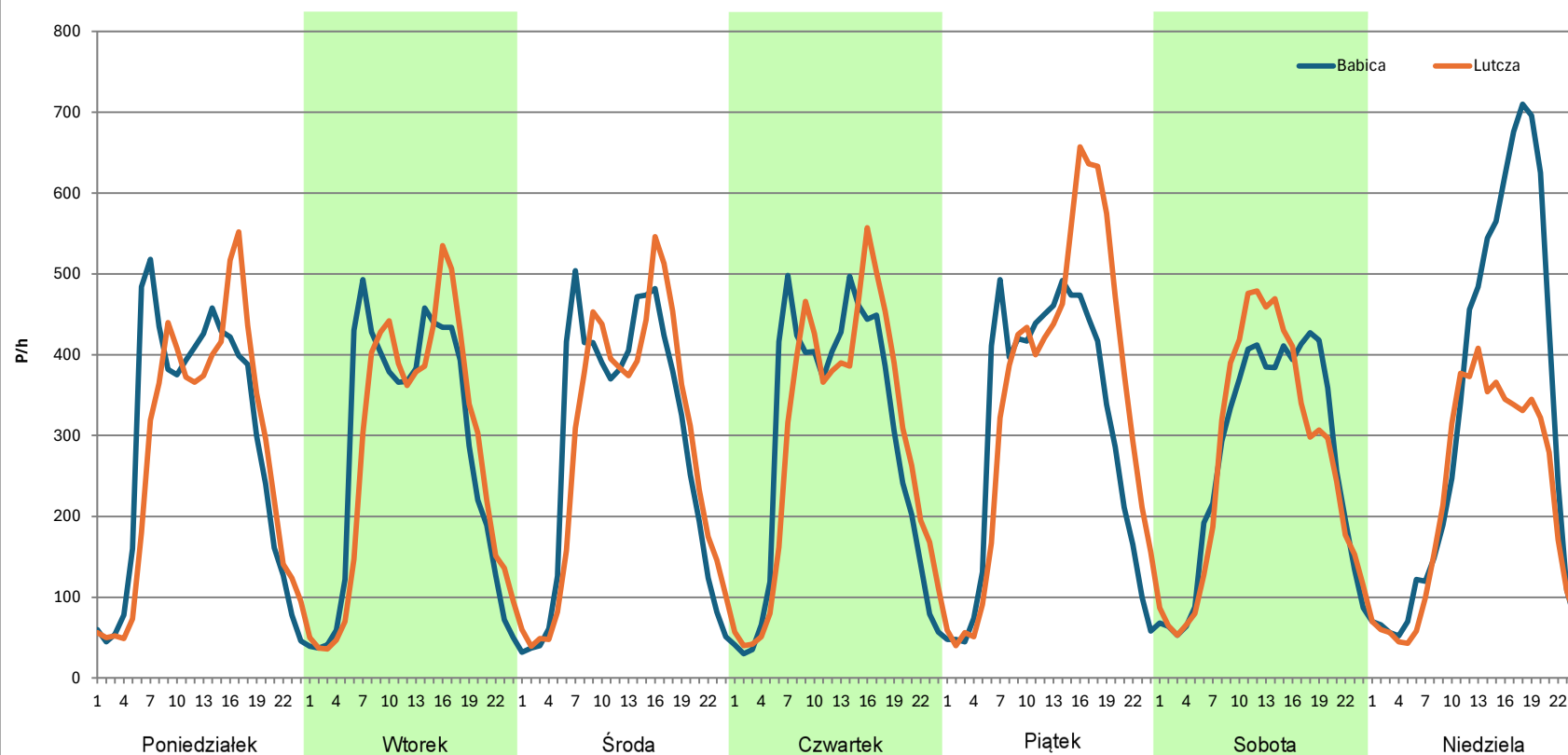
**Stacja nr 18019**

**Miejscowość:** Baryczka  
**Odcinek:** Babica-Lutcza  
**Typ stacji:** E6  
**Miesiąc:** Wrzesień

**Rok:** 2023  
**Numer drogi:** 19  
**Oddział:** RZESZÓW

*R03\_07-1\_18019\_2023*

Dzień tygodnia	Poniedziałek		Wtorek		Środa		Czwartek		Piątek		Sobota		Niedziela	
Kierunek	Babica	Lutcza	Babica	Lutcza	Babica	Lutcza	Babica	Lutcza	Babica	Lutcza	Babica	Lutcza	Babica	Lutcza
SDR	6866	6653	6651	6631	6853	6846	6902	6979	7294	8322	6425	6446	7710	5304
Razem	13519		13282		13699		13881		15616		12871		13014	
Podział procentowy	50,79%	49,21%	50,08%	49,92%	50,03%	49,97%	49,72%	50,28%	46,71%	53,29%	49,92%	50,08%	59,24%	40,76%





**Analiza ruchu pojazdów ogółem w poszczególnych dniach tygodnia dla każdego miesiąca, w podziale na kierunki ruchu**



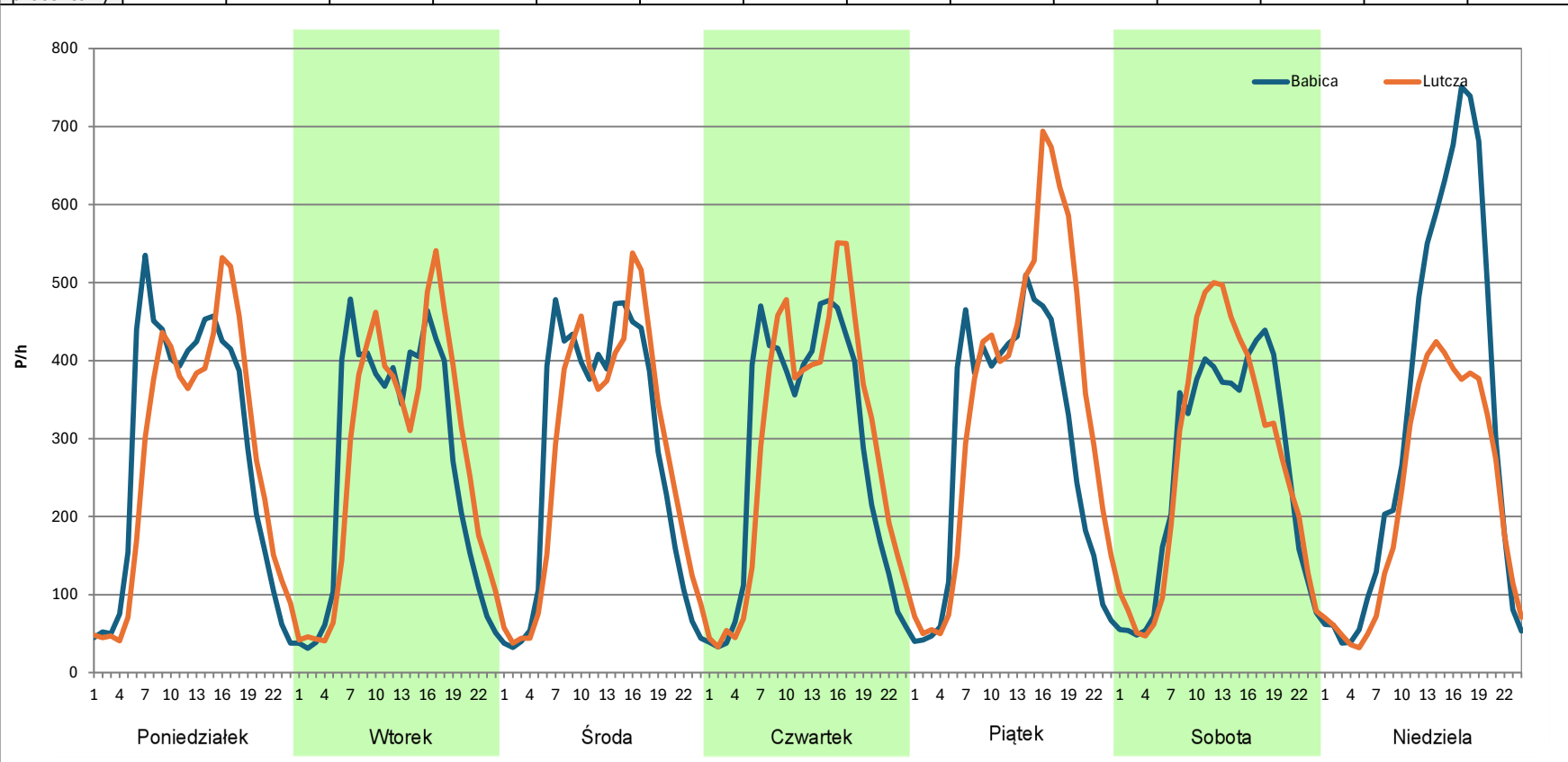
**Stacja nr 18019**

**Miejscowość:** Baryczka  
**Odcinek:** Babica-Lutcza  
**Typ stacji:** E6  
**Miesiąc:** Październik

**Rok:** 2023  
**Numer drogi:** 19  
**Oddział:** RZESZÓW

*R03\_07-1\_18019\_2023*

Dzień tygodnia	Poniedziałek		Wtorek		Środa		Czwartek		Piątek		Sobota		Niedziela	
Kierunek	Babica	Lutcza	Babica	Lutcza	Babica	Lutcza	Babica	Lutcza	Babica	Lutcza	Babica	Lutcza	Babica	Lutcza
SDR	6862	6632	6424	6619	6683	6685	6719	6978	6981	8340	6221	6458	7734	5315
Razem	13494		13043		13368		13697		15321		12679		13049	
Podział procentowy	50,85%	49,15%	49,25%	50,75%	49,99%	50,01%	49,05%	50,95%	45,56%	54,44%	49,07%	50,93%	59,27%	40,73%



**Analiza ruchu pojazdów ogółem w poszczególnych dniach tygodnia dla każdego miesiąca, w podziale na kierunki ruchu**



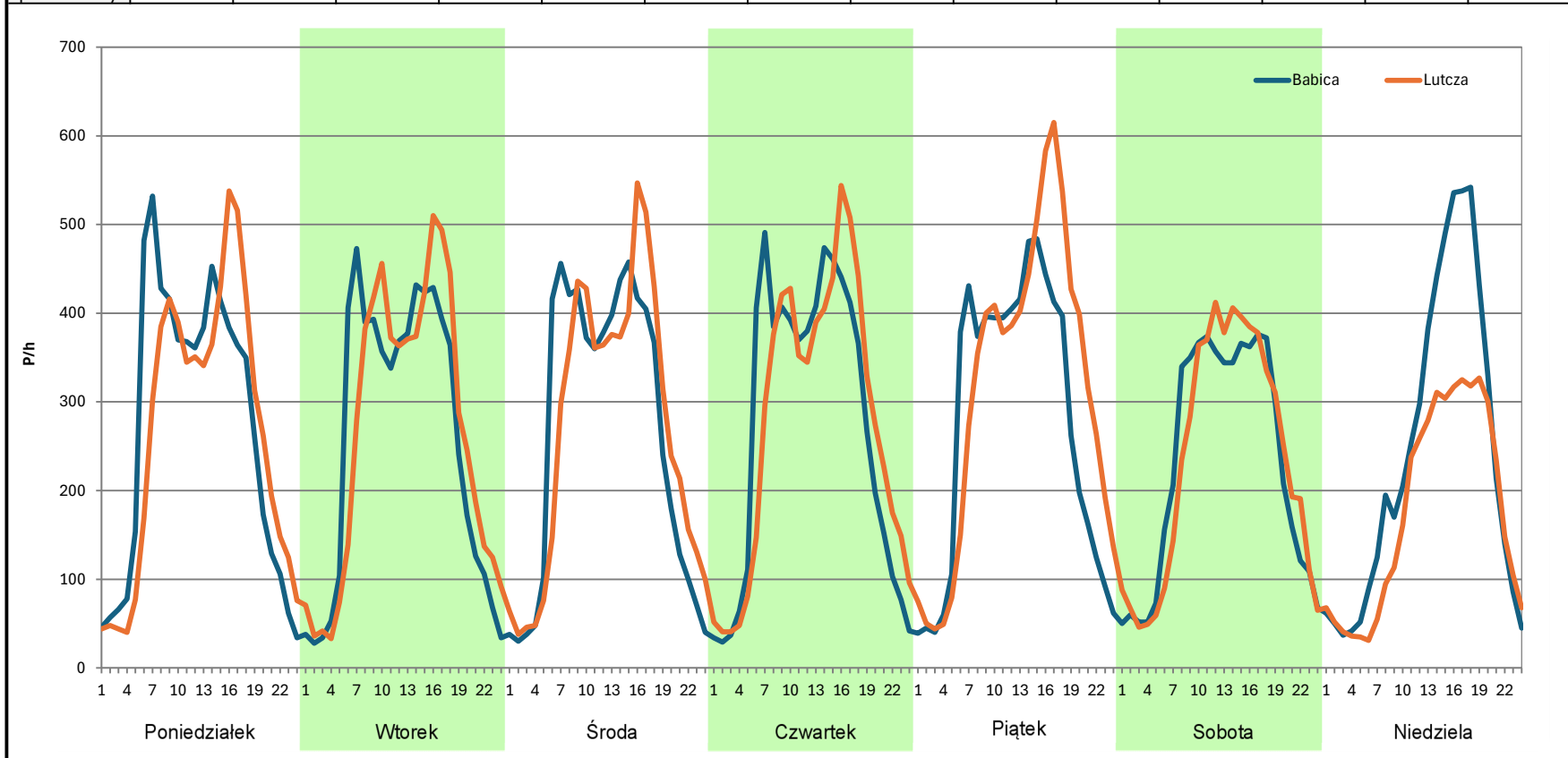
**Stacja nr 18019**

**Miejscowość:** Baryczka  
**Odcinek:** Babica-Lutcza  
**Typ stacji:** E6  
**Miesiąc:** Listopad

**Rok:** 2023  
**Numer drogi:** 19  
**Oddział:** RZESZÓW

*R03\_07-1\_18019\_2023*

Dzień tygodnia	Poniedziałek		Wtorek		Środa		Czwartek		Piątek		Sobota		Niedziela	
Kierunek	Babica	Lutcza	Babica	Lutcza	Babica	Lutcza	Babica	Lutcza	Babica	Lutcza	Babica	Lutcza	Babica	Lutcza
SDR	6471	6339	6150	6359	6328	6460	6506	6607	6601	7469	5566	5606	5755	4222
Razem	12810		12509		12788		13113		14070		11172		9977	
Podział procentowy	50,52%	49,48%	49,16%	50,84%	49,48%	50,52%	49,61%	50,39%	46,92%	53,08%	49,82%	50,18%	57,68%	42,32%



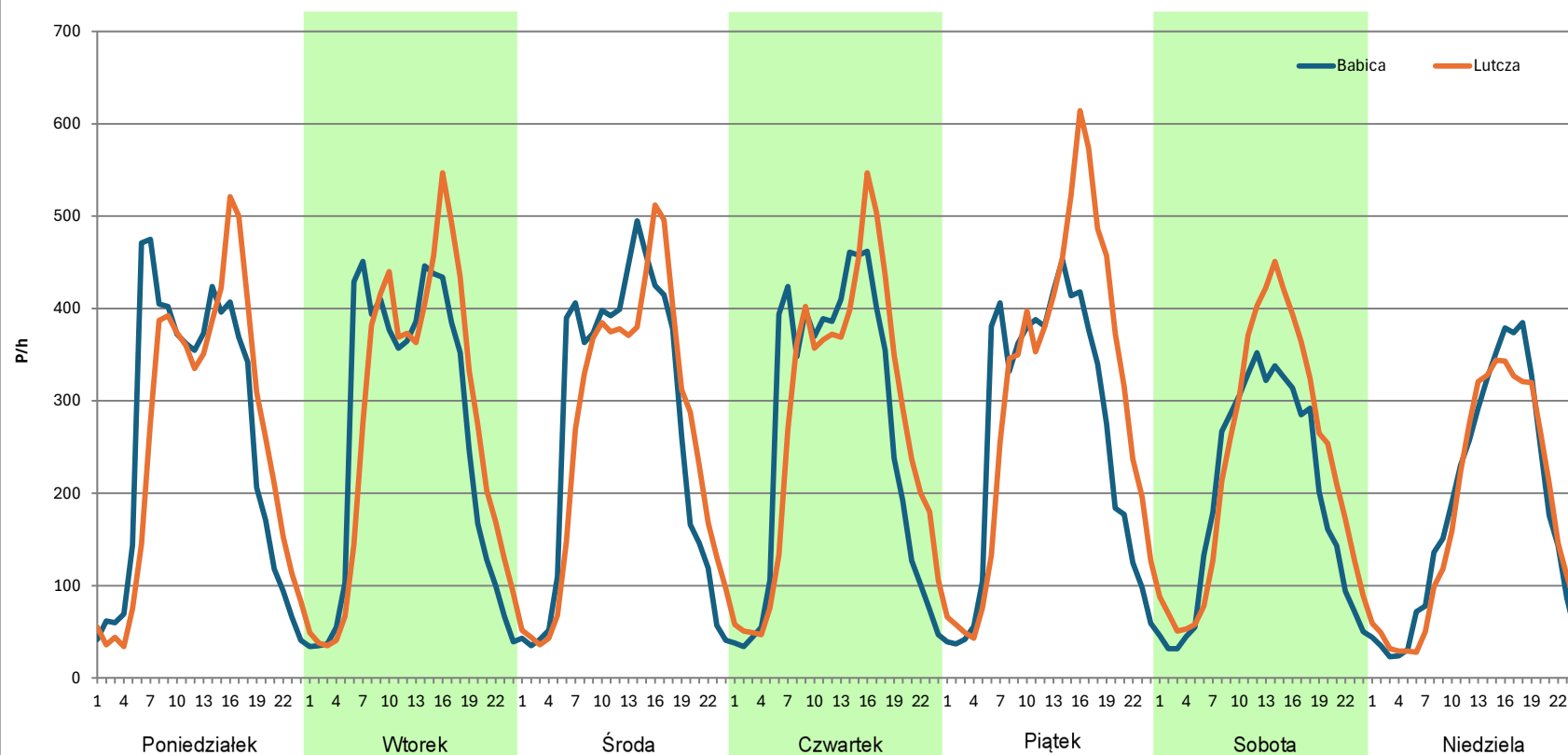
**Analiza ruchu pojazdów ogółem w poszczególnych dniach tygodnia dla każdego miesiąca, w podziale na kierunki ruchu**

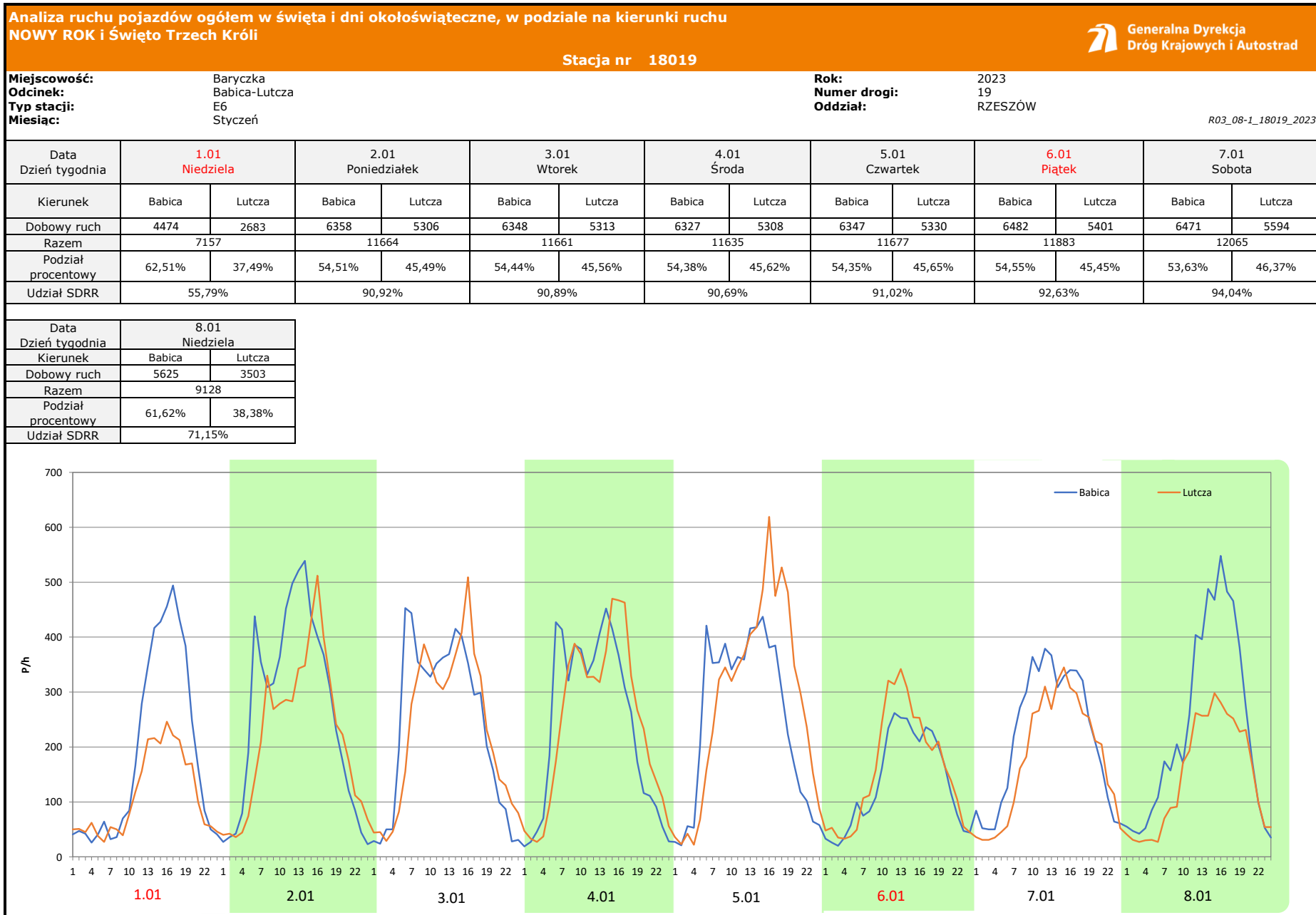


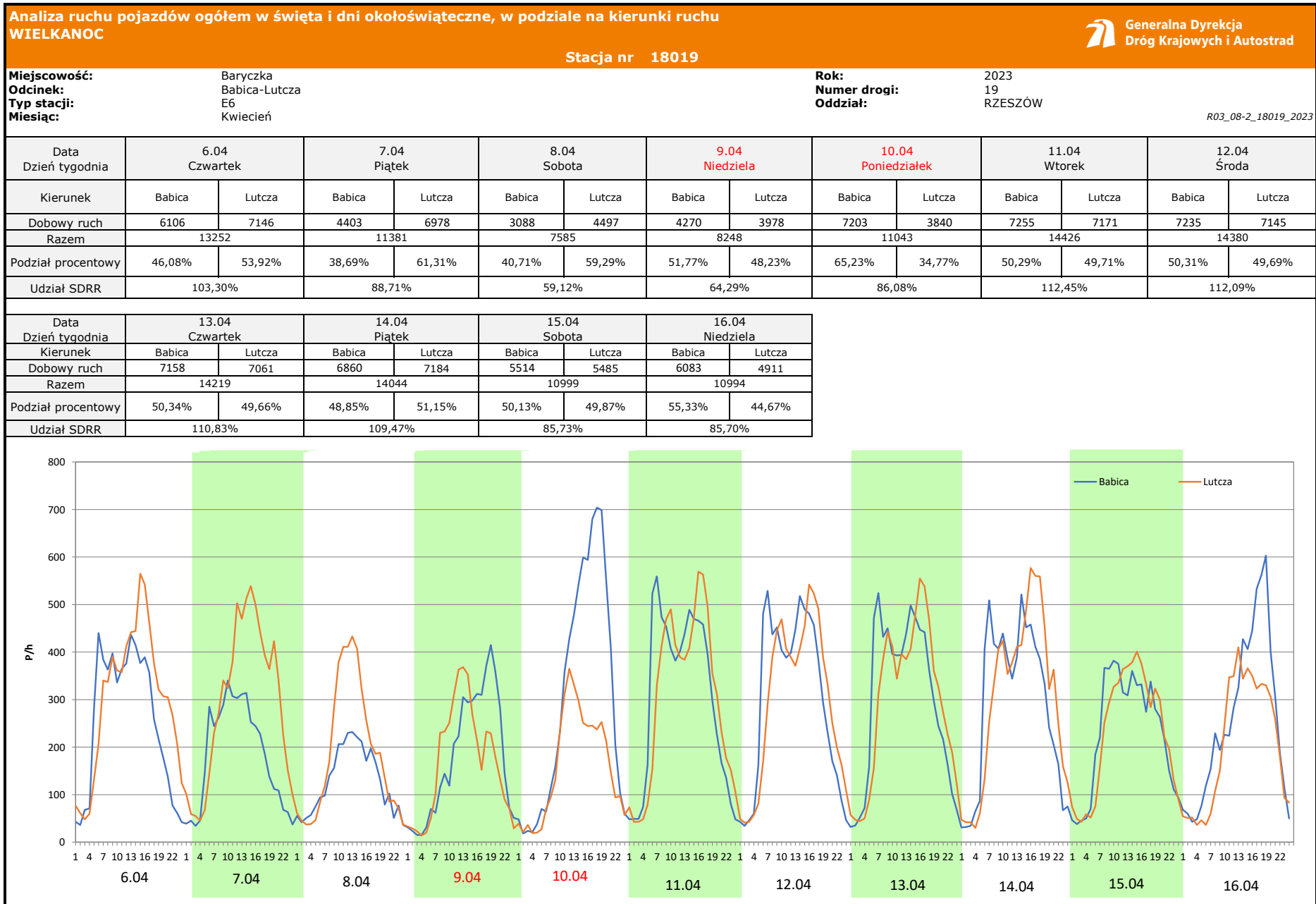
**Stacja nr 18019**

**Miejscowość:** Baryczka  
**Odcinek:** Babica-Lutcza  
**Typ stacji:** E6  
**Miesiąc:** Grudzień  
**Rok:** 2023  
**Numer drogi:** 19  
**Oddział:** RZESZÓW  
R03\_07-1\_18019\_2023

Dzień tygodnia	Poniedziałek		Wtorek		Środa		Czwartek		Piątek		Sobota		Niedziela	
Kierunek	Babica	Lutcza	Babica	Lutcza	Babica	Lutcza	Babica	Lutcza	Babica	Lutcza	Babica	Lutcza	Babica	Lutcza
SDR	6226	6230	6236	6530	6413	6323	6312	6616	6248	7276	4661	5571	4410	4268
Razem	12456		12766		12736		12928		13524		10232		8678	
Podział procentowy	49,98%	50,02%	48,85%	51,15%	50,35%	49,65%	48,82%	51,18%	46,20%	53,80%	45,55%	54,45%	50,82%	49,18%







**Analiza ruchu pojazdów ogółem w święta i dni okołoświąteczne, w podziale na kierunki ruchu**  
**1 - 3 MAJA**

**Stacja nr 18019**

 Generalna Dyrekcja Dróg Krajowych i Autostrad

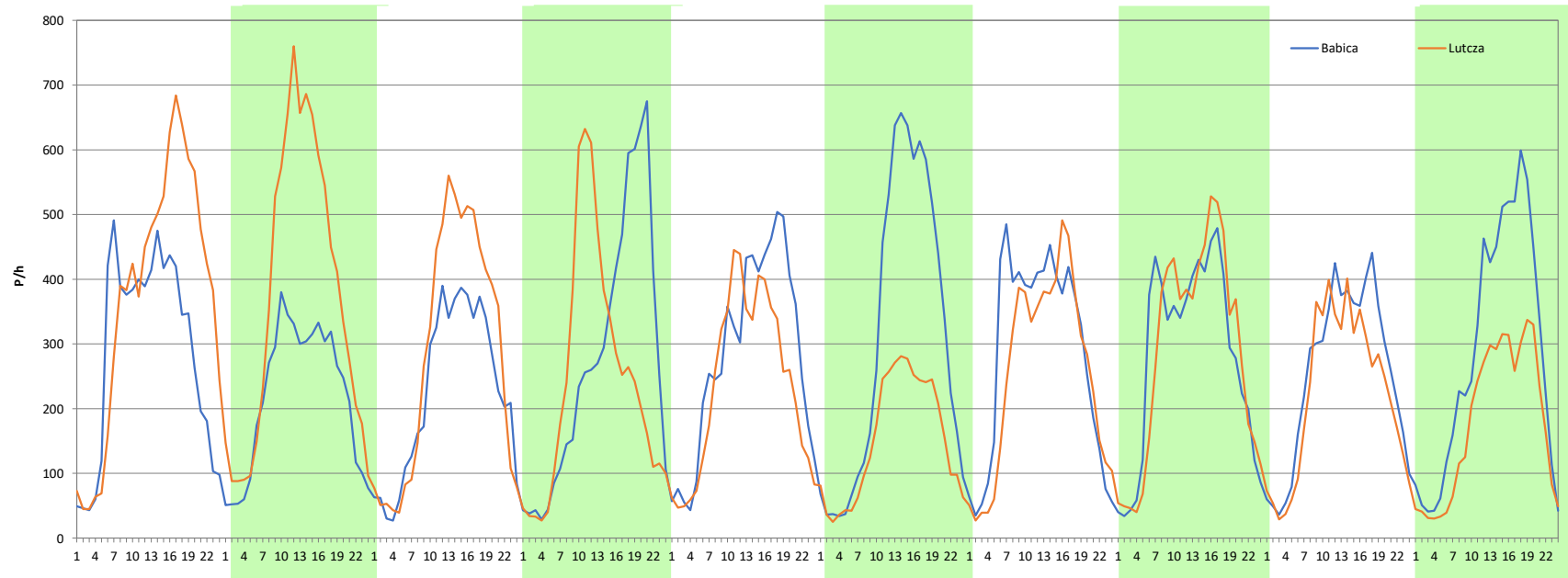
**Miejscowość:** Baryczka  
**Odcinek:** Babica-Lutcza  
**Typ stacji:** E6  
**Miesiąc:** Maj

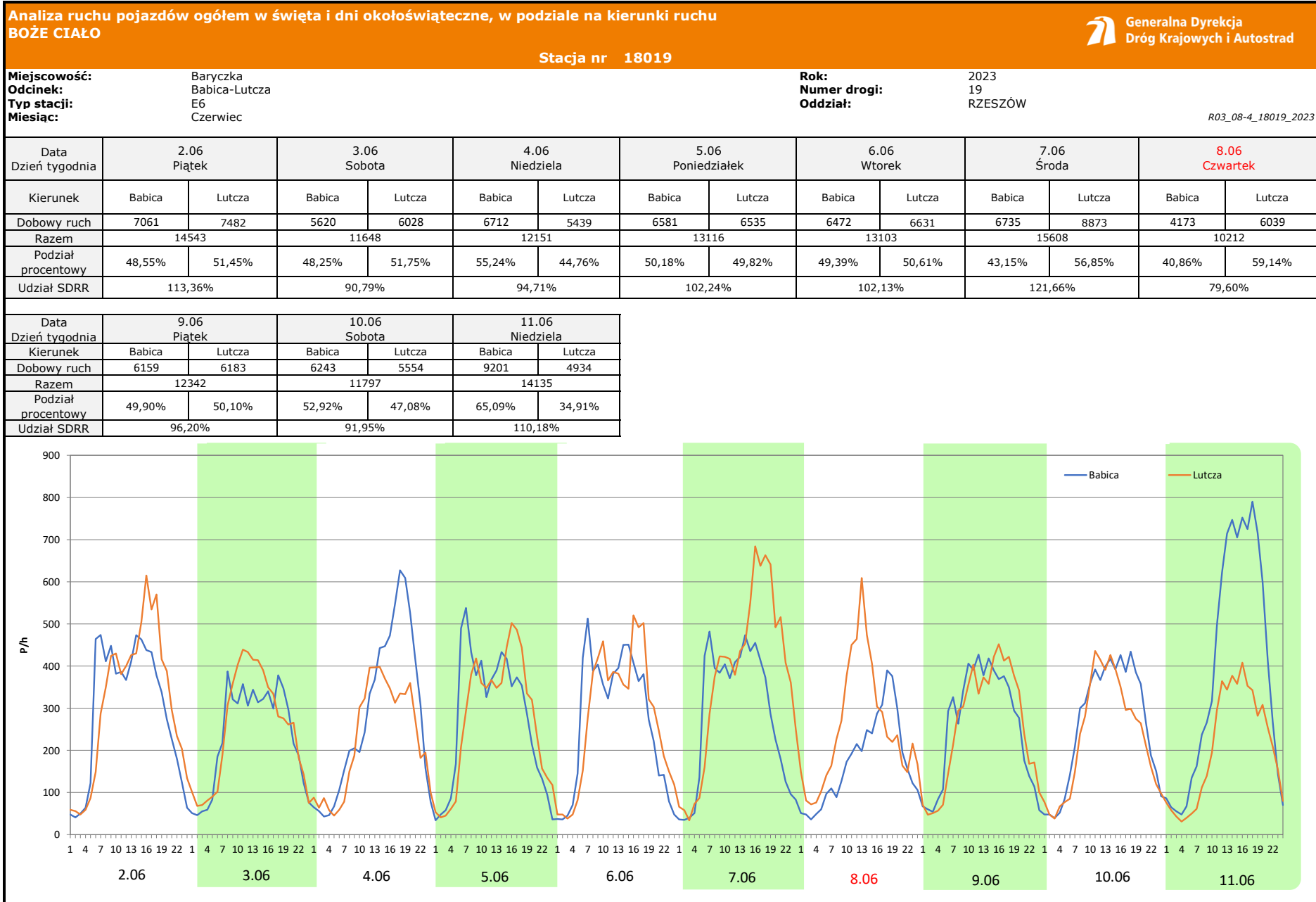
**Rok:** 2023  
**Numer drogi:** 19  
**Oddział:** RZESZÓW

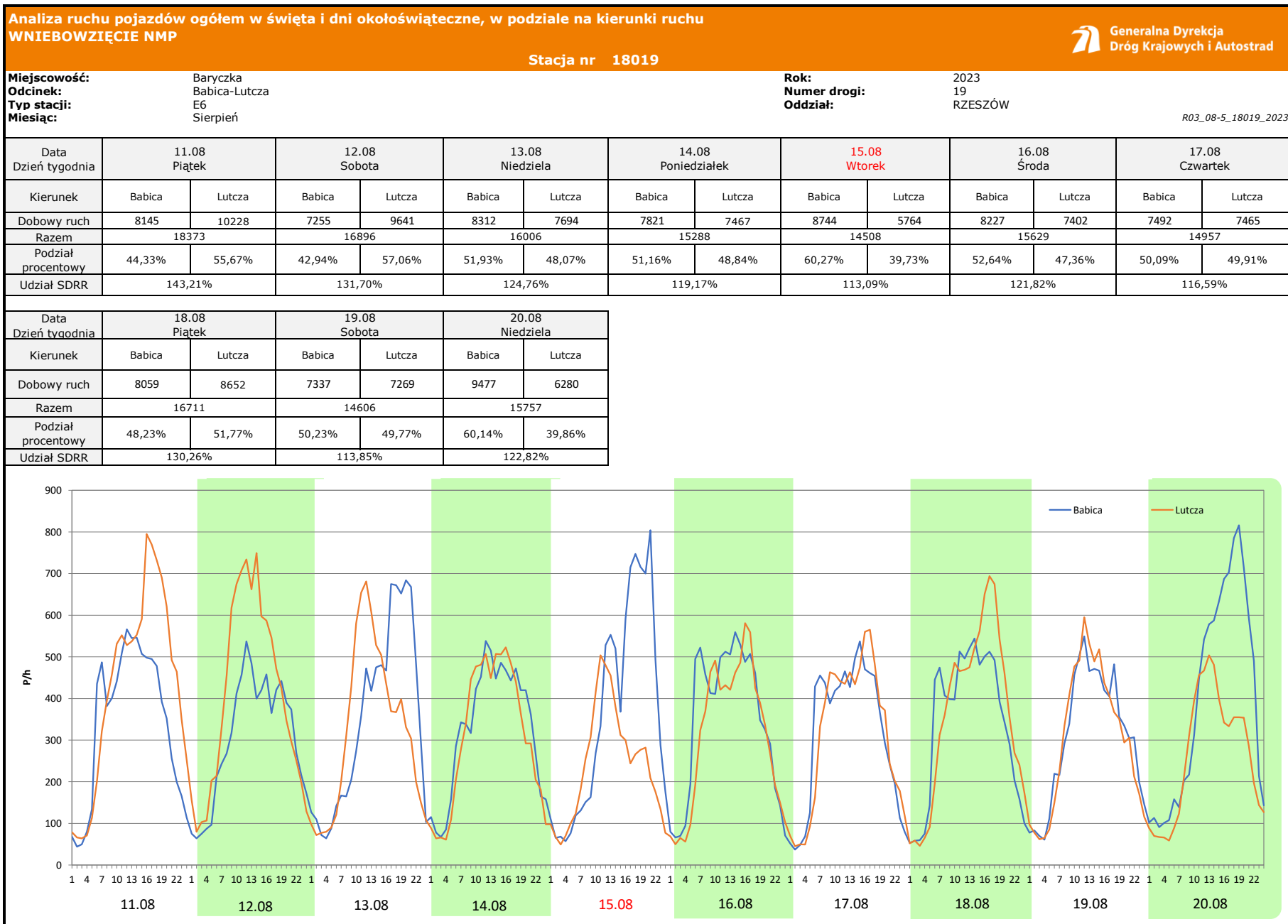
R03\_08-3\_18019\_2023

Data Dzień tygodnia	28.04 Piątek		29.04 Sobota		30.04 Niedziela		1.05 <b>Poniedziałek</b>		2.05 Wtorek		3.05 <b>Środa</b>		4.05 Czwartek	
Kierunek	Babica	Lutcza	Babica	Lutcza	Babica	Lutcza	Babica	Lutcza	Babica	Lutcza	Babica	Lutcza	Babica	Lutcza
Dobowy ruch	6862	8894	5207	8836	5358	6732	6523	5863	6760	5672	7395	3656	6778	6067
Razem	15756		14043		12090		12386		12432		11051		12845	
Podział procentowy	43,55%	56,45%	37,08%	62,92%	44,32%	55,68%	52,66%	47,34%	54,38%	45,62%	66,92%	33,08%	52,77%	47,23%
Udział SDRR	122,81%		109,46%		94,24%		96,55%		96,90%		86,14%		100,12%	

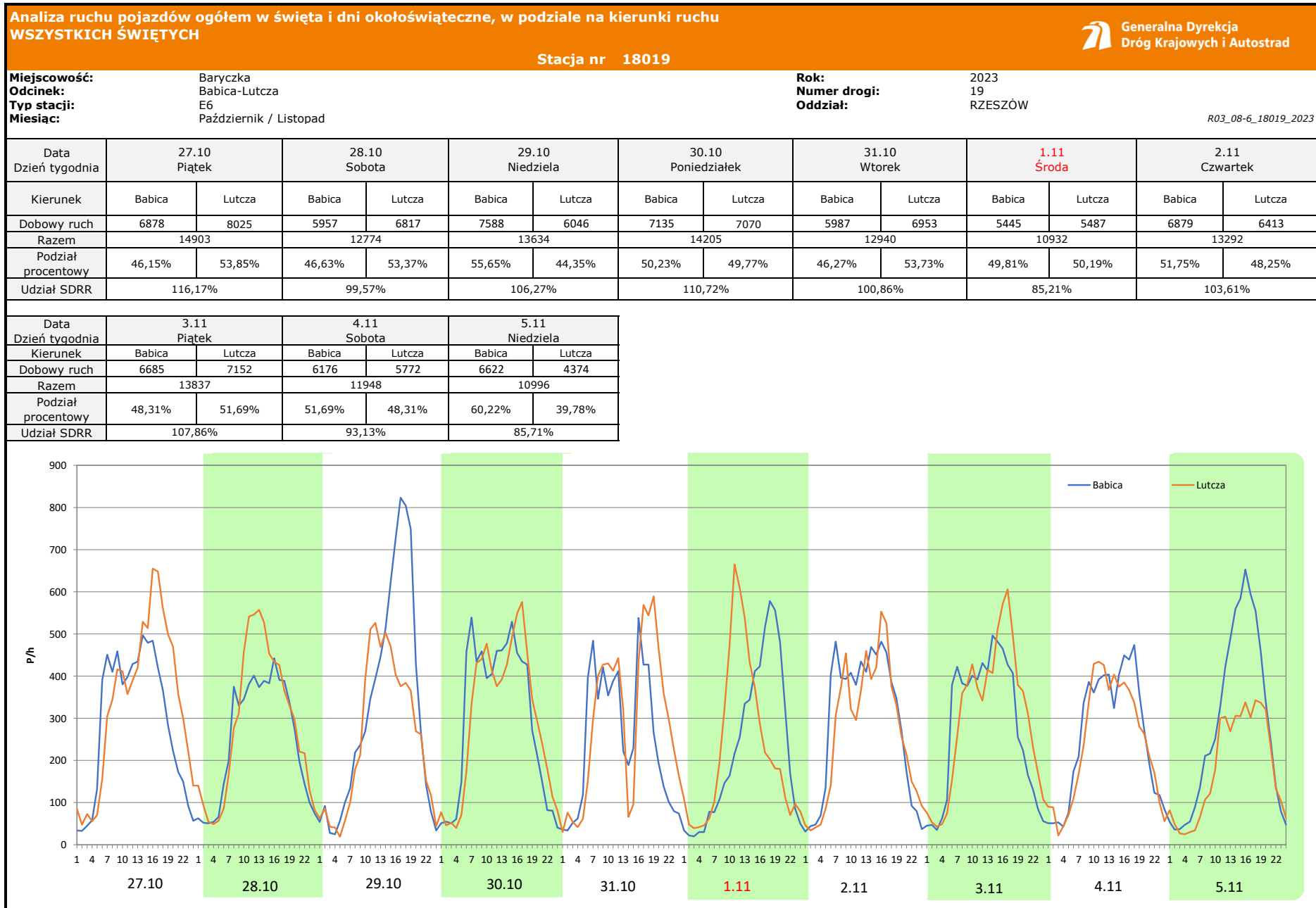
Data Dzień tygodnia	5.05 Piątek		6.05 Sobota		7.05 Niedziela	
Kierunek	Babica	Lutcza	Babica	Lutcza	Babica	Lutcza
Dobowy ruch	6699	6843	6051	5303	6782	4219
Razem	13542		11354		11001	
Podział procentowy	49,47%	50,53%	53,29%	46,71%	61,65%	38,35%
Udział SDRR	105,56%		88,50%		85,75%	

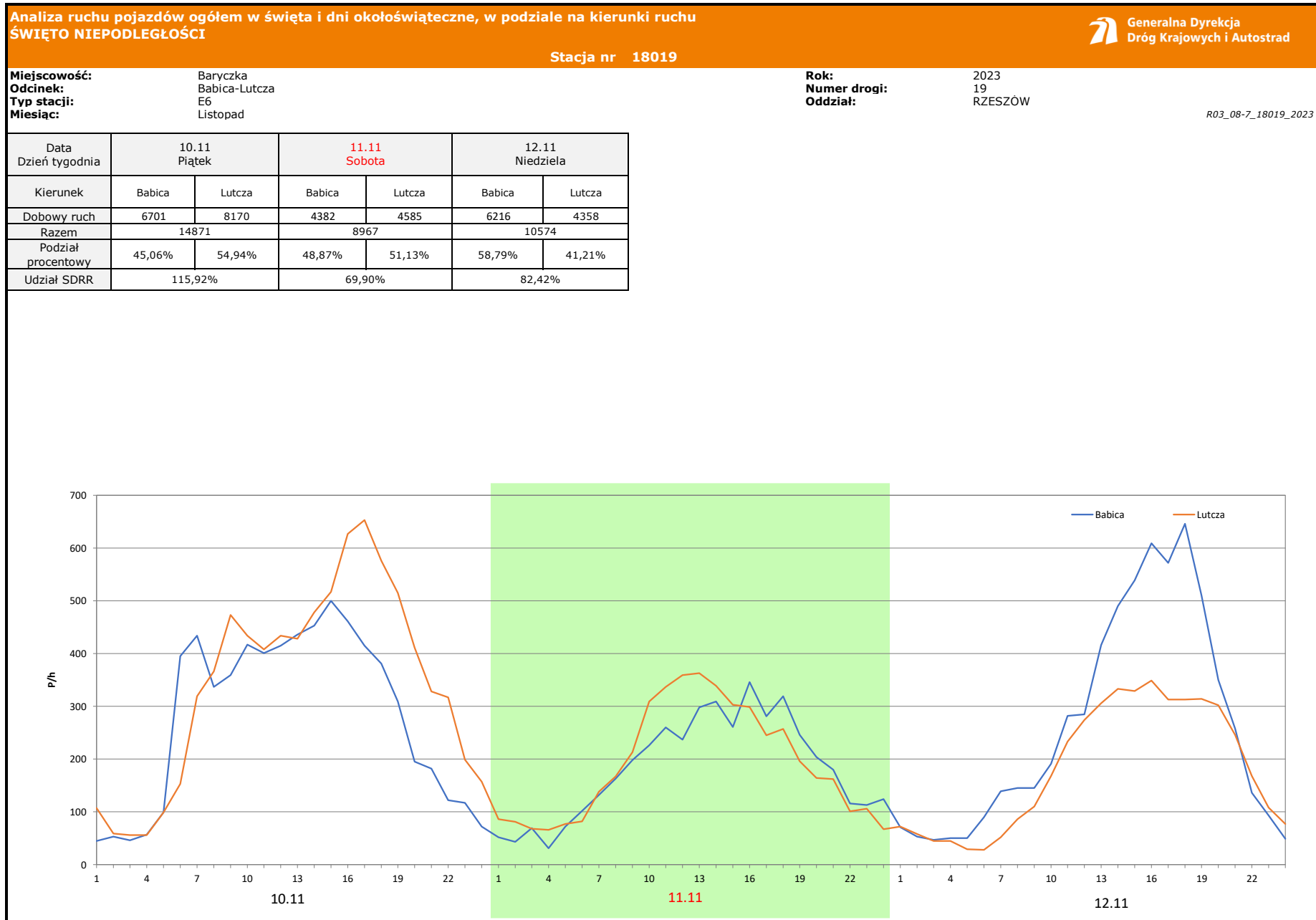













**Analiza ruchu pojazdów ogółem w święta i dni okołoświąteczne, w podziale na kierunki ruchu**  
**BOŻE NARODZENIE**  Generalna Dyrekcja Dróg Krajowych i Autostrad

**Stacja nr 18019**

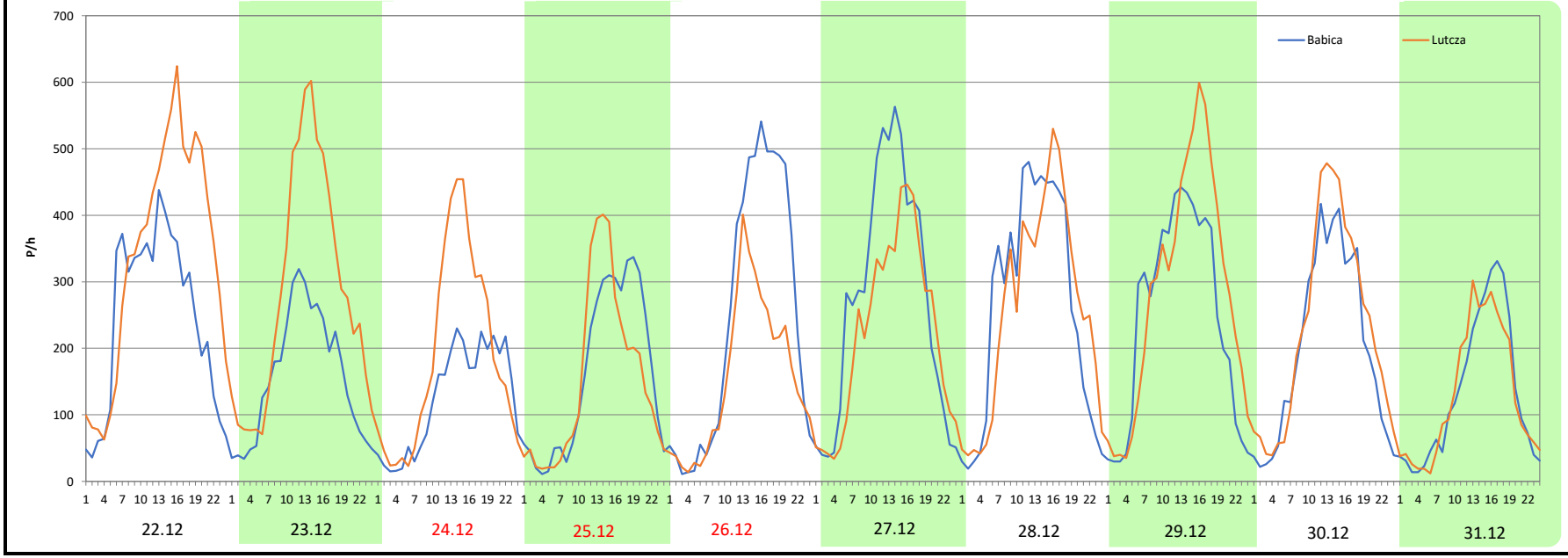
**Miejscowość:** Baryczka  
**Odcinek:** Babica-Lutcza  
**Typ stacji:** E6  
**Miesiąc:** Grudzień

**Rok:** 2023  
**Numer drogi:** 19  
**Oddział:** RZESZÓW

*R03\_08-8\_18019\_2023*

Data Dzień tygodnia	22.12 Piątek		23.12 Sobota		24.12 Niedziela		25.12 Poniedziałek		26.12 Wtorek		27.12 Środa		28.12 Czwartek	
Kierunek	Babica	Lutcza	Babica	Lutcza	Babica	Lutcza	Babica	Lutcza	Babica	Lutcza	Babica	Lutcza	Babica	Lutcza
Dobowy ruch	5830	8128	3774	6769	3016	4541	3851	3663	5877	3750	6523	5374	6300	6206
Razem	13958		10543		7557		7514		9627		11897		12506	
Podział procentowy	41,77%	58,23%	35,80%	64,20%	39,91%	60,09%	51,25%	48,75%	61,05%	38,95%	54,83%	45,17%	50,38%	49,62%
Udział SDRR	108,80%		82,18%		58,90%		58,57%		75,04%		92,73%		97,48%	

Data Dzień tygodnia	29.12 Piątek		30.12 Sobota		31.12 Niedziela	
Kierunek	Babica	Lutcza	Babica	Lutcza	Babica	Lutcza
Dobowy ruch	5897	6816	4787	5499	3175	3124
Razem	12713		10286		6299	
Podział procentowy	46,39%	53,61%	46,54%	53,46%	50,40%	49,60%
Udział SDRR	99,09%		80,18%		49,10%	



**Proporcja dobowego natężenia ruchu do SDRR, dla każdego dnia w roku, w podziale na pojazdy ogółem**



Stacja nr 18019

Miejscowość: Baryczka Rok: 2023  
 Odcinek: Babica-Lutcza Numer drogi: 19  
 Typ stacji: E6 Oddział: RZESZÓW

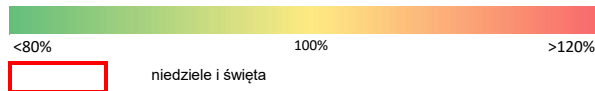
R03\_10-1\_18019\_2023

	Miesiąc											
	1	2	3	4	5	6	7	8	9	10	11	12
liczba dni w miesiącu	31	28	31	30	31	30	31	31	30	31	30	31
średni udział w miesiącu [%]	87,3	88,9	90,2	97,5	97,7	103,7	116,0	117,6	106,8	105,4	96,2	92,7

R03\_10-2\_18019\_2023

18019	Proporcja ruchu dziennego do średniego dobowego ruchu rocznego [%]											
	1	2	3	4	5	6	7	8	9	10	11	12
1	55,8	92,3	91,5	83,1	96,5	103,4	105,2	112,0	120,6	110,6	85,2	107,5
2	90,9	91,7	91,1	80,4	96,9	113,4	113,0	112,5	98,4	106,3	103,6	69,0
3	87,9	100,5	99,5	93,1	86,1	90,8	110,7	113,3	95,9	105,1	107,9	66,3
4	90,2	73,2	81,1	94,4	100,1	94,7	106,3	128,1	101,8	104,5	93,1	93,6
5	100,0	68,8	73,8	106,6	105,6	102,2	108,9	110,3	101,9	107,7	85,7	98,8
6	54,9	90,3	91,6	103,3	88,5	102,1	107,1	112,6	103,7	118,9	101,3	101,0
7	73,9	91,8	91,3	88,7	85,8	121,7	126,9	114,7	103,5	95,2	100,7	98,6
8	71,2	93,5	93,3	59,1	97,4	79,6	109,5	110,2	120,1	97,8	103,0	107,3
9	89,8	92,7	93,0	64,3	102,1	96,2	118,8	113,5	102,3	102,5	105,4	84,2
10	87,2	105,4	102,4	86,1	102,1	92,0	113,6	120,3	112,0	99,5	115,9	84,2
11	90,7	85,8	81,1	112,5	103,9	110,2	109,0	143,2	107,3	104,4	69,9	96,6
12	91,0	77,3	73,8	111,0	114,7	103,1	109,8	131,7	104,3	109,1	82,4	97,0
13	100,4	91,2	91,6	110,8	93,0	99,7	111,4	124,8	109,4	123,4	101,0	98,0
14	79,6	96,1	91,3	109,5	100,9	102,6	127,3	119,2	108,3	105,3	98,9	97,1
15	65,3	96,2	93,3	85,7	95,6	106,3	112,5	113,1	122,4	102,1	99,9	104,5
16	90,3	96,2	93,0	85,7	96,2	114,5	118,5	121,8	101,4	103,9	102,9	83,3
17	91,7	102,5	102,4	94,3	100,4	94,4	116,8	116,6	110,6	100,3	106,0	79,7
18	91,7	79,7	81,1	96,7	100,9	86,9	111,4	130,3	106,9	103,8	85,6	101,1
19	89,4	68,4	73,8	100,9	108,3	103,2	109,5	113,9	102,3	103,2	72,2	102,7
20	94,2	92,0	91,6	100,3	86,6	102,4	112,6	122,8	104,5	119,3	99,1	105,4
21	76,1	88,4	91,3	111,8	84,9	103,5	127,2	115,5	108,7	95,2	96,7	109,8
22	72,0	88,9	93,3	88,4	95,6	112,8	116,6	113,1	120,7	91,9	99,3	108,8
23	90,6	91,3	93,0	92,4	96,2	127,5	123,8	115,8	94,3	102,7	100,3	82,2
24	91,1	103,4	102,4	98,6	100,4	84,1	118,8	118,3	87,3	102,7	108,9	58,9
25	95,2	79,4	81,1	98,7	100,9	112,7	109,3	128,6	105,5	103,9	82,6	58,6
26	94,7	72,6	73,8	101,1	108,3	108,4	111,8	107,2	105,6	107,1	70,7	75,0
27	104,1	92,0	95,5	103,0	86,6	104,0	118,1	118,2	109,5	116,2	98,1	92,7
28	86,3	87,9	96,2	122,8	84,9	108,8	128,4	114,2	112,4	99,6	93,7	97,5
29	81,0		100,4	109,5	95,6	110,8	119,5	105,5	124,8	106,3	96,4	99,1
30	90,2		100,9	94,2	96,2	124,3	142,1	110,2	105,1	110,7	98,9	80,2
31	90,2		108,3		100,4		125,5	111,9		100,9		49,1

Legenda



**Nierównomierność kierunkowa dla każdego dnia w roku, dla pojazdów ogółem**



Generalna Dyrekcja  
Dróg Krajowych i Autostrad

Stacja nr 18019

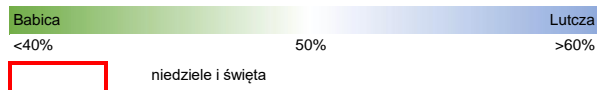
Miejscowość: Baryczka  
Odcinek: Babica-Lutcza  
Typ stacji: E6

Rok: 2023  
Numer drogi: 19  
Oddział: RZESZÓW

R03\_11\_18019\_2023

18019	Proporcja ruchu dziennego do średniego dobowego ruchu rocznego [%]											
	1	2	3	4	5	6	7	8	9	10	11	12
1	37,5	49,7	49,6	50,2	47,3	50,1	52,6	52,0	54,0	40,9	50,2	52,5
2	45,5	49,8	49,7	46,5	45,6	51,4	42,4	49,7	49,7	48,7	48,2	50,4
3	49,3	51,6	52,3	49,1	33,1	51,8	49,9	50,2	40,2	49,4	51,7	44,2
4	50,3	50,1	50,7	50,2	47,2	44,8	49,6	51,7	50,4	50,0	48,3	49,7
5	53,1	41,9	43,7	52,0	50,5	49,8	50,2	51,2	50,0	51,4	39,8	50,5
6	53,8	47,9	49,1	53,9	46,7	50,6	49,9	42,1	49,7	53,7	49,3	50,0
7	45,2	49,8	49,8	61,3	38,4	56,8	52,6	50,3	50,2	49,3	50,6	50,0
8	38,4	50,0	50,3	59,3	49,1	59,1	52,4	50,1	53,9	39,7	50,3	52,8
9	48,1	50,0	50,2	48,2	49,4	50,1	42,9	49,7	51,2	48,8	51,3	52,0
10	49,3	51,6	52,2	34,8	50,1	47,1	48,5	50,7	41,8	50,5	54,9	45,9
11	49,7	52,0	50,7	49,7	49,8	34,9	50,0	55,7	48,6	50,2	51,1	49,7
12	49,8	42,9	43,7	49,6	49,8	48,5	49,0	57,1	50,1	51,4	41,2	50,5
13	51,5	49,0	49,1	49,7	51,3	49,6	49,6	48,1	49,5	55,5	48,9	50,3
14	50,4	48,9	49,8	51,2	53,2	49,8	53,1	48,8	50,0	50,3	50,3	50,1
15	44,5	49,5	50,3	49,9	47,9	50,2	52,2	39,7	52,7	38,0	49,7	51,7
16	49,2	49,0	50,2	44,7	48,7	52,2	41,4	47,4	49,9	49,1	50,1	51,6
17	49,6	52,0	52,2	49,2	49,1	50,0	49,5	49,9	41,1	50,3	52,8	48,5
18	49,8	50,6	50,7	50,0	49,5	43,9	49,6	51,8	48,9	50,2	50,7	50,5
19	49,8	42,4	43,7	49,7	52,6	48,7	49,2	49,8	49,6	50,6	45,3	52,3
20	51,7	49,0	49,1	49,3	53,0	50,3	49,8	39,9	50,3	54,7	50,0	52,7
21	50,4	49,3	49,8	52,4	46,2	48,4	53,2	49,0	50,5	50,6	51,4	54,5
22	43,8	49,9	50,3	50,2	47,9	50,0	53,4	50,0	53,0	40,6	51,3	58,2
23	49,1	49,7	50,2	44,0	48,7	53,2	42,3	49,5	50,1	49,4	51,1	64,2
24	49,9	51,7	52,2	49,1	49,1	55,3	50,3	49,9	39,7	50,0	52,8	60,1
25	50,5	48,4	50,7	49,9	49,5	44,2	49,7	52,5	49,1	49,6	51,8	48,7
26	50,0	41,7	43,7	49,6	52,6	49,7	49,0	49,5	49,9	50,4	43,6	39,0
27	52,5	48,5	47,9	50,4	53,0	49,5	49,9	40,1	50,4	53,8	49,6	45,2
28	50,2	48,8	48,7	56,4	46,2	50,2	52,0	48,2	50,3	53,4	51,0	49,6
29	42,6		49,1	62,9	47,9	50,3	52,1	48,8	52,9	44,3	50,7	53,6
30	48,7		49,5	55,7	48,7	52,7	43,3	48,4	49,6	49,8	51,1	53,5
31	49,7		52,6		49,1		50,5	49,5		53,7		49,6

Legenda



$$*WNK = \frac{N_{poj./24h} \text{ (kierunek P)}}{N_{poj./24h} \text{ (kierunek P+L)}}$$

Dobowe wahania ruchu pojazdów ogółem w podziale na kierunki



Generalna Dyrekcja  
Dróg Krajowych i Autostrad

Stacja nr 18019

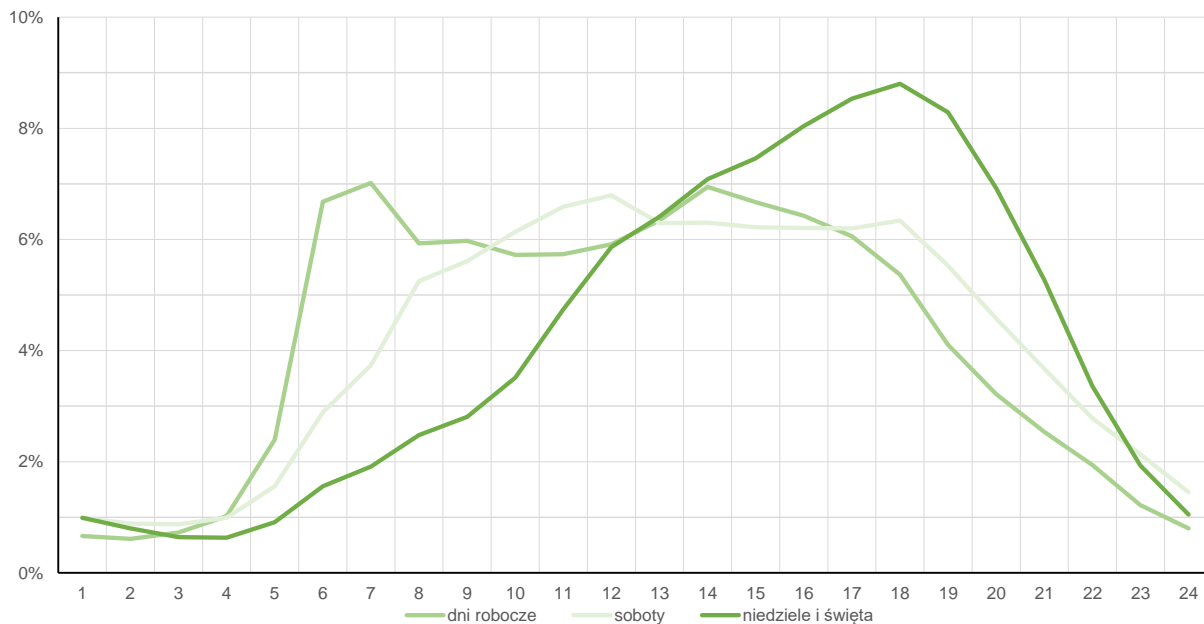
Miejscowość: Baryczka  
Odcinek: Babica-Lutcza  
Typ stacji: E6

Rok: 2023  
Numer drogi: 19  
Oddział: RZESZÓW

Średni dobowy rozkład natężenia ruchu

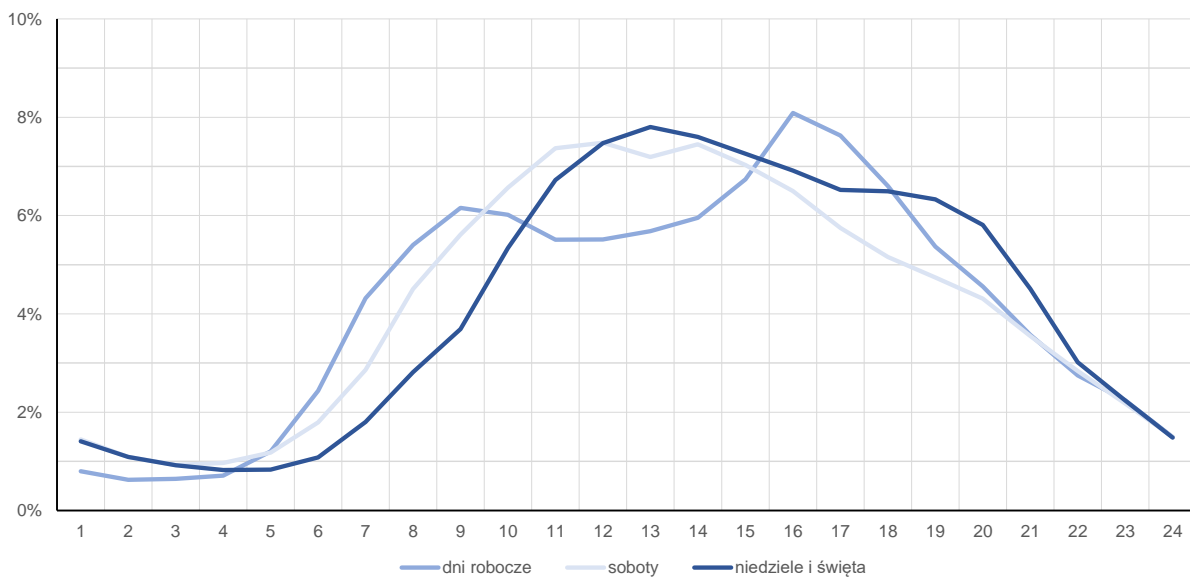
R03\_12-1\_18019\_2023

Kierunek: Babica



R03\_12-2\_18019\_2023

Kierunek: Lutcza



**Struktura rodzajowa ruchu wg pomiarów sprawdzających**

Stacja nr 18019

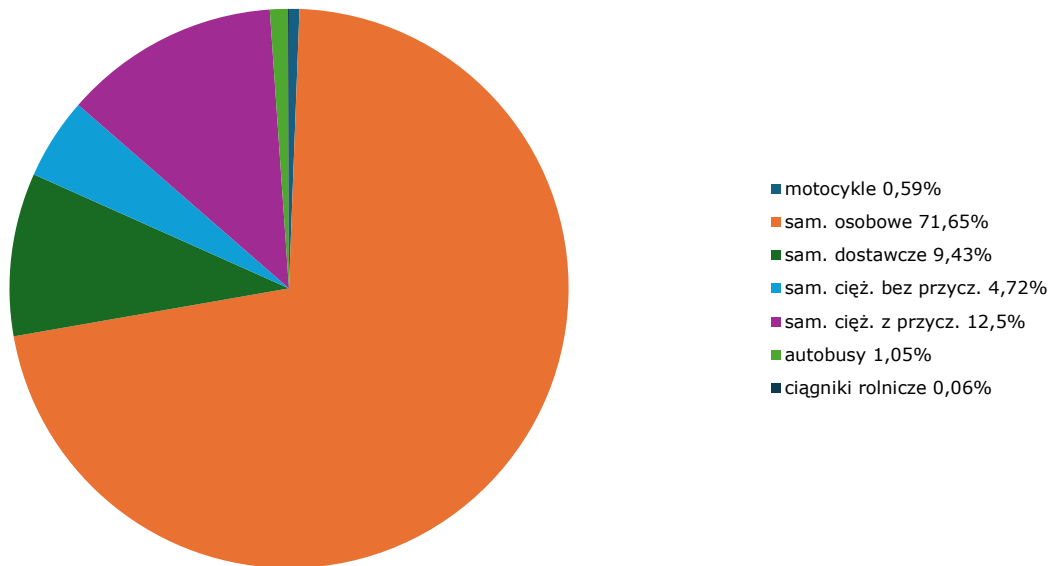


**Generalna Dyrekcja  
Dróg Krajowych i Autostrad**

**Miejscowość:** Baryczka  
**Odcinek:** Babica-Lutcza  
**Typ stacji:** GR

**Rok:** 2023  
**Numer drogi:** 19  
**Oddział:** RZESZÓW  
R04\_03\_18019\_2023

**Rodzajowa struktura ruchu wg pomiarów sprawdzających w 2023 roku**



Rozkłady prędkości pojazdów samochodowych



Generalna Dyrekcja  
Dróg Krajowych i Autostrad

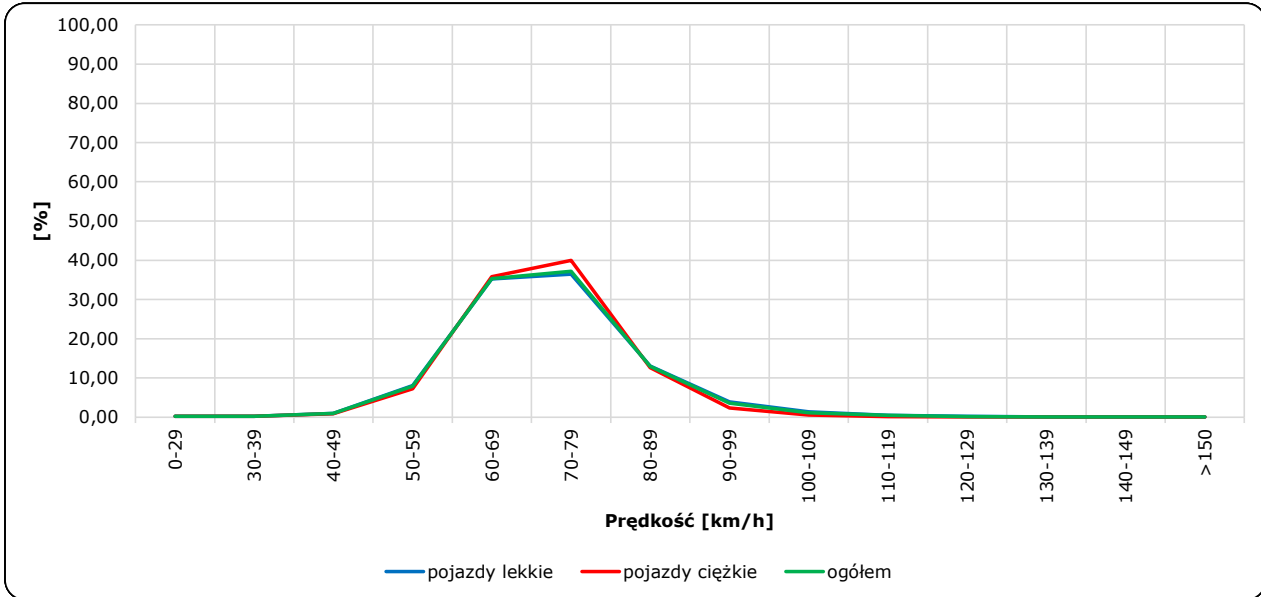
Stacja nr 18019

Miejscowość: Baryczka  
Odcinek: Babica-Lutcza  
Typ stacji: GR

Rok: 2023  
Numer drogi: 19  
Oddział: RZESZÓW

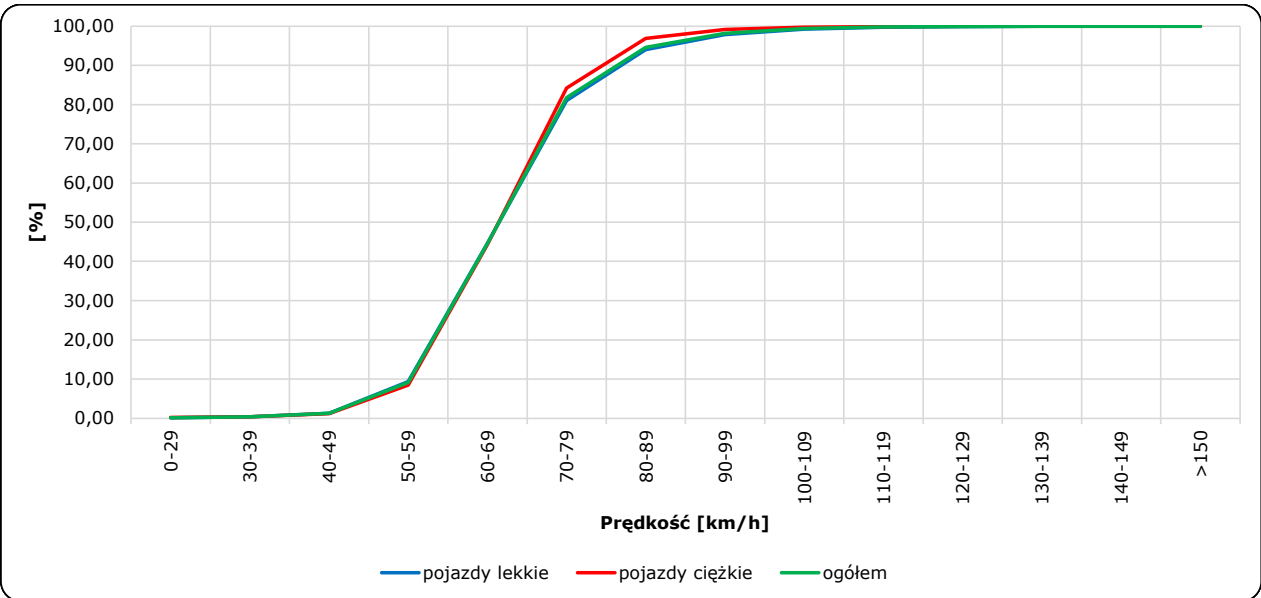
R06\_02-1\_18019\_2023

Rozkład prędkości



R06\_02-2\_18019\_2023

Dystrybuanta prędkości





Zestawienie 200 godzin o największym natężeniu ruchu w roku

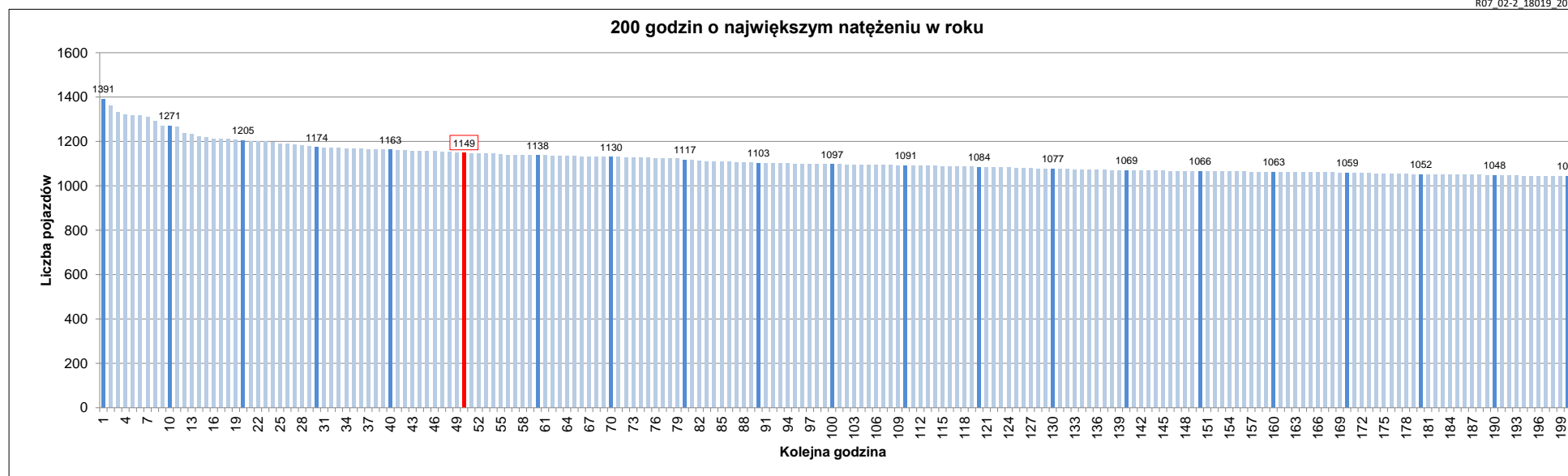
Stacja nr 18019

Miejscowość: Baryczka  
 Odcinek: Babica-Lutcza  
 Typ stacji: E6  
 Rok: 2023  
 Numer drogi: 19  
 Oddział: RZESZÓW

R07\_02-1\_18019\_2023

Udział ruchu w godzinach o największym natężeniu w roku w odniesieniu do SDRR w 2023 roku [%]																					
SDRR	1	10	20	30	40	50	60	70	80	90	100	110	120	130	140	150	160	170	180	190	200
12802	1391	1271	1174	1163	1163	1149	1138	1130	1117	1103	1097	1091	1084	1077	1069	1066	1063	1059	1052	1048	1044
Udział proc.	11%	10%	9%	9%	9%	9%	9%	9%	9%	9%	9%	9%	8%	8%	8%	8%	8%	8%	8%	8%	8%
Data	30.07.23	30.07.23	27.08.23	06.10.23	23.07.23	22.07.23	23.07.23	29.09.23	10.08.23	30.06.23	25.06.23	29.04.23	25.06.23	20.10.23	16.08.23	14.07.23	11.06.23	23.07.23	07.06.23	28.09.23	16.06.23
Nr dnia	7	7	7	5	7	6	7	5	4	5	7	6	7	5	3	5	7	7	3	4	5
Godzina	18	19	19	17	17	12	18	18	16	17	20	12	16	15	16	16	15	16	17	17	17

R07\_02-2\_18019\_2023



Oznaczenia:

- Wartości natężeń kolejnych 200 godzin
- Wartości co dziesiątej wartości z posród 200 godzin
- Wartości 50-tej godziny

SDRR: 12802 poj./dobę