

## Spis Treści

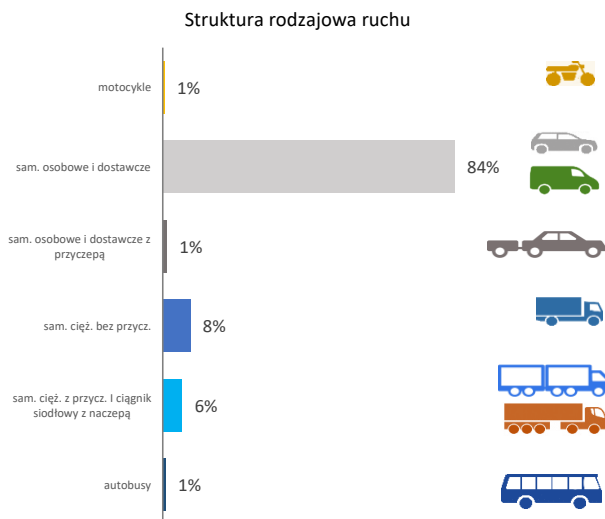
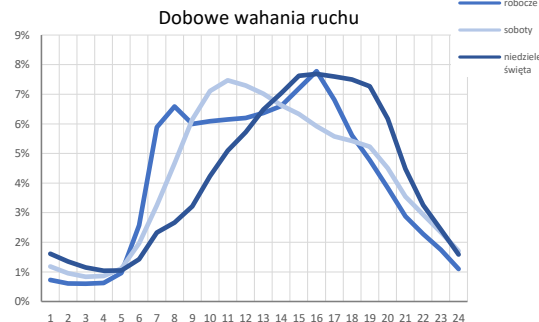
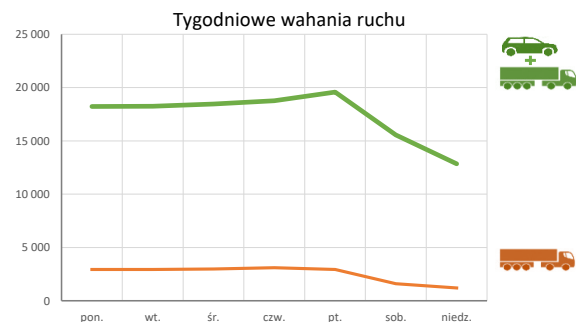
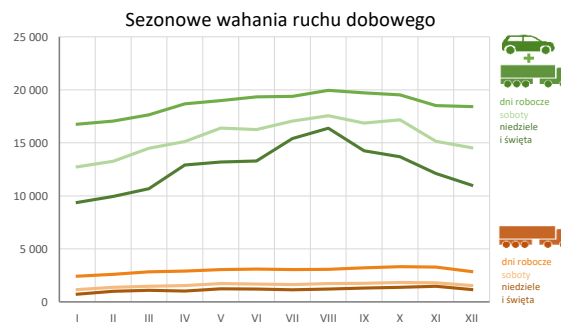
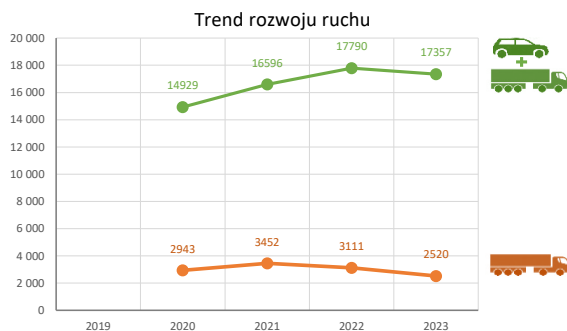
18069 - R00_01 - Karta charakterystyki stacji ciągłych pomiarów ruchu .....	Strona 1
18069 - R02_03 - Rozwój ruchu pojazdów ogółem dla poszczególnych stacji .....	Strona 2
18069 - R03_01 - Średni dobowy ruchu pojazdów ogółem w poszczególnych miesiącach i dniach tygodnia [...] .....	Strona 3
18069 - R03_02 - Sezonowe i tygodniowe wahania ruchu pojazdów ogółem dla danej stacji .....	Strona 4
18069 - R03_03 - Dobowe wahania ruchu dla wybranych dni tygodnia dla pojazdów ogółem wraz z dystrybucją .....	Strona 5
18069 - R03_04 - Uśrednione dobowe rozkłady ruchu dla wybranych dni tygodnia, dla pojazdów lekkich i ciężkich .....	Strona 6
18069 - R03_07 - Analiza ruchu pojazdów ogółem w poszczególnych dniach tygodnia dla każdego miesiąca, w podziale na kierunki ruchu .....	Strona 7
18069 - R03_08 - Analiza ruchu w święta i dni okołoswiąteczne .....	Strona 19
18069 - R03_10 - Proporcja dobowego natężenia ruchu do SDRR, dla każdego dnia w roku, dla pojazdów ogółem .....	Strona 27
18069 - R03_11 - Nierównomierność kierunkowa dla każdego dnia w roku, dla pojazdów ogółem .....	Strona 28
18069 - R03_12 - Dobowe wahania ruchu w podziale na kierunki oraz na pojazdy ogółem .....	Strona 29
18069 - R04_03 - Rodzajowa struktura ruchu wg pomiarów automatycznych .....	Strona 30
18069 - R06_02 - Rozkład prędkości pojazdów – wykres i dystrybucja .....	Strona 31
18069 - R07_02 - Zestawienie 200 godzin o największym natężeniu ruchu w roku, dla obu kierunków łącznie .....	Strona 32

**Karta charakterystyki stacji ciągłych pomiarów ruchu**  
**Stacja nr 18069**

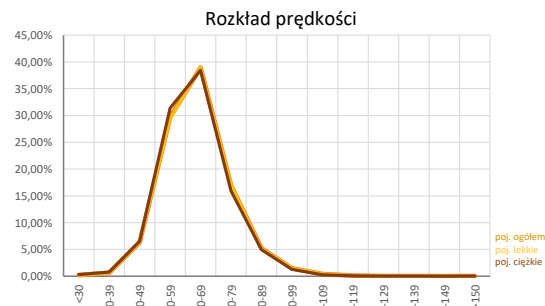


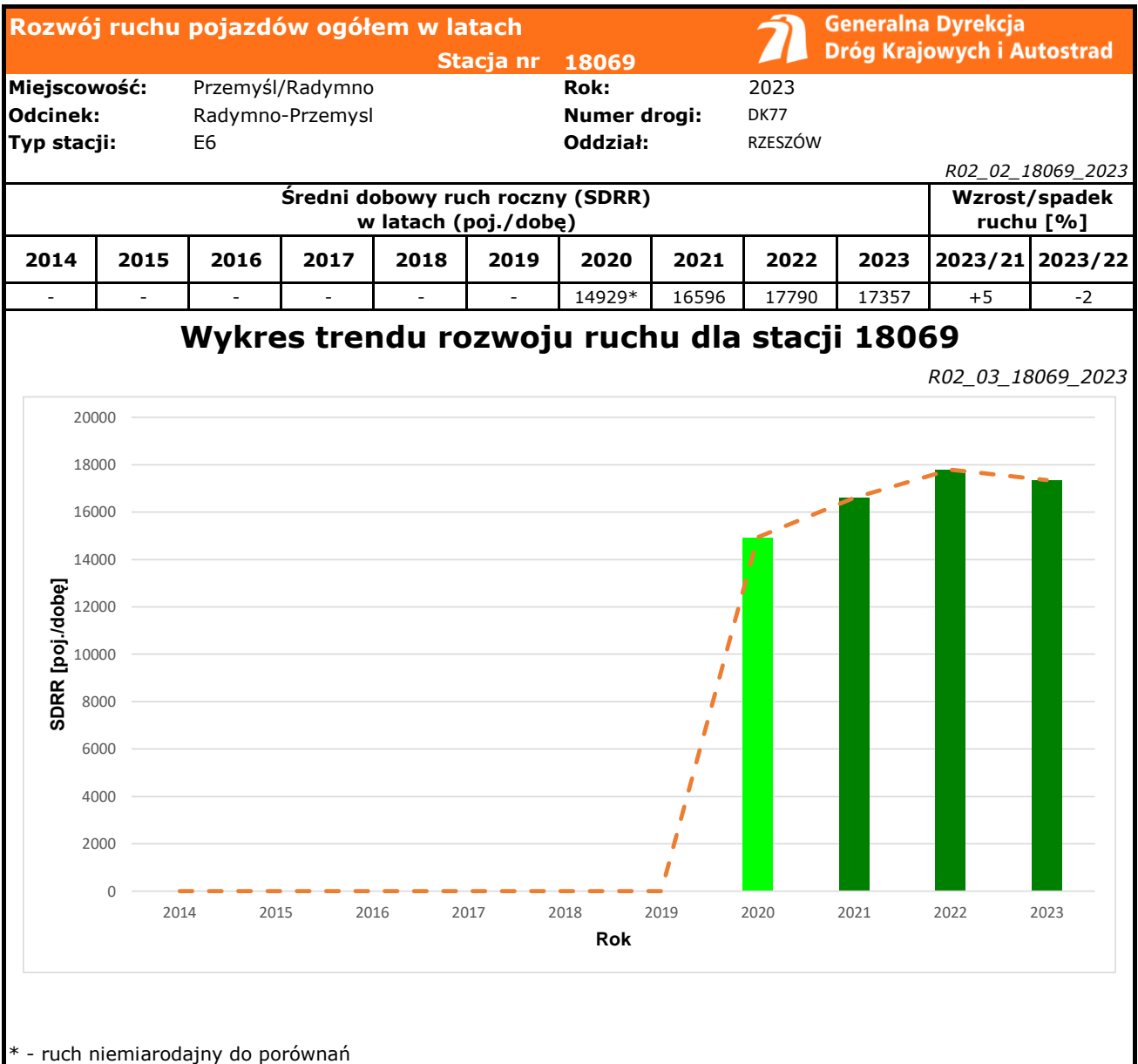
**Nr stacji:** 18069  
**Typ stacji:** E6  
**Lokalizacja:** Przemysł/Radymno  
**Numer drogi:** 77  
**Pikietaż:** 140+980

**Stacja działa od:** 21.10.2019  
**Charakter ruchu:** G  
**Liczba dni w archiwizacji:** 365  
**Procent doszacowanych godzin:** 0%



**Godzina 50-ta**  
 Natężenie: 1523  
 Udział proc.: 9%  
 Dzień: 26.05.2023 (piątek)  
 Godzina: 16





Średni dobowy ruch dla poszczególnych dni tygodnia w poszczególnych miesiącach roku														
Stacja nr 18069												Rok: 2023		
Miejscowość: Przemysł/Radymno												Numer drogi: 77		
Odcinek: Radymno-Przemysł												Oddział: RZESZÓW		
Typ stacji: E6														
Ruch ogółem														
R03_01_18069_2023														
Dni tygodnia:		Styczeń	Luty	Marzec	Kwiecień	Maj	Czerwiec	Lipiec	Sierpień	Wrzesień	Październik	Listopad	Grudzień	Cały rok
1. Poniedziałki	a	16214	16682	17031	17781	18788	19081	19133	19565	19072	19267	18112	17850	18215
	b	1,095	1,077	1,043	1,050	1,072	1,065	1,041	1,026	1,030	1,054	1,072	1,107	1,060
	c	0,890	0,916	0,935	0,976	1,031	1,048	1,050	1,074	1,047	1,058	0,994	0,980	1,000
2. Wtorki	a	16582	16721	17213	18439	18271	19069	19047	19405	19114	19322	17666	18035	18240
	b	1,120	1,079	1,054	1,089	1,042	1,065	1,037	1,018	1,033	1,057	1,046	1,119	1,061
	c	0,909	0,917	0,944	1,011	1,002	1,045	1,044	1,064	1,048	1,059	0,969	0,989	1,000
3. Środy	a	16774	16670	17491	18843	18778	19351	19146	19667	19659	19114	18055	17999	18462
	b	1,132	1,076	1,071	1,113	1,071	1,080	1,042	1,032	1,062	1,046	1,069	1,117	1,074
	c	0,909	0,903	0,947	1,021	1,017	1,048	1,037	1,065	1,065	1,035	0,978	0,975	1,000
4. Czwartki	a	17074	17149	17529	18757	19083	19279	19365	20079	19693	19523	18856	18820	18767
	b	1,153	1,107	1,074	1,108	1,089	1,076	1,054	1,053	1,064	1,068	1,116	1,168	1,092
	c	0,910	0,914	0,934	0,999	1,017	1,027	1,032	1,070	1,049	1,040	1,005	1,003	1,000
5. Piątki	a	17524	18008	18680	19352	20178	19771	20350	21072	20742	20459	19798	19002	19578
	b	1,183	1,162	1,144	1,143	1,151	1,104	1,108	1,105	1,121	1,120	1,172	1,179	1,139
	c	0,895	0,920	0,954	0,988	1,031	1,010	1,039	1,076	1,059	1,045	1,011	0,971	1,000
6. Soboty	a	12737	13263	14488	15133	16386	16243	17043	17555	16876	17177	15143	14525	15547
	b	0,860	0,856	0,887	0,894	0,935	0,907	0,928	0,921	0,912	0,940	0,896	0,901	0,905
	c	0,819	0,853	0,932	0,973	1,054	1,045	1,096	1,129	1,085	1,105	0,974	0,934	1,000
7. Niedziele	a	10100	9950	10680	13512	13888	14009	15414	16440	14251	13683	11432	10811	12847
	b	0,682	0,642	0,654	0,798	0,792	0,782	0,839	0,862	0,770	0,749	0,677	0,671	0,748
	c	0,786	0,774	0,831	1,052	1,081	1,090	1,200	1,280	1,109	1,065	0,890	0,841	1,000
8. Dni robocze	a	16759	17046	17630	18679	18984	19332	19395	19950	19708	19515	18514	18418	18661
	b	1,132	1,100	1,080	1,103	1,083	1,079	1,056	1,046	1,065	1,068	1,096	1,143	1,086
	c	0,898	0,913	0,945	1,001	1,017	1,036	1,039	1,069	1,056	1,046	0,992	0,987	1,000
9. Święta	a	7928	-	-	11710	11831	10401	-	16134	-	-	13476	11526	11858
	b	0,535	-	-	0,691	0,675	0,581	-	0,846	-	-	0,798	0,715	0,690
	c	0,669	-	-	0,988	0,998	0,877	-	1,361	-	-	1,136	0,972	1,000
10. Niedziele i święta	a	9376	9950	10680	12912	13202	13288	15414	16379	14251	13683	12113	11015	12688
	b	0,633	0,642	0,654	0,762	0,753	0,742	0,839	0,859	0,770	0,749	0,717	0,683	0,738
	c	0,739	0,784	0,842	1,018	1,040	1,047	1,215	1,291	1,123	1,078	0,955	0,868	1,000
11. Wszystkie dni	a	15183	15492	16159	17317	17812	18011	18500	19103	18487	18363	17106	16749	17357
	b	1,000	1,000	1,000	1,000	1,000	1,000	1,000	1,000	1,000	1,000	1,000	1,000	1,000
	c	0,875	0,893	0,931	0,998	1,026	1,038	1,066	1,101	1,065	1,058	0,986	0,965	1,000

Legenda:

- a = średni dobowy ruch danego dnia (dni) tygodnia
- b =  $\frac{\text{średni dobowy ruch danego dnia (dni) tygodnia w miesiącu}}{\text{średni dobowy ruch we wszystkie dni miesiąca}}$
- c =  $\frac{\text{średni dobowy ruch danego dnia (dni) tygodnia w miesiącu}}{\text{średni dobowy ruch danego dnia (dni) tygodnia w roku}}$

**Sezonowe i tygodniowe wahania ruchu dobowego pojazdów ogółem w latach**



Stacja nr 18069

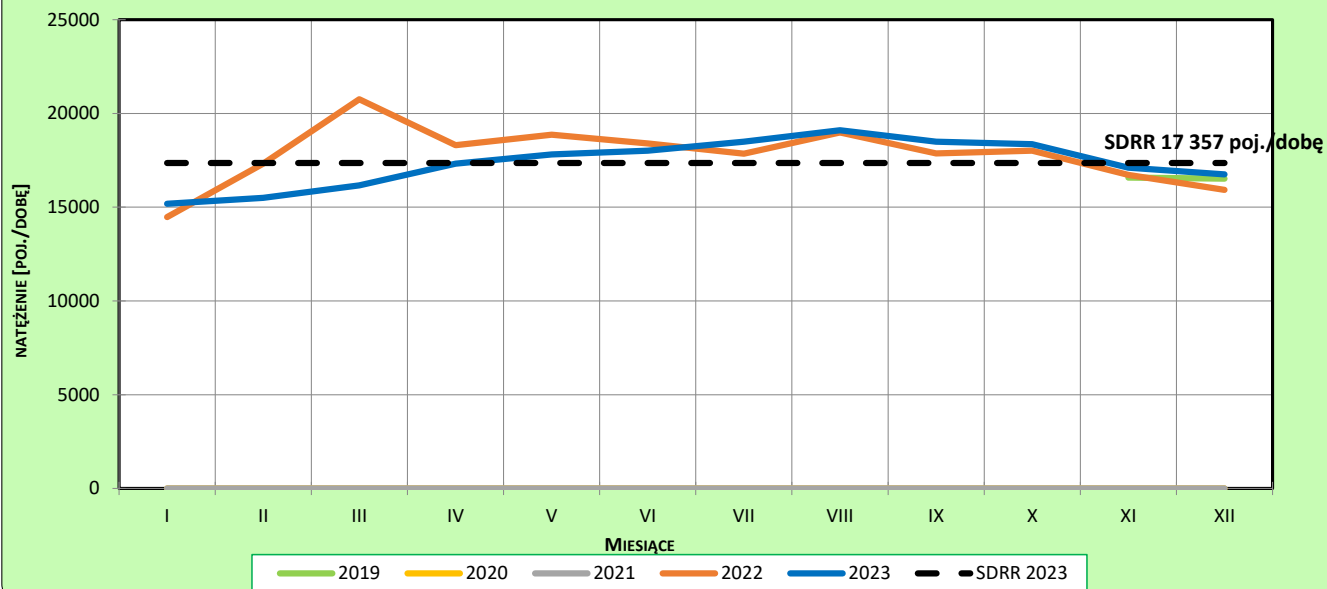
Miejscowość: Przemysł/Radymno  
 Odcinek: Radymno-Przemysł  
 Typ stacji: E6

Rok: 2023  
 Numer drogi: DK77  
 Oddział: RZESZÓW

**Ruch ogółem**

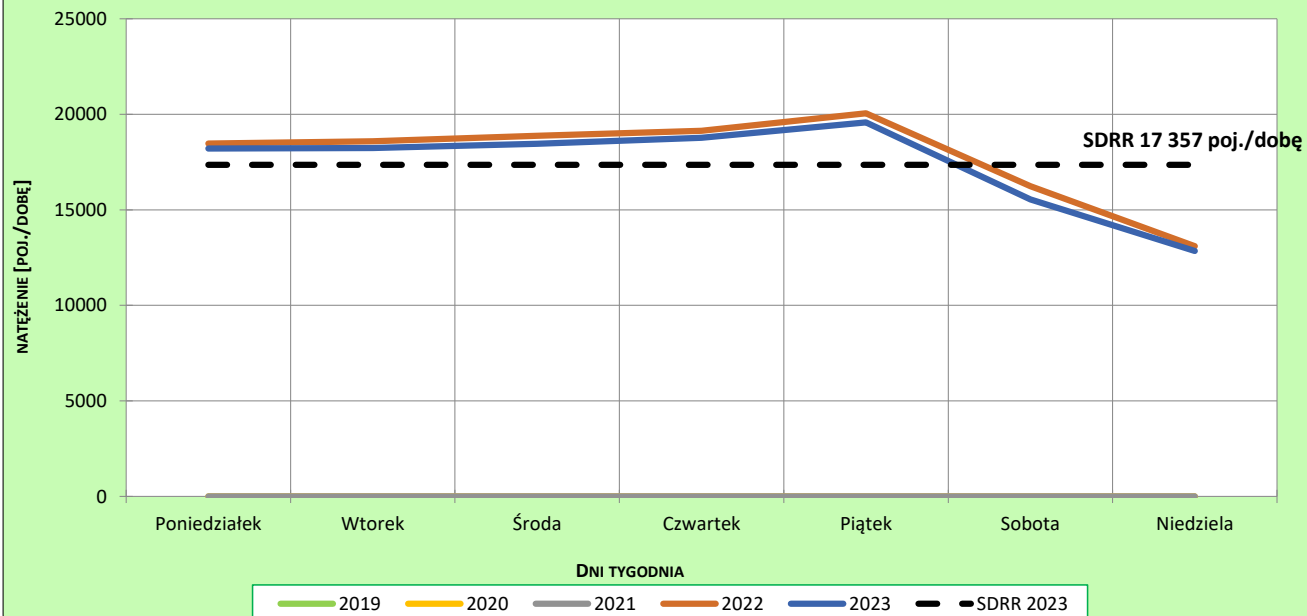
R03\_02-1\_18069\_2023

**Sezonowe wahania ruchu dobowego**



R03\_02-2\_18069\_2023

**Tygodniowe wahania ruchu dobowego**



**Dobowe wahania ruchu pojazdów ogółem**



Generalna Dyrekcja  
Dróg Krajowych i Autostrad

Stacja nr 18069

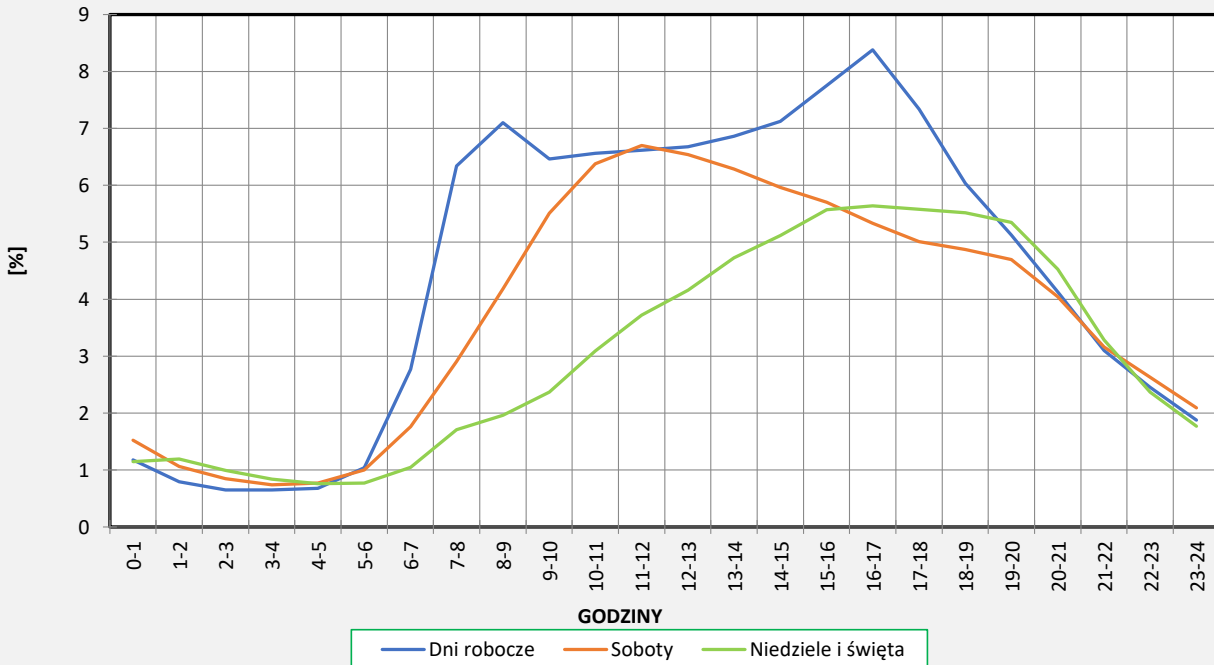
**Miejscowość:** Przemysł/Radymno  
**Odcinek:** Radymno-Przemysl  
**Typ stacji:** E6

**Rok:** 2023  
**Numer drogi:** DK77  
**Oddział:** RZESZÓW

**Ruch ogółem**

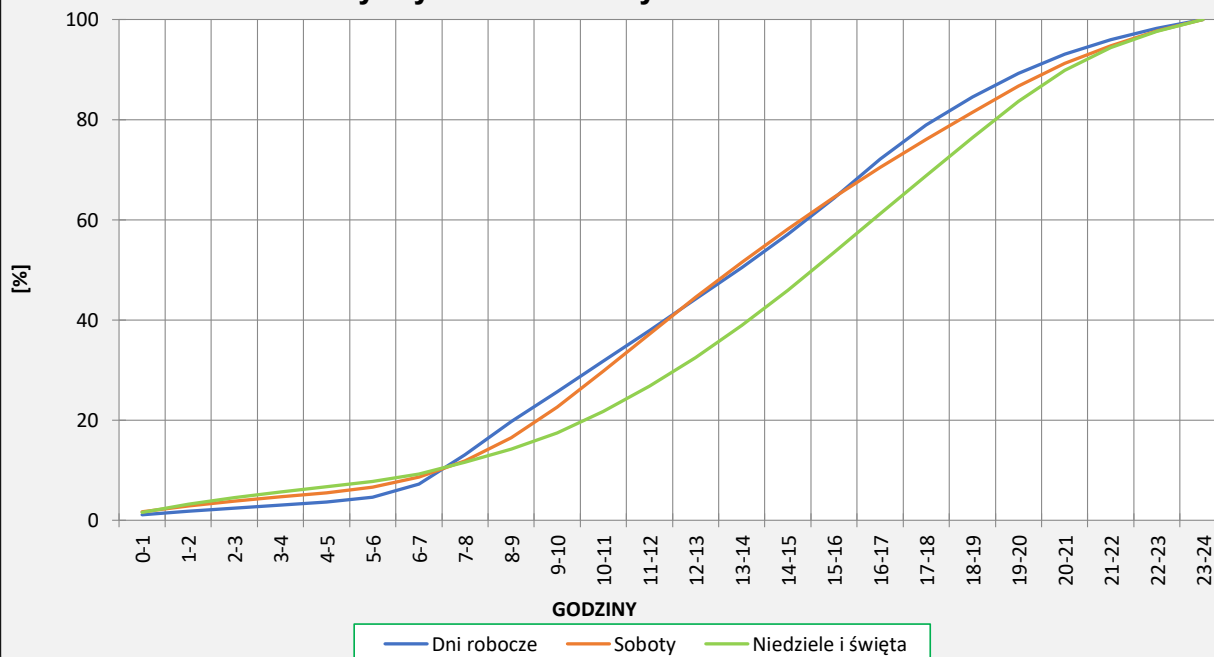
R03\_03-1\_18069\_2023

**Dobowe wahania ruchu**



R03\_03-2\_18069\_2023

**Dystrybuanta dobowych wahań ruchu**



**Uśrednione dobowe rozkłady ruchu dla wybranych dni tygodnia, dla pojazdów lekkich i ciężkich**



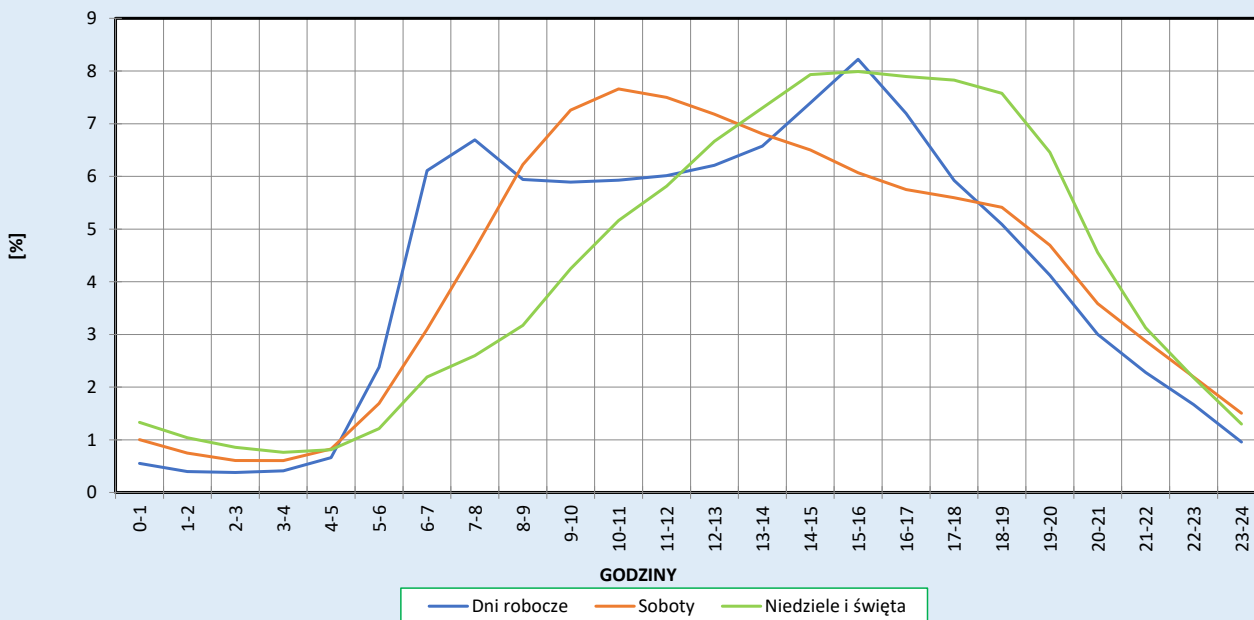
Stacja nr 18069

**Miejscowość:** Przemysł/Radymno  
**Odcinek:** Radymno-Przemysl  
**Typ stacji:** E6

**Rok:** 2023  
**Numer drogi:** 77  
**Oddział:** RZESZÓW

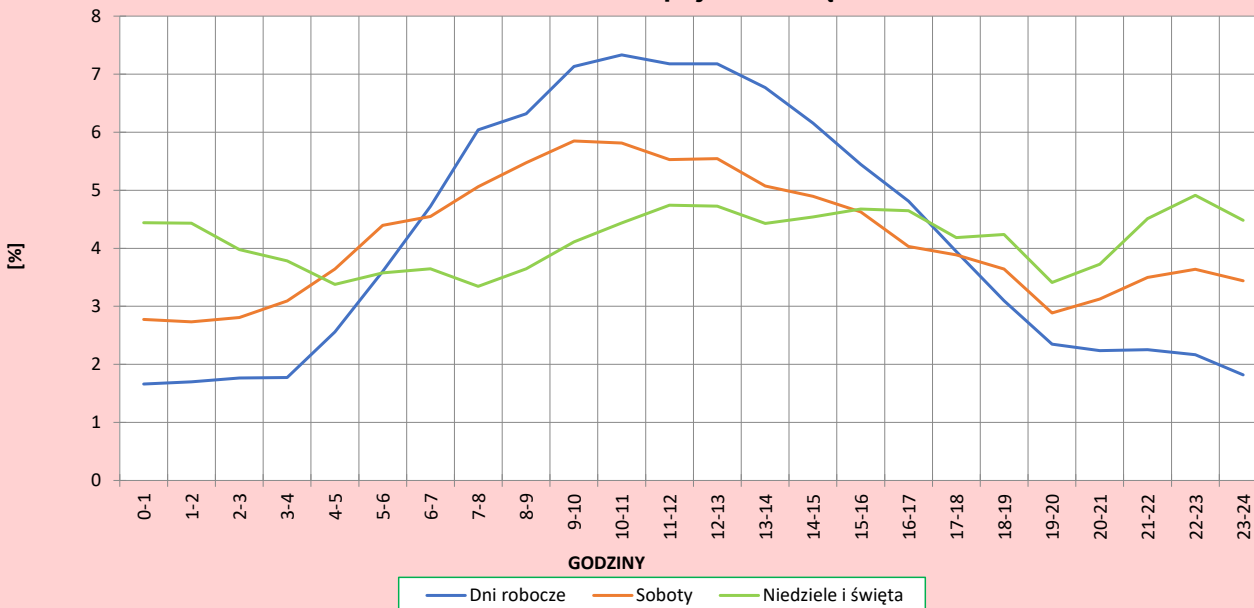
R03\_04-1\_18069\_2023

**Dobowe wahania ruchu pojazdów lekkich**



R03\_04-2\_18069\_2023

**Dobowe wahania ruchu pojazdów ciężkich**



**Analiza ruchu pojazdów ogółem w poszczególnych dniach tygodnia dla każdego miesiąca, w podziale na kierunki ruchu**



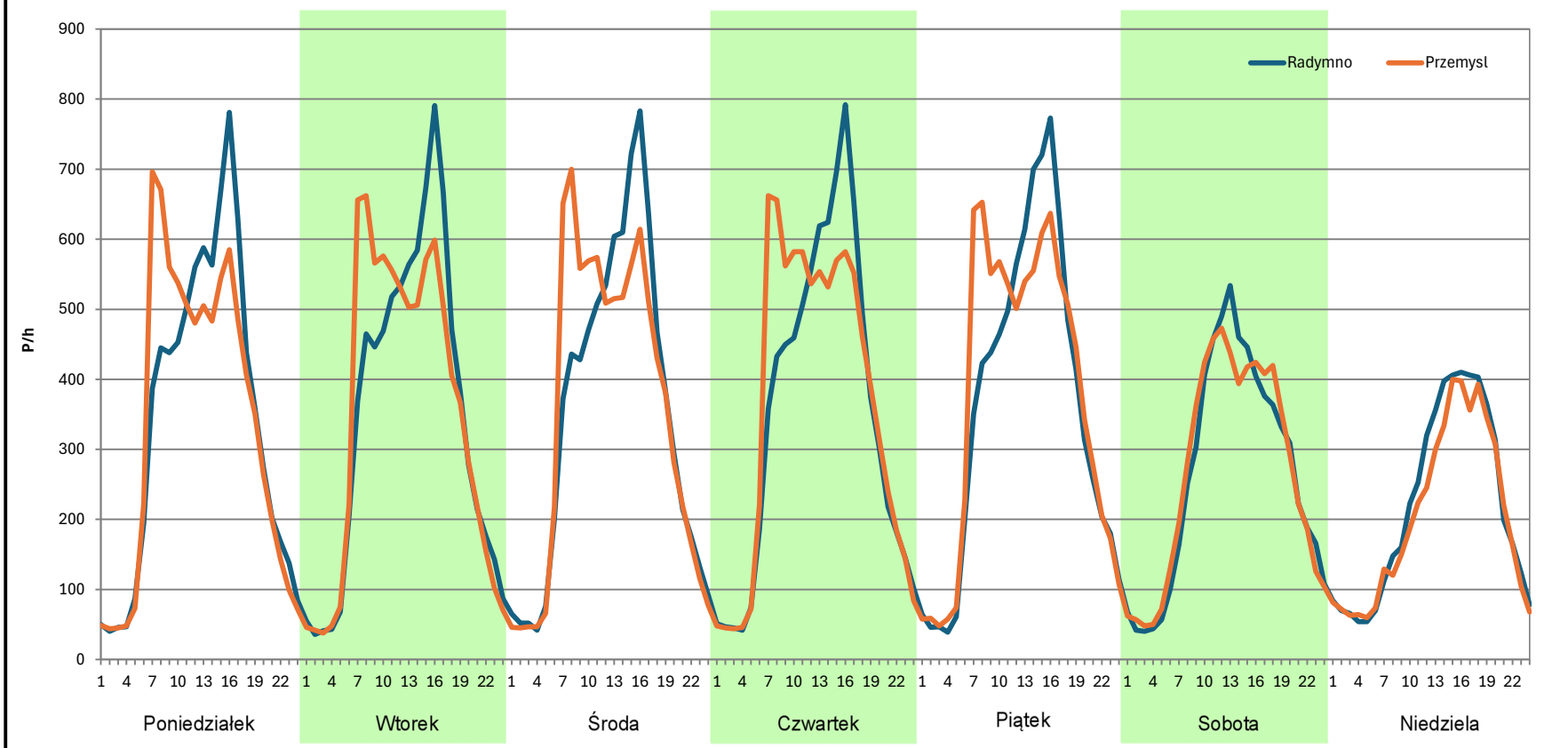
**Stacja nr 18069**

**Miejscowość:** Przemysł/Radymno  
**Odcinek:** Radymno-Przemysl  
**Typ stacji:** E6  
**Miesiąc:** Styczeń

**Rok:** 2023  
**Numer drogi:** 77  
**Oddział:** RZESZÓW

R03\_07-1\_18069\_2023

Dzień tygodnia	Poniedziałek		Wtorek		Środa		Czwartek		Piątek		Sobota		Niedziela	
Kierunek	Radymno	Przemysl	Radymno	Przemysl	Radymno	Przemysl	Radymno	Przemysl	Radymno	Przemysl	Radymno	Przemysl	Radymno	Przemysl
SDR	8143	8072	8280	8301	8349	8421	8411	8664	8605	8920	6334	6400	5238	4861
Razem	16215		16581		16770		17075		17525		12734		10099	
Podział procentowy	50,22%	49,78%	49,94%	50,06%	49,79%	50,21%	49,26%	50,74%	49,10%	50,90%	49,74%	50,26%	51,87%	48,13%





**Analiza ruchu pojazdów ogółem w poszczególnych dniach tygodnia dla każdego miesiąca, w podziale na kierunki ruchu**



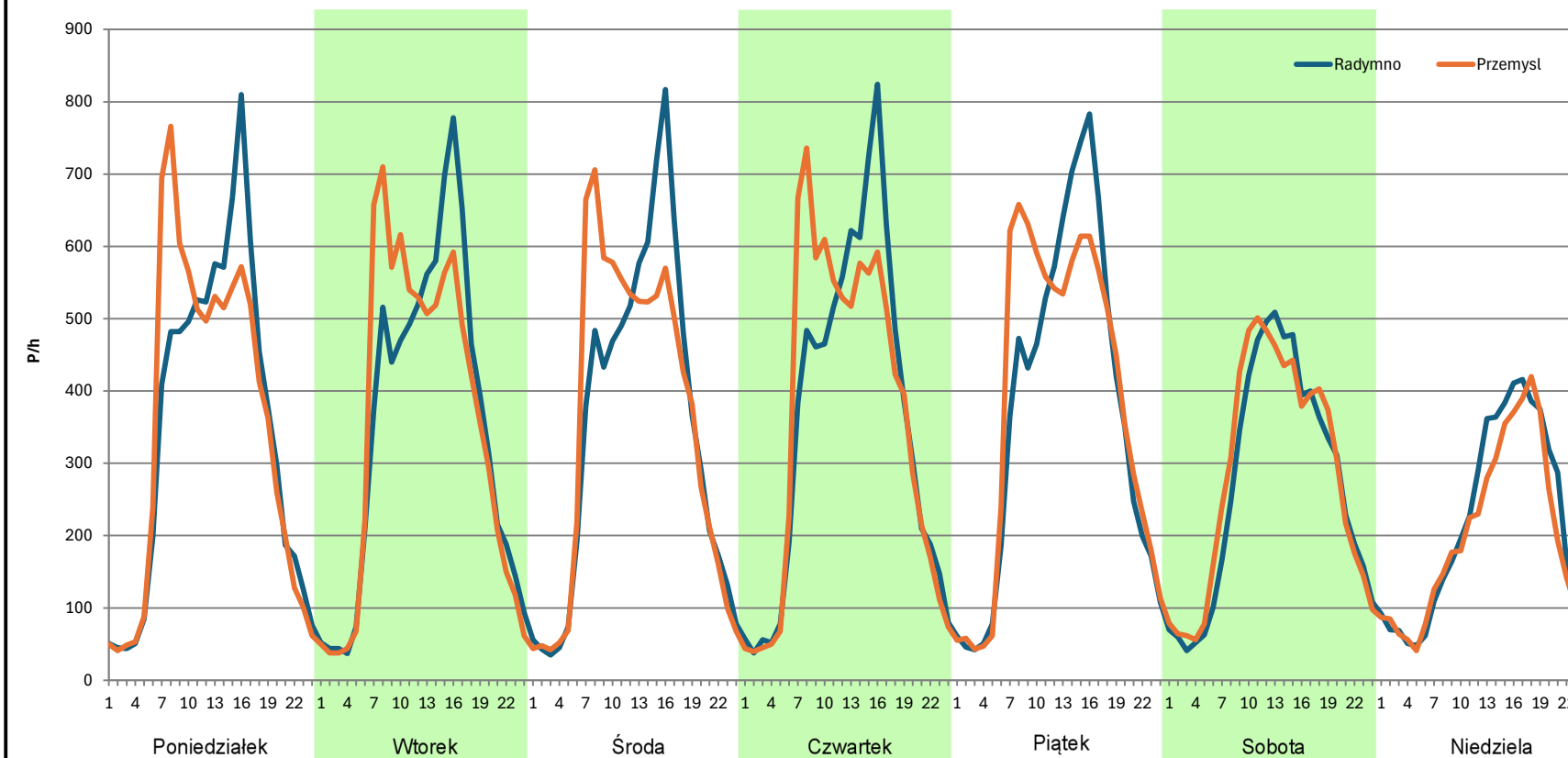
**Stacja nr 18069**

**Miejscowość:** Przemysł/Radymno  
**Odcinek:** Radymno-Przemysl  
**Typ stacji:** E6  
**Miesiąc:** Luty

**Rok:** 2023  
**Numer drogi:** 77  
**Oddział:** RZESZÓW

R03\_07-1\_18069\_2023

Dzień tygodnia	Poniedziałek		Wtorek		Środa		Czwartek		Piątek		Sobota		Niedziela	
Kierunek	Radymno	Przemysl	Radymno	Przemysl	Radymno	Przemysl	Radymno	Przemysl	Radymno	Przemysl	Radymno	Przemysl	Radymno	Przemysl
SDR	8316	8368	8356	8366	8304	8366	8553	8594	8864	9145	6487	6778	5195	4753
Razem	16684		16722		16670		17147		18009		13265		9948	
Podział procentowy	49,84%	50,16%	49,97%	50,03%	49,81%	50,19%	49,88%	50,12%	49,22%	50,78%	48,90%	51,10%	52,22%	47,78%



**Analiza ruchu pojazdów ogółem w poszczególnych dniach tygodnia dla każdego miesiąca, w podziale na kierunki ruchu**



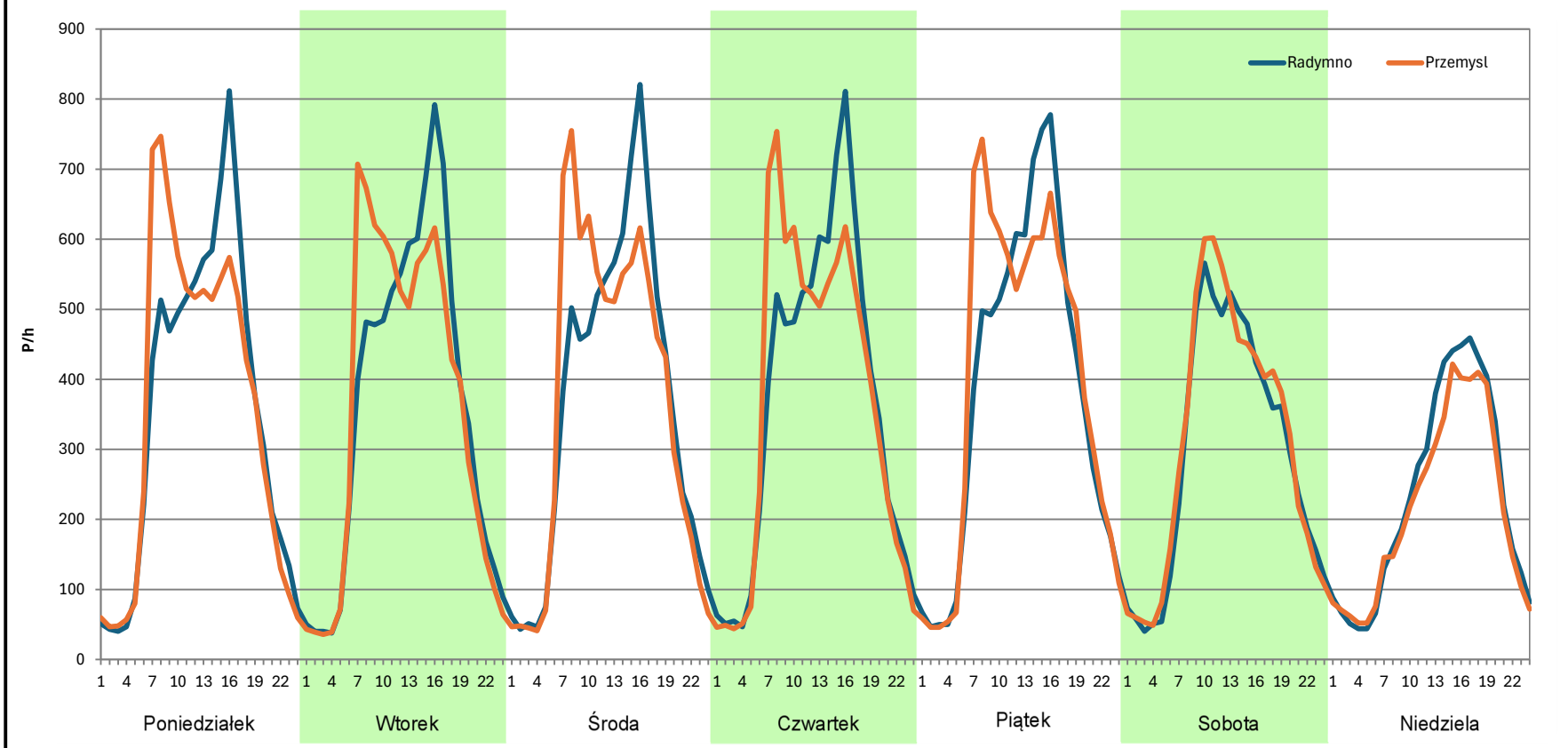
**Stacja nr 18069**

**Miejscowość:** Przemysł/Radymno  
**Odcinek:** Radymno-Przemysl  
**Typ stacji:** E6  
**Miesiąc:** Marzec

**Rok:** 2023  
**Numer drogi:** 77  
**Oddział:** RZESZÓW

R03\_07-1\_18069\_2023

Dzień tygodnia	Poniedziałek		Wtorek		Środa		Czwartek		Piątek		Sobota		Niedziela	
	Radymno	Przemysl	Radymno	Przemysl	Radymno	Przemysl	Radymno	Przemysl	Radymno	Przemysl	Radymno	Przemysl	Radymno	Przemysl
Kierunek	Radymno	Przemysl	Radymno	Przemysl	Radymno	Przemysl	Radymno	Przemysl	Radymno	Przemysl	Radymno	Przemysl	Radymno	Przemysl
SDR	8506	8527	8616	8596	8721	8774	8764	8765	9145	9538	7094	7396	5555	5124
Razem	17033		17212		17495		17529		18683		14490		10679	
Podział procentowy	49,94%	50,06%	50,06%	49,94%	49,85%	50,15%	50,00%	50,00%	48,95%	51,05%	48,96%	51,04%	52,02%	47,98%



**Analiza ruchu pojazdów ogółem w poszczególnych dniach tygodnia dla każdego miesiąca, w podziale na kierunki ruchu**



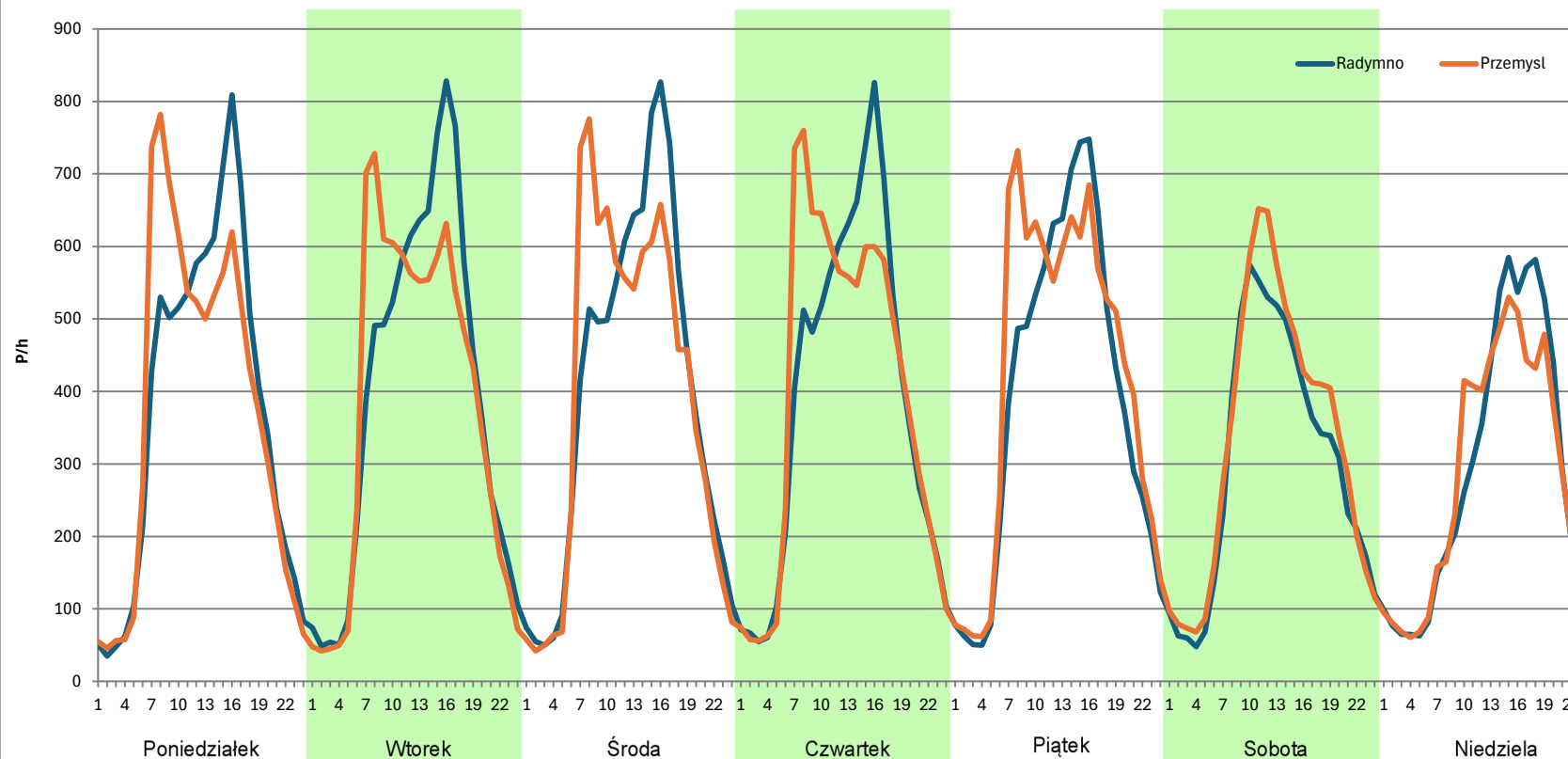
**Stacja nr 18069**

**Miejscowość:** Przemysł/Radymno  
**Odcinek:** Radymno-Przemysł  
**Typ stacji:** E6  
**Miesiąc:** Kwiecień

**Rok:** 2023  
**Numer drogi:** 77  
**Oddział:** RZESZÓW

R03\_07-1\_18069\_2023

Dzień tygodnia	Poniedziałek		Wtorek		Środa		Czwartek		Piątek		Sobota		Niedziela	
Kierunek	Radymno	Przemysł	Radymno	Przemysł	Radymno	Przemysł	Radymno	Przemysł	Radymno	Przemysł	Radymno	Przemysł	Radymno	Przemysł
SDR	8916	8863	9388	9051	9464	9380	9274	9482	9307	10044	7232	7902	6859	6654
Razem	17779		18439		18844		18756		19351		15134		13513	
Podział procentowy	50,15%	49,85%	50,91%	49,09%	50,22%	49,78%	49,45%	50,55%	48,10%	51,90%	47,79%	52,21%	50,76%	49,24%



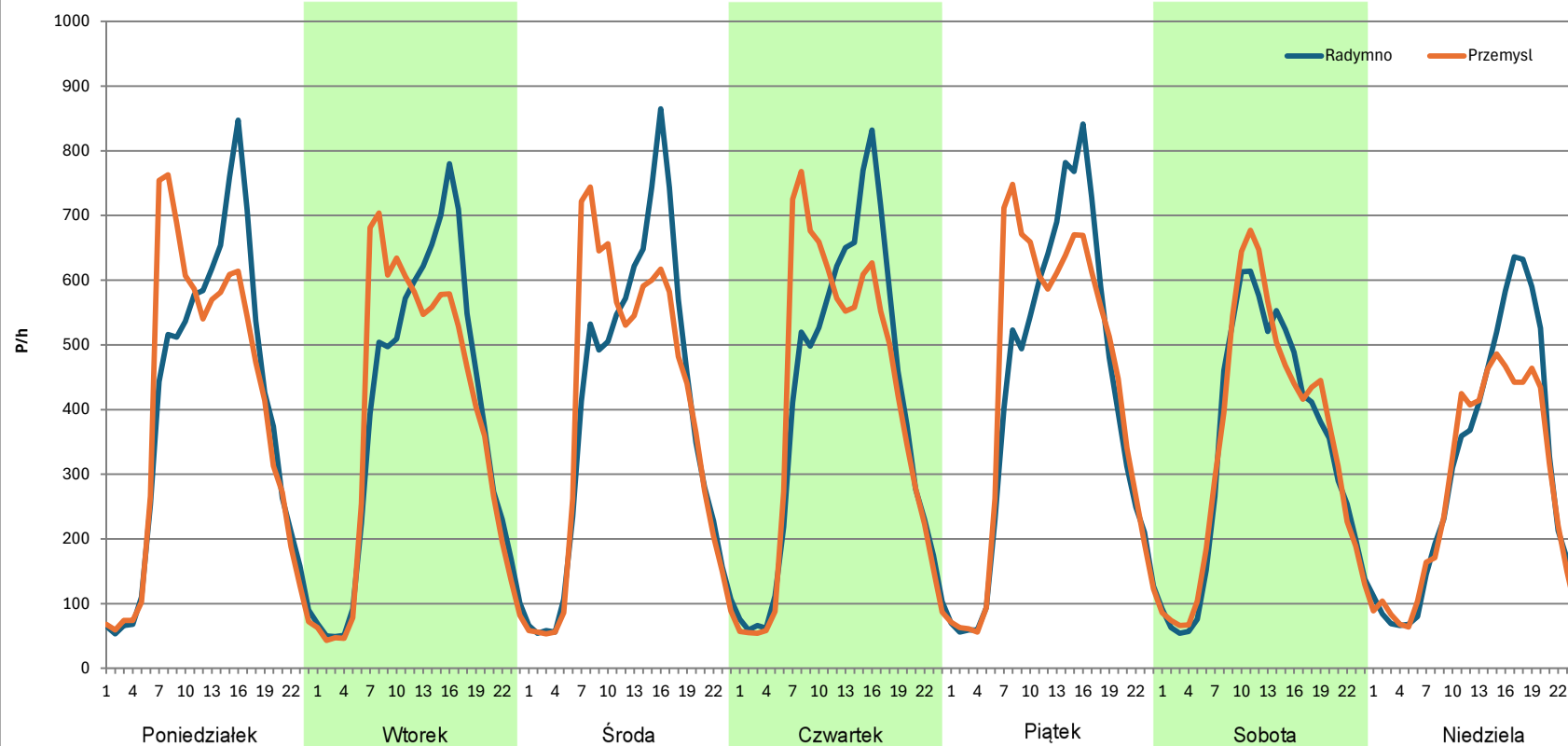
**Analiza ruchu pojazdów ogółem w poszczególnych dniach tygodnia dla każdego miesiąca, w podziale na kierunki ruchu**



**Stacja nr 18069**

**Miejscowość:** Przemysł/Radymno  
**Odcinek:** Radymno-Przemysł  
**Typ stacji:** E6  
**Miesiąc:** Maj  
**Rok:** 2023  
**Numer drogi:** 77  
**Oddział:** RZESZÓW  
R03\_07-1\_18069\_2023

Dzień tygodnia	Poniedziałek		Wtorek		Środa		Czwartek		Piątek		Sobota		Niedziela	
Kierunek	Radymno	Przemysl	Radymno	Przemysl	Radymno	Przemysl	Radymno	Przemysl	Radymno	Przemysl	Radymno	Przemysl	Radymno	Przemysl
SDR	9430	9359	9226	9044	9405	9372	9572	9511	9942	10234	8096	8293	7260	6627
Razem	18789		18270		18777		19083		20176		16389		13887	
Podział procentowy	50,19%	49,81%	50,50%	49,50%	50,09%	49,91%	50,16%	49,84%	49,28%	50,72%	49,40%	50,60%	52,28%	47,72%



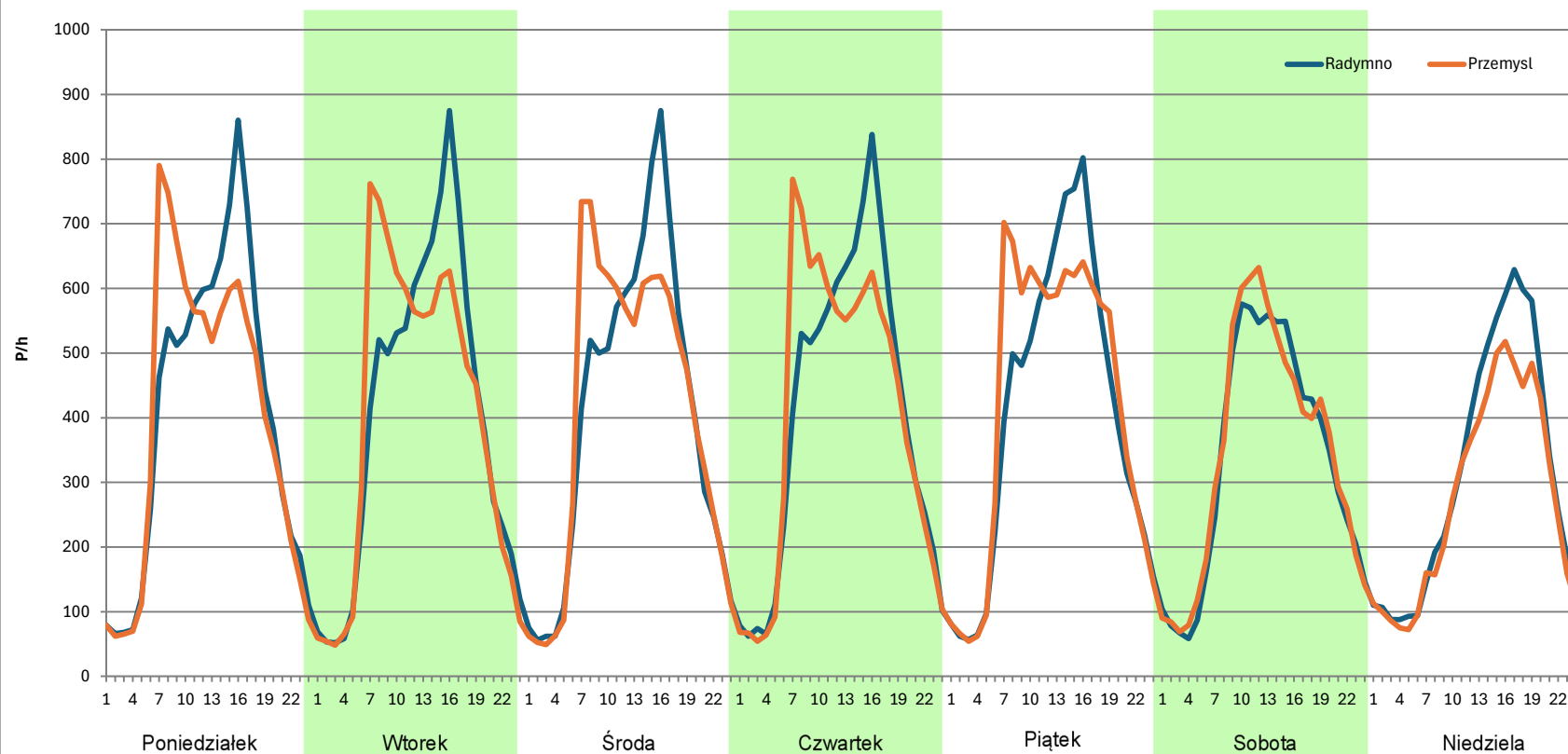
**Analiza ruchu pojazdów ogółem w poszczególnych dniach tygodnia dla każdego miesiąca, w podziale na kierunki ruchu**



**Stacja nr 18069**

**Miejscowość:** Przemysł/Radymno  
**Odcinek:** Radymno-Przemysł  
**Typ stacji:** E6  
**Miesiąc:** Czerwiec  
**Rok:** 2023  
**Numer drogi:** 77  
**Oddział:** RZESZÓW  
R03\_07-1\_18069\_2023

Dzień tygodnia	Poniedziałek		Wtorek		Środa		Czwartek		Piątek		Sobota		Niedziela	
Kierunek	Radymno	Przemysł	Radymno	Przemysł	Radymno	Przemysł	Radymno	Przemysł	Radymno	Przemysł	Radymno	Przemysł	Radymno	Przemysł
SDR	9626	9455	9565	9505	9651	9700	9655	9626	9715	10055	8027	8214	7430	6578
Razem	19081		19070		19351		19281		19770		16241		14008	
Podział procentowy	50,45%	49,55%	50,16%	49,84%	49,87%	50,13%	50,08%	49,92%	49,14%	50,86%	49,42%	50,58%	53,04%	46,96%



**Analiza ruchu pojazdów ogółem w poszczególnych dniach tygodnia dla każdego miesiąca, w podziale na kierunki ruchu**



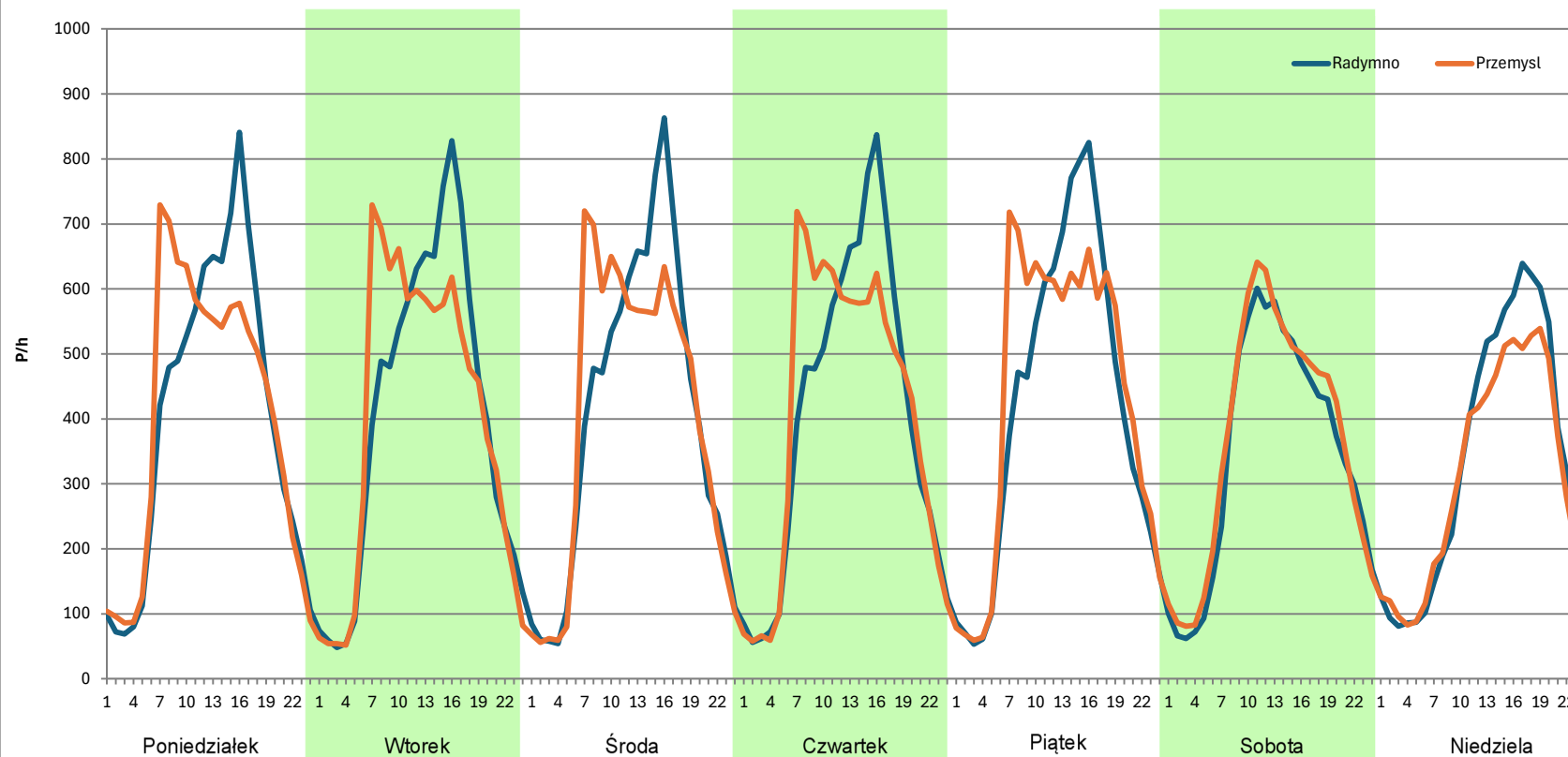
**Stacja nr 18069**

**Miejscowość:** Przemysł/Radymno  
**Odcinek:** Radymno-Przemysl  
**Typ stacji:** E6  
**Miesiąc:** Lipiec

**Rok:** 2023  
**Numer drogi:** 77  
**Oddział:** RZESZÓW

R03\_07-1\_18069\_2023

Dzień tygodnia	Poniedziałek		Wtorek		Środa		Czwartek		Piątek		Sobota		Niedziela	
Kierunek	Radymno	Przemysl	Radymno	Przemysl	Radymno	Przemysl	Radymno	Przemysl	Radymno	Przemysl	Radymno	Przemysl	Radymno	Przemysl
SDR	9580	9552	9570	9476	9576	9570	9647	9717	9994	10353	8289	8754	8013	7399
Razem	19132		19046		19146		19364		20347		17043		15412	
Podział procentowy	50,07%	49,93%	50,25%	49,75%	50,02%	49,98%	49,82%	50,18%	49,12%	50,88%	48,64%	51,36%	51,99%	48,01%



**Analiza ruchu pojazdów ogółem w poszczególnych dniach tygodnia dla każdego miesiąca, w podziale na kierunki ruchu**



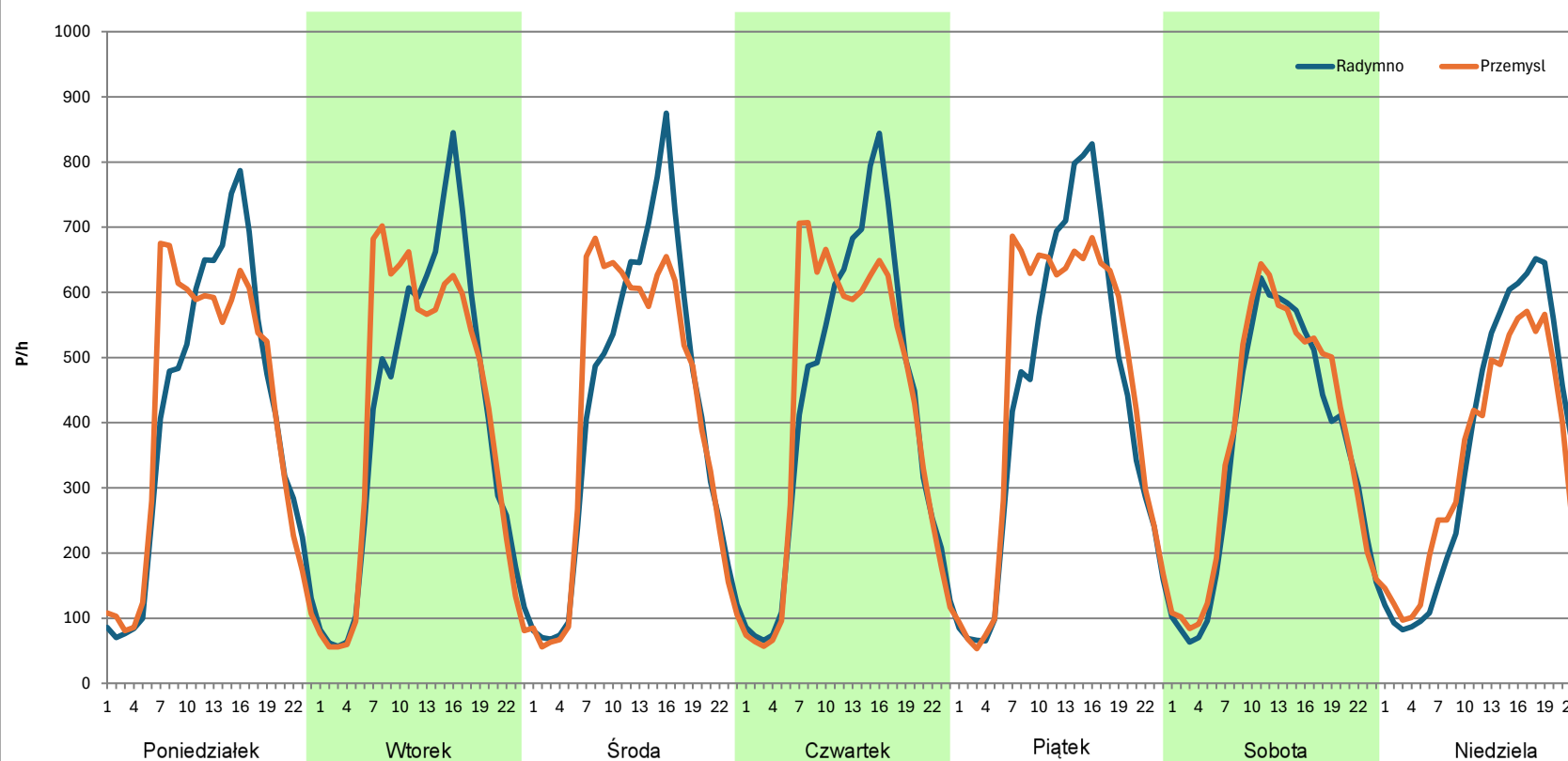
**Stacja nr 18069**

**Miejscowość:** Przemysł/Radymno  
**Odcinek:** Radymno-Przemysł  
**Typ stacji:** E6  
**Miesiąc:** Sierpień

**Rok:** 2023  
**Numer drogi:** 77  
**Oddział:** RZESZÓW

R03\_07-1\_18069\_2023

Dzień tygodnia	Poniedziałek		Wtorek		Środa		Czwartek		Piątek		Sobota		Niedziela	
Kierunek	Radymno	Przemysł	Radymno	Przemysł	Radymno	Przemysł	Radymno	Przemysł	Radymno	Przemysł	Radymno	Przemysł	Radymno	Przemysł
SDR	9766	9801	9700	9706	9872	9790	10072	10006	10340	10731	8572	8985	8449	7994
Razem	19567		19406		19662		20078		21071		17557		16443	
Podział procentowy	49,91%	50,09%	49,98%	50,02%	50,21%	49,79%	50,16%	49,84%	49,07%	50,93%	48,82%	51,18%	51,38%	48,62%



**Analiza ruchu pojazdów ogółem w poszczególnych dniach tygodnia dla każdego miesiąca, w podziale na kierunki ruchu**



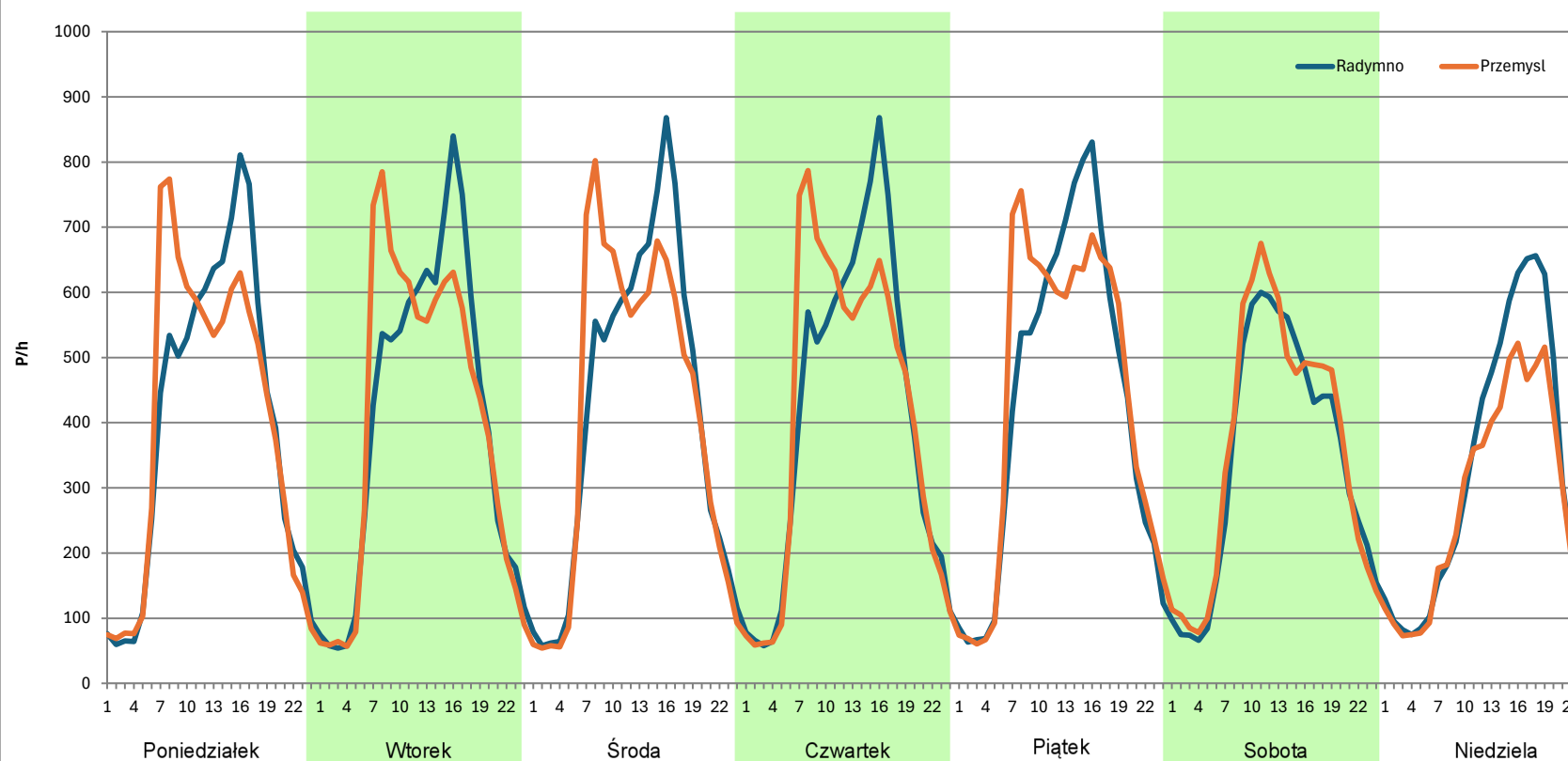
**Stacja nr 18069**

**Miejscowość:** Przemysł/Radymno  
**Odcinek:** Radymno-Przemysł  
**Typ stacji:** E6  
**Miesiąc:** Wrzesień

**Rok:** 2023  
**Numer drogi:** 77  
**Oddział:** RZESZÓW

R03\_07-1\_18069\_2023

Dzień tygodnia	Poniedziałek		Wtorek		Środa		Czwartek		Piątek		Sobota		Niedziela	
Kierunek	Radymno	Przemysł	Radymno	Przemysł	Radymno	Przemysł	Radymno	Przemysł	Radymno	Przemysł	Radymno	Przemysł	Radymno	Przemysł
SDR	9555	9516	9567	9549	9857	9799	9856	9837	10239	10506	8237	8641	7638	6613
Razem	19071		19116		19656		19693		20745		16878		14251	
Podział procentowy	50,10%	49,90%	50,05%	49,95%	50,15%	49,85%	50,05%	49,95%	49,36%	50,64%	48,80%	51,20%	53,60%	46,40%





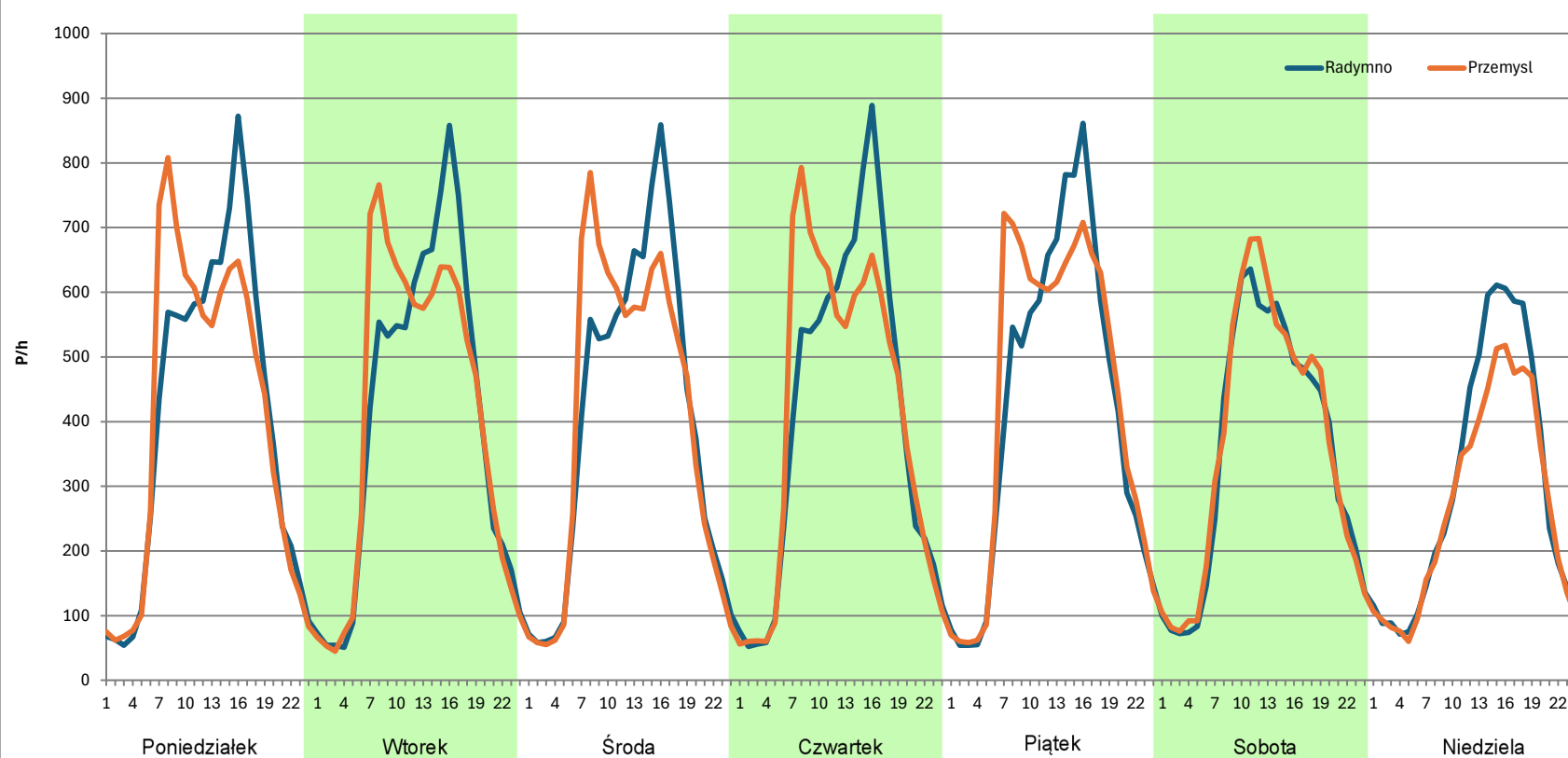
**Analiza ruchu pojazdów ogółem w poszczególnych dniach tygodnia dla każdego miesiąca, w podziale na kierunki ruchu**



**Stacja nr 18069**

**Miejscowość:** Przemysł/Radymno  
**Odcinek:** Radymno-Przemysł  
**Typ stacji:** E6  
**Miesiąc:** Październik  
**Rok:** 2023  
**Numer drogi:** 77  
**Oddział:** RZESZÓW  
R03\_07-1\_18069\_2023

Dzień tygodnia	Poniedziałek		Wtorek		Środa		Czwartek		Piątek		Sobota		Niedziela	
Kierunek	Radymno	Przemysl	Radymno	Przemysl	Radymno	Przemysl	Radymno	Przemysl	Radymno	Przemysl	Radymno	Przemysl	Radymno	Przemysl
SDR	9665	9601	9622	9699	9584	9530	9740	9780	10054	10404	8468	8709	7229	6455
Razem	19266		19321		19114		19520		20458		17177		13684	
Podział procentowy	50,17%	49,83%	49,80%	50,20%	50,14%	49,86%	49,90%	50,10%	49,14%	50,86%	49,30%	50,70%	52,83%	47,17%



**Analiza ruchu pojazdów ogółem w poszczególnych dniach tygodnia dla każdego miesiąca, w podziale na kierunki ruchu**



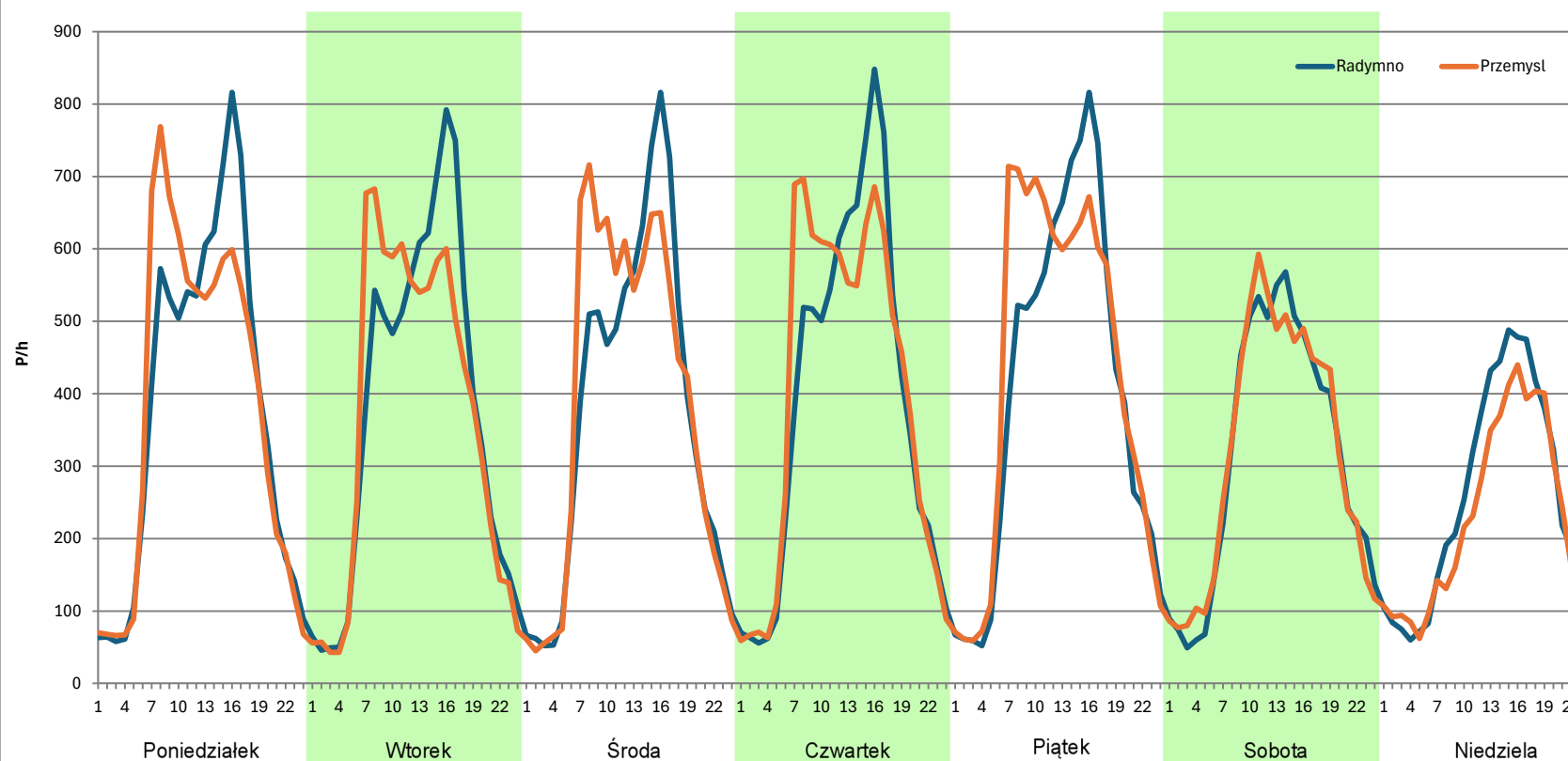
**Stacja nr 18069**

**Miejscowość:** Przemysł/Radymno  
**Odcinek:** Radymno-Przemysł  
**Typ stacji:** E6  
**Miesiąc:** Listopad

**Rok:** 2023  
**Numer drogi:** 77  
**Oddział:** RZESZÓW

R03\_07-1\_18069\_2023

Dzień tygodnia	Poniedziałek		Wtorek		Środa		Czwartek		Piątek		Sobota		Niedziela	
Kierunek	Radymno	Przemysł	Radymno	Przemysł	Radymno	Przemysł	Radymno	Przemysł	Radymno	Przemysł	Radymno	Przemysł	Radymno	Przemysł
SDR	9072	9041	8935	8729	8874	9179	9336	9520	9634	10163	7538	7605	6041	5392
Razem	18113		17664		18053		18856		19797		15143		11433	
Podział procentowy	50,09%	49,91%	50,58%	49,42%	49,16%	50,84%	49,51%	50,49%	48,66%	51,34%	49,78%	50,22%	52,84%	47,16%



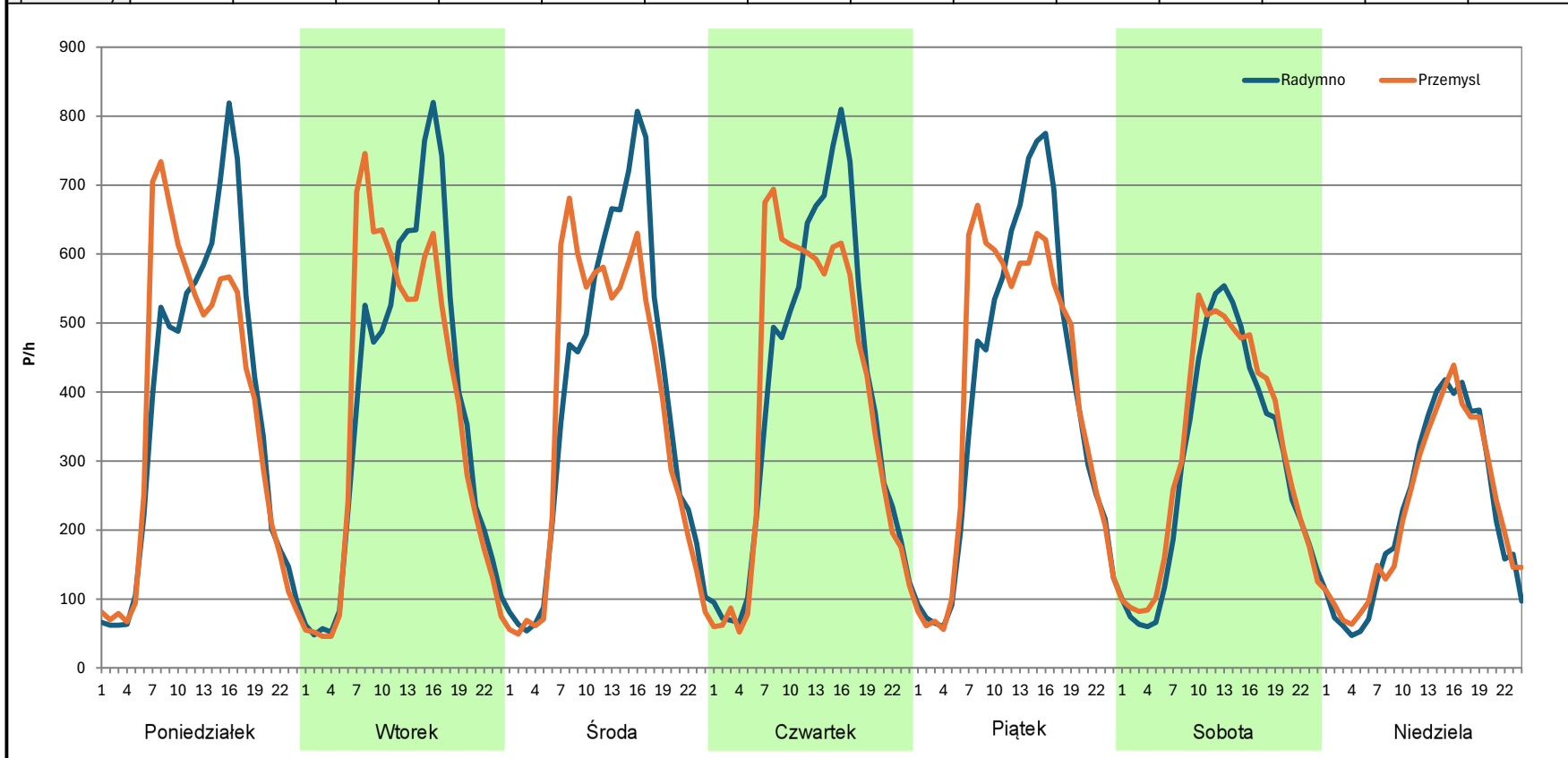
**Analiza ruchu pojazdów ogółem w poszczególnych dniach tygodnia dla każdego miesiąca, w podziale na kierunki ruchu**



**Stacja nr 18069**


**Miejscowość:** Przemysł/Radymno  
**Odcinek:** Radymno-Przemysł  
**Typ stacji:** E6  
**Miesiąc:** Grudzień  
**Rok:** 2023  
**Numer drogi:** 77  
**Oddział:** RZESZÓW  
R03\_07-1\_18069\_2023

Dzień tygodnia	Poniedziałek		Wtorek		Środa		Czwartek		Piątek		Sobota		Niedziela	
Kierunek	Radymno	Przemysł	Radymno	Przemysł	Radymno	Przemysł	Radymno	Przemysł	Radymno	Przemysł	Radymno	Przemysł	Radymno	Przemysł
SDR	8965	8883	9122	8910	9234	8765	9492	9328	9456	9545	7063	7460	5375	5435
Razem	17848		18032		17999		18820		19001		14523		10810	
Podział procentowy	50,23%	49,77%	50,59%	49,41%	51,30%	48,70%	50,44%	49,56%	49,77%	50,23%	48,63%	51,37%	49,72%	50,28%



**Analiza ruchu pojazdów ogółem w święta i dni okołoswiąteczne, w podziale na kierunki ruchu**  
**NOWY ROK i Święto Trzech Króli**

**Stacja nr 18069**

 **Generalna Dyrekcja Dróg Krajowych i Autostrad**

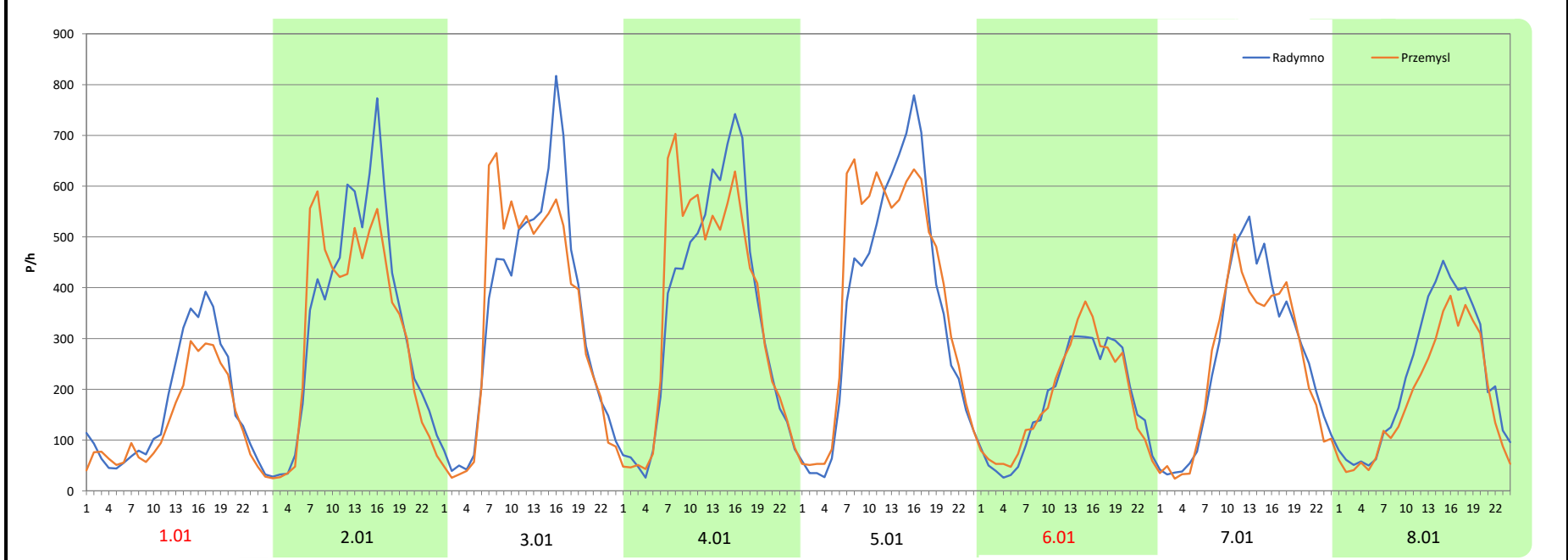
**Miejscowość:** Przemysł/Radymno  
**Odcinek:** Radymno-Przemysl  
**Typ stacji:** E6  
**Miesiąc:** Styczeń

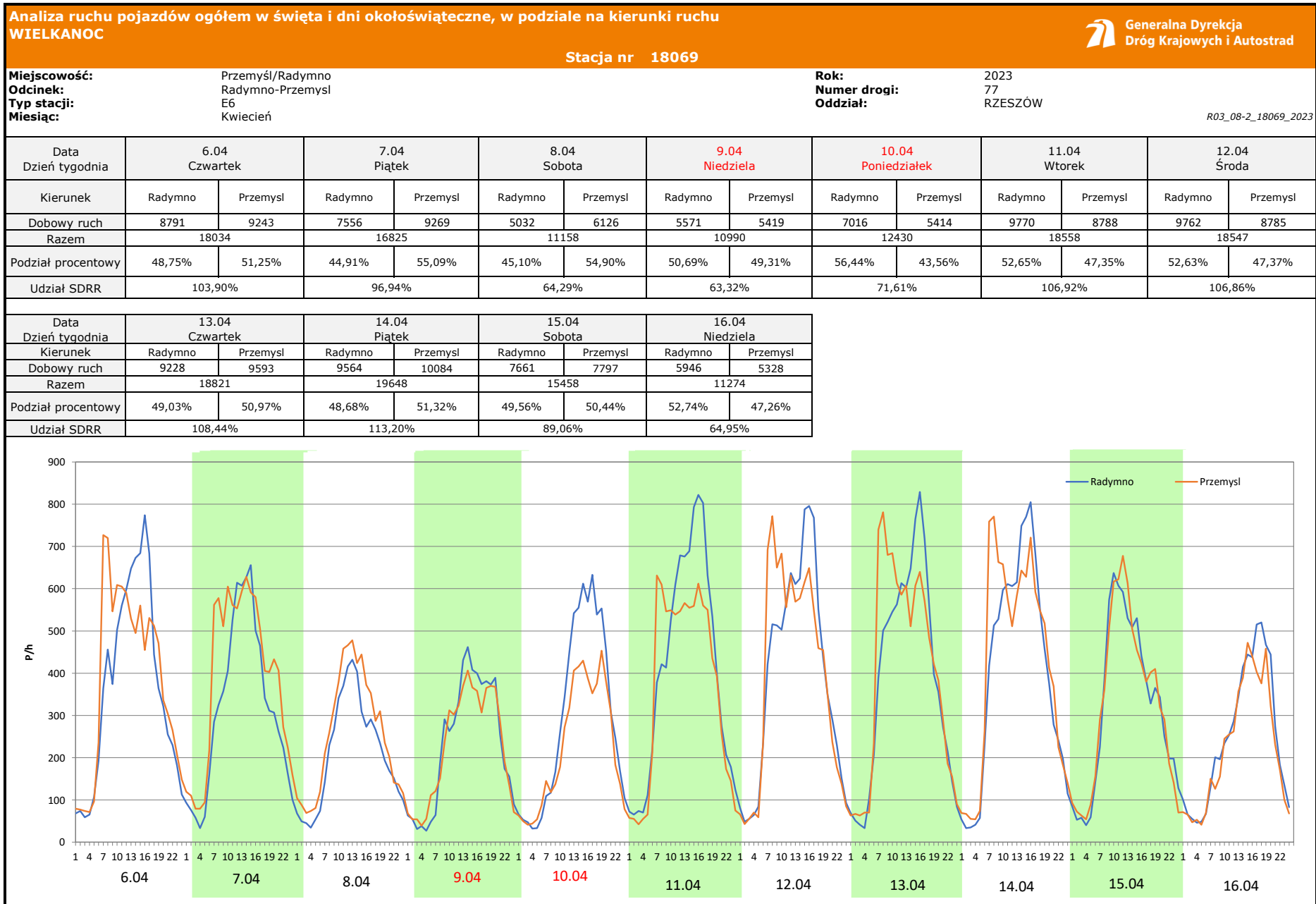
**Rok:** 2023  
**Numer drogi:** 77  
**Oddział:** RZESZÓW

R03\_08-1\_18069\_2023

Data Dzień tygodnia	1.01 Niedziela		2.01 Poniedziałek		3.01 Wtorek		4.01 Środa		5.01 Czwartek		6.01 Piątek		7.01 Sobota	
Kierunek	Radymno	Przemysl	Radymno	Przemysl	Radymno	Przemysl	Radymno	Przemysl	Radymno	Przemysl	Radymno	Przemysl	Radymno	Przemysl
Dobowy ruch	4048	3287	7878	7311	7936	7332	7962	7341	8001	7353	8064	7513	8133	7686
Razem	7335		15189		15268		15303		15354		15577		15819	
Podział procentowy	55,19%	44,81%	51,87%	48,13%	51,98%	48,02%	52,03%	47,97%	52,11%	47,89%	51,77%	48,23%	51,41%	48,59%
Udział SDRR	42,26%		87,51%		87,97%		88,17%		88,46%		89,75%		91,14%	

Data Dzień tygodnia	8.01 Niedziela	
Kierunek	Radymno	Przemysl
Dobowy ruch	5351	4359
Razem	9710	
Podział procentowy	55,11%	44,89%
Udział SDRR	55,94%	





**Analiza ruchu pojazdów ogółem w święta i dni okołoswiąteczne, w podziale na kierunki ruchu**  
**1 - 3 MAJA**

**Stacja nr 18069**



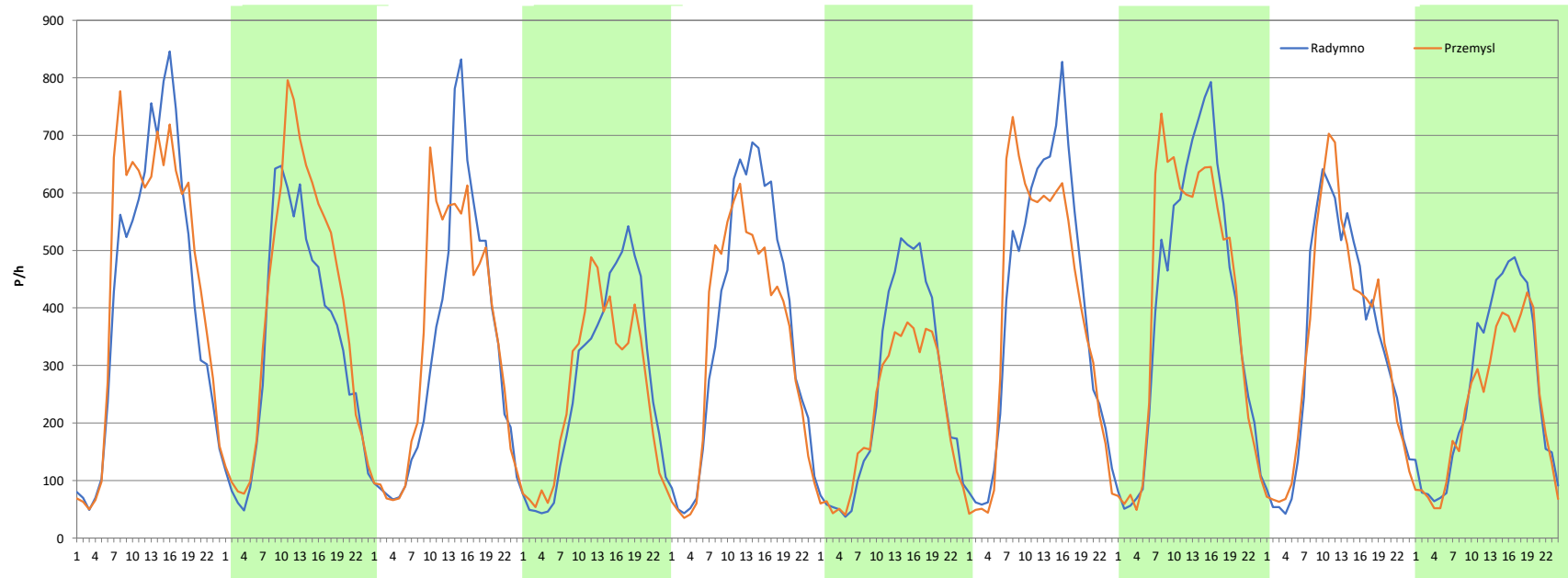
**Miejscowość:** Przemysł/Radymno  
**Odcinek:** Radymno-Przemysl  
**Typ stacji:** E6  
**Miesiąc:** Maj

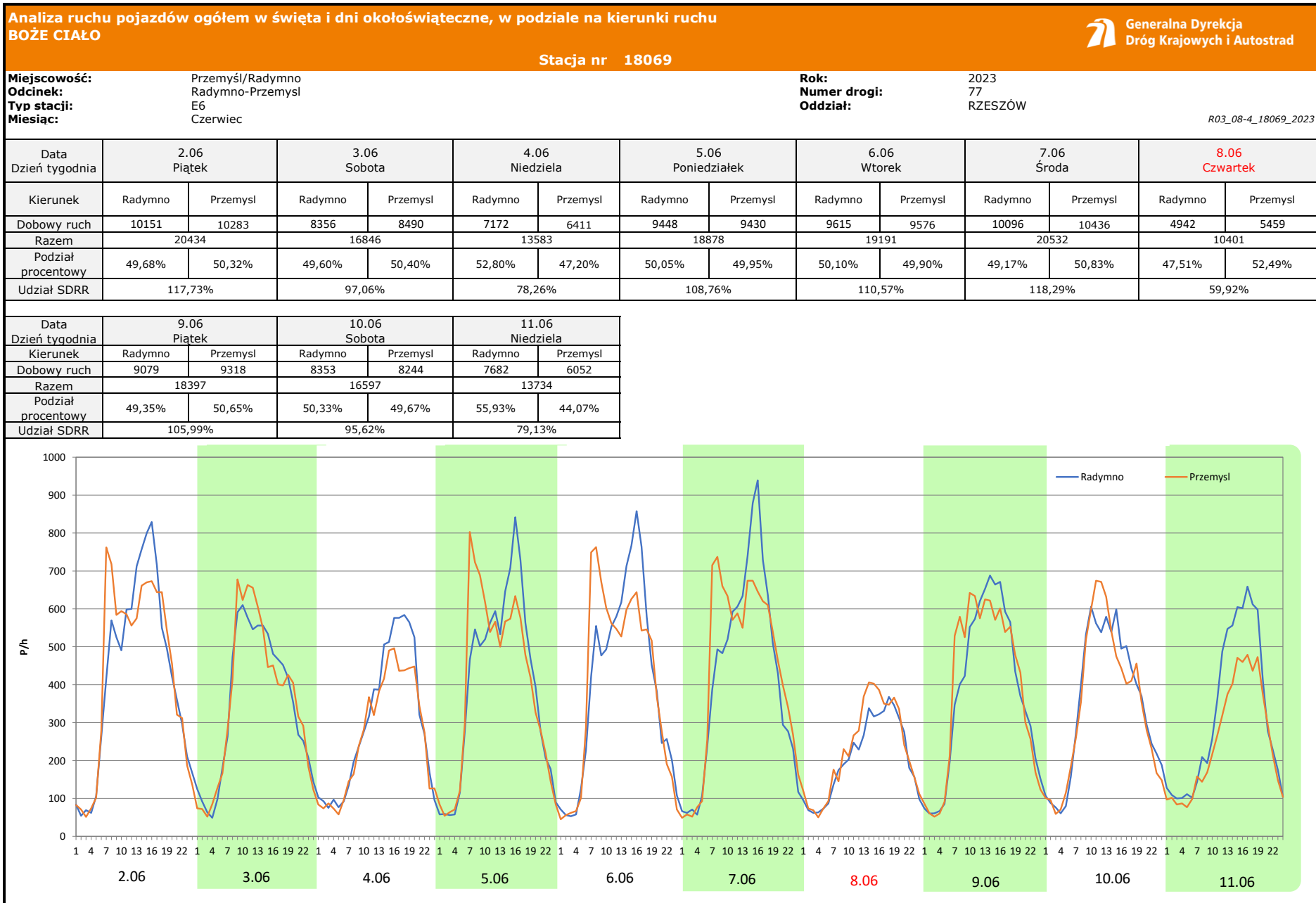
**Rok:** 2023  
**Numer drogi:** 77  
**Oddział:** RZESZÓW

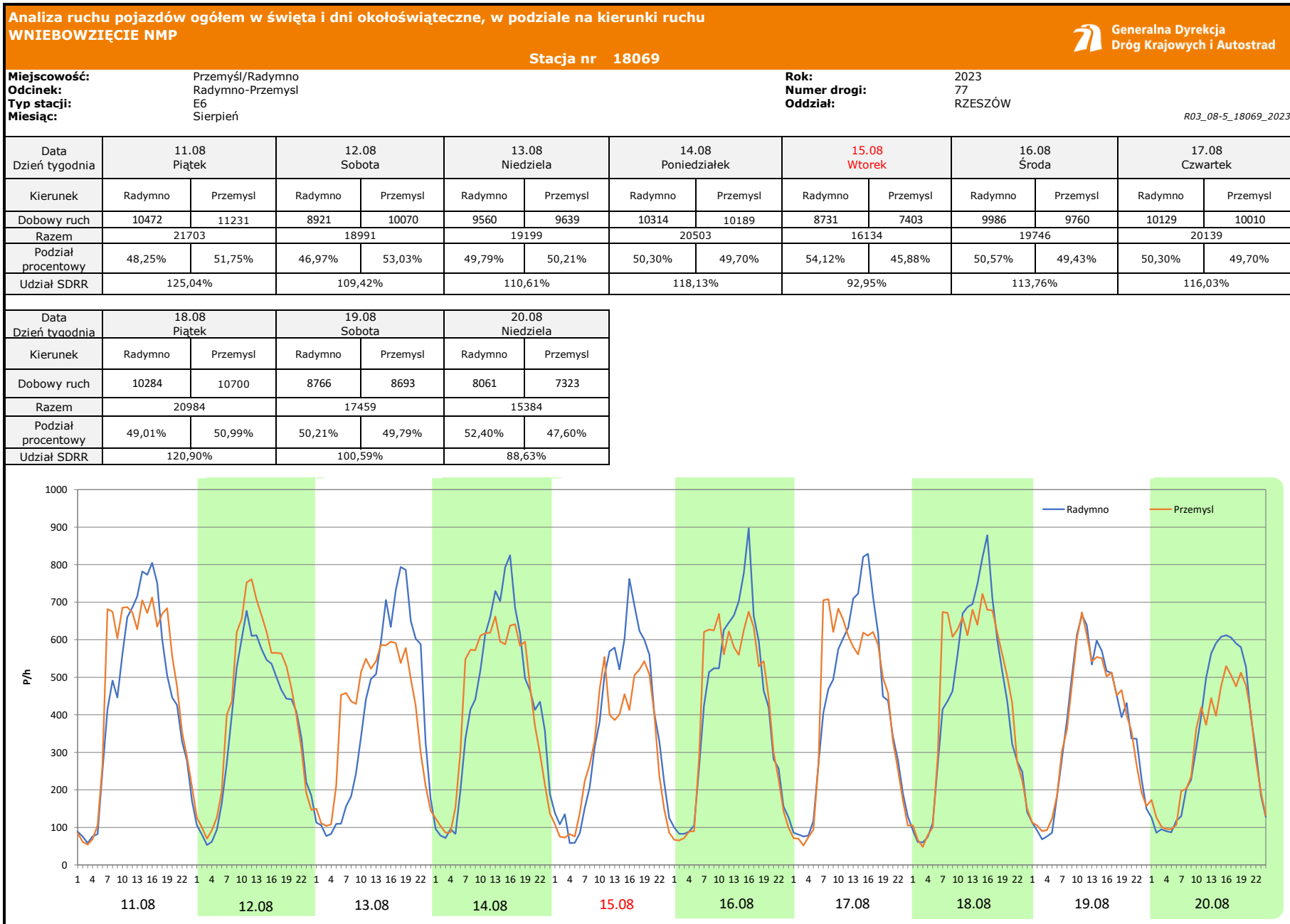
R03\_08-3\_18069\_2023

Data Dzień tygodnia	28.04 Piątek		29.04 Sobota		30.04 Niedziela		1.05 <b>Poniedziałek</b>		2.05 Wtorek		3.05 <b>Środa</b>		4.05 Czwartek	
Kierunek	Radymno	Przemysl	Radymno	Przemysl	Radymno	Przemysl	Radymno	Przemysl	Radymno	Przemysl	Radymno	Przemysl	Radymno	Przemysl
Dobowy ruch	10280	10868	8136	9504	7692	8077	6409	6050	8715	8032	6105	5098	9588	9319
Razem	21148		17640		15769		12459		16747		11203		18907	
Podział procentowy	48,61%	51,39%	46,12%	53,88%	48,78%	51,22%	51,44%	48,56%	52,04%	47,96%	54,49%	45,51%	50,71%	49,29%
Udział SDRR	121,84%		101,63%		90,85%		71,78%		96,49%		64,55%		108,93%	

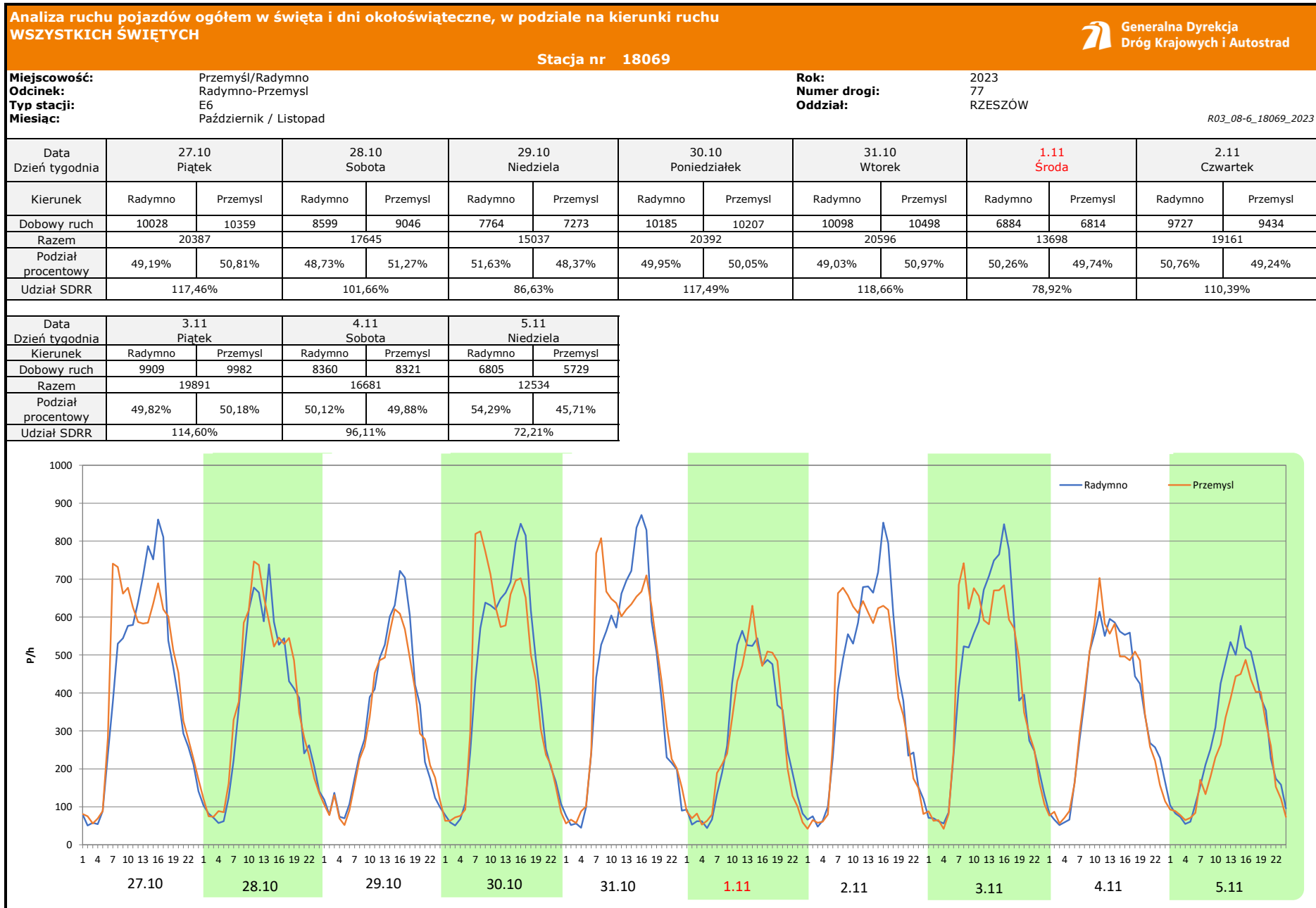
Data Dzień tygodnia	5.05 Piątek		6.05 Sobota		7.05 Niedziela	
Kierunek	Radymno	Przemysl	Radymno	Przemysl	Radymno	Przemysl
Dobowy ruch	9713	9835	7982	8060	6242	5458
Razem	19548		16042		11700	
Podział procentowy	49,69%	50,31%	49,76%	50,24%	53,35%	46,65%
Udział SDRR	112,62%		92,42%		67,41%	











**Analiza ruchu pojazdów ogółem w święta i dni okołoswiąteczne, w podziale na kierunki ruchu  
ŚWIĘTO NIEPODLEGŁOŚCI**



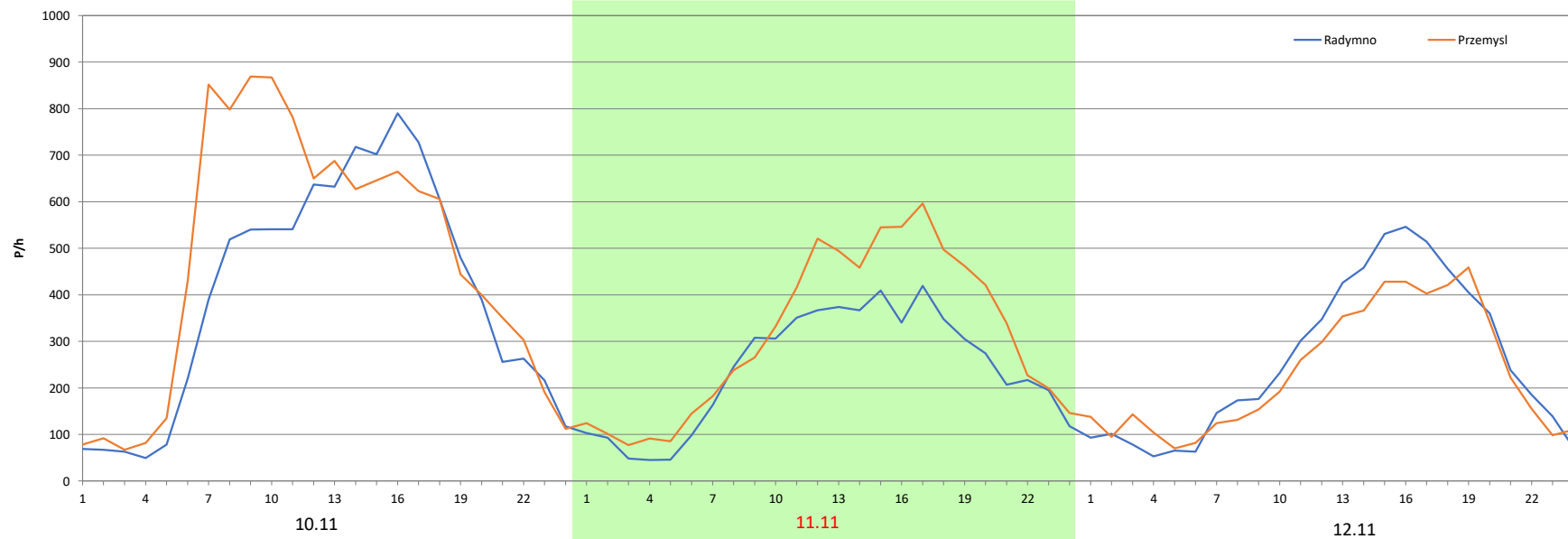
Stacja nr 18069

**Miejscowość:** Przemysł/Radymno  
**Odcinek:** Radymno-Przemysł  
**Typ stacji:** E6  
**Miesiąc:** Listopad

**Rok:** 2023  
**Numer drogi:** 77  
**Oddział:** RZESZÓW

R03\_08-7\_18069\_2023

Data Dzień tygodnia	10.11 Piątek		11.11 Sobota		12.11 Niedziela	
Kierunek	Radymno	Przemysł	Radymno	Przemysł	Radymno	Przemysł
Dobowy ruch	9611	11357	5746	7507	6157	5577
Razem	20968		13253		11734	
Podział procentowy	45,84%	54,16%	43,36%	56,64%	52,47%	47,53%
Udział SDRR	120,81%		76,36%		67,60%	

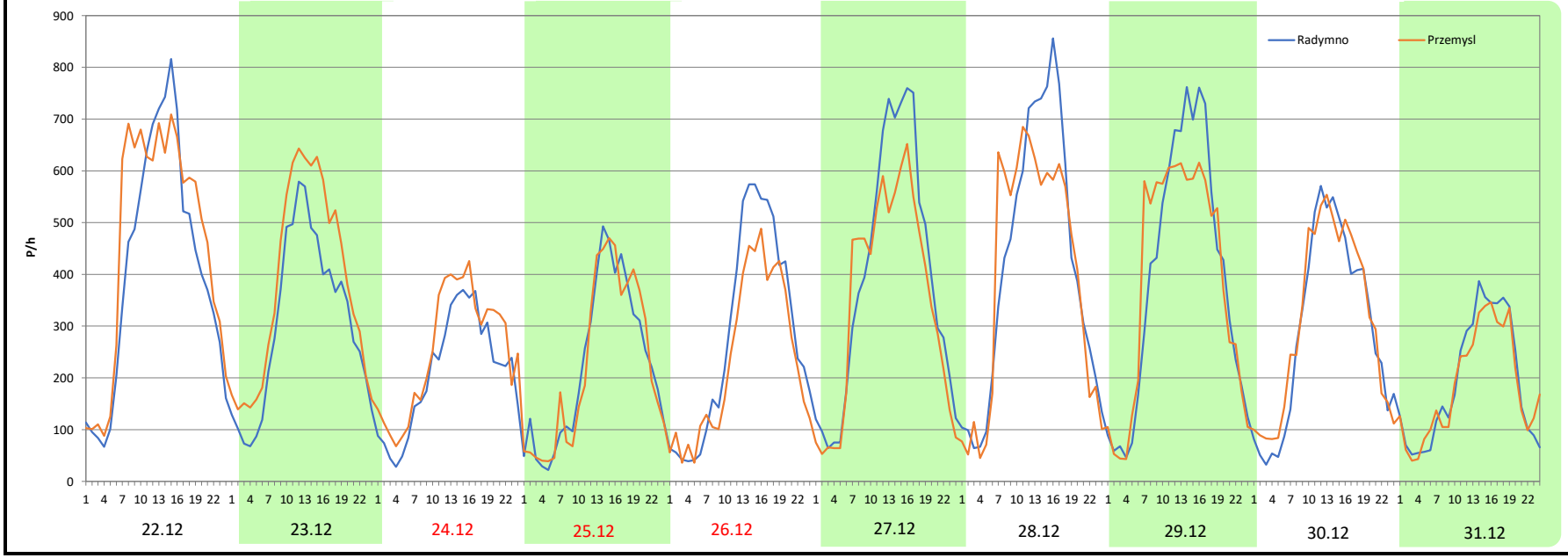



**Analiza ruchu pojazdów ogółem w święta i dni okołoświąteczne, w podziale na kierunki ruchu**  
**BOŻE NARODZENIE** Stacja nr 18069 Generalna Dyrekcja Dróg Krajowych i Autostrad

**Miejscowość:** Przemysł/Radymno **Rok:** 2023  
**Odcinek:** Radymno-Przemysł **Numer drogi:** 77  
**Typ stacji:** E6 **Oddział:** RZESZÓW  
**Miesiąc:** Grudzień R03\_08-8\_18069\_2023

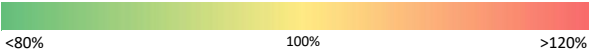
Data Dzień tygodnia	22.12 Piątek		23.12 Sobota		24.12 Niedziela		25.12 Poniedziałek		26.12 Wtorek		27.12 Środa		28.12 Czwartek	
Kierunek	Radymno	Przemysł	Radymno	Przemysł	Radymno	Przemysł	Radymno	Przemysł	Radymno	Przemysł	Radymno	Przemysł	Radymno	Przemysł
Dobowy ruch	9850	10949	7311	9089	5058	6105	5340	5364	6734	5614	9371	8305	9940	9463
Razem	20799		16400		11163		10704		12348		17676		19403	
Podział procentowy	47,36%	52,64%	44,58%	55,42%	45,31%	54,69%	49,89%	50,11%	54,54%	45,46%	53,02%	46,98%	51,23%	48,77%
Udział SDRR	119,83%		94,49%		64,31%		61,67%		71,14%		101,84%		111,79%	

Data Dzień tygodnia	29.12 Piątek		30.12 Sobota		31.12 Niedziela	
Kierunek	Radymno	Przemysł	Radymno	Przemysł	Radymno	Przemysł
Dobowy ruch	9383	9258	6987	7325	4600	4435
Razem	18641		14312		9035	
Podział procentowy	50,34%	49,66%	48,82%	51,18%	50,91%	49,09%
Udział SDRR	107,40%		82,46%		52,05%	



Proporcja dobowego natężenia ruchu do SDRR, dla każdego dnia w roku, w podziale na pojazdy ogółem <span style="float: right;">  <b>Generalna Dyrekcja Dróg Krajowych i Autostrad</b> </span>												
Stacja nr 18069												
<b>Miejscowość:</b>	Przemysł/Radymno					<b>Rok:</b>	2023					
<b>Odcinek:</b>	Radymno-Przemysł					<b>Numer drogi:</b>	77					
<b>Typ stacji:</b>	E6					<b>Oddział:</b>	RZESZÓW					
<i>R03_10-1_18069_2023</i>												
	Miesiąc											
	1	2	3	4	5	6	7	8	9	10	11	12
<b>liczba dni w miesiącu</b>	31	28	31	30	31	30	31	31	30	31	30	31
<b>średni udział w miesiącu [%]</b>	87,5	89,3	93,1	99,8	102,6	103,8	106,6	110,1	106,5	105,8	98,6	96,5
<i>R03_10-2_18069_2023</i>												
18069	Proporcja ruchu dziennego do średniego dobowego ruchu rocznego [%]											
	1	2	3	4	5	6	7	8	9	10	11	12
1	42,3	94,2	98,7	90,4	71,8	109,2	98,4	110,3	119,1	85,7	78,9	106,4
2	87,5	96,4	100,2	75,8	96,5	117,7	85,0	111,2	99,0	113,1	110,4	69,2
3	95,1	101,0	104,4	102,8	64,5	97,1	108,7	111,2	78,7	110,6	114,6	54,3
4	97,7	70,7	81,6	106,2	108,9	78,3	107,0	117,4	107,8	109,7	96,1	98,3
5	104,5	53,5	56,9	112,0	112,6	108,8	110,2	93,4	108,6	111,4	72,2	99,3
6	49,1	92,3	95,5	103,9	92,4	110,6	111,3	82,3	112,4	119,4	107,3	97,8
7	70,1	91,4	99,1	96,9	67,4	118,3	115,2	107,6	112,2	94,3	110,1	99,5
8	55,9	93,9	101,2	64,3	107,5	59,9	99,6	110,1	118,5	70,7	115,8	104,6
9	95,9	96,6	98,0	63,3	107,2	106,0	90,5	112,3	98,3	107,4	119,9	84,8
10	96,6	103,4	108,4	71,6	108,4	95,6	111,2	115,3	95,4	108,3	120,8	66,8
11	97,3	80,7	80,8	106,9	111,4	79,1	110,2	125,0	110,3	110,9	76,4	101,3
12	99,3	57,7	57,8	108,2	116,7	111,4	110,4	109,4	110,0	112,8	67,6	101,3
13	103,4	96,1	97,2	108,4	95,5	107,6	110,3	110,6	115,2	118,9	106,3	102,0
14	77,7	98,7	99,2	113,2	84,1	109,7	119,0	118,1	112,0	103,5	103,5	104,9
15	57,1	98,8	100,0	89,1	106,0	110,2	100,0	93,0	120,3	77,0	103,6	109,1
16	95,8	100,6	99,2	65,0	107,7	114,8	89,2	113,8	92,0	106,7	105,9	87,4
17	98,2	105,5	107,4	99,6	107,4	89,3	109,7	116,0	84,6	107,0	110,6	74,0
18	96,7	76,4	87,3	104,0	108,3	78,1	111,2	120,9	111,1	110,0	82,1	108,9
19	93,0	59,2	68,7	106,3	115,3	109,5	110,9	100,6	111,5	110,4	62,6	111,1
20	97,7	98,1	98,8	109,4	92,7	111,9	111,5	88,6	111,4	115,7	102,0	113,2
21	70,9	97,3	100,5	114,0	85,3	108,8	116,6	114,5	113,6	96,4	101,7	117,5
22	57,4	97,2	100,6	90,5	108,4	111,0	96,9	114,8	117,2	74,1	99,3	119,8
23	94,8	101,6	103,6	79,8	108,3	114,8	92,4	114,9	95,8	110,3	103,8	94,5
24	93,4	105,1	106,5	104,9	107,0	92,3	109,7	120,5	69,8	112,0	110,2	64,3
25	94,9	77,9	84,2	107,8	111,1	87,4	110,5	122,3	110,3	109,9	83,5	61,7
26	96,6	58,9	62,8	107,7	120,4	110,1	109,7	101,2	110,3	115,3	61,0	71,1
27	101,9	97,9	100,9	110,5	97,0	109,4	113,1	97,3	114,0	117,5	101,8	101,8
28	74,9	98,0	97,9	121,8	83,2	109,2	118,3	110,7	116,0	101,7	91,9	111,8
29	62,3		103,4	101,6	111,0	113,9	96,1	112,0	122,4	86,6	97,4	107,4
30	93,1		104,0	90,9	106,6	116,2	86,9	114,3	101,1	117,5	103,2	82,5
31	94,5		111,5		110,0		111,8	115,4		118,7		52,1

Legenda

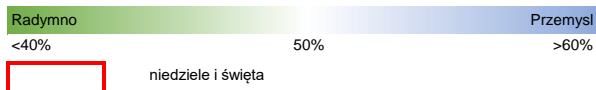


<80%                      100%                      >120%

                       niedziele i święta

Nierównomierność kierunkowa dla każdego dnia w roku, dla pojazdów ogółem												
Stacja nr 18069												
Miejsowość: Przemysł/Radymno      Rok: 2023 Odcinek: Radymno-Przemysł      Numer drogi: DK77 Typ stacji: E6      Oddział: RZESZÓW												
R03_11_18069_2023												
18069	Proporcja ruchu dziennego do średniego dobowego ruchu rocznego [%]											
	1	2	3	4	5	6	7	8	9	10	11	12
1	44,8	50,1	50,0	52,5	48,6	50,0	51,5	50,2	50,5	47,2	49,7	49,3
2	48,1	50,5	50,2	50,2	48,0	50,3	47,9	49,8	51,1	49,9	49,2	50,1
3	49,7	50,7	51,4	50,5	45,5	50,4	49,7	50,3	45,6	50,1	50,2	49,1
4	50,5	51,5	51,2	50,2	49,3	47,2	49,8	50,3	50,1	49,7	49,9	49,7
5	51,7	48,5	47,4	50,6	50,3	50,0	50,1	51,0	50,1	50,5	45,7	49,3
6	50,6	50,2	50,3	51,3	50,2	49,9	50,1	48,3	50,2	50,4	49,7	49,1
7	48,4	50,1	49,9	55,1	46,6	50,8	50,5	50,8	49,8	50,4	50,7	49,6
8	44,9	50,2	49,8	54,9	49,6	52,5	51,3	49,9	51,1	47,0	54,2	49,7
9	48,9	49,9	50,0	49,3	50,2	50,6	48,0	50,1	51,0	50,2	54,2	49,2
10	49,2	51,3	51,1	43,6	50,0	49,7	50,0	50,1	46,7	50,2	54,2	48,4
11	49,8	51,6	51,2	47,4	49,7	44,1	50,2	51,7	49,6	50,1	56,6	49,6
12	50,1	47,9	48,4	49,9	50,9	48,8	49,8	53,0	49,9	50,2	47,5	49,4
13	50,8	50,5	50,0	51,0	51,0	50,0	50,2	50,2	49,9	51,5	50,2	48,7
14	50,6	50,0	50,1	51,3	48,0	49,7	51,3	49,7	50,1	51,0	49,1	49,3
15	49,4	50,5	50,3	50,4	50,2	49,7	51,6	45,9	51,0	46,5	49,6	49,6
16	50,7	50,4	50,0	47,3	49,8	50,8	48,1	49,4	51,5	49,5	49,6	50,3
17	50,7	50,8	50,4	48,9	50,1	50,9	50,0	49,7	46,5	49,6	50,2	49,7
18	50,4	50,9	50,8	49,2	50,5	48,4	49,4	51,0	49,8	49,9	50,2	49,9
19	50,2	47,6	47,9	49,0	50,2	49,7	50,0	49,8	49,9	49,7	48,4	49,6
20	50,8	50,0	50,1	50,0	50,3	49,6	50,4	47,6	49,8	50,8	49,9	49,9
21	50,8	49,9	50,1	50,3	48,2	50,1	51,0	50,2	49,9	50,1	49,7	50,5
22	48,8	49,8	50,5	49,9	50,0	49,9	51,3	49,9	50,3	46,6	49,4	52,6
23	50,7	49,7	49,8	47,7	49,9	51,3	47,9	49,7	51,3	49,5	49,6	55,4
24	50,3	50,3	51,4	50,1	49,5	51,4	50,0	49,6	46,8	50,1	50,5	54,7
25	50,2	50,4	50,9	49,6	49,8	48,1	49,7	50,6	50,1	49,8	50,6	50,1
26	50,9	47,2	48,1	49,5	51,4	49,8	50,0	50,7	50,0	49,9	47,2	45,5
27	51,2	50,1	49,9	50,0	50,9	49,8	50,0	48,0	49,6	50,8	49,8	47,0
28	51,1	50,2	49,7	51,4	47,8	49,8	50,7	49,8	50,1	51,3	47,9	48,8
29	49,3		50,3	53,9	49,4	50,1	51,0	50,0	50,3	48,4	49,6	49,7
30	50,4		50,1	51,2	49,5	51,2	48,2	49,8	51,2	50,1	49,3	51,2
31	50,3		51,0		50,1		49,8	49,5		51,0		49,1

Legenda



$$*WNK = \frac{N_{poj./24h}(\text{kierunek P})}{N_{poj./24h}(\text{kierunek P+L})}$$

Dobowe wahania ruchu pojazdów ogółem w podziale na kierunki



Generalna Dyrekcja  
Dróg Krajowych i Autostrad

Stacja nr 18069

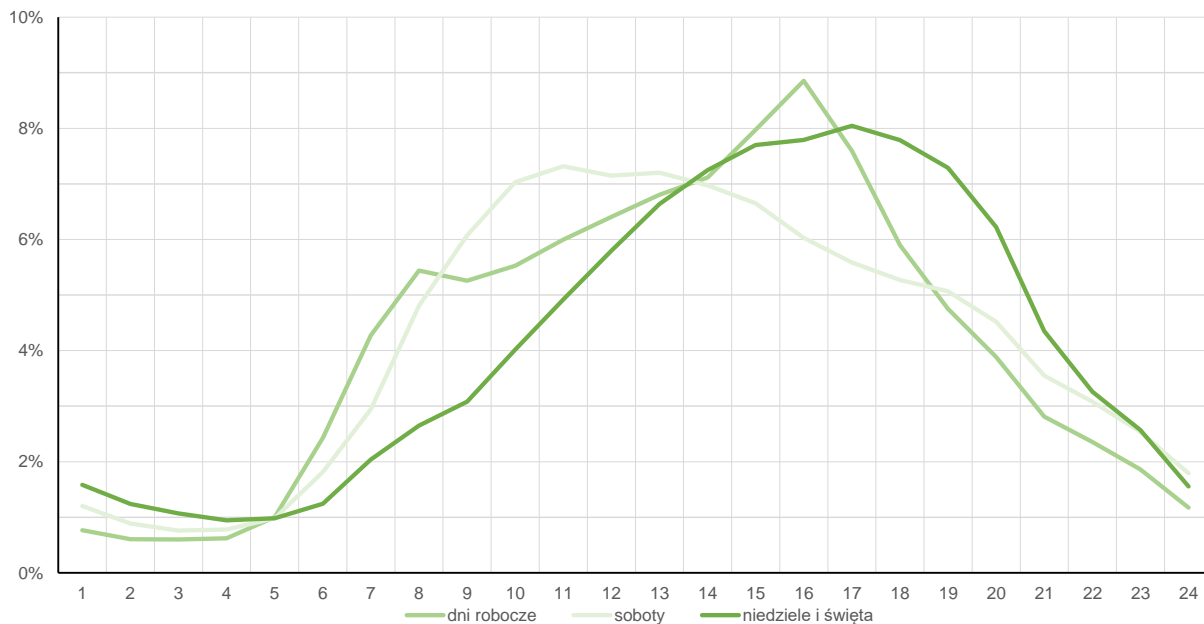
Miejscowość: Przemysł/Radymno  
Odcinek: Radymno-Przemysł  
Typ stacji: E6

Rok: 2023  
Numer drogi: 77  
Oddział: RZESZÓW

Średni dobowy rozkład natężenia ruchu

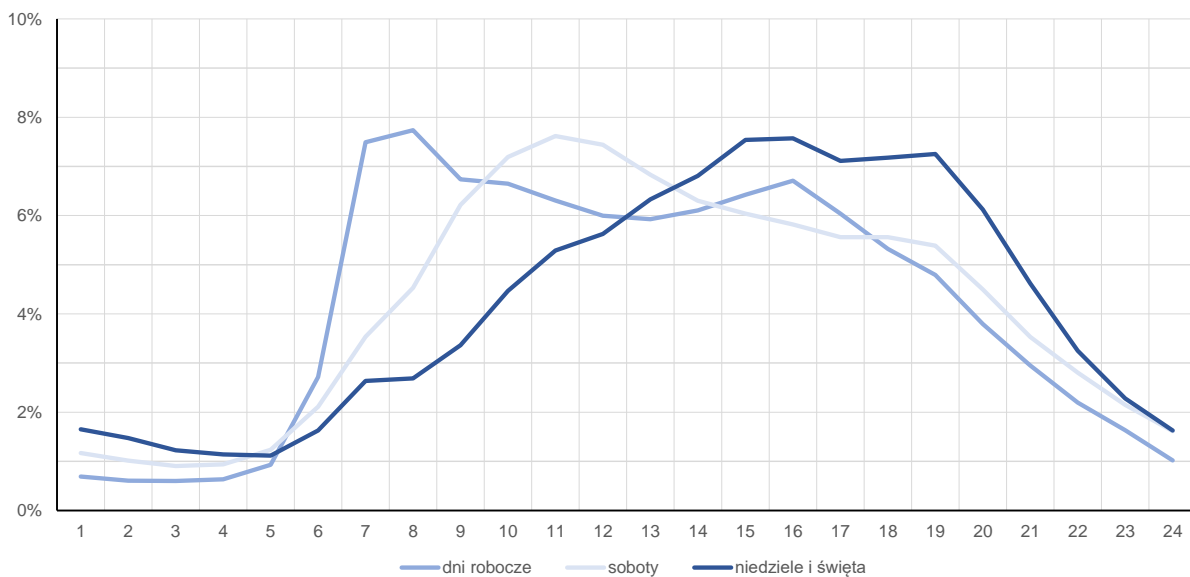
R03\_12-1\_18069\_2023

Kierunek: Radymno



R03\_12-2\_18069\_2023

Kierunek: Przemysł



**Struktura rodzajowa ruchu wg pomiarów automatycznych**



**Generalna Dyrekcja  
Dróg Krajowych i Autostrad**

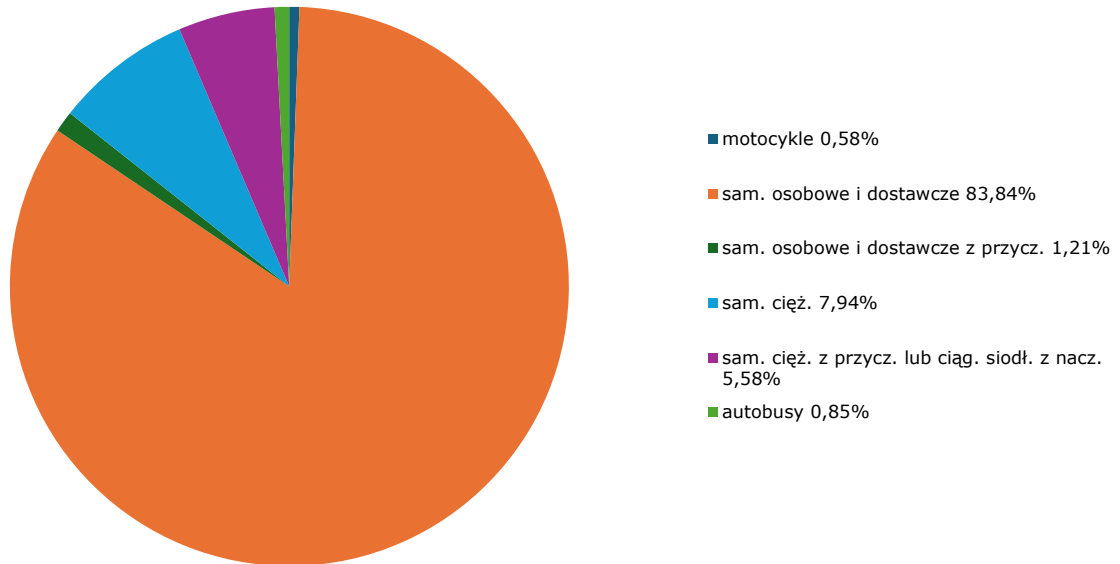
**Stacja nr 18069**

**Miejscowość:** Przemysł/Radymno  
**Odcinek:** Radymno-Przemysł  
**Typ stacji:** GR

**Rok:** 2023  
**Numer drogi:** 77  
**Oddział:** RZESZÓW

R04\_03\_18069\_2023

**Rodzajowa struktura ruchu wg pomiarów automatycznych w 2023 roku**

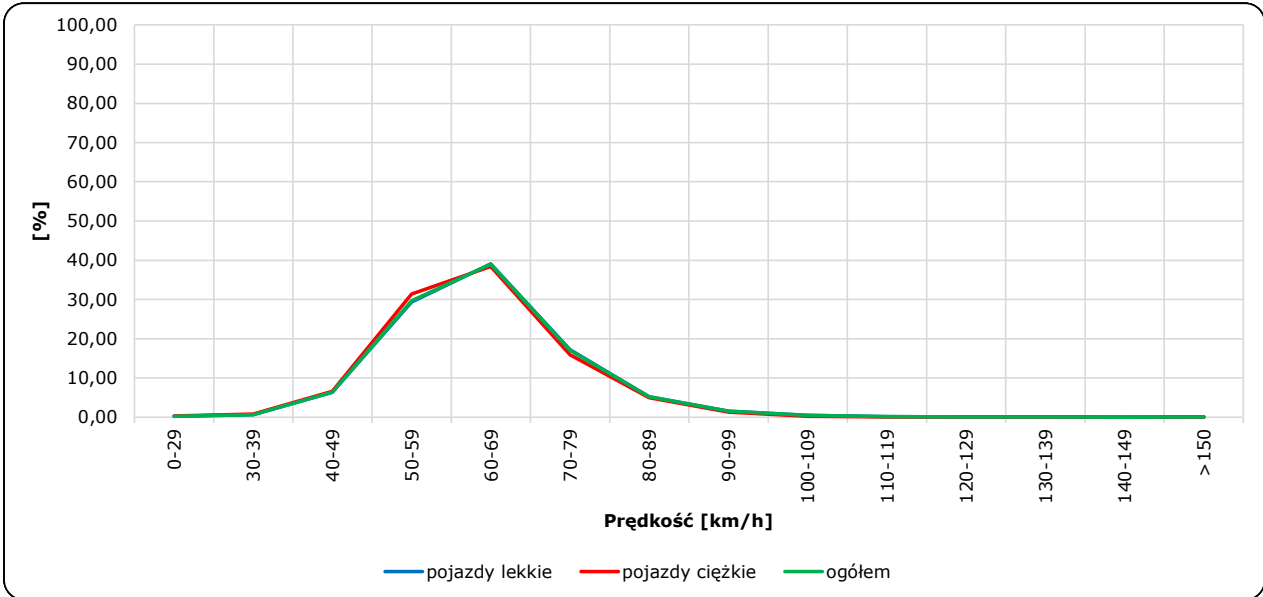


**Rozkłady prędkości pojazdów samochodowych**  **Generalna Dyrekcja Dróg Krajowych i Autostrad**  
**Stacja nr 18069**

**Miejscowość:** Przemyśl/Radymno **Rok:** 2023  
**Odcinek:** Radymno-Przemyśl **Numer drogi:** 77  
**Typ stacji:** GR **Oddział:** RZESZÓW

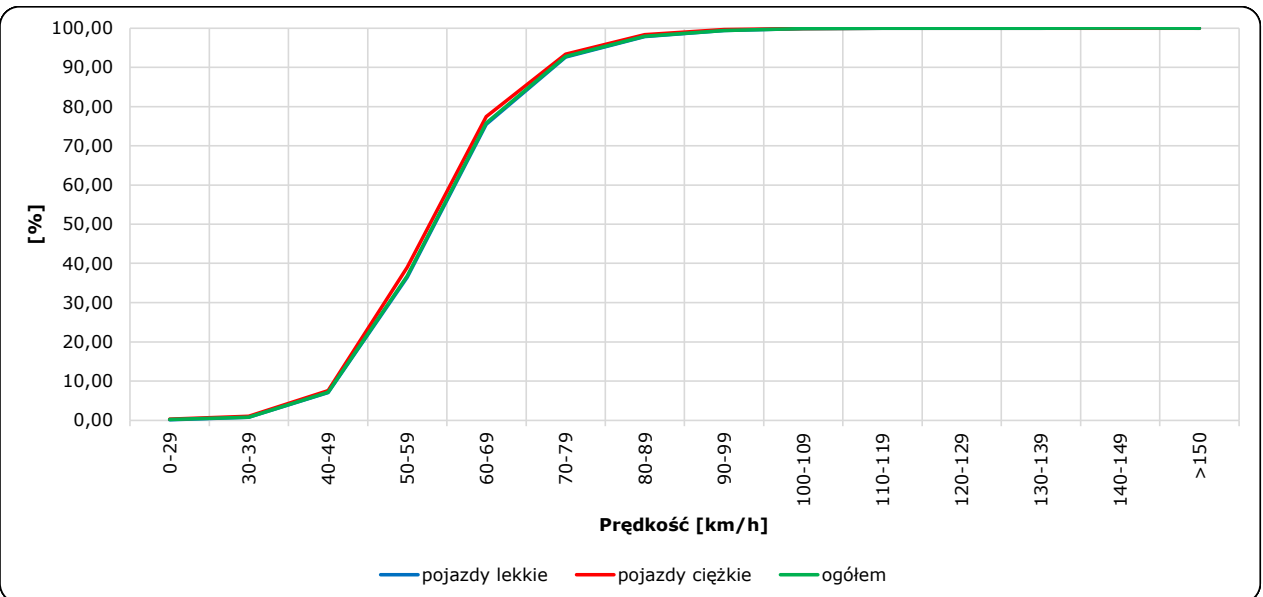
R06\_02-1\_18069\_2023

**Rozkład prędkości**



R06\_02-2\_18069\_2023

**Dystrybuanta prędkości**





Zestawienie 200 godzin o największym natężeniu ruchu w roku

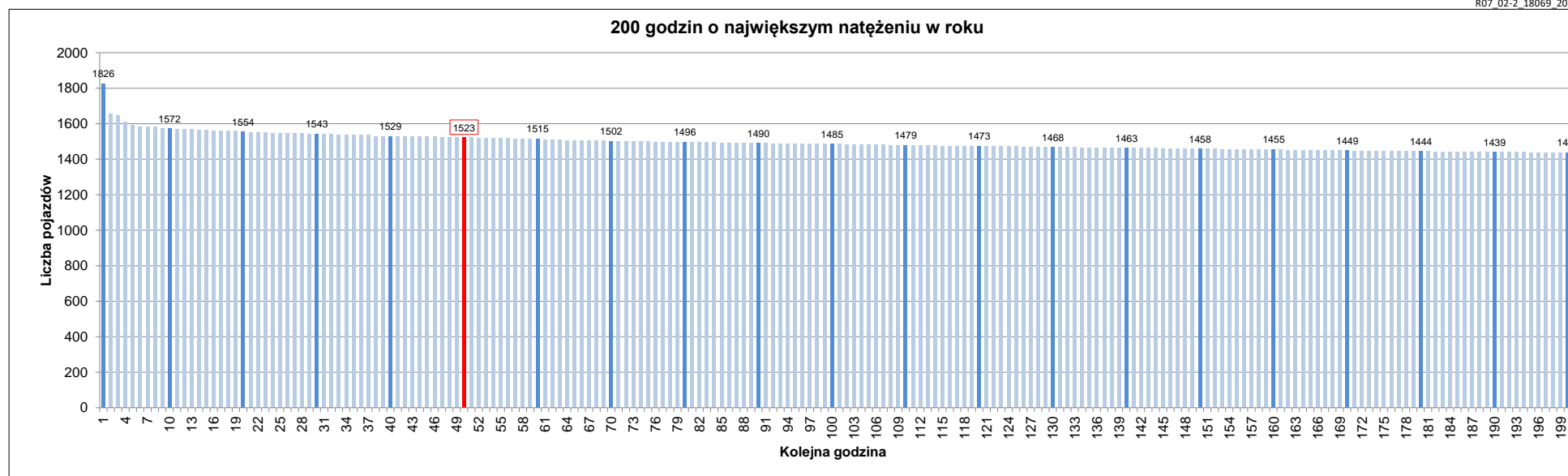
Stacja nr 18069

Miejscowość: Przemysł/Radymno  
 Odcinek: Radymno-Przemysł  
 Typ stacji: E6  
 Rok: 2023  
 Numer drogi: DK77  
 Oddział: RZESZÓW

R07\_02-1\_18069\_2023

Udział ruchu w godzinach o największym natężeniu w roku w odniesieniu do SDRR w 2023 roku [%]																					
SDRR	1	10	20	30	40	50	60	70	80	90	100	110	120	130	140	150	160	170	180	190	200
17330	1826	1572	1543	1529	1529	1523	1515	1502	1496	1490	1485	1479	1473	1468	1463	1458	1455	1449	1444	1439	1437
Udział proc.	11%	9%	9%	9%	9%	9%	9%	9%	9%	9%	9%	9%	8%	8%	8%	8%	8%	8%	8%	8%	8%
Data	09.11.23	16.08.23	20.10.23	27.06.23	22.09.23	26.05.23	31.03.23	20.04.23	23.03.23	31.10.23	07.07.23	08.08.23	25.09.23	27.07.23	10.05.23	12.06.23	25.04.23	21.07.23	11.08.23	19.05.23	07.03.23
Nr dnia	4	3	5	2	5	5	5	4	4	2	5	2	1	4	3	1	2	5	5	5	2
Godzina	16	16	16	16	16	16	16	16	16	16	16	16	16	16	16	15	16	14	15	14	16

R07\_02-2\_18069\_2023



Oznaczenia:

- Wartości natężeń kolejnych 200 godzin
- Wartości co dziesiątej wartości z posród 200 godzin
- Wartości 50-tej godziny

SDRR: 17330 poj./dobę