

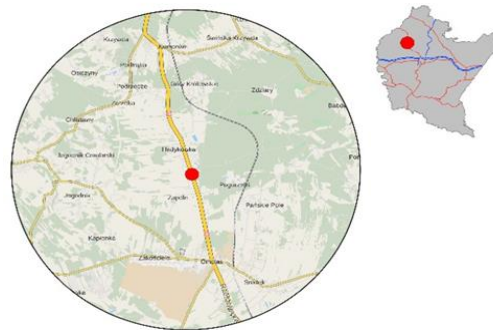
Spis Treści

18070 - R00_01 - Karta charakterystyki stacji ciągłych pomiarów ruchu	Strona 1
18070 - R02_03 - Rozwój ruchu pojazdów ogółem dla poszczególnych stacji	Strona 2
18070 - R03_01 - Średni dobowy ruchu pojazdów ogółem w poszczególnych miesiącach i dniach tygodnia [...]	Strona 3
18070 - R03_02 - Sezonowe i tygodniowe wahania ruchu pojazdów ogółem dla danej stacji	Strona 4
18070 - R03_03 - Dobowe wahania ruchu dla wybranych dni tygodnia dla pojazdów ogółem wraz z dystrybucją	Strona 5
18070 - R03_04 - Uśrednione dobowe rozkłady ruchu dla wybranych dni tygodnia, dla pojazdów lekkich i ciężkich	Strona 6
18070 - R03_07 - Analiza ruchu pojazdów ogółem w poszczególnych dniach tygodnia dla każdego miesiąca, w podziale na kierunki ruchu	Strona 7
18070 - R03_08 - Analiza ruchu w święta i dni okołoswiąteczne	Strona 19
18070 - R03_10 - Proporcja dobowego natężenia ruchu do SDRR, dla każdego dnia w roku, dla pojazdów ogółem	Strona 27
18070 - R03_11 - Nierównomierność kierunkowa dla każdego dnia w roku, dla pojazdów ogółem	Strona 28
18070 - R03_12 - Dobowe wahania ruchu w podziale na kierunki oraz na pojazdy ogółem	Strona 29
18070 - R04_03 - Rodzajowa struktura ruchu wg pomiarów automatycznych	Strona 30
18070 - R06_02 - Rozkład prędkości pojazdów – wykres i dystrybucja	Strona 31
18070 - R07_02 - Zestawienie 200 godzin o największym natężeniu ruchu w roku, dla obu kierunków łącznie	Strona 32

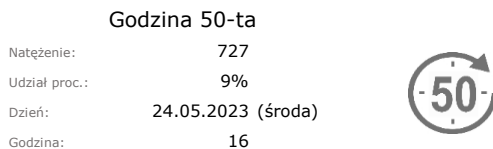
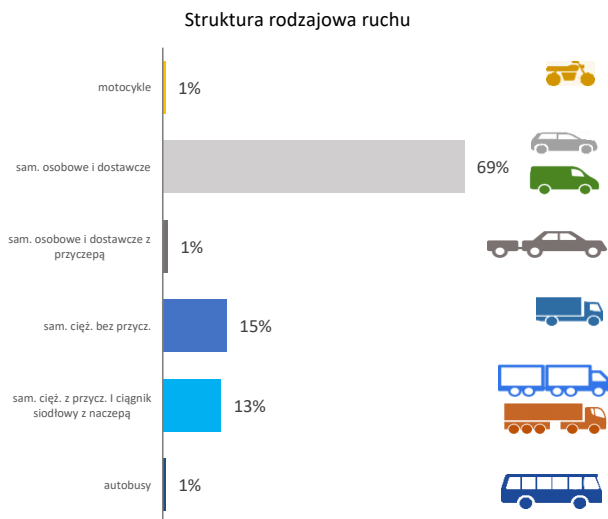
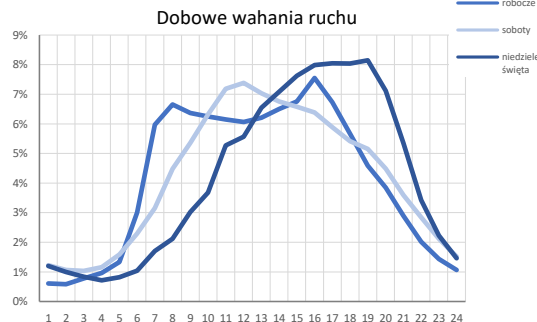
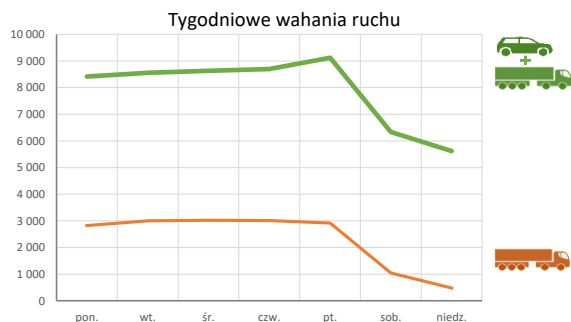
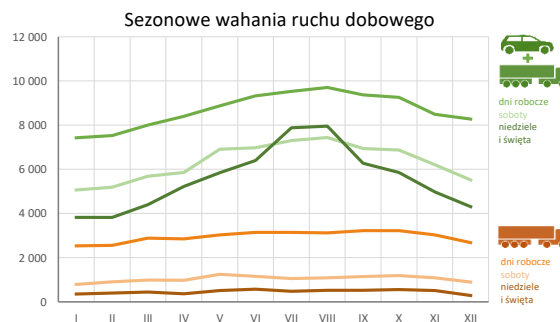
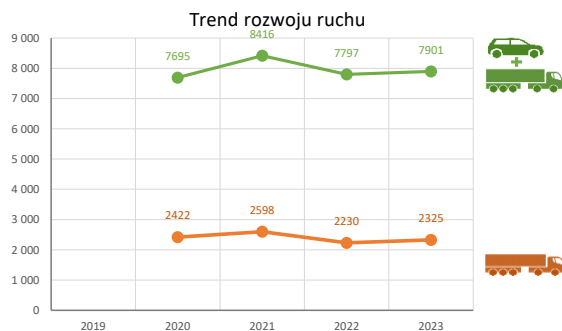
Karta charakterystyki stacji ciągłych pomiarów ruchu
Stacja nr 18070

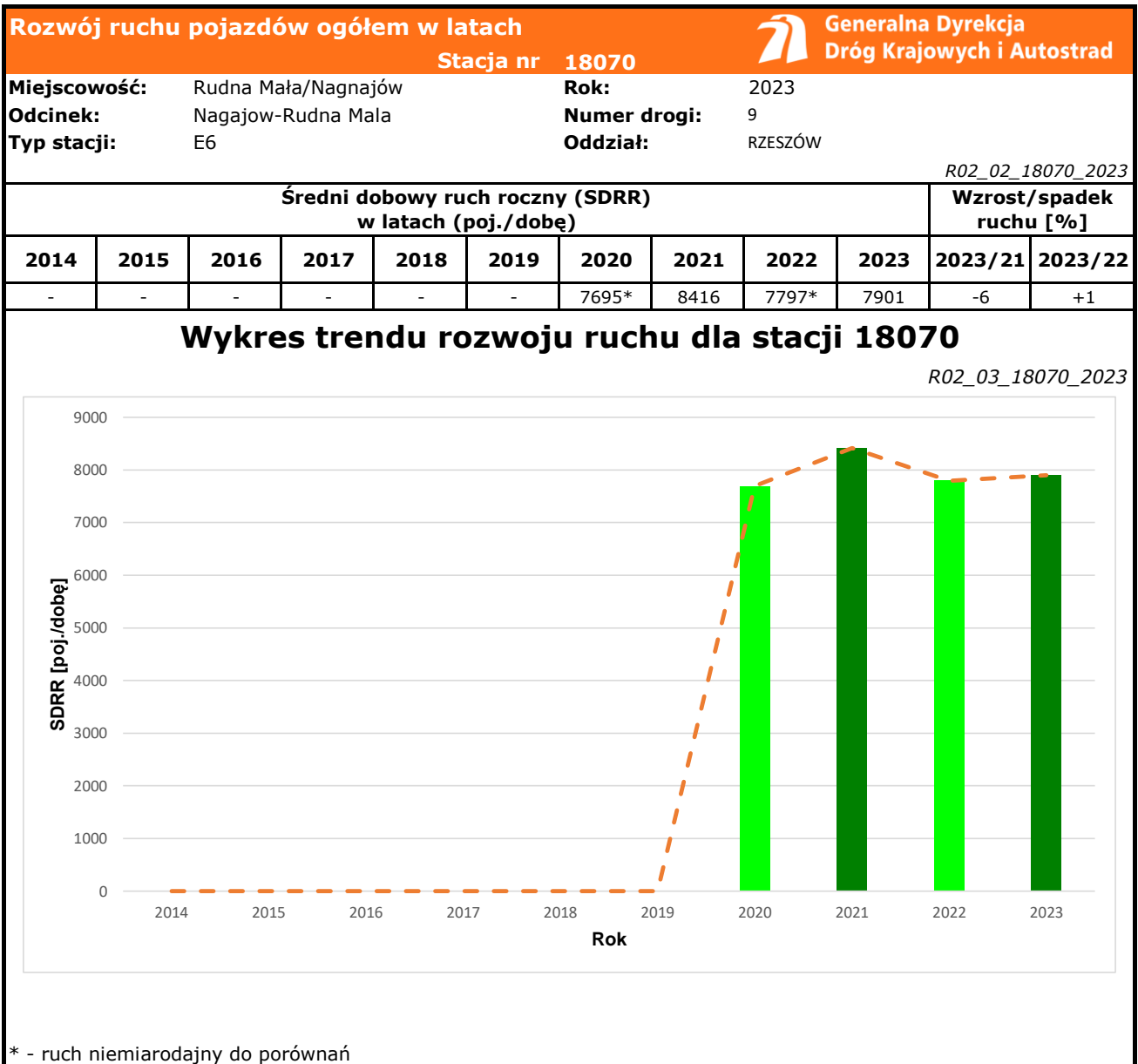


Nr stacji: 18070
Typ stacji: E6
Lokalizacja: Rudna Mała/Nagnajów
Numer drogi: 9
Pikietaż: 156+950



Stacja działa od: 23.10.2019
Charakter ruchu: G
Liczba dni w archiwizacji: 365
Procent doszacowanych godzin: 0%





Średni dobowy ruch dla poszczególnych dni tygodnia w poszczególnych miesiącach roku														
Stacja nr 18070												Rok: 2023		
Miejscowość: Rudna Mała/Nagnajów												Numer drogi: 9		
Odcinek: Nagajow-Rudna Mała												Oddział: RZESZÓW		
Typ stacji: E6														
Ruch ogółem														
R03_01_18070_2023														
Dni tygodnia:		Styczeń	Luty	Marzec	Kwiecień	Maj	Czerwiec	Lipiec	Sierpień	Wrzesień	Październik	Listopad	Grudzień	Cały rok
1. Poniedziałki	a	7092	7397	7767	8099	8812	9121	9486	9458	8326	9153	8282	7983	8414
	b	1,104	1,109	1,072	1,103	1,096	1,070	1,065	1,036	0,973	1,089	1,095	1,151	1,077
	c	0,843	0,879	0,923	0,963	1,047	1,084	1,127	1,124	0,989	1,088	0,984	0,949	1,000
2. Wtorki	a	7329	7543	8005	8239	8478	9115	9360	9502	9209	9196	8300	8342	8551
	b	1,140	1,131	1,105	1,122	1,055	1,069	1,051	1,041	1,076	1,094	1,098	1,203	1,095
	c	0,857	0,882	0,936	0,963	0,991	1,066	1,095	1,111	1,077	1,075	0,971	0,975	1,000
3. Środy	a	7495	7301	7895	8550	8963	9434	9376	9594	9511	9062	8289	8039	8626
	b	1,166	1,095	1,090	1,165	1,115	1,107	1,053	1,051	1,111	1,078	1,096	1,159	1,104
	c	0,869	0,846	0,915	0,991	1,039	1,094	1,087	1,112	1,103	1,051	0,961	0,932	1,000
4. Czwartki	a	7618	7552	7829	8523	8829	9377	9443	9714	9476	9173	8505	8359	8700
	b	1,185	1,133	1,081	1,161	1,098	1,100	1,061	1,064	1,107	1,091	1,125	1,205	1,114
	c	0,876	0,868	0,900	0,980	1,015	1,078	1,085	1,117	1,089	1,054	0,978	0,961	1,000
5. Piątki	a	7809	7857	8487	8518	9418	9526	9996	10288	10160	9761	9091	8520	9119
	b	1,215	1,178	1,172	1,160	1,171	1,118	1,123	1,127	1,187	1,161	1,202	1,229	1,167
	c	0,856	0,862	0,931	0,934	1,033	1,045	1,096	1,128	1,114	1,070	0,997	0,934	1,000
6. Soboty	a	5066	5188	5692	5861	6912	6980	7300	7441	6945	6877	6207	5524	6333
	b	0,788	0,778	0,786	0,798	0,860	0,819	0,820	0,815	0,812	0,818	0,821	0,797	0,811
	c	0,800	0,819	0,899	0,926	1,091	1,102	1,153	1,175	1,097	1,086	0,980	0,872	1,000
7. Niedziele	a	4045	3829	4399	5428	6242	6751	7877	7944	6280	5863	4576	4184	5618
	b	0,629	0,574	0,607	0,739	0,776	0,792	0,885	0,870	0,734	0,698	0,605	0,603	0,719
	c	0,720	0,682	0,783	0,966	1,111	1,202	1,402	1,414	1,118	1,044	0,814	0,745	1,000
8. Dni robocze	a	7428	7530	8006	8401	8880	9325	9530	9706	9375	9260	8494	8272	8684
	b	1,156	1,129	1,105	1,144	1,105	1,094	1,070	1,063	1,096	1,102	1,123	1,193	1,112
	c	0,855	0,867	0,922	0,967	1,023	1,074	1,097	1,118	1,080	1,066	0,978	0,953	1,000
9. Święta	a	3389	-	-	4809	5066	4997	-	8004	-	-	5764	4630	5237
	b	0,527	-	-	0,655	0,630	0,586	-	0,877	-	-	0,762	0,668	0,670
	c	0,647	-	-	0,918	0,967	0,954	-	1,528	-	-	1,101	0,884	1,000
10. Niedziele i święta	a	3826	3829	4399	5222	5850	6400	7877	7956	6280	5863	4972	4312	5565
	b	0,595	0,574	0,607	0,711	0,728	0,751	0,885	0,871	0,734	0,698	0,658	0,622	0,713
	c	0,687	0,688	0,790	0,938	1,051	1,150	1,415	1,429	1,128	1,054	0,893	0,775	1,000
11. Wszystkie dni	a	6605	6667	7153	7573	8180	8565	8977	9136	8558	8441	7664	7297	7901
	b	1,000	1,000	1,000	1,000	1,000	1,000	1,000	1,000	1,000	1,000	1,000	1,000	1,000
	c	0,836	0,844	0,905	0,958	1,035	1,084	1,136	1,156	1,083	1,068	0,970	0,924	1,000

Legenda:
a = średni dobowy ruch danego dnia (dni) tygodnia
b = $\frac{\text{średni dobowy ruch danego dnia (dni) tygodnia w miesiącu}}{\text{średni dobowy ruch we wszystkie dni miesiąca}}$
c = $\frac{\text{średni dobowy ruch danego dnia (dni) tygodnia w miesiącu}}{\text{średni dobowy ruch danego dnia (dni) tygodnia w roku}}$

Sezonowe i tygodniowe wahania ruchu dobowego pojazdów ogółem w latach



Stacja nr 18070

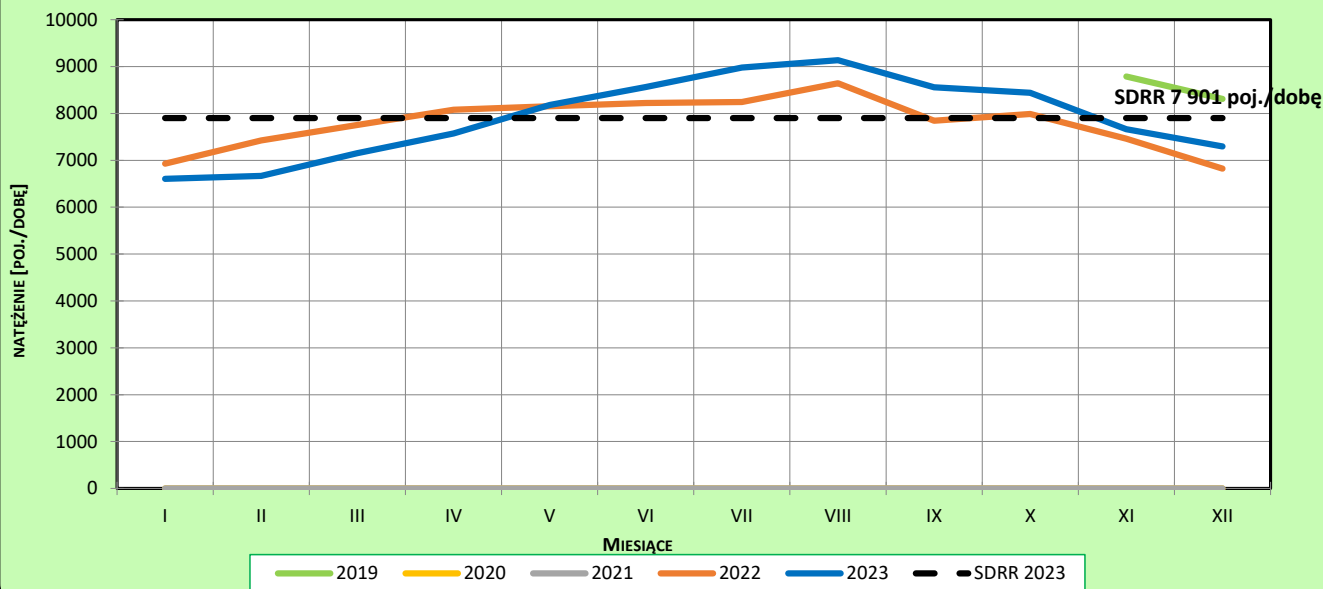
Miejscowość: Rudna Mała/Nagnajów
Odcinek: Nagajow-Rudna Mała
Typ stacji: E6

Rok: 2023
Numer drogi: 9
Oddział: RZESZÓW

Ruch ogółem

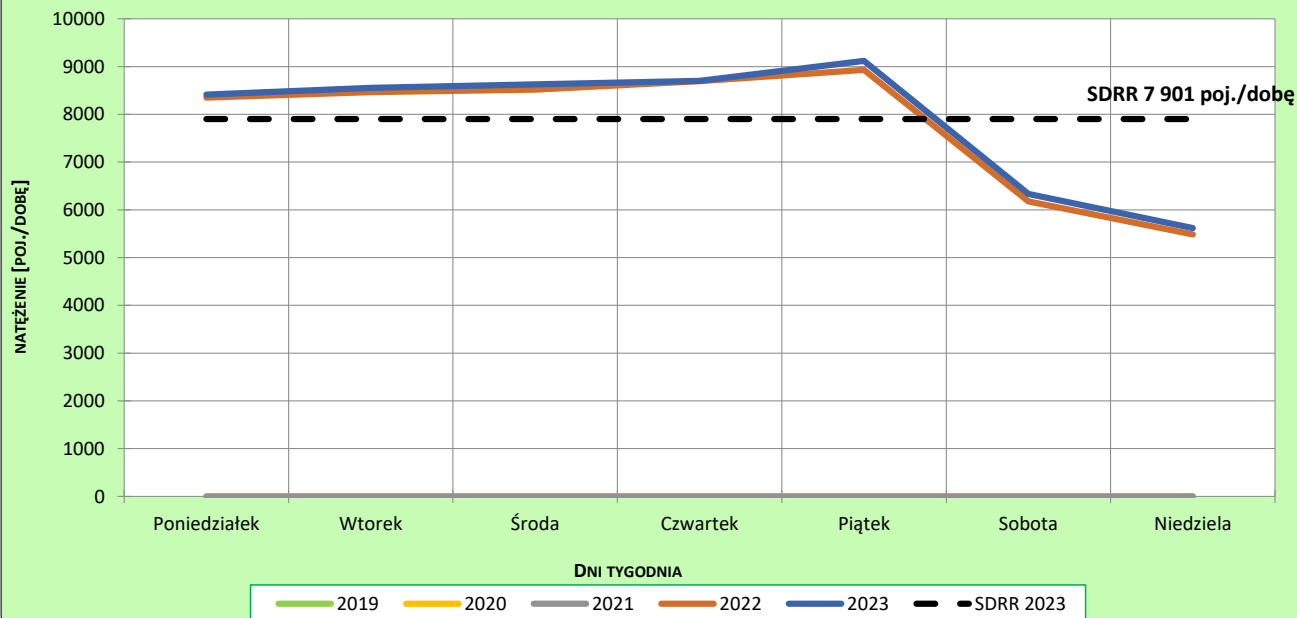
R03_02-1_18070_2023

Sezonowe wahania ruchu dobowego



R03_02-2_18070_2023

Tygodniowe wahania ruchu dobowego



Dobowe wahania ruchu pojazdów ogółem



Generalna Dyrekcja
Dróg Krajowych i Autostrad

Stacja nr 18070

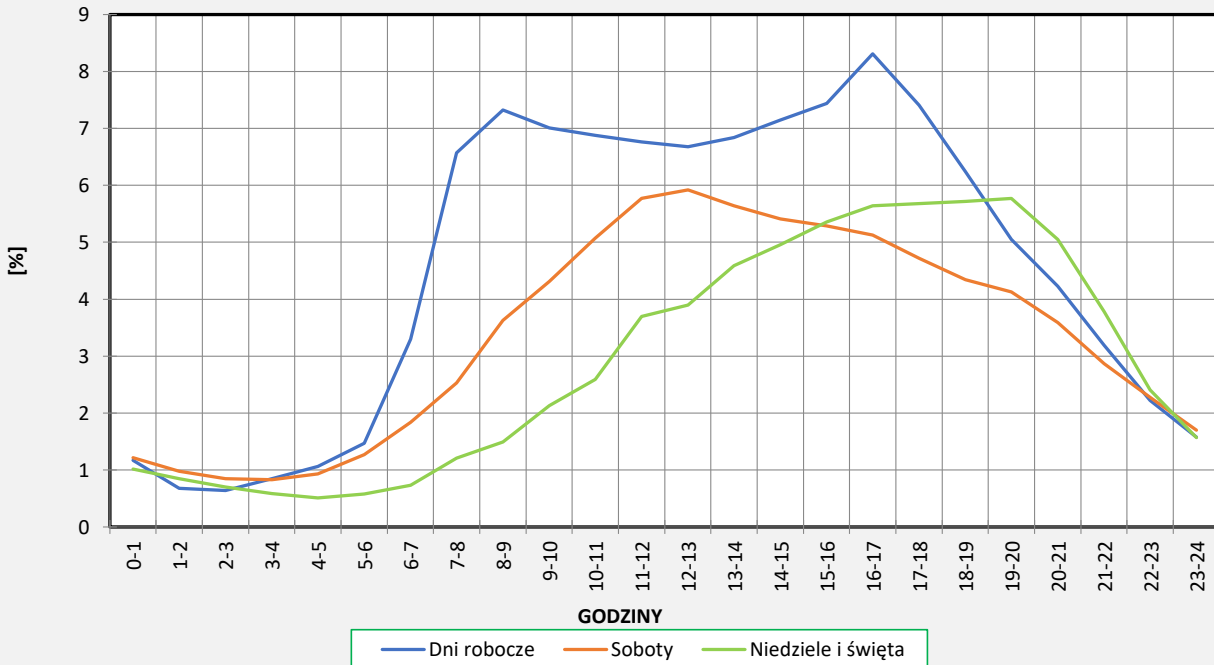
Miejscowość: Rudna Mała/Nagnajów
Odcinek: Nagajów-Rudna Mała
Typ stacji: E6

Rok: 2023
Numer drogi: 9
Oddział: RZESZÓW

Ruch ogółem

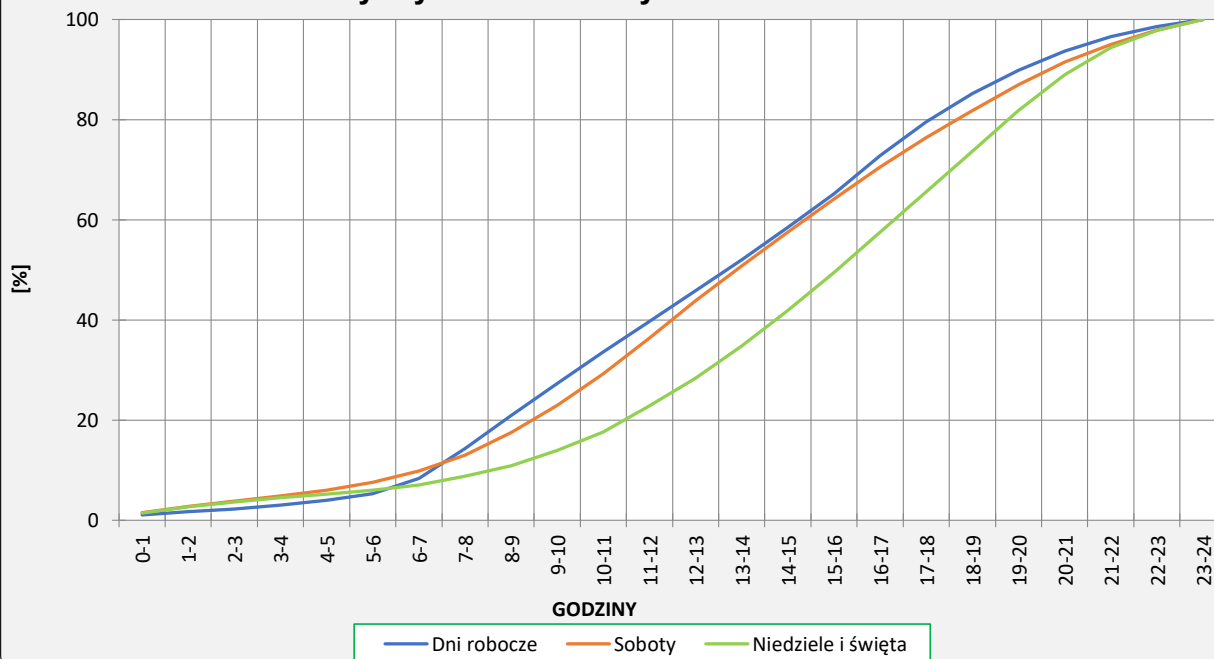
R03_03-1_18070_2023

Dobowe wahania ruchu



R03_03-2_18070_2023

Dystrybuanta dobowych wahań ruchu



Uśrednione dobowe rozkłady ruchu dla wybranych dni tygodnia, dla pojazdów lekkich i ciężkich



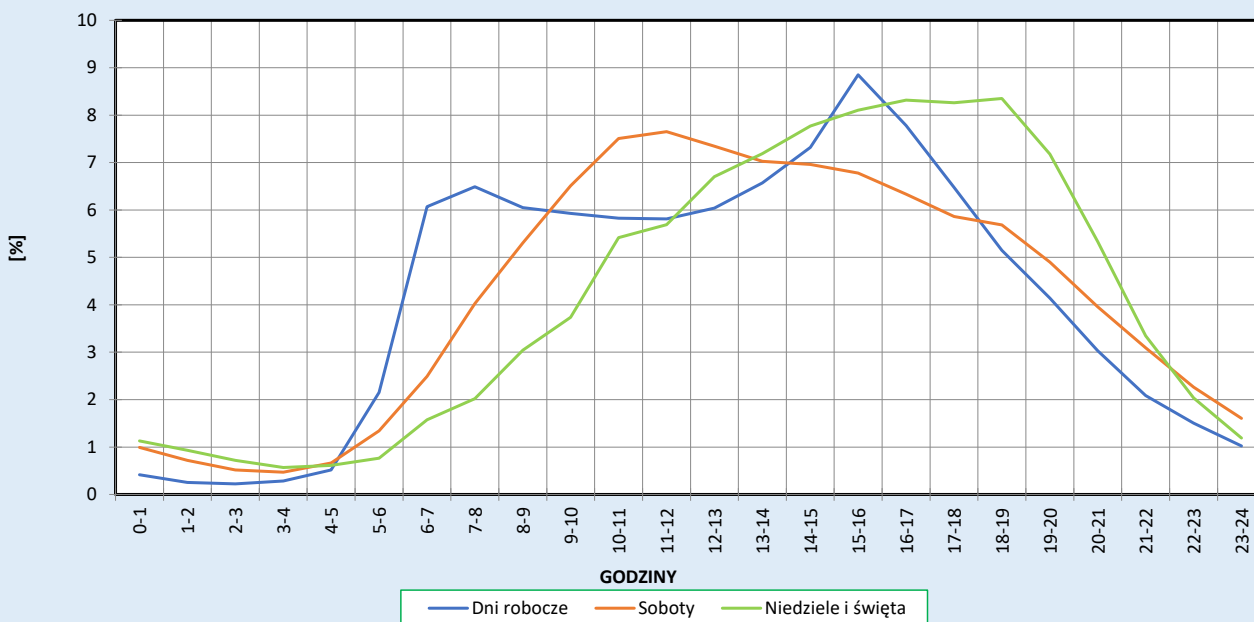
Stacja nr 18070

Miejscowość: Rudna Mała/Nagnajów
Odcinek: Nagajów-Rudna Mała
Typ stacji: E6

Rok: 2023
Numer drogi: 9
Oddział: RZESZÓW

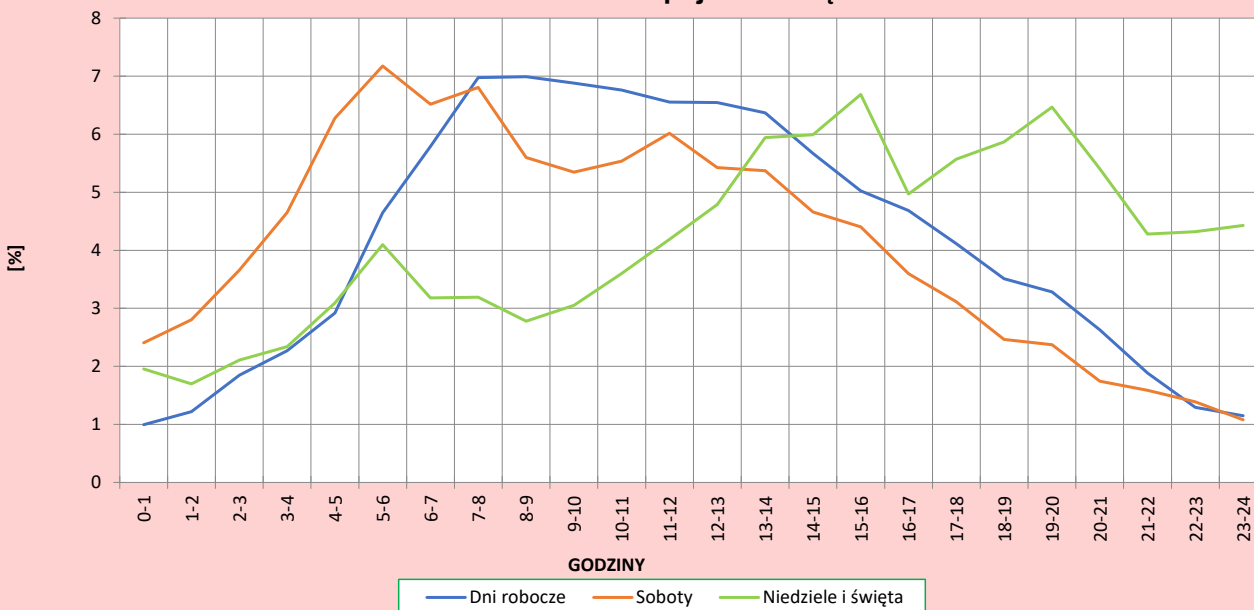
R03_04-1_18070_2023

Dobowe wahania ruchu pojazdów lekkich



R03_04-2_18070_2023

Dobowe wahania ruchu pojazdów ciężkich



Analiza ruchu pojazdów ogółem w poszczególnych dniach tygodnia dla każdego miesiąca, w podziale na kierunki ruchu



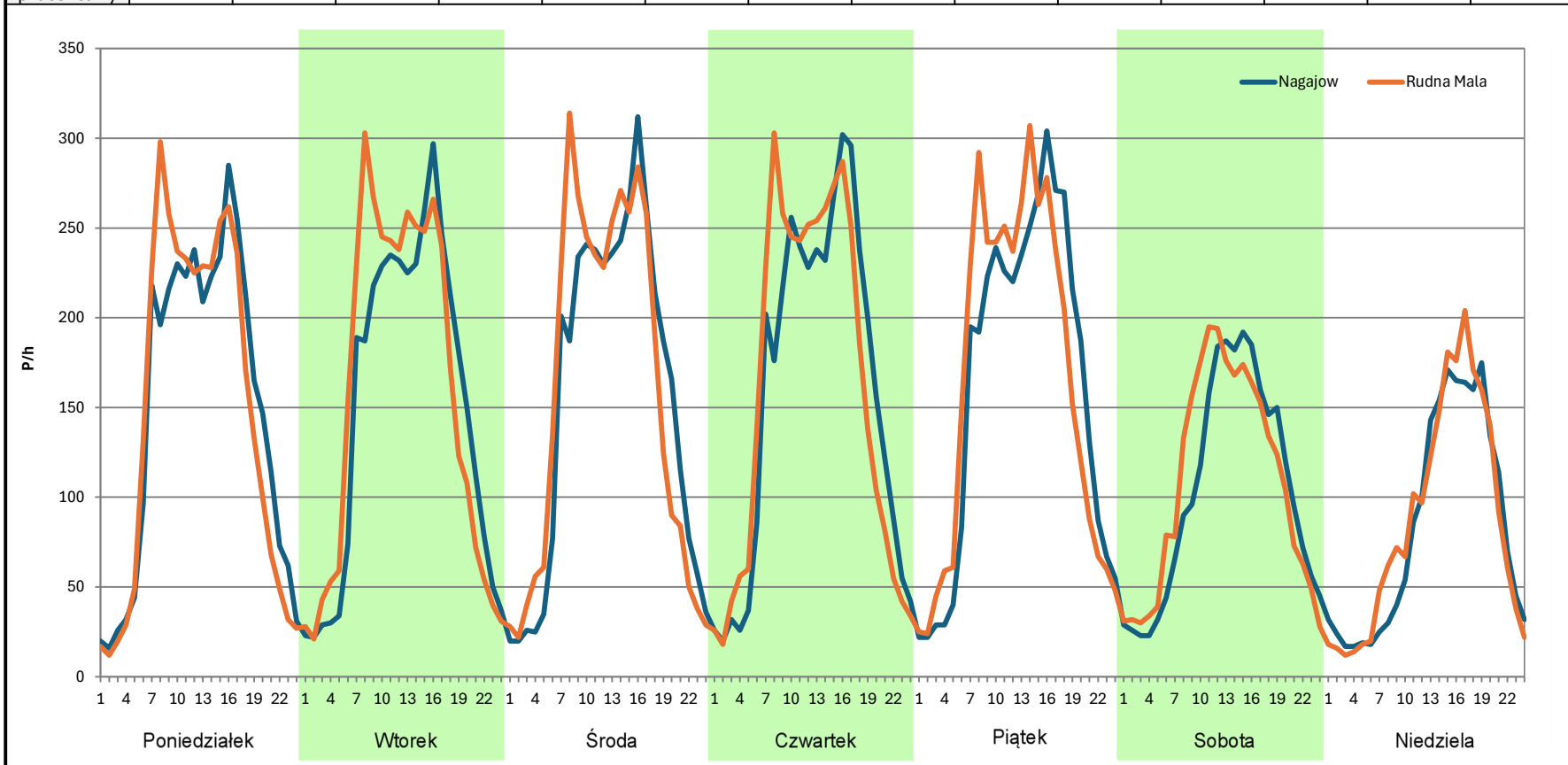
Stacja nr 18070

Miejscowość: Rudna Mała/Nagnajów
Odcinek: Nagajow-Rudna Mała
Typ stacji: E6
Miesiąc: Styczeń

Rok: 2023
Numer drogi: 9
Oddział: RZESZÓW

R03_07-1_18070_2023

Dzień tygodnia	Poniedziałek		Wtorek		Środa		Czwartek		Piątek		Sobota		Niedziela	
	Nagajow	Rudna Mała	Nagajow	Rudna Mała	Nagajow	Rudna Mała	Nagajow	Rudna Mała	Nagajow	Rudna Mała	Nagajow	Rudna Mała	Nagajow	Rudna Mała
Kierunek	3567	3526	3582	3747	3703	3793	3782	3837	3863	3947	2479	2588	1989	2062
SDR	3567	3526	3582	3747	3703	3793	3782	3837	3863	3947	2479	2588	1989	2062
Razem	7093		7329		7496		7619		7810		5067		4051	
Podział procentowy	50,29%	49,71%	48,87%	51,13%	49,40%	50,60%	49,64%	50,36%	49,46%	50,54%	48,92%	51,08%	49,10%	50,90%



Analiza ruchu pojazdów ogółem w poszczególnych dniach tygodnia dla każdego miesiąca, w podziale na kierunki ruchu



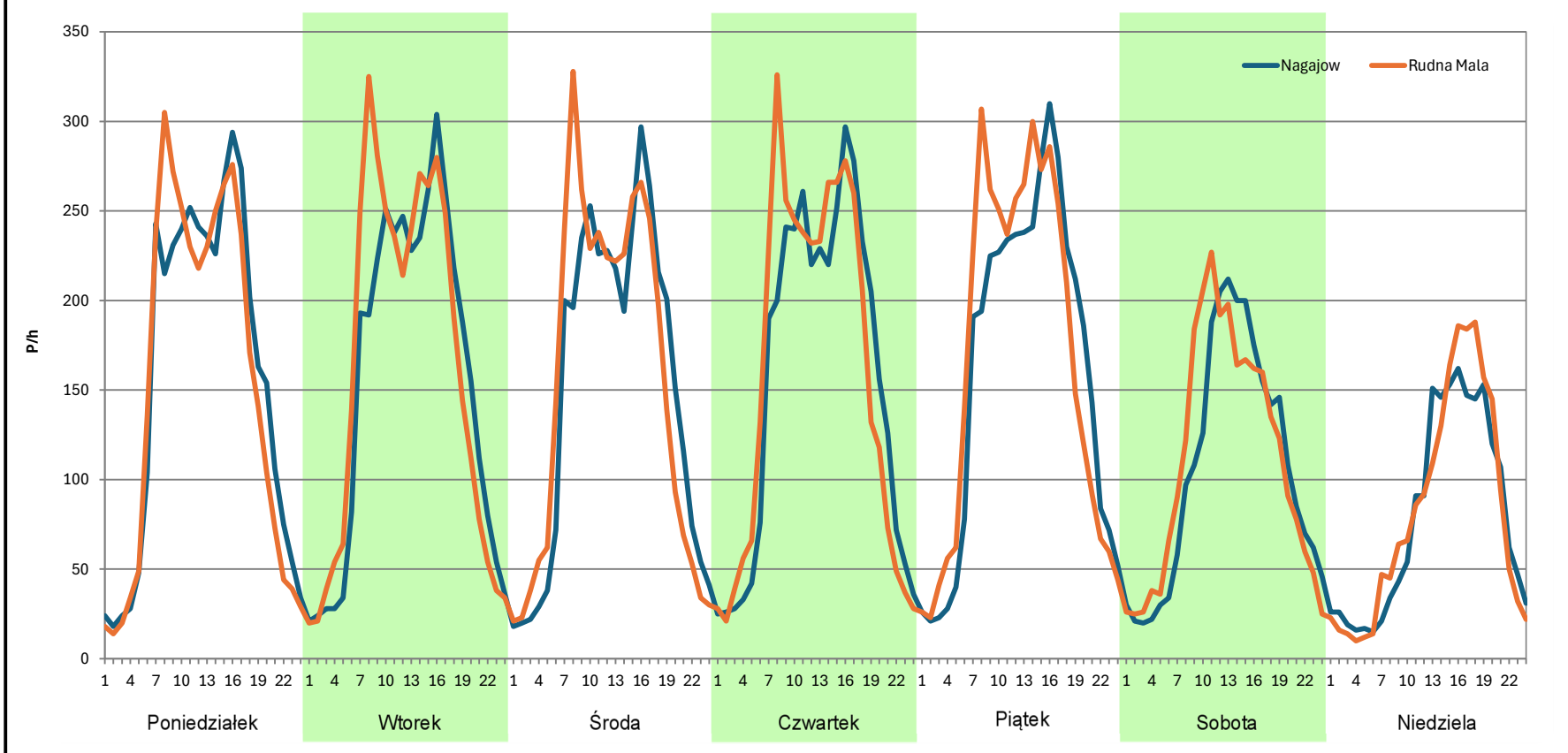
Stacja nr 18070

Miejscowość: Rudna Mała/Nagnajów
Odcinek: Nagajow-Rudna Mała
Typ stacji: E6
Miesiąc: Luty

Rok: 2023
Numer drogi: 9
Oddział: RZESZÓW

R03_07-1_18070_2023

Dzień tygodnia	Poniedziałek		Wtorek		Środa		Czwartek		Piątek		Sobota		Niedziela	
	Nagajow	Rudna Mała	Nagajow	Rudna Mała	Nagajow	Rudna Mała	Nagajow	Rudna Mała	Nagajow	Rudna Mała	Nagajow	Rudna Mała	Nagajow	Rudna Mała
Kierunek	3753	3645	3695	3847	3607	3696	3739	3814	3850	4008	2540	2649	1877	1950
SDR	3753	3645	3695	3847	3607	3696	3739	3814	3850	4008	2540	2649	1877	1950
Razem	7398		7542		7303		7553		7858		5189		3827	
Podział procentowy	50,73%	49,27%	48,99%	51,01%	49,39%	50,61%	49,50%	50,50%	48,99%	51,01%	48,95%	51,05%	49,05%	50,95%



Analiza ruchu pojazdów ogółem w poszczególnych dniach tygodnia dla każdego miesiąca, w podziale na kierunki ruchu



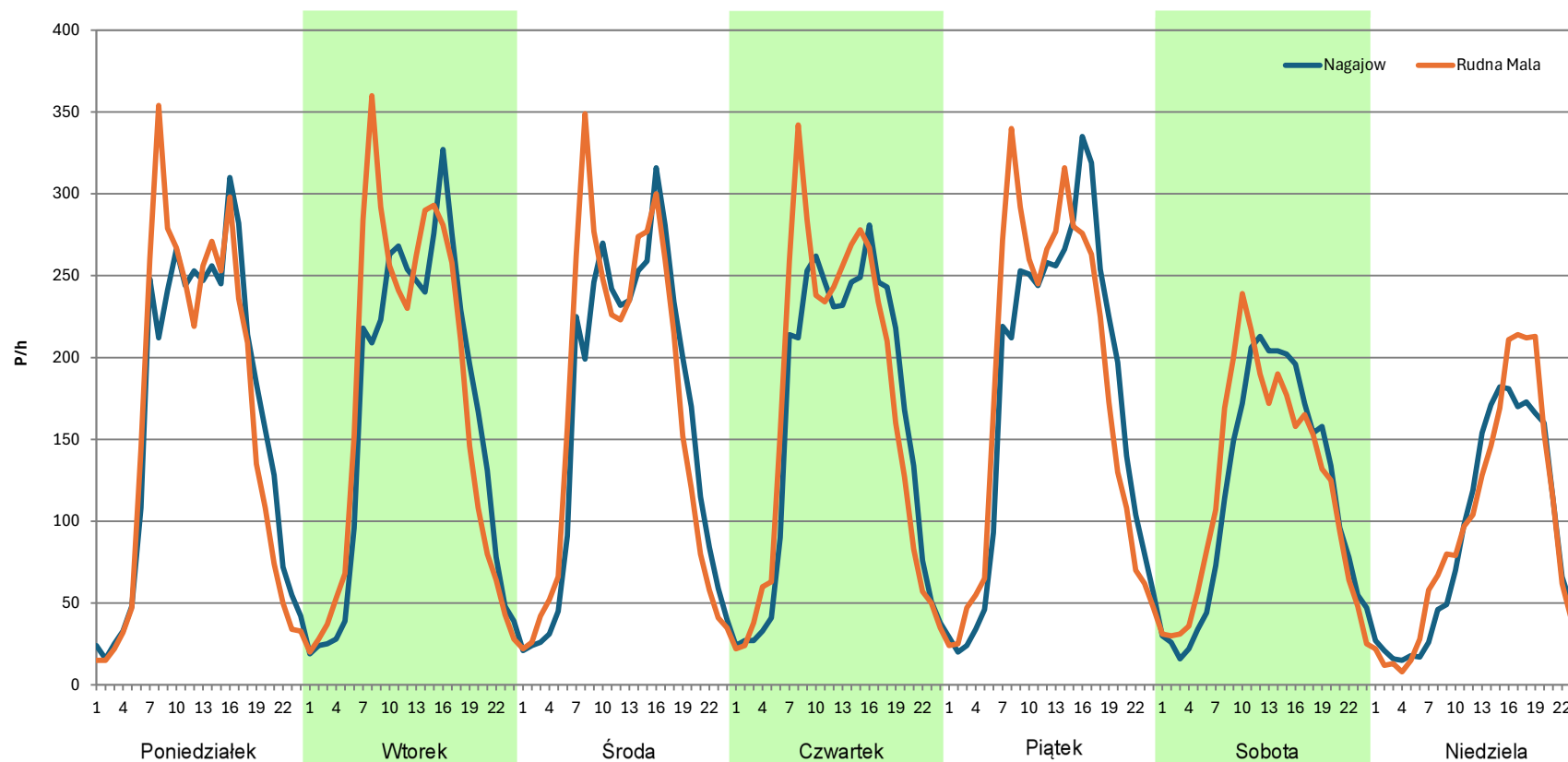
Stacja nr 18070

Miejscowość: Rudna Mała/Nagnajów
Odcinek: Nagajow-Rudna Mała
Typ stacji: E6
Miesiąc: Marzec

Rok: 2023
Numer drogi: 9
Oddział: RZESZÓW

R03_07-1_18070_2023

Dzień tygodnia	Poniedziałek		Wtorek		Środa		Czwartek		Piątek		Sobota		Niedziela	
	Nagajow	Rudna Mała	Nagajow	Rudna Mała	Nagajow	Rudna Mała	Nagajow	Rudna Mała	Nagajow	Rudna Mała	Nagajow	Rudna Mała	Nagajow	Rudna Mała
Kierunek	3909	3857	3920	4084	3898	3997	3842	3987	4199	4285	2799	2892	2137	2267
SDR	3909	3857	3920	4084	3898	3997	3842	3987	4199	4285	2799	2892	2137	2267
Razem	7766		8004		7895		7829		8484		5691		4404	
Podział procentowy	50,33%	49,67%	48,98%	51,02%	49,37%	50,63%	49,07%	50,93%	49,49%	50,51%	49,18%	50,82%	48,52%	51,48%



Analiza ruchu pojazdów ogółem w poszczególnych dniach tygodnia dla każdego miesiąca, w podziale na kierunki ruchu



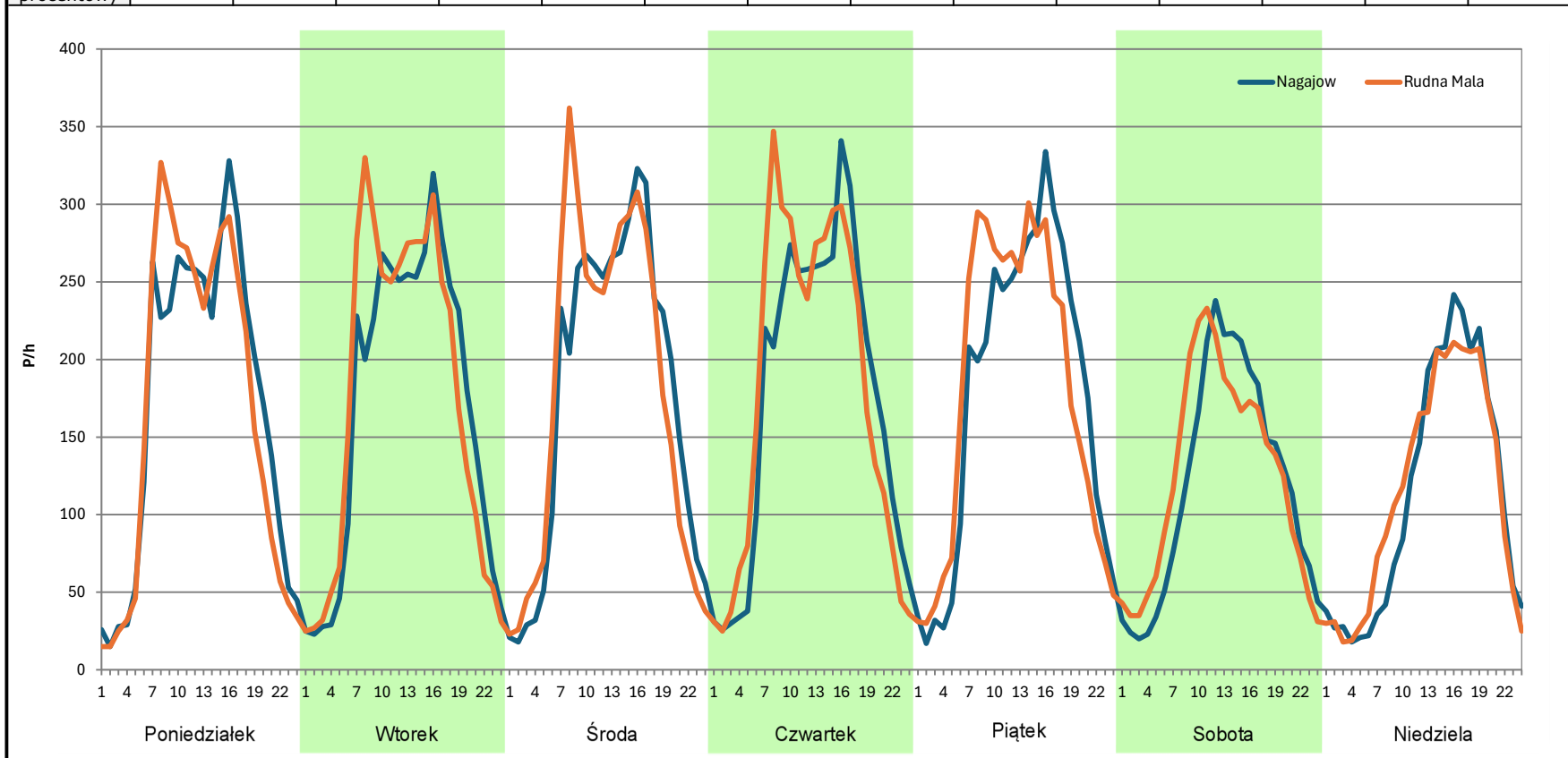
Stacja nr 18070

Miejscowość: Rudna Mała/Nagnajów
Odcinek: Nagajow-Rudna Mała
Typ stacji: E6
Miesiąc: Kwiecień

Rok: 2023
Numer drogi: 9
Oddział: RZESZÓW

R03_07-1_18070_2023

Dzień tygodnia	Poniedziałek		Wtorek		Środa		Czwartek		Piątek		Sobota		Niedziela	
Kierunek	Nagajow	Rudna Mała	Nagajow	Rudna Mała	Nagajow	Rudna Mała	Nagajow	Rudna Mała	Nagajow	Rudna Mała	Nagajow	Rudna Mała	Nagajow	Rudna Mała
SDR	4094	4003	4063	4176	4243	4307	4209	4312	4229	4287	2868	2991	2685	2742
Razem	8097		8239		8550		8521		8516		5859		5427	
Podział procentowy	50,56%	49,44%	49,31%	50,69%	49,63%	50,37%	49,40%	50,60%	49,66%	50,34%	48,95%	51,05%	49,47%	50,53%



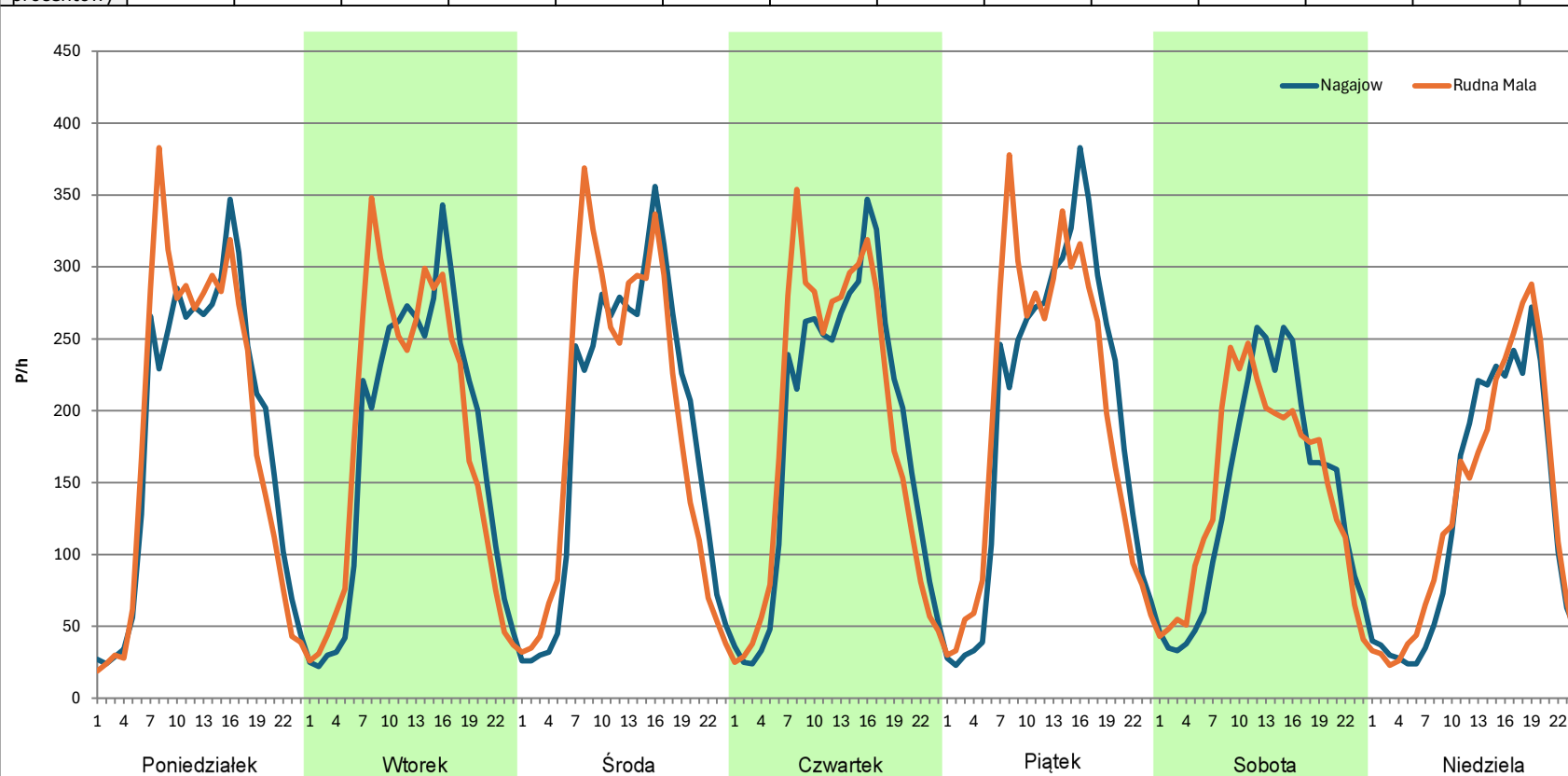
Analiza ruchu pojazdów ogółem w poszczególnych dniach tygodnia dla każdego miesiąca, w podziale na kierunki ruchu



Stacja nr 18070

Miejscowość: Rudna Mała/Nagajów
Odcinek: Nagajów-Rudna Mała
Typ stacji: E6
Miesiąc: Maj
Rok: 2023
Numer drogi: 9
Oddział: RZESZÓW
R03_07-1_18070_2023

Dzień tygodnia	Poniedziałek		Wtorek		Środa		Czwartek		Piątek		Sobota		Niedziela	
Kierunek	Nagajów	Rudna Mała	Nagajów	Rudna Mała	Nagajów	Rudna Mała	Nagajów	Rudna Mała	Nagajów	Rudna Mała	Nagajów	Rudna Mała	Nagajów	Rudna Mała
SDR	4390	4419	4165	4316	4424	4540	4363	4464	4687	4732	3416	3495	3070	3171
Razem	8809		8481		8964		8827		9419		6911		6241	
Podział procentowy	49,84%	50,16%	49,11%	50,89%	49,35%	50,65%	49,43%	50,57%	49,76%	50,24%	49,43%	50,57%	49,19%	50,81%



Analiza ruchu pojazdów ogółem w poszczególnych dniach tygodnia dla każdego miesiąca, w podziale na kierunki ruchu



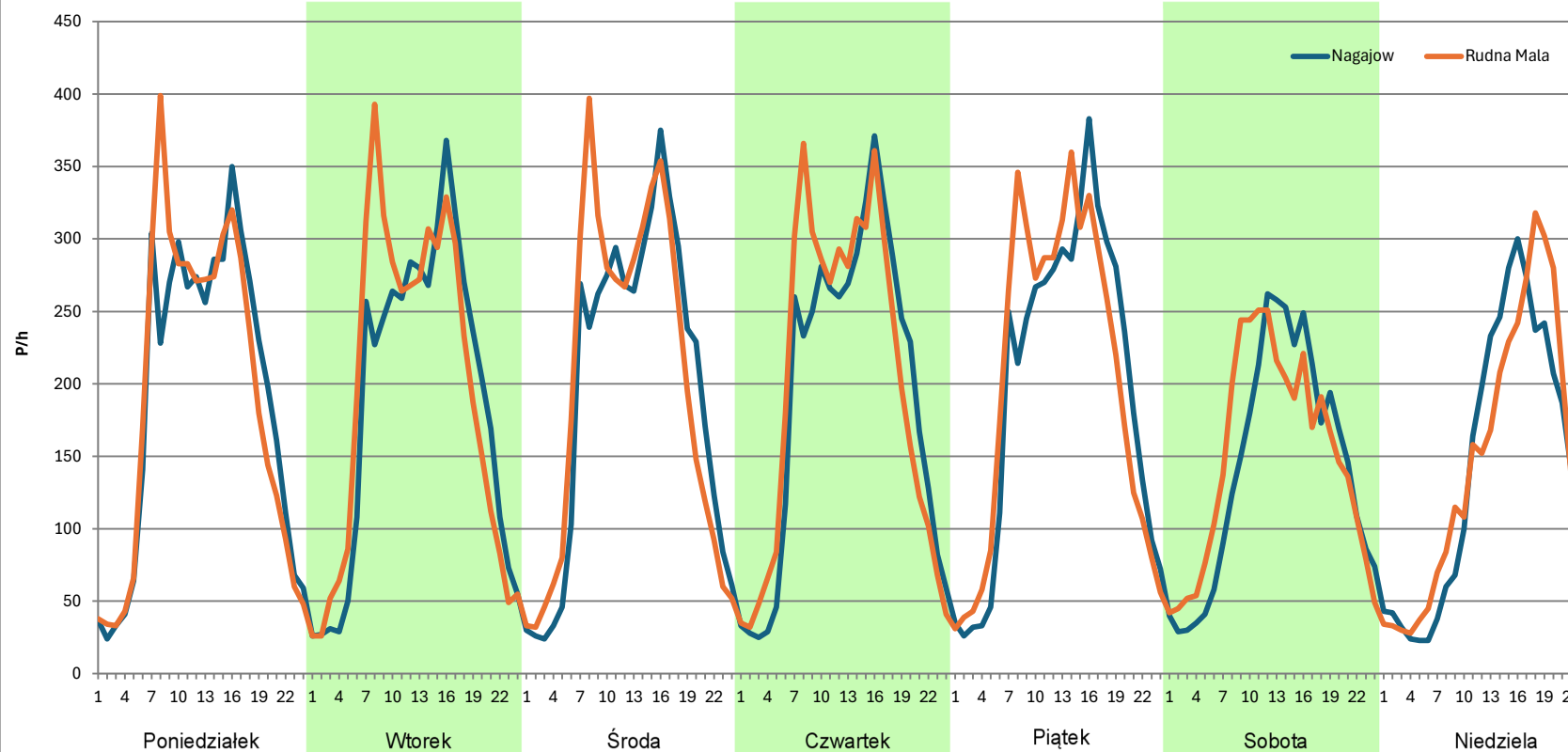
Stacja nr 18070

Miejscowość: Rudna Mała/Nagajów
Odcinek: Nagajów-Rudna Mała
Typ stacji: E6
Miesiąc: Czerwiec

Rok: 2023
Numer drogi: 9
Oddział: RZESZÓW

R03_07-1_18070_2023

Dzień tygodnia	Poniedziałek		Wtorek		Środa		Czwartek		Piątek		Sobota		Niedziela	
Kierunek	Nagajów	Rudna Mała	Nagajów	Rudna Mała	Nagajów	Rudna Mała	Nagajów	Rudna Mała	Nagajów	Rudna Mała	Nagajów	Rudna Mała	Nagajów	Rudna Mała
SDR	4563	4560	4464	4651	4652	4782	4609	4770	4710	4819	3404	3576	3340	3408
Razem	9123		9115		9434		9379		9529		6980		6748	
Podział procentowy	50,02%	49,98%	48,97%	51,03%	49,31%	50,69%	49,14%	50,86%	49,43%	50,57%	48,77%	51,23%	49,50%	50,50%



Analiza ruchu pojazdów ogółem w poszczególnych dniach tygodnia dla każdego miesiąca, w podziale na kierunki ruchu



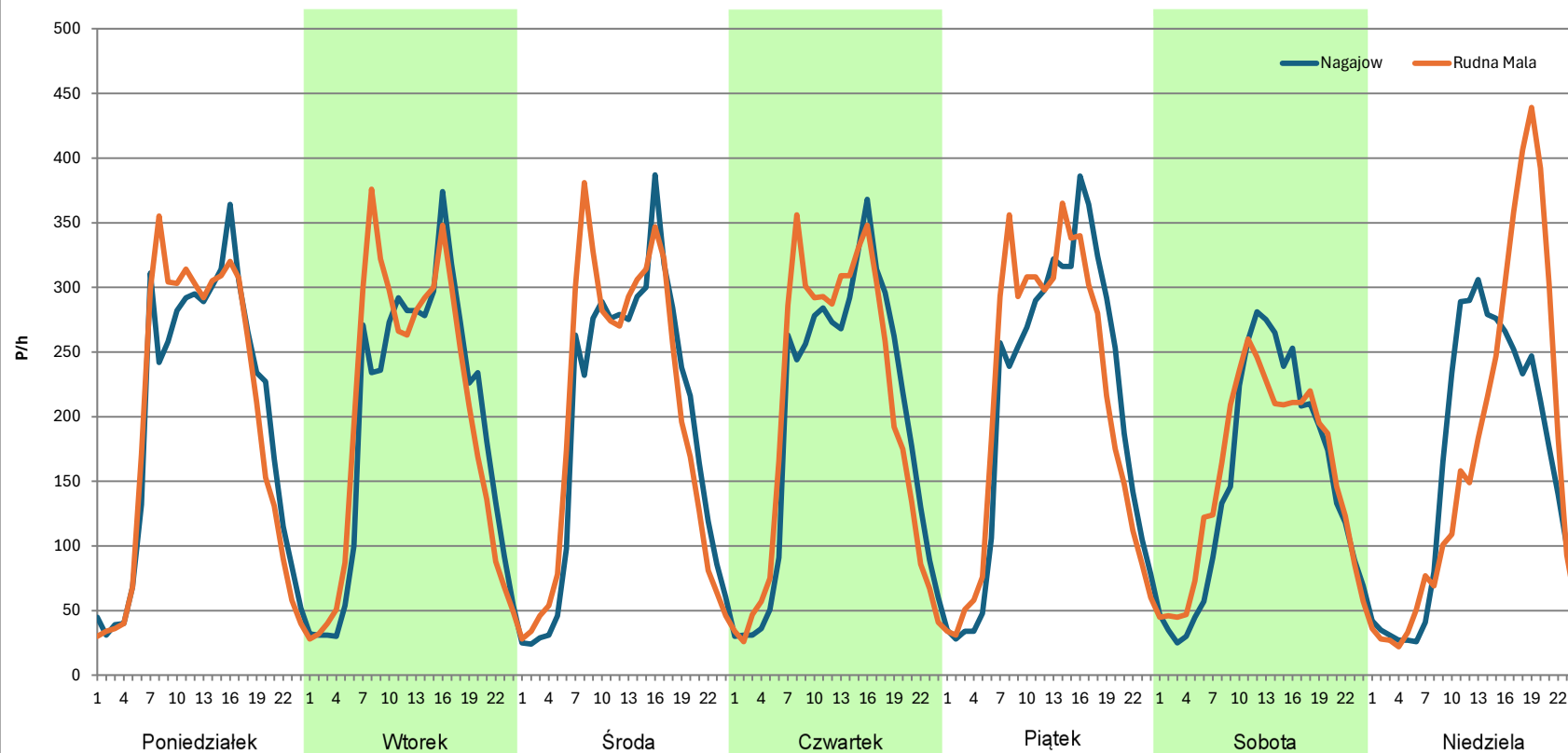
Stacja nr 18070

Miejscowość: Rudna Mała/Nagnajów
Odcinek: Nagajow-Rudna Mała
Typ stacji: E6
Miesiąc: Lipiec

Rok: 2023
Numer drogi: 9
Oddział: RZESZÓW

R03_07-1_18070_2023

Dzień tygodnia	Poniedziałek		Wtorek		Środa		Czwartek		Piątek		Sobota		Niedziela	
Kierunek	Nagajow	Rudna Mała	Nagajow	Rudna Mała	Nagajow	Rudna Mała	Nagajow	Rudna Mała	Nagajow	Rudna Mała	Nagajow	Rudna Mała	Nagajow	Rudna Mała
SDR	4753	4734	4610	4750	4608	4770	4673	4774	4977	5017	3599	3700	3843	4036
Razem	9487		9360		9378		9447		9994		7299		7879	
Podział procentowy	50,10%	49,90%	49,25%	50,75%	49,14%	50,86%	49,47%	50,53%	49,80%	50,20%	49,31%	50,69%	48,78%	51,22%



Analiza ruchu pojazdów ogółem w poszczególnych dniach tygodnia dla każdego miesiąca, w podziale na kierunki ruchu



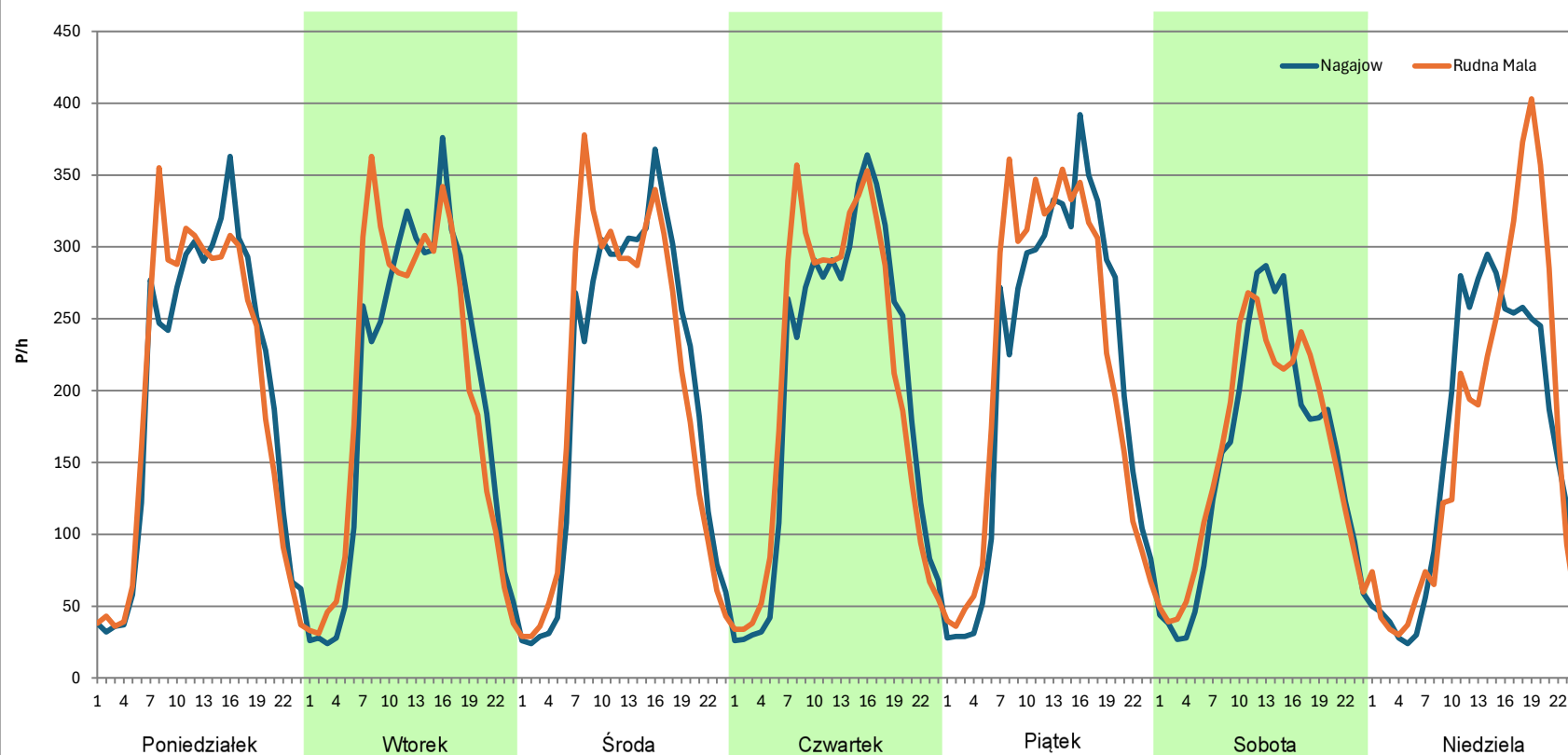
Stacja nr 18070

Miejscowość: Rudna Mała/Nagajów
Odcinek: Nagajów-Rudna Mała
Typ stacji: E6
Miesiąc: Sierpień

Rok: 2023
Numer drogi: 9
Oddział: RZESZÓW

R03_07-1_18070_2023

Dzień tygodnia	Poniedziałek		Wtorek		Środa		Czwartek		Piątek		Sobota		Niedziela	
Kierunek	Nagajów	Rudna Mała	Nagajów	Rudna Mała	Nagajów	Rudna Mała	Nagajów	Rudna Mała	Nagajów	Rudna Mała	Nagajów	Rudna Mała	Nagajów	Rudna Mała
SDR	4744	4713	4701	4801	4783	4814	4810	4905	5084	5204	3672	3770	3888	4058
Razem	9457		9502		9597		9715		10288		7442		7946	
Podział procentowy	50,16%	49,84%	49,47%	50,53%	49,84%	50,16%	49,51%	50,49%	49,42%	50,58%	49,34%	50,66%	48,93%	51,07%



Analiza ruchu pojazdów ogółem w poszczególnych dniach tygodnia dla każdego miesiąca, w podziale na kierunki ruchu



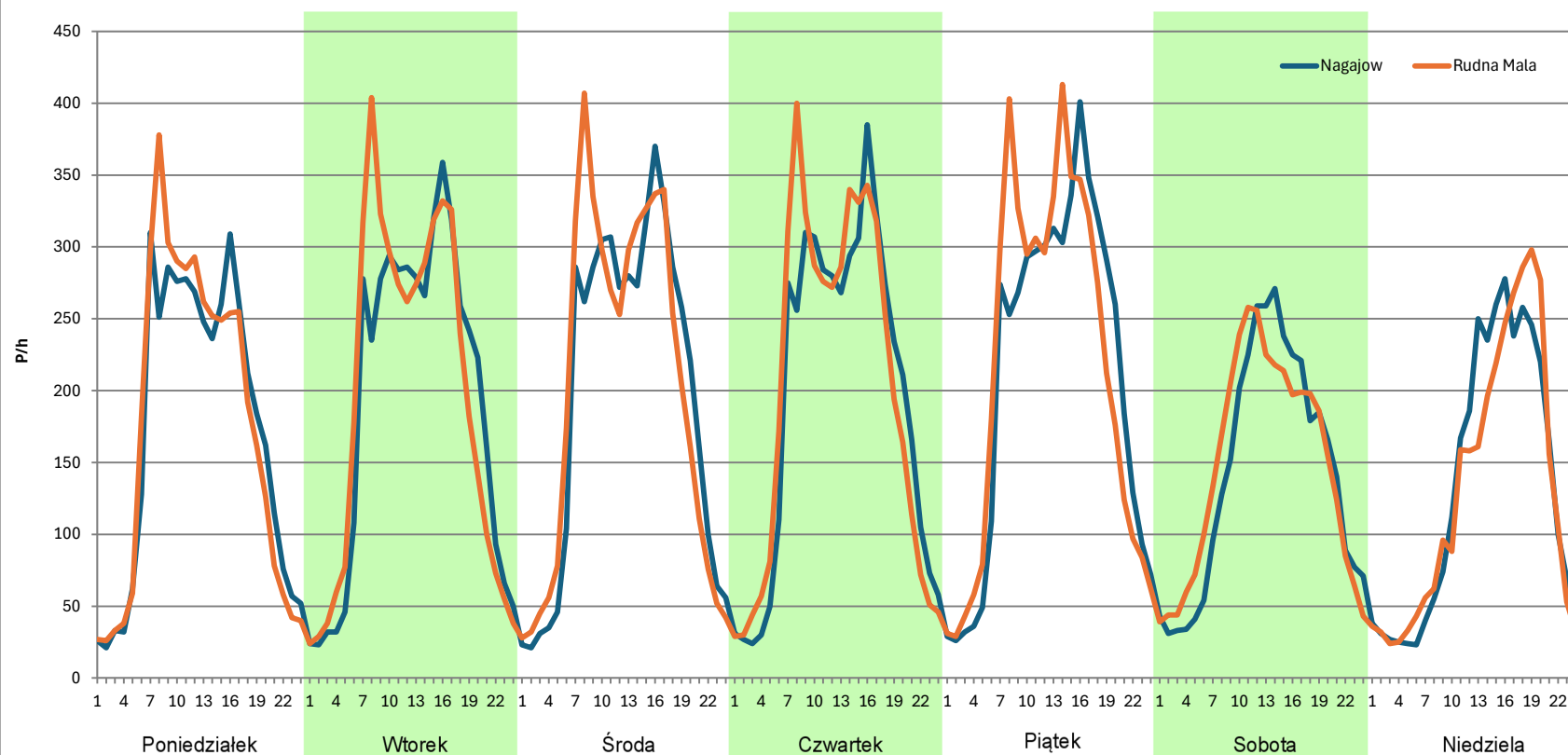
Stacja nr 18070

Miejscowość: Rudna Mała/Nagajów
Odcinek: Nagajów-Rudna Mała
Typ stacji: E6
Miesiąc: Wrzesień

Rok: 2023
Numer drogi: 9
Oddział: RZESZÓW

R03_07-1_18070_2023

Dzień tygodnia	Poniedziałek		Wtorek		Środa		Czwartek		Piątek		Sobota		Niedziela	
Kierunek	Nagajów	Rudna Mała	Nagajów	Rudna Mała	Nagajów	Rudna Mała	Nagajów	Rudna Mała	Nagajów	Rudna Mała	Nagajów	Rudna Mała	Nagajów	Rudna Mała
SDR	4145	4182	4556	4653	4696	4813	4681	4795	5018	5142	3419	3528	3170	3110
Razem	8327		9209		9509		9476		10160		6947		6280	
Podział procentowy	49,78%	50,22%	49,47%	50,53%	49,38%	50,62%	49,40%	50,60%	49,39%	50,61%	49,22%	50,78%	50,48%	49,52%



Analiza ruchu pojazdów ogółem w poszczególnych dniach tygodnia dla każdego miesiąca, w podziale na kierunki ruchu



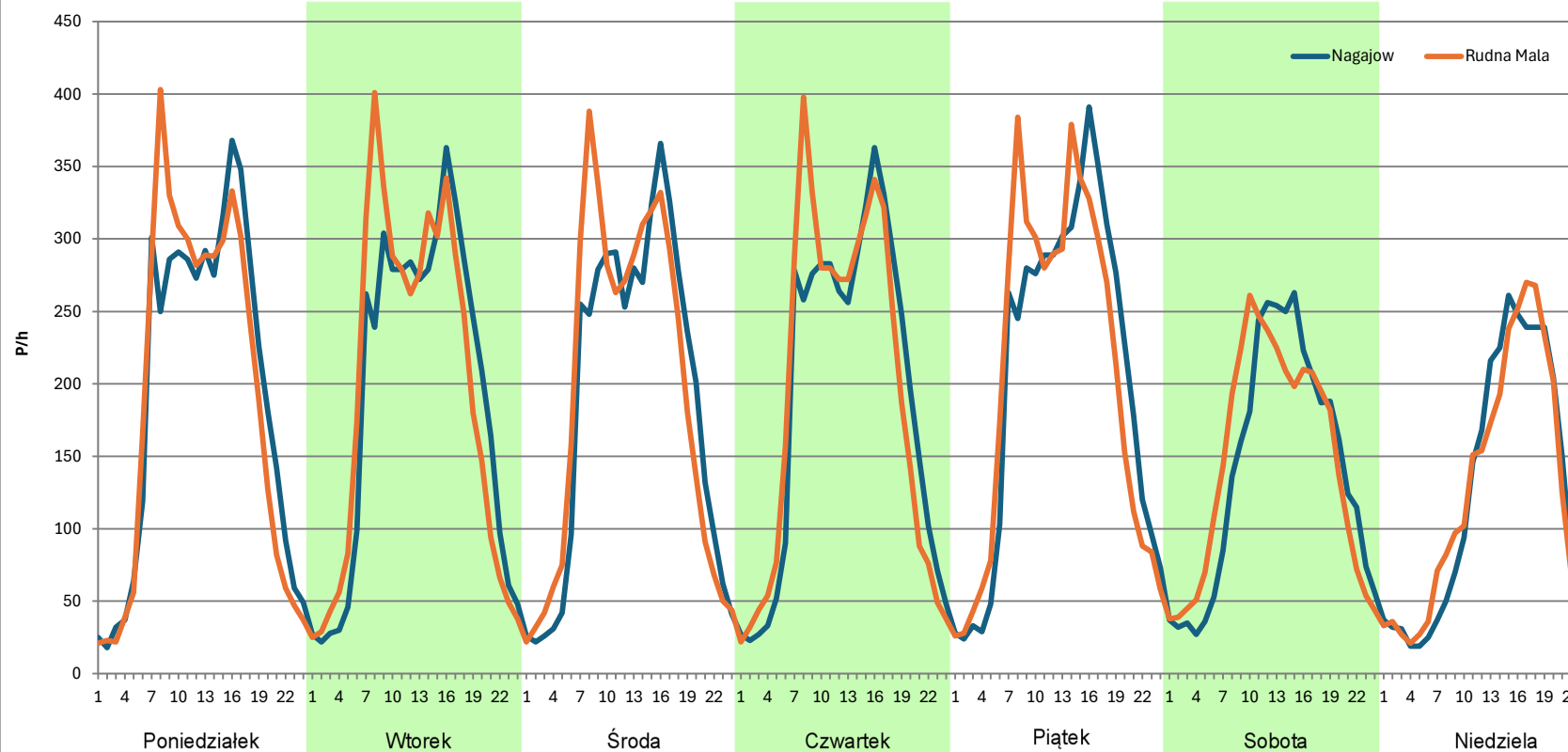
Stacja nr 18070

Miejscowość: Rudna Mała/Nagajów
Odcinek: Nagajów-Rudna Mała
Typ stacji: E6
Miesiąc: Październik

Rok: 2023
Numer drogi: 9
Oddział: RZESZÓW

R03_07-1_18070_2023

Dzień tygodnia	Poniedziałek		Wtorek		Środa		Czwartek		Piątek		Sobota		Niedziela	
Kierunek	Nagajów	Rudna Mała	Nagajów	Rudna Mała	Nagajów	Rudna Mała	Nagajów	Rudna Mała	Nagajów	Rudna Mała	Nagajów	Rudna Mała	Nagajów	Rudna Mała
SDR	4617	4535	4556	4640	4471	4588	4559	4612	4882	4876	3384	3492	2929	2934
Razem	9152		9196		9059		9171		9758		6876		5863	
Podział procentowy	50,45%	49,55%	49,54%	50,46%	49,35%	50,65%	49,71%	50,29%	50,03%	49,97%	49,21%	50,79%	49,96%	50,04%



Analiza ruchu pojazdów ogółem w poszczególnych dniach tygodnia dla każdego miesiąca, w podziale na kierunki ruchu



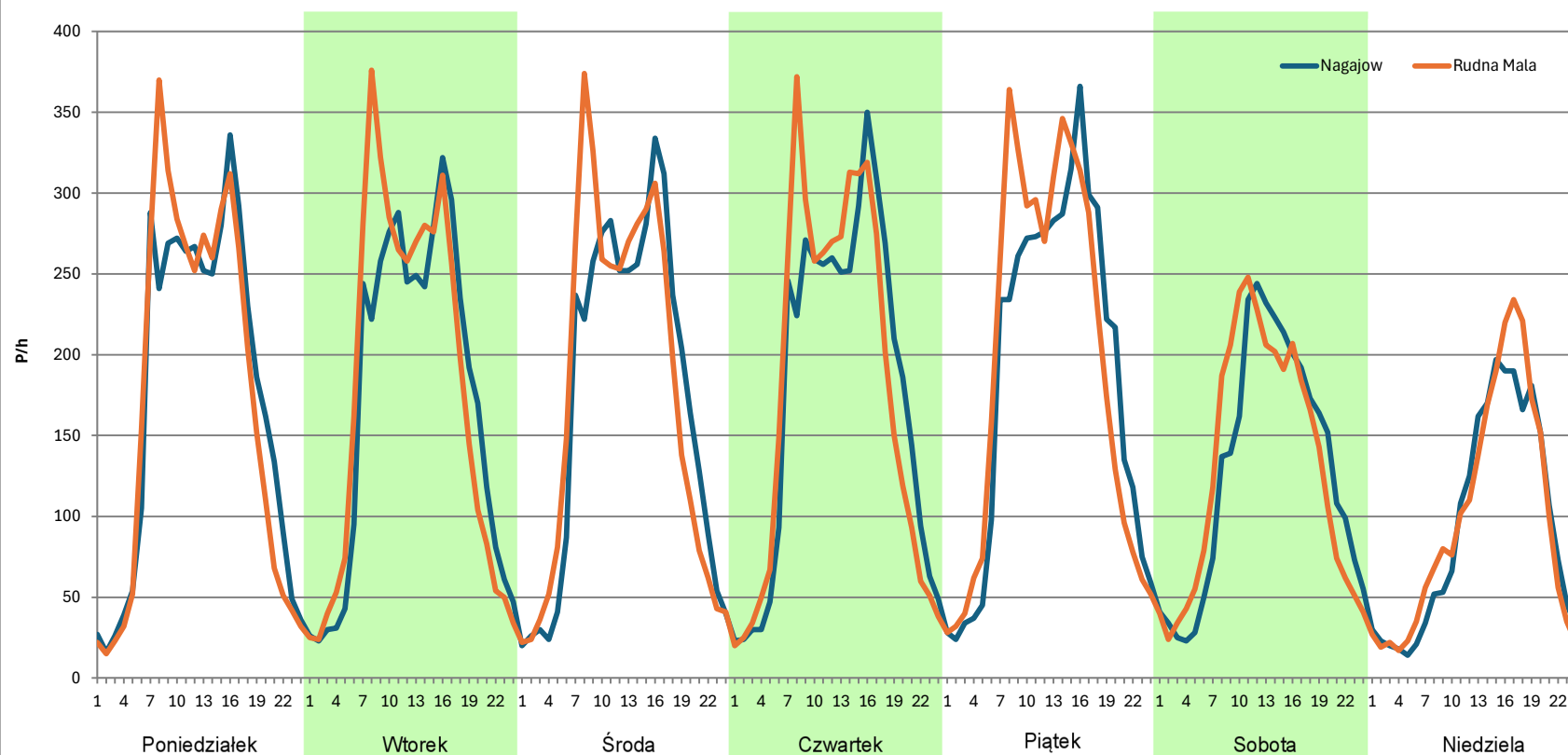
Stacja nr 18070

Miejscowość: Rudna Mała/Nagnajów
Odcinek: Nagajów-Rudna Mała
Typ stacji: E6
Miesiąc: Listopad

Rok: 2023
Numer drogi: 9
Oddział: RZESZÓW

R03_07-1_18070_2023

Dzień tygodnia	Poniedziałek		Wtorek		Środa		Czwartek		Piątek		Sobota		Niedziela	
Kierunek	Nagajów	Rudna Mała	Nagajów	Rudna Mała	Nagajów	Rudna Mała	Nagajów	Rudna Mała	Nagajów	Rudna Mała	Nagajów	Rudna Mała	Nagajów	Rudna Mała
SDR	4165	4118	4074	4226	4107	4180	4232	4270	4483	4608	3077	3134	2230	2345
Razem	8283		8300		8287		8502		9091		6211		4575	
Podział procentowy	50,28%	49,72%	49,08%	50,92%	49,56%	50,44%	49,78%	50,22%	49,31%	50,69%	49,54%	50,46%	48,74%	51,26%



Analiza ruchu pojazdów ogółem w poszczególnych dniach tygodnia dla każdego miesiąca, w podziale na kierunki ruchu



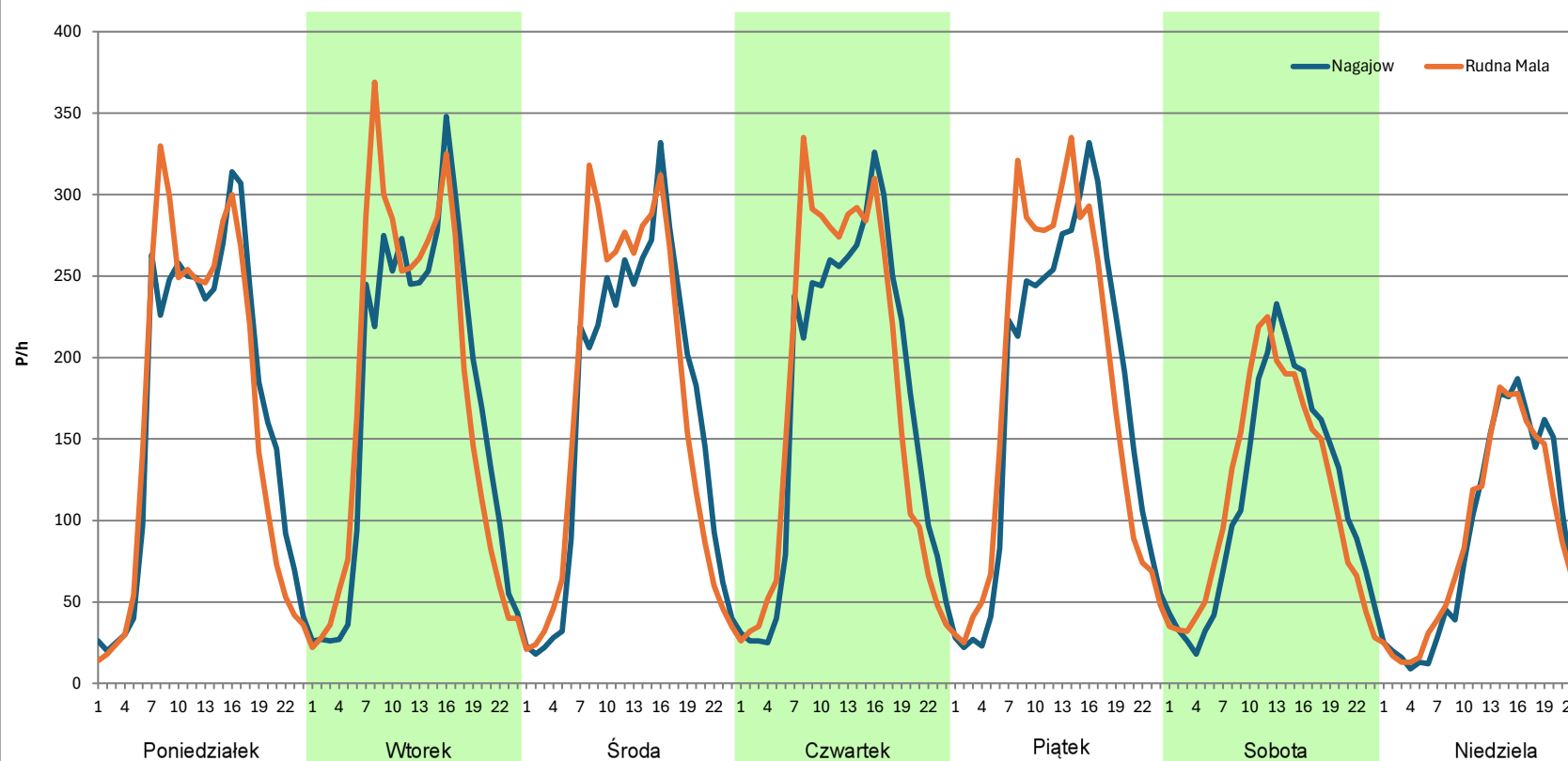
Stacja nr 18070

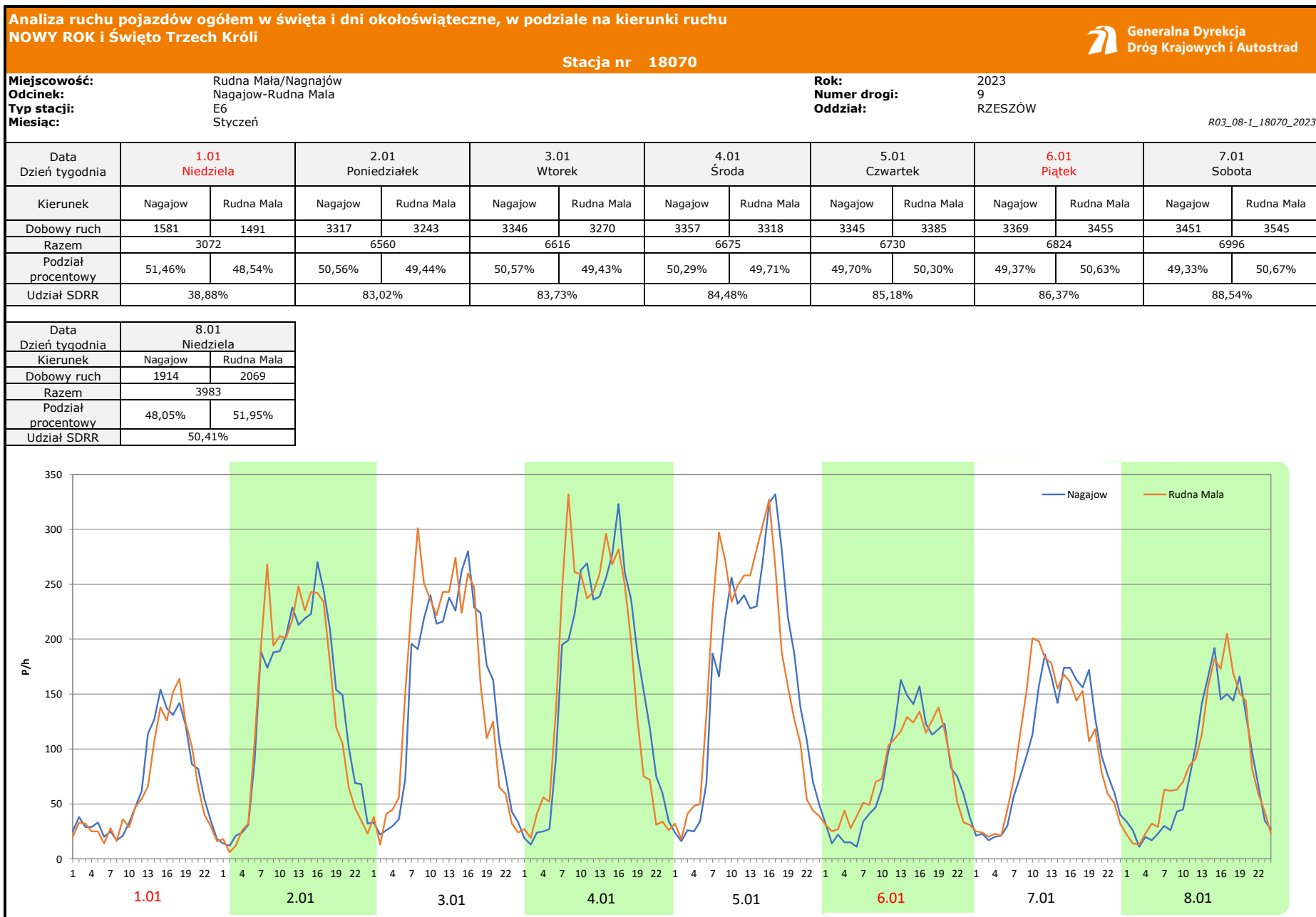
Miejscowość: Rudna Mała/Nagajów
Odcinek: Nagajów-Rudna Mała
Typ stacji: E6
Miesiąc: Grudzień

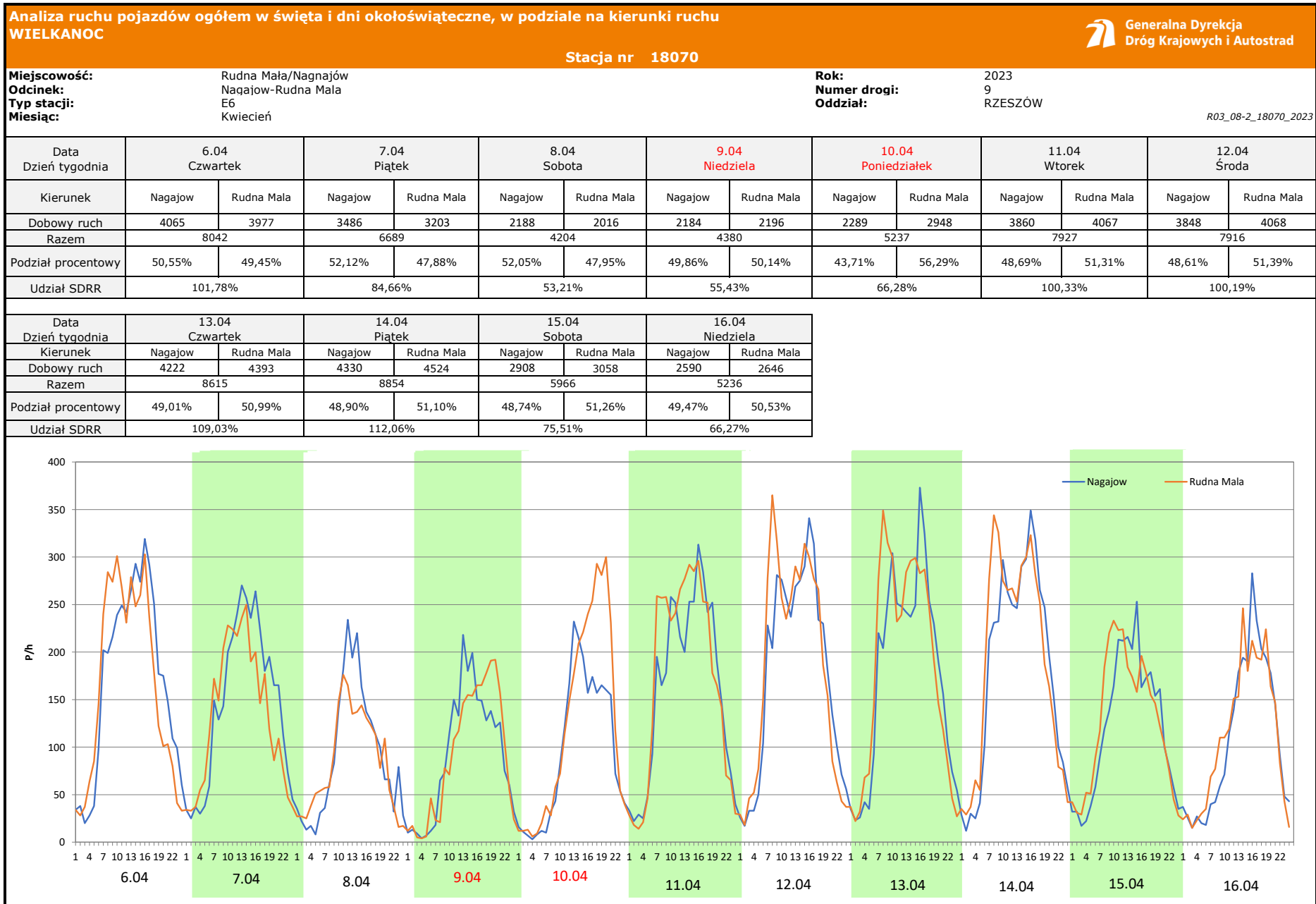
Rok: 2023
Numer drogi: 9
Oddział: RZESZÓW

R03_07-1_18070_2023

Dzień tygodnia	Poniedziałek		Wtorek		Środa		Czwartek		Piątek		Sobota		Niedziela	
Kierunek	Nagajów	Rudna Mała	Nagajów	Rudna Mała	Nagajów	Rudna Mała	Nagajów	Rudna Mała	Nagajów	Rudna Mała	Nagajów	Rudna Mała	Nagajów	Rudna Mała
SDR	4036	3944	4117	4224	3955	4082	4142	4217	4210	4310	2750	2774	2098	2084
Razem	7980		8341		8037		8359		8520		5524		4182	
Podział procentowy	50,58%	49,42%	49,36%	50,64%	49,21%	50,79%	49,55%	50,45%	49,41%	50,59%	49,78%	50,22%	50,17%	49,83%







Analiza ruchu pojazdów ogółem w święta i dni okołoświąteczne, w podziale na kierunki ruchu
1 - 3 MAJA

Stacja nr 18070

 **Generalna Dyrekcja Dróg Krajowych i Autostrad**

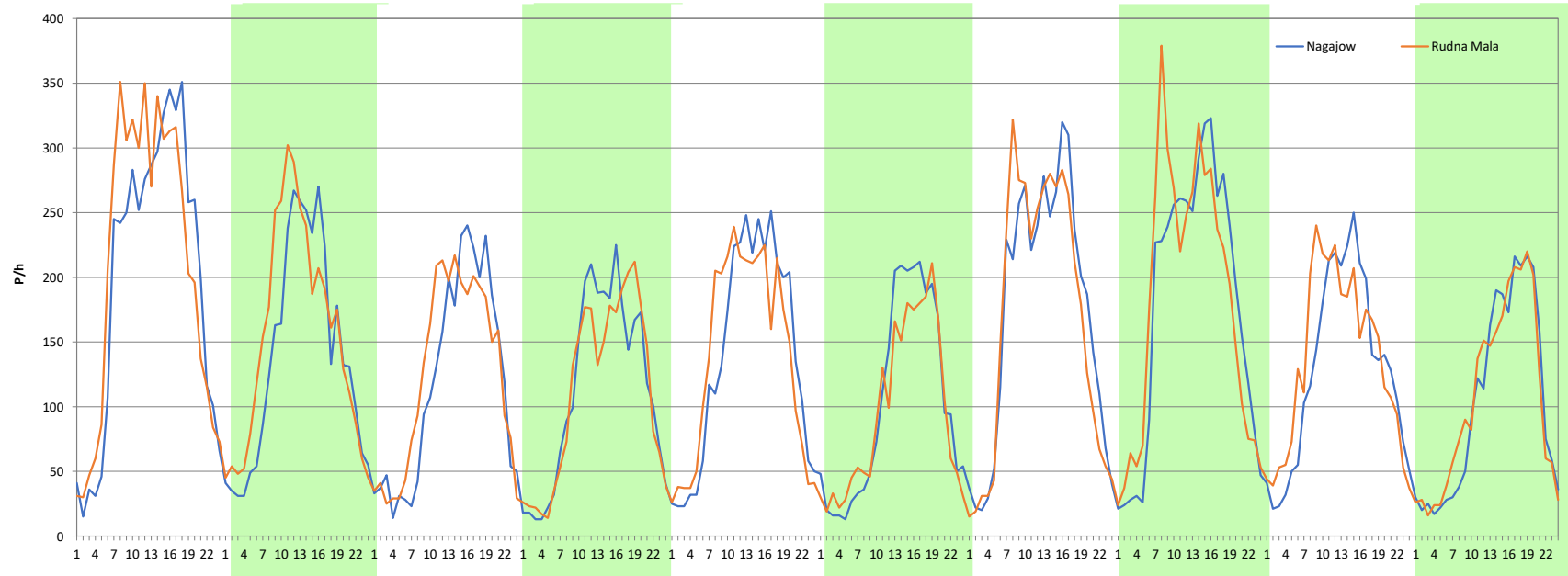
Miejscowość: Rudna Mała/Nagajów
Odcinek: Nagajów-Rudna Mała
Typ stacji: E6
Miesiąc: Maj

Rok: 2023
Numer drogi: 9
Oddział: RZESZÓW

R03_08-3_18070_2023

Data Dzień tygodnia	28.04 Piątek		29.04 Sobota		30.04 Niedziela		1.05 Poniedziałek		2.05 Wtorek		3.05 Środa		4.05 Czwartek	
Kierunek	Nagajów	Rudna Mała	Nagajów	Rudna Mała	Nagajów	Rudna Mała	Nagajów	Rudna Mała	Nagajów	Rudna Mała	Nagajów	Rudna Mała	Nagajów	Rudna Mała
Dobowy ruch	4760	4997	3312	3676	2817	2972	2707	2652	3323	3320	2471	2302	4113	4019
Razem	9757		6988		5789		5359		6643		4773		8132	
Podział procentowy	48,79%	51,21%	47,40%	52,60%	48,66%	51,34%	50,51%	49,49%	50,02%	49,98%	51,77%	48,23%	50,58%	49,42%
Udział SDRR	123,49%		88,44%		73,27%		67,82%		84,08%		60,41%		102,92%	

Data Dzień tygodnia	5.05 Piątek		6.05 Sobota		7.05 Niedziela	
Kierunek	Nagajów	Rudna Mała	Nagajów	Rudna Mała	Nagajów	Rudna Mała
Dobowy ruch	4253	4355	3064	3237	2477	2525
Razem	8608		6301		5002	
Podział procentowy	49,41%	50,59%	48,63%	51,37%	49,52%	50,48%
Udział SDRR	108,94%		79,75%		63,31%	



Analiza ruchu pojazdów ogółem w święta i dni okołoświąteczne, w podziale na kierunki ruchu
BOŻE CIAŁO

 **Generalna Dyrekcja Dróg Krajowych i Autostrad**

Stacja nr 18070

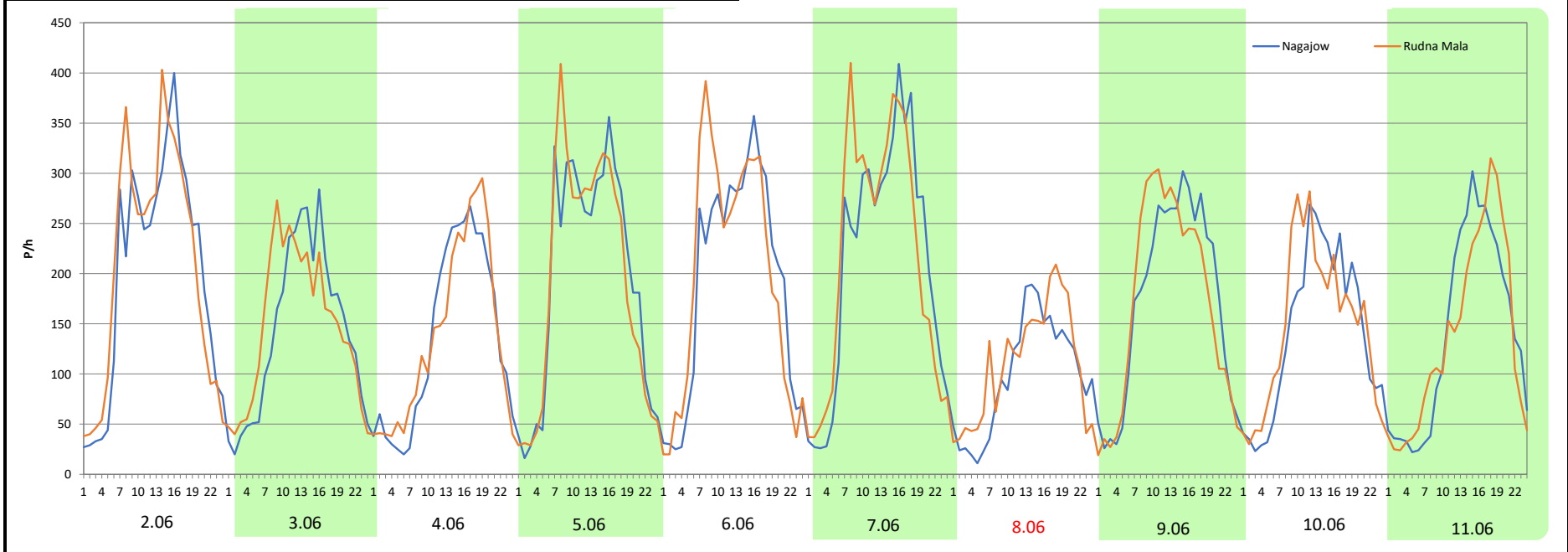
Miejscowość: Rudna Mała/Nagajów
Odcinek: Nagajów-Rudna Mała
Typ stacji: E6
Miesiąc: Czerwiec

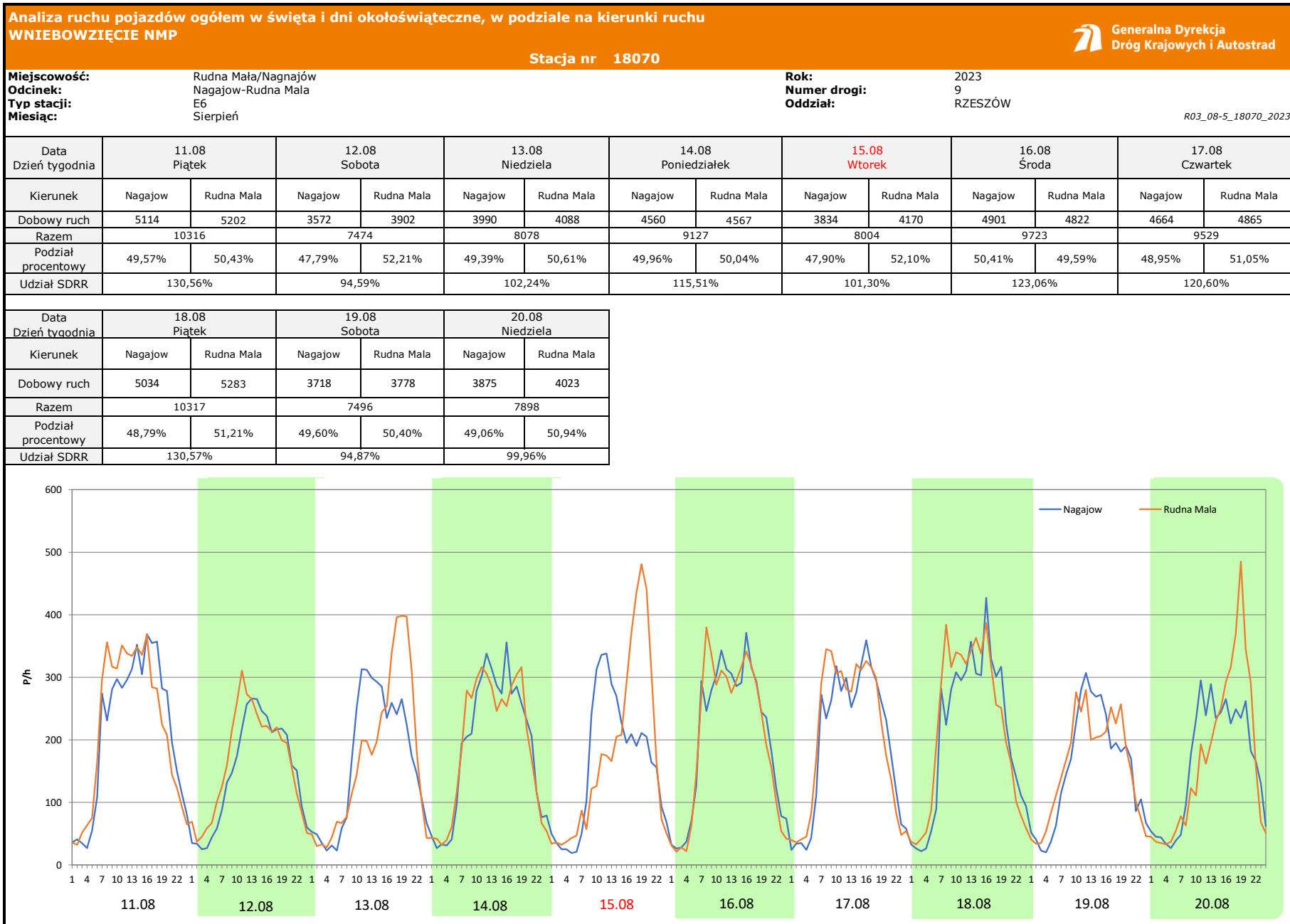
Rok: 2023
Numer drogi: 9
Oddział: RZESZÓW

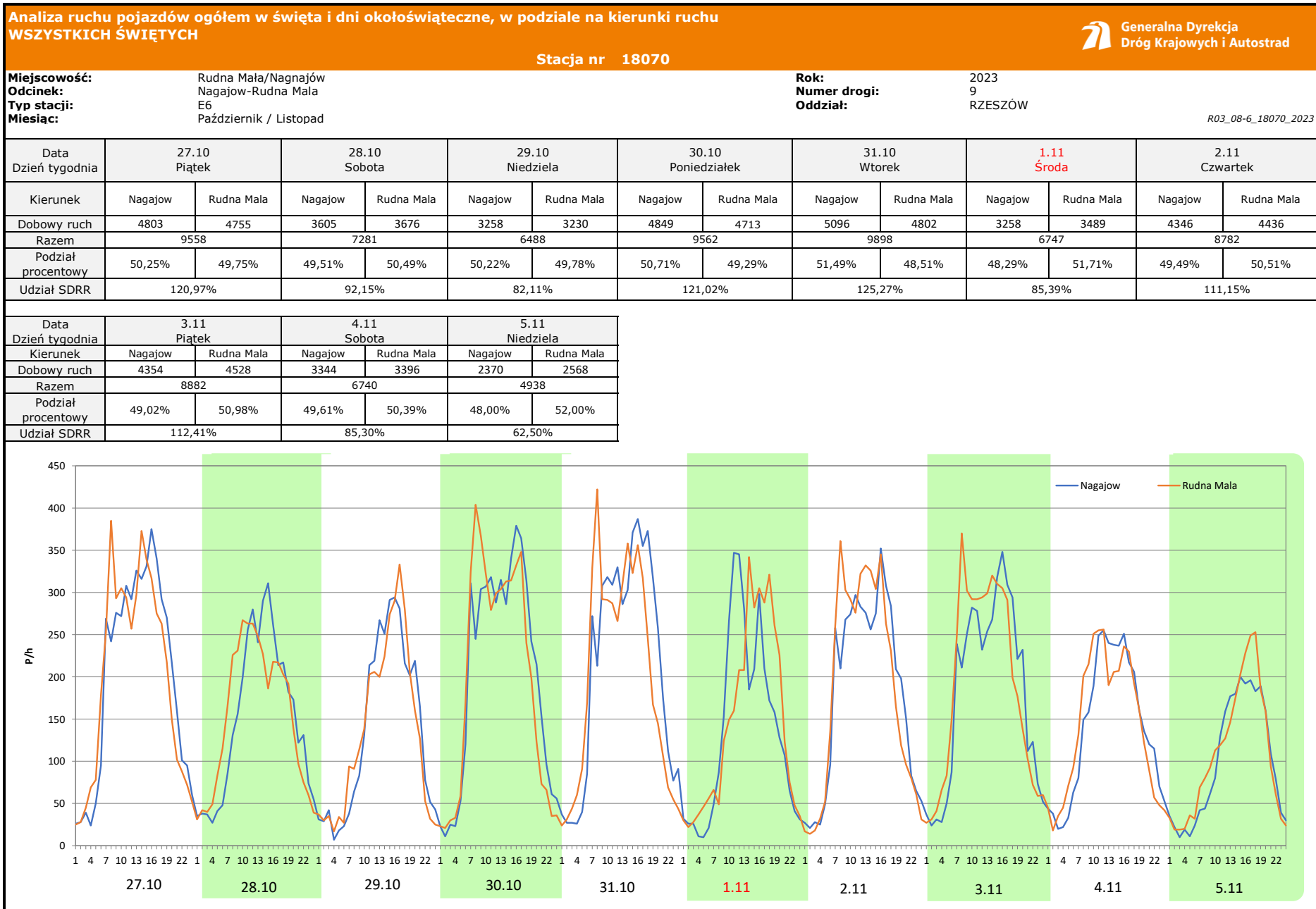
R03_08-4_18070_2023

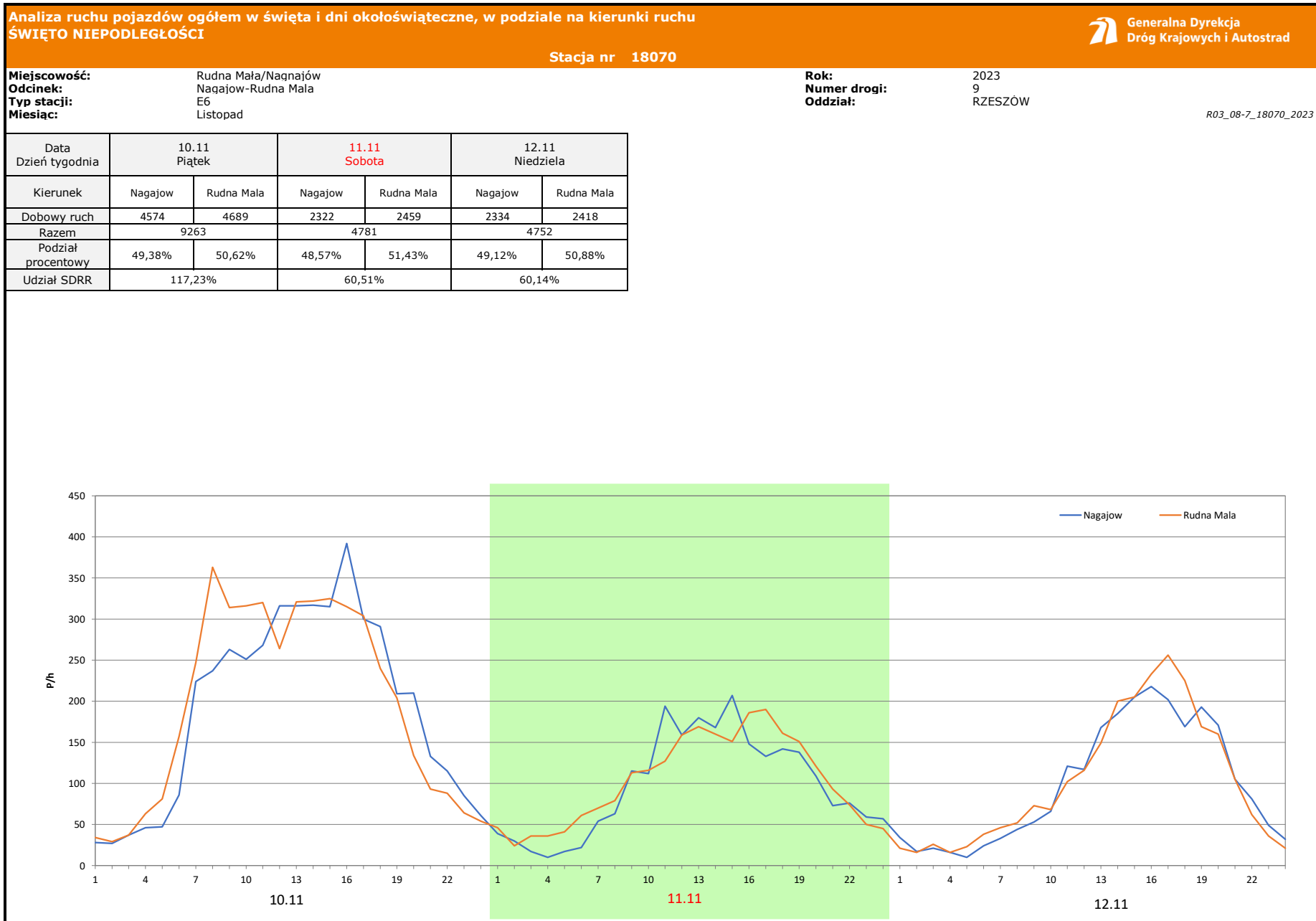
Data Dzień tygodnia	2.06 Piątek		3.06 Sobota		4.06 Niedziela		5.06 Poniedziałek		6.06 Wtorek		7.06 Środa		8.06 Czwartek	
Kierunek	Nagajów	Rudna Mała	Nagajów	Rudna Mała	Nagajów	Rudna Mała	Nagajów	Rudna Mała	Nagajów	Rudna Mała	Nagajów	Rudna Mała	Nagajów	Rudna Mała
Dobowy ruch	4786	4959	3426	3536	3223	3274	4665	4624	4562	4707	5070	5196	2367	2630
Razem	9745		6962		6497		9289		9269		10266		4997	
Podział procentowy	49,11%	50,89%	49,21%	50,79%	49,61%	50,39%	50,22%	49,78%	49,22%	50,78%	49,39%	50,61%	47,37%	52,63%
Udział SDRR	123,33%		88,11%		82,23%		117,56%		117,31%		129,93%		63,24%	

Data Dzień tygodnia	9.06 Piątek		10.06 Sobota		11.06 Niedziela	
Kierunek	Nagajów	Rudna Mała	Nagajów	Rudna Mała	Nagajów	Rudna Mała
Dobowy ruch	4141	4098	3387	3529	3341	3282
Razem	8239		6916		6623	
Podział procentowy	50,26%	49,74%	48,97%	51,03%	50,45%	49,55%
Udział SDRR	104,27%		87,53%		83,82%	









Analiza ruchu pojazdów ogółem w święta i dni okołoswiąteczne, w podziale na kierunki ruchu
BOŻE NARODZENIE Stacja nr 18070



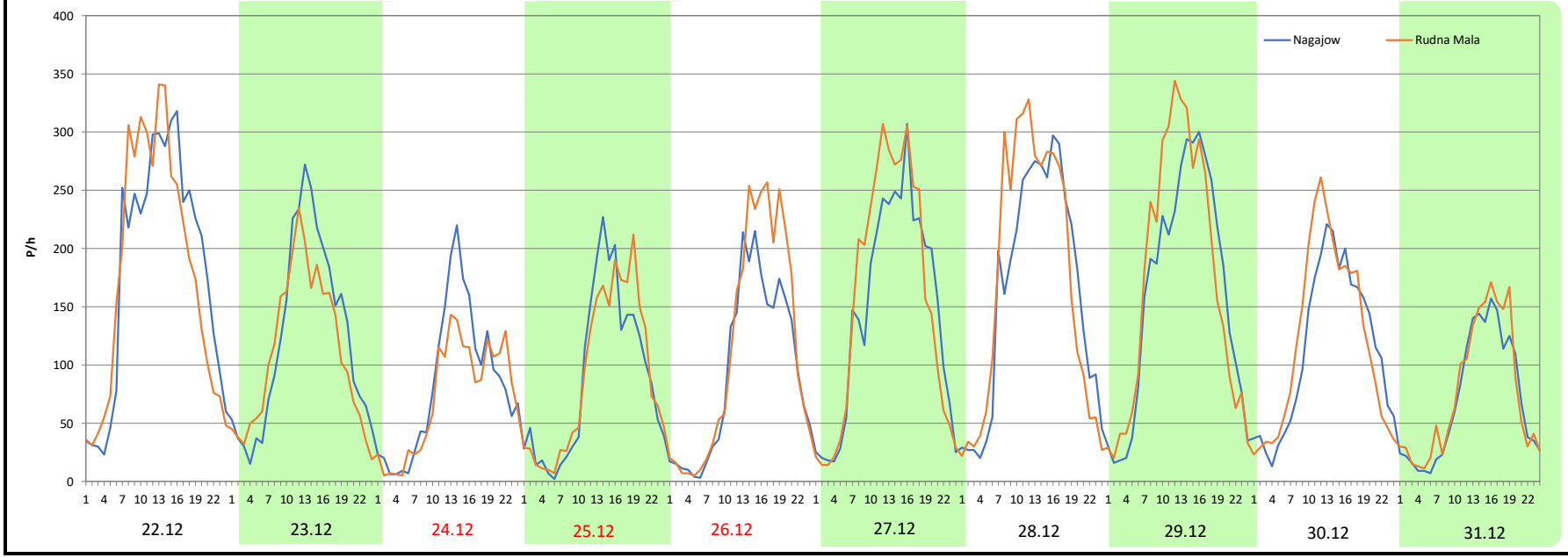
Miejscowość: Rudna Mała/Nagajów
Odcinek: Nagajów-Rudna Mała
Typ stacji: E6
Miesiąc: Grudzień

Rok: 2023
Numer drogi: 9
Oddział: RZESZÓW

R03_08-8_18070_2023

Data Dzień tygodnia	22.12 Piątek		23.12 Sobota		24.12 Niedziela		25.12 Poniedziałek		26.12 Wtorek		27.12 Środa		28.12 Czwartek	
Kierunek	Nagajów	Rudna Mała	Nagajów	Rudna Mała	Nagajów	Rudna Mała	Nagajów	Rudna Mała	Nagajów	Rudna Mała	Nagajów	Rudna Mała	Nagajów	Rudna Mała
Dobowy ruch	4332	4275	2950	2651	2004	1741	2118	2160	2257	2725	3445	3707	3879	4115
Razem	8607		5601		3745		4278		4982		7152		7994	
Podział procentowy	50,33%	49,67%	52,67%	47,33%	53,51%	46,49%	49,51%	50,49%	45,30%	54,70%	48,17%	51,83%	48,52%	51,48%
Udział SDRR	108,93%		70,89%		47,40%		54,14%		63,05%		90,52%		101,17%	

Data Dzień tygodnia	29.12 Piątek		30.12 Sobota		31.12 Niedziela	
Kierunek	Nagajów	Rudna Mała	Nagajów	Rudna Mała	Nagajów	Rudna Mała
Dobowy ruch	3852	4103	2721	2897	1670	1818
Razem	7955		5618		3488	
Podział procentowy	48,42%	51,58%	48,43%	51,57%	47,88%	52,12%
Udział SDRR	100,68%		71,10%		44,14%	



Proporcja dobowego natężenia ruchu do SDRR, dla każdego dnia w roku, w podziale na pojazdy ogółem



Stacja nr **18070**

Miejscowość: Rudna Mała/Nagnajów
Odcinek: Nagajow-Rudna Mała
Typ stacji: E6

Rok: 2023
Numer drogi: 9
Oddział: RZESZÓW

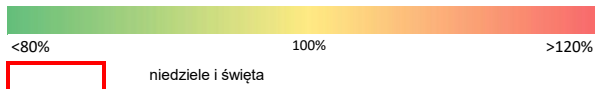
R03_10-1_18070_2023


	Miesiąc											
	1	2	3	4	5	6	7	8	9	10	11	12
liczba dni w miesiącu	31	28	31	30	31	30	31	31	30	31	30	31
średni udział w miesiącu [%]	83,6	84,4	90,5	95,8	103,5	108,4	113,6	115,6	108,3	106,8	97,0	92,4

R03_10-2_18070_2023

18070	Proporcja ruchu dziennego do średniego dobowego ruchu rocznego [%]											
	1	2	3	4	5	6	7	8	9	10	11	12
1	38,9	91,4	95,8	76,4	67,8	117,5	87,0	115,5	128,0	76,7	85,4	110,0
2	83,0	93,3	98,7	60,0	84,1	123,3	91,0	118,5	86,1	116,4	111,1	56,5
3	91,1	96,1	101,8	98,7	60,4	88,1	116,2	119,0	75,5	116,6	112,4	44,6
4	96,6	59,4	70,1	104,6	102,9	82,2	114,9	127,9	114,2	113,0	85,3	92,9
5	100,5	44,8	53,5	108,1	108,9	117,6	116,4	87,5	116,1	117,0	62,5	101,7
6	46,9	87,2	95,2	101,8	79,7	117,3	119,3	88,5	117,1	124,9	107,3	100,0
7	61,2	88,4	97,1	84,7	63,3	129,9	127,5	114,9	115,5	85,5	109,6	100,5
8	50,4	92,1	99,5	53,2	108,8	63,2	96,4	116,6	126,6	70,8	107,8	106,9
9	93,5	92,7	98,1	55,4	110,0	104,3	120,9	118,9	88,0	114,2	110,5	74,7
10	93,1	100,5	107,1	66,3	111,4	87,5	123,4	123,8	88,3	115,3	117,2	67,3
11	94,5	67,1	69,0	100,3	113,1	83,8	119,5	130,6	72,9	118,3	60,5	102,1
12	97,6	49,1	50,6	109,0	115,4	115,1	120,2	94,6	117,6	117,9	60,1	102,7
13	102,4	95,3	98,3	109,0	86,8	117,1	120,7	102,2	123,0	126,9	105,5	104,0
14	69,2	100,4	101,1	112,1	80,2	117,2	128,9	115,5	121,1	87,2	109,4	104,7
15	49,3	90,0	99,6	75,5	106,7	120,3	100,0	101,3	128,2	75,8	106,8	112,7
16	93,8	98,0	91,2	66,3	110,1	128,8	109,2	123,1	88,7	114,5	104,7	76,3
17	94,2	102,0	107,3	103,6	109,1	87,5	118,6	120,6	84,0	113,9	115,8	61,3
18	94,8	67,0	74,2	105,3	114,8	84,7	123,7	130,6	117,5	113,7	76,8	108,1
19	91,7	50,0	61,7	105,7	124,1	116,5	119,9	94,9	116,1	115,2	55,8	112,3
20	93,2	94,3	99,4	107,6	91,9	114,0	118,7	100,0	119,8	121,4	103,6	112,4
21	59,6	96,7	102,3	111,0	86,7	115,7	125,2	123,9	118,9	83,3	104,1	116,8
22	50,4	96,1	101,0	77,3	115,5	117,1	91,3	126,6	128,4	65,6	104,2	108,9
23	88,9	98,3	104,0	75,3	116,8	121,7	94,0	125,5	86,3	113,1	107,6	70,9
24	94,6	99,2	110,0	105,2	115,2	90,2	122,2	128,3	70,1	110,9	114,8	47,4
25	93,6	69,2	74,8	106,9	116,1	91,0	115,8	131,8	116,9	113,7	73,5	54,1
26	95,8	50,0	56,9	110,0	128,3	112,5	118,1	99,7	116,4	114,3	53,2	63,1
27	100,9	97,7	100,3	113,1	91,5	113,0	119,3	111,5	121,5	121,0	102,8	90,5
28	66,4	96,4	104,7	123,5	85,8	114,7	124,5	124,5	124,2	92,1	97,1	101,2
29	54,7		103,7	88,4	115,1	119,8	87,3	122,3	131,7	82,1	100,8	100,7
30	89,6		103,5	73,3	115,4	124,7	83,5	121,2	90,3	121,0	104,3	71,1
31	90,7		110,9		118,0		119,9	123,0		125,3		44,1

Legenda



Nierównomierność kierunkowa dla każdego dnia w roku, dla pojazdów ogółem  **Generalna Dyrekcja Dróg Krajowych i Autostrad**

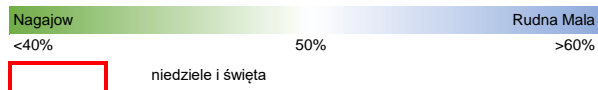
Stacja nr **18070**

Miejscowość: Rudna Mała/Nagnajów **Rok:** 2023
Odcinek: Nagajow-Rudna Mała **Numer drogi:** 9
Typ stacji: E6 **Oddział:** RZESZÓW

R03_11_18070_2023

18070	Proporcja ruchu dziennego do średniego dobowego ruchu rocznego [%]											
	1	2	3	4	5	6	7	8	9	10	11	12
1	48,5	51,2	50,3	51,1	49,5	50,9	50,5	50,0	50,6	50,4	51,7	50,8
2	49,4	51,6	50,5	49,8	50,0	50,9	51,6	49,9	50,5	49,9	50,5	50,5
3	50,7	51,5	49,9	49,3	48,2	50,8	49,6	50,6	50,2	51,0	51,0	51,3
4	50,1	52,3	50,4	50,7	49,4	50,4	50,8	50,5	50,2	50,2	50,4	49,3
5	50,5	50,8	51,3	50,2	50,6	49,8	51,4	50,4	50,6	50,6	52,0	50,5
6	50,0	49,7	49,1	49,5	51,4	50,8	50,5	50,9	50,7	50,3	49,8	50,6
7	51,3	51,7	50,6	47,9	50,5	50,6	50,1	49,7	50,9	51,0	50,8	50,3
8	51,9	51,3	50,0	48,0	50,2	52,6	51,9	50,8	50,8	50,7	50,8	50,6
9	49,2	50,2	50,5	50,1	50,7	49,7	50,8	50,3	51,4	49,5	49,9	51,0
10	50,6	51,0	50,8	56,3	50,8	51,0	49,8	49,6	48,9	50,7	50,6	50,7
11	50,9	50,9	50,8	51,3	51,3	49,6	50,8	50,4	51,3	50,8	51,4	49,4
12	50,4	50,2	52,3	50,8	52,0	49,9	51,0	52,2	50,1	50,0	50,9	51,1
13	50,5	49,5	49,7	51,0	50,1	51,0	50,6	50,6	50,5	49,6	49,7	50,6
14	51,2	51,0	50,7	51,1	49,4	50,7	51,0	50,0	50,5	51,0	50,8	50,3
15	50,7	49,8	50,3	51,3	50,1	50,9	50,6	52,1	50,8	49,8	50,0	50,3
16	49,9	50,4	51,6	50,5	51,3	50,9	51,5	49,6	51,0	49,6	50,1	50,7
17	51,2	50,7	49,8	49,7	50,7	51,9	50,5	51,1	49,3	51,1	50,6	48,8
18	50,6	50,9	51,3	50,4	50,5	50,9	51,1	51,2	49,7	51,1	50,2	49,6
19	50,5	50,6	51,8	50,8	49,3	50,1	50,8	50,4	50,8	50,7	50,5	50,4
20	50,5	49,0	49,6	50,9	50,3	51,5	50,6	50,9	50,6	50,3	49,6	50,3
21	50,5	50,7	51,5	50,5	51,3	50,6	50,0	49,6	50,3	50,7	50,9	49,8
22	50,9	50,2	51,6	51,1	50,0	51,1	50,3	50,7	50,3	49,7	50,6	49,7
23	50,0	49,9	51,3	50,2	51,2	50,3	52,0	50,5	50,1	49,5	50,4	47,3
24	50,9	50,7	51,0	49,4	50,6	51,2	49,9	50,3	49,9	51,1	50,5	46,5
25	50,7	50,4	50,7	50,4	51,0	51,1	50,3	50,2	50,1	50,5	50,7	50,5
26	50,1	52,0	50,6	49,8	49,2	50,0	50,2	49,6	50,6	49,9	51,5	54,7
27	50,6	49,0	50,2	50,9	50,7	50,8	50,4	51,7	50,8	49,7	49,9	51,8
28	51,2	50,7	51,2	51,2	51,8	51,0	49,7	50,0	50,7	50,5	51,2	51,5
29	50,1		51,0	52,6	50,2	50,5	50,1	50,5	50,7	49,8	50,5	51,6
30	50,1		50,7	51,3	51,0	50,8	50,2	50,6	50,8	49,3	50,2	51,6
31	52,2		50,9		50,4		49,8	50,8		48,5		52,1

Legenda



$$*WNK = \frac{N_{poj./24h} \text{ (kierunek P)}}{N_{poj./24h} \text{ (kierunek P+L)}}$$

Dobowe wahania ruchu pojazdów ogółem w podziale na kierunki



Generalna Dyrekcja
Dróg Krajowych i Autostrad

Stacja nr 18070

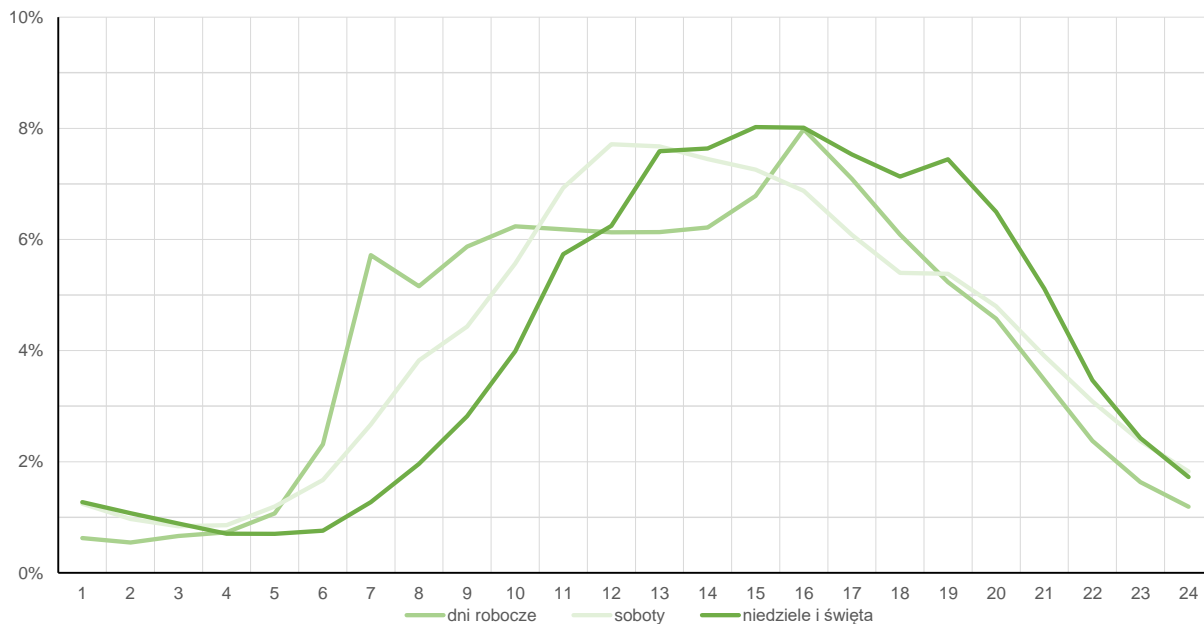
Miejscowość: Rudna Mała/Nagnajów
Odcinek: Nagnajów-Rudna Mała
Typ stacji: E6

Rok: 2023
Numer drogi: 9
Oddział: RZESZÓW

Średni dobowy rozkład natężenia ruchu

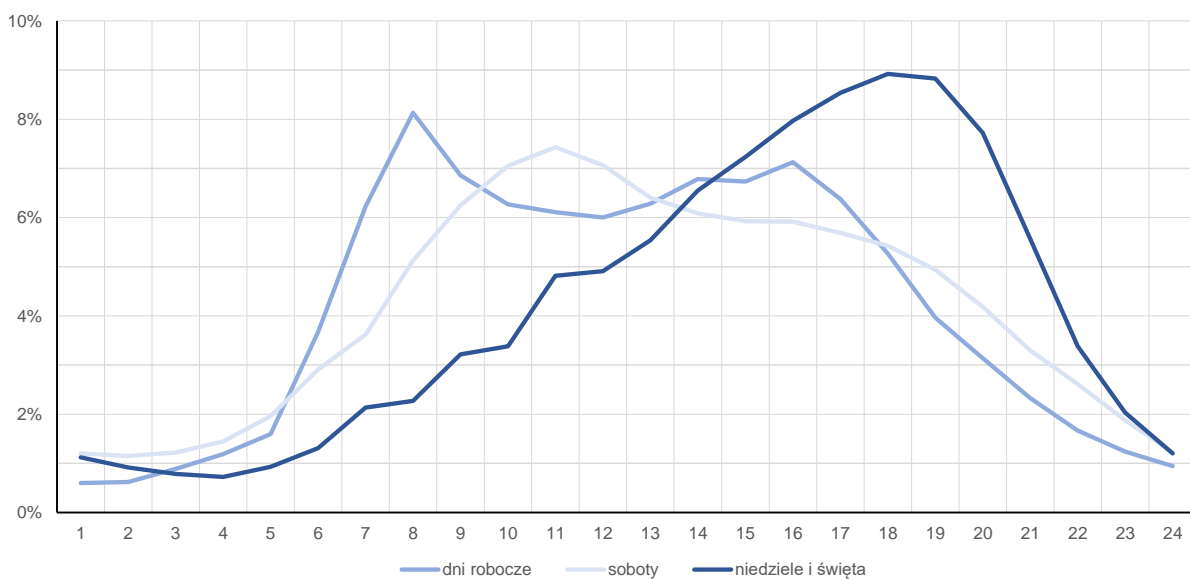
R03_12-1_18070_2023

Kierunek: Nagajow



R03_12-2_18070_2023

Kierunek: Rudna Mała



Struktura rodzajowa ruchu wg pomiarów automatycznych

Stacja nr 18070



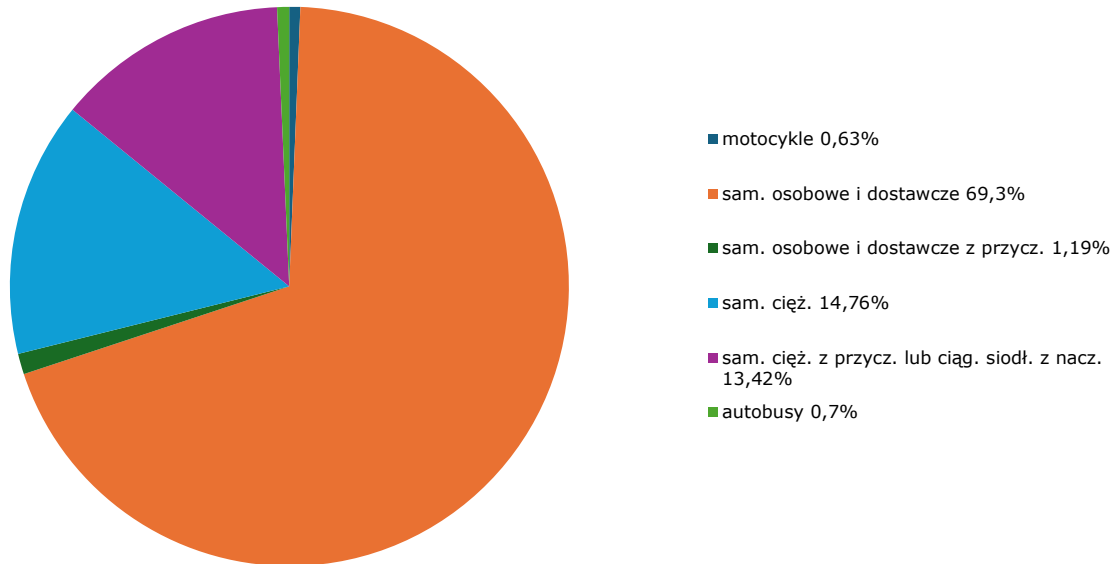
Generalna Dyrekcja
Dróg Krajowych i Autostrad

Miejscowość: Rudna Mała/Nagnajów
Odcinek: Nagajow-Rudna Mała
Typ stacji: GR

Rok: 2023
Numer drogi: 9
Oddział: RZESZÓW

R04_03_18070_2023

Rodzajowa struktura ruchu wg pomiarów automatycznych w 2023 roku

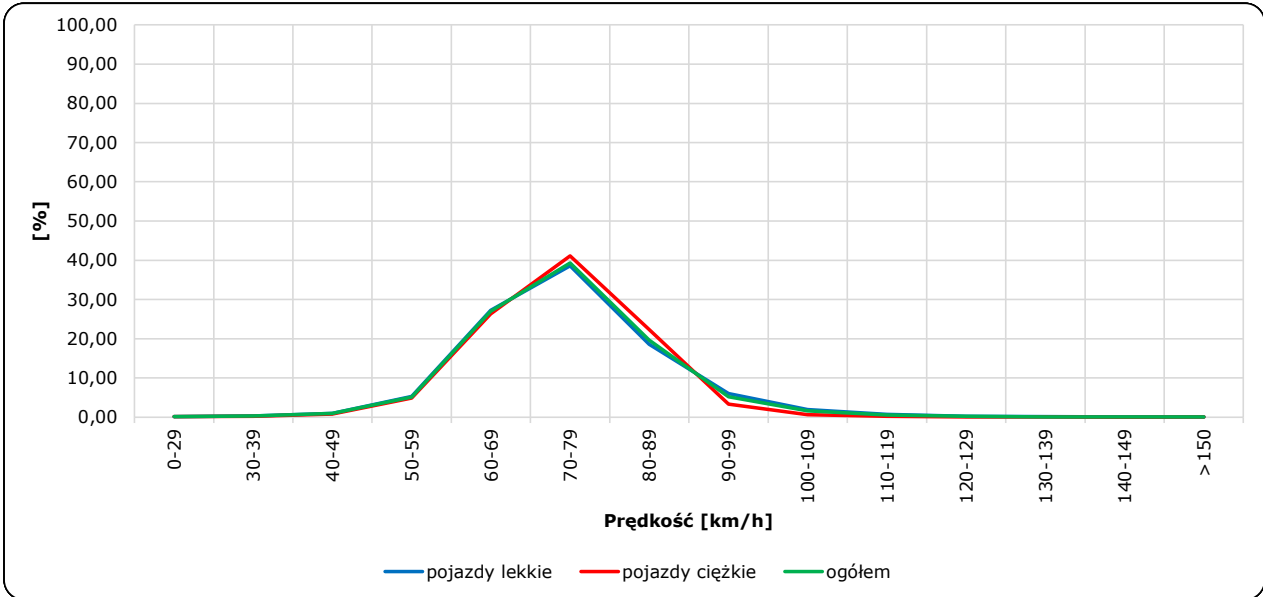


Rozkłady prędkości pojazdów samochodowych  **Generalna Dyrekcja Dróg Krajowych i Autostrad**
Stacja nr 18070

Miejscowość: Rudna Mała/Nagnajów **Rok:** 2023
Odcinek: Nagajow-Rudna Mała **Numer drogi:** 9
Typ stacji: GR **Oddział:** RZESZÓW

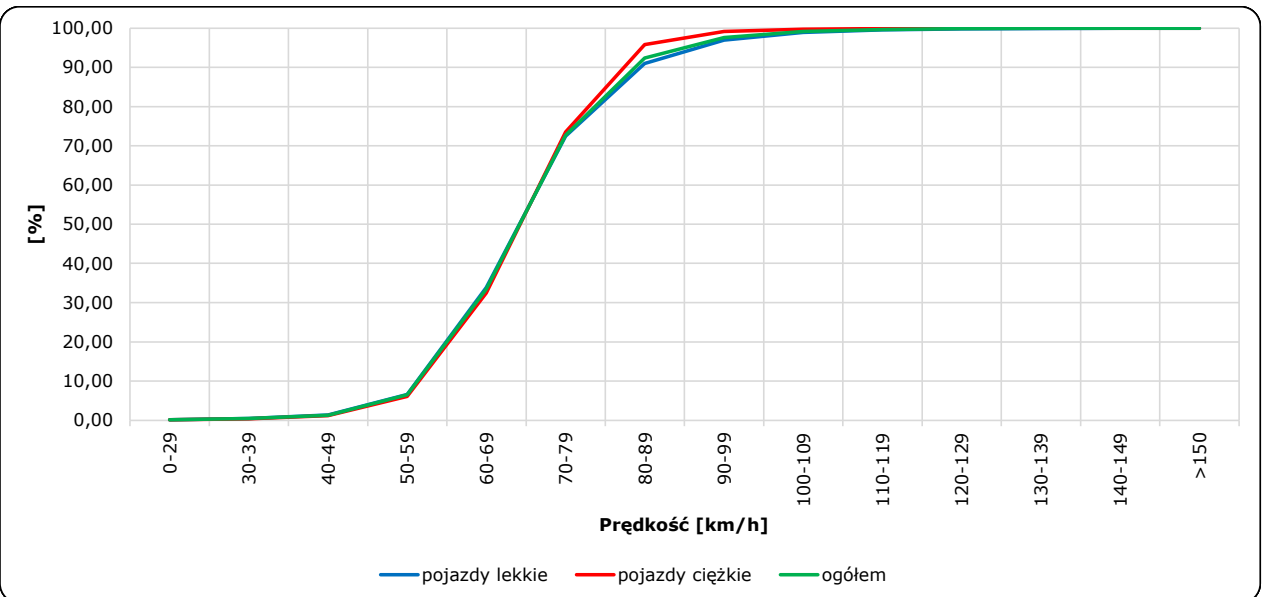
R06_02-1_18070_2023

Rozkład prędkości



R06_02-2_18070_2023

Dystrybuanta prędkości



Zestawienie 200 godzin o największym natężeniu ruchu w roku



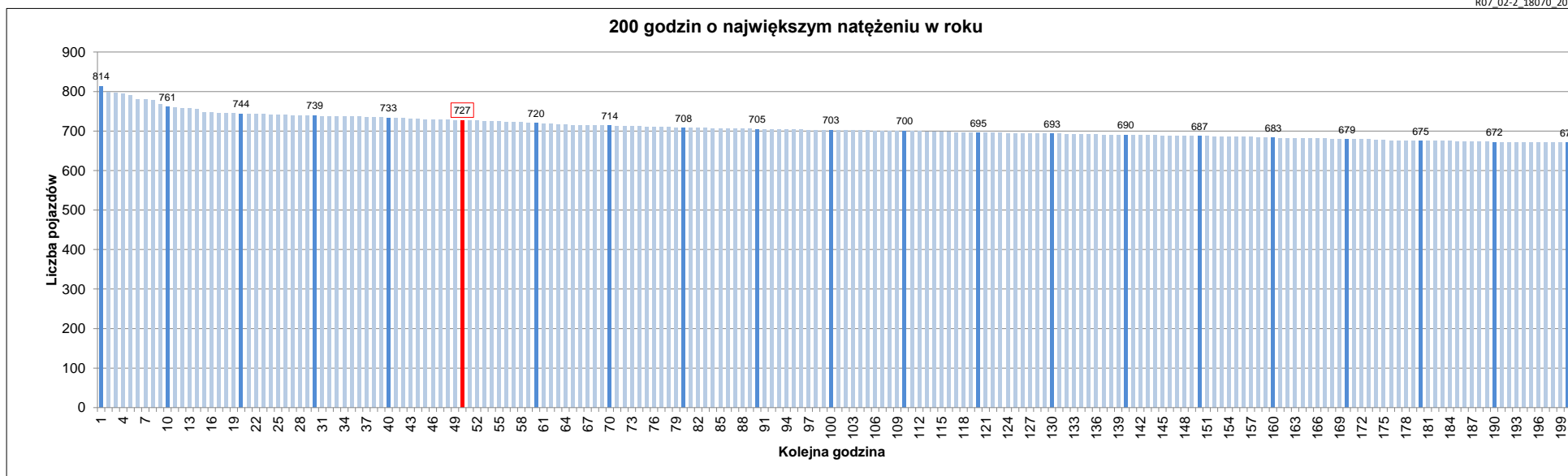
Stacja nr 18070

Miejscowość: Rudna Mała/Nagnajów
 Odcinek: Nagajów-Rudna Mała
 Typ stacji: E6
 Rok: 2023
 Numer drogi: 9
 Oddział: RZESZÓW

R07_02-1_18070_2023

Udział ruchu w godzinach o największym natężeniu w roku w odniesieniu do SDRR w 2023 roku [%]																					
SDRR	1	10	20	30	40	50	60	70	80	90	100	110	120	130	140	150	160	170	180	190	200
7892	814	761	739	733	733	727	720	714	708	705	703	700	695	693	690	687	683	679	675	672	671
Udział proc.	10%	10%	9%	9%	9%	9%	9%	9%	9%	9%	9%	9%	9%	9%	9%	9%	9%	9%	9%	9%	9%
Data	18.08.23	30.06.23	23.06.23	02.07.23	16.07.23	24.05.23	20.08.23	26.05.23	07.06.23	19.06.23	04.07.23	11.08.23	09.08.23	22.05.23	19.05.23	19.05.23	20.07.23	14.09.23	07.07.23	14.04.23	10.05.23
Nr dnia	5	5	5	7	7	3	7	5	3	1	2	5	3	1	5	5	4	4	5	5	3
Godzina	16	16	16	19	19	16	19	16	17	16	16	14	16	16	14	17	15	8	17	16	16

R07_02-2_18070_2023



Oznaczenia:
 - Wartości natężeń kolejnych 200 godzin
 - Wartości co dziesiątej wartości z posród 200 godzin
 - Wartości 50-tej godziny

SDRR: 7892 poj./dobę