

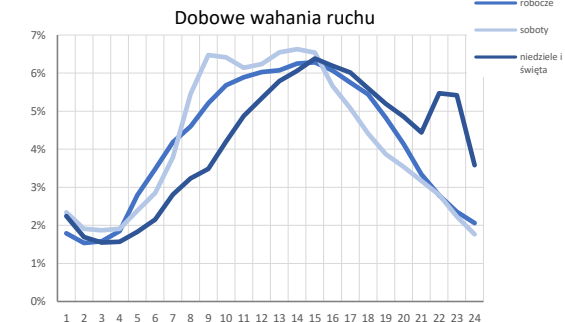
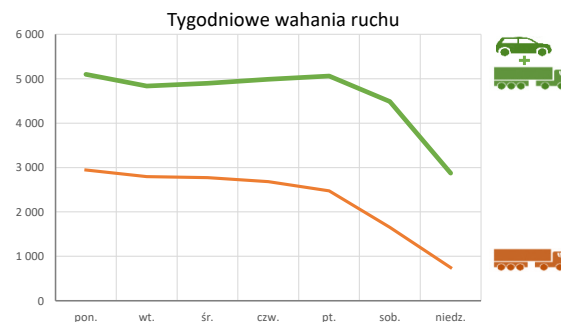
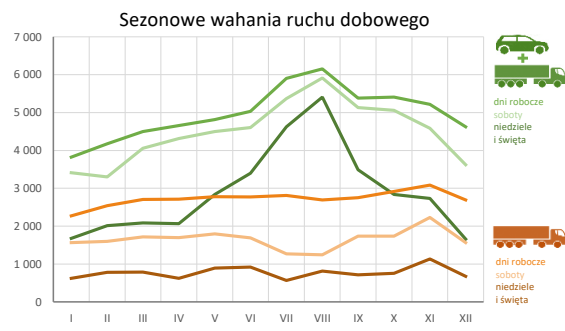
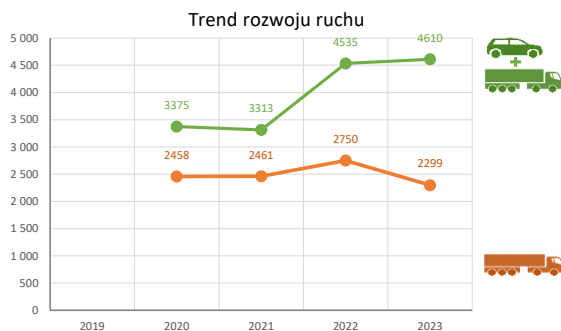
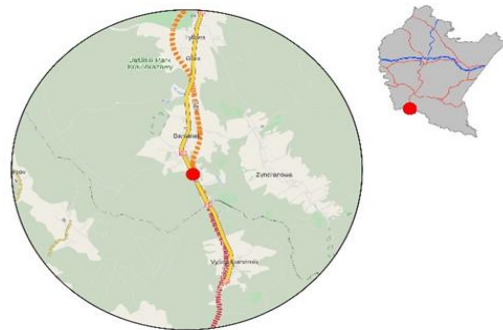
Spis Treści

18801 - R00_01 - Karta charakterystyki stacji ciągłych pomiarów ruchu	Strona 1
18801 - R02_03 - Rozwój ruchu pojazdów ogółem dla poszczególnych stacji	Strona 2
18801 - R03_01 - Średni dobowy ruchu pojazdów ogółem w poszczególnych miesiącach i dniach tygodnia [...]	Strona 3
18801 - R03_02 - Sezonowe i tygodniowe wahania ruchu pojazdów ogółem dla danej stacji	Strona 4
18801 - R03_03 - Dobowe wahania ruchu dla wybranych dni tygodnia dla pojazdów ogółem wraz z dystrybuantą	Strona 5
18801 - R03_04 - Uśrednione dobowe rozkłady ruchu dla wybranych dni tygodnia, dla pojazdów lekkich i ciężkich	Strona 6
18801 - R03_07 - Analiza ruchu pojazdów ogółem w poszczególnych dniach tygodnia dla każdego miesiąca, w podziale na kierunki ruchu	Strona 7
18801 - R03_08 - Analiza ruchu w święta i dni okołoswiąteczne	Strona 19
18801 - R03_10 - Proporcja dobowego natężenia ruchu do SDRR, dla każdego dnia w roku, dla pojazdów ogółem	Strona 27
18801 - R03_11 - Nierównomierność kierunkowa dla każdego dnia w roku, dla pojazdów ogółem	Strona 28
18801 - R03_12 - Dobowe wahania ruchu w podziale na kierunki oraz na pojazdy ogółem	Strona 29
18801 - R07_02 - Zestawienie 200 godzin o największym natężeniu ruchu w roku, dla obu kierunków łącznie	Strona 30

Karta charakterystyki stacji ciągłych pomiarów ruchu
Stacja nr 18801  **Generalna Dyrekcja**
Dróg Krajowych i Autostrad

Nr stacji: 18801
Typ stacji: KAS
Lokalizacja: Barwinek
Numer drogi: 9
Pikietaż:

Stacja działa od: 01.01.2020
Charakter ruchu: G
Liczba dni w archiwizacji: 363
Procent doszacowanych godzin: 2%



Godzina 50-ta

Natężenie: 413
 Udział proc.: 9%
 Dzień: 11.08.2023 (piątek)
 Godzina: 15



Rozwój ruchu pojazdów ogółem w latach  **Generalna Dyrekcja Dróg Krajowych i Autostrad**

Stacja nr 18801

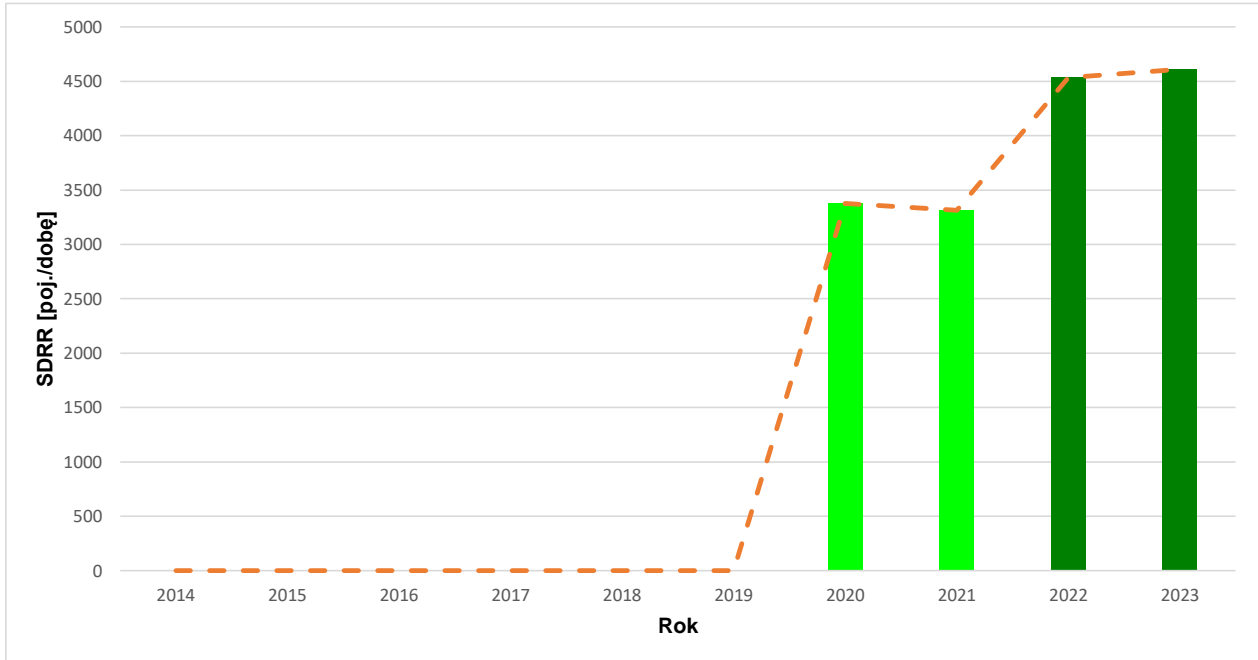
Miejscowość: Barwinek **Rok:** 2023
Odcinek: TYLAWA - BARWINEK **Numer drogi:** 9
Typ stacji: KAS **Oddział:** RZESZÓW

R02_02_18801_2023

Średni dobowy ruch roczny (SDRR) w latach (poj./dobę)										Wzrost/spadek ruchu [%]	
2014	2015	2016	2017	2018	2019	2020	2021	2022	2023	2023/21	2023/22
-	-	-	-	-	-	3375*	3313*	4535	4610	+39	+2

Wykres trendu rozwoju ruchu dla stacji 18801

R02_03_18801_2023



* - ruch niemiernodajny do porównań

Średni dobowy ruch dla poszczególnych dni tygodnia w poszczególnych miesiącach roku														
Stacja nr 18801												Generalna Dyrekcja Dróg Krajowych i Autostrad		
Miejscowość: Barwinek				Rok: 2023										
Odcinek: TYLAWA - BARWINEK				Numer drogi: 9										
Typ stacji: KAS				Oddział: RZESZÓW										
Ruch ogółem														
R03_01_18801_2023														
Dni tygodnia:		Styczeń	Luty	Marzec	Kwiecień	Maj	Czerwiec	Lipiec	Sierpień	Wrzesień	Październik	Listopad	Grudzień	Cały rok
1. Poniedziałki	a	3764	4266	4621	4577	4671	5109	6409	6608	5399	5390	5319	5044	5098
	b	1,122	1,140	1,118	1,121	1,064	1,087	1,143	1,101	1,061	1,089	1,143	1,330	1,123
	c	0,738	0,837	0,906	0,898	0,916	1,002	1,257	1,296	1,059	1,057	1,043	0,989	1,000
2. Wtorki	a	3776	4151	4406	4784	4813	4819	5529	5696	5191	5234	4770	4887	4838
	b	1,125	1,109	1,066	1,172	1,096	1,025	0,986	0,949	1,021	1,058	1,025	1,288	1,065
	c	0,780	0,858	0,911	0,989	0,995	0,996	1,143	1,177	1,073	1,082	0,986	1,010	1,000
3. Środy	a	3844	4181	4376	4735	4823	5009	5493	5922	5334	5446	5165	4464	4899
	b	1,146	1,117	1,059	1,160	1,098	1,066	0,980	0,987	1,049	1,100	1,110	1,177	1,079
	c	0,785	0,853	0,893	0,966	0,984	1,022	1,121	1,209	1,089	1,112	1,054	0,911	1,000
4. Czwartki	a	3779	4067	4598	4727	4853	5061	5896	6054	5437	5539	5435	4406	4988
	b	1,126	1,087	1,113	1,158	1,105	1,077	1,051	1,009	1,069	1,119	1,168	1,161	1,098
	c	0,758	0,815	0,922	0,948	0,973	1,015	1,182	1,214	1,090	1,110	1,090	0,883	1,000
5. Piątki	a	4034	4216	4511	4443	4923	5126	6042	6566	5504	5479	5328	4521	5058
	b	1,203	1,127	1,092	1,088	1,121	1,091	1,077	1,094	1,082	1,107	1,145	1,192	1,114
	c	0,798	0,834	0,892	0,878	0,973	1,013	1,195	1,298	1,088	1,083	1,053	0,894	1,000
6. Soboty	a	3411	3301	4055	4312	4498	4602	5365	5913	5133	5061	4587	3623	4488
	b	1,017	0,882	0,981	1,057	1,024	0,979	0,957	0,985	1,009	1,023	0,985	0,955	0,988
	c	0,760	0,735	0,903	0,961	1,002	1,025	1,195	1,317	1,144	1,128	1,022	0,807	1,000
7. Niedziele	a	1861	2012	2088	2410	2540	3146	4625	4966	3491	2837	2613	1903	2874
	b	0,555	0,538	0,505	0,591	0,578	0,669	0,825	0,827	0,686	0,573	0,561	0,502	0,633
	c	0,648	0,700	0,726	0,839	0,884	1,095	1,609	1,728	1,215	0,987	0,909	0,662	1,000
8. Dni robocze	a	3823	4176	4501	4657	4816	5030	5899	6153	5379	5408	5214	4625	4974
	b	1,140	1,116	1,089	1,141	1,097	1,070	1,052	1,025	1,058	1,093	1,120	1,219	1,095
	c	0,769	0,840	0,905	0,936	0,968	1,011	1,186	1,237	1,082	1,087	1,048	0,930	1,000
9. Święta	a	1307	-	-	1381	3422	4393	-	7178	-	-	2964	1046	3099
	b	0,389	-	-	0,338	0,779	0,935	-	1,196	-	-	0,637	0,276	0,682
	c	0,422	-	-	0,446	1,104	1,418	-	2,317	-	-	0,956	0,338	1,000
10. Niedziele i święta	a	1676	2012	2088	2067	2834	3395	4625	5408	3491	2837	2730	1658	2902
	b	0,500	0,538	0,505	0,506	0,645	0,722	0,825	0,901	0,686	0,573	0,586	0,437	0,639
	c	0,578	0,693	0,719	0,712	0,977	1,170	1,594	1,864	1,203	0,978	0,941	0,572	1,000
11. Wszystkie dni	a	3469	3742	4093	4235	4488	4732	5623	6024	5070	4998	4762	4086	4610
	b	1,000	1,000	1,000	1,000	1,000	1,000	1,000	1,000	1,000	1,000	1,000	1,000	1,000
	c	0,753	0,812	0,888	0,919	0,973	1,026	1,220	1,307	1,100	1,084	1,033	0,886	1,000

Legenda:

- a = średni dobowy ruch danego dnia (dni) tygodnia
- b = $\frac{\text{średni dobowy ruch danego dnia (dni) tygodnia w miesiącu}}{\text{średni dobowy ruch we wszystkie dni miesiąca}}$
- c = $\frac{\text{średni dobowy ruch danego dnia (dni) tygodnia w miesiącu}}{\text{średni dobowy ruch danego dnia (dni) tygodnia w roku}}$

Sezonowe i tygodniowe wahania ruchu dobowego pojazdów ogółem w latach



Stacja nr 18801

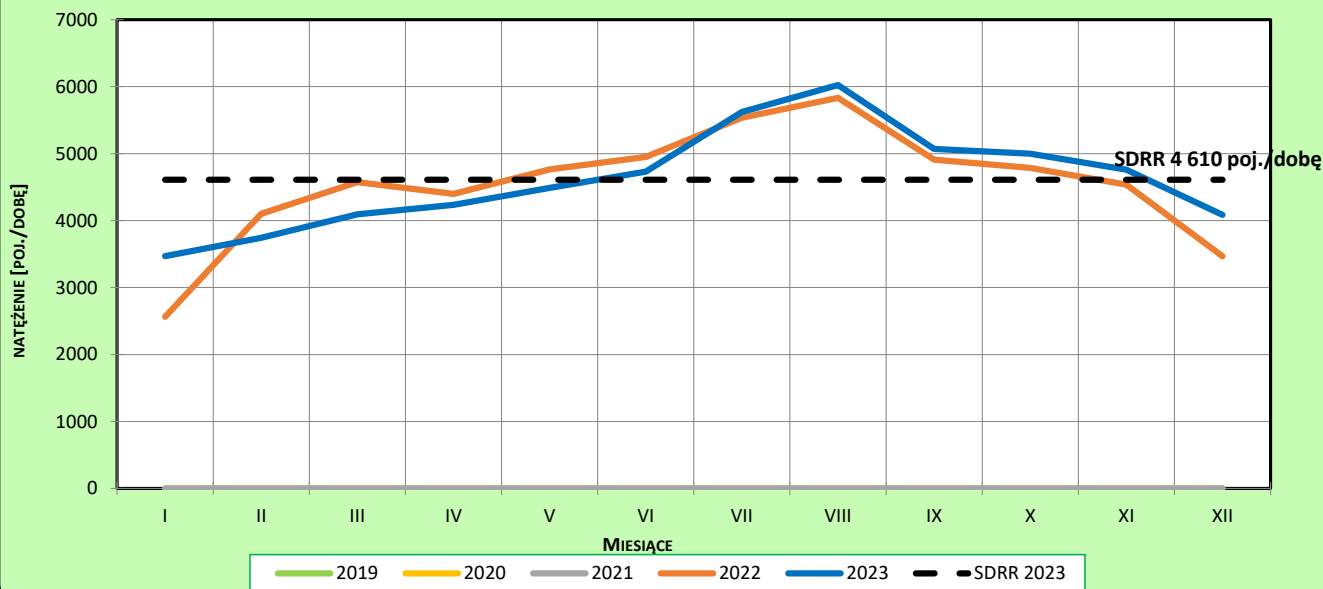
Miejscowość: Barwinek
 Odcinek: TYLAWA - BARWINEK
 Typ stacji: KAS

Rok: 2023
 Numer drogi: 9
 Oddział: RZESZÓW

Ruch ogółem

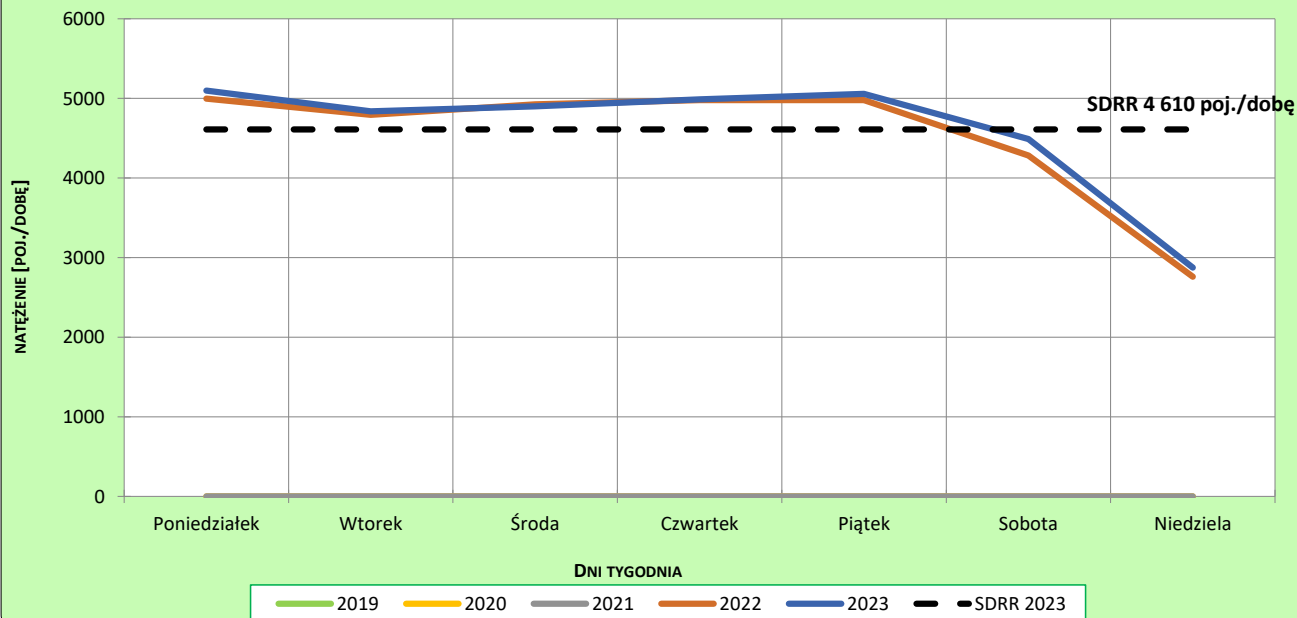
R03_02-1_18801_2023

Sezonowe wahania ruchu dobowego



R03_02-2_18801_2023

Tygodniowe wahania ruchu dobowego



Dobowe wahania ruchu pojazdów ogółem



Generalna Dyrekcja
Dróg Krajowych i Autostrad

Stacja nr 18801

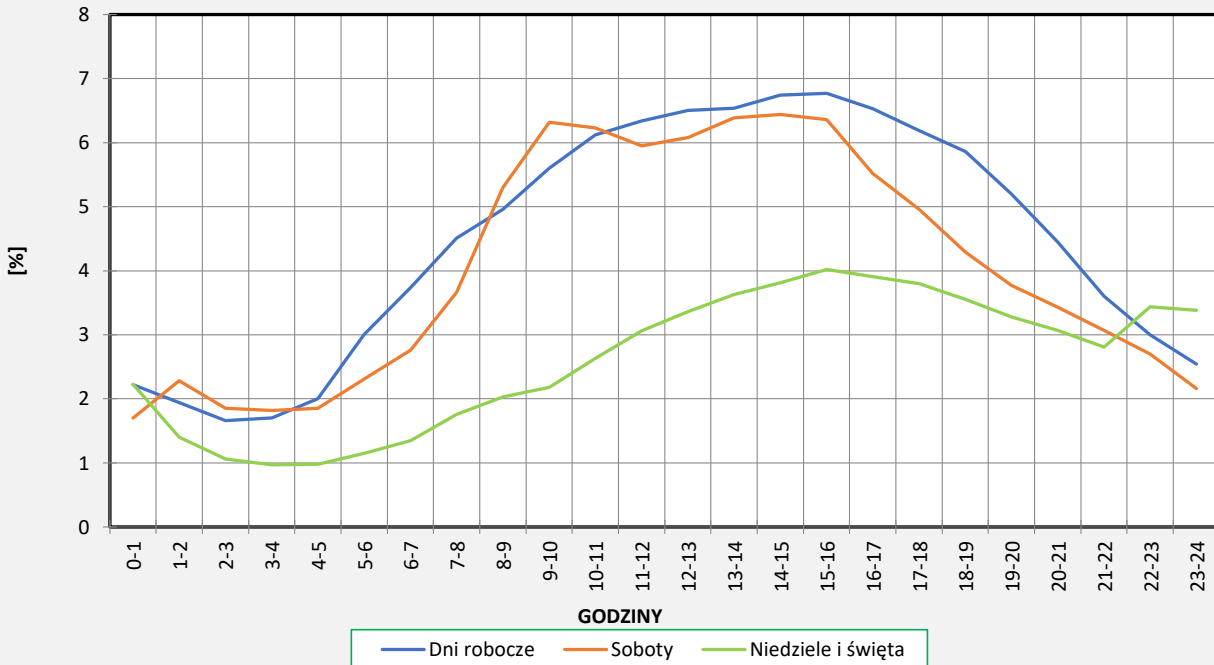
Miejscowość: Barwinek
Odcinek: TYLAWA - BARWINEK
Typ stacji: KAS

Rok: 2023
Numer drogi: 9
Oddział: RZESZÓW

Ruch ogółem

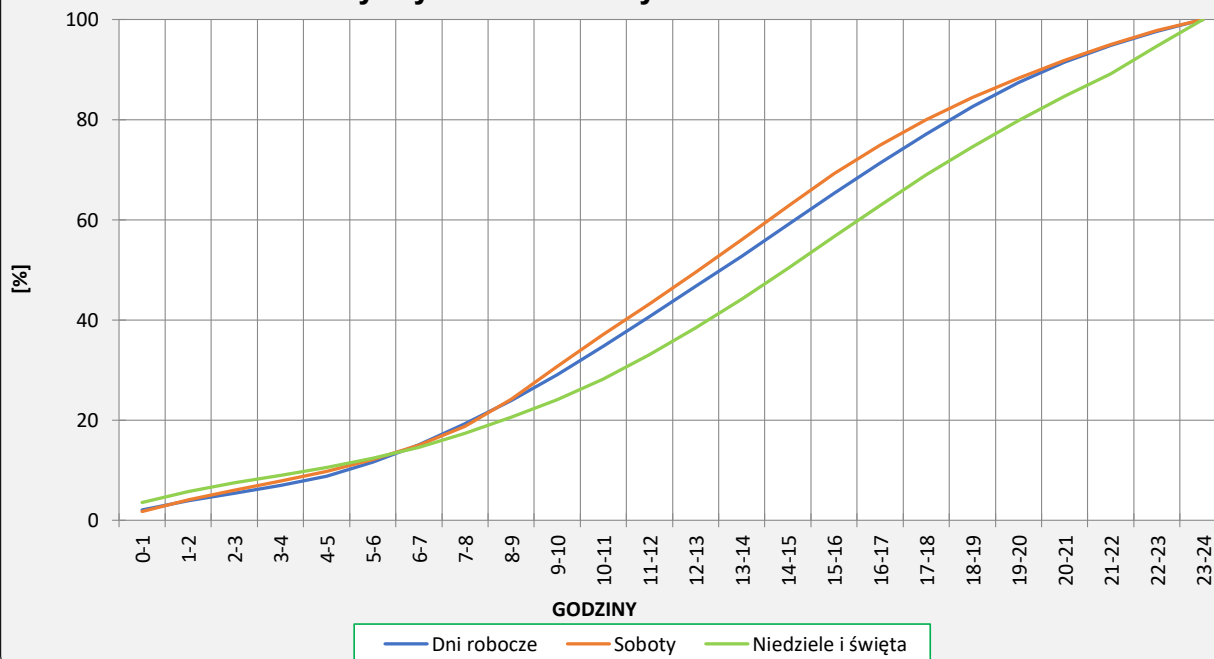
R03_03-1_18801_2023

Dobowe wahania ruchu



R03_03-2_18801_2023

Dystrybuanta dobowych wahań ruchu



Uśrednione dobowe rozkłady ruchu dla wybranych dni tygodnia, dla pojazdów lekkich i ciężkich



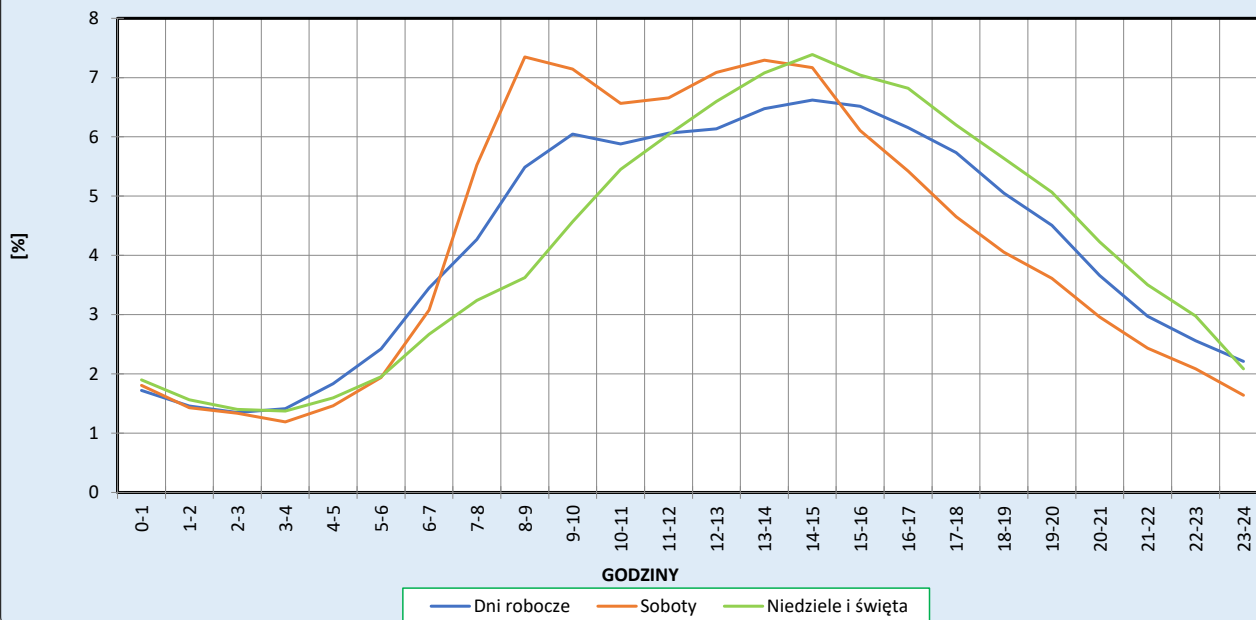
Stacja nr 18801

Miejscowość: Barwinek
Odcinek: TYLAWA - BARWINEK
Typ stacji: KAS

Rok: 2023
Numer drogi: 9
Oddział: RZESZÓW

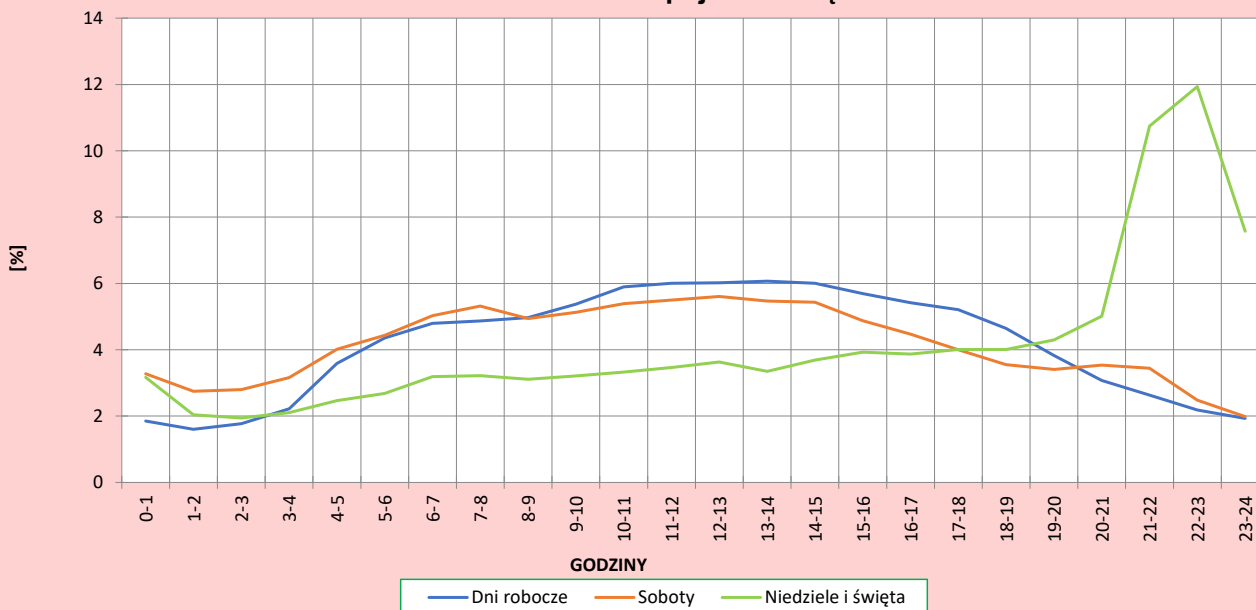
R03_04-1_18801_2023

Dobowe wahania ruchu pojazdów lekkich



R03_04-2_18801_2023

Dobowe wahania ruchu pojazdów ciężkich



Analiza ruchu pojazdów ogółem w poszczególnych dniach tygodnia dla każdego miesiąca, w podziale na kierunki ruchu



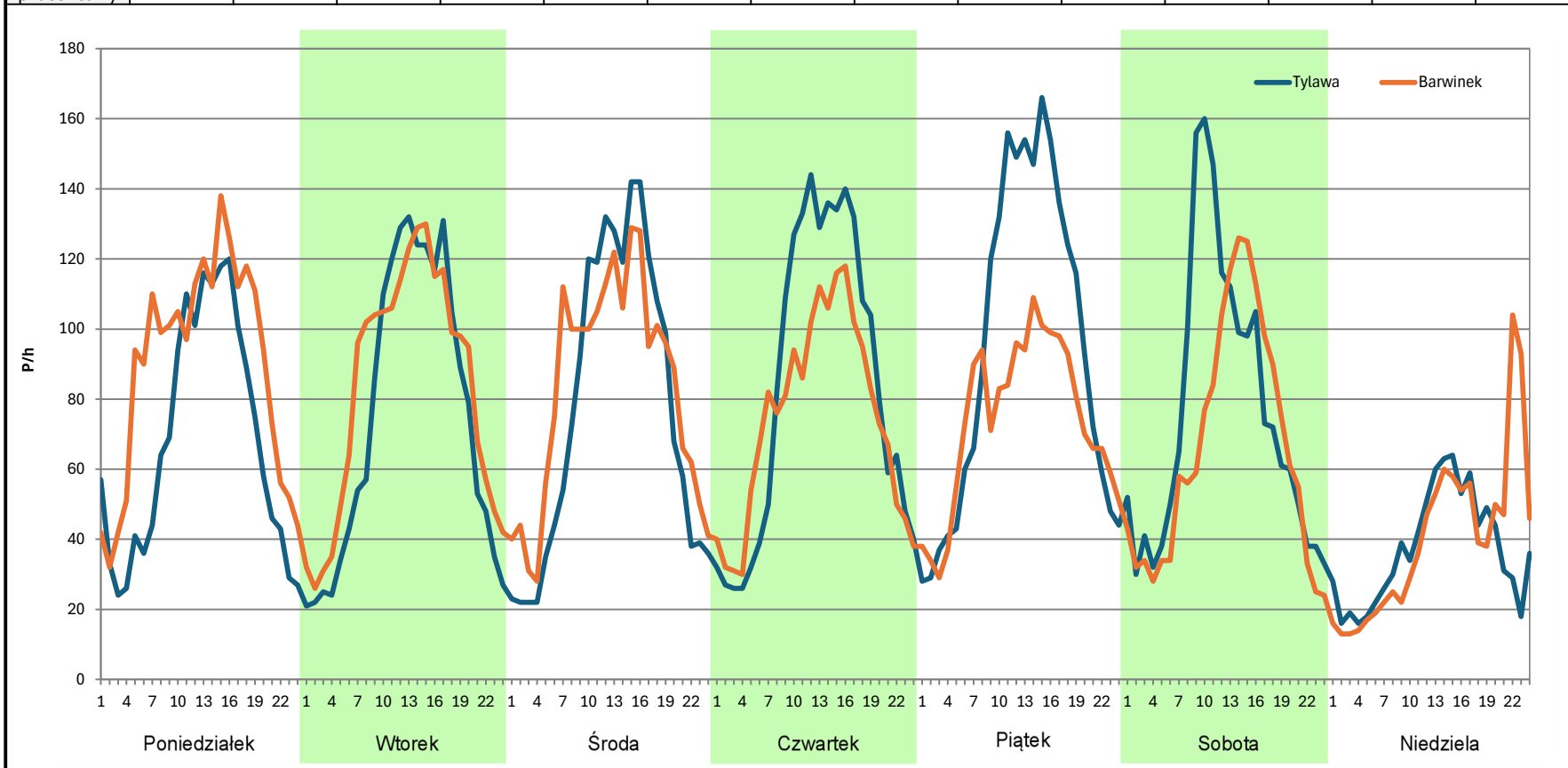
Stacja nr 18801

Miejscowość: Barwinek
Odcinek: TYLAWA - BARWINEK
Typ stacji: KAS
Miesiąc: Styczeń

Rok: 2023
Numer drogi: 9
Oddział: RZESZÓW

R03_07-1_18801_2023

Dzień tygodnia	Poniedziałek		Wtorek		Środa		Czwartek		Piątek		Sobota		Niedziela	
Kierunek	Tylawa	Barwinek	Tylawa	Barwinek	Tylawa	Barwinek	Tylawa	Barwinek	Tylawa	Barwinek	Tylawa	Barwinek	Tylawa	Barwinek
SDR	1634	2132	1789	1985	1855	1989	2001	1781	2262	1771	1826	1585	891	971
Razem	3766		3774		3844		3782		4033		3411		1862	
Podział procentowy	43,39%	56,61%	47,40%	52,60%	48,26%	51,74%	52,91%	47,09%	56,09%	43,91%	53,53%	46,47%	47,85%	52,15%



Analiza ruchu pojazdów ogółem w poszczególnych dniach tygodnia dla każdego miesiąca, w podziale na kierunki ruchu



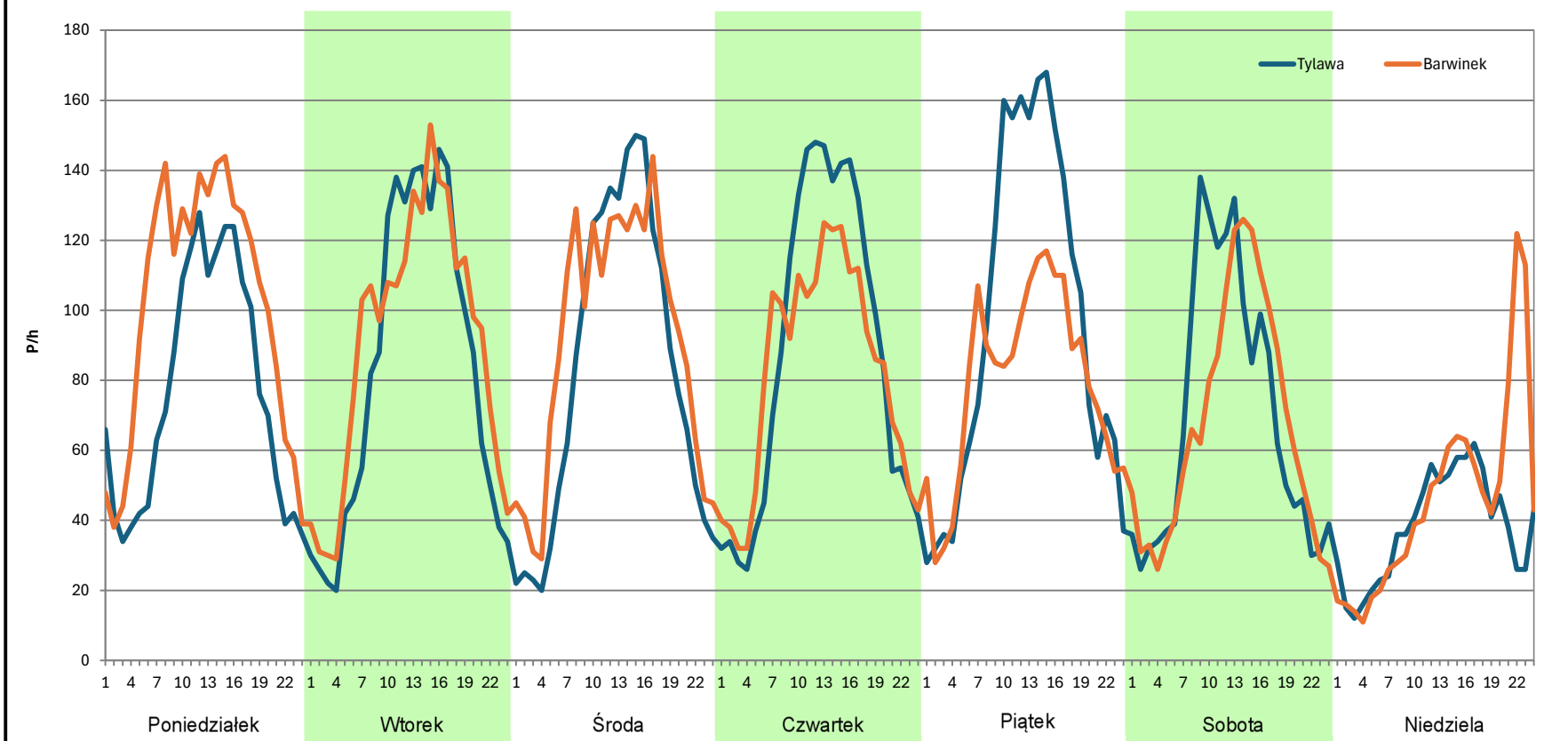
Stacja nr 18801

Miejscowość: Barwinek
Odcinek: TYLAWA - BARWINEK
Typ stacji: KAS
Miesiąc: Luty

Rok: 2023
Numer drogi: 9
Oddział: RZESZÓW

R03_07-1_18801_2023

Dzień tygodnia	Poniedziałek		Wtorek		Środa		Czwartek		Piątek		Sobota		Niedziela	
	Tylawa	Barwinek	Tylawa	Barwinek	Tylawa	Barwinek	Tylawa	Barwinek	Tylawa	Barwinek	Tylawa	Barwinek	Tylawa	Barwinek
Kierunek	1842	2425	1988	2166	1982	2200	2096	1971	2313	1905	1683	1618	913	1103
SDR	1842	2425	1988	2166	1982	2200	2096	1971	2313	1905	1683	1618	913	1103
Razem	4267		4154		4182		4067		4218		3301		2016	
Podział procentowy	43,17%	56,83%	47,86%	52,14%	47,39%	52,61%	51,54%	48,46%	54,84%	45,16%	50,98%	49,02%	45,29%	54,71%



Analiza ruchu pojazdów ogółem w poszczególnych dniach tygodnia dla każdego miesiąca, w podziale na kierunki ruchu



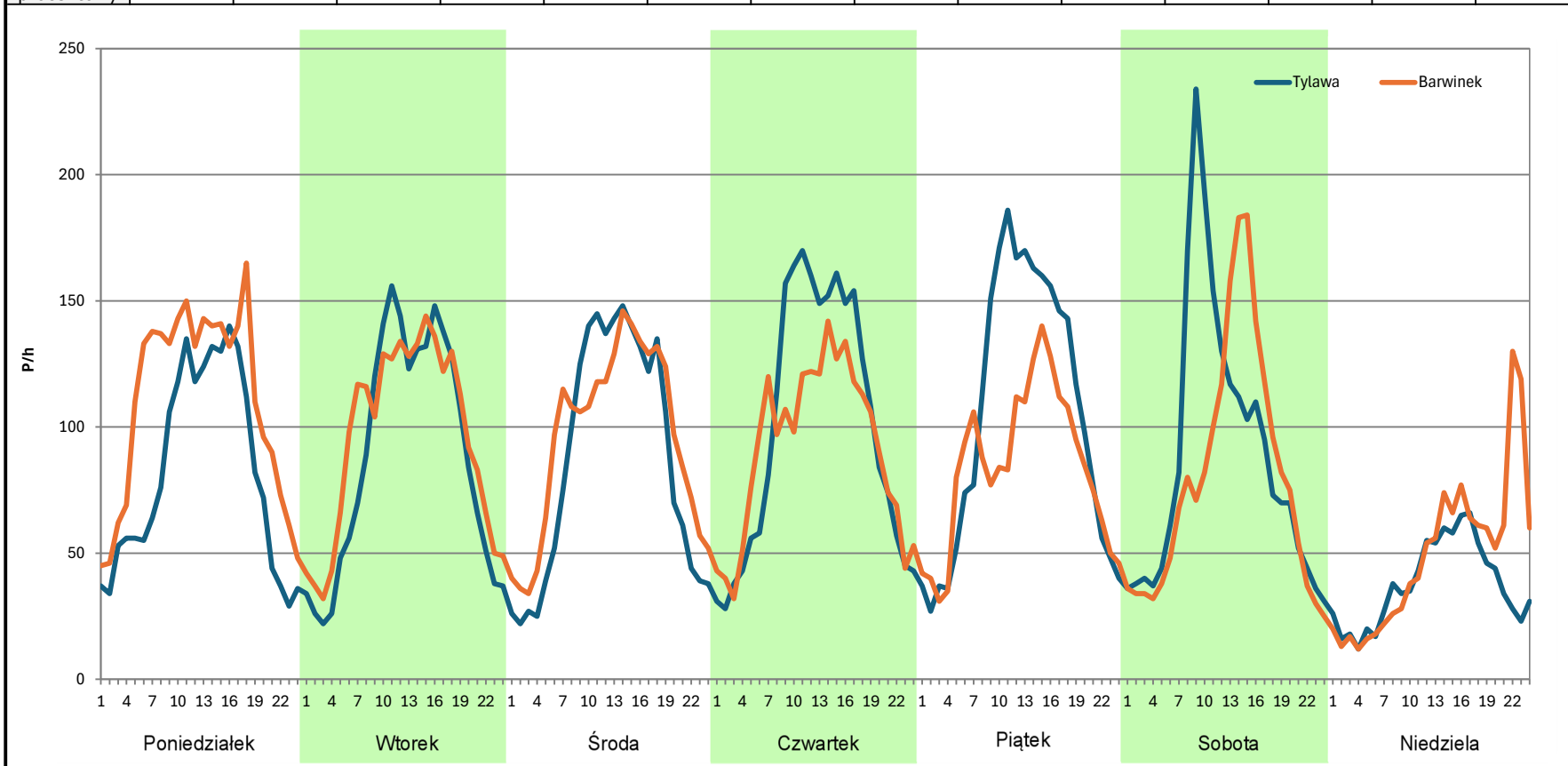
Stacja nr 18801

Miejscowość: Barwinek
Odcinek: TYLAWA - BARWINEK
Typ stacji: KAS
Miesiąc: Marzec

Rok: 2023
Numer drogi: 9
Oddział: RZESZÓW

R03_07-1_18801_2023

Dzień tygodnia	Poniedziałek		Wtorek		Środa		Czwartek		Piątek		Sobota		Niedziela	
Kierunek	Tylawa	Barwinek	Tylawa	Barwinek	Tylawa	Barwinek	Tylawa	Barwinek	Tylawa	Barwinek	Tylawa	Barwinek	Tylawa	Barwinek
SDR	1978	2637	2115	2291	2091	2284	2403	2196	2502	2011	2132	1924	904	1184
Razem	4615		4406		4375		4599		4513		4056		2088	
Podział procentowy	42,86%	57,14%	48,00%	52,00%	47,79%	52,21%	52,25%	47,75%	55,44%	44,56%	52,56%	47,44%	43,30%	56,70%



Analiza ruchu pojazdów ogółem w poszczególnych dniach tygodnia dla każdego miesiąca, w podziale na kierunki ruchu



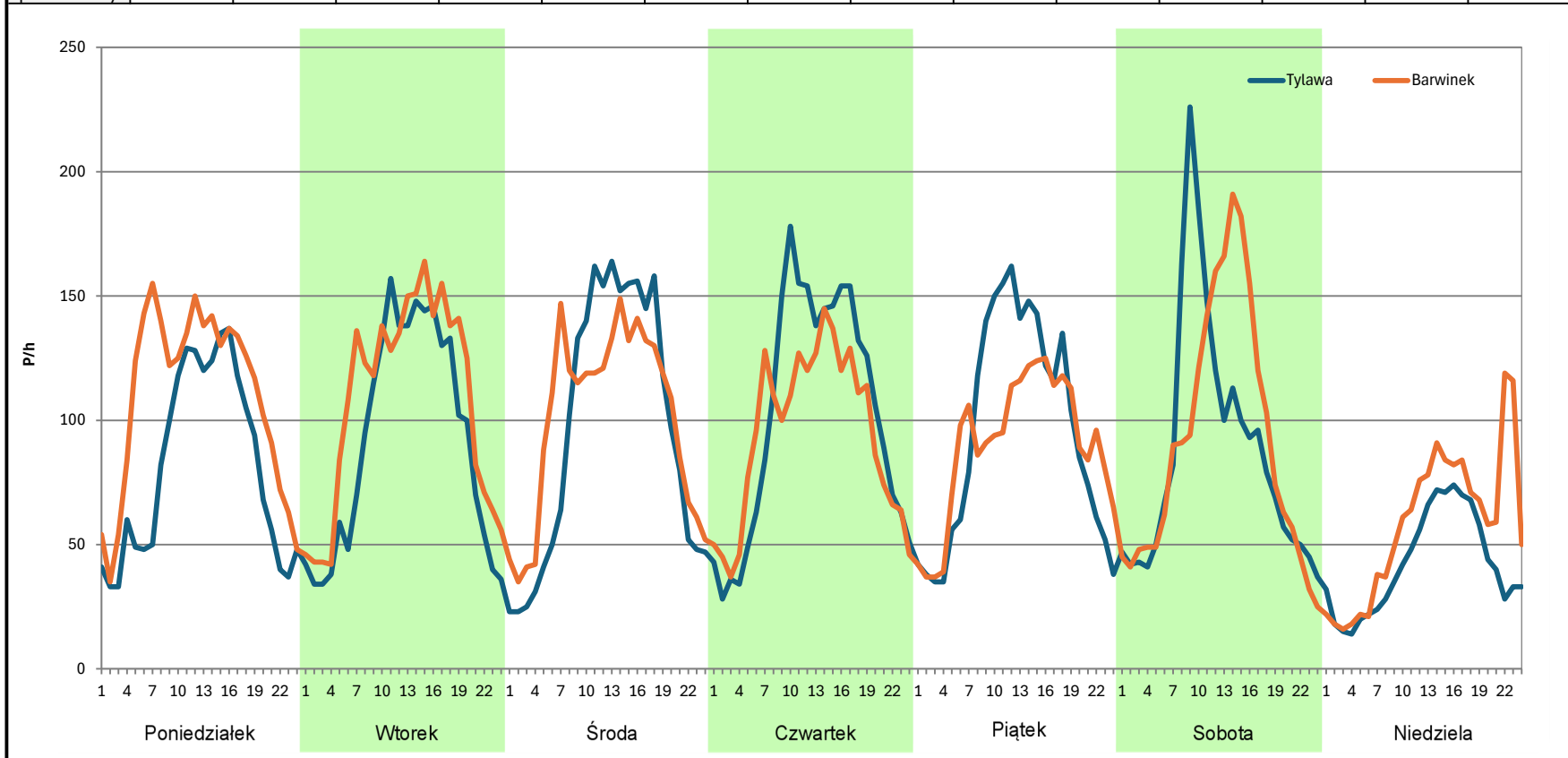
Stacja nr 18801

Miejscowość: Barwinek
Odcinek: TYLAWA - BARWINEK
Typ stacji: KAS
Miesiąc: Kwiecień

Rok: 2023
Numer drogi: 9
Oddział: RZESZÓW

R03_07-1_18801_2023

Dzień tygodnia	Poniedziałek		Wtorek		Środa		Czwartek		Piątek		Sobota		Niedziela	
Kierunek	Tylawa	Barwinek	Tylawa	Barwinek	Tylawa	Barwinek	Tylawa	Barwinek	Tylawa	Barwinek	Tylawa	Barwinek	Tylawa	Barwinek
SDR	1953	2621	2203	2583	2320	2412	2460	2265	2289	2155	2105	2205	1011	1402
Razem	4574		4786		4732		4725		4444		4310		2413	
Podział procentowy	42,70%	57,30%	46,03%	53,97%	49,03%	50,97%	52,06%	47,94%	51,51%	48,49%	48,84%	51,16%	41,90%	58,10%



Analiza ruchu pojazdów ogółem w poszczególnych dniach tygodnia dla każdego miesiąca, w podziale na kierunki ruchu



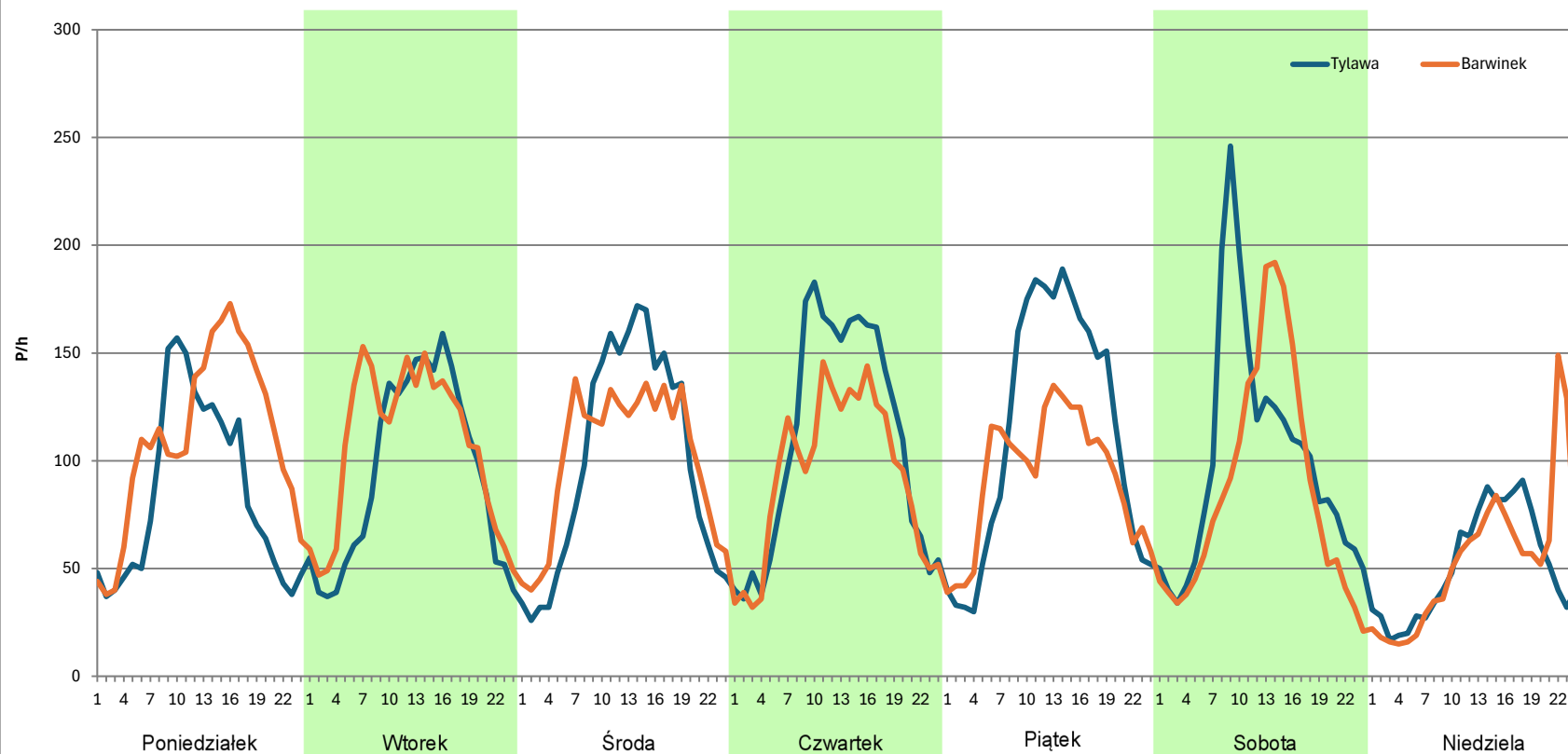
Stacja nr 18801

Miejscowość: Barwinek
Odcinek: TYLAWA - BARWINEK
Typ stacji: KAS
Miesiąc: Maj

Rok: 2023
Numer drogi: 9
Oddział: RZESZÓW

R03_07-1_18801_2023

Dzień tygodnia	Poniedziałek		Wtorek		Środa		Czwartek		Piątek		Sobota		Niedziela	
Kierunek	Tylawa	Barwinek	Tylawa	Barwinek	Tylawa	Barwinek	Tylawa	Barwinek	Tylawa	Barwinek	Tylawa	Barwinek	Tylawa	Barwinek
SDR	2030	2641	2259	2557	2391	2432	2623	2234	2707	2216	2407	2090	1232	1307
Razem	4671		4816		4823		4857		4923		4497		2539	
Podział procentowy	43,46%	56,54%	46,91%	53,09%	49,57%	50,43%	54,00%	46,00%	54,99%	45,01%	53,52%	46,48%	48,52%	51,48%



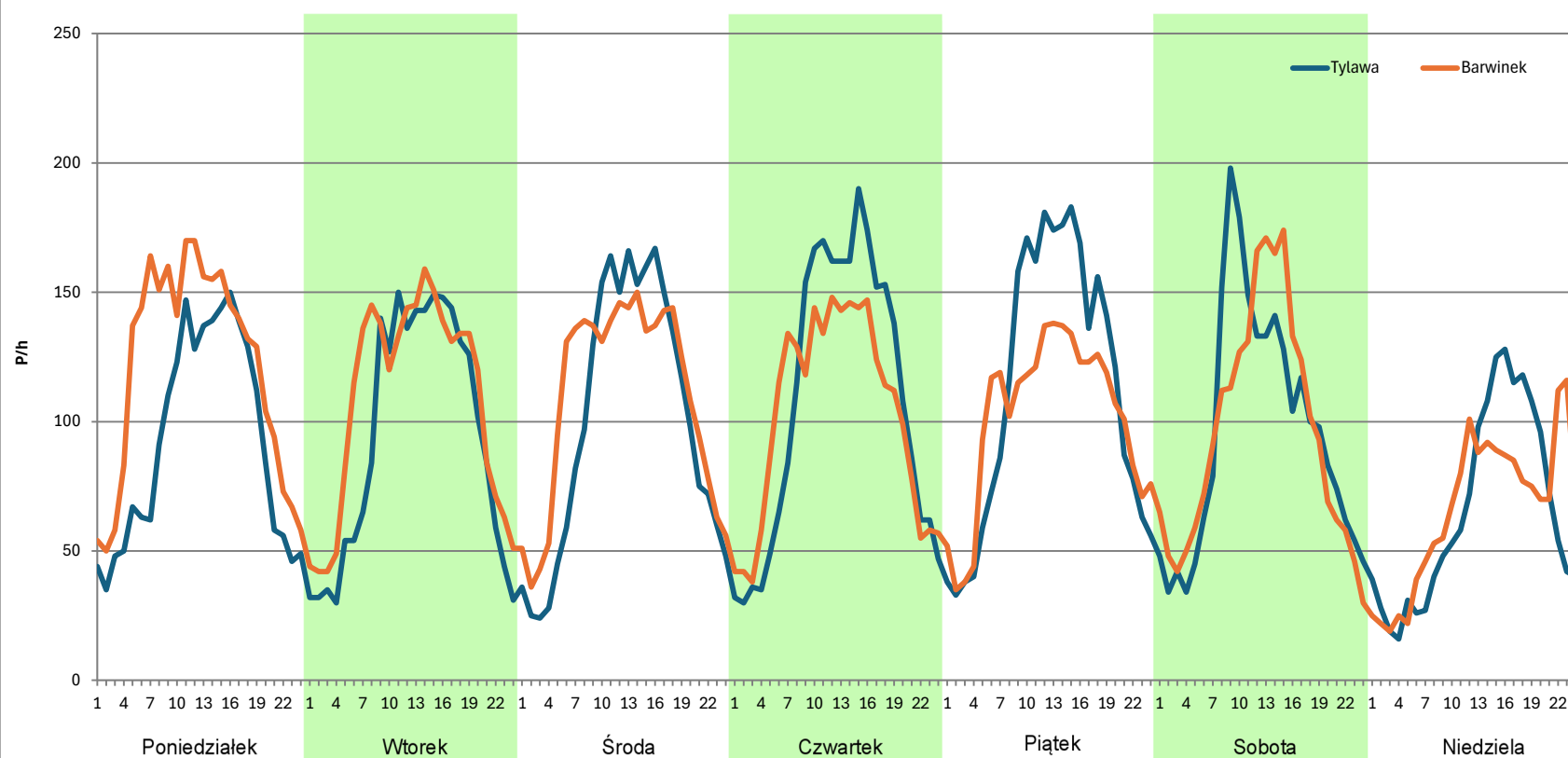
Analiza ruchu pojazdów ogółem w poszczególnych dniach tygodnia dla każdego miesiąca, w podziale na kierunki ruchu



Stacja nr 18801

Miejscowość: Barwinek
Odcinek: TYLAWA - BARWINEK
Typ stacji: KAS
Miesiąc: Czerwiec
Rok: 2023
Numer drogi: 9
Oddział: RZESZÓW
R03_07-1_18801_2023

Dzień tygodnia	Poniedziałek		Wtorek		Środa		Czwartek		Piątek		Sobota		Niedziela	
Kierunek	Tylawa	Barwinek	Tylawa	Barwinek	Tylawa	Barwinek	Tylawa	Barwinek	Tylawa	Barwinek	Tylawa	Barwinek	Tylawa	Barwinek
SDR	2211	2893	2243	2572	2395	2614	2595	2465	2695	2429	2296	2303	1562	1585
Razem	5104		4815		5009		5060		5124		4599		3147	
Podział procentowy	43,32%	56,68%	46,58%	53,42%	47,81%	52,19%	51,28%	48,72%	52,60%	47,40%	49,92%	50,08%	49,63%	50,37%



Analiza ruchu pojazdów ogółem w poszczególnych dniach tygodnia dla każdego miesiąca, w podziale na kierunki ruchu



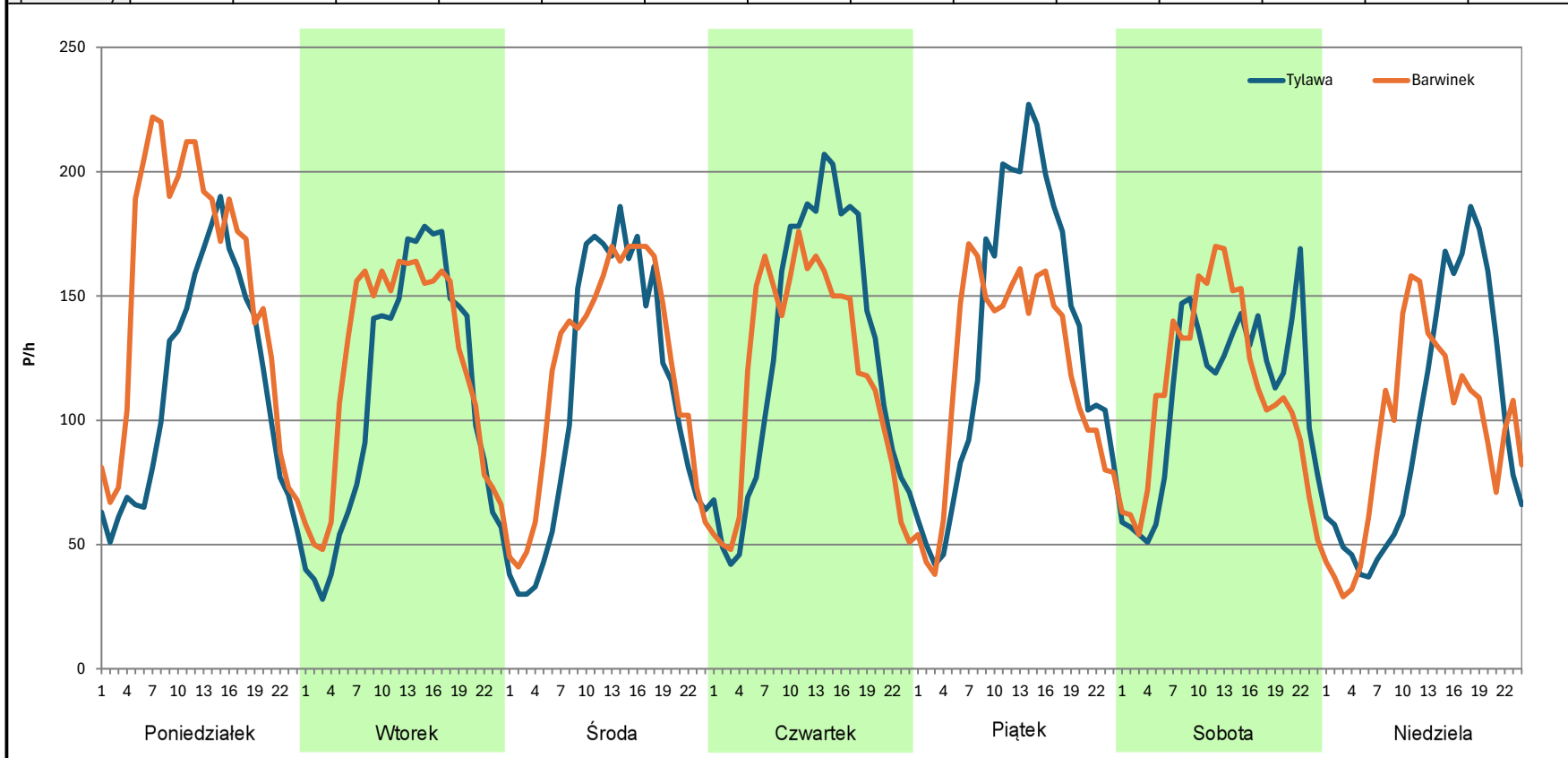
Stacja nr 18801

Miejscowość: Barwinek
Odcinek: TYLAWA - BARWINEK
Typ stacji: KAS
Miesiąc: Lipiec

Rok: 2023
Numer drogi: 9
Oddział: RZESZÓW

R03_07-1_18801_2023

Dzień tygodnia	Poniedziałek		Wtorek		Środa		Czwartek		Piątek		Sobota		Niedziela	
Kierunek	Tylawa	Barwinek	Tylawa	Barwinek	Tylawa	Barwinek	Tylawa	Barwinek	Tylawa	Barwinek	Tylawa	Barwinek	Tylawa	Barwinek
SDR	2709	3701	2610	2921	2621	2876	3044	2857	3184	2860	2660	2707	2338	2285
Razem	6410		5531		5497		5901		6044		5367		4623	
Podział procentowy	42,26%	57,74%	47,19%	52,81%	47,68%	52,32%	51,58%	48,42%	52,68%	47,32%	49,56%	50,44%	50,57%	49,43%



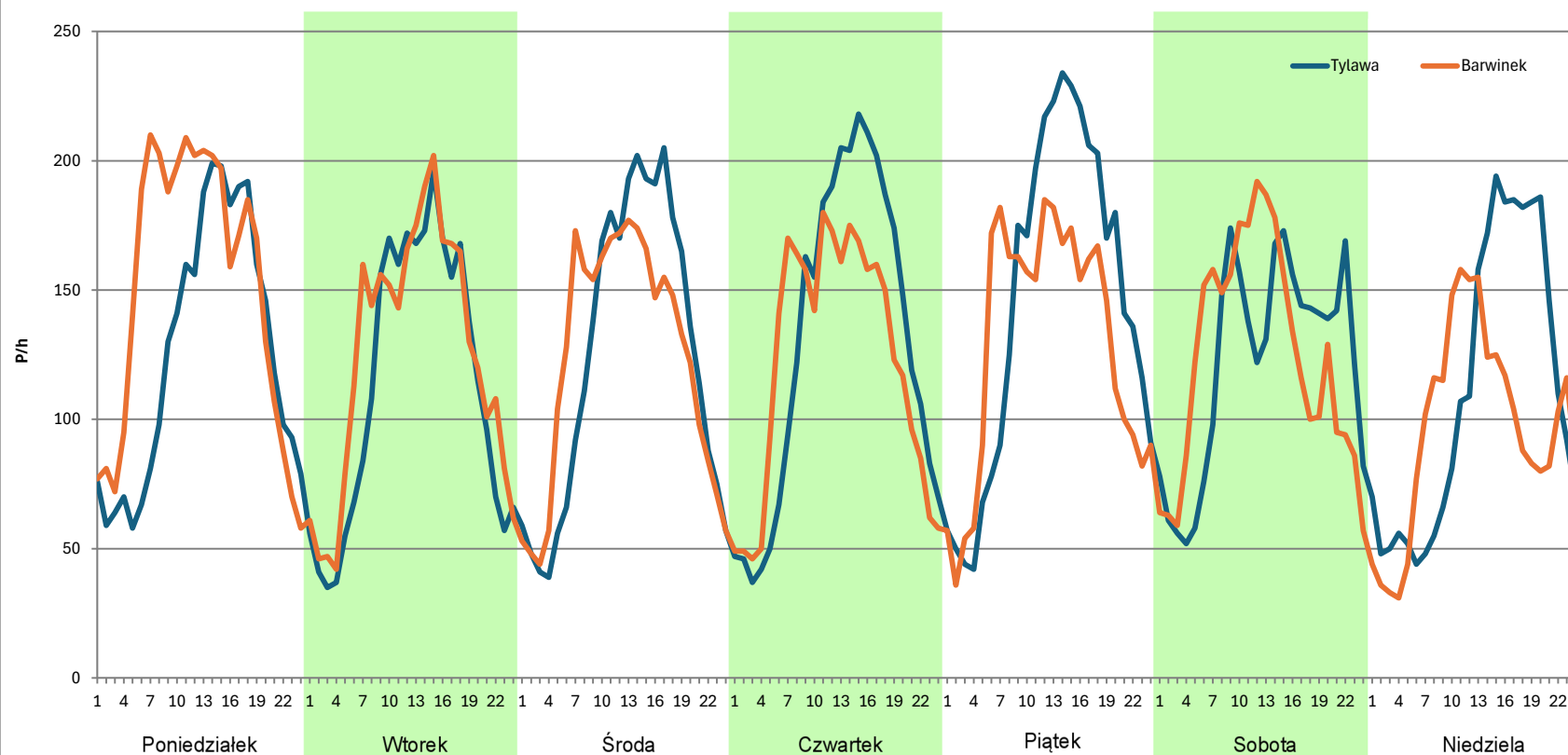
Analiza ruchu pojazdów ogółem w poszczególnych dniach tygodnia dla każdego miesiąca, w podziale na kierunki ruchu



Stacja nr 18801

Miejscowość: Barwinek
Odcinek: TYLAWA - BARWINEK
Typ stacji: KAS
Miesiąc: Sierpień
Rok: 2023
Numer drogi: 9
Oddział: RZESZÓW
R03_07-1_18801_2023

Dzień tygodnia	Poniedziałek		Wtorek		Środa		Czwartek		Piątek		Sobota		Niedziela	
Kierunek	Tylawa	Barwinek	Tylawa	Barwinek	Tylawa	Barwinek	Tylawa	Barwinek	Tylawa	Barwinek	Tylawa	Barwinek	Tylawa	Barwinek
SDR	3004	3605	2714	2980	2966	2956	3124	2929	3464	3102	2927	2985	2649	2318
Razem	6609		5694		5922		6053		6566		5912		4967	
Podział procentowy	45,45%	54,55%	47,66%	52,34%	50,08%	49,92%	51,61%	48,39%	52,76%	47,24%	49,51%	50,49%	53,33%	46,67%



Analiza ruchu pojazdów ogółem w poszczególnych dniach tygodnia dla każdego miesiąca, w podziale na kierunki ruchu



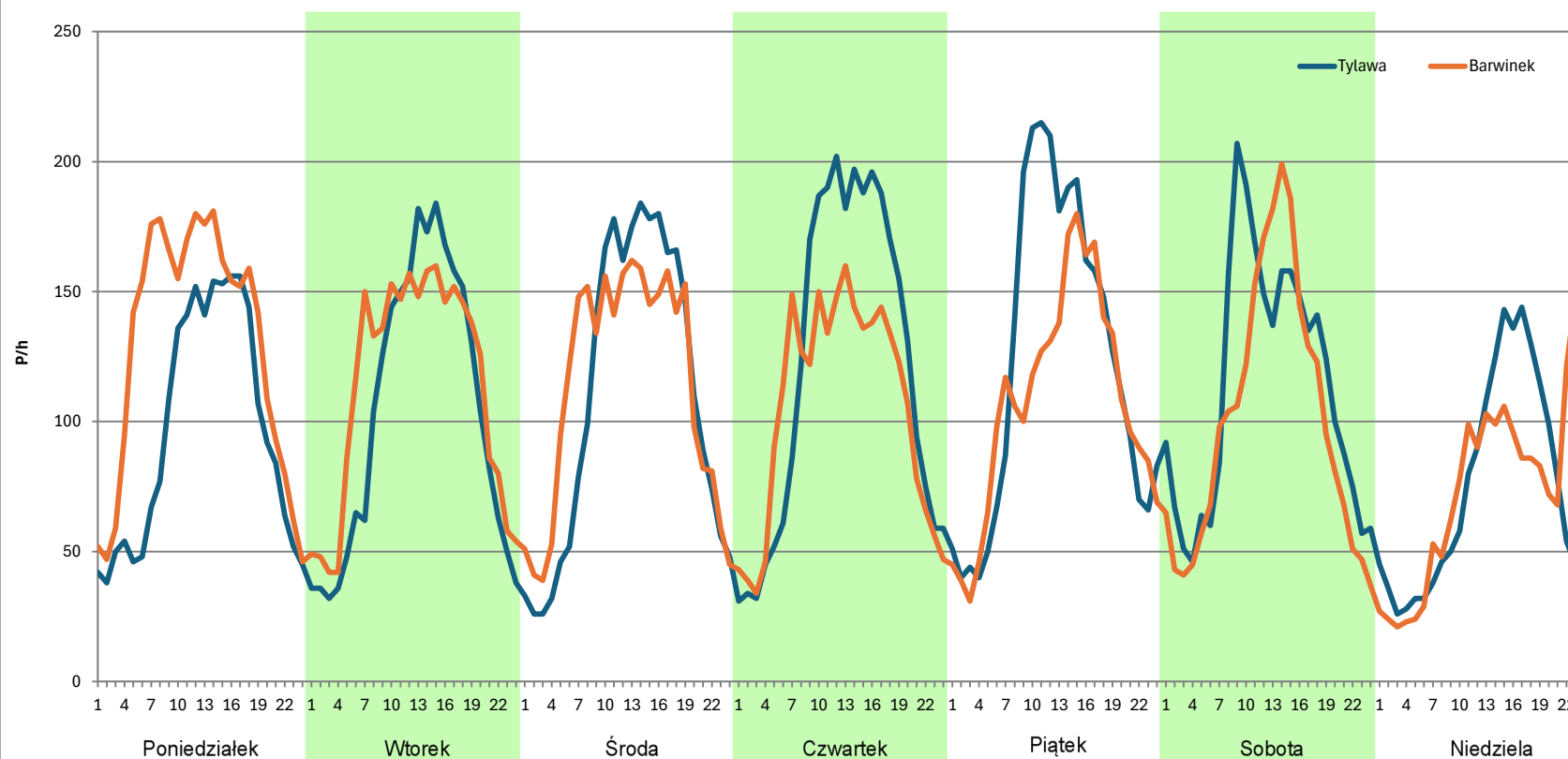
Stacja nr 18801

Miejscowość: Barwinek
Odcinek: TYLAWA - BARWINEK
Typ stacji: KAS
Miesiąc: Wrzesień

Rok: 2023
Numer drogi: 9
Oddział: RZESZÓW

R03_07-1_18801_2023

Dzień tygodnia	Poniedziałek		Wtorek		Środa		Czwartek		Piątek		Sobota		Niedziela	
Kierunek	Tylawa	Barwinek	Tylawa	Barwinek	Tylawa	Barwinek	Tylawa	Barwinek	Tylawa	Barwinek	Tylawa	Barwinek	Tylawa	Barwinek
SDR	2308	3090	2478	2712	2611	2722	2906	2529	2936	2569	2716	2416	1775	1715
Razem	5398		5190		5333		5435		5505		5132		3490	
Podział procentowy	42,76%	57,24%	47,75%	52,25%	48,96%	51,04%	53,47%	46,53%	53,33%	46,67%	52,92%	47,08%	50,86%	49,14%



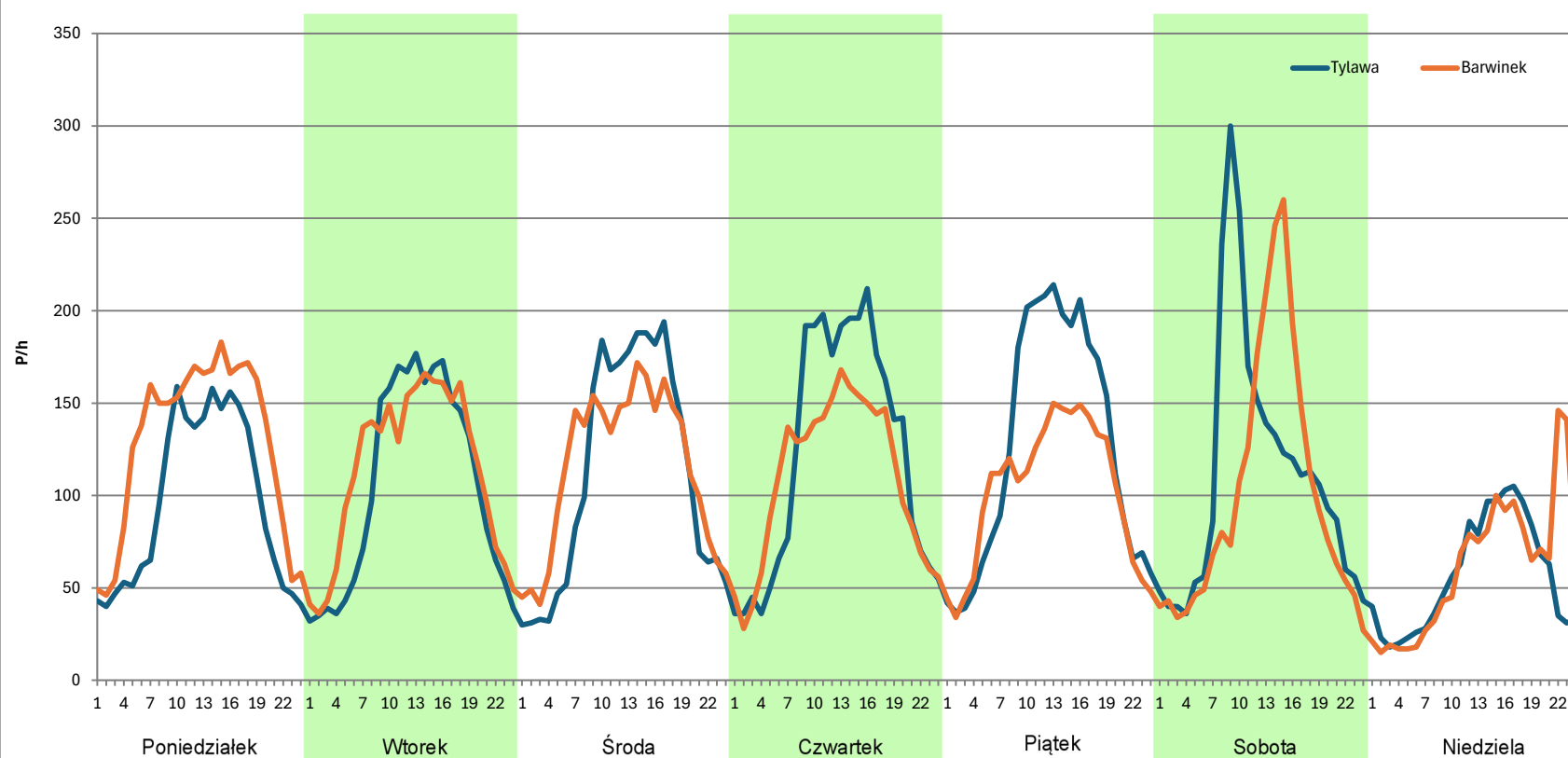
Analiza ruchu pojazdów ogółem w poszczególnych dniach tygodnia dla każdego miesiąca, w podziale na kierunki ruchu



Stacja nr 18801

Miejscowość: Barwinek
Odcinek: TYLAWA - BARWINEK
Typ stacji: KAS
Miesiąc: Październik
Rok: 2023
Numer drogi: 9
Oddział: RZESZÓW
R03_07-1_18801_2023

Dzień tygodnia	Poniedziałek		Wtorek		Środa		Czwartek		Piątek		Sobota		Niedziela	
Kierunek	Tylawa	Barwinek	Tylawa	Barwinek	Tylawa	Barwinek	Tylawa	Barwinek	Tylawa	Barwinek	Tylawa	Barwinek	Tylawa	Barwinek
SDR	2309	3081	2511	2719	2683	2763	2924	2611	3025	2453	2655	2407	1357	1479
Razem	5390		5230		5446		5535		5478		5062		2836	
Podział procentowy	42,84%	57,16%	48,01%	51,99%	49,27%	50,73%	52,83%	47,17%	55,22%	44,78%	52,45%	47,55%	47,85%	52,15%



Analiza ruchu pojazdów ogółem w poszczególnych dniach tygodnia dla każdego miesiąca, w podziale na kierunki ruchu



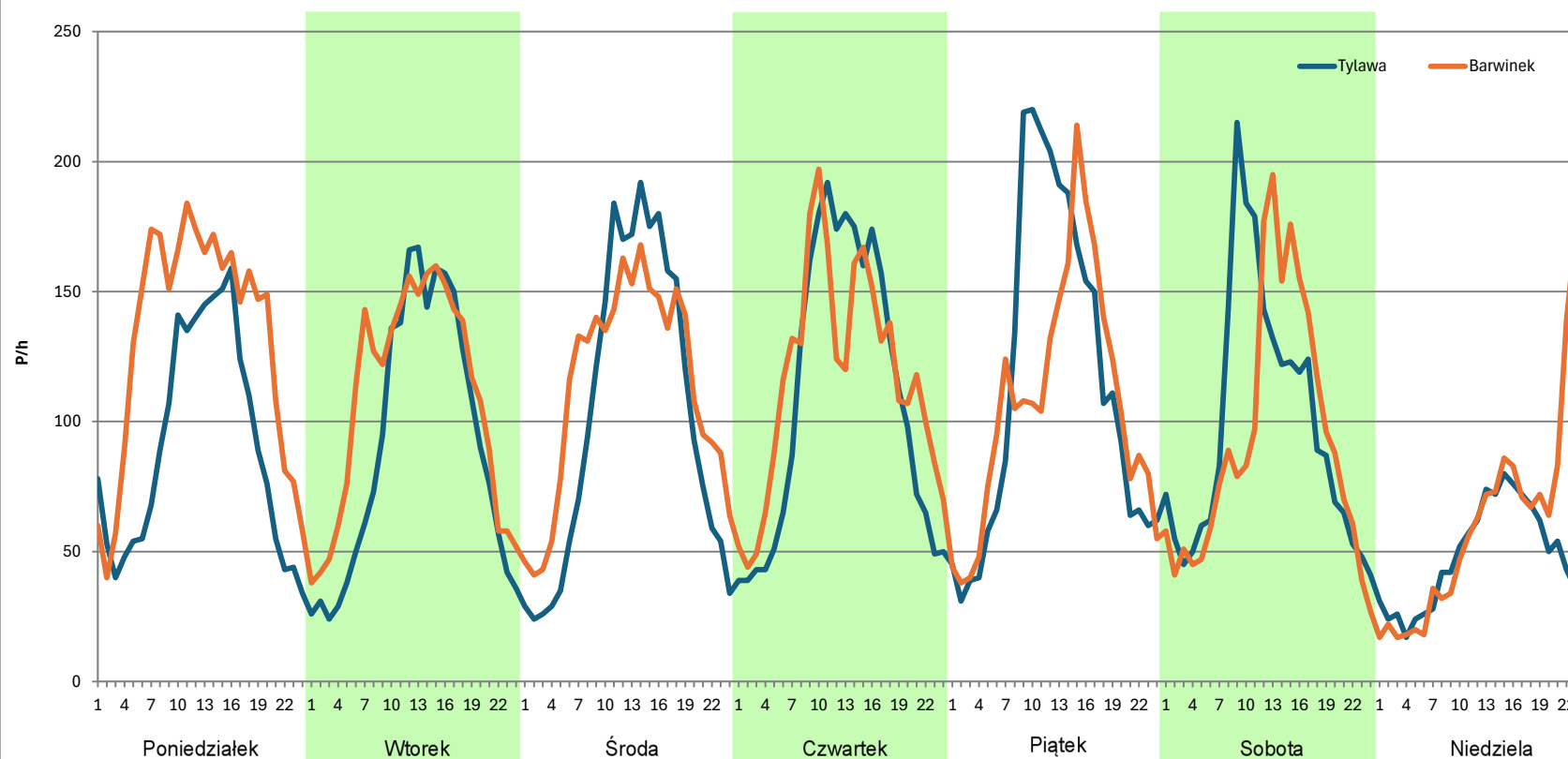
Stacja nr 18801

Miejscowość: Barwinek
Odcinek: TYLAWA - BARWINEK
Typ stacji: KAS
Miesiąc: Listopad

Rok: 2023
Numer drogi: 9
Oddział: RZESZÓW

R03_07-1_18801_2023

Dzień tygodnia	Poniedziałek		Wtorek		Środa		Czwartek		Piątek		Sobota		Niedziela	
Kierunek	Tylawa	Barwinek	Tylawa	Barwinek	Tylawa	Barwinek	Tylawa	Barwinek	Tylawa	Barwinek	Tylawa	Barwinek	Tylawa	Barwinek
SDR	2186	3135	2182	2588	2449	2718	2633	2801	2766	2562	2364	2222	1166	1445
Razem	5321		4770		5167		5434		5328		4586		2611	
Podział procentowy	41,08%	58,92%	45,74%	54,26%	47,40%	52,60%	48,45%	51,55%	51,91%	48,09%	51,55%	48,45%	44,66%	55,34%



Analiza ruchu pojazdów ogółem w poszczególnych dniach tygodnia dla każdego miesiąca, w podziale na kierunki ruchu



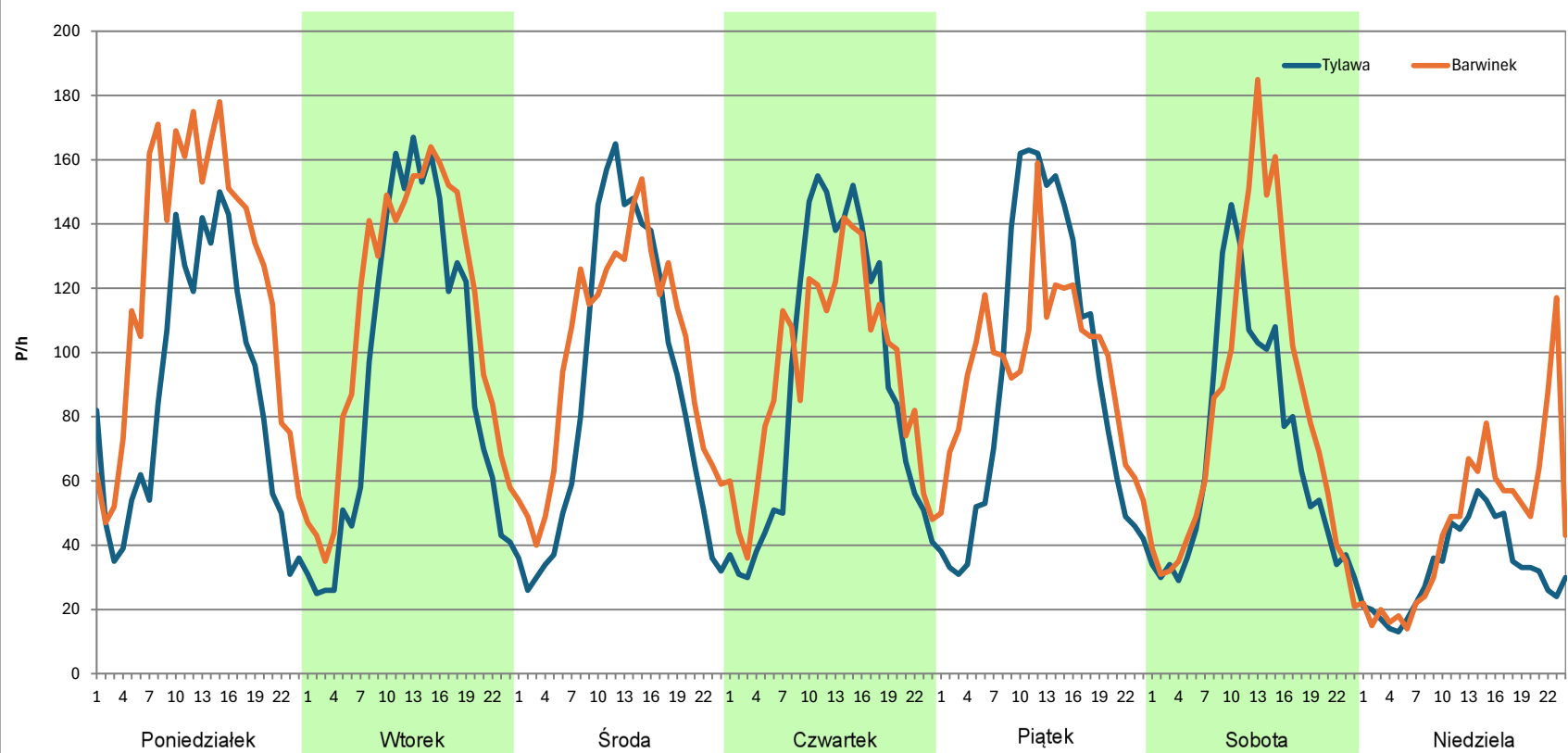
Stacja nr 18801

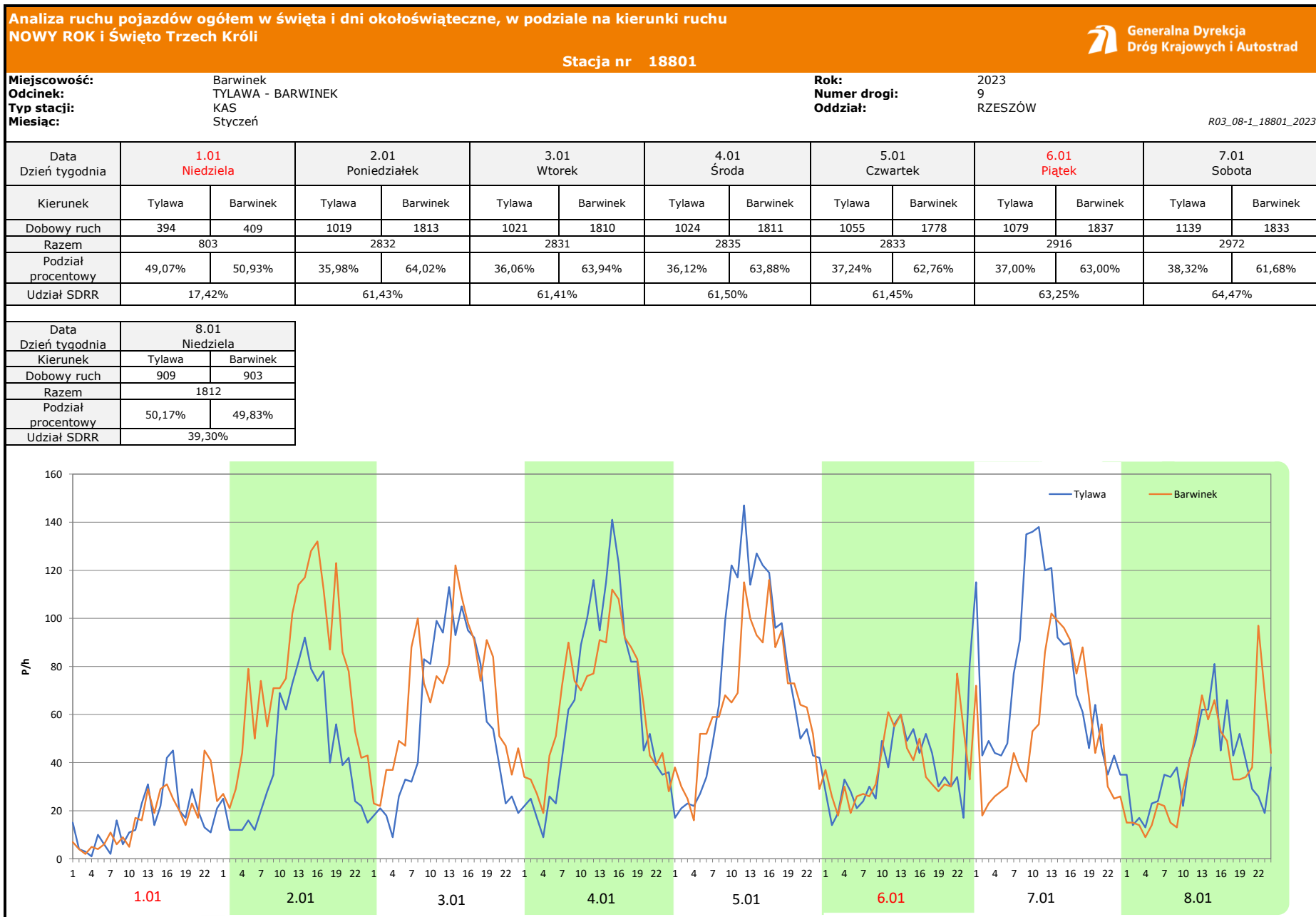
Miejscowość: Barwinek
Odcinek: TYLAWA - BARWINEK
Typ stacji: KAS
Miesiąc: Grudzień

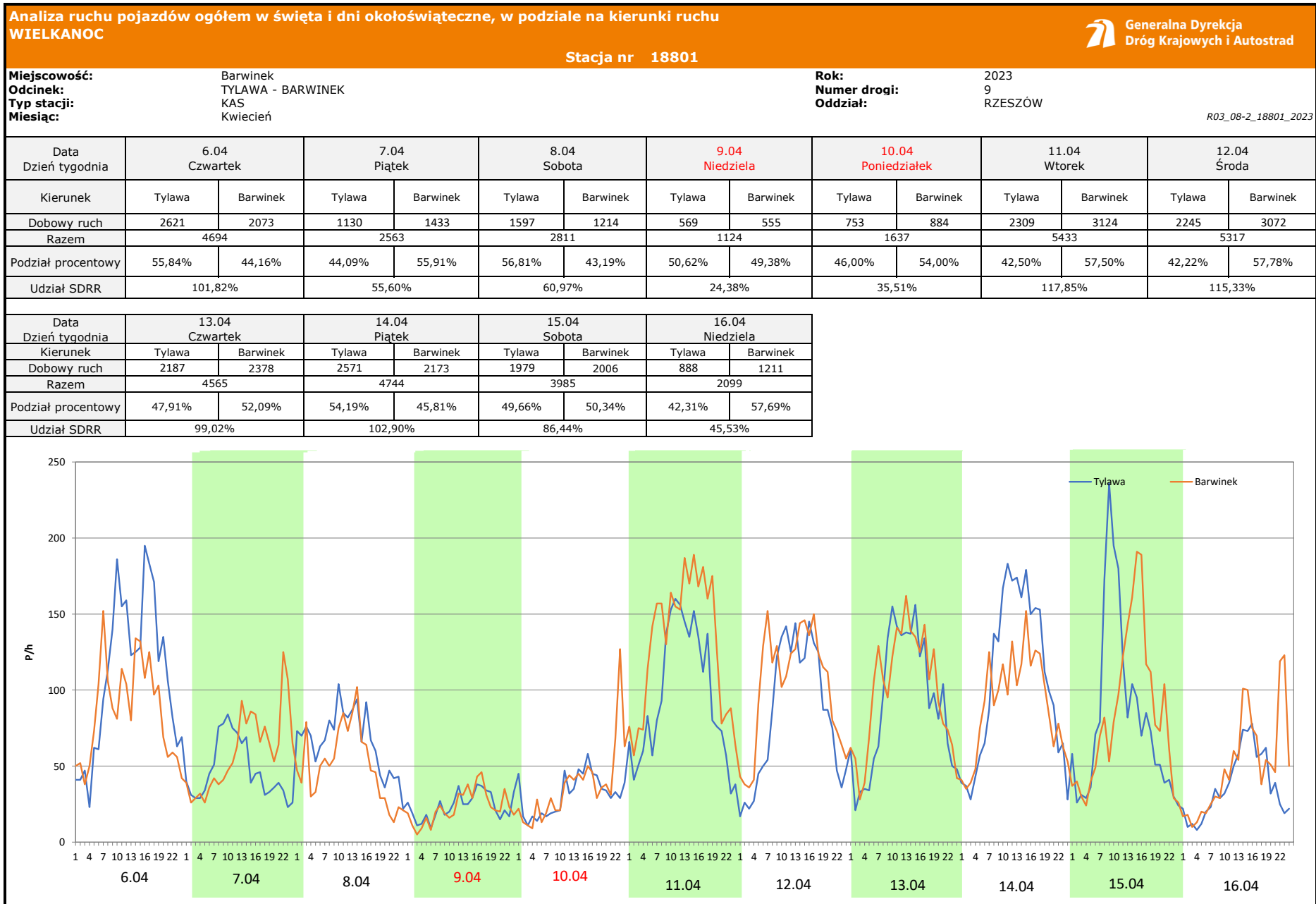
Rok: 2023
Numer drogi: 9
Oddział: RZESZÓW

R03_07-1_18801_2023

Dzień tygodnia	Poniedziałek		Wtorek		Środa		Czwartek		Piątek		Sobota		Niedziela	
Kierunek	Tylawa	Barwinek	Tylawa	Barwinek	Tylawa	Barwinek	Tylawa	Barwinek	Tylawa	Barwinek	Tylawa	Barwinek	Tylawa	Barwinek
SDR	2092	2956	2234	2655	2087	2377	2160	2247	2210	2311	1664	1962	786	1119
Razem	5048		4889		4464		4407		4521		3626		1905	
Podział procentowy	41,44%	58,56%	45,69%	54,31%	46,75%	53,25%	49,01%	50,99%	48,88%	51,12%	45,89%	54,11%	41,26%	58,74%







Analiza ruchu pojazdów ogółem w święta i dni okołoświąteczne, w podziale na kierunki ruchu
1 - 3 MAJA



Stacja nr 18801

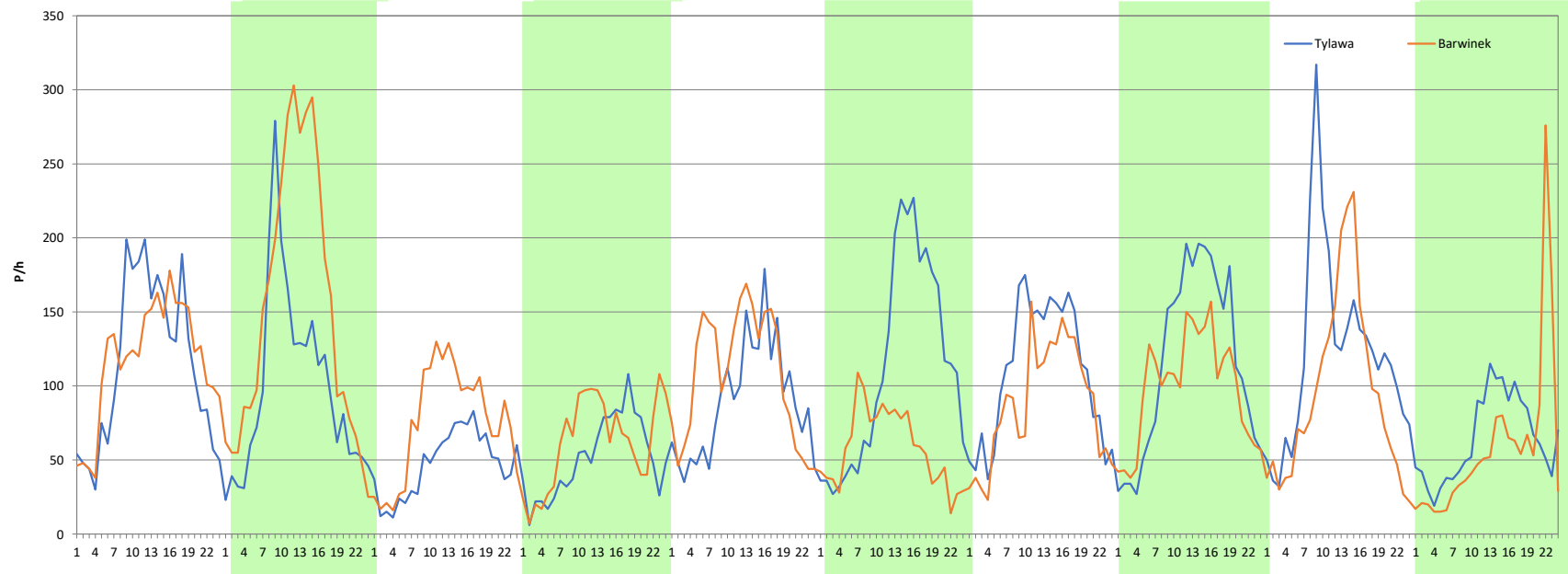
Miejscowość: Barwinek
Odcinek: TYLAWA - BARWINEK
Typ stacji: KAS
Miesiąc: Maj

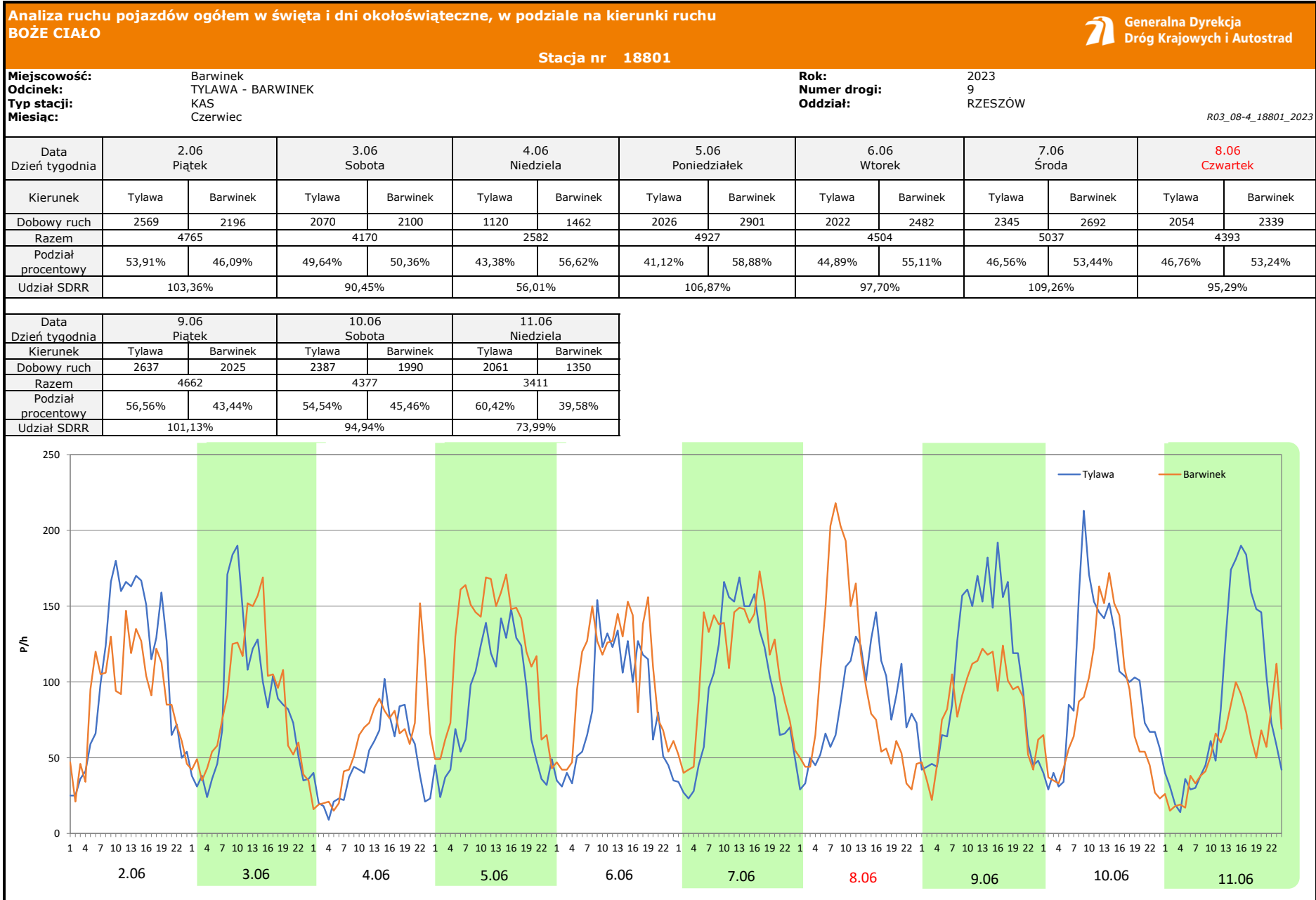
Rok: 2023
Numer drogi: 9
Oddział: RZESZÓW

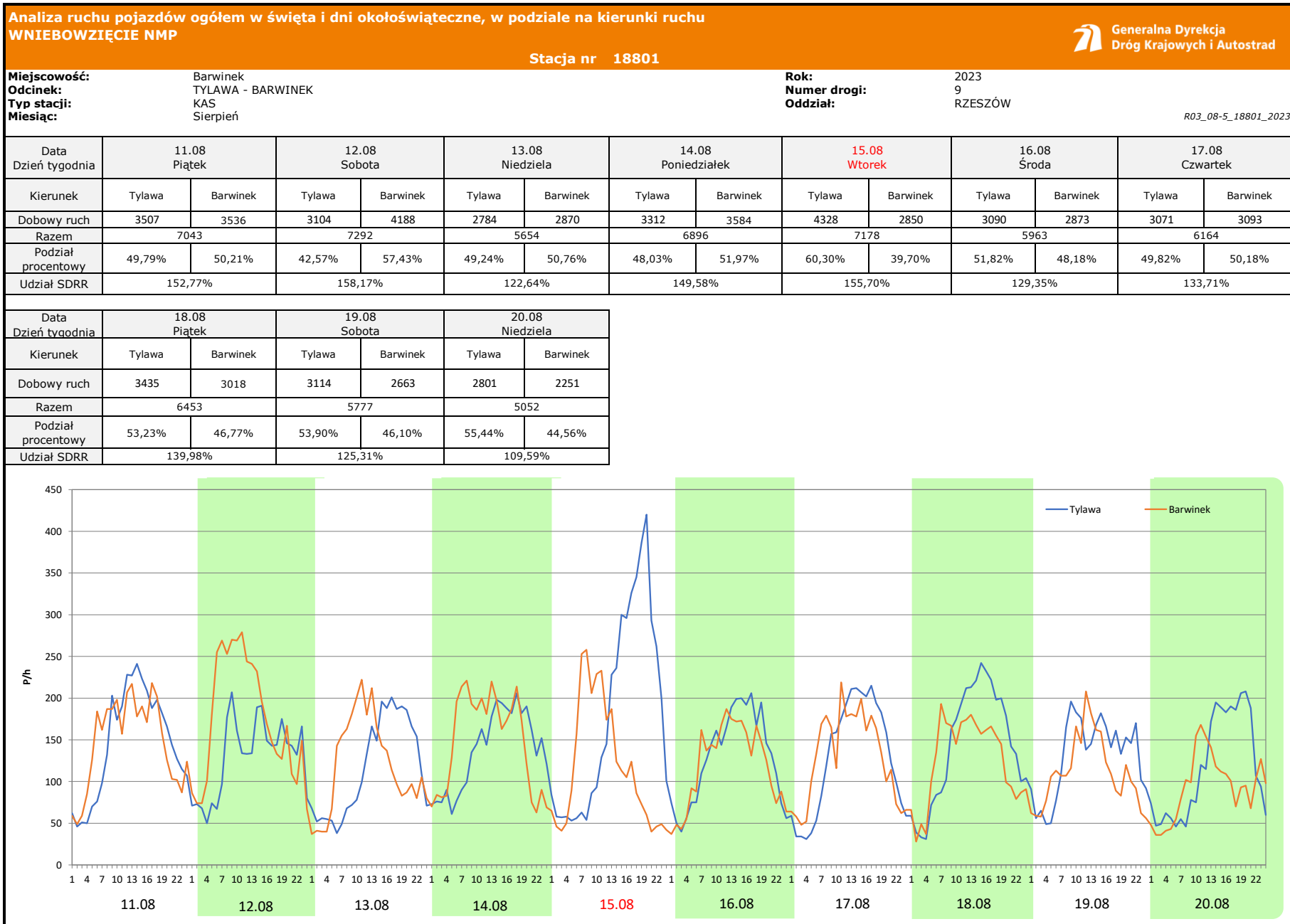
R03_08-3_18801_2023

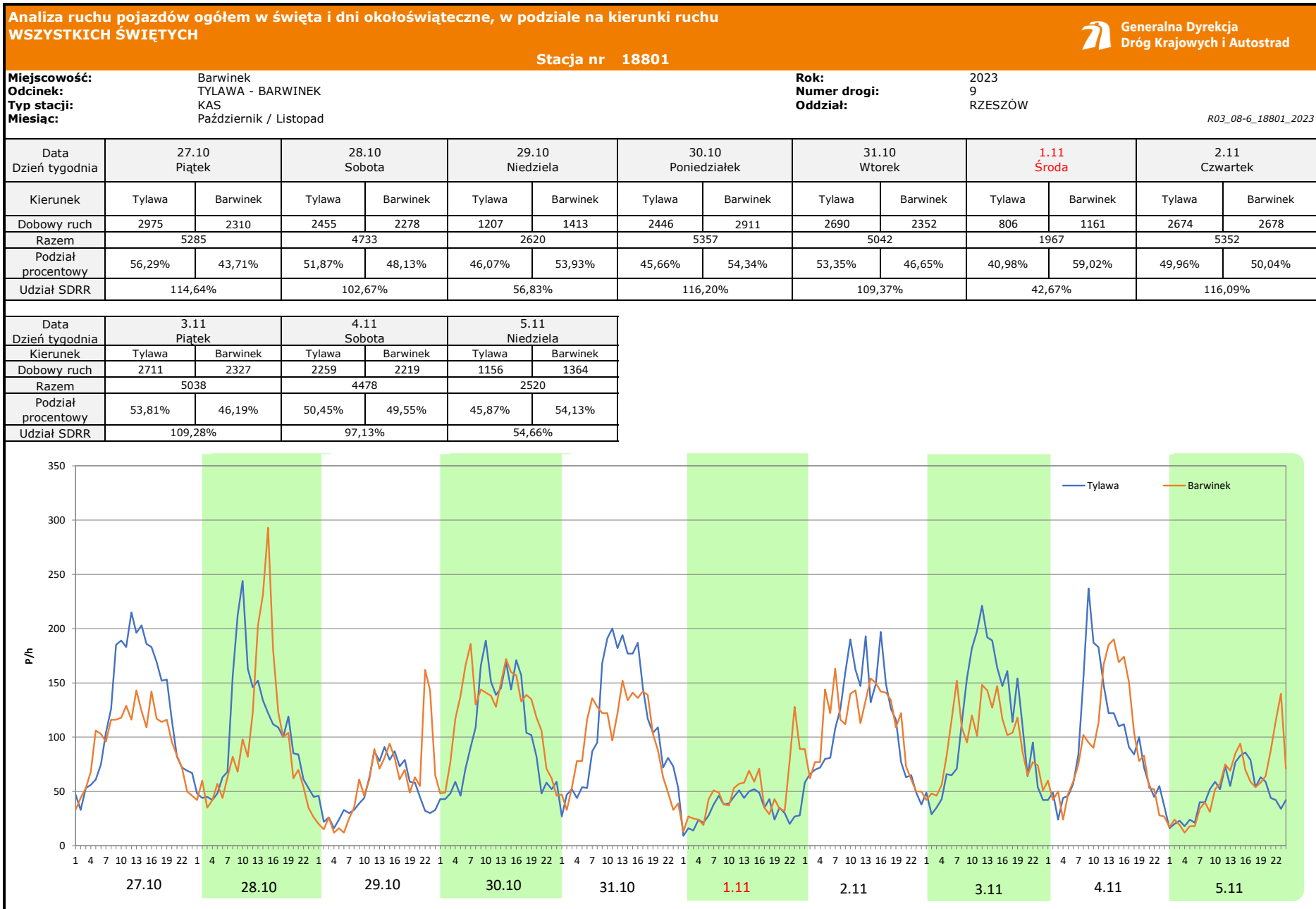
Data Dzień tygodnia	28.04 Piątek		29.04 Sobota		30.04 Niedziela		1.05 Poniedziałek		2.05 Wtorek		3.05 Środa		4.05 Czwartek	
Kierunek	Tylawa	Barwinek	Tylawa	Barwinek	Tylawa	Barwinek	Tylawa	Barwinek	Tylawa	Barwinek	Tylawa	Barwinek	Tylawa	Barwinek
Dobowy ruch	2749	2814	2398	3638	1140	1814	1233	1498	2154	2579	2706	1406	2631	2100
Razem	5563		6036		2954		2731		4733		4112		4731	
Podział procentowy	49,42%	50,58%	39,73%	60,27%	38,59%	61,41%	45,15%	54,85%	45,51%	54,49%	65,81%	34,19%	55,61%	44,39%
Udział SDRR	120,67%		130,93%		64,08%		59,24%		102,67%		89,20%		102,62%	

Data Dzień tygodnia	5.05 Piątek		6.05 Sobota		7.05 Niedziela	
Kierunek	Tylawa	Barwinek	Tylawa	Barwinek	Tylawa	Barwinek
Dobowy ruch	2780	2363	2924	2274	1544	1414
Razem	5143		5198		2958	
Podział procentowy	54,05%	45,95%	56,25%	43,75%	52,20%	47,80%
Udział SDRR	111,56%		112,75%		64,16%	









Analiza ruchu pojazdów ogółem w święta i dni okołoswiąteczne, w podziale na kierunki ruchu ŚWIĘTO NIEPODLEGŁOŚCI Generalna Dyrekcja Dróg Krajowych i Autostrad

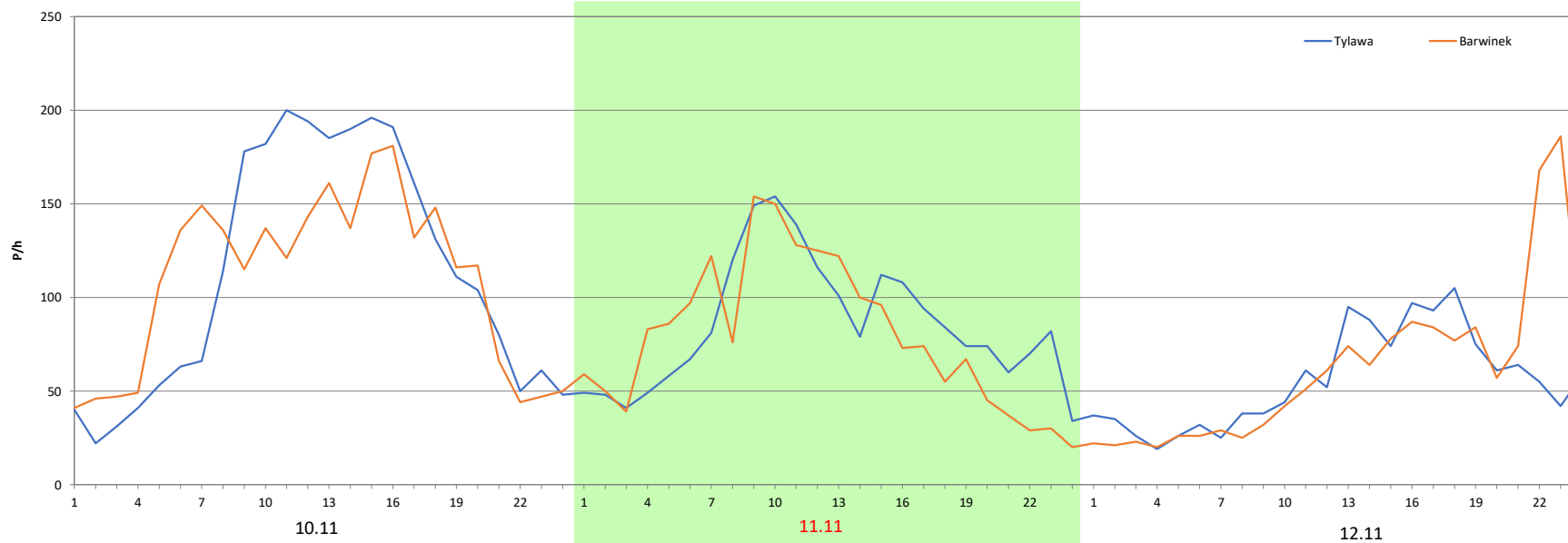
Stacja nr 18801

Miejscowość: Barwinek
 Odcinek: TYLAWA - BARWINEK
 Typ stacji: KAS
 Miesiąc: Listopad

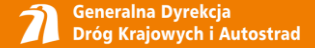
Rok: 2023
 Numer drogi: 9
 Oddział: RZESZÓW

R03_08-7_18801_2023

Data Dzień tygodnia	10.11 Piątek		11.11 Sobota		12.11 Niedziela	
Kierunek	Tylawa	Barwinek	Tylawa	Barwinek	Tylawa	Barwinek
Dobowy ruch	2692	2603	2043	1917	1340	1485
Razem	5295		3960		2825	
Podział procentowy	50,84%	49,16%	51,59%	48,41%	47,43%	52,57%
Udział SDRR	114,86%		85,90%		61,28%	



Analiza ruchu pojazdów ogółem w święta i dni okołoświąteczne, w podziale na kierunki ruchu
BOŻE NARODZENIE



Stacja nr 18801

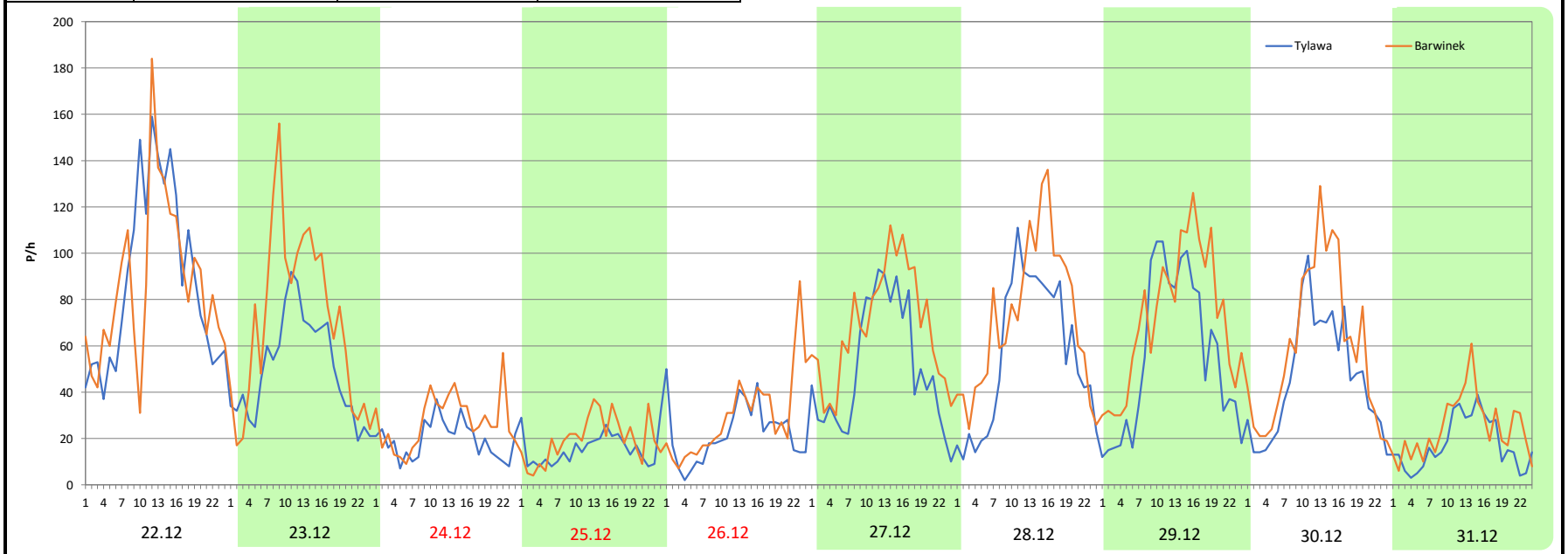
Miejscowość: Barwinek
Odcinek: TYLAWA - BARWINEK
Typ stacji: KAS
Miesiąc: Grudzień

Rok: 2023
Numer drogi: 9
Oddział: RZESZÓW

R03_08-8_18801_2023

Data Dzień tygodnia	22.12 Piątek		23.12 Sobota		24.12 Niedziela		25.12 Poniedziałek		26.12 Wtorek		27.12 Środa		28.12 Czwartek	
Kierunek	Tylawa	Barwinek	Tylawa	Barwinek	Tylawa	Barwinek	Tylawa	Barwinek	Tylawa	Barwinek	Tylawa	Barwinek	Tylawa	Barwinek
Dobowy ruch	2118	2077	1206	1705	466	662	374	472	532	714	1218	1638	1345	1717
Razem	4195		2911		1128		846		1246		2856		3062	
Podział procentowy	50,49%	49,51%	41,43%	58,57%	41,31%	58,69%	44,21%	55,79%	42,70%	57,30%	42,65%	57,35%	43,93%	56,07%
Udział SDRR	91,00%		63,14%		24,47%		18,35%		27,03%		61,95%		66,42%	

Data Dzień tygodnia	29.12 Piątek		30.12 Sobota		31.12 Niedziela	
Kierunek	Tylawa	Barwinek	Tylawa	Barwinek	Tylawa	Barwinek
Dobowy ruch	1335	1716	1104	1422	423	590
Razem	3051		2526		1013	
Podział procentowy	43,76%	56,24%	43,71%	56,29%	41,76%	58,24%
Udział SDRR	66,18%		54,79%		21,97%	



Nierównomierność kierunkowa dla każdego dnia w roku, dla pojazdów ogółem												
Stacja nr 18801												
Miejscowość: Barwinek			Rok: 2023			Generalna Dyrekcja Dróg Krajowych i Autostrad						
Odcinek: TYLAWA - BARWINEK			Numer drogi: 9									
Typ stacji: KAS			Oddział: RZESZÓW									
R03_11_18801_2023												
18801	Proporcja ruchu dziennego do średniego dobowego ruchu rocznego [%]											
	1	2	3	4	5	6	7	8	9	10	11	12
1	50,9	53,0	50,8	47,4	54,9	47,0	48,9	54,7	50,6	51,3	59,0	57,2
2	64,0	49,3	47,1	57,9	54,5	46,1	46,8	52,2	46,4	57,5	50,0	55,7
3	54,5	46,9	44,1	55,3	34,2	50,4	57,8	49,4	46,6	53,5	46,2	58,3
4	50,2	47,5	46,4	51,8	44,4	56,6	51,2	47,2	58,2	49,8	49,6	58,4
5	47,5	55,2	54,2	47,8	45,9	58,9	54,4	49,5	52,2	47,0	54,1	53,3
6	50,6	56,8	55,3	44,2	43,7	55,1	48,0	48,8	51,7	45,3	58,1	51,0
7	41,7	54,5	52,4	55,9	47,8	53,4	48,7	58,0	47,9	48,2	53,5	48,2
8	49,8	51,6	50,5	43,2	55,6	53,2	50,5	51,3	44,9	50,4	52,2	47,5
9	54,7	49,7	48,7	49,4	53,8	43,4	48,5	50,6	49,6	56,6	49,6	50,6
10	51,0	43,1	45,3	54,0	50,0	45,5	57,3	48,9	47,7	52,3	49,2	60,0
11	51,4	49,4	48,1	57,5	46,3	39,6	53,5	50,2	57,0	50,8	48,4	58,4
12	46,3	52,9	57,9	54,7	44,9	54,0	51,1	57,4	52,8	46,3	52,6	54,2
13	43,5	56,9	57,4	52,1	48,8	52,9	48,3	50,8	51,1	45,1	57,7	52,0
14	48,5	51,5	49,0	45,8	55,7	51,2	47,2	52,0	43,7	46,9	54,6	49,0
15	54,6	53,7	57,0	50,3	56,2	48,8	51,4	39,7	48,1	53,5	49,8	45,8
16	55,7	46,4	48,2	57,7	52,1	47,9	50,2	48,2	45,5	58,2	46,3	51,7
17	52,1	46,2	42,9	61,2	51,7	48,1	57,5	50,2	51,5	53,8	49,8	58,0
18	51,3	50,0	46,9	54,4	46,7	53,5	53,4	46,8	56,6	52,3	49,4	58,9
19	47,3	57,8	58,0	50,4	45,2	55,4	53,8	46,1	51,7	47,8	56,7	55,3
20	44,7	57,7	56,0	47,7	46,9	53,1	48,4	44,6	50,9	45,2	60,4	54,4
21	48,4	51,2	52,5	44,9	53,1	51,2	47,7	55,0	47,1	47,2	54,0	52,2
22	52,5	52,1	52,1	48,2	56,1	48,4	52,3	51,6	44,9	51,7	54,9	49,5
23	56,1	48,7	47,6	54,7	51,6	51,5	52,4	50,0	47,0	59,3	49,5	58,6
24	52,1	44,8	45,1	55,9	52,1	55,6	58,7	47,6	50,8	53,4	47,0	58,7
25	53,8	48,8	48,1	51,7	46,5	53,5	53,2	44,6	57,3	50,0	46,3	55,8
26	47,4	52,8	56,5	51,2	43,8	58,1	50,0	46,6	52,4	47,6	58,3	57,3
27	43,4	56,0	59,9	47,8	46,9	52,7	48,8	41,7	50,7	43,7	59,4	57,4
28	46,7	51,7	54,1	50,6	50,3	53,0	45,8	53,3	47,6	48,1	55,1	56,1
29	51,8		51,3	60,3	58,4	50,4	48,9	51,5	44,8	53,9	53,4	56,2
30	54,6		47,2	61,4	53,4	47,5	48,4	48,6	47,2	54,3	61,8	56,3
31	53,7		45,3		47,7		57,2	45,4		46,6		58,2

Legenda		Tylawa	Barwinek
	<40%	50%	>60%
		niedziele i święta	

$$*WKN = \frac{N_{poj./24h} \text{ (kierunek P)}}{N_{poj./24h} \text{ (kierunek P+L)}}$$

Dobowe wahania ruchu pojazdów ogółem w podziale na kierunki



Generalna Dyrekcja
Dróg Krajowych i Autostrad

Stacja nr 18801

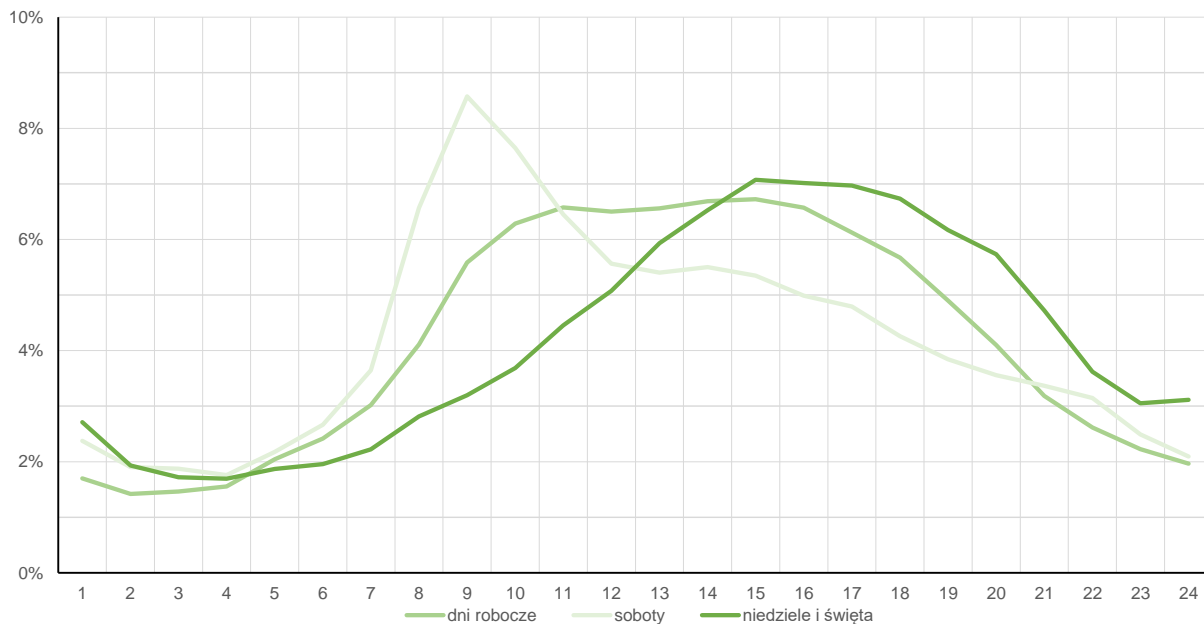
Miejscowość: Barwinek
Odcinek: TYLAWA - BARWINEK
Typ stacji: KAS

Rok: 2023
Numer drogi: 9
Oddział: RZESZÓW

Średni dobowy rozkład natężenia ruchu

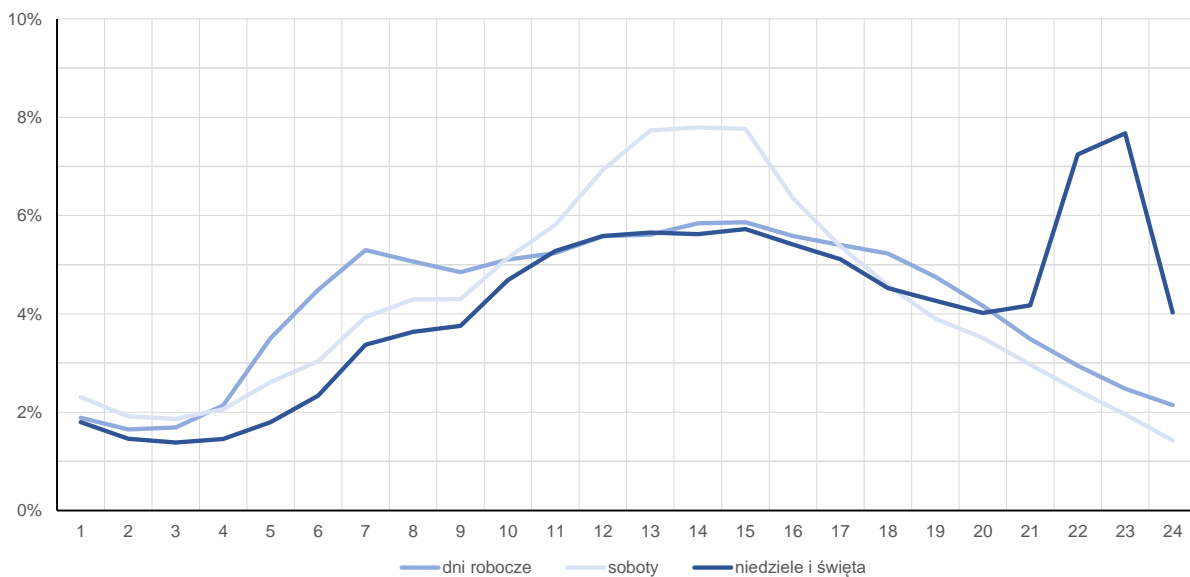
R03_12-1_18801_2023

Kierunek: Tylawa



R03_12-2_18801_2023

Kierunek: Barwinek



Zestawienie 200 godzin o największym natężeniu ruchu w roku



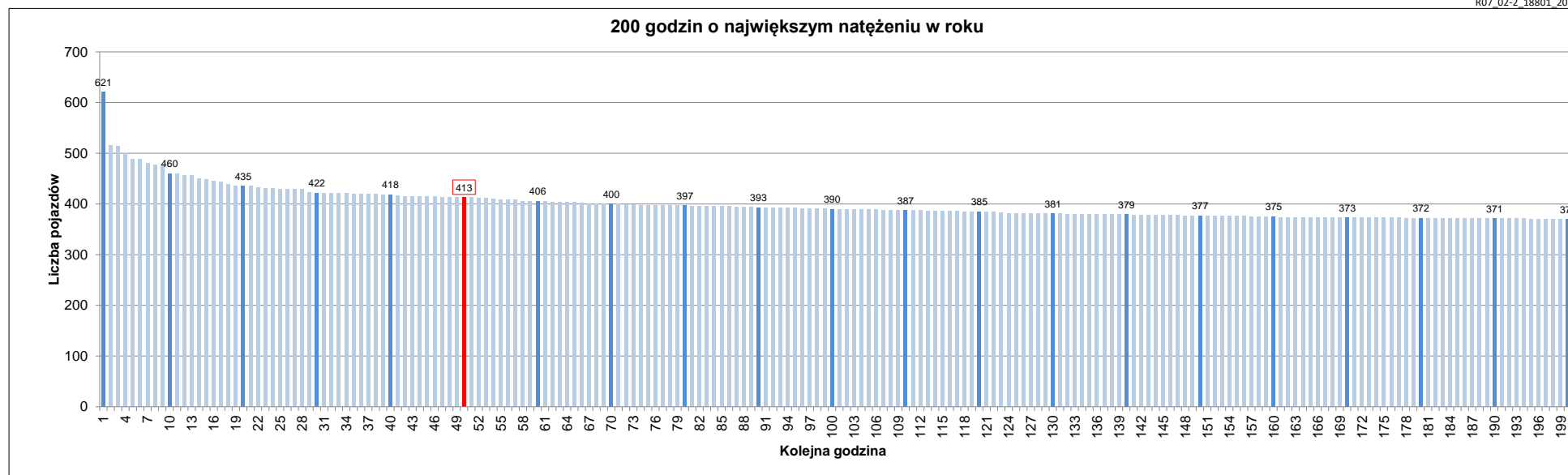
Stacja nr 18801

Miejscowość: Barwinek
 Odcinek: TYLAWA - BARWINEK
 Typ stacji: KAS
 Rok: 2023
 Numer drogi: 9
 Oddział: RZESZÓW

R07_02-1_18801_2023

Udział ruchu w godzinach o największym natężeniu w roku w odniesieniu do SDRR w 2023 roku [%]																					
SDRR	1	10	20	30	40	50	60	70	80	90	100	110	120	130	140	150	160	170	180	190	200
4617	621	460	422	418	418	413	406	400	397	393	390	387	385	381	379	377	375	373	372	371	370
Udział proc.	13%	10%	9%	9%	9%	9%	9%	9%	9%	9%	8%	8%	8%	8%	8%	8%	8%	8%	8%	8%	8%
Data	30.11.23	07.08.23	29.04.23	10.08.23	14.07.23	11.08.23	24.07.23	29.04.23	14.07.23	24.07.23	11.08.23	03.07.23	10.08.23	13.07.23	19.09.23	07.08.23	20.07.23	17.07.23	23.07.23	17.07.23	29.04.23
Nr dnia	4	1	6	4	5	5	1	6	5	1	5	1	4	4	2	1	4	1	7	1	6
Godzina	10	14	10	15	15	15	17	13	16	18	9	12	14	14	15	10	12	8	20	14	8

R07_02-2_18801_2023



Oznaczenia:
 - Wartości natężeń kolejnych 200 godzin
 - Wartości co dziesiątej wartości z posród 200 godzin
 - Wartości 50-tej godziny

SDRR: 4617 poj./dobę