

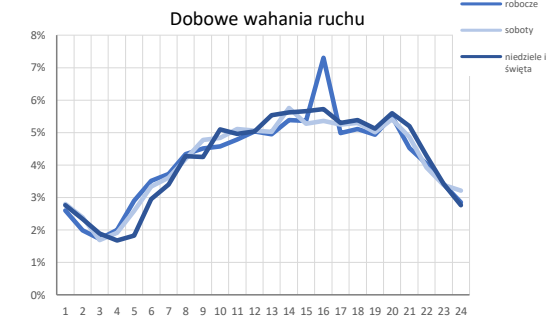
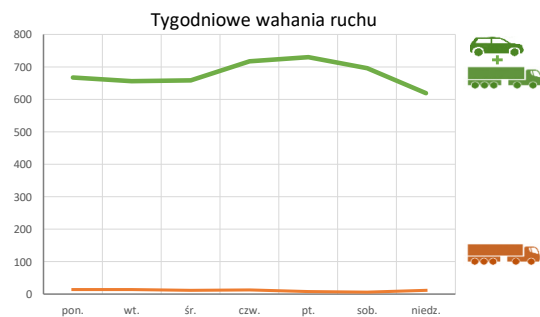
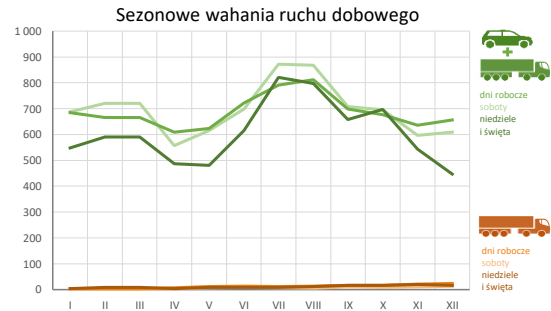
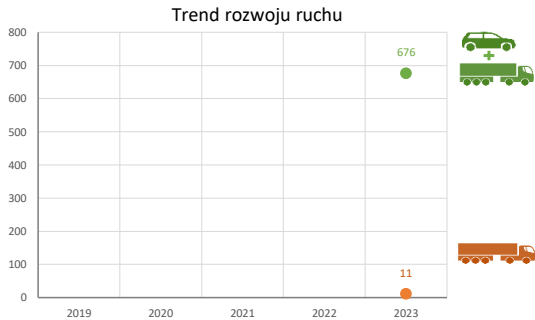
Spis Treści

18802 - R00_01 - Karta charakterystyki stacji ciągłych pomiarów ruchu	Strona 1
18802 - R02_03 - Rozwój ruchu pojazdów ogółem dla poszczególnych stacji	Strona 2
18802 - R03_01 - Średni dobowy ruch pojazdów ogółem w poszczególnych miesiącach i dniach tygodnia [...]	Strona 3
18802 - R03_02 - Sezonowe i tygodniowe wahania ruchu pojazdów ogółem dla danej stacji	Strona 4
18802 - R03_03 - Dobowe wahania ruchu dla wybranych dni tygodnia dla pojazdów ogółem wraz z dystrybuantą	Strona 5
18802 - R03_04 - Uśrednione dobowe rozkłady ruchu dla wybranych dni tygodnia, dla pojazdów lekkich i ciężkich	Strona 6
18802 - R03_07 - Analiza ruchu pojazdów ogółem w poszczególnych dniach tygodnia dla każdego miesiąca, w podziale na kierunki ruchu	Strona 7
18802 - R03_08 - Analiza ruchu w święta i dni okołoswiąteczne	Strona 19
18802 - R03_10 - Proporcja dobowego natężenia ruchu do SDRR, dla każdego dnia w roku, dla pojazdów ogółem	Strona 27
18802 - R03_11 - Nierównomierność kierunkowa dla każdego dnia w roku, dla pojazdów ogółem	Strona 28
18802 - R03_12 - Dobowe wahania ruchu w podziale na kierunki oraz na pojazdy ogółem	Strona 29
18802 - R07_02 - Zestawienie 200 godzin o największym natężeniu ruchu w roku, dla obu kierunków łącznie	Strona 30

Karta charakterystyki stacji ciągłych pomiarów ruchu
Stacja nr 18802

Nr stacji: 18802
Typ stacji: KAS
Lokalizacja: Krościenko
Numer drogi: 84
Pikietaż:

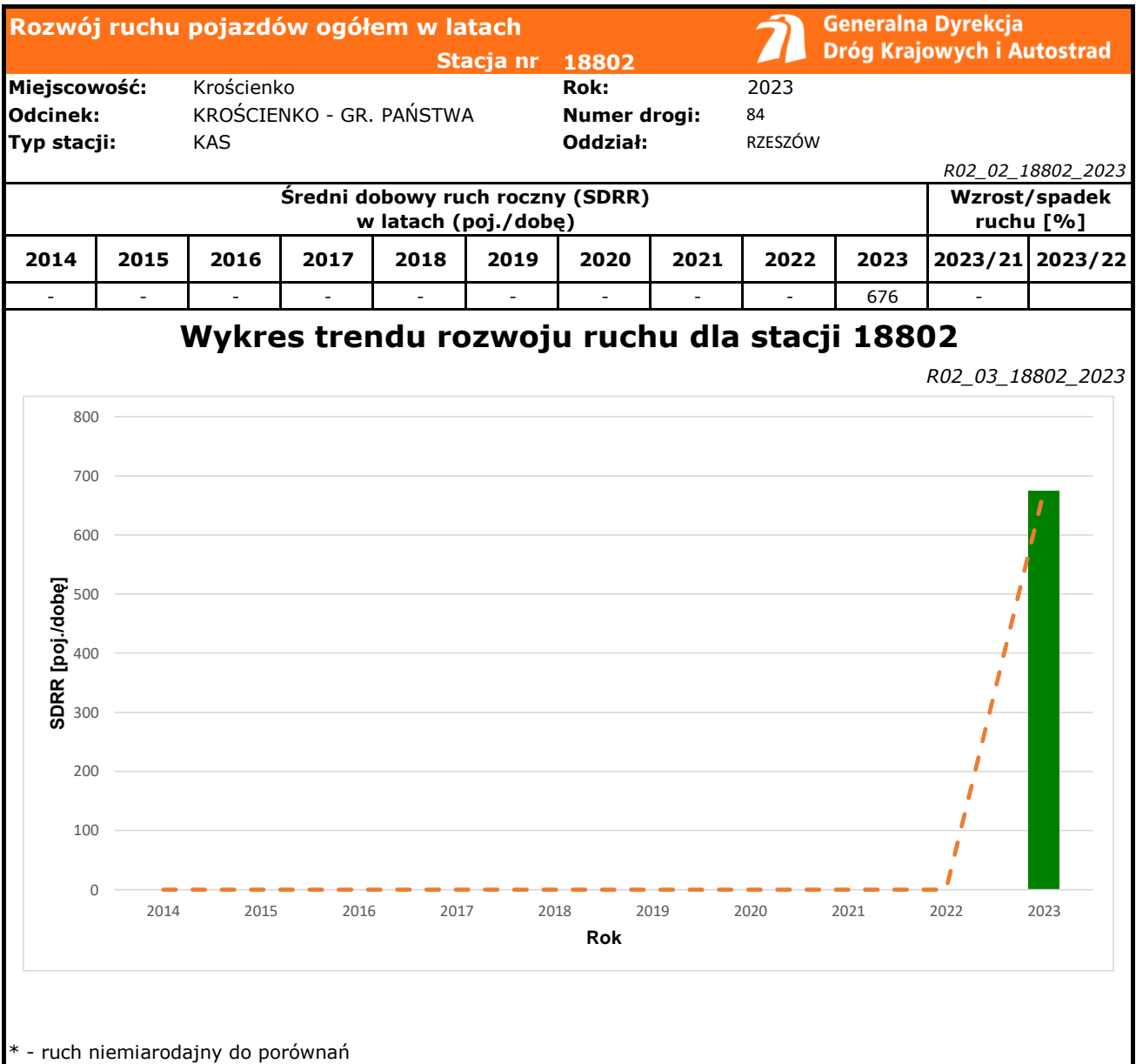
Stacja działa od: 2023
Charakter ruchu: P
Liczba dni w archiwizacji: 365
Procent doszacowanych godzin: 6%



Godzina 50-ta

Natężenie: 57
 Udział proc.: 8%
 Dzień: 30.03.2023 (czwartek)
 Godzina: 16





Średni dobowy ruch dla poszczególnych dni tygodnia w poszczególnych miesiącach roku														
												Stacja nr 18802		
												Rok: 2023		
												Numer drogi: 84		
												Oddział: RZESZÓW		
												RZESZÓW		
Ruch ogółem														
R03_01_18802_2023														
Dni tygodnia:		Styczeń	Luty	Marzec	Kwiecień	Maj	Czerwiec	Lipiec	Sierpień	Wrzesień	Październik	Listopad	Grudzień	Cały rok
1. Poniedziałki	a	666	648	639	512	611	709	821	778	670	683	660	605	667
	b	1,013	0,977	0,965	0,890	1,027	1,012	1,015	0,953	0,966	1,001	1,075	1,007	0,992
	c	0,999	0,972	0,959	0,767	0,915	1,063	1,232	1,167	1,005	1,024	0,989	0,908	1,000
2. Wtorki	a	655	630	631	645	582	678	765	759	675	650	586	622	656
	b	0,995	0,950	0,952	1,122	0,979	0,967	0,946	0,929	0,972	0,953	0,955	1,034	0,976
	c	0,998	0,960	0,961	0,983	0,887	1,032	1,166	1,156	1,028	0,991	0,892	0,947	1,000
3. Środy	a	644	603	610	597	631	709	743	818	687	659	572	633	659
	b	0,979	0,909	0,921	1,038	1,061	1,012	0,919	1,001	0,990	0,966	0,933	1,052	0,980
	c	0,977	0,915	0,926	0,906	0,957	1,076	1,128	1,241	1,043	1,000	0,869	0,960	1,000
4. Czwartki	a	740	711	702	653	634	745	802	835	723	675	660	719	717
	b	1,125	1,072	1,060	1,136	1,067	1,062	0,991	1,022	1,042	0,990	1,076	1,196	1,065
	c	1,033	0,992	0,980	0,912	0,885	1,039	1,118	1,165	1,009	0,942	0,921	1,004	1,000
5. Piątki	a	738	738	730	627	668	759	818	862	726	720	696	676	730
	b	1,122	1,113	1,102	1,090	1,124	1,083	1,011	1,055	1,046	1,055	1,134	1,124	1,085
	c	1,011	1,011	1,000	0,859	0,915	1,040	1,121	1,181	0,995	0,987	0,953	0,927	1,000
6. Soboty	a	688	721	721	557	616	699	872	868	708	696	596	609	696
	b	1,045	1,087	1,088	0,968	1,035	0,998	1,078	1,063	1,020	1,019	0,972	1,012	1,034
	c	0,988	1,036	1,036	0,800	0,885	1,005	1,253	1,248	1,017	1,000	0,857	0,875	1,000
7. Niedziele	a	577	591	591	439	524	623	821	829	658	697	574	502	619
	b	0,876	0,891	0,892	0,764	0,882	0,889	1,014	1,015	0,948	1,022	0,936	0,835	0,920
	c	0,932	0,955	0,955	0,710	0,847	1,007	1,326	1,339	1,063	1,127	0,928	0,812	1,000
8. Dni robocze	a	684	666	665	609	623	722	791	812	698	677	636	656	687
	b	1,039	1,004	1,003	1,060	1,048	1,030	0,978	0,994	1,005	0,991	1,036	1,091	1,021
	c	0,996	0,970	0,969	0,888	0,907	1,051	1,153	1,182	1,016	0,985	0,926	0,956	1,000
9. Święta	a	492	-	-	583	393	583	-	677	-	-	484	309	503
	b	0,747	-	-	1,013	0,660	0,832	-	0,829	-	-	0,789	0,514	0,748
	c	0,978	-	-	1,159	0,781	1,160	-	1,346	-	-	0,963	0,615	1,000
10. Niedziele i święta	a	548	591	591	487	480	615	821	798	658	697	544	447	606
	b	0,833	0,891	0,892	0,847	0,808	0,877	1,014	0,977	0,948	1,022	0,887	0,743	0,902
	c	0,904	0,974	0,974	0,803	0,792	1,014	1,353	1,316	1,085	1,150	0,897	0,737	1,000
11. Wszystkie dni	a	668	663	661	582	603	702	806	817	692	683	616	616	676
	b	1,000	1,000	1,000	1,000	1,000	1,000	1,000	1,000	1,000	1,000	1,000	1,000	1,000
	c	0,989	0,981	0,978	0,862	0,892	1,039	1,193	1,209	1,024	1,011	0,912	0,911	1,000

Legenda:

- a = średni dobowy ruch danego dnia (dni) tygodnia
- b = $\frac{\text{średni dobowy ruch danego dnia (dni) tygodnia w miesiącu}}{\text{średni dobowy ruch we wszystkie dni miesiąca}}$
- c = $\frac{\text{średni dobowy ruch danego dnia (dni) tygodnia w miesiącu}}{\text{średni dobowy ruch danego dnia (dni) tygodnia w roku}}$

Sezonowe i tygodniowe wahania ruchu dobowego pojazdów ogółem w latach



Stacja nr 18802

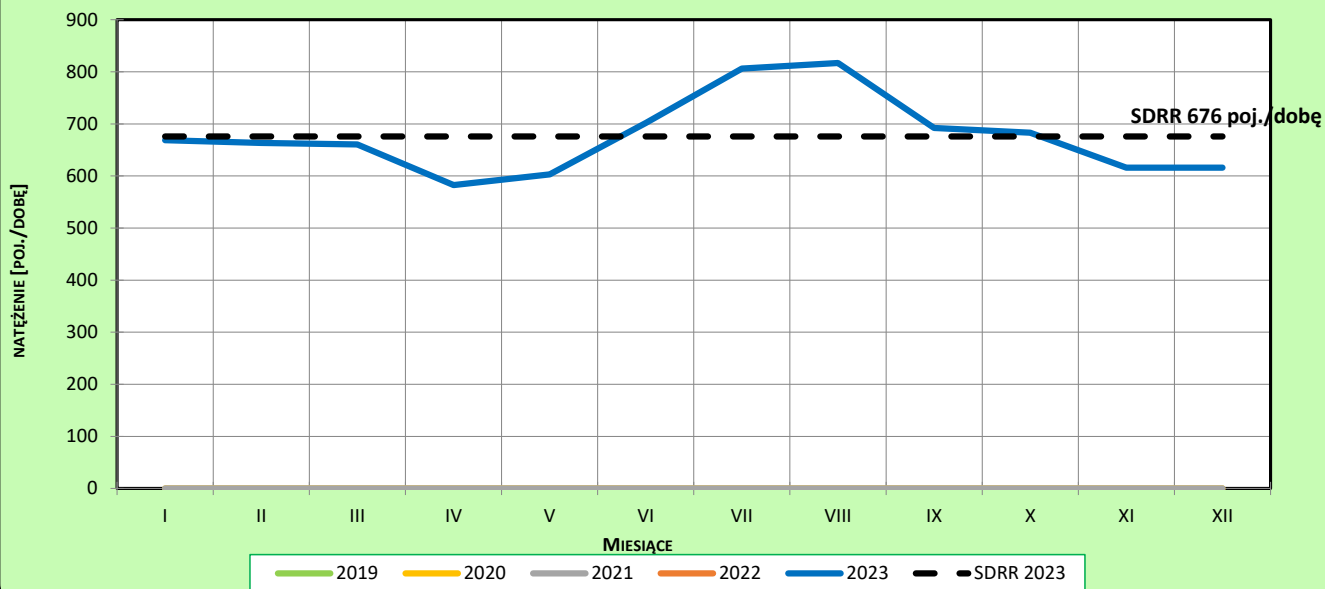
Miejscowość: Krościenko
 Odcinek: KROŚCIENKO - GR. PAŃSTWA
 Typ stacji: KAS

Rok: 2023
 Numer drogi: 84
 Oddział: RZESZÓW

Ruch ogółem

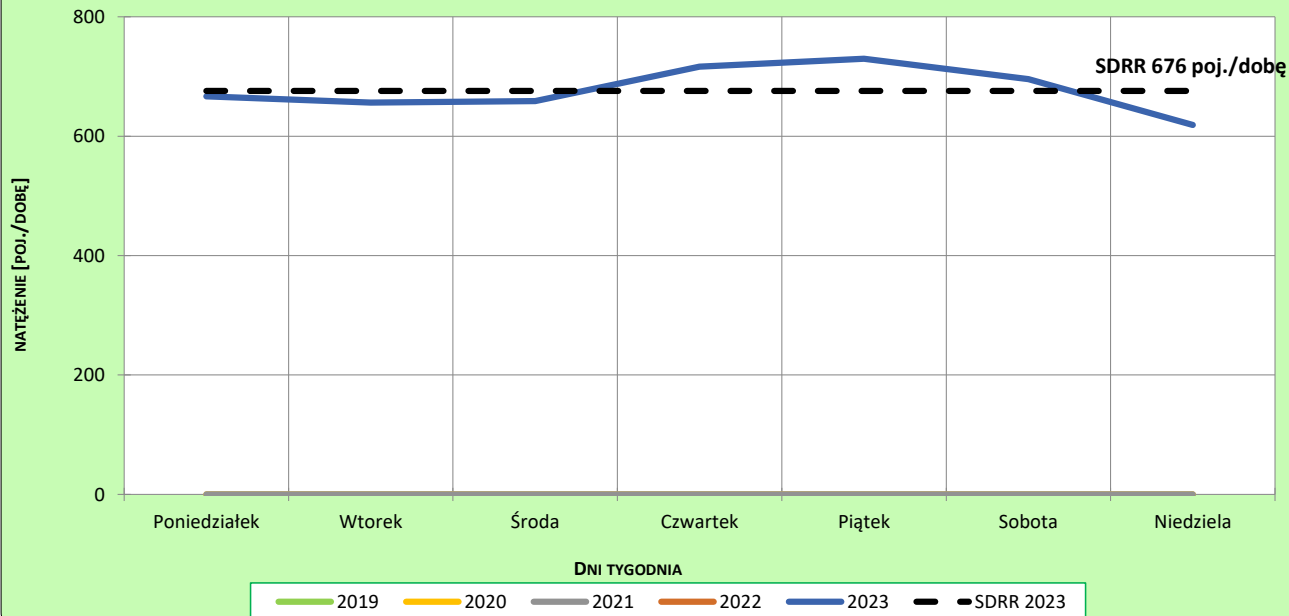
R03_02-1_18802_2023

Sezonowe wahania ruchu dobowego



R03_02-2_18802_2023

Tygodniowe wahania ruchu dobowego



Dobowe wahania ruchu pojazdów ogółem



Generalna Dyrekcja
Dróg Krajowych i Autostrad

Stacja nr 18802

Miejscowość: Krościenko

Rok: 2023

Odcinek: KROŚCIENKO - GR. PAŃSTWA

Numer drogi: 84

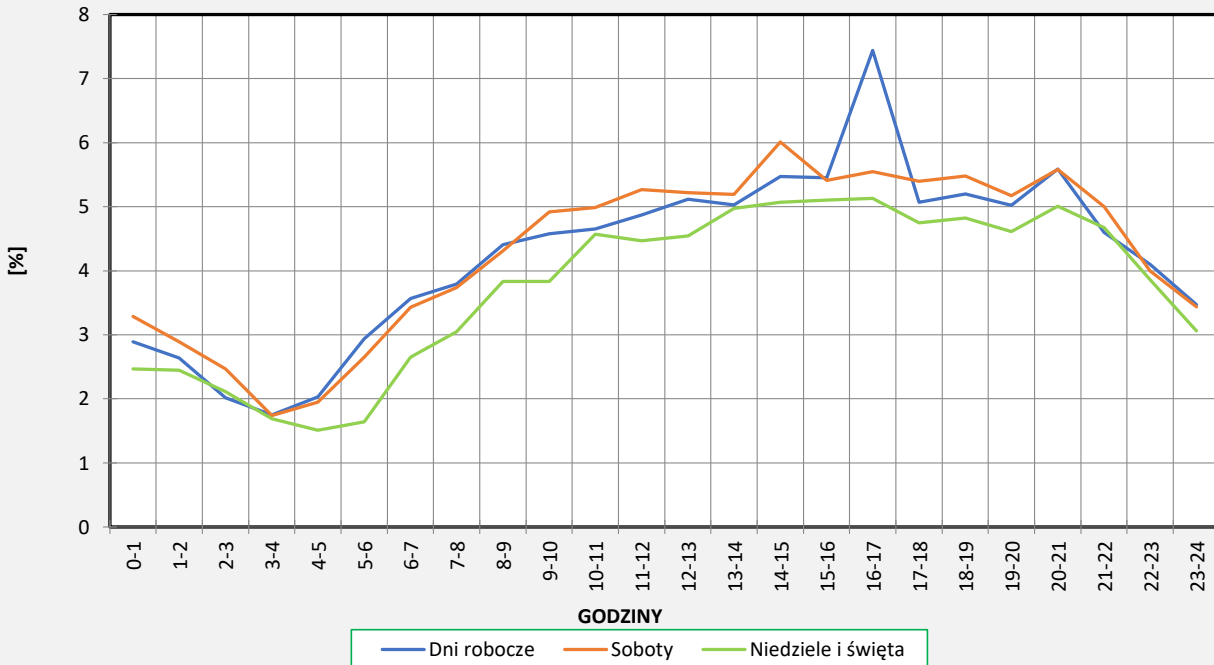
Typ stacji: KAS

Oddział: RZESZÓW

Ruch ogółem

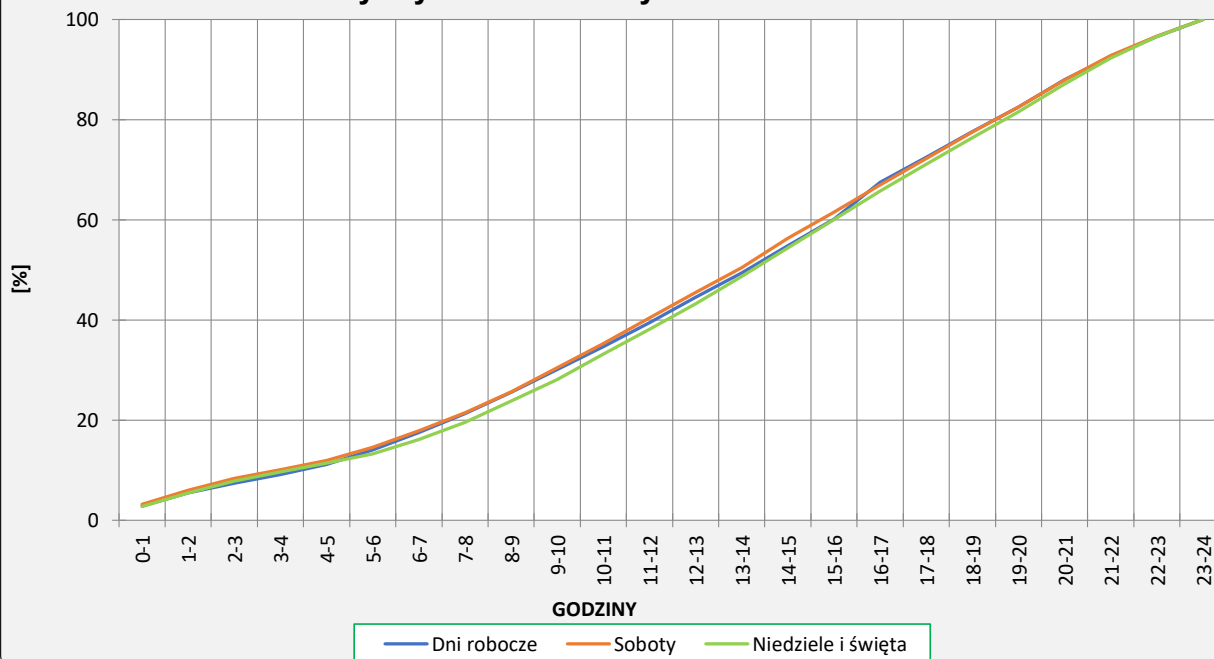
R03_03-1_18802_2023

Dobowe wahania ruchu



R03_03-2_18802_2023

Dystrybuanta dobowych wahań ruchu



Uśrednione dobowe rozkłady ruchu dla wybranych dni tygodnia, dla pojazdów lekkich i ciężkich



Stacja nr 18802

Miejscowość: Krościenko
Odcinek: KROŚCIENKO - GR. PAŃSTWA
Typ stacji: KAS

Rok: 2023
Numer drogi: 84
Oddział: RZESZÓW

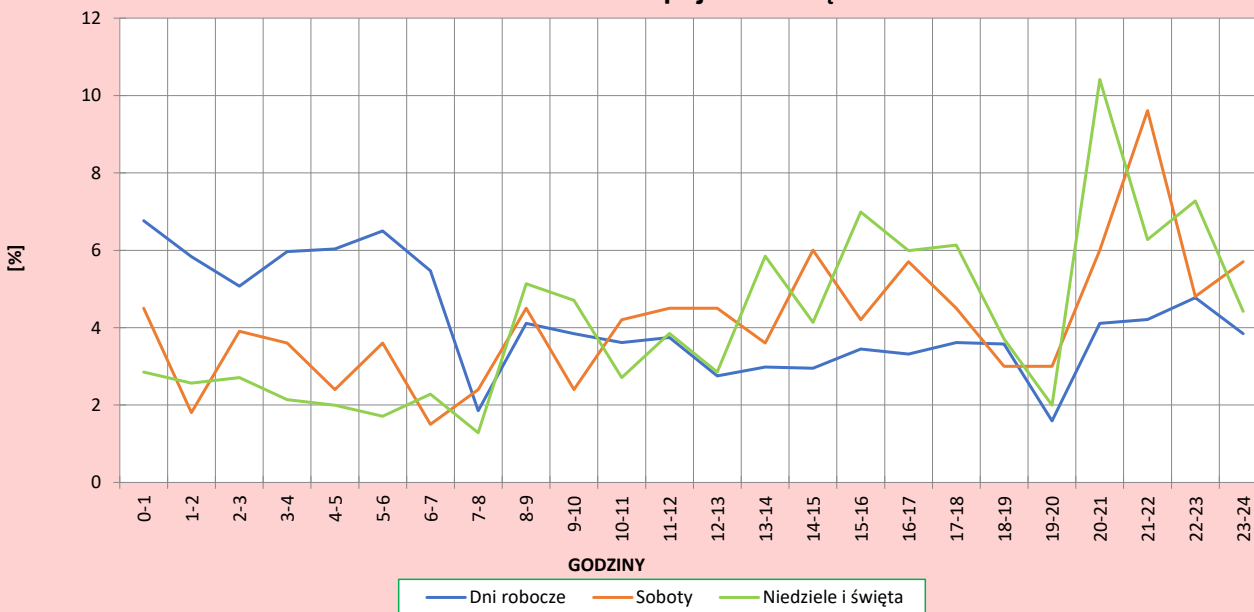
R03_04-1_18802_2023

Dobowe wahania ruchu pojazdów lekkich



R03_04-2_18802_2023

Dobowe wahania ruchu pojazdów ciężkich



Analiza ruchu pojazdów ogółem w poszczególnych dniach tygodnia dla każdego miesiąca, w podziale na kierunki ruchu



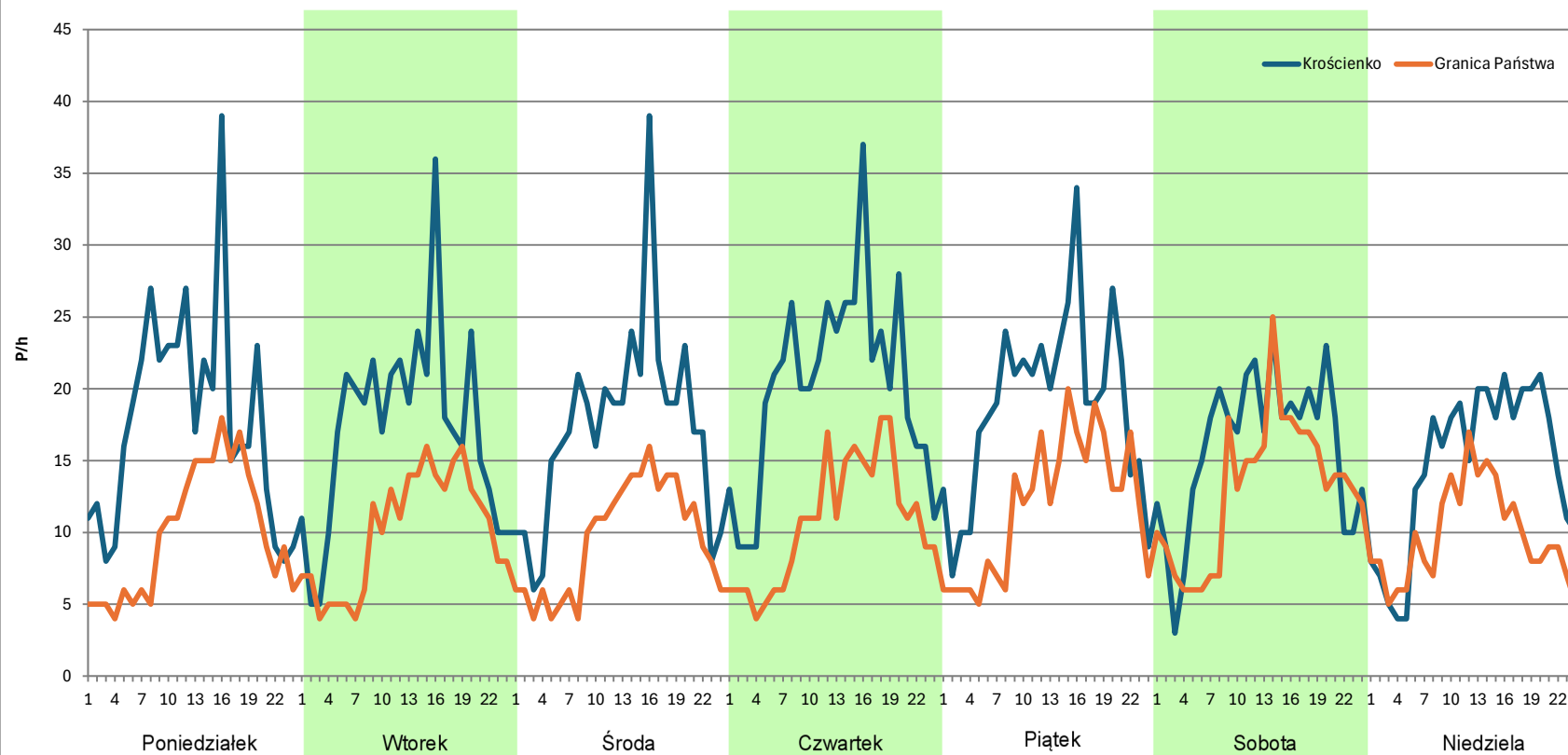
Stacja nr 18802

Miejscowość: Krościenko
Odcinek: KROŚCIENKO - GR. PAŃSTWA
Typ stacji: KAS
Miesiąc: Styczeń

Rok: 2023
Numer drogi: 84
Oddział: RZESZÓW

R03_07-1_18802_2023

Dzień tygodnia	Poniedziałek		Wtorek		Środa		Czwartek		Piątek		Sobota		Niedziela	
Kierunek	Krościenko	Granica Państwa	Krościenko	Granica Państwa	Krościenko	Granica Państwa	Krościenko	Granica Państwa	Krościenko	Granica Państwa	Krościenko	Granica Państwa	Krościenko	Granica Państwa
SDR	426	238	413	243	414	229	484	257	453	283	383	312	352	235
Razem	664		656		643		741		736		695		587	
Podział procentowy	64,16%	35,84%	62,96%	37,04%	64,39%	35,61%	65,32%	34,68%	61,55%	38,45%	55,11%	44,89%	59,97%	40,03%



Analiza ruchu pojazdów ogółem w poszczególnych dniach tygodnia dla każdego miesiąca, w podziale na kierunki ruchu



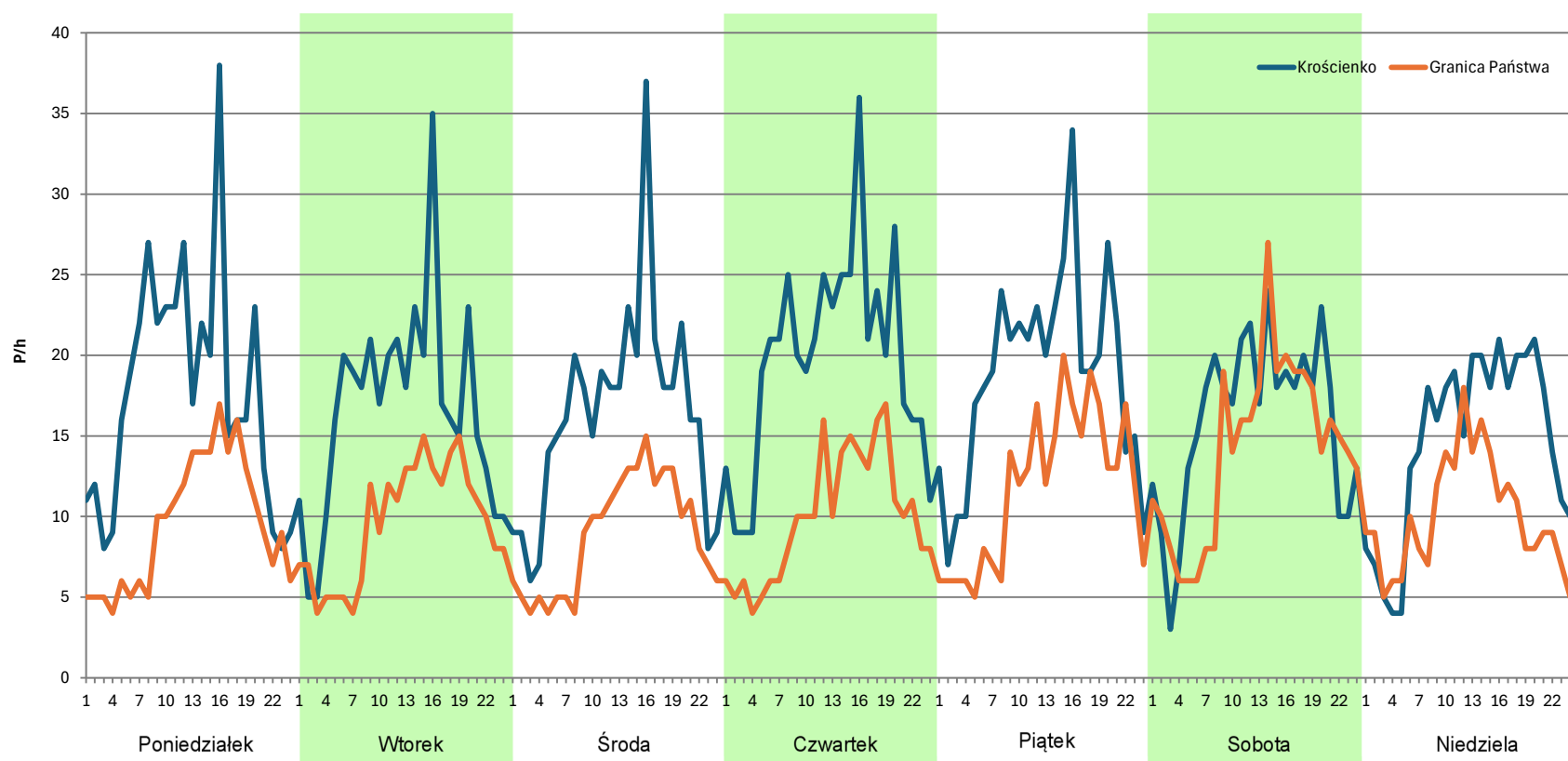
Stacja nr 18802

Miejscowość: Krościenko
Odcinek: KROŚCIENKO - GR. PAŃSTWA
Typ stacji: KAS
Miesiąc: Luty

Rok: 2023
Numer drogi: 84
Oddział: RZESZÓW

R03_07-1_18802_2023

Dzień tygodnia	Poniedziałek		Wtorek		Środa		Czwartek		Piątek		Sobota		Niedziela	
Kierunek	Krościenko	Granica Państwa	Krościenko	Granica Państwa	Krościenko	Granica Państwa	Krościenko	Granica Państwa	Krościenko	Granica Państwa	Krościenko	Granica Państwa	Krościenko	Granica Państwa
SDR	425	228	398	231	392	211	473	239	453	283	383	340	352	241
Razem	653		629		603		712		736		723		593	
Podział procentowy	65,08%	34,92%	63,28%	36,72%	65,01%	34,99%	66,43%	33,57%	61,55%	38,45%	52,97%	47,03%	59,36%	40,64%



Analiza ruchu pojazdów ogółem w poszczególnych dniach tygodnia dla każdego miesiąca, w podziale na kierunki ruchu



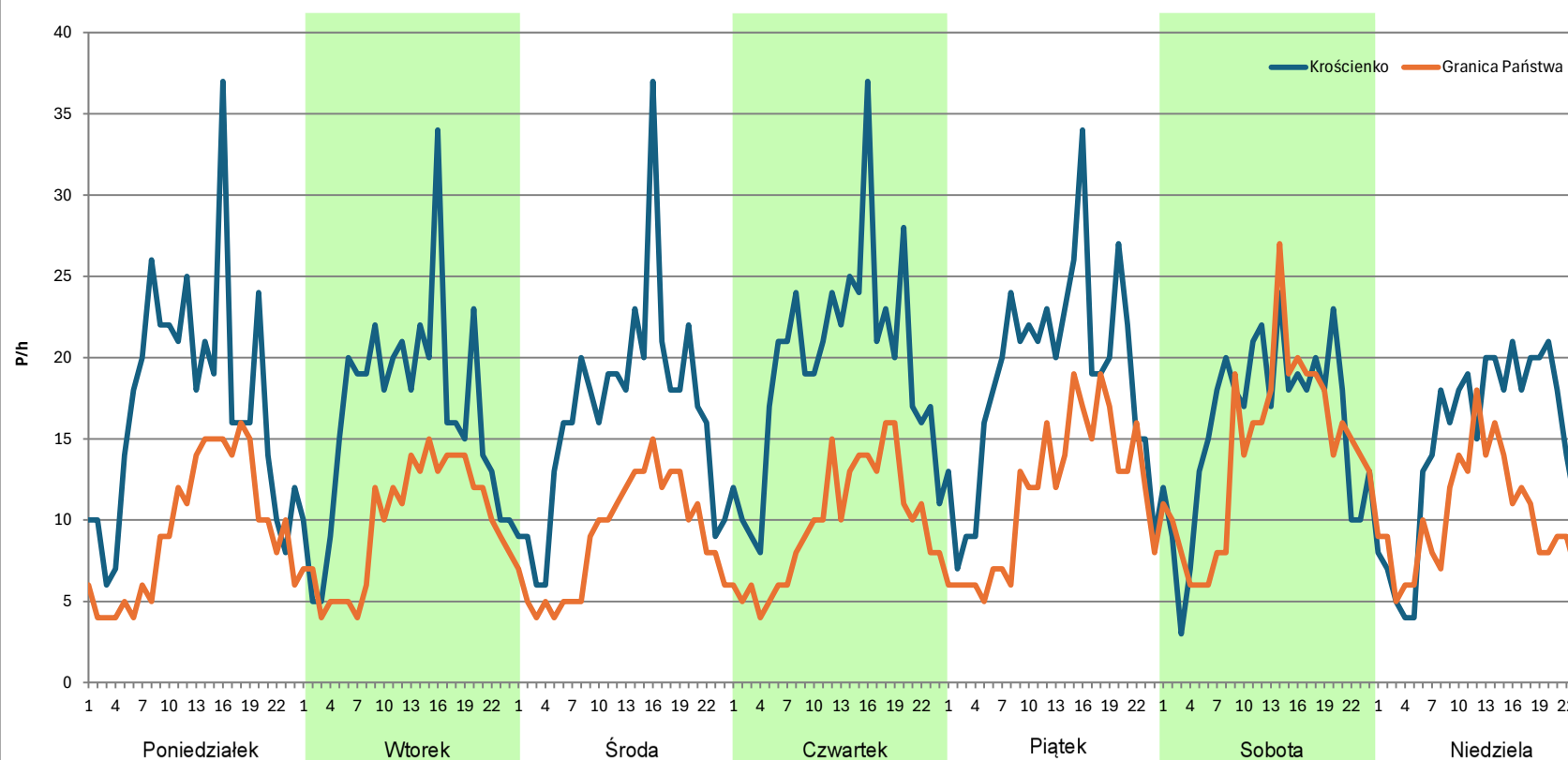
Stacja nr 18802

Miejscowość: Krościenko
Odcinek: KROŚCIENKO - GR. PAŃSTWA
Typ stacji: KAS
Miesiąc: Marzec

Rok: 2023
Numer drogi: 84
Oddział: RZESZÓW

R03_07-1_18802_2023

Dzień tygodnia	Poniedziałek		Wtorek		Środa		Czwartek		Piątek		Sobota		Niedziela	
Kierunek	Krościenko	Granica Państwa	Krościenko	Granica Państwa	Krościenko	Granica Państwa	Krościenko	Granica Państwa	Krościenko	Granica Państwa	Krościenko	Granica Państwa	Krościenko	Granica Państwa
SDR	412	227	394	236	396	214	466	234	452	277	383	340	352	241
Razem	639		630		610		700		729		723		593	
Podział procentowy	64,48%	35,52%	62,54%	37,46%	64,92%	35,08%	66,57%	33,43%	62,00%	38,00%	52,97%	47,03%	59,36%	40,64%



Analiza ruchu pojazdów ogółem w poszczególnych dniach tygodnia dla każdego miesiąca, w podziale na kierunki ruchu



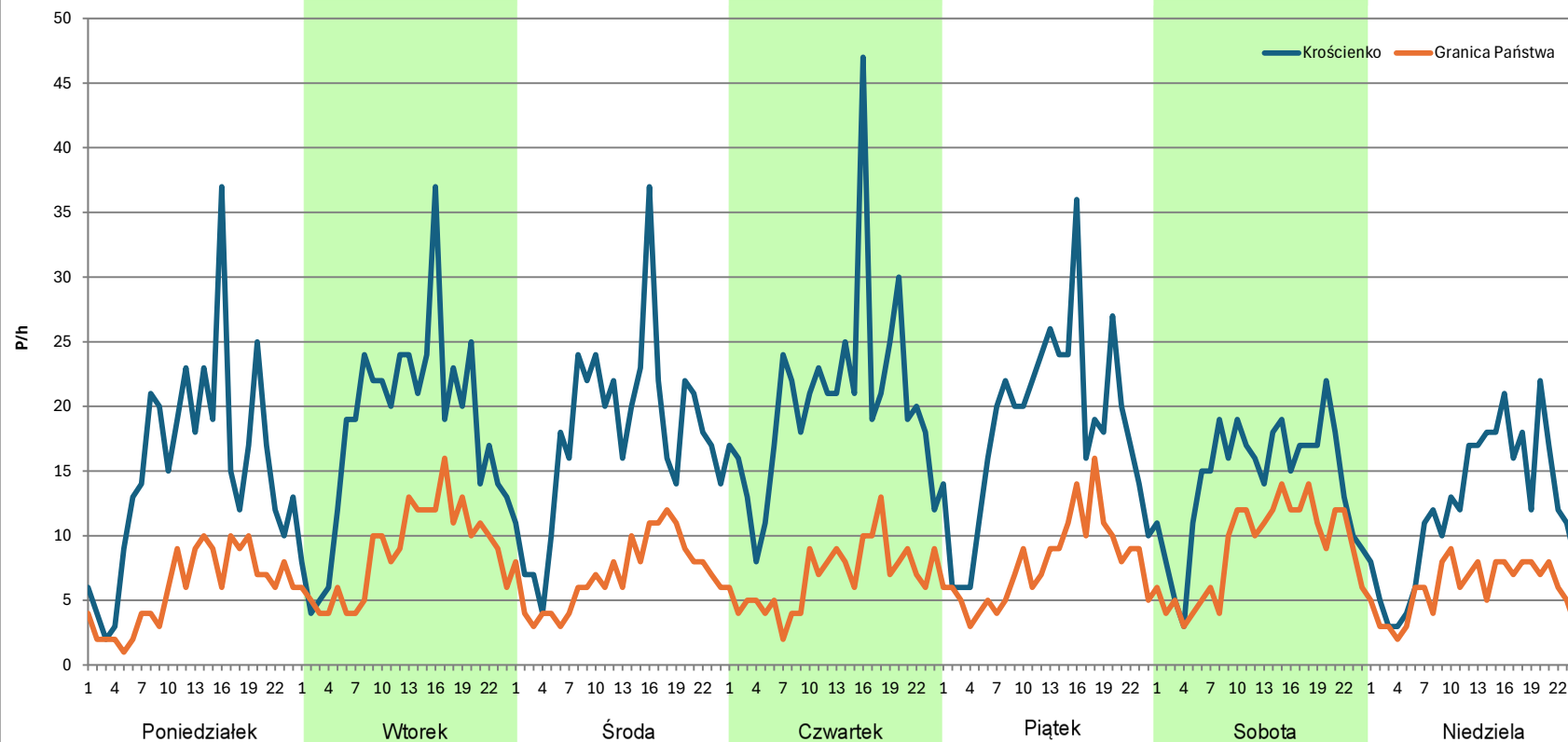
Stacja nr 18802

Miejscowość: Krościenko
Odcinek: KROŚCIENKO - GR. PAŃSTWA
Typ stacji: KAS
Miesiąc: Kwiecień

Rok: 2023
Numer drogi: 84
Oddział: RZESZÓW

R03_07-1_18802_2023

Dzień tygodnia	Poniedziałek		Wtorek		Środa		Czwartek		Piątek		Sobota		Niedziela	
Kierunek	Krościenko	Granica Państwa	Krościenko	Granica Państwa	Krościenko	Granica Państwa	Krościenko	Granica Państwa	Krościenko	Granica Państwa	Krościenko	Granica Państwa	Krościenko	Granica Państwa
SDR	367	142	436	210	425	170	489	165	438	188	344	215	294	143
Razem	509		646		595		654		626		559		437	
Podział procentowy	72,10%	27,90%	67,49%	32,51%	71,43%	28,57%	74,77%	25,23%	69,97%	30,03%	61,54%	38,46%	67,28%	32,72%



Analiza ruchu pojazdów ogółem w poszczególnych dniach tygodnia dla każdego miesiąca, w podziale na kierunki ruchu



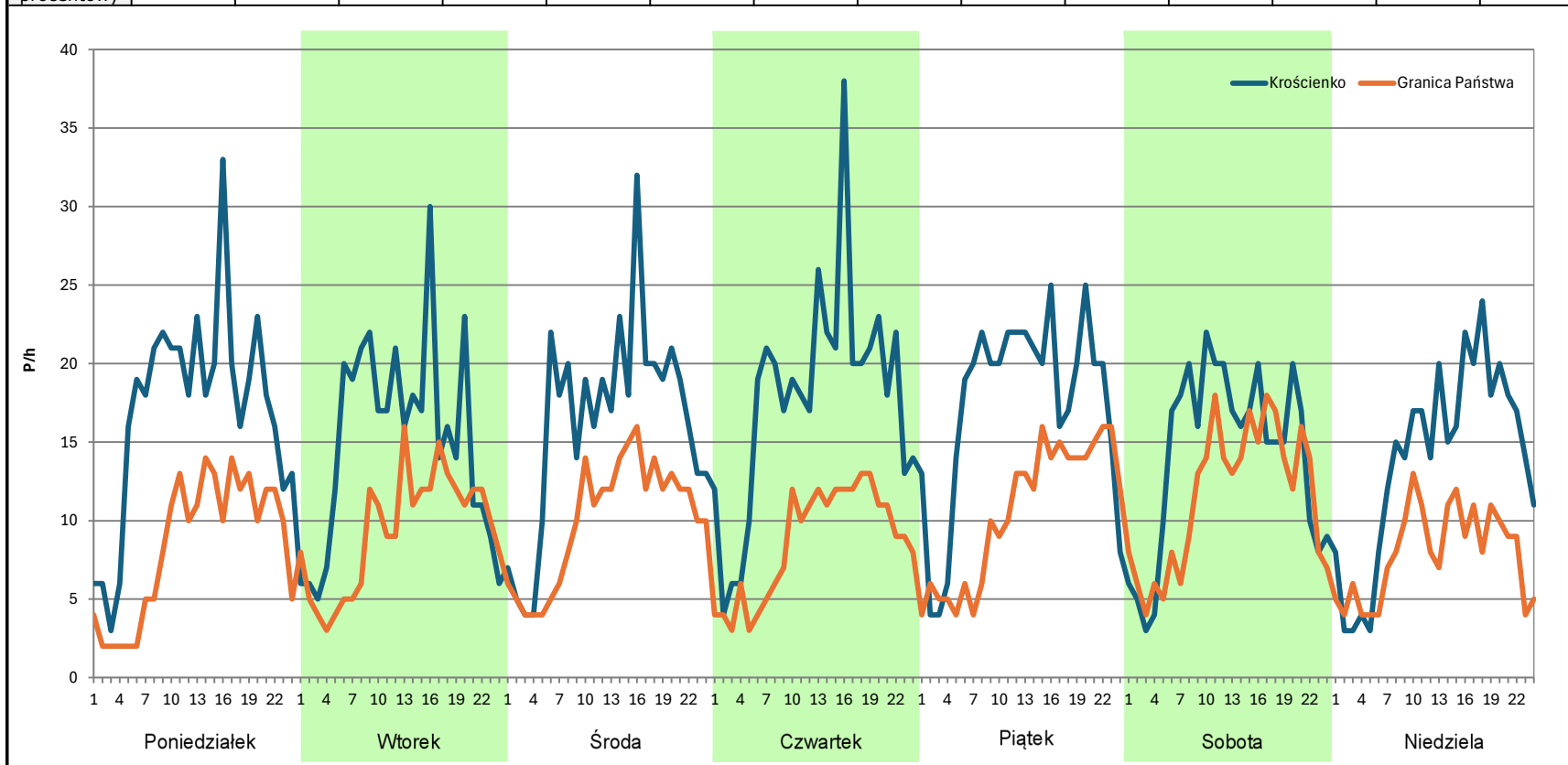
Stacja nr 18802

Miejscowość: Krościenko
Odcinek: KROŚCIENKO - GR. PAŃSTWA
Typ stacji: KAS
Miesiąc: Maj

Rok: 2023
Numer drogi: 84
Oddział: RZESZÓW

R03_07-1_18802_2023

Dzień tygodnia	Poniedziałek		Wtorek		Środa		Czwartek		Piątek		Sobota		Niedziela	
Kierunek	Krościenko	Granica Państwa	Krościenko	Granica Państwa	Krościenko	Granica Państwa	Krościenko	Granica Państwa	Krościenko	Granica Państwa	Krościenko	Granica Państwa	Krościenko	Granica Państwa
SDR	408	202	358	225	389	241	427	208	415	253	340	276	333	190
Razem	610		583		630		635		668		616		523	
Podział procentowy	66,89%	33,11%	61,41%	38,59%	61,75%	38,25%	67,24%	32,76%	62,13%	37,87%	55,19%	44,81%	63,67%	36,33%



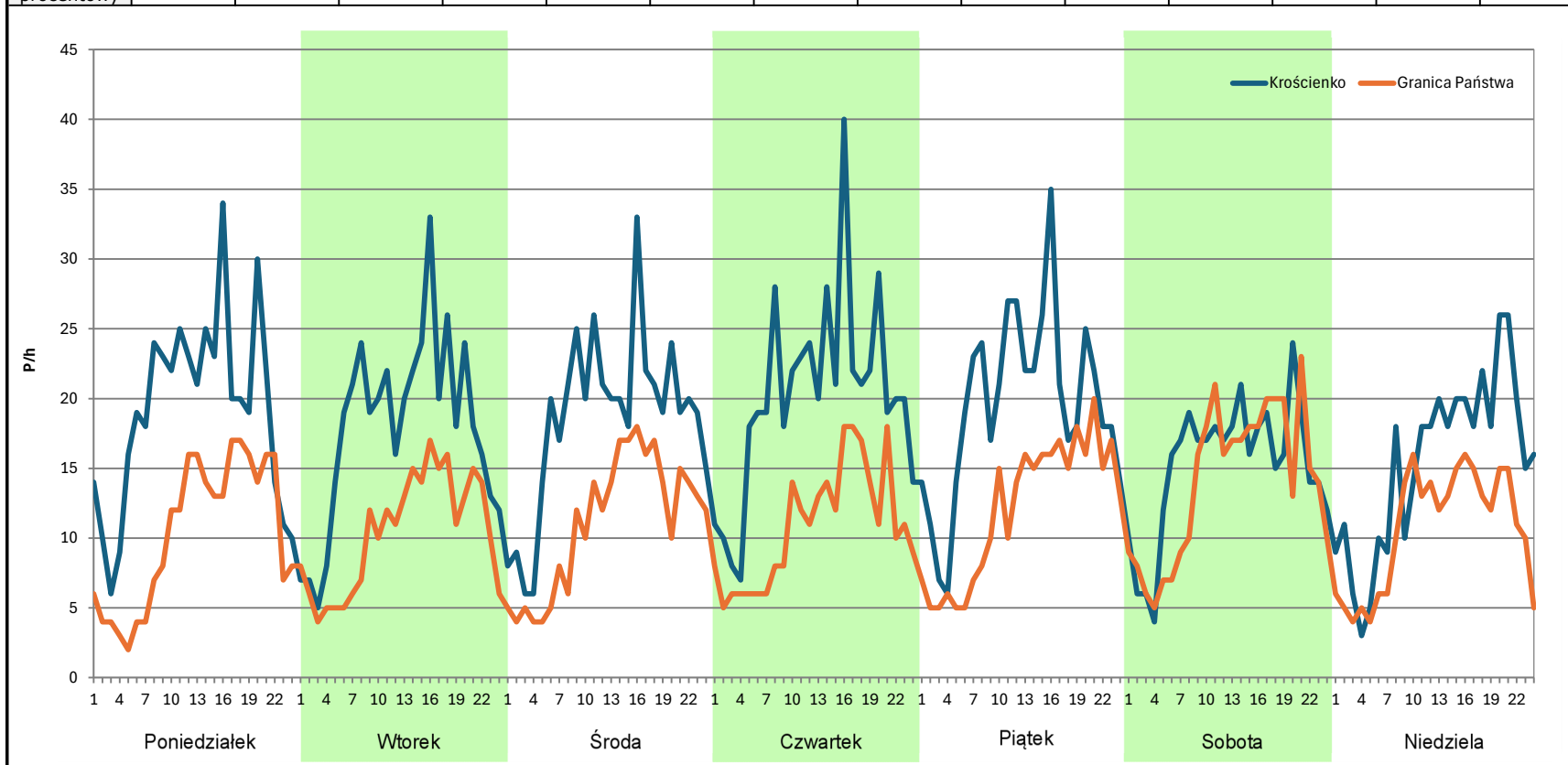
Analiza ruchu pojazdów ogółem w poszczególnych dniach tygodnia dla każdego miesiąca, w podziale na kierunki ruchu



Stacja nr 18802

Miejscowość: Krościenko
Odcinek: KROŚCIENKO - GR. PAŃSTWA
Typ stacji: KAS
Miesiąc: Czerwiec
Rok: 2023
Numer drogi: 84
Oddział: RZESZÓW
R03_07-1_18802_2023

Dzień tygodnia	Poniedziałek		Wtorek		Środa		Czwartek		Piątek		Sobota		Niedziela	
Kierunek	Krościenko	Granica Państwa	Krościenko	Granica Państwa	Krościenko	Granica Państwa	Krościenko	Granica Państwa	Krościenko	Granica Państwa	Krościenko	Granica Państwa	Krościenko	Granica Państwa
SDR	458	249	428	250	443	266	483	261	468	291	365	337	370	255
Razem	707		678		709		744		759		702		625	
Podział procentowy	64,78%	35,22%	63,13%	36,87%	62,48%	37,52%	64,92%	35,08%	61,66%	38,34%	51,99%	48,01%	59,20%	40,80%



Analiza ruchu pojazdów ogółem w poszczególnych dniach tygodnia dla każdego miesiąca, w podziale na kierunki ruchu



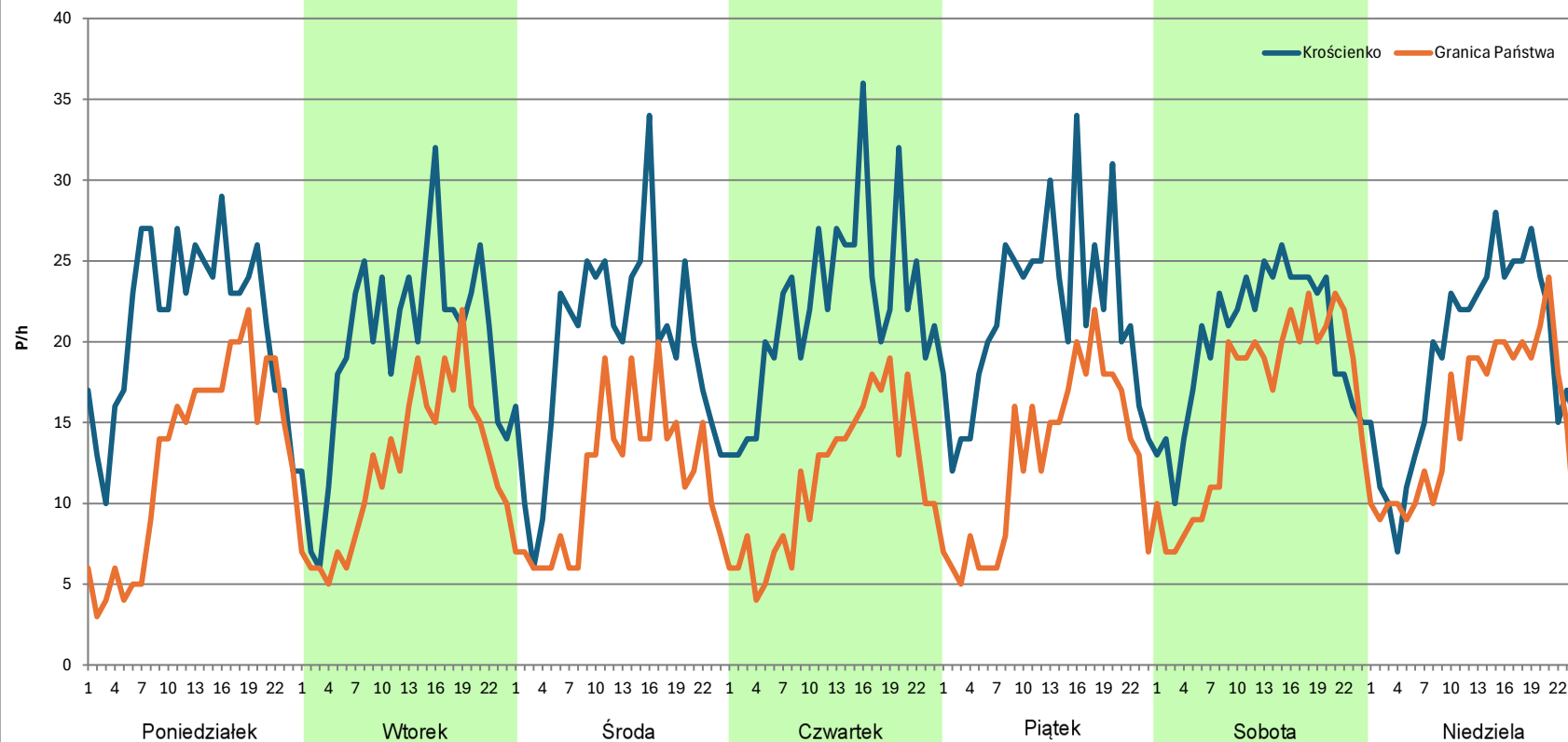
Stacja nr 18802

Miejscowość: Krościenko
Odcinek: KROŚCIENKO - GR. PAŃSTWA
Typ stacji: KAS
Miesiąc: Lipiec

Rok: 2023
Numer drogi: 84
Oddział: RZESZÓW

R03_07-1_18802_2023

Dzień tygodnia	Poniedziałek		Wtorek		Środa		Czwartek		Piątek		Sobota		Niedziela	
Kierunek	Krościenko	Granica Państwa	Krościenko	Granica Państwa	Krościenko	Granica Państwa	Krościenko	Granica Państwa	Krościenko	Granica Państwa	Krościenko	Granica Państwa	Krościenko	Granica Państwa
SDR	511	311	471	294	470	276	530	275	521	302	481	390	457	364
Razem	822		765		746		805		823		871		821	
Podział procentowy	62,17%	37,83%	61,57%	38,43%	63,00%	37,00%	65,84%	34,16%	63,30%	36,70%	55,22%	44,78%	55,66%	44,34%



Analiza ruchu pojazdów ogółem w poszczególnych dniach tygodnia dla każdego miesiąca, w podziale na kierunki ruchu



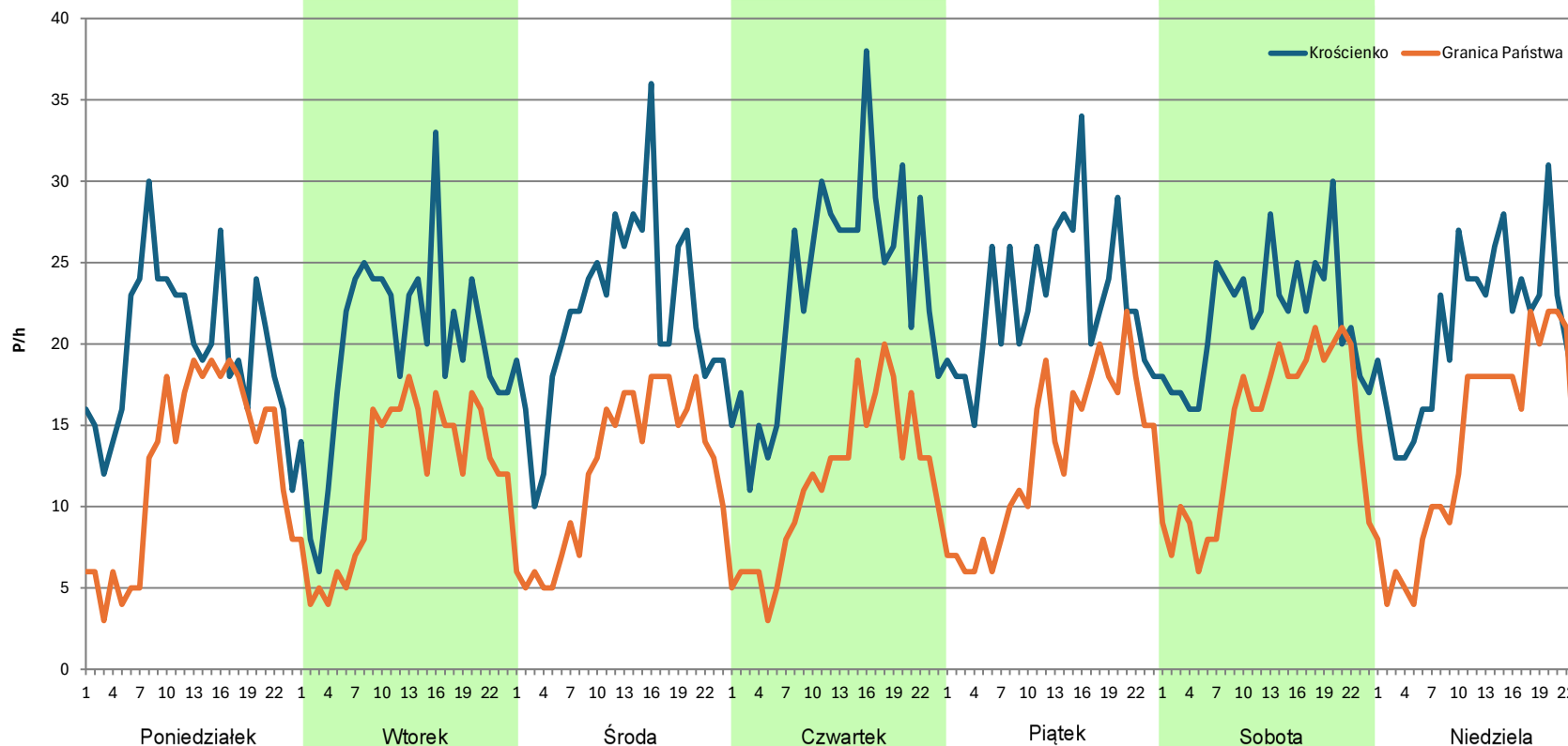
Stacja nr 18802

Miejscowość: Krościenko
Odcinek: KROŚCIENKO - GR. PAŃSTWA
Typ stacji: KAS
Miesiąc: Sierpień

Rok: 2023
Numer drogi: 84
Oddział: RZESZÓW

R03_07-1_18802_2023

Dzień tygodnia	Poniedziałek		Wtorek		Środa		Czwartek		Piątek		Sobota		Niedziela	
Kierunek	Krościenko	Granica Państwa	Krościenko	Granica Państwa	Krościenko	Granica Państwa	Krościenko	Granica Państwa	Krościenko	Granica Państwa	Krościenko	Granica Państwa	Krościenko	Granica Państwa
SDR	473	303	472	285	526	294	560	276	545	316	518	352	499	329
Razem	776		757		820		836		861		870		828	
Podział procentowy	60,95%	39,05%	62,35%	37,65%	64,15%	35,85%	66,99%	33,01%	63,30%	36,70%	59,54%	40,46%	60,27%	39,73%



Analiza ruchu pojazdów ogółem w poszczególnych dniach tygodnia dla każdego miesiąca, w podziale na kierunki ruchu



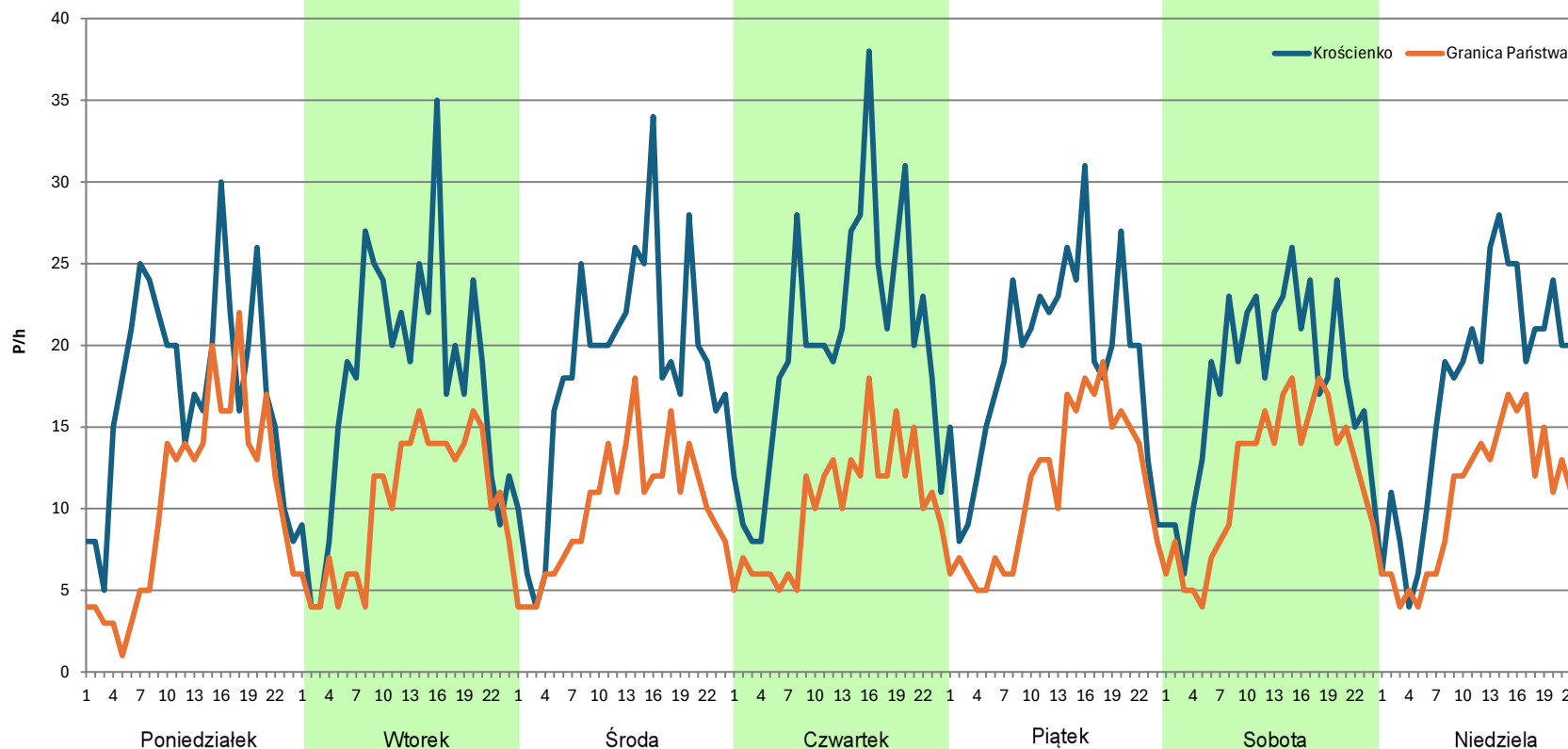
Stacja nr 18802

Miejscowość: Krościenko
Odcinek: KROŚCIENKO - GR. PAŃSTWA
Typ stacji: KAS
Miesiąc: Wrzesień

Rok: 2023
Numer drogi: 84
Oddział: RZESZÓW

R03_07-1_18802_2023

Dzień tygodnia	Poniedziałek		Wtorek		Środa		Czwartek		Piątek		Sobota		Niedziela	
Kierunek	Krościenko	Granica Państwa	Krościenko	Granica Państwa	Krościenko	Granica Państwa	Krościenko	Granica Państwa	Krościenko	Granica Państwa	Krościenko	Granica Państwa	Krościenko	Granica Państwa
SDR	417	250	426	248	445	241	483	243	455	271	423	286	409	248
Razem	667		674		686		726		726		709		657	
Podział procentowy	62,52%	37,48%	63,20%	36,80%	64,87%	35,13%	66,53%	33,47%	62,67%	37,33%	59,66%	40,34%	62,25%	37,75%



Analiza ruchu pojazdów ogółem w poszczególnych dniach tygodnia dla każdego miesiąca, w podziale na kierunki ruchu



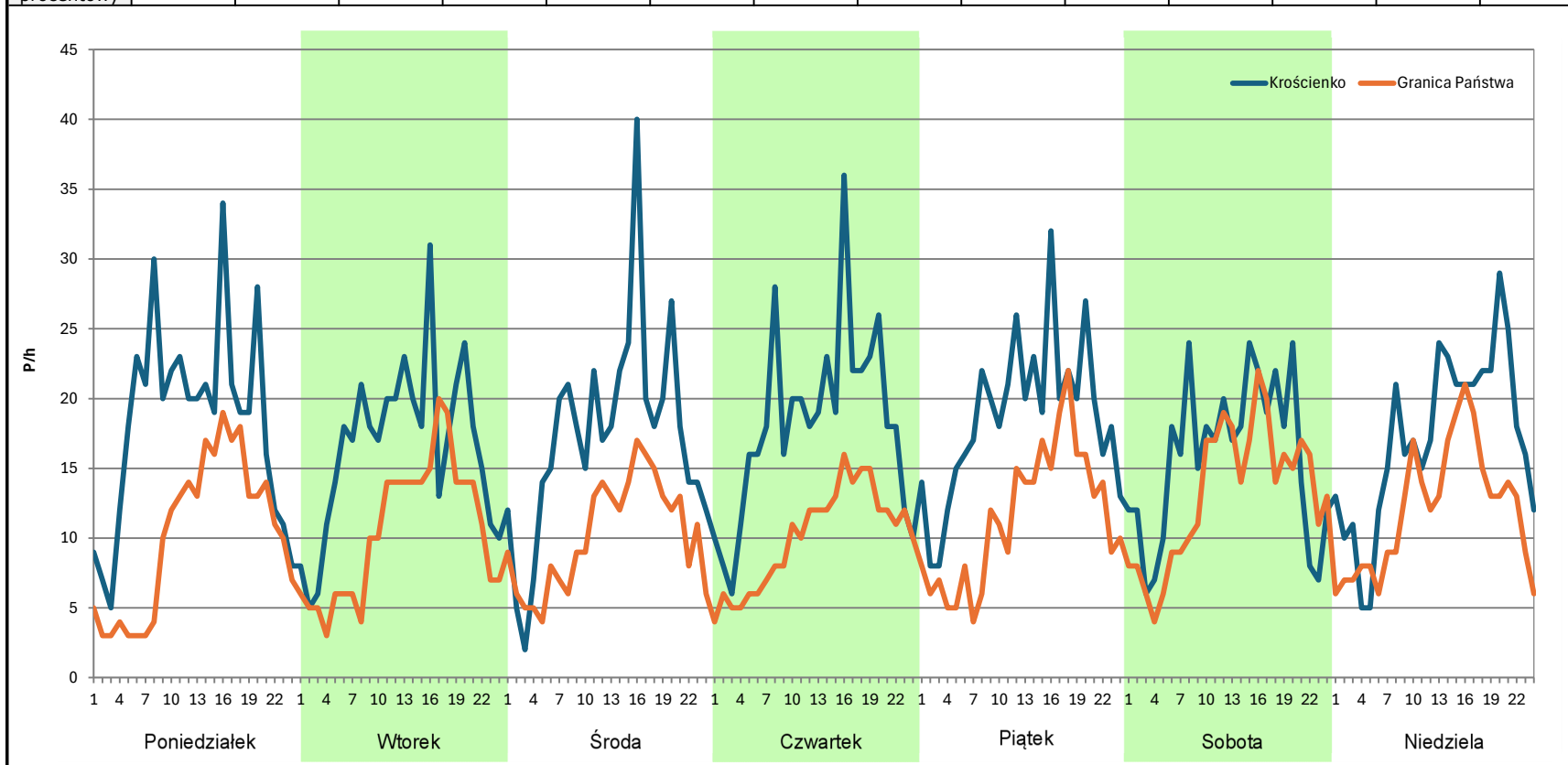
Stacja nr 18802

Miejscowość: Krościenko
Odcinek: KROŚCIENKO - GR. PAŃSTWA
Typ stacji: KAS
Miesiąc: Październik

Rok: 2023
Numer drogi: 84
Oddział: RZESZÓW

R03_07-1_18802_2023

Dzień tygodnia	Poniedziałek		Wtorek		Środa		Czwartek		Piątek		Sobota		Niedziela	
Kierunek	Krościenko	Granica Państwa	Krościenko	Granica Państwa	Krościenko	Granica Państwa	Krościenko	Granica Państwa	Krościenko	Granica Państwa	Krościenko	Granica Państwa	Krościenko	Granica Państwa
SDR	438	245	396	252	415	245	435	242	447	275	380	317	411	288
Razem	683		648		660		677		722		697		699	
Podział procentowy	64,13%	35,87%	61,11%	38,89%	62,88%	37,12%	64,25%	35,75%	61,91%	38,09%	54,52%	45,48%	58,80%	41,20%



Analiza ruchu pojazdów ogółem w poszczególnych dniach tygodnia dla każdego miesiąca, w podziale na kierunki ruchu



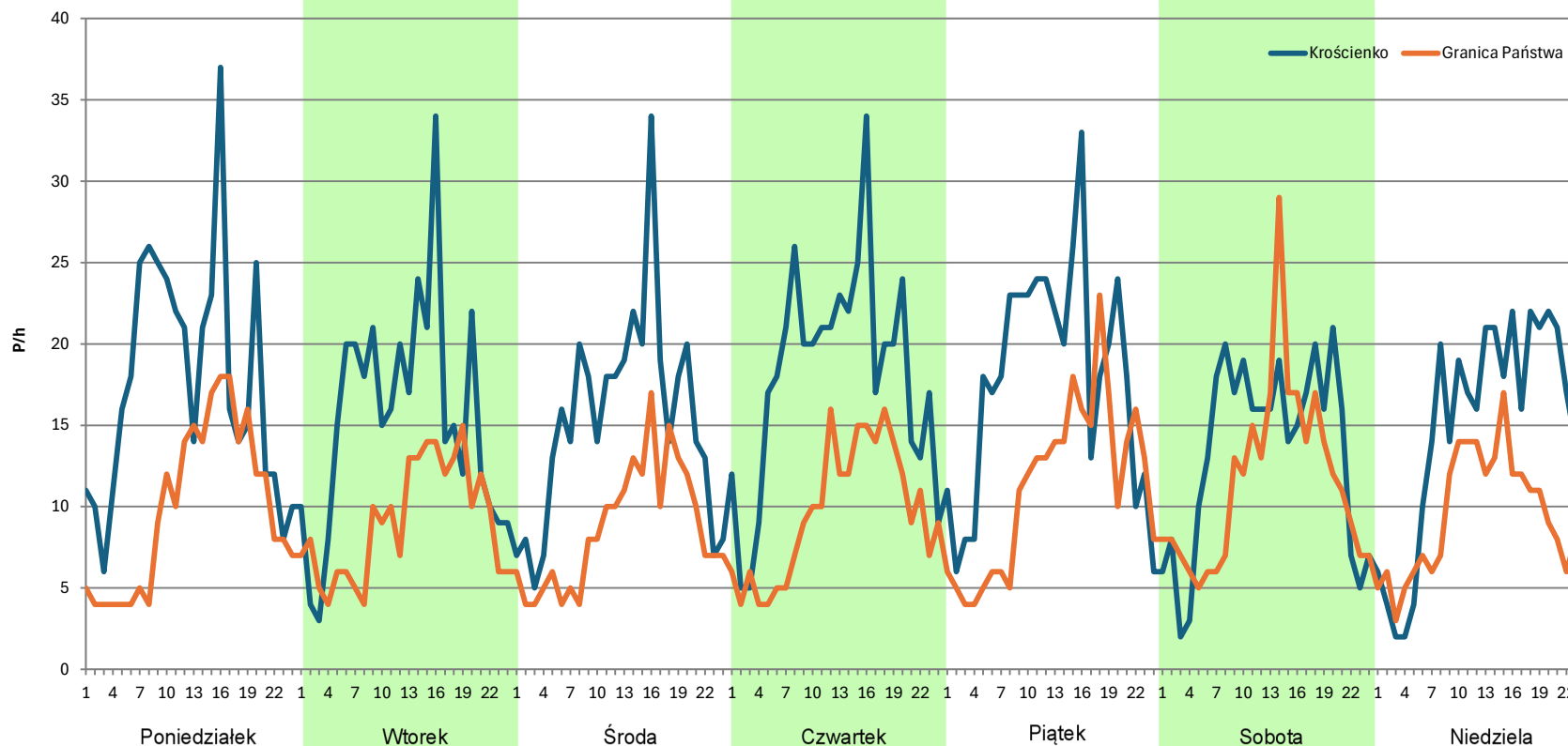
Stacja nr 18802

Miejscowość: Krościenko
Odcinek: KROŚCIENKO - GR. PAŃSTWA
Typ stacji: KAS
Miesiąc: Listopad

Rok: 2023
Numer drogi: 84
Oddział: RZESZÓW

R03_07-1_18802_2023

Dzień tygodnia	Poniedziałek		Wtorek		Środa		Czwartek		Piątek		Sobota		Niedziela	
Kierunek	Krościenko	Granica Państwa	Krościenko	Granica Państwa	Krościenko	Granica Państwa	Krościenko	Granica Państwa	Krościenko	Granica Państwa	Krościenko	Granica Państwa	Krościenko	Granica Państwa
SDR	422	238	369	219	366	208	433	232	425	268	321	277	353	224
Razem	660		588		574		665		693		598		577	
Podział procentowy	63,94%	36,06%	62,76%	37,24%	63,76%	36,24%	65,11%	34,89%	61,33%	38,67%	53,68%	46,32%	61,18%	38,82%



Analiza ruchu pojazdów ogółem w poszczególnych dniach tygodnia dla każdego miesiąca, w podziale na kierunki ruchu



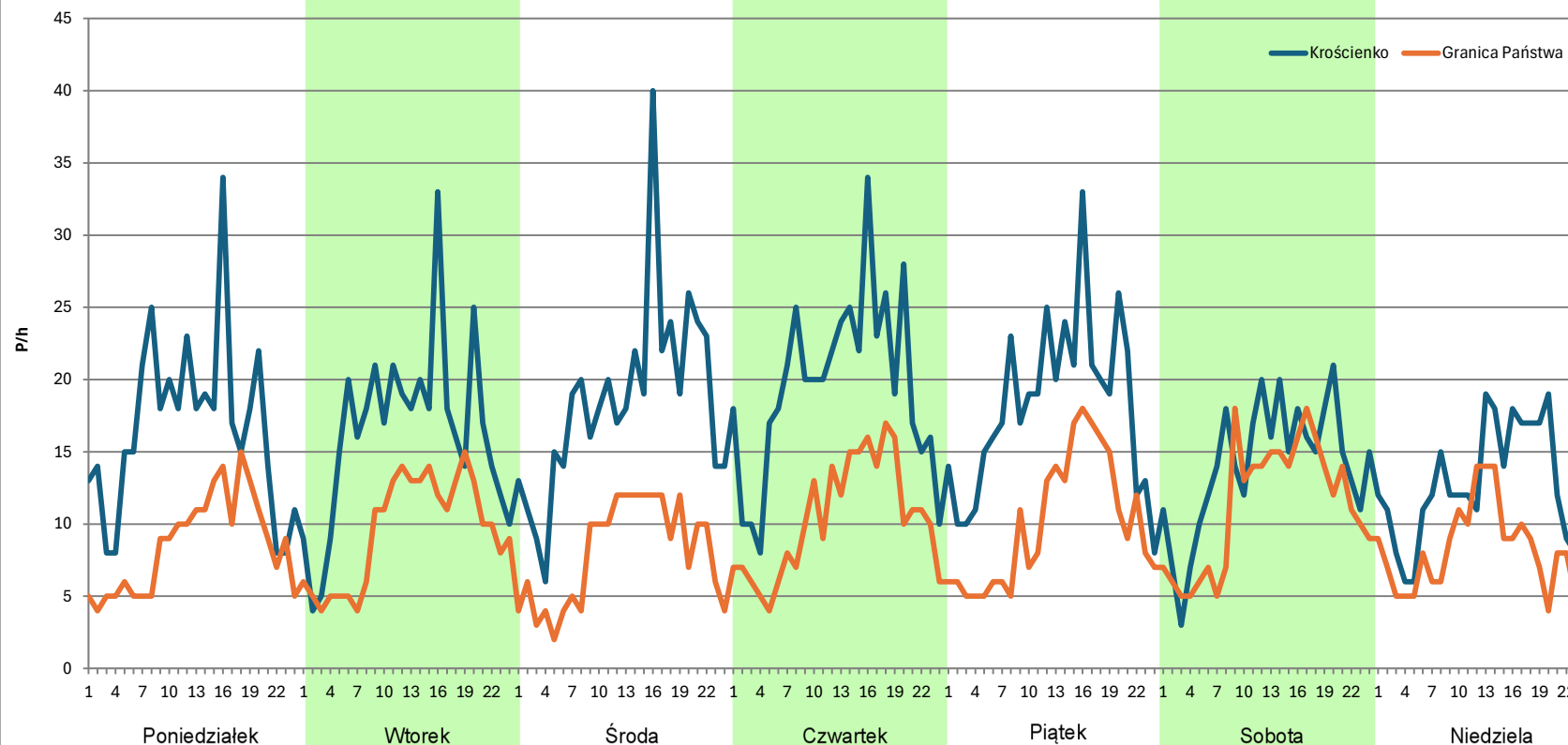
Stacja nr 18802

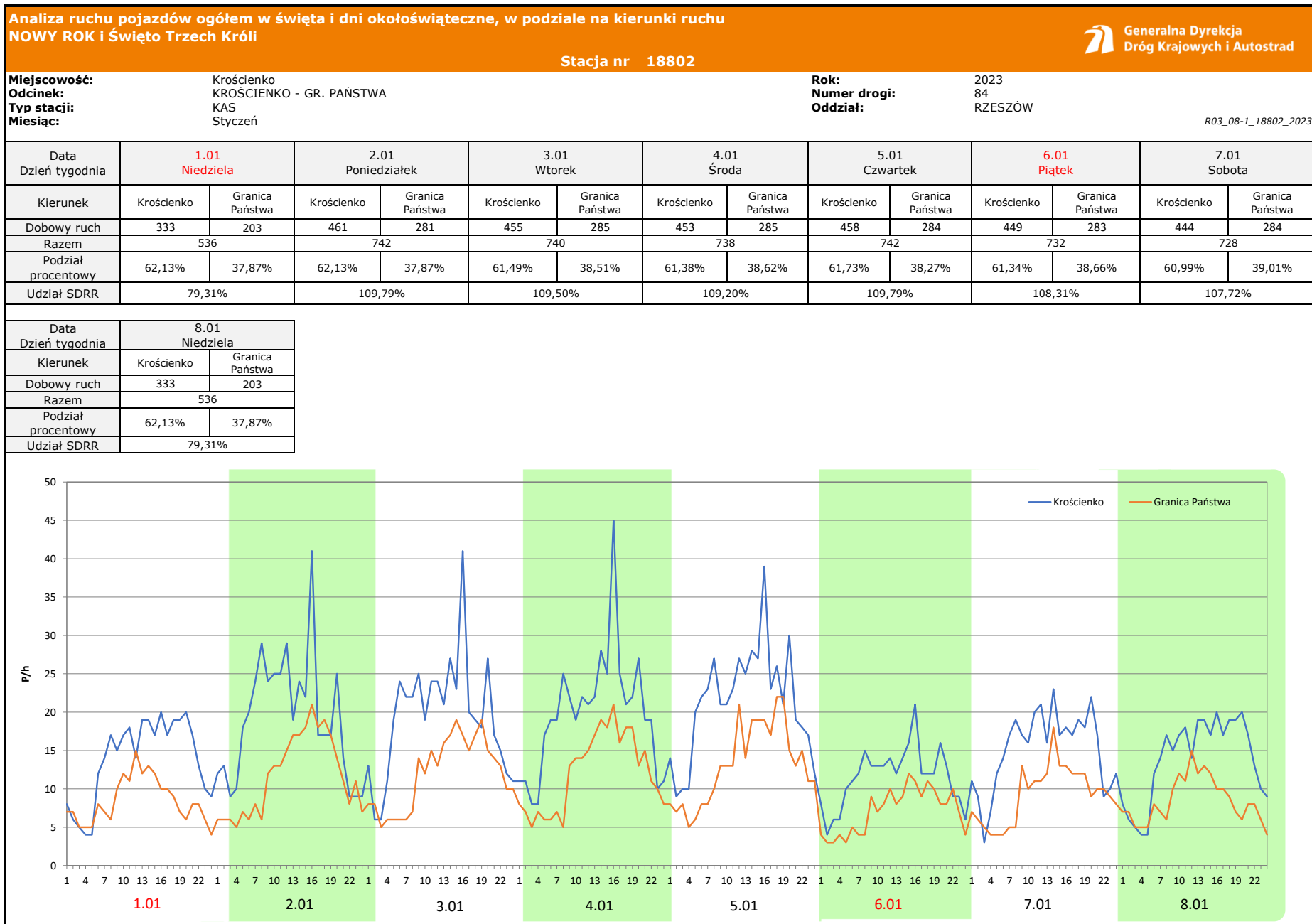
Miejscowość: Krościenko
Odcinek: KROŚCIENKO - GR. PAŃSTWA
Typ stacji: KAS
Miesiąc: Grudzień

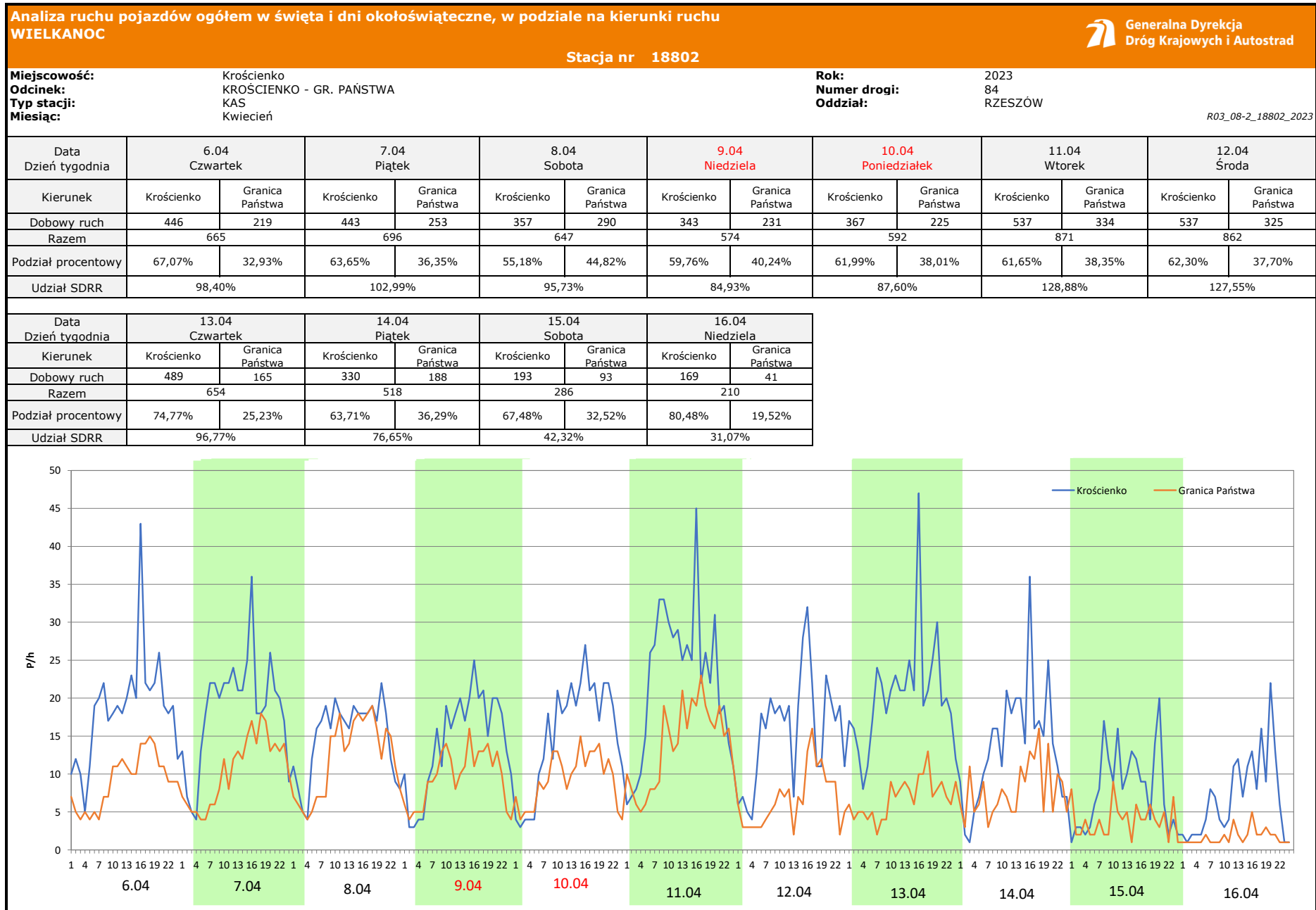
Rok: 2023
Numer drogi: 84
Oddział: RZESZÓW

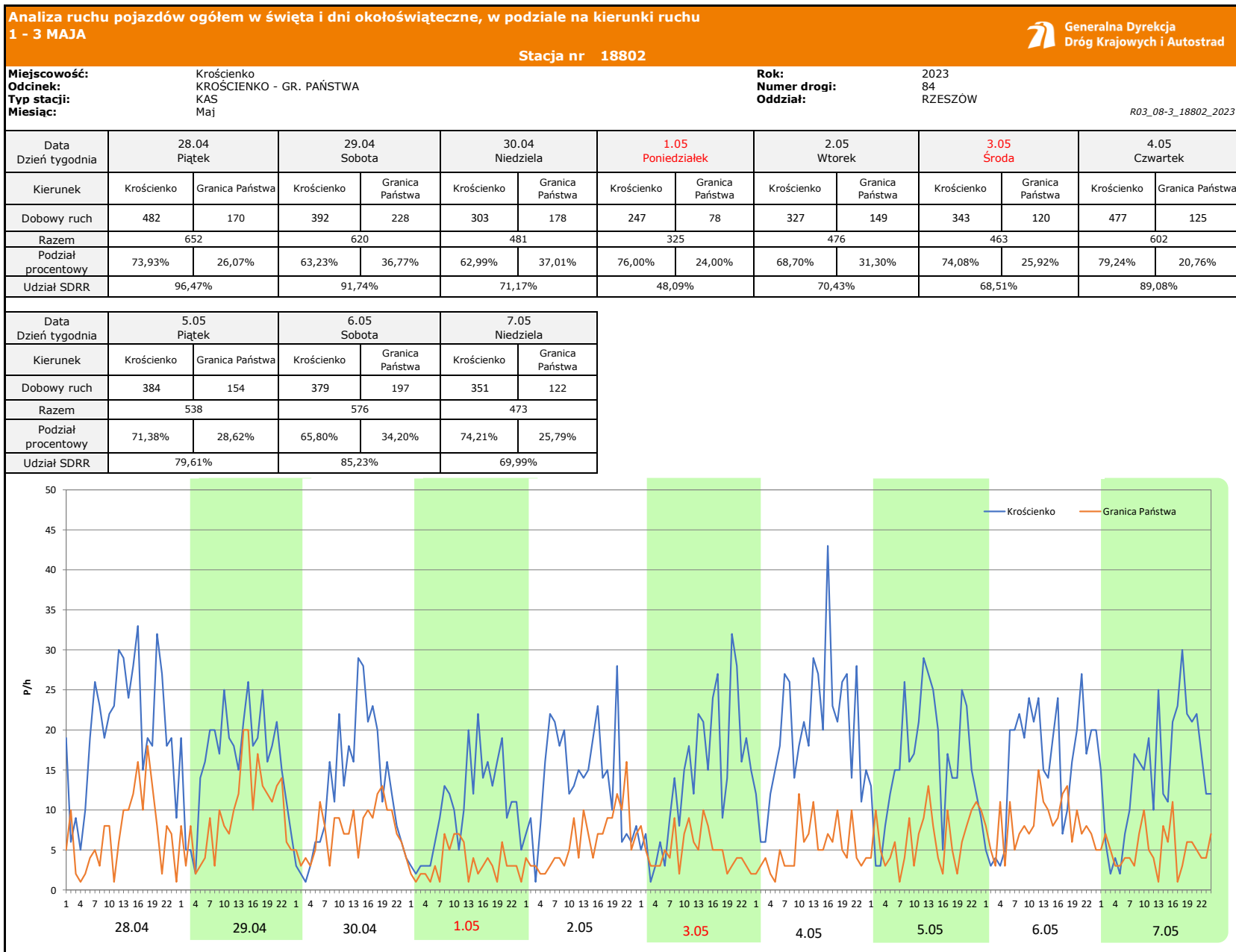
R03_07-1_18802_2023

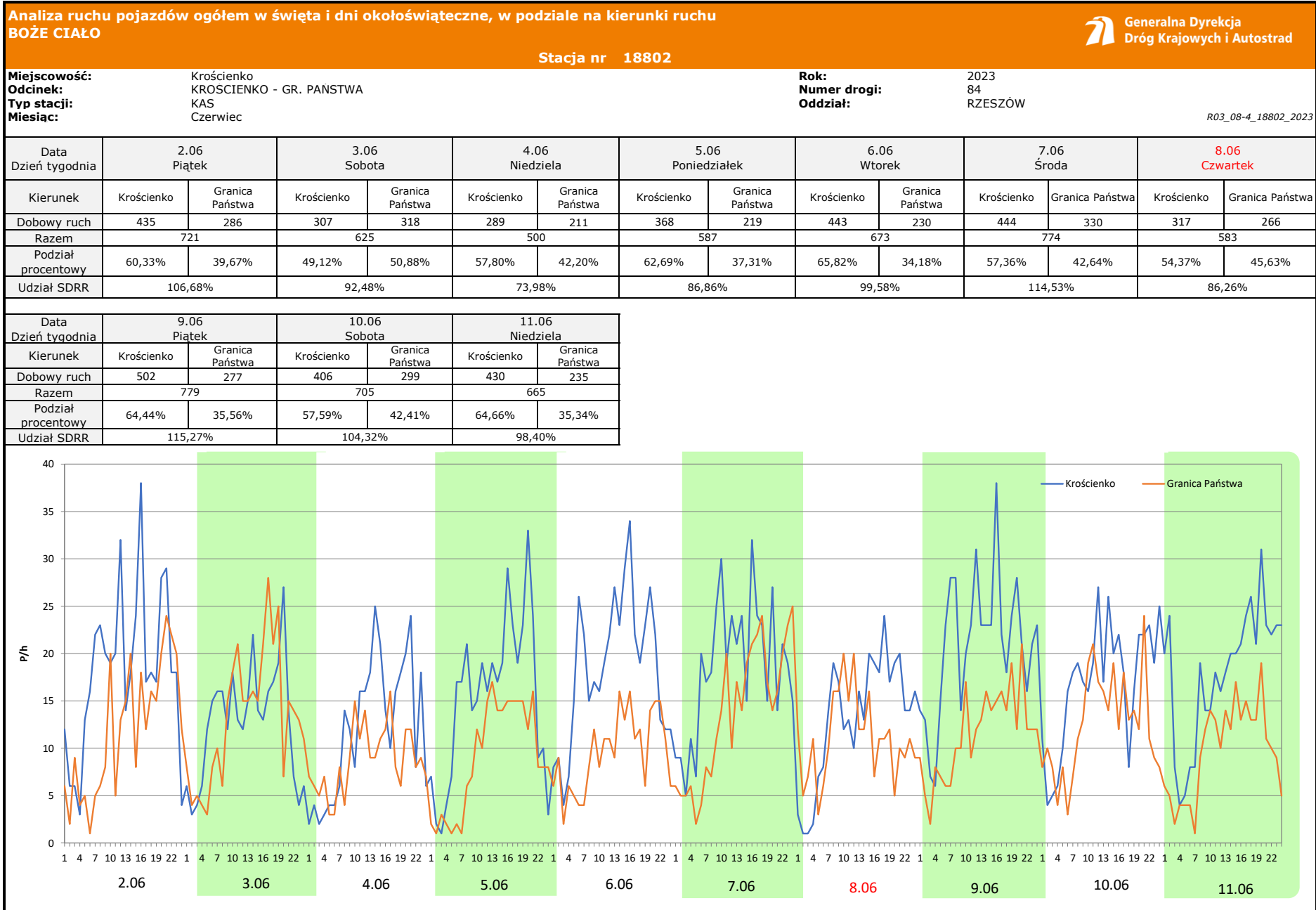
Dzień tygodnia	Poniedziałek		Wtorek		Środa		Czwartek		Piątek		Sobota		Niedziela	
Kierunek	Krościenko	Granica Państwa	Krościenko	Granica Państwa	Krościenko	Granica Państwa	Krościenko	Granica Państwa	Krościenko	Granica Państwa	Krościenko	Granica Państwa	Krościenko	Granica Państwa
SDR	400	206	389	230	443	192	468	249	435	240	338	271	306	195
Razem	606		619		635		717		675		609		501	
Podział procentowy	66,01%	33,99%	62,84%	37,16%	69,76%	30,24%	65,27%	34,73%	64,44%	35,56%	55,50%	44,50%	61,08%	38,92%

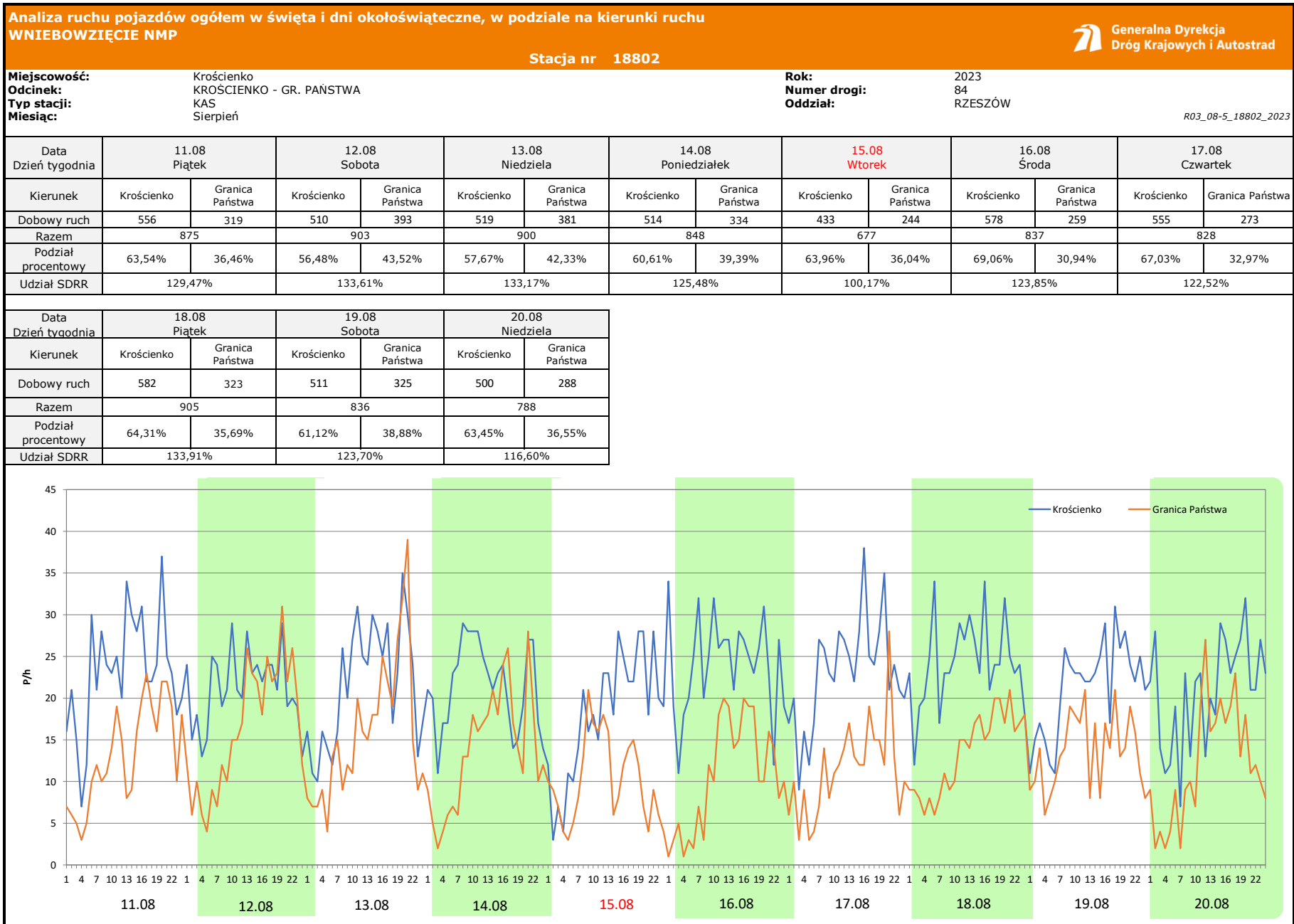


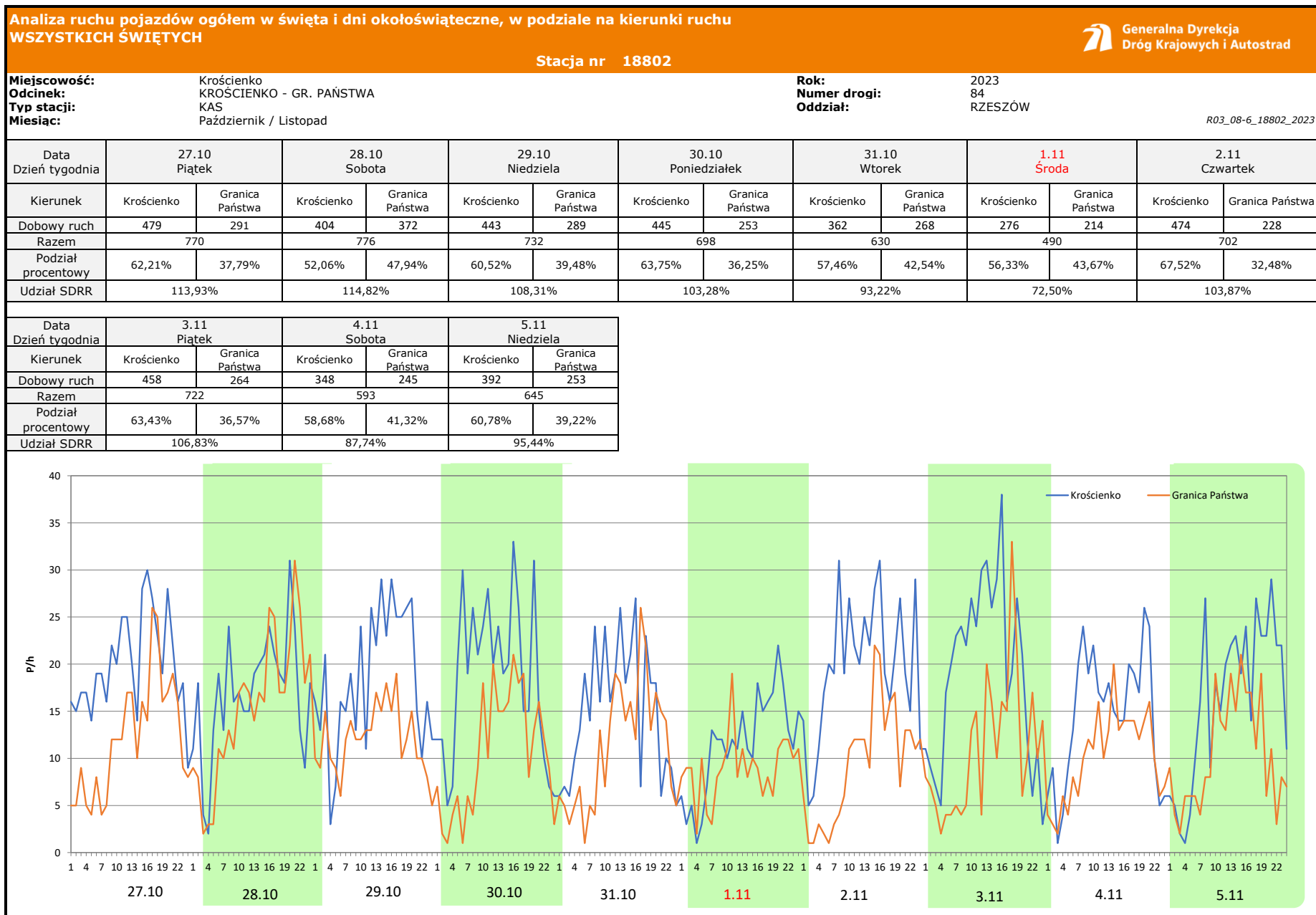


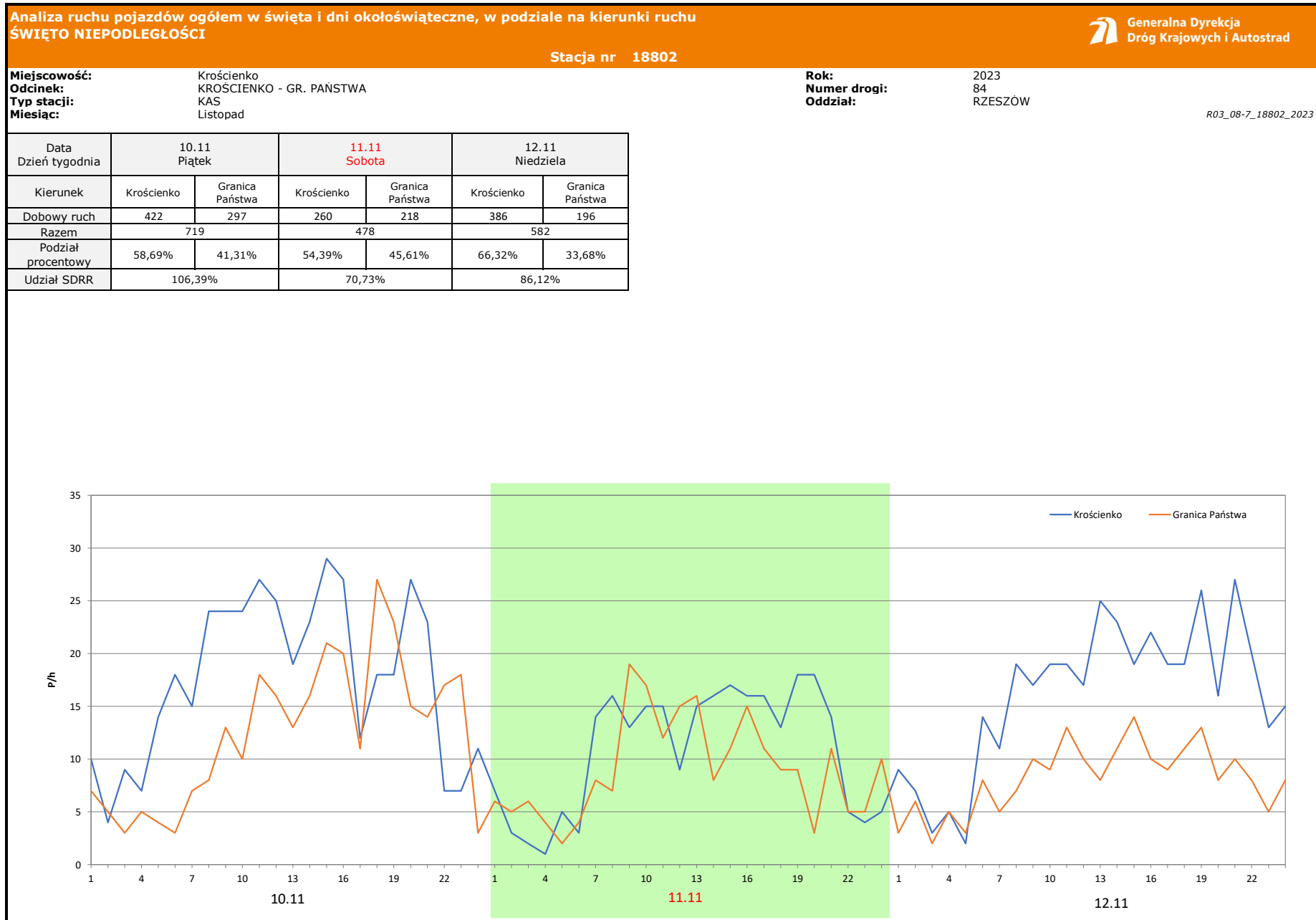


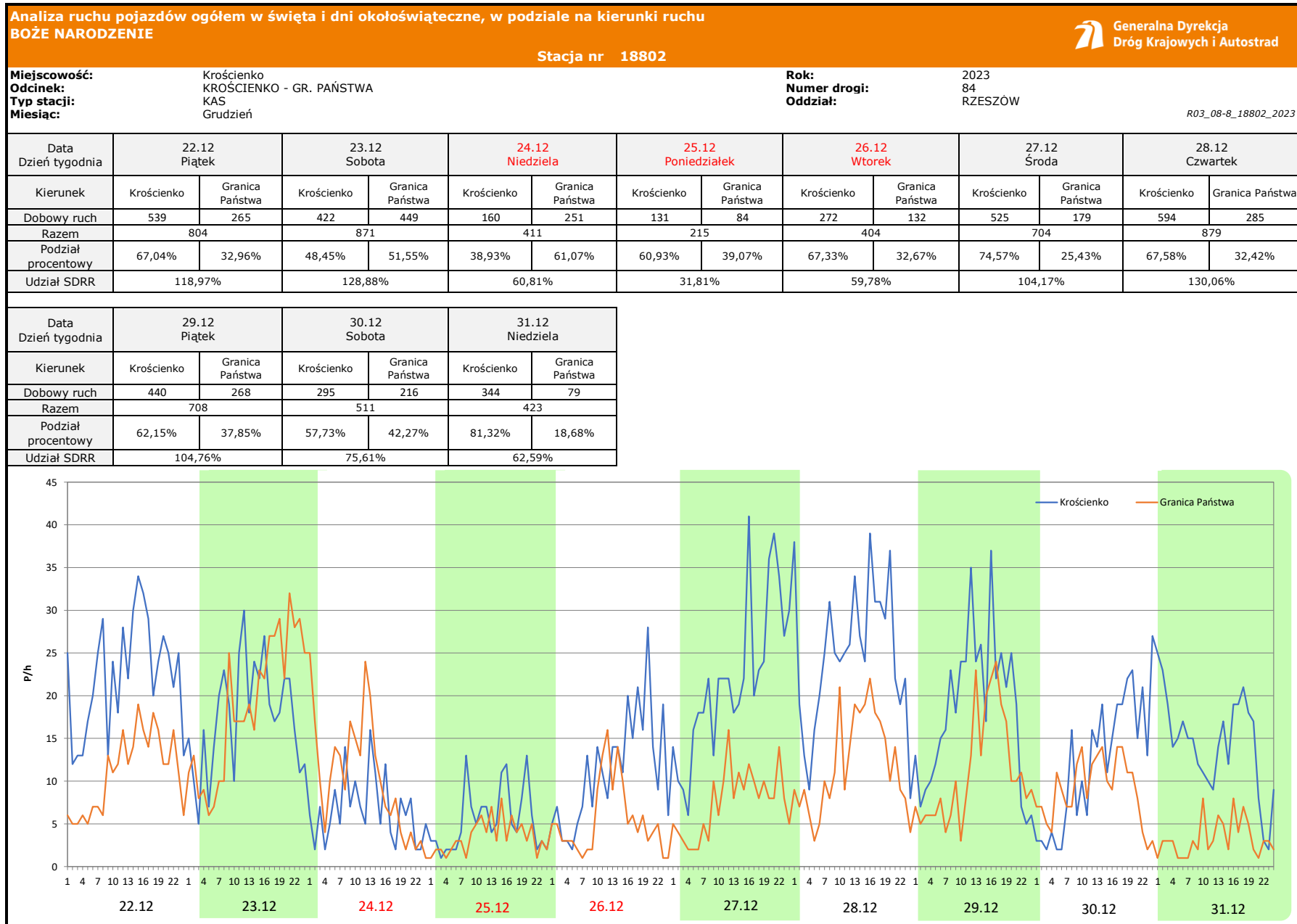












Proporcja dobowego natężenia ruchu do SDRR, dla każdego dnia w roku, w podziale na pojazdy ogółem



Stacja nr 18802

Miejscowość: Krościenko
 Odcinek: KROŚCIENKO - GR. PAŃSTWA
 Typ stacji: KAS

Rok: 2023
 Numer drogi: 84
 Oddział: RZESZÓW

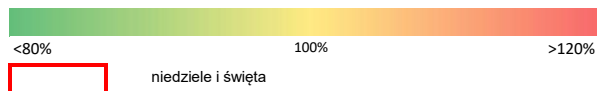
R03_10-1_18802_2023


	Miesiąc											
	1	2	3	4	5	6	7	8	9	10	11	12
liczba dni w miesiącu	31	28	31	30	31	30	31	31	30	31	30	31
średni udział w miesiącu [%]	98,9	98,1	97,8	86,2	89,2	103,9	119,3	120,9	102,4	101,1	91,2	91,1


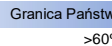

R03_10-2_18802_2023

18802	Proporcja ruchu dziennego do średniego dobowego ruchu rocznego [%]											
	1	2	3	4	5	6	7	8	9	10	11	12
1	78,9	89,2	89,2	95,3	47,9	107,1	125,3	115,6	111,3	110,2	72,5	79,2
2	109,5	105,2	105,2	85,1	70,4	106,7	135,5	123,4	97,1	104,2	103,9	65,3
3	111,7	109,2	109,2	89,8	68,2	92,5	121,6	115,3	101,8	89,2	106,8	57,0
4	113,5	106,7	106,7	93,7	89,1	74,0	109,2	125,0	102,4	97,8	87,7	88,8
5	122,5	87,4	87,4	94,7	79,6	86,9	114,2	127,0	98,8	94,6	95,4	86,1
6	66,6	95,9	95,9	98,8	85,2	99,6	117,5	119,4	99,7	99,7	100,2	75,2
7	86,9	93,2	93,2	103,3	70,0	114,5	104,6	114,8	108,5	91,9	87,7	98,5
8	78,9	89,2	89,2	95,3	77,2	86,3	120,1	115,7	95,4	91,6	76,1	93,4
9	95,9	105,2	105,2	85,1	75,2	115,3	105,6	118,4	97,5	105,5	91,0	80,5
10	93,2	109,2	109,2	87,3	84,8	104,3	107,3	136,4	92,5	91,3	106,4	80,5
11	89,2	106,7	106,7	128,9	94,3	98,4	107,0	129,5	94,8	100,0	70,7	80,5
12	105,2	87,4	87,4	79,8	99,1	115,3	96,8	133,6	98,7	104,3	86,1	87,0
13	109,2	95,9	95,9	0,0	87,9	104,9	116,5	133,2	100,9	104,0	100,6	80,8
14	106,7	93,2	93,2	76,6	75,3	104,6	126,7	125,5	101,9	95,6	99,7	92,5
15	87,4	89,2	89,2	42,3	88,9	100,0	126,1	100,2	108,9	96,0	90,1	104,0
16	95,9	105,2	105,2	30,9	96,0	107,0	125,0	123,8	107,1	93,8	103,0	100,2
17	93,2	109,2	109,2	52,4	92,0	108,3	121,6	122,5	100,9	103,9	101,7	110,8
18	89,2	106,7	106,7	79,0	98,1	96,6	107,7	133,9	103,4	91,4	88,3	99,4
19	105,2	87,4	87,4	92,8	108,9	108,0	116,7	123,7	103,9	101,7	77,4	102,8
20	109,2	95,9	95,9	105,1	97,5	92,0	118,7	116,6	100,0	108,5	96,9	114,4
21	106,7	93,2	93,2	94,4	78,3	99,7	125,8	120,9	104,9	109,3	76,5	104,6
22	87,4	89,2	89,2	87,3	91,4	103,1	128,3	113,9	108,0	109,8	88,5	119,0
23	95,9	105,2	105,2	72,8	97,1	113,9	116,3	116,6	100,5	98,7	100,0	128,9
24	93,2	109,2	109,2	84,9	96,6	108,8	121,5	124,7	94,1	103,4	96,8	60,8
25	89,2	106,7	106,7	80,2	93,8	99,7	129,0	121,6	96,0	100,8	88,5	31,7
26	105,2	87,4	87,4	86,1	107,7	109,5	112,2	129,6	97,8	99,1	80,9	59,8
27	109,2	95,9	90,7	86,1	93,7	104,5	121,8	121,3	106,1	113,9	92,6	104,2
28	106,7	93,2	93,7	96,5	86,7	100,9	127,3	99,4	112,6	114,8	82,7	130,1
29	87,4		94,7	91,7	103,7	130,4	145,3	103,7	113,3	108,3	84,0	104,8
30	95,9		98,8	71,2	91,9	118,7	124,6	122,8	121,5	103,3	90,3	75,6
31	93,2		103,3		99,9		135,7	119,0		93,2		62,6

Legenda



Nierównomierność kierunkowa dla każdego dnia w roku, dla pojazdów ogółem											 Generalna Dyrekcja Dróg Krajowych i Autostrad	
Stacja nr 18802											Rok: 2023	
Miejscowość: Krościenko											Numer drogi: 84	
Odcinek: KROŚCIENKO - GR. PAŃSTWA											Oddział: RZESZÓW	
Typ stacji: KAS											R03_11_18802_2023	
18802	Proporcja ruchu dziennego do średniego dobowego ruchu rocznego [%]											
	1	2	3	4	5	6	7	8	9	10	11	12
1	38,1	34,7	34,7	45,0	24,1	33,8	44,9	41,0	35,3	47,5	43,7	38,7
2	38,1	33,5	33,5	39,8	31,3	39,7	51,3	39,7	33,5	39,9	32,5	50,3
3	38,1	38,4	38,4	38,7	25,6	50,9	39,3	32,5	34,6	38,3	36,6	39,5
4	38,1	47,1	47,1	40,0	20,8	42,2	39,0	37,6	38,7	35,6	41,3	34,2
5	38,2	40,6	40,6	34,9	28,6	37,3	36,7	43,8	36,2	36,9	39,2	36,1
6	38,2	35,0	35,0	32,6	34,2	34,2	33,2	36,1	33,7	40,7	33,8	27,2
7	38,2	36,9	36,9	36,4	25,8	42,6	39,3	39,9	36,4	48,1	36,3	33,5
8	38,1	34,7	34,7	45,0	22,2	45,6	43,5	35,7	37,4	40,7	37,2	32,5
9	35,0	33,5	33,5	39,8	30,9	35,6	35,7	37,1	40,5	34,6	35,3	34,2
10	36,9	38,4	38,4	38,1	32,3	42,4	36,6	31,0	35,5	38,9	41,3	39,5
11	34,7	47,1	47,1	38,1	35,0	35,3	41,2	36,5	36,0	37,7	45,6	32,9
12	33,5	40,6	40,6	29,7	39,9	29,7	37,3	43,5	39,6	35,5	33,7	38,4
13	38,4	35,0	35,0	-	46,3	38,6	36,3	42,3	35,3	38,0	35,3	33,3
14	47,1	36,9	36,9	36,3	39,1	33,4	38,9	39,4	35,7	43,7	37,2	35,7
15	40,6	34,7	34,7	32,5	37,8	34,8	43,5	36,0	39,0	43,6	40,7	37,7
16	35,0	33,5	33,5	19,5	42,2	40,4	45,6	30,9	44,1	34,5	39,5	41,9
17	36,9	38,4	38,4	17,5	38,4	47,4	40,3	33,0	39,0	38,6	41,0	38,5
18	34,7	47,1	47,1	22,3	37,4	42,1	37,2	35,7	35,9	40,1	49,7	35,1
19	33,5	40,6	40,6	21,7	41,4	34,7	39,5	38,9	35,9	35,1	38,8	36,4
20	38,4	35,0	35,0	21,4	46,3	37,3	34,0	36,5	37,1	36,6	36,8	33,6
21	47,1	36,9	36,9	23,2	39,9	38,7	34,2	35,7	31,7	41,7	38,1	37,3
22	40,6	34,7	34,7	29,8	36,1	37,2	46,9	36,4	39,5	35,2	33,6	33,0
23	35,0	33,5	33,5	26,2	43,4	36,6	43,6	33,2	44,3	32,7	33,0	51,5
24	36,9	38,4	38,4	22,8	39,4	50,9	37,1	33,6	42,1	38,5	36,7	61,1
25	34,7	47,1	47,1	25,6	36,9	42,7	36,8	37,7	39,0	36,0	47,0	39,1
26	33,5	40,6	40,6	28,9	39,4	40,1	34,4	36,1	35,6	35,1	43,7	32,7
27	38,4	35,0	38,7	20,4	50,9	37,4	31,7	43,3	35,6	37,8	37,5	25,4
28	47,1	36,9	40,0	26,1	38,7	35,3	34,9	41,7	30,2	47,9	37,6	32,4
29	40,6	34,7	34,9	36,8	34,0	34,8	44,4	37,2	35,8	39,5	34,3	37,9
30	35,0	33,5	32,6	37,0	40,7	38,7	43,1	37,2	39,6	36,2	33,3	42,3
31	36,9		36,4		41,8		37,7	35,7		42,5		18,7

Legenda	 	$*WNK = \frac{N_{poj./24h} \text{ (kierunek P)}}{N_{poj./24h} \text{ (kierunek P+L)}}$
		

Dobowe wahania ruchu pojazdów ogółem w podziale na kierunki



Generalna Dyrekcja
Dróg Krajowych i Autostrad

Stacja nr 18802

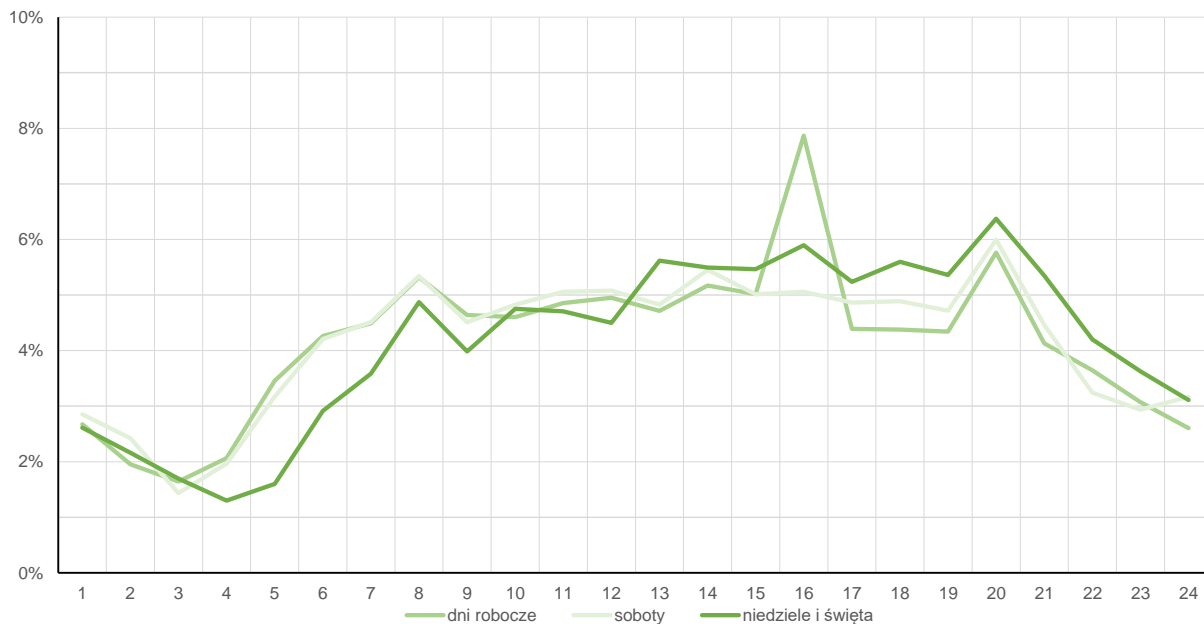
Miejscowość: Krościenko
Odcinek: KROŚCIENKO - GR. PAŃSTWA
Typ stacji: KAS

Rok: 2023
Numer drogi: 84
Oddział: RZESZÓW

Średni dobowy rozkład natężenia ruchu

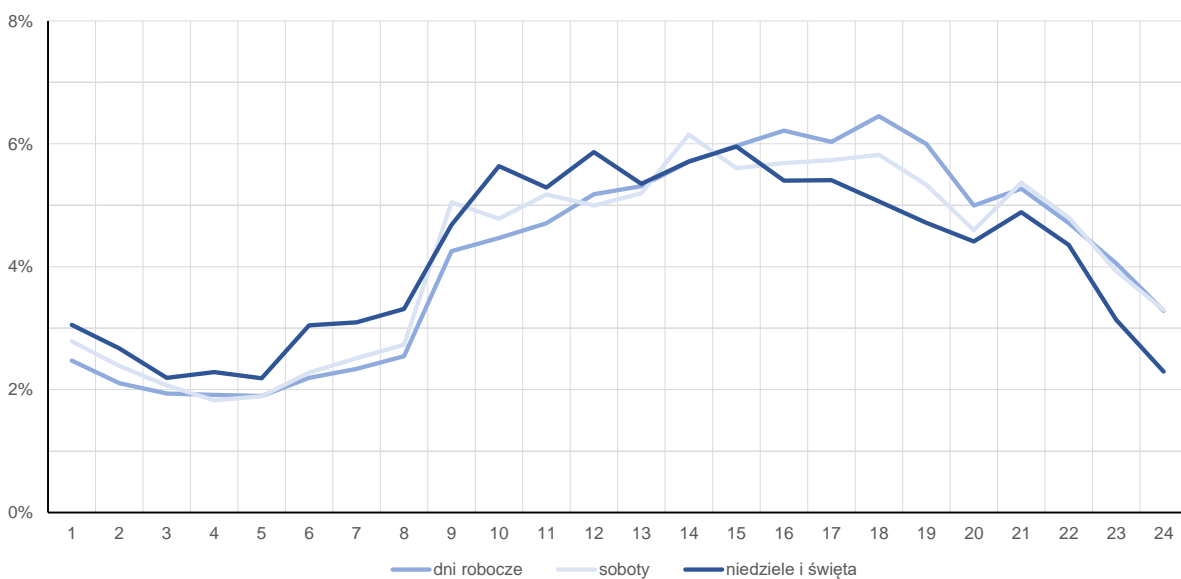
R03_12-1_18802_2023

Kierunek: Krościenko



R03_12-2_18802_2023

Kierunek: Granica Państwa



Zestawienie 200 godzin o największym natężeniu ruchu w roku



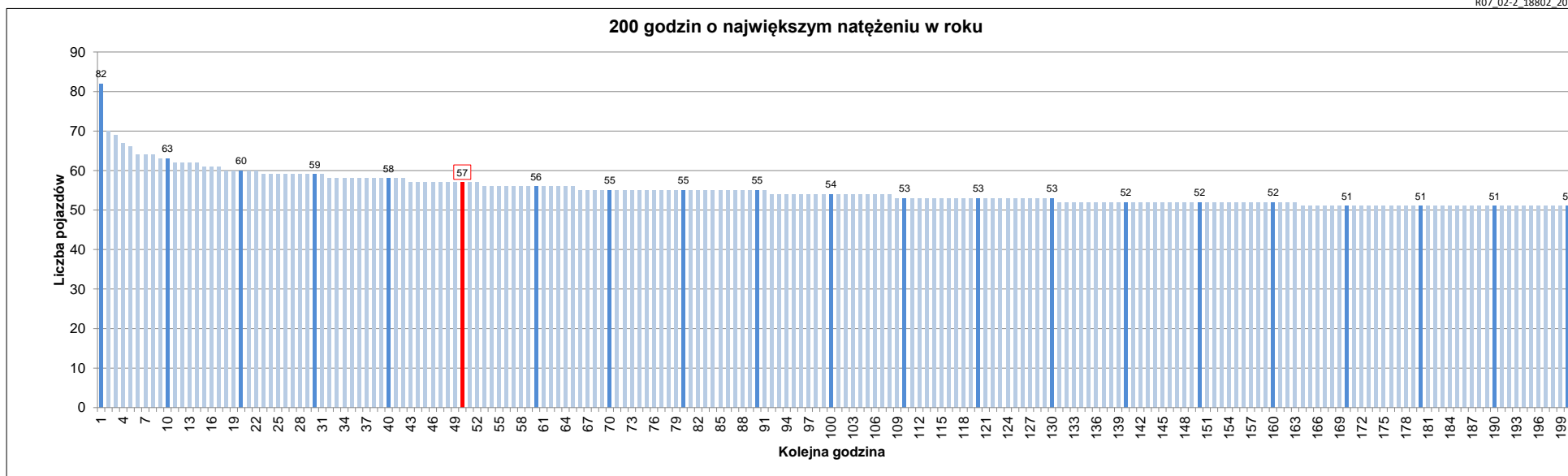
Stacja nr 18802

Miejscowość: Krościenko
 Odcinek: KROŚCIENKO - GR. PAŃSTWA
 Typ stacji: KAS
 Rok: 2023
 Numer drogi: 84
 Oddział: RZESZÓW

R07_02-1_18802_2023

Udział ruchu w godzinach o największym natężeniu w roku w odniesieniu do SDRR w 2023 roku [%]																					
SDRR	1	10	20	30	40	50	60	70	80	90	100	110	120	130	140	150	160	170	180	190	200
674	82	63	59	58	58	57	56	55	55	55	54	53	53	53	52	52	52	51	51	51	51
Udział proc.	12%	9%	9%	9%	9%	8%	8%	8%	8%	8%	8%	8%	8%	8%	8%	8%	8%	8%	8%	8%	8%
Data	18.11.23	14.07.23	15.06.23	02.07.23	03.01.23	30.03.23	26.04.23	09.01.23	09.01.23	09.01.23	19.05.23	31.03.23	31.03.23	31.03.23	11.01.23	11.01.23	11.01.23	13.01.23	13.01.23	13.01.23	13.01.23
Nr dnia	6	5	4	7	2	4	3	1	1	1	5	5	5	5	3	3	3	5	5	5	5
Godzina	14	16	16	23	16	16	16	16	16	16	16	16	16	16	16	16	16	16	16	16	16

R07_02-2_18802_2023



Oznaczenia:
 - Wartości natężeń kolejnych 200 godzin
 - Wartości co dziesiątej wartości z posród 200 godzin
 - Wartości 50-tej godziny

SDRR: 674 poj./dobę