

## Spis Treści

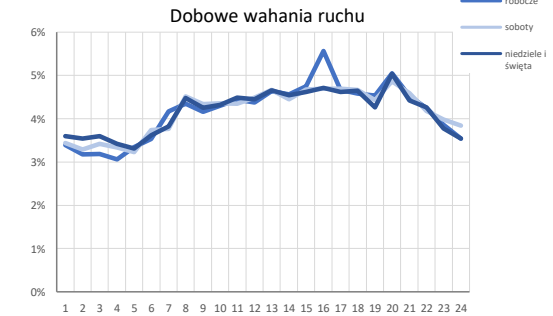
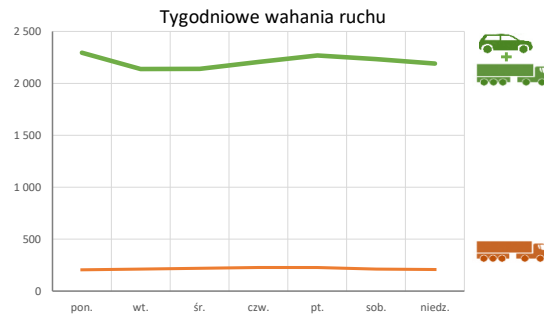
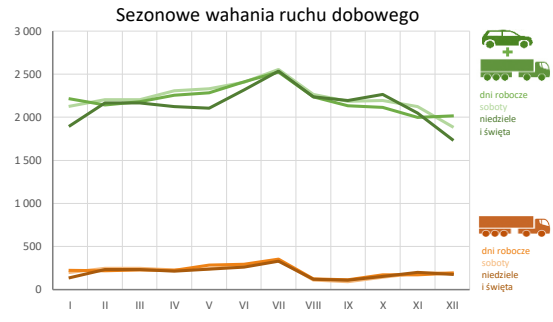
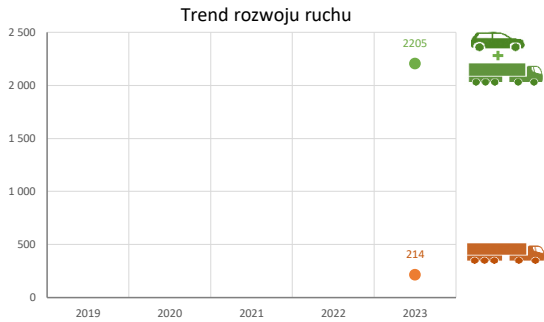
18804 - R00_01 - Karta charakterystyki stacji ciągłych pomiarów ruchu .....	Strona 1
18804 - R02_03 - Rozwój ruchu pojazdów ogółem dla poszczególnych stacji .....	Strona 2
18804 - R03_01 - Średni dobowy ruchu pojazdów ogółem w poszczególnych miesiącach i dniach tygodnia [...] .....	Strona 3
18804 - R03_02 - Sezonowe i tygodniowe wahania ruchu pojazdów ogółem dla danej stacji .....	Strona 4
18804 - R03_03 - Dobowe wahania ruchu dla wybranych dni tygodnia dla pojazdów ogółem wraz z dystrybuantą .....	Strona 5
18804 - R03_04 - Uśrednione dobowe rozkłady ruchu dla wybranych dni tygodnia, dla pojazdów lekkich i ciężkich .....	Strona 6
18804 - R03_07 - Analiza ruchu pojazdów ogółem w poszczególnych dniach tygodnia dla każdego miesiąca, w podziale na kierunki ruchu .....	Strona 7
18804 - R03_08 - Analiza ruchu w święta i dni okołoswiąteczne .....	Strona 19
18804 - R03_10 - Proporcja dobowego natężenia ruchu do SDRR, dla każdego dnia w roku, dla pojazdów ogółem .....	Strona 27
18804 - R03_11 - Nierównomierność kierunkowa dla każdego dnia w roku, dla pojazdów ogółem .....	Strona 28
18804 - R03_12 - Dobowe wahania ruchu w podziale na kierunki oraz na pojazdy ogółem .....	Strona 29
18804 - R07_02 - Zestawienie 200 godzin o największym natężeniu ruchu w roku, dla obu kierunków łącznie .....	Strona 30

**Karta charakterystyki stacji ciągłych pomiarów ruchu**  
**Stacja nr 18804**

**Nr stacji:** 18804  
**Typ stacji:** KAS  
**Lokalizacja:** Korczowa  
**Numer drogi:** A4  
**Pikietaż:**



**Stacja działa od:** 2023  
**Charakter ruchu:** P  
**Liczba dni w archiwizacji:** 365  
**Procent doszacowanych godzin:** 5%



**Godzina 50-ta**

Natężenie: 139  
 Udział proc.: 6%  
 Dzień: 24.04.2023 (poniedziałek)  
 Godzina: 18



**Rozwój ruchu pojazdów ogółem w latach**  **Generalna Dyrekcja Dróg Krajowych i Autostrad**

**Stacja nr 18804**

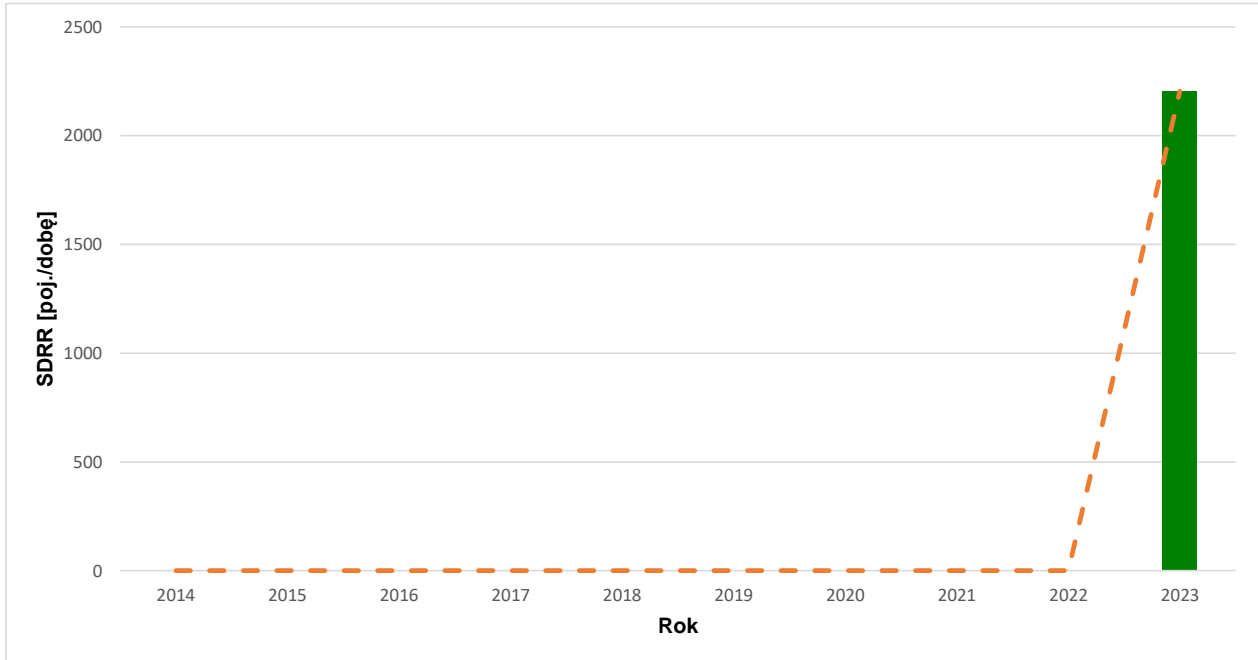
**Miejscowość:** Korczowa **Rok:** 2023  
**Odcinek:** W. KORCZOWA - GR. PAŃSTWA **Numer drogi:** A4  
**Typ stacji:** KAS **Oddział:** RZESZÓW

*R02\_02\_18804\_2023*

Średni dobowy ruch roczny (SDRR) w latach (poj./dobę)										Wzrost/spadek ruchu [%]	
2014	2015	2016	2017	2018	2019	2020	2021	2022	2023	2023/21	2023/22
-	-	-	-	-	-	-	-	-	2205	-	-

**Wykres trendu rozwoju ruchu dla stacji 18804**

*R02\_03\_18804\_2023*



\* - ruch niemiernodajny do porównań

Średni dobowy ruch dla poszczególnych dni tygodnia w poszczególnych miesiącach roku														
Stacja nr 18804												Rok: 2023		
Miejscowość: Korczowa												Numer drogi: A4		
Odcinek: W. KORCZOWA - GR. PAŃSTWA												Oddział: RZESZÓW		
Typ stacji: KAS														
Ruch ogółem														
R03_01_18804_2023														
Dni tygodnia:		Styczeń	Luty	Marzec	Kwiecień	Maj	Czerwiec	Lipiec	Sierpień	Wrzesień	Październik	Listopad	Grudzień	Cały rok
1. Poniedziałki	a	2318	2297	2309	2158	2371	2466	2555	2299	2252	2257	2158	2099	2295
	b	1,082	1,067	1,059	0,965	1,050	1,030	1,009	1,026	1,047	1,049	1,067	1,084	1,043
	c	1,010	1,001	1,006	0,940	1,033	1,074	1,113	1,002	0,981	0,983	0,940	0,914	1,000
2. Wtorki	a	2105	2018	2074	2282	2203	2315	2521	2261	2060	2042	1801	1973	2138
	b	0,983	0,937	0,951	1,020	0,976	0,967	0,996	1,009	0,958	0,950	0,891	1,019	0,972
	c	0,985	0,944	0,970	1,067	1,031	1,083	1,179	1,058	0,963	0,955	0,843	0,923	1,000
3. Środy	a	2101	1971	2035	2194	2344	2378	2514	2214	2129	2008	1936	1842	2139
	b	0,981	0,915	0,933	0,981	1,038	0,993	0,993	0,988	0,990	0,934	0,957	0,952	0,972
	c	0,982	0,922	0,951	1,026	1,096	1,112	1,175	1,035	0,995	0,939	0,905	0,861	1,000
4. Czwartki	a	2279	2142	2178	2310	2226	2422	2527	2150	2085	2096	1977	2088	2207
	b	1,064	0,995	0,999	1,032	0,986	1,011	0,998	0,959	0,970	0,975	0,978	1,079	1,003
	c	1,033	0,971	0,987	1,047	1,009	1,098	1,145	0,974	0,945	0,950	0,896	0,946	1,000
5. Piątki	a	2277	2277	2303	2322	2305	2460	2499	2294	2138	2161	2128	2082	2270
	b	1,063	1,057	1,056	1,038	1,021	1,027	0,987	1,024	0,994	1,005	1,053	1,076	1,032
	c	1,003	1,003	1,014	1,023	1,015	1,084	1,101	1,010	0,942	0,952	0,937	0,917	1,000
6. Soboty	a	2129	2203	2203	2306	2333	2407	2555	2264	2187	2196	2125	1892	2233
	b	0,994	1,023	1,010	1,031	1,034	1,005	1,009	1,010	1,017	1,021	1,051	0,978	1,015
	c	0,953	0,986	0,986	1,033	1,045	1,078	1,144	1,014	0,979	0,983	0,951	0,847	1,000
7. Niedziele	a	2059	2168	2168	2131	2225	2344	2536	2285	2194	2267	2094	1822	2191
	b	0,961	1,007	0,994	0,953	0,986	0,979	1,002	1,020	1,020	1,054	1,036	0,942	0,996
	c	0,940	0,989	0,989	0,973	1,016	1,070	1,157	1,043	1,001	1,034	0,956	0,832	1,000
8. Dni robocze	a	2213	2141	2179	2255	2285	2411	2525	2238	2133	2116	1999	2018	2209
	b	1,033	0,994	0,999	1,008	1,013	1,007	0,997	0,999	0,992	0,984	0,989	1,043	1,004
	c	1,001	0,969	0,986	1,021	1,034	1,091	1,143	1,013	0,965	0,958	0,905	0,914	1,000
9. Święta	a	1596	-	-	2110	1867	2213	-	2033	-	-	1965	1540	1903
	b	0,745	-	-	0,943	0,827	0,924	-	0,907	-	-	0,972	0,795	0,865
	c	0,839	-	-	1,109	0,981	1,163	-	1,068	-	-	1,032	0,809	1,000
10. Niedziele i święta	a	1904	2168	2168	2124	2106	2318	2536	2235	2194	2267	2051	1742	2151
	b	0,889	1,007	0,994	0,950	0,933	0,968	1,002	0,997	1,020	1,054	1,014	0,900	0,978
	c	0,885	1,008	1,008	0,987	0,979	1,077	1,179	1,039	1,020	1,054	0,953	0,810	1,000
11. Wszystkie dni	a	2159	2154	2181	2242	2270	2395	2530	2245	2149	2147	2025	1960	2205
	b	1,000	1,000	1,000	1,000	1,000	1,000	1,000	1,000	1,000	1,000	1,000	1,000	1,000
	c	0,979	0,977	0,989	1,017	1,029	1,086	1,147	1,018	0,975	0,974	0,918	0,889	1,000

Legenda:  
a = średni dobowy ruch danego dnia (dni) tygodnia  
b =  $\frac{\text{średni dobowy ruch danego dnia (dni) tygodnia w miesiącu}}{\text{średni dobowy ruch we wszystkie dni miesiąca}}$   
c =  $\frac{\text{średni dobowy ruch danego dnia (dni) tygodnia w miesiącu}}{\text{średni dobowy ruch danego dnia (dni) tygodnia w roku}}$

**Sezonowe i tygodniowe wahania ruchu dobowego pojazdów ogółem w latach**



Stacja nr 18804

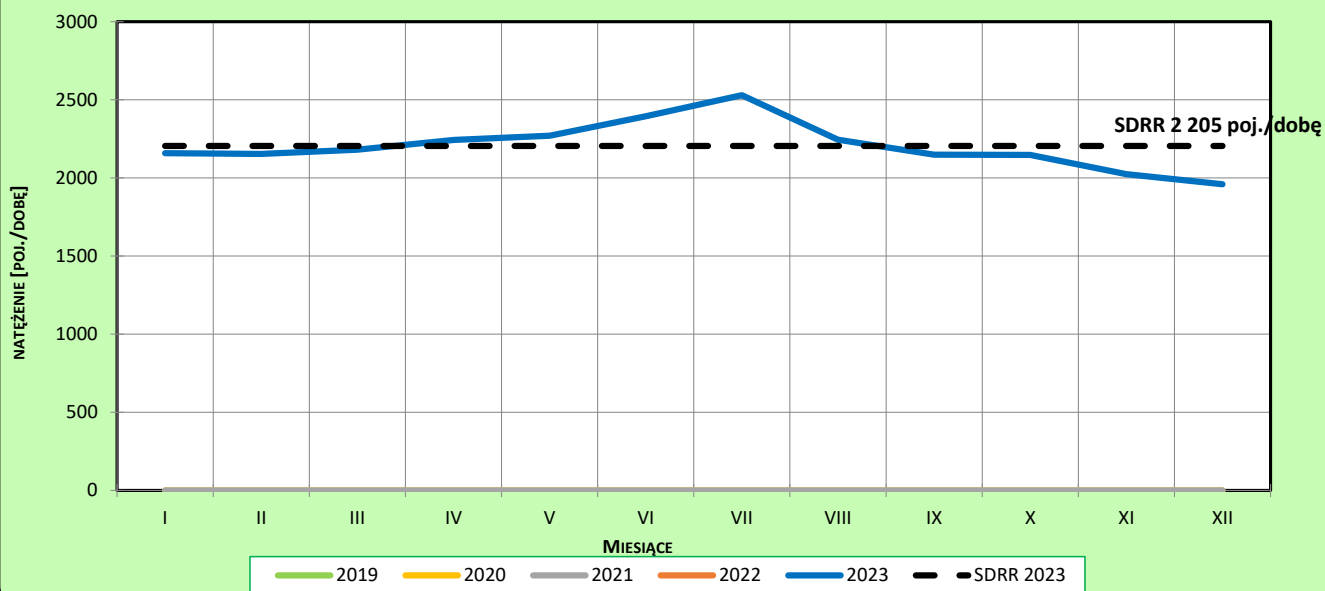
Miejscowość: Korczowa  
 Odcinek: W. KORCZOWA - GR. PAŃSTWA  
 Typ stacji: KAS

Rok: 2023  
 Numer drogi: A4  
 Oddział: RZESZÓW

**Ruch ogółem**

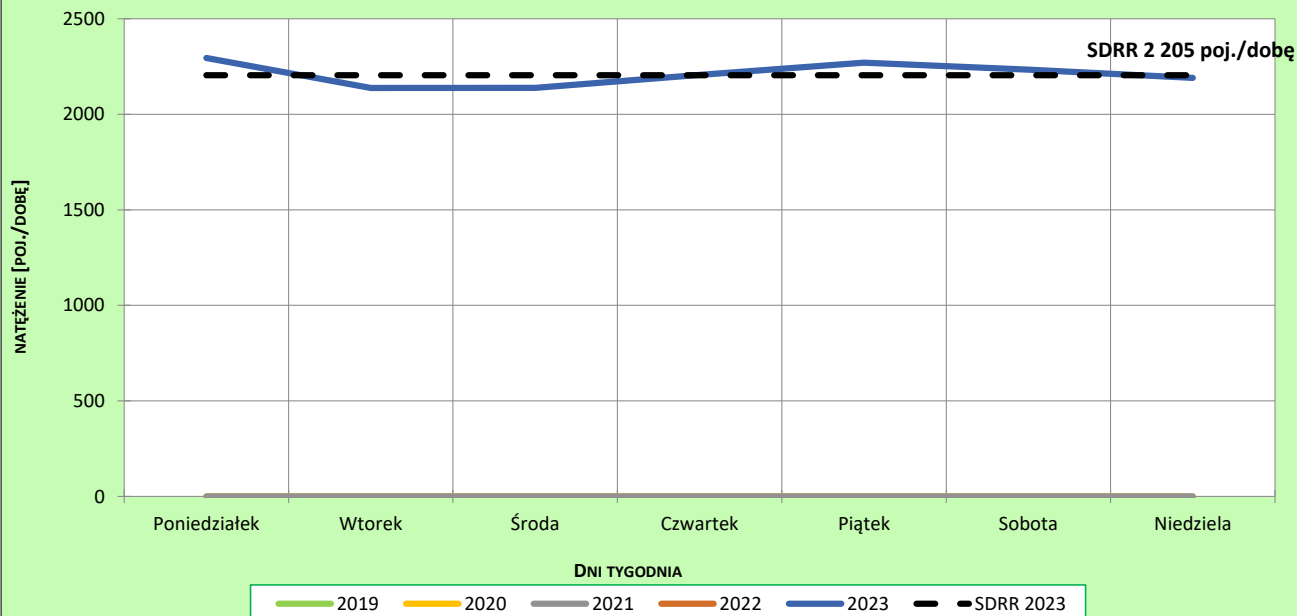
R03\_02-1\_18804\_2023

**Sezonowe wahania ruchu dobowego**



R03\_02-2\_18804\_2023

**Tygodniowe wahania ruchu dobowego**



**Dobowe wahania ruchu pojazdów ogółem**



Generalna Dyrekcja  
Dróg Krajowych i Autostrad

Stacja nr 18804

Miejscowość: Korczowa

Rok: 2023

Odcinek: W. KORCZOWA - GR. PAŃSTWA

Numer drogi: A4

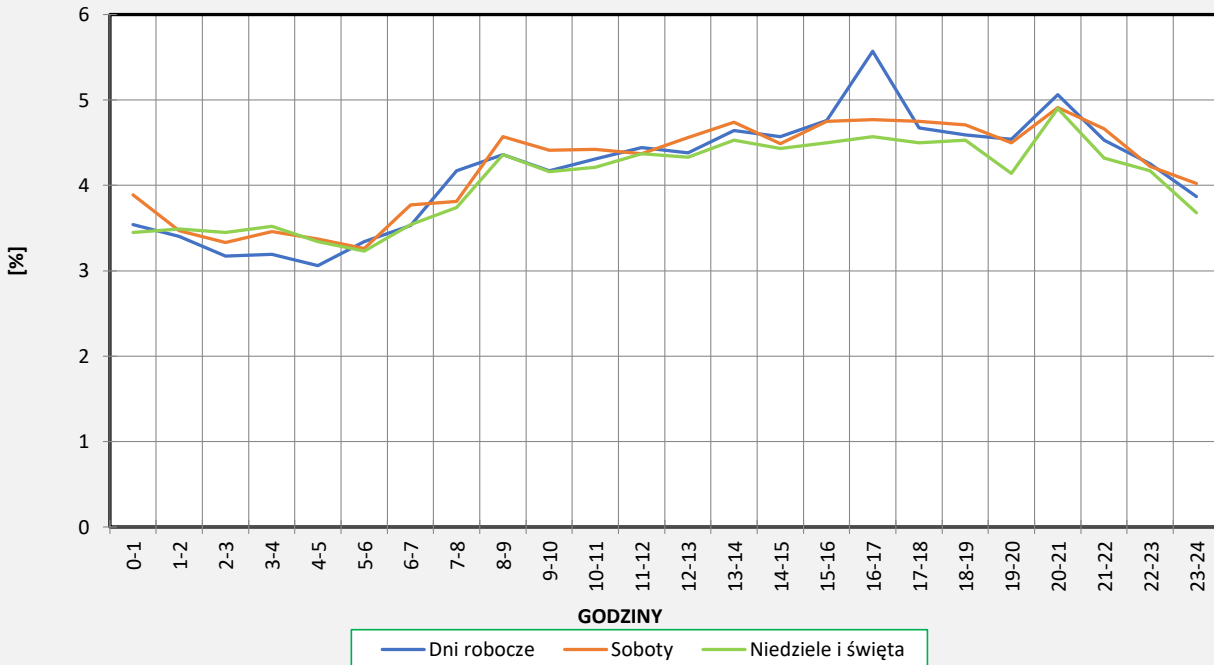
Typ stacji: KAS

Oddział: RZESZÓW

**Ruch ogółem**

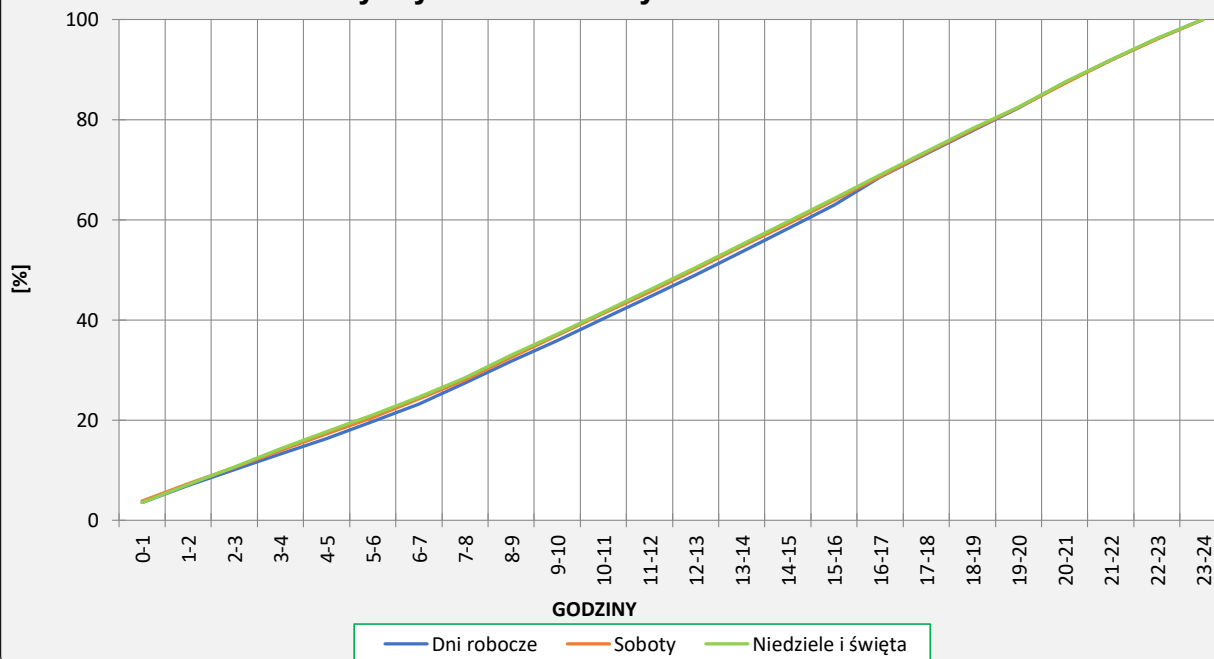
R03\_03-1\_18804\_2023

**Dobowe wahania ruchu**



R03\_03-2\_18804\_2023

**Dystrybuanta dobowych wahań ruchu**



**Uśrednione dobowe rozkłady ruchu dla wybranych dni tygodnia, dla pojazdów lekkich i ciężkich**



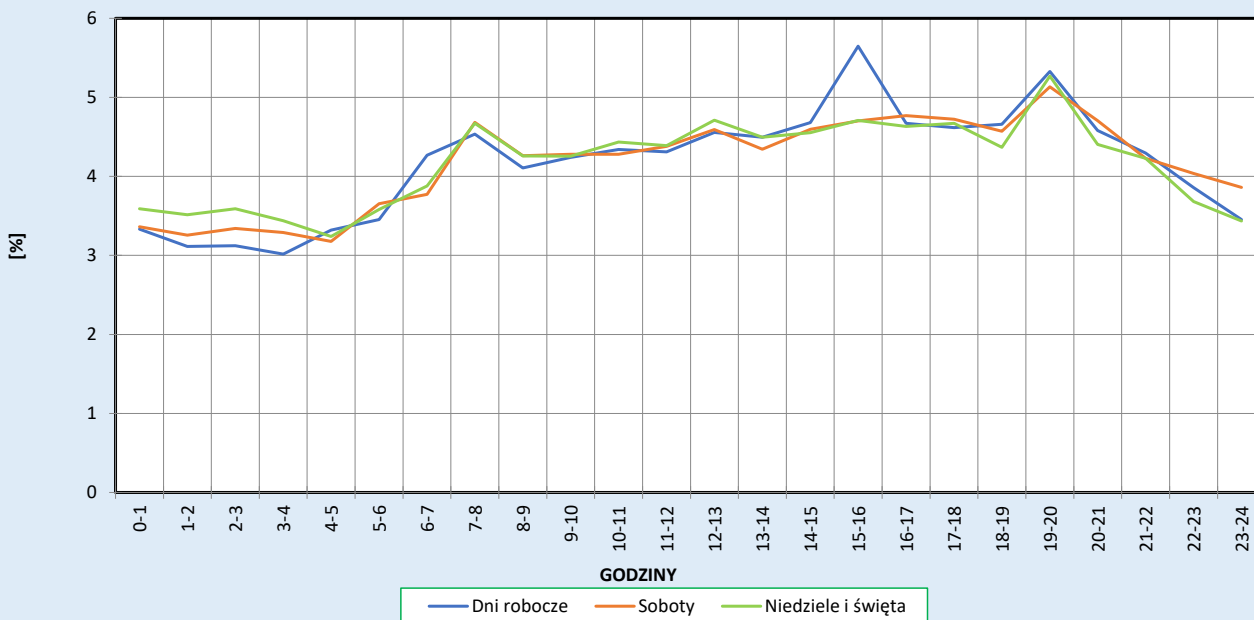
Stacja nr 18804

**Miejscowość:** Korczowa  
**Odcinek:** W. KORCZOWA - GR. PAŃSTWA  
**Typ stacji:** KAS

**Rok:** 2023  
**Numer drogi:** A4  
**Oddział:** RZESZÓW

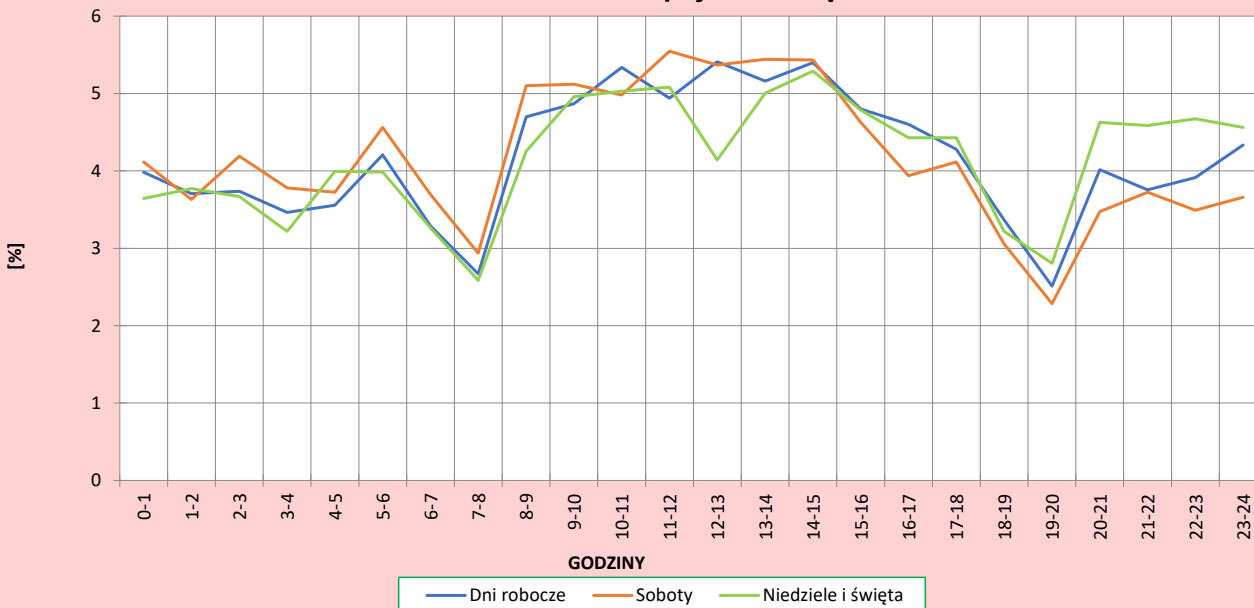
R03\_04-1\_18804\_2023

**Dobowe wahania ruchu pojazdów lekkich**



R03\_04-2\_18804\_2023

**Dobowe wahania ruchu pojazdów ciężkich**



**Analiza ruchu pojazdów ogółem w poszczególnych dniach tygodnia dla każdego miesiąca, w podziale na kierunki ruchu**



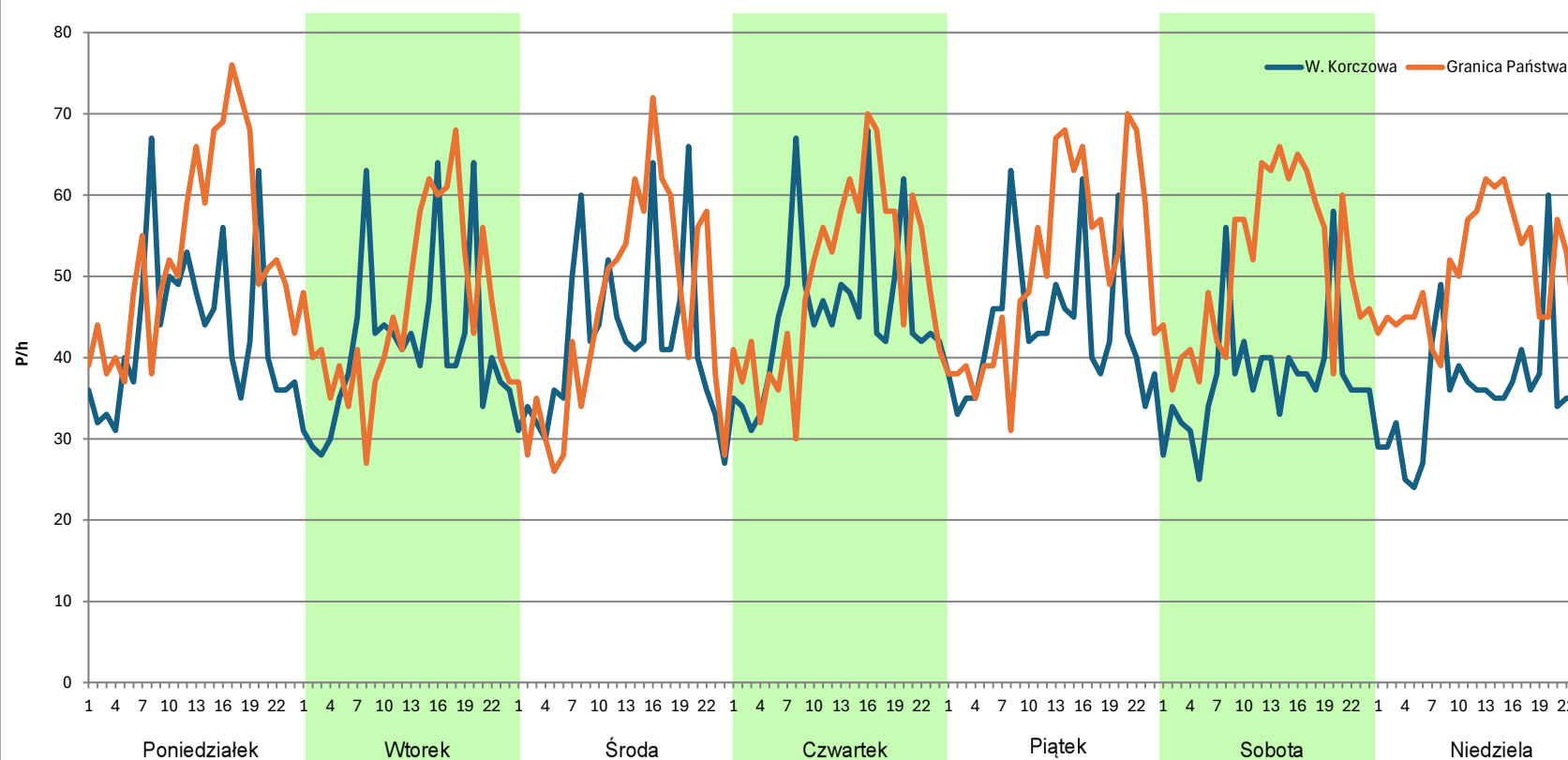
**Stacja nr 18804**

**Miejscowość:** Korczowa  
**Odcinek:** W. KORCZOWA - GR. PAŃSTWA  
**Typ stacji:** KAS  
**Miesiąc:** Styczeń

**Rok:** 2023  
**Numer drogi:** A4  
**Oddział:** RZESZÓW

R03\_07-1\_18804\_2023

Dzień tygodnia	Poniedziałek		Wtorek		Środa		Czwartek		Piątek		Sobota		Niedziela	
Kierunek	W. Korczowa	Granica Państwa	W. Korczowa	Granica Państwa	W. Korczowa	Granica Państwa	W. Korczowa	Granica Państwa	W. Korczowa	Granica Państwa	W. Korczowa	Granica Państwa	W. Korczowa	Granica Państwa
SDR	1043	1270	995	1103	1011	1086	1093	1188	1053	1224	903	1231	859	1202
Razem	2313		2098		2097		2281		2277		2134		2061	
Podział procentowy	45,09%	54,91%	47,43%	52,57%	48,21%	51,79%	47,92%	52,08%	46,25%	53,75%	42,31%	57,69%	41,68%	58,32%





**Analiza ruchu pojazdów ogółem w poszczególnych dniach tygodnia dla każdego miesiąca, w podziale na kierunki ruchu**



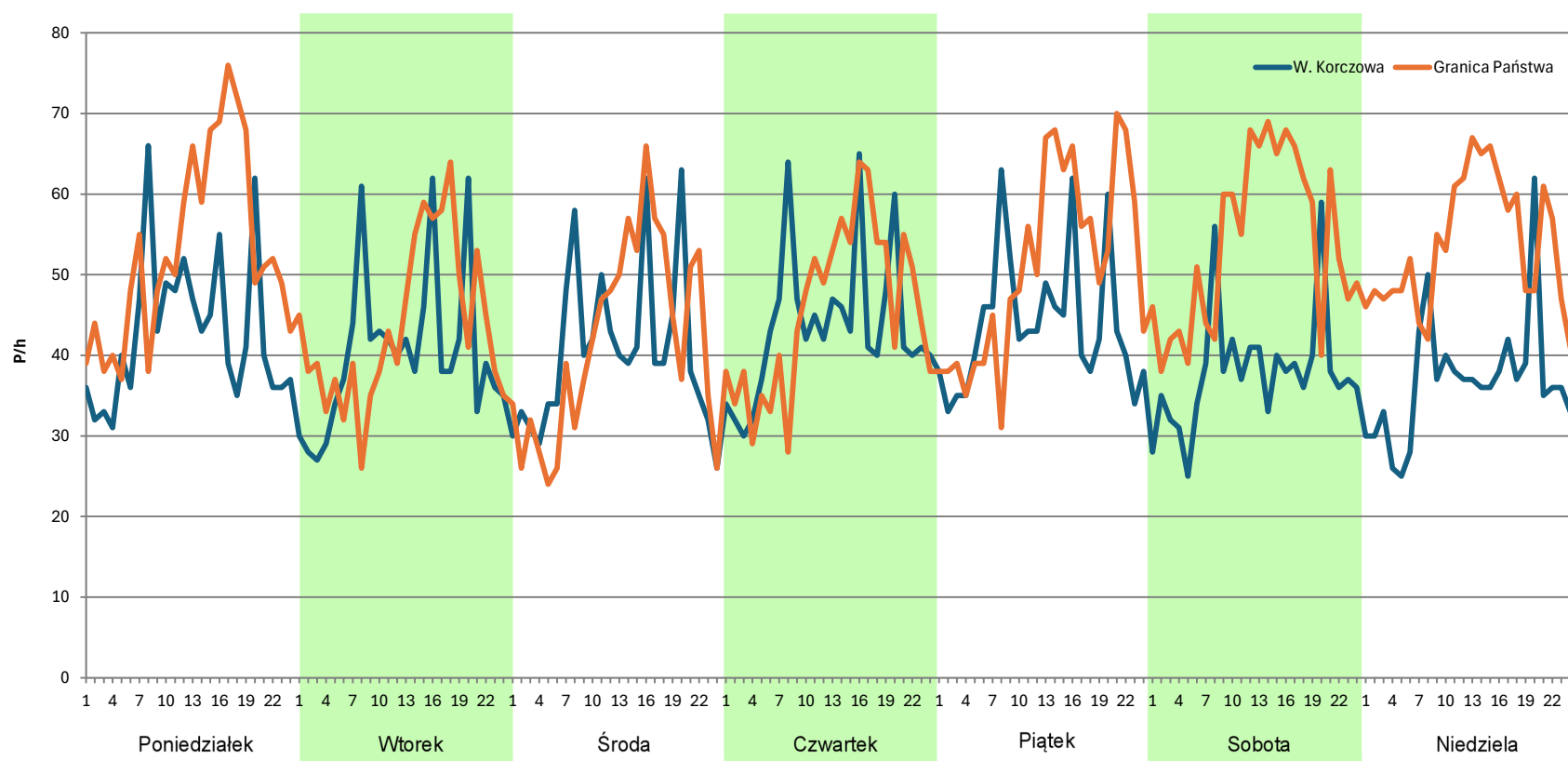
**Stacja nr 18804**

**Miejscowość:** Korczowa  
**Odcinek:** W. KORCZOWA - GR. PAŃSTWA  
**Typ stacji:** KAS  
**Miesiąc:** Luty

**Rok:** 2023  
**Numer drogi:** A4  
**Oddział:** RZESZÓW

*R03\_07-1\_18804\_2023*

Dzień tygodnia	Poniedziałek		Wtorek		Środa		Czwartek		Piątek		Sobota		Niedziela	
Kierunek	W. Korczowa	Granica Państwa	W. Korczowa	Granica Państwa	W. Korczowa	Granica Państwa	W. Korczowa	Granica Państwa	W. Korczowa	Granica Państwa	W. Korczowa	Granica Państwa	W. Korczowa	Granica Państwa
SDR	1029	1270	968	1046	971	999	1047	1095	1053	1224	911	1294	884	1286
Razem	2299		2014		1970		2142		2277		2205		2170	
Podział procentowy	44,76%	55,24%	48,06%	51,94%	49,29%	50,71%	48,88%	51,12%	46,25%	53,75%	41,32%	58,68%	40,74%	59,26%



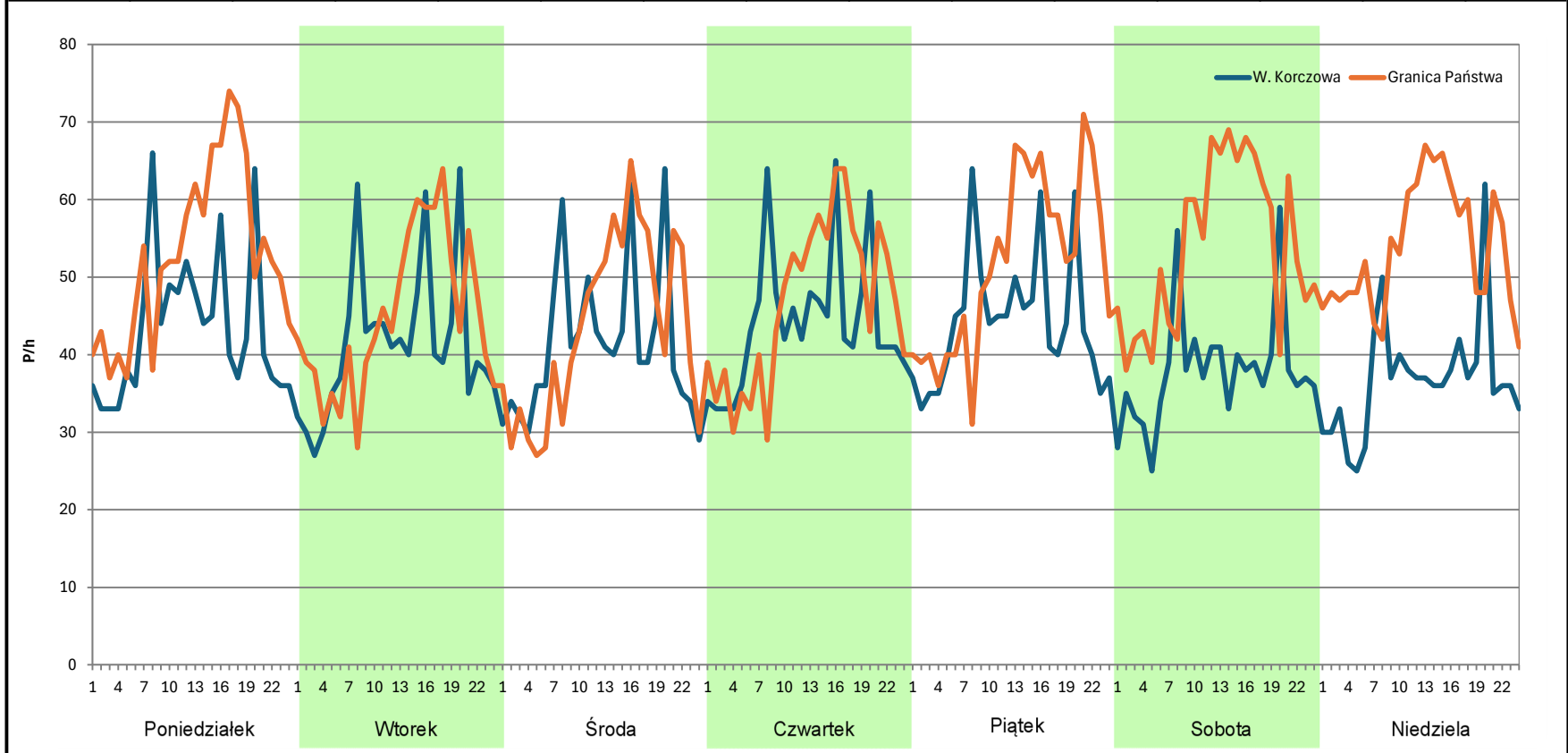
**Analiza ruchu pojazdów ogółem w poszczególnych dniach tygodnia dla każdego miesiąca, w podziale na kierunki ruchu**



**Stacja nr 18804**

**Miejscowość:** Korczowa **Rok:** 2023  
**Odcinek:** W. KORCZOWA - GR. PAŃSTWA **Numer drogi:** A4  
**Typ stacji:** KAS **Oddział:** RZESZÓW  
**Miesiąc:** Marzec R03\_07-1\_18804\_2023

Dzień tygodnia	Poniedziałek		Wtorek		Środa		Czwartek		Piątek		Sobota		Niedziela	
Kierunek	W. Korczowa	Granica Państwa	W. Korczowa	Granica Państwa	W. Korczowa	Granica Państwa	W. Korczowa	Granica Państwa	W. Korczowa	Granica Państwa	W. Korczowa	Granica Państwa	W. Korczowa	Granica Państwa
SDR	1042	1265	996	1079	993	1040	1060	1119	1063	1240	911	1294	884	1286
Razem	2307		2075		2033		2179		2303		2205		2170	
Podział procentowy	45,17%	54,83%	48,00%	52,00%	48,84%	51,16%	48,65%	51,35%	46,16%	53,84%	41,32%	58,68%	40,74%	59,26%



**Analiza ruchu pojazdów ogółem w poszczególnych dniach tygodnia dla każdego miesiąca, w podziale na kierunki ruchu**



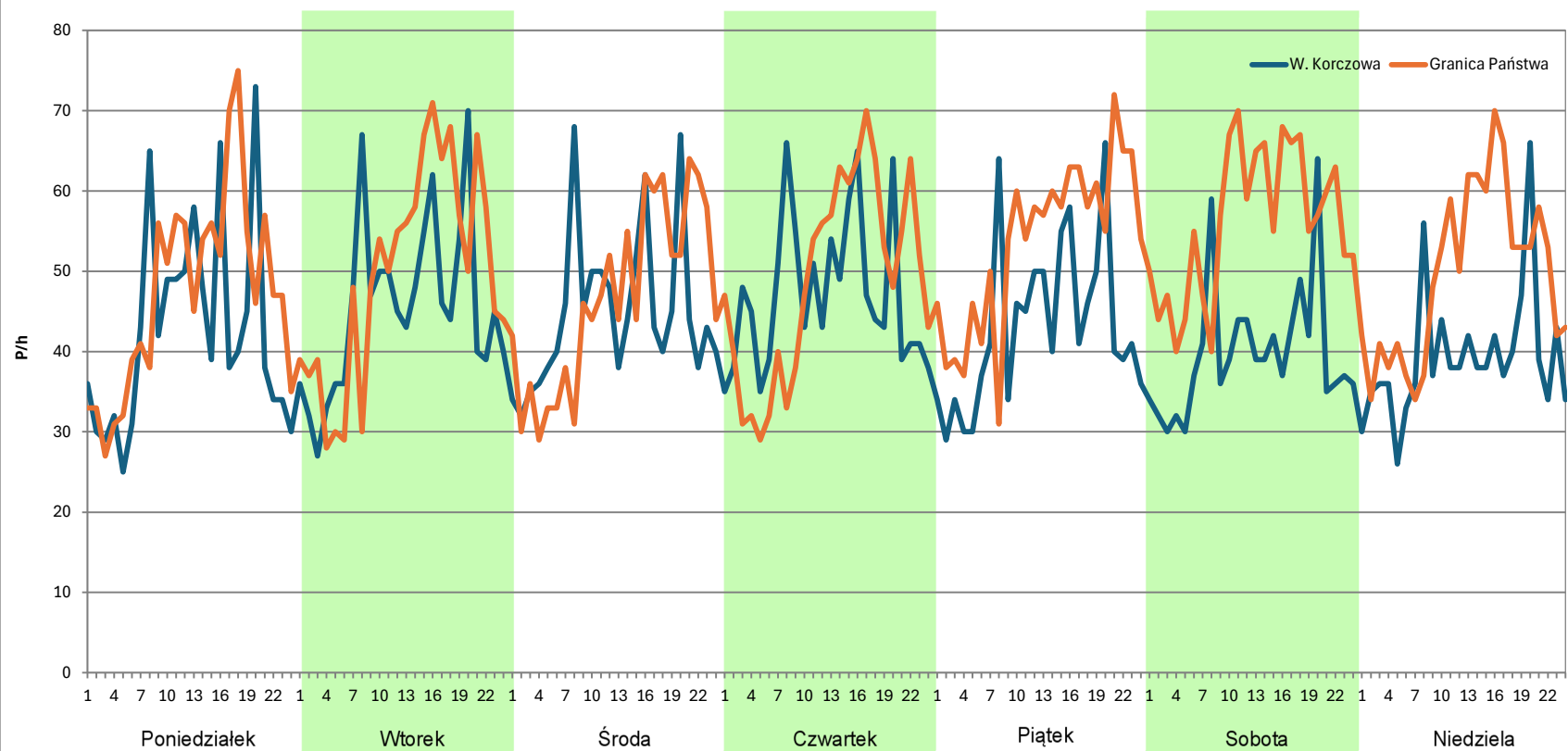
**Stacja nr 18804**

**Miejscowość:** Korczowa  
**Odcinek:** W. KORCZOWA - GR. PAŃSTWA  
**Typ stacji:** KAS  
**Miesiąc:** Kwiecień

**Rok:** 2023  
**Numer drogi:** A4  
**Oddział:** RZESZÓW

*R03\_07-1\_18804\_2023*

Dzień tygodnia	Poniedziałek		Wtorek		Środa		Czwartek		Piątek		Sobota		Niedziela	
Kierunek	W. Korczowa	Granica Państwa	W. Korczowa	Granica Państwa	W. Korczowa	Granica Państwa	W. Korczowa	Granica Państwa	W. Korczowa	Granica Państwa	W. Korczowa	Granica Państwa	W. Korczowa	Granica Państwa
SDR	1024	1133	1093	1192	1078	1120	1133	1173	1036	1285	957	1346	945	1189
Razem	2157		2285		2198		2306		2321		2303		2134	
Podział procentowy	47,47%	52,53%	47,83%	52,17%	49,04%	50,96%	49,13%	50,87%	44,64%	55,36%	41,55%	58,45%	44,28%	55,72%



**Analiza ruchu pojazdów ogółem w poszczególnych dniach tygodnia dla każdego miesiąca, w podziale na kierunki ruchu**



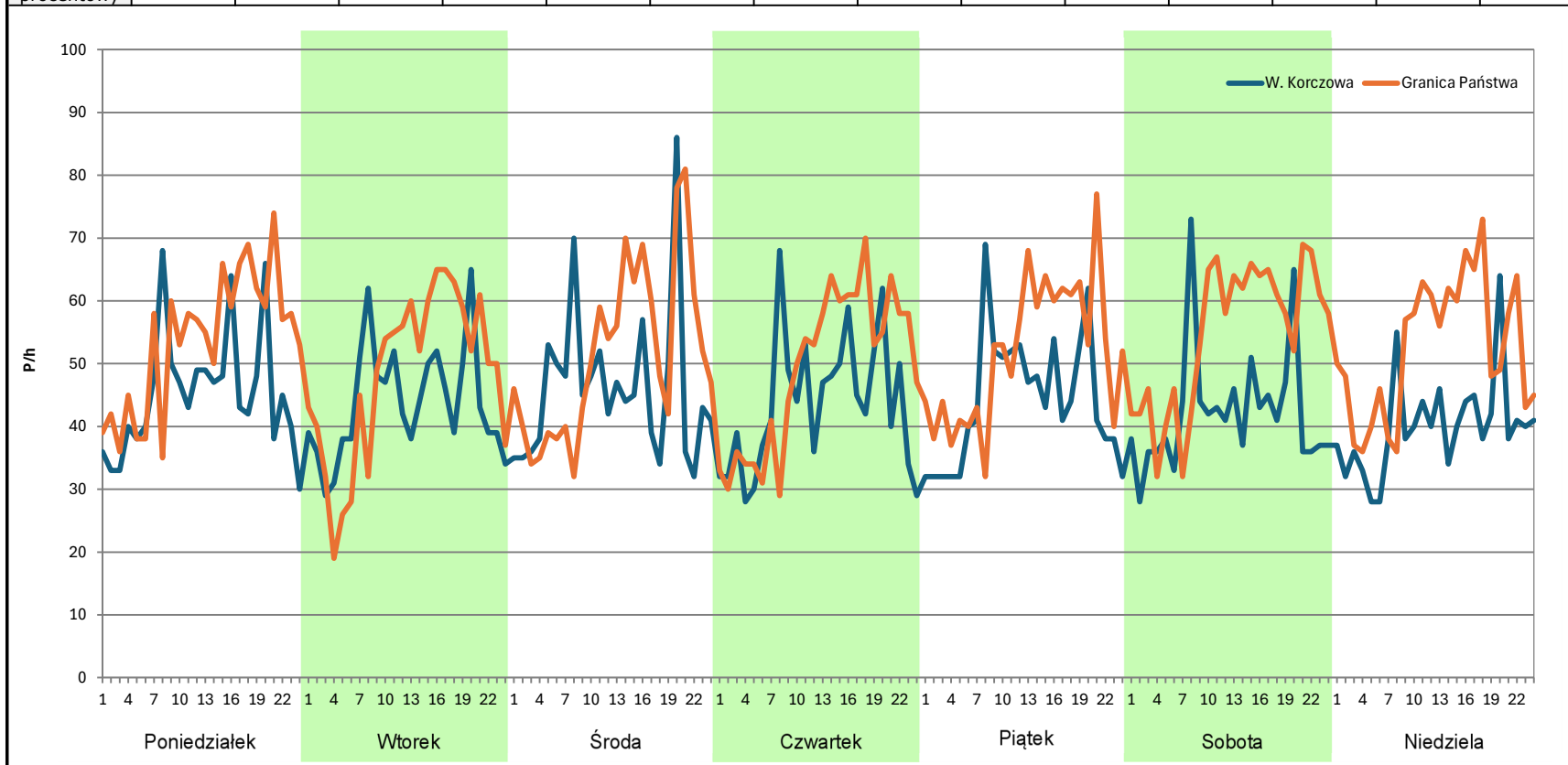
**Stacja nr 18804**

**Miejscowość:** Korczowa  
**Odcinek:** W. KORCZOWA - GR. PAŃSTWA  
**Typ stacji:** KAS  
**Miesiąc:** Maj

**Rok:** 2023  
**Numer drogi:** A4  
**Oddział:** RZESZÓW

*R03\_07-1\_18804\_2023*

Dzień tygodnia	Poniedziałek		Wtorek		Środa		Czwartek		Piątek		Sobota		Niedziela	
Kierunek	W. Korczowa	Granica Państwa	W. Korczowa	Granica Państwa	W. Korczowa	Granica Państwa	W. Korczowa	Granica Państwa	W. Korczowa	Granica Państwa	W. Korczowa	Granica Państwa	W. Korczowa	Granica Państwa
SDR	1085	1287	1052	1153	1106	1237	1047	1178	1059	1243	1017	1313	962	1261
Razem	2372		2205		2343		2225		2302		2330		2223	
Podział procentowy	45,74%	54,26%	47,71%	52,29%	47,20%	52,80%	47,06%	52,94%	46,00%	54,00%	43,65%	56,35%	43,27%	56,73%



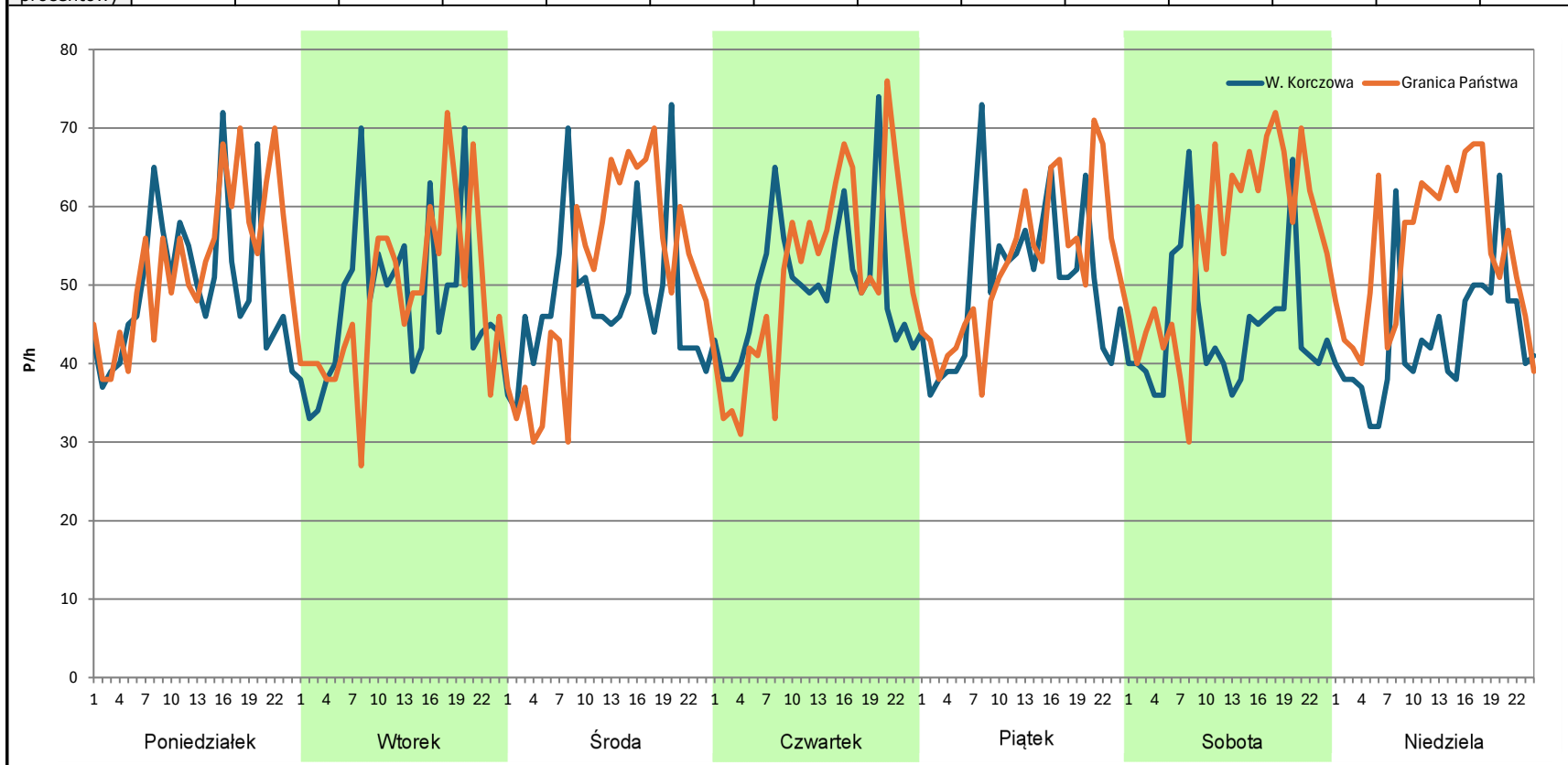
**Analiza ruchu pojazdów ogółem w poszczególnych dniach tygodnia dla każdego miesiąca, w podziale na kierunki ruchu**



**Stacja nr 18804**

**Miejscowość:** Korczowa  
**Odcinek:** W. KORCZOWA - GR. PAŃSTWA  
**Typ stacji:** KAS  
**Miesiąc:** Czerwiec  
**Rok:** 2023  
**Numer drogi:** A4  
**Oddział:** RZESZÓW  
*R03\_07-1\_18804\_2023*

Dzień tygodnia	Poniedziałek		Wtorek		Środa		Czwartek		Piątek		Sobota		Niedziela	
Kierunek	W. Korczowa	Granica Państwa	W. Korczowa	Granica Państwa	W. Korczowa	Granica Państwa	W. Korczowa	Granica Państwa	W. Korczowa	Granica Państwa	W. Korczowa	Granica Państwa	W. Korczowa	Granica Państwa
SDR	1194	1271	1147	1166	1149	1226	1197	1226	1209	1252	1074	1331	1042	1303
Razem	2465		2313		2375		2423		2461		2405		2345	
Podział procentowy	48,44%	51,56%	49,59%	50,41%	48,38%	51,62%	49,40%	50,60%	49,13%	50,87%	44,66%	55,34%	44,43%	55,57%



**Analiza ruchu pojazdów ogółem w poszczególnych dniach tygodnia dla każdego miesiąca, w podziale na kierunki ruchu**



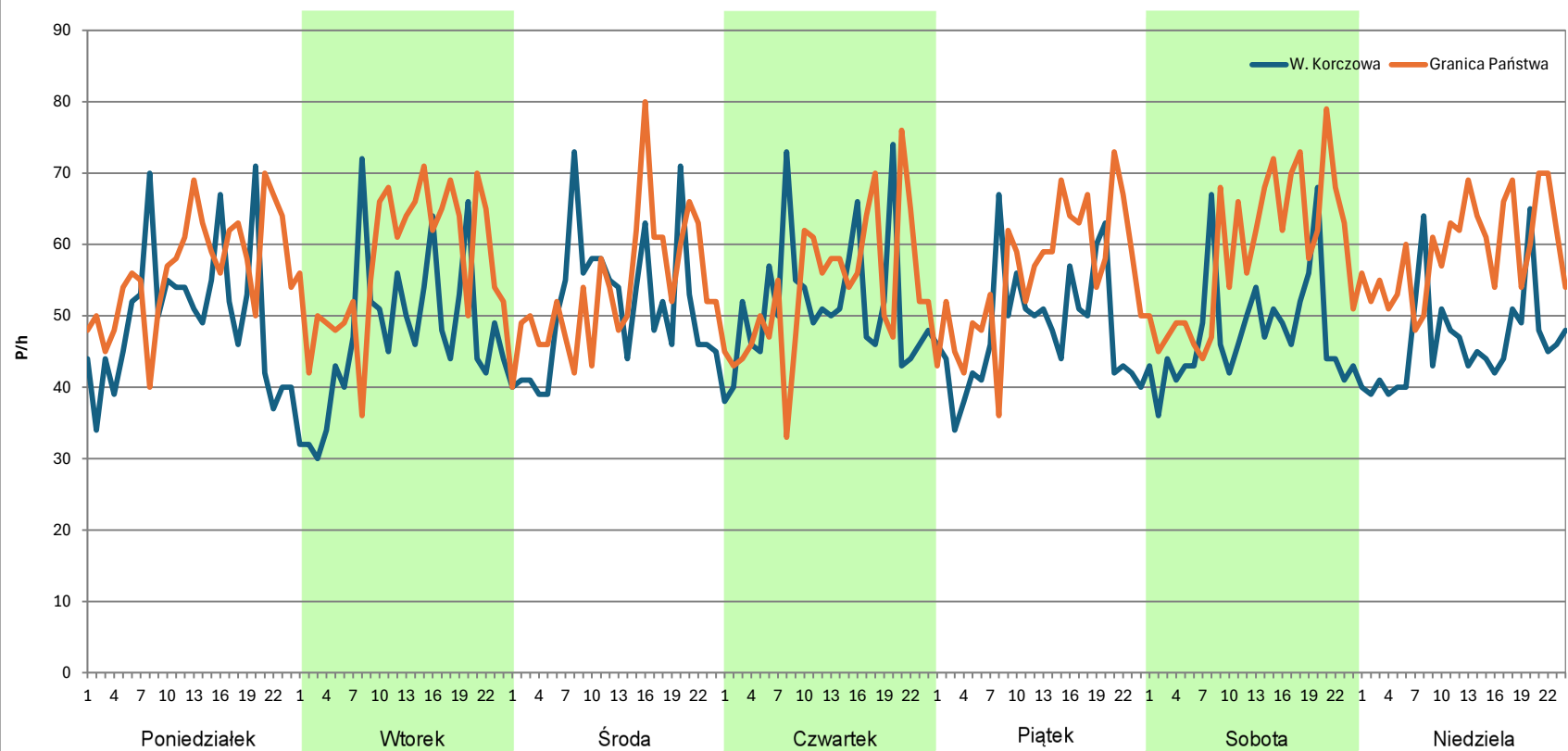
**Stacja nr 18804**

**Miejscowość:** Korczowa  
**Odcinek:** W. KORCZOWA - GR. PAŃSTWA  
**Typ stacji:** KAS  
**Miesiąc:** Lipiec

**Rok:** 2023  
**Numer drogi:** A4  
**Oddział:** RZESZÓW

*R03\_07-1\_18804\_2023*

Dzień tygodnia	Poniedziałek		Wtorek		Środa		Czwartek		Piątek		Sobota		Niedziela	
Kierunek	W. Korczowa	Granica Państwa	W. Korczowa	Granica Państwa	W. Korczowa	Granica Państwa	W. Korczowa	Granica Państwa	W. Korczowa	Granica Państwa	W. Korczowa	Granica Państwa	W. Korczowa	Granica Państwa
SDR	1197	1358	1138	1384	1227	1288	1235	1291	1156	1340	1145	1409	1114	1421
Razem	2555		2522		2515		2526		2496		2554		2535	
Podział procentowy	46,85%	53,15%	45,12%	54,88%	48,79%	51,21%	48,89%	51,11%	46,31%	53,69%	44,83%	55,17%	43,94%	56,06%



**Analiza ruchu pojazdów ogółem w poszczególnych dniach tygodnia dla każdego miesiąca, w podziale na kierunki ruchu**



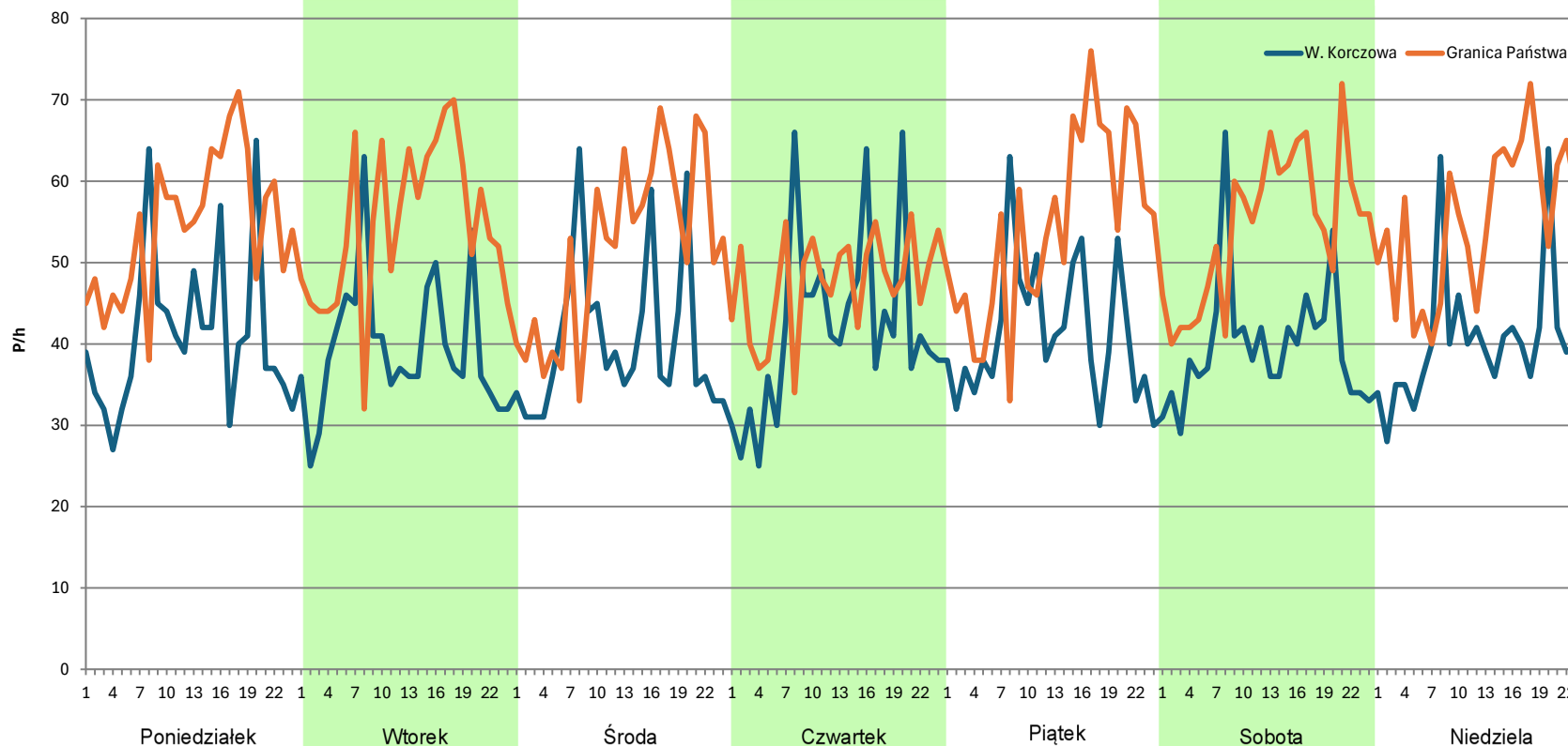
**Stacja nr 18804**

**Miejscowość:** Korczowa  
**Odcinek:** W. KORCZOWA - GR. PAŃSTWA  
**Typ stacji:** KAS  
**Miesiąc:** Sierpień

**Rok:** 2023  
**Numer drogi:** A4  
**Oddział:** RZESZÓW

R03\_07-1\_18804\_2023

Dzień tygodnia	Poniedziałek		Wtorek		Środa		Czwartek		Piątek		Sobota		Niedziela	
Kierunek	W. Korczowa	Granica Państwa	W. Korczowa	Granica Państwa	W. Korczowa	Granica Państwa	W. Korczowa	Granica Państwa	W. Korczowa	Granica Państwa	W. Korczowa	Granica Państwa	W. Korczowa	Granica Państwa
SDR	986	1310	948	1313	970	1243	1010	1141	991	1307	956	1308	966	1320
Razem	2296		2261		2213		2151		2298		2264		2286	
Podział procentowy	42,94%	57,06%	41,93%	58,07%	43,83%	56,17%	46,95%	53,05%	43,12%	56,88%	42,23%	57,77%	42,26%	57,74%



**Analiza ruchu pojazdów ogółem w poszczególnych dniach tygodnia dla każdego miesiąca, w podziale na kierunki ruchu**



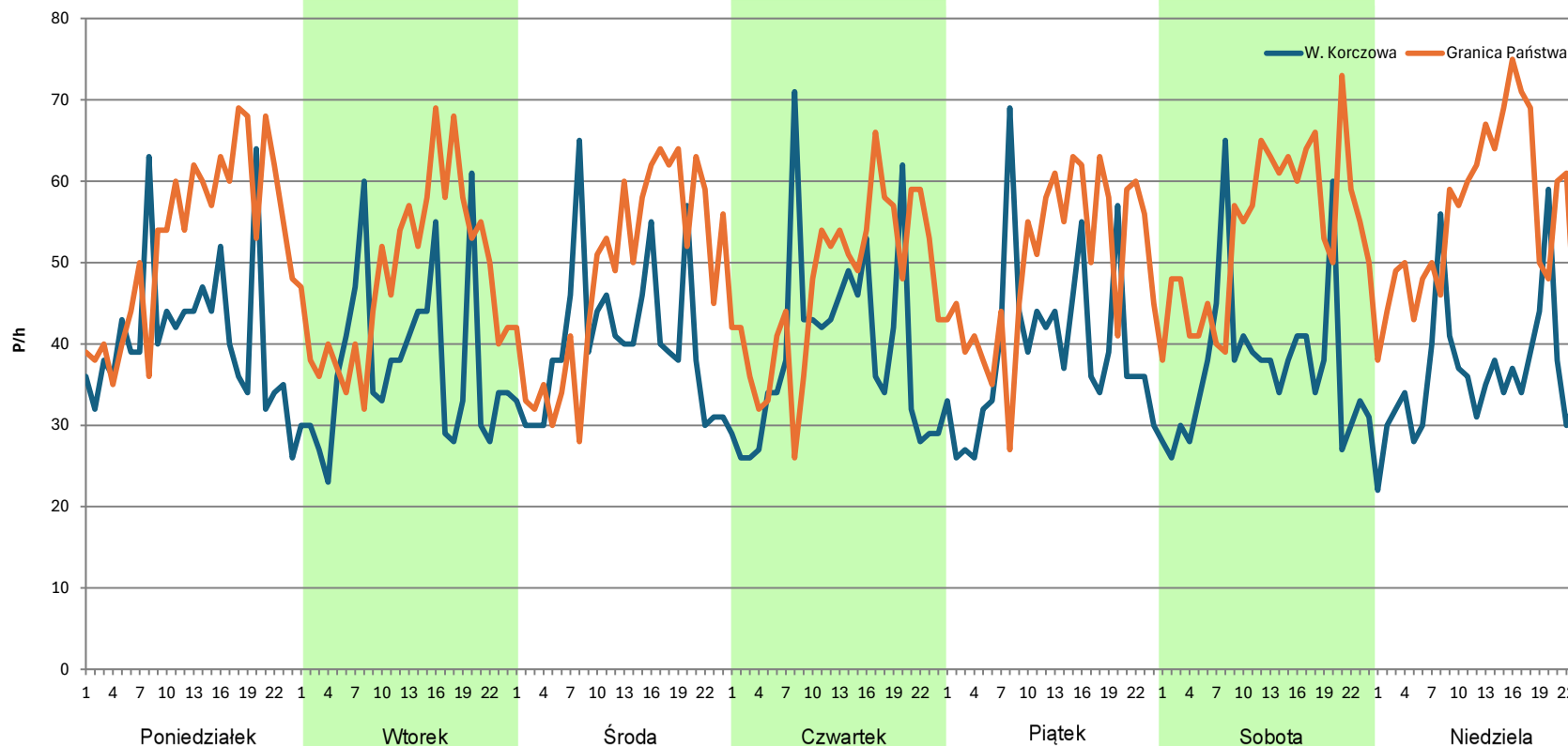
**Stacja nr 18804**

**Miejscowość:** Korczowa  
**Odcinek:** W. KORCZOWA - GR. PAŃSTWA  
**Typ stacji:** KAS  
**Miesiąc:** Wrzesień

**Rok:** 2023  
**Numer drogi:** A4  
**Oddział:** RZESZÓW

R03\_07-1\_18804\_2023

Dzień tygodnia	Poniedziałek		Wtorek		Środa		Czwartek		Piątek		Sobota		Niedziela	
Kierunek	W. Korczowa	Granica Państwa	W. Korczowa	Granica Państwa	W. Korczowa	Granica Państwa	W. Korczowa	Granica Państwa	W. Korczowa	Granica Państwa	W. Korczowa	Granica Państwa	W. Korczowa	Granica Państwa
SDR	984	1269	898	1160	965	1165	942	1137	943	1194	894	1291	869	1324
Razem	2253		2058		2130		2079		2137		2185		2193	
Podział procentowy	43,68%	56,32%	43,63%	56,37%	45,31%	54,69%	45,31%	54,69%	44,13%	55,87%	40,92%	59,08%	39,63%	60,37%





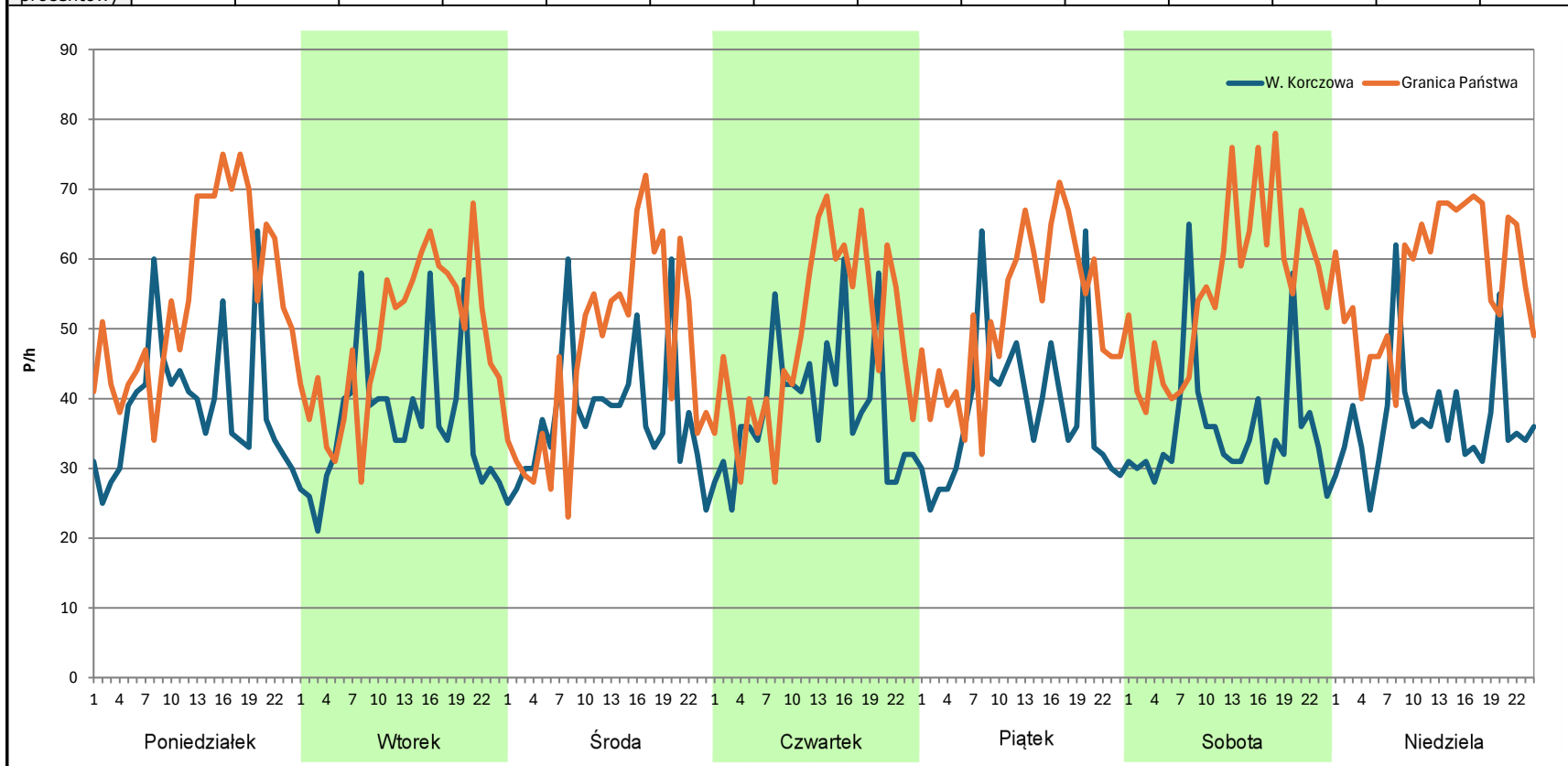
**Analiza ruchu pojazdów ogółem w poszczególnych dniach tygodnia dla każdego miesiąca, w podziale na kierunki ruchu**



**Stacja nr 18804**

**Miejscowość:** Korczowa  
**Odcinek:** W. KORCZOWA - GR. PAŃSTWA  
**Typ stacji:** KAS  
**Miesiąc:** Październik  
**Rok:** 2023  
**Numer drogi:** A4  
**Oddział:** RZESZÓW  
 R03\_07-1\_18804\_2023

Dzień tygodnia	Poniedziałek		Wtorek		Środa		Czwartek		Piątek		Sobota		Niedziela	
Kierunek	W. Korczowa	Granica Państwa	W. Korczowa	Granica Państwa	W. Korczowa	Granica Państwa	W. Korczowa	Granica Państwa	W. Korczowa	Granica Państwa	W. Korczowa	Granica Państwa	W. Korczowa	Granica Państwa
SDR	937	1321	880	1165	900	1108	929	1164	920	1240	855	1341	884	1383
Razem	2258		2045		2008		2093		2160		2196		2267	
Podział procentowy	41,50%	58,50%	43,03%	56,97%	44,82%	55,18%	44,39%	55,61%	42,59%	57,41%	38,93%	61,07%	38,99%	61,01%



**Analiza ruchu pojazdów ogółem w poszczególnych dniach tygodnia dla każdego miesiąca, w podziale na kierunki ruchu**



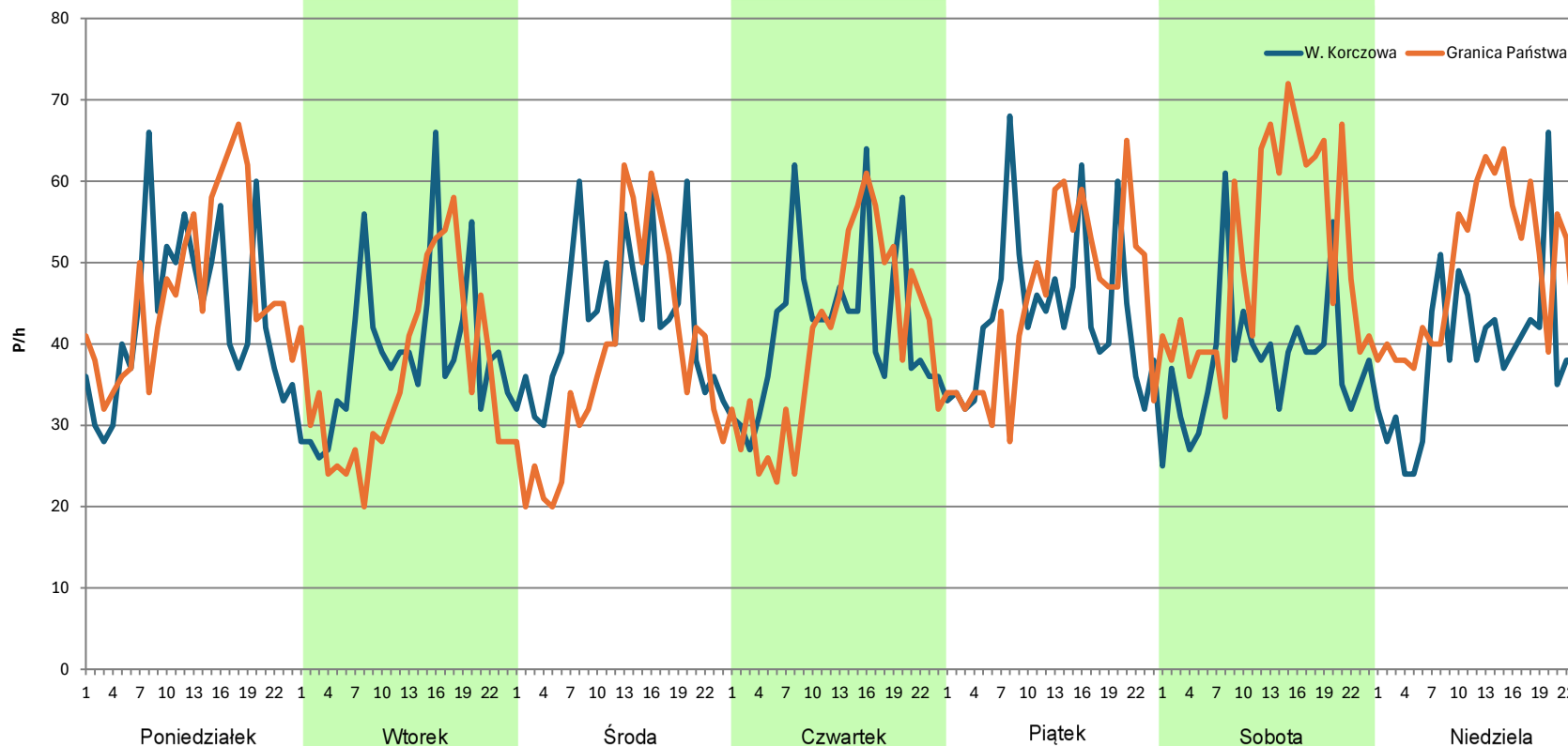
**Stacja nr 18804**

**Miejscowość:** Korczowa  
**Odcinek:** W. KORCZOWA - GR. PAŃSTWA  
**Typ stacji:** KAS  
**Miesiąc:** Listopad

**Rok:** 2023  
**Numer drogi:** A4  
**Oddział:** RZESZÓW

R03\_07-1\_18804\_2023

Dzień tygodnia	Poniedziałek		Wtorek		Środa		Czwartek		Piątek		Sobota		Niedziela	
Kierunek	W. Korczowa	Granica Państwa	W. Korczowa	Granica Państwa	W. Korczowa	Granica Państwa	W. Korczowa	Granica Państwa	W. Korczowa	Granica Państwa	W. Korczowa	Granica Państwa	W. Korczowa	Granica Państwa
SDR	1041	1117	930	869	1028	906	1011	967	1047	1081	910	1217	930	1164
Razem	2158		1799		1934		1978		2128		2127		2094	
Podział procentowy	48,24%	51,76%	51,70%	48,30%	53,15%	46,85%	51,11%	48,89%	49,20%	50,80%	42,78%	57,22%	44,41%	55,59%



**Analiza ruchu pojazdów ogółem w poszczególnych dniach tygodnia dla każdego miesiąca, w podziale na kierunki ruchu**



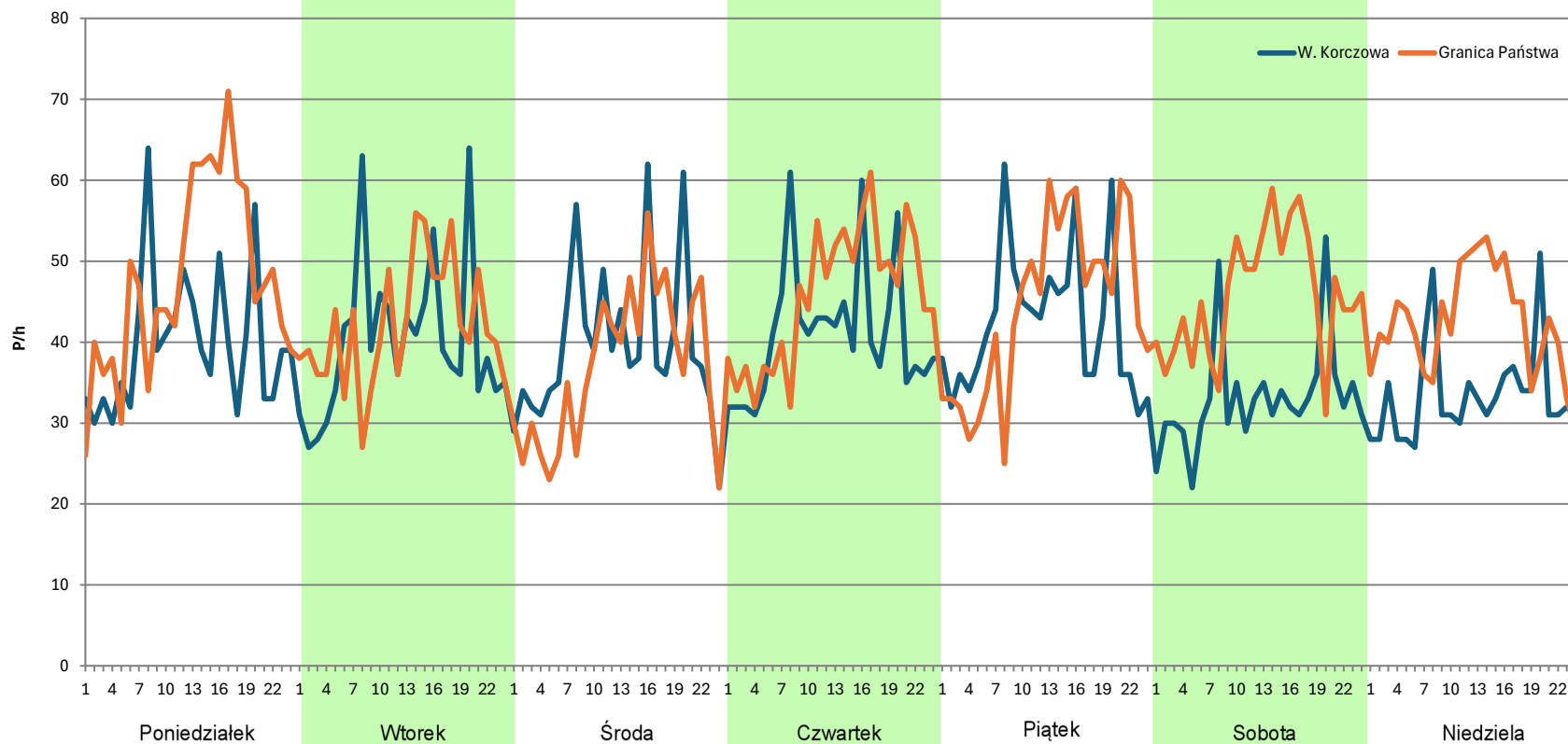
**Stacja nr 18804**

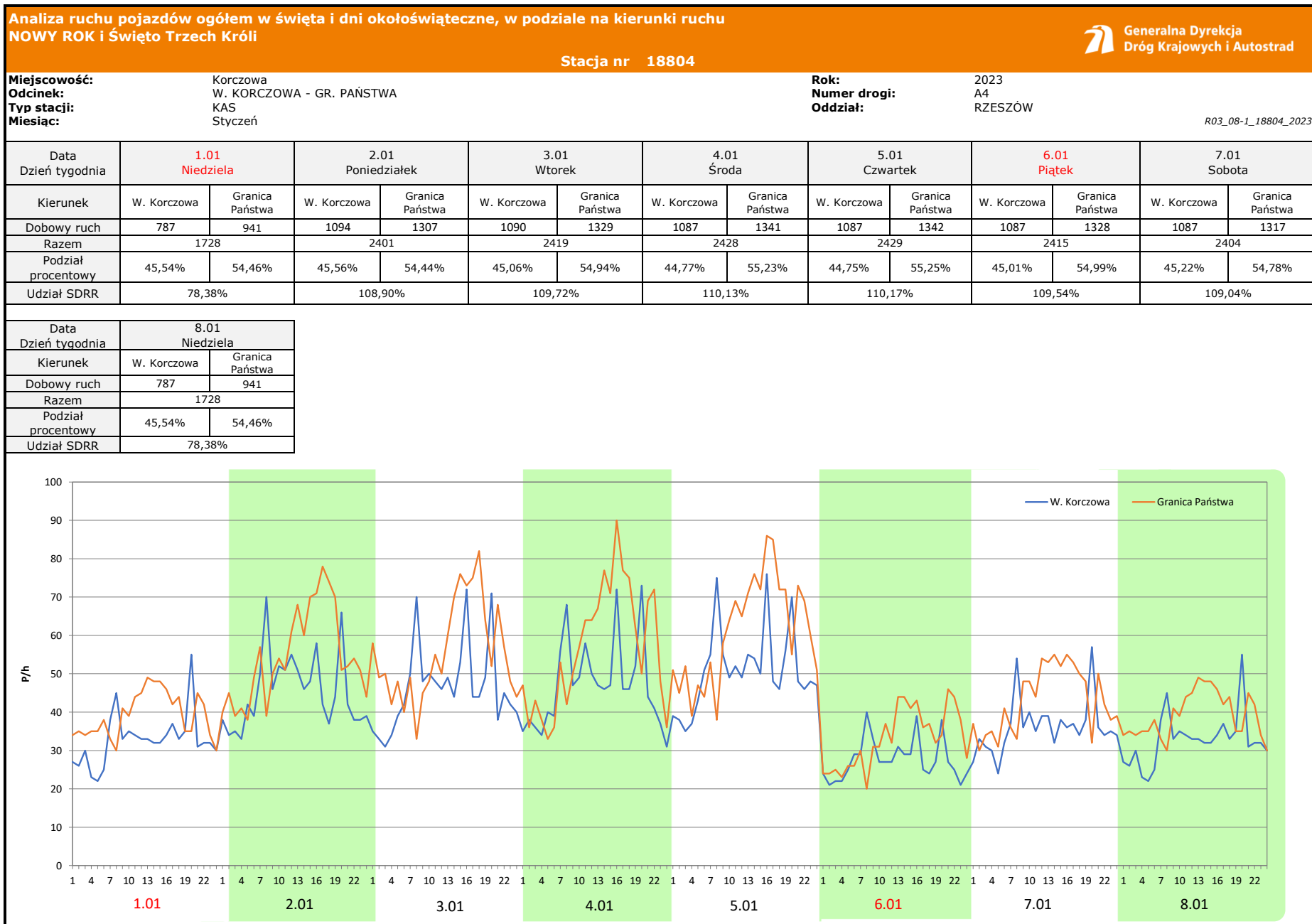
**Miejscowość:** Korczowa  
**Odcinek:** W. KORCZOWA - GR. PAŃSTWA  
**Typ stacji:** KAS  
**Miesiąc:** Grudzień

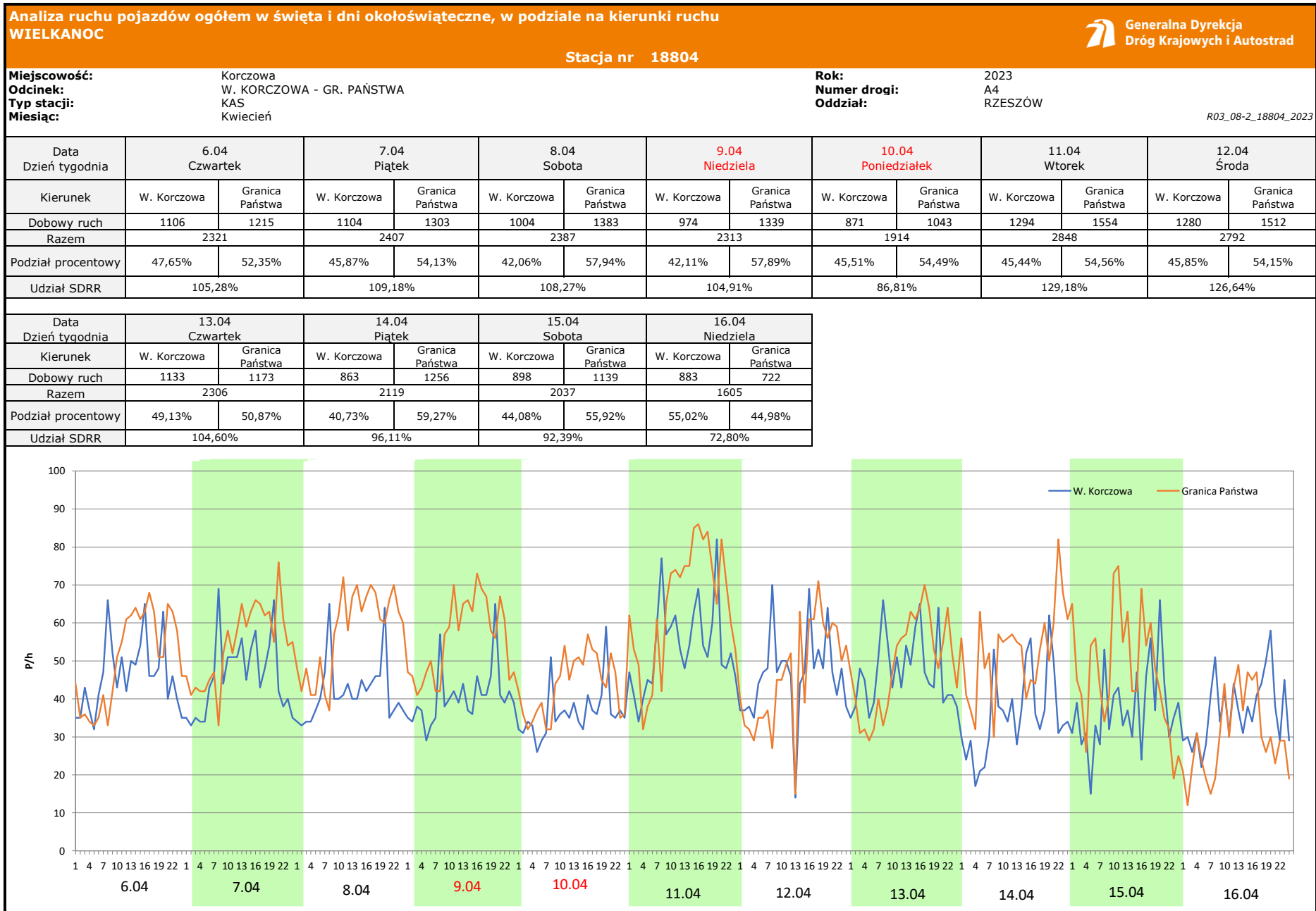
**Rok:** 2023  
**Numer drogi:** A4  
**Oddział:** RZESZÓW

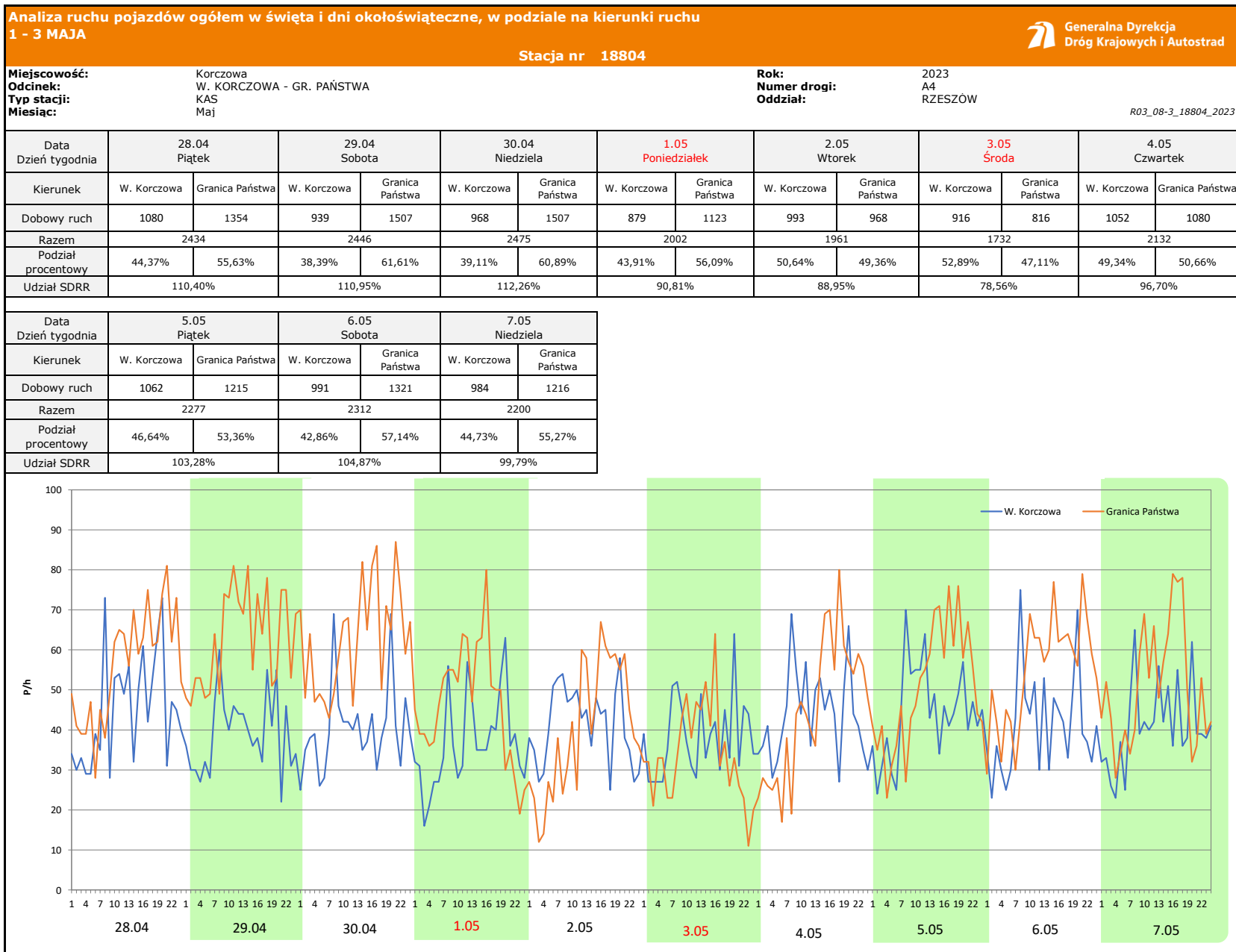
*R03\_07-1\_18804\_2023*

Dzień tygodnia	Poniedziałek		Wtorek		Środa		Czwartek		Piątek		Sobota		Niedziela	
Kierunek	W. Korczowa	Granica Państwa	W. Korczowa	Granica Państwa	W. Korczowa	Granica Państwa	W. Korczowa	Granica Państwa	W. Korczowa	Granica Państwa	W. Korczowa	Granica Państwa	W. Korczowa	Granica Państwa
SDR	957	1143	963	1008	953	886	988	1097	1016	1064	794	1099	804	1017
Razem	2100		1971		1839		2085		2080		1893		1821	
Podział procentowy	45,57%	54,43%	48,86%	51,14%	51,82%	48,18%	47,39%	52,61%	48,85%	51,15%	41,94%	58,06%	44,15%	55,85%









**Analiza ruchu pojazdów ogółem w święta i dni okołoswiąteczne, w podziale na kierunki ruchu**  
**BOŻE CIAŁO**  Generalna Dyrekcja Dróg Krajowych i Autostrad

Stacja nr 18804

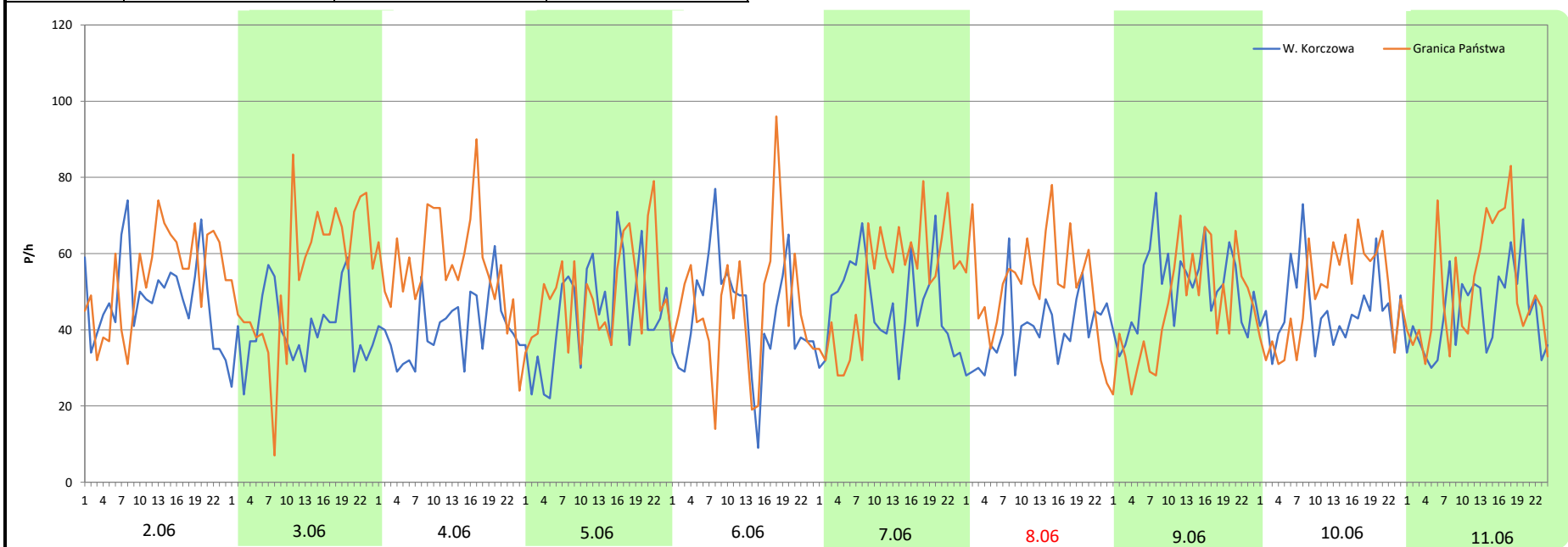
**Miejscowość:** Korczowa  
**Odcinek:** W. KORCZOWA - GR. PANSTWA  
**Typ stacji:** KAS  
**Miesiąc:** Czerwiec

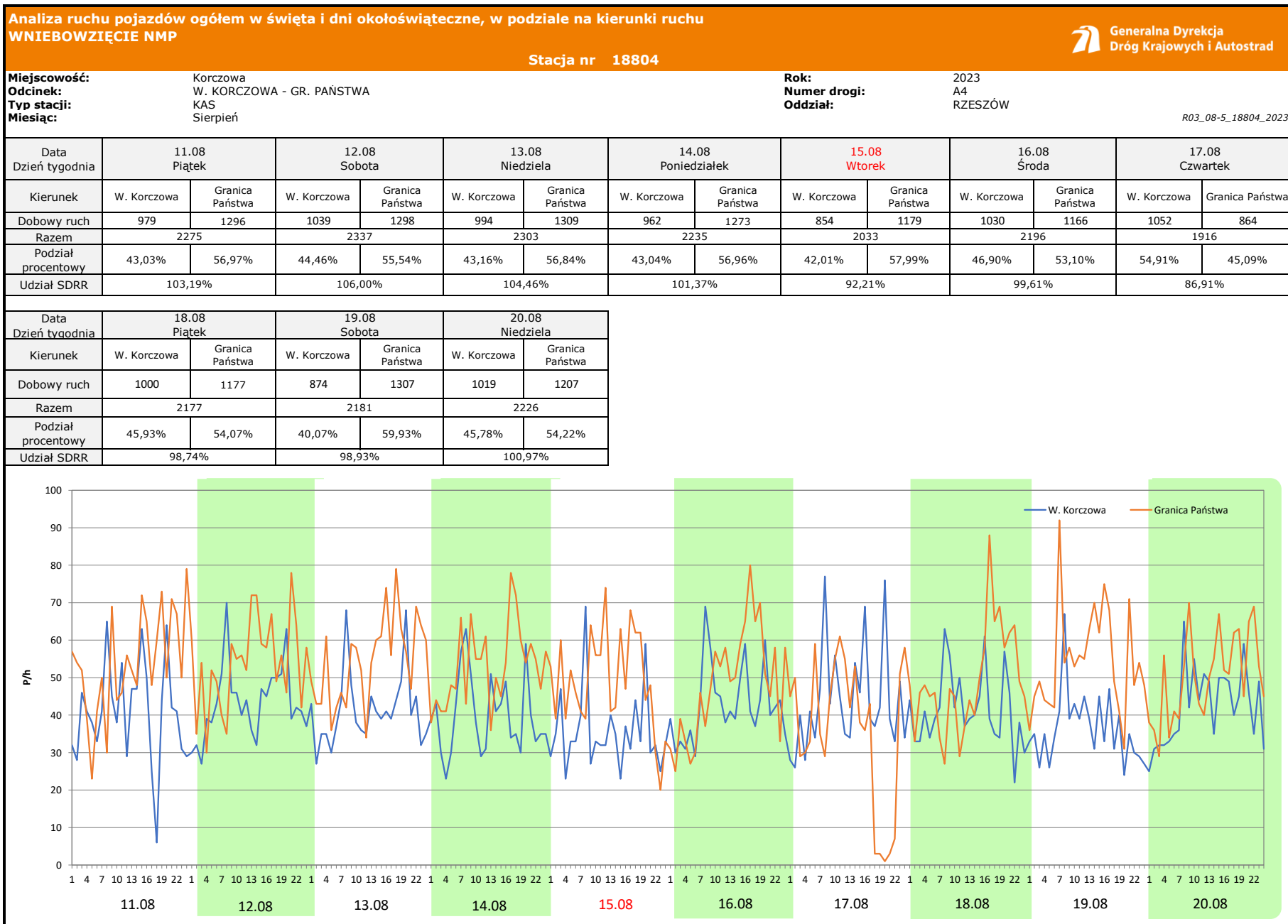
**Rok:** 2023  
**Numer drogi:** A4  
**Oddział:** RZESZÓW

R03\_08-4\_18804\_2023

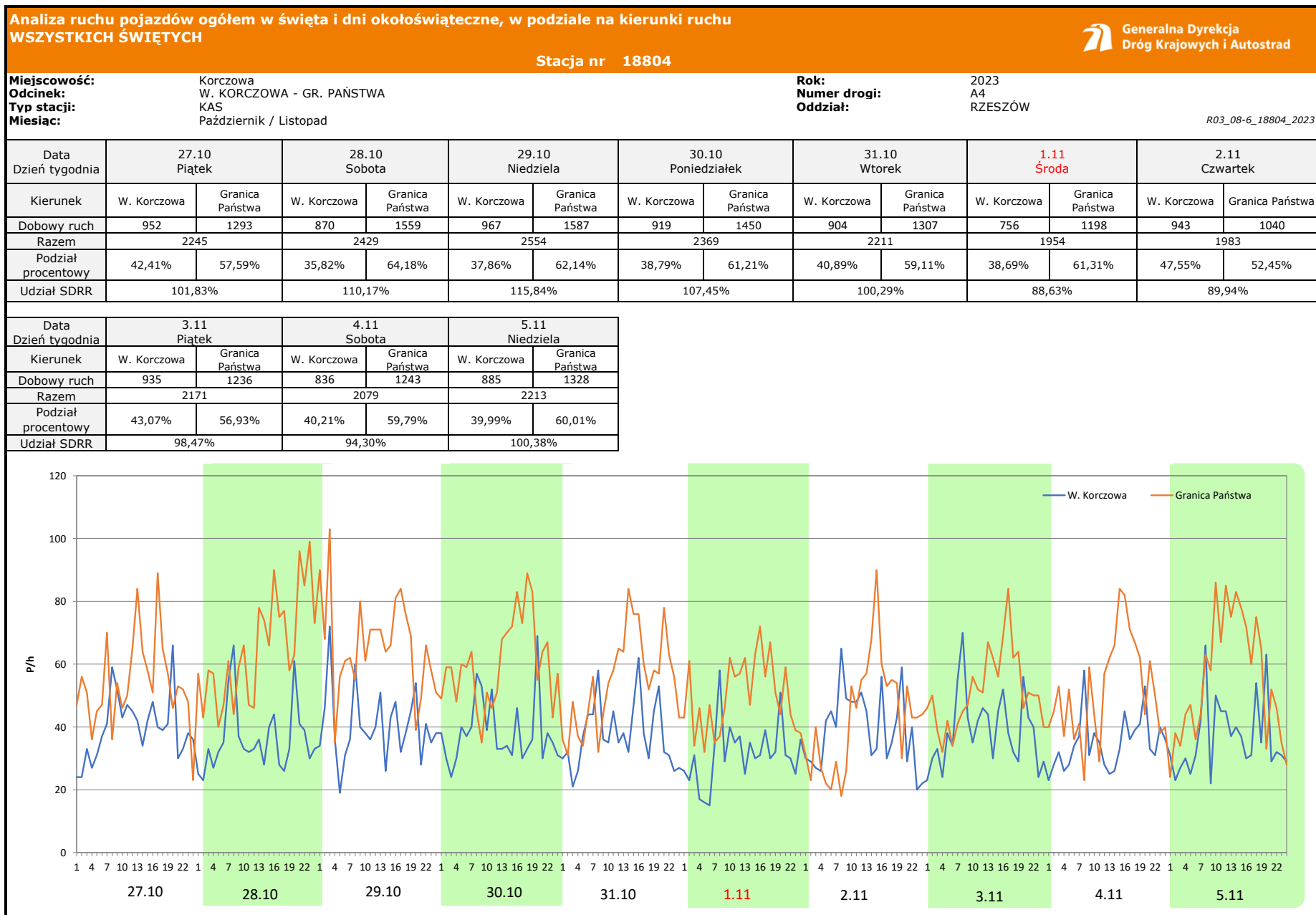
Data Dzień tygodnia	2.06 Piątek		3.06 Sobota		4.06 Niedziela		5.06 Poniedziałek		6.06 Wtorek		7.06 Środa		8.06 Czwartek	
Kierunek	W. Korczowa	Granica Państwa	W. Korczowa	Granica Państwa	W. Korczowa	Granica Państwa	W. Korczowa	Granica Państwa	W. Korczowa	Granica Państwa	W. Korczowa	Granica Państwa	W. Korczowa	Granica Państwa
Dobowy ruch	1170	1291	953	1314	977	1361	1067	1187	1049	1101	1109	1260	954	1259
Razem	2461		2267		2338		2254		2150		2369		2213	
Podział procentowy	47,54%	52,46%	42,04%	57,96%	41,79%	58,21%	47,34%	52,66%	48,79%	51,21%	46,81%	53,19%	43,11%	56,89%
Udział SDRR	111,63%		102,83%		106,05%		102,24%		97,52%		107,45%		100,38%	

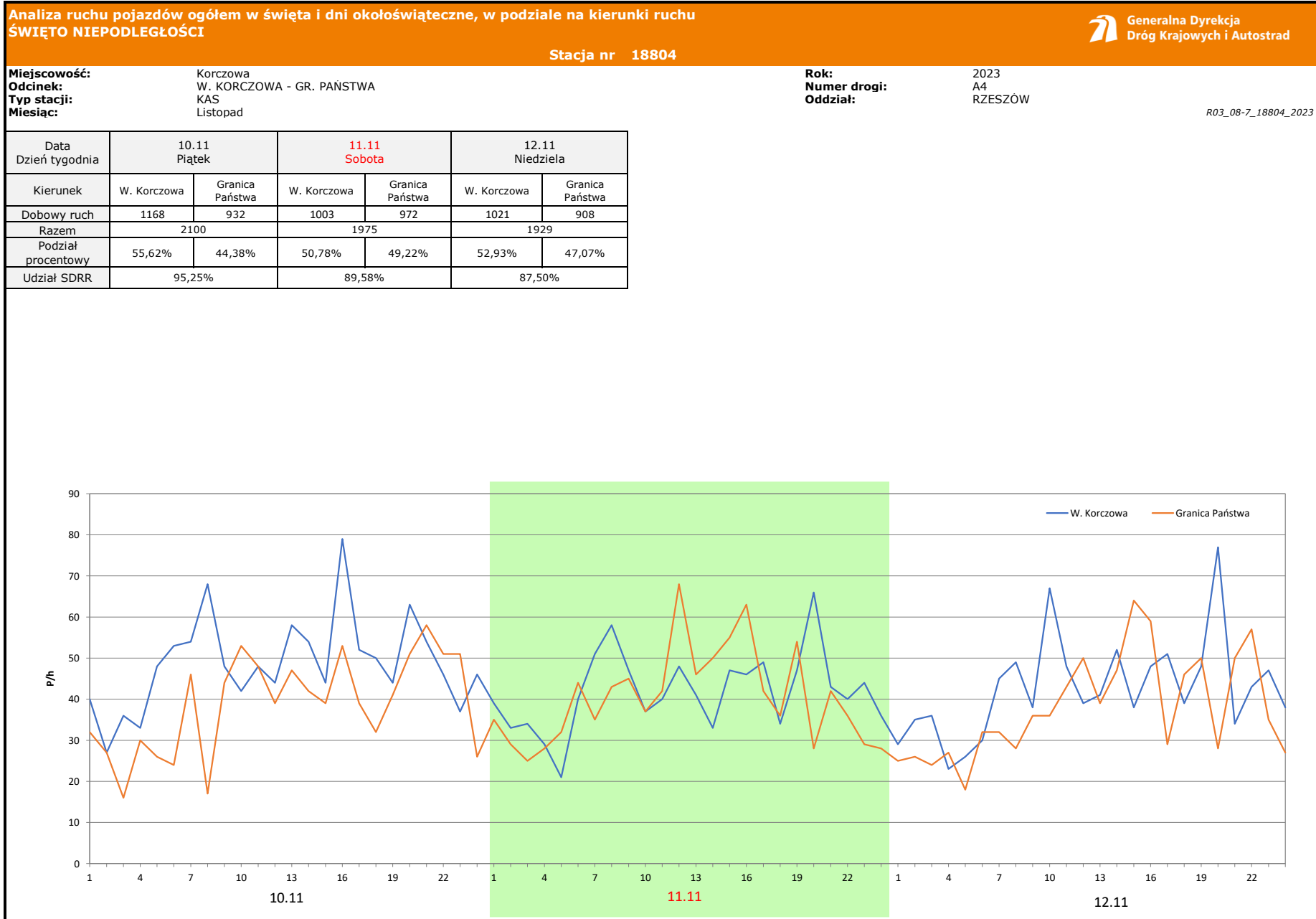
Data Dzień tygodnia	9.06 Piątek		10.06 Sobota		11.06 Niedziela	
Kierunek	W. Korczowa	Granica Państwa	W. Korczowa	Granica Państwa	W. Korczowa	Granica Państwa
Dobowy ruch	1221	1092	1089	1187	1069	1222
Razem	2313		2276		2291	
Podział procentowy	52,79%	47,21%	47,85%	52,15%	46,66%	53,34%
Udział SDRR	104,91%		103,23%		103,91%	











**Analiza ruchu pojazdów ogółem w święta i dni okołoświąteczne, w podziale na kierunki ruchu**  
**BOŻE NARODZENIE** Generalna Dyrekcja Dróg Krajowych i Autostrad

Stacja nr 18804

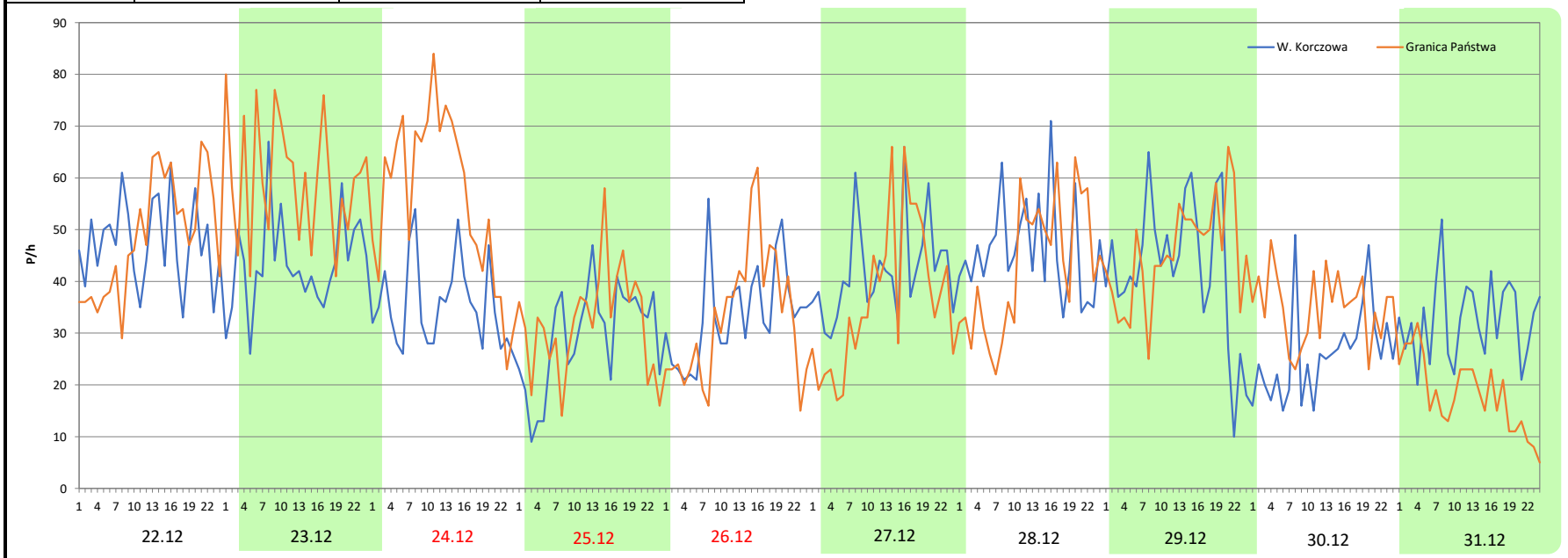
**Miejscowość:** Korczowa  
**Odcinek:** W. KORCZOWA - GR. PAŃSTWA  
**Typ stacji:** KAS  
**Miesiąc:** Grudzień

**Rok:** 2023  
**Numer drogi:** A4  
**Oddział:** RZESZÓW

R03\_08-8\_18804\_2023

Data Dzień tygodnia	22.12 Piątek		23.12 Sobota		24.12 Niedziela		25.12 Poniedziałek		26.12 Wtorek		27.12 Środa		28.12 Czwartek	
Kierunek	W. Korczowa	Granica Państwa	W. Korczowa	Granica Państwa	W. Korczowa	Granica Państwa	W. Korczowa	Granica Państwa	W. Korczowa	Granica Państwa	W. Korczowa	Granica Państwa	W. Korczowa	Granica Państwa
Dobowy ruch	1139	1167	1044	1439	852	1348	706	771	809	793	1006	884	1107	1027
Razem	2306		2483		2200		1477		1602		1890		2134	
Podział procentowy	49,39%	50,61%	42,05%	57,95%	38,73%	61,27%	47,80%	52,20%	50,50%	49,50%	53,23%	46,77%	51,87%	48,13%
Udział SDRR	104,60%		112,62%		99,79%		66,99%		72,66%		85,73%		96,79%	

Data Dzień tygodnia	29.12 Piątek		30.12 Sobota		31.12 Niedziela	
Kierunek	W. Korczowa	Granica Państwa	W. Korczowa	Granica Państwa	W. Korczowa	Granica Państwa
Dobowy ruch	1025	1087	623	841	784	435
Razem	2112		1464		1219	
Podział procentowy	48,53%	51,47%	42,55%	57,45%	64,32%	35,68%
Udział SDRR	95,80%		66,40%		55,29%	



**Proporcja dobowego natężenia ruchu do SDRR, dla każdego dnia w roku, w podziale na pojazdy ogółem**



Stacja nr **18804**

**Miejscowość:** Korczowa **Rok:** 2023  
**Odcinek:** W. KORCZOWA - GR. PAŃSTWA **Numer drogi:** A4  
**Typ stacji:** KAS **Oddział:** RZESZÓW

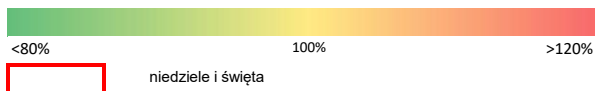
R03\_10-1\_18804\_2023

	Miesiąc											
	1	2	3	4	5	6	7	8	9	10	11	12
liczba dni w miesiącu	31	28	31	30	31	30	31	31	30	31	30	31
średni udział w miesiącu [%]	97,9	97,7	98,9	101,7	102,9	108,6	114,7	101,8	97,5	97,4	91,8	88,9

R03\_10-2\_18804\_2023

18804	Proporcja ruchu dziennego do średniego dobowego ruchu rocznego [%]											
	1	2	3	4	5	6	7	8	9	10	11	12
1	78,5	89,4	89,4	108,4	90,8	105,6	121,6	104,7	101,9	105,0	88,6	87,0
2	109,0	97,2	97,2	104,7	88,9	111,6	122,8	104,1	106,5	108,8	89,9	70,1
3	111,3	103,3	103,3	106,8	78,6	102,8	116,1	104,5	100,0	94,5	98,5	77,1
4	112,9	99,9	99,9	101,7	96,7	106,0	118,0	109,9	102,4	90,4	94,3	94,7
5	122,0	98,3	98,3	103,8	103,3	102,2	112,2	106,0	96,4	91,8	100,4	83,7
6	66,3	104,2	104,2	105,2	104,9	97,5	113,9	105,9	100,4	96,4	94,9	73,1
7	86,5	91,5	91,5	109,2	99,8	107,5	106,9	110,6	90,7	96,0	79,0	92,6
8	78,5	89,4	89,4	108,4	106,6	100,4	113,7	104,6	97,0	102,5	74,7	92,5
9	104,2	97,2	97,2	104,7	101,6	104,9	110,9	105,0	98,9	104,0	81,4	86,3
10	91,5	103,3	103,3	86,7	109,4	103,2	118,1	102,1	99,5	82,7	95,3	89,0
11	89,4	99,9	99,9	129,2	102,0	103,9	114,9	103,2	104,8	85,5	89,6	86,3
12	97,2	98,3	98,3	100,5	100,5	117,3	109,1	106,0	96,0	99,2	87,5	79,6
13	103,3	104,2	104,2	0,0	102,1	112,9	114,9	104,5	97,4	93,3	98,0	74,4
14	99,9	91,5	91,5	96,1	97,1	108,4	113,5	101,4	91,7	90,5	89,0	85,9
15	98,3	89,4	89,4	92,4	111,2	108,0	119,5	92,2	100,5	86,0	88,4	92,4
16	104,2	97,2	97,2	72,8	102,1	114,6	112,3	99,6	101,6	87,5	94,0	93,8
17	91,5	103,3	103,3	84,6	111,4	115,3	108,0	86,9	104,9	87,5	99,7	92,1
18	89,4	99,9	99,9	82,3	108,6	107,5	111,3	98,7	102,5	90,0	100,8	104,6
19	97,2	98,3	98,3	91,0	107,5	122,6	112,8	98,9	96,3	92,4	106,8	105,1
20	103,3	104,2	104,2	100,3	99,4	102,8	115,5	101,0	95,9	100,6	100,2	101,0
21	99,9	91,5	91,5	105,5	100,1	106,9	117,3	104,4	103,5	101,8	78,2	103,5
22	98,3	89,4	89,4	103,0	104,9	111,7	107,8	100,8	90,4	104,8	93,4	104,5
23	104,2	97,2	97,2	96,9	96,9	106,2	117,3	97,4	94,4	104,1	89,9	112,6
24	91,5	103,3	103,3	102,3	101,4	115,4	120,9	96,7	93,6	98,2	92,7	99,8
25	89,4	99,9	99,9	100,8	96,6	107,8	113,2	104,2	98,9	98,3	94,0	67,0
26	97,2	98,3	98,3	102,7	106,8	105,2	122,0	99,7	85,0	97,0	85,2	72,7
27	103,3	104,2	106,4	108,8	116,9	106,8	114,1	103,3	92,5	101,8	98,5	85,7
28	99,9	91,5	101,7	110,4	106,8	108,7	115,7	100,7	92,4	110,2	80,6	96,8
29	98,3		103,8	110,9	107,4	114,1	116,9	100,1	95,1	115,8	94,7	95,8
30	104,2		105,2	112,3	110,2	120,6	111,9	96,2	94,5	107,5	93,0	66,4
31	91,5		109,2		103,0		116,4	97,4		100,3		55,3

Legenda



Nierównomierność kierunkowa dla każdego dnia w roku, dla pojazdów ogółem												
Stacja nr 18804												
Miejscowość: Korczowa				Rok: 2023				Generalna Dyrekcja Dróg Krajowych i Autostrad				
Odcinek: W. KORCZOWA - GR. PAŃSTWA				Numer drogi: A4								
Typ stacji: KAS				Oddział: RZESZÓW								
R03_11_18804_2023												
18804	Proporcja ruchu dziennego do średniego dobowego ruchu rocznego [%]											
	1	2	3	4	5	6	7	8	9	10	11	12
1	54,5	50,8	50,8	57,9	56,1	52,9	55,1	58,5	57,2	63,5	61,3	45,5
2	54,5	51,1	51,1	58,0	49,4	52,5	55,8	58,2	57,8	60,2	52,4	59,2
3	54,5	53,8	53,8	54,0	47,1	58,0	52,7	58,0	59,0	57,1	56,9	58,6
4	54,5	58,7	58,7	52,4	50,7	58,2	54,1	56,4	58,0	55,9	59,8	53,2
5	54,5	59,3	59,3	52,4	53,4	52,7	50,4	58,2	56,4	55,1	60,0	49,9
6	54,5	55,3	55,3	52,4	57,1	51,2	51,1	58,9	55,9	59,4	53,8	42,6
7	54,5	52,0	52,0	54,2	55,3	53,2	54,6	57,8	55,4	59,9	50,3	51,1
8	54,5	50,8	50,8	57,9	55,3	56,9	54,7	57,2	57,8	61,8	50,1	50,8
9	55,3	51,1	51,1	58,0	54,6	47,2	56,0	56,4	59,0	58,4	44,1	54,4
10	52,0	53,8	53,8	54,5	54,5	52,2	50,9	55,1	61,9	56,3	44,4	57,1
11	50,8	58,7	58,7	54,5	55,5	53,3	53,8	57,0	57,6	54,6	49,2	55,7
12	51,1	59,3	59,3	49,9	52,3	52,7	50,1	55,5	58,9	54,2	47,1	52,3
13	53,8	55,3	55,3	-	52,6	51,6	51,6	56,8	56,3	56,8	44,6	49,5
14	58,7	52,0	52,0	59,3	54,1	51,5	52,8	57,0	55,5	58,6	46,0	55,1
15	59,3	50,8	50,8	55,9	53,5	50,0	54,3	58,0	56,1	56,7	42,3	57,2
16	55,3	51,1	51,1	45,0	50,8	51,5	54,8	53,1	61,8	56,3	45,6	61,2
17	52,0	53,8	53,8	49,0	52,3	55,5	52,4	45,1	61,0	54,8	47,0	58,7
18	50,8	58,7	58,7	45,6	53,3	57,1	51,0	54,1	55,8	54,9	54,3	54,6
19	51,1	59,3	59,3	45,9	56,6	52,7	50,5	59,9	56,7	56,5	54,8	51,3
20	53,8	55,3	55,3	46,9	57,4	50,3	49,8	54,2	53,4	56,1	52,6	52,3
21	58,7	52,0	52,0	52,9	56,9	52,1	53,8	54,7	56,4	61,0	49,7	56,2
22	59,3	50,8	50,8	58,0	54,9	48,4	54,5	58,7	54,4	60,2	49,4	50,6
23	55,3	51,1	51,1	55,5	53,6	49,9	55,7	56,4	59,3	55,7	53,5	58,0
24	52,0	53,8	53,8	53,8	51,8	55,7	52,5	50,6	59,4	57,3	55,3	61,3
25	50,8	58,7	58,7	54,3	52,2	53,4	60,5	60,1	53,7	55,2	57,9	52,2
26	51,1	59,3	59,3	54,6	53,7	47,6	53,6	57,5	53,0	56,8	60,1	49,5
27	53,8	55,3	54,0	52,9	58,1	48,6	52,1	60,7	52,9	57,6	55,8	46,8
28	58,7	52,0	52,4	55,6	59,9	49,9	53,6	58,8	51,2	64,2	47,9	48,1
29	59,3	50,8	52,4	61,6	53,4	51,5	57,1	58,0	53,4	62,1	46,3	51,5
30	55,3	51,1	52,4	60,9	52,6	52,8	58,1	56,7	58,0	61,2	48,6	57,4
31	52,0		54,2		52,6		57,7	55,0		59,1		35,7

Legenda		$*WNK = \frac{N_{poj./24h (kierunek P)}}{N_{poj./24h (kierunek P+L)}}$

Dobowe wahania ruchu pojazdów ogółem w podziale na kierunki



Generalna Dyrekcja  
Dróg Krajowych i Autostrad

Stacja nr 18804

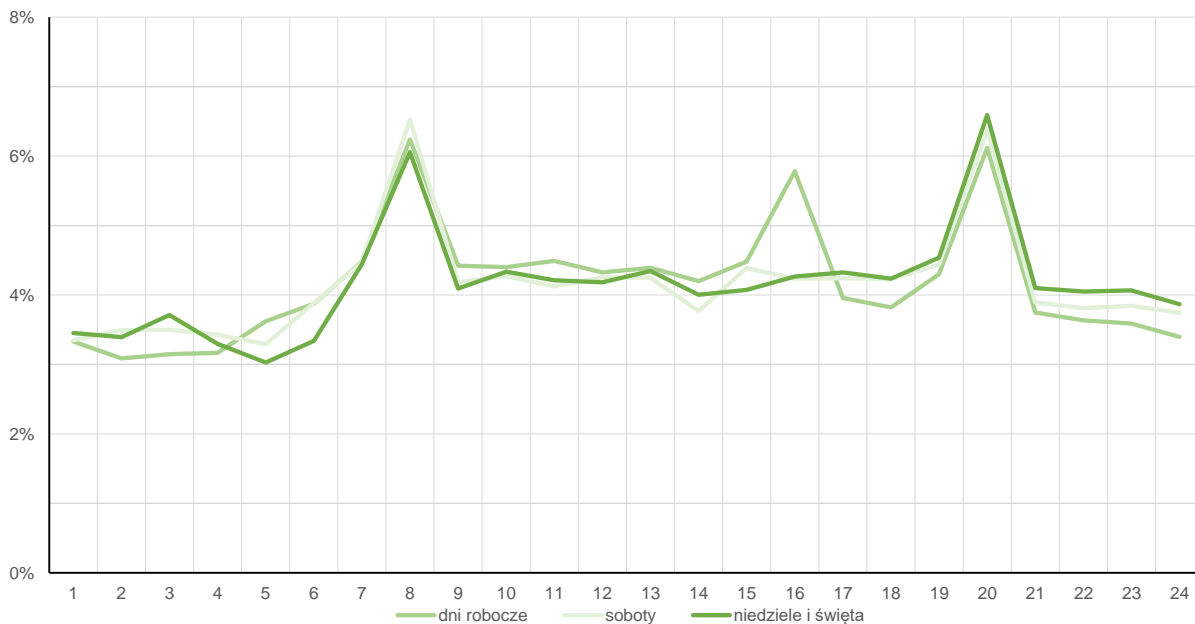
**Miejscowość:** Korczowa  
**Odcinek:** W. KORCZOWA - GR. PAŃSTWA  
**Typ stacji:** KAS

**Rok:** 2023  
**Numer drogi:** A4  
**Oddział:** RZESZÓW

Średni dobowy rozkład natężenia ruchu

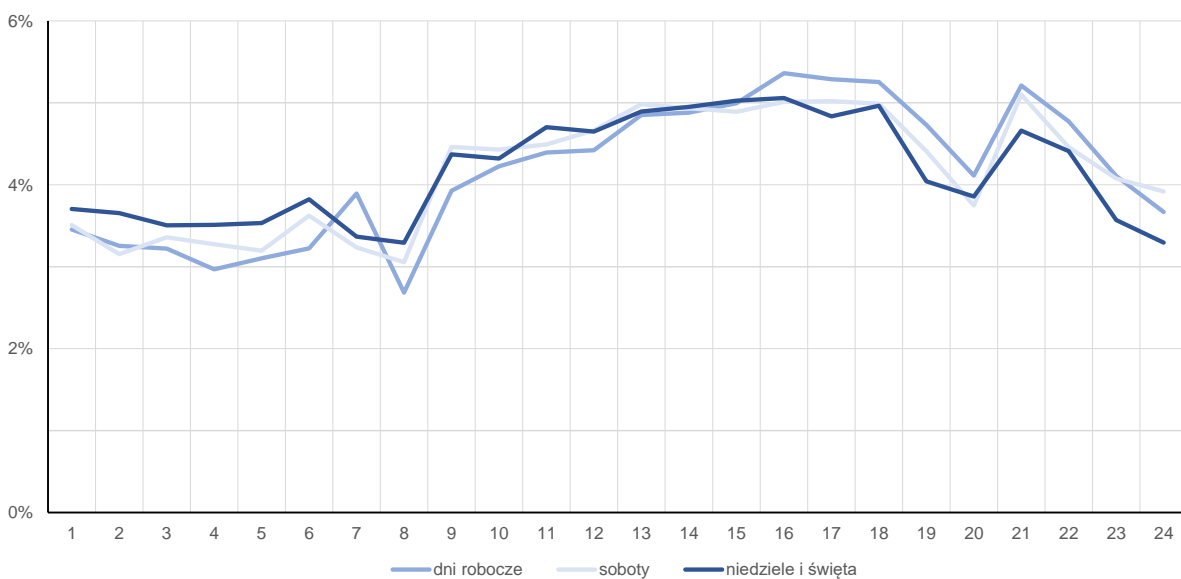
R03\_12-1\_18804\_2023

Kierunek: W. Korczowa



R03\_12-2\_18804\_2023

Kierunek: Granica Państwa



Zestawienie 200 godzin o największym natężeniu ruchu w roku



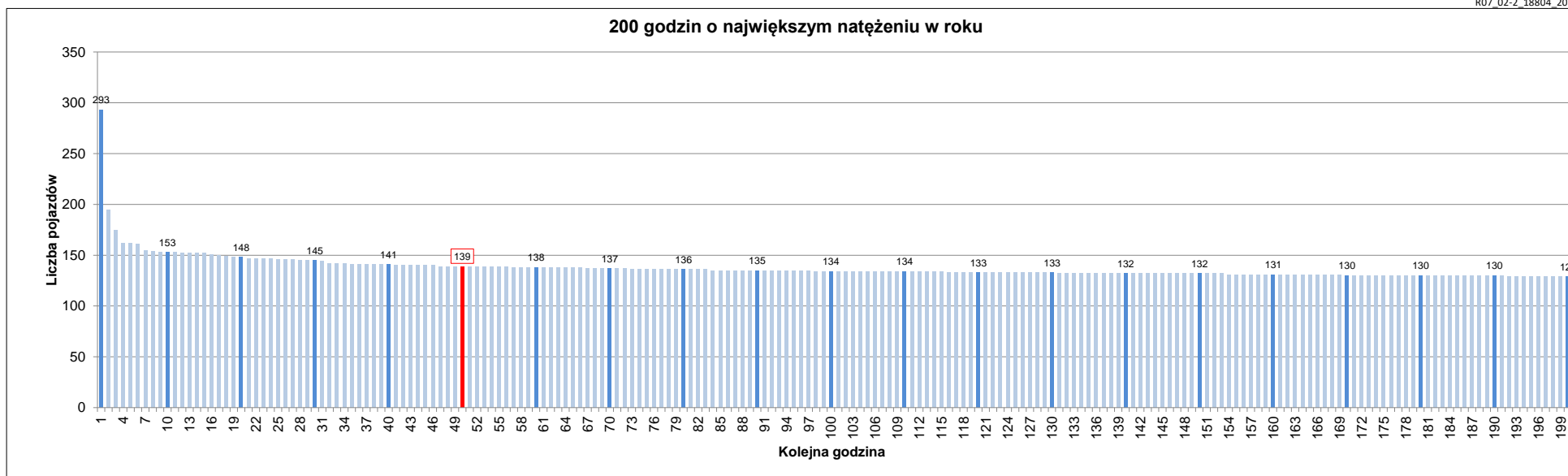
Stacja nr 18804

Miejscowość: Korczowa  
 Odcinek: W. KORCZOWA - GR. PAŃSTWA  
 Typ stacji: KAS  
 Rok: 2023  
 Numer drogi: A4  
 Oddział: RZESZÓW

R07\_02-1\_18804\_2023

Udział ruchu w godzinach o największym natężeniu w roku w odniesieniu do SDRR w 2023 roku [%]																					
SDRR	1	10	20	30	40	50	60	70	80	90	100	110	120	130	140	150	160	170	180	190	200
2198	293	153	145	141	141	139	138	137	136	135	134	134	133	133	132	132	131	130	130	130	129
Udział proc.	13%	7%	7%	6%	6%	6%	6%	6%	6%	6%	6%	6%	6%	6%	6%	6%	6%	6%	6%	6%	6%
Data	17.05.23	12.06.23	11.04.23	03.01.23	22.04.23	24.04.23	12.06.23	28.05.23	11.04.23	11.04.23	11.04.23	11.04.23	05.01.23	05.01.23	11.04.23	11.04.23	11.04.23	05.01.23	05.01.23	05.01.23	02.01.23
Nr dnia	3	1	2	2	6	1	1	7	2	2	2	2	4	4	2	2	2	4	4	4	1
Godzina	20	16	15	16	20	18	8	20	11	18	19	19	17	17	10	10	21	14	14	14	16

R07\_02-2\_18804\_2023



Oznaczenia:  
 - Wartości natężeń kolejnych 200 godzin  
 - Wartości co dziesiątej wartości z posród 200 godzin  
 - Wartości 50-tej godziny

SDRR: 2198 poj./dobę