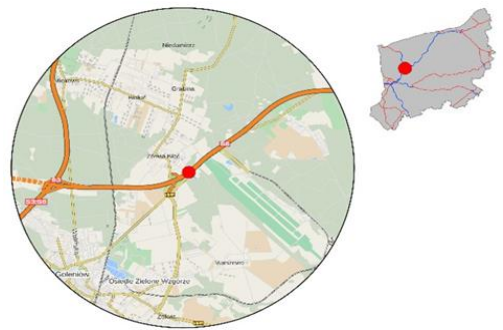


Spis Treści

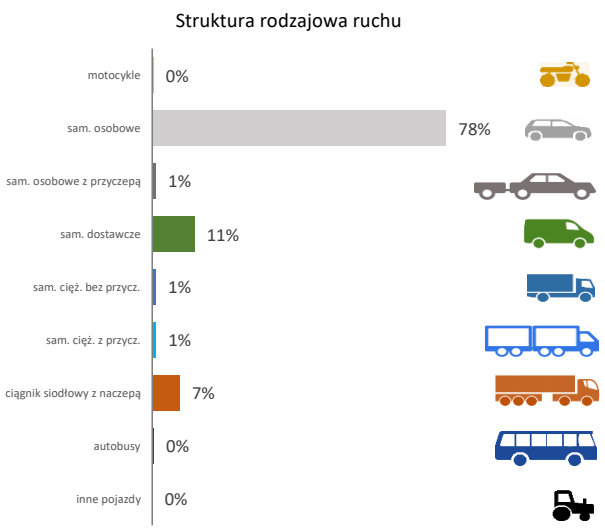
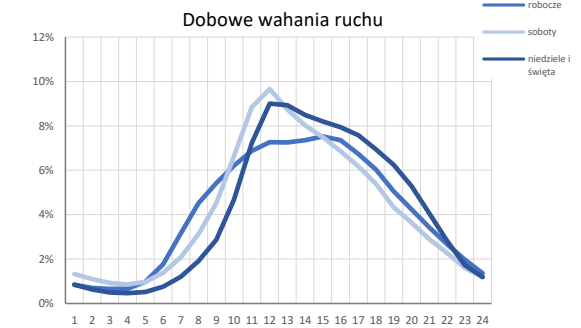
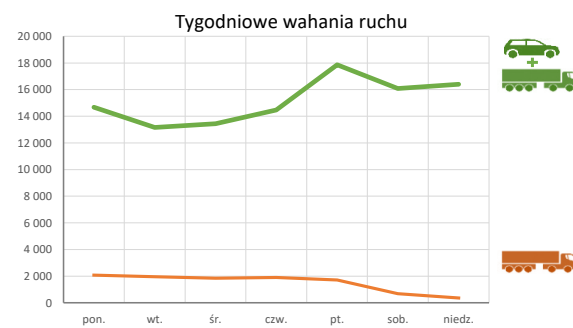
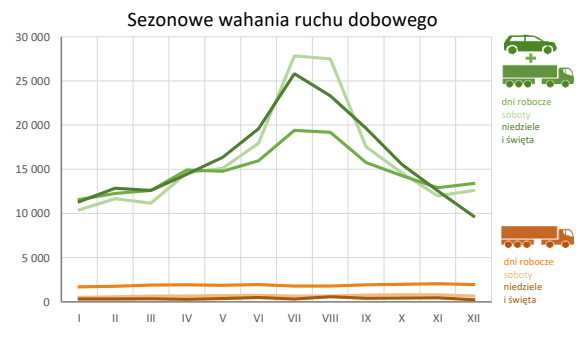
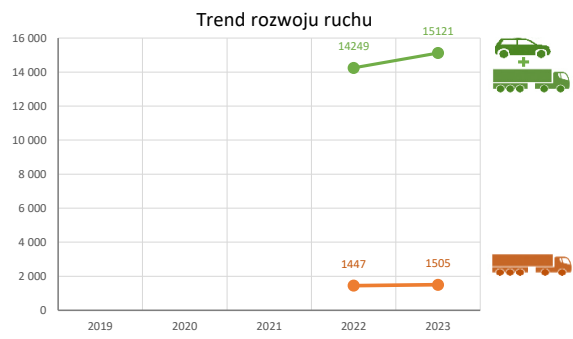
32001 - R00_01 - Karta charakterystyki stacji ciągłych pomiarów ruchu	Strona 1
32001 - R02_03 - Rozwój ruchu pojazdów ogółem dla poszczególnych stacji	Strona 2
32001 - R03_01 - Średni dobowy ruchu pojazdów ogółem w poszczególnych miesiącach i dniach tygodnia [...]	Strona 3
32001 - R03_02 - Sezonowe i tygodniowe wahania ruchu pojazdów ogółem dla danej stacji	Strona 4
32001 - R03_03 - Dobowe wahania ruchu dla wybranych dni tygodnia dla pojazdów ogółem wraz z dystrybuantą	Strona 5
32001 - R03_04 - Uśrednione dobowe rozkłady ruchu dla wybranych dni tygodnia, dla pojazdów lekkich i ciężkich	Strona 6
32001 - R03_07 - Analiza ruchu pojazdów ogółem w poszczególnych dniach tygodnia dla każdego miesiąca, w podziale na kierunki ruchu	Strona 7
32001 - R03_08 - Analiza ruchu w święta i dni okołoswiąteczne	Strona 19
32001 - R03_10 - Proporcja dobowego natężenia ruchu do SDRR, dla każdego dnia w roku, dla pojazdów ogółem	Strona 29
32001 - R03_11 - Nierównomierność kierunkowa dla każdego dnia w roku, dla pojazdów ogółem	Strona 30
32001 - R03_12 - Dobowe wahania ruchu w podziale na kierunki oraz na pojazdy ogółem	Strona 31
32001 - R04_03 - Rodzajowa struktura ruchu wg pomiarów automatycznych	Strona 32
32001 - R06_02 - Rozkład prędkości pojazdów – wykres i dystrybuanta	Strona 33
32001 - R07_02 - Zestawienie 200 godzin o największym natężeniu ruchu w roku, dla obu kierunków łącznie	Strona 34

Karta charakterystyki stacji ciągłych pomiarów ruchu
Stacja nr 32001  **Generalna Dyrekcja**
Dróg Krajowych i Autostrad

Nr stacji: 32001
Typ stacji: 8+1
Lokalizacja: Warnkowo
Numer drogi: S6
Pikietaż: 22+400


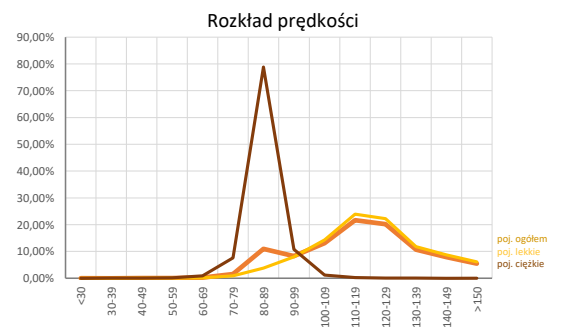


Stacja działa od: 01.11.2021
Charakter ruchu: T-R
Liczba dni w archiwizacji: 339
Procent doszacowanych godzin: 1%



Godzina 50-ta

Nateżenie: 2313
 Udział proc.: 15%
 Dzień: 15.07.2023 (sobota)
 Godzina: 13

Rozwój ruchu pojazdów ogółem w latach  **Generalna Dyrekcja Dróg Krajowych i Autostrad**

Stacja nr 32001

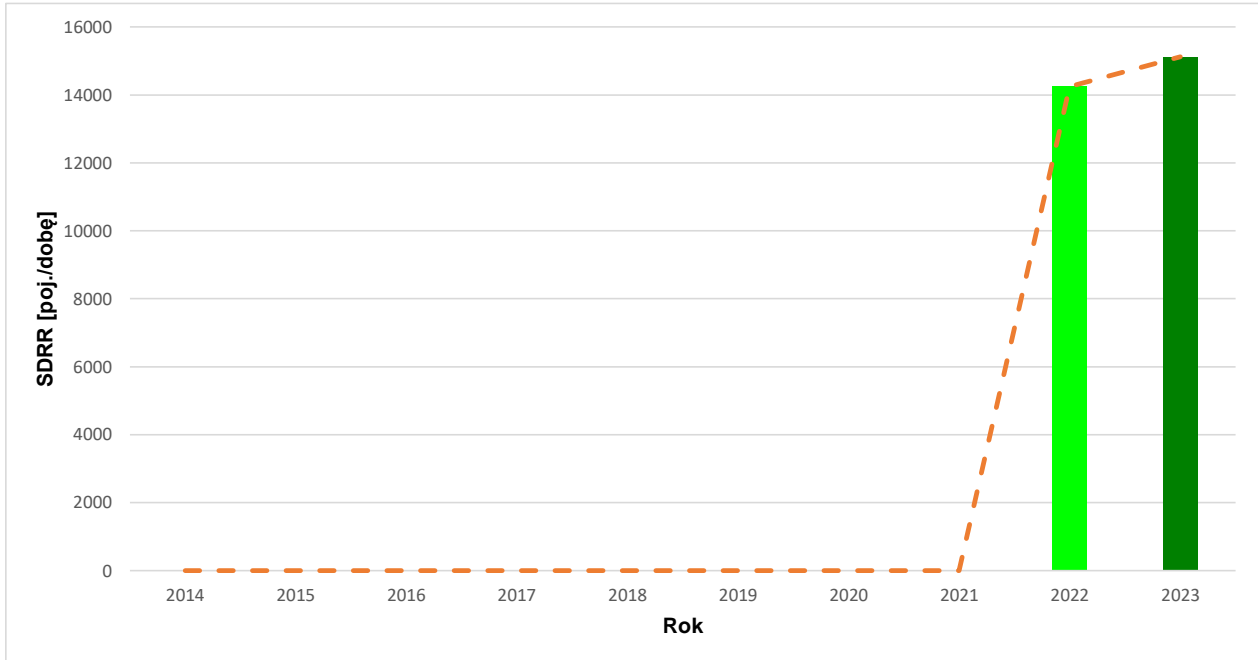
Miejscowość: Warnkowo **Rok:** 2023
Odcinek: Nowogard Zachód - Nowogard Północ **Numer drogi:** S6
Typ stacji: 8+1 **Oddział:** SZCZECIN

R02_02_32001_2023

Średni dobowy ruch roczny (SDRR) w latach (poj./dobę)										Wzrost/spadek ruchu [%]	
2014	2015	2016	2017	2018	2019	2020	2021	2022	2023	2023/21	2023/22
-	-	-	-	-	-	-	-	14249*	15121	-	+6

Wykres trendu rozwoju ruchu dla stacji 32001

R02_03_32001_2023



* - ruch niemiernodajny do porównań

Średni dobowy ruch dla poszczególnych dni tygodnia w poszczególnych miesiącach roku														
Stacja nr 32001												Rok: 2023		
Miejscowość: Warnkowo												Numer drogi: S6		
Odcinek: Nowogard Zachód - Nowogard Półn												Oddział: SZCZECIN		
Typ stacji: 8+1														
Ruch ogółem														
R03_01_32001_2023														
Dni tygodnia:		Styczeń	Luty	Marzec	Kwiecień	Maj	Czerwiec	Lipiec	Sierpień	Wrzesień	Październik	Listopad	Grudzień	Cały rok
1. Poniedziałki	a	12340	12111	11975	12910	15423	15833	21481	20330	15247	13845	12625	11960	14673
	b	1,084	0,987	0,965	0,874	1,018	0,940	0,985	0,971	0,919	0,953	0,990	0,962	0,968
	c	0,841	0,825	0,816	0,880	1,051	1,079	1,464	1,386	1,039	0,944	0,860	0,815	1,000
2. Wtorki	a	10738	10925	12553	13805	12987	13682	16098	16574	13525	13734	11603	11690	13159
	b	0,943	0,890	1,011	0,935	0,857	0,812	0,738	0,792	0,815	0,945	0,910	0,940	0,868
	c	0,816	0,830	0,954	1,049	0,987	1,040	1,223	1,259	1,028	1,044	0,882	0,888	1,000
3. Środy	a	10411	11293	11161	13287	13757	15653	16711	17447	13840	12801	11864	13089	13443
	b	0,915	0,920	0,899	0,900	0,908	0,929	0,766	0,833	0,834	0,881	0,930	1,053	0,887
	c	0,774	0,840	0,830	0,988	1,023	1,164	1,243	1,298	1,030	0,952	0,883	0,974	1,000
4. Czwartki	a	11512	12232	12256	15178	14981	15282	18257	18569	15321	13878	12863	13400	14477
	b	1,011	0,997	0,987	1,028	0,989	0,907	0,837	0,887	0,923	0,955	1,009	1,078	0,955
	c	0,795	0,845	0,847	1,048	1,035	1,056	1,261	1,283	1,058	0,959	0,889	0,926	1,000
5. Piątki	a	13379	14825	14918	18916	17305	18783	24004	23684	19930	17447	15651	15520	17863
	b	1,175	1,208	1,202	1,281	1,142	1,115	1,101	1,131	1,201	1,200	1,227	1,248	1,179
	c	0,749	0,830	0,835	1,059	0,969	1,051	1,344	1,326	1,116	0,977	0,876	0,869	1,000
6. Soboty	a	10417	11671	11156	14596	15118	17950	27845	27492	17542	14590	11984	12605	16080
	b	0,915	0,951	0,899	0,988	0,998	1,065	1,277	1,313	1,057	1,004	0,940	1,014	1,061
	c	0,648	0,726	0,694	0,908	0,940	1,116	1,732	1,710	1,091	0,907	0,745	0,784	1,000
7. Niedziele	a	11757	12854	12597	13882	16708	20028	25822	25058	19655	15553	13482	9355	16396
	b	1,033	1,047	1,015	0,940	1,103	1,189	1,184	1,197	1,185	1,070	1,057	0,753	1,082
	c	0,717	0,784	0,768	0,847	1,019	1,222	1,575	1,528	1,199	0,949	0,822	0,571	1,000
8. Dni robocze	a	11582	12277	12599	14920	14800	15986	19413	19201	15780	14291	12918	13395	14764
	b	1,017	1,000	1,015	1,010	0,977	0,949	0,890	0,917	0,951	0,983	1,013	1,077	0,974
	c	0,784	0,832	0,853	1,011	1,002	1,083	1,315	1,301	1,069	0,968	0,875	0,907	1,000
9. Święta	a	10479	-	-	15537	15727	17874	-	16342	-	-	10677	10539	13882
	b	0,921	-	-	1,052	1,038	1,061	-	0,781	-	-	0,837	0,848	0,916
	c	0,755	-	-	1,119	1,133	1,288	-	1,177	-	-	0,769	0,759	1,000
10. Niedziele i święta	a	11331	12854	12597	14434	16381	19597	25822	23315	19655	15553	12547	9693	16148
	b	0,995	1,047	1,015	0,977	1,081	1,163	1,184	1,114	1,185	1,070	0,984	0,780	1,065
	c	0,702	0,796	0,780	0,894	1,014	1,214	1,599	1,444	1,217	0,963	0,777	0,600	1,000
11. Wszystkie dni	a	11447	12273	12374	14732	15136	16683	21460	21059	16437	14550	12734	12565	15121
	b	1,000	1,000	1,000	1,000	1,000	1,000	1,000	1,000	1,000	1,000	1,000	1,000	1,000
	c	0,757	0,812	0,818	0,974	1,001	1,103	1,419	1,393	1,087	0,962	0,842	0,831	1,000

Legenda:
a = średni dobowy ruch danego dnia (dni) tygodnia
b = $\frac{\text{średni dobowy ruch danego dnia (dni) tygodnia w miesiącu}}{\text{średni dobowy ruch we wszystkie dni miesiąca}}$
c = $\frac{\text{średni dobowy ruch danego dnia (dni) tygodnia w miesiącu}}{\text{średni dobowy ruch danego dnia (dni) tygodnia w roku}}$

Sezonowe i tygodniowe wahania ruchu dobowego pojazdów ogółem w latach



Stacja nr 32001

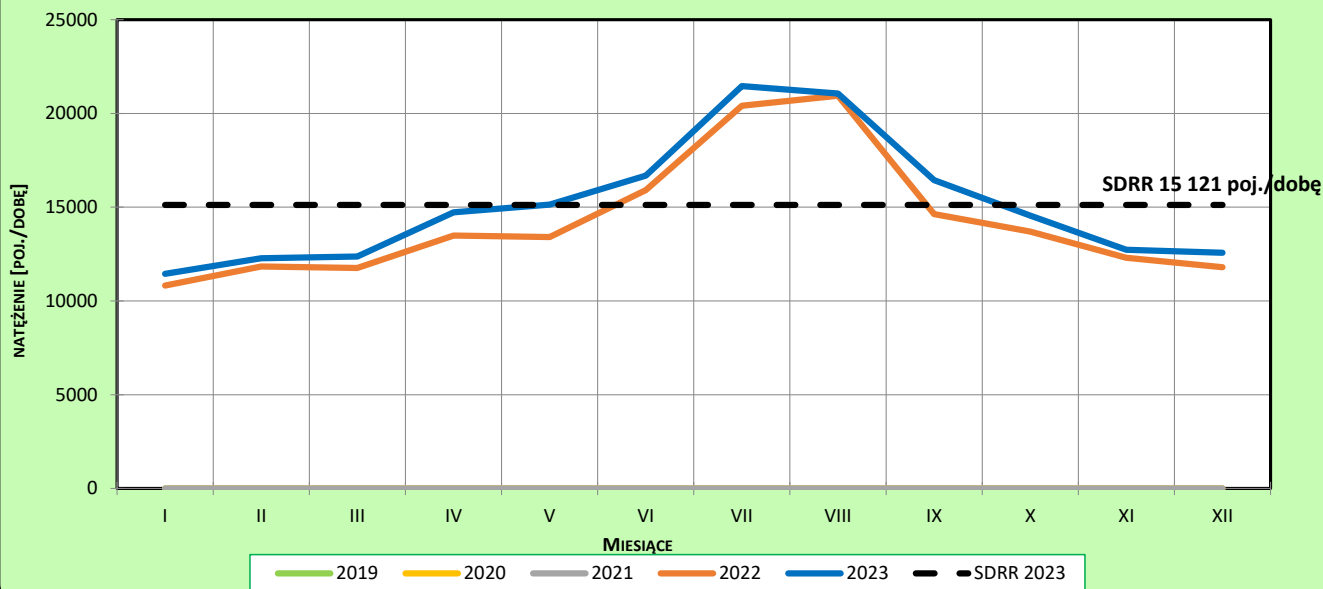
Miejscowość: Warnkowo
Odcinek: Nowogard Zachód - Nowogard Północny
Typ stacji: 8+1

Rok: 2023
Numer drogi: S6
Oddział: SZCZECIN

Ruch ogółem

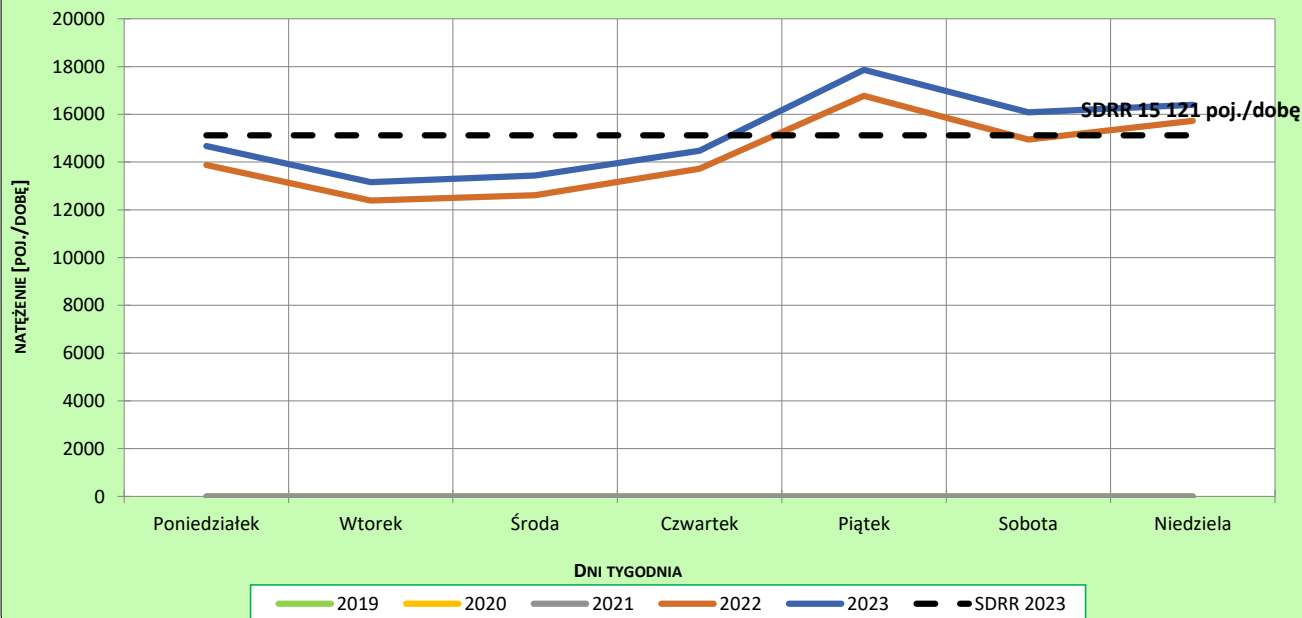
R03_02-1_32001_2023

Sezonowe wahania ruchu dobowego



R03_02-2_32001_2023

Tygodniowe wahania ruchu dobowego



Dobowe wahania ruchu pojazdów ogółem



Generalna Dyrekcja
Dróg Krajowych i Autostrad

Stacja nr 32001

Miejscowość: Warnkowo

Rok: 2023

Odcinek: Nowogard Zachód - Nowogard Północny

Numer drogi: S6

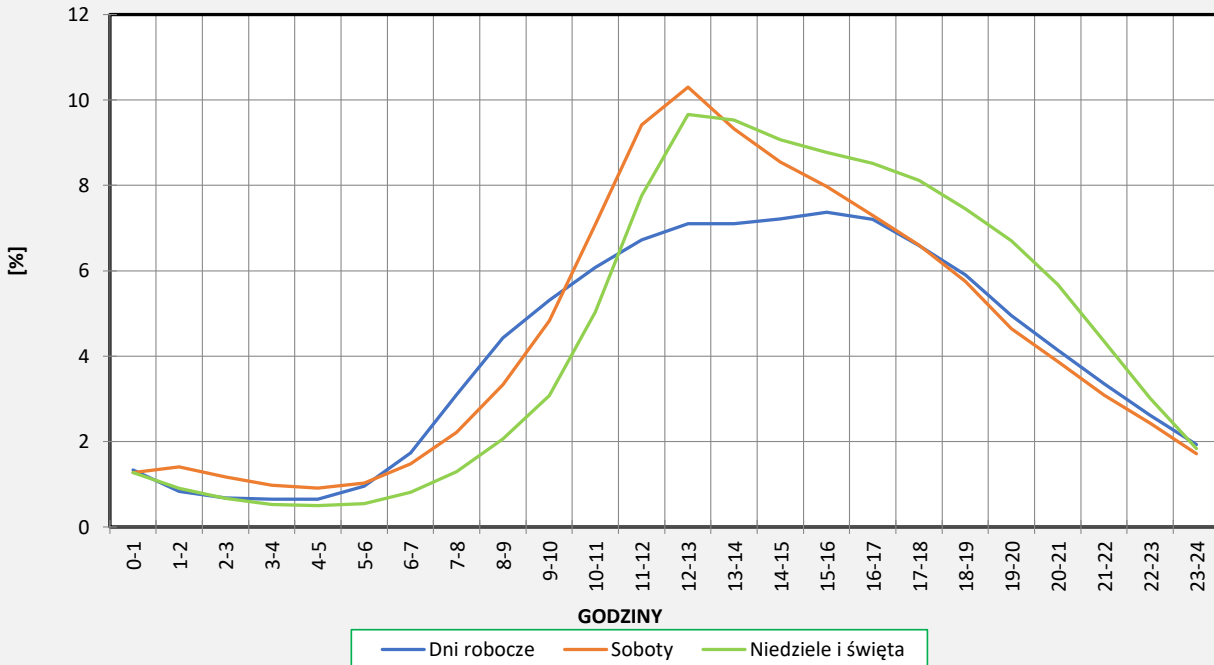
Typ stacji: 8+1

Oddział: SZCZECIN

Ruch ogółem

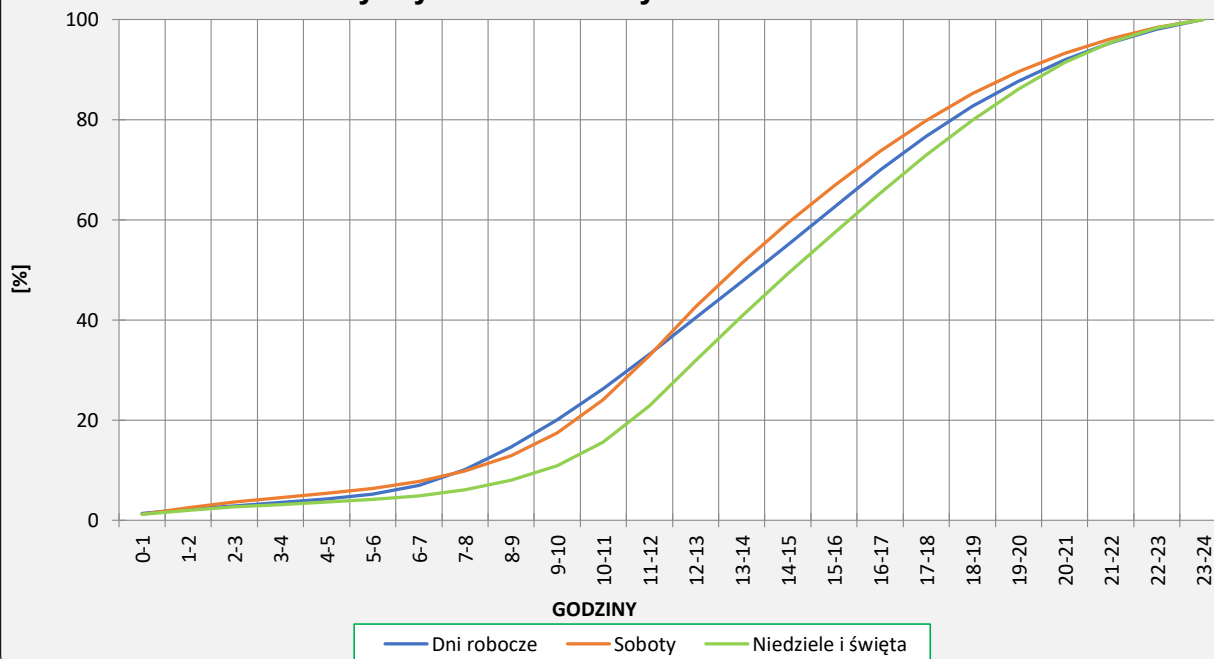
R03_03-1_32001_2023

Dobowe wahania ruchu



R03_03-2_32001_2023

Dystrybuanta dobowych wahań ruchu



Uśrednione dobowe rozkłady ruchu dla wybranych dni tygodnia, dla pojazdów lekkich i ciężkich



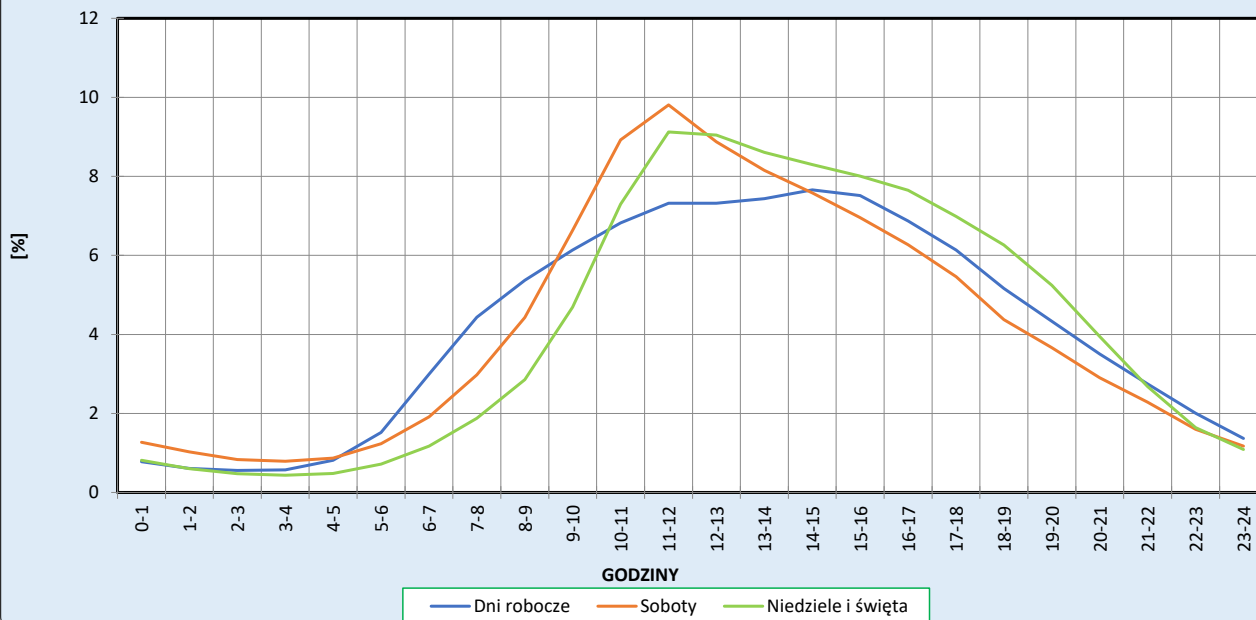
Stacja nr 32001

Miejscowość: Warnkowo
Odcinek: Nowogard Zachód - Nowogard Północ
Typ stacji: 8+1

Rok: 2023
Numer drogi: S6
Oddział: SZCZECIN

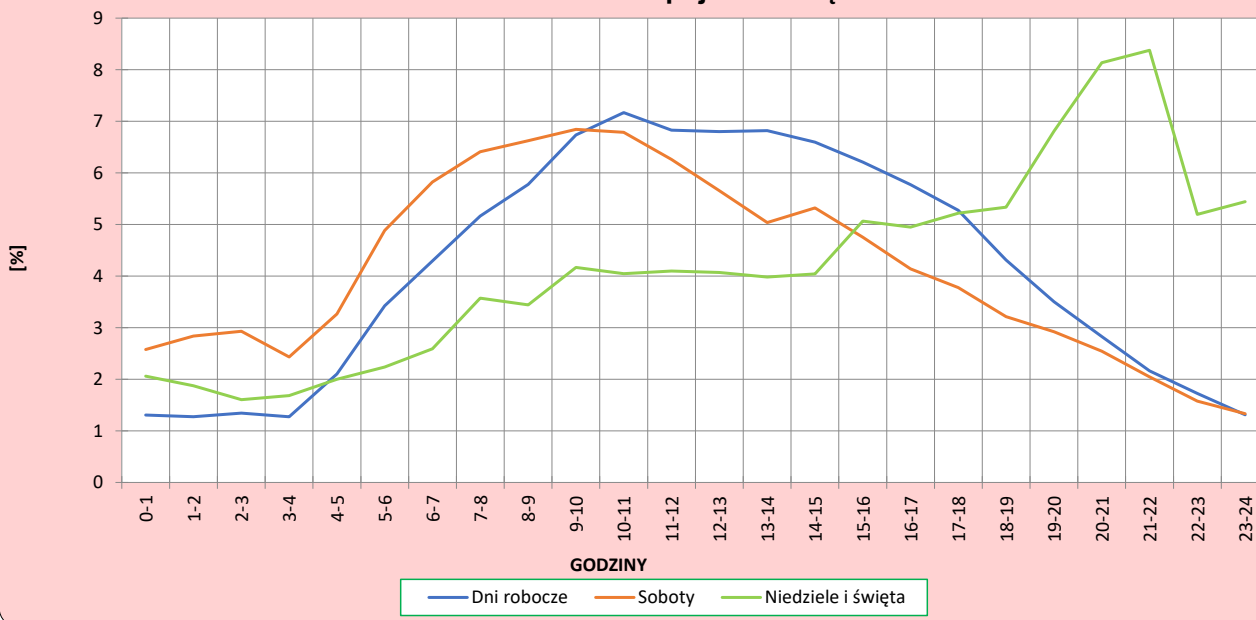
R03_04-1_32001_2023

Dobowe wahania ruchu pojazdów lekkich



R03_04-2_32001_2023

Dobowe wahania ruchu pojazdów ciężkich



Analiza ruchu pojazdów ogółem w poszczególnych dniach tygodnia dla każdego miesiąca, w podziale na kierunki ruchu



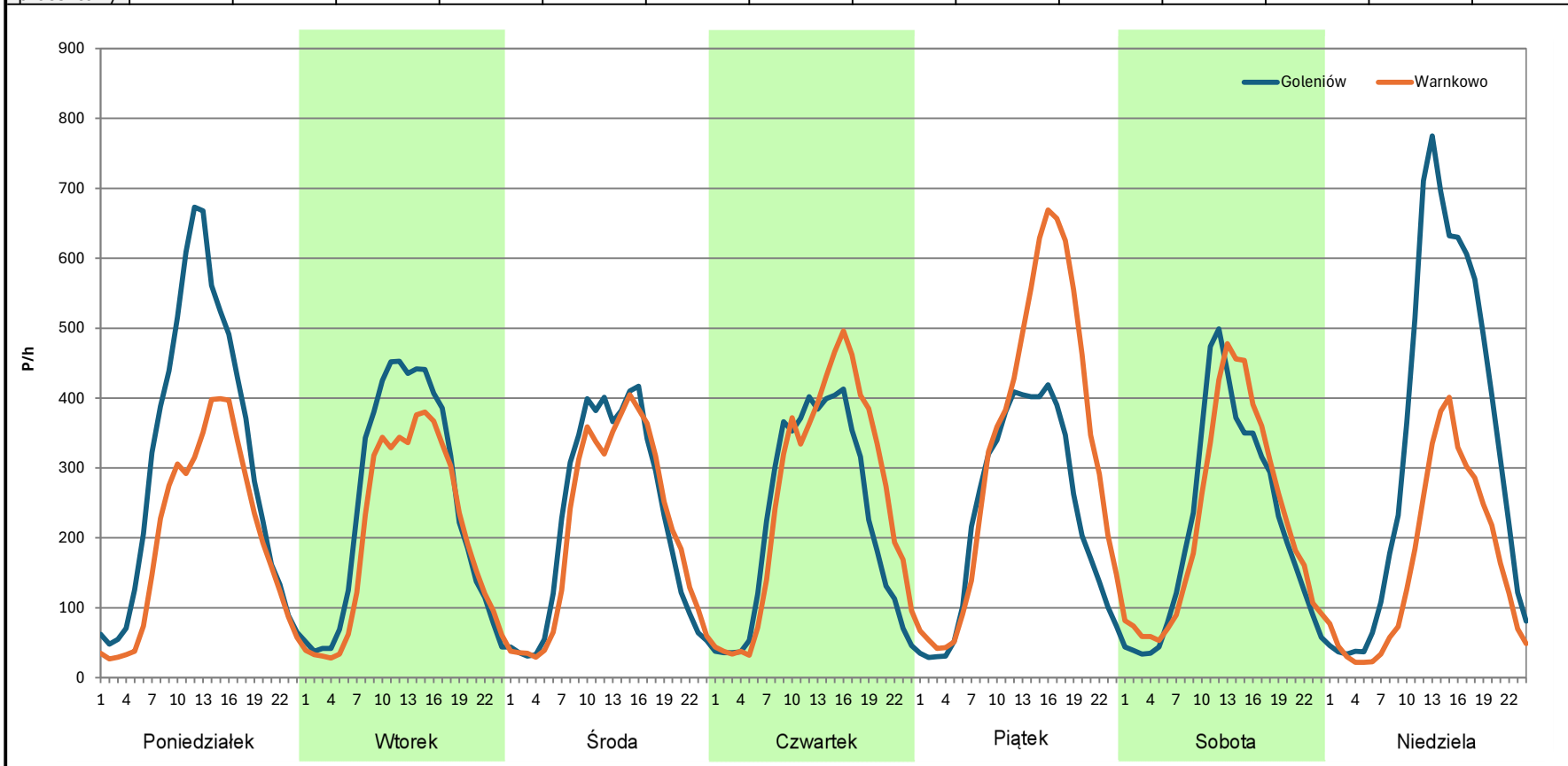
Stacja nr 32001

Miejscowość: Warnkowo
Odcinek: Nowogard Zachód - Nowogard Północ
Typ stacji: 8+1
Miesiąc: Styczeń

Rok: 2023
Numer drogi: S6
Oddział: SZCZECIN

R03_07-1_32001_2023

Dzień tygodnia	Poniedziałek		Wtorek		Środa		Czwartek		Piątek		Sobota		Niedziela	
Kierunek	Goleniów	Warnkowo	Goleniów	Warnkowo	Goleniów	Warnkowo	Goleniów	Warnkowo	Goleniów	Warnkowo	Goleniów	Warnkowo	Goleniów	Warnkowo
SDR	7514	4827	5865	4871	5340	5072	5376	6133	5528	7849	5117	5303	7899	3857
Razem	12341		10736		10412		11509		13377		10420		11756	
Podział procentowy	60,89%	39,11%	54,63%	45,37%	51,29%	48,71%	46,71%	53,29%	41,32%	58,68%	49,11%	50,89%	67,19%	32,81%



Analiza ruchu pojazdów ogółem w poszczególnych dniach tygodnia dla każdego miesiąca, w podziale na kierunki ruchu



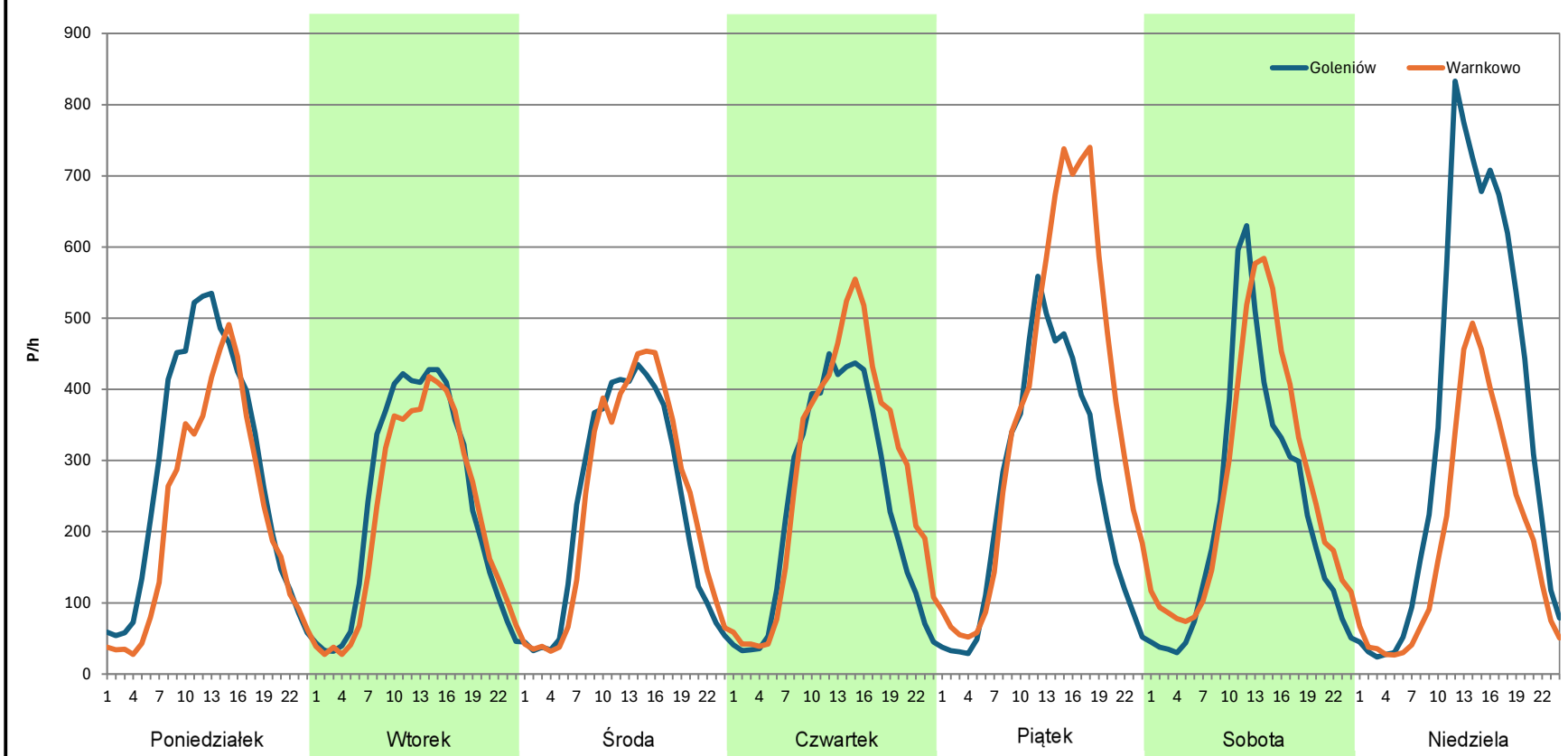
Stacja nr 32001

Miejscowość: Warnkowo
Odcinek: Nowogard Zachód - Nowogard Północ
Typ stacji: 8+1
Miesiąc: Luty

Rok: 2023
Numer drogi: S6
Oddział: SZCZECIN

R03_07-1_32001_2023

Dzień tygodnia	Poniedziałek		Wtorek		Środa		Czwartek		Piątek		Sobota		Niedziela	
Kierunek	Goleniów	Warnkowo	Goleniów	Warnkowo	Goleniów	Warnkowo	Goleniów	Warnkowo	Goleniów	Warnkowo	Goleniów	Warnkowo	Goleniów	Warnkowo
SDR	6790	5321	5671	5257	5584	5708	5600	6635	6061	8763	5411	6260	8326	4527
Razem	12111		10928		11292		12235		14824		11671		12853	
Podział procentowy	56,06%	43,94%	51,89%	48,11%	49,45%	50,55%	45,77%	54,23%	40,89%	59,11%	46,36%	53,64%	64,78%	35,22%



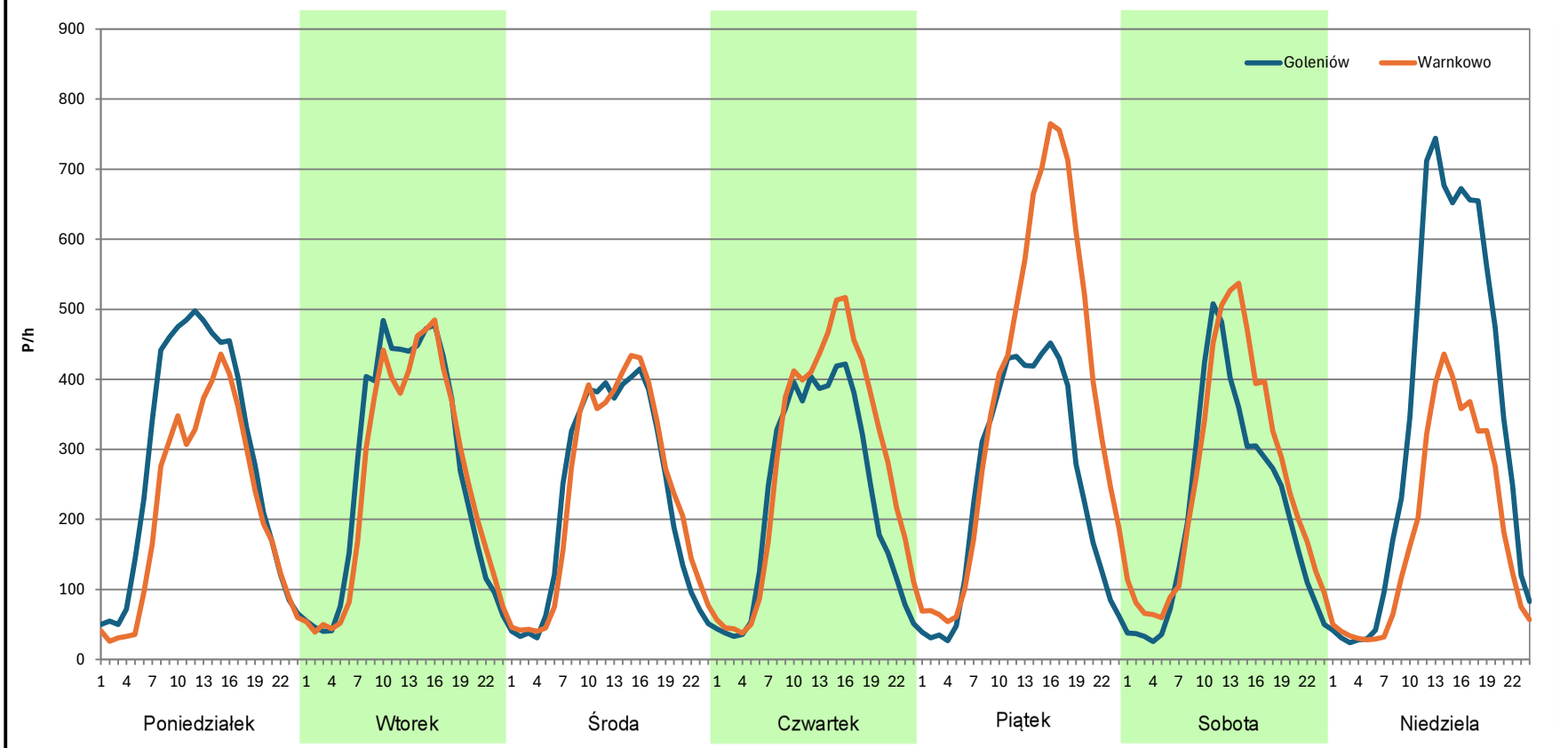
Analiza ruchu pojazdów ogółem w poszczególnych dniach tygodnia dla każdego miesiąca, w podziale na kierunki ruchu



Stacja nr 32001

Miejscowość: Warnkowo **Rok:** 2023
Odcinek: Nowogard Zachód - Nowogard Północ **Numer drogi:** S6
Typ stacji: 8+1 **Oddział:** SZCZECIN
Miesiąc: Marzec R03_07-1_32001_2023

Dzień tygodnia	Poniedziałek		Wtorek		Środa		Czwartek		Piątek		Sobota		Niedziela	
	Goleniów	Warnkowo	Goleniów	Warnkowo	Goleniów	Warnkowo	Goleniów	Warnkowo	Goleniów	Warnkowo	Goleniów	Warnkowo	Goleniów	Warnkowo
SDR	6820	5154	6439	6115	5523	5636	5577	6677	5914	9004	5064	6094	8158	4440
Razem	11974		12554		11159		12254		14918		11158		12598	
Podział procentowy	56,96%	43,04%	51,29%	48,71%	49,49%	50,51%	45,51%	54,49%	39,64%	60,36%	45,38%	54,62%	64,76%	35,24%



Analiza ruchu pojazdów ogółem w poszczególnych dniach tygodnia dla każdego miesiąca, w podziale na kierunki ruchu



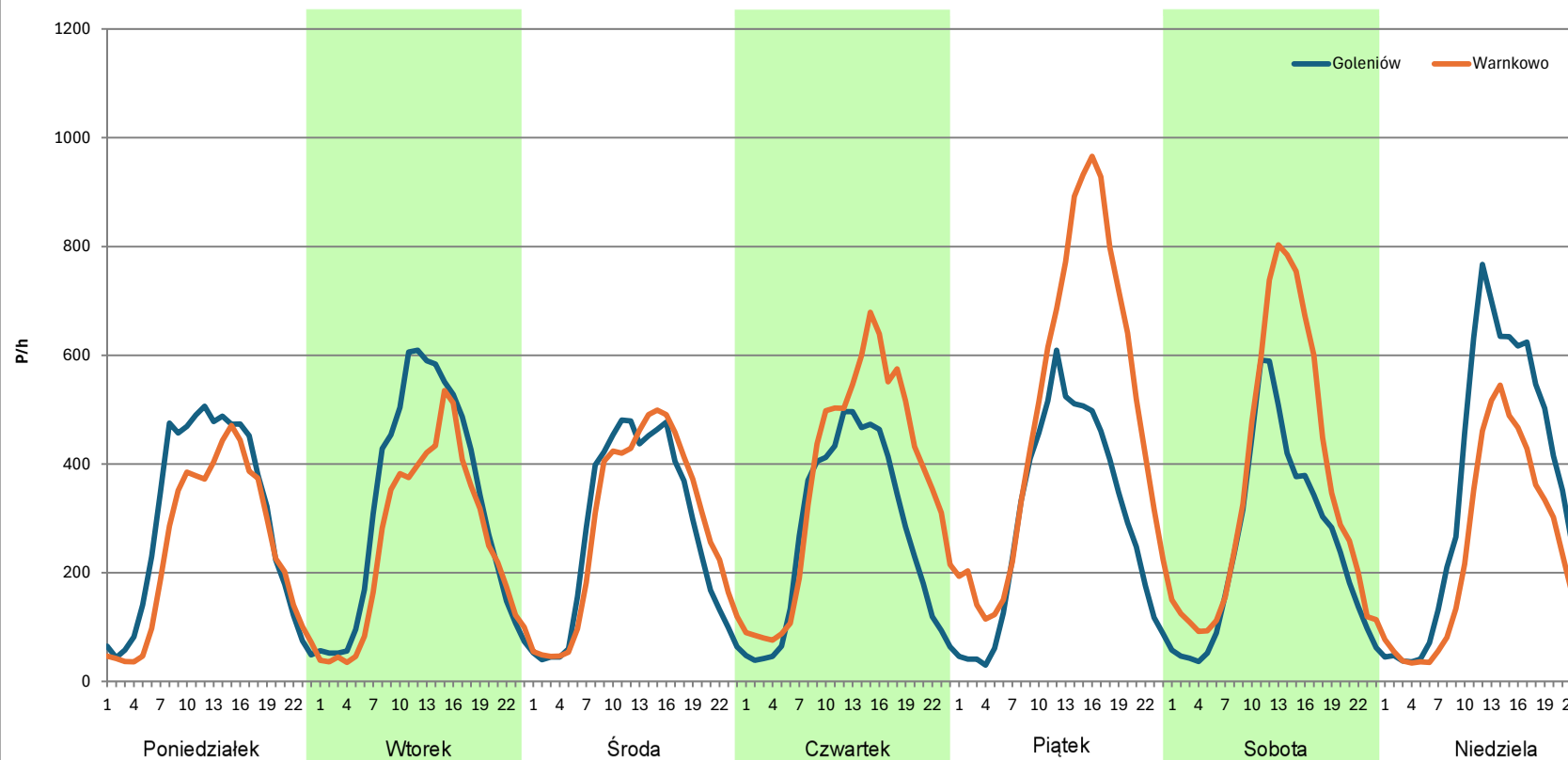
Stacja nr 32001

Miejscowość: Warnkowo
Odcinek: Nowogard Zachód - Nowogard Północ
Typ stacji: 8+1
Miesiąc: Kwiecień

Rok: 2023
Numer drogi: S6
Oddział: SZCZECIN

R03_07-1_32001_2023

Dzień tygodnia	Poniedziałek		Wtorek		Środa		Czwartek		Piątek		Sobota		Niedziela	
Kierunek	Goleniów	Warnkowo	Goleniów	Warnkowo	Goleniów	Warnkowo	Goleniów	Warnkowo	Goleniów	Warnkowo	Goleniów	Warnkowo	Goleniów	Warnkowo
SDR	7081	5831	7712	6091	6511	6780	6388	8791	7074	11841	5995	8601	8272	5609
Razem	12912		13803		13291		15179		18915		14596		13881	
Podział procentowy	54,84%	45,16%	55,87%	44,13%	48,99%	51,01%	42,08%	57,92%	37,40%	62,60%	41,07%	58,93%	59,59%	40,41%



Analiza ruchu pojazdów ogółem w poszczególnych dniach tygodnia dla każdego miesiąca, w podziale na kierunki ruchu



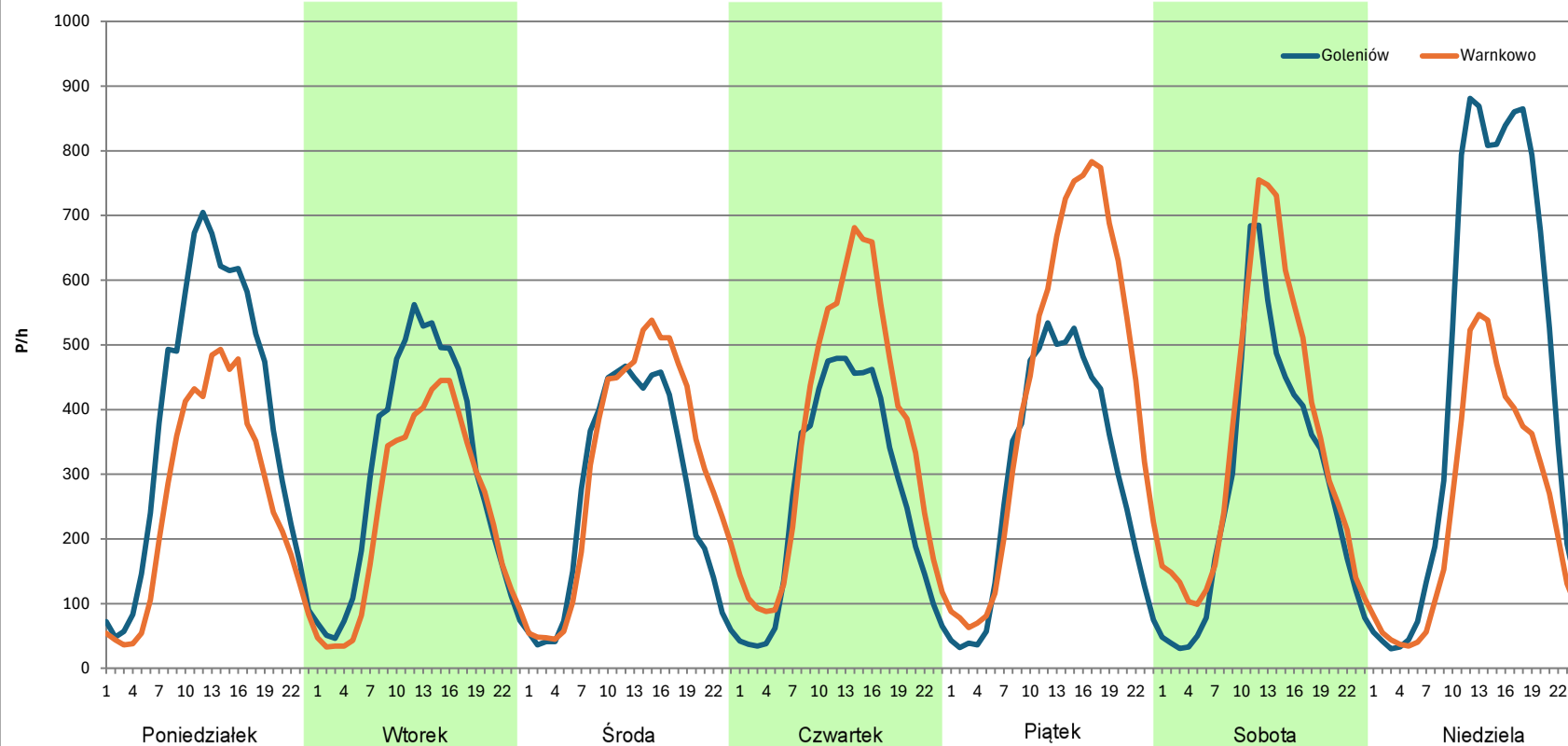
Stacja nr 32001

Miejscowość: Warnkowo
Odcinek: Nowogard Zachód - Nowogard Północ
Typ stacji: 8+1
Miesiąc: Maj

Rok: 2023
Numer drogi: S6
Oddział: SZCZECIN

R03_07-1_32001_2023

Dzień tygodnia	Poniedziałek		Wtorek		Środa		Czwartek		Piątek		Sobota		Niedziela	
Kierunek	Goleniów	Warnkowo	Goleniów	Warnkowo	Goleniów	Warnkowo	Goleniów	Warnkowo	Goleniów	Warnkowo	Goleniów	Warnkowo	Goleniów	Warnkowo
SDR	9200	6224	7206	5778	6343	7417	6392	8592	7012	10295	6752	8363	10800	5911
Razem	15424		12984		13760		14984		17307		15115		16711	
Podział procentowy	59,65%	40,35%	55,50%	44,50%	46,10%	53,90%	42,66%	57,34%	40,52%	59,48%	44,67%	55,33%	64,63%	35,37%



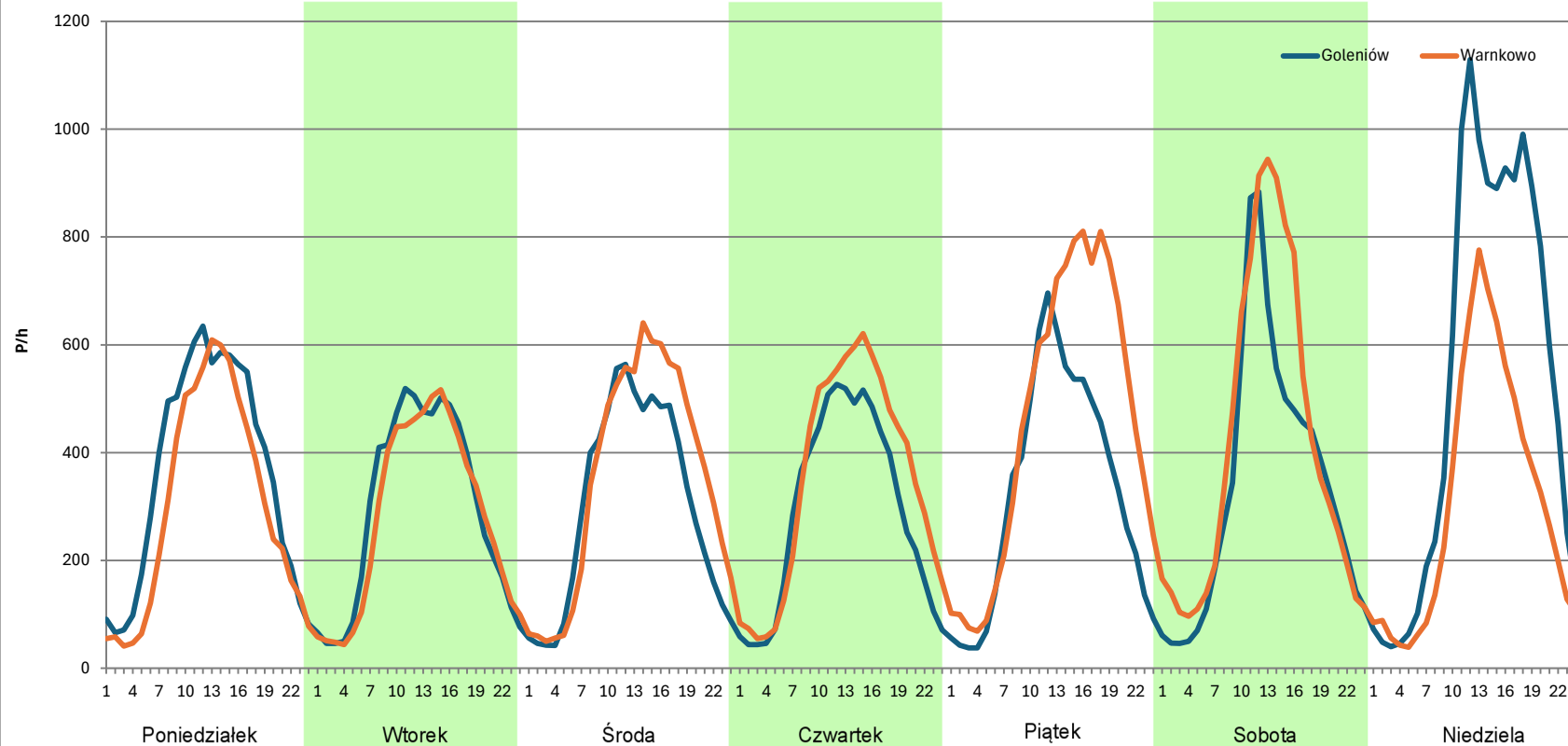
Analiza ruchu pojazdów ogółem w poszczególnych dniach tygodnia dla każdego miesiąca, w podziale na kierunki ruchu



Stacja nr 32001

Miejscowość: Warnkowo
Odcinek: Nowogard Zachód - Nowogard Północ
Typ stacji: 8+1
Miesiąc: Czerwiec
Rok: 2023
Numer drogi: S6
Oddział: SZCZECIN
R03_07-1_32001_2023

Dzień tygodnia	Poniedziałek		Wtorek		Środa		Czwartek		Piątek		Sobota		Niedziela	
Kierunek	Goleniów	Warnkowo	Goleniów	Warnkowo	Goleniów	Warnkowo	Goleniów	Warnkowo	Goleniów	Warnkowo	Goleniów	Warnkowo	Goleniów	Warnkowo
SDR	8659	7176	7015	6666	7223	8428	6943	8340	7840	10938	8096	9853	12613	7411
Razem	15835		13681		15651		15283		18778		17949		20024	
Podział procentowy	54,68%	45,32%	51,28%	48,72%	46,15%	53,85%	45,43%	54,57%	41,75%	58,25%	45,11%	54,89%	62,99%	37,01%



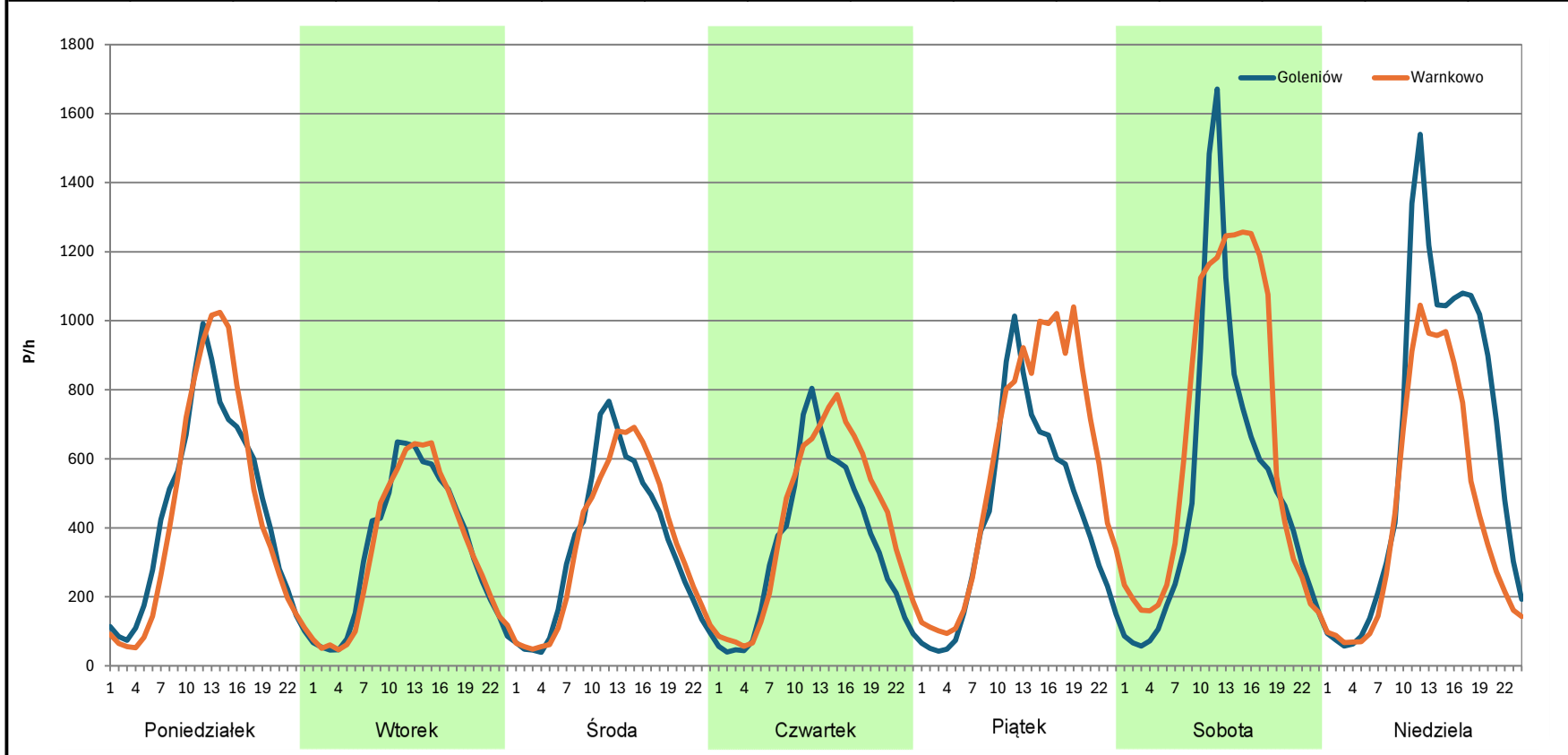
Analiza ruchu pojazdów ogółem w poszczególnych dniach tygodnia dla każdego miesiąca, w podziale na kierunki ruchu



Stacja nr 32001

Miejscowość: Warnkowo **Rok:** 2023
Odcinek: Nowogard Zachód - Nowogard Północ **Numer drogi:** S6
Typ stacji: 8+1 **Oddział:** SZCZECIN
Miesiąc: Lipiec R03_07-1_32001_2023

Dzień tygodnia	Poniedziałek		Wtorek		Środa		Czwartek		Piątek		Sobota		Niedziela	
Kierunek	Goleniów	Warnkowo	Goleniów	Warnkowo	Goleniów	Warnkowo	Goleniów	Warnkowo	Goleniów	Warnkowo	Goleniów	Warnkowo	Goleniów	Warnkowo
SDR	10788	10694	8086	8007	8284	8427	8393	9864	10175	13827	12264	15583	15194	10627
Razem	21482		16093		16711		18257		24002		27847		25821	
Podział procentowy	50,22%	49,78%	50,25%	49,75%	49,57%	50,43%	45,97%	54,03%	42,39%	57,61%	44,04%	55,96%	58,84%	41,16%



Analiza ruchu pojazdów ogółem w poszczególnych dniach tygodnia dla każdego miesiąca, w podziale na kierunki ruchu



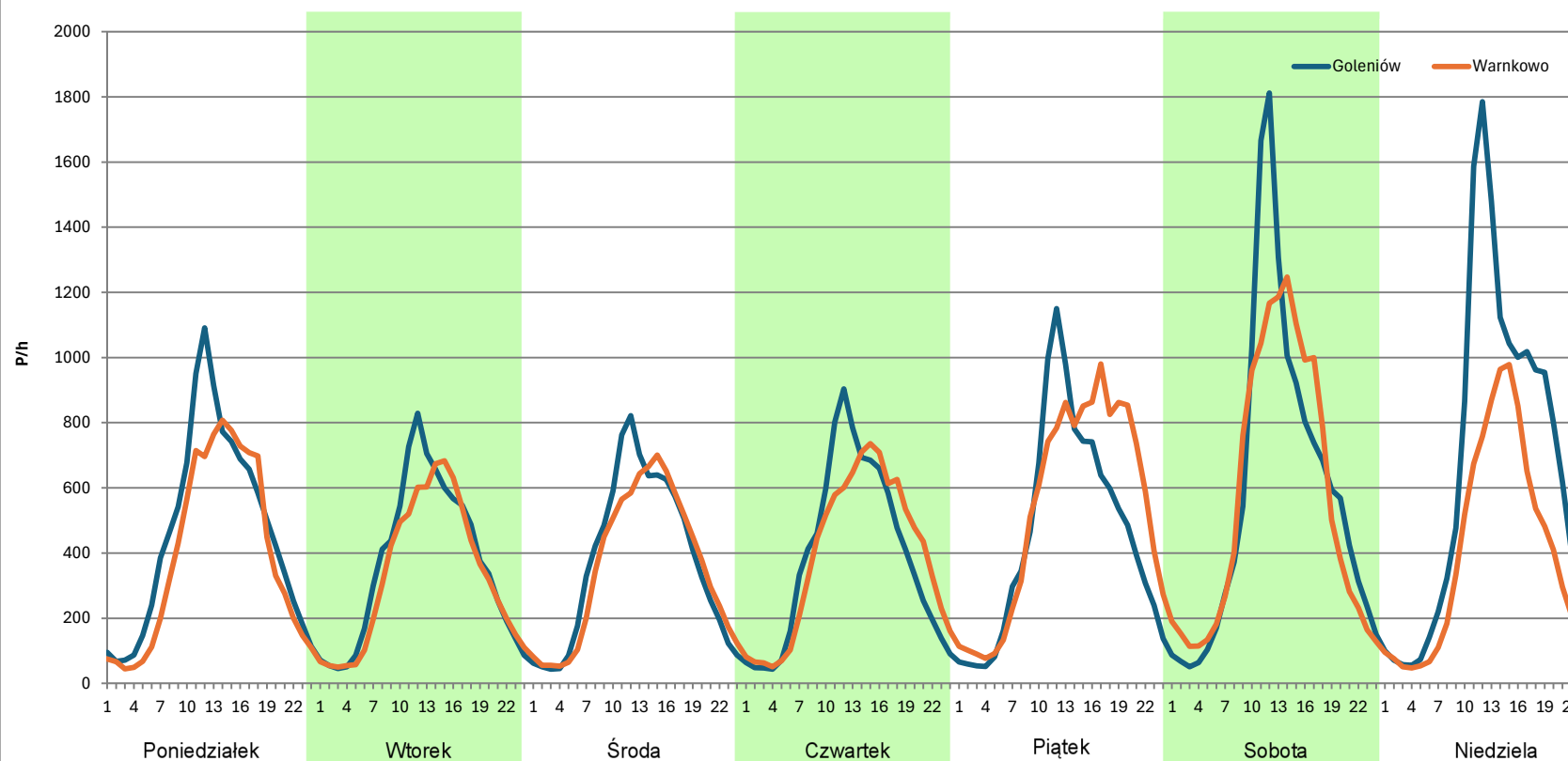
Stacja nr 32001

Miejscowość: Warnkowo
Odcinek: Nowogard Zachód - Nowogard Północ
Typ stacji: 8+1
Miesiąc: Sierpień

Rok: 2023
Numer drogi: S6
Oddział: SZCZECIN

R03_07-1_32001_2023

Dzień tygodnia	Poniedziałek		Wtorek		Środa		Czwartek		Piątek		Sobota		Niedziela	
Kierunek	Goleniów	Warnkowo	Goleniów	Warnkowo	Goleniów	Warnkowo	Goleniów	Warnkowo	Goleniów	Warnkowo	Goleniów	Warnkowo	Goleniów	Warnkowo
SDR	10992	9338	8673	7902	8958	8491	9255	9316	10987	12693	13993	13498	15572	9488
Razem	20330		16575		17449		18571		23680		27491		25060	
Podział procentowy	54,07%	45,93%	52,33%	47,67%	51,34%	48,66%	49,84%	50,16%	46,40%	53,60%	50,90%	49,10%	62,14%	37,86%



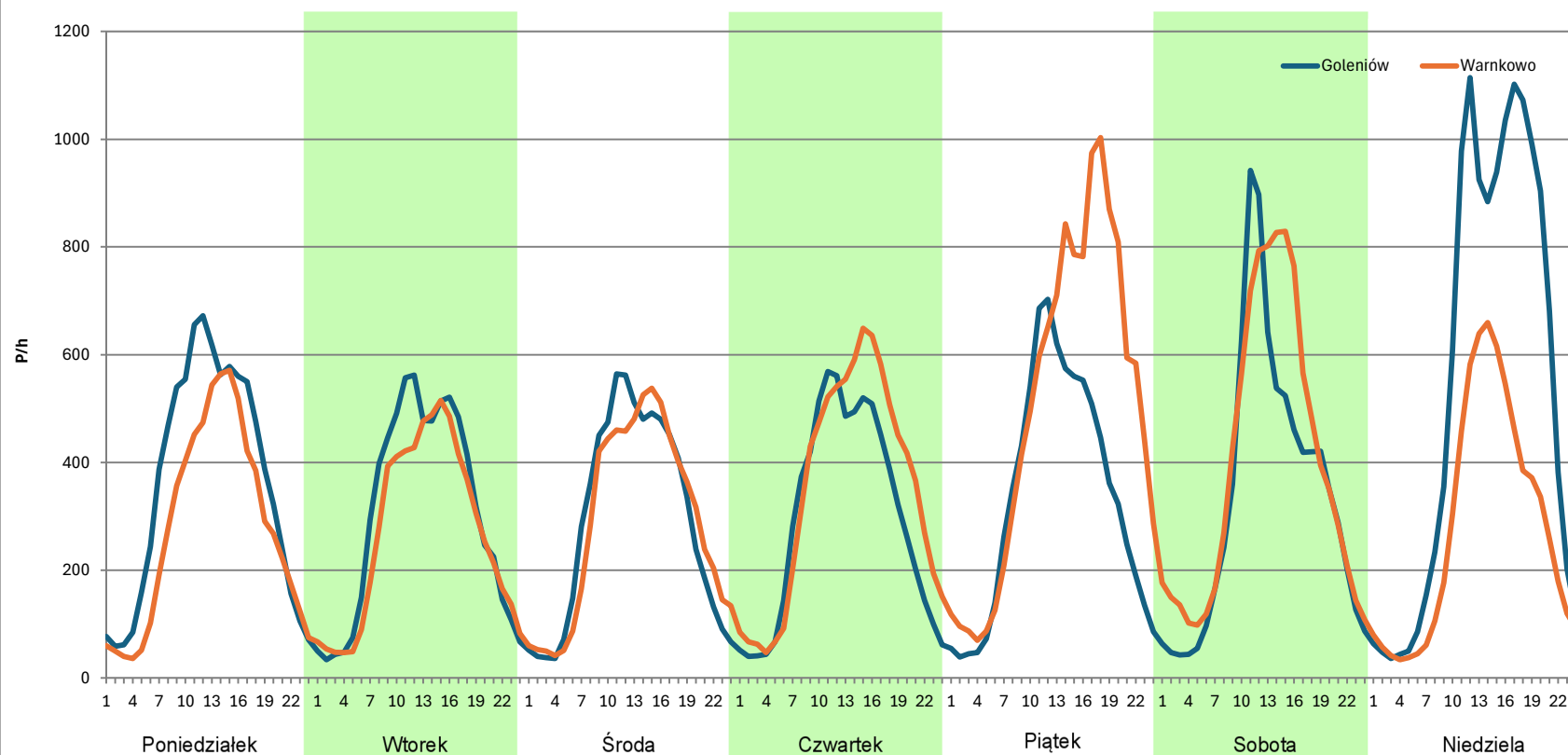
Analiza ruchu pojazdów ogółem w poszczególnych dniach tygodnia dla każdego miesiąca, w podziale na kierunki ruchu



Stacja nr 32001

Miejscowość: Warnkowo
Odcinek: Nowogard Zachód - Nowogard Północ
Typ stacji: 8+1
Miesiąc: Wrzesień
Rok: 2023
Numer drogi: S6
Oddział: SZCZECIN
R03_07-1_32001_2023

Dzień tygodnia	Poniedziałek		Wtorek		Środa		Czwartek		Piątek		Sobota		Niedziela	
Kierunek	Goleniów	Warnkowo	Goleniów	Warnkowo	Goleniów	Warnkowo	Goleniów	Warnkowo	Goleniów	Warnkowo	Goleniów	Warnkowo	Goleniów	Warnkowo
SDR	8592	6654	7149	6377	6953	6887	7047	8275	7981	11947	8061	9480	13004	6651
Razem	15246		13526		13840		15322		19928		17541		19655	
Podział procentowy	56,36%	43,64%	52,85%	47,15%	50,24%	49,76%	45,99%	54,01%	40,05%	59,95%	45,96%	54,04%	66,16%	33,84%



Analiza ruchu pojazdów ogółem w poszczególnych dniach tygodnia dla każdego miesiąca, w podziale na kierunki ruchu



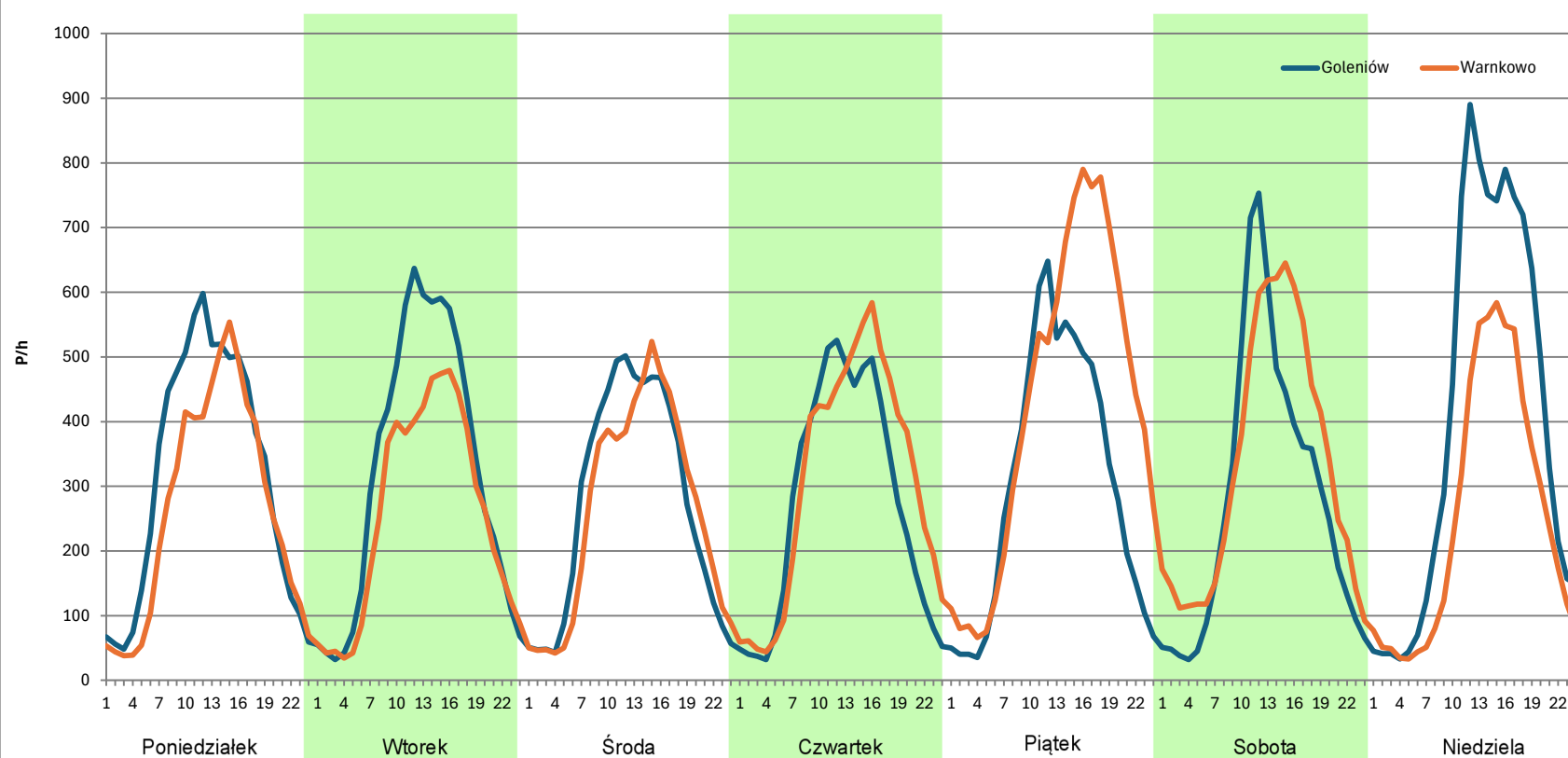
Stacja nr 32001

Miejscowość: Warnkowo
Odcinek: Nowogard Zachód - Nowogard Północ
Typ stacji: 8+1
Miesiąc: Październik

Rok: 2023
Numer drogi: S6
Oddział: SZCZECIN

R03_07-1_32001_2023

Dzień tygodnia	Poniedziałek		Wtorek		Środa		Czwartek		Piątek		Sobota		Niedziela	
Kierunek	Goleniów	Warnkowo	Goleniów	Warnkowo	Goleniów	Warnkowo	Goleniów	Warnkowo	Goleniów	Warnkowo	Goleniów	Warnkowo	Goleniów	Warnkowo
SDR	7522	6323	7648	6087	6555	6245	6536	7341	7249	10194	6687	7902	9524	6028
Razem	13845		13735		12800		13877		17443		14589		15552	
Podział procentowy	54,33%	45,67%	55,68%	44,32%	51,21%	48,79%	47,10%	52,90%	41,56%	58,44%	45,84%	54,16%	61,24%	38,76%



Analiza ruchu pojazdów ogółem w poszczególnych dniach tygodnia dla każdego miesiąca, w podziale na kierunki ruchu



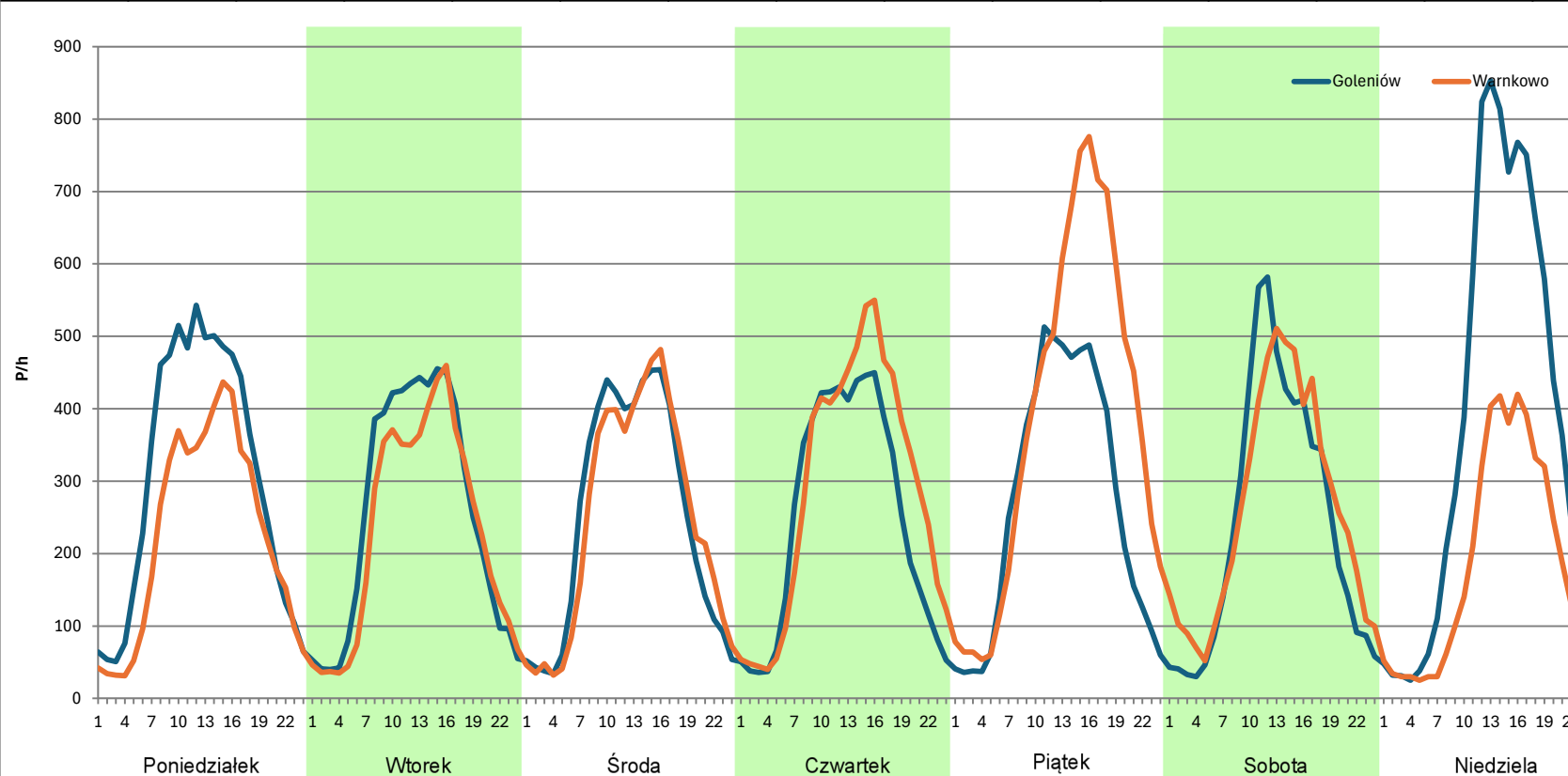
Stacja nr 32001

Miejscowość: Warnkowo
Odcinek: Nowogard Zachód - Nowogard Północ
Typ stacji: 8+1
Miesiąc: Listopad

Rok: 2023
Numer drogi: S6
Oddział: SZCZECIN

R03_07-1_32001_2023

Dzień tygodnia	Poniedziałek		Wtorek		Środa		Czwartek		Piątek		Sobota		Niedziela	
Kierunek	Goleniów	Warnkowo	Goleniów	Warnkowo	Goleniów	Warnkowo	Goleniów	Warnkowo	Goleniów	Warnkowo	Goleniów	Warnkowo	Goleniów	Warnkowo
SDR	7252	5374	6104	5495	5972	5891	5966	6898	6426	9224	5775	6210	9058	4427
Razem	12626		11599		11863		12864		15650		11985		13485	
Podział procentowy	57,44%	42,56%	52,63%	47,37%	50,34%	49,66%	46,38%	53,62%	41,06%	58,94%	48,19%	51,81%	67,17%	32,83%



Analiza ruchu pojazdów ogółem w poszczególnych dniach tygodnia dla każdego miesiąca, w podziale na kierunki ruchu



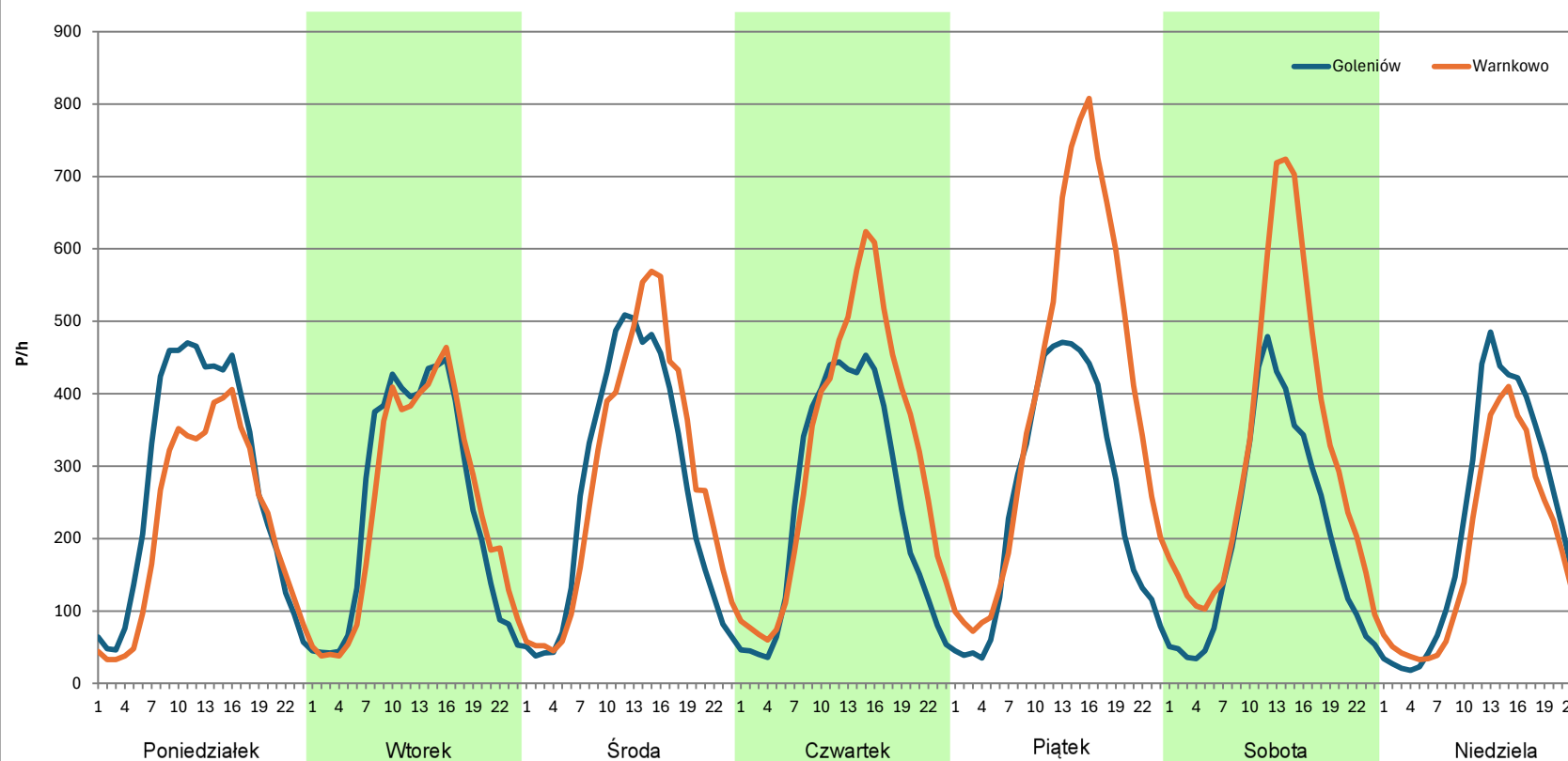
Stacja nr 32001

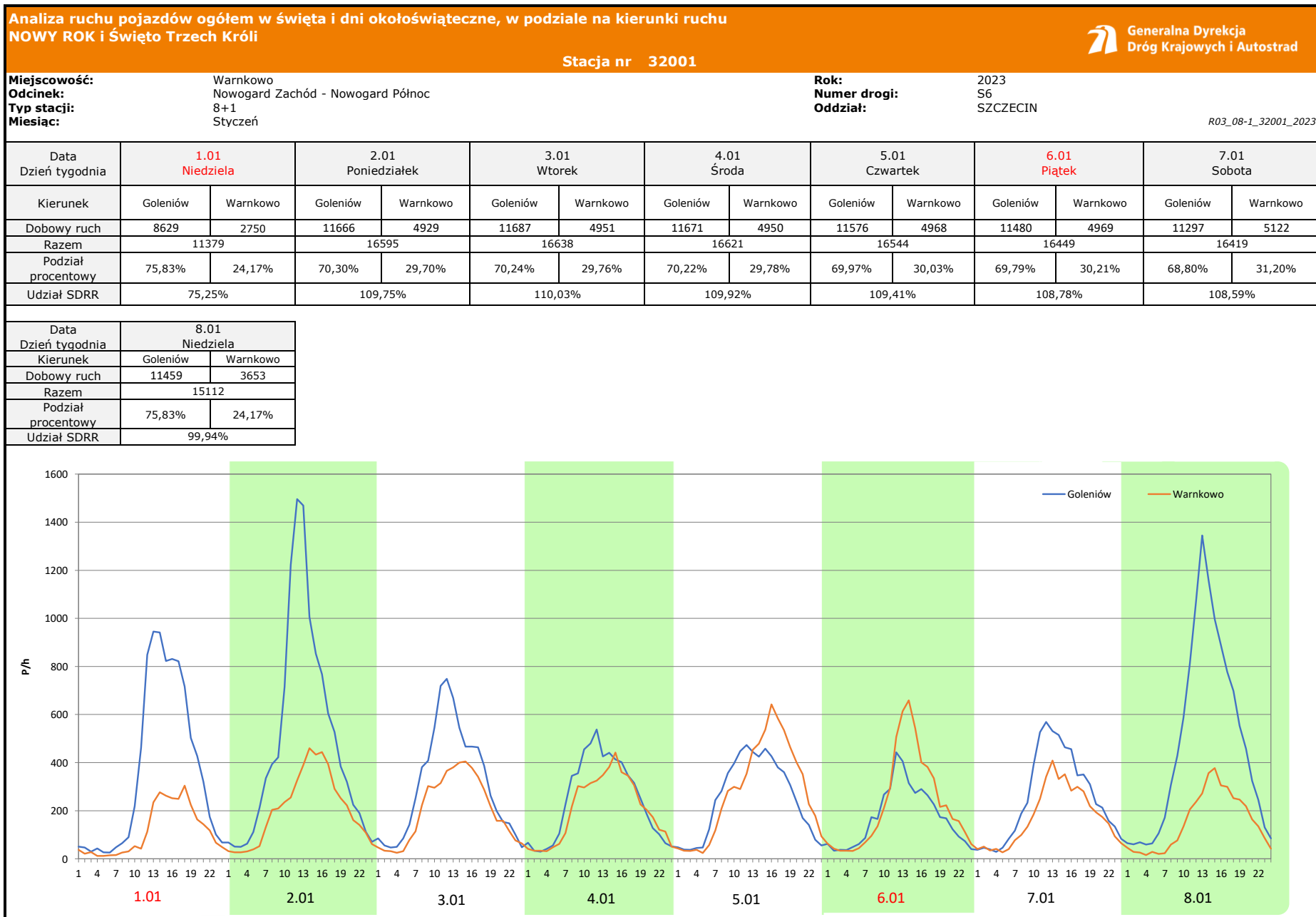
Miejscowość: Warnkowo
Odcinek: Nowogard Zachód - Nowogard Północ
Typ stacji: 8+1
Miesiąc: Grudzień

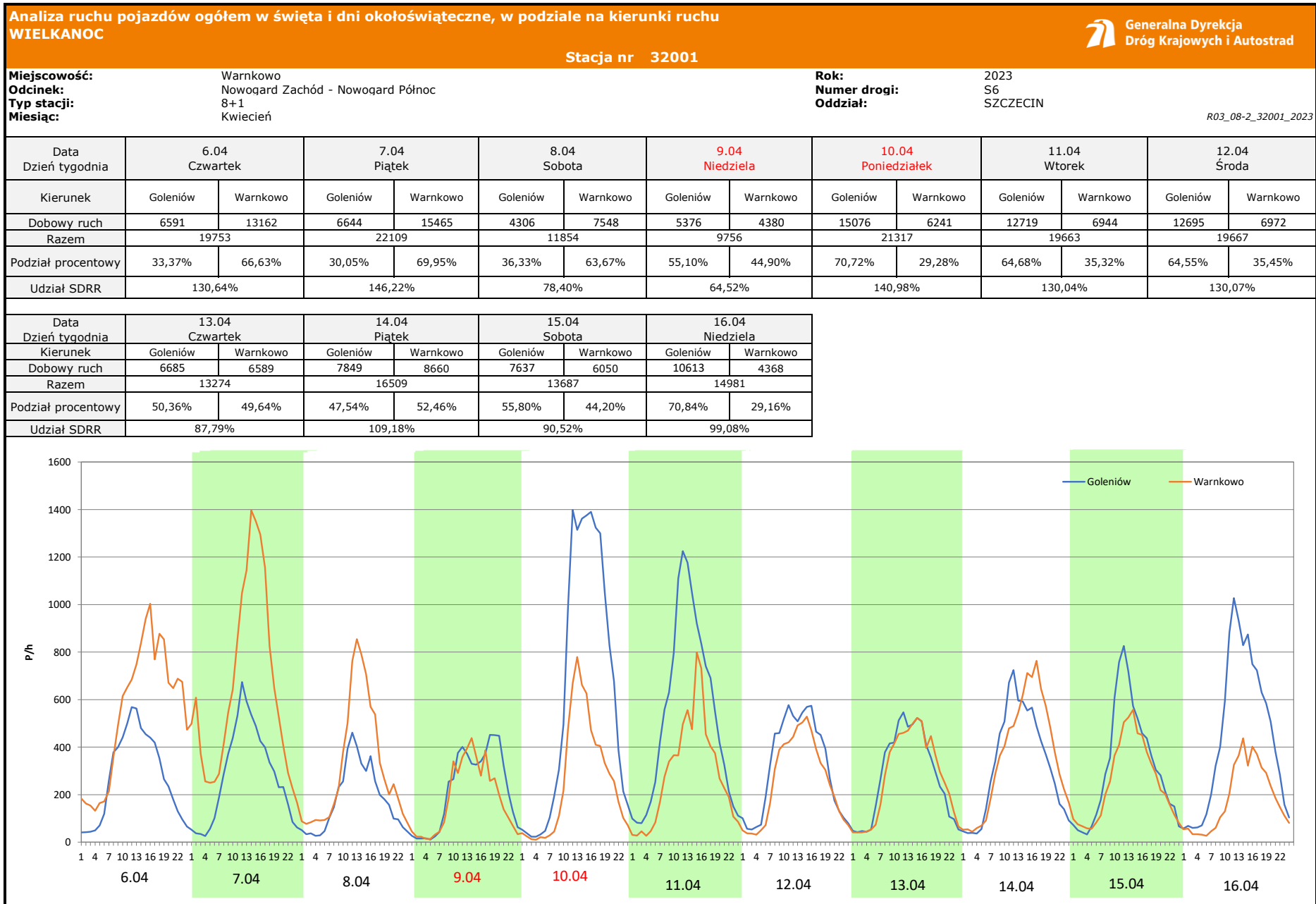
Rok: 2023
Numer drogi: S6
Oddział: SZCZECIN

R03_07-1_32001_2023

Dzień tygodnia	Poniedziałek		Wtorek		Środa		Czwartek		Piątek		Sobota		Niedziela	
Kierunek	Goleniów	Warnkowo	Goleniów	Warnkowo	Goleniów	Warnkowo	Goleniów	Warnkowo	Goleniów	Warnkowo	Goleniów	Warnkowo	Goleniów	Warnkowo
SDR	6636	5323	5869	5823	6328	6761	5875	7524	6071	9452	4914	7689	5114	4240
Razem	11959		11692		13089		13399		15523		12603		9354	
Podział procentowy	55,49%	44,51%	50,20%	49,80%	48,35%	51,65%	43,85%	56,15%	39,11%	60,89%	38,99%	61,01%	54,67%	45,33%







Analiza ruchu pojazdów ogółem w święta i dni okołoswiąteczne, w podziale na kierunki ruchu
1 - 3 MAJA

Stacja nr 32001

 **Generalna Dyrekcja Dróg Krajowych i Autostrad**

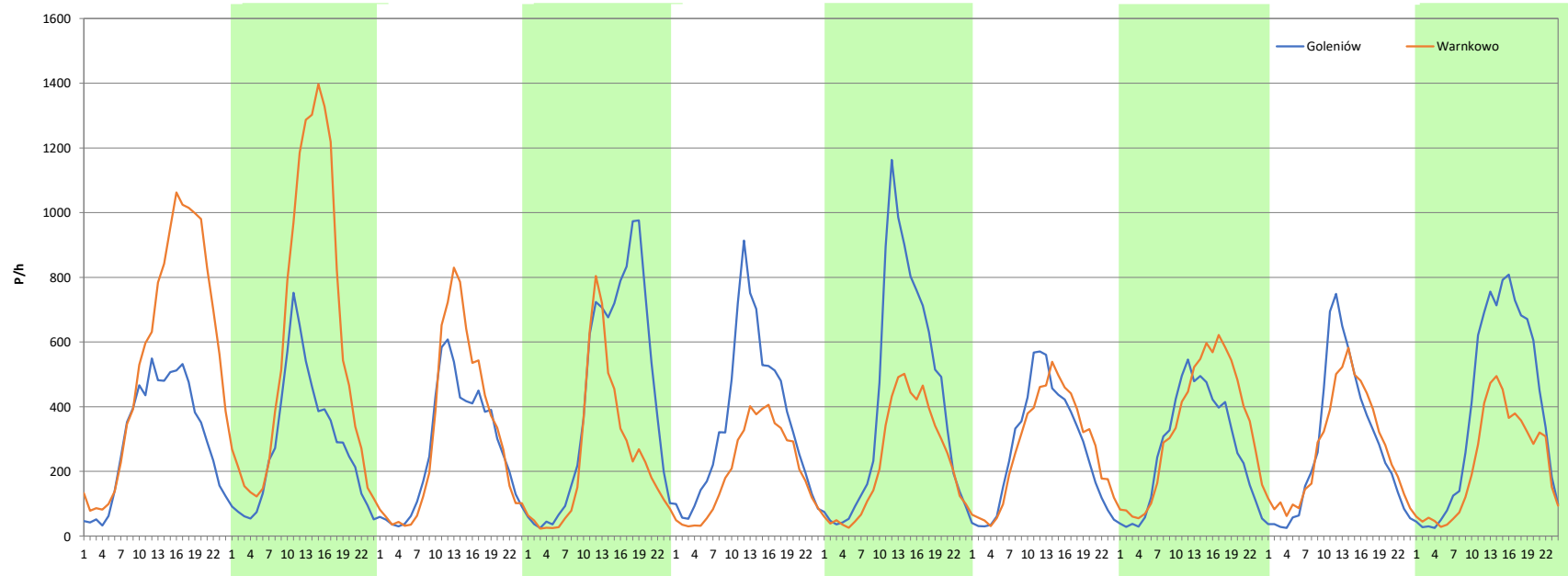
Miejscowość: Warnkowo
Odcinek: Nowogard Zachód - Nowogard Północ
Typ stacji: 8+1
Miesiąc: Maj

Rok: 2023
Numer drogi: S6
Oddział: SZCZECIN

R03_08-3_32001_2023

Data Dzień tygodnia	28.04 Piątek		29.04 Sobota		30.04 Niedziela		1.05 Poniedziałek		2.05 Wtorek		3.05 Środa		4.05 Czwartek	
Kierunek	Goleniów	Warnkowo	Goleniów	Warnkowo	Goleniów	Warnkowo	Goleniów	Warnkowo	Goleniów	Warnkowo	Goleniów	Warnkowo	Goleniów	Warnkowo
Dobowy ruch	7341	13472	6840	14350	6408	7533	10067	5853	8460	4889	9944	5590	6368	6554
Razem	20813		21190		13941		15920		13349		15534		12922	
Podział procentowy	35,27%	64,73%	32,28%	67,72%	45,97%	54,03%	63,23%	36,77%	63,38%	36,62%	64,01%	35,99%	49,28%	50,72%
Udział SDRR	137,65%		140,14%		92,20%		105,29%		88,28%		102,73%		85,46%	

Data Dzień tygodnia	5.05 Piątek		6.05 Sobota		7.05 Niedziela	
Kierunek	Goleniów	Warnkowo	Goleniów	Warnkowo	Goleniów	Warnkowo
Dobowy ruch	6471	8040	6595	6500	9326	5404
Razem	14511		13095		14730	
Podział procentowy	44,59%	55,41%	50,36%	49,64%	63,31%	36,69%
Udział SDRR	95,97%		86,60%		97,42%	



Analiza ruchu pojazdów ogółem w święta i dni okołoświąteczne, w podziale na kierunki ruchu
BOŻE CIAŁO

 **Generalna Dyrekcja Dróg Krajowych i Autostrad**

Stacja nr 32001

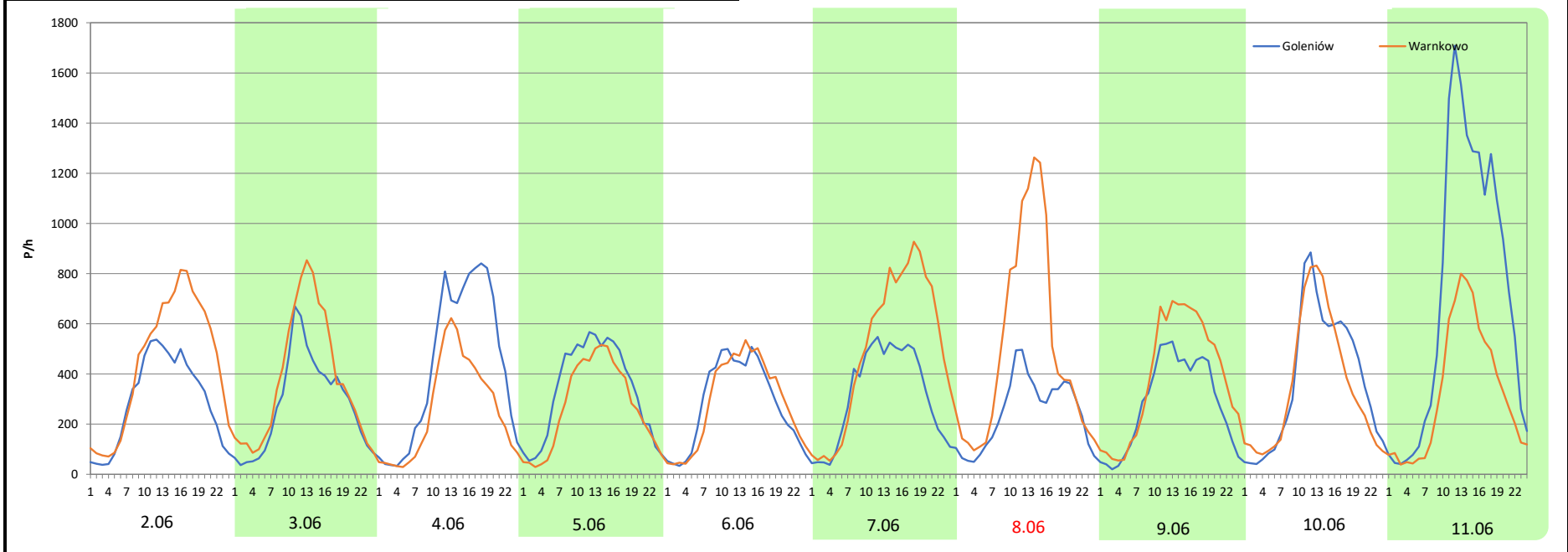
Miejscowość: Warnkowo
Odcinek: Nowogard Zachód - Nowogard Północ
Typ stacji: 8+1
Miesiąc: Czerwiec

Rok: 2023
Numer drogi: S6
Oddział: SZCZECIN

R03_08-4_32001_2023

Data Dzień tygodnia	2.06 Piątek		3.06 Sobota		4.06 Niedziela		5.06 Poniedziałek		6.06 Wtorek		7.06 Środa		8.06 Czwartek	
Kierunek	Goleniów	Warnkowo	Goleniów	Warnkowo	Goleniów	Warnkowo	Goleniów	Warnkowo	Goleniów	Warnkowo	Goleniów	Warnkowo	Goleniów	Warnkowo
Dobowy ruch	7021	10630	6653	8915	10310	6187	8000	6463	6775	6848	7532	11919	5895	11979
Razem	17651		15568		16497		14463		13623		19451		17874	
Podział procentowy	39,78%	60,22%	42,74%	57,26%	62,50%	37,50%	55,31%	44,69%	49,73%	50,27%	38,72%	61,28%	32,98%	67,02%
Udział SDRR	116,73%		102,96%		109,10%		95,65%		90,10%		128,64%		118,21%	

Data Dzień tygodnia	9.06 Piątek		10.06 Sobota		11.06 Niedziela	
Kierunek	Goleniów	Warnkowo	Goleniów	Warnkowo	Goleniów	Warnkowo
Dobowy ruch	6786	9334	8974	8470	17024	7838
Razem	16120		17444		24862	
Podział procentowy	42,10%	57,90%	51,44%	48,56%	68,47%	31,53%
Udział SDRR	106,61%		115,37%		164,42%	



Analiza ruchu pojazdów ogółem w święta i dni okołoświąteczne, w podziale na kierunki ruchu
WNIEBOWZIĘCIE NMP



Stacja nr 32001

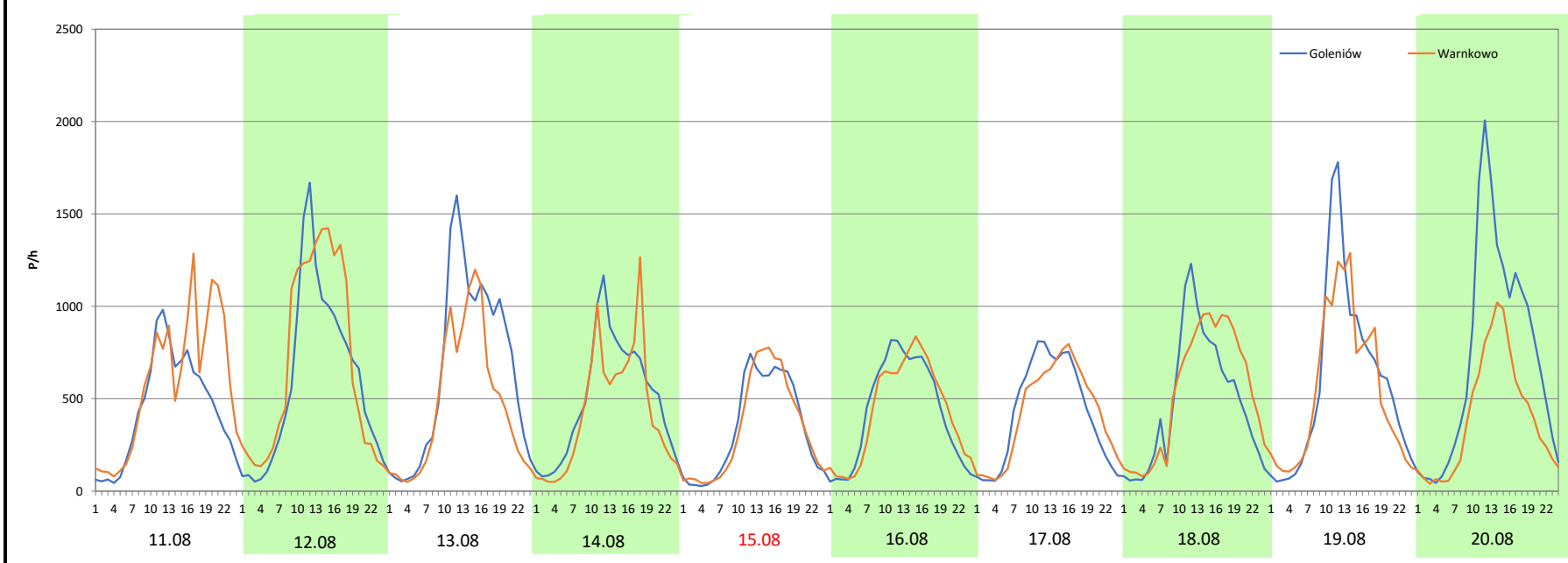
Miejscowość: Warnkowo
Odcinek: Nowogard Zachód - Nowogard Północ
Typ stacji: 8+1
Miesiąc: Sierpień

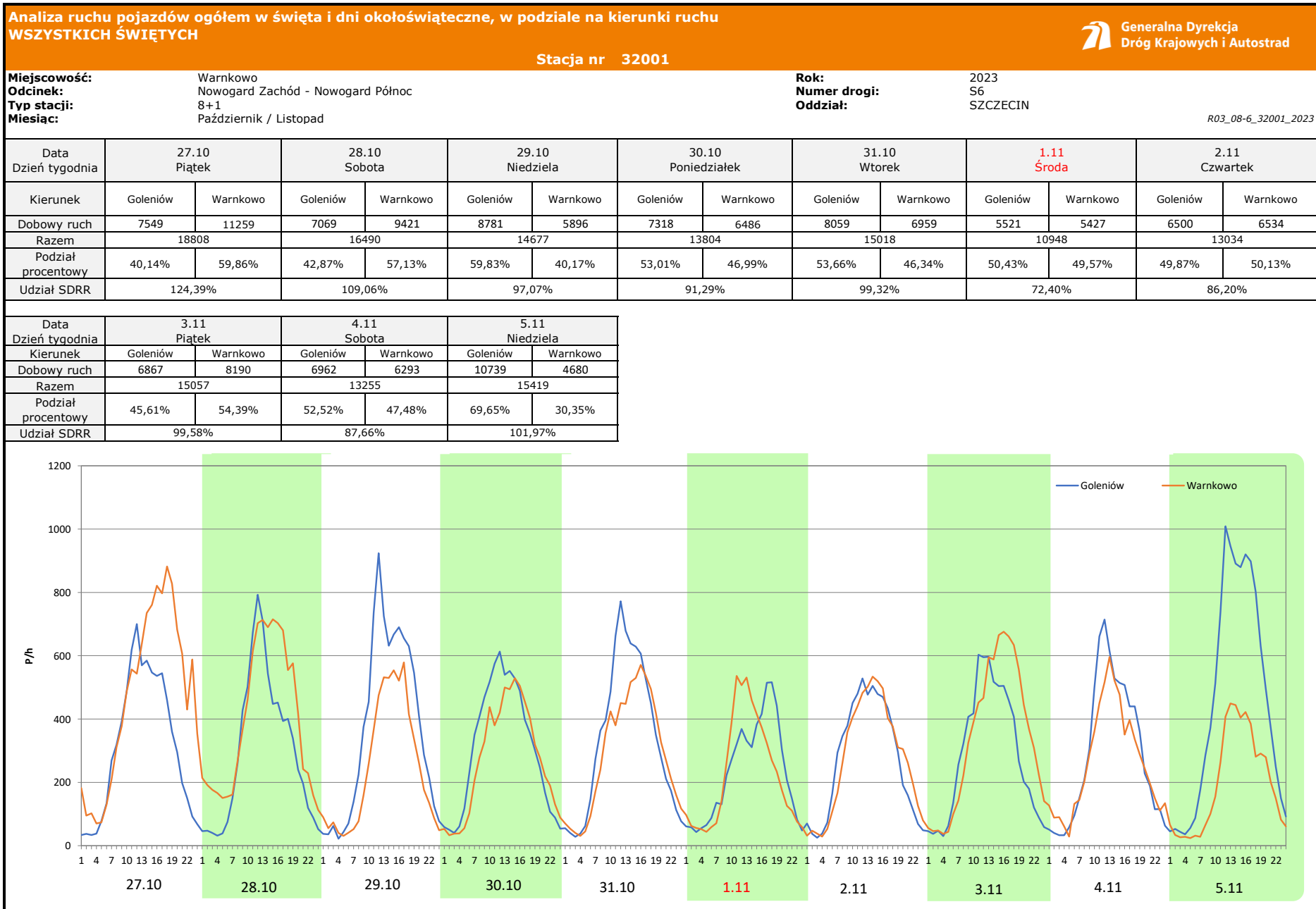
Rok: 2023
Numer drogi: S6
Oddział: SZCZECIN

R03_08-5_32001_2023

Data Dzień tygodnia	11.08 Piątek		12.08 Sobota		13.08 Niedziela		14.08 Poniedziałek		15.08 Wtorek		16.08 Środa		17.08 Czwartek	
Kierunek	Goleniów	Warnkowo	Goleniów	Warnkowo	Goleniów	Warnkowo	Goleniów	Warnkowo	Goleniów	Warnkowo	Goleniów	Warnkowo	Goleniów	Warnkowo
Dobowy ruch	10721	14070	14396	16471	15597	11299	11944	10214	8208	8133	10271	10330	10151	10132
Razem	24791		30867		26896		22158		16341		20601		20283	
Podział procentowy	43,25%	56,75%	46,64%	53,36%	57,99%	42,01%	53,90%	46,10%	50,23%	49,77%	49,86%	50,14%	50,05%	49,95%
Udział SDRR	163,95%		204,14%		177,88%		146,54%		108,07%		136,24%		134,14%	

Data Dzień tygodnia	18.08 Piątek		19.08 Sobota		20.08 Niedziela	
Kierunek	Goleniów	Warnkowo	Goleniów	Warnkowo	Goleniów	Warnkowo
Dobowy ruch	11475	12787	14208	13045	17196	9506
Razem	24262		27253		26702	
Podział procentowy	47,30%	52,70%	52,13%	47,87%	64,40%	35,60%
Udział SDRR	160,46%		180,24%		176,59%	





Analiza ruchu pojazdów ogółem w święta i dni okołoswiąteczne, w podziale na kierunki ruchu ŚWIĘTO NIEPODLEGŁOŚCI Generalna Dyrekcja Dróg Krajowych i Autostrad

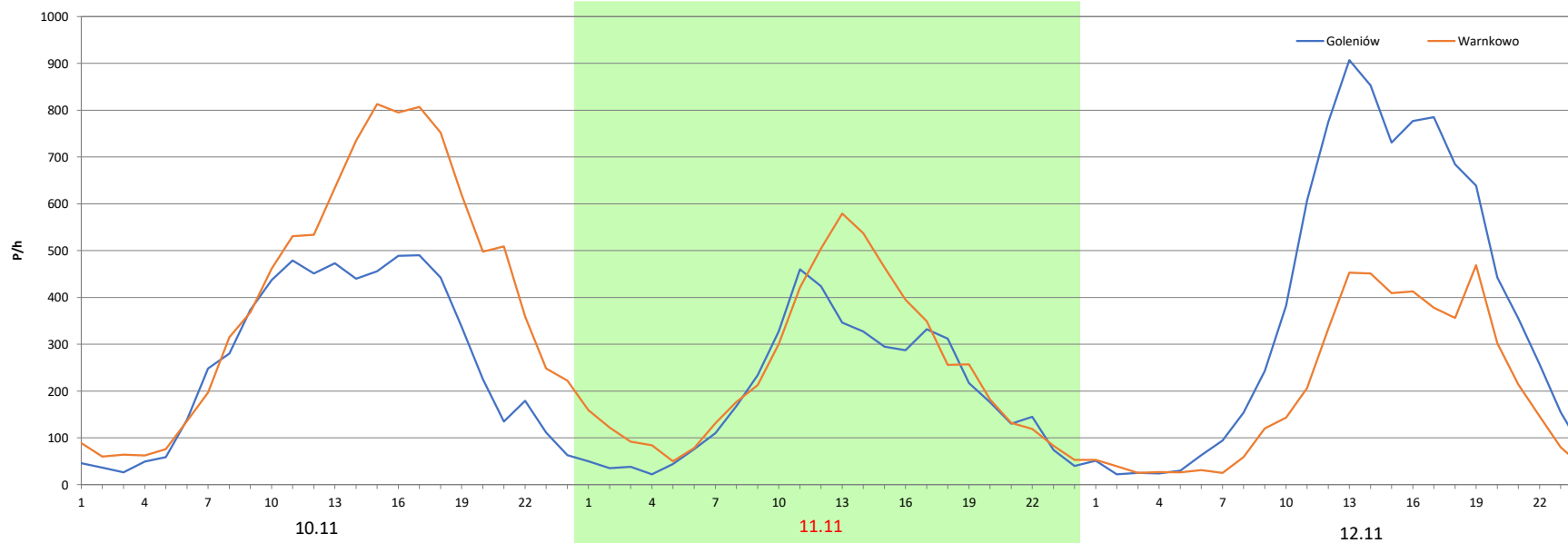
Stacja nr 32001

Miejscowość: Warnkowo
 Odcinek: Nowogard Zachód - Nowogard Północ
 Typ stacji: 8+1
 Miesiąc: Listopad

Rok: 2023
 Numer drogi: S6
 Oddział: SZCZECIN

R03_08-7_32001_2023

Data Dzień tygodnia	10.11 Piątek		11.11 Sobota		12.11 Niedziela	
Kierunek	Goleniów	Warnkowo	Goleniów	Warnkowo	Goleniów	Warnkowo
Dobowy ruch	6463	9884	4669	5737	9133	4798
Razem	16347		10406		13931	
Podział procentowy	39,54%	60,46%	44,87%	55,13%	65,56%	34,44%
Udział SDRR	108,11%		68,82%		92,13%	



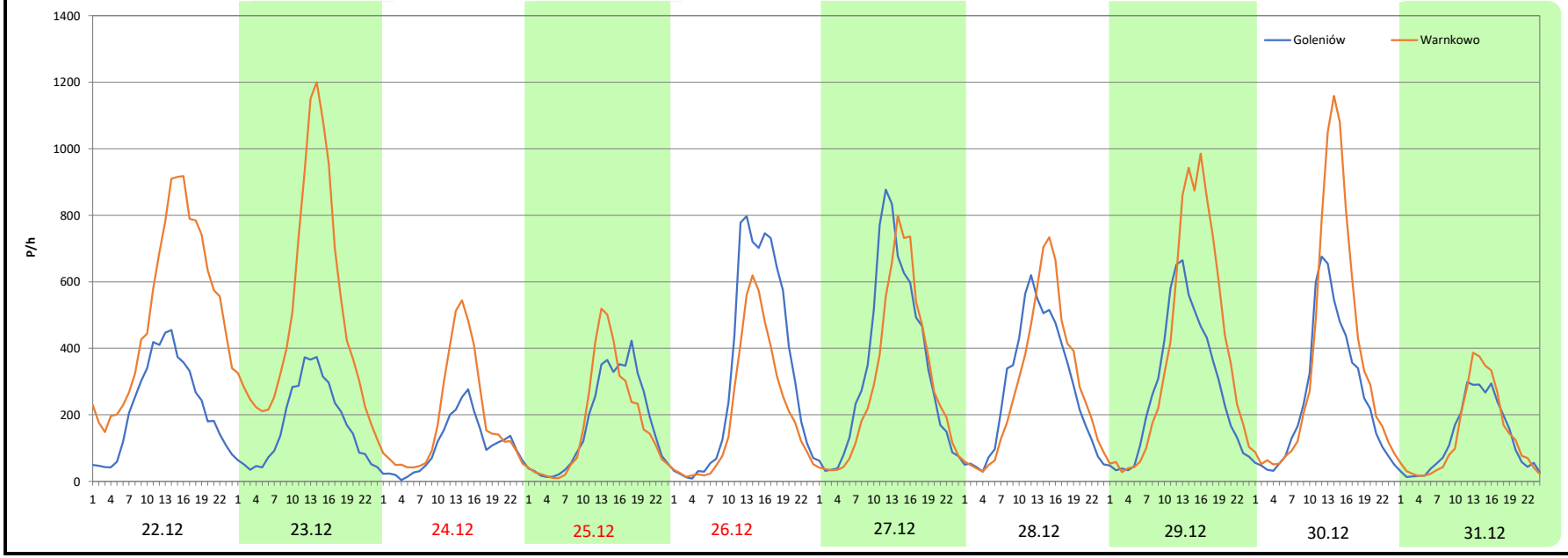
Analiza ruchu pojazdów ogółem w święta i dni okołoświąteczne, w podziale na kierunki ruchu
BOŻE NARODZENIE  Generalna Dyrekcja Dróg Krajowych i Autostrad

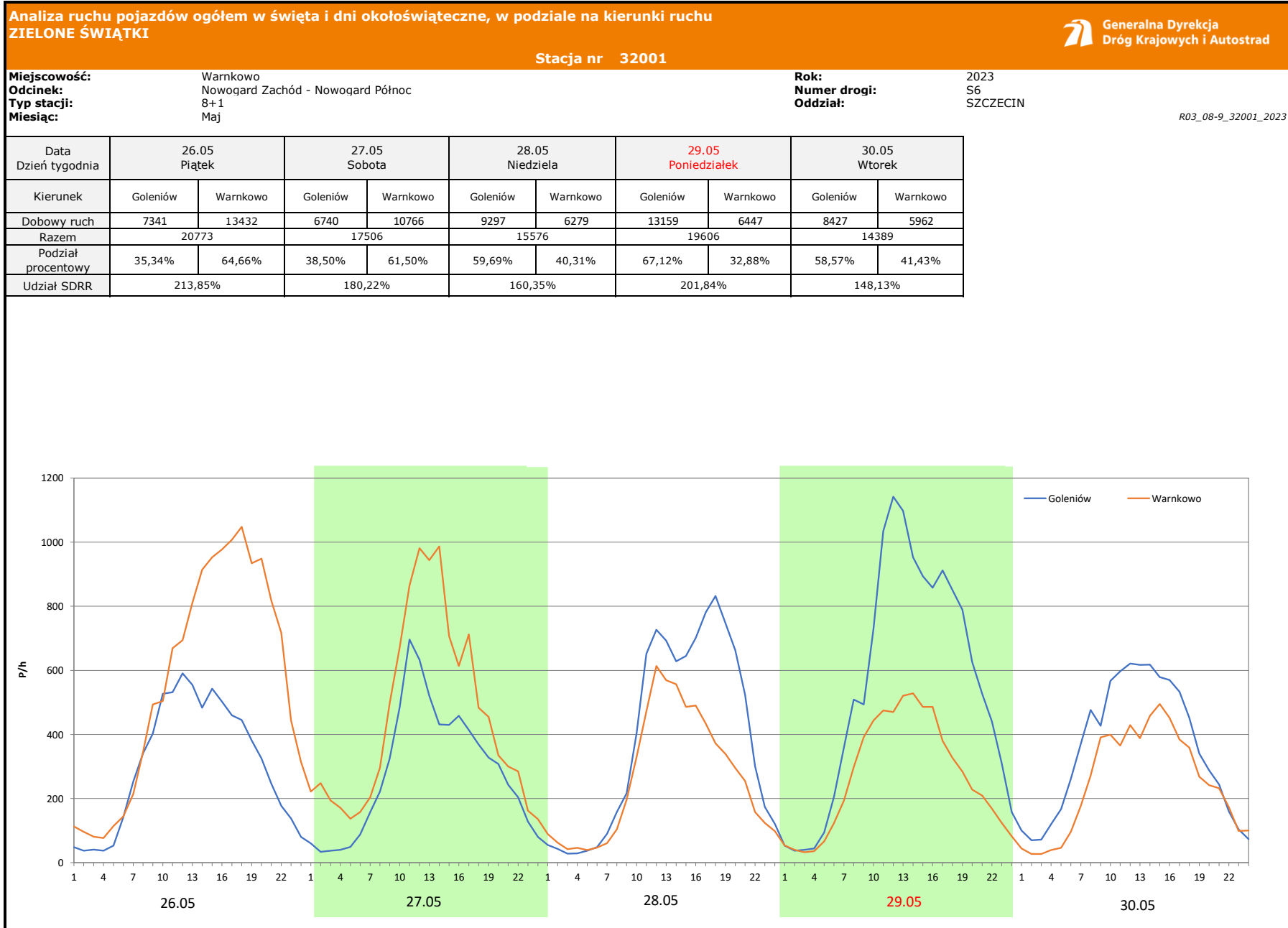
Stacja nr 32001

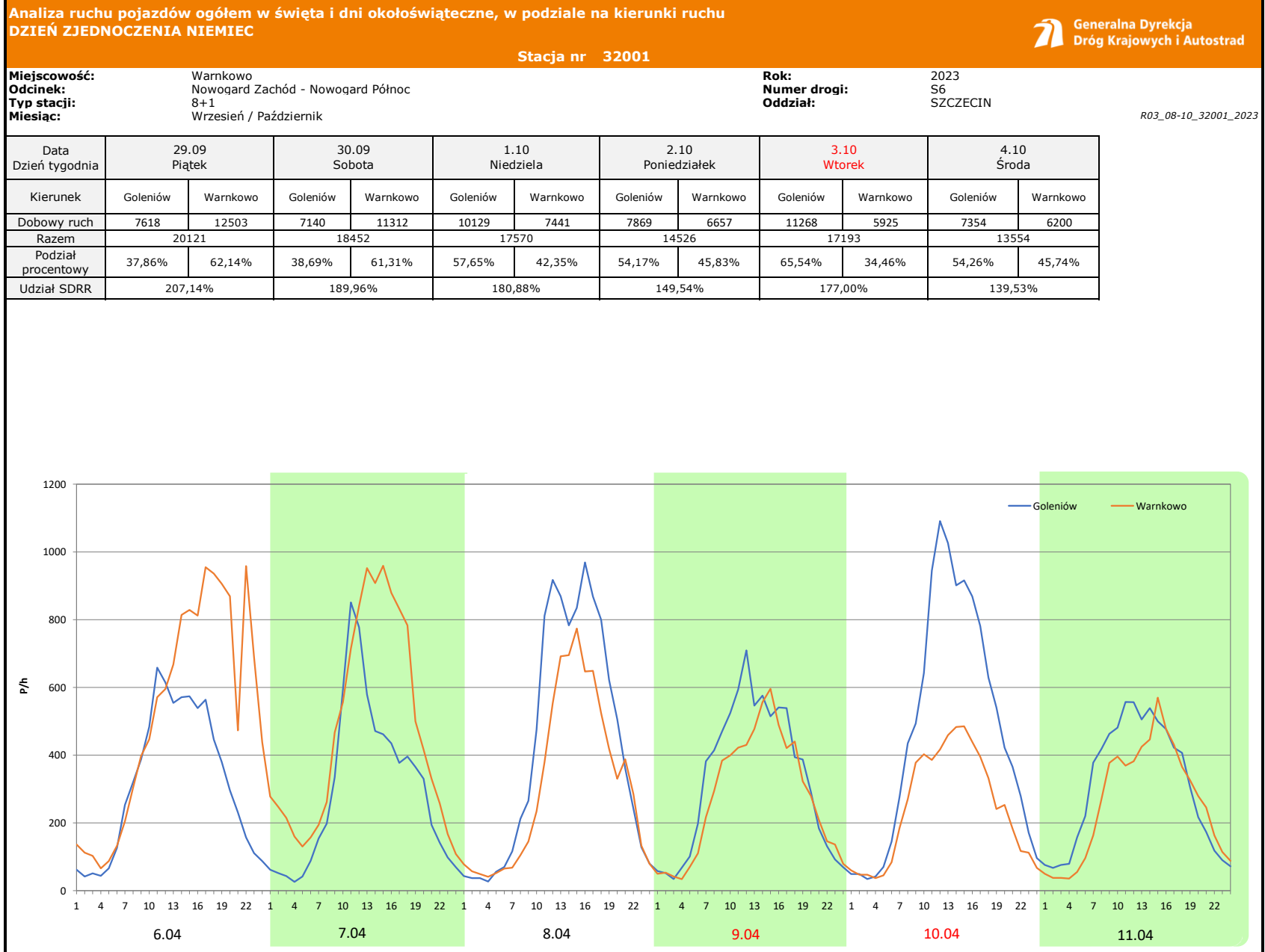
Miejscowość: Warnkowo **Rok:** 2023
Odcinek: Nowogard Zachód - Nowogard Północ **Numer drogi:** S6
Typ stacji: 8+1 **Oddział:** SZCZECIN
Miesiąc: Grudzień R03_08-8_32001_2023

Data Dzień tygodnia	22.12 Piątek		23.12 Sobota		24.12 Niedziela		25.12 Poniedziałek		26.12 Wtorek		27.12 Środa		28.12 Czwartek	
Kierunek	Goleniów	Warnkowo	Goleniów	Warnkowo	Goleniów	Warnkowo	Goleniów	Warnkowo	Goleniów	Warnkowo	Goleniów	Warnkowo	Goleniów	Warnkowo
Dobowy ruch	5460	12304	4080	11911	2590	4454	4112	4175	7820	4971	8166	7192	6599	6901
Razem	17764		15991		7044		8287		12791		15358		13500	
Podział procentowy	30,74%	69,26%	25,51%	74,49%	36,77%	63,23%	49,62%	50,38%	61,14%	38,86%	53,17%	46,83%	48,88%	51,12%
Udział SDRR	117,48%		105,76%		46,59%		54,81%		84,59%		101,57%		89,28%	

Data Dzień tygodnia	29.12 Piątek		30.12 Sobota		31.12 Niedziela	
Kierunek	Goleniów	Warnkowo	Goleniów	Warnkowo	Goleniów	Warnkowo
Dobowy ruch	6718	9290	6083	8676	3058	3269
Razem	16008		14759		6327	
Podział procentowy	41,97%	58,03%	41,22%	58,78%	48,33%	51,67%
Udział SDRR	105,87%		97,61%		41,84%	







Nierównomierność kierunkowa dla każdego dnia w roku, dla pojazdów ogółem



Generalna Dyrekcja
Dróg Krajowych i Autostrad

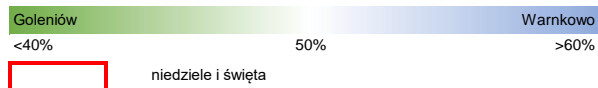
Stacja nr 32001

Miejscowość: Warnkowo Rok: 2023
 Odcinek: Nowogard Zachód - Nowogard Północ Numer drogi: S6
 Typ stacji: 8+1 Oddział: SZCZECIN

R03_11_32001_2023

32001	Proporcja ruchu dziennego do średniego dobowego ruchu rocznego [%]											
	1	2	3	4	5	6	7	8	9	10	11	12
1	24,2	51,0	50,7	60,8	36,8	55,3	58,0	51,6	58,8	42,4	49,6	59,0
2	29,7	55,2	54,9	44,7	36,6	60,2	39,4	50,1	53,1	45,8	50,1	53,5
3	39,5	59,8	61,2	48,9	36,0	57,3	48,8	50,4	35,9	34,5	54,4	36,0
4	45,5	53,4	55,3	51,7	50,7	37,5	50,1	52,2	46,1	45,7	47,5	42,4
5	52,8	34,7	35,3	58,2	55,4	44,7	52,4	49,4	48,9	51,5	30,4	47,5
6	56,7	44,3	43,8	66,6	49,6	50,3	55,6	39,2	51,2	56,8	42,6	49,4
7	40,6	47,9	48,6	69,9	36,7	61,3	59,6	48,3	54,7	50,8	47,4	53,6
8	24,2	50,9	50,9	63,7	43,6	67,0	57,7	48,3	61,8	36,0	49,3	57,1
9	39,7	53,9	54,2	44,9	47,3	57,9	40,0	49,2	51,6	44,5	55,0	52,4
10	45,6	59,9	60,5	29,3	50,6	48,6	48,6	52,3	31,0	48,3	60,5	39,7
11	48,9	54,8	53,4	35,3	55,2	31,5	49,9	56,8	41,4	49,3	55,1	43,5
12	52,6	35,8	33,5	44,6	60,4	44,6	50,4	53,4	45,0	53,2	34,4	48,1
13	56,7	44,9	42,5	49,6	57,6	47,6	55,1	42,0	47,5	59,0	42,4	50,1
14	51,7	48,5	50,0	52,5	38,1	50,8	59,7	46,1	52,9	54,0	47,6	53,1
15	35,7	49,8	50,1	44,2	45,1	54,5	57,6	49,8	58,7	35,5	49,5	59,5
16	42,9	54,1	55,1	29,2	50,0	58,0	41,5	50,1	51,4	44,5	54,0	59,4
17	47,3	58,6	59,9	42,9	62,3	55,0	52,5	50,0	34,2	47,3	60,4	45,5
18	50,0	54,4	54,6	47,3	65,3	40,6	50,0	52,7	43,0	49,5	55,0	47,5
19	53,5	36,9	35,9	50,5	55,7	46,0	49,9	47,9	46,9	52,9	33,6	53,4
20	58,1	44,2	42,8	54,6	51,1	48,7	53,5	35,6	50,6	58,0	43,1	59,7
21	53,7	48,1	47,9	60,2	28,9	50,2	57,6	46,5	53,8	54,2	47,3	64,6
22	36,9	50,5	50,4	53,7	42,9	53,7	55,4	45,5	57,9	39,3	50,5	69,3
23	43,5	53,8	54,4	34,7	48,2	59,3	42,5	46,6	52,3	46,5	54,0	74,5
24	48,6	58,3	59,9	43,7	51,1	58,3	49,7	47,9	34,9	48,8	60,2	63,2
25	50,6	51,8	55,0	48,0	55,1	40,1	49,1	52,6	44,3	50,9	53,7	50,4
26	54,2	33,3	36,2	50,3	64,7	45,9	49,3	44,2	47,8	53,8	33,4	38,9
27	61,0	42,2	43,1	56,6	61,5	48,4	52,2	33,9	49,9	59,9	42,2	46,8
28	57,2	48,0	47,7	64,7	40,3	50,4	53,8	42,1	54,7	57,1	47,1	51,1
29	37,9		50,6	67,7	32,9	54,7	51,9	44,5	62,1	40,2	49,2	58,0
30	44,2		54,0	54,0	41,4	56,1	41,8	46,8	61,3	47,0	55,0	58,8
31	47,0		60,3		49,6		49,0	50,1		46,3		51,7

Legenda



$$*WKN = \frac{N_{poj./24h} \text{ (kierunek P)}}{N_{poj./24h} \text{ (kierunek P+L)}}$$

Dobowe wahania ruchu pojazdów ogółem w podziale na kierunki



Generalna Dyrekcja
Dróg Krajowych i Autostrad

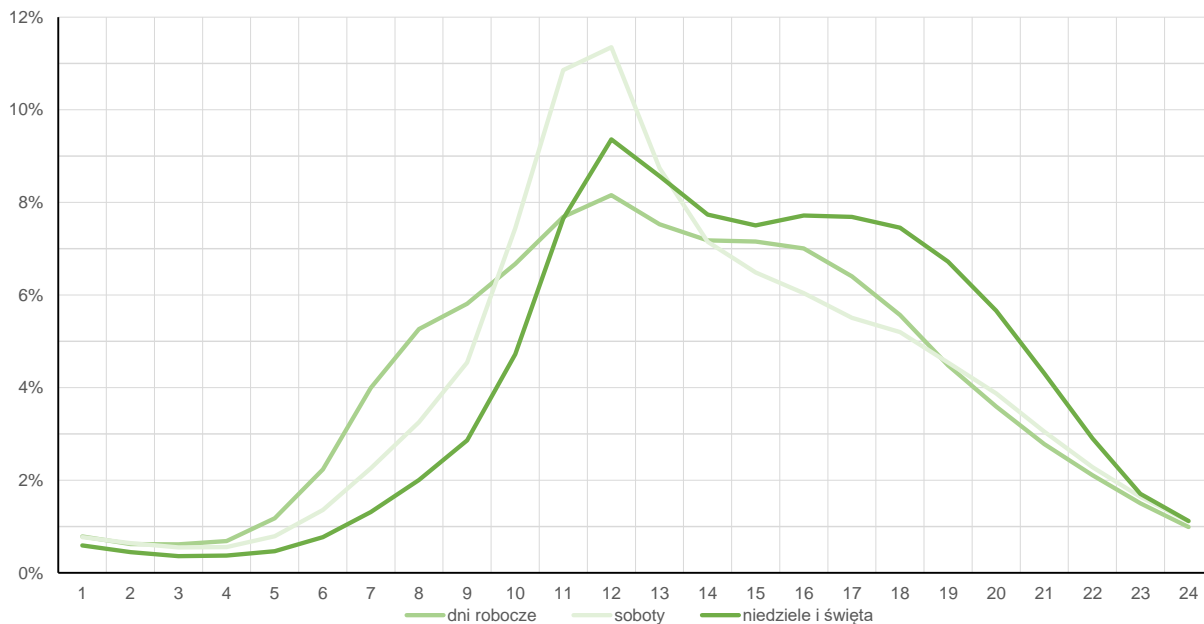
Stacja nr 32001

Miejscowość: Warnkowo
Odcinek: Nowogard Zachód - Nowogard Północ
Typ stacji: 8+1
Rok: 2023
Numer drogi: S6
Oddział: SZCZECIN

Średni dobowy rozkład natężenia ruchu

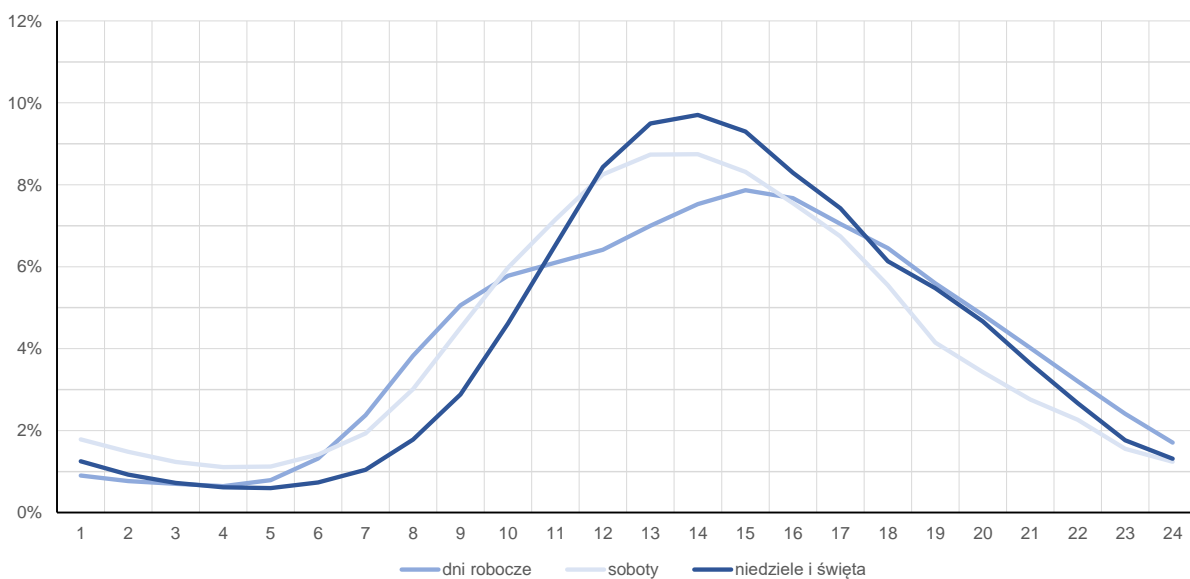
R03_12-1_32001_2023

Kierunek: Goleniów



R03_12-2_32001_2023

Kierunek: Warnkowo



Struktura rodzajowa ruchu wg pomiarów automatycznych



**Generalna Dyrekcja
Dróg Krajowych i Autostrad**

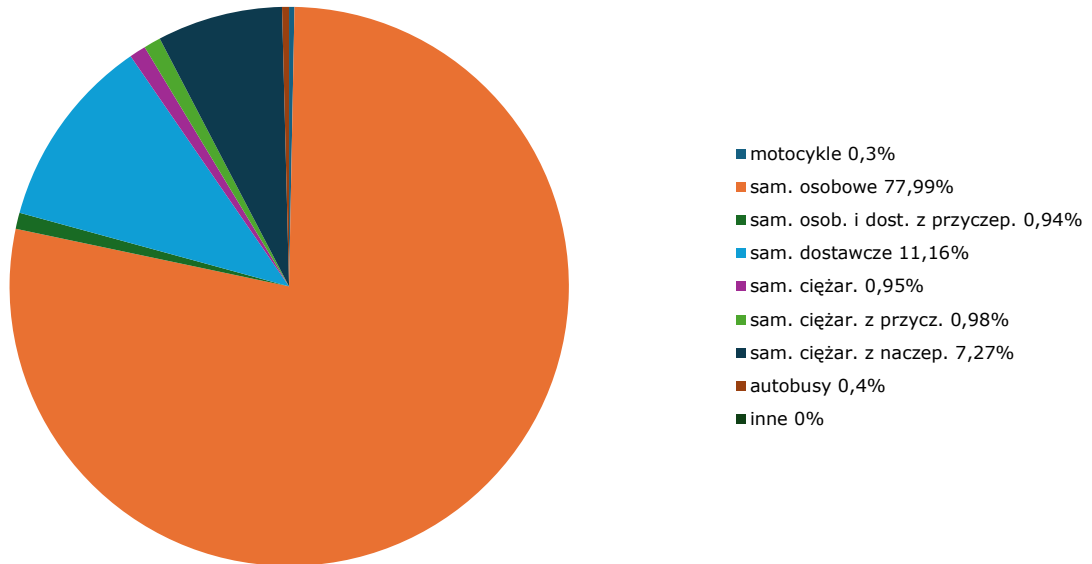
Stacja nr 32001

Miejscowość: Warnkowo
Odcinek: Nowogard Zachód - Nowogard Północ
Typ stacji: 8+1

Rok: 2023
Numer drogi: S6
Oddział: SZCZECIN

R04_03_32001_2023

Rodzajowa struktura ruchu wg pomiarów automatycznych w 2023 roku

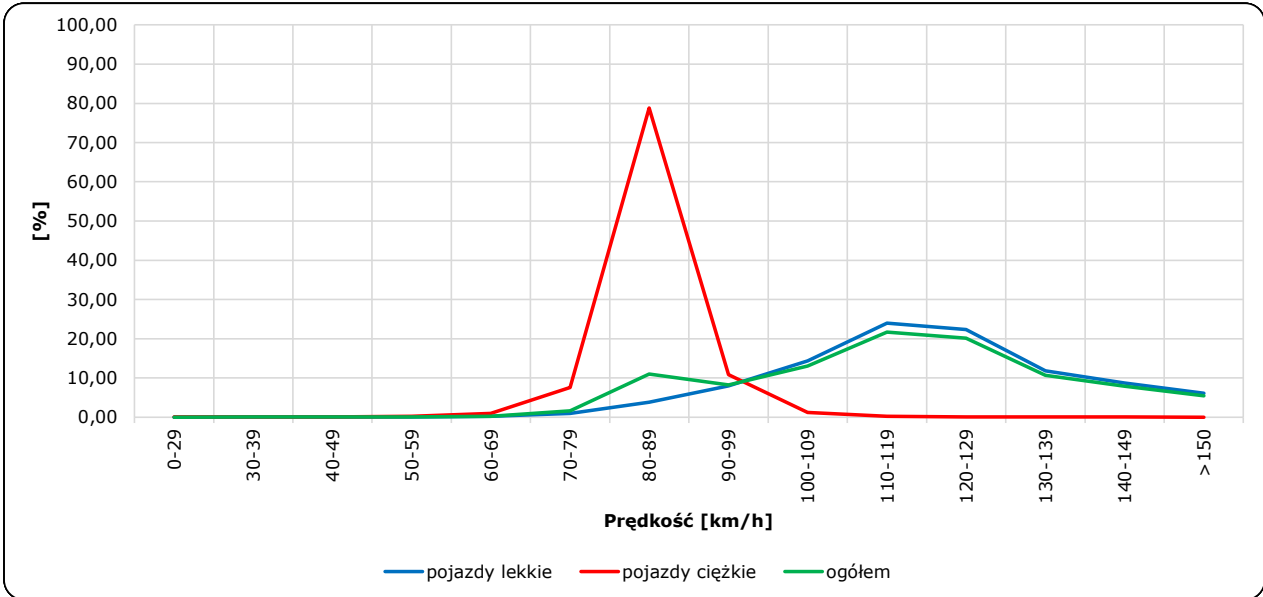


Rozkłady prędkości pojazdów samochodowych  **Generalna Dyrekcja Dróg Krajowych i Autostrad**
Stacja nr 32001

Miejscowość: Warnkowo **Rok:** 2023
Odcinek: Nowogard Zachód - Nowogard Północ **Numer drogi:** S6
Typ stacji: 8+1 **Oddział:** SZCZECIN

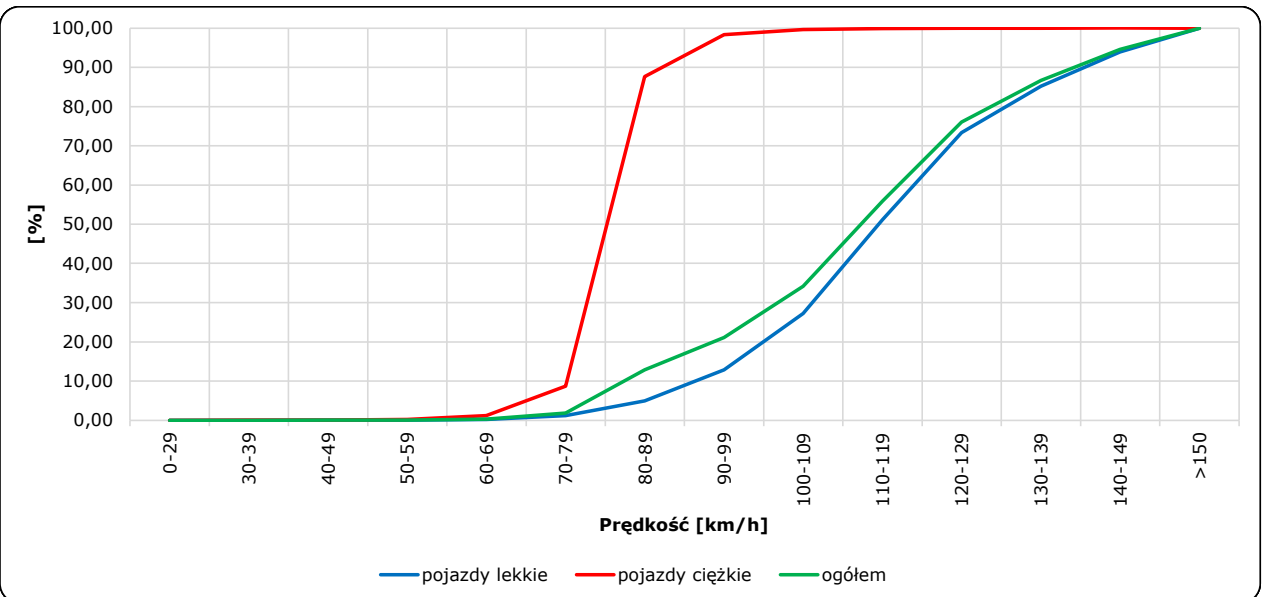
R06_02-1_32001_2023

Rozkład prędkości



R06_02-2_32001_2023

Dystrybuanta prędkości



Zestawienie 200 godzin o największym natężeniu ruchu w roku



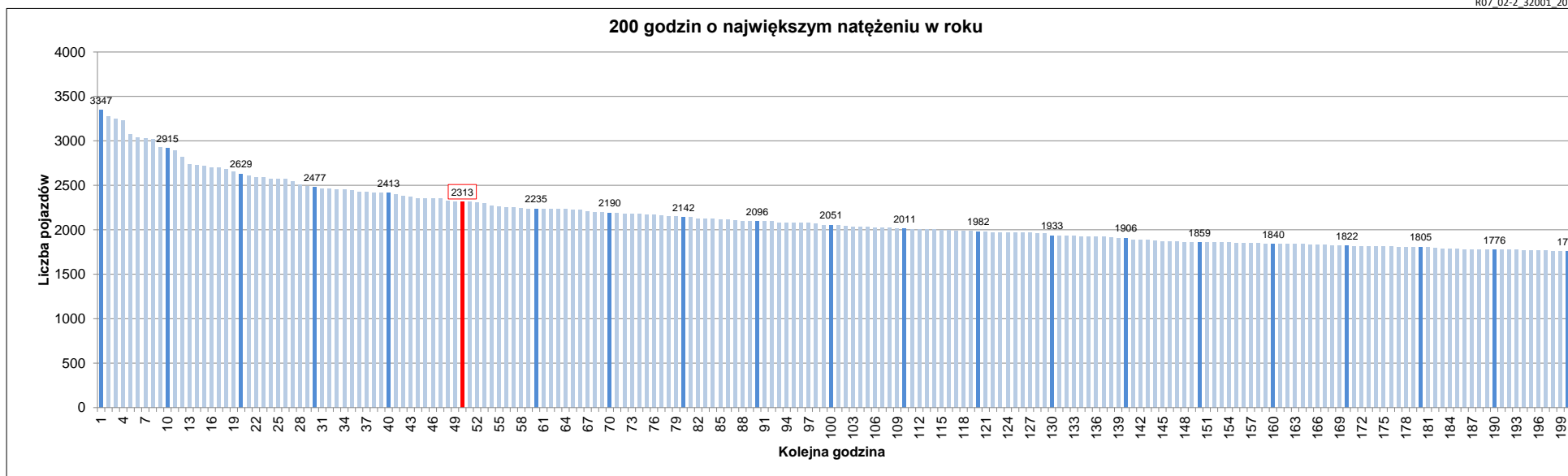
Stacja nr 32001

Miejscowość: Warnkowo
 Odcinek: Nowogard Zachód - Nowogard Północ
 Typ stacji: 8+1
 Rok: 2023
 Numer drogi: 56
 Oddział: SZCZECIN

R07_02-1_32001_2023

Udział ruchu w godzinach o największym natężeniu w roku w odniesieniu do SDRR w 2023 roku [%]																					
SDRR	1	10	20	30	40	50	60	70	80	90	100	110	120	130	140	150	160	170	180	190	200
15074	3347	2915	2477	2413	2413	2313	2235	2190	2142	2096	2051	2011	1982	1933	1906	1859	1840	1822	1805	1776	1756
Udział proc.	22%	19%	16%	16%	16%	15%	15%	15%	14%	14%	14%	13%	13%	13%	13%	12%	12%	12%	12%	12%	12%
Data	05.08.23	12.08.23	26.08.23	23.07.23	29.07.23	15.07.23	22.07.23	12.08.23	22.07.23	08.07.23	05.08.23	11.06.23	10.09.23	07.04.23	17.07.23	02.01.23	07.04.23	02.01.23	31.07.23	31.07.23	04.08.23
Nr dnia	6	6	6	7	6	6	6	6	6	6	6	7	7	5	1	1	5	1	1	1	5
Godzina	12	12	12	11	10	13	14	10	15	13	16	15	12	14	13	13	15	12	11	16	14

R07_02-2_32001_2023



- Oznaczenia:
- Wartości natężeń kolejnych 200 godzin
 - Wartości co dziesiątej wartości z posród 200 godzin
 - Wartości 50-tej godziny

SDRR: 15074 poj./dobę