

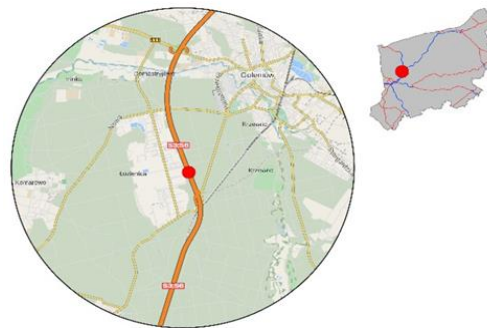
Spis Treści

32006 - R00_01 - Karta charakterystyki stacji ciągłych pomiarów ruchu	Strona 1
32006 - R02_03 - Rozwój ruchu pojazdów ogółem dla poszczególnych stacji	Strona 2
32006 - R03_01 - Średni dobowy ruch pojazdów ogółem w poszczególnych miesiącach i dniach tygodnia [...]	Strona 3
32006 - R03_02 - Sezonowe i tygodniowe wahania ruchu pojazdów ogółem dla danej stacji	Strona 4
32006 - R03_03 - Dobowe wahania ruchu dla wybranych dni tygodnia dla pojazdów ogółem wraz z dystrybuantą	Strona 5
32006 - R03_04 - Uśrednione dobowe rozkłady ruchu dla wybranych dni tygodnia, dla pojazdów lekkich i ciężkich	Strona 6
32006 - R03_07 - Analiza ruchu pojazdów ogółem w poszczególnych dniach tygodnia dla każdego miesiąca, w podziale na kierunki ruchu	Strona 7
32006 - R03_08 - Analiza ruchu w święta i dni okołoswiąteczne	Strona 19
32006 - R03_10 - Proporcja dobowego natężenia ruchu do SDRR, dla każdego dnia w roku, dla pojazdów ogółem	Strona 29
32006 - R03_11 - Nierównomierność kierunkowa dla każdego dnia w roku, dla pojazdów ogółem	Strona 30
32006 - R03_12 - Dobowe wahania ruchu w podziale na kierunki oraz na pojazdy ogółem	Strona 31
32006 - R04_03 - Rodzajowa struktura ruchu wg pomiarów automatycznych	Strona 32
32006 - R06_02 - Rozkład prędkości pojazdów – wykres i dystrybuanta	Strona 33
32006 - R07_02 - Zestawienie 200 godzin o największym natężeniu ruchu w roku, dla obu kierunków łącznie	Strona 34

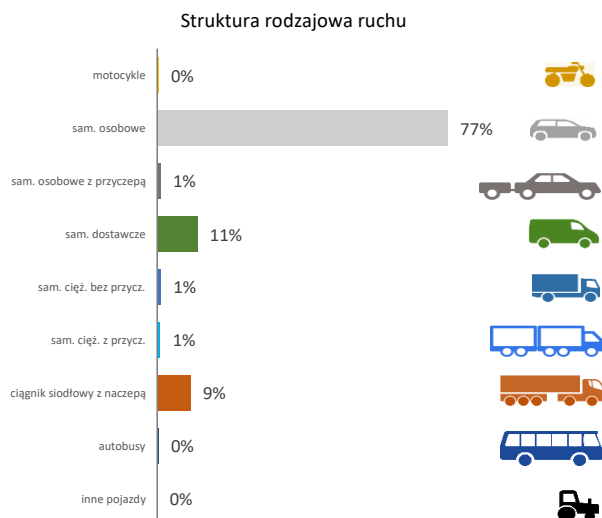
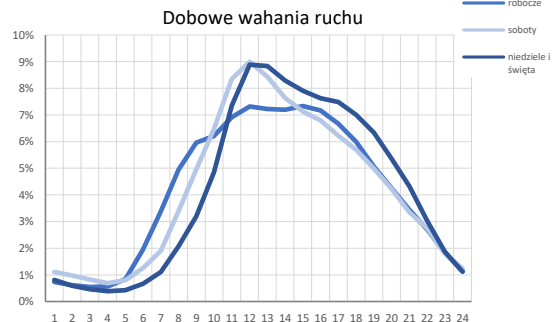
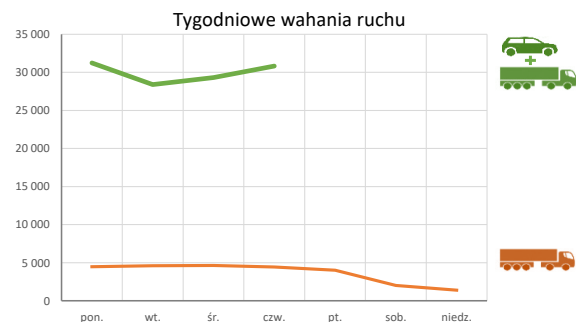
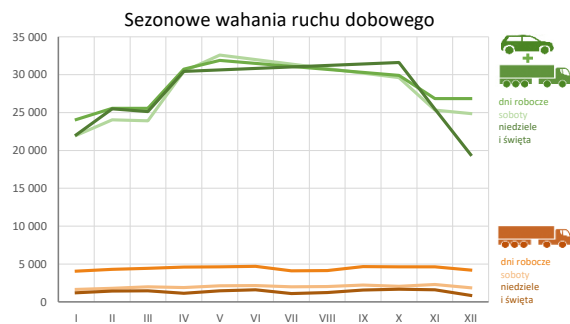
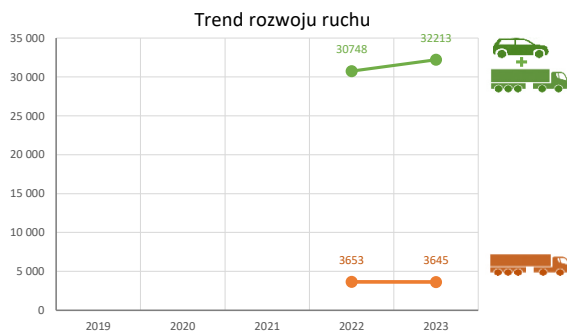
Karta charakterystyki stacji ciągłych pomiarów ruchu
Stacja nr 32006



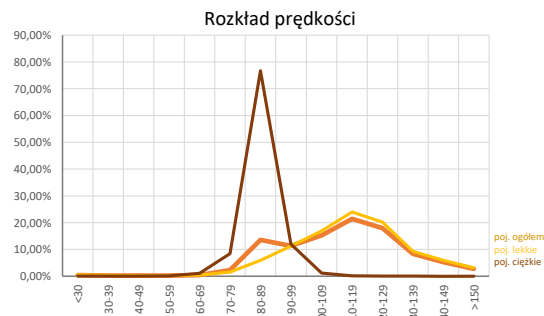
Nr stacji: 32006
Typ stacji: 8+1
Lokalizacja: Łozienica
Numer drogi: S3
Pikietaż: 72+350

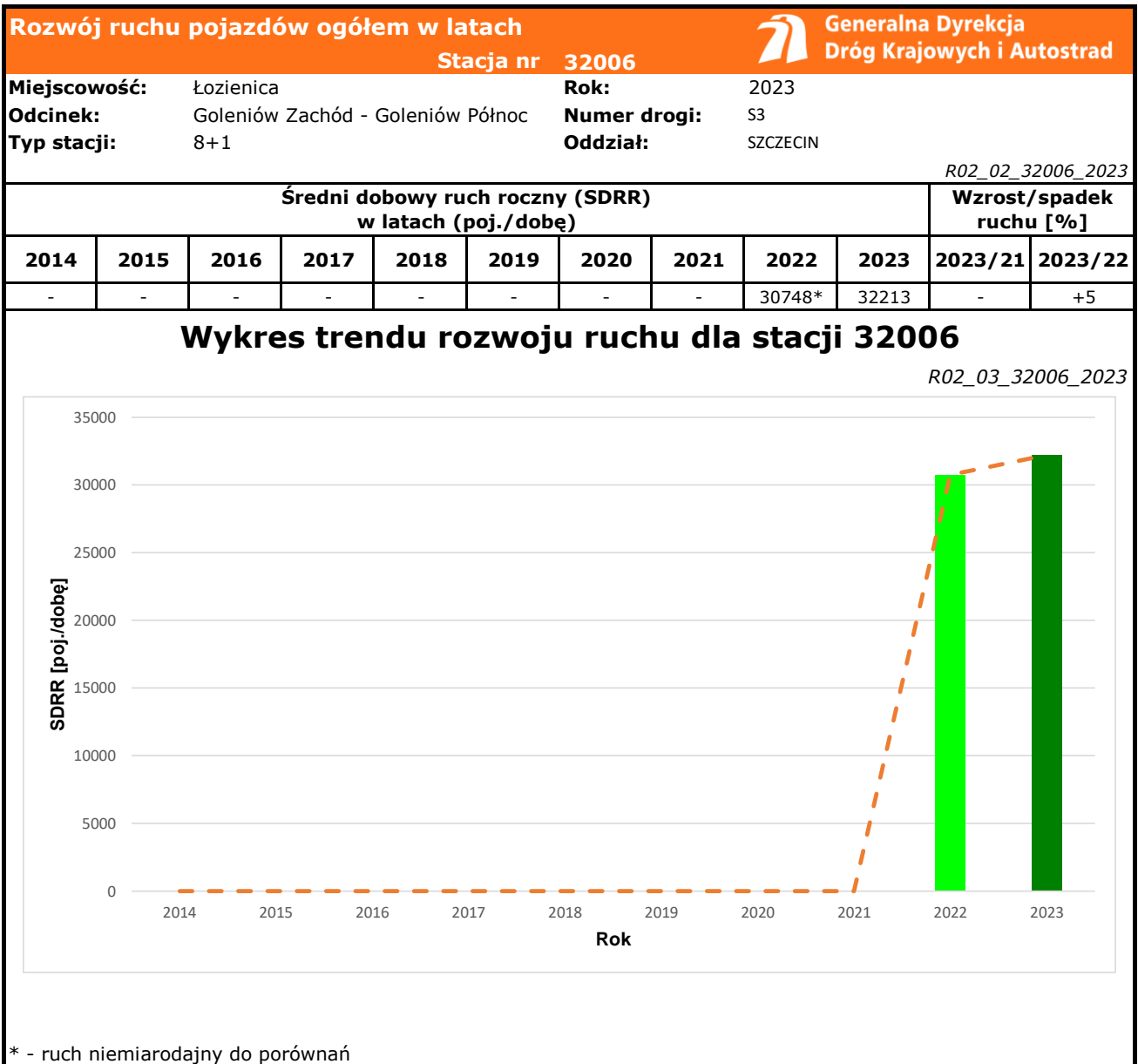


Stacja działa od: 01.11.2021
Charakter ruchu: T-R
Liczba dni w archiwizacji: 361
Procent doszacowanych godzin: 1%



Godzina 50-ta
 Natężenie: 4672
 Udział proc.: 15%
 Dzień: 22.07.2023 (sobota)
 Godzina: 13





Średni dobowy ruch dla poszczególnych dni tygodnia w poszczególnych miesiącach roku														
Stacja nr 32006												Rok: 2023		
Miejscowość: Łozienica												Numer drogi: S3		
Odcinek: Goleniów Zachód - Goleniów Północ												Oddział: SZCZECIN		
Typ stacji: 8+1														
Ruch ogółem														
R03_01_32006_2023														
Dni tygodnia:		Styczeń	Luty	Marzec	Kwiecień	Maj	Czerwiec	Lipiec	Sierpień	Wrzesień	Październik	Listopad	Grudzień	Cały rok
1. Poniedziałki	a	24932	24742	24394	27176	32483	34811	47463	45385	33911	29003	26050	24509	31238
	b	1,065	0,977	0,964	0,887	0,983	0,924	0,994	0,991	0,915	0,963	0,986	0,986	0,968
	c	0,798	0,792	0,781	0,870	1,040	1,114	1,519	1,453	1,086	0,928	0,834	0,785	1,000
2. Wtorki	a	22807	23627	23384	28615	28724	30949	37351	36924	30529	28967	24623	24283	28398
	b	0,974	0,933	0,924	0,934	0,869	0,821	0,782	0,806	0,824	0,961	0,932	0,977	0,880
	c	0,803	0,832	0,823	1,008	1,011	1,090	1,315	1,300	1,075	1,020	0,867	0,855	1,000
3. Środy	a	22367	24344	23955	28138	30218	35156	37670	38938	31436	28007	24976	26702	29326
	b	0,955	0,961	0,947	0,919	0,915	0,933	0,789	0,850	0,848	0,929	0,945	1,075	0,908
	c	0,763	0,830	0,817	0,960	1,030	1,199	1,285	1,328	1,072	0,955	0,852	0,911	1,000
4. Czwartki	a	23969	25594	25355	30959	32090	34039	41333	40763	33809	28840	26646	26607	30834
	b	1,024	1,011	1,002	1,011	0,971	0,903	0,865	0,890	0,912	0,957	1,008	1,071	0,955
	c	0,777	0,830	0,822	1,004	1,041	1,104	1,341	1,322	1,096	0,935	0,864	0,863	1,000
5. Piątki	a	27176	29428	30095	37938	36700	41518	52117	50957	42146	35106	32010	30026	37101
	b	1,161	1,162	1,190	1,238	1,111	1,102	1,091	1,113	1,137	1,165	1,211	1,209	1,149
	c	0,732	0,793	0,811	1,023	0,989	1,119	1,405	1,373	1,136	0,946	0,863	0,809	1,000
6. Soboty	a	21982	24023	23899	30439	32587	40808	58571	57418	39892	29606	25337	24868	34119
	b	0,939	0,949	0,945	0,994	0,986	1,083	1,226	1,254	1,076	0,983	0,959	1,001	1,057
	c	0,644	0,704	0,700	0,892	0,955	1,196	1,717	1,683	1,169	0,868	0,743	0,729	1,000
7. Niedziele	a	22794	25492	25111	29397	36776	44226	55329	51348	45726	31608	26521	18999	34444
	b	0,973	1,007	0,993	0,960	1,113	1,173	1,158	1,121	1,234	1,049	1,004	0,765	1,067
	c	0,662	0,740	0,729	0,853	1,068	1,284	1,606	1,491	1,328	0,918	0,770	0,552	1,000
8. Dni robocze	a	24075	25547	25571	30744	31885	35591	43390	42344	34737	29894	26851	26829	31455
	b	1,028	1,009	1,011	1,004	0,965	0,944	0,908	0,925	0,937	0,992	1,016	1,080	0,974
	c	0,765	0,812	0,813	0,977	1,014	1,131	1,379	1,346	1,104	0,950	0,854	0,853	1,000
9. Święta	a	20637	-	-	32530	38532	43154	-	52846	-	-	23346	20558	33086
	b	0,881	-	-	1,062	1,166	1,145	-	1,154	-	-	0,884	0,827	1,025
	c	0,624	-	-	0,983	1,165	1,304	-	1,597	-	-	0,706	0,621	1,000
10. Niedziele i święta	a	22075	25492	25111	30441	37361	44011	55329	51648	45726	31608	25463	19444	34476
	b	0,943	1,007	0,993	0,994	1,131	1,168	1,158	1,128	1,234	1,049	0,964	0,783	1,068
	c	0,640	0,739	0,728	0,883	1,084	1,277	1,605	1,498	1,326	0,917	0,739	0,564	1,000
11. Wszystkie dni	a	23616	25321	25170	30529	32880	37327	47119	46004	36778	30162	26443	25206	32213
	b	1,000	1,000	1,000	1,000	1,000	1,000	1,000	1,000	1,000	1,000	1,000	1,000	1,000
	c	0,733	0,786	0,781	0,948	1,021	1,159	1,463	1,428	1,142	0,936	0,821	0,782	1,000

Legenda:

- a = średni dobowy ruch danego dnia (dni) tygodnia
- b = $\frac{\text{średni dobowy ruch danego dnia (dni) tygodnia w miesiącu}}{\text{średni dobowy ruch we wszystkie dni miesiąca}}$
- c = $\frac{\text{średni dobowy ruch danego dnia (dni) tygodnia w miesiącu}}{\text{średni dobowy ruch danego dnia (dni) tygodnia w roku}}$

Sezonowe i tygodniowe wahania ruchu dobowego pojazdów ogółem w latach



Stacja nr 32006

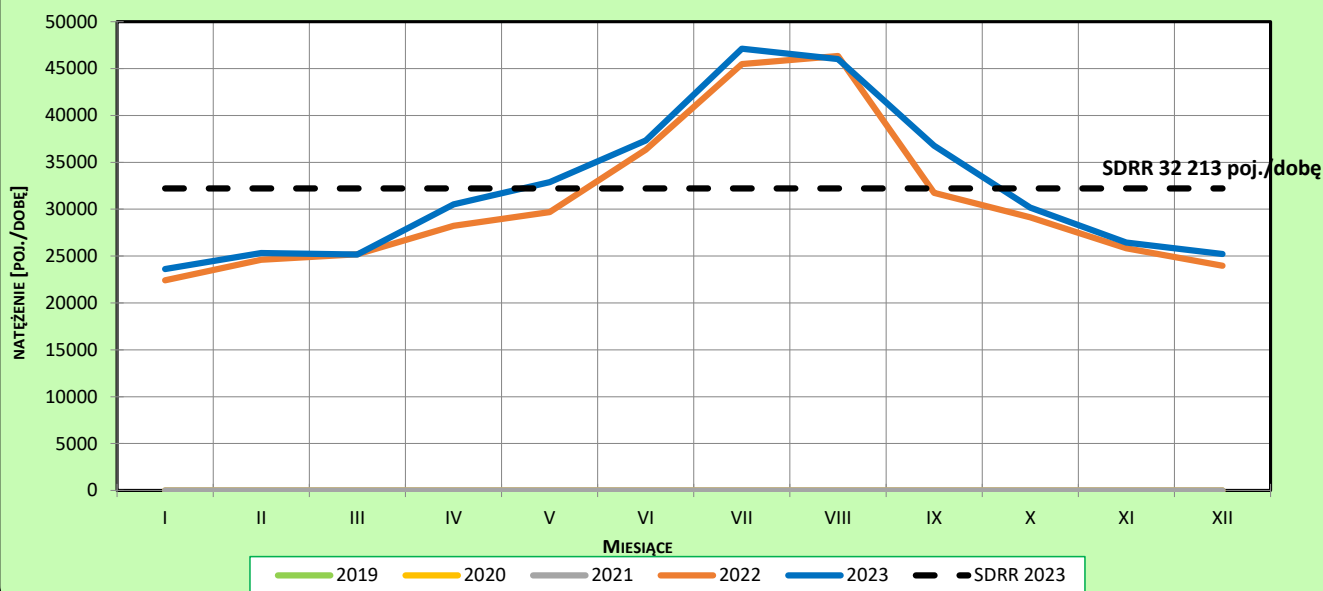
Miejscowość: Łozienica
Odcinek: Goleniów Zachód - Goleniów Północ
Typ stacji: 8+1

Rok: 2023
Numer drogi: S3
Oddział: SZCZECIN

Ruch ogółem

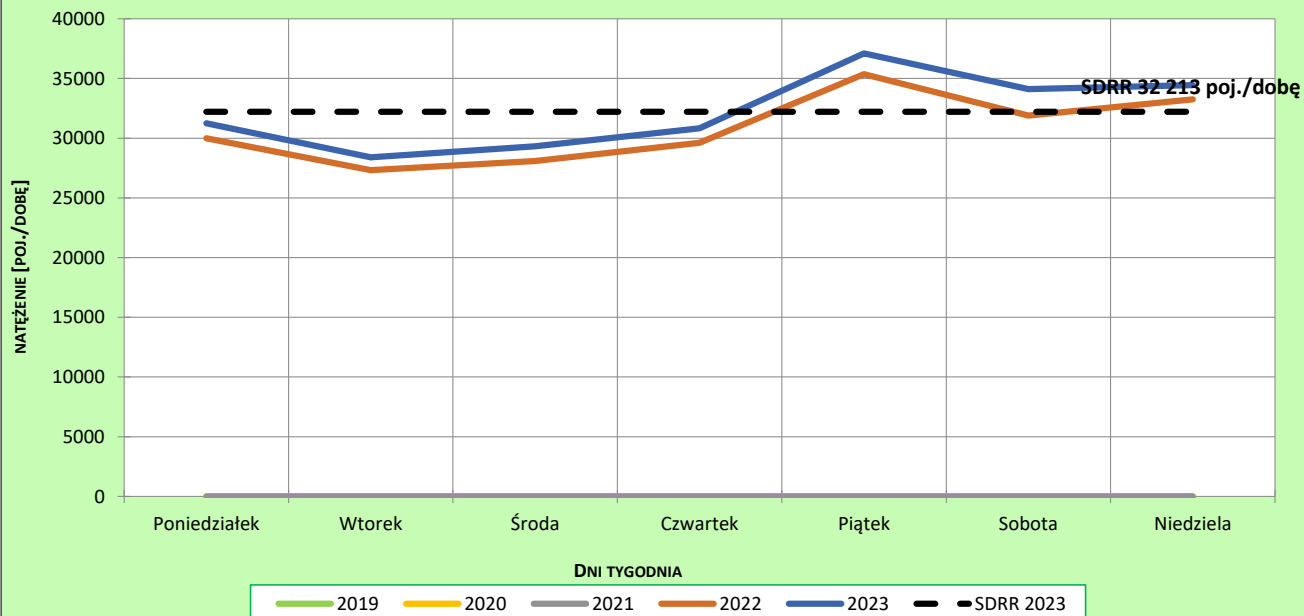
R03_02-1_32006_2023

Sezonowe wahania ruchu dobowego



R03_02-2_32006_2023

Tygodniowe wahania ruchu dobowego



Dobowe wahania ruchu pojazdów ogółem



Generalna Dyrekcja
Dróg Krajowych i Autostrad

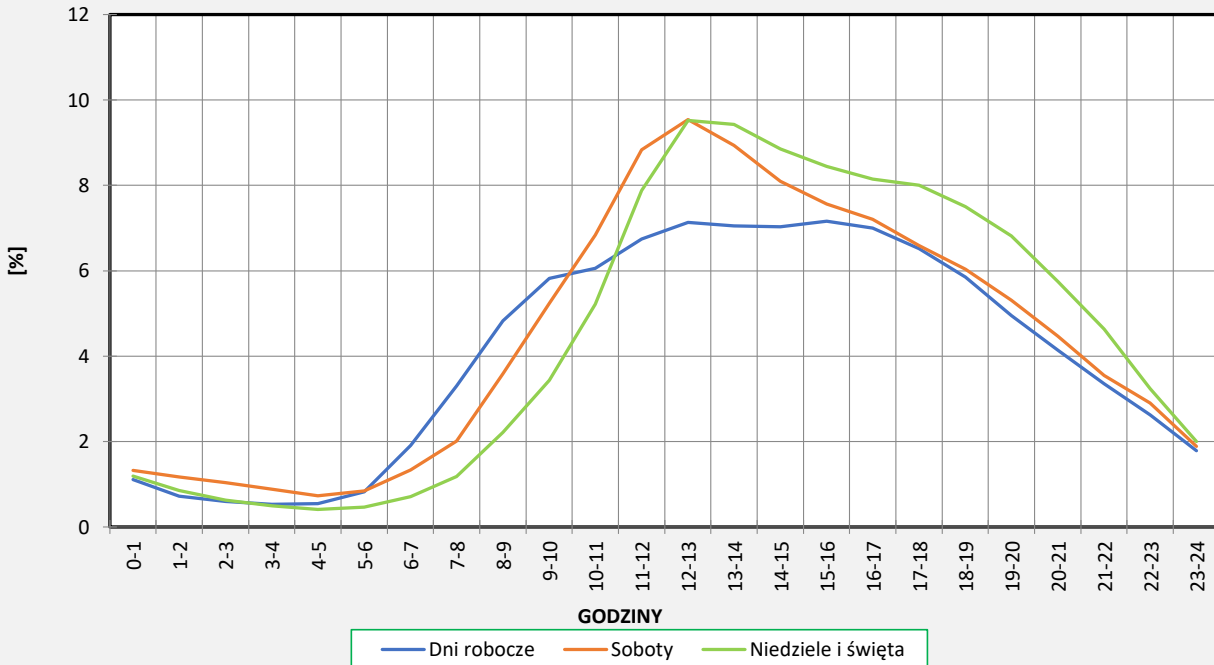
Stacja nr 32006

Miejscowość: Łozienica **Rok:** 2023
Odcinek: Goleniów Zachód - Goleniów Północ **Numer drogi:** S3
Typ stacji: 8+1 **Oddział:** SZCZECIN

Ruch ogółem

R03_03-1_32006_2023

Dobowe wahania ruchu



R03_03-2_32006_2023

Dystrybuanta dobowych wahań ruchu



Uśrednione dobowe rozkłady ruchu dla wybranych dni tygodnia, dla pojazdów lekkich i ciężkich



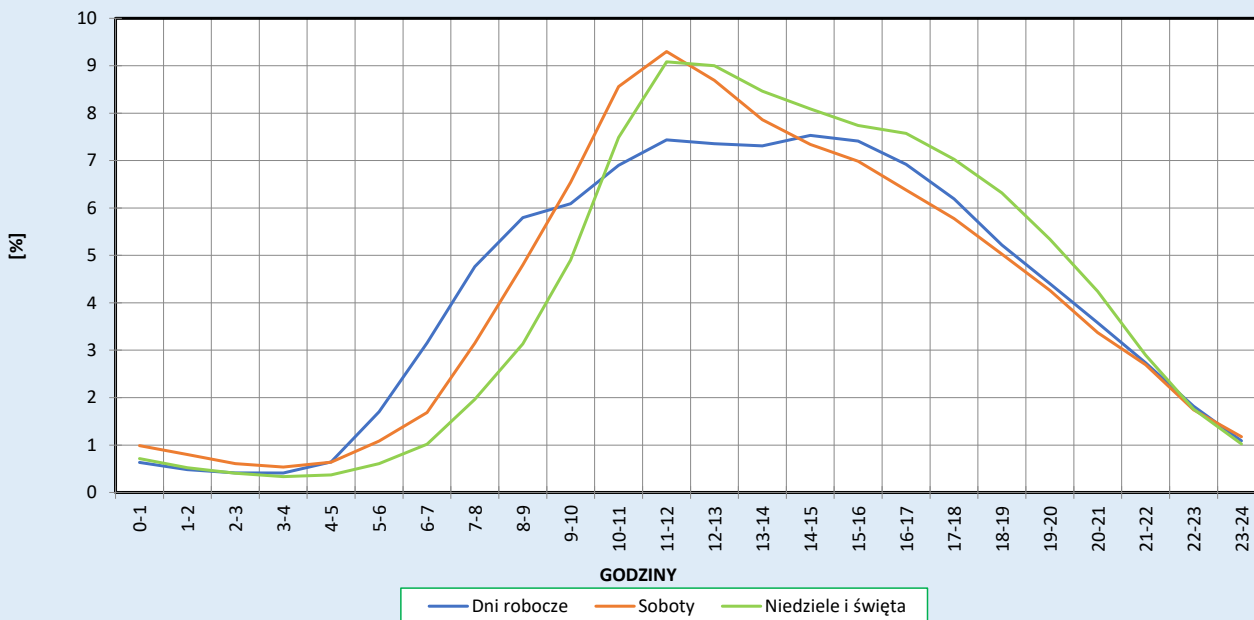
Stacja nr 32006

Miejscowość: Łozienica
Odcinek: Goleniów Zachód - Goleniów Północ
Typ stacji: 8+1

Rok: 2023
Numer drogi: S3
Oddział: SZCZECIN

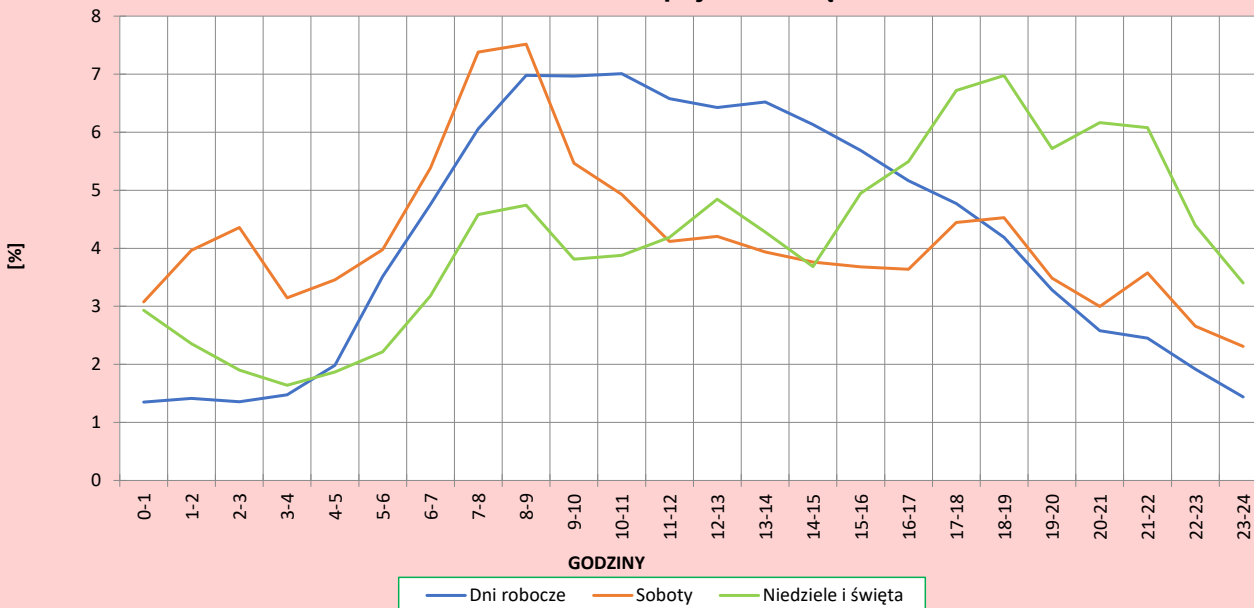
R03_04-1_32006_2023

Dobowe wahania ruchu pojazdów lekkich



R03_04-2_32006_2023

Dobowe wahania ruchu pojazdów ciężkich



Analiza ruchu pojazdów ogółem w poszczególnych dniach tygodnia dla każdego miesiąca, w podziale na kierunki ruchu



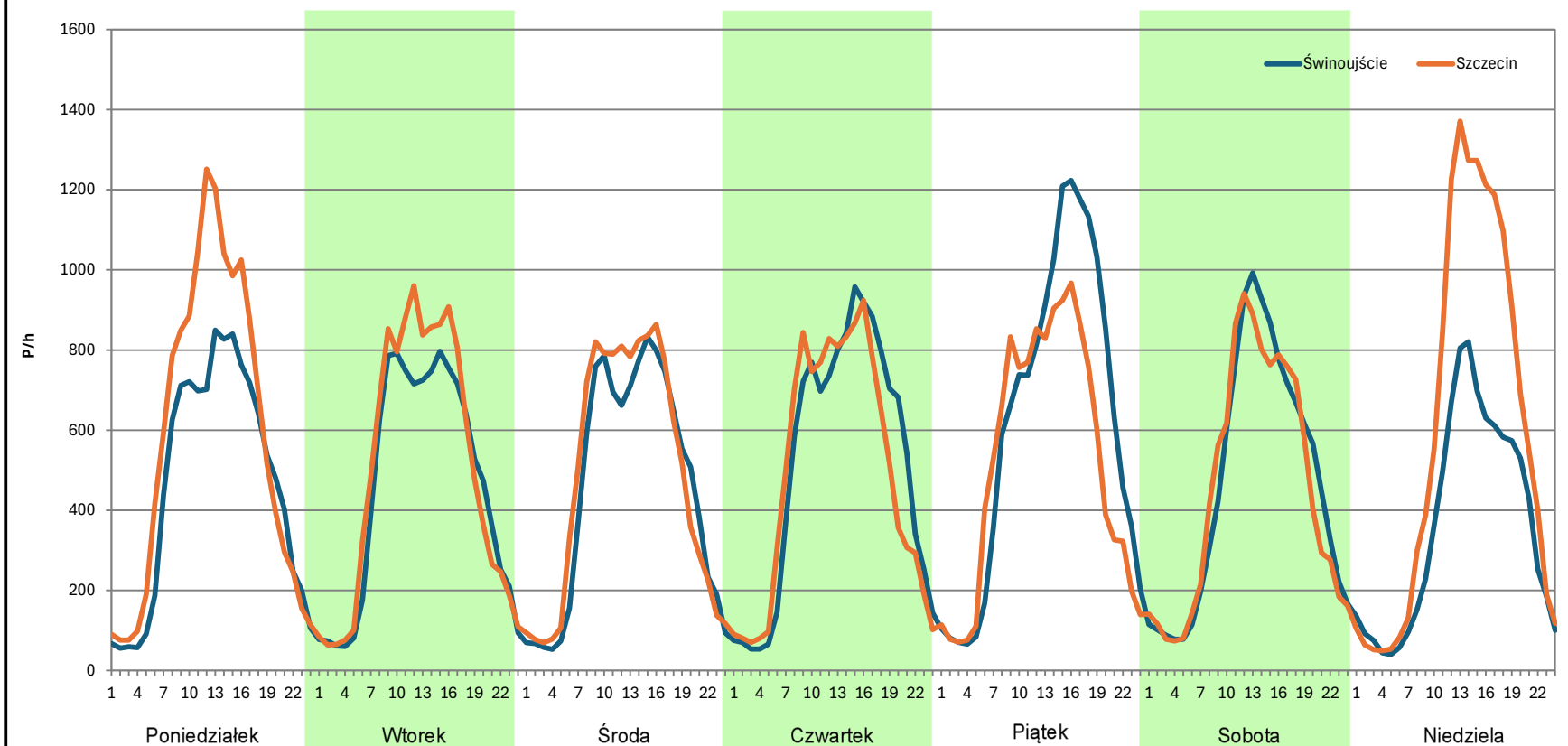
Stacja nr 32006

Miejscowość: Łozienica
Odcinek: Goleniów Zachód - Goleniów Północ
Typ stacji: 8+1
Miesiąc: Styczeń

Rok: 2023
Numer drogi: S3
Oddział: SZCZECIN

R03_07-1_32006_2023

Dzień tygodnia	Poniedziałek		Wtorek		Środa		Czwartek		Piątek		Sobota		Niedziela	
Kierunek	Świnoujście	Szczecin	Świnoujście	Szczecin	Świnoujście	Szczecin	Świnoujście	Szczecin	Świnoujście	Szczecin	Świnoujście	Szczecin	Świnoujście	Szczecin
SDR	11028	13908	10891	11914	10819	11546	12219	11755	14697	12482	11112	10872	8671	14121
Razem	24936		22805		22365		23974		27179		21984		22792	
Podział procentowy	44,23%	55,77%	47,76%	52,24%	48,37%	51,63%	50,97%	49,03%	54,07%	45,93%	50,55%	49,45%	38,04%	61,96%



Analiza ruchu pojazdów ogółem w poszczególnych dniach tygodnia dla każdego miesiąca, w podziale na kierunki ruchu



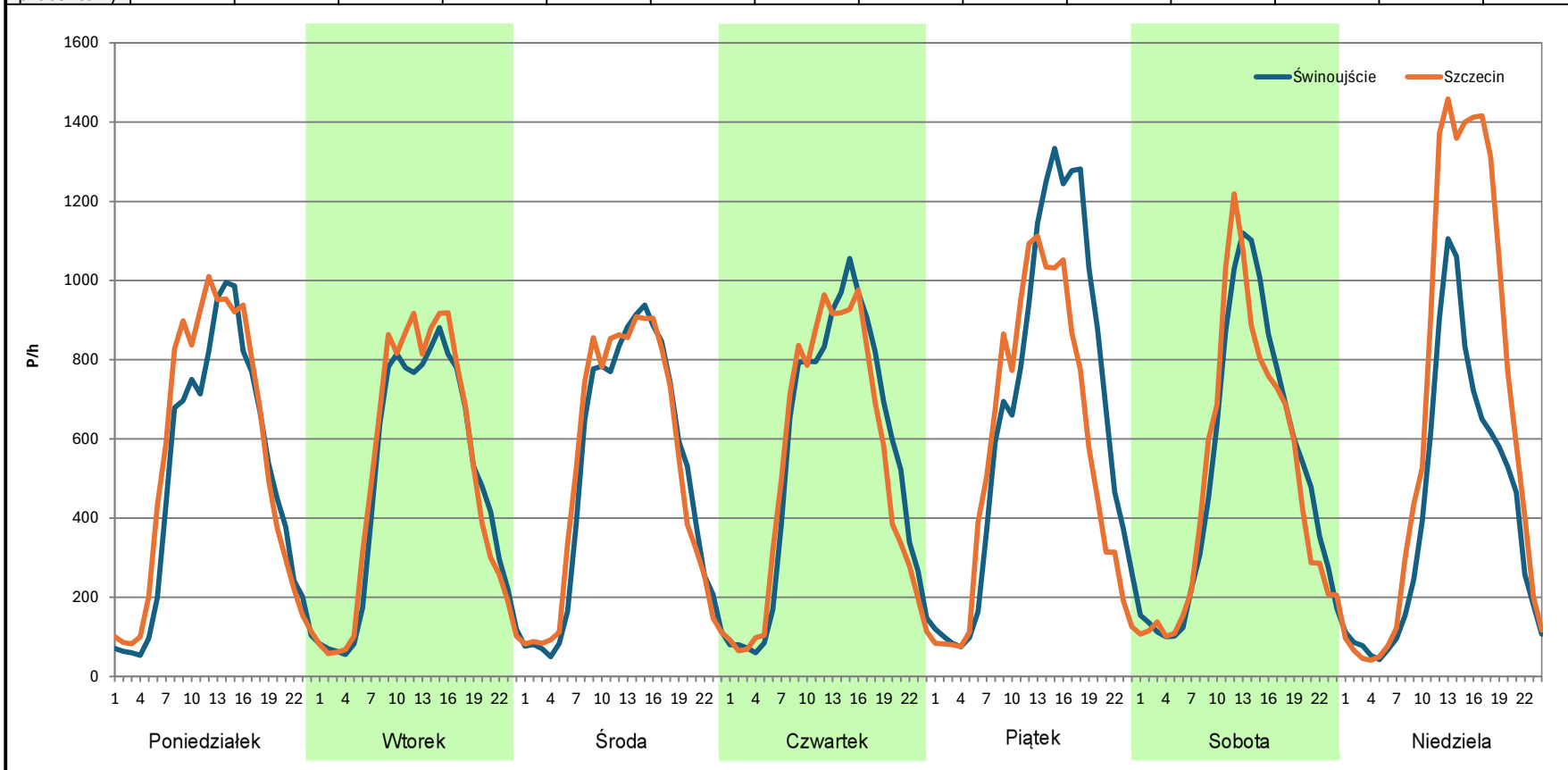
Stacja nr 32006

Miejscowość: Łozienica
Odcinek: Goleniów Zachód - Goleniów Północ
Typ stacji: 8+1
Miesiąc: Luty

Rok: 2023
Numer drogi: S3
Oddział: SZCZECIN

R03_07-1_32006_2023

Dzień tygodnia	Poniedziałek		Wtorek		Środa		Czwartek		Piątek		Sobota		Niedziela	
Kierunek	Świnoujście	Szczecin	Świnoujście	Szczecin	Świnoujście	Szczecin	Świnoujście	Szczecin	Świnoujście	Szczecin	Świnoujście	Szczecin	Świnoujście	Szczecin
SDR	11751	12994	11549	12080	12021	12326	13018	12577	15896	13531	12223	11803	9962	15530
Razem	24745		23629		24347		25595		29427		24026		25492	
Podział procentowy	47,49%	52,51%	48,88%	51,12%	49,37%	50,63%	50,86%	49,14%	54,02%	45,98%	50,87%	49,13%	39,08%	60,92%



Analiza ruchu pojazdów ogółem w poszczególnych dniach tygodnia dla każdego miesiąca, w podziale na kierunki ruchu



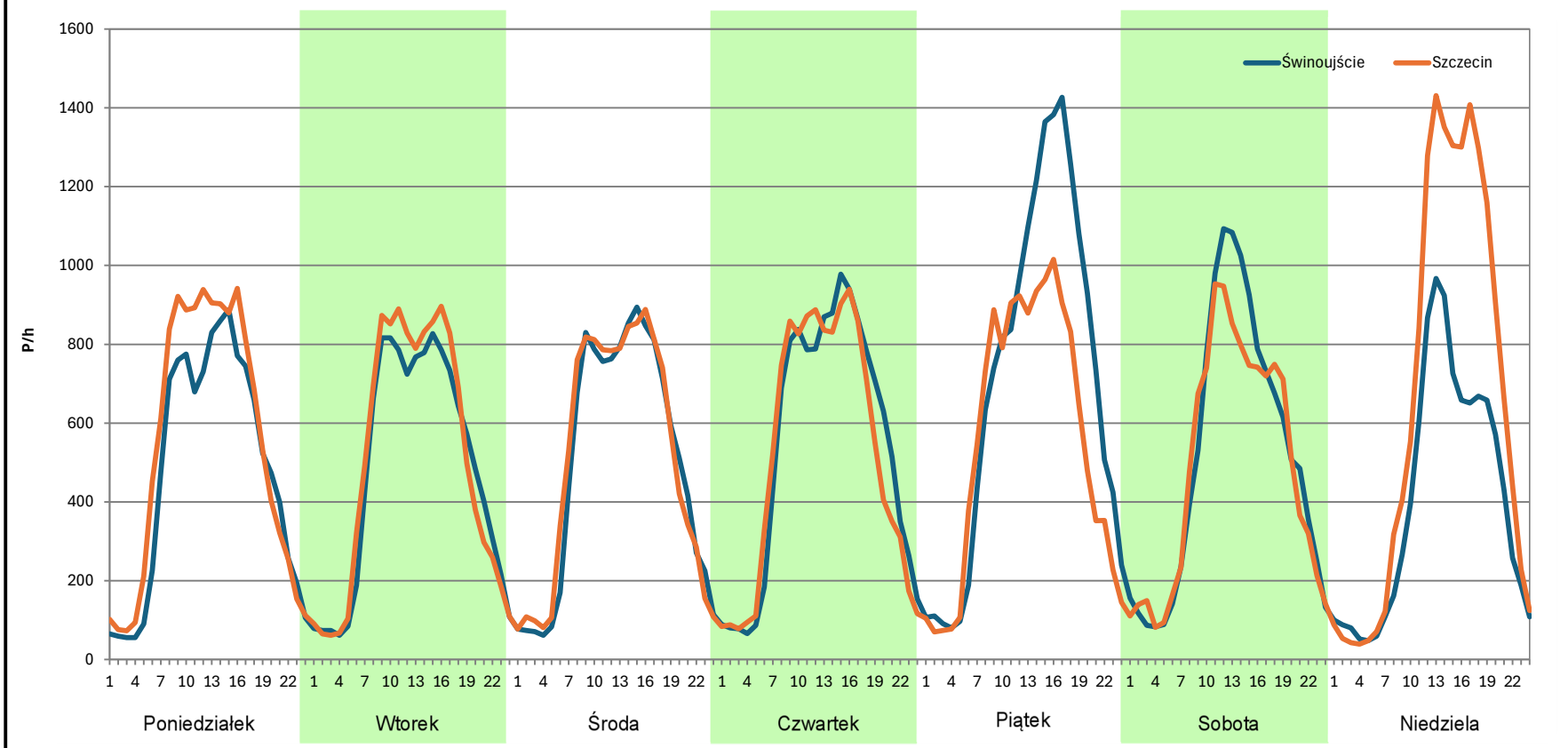
Stacja nr 32006

Miejscowość: Łozienica
Odcinek: Goleniów Zachód - Goleniów Północ
Typ stacji: 8+1
Miesiąc: Marzec

Rok: 2023
Numer drogi: S3
Oddział: SZCZECIN

R03_07-1_32006_2023

Dzień tygodnia	Poniedziałek		Wtorek		Środa		Czwartek		Piątek		Sobota		Niedziela	
Kierunek	Świnoujście	Szczecin	Świnoujście	Szczecin	Świnoujście	Szczecin	Świnoujście	Szczecin	Świnoujście	Szczecin	Świnoujście	Szczecin	Świnoujście	Szczecin
SDR	11390	13006	11419	11967	11832	12123	12865	12490	16767	13330	12261	11642	9641	15473
Razem	24396		23386		23955		25355		30097		23903		25114	
Podział procentowy	46,69%	53,31%	48,83%	51,17%	49,39%	50,61%	50,74%	49,26%	55,71%	44,29%	51,29%	48,71%	38,39%	61,61%



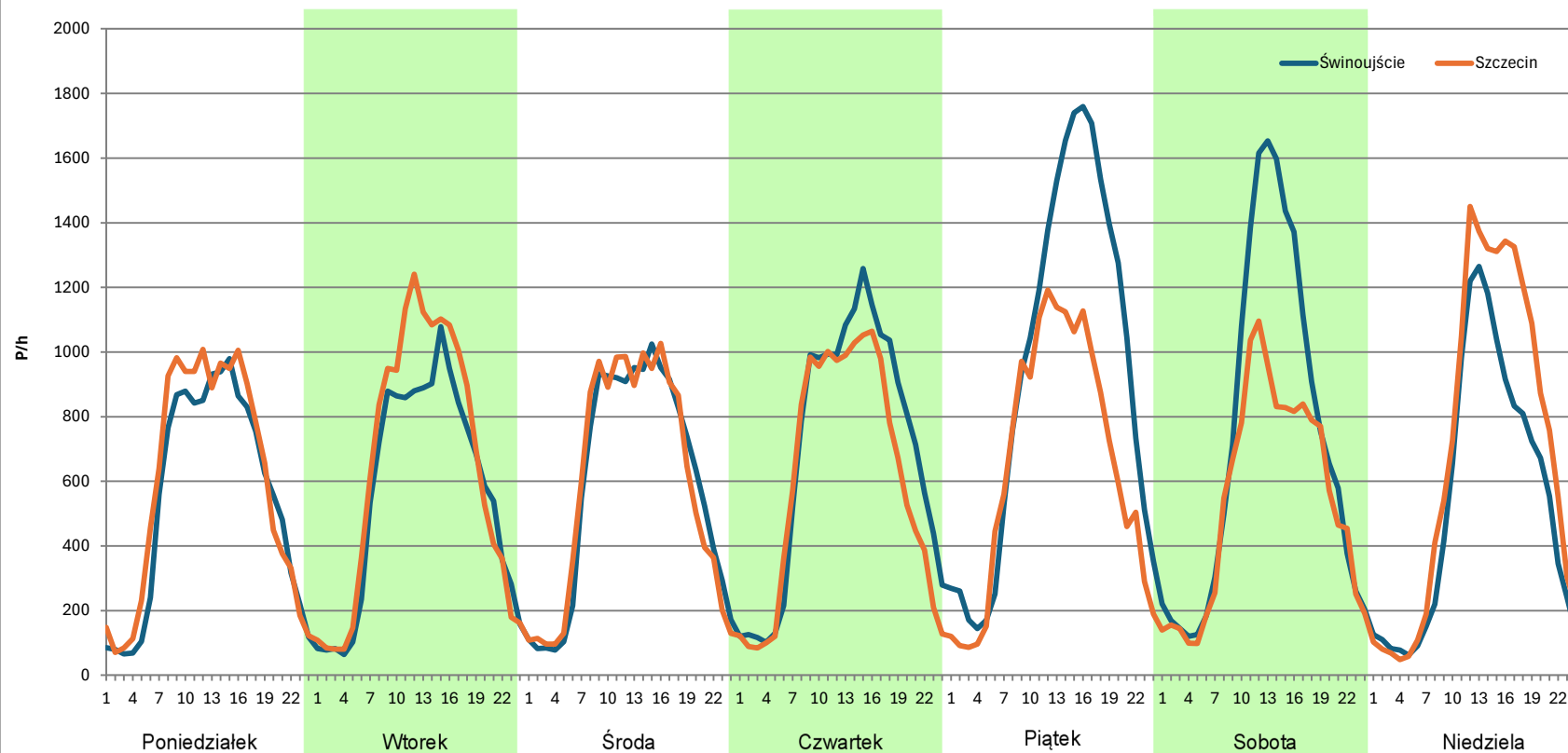
Analiza ruchu pojazdów ogółem w poszczególnych dniach tygodnia dla każdego miesiąca, w podziale na kierunki ruchu



Stacja nr 32006

Miejscowość: Łozienica **Rok:** 2023
Odcinek: Goleniów Zachód - Goleniów Północ **Numer drogi:** S3
Typ stacji: 8+1 **Oddział:** SZCZECIN
Miesiąc: Kwiecień R03_07-1_32006_2023

Dzień tygodnia	Poniedziałek		Wtorek		Środa		Czwartek		Piątek		Sobota		Niedziela	
Kierunek	Świnoujście	Szczecin	Świnoujście	Szczecin	Świnoujście	Szczecin	Świnoujście	Szczecin	Świnoujście	Szczecin	Świnoujście	Szczecin	Świnoujście	Szczecin
SDR	13023	14153	13412	15203	14048	14088	16497	14464	22340	15599	17470	12970	12902	16497
Razem	27176		28615		28136		30961		37939		30440		29399	
Podział procentowy	47,92%	52,08%	46,87%	53,13%	49,93%	50,07%	53,28%	46,72%	58,88%	41,12%	57,39%	42,61%	43,89%	56,11%



Analiza ruchu pojazdów ogółem w poszczególnych dniach tygodnia dla każdego miesiąca, w podziale na kierunki ruchu



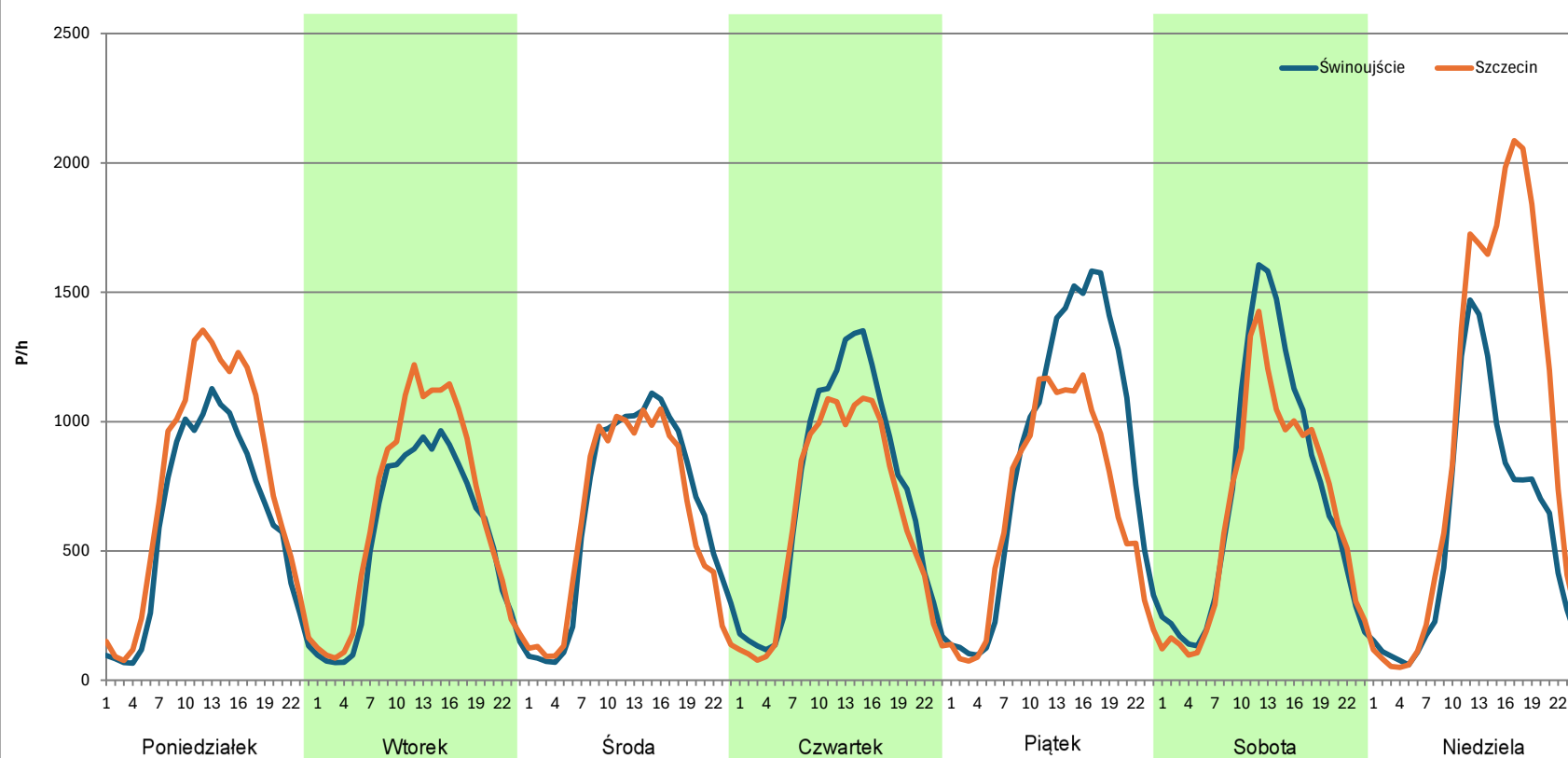
Stacja nr 32006

Miejscowość: Łozienica
Odcinek: Goleniów Zachód - Goleniów Północ
Typ stacji: 8+1
Miesiąc: Maj

Rok: 2023
Numer drogi: S3
Oddział: SZCZECIN

R03_07-1_32006_2023

Dzień tygodnia	Poniedziałek		Wtorek		Środa		Czwartek		Piątek		Sobota		Niedziela	
Kierunek	Świnoujście	Szczecin	Świnoujście	Szczecin	Świnoujście	Szczecin	Świnoujście	Szczecin	Świnoujście	Szczecin	Świnoujście	Szczecin	Świnoujście	Szczecin
SDR	14439	18042	13104	15624	15545	14670	17070	15017	20640	16059	17082	15506	14013	22761
Razem	32481		28728		30215		32087		36699		32588		36774	
Podział procentowy	44,45%	55,55%	45,61%	54,39%	51,45%	48,55%	53,20%	46,80%	56,24%	43,76%	52,42%	47,58%	38,11%	61,89%



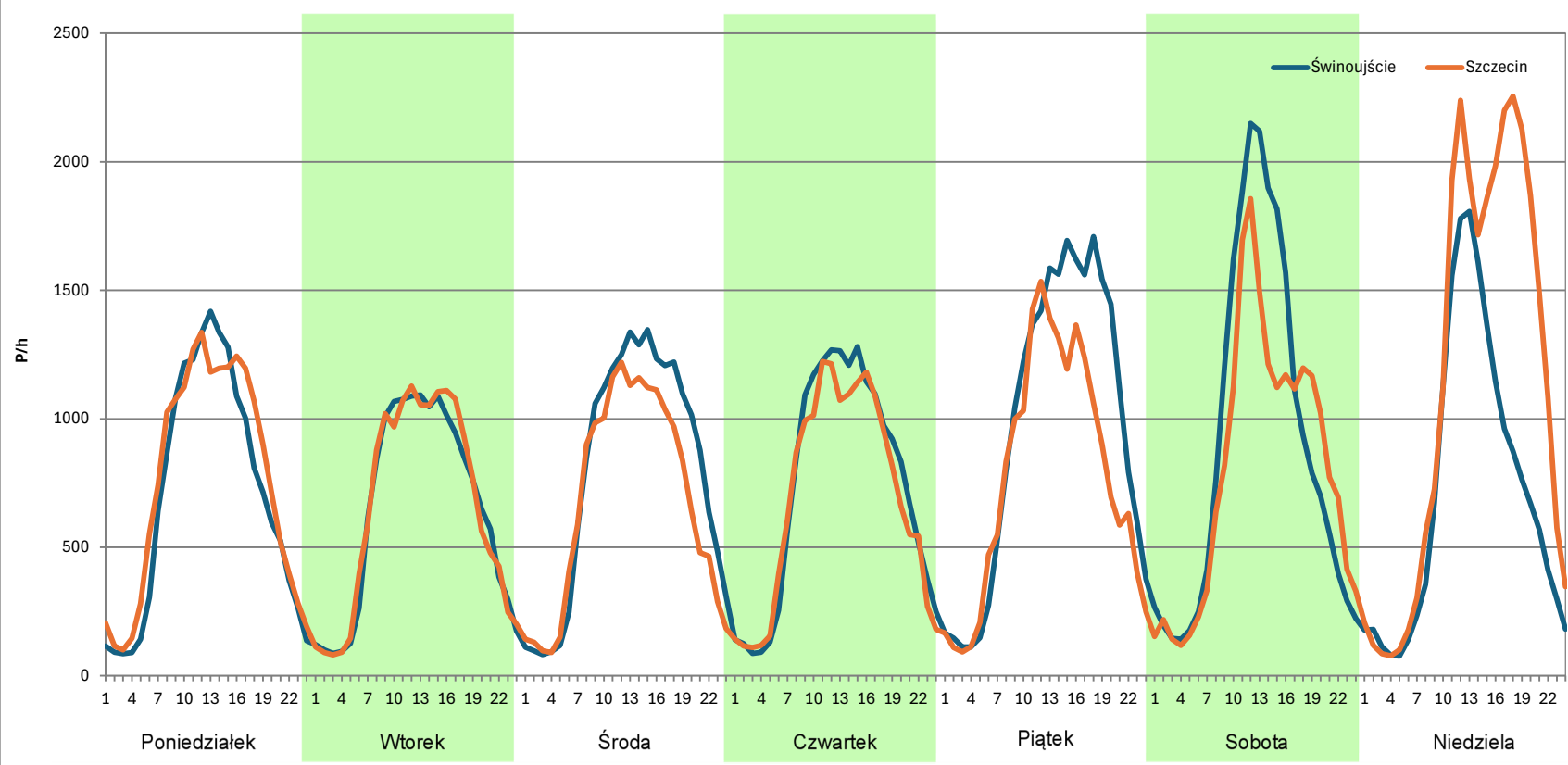
Analiza ruchu pojazdów ogółem w poszczególnych dniach tygodnia dla każdego miesiąca, w podziale na kierunki ruchu



Stacja nr 32006

Miejscowość: Łozienica
Odcinek: Goleniów Zachód - Goleniów Północ
Typ stacji: 8+1
Miesiąc: Czerwiec
Rok: 2023
Numer drogi: S3
Oddział: SZCZECIN
 R03_07-1_32006_2023

Dzień tygodnia	Poniedziałek		Wtorek		Środa		Czwartek		Piątek		Sobota		Niedziela	
Kierunek	Świnoujście	Szczecin	Świnoujście	Szczecin	Świnoujście	Szczecin	Świnoujście	Szczecin	Świnoujście	Szczecin	Świnoujście	Szczecin	Świnoujście	Szczecin
SDR	16740	18067	15364	15585	18852	16302	17534	16510	22950	18567	21612	19197	17155	27076
Razem	34807		30949		35154		34044		41517		40809		44231	
Podział procentowy	48,09%	51,91%	49,64%	50,36%	53,63%	46,37%	51,50%	48,50%	55,28%	44,72%	52,96%	47,04%	38,79%	61,21%



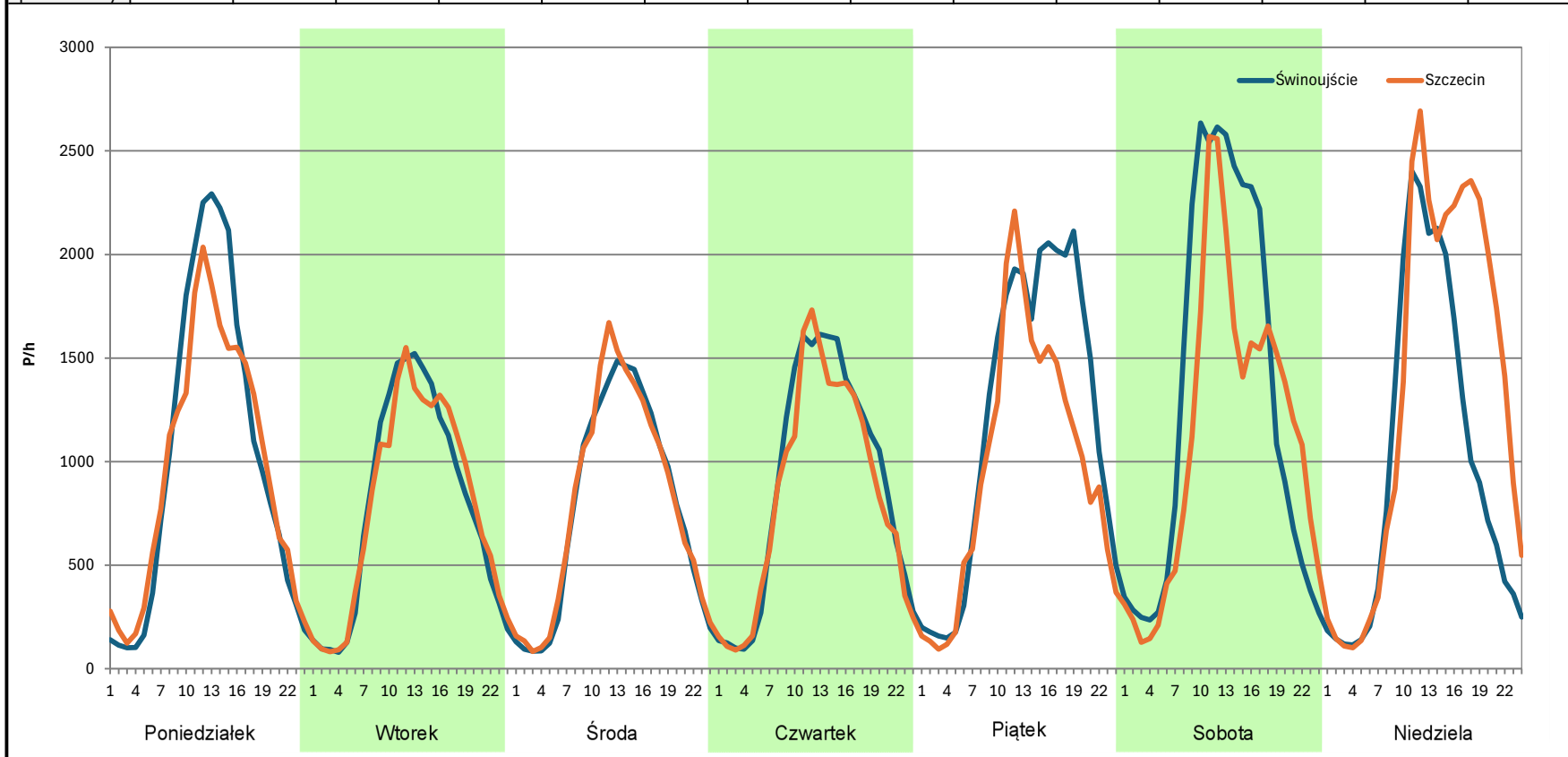
Analiza ruchu pojazdów ogółem w poszczególnych dniach tygodnia dla każdego miesiąca, w podziale na kierunki ruchu



Stacja nr 32006

Miejscowość: Łozienica **Rok:** 2023
Odcinek: Goleniów Zachód - Goleniów Północ **Numer drogi:** S3
Typ stacji: 8+1 **Oddział:** SZCZECIN
Miesiąc: Lipiec R03_07-1_32006_2023

Dzień tygodnia	Poniedziałek		Wtorek		Środa		Czwartek		Piątek		Sobota		Niedziela	
Kierunek	Świnoujście	Szczecin	Świnoujście	Szczecin	Świnoujście	Szczecin	Świnoujście	Szczecin	Świnoujście	Szczecin	Świnoujście	Szczecin	Świnoujście	Szczecin
SDR	24386	23077	18668	18684	18597	19076	21340	19995	28808	23305	31589	26982	23617	31709
Razem	47463		37352		37673		41335		52113		58571		55326	
Podział procentowy	51,38%	48,62%	49,98%	50,02%	49,36%	50,64%	51,63%	48,37%	55,28%	44,72%	53,93%	46,07%	42,69%	57,31%



Analiza ruchu pojazdów ogółem w poszczególnych dniach tygodnia dla każdego miesiąca, w podziale na kierunki ruchu



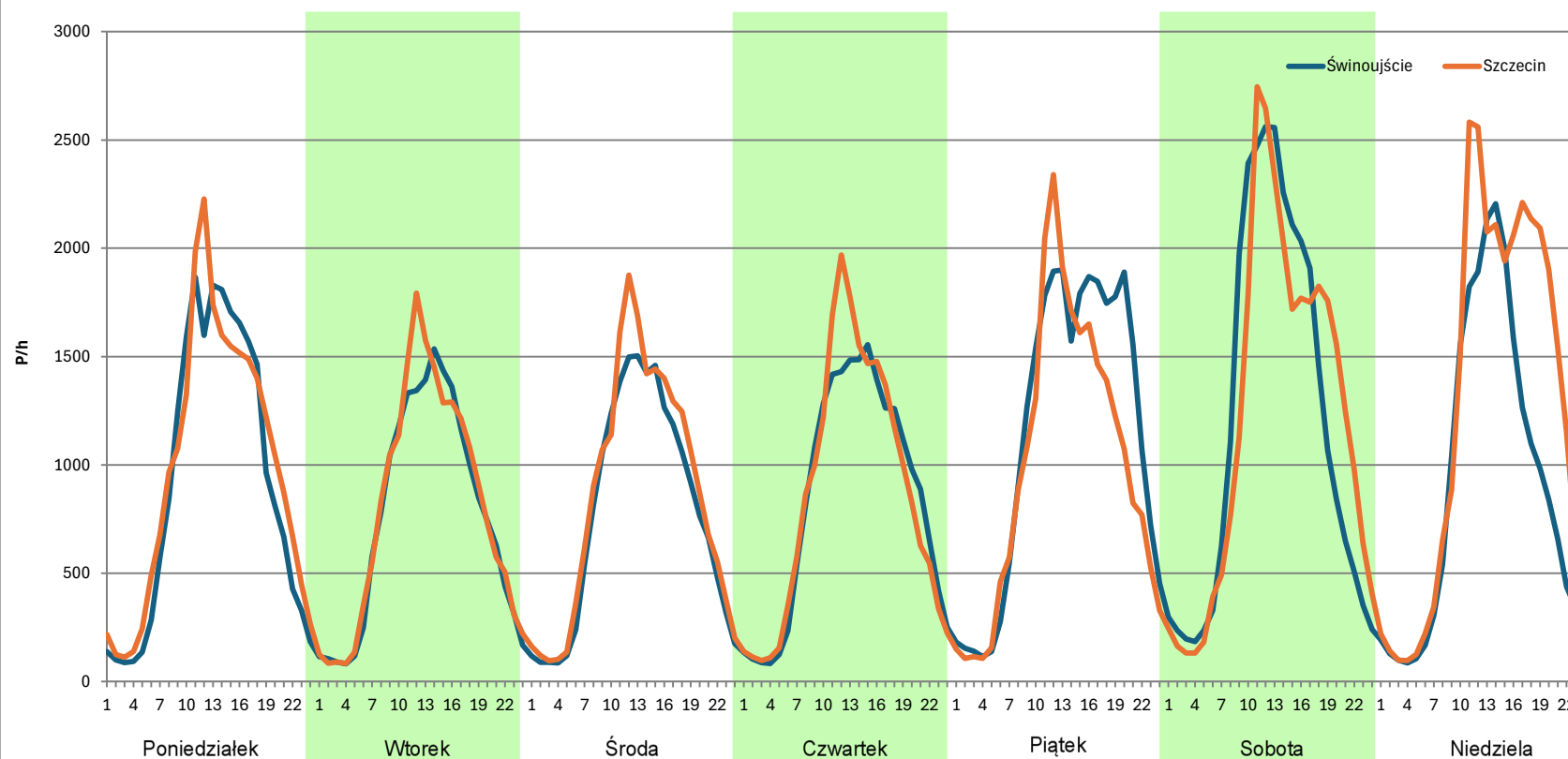
Stacja nr 32006

Miejscowość: Łozienica
Odcinek: Goleniów Zachód - Goleniów Północ
Typ stacji: 8+1
Miesiąc: Sierpień

Rok: 2023
Numer drogi: S3
Oddział: SZCZECIN

R03_07-1_32006_2023

Dzień tygodnia	Poniedziałek		Wtorek		Środa		Czwartek		Piątek		Sobota		Niedziela	
Kierunek	Świnoujście	Szczecin	Świnoujście	Szczecin	Świnoujście	Szczecin	Świnoujście	Szczecin	Świnoujście	Szczecin	Świnoujście	Szczecin	Świnoujście	Szczecin
SDR	21978	23408	18063	18860	18499	20441	20090	20676	27136	23822	28594	28823	21683	29667
Razem	45386		36923		38940		40766		50958		57417		51350	
Podział procentowy	48,42%	51,58%	48,92%	51,08%	47,51%	52,49%	49,28%	50,72%	53,25%	46,75%	49,80%	50,20%	42,23%	57,77%



Analiza ruchu pojazdów ogółem w poszczególnych dniach tygodnia dla każdego miesiąca, w podziale na kierunki ruchu



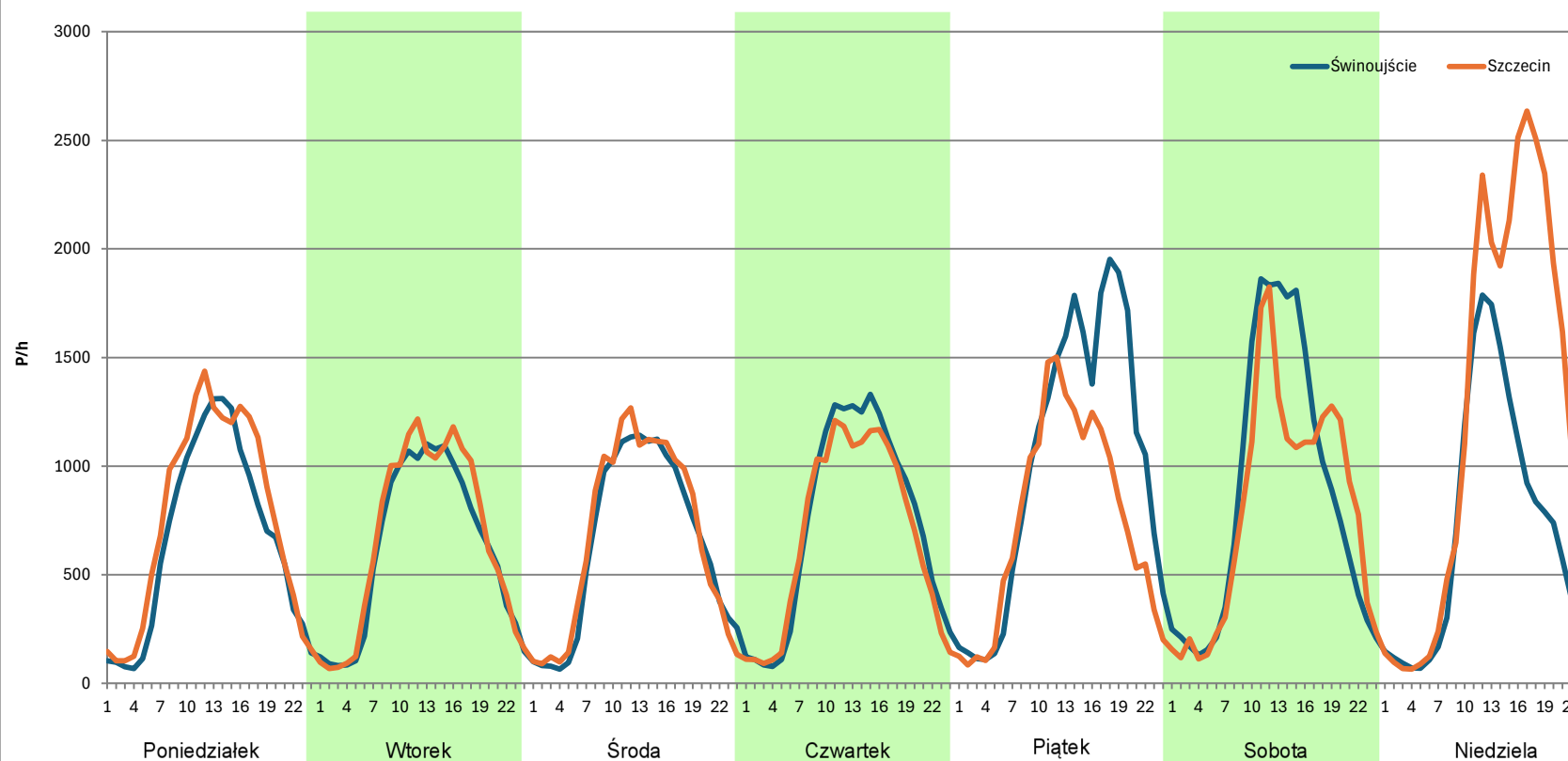
Stacja nr 32006

Miejscowość: Łozienica
Odcinek: Goleniów Zachód - Goleniów Północ
Typ stacji: 8+1
Miesiąc: Wrzesień

Rok: 2023
Numer drogi: S3
Oddział: SZCZECIN

R03_07-1_32006_2023

Dzień tygodnia	Poniedziałek		Wtorek		Środa		Czwartek		Piątek		Sobota		Niedziela	
Kierunek	Świnoujście	Szczecin	Świnoujście	Szczecin	Świnoujście	Szczecin	Świnoujście	Szczecin	Świnoujście	Szczecin	Świnoujście	Szczecin	Świnoujście	Szczecin
SDR	15776	18138	14700	15832	15363	16075	17491	16319	24206	17940	20801	19093	16783	28944
Razem	33914		30532		31438		33810		42146		39894		45727	
Podział procentowy	46,52%	53,48%	48,15%	51,85%	48,87%	51,13%	51,73%	48,27%	57,43%	42,57%	52,14%	47,86%	36,70%	63,30%



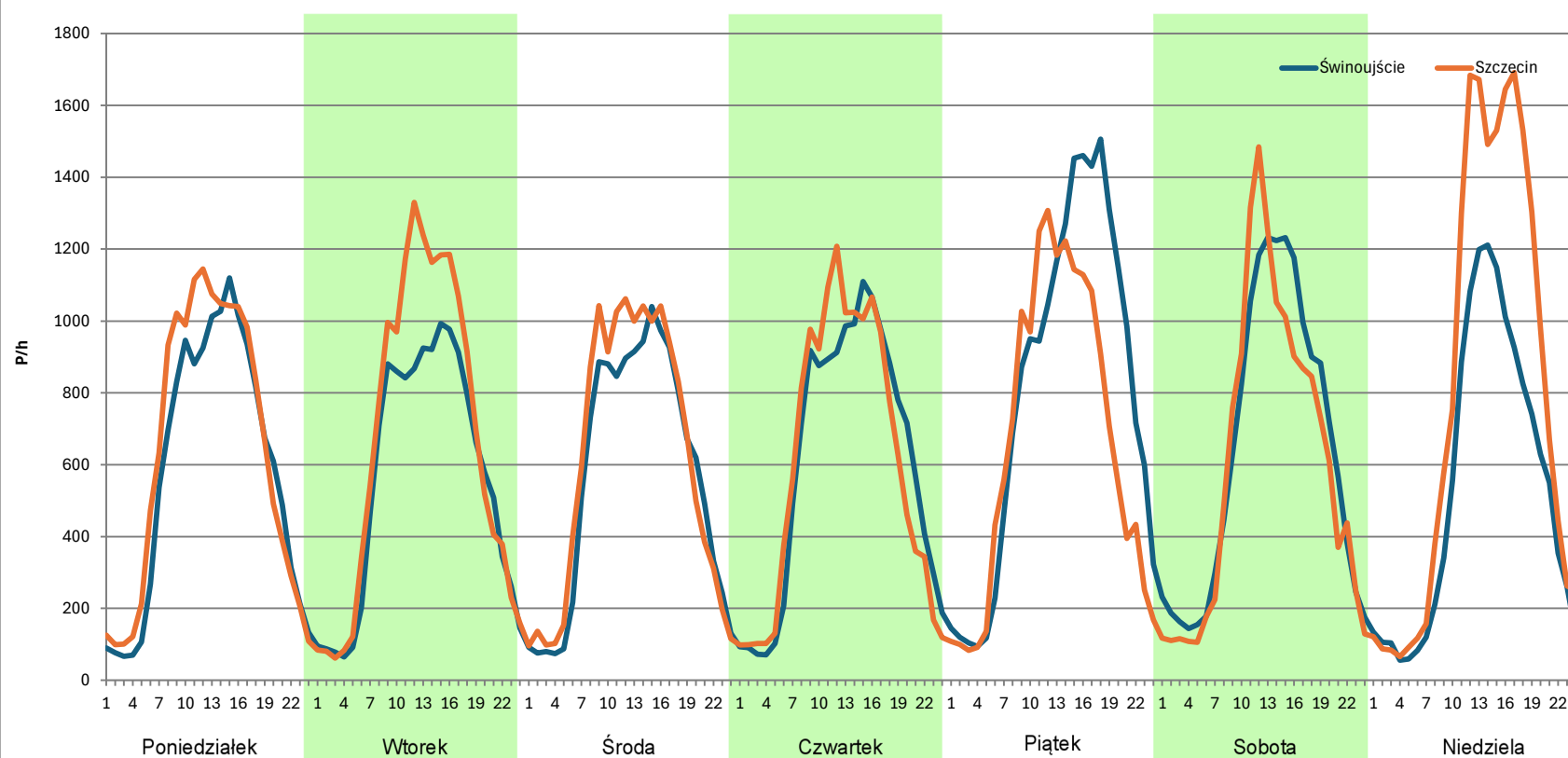
Analiza ruchu pojazdów ogółem w poszczególnych dniach tygodnia dla każdego miesiąca, w podziale na kierunki ruchu



Stacja nr 32006

Miejscowość: Łozienica
Odcinek: Goleniów Zachód - Goleniów Północ
Typ stacji: 8+1
Miesiąc: Październik
Rok: 2023
Numer drogi: S3
Oddział: SZCZECIN
R03_07-1_32006_2023

Dzień tygodnia	Poniedziałek		Wtorek		Środa		Czwartek		Piątek		Sobota		Niedziela	
Kierunek	Świnoujście	Szczecin	Świnoujście	Szczecin	Świnoujście	Szczecin	Świnoujście	Szczecin	Świnoujście	Szczecin	Świnoujście	Szczecin	Świnoujście	Szczecin
SDR	13856	15148	13268	15699	13469	14541	14413	14428	19142	15962	15233	14373	12724	18886
Razem	29004		28967		28010		28841		35104		29606		31610	
Podział procentowy	47,77%	52,23%	45,80%	54,20%	48,09%	51,91%	49,97%	50,03%	54,53%	45,47%	51,45%	48,55%	40,25%	59,75%



Analiza ruchu pojazdów ogółem w poszczególnych dniach tygodnia dla każdego miesiąca, w podziale na kierunki ruchu



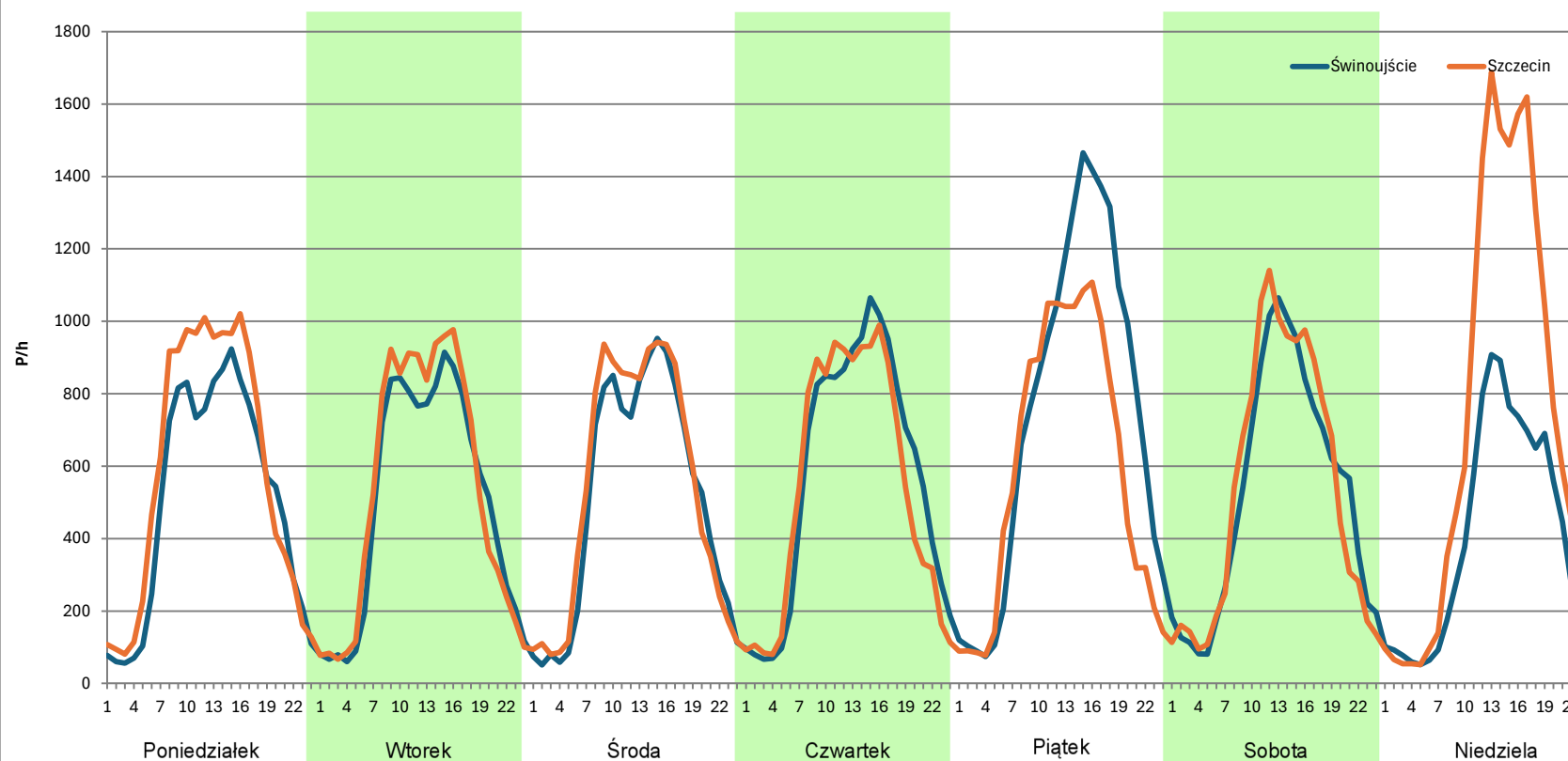
Stacja nr 32006

Miejscowość: Łozienica
Odcinek: Goleniów Zachód - Goleniów Północ
Typ stacji: 8+1
Miesiąc: Listopad

Rok: 2023
Numer drogi: S3
Oddział: SZCZECIN

R03_07-1_32006_2023

Dzień tygodnia	Poniedziałek		Wtorek		Środa		Czwartek		Piątek		Sobota		Niedziela	
Kierunek	Świnoujście	Szczecin	Świnoujście	Szczecin	Świnoujście	Szczecin	Świnoujście	Szczecin	Świnoujście	Szczecin	Świnoujście	Szczecin	Świnoujście	Szczecin
SDR	12055	13996	11934	12692	12118	12858	13619	13025	17721	14290	12470	12867	9644	16876
Razem	26051		24626		24976		26644		32011		25337		26520	
Podział procentowy	46,27%	53,73%	48,46%	51,54%	48,52%	51,48%	51,11%	48,89%	55,36%	44,64%	49,22%	50,78%	36,37%	63,63%



Analiza ruchu pojazdów ogółem w poszczególnych dniach tygodnia dla każdego miesiąca, w podziale na kierunki ruchu



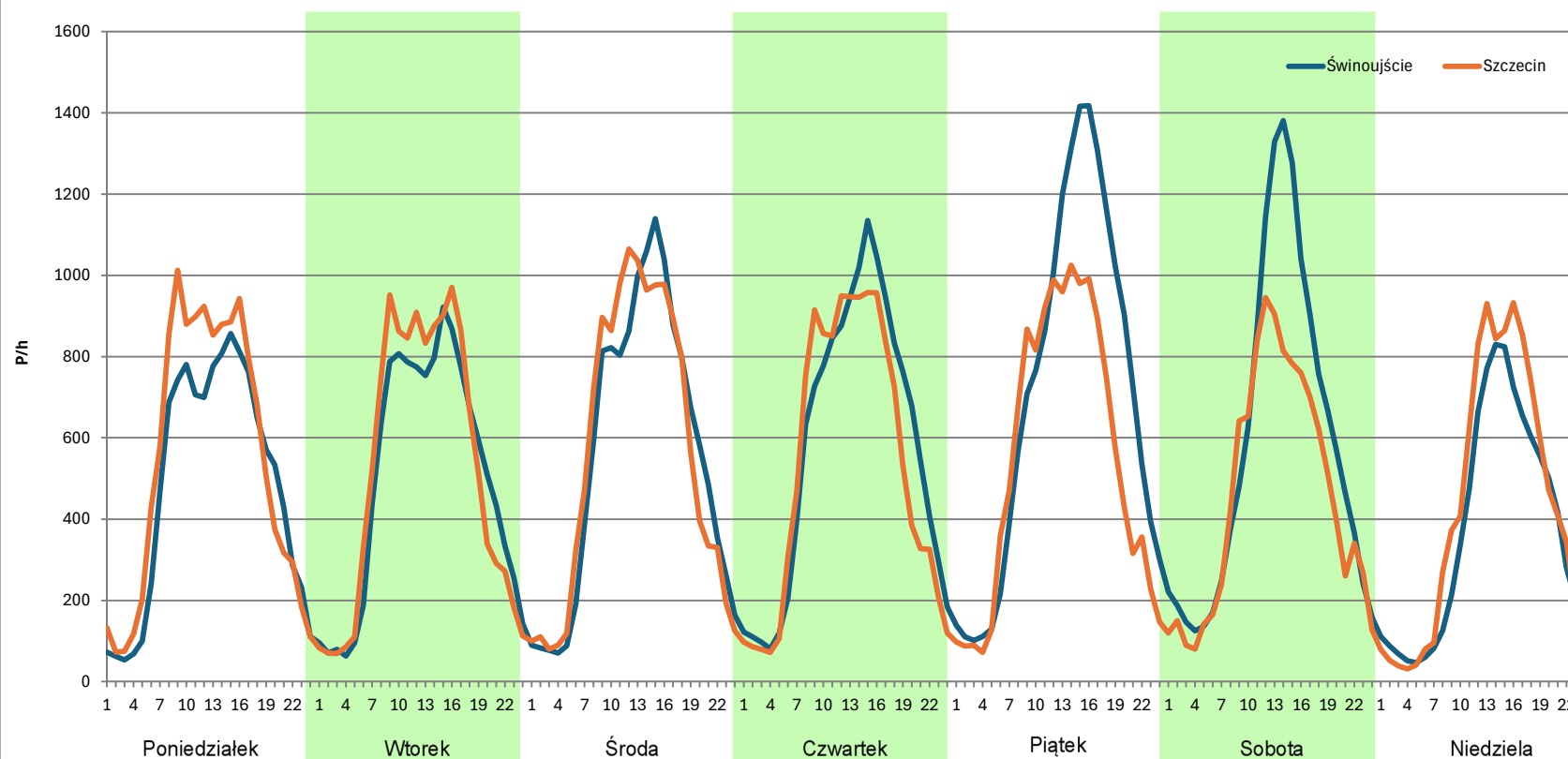
Stacja nr 32006

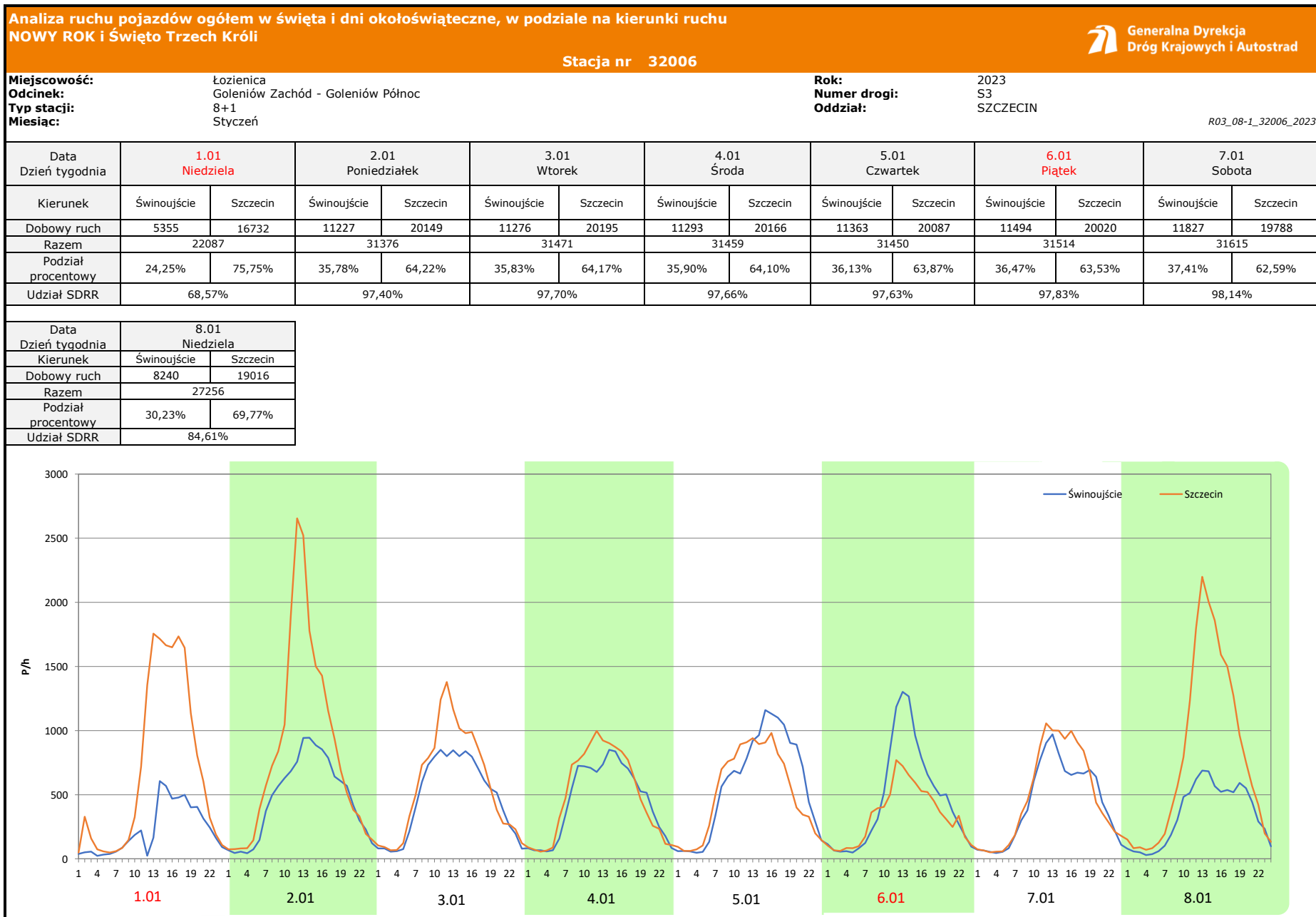
Miejscowość: Łozienica
Odcinek: Goleniów Zachód - Goleniów Północ
Typ stacji: 8+1
Miesiąc: Grudzień

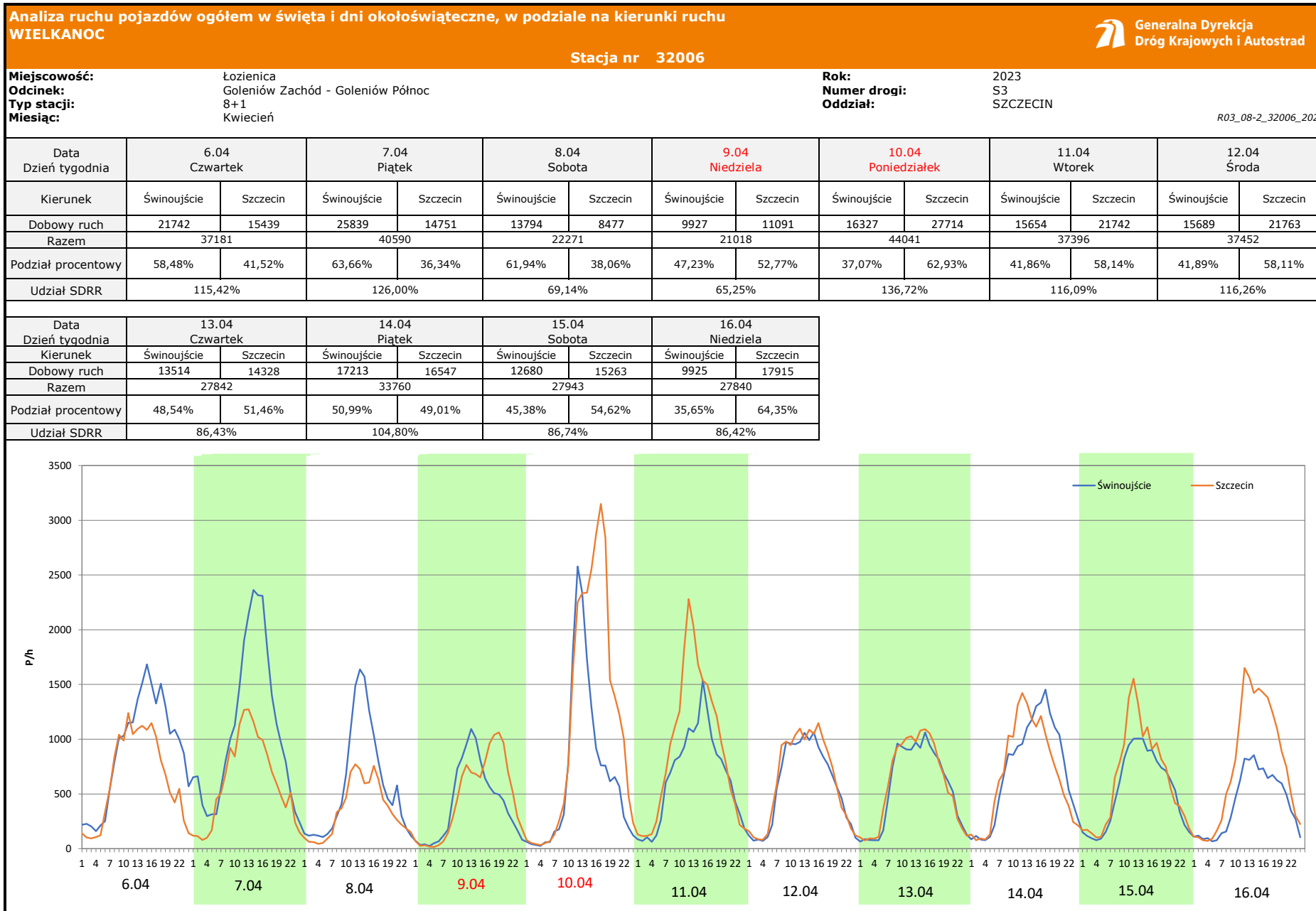
Rok: 2023
Numer drogi: S3
Oddział: SZCZECIN

R03_07-1_32006_2023

Dzień tygodnia	Poniedziałek		Wtorek		Środa		Czwartek		Piątek		Sobota		Niedziela	
Kierunek	Świnoujście	Szczecin	Świnoujście	Szczecin	Świnoujście	Szczecin	Świnoujście	Szczecin	Świnoujście	Szczecin	Świnoujście	Szczecin	Świnoujście	Szczecin
SDR	11508	13000	11878	12405	13306	13398	13794	12813	16806	13220	13890	10978	8781	10216
Razem	24508		24283		26704		26607		30026		24868		18997	
Podział procentowy	46,96%	53,04%	48,91%	51,09%	49,83%	50,17%	51,84%	48,16%	55,97%	44,03%	55,85%	44,15%	46,22%	53,78%







Analiza ruchu pojazdów ogółem w święta i dni okołoświąteczne, w podziale na kierunki ruchu
1 - 3 MAJA

Stacja nr 32006

 **Generalna Dyrekcja Dróg Krajowych i Autostrad**

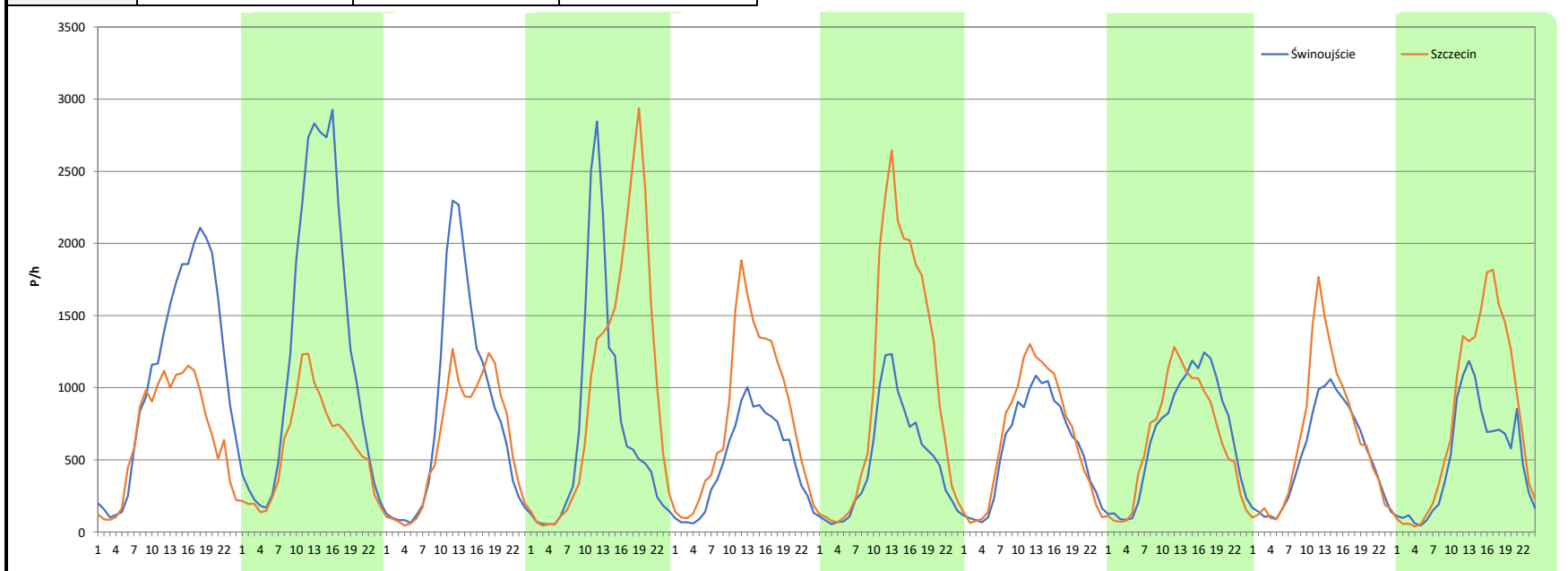
Miejscowość: Łozienica
Odcinek: Goleniów Zachód - Goleniów Północ
Typ stacji: 8+1
Miesiąc: Maj

Rok: 2023
Numer drogi: S3
Oddział: SZCZECIN

R03_08-3_32006_2023

Data Dzień tygodnia	28.04 Piątek		29.04 Sobota		30.04 Niedziela		1.05 Poniedziałek		2.05 Wtorek		3.05 Środa		4.05 Czwartek	
Kierunek	Świnoujście	Szczecin	Świnoujście	Szczecin	Świnoujście	Szczecin	Świnoujście	Szczecin	Świnoujście	Szczecin	Świnoujście	Szczecin	Świnoujście	Szczecin
Dobowy ruch	26512	16119	30459	13968	19420	14704	17140	23868	11537	18891	11595	24460	13672	15446
Razem	42631		44427		34124		41008		30428		36055		29118	
Podział procentowy	62,19%	37,81%	68,56%	31,44%	56,91%	43,09%	41,80%	58,20%	37,92%	62,08%	32,16%	67,84%	46,95%	53,05%
Udział SDRR	132,34%		137,92%		105,93%		127,30%		94,46%		111,93%		90,39%	

Data Dzień tygodnia	5.05 Piątek		6.05 Sobota		7.05 Niedziela	
Kierunek	Świnoujście	Szczecin	Świnoujście	Szczecin	Świnoujście	Szczecin
Dobowy ruch	15963	15350	12501	15117	11987	18843
Razem	31313		27618		30830	
Podział procentowy	50,98%	49,02%	45,26%	54,74%	38,88%	61,12%
Udział SDRR	97,21%		85,74%		95,71%	



Analiza ruchu pojazdów ogółem w święta i dni okołoświąteczne, w podziale na kierunki ruchu
BOŻE CIAŁO



Stacja nr 32006

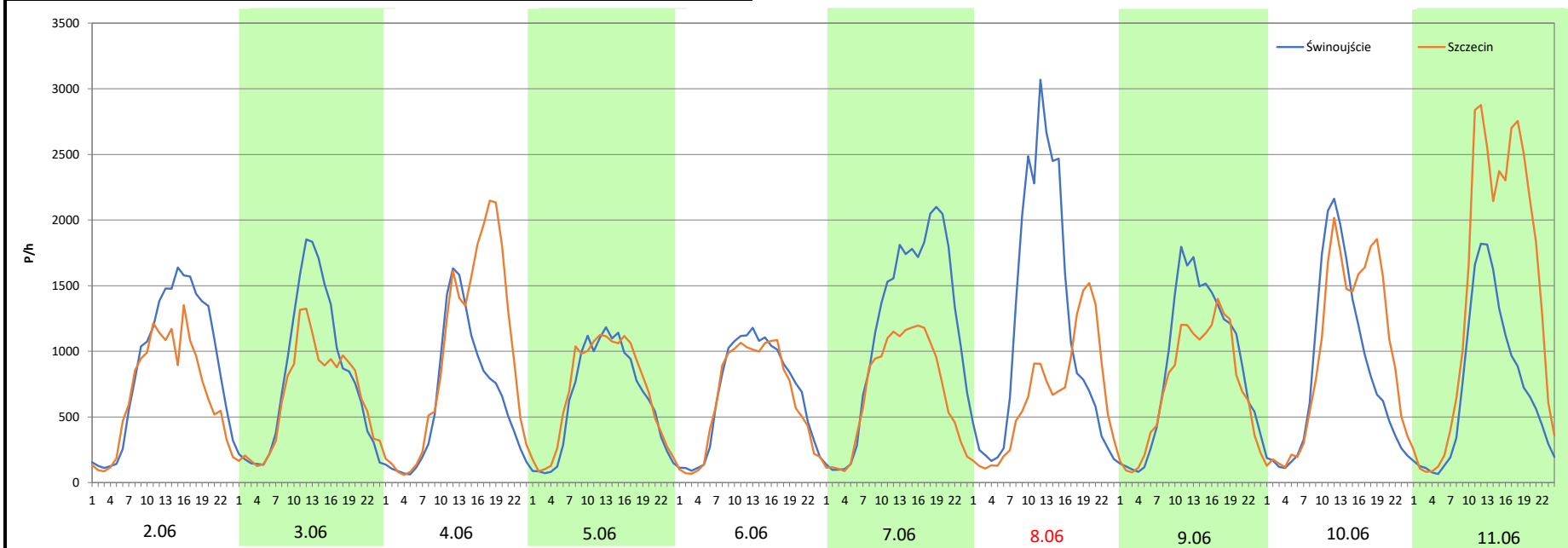
Miejscowość: Łozienica
Odcinek: Goleniów Zachód - Goleniów Północ
Typ stacji: 8+1
Miesiąc: Czerwiec

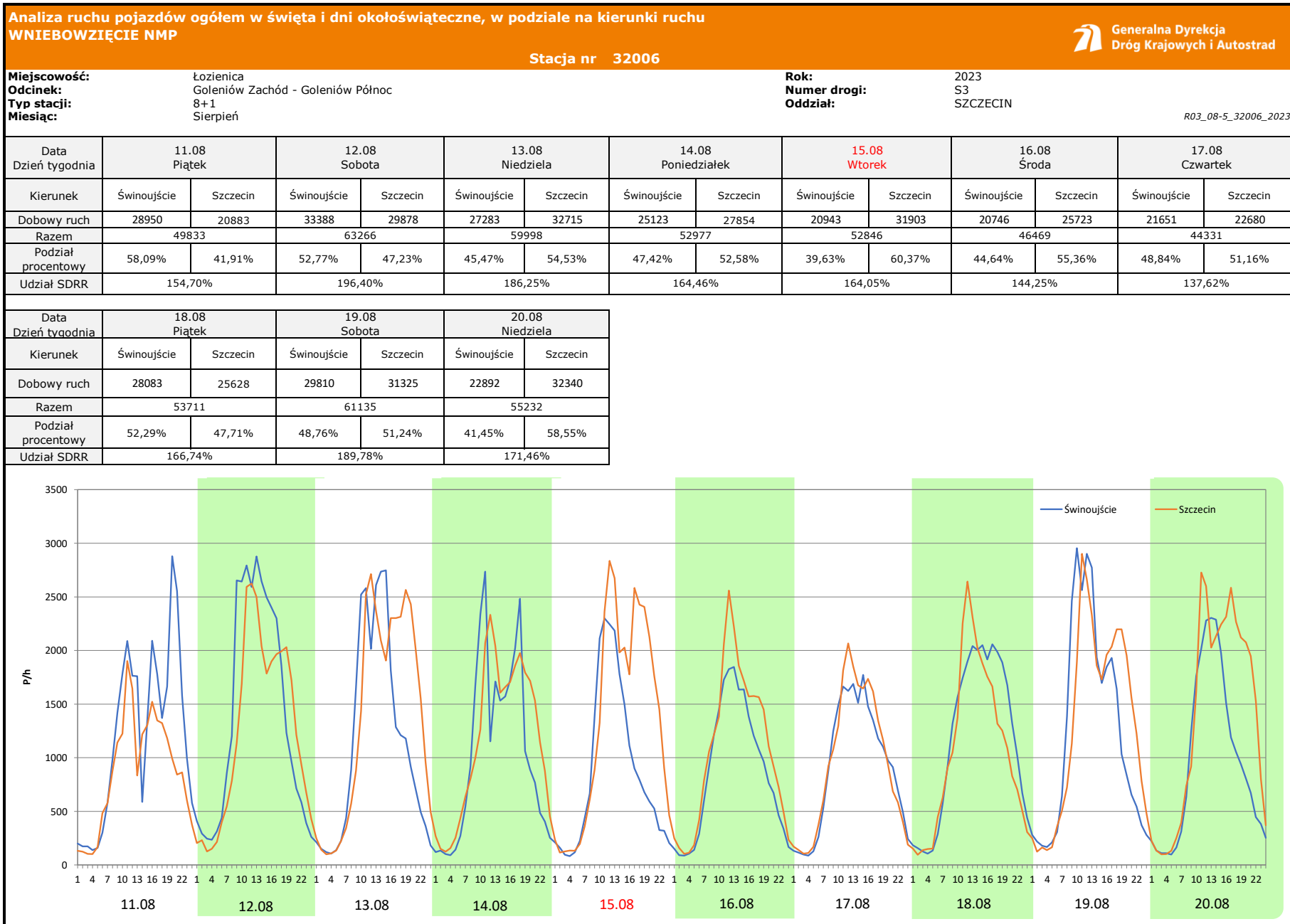
Rok: 2023
Numer drogi: S3
Oddział: SZCZECIN

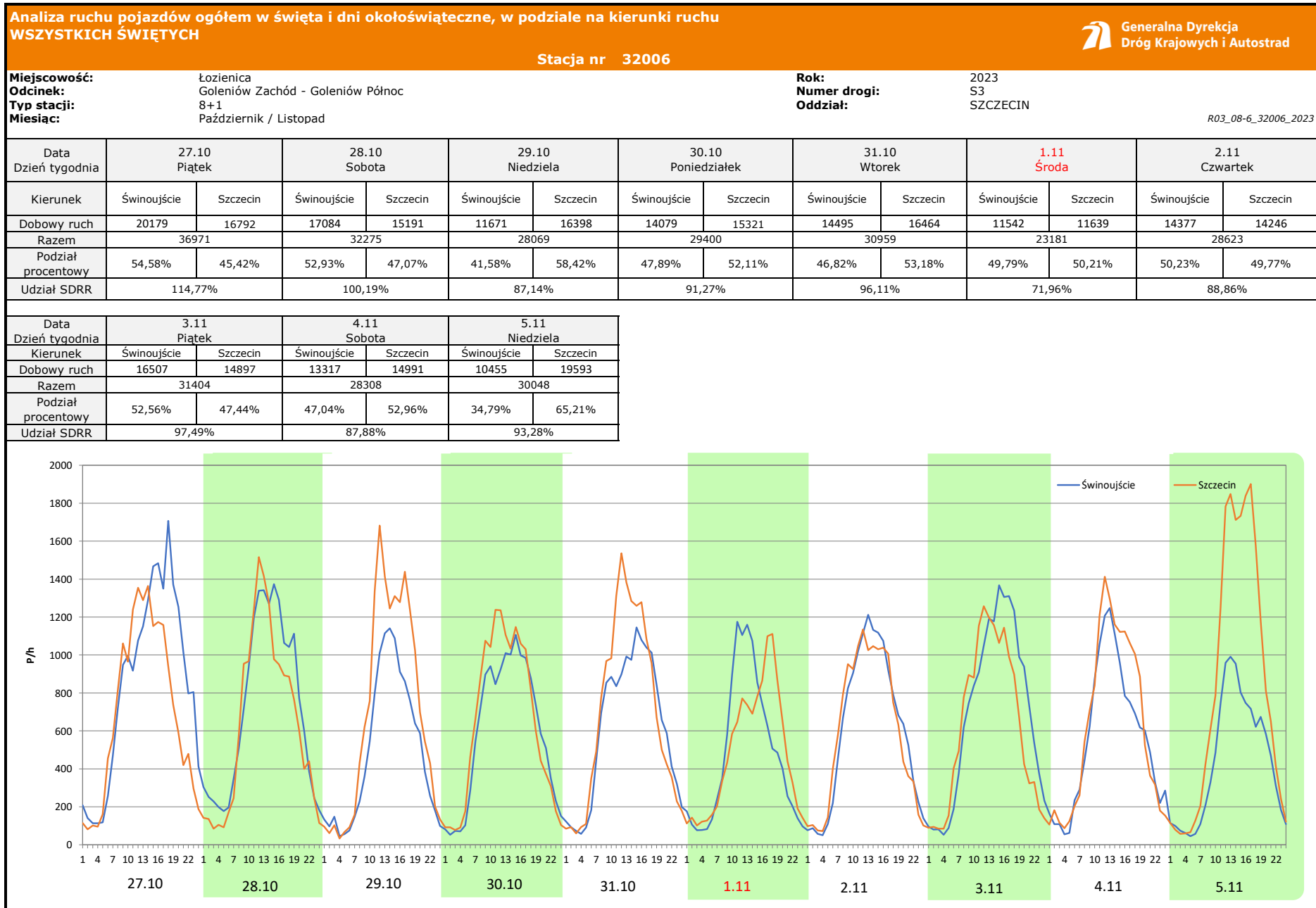
R03_08-4_32006_2023

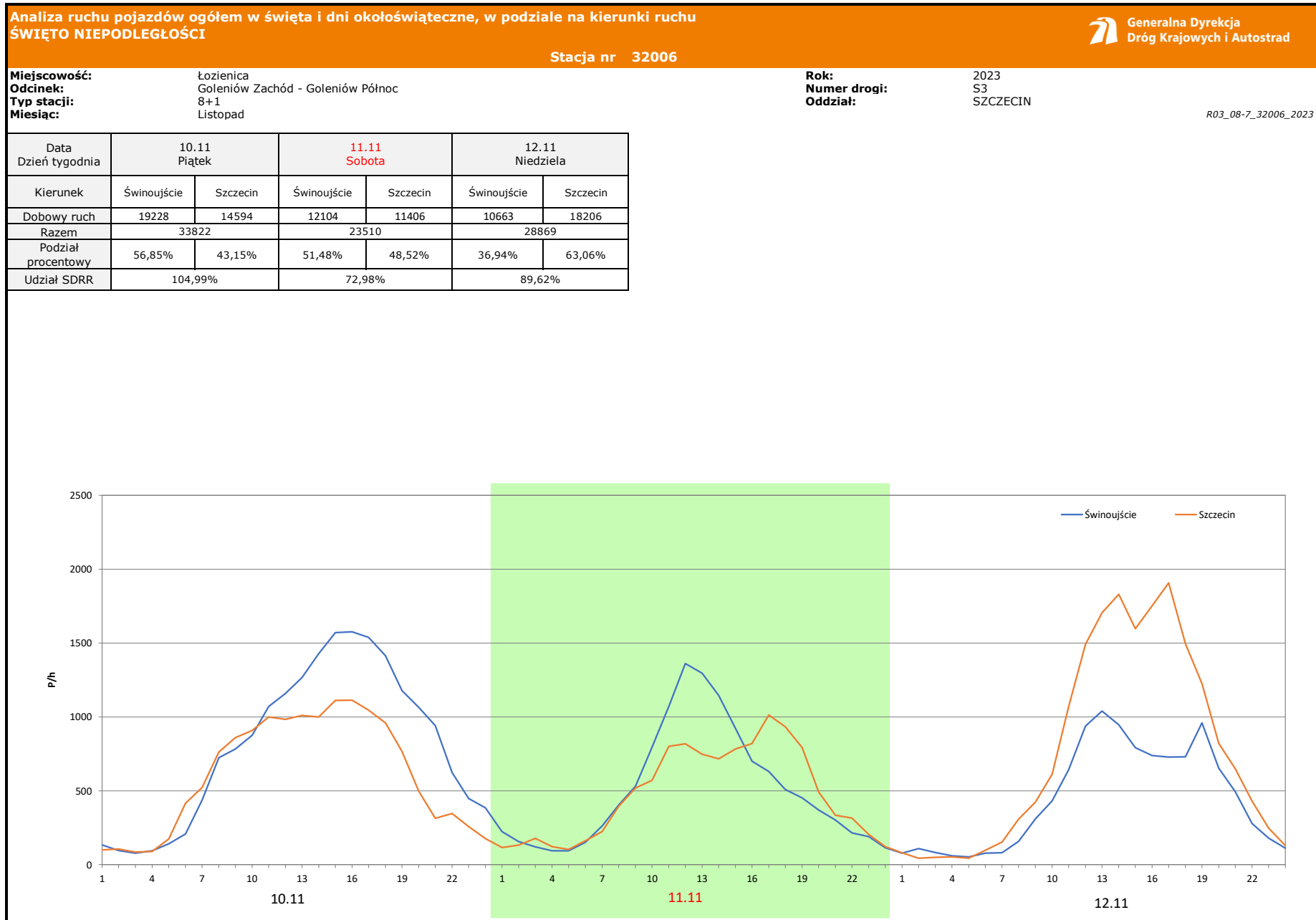
Data Dzień tygodnia	2.06 Piątek		3.06 Sobota		4.06 Niedziela		5.06 Poniedziałek		6.06 Wtorek		7.06 Środa		8.06 Czwartek	
Kierunek	Świnoujście	Szczecin	Świnoujście	Szczecin	Świnoujście	Szczecin	Świnoujście	Szczecin	Świnoujście	Szczecin	Świnoujście	Szczecin	Świnoujście	Szczecin
Dobowy ruch	21625	16375	19124	15664	15025	22848	15084	16400	16188	15263	27901	16642	27339	15815
Razem	38000		34788		37873		31484		31451		44543		43154	
Podział procentowy	56,91%	43,09%	54,97%	45,03%	39,67%	60,33%	47,91%	52,09%	51,47%	48,53%	62,64%	37,36%	63,35%	36,65%
Udział SDRR	117,96%		107,99%		117,57%		97,74%		97,63%		138,28%		133,96%	

Data Dzień tygodnia	9.06 Piątek		10.06 Sobota		11.06 Niedziela	
Kierunek	Świnoujście	Szczecin	Świnoujście	Szczecin	Świnoujście	Szczecin
Dobowy ruch	21380	17494	19660	23348	17263	33850
Razem	38874		43008		51113	
Podział procentowy	55,00%	45,00%	45,71%	54,29%	33,77%	66,23%
Udział SDRR	120,68%		133,51%		158,67%	









Analiza ruchu pojazdów ogółem w święta i dni okołoświąteczne, w podziale na kierunki ruchu
BOŻE NARODZENIE Generalna Dyrekcja Dróg Krajowych i Autostrad

Stacja nr 32006

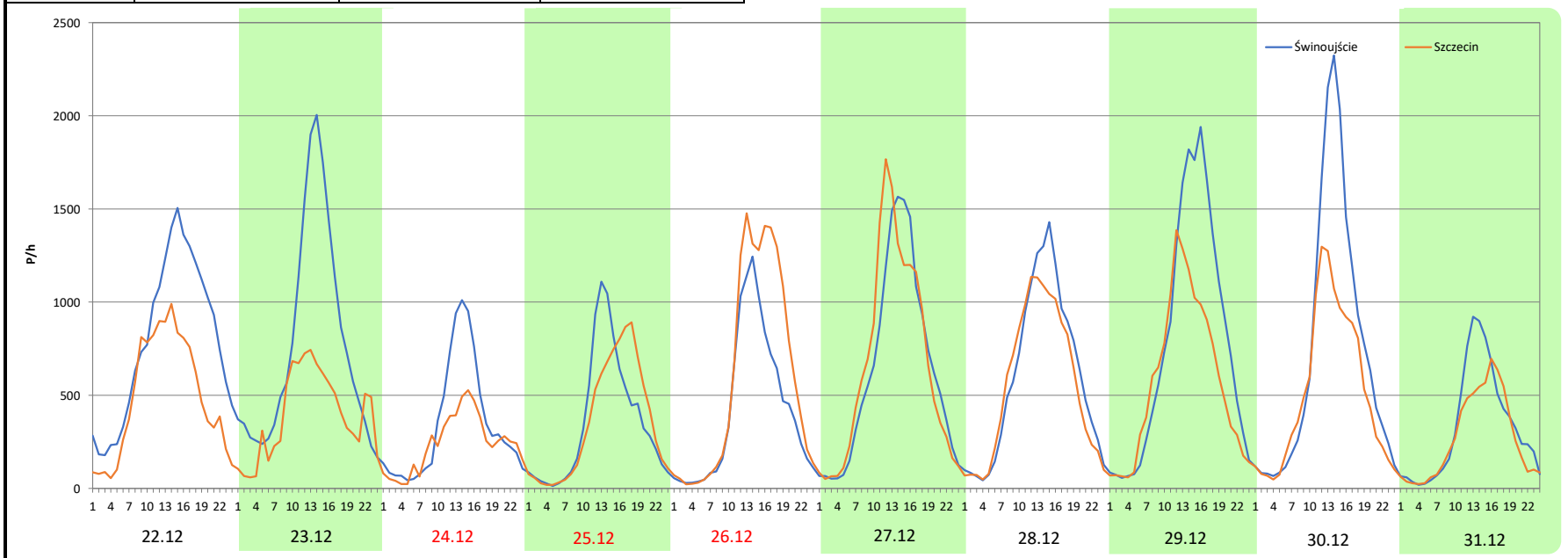
Miejscowość: Łozienica
Odcinek: Goleniów Zachód - Goleniów Północ
Typ stacji: 8+1
Miesiąc: Grudzień

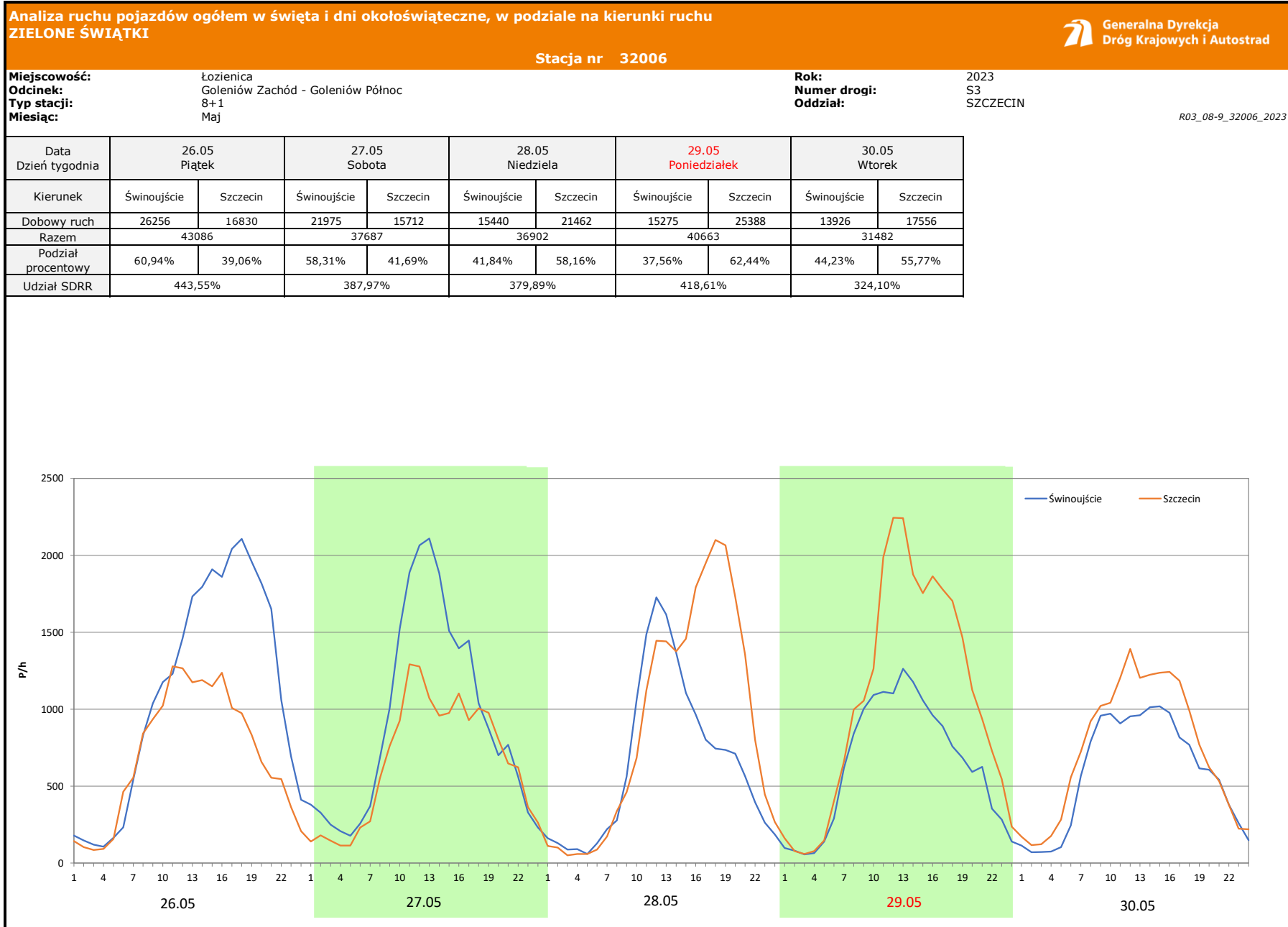
Rok: 2023
Numer drogi: S3
Oddział: SZCZECIN

R03_08-8_32006_2023

Data Dzień tygodnia	22.12 Piątek		23.12 Sobota		24.12 Niedziela		25.12 Poniedziałek		26.12 Wtorek		27.12 Środa		28.12 Czwartek	
Kierunek	Świnoujście	Szczecin	Świnoujście	Szczecin	Świnoujście	Szczecin	Świnoujście	Szczecin	Świnoujście	Szczecin	Świnoujście	Szczecin	Świnoujście	Szczecin
Dobowy ruch	18970	11714	18229	9424	8214	5756	8451	8412	10021	14231	15151	15875	14344	13199
Razem	30684		27653		13970		16863		24252		31026		27543	
Podział procentowy	61,82%	38,18%	65,92%	34,08%	58,80%	41,20%	50,12%	49,88%	41,32%	58,68%	48,83%	51,17%	52,08%	47,92%
Udział SDRR	95,25%		85,84%		43,37%		52,35%		75,29%		96,31%		85,50%	

Data Dzień tygodnia	29.12 Piątek		30.12 Sobota		31.12 Niedziela	
Kierunek	Świnoujście	Szczecin	Świnoujście	Szczecin	Świnoujście	Szczecin
Dobowy ruch	18478	13647	17400	12278	7852	6401
Razem	32125		29678		14253	
Podział procentowy	57,52%	42,48%	58,63%	41,37%	55,09%	44,91%
Udział SDRR	99,73%		92,13%		44,25%	



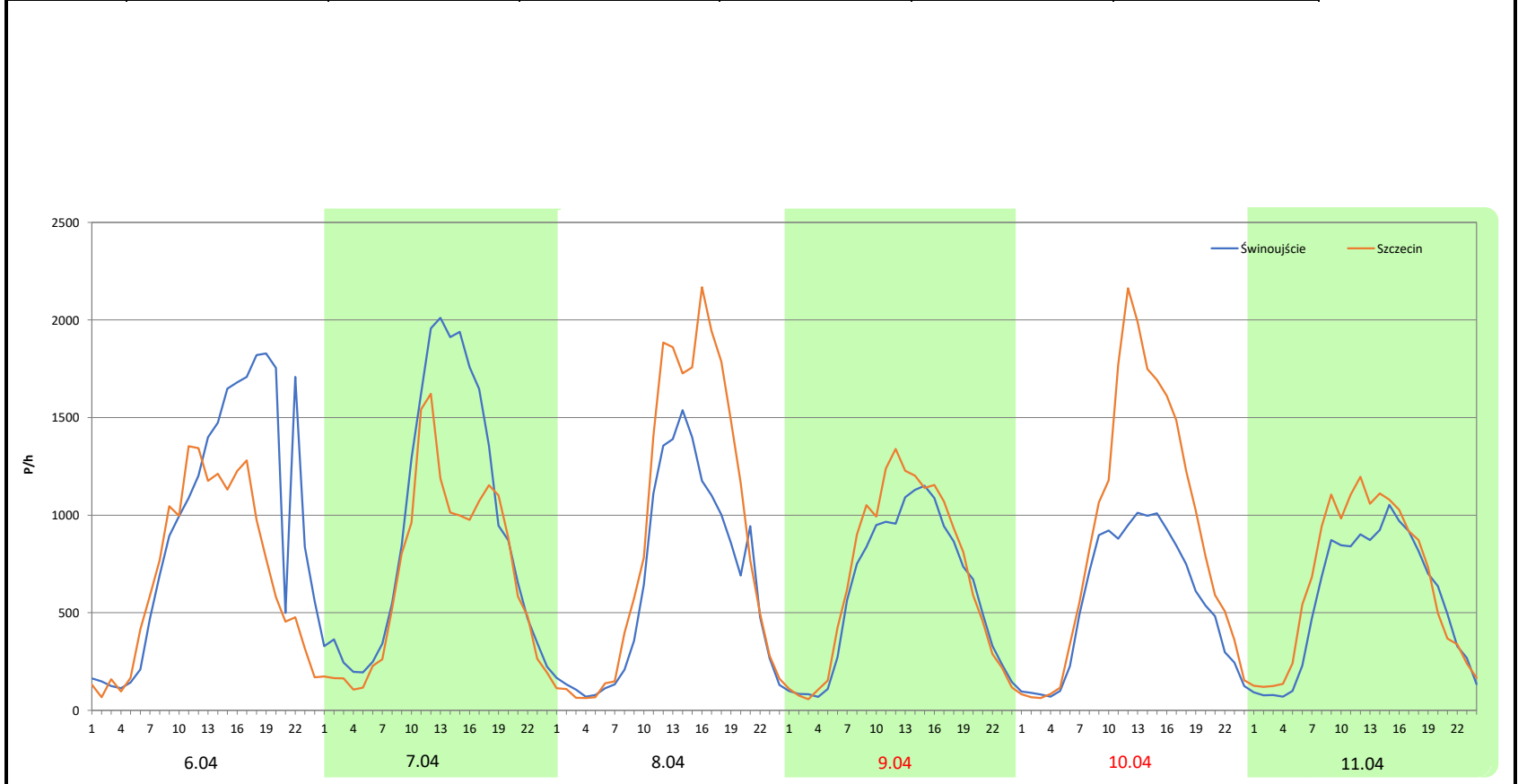


Analiza ruchu pojazdów ogółem w święta i dni okołoswiąteczne, w podziale na kierunki ruchu
DZIEŃ ZJEDNOCZENIA NIEMIEC Generalna Dyrekcja Dróg Krajowych i Autostrad

Stacja nr 32006

Miejscowość: Łozienica **Rok:** 2023
Odcinek: Goleniów Zachód - Goleniów Północ **Numer drogi:** S3
Typ stacji: 8+1 **Oddział:** SZCZECIN
Miesiąc: Wrzesień / Październik R03_08-10_32006_2023

Data Dzień tygodnia	29.09 Piątek		30.09 Sobota		1.10 Niedziela		2.10 Poniedziałek		3.10 Wtorek		4.10 Środa	
	Świnoujście	Szczecin	Świnoujście	Szczecin	Świnoujście	Szczecin	Świnoujście	Szczecin	Świnoujście	Szczecin	Świnoujście	Szczecin
Dobowy ruch	23163	16911	22317	16577	15454	21350	14622	16277	13349	21492	13378	15719
Razem	40074		38894		36804		30899		34841		29097	
Podział procentowy	57,80%	42,20%	57,38%	42,62%	41,99%	58,01%	47,32%	52,68%	38,31%	61,69%	45,98%	54,02%
Udział SDRR	412,55%		400,40%		378,88%		318,09%		358,68%		299,54%	



Proporcja dobowego natężenia ruchu do SDRR, dla każdego dnia w roku, w podziale na pojazdy ogółem



Stacja nr **32006**

Miejscowość: Łozienica **Rok:** 2023
Odcinek: Goleniów Zachód - Goleniów Północ **Numer drogi:** S3
Typ stacji: 8+1 **Oddział:** SZCZECIN

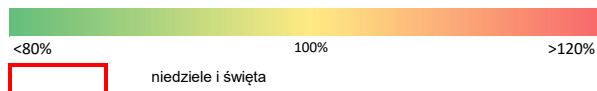
R03_10-1_32006_2023

	Miesiąc											
	1	2	3	4	5	6	7	8	9	10	11	12
liczba dni w miesiącu	31	28	31	30	31	30	31	31	30	31	30	31
średni udział w miesiącu [%]	73,3	78,6	78,1	94,8	102,1	115,9	146,3	142,8	114,2	93,6	82,1	78,2

R03_10-2_32006_2023

32006	Proporcja ruchu dziennego do średniego dobowego ruchu rocznego [%]											
	1	2	3	4	5	6	7	8	9	10	11	12
1	68,6	71,4	72,9	82,6	127,3	100,9	159,7	126,5	133,5	114,3	72,0	91,2
2	97,4	75,3	76,2	86,1	94,5	118,0	144,1	120,8	132,7	95,9	88,9	67,0
3	78,1	84,9	91,1	81,1	111,9	108,0	122,5	126,5	134,9	108,2	97,5	66,9
4	69,8	69,2	72,3	78,8	90,4	117,6	104,2	158,2	104,4	90,3	87,9	75,3
5	81,5	71,7	74,9	92,6	97,2	97,7	110,4	181,6	95,3	89,2	93,3	72,6
6	59,6	74,0	75,0	115,4	85,7	97,6	120,9	136,9	102,1	109,3	81,3	70,4
7	68,9	71,1	71,2	126,0	95,7	138,3	154,2	136,6	115,4	89,6	77,4	73,8
8	84,6	74,7	74,0	69,1	87,1	134,0	187,4	111,1	146,5	98,6	78,6	87,8
9	71,9	78,7	76,5	65,2	81,7	120,7	191,9	114,2	148,9	86,6	85,5	66,6
10	68,5	93,9	88,2	136,7	84,8	133,5	144,3	130,6	181,0	81,4	105,0	70,0
11	68,0	79,6	68,5	116,1	89,7	158,7	116,9	154,7	118,7	85,7	73,0	74,8
12	69,1	80,1	74,1	89,2	111,6	113,2	113,1	196,4	104,9	90,3	89,6	73,6
13	80,9	79,5	74,0	86,4	99,6	91,0	127,4	186,3	98,9	109,0	83,3	75,9
14	66,5	76,1	71,4	104,8	105,1	96,8	169,0	164,5	103,7	92,7	78,0	78,4
15	62,9	79,4	73,2	86,7	90,9	102,5	202,4	164,1	130,7	96,7	79,6	92,1
16	71,7	82,5	79,3	86,4	84,0	125,1	175,3	144,3	116,2	86,2	83,5	74,4
17	67,9	91,2	94,0	85,6	104,2	119,0	160,3	137,6	137,5	81,2	99,1	70,4
18	69,0	77,3	80,9	79,6	119,1	125,0	121,9	166,7	102,6	84,3	76,5	78,2
19	73,1	87,8	82,7	81,9	113,2	105,5	122,9	189,8	90,0	87,1	71,6	80,0
20	85,5	79,0	76,8	88,3	102,3	96,0	131,2	171,5	92,2	102,8	80,4	89,0
21	67,3	75,0	73,6	107,9	141,3	97,4	165,3	146,1	100,6	85,2	75,6	92,7
22	64,6	76,7	74,4	96,1	99,1	107,3	181,4	123,0	119,1	93,9	78,4	95,3
23	71,5	81,4	80,4	86,6	88,0	136,1	165,7	122,3	100,6	90,3	78,9	85,8
24	69,1	95,3	94,9	86,4	91,1	146,3	156,4	130,1	114,4	82,8	95,8	43,4
25	70,9	72,3	74,9	80,8	99,2	148,0	120,8	153,1	95,3	87,4	71,6	52,3
26	73,8	76,9	80,1	85,6	133,8	115,8	121,4	145,2	88,9	91,4	74,8	75,3
27	86,7	74,8	77,2	94,3	117,0	99,6	133,7	143,0	97,2	114,8	78,5	96,3
28	70,3	71,1	74,2	132,3	114,6	104,1	158,6	116,4	100,1	100,2	74,7	85,5
29	70,9		77,3	137,9	126,2	112,0	178,2	97,9	124,4	87,1	73,4	99,7
30	74,6		81,1	105,9	97,7	144,5	181,8	102,9	120,7	91,3	76,8	92,1
31	70,3		98,9		95,2		153,2	107,9		96,1		44,2

Legenda



Nierównomierność kierunkowa dla każdego dnia w roku, dla pojazdów ogółem



Generalna Dyrekcja
Dróg Krajowych i Autostrad

Stacja nr 32006

Miejscowość: Łozienica

Rok: 2023

Odcinek: Goleniów Zachód - Goleniów Północ

Numer drogi: S3

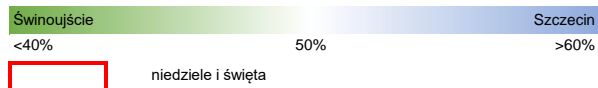
Typ stacji: 8+1

Oddział: SZCZECIN

R03_11_32006_2023

32006	Proporcja ruchu dziennego do średniego dobowego ruchu rocznego [%]											
	1	2	3	4	5	6	7	8	9	10	11	12
1	75,8	50,4	50,6	45,6	58,2	47,3	45,1	47,5	42,6	58,0	50,2	45,7
2	64,2	48,7	49,0	55,7	62,1	43,1	59,7	49,6	47,8	52,7	49,8	49,7
3	55,0	45,3	43,9	50,4	67,8	45,0	48,7	50,9	62,2	61,7	47,4	61,1
4	52,7	49,4	48,3	49,8	53,0	60,3	49,3	48,3	50,1	54,0	53,0	53,7
5	47,4	61,5	61,0	47,8	49,0	52,1	48,8	49,1	49,3	50,6	65,2	52,0
6	42,2	52,5	53,2	41,5	54,7	48,5	47,1	54,3	48,8	45,9	53,3	51,5
7	53,1	51,3	50,7	36,3	61,1	37,4	43,0	47,5	46,3	51,0	51,6	49,9
8	69,8	50,6	50,4	38,1	52,6	36,6	46,5	50,2	41,4	61,4	51,2	47,1
9	54,3	48,7	49,7	52,8	51,5	45,0	58,4	50,5	50,5	53,0	48,1	51,0
10	51,5	45,3	44,1	62,9	50,5	54,3	50,8	47,6	63,2	51,4	43,1	58,3
11	51,5	48,3	49,8	58,1	48,0	66,2	50,3	41,9	56,4	51,7	48,5	53,3
12	50,0	60,5	62,0	52,1	43,2	53,2	51,3	47,2	54,6	49,6	63,1	51,0
13	46,7	51,6	53,2	51,5	46,0	51,0	47,6	54,5	54,6	45,6	54,2	51,4
14	48,8	51,2	51,4	49,0	60,6	49,9	42,8	52,6	49,7	49,8	51,5	50,6
15	58,5	51,0	51,0	54,6	51,9	47,9	47,7	60,4	42,5	61,4	51,7	47,1
16	52,8	49,4	48,4	64,3	50,5	44,5	58,7	55,4	49,3	51,8	49,0	48,1
17	51,1	46,8	43,7	52,7	43,2	46,7	47,3	51,2	64,2	51,2	44,1	55,6
18	51,2	48,0	48,3	51,3	40,1	58,2	50,1	47,7	54,3	51,2	49,0	52,2
19	49,5	59,7	61,9	50,0	45,3	50,8	51,2	51,2	52,1	50,0	63,4	50,3
20	46,3	52,7	53,5	47,9	49,9	50,5	48,9	58,6	50,5	45,0	53,5	47,0
21	49,2	51,0	51,4	43,1	66,4	51,2	45,9	51,3	48,8	46,3	51,2	44,9
22	59,3	50,4	50,6	48,5	52,7	50,2	44,9	52,8	44,4	59,7	51,2	38,2
23	52,8	49,7	49,2	64,2	51,0	43,6	54,4	52,9	48,7	51,5	48,7	34,1
24	51,2	46,5	44,0	53,0	50,6	42,1	48,1	52,8	63,5	51,3	43,9	41,2
25	51,1	51,1	48,5	51,1	48,1	59,1	50,3	49,0	52,7	50,7	50,1	49,9
26	49,4	62,2	61,5	50,6	39,1	51,5	51,1	54,2	51,1	49,8	62,7	58,7
27	44,9	53,4	53,3	47,6	41,7	51,4	49,7	64,4	50,7	45,4	53,9	51,2
28	46,8	51,1	51,2	37,8	58,2	50,6	47,1	55,3	48,6	47,1	51,9	47,9
29	58,1		50,3	31,4	62,4	48,4	45,8	54,5	42,2	58,4	51,9	42,5
30	51,9		50,0	43,1	55,8	47,1	55,6	53,6	42,6	52,1	48,9	41,4
31	52,1		45,6		50,7		48,4	51,3		53,2		44,9

Legenda



$$*WNK = \frac{N_{poj./24h}(\text{kierunek P})}{N_{poj./24h}(\text{kierunek P+L})}$$

Dobowe wahania ruchu pojazdów ogółem w podziale na kierunki



Generalna Dyrekcja
Dróg Krajowych i Autostrad

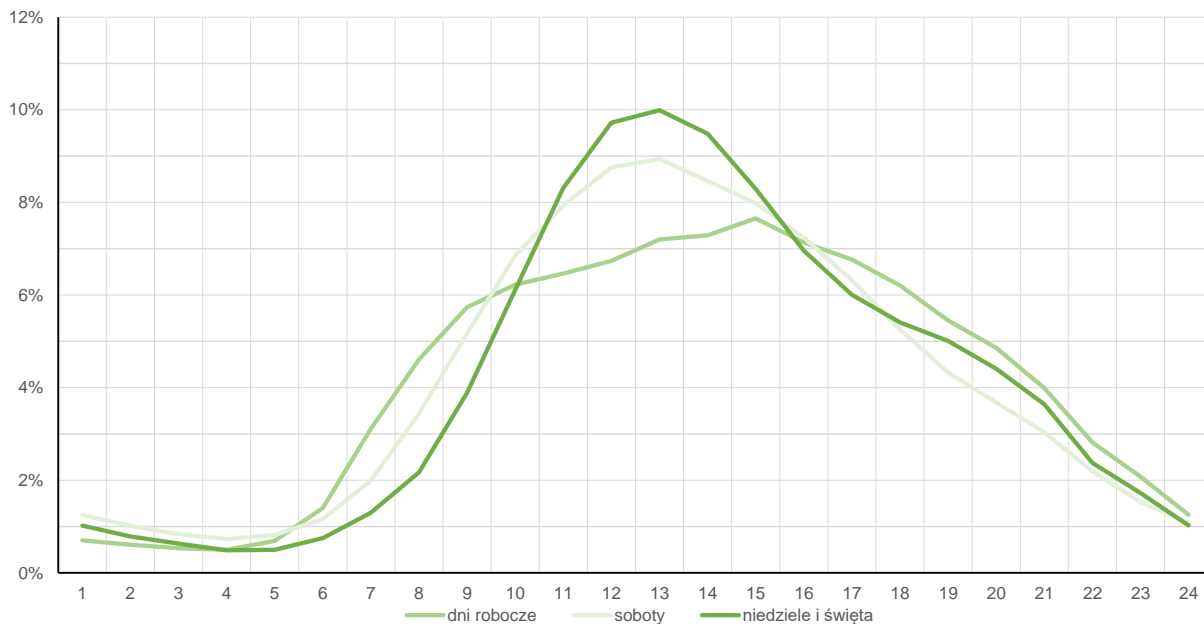
Stacja nr 32006

Miejscowość: Łozienica Rok: 2023
 Odcinek: Goleniów Zachód - Goleniów Północ Numer drogi: S3
 Typ stacji: 8+1 Oddział: SZCZECIN

Średni dobowy rozkład natężenia ruchu

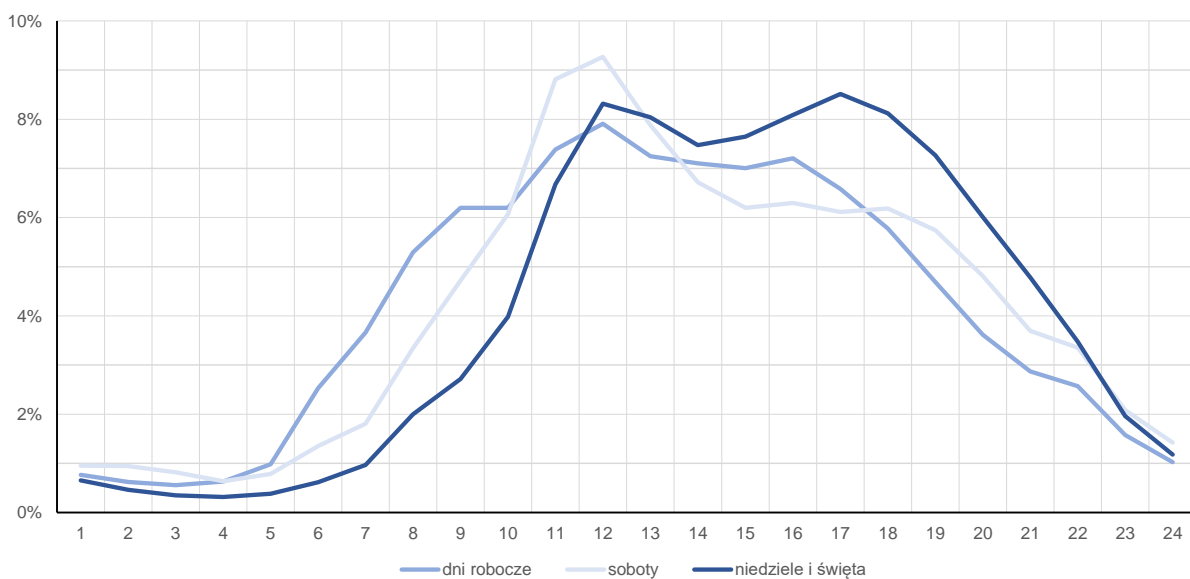
R03_12-1_32006_2023

Kierunek: Świnoujście



R03_12-2_32006_2023

Kierunek: Szczecin



Struktura rodzajowa ruchu wg pomiarów automatycznych

Stacja nr 32006



Generalna Dyrekcja
Dróg Krajowych i Autostrad

Miejscowość: Łozienica

Odcinek: Goleniów Zachód - Goleniów Północ

Typ stacji: 8+1

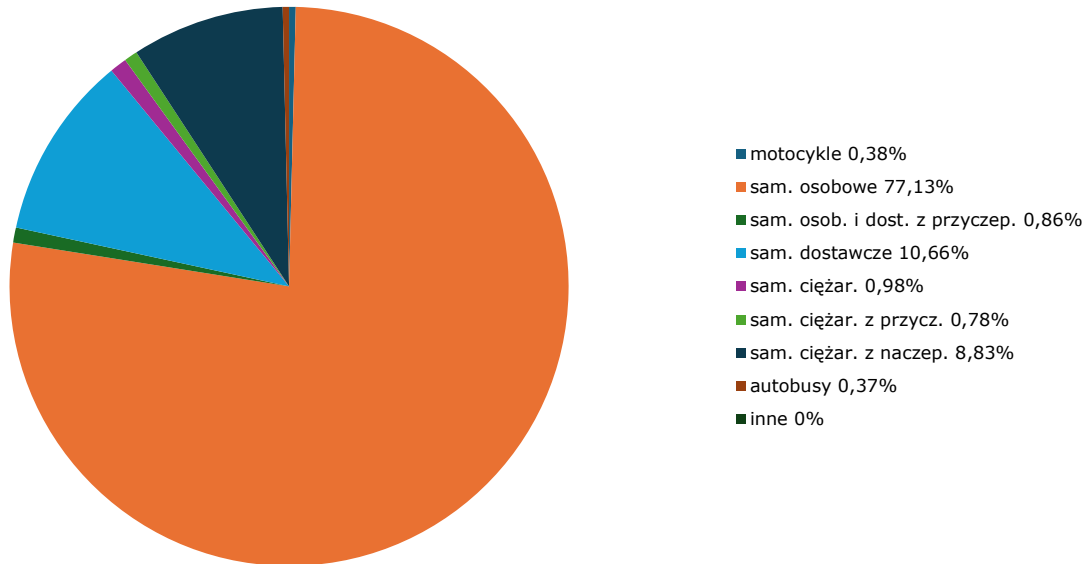
Rok: 2023

Numer drogi: S3

Oddział: SZCZECIN

R04_03_32006_2023

Rodzajowa struktura ruchu wg pomiarów automatycznych w 2023 roku



Rozkłady prędkości pojazdów samochodowych



Generalna Dyrekcja
Dróg Krajowych i Autostrad

Stacja nr 32006

Miejscowość: Łozienica

Rok: 2023

Odcinek: Goleniów Zachód - Goleniów Północ

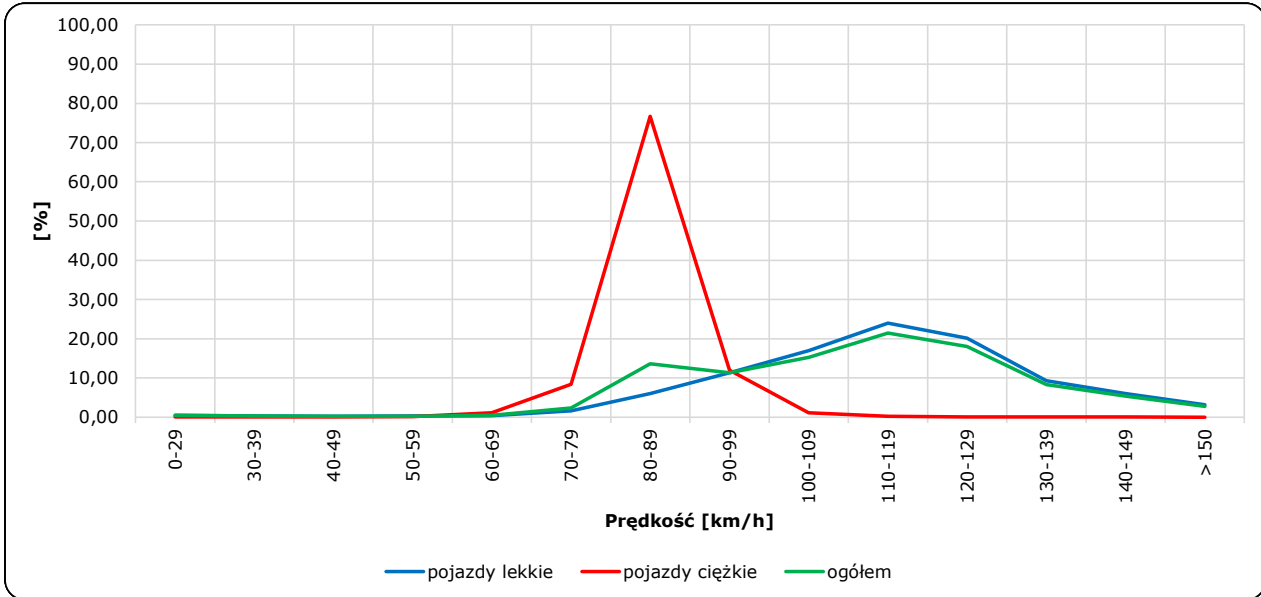
Numer drogi: S3

Typ stacji: 8+1

Oddział: SZCZECIN

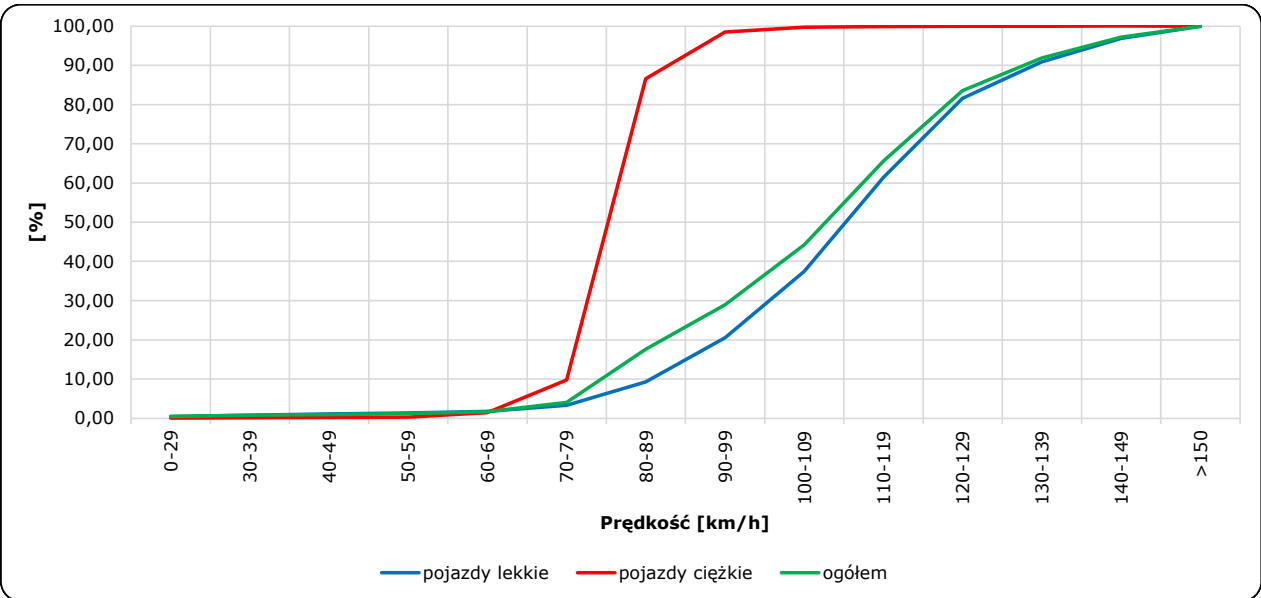
R06_02-1_32006_2023

Rozkład prędkości



R06_02-2_32006_2023

Dystrybuanta prędkości



Zestawienie 200 godzin o największym natężeniu ruchu w roku

Stacja nr 32006

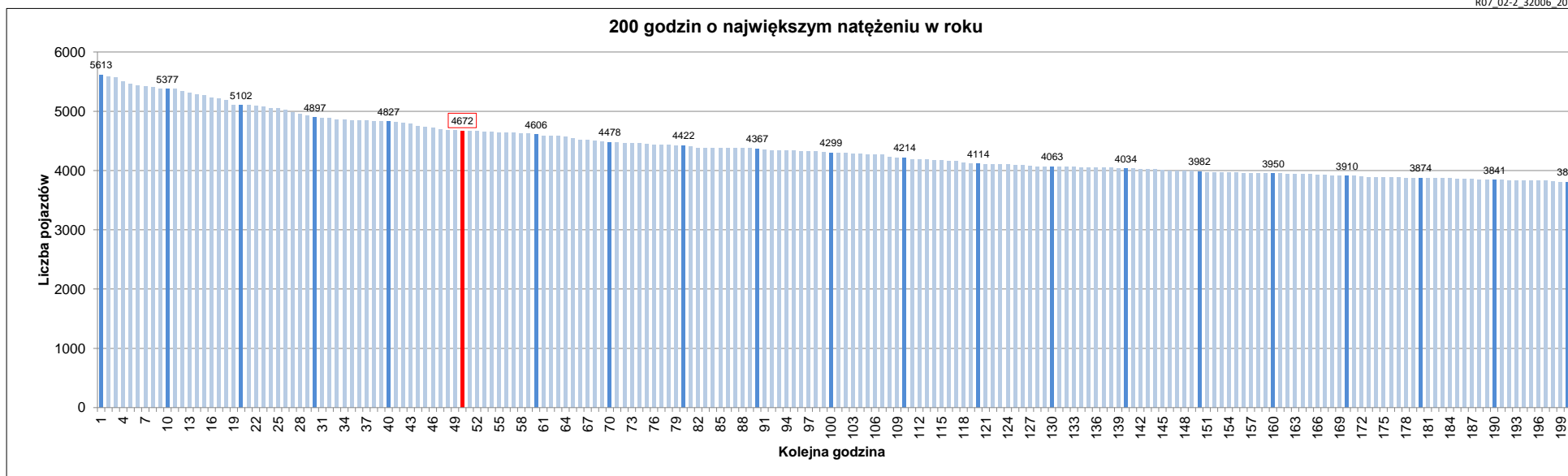


Miejscowość: Łozienica
 Odcinek: Goleniów Zachód - Goleniów Północ
 Typ stacji: 8+1
 Rok: 2023
 Numer drogi: 53
 Oddział: SZCZECIN

R07_02-1_32006_2023

Udział ruchu w godzinach o największym natężeniu w roku w odniesieniu do SDRR w 2023 roku [%]																					
SDRR	1	10	20	30	40	50	60	70	80	90	100	110	120	130	140	150	160	170	180	190	200
32220	5613	5377	4897	4827	4827	4672	4606	4478	4422	4367	4299	4214	4114	4063	4034	3982	3950	3910	3874	3841	3807
Udział proc.	17%	17%	15%	15%	15%	15%	14%	14%	14%	14%	13%	13%	13%	13%	13%	12%	12%	12%	12%	12%	12%
Data	29.07.23	22.07.23	13.08.23	24.06.23	13.08.23	22.07.23	29.07.23	23.07.23	20.08.23	11.06.23	24.06.23	25.06.23	13.08.23	10.04.23	10.09.23	22.07.23	15.07.23	10.04.23	14.07.23	03.09.23	14.07.23
Nr dnia	6	6	7	6	7	6	6	7	7	7	6	7	7	1	7	6	6	1	5	7	5
Godzina	11	11	11	12	14	13	13	13	14	13	13	12	16	14	17	17	18	17	13	14	16

R07_02-2_32006_2023



Oznaczenia:
 - Wartości natężeń kolejnych 200 godzin
 - Wartości co dziesiątej wartości z posród 200 godzin
 - Wartości 50-tej godziny

SDRR: 32220 poj./dobę