

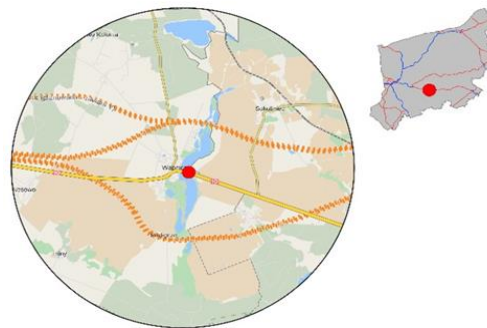
## Spis Treści

32116 - R00_01 - Karta charakterystyki stacji ciągłych pomiarów ruchu .....	Strona 1
32116 - R02_03 - Rozwój ruchu pojazdów ogółem dla poszczególnych stacji .....	Strona 2
32116 - R03_01 - Średni dobowy ruchu pojazdów ogółem w poszczególnych miesiącach i dniach tygodnia [...] .....	Strona 3
32116 - R03_02 - Sezonowe i tygodniowe wahania ruchu pojazdów ogółem dla danej stacji .....	Strona 4
32116 - R03_03 - Dobowe wahania ruchu dla wybranych dni tygodnia dla pojazdów ogółem wraz z dystrybucją .....	Strona 5
32116 - R03_04 - Uśrednione dobowe rozkłady ruchu dla wybranych dni tygodnia, dla pojazdów lekkich i ciężkich .....	Strona 6
32116 - R03_07 - Analiza ruchu pojazdów ogółem w poszczególnych dniach tygodnia dla każdego miesiąca, w podziale na kierunki ruchu .....	Strona 7
32116 - R03_08 - Analiza ruchu w święta i dni okołoswiąteczne .....	Strona 19
32116 - R03_10 - Proporcja dobowego natężenia ruchu do SDRR, dla każdego dnia w roku, dla pojazdów ogółem .....	Strona 29
32116 - R03_11 - Nierównomierność kierunkowa dla każdego dnia w roku, dla pojazdów ogółem .....	Strona 30
32116 - R03_12 - Dobowe wahania ruchu w podziale na kierunki oraz na pojazdy ogółem .....	Strona 31
32116 - R04_03 - Rodzajowa struktura ruchu wg pomiarów automatycznych .....	Strona 32
32116 - R06_02 - Rozkład prędkości pojazdów – wykres i dystrybucja .....	Strona 33
32116 - R07_02 - Zestawienie 200 godzin o największym natężeniu ruchu w roku, dla obu kierunków łącznie .....	Strona 34

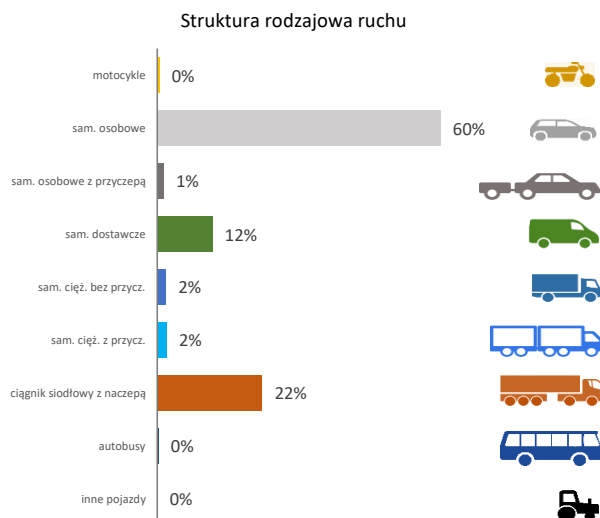
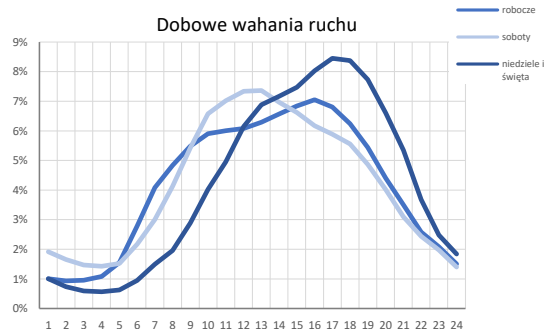
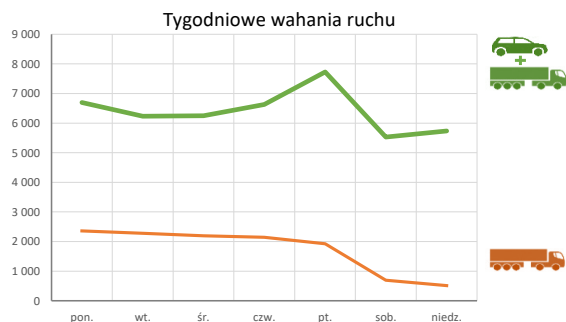
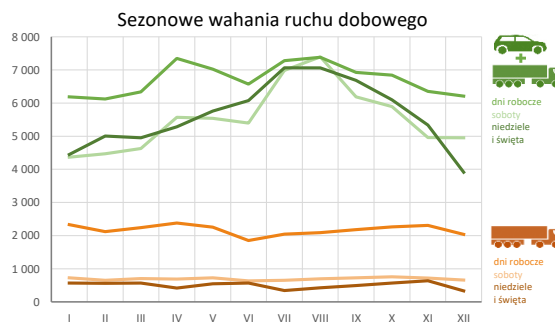
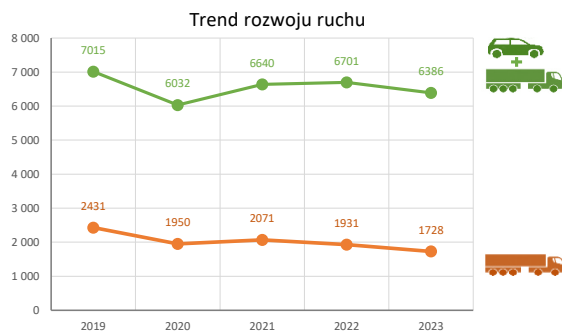
**Karta charakterystyki stacji ciągłych pomiarów ruchu**  
**Stacja nr 32116**



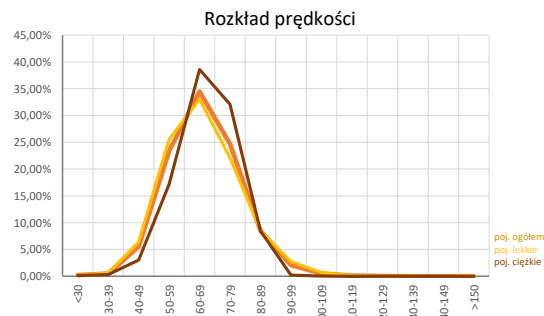
**Nr stacji:** 32116  
**Typ stacji:** 8+1  
**Lokalizacja:** Wapnica  
**Numer drogi:** 10  
**Pikietaż:** 77+500



**Stacja działa od:** 01.01.1990  
**Charakter ruchu:** G  
**Liczba dni w archiwizacji:** 363  
**Procent doszacowanych godzin:** 1%



**Godzina 50-ta**  
 Natężenie: 618  
 Udział proc.: 10%  
 Dzień: 04.08.2023 (piątek)  
 Godzina: 15



**Rozwój ruchu pojazdów ogółem w latach**  **Generalna Dyrekcja Dróg Krajowych i Autostrad**

**Stacja nr 32116**

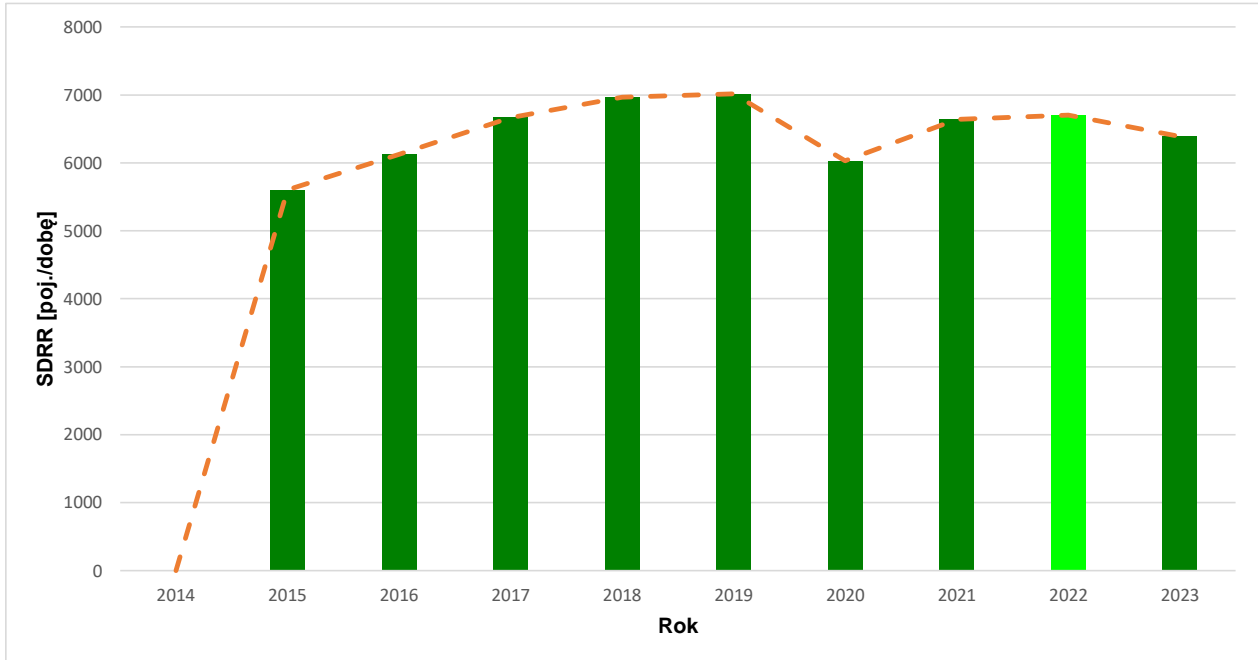
**Miejscowość:** Wapnica **Rok:** 2023  
**Odcinek:** Suchań-Recz **Numer drogi:** 10  
**Typ stacji:** 8+1 **Oddział:** SZCZECIN

*R02\_02\_32116\_2023*

Średni dobowy ruch roczny (SDRR) w latach (poj./dobę)										Wzrost/spadek ruchu [%]	
2014	2015	2016	2017	2018	2019	2020	2021	2022	2023	2023/21	2023/22
-	5603	6126	6667	6964	7015	6032	6640	6701*	6386	-4	-5

**Wykres trendu rozwoju ruchu dla stacji 32116**

*R02\_03\_32116\_2023*



\* - ruch niemiernodajny do porównań

Średni dobowy ruch dla poszczególnych dni tygodnia w poszczególnych miesiącach roku														
Stacja nr 32116												Rok: 2023		
Miejscowość: Wapnica												Numer drogi: 10		
Odcinek: Suchań-Recz												Oddział: SZCZECIN		
Typ stacji: 8+1														
Ruch ogółem														
R03_01_32116_2023														
Dni tygodnia:		Styczeń	Luty	Marzec	Kwiecień	Maj	Czerwiec	Lipiec	Sierpień	Wrzesień	Październik	Listopad	Grudzień	Cały rok
1. Poniedziałki	a	6285	6161	6286	6797	7469	6265	7438	7468	6850	6717	6402	6250	6699
	b	1,119	1,076	1,059	1,024	1,134	0,990	1,033	1,019	1,012	1,018	1,065	1,139	1,055
	c	0,938	0,920	0,938	1,015	1,115	0,935	1,110	1,115	1,022	1,003	0,956	0,933	1,000
2. Wtorki	a	5935	5794	5858	7014	6392	5740	6503	6733	6279	6728	6022	5819	6235
	b	1,057	1,012	0,987	1,057	0,970	0,907	0,903	0,918	0,927	1,019	1,002	1,060	0,981
	c	0,952	0,929	0,940	1,125	1,025	0,921	1,043	1,080	1,007	1,079	0,966	0,933	1,000
3. Środy	a	5816	5670	5913	6820	6654	6274	6537	6822	6260	6328	5865	6005	6247
	b	1,036	0,990	0,996	1,028	1,010	0,991	0,908	0,931	0,925	0,959	0,976	1,094	0,983
	c	0,931	0,908	0,947	1,092	1,065	1,004	1,046	1,092	1,002	1,013	0,939	0,961	1,000
4. Czwartki	a	6121	6064	6281	7571	6875	6545	7156	7289	6691	6633	6280	6004	6626
	b	1,090	1,059	1,058	1,141	1,044	1,034	0,994	0,994	0,988	1,005	1,045	1,094	1,043
	c	0,924	0,915	0,948	1,143	1,038	0,988	1,080	1,100	1,010	1,001	0,948	0,906	1,000
5. Piątki	a	7031	6927	7238	8384	7880	7731	8725	8760	8229	7878	7205	6746	7728
	b	1,252	1,209	1,219	1,263	1,196	1,221	1,212	1,195	1,215	1,193	1,199	1,229	1,216
	c	0,910	0,896	0,937	1,085	1,020	1,000	1,129	1,134	1,065	1,019	0,932	0,873	1,000
6. Soboty	a	4367	4468	4630	5573	5543	5401	6985	7395	6188	5895	4957	4956	5530
	b	0,778	0,780	0,780	0,840	0,842	0,853	0,971	1,009	0,914	0,893	0,825	0,903	0,870
	c	0,790	0,808	0,837	1,008	1,002	0,977	1,263	1,337	1,119	1,066	0,896	0,896	1,000
7. Niedziele	a	4855	5005	4953	5286	6091	6225	7064	7306	6685	6095	5459	3833	5738
	b	0,864	0,874	0,834	0,796	0,925	0,983	0,981	0,997	0,987	0,923	0,908	0,698	0,903
	c	0,846	0,872	0,863	0,921	1,061	1,085	1,231	1,273	1,165	1,062	0,951	0,668	1,000
8. Dni robocze	a	6187	6123	6337	7345	7022	6569	7280	7382	6927	6844	6351	6209	6715
	b	1,102	1,069	1,067	1,107	1,066	1,038	1,011	1,007	1,023	1,037	1,057	1,131	1,057
	c	0,921	0,912	0,944	1,094	1,046	0,978	1,084	1,099	1,032	1,019	0,946	0,925	1,000
9. Święta	a	3639	-	-	5275	5083	5487	-	6068	-	-	5086	4113	4964
	b	0,648	-	-	0,795	0,772	0,867	-	0,828	-	-	0,846	0,749	0,781
	c	0,733	-	-	1,063	1,024	1,105	-	1,222	-	-	1,025	0,828	1,000
10. Niedziele i święta	a	4449	5005	4953	5282	5755	6077	7064	7059	6685	6095	5334	3913	5639
	b	0,792	0,874	0,834	0,796	0,874	0,960	0,981	0,963	0,987	0,923	0,888	0,713	0,888
	c	0,789	0,888	0,878	0,937	1,020	1,078	1,253	1,252	1,185	1,081	0,946	0,694	1,000
11. Wszystkie dni	a	5715	5727	5880	6777	6652	6290	7201	7361	6740	6610	6009	5670	6386
	b	1,000	1,000	1,000	1,000	1,000	1,000	1,000	1,000	1,000	1,000	1,000	1,000	1,000
	c	0,895	0,897	0,921	1,061	1,042	0,985	1,128	1,153	1,055	1,035	0,941	0,888	1,000

Legenda:

- a = średni dobowy ruch danego dnia (dni) tygodnia
- b =  $\frac{\text{średni dobowy ruch danego dnia (dni) tygodnia w miesiącu}}{\text{średni dobowy ruch we wszystkie dni miesiąca}}$
- c =  $\frac{\text{średni dobowy ruch danego dnia (dni) tygodnia w miesiącu}}{\text{średni dobowy ruch danego dnia (dni) tygodnia w roku}}$

**Sezonowe i tygodniowe wahania ruchu dobowego pojazdów ogółem w latach**



Stacja nr 32116

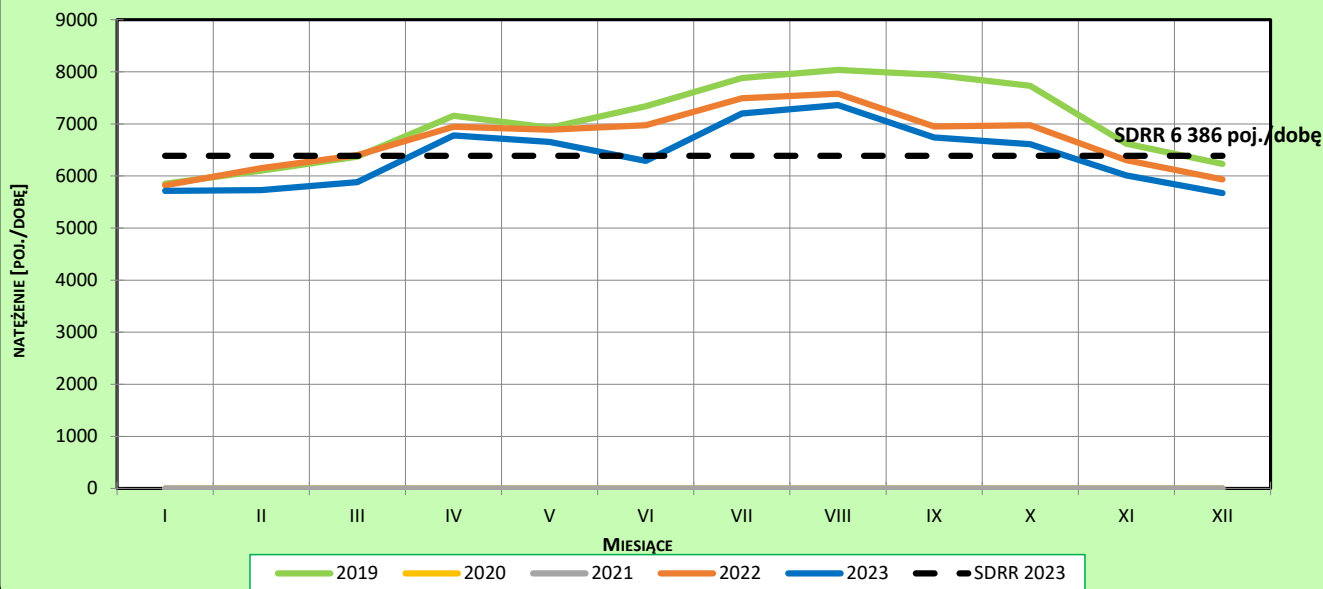
Miejscowość: Wapnica  
 Odcinek: Suchań-Recz  
 Typ stacji: 8+1

Rok: 2023  
 Numer drogi: 10  
 Oddział: SZCZECIN

**Ruch ogółem**

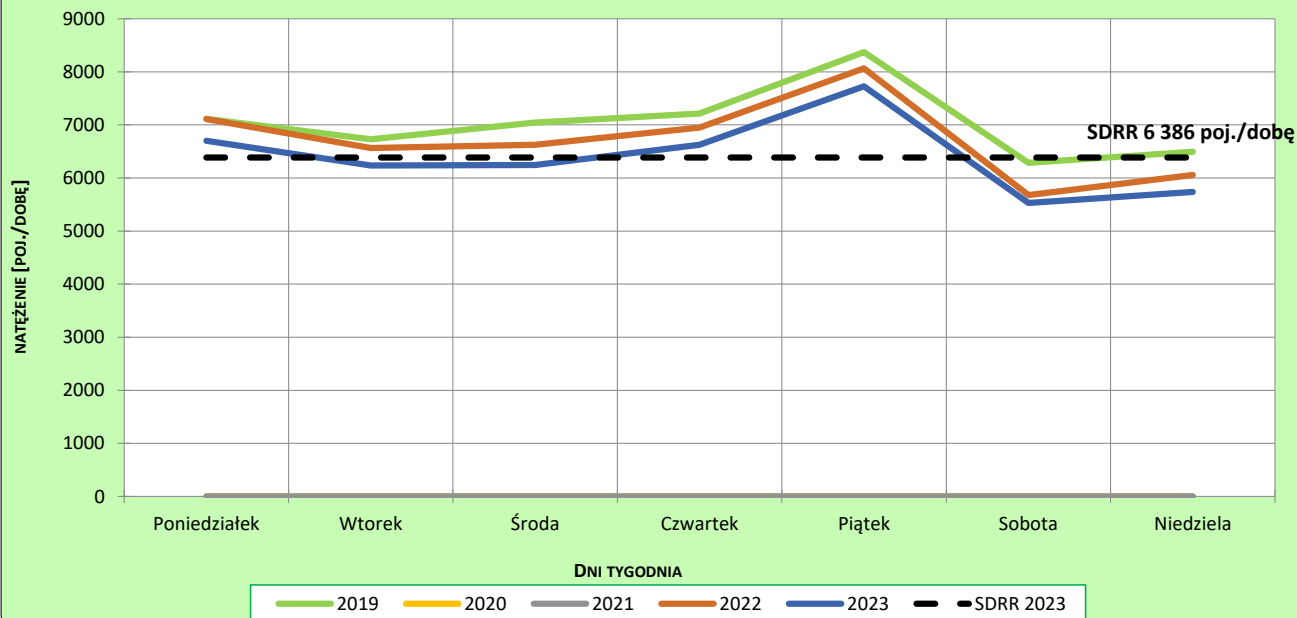
R03\_02-1\_32116\_2023

**Sezonowe wahania ruchu dobowego**



R03\_02-2\_32116\_2023

**Tygodniowe wahania ruchu dobowego**



**Dobowe wahania ruchu pojazdów ogółem**



Generalna Dyrekcja  
Dróg Krajowych i Autostrad

Stacja nr 32116

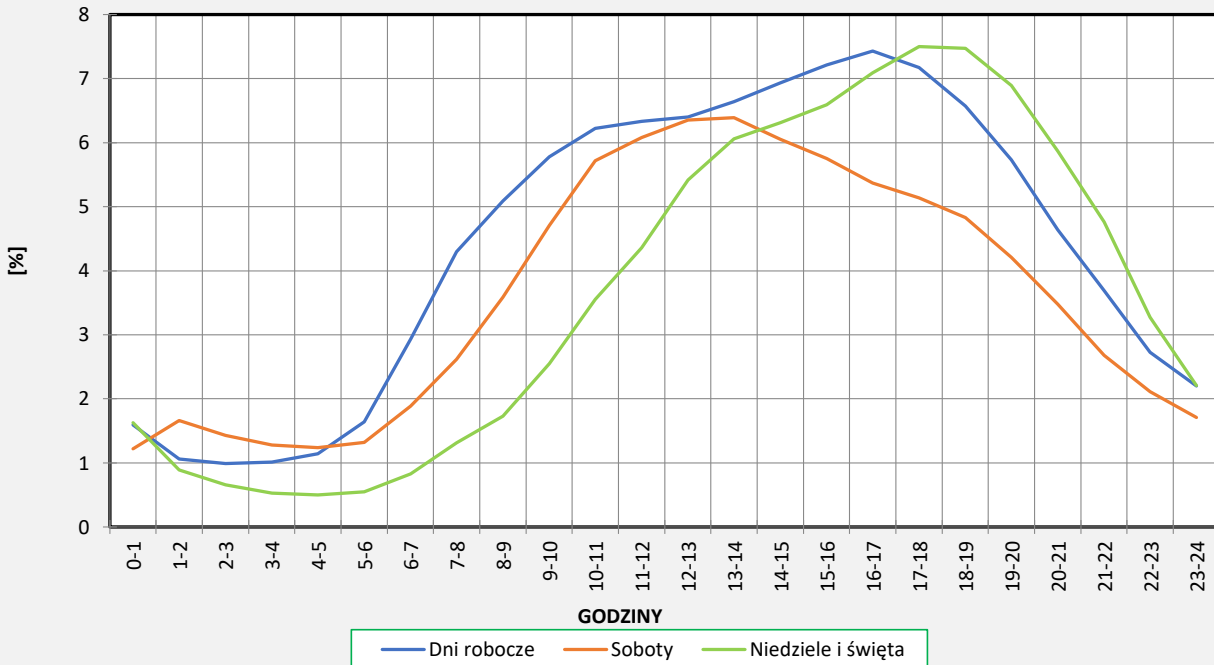
Miejscowość: Wapnica  
Odcinek: Suchań-Recz  
Typ stacji: 8+1

Rok: 2023  
Numer drogi: 10  
Oddział: SZCZECIN

**Ruch ogółem**

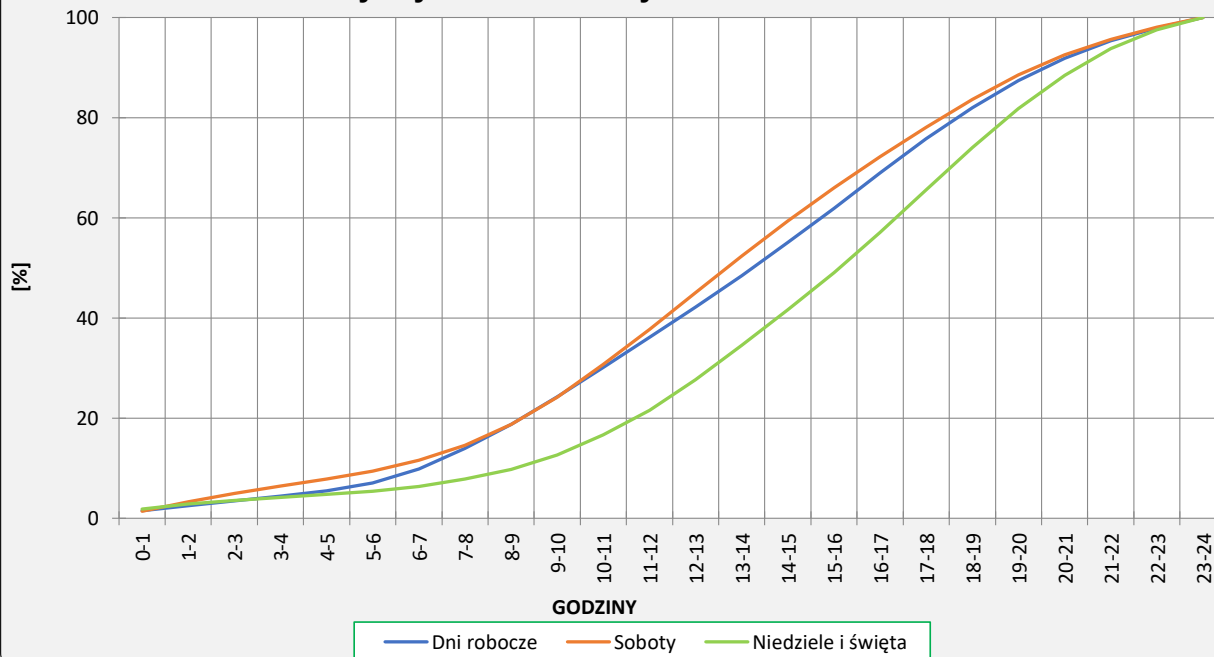
R03\_03-1\_32116\_2023

**Dobowe wahania ruchu**



R03\_03-2\_32116\_2023

**Dystrybuanta dobowych wahań ruchu**



**Uśrednione dobowe rozkłady ruchu dla wybranych dni tygodnia, dla pojazdów lekkich i ciężkich**



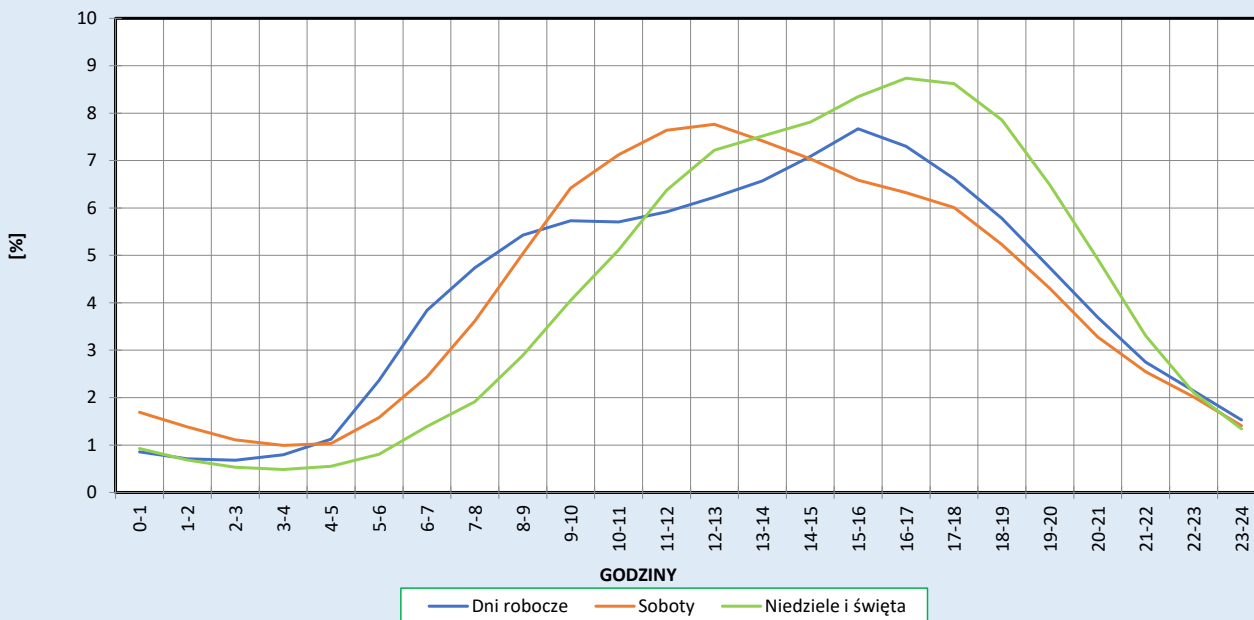
Stacja nr 32116

**Miejscowość:** Wapnica  
**Odcinek:** Suchań-Recz  
**Typ stacji:** 8+1

**Rok:** 2023  
**Numer drogi:** 10  
**Oddział:** SZCZECIN

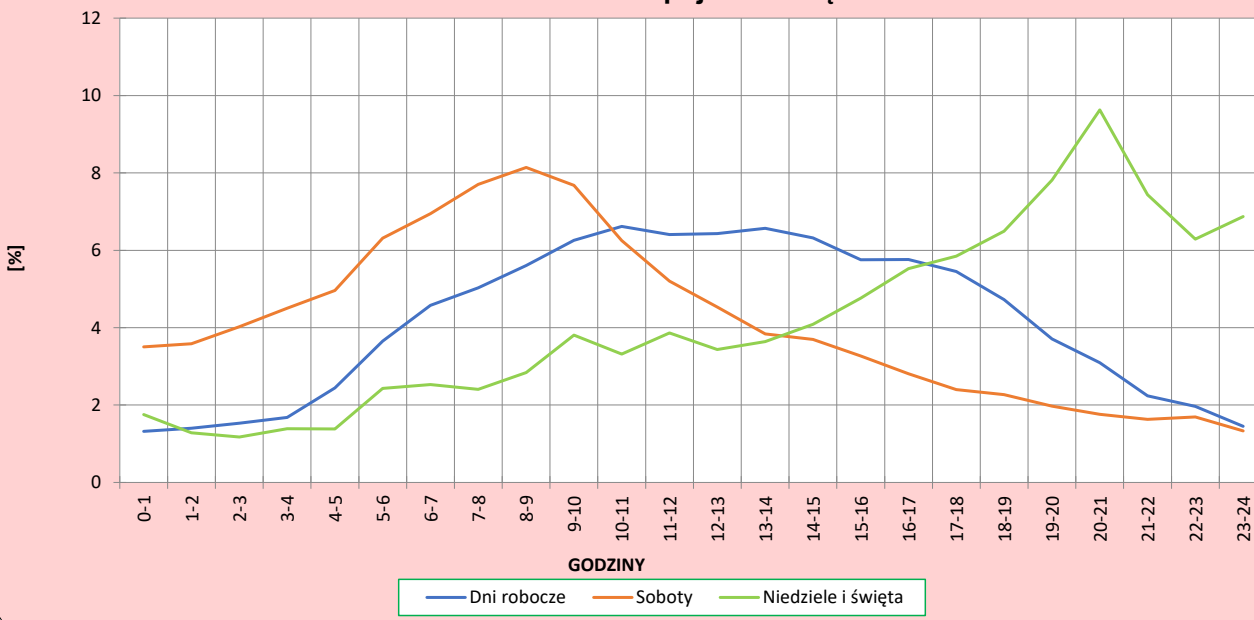
R03\_04-1\_32116\_2023

**Dobowe wahania ruchu pojazdów lekkich**



R03\_04-2\_32116\_2023

**Dobowe wahania ruchu pojazdów ciężkich**



**Analiza ruchu pojazdów ogółem w poszczególnych dniach tygodnia dla każdego miesiąca, w podziale na kierunki ruchu**



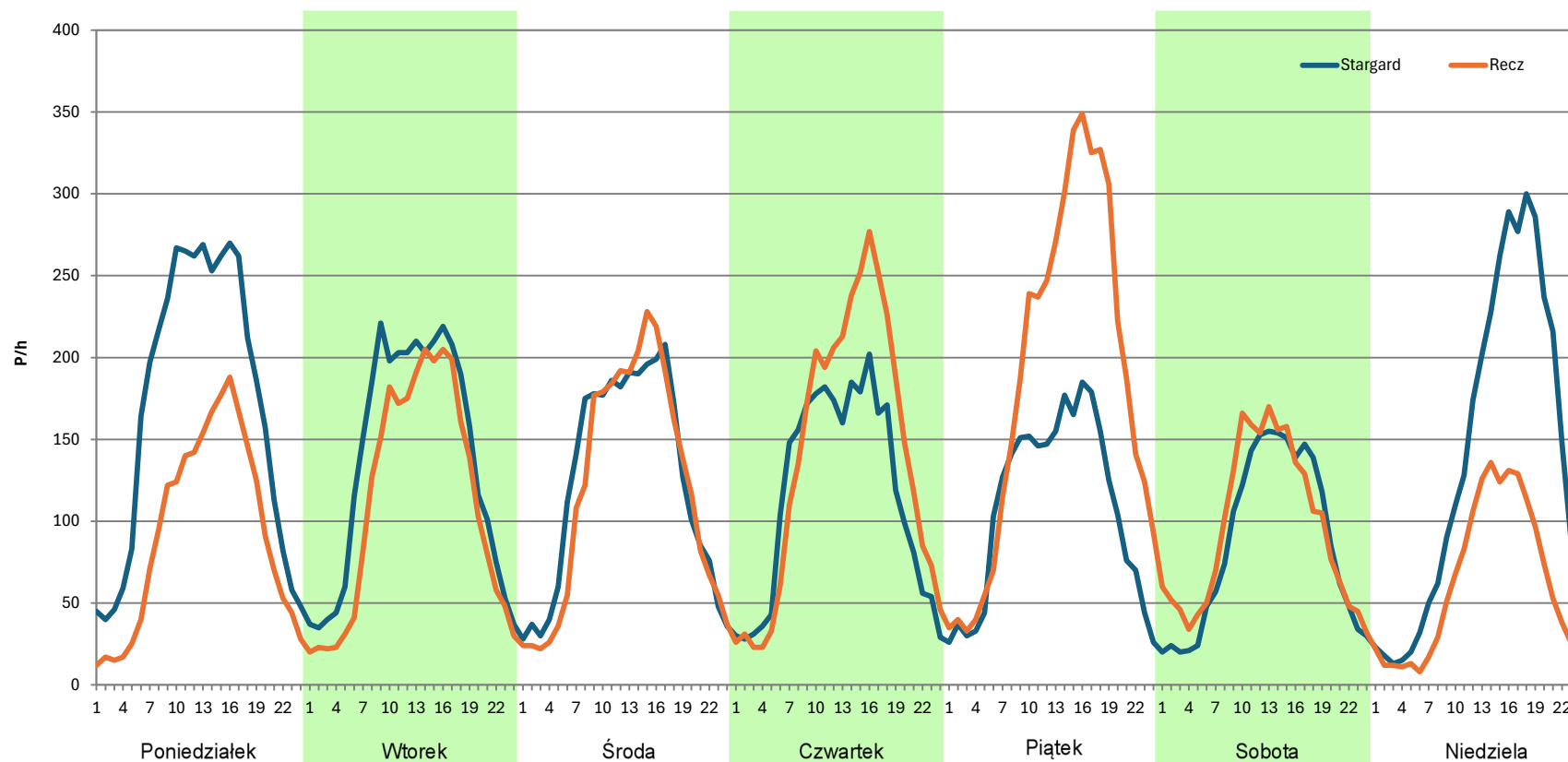
**Stacja nr 32116**

**Miejscowość:** Wapnica  
**Odcinek:** Suchań-Recz  
**Typ stacji:** 8+1  
**Miesiąc:** Styczeń

**Rok:** 2023  
**Numer drogi:** 10  
**Oddział:** SZCZECIN

R03\_07-1\_32116\_2023

Dzień tygodnia	Poniedziałek		Wtorek		Środa		Czwartek		Piątek		Sobota		Niedziela	
Kierunek	Stargard	Recz	Stargard	Recz	Stargard	Recz	Stargard	Recz	Stargard	Recz	Stargard	Recz	Stargard	Recz
SDR	4053	2230	3272	2666	2975	2841	2783	3335	2598	4430	2074	2292	3355	1498
Razem	6283		5938		5816		6118		7028		4366		4853	
Podział procentowy	64,51%	35,49%	55,10%	44,90%	51,15%	48,85%	45,49%	54,51%	36,97%	63,03%	47,50%	52,50%	69,13%	30,87%





**Analiza ruchu pojazdów ogółem w poszczególnych dniach tygodnia dla każdego miesiąca, w podziale na kierunki ruchu**



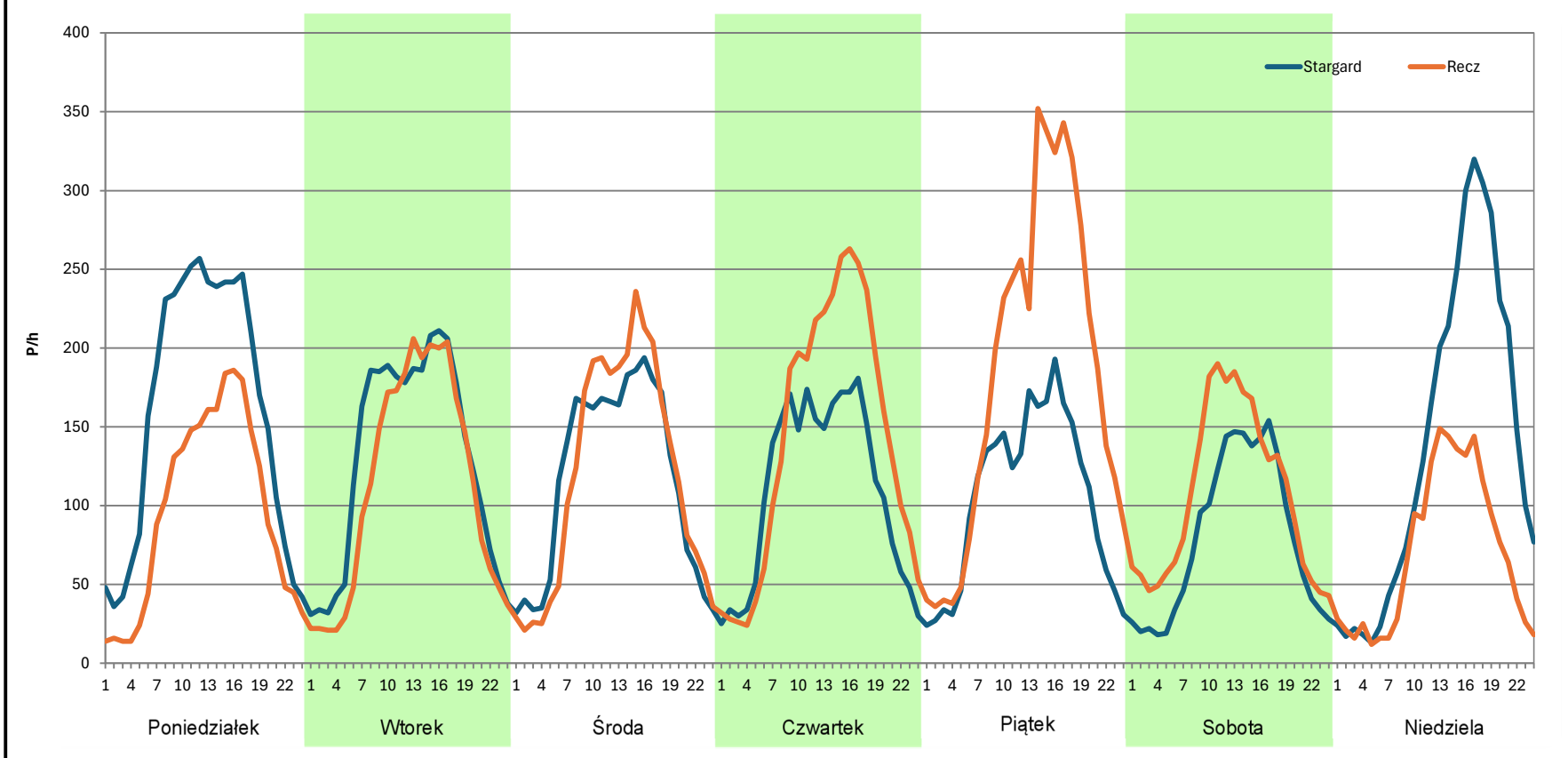
**Stacja nr 32116**

**Miejscowość:** Wapnica  
**Odcinek:** Suchań-Recz  
**Typ stacji:** 8+1  
**Miesiąc:** Luty

**Rok:** 2023  
**Numer drogi:** 10  
**Oddział:** SZCZECIN

R03\_07-1\_32116\_2023

Dzień tygodnia	Poniedziałek		Wtorek		Środa		Czwartek		Piątek		Sobota		Niedziela	
Kierunek	Stargard	Recz	Stargard	Recz	Stargard	Recz	Stargard	Recz	Stargard	Recz	Stargard	Recz	Stargard	Recz
SDR	3844	2315	3089	2707	2808	2860	2643	3422	2517	4410	1912	2556	3328	1679
Razem	6159		5796		5668		6065		6927		4468		5007	
Podział procentowy	62,41%	37,59%	53,30%	46,70%	49,54%	50,46%	43,58%	56,42%	36,34%	63,66%	42,79%	57,21%	66,47%	33,53%



**Analiza ruchu pojazdów ogółem w poszczególnych dniach tygodnia dla każdego miesiąca, w podziale na kierunki ruchu**



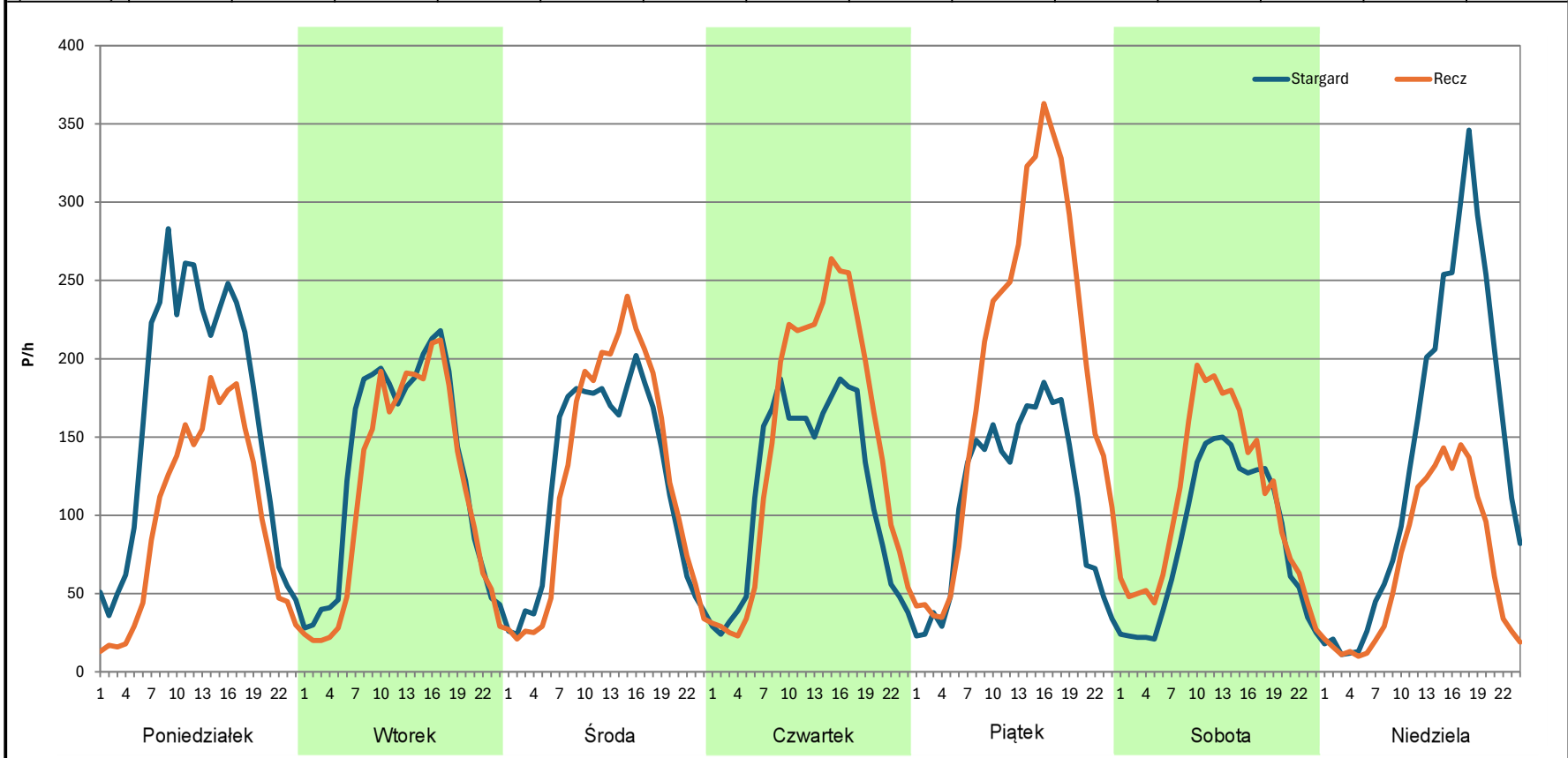
**Stacja nr 32116**

**Miejscowość:** Wapnica  
**Odcinek:** Suchań-Recz  
**Typ stacji:** 8+1  
**Miesiąc:** Marzec

**Rok:** 2023  
**Numer drogi:** 10  
**Oddział:** SZCZECIN

R03\_07-1\_32116\_2023

Dzień tygodnia	Poniedziałek		Wtorek		Środa		Czwartek		Piątek		Sobota		Niedziela	
Kierunek	Stargard	Recz	Stargard	Recz	Stargard	Recz	Stargard	Recz	Stargard	Recz	Stargard	Recz	Stargard	Recz
SDR	3921	2362	3104	2756	2916	2995	2782	3496	2623	4612	2027	2599	3322	1629
Razem	6283		5860		5911		6278		7235		4626		4951	
Podział procentowy	62,41%	37,59%	52,97%	47,03%	49,33%	50,67%	44,31%	55,69%	36,25%	63,75%	43,82%	56,18%	67,10%	32,90%



**Analiza ruchu pojazdów ogółem w poszczególnych dniach tygodnia dla każdego miesiąca, w podziale na kierunki ruchu**



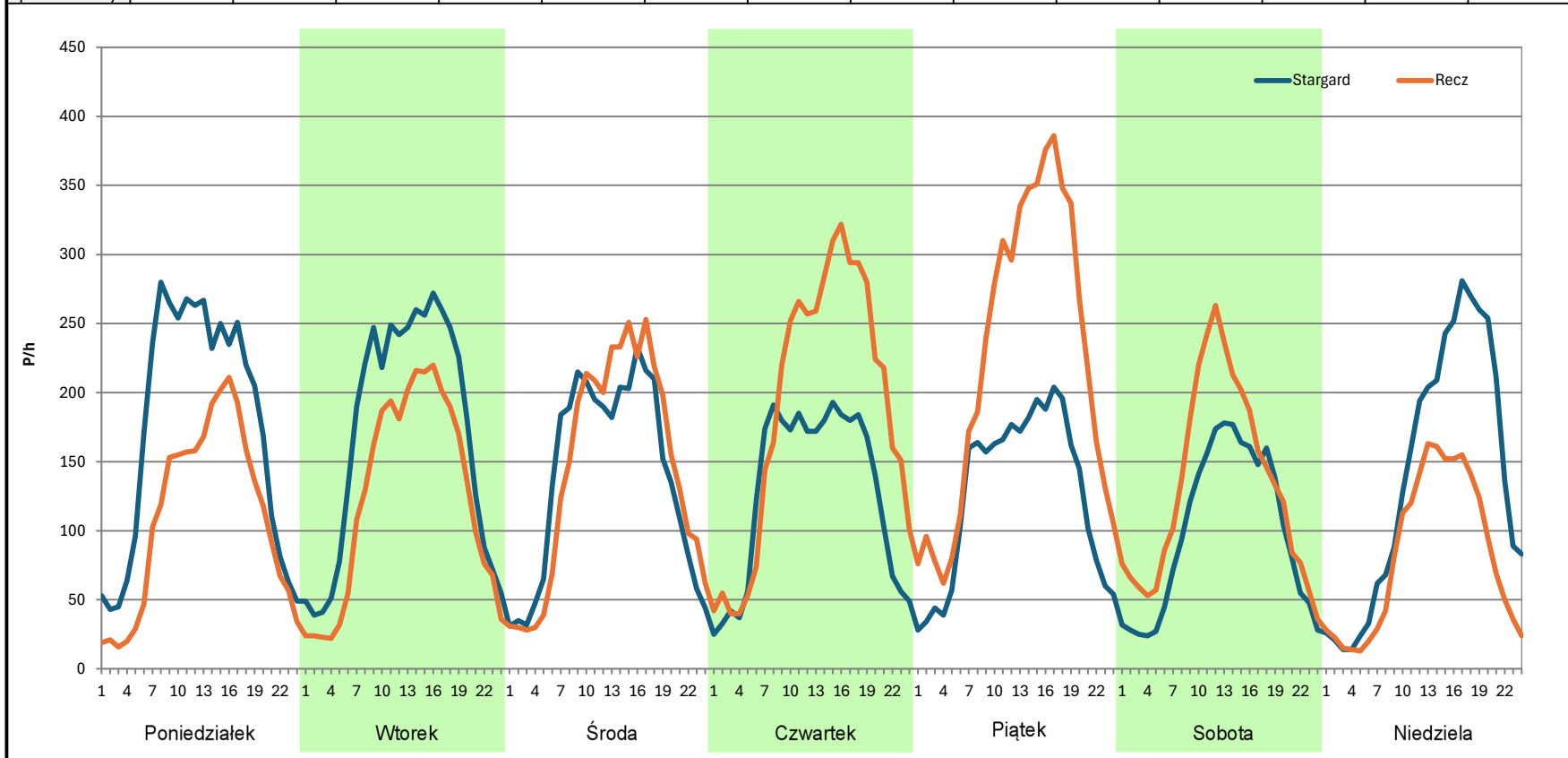
**Stacja nr 32116**

**Miejscowość:** Wapnica  
**Odcinek:** Suchań-Recz  
**Typ stacji:** 8+1  
**Miesiąc:** Kwiecień

**Rok:** 2023  
**Numer drogi:** 10  
**Oddział:** SZCZECIN

*R03\_07-1\_32116\_2023*

Dzień tygodnia	Poniedziałek		Wtorek		Środa		Czwartek		Piątek		Sobota		Niedziela	
Kierunek	Stargard	Recz	Stargard	Recz	Stargard	Recz	Stargard	Recz	Stargard	Recz	Stargard	Recz	Stargard	Recz
SDR	4171	2626	4047	2970	3352	3469	3066	4504	3032	5352	2380	3193	3324	1962
Razem	6797		7017		6821		7570		8384		5573		5286	
Podział procentowy	61,37%	38,63%	57,67%	42,33%	49,14%	50,86%	40,50%	59,50%	36,16%	63,84%	42,71%	57,29%	62,88%	37,12%



**Analiza ruchu pojazdów ogółem w poszczególnych dniach tygodnia dla każdego miesiąca, w podziale na kierunki ruchu**

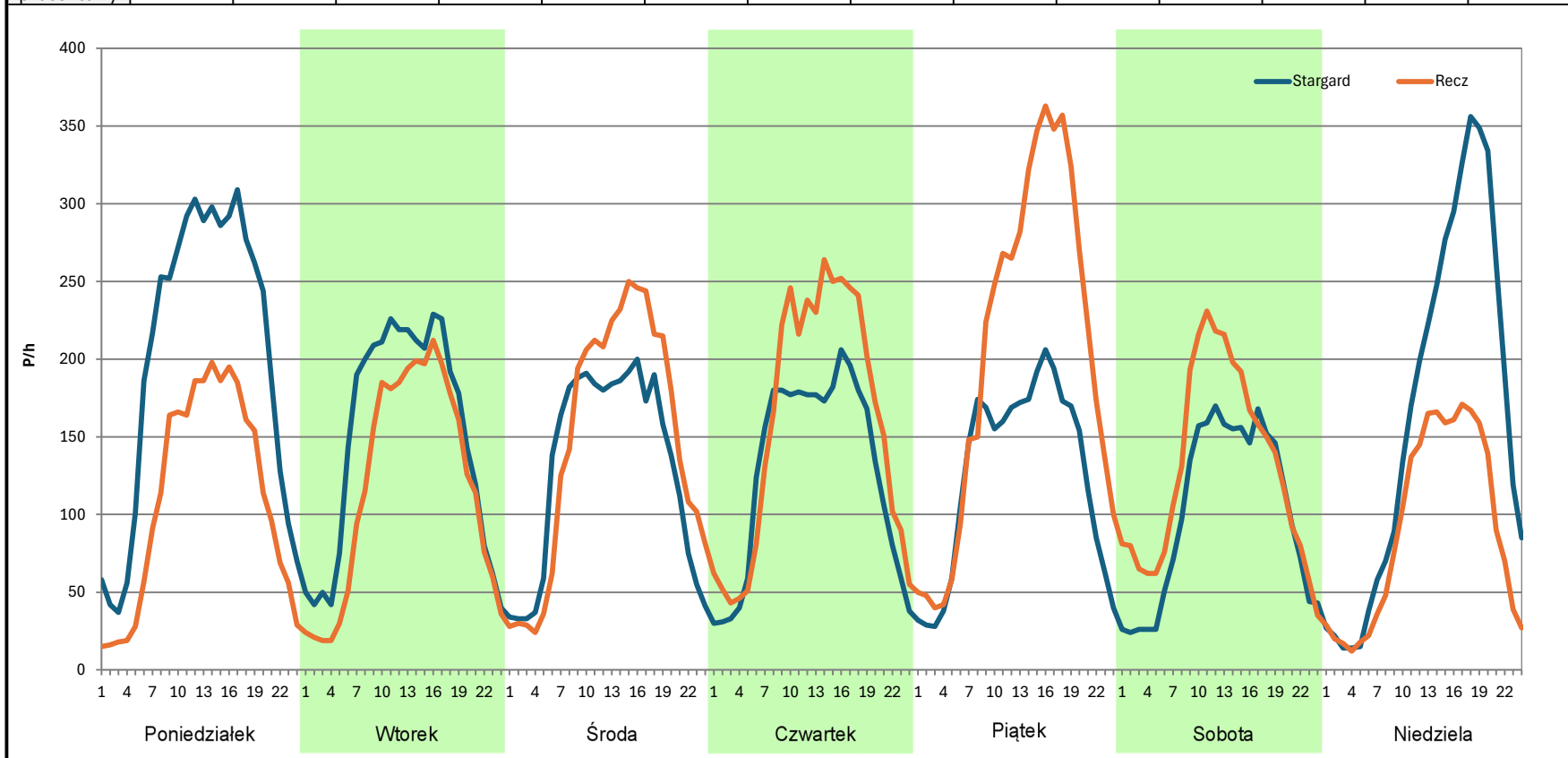


**Stacja nr 32116**

<b>Miejscowość:</b>	Wapnica	<b>Rok:</b>	2023
<b>Odcinek:</b>	Suchań-Recz	<b>Numer drogi:</b>	10
<b>Typ stacji:</b>	8+1	<b>Oddział:</b>	SZCZECIN
<b>Miesiąc:</b>	Maj		

*R03\_07-1\_32116\_2023*

Dzień tygodnia	Poniedziałek		Wtorek		Środa		Czwartek		Piątek		Sobota		Niedziela	
Kierunek	Stargard	Recz	Stargard	Recz	Stargard	Recz	Stargard	Recz	Stargard	Recz	Stargard	Recz	Stargard	Recz
SDR	4804	2667	3564	2830	3127	3530	3065	3809	3002	4877	2421	3124	3913	2178
Razem	7471		6394		6657		6874		7879		5545		6091	
Podział procentowy	64,30%	35,70%	55,74%	44,26%	46,97%	53,03%	44,59%	55,41%	38,10%	61,90%	43,66%	56,34%	64,24%	35,76%



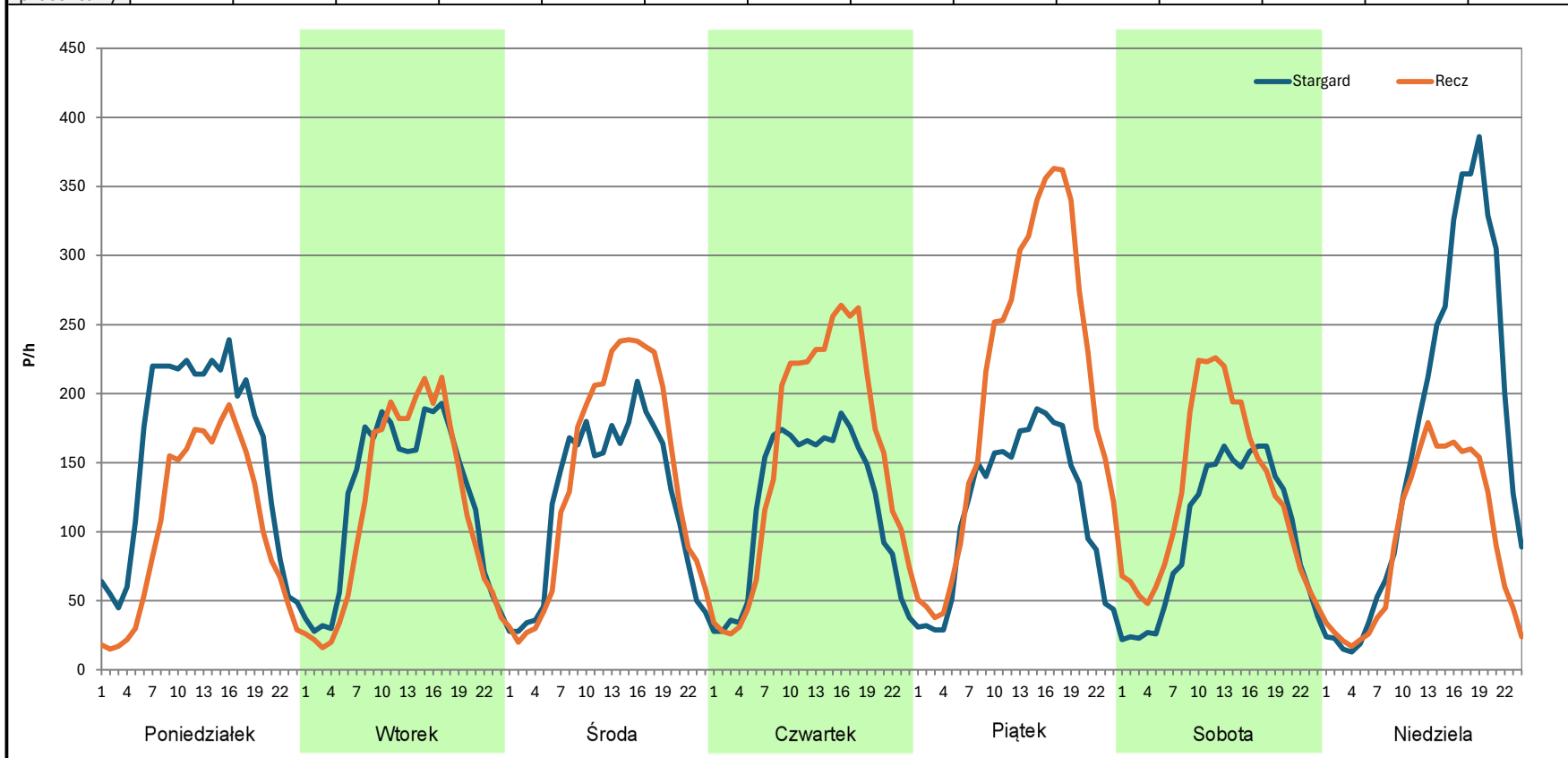
**Analiza ruchu pojazdów ogółem w poszczególnych dniach tygodnia dla każdego miesiąca, w podziale na kierunki ruchu**



**Stacja nr 32116**

**Miejscowość:** Wapnica  
**Odcinek:** Suchań-Recz  
**Typ stacji:** 8+1  
**Miesiąc:** Czerwiec  
**Rok:** 2023  
**Numer drogi:** 10  
**Oddział:** SZCZECIN  
R03\_07-1\_32116\_2023

Dzień tygodnia	Poniedziałek		Wtorek		Środa		Czwartek		Piątek		Sobota		Niedziela	
Kierunek	Stargard	Recz	Stargard	Recz	Stargard	Recz	Stargard	Recz	Stargard	Recz	Stargard	Recz	Stargard	Recz
SDR	3780	2487	2954	2787	2921	3353	2851	3694	2793	4938	2353	3047	3996	2230
Razem	6267		5741		6274		6545		7731		5400		6226	
Podział procentowy	60,32%	39,68%	51,45%	48,55%	46,56%	53,44%	43,56%	56,44%	36,13%	63,87%	43,57%	56,43%	64,18%	35,82%



**Analiza ruchu pojazdów ogółem w poszczególnych dniach tygodnia dla każdego miesiąca, w podziale na kierunki ruchu**



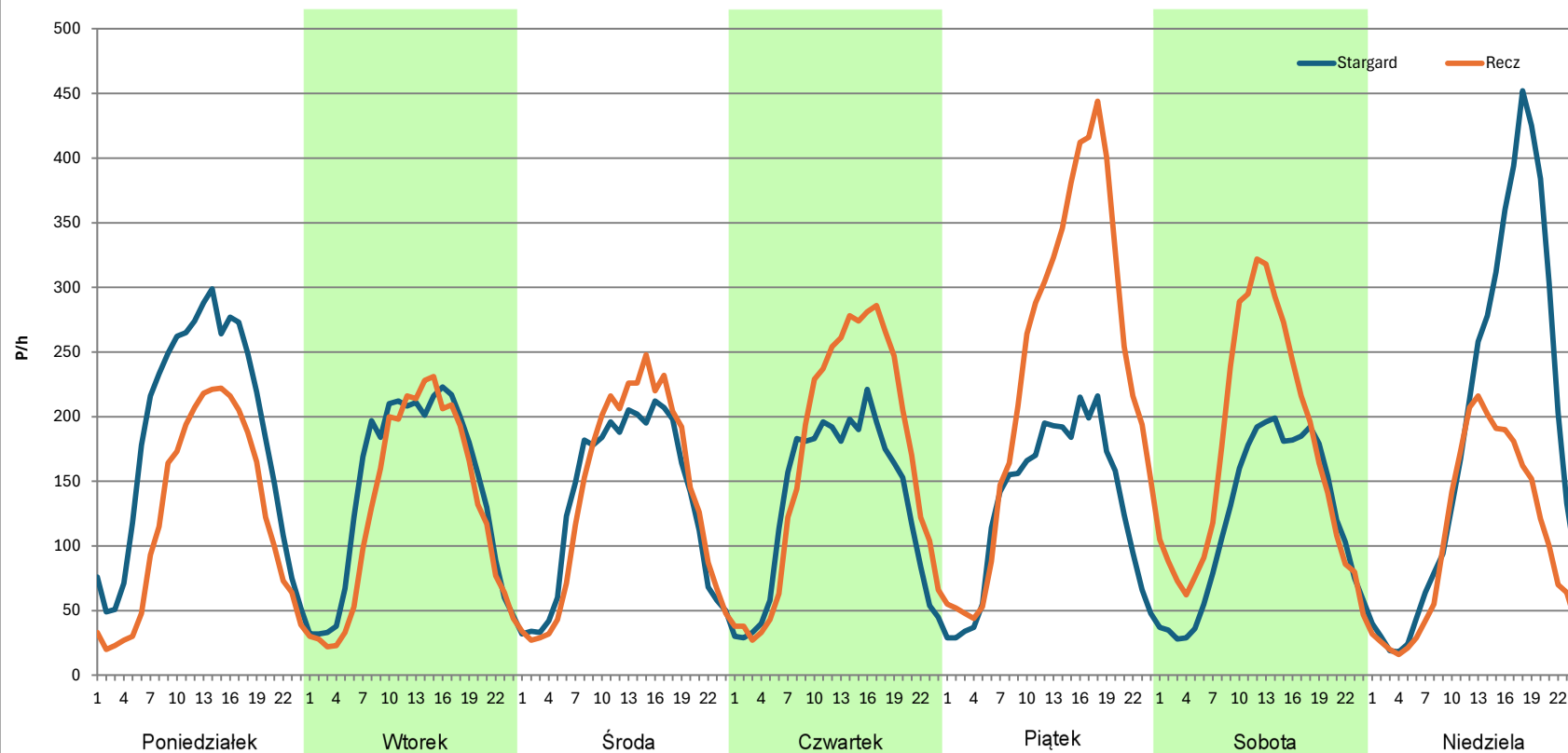
**Stacja nr 32116**

**Miejscowość:** Wapnica  
**Odcinek:** Suchań-Recz  
**Typ stacji:** 8+1  
**Miesiąc:** Lipiec

**Rok:** 2023  
**Numer drogi:** 10  
**Oddział:** SZCZECIN

*R03\_07-1\_32116\_2023*

Dzień tygodnia	Poniedziałek		Wtorek		Środa		Czwartek		Piątek		Sobota		Niedziela	
Kierunek	Stargard	Recz	Stargard	Recz	Stargard	Recz	Stargard	Recz	Stargard	Recz	Stargard	Recz	Stargard	Recz
SDR	4478	2960	3433	3072	3214	3328	3173	3982	3145	5581	2890	4100	4513	2552
Razem	7438		6505		6542		7155		8726		6990		7065	
Podział procentowy	60,20%	39,80%	52,77%	47,23%	49,13%	50,87%	44,35%	55,65%	36,04%	63,96%	41,34%	58,66%	63,88%	36,12%



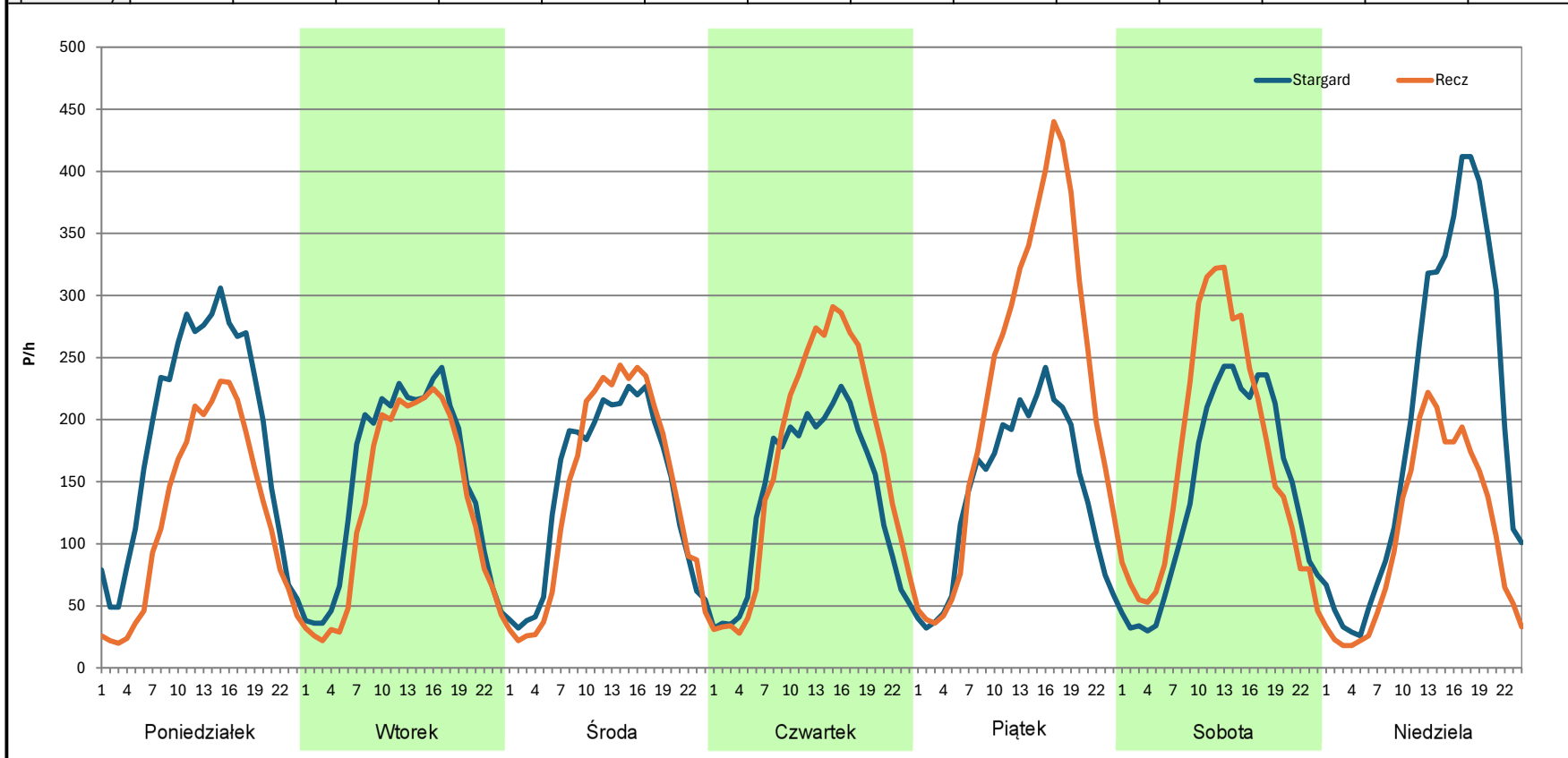
**Analiza ruchu pojazdów ogółem w poszczególnych dniach tygodnia dla każdego miesiąca, w podziale na kierunki ruchu**



**Stacja nr 32116**

**Miejscowość:** Wapnica  
**Odcinek:** Suchań-Recz  
**Typ stacji:** 8+1  
**Miesiąc:** Sierpień  
**Rok:** 2023  
**Numer drogi:** 10  
**Oddział:** SZCZECIN  
R03\_07-1\_32116\_2023

Dzień tygodnia	Poniedziałek		Wtorek		Środa		Czwartek		Piątek		Sobota		Niedziela	
Kierunek	Stargard	Recz	Stargard	Recz	Stargard	Recz	Stargard	Recz	Stargard	Recz	Stargard	Recz	Stargard	Recz
SDR	4506	2963	3594	3136	3429	3397	3309	3980	3389	5373	3385	4007	4747	2557
Razem	7469		6730		6826		7289		8762		7392		7304	
Podział procentowy	60,33%	39,67%	53,40%	46,60%	50,23%	49,77%	45,40%	54,60%	38,68%	61,32%	45,79%	54,21%	64,99%	35,01%



**Analiza ruchu pojazdów ogółem w poszczególnych dniach tygodnia dla każdego miesiąca, w podziale na kierunki ruchu**



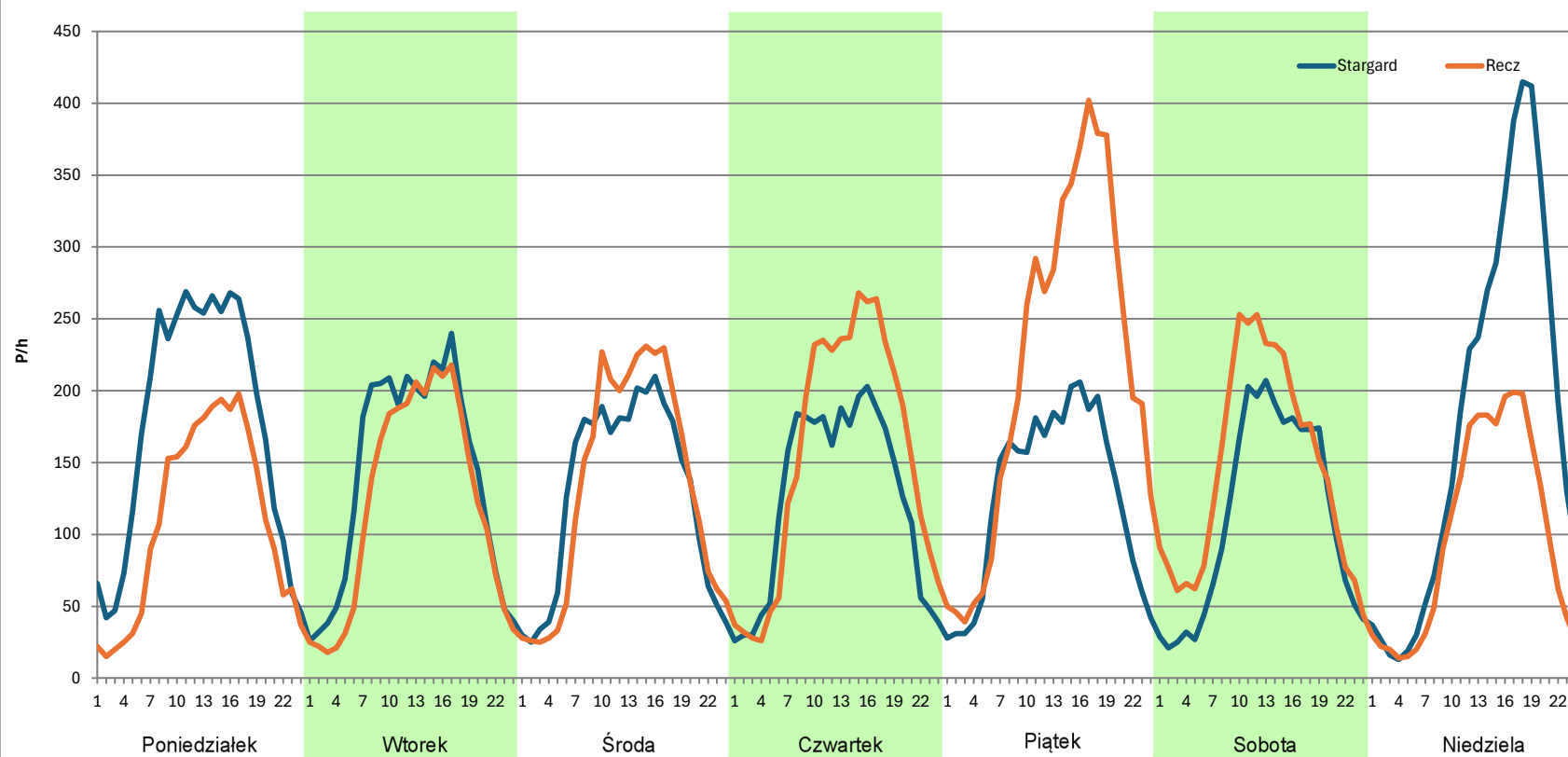
**Stacja nr 32116**

**Miejscowość:** Wapnica  
**Odcinek:** Suchań-Recz  
**Typ stacji:** 8+1  
**Miesiąc:** Wrzesień

**Rok:** 2023  
**Numer drogi:** 10  
**Oddział:** SZCZECIN

*R03\_07-1\_32116\_2023*

Dzień tygodnia	Poniedziałek		Wtorek		Środa		Czwartek		Piątek		Sobota		Niedziela	
Kierunek	Stargard	Recz	Stargard	Recz	Stargard	Recz	Stargard	Recz	Stargard	Recz	Stargard	Recz	Stargard	Recz
SDR	4223	2625	3379	2899	3077	3185	2993	3700	3028	5205	2689	3498	4297	2387
Razem	6848		6278		6262		6693		8233		6187		6684	
Podział procentowy	61,67%	38,33%	53,82%	46,18%	49,14%	50,86%	44,72%	55,28%	36,78%	63,22%	43,46%	56,54%	64,29%	35,71%





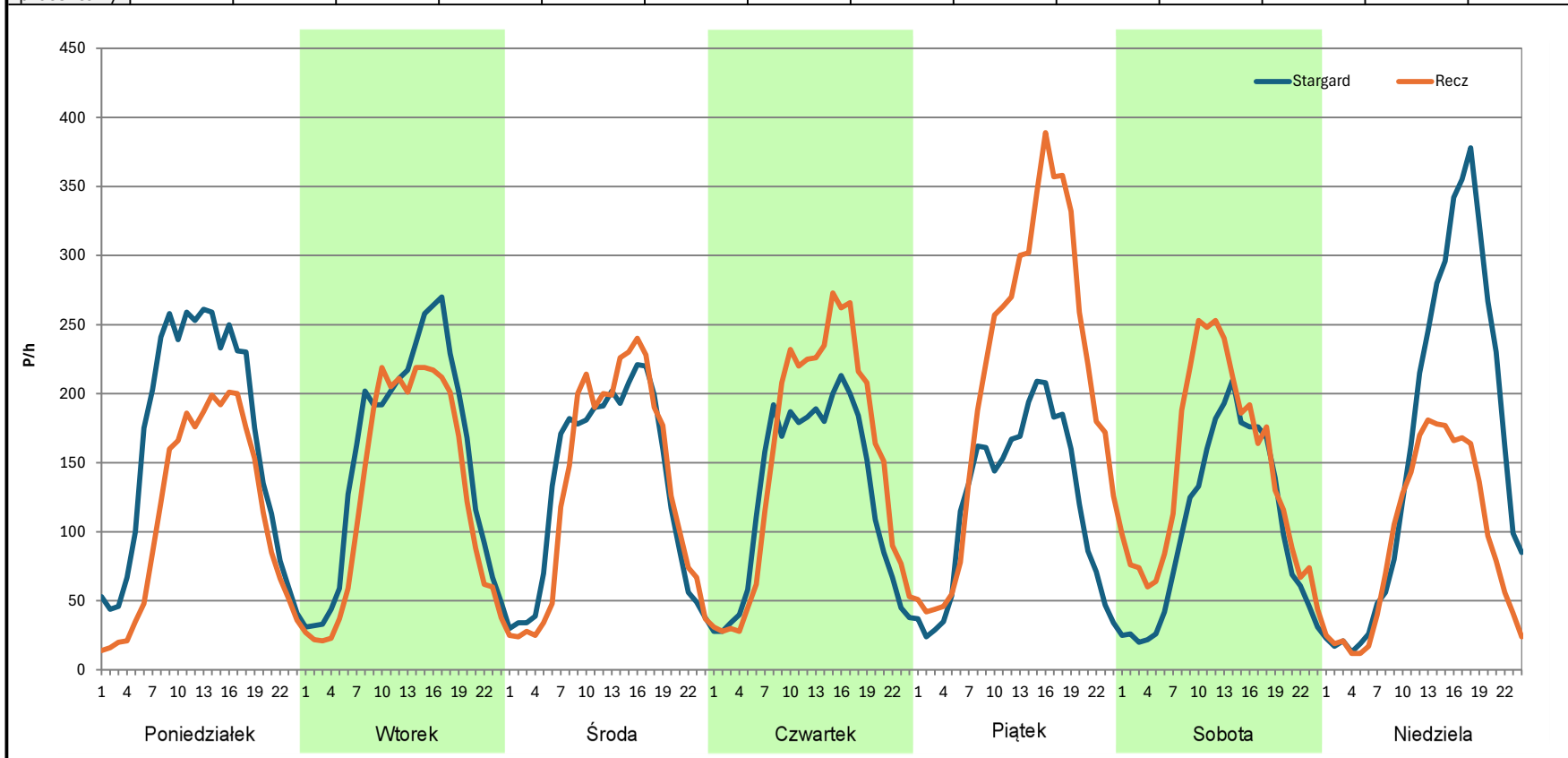
**Analiza ruchu pojazdów ogółem w poszczególnych dniach tygodnia dla każdego miesiąca, w podziale na kierunki ruchu**



**Stacja nr 32116**

**Miejscowość:** Wapnica  
**Odcinek:** Suchań-Recz  
**Typ stacji:** 8+1  
**Miesiąc:** Październik  
**Rok:** 2023  
**Numer drogi:** 10  
**Oddział:** SZCZECIN  
R03\_07-1\_32116\_2023

Dzień tygodnia	Poniedziałek		Wtorek		Środa		Czwartek		Piątek		Sobota		Niedziela	
Kierunek	Stargard	Recz	Stargard	Recz	Stargard	Recz	Stargard	Recz	Stargard	Recz	Stargard	Recz	Stargard	Recz
SDR	4005	2708	3656	3071	3182	3148	3029	3606	2882	4994	2475	3419	3866	2229
Razem	6713		6727		6330		6635		7876		5894		6095	
Podział procentowy	59,66%	40,34%	54,35%	45,65%	50,27%	49,73%	45,65%	54,35%	36,59%	63,41%	41,99%	58,01%	63,43%	36,57%



**Analiza ruchu pojazdów ogółem w poszczególnych dniach tygodnia dla każdego miesiąca, w podziale na kierunki ruchu**



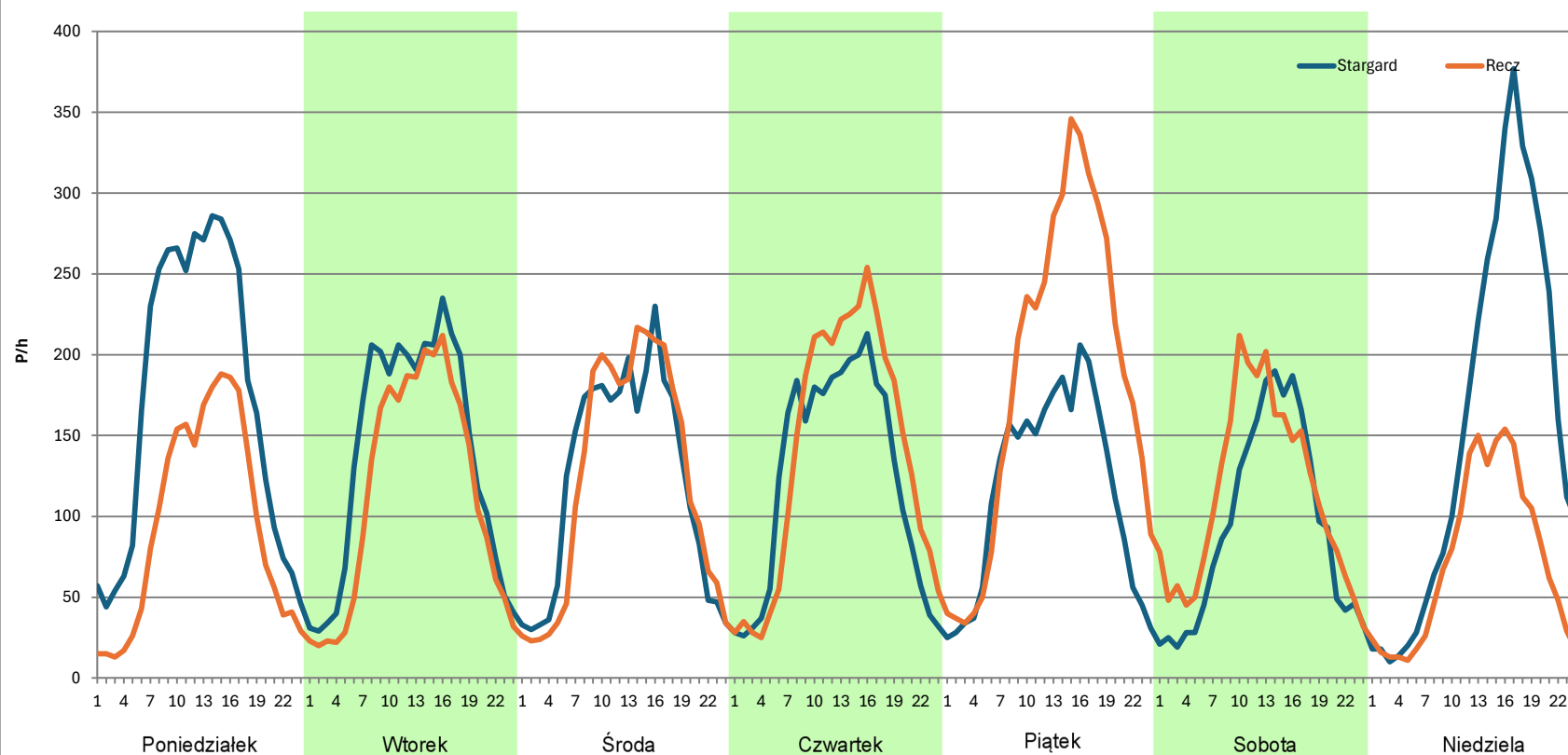
**Stacja nr 32116**

**Miejscowość:** Wapnica  
**Odcinek:** Suchań-Recz  
**Typ stacji:** 8+1  
**Miesiąc:** Listopad

**Rok:** 2023  
**Numer drogi:** 10  
**Oddział:** SZCZECIN

R03\_07-1\_32116\_2023

Dzień tygodnia	Poniedziałek		Wtorek		Środa		Czwartek		Piątek		Sobota		Niedziela	
Kierunek	Stargard	Recz	Stargard	Recz	Stargard	Recz	Stargard	Recz	Stargard	Recz	Stargard	Recz	Stargard	Recz
SDR	4120	2281	3295	2725	2946	2922	2955	3324	2776	4431	2246	2713	3718	1741
Razem	6401		6020		5868		6279		7207		4959		5459	
Podział procentowy	64,36%	35,64%	54,73%	45,27%	50,20%	49,80%	47,06%	52,94%	38,52%	61,48%	45,29%	54,71%	68,11%	31,89%



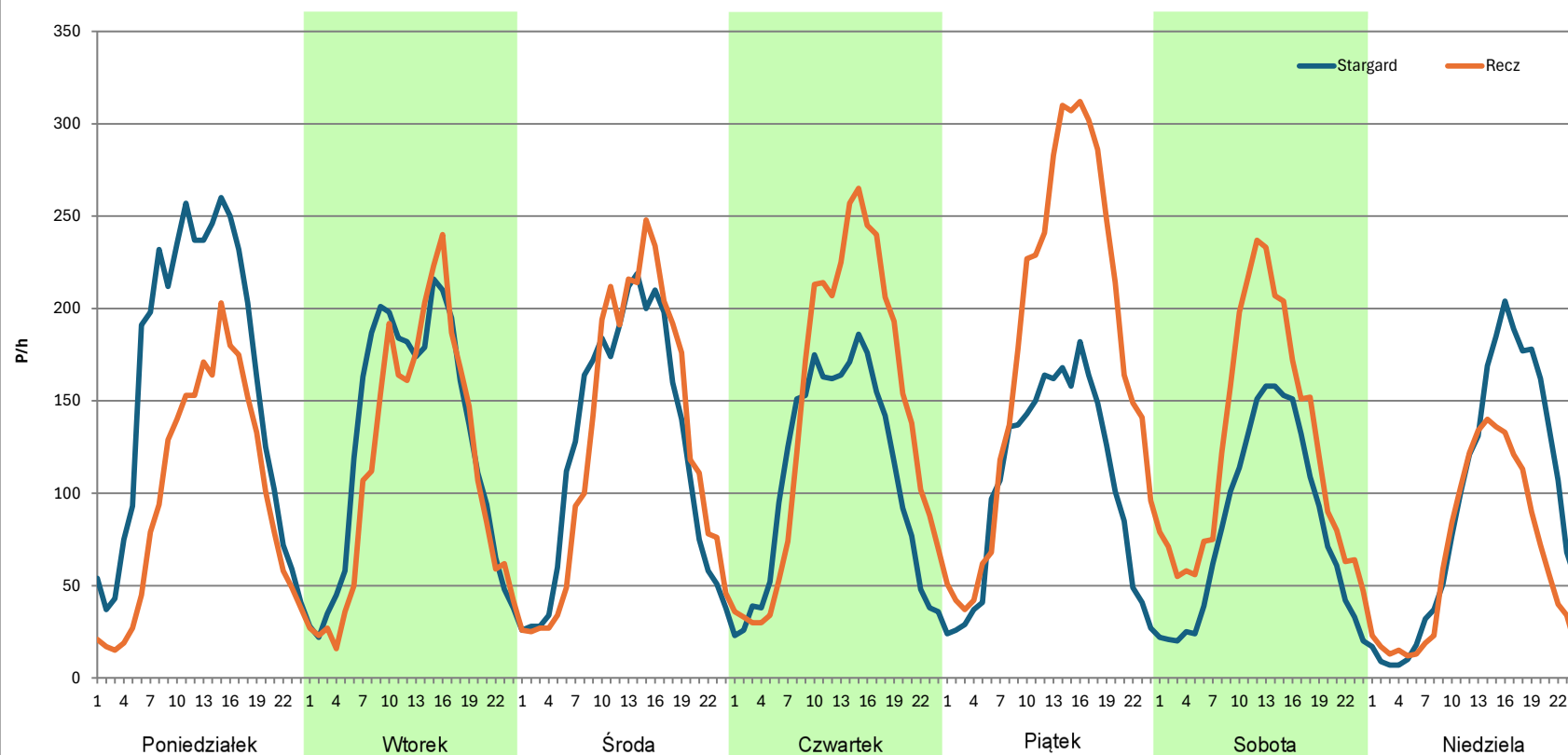
**Analiza ruchu pojazdów ogółem w poszczególnych dniach tygodnia dla każdego miesiąca, w podziale na kierunki ruchu**

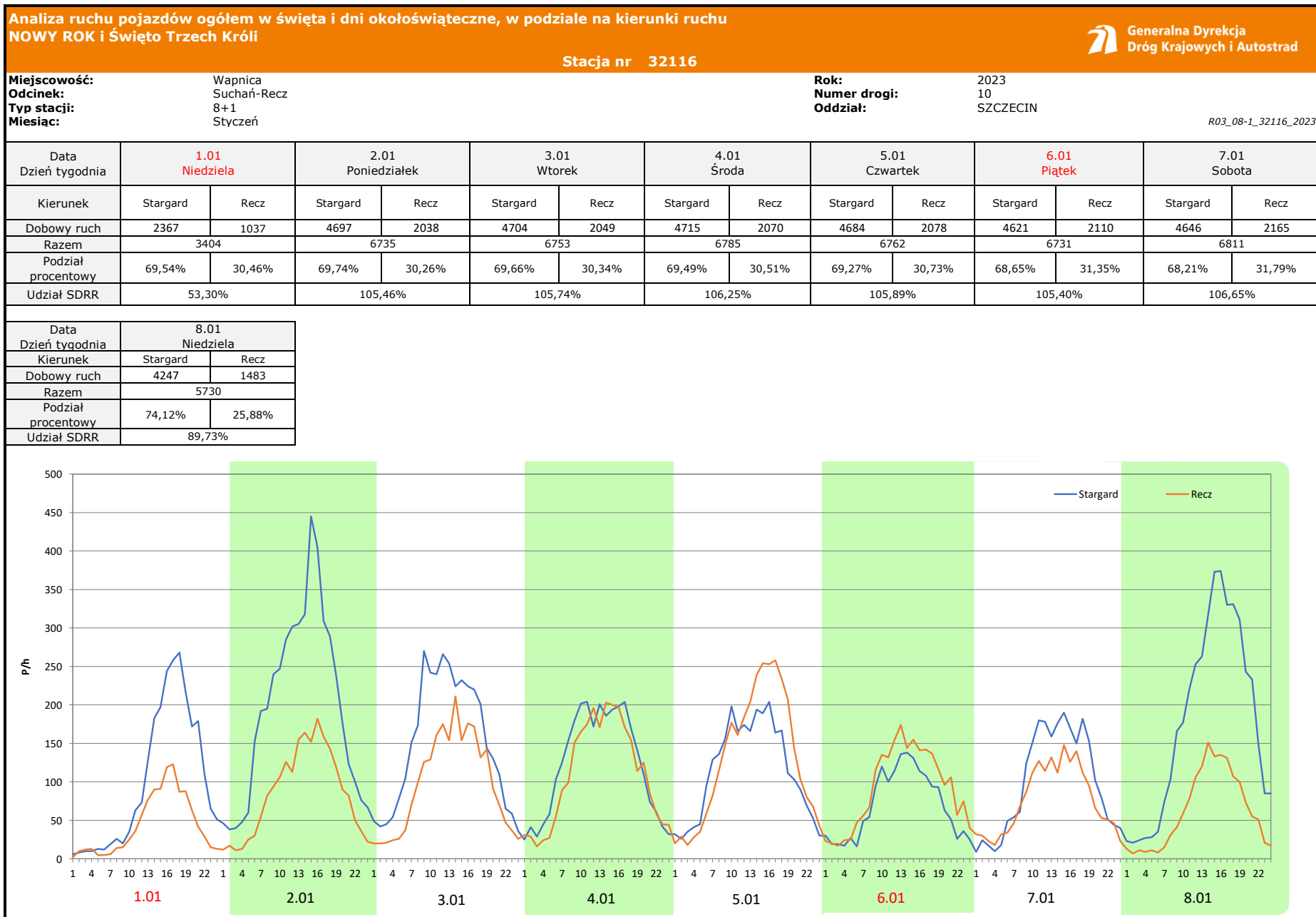


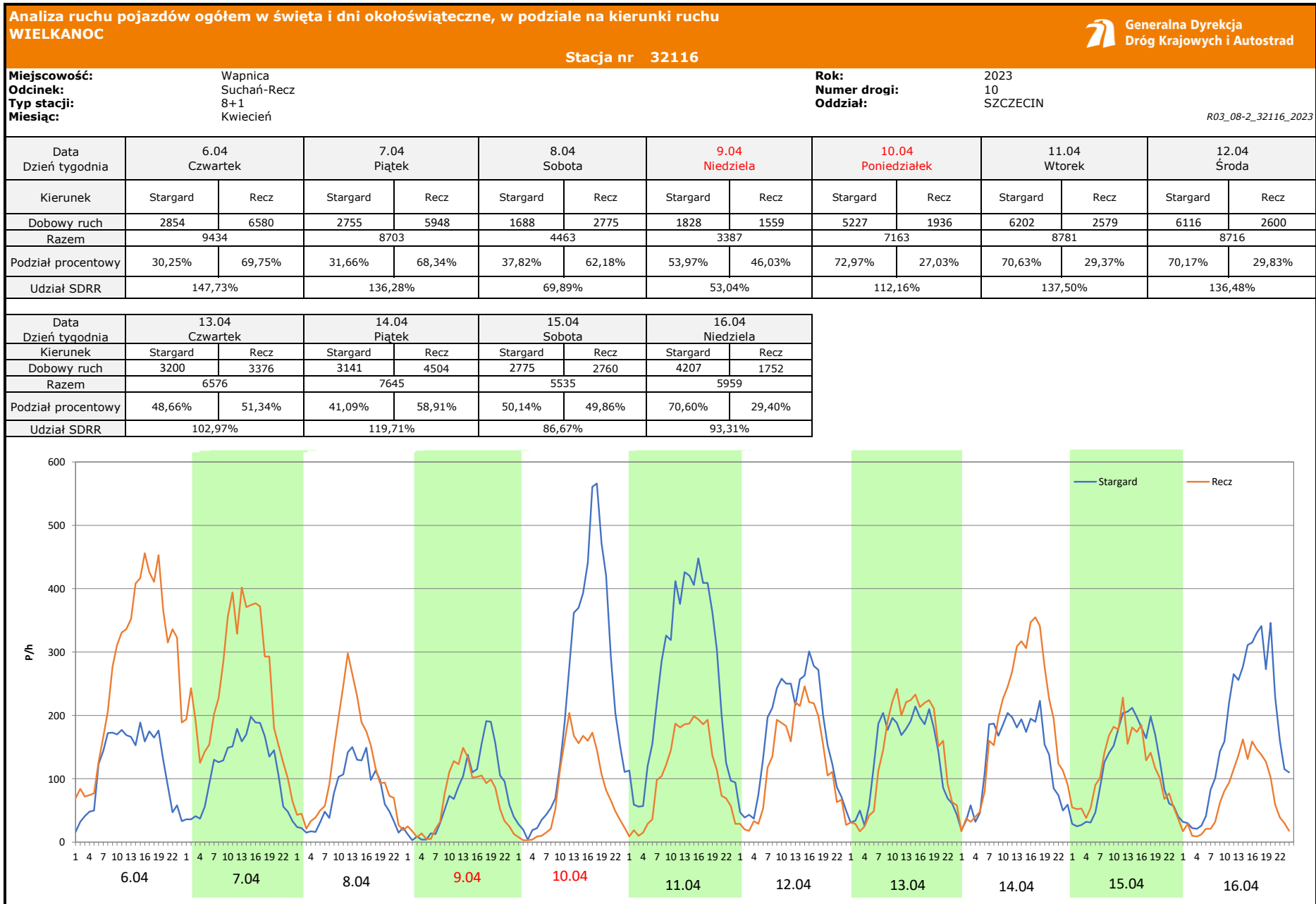
**Stacja nr 32116**

**Miejscowość:** Wapnica  
**Odcinek:** Suchań-Recz  
**Typ stacji:** 8+1  
**Miesiąc:** Grudzień  
**Rok:** 2023  
**Numer drogi:** 10  
**Oddział:** SZCZECIN  
R03\_07-1\_32116\_2023


Dzień tygodnia	Poniedziałek		Wtorek		Środa		Czwartek		Piątek		Sobota		Niedziela	
Kierunek	Stargard	Recz	Stargard	Recz	Stargard	Recz	Stargard	Recz	Stargard	Recz	Stargard	Recz	Stargard	Recz
SDR	3854	2395	3050	2767	2970	3033	2604	3401	2503	4244	1973	2983	2244	1589
Razem	6249		5817		6003		6005		6747		4956		3833	
Podział procentowy	61,67%	38,33%	52,43%	47,57%	49,48%	50,52%	43,36%	56,64%	37,10%	62,90%	39,81%	60,19%	58,54%	41,46%







**Analiza ruchu pojazdów ogółem w święta i dni okołoświąteczne, w podziale na kierunki ruchu**  
**1 - 3 MAJA**

 Generalna Dyrekcja Dróg Krajowych i Autostrad

**Stacja nr 32116**

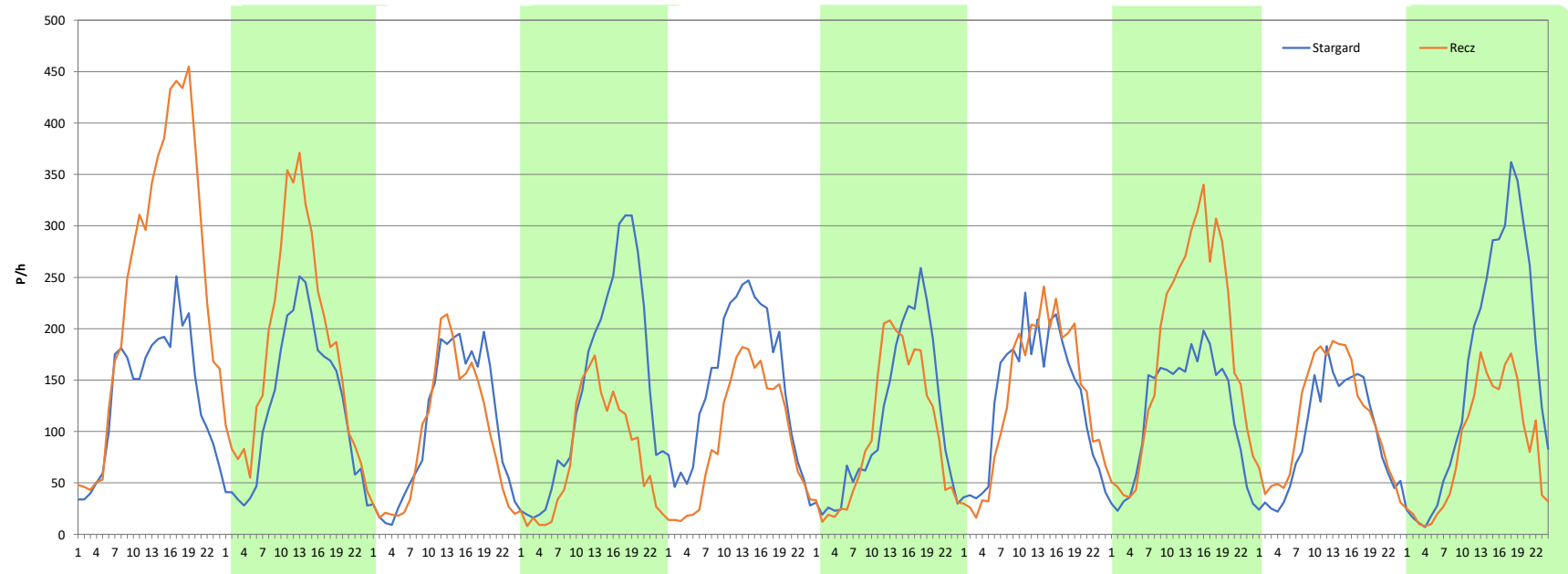
**Miejscowość:** Wapnica  
**Odcinek:** Suchań-Recz  
**Typ stacji:** 8+1  
**Miesiąc:** Maj

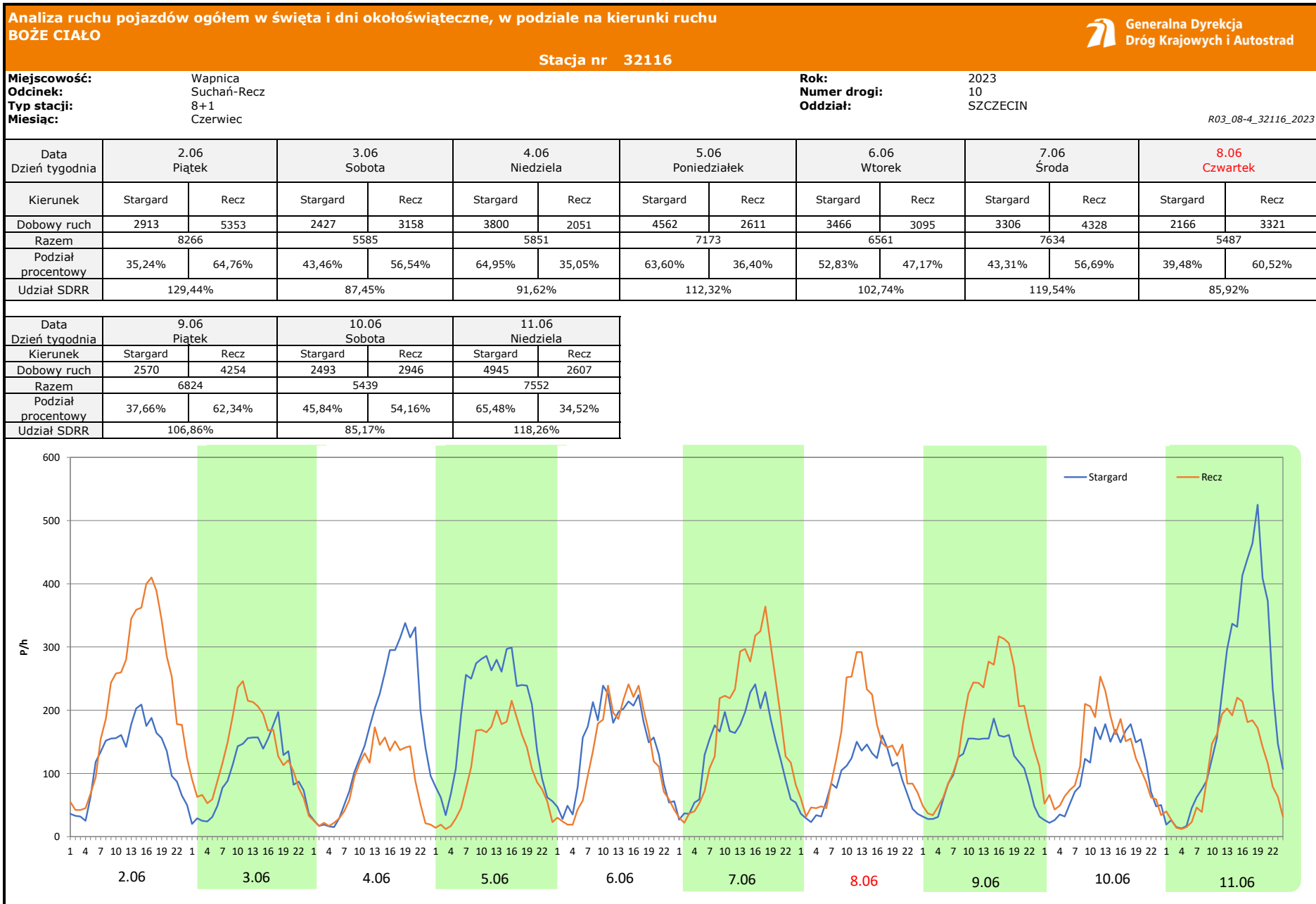
**Rok:** 2023  
**Numer drogi:** 10  
**Oddział:** SZCZECIN

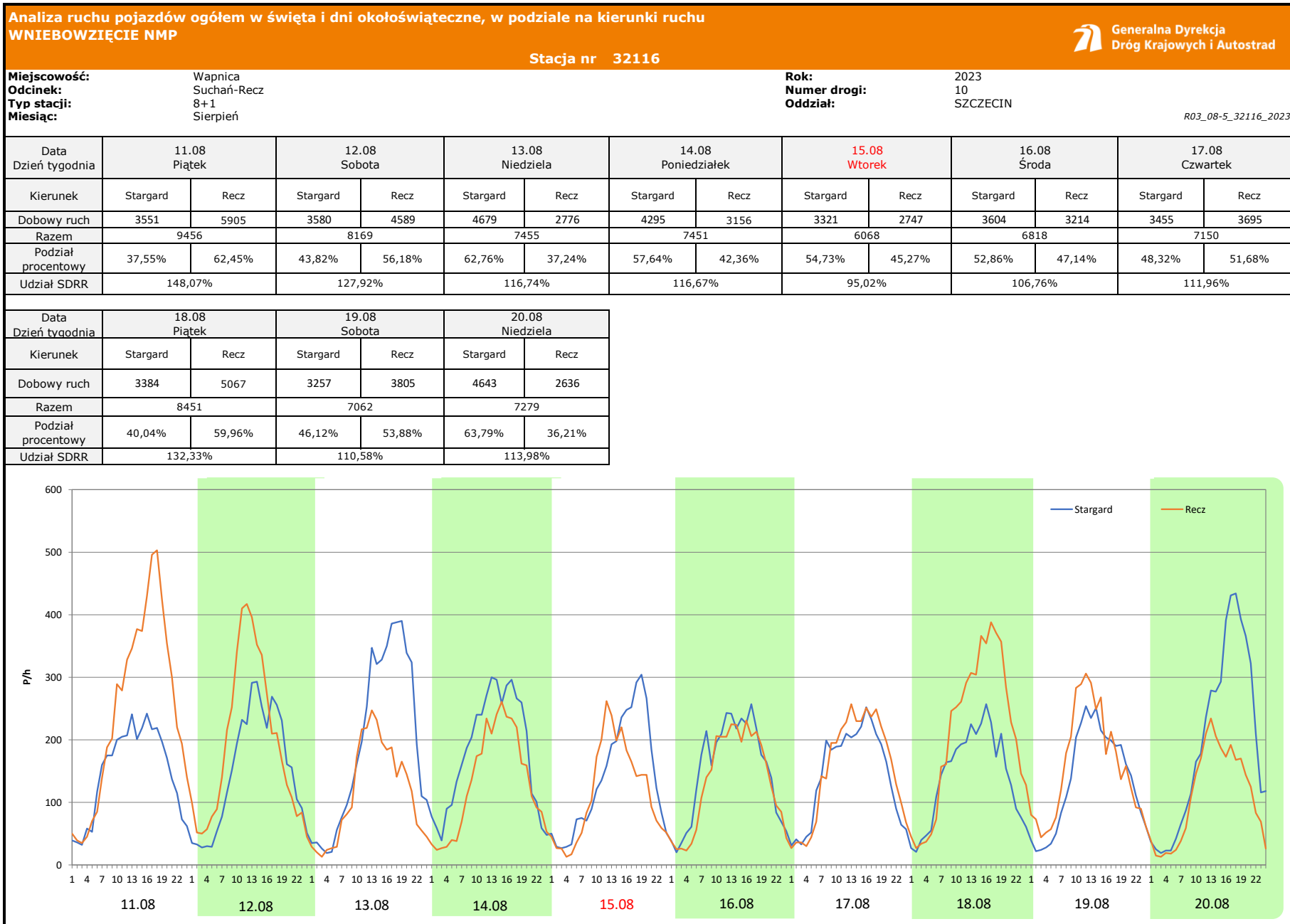
R03\_08-3\_32116\_2023

Data Dzień tygodnia	28.04 Piątek		29.04 Sobota		30.04 Niedziela		1.05 <b>Poniedziałek</b>		2.05 Wtorek		3.05 <b>Środa</b>		4.05 Czwartek	
Kierunek	Stargard	Recz	Stargard	Recz	Stargard	Recz	Stargard	Recz	Stargard	Recz	Stargard	Recz	Stargard	Recz
Dobowy ruch	3262	5947	2970	4309	2491	2240	3396	1809	3461	2248	2607	2354	3150	3184
Razem	9209		7279		4731		5205		5709		4961		6334	
Podział procentowy	35,42%	64,58%	40,80%	59,20%	52,65%	47,35%	65,24%	34,76%	60,62%	39,38%	52,55%	47,45%	49,73%	50,27%
Udział SDRR	144,20%		113,98%		74,08%		81,50%		89,40%		77,68%		99,18%	

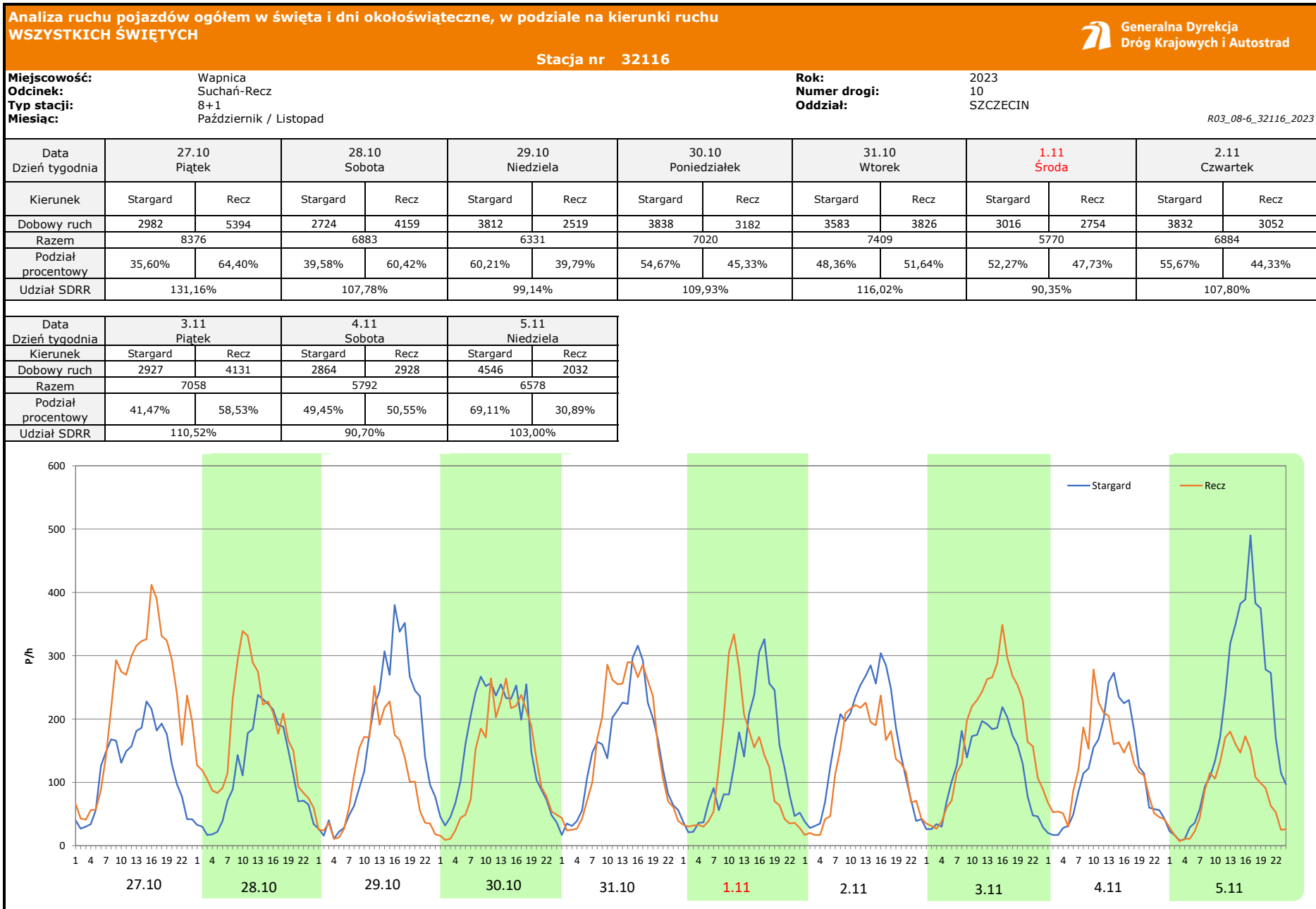
Data Dzień tygodnia	5.05 Piątek		6.05 Sobota		7.05 Niedziela	
Kierunek	Stargard	Recz	Stargard	Recz	Stargard	Recz
Dobowy ruch	2838	4289	2285	2670	3796	2053
Razem	7127		4955		5849	
Podział procentowy	39,82%	60,18%	46,12%	53,88%	64,90%	35,10%
Udział SDRR	111,60%		77,59%		91,59%	











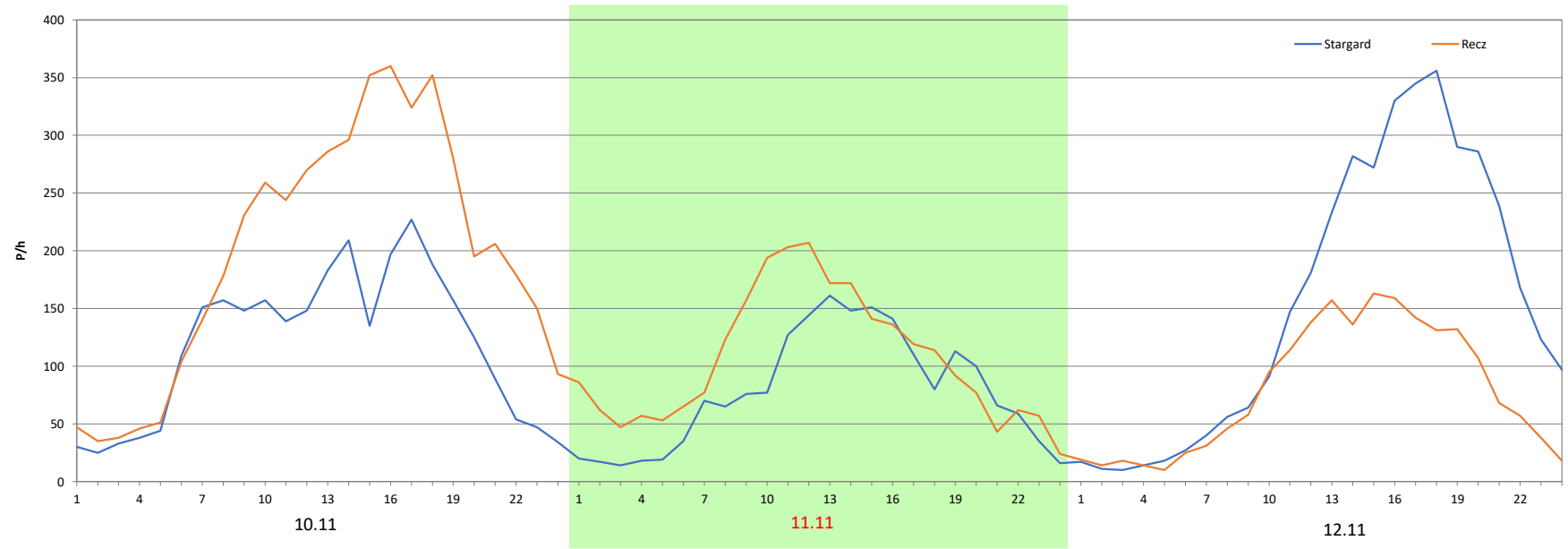
**Analiza ruchu pojazdów ogółem w święta i dni okołoswiąteczne, w podziale na kierunki ruchu ŚWIĘTO NIEPODLEGŁOŚCI** Generalna Dyrekcja Dróg Krajowych i Autostrad


**Stacja nr 32116**

<b>Miejscowość:</b>	Wapnica	<b>Rok:</b>	2023
<b>Odcinek:</b>	Suchań-Recz	<b>Numer drogi:</b>	10
<b>Typ stacji:</b>	8+1	<b>Oddział:</b>	SZCZECIN
<b>Miesiąc:</b>	Listopad		

R03\_08-7\_32116\_2023

Data Dzień tygodnia	10.11 Piątek		11.11 Sobota		12.11 Niedziela	
	Stargard	Recz	Stargard	Recz	Stargard	Recz
Dobowy ruch	2824	4716	1862	2540	3697	1890
Razem	7540		4402		5587	
Podział procentowy	37,45%	62,55%	42,30%	57,70%	66,17%	33,83%
Udział SDRR	118,07%		68,93%		87,49%	



**Analiza ruchu pojazdów ogółem w święta i dni okołoświąteczne, w podziale na kierunki ruchu**  
**BOŻE NARODZENIE**  Generalna Dyrekcja Dróg Krajowych i Autostrad

Stacja nr 32116

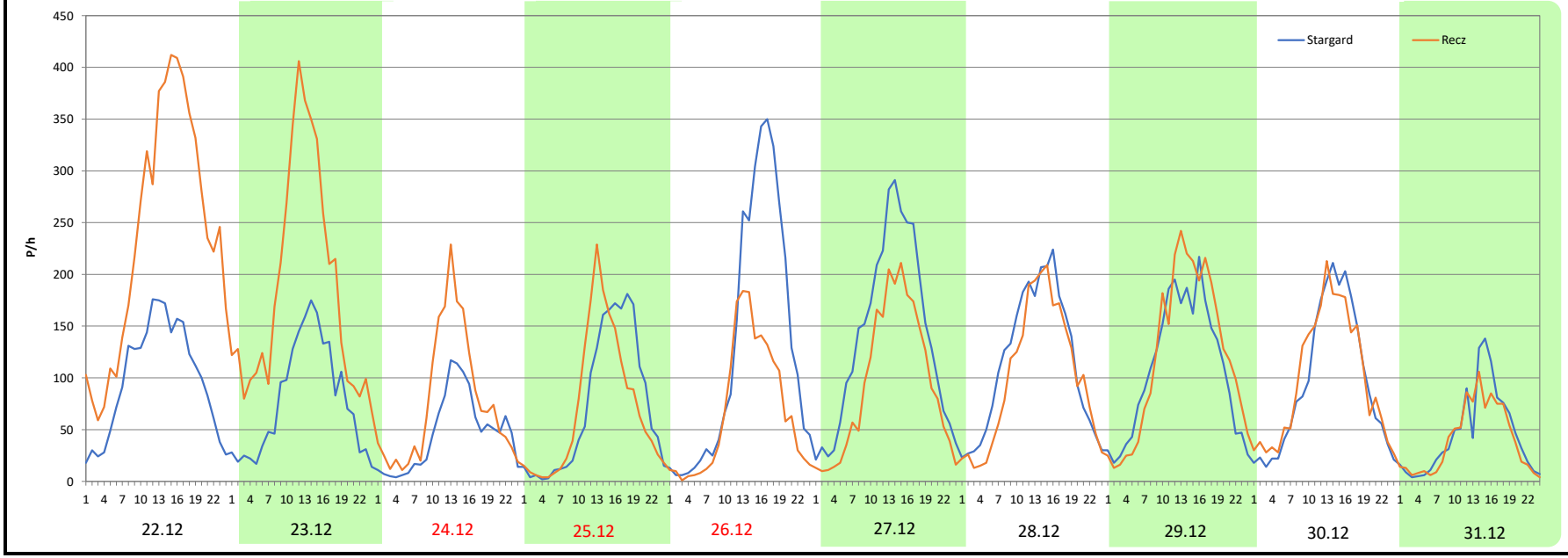
**Miejscowość:** Wapnica  
**Odcinek:** Suchań-Recz  
**Typ stacji:** 8+1  
**Miesiąc:** Grudzień

**Rok:** 2023  
**Numer drogi:** 10  
**Oddział:** SZCZECIN

*R03\_08-8\_32116\_2023*

Data Dzień tygodnia	22.12 Piątek		23.12 Sobota		24.12 Niedziela		25.12 Poniedziałek		26.12 Wtorek		27.12 Środa		28.12 Czwartek	
Kierunek	Stargard	Recz	Stargard	Recz	Stargard	Recz	Stargard	Recz	Stargard	Recz	Stargard	Recz	Stargard	Recz
Dobowy ruch	2365	5738	1868	4455	1107	1814	1746	1718	3115	1646	3345	2263	2734	2405
Razem	8103		6323		2921		3464		4761		5608		5139	
Podział procentowy	29,19%	70,81%	29,54%	70,46%	37,90%	62,10%	50,40%	49,60%	65,43%	34,57%	59,65%	40,35%	53,20%	46,80%
Udział SDRR	126,88%		99,01%		45,74%		54,24%		74,55%		87,81%		80,47%	

Data Dzień tygodnia	29.12 Piątek		30.12 Sobota		31.12 Niedziela	
Kierunek	Stargard	Recz	Stargard	Recz	Stargard	Recz
Dobowy ruch	2598	2881	2271	2367	1085	945
Razem	5479		4638		2030	
Podział procentowy	47,42%	52,58%	48,97%	51,03%	53,45%	46,55%
Udział SDRR	85,79%		72,63%		31,79%	



**Analiza ruchu pojazdów ogółem w święta i dni okołoswiąteczne, w podziale na kierunki ruchu**  
**ZIELONE ŚWIĄTKI**



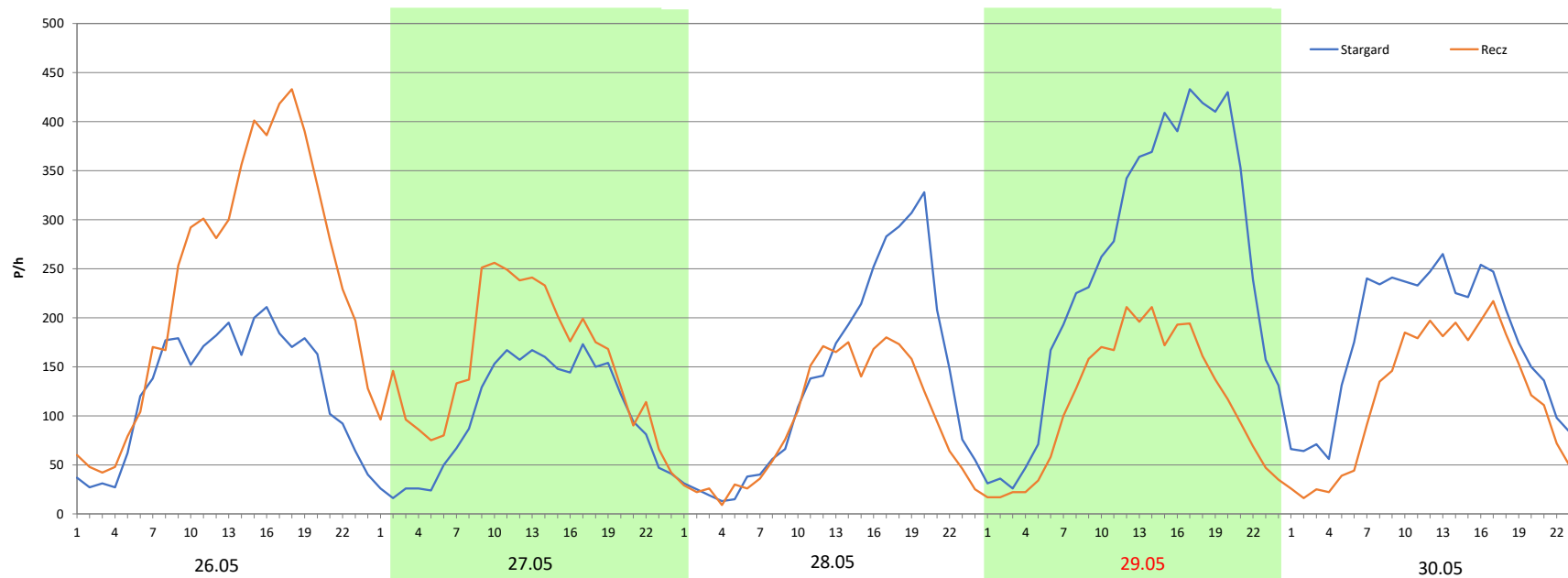
Stacja nr 32116

**Miejscowość:** Wapnica  
**Odcinek:** Suchań-Recz  
**Typ stacji:** 8+1  
**Miesiąc:** Maj

**Rok:** 2023  
**Numer drogi:** 10  
**Oddział:** SZCZECIN

R03\_08-9\_32116\_2023

Data Dzień tygodnia	26.05 Piątek		27.05 Sobota		28.05 Niedziela		29.05 <b>Poniedziałek</b>		30.05 Wtorek	
Kierunek	Stargard	Recz	Stargard	Recz	Stargard	Recz	Stargard	Recz	Stargard	Recz
Dobowy ruch	3065	5698	2409	3678	3222	2248	6013	2729	4106	2796
Razem	8763		6087		5470		8742		6902	
Podział procentowy	34,98%	65,02%	39,58%	60,42%	58,90%	41,10%	68,78%	31,22%	59,49%	40,51%
Udział SDRR	90,21%		62,66%		56,31%		90,00%		71,05%	



**Analiza ruchu pojazdów ogółem w święta i dni okołoswiąteczne, w podziale na kierunki ruchu**  
**DZIEŃ ZJEDNOCZENIA NIEMIEC**



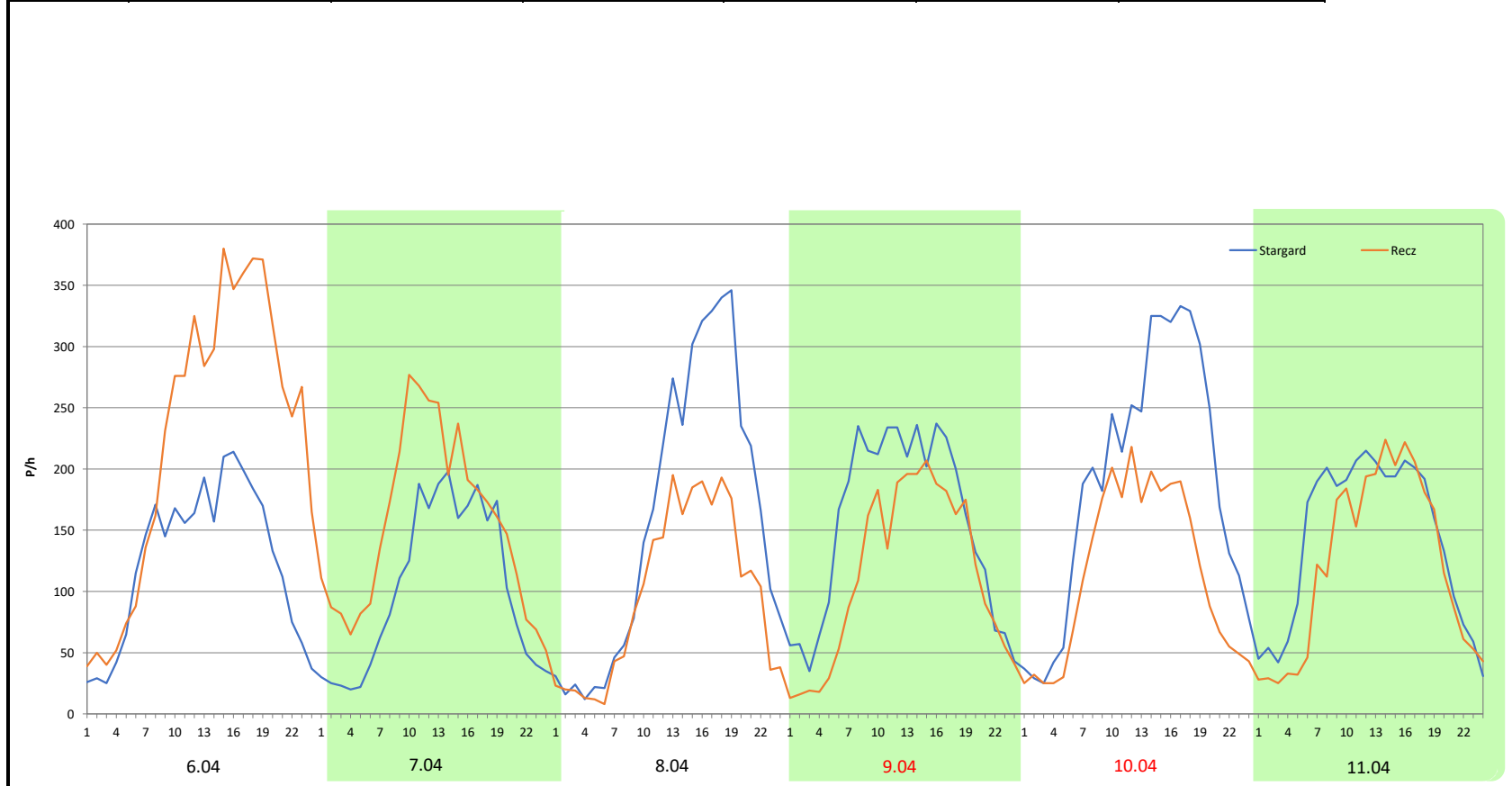
Stacja nr 32116


**Miejscowość:** Wapnica  
**Odcinek:** Suchań-Recz  
**Typ stacji:** 8+1  
**Miesiąc:** Wrzesień / Październik

**Rok:** 2023  
**Numer drogi:** 10  
**Oddział:** SZCZECIN

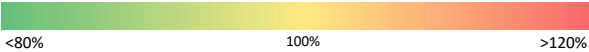
R03\_08-10\_32116\_2023

Data Dzień tygodnia	29.09 Piątek		30.09 Sobota		1.10 Niedziela		2.10 Poniedziałek		3.10 Wtorek		4.10 Środa	
	Stargard	Recz	Stargard	Recz	Stargard	Recz	Stargard	Recz	Stargard	Recz	Stargard	Recz
Dobowy ruch	2994	5421	2430	3693	3782	2339	3691	2702	4515	2744	3399	2891
Razem	8415		6123		6121		6393		7259		6290	
Podział procentowy	35,58%	64,42%	39,69%	60,31%	61,79%	38,21%	57,74%	42,26%	62,20%	37,80%	54,04%	45,96%
Udział SDRR	86,63%		63,03%		63,01%		65,81%		74,73%		64,75%	



Proporcja dobowego natężenia ruchu do SDRR, dla każdego dnia w roku, w podziale na pojazdy ogółem <span style="float: right;">                          Generalna Dyrekcja Dróg Krajowych i Autostrad                     </span>												
Stacja nr 32116 <span style="float: right;">                         Rok: 2023                          Numer drogi: 10                          Oddział: SZCZECIN                     </span>												
Miejscowość: Wapnica Odcinek: Suchań-Recz Typ stacji: 8+1												
R03_10-1_32116_2023												
	Miesiąc											
	1	2	3	4	5	6	7	8	9	10	11	12
liczba dni w miesiącu	31	28	31	30	31	30	31	31	30	31	30	31
średni udział w miesiącu [%]	89,5	89,7	92,1	106,1	104,2	98,5	112,8	115,3	105,5	103,5	94,1	88,8
R03_10-2_32116_2023												
32116	Proporcja ruchu dziennego do średniego dobowego ruchu rocznego [%]											
	1	2	3	4	5	6	7	8	9	10	11	12
1	53,3	86,2	93,8	84,3	81,5	105,7	102,7	107,7	130,8	95,8	90,4	105,1
2	105,5	91,3	94,4	79,2	89,4	129,4	102,0	107,1	95,1	100,1	107,8	68,4
3	92,9	99,3	110,5	100,2	77,7	87,5	113,1	121,3	102,5	113,7	110,5	72,7
4	87,3	64,6	72,8	101,0	99,2	91,6	99,8	138,7	106,1	98,5	90,7	96,9
5	92,6	72,3	76,1	115,3	111,6	112,3	99,5	124,7	97,9	99,9	103,0	86,4
6	60,7	93,7	96,7	147,7	77,6	102,7	111,0	118,7	92,9	121,0	111,9	87,2
7	65,7	87,8	92,9	136,3	91,6	119,5	134,1	117,3	103,0	82,0	97,8	85,9
8	89,7	88,5	90,9	69,9	108,5	85,9	110,5	106,5	130,6	90,6	93,1	101,7
9	98,1	95,6	96,2	53,0	101,2	106,9	110,8	108,7	112,5	101,0	100,0	68,4
10	92,2	113,3	109,4	112,2	102,1	85,2	116,7	116,1	118,5	97,2	118,1	74,1
11	88,0	78,6	69,3	137,5	106,8	118,3	103,1	148,1	107,0	98,4	68,9	99,7
12	90,7	80,9	75,5	110,6	128,6	113,9	98,9	127,9	97,7	104,6	87,5	93,1
13	105,5	97,4	98,1	103,0	87,4	102,7	110,0	116,7	97,1	124,5	104,5	93,2
14	71,6	89,0	90,3	119,7	94,6	100,7	142,1	116,7	106,6	95,4	94,6	94,5
15	71,9	90,8	91,1	86,7	108,7	106,9	119,6	95,0	127,9	97,7	91,5	108,7
16	97,0	97,2	100,9	93,3	102,6	127,4	116,0	106,8	92,1	104,5	99,2	79,6
17	94,8	110,4	111,9	109,6	117,6	86,8	118,3	112,0	104,2	96,4	113,9	75,7
18	91,7	67,6	73,5	101,2	114,8	94,5	102,6	132,3	107,6	99,1	73,4	97,1
19	101,3	81,7	80,0	99,4	116,1	85,5	103,9	110,6	97,6	103,6	77,0	93,9
20	114,6	97,6	99,4	106,7	86,9	76,9	112,1	114,0	99,6	116,8	102,2	107,8
21	69,7	91,8	90,8	124,9	109,7	77,9	134,7	119,9	102,3	84,1	93,3	115,2
22	71,6	89,6	94,1	81,5	113,7	86,7	107,0	106,1	123,2	94,0	92,8	126,9
23	99,8	95,8	100,6	84,5	99,1	109,5	109,7	106,3	88,9	110,4	92,0	99,0
24	96,7	110,9	113,7	109,5	97,8	78,8	113,7	110,9	93,5	103,5	108,8	45,7
25	97,3	69,1	74,4	99,7	109,8	85,5	101,9	129,6	108,3	100,3	68,7	54,2
26	98,8	78,7	78,6	101,9	137,2	80,7	107,1	100,0	100,1	107,4	74,4	74,6
27	110,2	97,3	99,6	116,8	95,3	77,1	115,0	108,2	102,5	131,2	82,4	87,8
28	66,5	94,3	92,8	144,2	85,7	94,8	135,6	113,8	107,2	107,8	91,5	80,5
29	70,8		93,1	114,0	136,9	110,6	107,1	101,5	131,8	99,1	89,9	85,8
30	91,7		99,7	74,1	108,1	132,1	114,5	105,4	95,9	109,9	92,8	72,6
31	88,1		121,3		99,3		120,5	110,4		116,0		31,8

Legenda	
	<span style="border: 1px solid red; padding: 2px;"> </span> niedziele i święta

**Nierównomierność kierunkowa dla każdego dnia w roku, dla pojazdów ogółem**



Generalna Dyrekcja  
Dróg Krajowych i Autostrad

Stacja nr 32116

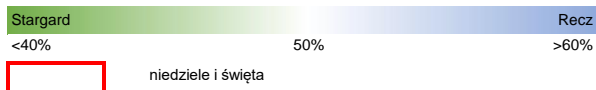
**Miejscowość:** Wapnica  
**Odcinek:** Suchań-Recz  
**Typ stacji:** 8+1

**Rok:** 2023  
**Numer drogi:** 10  
**Oddział:** SZCZECIN

R03\_11\_32116\_2023

32116	Proporcja ruchu dziennego do średniego dobowego ruchu rocznego [%]											
	1	2	3	4	5	6	7	8	9	10	11	12
1	30,5	50,0	51,0	60,2	34,8	56,0	56,0	48,1	63,5	38,2	47,7	62,7
2	30,3	56,3	56,3	39,4	39,4	64,8	35,7	51,3	55,4	42,3	44,3	56,1
3	39,1	63,4	63,8	40,6	47,5	56,5	38,5	56,9	34,3	37,8	58,5	33,0
4	47,1	56,1	56,7	51,2	50,3	35,1	46,9	61,0	37,4	46,0	50,6	36,0
5	53,1	34,0	32,0	60,2	60,2	36,4	51,3	52,5	46,1	53,2	30,9	44,9
6	56,8	37,8	37,8	69,7	53,9	47,2	56,5	32,4	50,3	62,3	33,9	49,8
7	43,5	47,2	48,0	68,3	35,1	56,7	65,3	39,4	54,9	55,5	44,7	55,3
8	25,9	50,8	50,9	62,2	37,6	60,5	59,9	46,3	63,0	34,8	50,0	62,3
9	35,0	56,4	55,1	46,0	46,5	62,3	35,0	50,3	54,7	38,0	55,1	57,1
10	44,7	64,0	63,7	27,0	50,4	54,2	39,6	54,5	37,8	46,7	62,5	35,2
11	48,3	58,9	56,4	29,4	55,4	34,5	45,7	62,4	38,1	51,4	57,7	37,6
12	53,5	35,2	32,0	42,6	63,1	38,1	50,4	56,2	46,0	54,4	33,8	46,2
13	62,2	37,9	37,4	51,3	57,0	46,0	55,6	37,2	51,8	64,6	35,9	49,7
14	53,6	47,1	45,6	58,9	37,1	49,8	64,9	42,4	55,1	59,5	45,2	54,5
15	32,1	51,0	49,5	49,9	38,4	55,3	62,3	45,3	62,5	34,5	49,3	62,7
16	37,6	56,2	55,8	29,4	47,4	63,5	36,7	47,1	55,8	37,5	55,2	61,9
17	47,1	63,4	62,9	37,1	59,8	55,7	39,6	51,7	35,7	47,6	62,2	41,1
18	49,6	57,1	55,2	45,6	58,8	35,7	48,0	60,0	38,9	50,6	57,1	41,4
19	55,5	33,5	33,8	49,4	58,6	42,0	51,1	53,9	46,8	54,2	31,3	51,3
20	62,4	37,1	37,5	54,5	53,3	52,0	55,8	36,2	50,7	62,1	36,3	60,0
21	55,9	46,3	47,0	62,7	31,0	56,5	64,0	39,1	55,2	55,7	45,8	66,2
22	33,4	50,2	50,5	55,3	36,8	59,7	58,5	46,2	62,7	35,2	50,4	70,8
23	38,2	56,7	56,1	34,5	47,3	65,0	36,8	50,2	56,8	38,4	55,0	70,5
24	46,3	63,7	64,1	38,3	50,7	59,7	40,0	54,7	34,6	44,7	62,6	62,1
25	50,2	56,5	56,3	47,7	56,4	38,6	48,3	61,7	38,9	50,9	57,7	49,6
26	55,7	31,5	33,8	50,7	65,0	44,0	50,6	54,2	45,7	55,4	31,8	34,6
27	64,5	37,4	37,8	58,4	60,4	50,2	54,7	34,3	50,5	64,4	36,8	40,4
28	56,6	46,2	47,5	64,6	41,1	50,8	61,6	37,8	55,9	60,4	45,4	46,8
29	33,4		51,5	59,2	31,2	55,5	56,0	45,8	64,4	39,8	49,4	52,6
30	37,0		55,0	47,3	40,5	63,7	36,4	49,9	60,3	45,3	56,0	51,0
31	47,3		64,3		50,0		41,2	55,0		51,6		46,6

Legenda



$$*WNK = \frac{N_{poj./24h}(\text{kierunek P})}{N_{poj./24h}(\text{kierunek P+L})}$$

Dobowe wahania ruchu pojazdów ogółem w podziale na kierunki



Generalna Dyrekcja  
Dróg Krajowych i Autostrad

Stacja nr 32116

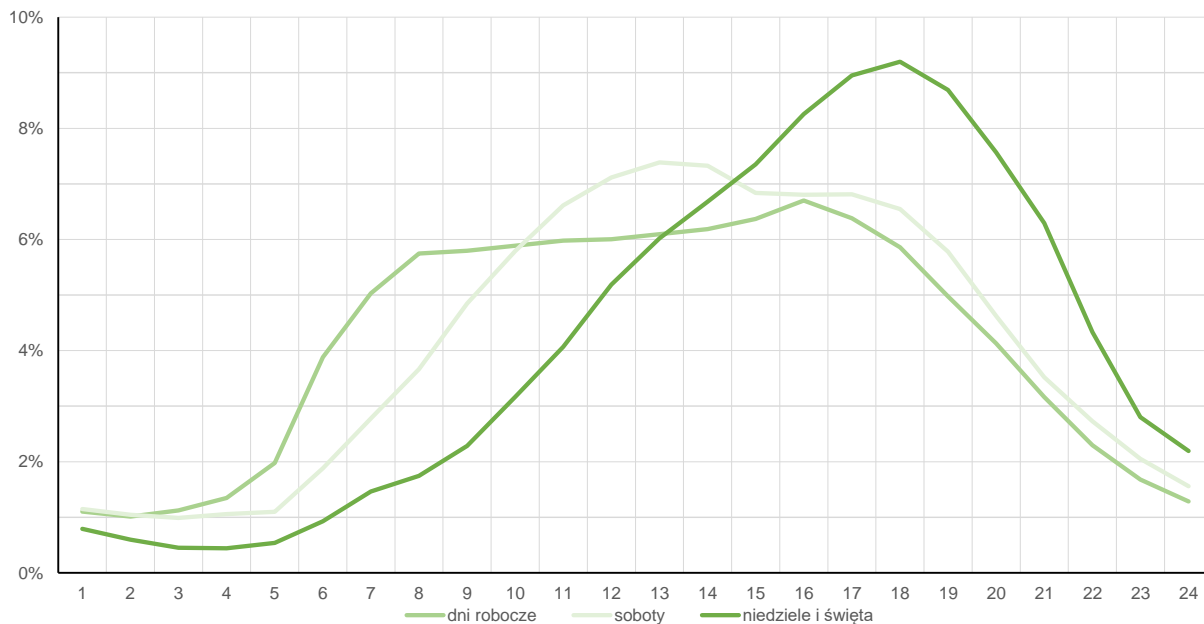
Miejscowość: Wapnica  
Odcinek: Suchań-Recz  
Typ stacji: 8+1

Rok: 2023  
Numer drogi: 10  
Oddział: SZCZECIN

Średni dobowy rozkład natężenia ruchu

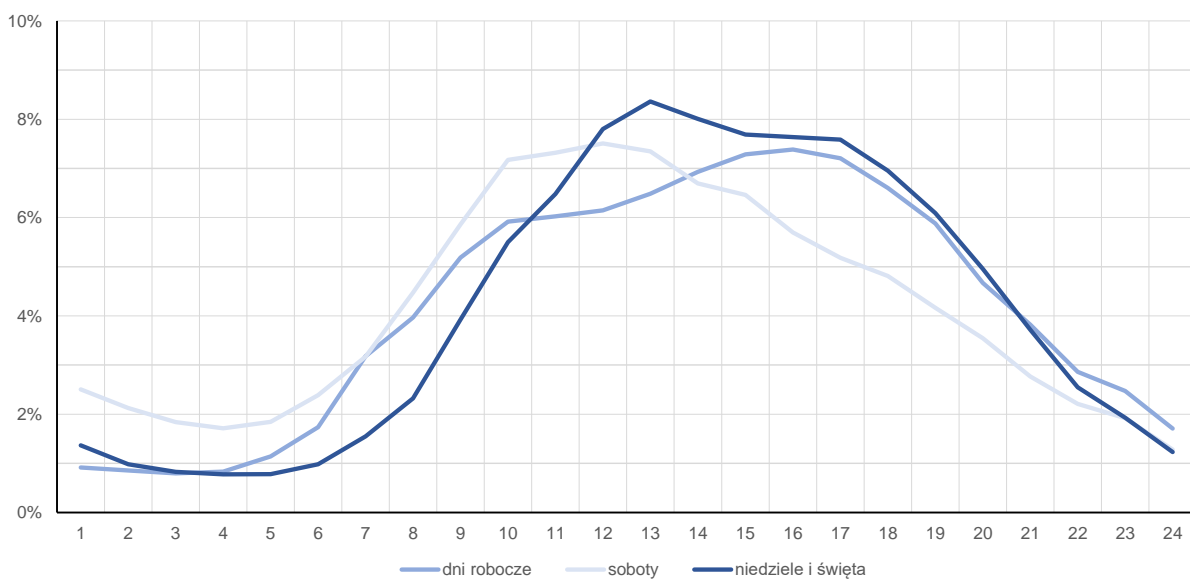
R03\_12-1\_32116\_2023

Kierunek: Stargard



R03\_12-2\_32116\_2023

Kierunek: Recz





**Struktura rodzajowa ruchu wg pomiarów automatycznych**



**Generalna Dyrekcja  
Dróg Krajowych i Autostrad**

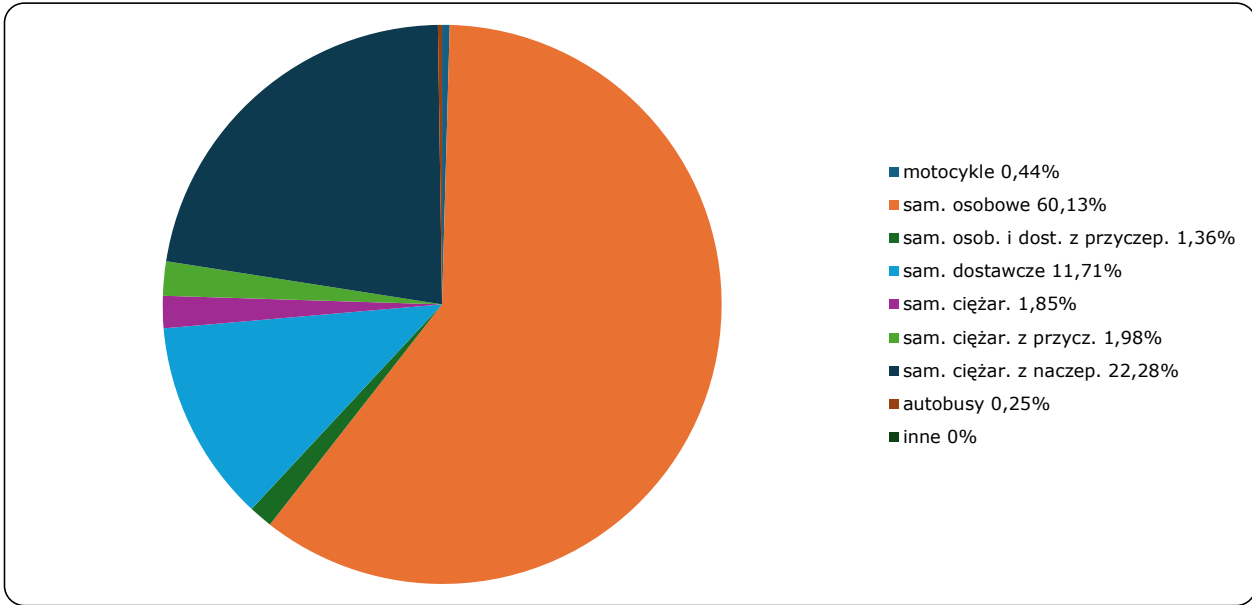
**Stacja nr 32116**

**Miejscowość:** Wapnica  
**Odcinek:** Suchań-Recz  
**Typ stacji:** 8+1

**Rok:** 2023  
**Numer drogi:** 10  
**Oddział:** SZCZECIN

R04\_03\_32116\_2023

**Rodzajowa struktura ruchu wg pomiarów automatycznych w 2023 roku**



Rozkłady prędkości pojazdów samochodowych



Generalna Dyrekcja  
Dróg Krajowych i Autostrad

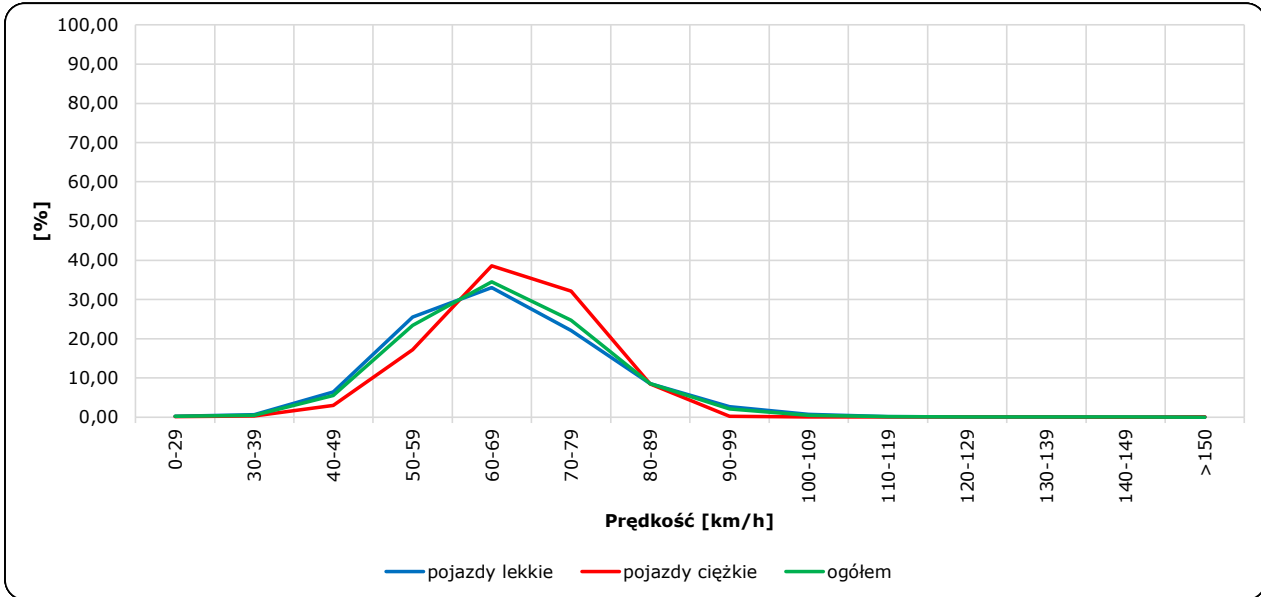
Stacja nr 32116

Miejscowość: Wapnica  
Odcinek: Suchań-Recz  
Typ stacji: 8+1

Rok: 2023  
Numer drogi: 10  
Oddział: SZCZECIN

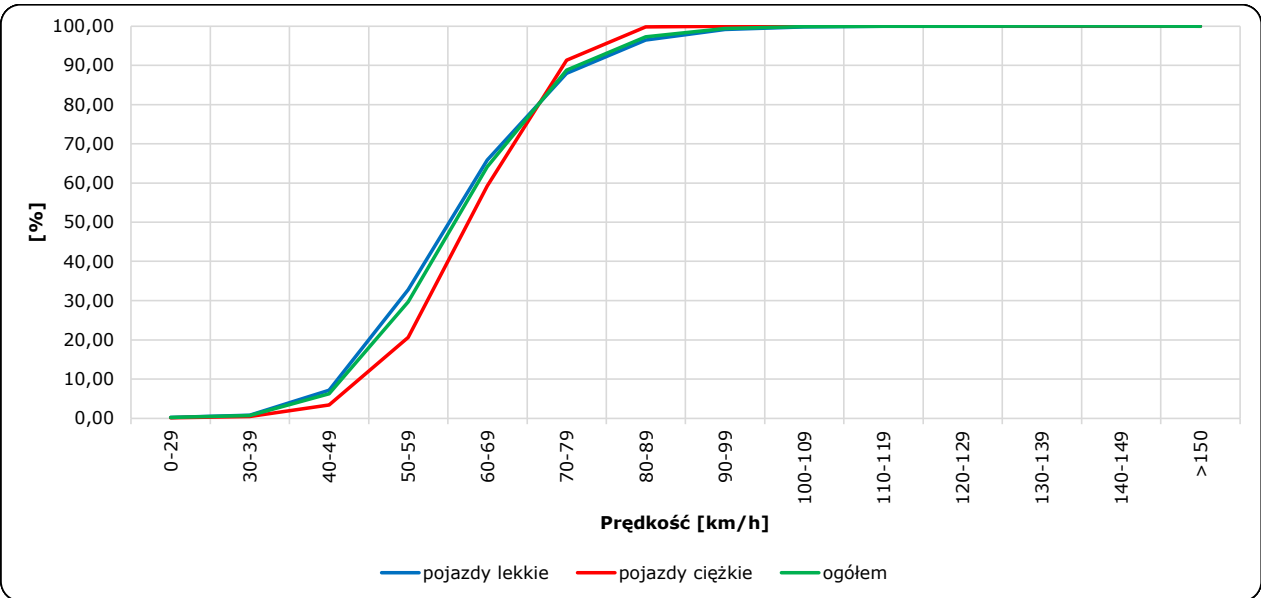
R06\_02-1\_32116\_2023

Rozkład prędkości



R06\_02-2\_32116\_2023

Dystrybuanta prędkości



Zestawienie 200 godzin o największym natężeniu ruchu w roku

Stacja nr 32116

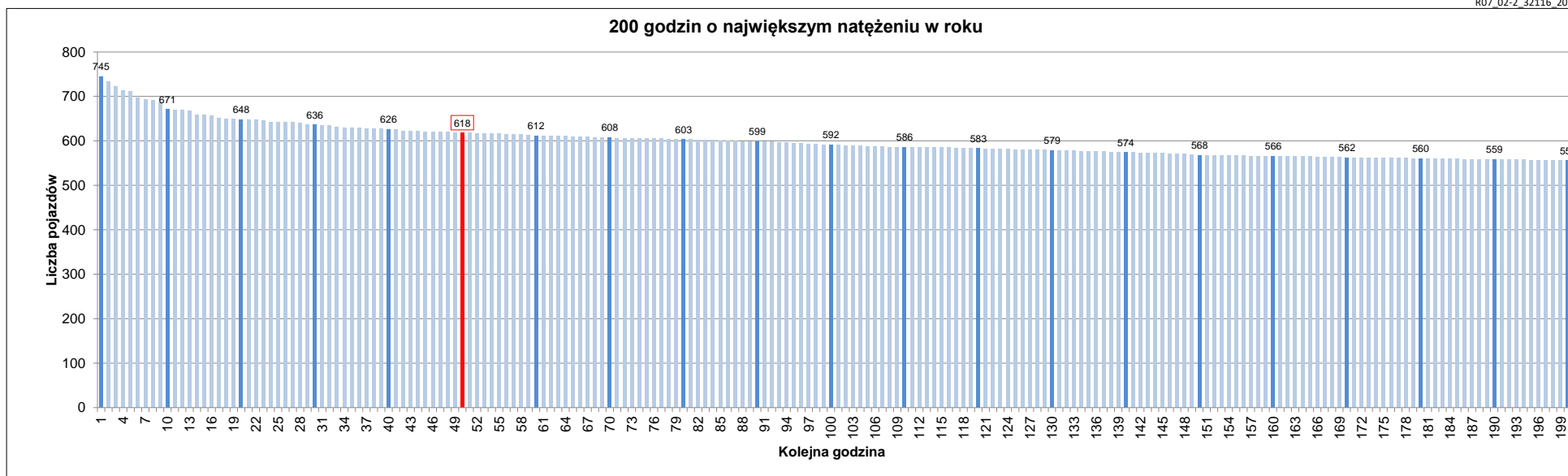


Miejscowość: Wapnica  
 Odcinek: Suchań-Recz  
 Typ stacji: 8+1  
 Rok: 2023  
 Numer drogi: 10  
 Oddział: SZCZECIN

R07\_02-1\_32116\_2023

Udział ruchu w godzinach o największym natężeniu w roku w odniesieniu do SDRR w 2023 roku [%]																					
SDRR	1	10	20	30	40	50	60	70	80	90	100	110	120	130	140	150	160	170	180	190	200
6370	745	671	636	626	626	618	612	608	603	599	592	586	583	579	574	568	566	562	560	559	556
<b>Udział proc.</b>	12%	11%	10%	10%	10%	10%	10%	10%	9%	9%	9%	9%	9%	9%	9%	9%	9%	9%	9%	9%	9%
<b>Data</b>	07.07.23	11.08.23	11.06.23	07.07.23	27.08.23	04.08.23	11.04.23	03.02.23	26.05.23	11.04.23	07.08.23	06.08.23	29.05.23	14.07.23	21.05.23	08.10.23	20.01.23	10.02.23	07.04.23	24.03.23	22.09.23
<b>Nr dnia</b>	5	5	7	5	7	5	2	5	5	2	1	7	1	5	7	7	5	5	5	5	5
<b>Godzina</b>	18	16	18	17	17	15	13	14	18	11	15	13	16	15	17	18	16	17	17	17	15

R07\_02-2\_32116\_2023



Oznaczenia:  
 - Wartości natężeń kolejnych 200 godzin  
 - Wartości co dziesiątej wartości z posród 200 godzin  
 - Wartości 50-tej godziny

SDRR: 6370 poj./dobę