

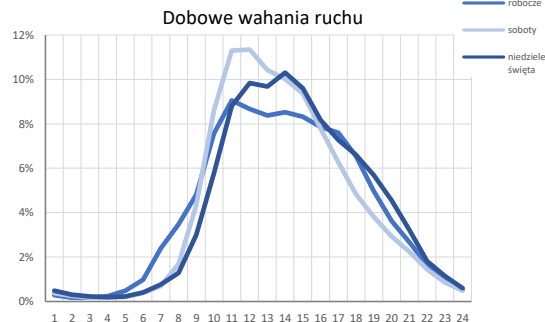
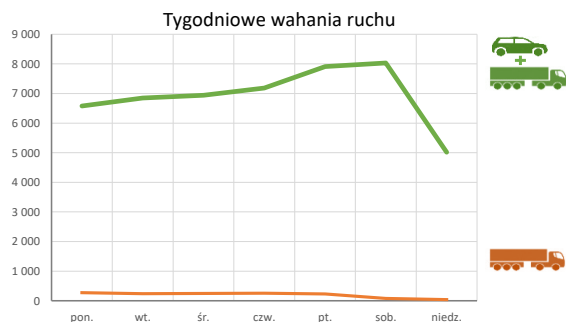
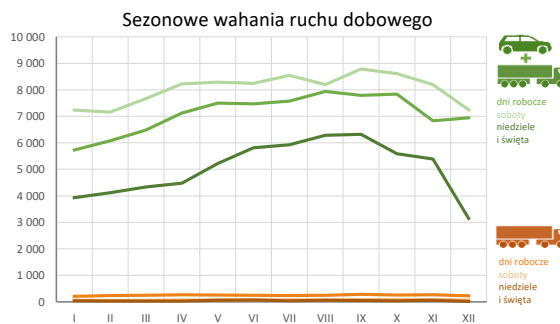
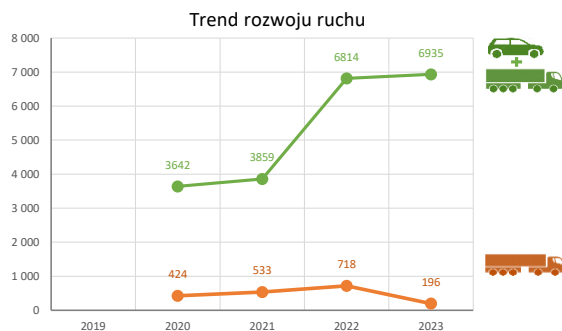
Spis Treści

32801 - R00_01 - Karta charakterystyki stacji ciągłych pomiarów ruchu	Strona 1
32801 - R02_03 - Rozwój ruchu pojazdów ogółem dla poszczególnych stacji	Strona 2
32801 - R03_01 - Średni dobowy ruch pojazdów ogółem w poszczególnych miesiącach i dniach tygodnia [...]	Strona 3
32801 - R03_02 - Sezonowe i tygodniowe wahania ruchu pojazdów ogółem dla danej stacji	Strona 4
32801 - R03_03 - Dobowe wahania ruchu dla wybranych dni tygodnia dla pojazdów ogółem wraz z dystrybucją	Strona 5
32801 - R03_04 - Uśrednione dobowe rozkłady ruchu dla wybranych dni tygodnia, dla pojazdów lekkich i ciężkich	Strona 6
32801 - R03_07 - Analiza ruchu pojazdów ogółem w poszczególnych dniach tygodnia dla każdego miesiąca, w podziale na kierunki ruchu	Strona 7
32801 - R03_08 - Analiza ruchu w święta i dni okołoswiąteczne	Strona 19
32801 - R03_10 - Proporcja dobowego natężenia ruchu do SDRR, dla każdego dnia w roku, dla pojazdów ogółem	Strona 29
32801 - R03_11 - Nierównomierność kierunkowa dla każdego dnia w roku, dla pojazdów ogółem	Strona 30
32801 - R03_12 - Dobowe wahania ruchu w podziale na kierunki oraz na pojazdy ogółem	Strona 31
32801 - R07_02 - Zestawienie 200 godzin o największym natężeniu ruchu w roku, dla obu kierunków łącznie	Strona 32

Karta charakterystyki stacji ciągłych pomiarów ruchu
Stacja nr 32801

Nr stacji: 32801
Typ stacji: KAS
Lokalizacja: Lubieszyn
Numer drogi: 10
Pikietaż:

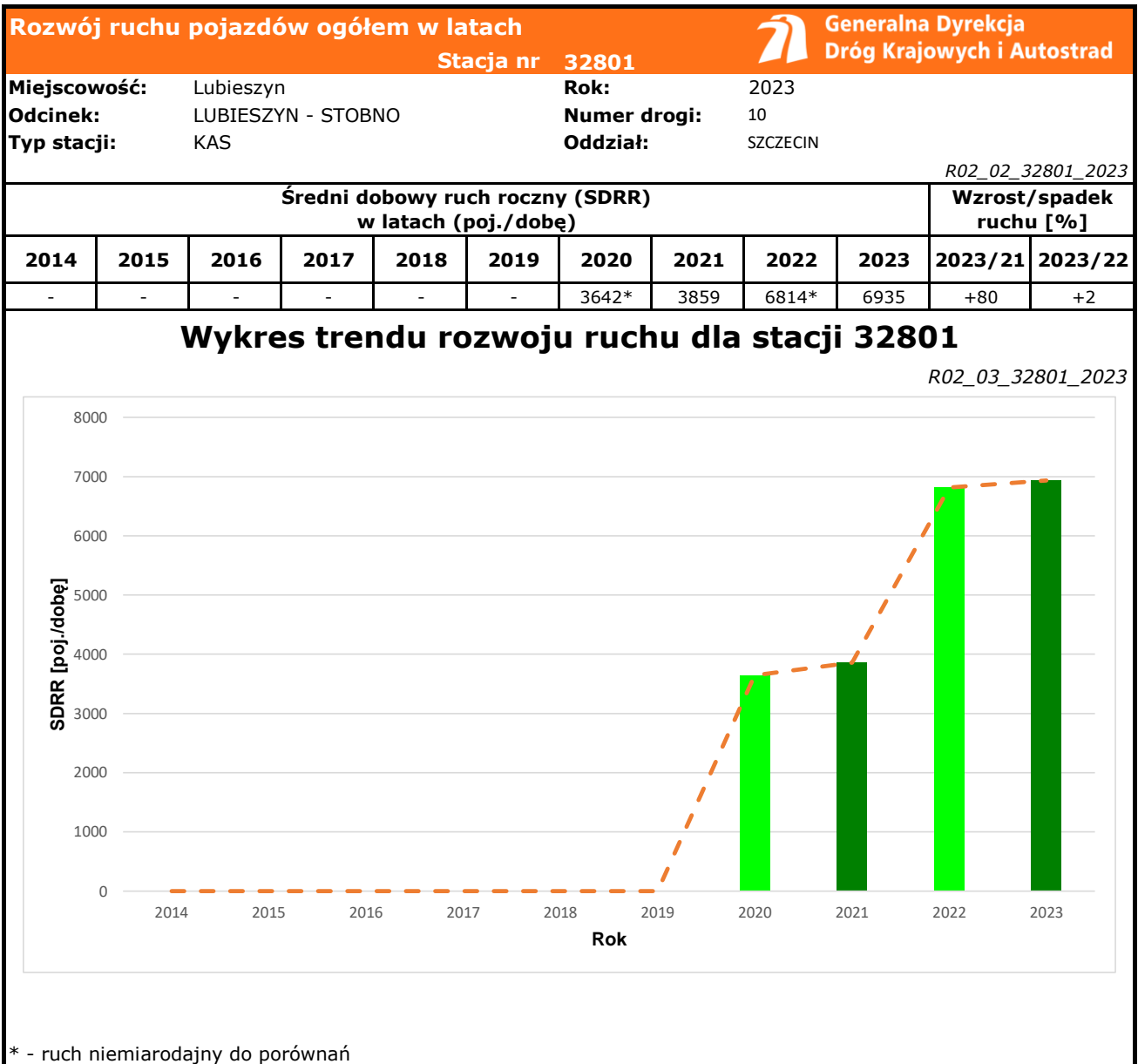
Stacja działa od: 01.01.2020
Charakter ruchu: P
Liczba dni w archiwizacji: 365
Procent doszacowanych godzin: 0%



Godzina 50-ta

Nateżenie: 948
Udział proc.: 14%
Dzień: 30.10.2023 (poniedziałek)
Godzina: 12





Średni dobowy ruch dla poszczególnych dni tygodnia w poszczególnych miesiącach roku														
Stacja nr 32801												Generalna Dyrekcja Dróg Krajowych i Autostrad		
Miejscowość: Lubieszyn				Rok: 2023										
Odcinek: LUBIESZYN - STOBNO				Numer drogi: 10										
Typ stacji: KAS				Oddział: SZCZECIN										
Ruch ogółem														
R03_01_32801_2023														
Dni tygodnia:		Styczeń	Luty	Marzec	Kwiecień	Maj	Czerwiec	Lipiec	Sierpień	Wrzesień	Październik	Listopad	Grudzień	Cały rok
1. Poniedziałki	a	5378	5448	5897	6447	6752	6605	7333	7298	6914	7852	6386	6586	6575
	b	0,964	0,915	0,927	0,951	0,943	0,905	0,982	0,947	0,891	1,037	0,956	1,074	0,957
	c	0,818	0,829	0,897	0,981	1,027	1,005	1,115	1,110	1,052	1,194	0,971	1,002	1,000
2. Wtorki	a	5770	5967	5828	6982	7322	6982	7235	7795	7246	7767	6498	6821	6851
	b	1,035	1,002	0,917	1,030	1,022	0,957	0,969	1,012	0,933	1,026	0,973	1,112	0,997
	c	0,842	0,871	0,851	1,019	1,069	1,019	1,056	1,138	1,058	1,134	0,948	0,996	1,000
3. Środy	a	5409	6071	6723	6991	7802	7133	7476	7899	7687	7340	6353	6416	6942
	b	0,970	1,020	1,057	1,032	1,089	0,977	1,001	1,025	0,990	0,969	0,951	1,046	1,010
	c	0,779	0,875	0,968	1,007	1,124	1,028	1,077	1,138	1,107	1,057	0,915	0,924	1,000
4. Czwartki	a	5704	6150	6493	7428	7279	7748	7604	8208	7845	7674	7049	7039	7185
	b	1,023	1,033	1,021	1,096	1,016	1,061	1,019	1,065	1,011	1,013	1,055	1,148	1,046
	c	0,794	0,856	0,904	1,034	1,013	1,078	1,058	1,142	1,092	1,068	0,981	0,980	1,000
5. Piątki	a	6716	6763	7221	7585	8399	8609	8278	8432	8977	8566	7809	7577	7911
	b	1,204	1,136	1,136	1,119	1,173	1,179	1,109	1,094	1,157	1,131	1,169	1,235	1,151
	c	0,849	0,855	0,913	0,959	1,062	1,088	1,046	1,066	1,135	1,083	0,987	0,958	1,000
6. Soboty	a	7233	7160	7673	8222	8291	8242	8546	8193	8786	8609	8192	7241	8032
	b	1,297	1,203	1,207	1,213	1,157	1,129	1,145	1,063	1,132	1,137	1,227	1,181	1,169
	c	0,900	0,891	0,955	1,024	1,032	1,026	1,064	1,020	1,094	1,072	1,020	0,902	1,000
7. Niedziele	a	3993	4117	4337	5172	5019	5517	5929	5844	6321	5590	4806	3562	5017
	b	0,716	0,691	0,682	0,763	0,701	0,756	0,794	0,759	0,814	0,738	0,720	0,581	0,730
	c	0,796	0,821	0,864	1,031	1,000	1,100	1,182	1,165	1,260	1,114	0,958	0,710	1,000
8. Dni robocze	a	5730	6080	6482	7120	7502	7472	7573	7938	7793	7837	6830	6943	7108
	b	1,028	1,021	1,019	1,051	1,047	1,024	1,015	1,030	1,004	1,035	1,023	1,132	1,035
	c	0,806	0,855	0,912	1,002	1,055	1,051	1,065	1,117	1,096	1,102	0,961	0,977	1,000
9. Święta	a	3821	-	-	3093	5635	7024	-	8049	-	-	6564	2106	5184
	b	0,685	-	-	0,456	0,787	0,962	-	1,045	-	-	0,983	0,343	0,755
	c	0,737	-	-	0,596	1,087	1,355	-	1,553	-	-	1,266	0,406	1,000
10. Niedziele i święta	a	3935	4117	4337	4479	5224	5818	5929	6285	6321	5590	5392	3146	5048
	b	0,706	0,691	0,682	0,661	0,729	0,797	0,794	0,816	0,814	0,738	0,807	0,513	0,735
	c	0,780	0,816	0,859	0,887	1,035	1,153	1,175	1,245	1,252	1,107	1,068	0,623	1,000
11. Wszystkie dni	a	5735	5954	6310	6876	7296	7305	7486	7730	7682	7628	6811	6404	6935
	b	1,000	1,000	1,000	1,000	1,000	1,000	1,000	1,000	1,000	1,000	1,000	1,000	1,000
	c	0,827	0,859	0,910	0,992	1,052	1,053	1,079	1,115	1,108	1,100	0,982	0,923	1,000

Legenda:
a = średni dobowy ruch danego dnia (dni) tygodnia
b = $\frac{\text{średni dobowy ruch danego dnia (dni) tygodnia w miesiącu}}{\text{średni dobowy ruch we wszystkie dni miesiąca}}$
c = $\frac{\text{średni dobowy ruch danego dnia (dni) tygodnia w miesiącu}}{\text{średni dobowy ruch danego dnia (dni) tygodnia w roku}}$

Sezonowe i tygodniowe wahania ruchu dobowego pojazdów ogółem w latach



Stacja nr 32801

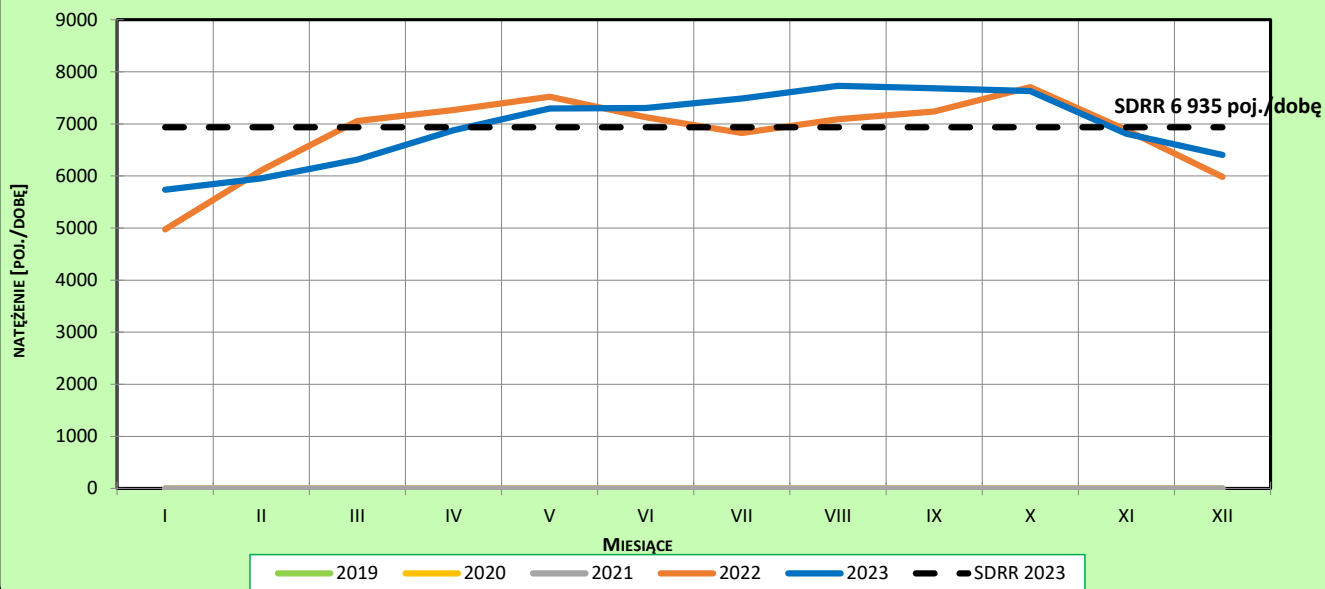
Miejscowość: Lubieszyn
Odcinek: LUBIESZYN - STOBNO
Typ stacji: KAS

Rok: 2023
Numer drogi: 10
Oddział: SZCZECIN

Ruch ogółem

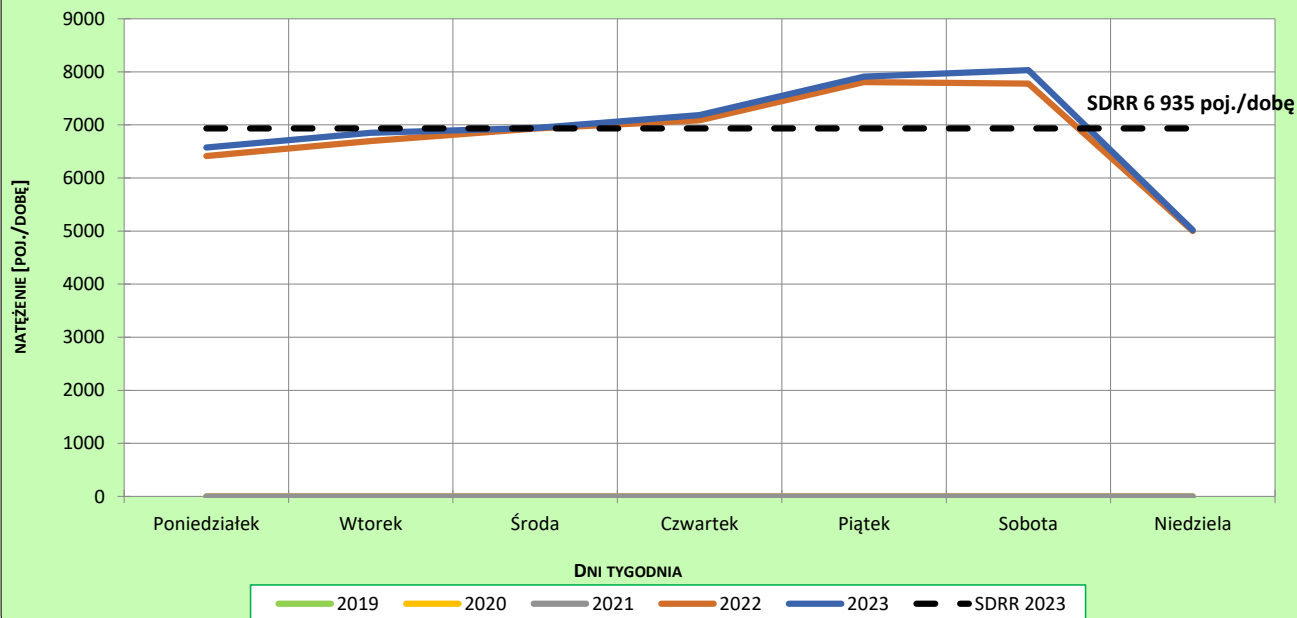
R03_02-1_32801_2023

Sezonowe wahania ruchu dobowego



R03_02-2_32801_2023

Tygodniowe wahania ruchu dobowego



Dobowe wahania ruchu pojazdów ogółem



Generalna Dyrekcja
Dróg Krajowych i Autostrad

Stacja nr 32801

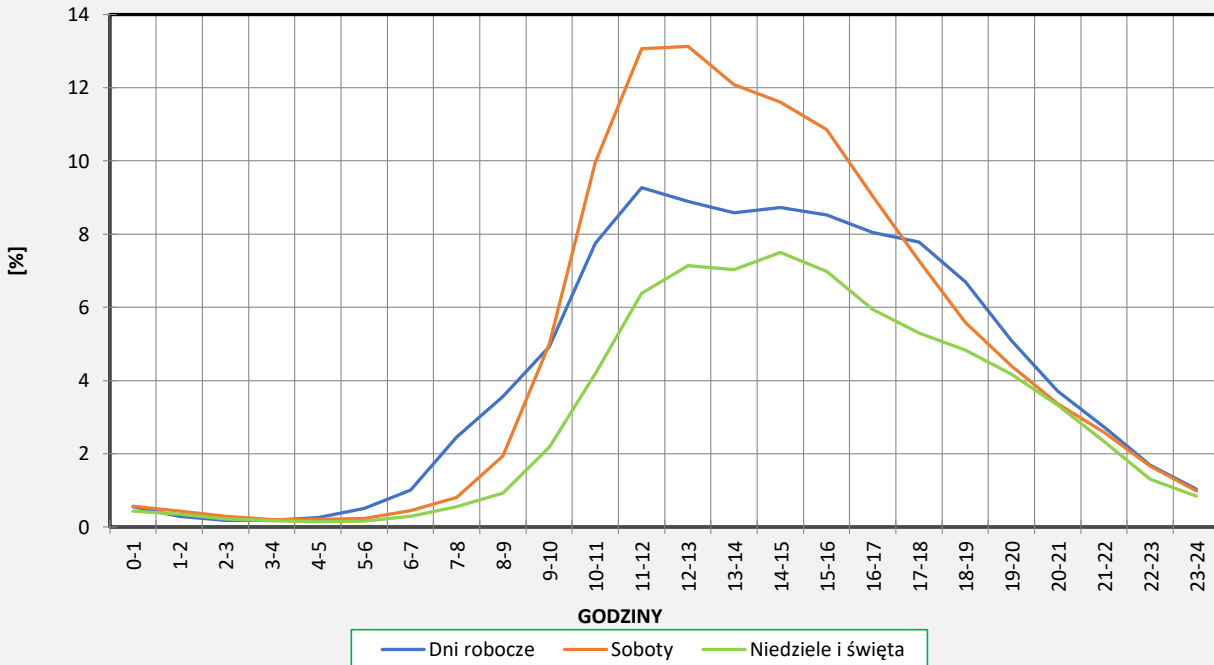
Miejscowość: Lubieszyn
Odcinek: LUBIESZYN - STOBNO
Typ stacji: KAS

Rok: 2023
Numer drogi: 10
Oddział: SZCZECIN

Ruch ogółem

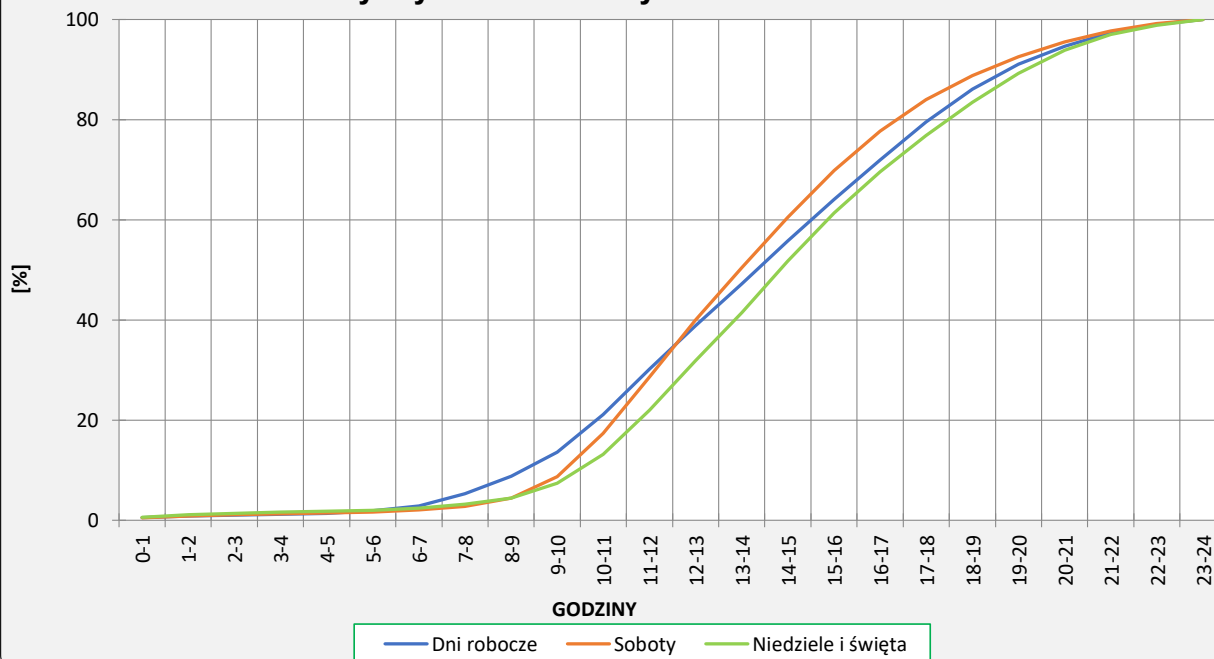
R03_03-1_32801_2023

Dobowe wahania ruchu



R03_03-2_32801_2023

Dystrybuanta dobowych wahań ruchu



Uśrednione dobowe rozkłady ruchu dla wybranych dni tygodnia, dla pojazdów lekkich i ciężkich



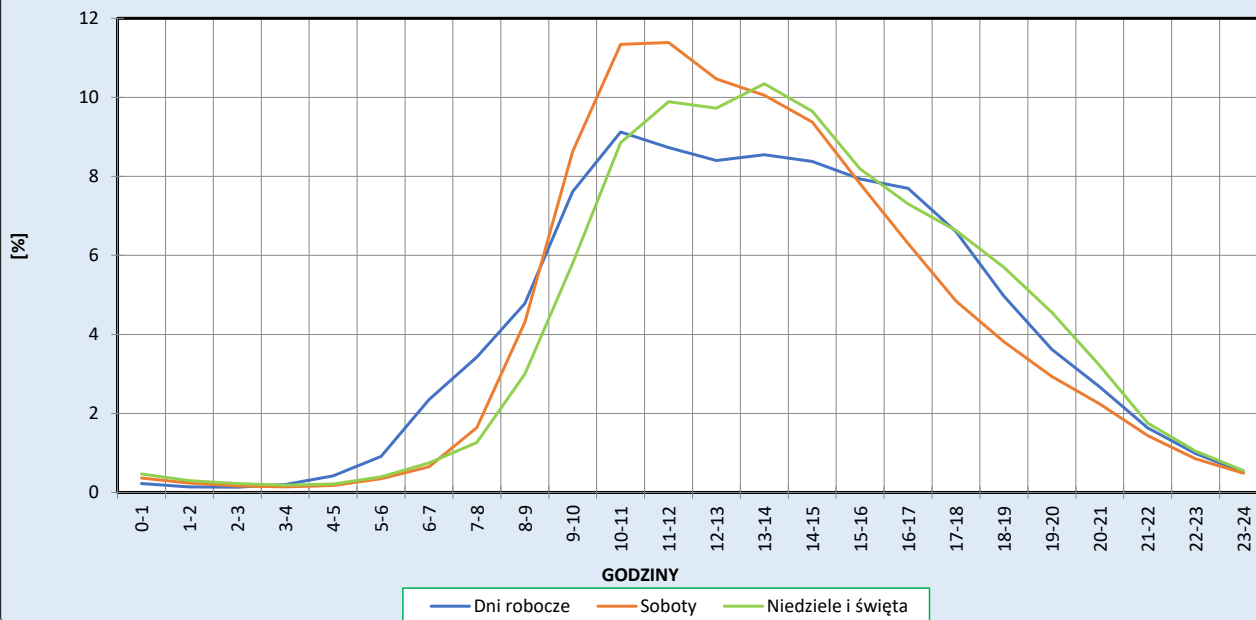
Stacja nr 32801

Miejscowość: Lubieszyn
Odcinek: LUBIESZYN - STOBNO
Typ stacji: KAS

Rok: 2023
Numer drogi: 10
Oddział: SZCZECIN

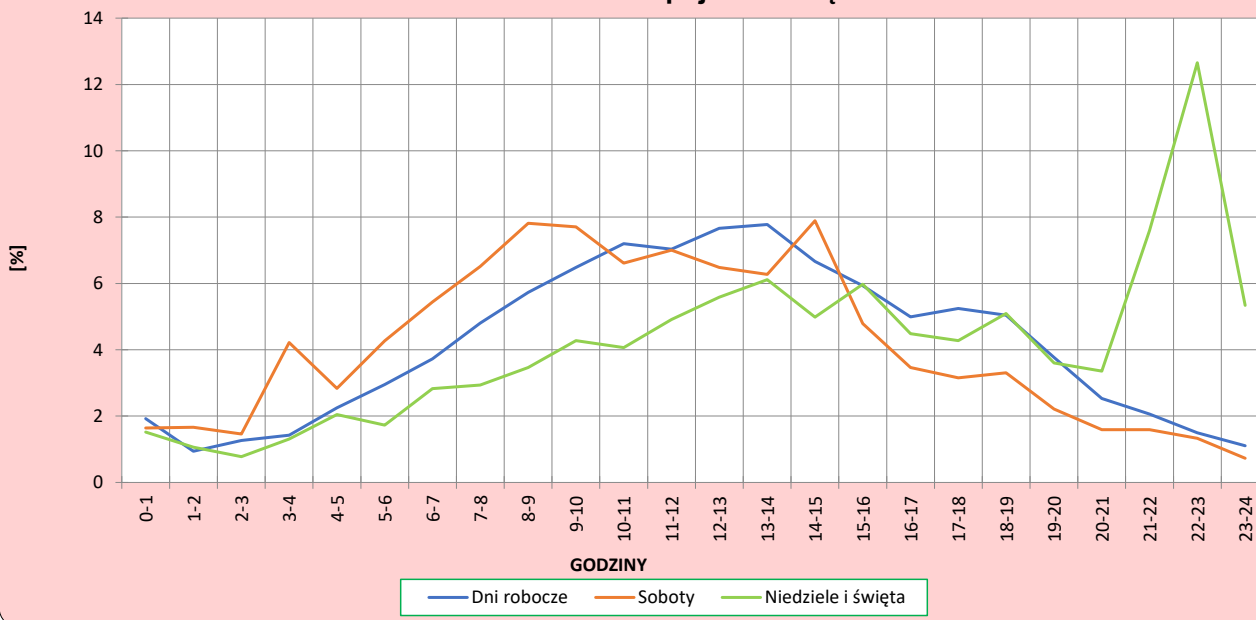
R03_04-1_32801_2023

Dobowe wahania ruchu pojazdów lekkich



R03_04-2_32801_2023

Dobowe wahania ruchu pojazdów ciężkich



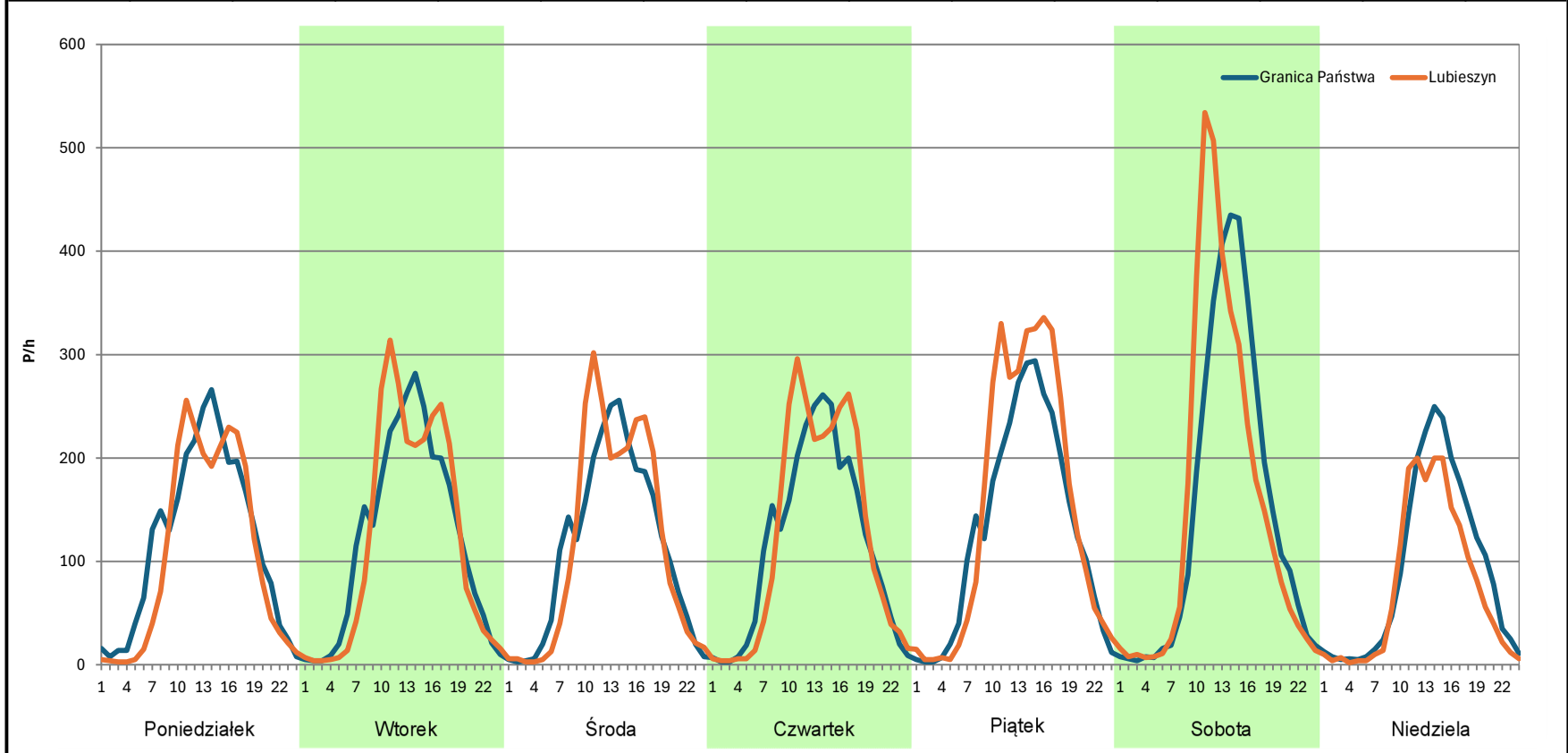
Analiza ruchu pojazdów ogółem w poszczególnych dniach tygodnia dla każdego miesiąca, w podziale na kierunki ruchu



Stacja nr 32801

Miejscowość: Lubieszyn **Rok:** 2023
Odcinek: LUBIESZYN - STOBNO **Numer drogi:** 10
Typ stacji: KAS **Oddział:** SZCZECIN
Miesiąc: Styczeń R03_07-1_32801_2023

Dzień tygodnia	Poniedziałek		Wtorek		Środa		Czwartek		Piątek		Sobota		Niedziela	
Kierunek	Granica Państwa	Lubieszyn	Granica Państwa	Lubieszyn	Granica Państwa	Lubieszyn	Granica Państwa	Lubieszyn	Granica Państwa	Lubieszyn	Granica Państwa	Lubieszyn	Granica Państwa	Lubieszyn
SDR	2837	2544	2894	2876	2676	2740	2773	2932	3124	3594	3563	3670	2187	1803
Razem	5381		5770		5416		5705		6718		7233		3990	
Podział procentowy	52,72%	47,28%	50,16%	49,84%	49,41%	50,59%	48,61%	51,39%	46,50%	53,50%	49,26%	50,74%	54,81%	45,19%



Analiza ruchu pojazdów ogółem w poszczególnych dniach tygodnia dla każdego miesiąca, w podziale na kierunki ruchu



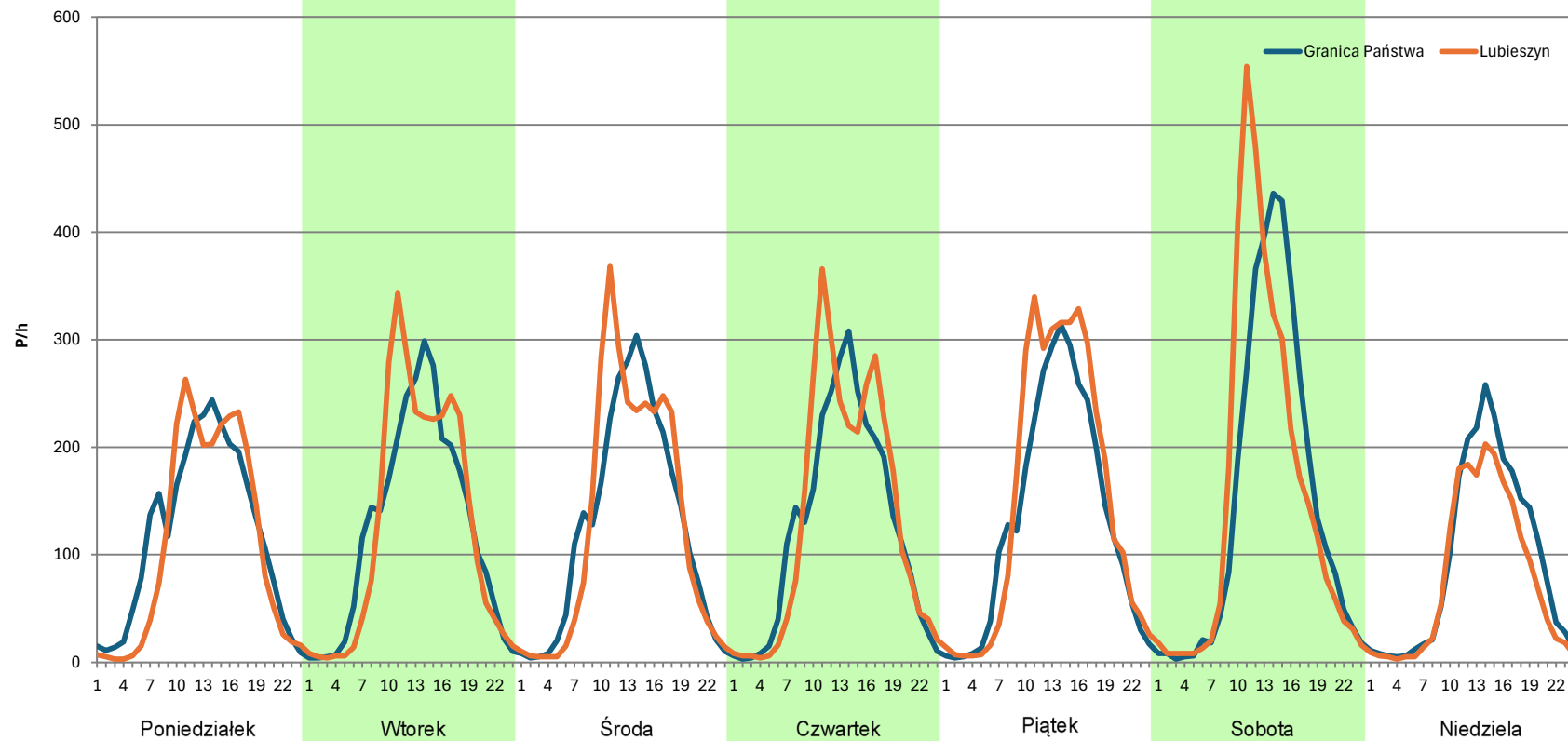
Stacja nr 32801

Miejscowość: Lubieszyn
Odcinek: LUBIESZYN - STOBNO
Typ stacji: KAS
Miesiąc: Luty

Rok: 2023
Numer drogi: 10
Oddział: SZCZECIN

R03_07-1_32801_2023

Dzień tygodnia	Poniedziałek		Wtorek		Środa		Czwartek		Piątek		Sobota		Niedziela	
Kierunek	Granica Państwa	Lubieszyn	Granica Państwa	Lubieszyn	Granica Państwa	Lubieszyn	Granica Państwa	Lubieszyn	Granica Państwa	Lubieszyn	Granica Państwa	Lubieszyn	Granica Państwa	Lubieszyn
SDR	2823	2624	2965	3003	3005	3066	2978	3170	3166	3599	3519	3641	2254	1865
Razem	5447		5968		6071		6148		6765		7160		4119	
Podział procentowy	51,83%	48,17%	49,68%	50,32%	49,50%	50,50%	48,44%	51,56%	46,80%	53,20%	49,15%	50,85%	54,72%	45,28%



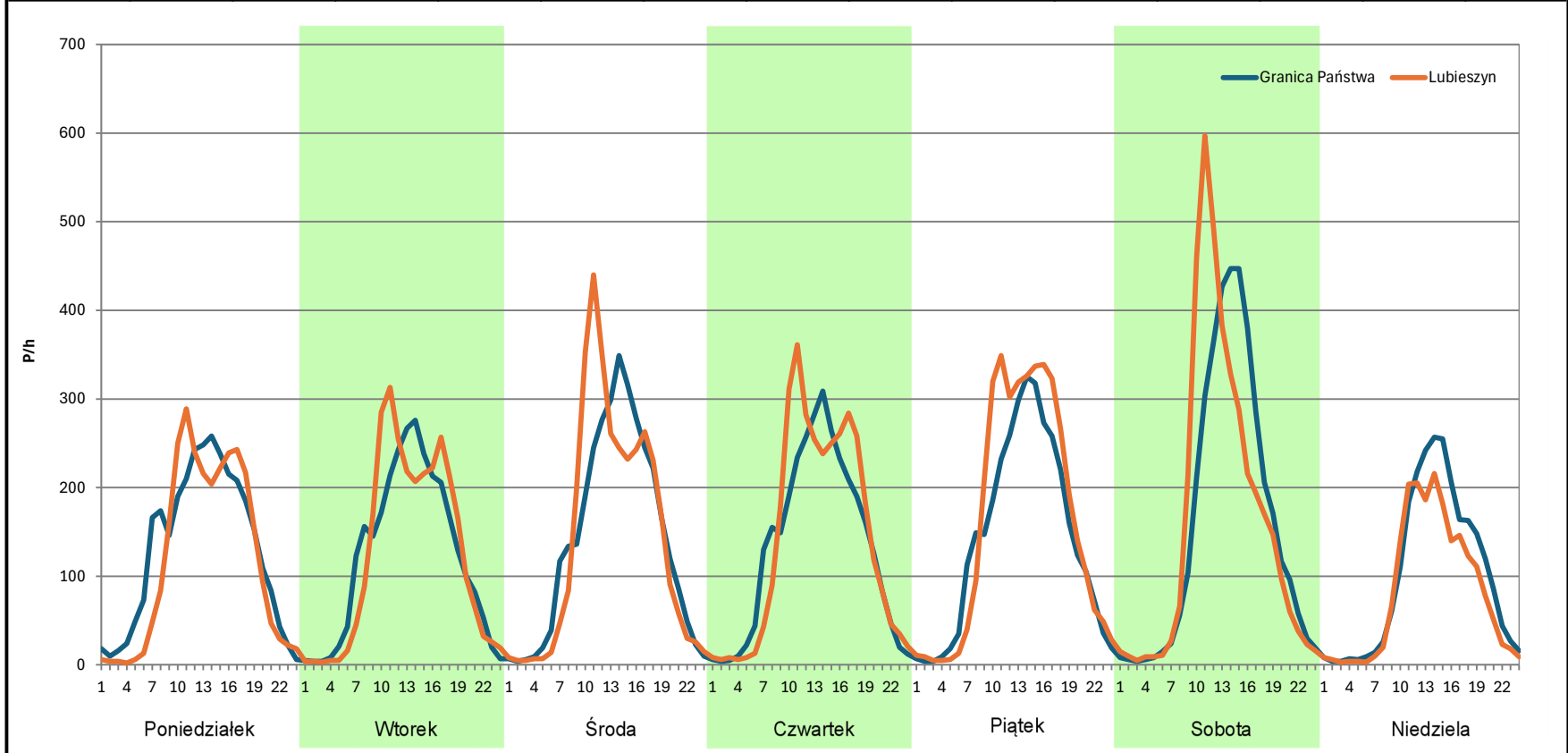
Analiza ruchu pojazdów ogółem w poszczególnych dniach tygodnia dla każdego miesiąca, w podziale na kierunki ruchu



Stacja nr 32801

Miejscowość: Lubieszyn **Rok:** 2023
Odcinek: LUBIESZYŃ - STOBNO **Numer drogi:** 10
Typ stacji: KAS **Oddział:** SZCZECIN
Miesiąc: Marzec R03_07-1_32801_2023

Dzień tygodnia	Poniedziałek		Wtorek		Środa		Czwartek		Piątek		Sobota		Niedziela	
Kierunek	Granica Państwa	Lubieszyn	Granica Państwa	Lubieszyn	Granica Państwa	Lubieszyn	Granica Państwa	Lubieszyn	Granica Państwa	Lubieszyn	Granica Państwa	Lubieszyn	Granica Państwa	Lubieszyn
SDR	3088	2810	2897	2931	3346	3380	3144	3346	3371	3848	3793	3877	2379	1957
Razem	5898		5828		6726		6490		7219		7670		4336	
Podział procentowy	52,36%	47,64%	49,71%	50,29%	49,75%	50,25%	48,44%	51,56%	46,70%	53,30%	49,45%	50,55%	54,87%	45,13%



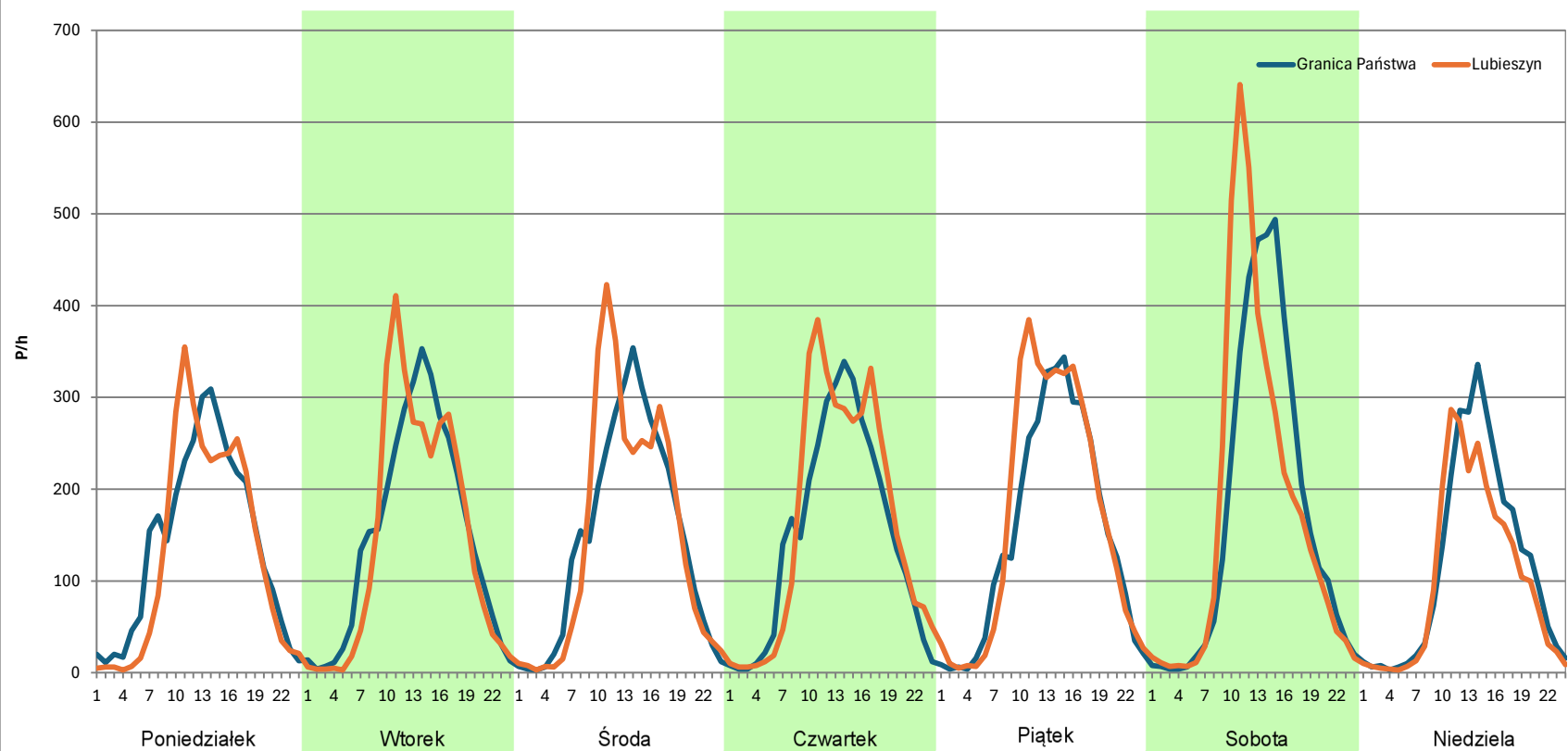
Analiza ruchu pojazdów ogółem w poszczególnych dniach tygodnia dla każdego miesiąca, w podziale na kierunki ruchu



Stacja nr 32801

Miejscowość: Lubieszyn **Rok:** 2023
Odcinek: LUBIESZYN - STOBNO **Numer drogi:** 10
Typ stacji: KAS **Oddział:** SZCZECIN
Miesiąc: Kwiecień R03_07-1_32801_2023

Dzień tygodnia	Poniedziałek		Wtorek		Środa		Czwartek		Piątek		Sobota		Niedziela	
Kierunek	Granica Państwa	Lubieszyn	Granica Państwa	Lubieszyn	Granica Państwa	Lubieszyn	Granica Państwa	Lubieszyn	Granica Państwa	Lubieszyn	Granica Państwa	Lubieszyn	Granica Państwa	Lubieszyn
SDR	3329	3119	3541	3442	3468	3523	3542	3885	3613	3970	4095	4129	2761	2413
Razem	6448		6983		6991		7427		7583		8224		5174	
Podział procentowy	51,63%	48,37%	50,71%	49,29%	49,61%	50,39%	47,69%	52,31%	47,65%	52,35%	49,79%	50,21%	53,36%	46,64%



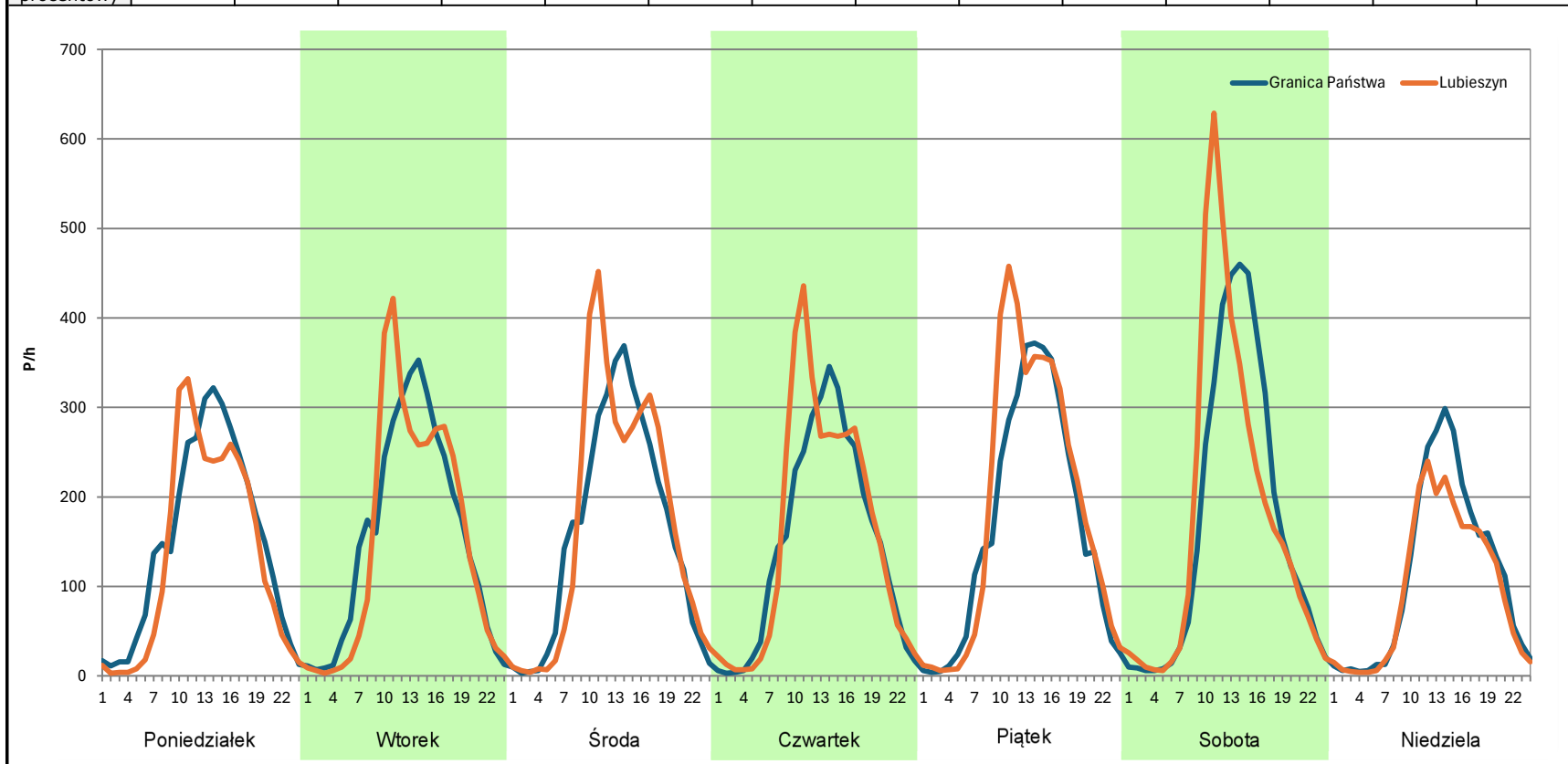
Analiza ruchu pojazdów ogółem w poszczególnych dniach tygodnia dla każdego miesiąca, w podziale na kierunki ruchu



Stacja nr 32801

Miejscowość: Lubieszyn
Odcinek: LUBIESZYN - STOBNO
Typ stacji: KAS
Miesiąc: Maj
Rok: 2023
Numer drogi: 10
Oddział: SZCZECIN
R03_07-1_32801_2023

Dzień tygodnia	Poniedziałek		Wtorek		Środa		Czwartek		Piątek		Sobota		Niedziela	
Kierunek	Granica Państwa	Lubieszyn	Granica Państwa	Lubieszyn	Granica Państwa	Lubieszyn	Granica Państwa	Lubieszyn	Granica Państwa	Lubieszyn	Granica Państwa	Lubieszyn	Granica Państwa	Lubieszyn
SDR	3556	3197	3696	3626	3793	4012	3511	3764	3969	4428	4066	4225	2684	2336
Razem	6753		7322		7805		7275		8397		8291		5020	
Podział procentowy	52,66%	47,34%	50,48%	49,52%	48,60%	51,40%	48,26%	51,74%	47,27%	52,73%	49,04%	50,96%	53,47%	46,53%



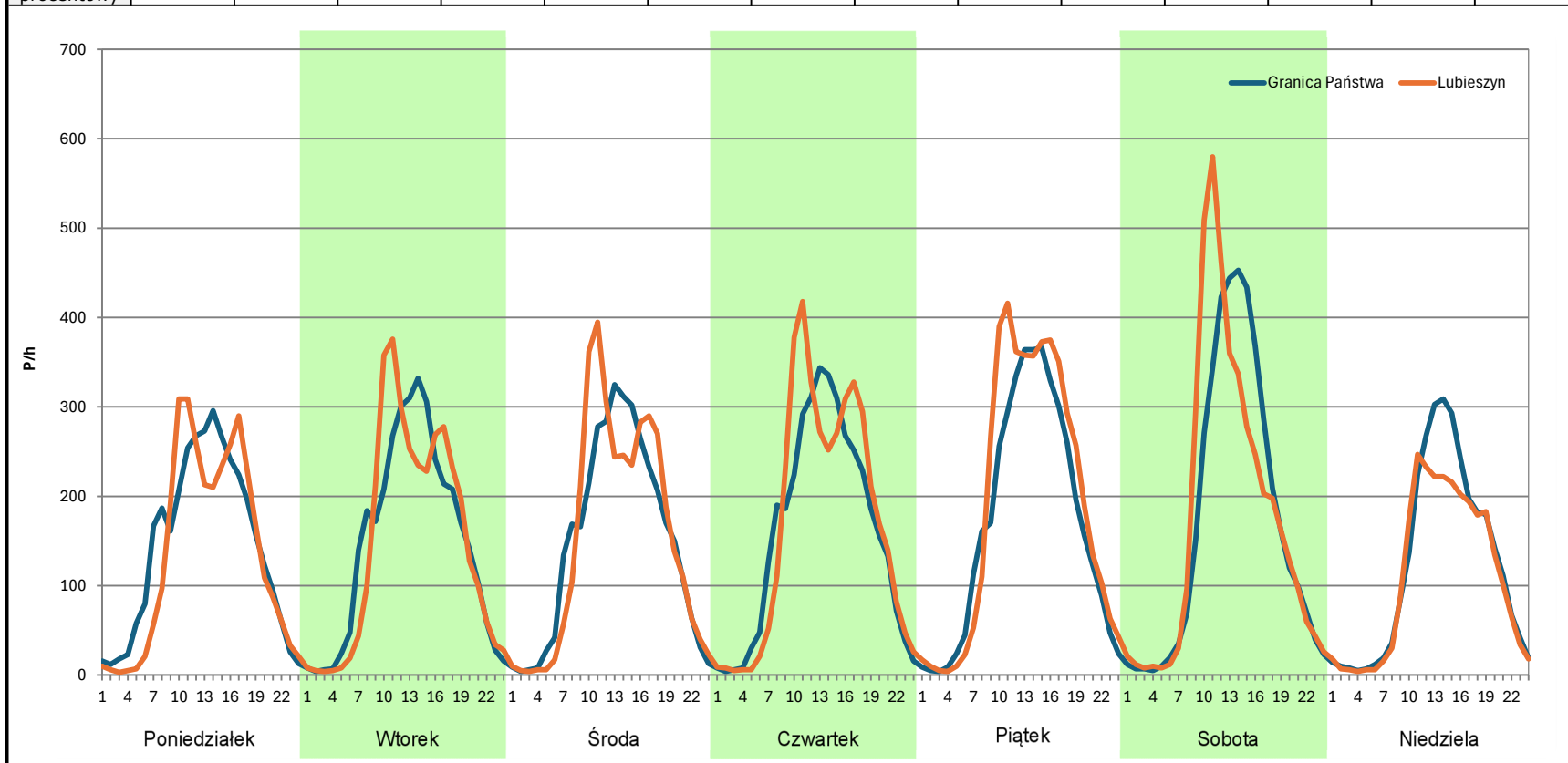
Analiza ruchu pojazdów ogółem w poszczególnych dniach tygodnia dla każdego miesiąca, w podziale na kierunki ruchu



Stacja nr 32801

Miejscowość: Lubieszyn
Odcinek: LUBIESZYN - STOBNO
Typ stacji: KAS
Miesiąc: Czerwiec
Rok: 2023
Numer drogi: 10
Oddział: SZCZECIN
R03_07-1_32801_2023

Dzień tygodnia	Poniedziałek		Wtorek		Środa		Czwartek		Piątek		Sobota		Niedziela	
Kierunek	Granica Państwa	Lubieszyn	Granica Państwa	Lubieszyn	Granica Państwa	Lubieszyn	Granica Państwa	Lubieszyn	Granica Państwa	Lubieszyn	Granica Państwa	Lubieszyn	Granica Państwa	Lubieszyn
SDR	3420	3188	3498	3481	3522	3612	3774	3976	4045	4563	4061	4185	2912	2606
Razem	6608		6979		7134		7750		8608		8246		5518	
Podział procentowy	51,76%	48,24%	50,12%	49,88%	49,37%	50,63%	48,70%	51,30%	46,99%	53,01%	49,25%	50,75%	52,77%	47,23%



Analiza ruchu pojazdów ogółem w poszczególnych dniach tygodnia dla każdego miesiąca, w podziale na kierunki ruchu

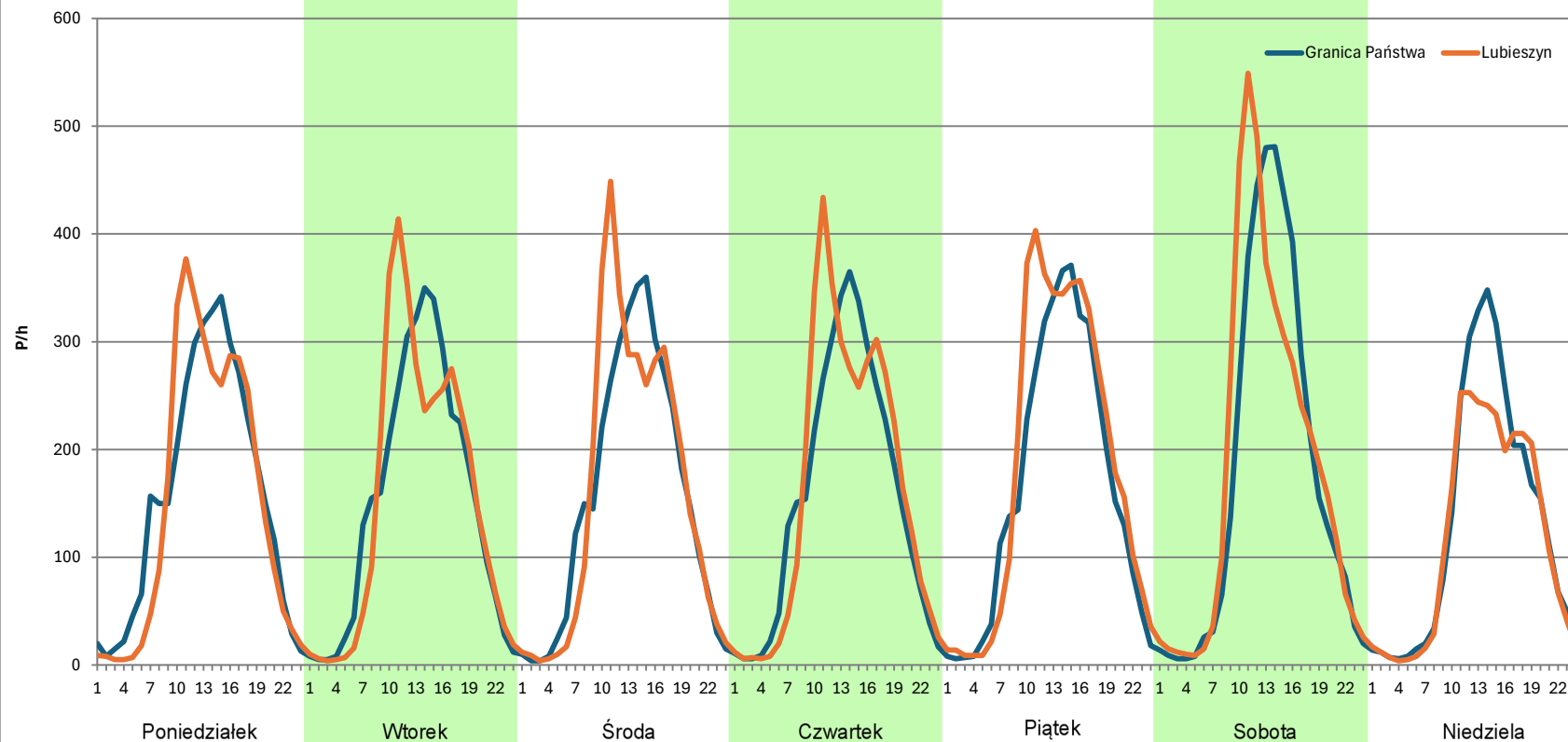


Stacja nr 32801

Miejscowość:	Lubieszyn	Rok:	2023
Odcinek:	LUBIESZYN - STOBNO	Numer drogi:	10
Typ stacji:	KAS	Oddział:	SZCZECIN
Miesiąc:	Lipiec		

R03_07-1_32801_2023

Dzień tygodnia	Poniedziałek		Wtorek		Środa		Czwartek		Piątek		Sobota		Niedziela	
Kierunek	Granica Państwa	Lubieszyn	Granica Państwa	Lubieszyn	Granica Państwa	Lubieszyn	Granica Państwa	Lubieszyn	Granica Państwa	Lubieszyn	Granica Państwa	Lubieszyn	Granica Państwa	Lubieszyn
SDR	3741	3592	3601	3631	3695	3785	3714	3890	3918	4359	4204	4340	3125	2805
Razem	7333		7232		7480		7604		8277		8544		5930	
Podział procentowy	51,02%	48,98%	49,79%	50,21%	49,40%	50,60%	48,84%	51,16%	47,34%	52,66%	49,20%	50,80%	52,70%	47,30%



Analiza ruchu pojazdów ogółem w poszczególnych dniach tygodnia dla każdego miesiąca, w podziale na kierunki ruchu



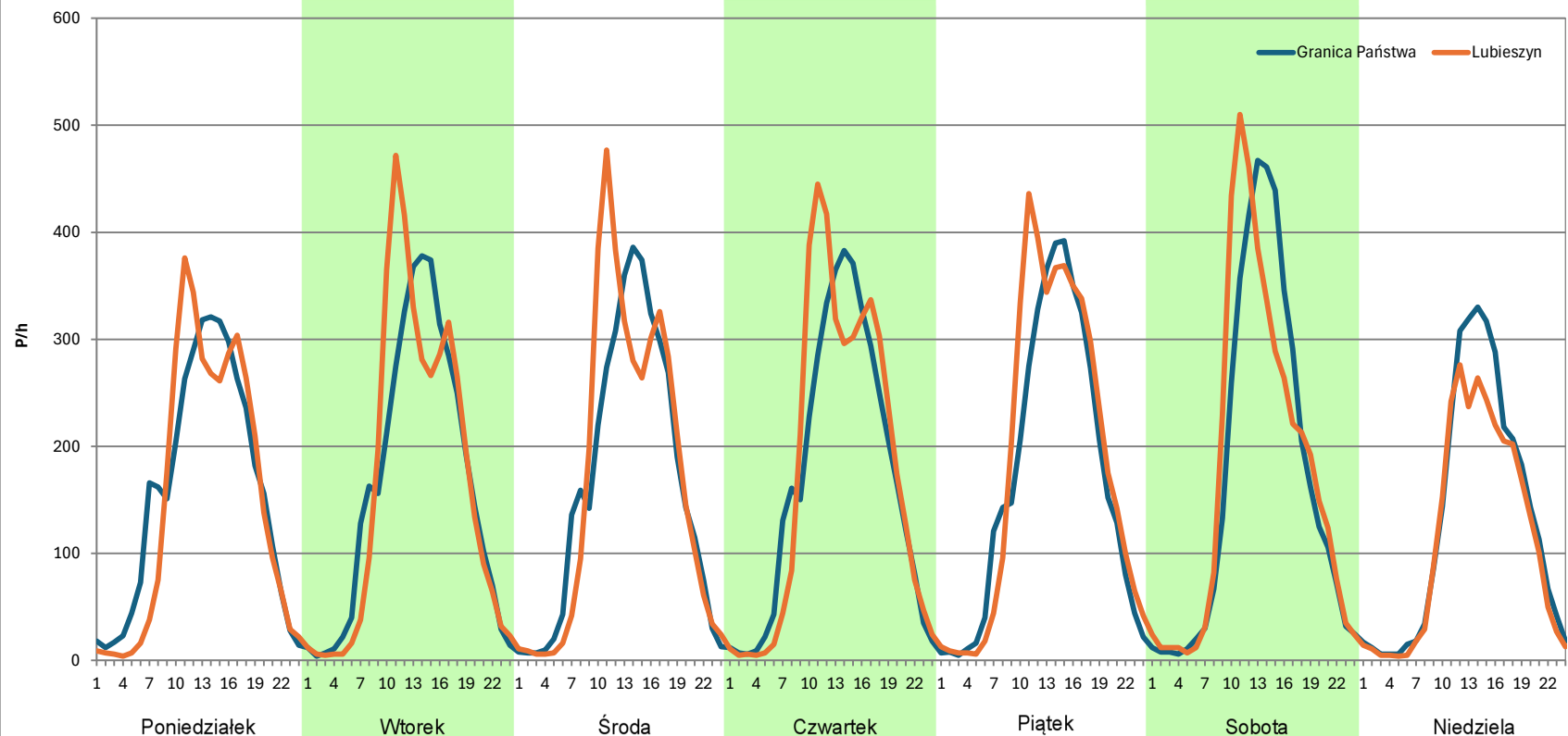
Stacja nr 32801

Miejscowość: Lubieszyn
Odcinek: LUBIESZYN - STOBNO
Typ stacji: KAS
Miesiąc: Sierpień

Rok: 2023
Numer drogi: 10
Oddział: SZCZECIN

R03_07-1_32801_2023

Dzień tygodnia	Poniedziałek		Wtorek		Środa		Czwartek		Piątek		Sobota		Niedziela	
Kierunek	Granica Państwa	Lubieszyn	Granica Państwa	Lubieszyn	Granica Państwa	Lubieszyn	Granica Państwa	Lubieszyn	Granica Państwa	Lubieszyn	Granica Państwa	Lubieszyn	Granica Państwa	Lubieszyn
SDR	3726	3574	3876	3917	3912	3985	4007	4200	4036	4393	4058	4136	3125	2716
Razem	7300		7793		7897		8207		8429		8194		5841	
Podział procentowy	51,04%	48,96%	49,74%	50,26%	49,54%	50,46%	48,82%	51,18%	47,88%	52,12%	49,52%	50,48%	53,50%	46,50%



Analiza ruchu pojazdów ogółem w poszczególnych dniach tygodnia dla każdego miesiąca, w podziale na kierunki ruchu



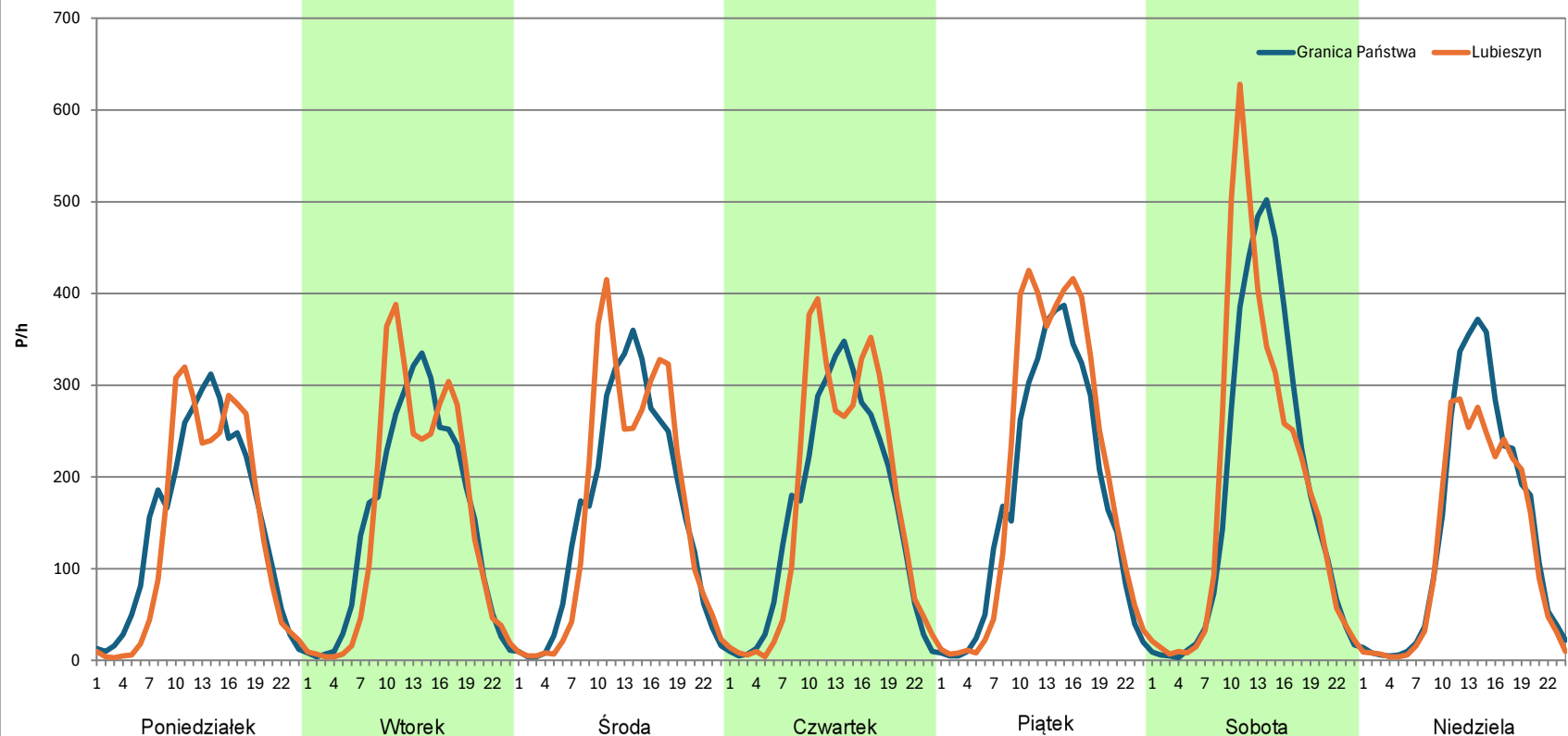
Stacja nr 32801

Miejscowość: Lubieszyn
Odcinek: LUBIESZYN - STOBNO
Typ stacji: KAS
Miesiąc: Wrzesień

Rok: 2023
Numer drogi: 10
Oddział: SZCZECIN

R03_07-1_32801_2023

Dzień tygodnia	Poniedziałek		Wtorek		Środa		Czwartek		Piątek		Sobota		Niedziela	
Kierunek	Granica Państwa	Lubieszyn	Granica Państwa	Lubieszyn	Granica Państwa	Lubieszyn	Granica Państwa	Lubieszyn	Granica Państwa	Lubieszyn	Granica Państwa	Lubieszyn	Granica Państwa	Lubieszyn
SDR	3580	3335	3622	3621	3792	3896	3813	4033	4191	4786	4323	4465	3384	2938
Razem	6915		7243		7688		7846		8977		8788		6322	
Podział procentowy	51,77%	48,23%	50,01%	49,99%	49,32%	50,68%	48,60%	51,40%	46,69%	53,31%	49,19%	50,81%	53,53%	46,47%



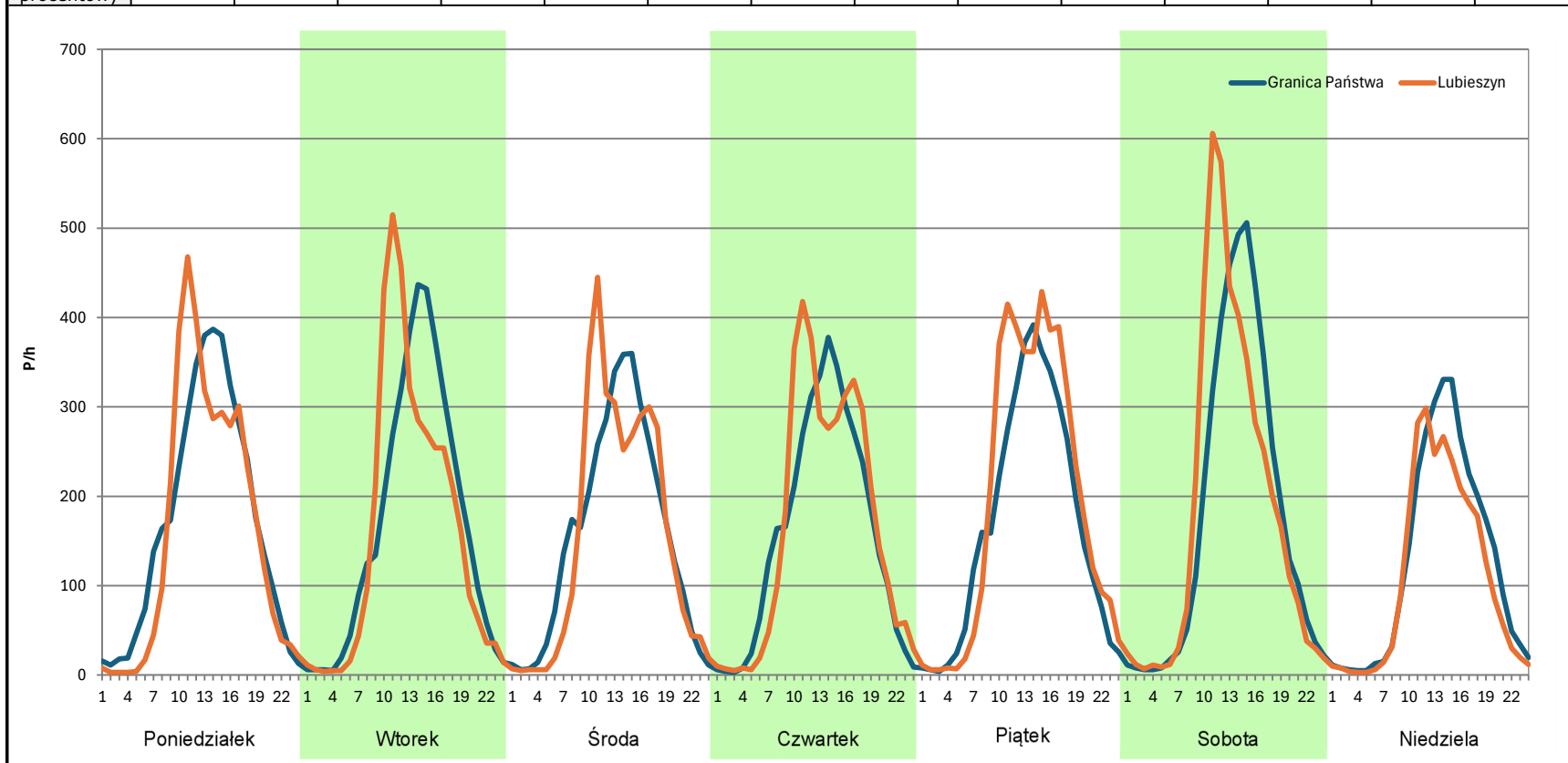
Analiza ruchu pojazdów ogółem w poszczególnych dniach tygodnia dla każdego miesiąca, w podziale na kierunki ruchu



Stacja nr 32801

Miejscowość: Lubieszyn
Odcinek: LUBIESZYN - STOBNO
Typ stacji: KAS
Miesiąc: Październik
Rok: 2023
Numer drogi: 10
Oddział: SZCZECIN
R03_07-1_32801_2023

Dzień tygodnia	Poniedziałek		Wtorek		Środa		Czwartek		Piątek		Sobota		Niedziela	
Kierunek	Granica Państwa	Lubieszyn	Granica Państwa	Lubieszyn	Granica Państwa	Lubieszyn	Granica Państwa	Lubieszyn	Granica Państwa	Lubieszyn	Granica Państwa	Lubieszyn	Granica Państwa	Lubieszyn
SDR	4032	3821	3971	3795	3687	3654	3738	3936	3984	4580	4223	4384	2996	2594
Razem	7853		7766		7341		7674		8564		8607		5590	
Podział procentowy	51,34%	48,66%	51,13%	48,87%	50,22%	49,78%	48,71%	51,29%	46,52%	53,48%	49,06%	50,94%	53,60%	46,40%



Analiza ruchu pojazdów ogółem w poszczególnych dniach tygodnia dla każdego miesiąca, w podziale na kierunki ruchu

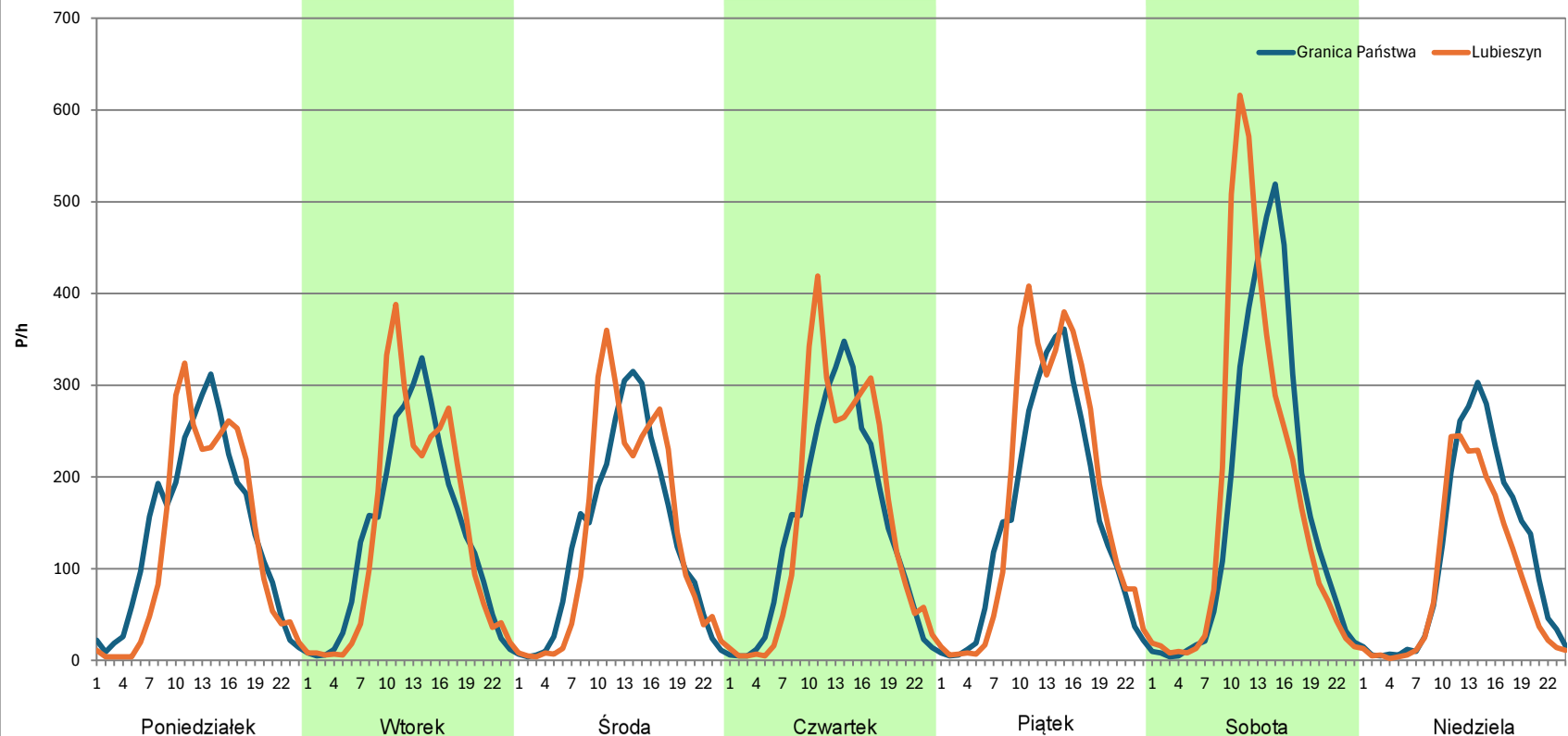


Stacja nr 32801

Miejscowość:	Lubieszyn	Rok:	2023
Odcinek:	LUBIESZYN - STOBNO	Numer drogi:	10
Typ stacji:	KAS	Oddział:	SZCZECIN
Miesiąc:	Listopad		

R03_07-1_32801_2023

Dzień tygodnia	Poniedziałek		Wtorek		Środa		Czwartek		Piątek		Sobota		Niedziela	
Kierunek	Granica Państwa	Lubieszyn	Granica Państwa	Lubieszyn	Granica Państwa	Lubieszyn	Granica Państwa	Lubieszyn	Granica Państwa	Lubieszyn	Granica Państwa	Lubieszyn	Granica Państwa	Lubieszyn
SDR	3340	3047	3249	3250	3152	3202	3422	3627	3661	4150	4038	4157	2679	2126
Razem	6387		6499		6354		7049		7811		8195		4805	
Podział procentowy	52,29%	47,71%	49,99%	50,01%	49,61%	50,39%	48,55%	51,45%	46,87%	53,13%	49,27%	50,73%	55,75%	44,25%



Analiza ruchu pojazdów ogółem w poszczególnych dniach tygodnia dla każdego miesiąca, w podziale na kierunki ruchu



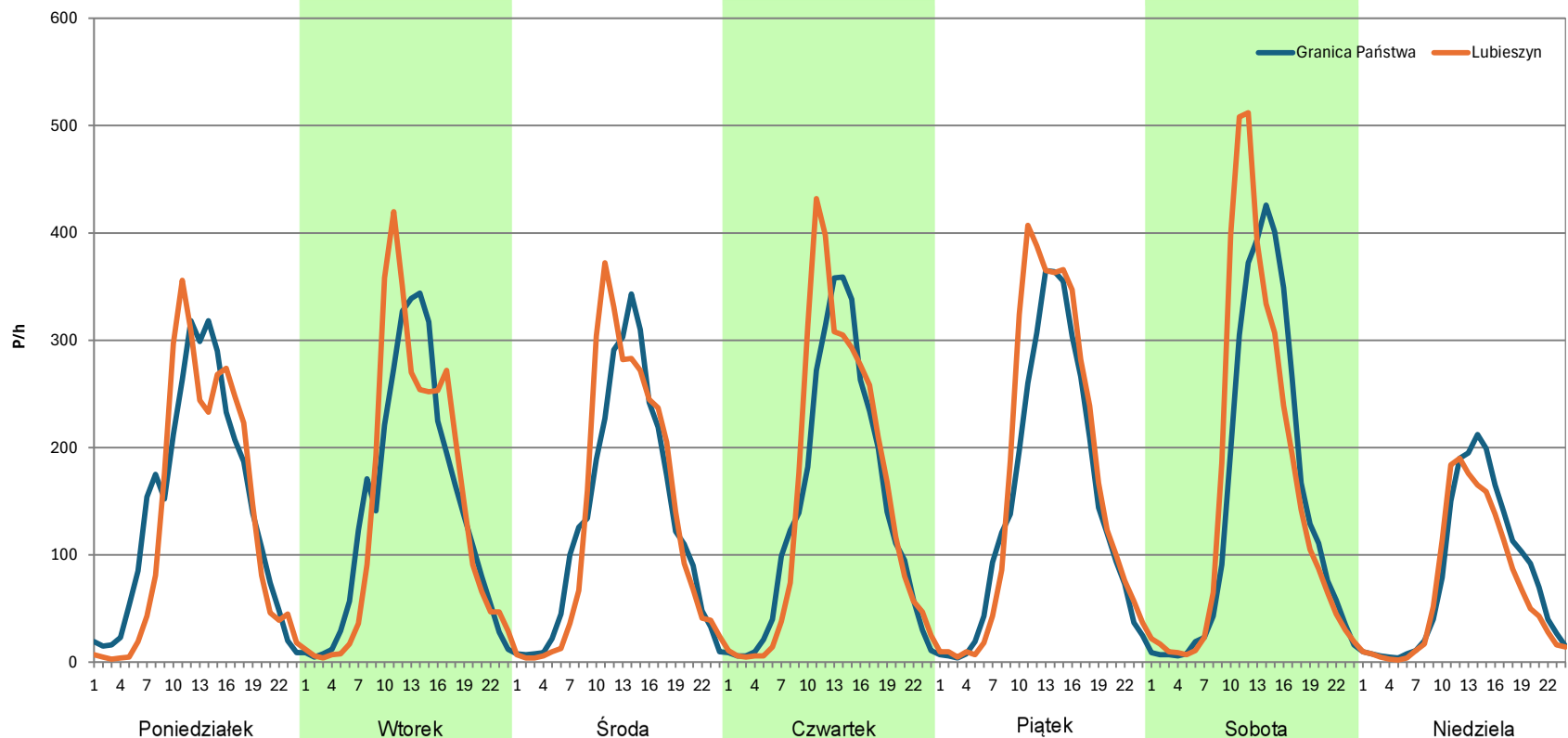
Stacja nr 32801

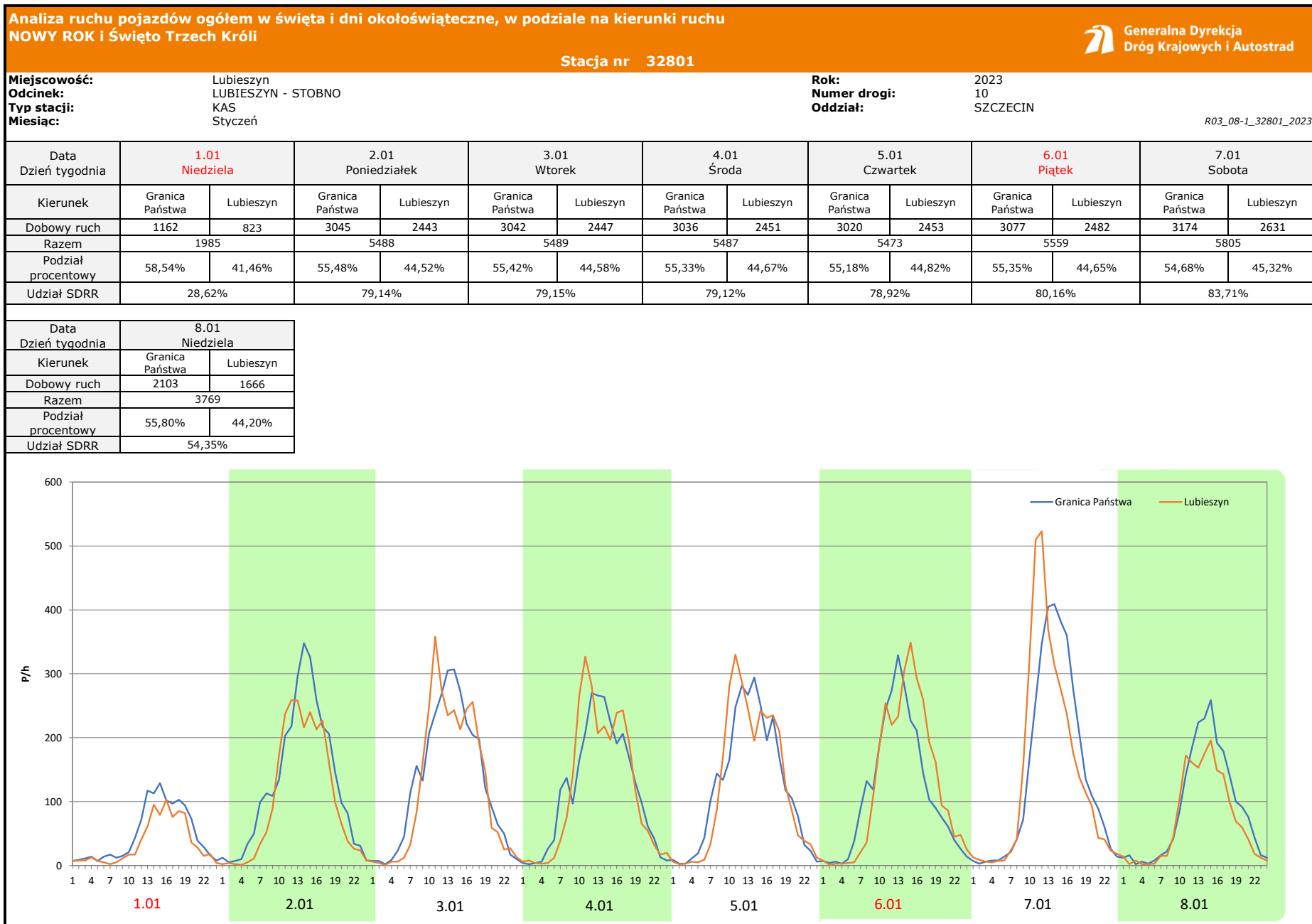
Miejscowość: Lubieszyn
Odcinek: LUBIESZYN - STOBNO
Typ stacji: KAS
Miesiąc: Grudzień

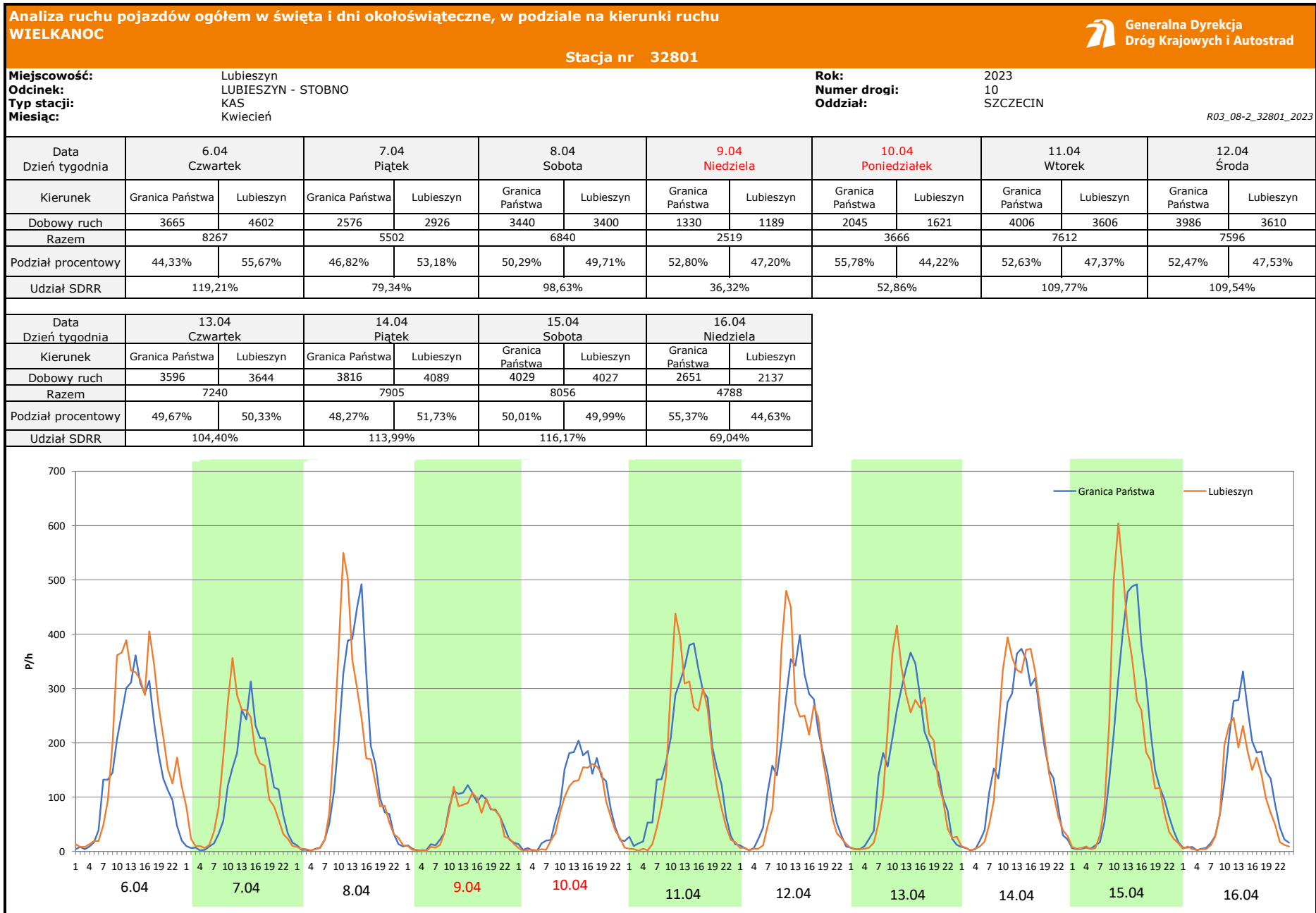
Rok: 2023
Numer drogi: 10
Oddział: SZCZECIN

R03_07-1_32801_2023

Dzień tygodnia	Poniedziałek		Wtorek		Środa		Czwartek		Piątek		Sobota		Niedziela	
Kierunek	Granica Państwa	Lubieszyn	Granica Państwa	Lubieszyn	Granica Państwa	Lubieszyn	Granica Państwa	Lubieszyn	Granica Państwa	Lubieszyn	Granica Państwa	Lubieszyn	Granica Państwa	Lubieszyn
SDR	3416	3171	3381	3440	3170	3242	3417	3624	3559	4018	3514	3726	1902	1658
Razem	6587		6821		6412		7041		7577		7240		3560	
Podział procentowy	51,86%	48,14%	49,57%	50,43%	49,44%	50,56%	48,53%	51,47%	46,97%	53,03%	48,54%	51,46%	53,43%	46,57%







Analiza ruchu pojazdów ogółem w święta i dni okołoswiąteczne, w podziale na kierunki ruchu
1 - 3 MAJA



Stacja nr 32801

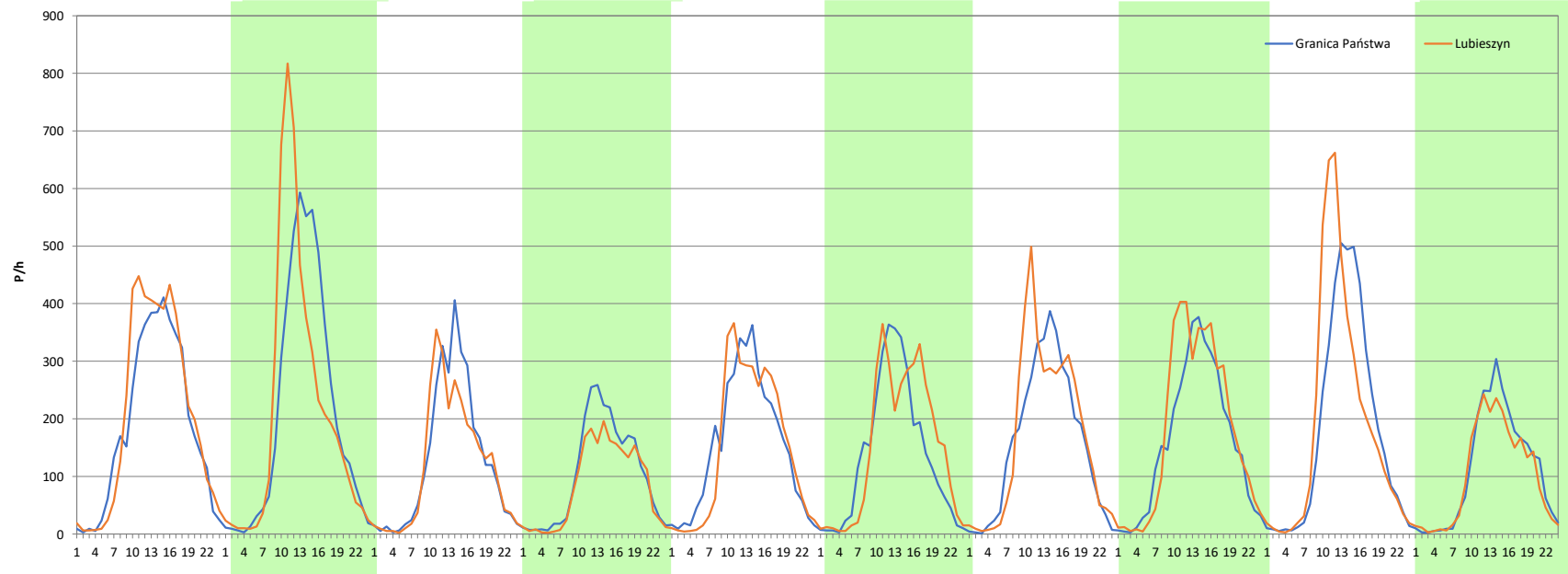
Miejscowość: Lubieszyn
Odcinek: LUBIESZYŃ - STOBNO
Typ stacji: KAS
Miesiąc: Maj

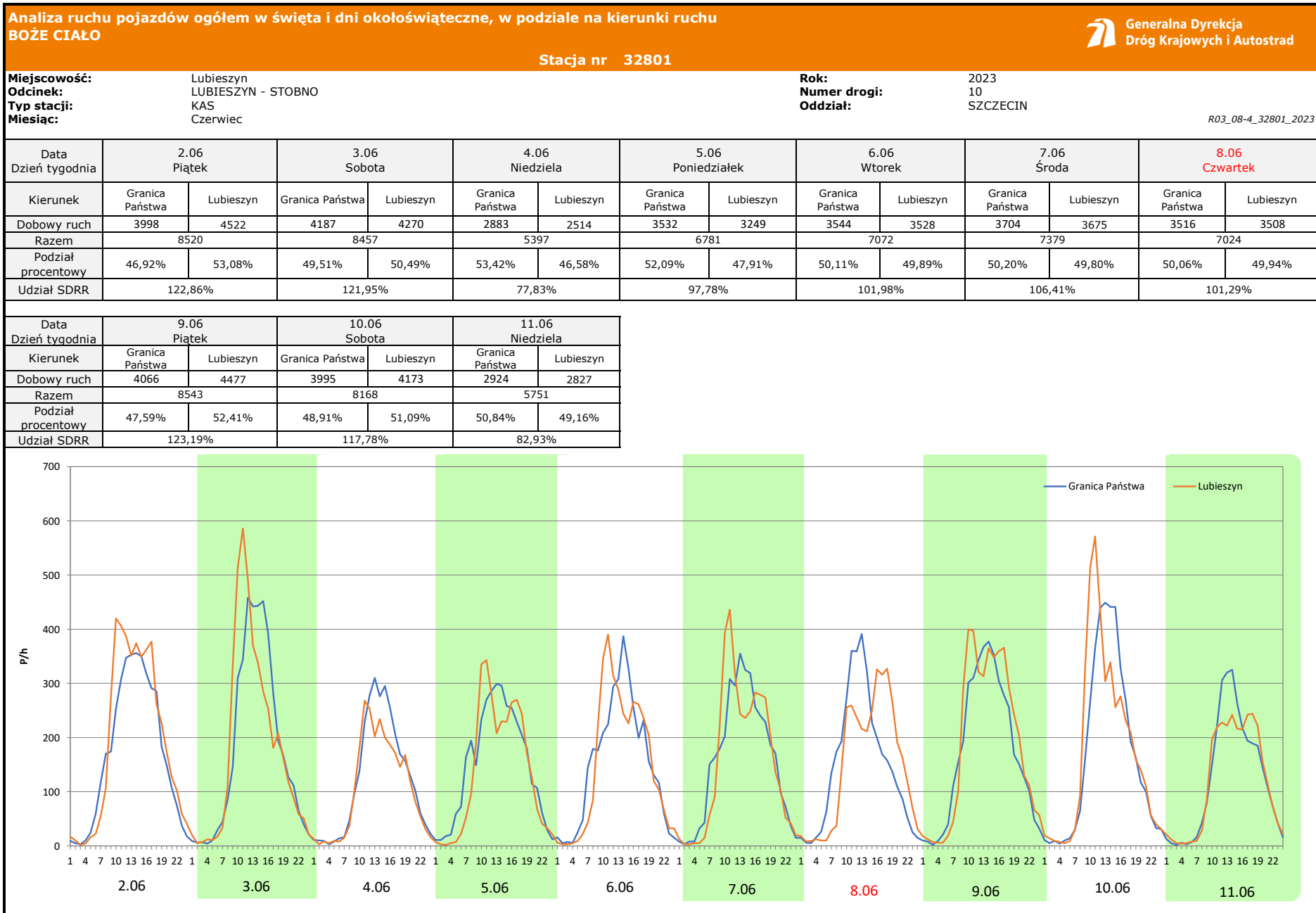
Rok: 2023
Numer drogi: 10
Oddział: SZCZECIN

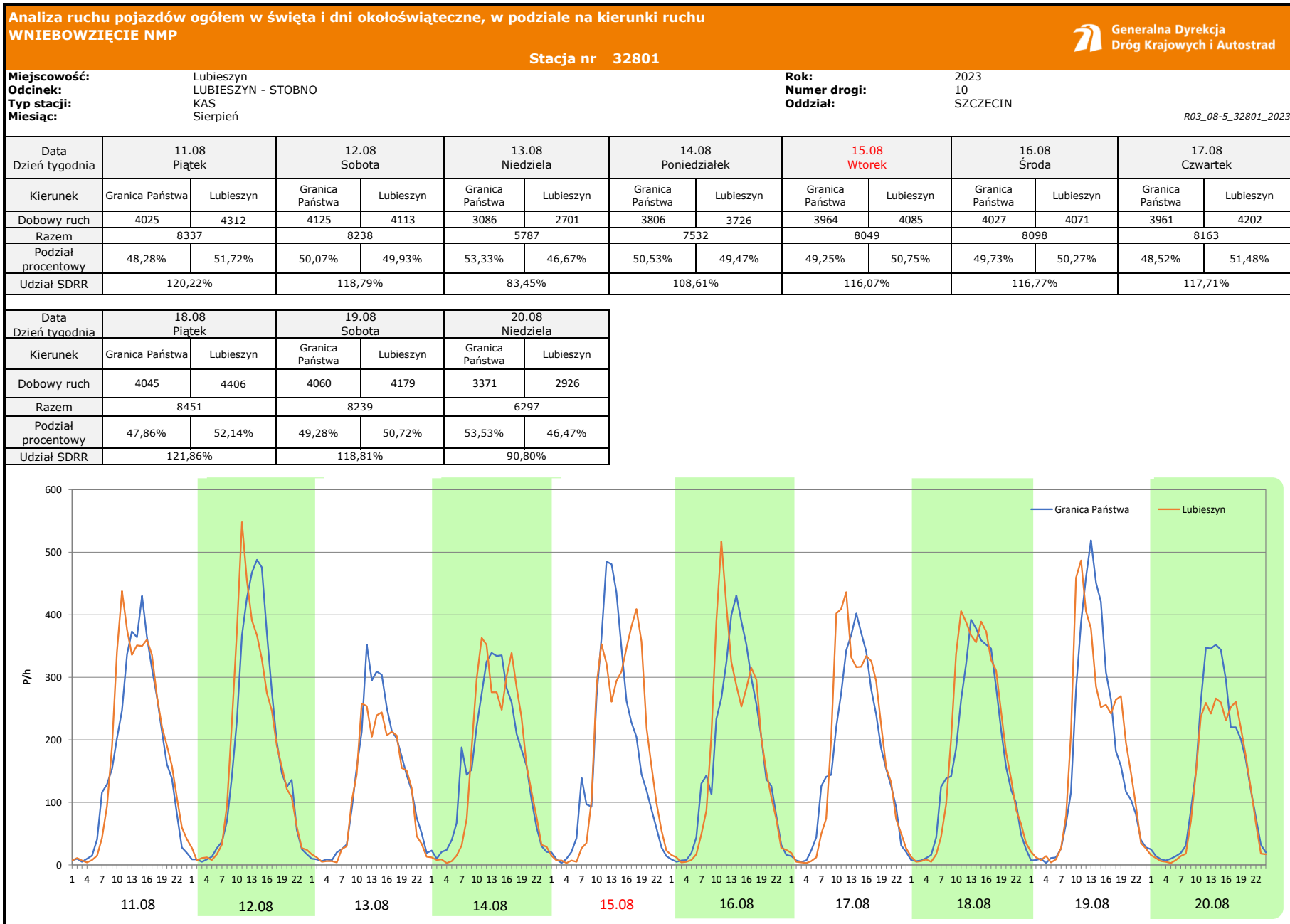
R03_08-3_32801_2023

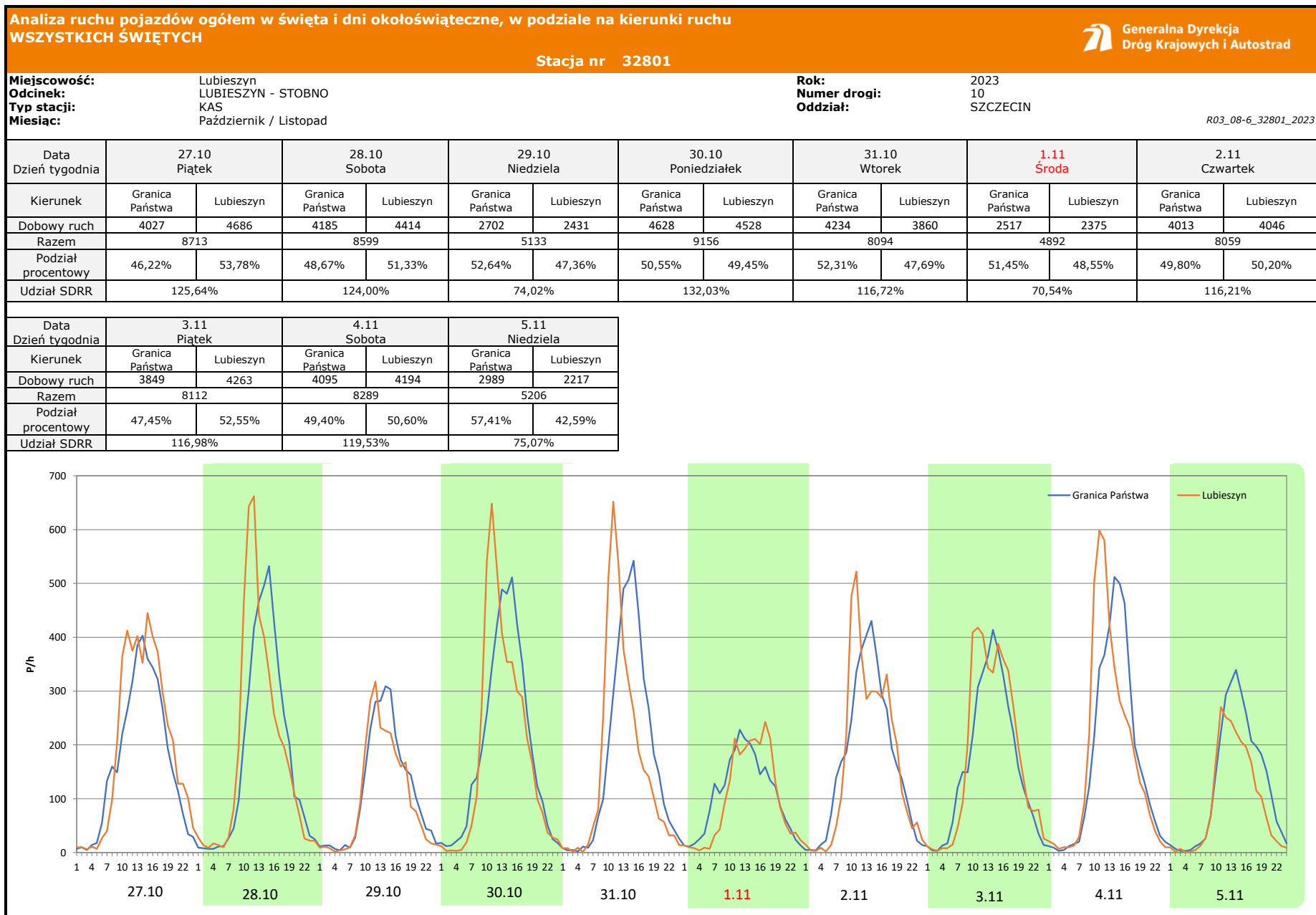
Data Dzień tygodnia	28.04 Piątek		29.04 Sobota		30.04 Niedziela		1.05 Poniedziałek		2.05 Wtorek		3.05 Środa		4.05 Czwartek	
Kierunek	Granica Państwa	Lubieszyn	Granica Państwa	Lubieszyn	Granica Państwa	Lubieszyn	Granica Państwa	Lubieszyn	Granica Państwa	Lubieszyn	Granica Państwa	Lubieszyn	Granica Państwa	Lubieszyn
Dobowy ruch	4433	4885	5000	5040	3037	2832	2452	2022	3621	3550	3264	3531	3766	4052
Razem	9318		10040		5869		4474		7171		6795		7818	
Podział procentowy	47,57%	52,43%	49,80%	50,20%	51,75%	48,25%	54,81%	45,19%	50,50%	49,50%	48,04%	51,96%	48,17%	51,83%
Udział SDRR	134,37%		144,78%		84,63%		64,52%		103,41%		97,98%		112,74%	

Data Dzień tygodnia	5.05 Piątek		6.05 Sobota		7.05 Niedziela	
Kierunek	Granica Państwa	Lubieszyn	Granica Państwa	Lubieszyn	Granica Państwa	Lubieszyn
Dobowy ruch	3792	4278	4279	4504	2644	2392
Razem	8070		8783		5036	
Podział procentowy	46,99%	53,01%	48,72%	51,28%	52,50%	47,50%
Udział SDRR	116,37%		126,65%		72,62%	









**Analiza ruchu pojazdów ogółem w święta i dni okołoswiąteczne, w podziale na kierunki ruchu
ŚWIĘTO NIEPODLEGŁOŚCI**



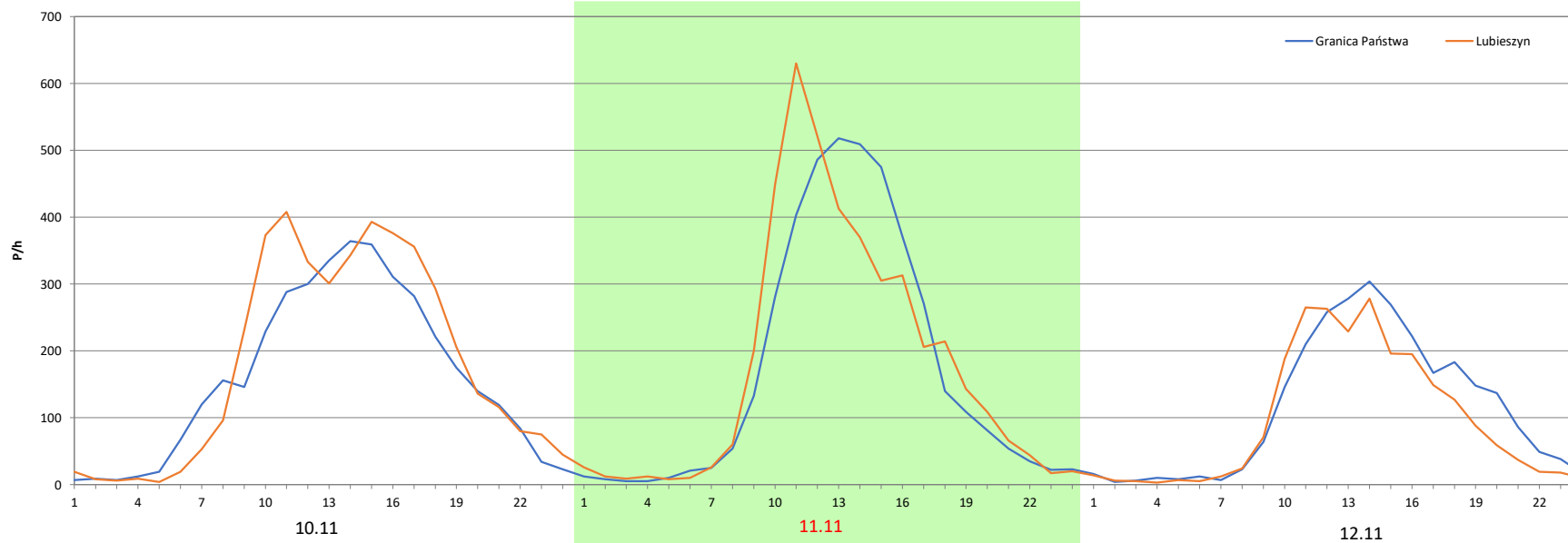
Stacja nr 32801

Miejscowość: Lubieszyn
Odcinek: LUBIESZYN - STOBNO
Typ stacji: KAS
Miesiąc: Listopad

Rok: 2023
Numer drogi: 10
Oddział: SZCZECIN

R03_08-7_32801_2023

Data Dzień tygodnia	10.11 Piątek		11.11 Sobota		12.11 Niedziela	
Kierunek	Granica Państwa	Lubieszyn	Granica Państwa	Lubieszyn	Granica Państwa	Lubieszyn
Dobowy ruch	3807	4279	4051	4183	2662	2268
Razem	8086		8234		4930	
Podział procentowy	47,08%	52,92%	49,20%	50,80%	54,00%	46,00%
Udział SDRR	116,60%		118,74%		71,09%	



Analiza ruchu pojazdów ogółem w święta i dni okołoświąteczne, w podziale na kierunki ruchu
BOŻE NARODZENIE Generalna Dyrekcja Dróg Krajowych i Autostrad

Stacja nr 32801

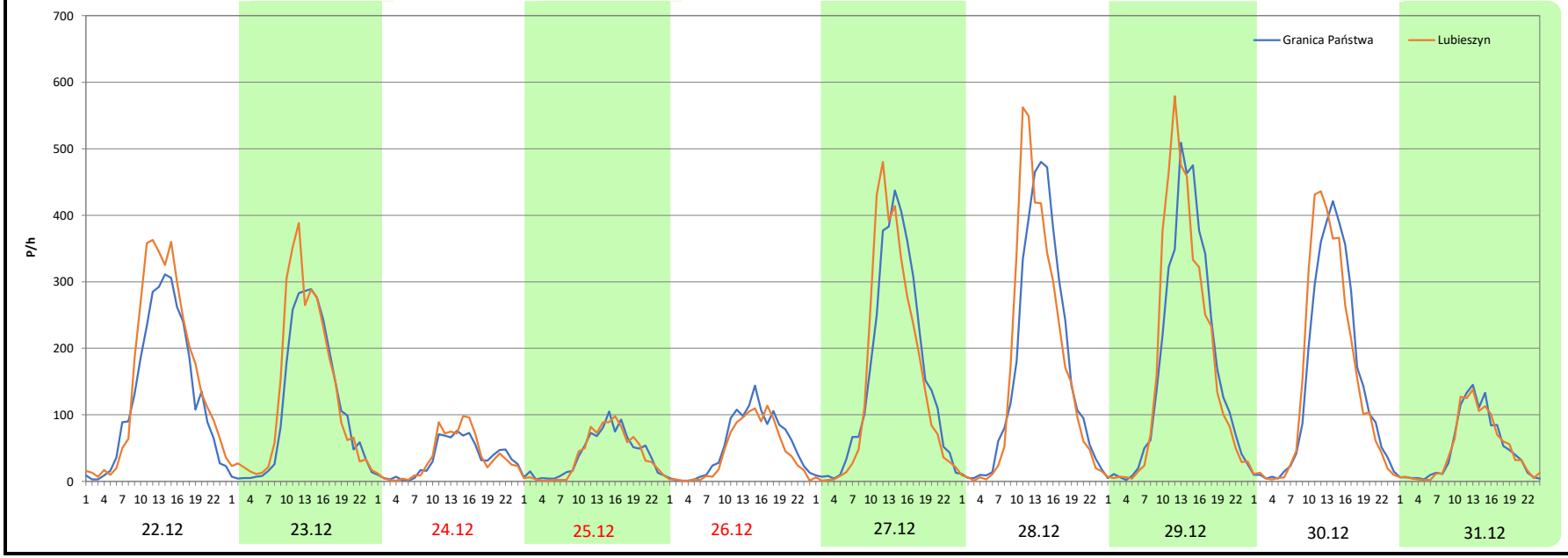
Miejscowość: Lubieszyn
Odcinek: LUBIESZYŃ - STOBNO
Typ stacji: KAS
Miesiąc: Grudzień

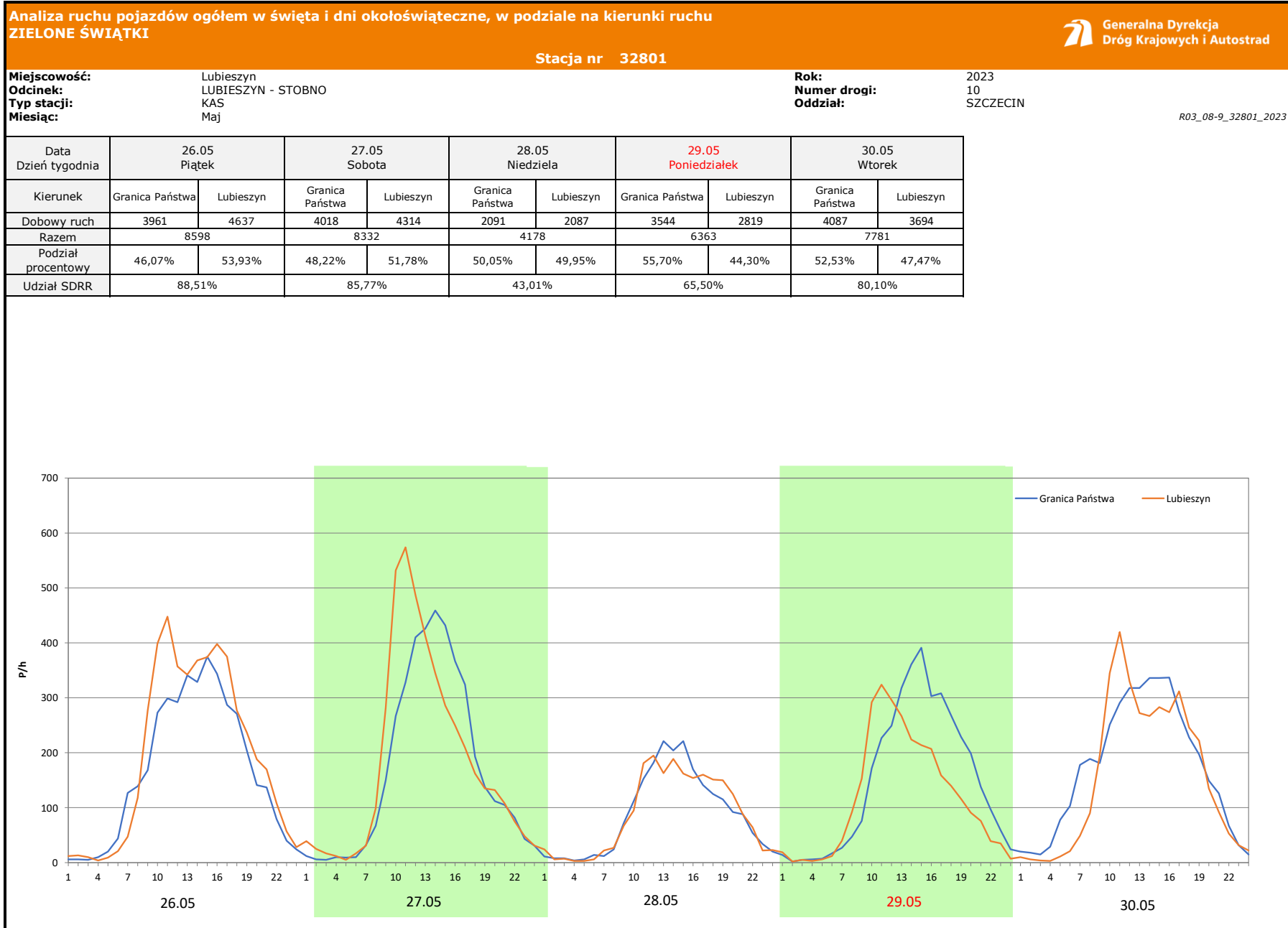
Rok: 2023
Numer drogi: 10
Oddział: SZCZECIN

R03_08-8_32801_2023

Data Dzień tygodnia	22.12 Piątek		23.12 Sobota		24.12 Niedziela		25.12 Poniedziałek		26.12 Wtorek		27.12 Środa		28.12 Czwartek	
Kierunek	Granica Państwa	Lubieszyn	Granica Państwa	Lubieszyn	Granica Państwa	Lubieszyn	Granica Państwa	Lubieszyn	Granica Państwa	Lubieszyn	Granica Państwa	Lubieszyn	Granica Państwa	Lubieszyn
Dobowy ruch	3136	3764	2679	3082	832	893	939	917	1295	1061	3741	3618	4019	4018
Razem	6900		5761		1725		1856		2356		7359		8037	
Podział procentowy	45,45%	54,55%	46,50%	53,50%	48,23%	51,77%	50,59%	49,41%	54,97%	45,03%	50,84%	49,16%	50,01%	49,99%
Udział SDRR	99,50%		83,07%		24,87%		26,76%		33,97%		106,12%		115,89%	

Data Dzień tygodnia	29.12 Piątek		30.12 Sobota		31.12 Niedziela	
Kierunek	Granica Państwa	Lubieszyn	Granica Państwa	Lubieszyn	Granica Państwa	Lubieszyn
Dobowy ruch	4135	4215	3511	3563	1159	1143
Razem	8350		7074		2302	
Podział procentowy	49,52%	50,48%	49,63%	50,37%	50,35%	49,65%
Udział SDRR	120,41%		102,01%		33,20%	



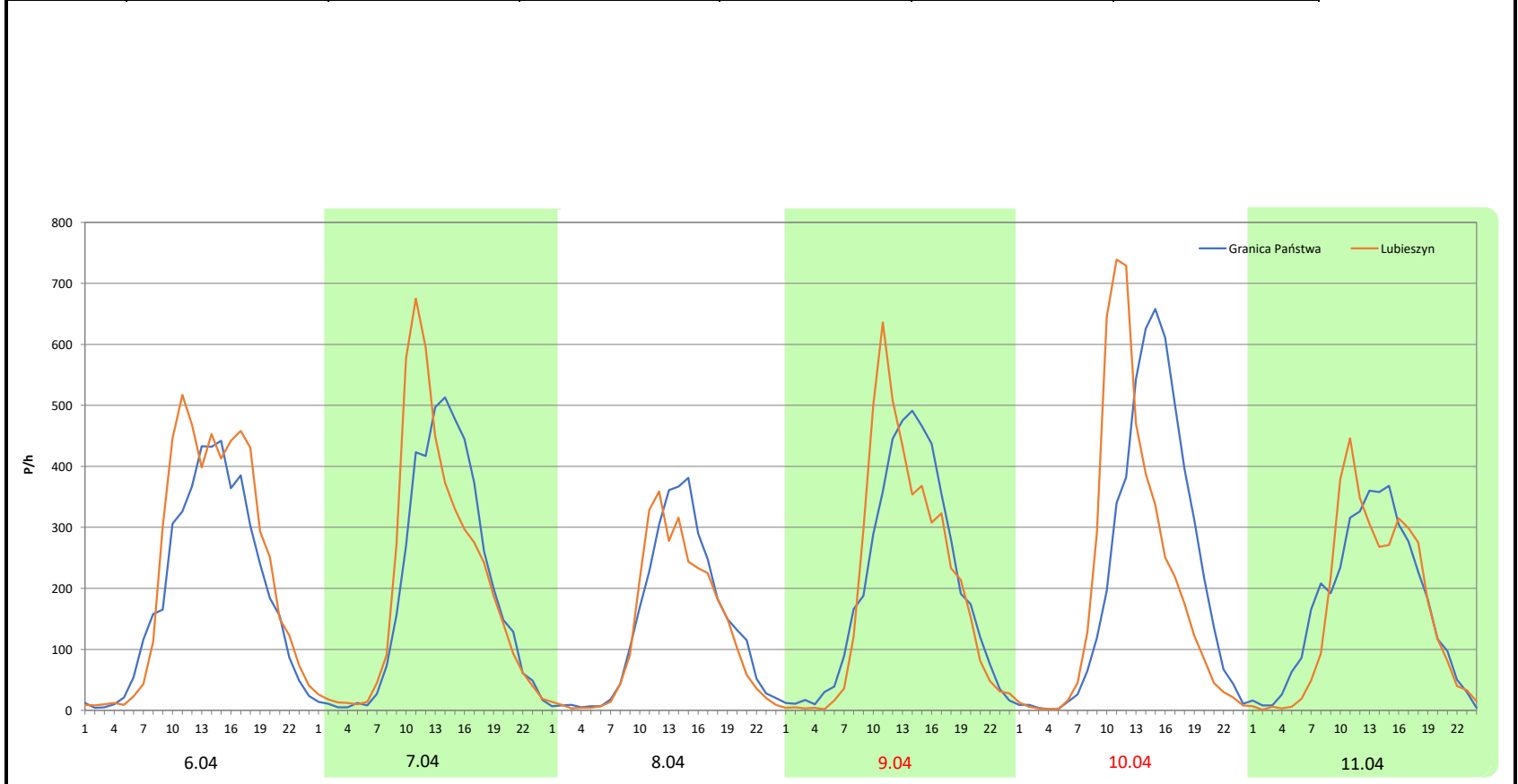



Analiza ruchu pojazdów ogółem w święta i dni okołoswiąteczne, w podziale na kierunki ruchu
DZIEŃ ZJEDNOCZENIA NIEMIEC Generalna Dyrekcja Dróg Krajowych i Autostrad

Stacja nr 32801

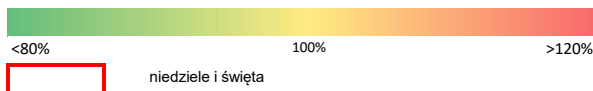
Miejscowość: Lubieszyn **Rok:** 2023
Odcinek: LUBIESZYN - STOBNO **Numer drogi:** 10
Typ stacji: KAS **Oddział:** SZCZECIN
Miesiąc: Wrzesień / Październik R03_08-10_32801_2023


Data Dzień tygodnia	29.09 Piątek		30.09 Sobota		1.10 Niedziela		2.10 Poniedziałek		3.10 Wtorek		4.10 Środa	
	Granica Państwa	Lubieszyn	Granica Państwa	Lubieszyn	Granica Państwa	Lubieszyn	Granica Państwa	Lubieszyn	Granica Państwa	Lubieszyn	Granica Państwa	Lubieszyn
Dobowy ruch	4642	5487	4592	4858	3236	2947	4770	4706	5289	4770	4023	3774
Razem	10129		9450		6183		9476		10059		7797	
Podział procentowy	45,83%	54,17%	48,59%	51,41%	52,34%	47,66%	50,34%	49,66%	52,58%	47,42%	51,60%	48,40%
Udział SDRR	104,27%		97,28%		63,65%		97,55%		103,55%		80,27%	



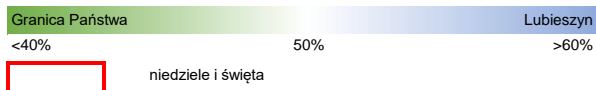
Proporcja dobowego natężenia ruchu do SDRR, dla każdego dnia w roku, w podziale na pojazdy ogółem												
Stacja nr 32801												
Miejscowość:	Lubieszyn					Rok:	2023					
Odcinek:	LUBIESZYN - STOBNO					Numer drogi:	10					
Typ stacji:	KAS					Oddział:	SZCZECIN					
R03_10-1_32801_2023												
liczba dni w miesiącu	Miesiąc											
	1	2	3	4	5	6	7	8	9	10	11	12
średni udział w miesiącu [%]	31	28	31	30	31	30	31	31	30	31	30	31
	82,7	85,9	91,0	99,2	105,2	105,3	107,9	111,5	110,8	110,0	98,2	92,3
R03_10-2_32801_2023												
32801	Proporcja ruchu dziennego do średniego dobowego ruchu rocznego [%]											
	1	2	3	4	5	6	7	8	9	10	11	12
1	28,6	91,3	97,0	130,8	64,5	121,6	130,0	123,7	131,1	89,2	70,6	111,3
2	79,1	92,8	95,5	72,3	103,4	122,9	81,0	119,0	126,3	136,6	116,2	104,6
3	86,1	96,8	106,4	100,2	98,0	122,0	101,0	118,2	83,9	145,1	117,0	61,3
4	79,5	111,6	115,0	107,0	112,7	77,8	104,3	125,3	103,5	112,4	119,5	92,9
5	84,4	59,0	60,8	109,6	116,4	97,8	102,0	120,2	108,6	119,3	75,1	89,8
6	81,6	77,0	84,4	119,2	126,7	102,0	109,3	79,0	110,8	129,6	97,0	61,3
7	99,3	84,2	80,6	79,3	72,6	106,4	113,0	107,2	113,2	121,3	99,3	83,3
8	54,3	86,9	119,8	98,6	92,4	101,3	119,3	110,8	124,5	78,3	100,5	105,5
9	72,7	89,6	89,3	36,3	97,9	123,2	91,8	115,2	122,8	104,0	104,5	109,7
10	80,9	101,9	84,4	52,9	104,4	117,8	100,1	115,6	101,4	106,8	116,6	65,2
11	74,7	104,0	98,9	109,8	108,0	82,9	101,5	120,2	99,6	113,3	118,7	93,7
12	81,0	60,1	58,5	104,8	118,1	99,1	111,6	118,8	101,9	116,7	71,1	100,2
13	96,9	80,4	84,4	104,4	120,1	99,4	108,5	83,4	110,0	128,8	96,2	98,2
14	107,6	86,8	83,6	114,0	76,1	104,7	124,5	108,6	113,3	135,9	95,8	101,5
15	58,6	87,6	87,2	116,2	105,6	110,6	125,3	116,1	125,7	88,1	98,7	109,5
16	81,1	89,2	93,5	69,0	113,1	121,9	92,6	116,8	125,7	98,5	100,0	122,7
17	79,0	96,2	106,1	86,9	120,4	121,1	104,8	117,7	93,1	95,3	114,3	72,3
18	78,1	103,5	113,9	93,0	90,4	76,5	104,7	121,9	98,2	98,3	129,2	98,3
19	81,2	60,8	66,2	94,4	126,0	94,3	109,4	118,8	103,8	103,3	67,4	105,1
20	93,6	75,3	84,3	98,1	111,3	97,5	108,6	90,8	107,5	110,1	88,5	104,5
21	101,8	79,0	86,6	109,8	80,6	98,9	114,3	103,3	107,8	115,5	91,7	105,4
22	54,1	84,4	89,6	102,4	99,7	104,4	113,6	105,2	119,8	73,4	87,8	99,5
23	75,4	83,1	92,0	72,4	101,3	118,3	78,0	108,5	122,4	94,9	92,2	83,1
24	79,8	95,2	103,1	91,8	104,1	114,5	101,3	113,1	86,2	96,2	102,5	24,9
25	79,7	93,9	114,7	92,9	108,7	81,0	106,8	118,9	97,4	99,3	105,6	26,8
26	82,4	57,6	64,6	94,4	124,0	89,7	108,3	114,7	103,7	103,5	63,6	34,0
27	100,0	81,6	87,1	106,8	120,1	103,9	112,2	83,9	115,1	125,6	86,7	106,1
28	108,5	94,2	85,3	134,4	60,2	101,4	125,7	101,8	118,3	124,0	88,0	115,9
29	63,3		91,2	144,8	91,8	110,2	127,9	109,9	146,1	74,0	79,5	120,4
30	79,4		97,8	84,6	112,2	134,5	84,1	110,0	136,3	132,0	95,3	102,0
31	90,1		120,6		121,2		121,5	127,2		116,7		33,2

Legenda



Nierównomierność kierunkowa dla każdego dnia w roku, dla pojazdów ogółem												
										 Generalna Dyrekcja Dróg Krajowych i Autostrad		
Stacja nr 32801												
Miejscowość:	Lubieszyn					Rok:	2023					
Odcinek:	LUBIESZYN - STOBNO					Numer drogi:	10					
Typ stacji:	KAS					Oddział:	SZCZECIN					
R03_11_32801_2023												
32801	Proporcja ruchu dziennego do średniego dobowego ruchu rocznego [%]											
	1	2	3	4	5	6	7	8	9	10	11	12
1	41,5	50,4	50,7	50,4	45,2	51,0	50,4	50,1	52,9	47,7	48,5	53,6
2	44,5	51,4	52,3	47,2	49,5	53,1	46,8	50,6	50,6	49,7	50,2	51,1
3	48,6	53,3	53,2	48,9	52,0	50,5	48,8	51,0	47,1	47,4	52,6	44,9
4	50,2	51,0	50,4	49,9	51,8	46,6	50,0	51,9	48,7	48,4	50,6	47,8
5	49,9	45,1	44,7	51,4	53,0	47,9	50,4	50,8	50,1	50,7	42,6	50,3
6	52,0	48,5	47,8	55,7	51,3	49,9	51,4	45,5	50,5	53,1	47,6	49,8
7	50,3	50,5	51,2	53,2	47,5	49,8	53,3	49,3	51,8	50,7	50,2	51,5
8	44,2	50,8	50,2	49,7	48,1	49,9	51,2	50,4	53,4	46,3	50,6	53,7
9	48,3	51,5	51,7	47,2	50,4	52,4	48,3	50,1	50,7	48,6	51,8	51,1
10	50,3	52,6	53,6	44,2	50,6	51,1	48,7	51,6	47,1	50,0	52,9	44,4
11	50,3	50,6	50,6	47,4	51,4	49,2	50,4	51,7	47,9	50,3	50,8	48,1
12	51,3	44,9	44,5	49,1	53,2	48,7	50,7	49,9	49,9	51,2	46,0	50,3
13	53,3	48,5	48,0	50,3	50,9	49,8	51,1	46,7	50,1	53,7	47,8	50,6
14	50,8	50,0	50,1	51,7	46,9	50,9	52,7	49,5	51,2	50,9	50,0	51,2
15	45,5	50,7	50,5	50,0	48,5	51,4	51,4	50,8	52,7	45,7	50,2	53,3
16	47,7	51,5	51,5	44,6	50,6	53,3	47,6	50,3	50,6	46,6	51,9	51,6
17	50,3	53,2	53,7	47,9	54,1	50,9	49,1	51,5	45,7	50,3	53,3	46,7
18	50,9	50,8	50,5	49,6	52,7	46,8	50,1	52,1	48,0	50,1	50,7	48,5
19	51,9	45,5	45,1	50,6	50,8	48,4	50,9	50,7	49,8	51,5	44,3	50,6
20	53,8	47,9	47,8	51,0	49,8	50,0	51,3	46,5	49,9	53,2	47,9	52,4
21	51,0	50,9	50,5	52,3	42,7	50,9	52,5	48,9	51,3	50,9	50,1	53,3
22	44,8	50,2	50,1	50,5	48,1	51,4	50,8	50,4	53,2	44,9	50,1	54,6
23	48,1	51,8	52,0	46,2	49,8	54,0	46,9	50,4	50,7	48,2	52,2	53,5
24	49,8	53,7	53,8	48,3	50,6	50,5	49,2	50,7	46,0	49,7	53,7	51,8
25	51,0	51,0	50,8	50,4	51,3	46,2	50,3	52,7	48,3	50,4	50,9	49,4
26	52,4	45,5	46,1	50,4	53,9	48,0	50,3	50,5	50,1	51,9	44,4	45,0
27	53,5	47,7	47,0	51,7	51,8	49,8	50,8	47,2	52,2	53,8	47,5	49,2
28	50,8	50,0	49,6	52,4	50,0	50,9	52,3	48,1	51,3	51,3	49,7	50,0
29	46,2		49,6	50,2	44,3	51,4	50,3	50,1	54,2	47,4	50,7	50,5
30	47,9		50,3	48,3	47,5	52,4	46,9	50,9	51,4	49,5	51,6	50,4
31	50,2		52,5		50,0		49,1	51,1		47,7		49,7

Legenda



$$*WNK = \frac{N_{poj./24h} \text{ (kierunek P)}}{N_{poj./24h} \text{ (kierunek P+L)}}$$

Dobowe wahania ruchu pojazdów ogółem w podziale na kierunki



Generalna Dyrekcja
Dróg Krajowych i Autostrad

Stacja nr 32801

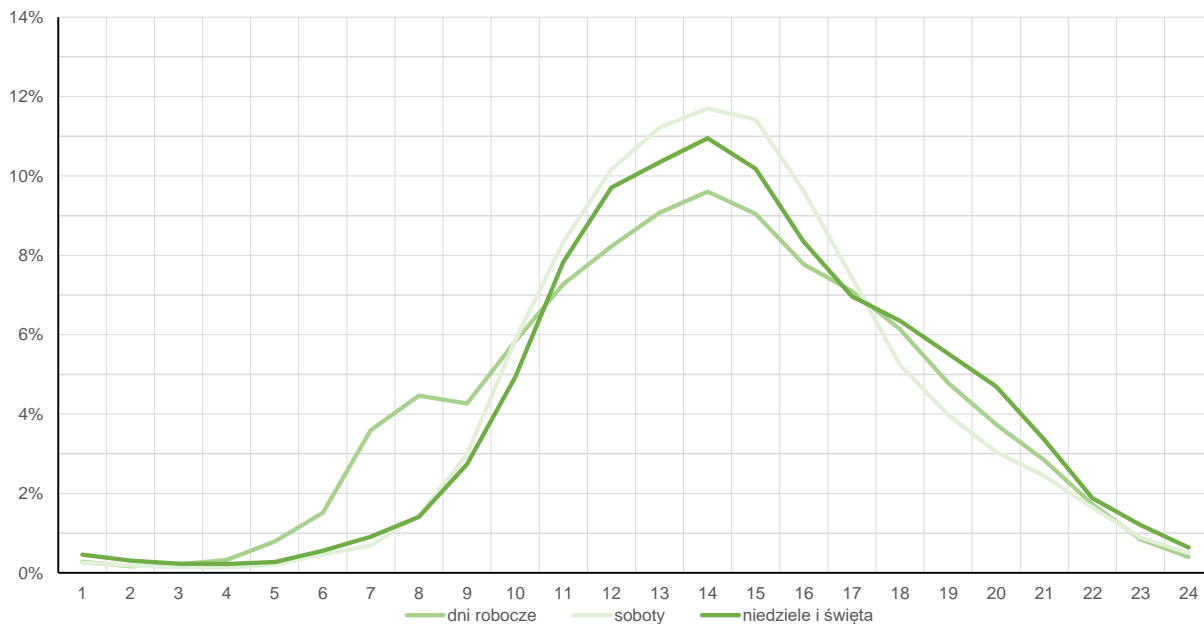
Miejscowość: Lubieszyn
Odcinek: LUBIESZYN - STOBNO
Typ stacji: KAS

Rok: 2023
Numer drogi: 10
Oddział: SZCZECIN

Średni dobowy rozkład natężenia ruchu

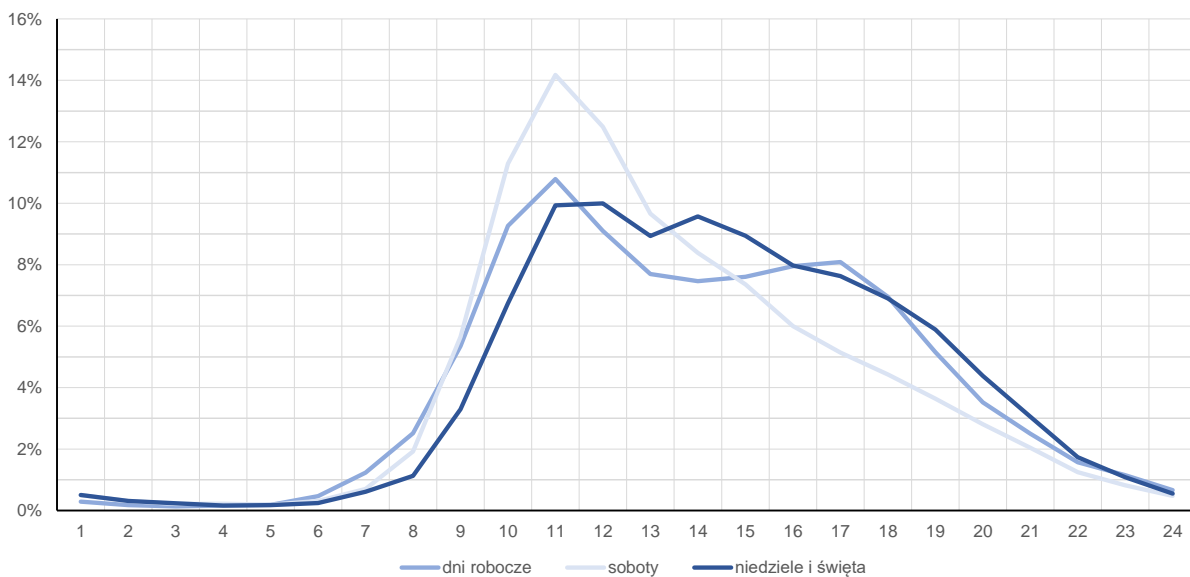
R03_12-1_32801_2023

Kierunek: Granica Państwa



R03_12-2_32801_2023

Kierunek: Lubieszyn



Zestawienie 200 godzin o największym natężeniu ruchu w roku

Stacja nr 32801

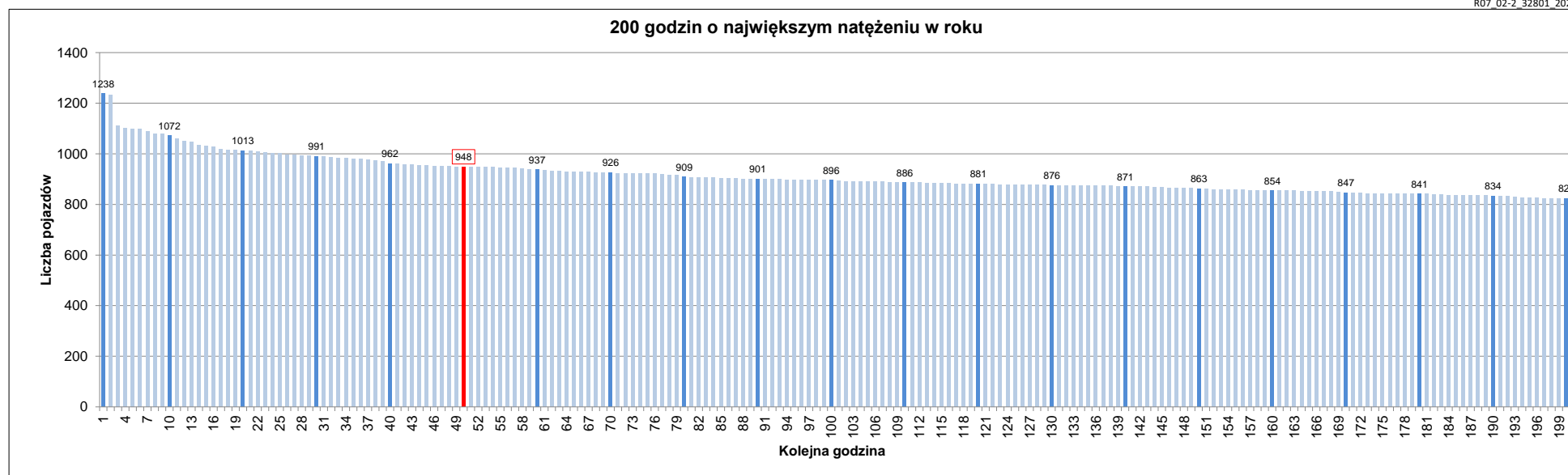


Miejscowość: Lubieszyn
 Odcinek: LUBIESZYN - STOBNO
 Typ stacji: KAS
 Rok: 2023
 Numer drogi: 10
 Oddział: SZCZECIN

R07_02-1_32801_2023

Udział ruchu w godzinach o największym natężeniu w roku w odniesieniu do SDRR w 2023 roku [%]																					
SDRR	1	10	20	30	40	50	60	70	80	90	100	110	120	130	140	150	160	170	180	190	200
6942	1238	1072	991	962	962	948	937	926	909	901	896	886	881	876	871	863	854	847	841	834	824
Udział proc.	18%	15%	14%	14%	14%	14%	13%	13%	13%	13%	13%	13%	13%	13%	13%	12%	12%	12%	12%	12%	12%
Data	29.04.23	16.12.23	03.10.23	30.10.23	04.03.23	30.10.23	10.06.23	29.07.23	02.10.23	04.02.23	28.12.23	15.04.23	24.06.23	28.01.23	07.01.23	07.10.23	04.02.23	30.09.23	14.01.23	02.10.23	16.05.23
Nr dnia	6	6	2	1	6	1	6	6	1	6	4	6	6	6	6	6	6	6	6	1	2
Godzina	11	12	13	11	11	12	11	11	13	12	11	13	11	12	12	13	14	10	13	15	11

R07_02-2_32801_2023



Oznaczenia:
 - Wartości natężeń kolejnych 200 godzin
 - Wartości co dziesiątej wartości z posród 200 godzin
 - Wartości 50-tej godziny

SDRR: 6942 poj./dobę