

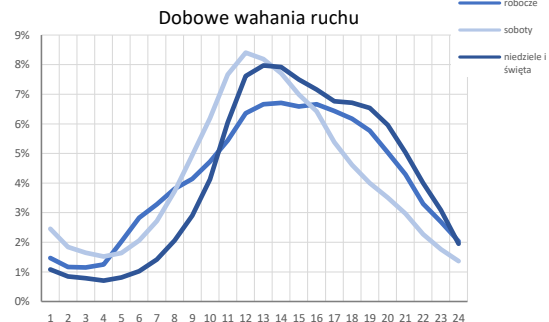
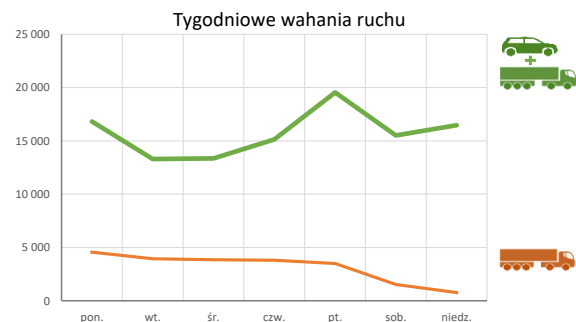
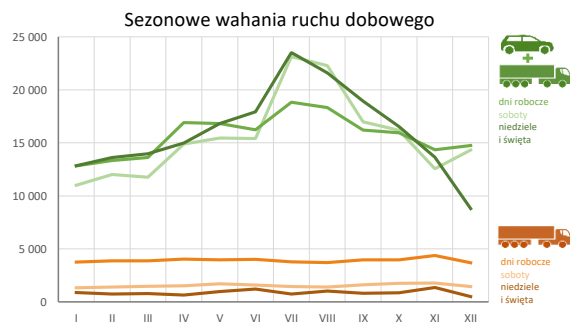
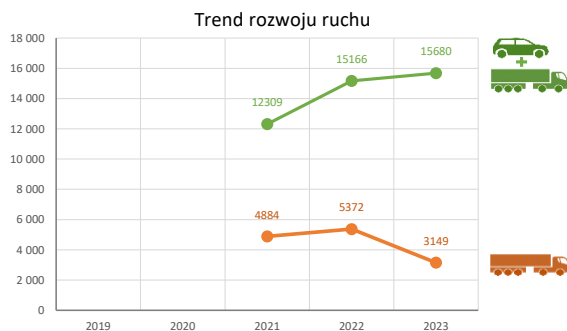
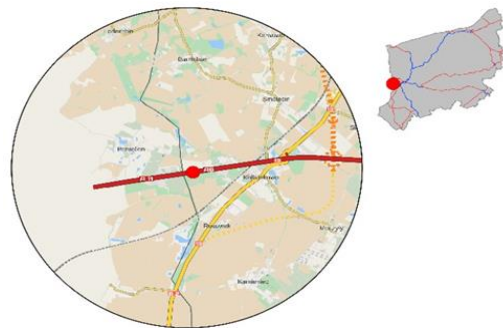
## Spis Treści

32802 - R00_01 - Karta charakterystyki stacji ciągłych pomiarów ruchu .....	Strona 1
32802 - R02_03 - Rozwój ruchu pojazdów ogółem dla poszczególnych stacji .....	Strona 2
32802 - R03_01 - Średni dobowy ruchu pojazdów ogółem w poszczególnych miesiącach i dniach tygodnia [...] .....	Strona 3
32802 - R03_02 - Sezonowe i tygodniowe wahania ruchu pojazdów ogółem dla danej stacji .....	Strona 4
32802 - R03_03 - Dobowe wahania ruchu dla wybranych dni tygodnia dla pojazdów ogółem wraz z dystrybuantą .....	Strona 5
32802 - R03_04 - Uśrednione dobowe rozkłady ruchu dla wybranych dni tygodnia, dla pojazdów lekkich i ciężkich .....	Strona 6
32802 - R03_07 - Analiza ruchu pojazdów ogółem w poszczególnych dniach tygodnia dla każdego miesiąca, w podziale na kierunki ruchu .....	Strona 7
32802 - R03_08 - Analiza ruchu w święta i dni okołoswiąteczne .....	Strona 19
32802 - R03_10 - Proporcja dobowego natężenia ruchu do SDRR, dla każdego dnia w roku, dla pojazdów ogółem .....	Strona 29
32802 - R03_11 - Nierównomierność kierunkowa dla każdego dnia w roku, dla pojazdów ogółem .....	Strona 30
32802 - R03_12 - Dobowe wahania ruchu w podziale na kierunki oraz na pojazdy ogółem .....	Strona 31
32802 - R07_02 - Zestawienie 200 godzin o największym natężeniu ruchu w roku, dla obu kierunków łącznie .....	Strona 32

**Karta charakterystyki stacji ciągłych pomiarów ruchu**  
**Stacja nr 32802**

**Nr stacji:** 32802  
**Typ stacji:** KAS  
**Lokalizacja:** Kołbaskowo  
**Numer drogi:** A6  
**Pikietaż:**

**Stacja działa od:** 01.01.2020  
**Charakter ruchu:** T-R  
**Liczba dni w archiwizacji:** 365  
**Procent doszacowanych godzin:** 0%



**Godzina 50-ta**

Natężenie: 1978  
 Udział proc.: 13%  
 Dzień: 22.07.2023 (sobota)  
 Godzina: 14



**Rozwój ruchu pojazdów ogółem w latach**  **Generalna Dyrekcja Dróg Krajowych i Autostrad**

**Stacja nr 32802**

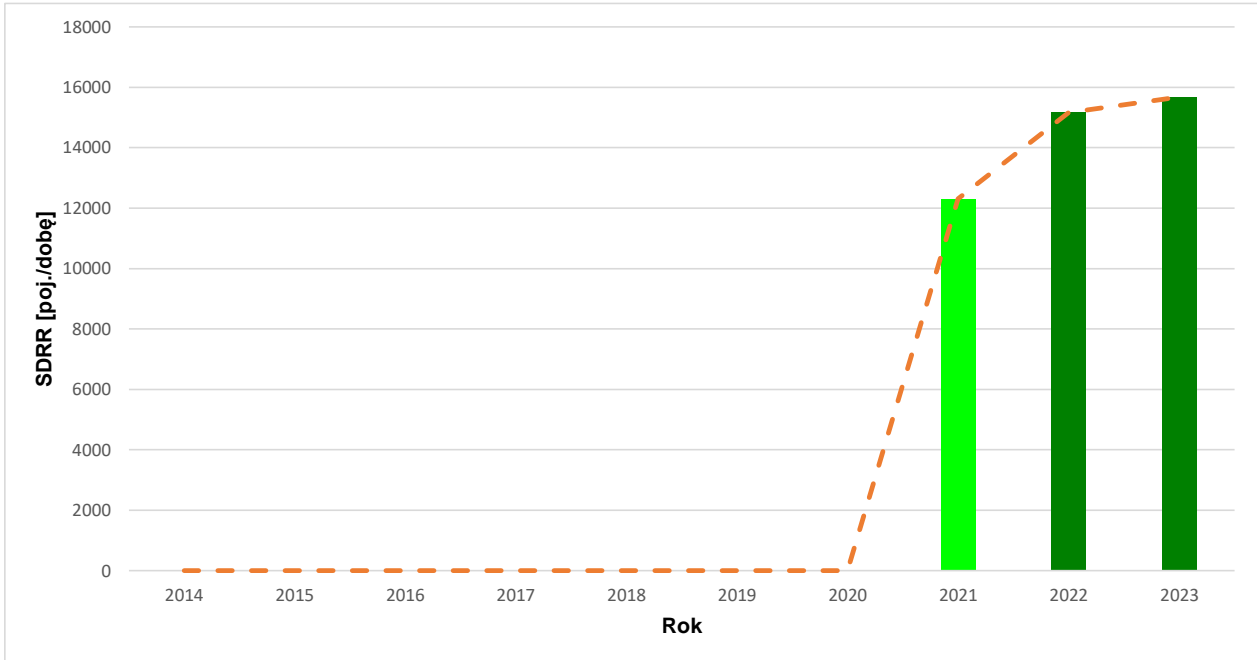
**Miejscowość:** Kołbaskowo **Rok:** 2023  
**Odcinek:** GR. PAŃSTWA - KOŁBASKOWO **Numer drogi:** A6  
**Typ stacji:** KAS **Oddział:** SZCZECIN

R02\_02\_32802\_2023

Średni dobowy ruch roczny (SDRR) w latach (poj./dobę)										Wzrost/spadek ruchu [%]	
2014	2015	2016	2017	2018	2019	2020	2021	2022	2023	2023/21	2023/22
-	-	-	-	-	-	-	12309*	15166	15680	+27	+3

**Wykres trendu rozwoju ruchu dla stacji 32802**

R02\_03\_32802\_2023



\* - ruch niemiernodajny do porównań

Średni dobowy ruch dla poszczególnych dni tygodnia w poszczególnych miesiącach roku														
Stacja nr 32802												Rok: 2023		
Miejscowość: Kołbaskowo				Odcinek: GR. PAŃSTWA - KOŁBASKOWO				Numer drogi: A6				Oddział: SZCZECIN		
Typ stacji: KAS				Ruch ogółem										
R03_01_32802_2023														
Dni tygodnia:		Styczeń	Luty	Marzec	Kwiecień	Maj	Czerwiec	Lipiec	Sierpień	Wrzesień	Październik	Listopad	Grudzień	Cały rok
1. Poniedziałki	a	15210	14375	14473	15981	19069	17306	20936	20376	17437	16428	15953	14427	16831
	b	1,208	1,090	1,078	0,987	1,145	1,055	1,032	1,052	1,044	1,022	1,137	1,082	1,073
	c	0,904	0,854	0,860	0,949	1,133	1,028	1,244	1,211	1,036	0,976	0,948	0,857	1,000
2. Wtorki	a	11445	11198	11230	15449	14776	13182	14909	15271	13200	14927	12197	11764	13296
	b	0,909	0,849	0,836	0,954	0,888	0,804	0,735	0,788	0,790	0,928	0,869	0,883	0,848
	c	0,861	0,842	0,845	1,162	1,111	0,991	1,121	1,149	0,993	1,123	0,917	0,885	1,000
3. Środy	a	10567	11384	11744	14502	15368	13942	15384	15649	12506	13840	12178	13143	13351
	b	0,839	0,863	0,875	0,896	0,923	0,850	0,759	0,808	0,749	0,861	0,868	0,986	0,851
	c	0,792	0,853	0,880	1,086	1,151	1,044	1,152	1,172	0,937	1,037	0,912	0,984	1,000
4. Czwartki	a	11718	12912	12999	17750	15966	15485	17948	17802	15490	14836	13904	14874	15140
	b	0,930	0,979	0,968	1,097	0,959	0,944	0,885	0,919	0,927	0,923	0,991	1,116	0,965
	c	0,774	0,853	0,859	1,172	1,055	1,023	1,185	1,176	1,023	0,980	0,918	0,982	1,000
5. Piątki	a	15657	16797	17373	20633	19455	20237	24459	23381	21171	19894	17633	17864	19546
	b	1,243	1,274	1,294	1,275	1,169	1,234	1,206	1,207	1,268	1,237	1,257	1,340	1,246
	c	0,801	0,859	0,889	1,056	0,995	1,035	1,251	1,196	1,083	1,018	0,902	0,914	1,000
6. Soboty	a	11001	12010	11751	14883	15461	15411	23138	22270	16989	16186	12567	14325	15499
	b	0,874	0,911	0,875	0,919	0,929	0,940	1,141	1,150	1,017	1,007	0,896	1,075	0,988
	c	0,710	0,775	0,758	0,960	0,998	0,994	1,493	1,437	1,096	1,044	0,811	0,924	1,000
7. Niedziele	a	13118	13626	13976	15007	17566	18380	23514	23043	18933	16546	14519	9283	16459
	b	1,042	1,033	1,041	0,927	1,055	1,121	1,159	1,190	1,134	1,029	1,035	0,697	1,049
	c	0,797	0,828	0,849	0,912	1,067	1,117	1,429	1,400	1,150	1,005	0,882	0,564	1,000
8. Dni robocze	a	12828	13333	13626	16909	16824	16231	18832	18335	16209	15957	14351	14735	15681
	b	1,019	1,011	1,015	1,045	1,011	0,990	0,929	0,947	0,970	0,992	1,023	1,106	1,000
	c	0,818	0,850	0,869	1,078	1,073	1,035	1,201	1,169	1,034	1,018	0,915	0,940	1,000
9. Święta	a	12275	-	-	14949	15331	16044	-	15756	-	-	11851	7579	13398
	b	0,975	-	-	0,924	0,921	0,978	-	0,814	-	-	0,845	0,569	0,854
	c	0,916	-	-	1,116	1,144	1,198	-	1,176	-	-	0,885	0,566	1,000
10. Niedziele i święta	a	12837	13626	13976	14988	16821	17913	23514	21586	18933	16546	13630	8796	16097
	b	1,019	1,033	1,041	0,926	1,010	1,092	1,159	1,115	1,134	1,029	0,972	0,660	1,026
	c	0,797	0,846	0,868	0,931	1,045	1,113	1,461	1,341	1,176	1,028	0,847	0,546	1,000
11. Wszystkie dni	a	12633	13186	13364	16312	16702	16211	20041	19476	16532	16094	14009	13599	15680
	b	1,000	1,000	1,000	1,000	1,000	1,000	1,000	1,000	1,000	1,000	1,000	1,000	1,000
	c	0,806	0,841	0,852	1,040	1,065	1,034	1,278	1,242	1,054	1,026	0,893	0,867	1,000

Legenda:

- a = średni dobowy ruch danego dnia (dni) tygodnia
- b =  $\frac{\text{średni dobowy ruch danego dnia (dni) tygodnia w miesiącu}}{\text{średni dobowy ruch we wszystkie dni miesiąca}}$
- c =  $\frac{\text{średni dobowy ruch danego dnia (dni) tygodnia w miesiącu}}{\text{średni dobowy ruch danego dnia (dni) tygodnia w roku}}$

**Sezonowe i tygodniowe wahania ruchu dobowego pojazdów ogółem w latach**



Stacja nr 32802

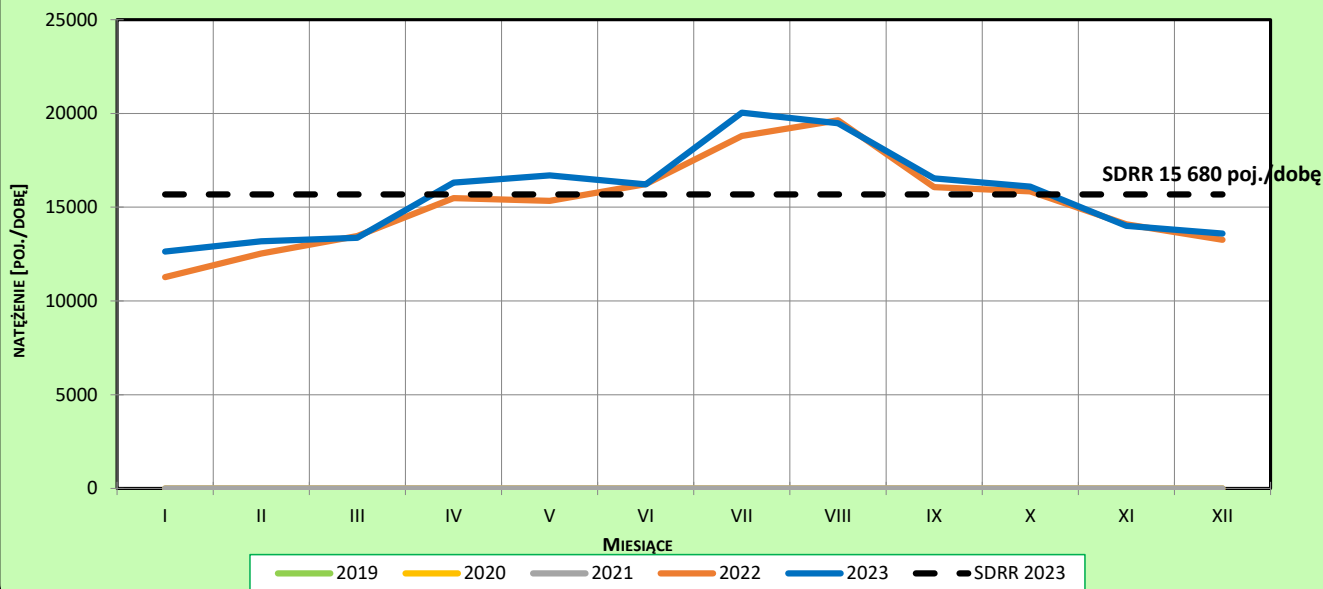
**Miejscowość:** Kołbaskowo  
**Odcinek:** GR. PAŃSTWA - KOŁBASKOWO  
**Typ stacji:** KAS

**Rok:** 2023  
**Numer drogi:** A6  
**Oddział:** SZCZECIN

**Ruch ogółem**

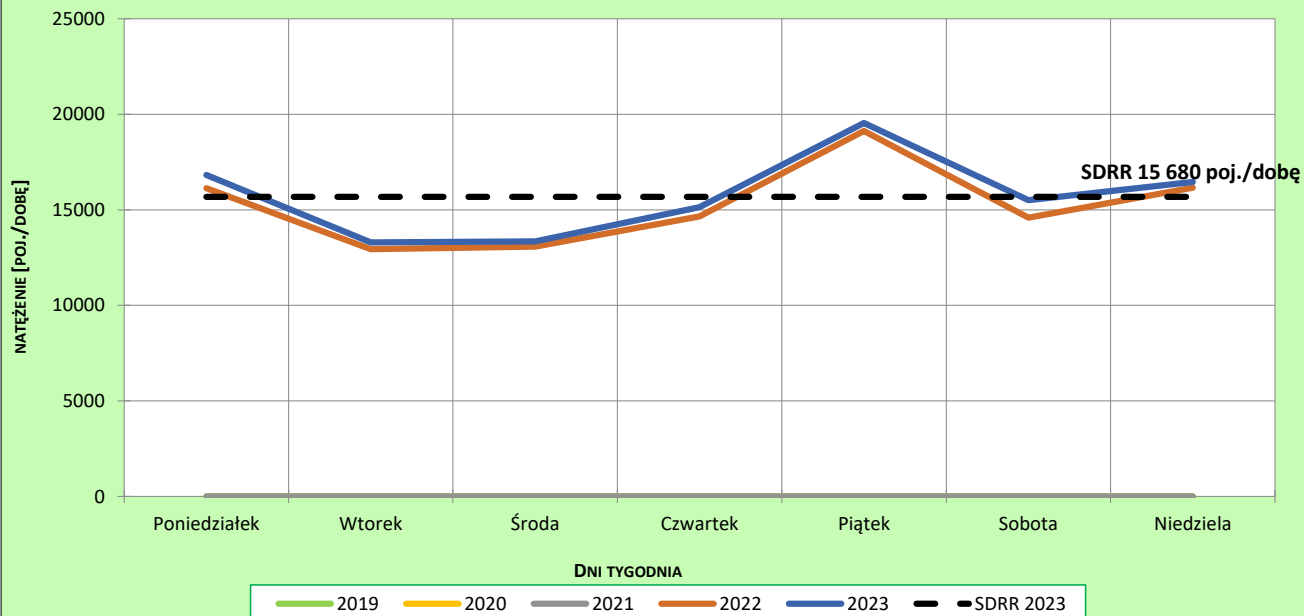
R03\_02-1\_32802\_2023

**Sezonowe wahania ruchu dobowego**



R03\_02-2\_32802\_2023

**Tygodniowe wahania ruchu dobowego**



**Dobowe wahania ruchu pojazdów ogółem**



Generalna Dyrekcja  
Dróg Krajowych i Autostrad

Stacja nr 32802

Miejscowość: Kołbaskowo

Rok: 2023

Odcinek: GR. PAŃSTWA - KOŁBASKOWO

Numer drogi: A6

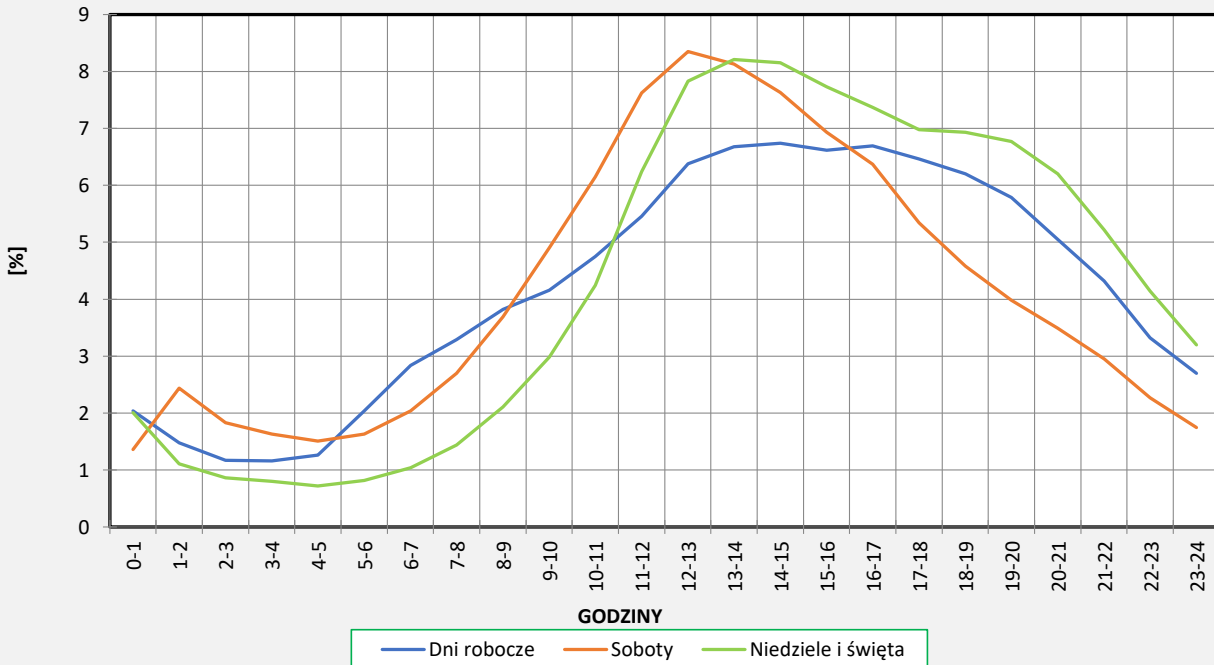
Typ stacji: KAS

Oddział: SZCZECIN

**Ruch ogółem**

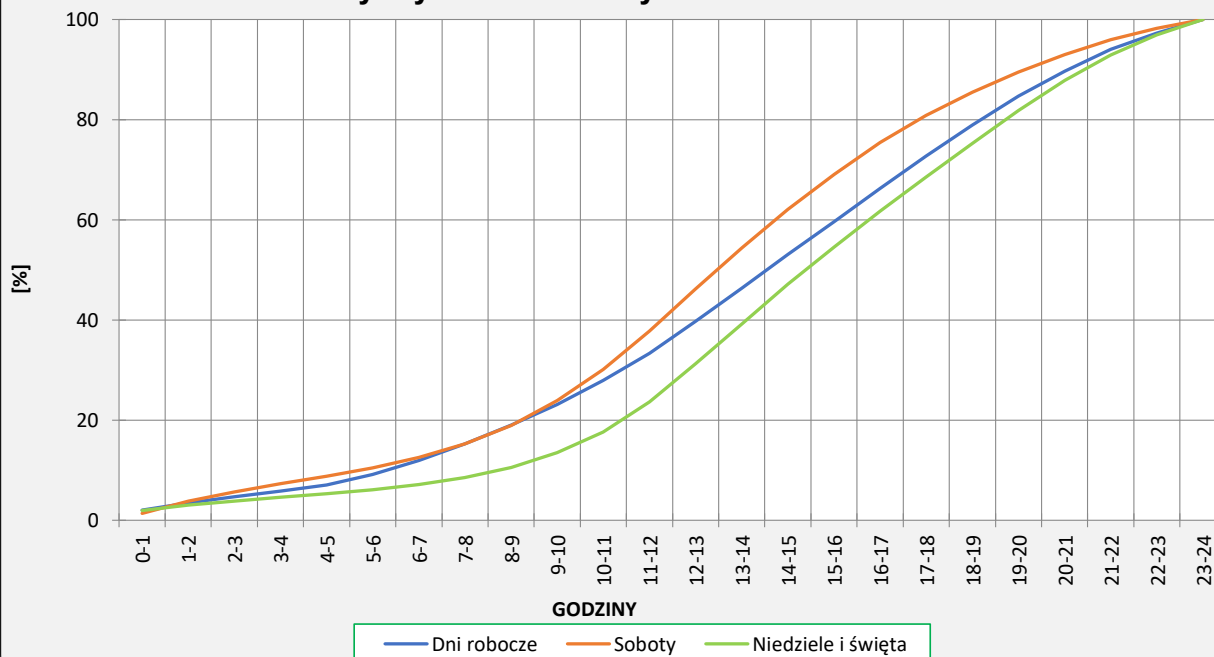
R03\_03-1\_32802\_2023

**Dobowe wahania ruchu**



R03\_03-2\_32802\_2023

**Dystrybuanta dobowych wahań ruchu**



**Uśrednione dobowe rozkłady ruchu dla wybranych dni tygodnia, dla pojazdów lekkich i ciężkich**



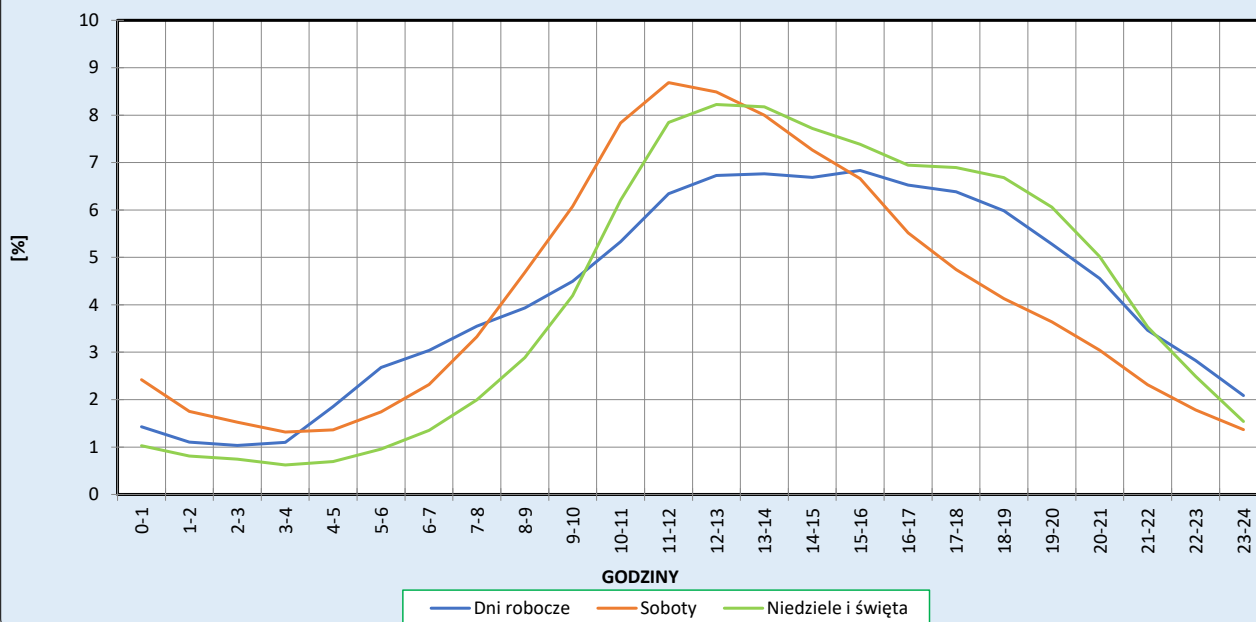
Stacja nr 32802

**Miejscowość:** Kołbaskowo  
**Odcinek:** GR. PAŃSTWA - KOŁBASKOWO  
**Typ stacji:** KAS

**Rok:** 2023  
**Numer drogi:** A6  
**Oddział:** SZCZECIN

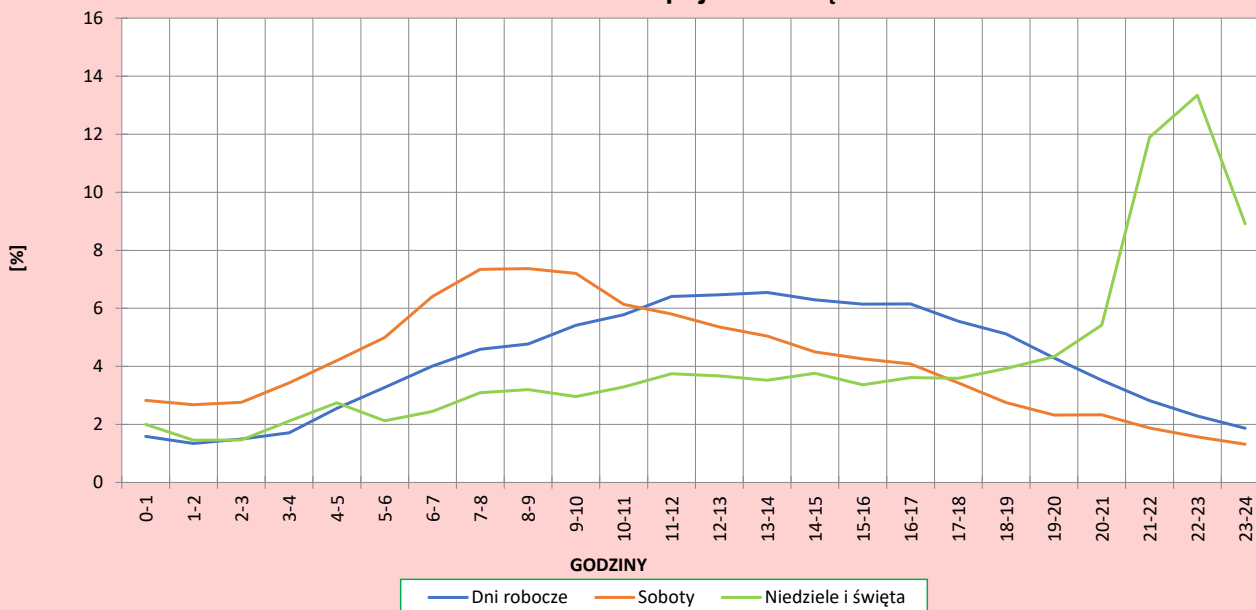
R03\_04-1\_32802\_2023

**Dobowe wahania ruchu pojazdów lekkich**



R03\_04-2\_32802\_2023

**Dobowe wahania ruchu pojazdów ciężkich**



**Analiza ruchu pojazdów ogółem w poszczególnych dniach tygodnia dla każdego miesiąca, w podziale na kierunki ruchu**



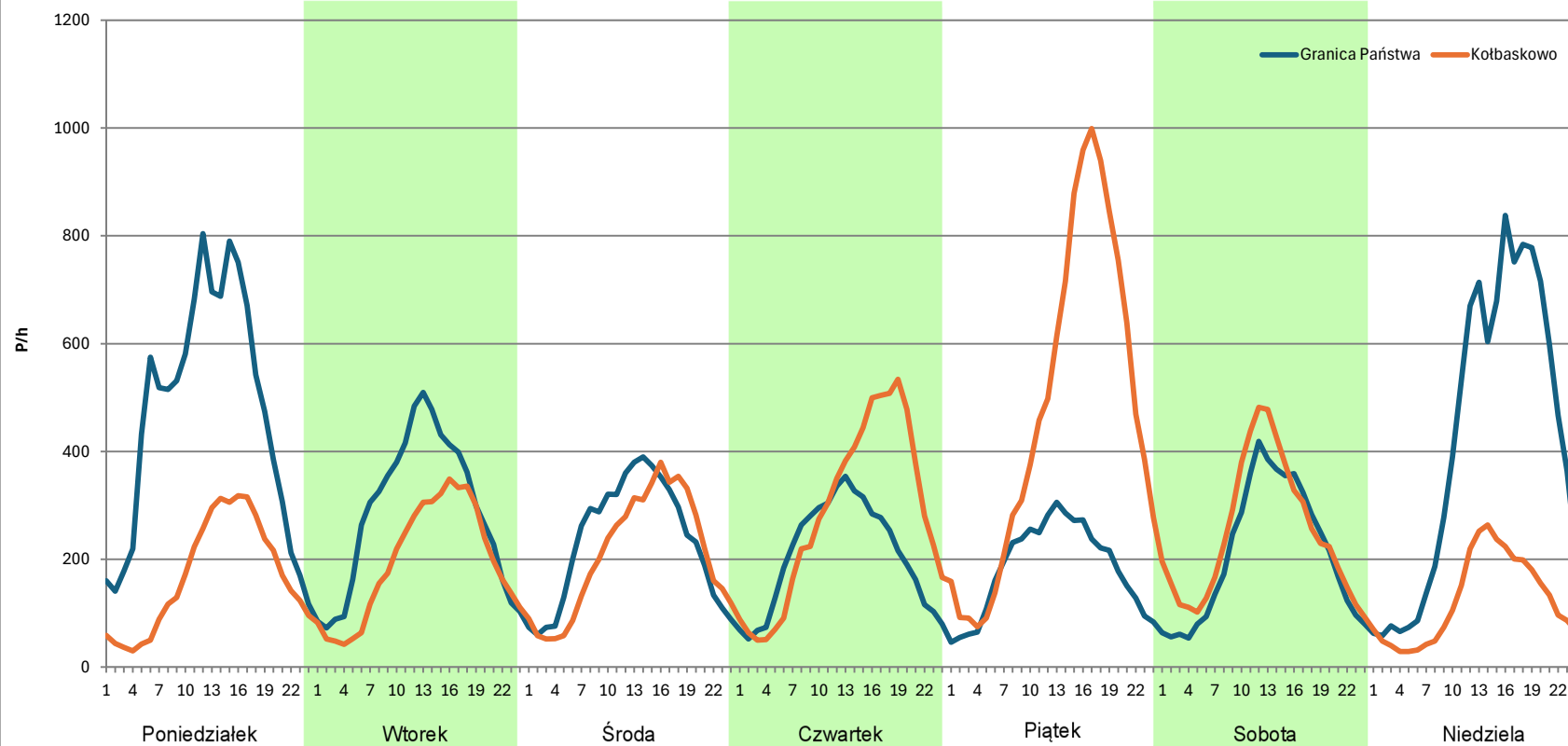
**Stacja nr 32802**

**Miejscowość:** Kołbaskowo  
**Odcinek:** GR. PAŃSTWA - KOŁBASKOWO  
**Typ stacji:** KAS  
**Miesiąc:** Styczeń

**Rok:** 2023  
**Numer drogi:** A6  
**Oddział:** SZCZECIN

R03\_07-1\_32802\_2023

Dzień tygodnia	Poniedziałek		Wtorek		Środa		Czwartek		Piątek		Sobota		Niedziela	
Kierunek	Granica Państwa	Kołbaskowo	Granica Państwa	Kołbaskowo	Granica Państwa	Kołbaskowo	Granica Państwa	Kołbaskowo	Granica Państwa	Kołbaskowo	Granica Państwa	Kołbaskowo	Granica Państwa	Kołbaskowo
SDR	11140	4068	6803	4638	5581	4986	4961	6759	4398	11257	5039	5961	10128	2988
Razem	15208		11441		10567		11720		15655		11000		13116	
Podział procentowy	73,25%	26,75%	59,46%	40,54%	52,82%	47,18%	42,33%	57,67%	28,09%	71,91%	45,81%	54,19%	77,22%	22,78%





**Analiza ruchu pojazdów ogółem w poszczególnych dniach tygodnia dla każdego miesiąca, w podziale na kierunki ruchu**



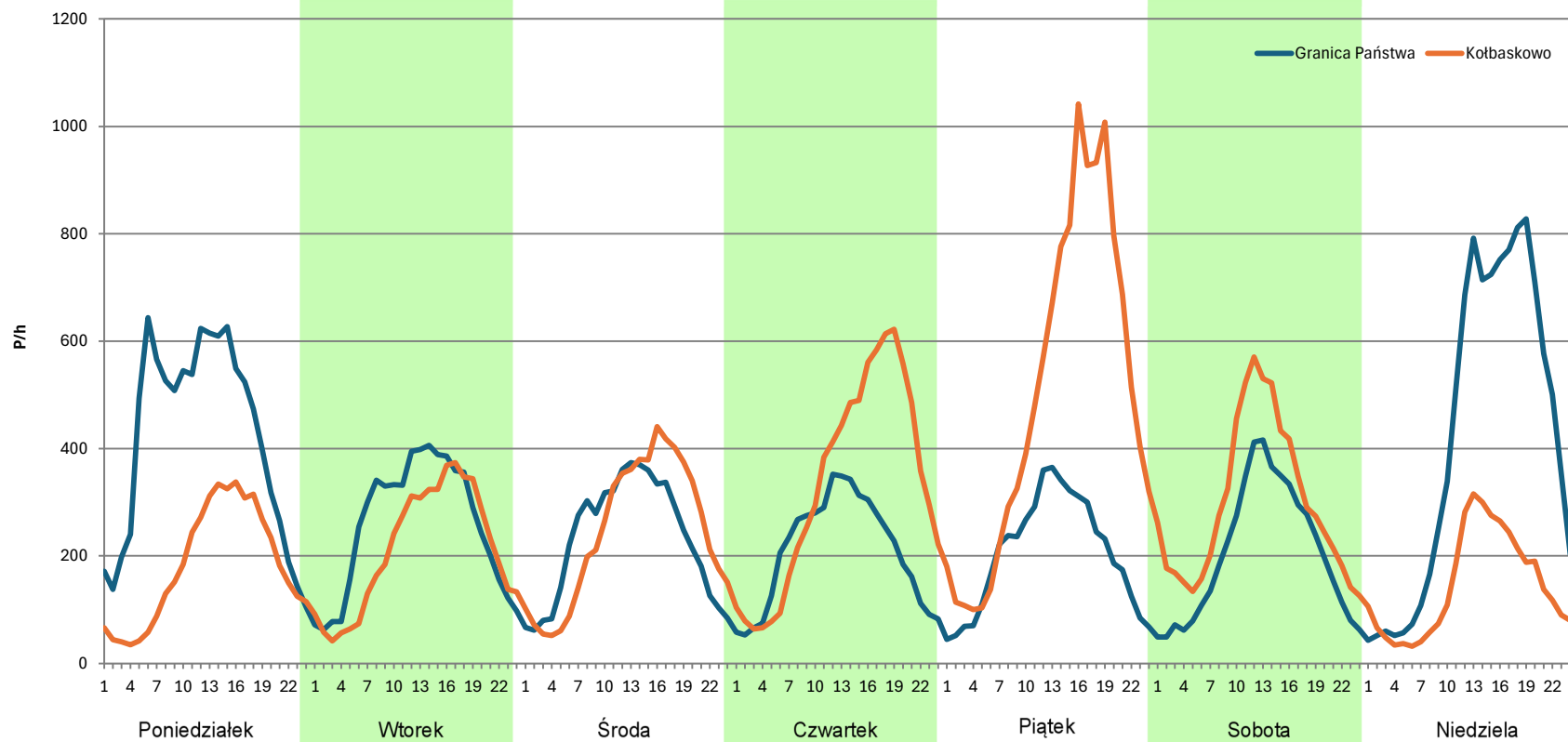
**Stacja nr 32802**

**Miejscowość:** Kołbaskowo  
**Odcinek:** GR. PAŃSTWA - KOŁBASKOWO  
**Typ stacji:** KAS  
**Miesiąc:** Luty

**Rok:** 2023  
**Numer drogi:** A6  
**Oddział:** SZCZECIN

R03\_07-1\_32802\_2023

Dzień tygodnia	Poniedziałek		Wtorek		Środa		Czwartek		Piątek		Sobota		Niedziela	
Kierunek	Granica Państwa	Kołbaskowo	Granica Państwa	Kołbaskowo	Granica Państwa	Kołbaskowo	Granica Państwa	Kołbaskowo	Granica Państwa	Kołbaskowo	Granica Państwa	Kołbaskowo	Granica Państwa	Kołbaskowo
SDR	10010	4361	6135	5060	5536	5848	4986	7927	4880	11917	4885	7126	10134	3492
Razem	14371		11195		11384		12913		16797		12011		13626	
Podział procentowy	69,65%	30,35%	54,80%	45,20%	48,63%	51,37%	38,61%	61,39%	29,05%	70,95%	40,67%	59,33%	74,37%	25,63%



**Analiza ruchu pojazdów ogółem w poszczególnych dniach tygodnia dla każdego miesiąca, w podziale na kierunki ruchu**



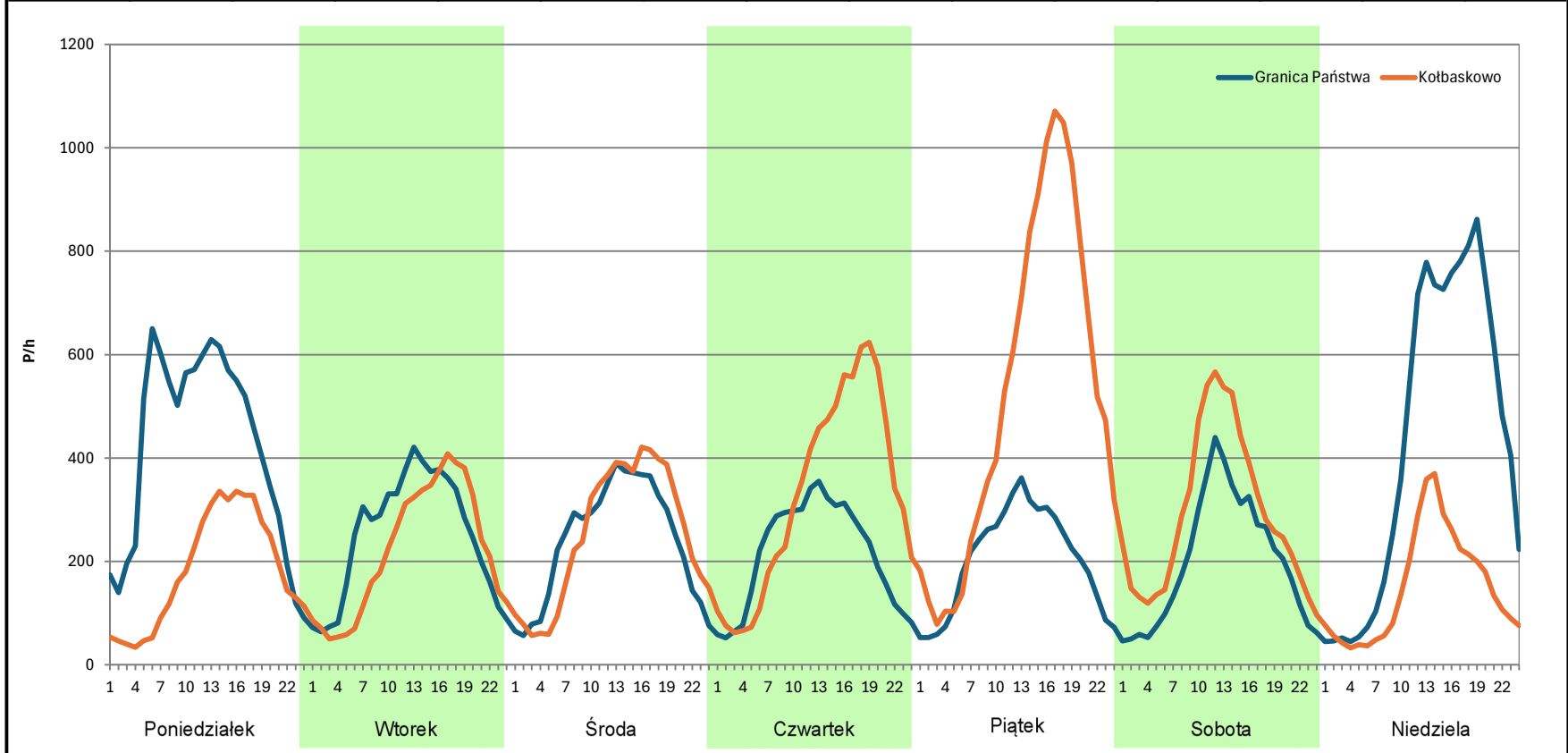
**Stacja nr 32802**

**Miejscowość:** Kołbaskowo  
**Odcinek:** GR. PAŃSTWA - KOŁBASKOWO  
**Typ stacji:** KAS  
**Miesiąc:** Marzec

**Rok:** 2023  
**Numer drogi:** A6  
**Oddział:** SZCZECIN

*R03\_07-1\_32802\_2023*

Dzień tygodnia	Poniedziałek		Wtorek		Środa		Czwartek		Piątek		Sobota		Niedziela	
Kierunek	Granica Państwa	Kołbaskowo	Granica Państwa	Kołbaskowo	Granica Państwa	Kołbaskowo	Granica Państwa	Kołbaskowo	Granica Państwa	Kołbaskowo	Granica Państwa	Kołbaskowo	Granica Państwa	Kołbaskowo
SDR	10075	4398	5975	5254	5736	6009	5128	7873	4871	12503	4794	6960	10374	3605
Razem	14473		11229		11745		13001		17374		11754		13979	
Podział procentowy	69,61%	30,39%	53,21%	46,79%	48,84%	51,16%	39,44%	60,56%	28,04%	71,96%	40,79%	59,21%	74,21%	25,79%



**Analiza ruchu pojazdów ogółem w poszczególnych dniach tygodnia dla każdego miesiąca, w podziale na kierunki ruchu**



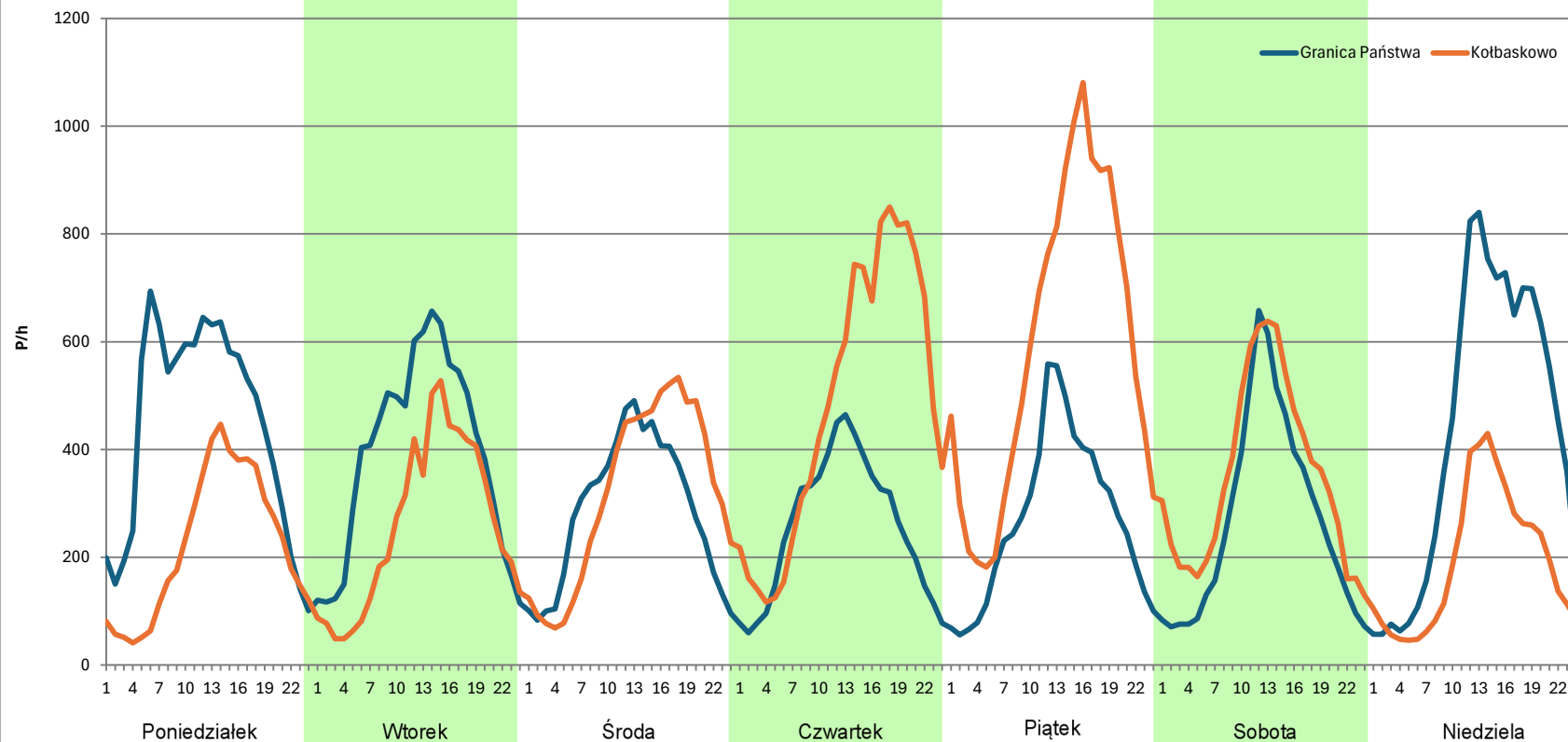
**Stacja nr 32802**

**Miejscowość:** Kołbaskowo  
**Odcinek:** GR. PAŃSTWA - KOŁBASKOWO  
**Typ stacji:** KAS  
**Miesiąc:** Kwiecień

**Rok:** 2023  
**Numer drogi:** A6  
**Oddział:** SZCZECIN

R03\_07-1\_32802\_2023

Dzień tygodnia	Poniedziałek		Wtorek		Środa		Czwartek		Piątek		Sobota		Niedziela	
Kierunek	Granica Państwa	Kołbaskowo	Granica Państwa	Kołbaskowo	Granica Państwa	Kołbaskowo	Granica Państwa	Kołbaskowo	Granica Państwa	Kołbaskowo	Granica Państwa	Kołbaskowo	Granica Państwa	Kołbaskowo
SDR	10634	5345	9284	6170	6874	7627	6134	11617	6460	14171	6467	8413	10393	4612
Razem	15979		15454		14501		17751		20631		14880		15005	
Podział procentowy	66,55%	33,45%	60,08%	39,92%	47,40%	52,60%	34,56%	65,44%	31,31%	68,69%	43,46%	56,54%	69,26%	30,74%



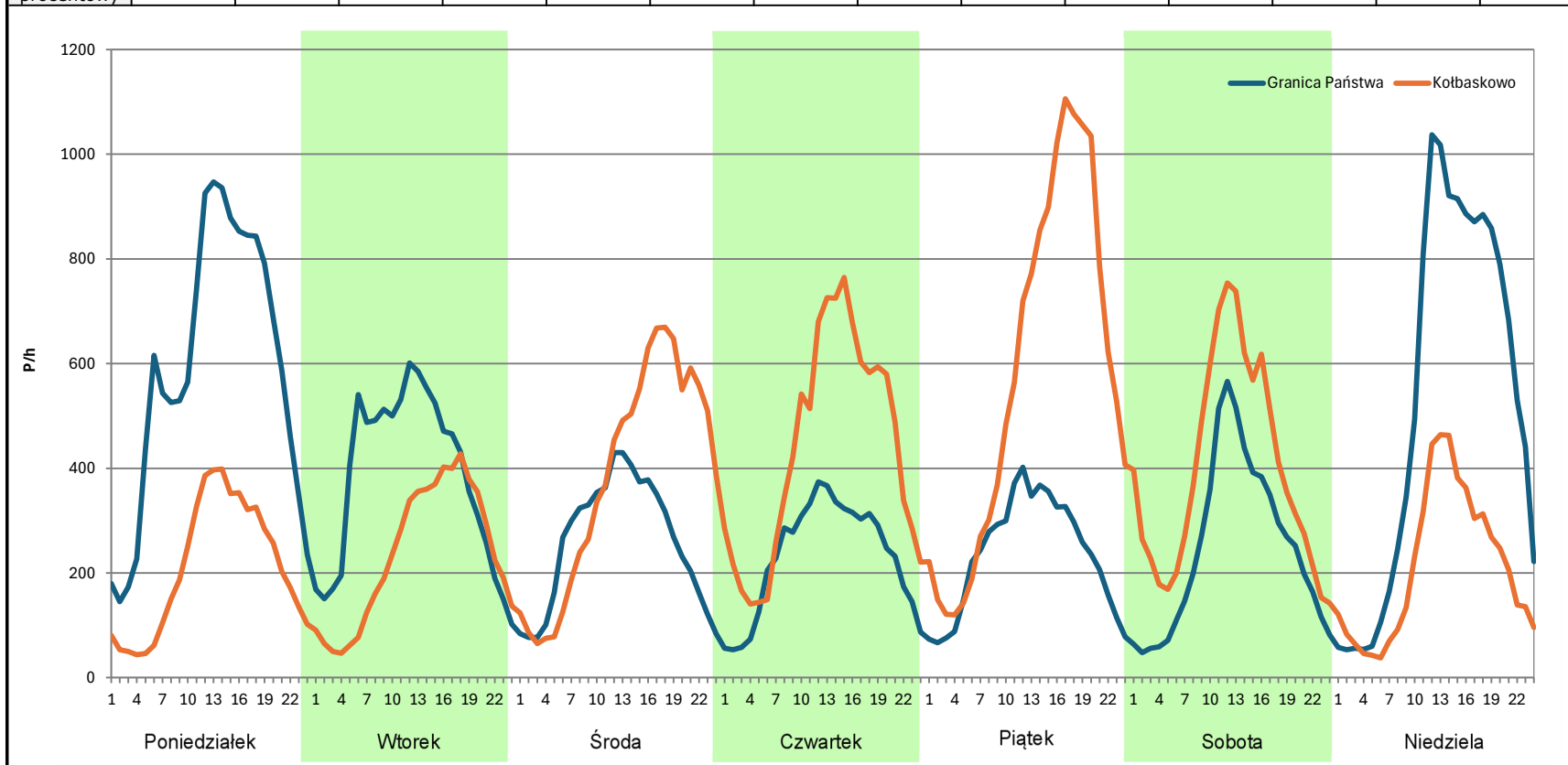
**Analiza ruchu pojazdów ogółem w poszczególnych dniach tygodnia dla każdego miesiąca, w podziale na kierunki ruchu**



**Stacja nr 32802**

**Miejscowość:** Kołbaskowo  
**Odcinek:** GR. PAŃSTWA - KOŁBASKOWO  
**Typ stacji:** KAS  
**Miesiąc:** Maj  
**Rok:** 2023  
**Numer drogi:** A6  
**Oddział:** SZCZECIN  
R03\_07-1\_32802\_2023

Dzień tygodnia	Poniedziałek		Wtorek		Środa		Czwartek		Piątek		Sobota		Niedziela	
Kierunek	Granica Państwa	Kołbaskowo	Granica Państwa	Kołbaskowo	Granica Państwa	Kołbaskowo	Granica Państwa	Kołbaskowo	Granica Państwa	Kołbaskowo	Granica Państwa	Kołbaskowo	Granica Państwa	Kołbaskowo
SDR	14023	5043	9156	5622	6200	9166	5515	10451	5638	13814	5921	9540	12501	5068
Razem	19066		14778		15366		15966		19452		15461		17569	
Podział procentowy	73,55%	26,45%	61,96%	38,04%	40,35%	59,65%	34,54%	65,46%	28,98%	71,02%	38,30%	61,70%	71,15%	28,85%



**Analiza ruchu pojazdów ogółem w poszczególnych dniach tygodnia dla każdego miesiąca, w podziale na kierunki ruchu**



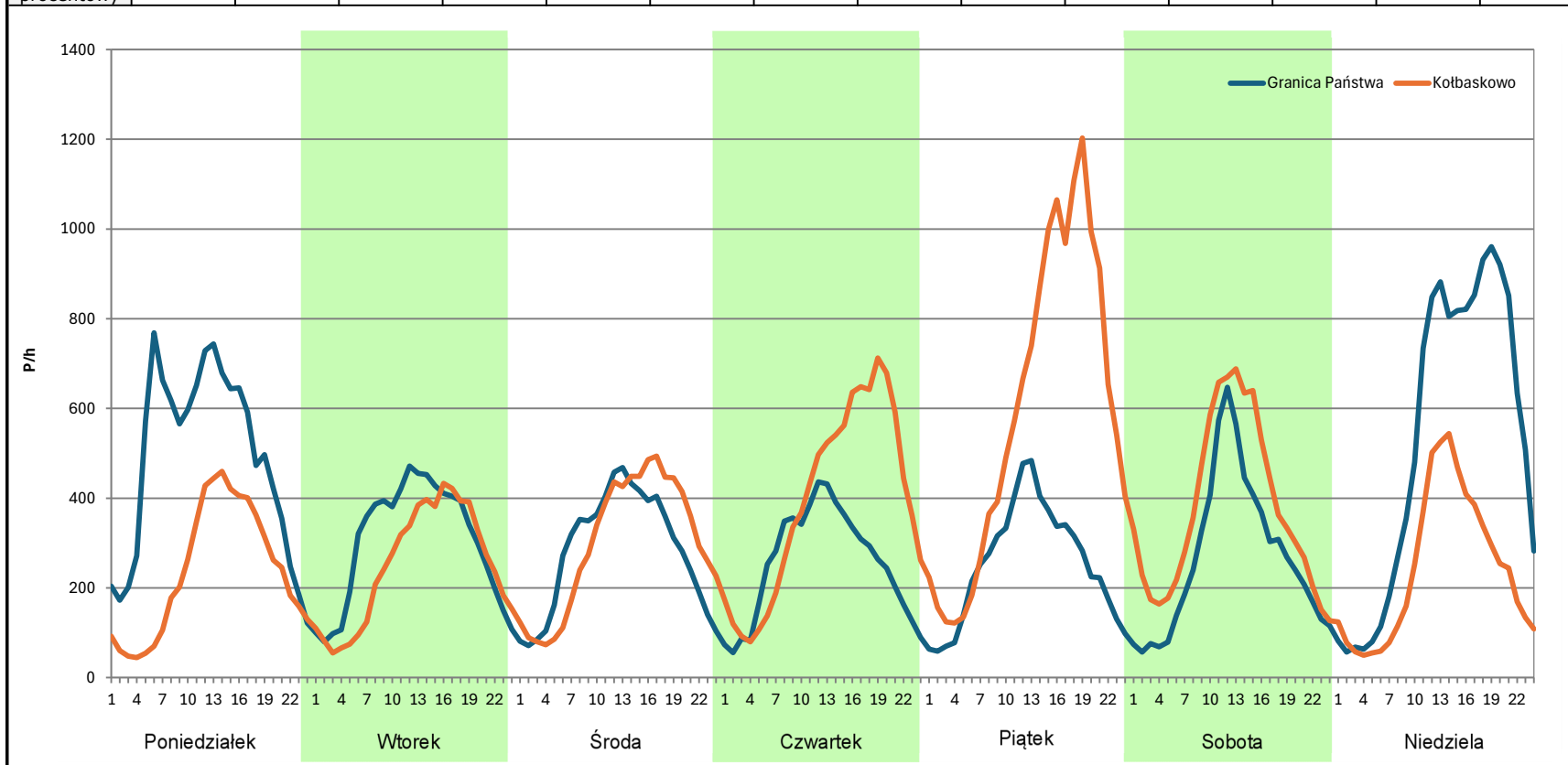
**Stacja nr 32802**

**Miejscowość:** Kołbaskowo  
**Odcinek:** GR. PAŃSTWA - KOŁBASKOWO  
**Typ stacji:** KAS  
**Miesiąc:** Czerwiec

**Rok:** 2023  
**Numer drogi:** A6  
**Oddział:** SZCZECIN

*R03\_07-1\_32802\_2023*

Dzień tygodnia	Poniedziałek		Wtorek		Środa		Czwartek		Piątek		Sobota		Niedziela	
Kierunek	Granica Państwa	Kołbaskowo	Granica Państwa	Kołbaskowo	Granica Państwa	Kołbaskowo	Granica Państwa	Kołbaskowo	Granica Państwa	Kołbaskowo	Granica Państwa	Kołbaskowo	Granica Państwa	Kołbaskowo
SDR	11624	5684	7210	5973	6772	7167	6083	9403	6079	14158	6409	9006	12601	5780
Razem	17308		13183		13939		15486		20237		15415		18381	
Podział procentowy	67,16%	32,84%	54,69%	45,31%	48,58%	51,42%	39,28%	60,72%	30,04%	69,96%	41,58%	58,42%	68,55%	31,45%



**Analiza ruchu pojazdów ogółem w poszczególnych dniach tygodnia dla każdego miesiąca, w podziale na kierunki ruchu**



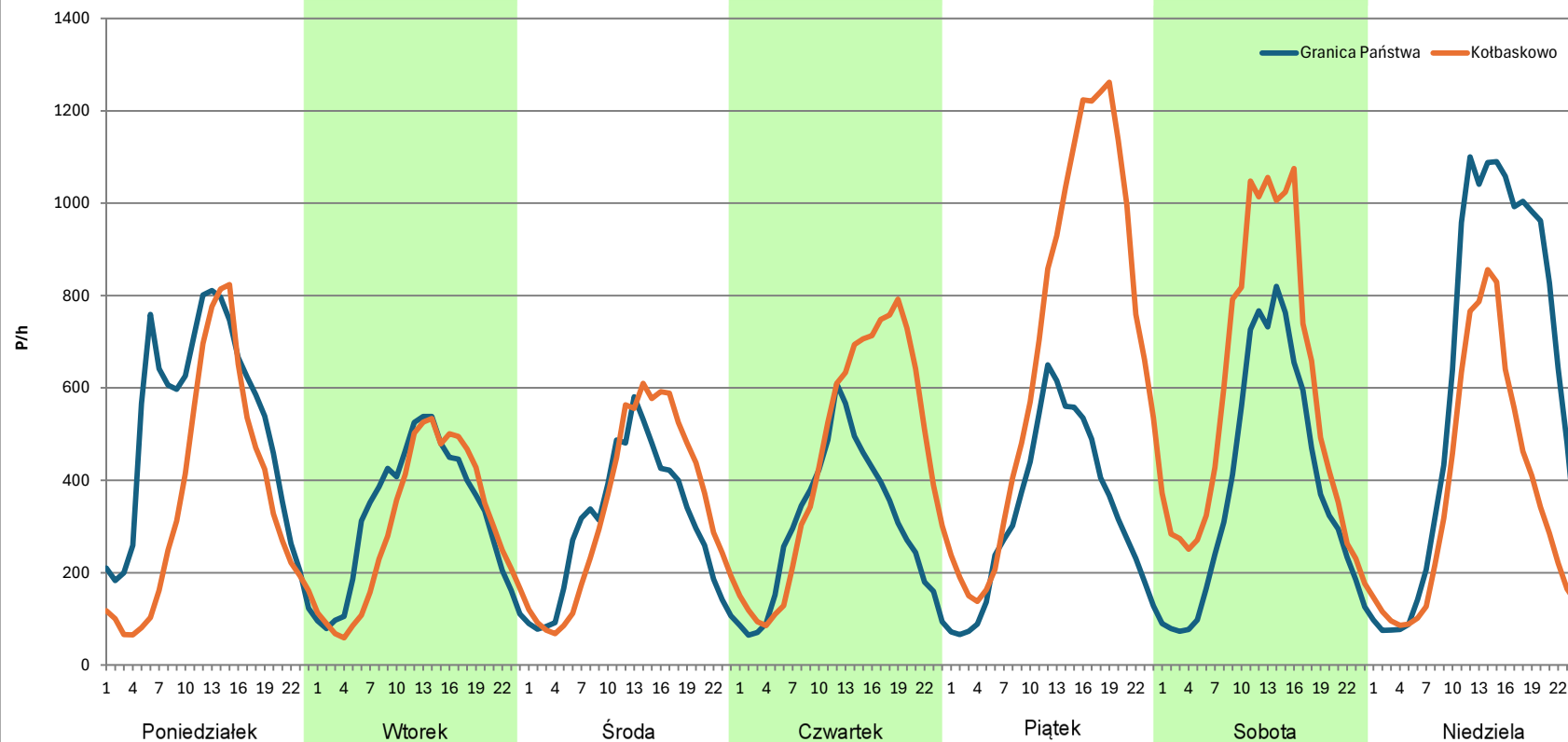
**Stacja nr 32802**

**Miejscowość:** Kołbaskowo  
**Odcinek:** GR. PAŃSTWA - KOŁBASKOWO  
**Typ stacji:** KAS  
**Miesiąc:** Lipiec

**Rok:** 2023  
**Numer drogi:** A6  
**Oddział:** SZCZECIN

*R03\_07-1\_32802\_2023*

Dzień tygodnia	Poniedziałek		Wtorek		Środa		Czwartek		Piątek		Sobota		Niedziela	
Kierunek	Granica Państwa	Kołbaskowo	Granica Państwa	Kołbaskowo	Granica Państwa	Kołbaskowo	Granica Państwa	Kołbaskowo	Granica Państwa	Kołbaskowo	Granica Państwa	Kołbaskowo	Granica Państwa	Kołbaskowo
SDR	12337	8599	7736	7169	7284	8099	7221	10727	7918	16541	9166	13970	14667	8848
Razem	20936		14905		15383		17948		24459		23136		23515	
Podział procentowy	58,93%	41,07%	51,90%	48,10%	47,35%	52,65%	40,23%	59,77%	32,37%	67,63%	39,62%	60,38%	62,37%	37,63%



**Analiza ruchu pojazdów ogółem w poszczególnych dniach tygodnia dla każdego miesiąca, w podziale na kierunki ruchu**



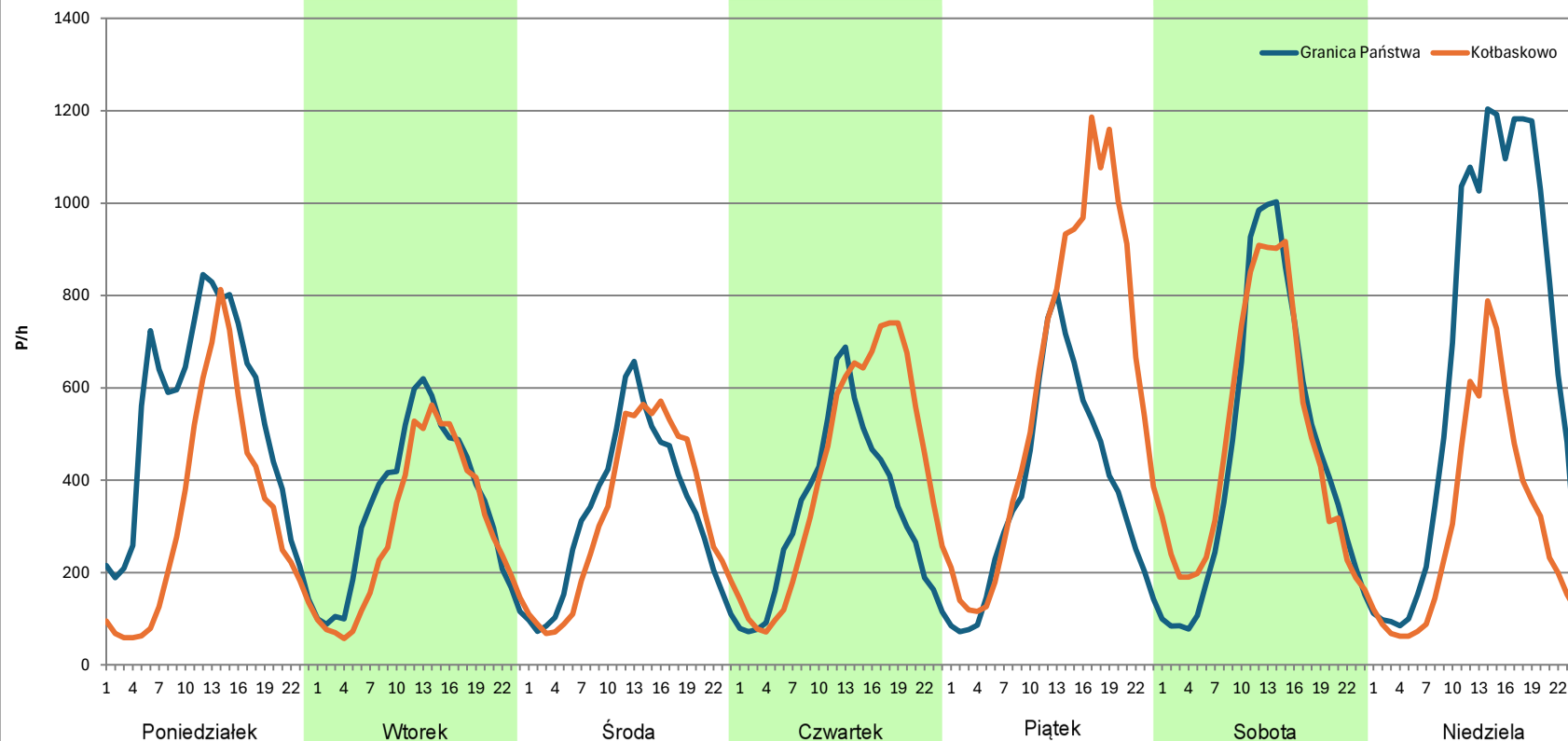
**Stacja nr 32802**

**Miejscowość:** Kołbaskowo  
**Odcinek:** GR. PAŃSTWA - KOŁBASKOWO  
**Typ stacji:** KAS  
**Miesiąc:** Sierpień

**Rok:** 2023  
**Numer drogi:** A6  
**Oddział:** SZCZECIN

*R03\_07-1\_32802\_2023*

Dzień tygodnia	Poniedziałek		Wtorek		Środa		Czwartek		Piątek		Sobota		Niedziela	
Kierunek	Granica Państwa	Kołbaskowo	Granica Państwa	Kołbaskowo	Granica Państwa	Kołbaskowo	Granica Państwa	Kołbaskowo	Granica Państwa	Kołbaskowo	Granica Państwa	Kołbaskowo	Granica Państwa	Kołbaskowo
SDR	12626	7749	8250	7019	7916	7732	7864	9936	8975	14405	10879	11391	15768	7277
Razem	20375		15269		15648		17800		23380		22270		23045	
Podział procentowy	61,97%	38,03%	54,03%	45,97%	50,59%	49,41%	44,18%	55,82%	38,39%	61,61%	48,85%	51,15%	68,42%	31,58%



**Analiza ruchu pojazdów ogółem w poszczególnych dniach tygodnia dla każdego miesiąca, w podziale na kierunki ruchu**



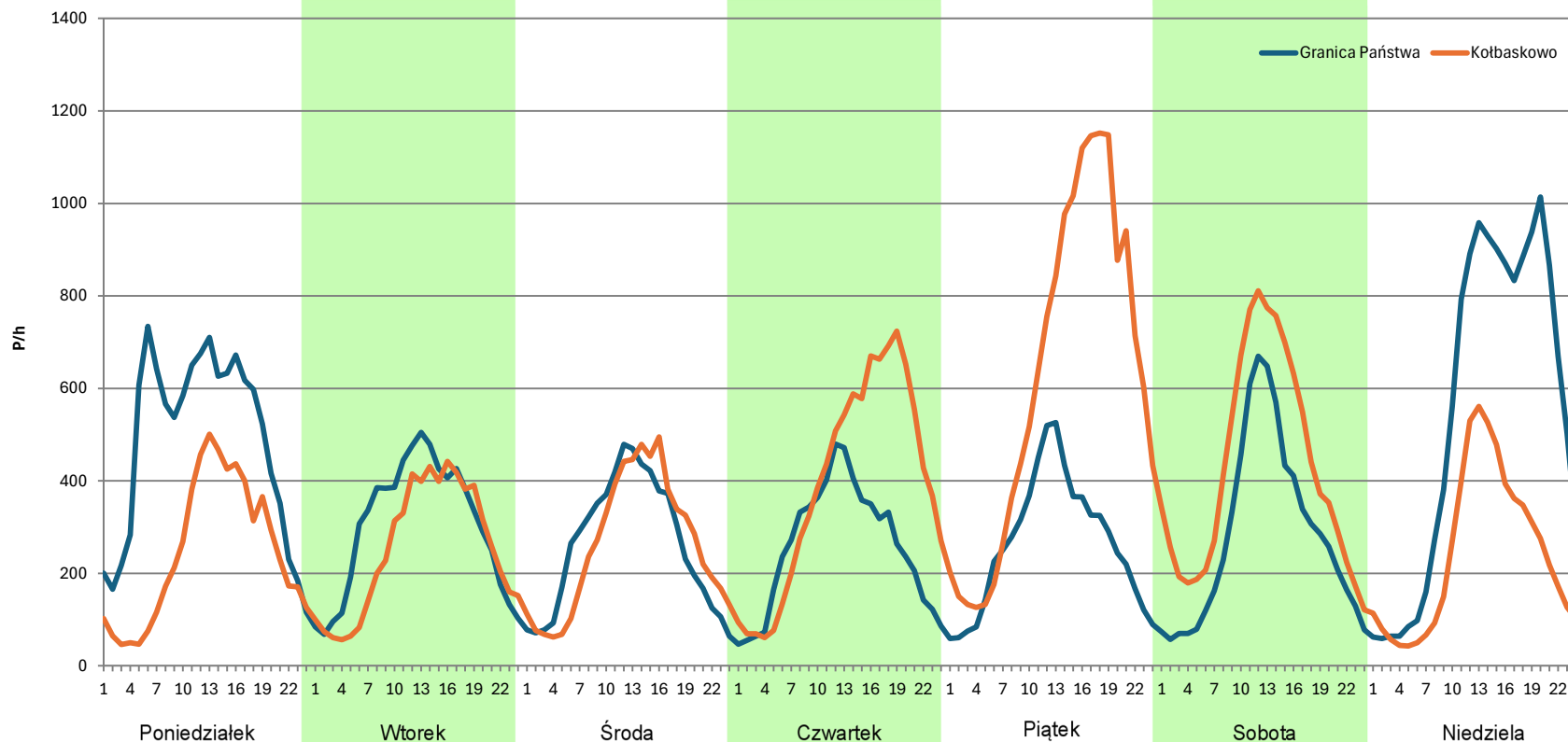
**Stacja nr 32802**

**Miejscowość:** Kołbaskowo  
**Odcinek:** GR. PAŃSTWA - KOŁBASKOWO  
**Typ stacji:** KAS  
**Miesiąc:** Wrzesień

**Rok:** 2023  
**Numer drogi:** A6  
**Oddział:** SZCZECIN

*R03\_07-1\_32802\_2023*

Dzień tygodnia	Poniedziałek		Wtorek		Środa		Czwartek		Piątek		Sobota		Niedziela	
Kierunek	Granica Państwa	Kołbaskowo	Granica Państwa	Kołbaskowo	Granica Państwa	Kołbaskowo	Granica Państwa	Kołbaskowo	Granica Państwa	Kołbaskowo	Granica Państwa	Kołbaskowo	Granica Państwa	Kołbaskowo
SDR	11539	5897	7187	6016	6262	6247	6125	9361	6306	14864	6759	10227	13162	5772
Razem	17436		13203		12509		15486		21170		16986		18934	
Podział procentowy	66,18%	33,82%	54,43%	45,57%	50,06%	49,94%	39,55%	60,45%	29,79%	70,21%	39,79%	60,21%	69,52%	30,48%





**Analiza ruchu pojazdów ogółem w poszczególnych dniach tygodnia dla każdego miesiąca, w podziale na kierunki ruchu**



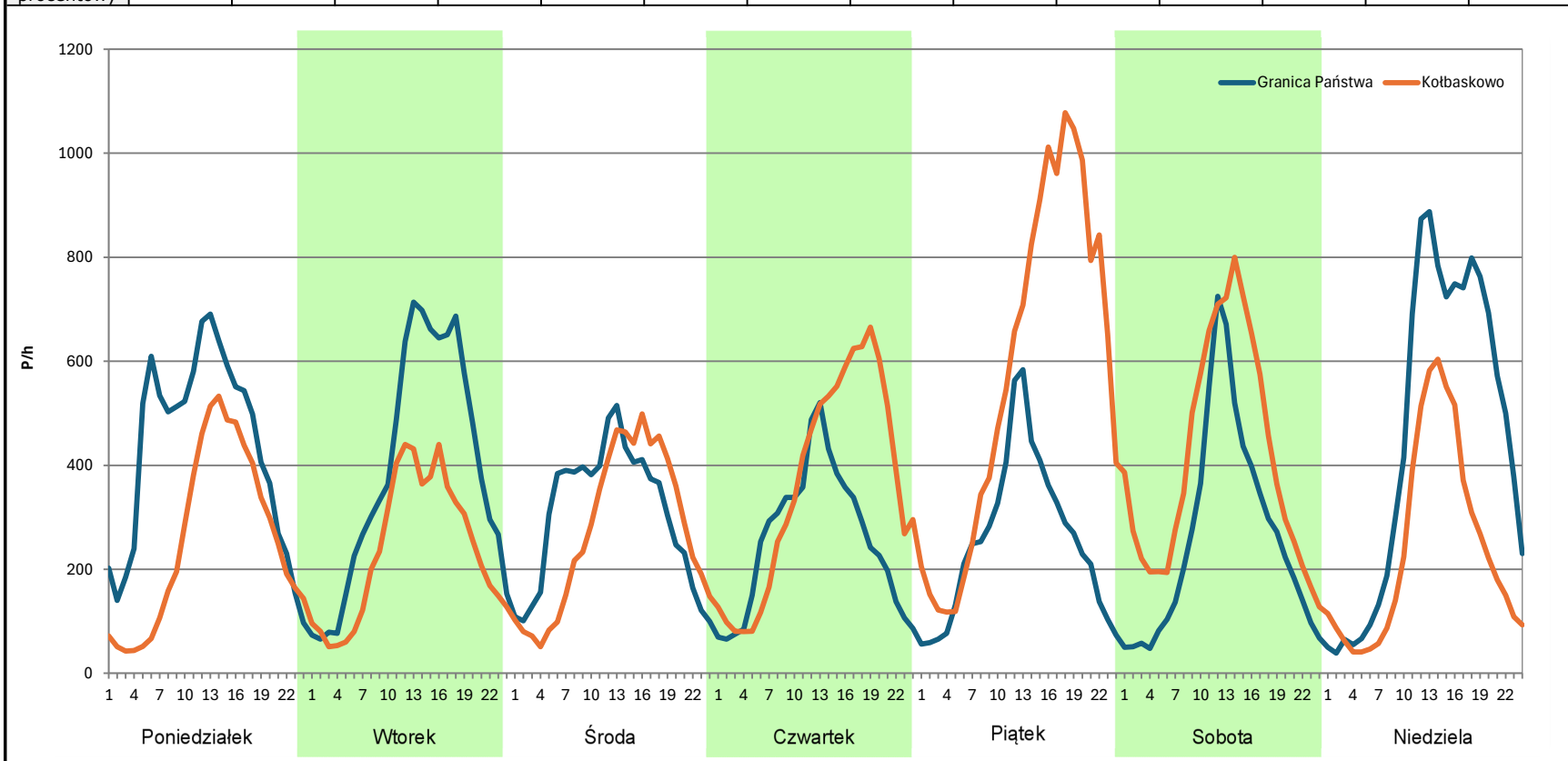
**Stacja nr 32802**

**Miejscowość:** Kołbaskowo  
**Odcinek:** GR. PAŃSTWA - KOŁBASKOWO  
**Typ stacji:** KAS  
**Miesiąc:** Październik

**Rok:** 2023  
**Numer drogi:** A6  
**Oddział:** SZCZECIN

*R03\_07-1\_32802\_2023*

Dzień tygodnia	Poniedziałek		Wtorek		Środa		Czwartek		Piątek		Sobota		Niedziela	
Kierunek	Granica Państwa	Kołbaskowo	Granica Państwa	Kołbaskowo	Granica Państwa	Kołbaskowo	Granica Państwa	Kołbaskowo	Granica Państwa	Kołbaskowo	Granica Państwa	Kołbaskowo	Granica Państwa	Kołbaskowo
SDR	10266	6163	9270	5657	7307	6537	6144	8694	6127	13766	6302	9883	10788	5760
Razem	16429		14927		13844		14838		19893		16185		16548	
Podział procentowy	62,49%	37,51%	62,10%	37,90%	52,78%	47,22%	41,41%	58,59%	30,80%	69,20%	38,94%	61,06%	65,19%	34,81%



**Analiza ruchu pojazdów ogółem w poszczególnych dniach tygodnia dla każdego miesiąca, w podziale na kierunki ruchu**



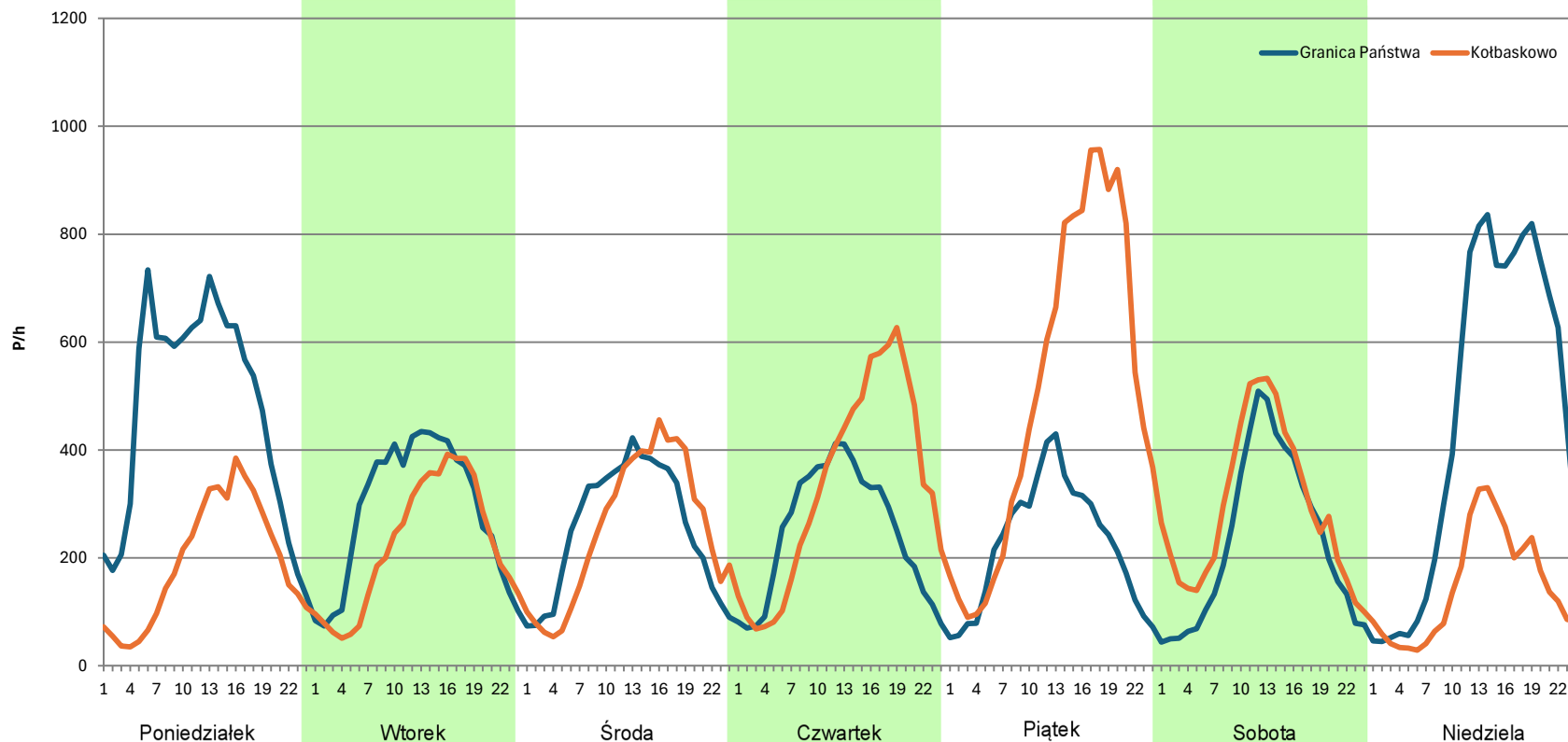
**Stacja nr 32802**

**Miejscowość:** Kołbaskowo  
**Odcinek:** GR. PAŃSTWA - KOŁBASKOWO  
**Typ stacji:** KAS  
**Miesiąc:** Listopad

**Rok:** 2023  
**Numer drogi:** A6  
**Oddział:** SZCZECIN

*R03\_07-1\_32802\_2023*

Dzień tygodnia	Poniedziałek		Wtorek		Środa		Czwartek		Piątek		Sobota		Niedziela	
Kierunek	Granica Państwa	Kołbaskowo	Granica Państwa	Kołbaskowo	Granica Państwa	Kołbaskowo	Granica Państwa	Kołbaskowo	Granica Państwa	Kołbaskowo	Granica Państwa	Kołbaskowo	Granica Państwa	Kołbaskowo
SDR	11331	4619	6859	5338	6108	6072	5925	7979	5409	12225	5513	7055	10993	3525
Razem	15950		12197		12180		13904		17634		12568		14518	
Podział procentowy	71,04%	28,96%	56,24%	43,76%	50,15%	49,85%	42,61%	57,39%	30,67%	69,33%	43,87%	56,13%	75,72%	24,28%



**Analiza ruchu pojazdów ogółem w poszczególnych dniach tygodnia dla każdego miesiąca, w podziale na kierunki ruchu**



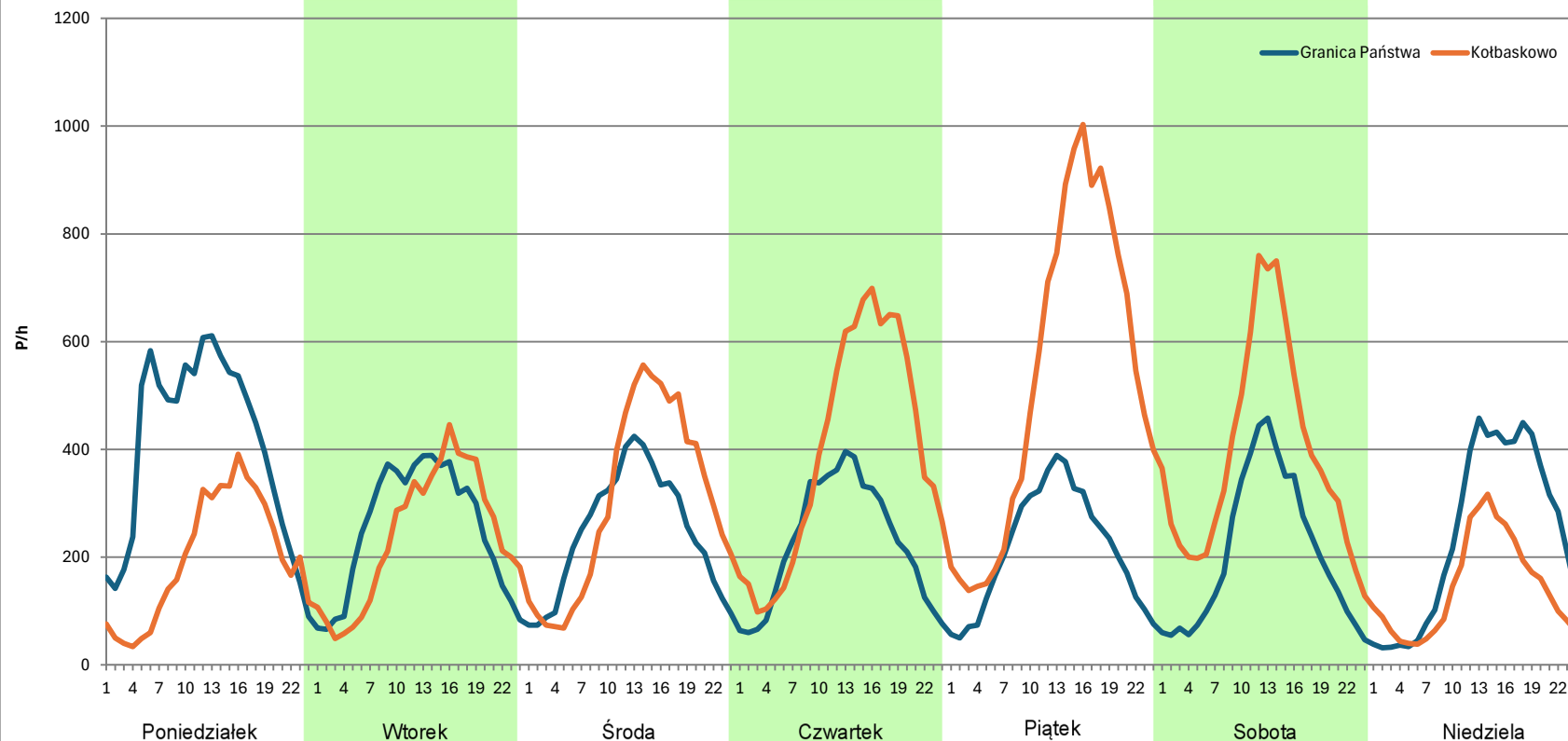
**Stacja nr 32802**

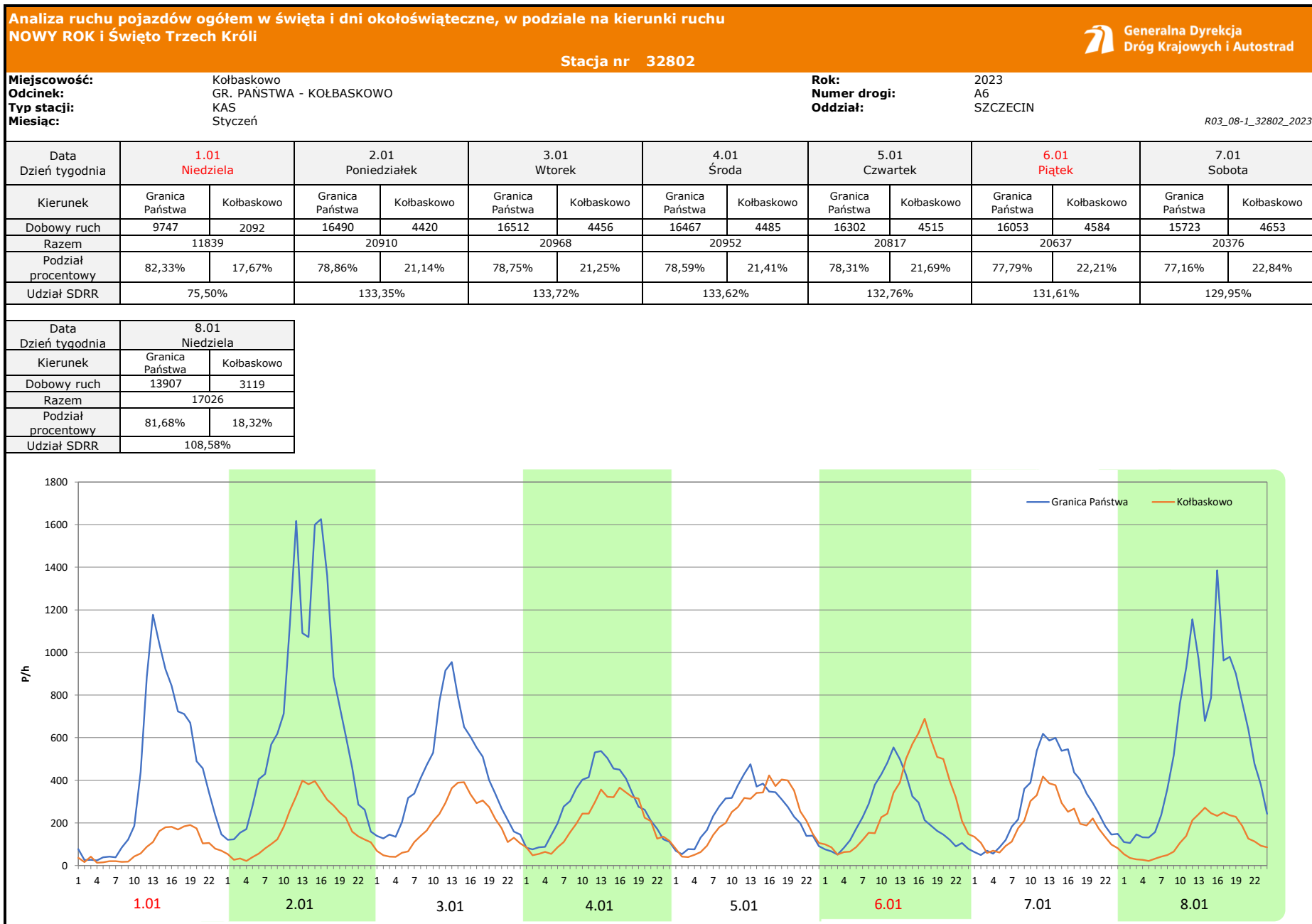
**Miejscowość:** Kołbaskowo  
**Odcinek:** GR. PAŃSTWA - KOŁBASKOWO  
**Typ stacji:** KAS  
**Miesiąc:** Grudzień

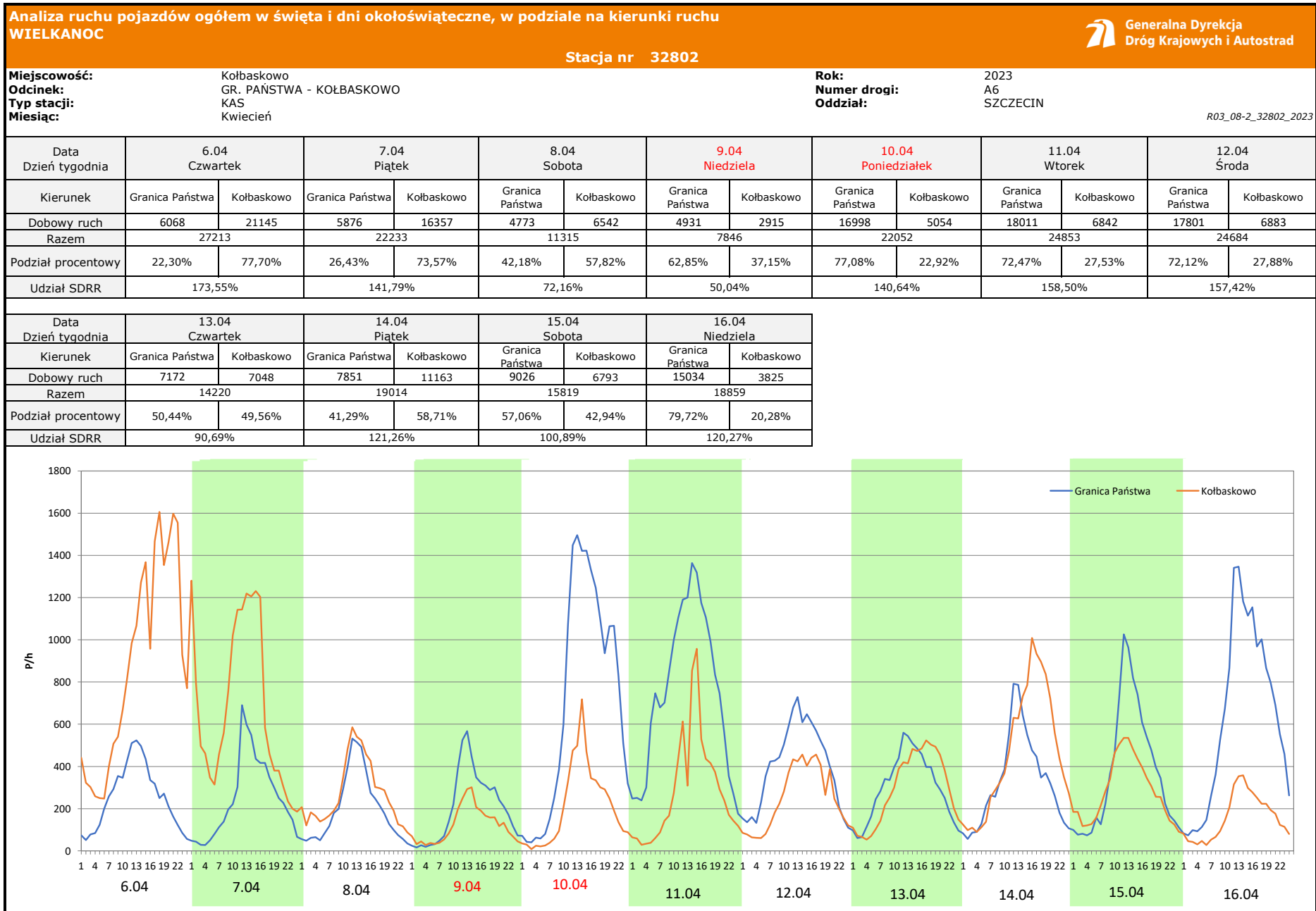
**Rok:** 2023  
**Numer drogi:** A6  
**Oddział:** SZCZECIN

*R03\_07-1\_32802\_2023*

Dzień tygodnia	Poniedziałek		Wtorek		Środa		Czwartek		Piątek		Sobota		Niedziela	
Kierunek	Granica Państwa	Kołbaskowo	Granica Państwa	Kołbaskowo	Granica Państwa	Kołbaskowo	Granica Państwa	Kołbaskowo	Granica Państwa	Kołbaskowo	Granica Państwa	Kołbaskowo	Granica Państwa	Kołbaskowo
SDR	9669	4761	6041	5720	5891	7254	5418	9458	5143	12718	4964	9363	5816	3466
Razem	14430		11761		13145		14876		17861		14327		9282	
Podział procentowy	67,01%	32,99%	51,36%	48,64%	44,82%	55,18%	36,42%	63,58%	28,79%	71,21%	34,65%	65,35%	62,66%	37,34%







**Analiza ruchu pojazdów ogółem w święta i dni okołoświąteczne, w podziale na kierunki ruchu**  
**1 - 3 MAJA**



Stacja nr 32802

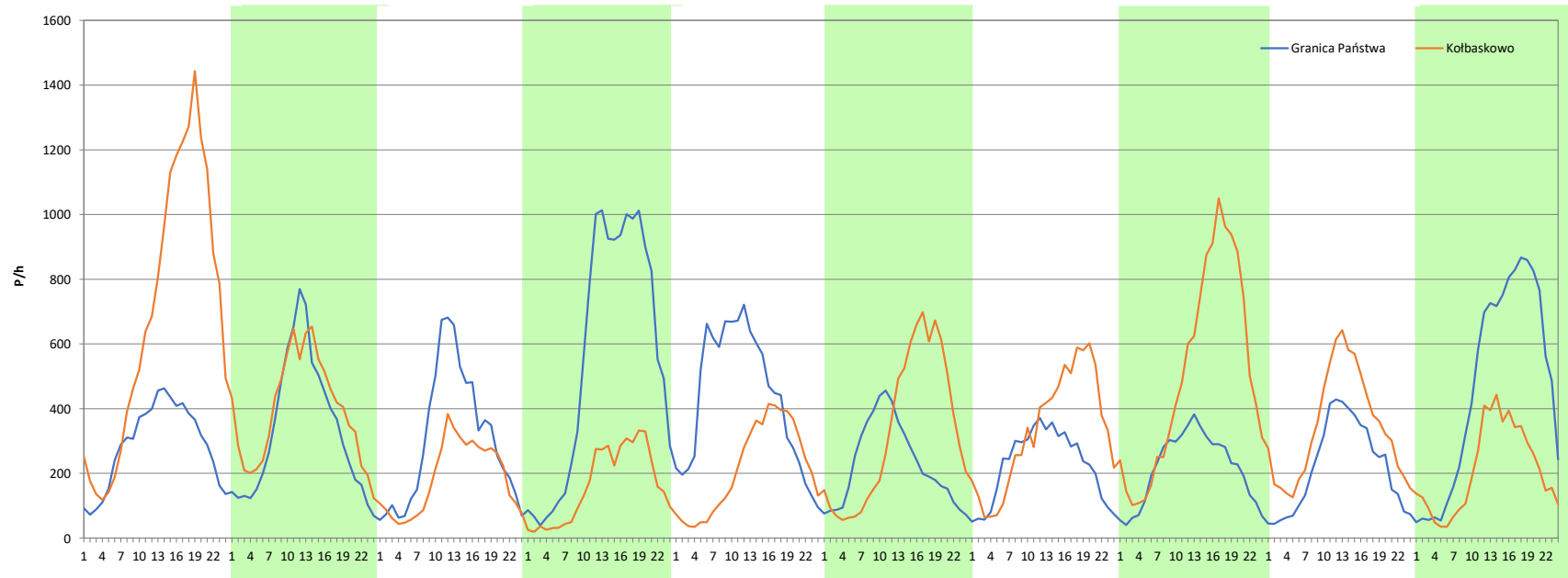
**Miejscowość:** Kołbaskowo  
**Odcinek:** GR. PAŃSTWA - KOŁBASKOWO  
**Typ stacji:** KAS  
**Miesiąc:** Maj

**Rok:** 2023  
**Numer drogi:** A6  
**Oddział:** SZCZECIN

R03\_08-3\_32802\_2023

Data Dzień tygodnia	28.04 Piątek		29.04 Sobota		30.04 Niedziela		1.05 <b>Poniedziałek</b>		2.05 Wtorek		3.05 <b>Środa</b>		4.05 Czwartek	
Kierunek	Granica Państwa	Kołbaskowo	Granica Państwa	Kołbaskowo	Granica Państwa	Kołbaskowo	Granica Państwa	Kołbaskowo	Granica Państwa	Kołbaskowo	Granica Państwa	Kołbaskowo	Granica Państwa	Kołbaskowo
Dobowy ruch	6888	16538	8022	9453	7208	4448	13350	3910	10386	5161	5493	7909	5375	7928
Razem	23426		17475		11656		17260		15547		13402		13303	
Podział procentowy	29,40%	70,60%	45,91%	54,09%	61,84%	38,16%	77,35%	22,65%	66,80%	33,20%	40,99%	59,01%	40,40%	59,60%
Udział SDRR	149,40%		111,45%		74,34%		110,08%		99,15%		85,47%		84,84%	

Data Dzień tygodnia	5.05 Piątek		6.05 Sobota		7.05 Niedziela	
Kierunek	Granica Państwa	Kołbaskowo	Granica Państwa	Kołbaskowo	Granica Państwa	Kołbaskowo
Dobowy ruch	5184	12169	5243	8203	11222	5053
Razem	17353		13446		16275	
Podział procentowy	29,87%	70,13%	38,99%	61,01%	68,95%	31,05%
Udział SDRR	110,67%		85,75%		103,79%	



**Analiza ruchu pojazdów ogółem w święta i dni okołoswiąteczne, w podziale na kierunki ruchu**  
**BOŻE CIAŁO**

 **Generalna Dyrekcja Dróg Krajowych i Autostrad**

**Stacja nr 32802**

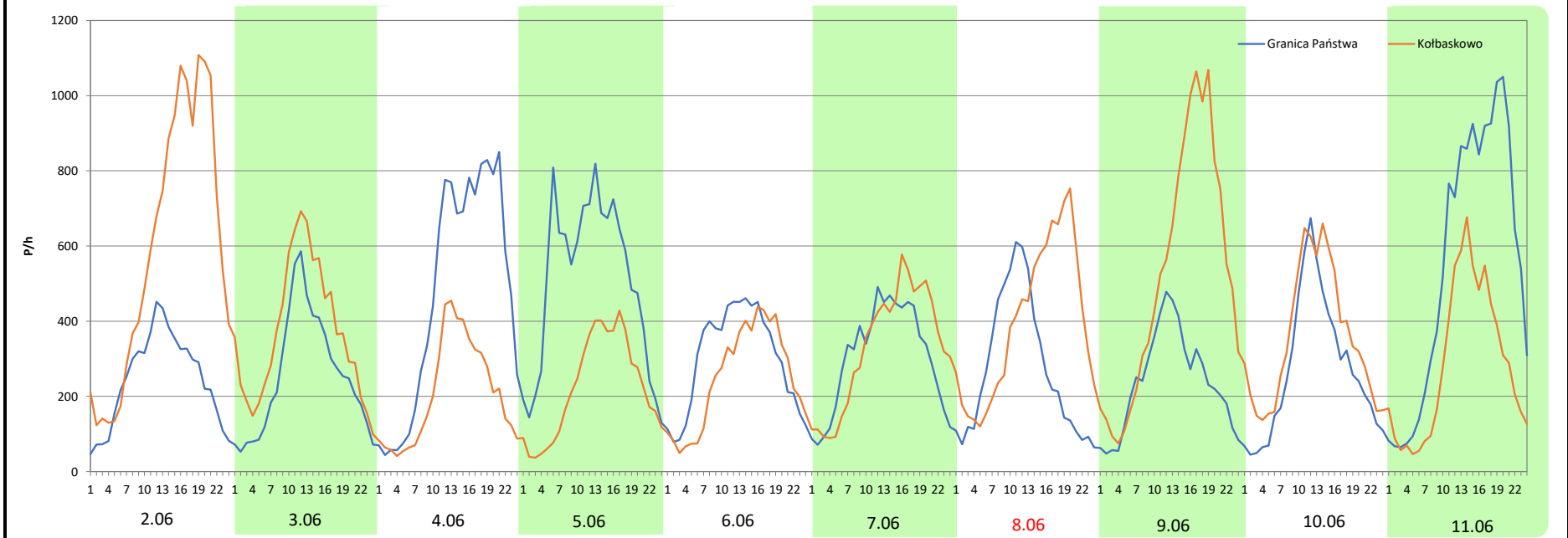
**Miejscowość:** Kołbaskowo  
**Odcinek:** GR. PANSTWA - KOŁBASKOWO  
**Typ stacji:** KAS  
**Miesiąc:** Czerwiec

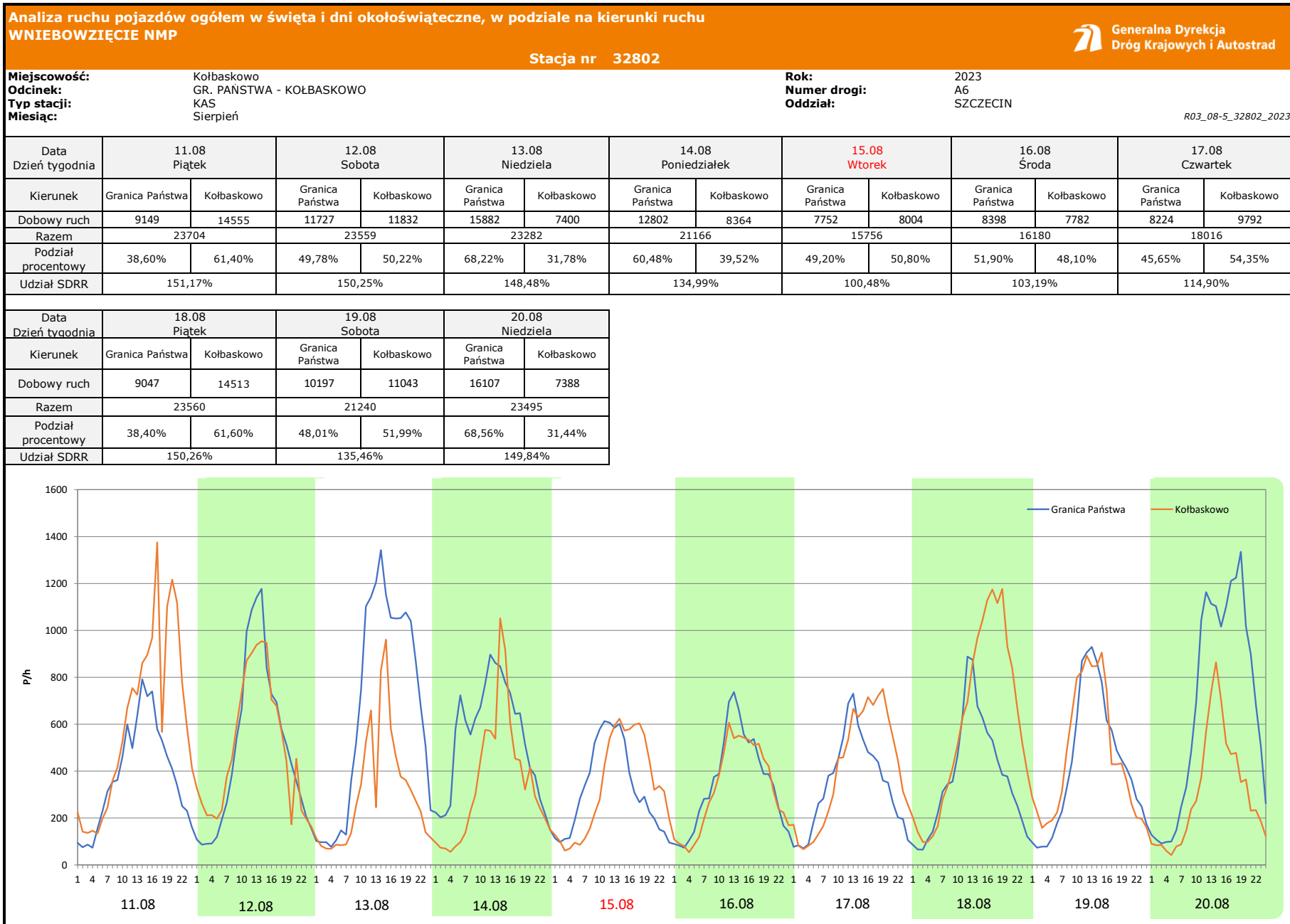
**Rok:** 2023  
**Numer drogi:** A6  
**Oddział:** SZCZECIN

R03\_08-4\_32802\_2023

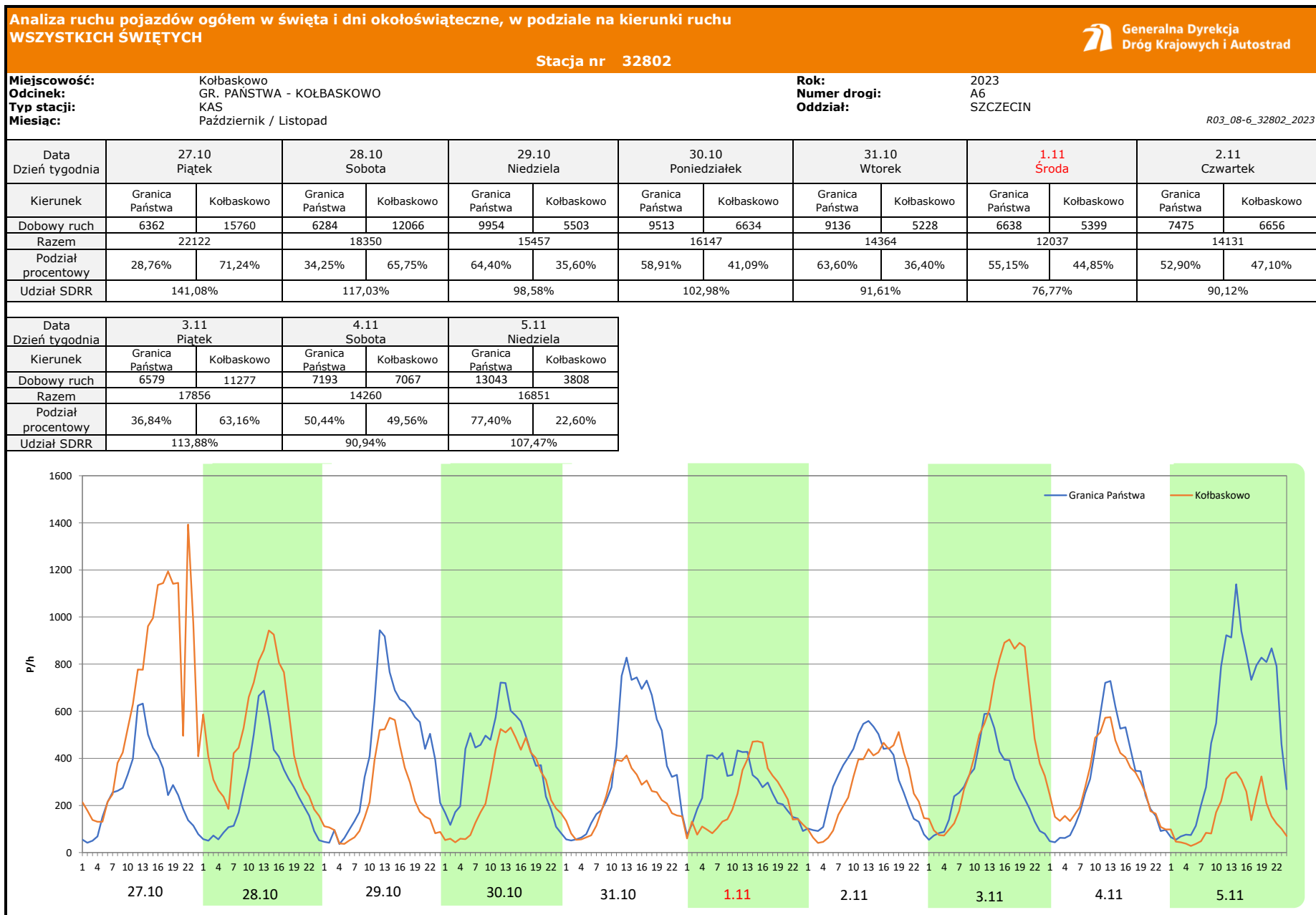
Data Dzień tygodnia	2.06 Piątek		3.06 Sobota		4.06 Niedziela		5.06 Poniedziałek		6.06 Wtorek		7.06 Środa		8.06 Czwartek	
Kierunek	Granica Państwa	Kołbaskowo	Granica Państwa	Kołbaskowo	Granica Państwa	Kołbaskowo	Granica Państwa	Kołbaskowo	Granica Państwa	Kołbaskowo	Granica Państwa	Kołbaskowo	Granica Państwa	Kołbaskowo
Dobowy ruch	5861	14251	6087	8859	11301	4965	12050	5352	7202	6000	7261	7912	6547	9497
Razem	20112		14946		16266		17402		13202		15173		16044	
Podział procentowy	29,14%	70,86%	40,73%	59,27%	69,48%	30,52%	69,24%	30,76%	54,55%	45,45%	47,85%	52,15%	40,81%	59,19%
Udział SDRR	128,27%		95,32%		103,74%		110,98%		84,20%		96,77%		102,32%	

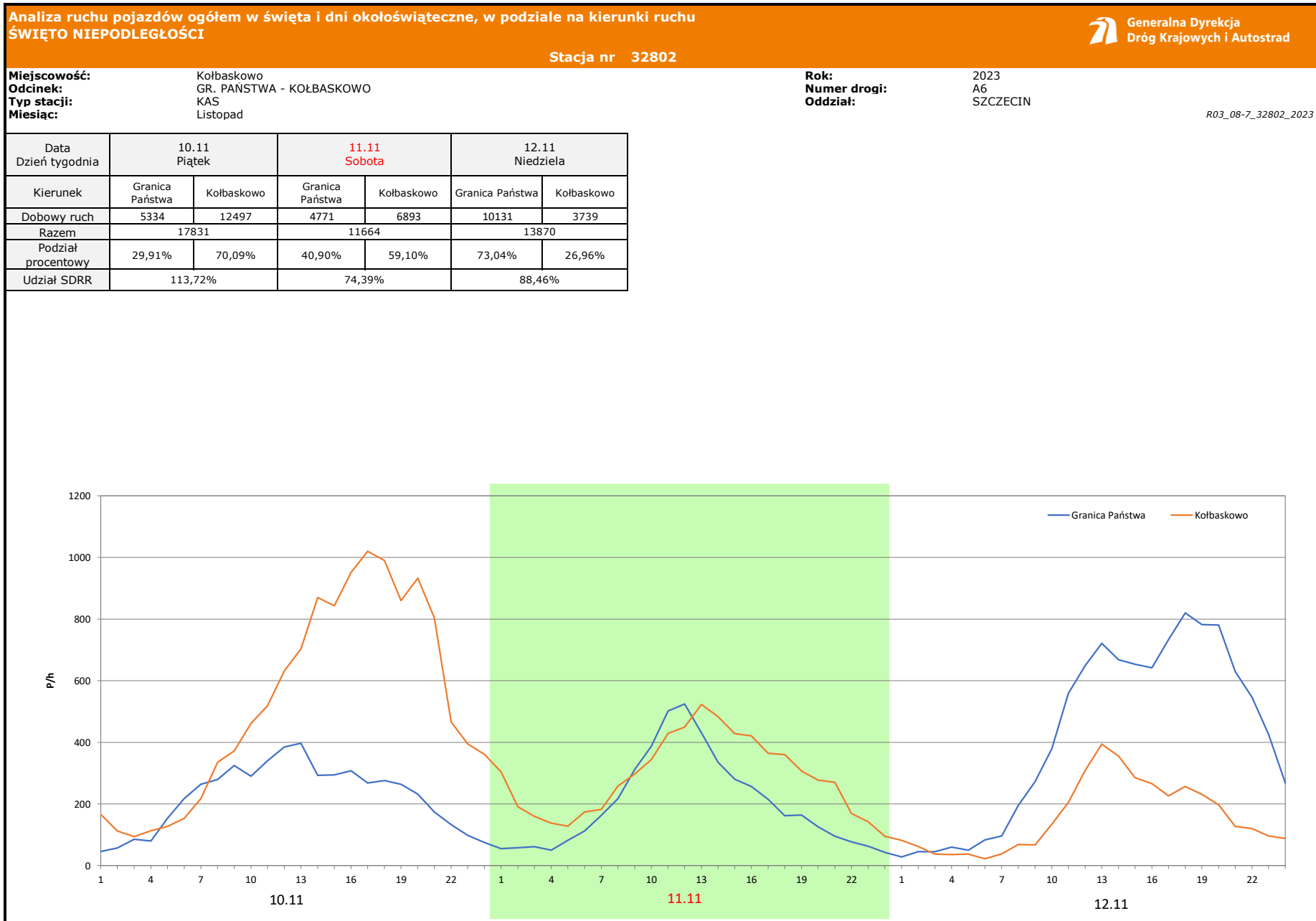
Data Dzień tygodnia	9.06 Piątek		10.06 Sobota		11.06 Niedziela	
Kierunek	Granica Państwa	Kołbaskowo	Granica Państwa	Kołbaskowo	Granica Państwa	Kołbaskowo
Dobowy ruch	5706	12510	6496	8549	13249	6822
Razem	18216		15045		20071	
Podział procentowy	31,32%	68,68%	43,18%	56,82%	66,01%	33,99%
Udział SDRR	116,17%		95,95%		128,00%	











**Analiza ruchu pojazdów ogółem w święta i dni okołoświąteczne, w podziale na kierunki ruchu**  
**BOŻE NARODZENIE** Generalna Dyrekcja Dróg Krajowych i Autostrad

Stacja nr 32802

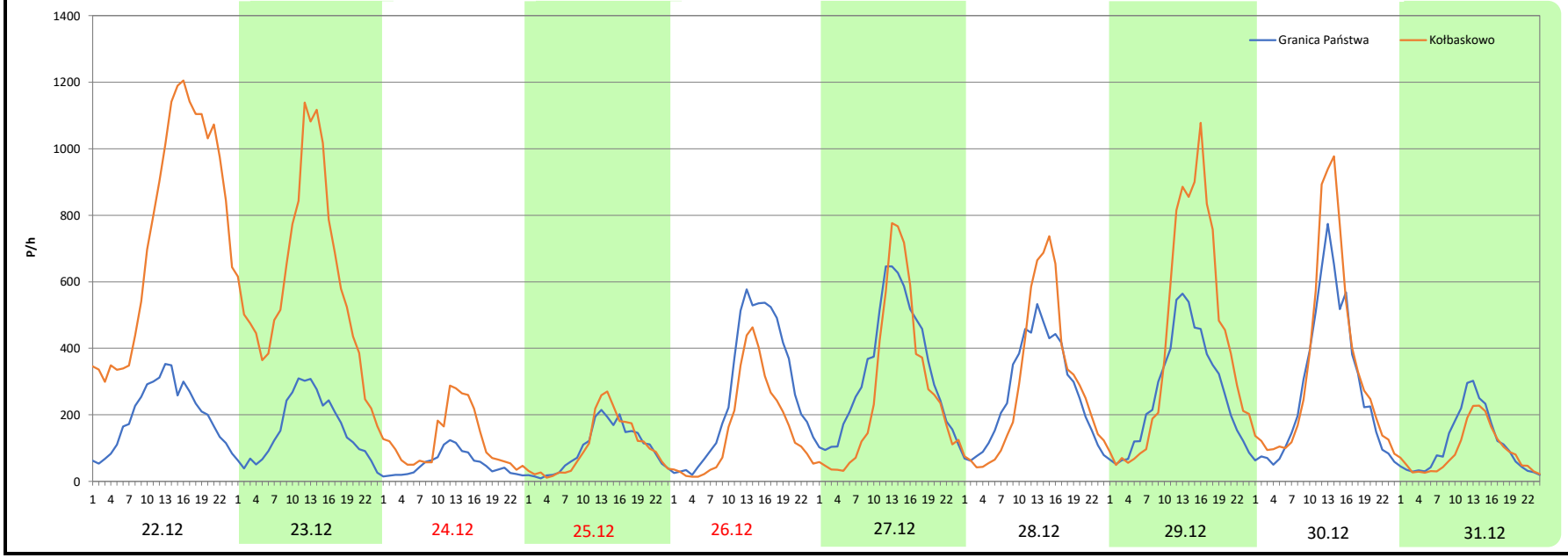
**Miejscowość:** Kołbaskowo  
**Odcinek:** GR. PAŃSTWA - KOŁBASKOWO  
**Typ stacji:** KAS  
**Miesiąc:** Grudzień

**Rok:** 2023  
**Numer drogi:** A6  
**Oddział:** SZCZECIN

R03\_08-8\_32802\_2023

Data Dzień tygodnia	22.12 Piątek		23.12 Sobota		24.12 Niedziela		25.12 Poniedziałek		26.12 Wtorek		27.12 Środa		28.12 Czwartek	
Kierunek	Granica Państwa	Kołbaskowo	Granica Państwa	Kołbaskowo	Granica Państwa	Kołbaskowo	Granica Państwa	Kołbaskowo	Granica Państwa	Kołbaskowo	Granica Państwa	Kołbaskowo	Granica Państwa	Kołbaskowo
Dobowy ruch	4771	18193	3744	14441	1227	2911	2338	2489	6461	3870	7893	6612	6352	6873
Razem	22964		18185		4138		4827		10331		14505		13225	
Podział procentowy	20,78%	79,22%	20,59%	79,41%	29,65%	70,35%	48,44%	51,56%	62,54%	37,46%	54,42%	45,58%	48,03%	51,97%
Udział SDRR	146,45%		115,98%		26,39%		30,78%		65,89%		92,51%		84,34%	

Data Dzień tygodnia	29.12 Piątek		30.12 Sobota		31.12 Niedziela	
Kierunek	Granica Państwa	Kołbaskowo	Granica Państwa	Kołbaskowo	Granica Państwa	Kołbaskowo
Dobowy ruch	6400	10018	6676	8055	2677	2140
Razem	16418		14731		4817	
Podział procentowy	38,98%	61,02%	45,32%	54,68%	55,57%	44,43%
Udział SDRR	104,71%		93,95%		30,72%	

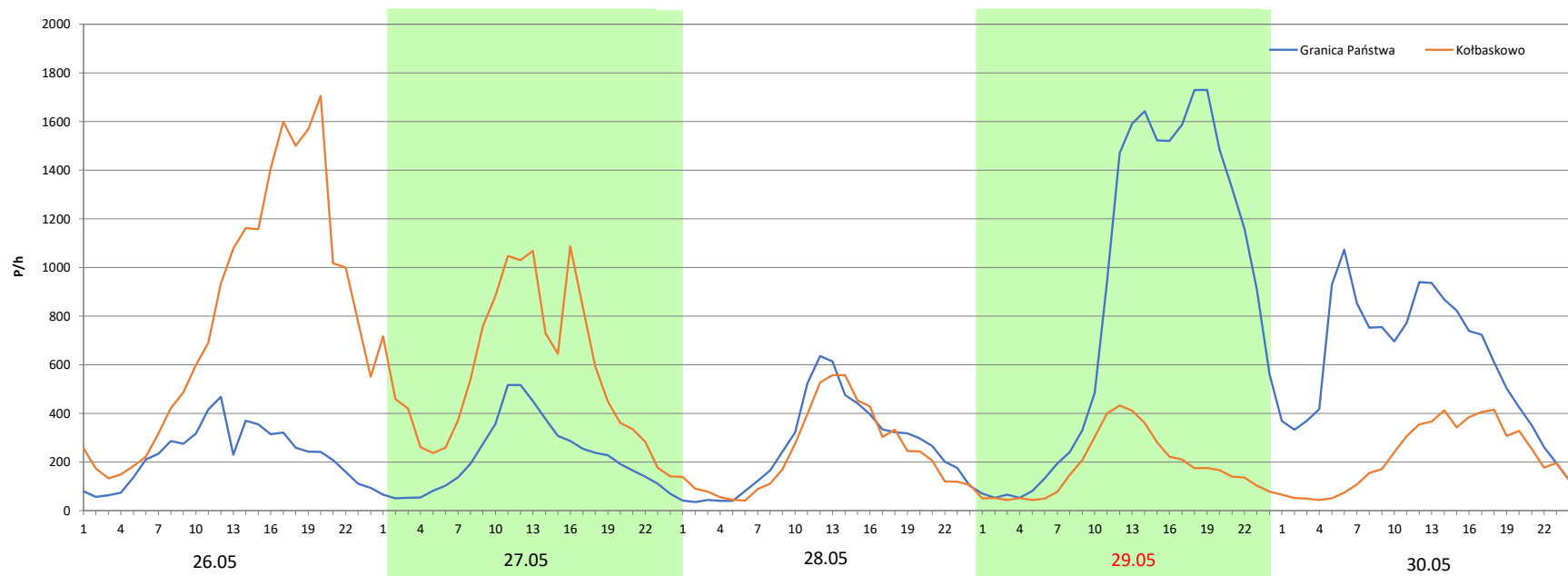


**Analiza ruchu pojazdów ogółem w święta i dni okołoświąteczne, w podziale na kierunki ruchu**  
**ZIELONE ŚWIĄTKI** Generalna Dyrekcja Dróg Krajowych i Autostrad

Stacja nr 32802

**Miejscowość:** Kołbaskowo **Rok:** 2023  
**Odcinek:** GR. PAŃSTWA - KOŁBASKOWO **Numer drogi:** A6  
**Typ stacji:** KAS **Oddział:** SZCZECIN  
**Miesiąc:** Maj R03\_08-9\_32802\_2023

Data Dzień tygodnia	26.05 Piątek		27.05 Sobota		28.05 Niedziela		29.05 <b>Poniedziałek</b>		30.05 Wtorek	
Kierunek	Granica Państwa	Kołbaskowo	Granica Państwa	Kołbaskowo	Granica Państwa	Kołbaskowo	Granica Państwa	Kołbaskowo	Granica Państwa	Kołbaskowo
Dobowy ruch	5515	19082	5214	13678	6227	5685	20878	4310	14813	5378
Razem	24597		18892		11912		25188		20191	
Podział procentowy	22,42%	77,58%	27,60%	72,40%	52,28%	47,72%	82,89%	17,11%	73,36%	26,64%
Udział SDRR	253,22%		194,49%		122,63%		259,30%		207,86%	



**Analiza ruchu pojazdów ogółem w święta i dni okołoswiąteczne, w podziale na kierunki ruchu**  
**DZIEŃ ZJEDNOCZENIA NIEMIEC**

Generalna Dyrekcja  
Dróg Krajowych i Autostrad

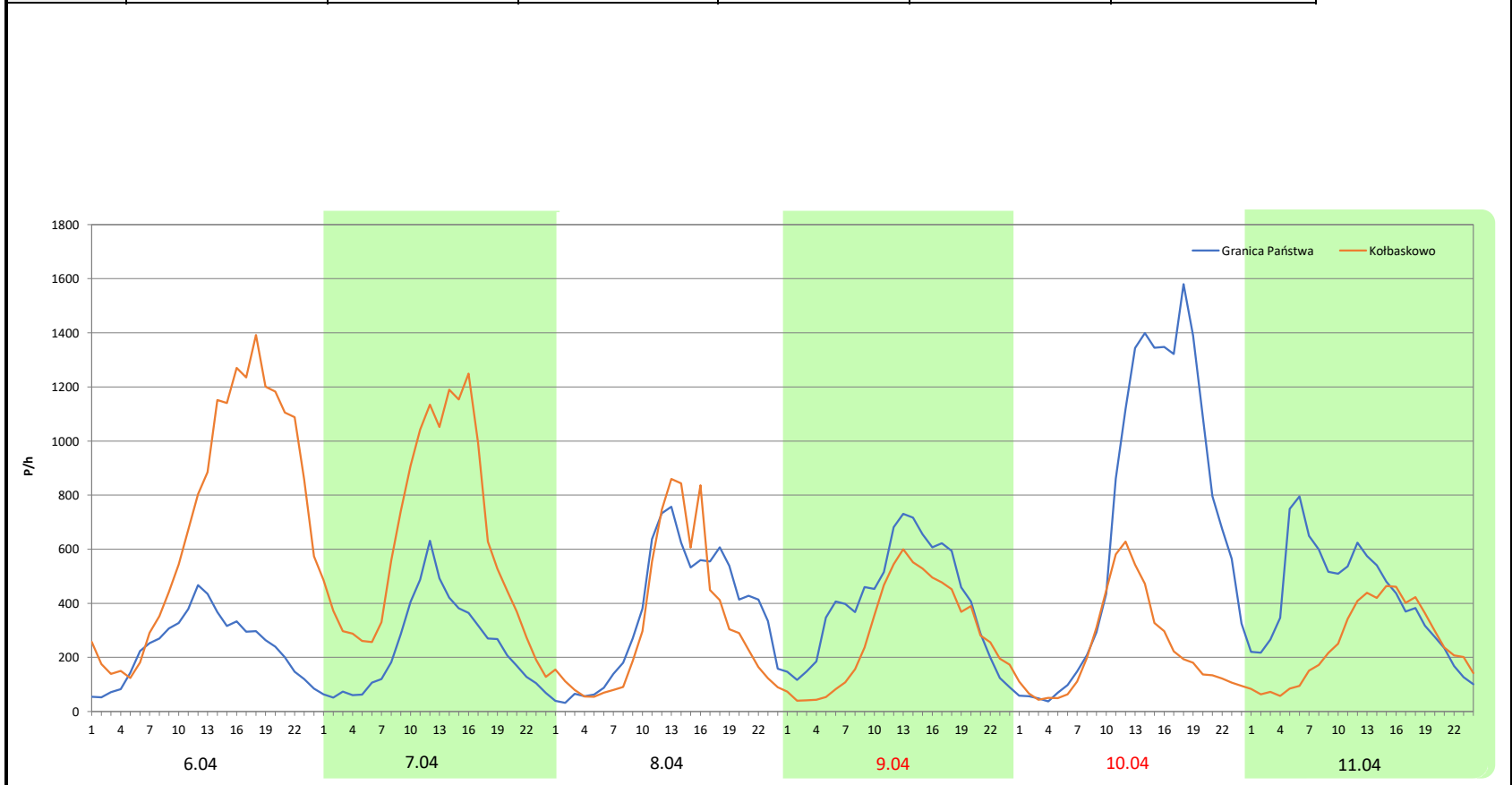
Stacja nr 32802

**Miejscowość:** Kołbaskowo  
**Odcinek:** GR. PAŃSTWA - KOŁBASKOWO  
**Typ stacji:** KAS  
**Miesiąc:** Wrzesień / Październik

**Rok:** 2023  
**Numer drogi:** A6  
**Oddział:** SZCZECIN

R03\_08-10\_32802\_2023

Data Dzień tygodnia	29.09 Piątek		30.09 Sobota		1.10 Niedziela		2.10 Poniedziałek		3.10 Wtorek		4.10 Środa	
Kierunek	Granica Państwa	Kołbaskowo	Granica Państwa	Kołbaskowo	Granica Państwa	Kołbaskowo	Granica Państwa	Kołbaskowo	Granica Państwa	Kołbaskowo	Granica Państwa	Kołbaskowo
Dobowy ruch	5732	17213	5725	14879	8608	7688	9720	6972	16609	5490	10039	6058
Razem	22945		20604		16296		16692		22099		16097	
Podział procentowy	24,98%	75,02%	27,79%	72,21%	52,82%	47,18%	58,23%	41,77%	75,16%	24,84%	62,37%	37,63%
Udział SDRR	236,21%		212,11%		167,76%		171,84%		227,50%		165,71%	



**Proporcja dobowego natężenia ruchu do SDRR, dla każdego dnia w roku, w podziale na pojazdy ogółem**

Generalna Dyrekcja  
Dróg Krajowych i Autostrad

Stacja nr **32802**

**Miejscowość:** Kołbaskowo **Rok:** 2023  
**Odcinek:** GR. PAŃSTWA - KOŁBASKOWO **Numer drogi:** A6  
**Typ stacji:** KAS **Oddział:** SZCZECIN

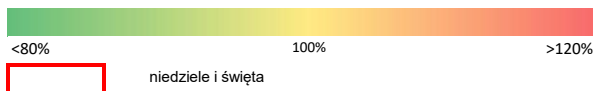
R03\_10-1\_32802\_2023

	Miesiąc											
	1	2	3	4	5	6	7	8	9	10	11	12
liczba dni w miesiącu	31	28	31	30	31	30	31	31	30	31	30	31
średni udział w miesiącu [%]	80,6	84,1	85,2	104,0	106,5	103,4	127,8	124,2	105,4	102,6	89,3	86,7

R03\_10-2\_32802\_2023

32802	Proporcja ruchu dziennego do średniego dobowego ruchu rocznego [%]											
	1	2	3	4	5	6	7	8	9	10	11	12
1	75,5	71,5	73,3	110,0	110,1	94,5	114,8	106,8	138,2	103,9	76,8	105,6
2	133,4	81,1	80,6	94,9	99,2	128,3	124,3	105,9	110,7	106,5	90,1	72,7
3	93,5	101,4	110,1	103,5	85,5	95,3	114,5	116,5	127,5	140,9	113,9	81,6
4	74,0	71,7	76,1	84,2	84,8	103,7	86,7	154,4	114,6	102,7	90,9	94,2
5	71,6	80,4	88,1	113,4	110,7	111,0	91,6	161,4	86,5	88,6	107,5	69,0
6	81,1	89,0	91,5	173,6	85,8	84,2	105,8	158,8	85,2	121,0	106,1	59,0
7	76,2	69,3	72,1	141,8	103,8	96,8	143,9	138,0	102,0	96,9	80,8	77,9
8	108,6	72,1	81,6	72,2	104,2	102,3	133,1	98,5	138,0	104,8	80,2	97,0
9	90,0	81,2	81,4	50,0	79,5	116,2	140,5	101,3	107,4	102,0	88,9	74,4
10	68,6	109,9	103,4	140,6	79,6	96,0	127,8	117,2	131,1	78,5	113,7	75,7
11	64,8	79,5	71,7	158,5	90,9	128,0	91,7	151,2	115,2	82,4	74,4	89,4
12	72,2	84,4	90,1	99,5	122,9	111,0	93,3	150,2	83,2	97,1	88,5	73,8
13	93,6	89,7	92,4	90,7	92,0	82,4	112,9	148,5	88,6	128,5	102,1	73,5
14	67,5	70,0	69,8	121,3	97,4	83,8	159,9	135,0	101,4	103,1	78,1	83,9
15	76,2	74,2	71,3	100,9	105,0	97,9	157,9	100,5	129,1	114,2	77,5	115,9
16	87,4	84,1	81,2	120,3	82,5	127,4	158,5	103,2	99,8	100,8	88,3	99,8
17	66,0	108,9	107,6	104,0	143,6	95,2	140,3	114,9	116,9	81,2	112,2	81,6
18	65,6	80,7	75,9	75,2	132,3	114,0	101,0	150,3	109,8	81,7	76,0	92,4
19	77,4	92,0	88,9	76,4	105,8	109,7	103,3	135,5	84,1	92,4	88,3	82,3
20	100,2	94,5	93,3	87,3	96,2	85,3	120,2	149,8	85,5	117,0	101,4	110,3
21	65,4	71,5	71,7	113,9	170,9	87,1	159,7	130,2	95,7	95,9	76,5	133,3
22	72,1	72,5	73,2	80,0	116,6	102,0	163,1	95,9	123,5	106,1	78,1	146,5
23	86,1	83,0	83,0	93,4	81,2	133,2	159,8	96,8	92,4	111,6	88,4	116,0
24	65,5	108,3	108,6	98,3	82,1	106,7	140,6	111,5	107,5	83,8	110,0	26,4
25	65,2	74,5	76,1	76,2	99,3	123,1	101,0	140,6	105,2	86,3	73,5	30,8
26	77,7	90,8	89,4	80,6	156,9	109,7	104,2	121,0	82,9	100,4	86,1	65,9
27	105,8	93,5	92,1	101,2	120,5	84,3	118,9	130,7	59,8	141,1	97,3	92,5
28	71,5	74,9	72,8	149,4	76,0	87,9	160,4	116,5	96,1	117,0	75,8	84,3
29	77,7		75,1	111,4	160,6	100,5	168,9	88,4	146,3	98,6	74,8	104,7
30	88,1		88,4	74,3	128,8	140,2	166,7	91,8	131,4	103,0	87,7	93,9
31	71,4		124,4		86,7		144,4	107,6		91,6		30,7

Legenda



**Nierównomierność kierunkowa dla każdego dnia w roku, dla pojazdów ogółem**



Generalna Dyrekcja  
Dróg Krajowych i Autostrad

Stacja nr 32802

Miejscowość: Kołbaskowo

Rok: 2023

Odcinek: GR. PAŃSTWA - KOŁBASKOWO

Numer drogi: A6

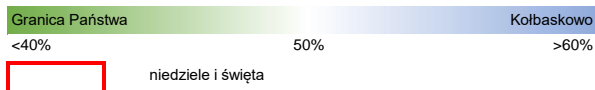
Typ stacji: KAS

Oddział: SZCZECIN

R03\_11\_32802\_2023

32802	Proporcja ruchu dziennego do średniego dobowego ruchu rocznego [%]											
	1	2	3	4	5	6	7	8	9	10	11	12
1	17,7	51,3	51,8	69,5	22,7	60,0	59,8	48,3	68,3	47,2	44,9	70,7
2	21,1	61,0	62,1	41,5	33,2	70,9	32,7	51,3	58,0	41,8	47,1	59,6
3	31,2	71,1	73,2	39,7	59,0	59,3	35,4	55,5	33,4	24,8	63,2	26,9
4	41,3	59,1	60,5	54,6	59,6	30,5	47,0	61,2	34,8	37,6	49,6	30,0
5	48,1	24,0	25,3	66,8	70,1	30,8	53,6	51,9	45,6	55,9	22,6	43,4
6	56,1	30,4	29,9	77,7	61,0	45,4	61,1	32,7	51,3	66,4	28,4	49,9
7	39,6	46,1	50,7	73,6	31,0	52,1	69,6	40,7	59,7	55,3	42,8	58,9
8	18,3	51,4	50,6	57,8	31,6	59,2	61,4	46,5	69,5	30,0	49,0	69,7
9	26,4	62,2	59,0	37,2	44,9	68,7	36,2	49,9	54,9	34,2	58,8	58,5
10	41,2	70,4	71,5	22,9	50,9	56,8	39,4	56,6	29,0	46,3	70,1	30,9
11	46,9	57,9	58,1	27,5	60,9	34,0	48,0	61,4	32,8	51,2	59,1	31,7
12	57,7	25,5	23,5	38,5	72,6	33,0	55,4	50,2	44,4	59,9	27,0	45,4
13	69,8	30,7	29,8	49,6	64,1	44,2	61,7	31,8	49,6	70,3	29,7	51,0
14	54,9	45,0	45,2	58,7	31,5	50,5	71,0	39,5	60,3	61,9	43,6	60,2
15	22,5	51,0	50,7	42,9	33,0	60,7	65,9	50,8	68,7	29,0	49,7	71,9
16	28,9	61,3	61,4	20,3	48,7	71,6	40,5	48,1	56,1	34,4	61,0	68,3
17	44,6	70,3	70,9	29,9	76,0	58,9	43,9	54,4	29,7	45,9	72,4	40,4
18	49,8	60,4	58,5	43,5	75,1	30,6	49,3	61,6	33,7	50,8	60,2	37,3
19	62,2	27,6	26,0	50,0	60,4	33,3	51,7	52,0	45,6	58,5	24,2	56,0
20	71,4	31,1	30,1	60,2	46,7	46,1	59,7	31,4	51,1	68,4	29,0	68,9
21	59,3	44,7	45,2	70,7	17,5	51,6	67,1	37,4	59,5	60,3	44,4	75,8
22	25,0	51,8	51,0	58,1	28,8	61,6	59,8	44,4	69,1	32,9	50,1	79,2
23	29,4	61,1	60,9	27,3	44,5	69,4	40,1	48,2	56,4	36,0	60,0	79,4
24	45,9	72,0	71,4	30,6	50,9	58,7	43,9	54,6	29,7	45,9	71,7	70,3
25	51,5	59,9	59,7	45,8	61,8	30,3	47,9	62,3	33,9	51,5	60,1	51,6
26	62,0	25,2	28,3	52,4	77,6	34,3	50,4	50,3	46,7	59,9	23,8	37,5
27	74,3	29,2	31,8	63,2	72,4	45,4	56,8	30,2	46,8	71,2	28,8	45,6
28	64,4	45,1	46,0	70,6	47,7	51,3	63,1	33,9	62,3	65,8	44,2	52,0
29	27,2		51,8	54,1	17,1	60,5	55,4	44,3	75,0	35,6	50,5	61,0
30	30,8		59,4	38,2	26,6	69,2	37,3	49,4	72,2	41,1	60,4	54,7
31	43,6		72,7		48,8		41,6	58,0		36,4		44,4

Legenda



$$*WNK = \frac{N_{poj./24h} \text{ (kierunek P)}}{N_{poj./24h} \text{ (kierunek P+L)}}$$

Dobowe wahania ruchu pojazdów ogółem w podziale na kierunki



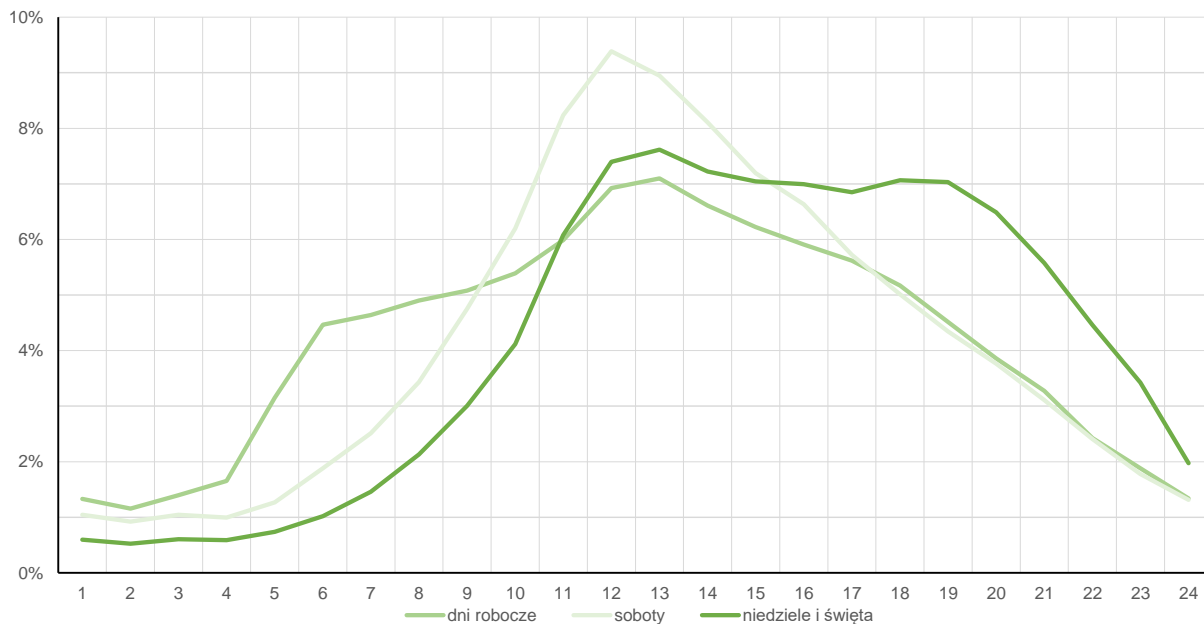
Stacja nr 32802

Miejscowość: Kołbaskowo Rok: 2023  
 Odcinek: GR. PAŃSTWA - KOŁBASKOWO Numer drogi: A6  
 Typ stacji: KAS Oddział: SZCZECIN

Średni dobowy rozkład natężenia ruchu

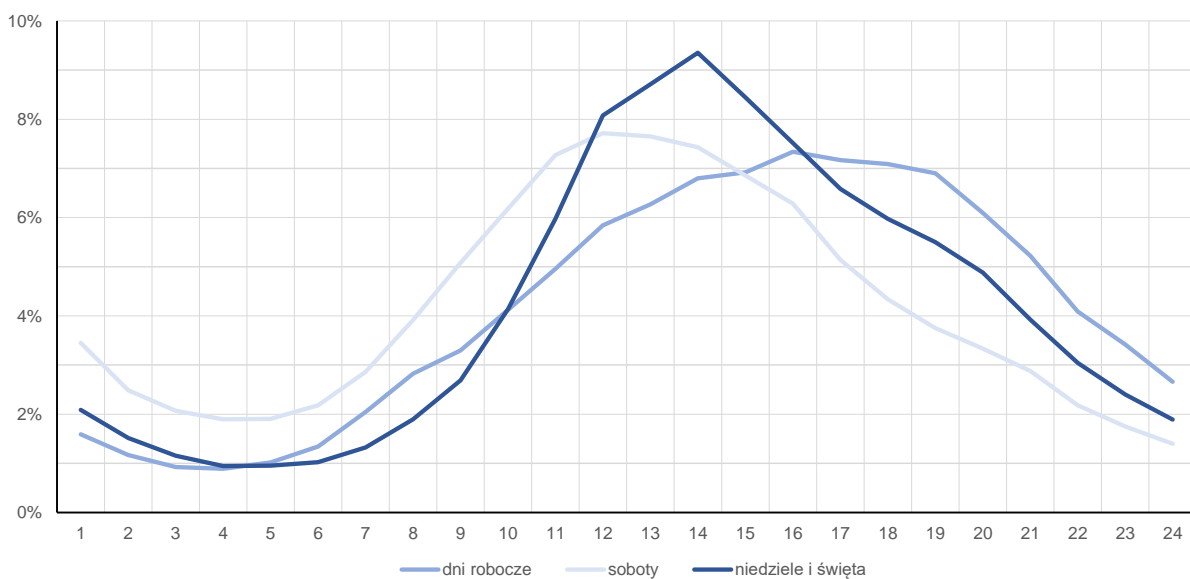
R03\_12-1\_32802\_2023

Kierunek: Granica Państwa



R03\_12-2\_32802\_2023

Kierunek: Kołbaskowo





Zestawienie 200 godzin o największym natężeniu ruchu w roku



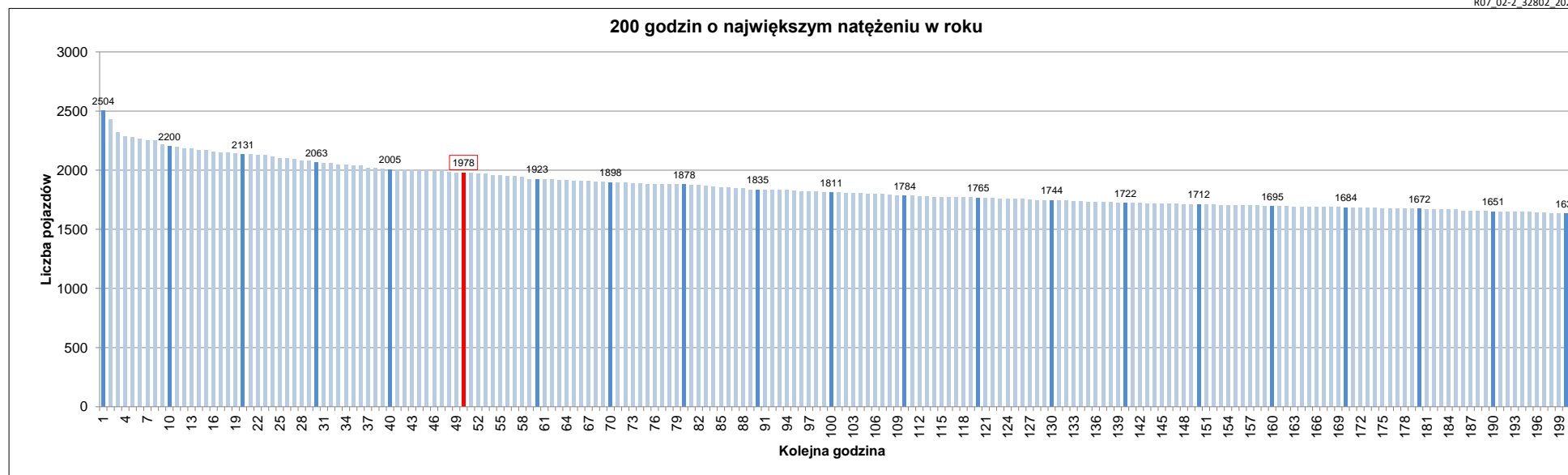
Stacja nr 32802

Miejscowość: Kolbaskowo  
 Odcinek: GR. PAŃSTWA - KOLBASKOWO  
 Typ stacji: KAS  
 Rok: 2023  
 Numer drogi: A6  
 Oddział: SZCZECIN

R07\_02-1\_32802\_2023

Udział ruchu w godzinach o największym natężeniu w roku w odniesieniu do SDRR w 2023 roku [%]																					
SDRR	1	10	20	30	40	50	60	70	80	90	100	110	120	130	140	150	160	170	180	190	200
15615	2504	2200	2063	2005	2005	1978	1923	1898	1878	1835	1811	1784	1765	1744	1722	1712	1695	1684	1672	1651	1633
<b>Udział proc.</b>	16%	14%	13%	13%	13%	13%	12%	12%	12%	12%	12%	11%	11%	11%	11%	11%	11%	11%	11%	11%	10%
<b>Data</b>	21.05.23	22.07.23	30.07.23	06.08.23	28.07.23	22.07.23	10.04.23	14.08.23	23.06.23	21.05.23	26.05.23	06.04.23	30.09.23	31.07.23	27.08.23	23.07.23	19.08.23	19.08.23	06.04.23	29.05.23	04.08.23
<b>Nr dnia</b>	7	6	7	7	5	6	1	1	5	7	5	4	6	1	7	7	6	6	4	1	5
<b>Godzina</b>	12	11	13	14	15	14	12	14	19	11	19	17	12	12	15	17	11	15	20	20	18

R07\_02-2\_32802\_2023



Oznaczenia:  
 - Wartości natężeń kolejnych 200 godzin  
 - Wartości co dziesiątej wartości z posród 200 godzin  
 - Wartości 50-tej godziny

SDRR: 15615 poj./dobę