

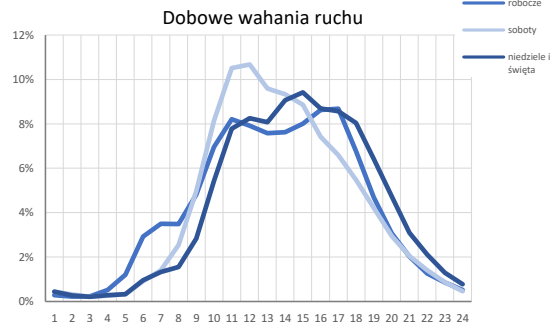
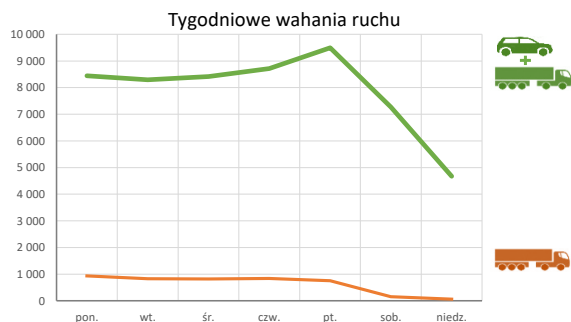
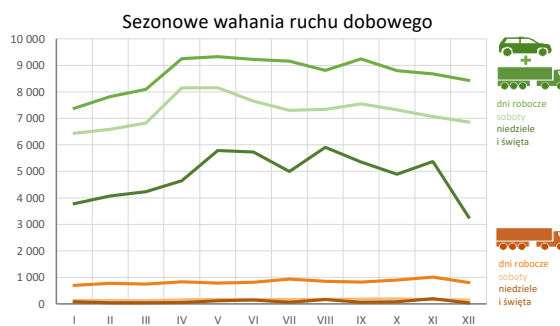
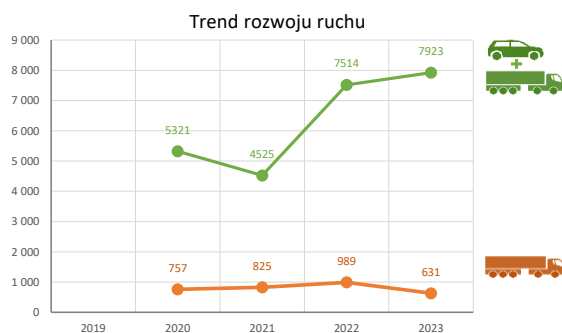
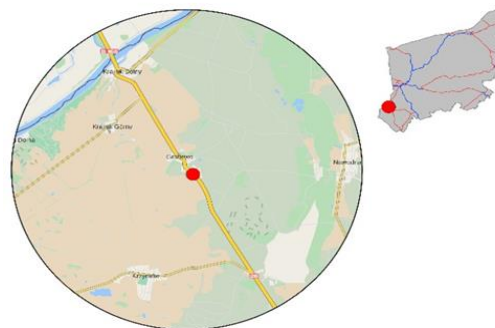
Spis Treści

32803 - R00_01 - Karta charakterystyki stacji ciągłych pomiarów ruchu	Strona 1
32803 - R02_03 - Rozwój ruchu pojazdów ogółem dla poszczególnych stacji	Strona 2
32803 - R03_01 - Średni dobowy ruchu pojazdów ogółem w poszczególnych miesiącach i dniach tygodnia [...]	Strona 3
32803 - R03_02 - Sezonowe i tygodniowe wahania ruchu pojazdów ogółem dla danej stacji	Strona 4
32803 - R03_03 - Dobowe wahania ruchu dla wybranych dni tygodnia dla pojazdów ogółem wraz z dystrybuantą	Strona 5
32803 - R03_04 - Uśrednione dobowe rozkłady ruchu dla wybranych dni tygodnia, dla pojazdów lekkich i ciężkich	Strona 6
32803 - R03_07 - Analiza ruchu pojazdów ogółem w poszczególnych dniach tygodnia dla każdego miesiąca, w podziale na kierunki ruchu	Strona 7
32803 - R03_08 - Analiza ruchu w święta i dni okołoswiąteczne	Strona 19
32803 - R03_10 - Proporcja dobowego natężenia ruchu do SDRR, dla każdego dnia w roku, dla pojazdów ogółem	Strona 29
32803 - R03_11 - Nierównomierność kierunkowa dla każdego dnia w roku, dla pojazdów ogółem	Strona 30
32803 - R03_12 - Dobowe wahania ruchu w podziale na kierunki oraz na pojazdy ogółem	Strona 31
32803 - R07_02 - Zestawienie 200 godzin o największym natężeniu ruchu w roku, dla obu kierunków łącznie	Strona 32

Karta charakterystyki stacji ciągłych pomiarów ruchu
Stacja nr 32803

Nr stacji: 32803
Typ stacji: KAS
Lokalizacja: Krajnik Dolny
Numer drogi: 26
Pikietaż:

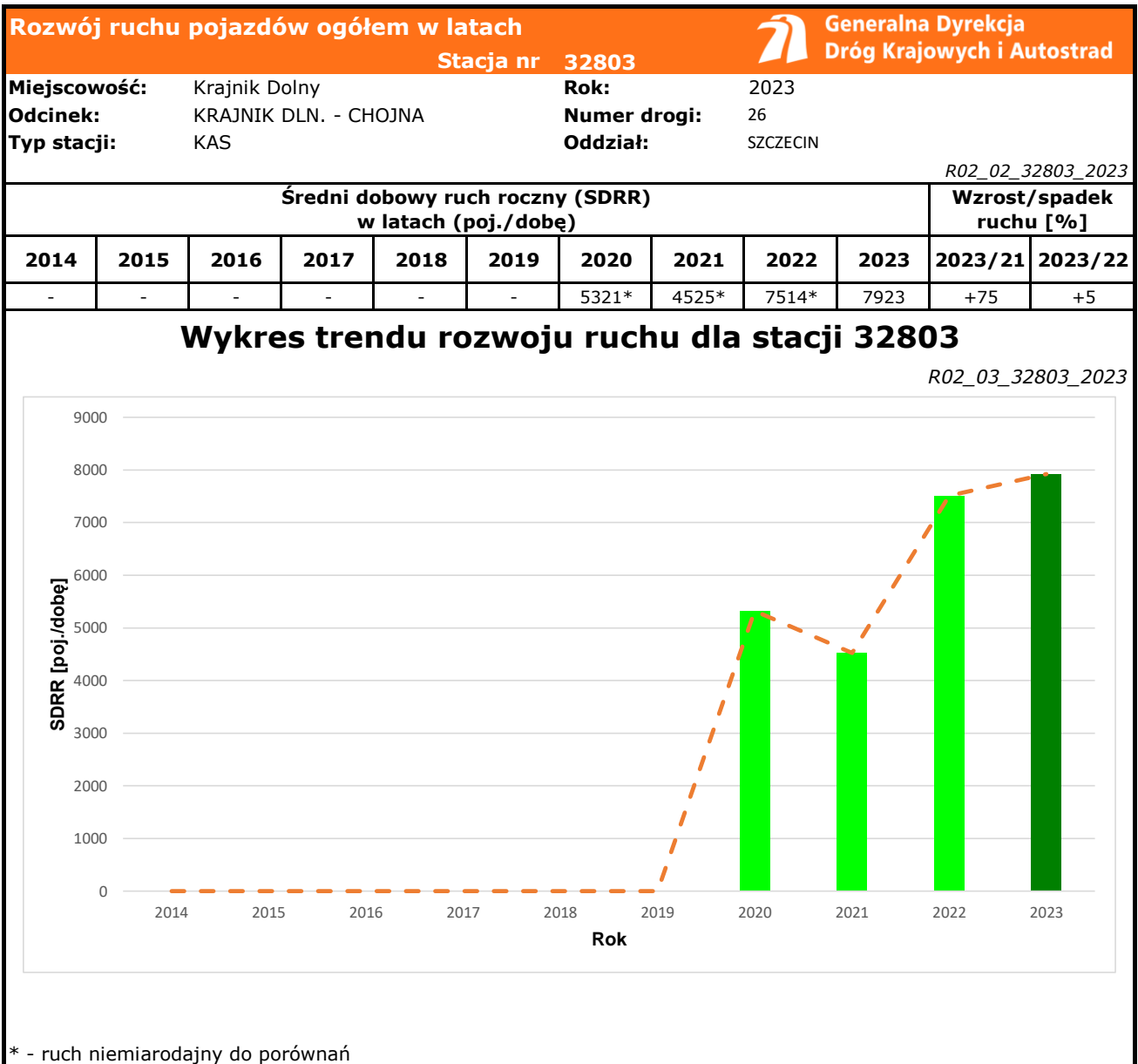
Stacja działa od: 01.01.2020
Charakter ruchu: P
Liczba dni w archiwizacji: 365
Procent doszacowanych godzin: 0%



Godzina 50-ta

Nateżenie: 1838
 Udział proc.: 23%
 Dzień: 19.04.2023 (środa)
 Godzina: 14





Średni dobowy ruch dla poszczególnych dni tygodnia w poszczególnych miesiącach roku														
Stacja nr 32803												Rok: 2023		
Miejscowość: Krajnik Dolny				Odcinek: KRAJNIK DLN. - CHOJNA				Numer drogi: 26				Oddział: SZCZECIN		
Typ stacji: KAS				Ruch ogółem										
R03_01_32803_2023														
Dni tygodnia:		Styczeń	Luty	Marzec	Kwiecień	Maj	Czerwiec	Lipiec	Sierpień	Wrzesień	Październik	Listopad	Grudzień	Cały rok
1. Poniedziałki	a	7225	7560	7833	8792	8512	8638	9100	8403	8805	9157	8821	8511	8446
	b	1,112	1,057	1,062	1,075	1,013	1,019	1,104	1,026	1,037	1,184	1,130	1,229	1,084
	c	0,855	0,895	0,927	1,041	1,008	1,023	1,077	0,995	1,042	1,084	1,044	1,008	1,000
2. Wtorki	a	7239	7563	7467	9034	9299	8613	8748	8767	8596	7724	8310	8132	8291
	b	1,114	1,057	1,012	1,104	1,106	1,016	1,061	1,070	1,013	0,999	1,065	1,174	1,064
	c	0,873	0,912	0,901	1,090	1,122	1,039	1,055	1,057	1,037	0,932	1,002	0,981	1,000
3. Środy	a	6973	7623	7972	9472	9536	8745	8857	8611	8555	8667	8119	7826	8413
	b	1,073	1,065	1,081	1,158	1,135	1,031	1,074	1,051	1,008	1,121	1,040	1,130	1,080
	c	0,829	0,906	0,948	1,126	1,134	1,039	1,053	1,024	1,017	1,030	0,965	0,930	1,000
4. Czwartki	a	7313	7891	8049	9641	8698	9419	9462	8968	9079	8946	8610	8443	8710
	b	1,125	1,103	1,091	1,178	1,035	1,111	1,148	1,095	1,070	1,157	1,103	1,219	1,118
	c	0,840	0,906	0,924	1,107	0,999	1,081	1,086	1,030	1,042	1,027	0,988	0,969	1,000
5. Piątki	a	8511	8499	9130	9255	10595	10472	9598	9281	10336	9631	9571	9047	9494
	b	1,309	1,188	1,238	1,131	1,261	1,235	1,164	1,133	1,218	1,245	1,226	1,306	1,219
	c	0,896	0,895	0,962	0,975	1,116	1,103	1,011	0,978	1,089	1,014	1,008	0,953	1,000
6. Soboty	a	6437	6584	6818	8150	8153	7651	7303	7343	7548	7316	7066	6856	7269
	b	0,990	0,920	0,924	0,996	0,970	0,902	0,886	0,896	0,889	0,946	0,906	0,990	0,933
	c	0,886	0,906	0,938	1,121	1,122	1,053	1,005	1,010	1,038	1,006	0,972	0,943	1,000
7. Niedziele	a	3780	4075	4235	4996	5220	5110	4993	5460	5351	4888	4448	3518	4673
	b	0,581	0,570	0,574	0,611	0,621	0,603	0,606	0,667	0,630	0,632	0,570	0,508	0,600
	c	0,809	0,872	0,906	1,069	1,117	1,094	1,069	1,169	1,145	1,046	0,952	0,753	1,000
8. Dni robocze	a	7378	7818	8096	9251	9327	9221	9155	8810	9239	8797	8679	8434	8684
	b	1,135	1,093	1,097	1,131	1,110	1,088	1,111	1,075	1,088	1,137	1,112	1,218	1,115
	c	0,850	0,900	0,932	1,065	1,074	1,062	1,054	1,015	1,064	1,013	0,999	0,971	1,000
9. Święta	a	3779	-	-	3942	6530	8201	-	7693	-	-	6595	2785	5646
	b	0,581	-	-	0,482	0,777	0,967	-	0,939	-	-	0,845	0,402	0,725
	c	0,669	-	-	0,698	1,157	1,452	-	1,362	-	-	1,168	0,493	1,000
10. Niedziele i święta	a	3779	4075	4235	4645	5781	5728	4993	5907	5351	4888	5368	3274	4835
	b	0,581	0,570	0,574	0,568	0,688	0,676	0,606	0,721	0,630	0,632	0,688	0,473	0,621
	c	0,782	0,843	0,876	0,961	1,196	1,185	1,033	1,222	1,107	1,011	1,110	0,677	1,000
11. Wszystkie dni	a	6782	7114	7358	8427	8653	8467	8294	8183	8324	8047	7981	7441	7923
	b	1,000	1,000	1,000	1,000	1,000	1,000	1,000	1,000	1,000	1,000	1,000	1,000	1,000
	c	0,856	0,898	0,929	1,064	1,092	1,069	1,047	1,033	1,051	1,016	1,007	0,939	1,000

Legenda:

- a = średni dobowy ruch danego dnia (dni) tygodnia
- b = $\frac{\text{średni dobowy ruch danego dnia (dni) tygodnia w miesiącu}}{\text{średni dobowy ruch we wszystkie dni miesiąca}}$
- c = $\frac{\text{średni dobowy ruch danego dnia (dni) tygodnia w miesiącu}}{\text{średni dobowy ruch danego dnia (dni) tygodnia w roku}}$

Sezonowe i tygodniowe wahania ruchu dobowego pojazdów ogółem w latach



Stacja nr 32803

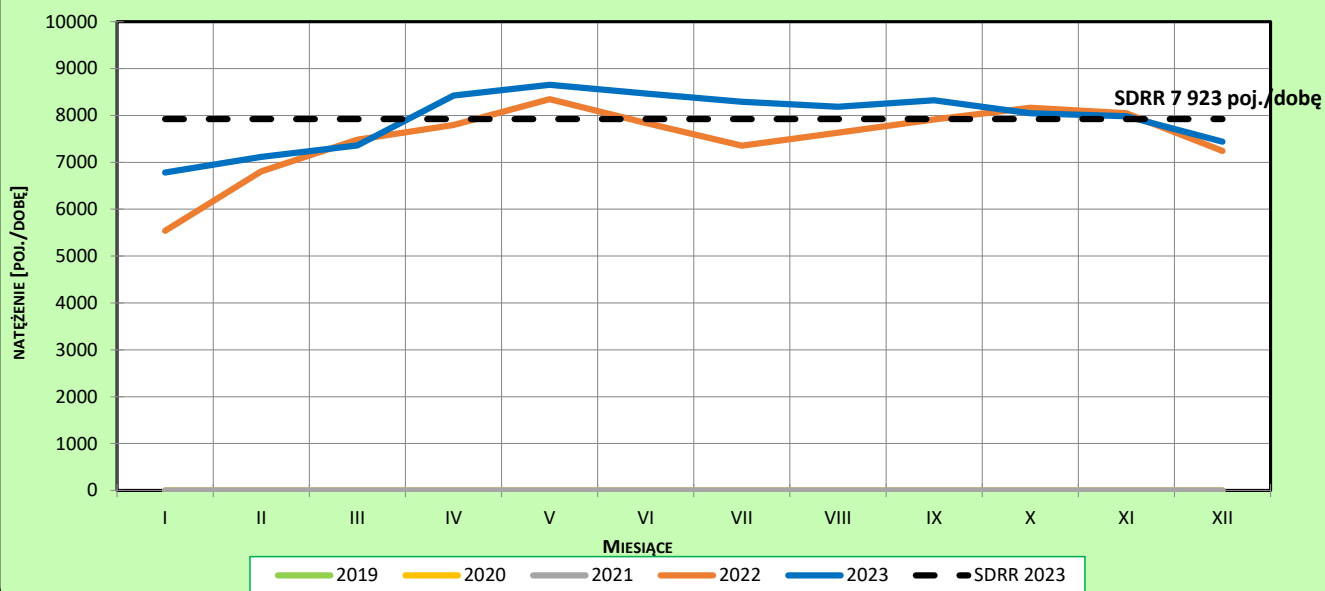
Miejscowość: Krajnik Dolny
Odcinek: KRAJNIK DLN. - CHOJNA
Typ stacji: KAS

Rok: 2023
Numer drogi: 26
Oddział: SZCZECIN

Ruch ogółem

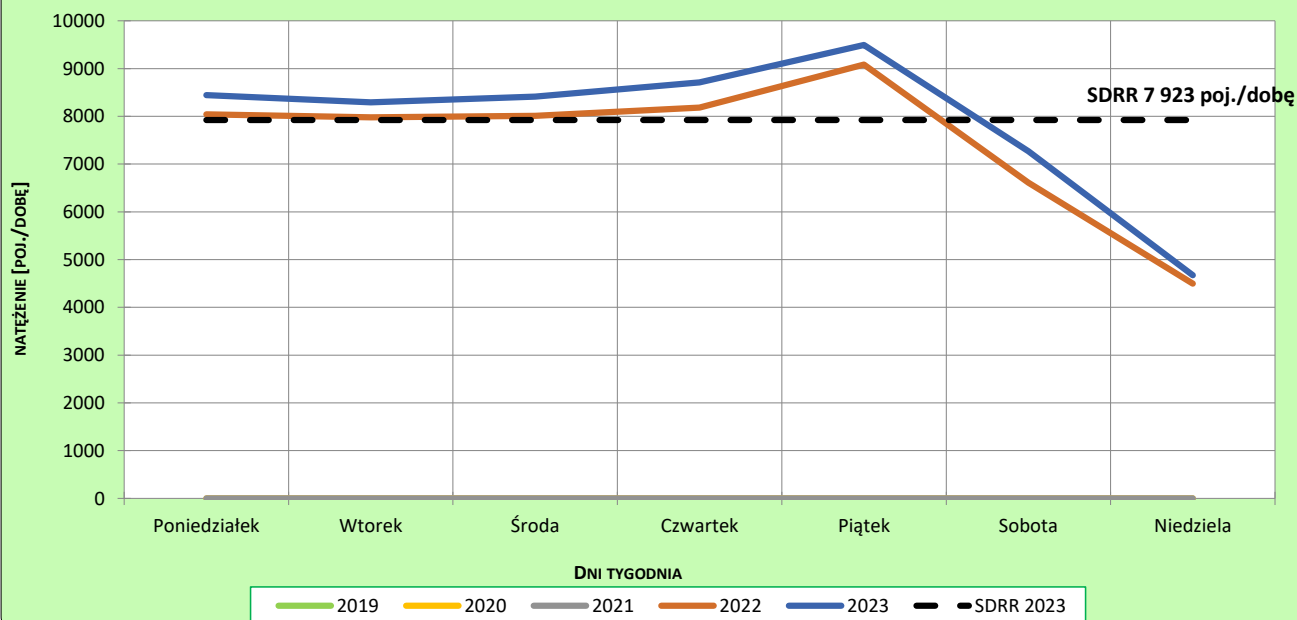
R03_02-1_32803_2023

Sezonowe wahania ruchu dobowego



R03_02-2_32803_2023

Tygodniowe wahania ruchu dobowego



Dobowe wahania ruchu pojazdów ogółem



Generalna Dyrekcja
Dróg Krajowych i Autostrad

Stacja nr 32803

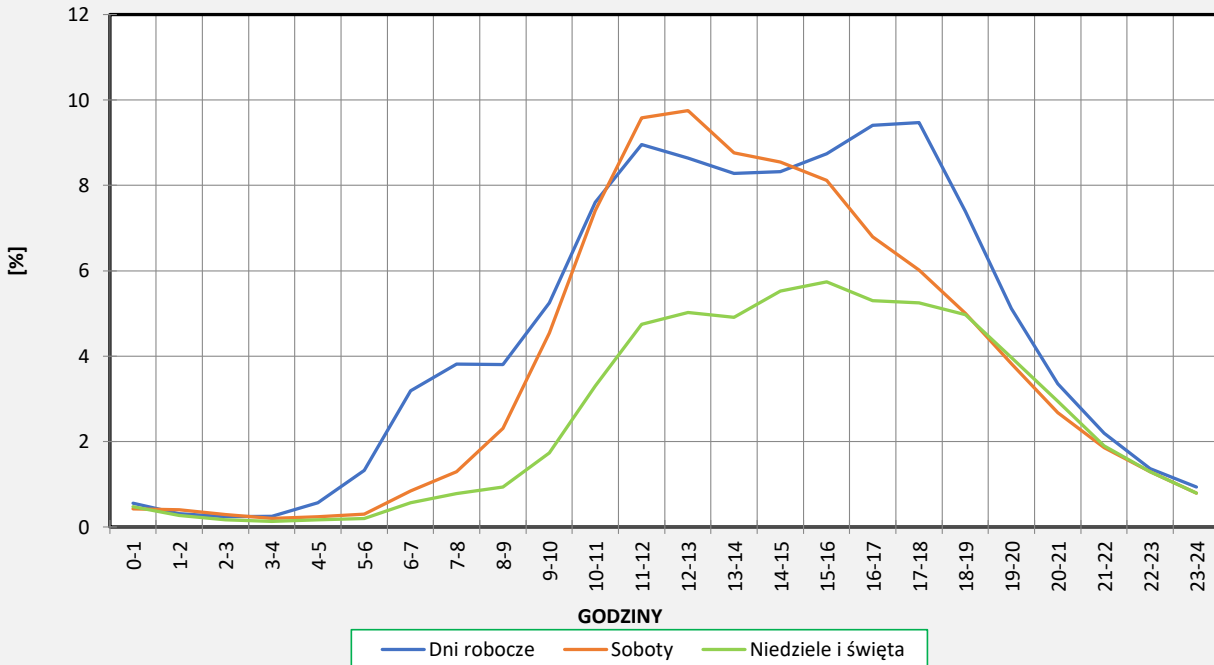
Miejscowość: Krajnik Dolny
Odcinek: KRAJNIK DLN. - CHOJNA
Typ stacji: KAS

Rok: 2023
Numer drogi: 26
Oddział: SZCZECIN

Ruch ogółem

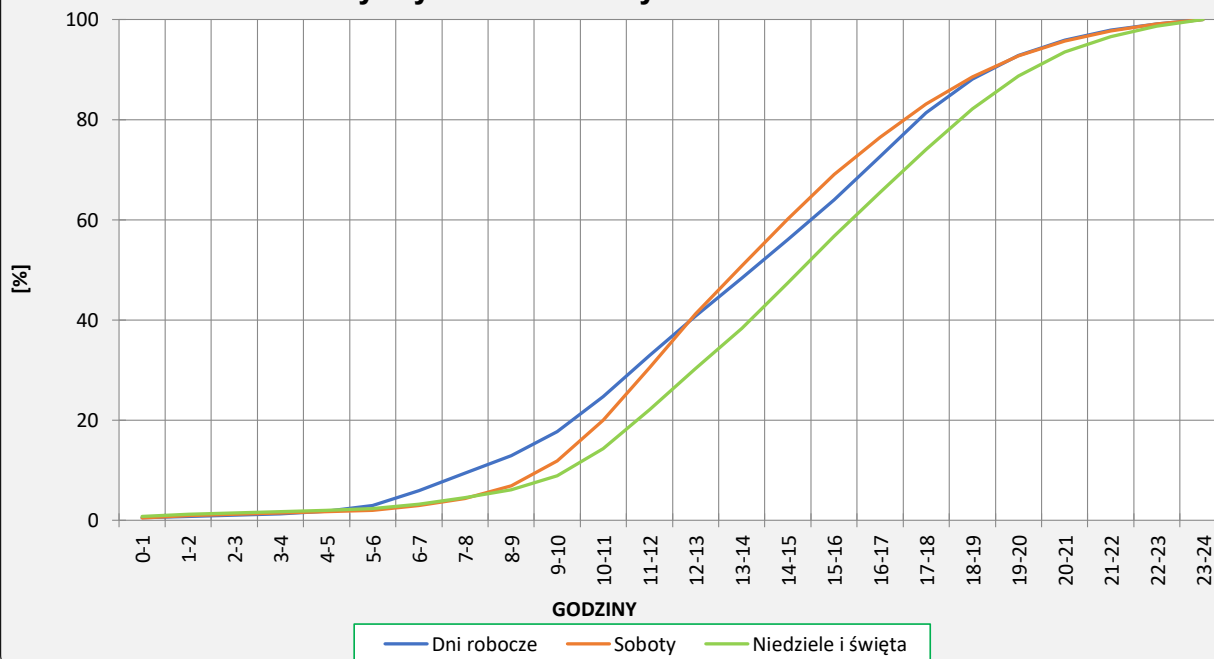
R03_03-1_32803_2023

Dobowe wahania ruchu



R03_03-2_32803_2023

Dystrybuanta dobowych wahań ruchu



Uśrednione dobowe rozkłady ruchu dla wybranych dni tygodnia, dla pojazdów lekkich i ciężkich



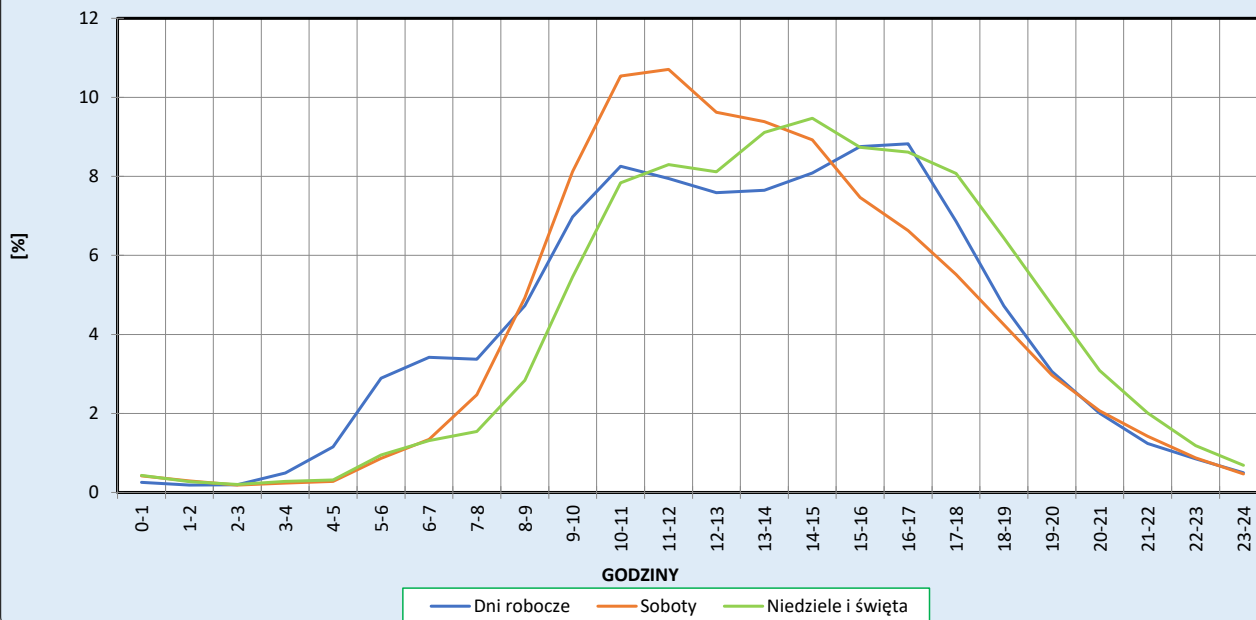
Stacja nr 32803

Miejscowość: Krajnik Dolny
Odcinek: KRAJNIK DLN. - CHOJNA
Typ stacji: KAS

Rok: 2023
Numer drogi: 26
Oddział: SZCZECIN

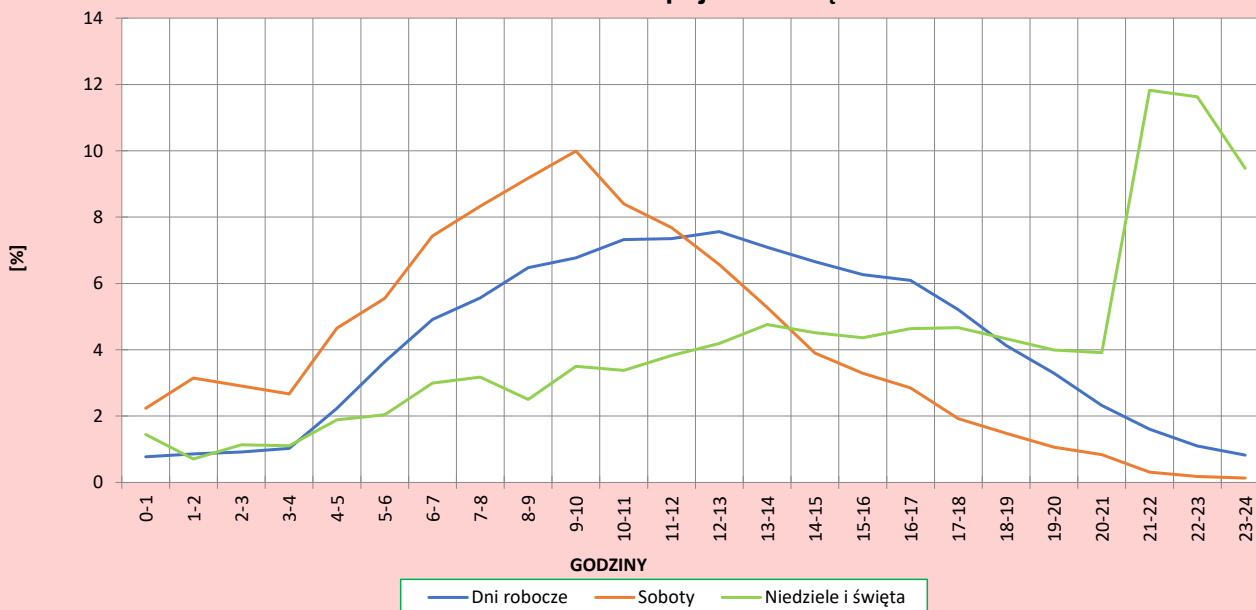
R03_04-1_32803_2023

Dobowe wahania ruchu pojazdów lekkich



R03_04-2_32803_2023

Dobowe wahania ruchu pojazdów ciężkich



Analiza ruchu pojazdów ogółem w poszczególnych dniach tygodnia dla każdego miesiąca, w podziale na kierunki ruchu



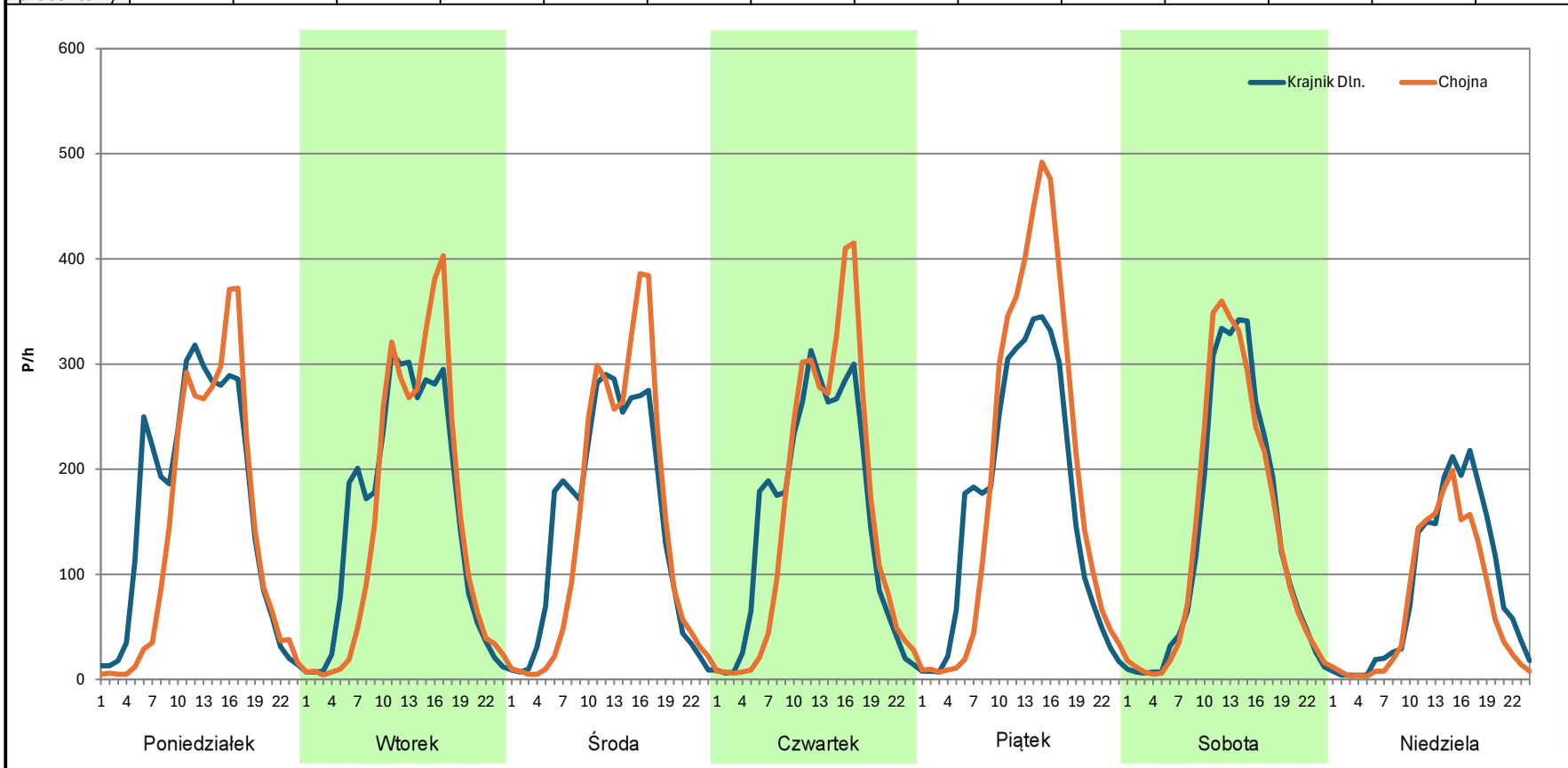
Stacja nr 32803

Miejscowość: Krajnik Dolny
Odcinek: KRAJNIK DLN. - CHOJNA
Typ stacji: KAS
Miesiąc: Styczeń

Rok: 2023
Numer drogi: 26
Oddział: SZCZECIN

R03_07-1_32803_2023

Dzień tygodnia	Poniedziałek		Wtorek		Środa		Czwartek		Piątek		Sobota		Niedziela	
Kierunek	Krajnik Dln.	Chojna	Krajnik Dln.	Chojna	Krajnik Dln.	Chojna	Krajnik Dln.	Chojna	Krajnik Dln.	Chojna	Krajnik Dln.	Chojna	Krajnik Dln.	Chojna
SDR	3898	3328	3705	3533	3527	3448	3640	3680	3981	4531	3194	3240	2085	1695
Razem	7226		7238		6975		7320		8512		6434		3780	
Podział procentowy	53,94%	46,06%	51,19%	48,81%	50,57%	49,43%	49,73%	50,27%	46,77%	53,23%	49,64%	50,36%	55,16%	44,84%



Analiza ruchu pojazdów ogółem w poszczególnych dniach tygodnia dla każdego miesiąca, w podziale na kierunki ruchu



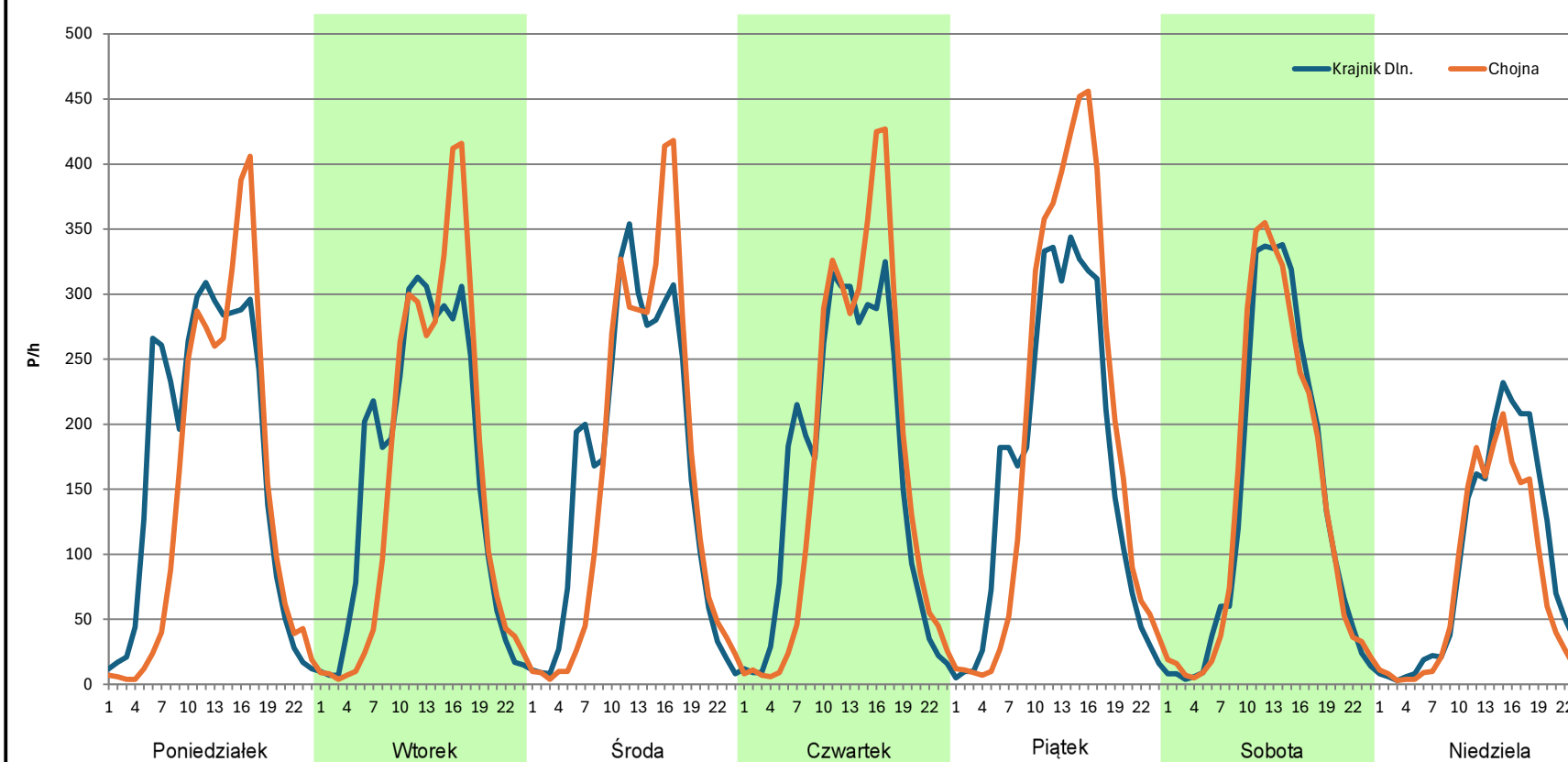
Stacja nr 32803

Miejscowość: Krajnik Dolny
Odcinek: KRAJNIK DLN. - CHOJNA
Typ stacji: KAS
Miesiąc: Luty

Rok: 2023
Numer drogi: 26
Oddział: SZCZECIN

R03_07-1_32803_2023

Dzień tygodnia	Poniedziałek		Wtorek		Środa		Czwartek		Piątek		Sobota		Niedziela	
Kierunek	Krajnik Dln.	Chojna	Krajnik Dln.	Chojna	Krajnik Dln.	Chojna	Krajnik Dln.	Chojna	Krajnik Dln.	Chojna	Krajnik Dln.	Chojna	Krajnik Dln.	Chojna
SDR	4068	3491	3880	3707	3881	3745	3907	3946	3997	4500	3272	3312	2224	1847
Razem	7559		7587		7626		7853		8497		6584		4071	
Podział procentowy	53,82%	46,18%	51,14%	48,86%	50,89%	49,11%	49,75%	50,25%	47,04%	52,96%	49,70%	50,30%	54,63%	45,37%



Analiza ruchu pojazdów ogółem w poszczególnych dniach tygodnia dla każdego miesiąca, w podziale na kierunki ruchu



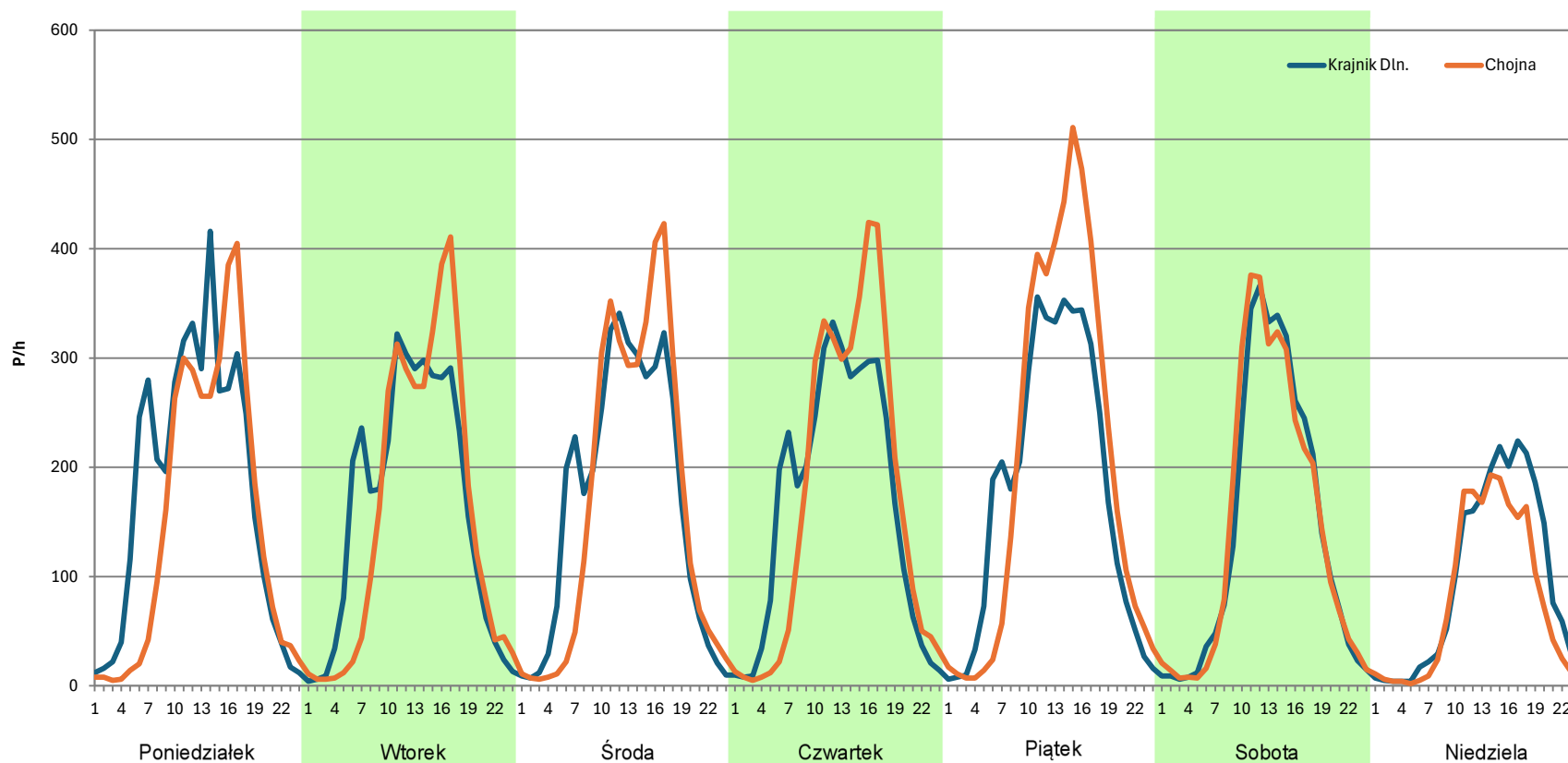
Stacja nr 32803

Miejscowość: Krajnik Dolny
Odcinek: KRAJNIK DLN. - CHOJNA
Typ stacji: KAS
Miesiąc: Marzec

Rok: 2023
Numer drogi: 26
Oddział: SZCZECIN

R03_07-1_32803_2023

Dzień tygodnia	Poniedziałek		Wtorek		Środa		Czwartek		Piątek		Sobota		Niedziela	
Kierunek	Krajnik Dln.	Chojna	Krajnik Dln.	Chojna	Krajnik Dln.	Chojna	Krajnik Dln.	Chojna	Krajnik Dln.	Chojna	Krajnik Dln.	Chojna	Krajnik Dln.	Chojna
SDR	4246	3585	3860	3712	4023	3946	3974	4074	4277	4852	3377	3444	2307	1895
Razem	7831		7572		7969		8048		9129		6821		4202	
Podział procentowy	54,22%	45,78%	50,98%	49,02%	50,48%	49,52%	49,38%	50,62%	46,85%	53,15%	49,51%	50,49%	54,90%	45,10%



Analiza ruchu pojazdów ogółem w poszczególnych dniach tygodnia dla każdego miesiąca, w podziale na kierunki ruchu



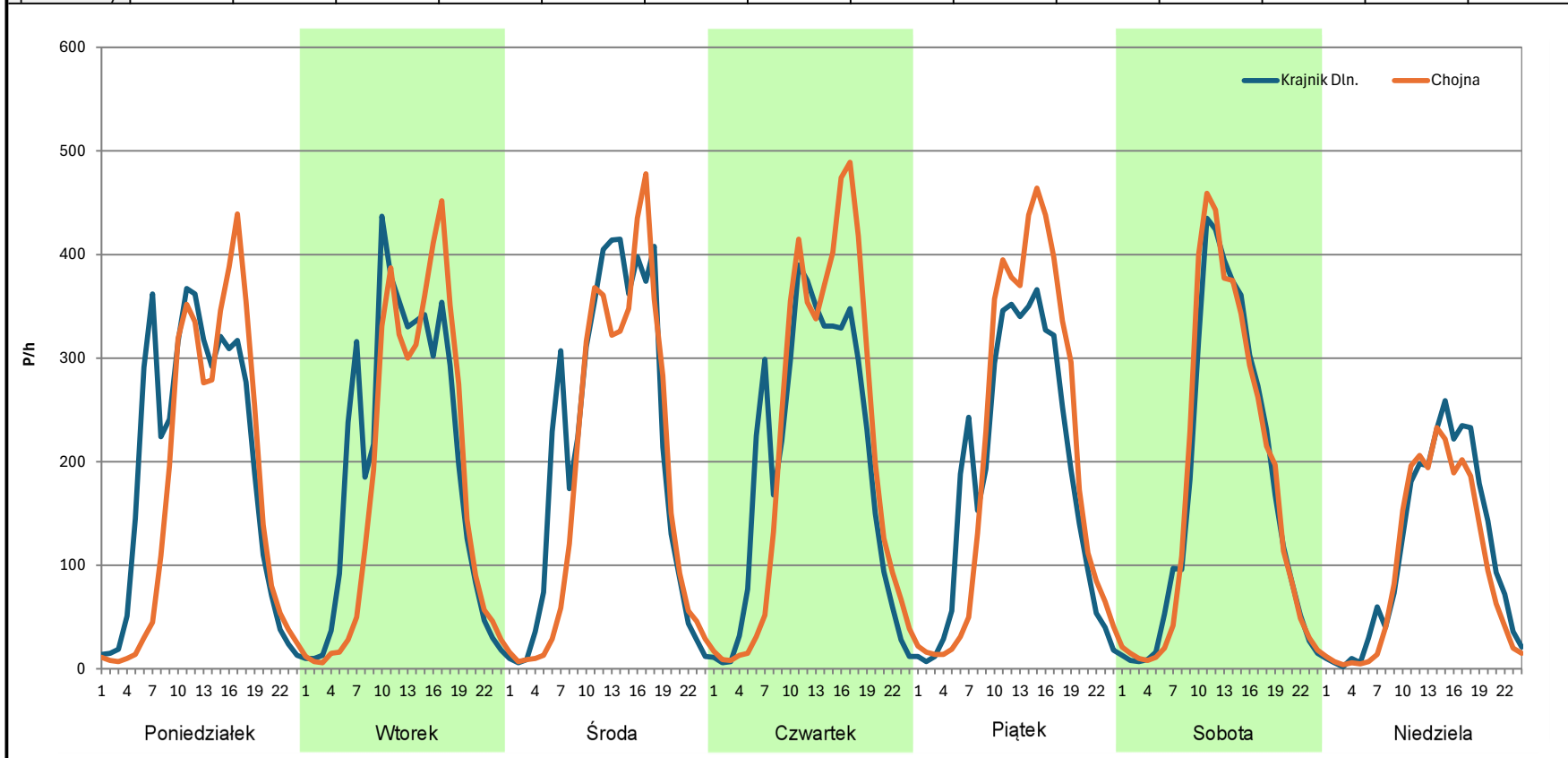
Stacja nr 32803

Miejscowość: Krajnik Dolny
Odcinek: KRAJNIK DLN. - CHOJNA
Typ stacji: KAS
Miesiąc: Kwiecień

Rok: 2023
Numer drogi: 26
Oddział: SZCZECIN

R03_07-1_32803_2023

Dzień tygodnia	Poniedziałek		Wtorek		Środa		Czwartek		Piątek		Sobota		Niedziela	
Kierunek	Krajnik Dln.	Chojna	Krajnik Dln.	Chojna	Krajnik Dln.	Chojna	Krajnik Dln.	Chojna	Krajnik Dln.	Chojna	Krajnik Dln.	Chojna	Krajnik Dln.	Chojna
SDR	4686	4109	4747	4310	5025	4451	4670	4969	4383	4871	4058	4124	2665	2332
Razem	8795		9057		9476		9639		9254		8182		4997	
Podział procentowy	53,28%	46,72%	52,41%	47,59%	53,03%	46,97%	48,45%	51,55%	47,36%	52,64%	49,60%	50,40%	53,33%	46,67%



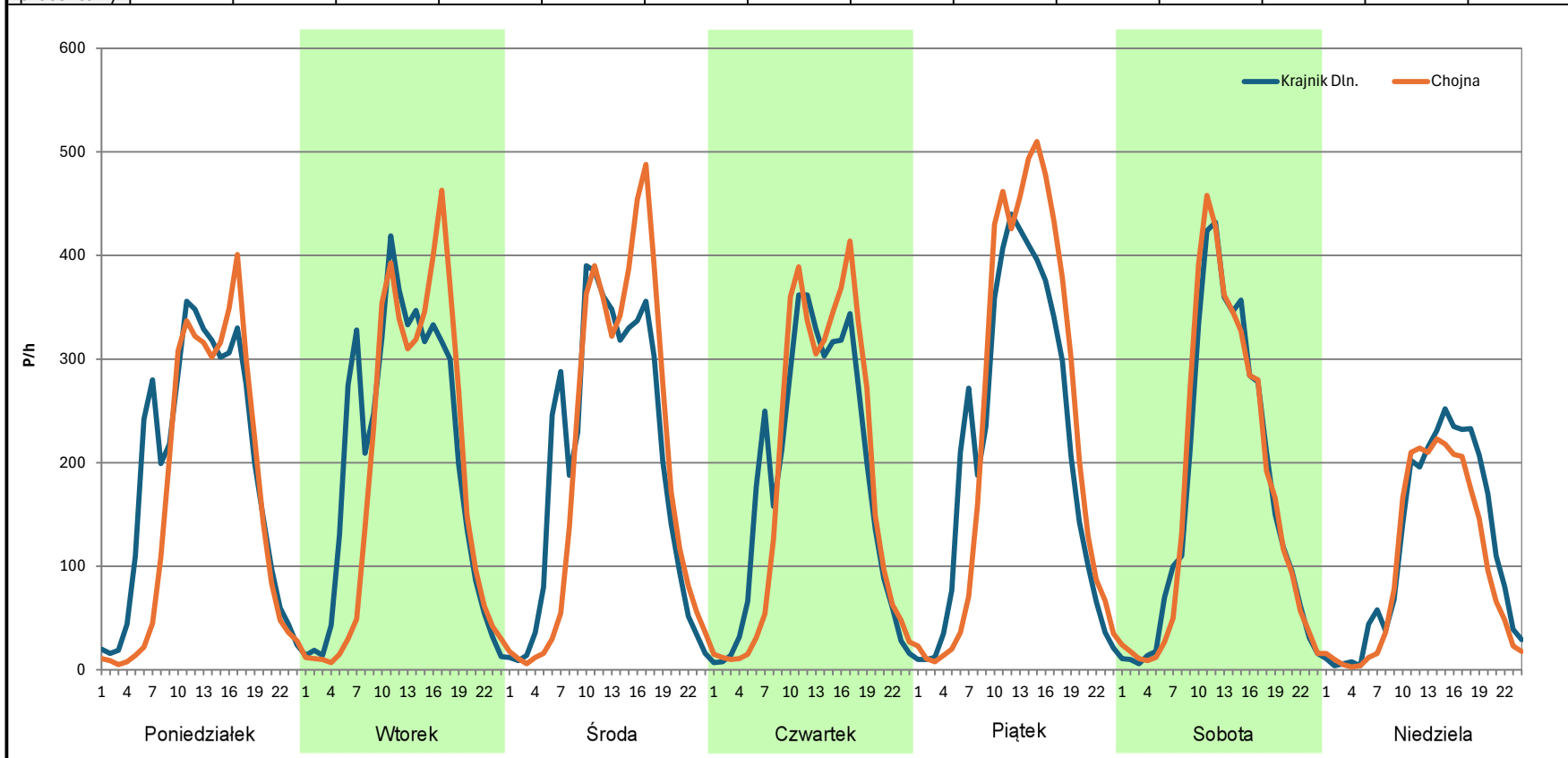
Analiza ruchu pojazdów ogółem w poszczególnych dniach tygodnia dla każdego miesiąca, w podziale na kierunki ruchu



Stacja nr 32803

Miejscowość: Krajnik Dolny
Odcinek: KRAJNIK DLN. - CHOJNA
Typ stacji: KAS
Miesiąc: Maj
Rok: 2023
Numer drogi: 26
Oddział: SZCZECIN
R03_07-1_32803_2023

Dzień tygodnia	Poniedziałek		Wtorek		Środa		Czwartek		Piątek		Sobota		Niedziela	
Kierunek	Krajnik Dln.	Chojna	Krajnik Dln.	Chojna	Krajnik Dln.	Chojna	Krajnik Dln.	Chojna	Krajnik Dln.	Chojna	Krajnik Dln.	Chojna	Krajnik Dln.	Chojna
SDR	4572	3943	4852	4447	4767	4772	4350	4347	5074	5521	4047	4106	2813	2407
Razem	8515		9299		9539		8697		10595		8153		5220	
Podział procentowy	53,69%	46,31%	52,18%	47,82%	49,97%	50,03%	50,02%	49,98%	47,89%	52,11%	49,64%	50,36%	53,89%	46,11%



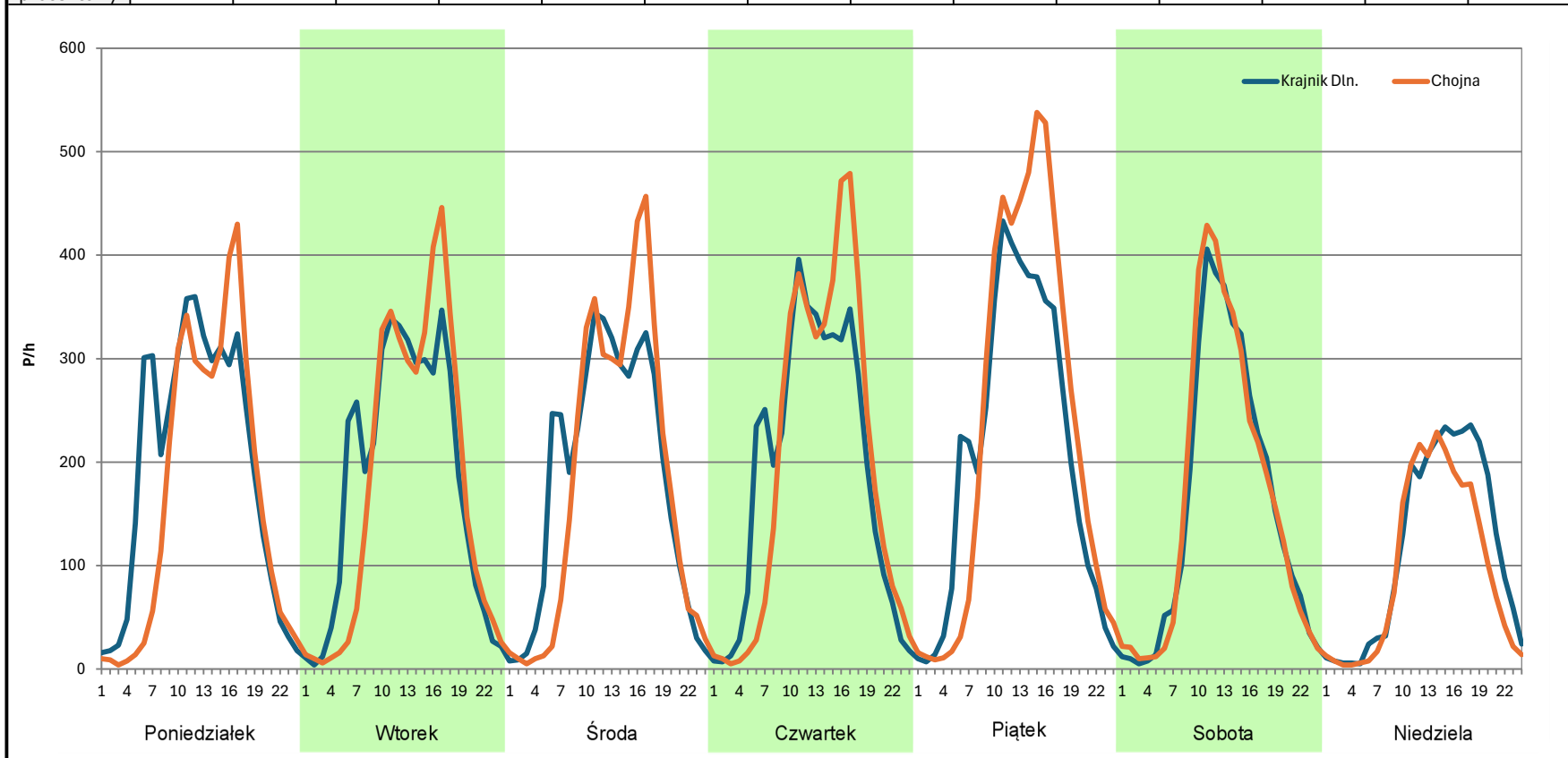
Analiza ruchu pojazdów ogółem w poszczególnych dniach tygodnia dla każdego miesiąca, w podziale na kierunki ruchu



Stacja nr 32803

Miejscowość: Krajnik Dolny
Odcinek: KRAJNIK DLN. - CHOJNA
Typ stacji: KAS
Miesiąc: Czerwiec
Rok: 2023
Numer drogi: 26
Oddział: SZCZECIN
R03_07-1_32803_2023

Dzień tygodnia	Poniedziałek		Wtorek		Środa		Czwartek		Piątek		Sobota		Niedziela	
Kierunek	Krajnik Dln.	Chojna	Krajnik Dln.	Chojna	Krajnik Dln.	Chojna	Krajnik Dln.	Chojna	Krajnik Dln.	Chojna	Krajnik Dln.	Chojna	Krajnik Dln.	Chojna
SDR	4636	3991	4376	4240	4410	4332	4580	4678	4943	5531	3770	3879	2781	2332
Razem	8627		8616		8742		9258		10474		7649		5113	
Podział procentowy	53,74%	46,26%	50,79%	49,21%	50,45%	49,55%	49,47%	50,53%	47,19%	52,81%	49,29%	50,71%	54,39%	45,61%



Analiza ruchu pojazdów ogółem w poszczególnych dniach tygodnia dla każdego miesiąca, w podziale na kierunki ruchu



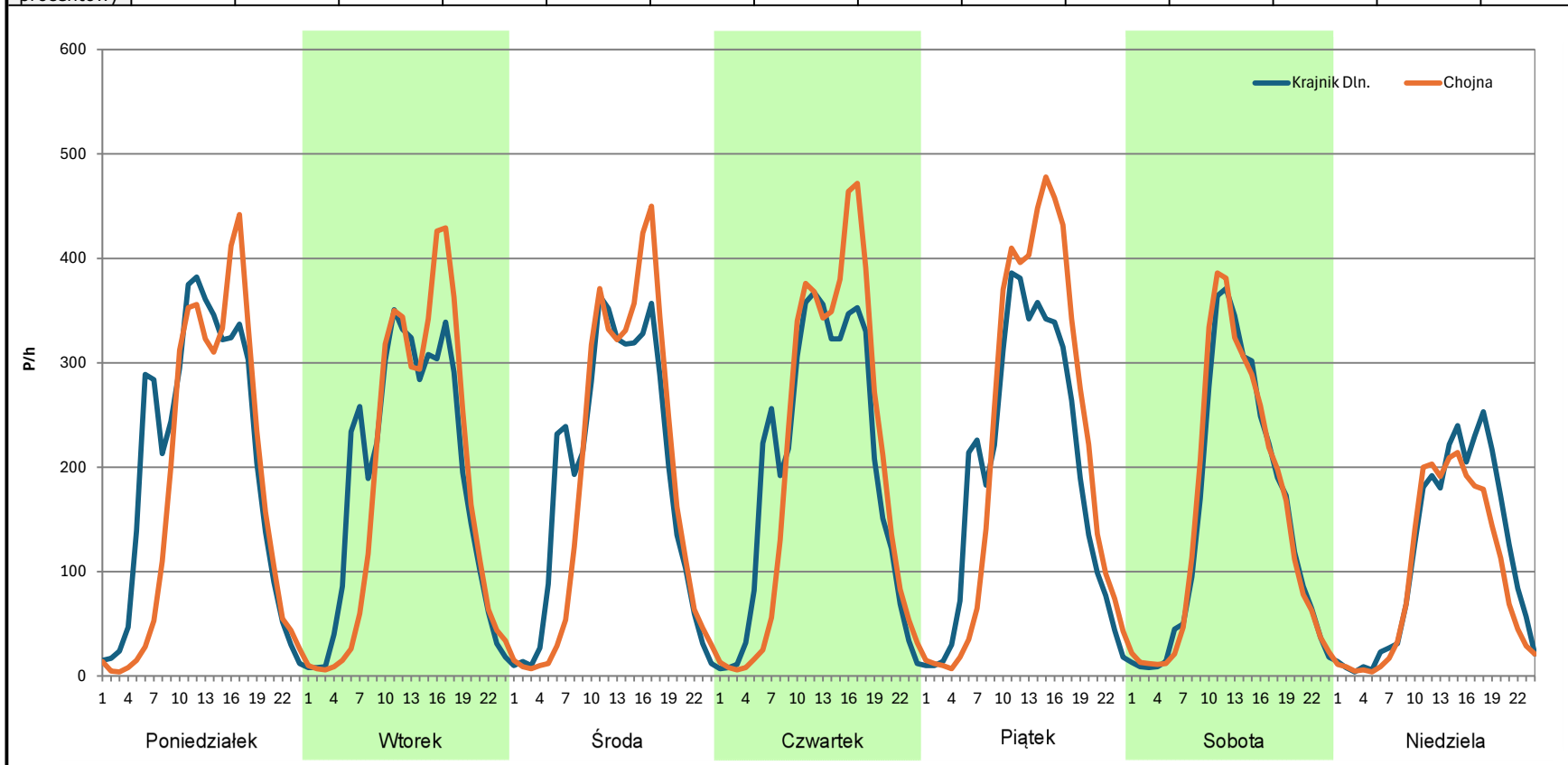
Stacja nr 32803

Miejscowość: Krajnik Dolny
Odcinek: KRAJNIK DLN. - CHOJNA
Typ stacji: KAS
Miesiąc: Lipiec

Rok: 2023
Numer drogi: 26
Oddział: SZCZECIN

R03_07-1_32803_2023

Dzień tygodnia	Poniedziałek		Wtorek		Środa		Czwartek		Piątek		Sobota		Niedziela	
Kierunek	Krajnik Dln.	Chojna	Krajnik Dln.	Chojna	Krajnik Dln.	Chojna	Krajnik Dln.	Chojna	Krajnik Dln.	Chojna	Krajnik Dln.	Chojna	Krajnik Dln.	Chojna
SDR	4843	4237	4443	4307	4501	4384	4688	4772	4581	5145	3538	3636	2698	2294
Razem	9080		8750		8885		9460		9726		7174		4992	
Podział procentowy	53,34%	46,66%	50,78%	49,22%	50,66%	49,34%	49,56%	50,44%	47,10%	52,90%	49,32%	50,68%	54,05%	45,95%



Analiza ruchu pojazdów ogółem w poszczególnych dniach tygodnia dla każdego miesiąca, w podziale na kierunki ruchu



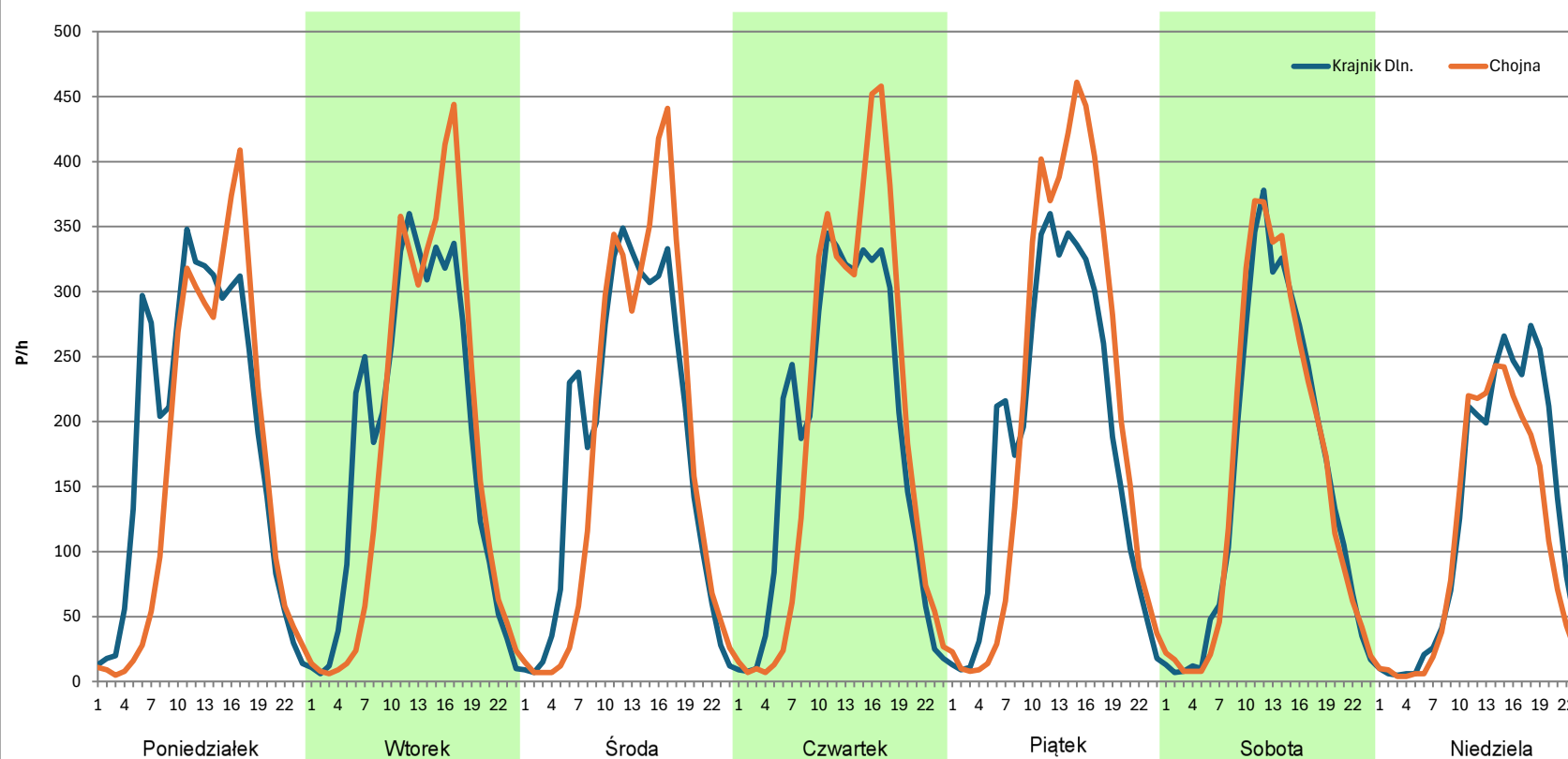
Stacja nr 32803

Miejscowość: Krajnik Dolny
Odcinek: KRAJNIK DLN. - CHOJNA
Typ stacji: KAS
Miesiąc: Sierpień

Rok: 2023
Numer drogi: 26
Oddział: SZCZECIN

R03_07-1_32803_2023

Dzień tygodnia	Poniedziałek		Wtorek		Środa		Czwartek		Piątek		Sobota		Niedziela	
Kierunek	Krajnik Dln.	Chojna	Krajnik Dln.	Chojna	Krajnik Dln.	Chojna	Krajnik Dln.	Chojna	Krajnik Dln.	Chojna	Krajnik Dln.	Chojna	Krajnik Dln.	Chojna
SDR	4495	3911	4382	4232	4354	4256	4454	4551	4380	4902	3643	3700	2957	2507
Razem	8406		8614		8610		9005		9282		7343		5464	
Podział procentowy	53,47%	46,53%	50,87%	49,13%	50,57%	49,43%	49,46%	50,54%	47,19%	52,81%	49,61%	50,39%	54,12%	45,88%



Analiza ruchu pojazdów ogółem w poszczególnych dniach tygodnia dla każdego miesiąca, w podziale na kierunki ruchu



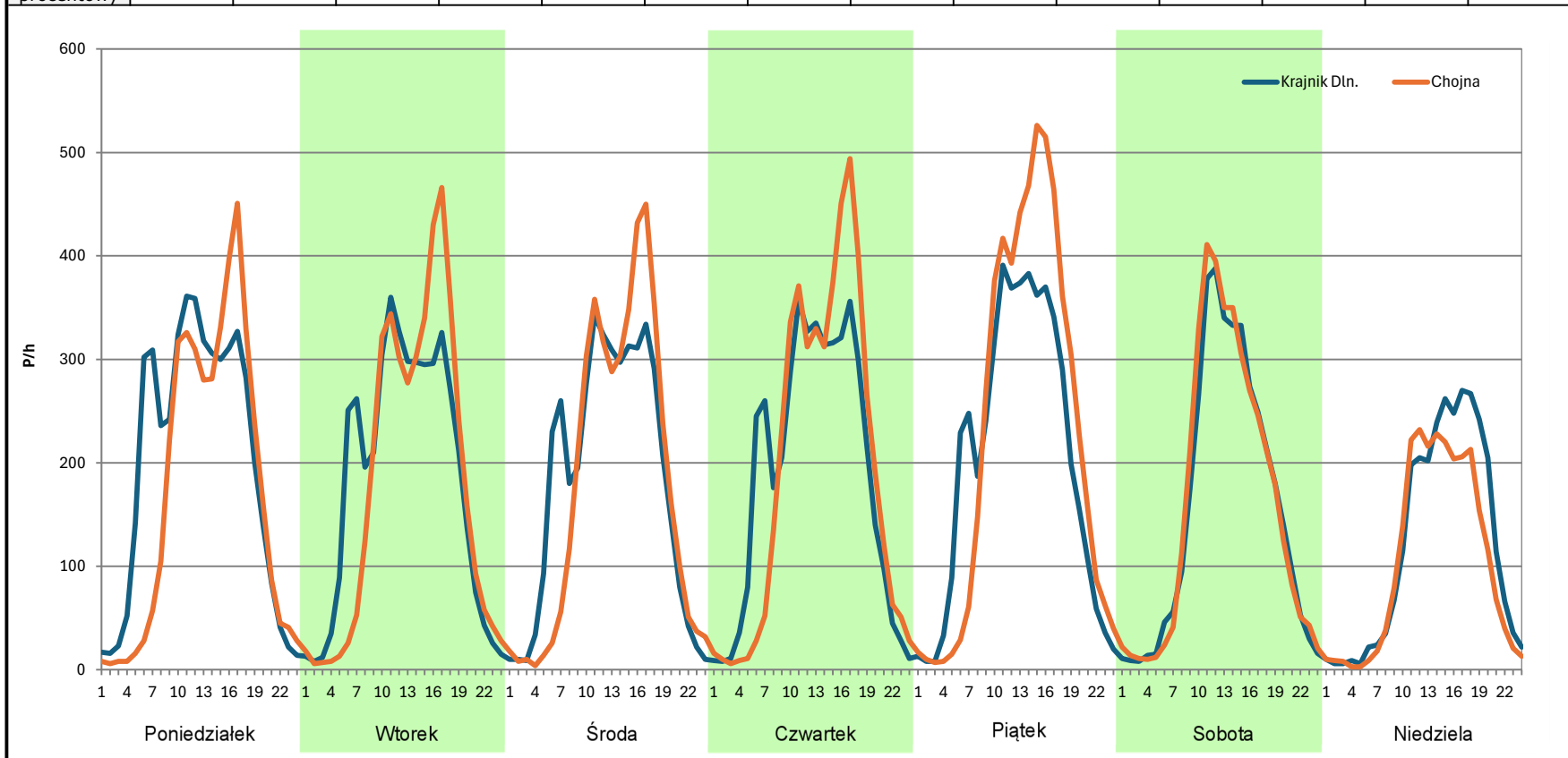
Stacja nr 32803

Miejscowość: Krajnik Dolny
Odcinek: KRAJNIK DLN. - CHOJNA
Typ stacji: KAS
Miesiąc: Wrzesień

Rok: 2023
Numer drogi: 26
Oddział: SZCZECIN

R03_07-1_32803_2023

Dzień tygodnia	Poniedziałek		Wtorek		Środa		Czwartek		Piątek		Sobota		Niedziela	
Kierunek	Krajnik Dln.	Chojna	Krajnik Dln.	Chojna	Krajnik Dln.	Chojna	Krajnik Dln.	Chojna	Krajnik Dln.	Chojna	Krajnik Dln.	Chojna	Krajnik Dln.	Chojna
SDR	4728	4078	4360	4237	4323	4234	4481	4597	4829	5400	3718	3829	2876	2469
Razem	8806		8597		8557		9078		10229		7547		5345	
Podział procentowy	53,69%	46,31%	50,72%	49,28%	50,52%	49,48%	49,36%	50,64%	47,21%	52,79%	49,26%	50,74%	53,81%	46,19%



Analiza ruchu pojazdów ogółem w poszczególnych dniach tygodnia dla każdego miesiąca, w podziale na kierunki ruchu



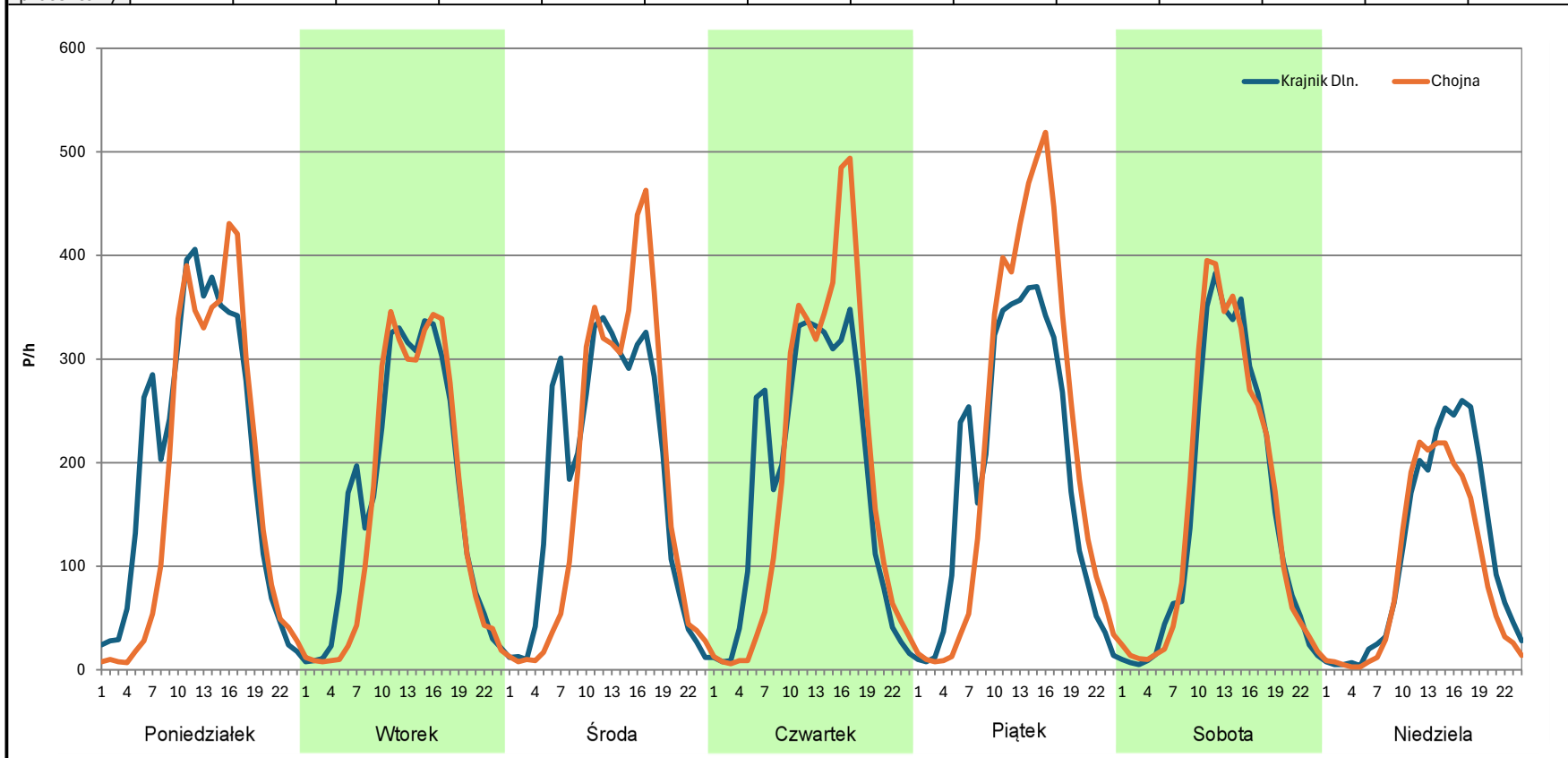
Stacja nr 32803

Miejscowość: Krajnik Dolny
Odcinek: KRAJNIK DLN. - CHOJNA
Typ stacji: KAS
Miesiąc: Październik

Rok: 2023
Numer drogi: 26
Oddział: SZCZECIN

R03_07-1_32803_2023

Dzień tygodnia	Poniedziałek		Wtorek		Środa		Czwartek		Piątek		Sobota		Niedziela	
Kierunek	Krajnik Dln.	Chojna	Krajnik Dln.	Chojna	Krajnik Dln.	Chojna	Krajnik Dln.	Chojna	Krajnik Dln.	Chojna	Krajnik Dln.	Chojna	Krajnik Dln.	Chojna
SDR	4897	4263	4019	3705	4416	4250	4392	4458	4542	5090	3596	3716	2682	2220
Razem	9160		7724		8666		8850		9632		7312		4902	
Podział procentowy	53,46%	46,54%	52,03%	47,97%	50,96%	49,04%	49,63%	50,37%	47,16%	52,84%	49,18%	50,82%	54,71%	45,29%



Analiza ruchu pojazdów ogółem w poszczególnych dniach tygodnia dla każdego miesiąca, w podziale na kierunki ruchu



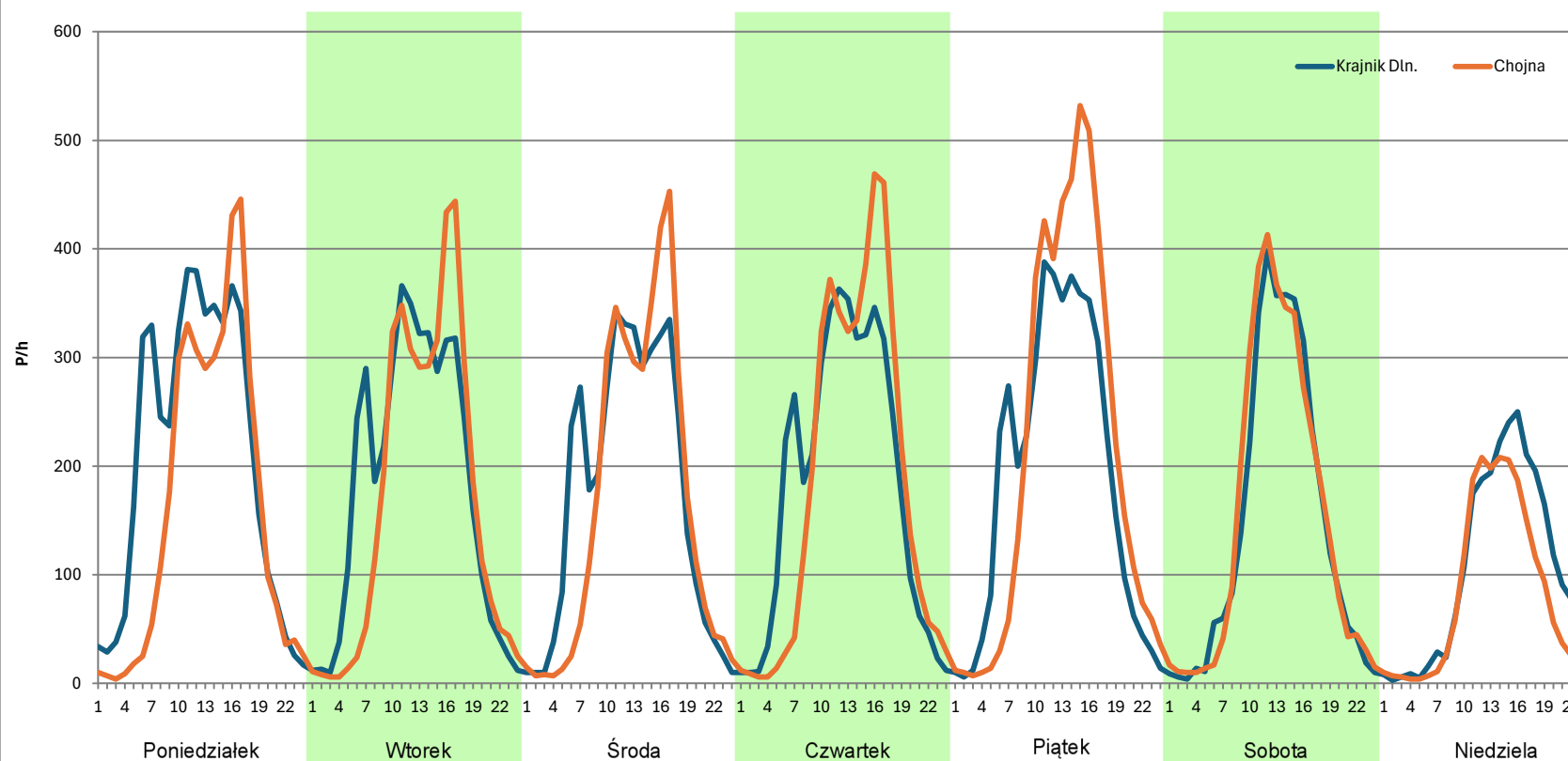
Stacja nr 32803

Miejscowość: Krajnik Dolny
Odcinek: KRAJNIK DLN. - CHOJNA
Typ stacji: KAS
Miesiąc: Listopad

Rok: 2023
Numer drogi: 26
Oddział: SZCZECIN

R03_07-1_32803_2023

Dzień tygodnia	Poniedziałek		Wtorek		Środa		Czwartek		Piątek		Sobota		Niedziela	
Kierunek	Krajnik Dln.	Chojna	Krajnik Dln.	Chojna	Krajnik Dln.	Chojna	Krajnik Dln.	Chojna	Krajnik Dln.	Chojna	Krajnik Dln.	Chojna	Krajnik Dln.	Chojna
SDR	4938	3883	4333	3976	4171	3946	4361	4350	4531	5039	3468	3598	2499	1952
Razem	8821		8309		8117		8711		9570		7066		4451	
Podział procentowy	55,98%	44,02%	52,15%	47,85%	51,39%	48,61%	50,06%	49,94%	47,35%	52,65%	49,08%	50,92%	56,14%	43,86%



Analiza ruchu pojazdów ogółem w poszczególnych dniach tygodnia dla każdego miesiąca, w podziale na kierunki ruchu



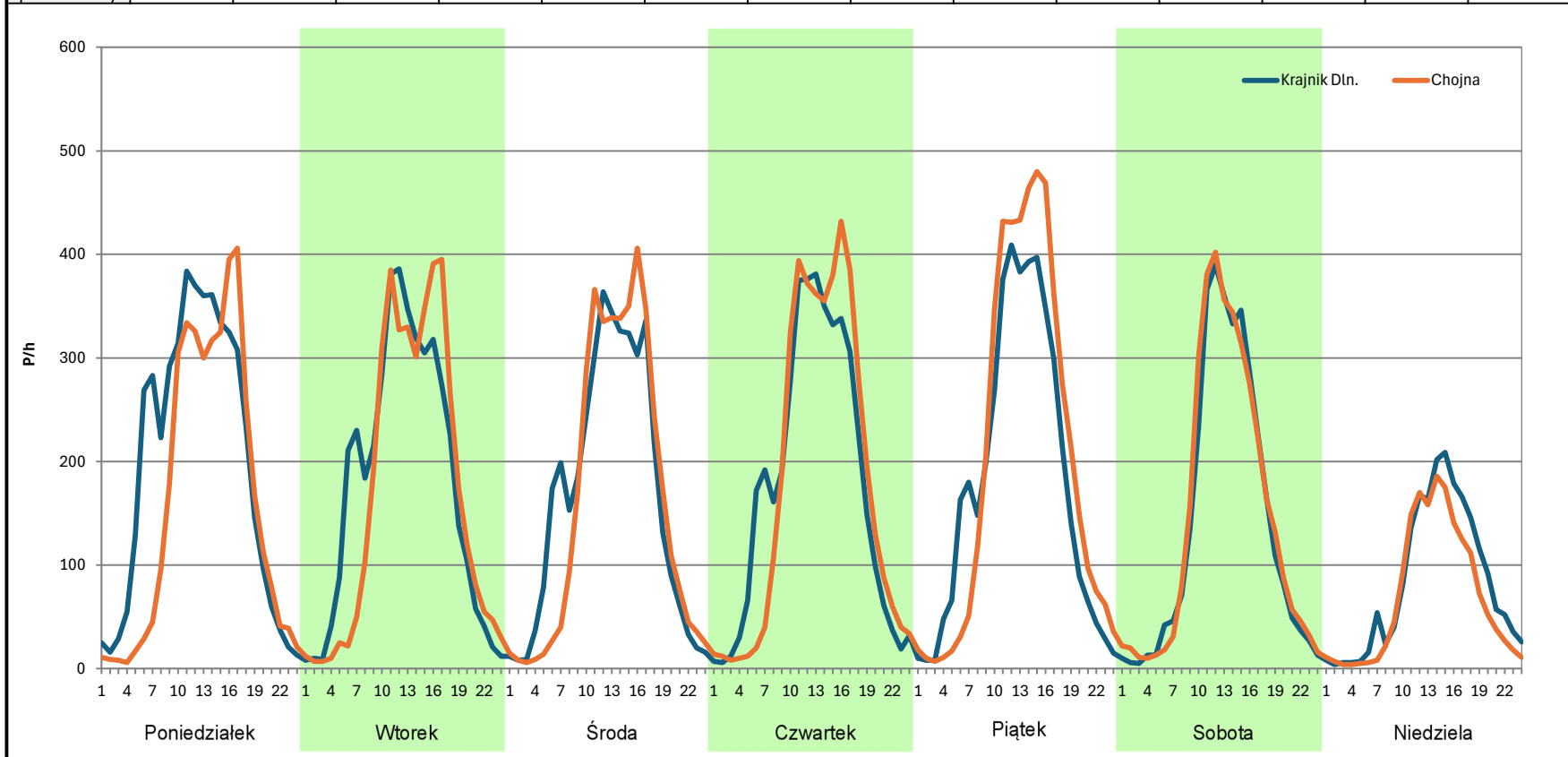
Stacja nr 32803

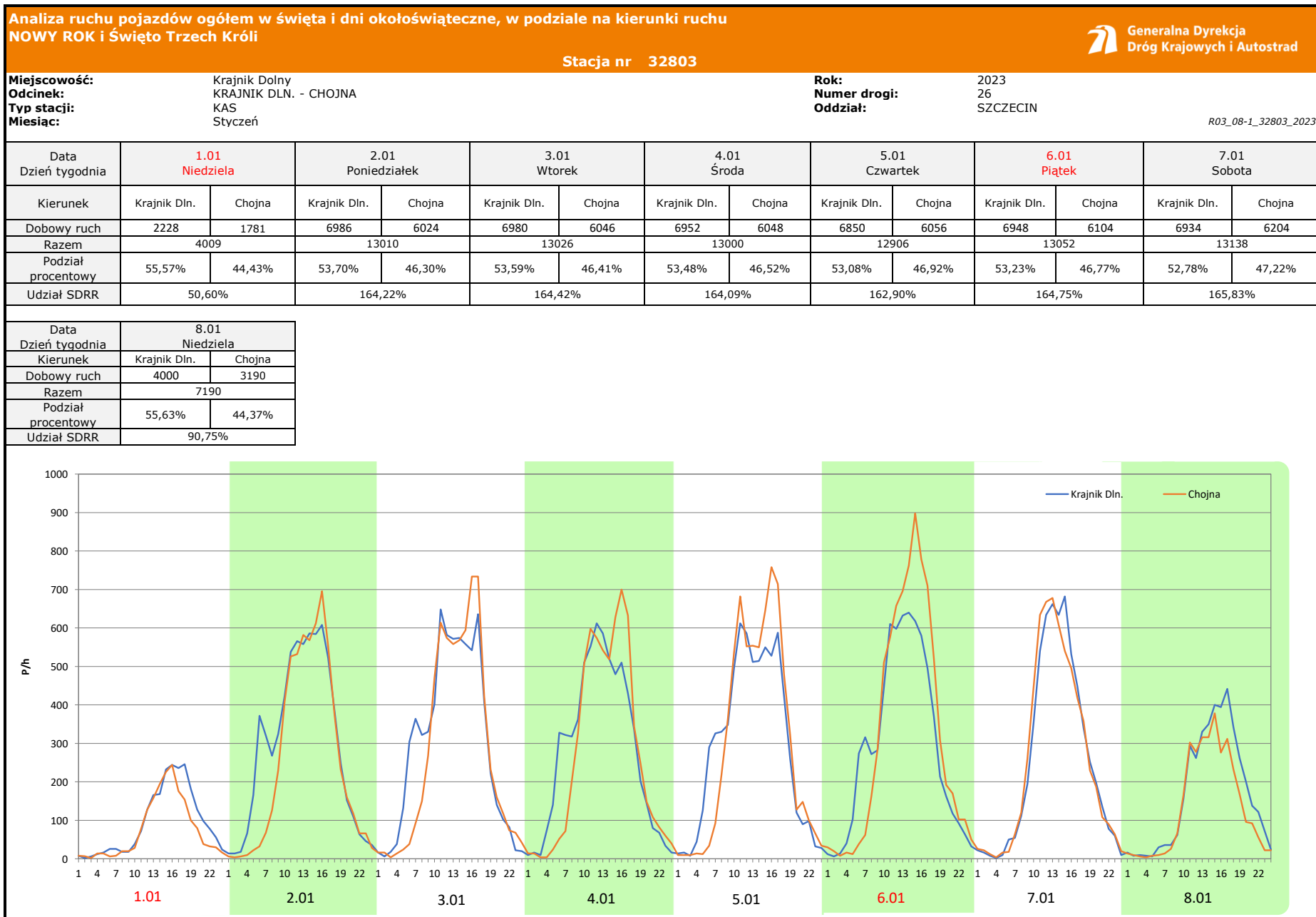
Miejscowość: Krajnik Dolny
Odcinek: KRAJNIK DLN. - CHOJNA
Typ stacji: KAS
Miesiąc: Grudzień

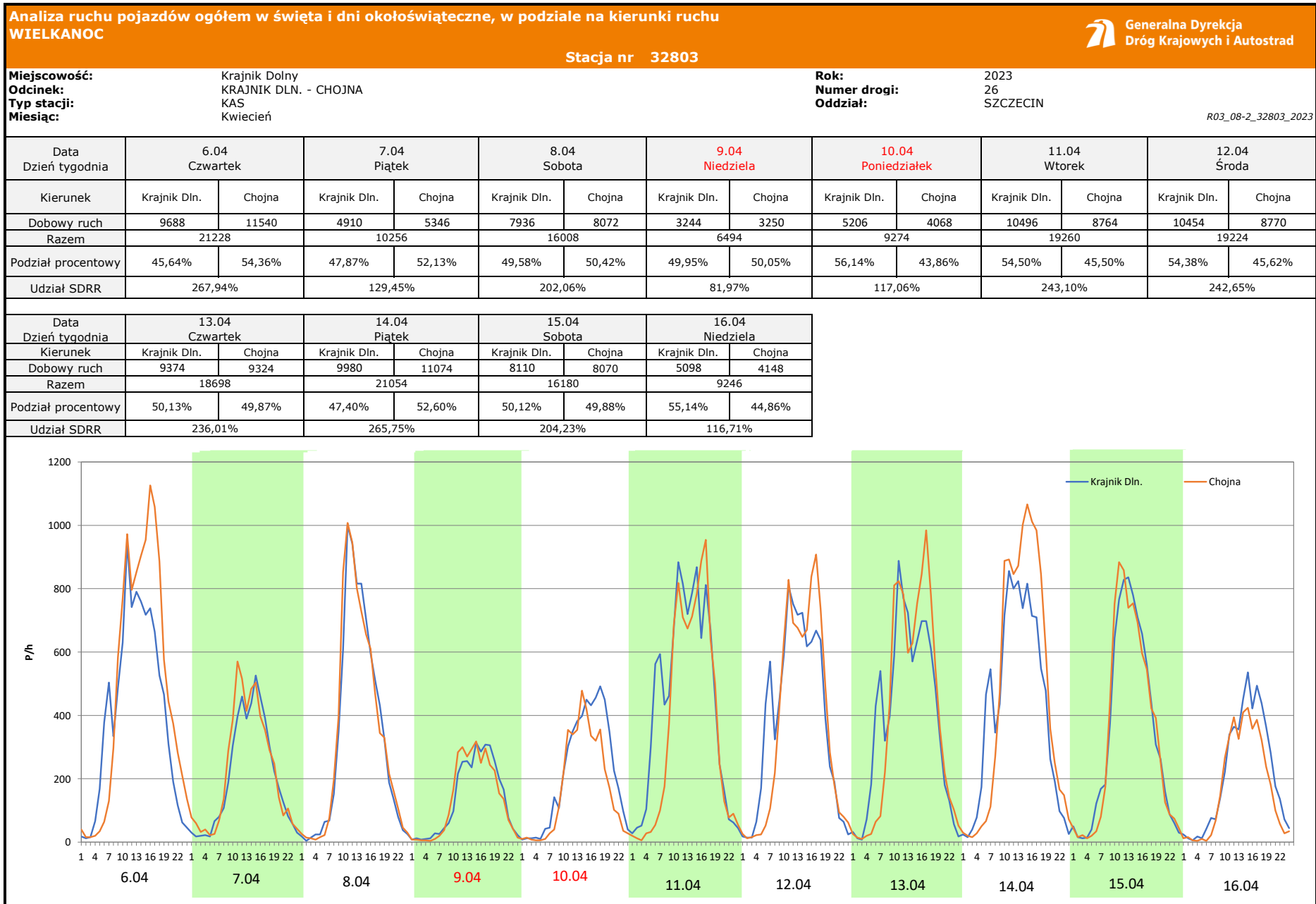
Rok: 2023
Numer drogi: 26
Oddział: SZCZECIN

R03_07-1_32803_2023

Dzień tygodnia	Poniedziałek		Wtorek		Środa		Czwartek		Piątek		Sobota		Niedziela	
Kierunek	Krajnik Dln.	Chojna	Krajnik Dln.	Chojna	Krajnik Dln.	Chojna	Krajnik Dln.	Chojna	Krajnik Dln.	Chojna	Krajnik Dln.	Chojna	Krajnik Dln.	Chojna
SDR	4685	3827	4210	3988	3970	3860	4198	4247	4300	4793	3364	3494	1994	1640
Razem	8512		8198		7830		8445		9093		6858		3634	
Podział procentowy	55,04%	44,96%	51,35%	48,65%	50,70%	49,30%	49,71%	50,29%	47,29%	52,71%	49,05%	50,95%	54,87%	45,13%







Analiza ruchu pojazdów ogółem w święta i dni okołoświąteczne, w podziale na kierunki ruchu
1 - 3 MAJA



Stacja nr 32803

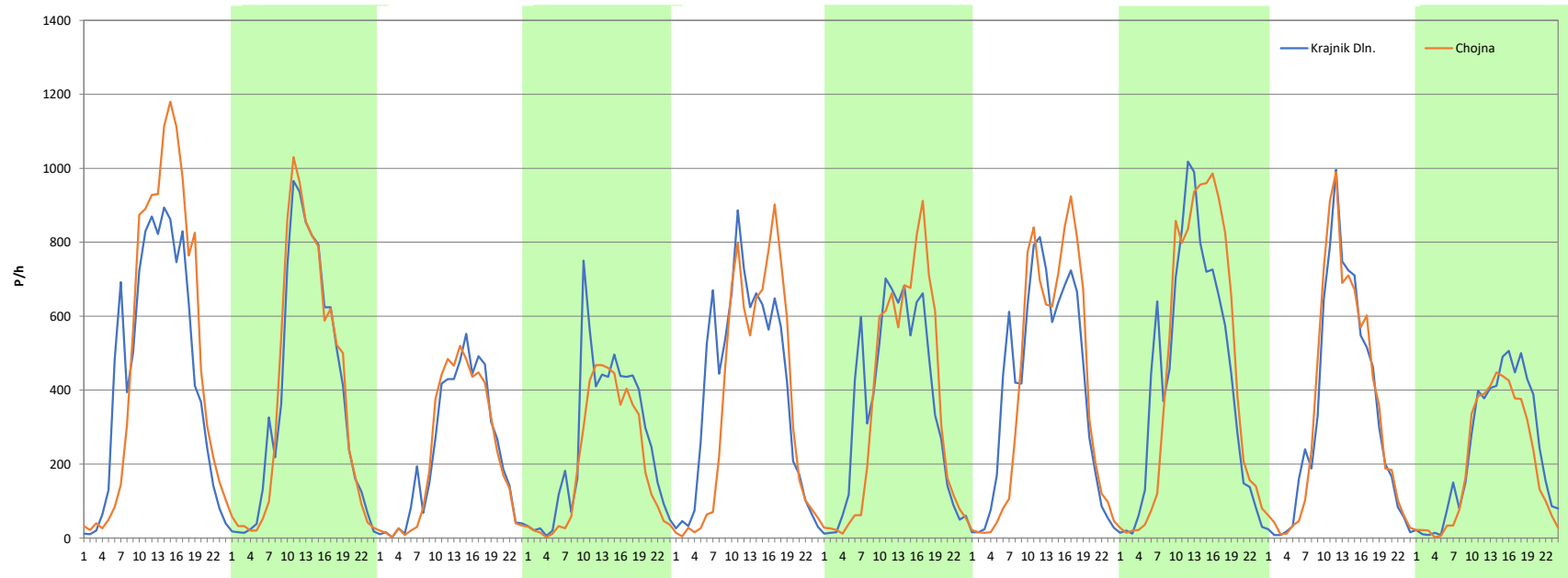
Miejscowość: Krajnik Dolny
Odcinek: KRAJNIK DLN. - CHOJNA
Typ stacji: KAS
Miesiąc: Maj

Rok: 2023
Numer drogi: 26
Oddział: SZCZECIN

R03_08-3_32803_2023

Data Dzień tygodnia	28.04 Piątek		29.04 Sobota		30.04 Niedziela		1.05 Poniedziałek		2.05 Wtorek		3.05 Środa		4.05 Czwartek	
Kierunek	Krajnik Dln.	Chojna	Krajnik Dln.	Chojna	Krajnik Dln.	Chojna	Krajnik Dln.	Chojna	Krajnik Dln.	Chojna	Krajnik Dln.	Chojna	Krajnik Dln.	Chojna
Dobowy ruch	10804	12090	9032	9224	5536	5396	6287	4872	9592	8596	8444	8416	9542	9378
Razem	22894		18256		10932		11159		18188		16860		18920	
Podział procentowy	47,19%	52,81%	49,47%	50,53%	50,64%	49,36%	56,34%	43,66%	52,74%	47,26%	50,08%	49,92%	50,43%	49,57%
Udział SDRR	288,97%		230,43%		137,99%		140,85%		229,57%		212,81%		238,81%	

Data Dzień tygodnia	5.05 Piątek		6.05 Sobota		7.05 Niedziela	
Kierunek	Krajnik Dln.	Chojna	Krajnik Dln.	Chojna	Krajnik Dln.	Chojna
Dobowy ruch	10290	10894	7970	8254	5720	4846
Razem	21184		16224		10566	
Podział procentowy	48,57%	51,43%	49,12%	50,88%	54,14%	45,86%
Udział SDRR	267,39%		204,78%		133,37%	



Analiza ruchu pojazdów ogółem w święta i dni okołoświęteczne, w podziale na kierunki ruchu
BOŻE CIAŁO  Generalna Dyrekcja Dróg Krajowych i Autostrad

Stacja nr 32803

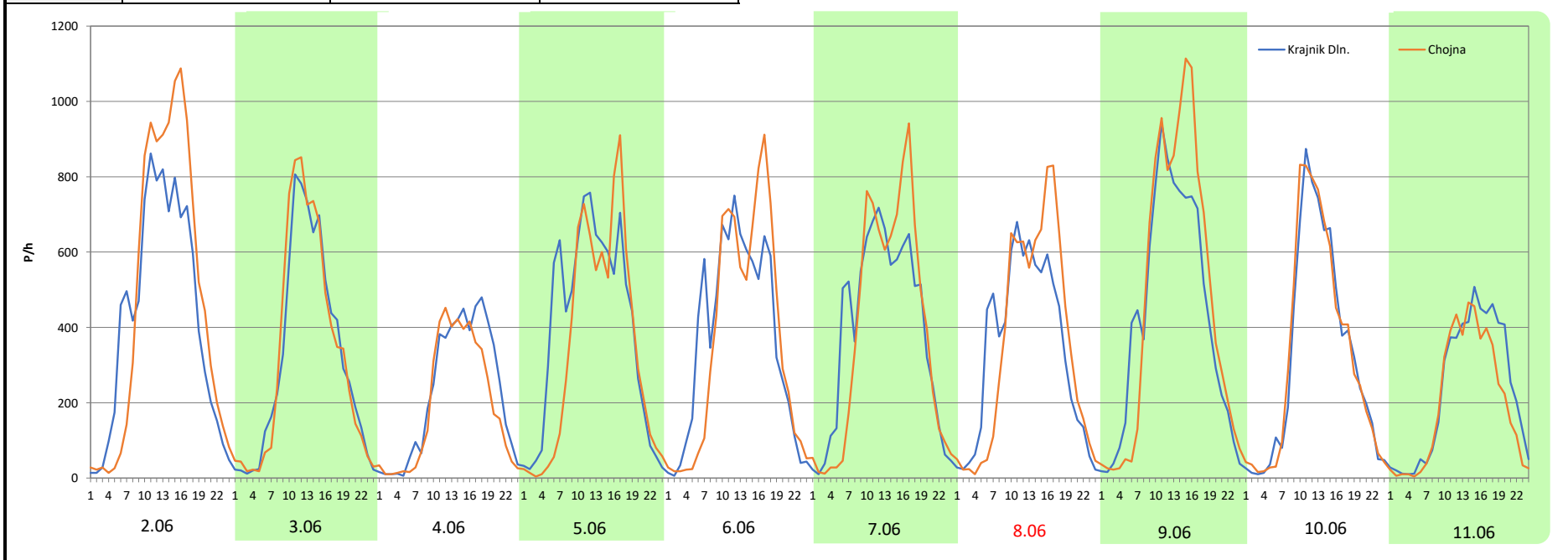
Miejscowość: Krajnik Dolny
Odcinek: KRAJNIK DLN. - CHOJNA
Typ stacji: KAS
Miesiąc: Czerwiec

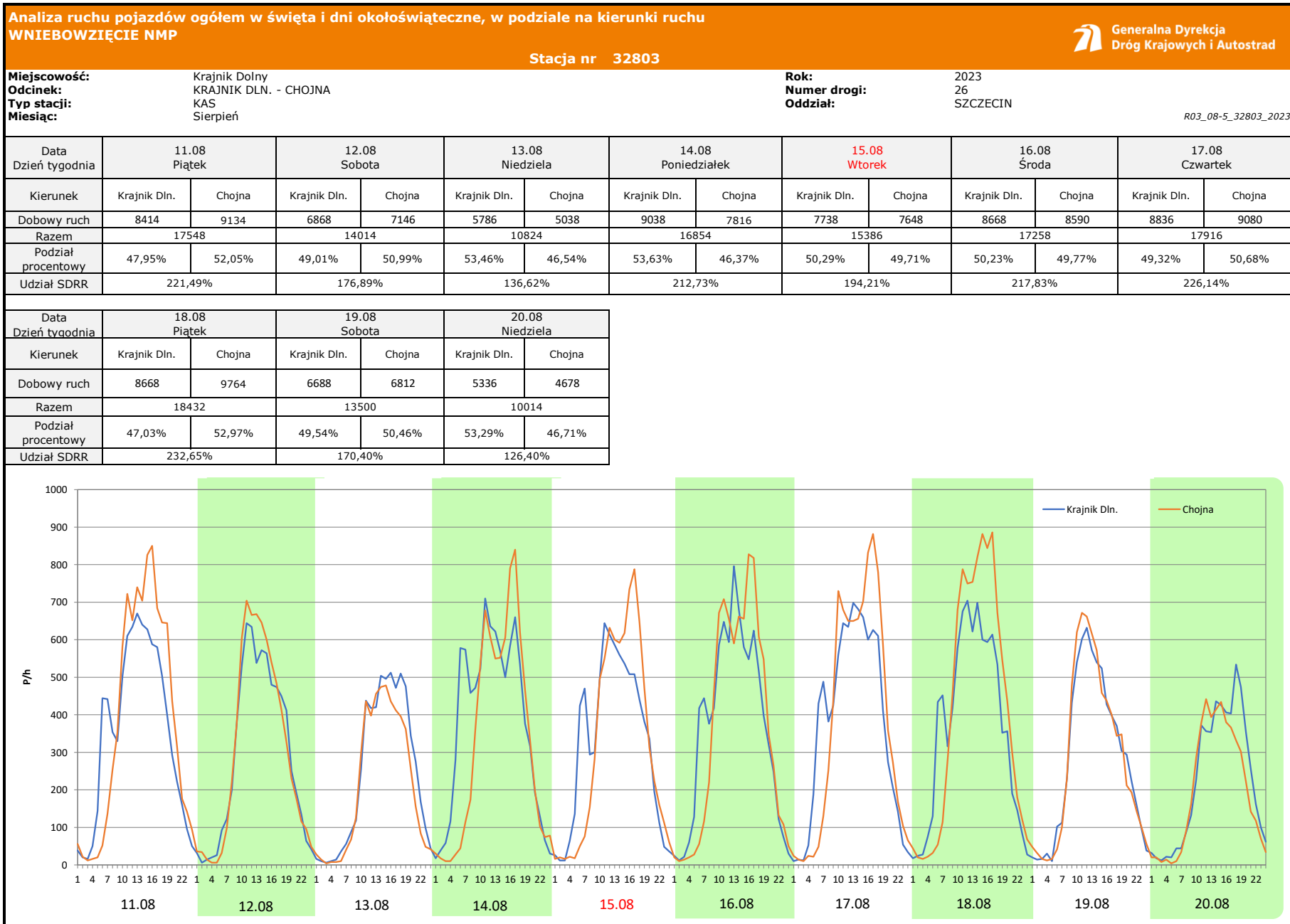
Rok: 2023
Numer drogi: 26
Oddział: SZCZECIN

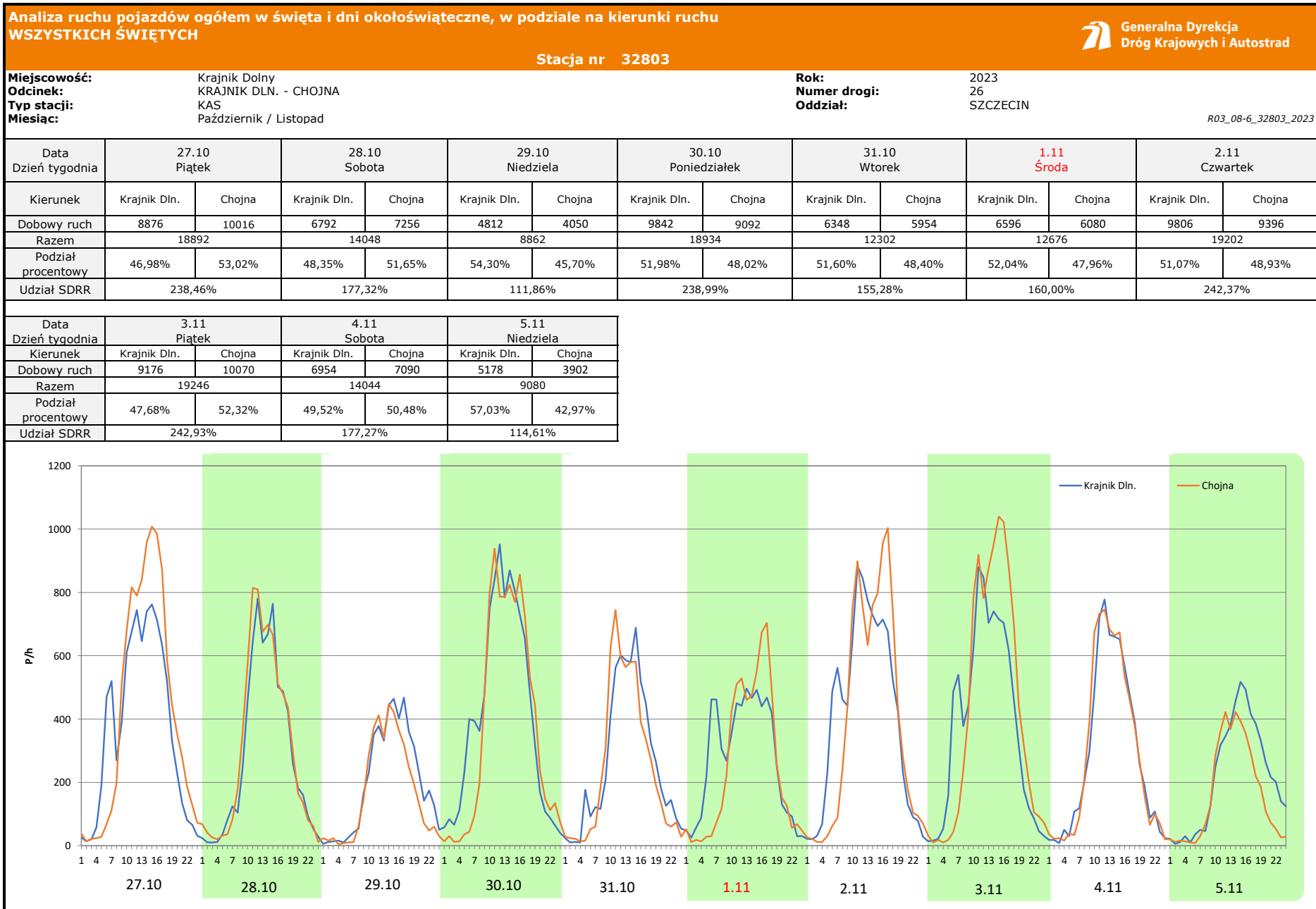
R03_08-4_32803_2023

Data Dzień tygodnia	2.06 Piątek		3.06 Sobota		4.06 Niedziela		5.06 Poniedziałek		6.06 Wtorek		7.06 Środa		8.06 Czwartek	
Kierunek	Krajnik Dln.	Chojna	Krajnik Dln.	Chojna	Krajnik Dln.	Chojna	Krajnik Dln.	Chojna	Krajnik Dln.	Chojna	Krajnik Dln.	Chojna	Krajnik Dln.	Chojna
Dobowy ruch	10064	11288	7518	7786	5358	4592	9442	8176	8774	8602	9200	9184	8092	8310
Razem	21352		15304		9950		17618		17376		18384		16402	
Podział procentowy	47,13%	52,87%	49,12%	50,88%	53,85%	46,15%	53,59%	46,41%	50,49%	49,51%	50,04%	49,96%	49,34%	50,66%
Udział SDRR	269,51%		193,17%		125,59%		222,38%		219,32%		232,05%		207,03%	

Data Dzień tygodnia	9.06 Piątek		10.06 Sobota		11.06 Niedziela	
Kierunek	Krajnik Dln.	Chojna	Krajnik Dln.	Chojna	Krajnik Dln.	Chojna
Dobowy ruch	10206	11186	7620	7794	5586	4722
Razem	21392		15414		10308	
Podział procentowy	47,71%	52,29%	49,44%	50,56%	54,19%	45,81%
Udział SDRR	270,01%		194,56%		130,11%	







**Analiza ruchu pojazdów ogółem w święta i dni okołoswiąteczne, w podziale na kierunki ruchu
ŚWIĘTO NIEPODLEGŁOŚCI**



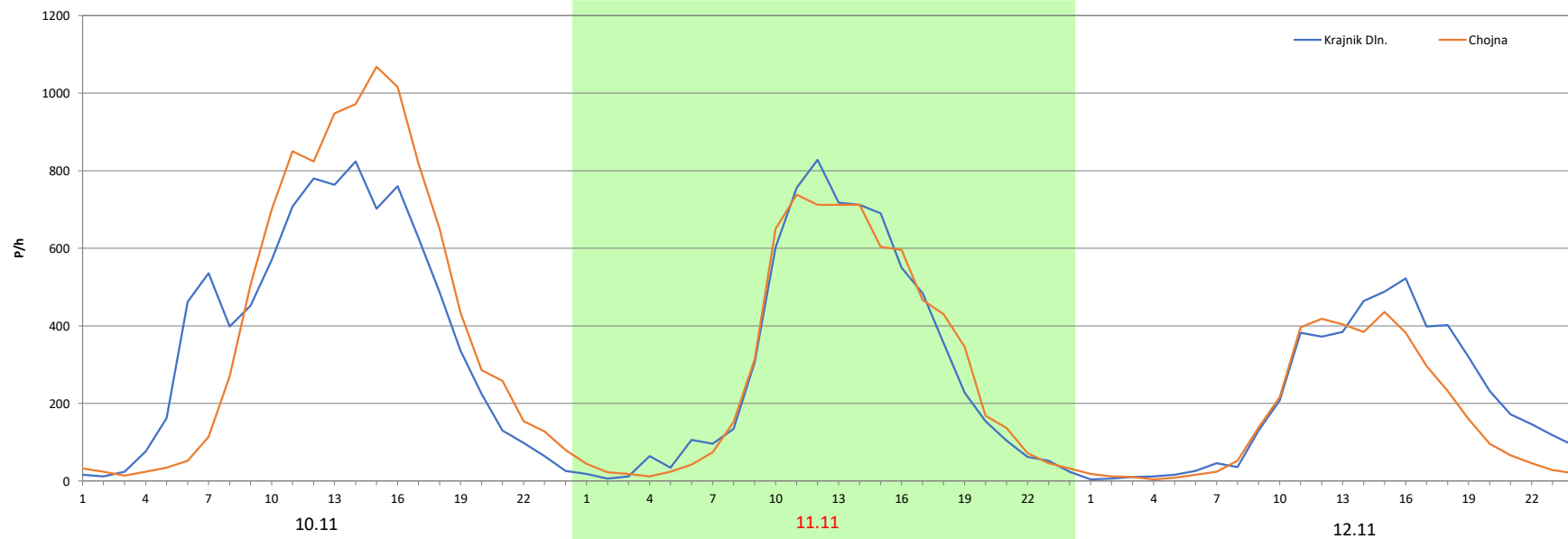
Stacja nr 32803

Miejscowość: Krajnik Dolny
Odcinek: KRAJNIK DLN. - CHOJNA
Typ stacji: KAS
Miesiąc: Listopad

Rok: 2023
Numer drogi: 26
Oddział: SZCZECIN

R03_08-7_32803_2023

Data Dzień tygodnia	10.11 Piątek		11.11 Sobota		12.11 Niedziela	
Kierunek	Krajnik Dln.	Chojna	Krajnik Dln.	Chojna	Krajnik Dln.	Chojna
Dobowy ruch	9236	10256	7096	7122	4986	3862
Razem	19492		14218		8848	
Podział procentowy	47,38%	52,62%	49,91%	50,09%	56,35%	43,65%
Udział SDRR	246,03%		179,46%		111,68%	



Analiza ruchu pojazdów ogółem w święta i dni okołoświąteczne, w podziale na kierunki ruchu
BOŻE NARODZENIE Stacja nr 32803



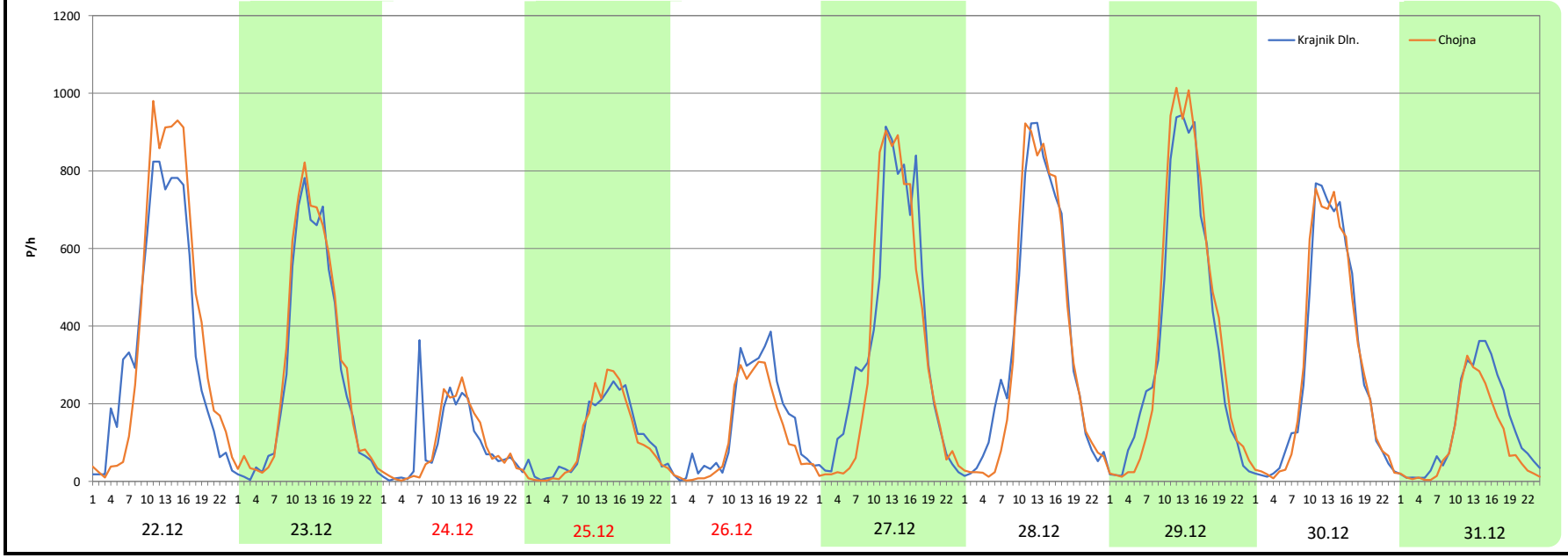
Miejscowość: Krajnik Dolny
Odcinek: KRAJNIK DLN. - CHOJNA
Typ stacji: KAS
Miesiąc: Grudzień

Rok: 2023
Numer drogi: 26
Oddział: SZCZECIN

R03_08-8_32803_2023

Data Dzień tygodnia	22.12 Piątek		23.12 Sobota		24.12 Niedziela		25.12 Poniedziałek		26.12 Wtorek		27.12 Środa		28.12 Czwartek	
Kierunek	Krajnik Dln.	Chojna	Krajnik Dln.	Chojna	Krajnik Dln.	Chojna	Krajnik Dln.	Chojna	Krajnik Dln.	Chojna	Krajnik Dln.	Chojna	Krajnik Dln.	Chojna
Dobowy ruch	8776	9648	6662	7154	2314	2186	2634	2546	3510	2840	8564	8010	8798	8452
Razem	18424		13816		4500		5180		6350		16574		17250	
Podział procentowy	47,63%	52,37%	48,22%	51,78%	51,42%	48,58%	50,85%	49,15%	55,28%	44,72%	51,67%	48,33%	51,00%	49,00%
Udział SDRR	232,55%		174,39%		56,80%		65,38%		80,15%		209,20%		217,73%	

Data Dzień tygodnia	29.12 Piątek		30.12 Sobota		31.12 Niedziela	
Kierunek	Krajnik Dln.	Chojna	Krajnik Dln.	Chojna	Krajnik Dln.	Chojna
Dobowy ruch	8832	9270	7056	7066	3388	2496
Razem	18102		14122		5884	
Podział procentowy	48,79%	51,21%	49,96%	50,04%	57,58%	42,42%
Udział SDRR	228,49%		178,25%		74,27%	



Analiza ruchu pojazdów ogółem w święta i dni okołoświąteczne, w podziale na kierunki ruchu
ZIELONE ŚWIĄTKI Stacja nr 32803

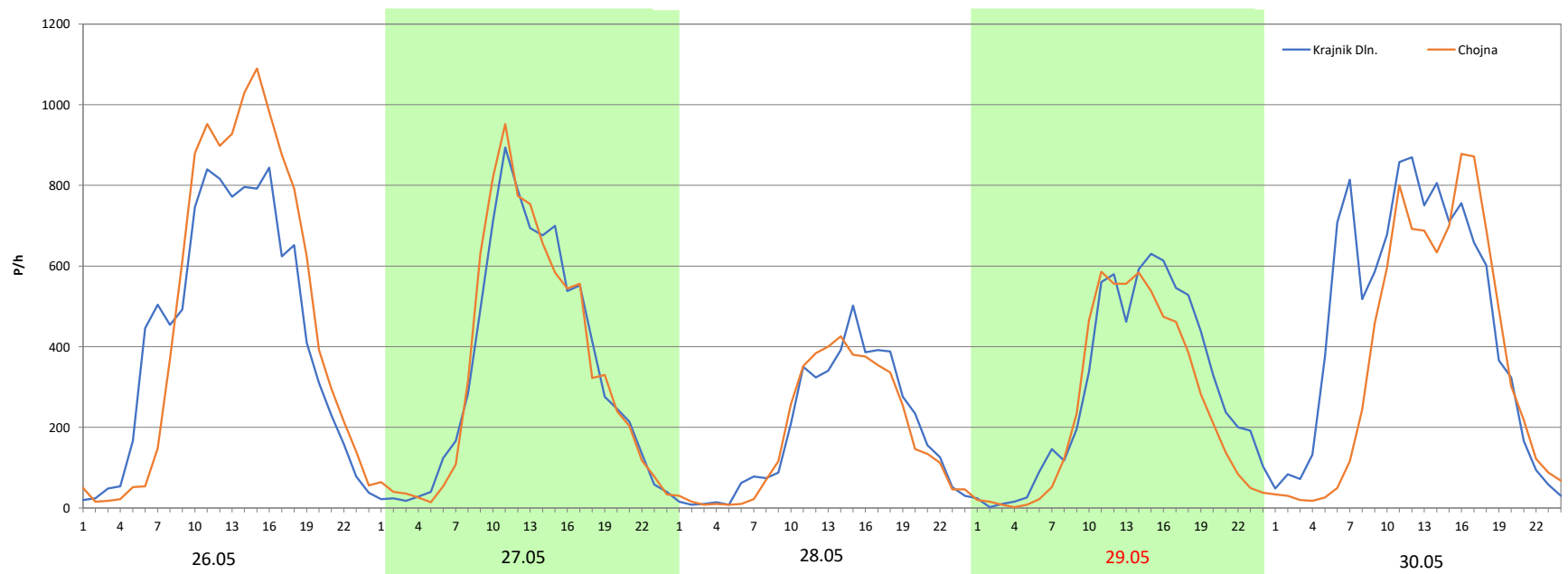


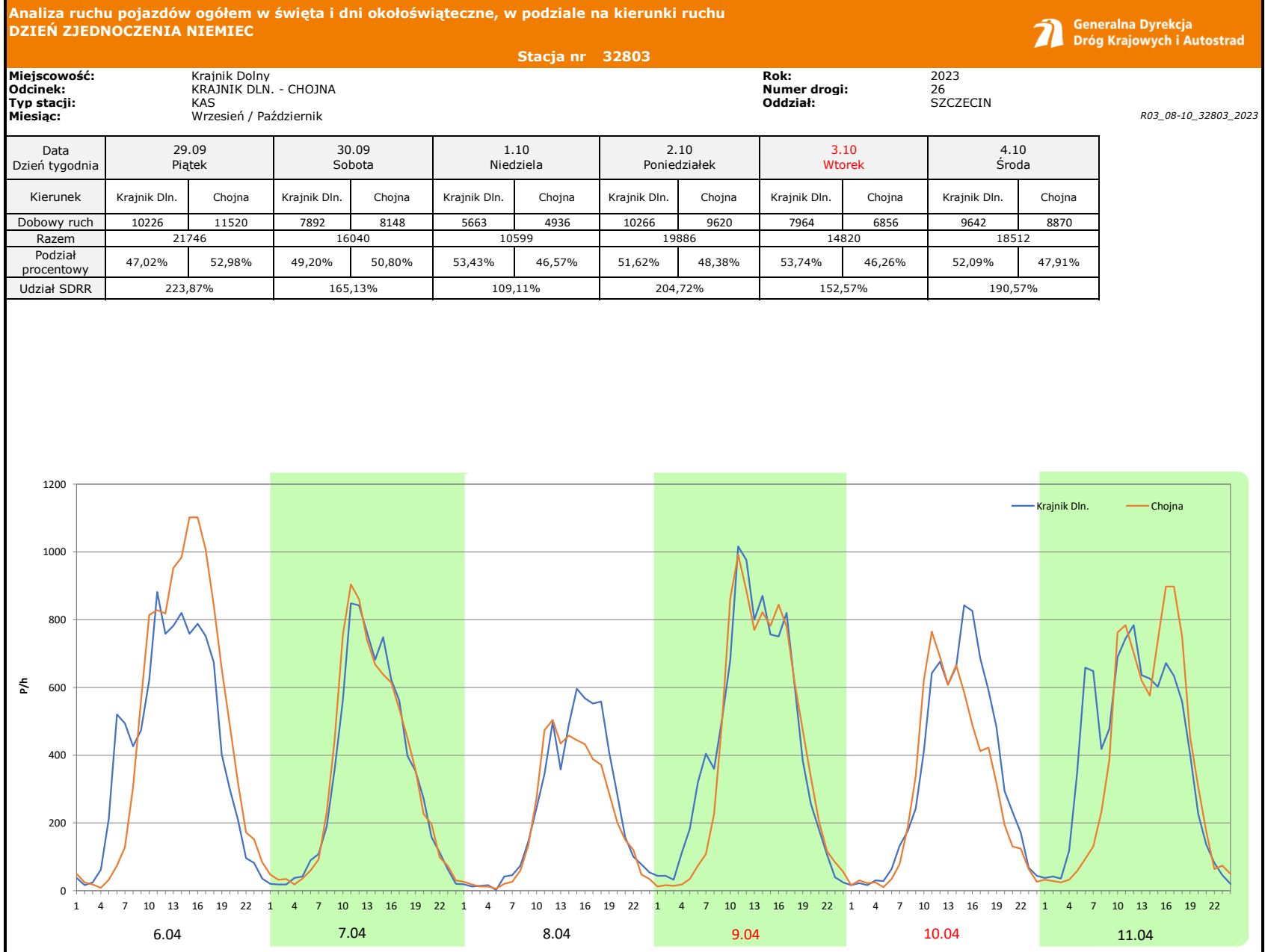
Miejscowość: Krajnik Dolny
Odcinek: KRAJNIK DLN. - CHOJNA
Typ stacji: KAS
Miesiąc: Maj

Rok: 2023
Numer drogi: 26
Oddział: SZCZECIN

R03_08-9_32803_2023

Data Dzień tygodnia	26.05 Piątek		27.05 Sobota		28.05 Niedziela		29.05 Poniedziałek		30.05 Wtorek	
Kierunek	Krajnik Dln.	Chojna	Krajnik Dln.	Chojna	Krajnik Dln.	Chojna	Krajnik Dln.	Chojna	Krajnik Dln.	Chojna
Dobowy ruch	10314	11492	8132	8254	4516	4294	6980	5894	11064	8836
Razem	21806		16386		8810		12874		19900	
Podział procentowy	47,30%	52,70%	49,63%	50,37%	51,26%	48,74%	54,22%	45,78%	55,60%	44,40%
Udział SDRR	224,48%		168,69%		90,70%		132,53%		204,86%	





Proporcja dobowego natężenia ruchu do SDRR, dla każdego dnia w roku, w podziale na pojazdy ogółem



Stacja nr **32803**

Miejscowość: Krajnik Dolny
Odcinek: KRAJNIK DLN. - CHOJNA
Typ stacji: KAS
Rok: 2023
Numer drogi: 26
Oddział: SZCZECIN

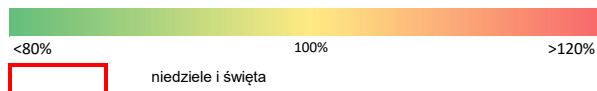
R03_10-1_32803_2023


	Miesiąc											
	1	2	3	4	5	6	7	8	9	10	11	12
liczba dni w miesiącu	31	28	31	30	31	30	31	31	30	31	30	31
średni udział w miesiącu [%]	85,6	89,8	92,9	106,4	109,2	106,9	104,7	103,3	105,1	101,6	100,7	93,9

R03_10-2_32803_2023

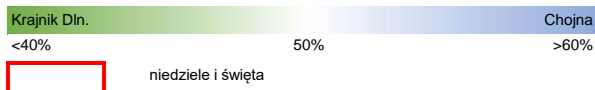
32803	Proporcja ruchu dziennego do średniego dobowego ruchu rocznego [%]											
	1	2	3	4	5	6	7	8	9	10	11	12
1	50,6	195,0	201,7	201,6	140,9	253,9	200,5	236,8	260,9	133,8	160,0	222,8
2	164,2	199,5	206,0	118,1	229,6	269,5	132,8	227,8	194,4	251,0	242,4	163,9
3	172,0	210,3	225,1	230,6	212,8	193,2	221,6	234,9	135,4	187,1	242,9	104,4
4	165,4	173,6	169,7	230,3	238,8	125,6	213,5	246,1	222,7	233,7	177,3	209,2
5	176,4	104,1	101,5	244,8	267,4	222,4	220,8	206,4	217,0	235,0	114,6	195,3
6	185,0	184,9	182,5	267,9	204,8	219,3	236,1	155,1	212,7	252,8	233,4	149,9
7	152,9	188,2	177,8	129,5	133,4	232,0	255,5	196,6	227,7	185,7	212,5	191,2
8	90,8	190,9	201,4	202,1	227,4	207,0	174,1	193,0	251,9	122,8	212,4	224,4
9	180,2	192,4	186,3	82,0	222,0	270,0	127,4	196,9	183,0	223,0	222,4	167,8
10	183,2	226,1	207,8	117,1	230,3	194,6	231,7	204,1	134,1	218,3	246,0	108,7
11	176,3	170,0	166,7	243,1	238,0	130,1	230,4	221,5	226,6	214,6	179,5	210,3
12	183,7	98,0	101,0	226,0	277,4	220,4	235,2	176,9	217,3	225,3	111,7	210,1
13	215,8	187,8	209,7	236,0	212,7	214,8	260,0	136,6	221,1	251,2	225,5	203,4
14	169,6	191,1	195,1	265,7	148,0	223,2	229,6	212,7	230,8	201,7	214,7	221,8
15	97,6	188,9	195,1	204,2	240,8	227,3	149,8	194,2	265,7	137,3	212,4	239,2
16	184,8	203,0	201,3	116,7	248,2	264,2	117,5	217,8	189,3	221,1	223,0	181,0
17	181,4	206,9	231,1	214,0	264,8	194,8	232,3	226,1	136,9	204,2	245,4	114,4
18	179,7	164,6	174,7	225,8	151,6	125,9	221,2	232,7	221,3	210,5	187,3	225,1
19	182,7	107,5	111,2	264,9	249,8	219,4	220,2	170,4	213,0	219,1	111,5	215,5
20	209,7	188,0	199,3	223,4	199,0	217,8	226,6	126,4	215,4	230,0	224,3	227,8
21	162,5	180,8	195,4	250,3	134,5	209,5	243,2	219,9	221,2	174,0	205,6	221,8
22	93,4	194,9	199,8	194,6	228,9	226,6	190,2	221,6	238,0	113,0	203,4	232,6
23	186,8	198,2	205,4	131,6	222,9	247,3	122,4	218,8	183,6	221,8	208,2	174,4
24	182,4	214,9	227,9	221,2	228,3	190,0	218,3	222,1	133,8	210,1	232,1	56,8
25	182,7	156,6	177,4	215,3	249,9	134,4	218,2	236,9	218,5	216,4	170,6	65,4
26	196,6	101,9	110,4	220,7	275,2	208,8	220,9	187,8	220,7	214,8	111,3	80,2
27	219,0	202,6	199,5	246,1	206,8	217,8	232,7	133,2	214,7	238,5	207,6	209,2
28	165,0	206,3	196,4	289,0	111,2	218,2	253,6	219,2	237,0	177,3	206,4	217,7
29	99,9		207,9	230,4	162,5	227,2	191,1	218,4	274,5	111,9	191,6	228,5
30	195,9		217,1	138,0	251,2	270,8	130,3	225,5	202,5	239,0	204,0	178,3
31	194,7		260,5		239,4		242,1	248,9		155,3		74,3

Legenda



Nierównomierność kierunkowa dla każdego dnia w roku, dla pojazdów ogółem												
Stacja nr 32803											 Generalna Dyrekcja Dróg Krajowych i Autostrad	
Miejscowość:	Krajnik Dolny					Rok:	2023					
Odcinek:	KRAJNIK DLN. - CHOJNA					Numer drogi:	26					
Typ stacji:	KAS					Oddział:	SZCZECIN					
R03_11_32803_2023												
32803	Proporcja ruchu dziennego do średniego dobowego ruchu rocznego [%]											
	1	2	3	4	5	6	7	8	9	10	11	12
1	44,4	49,7	49,0	50,8	43,7	49,9	50,8	49,0	52,5	46,6	48,0	53,9
2	46,3	50,2	50,5	45,6	47,3	52,9	45,7	49,4	50,6	48,4	48,9	51,5
3	48,3	53,1	53,2	47,1	49,9	50,9	46,2	50,7	46,7	46,3	52,3	44,6
4	49,2	50,4	50,3	49,5	49,6	46,2	49,3	52,9	46,3	47,9	50,5	44,2
5	50,3	45,6	45,4	50,7	51,4	46,4	49,2	50,3	49,3	50,3	43,0	48,1
6	52,3	46,8	47,3	54,4	50,9	49,5	50,5	43,6	49,7	53,1	43,6	49,3
7	50,2	48,6	49,8	52,1	45,9	50,0	53,3	46,5	50,6	50,2	47,3	50,8
8	44,4	49,3	49,6	50,4	46,3	50,7	50,8	48,9	52,7	44,8	48,8	53,2
9	46,4	50,7	50,6	50,0	48,8	52,3	45,6	48,6	50,5	46,3	49,8	50,8
10	48,0	52,5	53,3	43,9	48,1	50,6	46,1	50,7	45,6	48,9	52,6	45,0
11	49,5	49,6	50,4	45,5	50,0	45,8	49,1	52,1	46,1	50,2	50,1	44,8
12	49,9	45,3	45,1	48,7	53,3	45,9	49,0	51,0	49,0	50,2	43,6	48,6
13	52,8	46,6	43,5	49,9	50,1	49,3	50,7	46,5	49,1	52,7	44,1	49,5
14	50,4	49,3	48,4	52,6	45,6	49,6	52,9	46,4	50,6	50,6	47,9	49,8
15	45,0	49,7	49,7	49,9	46,7	50,6	50,9	49,7	53,1	45,0	48,9	52,8
16	46,3	50,0	50,9	44,9	49,0	52,7	46,3	49,8	50,9	45,7	50,1	50,6
17	49,0	52,7	53,1	46,6	52,5	50,6	46,5	50,7	45,7	49,2	53,0	45,7
18	49,3	51,1	50,9	46,0	50,7	45,6	49,2	53,0	45,9	49,3	51,0	45,8
19	50,5	44,9	45,2	39,8	50,8	46,5	49,8	50,5	49,5	50,6	44,3	49,2
20	53,5	45,6	46,7	50,8	50,1	48,8	50,5	46,7	49,3	52,6	43,9	50,0
21	50,3	48,6	49,1	52,7	44,9	49,6	53,3	46,9	50,7	50,9	48,2	51,6
22	44,7	47,7	49,6	50,4	46,2	51,1	50,3	49,1	52,7	44,4	48,4	52,4
23	46,1	50,2	50,3	46,4	50,0	53,2	45,9	49,4	50,8	43,9	50,1	51,8
24	49,1	53,5	53,2	46,4	49,5	50,8	47,1	50,3	46,7	47,1	52,8	48,6
25	49,8	50,0	50,4	49,5	49,9	45,0	49,3	53,2	46,9	48,8	51,3	49,2
26	50,3	45,8	44,6	49,7	52,7	46,2	49,4	49,9	49,4	50,3	44,6	44,7
27	53,4	45,8	45,9	50,7	50,4	49,2	50,1	46,9	49,8	53,0	44,6	48,3
28	50,4	48,9	48,8	52,8	48,7	49,0	52,2	46,4	50,7	51,7	48,0	49,0
29	45,5		49,7	50,5	45,8	50,6	50,6	49,5	53,0	45,7	48,3	51,2
30	45,4		50,8	49,4	44,4	53,0	46,3	49,9	50,8	48,0	50,9	50,0
31	49,5		53,1		49,6		47,4	50,5		48,4		42,4

Legenda



$$*WKN = \frac{N_{poj./24h} \text{ (kierunek P)}}{N_{poj./24h} \text{ (kierunek P+L)}}$$

Dobowe wahania ruchu pojazdów ogółem w podziale na kierunki



Generalna Dyrekcja
Dróg Krajowych i Autostrad

Stacja nr 32803

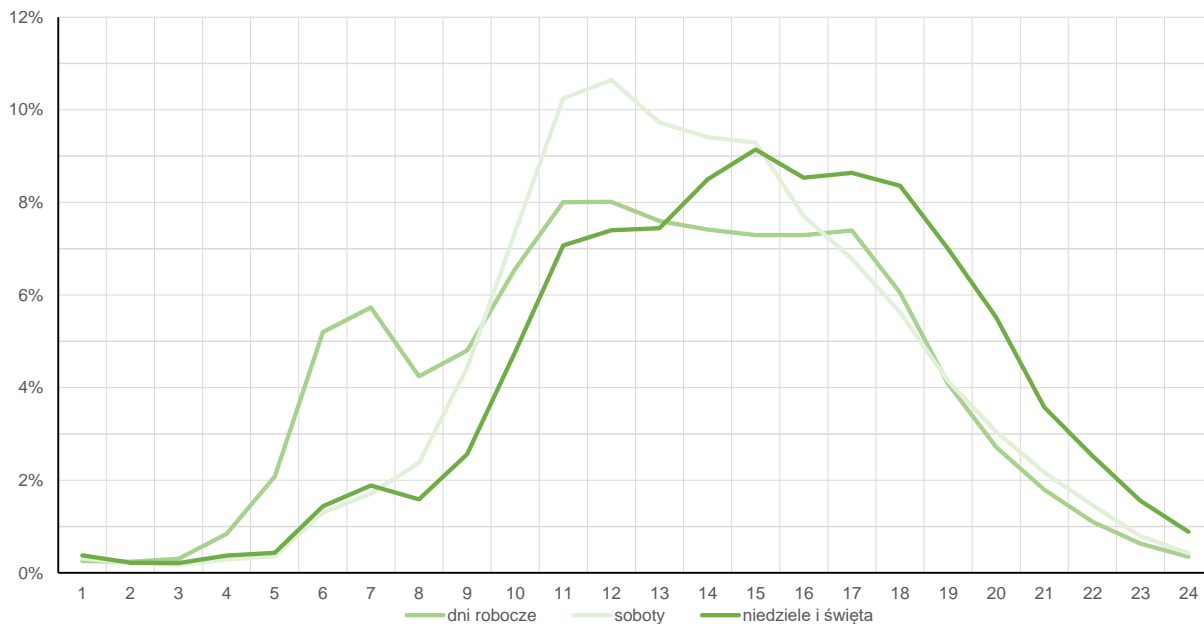
Miejscowość: Krajnik Dolny
Odcinek: KRAJNIK DLN. - CHOJNA
Typ stacji: KAS

Rok: 2023
Numer drogi: 26
Oddział: SZCZECIN

Średni dobowy rozkład natężenia ruchu

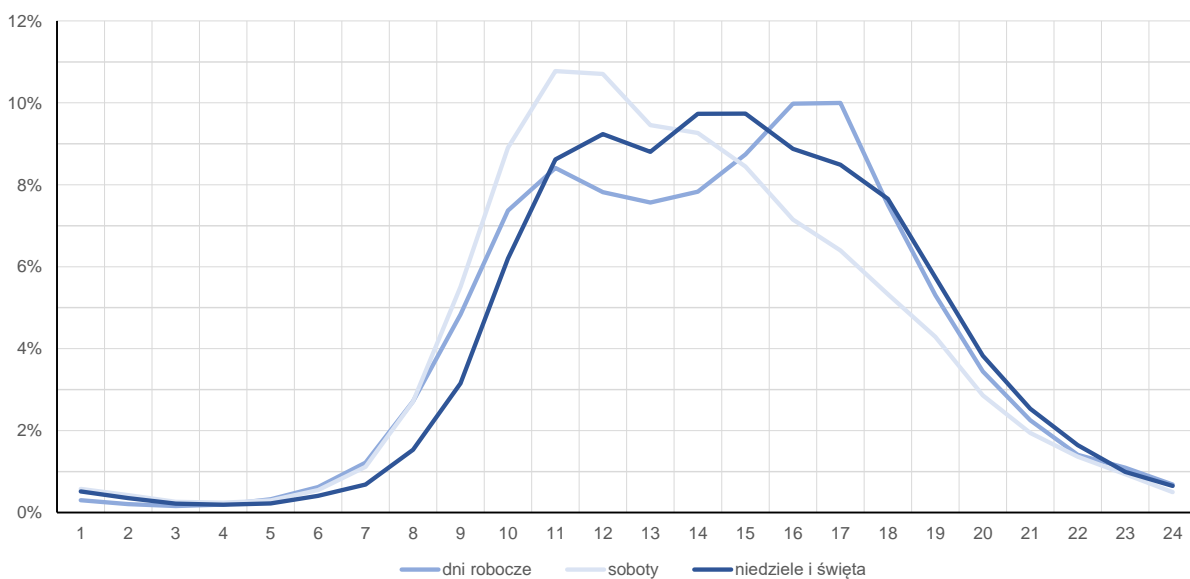
R03_12-1_32803_2023

Kierunek: Krajnik Dln.



R03_12-2_32803_2023

Kierunek: Chojna



Zestawienie 200 godzin o największym natężeniu ruchu w roku



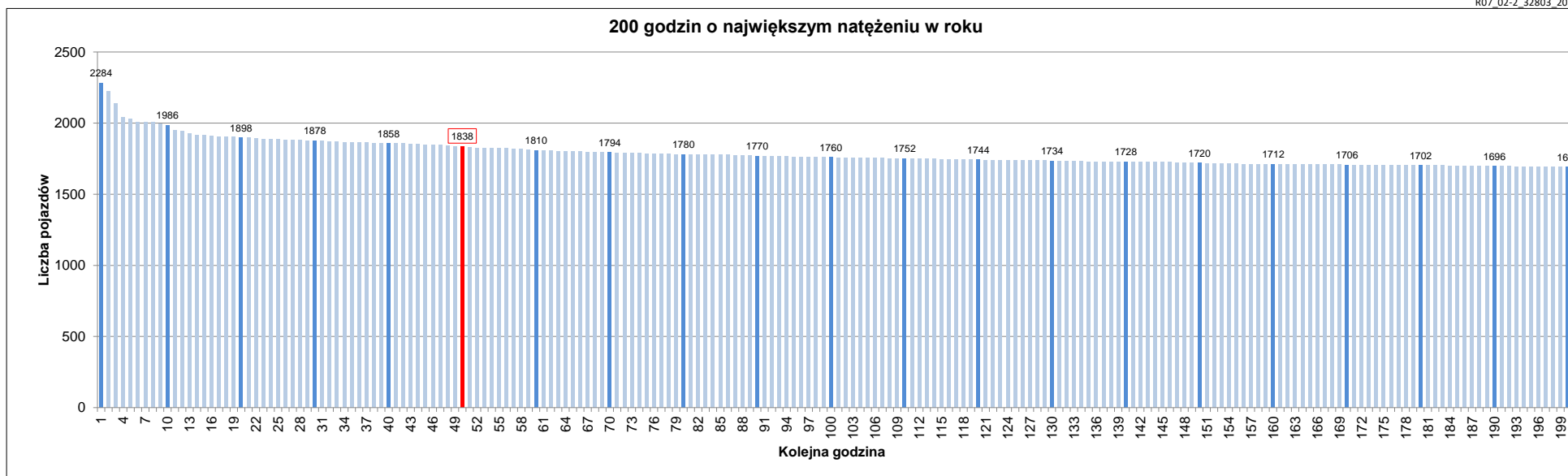
Stacja nr 32803

Miejscowość: Krajnik Dolny
 Odcinek: KRAJNIK DLN. - CHOJNA
 Typ stacji: KAS
 Rok: 2023
 Numer drogi: 26
 Oddział: SZCZECIN

R07_02-1_32803_2023

Udział ruchu w godzinach o największym natężeniu w roku w odniesieniu do SDRR w 2023 roku [%]																					
SDRR	1	10	20	30	40	50	60	70	80	90	100	110	120	130	140	150	160	170	180	190	200
7957	2284	1986	1878	1858	1858	1838	1810	1794	1780	1770	1760	1752	1744	1734	1728	1720	1712	1706	1702	1696	1692
Udział proc.	29%	25%	24%	23%	23%	23%	23%	23%	22%	22%	22%	22%	22%	22%	22%	22%	22%	21%	21%	21%	21%
Data	18.04.23	06.05.23	29.04.23	31.03.23	28.04.23	19.04.23	13.05.23	13.07.23	19.05.23	27.10.23	16.05.23	28.04.23	01.09.23	14.09.23	01.04.23	28.04.23	03.03.23	03.03.23	17.03.23	14.04.23	21.04.23
Nr dnia	2	6	6	5	5	3	6	4	5	5	2	5	5	4	6	5	5	5	5	5	5
Godzina	10	12	12	16	16	14	11	17	11	15	17	13	14	17	12	11	16	15	15	13	15

R07_02-2_32803_2023



Oznaczenia:

- Wartości natężeń kolejnych 200 godzin
- Wartości co dziesiątej wartości z posród 200 godzin
- Wartości 50-tej godziny

SDRR: 7957 poj./dobę