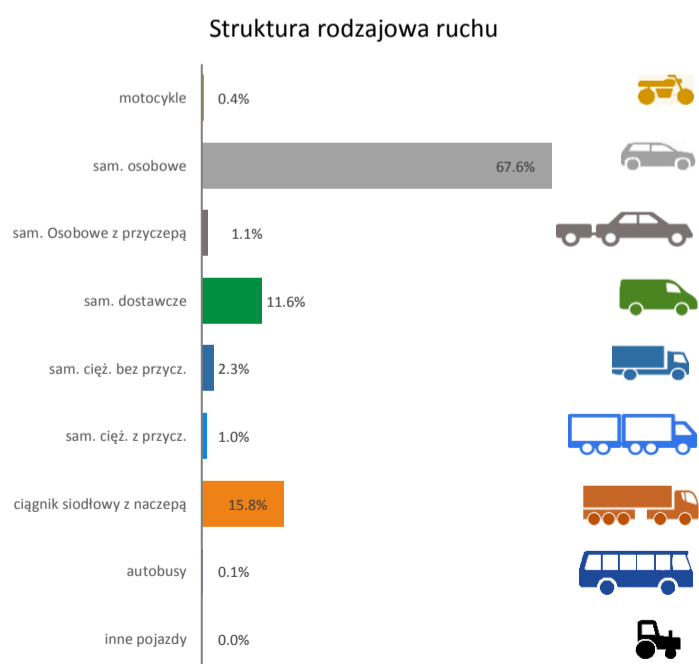
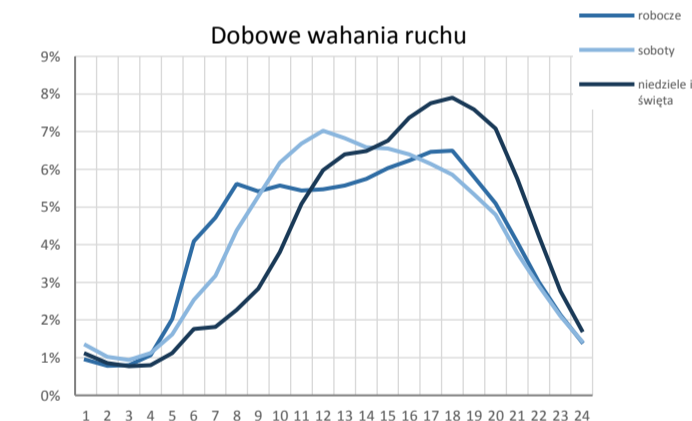
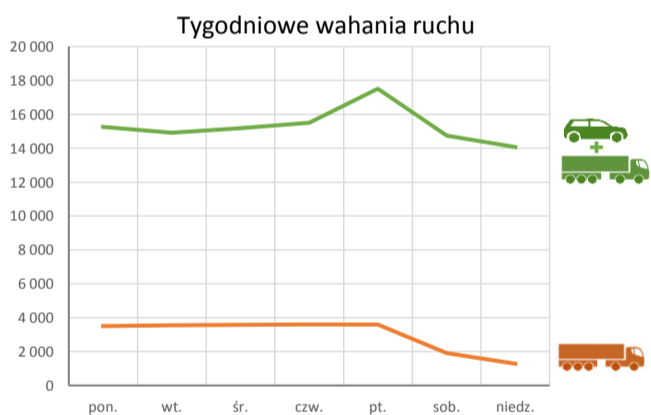
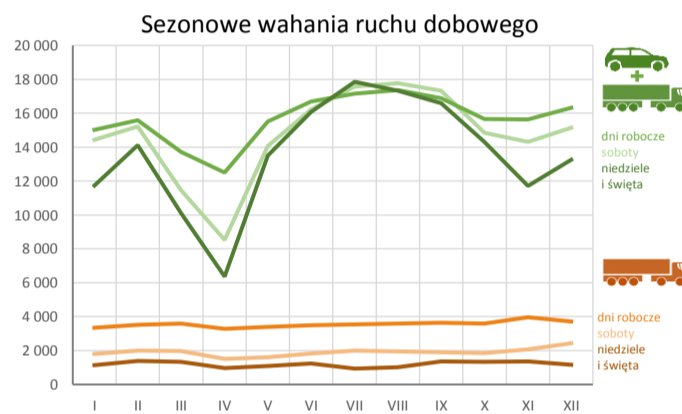
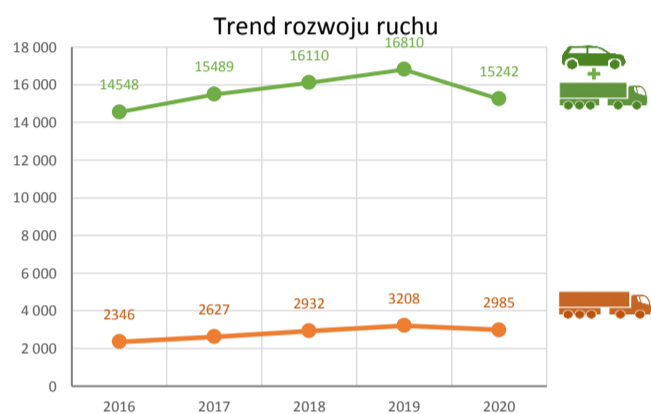


Karta punktu

Stacja NR 14622

Nr stacji: 14622
 Typ licznika: SICK
 Lokalizacja: Stara Niedziałka
 Nr drogi: A2a
 Pikietaż: 6.53

Stacja działa od: 2013-10-31
 Charakter ruchu: G
 Liczba dni w archiwizacji: 358
 Liczba dni w przetworzeniu: 366



Godzina 50-ta

Natężenie: 1354
 Udział proc.: 8.9%
 Dzień: 24.12.20 (czwartek)
 Godzina: 13:00



Analiza średniego dobowego ruchu rocznego (SDRR) dla poszczególnych miesięcy w 2019 i 2020 roku

R02_01_2020

Lp.	Oddział GDDKiA	Numer stacji	Typ stacji	Numer drogi	Średni dobowy ruch w miesiącu																																						
					styczeń			luty			marzec			kwiecień			maj			czerwiec			lipiec			sierpień			wrzesień			październik			listopad			grudzień			cały rok		
					2019	2020	wzrost/spadek (%)	2019	2020	wzrost/spadek (%)	2019	2020	wzrost/spadek (%)	2019	2020	wzrost/spadek (%)	2019	2020	wzrost/spadek (%)	2019	2020	wzrost/spadek (%)	2019	2020	wzrost/spadek (%)	2019	2020	wzrost/spadek (%)	2019	2020	wzrost/spadek (%)	2019	2020	wzrost/spadek (%)	2019	2020	wzrost/spadek (%)	2019	2020	wzrost/spadek (%)			
1.	WAREZAWA	14010	GR	9	6629	6520	-2	7174	6737	-6	7584	5533	-27	8034	4548	-43	8252	6400	-22	8433	7355	-13	8317	8007	-4	8581	8081	-6	8008	7472	-7	8147	6850	-16	7738	6308	-18	7271	6531	-10	7847	6695	-15
		14012	GR	2	12879	13316	+3	13964	14045	+1	14420	11439	-21	15286	9528	-38	15275	12944	-15	15852	14425	-9	16183	15257	-6	16295	15310	-6	15637	14976	-4	15547	13744	-12	15010	12678	-16	14087	13337	-5	15036	13417	-11
		14016	GR	10	7772	8114	+4	8474	8625	+2	9025	7151	-21	9603	6056	-37	9842	8459	-14	10347	9903	-4	10566	10868	+3	10601	11086	+5	9827	10076	+3	9821	8951	-9	9263	8397	-9	8630	8196	-5	9481	8824	-7
		14021	RPP-6	S8f	2E+05	2E+05	+2	2E+05	-	-	2E+05	-	-	2E+05	-	-	2E+05	-	-	2E+05	-	-	2E+05	-	-	2E+05	-	-	2E+05	-	-	2E+05	-	-	2E+05	-	-	2E+05	-	-	187498	-	-
		14023	GR	7	36279	38312	+6	39130	40260	+3	41328	31854	-23	43849	26889	-39	45231	38006	-16	48973	44315	-10	50466	48732	-3	50715	49718	-2	45441	44360	-2	44534	38979	-12	41588	34803	-16	39990	35877	-10	43960	39342	-11
		14050	GR	92	10815	11077	+2	11452	11441	0	12083	10158	-16	12213	9003	-26	12418	11150	-10	12973	12235	-6	12529	12461	-1	12320	12290	0	12457	12657	+2	12747	12038	-6	12290	11244	-9	11596	11080	-4	12158	11403	-6
		14053	GR	50	12763	13458	+5	14159	14486	+2	15001	12229	-18	15506	9882	-36	15724	12820	-18	16559	14731	-11	16965	16858	-1	17406	17276	-1	16151	16207	0	15557	14988	-4	15050	13269	-12	14163	13043	-8	15417	14104	-9
		14054	GR	61	-	-	-	-	-	-	-	-	-	-	-	-	-	-	-	-	-	-	-	-	-	-	-	-	-	-	-	-	-	-	-	-	-	-	-	-	-	-	
		14809	RPP-5	7	49102	50290	+2	53341	53130	0	55957	39271	-30	56989	32155	-44	57574	46966	-18	59739	53583	-10	59044	57754	-2	59216	57452	-3	58720	56307	-4	58053	50683	-13	54775	45982	-16	51783	42726	-9	56191	49237	-12
		14140	RPP-3	12	4333	4349	0	4702	4522	-4	4791	3918	-18	5183	3303	-36	5089	4451	-13	5276	5192	-2	5286	5813	+10	5271	5541	+5	5214	5336	+2	4963	4616	-7	4802	4340	-10	4486	4410	-2	4950	4649	-6
		14320	RPP-3	61	10695	11121	+4	11689	11894	+2	12645	9968	-21	13764	9063	-34	14033	12496	-11	14801	14155	-4	15199	15330	+1	15165	15558	+3	14022	14110	+1	13796	-	-	14446	-	-	11889	-	-	13512	-	-
		14612	SICK	S7	31888	33229	+4	34696	35057	+1	36493	27536	-25	38834	23184	-40	40549	33434	-18	44523	39415	-11	46926	44061	-6	46782	44770	-4	40393	38875	-4	39172	33624	-14	36340	29941	-18	34837	30794	-12	39286	34493	-12
		14622	SICK	A2a	13931	14477	+4	15026	15319	+2	15761	12879	-18	17203	11059	-36	17146	15023	-12	18031	16536	-8	18495	17323	-6	18711	17420	-7	17719	16902	-5	17531	15358	-12	16673	14889	-11	15492	15716	+1	16810	15242	-9
		14623	SICK	S7	34383	36723	+7	39100	41360	+6	39848	29032	-27	42079	21882	-48	43131	33130	-23	45615	39291	-14	47543	44929	-5	49063	46542	-5	44896	43422	-3	43517	37479	-14	39890	32895	-18	37437	34418	-8	42209	36759	-13
		14624	SICK	S8h	18107	22470	+24	20816	24584	+18	22201	19341	-13	23191	15442	-33	24493	21324	-13	26401	24809	-6	26863	26338	+5	27973	29103	+4	26561	27623	+4	25759	24335	-6	25654	22061	-14	24320	22895	-6	24362	23527	-3
		14625	SICK	S8	34575	38717	+12	37462	40581	+8	39851	33378	-16	43771	28285	-35	45011	40448	-10	49583	47665	-4	53145	54857	+3	53782	54851	+2	47301	49832	+5	46903	43726	-7	44771	39239	-12	40622	39745	-2	44731	42610	-5
14631	SICK	50c	9614	10250	+7	10664	11219	+5	11105	9314	-16	11353	7800	-31	11495	10295	-10	11700	11623	-1	11563	12624	+9	11530	12783	+11	11521	12889	+12	11436	12029	+5	11001	-	-	10100	-	-	11090	-	-		
14632	SICK	92e	10096	9951	-1	10631	10146	-5	11269	9102	-19	11529	8313	-28	11625	10632	-9	12083	11467	-5	11376	11544	+1	11201	11495	+3	11246	11379	+1	11395	10714	-6	11227	10058	-10	10717	10381	-3	11200	10432	-7		

* - wynik niemiarodajny do porównań
 ** - dane oszacowane dla większości roku

Średni dobowy ruch roczny (SDRR) w stacjach SCPR w latach 2011-2020

Ruch ogółem															R02_02_2020		
Lp.	Oddział GDDKiA	Numer stacji	Typ stacji	Nr drogi	Średni dobowy ruch roczny (SDRR) w latach (poj./dobę)										Wzrost/spadek ruchu (%)		
					2011	2012	2013	2014	2015	2016	2017	2018	2019	2020	2020/18	2020/19	
1.	WARSZAWA	14010	GR	9	8853	8606	9040	9177	9192	9452	9207	9162*	7847*	6695*	-27*	-15*	
		14012	GR	2	11542	11503	12428	12861	13104	13827	14332	14732	15036	13417	-9	-11	
		14016	GR	10	12664	12590	11296*	9730*	9233*	9524	9663	9557	9481	8824	-8	-7	
		14021	RPP-6	S8f	-	-	-	-	-	-	-	-	183309	187498	-	-	-
		14023	GR	7	39041	36947	36027	35586*	37115	39182	40048	41794	43960*	39342	-6	-11*	
		14050	GR	92	-	-	-	-	-	-	-	12114	12310	12158	11403	-7	-6
		14053	GR	50	-	-	-	-	-	-	-	14603	14950	15417	14104	-6	-9
		14054	GR	61	-	-	-	-	-	-	-	-	-	-	-	-	-
		14809	RPP-5	7	40329	39122	39364	41318	41482	48681*	52690*	55211	56191	49237*	-11*	-12*	
		14140	RPP-3	12	6922	6760	4795	4922	5015	5218	5197	5198	4950*	4649	-11	-6*	
		14320	RPP-3	61	12184	12713	12643	12925	13580	14545	14792	14320*	13512	-	-	-	
		14612	SICK	S7	-	33059	32053	30877*	32676	34967	35424	37126	39286*	34493	-7	-12*	
		14622	SICK	A2a	-	-	-	-	13003*	14548*	15489	16110	16810	15242	-5	-9	
		14623	SICK	S7	-	-	-	-	31232*	33272	35189	38117	42209*	36759	-4	-13*	
		14624	SICK	S8h	-	-	-	-	23686*	25953*	20586*	18724*	24362*	23527	26*	-3*	
		14625	SICK	S8	-	-	-	-	31113*	34077*	34593	39064*	44731*	42610	9*	-5*	
		14631	SICK	50c	-	-	-	-	-	-	-	-	11090*	-	-	-	
14632	SICK	92e	-	-	-	-	-	-	-	-	11200*	10432	-	-7*			

* - wynik niemiarodajny do porównań

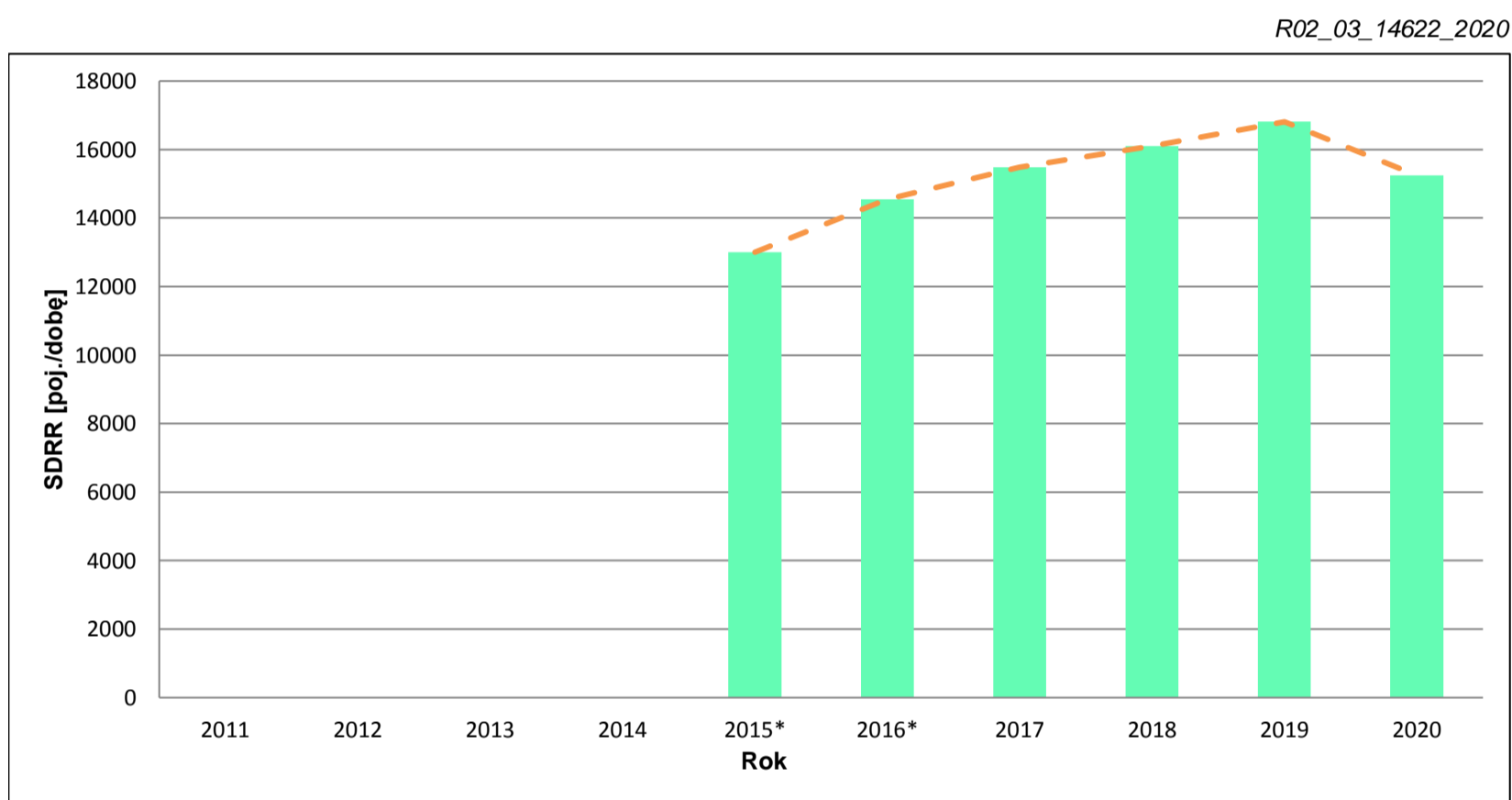
STACJA NR 14622

Miejscowość: Stara Niedziałka
Odcinek: Mińsk Maz. - Kałuszyn
Typ stacji: Kapsch
Rok: 2020
Numer drogi: A2a
Oddział: WARSZAWA

Wykres trendu rozwoju ruchu dla stacji 14622

R02_02_14622_2020

Średni dobowy ruch roczny (SDRR) w latach (poj./dobę)										Wzrost/spadek ruchu [%]	
2011	2012	2013	2014	2015	2016	2017	2018	2019	2020	2020/18	2020/19
-	-	-	-	13003*	14548*	15489	16110	16810	15242	-5	-9



* - ruch niemiernodajny do porównań

Średni dobowy ruch dla poszczególnych dni tygodnia w poszczególnych miesiącach roku

STACJA NR 14622

Miejscowość: Stara Niedziałka
Odcinek: Mińsk Maz. - Kałuszyn
Typ stacji: Kapsch
Rok: 2020
Numer drogi: A2a
Oddział: WARSZAWA

Ruch ogółem

R03 01 14622 2020

Dni tygodnia:		Styczeń	Luty	Marzec	Kwiecień	Maj	Czerwiec	Lipiec	Sierpień	Wrzesień	Pazdziernik	Listopad	Grudzień	Cały rok
1. Poniedziałki	a	14676	15092	13172	12270	15059	16230	16847	17246	16473	15049	15209	15771	15258
	b	1.014	0.985	1.023	1.110	1.002	0.981	0.973	0.990	0.975	0.980	1.021	1.003	1.001
	c	0.962	0.989	0.863	0.804	0.987	1.064	1.104	1.130	1.080	0.986	0.997	1.034	1.000
2. Wtorki	a	14610	14755	12887	12196	14384	15886	16147	16287	15921	15017	15014	15850	14913
	b	1.009	0.963	1.001	1.103	0.957	0.961	0.932	0.935	0.942	0.978	1.008	1.009	0.978
	c	0.980	0.989	0.864	0.818	0.965	1.065	1.083	1.092	1.068	1.007	1.007	1.063	1.000
3. Środy	a	14618	14944	13576	12032	14652	16575	16474	16593	16141	14859	15107	16731	15192
	b	1.010	0.976	1.054	1.088	0.975	1.002	0.951	0.953	0.955	0.968	1.015	1.065	0.997
	c	0.962	0.984	0.894	0.792	0.964	1.091	1.084	1.092	1.062	0.978	0.994	1.101	1.000
4. Czwartki	a	14633	15499	13740	13162	15364	16462	16819	17400	16505	15800	15492	15087	15497
	b	1.011	1.012	1.067	1.190	1.023	0.996	0.971	0.999	0.977	1.029	1.040	0.960	1.017
	c	0.944	1.000	0.887	0.849	0.991	1.062	1.085	1.123	1.065	1.020	1.000	0.974	1.000
5. Piątki	a	16642	17608	15203	12852	18116	18310	19539	19305	19350	17617	17387	18167	17508
	b	1.150	1.149	1.180	1.162	1.206	1.107	1.128	1.108	1.145	1.147	1.168	1.156	1.149
	c	0.951	1.006	0.868	0.734	1.035	1.046	1.116	1.103	1.105	1.006	0.993	1.038	1.000
6. Soboty	a	14424	15230	11470	8533	14074	16216	17584	17772	17328	14849	14311	15145	14745
	b	0.996	0.994	0.891	0.772	0.937	0.981	1.015	1.020	1.025	0.967	0.961	0.964	0.967
	c	0.978	1.033	0.778	0.579	0.954	1.100	1.193	1.205	1.175	1.007	0.971	1.027	1.000
7. Niedziele	a	12953	14104	10106	8060	14010	16672	17855	17644	16596	14318	12566	13919	14067
	b	0.895	0.921	0.785	0.729	0.933	1.008	1.031	1.013	0.982	0.932	0.844	0.886	0.923
	c	0.921	1.003	0.718	0.573	0.996	1.185	1.269	1.254	1.180	1.018	0.893	0.989	1.000
8. Dni robocze	a	15036	15579	13716	12503	15515	16693	17165	17366	16878	15668	15642	16321	15674
	b	1.039	1.017	1.065	1.131	1.033	1.009	0.991	0.997	0.999	1.020	1.051	1.038	1.028
	c	0.959	0.994	0.875	0.798	0.990	1.065	1.095	1.108	1.077	1.000	0.998	1.041	1.000
9. Święta	a	9302	-	-	3834	13019	13677	-	15799	-	-	9989	11946	11081
	b	0.643	-	-	0.347	0.867	0.827	-	0.907	-	-	0.671	0.760	0.727
	c	0.839	-	-	0.346	1.175	1.234	-	1.426	-	-	0.901	1.078	1.000
10. Niedziele i święta	a	11736	14104	10106	6369	13515	16073	17855	17337	16596	14318	11706	13261	13581
	b	0.811	0.921	0.785	0.576	0.900	0.972	1.031	0.995	0.982	0.932	0.786	0.844	0.891
	c	0.864	1.039	0.744	0.469	0.995	1.183	1.315	1.277	1.222	1.054	0.862	0.976	1.000
11. Wszystkie dni	a	14477	15319	12879	11059	15023	16536	17323	17420	16902	15358	14889	15716	15242
	b	1.000	1.000	1.000	1.000	1.000	1.000	1.000	1.000	1.000	1.000	1.000	1.000	1.000
	c	0.950	1.005	0.845	0.726	0.986	1.085	1.137	1.143	1.109	1.008	0.977	1.031	1.000

Legenda:

a = średni dobowy ruch danego dnia (dni) tygodnia

b = $\frac{\text{średni dobowy ruch danego dnia (dni) tygodnia w miesiącu}}{\text{średni dobowy ruch we wszystkie dni miesiąca}}$

c = $\frac{\text{średni dobowy ruch danego dnia (dni) tygodnia w miesiącu}}{\text{średni dobowy ruch danego dnia (dni) tygodnia w roku}}$

Uwagi: -

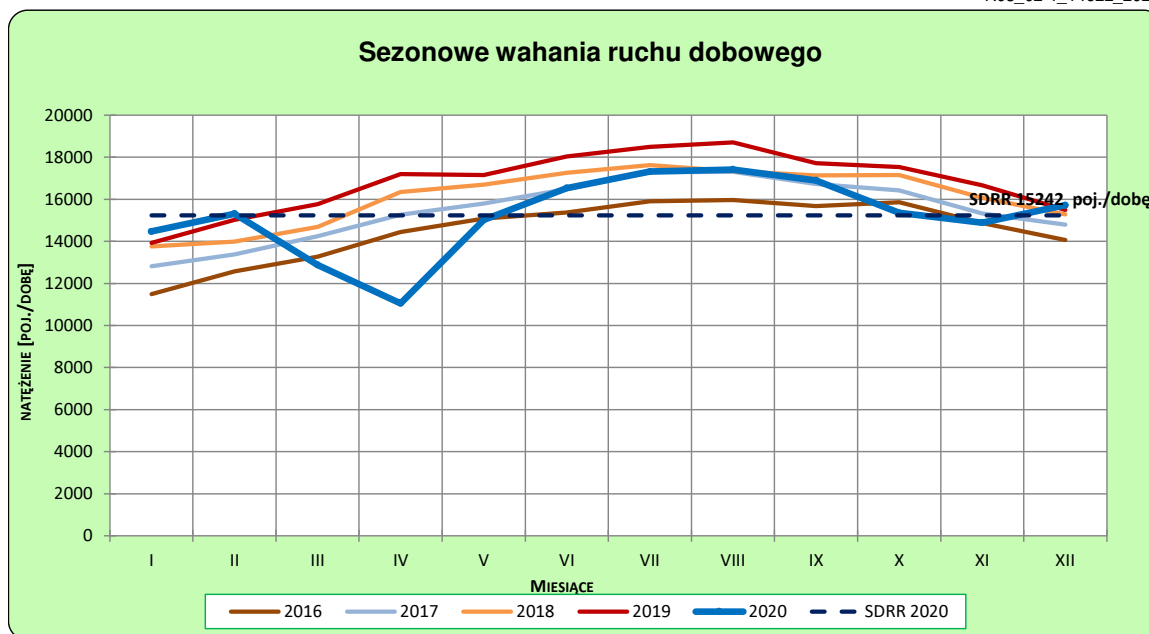
STACJA NR 14622

Miejscowość: Stara Niedziałka
Odcinek: Mińsk Maz. - Kałuszyn
Typ stacji: SICK

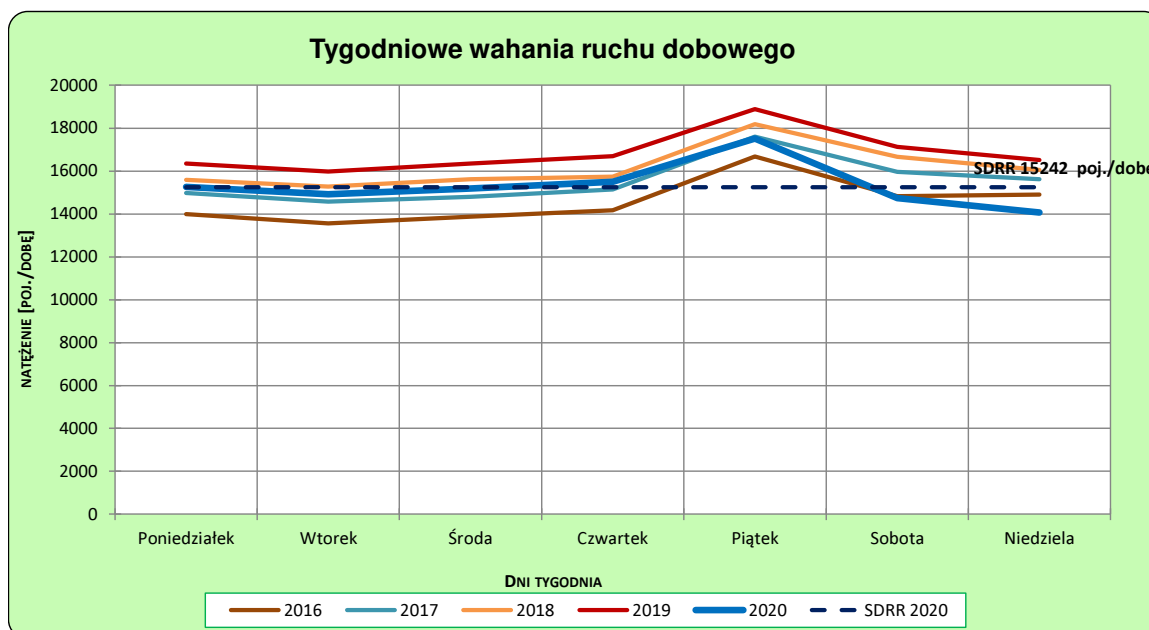
Rok: 2020
Numer drogi: A2a
Oddział: WARSZAWA

Ruch ogółem

R03_02-1_14622_2020



R03_02-2_14622_2020



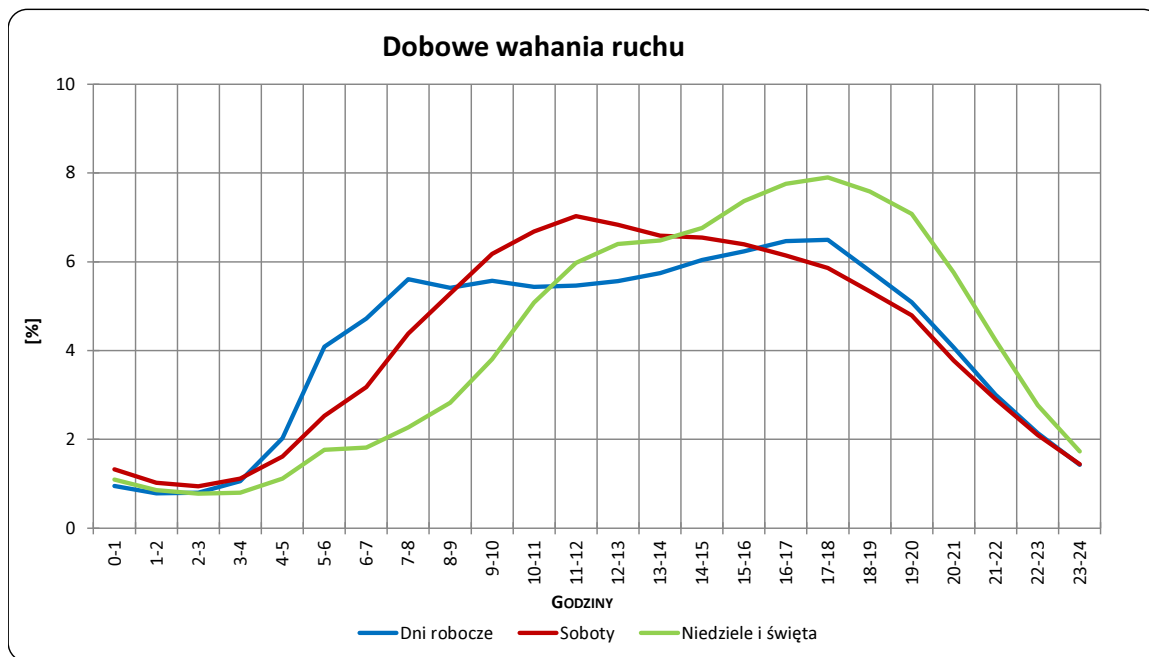
Uwagi: –

STACJA NR 14622

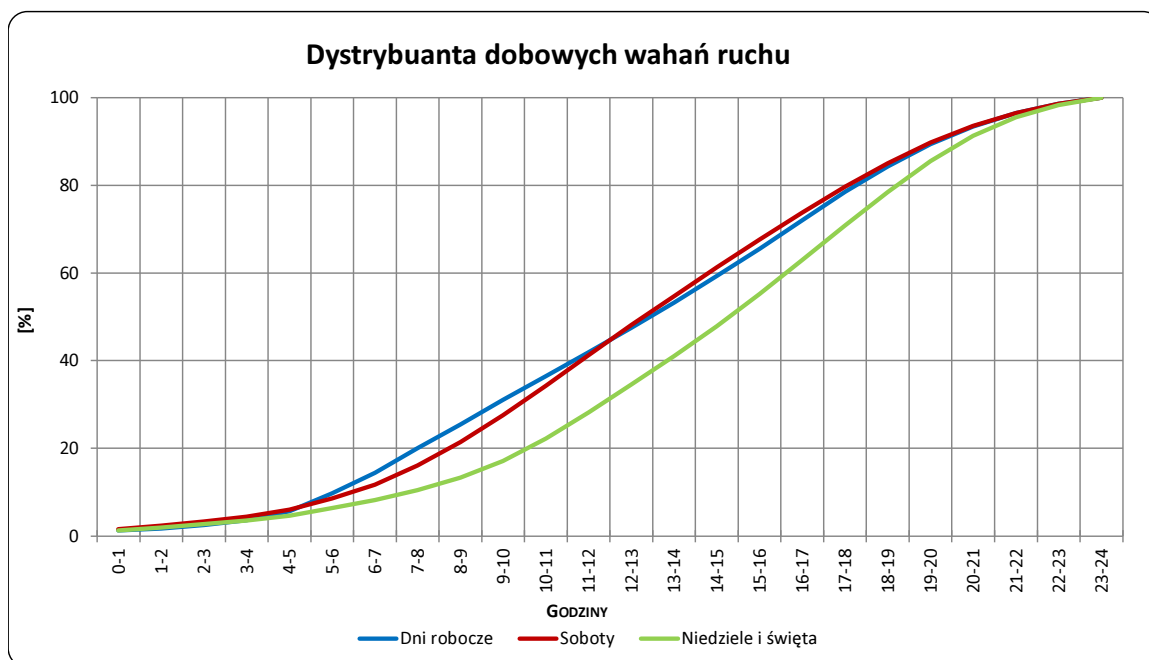
Miejscowość: Stara Niedziałka
Odcinek: Mińsk Maz. - Kałuszyn
Typ stacji: SICK

Rok: 2020
Numer drogi: A2a
Oddział: WARSZAWA

R03_03-1_14622_2020



R03_03-2_14622_2020



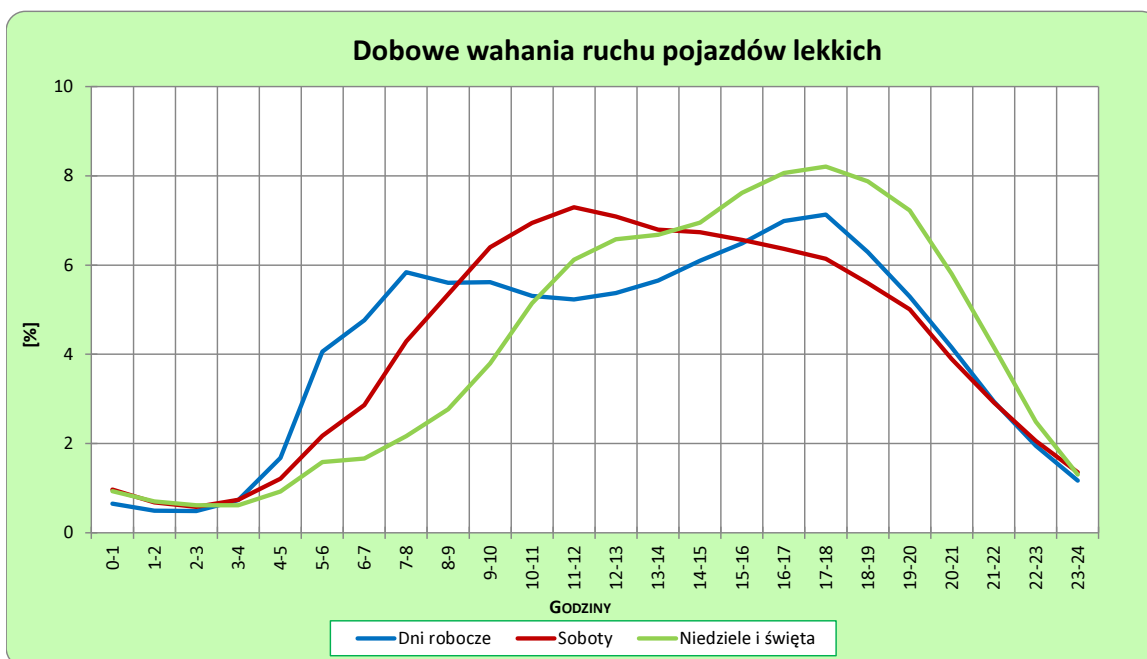
Uwagi: –

STACJA NR 14622

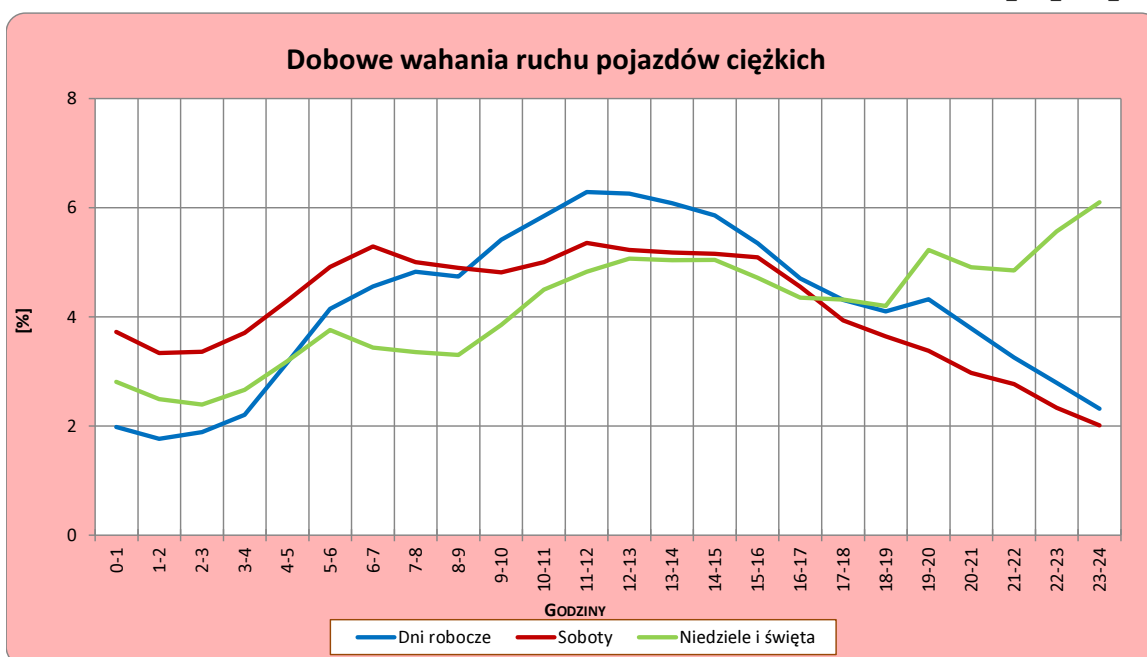
Miejscowość: Stara Niedziałka
Odcinek: Mińsk Maz. - Kałuszyn
Typ stacji: SICK

Rok: 2020
Numer drogi: A2a
Oddział: WARSZAWA

R03_04-1_14622_2020



R03_04-2_14622_2020



Uwagi: –

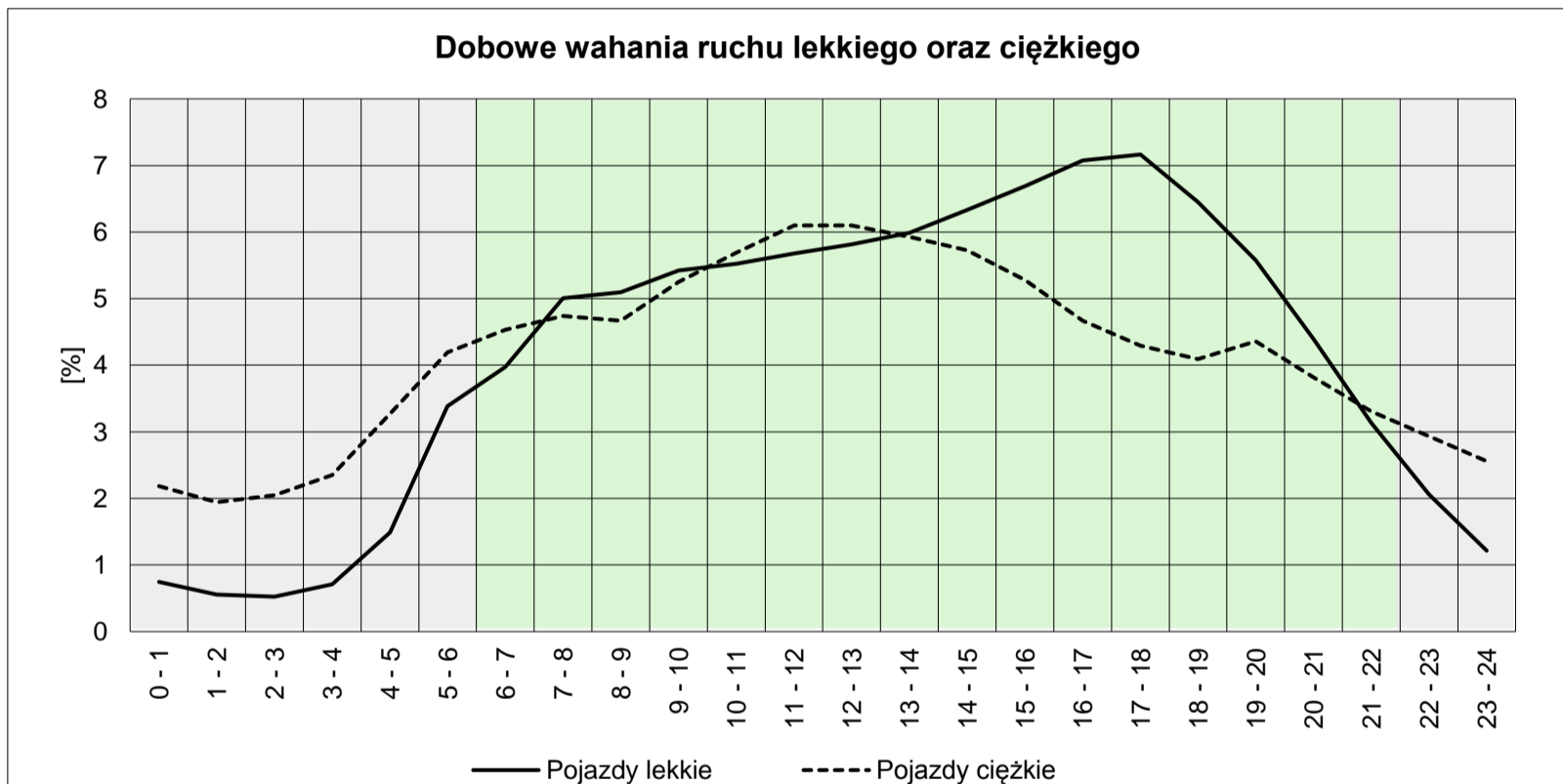
Udział ruchu pojazdów lekkich i ciężkich w poszczególnych okresach doby

STACJA NR 14622

Miejscowość: Stara Niedziałka **Rok:** 2020
Odcinek: Mińsk Maz. - Kałuszyn **Numer drogi:** A2a
Typ stacji: Kapsch **Oddział:** WARSZAWA

	Ruch nocny 22 ⁰⁰ - 6 ⁰⁰	Ruch dzienny 6 ⁰⁰ - 22 ⁰⁰
Pojazdy lekkie	10.68%	89.32%
Pojazdy ciężkie	21.47%	78.53%

R03_06_14622_2020



Źródło danych: Pomiary automatyczne

Dobowe wahania ruchu w podziale na kierunki oraz na pojazdy ogółem

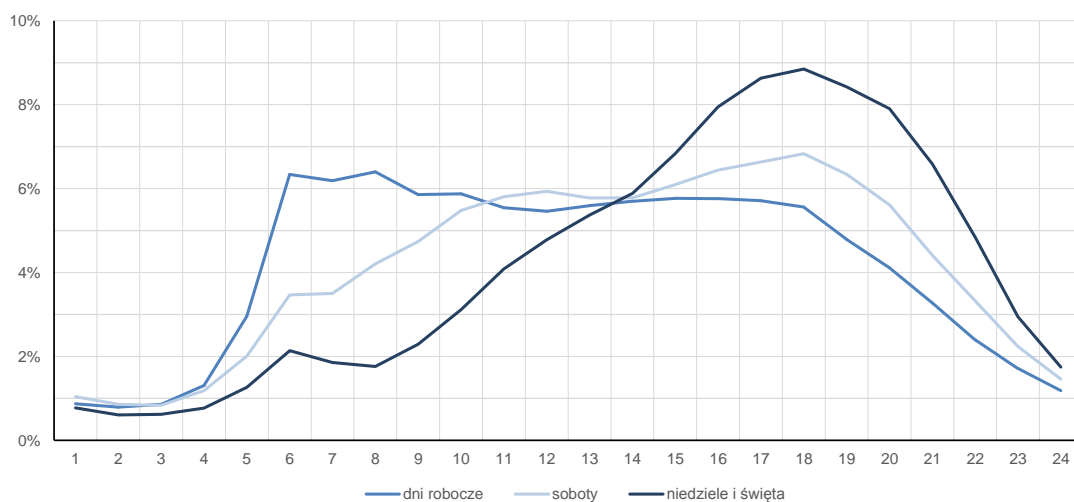
STACJA NR 14622

Miejscowość:	Stara Niedziałka	Rok:	2020
Odcinek:	Mińsk Maz. - Kałuszyn	Numer drogi:	A2a
Typ stacji:	SICK	Oddział:	WARSZAWA

Średni dobowy rozkład natężenia ruchu

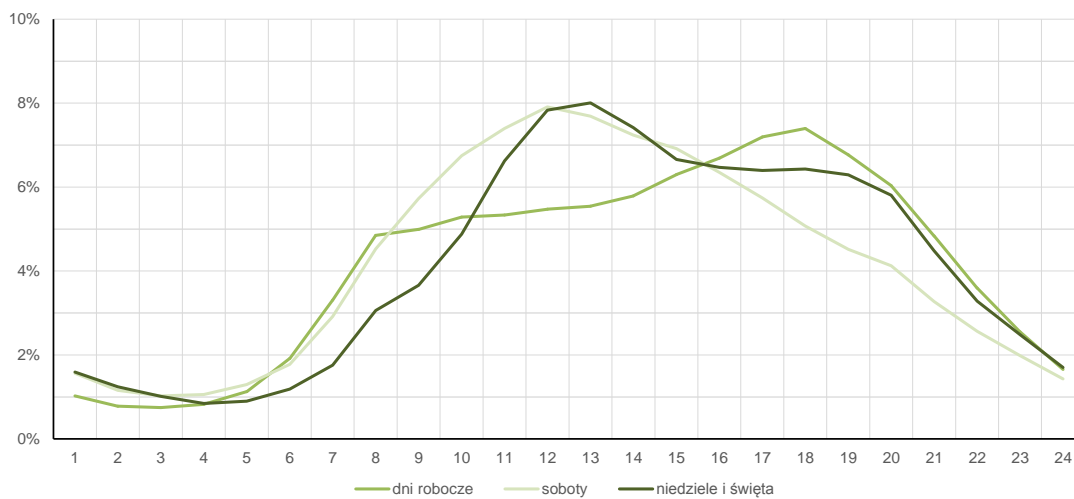
R03_12-1_14622_2020

Kierunek Warszawa



R03_12-2_14622_2020

Kierunek Siedlce

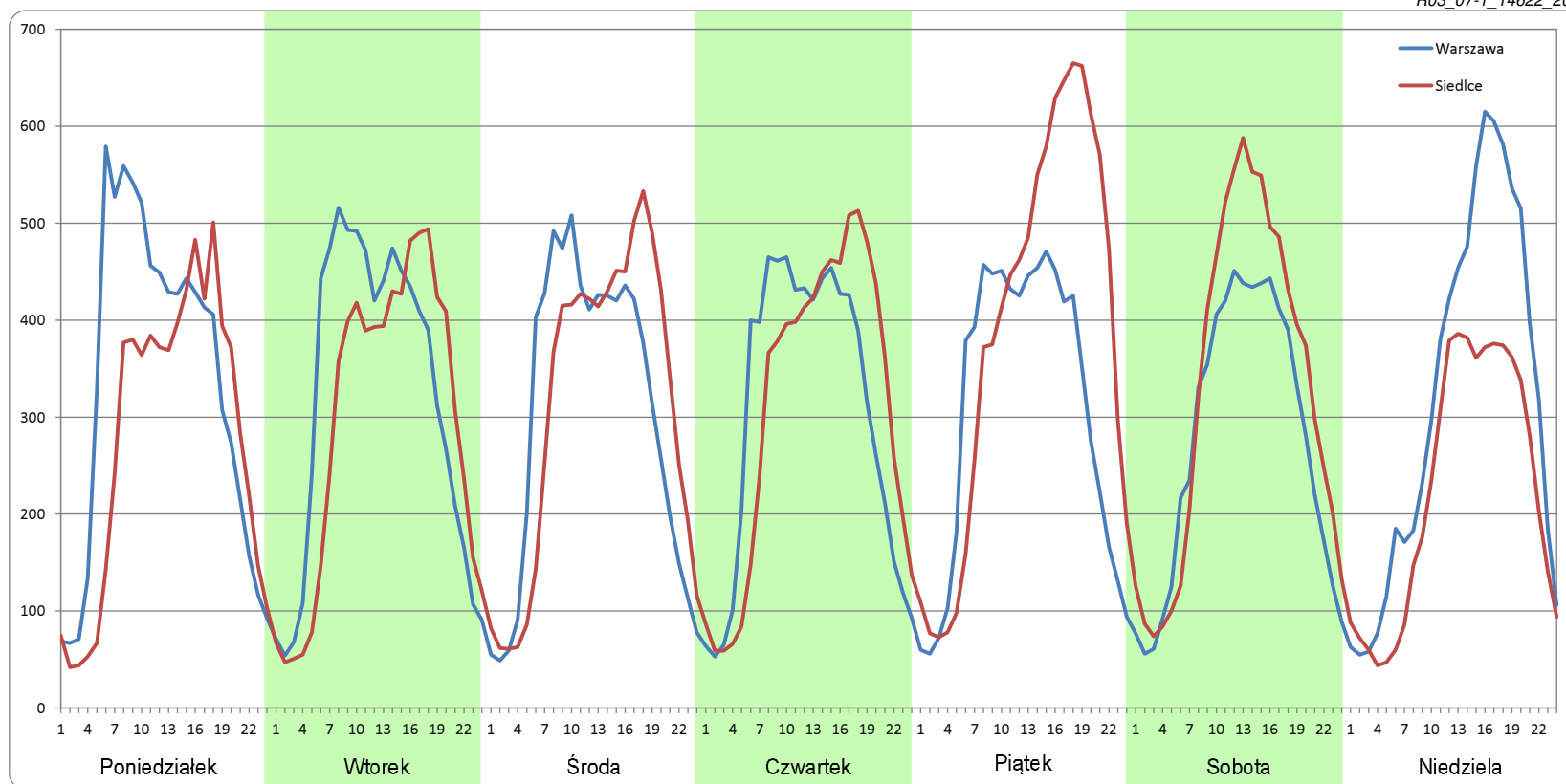


Ruch w poszczególne dni tygodnia

STACJA NR 14622

Numer drogi:	A2a		Rok:	2020		Miesiąc:	Styczeń		Typ stacji:	SICK		Oddział:	WARSZAWA	
Dzień tygodnia	Poniedziałek		Wtorek		Środa		Czwartek		Piątek		Sobota		Niedziela	
Kierunek	Warszawa	Siedlce	Warszawa	Siedlce	Warszawa	Siedlce	Warszawa	Siedlce	Warszawa	Siedlce	Warszawa	Siedlce	Warszawa	Siedlce
SDR	8012	6664	7601	7009	7220	7398	7251	7381	7364	9278	6597	7828	7585	5368
Razem	14676		14610		14618		14633		16642		14424		12953	
Podział procentowy	54,59%	45,41%	52,03%	47,97%	49,39%	50,61%	49,56%	50,44%	44,25%	55,75%	45,73%	54,27%	58,56%	41,44%

R03_07-1_14622_2020

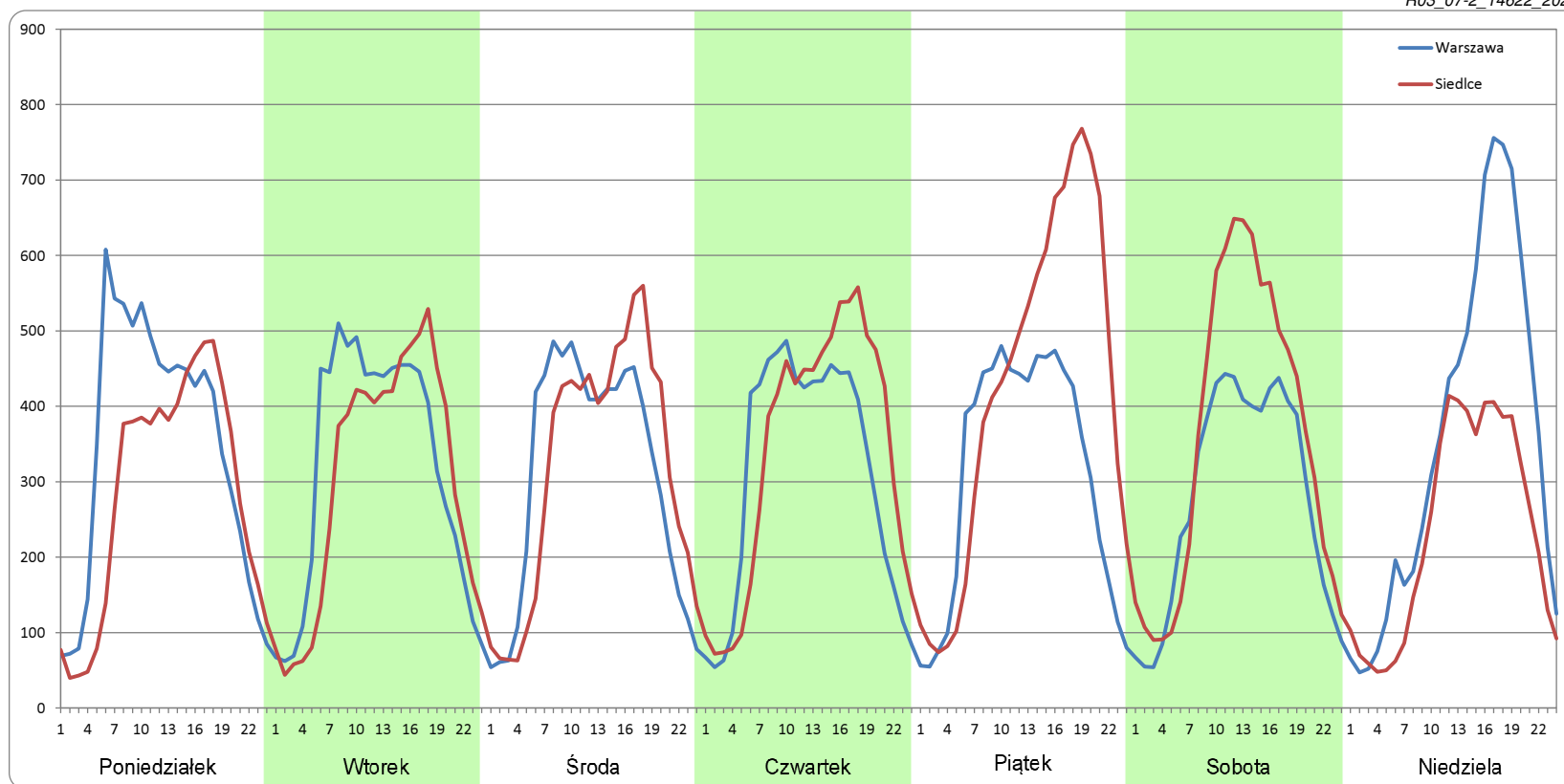


Ruch w poszczególne dni tygodnia

STACJA NR 14622

Numer drogi:	A2a		Rok:	2020		Miesiąc:	Luty		Typ stacji:	SICK		Oddział:	WARSZAWA	
Dzień tygodnia	Poniedziałek		Wtorek		Środa		Czwartek		Piątek		Sobota		Niedziela	
Kierunek	Warszawa	Siedlce	Warszawa	Siedlce	Warszawa	Siedlce	Warszawa	Siedlce	Warszawa	Siedlce	Warszawa	Siedlce	Warszawa	Siedlce
SDR	8266	6826	7597	7158	7374	7570	7415	8084	7483	10125	6681	8549	8497	5607
Razem	15092		14755		14944		15499		17608		15230		14104	
Podział procentowy	54,77%	45,23%	51,49%	48,51%	49,34%	50,66%	47,84%	52,16%	42,50%	57,50%	43,87%	56,13%	60,25%	39,75%

R03_07-2_14622_2020

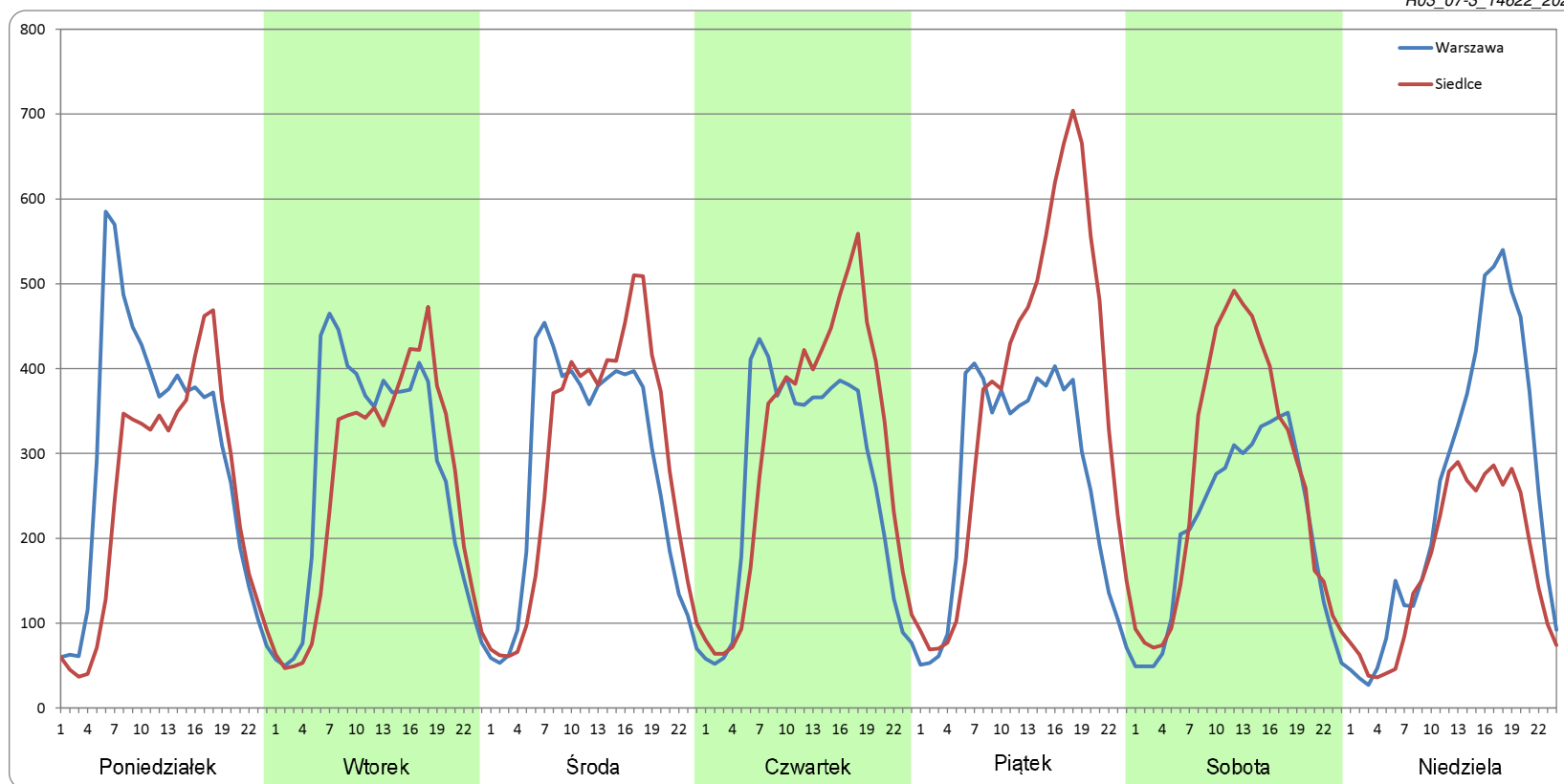


Ruch w poszczególne dni tygodnia

STACJA NR 14622

Numer drogi:	A2a		Rok:	2020		Miesiąc:	Marzec		Typ stacji:	SICK		Oddział:	WARSZAWA	
Dzień tygodnia	Poniedziałek		Wtorek		Środa		Czwartek		Piątek		Sobota		Niedziela	
Kierunek	Warszawa	Siedlce	Warszawa	Siedlce	Warszawa	Siedlce	Warszawa	Siedlce	Warszawa	Siedlce	Warszawa	Siedlce	Warszawa	Siedlce
SDR	7218	5953	6681	6206	6676	6900	6471	7269	6399	8805	5046	6424	6060	4045
Razem	13172		12887		13576		13740		15203		11470		10106	
Podział procentowy	54,80%	45,20%	51,84%	48,16%	49,18%	50,82%	47,10%	52,90%	42,09%	57,91%	43,99%	56,01%	59,97%	40,03%

R03_07-3_14622_2020

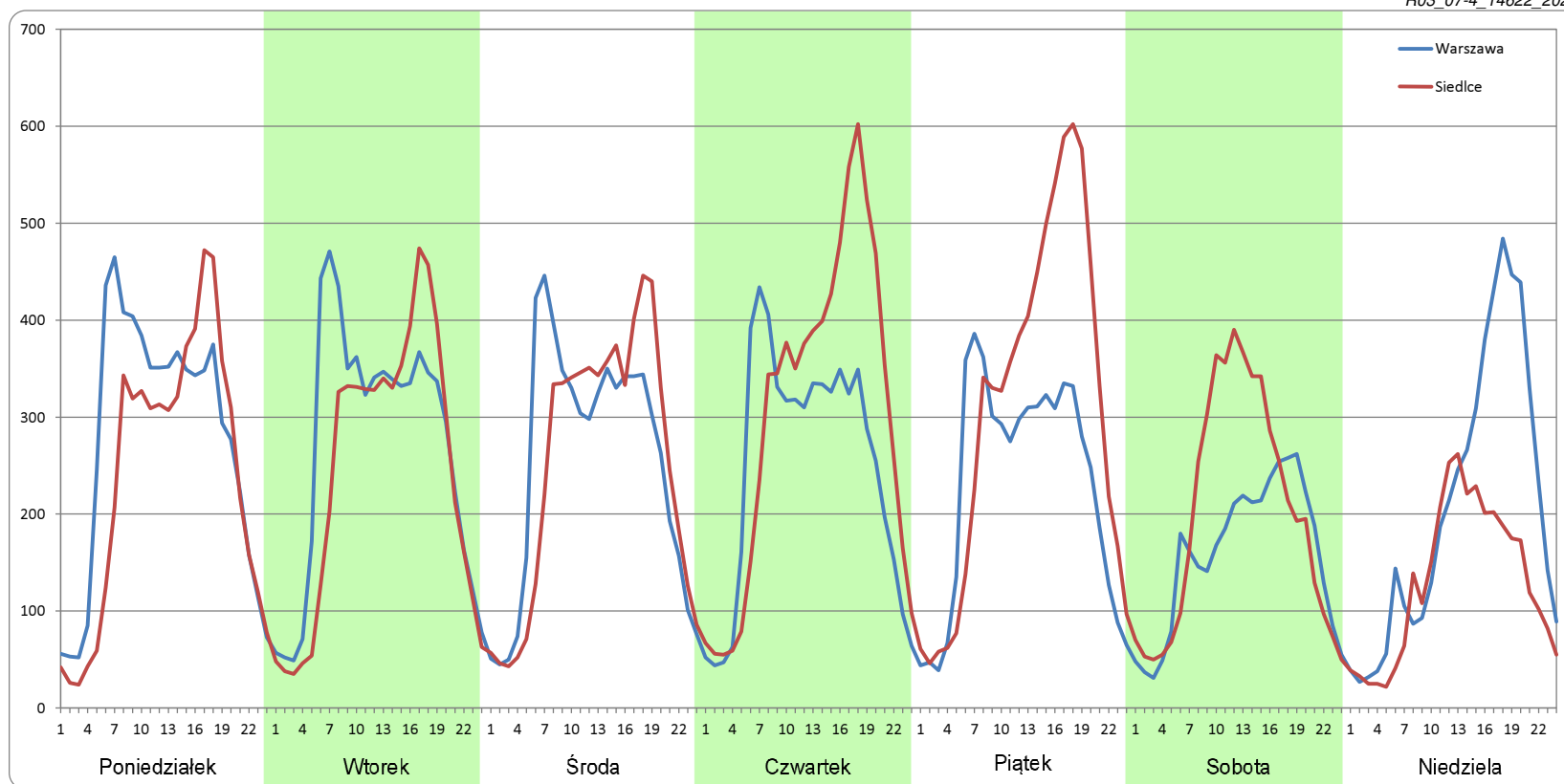


Ruch w poszczególne dni tygodnia

STACJA NR 14622

Numer drogi:	A2a		Rok:	2020		Miesiąc:	Kwiecień		Typ stacji:	SICK		Oddział:	WARSZAWA	
Dzień tygodnia	Poniedziałek		Wtorek		Środa		Czwartek		Piątek		Sobota		Niedziela	
Kierunek	Warszawa	Siedlce	Warszawa	Siedlce	Warszawa	Siedlce	Warszawa	Siedlce	Warszawa	Siedlce	Warszawa	Siedlce	Warszawa	Siedlce
SDR	6563	5707	6404	5792	6044	5989	5945	7217	5519	7334	3768	4765	4945	3114
Razem	12270		12196		12032		13162		12852		8533		8060	
Podział procentowy	53,49%	46,51%	52,51%	47,49%	50,23%	49,77%	45,17%	54,83%	42,94%	57,06%	44,16%	55,84%	61,36%	38,64%

R03_07-4_14622_2020

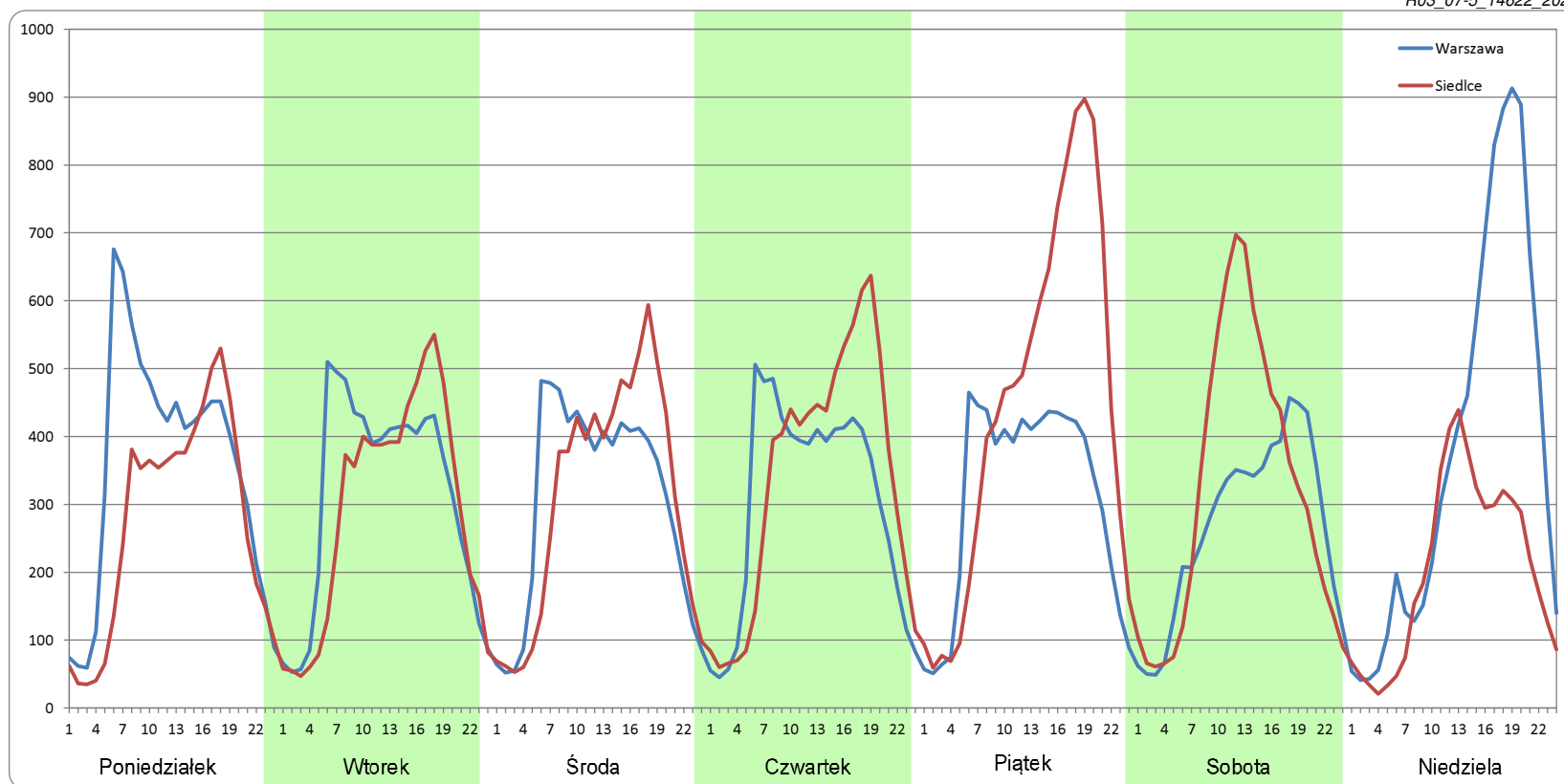


Ruch w poszczególne dni tygodnia

STACJA NR 14622

Numer drogi:	A2a		Rok:	2020		Miesiąc:	Maj		Typ stacji:	SICK		Oddział:	WARSZAWA	
Dzień tygodnia	Poniedziałek		Wtorek		Środa		Czwartek		Piątek		Sobota		Niedziela	
Kierunek	Warszawa	Siedlce	Warszawa	Siedlce	Warszawa	Siedlce	Warszawa	Siedlce	Warszawa	Siedlce	Warszawa	Siedlce	Warszawa	Siedlce
SDR	8491	6568	7438	6946	7281	7370	7273	8091	7430	10686	6378	7696	9083	4927
Razem	15059		14384		14652		15364		18116		14074		14010	
Podział procentowy	56,38%	43,62%	51,71%	48,29%	49,70%	50,30%	47,34%	52,66%	41,01%	58,99%	45,32%	54,68%	64,83%	35,17%

R03_07-5_14622_2020

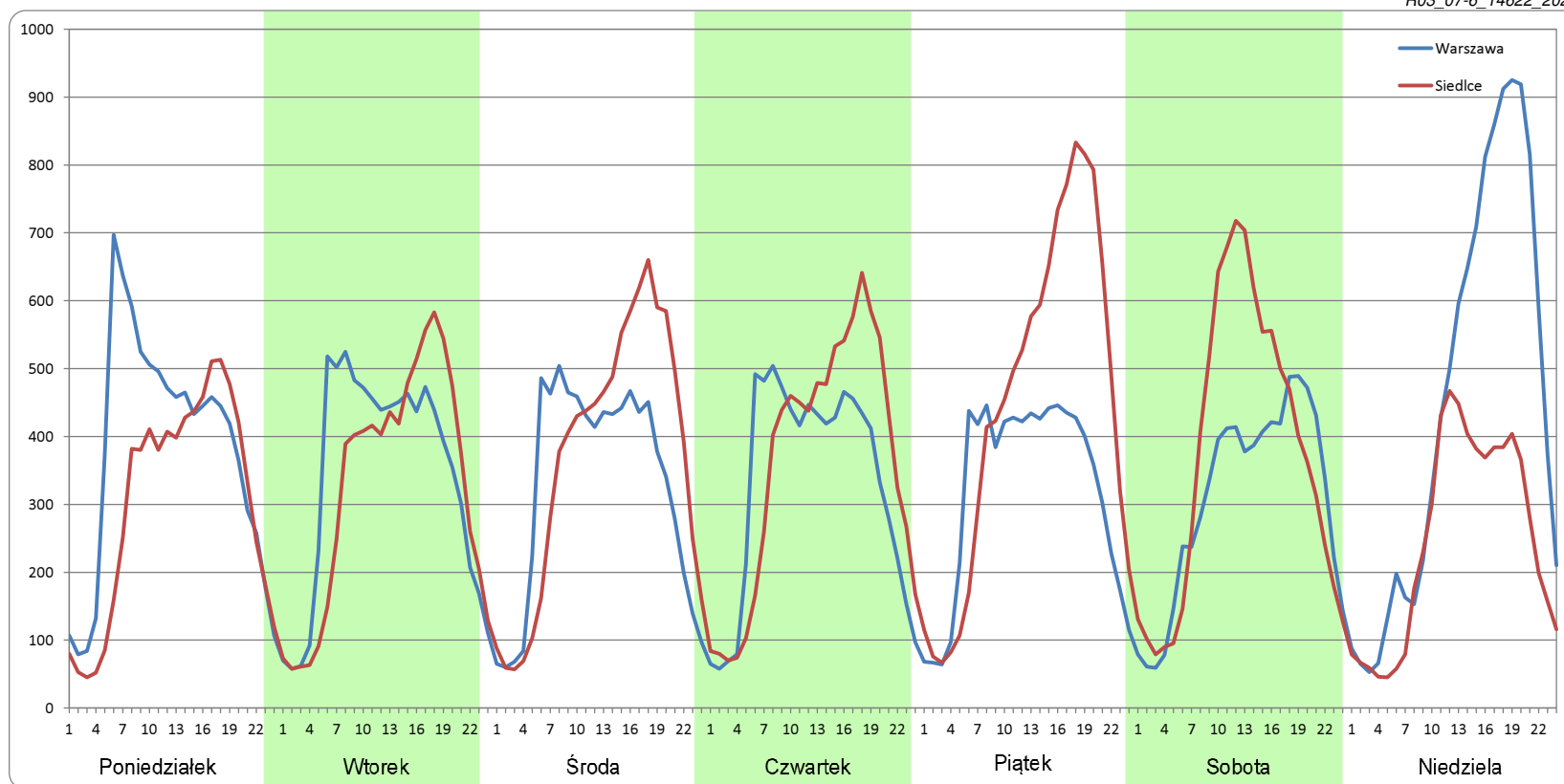


Ruch w poszczególne dni tygodnia

STACJA NR 14622

Numer drogi:	A2a		Rok:	2020		Miesiąc:	Czerwiec		Typ stacji:	SICK		Oddział:	WARSZAWA	
Dzień tygodnia	Poniedziałek		Wtorek		Środa		Czwartek		Piątek		Sobota		Niedziela	
Kierunek	Warszawa	Siedlce	Warszawa	Siedlce	Warszawa	Siedlce	Warszawa	Siedlce	Warszawa	Siedlce	Warszawa	Siedlce	Warszawa	Siedlce
SDR	9022	7208	8150	7736	7814	8761	7867	8595	7653	10657	7329	8887	10746	5926
Razem	16230		15886		16575		16462		18310		16216		16672	
Podział procentowy	55,59%	44,41%	51,30%	48,70%	47,14%	52,86%	47,79%	52,21%	41,80%	58,20%	45,20%	54,80%	64,46%	35,54%

R03_07-6_14622_2020

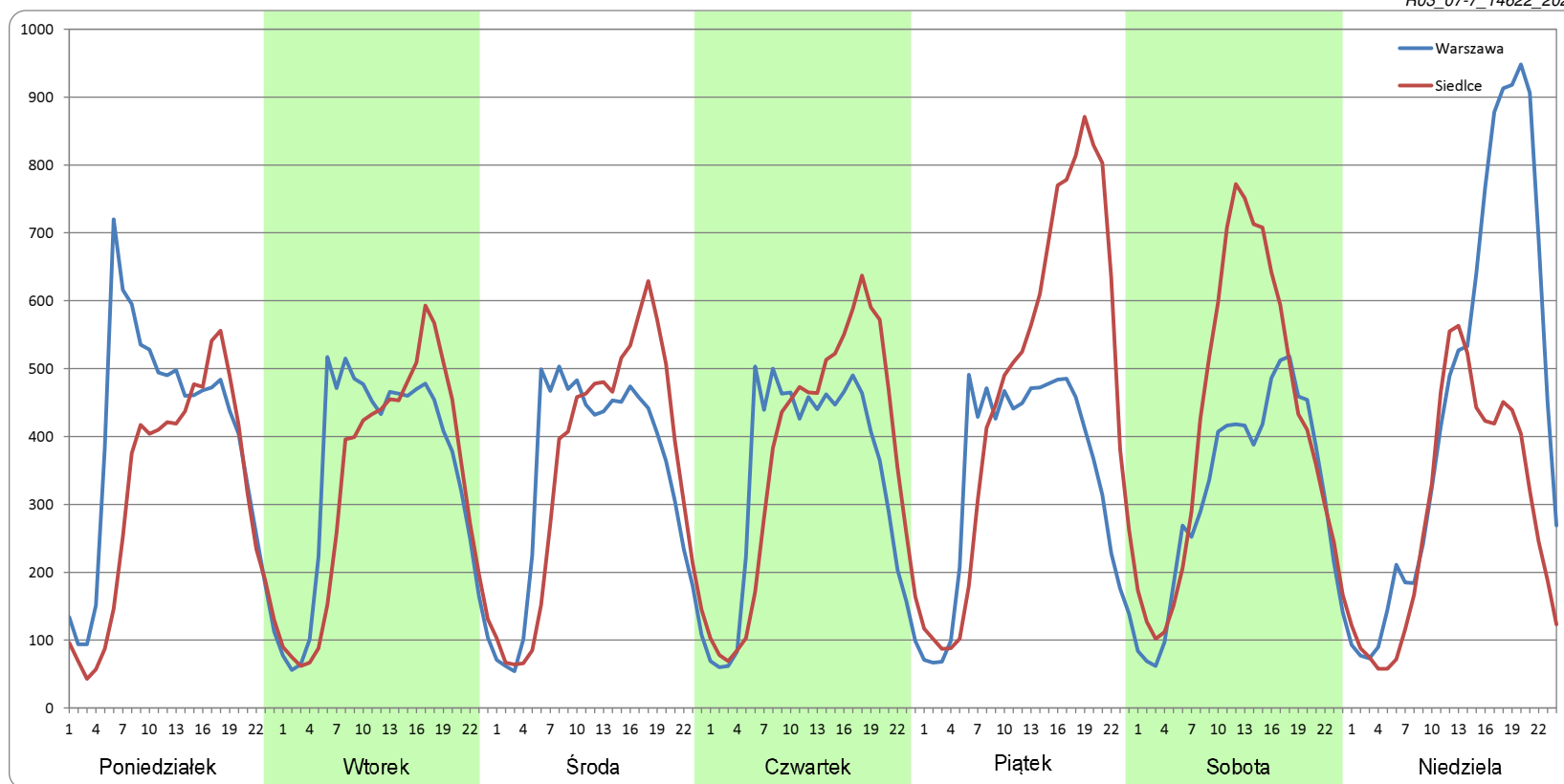


Ruch w poszczególne dni tygodnia

STACJA NR 14622

Numer drogi:	A2a		Rok:	2020		Miesiąc:	Lipiec		Typ stacji:	SICK		Oddział:	WARSZAWA	
Dzień tygodnia	Poniedziałek		Wtorek		Środa		Czwartek		Piątek		Sobota		Niedziela	
Kierunek	Warszawa	Siedlce	Warszawa	Siedlce	Warszawa	Siedlce	Warszawa	Siedlce	Warszawa	Siedlce	Warszawa	Siedlce	Warszawa	Siedlce
SDR	9393	7454	8285	7863	8123	8350	8041	8778	8167	11372	7577	10007	10958	6897
Razem	16847		16147		16474		16819		19539		17584		17855	
Podział procentowy	55,75%	44,25%	51,31%	48,69%	49,31%	50,69%	47,81%	52,19%	41,80%	58,20%	43,09%	56,91%	61,37%	38,63%

R03_07-7_14622_2020

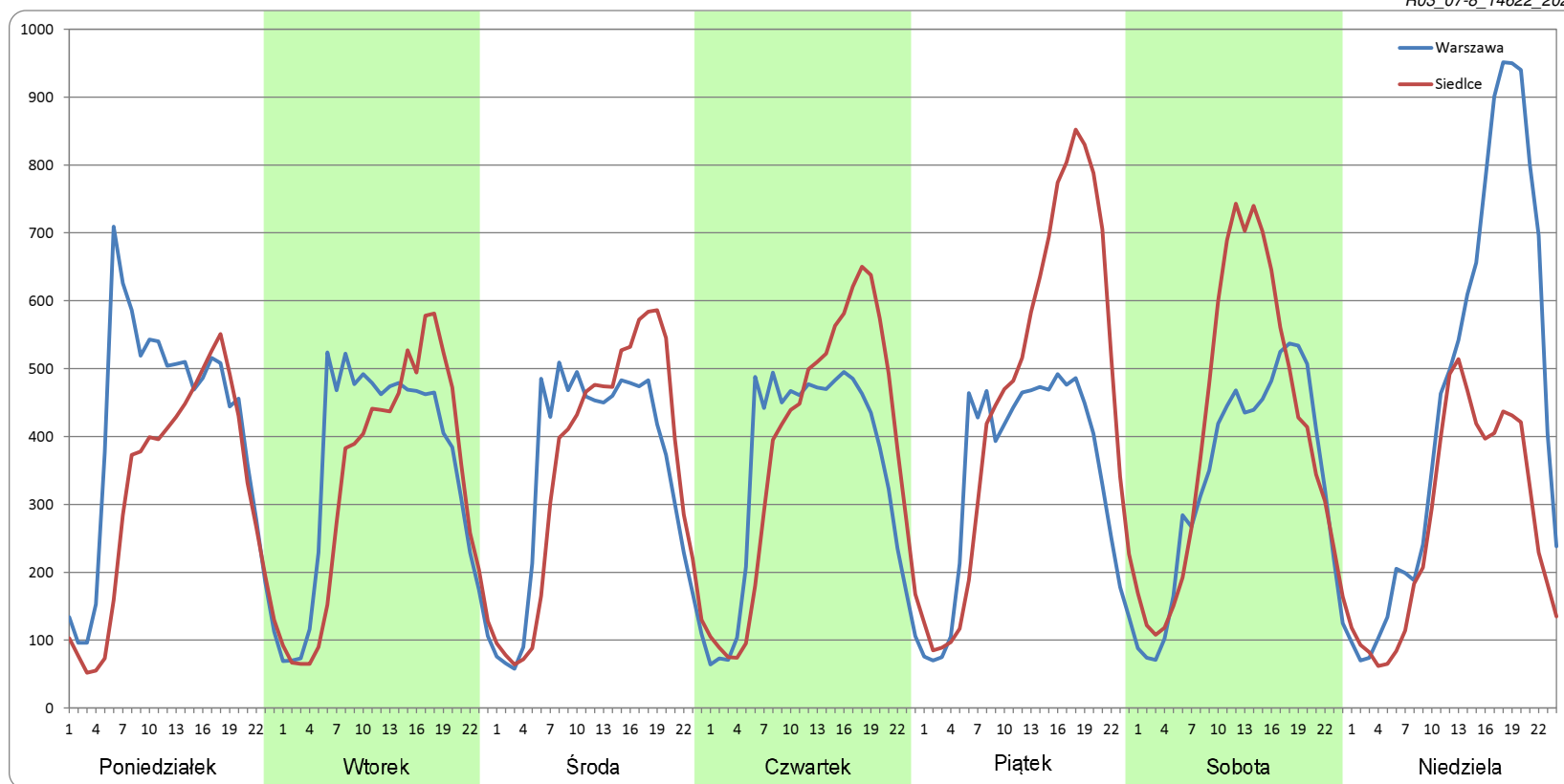


Ruch w poszczególne dni tygodnia

STACJA NR 14622

Numer drogi:	A2a		Rok:	2020		Miesiąc:	Sierpień		Typ stacji:	SICK		Oddział:	WARSZAWA	
Dzień tygodnia	Poniedziałek		Wtorek		Środa		Czwartek		Piątek		Sobota		Niedziela	
Kierunek	Warszawa	Siedlce	Warszawa	Siedlce	Warszawa	Siedlce	Warszawa	Siedlce	Warszawa	Siedlce	Warszawa	Siedlce	Warszawa	Siedlce
SDR	9717	7530	8402	7886	8226	8367	8317	9084	8221	11084	8032	9740	11086	6558
Razem	17246		16287		16593		17400		19305		17772		17644	
Podział procentowy	56,34%	43,66%	51,58%	48,42%	49,58%	50,42%	47,80%	52,20%	42,59%	57,41%	45,19%	54,81%	62,83%	37,17%

R03_07-8_14622_2020

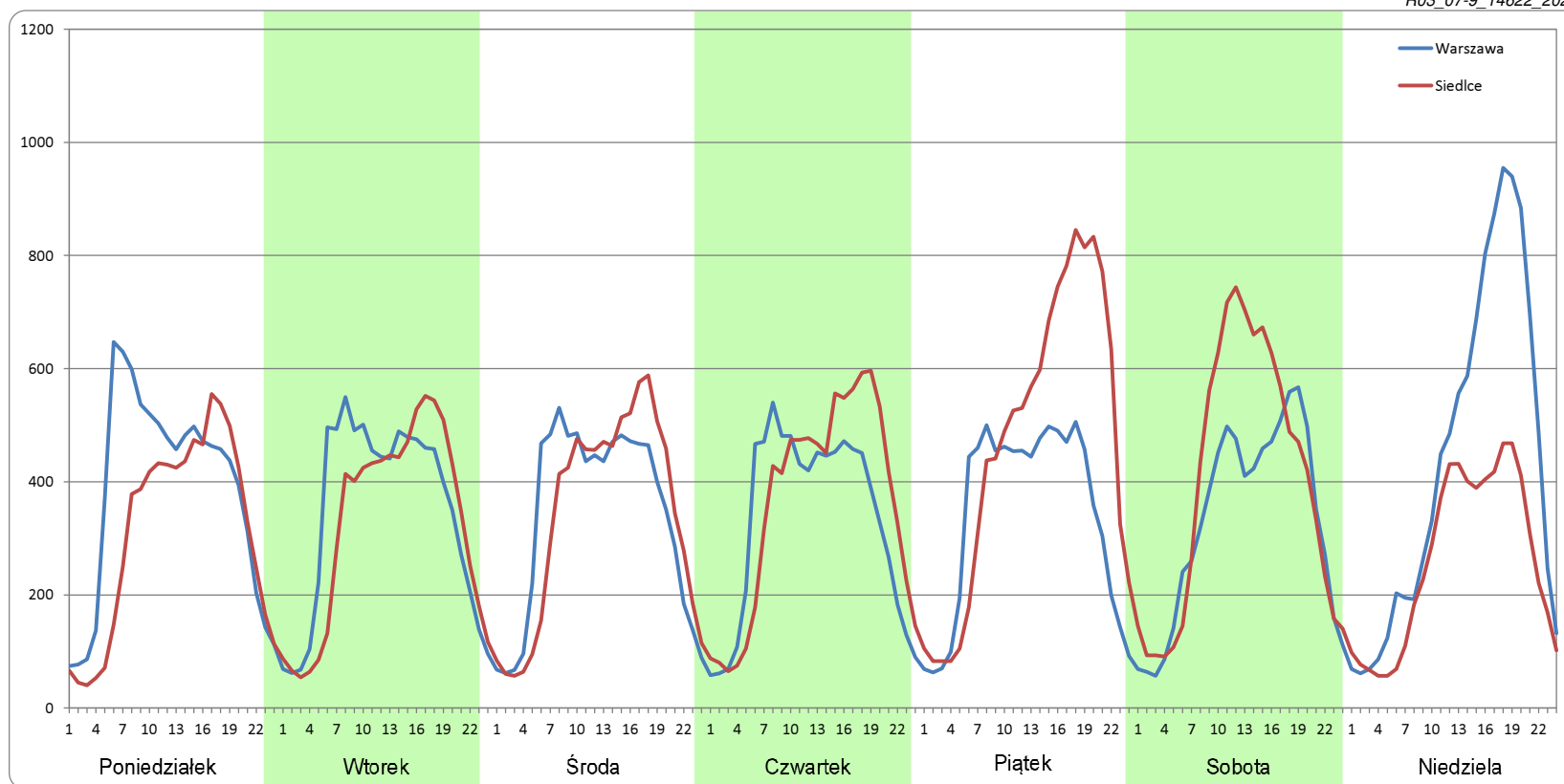


Ruch w poszczególne dni tygodnia

STACJA NR 14622

Numer drogi:	A2a		Rok:	2020		Miesiąc:	Wrzesień		Typ stacji:	SICK		Oddział:	WARSZAWA	
Dzień tygodnia	Poniedziałek		Wtorek		Środa		Czwartek		Piątek		Sobota		Niedziela	
Kierunek	Warszawa	Siedlce	Warszawa	Siedlce	Warszawa	Siedlce	Warszawa	Siedlce	Warszawa	Siedlce	Warszawa	Siedlce	Warszawa	Siedlce
SDR	9087	7386	8217	7704	8086	8055	7909	8596	8162	11188	7831	9497	10372	6225
Razem	16473		15921		16141		16505		19350		17328		16596	
Podział procentowy	55,16%	44,84%	51,61%	48,39%	50,09%	49,91%	47,92%	52,08%	42,18%	57,82%	45,19%	54,81%	62,49%	37,51%

R03_07-9_14622_2020

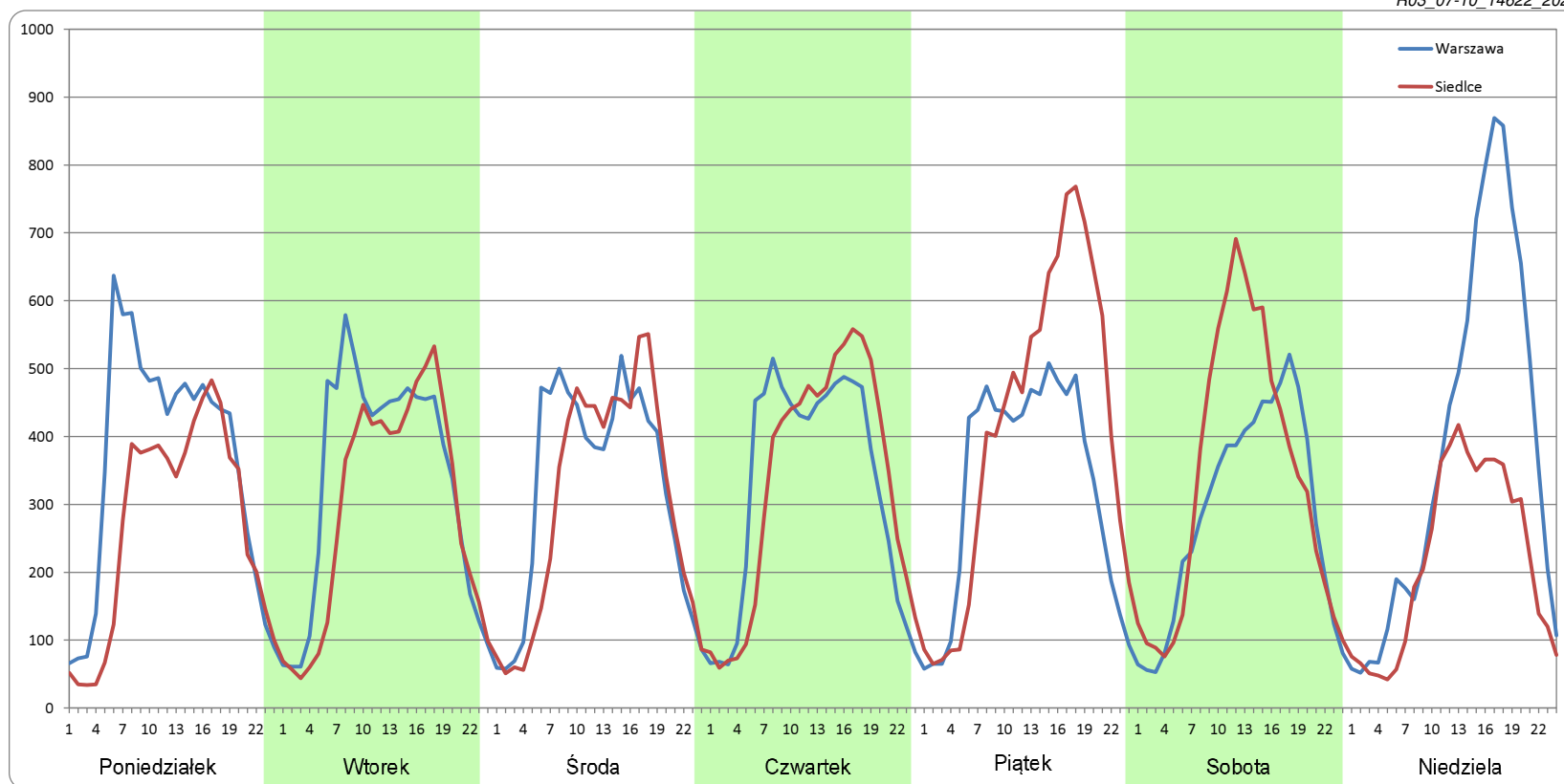


Ruch w poszczególne dni tygodnia

STACJA NR 14622

Numer drogi:	A2a		Rok:	2020		Miesiąc:	Październik		Typ stacji:	SICK		Oddział:	WARSZAWA	
Dzień tygodnia	Poniedziałek		Wtorek		Środa		Czwartek		Piątek		Sobota		Niedziela	
Kierunek	Warszawa	Siedlce	Warszawa	Siedlce	Warszawa	Siedlce	Warszawa	Siedlce	Warszawa	Siedlce	Warszawa	Siedlce	Warszawa	Siedlce
SDR	8602	6446	8013	7004	7657	7202	7838	7962	7842	9775	6823	8026	9079	5239
Razem	15049		15017		14859		15800		17617		14849		14318	
Podział procentowy	57,16%	42,84%	53,36%	46,64%	51,53%	48,47%	49,61%	50,39%	44,51%	55,49%	45,95%	54,05%	63,41%	36,59%

R03_07-10_14622_2020

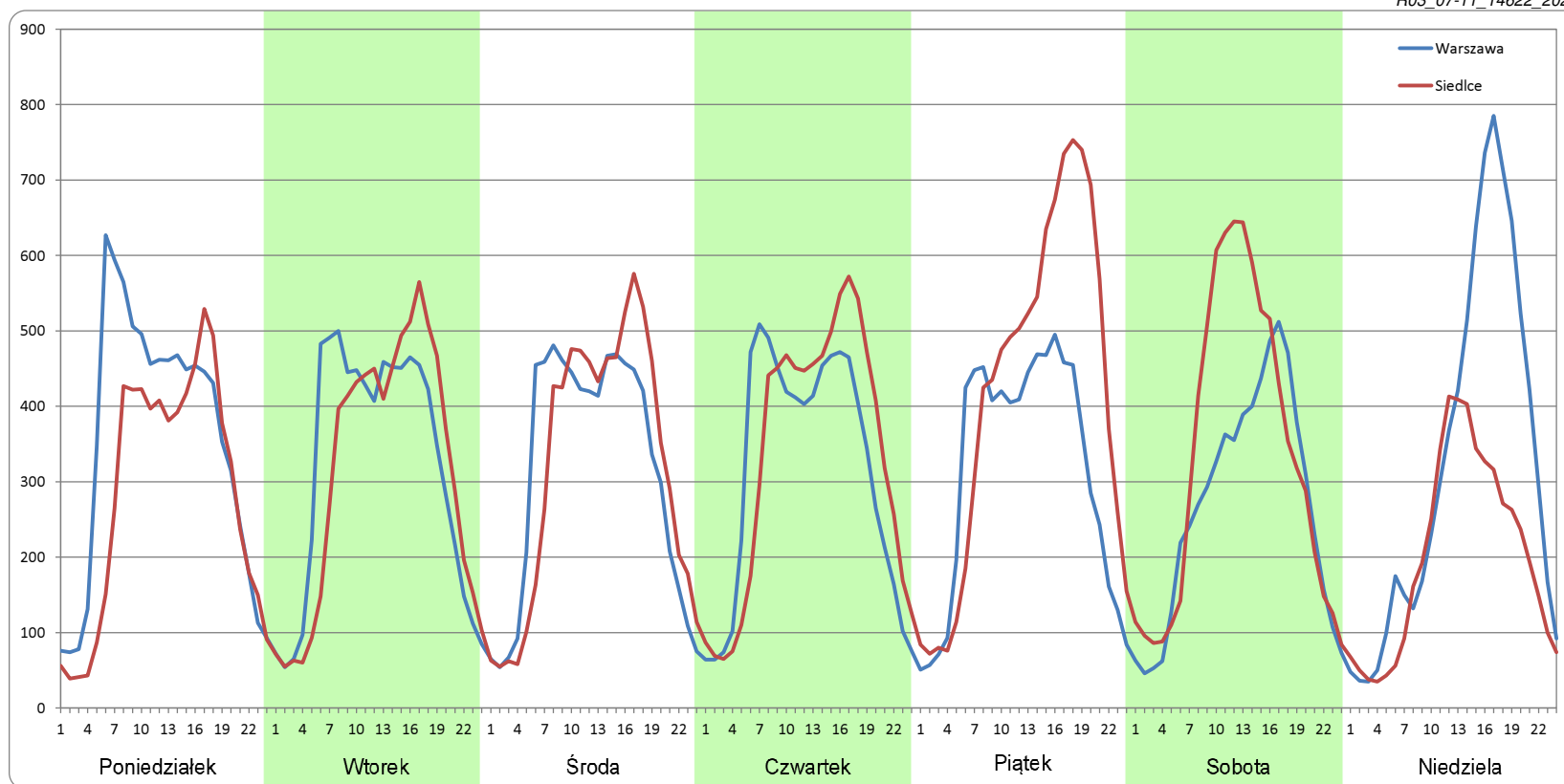


Ruch w poszczególne dni tygodnia

STACJA NR 14622

Numer drogi:	A2a		Rok:	2020		Miesiąc:	Listopad		Typ stacji:	SICK		Oddział:	WARSZAWA	
Dzień tygodnia	Poniedziałek		Wtorek		Środa		Czwartek		Piątek		Sobota		Niedziela	
Kierunek	Warszawa	Siedlce	Warszawa	Siedlce	Warszawa	Siedlce	Warszawa	Siedlce	Warszawa	Siedlce	Warszawa	Siedlce	Warszawa	Siedlce
SDR	8418	6791	7605	7409	7488	7619	7524	7968	7493	9895	6364	7947	7739	4827
Razem	15209		15014		15107		15492		17387		14311		12566	
Podział procentowy	55,35%	44,65%	50,65%	49,35%	49,57%	50,43%	48,57%	51,43%	43,09%	56,91%	44,47%	55,53%	61,59%	38,41%

R03_07-11_14622_2020

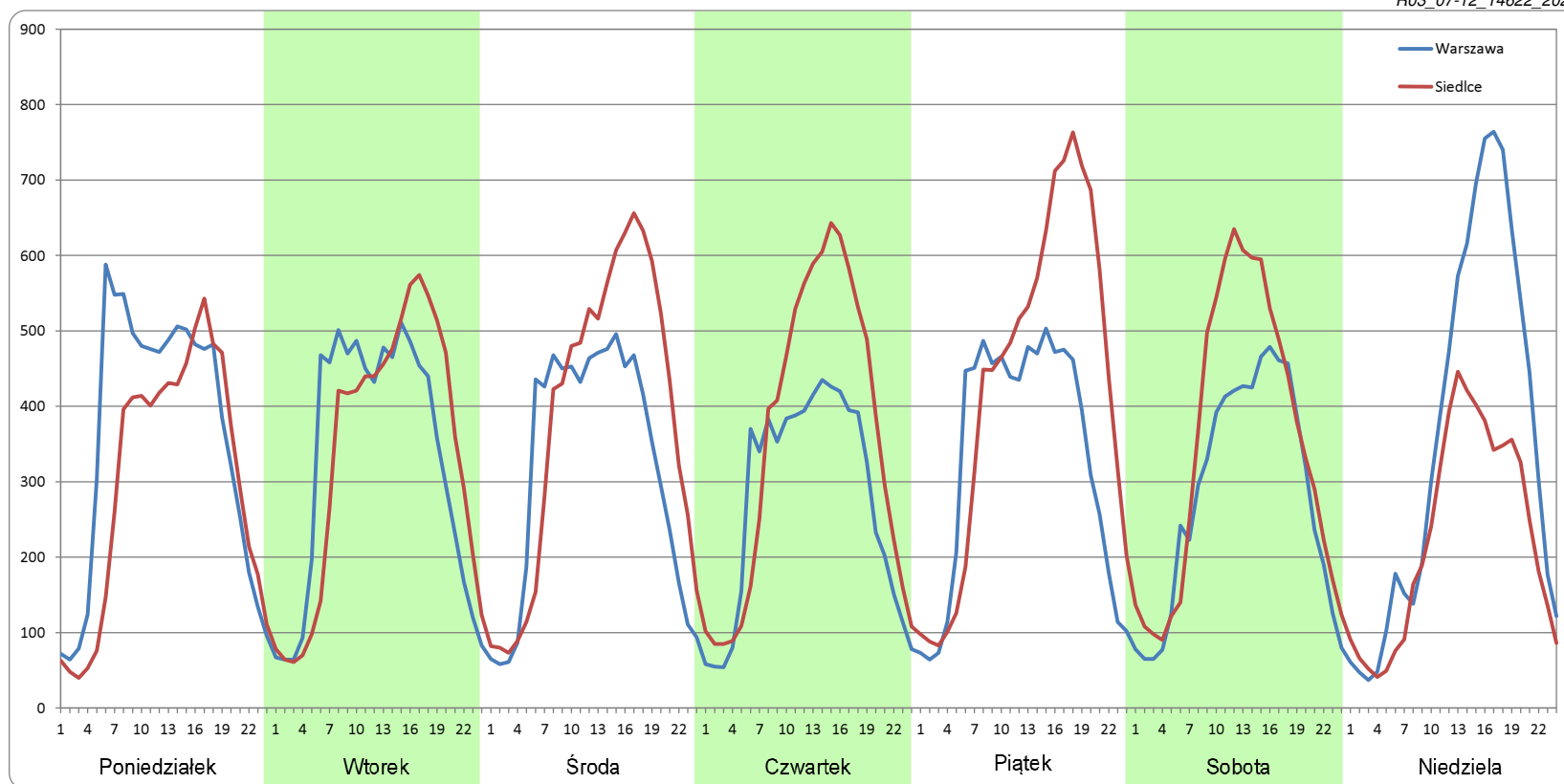


Ruch w poszczególne dni tygodnia

STACJA NR 14622

Numer drogi:	A2a		Rok:	2020		Miesiąc:	Grudzień		Typ stacji:	SICK		Oddział:	WARSZAWA	
Dzień tygodnia	Poniedziałek		Wtorek		Środa		Czwartek		Piątek		Sobota		Niedziela	
Kierunek	Warszawa	Siedlce	Warszawa	Siedlce	Warszawa	Siedlce	Warszawa	Siedlce	Warszawa	Siedlce	Warszawa	Siedlce	Warszawa	Siedlce
SDR	8559	7212	7840	8011	7623	9109	6601	8486	7930	10236	6782	8363	8476	5443
Razem	15771		15850		16731		15087		18167		15145		13919	
Podział procentowy	54,27%	45,73%	49,46%	50,54%	45,56%	54,44%	43,75%	56,25%	43,65%	56,35%	44,78%	55,22%	60,90%	39,10%

R03_07-12_14622_2020



Proporcja dobowego natężenia ruchu do SDRR, dla każdego dnia w roku, w podziale na pojazdy ogółem

STACJA NR 14622

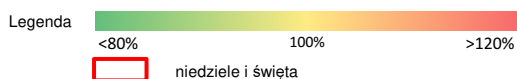
Miejscowość: Stara Niedziałka **Rok:** 2020
Odcinek: Mińsk Maz. - Kafuszyn **Numer drogi:** A2a
Typ stacji: SICK **Oddział:** WARSZAWA

R03_10-1_14622_2020

	Miesiąc											
	1	2	3	4	5	6	7	8	9	10	11	12
liczba dni w miesiącu	31	29	31	30	31	30	31	31	30	31	30	31
średni udział w miesiącu [%]	94,3	100,5	84,0	71,9	97,7	108,2	113,8	114,2	110,5	101,2	96,3	101,8

R03_10-2_14622_2020

14622	Proporcja ruchu dziennego do średniego dobowego ruchu rocznego [%]											
	1	2	3	4	5	6	7	8	9	10	11	12
1	51,0	96,0	92,3	72,6	76,9	105,9	108,7	114,5	100,7	106,5	62,0	98,5
2	86,9	86,3	100,8	67,4	73,7	98,5	110,7	114,3	102,4	122,4	97,6	102,0
3	98,2	97,4	98,8	80,0	84,5	99,8	129,0	109,6	104,4	113,8	97,4	104,6
4	93,1	96,0	100,9	53,2	98,2	105,4	115,3	104,1	122,9	109,2	97,1	118,5
5	75,1	96,4	103,1	44,0	90,2	121,4	112,8	106,2	110,2	104,5	100,6	100,2
6	71,1	100,8	117,4	68,0	92,7	105,7	111,4	111,4	105,3	100,7	114,3	92,1
7	94,5	117,3	101,4	74,4	96,3	95,6	104,9	126,1	105,1	100,0	94,0	102,4
8	94,0	101,2	94,0	70,4	113,0	102,5	107,1	116,3	103,7	103,6	80,4	99,1
9	95,0	93,3	100,4	84,6	93,2	105,6	111,7	113,3	104,1	121,6	99,4	103,9
10	108,4	99,5	101,4	75,2	87,4	123,6	127,5	112,8	108,5	107,6	101,9	101,4
11	93,9	94,4	105,9	36,7	97,5	89,7	114,4	107,2	128,7	96,5	69,1	117,8
12	81,9	96,5	104,7	18,7	93,4	107,6	123,1	111,0	116,1	98,2	101,6	96,2
13	95,7	101,2	110,5	31,6	93,1	98,8	109,4	119,0	114,9	96,5	108,6	86,5
14	95,6	112,4	81,3	73,6	99,6	117,7	106,8	123,8	110,0	103,1	89,8	102,8
15	98,4	101,9	54,5	75,1	117,0	107,1	108,1	103,7	105,7	98,4	83,8	103,3
16	99,3	95,6	80,9	74,9	93,1	104,0	108,6	120,9	109,4	116,2	98,9	107,3
17	113,9	99,1	73,8	83,5	92,3	103,6	127,4	116,4	110,4	95,8	96,2	109,0
18	96,8	99,5	77,1	57,2	98,5	108,3	115,3	107,2	128,3	83,4	99,4	121,2
19	88,4	99,9	78,0	47,3	94,6	123,8	115,4	108,6	115,6	97,0	101,8	101,7
20	97,4	102,7	88,5	82,8	97,4	107,8	110,2	114,2	113,7	97,6	116,7	85,7
21	97,4	116,7	58,2	81,4	103,2	101,3	107,0	126,3	107,4	89,0	93,8	109,8
22	97,3	100,6	47,1	83,6	120,9	109,1	108,2	117,3	107,4	105,2	80,8	119,2
23	99,3	94,8	75,5	88,9	100,7	105,0	109,9	112,2	108,3	111,4	99,0	131,0
24	112,2	100,0	79,7	98,6	96,1	108,0	128,2	110,4	109,9	92,8	98,5	103,4
25	94,8	97,3	72,3	76,8	101,0	110,3	116,5	108,9	128,0	86,8	100,8	76,6
26	94,6	99,3	74,7	67,3	99,3	127,8	117,2	109,7	112,8	95,2	102,6	80,1
27	95,7	102,0	82,5	90,7	101,3	113,3	111,1	112,0	101,7	99,4	116,7	101,0
28	95,9	115,7	60,1	90,6	104,1	122,9	105,0	130,5	109,8	97,9	97,9	98,8
29	93,9	100,0	43,7	93,0	124,6	107,8	108,3	118,3	104,7	104,6	84,9	99,8
30	99,6		74,5	116,0	101,0	108,0	110,8	118,1	105,4	106,3	104,0	104,6
31	113,3		69,1		94,9		128,9	116,5		77,1		76,5



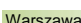


Nierównomierność kierunkowa dla każdego dnia w roku, w podziale na pojazdy ogółem

STACJA NR 14622

Miejscowość: Stara Niedziałka **Rok:** 2020
Odcinek: Mińsk Maz. - Kafuszyn **Numer drogi:** A2a
Typ stacji: SICK **Oddział:** WARSZAWA

R03_11_14622_2020

14622	Proporcja ruchu w kierunku prawym do ruchu w obu kierunkach (WNK*)											
	1	2	3	4	5	6	7	8	9	10	11	12
1	40,3	55,8	39,8	50,4	63,8	44,0	50,5	55,5	48,4	51,0	32,9	48,9
2	43,3	40,2	45,2	49,9	49,9	47,6	52,5	38,9	49,5	56,0	42,7	50,5
3	49,9	44,8	48,5	56,1	28,8	49,5	58,8	44,8	52,0	55,0	48,0	51,6
4	51,1	48,4	50,3	55,5	42,2	51,9	57,9	48,2	58,1	37,1	50,8	57,2
5	43,5	50,5	51,9	40,9	47,8	58,9	37,9	50,4	55,5	44,0	51,6	54,4
6	37,6	52,1	57,7	51,0	50,1	55,7	44,9	51,5	37,3	47,3	56,8	39,9
7	44,6	57,0	56,0	49,8	52,4	37,1	48,6	57,6	44,9	49,1	56,3	45,2
8	49,2	55,6	39,7	47,4	58,6	45,5	50,7	55,7	48,5	49,1	39,5	48,9
9	51,3	38,8	45,1	55,8	55,6	50,0	52,2	39,4	50,8	56,1	45,7	50,4
10	55,9	45,4	48,0	59,4	35,8	59,5	58,8	45,1	52,5	55,0	51,7	51,5
11	55,1	49,1	50,9	58,8	43,8	63,4	56,3	49,0	58,4	36,0	50,7	56,2
12	41,8	51,2	53,8	47,3	48,3	55,5	38,7	51,0	54,6	40,6	50,3	54,5
13	45,9	52,4	57,9	29,3	50,1	50,8	44,4	53,5	37,9	45,9	56,5	41,2
14	49,2	56,8	57,4	40,3	52,5	30,5	48,7	56,4	45,2	49,6	55,0	45,9
15	51,4	56,5	41,5	46,6	59,1	44,1	50,9	53,0	48,8	49,7	37,6	48,8
16	51,8	40,2	45,8	52,0	56,0	48,2	52,3	35,4	50,3	56,0	45,3	51,6
17	57,1	45,6	48,9	55,3	35,2	50,4	57,9	41,2	52,0	53,3	48,6	51,3
18	55,0	48,0	50,3	55,3	44,4	52,8	56,6	47,1	57,2	35,9	50,2	55,7
19	40,1	50,5	52,9	38,6	48,2	59,1	39,2	48,8	54,3	43,2	52,0	56,7
20	44,7	51,9	57,9	44,8	50,9	55,7	43,8	51,2	37,1	46,8	57,3	47,3
21	49,1	58,3	55,4	48,5	52,9	36,5	49,0	58,3	45,1	47,6	55,6	49,1
22	50,8	56,1	39,7	50,6	59,5	44,1	50,3	53,8	48,2	50,8	37,6	56,0
23	52,3	39,8	44,9	52,7	55,3	48,7	52,0	35,2	50,2	54,6	44,5	64,4
24	57,4	45,2	48,9	57,5	34,5	50,7	57,9	44,2	51,7	52,4	48,9	69,5
25	55,8	48,7	52,0	55,1	44,0	51,9	56,9	49,3	57,6	37,3	50,2	52,0
26	40,8	50,4	53,0	37,2	48,8	58,9	38,6	51,5	54,8	43,5	51,9	40,8
27	45,6	52,2	58,3	44,7	50,2	56,6	43,9	52,6	37,7	46,6	57,0	29,6
28	48,8	57,9	54,7	50,5	52,8	38,4	48,5	57,4	44,1	47,4	55,2	42,4
29	51,0	56,6	39,8	52,9	58,8	44,5	51,0	54,3	48,0	51,4	38,9	49,1
30	52,7		44,8	60,5	55,5	48,9	52,1	37,1	48,7	54,5	44,9	52,8
31	57,7		46,2		36,2		57,7	43,2		54,2		58,1

Legenda  Warszawa  Siedlce
 <40% 50% >60%
 niedziele i święta

$$*WNK = \frac{N_{poj./24h}(\text{kierunek P})}{N_{poj./24h}(\text{kierunek P+L})}$$

Struktura rodzajowa ruchu wg pomiarów automatycznych

STACJA NR 14622

Miejscowość: Stara Niedziałka
Odcinek: Mińsk Maz. - Kałuszyn
Typ stacji: SICK

Rok: 2020
Numer: A2a
Oddział: WARSZAWA

R04_04_14622_2020

Rodzajowa struktura ruchu wg pomiarów automatycznych w 2020 roku

