

Spis Treści

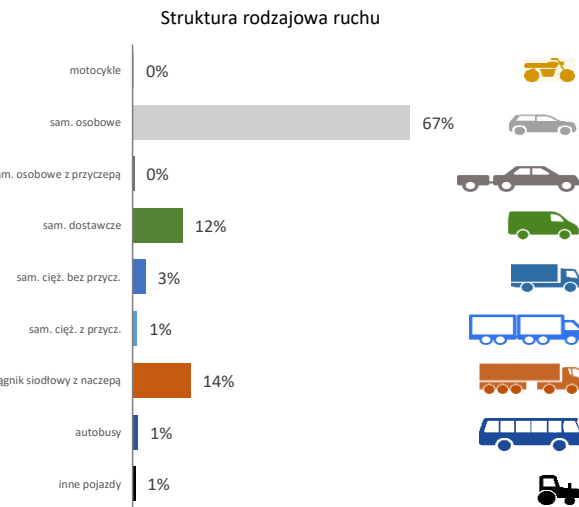
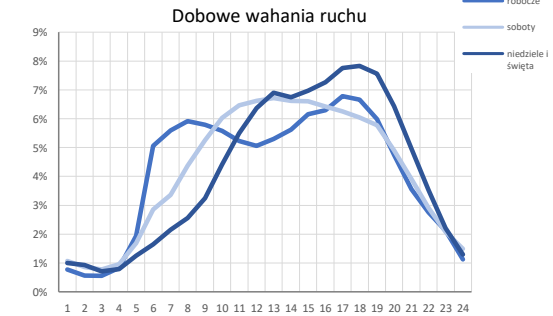
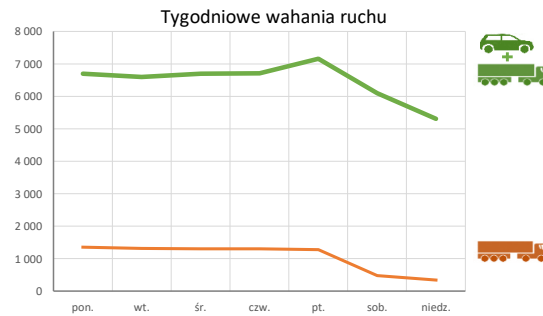
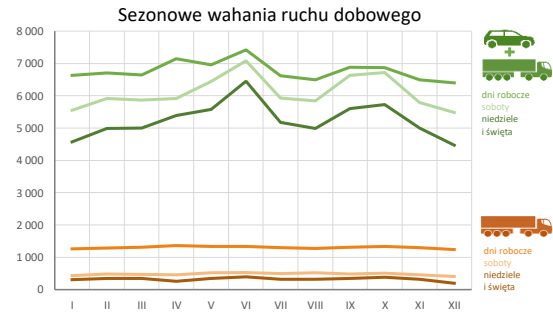
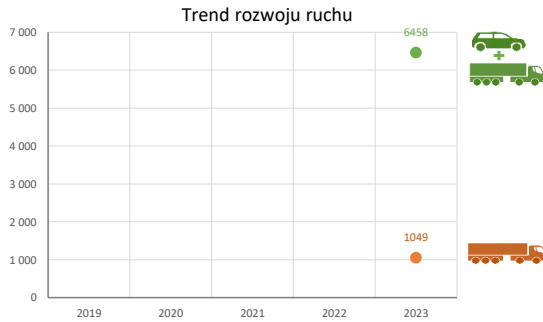
14003 - R00_01 - Karta charakterystyki stacji ciągłych pomiarów ruchu	Strona 1
14003 - R02_03 - Rozwój ruchu pojazdów ogółem dla poszczególnych stacji	Strona 2
14003 - R03_01 - Średni dobowy ruchu pojazdów ogółem w poszczególnych miesiącach i dniach tygodnia [...]	Strona 3
14003 - R03_02 - Sezonowe i tygodniowe wahania ruchu pojazdów ogółem dla danej stacji	Strona 4
14003 - R03_03 - Dobowe wahania ruchu dla wybranych dni tygodnia dla pojazdów ogółem wraz z dystrybucją	Strona 5
14003 - R03_04 - Uśrednione dobowe rozkłady ruchu dla wybranych dni tygodnia, dla pojazdów lekkich i ciężkich	Strona 6
14003 - R03_07 - Analiza ruchu pojazdów ogółem w poszczególnych dniach tygodnia dla każdego miesiąca, w podziale na kierunki ruchu	Strona 7
14003 - R03_08 - Analiza ruchu w święta i dni okołoswiąteczne	Strona 19
14003 - R03_10 - Proporcja dobowego natężenia ruchu do SDRR, dla każdego dnia w roku, dla pojazdów ogółem	Strona 27
14003 - R03_11 - Nierównomierność kierunkowa dla każdego dnia w roku, dla pojazdów ogółem	Strona 28
14003 - R03_12 - Dobowe wahania ruchu w podziale na kierunki oraz na pojazdy ogółem	Strona 29
14003 - R04_03 - Rodzajowa struktura ruchu wg pomiarów automatycznych	Strona 30
14003 - R06_02 - Rozkład prędkości pojazdów – wykres i dystrybucja	Strona 31
14003 - R07_02 - Zestawienie 200 godzin o największym natężeniu ruchu w roku, dla obu kierunków łącznie	Strona 32

Karta charakterystyki stacji ciągłych pomiarów ruchu
Stacja nr 14003

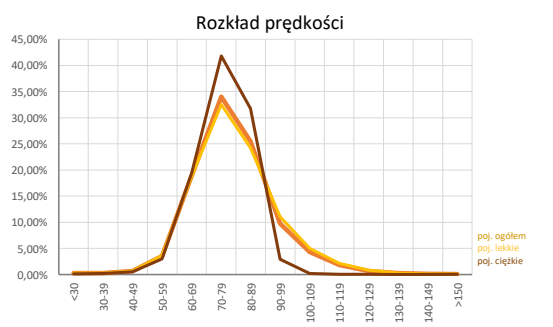



Nr stacji: 14003
Typ stacji: 8+1
Lokalizacja: Emolinek
Numer drogi: 62
Pikietaż: 179+300

Stacja działa od: 2023
Charakter ruchu: G
Liczba dni w archiwizacji: 365
Procent doszacowanych godzin: 0%



Godzina 50-ta
 Natężenie: 523
 Udział proc.: 8%
 Dzień: 15.09.2023 (piątek)
 Godzina: 17

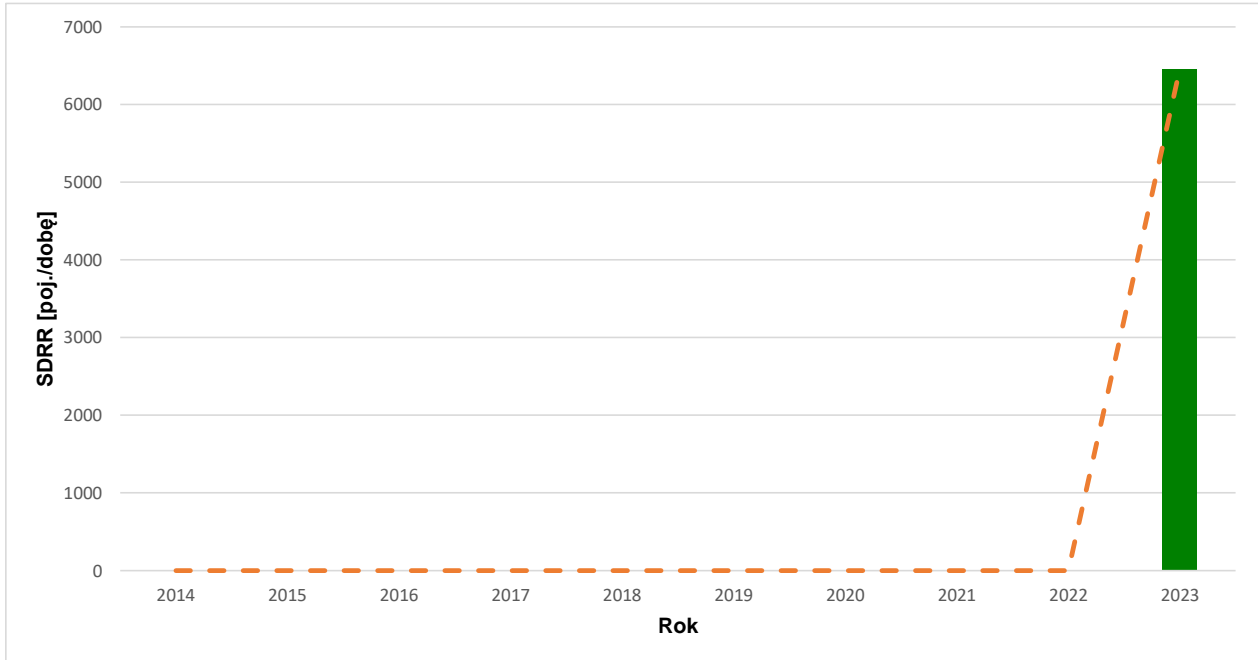


Rozwój ruchu pojazdów ogółem w latach				 Generalna Dyrekcja Dróg Krajowych i Autostrad	
Stacja nr 14003					
Miejscowość:	Emolinek	Rok:	2023		
Odcinek:	Czerwinsk - Zakroczym	Numer drogi:	62		
Typ stacji:	8+1	Oddział:	WARSZAWA		
<i>R02_02_14003_2023</i>					

Średni dobowy ruch roczny (SDRR) w latach (poj./dobę)										Wzrost/spadek ruchu [%]	
2014	2015	2016	2017	2018	2019	2020	2021	2022	2023	2023/21	2023/22
-	-	-	-	-	-	-	-	-	6458	-	

Wykres trendu rozwoju ruchu dla stacji 14003

R02_03_14003_2023



* - ruch niemiernodajny do porównań

Średni dobowy ruch dla poszczególnych dni tygodnia w poszczególnych miesiącach roku														
Stacja nr 14003												Rok: 2023		
Miejscowość: Emolinek				Odcinek: Czerwinsk - Zakroczym				Numer drogi: 62				Oddział: WARSZAWA		
Typ stacji: 8+1				Ruch ogółem										
R03_01_14003_2023														
Dni tygodnia:		Styczeń	Luty	Marzec	Kwiecień	Maj	Czerwiec	Lipiec	Sierpień	Wrzesień	Październik	Listopad	Grudzień	Cały rok
1. Poniedziałki	a	6419	6636	6607	6997	7041	7382	6577	6269	6746	6894	6440	6325	6694
	b	1,053	1,045	1,043	1,061	1,063	1,023	1,048	1,017	1,012	1,034	1,051	1,088	1,044
	c	0,959	0,991	0,987	1,045	1,052	1,103	0,982	0,936	1,008	1,030	0,962	0,945	1,000
2. Wtorki	a	6448	6466	6393	6889	6617	7213	6556	6339	6698	6816	6425	6347	6600
	b	1,058	1,018	1,009	1,045	0,999	1,000	1,045	1,028	1,005	1,022	1,049	1,091	1,030
	c	0,977	0,980	0,969	1,044	1,002	1,093	0,993	0,960	1,015	1,033	0,973	0,962	1,000
3. Środy	a	6563	6563	6578	7149	7005	7360	6561	6538	6747	6626	6405	6277	6698
	b	1,077	1,033	1,039	1,085	1,058	1,020	1,046	1,060	1,012	0,994	1,045	1,079	1,045
	c	0,980	0,980	0,982	1,067	1,046	1,099	0,980	0,976	1,007	0,989	0,956	0,937	1,000
4. Czwartki	a	6692	6805	6600	7174	6861	7299	6495	6453	6743	6714	6345	6386	6714
	b	1,098	1,071	1,042	1,088	1,036	1,012	1,035	1,047	1,012	1,007	1,036	1,098	1,047
	c	0,997	1,014	0,983	1,068	1,022	1,087	0,967	0,961	1,004	1,000	0,945	0,951	1,000
5. Piątki	a	7327	7078	6998	7489	7344	7761	6897	6860	7337	7322	6905	6580	7158
	b	1,202	1,114	1,105	1,136	1,109	1,076	1,099	1,113	1,101	1,098	1,127	1,132	1,117
	c	1,024	0,989	0,978	1,046	1,026	1,084	0,964	0,958	1,025	1,023	0,965	0,919	1,000
6. Soboty	a	5551	5922	5868	5919	6446	7083	5934	5844	6626	6714	5794	5482	6098
	b	0,911	0,932	0,926	0,898	0,973	0,982	0,946	0,948	0,994	1,007	0,946	0,943	0,951
	c	0,910	0,971	0,962	0,971	1,057	1,161	0,973	0,958	1,087	1,101	0,950	0,899	1,000
7. Niedziele	a	4888	4993	5000	5465	5950	6505	5176	5090	5608	5729	4834	4459	5308
	b	0,802	0,786	0,789	0,829	0,898	0,902	0,825	0,826	0,841	0,859	0,789	0,767	0,828
	c	0,921	0,941	0,942	1,030	1,121	1,226	0,975	0,959	1,056	1,079	0,911	0,840	1,000
8. Dni robocze	a	6635	6709	6647	7147	6957	7420	6615	6492	6877	6873	6496	6398	6772
	b	1,088	1,056	1,049	1,084	1,050	1,029	1,055	1,053	1,032	1,031	1,060	1,100	1,056
	c	0,980	0,991	0,981	1,055	1,027	1,096	0,977	0,959	1,015	1,015	0,959	0,945	1,000
9. Święta	a	3942	-	-	5248	4820	6228	-	4572	-	-	5330	4499	4948
	b	0,647	-	-	0,796	0,728	0,863	-	0,742	-	-	0,870	0,774	0,772
	c	0,797	-	-	1,061	0,974	1,259	-	0,924	-	-	1,077	0,909	1,000
10. Niedziele i święta	a	4572	4993	5000	5392	5573	6450	5176	4987	5608	5729	4999	4470	5246
	b	0,750	0,786	0,789	0,818	0,842	0,894	0,825	0,809	0,841	0,859	0,816	0,769	0,818
	c	0,872	0,952	0,953	1,028	1,062	1,230	0,987	0,951	1,069	1,092	0,953	0,852	1,000
11. Wszystkie dni	a	6224	6352	6292	6716	6698	7221	6314	6184	6643	6688	6187	5981	6458
	b	1,000	1,000	1,000	1,000	1,000	1,000	1,000	1,000	1,000	1,000	1,000	1,000	1,000
	c	0,964	0,984	0,974	1,040	1,037	1,118	0,978	0,958	1,029	1,036	0,958	0,926	1,000

Legenda:

- a = średni dobowy ruch danego dnia (dni) tygodnia
- b = $\frac{\text{średni dobowy ruch danego dnia (dni) tygodnia w miesiącu}}{\text{średni dobowy ruch we wszystkie dni miesiąca}}$
- c = $\frac{\text{średni dobowy ruch danego dnia (dni) tygodnia w miesiącu}}{\text{średni dobowy ruch danego dnia (dni) tygodnia w roku}}$

Sezonowe i tygodniowe wahania ruchu dobowego pojazdów ogółem w latach



Stacja nr 14003

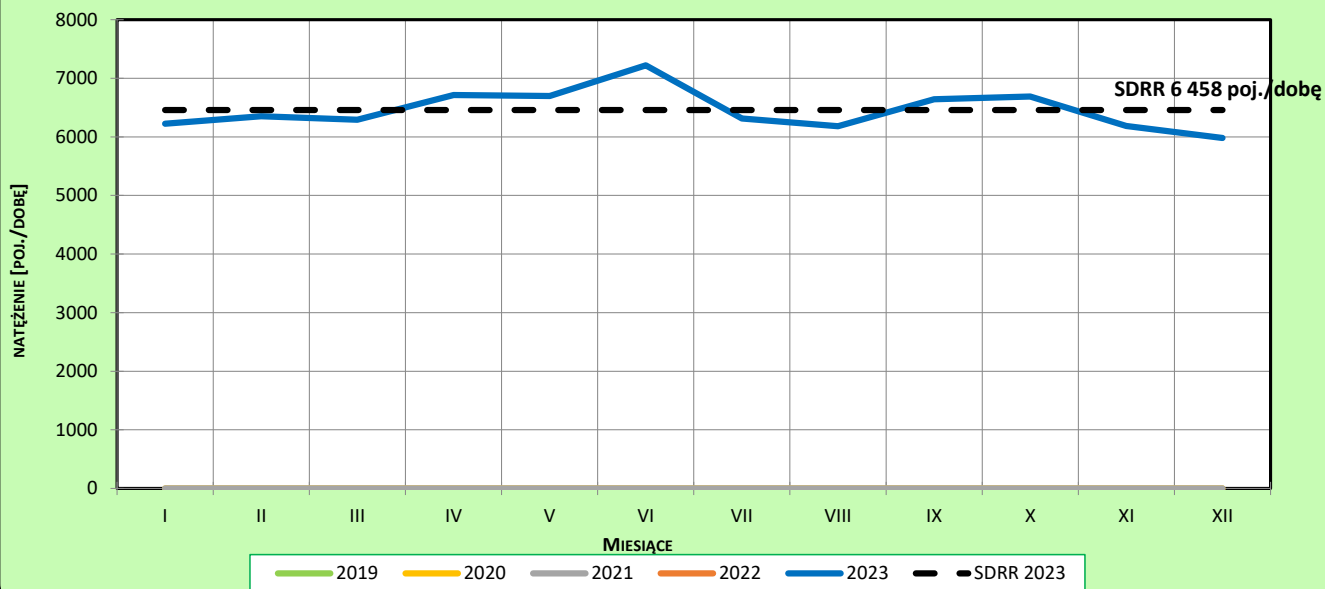
Miejscowość: Emolinek
Odcinek: Czerwinsk - Zakroczym
Typ stacji: 8+1

Rok: 2023
Numer drogi: 62
Oddział: WARSZAWA

Ruch ogółem

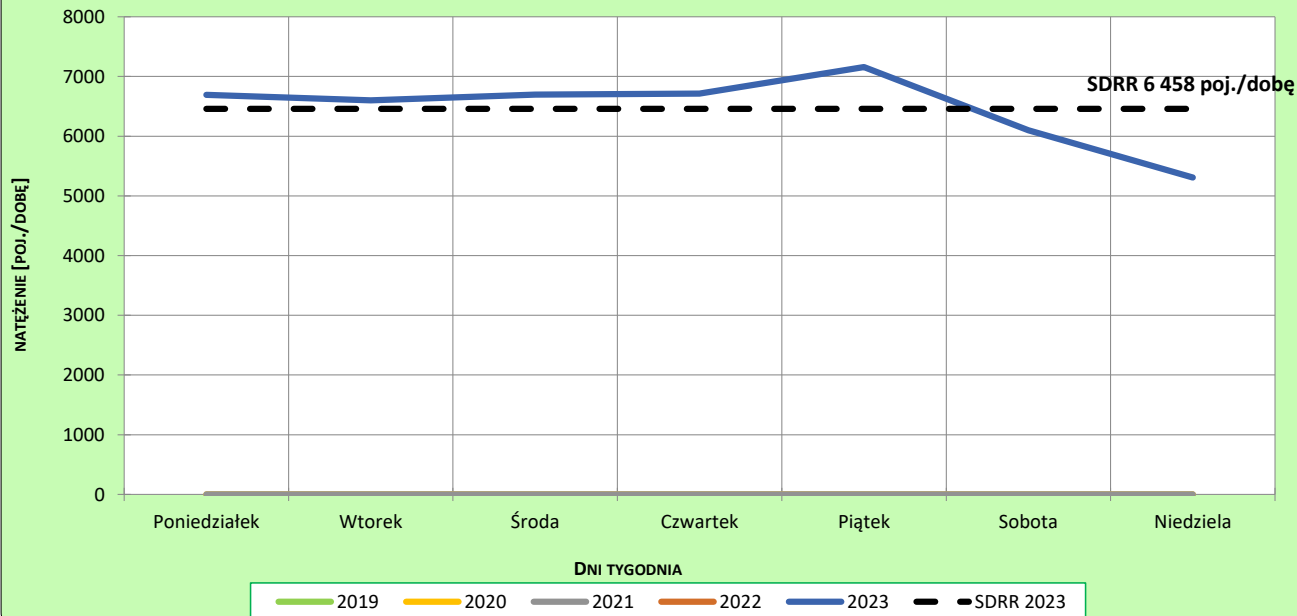
R03_02-1_14003_2023

Sezonowe wahania ruchu dobowego



R03_02-2_14003_2023

Tygodniowe wahania ruchu dobowego



Dobowe wahania ruchu pojazdów ogółem



Generalna Dyrekcja
Dróg Krajowych i Autostrad

Stacja nr 14003

Miejscowość: Emolinek

Rok: 2023

Odcinek: Czerwinsk - Zakroczym

Numer drogi: 62

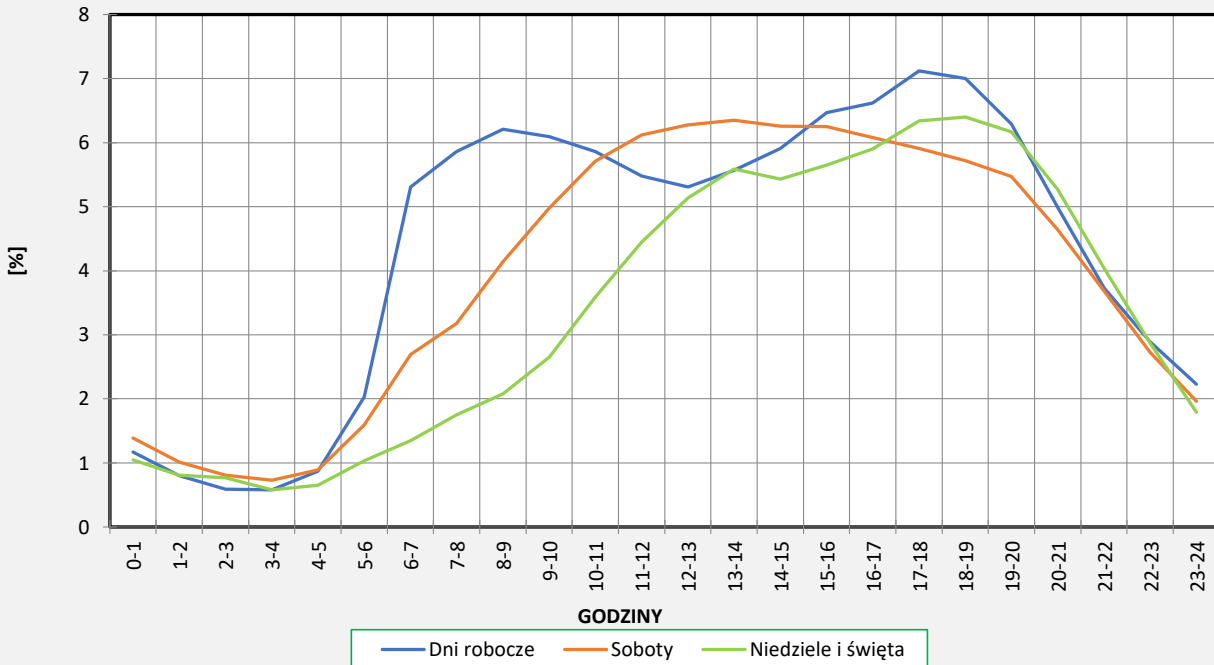
Typ stacji: 8+1

Oddział: WARSZAWA

Ruch ogółem

R03_03-1_14003_2023

Dobowe wahania ruchu



R03_03-2_14003_2023

Dystrybuanta dobowych wahań ruchu



Uśrednione dobowe rozkłady ruchu dla wybranych dni tygodnia, dla pojazdów lekkich i ciężkich



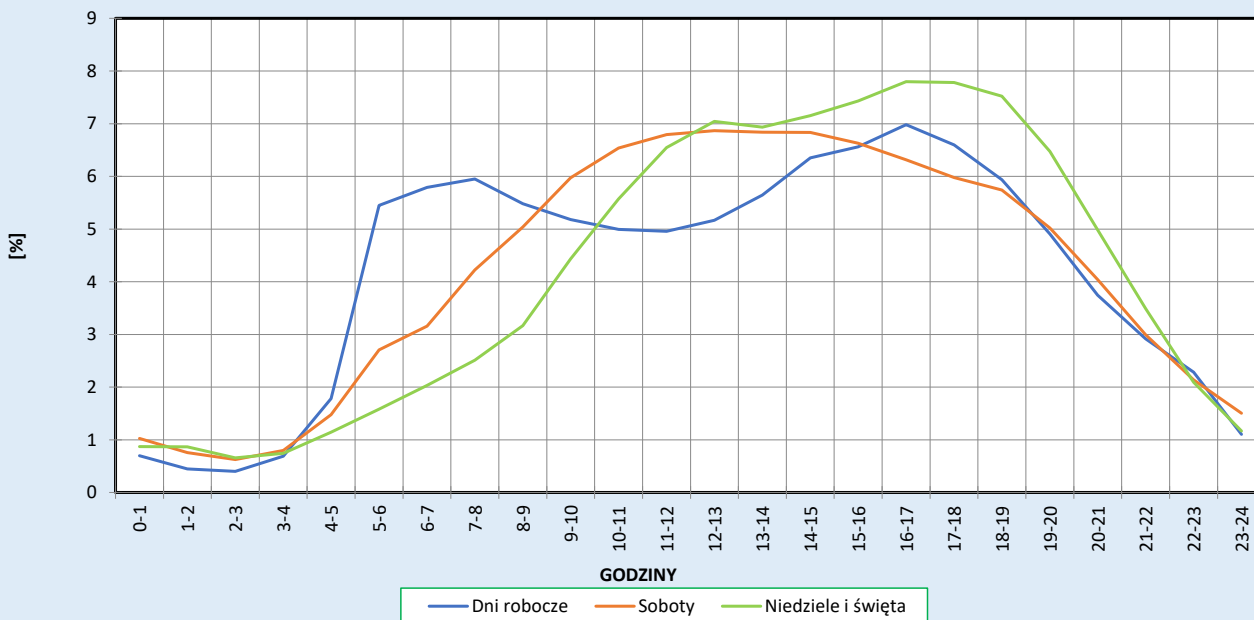
Stacja nr 14003

Miejscowość: Emolinek
Odcinek: Czerwinsk - Zakroczym
Typ stacji: 8+1

Rok: 2023
Numer drogi: 62
Oddział: WARSZAWA

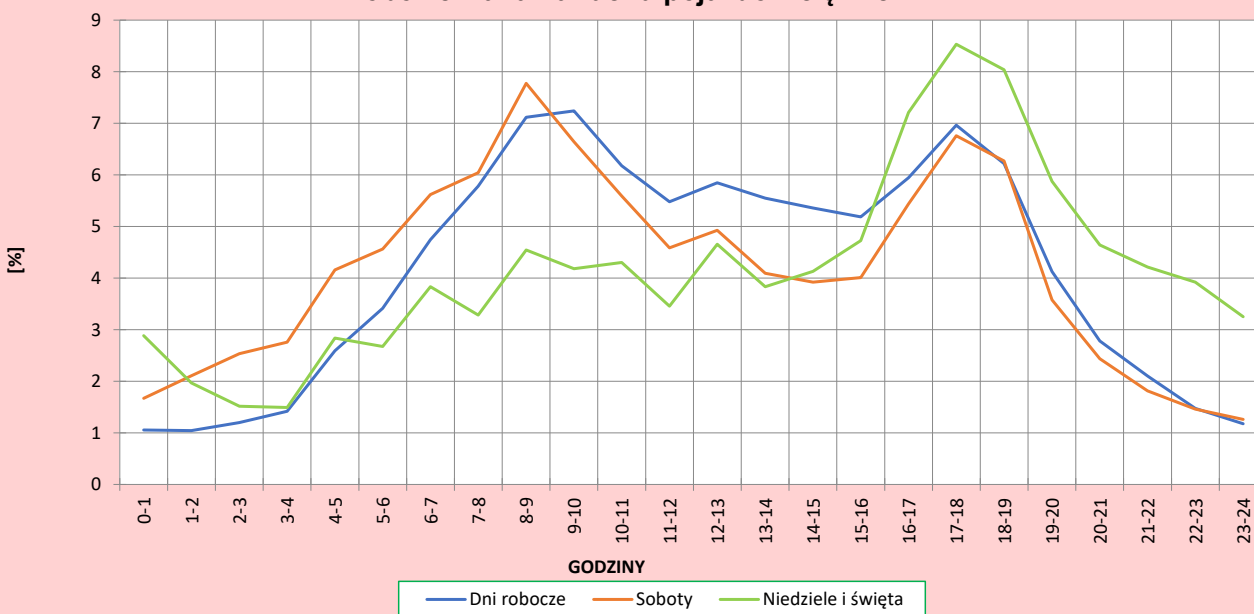
R03_04-1_14003_2023

Dobowe wahania ruchu pojazdów lekkich



R03_04-2_14003_2023

Dobowe wahania ruchu pojazdów ciężkich



Analiza ruchu pojazdów ogółem w poszczególnych dniach tygodnia dla każdego miesiąca, w podziale na kierunki ruchu



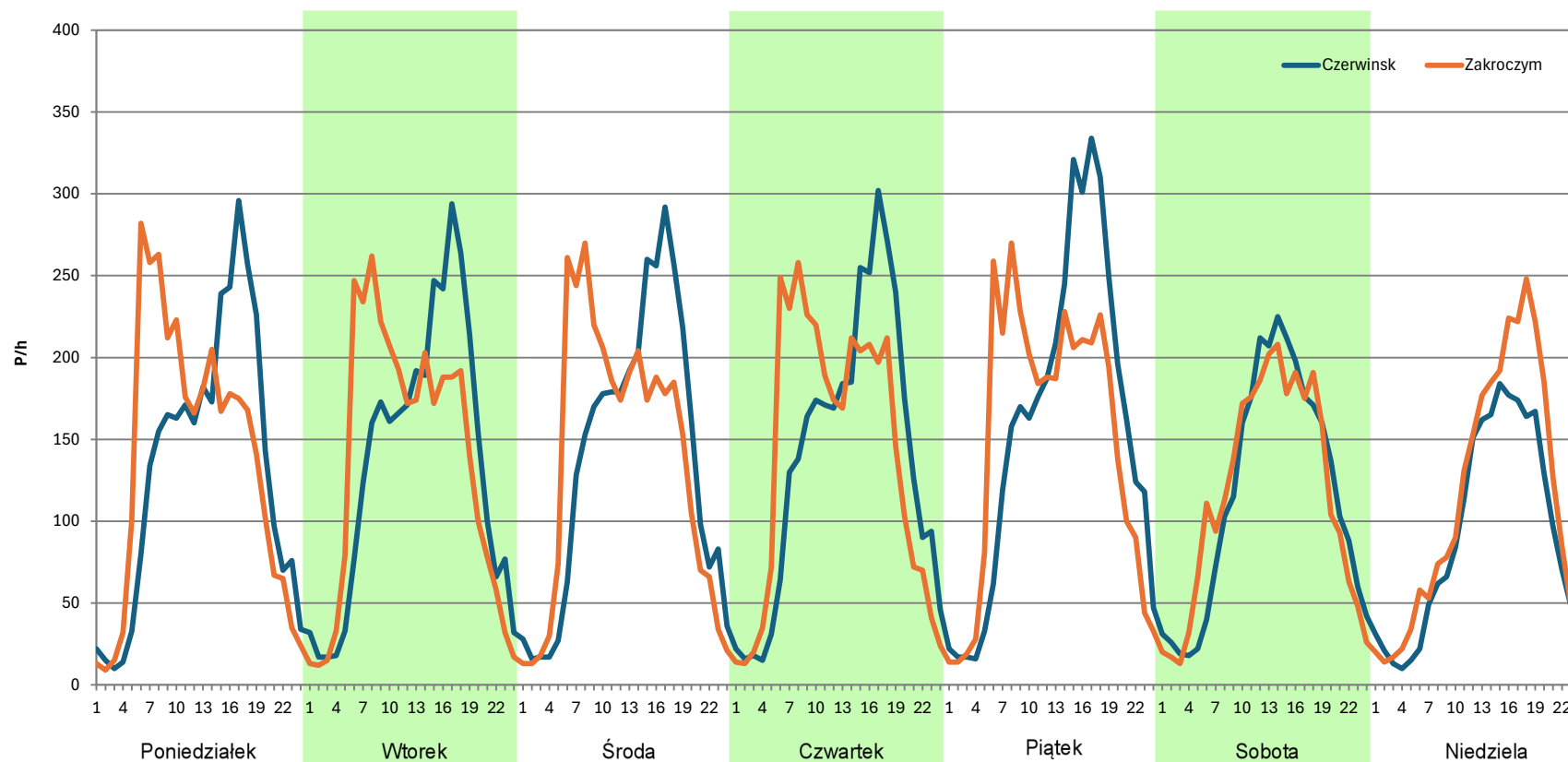
Stacja nr 14003

Miejscowość: Emolinek
Odcinek: Czerwinsk - Zakroczym
Typ stacji: 8+1
Miesiąc: Styczeń

Rok: 2023
Numer drogi: 62
Oddział: WARSZAWA

R03_07-1_14003_2023

Dzień tygodnia	Poniedziałek		Wtorek		Środa		Czwartek		Piątek		Sobota		Niedziela	
	Czerwinsk	Zakroczym	Czerwinsk	Zakroczym	Czerwinsk	Zakroczym	Czerwinsk	Zakroczym	Czerwinsk	Zakroczym	Czerwinsk	Zakroczym	Czerwinsk	Zakroczym
SDR	3158	3258	3219	3231	3284	3278	3333	3358	3756	3568	2774	2776	2206	2682
Razem	6416		6450		6562		6691		7324		5550		4888	
Podział procentowy	49,22%	50,78%	49,91%	50,09%	50,05%	49,95%	49,81%	50,19%	51,28%	48,72%	49,98%	50,02%	45,13%	54,87%



Analiza ruchu pojazdów ogółem w poszczególnych dniach tygodnia dla każdego miesiąca, w podziale na kierunki ruchu



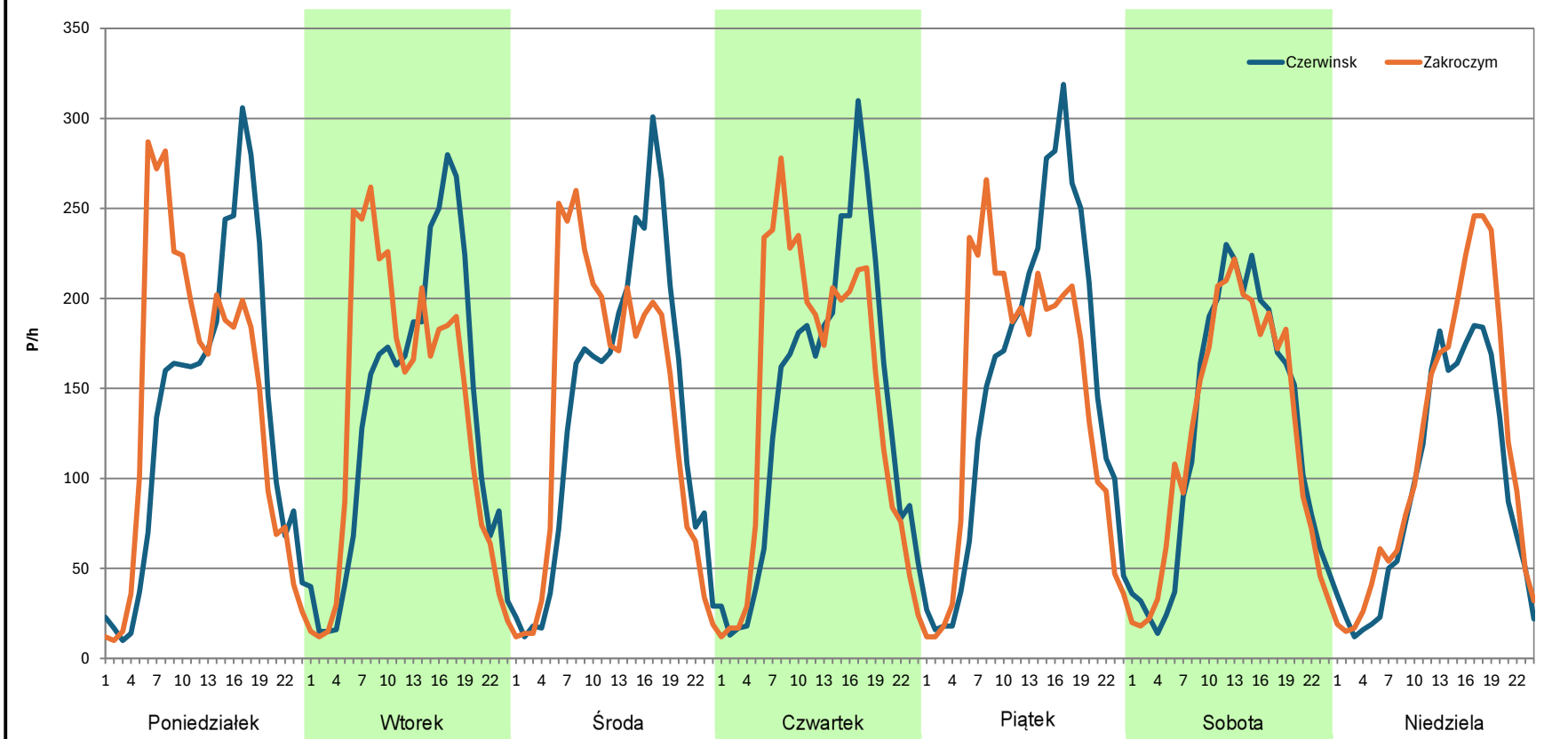
Stacja nr 14003

Miejscowość: Emolinek
Odcinek: Czerwinsk - Zakroczym
Typ stacji: 8+1
Miesiąc: Luty

Rok: 2023
Numer drogi: 62
Oddział: WARSZAWA

R03_07-1_14003_2023

Dzień tygodnia	Poniedziałek		Wtorek		Środa		Czwartek		Piątek		Sobota		Niedziela	
	Czerwinsk	Zakroczym	Czerwinsk	Zakroczym	Czerwinsk	Zakroczym	Czerwinsk	Zakroczym	Czerwinsk	Zakroczym	Czerwinsk	Zakroczym	Czerwinsk	Zakroczym
Kierunek	3220	3417	3222	3248	3256	3307	3335	3472	3618	3458	2969	2952	2265	2729
SDR	3220	3417	3222	3248	3256	3307	3335	3472	3618	3458	2969	2952	2265	2729
Razem	6637		6470		6563		6807		7076		5921		4994	
Podział procentowy	48,52%	51,48%	49,80%	50,20%	49,61%	50,39%	48,99%	51,01%	51,13%	48,87%	50,14%	49,86%	45,35%	54,65%



Analiza ruchu pojazdów ogółem w poszczególnych dniach tygodnia dla każdego miesiąca, w podziale na kierunki ruchu



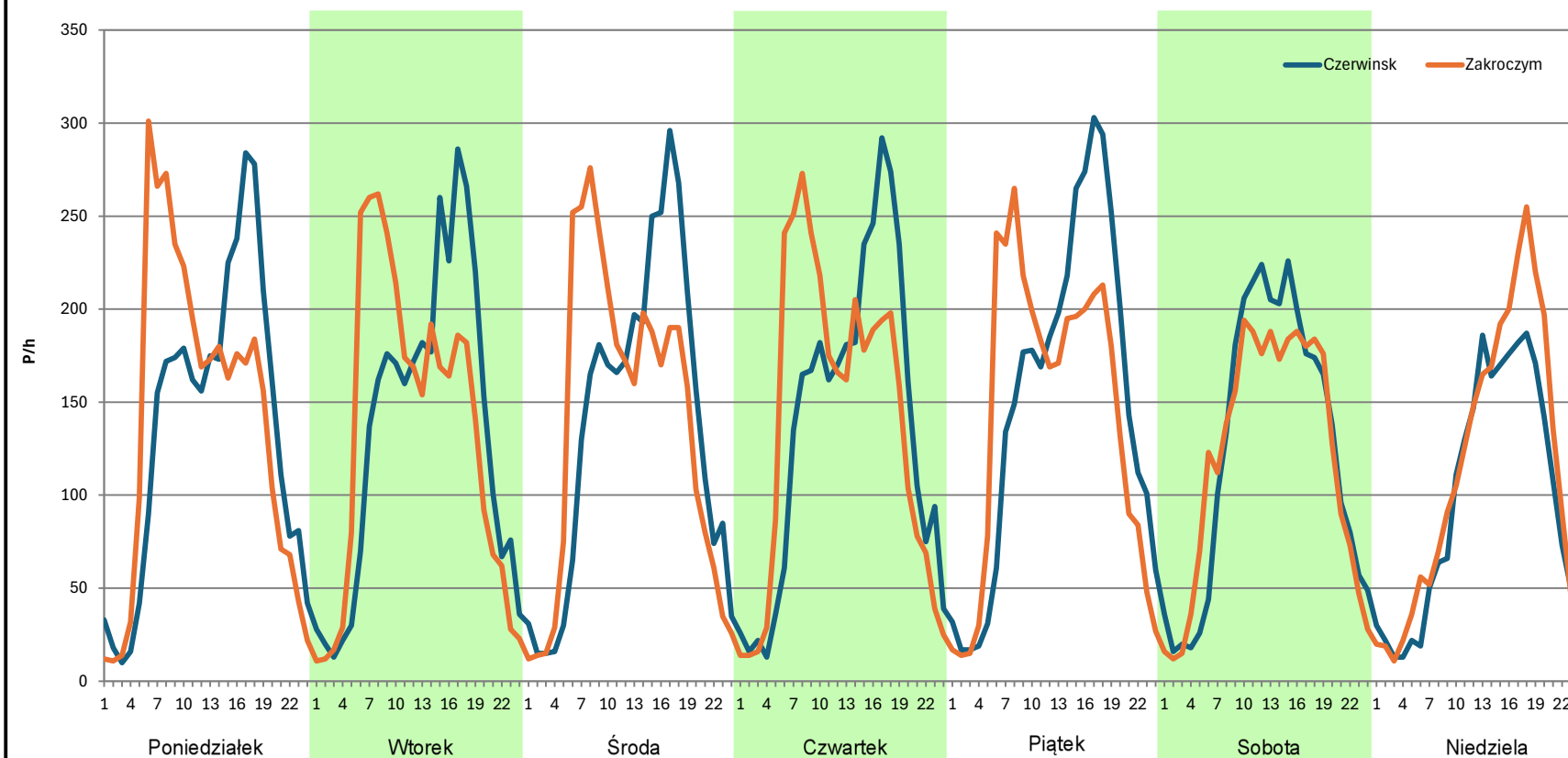
Stacja nr 14003

Miejscowość: Emolinek
Odcinek: Czerwinsk - Zakroczym
Typ stacji: 8+1
Miesiąc: Marzec

Rok: 2023
Numer drogi: 62
Oddział: WARSZAWA

R03_07-1_14003_2023

Dzień tygodnia	Poniedziałek		Wtorek		Środa		Czwartek		Piątek		Sobota		Niedziela	
	Czerwinsk	Zakroczym	Czerwinsk	Zakroczym	Czerwinsk	Zakroczym	Czerwinsk	Zakroczym	Czerwinsk	Zakroczym	Czerwinsk	Zakroczym	Czerwinsk	Zakroczym
SDR	3263	3341	3211	3182	3281	3294	3274	3325	3590	3408	2990	2876	2320	2680
Razem	6604		6393		6575		6599		6998		5866		5000	
Podział procentowy	49,41%	50,59%	50,23%	49,77%	49,90%	50,10%	49,61%	50,39%	51,30%	48,70%	50,97%	49,03%	46,40%	53,60%



Analiza ruchu pojazdów ogółem w poszczególnych dniach tygodnia dla każdego miesiąca, w podziale na kierunki ruchu



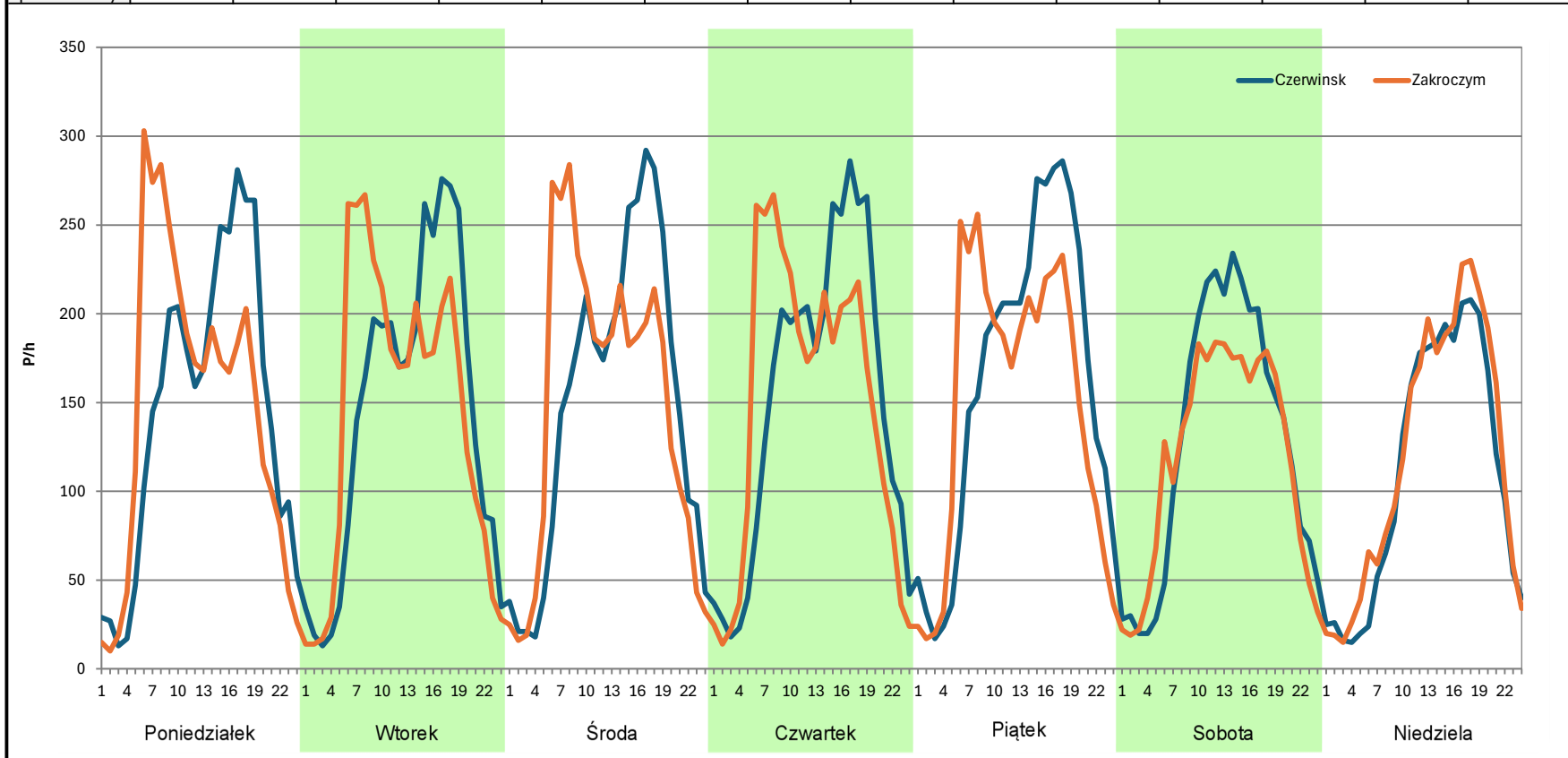
Stacja nr 14003

Miejscowość: Emolinek
Odcinek: Czerwinsk - Zakroczym
Typ stacji: 8+1
Miesiąc: Kwiecień

Rok: 2023
Numer drogi: 62
Oddział: WARSZAWA

R03_07-1_14003_2023

Dzień tygodnia	Poniedziałek		Wtorek		Środa		Czwartek		Piątek		Sobota		Niedziela	
Kierunek	Czerwinsk	Zakroczym	Czerwinsk	Zakroczym	Czerwinsk	Zakroczym	Czerwinsk	Zakroczym	Czerwinsk	Zakroczym	Czerwinsk	Zakroczym	Czerwinsk	Zakroczym
SDR	3504	3499	3453	3433	3575	3576	3618	3554	3877	3610	3069	2849	2632	2832
Razem	7003		6886		7151		7172		7487		5918		5464	
Podział procentowy	50,04%	49,96%	50,15%	49,85%	49,99%	50,01%	50,45%	49,55%	51,78%	48,22%	51,86%	48,14%	48,17%	51,83%



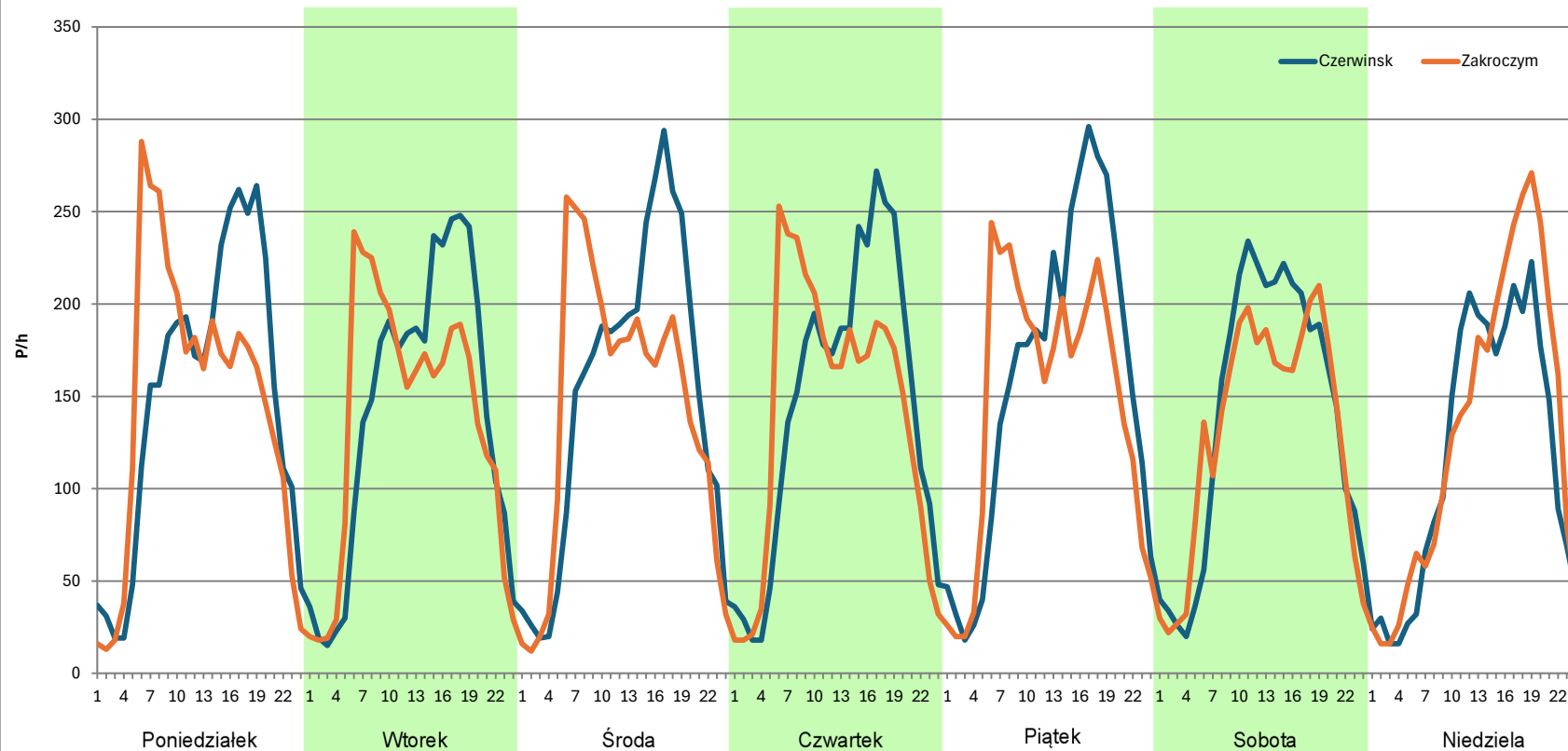
Analiza ruchu pojazdów ogółem w poszczególnych dniach tygodnia dla każdego miesiąca, w podziale na kierunki ruchu



Stacja nr 14003

Miejscowość: Emolinek
Odcinek: Czerwinsk - Zakroczym
Typ stacji: 8+1
Miesiąc: Maj
Rok: 2023
Numer drogi: 62
Oddział: WARSZAWA
R03_07-1_14003_2023

Dzień tygodnia	Poniedziałek		Wtorek		Środa		Czwartek		Piątek		Sobota		Niedziela	
Kierunek	Czerwinsk	Zakroczym	Czerwinsk	Zakroczym	Czerwinsk	Zakroczym	Czerwinsk	Zakroczym	Czerwinsk	Zakroczym	Czerwinsk	Zakroczym	Czerwinsk	Zakroczym
SDR	3573	3468	3365	3249	3588	3419	3489	3370	3809	3530	3331	3118	2831	3119
Razem	7041		6614		7007		6859		7339		6449		5950	
Podział procentowy	50,75%	49,25%	50,88%	49,12%	51,21%	48,79%	50,87%	49,13%	51,90%	48,10%	51,65%	48,35%	47,58%	52,42%



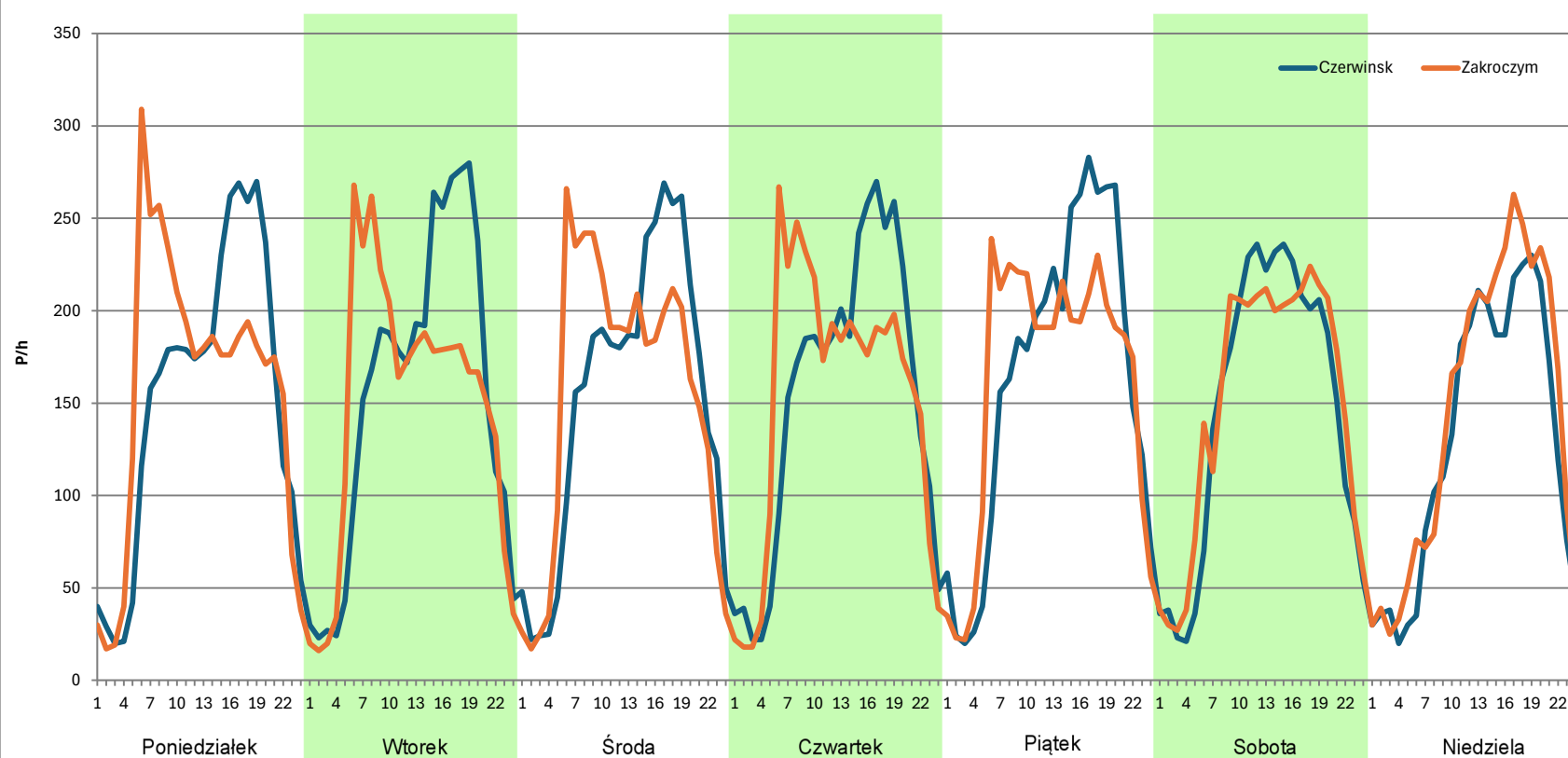
Analiza ruchu pojazdów ogółem w poszczególnych dniach tygodnia dla każdego miesiąca, w podziale na kierunki ruchu



Stacja nr 14003

Miejscowość: Emolinek
Odcinek: Czerwinsk - Zakroczym
Typ stacji: 8+1
Miesiąc: Czerwiec
Rok: 2023
Numer drogi: 62
Oddział: WARSZAWA
R03_07-1_14003_2023

Dzień tygodnia	Poniedziałek		Wtorek		Środa		Czwartek		Piątek		Sobota		Niedziela	
Kierunek	Czerwinsk	Zakroczym	Czerwinsk	Zakroczym	Czerwinsk	Zakroczym	Czerwinsk	Zakroczym	Czerwinsk	Zakroczym	Czerwinsk	Zakroczym	Czerwinsk	Zakroczym
SDR	3639	3743	3676	3535	3659	3701	3656	3643	3908	3854	3490	3592	3079	3428
Razem	7382		7211		7360		7299		7762		7082		6507	
Podział procentowy	49,30%	50,70%	50,98%	49,02%	49,71%	50,29%	50,09%	49,91%	50,35%	49,65%	49,28%	50,72%	47,32%	52,68%



Analiza ruchu pojazdów ogółem w poszczególnych dniach tygodnia dla każdego miesiąca, w podziale na kierunki ruchu

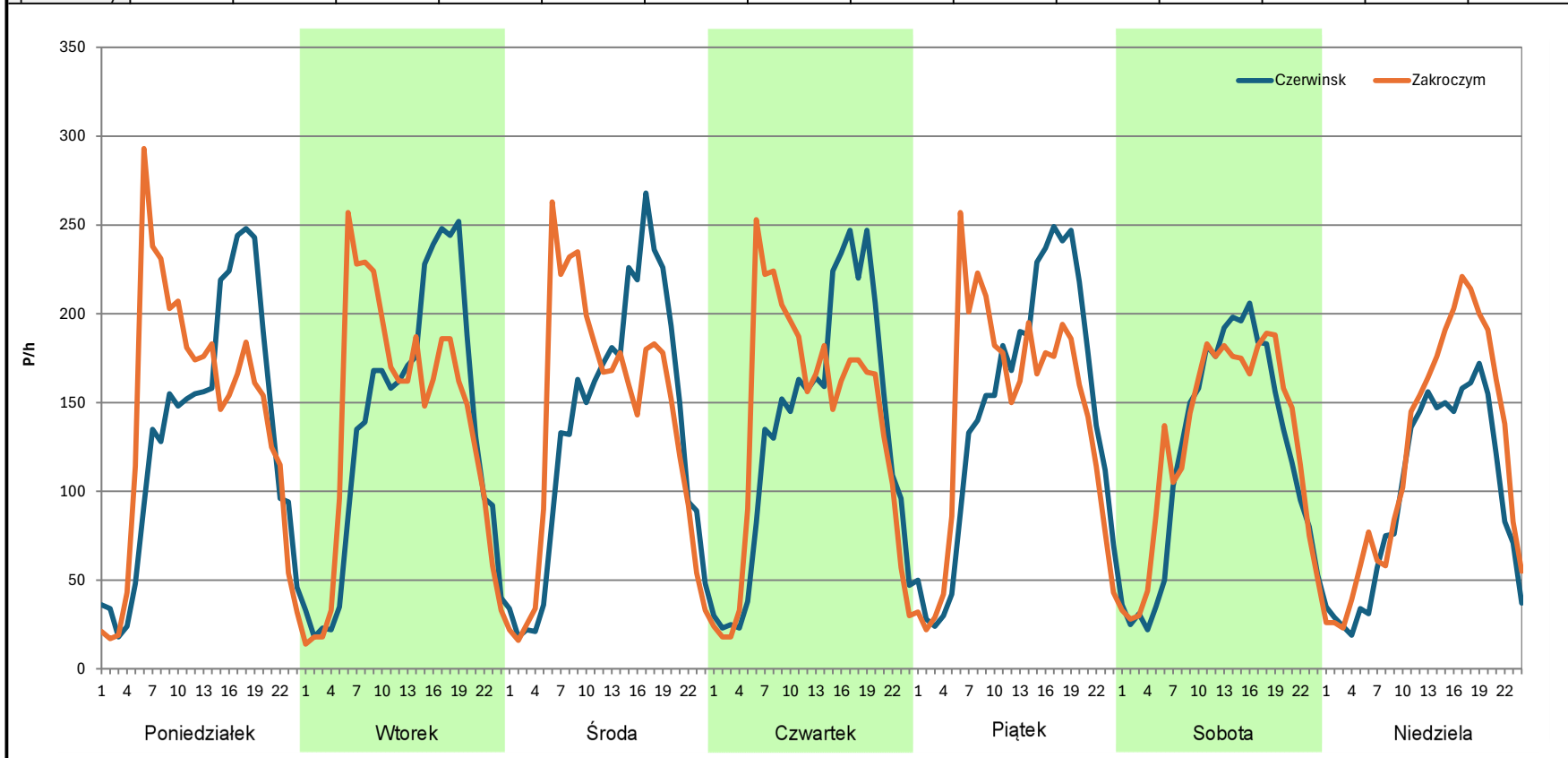


Stacja nr 14003

Miejscowość:	Emolinek	Rok:	2023
Odcinek:	Czerwinsk - Zakroczym	Numer drogi:	62
Typ stacji:	8+1	Oddział:	WARSZAWA
Miesiąc:	Lipiec		

R03_07-1_14003_2023

Dzień tygodnia	Poniedziałek		Wtorek		Środa		Czwartek		Piątek		Sobota		Niedziela	
Kierunek	Czerwinsk	Zakroczym	Czerwinsk	Zakroczym	Czerwinsk	Zakroczym	Czerwinsk	Zakroczym	Czerwinsk	Zakroczym	Czerwinsk	Zakroczym	Czerwinsk	Zakroczym
SDR	3187	3391	3252	3301	3233	3329	3211	3285	3489	3405	2888	3047	2324	2852
Razem	6578		6553		6562		6496		6894		5935		5176	
Podział procentowy	48,45%	51,55%	49,63%	50,37%	49,27%	50,73%	49,43%	50,57%	50,61%	49,39%	48,66%	51,34%	44,90%	55,10%



Analiza ruchu pojazdów ogółem w poszczególnych dniach tygodnia dla każdego miesiąca, w podziale na kierunki ruchu



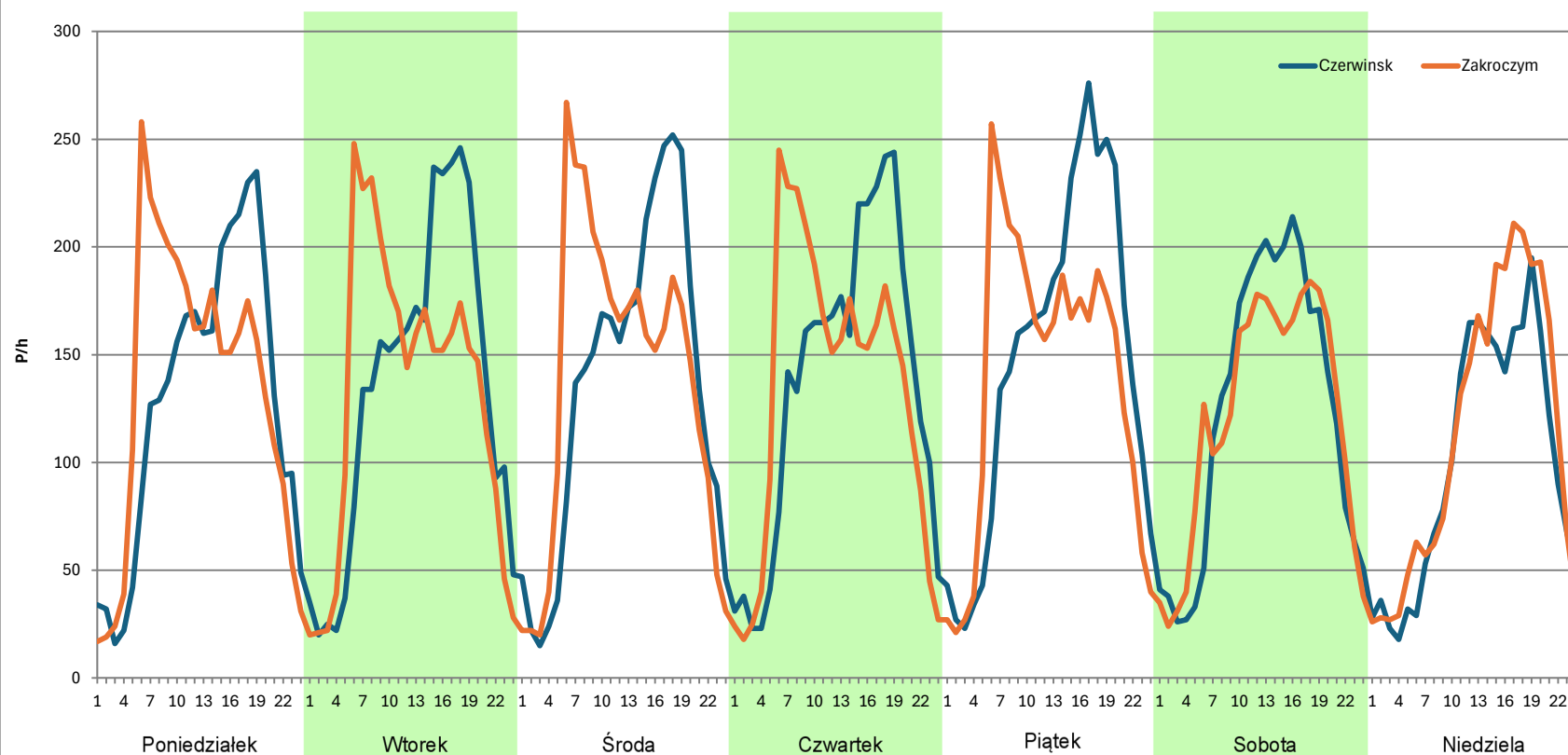
Stacja nr 14003

Miejscowość: Emolinek
Odcinek: Czerwinsk - Zakroczym
Typ stacji: 8+1
Miesiąc: Sierpień

Rok: 2023
Numer drogi: 62
Oddział: WARSZAWA

R03_07-1_14003_2023

Dzień tygodnia	Poniedziałek		Wtorek		Środa		Czwartek		Piątek		Sobota		Niedziela	
Kierunek	Czerwinsk	Zakroczym	Czerwinsk	Zakroczym	Czerwinsk	Zakroczym	Czerwinsk	Zakroczym	Czerwinsk	Zakroczym	Czerwinsk	Zakroczym	Czerwinsk	Zakroczym
SDR	3085	3185	3194	3147	3236	3302	3267	3187	3529	3328	2960	2882	2401	2688
Razem	6270		6341		6538		6454		6857		5842		5089	
Podział procentowy	49,20%	50,80%	50,37%	49,63%	49,50%	50,50%	50,62%	49,38%	51,47%	48,53%	50,67%	49,33%	47,18%	52,82%



Analiza ruchu pojazdów ogółem w poszczególnych dniach tygodnia dla każdego miesiąca, w podziale na kierunki ruchu



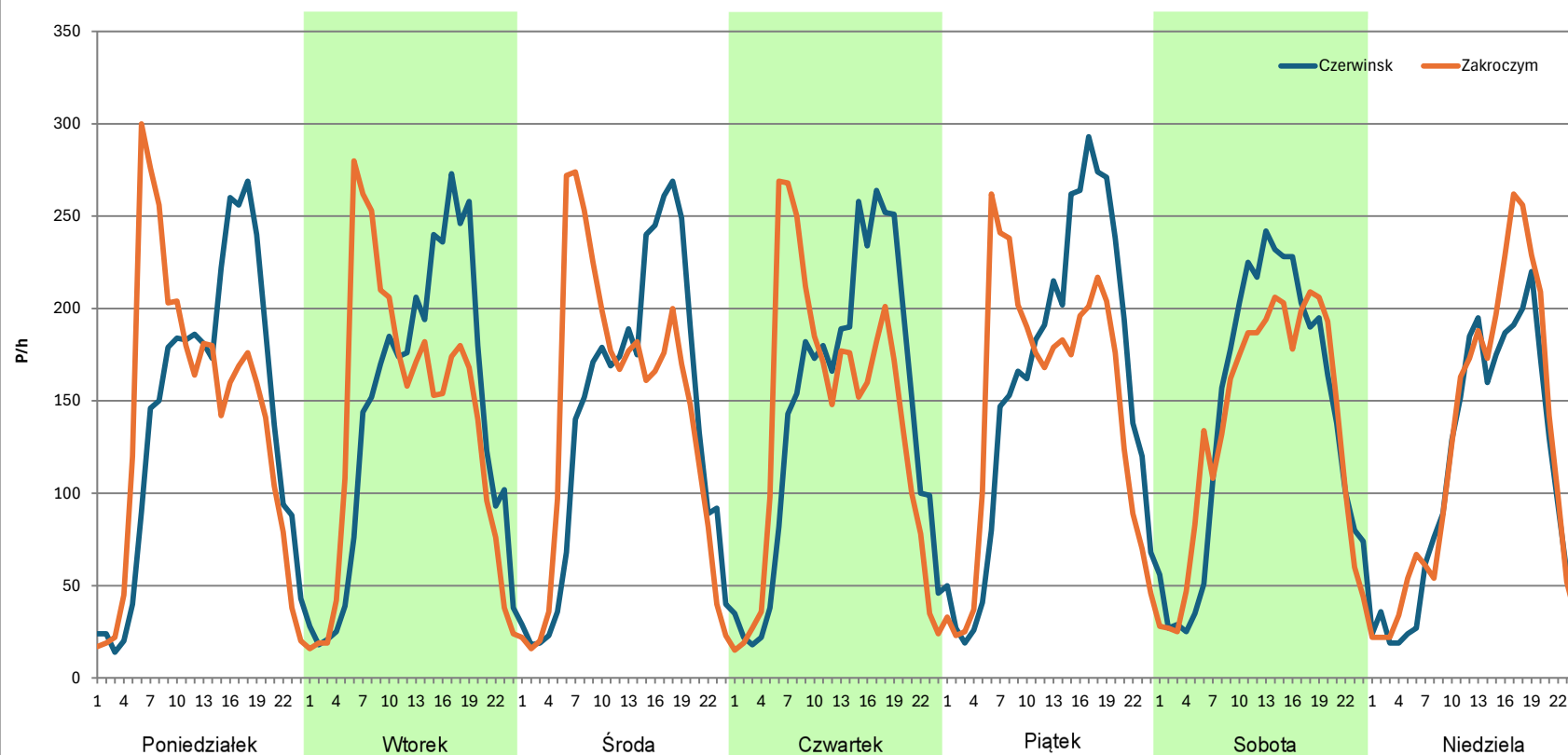
Stacja nr 14003

Miejscowość: Emolinek
Odcinek: Czerwinsk - Zakroczym
Typ stacji: 8+1
Miesiąc: Wrzesień

Rok: 2023
Numer drogi: 62
Oddział: WARSZAWA

R03_07-1_14003_2023

Dzień tygodnia	Poniedziałek		Wtorek		Środa		Czwartek		Piątek		Sobota		Niedziela	
Kierunek	Czerwinsk	Zakroczym	Czerwinsk	Zakroczym	Czerwinsk	Zakroczym	Czerwinsk	Zakroczym	Czerwinsk	Zakroczym	Czerwinsk	Zakroczym	Czerwinsk	Zakroczym
SDR	3391	3356	3397	3305	3350	3398	3452	3291	3784	3556	3385	3238	2653	2955
Razem	6747		6702		6748		6743		7340		6623		5608	
Podział procentowy	50,26%	49,74%	50,69%	49,31%	49,64%	50,36%	51,19%	48,81%	51,55%	48,45%	51,11%	48,89%	47,31%	52,69%



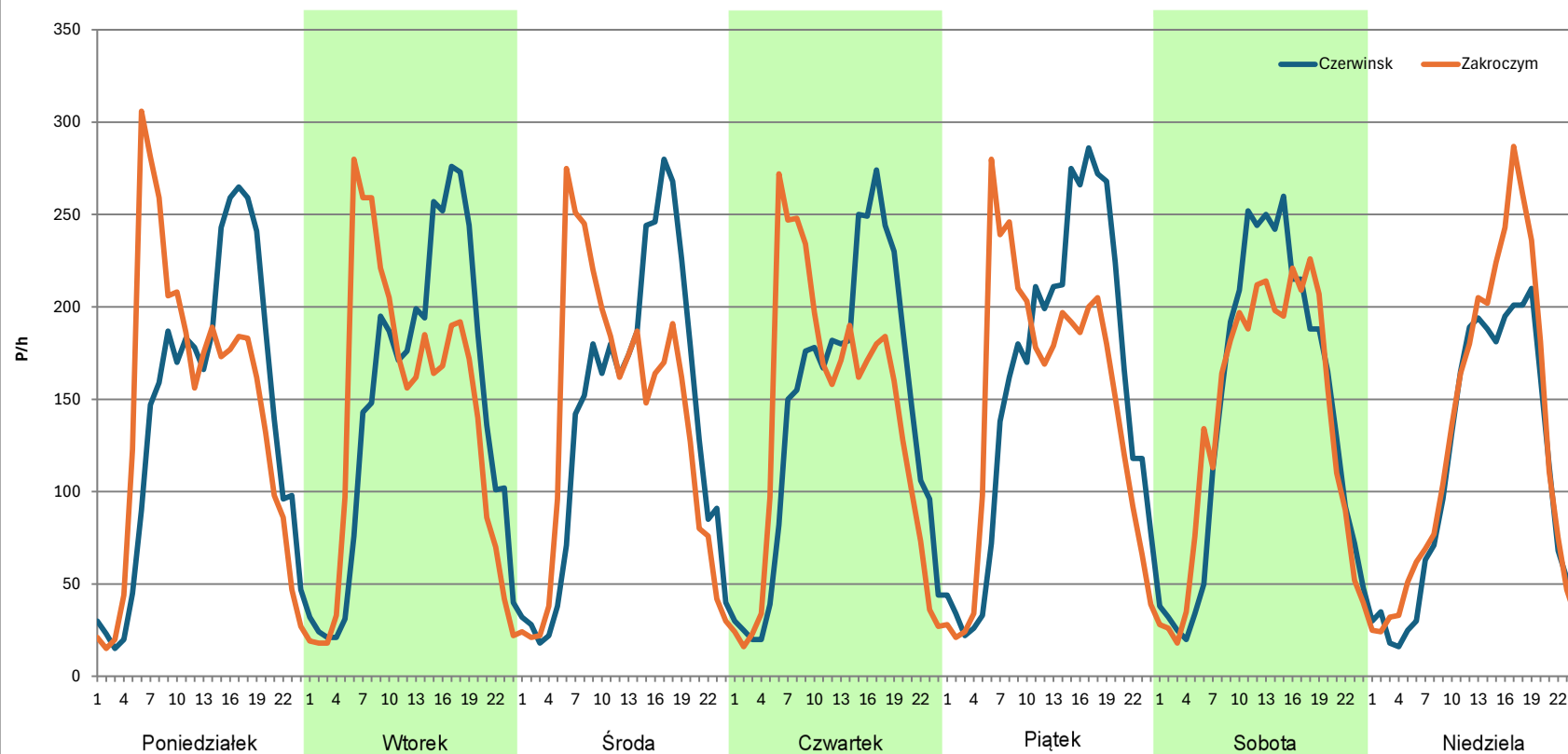
Analiza ruchu pojazdów ogółem w poszczególnych dniach tygodnia dla każdego miesiąca, w podziale na kierunki ruchu



Stacja nr 14003

Miejscowość: Emolinek
Odcinek: Czerwinsk - Zakroczym
Typ stacji: 8+1
Miesiąc: Październik
Rok: 2023
Numer drogi: 62
Oddział: WARSZAWA
R03_07-1_14003_2023

Dzień tygodnia	Poniedziałek		Wtorek		Środa		Czwartek		Piątek		Sobota		Niedziela	
Kierunek	Czerwinsk	Zakroczym	Czerwinsk	Zakroczym	Czerwinsk	Zakroczym	Czerwinsk	Zakroczym	Czerwinsk	Zakroczym	Czerwinsk	Zakroczym	Czerwinsk	Zakroczym
SDR	3434	3458	3485	3331	3338	3288	3413	3301	3785	3537	3426	3291	2668	3061
Razem	6892		6816		6626		6714		7322		6717		5729	
Podział procentowy	49,83%	50,17%	51,13%	48,87%	50,38%	49,62%	50,83%	49,17%	51,69%	48,31%	51,00%	49,00%	46,57%	53,43%



Analiza ruchu pojazdów ogółem w poszczególnych dniach tygodnia dla każdego miesiąca, w podziale na kierunki ruchu



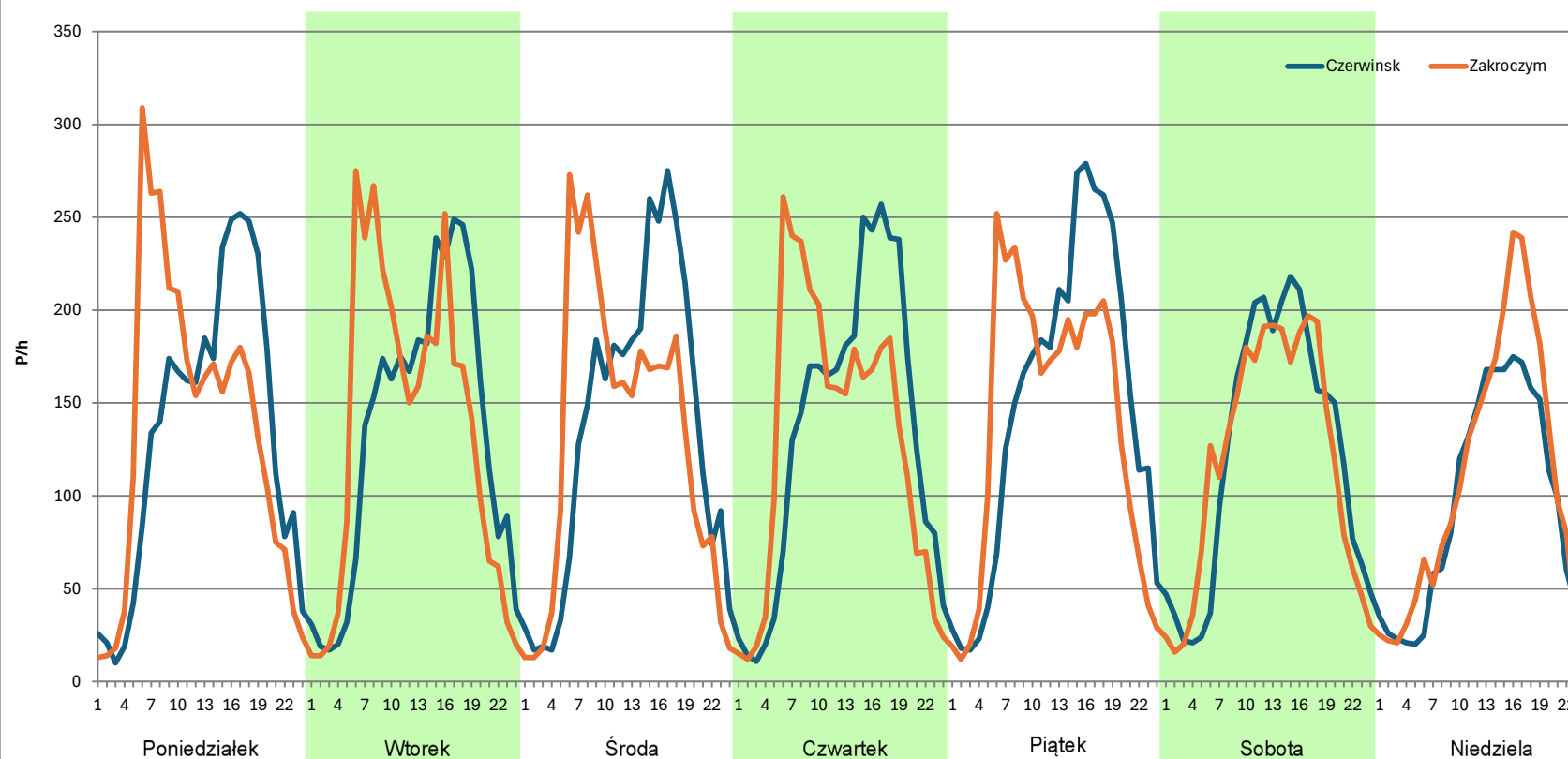
Stacja nr 14003

Miejscowość: Emolinek
Odcinek: Czerwinsk - Zakroczym
Typ stacji: 8+1
Miesiąc: Listopad

Rok: 2023
Numer drogi: 62
Oddział: WARSZAWA

R03_07-1_14003_2023

Dzień tygodnia	Poniedziałek		Wtorek		Środa		Czwartek		Piątek		Sobota		Niedziela	
Kierunek	Czerwinsk	Zakroczym	Czerwinsk	Zakroczym	Czerwinsk	Zakroczym	Czerwinsk	Zakroczym	Czerwinsk	Zakroczym	Czerwinsk	Zakroczym	Czerwinsk	Zakroczym
SDR	3210	3231	3188	3238	3264	3138	3221	3124	3562	3341	2946	2851	2253	2581
Razem	6441		6426		6402		6345		6903		5797		4834	
Podział procentowy	49,84%	50,16%	49,61%	50,39%	50,98%	49,02%	50,76%	49,24%	51,60%	48,40%	50,82%	49,18%	46,61%	53,39%



Analiza ruchu pojazdów ogółem w poszczególnych dniach tygodnia dla każdego miesiąca, w podziale na kierunki ruchu



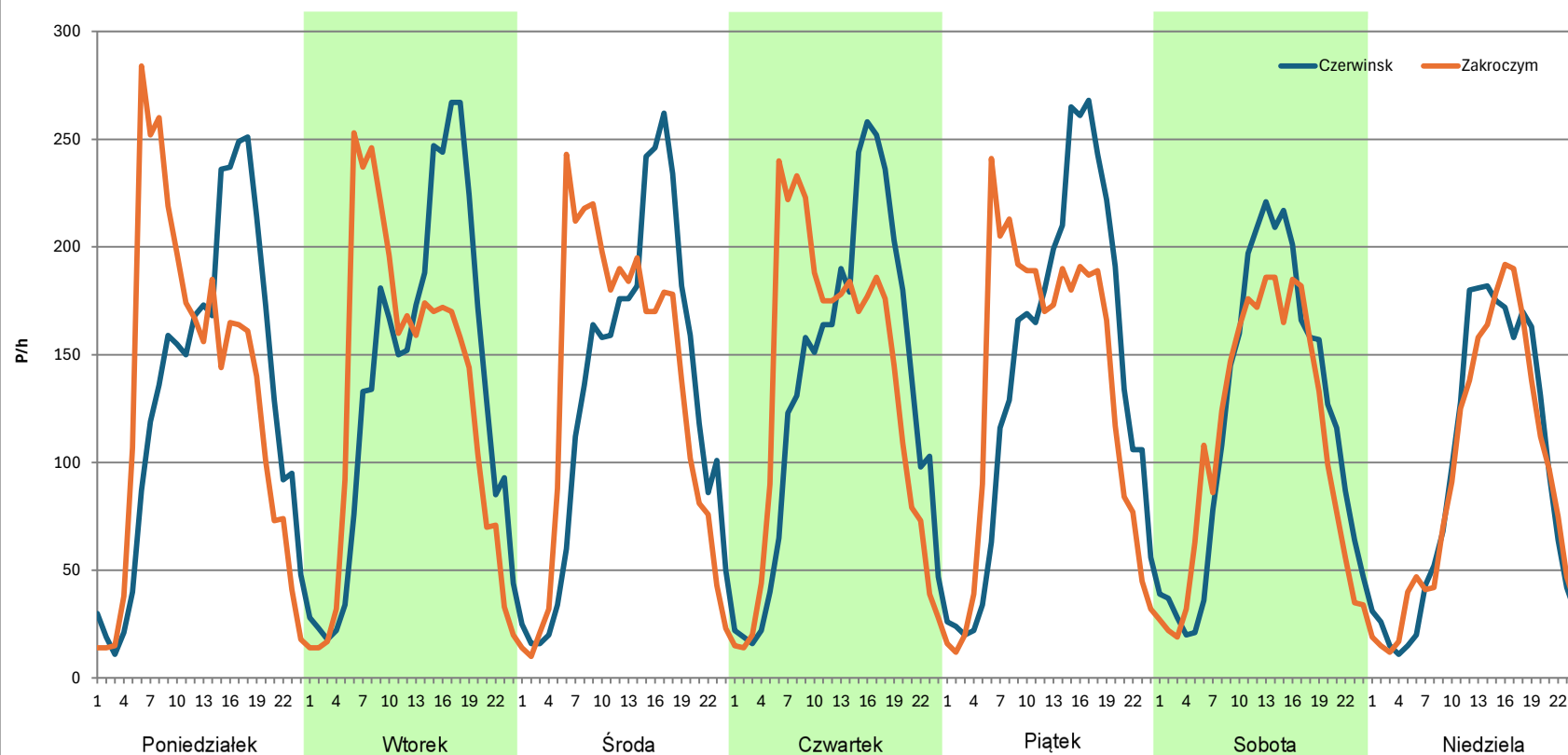
Stacja nr 14003

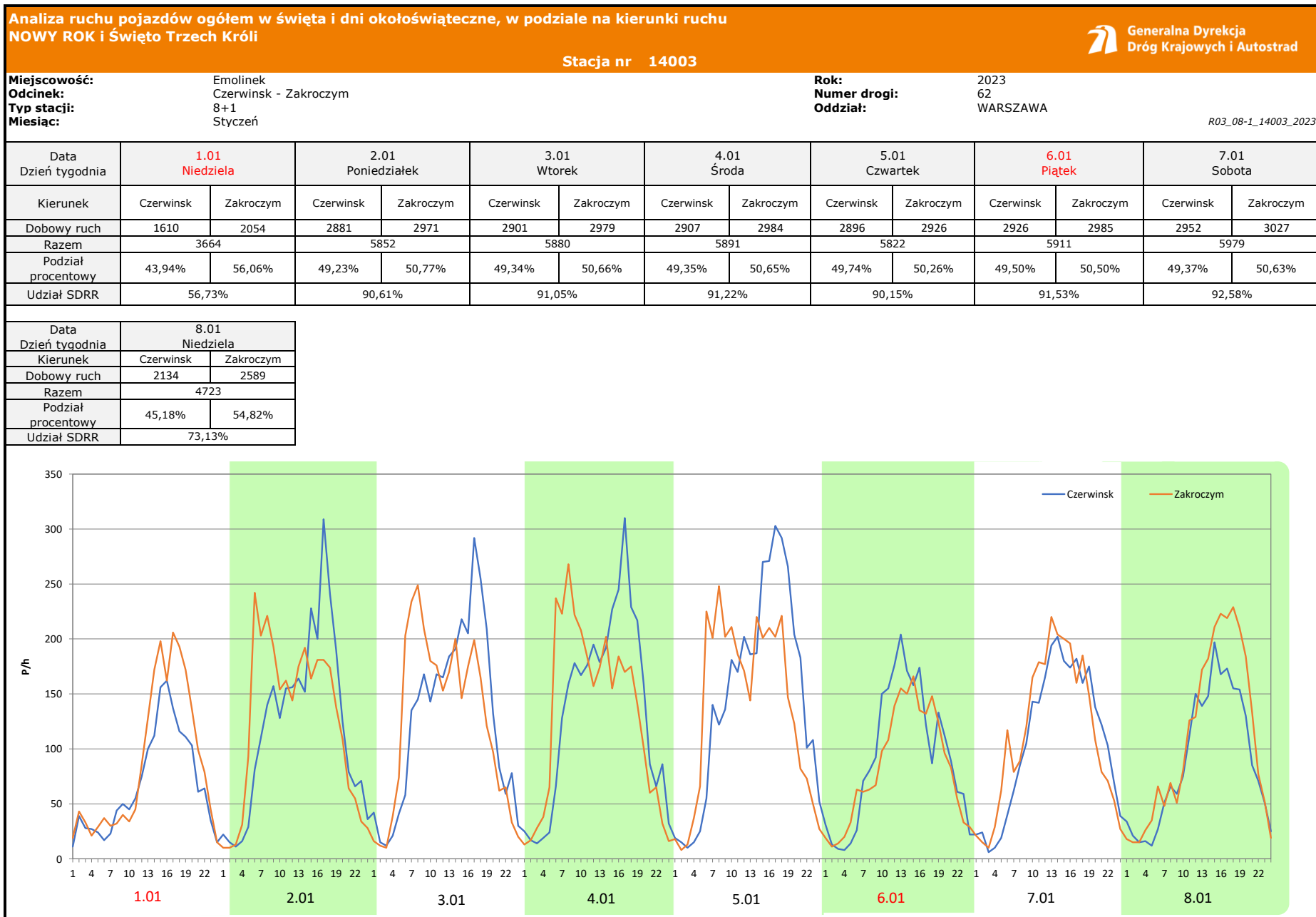
Miejscowość: Emolinek
Odcinek: Czerwinsk - Zakroczym
Typ stacji: 8+1
Miesiąc: Grudzień

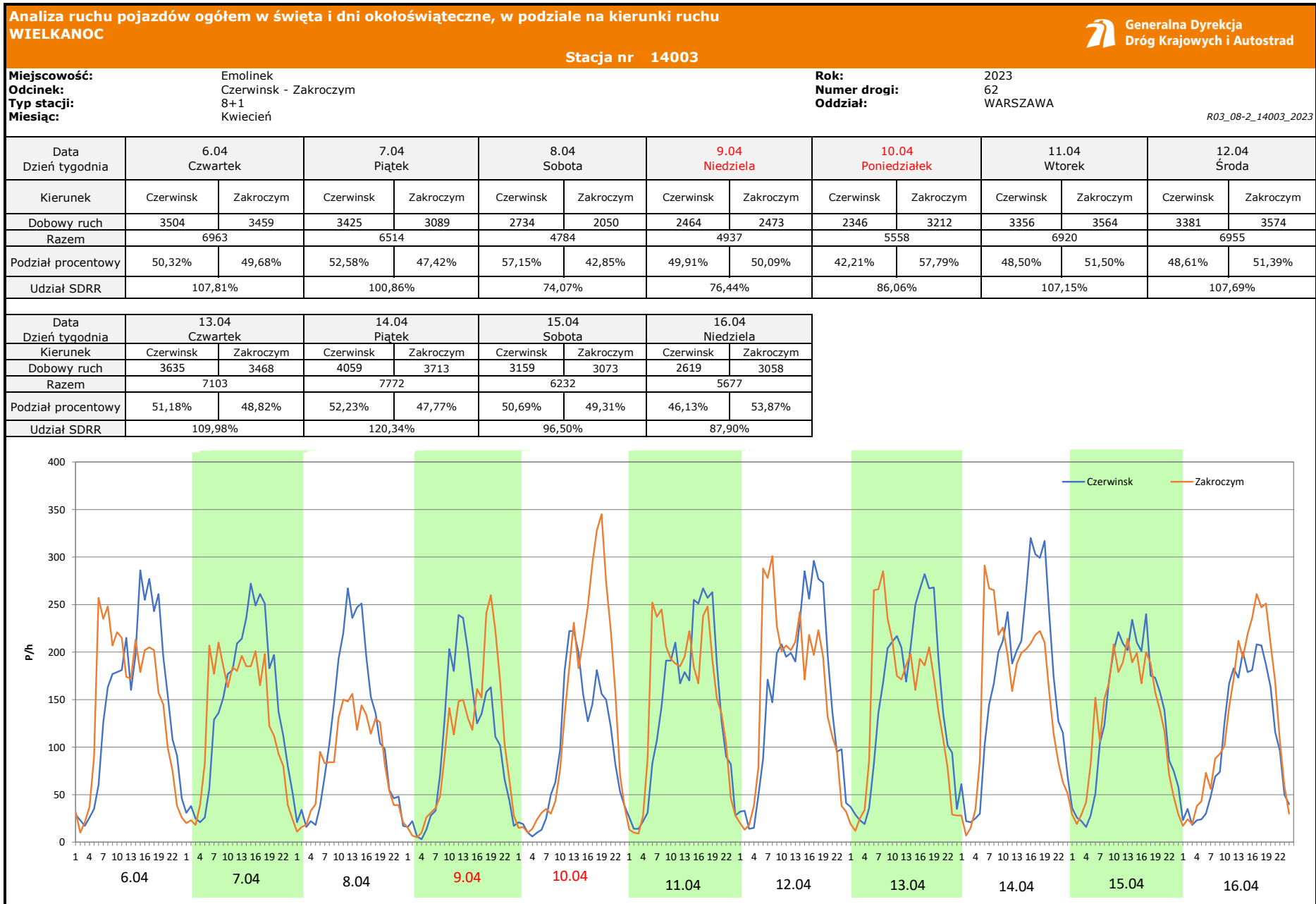
Rok: 2023
Numer drogi: 62
Oddział: WARSZAWA

R03_07-1_14003_2023

Dzień tygodnia	Poniedziałek		Wtorek		Środa		Czwartek		Piątek		Sobota		Niedziela	
Kierunek	Czerwinsk	Zakroczym	Czerwinsk	Zakroczym	Czerwinsk	Zakroczym	Czerwinsk	Zakroczym	Czerwinsk	Zakroczym	Czerwinsk	Zakroczym	Czerwinsk	Zakroczym
SDR	3160	3163	3250	3095	3114	3165	3204	3183	3375	3207	2848	2633	2250	2211
Razem	6323		6345		6279		6387		6582		5481		4461	
Podział procentowy	49,98%	50,02%	51,22%	48,78%	49,59%	50,41%	50,16%	49,84%	51,28%	48,72%	51,96%	48,04%	50,44%	49,56%







Analiza ruchu pojazdów ogółem w święta i dni okołoświąteczne, w podziale na kierunki ruchu
1 - 3 MAJA

 **Generalna Dyrekcja Dróg Krajowych i Autostrad**

Stacja nr 14003

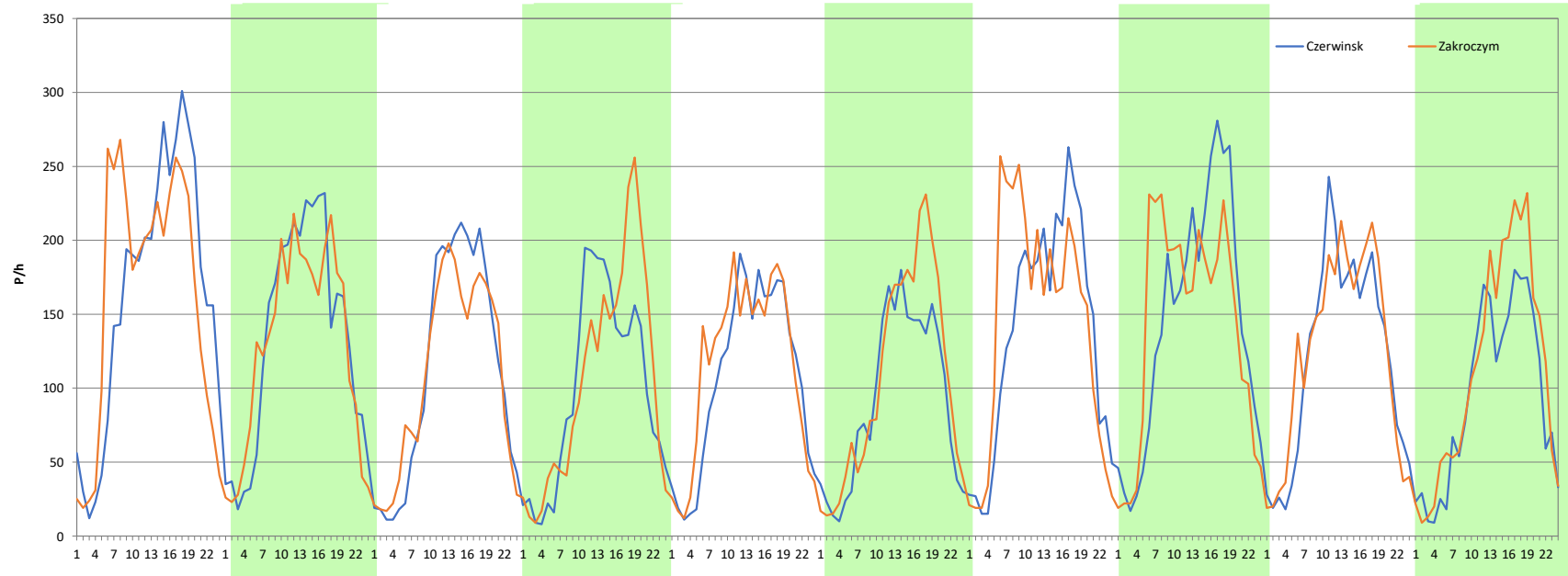
Miejscowość: Emolinek
Odcinek: Czerwinsk - Zakroczym
Typ stacji: 8+1
Miesiąc: Maj

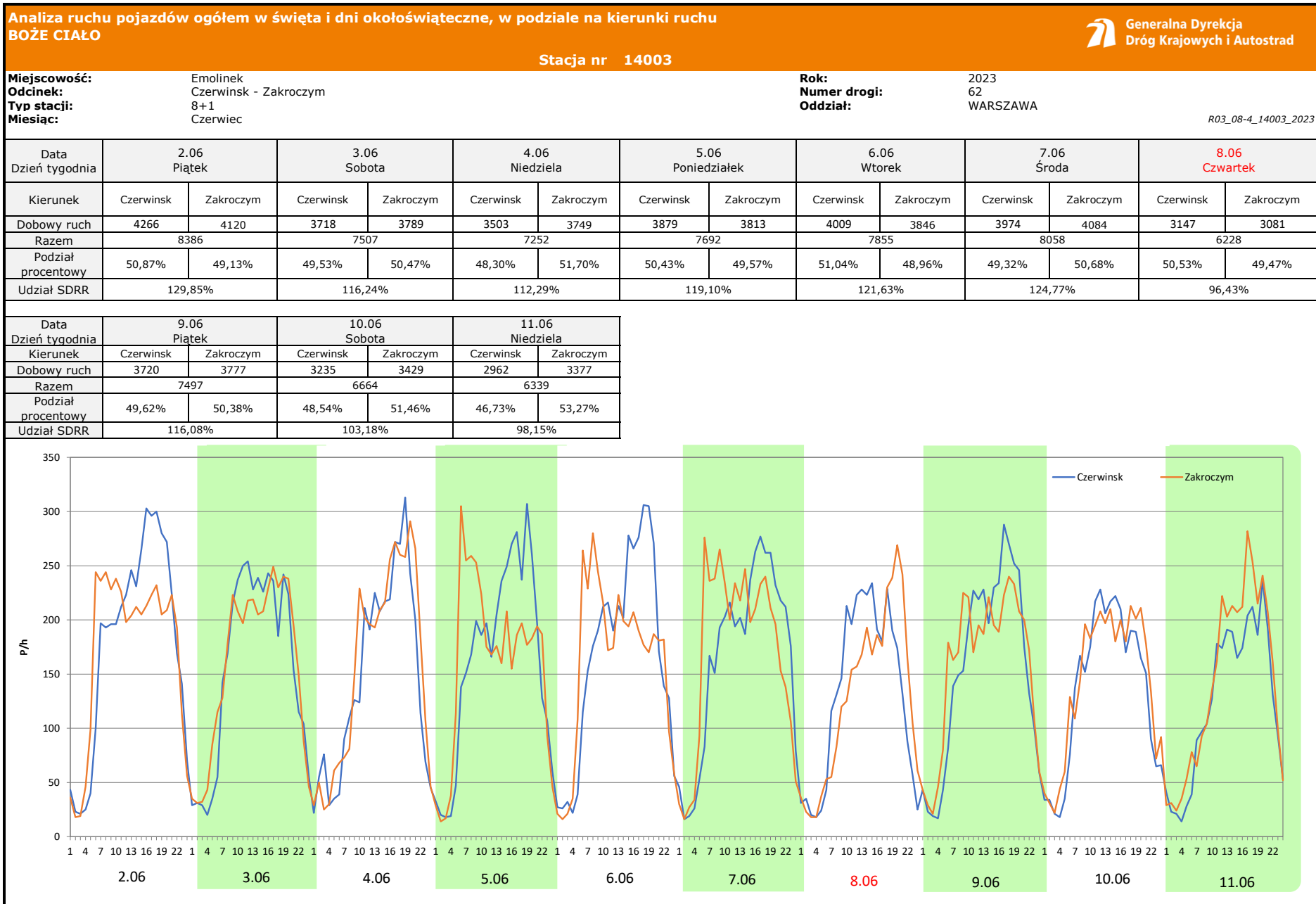
Rok: 2023
Numer drogi: 62
Oddział: WARSZAWA

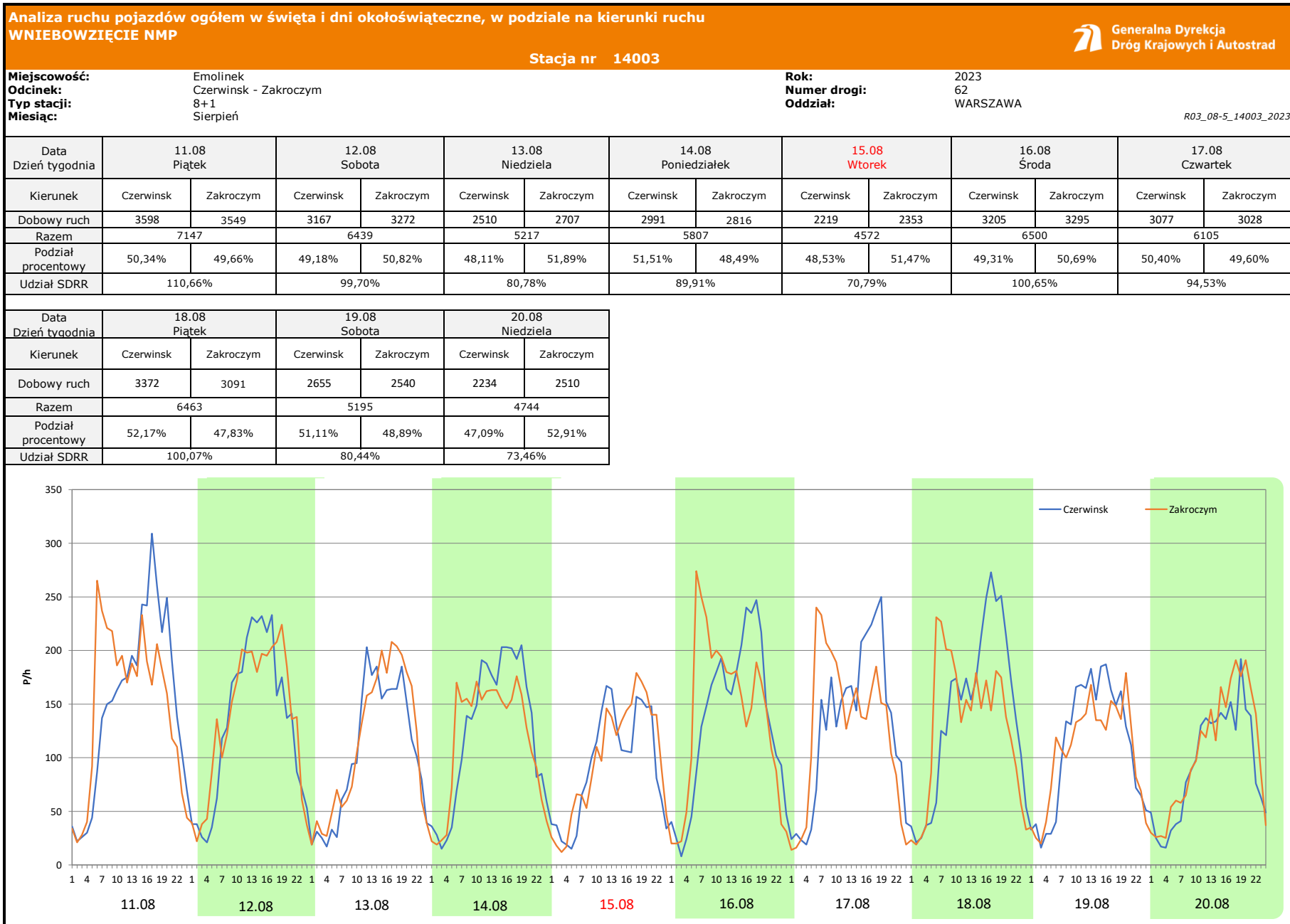
R03_08-3_14003_2023

Data Dzień tygodnia	28.04 Piątek		29.04 Sobota		30.04 Niedziela		1.05 Poniedziałek		2.05 Wtorek		3.05 Środa		4.05 Czwartek	
Kierunek	Czerwinsk	Zakroczym	Czerwinsk	Zakroczym	Czerwinsk	Zakroczym	Czerwinsk	Zakroczym	Czerwinsk	Zakroczym	Czerwinsk	Zakroczym	Czerwinsk	Zakroczym
Dobowy ruch	3948	3881	3179	3075	2684	2589	2366	2518	2556	2741	2213	2542	3287	3421
Razem	7829		6254		5273		4884		5297		4755		6708	
Podział procentowy	50,43%	49,57%	50,83%	49,17%	50,90%	49,10%	48,44%	51,56%	48,25%	51,75%	46,54%	53,46%	49,00%	51,00%
Udział SDRR	121,22%		96,84%		81,65%		75,62%		82,02%		73,63%		103,87%	

Data Dzień tygodnia	5.05 Piątek		6.05 Sobota		7.05 Niedziela	
Kierunek	Czerwinsk	Zakroczym	Czerwinsk	Zakroczym	Czerwinsk	Zakroczym
Dobowy ruch	3474	3406	2867	2960	2257	2674
Razem	6880		5827		4931	
Podział procentowy	50,49%	49,51%	49,20%	50,80%	45,77%	54,23%
Udział SDRR	106,53%		90,22%		76,35%	








Analiza ruchu pojazdów ogółem w święta i dni okołoswiąteczne, w podziale na kierunki ruchu WSZYSTKICH ŚWIĘTYCH

Stacja nr 14003

 **Generalna Dyrekcja Dróg Krajowych i Autostrad**

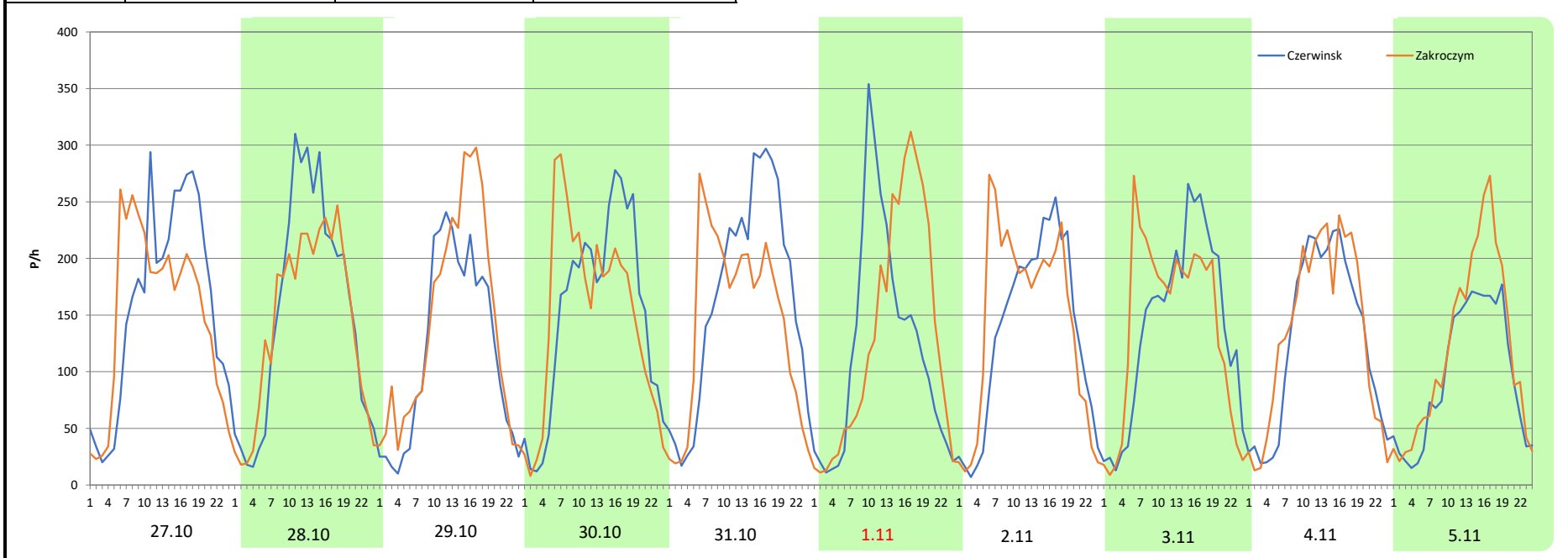
Miejscowość: Emolinek
Odcinek: Czerwinsk - Zakroczym
Typ stacji: 8+1
Miesiąc: Październik / Listopad

Rok: 2023
Numer drogi: 62
Oddział: WARSZAWA

R03_08-6_14003_2023

Data Dzień tygodnia	27.10 Piątek		28.10 Sobota		29.10 Niedziela		30.10 Poniedziałek		31.10 Wtorek		1.11 Środa		2.11 Czwartek	
Kierunek	Czerwinsk	Zakroczym	Czerwinsk	Zakroczym	Czerwinsk	Zakroczym	Czerwinsk	Zakroczym	Czerwinsk	Zakroczym	Czerwinsk	Zakroczym	Czerwinsk	Zakroczym
Dobowy ruch	3822	3607	3645	3410	2828	3392	3607	3577	3971	3471	2879	3154	3208	3440
Razem	7429		7055		6220		7184		7442		6033		6648	
Podział procentowy	51,45%	48,55%	51,67%	48,33%	45,47%	54,53%	50,21%	49,79%	53,36%	46,64%	47,72%	52,28%	48,26%	51,74%
Udział SDRR	115,03%		109,24%		96,31%		111,24%		115,23%		93,41%		102,94%	

Data Dzień tygodnia	3.11 Piątek		4.11 Sobota		5.11 Niedziela	
Kierunek	Czerwinsk	Zakroczym	Czerwinsk	Zakroczym	Czerwinsk	Zakroczym
Dobowy ruch	3356	3352	3035	3223	2307	2836
Razem	6708		6258		5143	
Podział procentowy	50,03%	49,97%	48,50%	51,50%	44,86%	55,14%
Udział SDRR	103,87%		96,90%		79,63%	



**Analiza ruchu pojazdów ogółem w święta i dni okołoswiąteczne, w podziale na kierunki ruchu
ŚWIĘTO NIEPODLEGŁOŚCI**



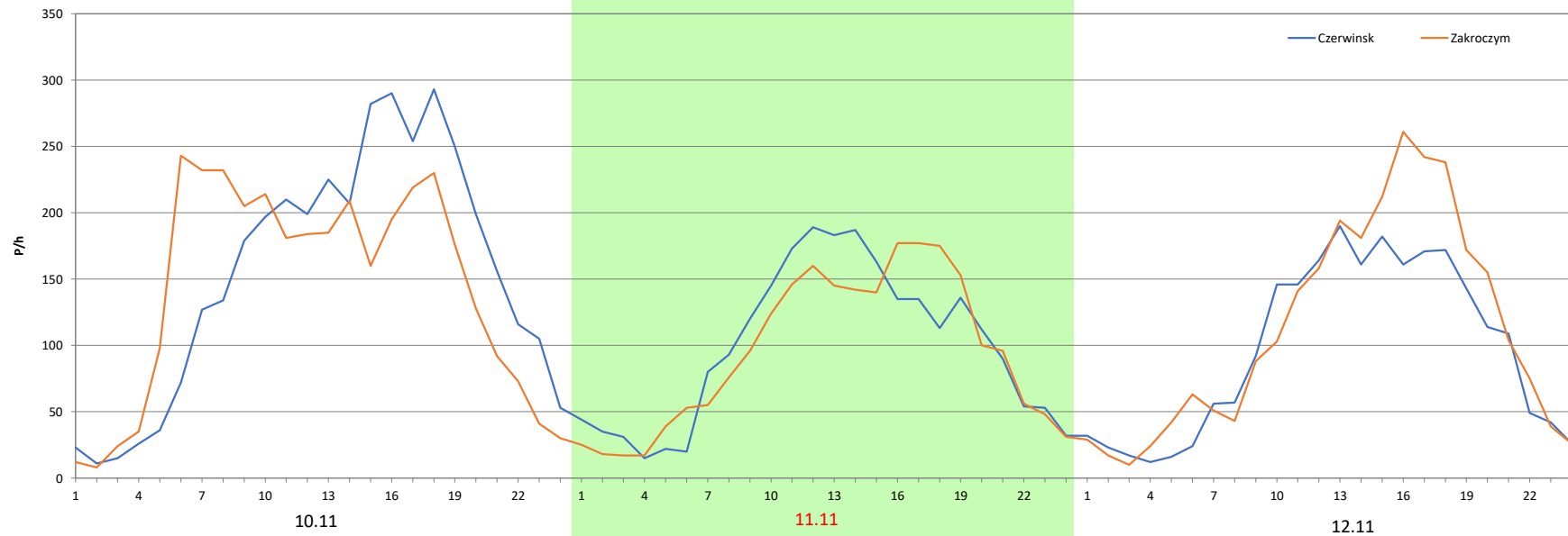
Stacja nr 14003

Miejscowość: Emolinek
Odcinek: Czerwinsk - Zakroczym
Typ stacji: 8+1
Miesiąc: Listopad

Rok: 2023
Numer drogi: 62
Oddział: WARSZAWA

R03_08-7_14003_2023

Data Dzień tygodnia	10.11 Piątek		11.11 Sobota		12.11 Niedziela	
	Czerwinsk	Zakroczym	Czerwinsk	Zakroczym	Czerwinsk	Zakroczym
Dobowy ruch	3659	3406	2360	2266	2305	2668
Razem	7065		4626		4973	
Podział procentowy	51,79%	48,21%	51,02%	48,98%	46,35%	53,65%
Udział SDRR	109,39%		71,63%		77,00%	



Analiza ruchu pojazdów ogółem w święta i dni okołoświąteczne, w podziale na kierunki ruchu
BOŻE NARODZENIE Generalna Dyrekcja Dróg Krajowych i Autostrad

Stacja nr 14003

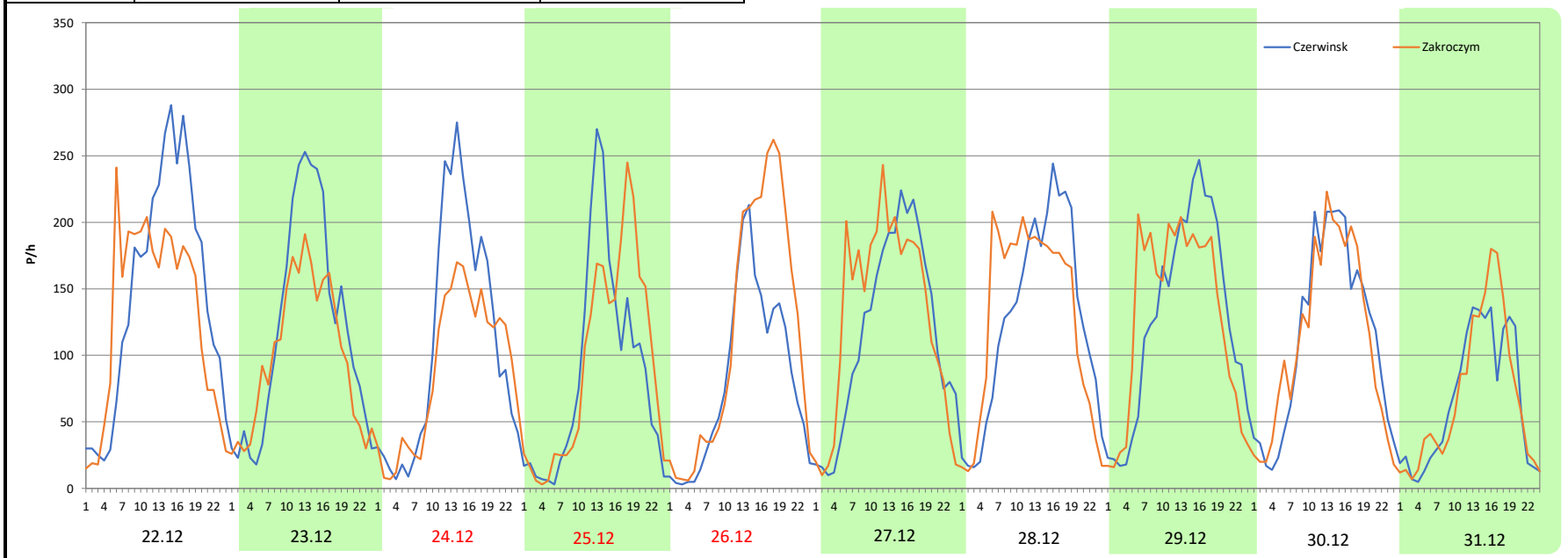
Miejscowość: Emolinek
Odcinek: Czerwinsk - Zakroczym
Typ stacji: 8+1
Miesiąc: Grudzień

Rok: 2023
Numer drogi: 62
Oddział: WARSZAWA

R03_08-8_14003_2023

Data Dzień tygodnia	22.12 Piątek		23.12 Sobota		24.12 Niedziela		25.12 Poniedziałek		26.12 Wtorek		27.12 Środa		28.12 Czwartek	
Kierunek	Czerwinsk	Zakroczym	Czerwinsk	Zakroczym	Czerwinsk	Zakroczym	Czerwinsk	Zakroczym	Czerwinsk	Zakroczym	Czerwinsk	Zakroczym	Czerwinsk	Zakroczym
Dobowy ruch	3504	3100	2849	2389	2617	2132	2067	2219	1955	2756	2805	3100	3027	3057
Razem	6604		5238		4749		4286		4711		5905		6084	
Podział procentowy	53,06%	46,94%	54,39%	45,61%	55,11%	44,89%	48,23%	51,77%	41,50%	58,50%	47,50%	52,50%	49,75%	50,25%
Udział SDRR	102,26%		81,10%		73,53%		66,36%		72,94%		91,43%		94,20%	

Data Dzień tygodnia	29.12 Piątek		30.12 Sobota		31.12 Niedziela	
Kierunek	Czerwinsk	Zakroczym	Czerwinsk	Zakroczym	Czerwinsk	Zakroczym
Dobowy ruch	3080	3085	2707	2670	1580	1649
Razem	6165		5377		3229	
Podział procentowy	49,96%	50,04%	50,34%	49,66%	48,93%	51,07%
Udział SDRR	95,46%		83,26%		50,00%	



Proporcja dobowego natężenia ruchu do SDRR, dla każdego dnia w roku, w podziale na pojazdy ogółem



Stacja nr 14003

Miejscowość: Emolinek
 Odcinek: Czerwinsk - Zakroczym
 Typ stacji: 8+1
 Rok: 2023
 Numer drogi: 62
 Oddział: WARSZAWA

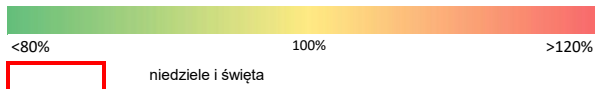
R03_10-1_14003_2023

	Miesiąc											
	1	2	3	4	5	6	7	8	9	10	11	12
liczba dni w miesiącu	31	28	31	30	31	30	31	31	30	31	30	31
średni udział w miesiącu [%]	96,4	98,4	97,4	104,0	103,7	111,8	97,8	95,8	102,9	103,6	95,8	92,6

R03_10-2_14003_2023

14003	Proporcja ruchu dziennego do średniego dobowego ruchu rocznego [%]											
	1	2	3	4	5	6	7	8	9	10	11	12
1	56,7	98,4	100,3	90,1	75,6	119,7	94,1	100,1	108,4	92,5	93,4	101,0
2	90,6	104,2	102,0	75,4	82,0	129,8	82,4	105,2	97,1	107,3	102,9	83,1
3	93,8	104,9	109,1	104,3	73,6	116,2	103,9	101,3	83,8	104,4	103,9	71,0
4	98,0	89,9	89,9	103,5	103,9	112,3	101,1	107,8	98,7	102,8	96,9	93,7
5	105,3	71,4	74,4	106,8	106,5	119,1	103,1	90,0	101,7	103,5	79,6	95,7
6	65,3	99,7	102,3	107,8	90,2	121,6	102,5	79,8	106,9	112,8	102,5	94,8
7	81,7	97,2	99,7	100,9	76,4	124,8	110,0	98,6	106,4	102,9	102,5	97,2
8	73,1	101,6	100,1	74,1	106,7	96,4	97,0	99,7	114,5	85,4	102,4	104,8
9	100,9	101,7	100,6	76,4	103,3	116,1	84,2	103,3	107,3	103,4	99,6	87,1
10	100,6	112,7	107,1	86,1	105,5	103,2	100,9	102,6	90,5	103,9	109,4	72,4
11	103,8	94,1	87,7	107,1	104,0	98,2	103,9	110,7	110,6	102,2	71,6	98,5
12	103,6	78,9	76,0	115,6	111,3	114,2	99,1	99,7	105,8	104,1	77,0	96,7
13	112,0	103,2	102,3	110,0	99,6	110,1	100,5	80,8	106,1	116,1	101,2	97,2
14	92,3	104,0	99,2	120,3	90,5	111,7	108,4	89,9	110,0	104,6	97,7	100,2
15	71,3	104,9	100,2	96,5	101,8	115,2	89,2	70,8	119,1	95,6	97,9	105,9
16	103,9	107,0	102,4	87,9	99,0	124,9	73,9	100,6	115,3	105,6	98,5	89,9
17	102,3	107,3	110,2	111,1	98,8	112,2	99,7	94,5	96,7	100,6	107,2	78,3
18	101,0	89,2	95,0	110,9	103,8	94,7	99,7	100,1	108,3	101,3	86,7	101,6
19	100,6	81,5	85,4	110,6	109,1	111,8	103,3	80,4	106,0	102,0	70,5	102,4
20	116,1	104,9	102,1	115,1	100,5	109,0	96,3	73,5	102,8	109,5	98,1	105,4
21	80,1	98,0	101,8	121,4	94,1	110,9	104,8	99,7	98,6	99,1	98,9	103,9
22	80,5	101,5	106,2	100,8	110,4	111,4	85,9	96,1	110,6	73,7	99,0	102,3
23	103,9	108,7	104,2	93,5	110,5	117,2	76,7	98,2	91,6	106,2	94,9	81,1
24	102,7	113,5	105,4	109,6	112,0	107,0	99,0	98,8	76,4	103,6	107,2	73,5
25	103,6	93,7	90,9	105,1	113,3	97,8	101,4	106,3	100,1	104,0	85,5	66,4
26	105,0	77,5	73,8	109,8	127,9	112,1	100,8	91,7	101,3	106,3	72,3	72,9
27	112,2	103,2	102,5	111,4	108,9	106,0	102,9	81,3	102,1	115,0	97,1	91,4
28	89,7	101,2	95,4	121,2	107,6	108,5	104,0	100,1	102,6	109,2	98,9	94,2
29	77,9		102,4	96,8	117,2	105,7	93,2	96,7	115,3	96,3	97,3	95,5
30	97,6		101,7	81,6	117,4	112,8	83,6	98,8	101,7	111,2	95,3	83,3
31	99,7		110,0		117,6		105,8	102,4		115,2		50,0

Legenda



Nierównomierność kierunkowa dla każdego dnia w roku, dla pojazdów ogółem



Generalna Dyrekcja
Dróg Krajowych i Autostrad

Stacja nr 14003

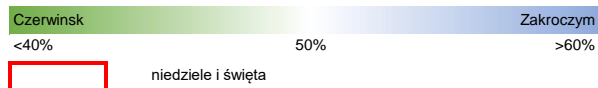
Miejscowość: Emolinek
Odcinek: Czerwinsk - Zakroczym
Typ stacji: 8+1

Rok: 2023
Numer drogi: 62
Oddział: WARSZAWA

R03_11_14003_2023

14003	Proporcja ruchu dziennego do średniego dobowego ruchu rocznego [%]											
	1	2	3	4	5	6	7	8	9	10	11	12
1	56,1	50,0	49,7	49,9	51,6	49,7	49,1	50,5	49,4	51,8	52,3	47,9
2	50,8	50,6	49,6	52,7	51,7	49,1	53,5	50,9	51,5	50,4	51,7	47,7
3	49,7	48,2	48,5	50,7	53,5	50,5	51,0	47,9	55,0	48,1	50,0	50,6
4	49,5	50,8	48,8	49,9	51,0	51,7	49,2	48,0	50,9	48,9	51,5	50,8
5	48,3	55,5	52,8	49,9	49,5	49,6	49,6	48,0	51,4	48,8	55,1	48,4
6	47,5	52,2	50,1	49,7	50,8	49,0	50,7	53,0	52,6	47,9	50,4	49,4
7	51,5	50,8	49,5	47,4	54,2	50,7	49,4	50,5	49,7	48,6	50,4	49,8
8	54,8	50,6	49,9	42,9	50,0	49,5	52,1	49,6	49,0	52,6	49,7	49,7
9	50,5	51,2	51,7	50,1	49,6	50,4	55,6	49,8	47,7	49,7	49,2	49,2
10	50,5	48,1	48,0	57,8	49,3	51,5	51,3	49,5	52,6	49,0	48,2	52,0
11	50,2	49,4	48,4	51,5	48,5	53,3	50,6	49,7	49,6	49,3	49,0	50,0
12	50,4	54,8	52,4	50,1	47,1	50,7	50,9	50,8	49,1	48,3	53,6	48,9
13	48,9	51,6	50,0	48,8	47,1	48,2	50,5	51,9	49,2	48,2	51,1	50,0
14	49,0	50,7	49,2	47,8	53,1	49,4	50,0	48,5	48,1	48,1	49,7	50,3
15	54,3	50,5	50,1	49,3	49,4	49,8	51,6	51,5	46,9	52,8	49,6	49,0
16	50,2	51,3	50,0	53,9	48,4	49,8	54,5	50,7	47,8	50,0	49,5	48,0
17	50,2	49,6	48,5	50,3	48,0	50,4	51,9	49,6	50,2	49,7	48,9	49,9
18	50,1	49,5	48,4	48,6	48,4	53,3	50,6	47,8	48,7	49,6	48,4	49,3
19	50,7	54,4	54,0	50,1	47,5	50,2	51,5	48,9	47,8	49,8	53,2	49,0
20	48,4	51,2	51,0	49,7	47,6	49,3	49,5	52,9	49,5	48,6	49,9	49,9
21	49,7	50,2	50,2	48,0	51,2	50,0	49,5	51,9	49,0	51,1	48,2	49,1
22	55,9	50,5	50,2	48,4	49,1	49,7	50,7	48,2	48,3	55,7	48,0	46,9
23	51,4	50,9	50,8	51,7	47,7	49,3	54,7	50,2	48,2	50,9	47,5	45,6
24	49,9	49,8	49,5	48,9	48,5	50,6	51,8	49,6	53,4	51,3	46,6	44,9
25	49,9	49,7	50,5	49,5	48,5	52,8	51,1	48,5	49,9	50,6	47,3	51,8
26	51,3	54,0	55,1	50,0	48,2	52,5	51,1	49,5	49,0	49,9	51,2	58,5
27	48,8	51,1	51,3	50,0	48,2	49,7	51,5	53,5	50,0	48,6	49,1	52,5
28	50,0	49,0	50,3	49,6	51,6	51,0	48,6	52,0	48,5	48,3	53,2	50,2
29	54,4		50,5	49,2	48,7	50,4	53,1	50,3	48,6	54,5	48,6	50,0
30	51,1		49,9	49,1	48,8	49,6	57,1	50,9	49,6	49,8	48,1	49,7
31	50,3		48,9		49,2		51,8	50,2		46,6		51,1

Legenda



$$*WNK = \frac{N_{poj./24h} \text{ (kierunek P)}}{N_{poj./24h} \text{ (kierunek P+L)}}$$

Dobowe wahania ruchu pojazdów ogółem w podziale na kierunki



Generalna Dyrekcja
Dróg Krajowych i Autostrad

Stacja nr 14003

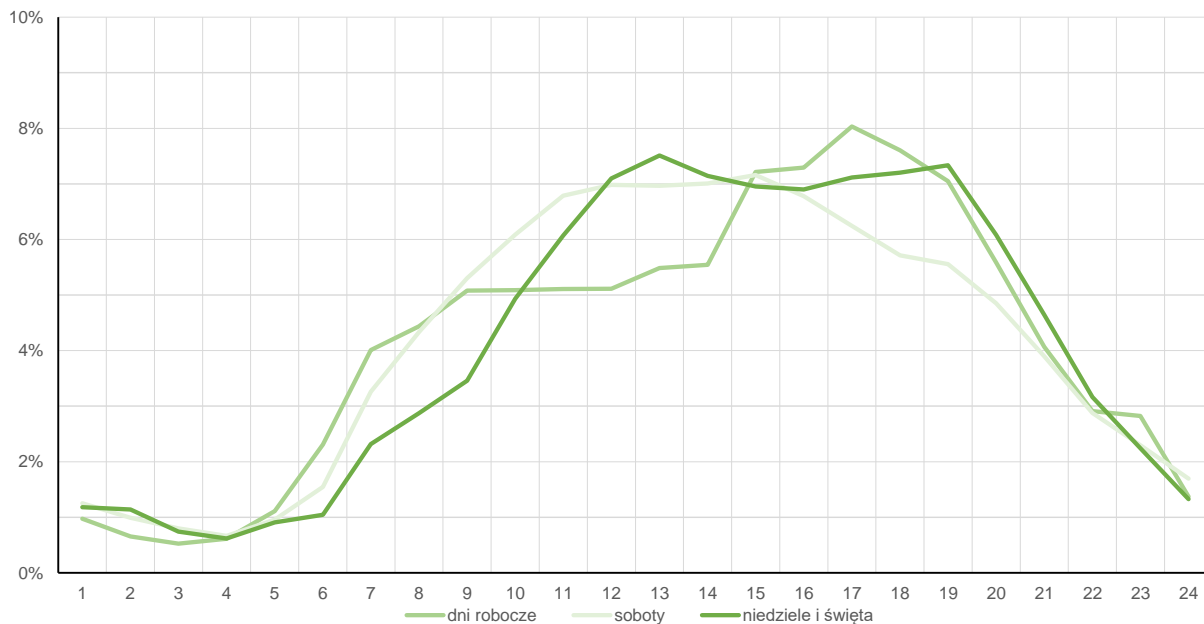
Miejscowość: Emolinek
Odcinek: Czerwinsk - Zakroczym
Typ stacji: 8+1

Rok: 2023
Numer drogi: 62
Oddział: WARSZAWA

Średni dobowy rozkład natężenia ruchu

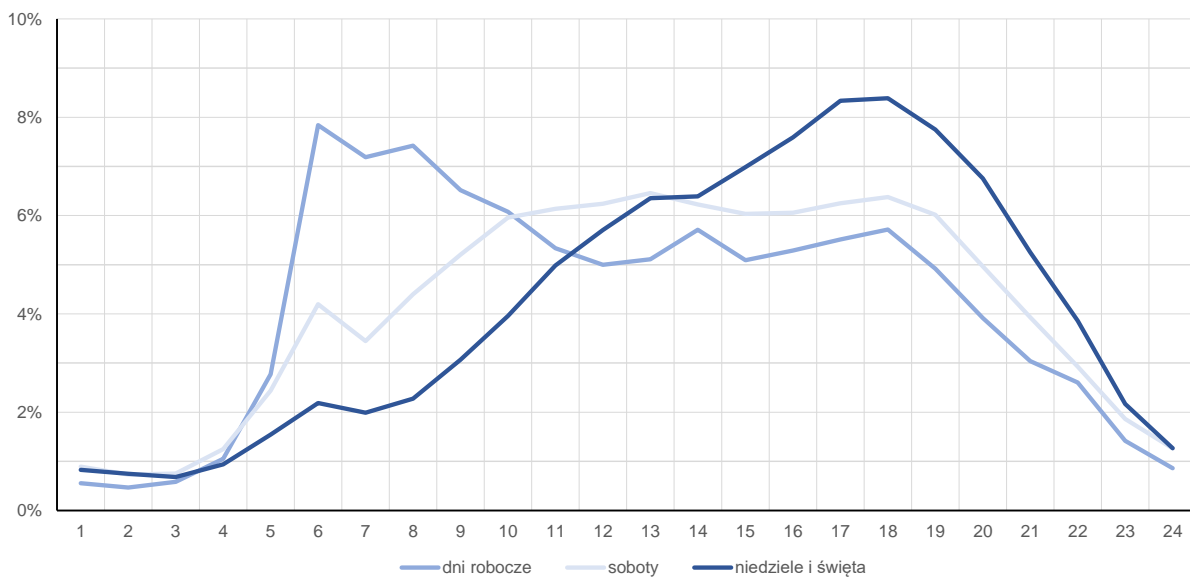
R03_12-1_14003_2023

Kierunek: Czerwinsk



R03_12-2_14003_2023

Kierunek: Zakroczym



Struktura rodzajowa ruchu wg pomiarów sprawdzających

Stacja nr 14003

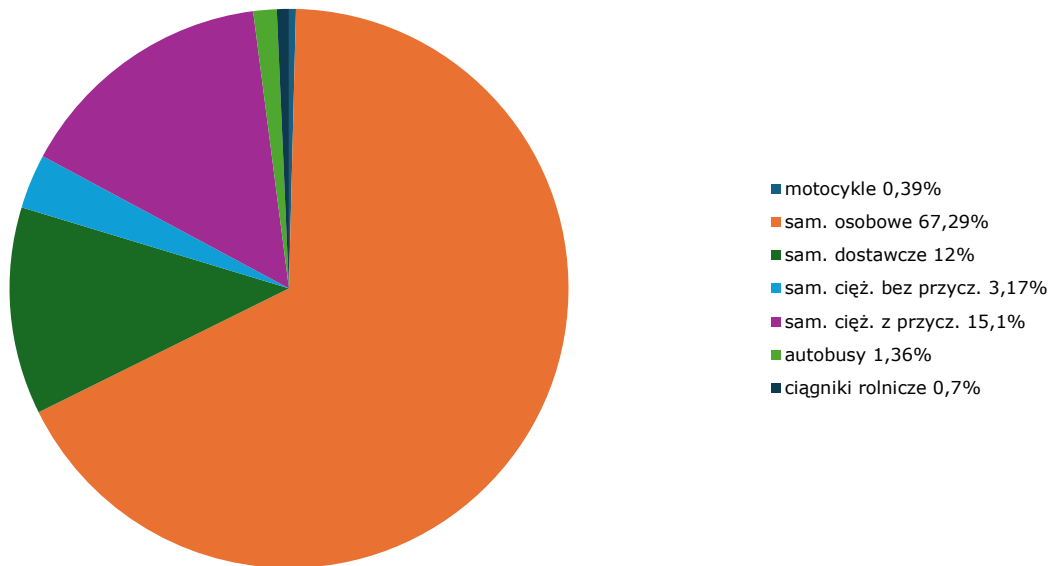


Generalna Dyrekcja
Dróg Krajowych i Autostrad

Miejscowość: Emolinek
Odcinek: Czerwinsk - Zakroczym
Typ stacji: 8+1

Rok: 2023
Numer drogi: 62
Oddział: WARSZAWA
R04_03_14003_2023

Rodzajowa struktura ruchu wg pomiarów sprawdzających w 2023 roku



Rozkłady prędkości pojazdów samochodowych



Generalna Dyrekcja
Dróg Krajowych i Autostrad

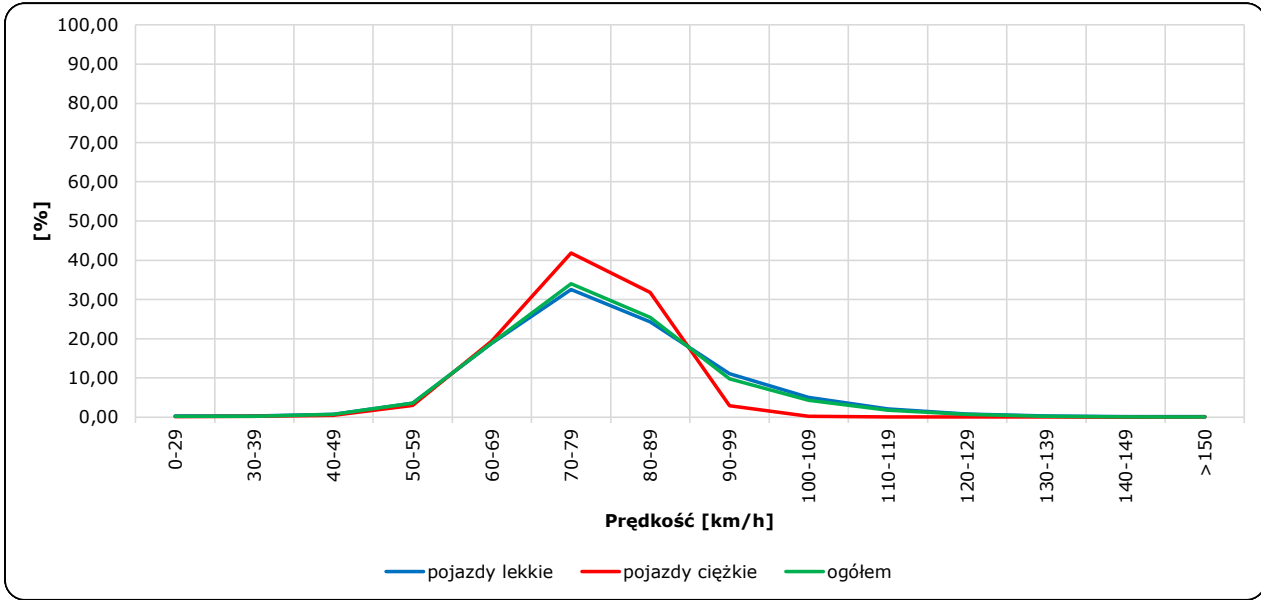
Stacja nr 14003

Miejscowość: Emolinek
Odcinek: Czerwinsk - Zakroczym
Typ stacji: 8+1

Rok: 2023
Numer drogi: 62
Oddział: WARSZAWA

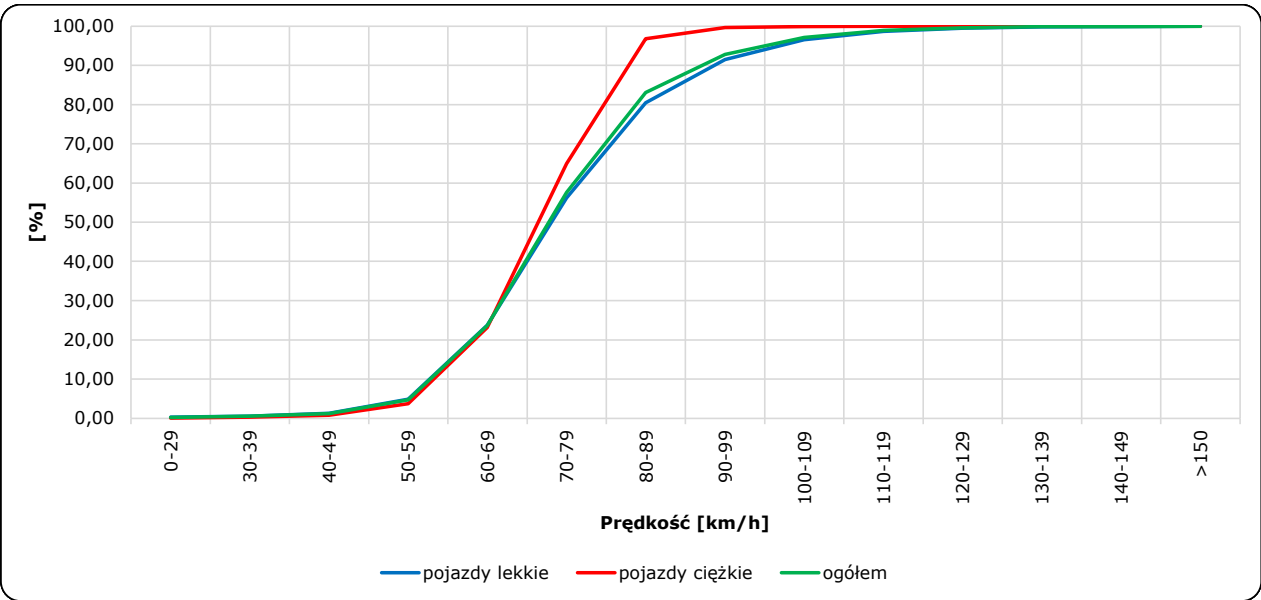
R06_02-1_14003_2023

Rozkład prędkości



R06_02-2_14003_2023

Dystrybuanta prędkości



Zestawienie 200 godzin o największym natężeniu ruchu w roku

Stacja nr 14003

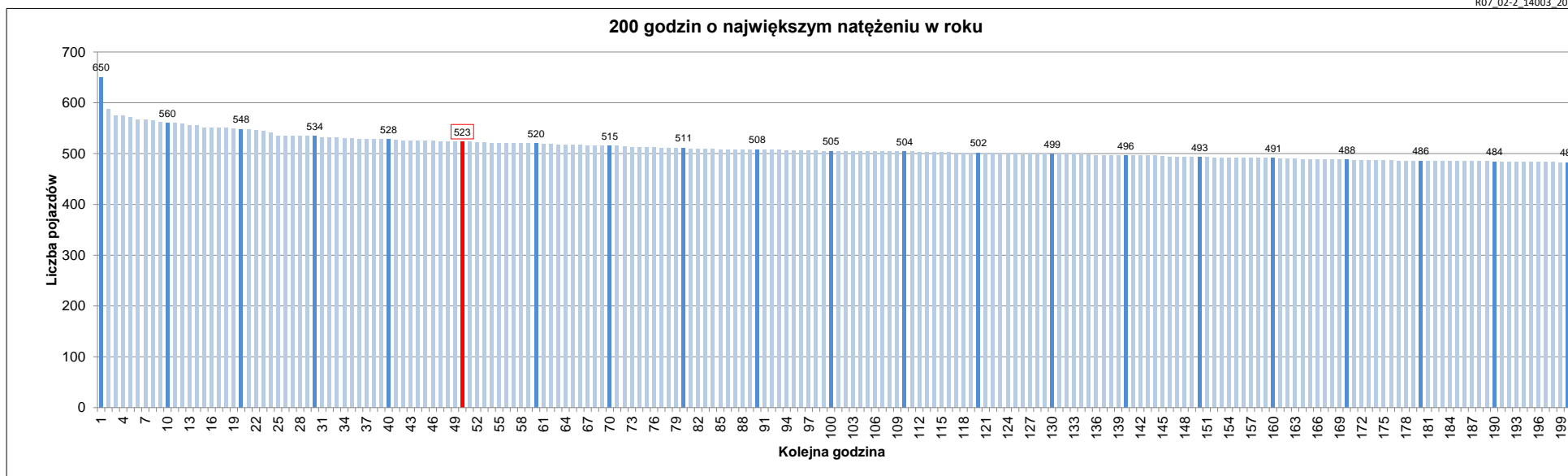


Miejscowość: Emolinek
 Odcinek: Czerwinsk - Zakroczym
 Typ stacji: 8+1
 Rok: 2023
 Numer drogi: 62
 Oddział: WARSZAWA

R07_02-1_14003_2023

Udział ruchu w godzinach o największym natężeniu w roku w odniesieniu do SDRR w 2023 roku [%]																					
SDRR	1	10	20	30	40	50	60	70	80	90	100	110	120	130	140	150	160	170	180	190	200
6449	650	560	534	528	528	523	520	515	511	508	505	504	502	499	496	493	491	488	486	484	482
Udział proc.	10%	9%	8%	8%	8%	8%	8%	8%	8%	8%	8%	8%	8%	8%	8%	8%	8%	8%	8%	8%	7%
Data	28.11.23	24.02.23	28.04.23	24.05.23	12.01.23	15.09.23	28.10.23	10.02.23	15.02.23	20.01.23	05.01.23	20.02.23	14.05.23	22.01.23	30.05.23	08.02.23	03.01.23	07.02.23	28.02.23	10.03.23	17.01.23
Nr dnia	2	5	5	3	4	5	6	5	3	5	4	1	7	7	2	3	2	2	2	5	2
Godzina	16	18	18	17	17	17	13	16	17	14	17	17	19	18	19	17	17	17	18	16	17

R07_02-2_14003_2023



Oznaczenia:
 - Wartości natężeń kolejnych 200 godzin
 - Wartości co dziesiątej wartości z posród 200 godzin
 - Wartości 50-tej godziny

SDRR: 6449 poj./dobę