

Spis Treści

14004 - R00_01 - Karta charakterystyki stacji ciągłych pomiarów ruchu	Strona 1
14004 - R02_03 - Rozwój ruchu pojazdów ogółem dla poszczególnych stacji	Strona 2
14004 - R03_01 - Średni dobowy ruchu pojazdów ogółem w poszczególnych miesiącach i dniach tygodnia [...]	Strona 3
14004 - R03_02 - Sezonowe i tygodniowe wahania ruchu pojazdów ogółem dla danej stacji	Strona 4
14004 - R03_03 - Dobowe wahania ruchu dla wybranych dni tygodnia dla pojazdów ogółem wraz z dystrybuantą	Strona 5
14004 - R03_04 - Uśrednione dobowe rozkłady ruchu dla wybranych dni tygodnia, dla pojazdów lekkich i ciężkich	Strona 6
14004 - R03_07 - Analiza ruchu pojazdów ogółem w poszczególnych dniach tygodnia dla każdego miesiąca, w podziale na kierunki ruchu	Strona 7
14004 - R03_08 - Analiza ruchu w święta i dni okołoswiąteczne	Strona 19
14004 - R03_10 - Proporcja dobowego natężenia ruchu do SDRR, dla każdego dnia w roku, dla pojazdów ogółem	Strona 27
14004 - R03_11 - Nierównomierność kierunkowa dla każdego dnia w roku, dla pojazdów ogółem	Strona 28
14004 - R03_12 - Dobowe wahania ruchu w podziale na kierunki oraz na pojazdy ogółem	Strona 29
14004 - R04_03 - Rodzajowa struktura ruchu wg pomiarów automatycznych	Strona 30
14004 - R06_02 - Rozkład prędkości pojazdów – wykres i dystrybuanta	Strona 31
14004 - R07_02 - Zestawienie 200 godzin o największym natężeniu ruchu w roku, dla obu kierunków łącznie	Strona 32

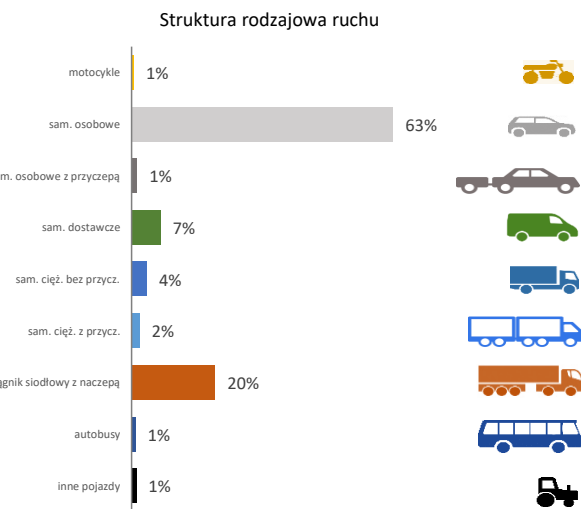
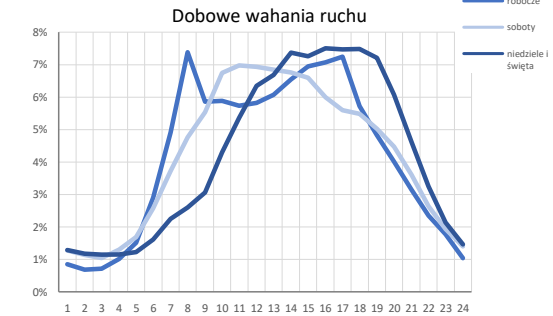
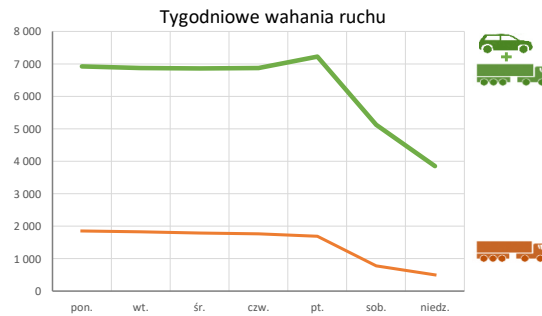
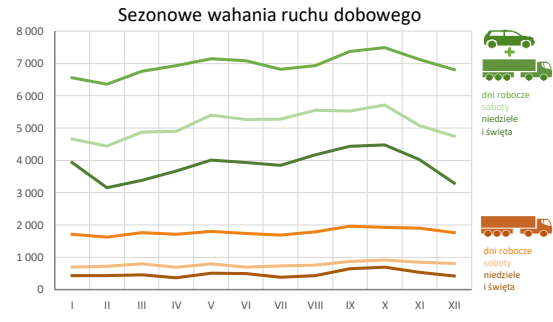
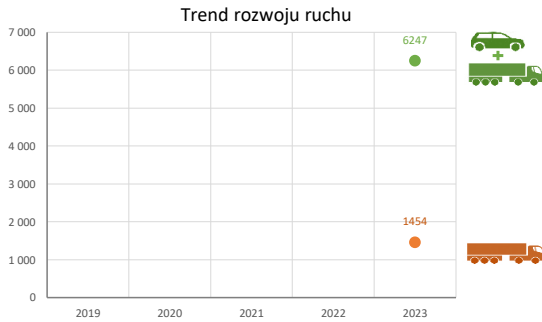
Karta charakterystyki stacji ciągłych pomiarów ruchu
Stacja nr 14004



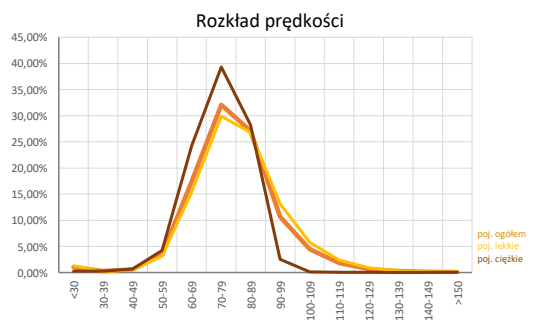
Nr stacji: 14004
Typ stacji: 8+1
Lokalizacja: Gumowo
Numer drogi: 60
Pikietaż: 143+370




Stacja działa od: 2023
Charakter ruchu: G
Liczba dni w archiwizacji: 348
Procent doszacowanych godzin: 5%



Godzina 50-ta
 Natężenie: 583
 Udział proc.: 9%
 Dzień: 14.03.2023 (wtorek)
 Godzina: 8

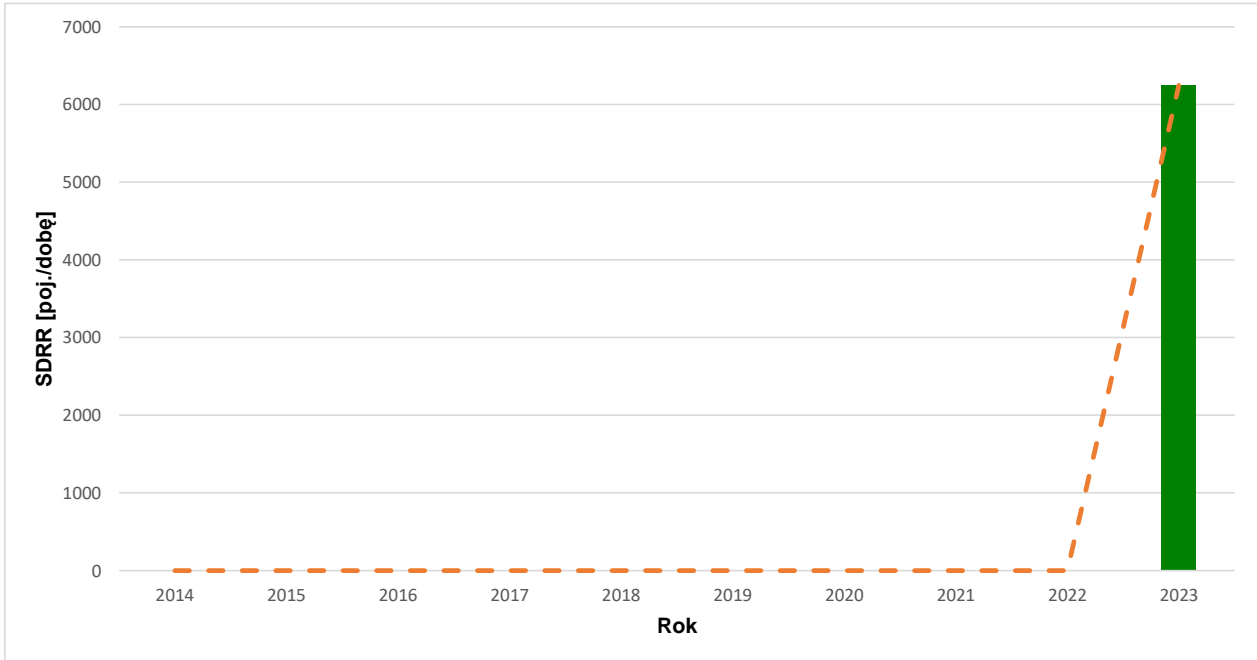


Rozwój ruchu pojazdów ogółem w latach				 Generalna Dyrekcja Dróg Krajowych i Autostrad	
Stacja nr			14004		
Miejscowość:	Gumowo	Rok:	2023		
Odcinek:	Głinojeck - Ciechanów	Numer drogi:	60		
Typ stacji:	8+1	Oddział:	WARSZAWA		
<i>R02_02_14004_2023</i>					

Średni dobowy ruch roczny (SDRR) w latach (poj./dobę)										Wzrost/spadek ruchu [%]	
2014	2015	2016	2017	2018	2019	2020	2021	2022	2023	2023/21	2023/22
-	-	-	-	-	-	-	-	-	6247	-	

Wykres trendu rozwoju ruchu dla stacji 14004

R02_03_14004_2023



* - ruch niemiernodajny do porównań

Średni dobowy ruch dla poszczególnych dni tygodnia w poszczególnych miesiącach roku														
Stacja nr 14004												Rok: 2023		
Miejscowość: Gumowo												Numer drogi: 60		
Odcinek: Głinojeck - Ciechanów												Oddział: WARSZAWA		
Typ stacji: 8+1														
Ruch ogółem R03_01_14004_2023														
Dni tygodnia:		Styczeń	Luty	Marzec	Kwiecień	Maj	Czerwiec	Lipiec	Sierpień	Wrzesień	Październik	Listopad	Grudzień	Cały rok
1. Poniedziałki	a	6398	6313	6702	6914	7180	7049	6795	6711	7324	7477	7167	7054	6924
	b	1,103	1,122	1,103	1,164	1,138	1,116	1,116	1,063	1,097	1,104	1,138	1,242	1,124
	c	0,924	0,912	0,968	0,999	1,037	1,018	0,981	0,969	1,058	1,080	1,035	1,019	1,000
2. Wtorki	a	6497	6368	6605	6825	6857	7057	6654	6793	7327	7467	7126	6925	6875
	b	1,120	1,132	1,087	1,149	1,087	1,117	1,093	1,076	1,097	1,102	1,131	1,219	1,116
	c	0,945	0,926	0,961	0,993	0,997	1,026	0,968	0,988	1,066	1,086	1,036	1,007	1,000
3. Środy	a	6588	6291	6682	6883	7059	7132	6572	6958	7286	7219	6995	6596	6855
	b	1,135	1,118	1,100	1,159	1,119	1,129	1,079	1,102	1,091	1,066	1,111	1,161	1,113
	c	0,961	0,918	0,975	1,004	1,030	1,040	0,959	1,015	1,063	1,053	1,020	0,962	1,000
4. Czwartki	a	6668	6264	6644	6888	7134	7022	6780	6978	7185	7340	6957	6597	6871
	b	1,149	1,113	1,094	1,160	1,130	1,112	1,113	1,106	1,076	1,083	1,105	1,161	1,116
	c	0,970	0,912	0,967	1,002	1,038	1,022	0,987	1,016	1,046	1,068	1,012	0,960	1,000
5. Piątki	a	6706	6556	7081	7148	7559	7138	7297	7224	7687	7954	7418	6917	7224
	b	1,156	1,165	1,166	1,203	1,198	1,130	1,198	1,145	1,151	1,174	1,178	1,218	1,173
	c	0,928	0,908	0,980	0,989	1,046	0,988	1,010	1,000	1,064	1,101	1,027	0,958	1,000
6. Soboty	a	4657	4442	4878	4898	5399	5267	5279	5549	5527	5713	5072	4753	5119
	b	0,803	0,789	0,803	0,825	0,855	0,834	0,867	0,879	0,828	0,843	0,805	0,837	0,831
	c	0,910	0,868	0,953	0,957	1,055	1,029	1,031	1,084	1,080	1,116	0,991	0,929	1,000
7. Niedziele	a	3630	3155	3382	3827	4054	4030	3843	4270	4441	4479	3741	3346	3850
	b	0,626	0,561	0,557	0,644	0,642	0,638	0,631	0,676	0,665	0,661	0,594	0,589	0,625
	c	0,943	0,820	0,878	0,994	1,053	1,047	0,998	1,109	1,154	1,163	0,972	0,869	1,000
8. Dni robocze	a	6553	6358	6751	6932	7144	7082	6818	6936	7377	7490	7124	6805	6948
	b	1,129	1,130	1,111	1,167	1,132	1,121	1,120	1,099	1,105	1,106	1,131	1,198	1,128
	c	0,943	0,915	0,972	0,998	1,028	1,019	0,981	0,998	1,062	1,078	1,025	0,979	1,000
9. Święta	a	4549	-	-	3344	3903	3562	-	3794	-	-	4577	3162	3841
	b	0,784	-	-	0,563	0,618	0,564	-	0,601	-	-	0,727	0,557	0,624
	c	1,184	-	-	0,870	1,016	0,927	-	0,988	-	-	1,191	0,823	1,000
10. Niedziele i święta	a	3936	3155	3382	3666	4004	3936	3843	4174	4441	4479	4019	3293	3861
	b	0,678	0,561	0,557	0,617	0,634	0,623	0,631	0,661	0,665	0,661	0,638	0,580	0,627
	c	1,020	0,817	0,876	0,949	1,037	1,020	0,995	1,081	1,150	1,160	1,041	0,853	1,000
11. Wszystkie dni	a	5922	5627	5996	6174	6456	6372	6174	6341	6682	6807	6393	6019	6247
	b	1,000	1,000	1,000	1,000	1,000	1,000	1,000	1,000	1,000	1,000	1,000	1,000	1,000
	c	0,948	0,901	0,960	0,988	1,033	1,020	0,988	1,015	1,070	1,090	1,023	0,964	1,000

Legenda:

- a = średni dobowy ruch danego dnia (dni) tygodnia
- b = $\frac{\text{średni dobowy ruch danego dnia (dni) tygodnia w miesiącu}}{\text{średni dobowy ruch we wszystkie dni miesiąca}}$
- c = $\frac{\text{średni dobowy ruch danego dnia (dni) tygodnia w miesiącu}}{\text{średni dobowy ruch danego dnia (dni) tygodnia w roku}}$

Sezonowe i tygodniowe wahania ruchu dobowego pojazdów ogółem w latach



Stacja nr 14004

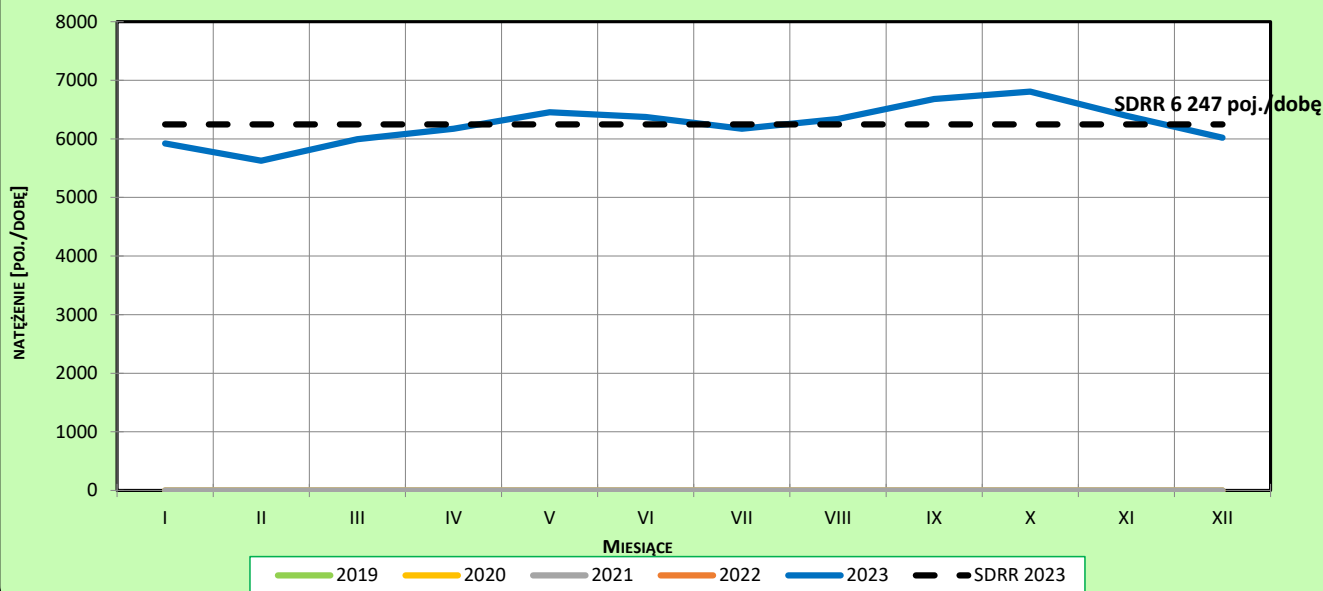
Miejscowość: Gumowo
Odcinek: Gliniojeck - Ciechanów
Typ stacji: 8+1

Rok: 2023
Numer drogi: 60
Oddział: WARSZAWA

Ruch ogółem

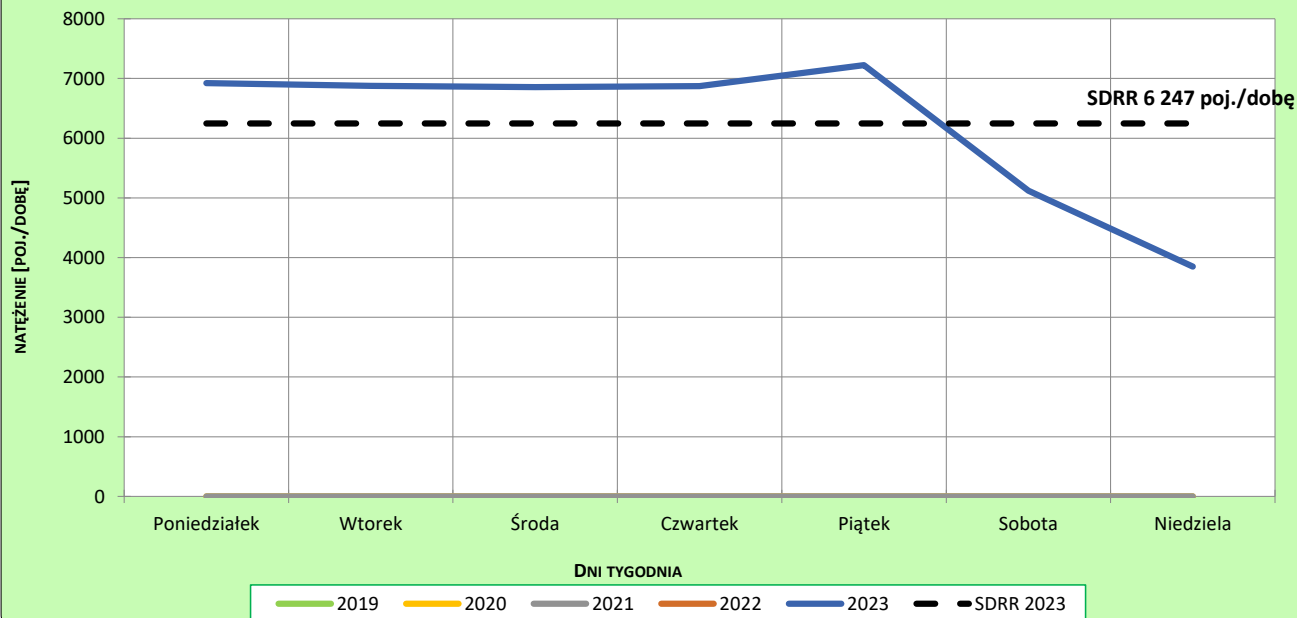
R03_02-1_14004_2023

Sezonowe wahania ruchu dobowego



R03_02-2_14004_2023

Tygodniowe wahania ruchu dobowego



Dobowe wahania ruchu pojazdów ogółem



Generalna Dyrekcja
Dróg Krajowych i Autostrad

Stacja nr 14004

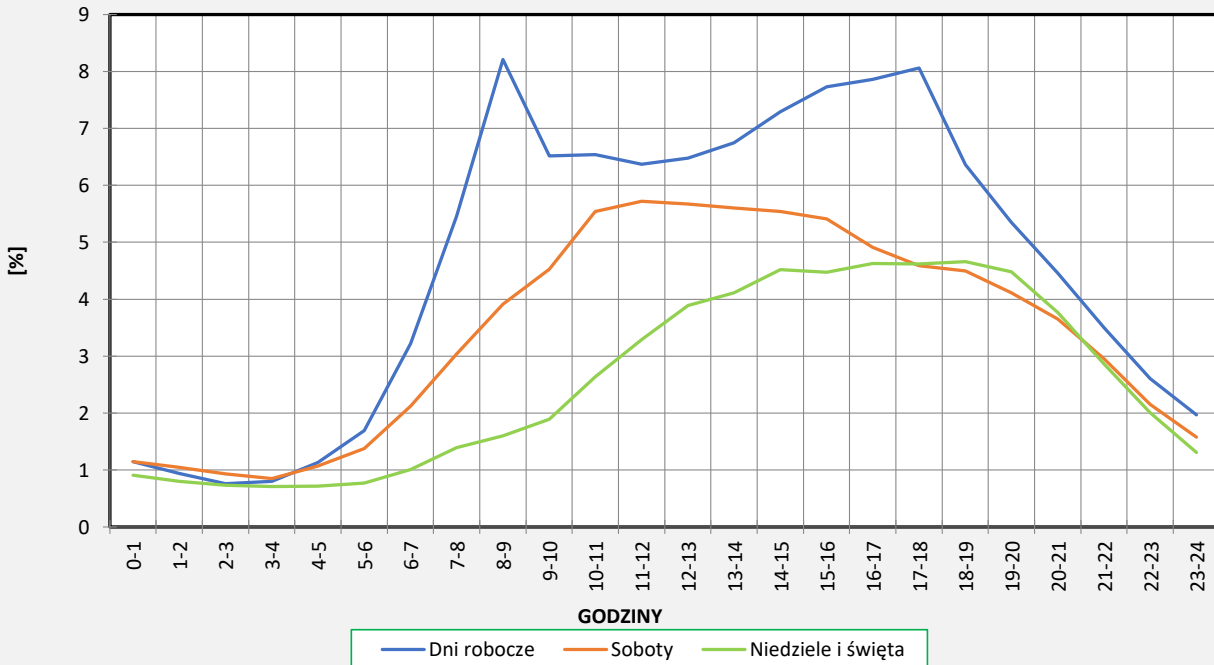
Miejscowość: Gumowo
Odcinek: Gliniojeck - Ciechanów
Typ stacji: 8+1

Rok: 2023
Numer drogi: 60
Oddział: WARSZAWA

Ruch ogółem

R03_03-1_14004_2023

Dobowe wahania ruchu



R03_03-2_14004_2023

Dystrybuanta dobowych wahań ruchu



Uśrednione dobowe rozkłady ruchu dla wybranych dni tygodnia, dla pojazdów lekkich i ciężkich



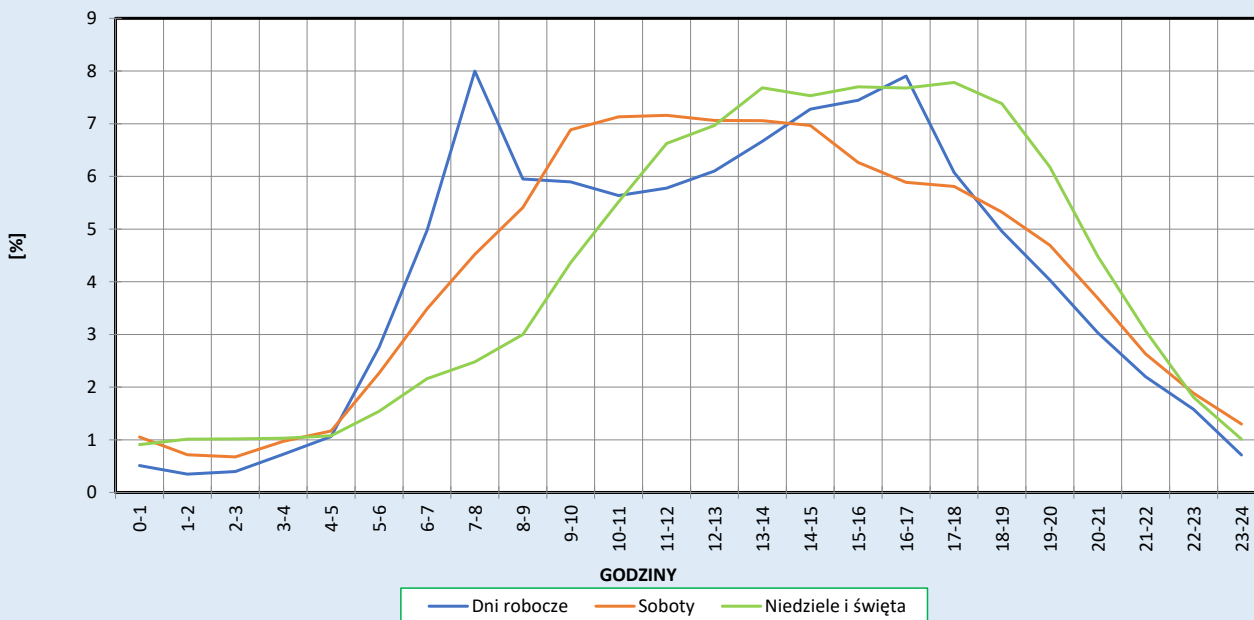
Stacja nr 14004

Miejscowość: Gumowo
Odcinek: Głinojeck - Ciechanów
Typ stacji: 8+1

Rok: 2023
Numer drogi: 60
Oddział: WARSZAWA

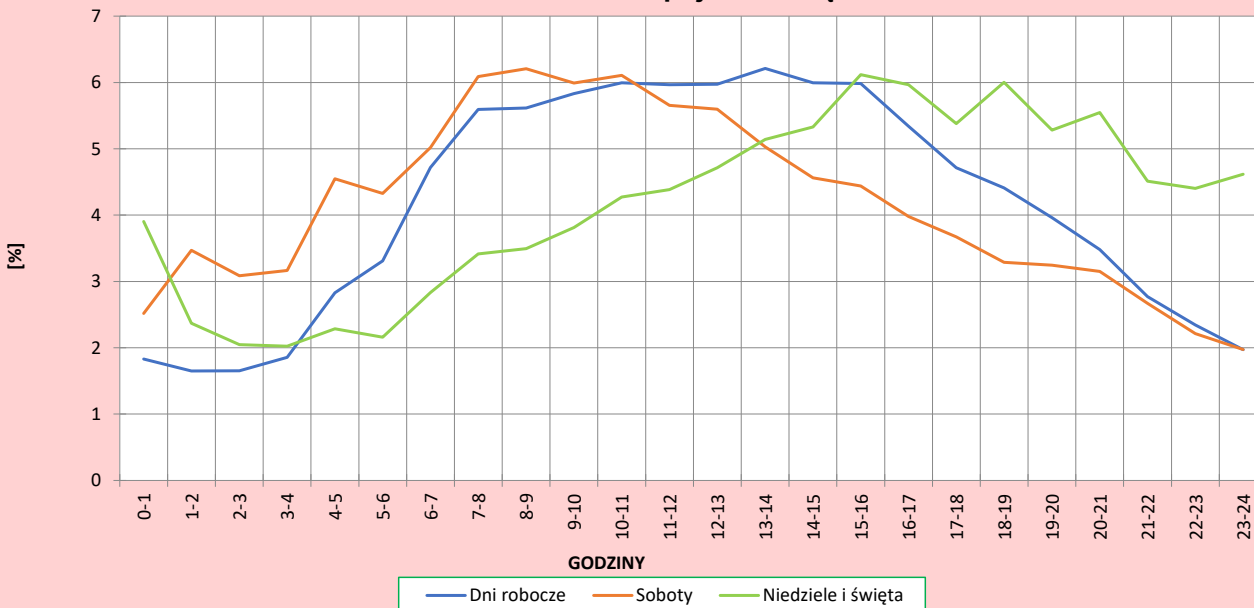
R03_04-1_14004_2023

Dobowe wahania ruchu pojazdów lekkich



R03_04-2_14004_2023

Dobowe wahania ruchu pojazdów ciężkich



Analiza ruchu pojazdów ogółem w poszczególnych dniach tygodnia dla każdego miesiąca, w podziale na kierunki ruchu



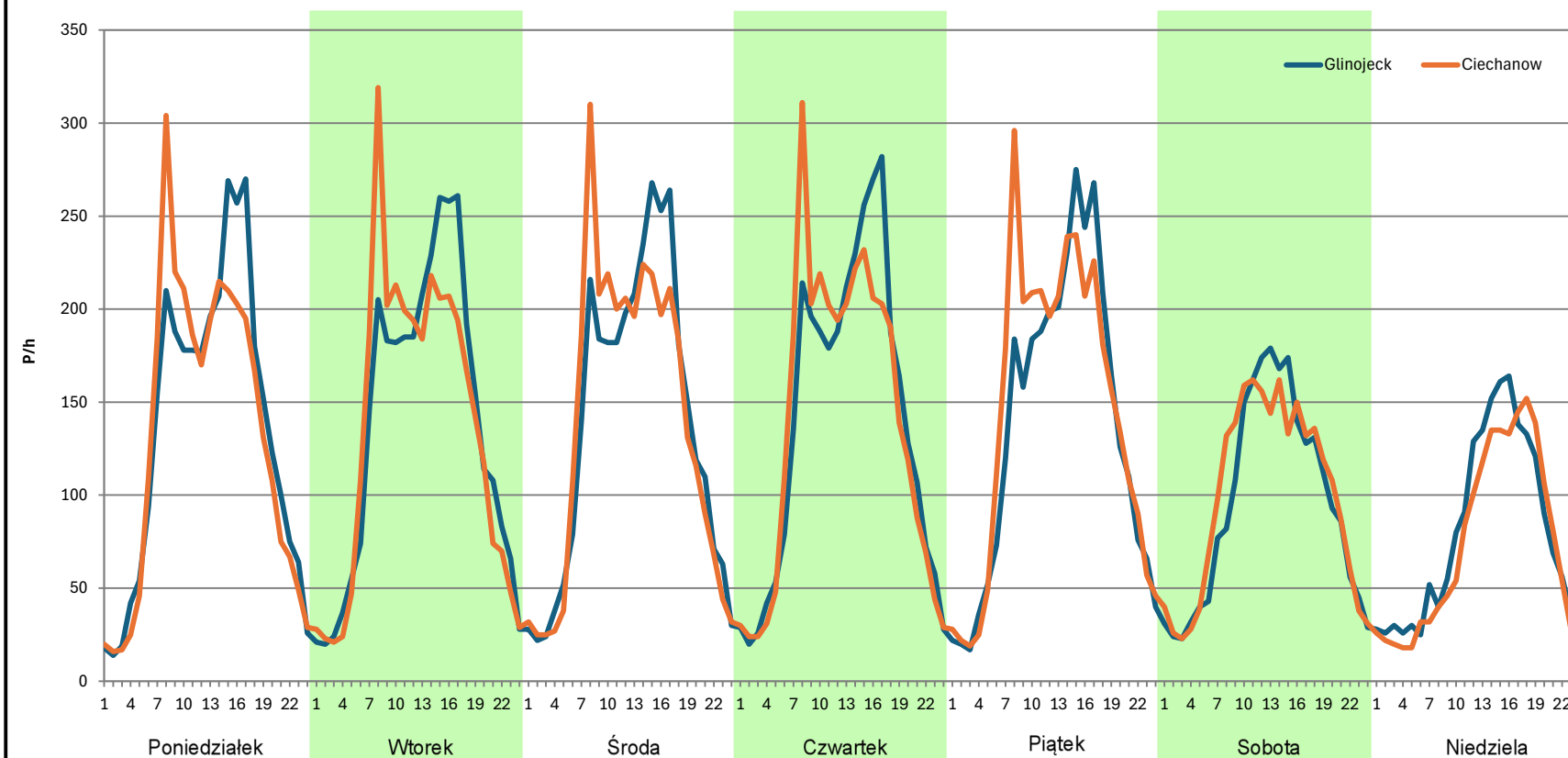
Stacja nr 14004

Miejscowość: Gumowo
Odcinek: Głinojeck - Ciechanów
Typ stacji: 8+1
Miesiąc: Styczeń

Rok: 2023
Numer drogi: 60
Oddział: WARSZAWA

R03_07-1_14004_2023

Dzień tygodnia	Poniedziałek		Wtorek		Środa		Czwartek		Piątek		Sobota		Niedziela	
	Głinojeck	Ciechanow	Głinojeck	Ciechanow	Głinojeck	Ciechanow	Głinojeck	Ciechanow	Głinojeck	Ciechanow	Głinojeck	Ciechanow	Głinojeck	Ciechanow
Kierunek	3246	3152	3278	3221	3297	3294	3344	3326	3264	3440	2287	2370	1890	1742
SDR	3246	3152	3278	3221	3297	3294	3344	3326	3264	3440	2287	2370	1890	1742
Razem	6398		6499		6591		6670		6704		4657		3632	
Podział procentowy	50,73%	49,27%	50,44%	49,56%	50,02%	49,98%	50,13%	49,87%	48,69%	51,31%	49,11%	50,89%	52,04%	47,96%



Analiza ruchu pojazdów ogółem w poszczególnych dniach tygodnia dla każdego miesiąca, w podziale na kierunki ruchu



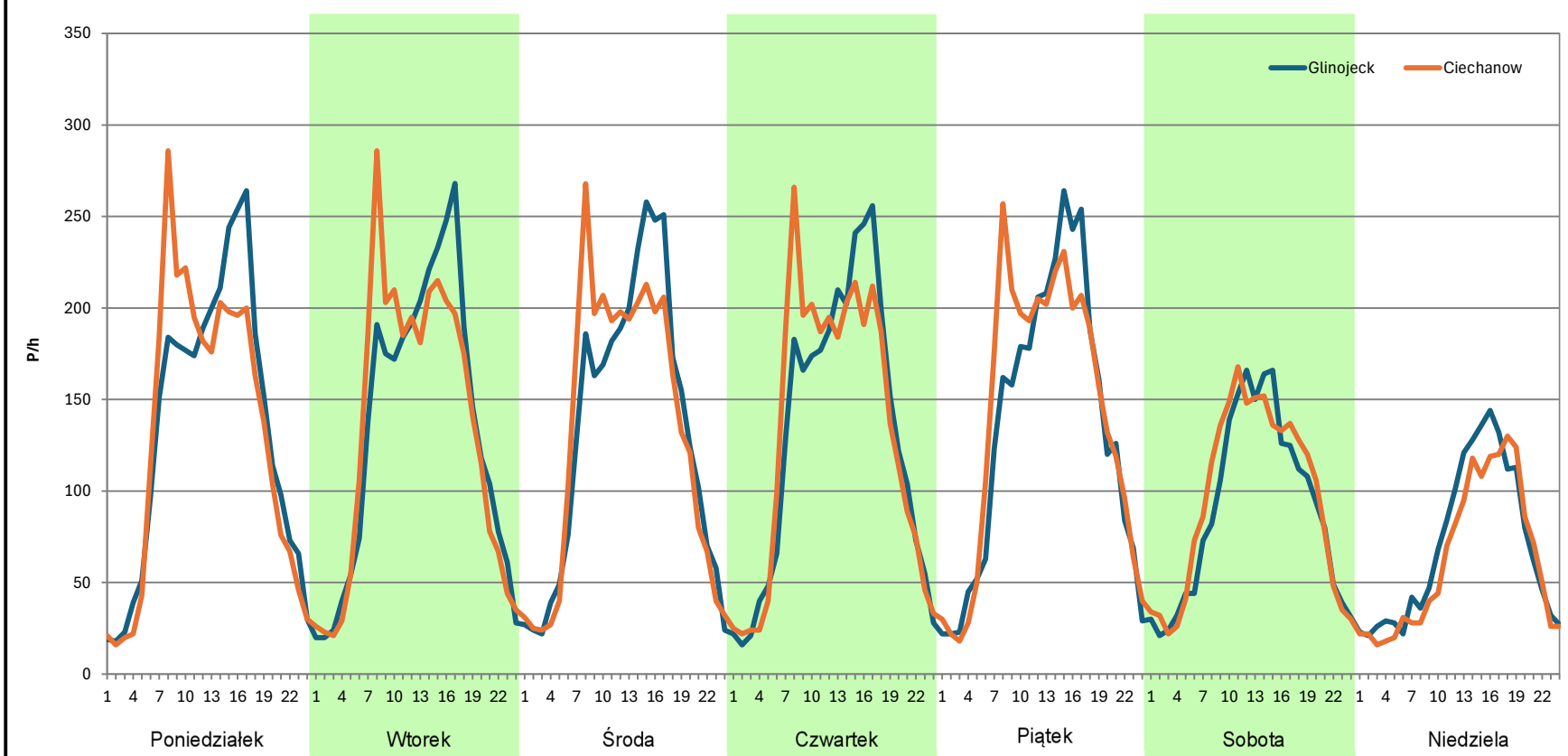
Stacja nr 14004

Miejscowość: Gumowo
Odcinek: Głinojeck - Ciechanów
Typ stacji: 8+1
Miesiąc: Luty

Rok: 2023
Numer drogi: 60
Oddział: WARSZAWA

R03_07-1_14004_2023

Dzień tygodnia	Poniedziałek		Wtorek		Środa		Czwartek		Piątek		Sobota		Niedziela	
	Głinojeck	Ciechanow	Głinojeck	Ciechanow	Głinojeck	Ciechanow	Głinojeck	Ciechanow	Głinojeck	Ciechanow	Głinojeck	Ciechanow	Głinojeck	Ciechanow
Kierunek	3194	3120	3183	3185	3151	3144	3117	3152	3206	3348	2158	2285	1660	1495
SDR	3194	3120	3183	3185	3151	3144	3117	3152	3206	3348	2158	2285	1660	1495
Razem	6314		6368		6295		6269		6554		4443		3155	
Podział procentowy	50,59%	49,41%	49,98%	50,02%	50,06%	49,94%	49,72%	50,28%	48,92%	51,08%	48,57%	51,43%	52,61%	47,39%



Analiza ruchu pojazdów ogółem w poszczególnych dniach tygodnia dla każdego miesiąca, w podziale na kierunki ruchu



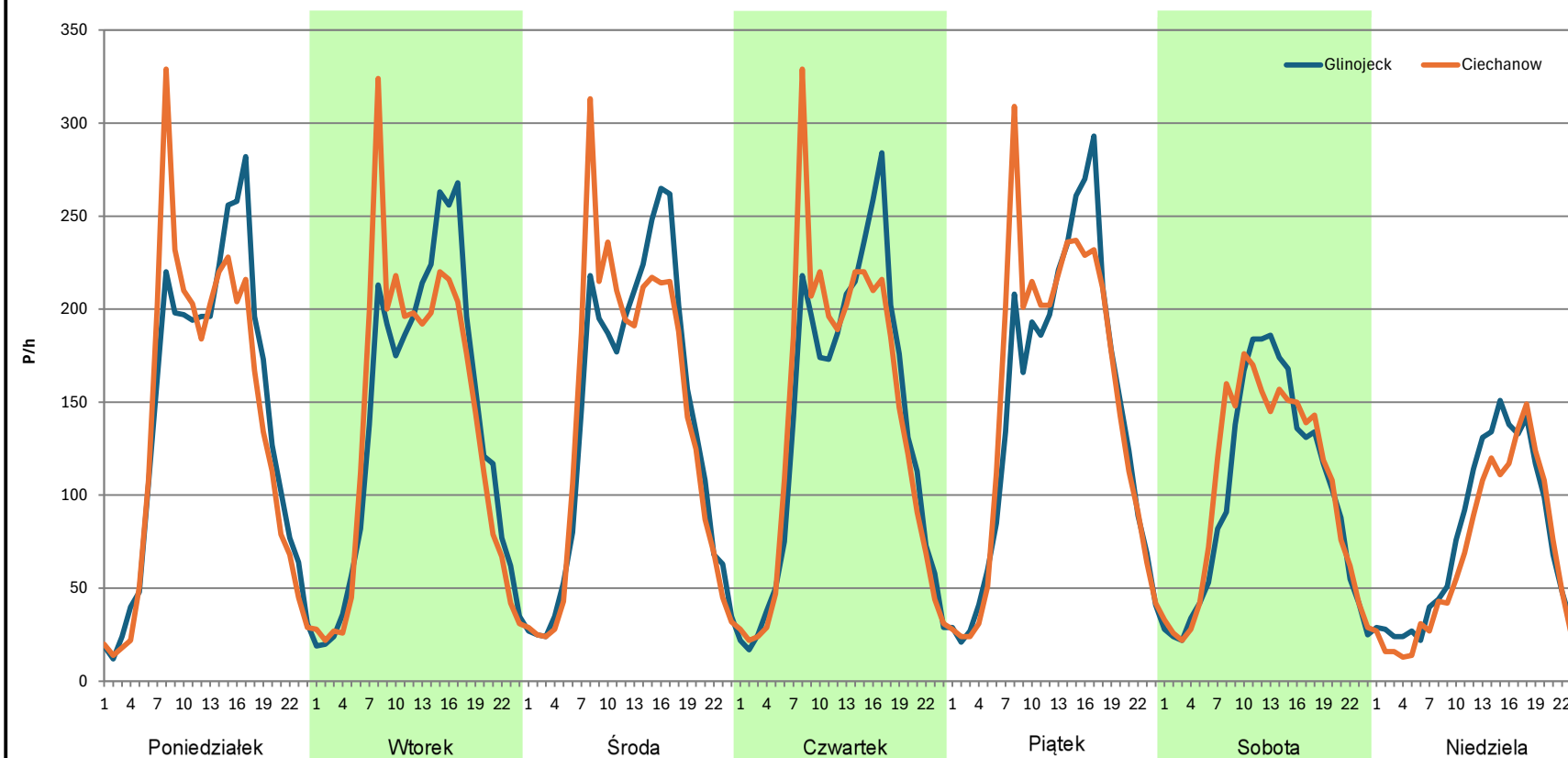
Stacja nr 14004

Miejscowość: Gumowo
Odcinek: Głinojeck - Ciechanów
Typ stacji: 8+1
Miesiąc: Marzec

Rok: 2023
Numer drogi: 60
Oddział: WARSZAWA

R03_07-1_14004_2023

Dzień tygodnia	Poniedziałek		Wtorek		Środa		Czwartek		Piątek		Sobota		Niedziela	
Kierunek	Głinojeck	Ciechanow	Głinojeck	Ciechanow	Głinojeck	Ciechanow	Głinojeck	Ciechanow	Głinojeck	Ciechanow	Głinojeck	Ciechanow	Głinojeck	Ciechanow
SDR	3402	3299	3329	3277	3339	3347	3302	3342	3491	3594	2408	2474	1788	1591
Razem	6701		6606		6686		6644		7085		4882		3379	
Podział procentowy	50,77%	49,23%	50,39%	49,61%	49,94%	50,06%	49,70%	50,30%	49,27%	50,73%	49,32%	50,68%	52,92%	47,08%



Analiza ruchu pojazdów ogółem w poszczególnych dniach tygodnia dla każdego miesiąca, w podziale na kierunki ruchu



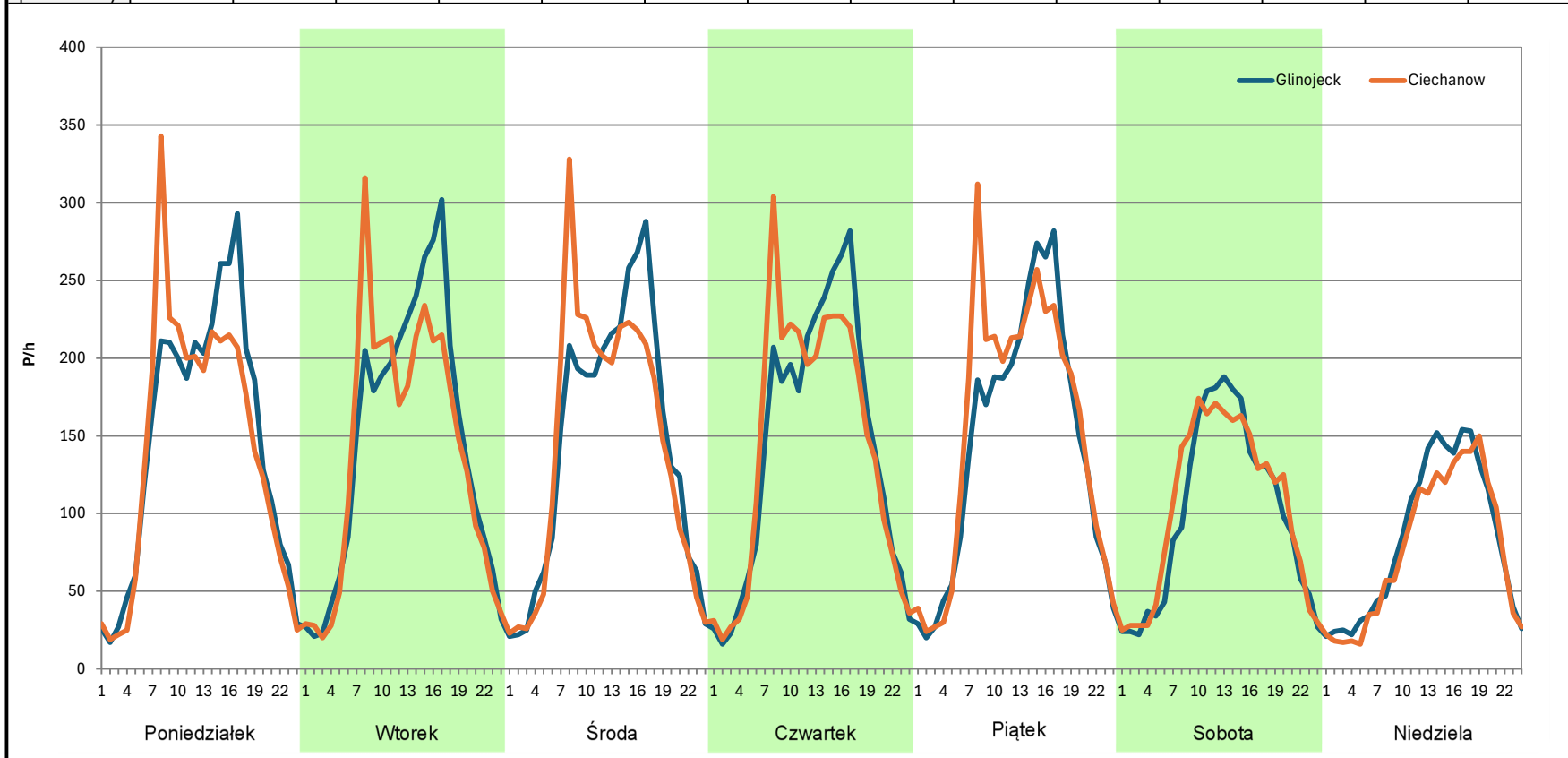
Stacja nr 14004

Miejscowość: Gumowo
Odcinek: Głinojeck - Ciechanów
Typ stacji: 8+1
Miesiąc: Kwiecień

Rok: 2023
Numer drogi: 60
Oddział: WARSZAWA

R03_07-1_14004_2023

Dzień tygodnia	Poniedziałek		Wtorek		Środa		Czwartek		Piątek		Sobota		Niedziela	
Kierunek	Głinojeck	Ciechanow	Głinojeck	Ciechanow	Głinojeck	Ciechanow	Głinojeck	Ciechanow	Głinojeck	Ciechanow	Głinojeck	Ciechanow	Głinojeck	Ciechanow
SDR	3522	3393	3489	3335	3464	3421	3441	3446	3474	3675	2394	2504	1987	1841
Razem	6915		6824		6885		6887		7149		4898		3828	
Podział procentowy	50,93%	49,07%	51,13%	48,87%	50,31%	49,69%	49,96%	50,04%	48,59%	51,41%	48,88%	51,12%	51,91%	48,09%



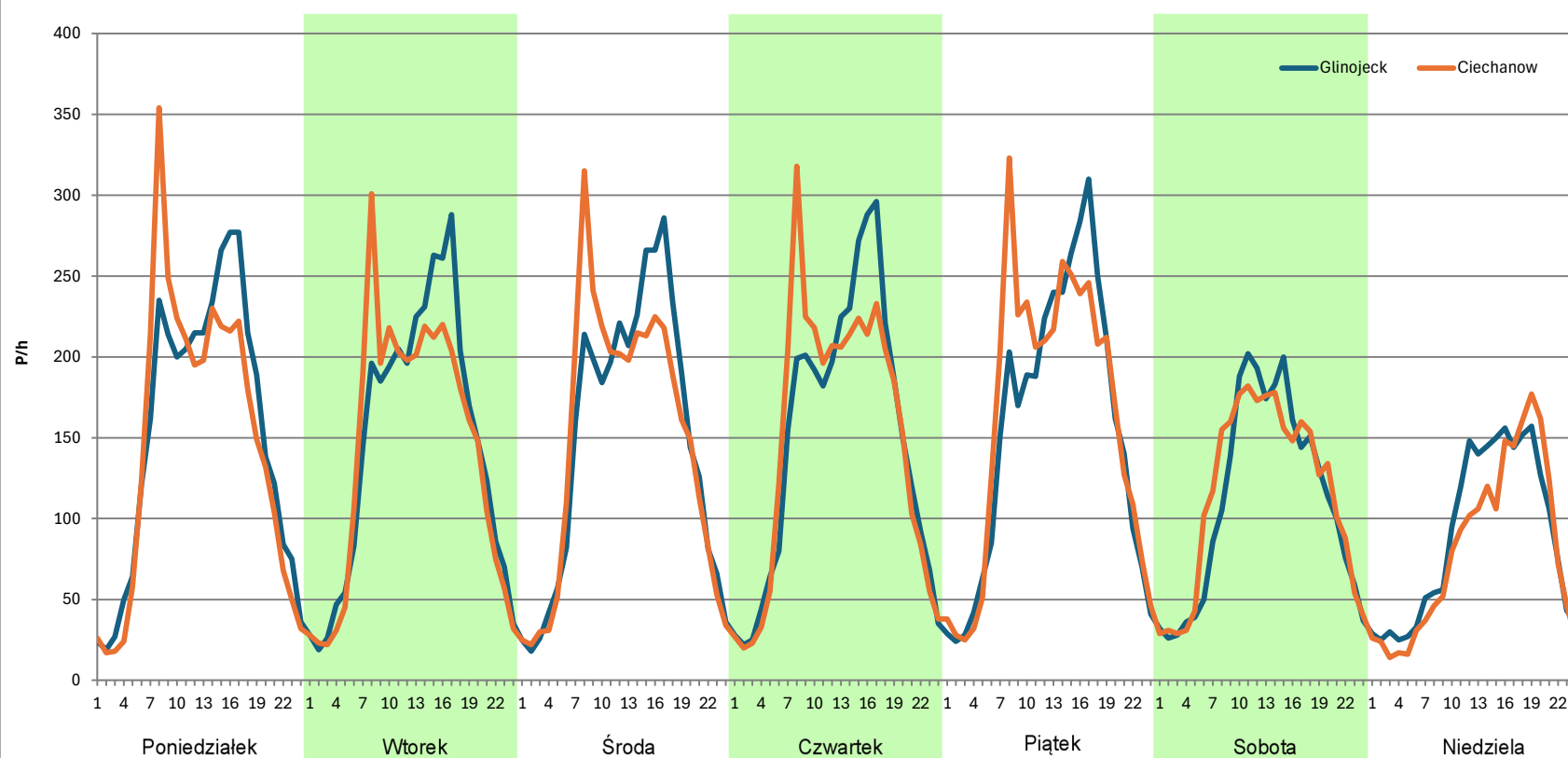
Analiza ruchu pojazdów ogółem w poszczególnych dniach tygodnia dla każdego miesiąca, w podziale na kierunki ruchu



Stacja nr 14004

Miejscowość: Gumowo
Odcinek: Głinojeck - Ciechanów
Typ stacji: 8+1
Miesiąc: Maj
Rok: 2023
Numer drogi: 60
Oddział: WARSZAWA
R03_07-1_14004_2023

Dzień tygodnia	Poniedziałek		Wtorek		Środa		Czwartek		Piątek		Sobota		Niedziela	
Kierunek	Głinojeck	Ciechanow	Głinojeck	Ciechanow	Głinojeck	Ciechanow	Głinojeck	Ciechanow	Głinojeck	Ciechanow	Głinojeck	Ciechanow	Głinojeck	Ciechanow
SDR	3664	3513	3483	3376	3553	3508	3572	3562	3702	3859	2654	2745	2122	1931
Razem	7177		6859		7061		7134		7561		5399		4053	
Podział procentowy	51,05%	48,95%	50,78%	49,22%	50,32%	49,68%	50,07%	49,93%	48,96%	51,04%	49,16%	50,84%	52,36%	47,64%



Analiza ruchu pojazdów ogółem w poszczególnych dniach tygodnia dla każdego miesiąca, w podziale na kierunki ruchu



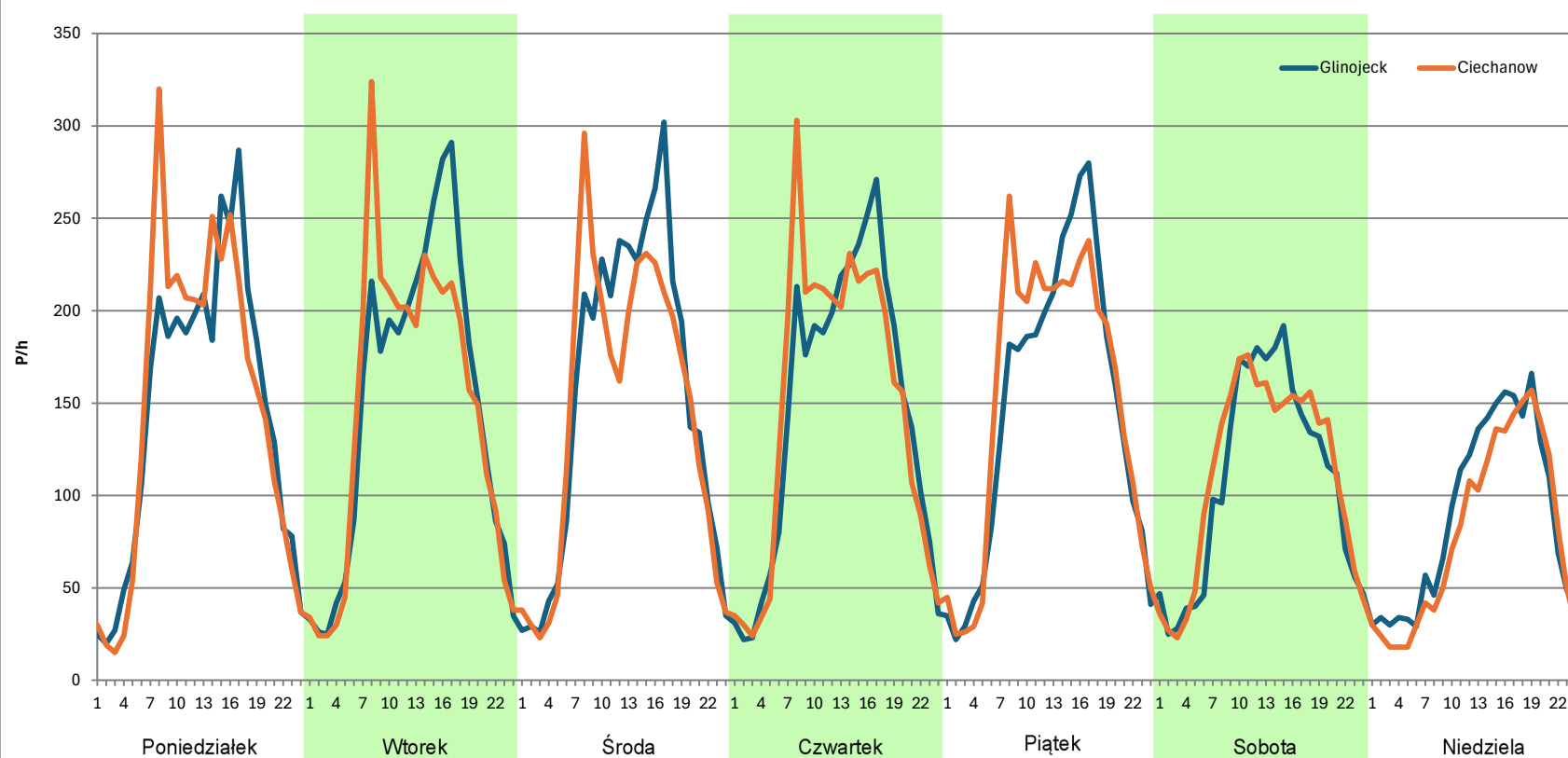
Stacja nr 14004

Miejscowość: Gumowo
Odcinek: Głinojeck - Ciechanów
Typ stacji: 8+1
Miesiąc: Czerwiec

Rok: 2023
Numer drogi: 60
Oddział: WARSZAWA

R03_07-1_14004_2023

Dzień tygodnia	Poniedziałek		Wtorek		Środa		Czwartek		Piątek		Sobota		Niedziela	
Kierunek	Głinojeck	Ciechanow	Głinojeck	Ciechanow	Głinojeck	Ciechanow	Głinojeck	Ciechanow	Głinojeck	Ciechanow	Głinojeck	Ciechanow	Głinojeck	Ciechanow
SDR	3495	3555	3563	3495	3663	3468	3484	3539	3505	3630	2595	2672	2132	1900
Razem	7050		7058		7131		7023		7135		5267		4032	
Podział procentowy	49,57%	50,43%	50,48%	49,52%	51,37%	48,63%	49,61%	50,39%	49,12%	50,88%	49,27%	50,73%	52,88%	47,12%



Analiza ruchu pojazdów ogółem w poszczególnych dniach tygodnia dla każdego miesiąca, w podziale na kierunki ruchu

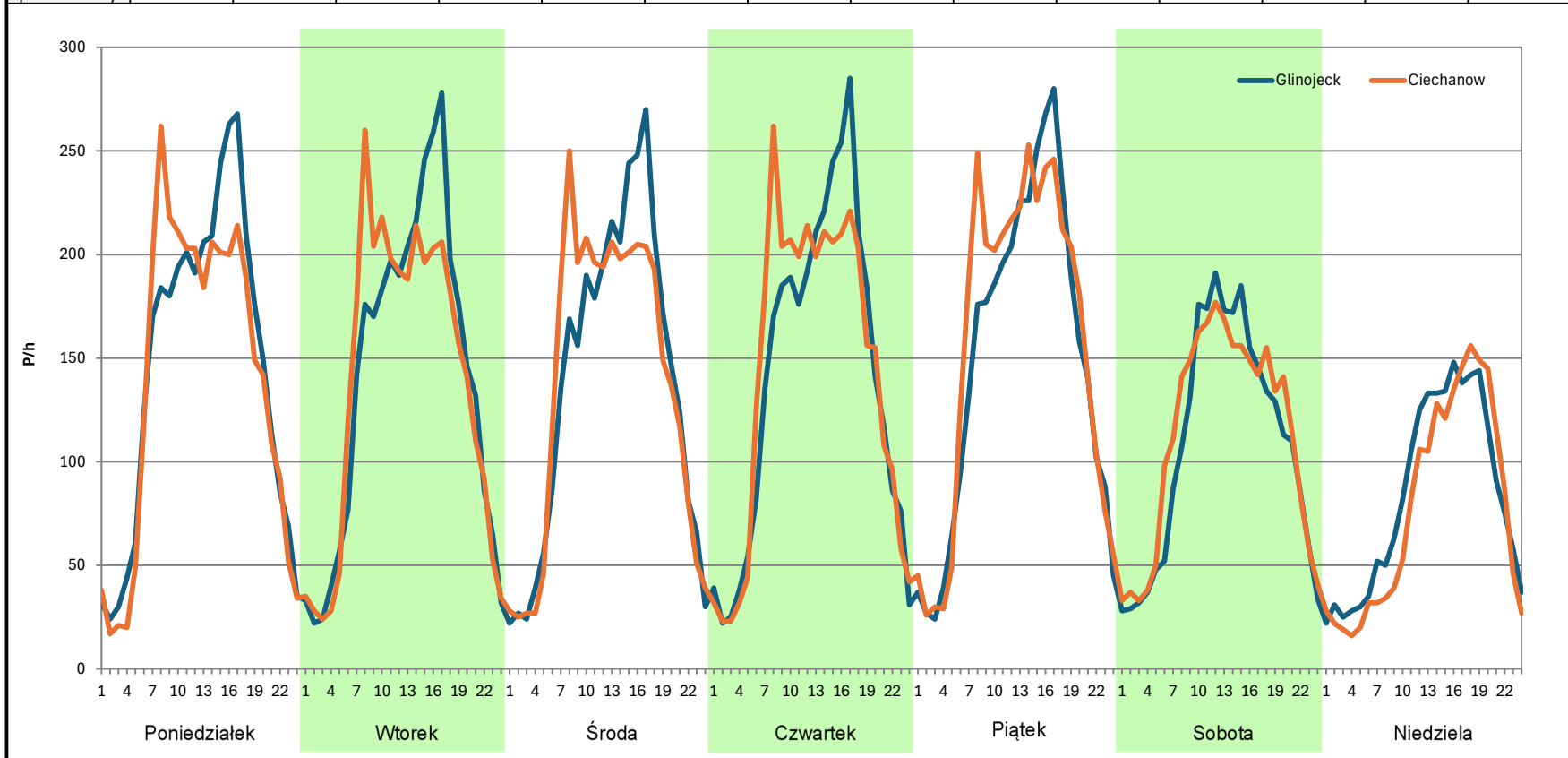


Stacja nr 14004

Miejscowość:	Gumowo	Rok:	2023
Odcinek:	Głinojeck - Ciechanów	Numer drogi:	60
Typ stacji:	8+1	Oddział:	WARSZAWA
Miesiąc:	Lipiec		

R03_07-1_14004_2023

Dzień tygodnia	Poniedziałek		Wtorek		Środa		Czwartek		Piątek		Sobota		Niedziela	
Kierunek	Głinojeck	Ciechanow	Głinojeck	Ciechanow	Głinojeck	Ciechanow	Głinojeck	Ciechanow	Głinojeck	Ciechanow	Głinojeck	Ciechanow	Głinojeck	Ciechanow
SDR	3463	3332	3349	3306	3294	3281	3369	3413	3563	3738	2586	2695	1998	1843
Razem	6795		6655		6575		6782		7301		5281		3841	
Podział procentowy	50,96%	49,04%	50,32%	49,68%	50,10%	49,90%	49,68%	50,32%	48,80%	51,20%	48,97%	51,03%	52,02%	47,98%



Analiza ruchu pojazdów ogółem w poszczególnych dniach tygodnia dla każdego miesiąca, w podziale na kierunki ruchu



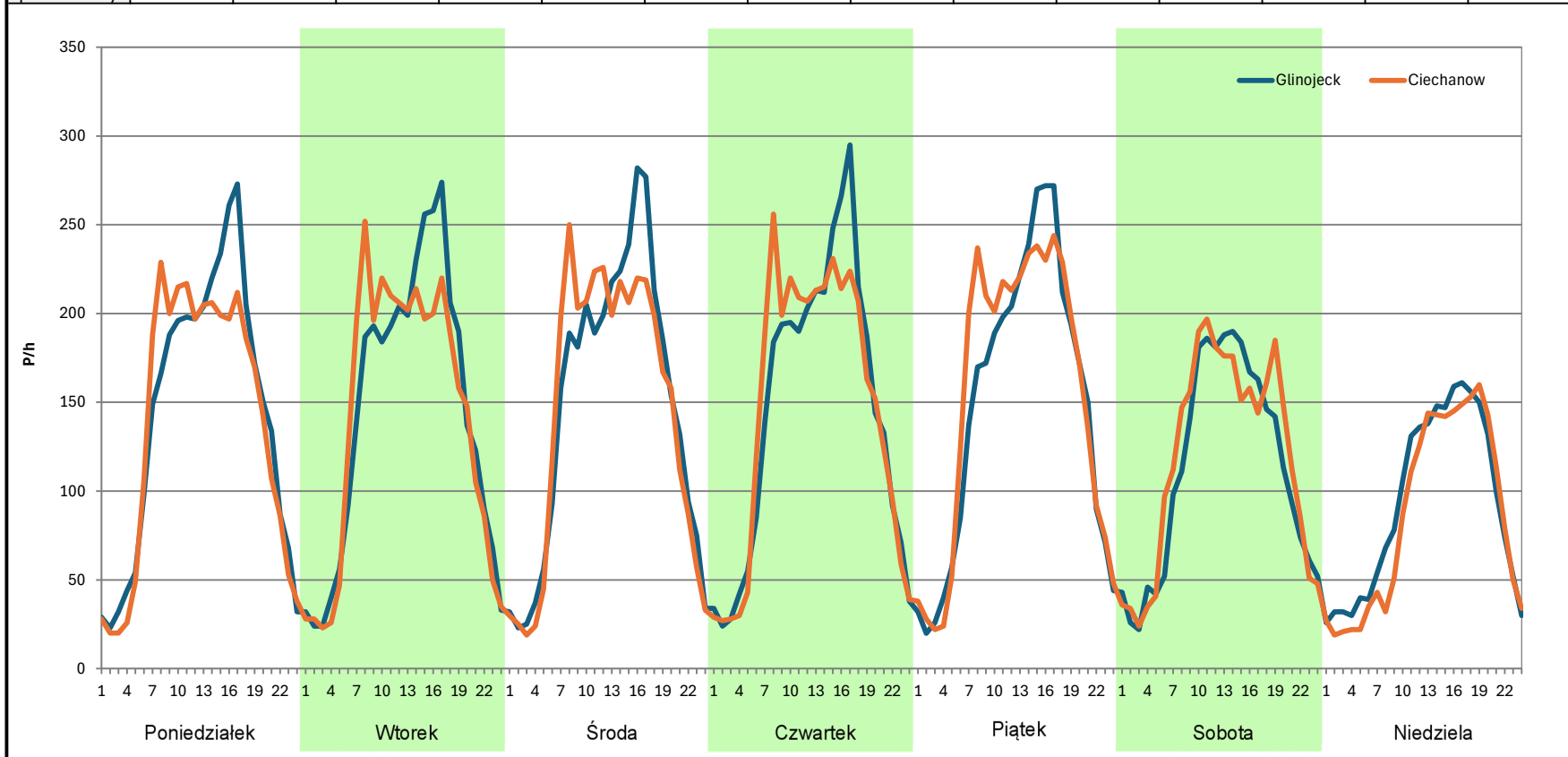
Stacja nr 14004

Miejscowość: Gumowo
Odcinek: Głinojeck - Ciechanów
Typ stacji: 8+1
Miesiąc: Sierpień

Rok: 2023
Numer drogi: 60
Oddział: WARSZAWA

R03_07-1_14004_2023

Dzień tygodnia	Poniedziałek		Wtorek		Środa		Czwartek		Piątek		Sobota		Niedziela	
Kierunek	Głinojeck	Ciechanow	Głinojeck	Ciechanow	Głinojeck	Ciechanow	Głinojeck	Ciechanow	Głinojeck	Ciechanow	Głinojeck	Ciechanow	Głinojeck	Ciechanow
SDR	3414	3296	3433	3360	3514	3443	3487	3492	3538	3682	2702	2845	2219	2052
Razem	6710		6793		6957		6979		7220		5547		4271	
Podział procentowy	50,88%	49,12%	50,54%	49,46%	50,51%	49,49%	49,96%	50,04%	49,00%	51,00%	48,71%	51,29%	51,96%	48,04%



Analiza ruchu pojazdów ogółem w poszczególnych dniach tygodnia dla każdego miesiąca, w podziale na kierunki ruchu



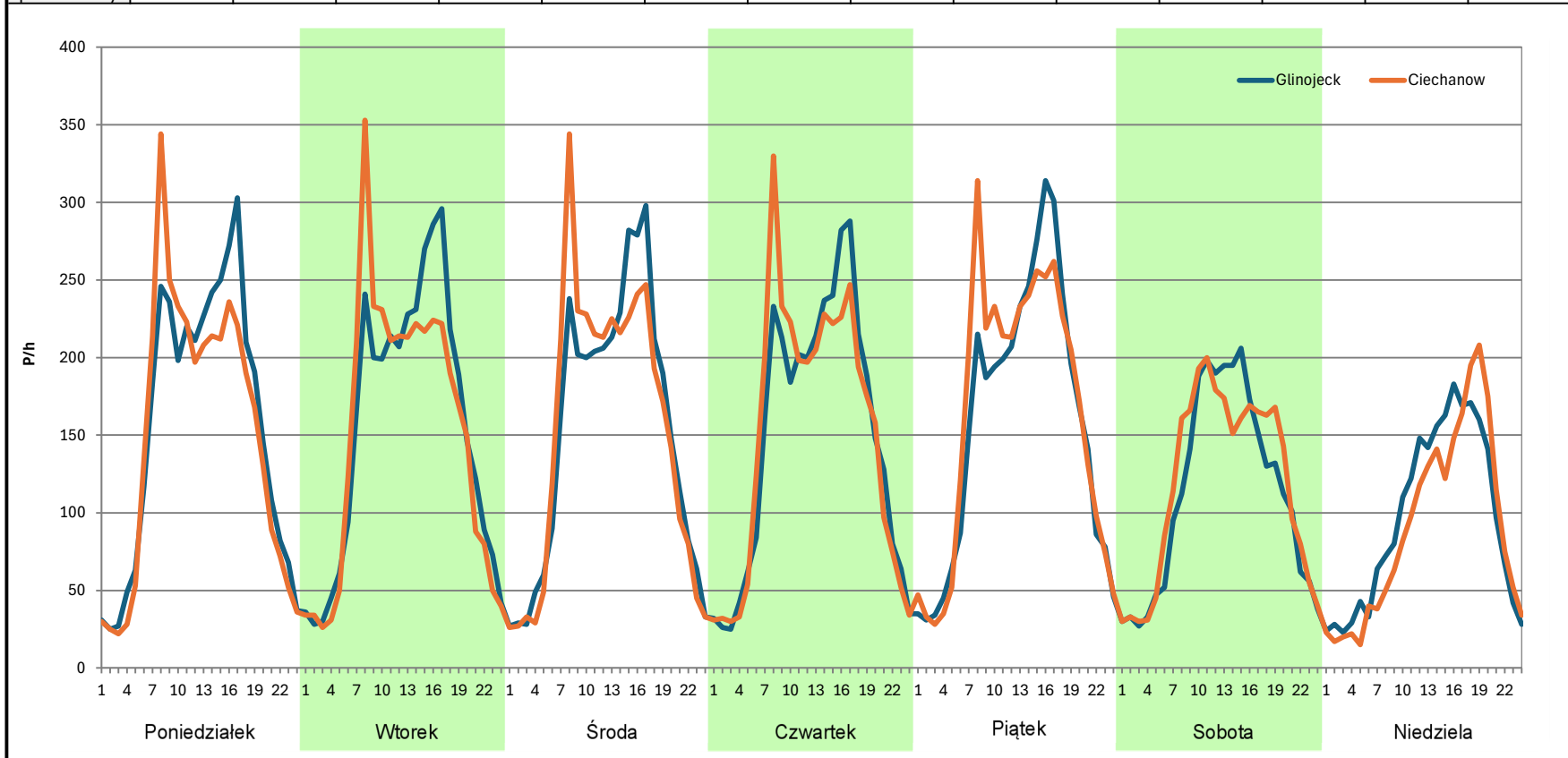
Stacja nr 14004

Miejscowość: Gumowo
Odcinek: Głinojeck - Ciechanów
Typ stacji: 8+1
Miesiąc: Wrzesień

Rok: 2023
Numer drogi: 60
Oddział: WARSZAWA

R03_07-1_14004_2023

Dzień tygodnia	Poniedziałek		Wtorek		Środa		Czwartek		Piątek		Sobota		Niedziela	
Kierunek	Głinojeck	Ciechanow	Głinojeck	Ciechanow	Głinojeck	Ciechanow	Głinojeck	Ciechanow	Głinojeck	Ciechanow	Głinojeck	Ciechanow	Głinojeck	Ciechanow
SDR	3742	3581	3713	3615	3642	3641	3584	3600	3775	3911	2698	2832	2295	2145
Razem	7323		7328		7283		7184		7686		5530		4440	
Podział procentowy	51,10%	48,90%	50,67%	49,33%	50,01%	49,99%	49,89%	50,11%	49,12%	50,88%	48,79%	51,21%	51,69%	48,31%



Analiza ruchu pojazdów ogółem w poszczególnych dniach tygodnia dla każdego miesiąca, w podziale na kierunki ruchu



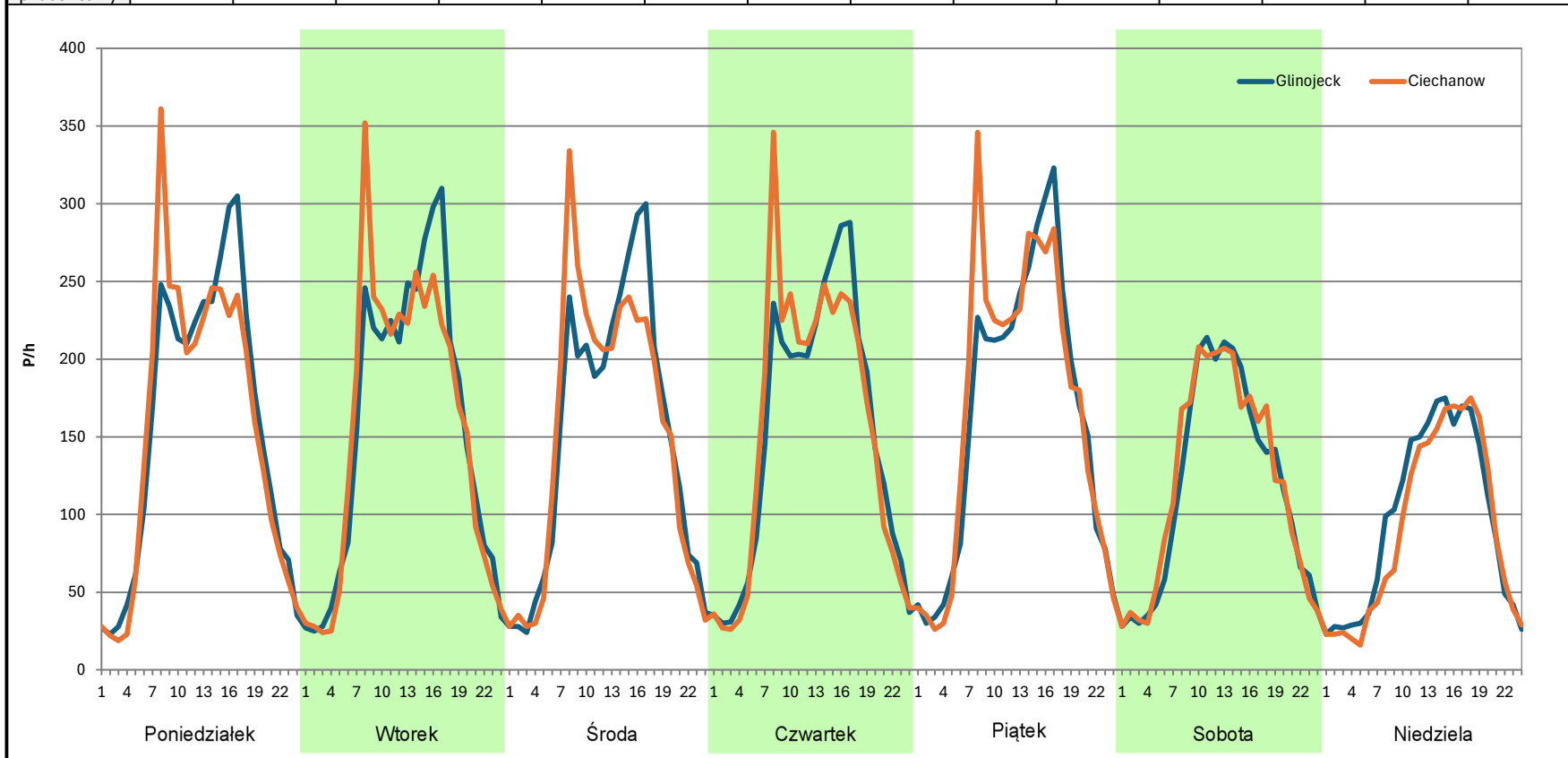
Stacja nr 14004

Miejscowość: Gumowo
Odcinek: Głinojeck - Ciechanów
Typ stacji: 8+1
Miesiąc: Październik

Rok: 2023
Numer drogi: 60
Oddział: WARSZAWA

R03_07-1_14004_2023

Dzień tygodnia	Poniedziałek		Wtorek		Środa		Czwartek		Piątek		Sobota		Niedziela	
Kierunek	Głinojeck	Ciechanow	Głinojeck	Ciechanow	Głinojeck	Ciechanow	Głinojeck	Ciechanow	Głinojeck	Ciechanow	Głinojeck	Ciechanow	Głinojeck	Ciechanow
SDR	3775	3703	3753	3715	3615	3609	3656	3683	3923	4032	2820	2894	2314	2164
Razem	7478		7468		7224		7339		7955		5714		4478	
Podział procentowy	50,48%	49,52%	50,25%	49,75%	50,04%	49,96%	49,82%	50,18%	49,31%	50,69%	49,35%	50,65%	51,67%	48,33%



Analiza ruchu pojazdów ogółem w poszczególnych dniach tygodnia dla każdego miesiąca, w podziale na kierunki ruchu



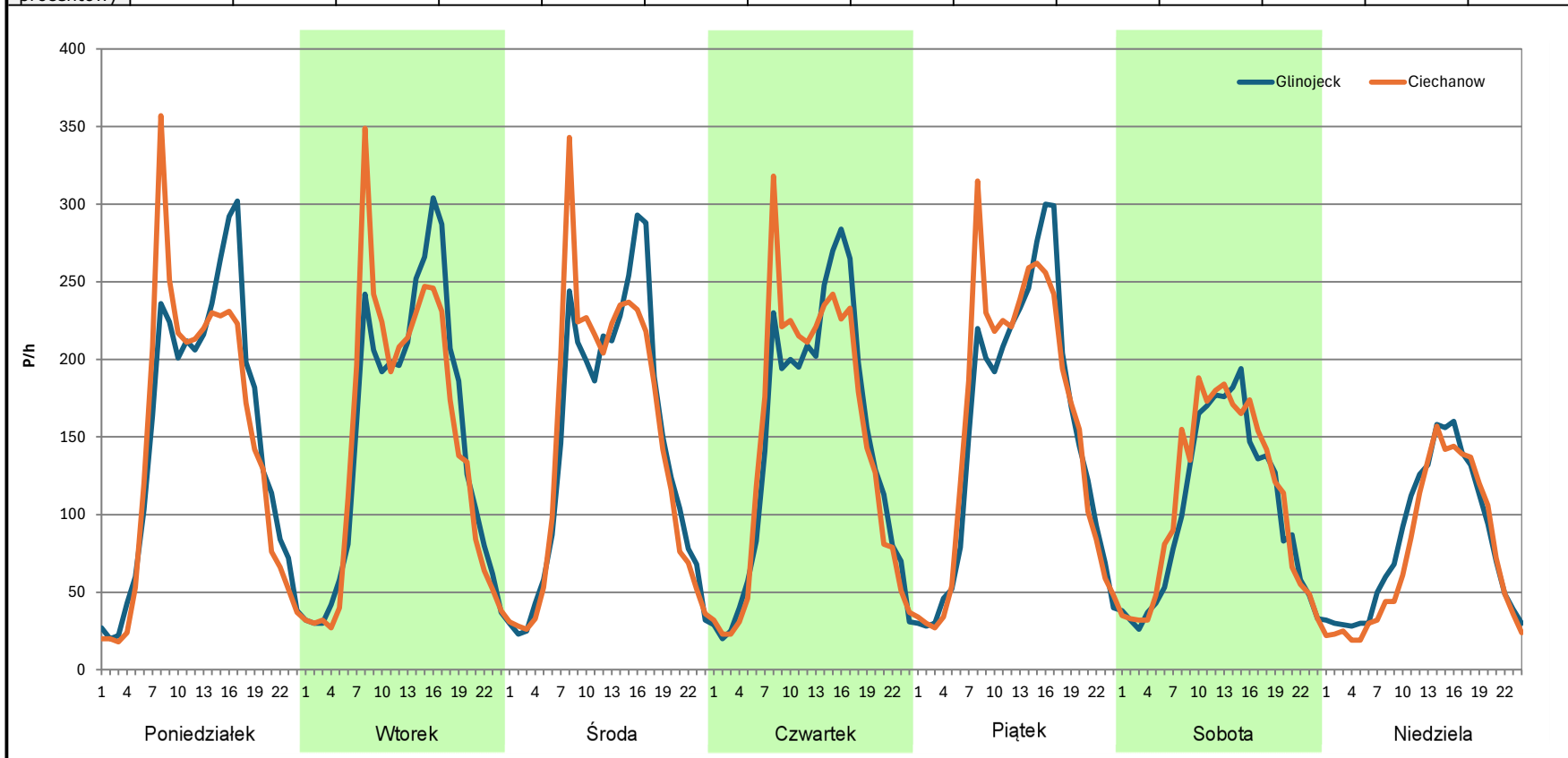
Stacja nr 14004

Miejscowość: Gumowo
Odcinek: Głinojeck - Ciechanów
Typ stacji: 8+1
Miesiąc: Listopad

Rok: 2023
Numer drogi: 60
Oddział: WARSZAWA

R03_07-1_14004_2023

Dzień tygodnia	Poniedziałek		Wtorek		Środa		Czwartek		Piątek		Sobota		Niedziela	
Kierunek	Głinojeck	Ciechanow	Głinojeck	Ciechanow	Głinojeck	Ciechanow	Głinojeck	Ciechanow	Głinojeck	Ciechanow	Głinojeck	Ciechanow	Głinojeck	Ciechanow
SDR	3645	3518	3589	3535	3487	3505	3469	3493	3654	3766	2459	2610	1960	1779
Razem	7163		7124		6992		6962		7420		5069		3739	
Podział procentowy	50,89%	49,11%	50,38%	49,62%	49,87%	50,13%	49,83%	50,17%	49,25%	50,75%	48,51%	51,49%	52,42%	47,58%



Analiza ruchu pojazdów ogółem w poszczególnych dniach tygodnia dla każdego miesiąca, w podziale na kierunki ruchu



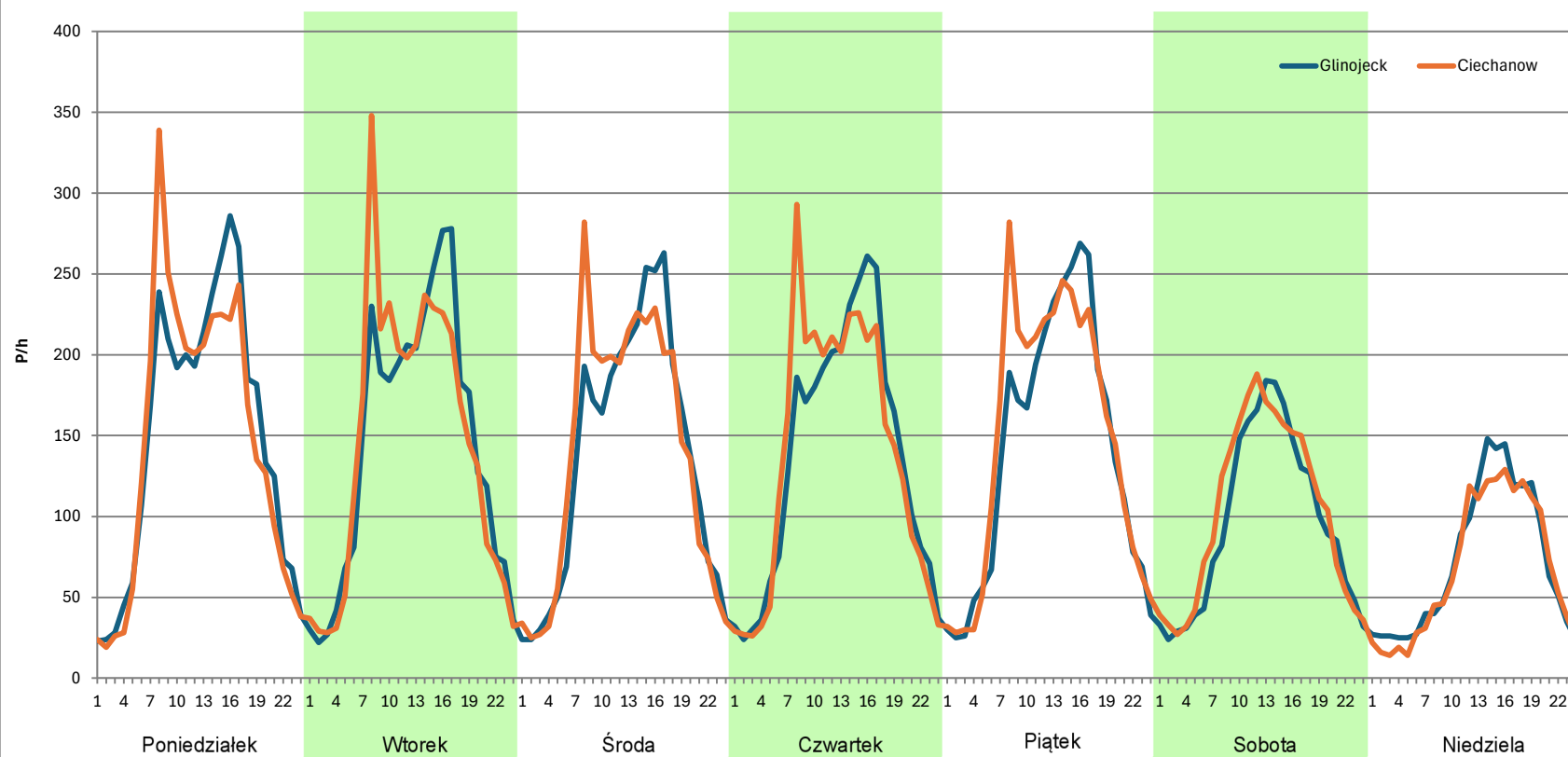
Stacja nr 14004

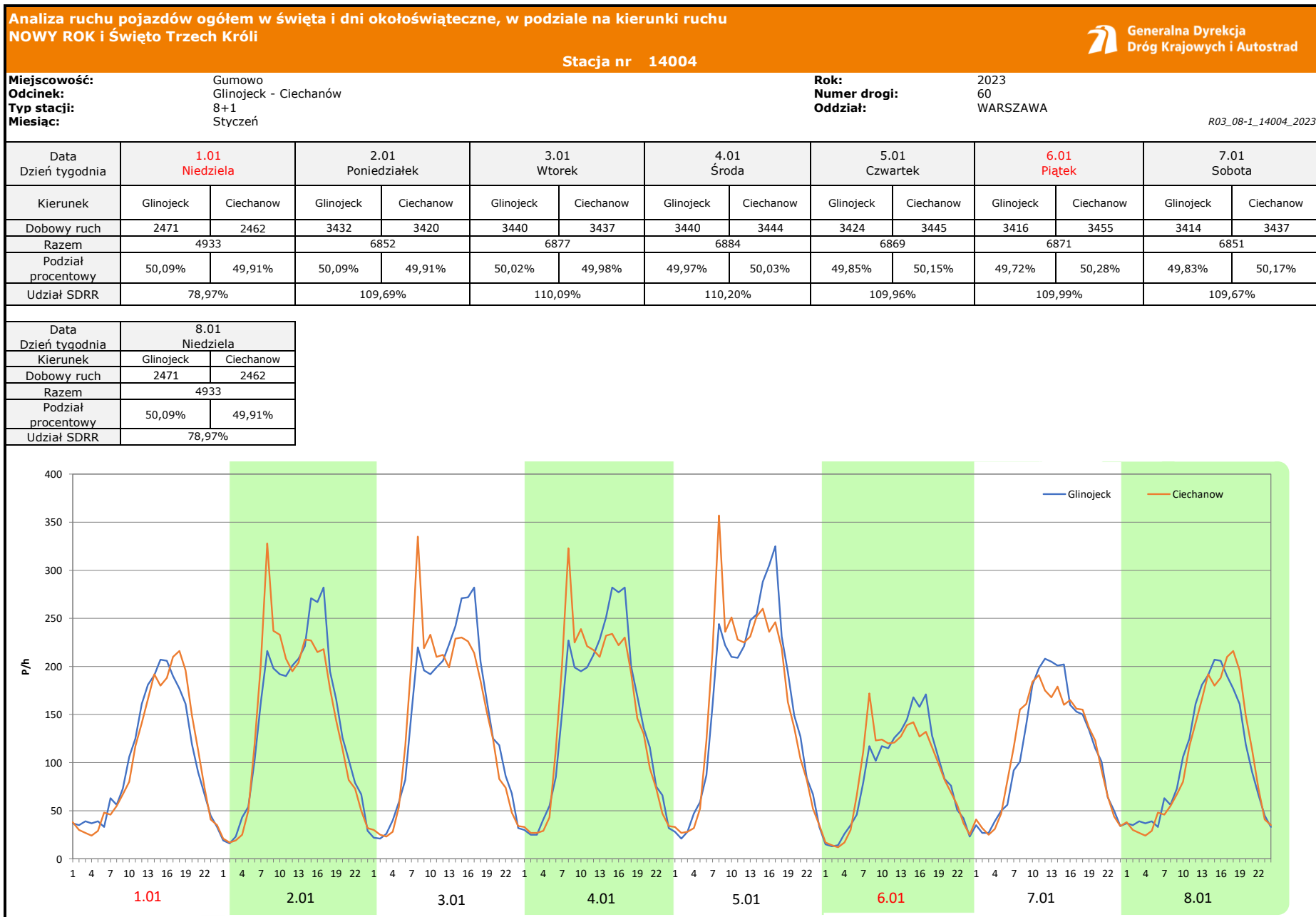
Miejscowość: Gumowo
Odcinek: Głinojeck - Ciechanów
Typ stacji: 8+1
Miesiąc: Grudzień

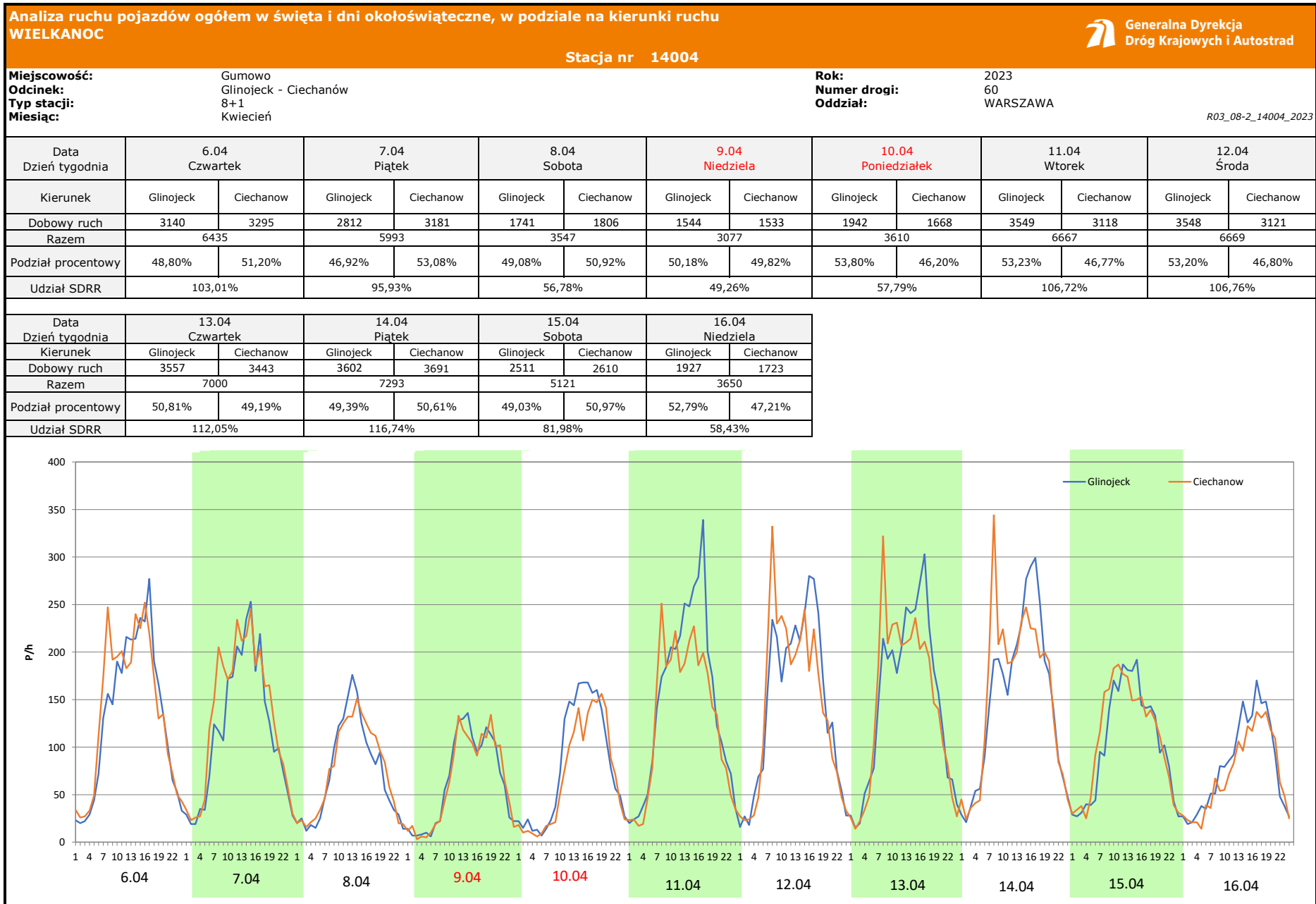
Rok: 2023
Numer drogi: 60
Oddział: WARSZAWA

R03_07-1_14004_2023

Dzień tygodnia	Poniedziałek		Wtorek		Środa		Czwartek		Piątek		Sobota		Niedziela	
Kierunek	Głinojeck	Ciechanow	Głinojeck	Ciechanow	Głinojeck	Ciechanow	Głinojeck	Ciechanow	Głinojeck	Ciechanow	Głinojeck	Ciechanow	Głinojeck	Ciechanow
SDR	3560	3492	3460	3467	3258	3337	3283	3313	3373	3544	2297	2459	1719	1625
Razem	7052		6927		6595		6596		6917		4756		3344	
Podział procentowy	50,48%	49,52%	49,95%	50,05%	49,40%	50,60%	49,77%	50,23%	48,76%	51,24%	48,30%	51,70%	51,41%	48,59%







Analiza ruchu pojazdów ogółem w święta i dni okołoświąteczne, w podziale na kierunki ruchu
1 - 3 MAJA

Stacja nr 14004



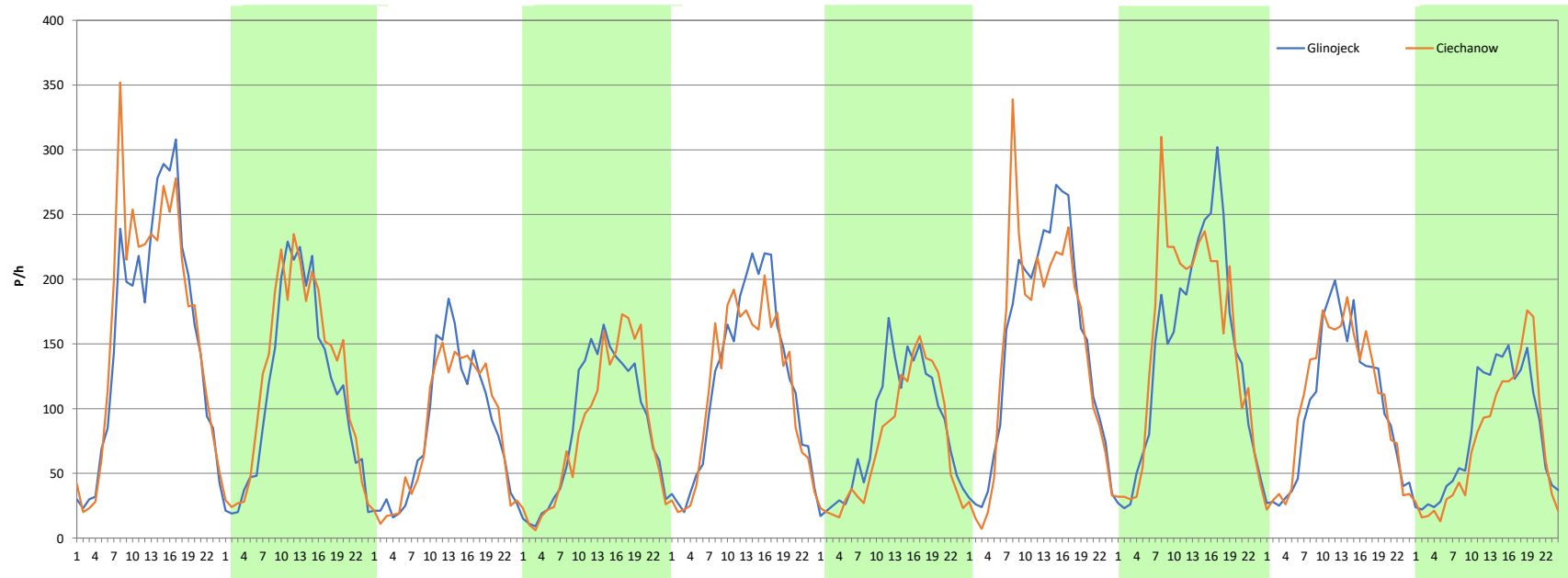
Miejscowość: Gumowo
Odcinek: Głinojeck - Ciechanów
Typ stacji: 8+1
Miesiąc: Maj

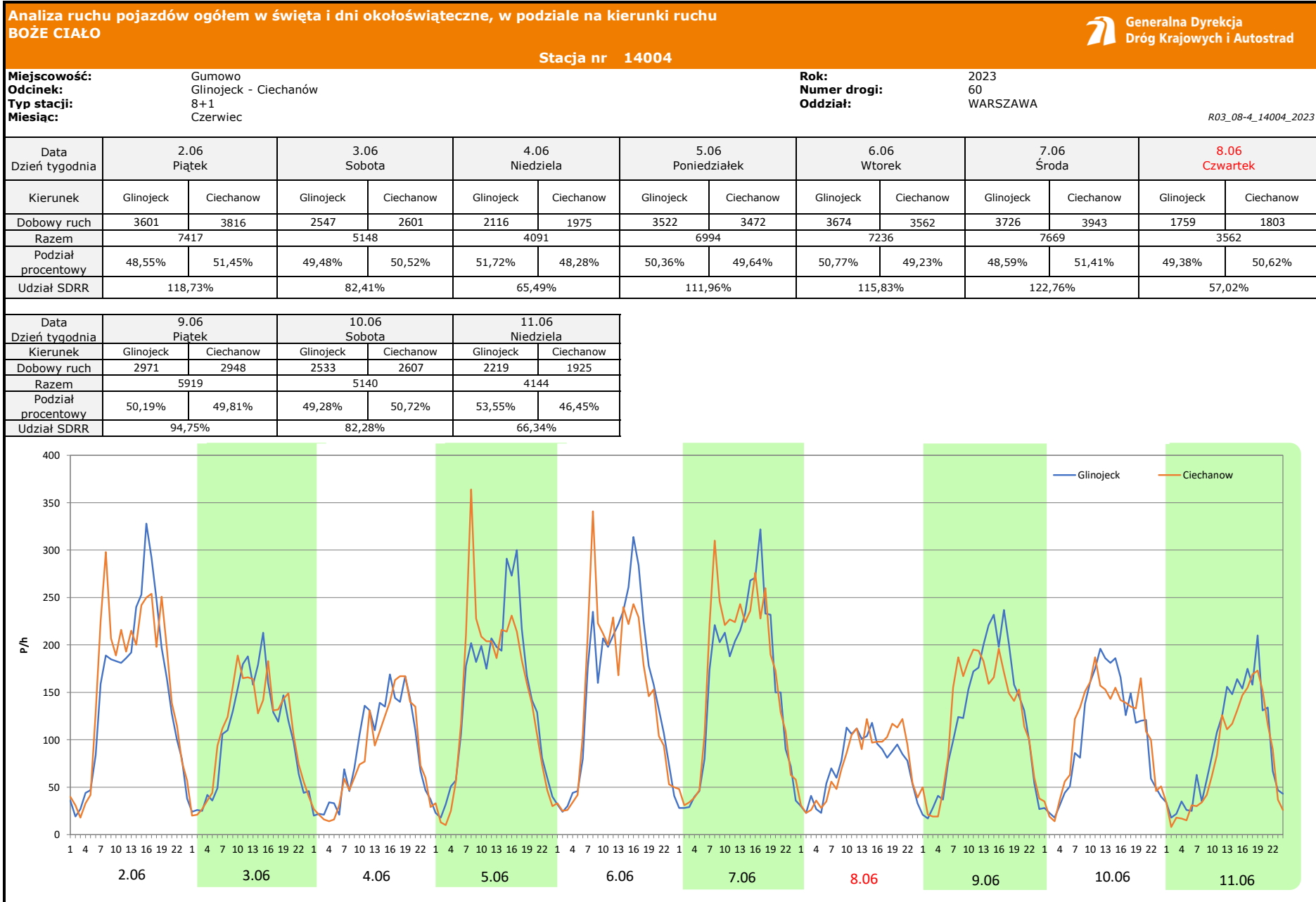
Rok: 2023
Numer drogi: 60
Oddział: WARSZAWA

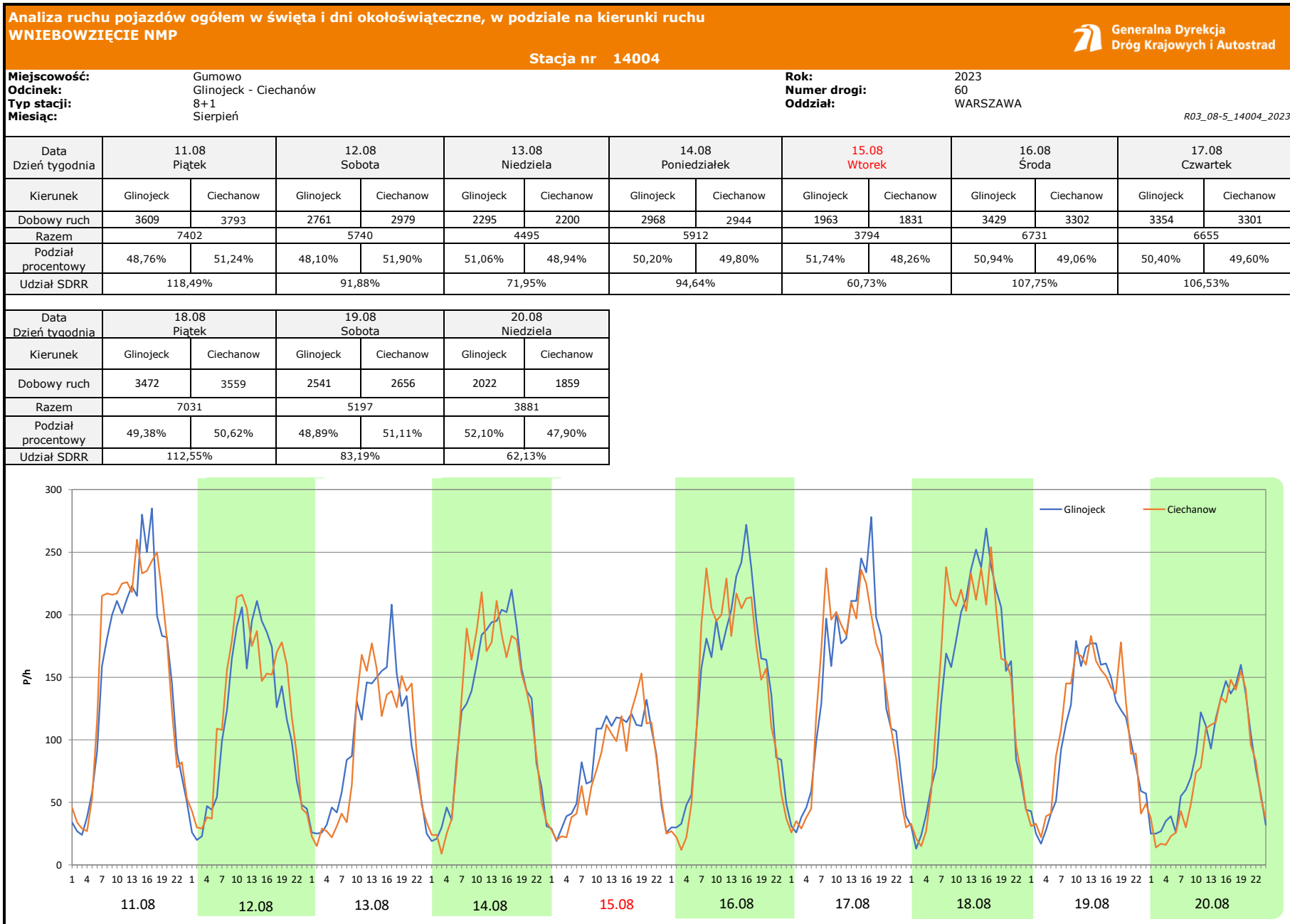
R03_08-3_14004_2023

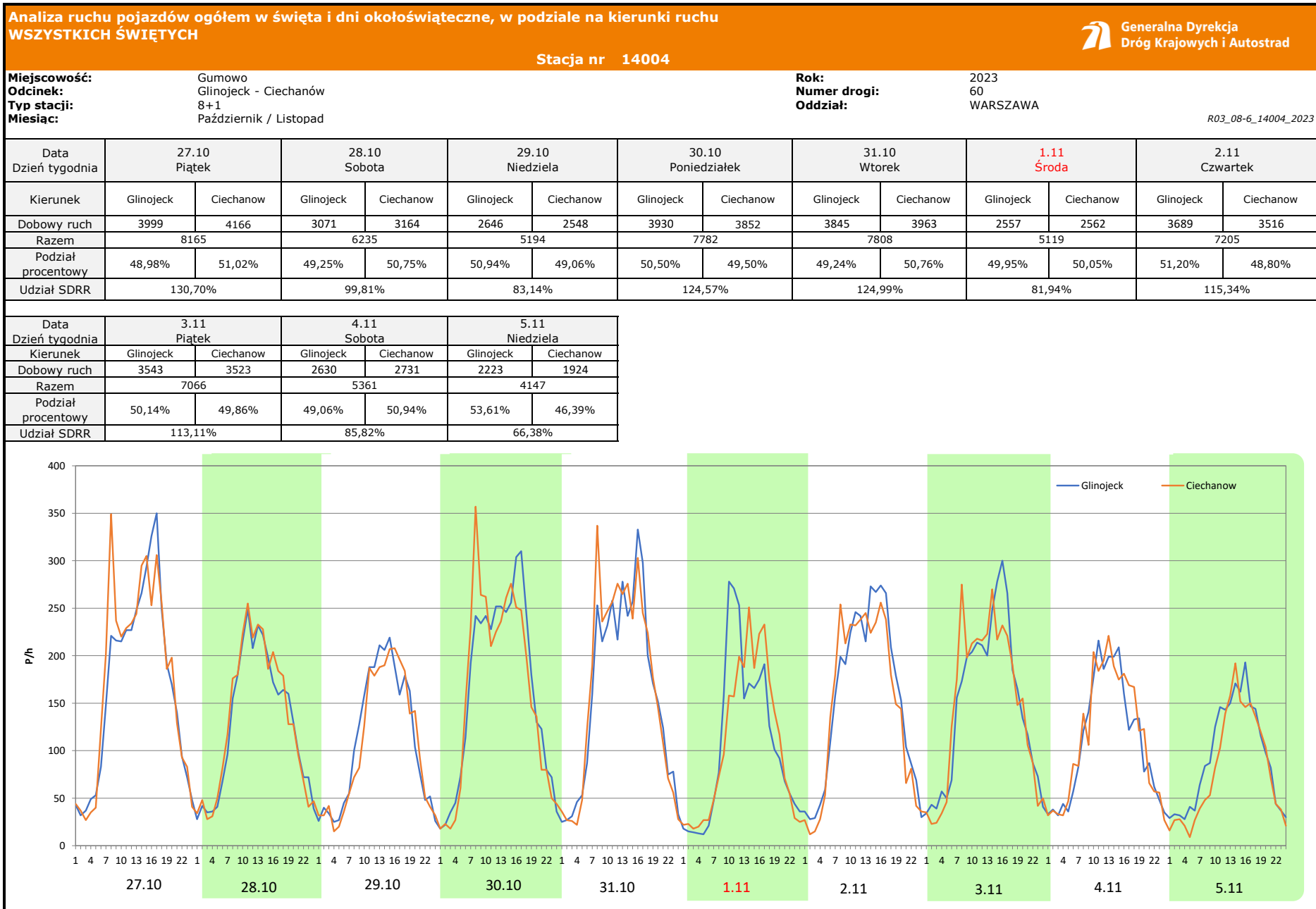
Data Dzień tygodnia	28.04 Piątek		29.04 Sobota		30.04 Niedziela		1.05 Poniedziałek		2.05 Wtorek		3.05 Środa		4.05 Czwartek	
Kierunek	Głinojeck	Ciechanow	Głinojeck	Ciechanow	Głinojeck	Ciechanow	Głinojeck	Ciechanow	Głinojeck	Ciechanow	Głinojeck	Ciechanow	Głinojeck	Ciechanow
Dobowy ruch	3797	3979	2704	2968	1986	1954	2056	1998	2886	2736	2003	1749	3565	3463
Razem	7776		5672		3940		4054		5622		3752		7028	
Podział procentowy	48,83%	51,17%	47,67%	52,33%	50,41%	49,59%	50,72%	49,28%	51,33%	48,67%	53,38%	46,62%	50,73%	49,27%
Udział SDRR	124,48%		90,80%		63,07%		64,90%		90,00%		60,06%		112,50%	

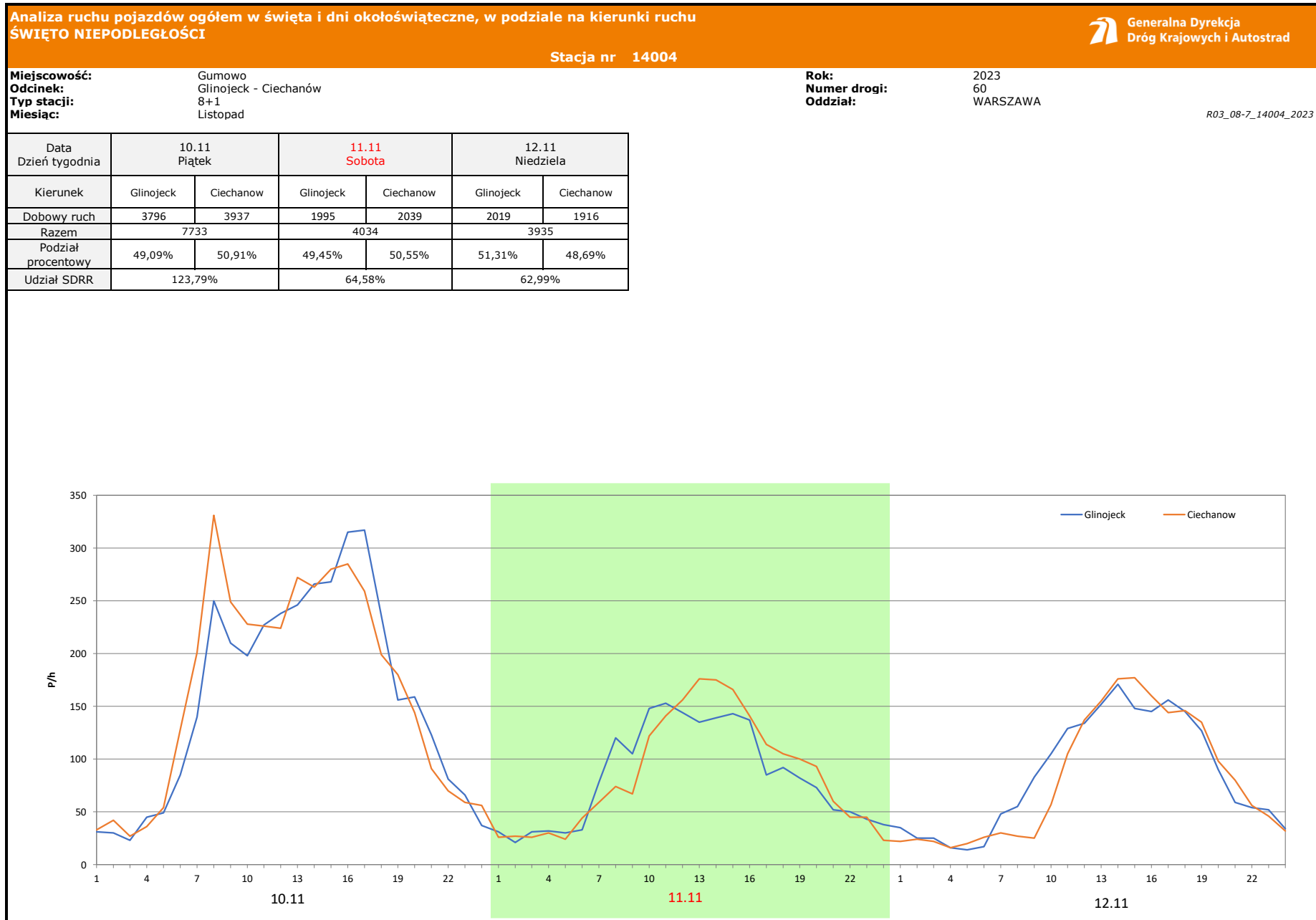
Data Dzień tygodnia	5.05 Piątek		6.05 Sobota		7.05 Niedziela	
Kierunek	Głinojeck	Ciechanow	Głinojeck	Ciechanow	Głinojeck	Ciechanow
Dobowy ruch	3449	3601	2431	2512	1947	1759
Razem	7050		4943		3706	
Podział procentowy	48,92%	51,08%	49,18%	50,82%	52,54%	47,46%
Udział SDRR	112,85%		79,13%		59,32%	











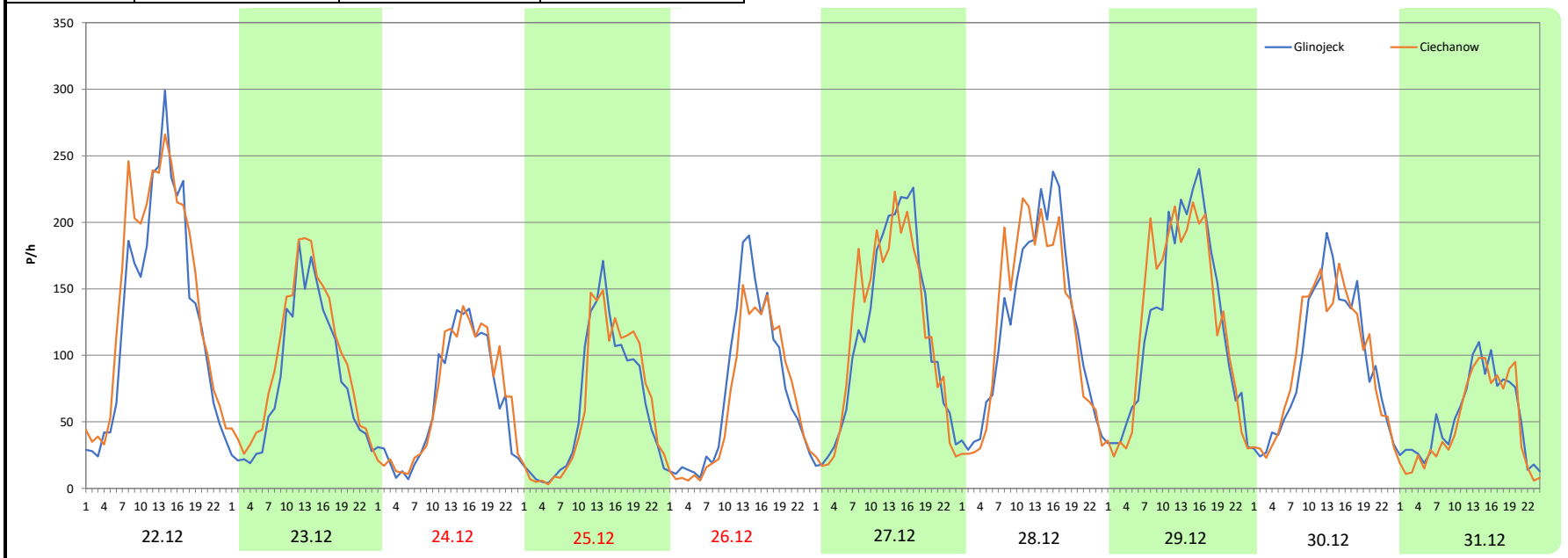
Analiza ruchu pojazdów ogółem w święta i dni okołoświąteczne, w podziale na kierunki ruchu
BOŻE NARODZENIE Generalna Dyrekcja Dróg Krajowych i Autostrad


Stacja nr 14004

Miejscowość: Gumowo **Rok:** 2023
Odcinek: Głinojeck - Ciechanów **Numer drogi:** 60
Typ stacji: 8+1 **Oddział:** WARSZAWA
Miesiąc: Grudzień R03_08-8_14004_2023

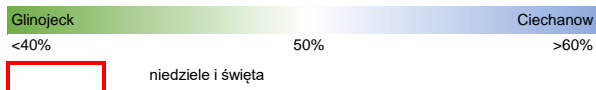
Data Dzień tygodnia	22.12 Piątek		23.12 Sobota		24.12 Niedziela		25.12 Poniedziałek		26.12 Wtorek		27.12 Środa		28.12 Czwartek	
Kierunek	Głinojeck	Ciechanow	Głinojeck	Ciechanow	Głinojeck	Ciechanow	Głinojeck	Ciechanow	Głinojeck	Ciechanow	Głinojeck	Ciechanow	Głinojeck	Ciechanow
Dobowy ruch	3158	3517	1957	2310	1562	1638	1501	1527	1736	1559	2755	2769	2933	2911
Razem	6675		4267		3200		3028		3295		5524		5844	
Podział procentowy	47,31%	52,69%	45,86%	54,14%	48,81%	51,19%	49,57%	50,43%	52,69%	47,31%	49,87%	50,13%	50,19%	49,81%
Udział SDRR	106,85%		68,31%		51,22%		48,47%		52,75%		88,43%		93,55%	

Data Dzień tygodnia	29.12 Piątek		30.12 Sobota		31.12 Niedziela	
Kierunek	Głinojeck	Ciechanow	Głinojeck	Ciechanow	Głinojeck	Ciechanow
Dobowy ruch	2990	3014	2277	2293	1281	1148
Razem	6004		4570		2429	
Podział procentowy	49,80%	50,20%	49,82%	50,18%	52,74%	47,26%
Udział SDRR	96,11%		73,16%		38,88%	



Nierównomierność kierunkowa dla każdego dnia w roku, dla pojazdów ogółem												 Generalna Dyrekcja Dróg Krajowych i Autostrad	
Stacja nr 14004												Rok: 2023	
Miejscowość: Gumowo												Numer drogi: 60	
Odcinek: Głinojeck - Ciechanów												Oddział: WARSZAWA	
Typ stacji: 8+1												R03_11_14004_2023	
14004	Proporcja ruchu dziennego do średniego dobowego ruchu rocznego [%]												
	1	2	3	4	5	6	7	8	9	10	11	12	
1	49,9	50,4	49,7	51,0	49,3	50,1	50,8	49,5	50,9	47,5	50,0	51,0	
2	49,9	50,6	50,7	48,4	48,7	51,4	47,9	49,2	51,9	49,8	48,8	51,7	
3	49,9	50,2	50,6	49,3	46,6	50,5	48,6	49,2	49,2	48,7	49,9	47,3	
4	49,9	51,8	51,2	49,6	49,3	48,3	49,5	51,0	48,9	50,2	50,9	49,8	
5	49,9	47,8	47,3	49,7	51,1	49,6	49,8	50,7	49,2	50,4	46,4	49,8	
6	49,9	49,2	49,5	51,2	50,8	49,2	50,2	47,7	50,1	50,7	49,3	50,5	
7	49,9	50,6	49,6	53,1	47,5	51,4	51,8	49,3	49,9	50,8	50,0	49,6	
8	49,9	50,8	50,3	50,9	49,2	50,6	51,4	50,0	50,5	48,4	50,1	50,8	
9	49,3	50,4	49,9	49,8	49,4	49,8	49,3	49,5	50,9	49,3	50,2	51,0	
10	49,7	51,1	51,3	46,2	49,4	50,7	49,3	50,6	48,4	49,6	50,9	48,1	
11	50,0	50,7	50,5	46,8	49,9	46,5	49,5	51,2	49,5	49,8	50,5	48,9	
12	50,1	47,7	46,5	49,4	51,3	49,1	49,8	51,9	49,4	50,5	48,7	49,6	
13	51,0	49,5	49,0	49,2	51,3	49,8	50,3	48,9	50,0	50,6	49,1	50,8	
14	51,1	50,0	49,8	50,6	47,6	44,0	51,5	49,8	50,6	50,3	49,6	50,0	
15	47,2	49,0	50,6	51,0	49,2	50,4	51,2	48,3	51,1	48,2	49,7	51,3	
16	48,6	50,8	50,2	47,2	49,6	51,1	47,5	49,1	51,8	49,7	50,2	51,6	
17	49,4	51,5	50,1	48,5	49,9	50,9	49,2	49,6	46,8	49,5	50,8	48,7	
18	50,3	51,9	50,5	49,2	50,6	46,7	49,8	50,6	48,8	50,0	51,5	49,8	
19	49,8	47,0	47,1	49,9	50,6	49,2	50,3	51,1	49,4	49,9	47,1	50,7	
20	51,4	49,6	48,8	49,7	50,4	49,6	50,5	47,9	49,9	50,6	48,6	50,9	
21	51,2	49,6	49,3	51,0	47,0	49,4	51,0	48,6	49,9	50,8	49,4	51,4	
22	46,7	49,4	50,0	50,3	48,9	50,7	50,8	48,9	51,1	48,2	50,2	52,7	
23	49,5	49,3	50,3	47,1	49,2	50,9	47,9	50,1	51,1	49,3	51,2	54,1	
24	49,4	51,6	50,7	49,3	49,9	50,8	49,7	50,4	48,7	50,1	51,3	51,2	
25	49,7	51,6	50,5	49,9	49,9	46,9	49,9	51,1	48,4	49,8	52,2	50,4	
26	49,7	47,0	47,2	49,8	51,1	53,8	49,6	51,4	49,3	49,9	48,2	47,3	
27	51,7	49,5	49,6	50,2	51,1	49,6	50,3	47,6	50,0	51,0	49,4	50,1	
28	51,7	49,7	49,8	51,2	48,5	49,6	50,3	49,0	50,1	50,7	49,5	49,8	
29	46,9		49,5	52,3	48,5	50,3	51,0	49,5	50,8	49,1	50,5	50,2	
30	49,1		50,3	49,6	49,1	50,7	47,5	49,6	50,4	49,5	50,5	50,2	
31	49,5		51,0		49,6		48,5	50,4		50,8		47,3	

Legenda



$$*WNK = \frac{N_{poj./24h} \text{ (kierunek P)}}{N_{poj./24h} \text{ (kierunek P+L)}}$$

Dobowe wahania ruchu pojazdów ogółem w podziale na kierunki



Generalna Dyrekcja
Dróg Krajowych i Autostrad

Stacja nr 14004

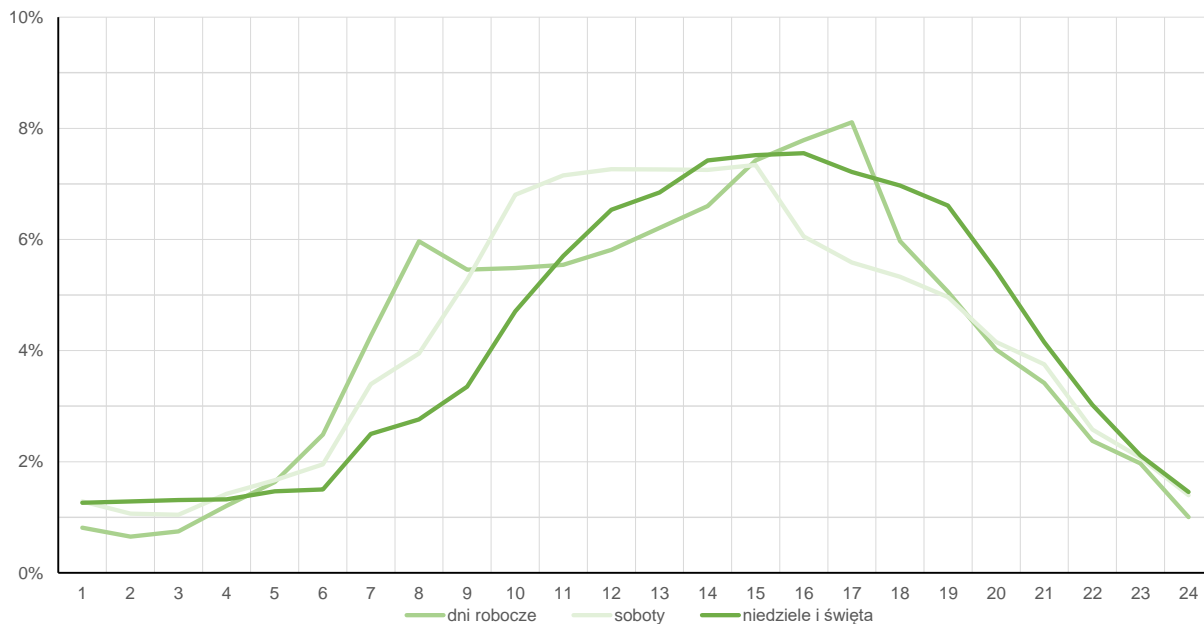
Miejscowość: Gumowo
Odcinek: Głinojeck - Ciechanów
Typ stacji: 8+1

Rok: 2023
Numer drogi: 60
Oddział: WARSZAWA

Średni dobowy rozkład natężenia ruchu

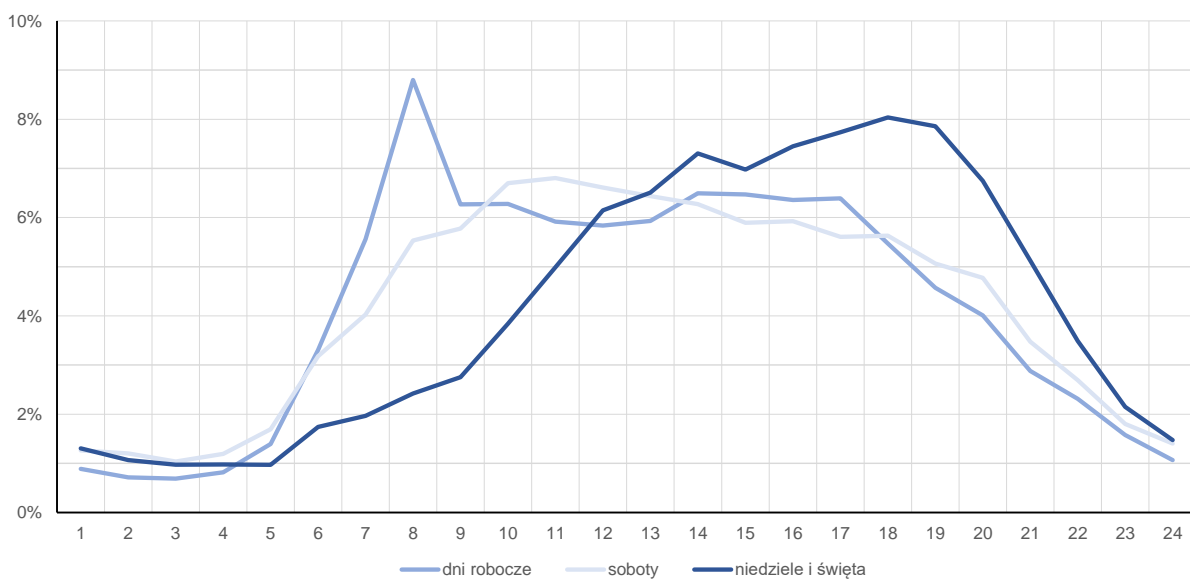
R03_12-1_14004_2023

Kierunek: Głinojeck



R03_12-2_14004_2023

Kierunek: Ciechanow



Struktura rodzajowa ruchu wg pomiarów sprawdzających

Stacja nr 14004

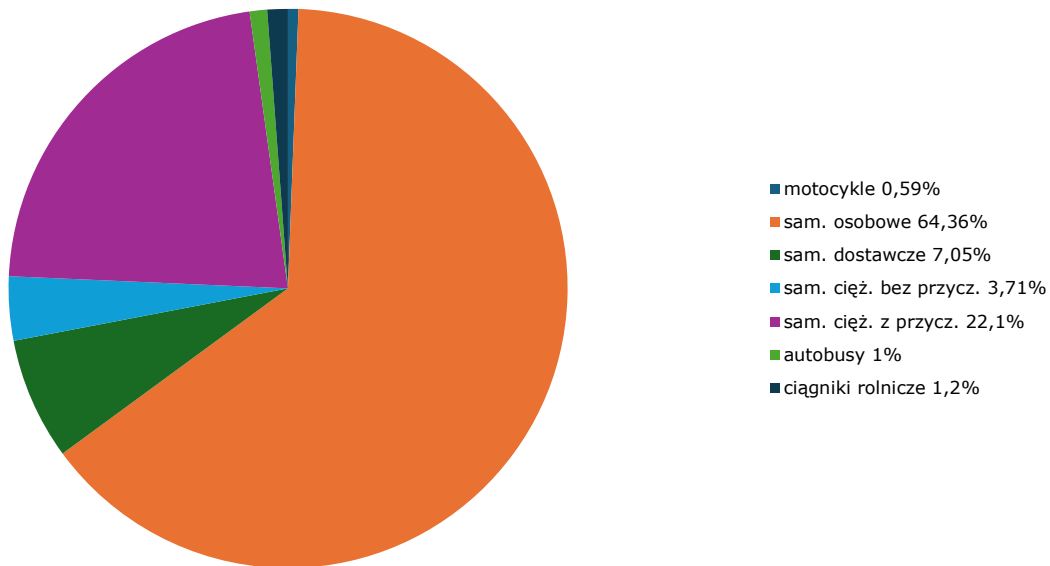


Generalna Dyrekcja
Dróg Krajowych i Autostrad

Miejscowość: Gumowo
Odcinek: Głinojeck - Ciechanów
Typ stacji: 8+1

Rok: 2023
Numer drogi: 60
Oddział: WARSZAWA
R04_03_14004_2023

Rodzajowa struktura ruchu wg pomiarów sprawdzających w 2023 roku



Rozkłady prędkości pojazdów samochodowych



Generalna Dyrekcja
Dróg Krajowych i Autostrad

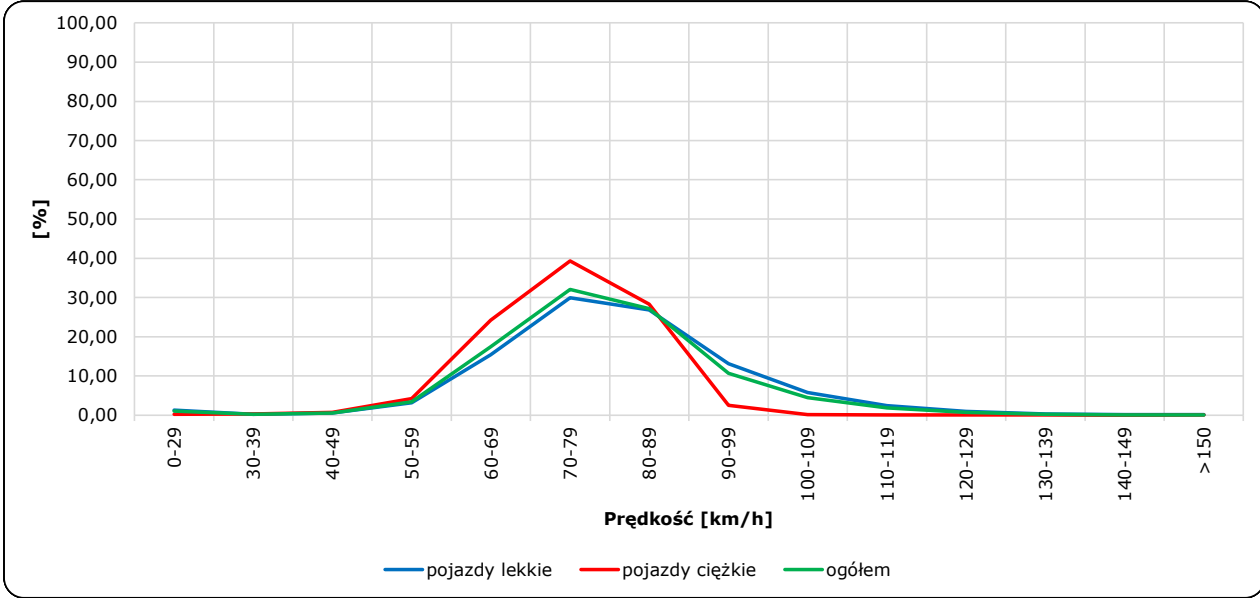
Stacja nr 14004

Miejscowość: Gumowo
Odcinek: Głinojeck - Ciechanów
Typ stacji: 8+1

Rok: 2023
Numer drogi: 60
Oddział: WARSZAWA

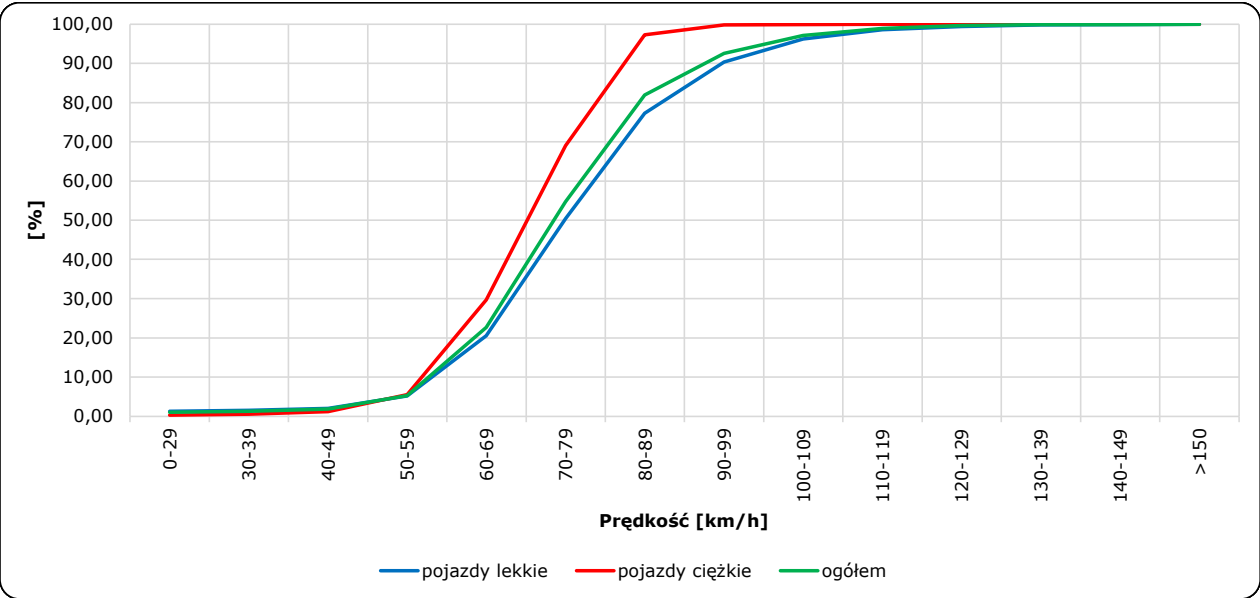
R06_02-1_14004_2023

Rozkład prędkości



R06_02-2_14004_2023

Dystrybuanta prędkości

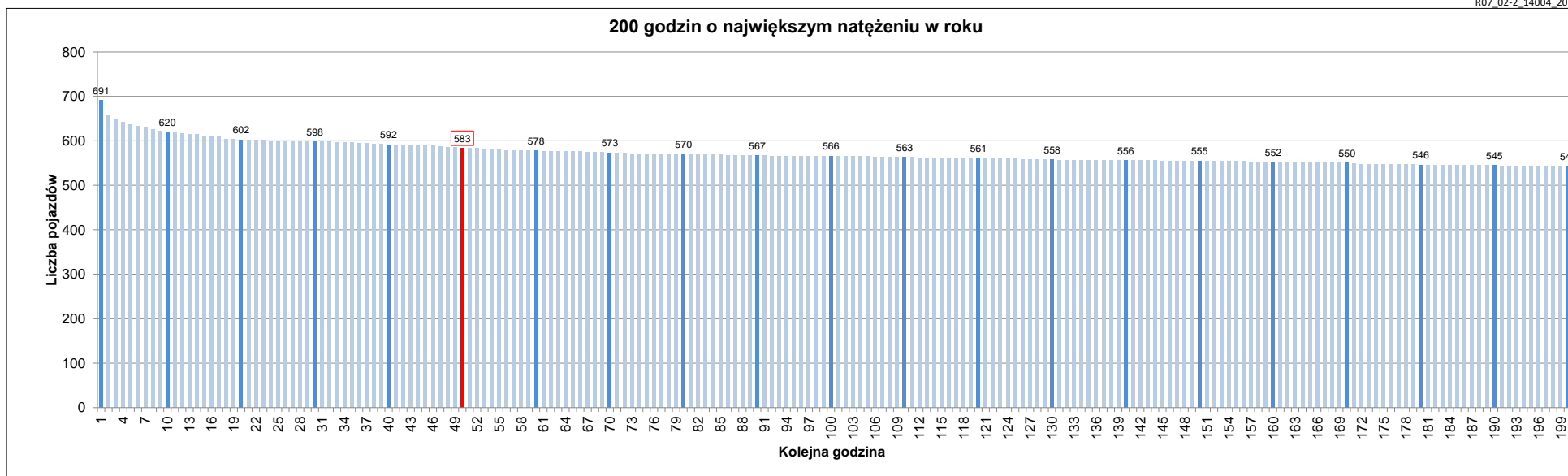


Miejscowość: Gumowo
 Odcinek: Głinojeck - Ciechanów
 Typ stacji: 8+1
 Rok: 2023
 Numer drogi: 60
 Oddział: WARSZAWA

R07_02-1_14004_2023

Udział ruchu w godzinach o największym natężeniu w roku w odniesieniu do SDRR w 2023 roku [%]																					
SDRR	1	10	20	30	40	50	60	70	80	90	100	110	120	130	140	150	160	170	180	190	200
6247	691	620	598	592	592	583	578	573	570	567	566	563	561	558	556	555	552	550	546	545	543
Udział proc.	11%	10%	10%	9%	9%	9%	9%	9%	9%	9%	9%	9%	9%	9%	9%	9%	9%	9%	9%	9%	9%
Data	25.09.23	29.05.23	15.09.23	13.10.23	22.05.23	14.03.23	25.04.23	24.11.23	16.03.23	13.03.23	12.04.23	28.02.23	20.03.23	19.09.23	20.06.23	03.01.23	10.05.23	04.01.23	02.06.23	17.03.23	18.04.23
Nr dnia	1	1	5	5	1	2	2	5	4	1	3	2	1	2	2	2	3	3	5	5	2
Godzina	8	8	16	8	8	8	8	16	8	8	8	8	8	8	8	8	8	8	17	15	8

R07_02-2_14004_2023



Oznaczenia:

- Wartości natężeń kolejnych 200 godzin
- Wartości co dziesiątej wartości z posród 200 godzin
- Wartości 50-tej godziny

SDRR: 6247 poj./dobę