

Spis Treści

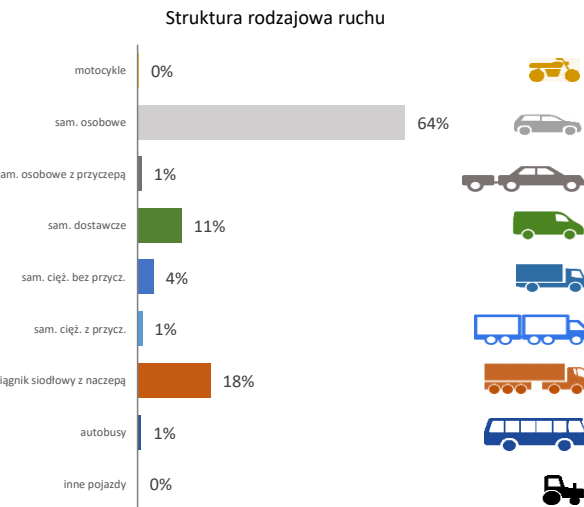
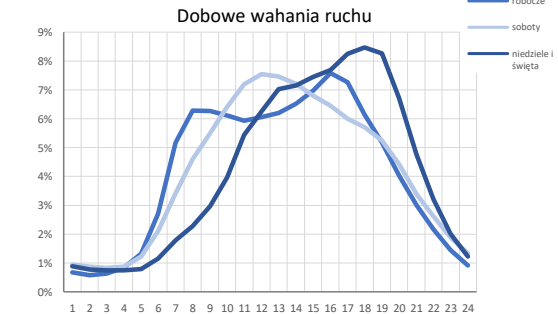
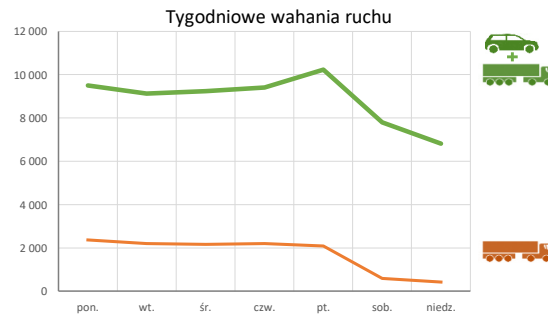
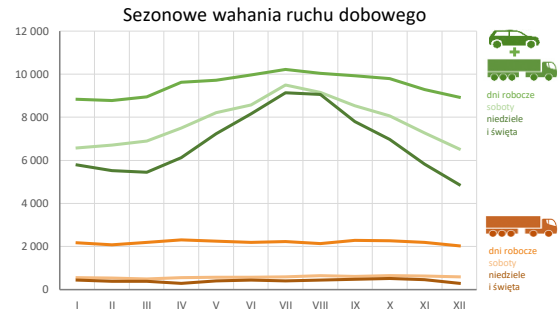
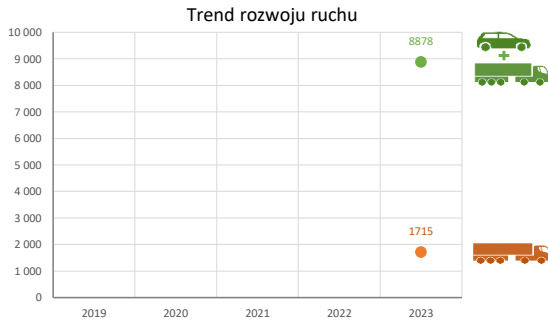
14005 - R00_01 - Karta charakterystyki stacji ciągłych pomiarów ruchu	Strona 1
14005 - R02_03 - Rozwój ruchu pojazdów ogółem dla poszczególnych stacji	Strona 2
14005 - R03_01 - Średni dobowy ruch pojazdów ogółem w poszczególnych miesiącach i dniach tygodnia [...]	Strona 3
14005 - R03_02 - Sezonowe i tygodniowe wahania ruchu pojazdów ogółem dla danej stacji	Strona 4
14005 - R03_03 - Dobowe wahania ruchu dla wybranych dni tygodnia dla pojazdów ogółem wraz z dystrybuantą	Strona 5
14005 - R03_04 - Uśrednione dobowe rozkłady ruchu dla wybranych dni tygodnia, dla pojazdów lekkich i ciężkich	Strona 6
14005 - R03_07 - Analiza ruchu pojazdów ogółem w poszczególnych dniach tygodnia dla każdego miesiąca, w podziale na kierunki ruchu	Strona 7
14005 - R03_08 - Analiza ruchu w święta i dni okołoswiąteczne	Strona 19
14005 - R03_10 - Proporcja dobowego natężenia ruchu do SDRR, dla każdego dnia w roku, dla pojazdów ogółem	Strona 27
14005 - R03_11 - Nierównomierność kierunkowa dla każdego dnia w roku, dla pojazdów ogółem	Strona 28
14005 - R03_12 - Dobowe wahania ruchu w podziale na kierunki oraz na pojazdy ogółem	Strona 29
14005 - R04_03 - Rodzajowa struktura ruchu wg pomiarów automatycznych	Strona 30
14005 - R06_02 - Rozkład prędkości pojazdów – wykres i dystrybuanta	Strona 31
14005 - R07_02 - Zestawienie 200 godzin o największym natężeniu ruchu w roku, dla obu kierunków łącznie	Strona 32

Karta charakterystyki stacji ciągłych pomiarów ruchu
Stacja nr 14005

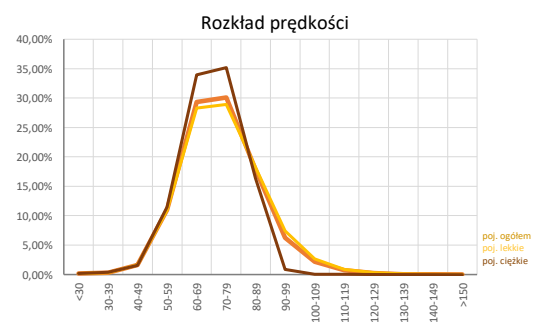
Generalna Dyrekcja
Dróg Krajowych i Autostrad


Nr stacji: 14005
Typ stacji: 8+1
Lokalizacja: Lisica
Numer drogi: 60c
Pikietaż: 0+130

Stacja działa od: 2023
Charakter ruchu: G
Liczba dni w archiwizacji: 349
Procent doszacowanych godzin: 4%



Godzina 50-ta
 Natężenie: 829
 Udział proc.: 9%
 Dzień: 07.07.2023 (piątek)
 Godzina: 16

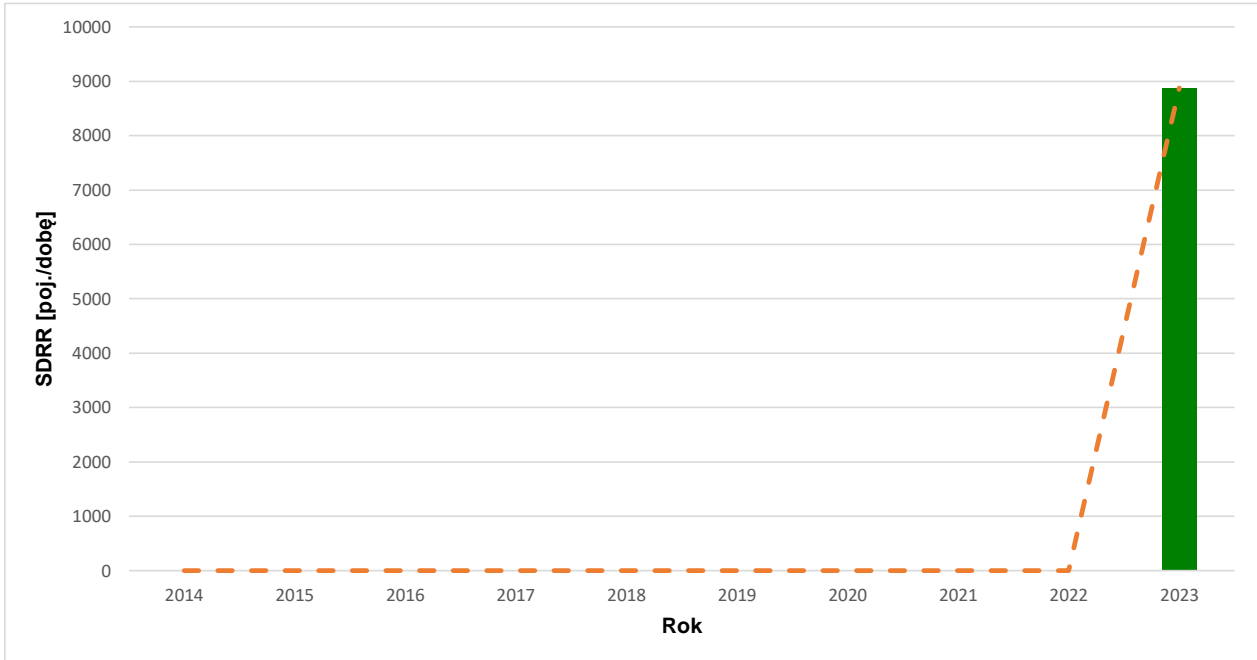


Rozwój ruchu pojazdów ogółem w latach				 Generalna Dyrekcja Dróg Krajowych i Autostrad	
Stacja nr 14005					
Miejscowość:	Lisica	Rok:	2023		
Odcinek:	Kutno - Gostynin	Numer drogi:	60		
Typ stacji:	8+1	Oddział:	WARSZAWA		
<i>R02_02_14005_2023</i>					

Średni dobowy ruch roczny (SDRR) w latach (poj./dobę)										Wzrost/spadek ruchu [%]	
2014	2015	2016	2017	2018	2019	2020	2021	2022	2023	2023/21	2023/22
-	-	-	-	-	-	-	-	-	8878	-	

Wykres trendu rozwoju ruchu dla stacji 14005

R02_03_14005_2023



* - ruch niemiernodajny do porównań

Średni dobowy ruch dla poszczególnych dni tygodnia w poszczególnych miesiącach roku														
Stacja nr 14005												Rok: 2023		
Miejscowość: Lisica												Numer drogi: 60c		
Odcinek: Kutno - Gostynin												Oddział: WARSZAWA		
Typ stacji: 8+1														
Ruch ogółem														
R03_01_14005_2023														
Dni tygodnia:		Styczeń	Luty	Marzec	Kwiecień	Maj	Czerwiec	Lipiec	Sierpień	Wrzesień	Październik	Listopad	Grudzień	Cały rok
1. Poniedziałki	a	8811	8774	8894	9465	9829	10004	10260	10137	9782	9765	9291	8979	9499
	b	1,107	1,094	1,081	1,104	1,087	1,056	1,033	1,038	1,039	1,071	1,107	1,177	1,080
	c	0,928	0,924	0,936	0,996	1,035	1,053	1,080	1,067	1,030	1,028	0,978	0,945	1,000
2. Wtorki	a	8662	8472	8508	9440	9069	9561	9732	9543	9398	9577	8833	8846	9137
	b	1,088	1,057	1,034	1,101	1,003	1,009	0,980	0,977	0,998	1,050	1,052	1,159	1,039
	c	0,948	0,927	0,931	1,033	0,993	1,046	1,065	1,044	1,029	1,048	0,967	0,968	1,000
3. Środy	a	8806	8581	8785	9323	9525	10015	9683	9756	9417	9511	9009	8543	9246
	b	1,106	1,070	1,067	1,087	1,053	1,057	0,975	0,999	1,000	1,043	1,073	1,119	1,051
	c	0,952	0,928	0,950	1,008	1,030	1,083	1,047	1,055	1,018	1,029	0,974	0,924	1,000
4. Czwartki	a	9034	8750	8783	9627	9728	9682	10039	9837	9708	9512	9288	8847	9403
	b	1,135	1,091	1,067	1,122	1,076	1,022	1,011	1,007	1,031	1,043	1,107	1,159	1,069
	c	0,961	0,931	0,934	1,024	1,035	1,030	1,068	1,046	1,032	1,012	0,988	0,941	1,000
5. Piątki	a	9002	9311	9653	10266	10588	10409	11387	11042	11070	10716	9999	9357	10233
	b	1,131	1,161	1,173	1,197	1,171	1,099	1,147	1,131	1,176	1,175	1,191	1,226	1,163
	c	0,880	0,910	0,943	1,003	1,035	1,017	1,113	1,079	1,082	1,047	0,977	0,914	1,000
6. Soboty	a	6570	6705	6900	7505	8219	8577	9498	9148	8538	8064	7280	6528	7794
	b	0,825	0,836	0,838	0,875	0,909	0,905	0,956	0,937	0,907	0,884	0,867	0,855	0,886
	c	0,843	0,860	0,885	0,963	1,055	1,100	1,219	1,174	1,095	1,035	0,934	0,838	1,000
7. Niedziele	a	5441	5528	5457	6508	7408	8251	9138	8546	7799	6967	5851	4884	6815
	b	0,683	0,690	0,663	0,759	0,819	0,871	0,920	0,875	0,828	0,764	0,697	0,640	0,775
	c	0,798	0,811	0,801	0,955	1,087	1,211	1,341	1,254	1,144	1,022	0,859	0,717	1,000
8. Dni robocze	a	8844	8778	8944	9633	9715	9957	10222	10039	9932	9803	9284	8938	9507
	b	1,111	1,095	1,087	1,123	1,074	1,051	1,029	1,028	1,055	1,075	1,106	1,171	1,081
	c	0,930	0,923	0,941	1,013	1,022	1,047	1,075	1,056	1,045	1,031	0,977	0,940	1,000
9. Święta	a	6502	-	-	5363	6917	7785	-	11125	-	-	5788	4844	6903
	b	0,817	-	-	0,625	0,765	0,822	-	1,139	-	-	0,690	0,635	0,785
	c	0,942	-	-	0,777	1,002	1,128	-	1,612	-	-	0,838	0,702	1,000
10. Niedziele i święta	a	5795	5528	5457	6126	7244	8157	9138	9062	7799	6967	5830	4873	6831
	b	0,728	0,690	0,663	0,714	0,801	0,861	0,920	0,928	0,828	0,764	0,695	0,639	0,777
	c	0,848	0,809	0,799	0,897	1,060	1,194	1,338	1,327	1,142	1,020	0,853	0,713	1,000
11. Wszystkie dni	a	8097	8017	8140	8822	9172	9486	9962	9789	9387	9159	8504	7996	8878
	b	1,000	1,000	1,000	1,000	1,000	1,000	1,000	1,000	1,000	1,000	1,000	1,000	1,000
	c	0,912	0,903	0,917	0,994	1,033	1,069	1,122	1,103	1,057	1,032	0,958	0,901	1,000

Legenda:
a = średni dobowy ruch danego dnia (dni) tygodnia
b = $\frac{\text{średni dobowy ruch danego dnia (dni) tygodnia w miesiącu}}{\text{średni dobowy ruch we wszystkie dni miesiąca}}$
c = $\frac{\text{średni dobowy ruch danego dnia (dni) tygodnia w miesiącu}}{\text{średni dobowy ruch danego dnia (dni) tygodnia w roku}}$

Sezonowe i tygodniowe wahania ruchu dobowego pojazdów ogółem w latach



Stacja nr 14005

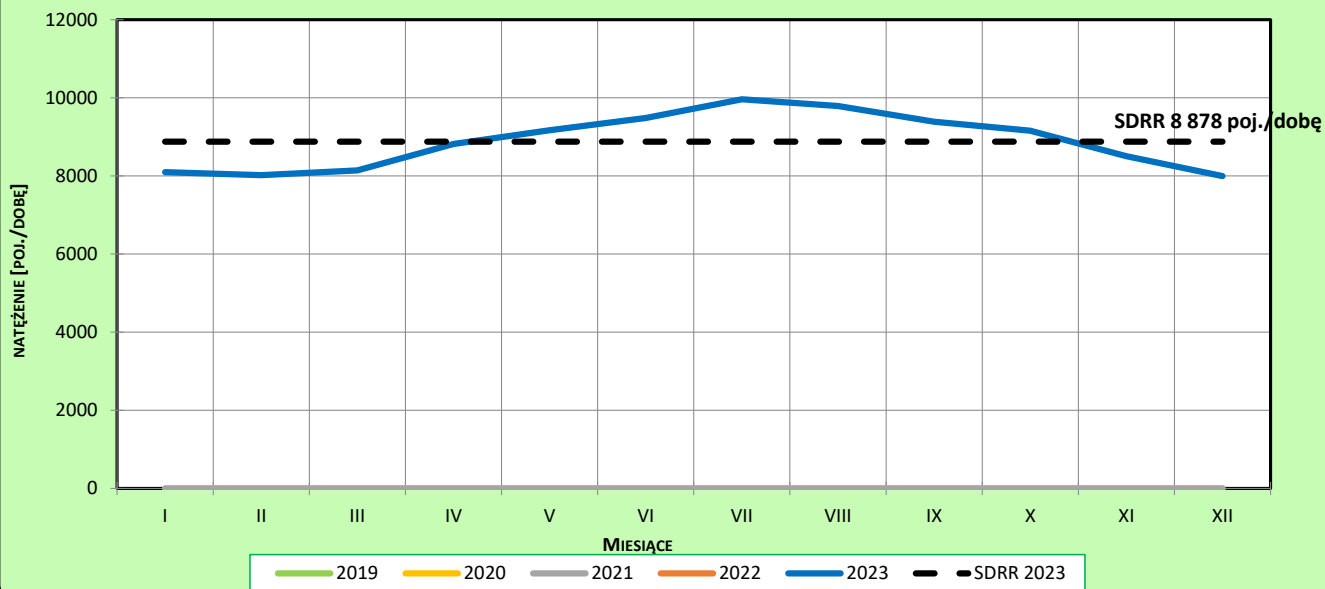
Miejscowość: Lisica
 Odcinek: Kutno - Gostynin
 Typ stacji: 8+1

Rok: 2023
 Numer drogi: 60
 Oddział: WARSZAWA

Ruch ogółem

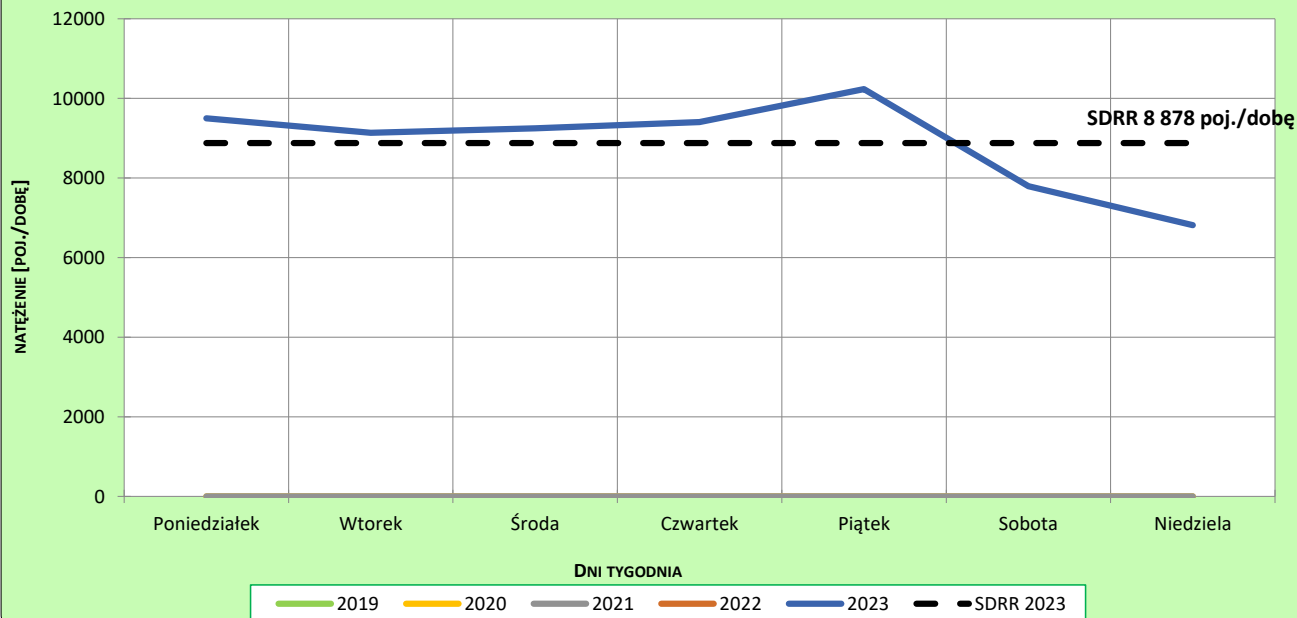
R03_02-1_14005_2023

Sezonowe wahania ruchu dobowego



R03_02-2_14005_2023

Tygodniowe wahania ruchu dobowego



Dobowe wahania ruchu pojazdów ogółem



Generalna Dyrekcja
Dróg Krajowych i Autostrad

Stacja nr 14005

Miejscowość: Lisica

Rok: 2023

Odcinek: Kutno - Gostynin

Numer drogi: 60

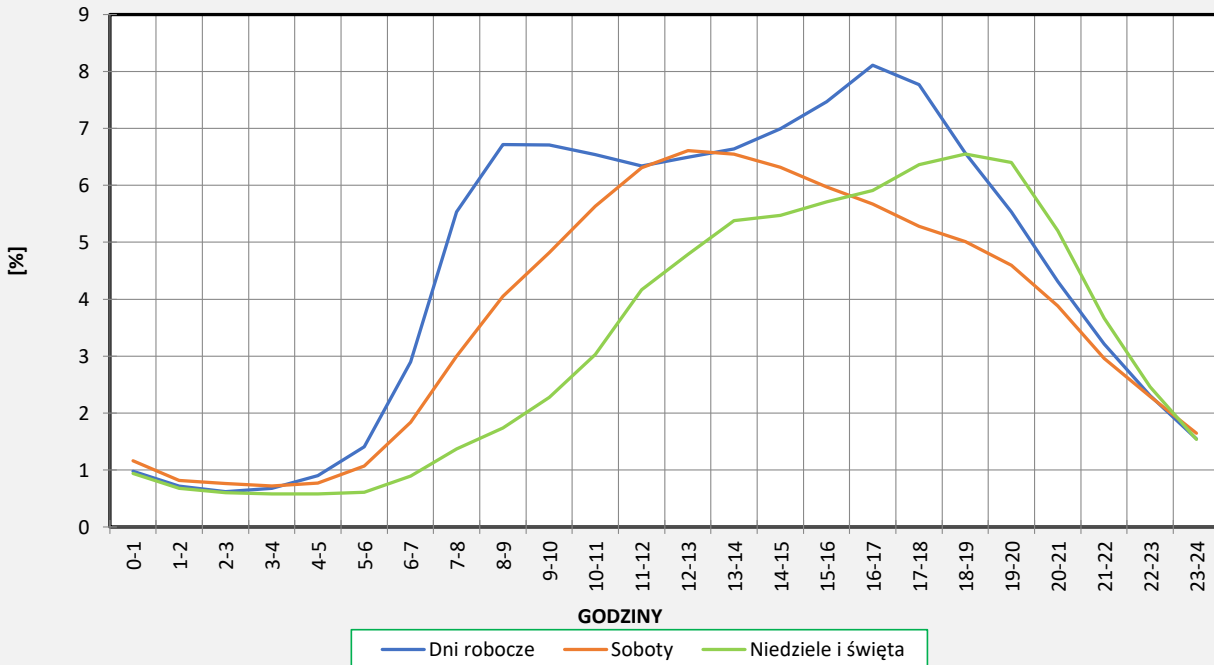
Typ stacji: 8+1

Oddział: WARSZAWA

Ruch ogółem

R03_03-1_14005_2023

Dobowe wahania ruchu



R03_03-2_14005_2023

Dystrybuanta dobowych wahań ruchu



Uśrednione dobowe rozkłady ruchu dla wybranych dni tygodnia, dla pojazdów lekkich i ciężkich



Stacja nr 14005

Miejscowość: Lisica
Odcinek: Kutno - Gostynin
Typ stacji: 8+1

Rok: 2023
Numer drogi: 60c
Oddział: WARSZAWA

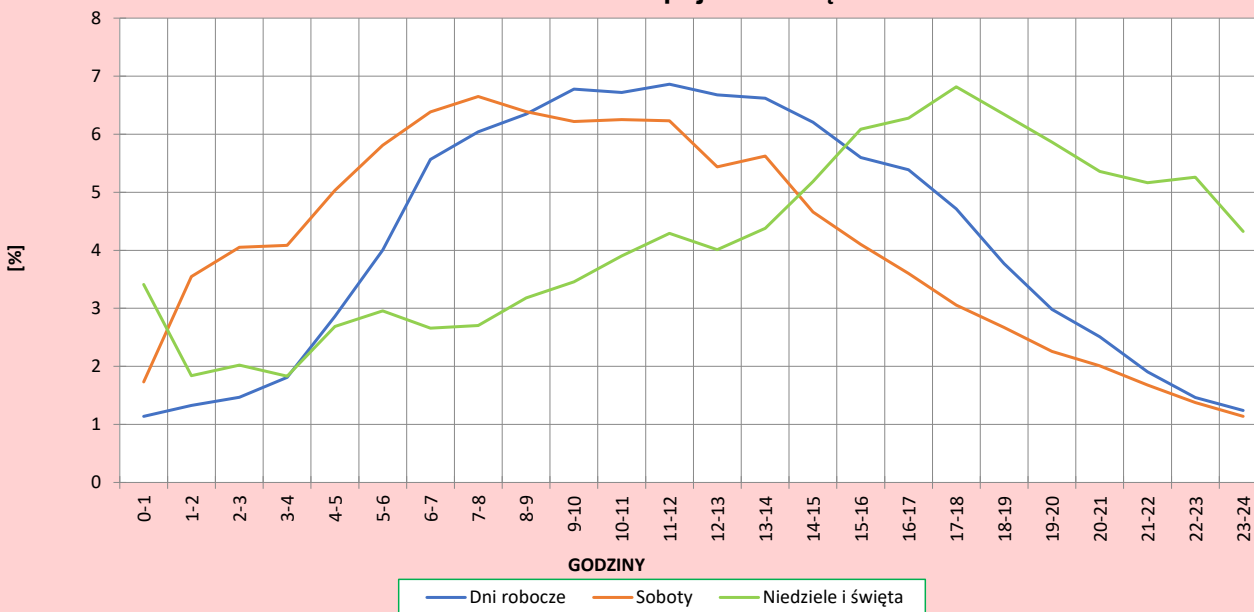
R03_04-1_14005_2023

Dobowe wahania ruchu pojazdów lekkich



R03_04-2_14005_2023

Dobowe wahania ruchu pojazdów ciężkich



Analiza ruchu pojazdów ogółem w poszczególnych dniach tygodnia dla każdego miesiąca, w podziale na kierunki ruchu



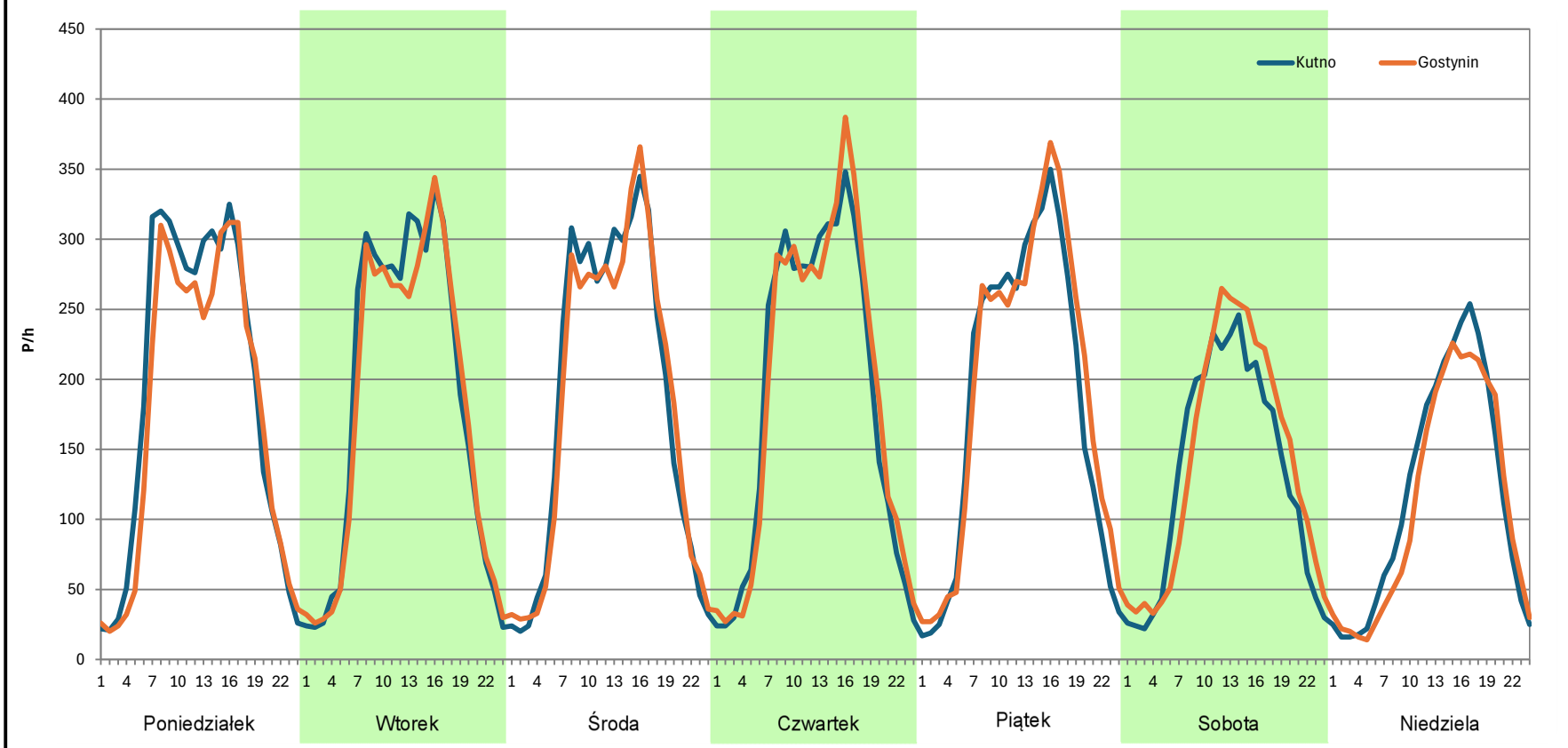
Stacja nr 14005

Miejscowość: Lisica
Odcinek: Kutno - Gostynin
Typ stacji: 8+1
Miesiąc: Styczeń

Rok: 2023
Numer drogi: 60c
Oddział: WARSZAWA

R03_07-1_14005_2023

Dzień tygodnia	Poniedziałek		Wtorek		Środa		Czwartek		Piątek		Sobota		Niedziela	
Kierunek	Kutno	Gostynin	Kutno	Gostynin	Kutno	Gostynin	Kutno	Gostynin	Kutno	Gostynin	Kutno	Gostynin	Kutno	Gostynin
SDR	4579	4232	4393	4268	4421	4383	4477	4557	4392	4613	3175	3394	2812	2627
Razem	8811		8661		8804		9034		9005		6569		5439	
Podział procentowy	51,97%	48,03%	50,72%	49,28%	50,22%	49,78%	49,56%	50,44%	48,77%	51,23%	48,33%	51,67%	51,70%	48,30%



Analiza ruchu pojazdów ogółem w poszczególnych dniach tygodnia dla każdego miesiąca, w podziale na kierunki ruchu



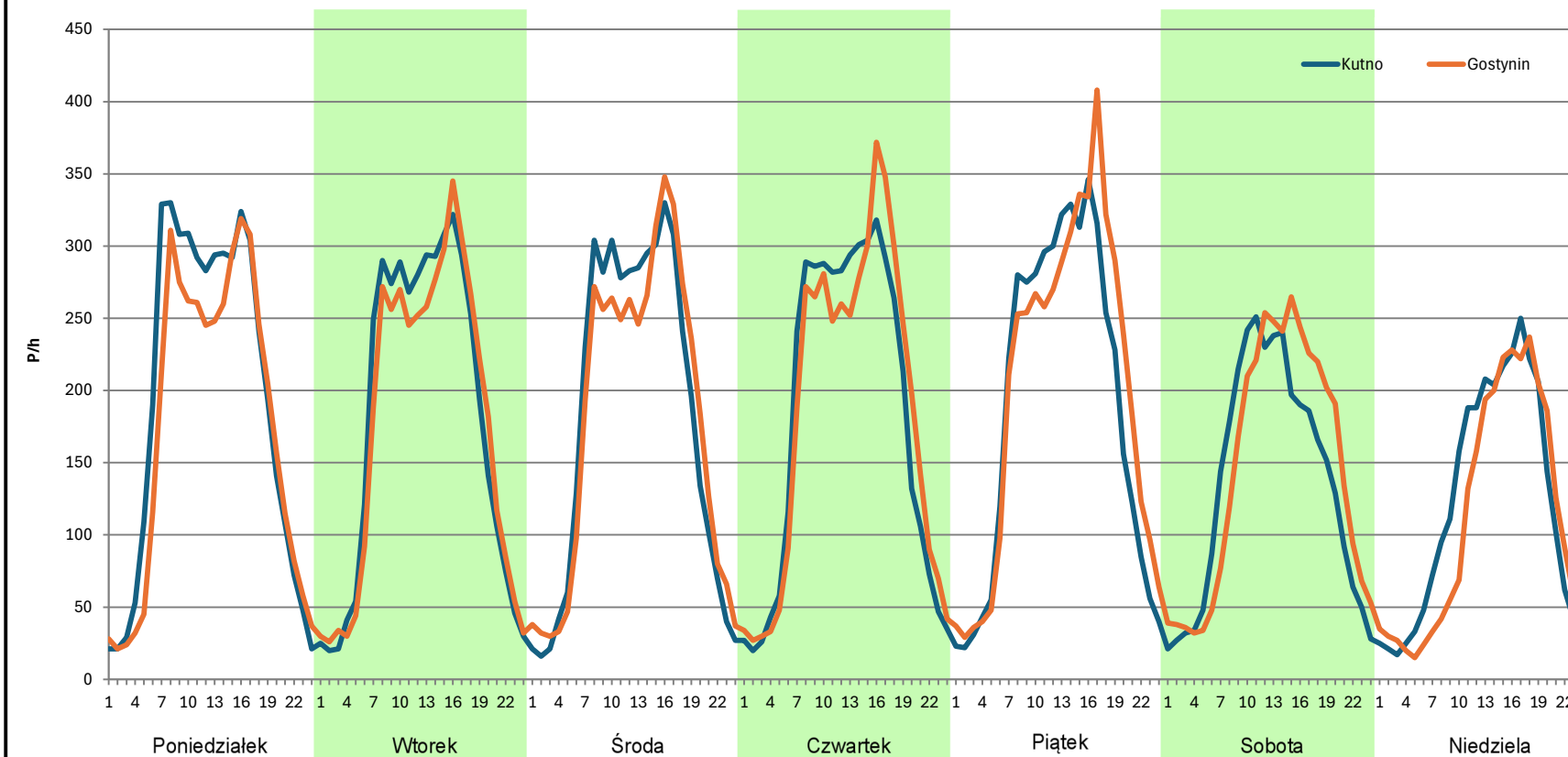
Stacja nr 14005

Miejscowość: Lisica
Odcinek: Kutno - Gostynin
Typ stacji: 8+1
Miesiąc: Luty

Rok: 2023
Numer drogi: 60c
Oddział: WARSZAWA

R03_07-1_14005_2023

Dzień tygodnia	Poniedziałek		Wtorek		Środa		Czwartek		Piątek		Sobota		Niedziela	
Kierunek	Kutno	Gostynin	Kutno	Gostynin	Kutno	Gostynin	Kutno	Gostynin	Kutno	Gostynin	Kutno	Gostynin	Kutno	Gostynin
SDR	4608	4164	4288	4182	4299	4282	4338	4416	4515	4795	3241	3462	2889	2638
Razem	8772		8470		8581		8754		9310		6703		5527	
Podział procentowy	52,53%	47,47%	50,63%	49,37%	50,10%	49,90%	49,55%	50,45%	48,50%	51,50%	48,35%	51,65%	52,27%	47,73%



Analiza ruchu pojazdów ogółem w poszczególnych dniach tygodnia dla każdego miesiąca, w podziale na kierunki ruchu



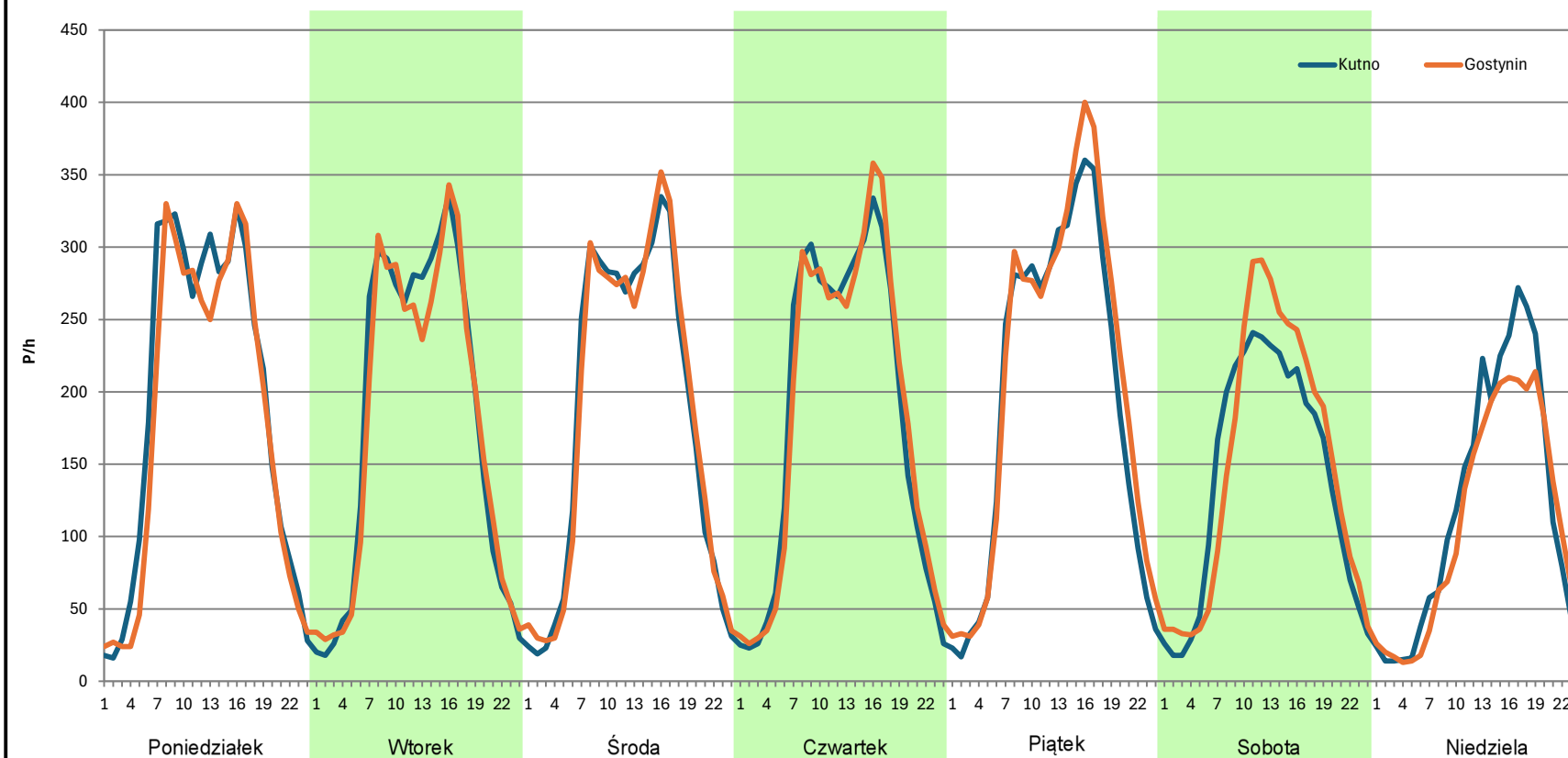
Stacja nr 14005

Miejscowość: Lisica
Odcinek: Kutno - Gostynin
Typ stacji: 8+1
Miesiąc: Marzec

Rok: 2023
Numer drogi: 60c
Oddział: WARSZAWA

R03_07-1_14005_2023

Dzień tygodnia	Poniedziałek		Wtorek		Środa		Czwartek		Piątek		Sobota		Niedziela	
Kierunek	Kutno	Gostynin	Kutno	Gostynin	Kutno	Gostynin	Kutno	Gostynin	Kutno	Gostynin	Kutno	Gostynin	Kutno	Gostynin
SDR	4606	4289	4299	4210	4378	4405	4374	4414	4677	4975	3340	3560	2863	2594
Razem	8895		8509		8783		8788		9652		6900		5457	
Podział procentowy	51,78%	48,22%	50,52%	49,48%	49,85%	50,15%	49,77%	50,23%	48,46%	51,54%	48,41%	51,59%	52,46%	47,54%



Analiza ruchu pojazdów ogółem w poszczególnych dniach tygodnia dla każdego miesiąca, w podziale na kierunki ruchu



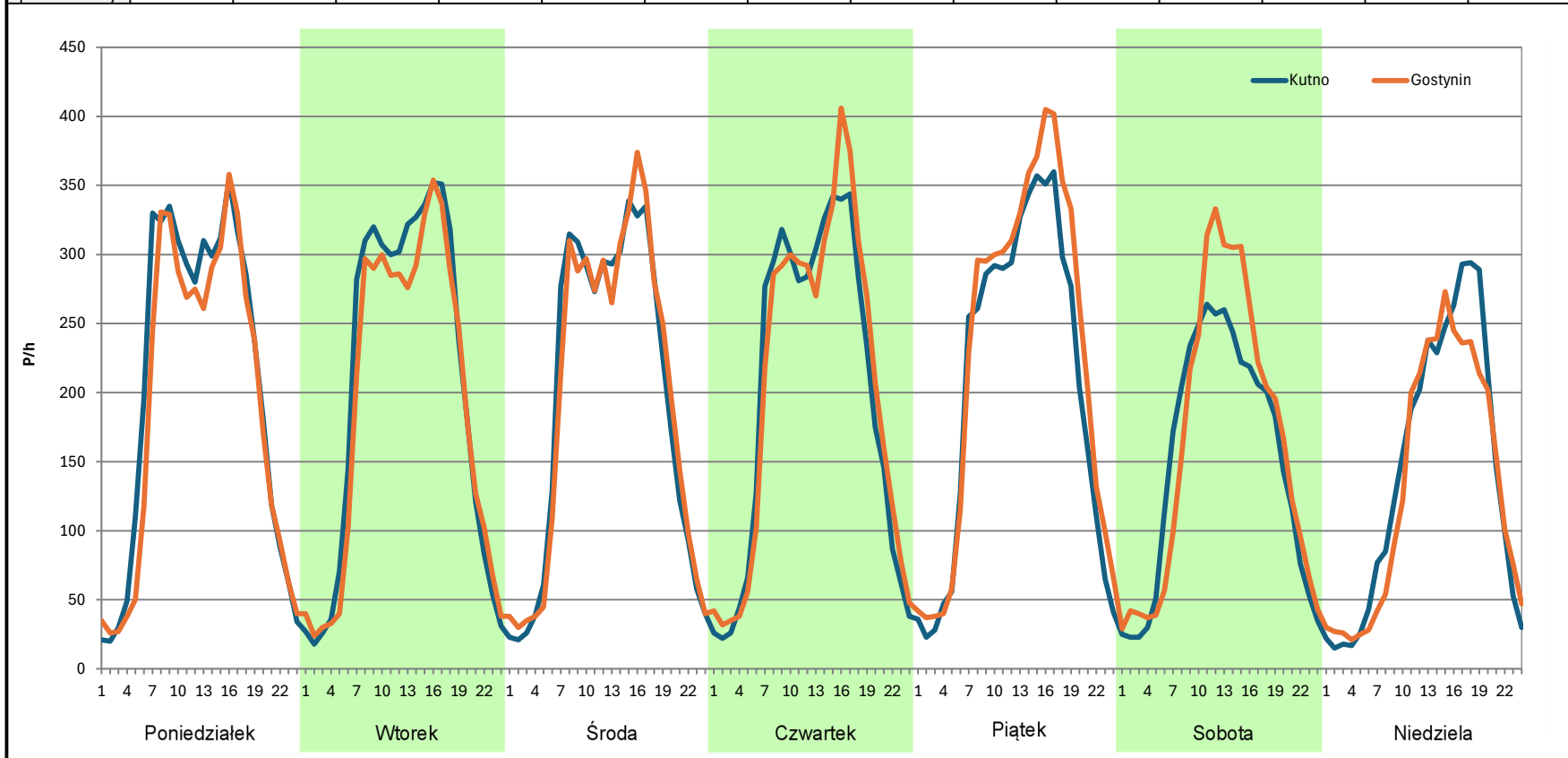
Stacja nr 14005

Miejscowość: Lisica
Odcinek: Kutno - Gostynin
Typ stacji: 8+1
Miesiąc: Kwiecień

Rok: 2023
Numer drogi: 60c
Oddział: WARSZAWA

R03_07-1_14005_2023

Dzień tygodnia	Poniedziałek		Wtorek		Środa		Czwartek		Piątek		Sobota		Niedziela	
Kierunek	Kutno	Gostynin	Kutno	Gostynin	Kutno	Gostynin	Kutno	Gostynin	Kutno	Gostynin	Kutno	Gostynin	Kutno	Gostynin
SDR	4899	4568	4858	4580	4652	4673	4749	4876	4889	5378	3605	3902	3366	3141
Razem	9467		9438		9325		9625		10267		7507		6507	
Podział procentowy	51,75%	48,25%	51,47%	48,53%	49,89%	50,11%	49,34%	50,66%	47,62%	52,38%	48,02%	51,98%	51,73%	48,27%



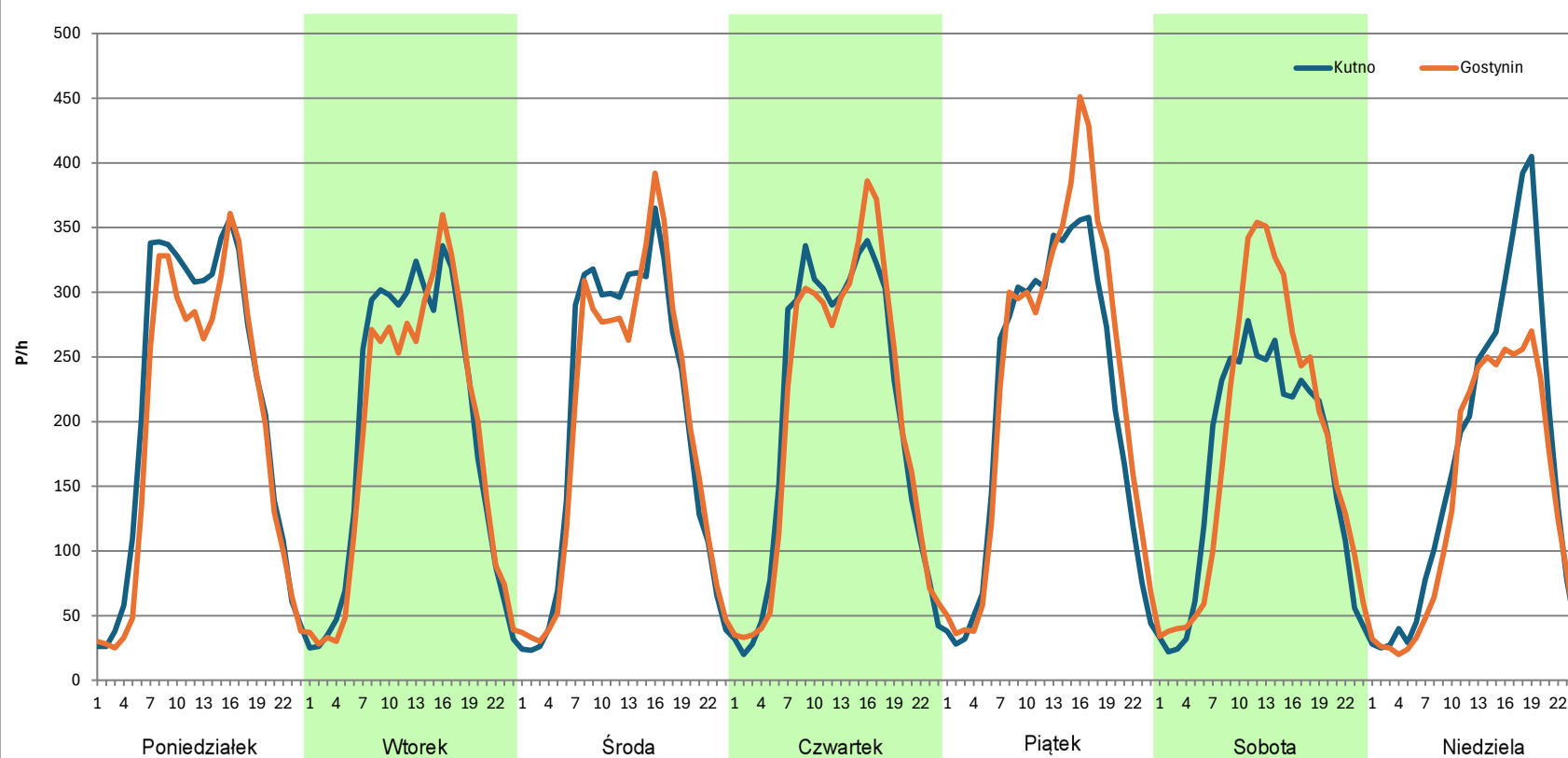
Analiza ruchu pojazdów ogółem w poszczególnych dniach tygodnia dla każdego miesiąca, w podziale na kierunki ruchu



Stacja nr 14005

Miejscowość: Lisica
Odcinek: Kutno - Gostynin
Typ stacji: 8+1
Miesiąc: Maj
Rok: 2023
Numer drogi: 60c
Oddział: WARSZAWA
R03_07-1_14005_2023

Dzień tygodnia	Poniedziałek		Wtorek		Środa		Czwartek		Piątek		Sobota		Niedziela	
Kierunek	Kutno	Gostynin	Kutno	Gostynin	Kutno	Gostynin	Kutno	Gostynin	Kutno	Gostynin	Kutno	Gostynin	Kutno	Gostynin
SDR	5149	4677	4633	4437	4802	4723	4862	4863	5067	5523	3903	4314	4052	3355
Razem	9826		9070		9525		9725		10590		8217		7407	
Podział procentowy	52,40%	47,60%	51,08%	48,92%	50,41%	49,59%	49,99%	50,01%	47,85%	52,15%	47,50%	52,50%	54,71%	45,29%



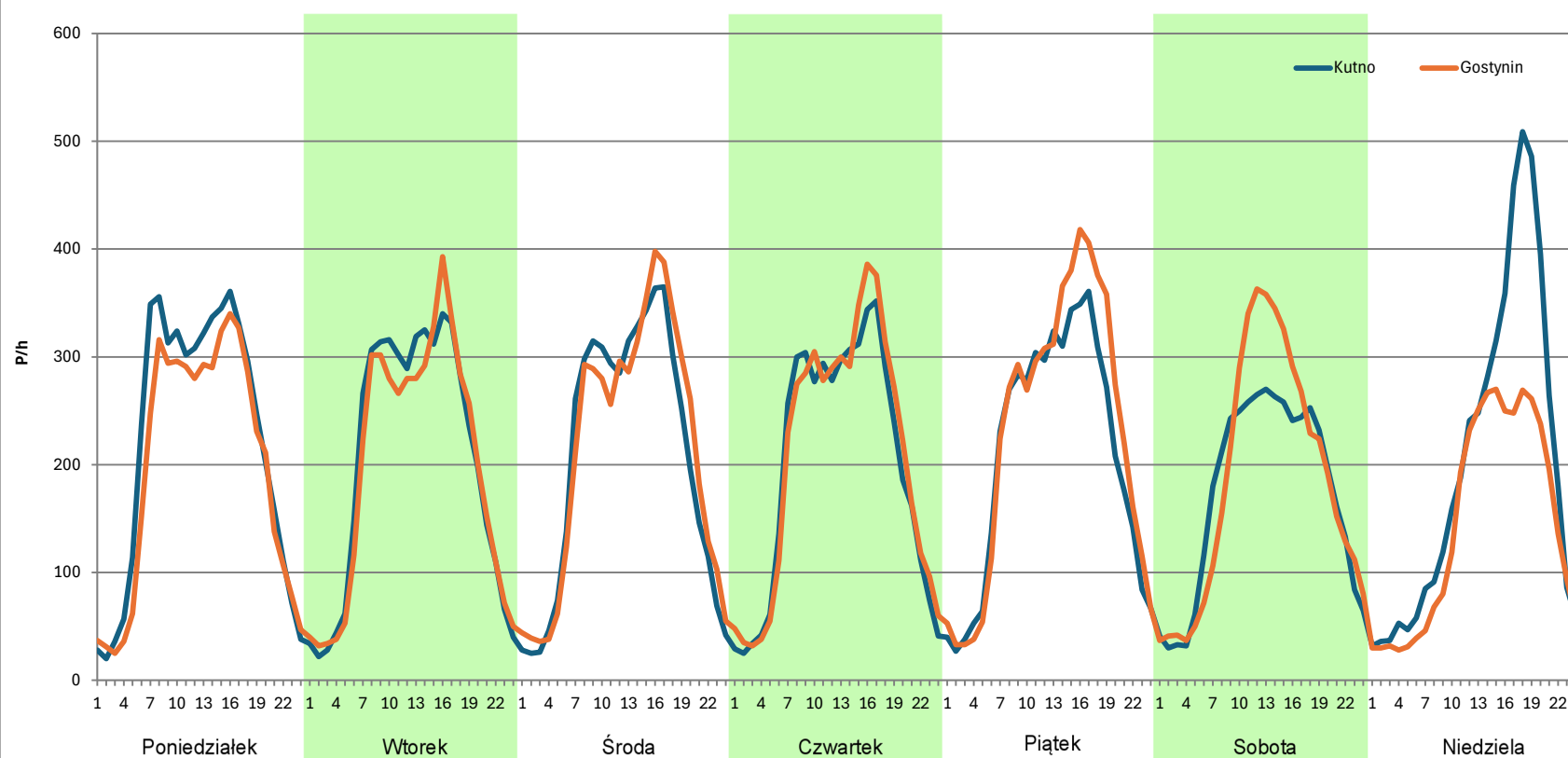
Analiza ruchu pojazdów ogółem w poszczególnych dniach tygodnia dla każdego miesiąca, w podziale na kierunki ruchu



Stacja nr 14005

Miejscowość: Lisica
Odcinek: Kutno - Gostynin
Typ stacji: 8+1
Miesiąc: Czerwiec
Rok: 2023
Numer drogi: 60c
Oddział: WARSZAWA
R03_07-1_14005_2023

Dzień tygodnia	Poniedziałek		Wtorek		Środa		Czwartek		Piątek		Sobota		Niedziela	
Kierunek	Kutno	Gostynin	Kutno	Gostynin	Kutno	Gostynin	Kutno	Gostynin	Kutno	Gostynin	Kutno	Gostynin	Kutno	Gostynin
SDR	5264	4740	4837	4721	4936	5080	4756	4929	4969	5439	4122	4455	4786	3465
Razem	10004		9558		10016		9685		10408		8577		8251	
Podział procentowy	52,62%	47,38%	50,61%	49,39%	49,28%	50,72%	49,11%	50,89%	47,74%	52,26%	48,06%	51,94%	58,01%	41,99%



Analiza ruchu pojazdów ogółem w poszczególnych dniach tygodnia dla każdego miesiąca, w podziale na kierunki ruchu

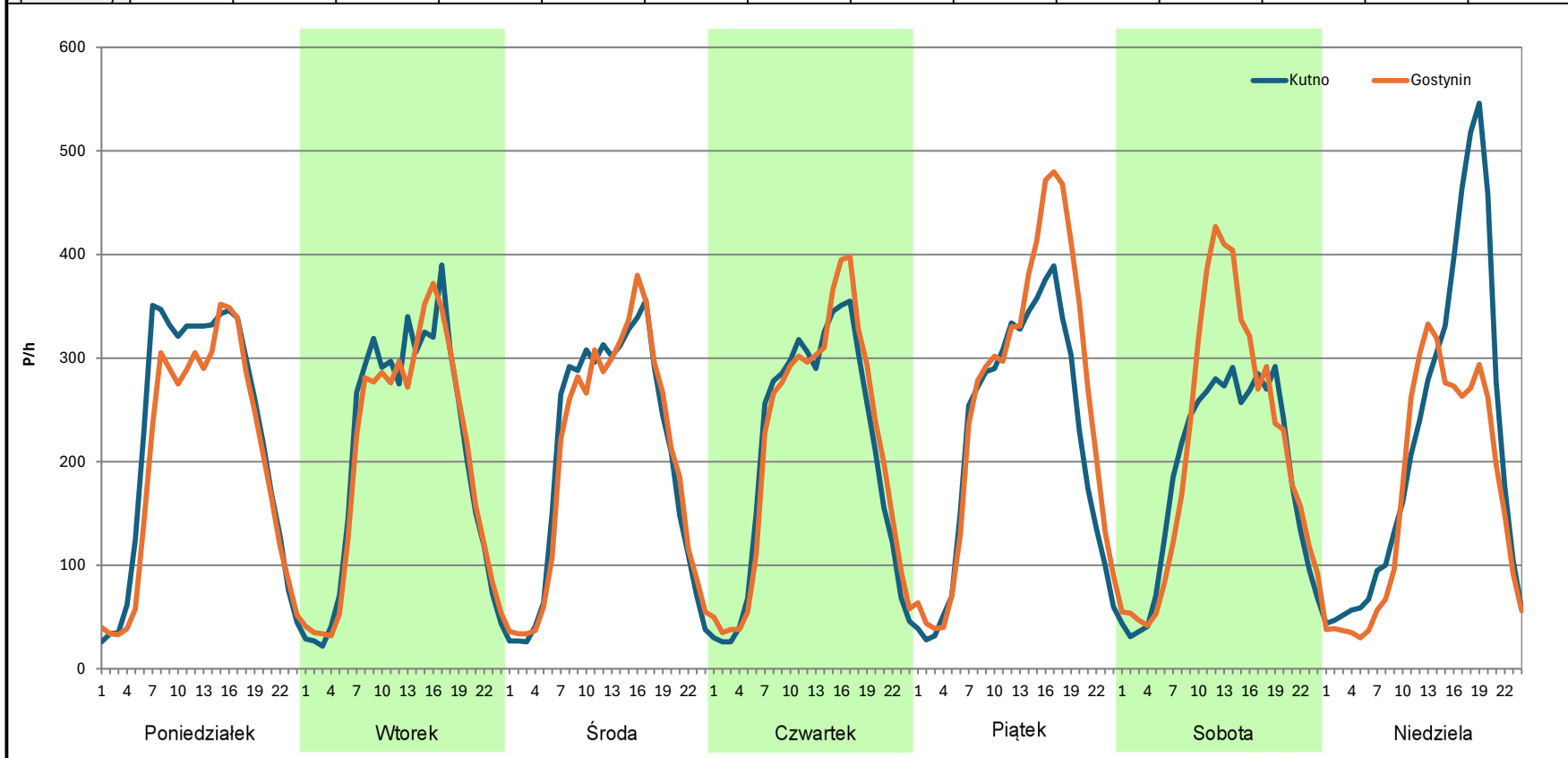


Stacja nr 14005

Miejscowość:	Lisica	Rok:	2023
Odcinek:	Kutno - Gostynin	Numer drogi:	60c
Typ stacji:	8+1	Oddział:	WARSZAWA
Miesiąc:	Lipiec		

R03_07-1_14005_2023

Dzień tygodnia	Poniedziałek		Wtorek		Środa		Czwartek		Piątek		Sobota		Niedziela	
Kierunek	Kutno	Gostynin	Kutno	Gostynin	Kutno	Gostynin	Kutno	Gostynin	Kutno	Gostynin	Kutno	Gostynin	Kutno	Gostynin
SDR	5413	4844	4911	4820	4848	4840	4914	5120	5256	6131	4458	5040	5175	3964
Razem	10257		9731		9688		10034		11387		9498		9139	
Podział procentowy	52,77%	47,23%	50,47%	49,53%	50,04%	49,96%	48,97%	51,03%	46,16%	53,84%	46,94%	53,06%	56,63%	43,37%



Analiza ruchu pojazdów ogółem w poszczególnych dniach tygodnia dla każdego miesiąca, w podziale na kierunki ruchu



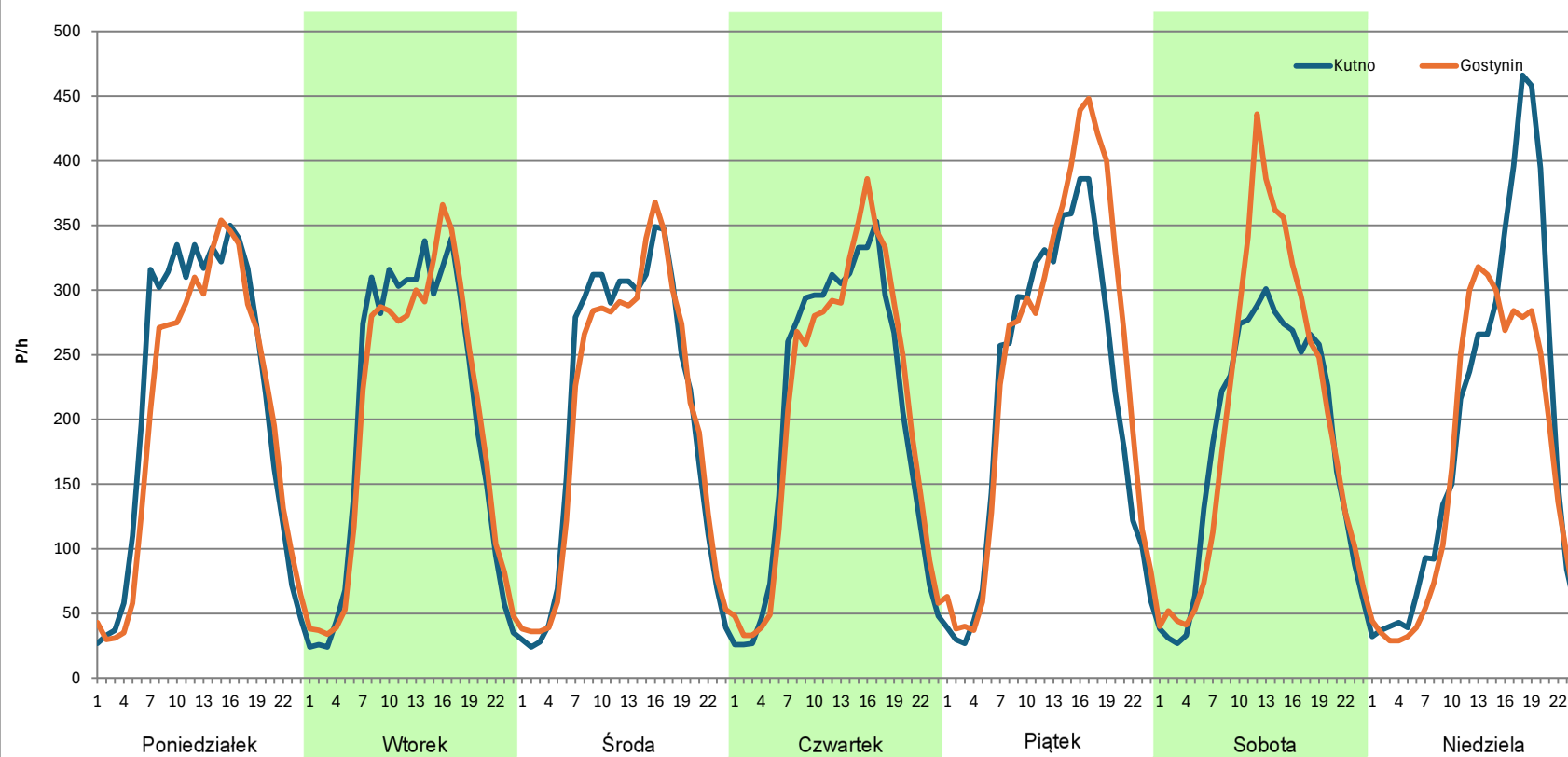
Stacja nr 14005

Miejscowość: Lisica
Odcinek: Kutno - Gostynin
Typ stacji: 8+1
Miesiąc: Sierpień

Rok: 2023
Numer drogi: 60c
Oddział: WARSZAWA

R03_07-1_14005_2023

Dzień tygodnia	Poniedziałek		Wtorek		Środa		Czwartek		Piątek		Sobota		Niedziela	
Kierunek	Kutno	Gostynin	Kutno	Gostynin	Kutno	Gostynin	Kutno	Gostynin	Kutno	Gostynin	Kutno	Gostynin	Kutno	Gostynin
SDR	5244	4893	4791	4751	4919	4837	4878	4959	5219	5823	4366	4782	4614	3933
Razem	10137		9542		9756		9837		11042		9148		8547	
Podział procentowy	51,73%	48,27%	50,21%	49,79%	50,42%	49,58%	49,59%	50,41%	47,26%	52,74%	47,73%	52,27%	53,98%	46,02%



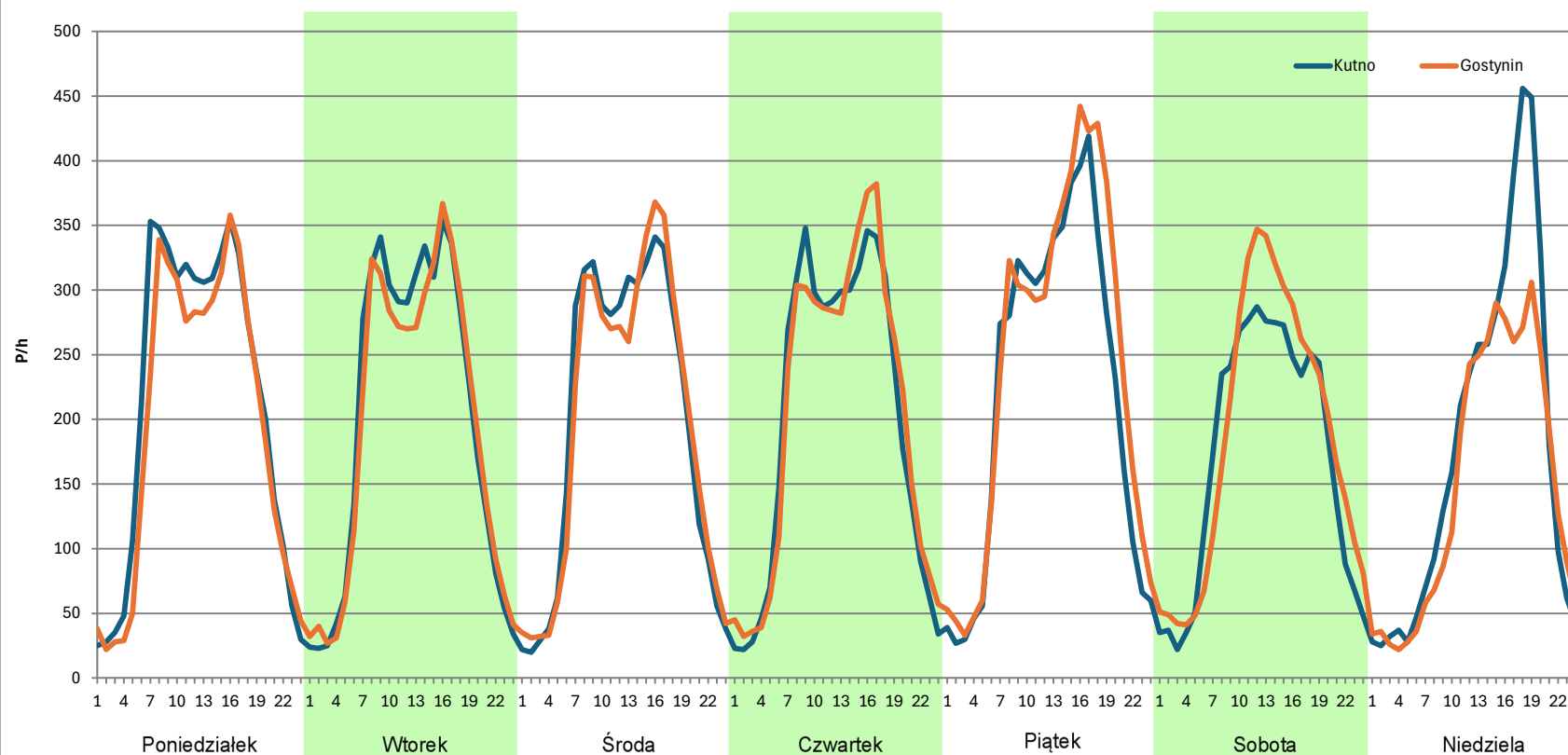
Analiza ruchu pojazdów ogółem w poszczególnych dniach tygodnia dla każdego miesiąca, w podziale na kierunki ruchu



Stacja nr 14005

Miejscowość: Lisica
Odcinek: Kutno - Gostynin
Typ stacji: 8+1
Miesiąc: Wrzesień
Rok: 2023
Numer drogi: 60c
Oddział: WARSZAWA
R03_07-1_14005_2023

Dzień tygodnia	Poniedziałek		Wtorek		Środa		Czwartek		Piątek		Sobota		Niedziela	
Kierunek	Kutno	Gostynin	Kutno	Gostynin	Kutno	Gostynin	Kutno	Gostynin	Kutno	Gostynin	Kutno	Gostynin	Kutno	Gostynin
SDR	5093	4687	4759	4639	4723	4697	4797	4908	5284	5784	4102	4440	4220	3579
Razem	9780		9398		9420		9705		11068		8542		7799	
Podział procentowy	52,08%	47,92%	50,64%	49,36%	50,14%	49,86%	49,43%	50,57%	47,74%	52,26%	48,02%	51,98%	54,11%	45,89%



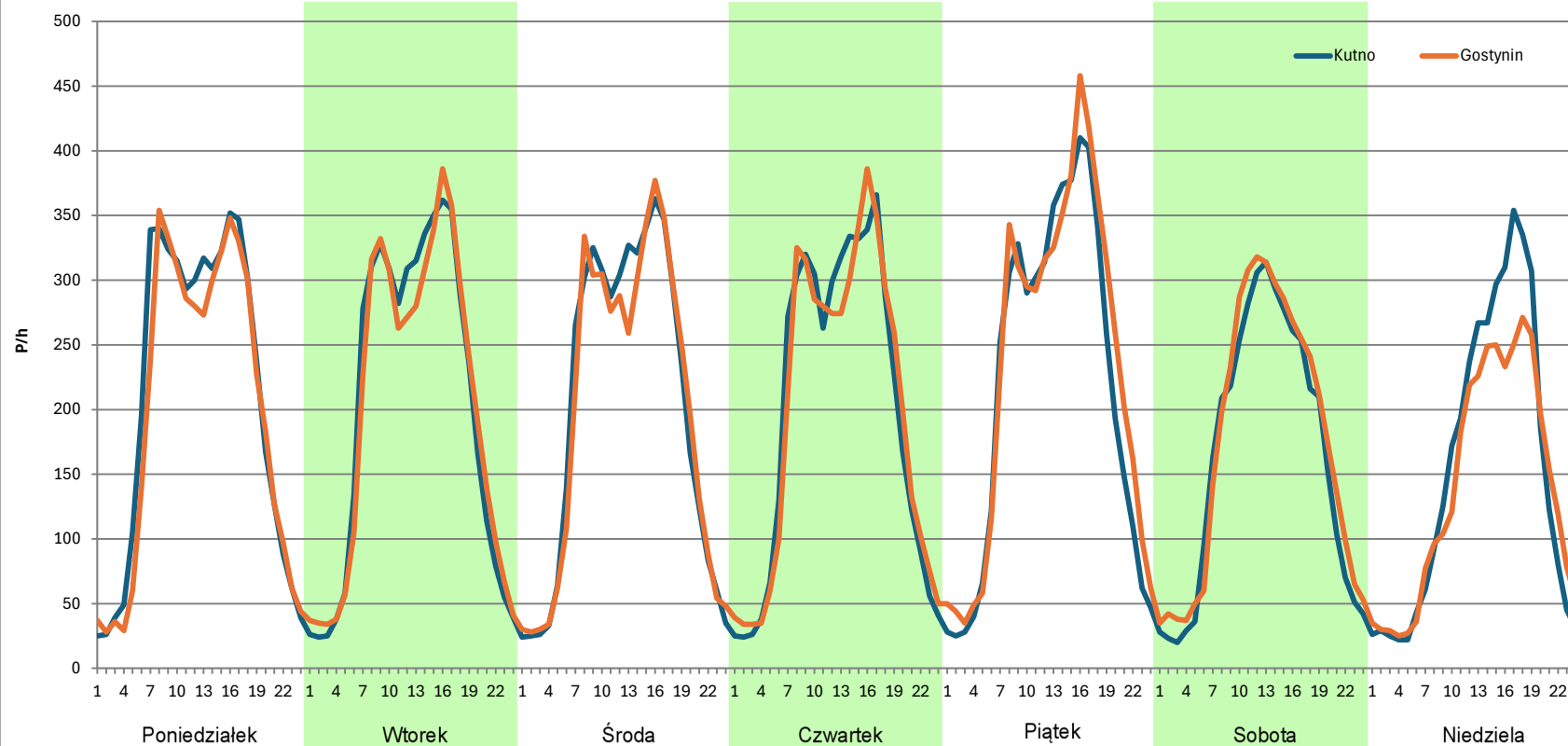
Analiza ruchu pojazdów ogółem w poszczególnych dniach tygodnia dla każdego miesiąca, w podziale na kierunki ruchu



Stacja nr 14005

Miejscowość: Lisica
Odcinek: Kutno - Gostynin
Typ stacji: 8+1
Miesiąc: Październik
Rok: 2023
Numer drogi: 60c
Oddział: WARSZAWA
R03_07-1_14005_2023

Dzień tygodnia	Poniedziałek		Wtorek		Środa		Czwartek		Piątek		Sobota		Niedziela	
Kierunek	Kutno	Gostynin	Kutno	Gostynin	Kutno	Gostynin	Kutno	Gostynin	Kutno	Gostynin	Kutno	Gostynin	Kutno	Gostynin
SDR	5018	4746	4816	4766	4800	4711	4753	4760	5182	5536	3910	4151	3649	3319
Razem	9764		9582		9511		9513		10718		8061		6968	
Podział procentowy	51,39%	48,61%	50,26%	49,74%	50,47%	49,53%	49,96%	50,04%	48,35%	51,65%	48,51%	51,49%	52,37%	47,63%



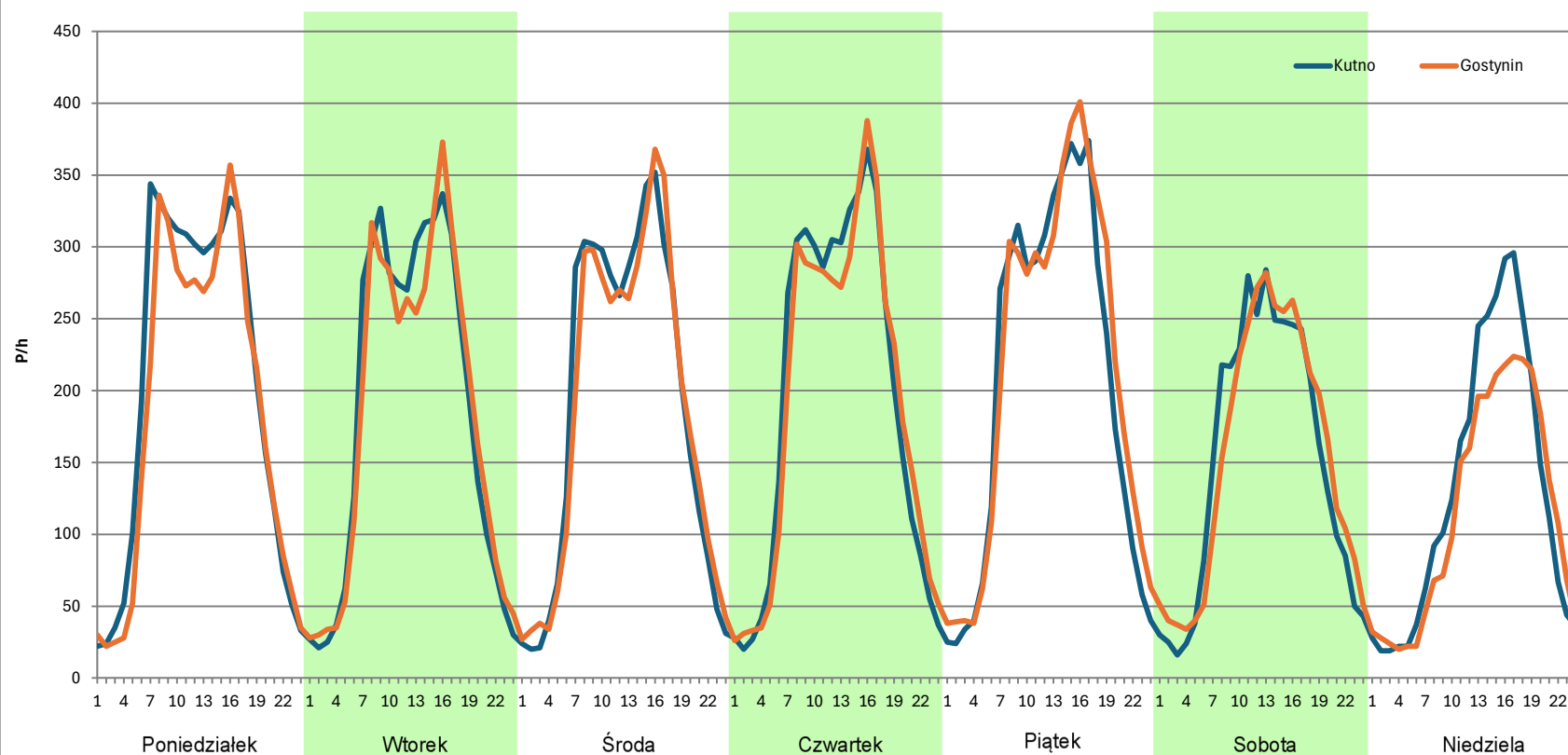
Analiza ruchu pojazdów ogółem w poszczególnych dniach tygodnia dla każdego miesiąca, w podziale na kierunki ruchu



Stacja nr 14005

Miejscowość: Lisica
Odcinek: Kutno - Gostynin
Typ stacji: 8+1
Miesiąc: Listopad
Rok: 2023
Numer drogi: 60c
Oddział: WARSZAWA
R03_07-1_14005_2023

Dzień tygodnia	Poniedziałek		Wtorek		Środa		Czwartek		Piątek		Sobota		Niedziela	
Kierunek	Kutno	Gostynin	Kutno	Gostynin	Kutno	Gostynin	Kutno	Gostynin	Kutno	Gostynin	Kutno	Gostynin	Kutno	Gostynin
SDR	4820	4470	4451	4382	4533	4475	4677	4611	4885	5117	3610	3669	3092	2761
Razem	9290		8833		9008		9288		10002		7279		5853	
Podział procentowy	51,88%	48,12%	50,39%	49,61%	50,32%	49,68%	50,36%	49,64%	48,84%	51,16%	49,59%	50,41%	52,83%	47,17%



Analiza ruchu pojazdów ogółem w poszczególnych dniach tygodnia dla każdego miesiąca, w podziale na kierunki ruchu



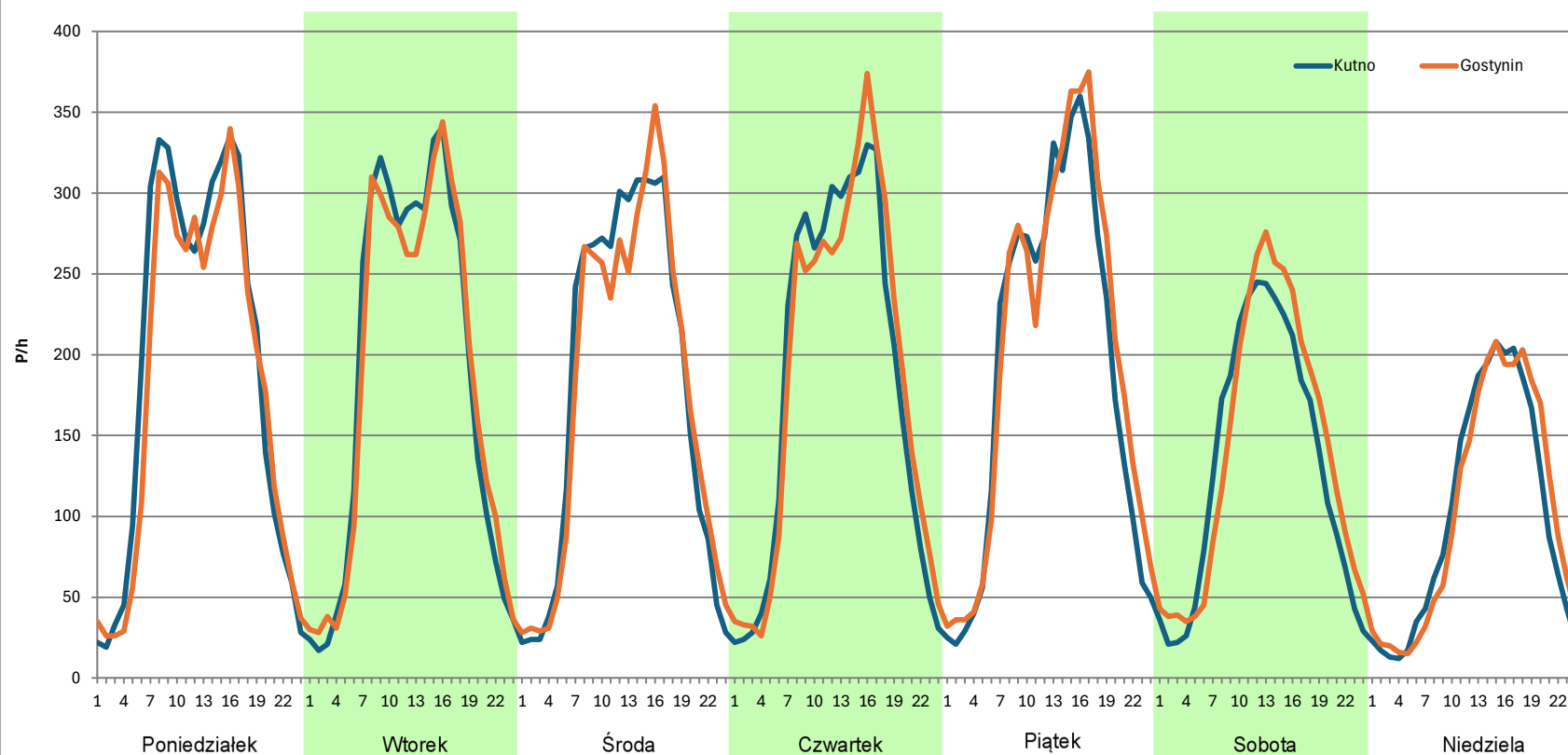
Stacja nr 14005

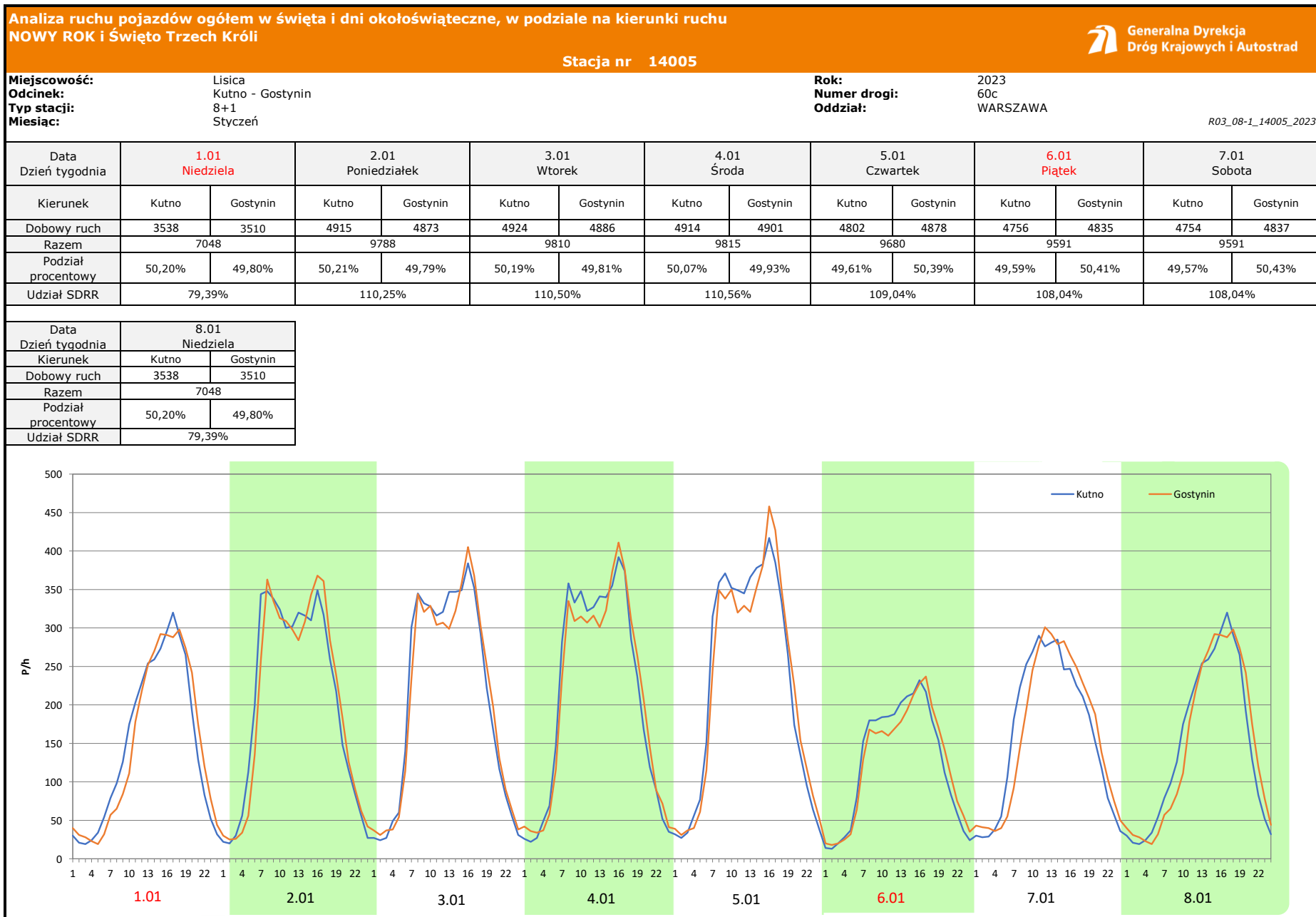
Miejscowość: Lisica
Odcinek: Kutno - Gostynin
Typ stacji: 8+1
Miesiąc: Grudzień

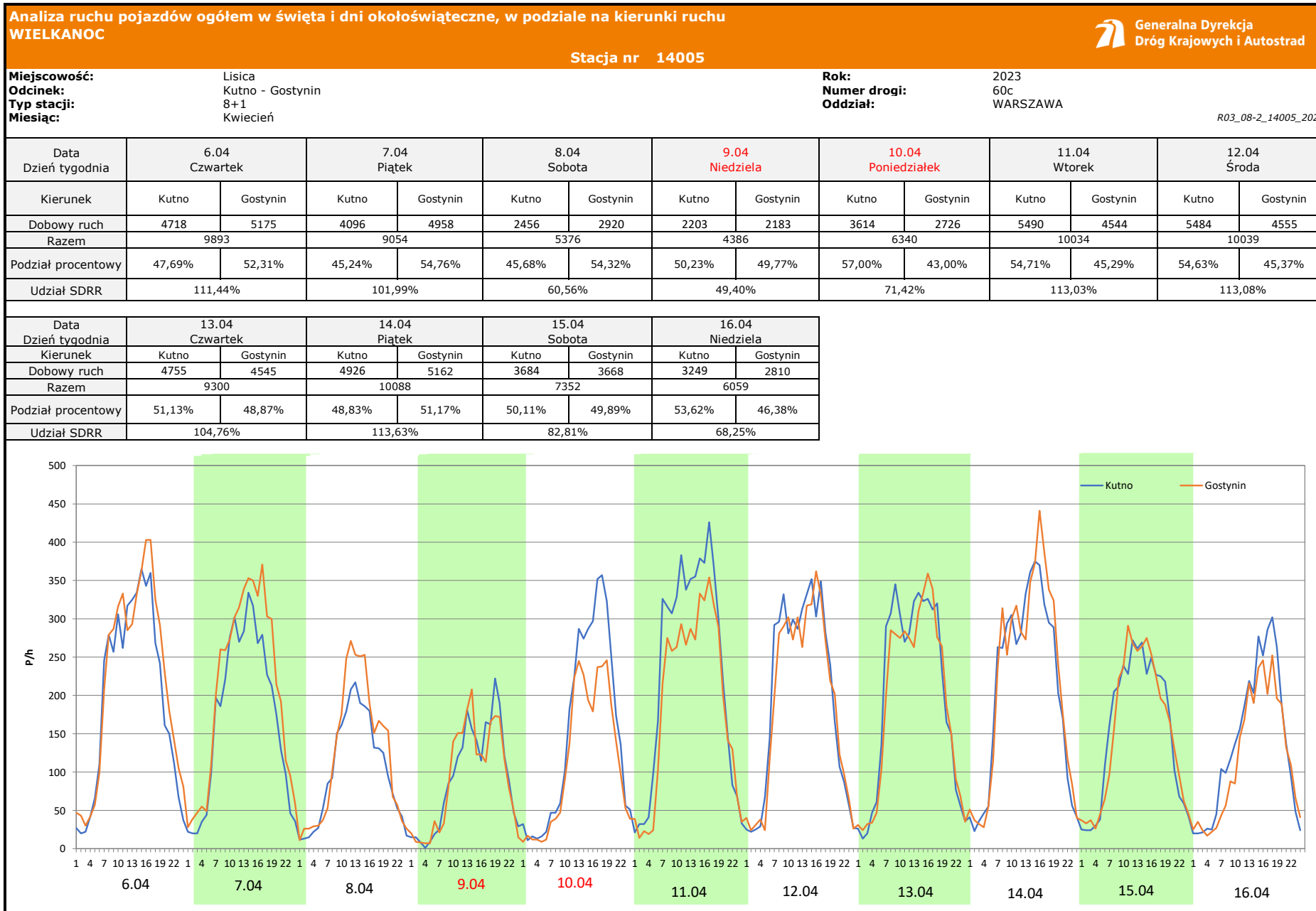
Rok: 2023
Numer drogi: 60c
Oddział: WARSZAWA

R03_07-1_14005_2023

Dzień tygodnia	Poniedziałek		Wtorek		Środa		Czwartek		Piątek		Sobota		Niedziela	
Kierunek	Kutno	Gostynin	Kutno	Gostynin	Kutno	Gostynin	Kutno	Gostynin	Kutno	Gostynin	Kutno	Gostynin	Kutno	Gostynin
SDR	4635	4341	4445	4402	4300	4239	4387	4461	4563	4797	3163	3367	2413	2470
Razem	8976		8847		8539		8848		9360		6530		4883	
Podział procentowy	51,64%	48,36%	50,24%	49,76%	50,36%	49,64%	49,58%	50,42%	48,75%	51,25%	48,44%	51,56%	49,42%	50,58%







Analiza ruchu pojazdów ogółem w święta i dni okołoświąteczne, w podziale na kierunki ruchu
1 - 3 MAJA Generalna Dyrekcja Dróg Krajowych i Autostrad

Stacja nr 14005

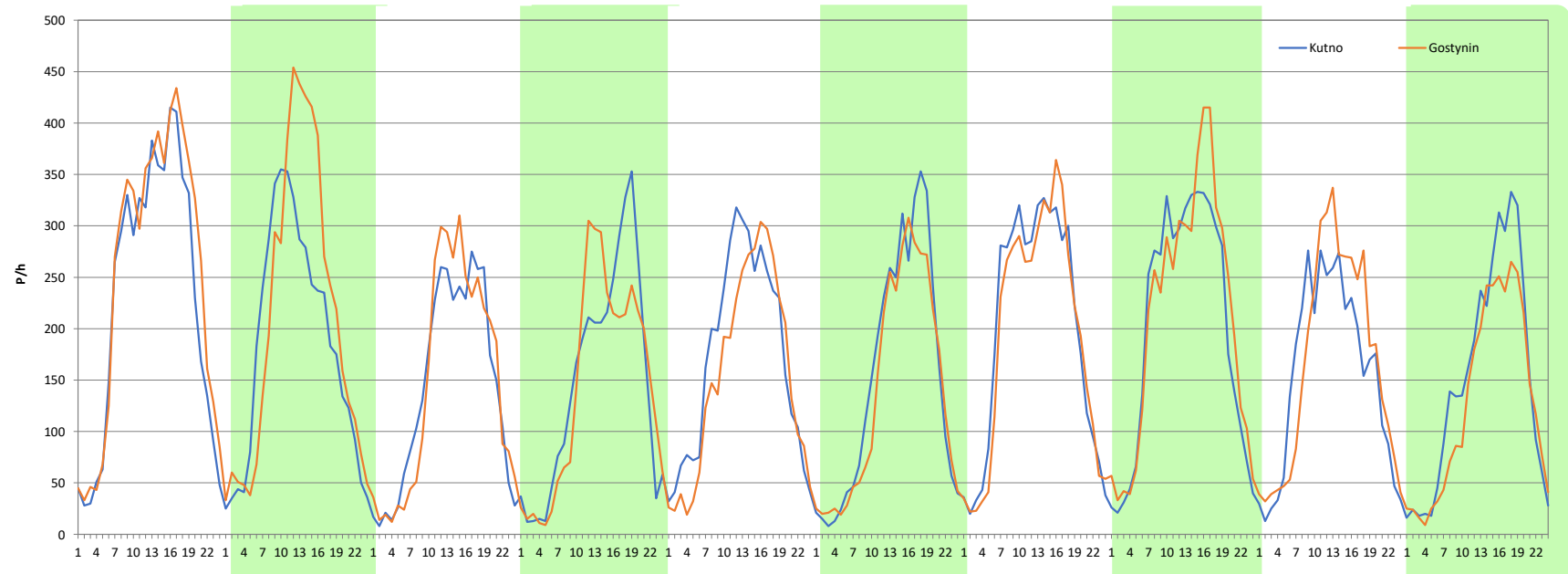
Miejscowość: Lisica
Odcinek: Kutno - Gostynin
Typ stacji: 8+1
Miesiąc: Maj

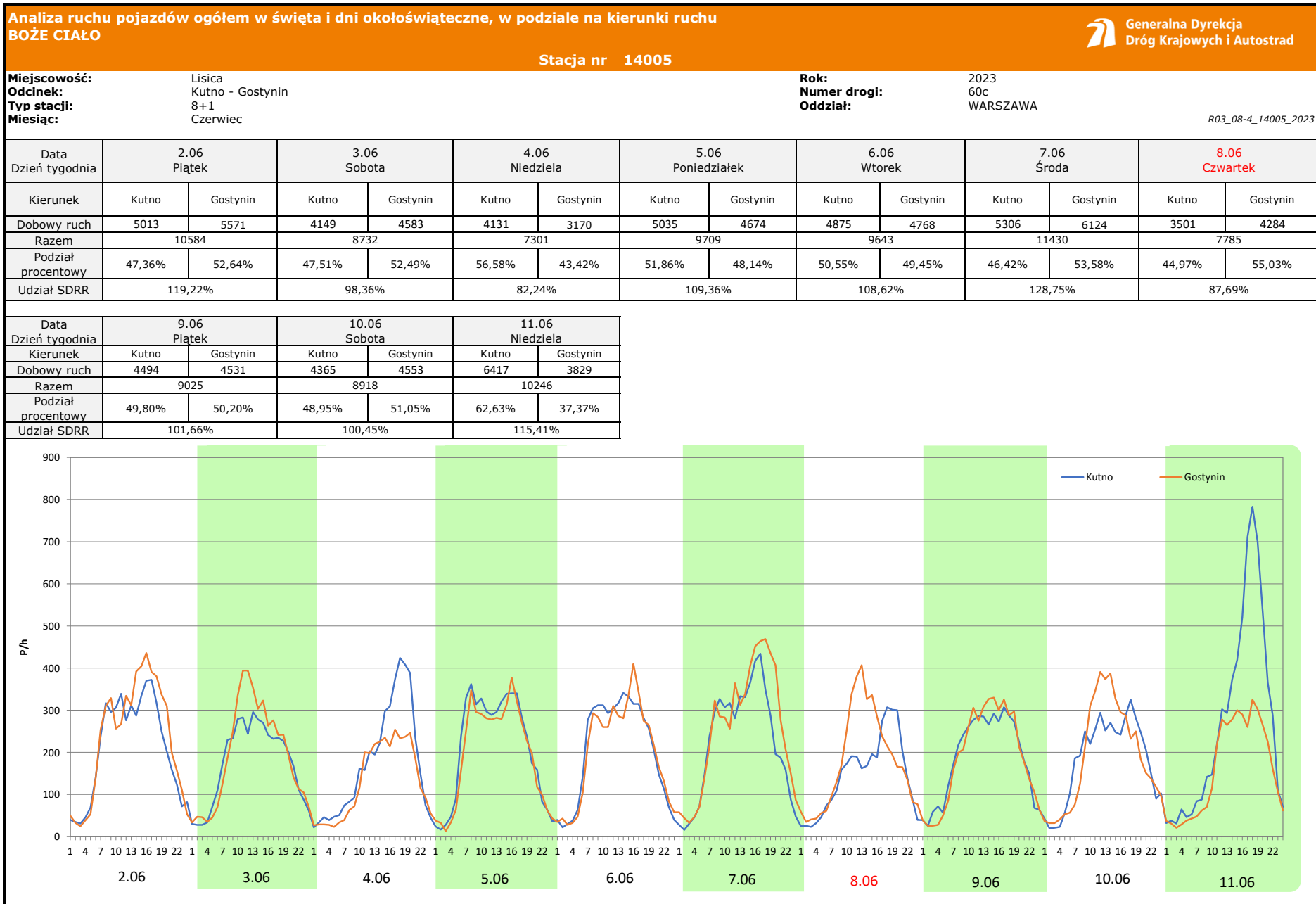
Rok: 2023
Numer drogi: 60c
Oddział: WARSZAWA

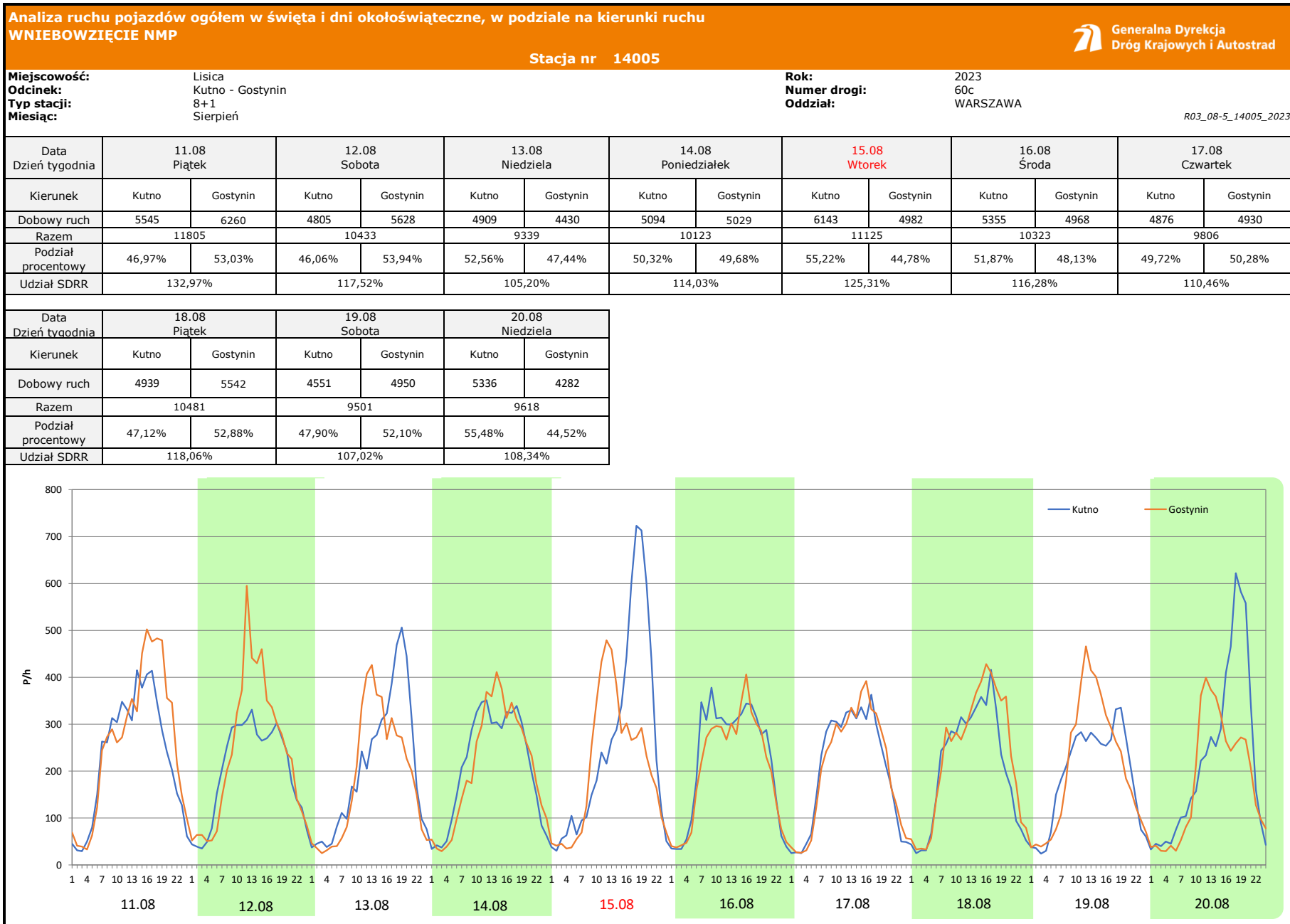
R03_08-3_14005_2023

Data Dzień tygodnia	28.04 Piątek		29.04 Sobota		30.04 Niedziela		1.05 Poniedziałek		2.05 Wtorek		3.05 Środa		4.05 Czwartek	
Kierunek	Kutno	Gostynin	Kutno	Gostynin	Kutno	Gostynin	Kutno	Gostynin	Kutno	Gostynin	Kutno	Gostynin	Kutno	Gostynin
Dobowy ruch	5464	5970	4386	4967	3385	3501	3514	3408	4107	3693	3618	3293	4716	4552
Razem	11434		9353		6886		6922		7800		6911		9268	
Podział procentowy	47,79%	52,21%	46,89%	53,11%	49,16%	50,84%	50,77%	49,23%	52,65%	47,35%	52,35%	47,65%	50,88%	49,12%
Udział SDRR	128,79%		105,35%		77,57%		77,97%		87,86%		77,85%		104,40%	

Data Dzień tygodnia	5.05 Piątek		6.05 Sobota		7.05 Niedziela	
Kierunek	Kutno	Gostynin	Kutno	Gostynin	Kutno	Gostynin
Dobowy ruch	4781	5051	3673	3930	3551	3031
Razem	9832		7603		6582	
Podział procentowy	48,63%	51,37%	48,31%	51,69%	53,95%	46,05%
Udział SDRR	110,75%		85,64%		74,14%	








Analiza ruchu pojazdów ogółem w święta i dni okołoswiąteczne, w podziale na kierunki ruchu WSZYSTKICH ŚWIĘTYCH

Stacja nr 14005

 **Generalna Dyrekcja Dróg Krajowych i Autostrad**

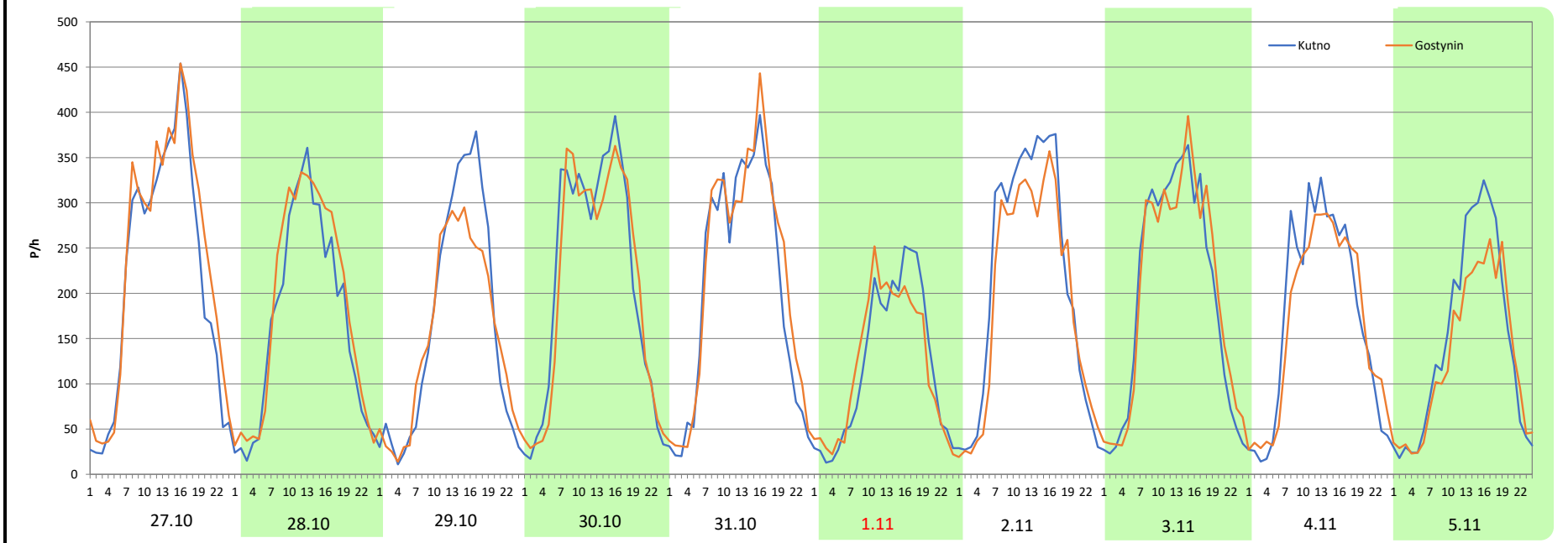
Miejscowość: Lisica
Odcinek: Kutno - Gostynin
Typ stacji: 8+1
Miesiąc: Październik / Listopad

Rok: 2023
Numer drogi: 60c
Oddział: WARSZAWA

R03_08-6_14005_2023

Data Dzień tygodnia	27.10 Piątek		28.10 Sobota		29.10 Niedziela		30.10 Poniedziałek		31.10 Wtorek		1.11 Środa		2.11 Czwartek	
Kierunek	Kutno	Gostynin	Kutno	Gostynin	Kutno	Gostynin	Kutno	Gostynin	Kutno	Gostynin	Kutno	Gostynin	Kutno	Gostynin
Dobowy ruch	5175	5643	4029	4400	3928	3655	5104	4979	4915	5223	2891	2877	5128	4629
Razem	10818		8429		7583		10083		10138		5768		9757	
Podział procentowy	47,84%	52,16%	47,80%	52,20%	51,80%	48,20%	50,62%	49,38%	48,48%	51,52%	50,12%	49,88%	52,56%	47,44%
Udział SDRR	121,86%		94,95%		85,42%		113,58%		114,20%		64,97%		109,90%	

Data Dzień tygodnia	3.11 Piątek		4.11 Sobota		5.11 Niedziela	
Kierunek	Kutno	Gostynin	Kutno	Gostynin	Kutno	Gostynin
Dobowy ruch	4712	4795	4121	3981	3485	3065
Razem	9507		8102		6550	
Podział procentowy	49,56%	50,44%	50,86%	49,14%	53,21%	46,79%
Udział SDRR	107,09%		91,26%		73,78%	



Analiza ruchu pojazdów ogółem w święta i dni okołoswiąteczne, w podziale na kierunki ruchu ŚWIĘTO NIEPODLEGŁOŚCI Generalna Dyrekcja Dróg Krajowych i Autostrad

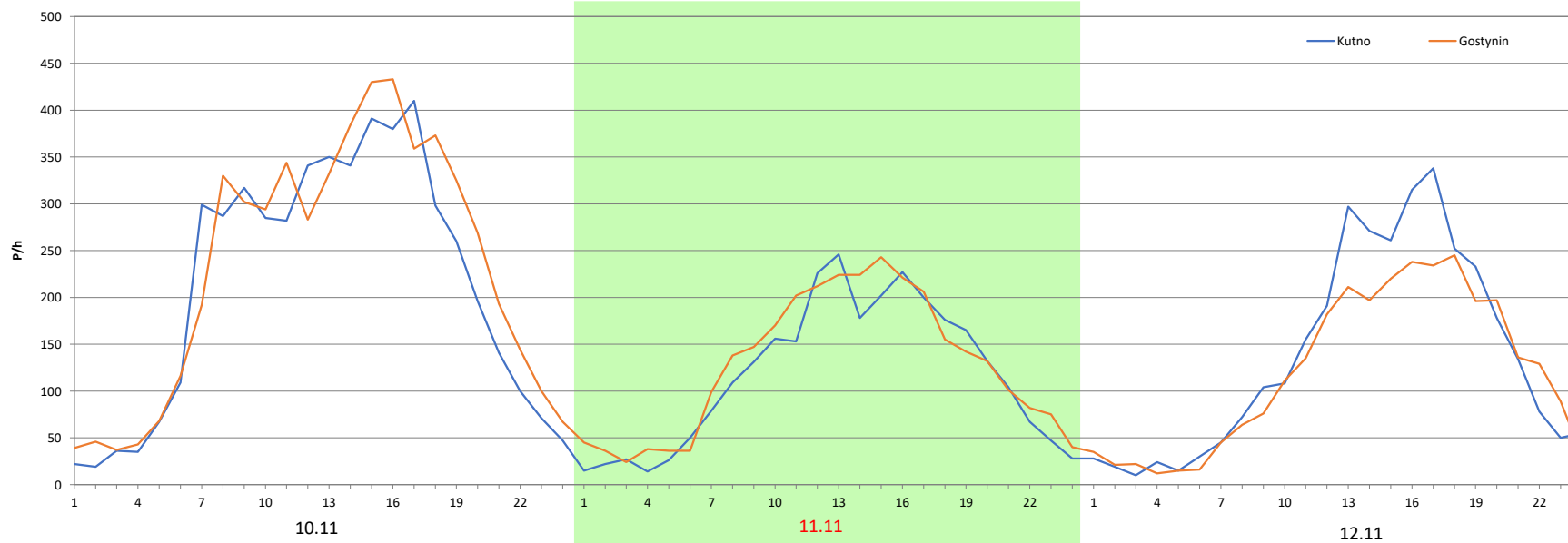
Stacja nr 14005

Miejscowość: Lisica
 Odcinek: Kutno - Gostynin
 Typ stacji: 8+1
 Miesiąc: Listopad

Rok: 2023
 Numer drogi: 60c
 Oddział: WARSZAWA

R03_08-7_14005_2023

Data Dzień tygodnia	10.11 Piątek		11.11 Sobota		12.11 Niedziela	
Kierunek	Kutno	Gostynin	Kutno	Gostynin	Kutno	Gostynin
Dobowy ruch	5084	5503	2780	3028	3263	2857
Razem	10587		5808		6120	
Podział procentowy	48,02%	51,98%	47,87%	52,13%	53,32%	46,68%
Udział SDRR	119,25%		65,42%		68,94%	



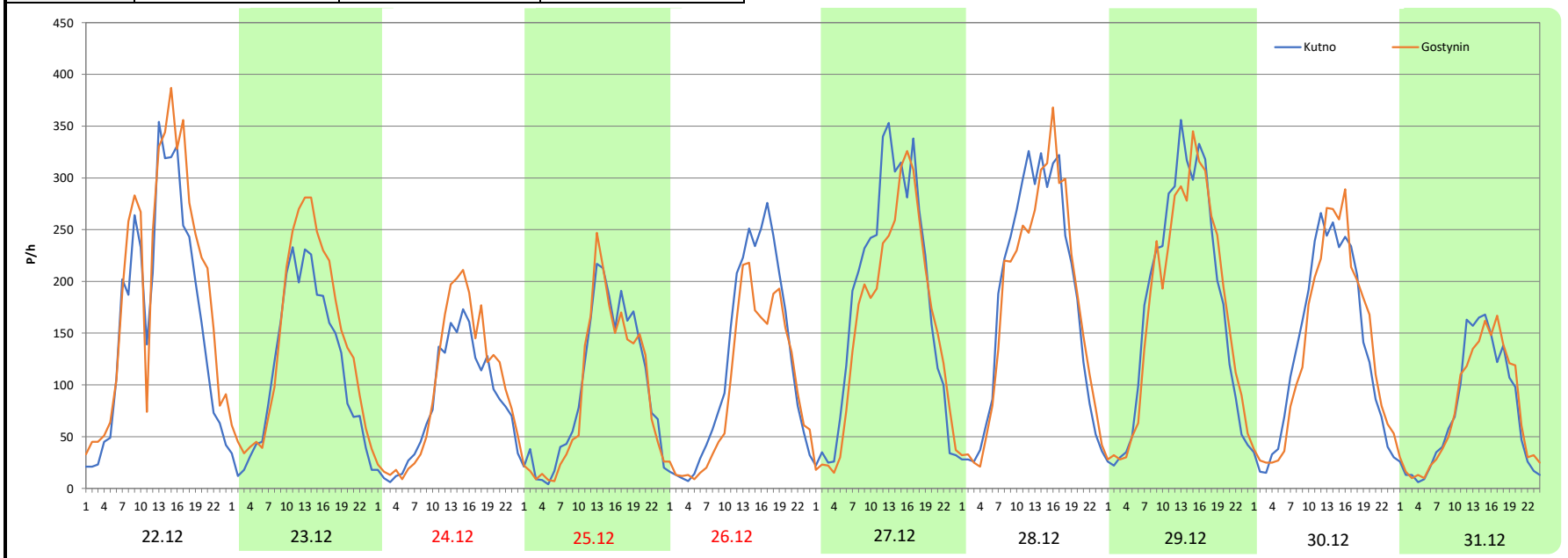
Analiza ruchu pojazdów ogółem w święta i dni okołoświąteczne, w podziale na kierunki ruchu
BOŻE NARODZENIE Generalna Dyrekcja Dróg Krajowych i Autostrad

Stacja nr 14005

Miejscowość: Lisica **Rok:** 2023
Odcinek: Kutno - Gostynin **Numer drogi:** 60c
Typ stacji: 8+1 **Oddział:** WARSZAWA
Miesiąc: Grudzień R03_08-8_14005_2023

Data Dzień tygodnia	22.12 Piątek		23.12 Sobota		24.12 Niedziela		25.12 Poniedziałek		26.12 Wtorek		27.12 Środa		28.12 Czwartek	
Kierunek	Kutno	Gostynin	Kutno	Gostynin	Kutno	Gostynin	Kutno	Gostynin	Kutno	Gostynin	Kutno	Gostynin	Kutno	Gostynin
Dobowy ruch	3974	4689	2738	3366	1949	2303	2312	2194	2866	2316	4283	3785	4296	4188
Razem	8663		6104		4252		4506		5182		8068		8484	
Podział procentowy	45,87%	54,13%	44,86%	55,14%	45,84%	54,16%	51,31%	48,69%	55,31%	44,69%	53,09%	46,91%	50,64%	49,36%
Udział SDRR	97,58%		68,76%		47,90%		50,76%		58,37%		90,88%		95,57%	

Data Dzień tygodnia	29.12 Piątek		30.12 Sobota		31.12 Niedziela	
Kierunek	Kutno	Gostynin	Kutno	Gostynin	Kutno	Gostynin
Dobowy ruch	4245	4157	3212	3240	1761	1798
Razem	8402		6452		3559	
Podział procentowy	50,52%	49,48%	49,78%	50,22%	49,48%	50,52%
Udział SDRR	94,64%		72,68%		40,09%	



Proporcja dobowego natężenia ruchu do SDRR, dla każdego dnia w roku, w podziale na pojazdy ogółem



Generalna Dyrekcja Dróg Krajowych i Autostrad

Stacja nr 14005

Miejscowość: Lisica Rok: 2023
 Odcinek: Kutno - Gostynin Numer drogi: 60c
 Typ stacji: 8+1 Oddział: WARSZAWA

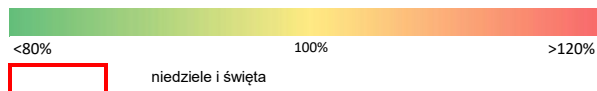
R03_10-1_14005_2023

	Miesiąc											
	1	2	3	4	5	6	7	8	9	10	11	12
liczba dni w miesiącu	31	28	31	30	31	30	31	31	30	31	30	31
średni udział w miesiącu [%]	91,2	90,3	91,7	99,4	103,3	106,9	112,2	110,3	105,7	103,2	95,8	90,1

R03_10-2_14005_2023

14005	Proporcja ruchu dziennego do średniego dobowego ruchu rocznego [%]											
	1	2	3	4	5	6	7	8	9	10	11	12
1	79,4	94,5	99,5	81,9	78,0	107,0	99,0	106,9	121,4	77,6	65,0	110,6
2	110,3	93,6	96,6	63,3	87,9	119,2	84,5	107,1	95,0	109,5	109,9	71,8
3	112,6	97,3	105,1	104,5	77,8	98,4	112,0	110,0	83,7	107,6	107,1	56,4
4	114,3	62,8	76,3	101,8	104,4	82,2	108,5	123,5	106,5	106,6	91,3	99,5
5	123,4	51,9	57,5	106,4	110,7	109,4	106,7	93,1	103,6	106,1	73,8	96,0
6	67,1	94,8	97,9	111,4	85,6	108,6	113,6	78,8	101,9	120,3	105,7	94,8
7	87,6	93,8	91,8	102,0	74,1	128,7	126,5	114,8	108,3	88,0	104,1	98,9
8	79,4	93,6	95,9	60,6	109,3	87,7	110,7	106,3	127,7	79,6	104,3	110,5
9	98,7	94,2	96,2	49,4	105,2	101,7	121,5	106,5	111,0	107,8	110,9	75,7
10	94,9	106,5	106,1	71,4	109,7	100,5	117,1	114,6	97,4	104,3	119,3	65,2
11	96,9	82,5	72,8	113,0	109,7	115,4	111,8	133,0	114,3	110,1	65,4	99,5
12	90,8	64,4	58,1	103,9	123,9	115,2	108,4	117,5	107,4	108,1	68,9	99,8
13	98,0	99,2	100,1	104,8	96,4	105,2	113,8	105,2	107,1	123,9	107,9	99,1
14	78,1	97,2	96,5	113,6	86,1	106,2	132,9	114,0	110,3	92,8	100,4	100,9
15	55,0	100,5	98,7	82,8	106,5	108,3	118,7	125,3	124,8	78,8	102,9	113,7
16	96,0	102,1	98,6	68,2	104,8	122,2	114,7	116,3	94,8	108,5	103,6	78,8
17	94,1	105,9	109,8	105,2	105,4	93,5	117,2	110,5	88,8	103,9	111,5	65,5
18	91,9	76,6	81,8	103,1	113,9	80,1	109,9	118,1	111,1	106,7	78,7	104,4
19	94,6	71,2	68,1	104,0	117,4	114,2	112,0	107,0	105,5	106,7	59,9	103,1
20	103,1	102,0	101,0	106,8	91,1	109,2	111,7	108,3	107,6	116,9	103,3	100,2
21	56,9	95,4	99,8	118,2	87,0	108,4	124,1	117,0	106,1	87,6	97,8	103,3
22	53,1	98,1	99,6	92,0	112,9	111,9	103,2	109,5	122,7	70,9	100,1	97,6
23	96,8	104,4	102,5	84,1	106,6	120,3	96,1	113,2	89,0	110,6	97,3	68,8
24	94,0	109,8	112,0	110,1	107,6	94,1	115,4	108,9	81,5	109,4	112,6	47,9
25	93,6	80,2	80,0	107,4	110,3	94,0	108,3	123,0	108,8	105,2	76,1	50,8
26	98,2	61,6	62,3	105,7	125,0	112,0	109,2	94,6	106,9	107,7	61,0	58,4
27	103,1	99,3	101,7	110,7	97,2	107,7	113,2	92,7	107,6	121,9	101,8	90,9
28	73,5	95,2	95,2	128,8	86,5	107,9	129,5	110,9	112,8	94,9	95,7	95,6
29	57,6		101,1	105,4	114,2	109,1	103,3	107,3	126,9	85,4	98,7	94,6
30	94,5		100,7	77,6	106,3	122,9	97,9	106,4	91,1	113,6	101,4	72,7
31	92,2		110,7		106,5		116,1	110,1		114,2		40,1

Legenda



Nierównomierność kierunkowa dla każdego dnia w roku, dla pojazdów ogółem											Generalna Dyrekcja Dróg Krajowych i Autostrad	
Stacja nr 14005											Rok: 2023	
Miejscowość: Lisica											Numer drogi: 60	
Odcinek: Kutno - Gostynin											Oddział: WARSZAWA	
Typ stacji: 8+1											R03_11_14005_2023	
14005	Proporcja ruchu dziennego do średniego dobowego ruchu rocznego [%]											
	1	2	3	4	5	6	7	8	9	10	11	12
1	49,8	49,4	50,4	52,2	49,2	50,7	53,2	50,0	52,4	48,1	49,9	51,1
2	49,8	50,4	50,7	48,2	47,3	52,6	43,6	49,9	52,1	48,9	47,4	51,3
3	49,8	51,2	52,0	48,9	47,6	52,5	47,4	50,3	45,1	48,6	50,4	49,1
4	49,8	53,0	51,4	50,0	49,1	43,4	49,9	52,4	47,6	49,5	49,1	48,2
5	49,8	47,5	47,5	51,4	51,4	48,1	49,8	51,1	49,2	49,7	46,8	49,5
6	49,8	48,0	47,7	52,3	51,7	49,4	51,5	45,6	50,1	51,8	47,5	49,7
7	49,8	49,3	49,7	54,8	46,0	53,6	53,2	47,9	50,3	51,2	49,8	50,1
8	49,8	50,4	50,3	54,3	47,5	55,0	53,1	49,9	52,8	47,2	49,4	50,8
9	47,8	50,0	50,3	49,8	49,4	50,2	43,6	50,3	53,1	48,5	50,0	50,3
10	49,3	50,1	51,4	43,0	49,7	51,1	47,8	50,8	45,1	49,2	52,0	50,0
11	49,9	47,8	51,2	45,3	50,0	37,4	48,6	53,0	48,5	49,5	52,1	48,4
12	51,7	45,1	47,6	48,9	52,3	46,9	50,3	53,9	49,6	50,6	46,7	49,5
13	50,9	46,4	48,5	48,9	52,9	49,3	51,1	47,4	49,9	51,7	48,3	50,3
14	53,4	49,0	48,8	51,2	45,6	49,5	53,3	49,7	50,7	50,9	49,5	50,1
15	49,3	49,8	50,0	49,9	47,9	51,5	53,8	44,8	52,0	47,0	49,6	50,9
16	46,9	50,5	49,9	46,4	49,5	52,6	43,1	48,1	51,4	48,2	50,6	51,2
17	49,3	52,2	51,6	48,0	49,8	51,9	46,9	50,3	46,6	49,8	51,0	49,8
18	50,1	52,9	51,7	49,6	50,8	44,2	49,7	52,9	47,6	49,4	51,1	48,5
19	50,3	49,3	48,3	50,1	52,5	47,7	49,6	52,1	49,1	49,7	47,5	50,3
20	51,2	47,3	48,3	50,3	52,2	49,7	50,8	44,5	49,8	51,0	48,3	51,3
21	52,1	49,4	49,8	51,7	44,2	49,6	53,7	47,5	50,4	51,8	49,7	52,0
22	45,8	50,0	49,9	50,9	47,8	50,6	53,3	49,4	52,5	47,6	49,6	54,1
23	47,7	50,9	50,3	47,4	49,2	52,6	44,2	49,7	51,6	47,9	50,2	55,1
24	48,7	52,4	51,8	47,9	49,4	52,3	47,5	50,2	46,8	49,5	51,0	54,2
25	49,3	53,4	52,0	49,6	50,1	44,6	49,9	52,6	48,1	49,7	51,1	48,7
26	50,2	48,8	46,8	50,0	52,4	46,8	50,1	51,5	49,5	50,1	47,8	44,7
27	51,5	48,1	48,3	51,0	53,2	49,1	50,6	46,4	49,7	52,2	48,4	46,9
28	51,6	49,8	49,6	52,2	45,5	49,6	55,2	48,0	50,9	52,2	49,4	49,4
29	47,5	50,4	50,1	53,1	47,2	50,8	51,8	49,8	51,6	48,2	50,1	49,5
30	47,9	50,7	49,9	50,8	48,8	53,0	42,4	49,9	51,4	49,4	50,2	50,2
31	49,2		51,1		49,3		46,7	50,6		51,5		50,5

Legenda		*WNK = $\frac{N_{poj./24h} \text{ (kierunek P)}}{N_{poj./24h} \text{ (kierunek P+L)}}$

Dobowe wahania ruchu pojazdów ogółem w podziale na kierunki



Generalna Dyrekcja
Dróg Krajowych i Autostrad

Stacja nr 14005

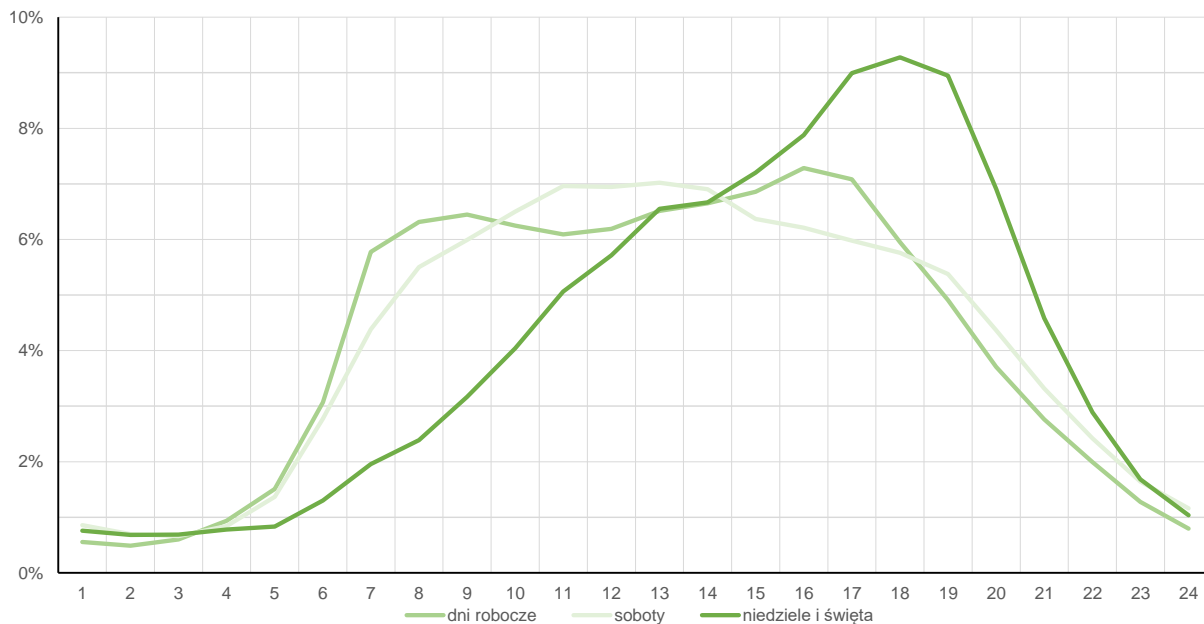
Miejscowość: Lisica
Odcinek: Kutno - Gostynin
Typ stacji: 8+1

Rok: 2023
Numer drogi: 60c
Oddział: WARSZAWA

Średni dobowy rozkład natężenia ruchu

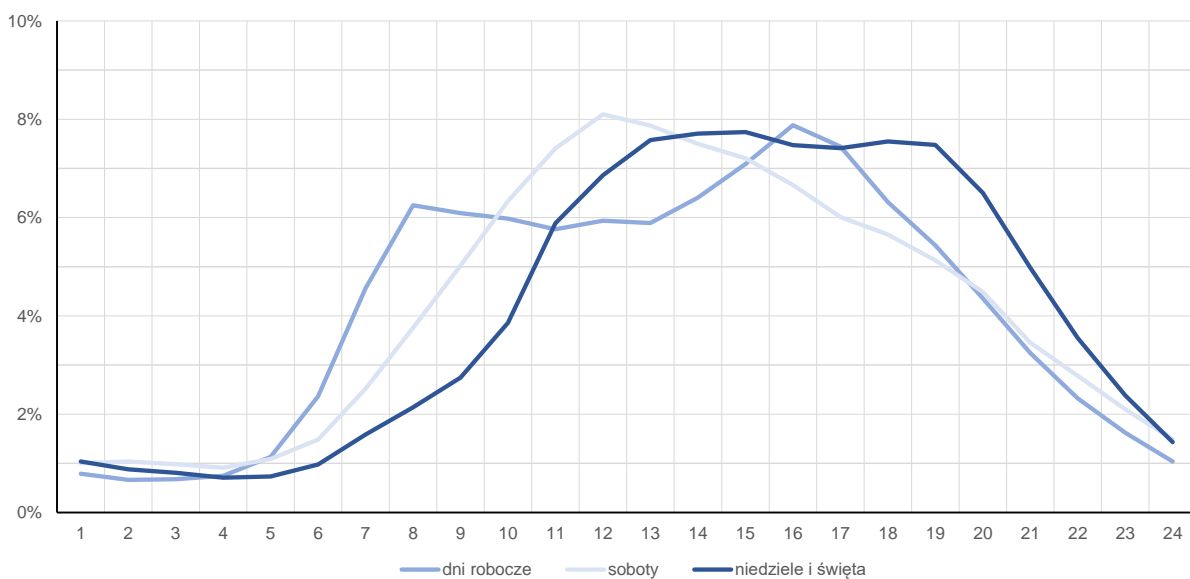
R03_12-1_14005_2023

Kierunek: Kutno



R03_12-2_14005_2023

Kierunek: Gostynin



Struktura rodzajowa ruchu wg pomiarów sprawdzających

Stacja nr 14005

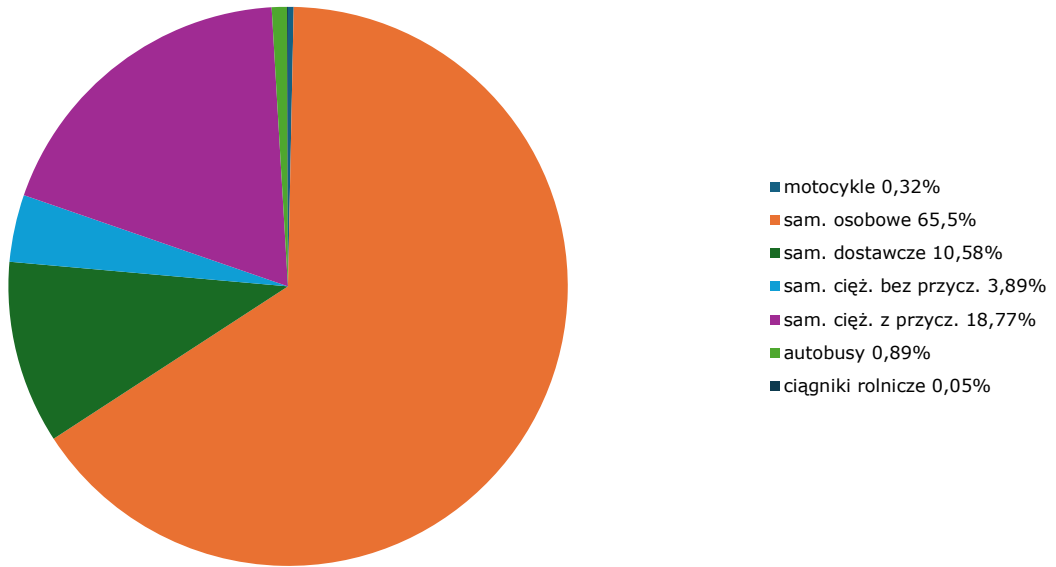


**Generalna Dyrekcja
Dróg Krajowych i Autostrad**

Miejscowość: Lisica
Odcinek: Kutno - Gostynin
Typ stacji: 8+1

Rok: 2023
Numer drogi: 60c
Oddział: WARSZAWA
R04_03_14005_2023

Rodzajowa struktura ruchu wg pomiarów sprawdzających w 2023 roku

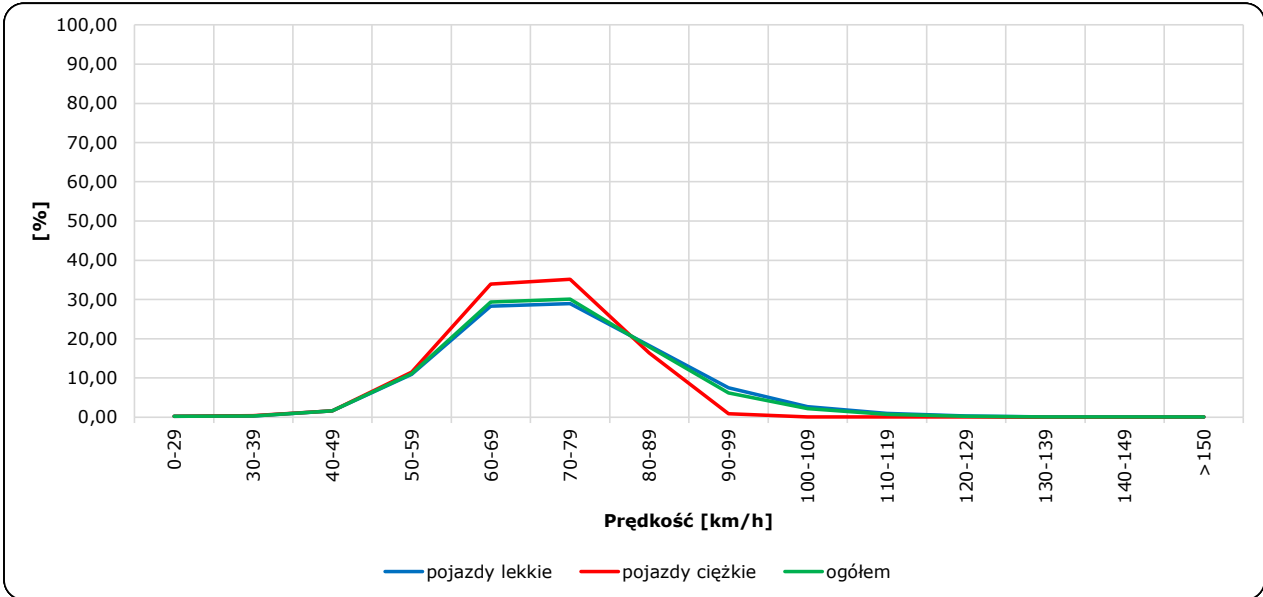


Rozkłady prędkości pojazdów samochodowych  **Generalna Dyrekcja Dróg Krajowych i Autostrad**
Stacja nr 14005

Miejscowość: Lisica **Rok:** 2023
Odcinek: Kutno - Gostynin **Numer drogi:** 60c
Typ stacji: 8+1 **Oddział:** WARSZAWA

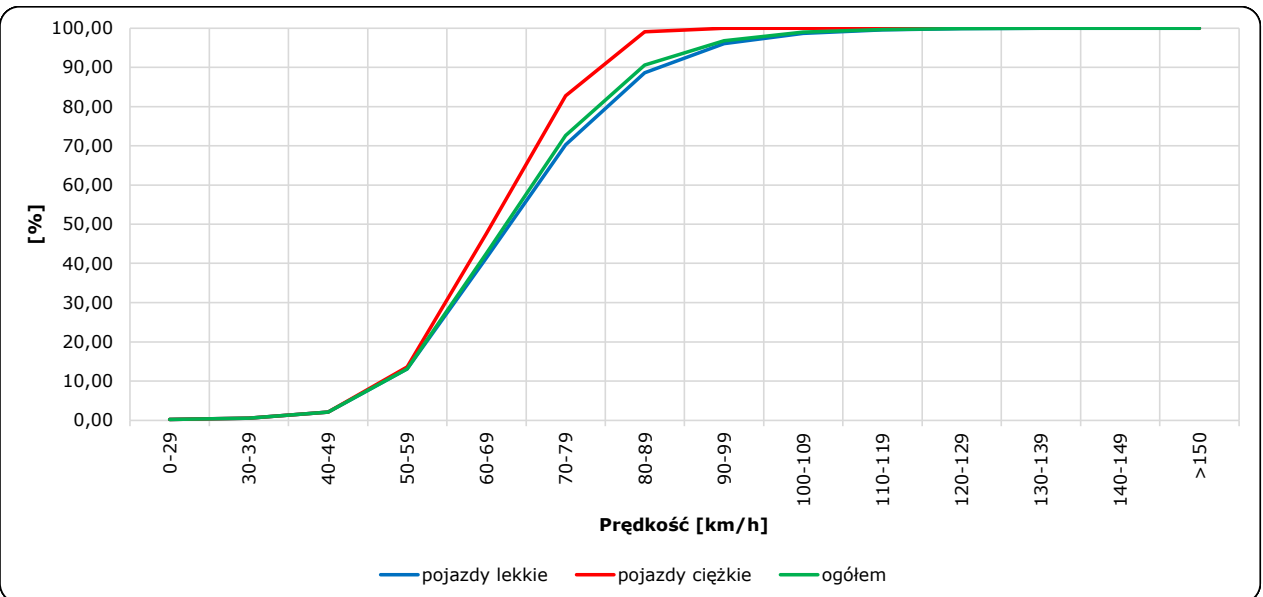
R06_02-1_14005_2023

Rozkład prędkości



R06_02-2_14005_2023

Dystrybuanta prędkości



Zestawienie 200 godzin o największym natężeniu ruchu w roku

Stacja nr 14005

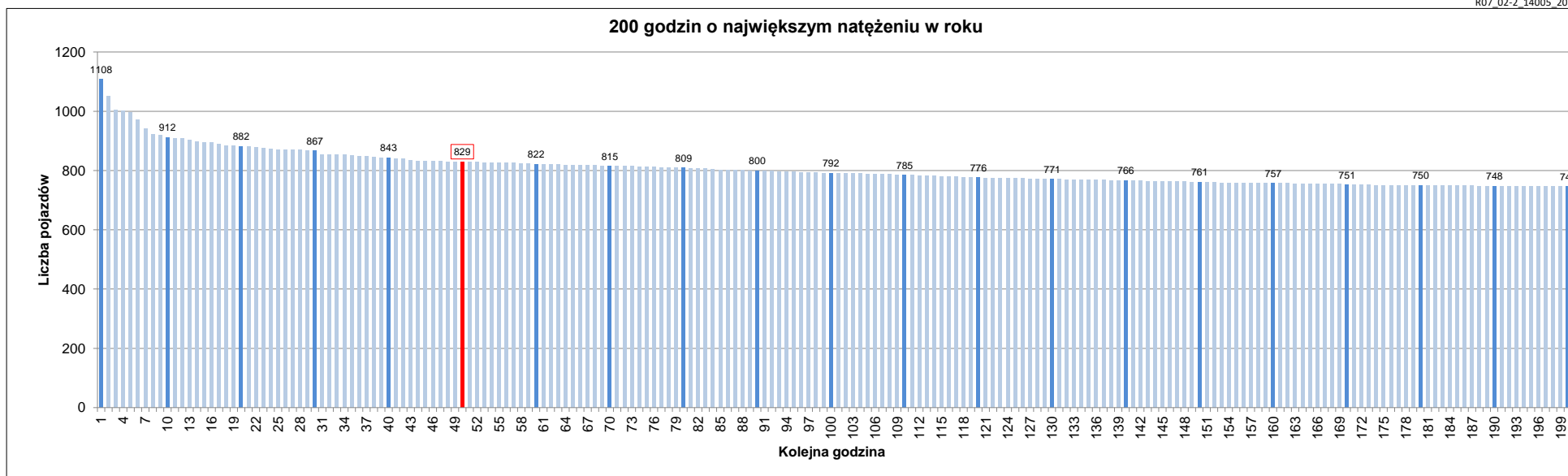


Miejscowość: Lisica
 Odcinek: Kutno - Gostynin
 Typ stacji: 8+1
 Rok: 2023
 Numer drogi: 60
 Oddział: WARSZAWA

R07_02-1_14005_2023

Udział ruchu w godzinach o największym natężeniu w roku w odniesieniu do SDRR w 2023 roku [%]																					
SDRR	1	10	20	30	40	50	60	70	80	90	100	110	120	130	140	150	160	170	180	190	200
8883	1108	912	867	843	843	829	822	815	809	800	792	785	776	771	766	761	757	751	750	748	746
Udział proc.	12%	10%	10%	9%	9%	9%	9%	9%	9%	9%	9%	9%	9%	9%	9%	9%	8%	8%	8%	8%	8%
Data	11.06.23	09.07.23	07.07.23	15.08.23	30.06.23	07.07.23	26.05.23	15.07.23	14.07.23	16.06.23	27.04.23	24.02.23	20.01.23	10.03.23	17.05.23	06.07.23	24.02.23	10.03.23	04.01.23	14.04.23	06.04.23
Nr dnia	7	7	5	2	5	5	5	6	5	5	4	5	5	5	3	4	5	5	3	5	4
Godzina	18	20	17	17	16	16	16	12	18	16	16	17	16	17	16	16	16	16	17	15	16

R07_02-2_14005_2023



Oznaczenia:
 - Wartości natężeń kolejnych 200 godzin
 - Wartości co dziesiątej wartości z posród 200 godzin
 - Wartości 50-tej godziny

SDRR: 8883 poj./dobę