

Spis Treści

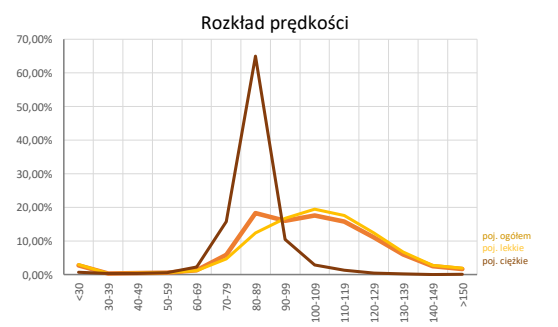
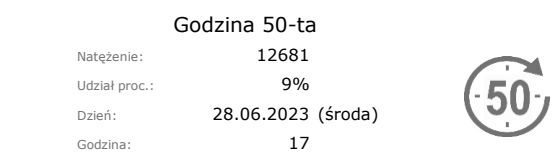
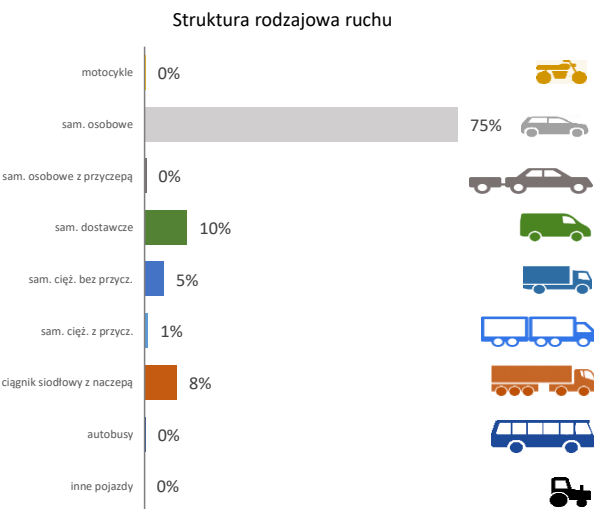
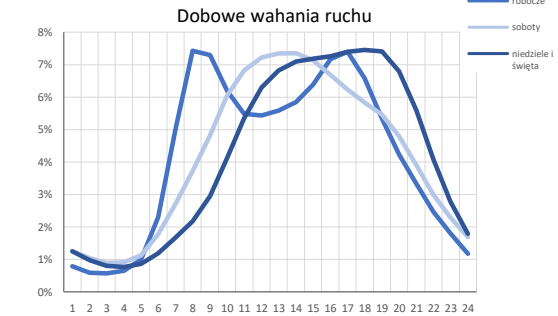
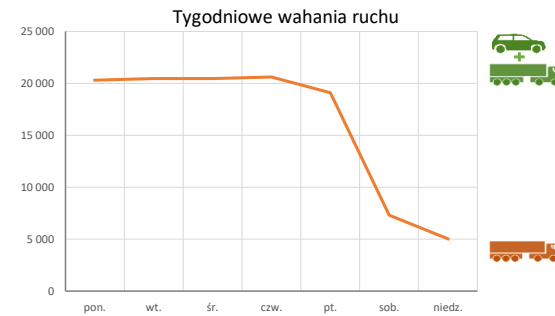
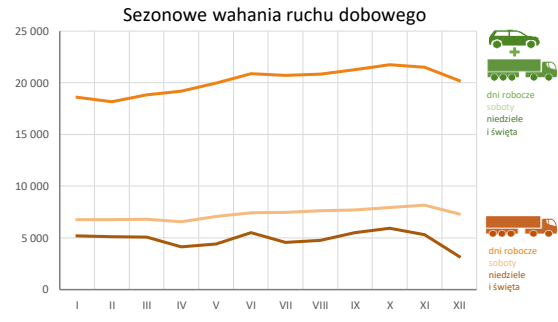
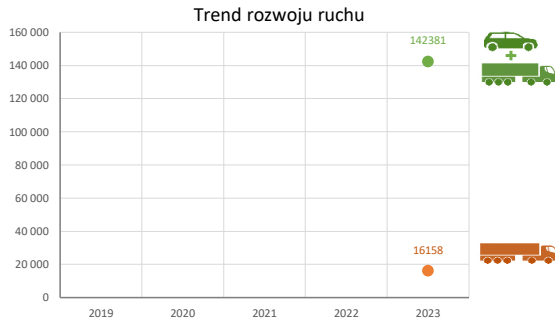
14007 - R00_01 - Karta charakterystyki stacji ciągłych pomiarów ruchu	Strona 1
14007 - R02_03 - Rozwój ruchu pojazdów ogółem dla poszczególnych stacji	Strona 2
14007 - R03_01 - Średni dobowy ruchu pojazdów ogółem w poszczególnych miesiącach i dniach tygodnia [...]	Strona 3
14007 - R03_02 - Sezonowe i tygodniowe wahania ruchu pojazdów ogółem dla danej stacji	Strona 4
14007 - R03_03 - Dobowe wahania ruchu dla wybranych dni tygodnia dla pojazdów ogółem wraz z dystrybuantą	Strona 5
14007 - R03_04 - Uśrednione dobowe rozkłady ruchu dla wybranych dni tygodnia, dla pojazdów lekkich i ciężkich	Strona 6
14007 - R03_07 - Analiza ruchu pojazdów ogółem w poszczególnych dniach tygodnia dla każdego miesiąca, w podziale na kierunki ruchu	Strona 7
14007 - R03_08 - Analiza ruchu w święta i dni okołoswiąteczne	Strona 19
14007 - R03_10 - Proporcja dobowego natężenia ruchu do SDRR, dla każdego dnia w roku, dla pojazdów ogółem	Strona 26
14007 - R03_11 - Nierównomierność kierunkowa dla każdego dnia w roku, dla pojazdów ogółem	Strona 27
14007 - R03_12 - Dobowe wahania ruchu w podziale na kierunki oraz na pojazdy ogółem	Strona 28
14007 - R04_03 - Rodzajowa struktura ruchu wg pomiarów automatycznych	Strona 29
14007 - R06_02 - Rozkład prędkości pojazdów – wykres i dystrybuanta	Strona 30
14007 - R07_02 - Zestawienie 200 godzin o największym natężeniu ruchu w roku, dla obu kierunków łącznie	Strona 31

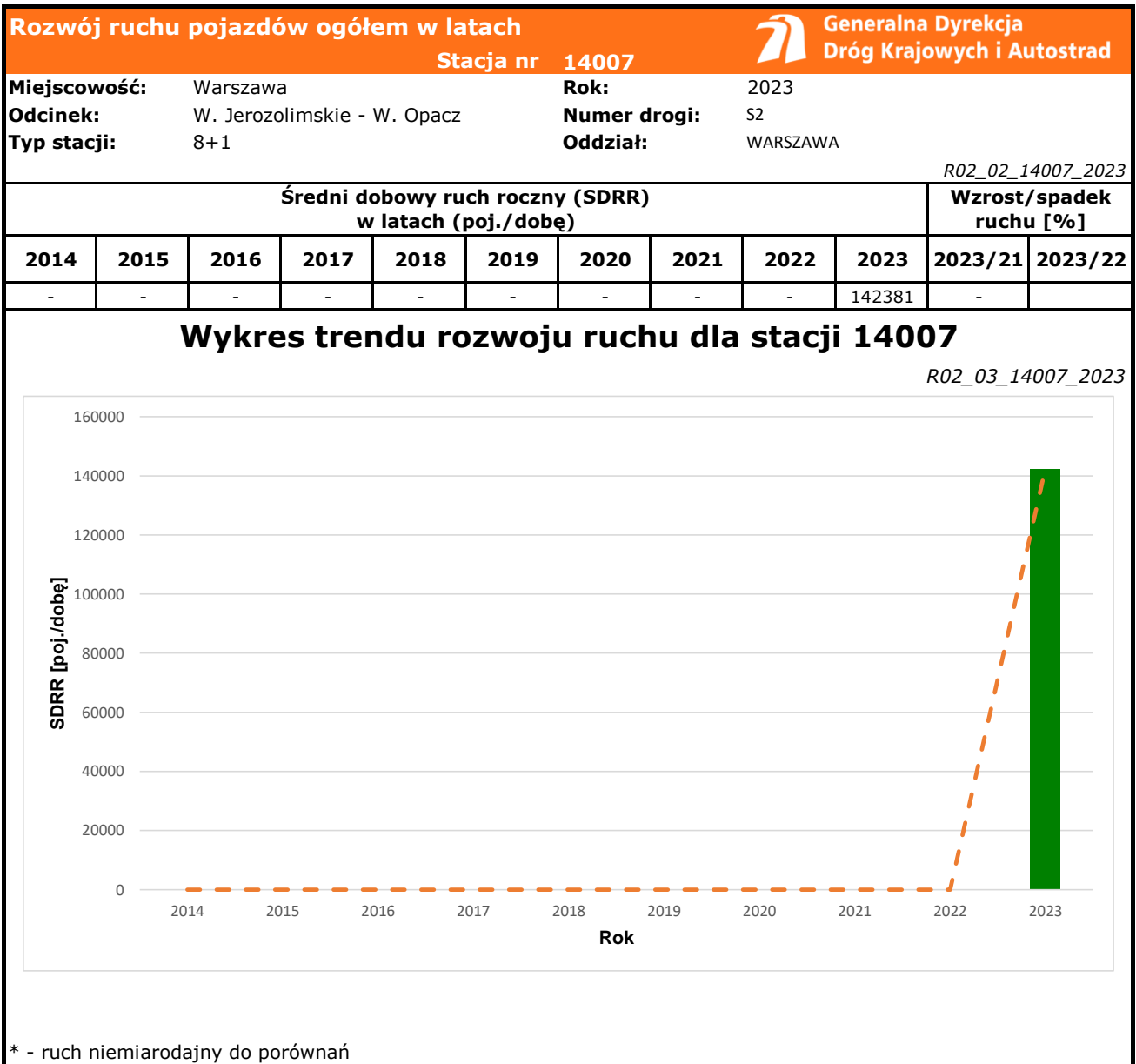
Karta charakterystyki stacji ciągłych pomiarów ruchu
Stacja nr 14007



Nr stacji: 14007
Typ stacji: 8+1
Lokalizacja: Warszawa
Numer drogi: S2
Pikietaż: 460 + 270

Stacja działa od: 2023
Charakter ruchu: G
Liczba dni w archiwizacji: 203
Procent doszacowanych godzin: 43%





Średni dobowy ruch dla poszczególnych dni tygodnia w poszczególnych miesiącach roku														
Stacja nr 14007												Rok: 2023		
Miejscowość: Warszawa												Numer drogi: S2		
Odcinek: W. Jerozolimskie - W. Opacz												Oddział: WARSZAWA		
Typ stacji: 8+1														
Ruch ogółem														
R03_01_14007_2023														
Dni tygodnia:		Styczeń	Luty	Marzec	Kwiecień	Maj	Czerwiec	Lipiec	Sierpień	Wrzesień	Październik	Listopad	Grudzień	Cały rok
1. Poniedziałki	a	144661	140277	144138	152704	156038	162162	162111	157142	160858	160960	149462	147030	153129
	b	1,075	1,087	1,070	1,131	1,122	1,094	1,095	1,039	1,061	1,077	1,064	1,134	1,086
	c	0,945	0,916	0,941	0,997	1,019	1,059	1,059	1,026	1,050	1,051	0,976	0,960	1,000
2. Wtorki	a	148092	144900	147552	156161	148645	164152	161876	164839	162127	163188	157041	154647	156102
	b	1,100	1,123	1,095	1,156	1,069	1,107	1,093	1,090	1,070	1,092	1,118	1,192	1,108
	c	0,949	0,928	0,945	1,000	0,952	1,052	1,037	1,056	1,039	1,045	1,006	0,991	1,000
3. Środy	a	150015	144853	149455	158691	163099	169226	160172	164242	165956	161839	160791	151942	158357
	b	1,114	1,123	1,109	1,175	1,173	1,142	1,082	1,086	1,095	1,083	1,144	1,172	1,124
	c	0,947	0,915	0,944	1,002	1,030	1,069	1,011	1,037	1,048	1,022	1,015	0,959	1,000
4. Czwartki	a	152480	148708	151919	158551	159951	167390	165393	168516	167538	164814	159669	155457	160032
	b	1,133	1,153	1,127	1,174	1,150	1,129	1,117	1,114	1,106	1,103	1,136	1,199	1,135
	c	0,953	0,929	0,949	0,991	0,999	1,046	1,034	1,053	1,047	1,030	0,998	0,971	1,000
5. Piątki	a	152362	146156	151788	158715	160182	157600	164920	166163	169081	167917	160728	157698	159443
	b	1,132	1,133	1,126	1,175	1,152	1,063	1,114	1,099	1,116	1,124	1,144	1,216	1,131
	c	0,956	0,917	0,952	0,995	1,005	0,988	1,034	1,042	1,060	1,053	1,008	0,989	1,000
6. Soboty	a	101731	96801	101354	105146	113879	117752	121926	126043	124367	121371	113624	107279	112606
	b	0,756	0,750	0,752	0,779	0,819	0,794	0,823	0,833	0,821	0,812	0,809	0,827	0,799
	c	0,903	0,860	0,900	0,934	1,011	1,046	1,083	1,119	1,104	1,078	1,009	0,953	1,000
7. Niedziele	a	85225	81484	84897	93732	97398	110074	112169	113396	113324	109594	91241	82136	97889
	b	0,633	0,632	0,630	0,694	0,700	0,743	0,757	0,750	0,748	0,733	0,649	0,633	0,695
	c	0,871	0,832	0,867	0,958	0,995	1,124	1,146	1,158	1,158	1,120	0,932	0,839	1,000
8. Dni robocze	a	149152	144979	149242	157189	157157	163796	162857	164380	165301	163592	157639	153848	157428
	b	1,108	1,124	1,107	1,164	1,130	1,105	1,100	1,087	1,091	1,095	1,122	1,186	1,117
	c	0,947	0,921	0,948	0,998	0,998	1,040	1,034	1,044	1,050	1,039	1,001	0,977	1,000
9. Święta	a	-	-	-	82213	82767	95568	-	113875	-	-	99651	75230	-
	b	-	-	-	0,609	0,595	0,645	-	0,753	-	-	0,709	0,580	-
	c	-	-	-	-	-	-	-	-	-	-	-	-	-
10. Niedziele i święta	a	85225	81484	84897	89892	92521	107172	112169	113492	113324	109594	94044	80163	96998
	b	0,633	0,632	0,630	0,666	0,665	0,723	0,757	0,750	0,748	0,733	0,669	0,618	0,688
	c	0,879	0,840	0,875	0,927	0,954	1,105	1,156	1,170	1,168	1,130	0,970	0,826	1,000
11. Wszystkie dni	a	133509	129026	133015	139980	142045	149350	149795	151491	151893	149955	142194	136317	142381
	b	1,000	1,000	1,000	1,000	1,000	1,000	1,000	1,000	1,000	1,000	1,000	1,000	1,000
	c	0,938	0,906	0,934	0,983	0,998	1,049	1,052	1,064	1,067	1,053	0,999	0,957	1,000

Legenda:
a = średni dobowy ruch danego dnia (dni) tygodnia
b = $\frac{\text{średni dobowy ruch danego dnia (dni) tygodnia w miesiącu}}{\text{średni dobowy ruch we wszystkie dni miesiąca}}$
c = $\frac{\text{średni dobowy ruch danego dnia (dni) tygodnia w miesiącu}}{\text{średni dobowy ruch danego dnia (dni) tygodnia w roku}}$

Sezonowe i tygodniowe wahania ruchu dobowego pojazdów ogółem w latach



Stacja nr 14007

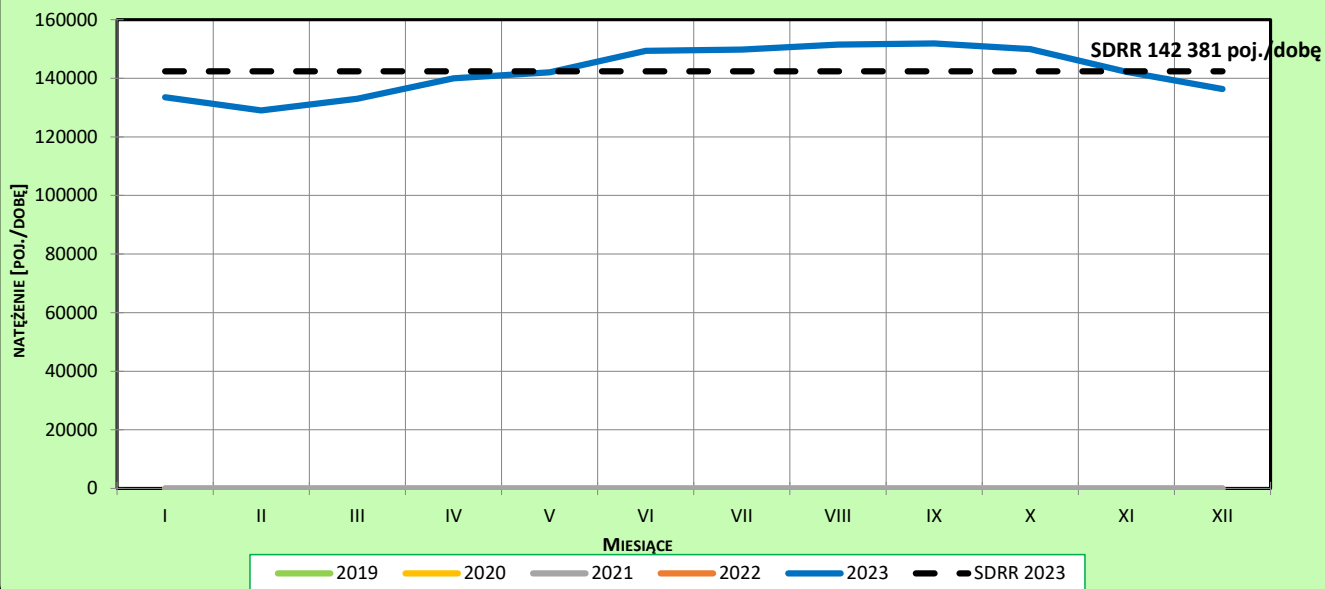
Miejscowość: Warszawa
Odcinek: W. Jerozolimskie - W. Opacz
Typ stacji: 8+1

Rok: 2023
Numer drogi: S2
Oddział: WARSZAWA

Ruch ogółem

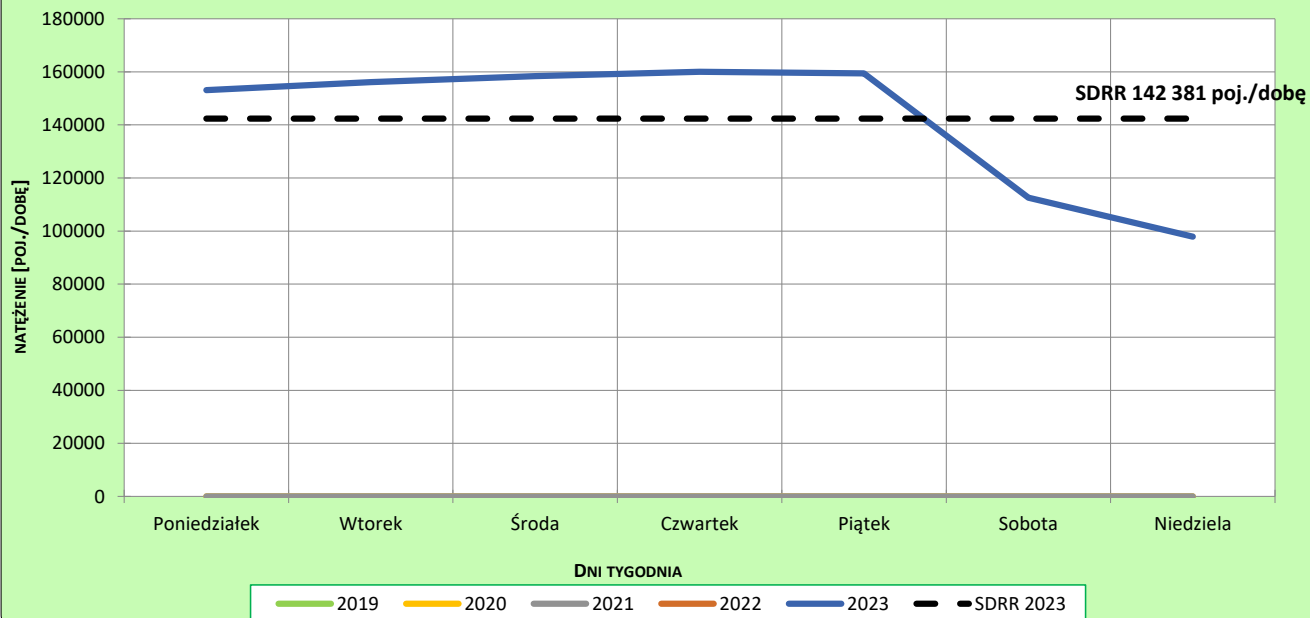
R03_02-1_14007_2023

Sezonowe wahania ruchu dobowego



R03_02-2_14007_2023

Tygodniowe wahania ruchu dobowego



Dobowe wahania ruchu pojazdów ogółem



Generalna Dyrekcja
Dróg Krajowych i Autostrad

Stacja nr 14007

Miejscowość: Warszawa

Rok: 2023

Odcinek: W. Jerozolimskie - W. Opacz

Numer drogi: S2

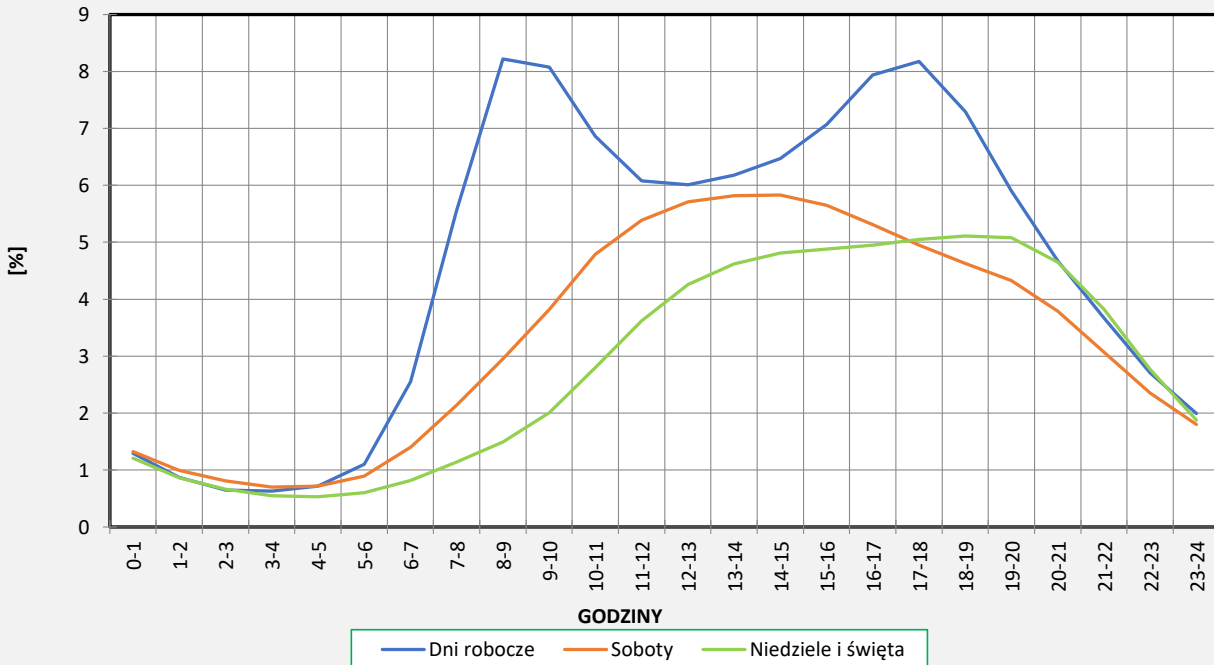
Typ stacji: 8+1

Oddział: WARSZAWA

Ruch ogółem

R03_03-1_14007_2023

Dobowe wahania ruchu



R03_03-2_14007_2023

Dystrybuanta dobowych wahań ruchu



Uśrednione dobowe rozkłady ruchu dla wybranych dni tygodnia, dla pojazdów lekkich i ciężkich



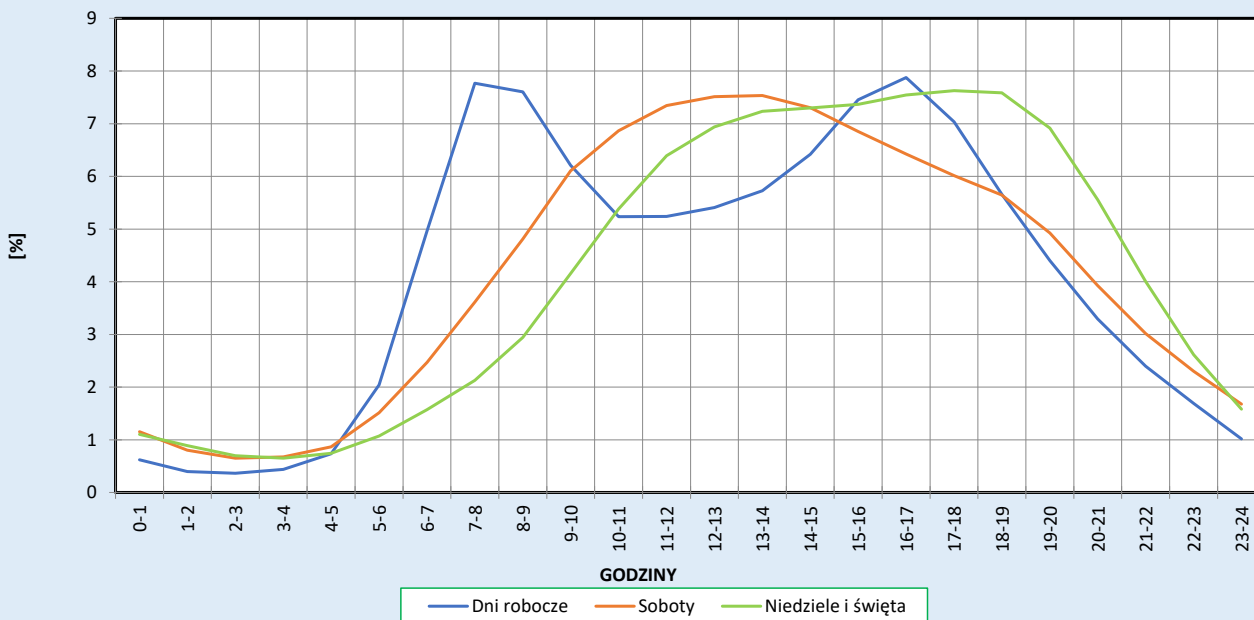
Stacja nr 14007

Miejscowość: Warszawa
Odcinek: W. Jerozolimskie - W. Opacz
Typ stacji: 8+1

Rok: 2023
Numer drogi: S2
Oddział: WARSZAWA

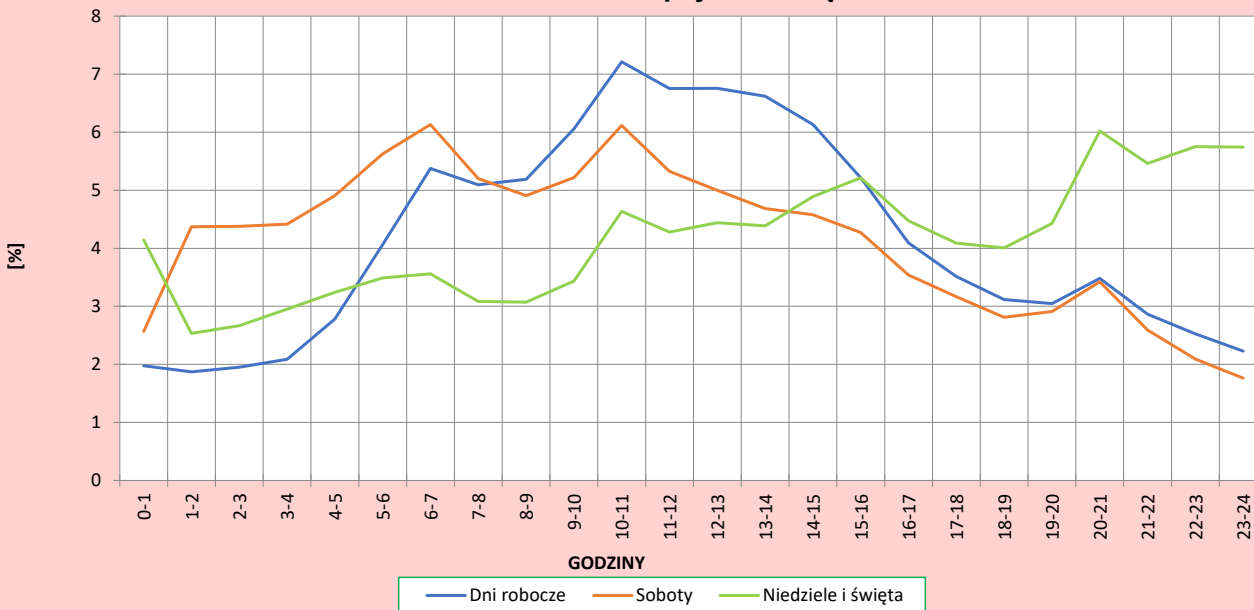
R03_04-1_14007_2023

Dobowe wahania ruchu pojazdów lekkich



R03_04-2_14007_2023

Dobowe wahania ruchu pojazdów ciężkich



Analiza ruchu pojazdów ogółem w poszczególnych dniach tygodnia dla każdego miesiąca, w podziale na kierunki ruchu



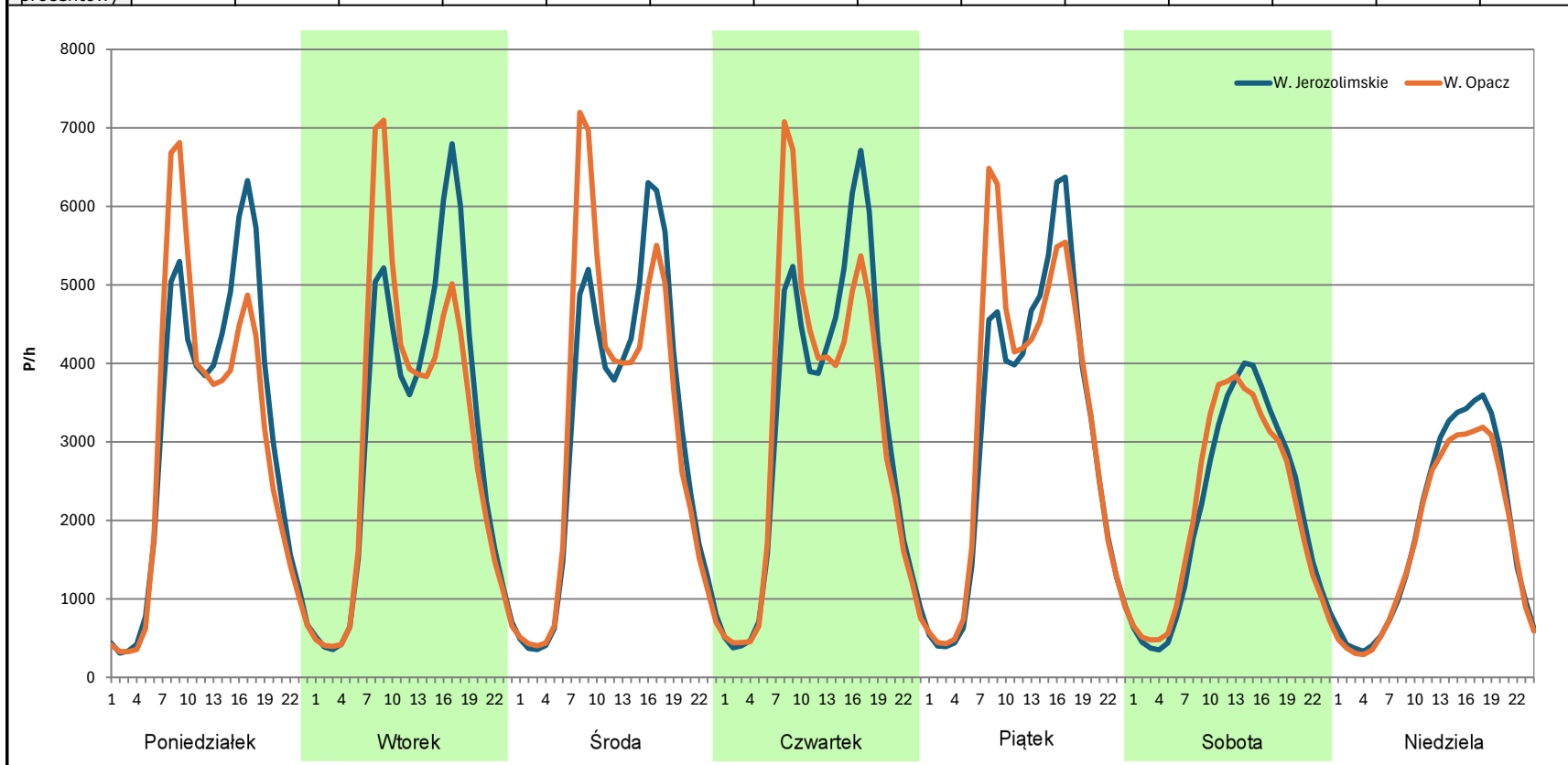
Stacja nr 14007

Miejscowość: Warszawa
Odcinek: W. Jerozolimskie - W. Opacz
Typ stacji: 8+1
Miesiąc: Styczeń

Rok: 2023
Numer drogi: S2
Oddział: WARSZAWA

R03_07-1_14007_2023

Dzień tygodnia	Poniedziałek		Wtorek		Środa		Czwartek		Piątek		Sobota		Niedziela	
	W. Jerozolimskie	W. Opacz	W. Jerozolimskie	W. Opacz	W. Jerozolimskie	W. Opacz	W. Jerozolimskie	W. Opacz	W. Jerozolimskie	W. Opacz	W. Jerozolimskie	W. Opacz	W. Jerozolimskie	W. Opacz
SDR	73828	70837	74953	73137	74210	75804	76568	75914	74592	77767	50663	51065	44072	41148
Razem	144665		148090		150014		152482		152359		101728		85220	
Podział procentowy	51,03%	48,97%	50,61%	49,39%	49,47%	50,53%	50,21%	49,79%	48,96%	51,04%	49,80%	50,20%	51,72%	48,28%



Analiza ruchu pojazdów ogółem w poszczególnych dniach tygodnia dla każdego miesiąca, w podziale na kierunki ruchu



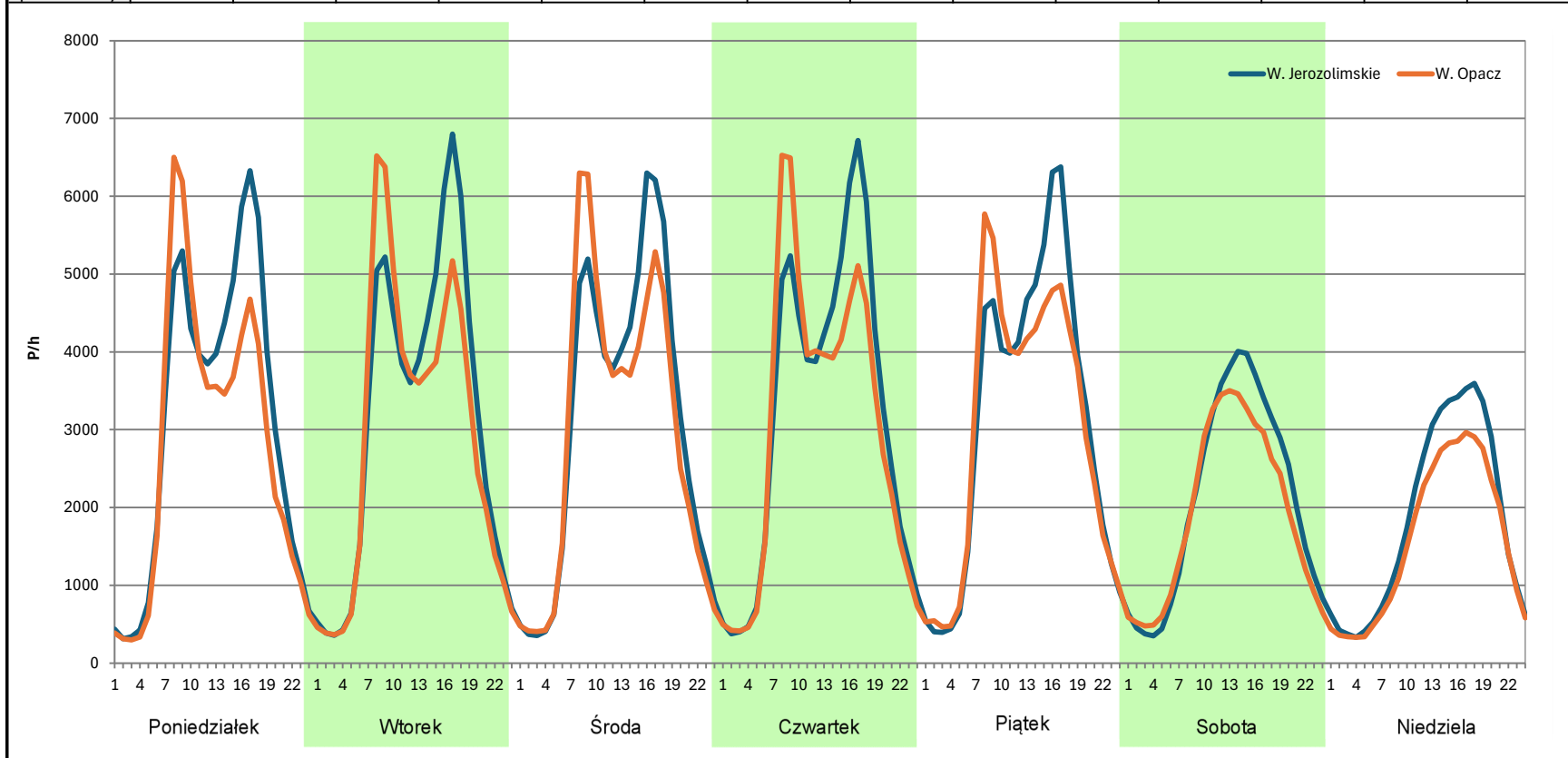
Stacja nr 14007

Miejscowość: Warszawa
Odcinek: W. Jerozolimskie - W. Opacz
Typ stacji: 8+1
Miesiąc: Luty

Rok: 2023
Numer drogi: S2
Oddział: WARSZAWA

R03_07-1_14007_2023

Dzień tygodnia	Poniedziałek		Wtorek		Środa		Czwartek		Piątek		Sobota		Niedziela	
	W. Jerozolimskie	W. Opacz	W. Jerozolimskie	W. Opacz	W. Jerozolimskie	W. Opacz	W. Jerozolimskie	W. Opacz	W. Jerozolimskie	W. Opacz	W. Jerozolimskie	W. Opacz	W. Jerozolimskie	W. Opacz
SDR	73828	66452	74953	69952	74210	70646	76568	72138	74592	71564	50663	46137	44072	37407
Razem	140280		144905		144856		148706		146156		96800		81479	
Podział procentowy	52,63%	47,37%	51,73%	48,27%	51,23%	48,77%	51,49%	48,51%	51,04%	48,96%	52,34%	47,66%	54,09%	45,91%



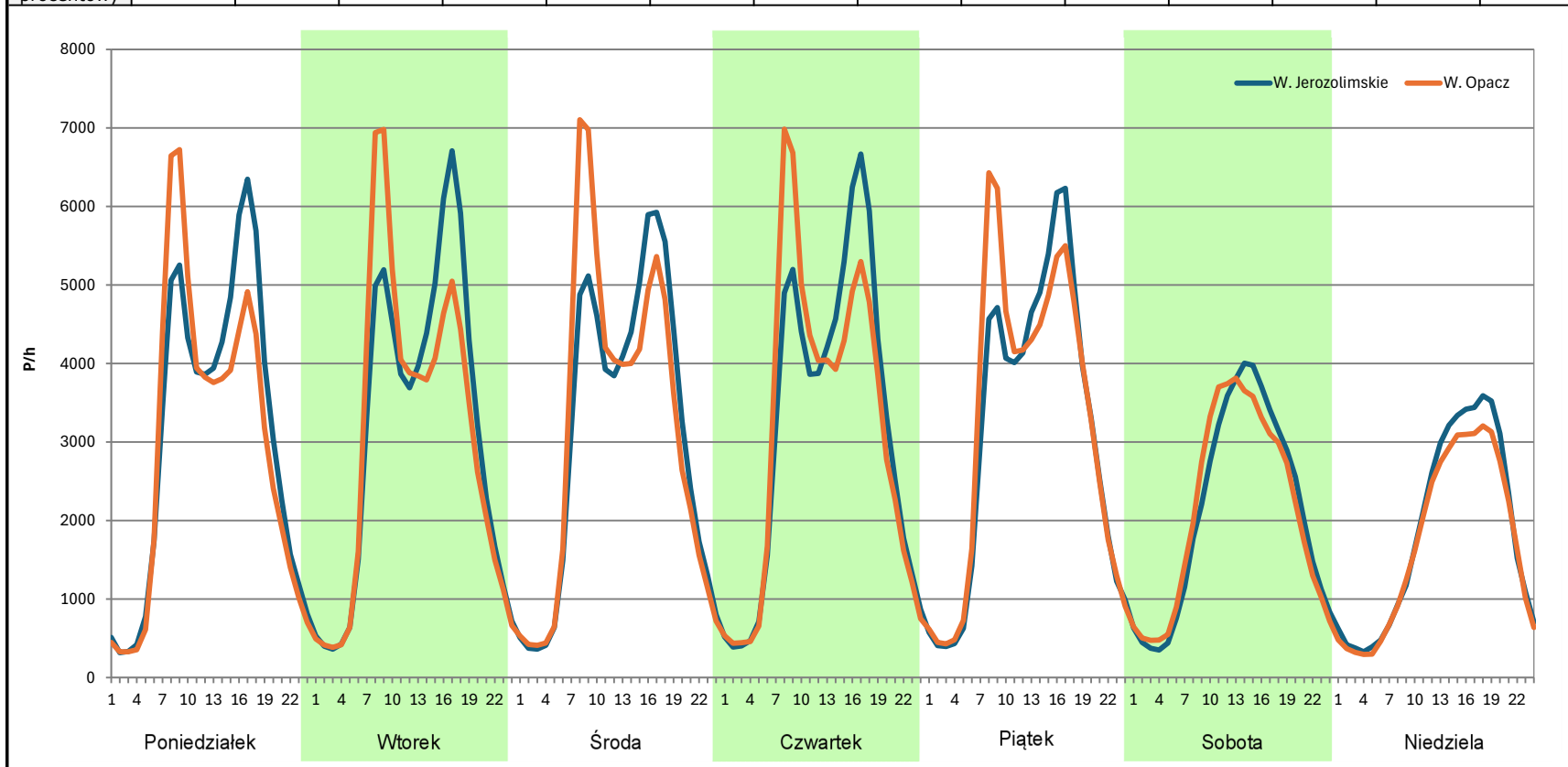
Analiza ruchu pojazdów ogółem w poszczególnych dniach tygodnia dla każdego miesiąca, w podziale na kierunki ruchu



Stacja nr 14007

Miejscowość: Warszawa **Rok:** 2023
Odcinek: W. Jerozolimskie - W. Opacz **Numer drogi:** S2
Typ stacji: 8+1 **Oddział:** WARSZAWA
Miesiąc: Marzec R03_07-1_14007_2023

Dzień tygodnia	Poniedziałek		Wtorek		Środa		Czwartek		Piątek		Sobota		Niedziela	
	W. Jerozolimskie	W. Opacz	W. Jerozolimskie	W. Opacz	W. Jerozolimskie	W. Opacz	W. Jerozolimskie	W. Opacz	W. Jerozolimskie	W. Opacz	W. Jerozolimskie	W. Opacz	W. Jerozolimskie	W. Opacz
SDR	73827	70313	74955	72600	74213	75243	76568	75349	74594	77195	50666	50689	44064	40833
Razem	144140		147555		149456		151917		151789		101355		84897	
Podział procentowy	51,22%	48,78%	50,80%	49,20%	49,66%	50,34%	50,40%	49,60%	49,14%	50,86%	49,99%	50,01%	51,90%	48,10%



Analiza ruchu pojazdów ogółem w poszczególnych dniach tygodnia dla każdego miesiąca, w podziale na kierunki ruchu



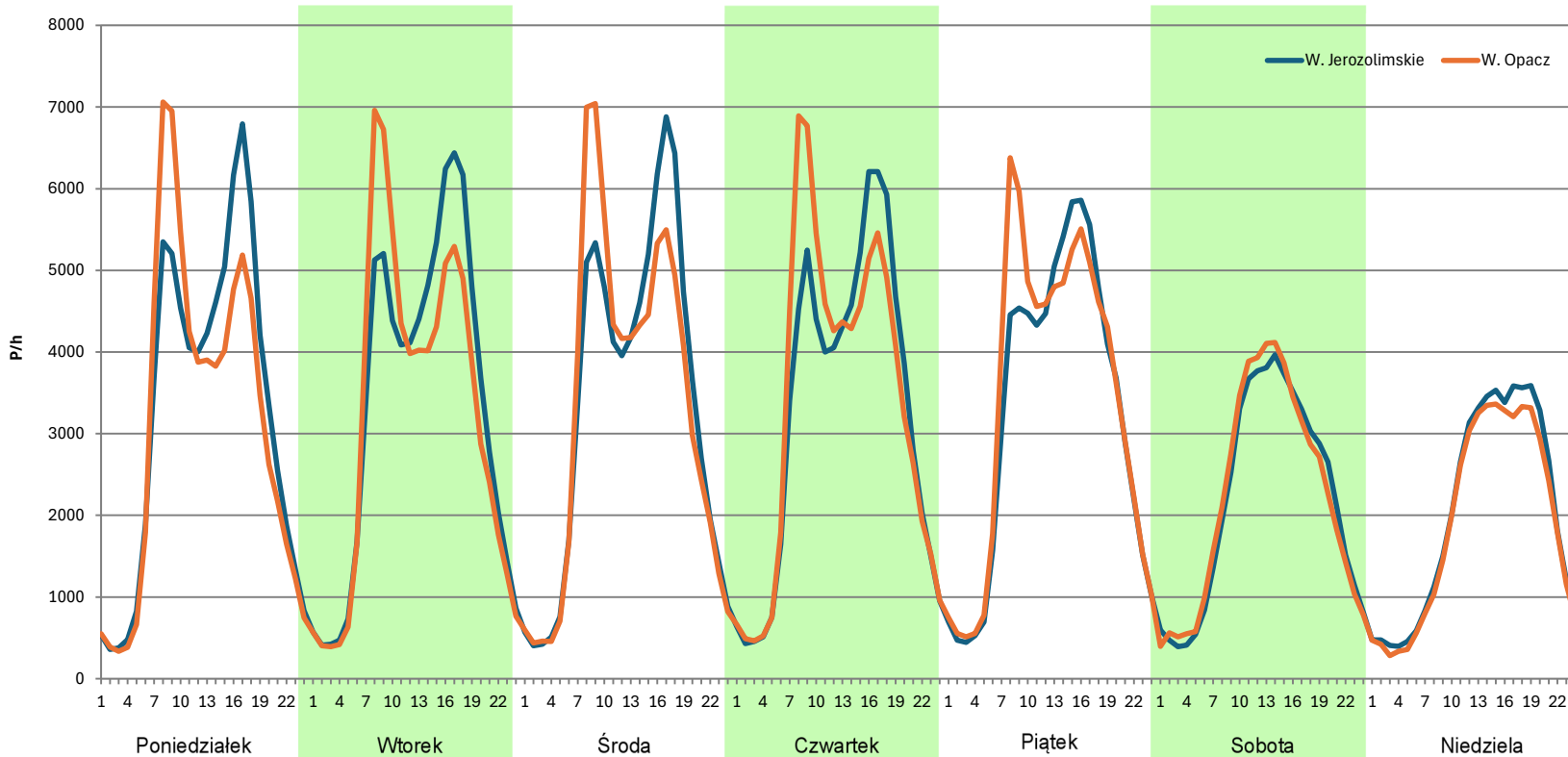
Stacja nr 14007

Miejscowość: Warszawa
Odcinek: W. Jerozolimskie - W. Opacz
Typ stacji: 8+1
Miesiąc: Kwiecień

Rok: 2023
Numer drogi: S2
Oddział: WARSZAWA

R03_07-1_14007_2023

Dzień tygodnia	Poniedziałek		Wtorek		Środa		Czwartek		Piątek		Sobota		Niedziela	
	W. Jerozolimskie	W. Opacz	W. Jerozolimskie	W. Opacz	W. Jerozolimskie	W. Opacz	W. Jerozolimskie	W. Opacz	W. Jerozolimskie	W. Opacz	W. Jerozolimskie	W. Opacz	W. Jerozolimskie	W. Opacz
SDR	78135	74565	79606	76554	79882	78811	78336	80215	77609	81107	52257	52892	48217	45517
Razem	152700		156160		158693		158551		158716		105149		93734	
Podział procentowy	51,17%	48,83%	50,98%	49,02%	50,34%	49,66%	49,41%	50,59%	48,90%	51,10%	49,70%	50,30%	51,44%	48,56%



Analiza ruchu pojazdów ogółem w poszczególnych dniach tygodnia dla każdego miesiąca, w podziale na kierunki ruchu



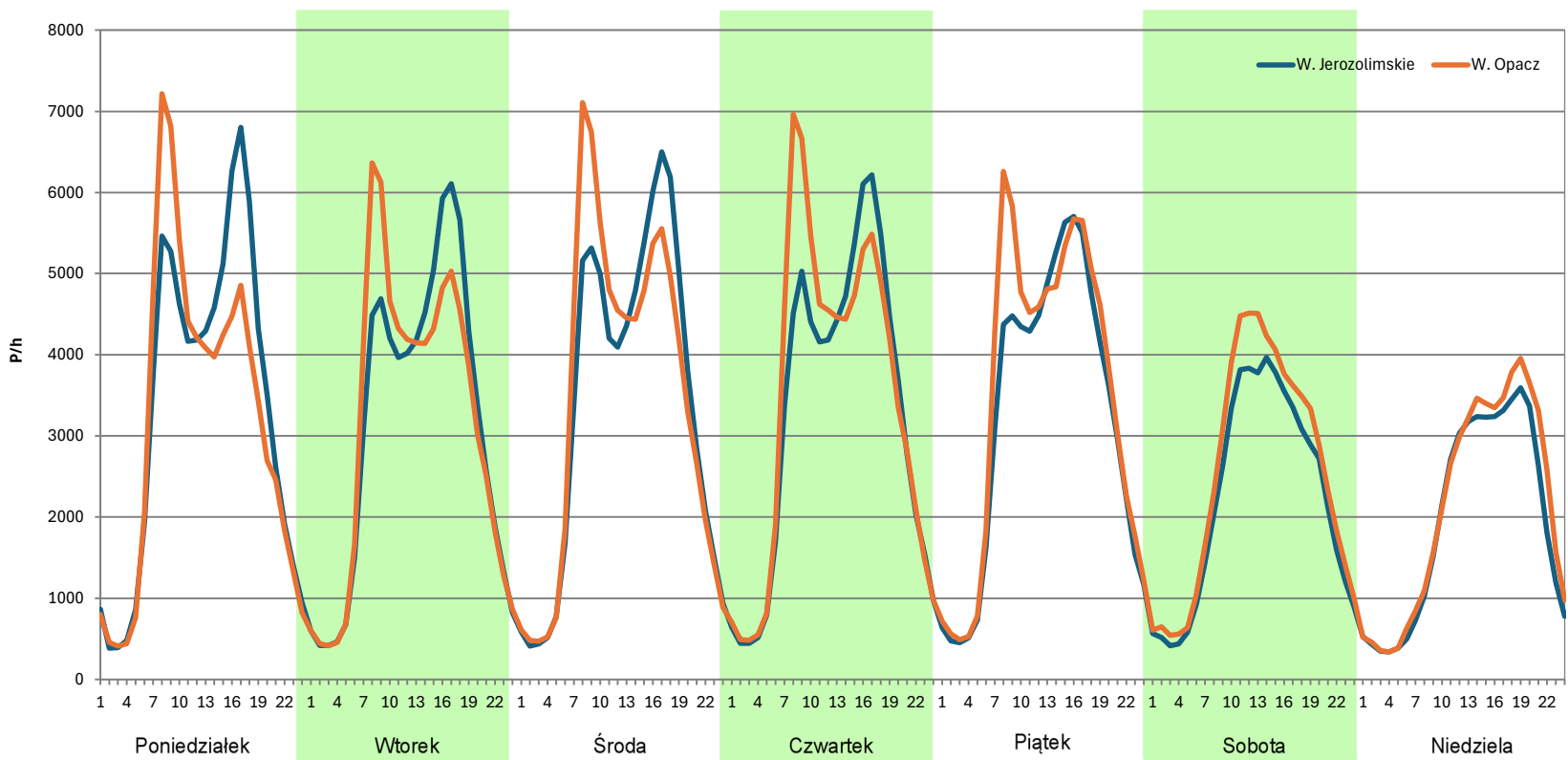
Stacja nr 14007

Miejscowość: Warszawa
Odcinek: W. Jerozolimskie - W. Opacz
Typ stacji: 8+1
Miesiąc: Maj

Rok: 2023
Numer drogi: S2
Oddział: WARSZAWA

R03_07-1_14007_2023

Dzień tygodnia	Poniedziałek		Wtorek		Środa		Czwartek		Piątek		Sobota		Niedziela	
Kierunek	W. Jerozolimskie	W. Opacz	W. Jerozolimskie	W. Opacz	W. Jerozolimskie	W. Opacz	W. Jerozolimskie	W. Opacz	W. Jerozolimskie	W. Opacz	W. Jerozolimskie	W. Opacz	W. Jerozolimskie	W. Opacz
SDR	79996	76042	74219	74426	80983	82114	77974	81980	76901	83282	53457	60416	46718	50675
Razem	156038		148645		163097		159954		160183		113873		97393	
Podział procentowy	51,27%	48,73%	49,93%	50,07%	49,65%	50,35%	48,75%	51,25%	48,01%	51,99%	46,94%	53,06%	47,97%	52,03%



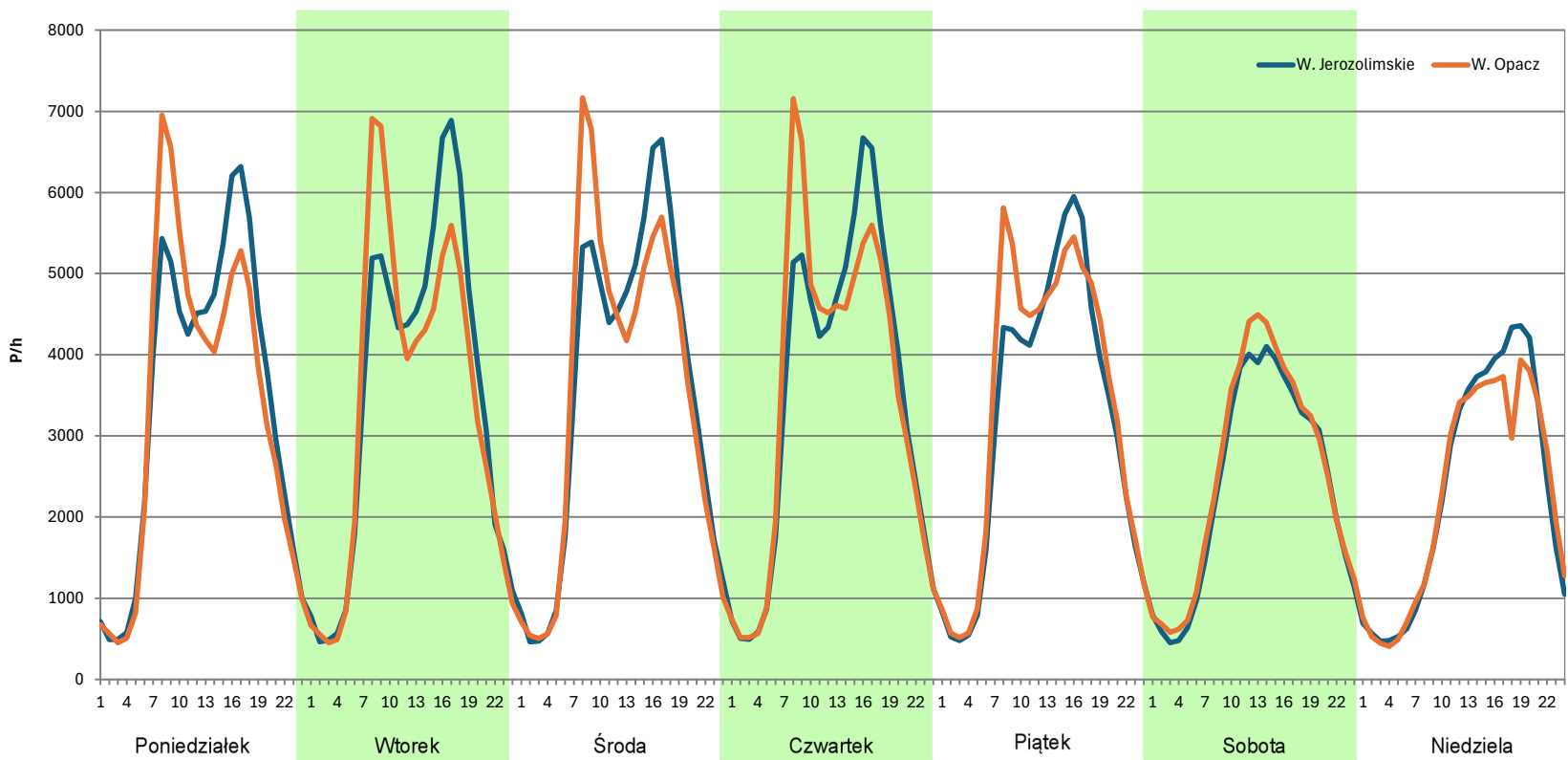
Analiza ruchu pojazdów ogółem w poszczególnych dniach tygodnia dla każdego miesiąca, w podziale na kierunki ruchu



Stacja nr 14007

Miejscowość: Warszawa
Odcinek: W. Jerozolimskie - W. Opacz
Typ stacji: 8+1
Miesiąc: Czerwiec
Rok: 2023
Numer drogi: S2
Oddział: WARSZAWA
 R03_07-1_14007_2023

Dzień tygodnia	Poniedziałek		Wtorek		Środa		Czwartek		Piątek		Sobota		Niedziela	
	W. Jerozolimskie	W. Opacz	W. Jerozolimskie	W. Opacz	W. Jerozolimskie	W. Opacz	W. Jerozolimskie	W. Opacz	W. Jerozolimskie	W. Opacz	W. Jerozolimskie	W. Opacz	W. Jerozolimskie	W. Opacz
SDR	82311	79849	83544	80605	84942	84282	83578	83813	76741	80857	57324	60424	55926	54146
Razem	162160		164149		169224		167391		157598		117748		110072	
Podział procentowy	50,76%	49,24%	50,90%	49,10%	50,20%	49,80%	49,93%	50,07%	48,69%	51,31%	48,68%	51,32%	50,81%	49,19%



Analiza ruchu pojazdów ogółem w poszczególnych dniach tygodnia dla każdego miesiąca, w podziale na kierunki ruchu



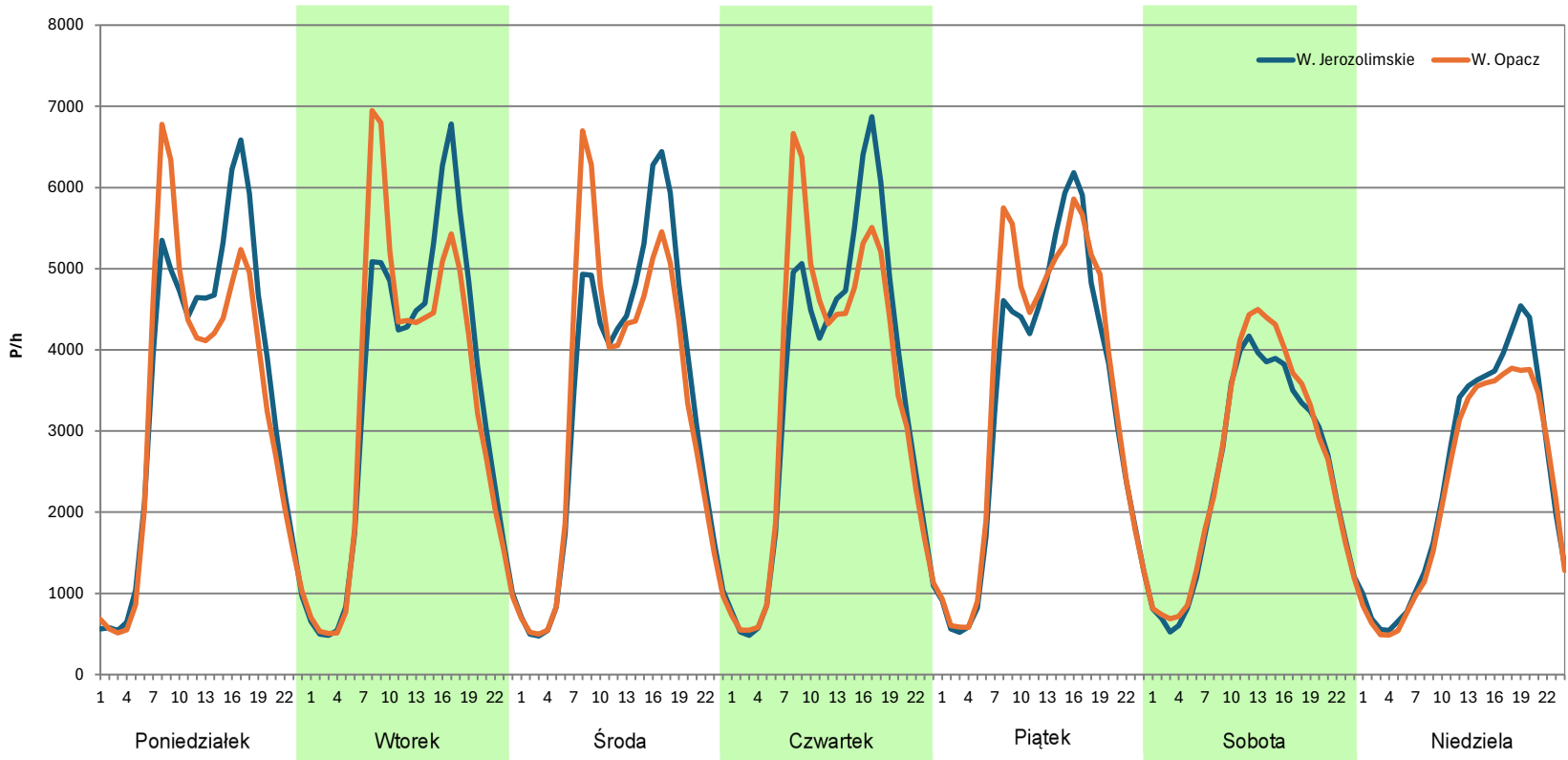
Stacja nr 14007

Miejscowość: Warszawa
Odcinek: W. Jerozolimskie - W. Opacz
Typ stacji: 8+1
Miesiąc: Lipiec

Rok: 2023
Numer drogi: S2
Oddział: WARSZAWA

R03_07-1_14007_2023

Dzień tygodnia	Poniedziałek		Wtorek		Środa		Czwartek		Piątek		Sobota		Niedziela	
	W. Jerozolimskie	W. Opacz	W. Jerozolimskie	W. Opacz	W. Jerozolimskie	W. Opacz	W. Jerozolimskie	W. Opacz	W. Jerozolimskie	W. Opacz	W. Jerozolimskie	W. Opacz	W. Jerozolimskie	W. Opacz
SDR	83341	78768	81582	80295	80771	79401	83170	82225	80414	84503	59537	62389	58006	54163
Razem	162109		161877		160172		165395		164917		121926		112169	
Podział procentowy	51,41%	48,59%	50,40%	49,60%	50,43%	49,57%	50,29%	49,71%	48,76%	51,24%	48,83%	51,17%	51,71%	48,29%



Analiza ruchu pojazdów ogółem w poszczególnych dniach tygodnia dla każdego miesiąca, w podziale na kierunki ruchu



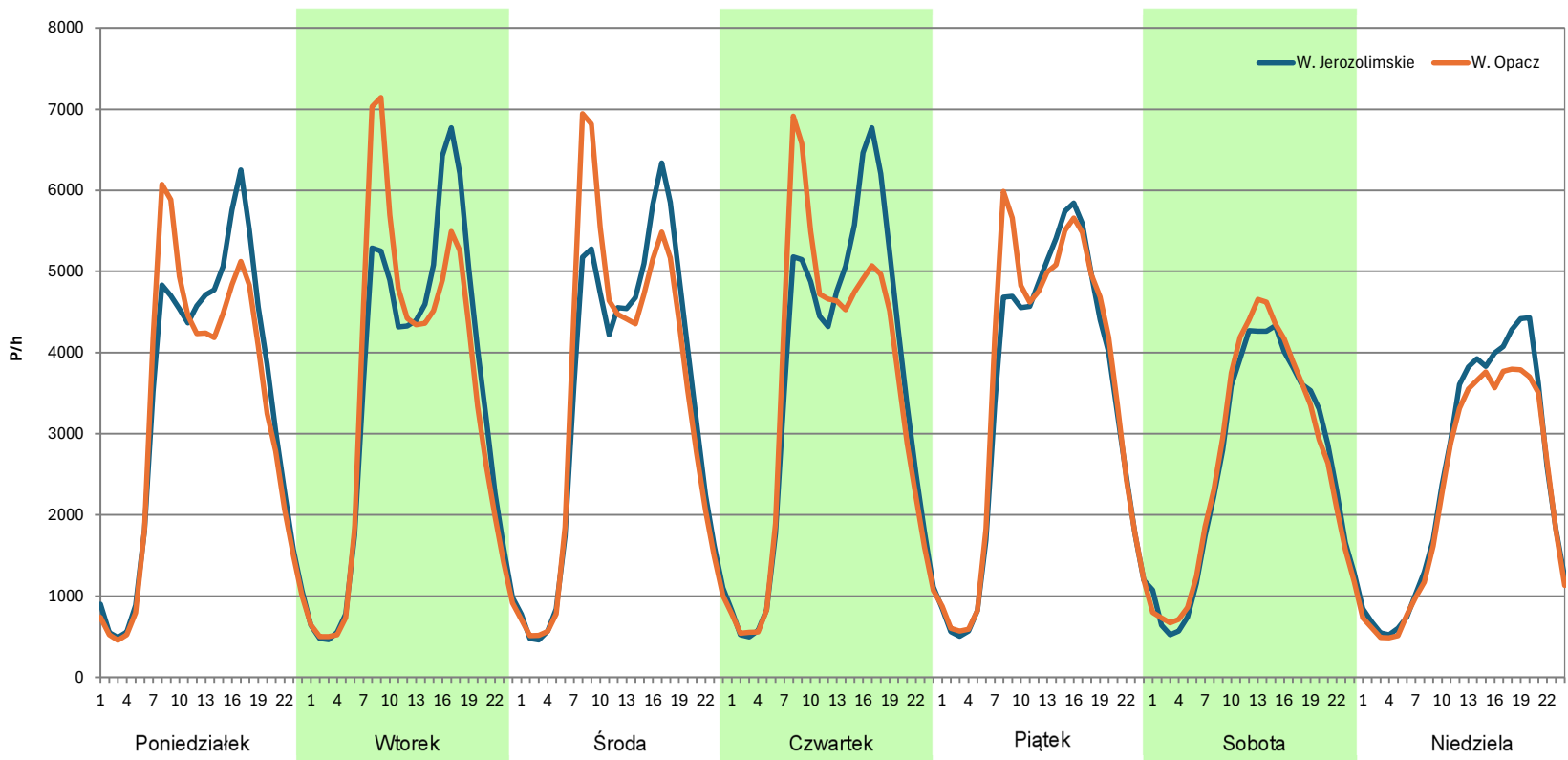
Stacja nr 14007

Miejscowość: Warszawa
Odcinek: W. Jerozolimskie - W. Opacz
Typ stacji: 8+1
Miesiąc: Sierpień

Rok: 2023
Numer drogi: S2
Oddział: WARSZAWA

R03_07-1_14007_2023

Dzień tygodnia	Poniedziałek		Wtorek		Środa		Czwartek		Piątek		Sobota		Niedziela	
	W. Jerozolimskie	W. Opacz	W. Jerozolimskie	W. Opacz	W. Jerozolimskie	W. Opacz	W. Jerozolimskie	W. Opacz	W. Jerozolimskie	W. Opacz	W. Jerozolimskie	W. Opacz	W. Jerozolimskie	W. Opacz
SDR	80149	76996	82981	81856	81849	82395	85656	82857	81516	84651	62510	63536	58879	54516
Razem	157145		164837		164244		168513		166167		126046		113395	
Podział procentowy	51,00%	49,00%	50,34%	49,66%	49,83%	50,17%	50,83%	49,17%	49,06%	50,94%	49,59%	50,41%	51,92%	48,08%



Analiza ruchu pojazdów ogółem w poszczególnych dniach tygodnia dla każdego miesiąca, w podziale na kierunki ruchu



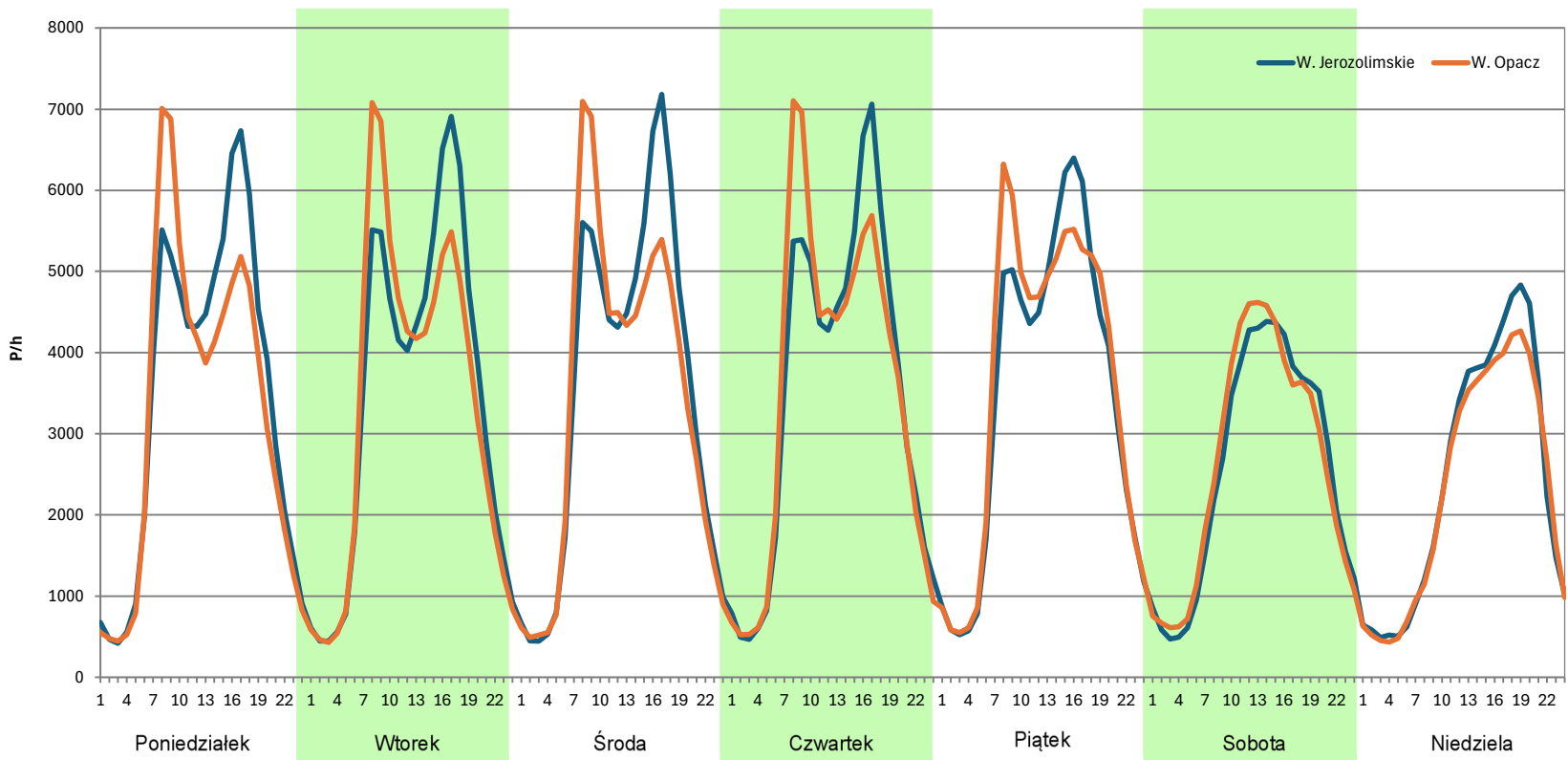
Stacja nr 14007

Miejscowość: Warszawa
Odcinek: W. Jerozolimskie - W. Opacz
Typ stacji: 8+1
Miesiąc: Wrzesień

Rok: 2023
Numer drogi: S2
Oddział: WARSZAWA

R03_07-1_14007_2023

Dzień tygodnia	Poniedziałek		Wtorek		Środa		Czwartek		Piątek		Sobota		Niedziela	
	W. Jerozolimskie	W. Opacz	W. Jerozolimskie	W. Opacz	W. Jerozolimskie	W. Opacz	W. Jerozolimskie	W. Opacz	W. Jerozolimskie	W. Opacz	W. Jerozolimskie	W. Opacz	W. Jerozolimskie	W. Opacz
SDR	82755	78098	82323	79803	84503	81454	83858	83678	83201	85880	61619	62746	58053	55268
Razem	160853		162126		165957		167536		169081		124365		113321	
Podział procentowy	51,45%	48,55%	50,78%	49,22%	50,92%	49,08%	50,05%	49,95%	49,21%	50,79%	49,55%	50,45%	51,23%	48,77%



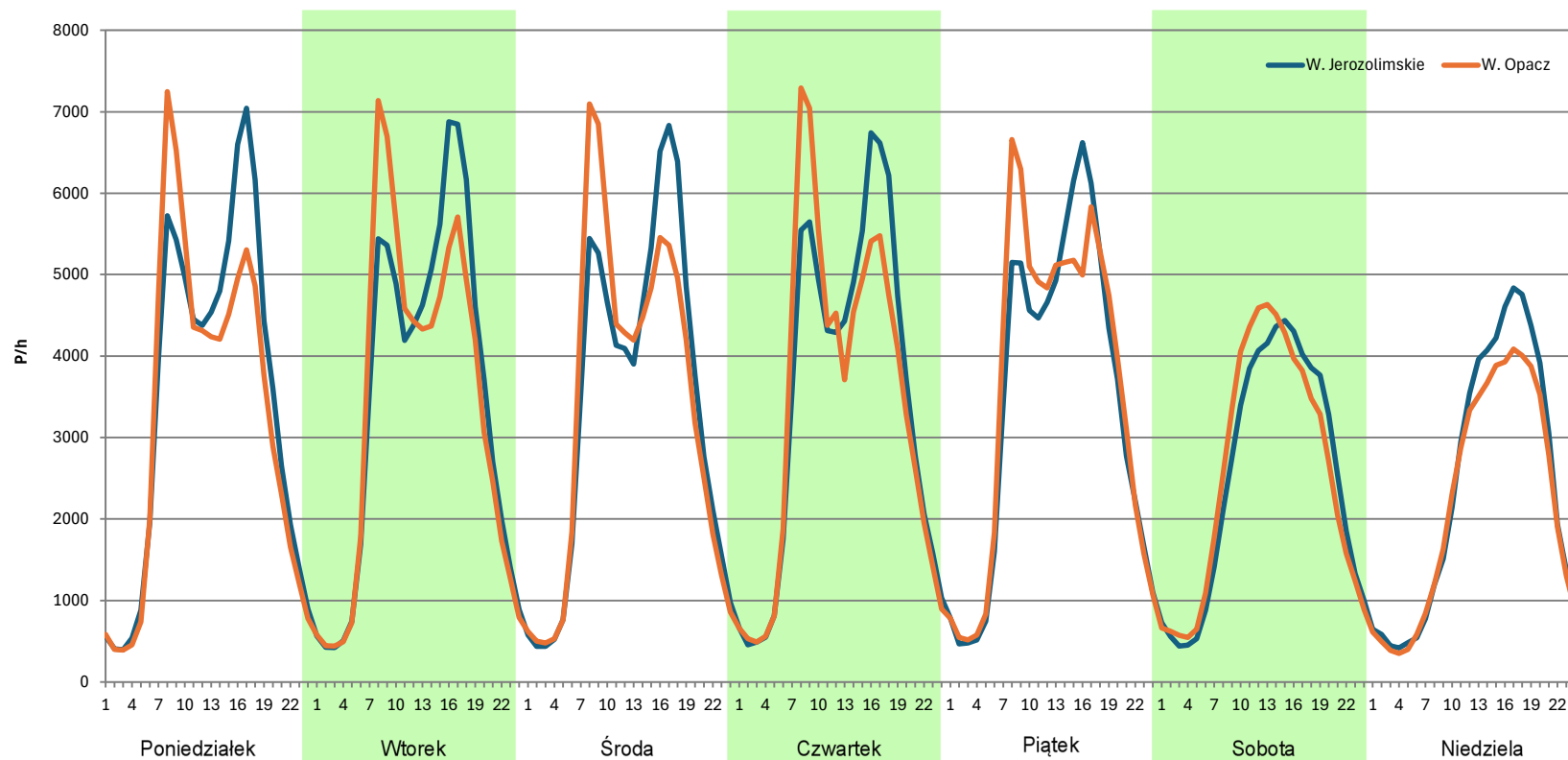
Analiza ruchu pojazdów ogółem w poszczególnych dniach tygodnia dla każdego miesiąca, w podziale na kierunki ruchu



Stacja nr 14007

Miejscowość: Warszawa
Odcinek: W. Jerozolimskie - W. Opacz
Typ stacji: 8+1
Miesiąc: Październik
Rok: 2023
Numer drogi: S2
Oddział: WARSZAWA
 R03_07-1_14007_2023

Dzień tygodnia	Poniedziałek		Wtorek		Środa		Czwartek		Piątek		Sobota		Niedziela	
	W. Jerozolimskie	W. Opacz	W. Jerozolimskie	W. Opacz	W. Jerozolimskie	W. Opacz	W. Jerozolimskie	W. Opacz	W. Jerozolimskie	W. Opacz	W. Jerozolimskie	W. Opacz	W. Jerozolimskie	W. Opacz
SDR	83088	77872	82739	80447	81188	80650	83385	81428	82439	85476	60094	61274	57241	52354
Razem	160960		163186		161838		164813		167915		121368		109595	
Podział procentowy	51,62%	48,38%	50,70%	49,30%	50,17%	49,83%	50,59%	49,41%	49,10%	50,90%	49,51%	50,49%	52,23%	47,77%



Analiza ruchu pojazdów ogółem w poszczególnych dniach tygodnia dla każdego miesiąca, w podziale na kierunki ruchu



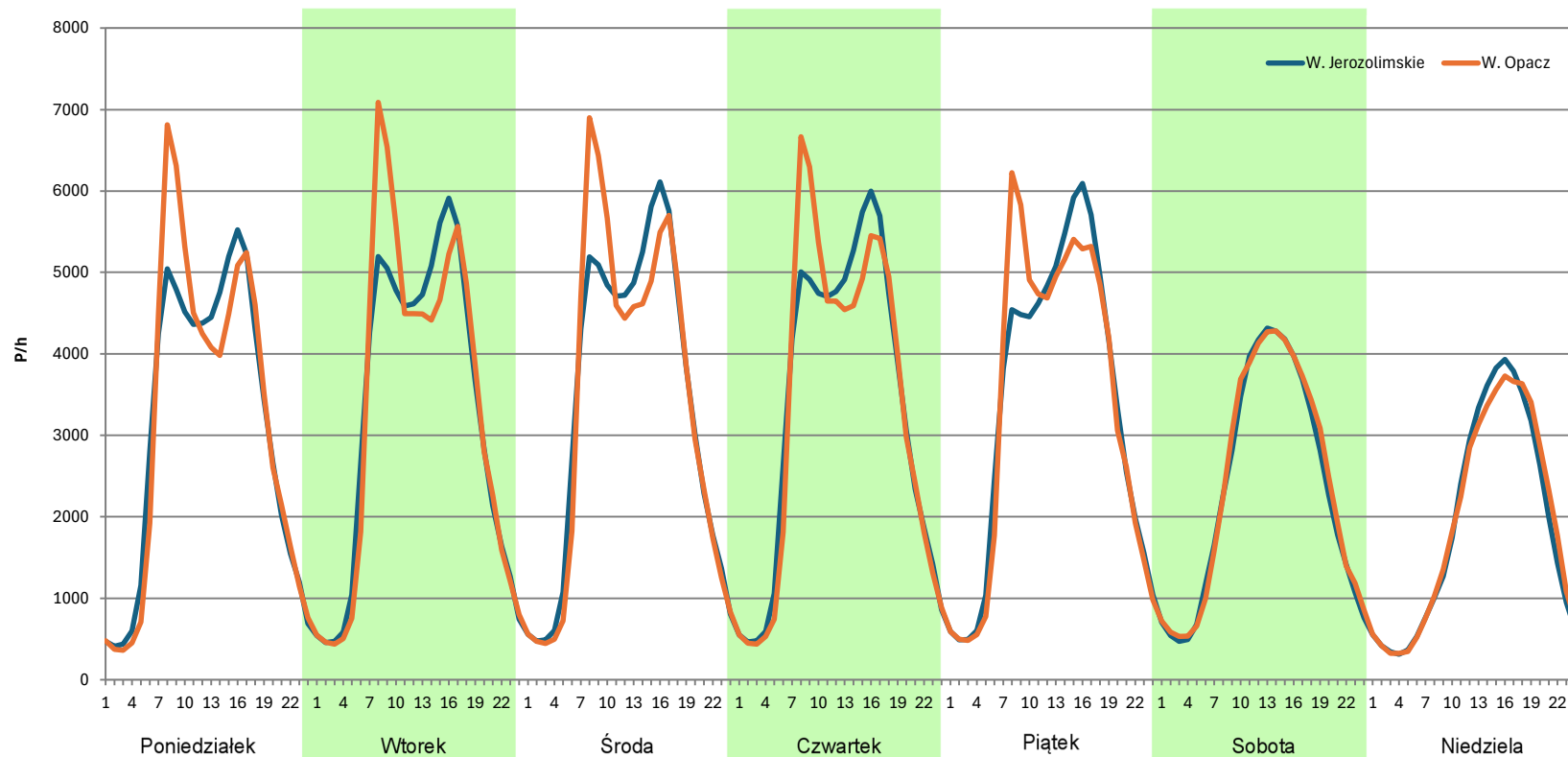
Stacja nr 14007

Miejscowość: Warszawa
Odcinek: W. Jerozolimskie - W. Opacz
Typ stacji: 8+1
Miesiąc: Listopad

Rok: 2023
Numer drogi: S2
Oddział: WARSZAWA

R03_07-1_14007_2023

Dzień tygodnia	Poniedziałek		Wtorek		Środa		Czwartek		Piątek		Sobota		Niedziela	
	W. Jerozolimskie	W. Opacz	W. Jerozolimskie	W. Opacz	W. Jerozolimskie	W. Opacz	W. Jerozolimskie	W. Opacz	W. Jerozolimskie	W. Opacz	W. Jerozolimskie	W. Opacz	W. Jerozolimskie	W. Opacz
SDR	74213	75246	78026	79012	80413	80377	79878	79792	80257	80471	56233	57393	45461	45782
Razem	149459		157038		160790		159670		160728		113626		91243	
Podział procentowy	49,65%	50,35%	49,69%	50,31%	50,01%	49,99%	50,03%	49,97%	49,93%	50,07%	49,49%	50,51%	49,82%	50,18%



Analiza ruchu pojazdów ogółem w poszczególnych dniach tygodnia dla każdego miesiąca, w podziale na kierunki ruchu



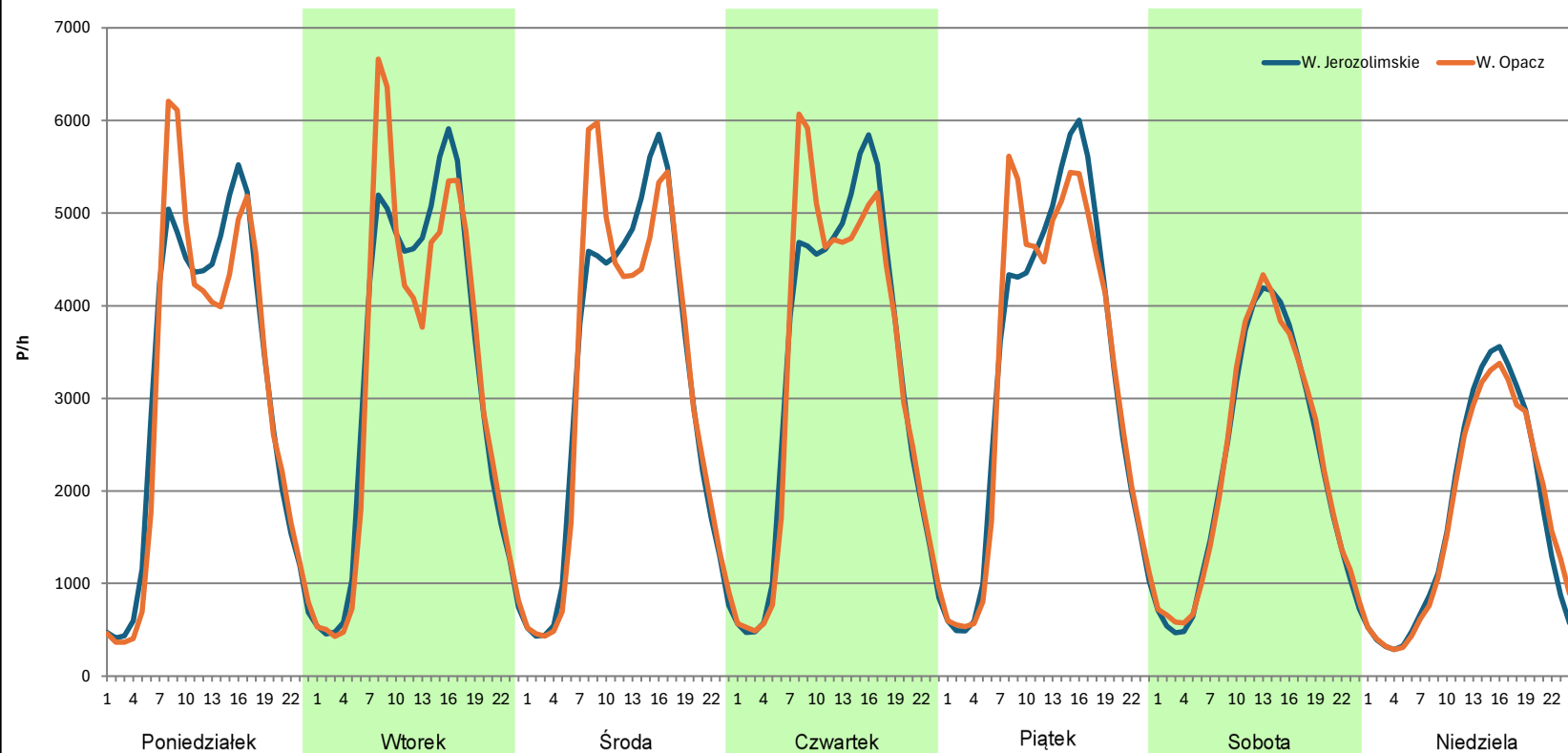
Stacja nr 14007

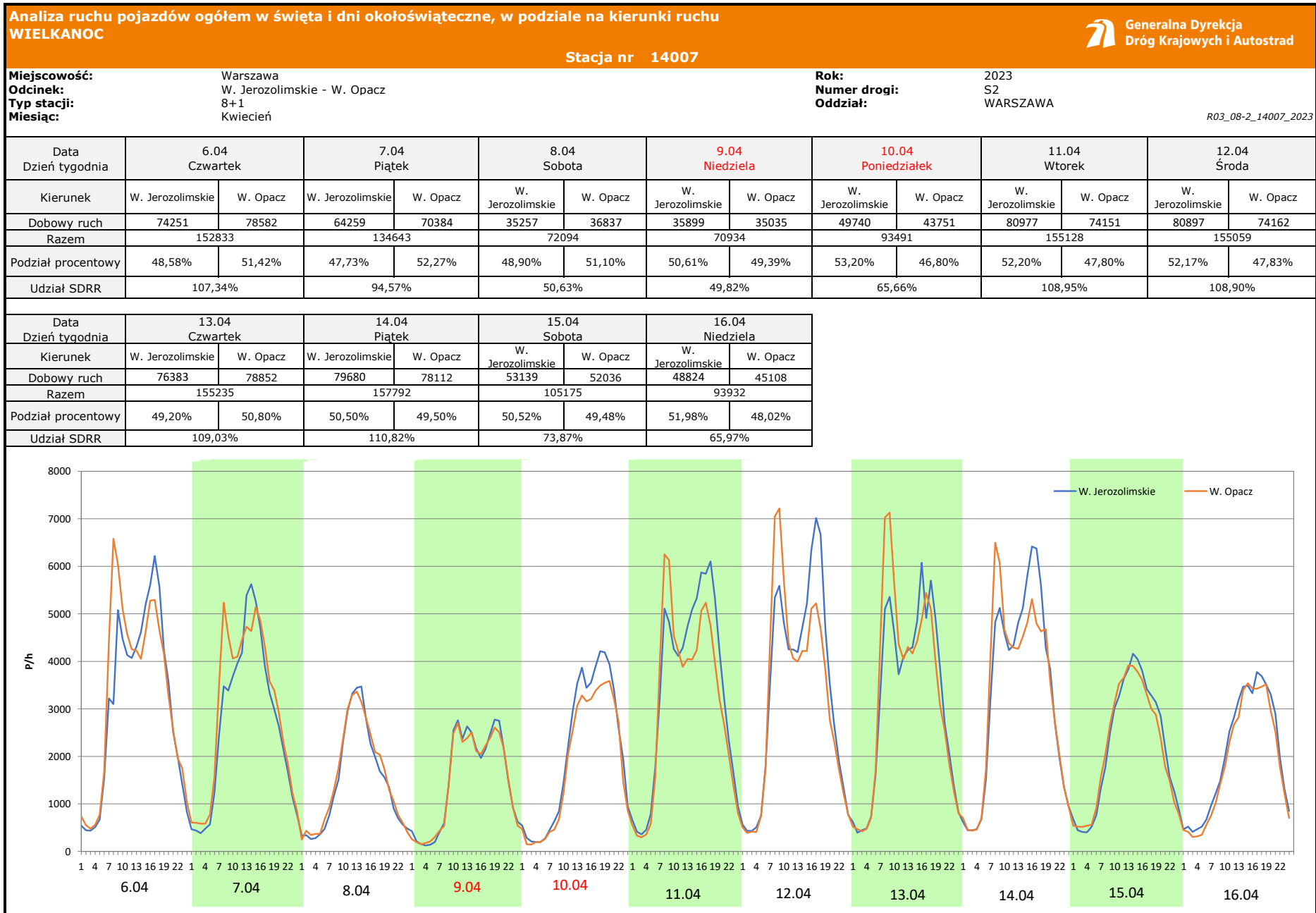
Miejscowość: Warszawa
Odcinek: W. Jerozolimskie - W. Opacz
Typ stacji: 8+1
Miesiąc: Grudzień

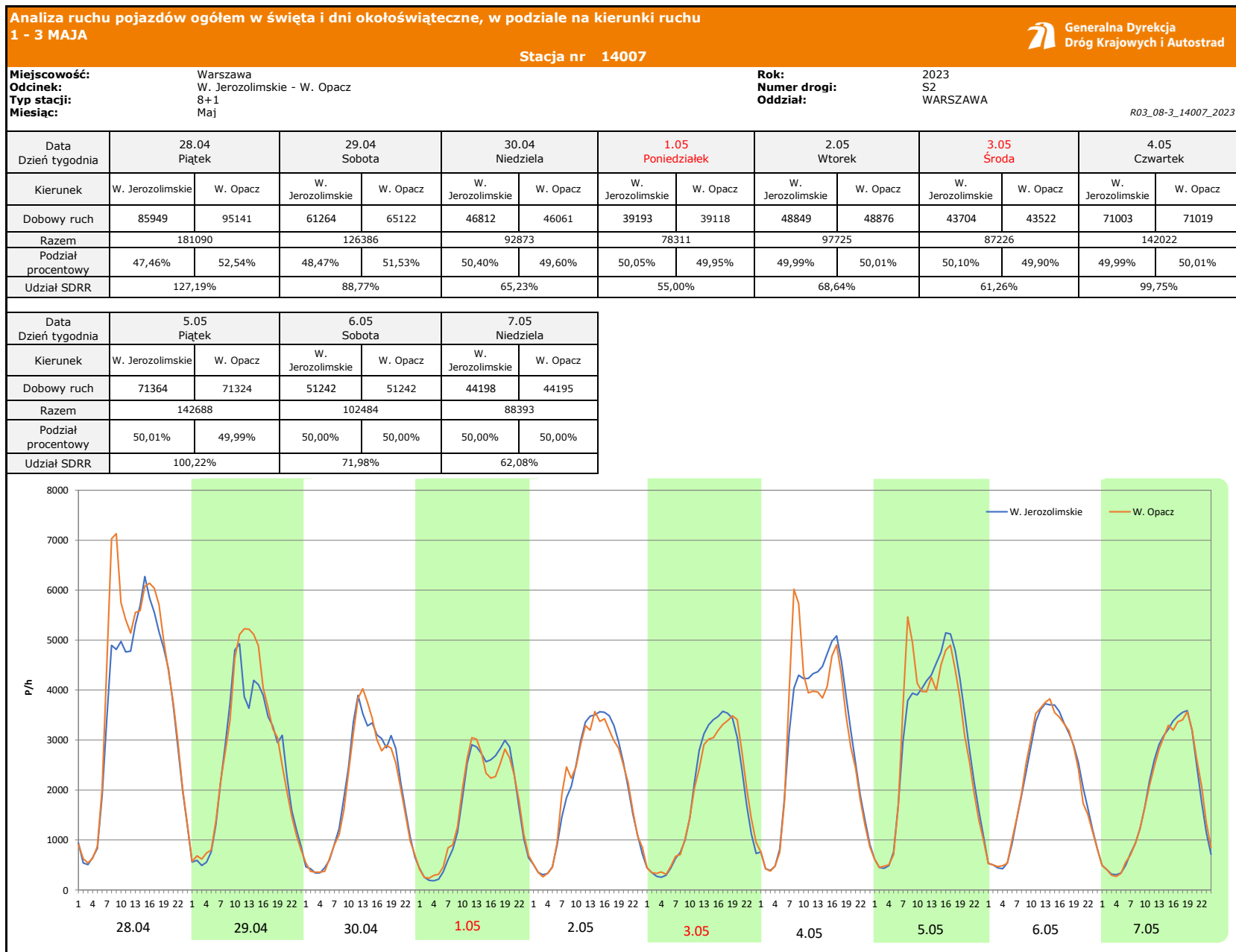
Rok: 2023
Numer drogi: S2
Oddział: WARSZAWA

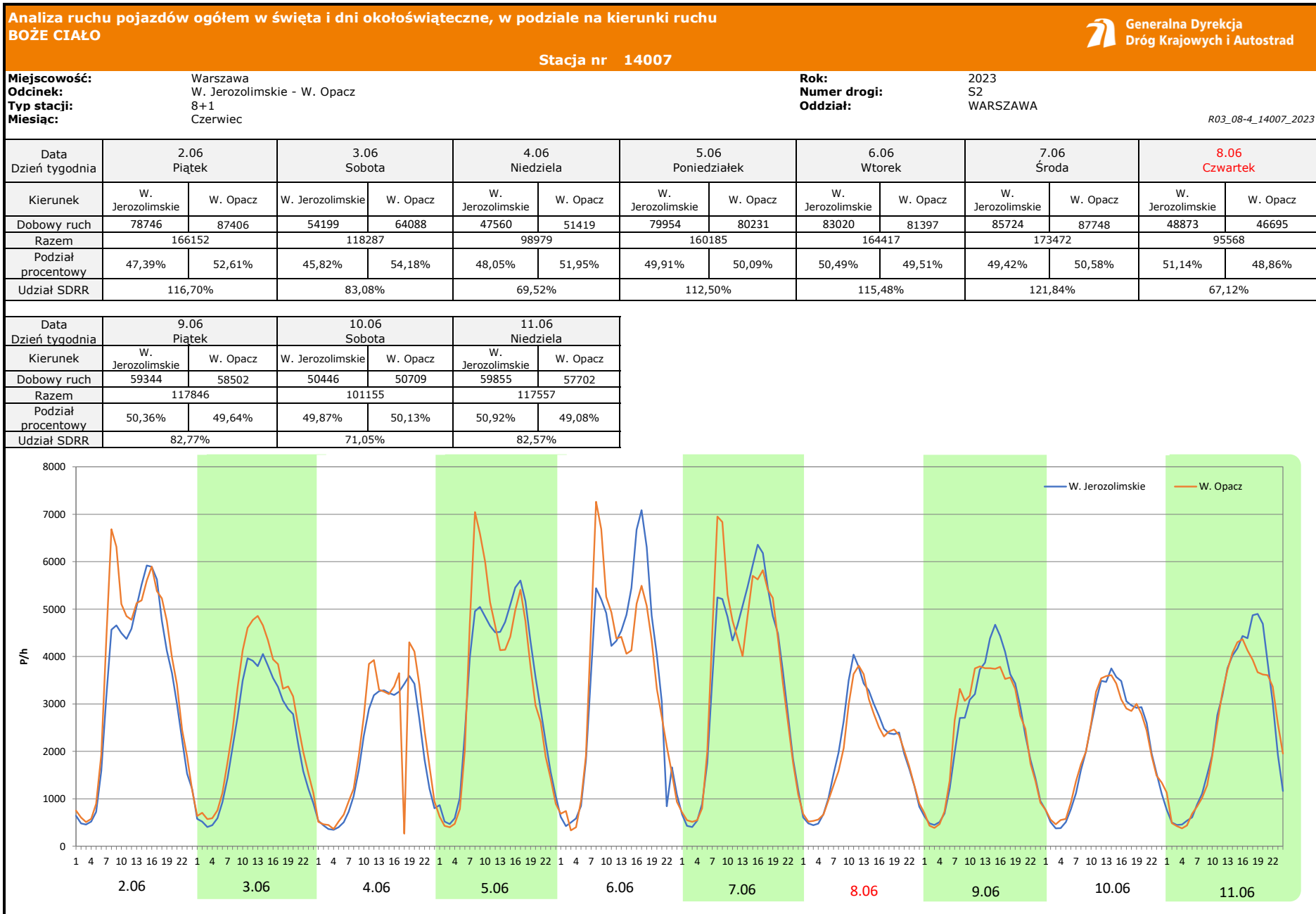
R03_07-1_14007_2023

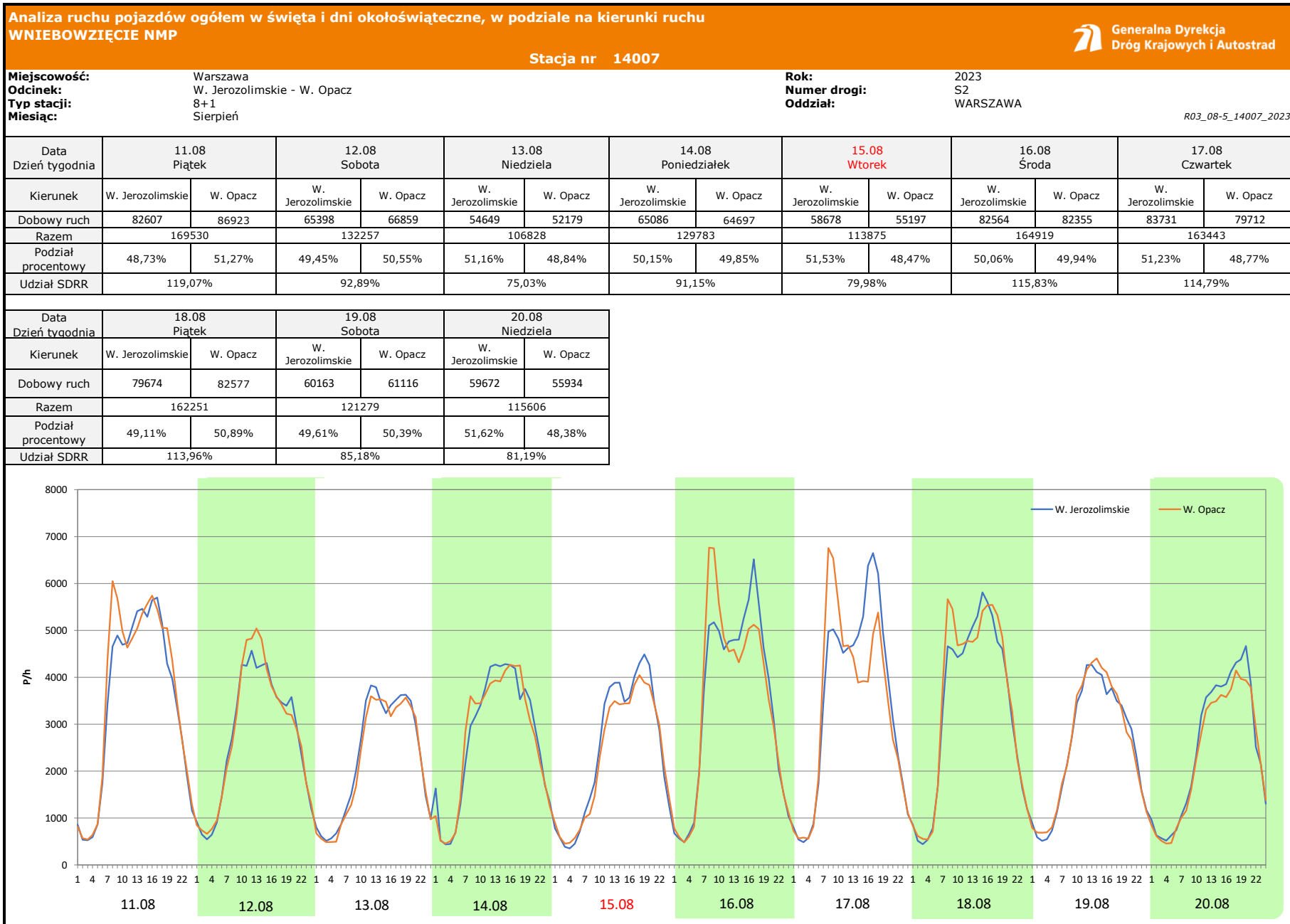
Dzień tygodnia	Poniedziałek		Wtorek		Środa		Czwartek		Piątek		Sobota		Niedziela	
	W. Jerozolimskie	W. Opacz	W. Jerozolimskie	W. Opacz	W. Jerozolimskie	W. Opacz	W. Jerozolimskie	W. Opacz	W. Jerozolimskie	W. Opacz	W. Jerozolimskie	W. Opacz	W. Jerozolimskie	W. Opacz
SDR	74213	72817	78026	76620	75985	75956	77728	77731	78994	78706	53288	53987	41229	40905
Razem	147030		154646		151941		155459		157700		107275		82134	
Podział procentowy	50,47%	49,53%	50,45%	49,55%	50,01%	49,99%	50,00%	50,00%	50,09%	49,91%	49,67%	50,33%	50,20%	49,80%

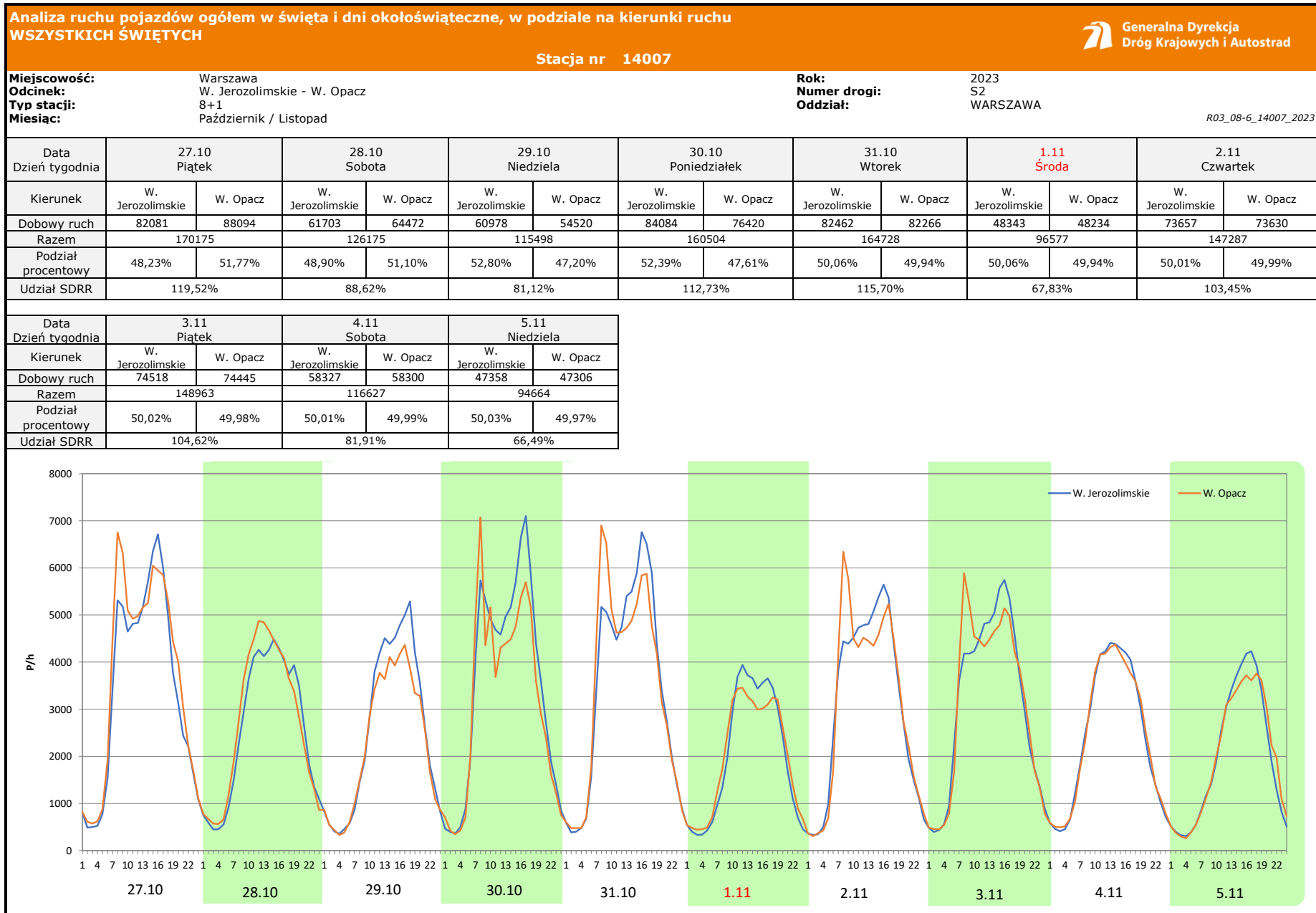












Analiza ruchu pojazdów ogółem w święta i dni okołoswiąteczne, w podziale na kierunki ruchu ŚWIĘTO NIEPODLEGŁOŚCI



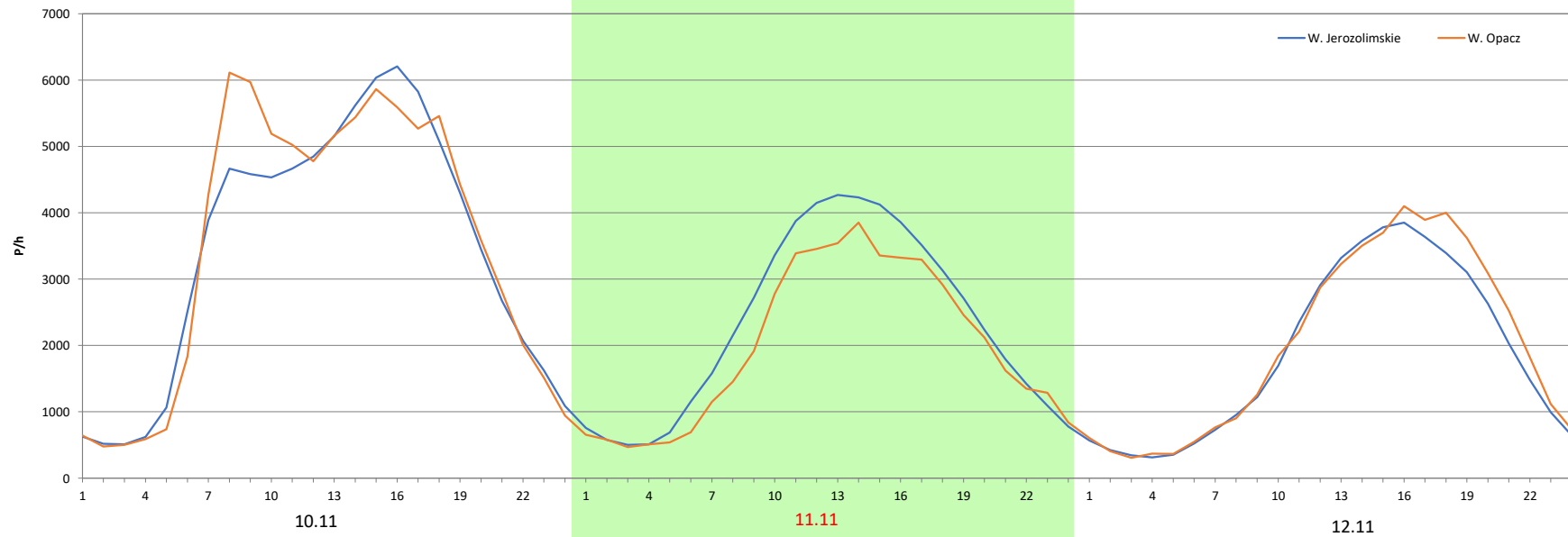
Stacja nr 14007

Miejscowość: Warszawa
Odcinek: W. Jerozolimskie - W. Opacz
Typ stacji: 8+1
Miesiąc: Listopad

Rok: 2023
Numer drogi: S2
Oddział: WARSZAWA

R03_08-7_14007_2023

Data Dzień tygodnia	10.11 Piątek		11.11 Sobota		12.11 Niedziela	
	W. Jerozolimskie	W. Opacz	W. Jerozolimskie	W. Opacz	W. Jerozolimskie	W. Opacz
Dobowy ruch	82169	84202	55186	47536	44829	47779
Razem	166371		102722		92608	
Podział procentowy	49,39%	50,61%	53,72%	46,28%	48,41%	51,59%
Udział SDRR	116,85%		72,15%		65,04%	



Analiza ruchu pojazdów ogółem w święta i dni okołoświąteczne, w podziale na kierunki ruchu
BOŻE NARODZENIE Generalna Dyrekcja Dróg Krajowych i Autostrad

Stacja nr 14007

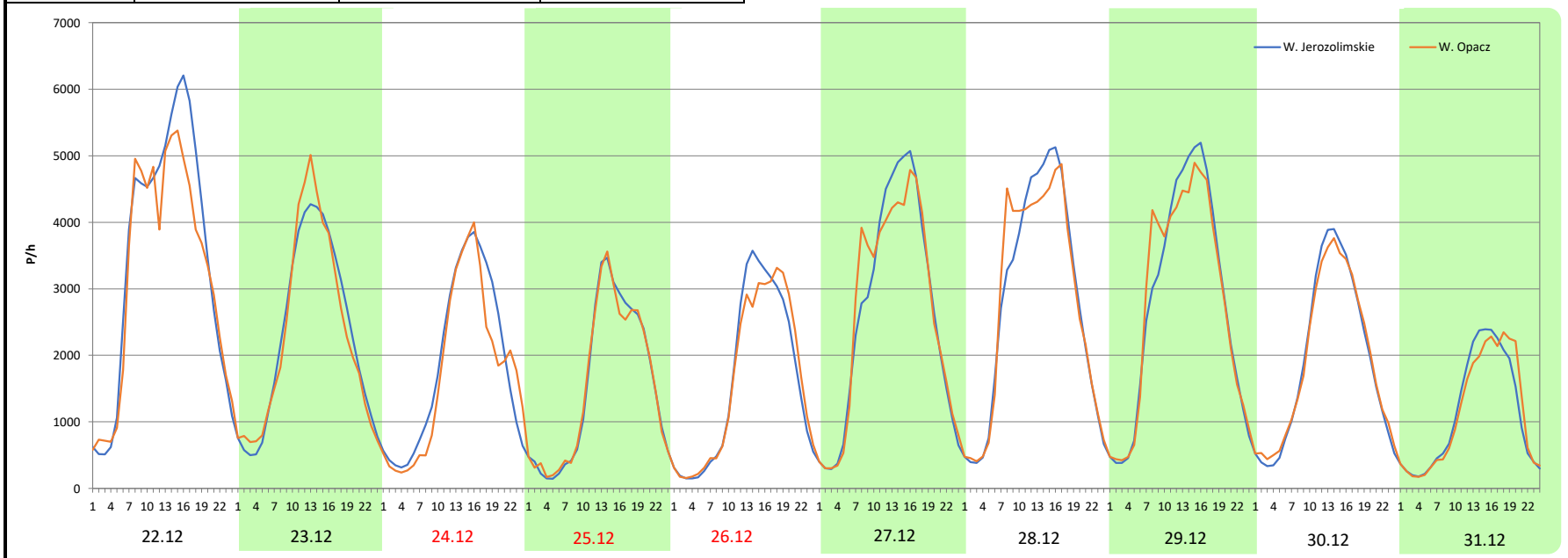
Miejscowość: Warszawa
Odcinek: W. Jerozolimskie - W. Opacz
Typ stacji: 8+1
Miesiąc: Grudzień

Rok: 2023
Numer drogi: S2
Oddział: WARSZAWA

R03_08-8_14007_2023

Data Dzień tygodnia	22.12 Piątek		23.12 Sobota		24.12 Niedziela		25.12 Poniedziałek		26.12 Wtorek		27.12 Środa		28.12 Czwartek	
Kierunek	W. Jerozolimskie	W. Opacz	W. Jerozolimskie	W. Opacz	W. Jerozolimskie	W. Opacz	W. Jerozolimskie	W. Opacz	W. Jerozolimskie	W. Opacz	W. Jerozolimskie	W. Opacz	W. Jerozolimskie	W. Opacz
Dobowy ruch	82169	76408	55186	55175	44829	41563	36900	36751	38406	38403	62702	62661	66603	66550
Razem	158577		110361		86392		73651		76809		125363		133153	
Podział procentowy	51,82%	48,18%	50,00%	50,00%	51,89%	48,11%	50,10%	49,90%	50,00%	50,00%	50,02%	49,98%	50,02%	49,98%
Udział SDRR	111,38%		77,51%		60,68%		51,73%		53,95%		88,05%		93,52%	

Data Dzień tygodnia	29.12 Piątek		30.12 Sobota		31.12 Niedziela	
Kierunek	W. Jerozolimskie	W. Opacz	W. Jerozolimskie	W. Opacz	W. Jerozolimskie	W. Opacz
Dobowy ruch	66290	66234	45708	45587	26838	26813
Razem	132524		91295		53651	
Podział procentowy	50,02%	49,98%	50,07%	49,93%	50,02%	49,98%
Udział SDRR	93,08%		64,12%		37,68%	



Nierównomierność kierunkowa dla każdego dnia w roku, dla pojazdów ogółem											Generalna Dyrekcja Dróg Krajowych i Autostrad	
Stacja nr 14007											Rok: 2023	
Miejscowość: Warszawa											Numer drogi: S2	
Odcinek: W. Jerozolimskie - W. Opacz											Oddział: WARSZAWA	
Typ stacji: 8+1											R03_11_14007_2023	
14007	Proporcja ruchu dziennego do średniego dobowego ruchu rocznego [%]											
	1	2	3	4	5	6	7	8	9	10	11	12
1	-	48,7	50,6	49,8	50,0	50,8	51,2	49,7	51,3	49,2	49,9	49,9
2	-	48,5	49,5	48,3	50,0	52,6	48,2	50,4	51,2	49,3	50,0	50,2
3	-	48,7	50,5	49,2	49,9	54,2	49,1	48,7	50,5	49,0	50,0	48,6
4	-	46,3	49,5	49,7	50,0	51,9	49,3	50,7	49,8	49,5	50,0	50,3
5	-	44,4	47,4	50,5	50,0	50,1	49,6	50,1	48,2	50,2	50,0	50,1
6	-	47,5	48,9	51,4	50,0	49,5	50,1	47,9	48,7	49,7	50,6	50,0
7	-	48,0	48,7	52,3	50,0	50,6	51,4	48,7	50,4	50,5	50,7	49,2
8	-	49,3	49,5	51,1	49,6	48,9	50,6	50,3	51,1	47,5	50,3	50,6
9	49,0	48,7	48,8	49,4	50,3	49,6	47,7	50,2	50,2	48,6	50,6	50,1
10	49,4	50,0	50,5	46,8	50,7	50,1	48,3	48,8	48,4	50,1	50,6	51,5
11	50,5	48,9	50,1	47,8	51,6	49,1	49,6	51,3	48,5	49,0	46,3	46,3
12	49,8	46,4	48,0	48,7	52,7	48,8	49,4	50,6	49,0	50,1	51,6	47,2
13	51,0	46,5	48,6	50,8	54,5	49,2	49,5	48,8	49,3	51,3	50,8	48,9
14	50,2	47,2	49,6	49,5	52,5	49,3	50,7	49,9	49,1	50,4	50,4	50,1
15	48,3	47,8	50,2	49,5	48,7	50,5	50,3	48,5	49,9	47,5	50,0	50,8
16	49,0	48,3	50,3	48,0	50,4	51,0	47,4	49,9	50,4	48,1	50,3	51,3
17	49,4	47,9	51,0	48,8	49,9	50,9	47,5	48,8	47,5	48,7	49,9	50,8
18	50,5	46,8	50,4	49,2	51,7	48,3	49,7	50,9	48,1	51,4	50,7	51,6
19	49,8	46,2	47,2	50,3	52,2	49,4	49,3	50,4	50,6	49,2	49,4	51,2
20	51,0	46,7	48,5	49,5	53,4	48,4	49,4	48,4	49,3	50,8	50,0	51,0
21	50,2	48,0	49,8	50,1	52,9	50,1	52,1	48,6	50,1	49,9	49,8	50,7
22	48,3	49,3	50,5	49,7	49,7	49,5	50,2	49,1	50,8	47,4	49,7	48,2
23	49,0	48,5	49,8	48,4	49,2	51,7	48,6	50,2	48,9	48,3	49,1	50,0
24	49,4	49,2	51,0	48,5	50,3	49,9	48,9	49,5	48,7	48,8	49,8	48,1
25	50,5	48,5	50,1	49,4	51,6	47,8	49,9	50,9	47,8	49,5	50,8	49,9
26	49,8	46,6	49,7	49,1	52,9	48,7	49,9	50,5	49,1	48,1	49,6	50,0
27	51,0	48,8	49,1	50,7	53,9	49,3	49,8	47,3	49,1	51,8	49,9	50,0
28	50,2	49,8	48,7	52,5	52,4	49,2	50,7	49,0	50,2	51,1	50,4	50,0
29	48,3	50,6	50,9	51,5	46,8	49,5	53,4	49,5	50,9	47,2	49,9	50,0
30	49,0	49,5	49,5	49,6	50,4	51,1	49,5	50,1	51,4	47,6	49,9	49,9
31	49,4		51,2		50,4		49,1	50,0		49,9		50,0

Legenda		$*WNK = \frac{N_{poj./24h} \text{ (kierunek P)}}{N_{poj./24h} \text{ (kierunek P+L)}}$
	<div style="display: flex; justify-content: space-between; align-items: center;"> <40% 50% >60% </div> <div style="display: flex; justify-content: center; align-items: center; margin-top: 5px;"> <div style="border: 1px solid red; width: 20px; height: 10px; margin-right: 5px;"></div> niedziele i święta </div>	

Dobowe wahania ruchu pojazdów ogółem w podziale na kierunki



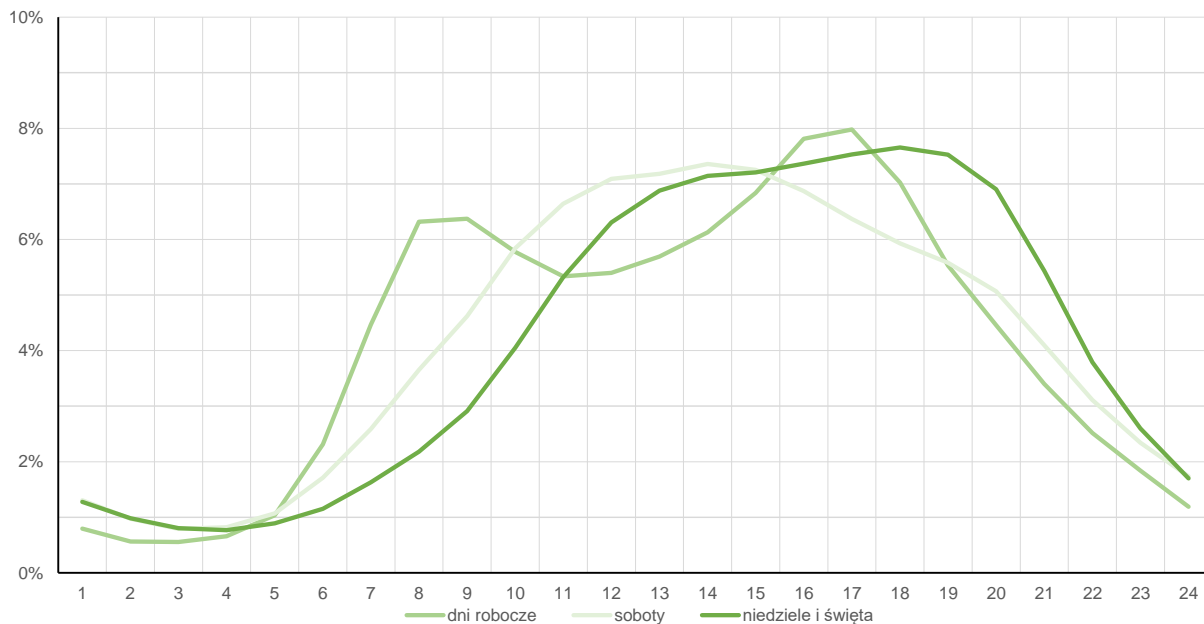
Stacja nr 14007

Miejscowość: Warszawa
 Odcinek: W. Jerozolimskie - W. Opacz
 Typ stacji: 8+1
 Rok: 2023
 Numer drogi: S2
 Oddział: WARSZAWA

Średni dobowy rozkład natężenia ruchu

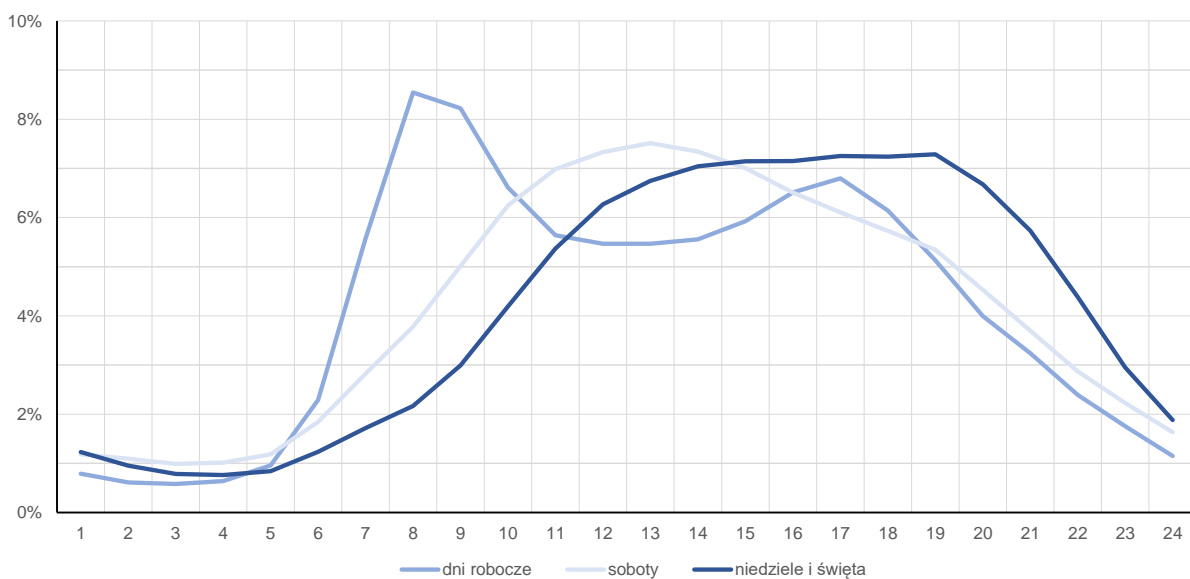
R03_12-1_14007_2023

Kierunek: W. Jerozolimskie



R03_12-2_14007_2023

Kierunek: W. Opacz



Struktura rodzajowa ruchu wg pomiarów sprawdzających

Stacja nr 14007

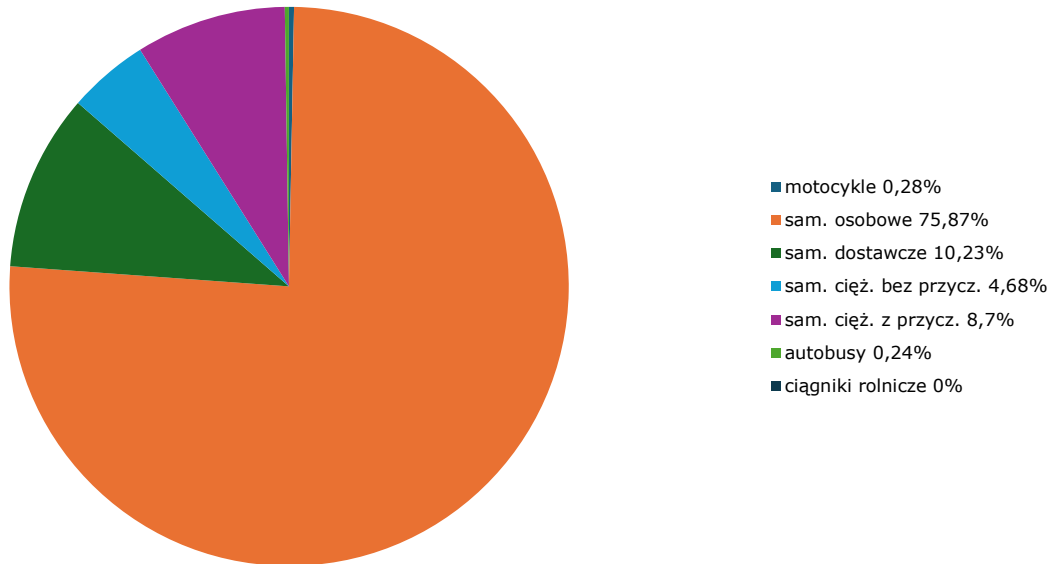


Generalna Dyrekcja
Dróg Krajowych i Autostrad

Miejscowość: Warszawa
Odcinek: W. Jerozolimskie - W. Opacz
Typ stacji: 8+1

Rok: 2023
Numer drogi: S2
Oddział: WARSZAWA
R04_03_14007_2023

Rodzajowa struktura ruchu wg pomiarów sprawdzających w 2023 roku



Rozkłady prędkości pojazdów samochodowych



Generalna Dyrekcja
Dróg Krajowych i Autostrad

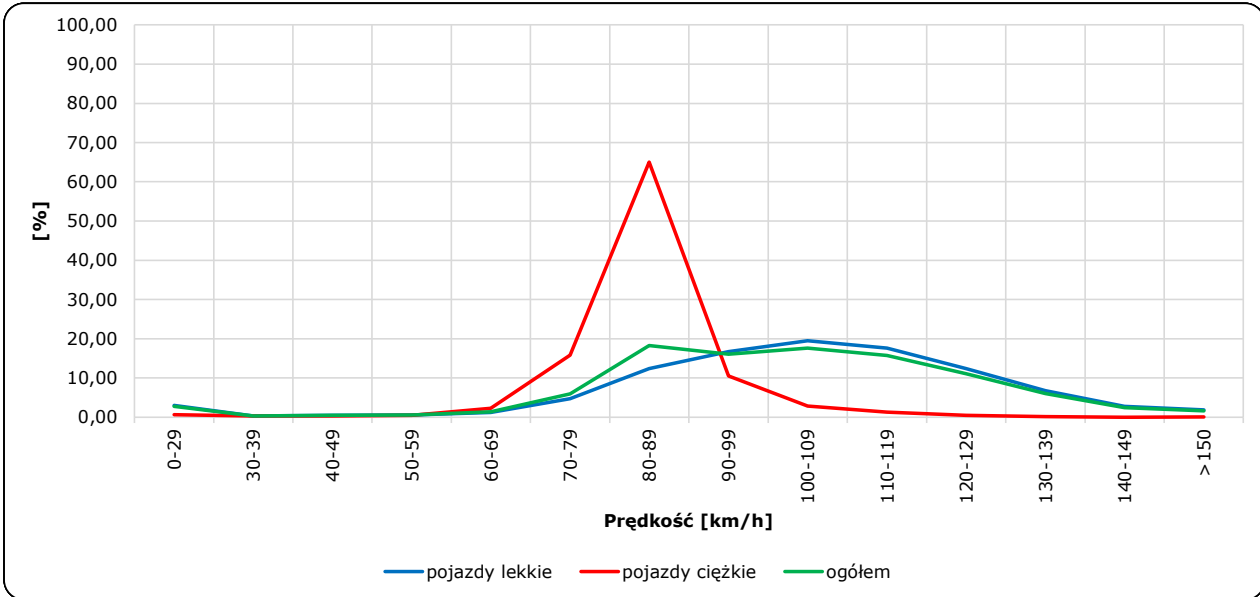
Stacja nr 14007

Miejscowość: Warszawa
Odcinek: W. Jerozolimskie - W. Opacz
Typ stacji: 8+1

Rok: 2023
Numer drogi: S2
Oddział: WARSZAWA

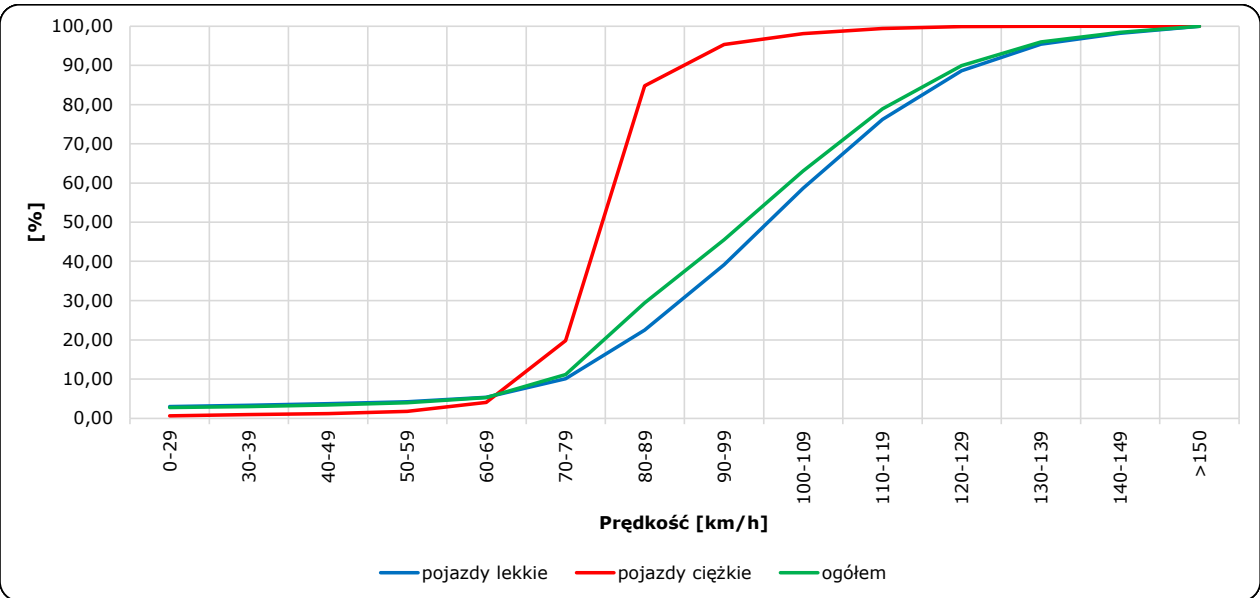
R06_02-1_14007_2023

Rozkład prędkości



R06_02-2_14007_2023

Dystrybuanta prędkości



Zestawienie 200 godzin o największym natężeniu ruchu w roku



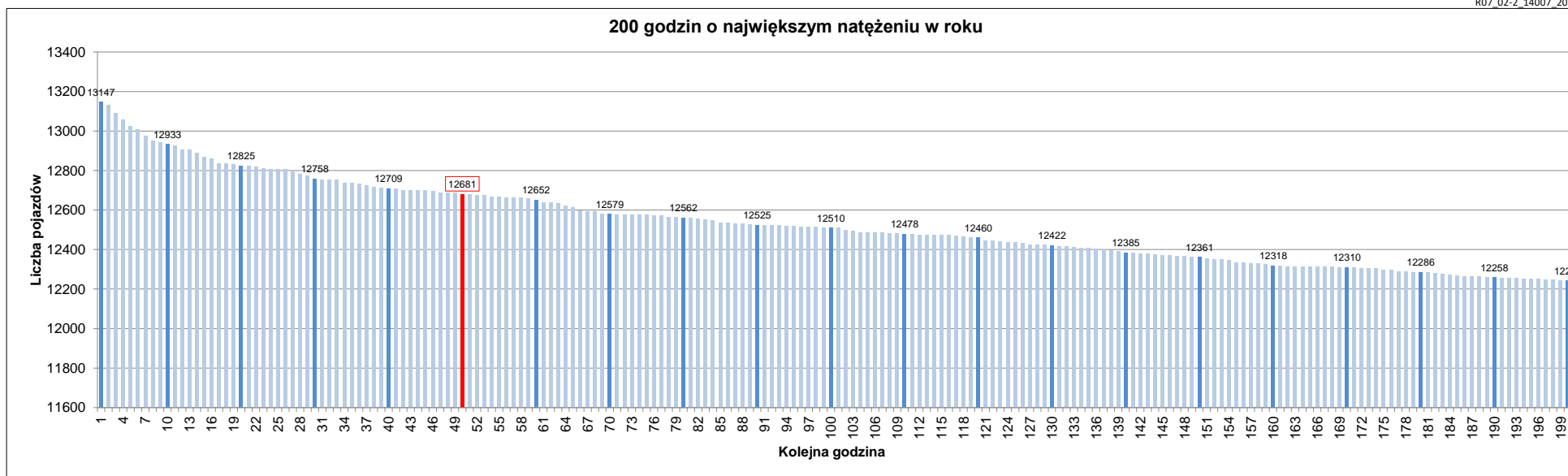
Stacja nr 14007

Miejscowość: Warszawa
 Odcinek: W. Jerozolimskie - W. Opacz
 Typ stacji: 8+1
 Rok: 2023
 Numer drogi: 52
 Oddział: WARSZAWA

R07_02-1_14007_2023

Udział ruchu w godzinach o największym natężeniu w roku w odniesieniu do SDRR w 2023 roku [%]																					
SDRR	1	10	20	30	40	50	60	70	80	90	100	110	120	130	140	150	160	170	180	190	200
142229	13147	12933	12758	12709	12709	12681	12652	12579	12562	12525	12510	12478	12460	12422	12385	12361	12318	12310	12286	12258	12243
Udział proc.	9%	9%	9%	9%	9%	9%	9%	9%	9%	9%	9%	9%	9%	9%	9%	9%	9%	9%	9%	9%	9%
Data	02.10.23	18.09.23	19.06.23	23.10.23	24.10.23	28.06.23	13.06.23	23.05.23	28.09.23	27.04.23	20.09.23	25.09.23	29.05.23	01.08.23	16.05.23	27.09.23	15.03.23	22.05.23	19.09.23	23.05.23	28.02.23
Nr dnia	1	1	1	1	2	3	2	2	4	4	3	1	1	2	2	3	3	1	2	2	2
Godzina	8	8	8	8	9	17	17	8	8	17	9	8	8	17	8	17	8	17	17	9	9

R07_02-2_14007_2023



- Oznaczenia:
- Wartości natężeń kolejnych 200 godzin
 - Wartości co dziesiątej wartości z posród 200 godzin
 - Wartości 50-tej godziny

SDRR: 142229 poj./dobę