

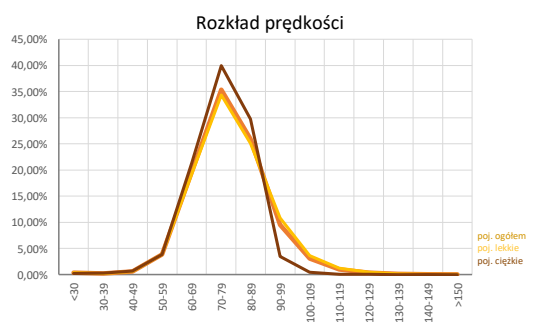
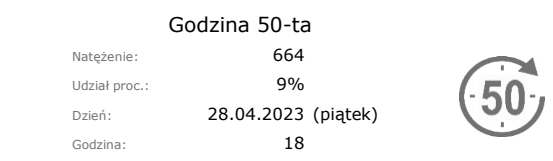
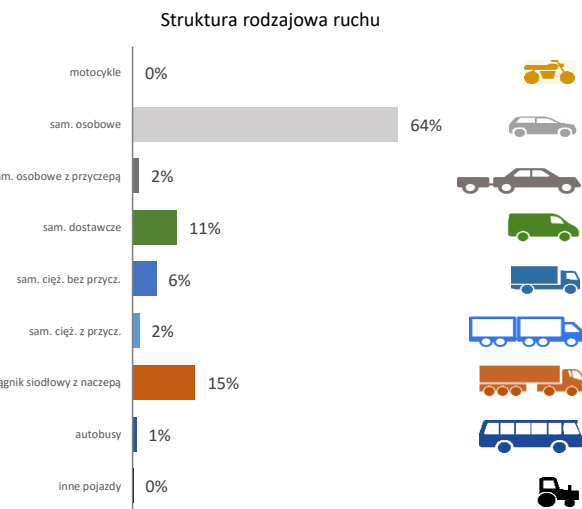
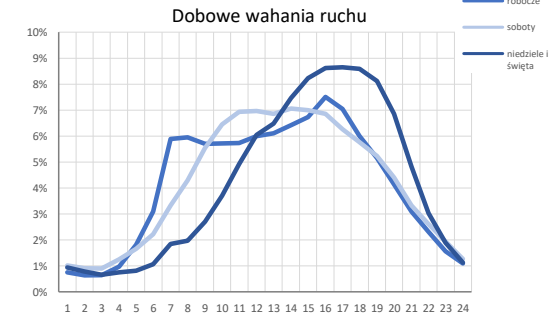
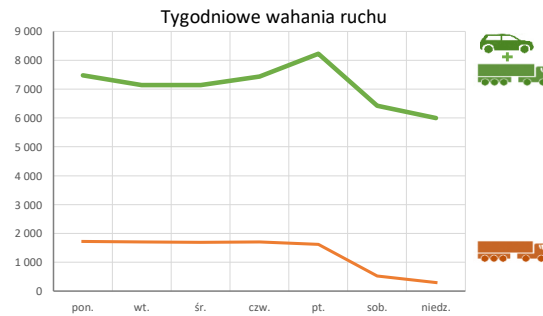
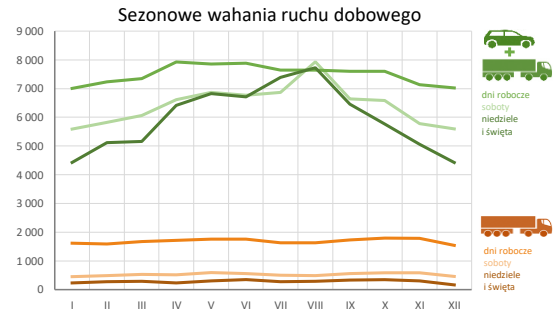
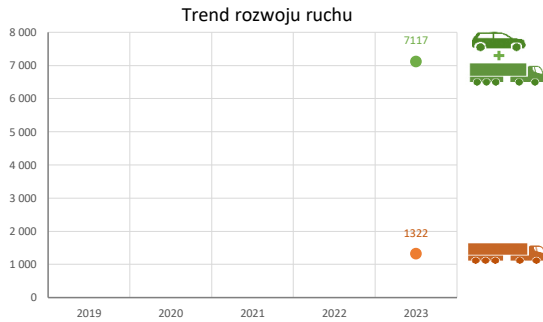
Spis Treści


14010 - R00_01 - Karta charakterystyki stacji ciągłych pomiarów ruchu	Strona 1
14010 - R02_03 - Rozwój ruchu pojazdów ogółem dla poszczególnych stacji	Strona 2
14010 - R03_01 - Średni dobowy ruchu pojazdów ogółem w poszczególnych miesiącach i dniach tygodnia [...]	Strona 3
14010 - R03_02 - Sezonowe i tygodniowe wahania ruchu pojazdów ogółem dla danej stacji	Strona 4
14010 - R03_03 - Dobowe wahania ruchu dla wybranych dni tygodnia dla pojazdów ogółem wraz z dystrybucją	Strona 5
14010 - R03_04 - Uśrednione dobowe rozkłady ruchu dla wybranych dni tygodnia, dla pojazdów lekkich i ciężkich	Strona 6
14010 - R03_07 - Analiza ruchu pojazdów ogółem w poszczególnych dniach tygodnia dla każdego miesiąca, w podziale na kierunki ruchu	Strona 7
14010 - R03_08 - Analiza ruchu w święta i dni okołoswiąteczne	Strona 19
14010 - R03_10 - Proporcja dobowego natężenia ruchu do SDRR, dla każdego dnia w roku, dla pojazdów ogółem	Strona 27
14010 - R03_11 - Nierównomierność kierunkowa dla każdego dnia w roku, dla pojazdów ogółem	Strona 28
14010 - R03_12 - Dobowe wahania ruchu w podziale na kierunki oraz na pojazdy ogółem	Strona 29
14010 - R04_03 - Rodzajowa struktura ruchu wg pomiarów automatycznych	Strona 30
14010 - R06_02 - Rozkład prędkości pojazdów – wykres i dystrybucja	Strona 31
14010 - R07_02 - Zestawienie 200 godzin o największym natężeniu ruchu w roku, dla obu kierunków łącznie	Strona 32

Karta charakterystyki stacji ciągłych pomiarów ruchu
Stacja nr 14010

Nr stacji: 14010
Typ stacji: 8+1
Lokalizacja: Krzyżanowice
Numer drogi: 9
Pikietaż: 32+060

Stacja działa od: 2023
Charakter ruchu: G
Liczba dni w archiwizacji: 359
Procent doszacowanych godzin: 2%

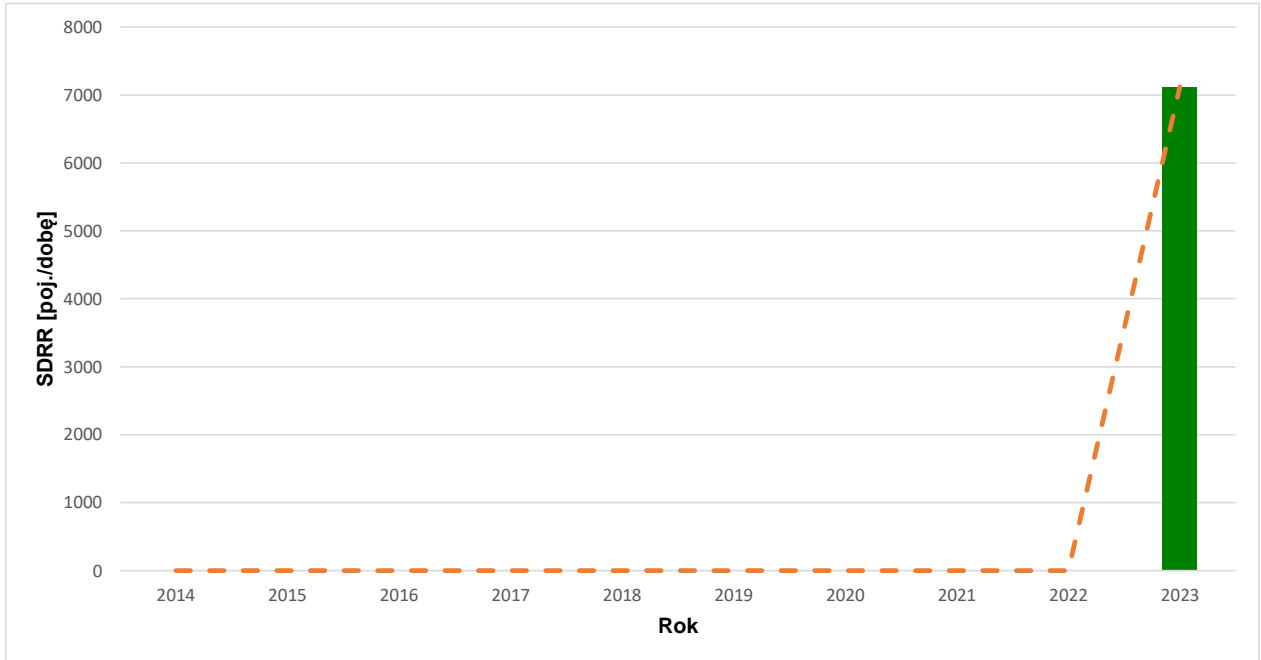


Rozwój ruchu pojazdów ogółem w latach				 Generalna Dyrekcja Dróg Krajowych i Autostrad	
Stacja nr			14010		
Miejscowość:	Krzyżanowice	Rok:	2023		
Odcinek:	Ilza - Skaryszew	Numer drogi:	9		
Typ stacji:	8+1	Oddział:	WARSZAWA		
<i>R02_02_14010_2023</i>					

Średni dobowy ruch roczny (SDRR) w latach (poj./dobę)										Wzrost/spadek ruchu [%]	
2014	2015	2016	2017	2018	2019	2020	2021	2022	2023	2023/21	2023/22
-	-	-	-	-	-	-	-	-	7117	-	

Wykres trendu rozwoju ruchu dla stacji 14010

R02_03_14010_2023



* - ruch niemiernodajny do porównań

Średni dobowy ruch dla poszczególnych dni tygodnia w poszczególnych miesiącach roku														
Stacja nr 14010												Generalna Dyrekcja Dróg Krajowych i Autostrad		
Miejscowość: Krzyżanowice				Rok: 2023										
Odcinek: Ilza - Skaryszew				Numer drogi: 9										
Typ stacji: 8+1				Oddział: WARSZAWA										
Ruch ogółem														
R03_01_14010_2023														
Dni tygodnia:		Styczeń	Luty	Marzec	Kwiecień	Maj	Czerwiec	Lipiec	Sierpień	Wrzesień	Październik	Listopad	Grudzień	Cały rok
1. Poniedziałki	a	6946	7391	7238	7672	8022	7858	7647	7675	7496	7617	7193	7063	7485
	b	1,098	1,099	1,049	1,036	1,066	1,043	1,023	0,998	1,028	1,062	1,091	1,137	1,059
	c	0,928	0,987	0,967	1,025	1,072	1,050	1,022	1,025	1,001	1,018	0,961	0,944	1,000
2. Wtorki	a	6791	6831	7042	7619	7372	7490	7374	7193	7102	7425	6728	6764	7144
	b	1,074	1,016	1,021	1,029	0,980	0,994	0,986	0,935	0,974	1,036	1,021	1,089	1,010
	c	0,951	0,956	0,986	1,066	1,032	1,048	1,032	1,007	0,994	1,039	0,942	0,947	1,000
3. Środy	a	6726	6913	6995	7633	7591	7691	7257	7332	7188	7139	6541	6667	7139
	b	1,064	1,028	1,014	1,031	1,009	1,020	0,971	0,953	0,986	0,996	0,993	1,073	1,010
	c	0,942	0,968	0,980	1,069	1,063	1,077	1,017	1,027	1,007	1,000	0,916	0,934	1,000
4. Czwartki	a	7146	7205	7248	7982	7778	7708	7502	7529	7507	7365	7274	7062	7442
	b	1,130	1,071	1,051	1,078	1,034	1,023	1,003	0,979	1,029	1,027	1,104	1,137	1,053
	c	0,960	0,968	0,974	1,073	1,045	1,036	1,008	1,012	1,009	0,990	0,977	0,949	1,000
5. Piątki	a	7650	7810	8130	8663	8615	8500	8436	8563	8511	8467	7940	7425	8226
	b	1,210	1,161	1,179	1,170	1,145	1,128	1,128	1,114	1,167	1,181	1,205	1,195	1,163
	c	0,930	0,949	0,988	1,053	1,047	1,033	1,026	1,041	1,035	1,029	0,965	0,903	1,000
6. Soboty	a	5590	5818	6056	6612	6868	6767	6873	7932	6645	6588	5787	5603	6428
	b	0,884	0,865	0,878	0,893	0,913	0,898	0,919	1,031	0,911	0,919	0,878	0,902	0,909
	c	0,870	0,905	0,942	1,029	1,068	1,053	1,069	1,234	1,034	1,025	0,900	0,872	1,000
7. Niedziele	a	4746	5116	5156	6609	6797	7062	7384	7858	6458	5768	4674	4338	5997
	b	0,750	0,761	0,747	0,892	0,903	0,937	0,987	1,022	0,886	0,804	0,709	0,698	0,848
	c	0,791	0,853	0,860	1,102	1,133	1,178	1,231	1,310	1,077	0,962	0,779	0,723	1,000
8. Dni robocze	a	7006	7230	7347	7926	7852	7880	7643	7638	7606	7595	7142	7027	7491
	b	1,108	1,075	1,065	1,070	1,043	1,046	1,022	0,993	1,043	1,059	1,084	1,131	1,059
	c	0,935	0,965	0,981	1,058	1,048	1,052	1,020	1,020	1,015	1,014	0,953	0,938	1,000
9. Święta	a	3793	-	-	6033	6872	5294	-	7199	-	-	5833	4658	5669
	b	0,600	-	-	0,815	0,913	0,702	-	0,936	-	-	0,885	0,750	0,802
	c	0,669	-	-	1,064	1,212	0,934	-	1,270	-	-	1,029	0,822	1,000
10. Niedziele i święta	a	4428	5116	5156	6417	6822	6709	7384	7726	6458	5768	5060	4430	5956
	b	0,700	0,761	0,747	0,867	0,907	0,890	0,987	1,005	0,886	0,804	0,768	0,713	0,842
	c	0,743	0,859	0,866	1,077	1,145	1,126	1,240	1,297	1,084	0,968	0,850	0,744	1,000
11. Wszystkie dni	a	6468	6726	6838	7514	7581	7532	7496	7707	7272	7195	6646	6431	7117
	b	1,000	1,000	1,000	1,000	1,000	1,000	1,000	1,000	1,000	1,000	1,000	1,000	1,000
	c	0,909	0,945	0,961	1,056	1,065	1,058	1,053	1,083	1,022	1,011	0,934	0,904	1,000

Legenda:

- a = średni dobowy ruch danego dnia (dni) tygodnia
- b = $\frac{\text{średni dobowy ruch danego dnia (dni) tygodnia w miesiącu}}{\text{średni dobowy ruch we wszystkie dni miesiąca}}$
- c = $\frac{\text{średni dobowy ruch danego dnia (dni) tygodnia w miesiącu}}{\text{średni dobowy ruch danego dnia (dni) tygodnia w roku}}$

Sezonowe i tygodniowe wahania ruchu dobowego pojazdów ogółem w latach



Stacja nr 14010

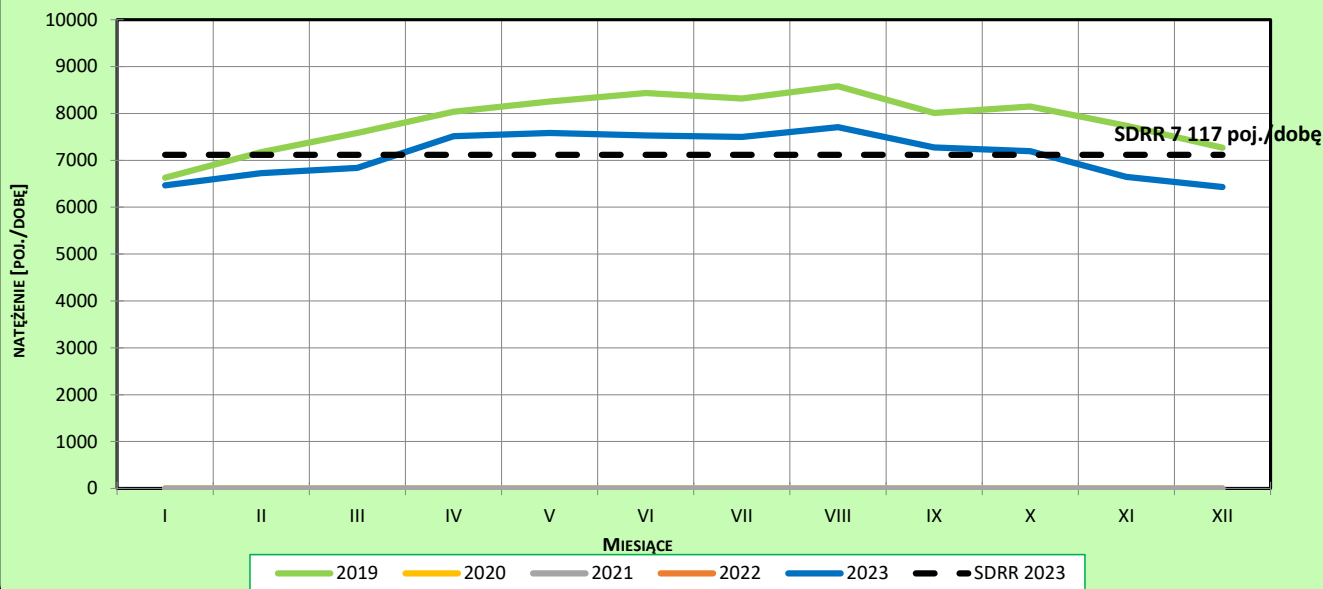
Miejscowość: Krzyżanowice
Odcinek: Ilza - Skaryszew
Typ stacji: 8+1

Rok: 2023
Numer drogi: 9
Oddział: WARSZAWA

Ruch ogółem

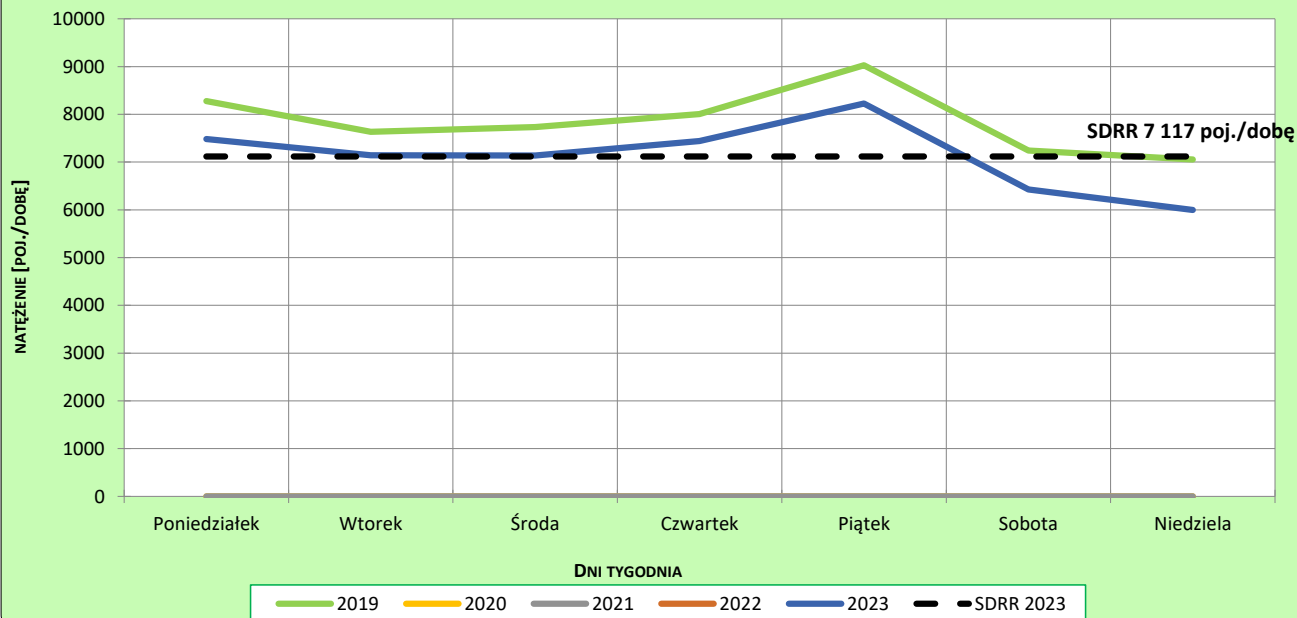
R03_02-1_14010_2023

Sezonowe wahania ruchu dobowego



R03_02-2_14010_2023

Tygodniowe wahania ruchu dobowego



Dobowe wahania ruchu pojazdów ogółem



Generalna Dyrekcja
Dróg Krajowych i Autostrad

Stacja nr 14010

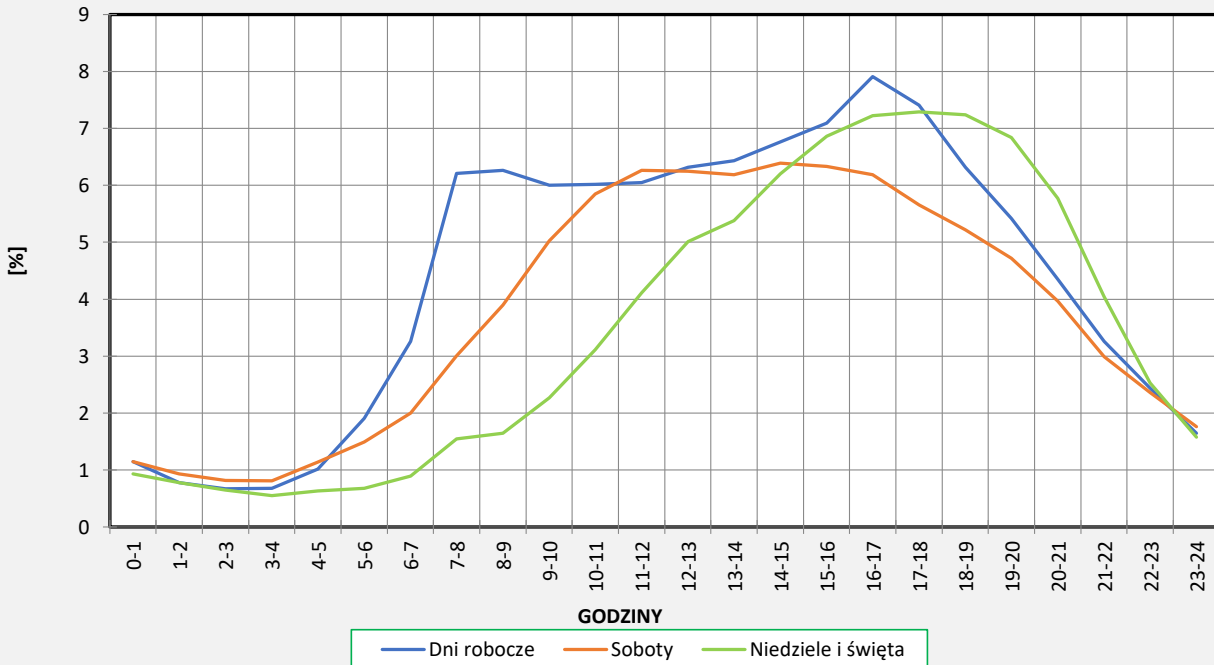
Miejscowość: Krzyżanowice
Odcinek: Ilza - Skaryszew
Typ stacji: 8+1

Rok: 2023
Numer drogi: 9
Oddział: WARSZAWA

Ruch ogółem

R03_03-1_14010_2023

Dobowe wahania ruchu



R03_03-2_14010_2023

Dystrybuanta dobowych wahań ruchu



Uśrednione dobowe rozkłady ruchu dla wybranych dni tygodnia, dla pojazdów lekkich i ciężkich



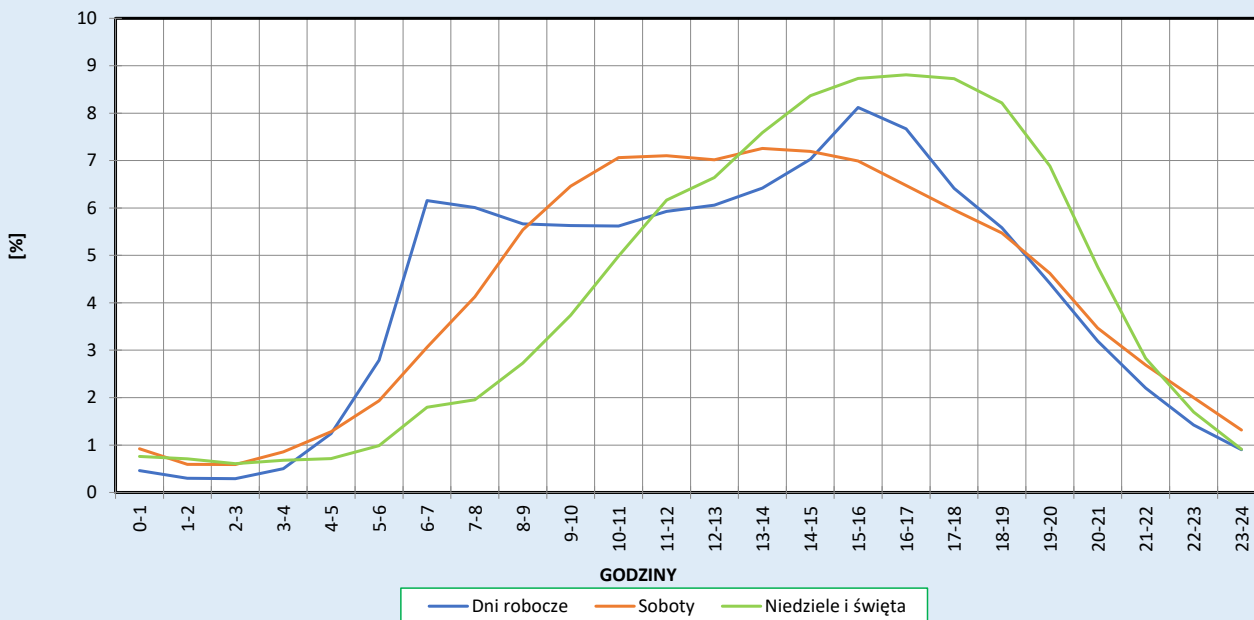
Stacja nr 14010

Miejscowość: Krzyżanowice
Odcinek: Ilza - Skaryszew
Typ stacji: 8+1

Rok: 2023
Numer drogi: 9
Oddział: WARSZAWA

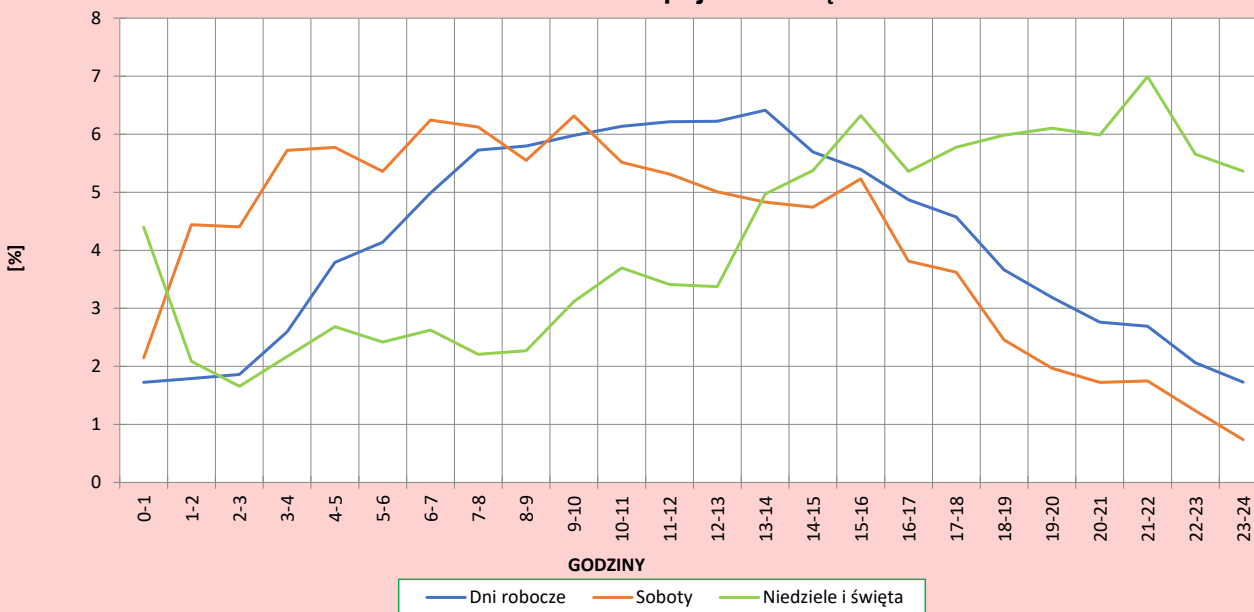
R03_04-1_14010_2023

Dobowe wahania ruchu pojazdów lekkich



R03_04-2_14010_2023

Dobowe wahania ruchu pojazdów ciężkich



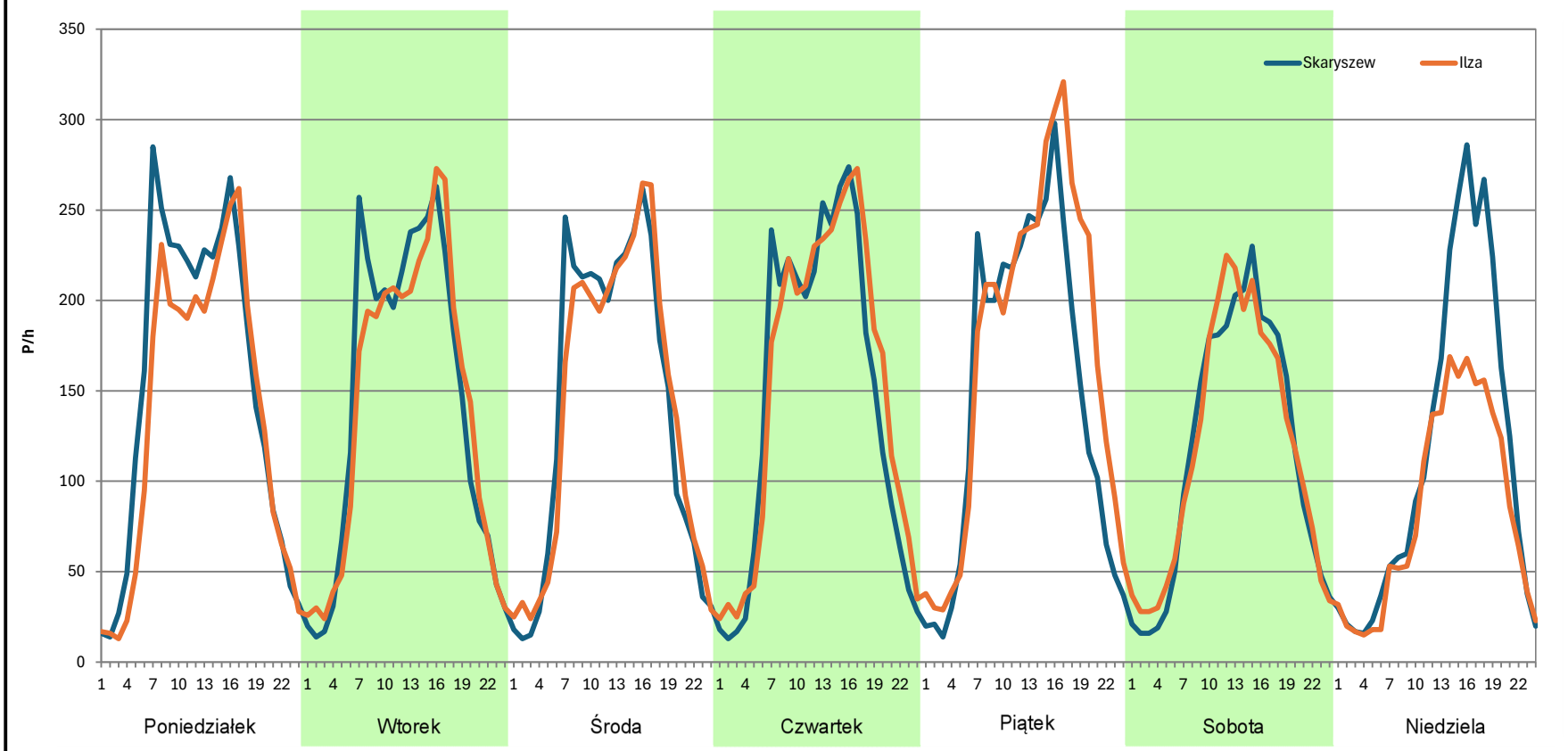
Analiza ruchu pojazdów ogółem w poszczególnych dniach tygodnia dla każdego miesiąca, w podziale na kierunki ruchu



Stacja nr 14010

Miejscowość: Krzyżanowice **Rok:** 2023
Odcinek: Ilza - Skaryszew **Numer drogi:** 9
Typ stacji: 8+1 **Oddział:** WARSZAWA
Miesiąc: Styczeń R03_07-1_14010_2023

Dzień tygodnia	Poniedziałek		Wtorek		Środa		Czwartek		Piątek		Sobota		Niedziela	
	Skaryszew	Ilza	Skaryszew	Ilza	Skaryszew	Ilza	Skaryszew	Ilza	Skaryszew	Ilza	Skaryszew	Ilza	Skaryszew	Ilza
SDR	3672	3275	3429	3359	3370	3358	3502	3644	3557	4091	2780	2811	2735	2013
Razem	6947		6788		6728		7146		7648		5591		4748	
Podział procentowy	52,86%	47,14%	50,52%	49,48%	50,09%	49,91%	49,01%	50,99%	46,51%	53,49%	49,72%	50,28%	57,60%	42,40%



Analiza ruchu pojazdów ogółem w poszczególnych dniach tygodnia dla każdego miesiąca, w podziale na kierunki ruchu



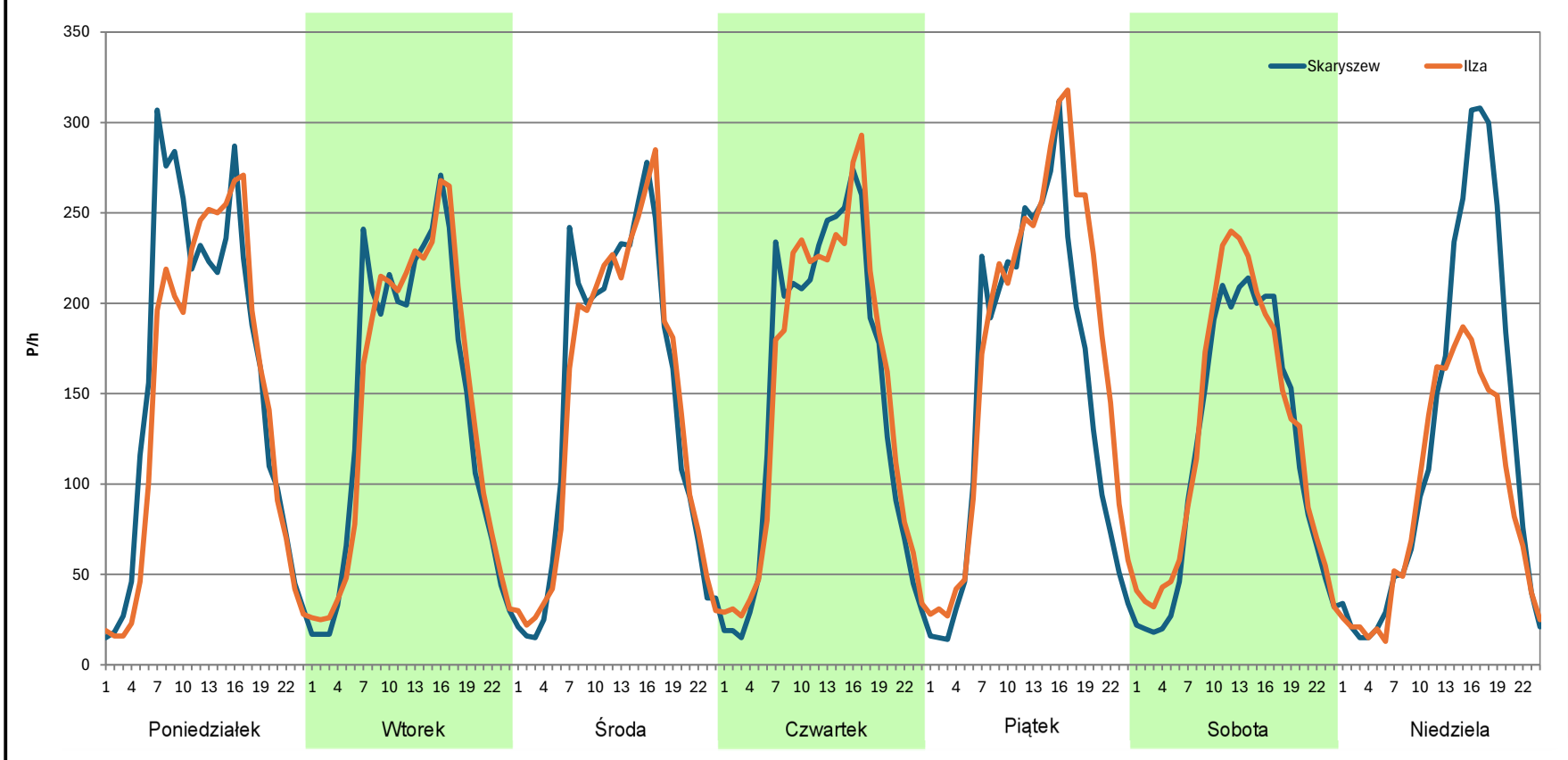
Stacja nr 14010

Miejscowość: Krzyżanowice
Odcinek: Ilza - Skaryszew
Typ stacji: 8+1
Miesiąc: Luty

Rok: 2023
Numer drogi: 9
Oddział: WARSZAWA

R03_07-1_14010_2023

Dzień tygodnia	Poniedziałek		Wtorek		Środa		Czwartek		Piątek		Sobota		Niedziela	
Kierunek	Skaryszew	Ilza	Skaryszew	Ilza	Skaryszew	Ilza	Skaryszew	Ilza	Skaryszew	Ilza	Skaryszew	Ilza	Skaryszew	Ilza
SDR	3850	3539	3405	3424	3466	3447	3561	3644	3625	4186	2803	3016	2932	2186
Razem	7389		6829		6913		7205		7811		5819		5118	
Podział procentowy	52,10%	47,90%	49,86%	50,14%	50,14%	49,86%	49,42%	50,58%	46,41%	53,59%	48,17%	51,83%	57,29%	42,71%



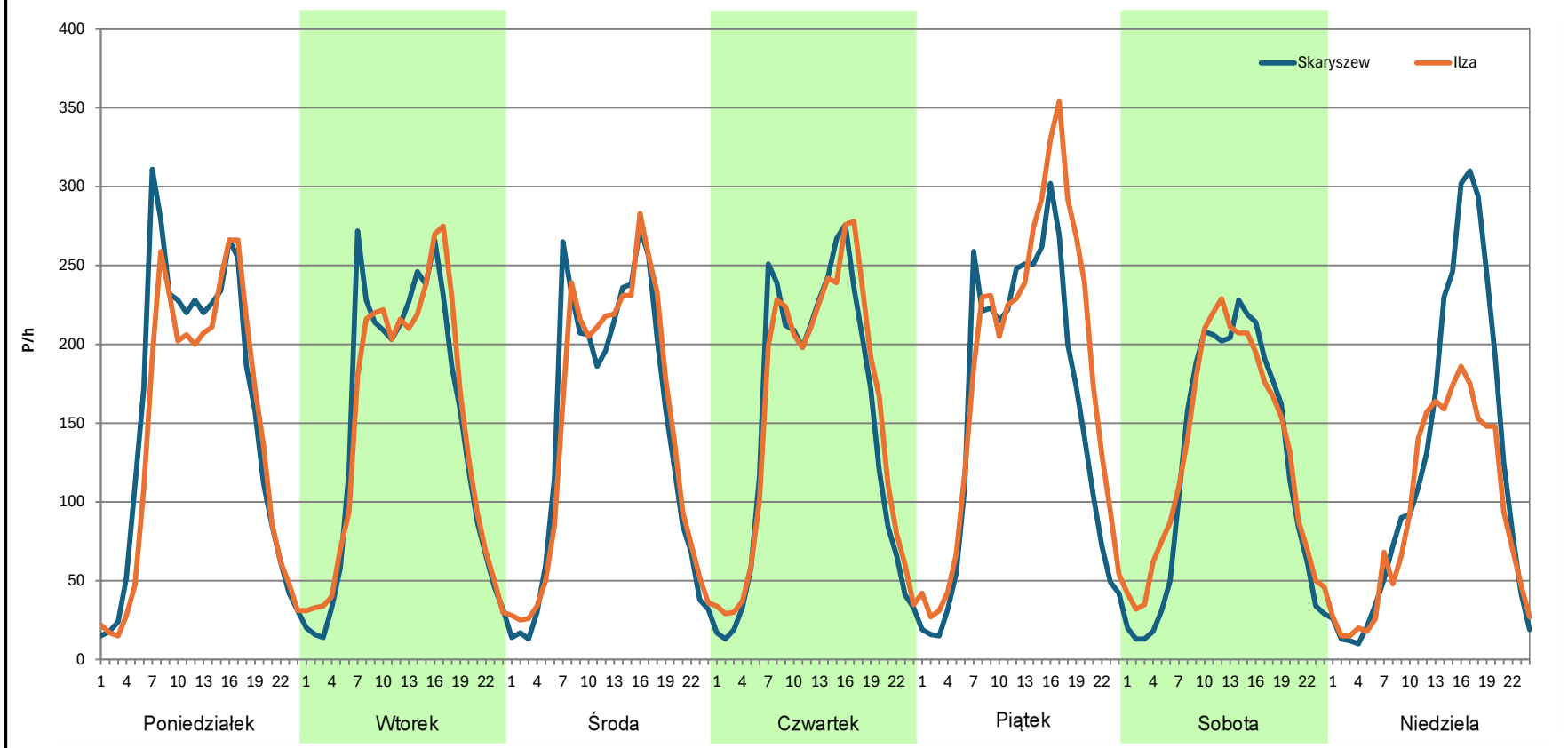
Analiza ruchu pojazdów ogółem w poszczególnych dniach tygodnia dla każdego miesiąca, w podziale na kierunki ruchu



Stacja nr 14010

Miejscowość: Krzyżanowice **Rok:** 2023
Odcinek: Ilza - Skaryszew **Numer drogi:** 9
Typ stacji: 8+1 **Oddział:** WARSZAWA
Miesiąc: Marzec R03_07-1_14010_2023

Dzień tygodnia	Poniedziałek		Wtorek		Środa		Czwartek		Piątek		Sobota		Niedziela	
Kierunek	Skaryszew	Ilza	Skaryszew	Ilza	Skaryszew	Ilza	Skaryszew	Ilza	Skaryszew	Ilza	Skaryszew	Ilza	Skaryszew	Ilza
SDR	3766	3471	3504	3539	3470	3528	3549	3699	3753	4377	2929	3124	2916	2238
Razem	7237		7043		6998		7248		8130		6053		5154	
Podział procentowy	52,04%	47,96%	49,75%	50,25%	49,59%	50,41%	48,97%	51,03%	46,16%	53,84%	48,39%	51,61%	56,58%	43,42%



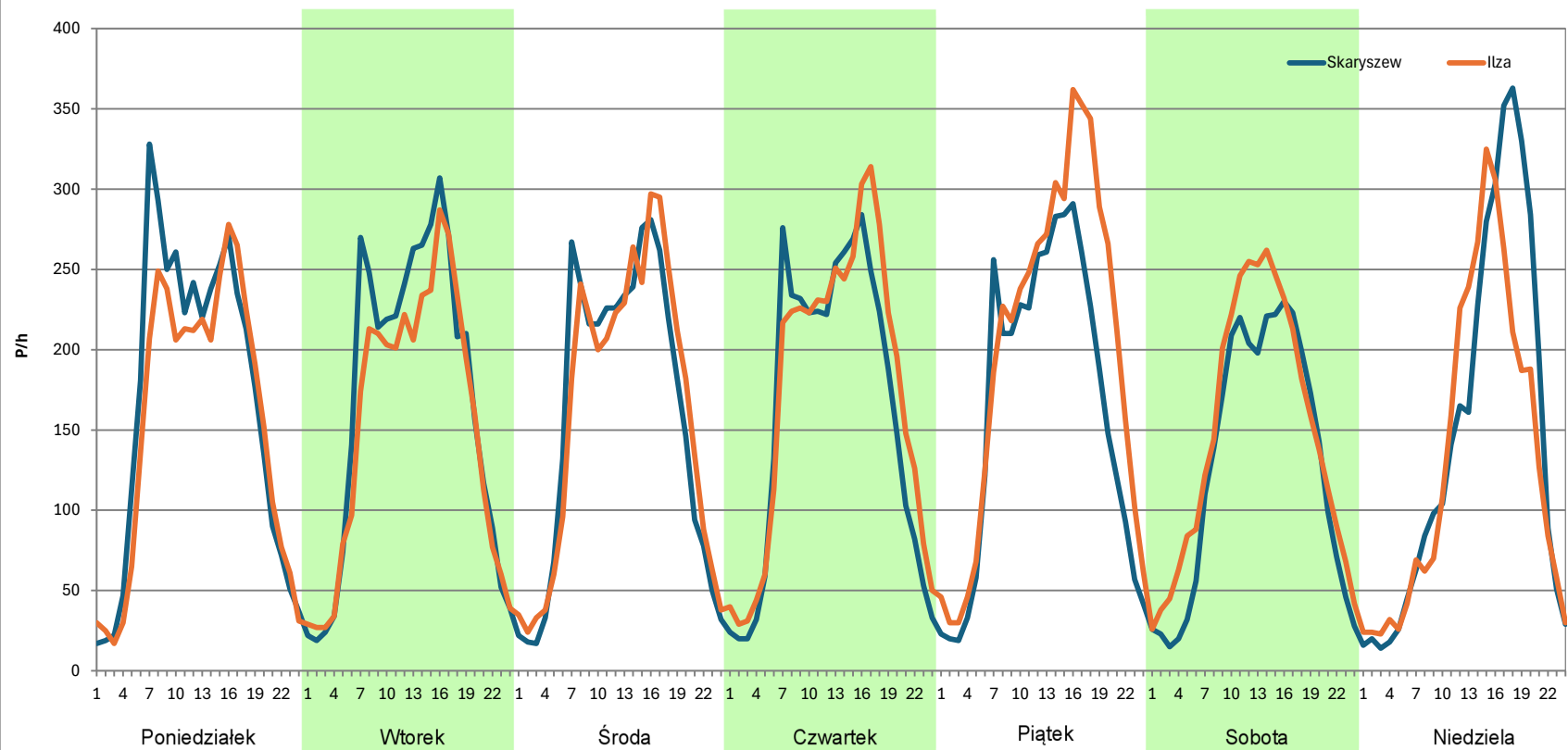
Analiza ruchu pojazdów ogółem w poszczególnych dniach tygodnia dla każdego miesiąca, w podziale na kierunki ruchu



Stacja nr 14010

Miejscowość: Krzyżanowice **Rok:** 2023
Odcinek: Ilza - Skaryszew **Numer drogi:** 9
Typ stacji: 8+1 **Oddział:** WARSZAWA
Miesiąc: Kwiecień R03_07-1_14010_2023

Dzień tygodnia	Poniedziałek		Wtorek		Środa		Czwartek		Piątek		Sobota		Niedziela	
Kierunek	Skaryszew	Ilza	Skaryszew	Ilza	Skaryszew	Ilza	Skaryszew	Ilza	Skaryszew	Ilza	Skaryszew	Ilza	Skaryszew	Ilza
SDR	3988	3684	3983	3630	3776	3856	3846	4138	3919	4744	3079	3533	3459	3150
Razem	7672		7613		7632		7984		8663		6612		6609	
Podział procentowy	51,98%	48,02%	52,32%	47,68%	49,48%	50,52%	48,17%	51,83%	45,24%	54,76%	46,57%	53,43%	52,34%	47,66%



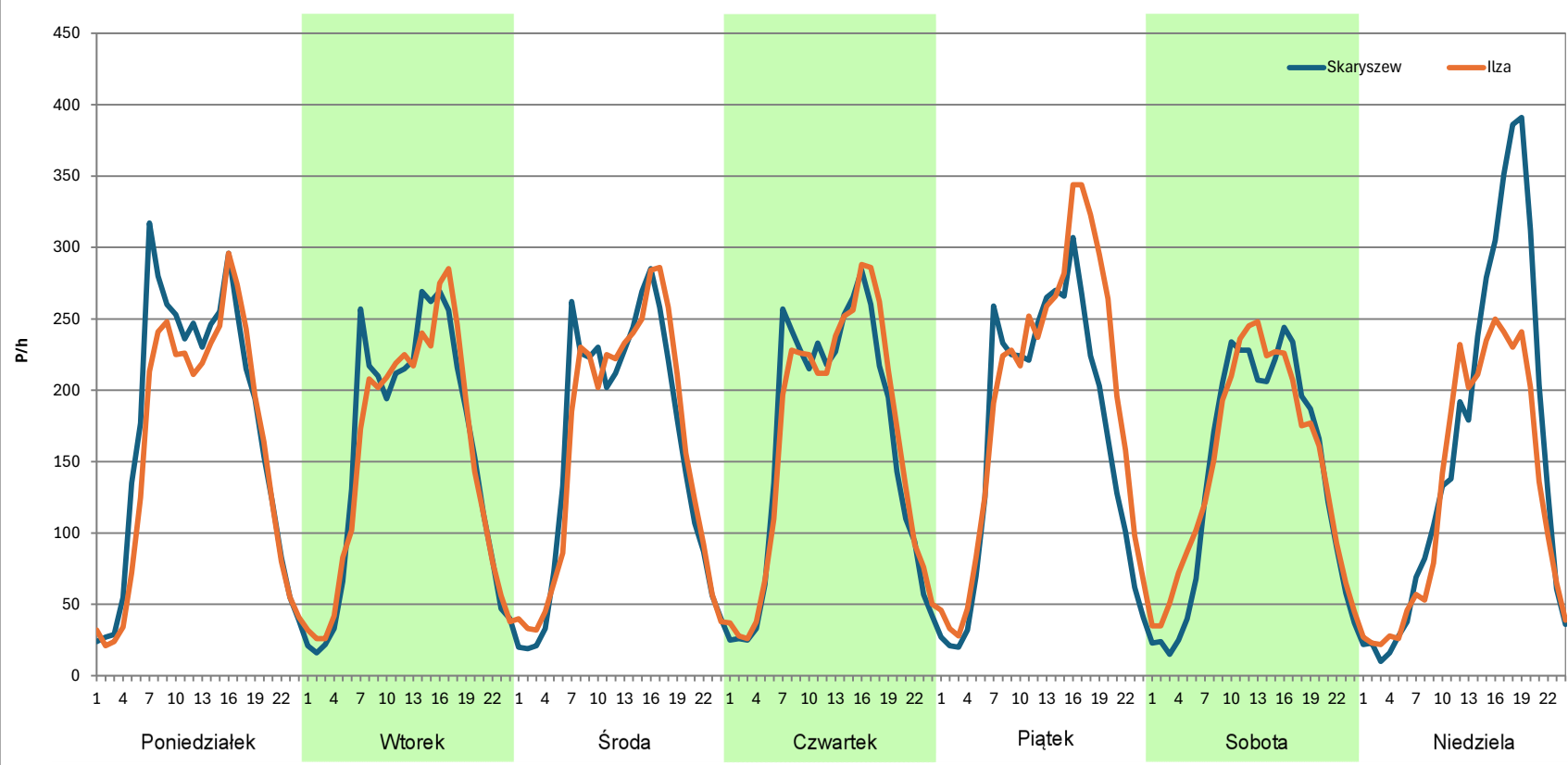
Analiza ruchu pojazdów ogółem w poszczególnych dniach tygodnia dla każdego miesiąca, w podziale na kierunki ruchu



Stacja nr 14010

Miejscowość: Krzyżanowice
Odcinek: Ilza - Skaryszew
Typ stacji: 8+1
Miesiąc: Maj
Rok: 2023
Numer drogi: 9
Oddział: WARSZAWA
R03_07-1_14010_2023

Dzień tygodnia	Poniedziałek		Wtorek		Środa		Czwartek		Piątek		Sobota		Niedziela	
Kierunek	Skaryszew	Ilza	Skaryszew	Ilza	Skaryszew	Ilza	Skaryszew	Ilza	Skaryszew	Ilza	Skaryszew	Ilza	Skaryszew	Ilza
SDR	4183	3838	3707	3663	3771	3818	3848	3926	4005	4608	3355	3513	3726	3070
Razem	8021		7370		7589		7774		8613		6868		6796	
Podział procentowy	52,15%	47,85%	50,30%	49,70%	49,69%	50,31%	49,50%	50,50%	46,50%	53,50%	48,85%	51,15%	54,83%	45,17%



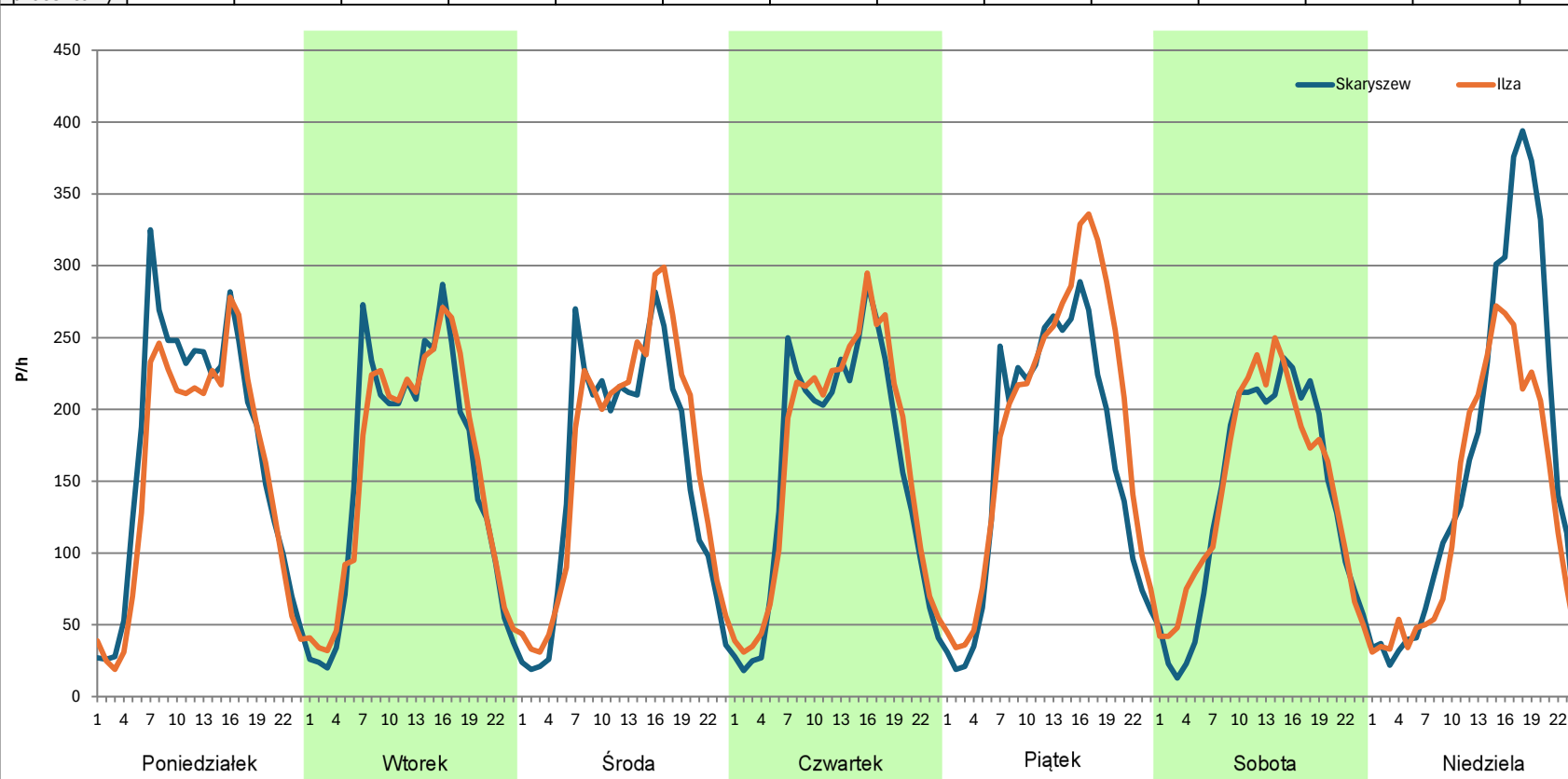
Analiza ruchu pojazdów ogółem w poszczególnych dniach tygodnia dla każdego miesiąca, w podziale na kierunki ruchu



Stacja nr 14010

Miejscowość: Krzyżanowice
Odcinek: Ilza - Skaryszew
Typ stacji: 8+1
Miesiąc: Czerwiec
Rok: 2023
Numer drogi: 9
Oddział: WARSZAWA
R03_07-1_14010_2023

Dzień tygodnia	Poniedziałek		Wtorek		Środa		Czwartek		Piątek		Sobota		Niedziela	
Kierunek	Skaryszew	Ilza	Skaryszew	Ilza	Skaryszew	Ilza	Skaryszew	Ilza	Skaryszew	Ilza	Skaryszew	Ilza	Skaryszew	Ilza
SDR	4111	3745	3728	3761	3717	3971	3773	3935	3967	4532	3316	3451	3907	3158
Razem	7856		7489		7688		7708		8499		6767		7065	
Podział procentowy	52,33%	47,67%	49,78%	50,22%	48,35%	51,65%	48,95%	51,05%	46,68%	53,32%	49,00%	51,00%	55,30%	44,70%



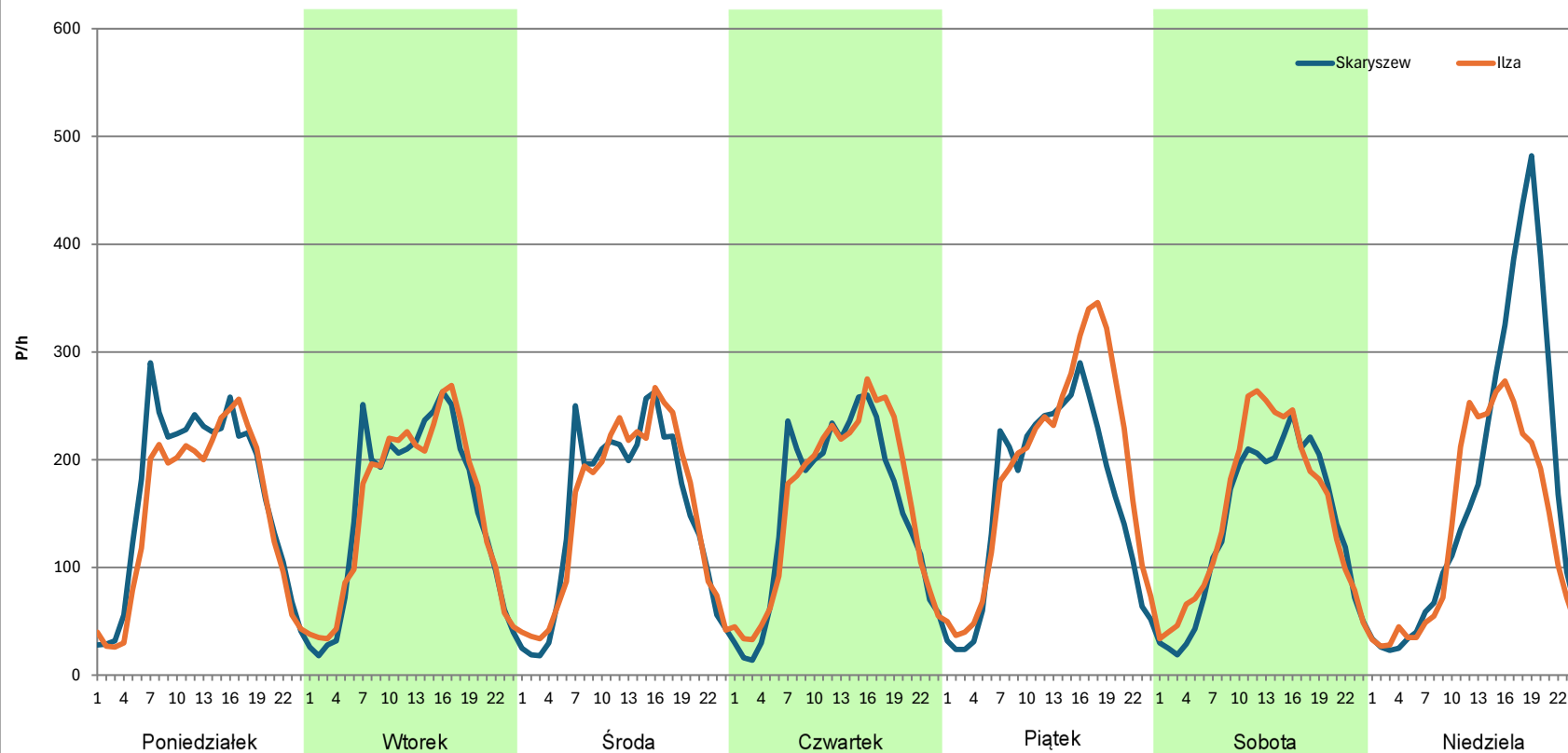
Analiza ruchu pojazdów ogółem w poszczególnych dniach tygodnia dla każdego miesiąca, w podziale na kierunki ruchu



Stacja nr 14010

Miejscowość: Krzyżanowice **Rok:** 2023
Odcinek: Ilza - Skaryszew **Numer drogi:** 9
Typ stacji: 8+1 **Oddział:** WARSZAWA
Miesiąc: Lipiec R03_07-1_14010_2023

Dzień tygodnia	Poniedziałek		Wtorek		Środa		Czwartek		Piątek		Sobota		Niedziela	
Kierunek	Skaryszew	Ilza	Skaryszew	Ilza	Skaryszew	Ilza	Skaryszew	Ilza	Skaryszew	Ilza	Skaryszew	Ilza	Skaryszew	Ilza
SDR	4003	3643	3683	3690	3594	3665	3673	3829	3885	4551	3297	3578	4121	3260
Razem	7646		7373		7259		7502		8436		6875		7381	
Podział procentowy	52,35%	47,65%	49,95%	50,05%	49,51%	50,49%	48,96%	51,04%	46,05%	53,95%	47,96%	52,04%	55,83%	44,17%



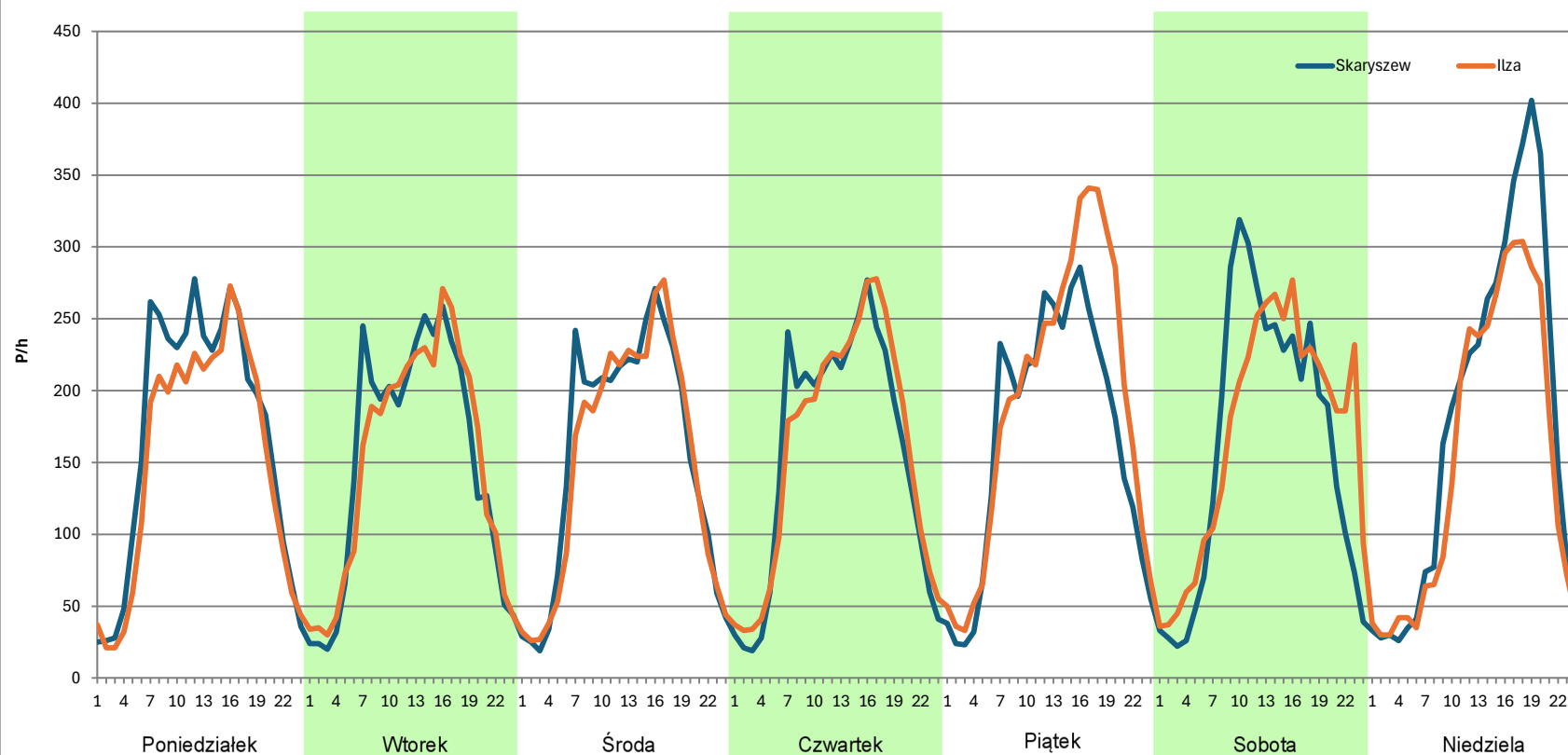
Analiza ruchu pojazdów ogółem w poszczególnych dniach tygodnia dla każdego miesiąca, w podziale na kierunki ruchu



Stacja nr 14010

Miejscowość: Krzyżanowice
Odcinek: Ilza - Skaryszew
Typ stacji: 8+1
Miesiąc: Sierpień
Rok: 2023
Numer drogi: 9
Oddział: WARSZAWA
R03_07-1_14010_2023

Dzień tygodnia	Poniedziałek		Wtorek		Środa		Czwartek		Piątek		Sobota		Niedziela	
Kierunek	Skaryszew	Ilza	Skaryszew	Ilza	Skaryszew	Ilza	Skaryszew	Ilza	Skaryszew	Ilza	Skaryszew	Ilza	Skaryszew	Ilza
SDR	4038	3636	3603	3588	3720	3612	3723	3808	4000	4564	3867	4068	4222	3636
Razem	7674		7191		7332		7531		8564		7935		7858	
Podział procentowy	52,62%	47,38%	50,10%	49,90%	50,74%	49,26%	49,44%	50,56%	46,71%	53,29%	48,73%	51,27%	53,73%	46,27%



Analiza ruchu pojazdów ogółem w poszczególnych dniach tygodnia dla każdego miesiąca, w podziale na kierunki ruchu



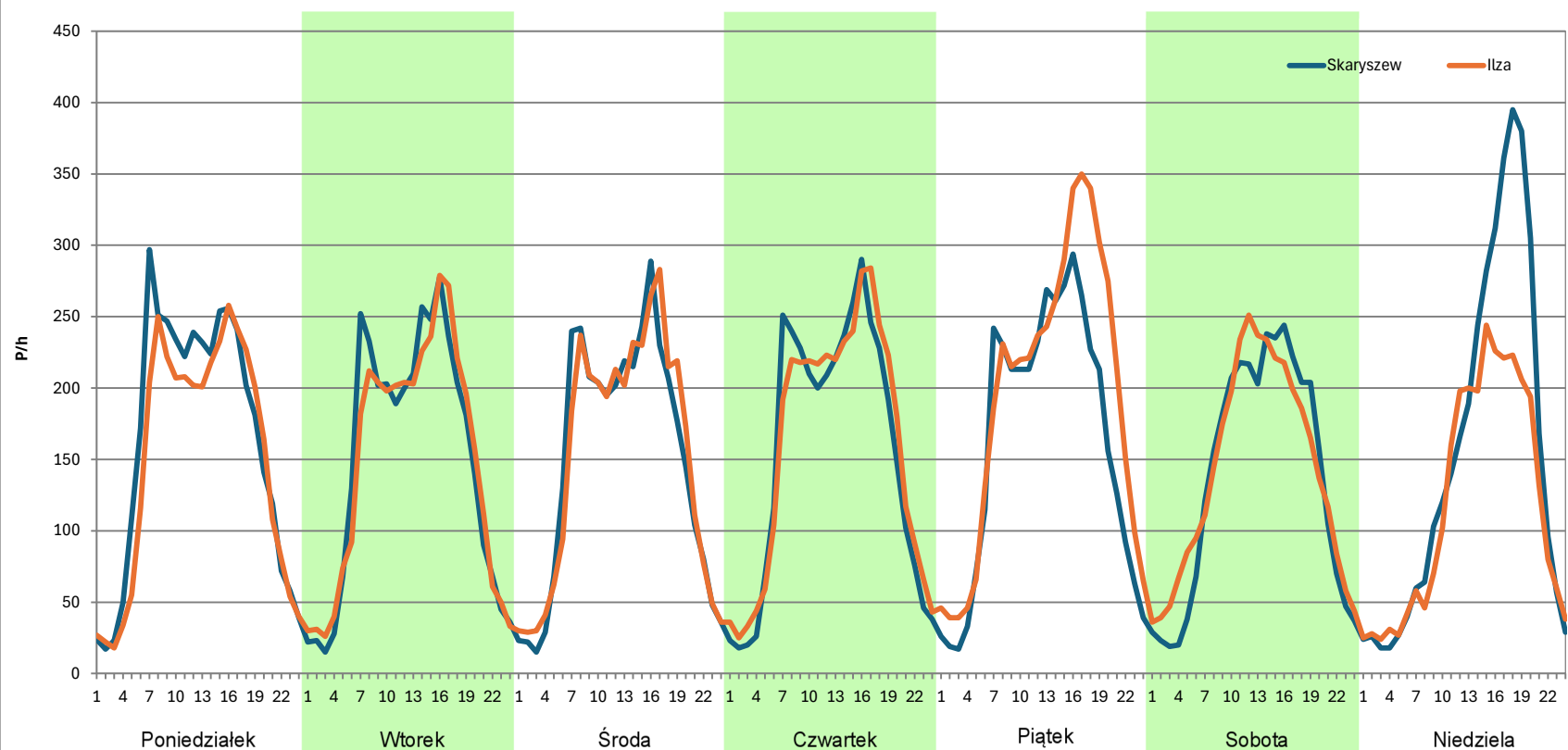
Stacja nr 14010

Miejscowość: Krzyżanowice
Odcinek: Ilza - Skaryszew
Typ stacji: 8+1
Miesiąc: Wrzesień

Rok: 2023
Numer drogi: 9
Oddział: WARSZAWA

R03_07-1_14010_2023

Dzień tygodnia	Poniedziałek		Wtorek		Środa		Czwartek		Piątek		Sobota		Niedziela	
Kierunek	Skaryszew	Ilza	Skaryszew	Ilza	Skaryszew	Ilza	Skaryszew	Ilza	Skaryszew	Ilza	Skaryszew	Ilza	Skaryszew	Ilza
SDR	3904	3591	3558	3541	3571	3619	3693	3813	3902	4607	3264	3383	3624	2833
Razem	7495		7099		7190		7506		8509		6647		6457	
Podział procentowy	52,09%	47,91%	50,12%	49,88%	49,67%	50,33%	49,20%	50,80%	45,86%	54,14%	49,10%	50,90%	56,13%	43,87%



Analiza ruchu pojazdów ogółem w poszczególnych dniach tygodnia dla każdego miesiąca, w podziale na kierunki ruchu



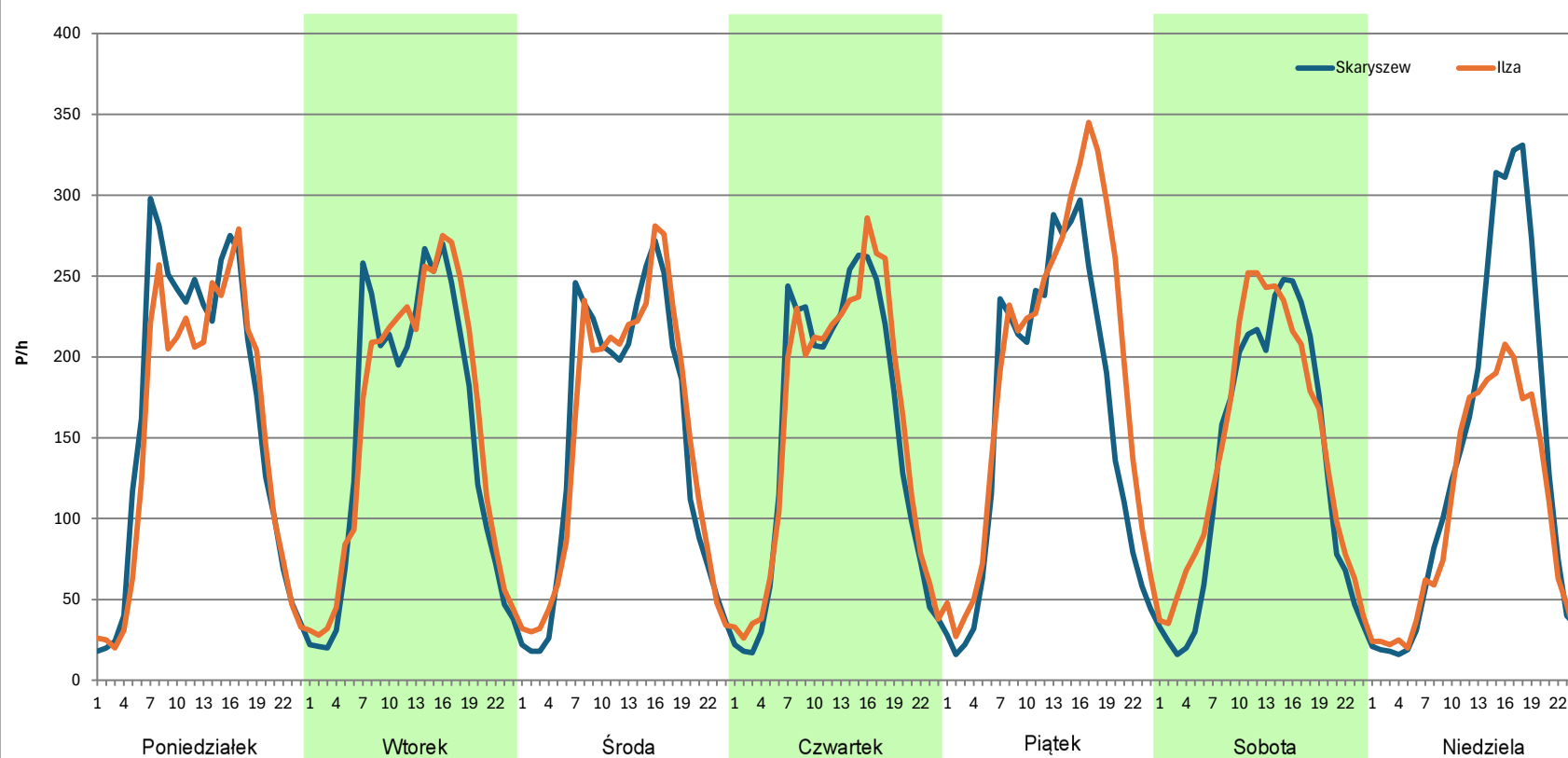
Stacja nr 14010

Miejscowość: Krzyżanowice
Odcinek: Ilza - Skaryszew
Typ stacji: 8+1
Miesiąc: Październik

Rok: 2023
Numer drogi: 9
Oddział: WARSZAWA

R03_07-1_14010_2023

Dzień tygodnia	Poniedziałek		Wtorek		Środa		Czwartek		Piątek		Sobota		Niedziela	
Kierunek	Skaryszew	Ilza	Skaryszew	Ilza	Skaryszew	Ilza	Skaryszew	Ilza	Skaryszew	Ilza	Skaryszew	Ilza	Skaryszew	Ilza
SDR	3955	3664	3639	3784	3550	3589	3628	3739	3881	4587	3164	3425	3271	2499
Razem	7619		7423		7139		7367		8468		6589		5770	
Podział procentowy	51,91%	48,09%	49,02%	50,98%	49,73%	50,27%	49,25%	50,75%	45,83%	54,17%	48,02%	51,98%	56,69%	43,31%



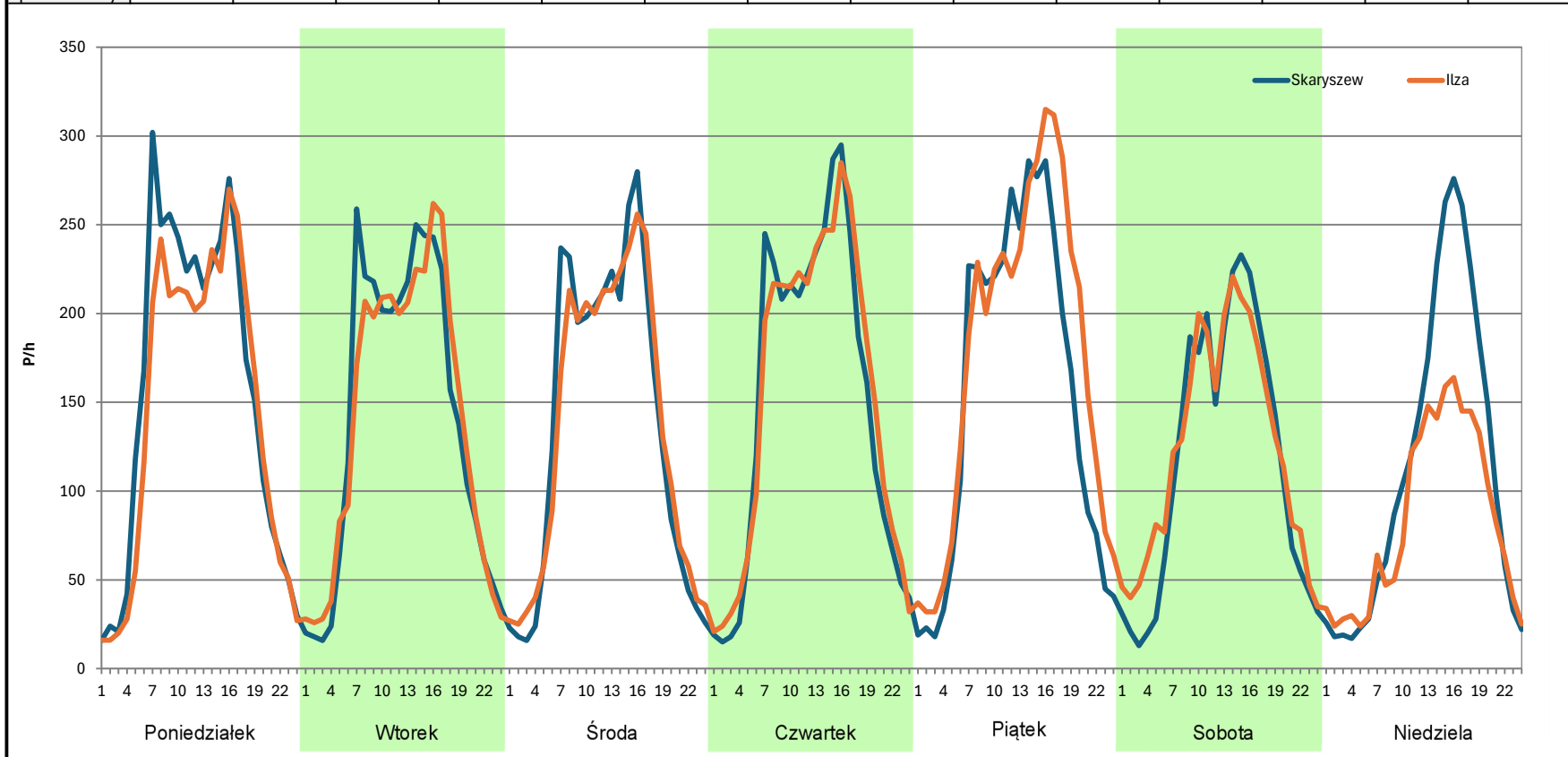
Analiza ruchu pojazdów ogółem w poszczególnych dniach tygodnia dla każdego miesiąca, w podziale na kierunki ruchu



Stacja nr 14010

Miejscowość: Krzyżanowice
Odcinek: Ilza - Skaryszew
Typ stacji: 8+1
Miesiąc: Listopad
Rok: 2023
Numer drogi: 9
Oddział: WARSZAWA
R03_07-1_14010_2023

Dzień tygodnia	Poniedziałek		Wtorek		Środa		Czwartek		Piątek		Sobota		Niedziela	
Kierunek	Skaryszew	Ilza	Skaryszew	Ilza	Skaryszew	Ilza	Skaryszew	Ilza	Skaryszew	Ilza	Skaryszew	Ilza	Skaryszew	Ilza
SDR	3745	3446	3372	3356	3276	3264	3602	3673	3730	4213	2821	2965	2669	2001
Razem	7191		6728		6540		7275		7943		5786		4670	
Podział procentowy	52,08%	47,92%	50,12%	49,88%	50,09%	49,91%	49,51%	50,49%	46,96%	53,04%	48,76%	51,24%	57,15%	42,85%



Analiza ruchu pojazdów ogółem w poszczególnych dniach tygodnia dla każdego miesiąca, w podziale na kierunki ruchu



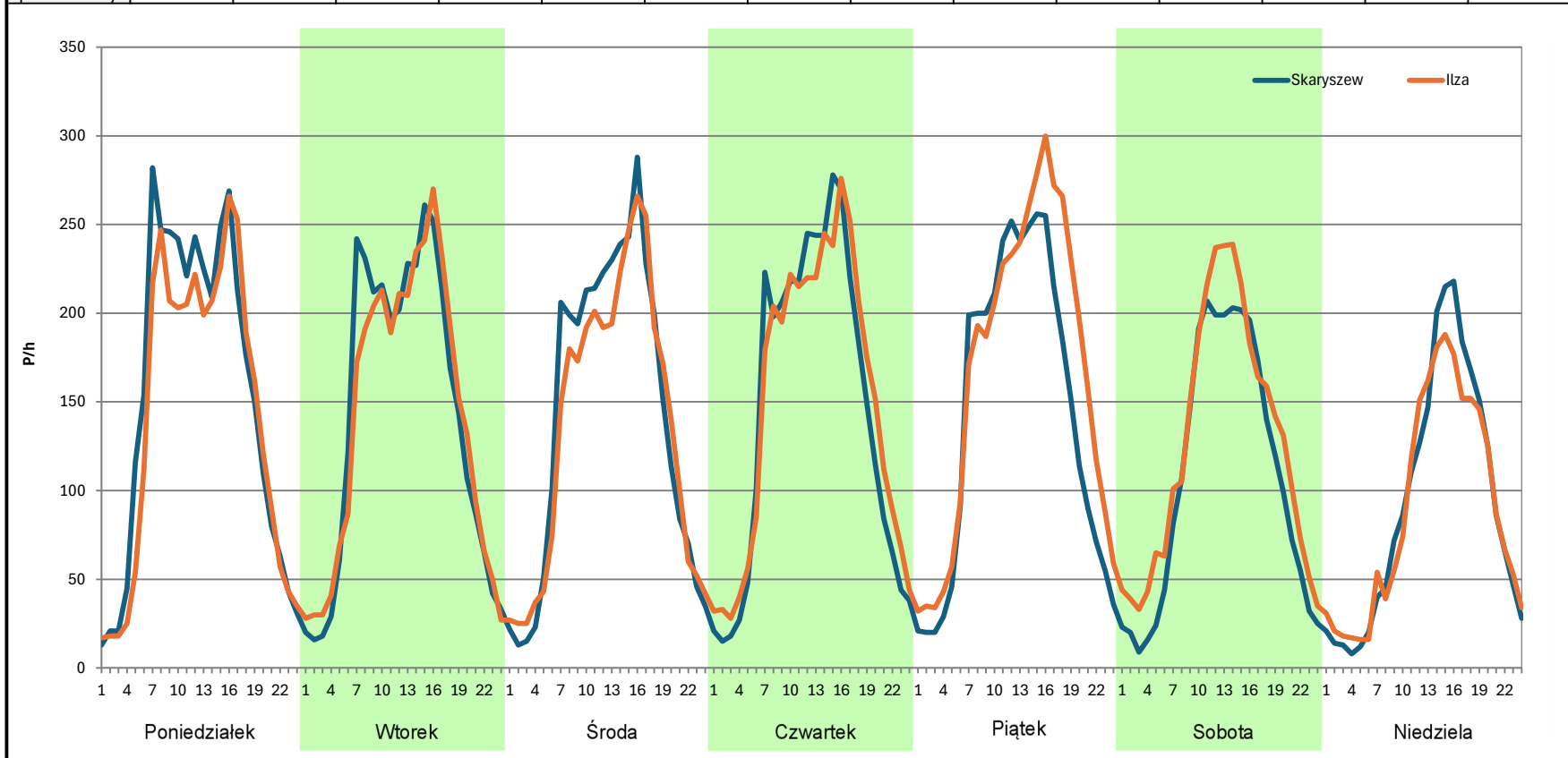
Stacja nr 14010

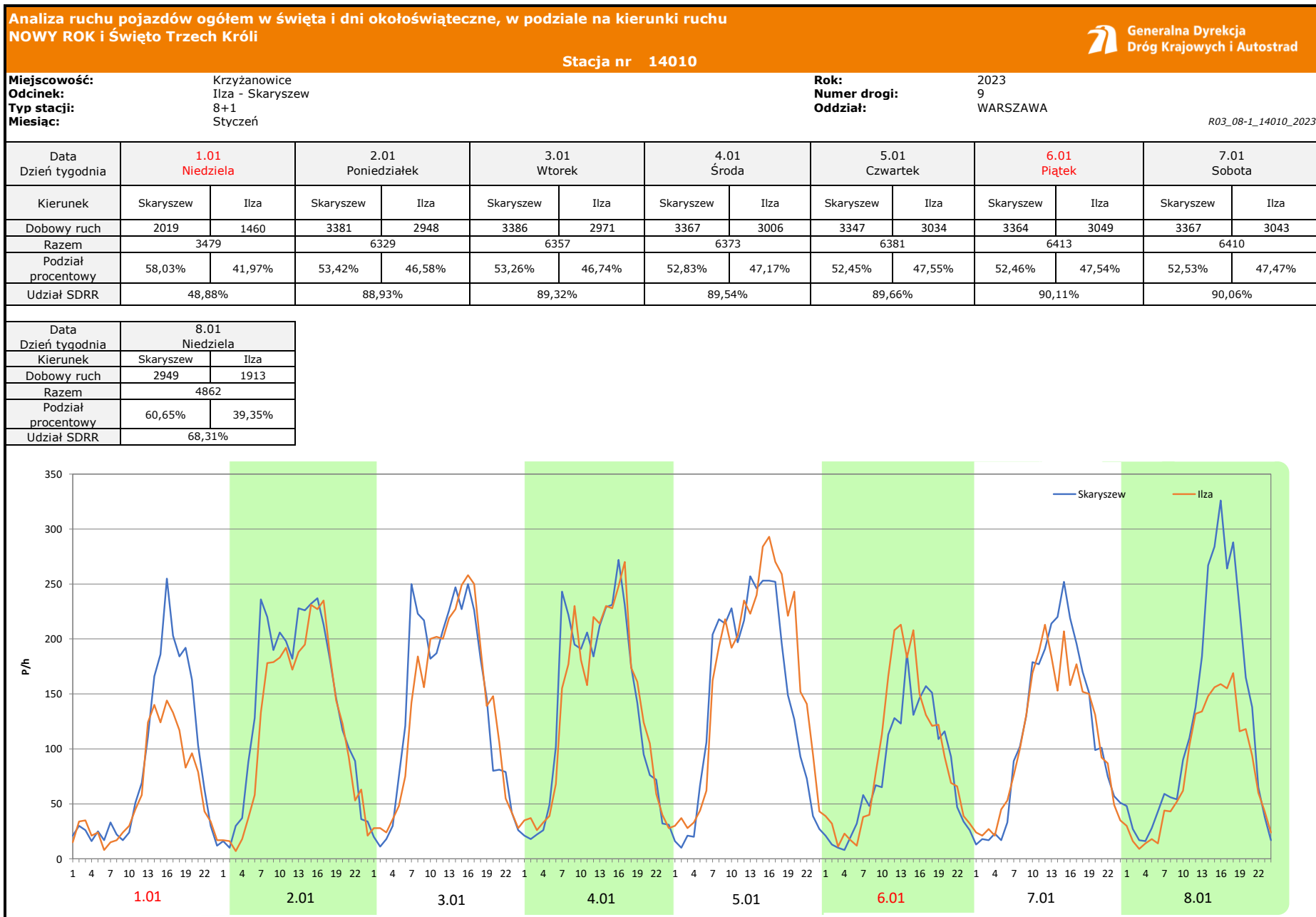
Miejscowość: Krzyżanowice
Odcinek: Ilza - Skaryszew
Typ stacji: 8+1
Miesiąc: Grudzień

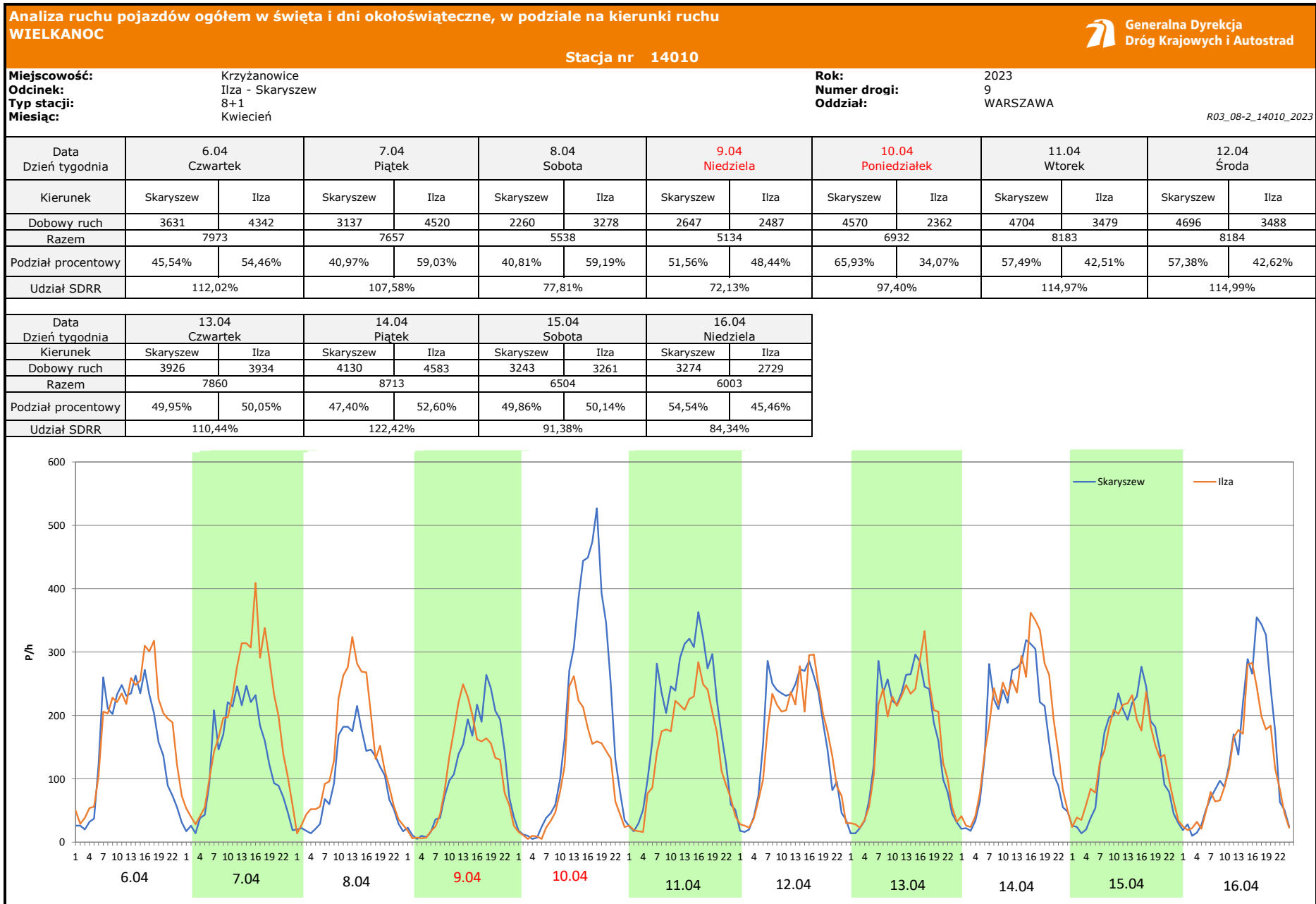
Rok: 2023
Numer drogi: 9
Oddział: WARSZAWA

R03_07-1_14010_2023

Dzień tygodnia	Poniedziałek		Wtorek		Środa		Czwartek		Piątek		Sobota		Niedziela	
Kierunek	Skaryszew	Ilza	Skaryszew	Ilza	Skaryszew	Ilza	Skaryszew	Ilza	Skaryszew	Ilza	Skaryszew	Ilza	Skaryszew	Ilza
SDR	3669	3393	3395	3368	3404	3262	3474	3588	3449	3977	2584	3017	2204	2133
Razem	7062		6763		6666		7062		7426		5601		4337	
Podział procentowy	51,95%	48,05%	50,20%	49,80%	51,07%	48,93%	49,19%	50,81%	46,44%	53,56%	46,13%	53,87%	50,82%	49,18%







Analiza ruchu pojazdów ogółem w święta i dni okołoświąteczne, w podziale na kierunki ruchu
1 - 3 MAJA

Stacja nr 14010



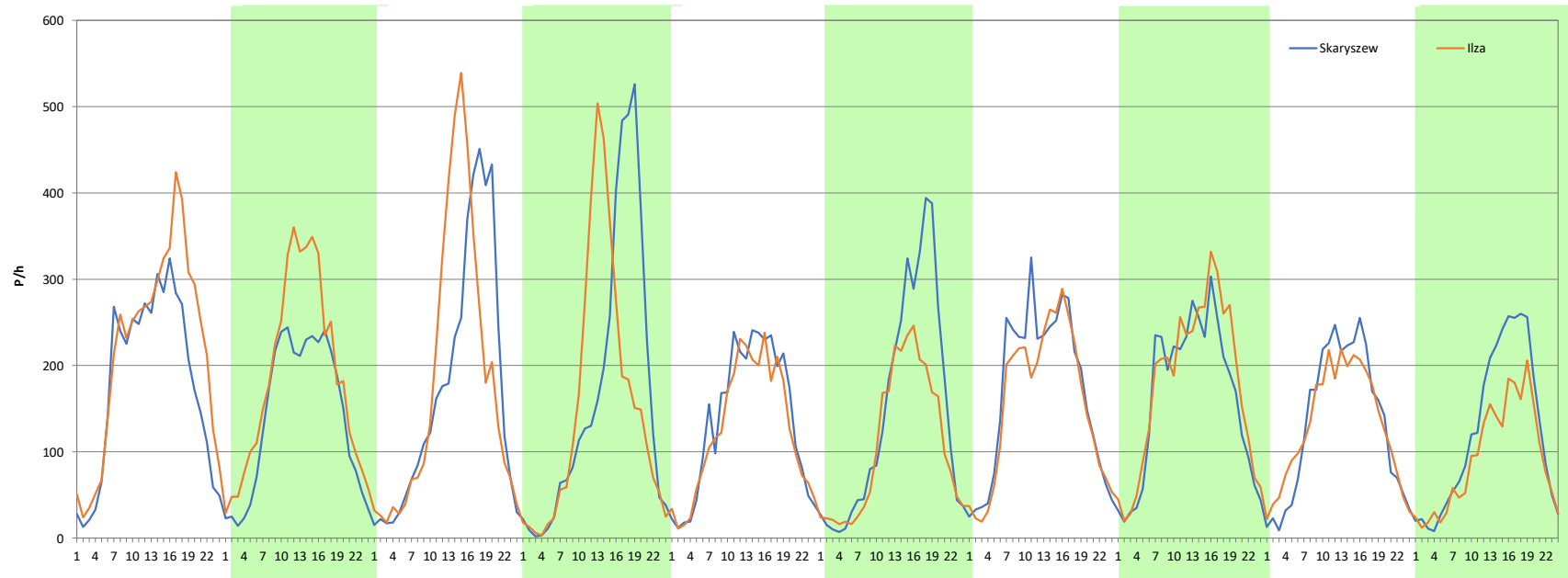
Miejscowość: Krzyżanowice
Odcinek: Ilza - Skaryszew
Typ stacji: 8+1
Miesiąc: Maj

Rok: 2023
Numer drogi: 9
Oddział: WARSZAWA

R03_08-3_14010_2023

Data Dzień tygodnia	28.04 Piątek		29.04 Sobota		30.04 Niedziela		1.05 Poniedziałek		2.05 Wtorek		3.05 Środa		4.05 Czwartek	
Kierunek	Skaryszew	Ilza	Skaryszew	Ilza	Skaryszew	Ilza	Skaryszew	Ilza	Skaryszew	Ilza	Skaryszew	Ilza	Skaryszew	Ilza
Dobowy ruch	4281	5177	3363	4453	4084	4311	3986	3672	3267	3005	3494	2591	4030	3706
Razem	9458		7816		8395		7658		6272		6085		7736	
Podział procentowy	45,26%	54,74%	43,03%	56,97%	48,65%	51,35%	52,05%	47,95%	52,09%	47,91%	57,42%	42,58%	52,09%	47,91%
Udział SDRR	132,89%		109,82%		117,95%		107,60%		88,12%		85,50%		108,69%	

Data Dzień tygodnia	5.05 Piątek		6.05 Sobota		7.05 Niedziela	
Kierunek	Skaryszew	Ilza	Skaryszew	Ilza	Skaryszew	Ilza
Dobowy ruch	3842	4208	3183	3113	2939	2196
Razem	8050		6296		5135	
Podział procentowy	47,73%	52,27%	50,56%	49,44%	57,23%	42,77%
Udział SDRR	113,11%		88,46%		72,15%	



Analiza ruchu pojazdów ogółem w święta i dni okołoświąteczne, w podziale na kierunki ruchu
BOŻE CIAŁO

 **Generalna Dyrekcja Dróg Krajowych i Autostrad**

Stacja nr 14010

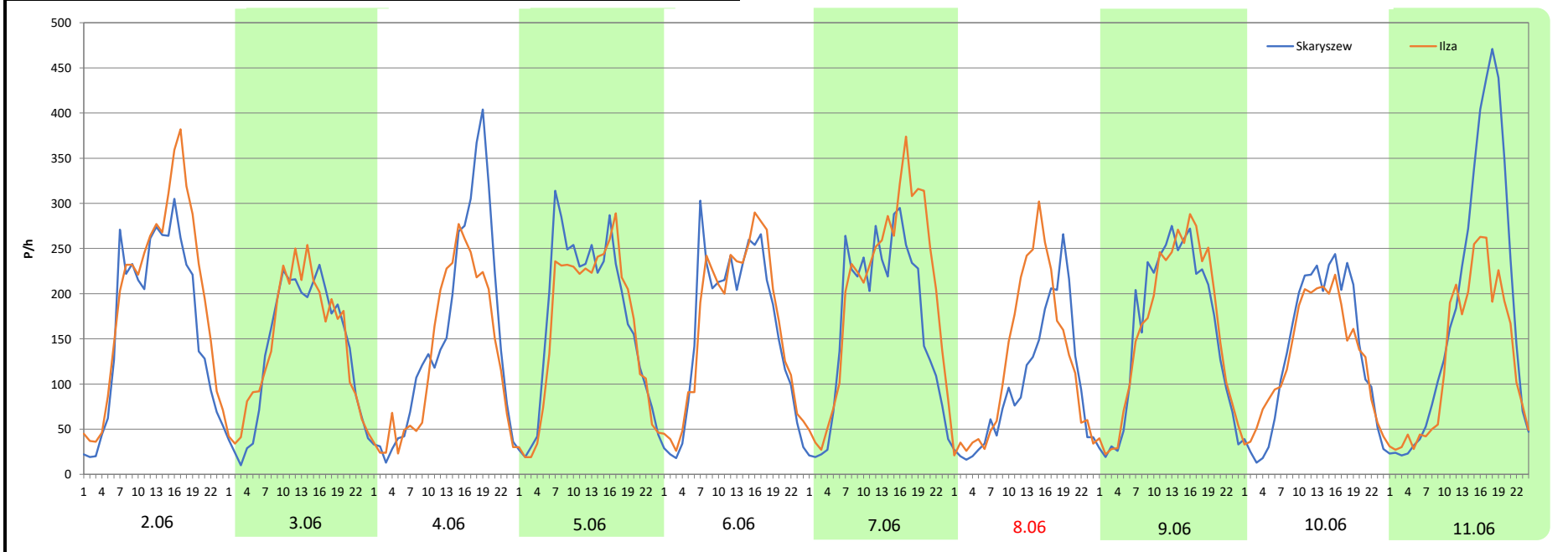
Miejscowość: Krzyżanowice
Odcinek: Ilza - Skaryszew
Typ stacji: 8+1
Miesiąc: Czerwiec

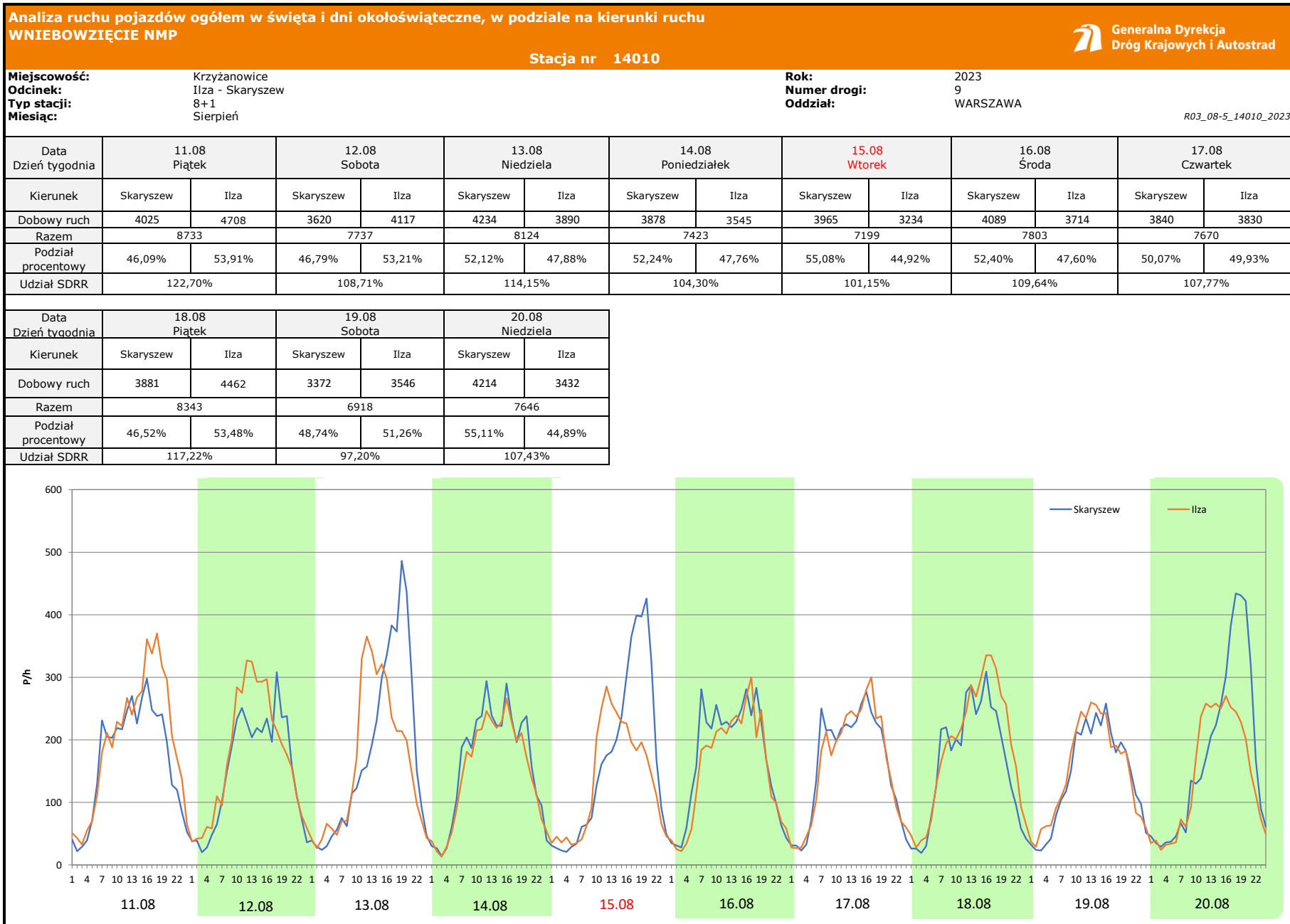
Rok: 2023
Numer drogi: 9
Oddział: WARSZAWA

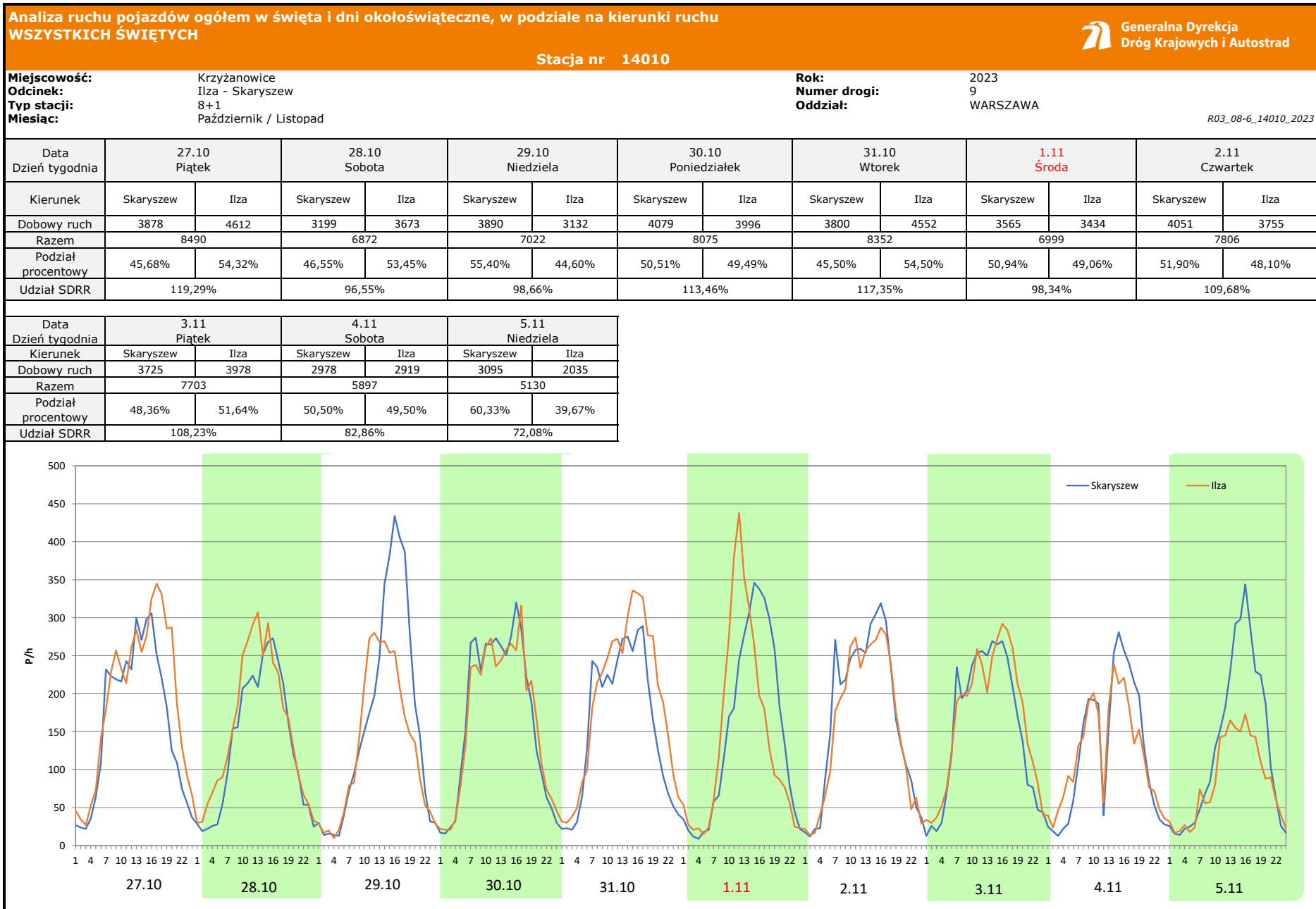
R03_08-4_14010_2023

Data Dzień tygodnia	2.06 Piątek		3.06 Sobota		4.06 Niedziela		5.06 Poniedziałek		6.06 Wtorek		7.06 Środa		8.06 Czwartek	
Kierunek	Skaryszew	Ilza	Skaryszew	Ilza	Skaryszew	Ilza	Skaryszew	Ilza	Skaryszew	Ilza	Skaryszew	Ilza	Skaryszew	Ilza
Dobowy ruch	4004	4735	3260	3415	3638	3112	4094	3858	3809	3954	3970	4809	2360	2934
Razem	8739		6675		6750		7952		7763		8779		5294	
Podział procentowy	45,82%	54,18%	48,84%	51,16%	53,90%	46,10%	51,48%	48,52%	49,07%	50,93%	45,22%	54,78%	44,58%	55,42%
Udział SDRR	122,79%		93,79%		94,84%		111,73%		109,07%		123,35%		74,38%	

Data Dzień tygodnia	9.06 Piątek		10.06 Sobota		11.06 Niedziela	
Kierunek	Skaryszew	Ilza	Skaryszew	Ilza	Skaryszew	Ilza
Dobowy ruch	3782	3861	3219	3107	4311	3023
Razem	7643		6326		7334	
Podział procentowy	49,48%	50,52%	50,89%	49,11%	58,78%	41,22%
Udział SDRR	107,39%		88,88%		103,05%	







**Analiza ruchu pojazdów ogółem w święta i dni okołoswiąteczne, w podziale na kierunki ruchu
ŚWIĘTO NIEPODLEGŁOŚCI**

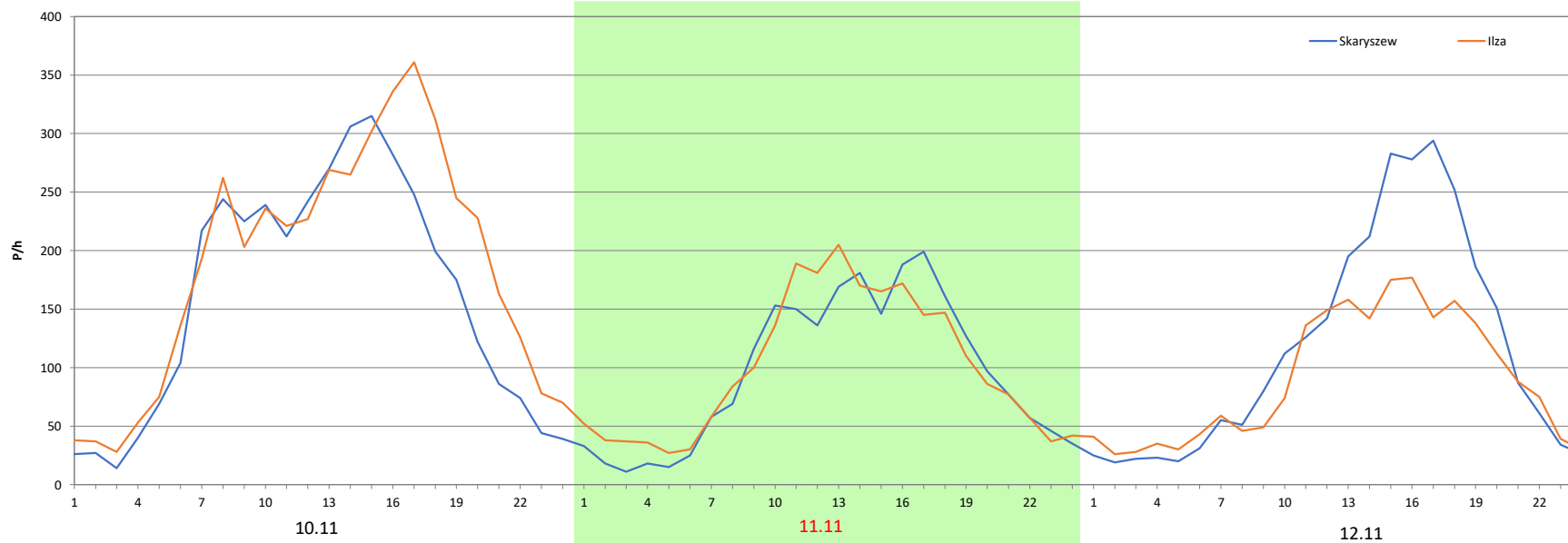
Stacja nr 14010

Miejscowość: Krzyżanowice
Odcinek: Ilza - Skaryszew
Typ stacji: 8+1
Miesiąc: Listopad

Rok: 2023
Numer drogi: 9
Oddział: WARSZAWA

R03_08-7_14010_2023

Data Dzień tygodnia	10.11 Piątek		11.11 Sobota		12.11 Niedziela	
Kierunek	Skaryszew	Ilza	Skaryszew	Ilza	Skaryszew	Ilza
Dobowy ruch	3819	4464	2285	2381	2765	2150
Razem	8283		4666		4915	
Podział procentowy	46,11%	53,89%	48,97%	51,03%	56,26%	43,74%
Udział SDRR	116,38%		65,56%		69,06%	



Analiza ruchu pojazdów ogółem w święta i dni okołoświąteczne, w podziale na kierunki ruchu
BOŻE NARODZENIE Generalna Dyrekcja Dróg Krajowych i Autostrad

Stacja nr 14010

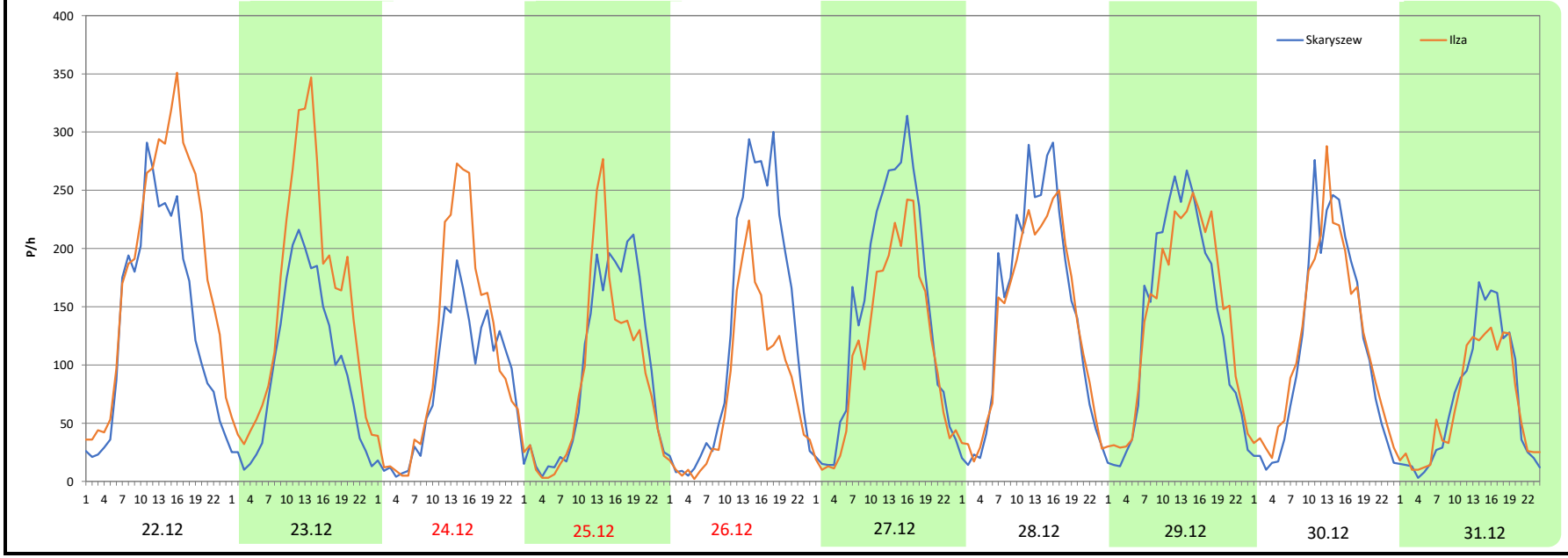
Miejscowość: Krzyżanowice
Odcinek: Ilza - Skaryszew
Typ stacji: 8+1
Miesiąc: Grudzień

Rok: 2023
Numer drogi: 9
Oddział: WARSZAWA

R03_08-8_14010_2023

Data Dzień tygodnia	22.12 Piątek		23.12 Sobota		24.12 Niedziela		25.12 Poniedziałek		26.12 Wtorek		27.12 Środa		28.12 Czwartek	
Kierunek	Skaryszew	Ilza	Skaryszew	Ilza	Skaryszew	Ilza	Skaryszew	Ilza	Skaryszew	Ilza	Skaryszew	Ilza	Skaryszew	Ilza
Dobowy ruch	3317	4452	2329	3647	2015	2637	2297	2110	3030	1879	3498	2736	3471	3293
Razem	7769		5976		4652		4407		4909		6234		6764	
Podział procentowy	42,70%	57,30%	38,97%	61,03%	43,31%	56,69%	52,12%	47,88%	61,72%	38,28%	56,11%	43,89%	51,32%	48,68%
Udział SDRR	109,16%		83,97%		65,36%		61,92%		68,97%		87,59%		95,04%	

Data Dzień tygodnia	29.12 Piątek		30.12 Sobota		31.12 Niedziela	
Kierunek	Skaryszew	Ilza	Skaryszew	Ilza	Skaryszew	Ilza
Dobowy ruch	3295	3380	2751	2841	1654	1549
Razem	6675		5592		3203	
Podział procentowy	49,36%	50,64%	49,20%	50,80%	51,64%	48,36%
Udział SDRR	93,79%		78,57%		45,00%	



Proporcja dobowego natężenia ruchu do SDRR, dla każdego dnia w roku, w podziale na pojazdy ogółem



Stacja nr 14010

Miejscowość: Krzyżanowice Rok: 2023
 Odcinek: Ilza - Skaryszew Numer drogi: 9
 Typ stacji: 8+1 Oddział: WARSZAWA

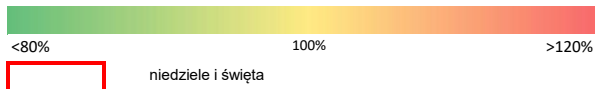
R03_10-1_14010_2023

	Miesiąc											
	1	2	3	4	5	6	7	8	9	10	11	12
liczba dni w miesiącu	31	28	31	30	31	30	31	31	30	31	30	31
średni udział w miesiącu [%]	90,9	94,5	96,1	105,6	106,5	105,8	105,3	108,3	102,2	101,1	93,4	90,4

R03_10-2_14010_2023

14010	Proporcja ruchu dziennego do średniego dobowego ruchu rocznego [%]											
	1	2	3	4	5	6	7	8	9	10	11	12
1	48,9	94,2	98,0	88,3	107,6	108,4	89,9	96,2	120,3	83,6	98,3	107,7
2	88,9	98,4	100,2	69,9	88,1	122,8	91,0	99,2	94,5	103,3	109,7	76,2
3	92,6	106,2	112,0	100,3	85,5	93,8	109,6	100,5	88,8	104,7	108,2	63,5
4	91,6	75,8	82,1	103,7	108,7	94,8	100,4	114,9	103,1	98,2	82,9	98,9
5	103,7	63,6	69,0	111,4	113,1	111,7	102,5	87,1	99,4	103,1	72,1	93,4
6	57,7	96,9	96,8	112,0	88,5	109,1	106,3	88,1	101,6	119,6	102,7	91,3
7	76,4	95,1	97,5	107,6	72,1	123,3	121,4	107,1	105,0	85,2	99,4	95,1
8	68,3	97,2	98,7	77,8	115,0	74,4	100,2	100,1	122,2	72,2	85,0	105,3
9	97,9	98,7	98,7	72,1	106,3	107,4	112,9	99,0	97,4	104,2	103,2	76,6
10	98,0	114,6	112,0	97,4	108,2	88,9	111,3	108,2	101,0	98,1	116,4	65,9
11	96,8	86,5	80,4	115,0	108,1	103,0	107,0	122,7	104,5	102,3	65,6	96,7
12	99,8	79,9	65,3	109,1	122,0	110,9	104,1	108,7	99,7	103,6	69,1	93,6
13	104,8	99,3	99,6	110,4	100,6	102,0	108,1	114,1	101,0	122,8	102,3	94,4
14	82,1	98,2	97,7	122,4	102,4	102,6	124,3	104,3	104,5	96,9	95,3	99,3
15	59,2	98,5	97,0	91,4	109,6	108,3	102,4	101,1	120,1	83,0	97,5	105,6
16	102,4	102,8	100,2	84,3	107,7	126,4	110,2	109,6	95,6	108,9	104,4	78,3
17	97,4	110,1	114,8	110,0	102,5	103,9	104,7	107,8	94,0	100,2	112,8	65,1
18	95,0	80,2	90,2	106,1	108,8	97,5	107,9	117,2	106,9	99,8	82,2	102,1
19	96,7	73,2	83,2	103,1	119,8	111,8	103,3	97,2	98,3	102,7	61,2	98,0
20	108,5	98,6	104,5	111,0	97,3	105,5	104,3	107,4	97,1	114,2	99,6	101,5
21	70,6	93,9	102,8	124,0	107,8	103,5	116,5	112,2	105,0	91,6	93,8	107,4
22	67,3	98,6	98,8	97,2	112,9	109,8	92,3	102,9	116,3	67,8	93,7	109,2
23	99,2	105,0	104,3	99,3	111,6	120,4	101,7	105,6	87,0	105,3	94,7	84,0
24	94,6	108,0	116,6	113,0	110,0	93,7	106,5	107,0	79,2	101,3	108,9	65,4
25	94,7	84,4	87,7	103,4	111,5	101,5	99,1	126,5	106,8	100,9	78,9	61,9
26	101,3	70,8	72,2	105,4	129,3	107,2	97,9	152,8	101,8	104,5	60,3	69,0
27	109,2	120,5	105,8	115,1	99,6	104,4	102,8	131,9	104,3	119,3	99,7	87,6
28	85,1	96,7	97,7	132,9	99,7	102,9	111,9	107,8	107,4	96,6	89,6	95,0
29	71,8		98,9	109,8	113,3	106,6	98,1	105,0	119,0	98,7	91,3	93,8
30	99,6		105,8	118,0	104,2	120,1	103,0	101,6	92,4	113,5	99,0	78,6
31	94,4		115,7		106,0		105,1	105,4		117,3		45,0

Legenda



Nierównomierność kierunkowa dla każdego dnia w roku, dla pojazdów ogółem



Generalna Dyrekcja
Dróg Krajowych i Autostrad

Stacja nr 14010

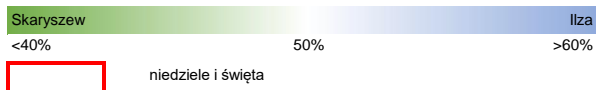
Miejscowość: Krzyżanowice
Odcinek: Ilza - Skaryszew
Typ stacji: 8+1

Rok: 2023
Numer drogi: 9
Oddział: WARSZAWA

R03_11_14010_2023

14010	Proporcja ruchu dziennego do średniego dobowego ruchu rocznego [%]											
	1	2	3	4	5	6	7	8	9	10	11	12
1	42,0	49,6	50,2	50,4	47,9	50,6	52,5	49,3	54,1	44,4	49,1	53,2
2	46,6	50,9	51,6	46,6	47,9	54,2	42,6	49,5	51,5	48,2	48,1	52,7
3	49,1	53,3	53,7	48,5	42,6	51,2	47,9	51,1	44,1	49,3	51,6	46,4
4	49,7	52,5	51,7	49,9	47,9	46,1	50,0	53,0	47,5	50,2	49,5	47,3
5	52,8	43,0	44,1	51,7	52,3	48,5	50,5	51,1	49,8	50,8	39,7	49,1
6	53,7	47,1	48,1	54,5	49,4	50,9	51,4	44,1	50,5	53,3	47,5	49,5
7	48,6	50,0	50,3	59,0	42,8	54,8	54,0	47,1	50,6	51,1	50,5	50,8
8	39,3	50,1	50,5	59,2	48,2	55,4	52,1	49,6	54,7	43,1	49,3	53,3
9	47,2	50,2	51,1	48,4	50,5	50,5	43,8	49,5	51,3	47,5	51,3	51,8
10	49,5	54,0	54,2	34,1	50,4	49,1	47,5	51,1	43,4	50,3	53,9	45,8
11	49,5	53,5	51,8	42,5	51,7	41,2	50,2	53,9	47,9	50,4	51,0	48,0
12	50,3	44,6	42,3	48,9	53,3	47,8	50,5	53,2	49,5	50,6	43,7	49,8
13	53,0	48,0	48,1	50,1	51,1	50,2	51,1	47,9	50,1	55,3	48,2	49,9
14	50,7	50,0	49,9	52,6	46,0	50,0	53,8	47,8	51,1	52,2	50,1	50,6
15	44,1	50,1	50,3	50,1	47,7	51,3	51,9	44,9	54,8	40,7	50,0	52,9
16	47,5	50,2	51,3	45,5	49,6	53,0	44,7	47,6	50,7	47,8	51,6	52,4
17	49,6	53,8	53,9	47,7	50,5	52,0	47,8	49,9	44,7	50,4	53,0	48,4
18	50,5	51,3	51,2	49,3	51,5	45,2	50,2	53,5	47,8	50,6	52,1	48,9
19	50,8	42,1	43,8	50,7	54,6	47,3	50,5	51,3	50,2	50,9	44,1	50,4
20	53,6	48,1	47,8	51,2	52,2	49,9	50,1	44,9	50,4	53,7	47,9	51,9
21	50,9	50,3	50,5	53,2	45,8	50,5	53,9	47,4	51,0	51,0	49,6	53,0
22	42,3	49,7	50,8	50,7	47,8	51,1	52,6	51,0	53,6	43,6	50,1	57,3
23	47,2	50,9	50,9	45,9	50,2	53,9	44,8	49,9	51,4	47,4	51,1	61,0
24	49,6	53,3	53,8	47,9	50,2	51,4	47,3	50,2	43,4	49,9	53,6	56,7
25	49,9	50,1	51,8	49,5	50,9	46,4	49,8	52,8	48,4	50,0	52,2	47,9
26	50,0	40,9	43,3	50,7	53,7	47,1	50,5	49,9	50,0	50,7	44,4	38,3
27	53,8	48,3	48,0	51,7	51,6	49,8	51,5	47,4	50,4	54,3	48,1	43,9
28	50,9	50,2	50,3	54,7	45,5	50,6	54,1	47,2	50,5	53,4	49,3	48,7
29	44,0		50,4	57,0	47,6	51,4	51,2	49,8	53,6	44,6	50,1	50,6
30	47,2		50,4	51,4	50,0	54,8	44,7	50,0	49,6	49,5	50,6	50,8
31	49,7		53,7		50,2		47,7	50,6		54,5		48,4

Legenda



$$*WNK = \frac{N_{poj./24h}(\text{kierunek P})}{N_{poj./24h}(\text{kierunek P+L})}$$

Dobowe wahania ruchu pojazdów ogółem w podziale na kierunki



Generalna Dyrekcja
Dróg Krajowych i Autostrad

Stacja nr 14010

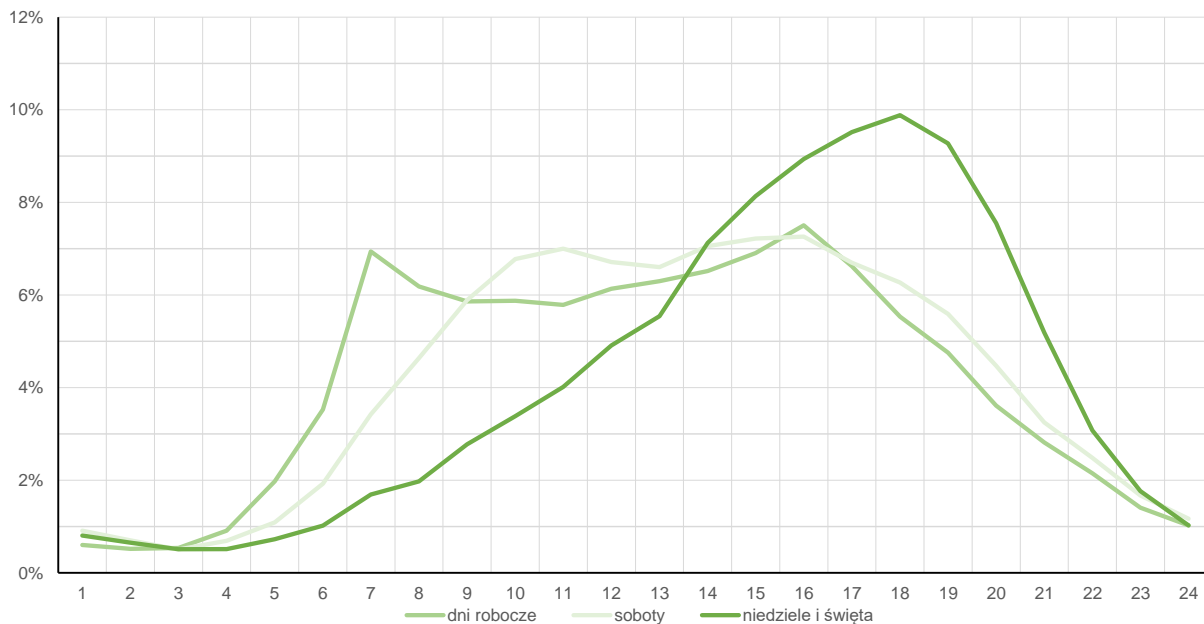
Miejscowość: Krzyżanowice
Odcinek: Ilza - Skaryszew
Typ stacji: 8+1

Rok: 2023
Numer drogi: 9
Oddział: WARSZAWA

Średni dobowy rozkład natężenia ruchu

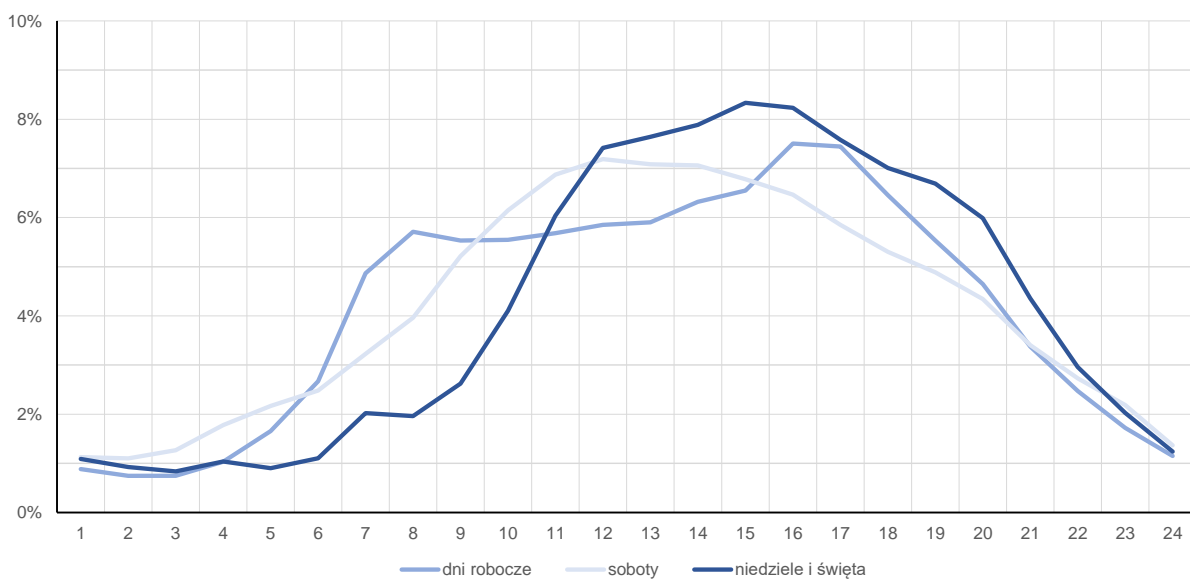
R03_12-1_14010_2023

Kierunek: Skaryszew



R03_12-2_14010_2023

Kierunek: Ilza



Struktura rodzajowa ruchu wg pomiarów sprawdzających

Stacja nr 14010

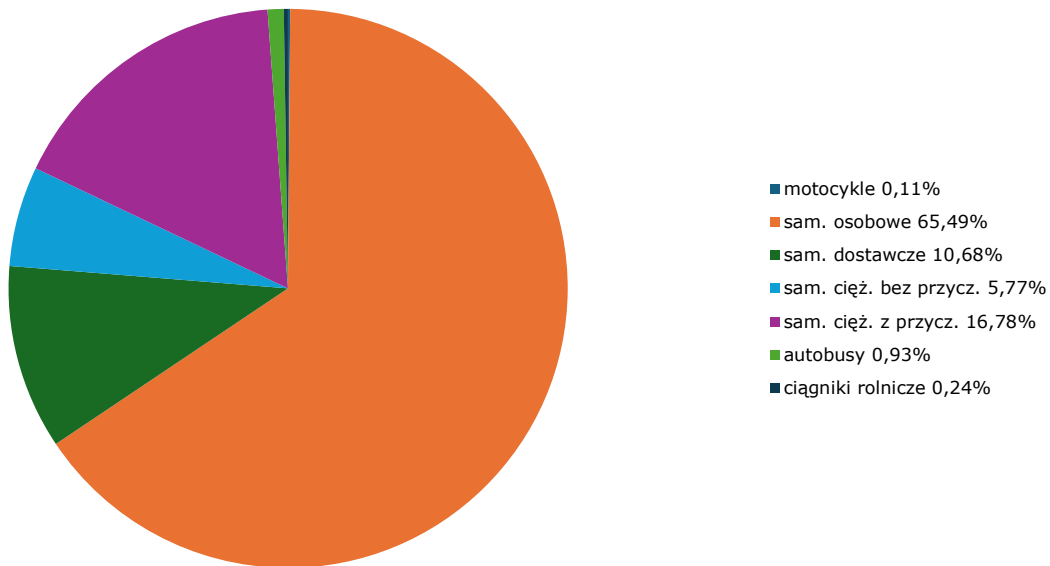


**Generalna Dyrekcja
Dróg Krajowych i Autostrad**

Miejscowość: Krzyżanowice
Odcinek: Ilza - Skaryszew
Typ stacji: 8+1

Rok: 2023
Numer drogi: 9
Oddział: WARSZAWA
R04_03_14010_2023

Rodzajowa struktura ruchu wg pomiarów sprawdzających w 2023 roku



Rozkłady prędkości pojazdów samochodowych



Generalna Dyrekcja
Dróg Krajowych i Autostrad

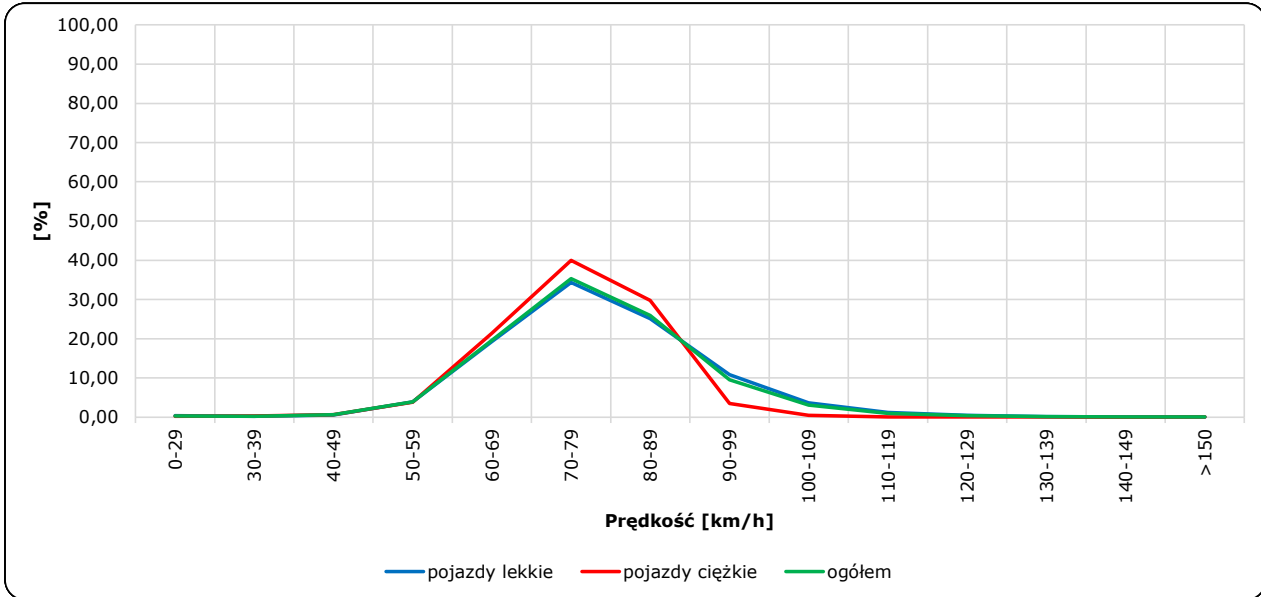
Stacja nr 14010

Miejscowość: Krzyżanowice
Odcinek: Ilza - Skaryszew
Typ stacji: 8+1

Rok: 2023
Numer drogi: 9
Oddział: WARSZAWA

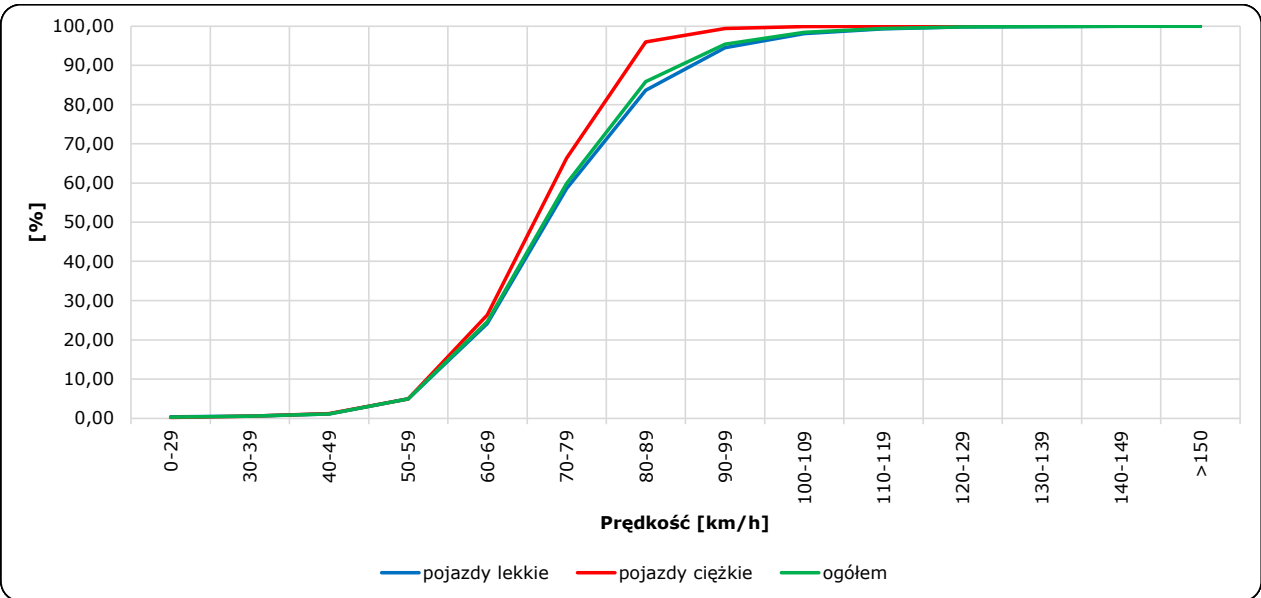
R06_02-1_14010_2023

Rozkład prędkości



R06_02-2_14010_2023

Dystrybuanta prędkości



Zestawienie 200 godzin o największym natężeniu ruchu w roku



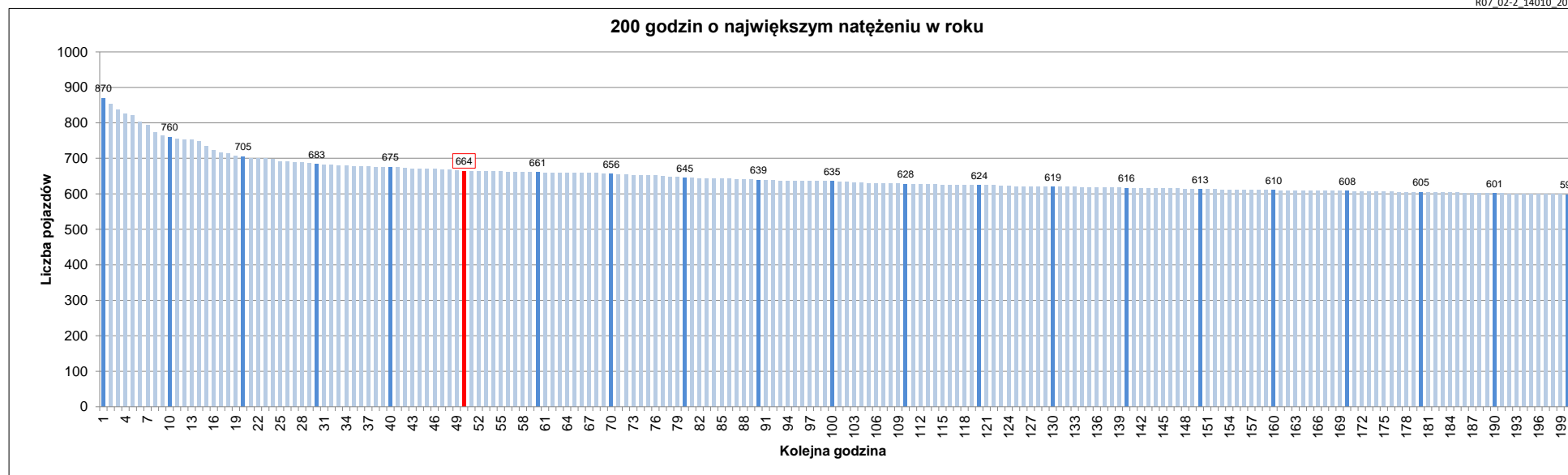
Stacja nr 14010

Miejscowość: Krzyżanowice
 Odcinek: Ilza - Skaryszew
 Typ stacji: 8+1
 Rok: 2023
 Numer drogi: 9
 Oddział: WARSZAWA

R07_02-1_14010_2023

Udział ruchu w godzinach o największym natężeniu w roku w odniesieniu do SDRR w 2023 roku [%]																					
SDRR	1	10	20	30	40	50	60	70	80	90	100	110	120	130	140	150	160	170	180	190	200
7109	870	760	683	675	675	664	661	656	645	639	635	628	624	619	616	613	610	608	605	601	598
Udział proc.	12%	11%	10%	9%	9%	9%	9%	9%	9%	9%	9%	9%	9%	9%	9%	9%	9%	9%	9%	8%	8%
Data	27.08.23	16.07.23	09.07.23	01.11.23	10.02.23	28.04.23	12.05.23	01.09.23	24.03.23	26.08.23	27.02.23	27.02.23	01.05.23	27.02.23	23.05.23	27.01.23	31.03.23	24.02.23	21.04.23	16.04.23	06.08.23
Nr dnia	7	7	7	3	5	5	5	5	5	6	1	1	1	1	2	5	5	5	5	7	7
Godzina	19	19	18	12	16	18	16	17	17	18	13	9	15	12	17	17	17	16	14	17	17

R07_02-2_14010_2023



Oznaczenia:
 - Wartości natężeń kolejnych 200 godzin
 - Wartości co dziesiątej wartości z posród 200 godzin
 - Wartości 50-tej godziny

SDRR: 7109 poj./dobę