

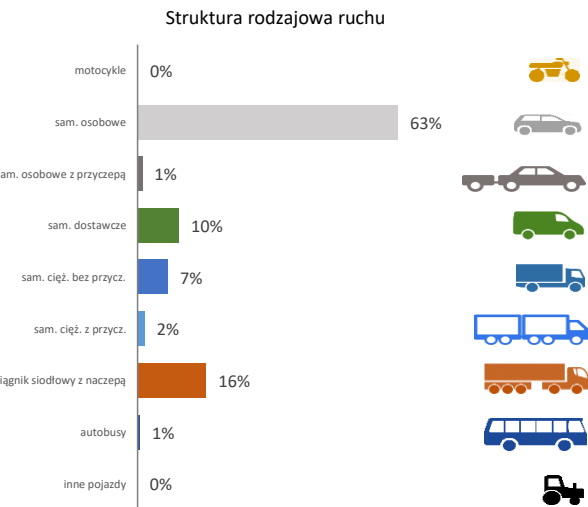
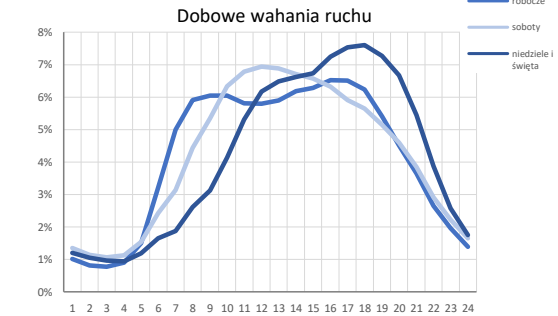
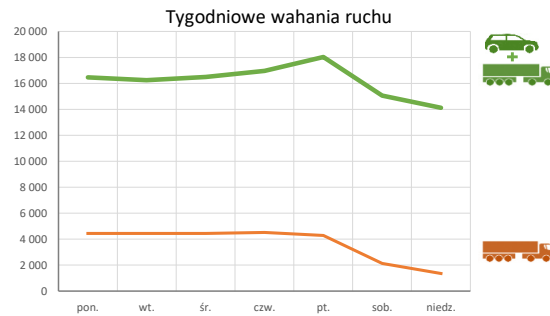
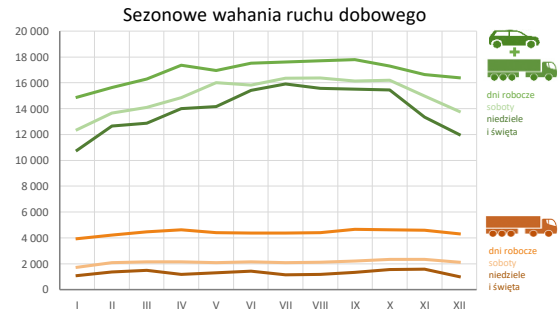
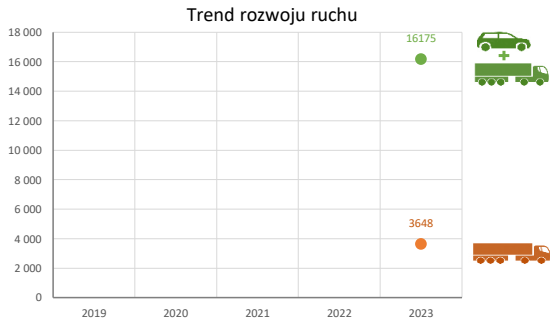
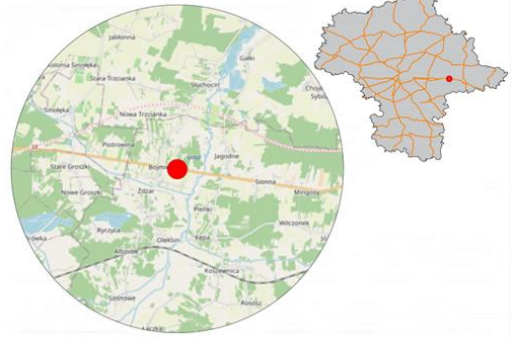
Spis Treści

14012 - R00_01 - Karta charakterystyki stacji ciągłych pomiarów ruchu	Strona 1
14012 - R02_03 - Rozwój ruchu pojazdów ogółem dla poszczególnych stacji	Strona 2
14012 - R03_01 - Średni dobowy ruchu pojazdów ogółem w poszczególnych miesiącach i dniach tygodnia [...]	Strona 3
14012 - R03_02 - Sezonowe i tygodniowe wahania ruchu pojazdów ogółem dla danej stacji	Strona 4
14012 - R03_03 - Dobowe wahania ruchu dla wybranych dni tygodnia dla pojazdów ogółem wraz z dystrybuantą	Strona 5
14012 - R03_04 - Uśrednione dobowe rozkłady ruchu dla wybranych dni tygodnia, dla pojazdów lekkich i ciężkich	Strona 6
14012 - R03_07 - Analiza ruchu pojazdów ogółem w poszczególnych dniach tygodnia dla każdego miesiąca, w podziale na kierunki ruchu	Strona 7
14012 - R03_08 - Analiza ruchu w święta i dni okołoswiąteczne	Strona 19
14012 - R03_10 - Proporcja dobowego natężenia ruchu do SDRR, dla każdego dnia w roku, dla pojazdów ogółem	Strona 27
14012 - R03_11 - Nierównomierność kierunkowa dla każdego dnia w roku, dla pojazdów ogółem	Strona 28
14012 - R03_12 - Dobowe wahania ruchu w podziale na kierunki oraz na pojazdy ogółem	Strona 29
14012 - R04_03 - Rodzajowa struktura ruchu wg pomiarów automatycznych	Strona 30
14012 - R06_02 - Rozkład prędkości pojazdów – wykres i dystrybuanta	Strona 31
14012 - R07_02 - Zestawienie 200 godzin o największym natężeniu ruchu w roku, dla obu kierunków łącznie	Strona 32

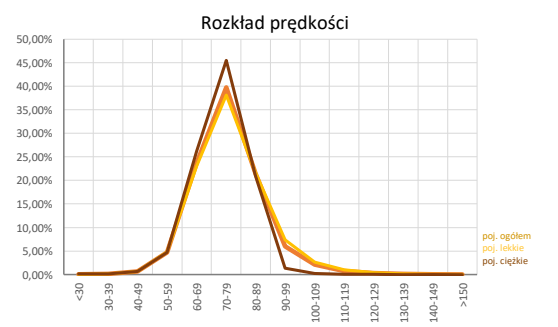
Karta charakterystyki stacji ciągłych pomiarów ruchu
Stacja nr 14012

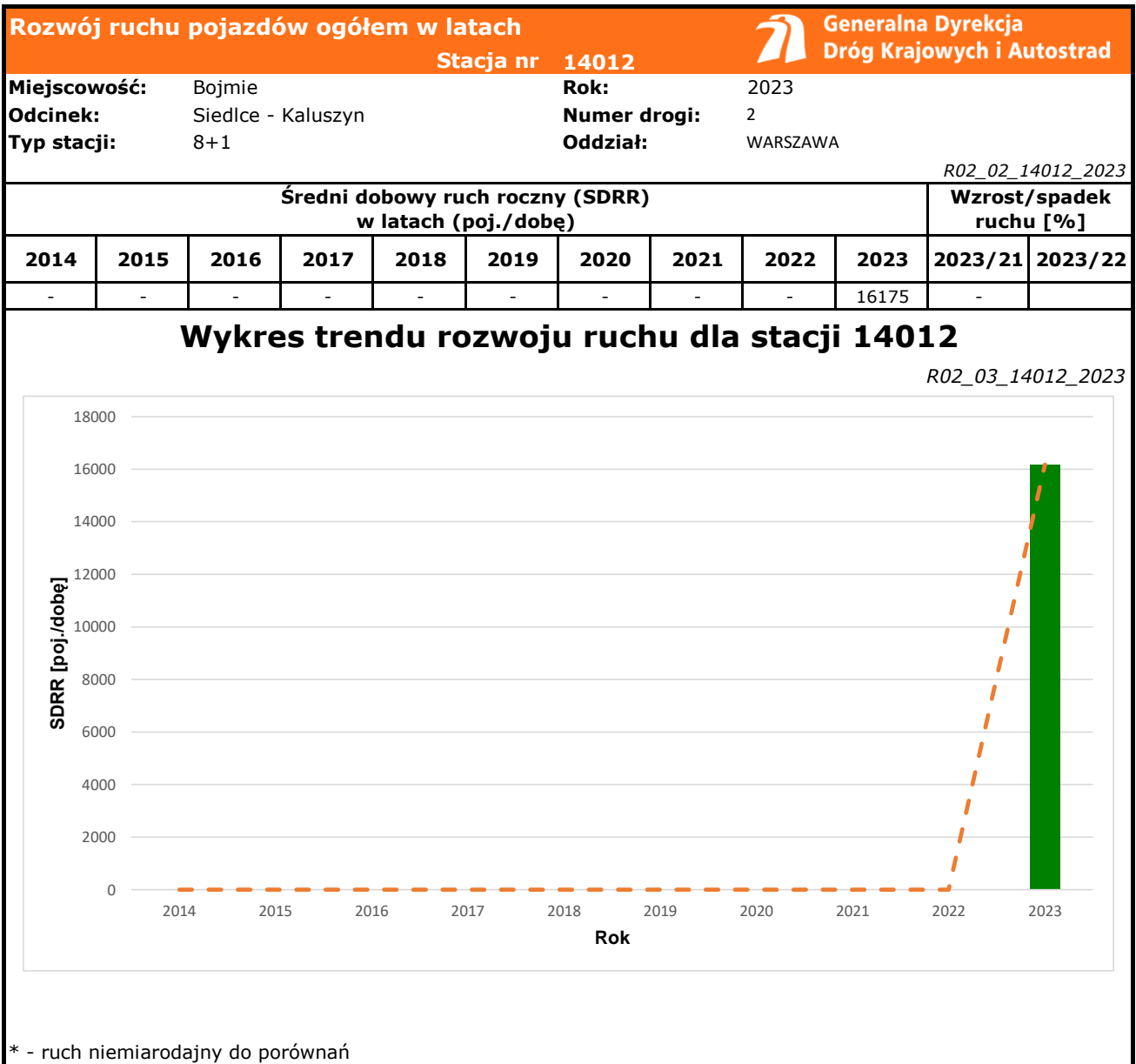
Nr stacji: 14012
Typ stacji: 8+1
Lokalizacja: Bojmie
Numer drogi: 2
Pikietaż: 545+920

Stacja działa od: 2023
Charakter ruchu: G
Liczba dni w archiwizacji: 365
Procent doszacowanych godzin: 0%



Godzina 50-ta
 Natężenie: 1252
 Udział proc.: 8%
 Dzień: 28.04.2023 (piątek)
 Godzina: 17





Średni dobowy ruch dla poszczególnych dni tygodnia w poszczególnych miesiącach roku														
Stacja nr 14012											Rok: 2023			
Miejscowość: Bojmie											Numer drogi: 2			
Odcinek: Siedlce - Kaluszyn											Oddział: WARSZAWA			
Typ stacji: 8+1														
Ruch ogółem R03_01_14012_2023														
Dni tygodnia:		Styczeń	Luty	Marzec	Kwiecień	Maj	Czerwiec	Lipiec	Sierpień	Wrzesień	Październik	Listopad	Grudzień	Cały rok
1. Poniedziałki	a	14499	15188	15782	16754	16833	17290	17537	17122	17005	17116	16379	15925	16452
	b	1,053	1,018	1,013	1,029	1,033	1,021	1,023	0,996	0,988	1,015	1,036	1,064	1,023
	c	0,881	0,923	0,959	1,018	1,023	1,051	1,066	1,041	1,034	1,040	0,996	0,968	1,000
2. Wtorki	a	14433	15138	15795	17026	15802	16743	16840	17104	17055	16849	16013	16096	16241
	b	1,048	1,014	1,014	1,046	0,969	0,988	0,982	0,995	0,991	1,000	1,013	1,075	1,010
	c	0,889	0,932	0,973	1,048	0,973	1,031	1,037	1,053	1,050	1,037	0,986	0,991	1,000
3. Środy	a	14590	15340	15850	17029	16694	17503	17016	17476	17427	16760	16287	16074	16504
	b	1,060	1,028	1,018	1,046	1,024	1,033	0,993	1,017	1,012	0,994	1,030	1,074	1,026
	c	0,884	0,929	0,960	1,032	1,012	1,061	1,031	1,059	1,056	1,015	0,987	0,974	1,000
4. Czwartki	a	15083	15651	16328	17525	17326	17655	17622	17908	17901	17392	16722	16510	16968
	b	1,095	1,049	1,048	1,076	1,063	1,042	1,028	1,042	1,040	1,032	1,058	1,103	1,055
	c	0,889	0,922	0,962	1,033	1,021	1,040	1,038	1,055	1,055	1,025	0,985	0,973	1,000
5. Piątki	a	16427	16826	17542	18372	18471	18197	19100	18931	19233	18525	17753	16975	18029
	b	1,193	1,127	1,126	1,128	1,133	1,074	1,114	1,101	1,117	1,099	1,123	1,134	1,121
	c	0,911	0,933	0,973	1,019	1,024	1,009	1,059	1,050	1,067	1,027	0,985	0,942	1,000
6. Soboty	a	12377	13676	14103	14853	16009	15837	16368	16375	16142	16191	14980	13772	15057
	b	0,899	0,916	0,906	0,912	0,982	0,935	0,955	0,953	0,938	0,960	0,947	0,920	0,936
	c	0,822	0,908	0,937	0,986	1,063	1,052	1,087	1,088	1,072	1,075	0,995	0,915	1,000
7. Niedziele	a	11722	12663	12866	13680	15027	16042	15911	15835	15512	15455	13371	11346	14119
	b	0,851	0,848	0,826	0,840	0,922	0,947	0,928	0,921	0,901	0,917	0,846	0,758	0,878
	c	0,830	0,897	0,911	0,969	1,064	1,136	1,127	1,121	1,099	1,095	0,947	0,804	1,000
8. Dni robocze	a	14887	15629	16300	17372	16967	17512	17619	17707	17796	17297	16635	16383	16842
	b	1,081	1,047	1,047	1,067	1,041	1,034	1,028	1,030	1,034	1,026	1,052	1,094	1,047
	c	0,884	0,928	0,968	1,031	1,007	1,040	1,046	1,051	1,057	1,027	0,988	0,973	1,000
9. Święta	a	8911	-	-	14702	12437	12971	-	14464	-	-	13280	13645	12916
	b	0,647	-	-	0,903	0,763	0,766	-	0,841	-	-	0,840	0,911	0,803
	c	0,690	-	-	1,138	0,963	1,004	-	1,120	-	-	1,028	1,056	1,000
10. Niedziele i święta	a	10785	12663	12866	14020	14164	15428	15911	15560	15512	15455	13340	12003	13976
	b	0,783	0,848	0,826	0,861	0,869	0,911	0,928	0,905	0,901	0,917	0,844	0,802	0,869
	c	0,772	0,906	0,921	1,003	1,013	1,104	1,139	1,113	1,110	1,106	0,955	0,859	1,000
11. Wszystkie dni	a	14028	14926	15467	16511	16471	16950	17199	17211	17182	16898	15925	15337	16175
	b	1,000	1,000	1,000	1,000	1,000	1,000	1,000	1,000	1,000	1,000	1,000	1,000	1,000
	c	0,867	0,923	0,956	1,021	1,018	1,048	1,063	1,064	1,062	1,045	0,985	0,948	1,000

Legenda:

- a = średni dobowy ruch danego dnia (dni) tygodnia
- b = $\frac{\text{średni dobowy ruch danego dnia (dni) tygodnia w miesiącu}}{\text{średni dobowy ruch we wszystkie dni miesiąca}}$
- c = $\frac{\text{średni dobowy ruch danego dnia (dni) tygodnia w miesiącu}}{\text{średni dobowy ruch danego dnia (dni) tygodnia w roku}}$

Sezonowe i tygodniowe wahania ruchu dobowego pojazdów ogółem w latach



Stacja nr 14012

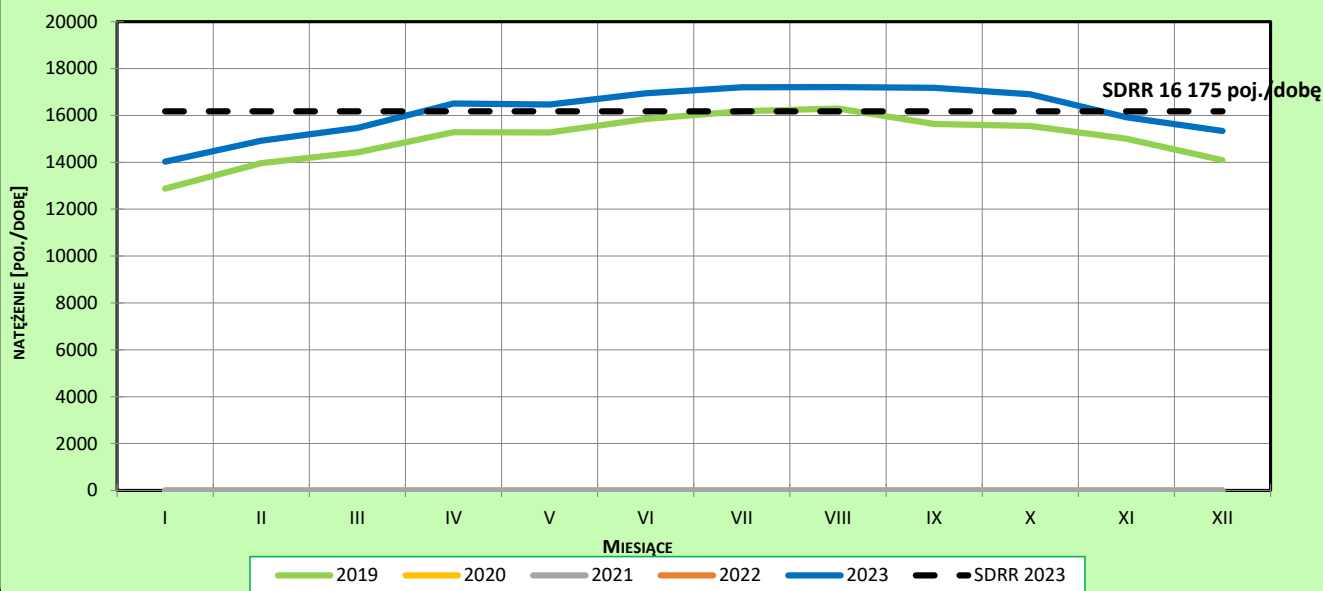
Miejscowość: Bojmie
 Odcinek: Siedlce - Kaluszyn
 Typ stacji: 8+1

Rok: 2023
 Numer drogi: 2
 Oddział: WARSZAWA

Ruch ogółem

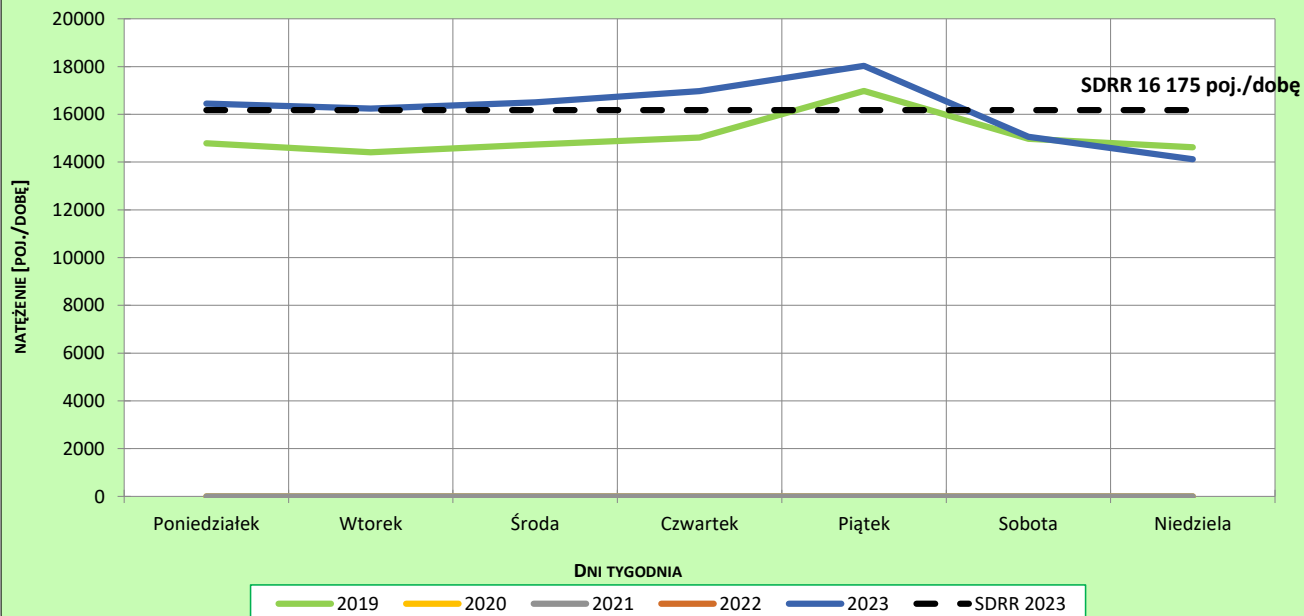
R03_02-1_14012_2023

Sezonowe wahania ruchu dobowego



R03_02-2_14012_2023

Tygodniowe wahania ruchu dobowego



Dobowe wahania ruchu pojazdów ogółem



Generalna Dyrekcja
Dróg Krajowych i Autostrad

Stacja nr 14012

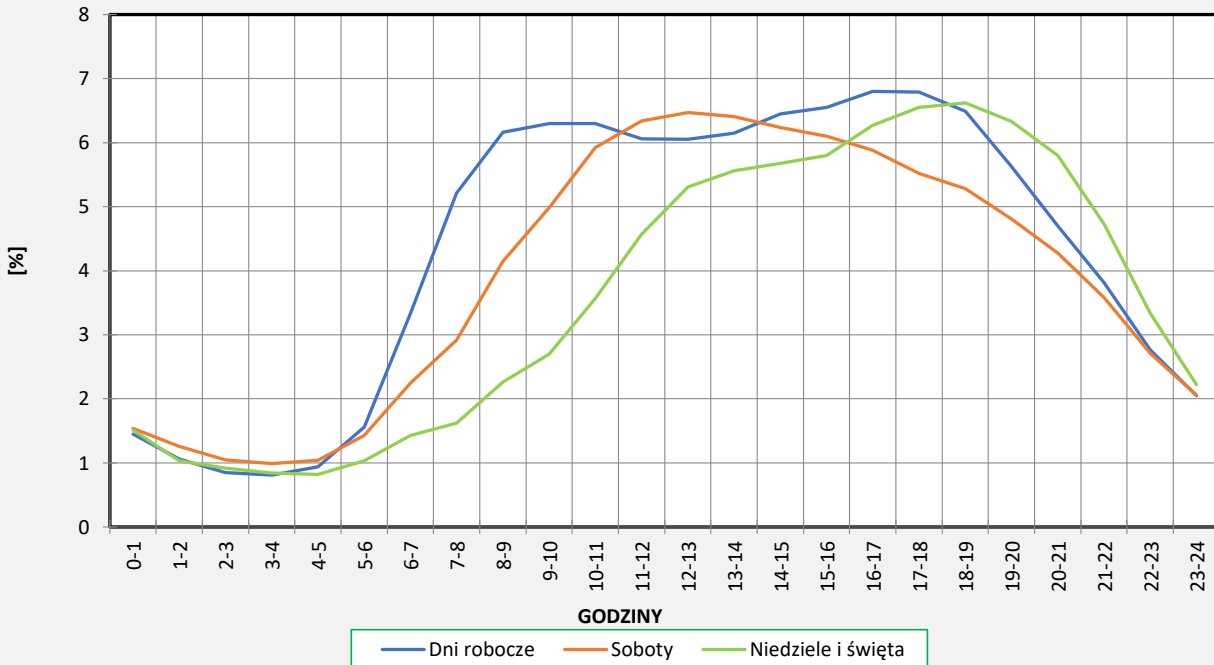
Miejscowość: Bojmie
Odcinek: Siedlce - Kaluszyn
Typ stacji: 8+1

Rok: 2023
Numer drogi: 2
Oddział: WARSZAWA

Ruch ogółem

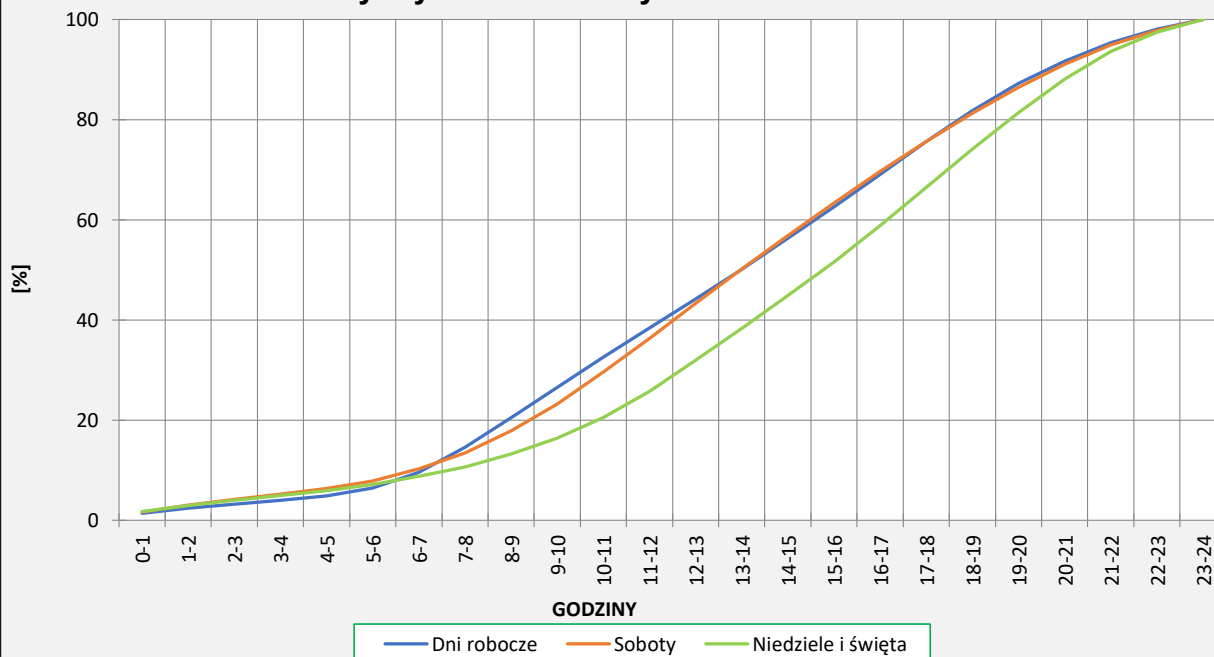
R03_03-1_14012_2023

Dobowe wahania ruchu



R03_03-2_14012_2023

Dystrybuanta dobowych wahań ruchu



Uśrednione dobowe rozkłady ruchu dla wybranych dni tygodnia, dla pojazdów lekkich i ciężkich



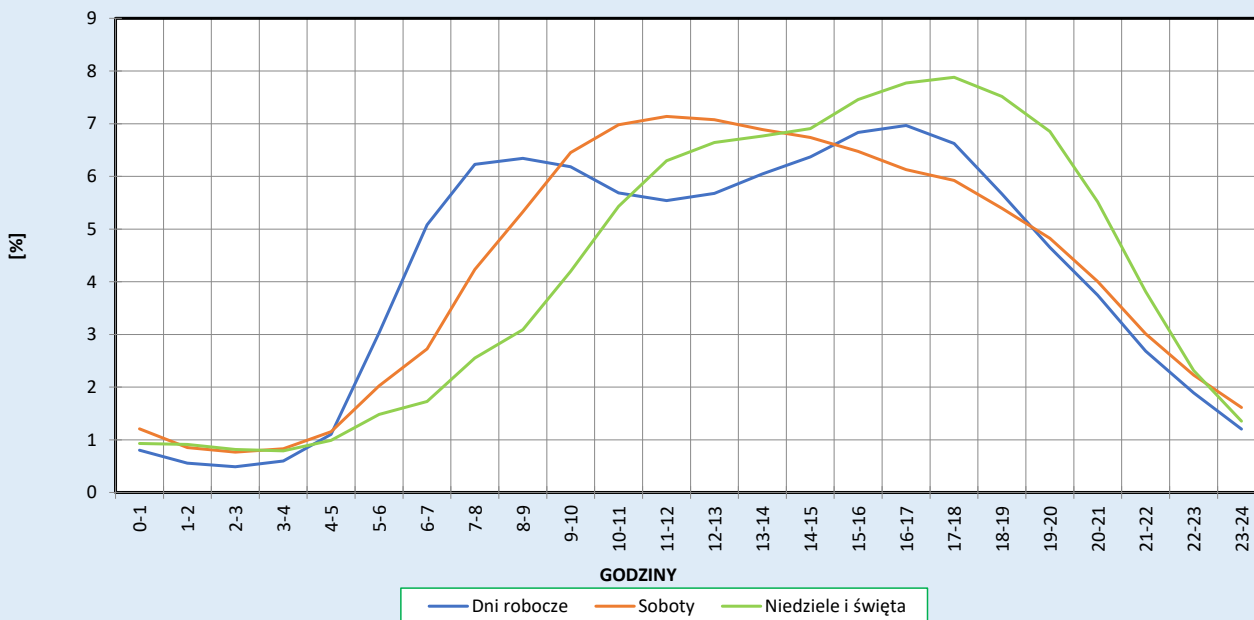
Stacja nr 14012

Miejscowość: Bojmie
Odcinek: Siedlce - Kaluszyn
Typ stacji: 8+1

Rok: 2023
Numer drogi: 2
Oddział: WARSZAWA

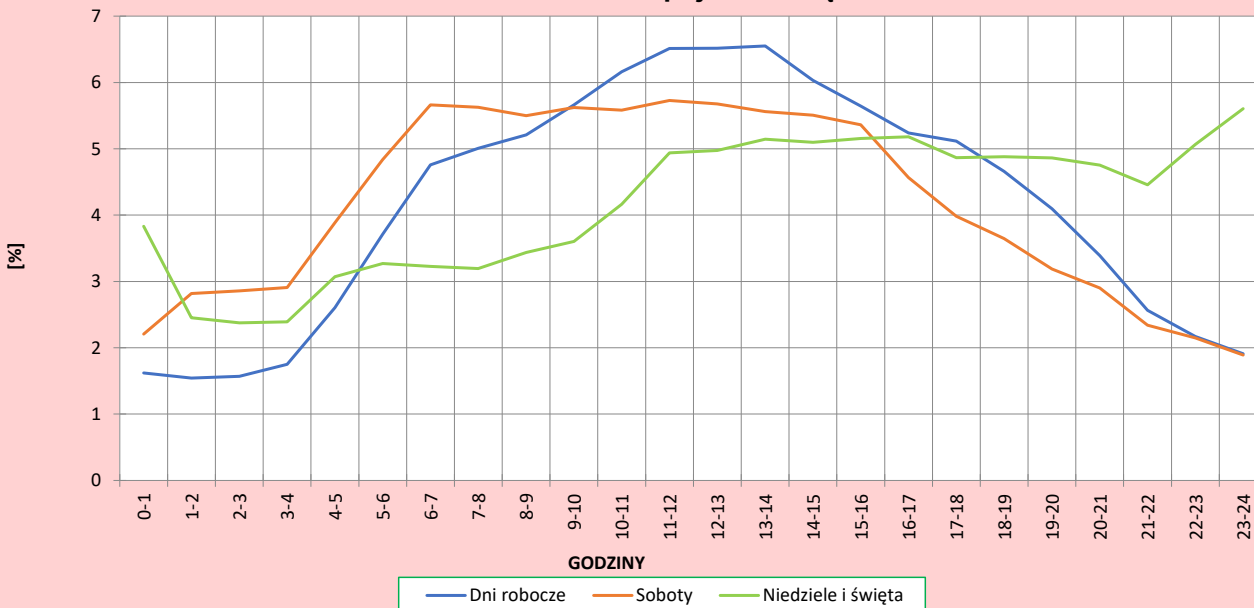
R03_04-1_14012_2023

Dobowe wahania ruchu pojazdów lekkich



R03_04-2_14012_2023

Dobowe wahania ruchu pojazdów ciężkich



Analiza ruchu pojazdów ogółem w poszczególnych dniach tygodnia dla każdego miesiąca, w podziale na kierunki ruchu



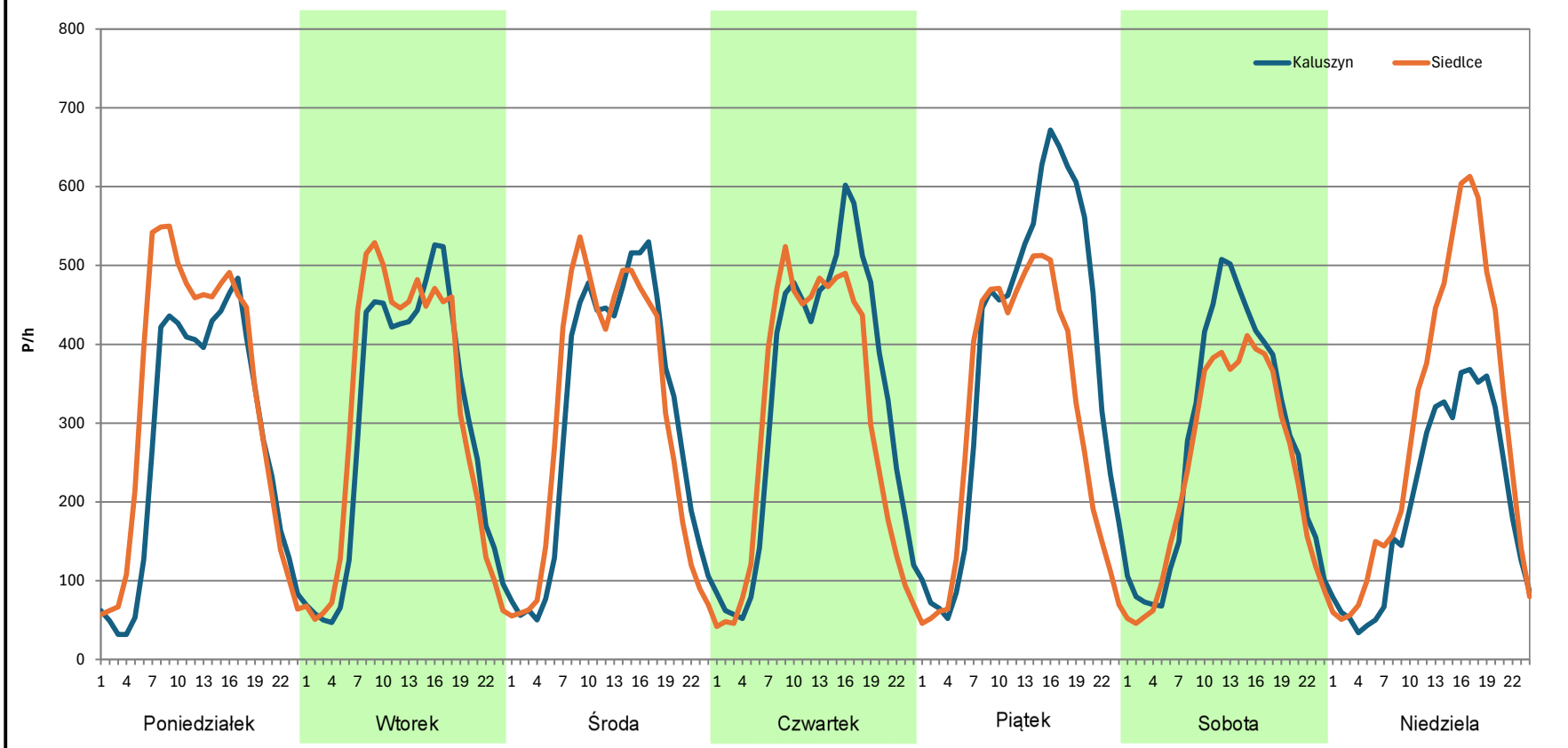
Stacja nr 14012

Miejscowość: Bojmie
Odcinek: Siedlce - Kaluszyn
Typ stacji: 8+1
Miesiąc: Styczeń

Rok: 2023
Numer drogi: 2
Oddział: WARSZAWA

R03_07-1_14012_2023

Dzień tygodnia	Poniedziałek		Wtorek		Środa		Czwartek		Piątek		Sobota		Niedziela	
	Kaluszyn	Siedlce	Kaluszyn	Siedlce	Kaluszyn	Siedlce	Kaluszyn	Siedlce	Kaluszyn	Siedlce	Kaluszyn	Siedlce	Kaluszyn	Siedlce
Kierunek	6581	7918	7062	7376	7286	7302	7890	7193	9124	7304	6574	5800	4765	6958
SDR	6581	7918	7062	7376	7286	7302	7890	7193	9124	7304	6574	5800	4765	6958
Razem	14499		14438		14588		15083		16428		12374		11723	
Podział procentowy	45,39%	54,61%	48,91%	51,09%	49,95%	50,05%	52,31%	47,69%	55,54%	44,46%	53,13%	46,87%	40,65%	59,35%



Analiza ruchu pojazdów ogółem w poszczególnych dniach tygodnia dla każdego miesiąca, w podziale na kierunki ruchu



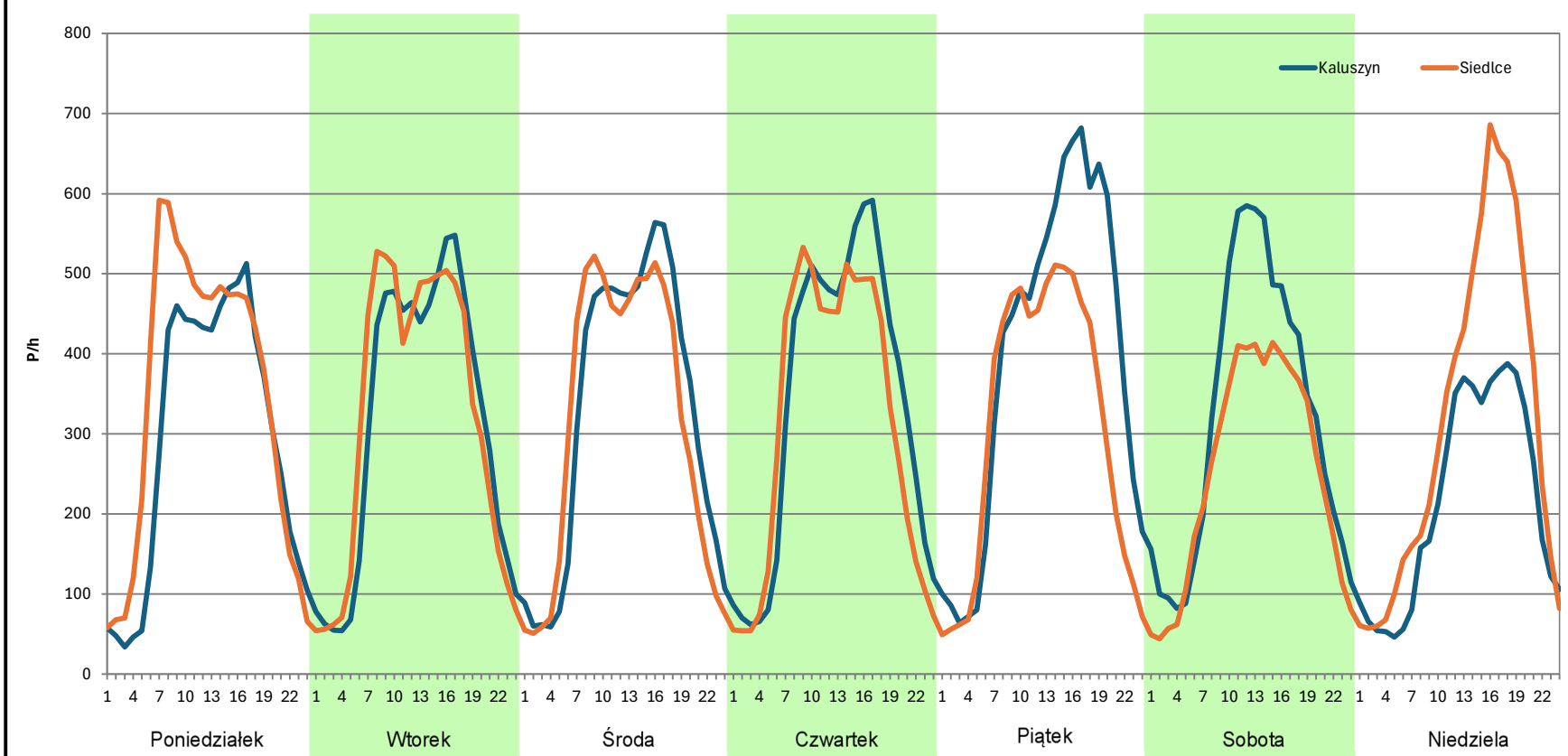
Stacja nr 14012

Miejscowość: Bojmie
Odcinek: Siedlce - Kaluszyn
Typ stacji: 8+1
Miesiąc: Luty

Rok: 2023
Numer drogi: 2
Oddział: WARSZAWA

R03_07-1_14012_2023

Dzień tygodnia	Poniedziałek		Wtorek		Środa		Czwartek		Piątek		Sobota		Niedziela	
	Kaluszyn	Siedlce	Kaluszyn	Siedlce	Kaluszyn	Siedlce	Kaluszyn	Siedlce	Kaluszyn	Siedlce	Kaluszyn	Siedlce	Kaluszyn	Siedlce
Kierunek	7002	8188	7486	7651	7805	7532	8134	7520	9439	7386	7656	6024	5184	7481
SDR	7002	8188	7486	7651	7805	7532	8134	7520	9439	7386	7656	6024	5184	7481
Razem	15190		15137		15337		15654		16825		13680		12665	
Podział procentowy	46,10%	53,90%	49,45%	50,55%	50,89%	49,11%	51,96%	48,04%	56,10%	43,90%	55,96%	44,04%	40,93%	59,07%



Analiza ruchu pojazdów ogółem w poszczególnych dniach tygodnia dla każdego miesiąca, w podziale na kierunki ruchu



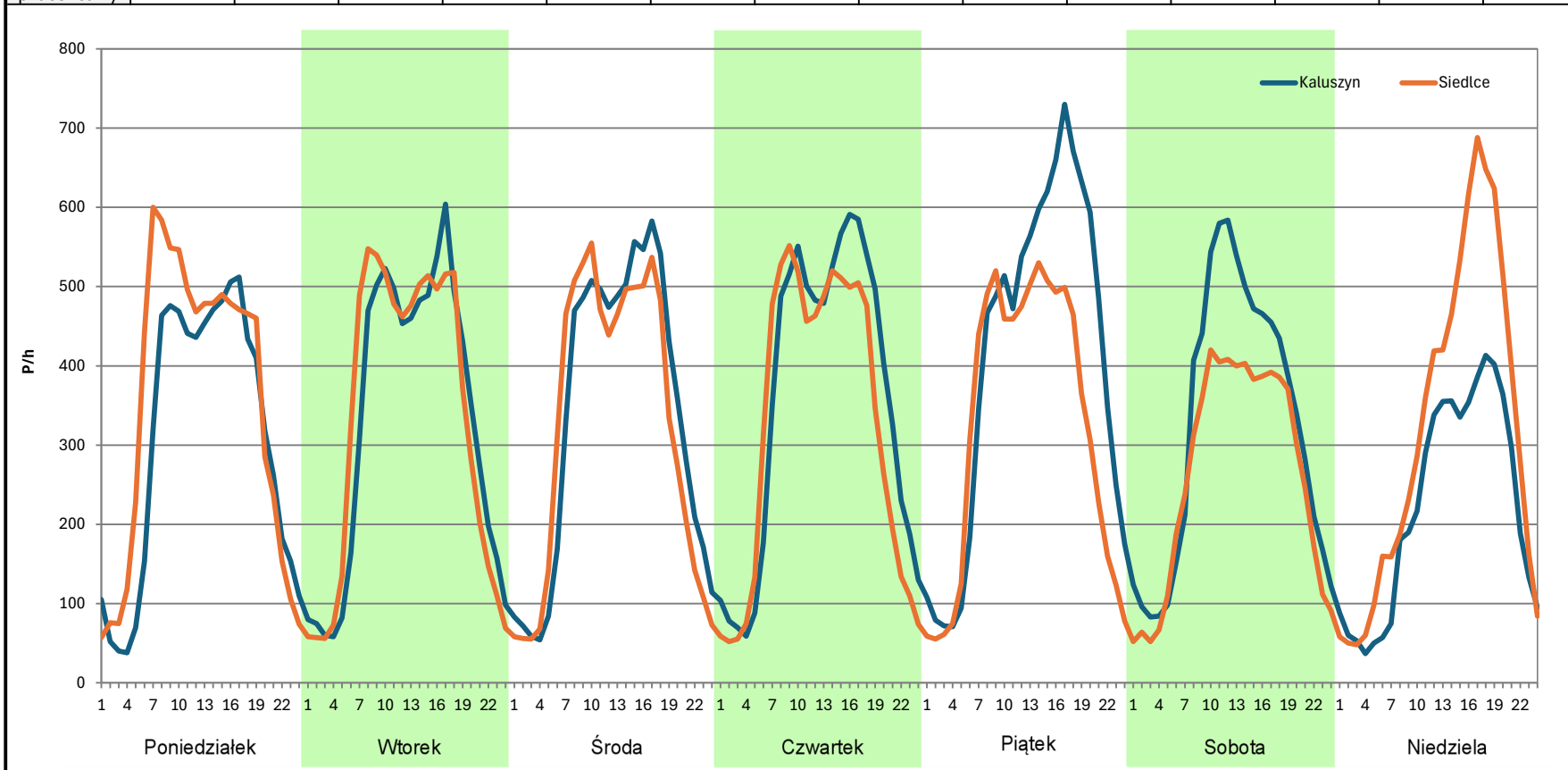
Stacja nr 14012

Miejscowość: Bojmie
Odcinek: Siedlce - Kaluszyn
Typ stacji: 8+1
Miesiąc: Marzec

Rok: 2023
Numer drogi: 2
Oddział: WARSZAWA

R03_07-1_14012_2023

Dzień tygodnia	Poniedziałek		Wtorek		Środa		Czwartek		Piątek		Sobota		Niedziela	
	Kaluszyn	Siedlce	Kaluszyn	Siedlce	Kaluszyn	Siedlce	Kaluszyn	Siedlce	Kaluszyn	Siedlce	Kaluszyn	Siedlce	Kaluszyn	Siedlce
Kierunek SDR	7360	8421	7851	7943	8071	7777	8526	7805	9759	7784	7782	6322	5315	7550
Razem	15781		15794		15848		16331		17543		14104		12865	
Podział procentowy	46,64%	53,36%	49,71%	50,29%	50,93%	49,07%	52,21%	47,79%	55,63%	44,37%	55,18%	44,82%	41,31%	58,69%



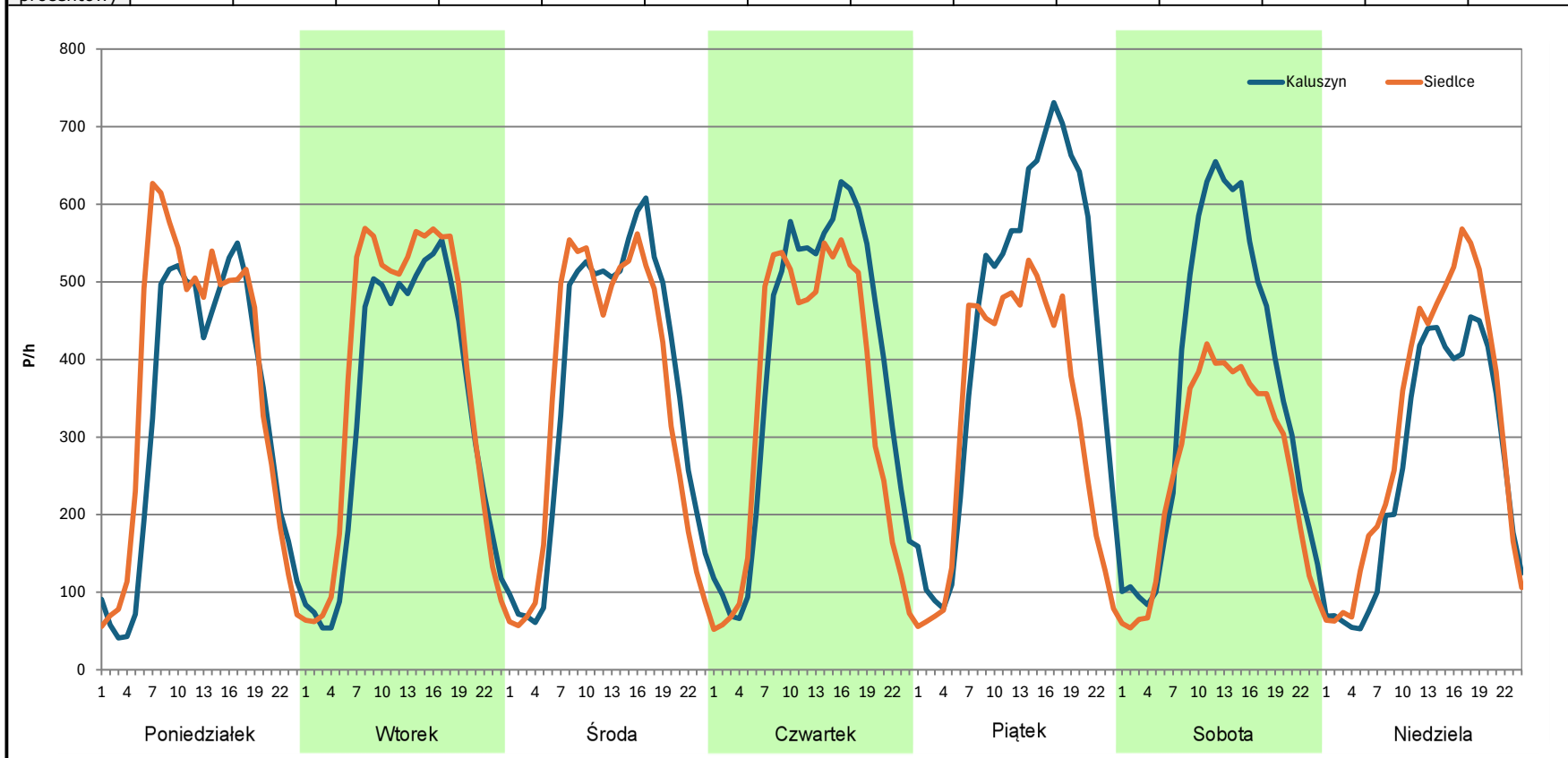
Analiza ruchu pojazdów ogółem w poszczególnych dniach tygodnia dla każdego miesiąca, w podziale na kierunki ruchu



Stacja nr 14012

Miejscowość: Bojmie
Odcinek: Siedlce - Kaluszyn
Typ stacji: 8+1
Miesiąc: Kwiecień
Rok: 2023
Numer drogi: 2
Oddział: WARSZAWA
R03_07-1_14012_2023

Dzień tygodnia	Poniedziałek		Wtorek		Środa		Czwartek		Piątek		Sobota		Niedziela	
Kierunek	Kaluszyn	Siedlce	Kaluszyn	Siedlce	Kaluszyn	Siedlce	Kaluszyn	Siedlce	Kaluszyn	Siedlce	Kaluszyn	Siedlce	Kaluszyn	Siedlce
SDR	7884	8871	8029	8995	8664	8365	9315	8214	10631	7741	8671	6185	6266	7413
Razem	16755		17024		17029		17529		18372		14856		13679	
Podział procentowy	47,05%	52,95%	47,16%	52,84%	50,88%	49,12%	53,14%	46,86%	57,87%	42,13%	58,37%	41,63%	45,81%	54,19%



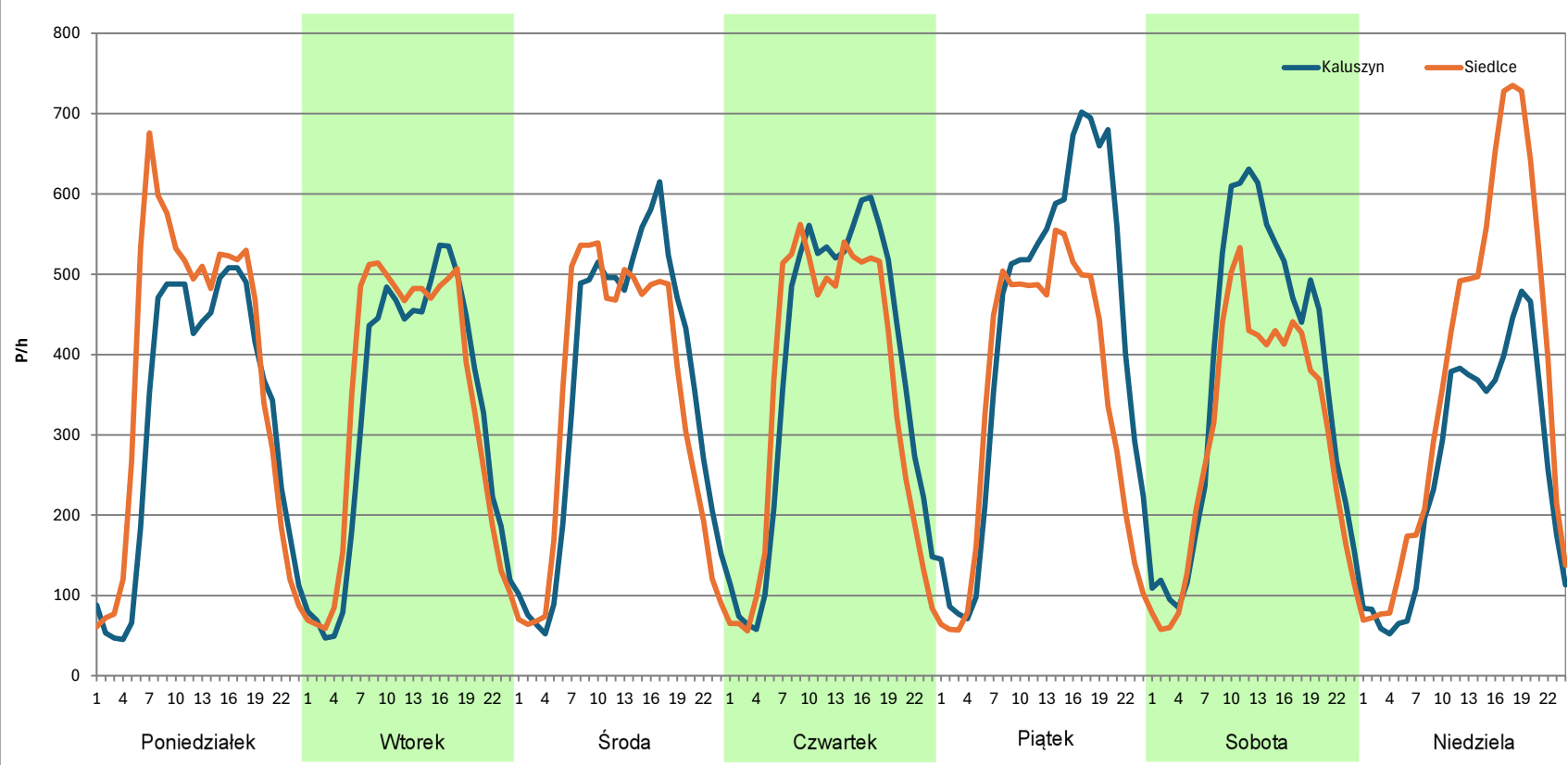
Analiza ruchu pojazdów ogółem w poszczególnych dniach tygodnia dla każdego miesiąca, w podziale na kierunki ruchu



Stacja nr 14012

Miejscowość: Bojmie
Odcinek: Siedlce - Kaluszyn
Typ stacji: 8+1
Miesiąc: Maj
Rok: 2023
Numer drogi: 2
Oddział: WARSZAWA
R03_07-1_14012_2023

Dzień tygodnia	Poniedziałek		Wtorek		Środa		Czwartek		Piątek		Sobota		Niedziela	
Kierunek	Kaluszyn	Siedlce	Kaluszyn	Siedlce	Kaluszyn	Siedlce	Kaluszyn	Siedlce	Kaluszyn	Siedlce	Kaluszyn	Siedlce	Kaluszyn	Siedlce
SDR	7737	9093	7744	8060	8554	8144	8925	8397	10230	8240	8808	7201	6169	8857
Razem	16830		15804		16698		17322		18470		16009		15026	
Podział procentowy	45,97%	54,03%	49,00%	51,00%	51,23%	48,77%	51,52%	48,48%	55,39%	44,61%	55,02%	44,98%	41,06%	58,94%



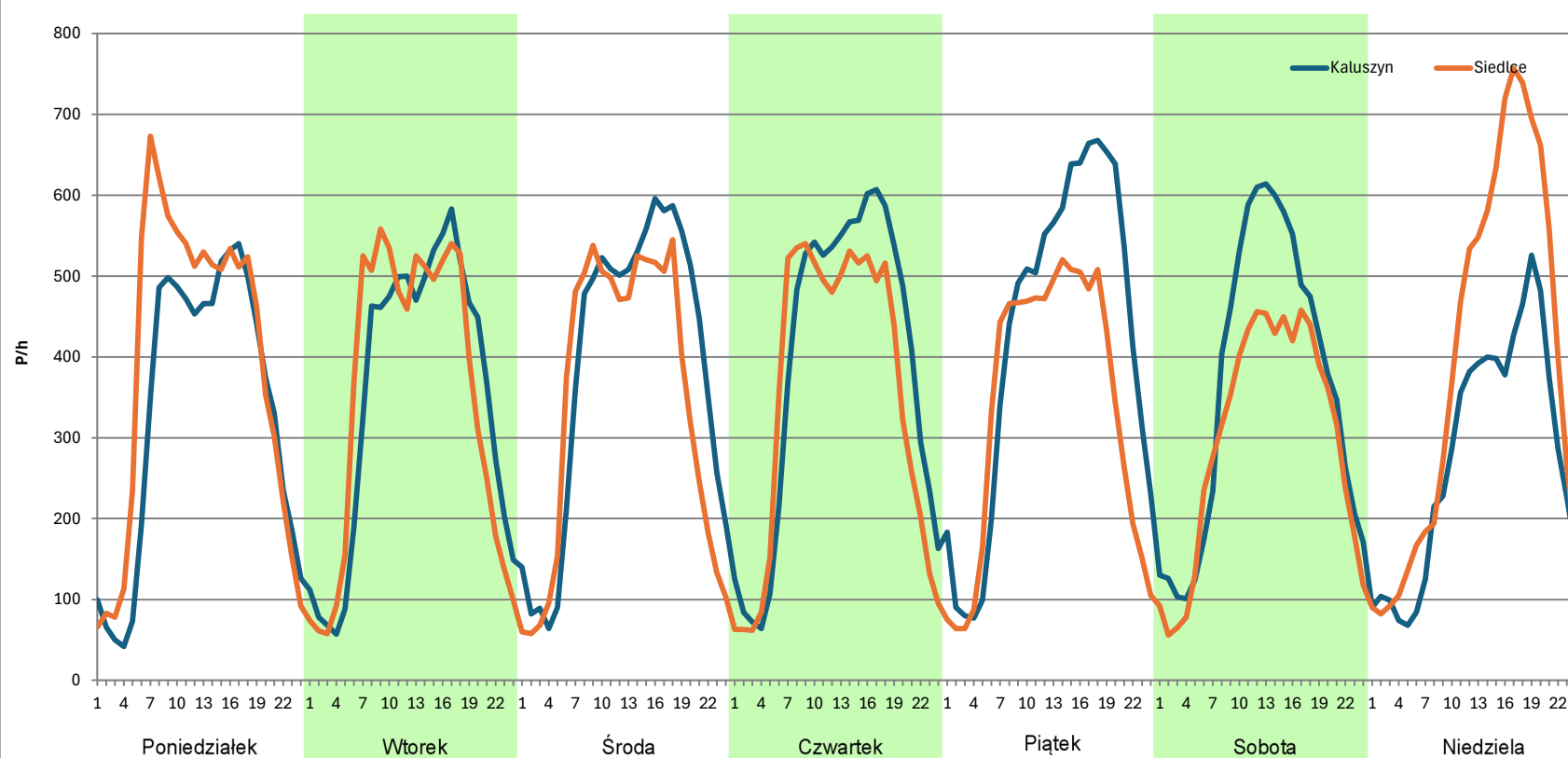
Analiza ruchu pojazdów ogółem w poszczególnych dniach tygodnia dla każdego miesiąca, w podziale na kierunki ruchu



Stacja nr 14012

Miejscowość: Bojmie
Odcinek: Siedlce - Kaluszyn
Typ stacji: 8+1
Miesiąc: Czerwiec
Rok: 2023
Numer drogi: 2
Oddział: WARSZAWA
R03_07-1_14012_2023

Dzień tygodnia	Poniedziałek		Wtorek		Środa		Czwartek		Piątek		Sobota		Niedziela	
Kierunek	Kaluszyn	Siedlce	Kaluszyn	Siedlce	Kaluszyn	Siedlce	Kaluszyn	Siedlce	Kaluszyn	Siedlce	Kaluszyn	Siedlce	Kaluszyn	Siedlce
SDR	7984	9303	8378	8367	9224	8281	9258	8397	10112	8087	8688	7147	6628	9414
Razem	17287		16745		17505		17655		18199		15835		16042	
Podział procentowy	46,18%	53,82%	50,03%	49,97%	52,69%	47,31%	52,44%	47,56%	55,56%	44,44%	54,87%	45,13%	41,32%	58,68%



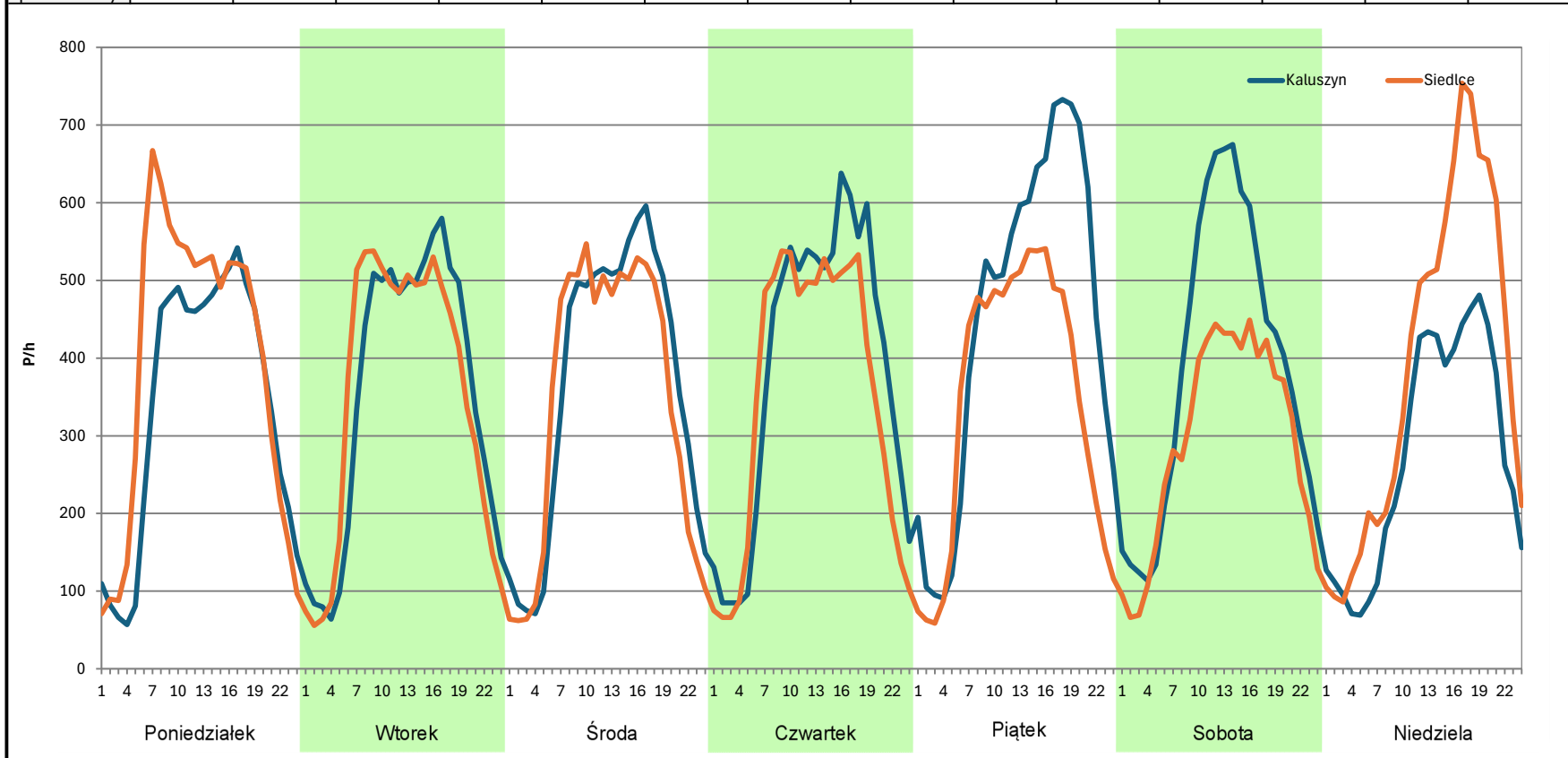
Analiza ruchu pojazdów ogółem w poszczególnych dniach tygodnia dla każdego miesiąca, w podziale na kierunki ruchu



Stacja nr 14012

Miejscowość: Bojmie
Odcinek: Siedlce - Kaluszyn
Typ stacji: 8+1
Miesiąc: Lipiec
Rok: 2023
Numer drogi: 2
Oddział: WARSZAWA
R03_07-1_14012_2023

Dzień tygodnia	Poniedziałek		Wtorek		Środa		Czwartek		Piątek		Sobota		Niedziela	
Kierunek	Kaluszyn	Siedlce	Kaluszyn	Siedlce	Kaluszyn	Siedlce	Kaluszyn	Siedlce	Kaluszyn	Siedlce	Kaluszyn	Siedlce	Kaluszyn	Siedlce
SDR	8117	9420	8451	8389	8707	8311	9226	8396	10811	8290	9310	7058	6618	9294
Razem	17537		16840		17018		17622		19101		16368		15912	
Podział procentowy	46,28%	53,72%	50,18%	49,82%	51,16%	48,84%	52,36%	47,64%	56,60%	43,40%	56,88%	43,12%	41,59%	58,41%



Analiza ruchu pojazdów ogółem w poszczególnych dniach tygodnia dla każdego miesiąca, w podziale na kierunki ruchu



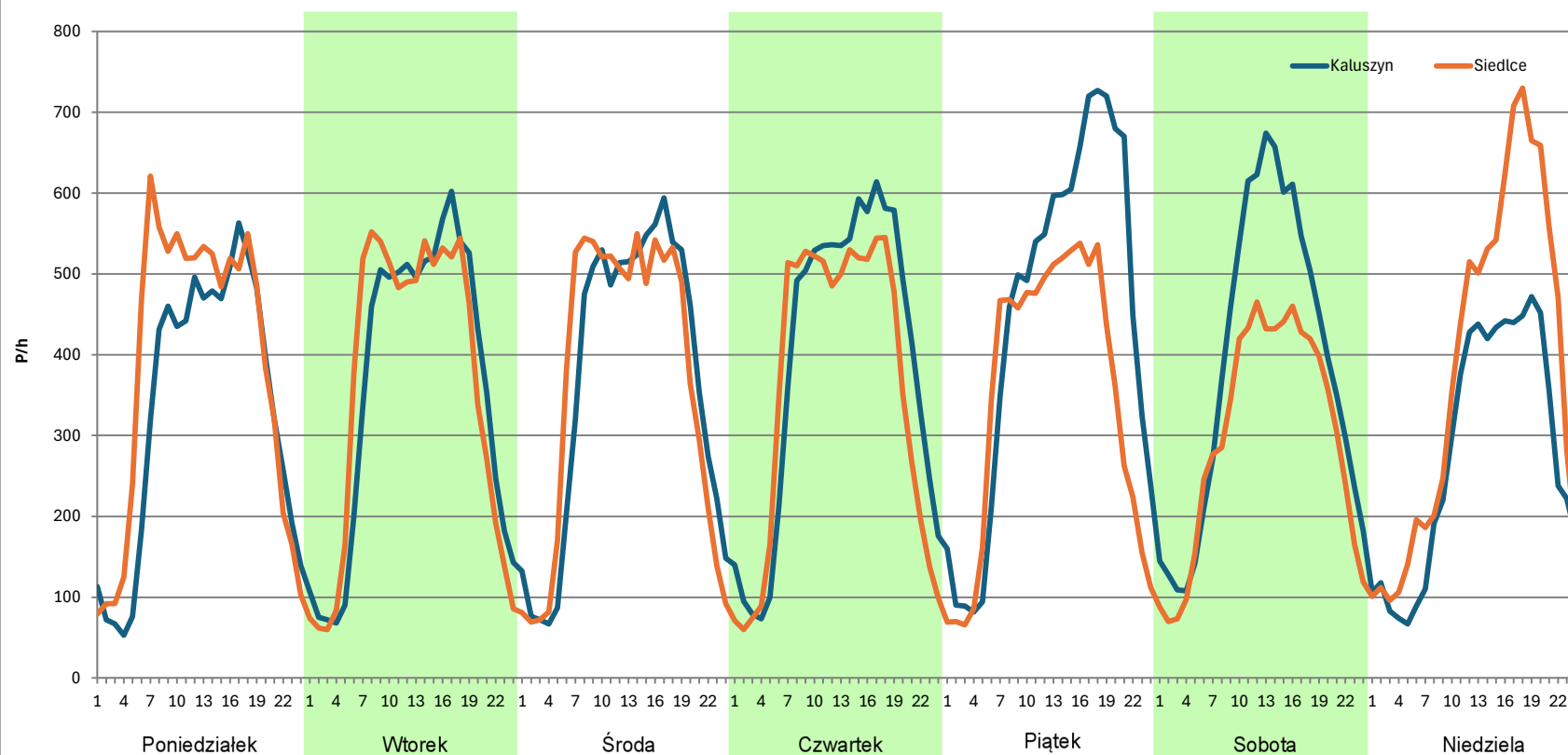
Stacja nr 14012

Miejscowość: Bojmie
Odcinek: Siedlce - Kaluszyn
Typ stacji: 8+1
Miesiąc: Sierpień

Rok: 2023
Numer drogi: 2
Oddział: WARSZAWA

R03_07-1_14012_2023

Dzień tygodnia	Poniedziałek		Wtorek		Środa		Czwartek		Piątek		Sobota		Niedziela	
Kierunek	Kaluszyn	Siedlce	Kaluszyn	Siedlce	Kaluszyn	Siedlce	Kaluszyn	Siedlce	Kaluszyn	Siedlce	Kaluszyn	Siedlce	Kaluszyn	Siedlce
SDR	7950	9172	8551	8552	8742	8731	9339	8569	10600	8335	9226	7151	6699	9132
Razem	17122		17103		17473		17908		18935		16377		15831	
Podział procentowy	46,43%	53,57%	50,00%	50,00%	50,03%	49,97%	52,15%	47,85%	55,98%	44,02%	56,34%	43,66%	42,32%	57,68%



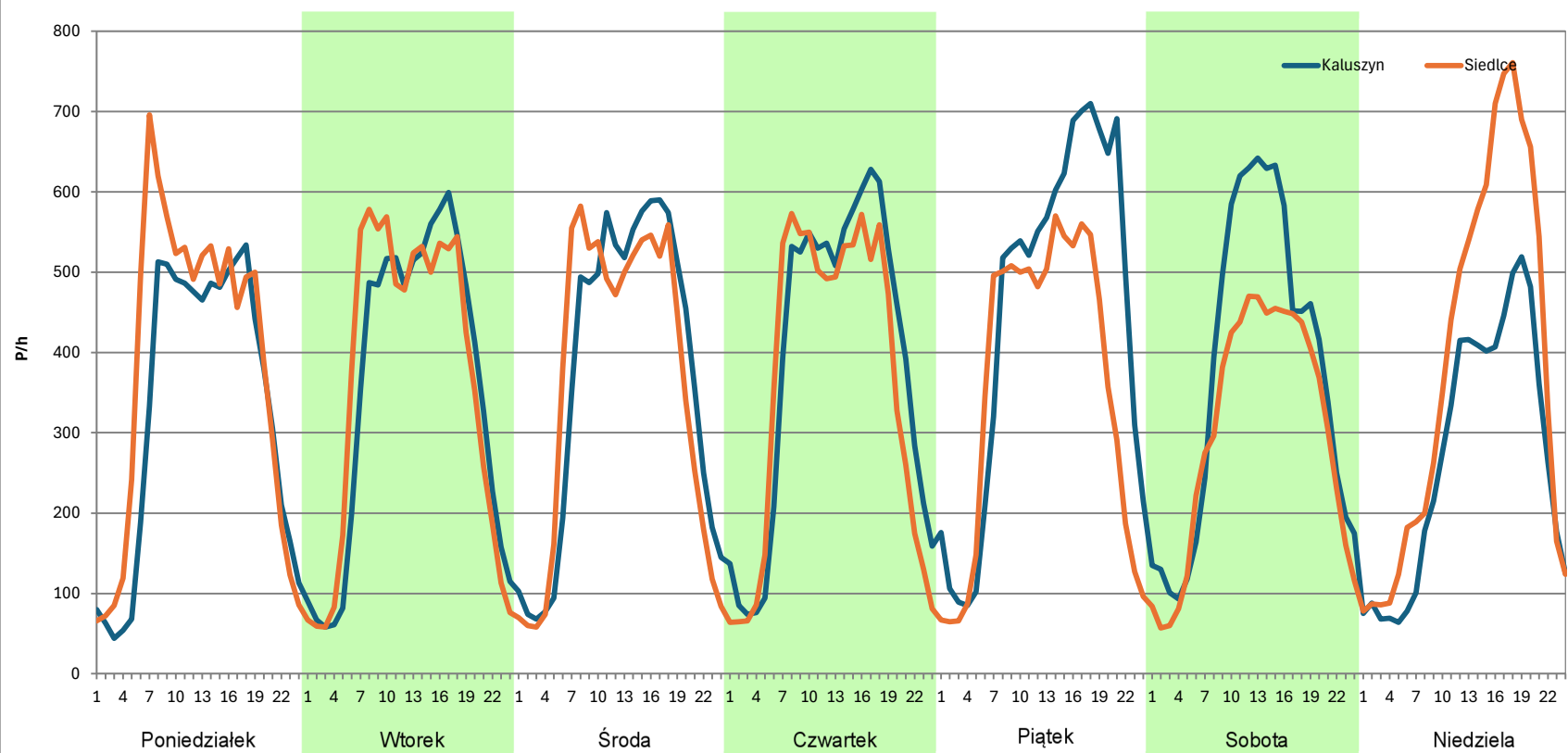
Analiza ruchu pojazdów ogółem w poszczególnych dniach tygodnia dla każdego miesiąca, w podziale na kierunki ruchu



Stacja nr 14012

Miejscowość: Bojmie
Odcinek: Siedlce - Kaluszyn
Typ stacji: 8+1
Miesiąc: Wrzesień
Rok: 2023
Numer drogi: 2
Oddział: WARSZAWA
R03_07-1_14012_2023

Dzień tygodnia	Poniedziałek		Wtorek		Środa		Czwartek		Piątek		Sobota		Niedziela	
Kierunek	Kaluszyn	Siedlce	Kaluszyn	Siedlce	Kaluszyn	Siedlce	Kaluszyn	Siedlce	Kaluszyn	Siedlce	Kaluszyn	Siedlce	Kaluszyn	Siedlce
SDR	7908	9100	8446	8610	8847	8584	9260	8639	10679	8552	8936	7206	6467	9042
Razem	17008		17056		17431		17899		19231		16142		15509	
Podział procentowy	46,50%	53,50%	49,52%	50,48%	50,75%	49,25%	51,73%	48,27%	55,53%	44,47%	55,36%	44,64%	41,70%	58,30%



Analiza ruchu pojazdów ogółem w poszczególnych dniach tygodnia dla każdego miesiąca, w podziale na kierunki ruchu



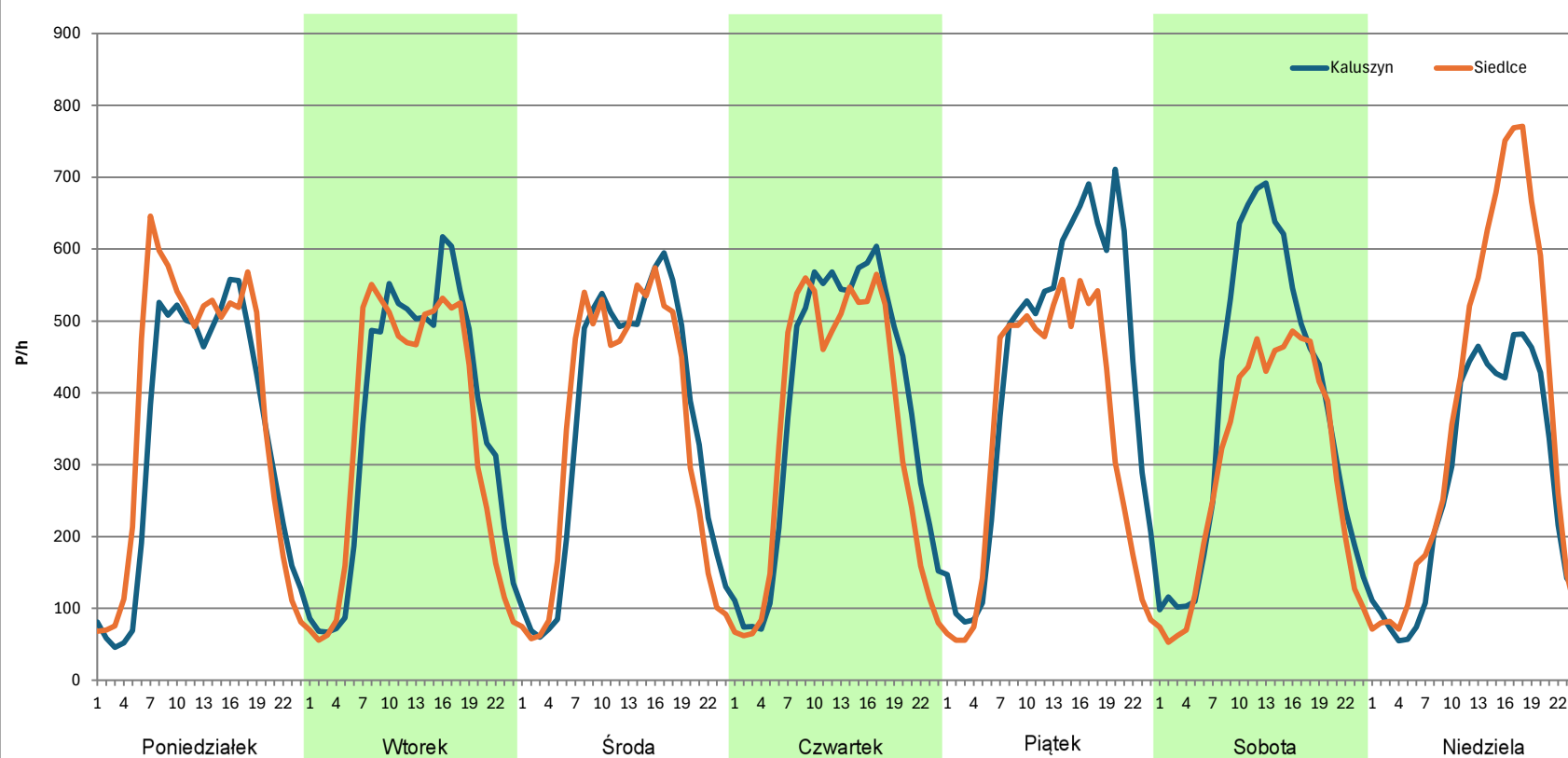
Stacja nr 14012

Miejscowość: Bojmie
Odcinek: Siedlce - Kaluszyn
Typ stacji: 8+1
Miesiąc: Październik

Rok: 2023
Numer drogi: 2
Oddział: WARSZAWA

R03_07-1_14012_2023

Dzień tygodnia	Poniedziałek		Wtorek		Środa		Czwartek		Piątek		Sobota		Niedziela	
Kierunek	Kaluszyn	Siedlce	Kaluszyn	Siedlce	Kaluszyn	Siedlce	Kaluszyn	Siedlce	Kaluszyn	Siedlce	Kaluszyn	Siedlce	Kaluszyn	Siedlce
SDR	8086	9034	8625	8222	8474	8284	9059	8330	10341	8183	9057	7135	6604	8850
Razem	17120		16847		16758		17389		18524		16192		15454	
Podział procentowy	47,23%	52,77%	51,20%	48,80%	50,57%	49,43%	52,10%	47,90%	55,82%	44,18%	55,94%	44,06%	42,73%	57,27%



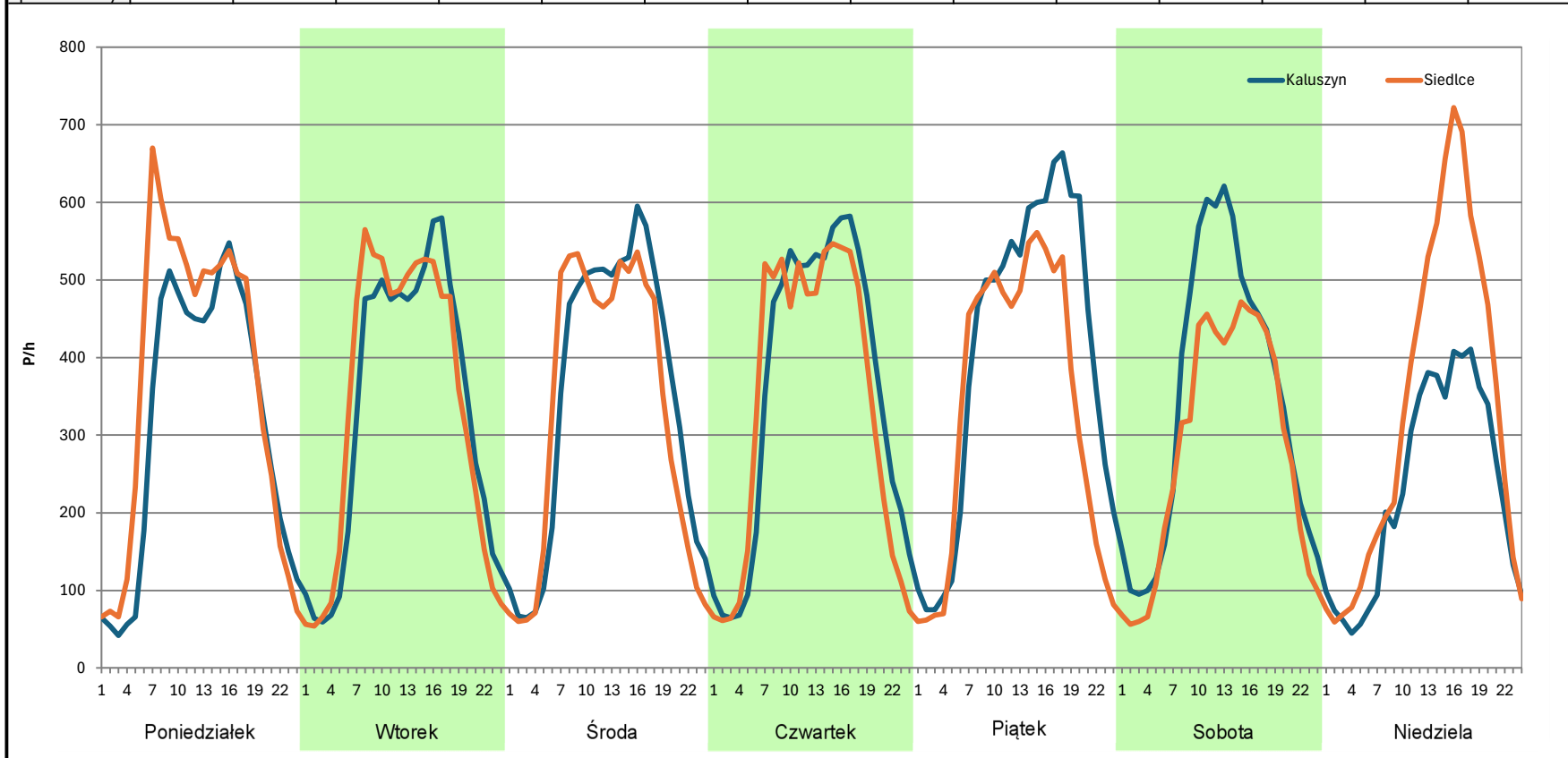
Analiza ruchu pojazdów ogółem w poszczególnych dniach tygodnia dla każdego miesiąca, w podziale na kierunki ruchu



Stacja nr 14012

Miejscowość: Bojmie
Odcinek: Siedlce - Kaluszyn
Typ stacji: 8+1
Miesiąc: Listopad
Rok: 2023
Numer drogi: 2
Oddział: WARSZAWA
R03_07-1_14012_2023

Dzień tygodnia	Poniedziałek		Wtorek		Środa		Czwartek		Piątek		Sobota		Niedziela	
Kierunek	Kaluszyn	Siedlce	Kaluszyn	Siedlce	Kaluszyn	Siedlce	Kaluszyn	Siedlce	Kaluszyn	Siedlce	Kaluszyn	Siedlce	Kaluszyn	Siedlce
SDR	7588	8786	7958	8059	8340	7950	8570	8151	9698	8057	8200	6781	5494	7876
Razem	16374		16017		16290		16721		17755		14981		13370	
Podział procentowy	46,34%	53,66%	49,68%	50,32%	51,20%	48,80%	51,25%	48,75%	54,62%	45,38%	54,74%	45,26%	41,09%	58,91%



Analiza ruchu pojazdów ogółem w poszczególnych dniach tygodnia dla każdego miesiąca, w podziale na kierunki ruchu



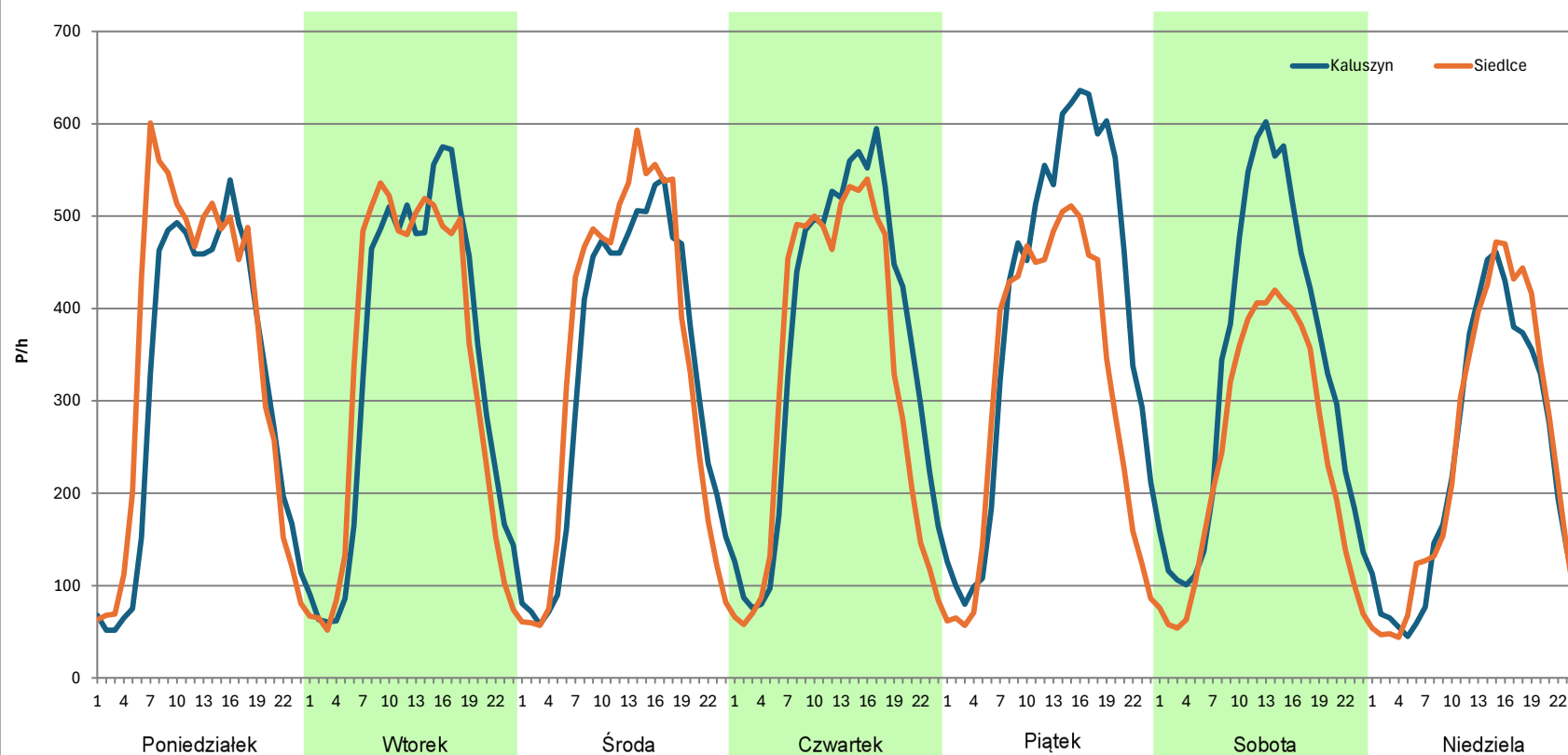
Stacja nr 14012

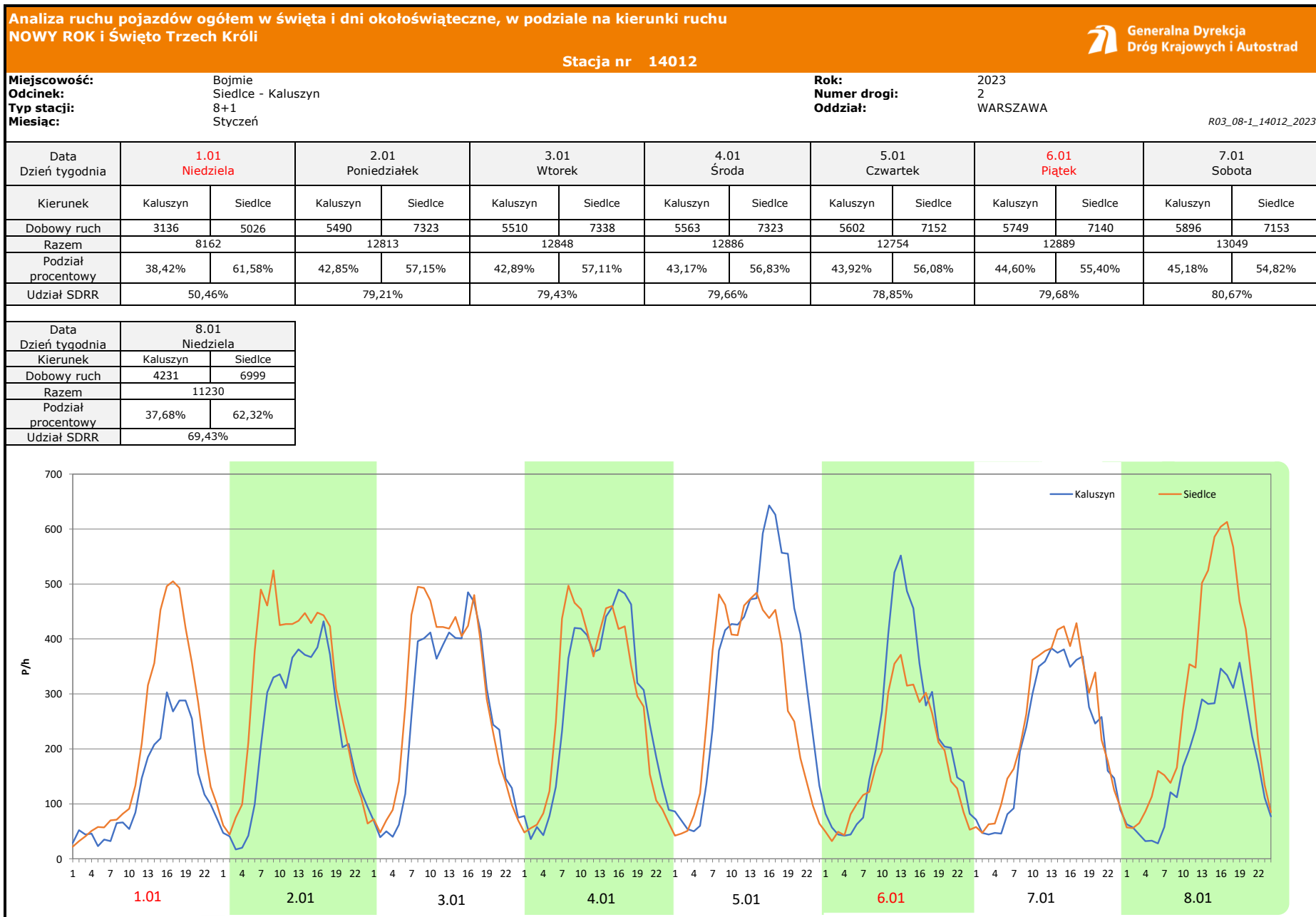
Miejscowość: Bojmie
Odcinek: Siedlce - Kaluszyn
Typ stacji: 8+1
Miesiąc: Grudzień

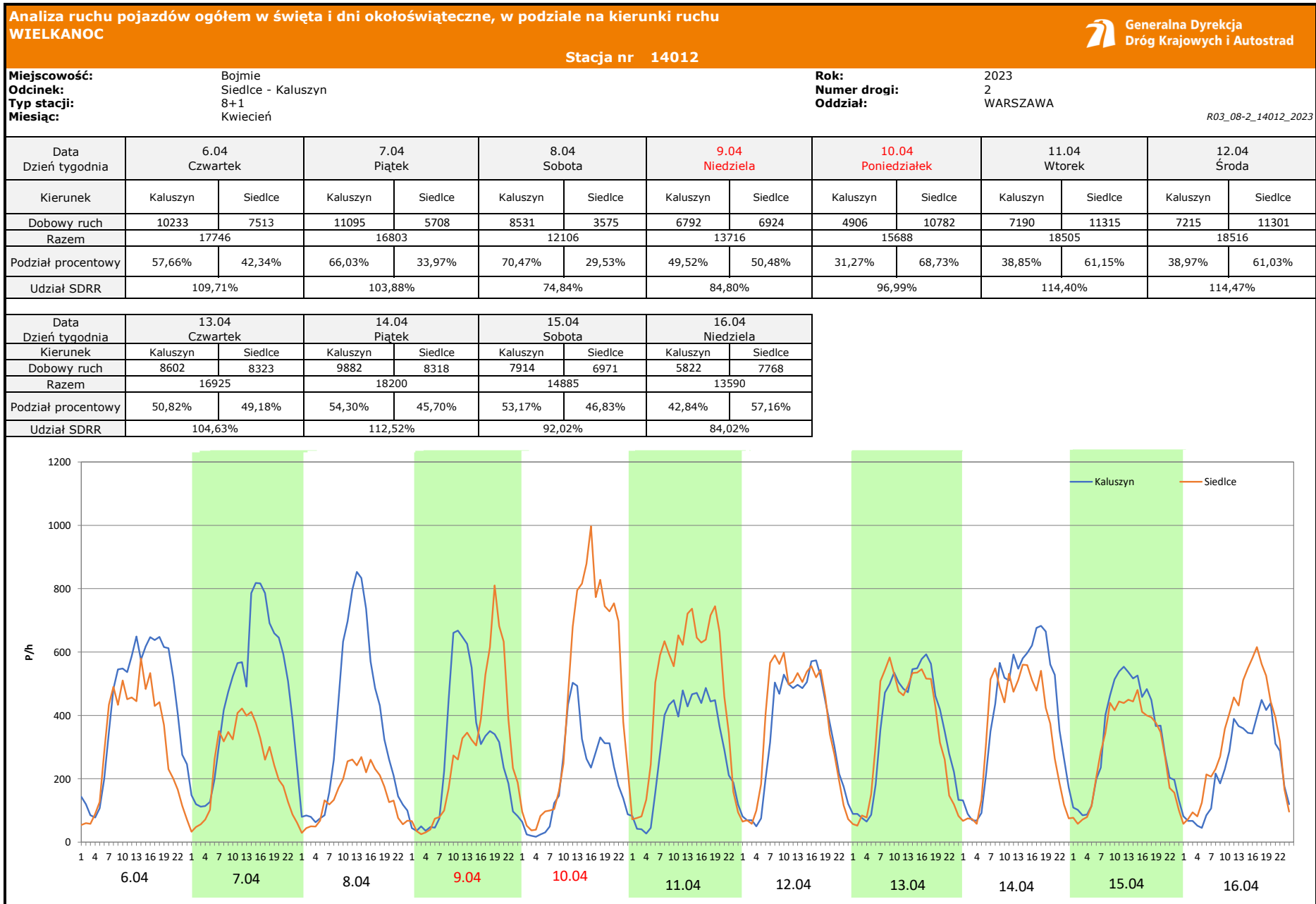
Rok: 2023
Numer drogi: 2
Oddział: WARSZAWA

R03_07-1_14012_2023

Dzień tygodnia	Poniedziałek		Wtorek		Środa		Czwartek		Piątek		Sobota		Niedziela	
Kierunek	Kaluszyn	Siedlce	Kaluszyn	Siedlce	Kaluszyn	Siedlce	Kaluszyn	Siedlce	Kaluszyn	Siedlce	Kaluszyn	Siedlce	Kaluszyn	Siedlce
SDR	7553	8370	8118	7974	7864	8212	8655	7856	9533	7443	7954	5822	5572	5775
Razem	15923		16092		16076		16511		16976		13776		11347	
Podział procentowy	47,43%	52,57%	50,45%	49,55%	48,92%	51,08%	52,42%	47,58%	56,16%	43,84%	57,74%	42,26%	49,11%	50,89%







Analiza ruchu pojazdów ogółem w święta i dni okołoswiąteczne, w podziale na kierunki ruchu
1 - 3 MAJA

 Generalna Dyrekcja Dróg Krajowych i Autostrad

Stacja nr 14012

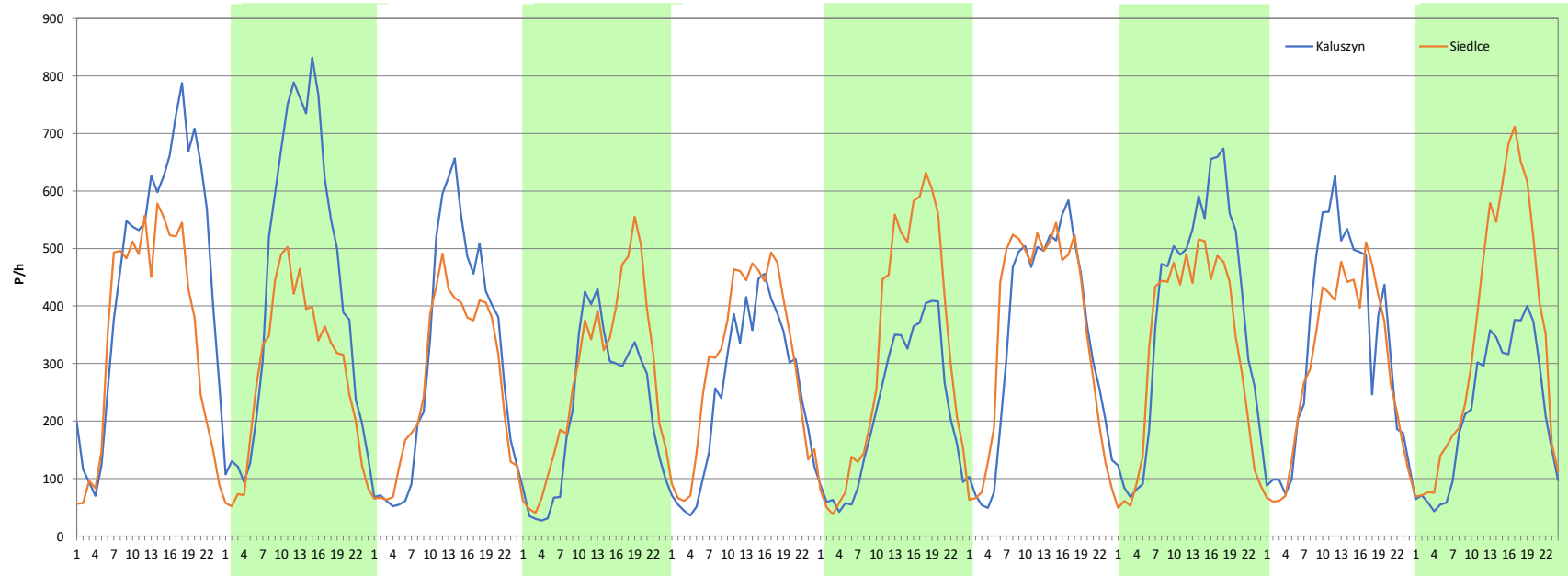
Miejscowość: Bojmie
Odcinek: Siedlce - Kaluszyn
Typ stacji: 8+1
Miesiąc: Maj

Rok: 2023
Numer drogi: 2
Oddział: WARSZAWA

R03_08-3_14012_2023

Data Dzień tygodnia	28.04 Piątek		29.04 Sobota		30.04 Niedziela		1.05 Poniedziałek		2.05 Wtorek		3.05 Środa		4.05 Czwartek	
Kierunek	Kaluszyn	Siedlce	Kaluszyn	Siedlce	Kaluszyn	Siedlce	Kaluszyn	Siedlce	Kaluszyn	Siedlce	Kaluszyn	Siedlce	Kaluszyn	Siedlce
Dobowy ruch	11142	8485	10527	6811	7378	6456	5265	6645	6025	7273	5257	7707	8189	8520
Razem	19627		17338		13834		11910		13298		12964		16709	
Podział procentowy	56,77%	43,23%	60,72%	39,28%	53,33%	46,67%	44,21%	55,79%	45,31%	54,69%	40,55%	59,45%	49,01%	50,99%
Udział SDRR	121,34%		107,19%		85,52%		73,63%		82,21%		80,15%		103,30%	

Data Dzień tygodnia	5.05 Piątek		6.05 Sobota		7.05 Niedziela	
Kierunek	Kaluszyn	Siedlce	Kaluszyn	Siedlce	Kaluszyn	Siedlce
Dobowy ruch	9355	7798	7899	7050	5270	8301
Razem	17153		14949		13571	
Podział procentowy	54,54%	45,46%	52,84%	47,16%	38,83%	61,17%
Udział SDRR	106,04%		92,42%		83,90%	



Analiza ruchu pojazdów ogółem w święta i dni okołoświęteczne, w podziale na kierunki ruchu
BOŻE CIAŁO

 **Generalna Dyrekcja Dróg Krajowych i Autostrad**

Stacja nr 14012

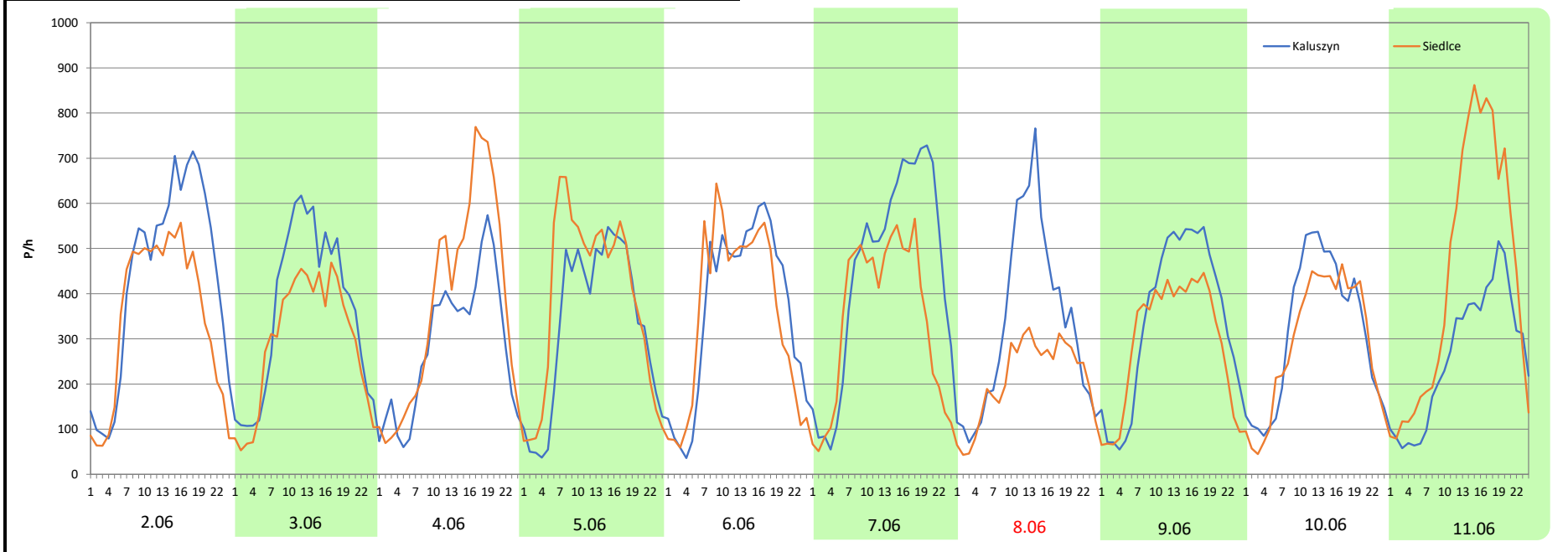
Miejscowość: Bojmie
Odcinek: Siedlce - Kaluszyn
Typ stacji: 8+1
Miesiąc: Czerwiec

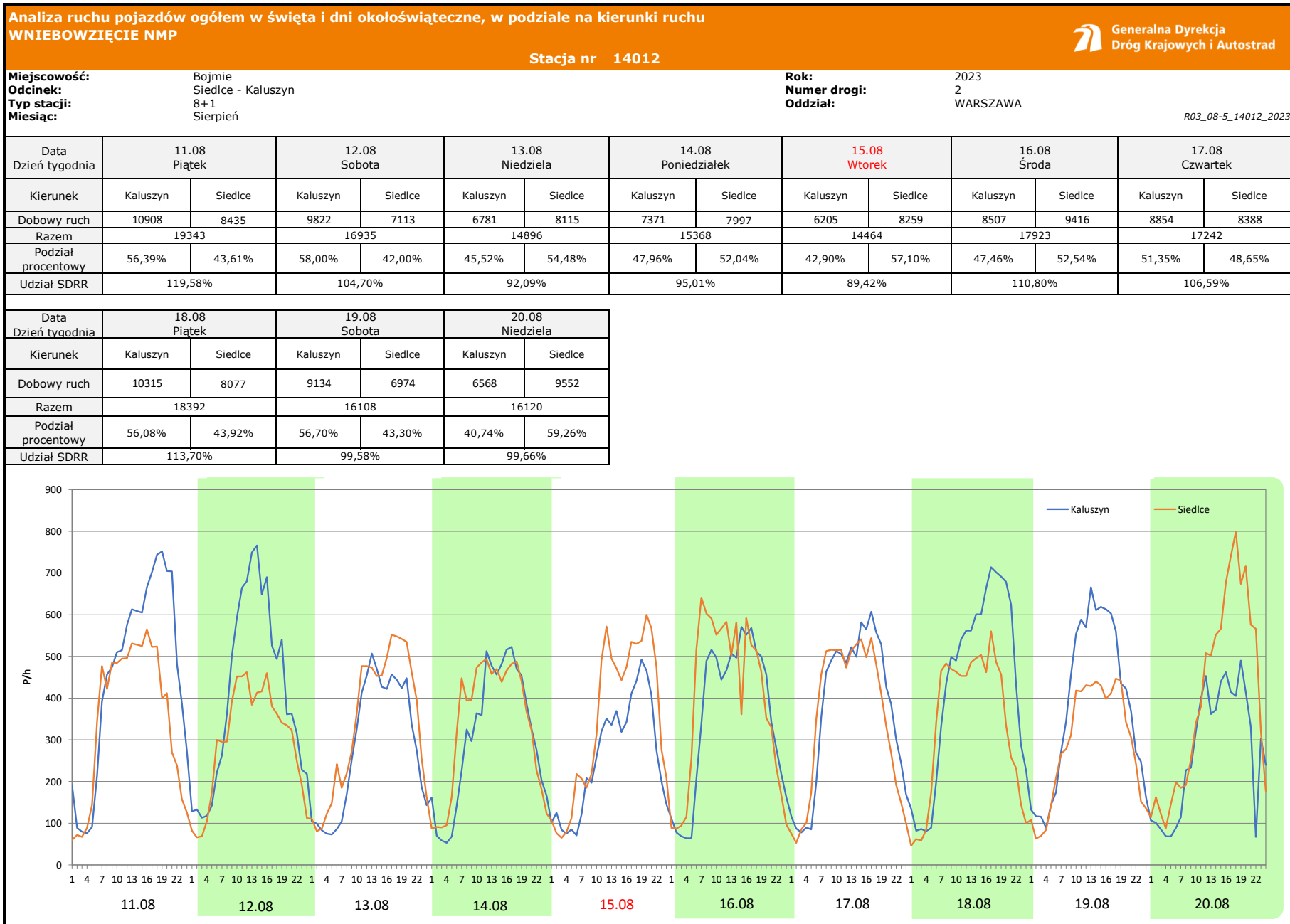
Rok: 2023
Numer drogi: 2
Oddział: WARSZAWA

R03_08-4_14012_2023

Data Dzień tygodnia	2.06 Piątek		3.06 Sobota		4.06 Niedziela		5.06 Poniedziałek		6.06 Wtorek		7.06 Środa		8.06 Czwartek	
Kierunek	Kaluszyn	Siedlce	Kaluszyn	Siedlce	Kaluszyn	Siedlce	Kaluszyn	Siedlce	Kaluszyn	Siedlce	Kaluszyn	Siedlce	Kaluszyn	Siedlce
Dobowy ruch	10456	8305	8637	7042	6854	9021	7843	9223	8700	8464	10823	8198	7930	5041
Razem	18761		15679		15875		17066		17164		19021		12971	
Podział procentowy	55,73%	44,27%	55,09%	44,91%	43,17%	56,83%	45,96%	54,04%	50,69%	49,31%	56,90%	43,10%	61,14%	38,86%
Udział SDRR	115,98%		96,93%		98,14%		105,51%		106,11%		117,59%		80,19%	

Data Dzień tygodnia	9.06 Piątek		10.06 Sobota		11.06 Niedziela	
Kierunek	Kaluszyn	Siedlce	Kaluszyn	Siedlce	Kaluszyn	Siedlce
Dobowy ruch	8209	7024	7524	6909	6320	10395
Razem	15233		14433		16715	
Podział procentowy	53,89%	46,11%	52,13%	47,87%	37,81%	62,19%
Udział SDRR	94,17%		89,23%		103,34%	





Analiza ruchu pojazdów ogółem w święta i dni okołoswiąteczne, w podziale na kierunki ruchu WSZYSTKICH ŚWIĘTYCH

Stacja nr 14012

 **Generalna Dyrekcja Dróg Krajowych i Autostrad**

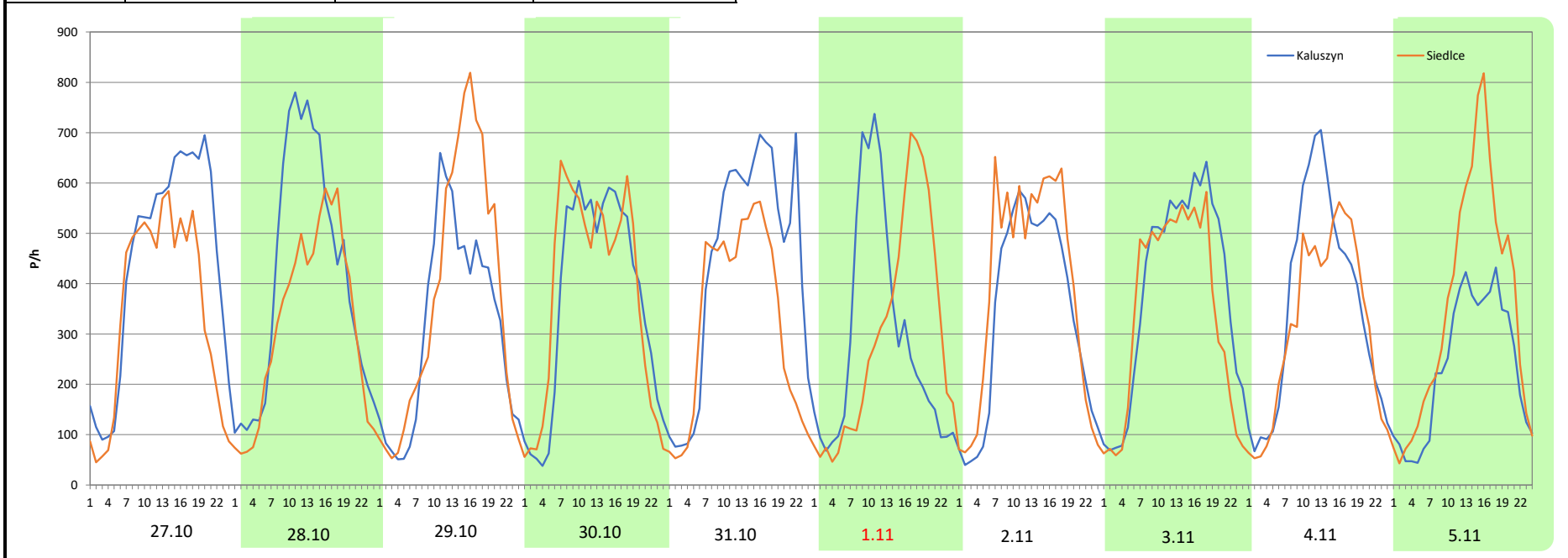
Miejscowość: Bojmie
Odcinek: Siedlce - Kaluszyn
Typ stacji: 8+1
Miesiąc: Październik / Listopad

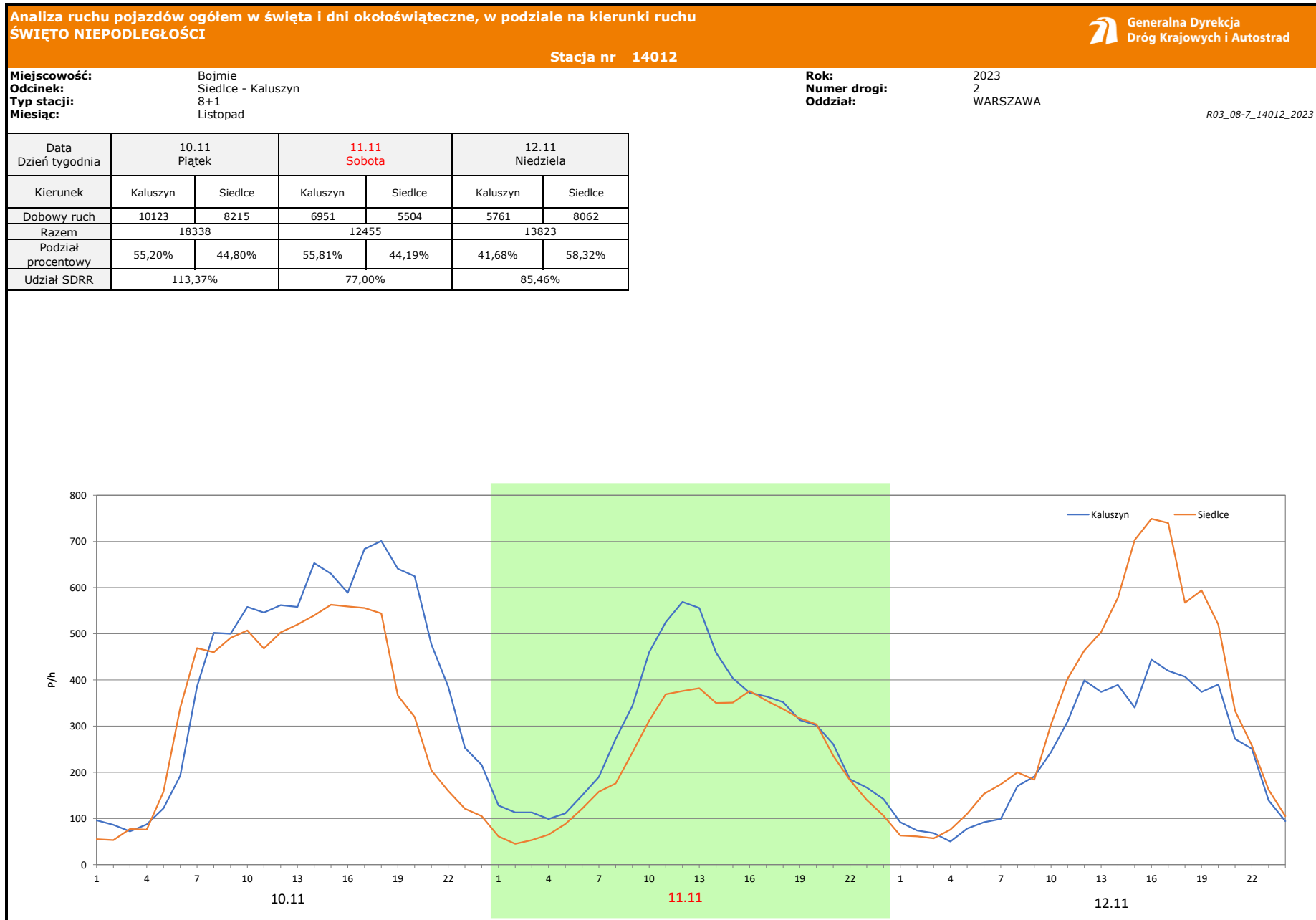
Rok: 2023
Numer drogi: 2
Oddział: WARSZAWA

R03_08-6_14012_2023

Data Dzień tygodnia	27.10 Piątek		28.10 Sobota		29.10 Niedziela		30.10 Poniedziałek		31.10 Wtorek		1.11 Środa		2.11 Czwartek	
Kierunek	Kaluszyn	Siedlce	Kaluszyn	Siedlce	Kaluszyn	Siedlce	Kaluszyn	Siedlce	Kaluszyn	Siedlce	Kaluszyn	Siedlce	Kaluszyn	Siedlce
Dobowy ruch	10609	8271	9855	7687	7470	8862	8749	9045	10517	7851	6961	7144	8045	9321
Razem	18880		17542		16332		17794		18368		14105		17366	
Podział procentowy	56,19%	43,81%	56,18%	43,82%	45,74%	54,26%	49,17%	50,83%	57,26%	42,74%	49,35%	50,65%	46,33%	53,67%
Udział SDRR	116,72%		108,45%		100,97%		110,01%		113,56%		87,20%		107,36%	

Data Dzień tygodnia	3.11 Piątek		4.11 Sobota		5.11 Niedziela	
Kierunek	Kaluszyn	Siedlce	Kaluszyn	Siedlce	Kaluszyn	Siedlce
Dobowy ruch	9296	8259	8438	7513	5622	8419
Razem	17555		15951		14041	
Podział procentowy	52,95%	47,05%	52,90%	47,10%	40,04%	59,96%
Udział SDRR	108,53%		98,61%		86,80%	





Analiza ruchu pojazdów ogółem w święta i dni okołoświąteczne, w podziale na kierunki ruchu
BOŻE NARODZENIE Generalna Dyrekcja Dróg Krajowych i Autostrad

Stacja nr 14012

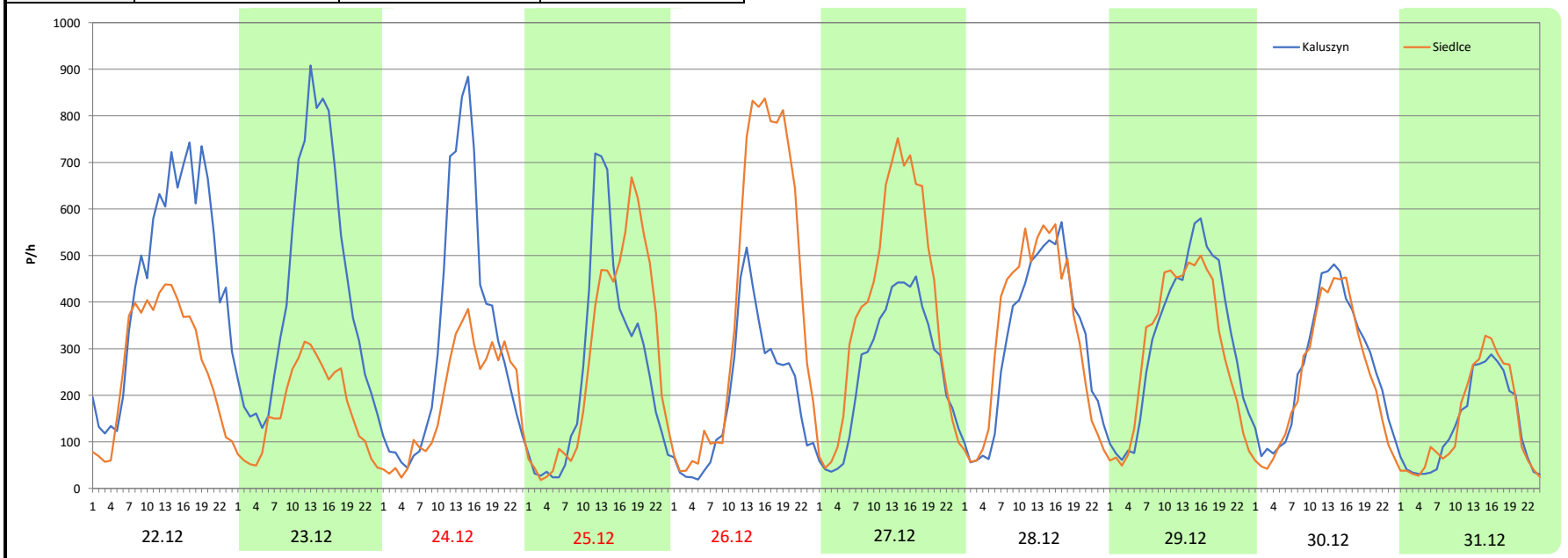
Miejscowość: Bojmie
Odcinek: Siedlce - Kaluszyn
Typ stacji: 8+1
Miesiąc: Grudzień

Rok: 2023
Numer drogi: 2
Oddział: WARSZAWA

R03_08-8_14012_2023

Data Dzień tygodnia	22.12 Piątek		23.12 Sobota		24.12 Niedziela		25.12 Poniedziałek		26.12 Wtorek		27.12 Środa		28.12 Czwartek	
Kierunek	Kaluszyn	Siedlce	Kaluszyn	Siedlce	Kaluszyn	Siedlce	Kaluszyn	Siedlce	Kaluszyn	Siedlce	Kaluszyn	Siedlce	Kaluszyn	Siedlce
Dobowy ruch	10926	6480	10331	4087	7763	4648	6130	6774	4694	9692	6220	9370	7518	7954
Razem	17406		14418		12411		12904		14386		15590		15472	
Podział procentowy	62,77%	37,23%	71,65%	28,35%	62,55%	37,45%	47,50%	52,50%	32,63%	67,37%	39,90%	60,10%	48,59%	51,41%
Udział SDRR	107,61%		89,14%		76,73%		79,78%		88,94%		96,38%		95,65%	

Data Dzień tygodnia	29.12 Piątek		30.12 Sobota		31.12 Niedziela	
Kierunek	Kaluszyn	Siedlce	Kaluszyn	Siedlce	Kaluszyn	Siedlce
Dobowy ruch	7721	7142	6247	5705	3217	3405
Razem	14863		11952		6622	
Podział procentowy	51,95%	48,05%	52,27%	47,73%	48,58%	51,42%
Udział SDRR	91,89%		73,89%		40,94%	



Nierównomierność kierunkowa dla każdego dnia w roku, dla pojazdów ogółem



Generalna Dyrekcja
Dróg Krajowych i Autostrad

Stacja nr 14012

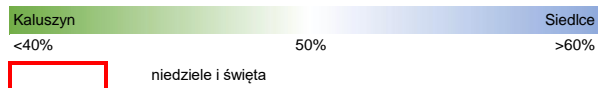
Miejscowość: Bojmie
Odcinek: Siedlce - Kaluszyn
Typ stacji: 8+1

Rok: 2023
Numer drogi: 2
Oddział: WARSZAWA

R03_11_14012_2023

14012	Proporcja ruchu dziennego do średniego dobowego ruchu rocznego [%]											
	1	2	3	4	5	6	7	8	9	10	11	12
1	61,6	49,8	48,9	45,2	55,8	48,3	43,2	50,0	44,0	57,7	50,6	44,3
2	57,2	48,2	48,5	55,4	54,7	44,3	59,8	48,9	46,1	52,7	53,7	46,2
3	52,6	44,7	44,4	52,1	59,4	44,9	53,9	47,4	58,8	50,7	47,0	57,2
4	50,5	44,4	45,2	48,7	51,0	56,8	48,6	44,3	54,4	50,2	47,1	53,7
5	45,5	58,3	58,2	46,5	45,5	54,0	48,6	44,4	50,7	47,9	60,0	50,3
6	44,4	54,3	53,7	42,3	47,2	49,3	47,9	58,5	49,7	44,8	53,3	49,2
7	52,7	50,4	50,2	34,0	61,2	43,1	43,8	53,7	48,1	43,8	50,3	48,3
8	62,3	48,9	49,2	29,5	53,8	38,9	42,8	49,7	44,5	58,7	48,7	45,0
9	54,8	48,1	47,8	50,5	50,7	46,1	57,9	49,5	44,0	53,1	47,2	45,7
10	51,9	43,6	44,0	68,7	49,1	47,9	53,6	47,6	57,9	50,5	44,8	55,8
11	50,3	43,9	44,6	61,1	48,1	62,2	50,3	43,6	53,0	49,7	44,2	53,0
12	48,4	59,1	58,9	52,1	44,8	53,8	48,6	42,0	50,7	47,4	58,3	49,8
13	45,1	53,9	53,6	49,2	44,9	50,4	47,7	54,5	49,1	43,5	53,8	49,4
14	46,5	50,9	50,0	45,7	57,6	49,1	42,7	52,0	48,3	43,7	49,9	47,9
15	58,1	48,8	49,5	46,8	53,4	47,8	42,9	57,1	44,4	58,1	49,0	45,2
16	54,1	47,5	48,0	57,2	50,0	45,0	57,7	52,5	44,8	54,0	47,6	44,5
17	50,9	43,0	44,0	53,6	48,4	43,9	53,8	48,6	58,1	50,4	45,1	52,8
18	49,7	43,3	44,2	50,3	47,0	57,9	50,2	43,9	53,3	49,2	44,1	51,1
19	48,7	59,6	59,2	49,3	44,9	53,7	48,9	43,3	50,2	48,1	58,5	48,6
20	44,2	54,1	53,1	48,5	44,5	50,7	47,7	59,3	49,0	44,6	53,7	46,1
21	44,9	49,9	50,4	44,9	59,0	49,4	43,3	54,0	48,0	45,0	51,0	43,3
22	59,3	49,0	48,7	45,3	53,9	47,1	43,2	50,1	44,8	57,8	48,8	37,2
23	54,1	48,3	47,1	57,5	50,8	43,7	58,2	49,7	43,6	53,3	47,5	28,3
24	50,2	44,3	44,5	53,1	49,0	44,2	53,6	47,6	58,4	50,4	44,6	37,5
25	49,8	44,6	45,4	50,2	47,9	57,7	50,2	44,2	53,4	48,7	44,4	52,5
26	48,2	59,2	58,4	48,6	43,5	53,7	49,2	45,0	50,3	48,2	58,7	67,4
27	44,1	53,2	53,0	47,5	43,6	49,5	47,4	58,2	49,2	43,8	53,9	60,1
28	44,2	50,9	50,5	43,2	58,3	48,2	43,7	54,3	48,6	43,8	50,1	51,4
29	57,8		49,0	39,3	54,9	47,1	43,6	50,2	44,7	54,3	48,7	48,1
30	53,2		47,6	46,7	49,4	43,5	58,5	49,1	44,8	50,8	47,6	47,7
31	50,1		44,9		48,6		53,8	48,0		42,7		51,4

Legenda



$$*WKN = \frac{N_{poj./24h} \text{ (kierunek P)}}{N_{poj./24h} \text{ (kierunek P+L)}}$$

Dobowe wahania ruchu pojazdów ogółem w podziale na kierunki



Generalna Dyrekcja
Dróg Krajowych i Autostrad

Stacja nr 14012

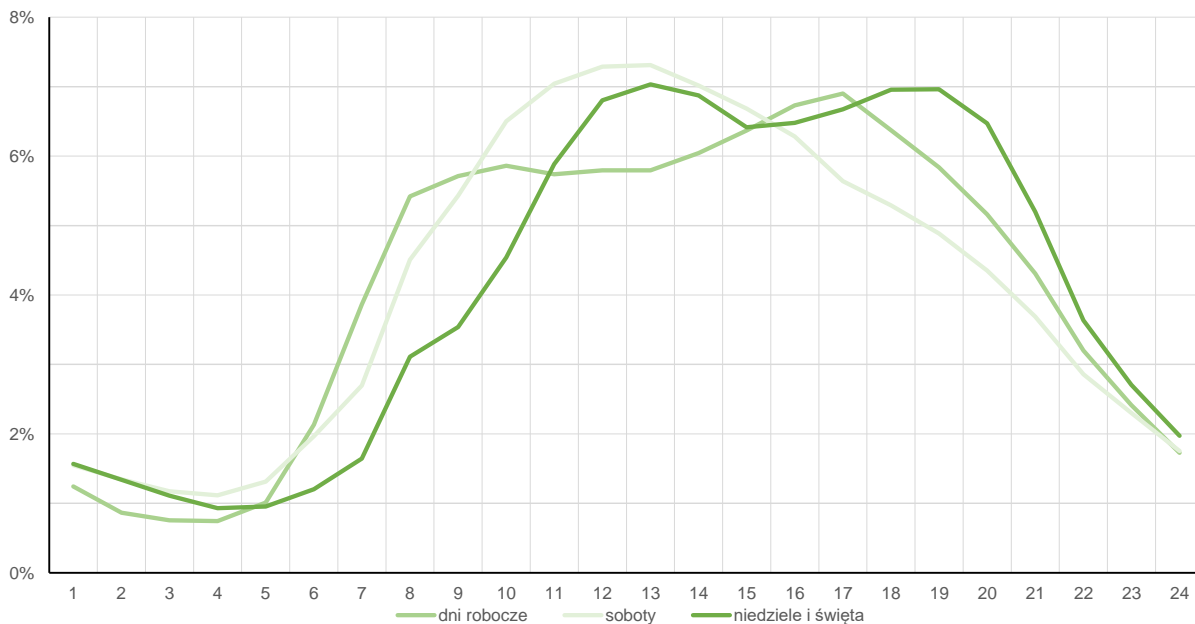
Miejscowość: Bojmie
Odcinek: Siedlce - Kaluszyn
Typ stacji: 8+1

Rok: 2023
Numer drogi: 2
Oddział: WARSZAWA

Średni dobowy rozkład natężenia ruchu

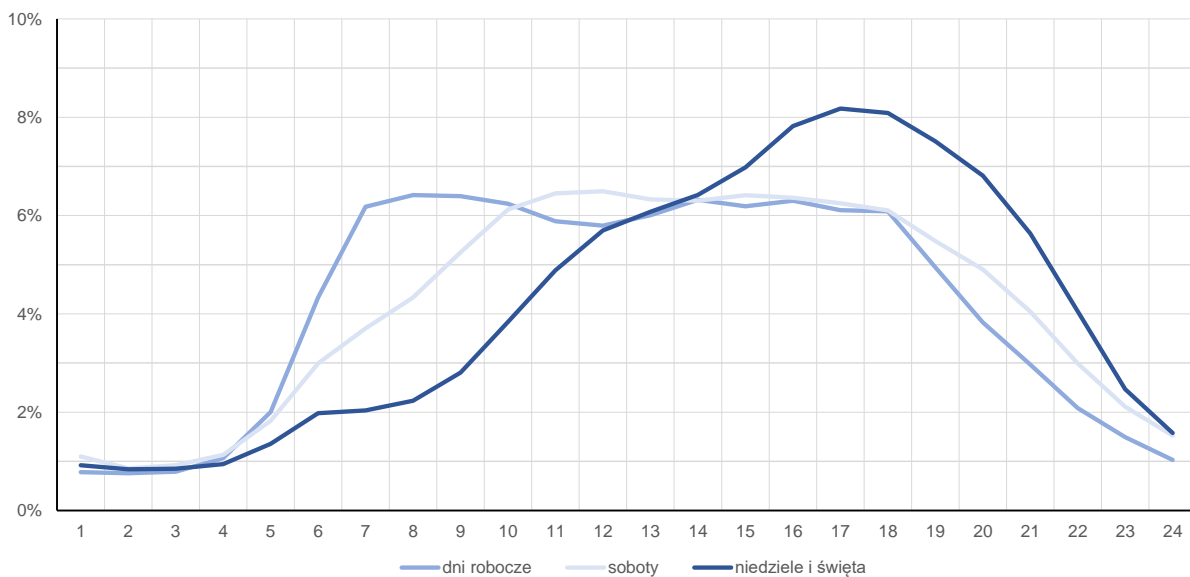
R03_12-1_14012_2023

Kierunek: Kaluszyn



R03_12-2_14012_2023

Kierunek: Siedlce



Struktura rodzajowa ruchu wg pomiarów sprawdzających

Stacja nr 14012

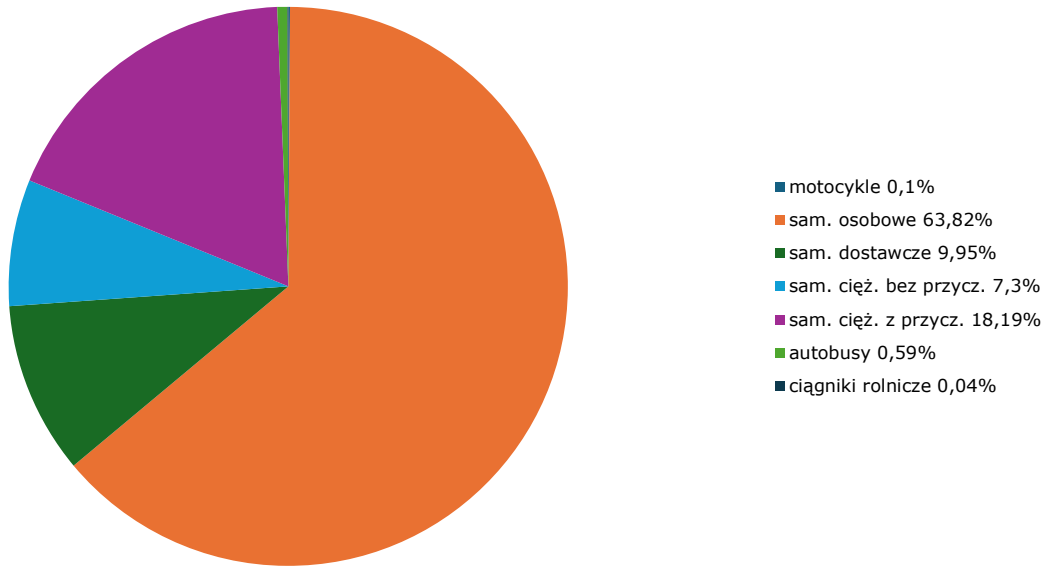


**Generalna Dyrekcja
Dróg Krajowych i Autostrad**

Miejscowość: Bojmie
Odcinek: Siedlce - Kaluszyn
Typ stacji: 8+1

Rok: 2023
Numer drogi: 2
Oddział: WARSZAWA
R04_03_14012_2023

Rodzajowa struktura ruchu wg pomiarów sprawdzających w 2023 roku

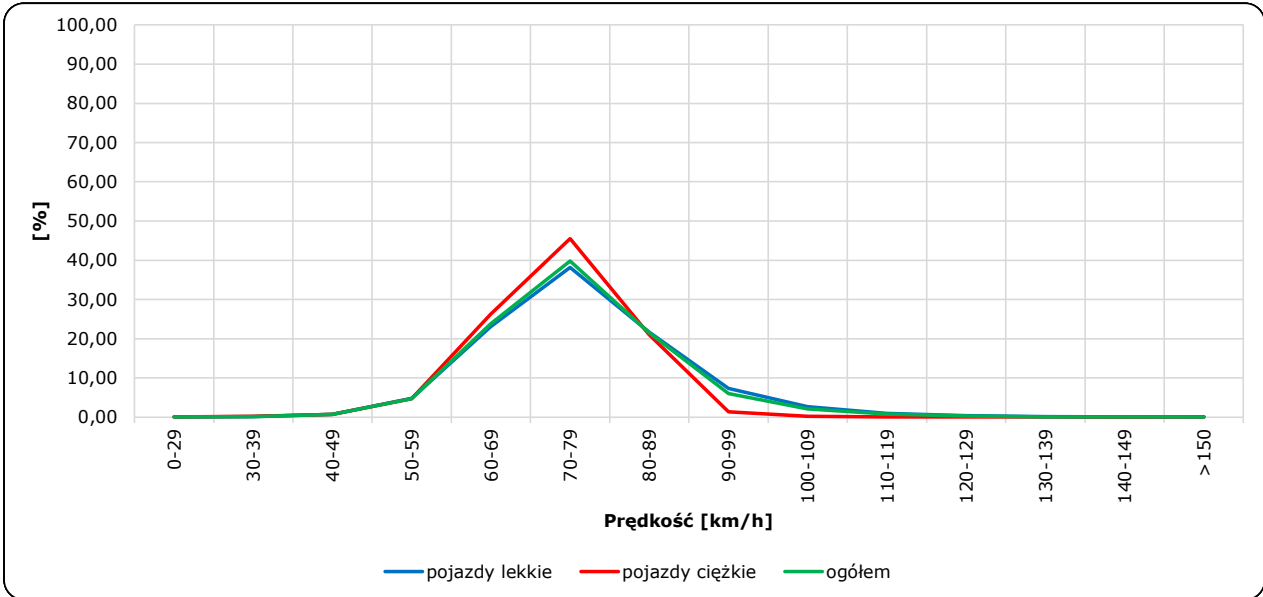


Rozkłady prędkości pojazdów samochodowych  **Generalna Dyrekcja Dróg Krajowych i Autostrad**
Stacja nr 14012

Miejscowość: Bojmie **Rok:** 2023
Odcinek: Siedlce - Kaluszyn **Numer drogi:** 2
Typ stacji: 8+1 **Oddział:** WARSZAWA

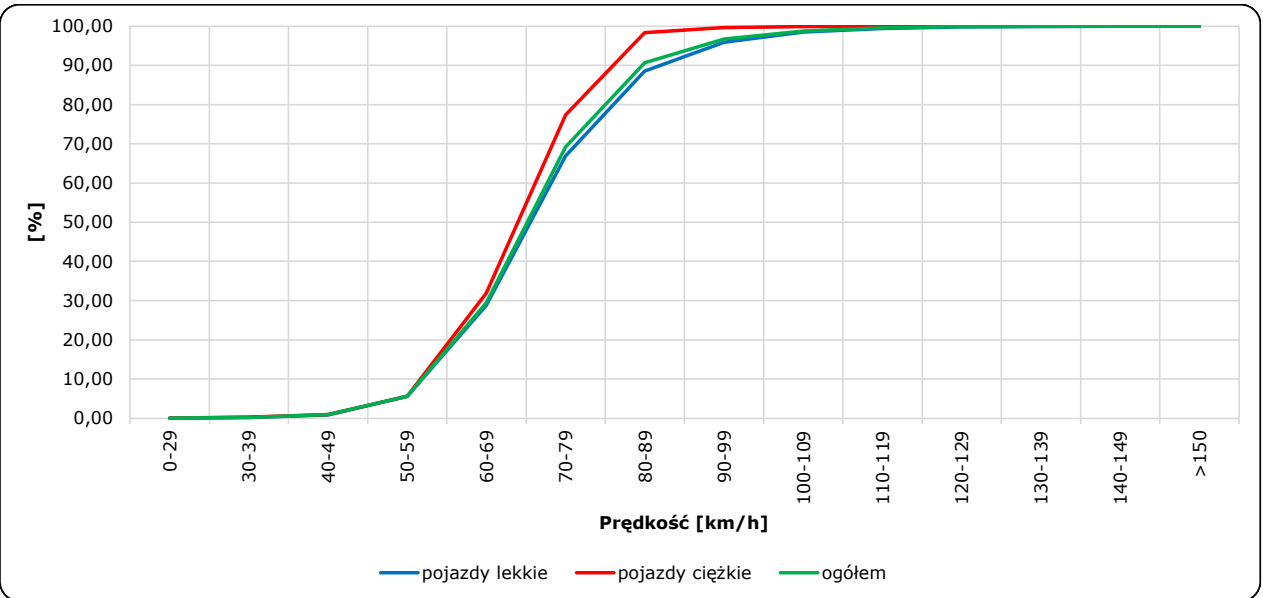
R06_02-1_14012_2023

Rozkład prędkości



R06_02-2_14012_2023

Dystrybuanta prędkości



Zestawienie 200 godzin o największym natężeniu ruchu w roku



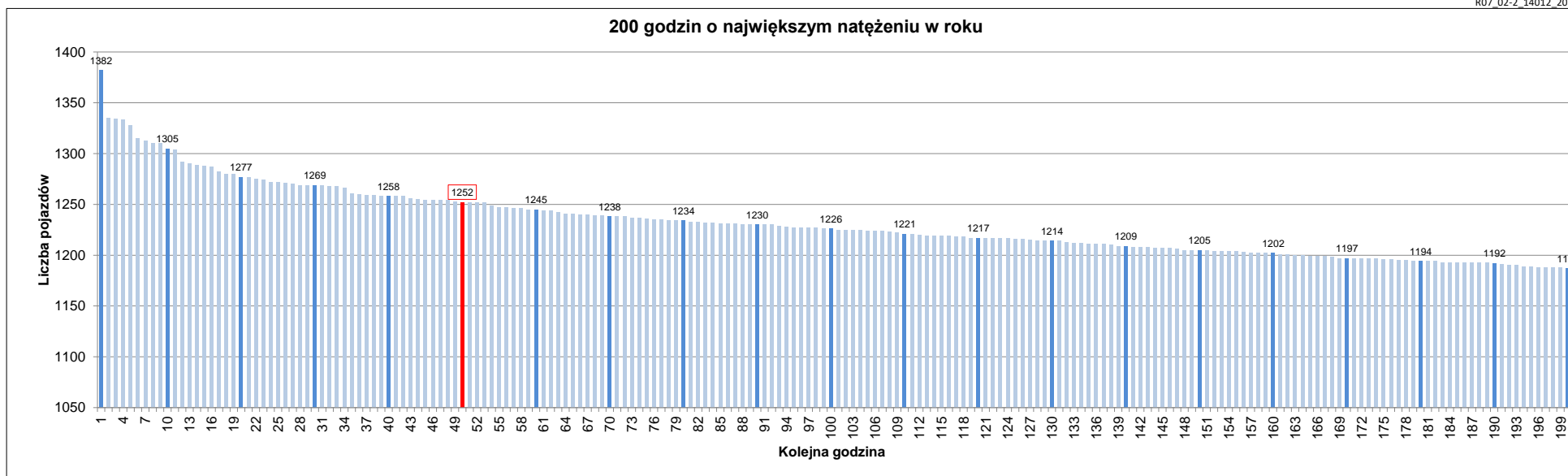
Stacja nr 14012

Miejscowość: Bojmie
 Odcinek: Siedlice - Kaluszyn
 Typ stacji: 8+1
 Rok: 2023
 Numer drogi: 2
 Oddział: WARSZAWA

R07_02-1_14012_2023

Udział ruchu w godzinach o największym natężeniu w roku w odniesieniu do SDRR w 2023 roku [%]																					
SDRR	1	10	20	30	40	50	60	70	80	90	100	110	120	130	140	150	160	170	180	190	200
16152	1382	1305	1269	1258	1258	1252	1245	1238	1234	1230	1226	1221	1217	1214	1209	1205	1202	1197	1194	1192	1187
Udział proc.	9%	8%	8%	8%	8%	8%	8%	8%	8%	8%	8%	8%	8%	8%	7%	7%	7%	7%	7%	7%	7%
Data	15.10.23	10.09.23	25.08.23	14.05.23	21.07.23	28.04.23	15.10.23	20.05.23	20.04.23	23.06.23	15.09.23	19.04.23	24.03.23	21.05.23	21.04.23	10.09.23	31.08.23	20.01.23	28.05.23	27.04.23	19.05.23
Nr dnia	7	7	5	7	5	5	7	6	4	5	5	3	5	7	5	7	4	5	7	4	5
Godzina	18	18	17	19	18	17	14	11	16	16	16	16	16	19	16	17	14	16	20	16	17

R07_02-2_14012_2023



Oznaczenia:

- Wartości natężeń kolejnych 200 godzin
- Wartości co dziesiątej wartości z posród 200 godzin
- Wartości 50-tej godziny

SDRR: 16152 poj./dobę