

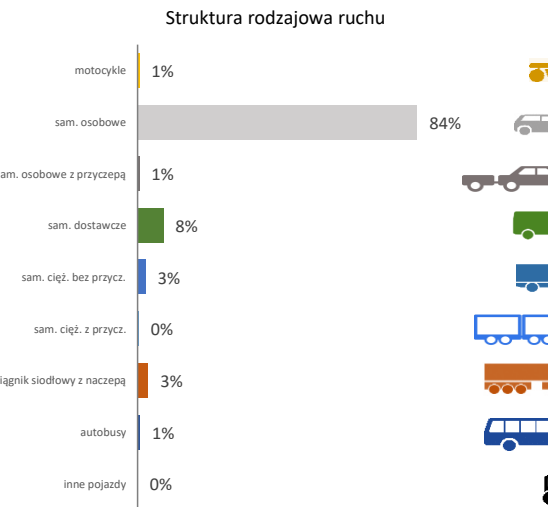
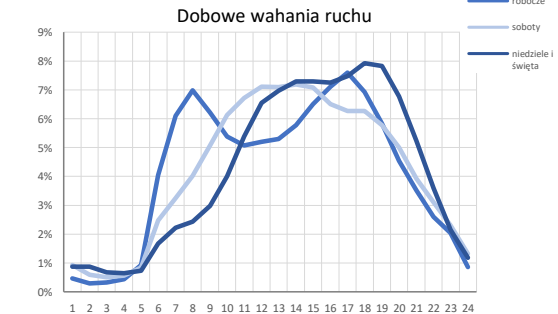
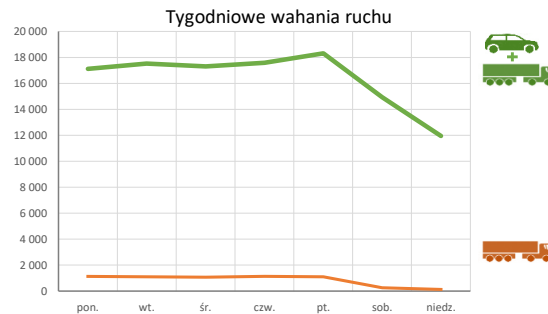
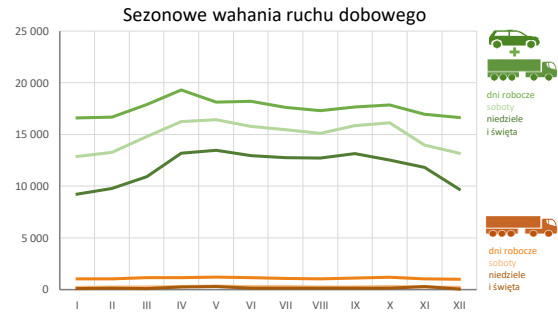
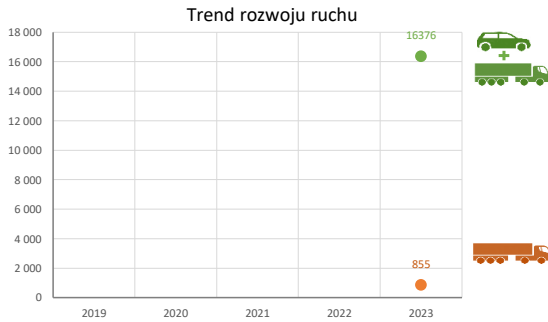
Spis Treści

14013 - R00_01 - Karta charakterystyki stacji ciągłych pomiarów ruchu	Strona 1
14013 - R02_03 - Rozwój ruchu pojazdów ogółem dla poszczególnych stacji	Strona 2
14013 - R03_01 - Średni dobowy ruch pojazdów ogółem w poszczególnych miesiącach i dniach tygodnia [...]	Strona 3
14013 - R03_02 - Sezonowe i tygodniowe wahania ruchu pojazdów ogółem dla danej stacji	Strona 4
14013 - R03_03 - Dobowe wahania ruchu dla wybranych dni tygodnia dla pojazdów ogółem wraz z dystrybuantą	Strona 5
14013 - R03_04 - Uśrednione dobowe rozkłady ruchu dla wybranych dni tygodnia, dla pojazdów lekkich i ciężkich	Strona 6
14013 - R03_07 - Analiza ruchu pojazdów ogółem w poszczególnych dniach tygodnia dla każdego miesiąca, w podziale na kierunki ruchu	Strona 7
14013 - R03_08 - Analiza ruchu w święta i dni okołoswiąteczne	Strona 19
14013 - R03_10 - Proporcja dobowego natężenia ruchu do SDRR, dla każdego dnia w roku, dla pojazdów ogółem	Strona 27
14013 - R03_11 - Nierównomierność kierunkowa dla każdego dnia w roku, dla pojazdów ogółem	Strona 28
14013 - R03_12 - Dobowe wahania ruchu w podziale na kierunki oraz na pojazdy ogółem	Strona 29
14013 - R04_03 - Rodzajowa struktura ruchu wg pomiarów automatycznych	Strona 30
14013 - R06_02 - Rozkład prędkości pojazdów – wykres i dystrybuanta	Strona 31
14013 - R07_02 - Zestawienie 200 godzin o największym natężeniu ruchu w roku, dla obu kierunków łącznie	Strona 32

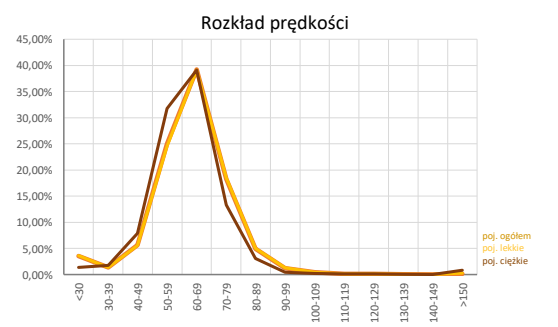
Karta charakterystyki stacji ciągłych pomiarów ruchu
Stacja nr 14013

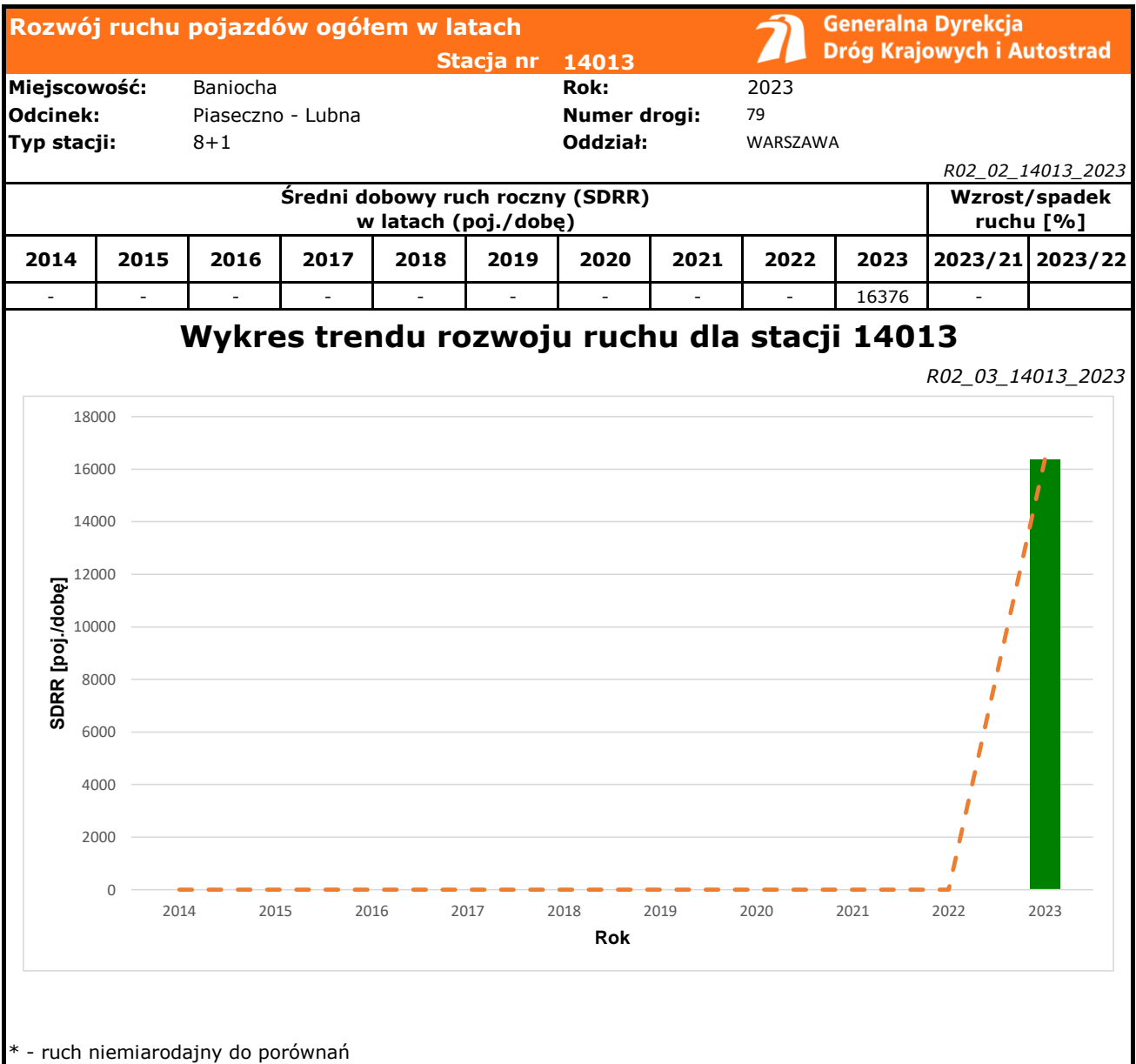
Nr stacji: 14013
Typ stacji: 8+1
Lokalizacja: Baniocha
Numer drogi: 79
Pikietaż: 20+160


Stacja działa od: 2023
Charakter ruchu: G
Liczba dni w archiwizacji: 287
Procent doszacowanych godzin: 21%



Godzina 50-ta
 Natężenie: 1414
 Udział proc.: 9%
 Dzień: 14.04.2023 (piątek)
 Godzina: 17





Średni dobowy ruch dla poszczególnych dni tygodnia w poszczególnych miesiącach roku													 Generalna Dyrekcja Dróg Krajowych i Autostrad	
Stacja nr 14013													Rok: 2023	
Miejscowość: Baniocha													Numer drogi: 79	
Odcinek: Piaseczno - Lubna													Oddział: WARSZAWA	
Typ stacji: 8+1														
Ruch ogółem													R03_01_14013_2023	
Dni tygodnia:		Styczeń	Luty	Marzec	Kwiecień	Maj	Czerwiec	Lipiec	Sierpień	Wrzesień	Październik	Listopad	Grudzień	Cały rok
1. Poniedziałki	a	16120	16380	17222	18024	17928	17890	17185	16468	17214	17662	16632	16750	17123
	b	1,097	1,077	1,037	1,025	1,054	1,051	1,043	1,011	1,027	1,053	1,064	1,154	1,056
	c	0,941	0,957	1,006	1,053	1,047	1,045	1,004	0,962	1,005	1,032	0,971	0,978	1,000
2. Wtorki	a	16418	16535	17471	22379	17418	17727	17478	17195	16214	17848	16747	16869	17525
	b	1,117	1,087	1,052	1,273	1,024	1,041	1,060	1,055	0,967	1,064	1,072	1,162	1,081
	c	0,937	0,944	0,997	1,277	0,994	1,012	0,997	0,981	0,925	1,018	0,956	0,963	1,000
3. Środy	a	16511	16435	17614	18405	17853	18397	17460	17190	17455	17435	16889	16102	17312
	b	1,123	1,081	1,060	1,047	1,050	1,081	1,059	1,055	1,041	1,040	1,081	1,109	1,068
	c	0,954	0,949	1,017	1,063	1,031	1,063	1,009	0,993	1,008	1,007	0,976	0,930	1,000
4. Czwartki	a	16812	16728	18111	18539	18222	18413	17601	17452	17745	17640	17076	16528	17572
	b	1,144	1,100	1,090	1,054	1,072	1,082	1,068	1,071	1,058	1,052	1,093	1,139	1,084
	c	0,957	0,952	1,031	1,055	1,037	1,048	1,002	0,993	1,010	1,004	0,972	0,941	1,000
5. Piątki	a	17589	17318	18911	18881	19351	18610	18484	18300	19317	18711	17377	16910	18313
	b	1,197	1,139	1,139	1,074	1,138	1,093	1,121	1,123	1,152	1,116	1,112	1,165	1,129
	c	0,960	0,946	1,033	1,031	1,057	1,016	1,009	0,999	1,055	1,022	0,949	0,923	1,000
6. Soboty	a	12878	13282	14816	16255	16433	15788	15451	15108	15859	16125	13967	13211	14931
	b	0,876	0,873	0,892	0,925	0,966	0,928	0,937	0,927	0,946	0,962	0,894	0,910	0,921
	c	0,862	0,890	0,992	1,089	1,101	1,057	1,035	1,012	1,062	1,080	0,935	0,885	1,000
7. Niedziele	a	9949	9781	10921	13340	13372	13362	12749	12984	13142	12523	11094	10169	11949
	b	0,677	0,643	0,657	0,759	0,786	0,785	0,773	0,797	0,784	0,747	0,710	0,701	0,737
	c	0,833	0,819	0,914	1,116	1,119	1,118	1,067	1,087	1,100	1,048	0,928	0,851	1,000
8. Dni robocze	a	16607	16679	17911	19310	18119	18227	17620	17321	17671	17850	16950	16628	17574
	b	1,130	1,097	1,078	1,098	1,066	1,071	1,069	1,063	1,054	1,065	1,085	1,145	1,084
	c	0,945	0,949	1,019	1,099	1,031	1,037	1,003	0,986	1,006	1,016	0,964	0,946	1,000
9. Święta	a	7807	-	-	12958	13683	11306	-	11619	-	-	13320	8587	11326
	b	0,531	-	-	0,737	0,805	0,664	-	0,713	-	-	0,852	0,592	0,698
	c	0,689	-	-	1,144	1,208	0,998	-	1,026	-	-	1,176	0,758	1,000
10. Niedziele i święta	a	9235	9781	10921	13213	13475	12951	12749	12711	13142	12523	11836	9717	11854
	b	0,628	0,643	0,657	0,752	0,793	0,761	0,773	0,780	0,784	0,747	0,757	0,669	0,731
	c	0,779	0,825	0,921	1,115	1,137	1,092	1,075	1,072	1,109	1,056	0,998	0,820	1,000
11. Wszystkie dni	a	15080	15208	16438	17956	17240	17111	16630	16346	16707	16849	15789	15155	16376
	b	1,000	1,000	1,000	1,000	1,000	1,000	1,000	1,000	1,000	1,000	1,000	1,000	1,000
	c	0,921	0,929	1,004	1,097	1,053	1,045	1,016	0,998	1,020	1,029	0,964	0,925	1,000

Legenda:

- a = średni dobowy ruch danego dnia (dni) tygodnia
- b = $\frac{\text{średni dobowy ruch danego dnia (dni) tygodnia w miesiącu}}{\text{średni dobowy ruch we wszystkie dni miesiąca}}$
- c = $\frac{\text{średni dobowy ruch danego dnia (dni) tygodnia w miesiącu}}{\text{średni dobowy ruch danego dnia (dni) tygodnia w roku}}$

Sezonowe i tygodniowe wahania ruchu dobowego pojazdów ogółem w latach



Stacja nr 14013

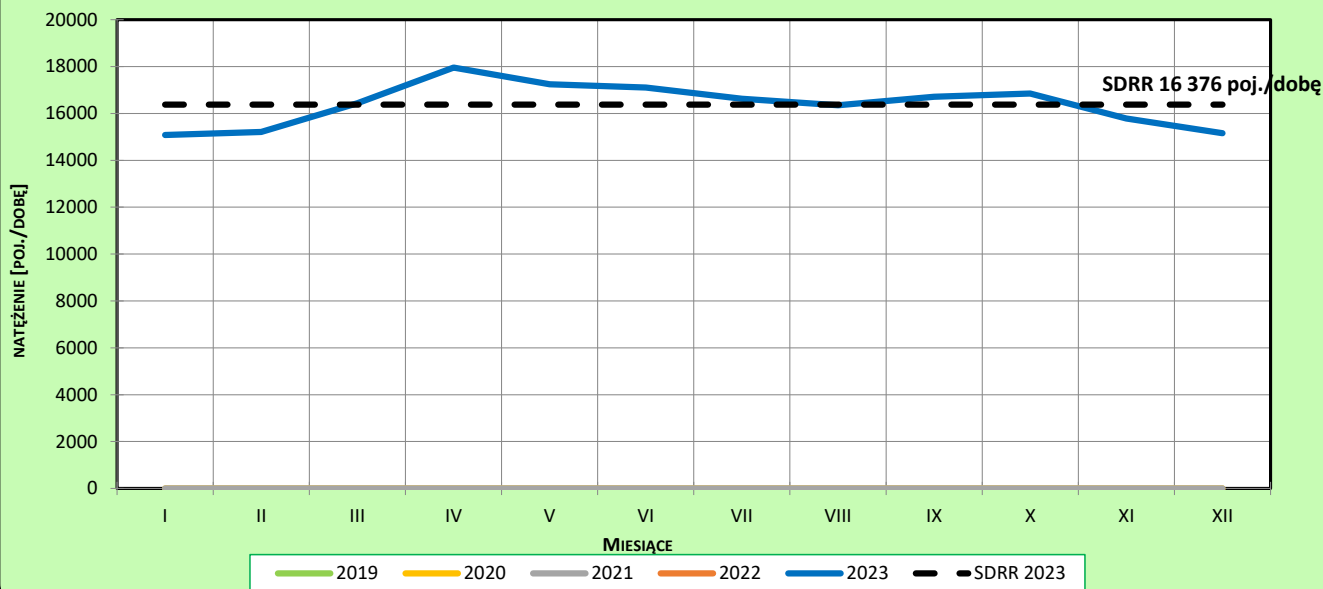
Miejscowość: Baniocha
Odcinek: Piaseczno - Lubna
Typ stacji: 8+1

Rok: 2023
Numer drogi: 79
Oddział: WARSZAWA

Ruch ogółem

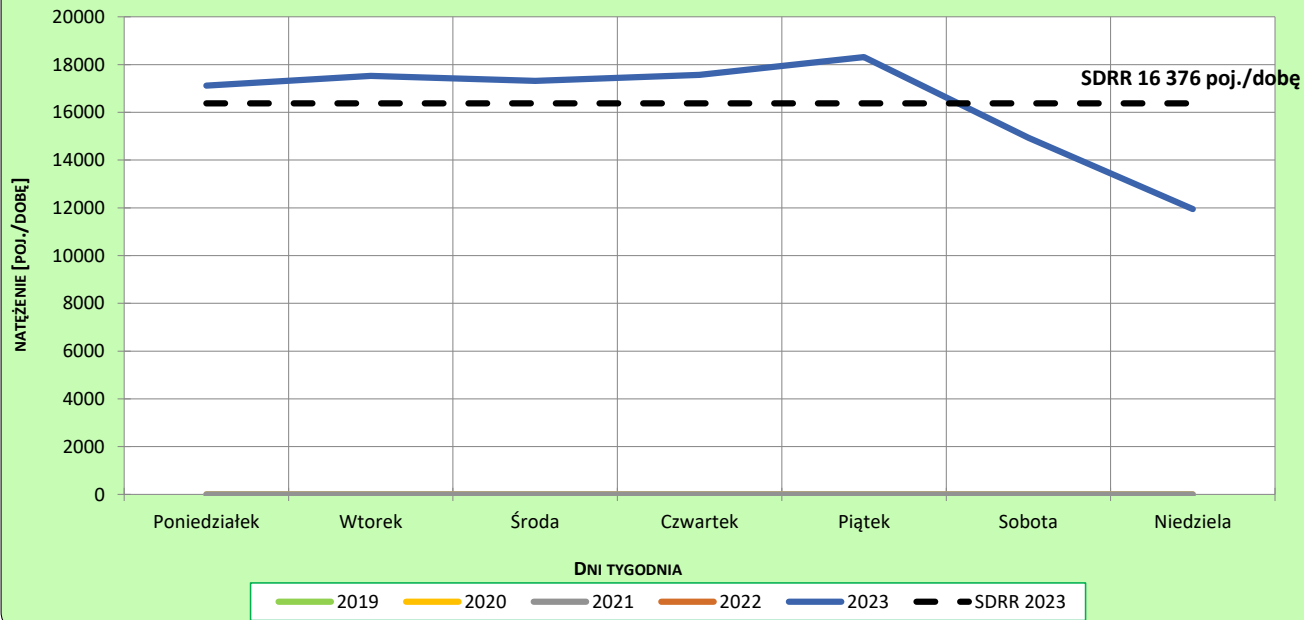
R03_02-1_14013_2023

Sezonowe wahania ruchu dobowego



R03_02-2_14013_2023

Tygodniowe wahania ruchu dobowego



Dobowe wahania ruchu pojazdów ogółem



Generalna Dyrekcja
Dróg Krajowych i Autostrad

Stacja nr 14013

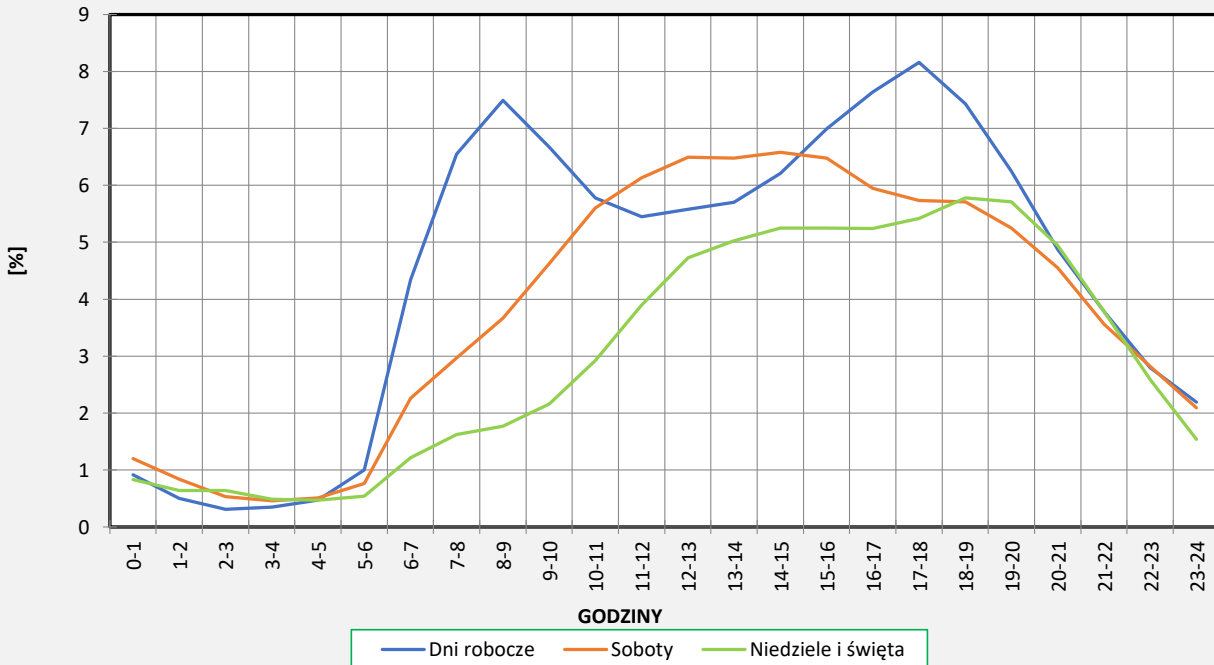
Miejscowość: Baniocza
Odcinek: Piaseczno - Lubna
Typ stacji: 8+1

Rok: 2023
Numer drogi: 79
Oddział: WARSZAWA

Ruch ogółem

R03_03-1_14013_2023

Dobowe wahania ruchu



R03_03-2_14013_2023

Dystrybuanta dobowych wahań ruchu



Uśrednione dobowe rozkłady ruchu dla wybranych dni tygodnia, dla pojazdów lekkich i ciężkich



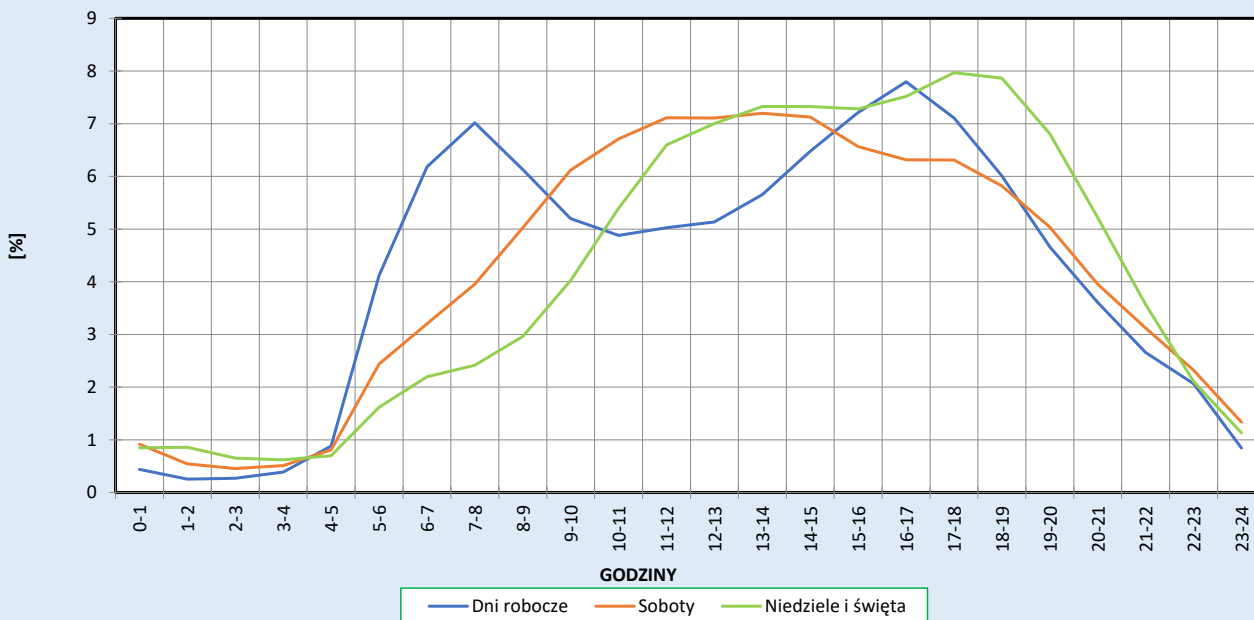
Stacja nr 14013

Miejscowość: Baniocha
Odcinek: Piaseczno - Lubna
Typ stacji: 8+1

Rok: 2023
Numer drogi: 79
Oddział: WARSZAWA

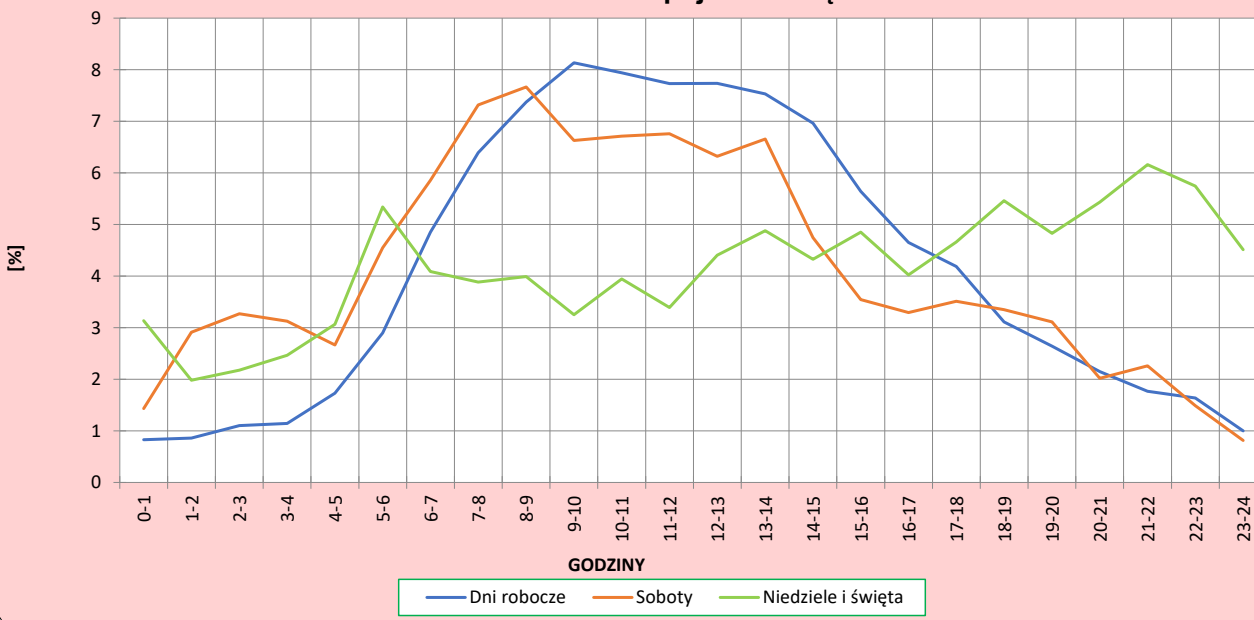
R03_04-1_14013_2023

Dobowe wahania ruchu pojazdów lekkich



R03_04-2_14013_2023

Dobowe wahania ruchu pojazdów ciężkich



Analiza ruchu pojazdów ogółem w poszczególnych dniach tygodnia dla każdego miesiąca, w podziale na kierunki ruchu



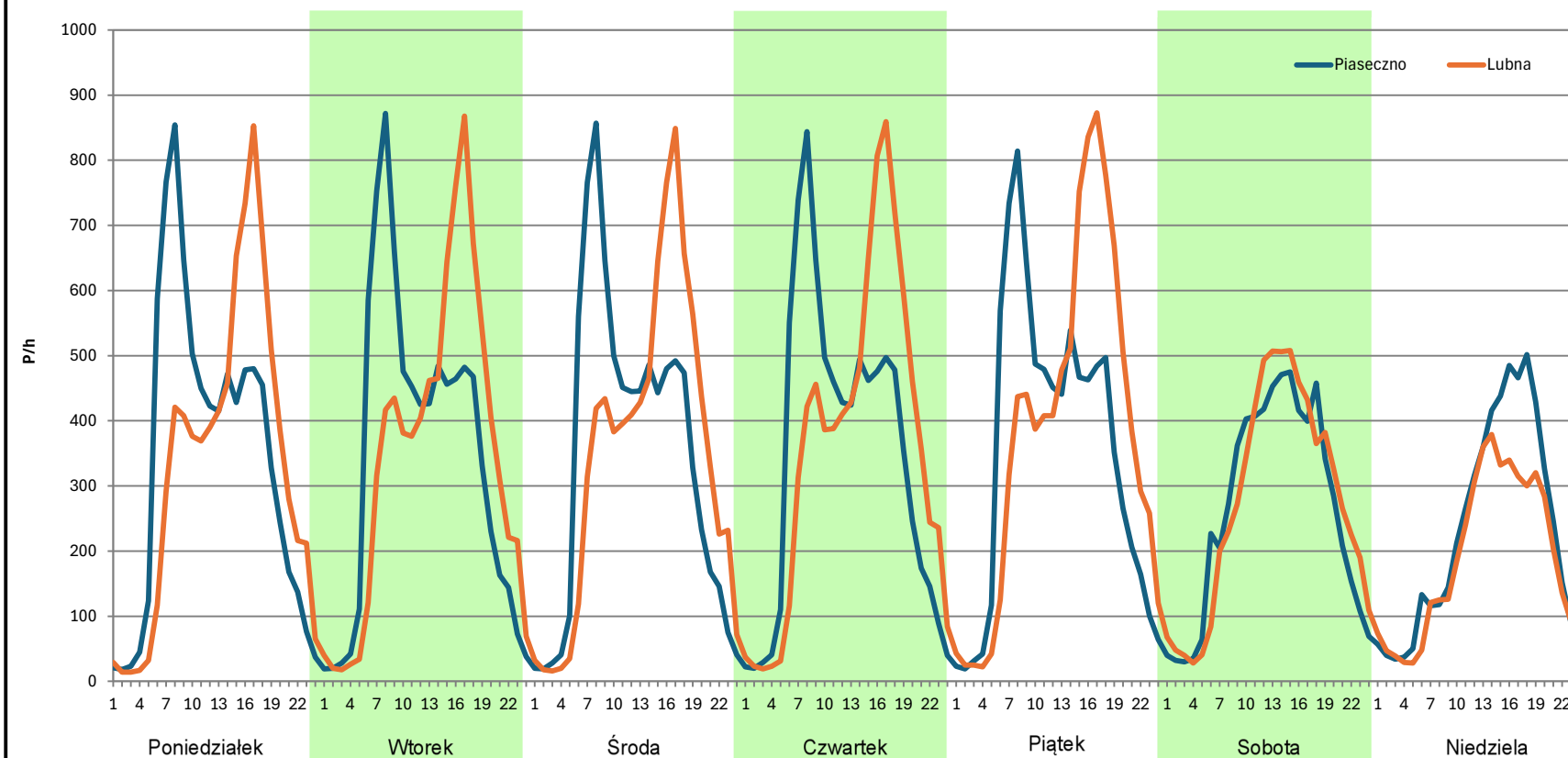
Stacja nr 14013

Miejscowość: Baniocha
Odcinek: Piaseczno - Lubna
Typ stacji: 8+1
Miesiąc: Styczeń

Rok: 2023
Numer drogi: 79
Oddział: WARSZAWA

R03_07-1_14013_2023

Dzień tygodnia	Poniedziałek		Wtorek		Środa		Czwartek		Piątek		Sobota		Niedziela	
Kierunek	Piaseczno	Lubna	Piaseczno	Lubna	Piaseczno	Lubna	Piaseczno	Lubna	Piaseczno	Lubna	Piaseczno	Lubna	Piaseczno	Lubna
SDR	8180	7941	8204	8217	8246	8265	8268	8544	8453	9135	6333	6544	5468	4485
Razem	16121		16421		16511		16812		17588		12877		9953	
Podział procentowy	50,74%	49,26%	49,96%	50,04%	49,94%	50,06%	49,18%	50,82%	48,06%	51,94%	49,18%	50,82%	54,94%	45,06%



Analiza ruchu pojazdów ogółem w poszczególnych dniach tygodnia dla każdego miesiąca, w podziale na kierunki ruchu



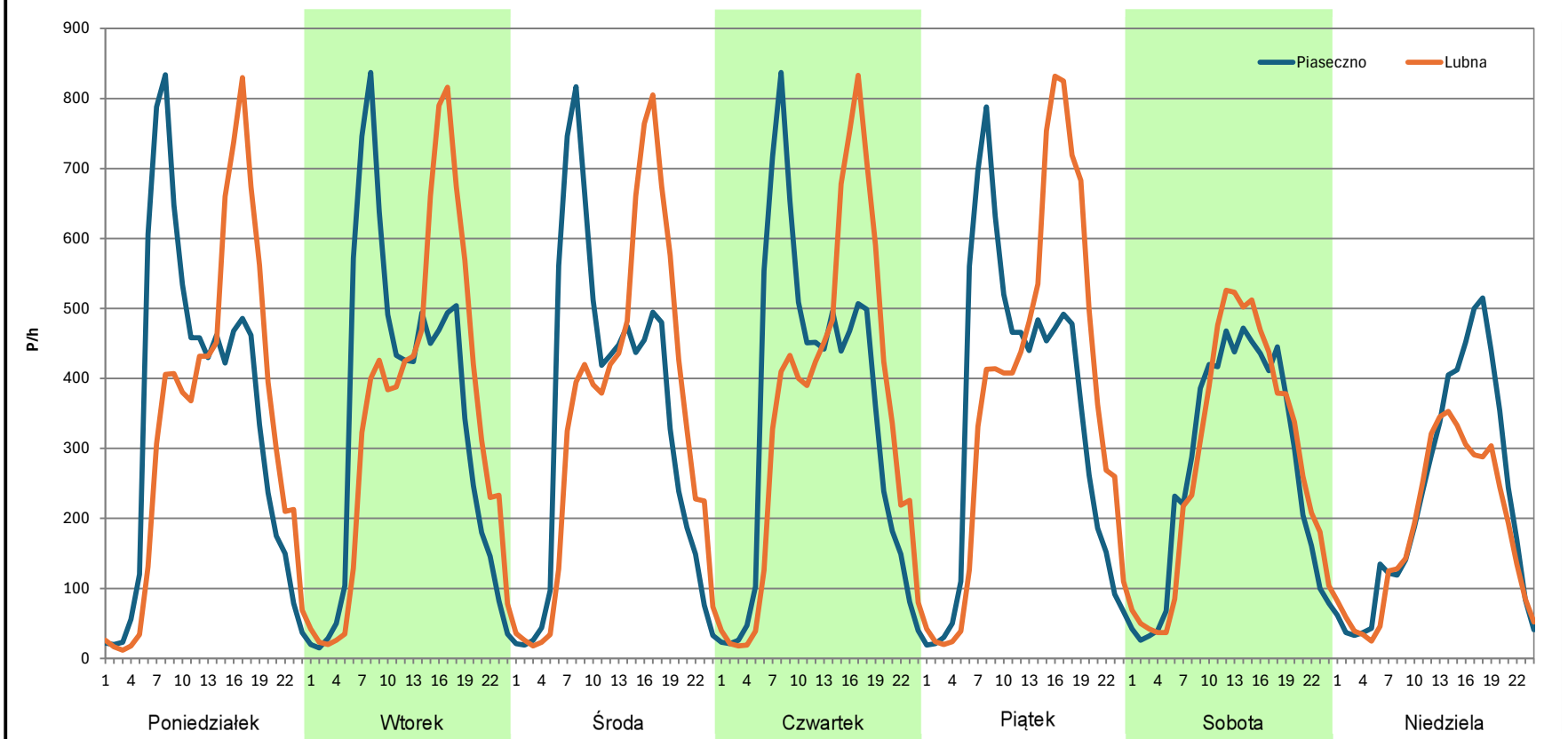
Stacja nr 14013

Miejscowość: Baniocha
Odcinek: Piaseczno - Lubna
Typ stacji: 8+1
Miesiąc: Luty

Rok: 2023
Numer drogi: 79
Oddział: WARSZAWA

R03_07-1_14013_2023

Dzień tygodnia	Poniedziałek		Wtorek		Środa		Czwartek		Piątek		Sobota		Niedziela	
Kierunek	Piaseczno	Lubna	Piaseczno	Lubna	Piaseczno	Lubna	Piaseczno	Lubna	Piaseczno	Lubna	Piaseczno	Lubna	Piaseczno	Lubna
SDR	8309	8071	8229	8306	8163	8275	8296	8434	8302	9017	6515	6765	5401	4380
Razem	16380		16535		16438		16730		17319		13280		9781	
Podział procentowy	50,73%	49,27%	49,77%	50,23%	49,66%	50,34%	49,59%	50,41%	47,94%	52,06%	49,06%	50,94%	55,22%	44,78%



Analiza ruchu pojazdów ogółem w poszczególnych dniach tygodnia dla każdego miesiąca, w podziale na kierunki ruchu



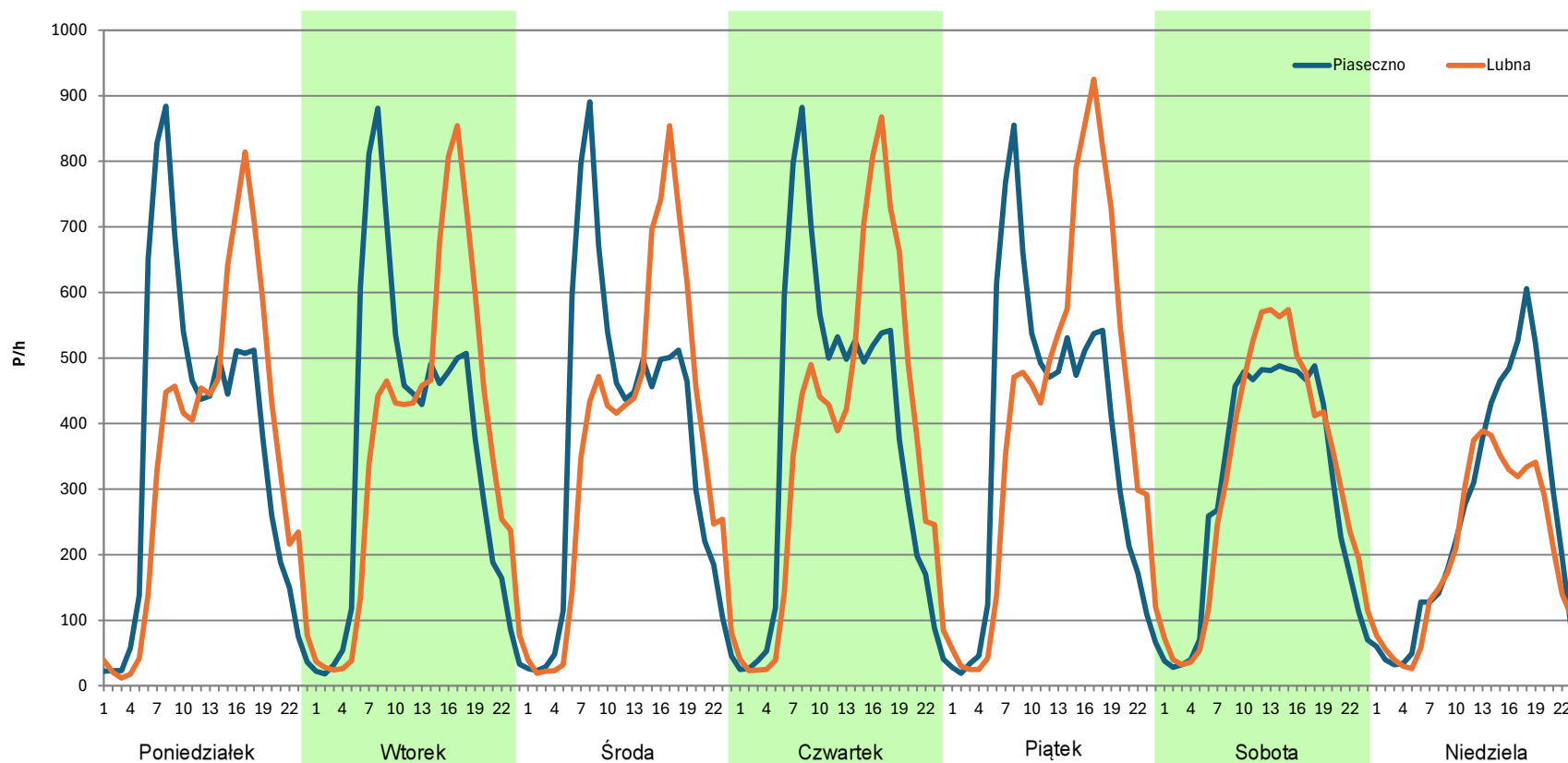
Stacja nr 14013

Miejscowość: Baniocha
Odcinek: Piaseczno - Lubna
Typ stacji: 8+1
Miesiąc: Marzec

Rok: 2023
Numer drogi: 79
Oddział: WARSZAWA

R03_07-1_14013_2023

Dzień tygodnia	Poniedziałek		Wtorek		Środa		Czwartek		Piątek		Sobota		Niedziela	
Kierunek	Piaseczno	Lubna	Piaseczno	Lubna	Piaseczno	Lubna	Piaseczno	Lubna	Piaseczno	Lubna	Piaseczno	Lubna	Piaseczno	Lubna
SDR	8762	8462	8686	8785	8863	8754	9111	9002	8989	9923	7202	7613	6047	4876
Razem	17224		17471		17617		18113		18912		14815		10923	
Podział procentowy	50,87%	49,13%	49,72%	50,28%	50,31%	49,69%	50,30%	49,70%	47,53%	52,47%	48,61%	51,39%	55,36%	44,64%



Analiza ruchu pojazdów ogółem w poszczególnych dniach tygodnia dla każdego miesiąca, w podziale na kierunki ruchu



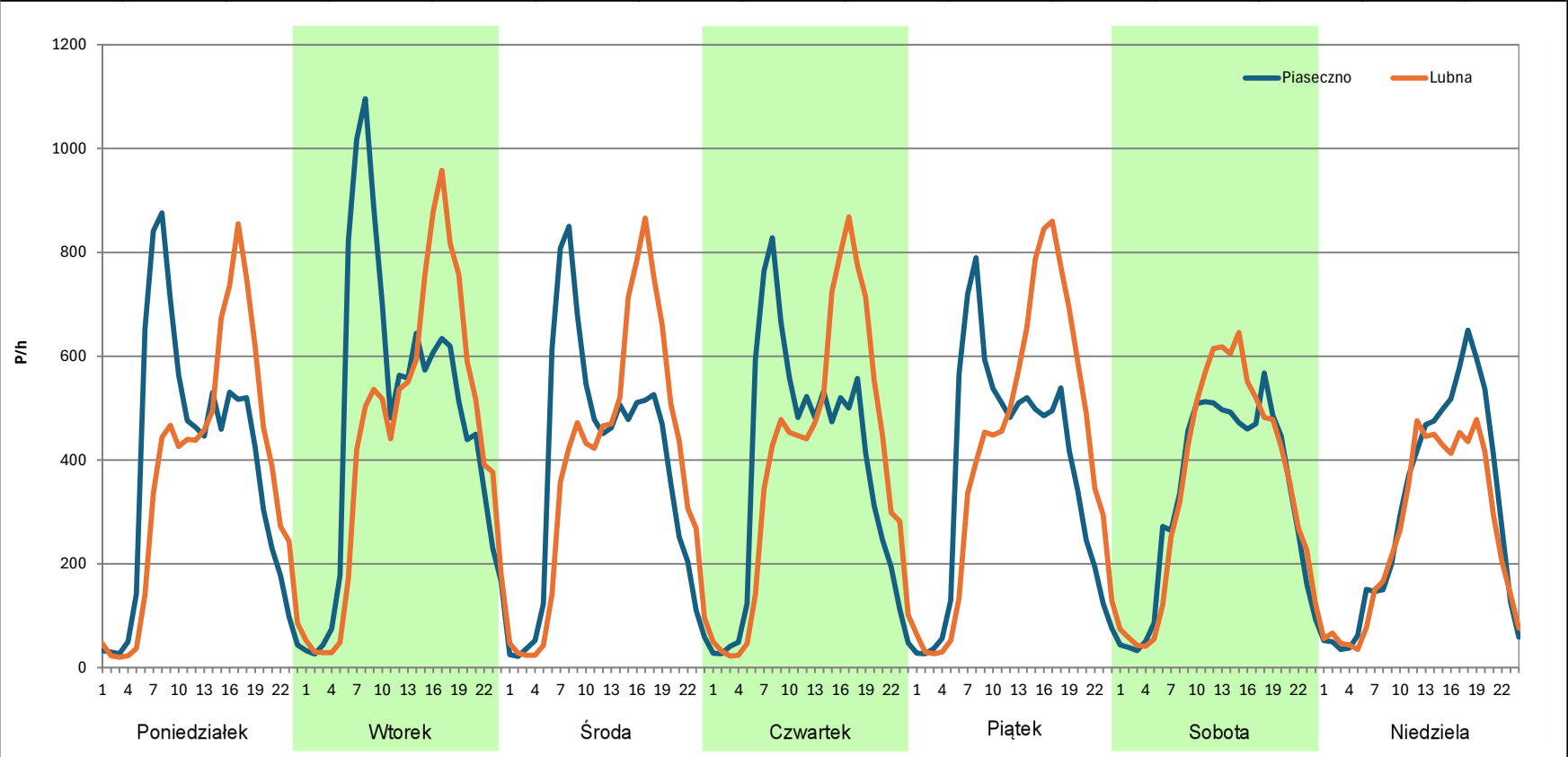
Stacja nr 14013

Miejscowość: Baniocha
Odcinek: Piaseczno - Lubna
Typ stacji: 8+1
Miesiąc: Kwiecień

Rok: 2023
Numer drogi: 79
Oddział: WARSZAWA

R03_07-1_14013_2023

Dzień tygodnia	Poniedziałek		Wtorek		Środa		Czwartek		Piątek		Sobota		Niedziela	
Kierunek	Piaseczno	Lubna	Piaseczno	Lubna	Piaseczno	Lubna	Piaseczno	Lubna	Piaseczno	Lubna	Piaseczno	Lubna	Piaseczno	Lubna
SDR	9146	8878	11700	10681	9135	9266	9073	9465	8922	9956	7867	8385	7152	6188
Razem	18024		22381		18401		18538		18878		16252		13340	
Podział procentowy	50,74%	49,26%	52,28%	47,72%	49,64%	50,36%	48,94%	51,06%	47,26%	52,74%	48,41%	51,59%	53,61%	46,39%



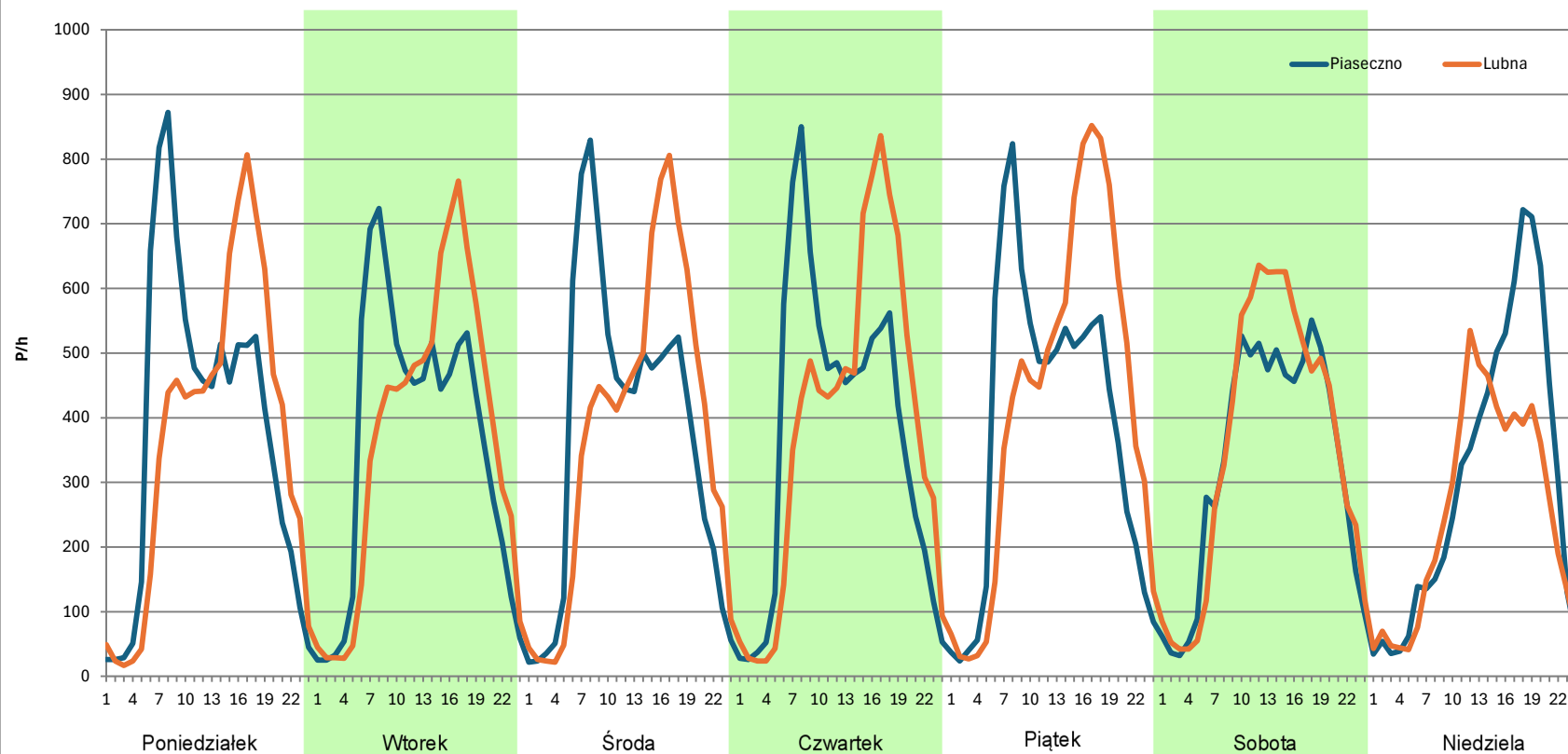
Analiza ruchu pojazdów ogółem w poszczególnych dniach tygodnia dla każdego miesiąca, w podziale na kierunki ruchu



Stacja nr 14013

Miejscowość: Baniocha
Odcinek: Piaseczno - Lubna
Typ stacji: 8+1
Miesiąc: Maj
Rok: 2023
Numer drogi: 79
Oddział: WARSZAWA
R03_07-1_14013_2023

Dzień tygodnia	Poniedziałek		Wtorek		Środa		Czwartek		Piątek		Sobota		Niedziela	
Kierunek	Piaseczno	Lubna	Piaseczno	Lubna	Piaseczno	Lubna	Piaseczno	Lubna	Piaseczno	Lubna	Piaseczno	Lubna	Piaseczno	Lubna
SDR	9084	8845	8672	8744	8906	8948	8998	9225	9267	10086	7895	8539	7255	6119
Razem	17929		17416		17854		18223		19353		16434		13374	
Podział procentowy	50,67%	49,33%	49,79%	50,21%	49,88%	50,12%	49,38%	50,62%	47,88%	52,12%	48,04%	51,96%	54,25%	45,75%



Analiza ruchu pojazdów ogółem w poszczególnych dniach tygodnia dla każdego miesiąca, w podziale na kierunki ruchu

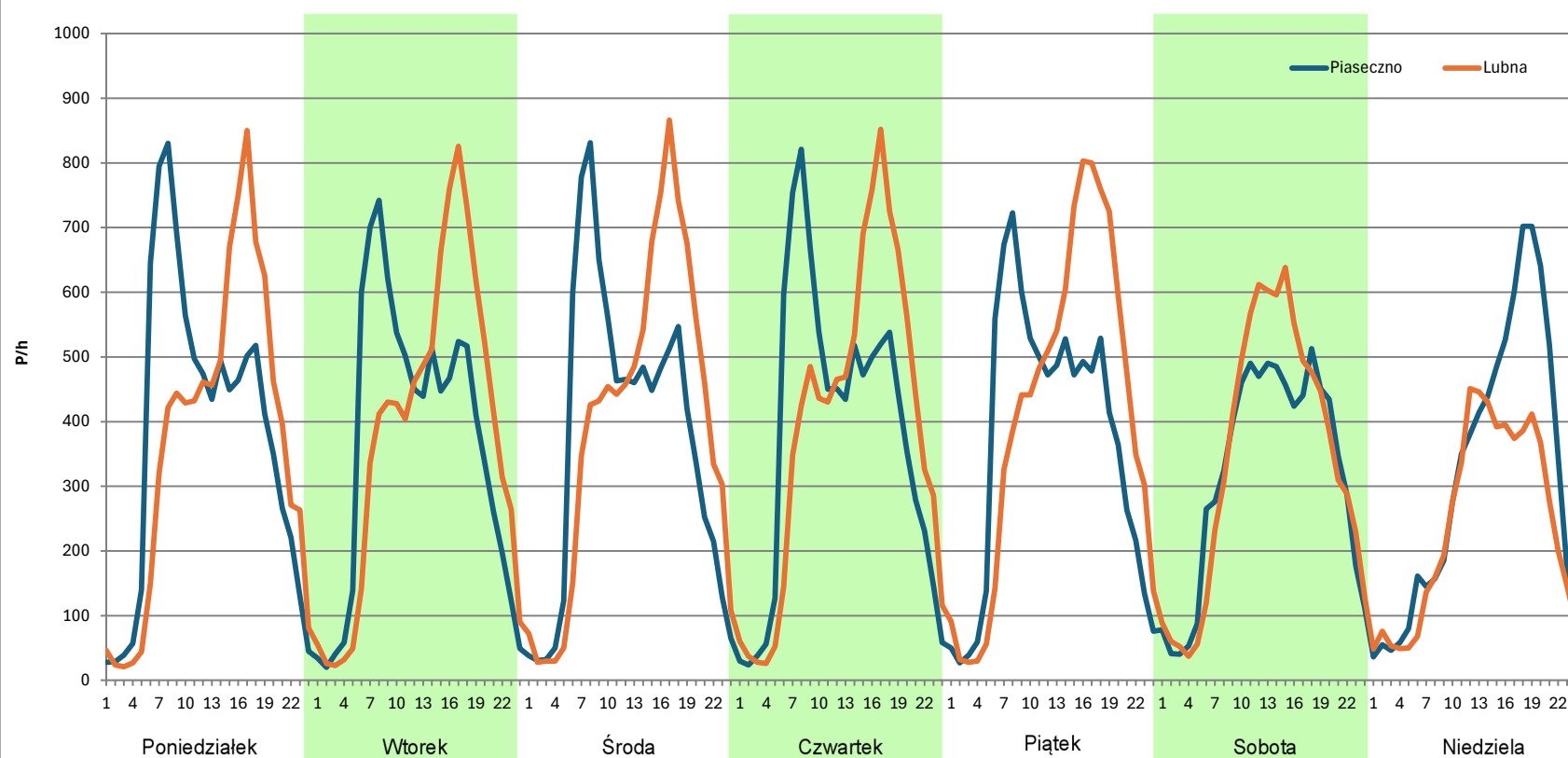


Stacja nr 14013

Miejscowość:	Baniocha	Rok:	2023
Odcinek:	Piaseczno - Lubna	Numer drogi:	79
Typ stacji:	8+1	Oddział:	WARSZAWA
Miesiąc:	Czerwiec		

R03_07-1_14013_2023

Dzień tygodnia	Poniedziałek		Wtorek		Środa		Czwartek		Piątek		Sobota		Niedziela	
Kierunek	Piaseczno	Lubna	Piaseczno	Lubna	Piaseczno	Lubna	Piaseczno	Lubna	Piaseczno	Lubna	Piaseczno	Lubna	Piaseczno	Lubna
SDR	9074	8818	8728	8998	8974	9426	9050	9363	8825	9787	7600	8186	7551	5810
Razem	17892		17726		18400		18413		18612		15786		13361	
Podział procentowy	50,72%	49,28%	49,24%	50,76%	48,77%	51,23%	49,15%	50,85%	47,42%	52,58%	48,14%	51,86%	56,52%	43,48%



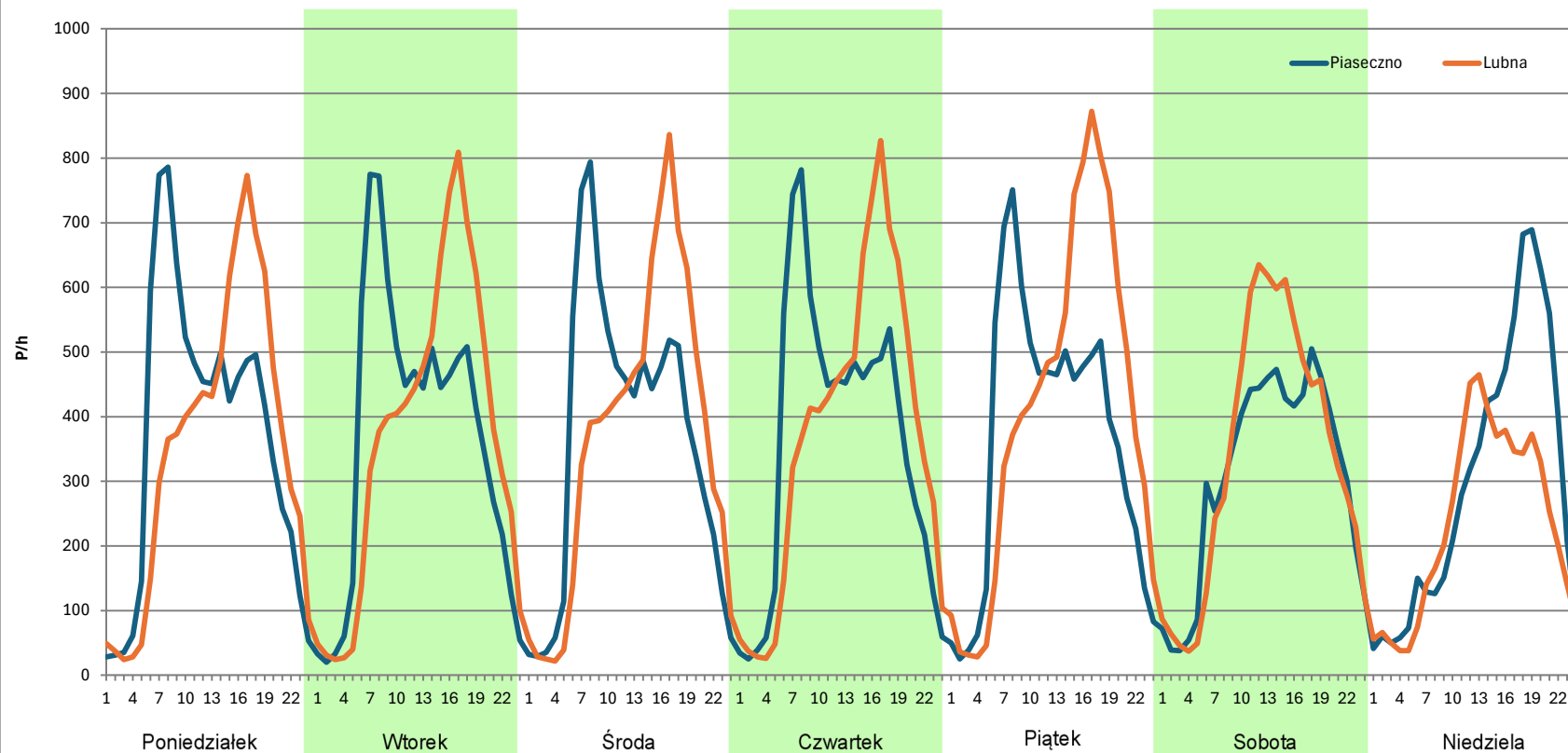
Analiza ruchu pojazdów ogółem w poszczególnych dniach tygodnia dla każdego miesiąca, w podziale na kierunki ruchu



Stacja nr 14013

Miejscowość: Baniocza
Odcinek: Piaseczno - Lubna
Typ stacji: 8+1
Miesiąc: Lipiec
Rok: 2023
Numer drogi: 79
Oddział: WARSZAWA
R03_07-1_14013_2023

Dzień tygodnia	Poniedziałek		Wtorek		Środa		Czwartek		Piątek		Sobota		Niedziela	
Kierunek	Piaseczno	Lubna	Piaseczno	Lubna	Piaseczno	Lubna	Piaseczno	Lubna	Piaseczno	Lubna	Piaseczno	Lubna	Piaseczno	Lubna
SDR	8771	8413	8727	8749	8729	8731	8699	8900	8732	9753	7346	8106	7143	5610
Razem	17184		17476		17460		17599		18485		15452		12753	
Podział procentowy	51,04%	48,96%	49,94%	50,06%	49,99%	50,01%	49,43%	50,57%	47,24%	52,76%	47,54%	52,46%	56,01%	43,99%



Analiza ruchu pojazdów ogółem w poszczególnych dniach tygodnia dla każdego miesiąca, w podziale na kierunki ruchu



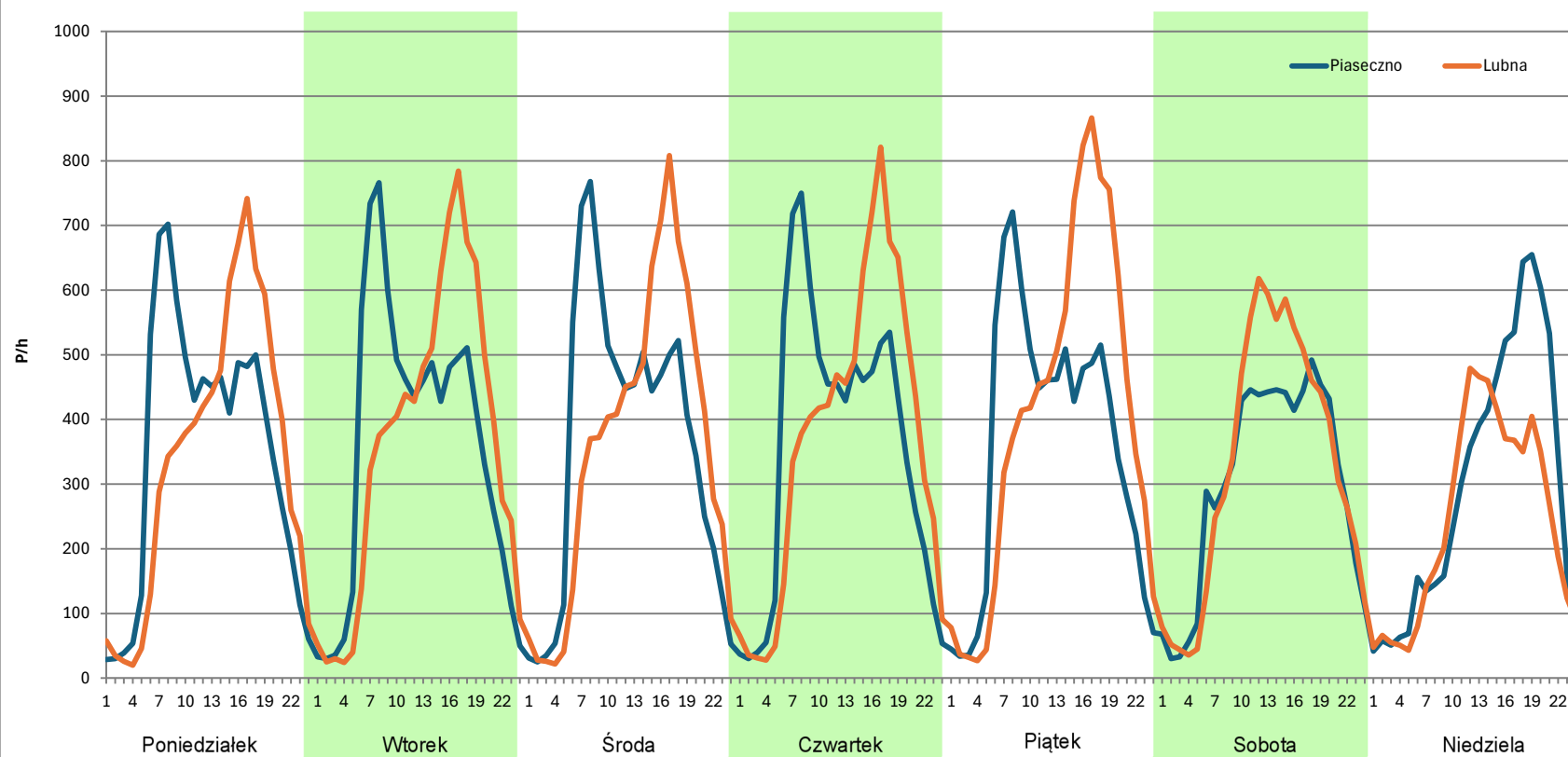
Stacja nr 14013

Miejscowość: Baniocha
Odcinek: Piaseczno - Lubna
Typ stacji: 8+1
Miesiąc: Sierpień

Rok: 2023
Numer drogi: 79
Oddział: WARSZAWA

R03_07-1_14013_2023

Dzień tygodnia	Poniedziałek		Wtorek		Środa		Czwartek		Piątek		Sobota		Niedziela	
Kierunek	Piaseczno	Lubna	Piaseczno	Lubna	Piaseczno	Lubna	Piaseczno	Lubna	Piaseczno	Lubna	Piaseczno	Lubna	Piaseczno	Lubna
SDR	8358	8111	8580	8616	8659	8529	8613	8840	8634	9662	7212	7891	7113	5871
Razem	16469		17196		17188		17453		18296		15103		12984	
Podział procentowy	50,75%	49,25%	49,90%	50,10%	50,38%	49,62%	49,35%	50,65%	47,19%	52,81%	47,75%	52,25%	54,78%	45,22%



Analiza ruchu pojazdów ogółem w poszczególnych dniach tygodnia dla każdego miesiąca, w podziale na kierunki ruchu



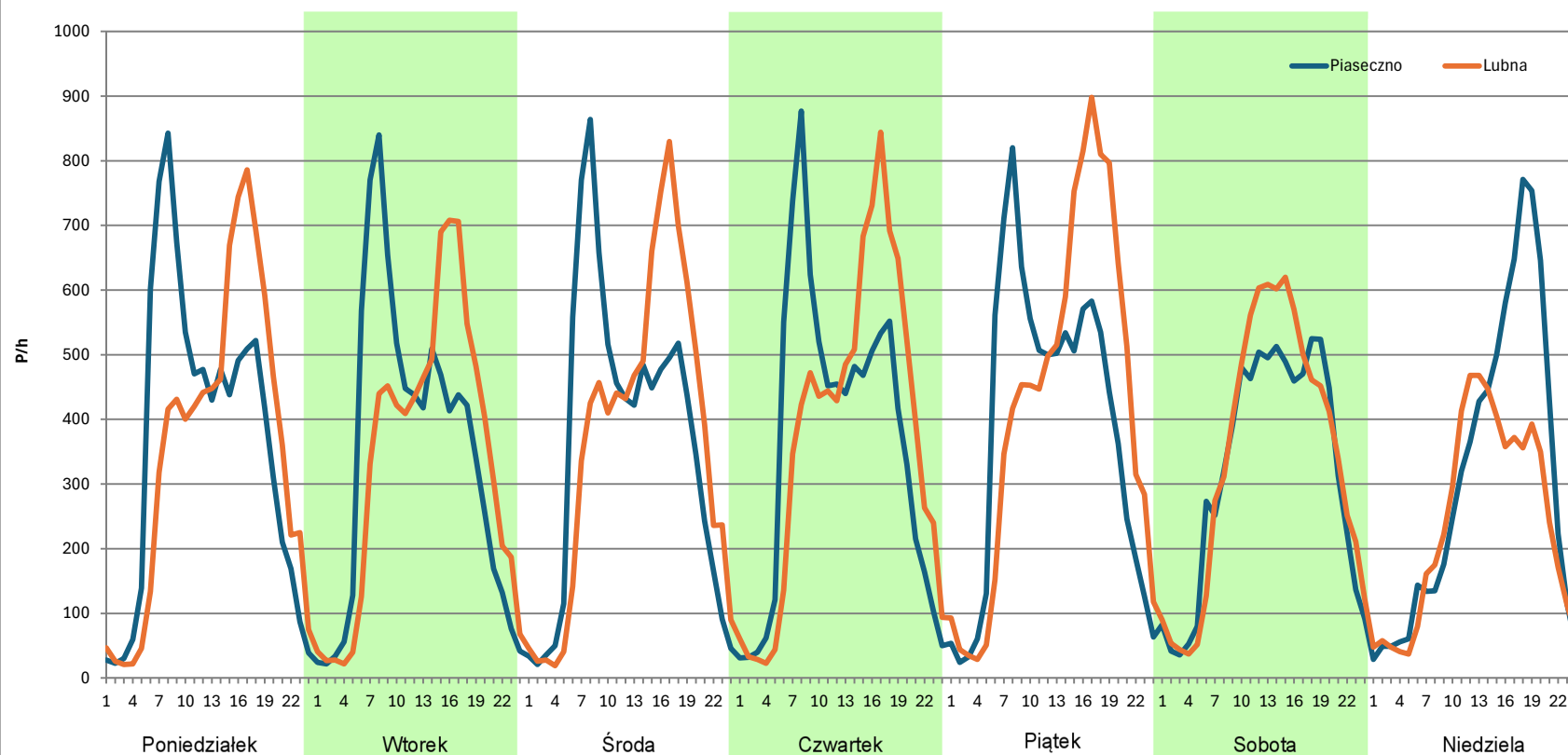
Stacja nr 14013

Miejscowość: Baniocha
Odcinek: Piaseczno - Lubna
Typ stacji: 8+1
Miesiąc: Wrzesień

Rok: 2023
Numer drogi: 79
Oddział: WARSZAWA

R03_07-1_14013_2023

Dzień tygodnia	Poniedziałek		Wtorek		Środa		Czwartek		Piątek		Sobota		Niedziela	
Kierunek	Piaseczno	Lubna	Piaseczno	Lubna	Piaseczno	Lubna	Piaseczno	Lubna	Piaseczno	Lubna	Piaseczno	Lubna	Piaseczno	Lubna
SDR	8749	8464	8185	8031	8684	8774	8763	8983	9249	10069	7666	8193	7354	5791
Razem	17213		16216		17458		17746		19318		15859		13145	
Podział procentowy	50,83%	49,17%	50,47%	49,53%	49,74%	50,26%	49,38%	50,62%	47,88%	52,12%	48,34%	51,66%	55,95%	44,05%



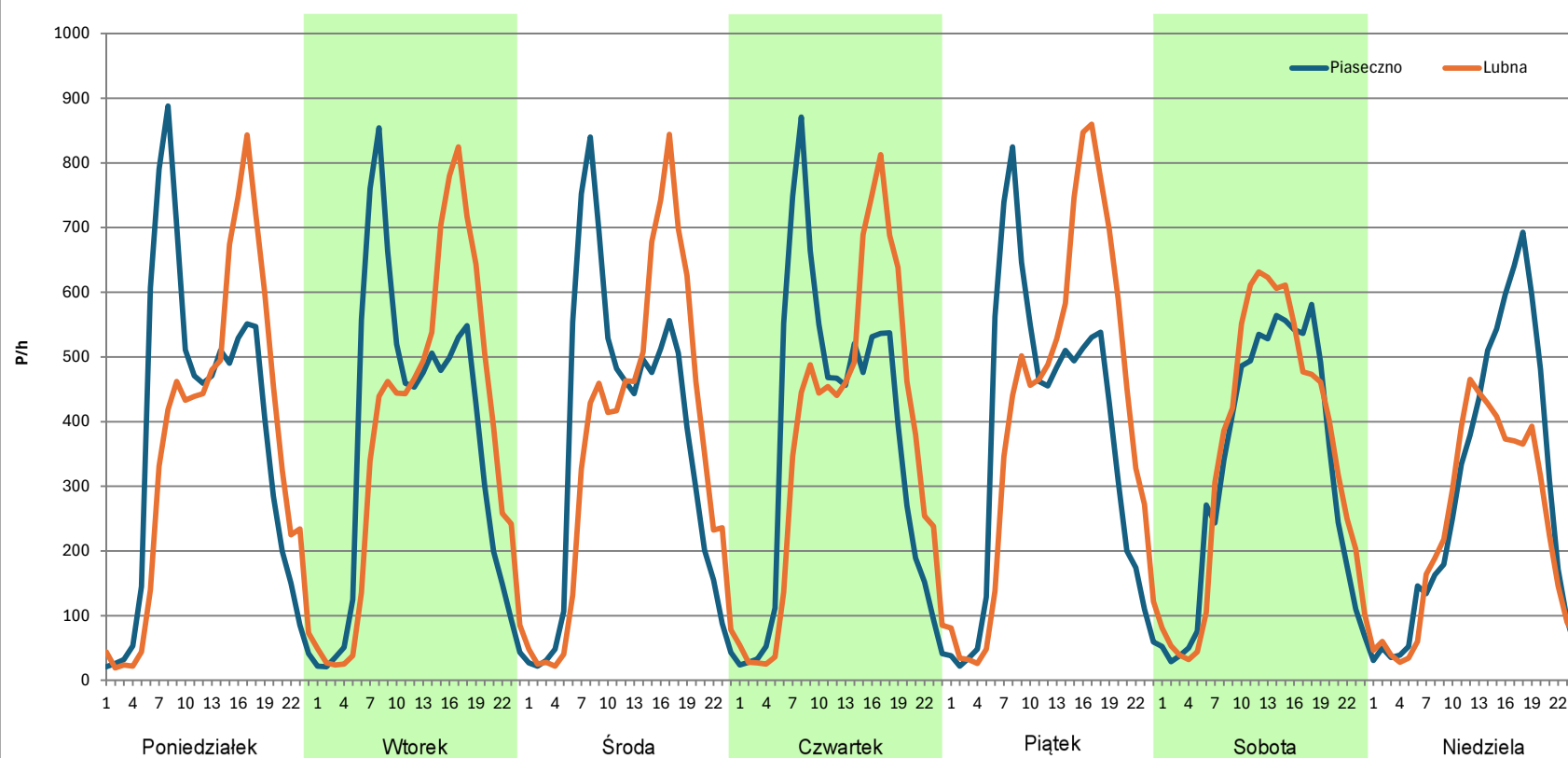
Analiza ruchu pojazdów ogółem w poszczególnych dniach tygodnia dla każdego miesiąca, w podziale na kierunki ruchu



Stacja nr 14013

Miejscowość: Baniocha
Odcinek: Piaseczno - Lubna
Typ stacji: 8+1
Miesiąc: Październik
Rok: 2023
Numer drogi: 79
Oddział: WARSZAWA
R03_07-1_14013_2023

Dzień tygodnia	Poniedziałek		Wtorek		Środa		Czwartek		Piątek		Sobota		Niedziela	
Kierunek	Piaseczno	Lubna	Piaseczno	Lubna	Piaseczno	Lubna	Piaseczno	Lubna	Piaseczno	Lubna	Piaseczno	Lubna	Piaseczno	Lubna
SDR	8970	8691	8771	9074	8712	8720	8768	8873	8860	9856	7786	8336	6912	5614
Razem	17661		17845		17432		17641		18716		16122		12526	
Podział procentowy	50,79%	49,21%	49,15%	50,85%	49,98%	50,02%	49,70%	50,30%	47,34%	52,66%	48,29%	51,71%	55,18%	44,82%



Analiza ruchu pojazdów ogółem w poszczególnych dniach tygodnia dla każdego miesiąca, w podziale na kierunki ruchu



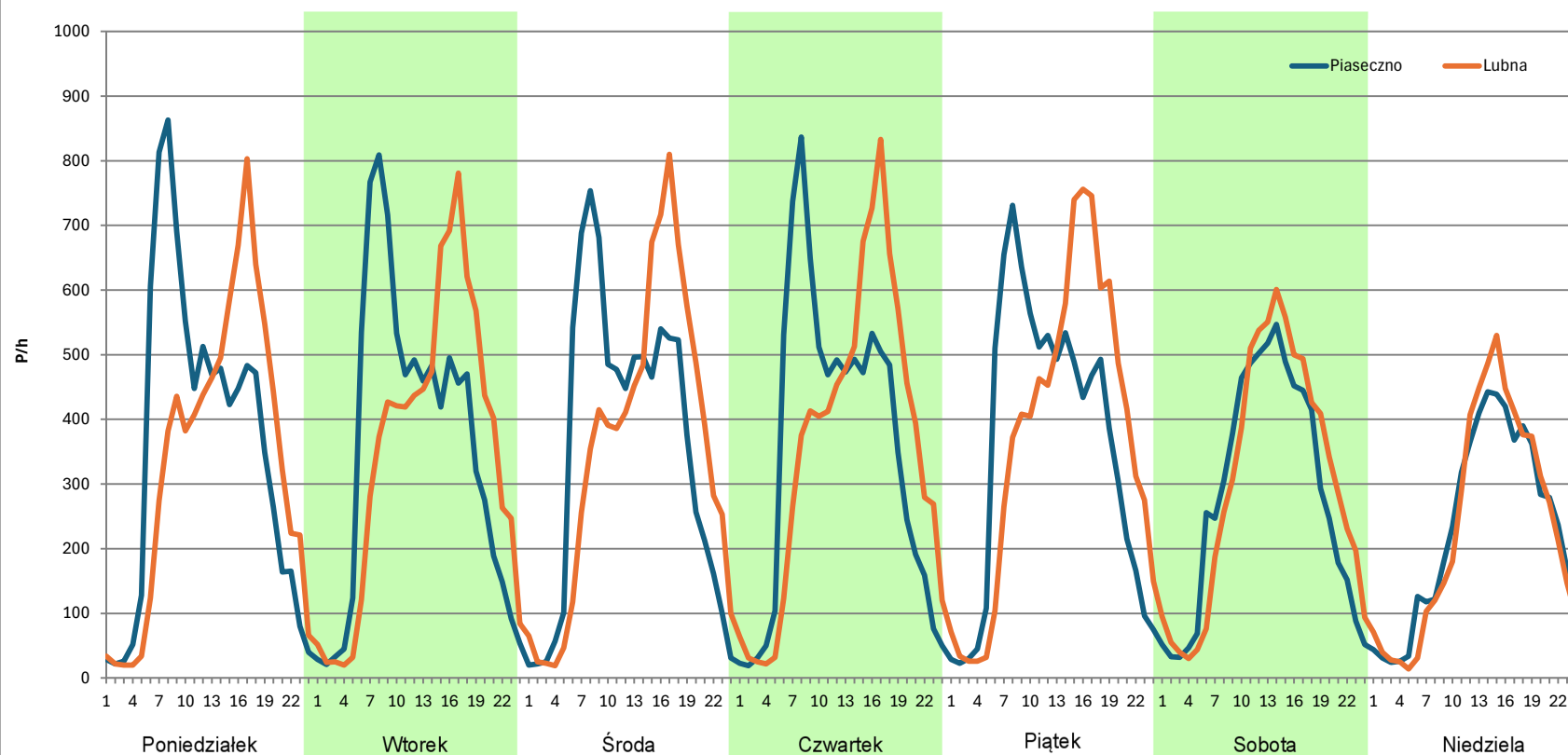
Stacja nr 14013

Miejscowość: Baniocha
Odcinek: Piaseczno - Lubna
Typ stacji: 8+1
Miesiąc: Listopad

Rok: 2023
Numer drogi: 79
Oddział: WARSZAWA

R03_07-1_14013_2023

Dzień tygodnia	Poniedziałek		Wtorek		Środa		Czwartek		Piątek		Sobota		Niedziela	
Kierunek	Piaseczno	Lubna	Piaseczno	Lubna	Piaseczno	Lubna	Piaseczno	Lubna	Piaseczno	Lubna	Piaseczno	Lubna	Piaseczno	Lubna
SDR	8579	8053	8434	8316	8484	8408	8484	8590	8526	8847	6748	7215	5517	5572
Razem	16632		16750		16892		17074		17373		13963		11089	
Podział procentowy	51,58%	48,42%	50,35%	49,65%	50,22%	49,78%	49,69%	50,31%	49,08%	50,92%	48,33%	51,67%	49,75%	50,25%



Analiza ruchu pojazdów ogółem w poszczególnych dniach tygodnia dla każdego miesiąca, w podziale na kierunki ruchu



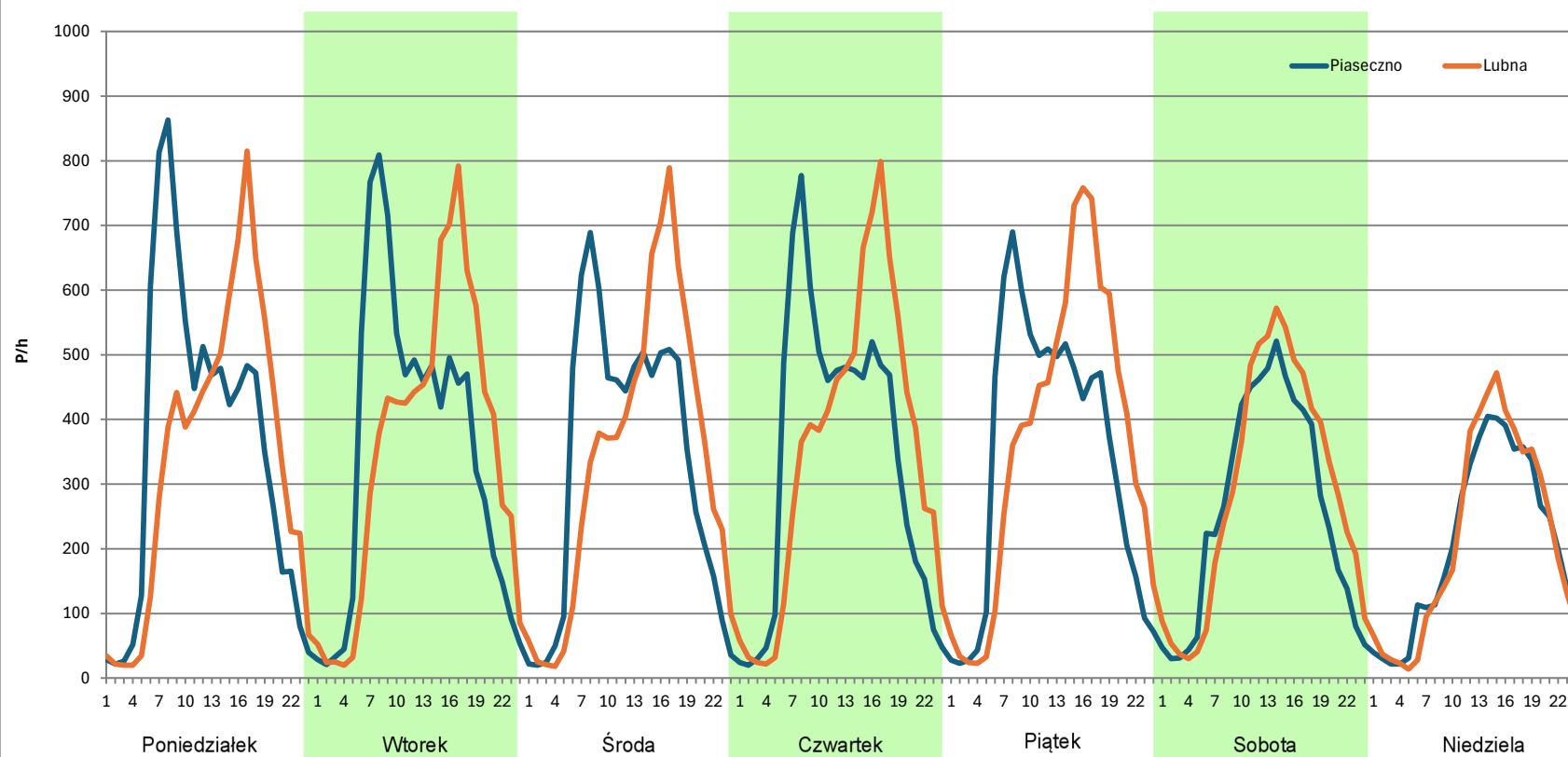
Stacja nr 14013

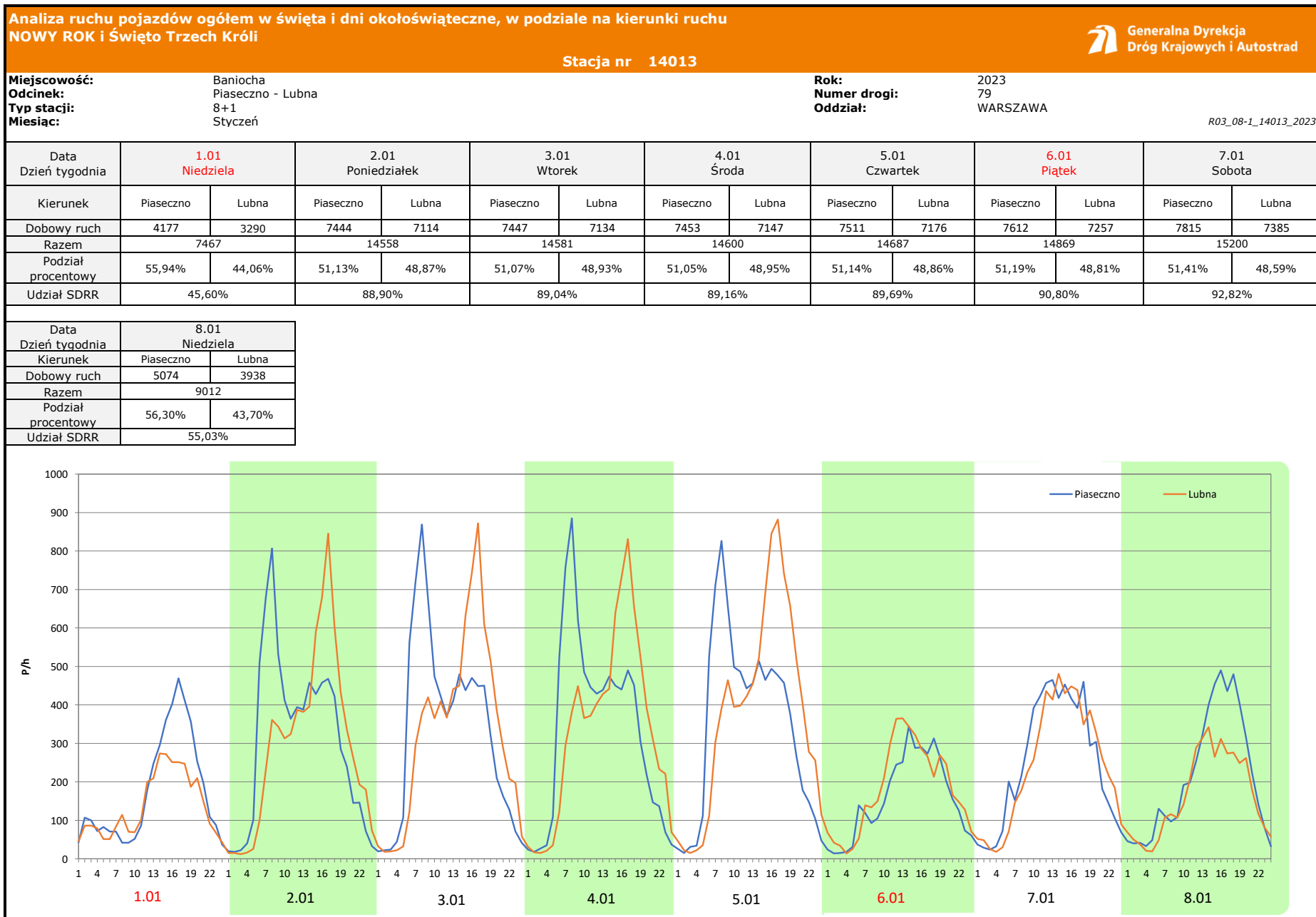
Miejscowość: Baniocha
Odcinek: Piaseczno - Lubna
Typ stacji: 8+1
Miesiąc: Grudzień

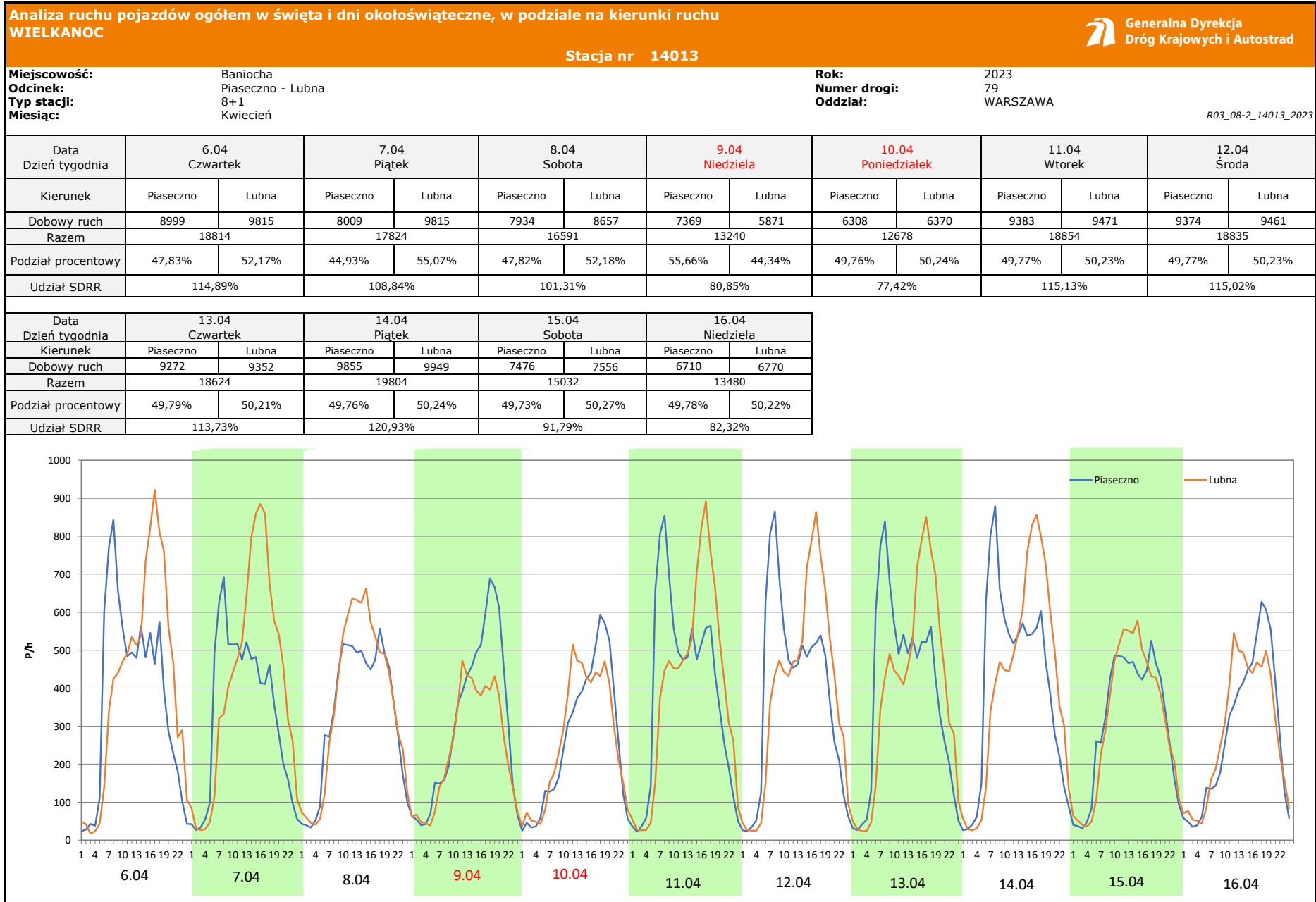
Rok: 2023
Numer drogi: 79
Oddział: WARSZAWA

R03_07-1_14013_2023

Dzień tygodnia	Poniedziałek		Wtorek		Środa		Czwartek		Piątek		Sobota		Niedziela	
Kierunek	Piaseczno	Lubna	Piaseczno	Lubna	Piaseczno	Lubna	Piaseczno	Lubna	Piaseczno	Lubna	Piaseczno	Lubna	Piaseczno	Lubna
SDR	8579	8171	8434	8435	8031	8071	8142	8386	8190	8716	6262	6947	5005	5163
Razem	16750		16869		16102		16528		16906		13209		10168	
Podział procentowy	51,22%	48,78%	50,00%	50,00%	49,88%	50,12%	49,26%	50,74%	48,44%	51,56%	47,41%	52,59%	49,22%	50,78%







Analiza ruchu pojazdów ogółem w święta i dni okołoświąteczne, w podziale na kierunki ruchu
1 - 3 MAJA

 Generalna Dyrekcja Dróg Krajowych i Autostrad

Stacja nr 14013

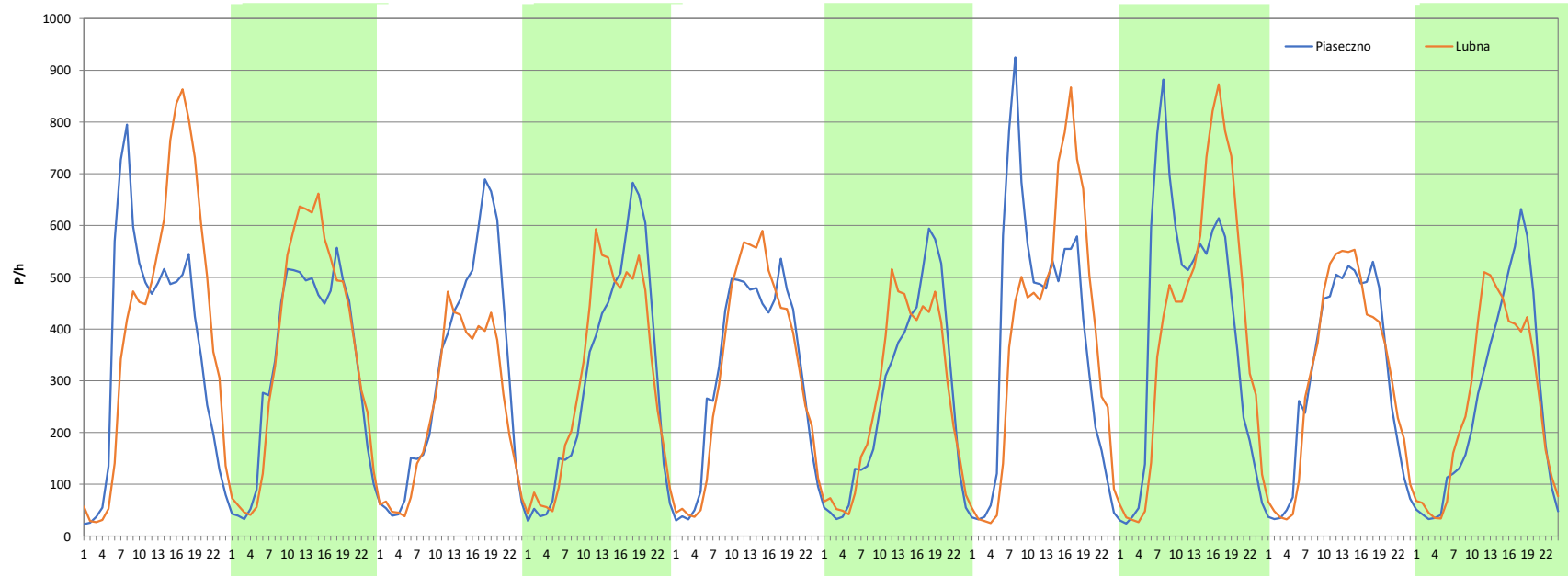
Miejscowość: Baniocza
Odcinek: Piaseczno - Lubna
Typ stacji: 8+1
Miesiąc: Maj

Rok: 2023
Numer drogi: 79
Oddział: WARSZAWA

R03_08-3_14013_2023

Data Dzień tygodnia	28.04 Piątek		29.04 Sobota		30.04 Niedziela		1.05 Poniedziałek		2.05 Wtorek		3.05 Środa		4.05 Czwartek	
Kierunek	Piaseczno	Lubna	Piaseczno	Lubna	Piaseczno	Lubna	Piaseczno	Lubna	Piaseczno	Lubna	Piaseczno	Lubna	Piaseczno	Lubna
Dobowy ruch	8916	10031	7934	8657	7369	5871	7265	7335	7625	7700	6353	6415	9251	9328
Razem	18947		16591		13240		14600		15325		12768		18579	
Podział procentowy	47,06%	52,94%	47,82%	52,18%	55,66%	44,34%	49,76%	50,24%	49,76%	50,24%	49,76%	50,24%	49,79%	50,21%
Udział SDRR	115,70%		101,31%		80,85%		89,16%		93,58%		77,97%		113,45%	

Data Dzień tygodnia	5.05 Piątek		6.05 Sobota		7.05 Niedziela	
Kierunek	Piaseczno	Lubna	Piaseczno	Lubna	Piaseczno	Lubna
Dobowy ruch	9720	9802	7368	7446	6144	6194
Razem	19522		14814		12338	
Podział procentowy	49,79%	50,21%	49,74%	50,26%	49,80%	50,20%
Udział SDRR	119,21%		90,46%		75,34%	



Analiza ruchu pojazdów ogółem w święta i dni okołoswiąteczne, w podziale na kierunki ruchu
BOŻE CIAŁO

 **Generalna Dyrekcja Dróg Krajowych i Autostrad**

Stacja nr 14013

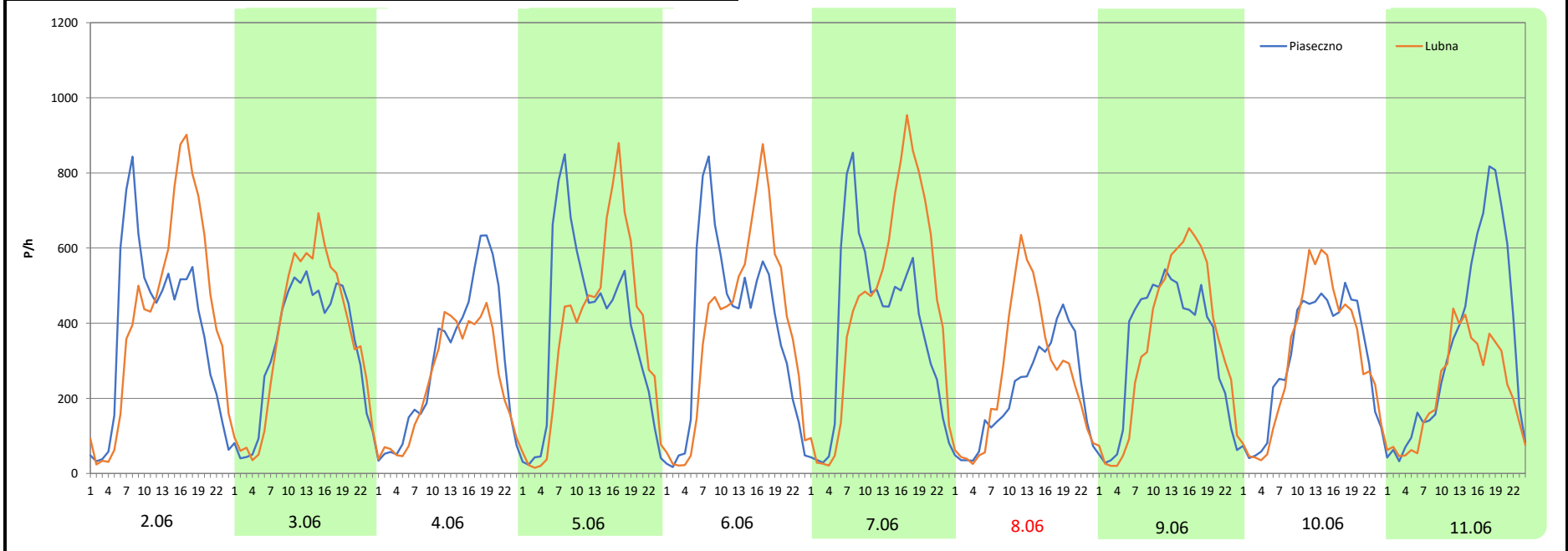
Miejscowość: Baniocha
Odcinek: Piaseczno - Lubna
Typ stacji: 8+1
Miesiąc: Czerwiec

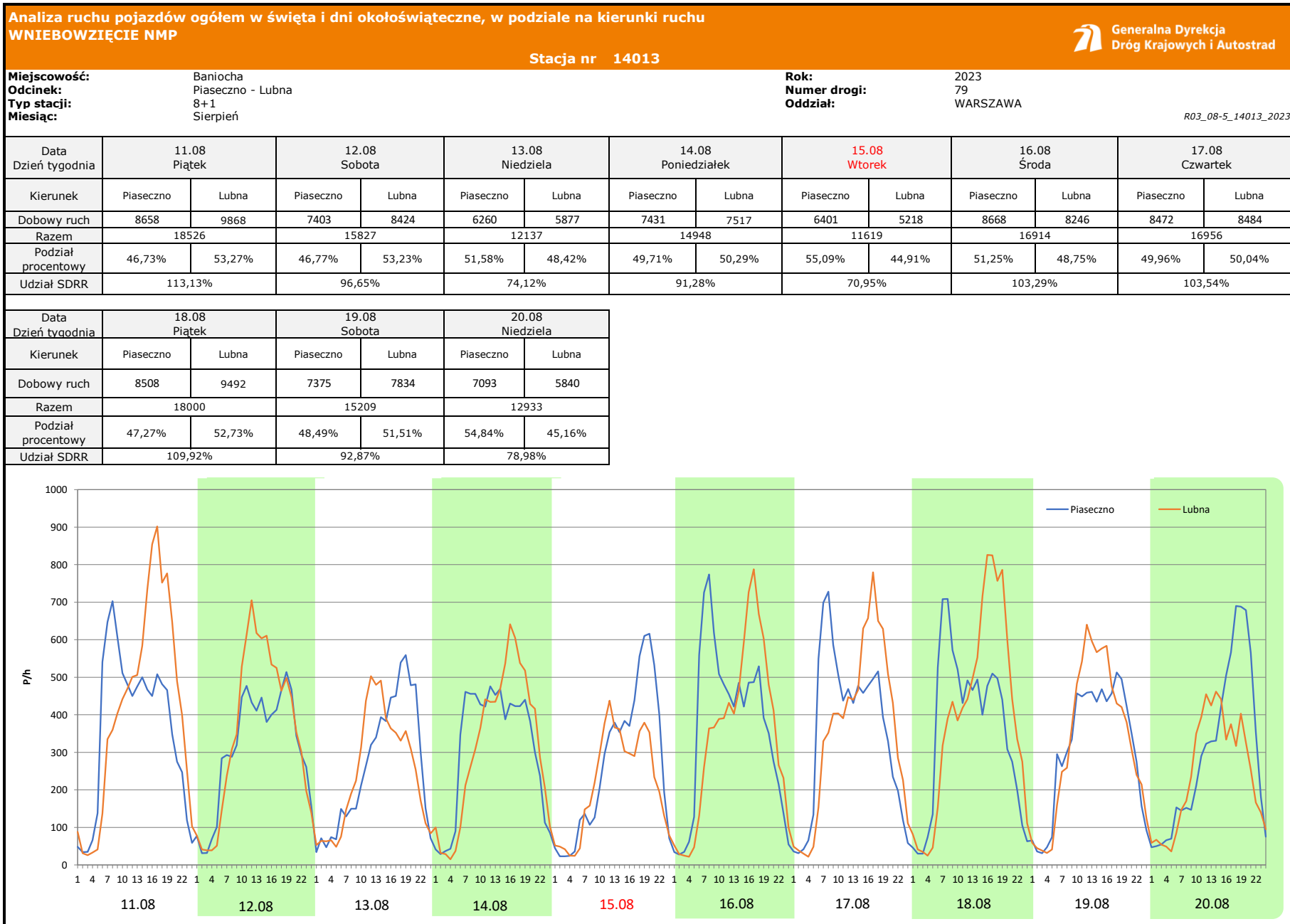
Rok: 2023
Numer drogi: 79
Oddział: WARSZAWA

R03_08-4_14013_2023

Data Dzień tygodnia	2.06 Piątek		3.06 Sobota		4.06 Niedziela		5.06 Poniedziałek		6.06 Wtorek		7.06 Środa		8.06 Czwartek	
Kierunek	Piaseczno	Lubna	Piaseczno	Lubna	Piaseczno	Lubna	Piaseczno	Lubna	Piaseczno	Lubna	Piaseczno	Lubna	Piaseczno	Lubna
Dobowy ruch	9163	10197	7923	8575	7027	5846	9083	8938	9142	9316	9267	10772	5106	6200
Razem	19360		16498		12873		18021		18458		20039		11306	
Podział procentowy	47,33%	52,67%	48,02%	51,98%	54,59%	45,41%	50,40%	49,60%	49,53%	50,47%	46,24%	53,76%	45,16%	54,84%
Udział SDRR	118,22%		100,75%		78,61%		110,05%		112,72%		122,37%		69,04%	

Data Dzień tygodnia	9.06 Piątek		10.06 Sobota		11.06 Niedziela	
Kierunek	Piaseczno	Lubna	Piaseczno	Lubna	Piaseczno	Lubna
Dobowy ruch	7876	8265	7319	7456	8159	5324
Razem	16141		14775		13483	
Podział procentowy	48,79%	51,21%	49,54%	50,46%	60,51%	39,49%
Udział SDRR	98,57%		90,22%		82,33%	





Analiza ruchu pojazdów ogółem w święta i dni okołoswiąteczne, w podziale na kierunki ruchu WSZYSTKICH ŚWIĘTYCH

Stacja nr 14013

 **Generalna Dyrekcja Dróg Krajowych i Autostrad**

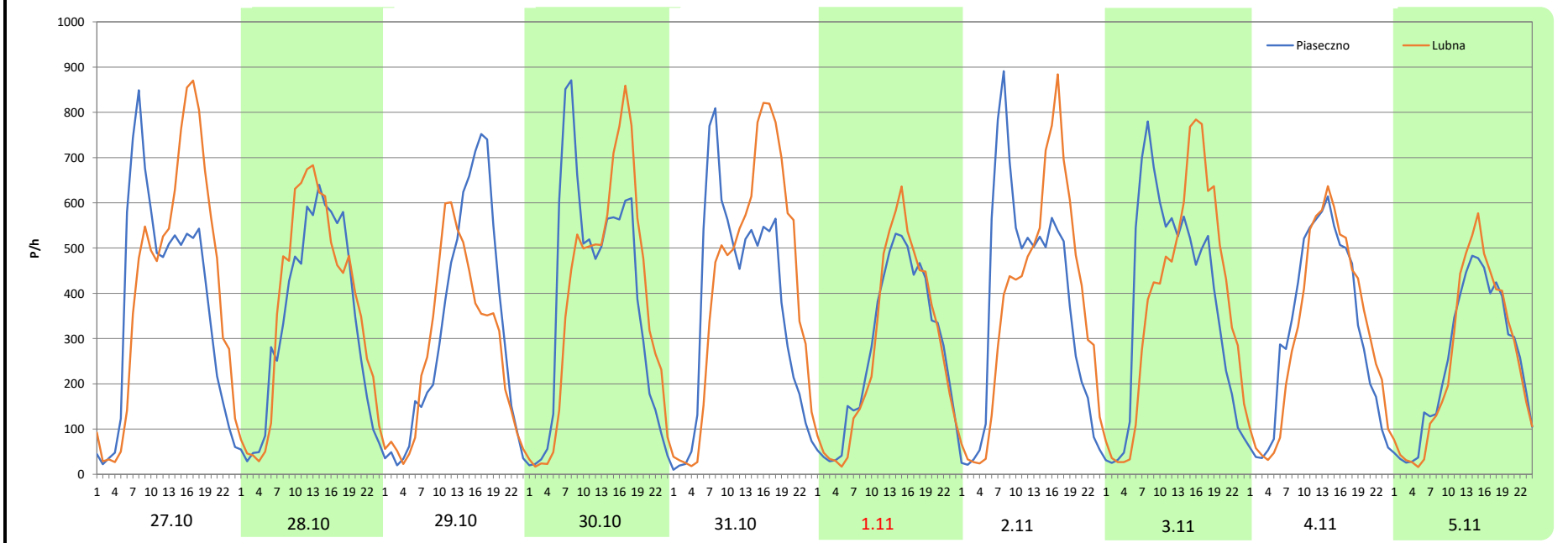
Miejscowość: Baniocza
Odcinek: Piaseczno - Lubna
Typ stacji: 8+1
Miesiąc: Październik / Listopad

Rok: 2023
Numer drogi: 79
Oddział: WARSZAWA

R03_08-6_14013_2023

Data Dzień tygodnia	27.10 Piątek		28.10 Sobota		29.10 Niedziela		30.10 Poniedziałek		31.10 Wtorek		1.11 Środa		2.11 Czwartek	
Kierunek	Piaseczno	Lubna	Piaseczno	Lubna	Piaseczno	Lubna	Piaseczno	Lubna	Piaseczno	Lubna	Piaseczno	Lubna	Piaseczno	Lubna
Dobowy ruch	9119	10125	8035	8766	7552	6567	9306	9257	8937	10115	6620	6682	9032	9115
Razem	19244		16801		14119		18563		19052		13302		18147	
Podział procentowy	47,39%	52,61%	47,82%	52,18%	53,49%	46,51%	50,13%	49,87%	46,91%	53,09%	49,77%	50,23%	49,77%	50,23%
Udział SDRR	117,51%		102,60%		86,22%		113,36%		116,34%		81,23%		110,82%	

Data Dzień tygodnia	3.11 Piątek		4.11 Sobota		5.11 Niedziela	
Kierunek	Piaseczno	Lubna	Piaseczno	Lubna	Piaseczno	Lubna
Dobowy ruch	9100	9185	7577	7648	6004	6061
Razem	18285		15225		12065	
Podział procentowy	49,77%	50,23%	49,77%	50,23%	49,76%	50,24%
Udział SDRR	111,66%		92,97%		73,68%	



Analiza ruchu pojazdów ogółem w święta i dni okołoswiąteczne, w podziale na kierunki ruchu ŚWIĘTO NIEPODLEGŁOŚCI Generalna Dyrekcja Dróg Krajowych i Autostrad

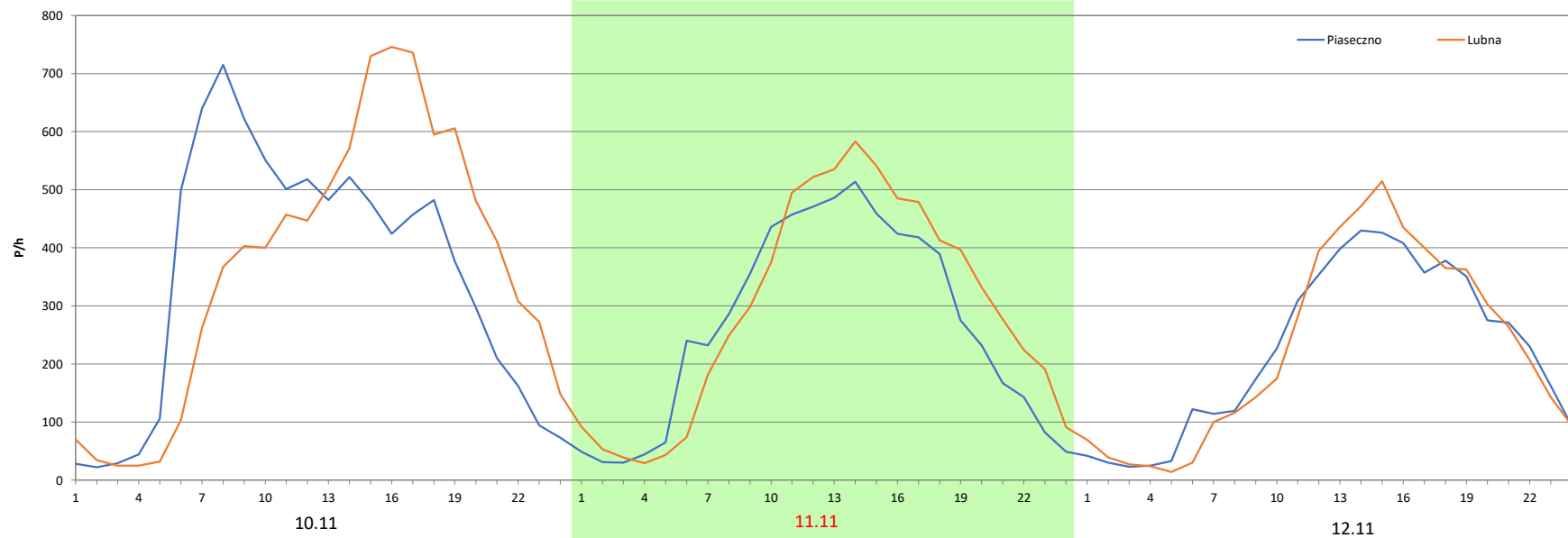
Stacja nr 14013

Miejscowość: Baniocha
 Odcinek: Piaseczno - Lubna
 Typ stacji: 8+1
 Miesiąc: Listopad

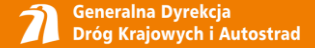
Rok: 2023
 Numer drogi: 79
 Oddział: WARSZAWA

R03_08-7_14013_2023

Data Dzień tygodnia	10.11 Piątek		11.11 Sobota		12.11 Niedziela	
	Piaseczno	Lubna	Piaseczno	Lubna	Piaseczno	Lubna
Dobowy ruch	8333	8734	6334	6998	5351	5410
Razem	17067		13332		10761	
Podział procentowy	48,83%	51,17%	47,51%	52,49%	49,73%	50,27%
Udział SDRR	104,22%		81,41%		65,71%	



Analiza ruchu pojazdów ogółem w święta i dni okołoświąteczne, w podziale na kierunki ruchu
BOŻE NARODZENIE Stacja nr 14013



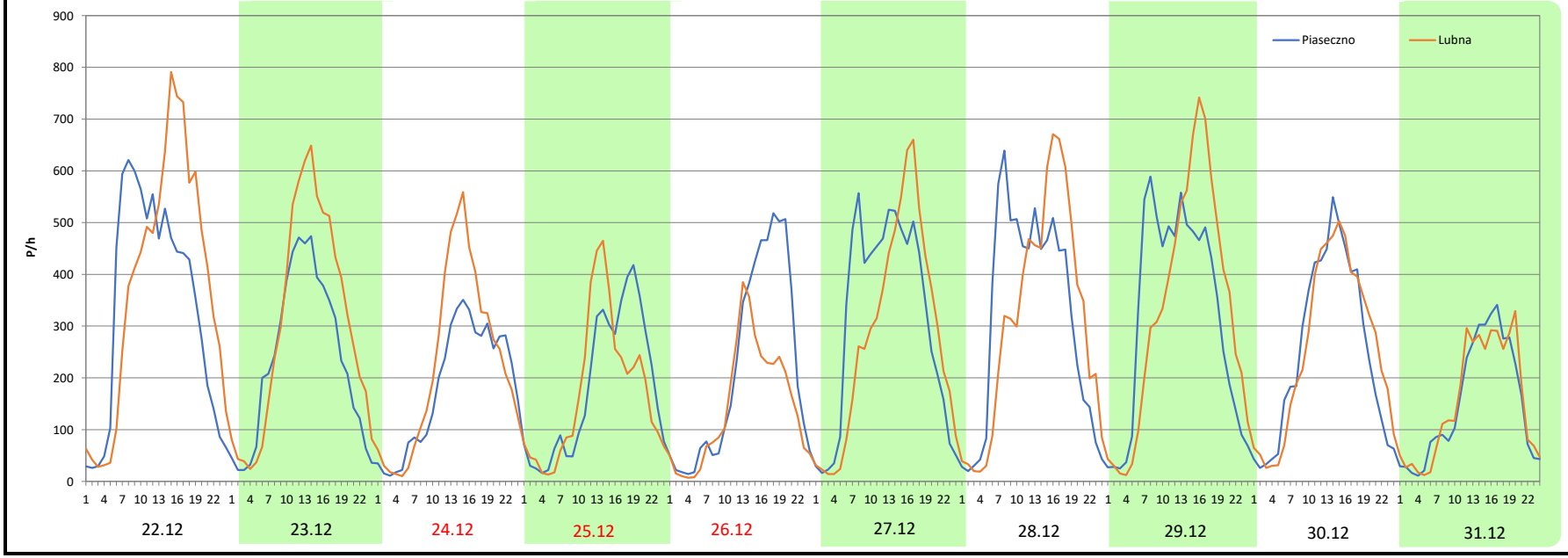
Miejscowość: Baniocza
Odcinek: Piaseczno - Lubna
Typ stacji: 8+1
Miesiąc: Grudzień


Rok: 2023
Numer drogi: 79
Oddział: WARSZAWA

R03_08-8_14013_2023

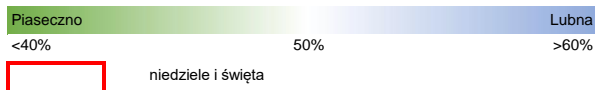
Data Dzień tygodnia	22.12 Piątek		23.12 Sobota		24.12 Niedziela		25.12 Poniedziałek		26.12 Wtorek		27.12 Środa		28.12 Czwartek	
Kierunek	Piaseczno	Lubna	Piaseczno	Lubna	Piaseczno	Lubna	Piaseczno	Lubna	Piaseczno	Lubna	Piaseczno	Lubna	Piaseczno	Lubna
Dobowy ruch	8018	8986	5628	7215	4397	5455	4346	4146	5188	3494	7381	6728	7526	7415
Razem	17004		12843		9852		8492		8682		14109		14941	
Podział procentowy	47,15%	52,85%	43,82%	56,18%	44,63%	55,37%	51,18%	48,82%	59,76%	40,24%	52,31%	47,69%	50,37%	49,63%
Udział SDRR	103,84%		78,43%		60,16%		51,86%		53,02%		86,16%		91,24%	

Data Dzień tygodnia	29.12 Piątek		30.12 Sobota		31.12 Niedziela	
Kierunek	Piaseczno	Lubna	Piaseczno	Lubna	Piaseczno	Lubna
Dobowy ruch	7620	7861	5961	6126	3593	3701
Razem	15481		12087		7294	
Podział procentowy	49,22%	50,78%	49,32%	50,68%	49,26%	50,74%
Udział SDRR	94,54%		73,81%		44,54%	



Nierównomierność kierunkowa dla każdego dnia w roku, dla pojazdów ogółem												 Generalna Dyrekcja Dróg Krajowych i Autostrad	
Stacja nr 14013												Rok: 2023	
Miejscowość: Baniocza												Numer drogi: 79	
Odcinek: Piaseczno - Lubna												Oddział: WARSZAWA	
Typ stacji: 8+1												R03_11_14013_2023	
14013	Proporcja ruchu dziennego do średniego dobowego ruchu rocznego [%]												
	1	2	3	4	5	6	7	8	9	10	11	12	
1	44,1	50,3	50,4	51,0	50,2	51,0	52,9	49,8	54,0	44,2	50,2	51,2	
2	48,9	50,8	50,3	46,6	50,2	52,7	44,0	50,0	52,1	48,4	50,2	52,5	
3	49,8	51,9	52,0	49,5	50,2	52,0	49,3	50,6	43,1	50,1	50,2	50,3	
4	49,9	51,3	51,2	50,5	50,2	45,4	49,8	52,6	49,4	49,6	50,2	48,4	
5	51,8	44,9	44,2	50,9	50,2	49,6	50,1	52,0	48,3	50,6	50,2	49,6	
6	53,5	49,2	49,4	52,2	50,3	50,5	50,6	44,0	50,2	52,8	48,4	49,8	
7	49,2	50,4	50,3	55,1	50,2	53,8	53,1	49,1	50,5	51,4	49,6	50,3	
8	43,7	50,3	49,9	52,2	49,2	54,8	52,5	50,5	53,0	44,8	49,8	51,2	
9	49,1	50,7	50,4	44,4	50,4	51,2	44,1	49,6	52,5	49,4	50,3	52,5	
10	50,2	52,0	52,4	50,2	50,1	50,5	48,8	50,9	43,3	50,4	51,2	50,3	
11	50,2	51,5	51,2	50,2	50,8	39,5	50,0	53,3	49,1	50,2	52,5	48,4	
12	50,4	45,8	45,1	50,2	52,9	49,0	50,0	53,2	49,8	50,0	50,3	49,6	
13	52,1	49,2	49,1	50,2	52,3	52,1	50,5	48,4	50,4	52,8	48,4	51,8	
14	51,1	50,4	50,2	50,2	44,9	50,4	52,9	50,3	50,5	51,8	49,6	51,0	
15	45,6	50,6	50,2	50,3	49,3	50,9	52,7	44,9	53,2	44,0	49,8	51,7	
16	49,4	50,1	50,6	50,2	49,9	52,7	44,2	48,8	52,0	49,0	50,3	51,2	
17	50,0	52,3	52,7	49,1	50,1	52,3	48,9	50,0	44,8	50,4	51,2	48,1	
18	50,2	51,1	51,3	43,5	50,9	44,0	50,3	52,7	48,9	50,1	52,5	49,5	
19	50,6	44,4	45,0	50,1	52,1	49,5	50,0	51,5	49,5	50,0	50,3	50,7	
20	51,9	49,4	50,0	50,9	52,3	50,6	50,6	45,2	50,2	52,4	48,4	50,8	
21	51,5	49,7	50,2	52,9	44,7	50,5	52,6	48,7	50,6	51,4	49,6	51,8	
22	44,9	50,1	50,3	52,2	48,2	51,0	52,2	50,1	52,7	44,4	49,8	52,8	
23	49,6	50,0	51,0	44,4	49,7	53,3	43,5	50,2	51,8	49,4	50,3	56,2	
24	50,0	52,0	53,1	49,1	50,0	52,5	48,9	50,7	45,1	50,1	51,2	55,4	
25	49,9	49,9	51,9	50,4	50,7	45,1	50,2	52,7	49,3	50,1	52,5	48,8	
26	50,4	44,1	44,2	50,1	53,2	49,1	49,8	52,1	50,1	50,6	50,3	40,2	
27	51,8	49,4	48,0	50,9	52,8	50,0	50,7	43,7	50,3	52,6	48,4	47,7	
28	51,3	50,4	50,4	52,9	43,6	49,9	52,4	49,1	50,9	52,2	49,6	49,6	
29	45,9		47,7	52,2	50,6	50,5	52,0	50,0	48,0	46,5	49,8	50,8	
30	49,3		46,5	44,4	50,7	52,8	44,1	49,5	50,0	49,9	50,3	50,7	
31	50,1		52,2		50,2		48,8	51,0		53,1		50,7	

Legenda



$$*WKN = \frac{N_{poj./24h}(\text{kierunek P})}{N_{poj./24h}(\text{kierunek P+L})}$$

Dobowe wahania ruchu pojazdów ogółem w podziale na kierunki



Generalna Dyrekcja
Dróg Krajowych i Autostrad

Stacja nr 14013

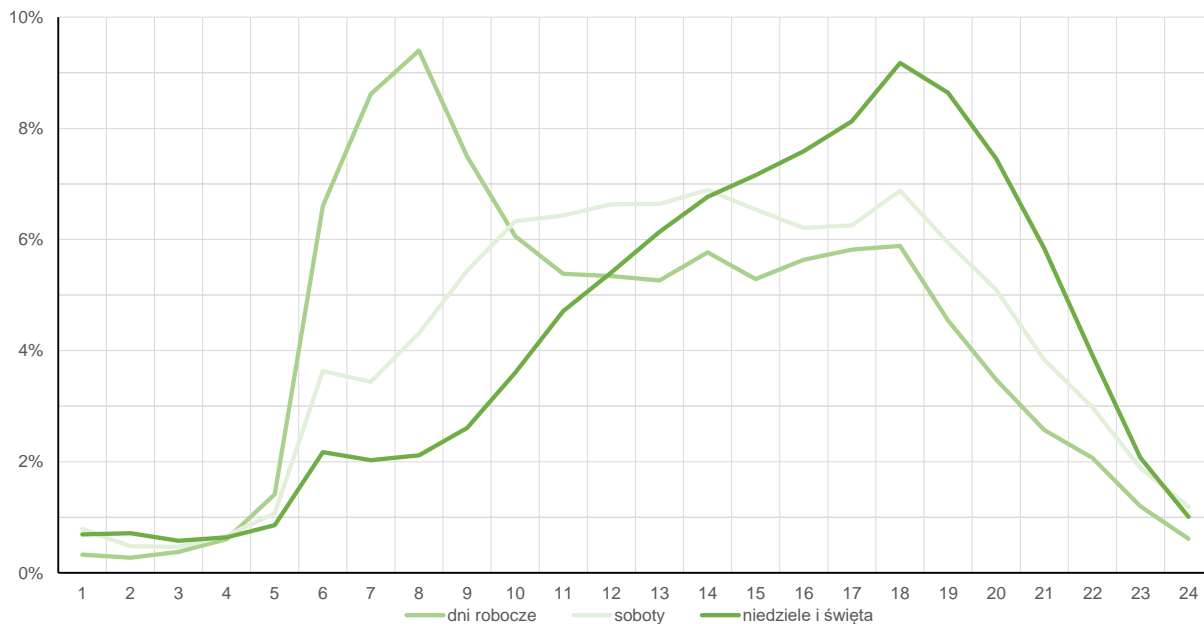
Miejscowość: Baniocha
Odcinek: Piaseczno - Lubna
Typ stacji: 8+1

Rok: 2023
Numer drogi: 79
Oddział: WARSZAWA

Średni dobowy rozkład natężenia ruchu

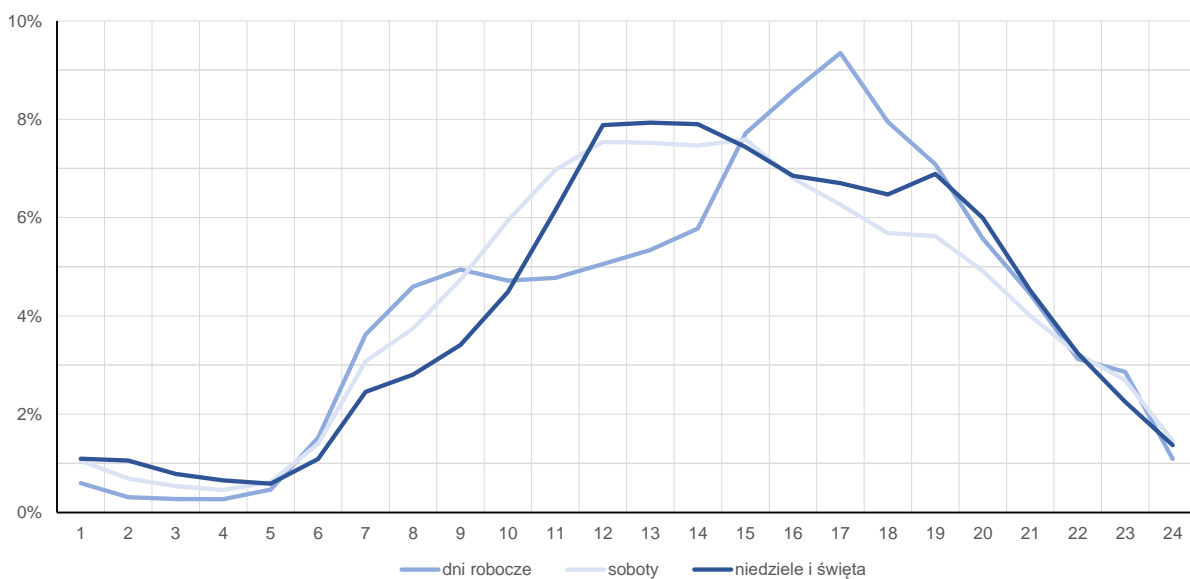
R03_12-1_14013_2023

Kierunek: Piaseczno



R03_12-2_14013_2023

Kierunek: Lubna



Struktura rodzajowa ruchu wg pomiarów sprawdzających

Stacja nr 14013



Generalna Dyrekcja
Dróg Krajowych i Autostrad

Miejscowość: Baniocha

Odcinek: Piaseczno - Lubna

Typ stacji: 8+1

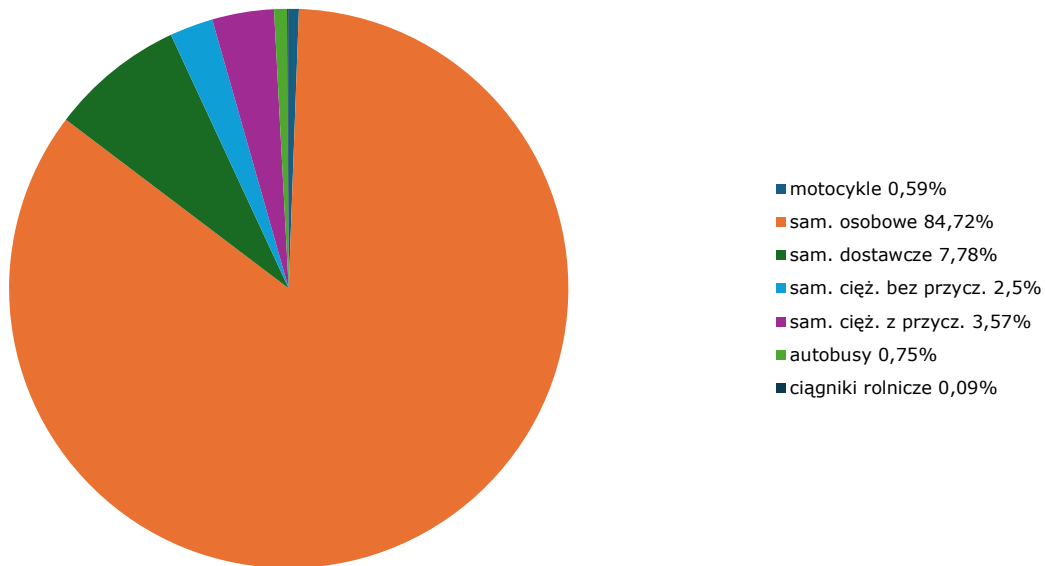
Rok: 2023

Numer drogi: 79

Oddział: WARSZAWA

R04_03_14013_2023

Rodzajowa struktura ruchu wg pomiarów sprawdzających w 2023 roku



Rozkłady prędkości pojazdów samochodowych



Generalna Dyrekcja
Dróg Krajowych i Autostrad

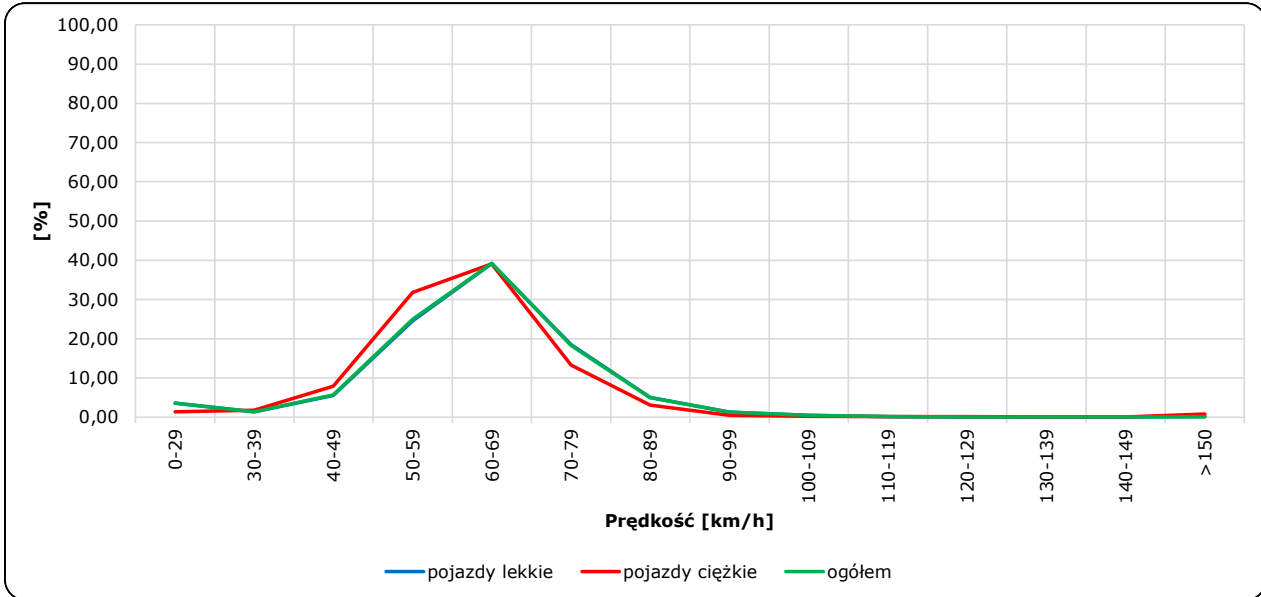
Stacja nr 14013

Miejscowość: Baniocha
Odcinek: Piaseczno - Lubna
Typ stacji: 8+1

Rok: 2023
Numer drogi: 79
Oddział: WARSZAWA

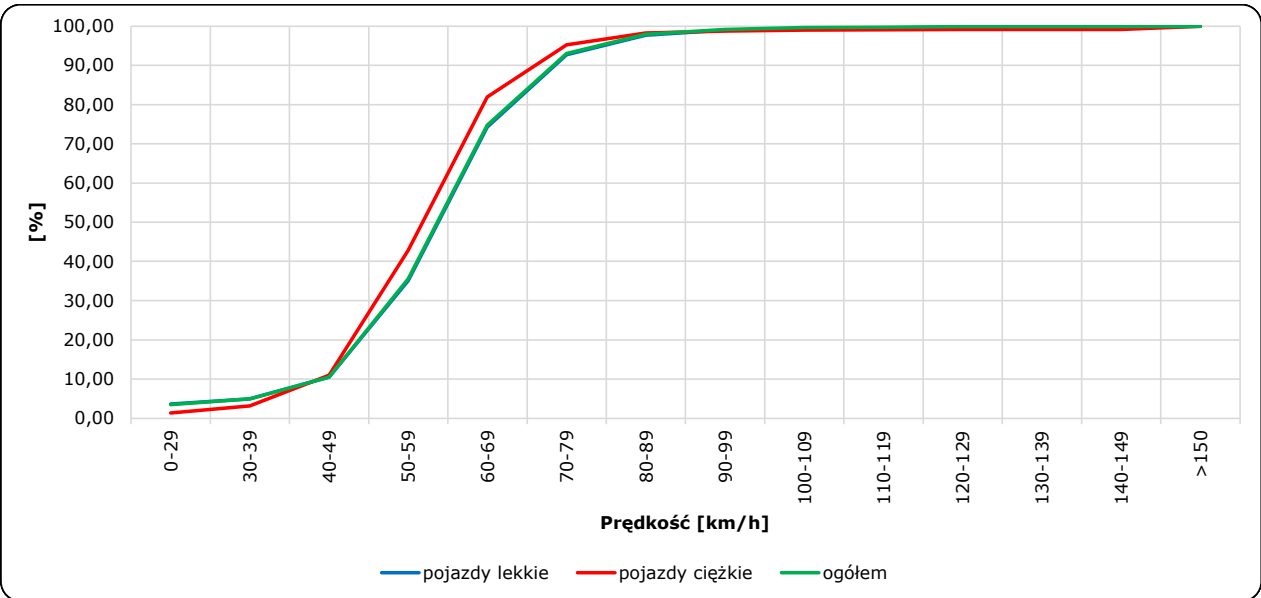
R06_02-1_14013_2023

Rozkład prędkości



R06_02-2_14013_2023

Dystrybuanta prędkości



Zestawienie 200 godzin o największym natężeniu ruchu w roku



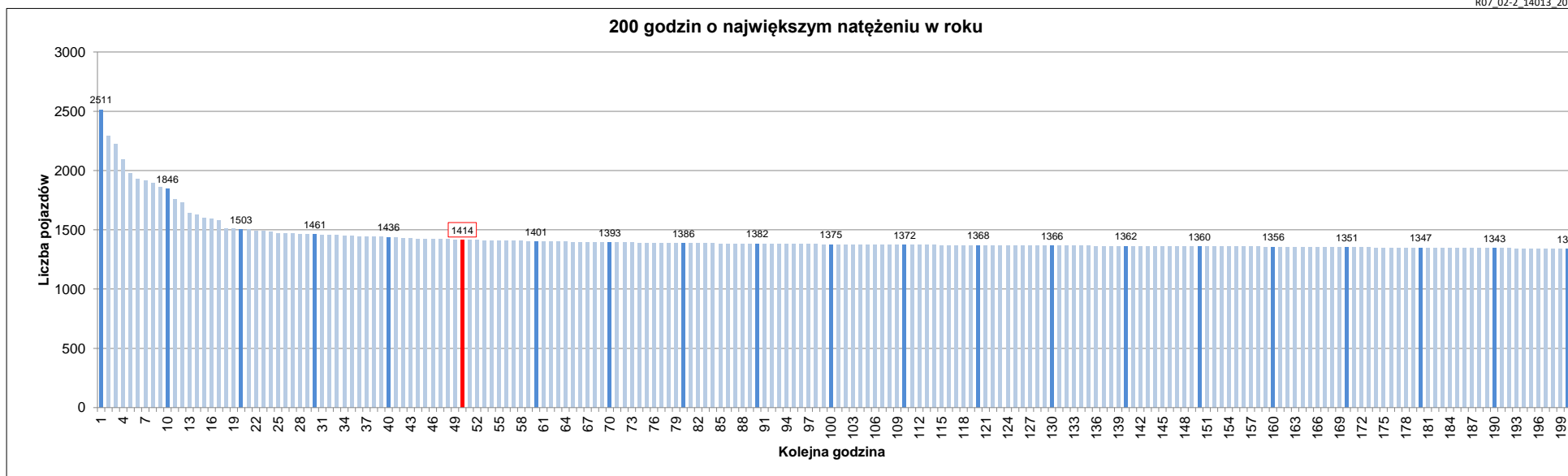
Stacja nr 14013

Miejscowość: Baniocha
 Odcinek: Piaseczno - Lubna
 Typ stacji: 8+1
 Rok: 2023
 Numer drogi: 79
 Oddział: WARSZAWA

R07_02-1_14013_2023

Udział ruchu w godzinach o największym natężeniu w roku w odniesieniu do SDRR w 2023 roku [%]																					
SDRR	1	10	20	30	40	50	60	70	80	90	100	110	120	130	140	150	160	170	180	190	200
16356	2511	1846	1461	1436	1436	1414	1401	1393	1386	1382	1375	1372	1368	1366	1362	1360	1356	1351	1347	1343	1339
Udział proc.	15%	11%	9%	9%	9%	9%	9%	9%	8%	8%	8%	8%	8%	8%	8%	8%	8%	8%	8%	8%	8%
Data	18.04.23	18.04.23	17.03.23	04.04.23	30.03.23	14.04.23	02.03.23	09.01.23	06.04.23	24.03.23	30.05.23	08.03.23	06.04.23	24.02.23	28.03.23	19.01.23	23.05.23	28.02.23	06.03.23	09.03.23	05.01.23
Nr dnia	2	2	5	2	4	5	4	1	4	5	2	3	4	5	2	4	2	2	1	4	4
Godzina	8	19	17	17	16	17	8	17	17	16	17	17	16	17	17	17	17	17	8	17	16

R07_02-2_14013_2023



Oznaczenia:

- Wartości natężeń kolejnych 200 godzin
- Wartości co dziesiątej wartości z posród 200 godzin
- Wartości 50-tej godziny

SDRR: 16356 poj./dobę