

## Spis Treści

14014 - R00_01 - Karta charakterystyki stacji ciągłych pomiarów ruchu .....	Strona 1
14014 - R02_03 - Rozwój ruchu pojazdów ogółem dla poszczególnych stacji .....	Strona 2
14014 - R03_01 - Średni dobowy ruchu pojazdów ogółem w poszczególnych miesiącach i dniach tygodnia [...] .....	Strona 3
14014 - R03_02 - Sezonowe i tygodniowe wahania ruchu pojazdów ogółem dla danej stacji .....	Strona 4
14014 - R03_03 - Dobowe wahania ruchu dla wybranych dni tygodnia dla pojazdów ogółem wraz z dystrybucją .....	Strona 5
14014 - R03_04 - Uśrednione dobowe rozkłady ruchu dla wybranych dni tygodnia, dla pojazdów lekkich i ciężkich .....	Strona 6
14014 - R03_07 - Analiza ruchu pojazdów ogółem w poszczególnych dniach tygodnia dla każdego miesiąca, w podziale na kierunki ruchu .....	Strona 7
14014 - R03_08 - Analiza ruchu w święta i dni okołoswiąteczne .....	Strona 19
14014 - R03_10 - Proporcja dobowego natężenia ruchu do SDRR, dla każdego dnia w roku, dla pojazdów ogółem .....	Strona 27
14014 - R03_11 - Nierównomierność kierunkowa dla każdego dnia w roku, dla pojazdów ogółem .....	Strona 28
14014 - R03_12 - Dobowe wahania ruchu w podziale na kierunki oraz na pojazdy ogółem .....	Strona 29
14014 - R04_03 - Rodzajowa struktura ruchu wg pomiarów automatycznych .....	Strona 30
14014 - R06_02 - Rozkład prędkości pojazdów – wykres i dystrybucja .....	Strona 31
14014 - R07_02 - Zestawienie 200 godzin o największym natężeniu ruchu w roku, dla obu kierunków łącznie .....	Strona 32

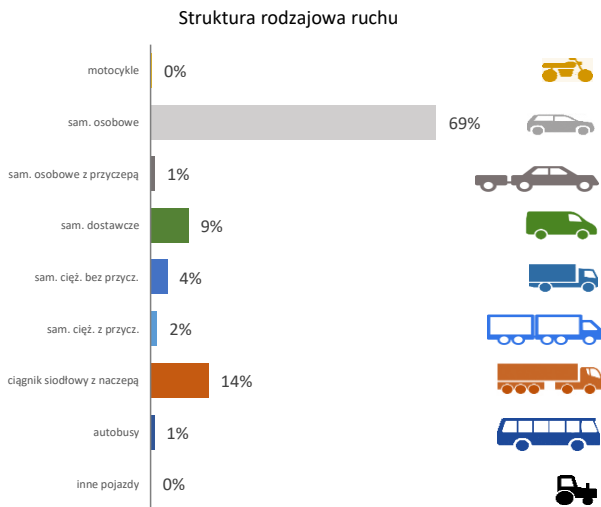
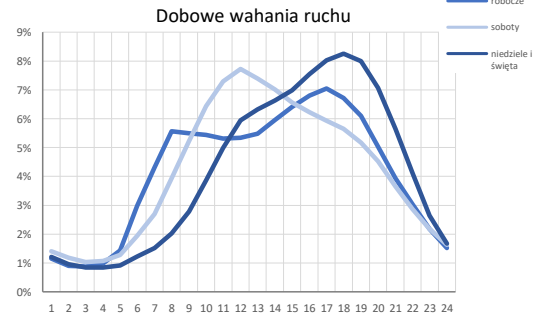
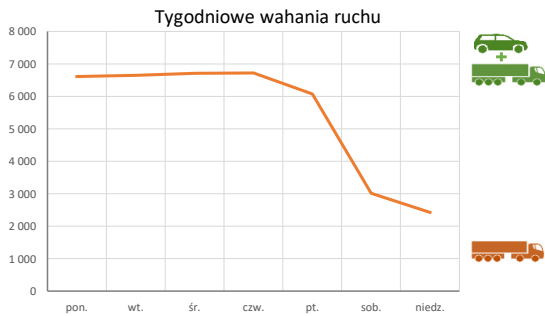
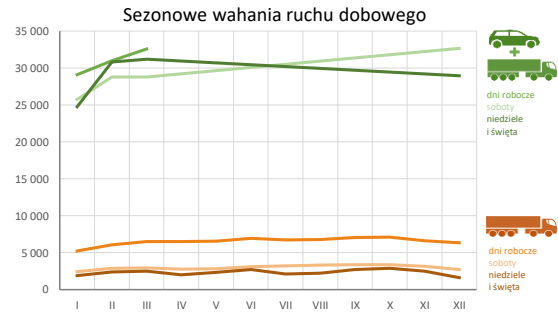
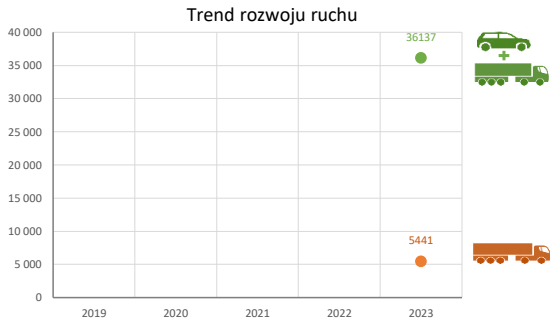
**Karta charakterystyki stacji ciągłych pomiarów ruchu**  
**Stacja nr 14014**

**Generalna Dyrekcja**  
**Dróg Krajowych i Autostrad**

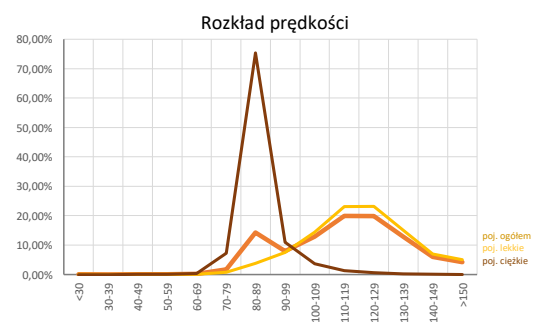
**Nr stacji:** 14014  
**Typ stacji:** 8+1  
**Lokalizacja:** Garwolin  
**Numer drogi:** S17  
**Pikietaż:** 8+250




**Stacja działa od:** 2023  
**Charakter ruchu:** G  
**Liczba dni w archiwizacji:** 364  
**Procent doszacowanych godzin:** 0%



**Godzina 50-ta**  
 Natężenie: 3798  
 Udział proc.: 11%  
 Dzień: 28.07.2023 (piątek)  
 Godzina: 18



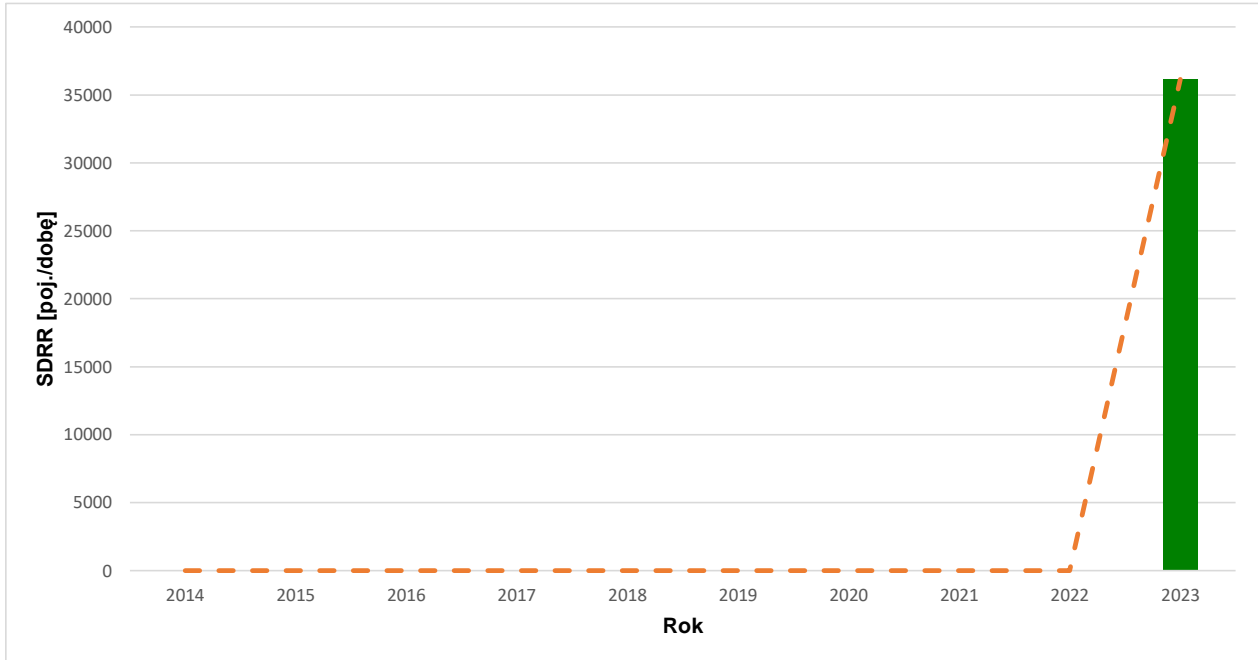
<b>Rozwój ruchu pojazdów ogółem w latach</b>				 <b>Generalna Dyrekcja Dróg Krajowych i Autostrad</b>	
<b>Stacja nr 14014</b>					
<b>Miejscowość:</b>	Garwolin	<b>Rok:</b>	2023		
<b>Odcinek:</b>	Garwolin - Gonczyce	<b>Numer drogi:</b>	S17		
<b>Typ stacji:</b>	8+1	<b>Oddział:</b>	WARSZAWA		

R02\_02\_14014\_2023

Średni dobowy ruch roczny (SDRR) w latach (poj./dobę)										Wzrost/spadek ruchu [%]	
2014	2015	2016	2017	2018	2019	2020	2021	2022	2023	2023/21	2023/22
-	-	-	-	-	-	-	-	-	36137	-	

### Wykres trendu rozwoju ruchu dla stacji 14014

R02\_03\_14014\_2023



\* - ruch niemiernodajny do porównań

Średni dobowy ruch dla poszczególnych dni tygodnia w poszczególnych miesiącach roku															
Stacja nr 14014												Rok: 2023			
Miejscowość: Garwolin				Odcinek: Garwolin - Gonczyce				Typ stacji: 8+1				Numer drogi: S17		Oddział: WARSZAWA	
Ruch ogółem															
R03_01_14014_2023															
Dni tygodnia:		Styczeń	Luty	Marzec	Kwiecień	Maj	Czerwiec	Lipiec	Sierpień	Wrzesień	Październik	Listopad	Grudzień	Cały rok	
1. Poniedziałki	a	26915	30023	31588	32806	35623	37393	39958	40423	37383	36597	34059	32876	34637	
	b	0,967	0,979	0,990	0,905	0,969	0,951	0,956	0,957	0,933	0,951	0,983	0,975	0,958	
	c	0,777	0,867	0,912	0,947	1,028	1,080	1,154	1,167	1,079	1,057	0,983	0,949	1,000	
2. Wtorki	a	26198	28451	29948	35625	32736	34996	36220	36711	34946	35943	31971	32381	33010	
	b	0,941	0,928	0,938	0,983	0,891	0,890	0,867	0,869	0,872	0,934	0,922	0,960	0,913	
	c	0,794	0,862	0,907	1,079	0,992	1,060	1,097	1,112	1,059	1,089	0,969	0,981	1,000	
3. Środy	a	28110	29334	30631	34873	34352	39775	36960	38489	36336	35273	32611	34944	34307	
	b	1,010	0,957	0,960	0,962	0,935	1,012	0,884	0,911	0,907	0,916	0,941	1,036	0,949	
	c	0,819	0,855	0,893	1,016	1,001	1,159	1,077	1,122	1,059	1,028	0,951	1,019	1,000	
4. Czwartki	a	31161	30656	31855	36873	35542	37686	39386	39971	38574	36913	34930	35707	35771	
	b	1,120	1,000	0,998	1,017	0,967	0,959	0,942	0,947	0,963	0,959	1,008	1,059	0,990	
	c	0,871	0,857	0,891	1,031	0,994	1,054	1,101	1,117	1,078	1,032	0,976	0,998	1,000	
5. Piątki	a	36154	36510	38151	44178	42426	43512	48281	48852	47923	45514	41406	40206	42759	
	b	1,299	1,191	1,195	1,219	1,155	1,107	1,155	1,157	1,196	1,182	1,194	1,192	1,183	
	c	0,846	0,854	0,892	1,033	0,992	1,018	1,129	1,142	1,121	1,064	0,968	0,940	1,000	
6. Soboty	a	25757	28788	28809	35110	36993	37274	42978	44668	39623	37105	32869	32664	35220	
	b	0,926	0,939	0,903	0,969	1,007	0,948	1,028	1,058	0,989	0,964	0,948	0,969	0,975	
	c	0,731	0,817	0,818	0,997	1,050	1,058	1,220	1,268	1,125	1,054	0,933	0,927	1,000	
7. Niedziele	a	29298	30806	31201	33994	40025	44149	47482	46957	43787	42329	35504	26751	37690	
	b	1,053	1,005	0,978	0,938	1,089	1,123	1,136	1,112	1,093	1,099	1,024	0,793	1,043	
	c	0,777	0,817	0,828	0,902	1,062	1,171	1,260	1,246	1,162	1,123	0,942	0,710	1,000	
8. Dni robocze	a	29101	30994	32580	37085	35974	38903	40151	40739	39456	37886	34992	35758	36135	
	b	1,046	1,011	1,021	1,023	0,979	0,990	0,961	0,965	0,985	0,984	1,009	1,060	1,000	
	c	0,805	0,858	0,902	1,026	0,996	1,077	1,111	1,127	1,092	1,048	0,968	0,990	1,000	
9. Święta	a	15683	-	-	35695	37833	36368	-	46379	-	-	32248	34483	34098	
	b	0,564	-	-	0,985	1,030	0,925	-	1,098	-	-	0,930	1,022	0,944	
	c	0,460	-	-	1,047	1,110	1,067	-	1,360	-	-	0,946	1,011	1,000	
10. Niedziele i święta	a	24760	30806	31201	34561	39294	42593	47482	46841	43787	42329	34419	28960	37253	
	b	0,890	1,005	0,978	0,953	1,069	1,084	1,136	1,109	1,093	1,099	0,993	0,859	1,031	
	c	0,665	0,827	0,838	0,928	1,055	1,143	1,275	1,257	1,175	1,136	0,924	0,777	1,000	
11. Wszystkie dni	a	28436	30652	31740	36289	36709	39032	41609	42279	39796	38525	34609	33963	36137	
	b	1,000	1,000	1,000	1,000	1,000	1,000	1,000	1,000	1,000	1,000	1,000	1,000	1,000	
	c	0,787	0,848	0,878	1,004	1,016	1,080	1,151	1,170	1,101	1,066	0,958	0,940	1,000	

Legenda:

- a = średni dobowy ruch danego dnia (dni) tygodnia
- b =  $\frac{\text{średni dobowy ruch danego dnia (dni) tygodnia w miesiącu}}{\text{średni dobowy ruch we wszystkie dni miesiąca}}$
- c =  $\frac{\text{średni dobowy ruch danego dnia (dni) tygodnia w miesiącu}}{\text{średni dobowy ruch danego dnia (dni) tygodnia w roku}}$

**Sezonowe i tygodniowe wahania ruchu dobowego pojazdów ogółem w latach**



Stacja nr 14014

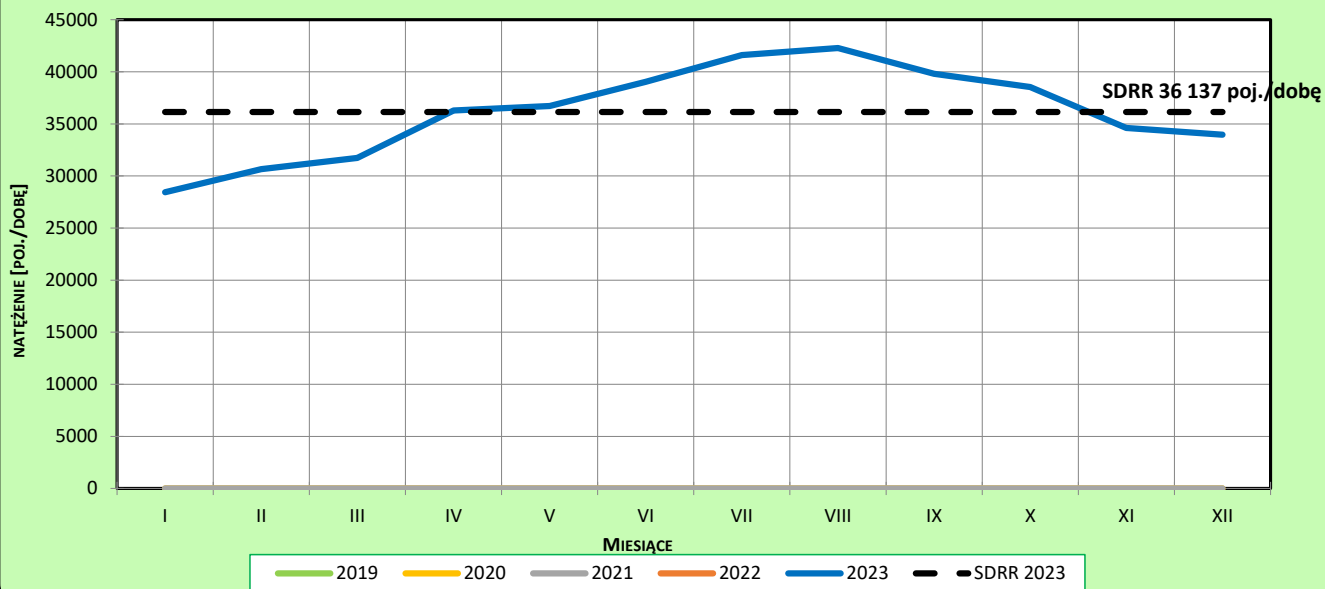
**Miejscowość:** Garwolin  
**Odcinek:** Garwolin - Gonczyce  
**Typ stacji:** 8+1

**Rok:** 2023  
**Numer drogi:** S17  
**Oddział:** WARSZAWA

**Ruch ogółem**

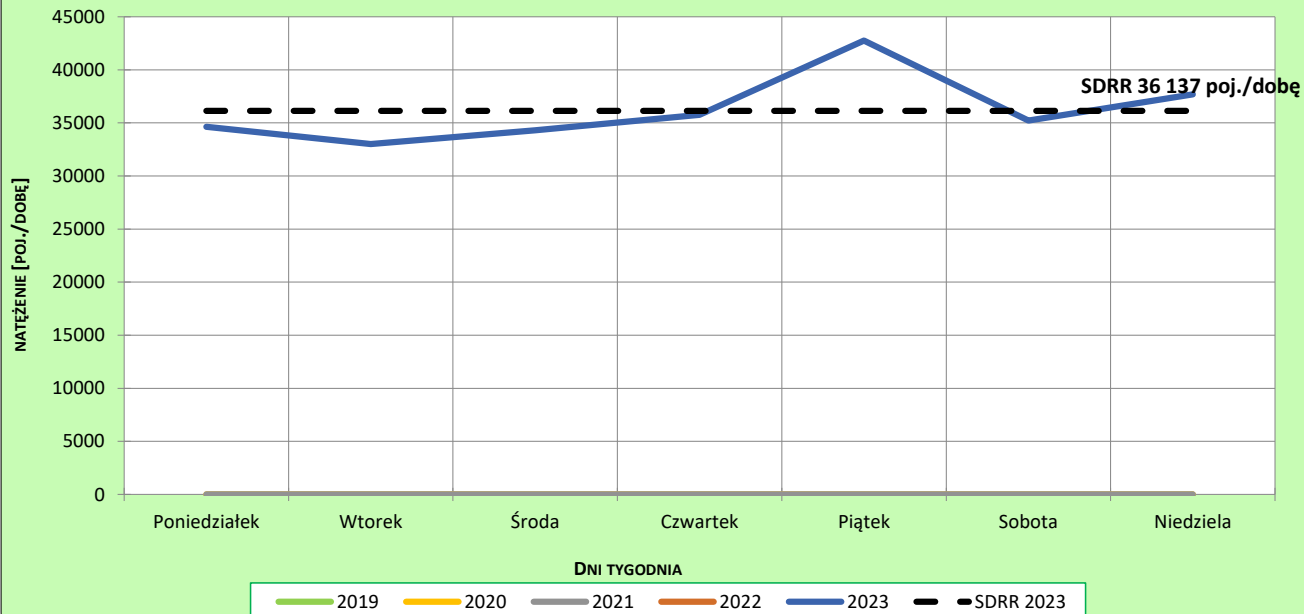
R03\_02-1\_14014\_2023

**Sezonowe wahania ruchu dobowego**



R03\_02-2\_14014\_2023

**Tygodniowe wahania ruchu dobowego**



**Dobowe wahania ruchu pojazdów ogółem**



Generalna Dyrekcja  
Dróg Krajowych i Autostrad

Stacja nr 14014

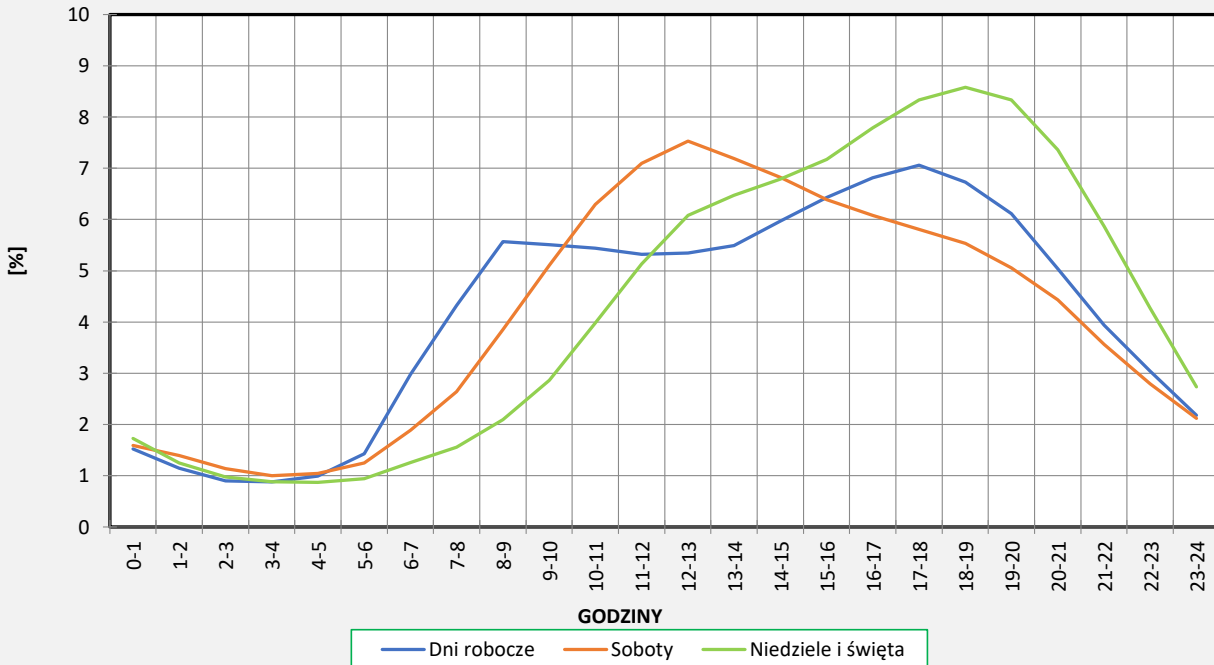
**Miejscowość:** Garwolin  
**Odcinek:** Garwolin - Gonczyce  
**Typ stacji:** 8+1

**Rok:** 2023  
**Numer drogi:** S17  
**Oddział:** WARSZAWA

**Ruch ogółem**

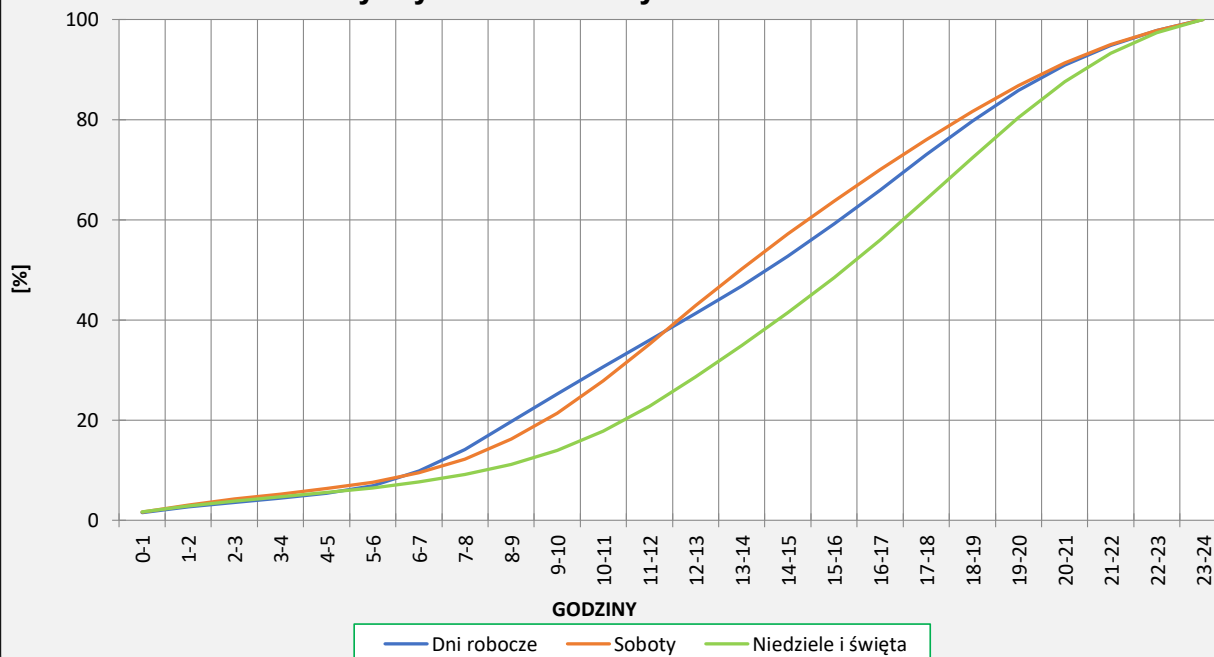
R03\_03-1\_14014\_2023

**Dobowe wahania ruchu**



R03\_03-2\_14014\_2023

**Dystrybuanta dobowych wahań ruchu**



**Uśrednione dobowe rozkłady ruchu dla wybranych dni tygodnia, dla pojazdów lekkich i ciężkich**



Stacja nr 14014

**Miejscowość:** Garwolin  
**Odcinek:** Garwolin - Gonczyce  
**Typ stacji:** 8+1

**Rok:** 2023  
**Numer drogi:** S17  
**Oddział:** WARSZAWA

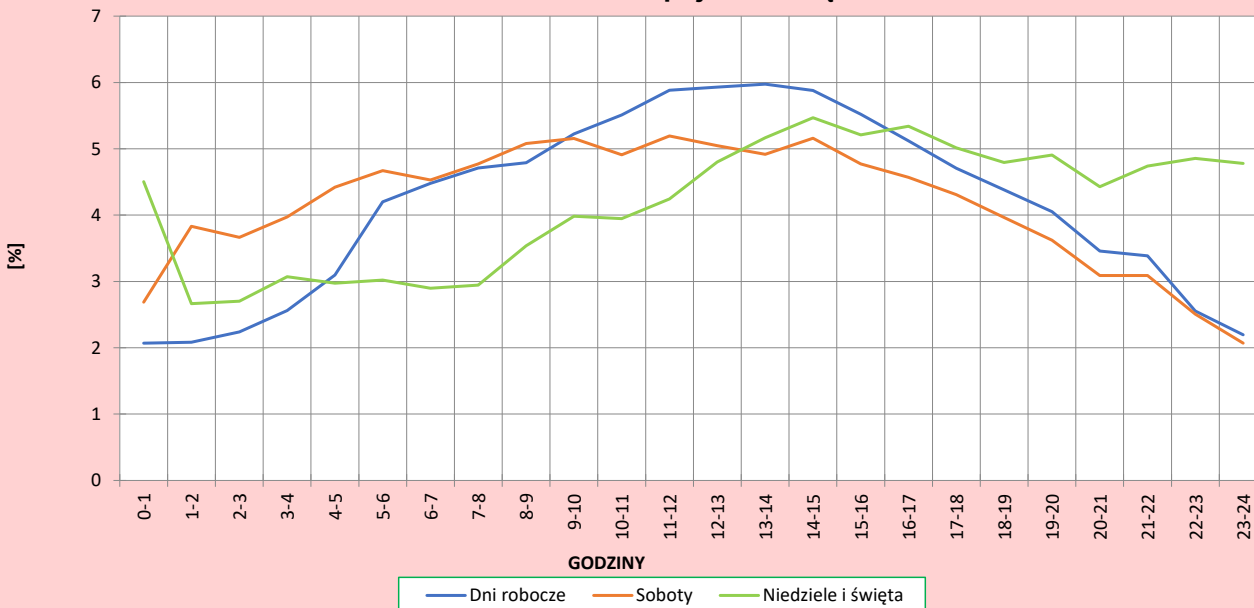
R03\_04-1\_14014\_2023

**Dobowe wahania ruchu pojazdów lekkich**



R03\_04-2\_14014\_2023

**Dobowe wahania ruchu pojazdów ciężkich**



**Analiza ruchu pojazdów ogółem w poszczególnych dniach tygodnia dla każdego miesiąca, w podziale na kierunki ruchu**



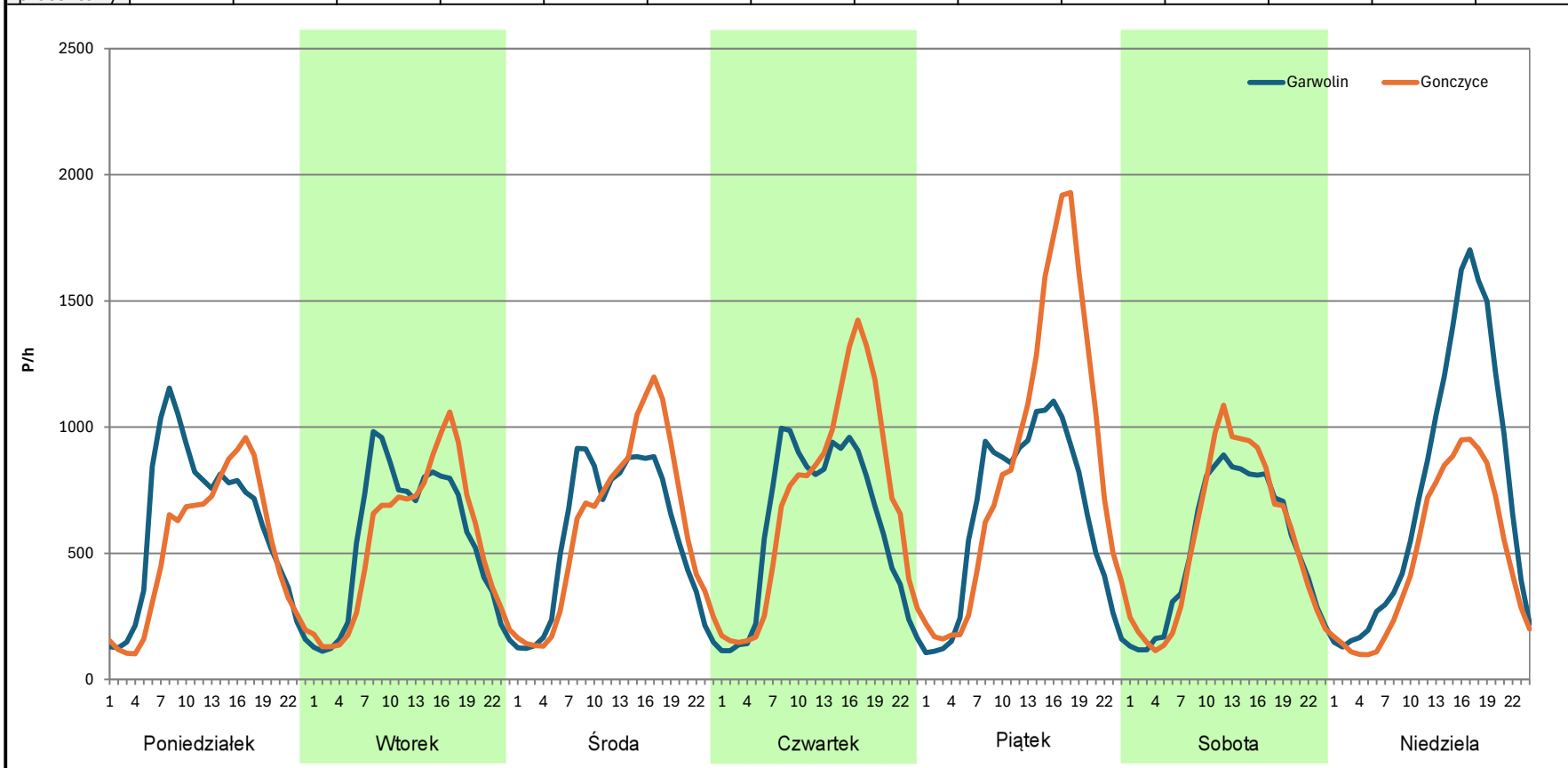
**Stacja nr 14014**

**Miejscowość:** Garwolin  
**Odcinek:** Garwolin - Goczyce  
**Typ stacji:** 8+1  
**Miesiąc:** Styczeń

**Rok:** 2023  
**Numer drogi:** S17  
**Oddział:** WARSZAWA

R03\_07-1\_14014\_2023

Dzień tygodnia	Poniedziałek		Wtorek		Środa		Czwartek		Piątek		Sobota		Niedziela	
Kierunek	Garwolin	Goczyce	Garwolin	Goczyce	Garwolin	Goczyce	Garwolin	Goczyce	Garwolin	Goczyce	Garwolin	Goczyce	Garwolin	Goczyce
SDR	14527	12389	13226	12974	13615	14496	14436	16723	15460	20696	12547	13211	17782	11520
Razem	26916		26200		28111		31159		36156		25758		29302	
Podział procentowy	53,97%	46,03%	50,48%	49,52%	48,43%	51,57%	46,33%	53,67%	42,76%	57,24%	48,71%	51,29%	60,69%	39,31%





**Analiza ruchu pojazdów ogółem w poszczególnych dniach tygodnia dla każdego miesiąca, w podziale na kierunki ruchu**



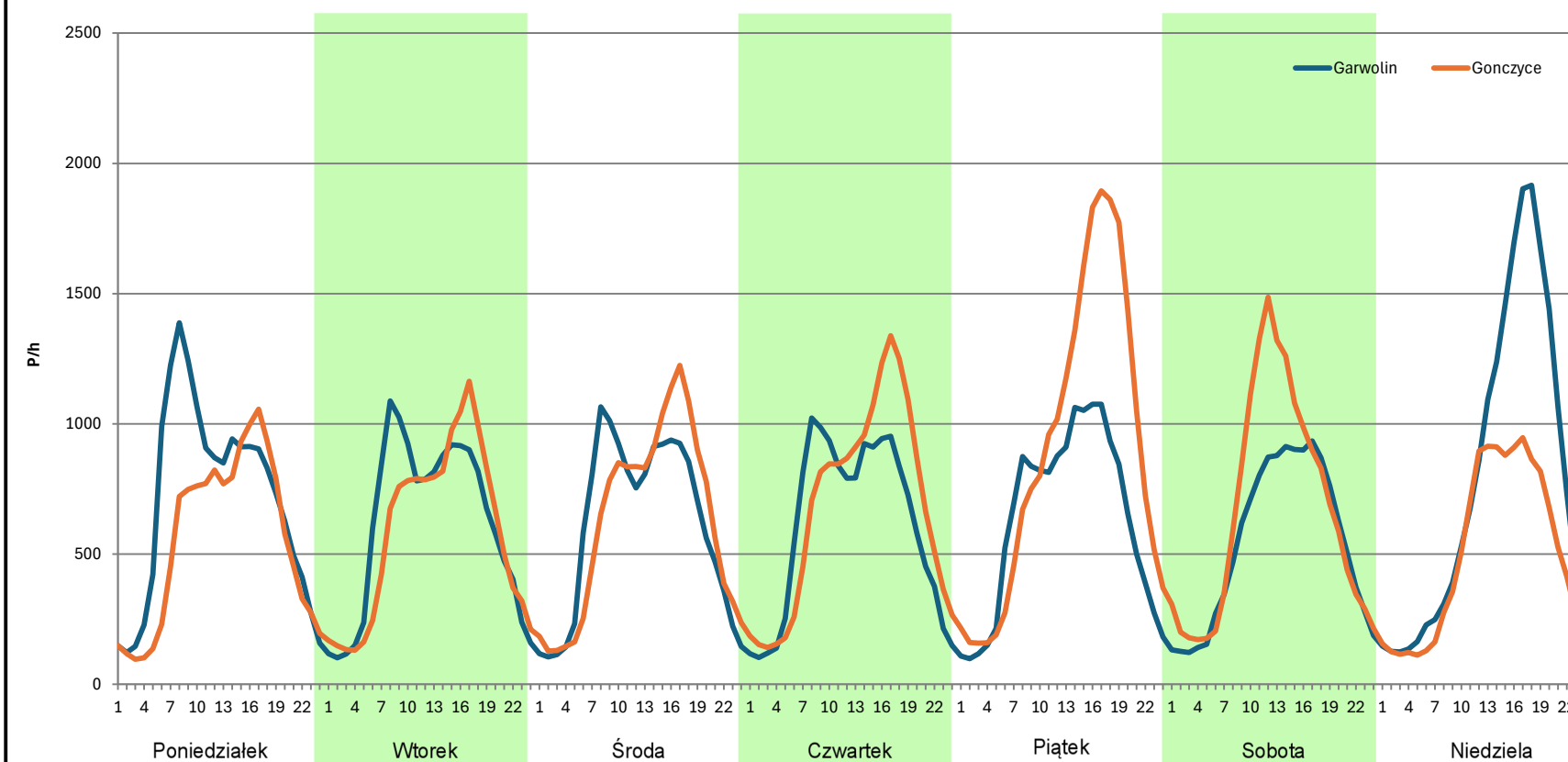
**Stacja nr 14014**

**Miejscowość:** Garwolin  
**Odcinek:** Garwolin - Gonczyce  
**Typ stacji:** 8+1  
**Miesiąc:** Luty

**Rok:** 2023  
**Numer drogi:** S17  
**Oddział:** WARSZAWA

R03\_07-1\_14014\_2023

Dzień tygodnia	Poniedziałek		Wtorek		Środa		Czwartek		Piątek		Sobota		Niedziela	
Kierunek	Garwolin	Gonczyce	Garwolin	Gonczyce	Garwolin	Gonczyce	Garwolin	Gonczyce	Garwolin	Gonczyce	Garwolin	Gonczyce	Garwolin	Gonczyce
SDR	16807	13213	14549	13903	14503	14826	14519	16136	15090	21418	12895	15889	18814	11992
Razem	30020		28452		29329		30655		36508		28784		30806	
Podział procentowy	55,99%	44,01%	51,14%	48,86%	49,45%	50,55%	47,36%	52,64%	41,33%	58,67%	44,80%	55,20%	61,07%	38,93%



**Analiza ruchu pojazdów ogółem w poszczególnych dniach tygodnia dla każdego miesiąca, w podziale na kierunki ruchu**



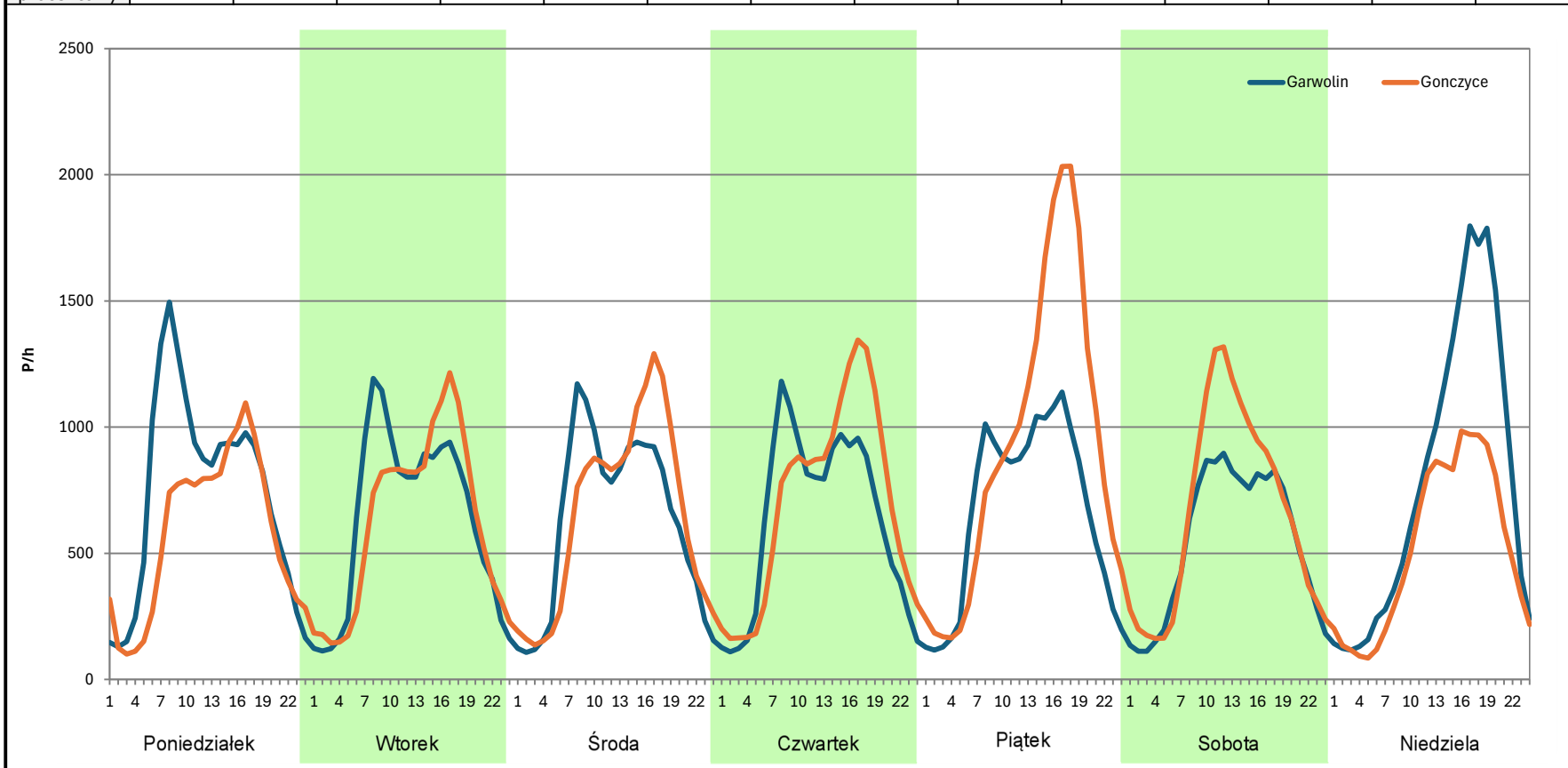
**Stacja nr 14014**

**Miejscowość:** Garwolin  
**Odcinek:** Garwolin - Gonczyce  
**Typ stacji:** 8+1  
**Miesiąc:** Marzec

**Rok:** 2023  
**Numer drogi:** S17  
**Oddział:** WARSZAWA

R03\_07-1\_14014\_2023

Dzień tygodnia	Poniedziałek		Wtorek		Środa		Czwartek		Piątek		Sobota		Niedziela	
Kierunek	Garwolin	Gonczyce	Garwolin	Gonczyce	Garwolin	Gonczyce	Garwolin	Gonczyce	Garwolin	Gonczyce	Garwolin	Gonczyce	Garwolin	Gonczyce
SDR	17629	13958	15179	14768	15032	15599	15150	16704	15956	22195	13055	15752	18767	12435
Razem	31587		29947		30631		31854		38151		28807		31202	
Podział procentowy	55,81%	44,19%	50,69%	49,31%	49,07%	50,93%	47,56%	52,44%	41,82%	58,18%	45,32%	54,68%	60,15%	39,85%



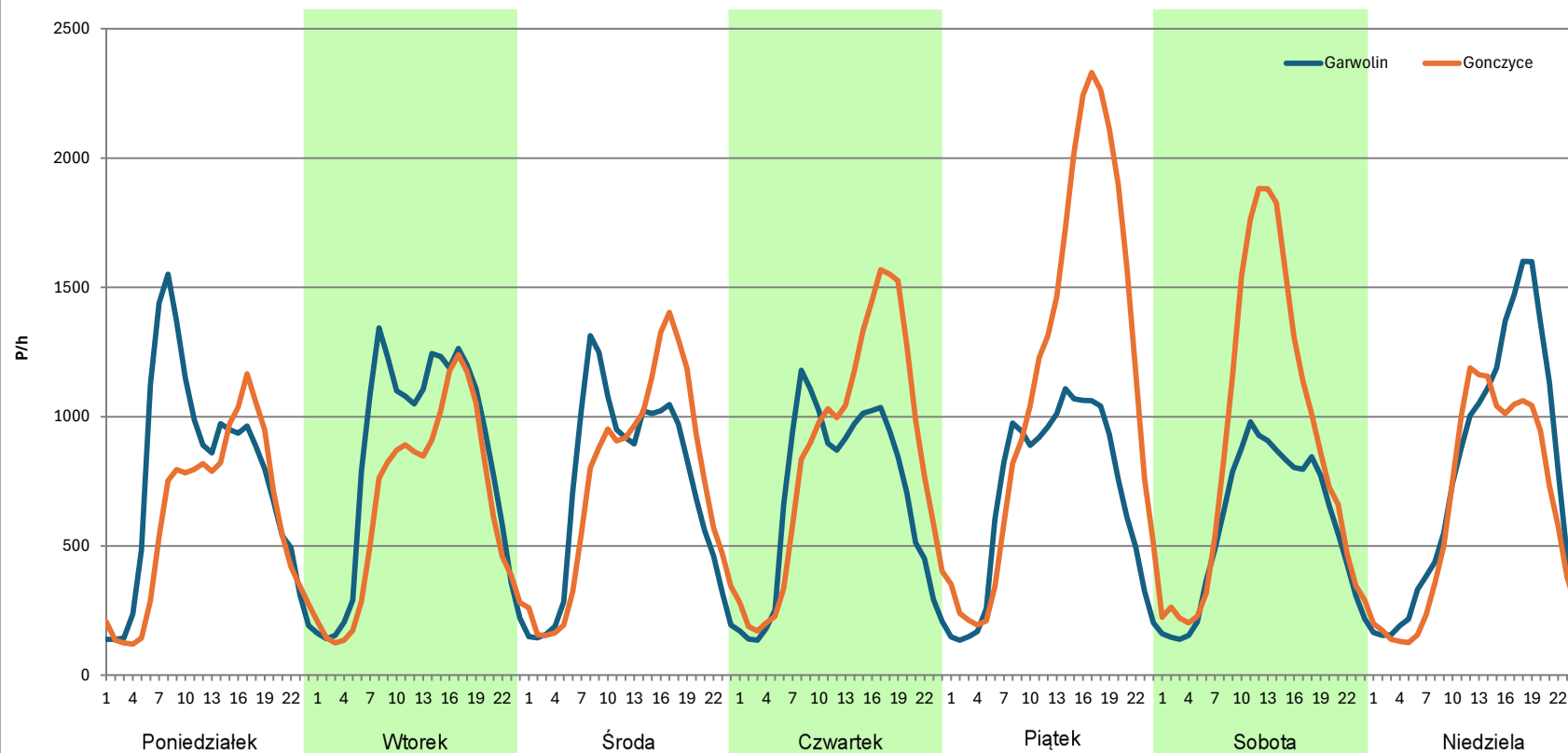
**Analiza ruchu pojazdów ogółem w poszczególnych dniach tygodnia dla każdego miesiąca, w podziale na kierunki ruchu**



**Stacja nr 14014**

**Miejscowość:** Garwolin  
**Odcinek:** Garwolin - Gonczyce  
**Typ stacji:** 8+1  
**Miesiąc:** Kwiecień  
**Rok:** 2023  
**Numer drogi:** S17  
**Oddział:** WARSZAWA  
R03\_07-1\_14014\_2023

Dzień tygodnia	Poniedziałek		Wtorek		Środa		Czwartek		Piątek		Sobota		Niedziela	
Kierunek	Garwolin	Gonczyce	Garwolin	Gonczyce	Garwolin	Gonczyce	Garwolin	Gonczyce	Garwolin	Gonczyce	Garwolin	Gonczyce	Garwolin	Gonczyce
SDR	18224	14581	19858	15767	17195	17676	16479	20390	16649	27531	13857	21255	18609	15384
Razem	32805		35625		34871		36869		44180		35112		33993	
Podział procentowy	55,55%	44,45%	55,74%	44,26%	49,31%	50,69%	44,70%	55,30%	37,68%	62,32%	39,47%	60,53%	54,74%	45,26%



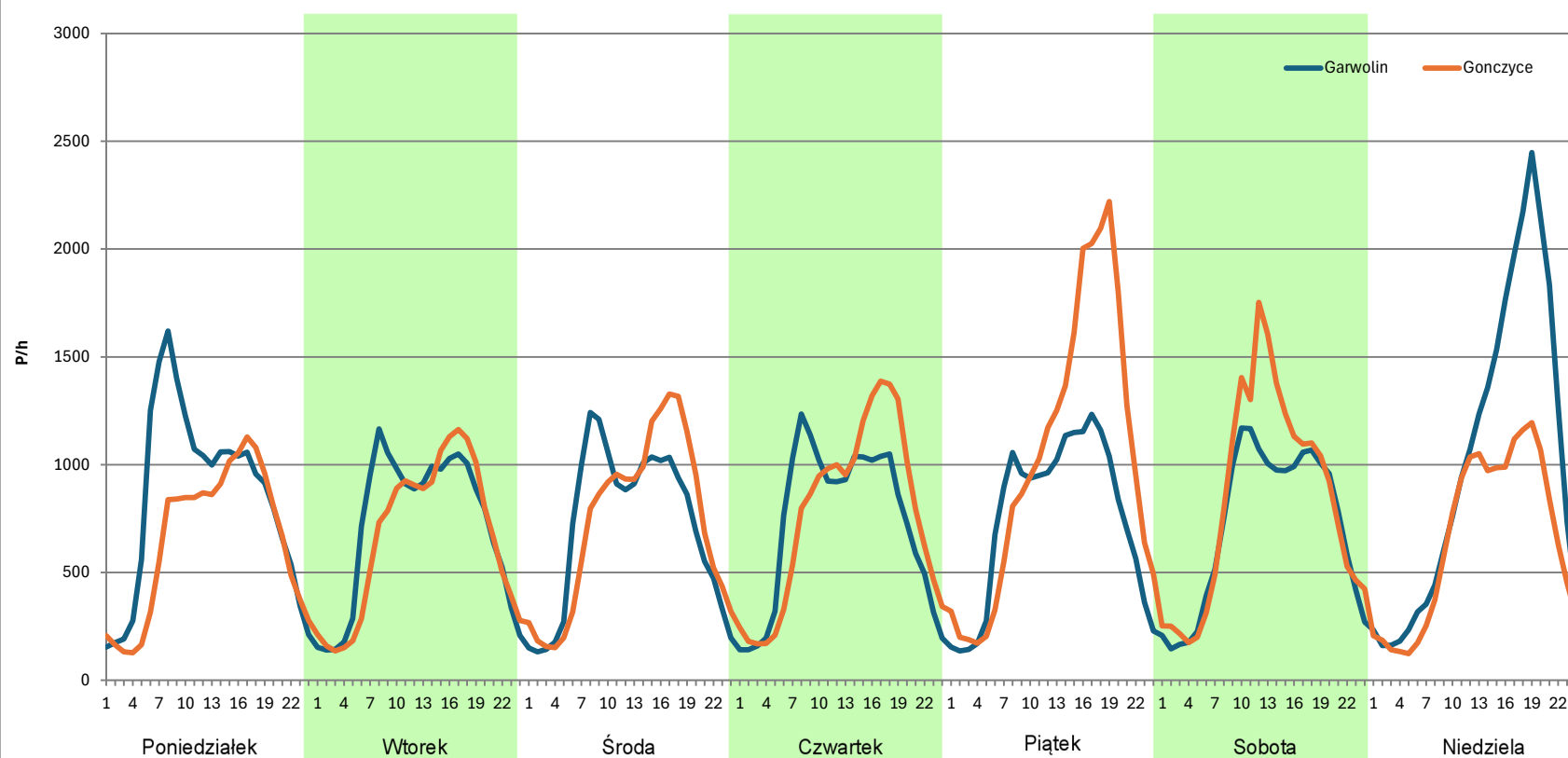
**Analiza ruchu pojazdów ogółem w poszczególnych dniach tygodnia dla każdego miesiąca, w podziale na kierunki ruchu**



**Stacja nr 14014**

**Miejscowość:** Garwolin  
**Odcinek:** Garwolin - Gonczyce  
**Typ stacji:** 8+1  
**Miesiąc:** Maj  
**Rok:** 2023  
**Numer drogi:** S17  
**Oddział:** WARSZAWA  
R03\_07-1\_14014\_2023

Dzień tygodnia	Poniedziałek		Wtorek		Środa		Czwartek		Piątek		Sobota		Niedziela	
Kierunek	Garwolin	Gonczyce	Garwolin	Gonczyce	Garwolin	Gonczyce	Garwolin	Gonczyce	Garwolin	Gonczyce	Garwolin	Gonczyce	Garwolin	Gonczyce
SDR	20092	15531	16930	15807	16957	17391	17297	18245	17910	24517	17081	19911	24329	15692
Razem	35623		32737		34348		35542		42427		36992		40021	
Podział procentowy	56,40%	43,60%	51,72%	48,28%	49,37%	50,63%	48,67%	51,33%	42,21%	57,79%	46,17%	53,83%	60,79%	39,21%



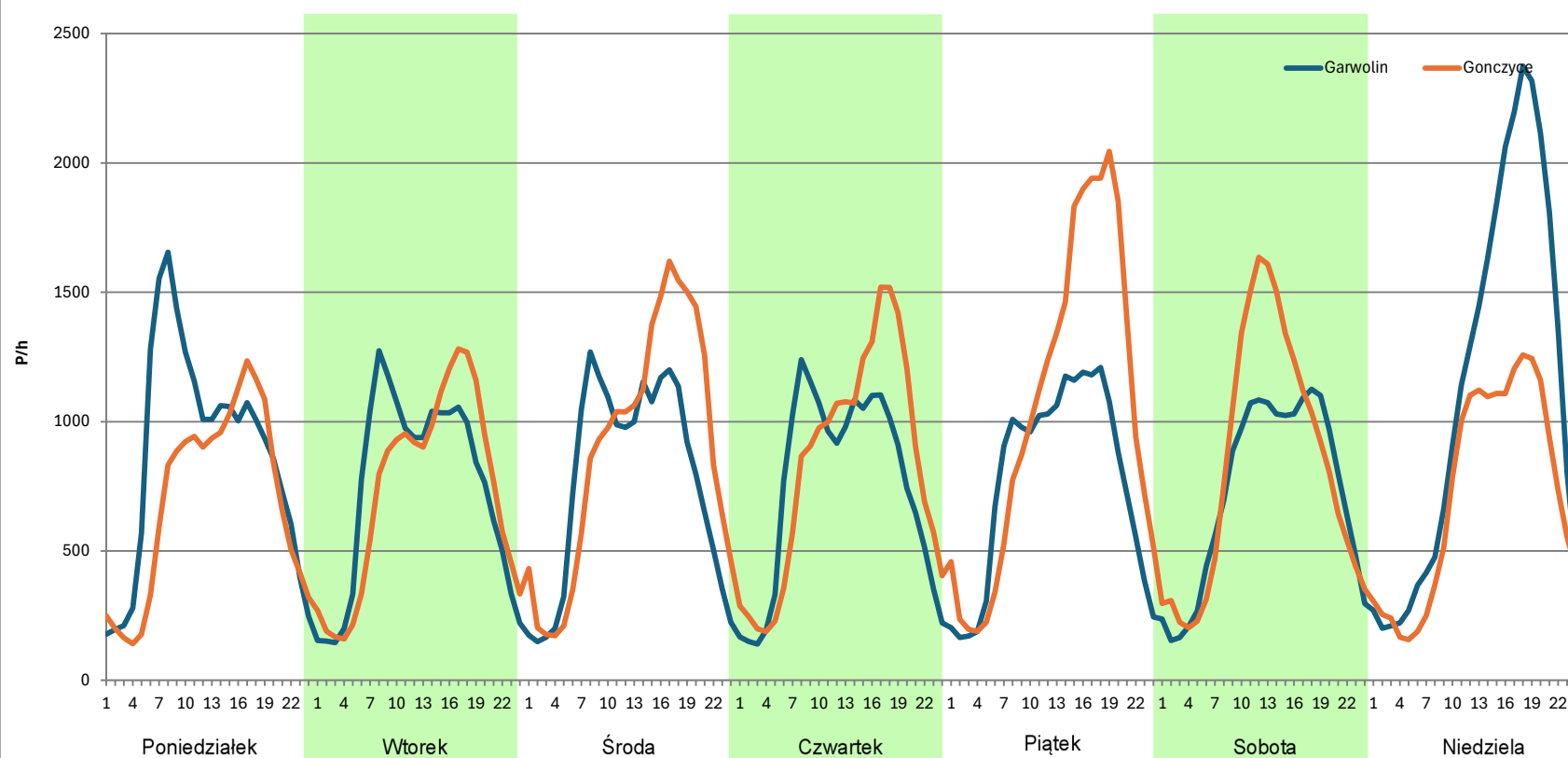
**Analiza ruchu pojazdów ogółem w poszczególnych dniach tygodnia dla każdego miesiąca, w podziale na kierunki ruchu**



**Stacja nr 14014**

**Miejscowość:** Garwolin  
**Odcinek:** Garwolin - Gonczyce  
**Typ stacji:** 8+1  
**Miesiąc:** Czerwiec  
**Rok:** 2023  
**Numer drogi:** S17  
**Oddział:** WARSZAWA  
R03\_07-1\_14014\_2023

Dzień tygodnia	Poniedziałek		Wtorek		Środa		Czwartek		Piątek		Sobota		Niedziela	
Kierunek	Garwolin	Gonczyce	Garwolin	Gonczyce	Garwolin	Gonczyce	Garwolin	Gonczyce	Garwolin	Gonczyce	Garwolin	Gonczyce	Garwolin	Gonczyce
SDR	20776	16619	17627	17368	18474	21301	17855	19831	18453	25057	17397	19878	26846	17301
Razem	37395		34995		39775		37686		43510		37275		44147	
Podział procentowy	55,56%	44,44%	50,37%	49,63%	46,45%	53,55%	47,38%	52,62%	42,41%	57,59%	46,67%	53,33%	60,81%	39,19%



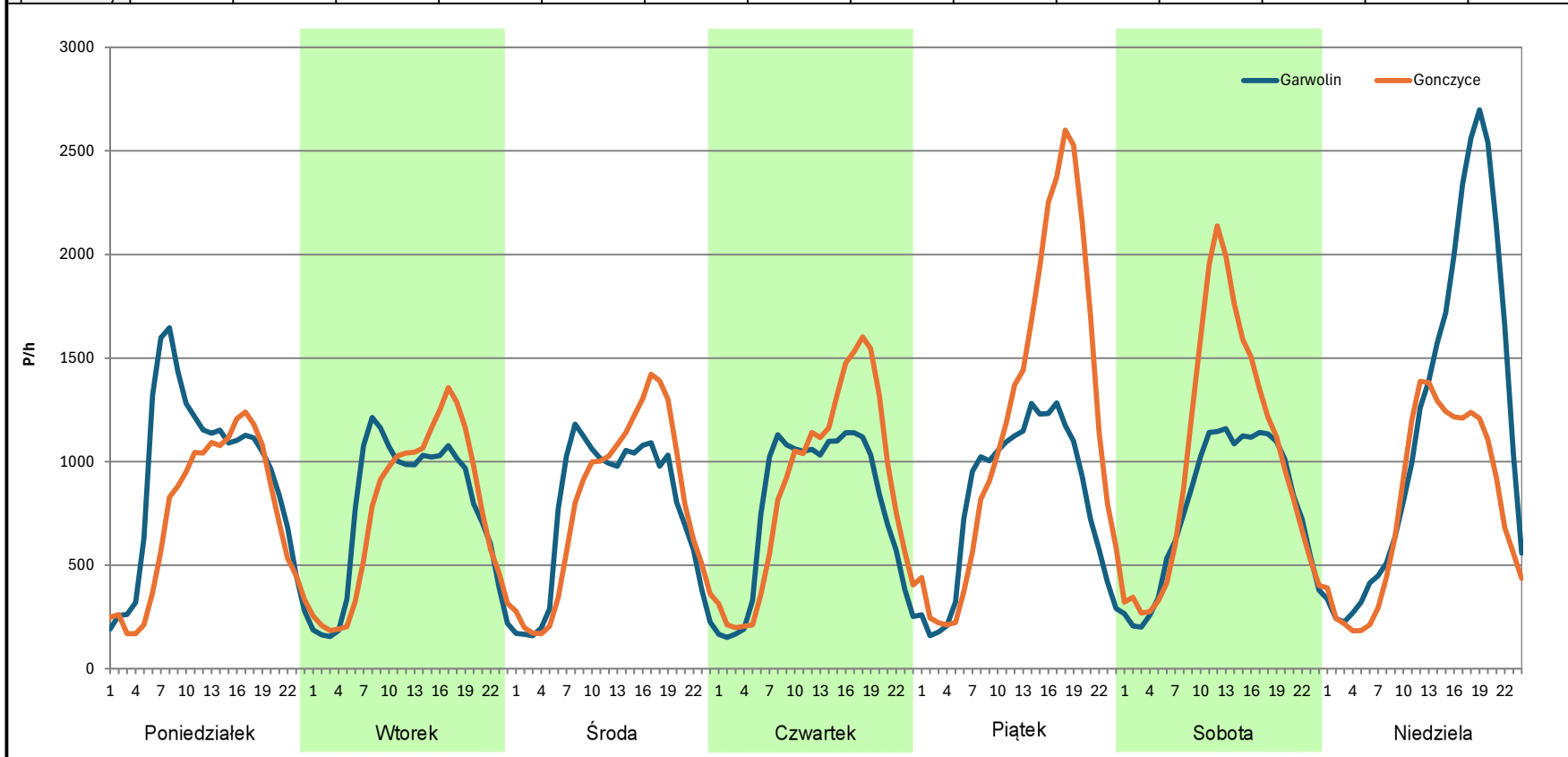
**Analiza ruchu pojazdów ogółem w poszczególnych dniach tygodnia dla każdego miesiąca, w podziale na kierunki ruchu**



**Stacja nr 14014**

**Miejscowość:** Garwolin  
**Odcinek:** Garwolin - Gonczyce  
**Typ stacji:** 8+1  
**Miesiąc:** Lipiec  
**Rok:** 2023  
**Numer drogi:** S17  
**Oddział:** WARSZAWA  
R03\_07-1\_14014\_2023

Dzień tygodnia	Poniedziałek		Wtorek		Środa		Czwartek		Piątek		Sobota		Niedziela	
Kierunek	Garwolin	Gonczyce	Garwolin	Gonczyce	Garwolin	Gonczyce	Garwolin	Gonczyce	Garwolin	Gonczyce	Garwolin	Gonczyce	Garwolin	Gonczyce
SDR	22308	17651	18158	18058	18089	18870	18571	20816	19482	28798	18717	24260	28674	18808
Razem	39959		36216		36959		39387		48280		42977		47482	
Podział procentowy	55,83%	44,17%	50,14%	49,86%	48,94%	51,06%	47,15%	52,85%	40,35%	59,65%	43,55%	56,45%	60,39%	39,61%



**Analiza ruchu pojazdów ogółem w poszczególnych dniach tygodnia dla każdego miesiąca, w podziale na kierunki ruchu**



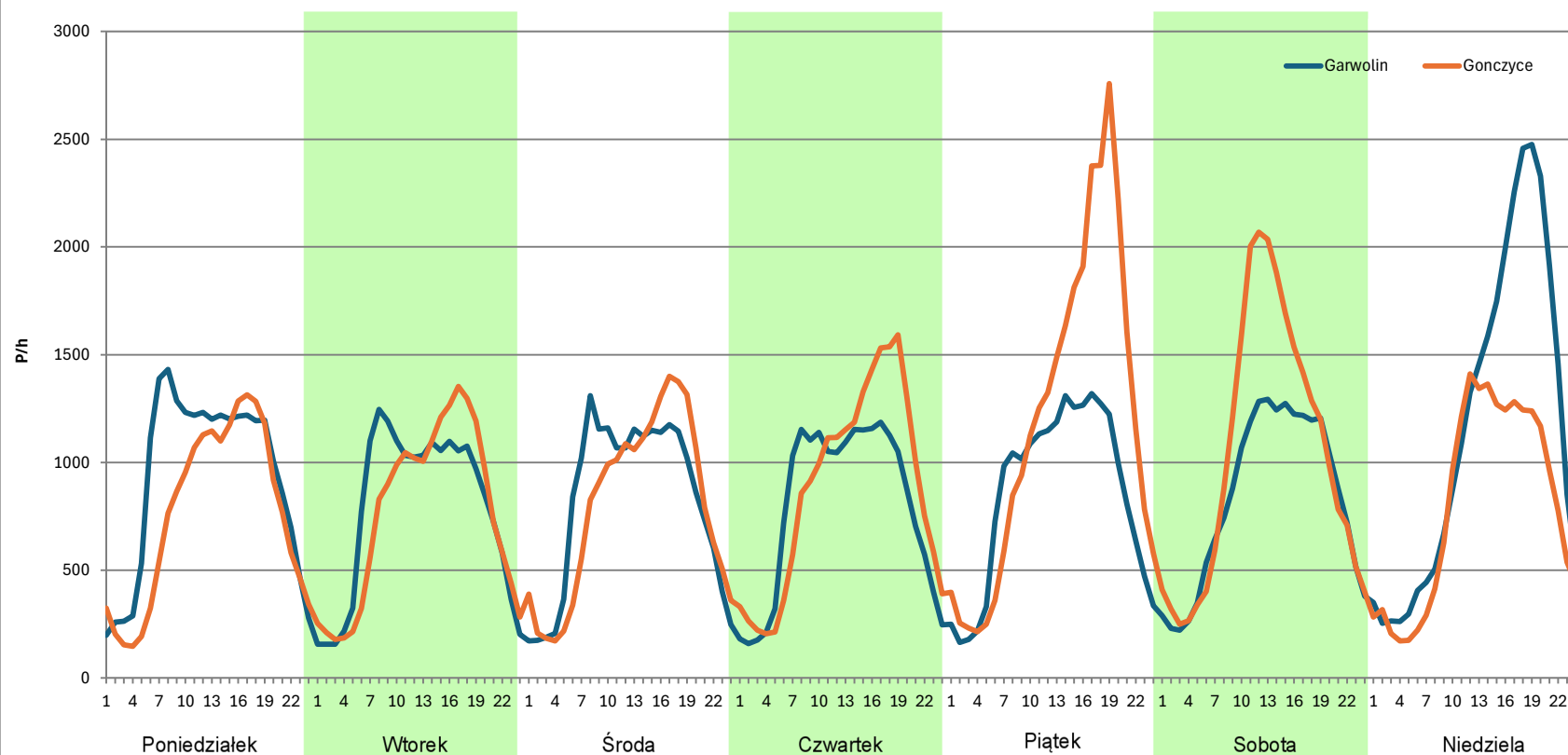
**Stacja nr 14014**

**Miejscowość:** Garwolin  
**Odcinek:** Garwolin - Gonczyce  
**Typ stacji:** 8+1  
**Miesiąc:** Sierpień

**Rok:** 2023  
**Numer drogi:** S17  
**Oddział:** WARSZAWA

*R03\_07-1\_14014\_2023*

Dzień tygodnia	Poniedziałek		Wtorek		Środa		Czwartek		Piątek		Sobota		Niedziela	
Kierunek	Garwolin	Gonczyce	Garwolin	Gonczyce	Garwolin	Gonczyce	Garwolin	Gonczyce	Garwolin	Gonczyce	Garwolin	Gonczyce	Garwolin	Gonczyce
SDR	22199	18226	18585	18129	19489	18999	19014	20961	20369	28485	19894	24776	27785	19170
Razem	40425		36714		38488		39975		48854		44670		46955	
Podział procentowy	54,91%	45,09%	50,62%	49,38%	50,64%	49,36%	47,56%	52,44%	41,69%	58,31%	44,54%	55,46%	59,17%	40,83%



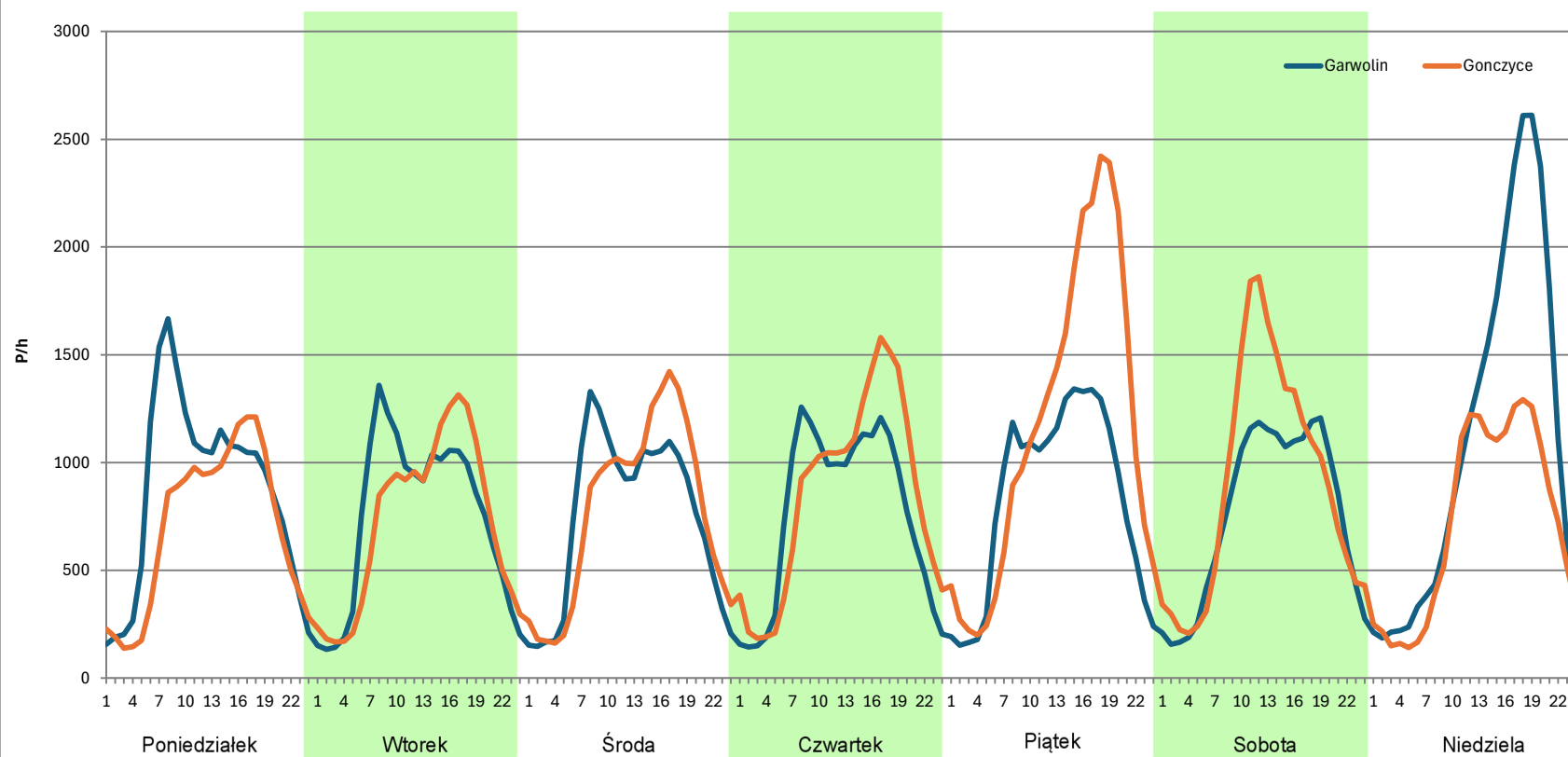
**Analiza ruchu pojazdów ogółem w poszczególnych dniach tygodnia dla każdego miesiąca, w podziale na kierunki ruchu**



**Stacja nr 14014**

**Miejscowość:** Garwolin  
**Odcinek:** Garwolin - Gonczyce  
**Typ stacji:** 8+1  
**Miesiąc:** Wrzesień  
**Rok:** 2023  
**Numer drogi:** S17  
**Oddział:** WARSZAWA  
R03\_07-1\_14014\_2023

Dzień tygodnia	Poniedziałek		Wtorek		Środa		Czwartek		Piątek		Sobota		Niedziela	
Kierunek	Garwolin	Gonczyce	Garwolin	Gonczyce	Garwolin	Gonczyce	Garwolin	Gonczyce	Garwolin	Gonczyce	Garwolin	Gonczyce	Garwolin	Gonczyce
SDR	20666	16717	17711	17235	17880	18457	18246	20327	19944	27982	18133	21490	26469	17318
Razem	37383		34946		36337		38573		47926		39623		43787	
Podział procentowy	55,28%	44,72%	50,68%	49,32%	49,21%	50,79%	47,30%	52,70%	41,61%	58,39%	45,76%	54,24%	60,45%	39,55%





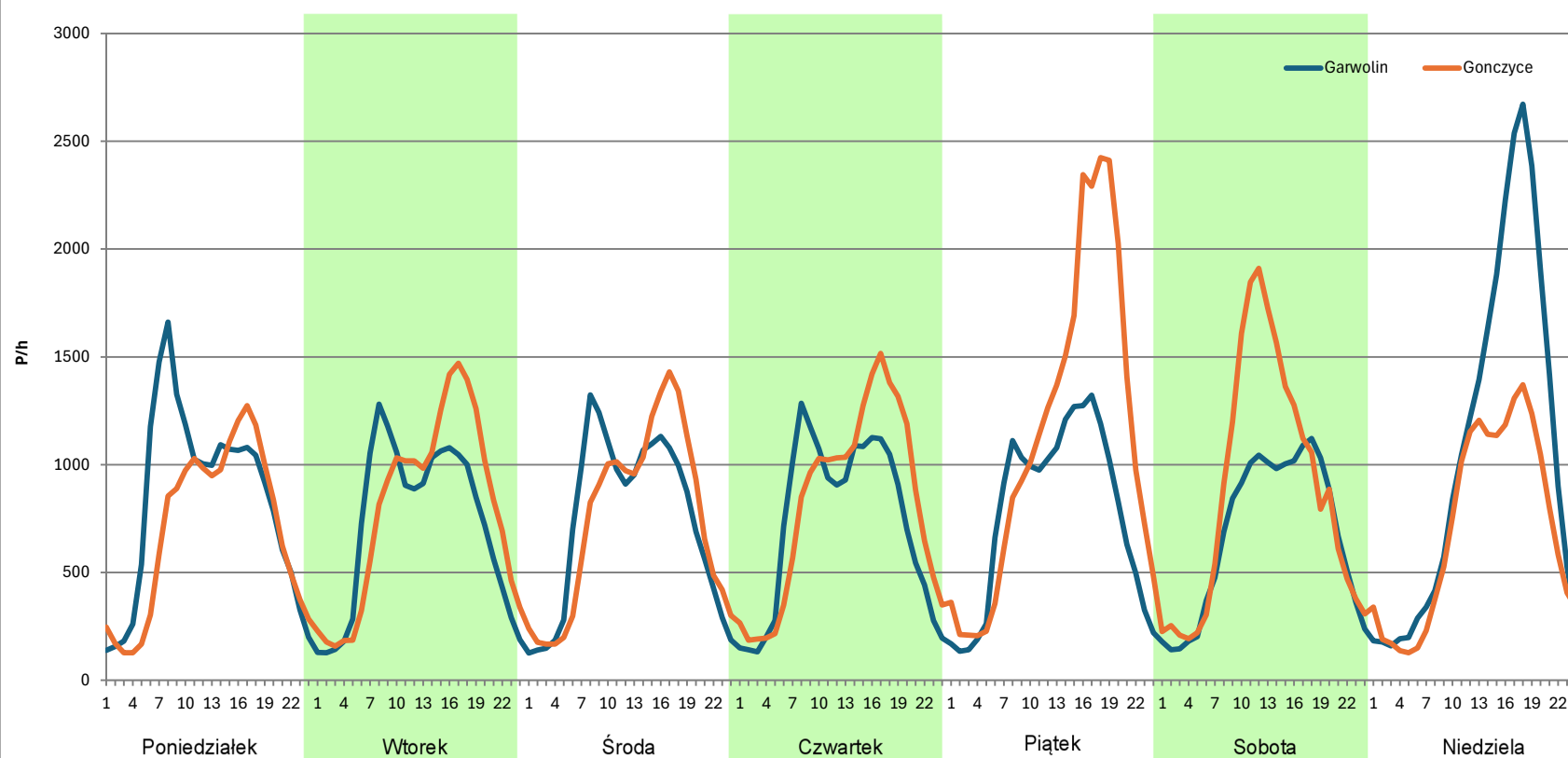
**Analiza ruchu pojazdów ogółem w poszczególnych dniach tygodnia dla każdego miesiąca, w podziale na kierunki ruchu**



**Stacja nr 14014**

**Miejscowość:** Garwolin  
**Odcinek:** Garwolin - Gonczyce  
**Typ stacji:** 8+1  
**Miesiąc:** Październik  
**Rok:** 2023  
**Numer drogi:** S17  
**Oddział:** WARSZAWA  
R03\_07-1\_14014\_2023

Dzień tygodnia	Poniedziałek		Wtorek		Środa		Czwartek		Piątek		Sobota		Niedziela	
Kierunek	Garwolin	Gonczyce	Garwolin	Gonczyce	Garwolin	Gonczyce	Garwolin	Gonczyce	Garwolin	Gonczyce	Garwolin	Gonczyce	Garwolin	Gonczyce
SDR	19824	16775	17134	18811	17497	17780	17473	19444	18483	27029	16116	20988	25388	16935
Razem	36599		35945		35277		36917		45512		37104		42323	
Podział procentowy	54,17%	45,83%	47,67%	52,33%	49,60%	50,40%	47,33%	52,67%	40,61%	59,39%	43,43%	56,57%	59,99%	40,01%



**Analiza ruchu pojazdów ogółem w poszczególnych dniach tygodnia dla każdego miesiąca, w podziale na kierunki ruchu**

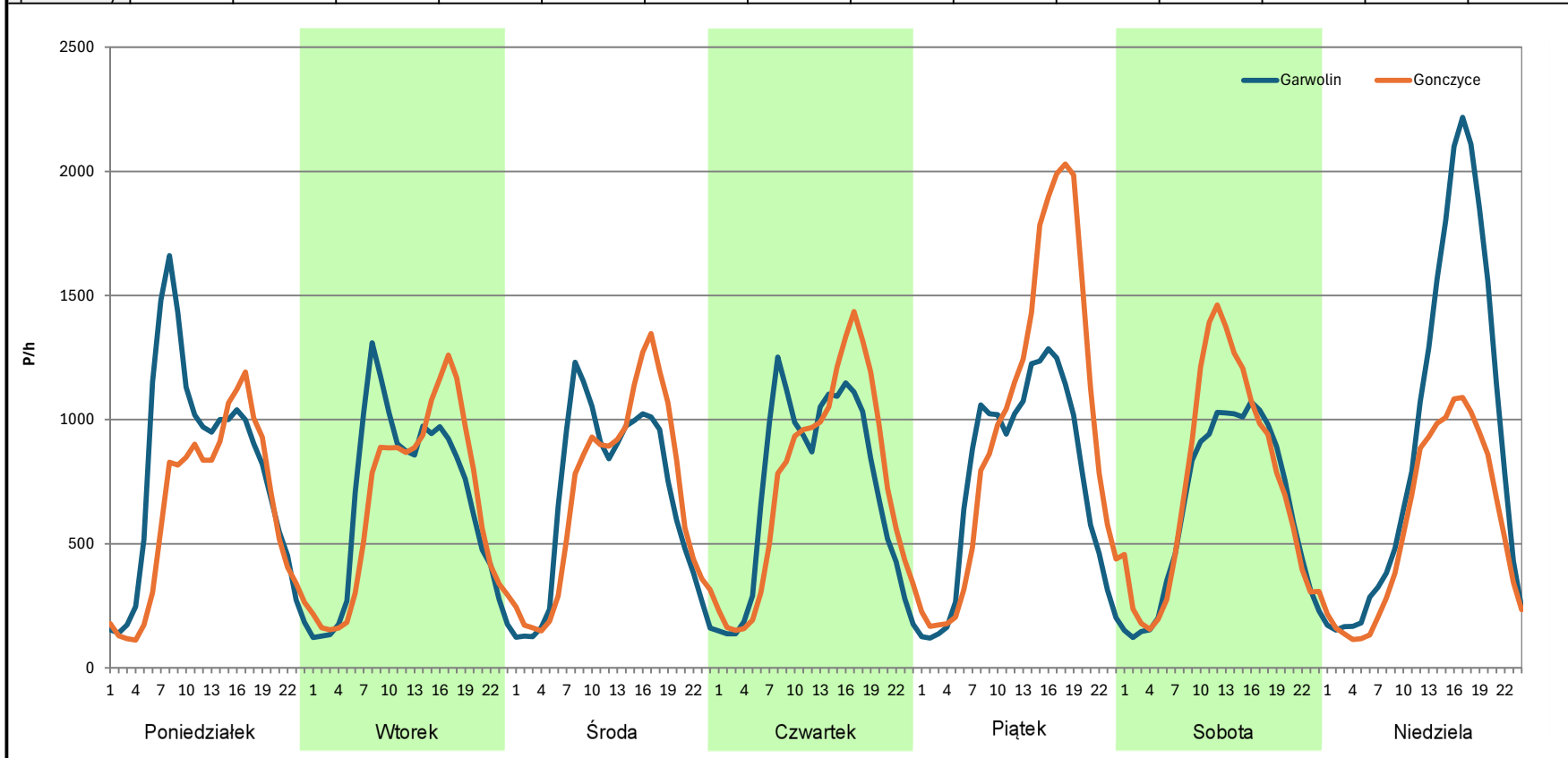


**Stacja nr 14014**

<b>Miejscowość:</b>	Garwolin	<b>Rok:</b>	2023
<b>Odcinek:</b>	Garwolin - Gonczyce	<b>Numer drogi:</b>	S17
<b>Typ stacji:</b>	8+1	<b>Oddział:</b>	WARSZAWA
<b>Miesiąc:</b>	Listopad		

*R03\_07-1\_14014\_2023*

Dzień tygodnia	Poniedziałek		Wtorek		Środa		Czwartek		Piątek		Sobota		Niedziela	
Kierunek	Garwolin	Gonczyce	Garwolin	Gonczyce	Garwolin	Gonczyce	Garwolin	Gonczyce	Garwolin	Gonczyce	Garwolin	Gonczyce	Garwolin	Gonczyce
SDR	18942	15116	16089	15879	16090	16520	17184	17745	17978	23428	15337	17530	21911	13597
Razem	34058		31968		32610		34929		41406		32867		35508	
Podział procentowy	55,62%	44,38%	50,33%	49,67%	49,34%	50,66%	49,20%	50,80%	43,42%	56,58%	46,66%	53,34%	61,71%	38,29%



**Analiza ruchu pojazdów ogółem w poszczególnych dniach tygodnia dla każdego miesiąca, w podziale na kierunki ruchu**



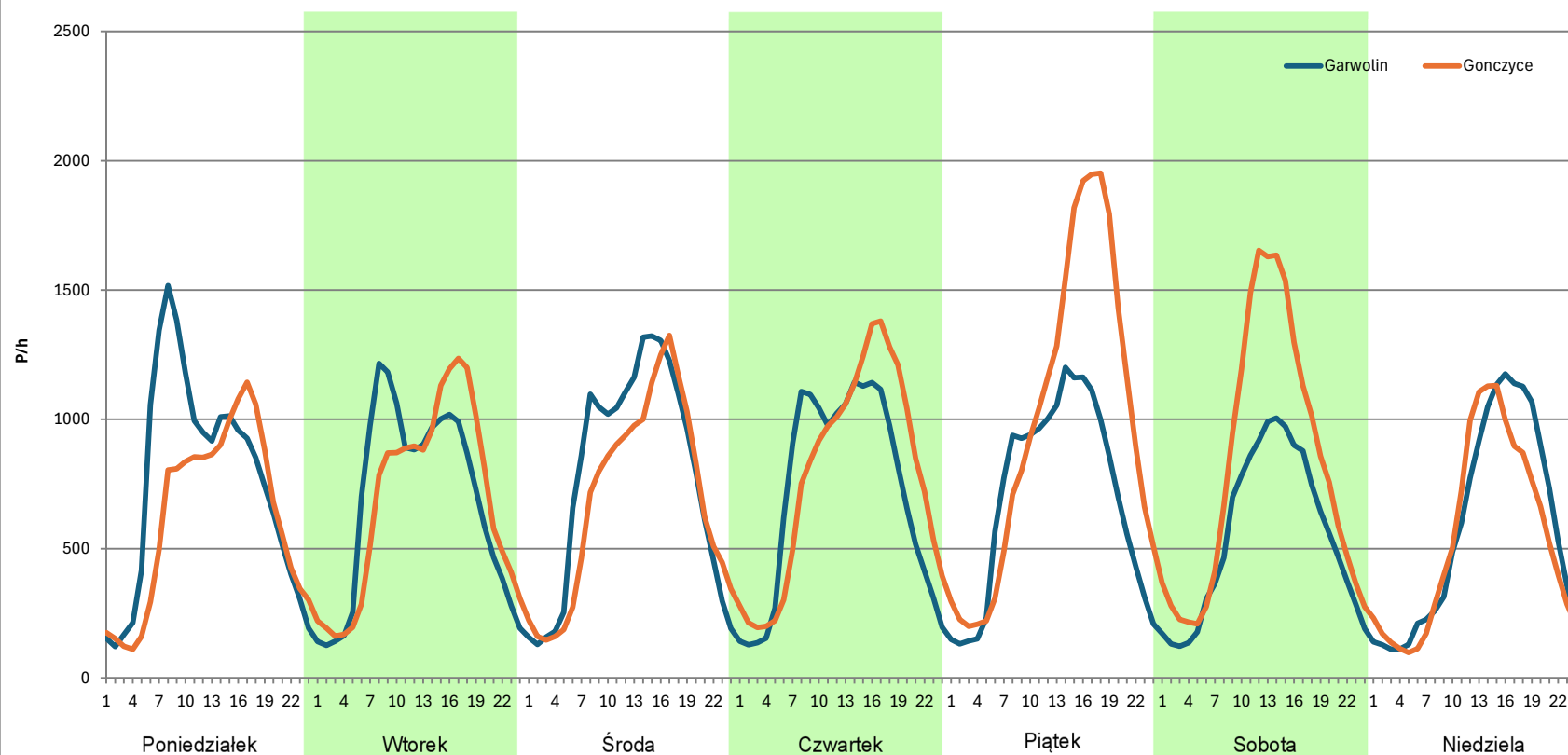
**Stacja nr 14014**

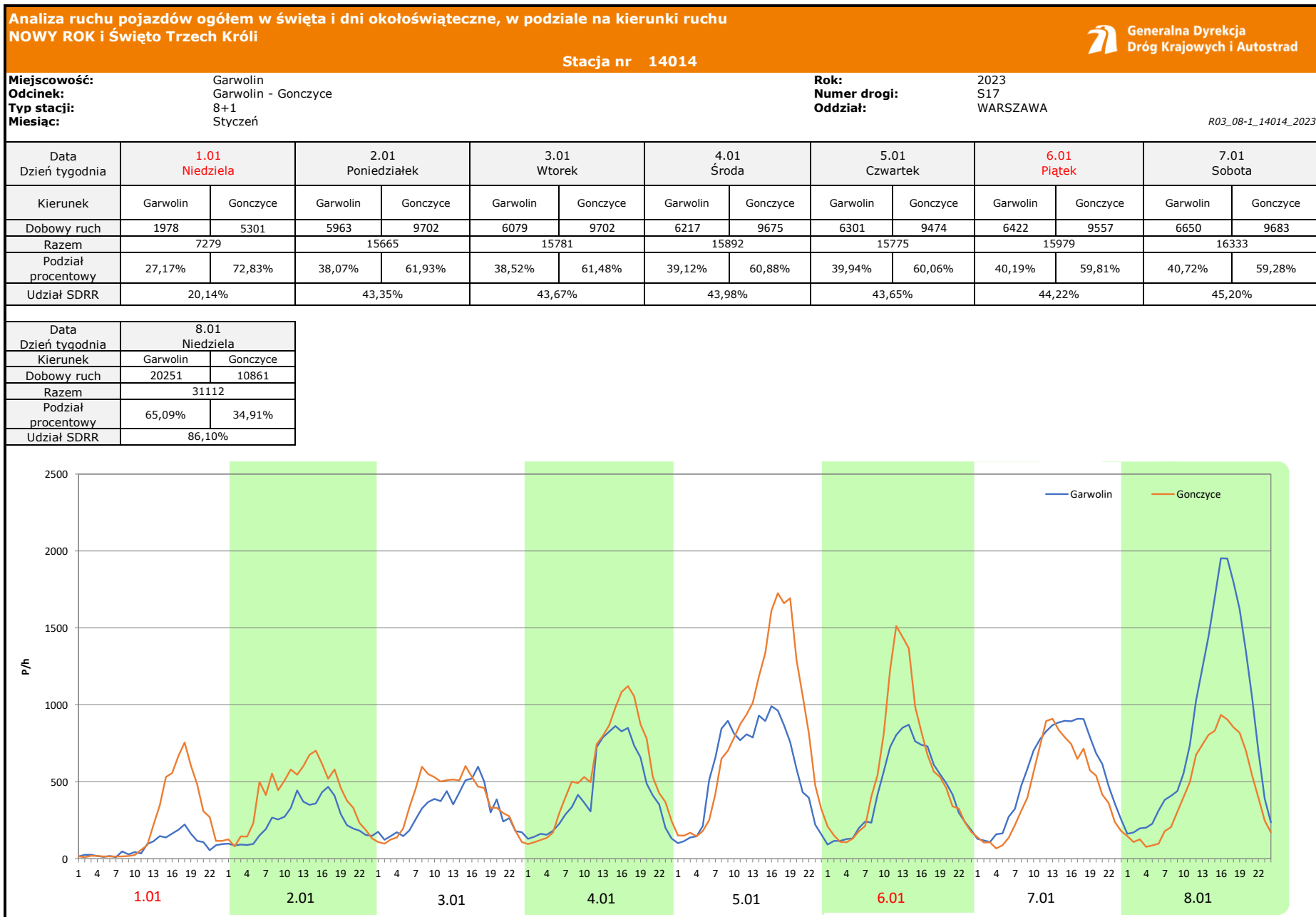
**Miejscowość:** Garwolin  
**Odcinek:** Garwolin - Gonczyce  
**Typ stacji:** 8+1  
**Miesiąc:** Grudzień

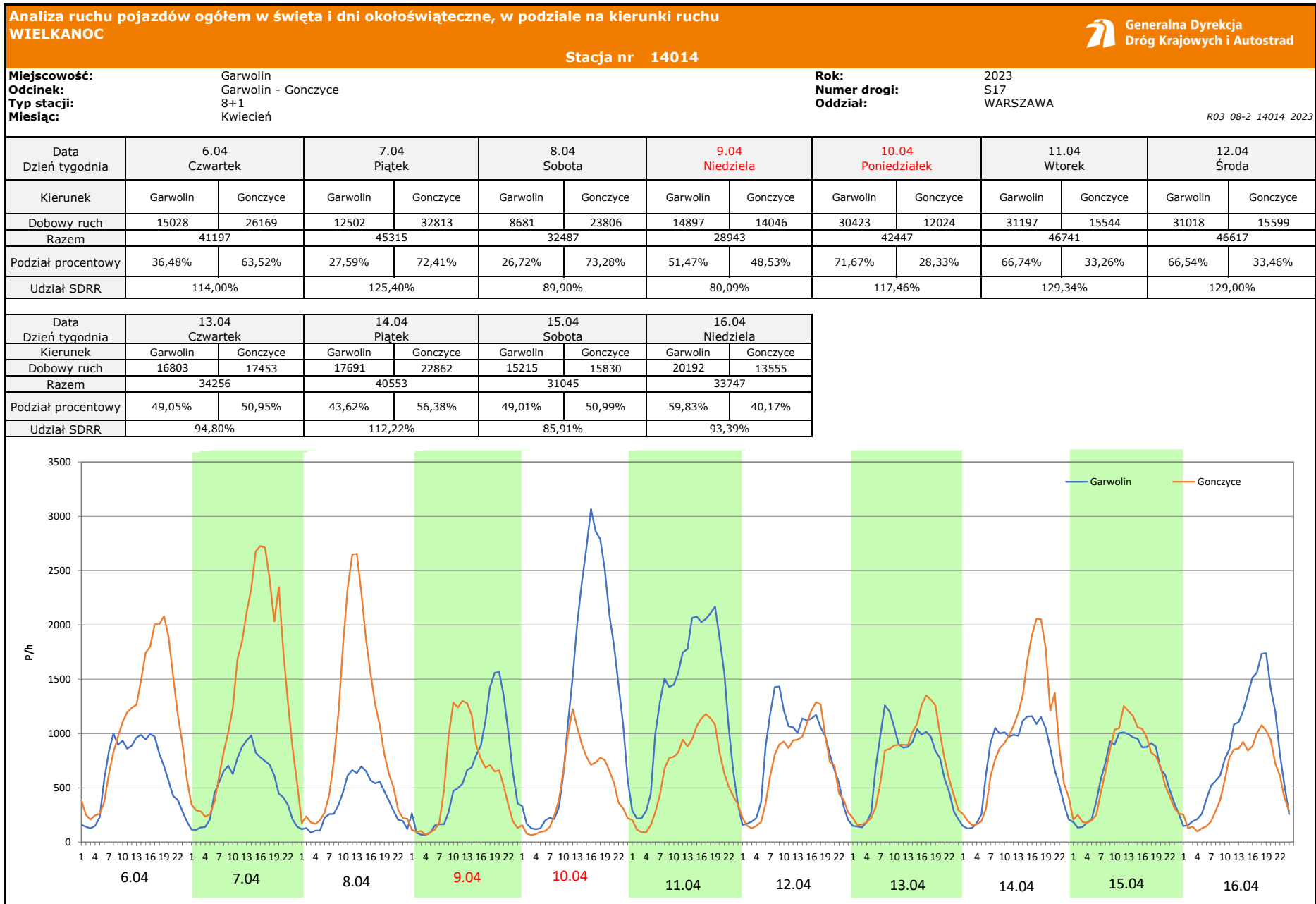
**Rok:** 2023  
**Numer drogi:** S17  
**Oddział:** WARSZAWA

*R03\_07-1\_14014\_2023*

Dzień tygodnia	Poniedziałek		Wtorek		Środa		Czwartek		Piątek		Sobota		Niedziela	
Kierunek	Garwolin	Gonczyce	Garwolin	Gonczyce	Garwolin	Gonczyce	Garwolin	Gonczyce	Garwolin	Gonczyce	Garwolin	Gonczyce	Garwolin	Gonczyce
SDR	17971	14906	16131	16254	18460	16487	17084	18624	16688	23519	13158	19503	13832	12922
Razem	32877		32385		34947		35708		40207		32661		26754	
Podział procentowy	54,66%	45,34%	49,81%	50,19%	52,82%	47,18%	47,84%	52,16%	41,51%	58,49%	40,29%	59,71%	51,70%	48,30%







**Analiza ruchu pojazdów ogółem w święta i dni okołoświąteczne, w podziale na kierunki ruchu**  
**1 - 3 MAJA**



Stacja nr 14014

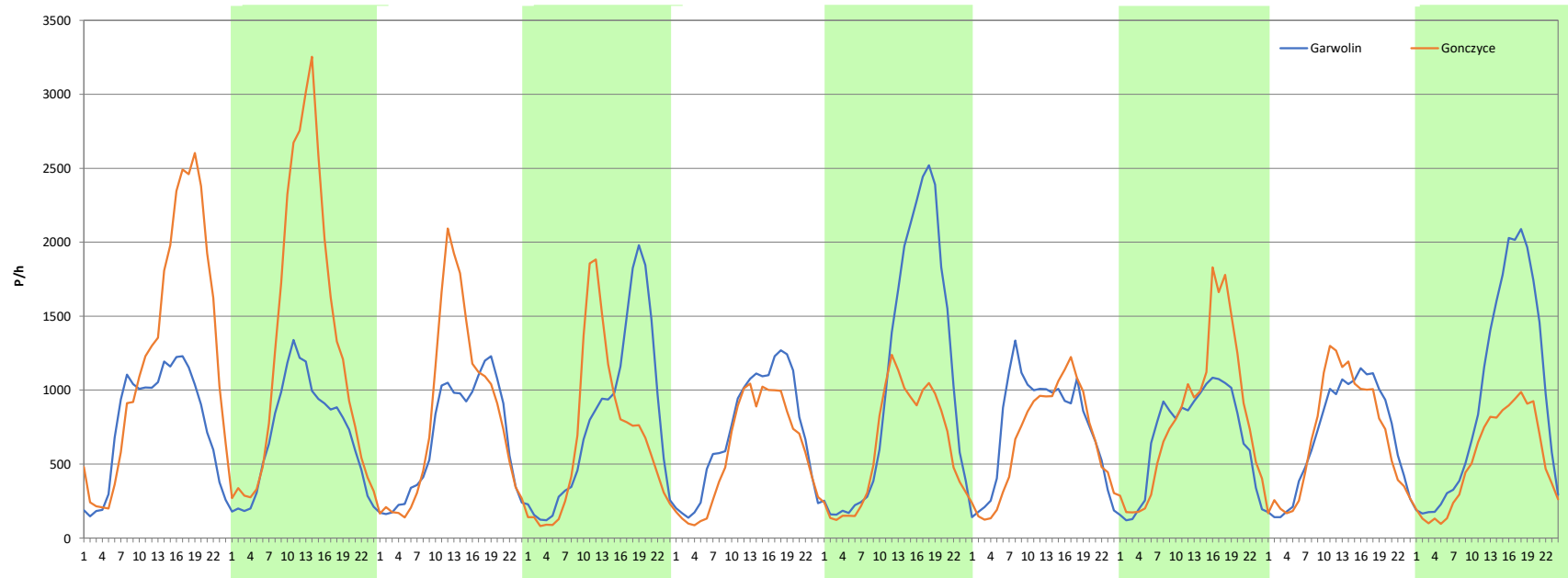
**Miejscowość:** Garwolin  
**Odcinek:** Garwolin - Gonczyce  
**Typ stacji:** 8+1  
**Miesiąc:** Maj

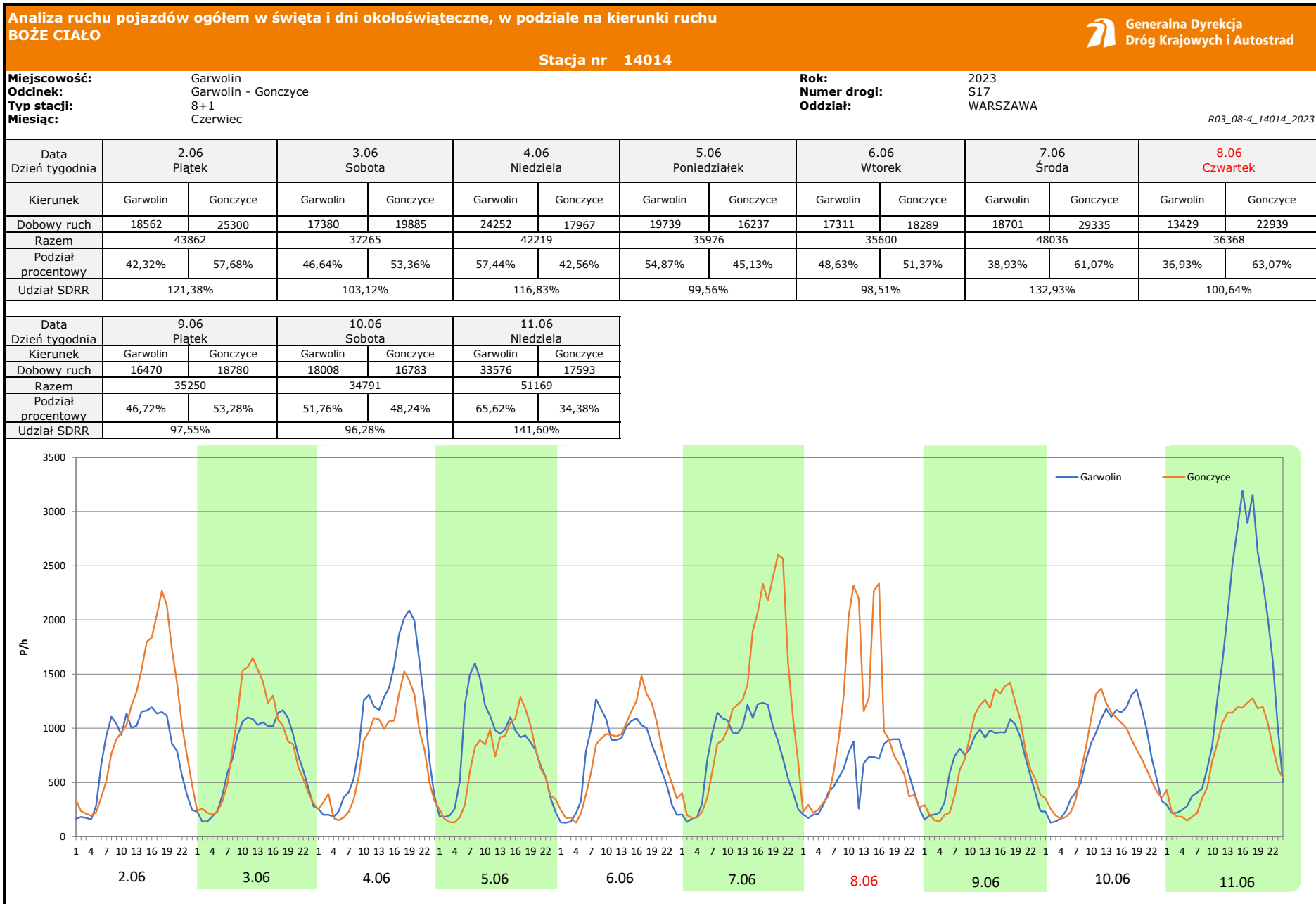
**Rok:** 2023  
**Numer drogi:** S17  
**Oddział:** WARSZAWA

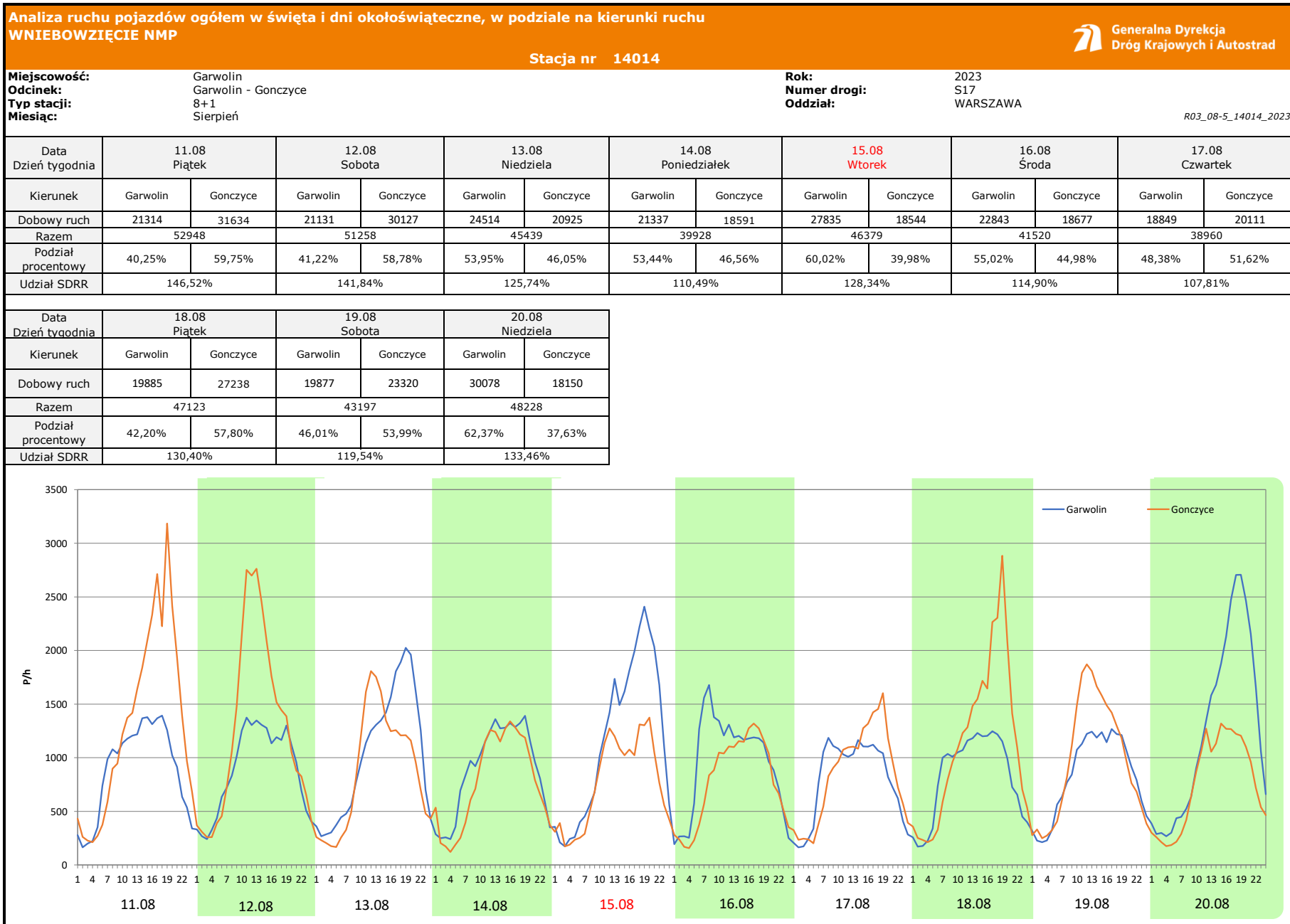
R03\_08-3\_14014\_2023

Data Dzień tygodnia	28.04 Piątek		29.04 Sobota		30.04 Niedziela		1.05 Poniedziałek		2.05 Wtorek		3.05 Środa		4.05 Czwartek	
Kierunek	Garwolin	Gonczyce	Garwolin	Gonczyce	Garwolin	Gonczyce	Garwolin	Gonczyce	Garwolin	Gonczyce	Garwolin	Gonczyce	Garwolin	Gonczyce
Dobowy ruch	18706	30376	16664	31500	16060	19816	18917	16097	17246	14010	25806	14846	17910	15805
Razem	49082		48164		35876		35014		31256		40652		33715	
Podział procentowy	38,11%	61,89%	34,60%	65,40%	44,77%	55,23%	54,03%	45,97%	55,18%	44,82%	63,48%	36,52%	53,12%	46,88%
Udział SDRR	135,82%		133,28%		99,28%		96,89%		86,49%		112,49%		93,30%	

Data Dzień tygodnia	5.05 Piątek		6.05 Sobota		7.05 Niedziela	
Kierunek	Garwolin	Gonczyce	Garwolin	Gonczyce	Garwolin	Gonczyce
Dobowy ruch	16402	19602	16388	16328	23043	12622
Razem	36004		32716		35665	
Podział procentowy	45,56%	54,44%	50,09%	49,91%	64,61%	35,39%
Udział SDRR	99,63%		90,53%		98,69%	









**Analiza ruchu pojazdów ogółem w święta i dni okołoświęteczne, w podziale na kierunki ruchu WSZYSTKICH ŚWIĘTYCH**

**Stacja nr 14014**



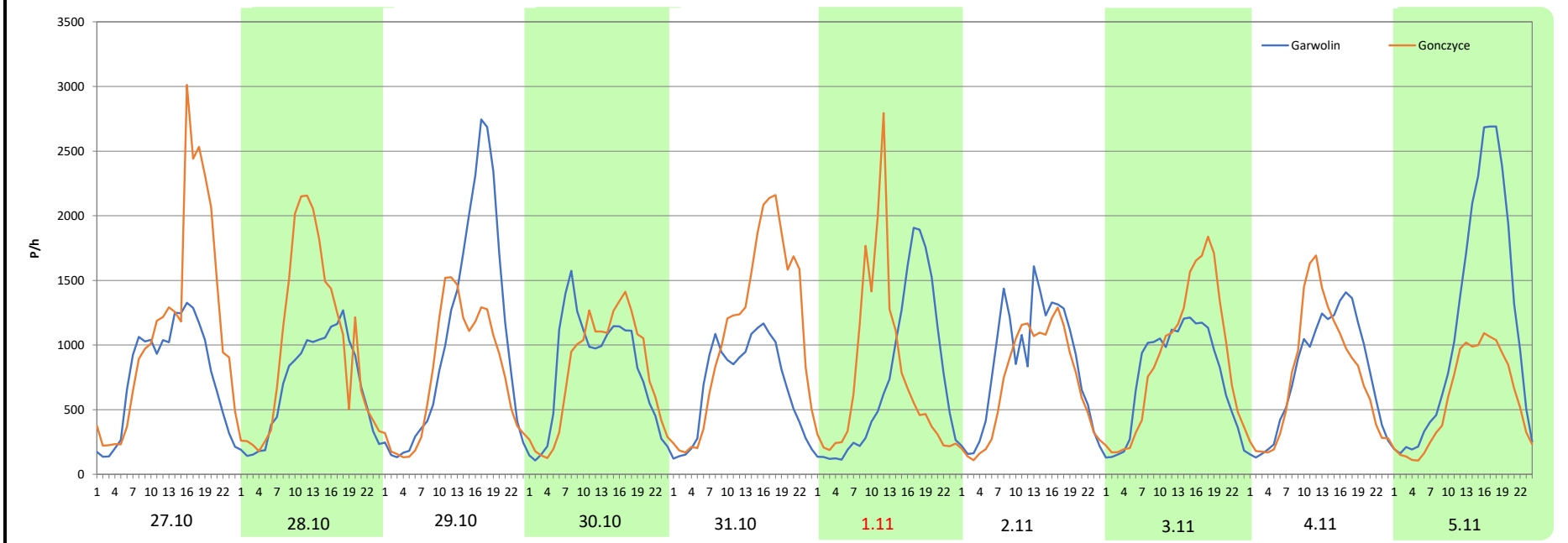
**Miejscowość:** Garwolin  
**Odcinek:** Garwolin - Gonczyce  
**Typ stacji:** 8+1  
**Miesiąc:** Październik / Listopad

**Rok:** 2023  
**Numer drogi:** S17  
**Oddział:** WARSZAWA

R03\_08-6\_14014\_2023

Data Dzień tygodnia	27.10 Piątek		28.10 Sobota		29.10 Niedziela		30.10 Poniedziałek		31.10 Wtorek		1.11 Środa		2.11 Czwartek	
Kierunek	Garwolin	Gonczyce	Garwolin	Gonczyce	Garwolin	Gonczyce	Garwolin	Gonczyce	Garwolin	Gonczyce	Garwolin	Gonczyce	Garwolin	Gonczyce
Dobowy ruch	18371	27501	16493	23913	25093	18494	19136	18877	16471	26651	17455	17946	20447	16858
Razem	45872		40406		43587		38013		43122		35401		37305	
Podział procentowy	40,05%	59,95%	40,82%	59,18%	57,57%	42,43%	50,34%	49,66%	38,20%	61,80%	49,31%	50,69%	54,81%	45,19%
Udział SDRR	126,94%		111,81%		120,62%		105,19%		119,33%		97,96%		103,23%	

Data Dzień tygodnia	3.11 Piątek		4.11 Sobota		5.11 Niedziela	
Kierunek	Garwolin	Gonczyce	Garwolin	Gonczyce	Garwolin	Gonczyce
Dobowy ruch	18070	21193	18515	18230	27503	13881
Razem	39263		36745		41384	
Podział procentowy	46,02%	53,98%	50,39%	49,61%	66,46%	33,54%
Udział SDRR	108,65%		101,68%		114,52%	



**Analiza ruchu pojazdów ogółem w święta i dni okołoswiąteczne, w podziale na kierunki ruchu ŚWIĘTO NIEPODLEGŁOŚCI**



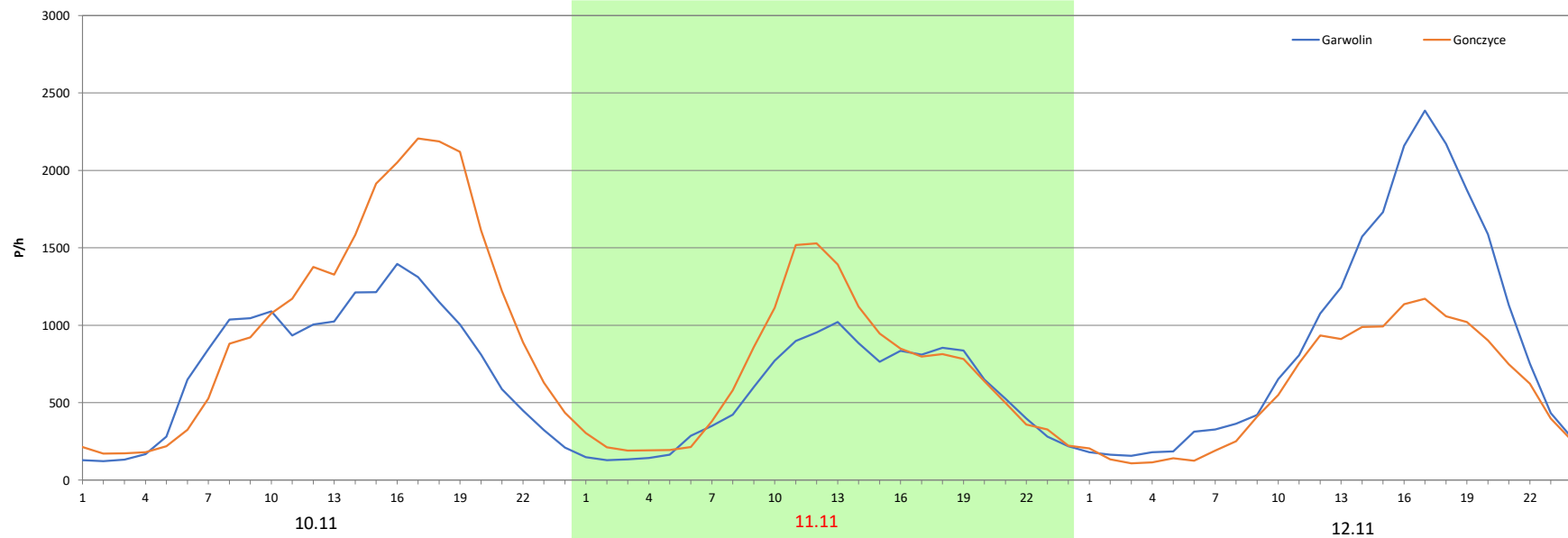
Stacja nr 14014

Miejscowość: Garwolin  
 Odcinek: Garwolin - Gonczyce  
 Typ stacji: 8+1  
 Miesiąc: Listopad

Rok: 2023  
 Numer drogi: S17  
 Oddział: WARSZAWA

R03\_08-7\_14014\_2023

Data Dzień tygodnia	10.11 Piątek		11.11 Sobota		12.11 Niedziela	
Kierunek	Garwolin	Gonczyce	Garwolin	Gonczyce	Garwolin	Gonczyce
Dobowy ruch	18122	25409	13066	16028	22130	14115
Razem	43531		29094		36245	
Podział procentowy	41,63%	58,37%	44,91%	55,09%	61,06%	38,94%
Udział SDRR	120,46%		80,51%		100,30%	



**Analiza ruchu pojazdów ogółem w święta i dni okołoświąteczne, w podziale na kierunki ruchu**  
**BOŻE NARODZENIE** Generalna Dyrekcja Dróg Krajowych i Autostrad

Stacja nr 14014

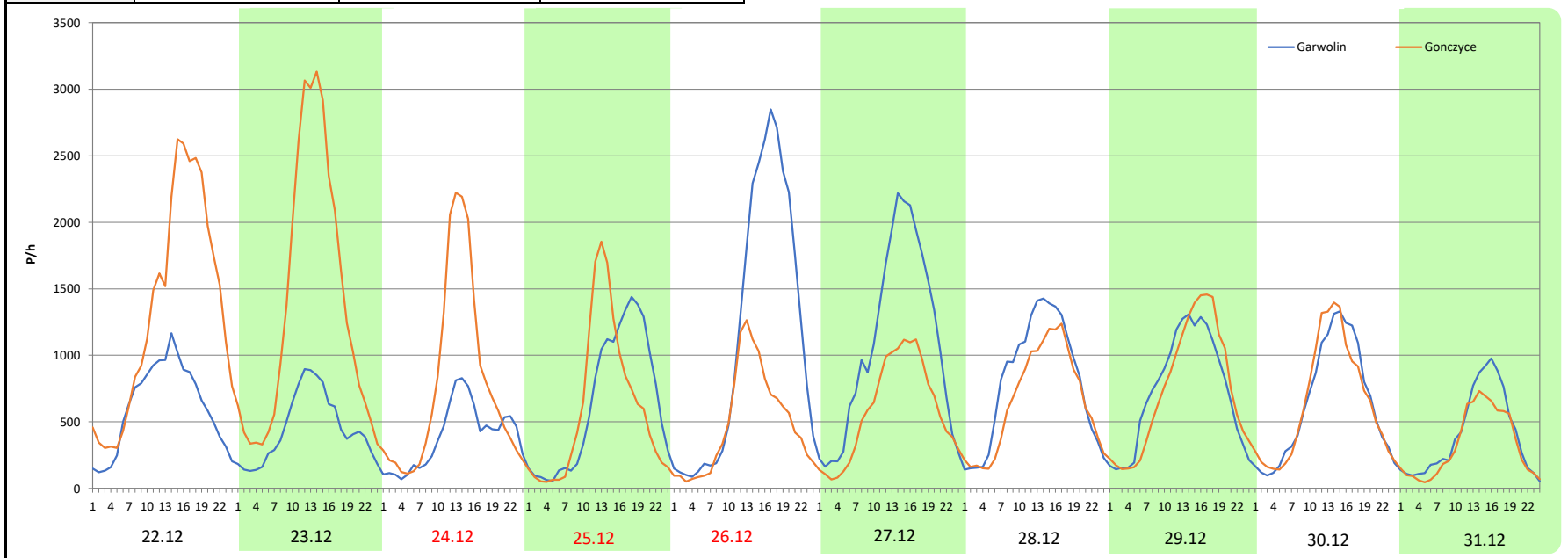
**Miejscowość:** Garwolin  
**Odcinek:** Garwolin - Gonczyce  
**Typ stacji:** 8+1  
**Miesiąc:** Grudzień

**Rok:** 2023  
**Numer drogi:** S17  
**Oddział:** WARSZAWA

R03\_08-8\_14014\_2023

Data Dzień tygodnia	22.12 Piątek		23.12 Sobota		24.12 Niedziela		25.12 Poniedziałek		26.12 Wtorek		27.12 Środa		28.12 Czwartek	
Kierunek	Garwolin	Gonczyce	Garwolin	Gonczyce	Garwolin	Gonczyce	Garwolin	Gonczyce	Garwolin	Gonczyce	Garwolin	Gonczyce	Garwolin	Gonczyce
Dobowy ruch	14591	32121	10782	32671	9349	18529	15290	14448	27524	11703	25846	14094	19069	15756
Razem	46712		43453		27878		29738		39227		39940		34825	
Podział procentowy	31,24%	68,76%	24,81%	75,19%	33,54%	66,46%	51,42%	48,58%	70,17%	29,83%	64,71%	35,29%	54,76%	45,24%
Udział SDRR	129,26%		120,25%		77,15%		82,29%		108,55%		110,52%		96,37%	

Data Dzień tygodnia	29.12 Piątek		30.12 Sobota		31.12 Niedziela	
Kierunek	Garwolin	Gonczyce	Garwolin	Gonczyce	Garwolin	Gonczyce
Dobowy ruch	17501	17706	15183	15377	9518	7748
Razem	35207		30560		17266	
Podział procentowy	49,71%	50,29%	49,68%	50,32%	55,13%	44,87%
Udział SDRR	97,43%		84,57%		47,78%	



**Proporcja dobowego natężenia ruchu do SDRR, dla każdego dnia w roku, w podziale na pojazdy ogółem**



Stacja nr 14014

Miejscowość: Garwolin  
 Odcinek: Garwolin - Gonczyce  
 Typ stacji: 8+1  
 Rok: 2023  
 Numer drogi: S17  
 Oddział: WARSZAWA

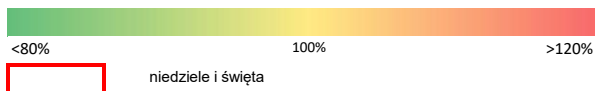
R03\_10-1\_14014\_2023


	Miesiąc											
	1	2	3	4	5	6	7	8	9	10	11	12
liczba dni w miesiącu	31	28	31	30	31	30	31	31	30	31	30	31
średni udział w miesiącu [%]	78,7	84,8	87,8	100,4	101,6	108,0	115,1	117,0	110,1	106,6	95,8	94,0

R03\_10-2\_14014\_2023

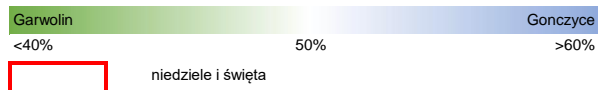
14014	Proporcja ruchu dziennego do średniego dobowego ruchu rocznego [%]											
	1	2	3	4	5	6	7	8	9	10	11	12
1	20,1	79,3	82,4	84,8	96,9	99,9	111,7	103,3	129,7	127,3	98,0	109,1
2	43,3	80,7	85,9	82,4	86,5	121,4	124,6	107,2	108,5	103,0	103,2	78,4
3	45,2	93,7	104,1	88,1	112,5	103,1	106,6	109,6	117,2	96,5	108,7	80,8
4	65,9	71,2	77,8	87,6	93,3	116,8	97,5	132,5	100,1	96,9	101,7	87,7
5	93,0	74,9	82,0	100,5	99,6	99,6	100,5	115,3	94,8	102,0	114,5	85,5
6	66,7	79,5	84,5	114,0	90,5	98,5	106,1	130,3	97,7	126,3	96,2	85,2
7	66,2	77,2	81,5	125,4	98,7	132,9	130,6	111,0	106,4	96,4	91,7	91,3
8	86,1	79,6	82,3	89,9	93,2	100,6	116,2	100,9	130,9	112,4	92,9	110,1
9	82,5	83,3	84,8	80,1	87,9	97,5	129,1	105,5	108,3	98,8	101,2	83,1
10	78,4	102,9	103,6	117,5	91,6	96,3	110,7	115,0	124,0	95,4	120,5	84,3
11	79,8	82,8	76,7	129,3	95,2	141,6	100,4	146,5	104,2	97,6	80,5	91,0
12	83,1	85,7	83,7	99,7	117,0	105,8	102,4	141,8	97,7	103,9	100,3	88,3
13	95,3	83,2	83,9	94,8	105,6	92,8	107,9	125,7	100,2	128,4	96,2	90,2
14	71,9	79,5	82,6	112,2	108,1	99,3	134,0	110,5	105,4	104,7	90,5	96,4
15	72,8	84,8	83,4	85,9	95,3	103,2	120,6	128,3	133,1	122,5	91,5	110,4
16	83,2	86,7	88,6	93,4	91,5	129,4	132,7	114,9	113,5	99,5	96,3	85,6
17	80,9	102,8	107,5	91,3	93,7	102,4	106,4	107,8	125,7	91,7	116,8	80,1
18	81,2	81,3	81,9	87,7	101,4	109,0	100,4	130,4	103,9	97,7	87,6	94,2
19	83,3	91,8	90,1	93,0	122,6	102,4	103,7	119,5	96,2	100,0	89,8	95,0
20	103,7	84,0	87,0	98,3	103,7	96,8	109,1	133,5	101,3	122,1	92,5	100,9
21	69,0	76,5	82,9	115,6	118,0	103,6	135,0	113,2	106,7	97,8	87,3	111,1
22	83,2	81,0	85,6	91,9	101,6	105,6	121,0	102,1	134,1	102,8	89,8	129,3
23	83,6	88,6	90,0	101,2	93,8	122,2	133,8	102,8	105,5	99,8	90,6	120,2
24	80,6	104,7	108,0	93,0	96,1	110,8	113,6	111,1	117,8	94,4	112,4	77,1
25	84,3	83,4	82,5	89,7	103,6	121,2	102,7	131,3	105,6	98,3	83,6	82,3
26	85,5	88,7	89,6	92,8	130,4	106,2	102,5	117,8	98,0	102,7	88,4	108,6
27	101,2	85,7	94,2	101,1	109,7	99,2	112,9	130,3	103,0	126,9	92,2	110,5
28	78,0	81,8	84,5	135,8	118,3	104,5	134,8	112,8	108,5	111,8	84,3	96,4
29	82,2		90,0	133,3	104,1	108,5	125,1	100,1	135,4	120,6	86,7	97,4
30	79,7		91,5	99,3	93,3	131,5	136,7	102,1	112,5	105,2	91,9	84,6
31	77,3		104,8		98,9		115,6	109,5		119,3		47,8

Legenda



Nierównomierność kierunkowa dla każdego dnia w roku, dla pojazdów ogółem												 Generalna Dyrekcja Dróg Krajowych i Autostrad	
Stacja nr 14014												Rok: 2023	
Miejscowość: Garwolin												Numer drogi: S17	
Odcinek: Garwolin - Gonczyce												Oddział: WARSZAWA	
Typ stacji: 8+1												R03_11_14014_2023	
14014	Proporcja ruchu dziennego do średniego dobowego ruchu rocznego [%]												
	1	2	3	4	5	6	7	8	9	10	11	12	
1	72,8	50,5	51,3	56,0	46,0	52,2	56,8	50,1	58,4	41,6	50,7	57,2	
2	61,9	52,9	53,1	44,2	44,8	57,7	39,7	50,6	53,2	45,5	45,2	54,5	
3	53,7	58,4	58,5	46,0	36,5	53,4	44,9	53,4	38,8	49,0	54,0	41,1	
4	55,6	54,5	54,9	51,2	46,9	42,6	49,8	58,6	44,4	50,0	49,6	44,5	
5	58,3	39,8	39,0	55,8	54,4	45,1	51,1	55,2	49,4	52,9	33,5	49,1	
6	56,3	44,0	43,8	63,5	49,9	51,4	52,9	39,8	50,4	58,9	43,8	50,0	
7	44,9	48,7	49,1	72,4	35,4	61,1	60,0	45,6	52,2	55,5	50,0	50,9	
8	34,9	50,5	50,9	73,3	43,7	63,1	57,0	49,5	59,6	38,5	51,2	56,7	
9	42,7	52,5	52,2	48,5	49,2	53,3	39,8	50,7	55,2	44,6	53,3	54,6	
10	48,2	59,7	58,6	28,3	50,9	48,2	44,3	53,0	39,3	49,9	58,4	42,6	
11	49,9	59,6	54,5	33,3	52,2	34,4	50,0	59,7	44,6	50,6	55,1	45,1	
12	51,8	41,3	39,6	45,9	57,9	43,8	51,4	58,8	49,4	53,2	38,9	49,6	
13	56,3	44,7	44,2	50,9	54,4	48,3	53,5	46,1	50,3	60,1	44,4	50,4	
14	48,9	49,1	49,3	56,4	42,1	49,3	60,4	46,6	52,6	56,4	49,7	51,2	
15	40,7	50,9	50,6	51,0	44,3	51,5	56,4	40,0	58,1	37,4	50,5	56,8	
16	43,9	53,0	53,0	40,2	48,8	56,7	38,7	45,0	55,1	44,6	52,7	57,0	
17	49,3	59,3	58,8	43,8	50,5	54,9	42,6	51,6	40,1	49,3	55,8	46,2	
18	50,4	55,1	54,6	48,7	53,1	40,8	49,9	57,8	44,6	50,2	56,1	46,3	
19	51,6	38,3	39,9	50,1	58,1	45,0	50,7	54,0	49,1	52,1	41,3	51,8	
20	57,1	43,5	44,3	52,0	55,3	49,4	52,7	37,6	51,4	58,5	44,7	55,0	
21	54,9	48,7	49,2	57,6	39,7	50,5	59,6	44,1	52,7	54,8	49,5	60,1	
22	40,6	50,2	50,6	54,1	43,9	53,0	56,3	49,0	58,0	39,9	50,9	68,8	
23	44,7	52,1	52,1	41,0	49,7	59,1	39,9	51,4	54,8	44,6	51,4	75,2	
24	49,3	57,4	57,8	43,7	50,7	56,2	44,3	52,2	40,0	49,2	58,0	66,5	
25	51,1	51,5	54,8	49,1	52,8	40,1	49,7	56,9	45,3	50,8	54,9	48,6	
26	52,4	36,6	40,7	50,9	60,0	43,9	51,0	53,3	49,4	52,5	40,6	29,8	
27	58,3	43,9	44,4	53,3	55,1	49,4	52,4	40,1	51,1	60,0	44,7	35,3	
28	55,8	48,9	49,5	61,9	39,2	51,1	58,7	44,2	53,2	59,2	49,6	45,2	
29	41,4		51,2	65,4	42,5	53,7	55,8	48,8	57,9	42,4	50,1	50,3	
30	44,4		51,9	55,2	48,6	60,2	40,0	49,5	52,9	49,7	51,7	50,3	
31	48,9		57,2		50,4		44,7	52,0		61,8		44,9	

Legenda



$$*WKN = \frac{N_{poj./24h} \text{ (kierunek P)}}{N_{poj./24h} \text{ (kierunek P+L)}}$$

Dobowe wahania ruchu pojazdów ogółem w podziale na kierunki



Generalna Dyrekcja  
Dróg Krajowych i Autostrad

Stacja nr 14014

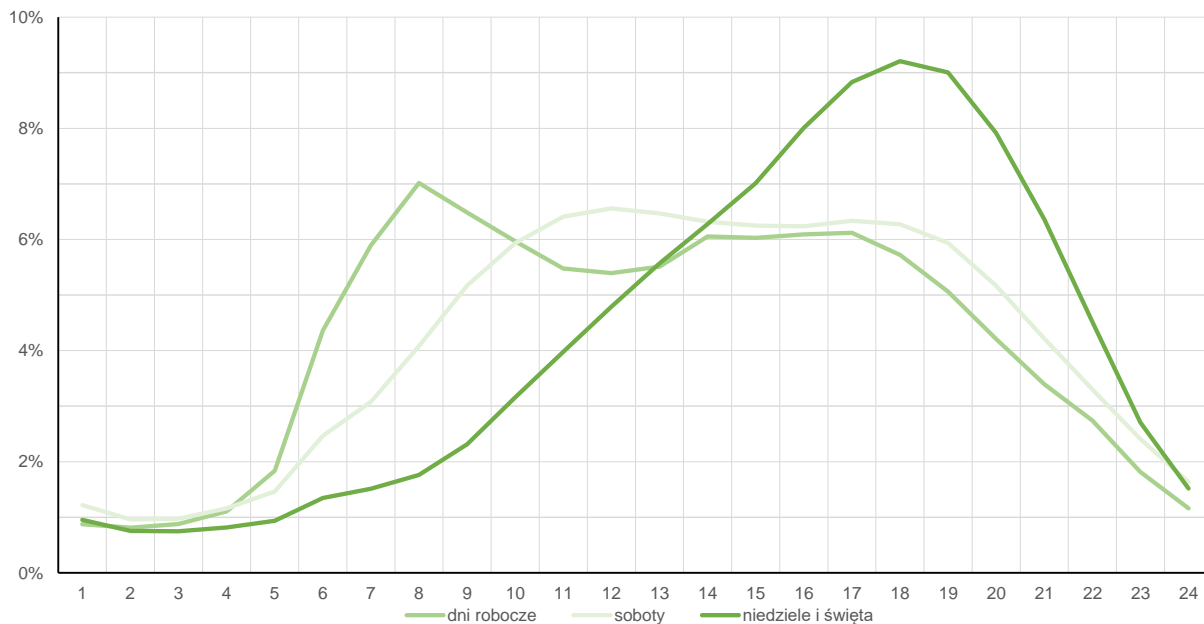
**Miejscowość:** Garwolin  
**Odcinek:** Garwolin - Gonczyce  
**Typ stacji:** 8+1

**Rok:** 2023  
**Numer drogi:** S17  
**Oddział:** WARSZAWA

Średni dobowy rozkład natężenia ruchu

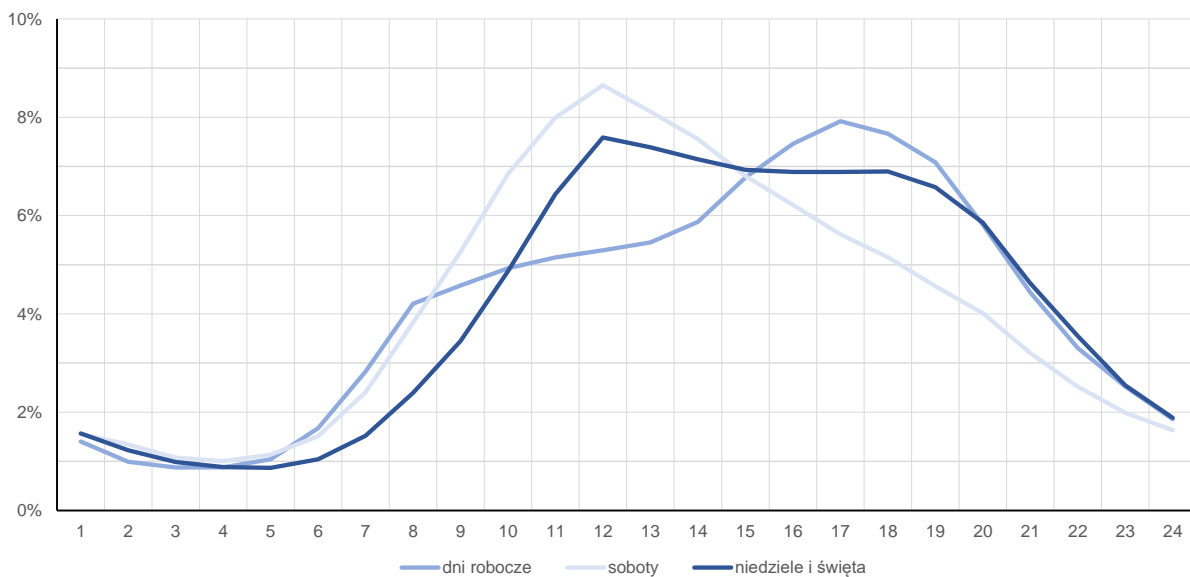
R03\_12-1\_14014\_2023

Kierunek: Garwolin



R03\_12-2\_14014\_2023

Kierunek: Gonczyce



## Struktura rodzajowa ruchu wg pomiarów sprawdzających

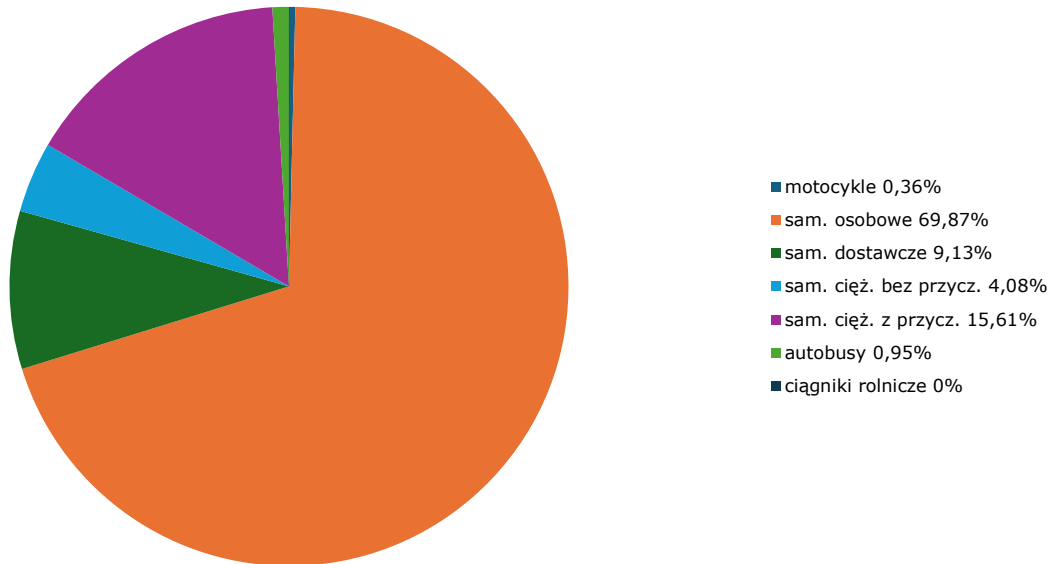
Stacja nr 14014

Generalna Dyrekcja  
Dróg Krajowych i Autostrad

**Miejscowość:** Garwolin  
**Odcinek:** Garwolin - Gonczyce  
**Typ stacji:** 8+1

**Rok:** 2023  
**Numer drogi:** S17  
**Oddział:** WARSZAWA  
R04\_03\_14014\_2023

## Rodzajowa struktura ruchu wg pomiarów sprawdzających w 2023 roku

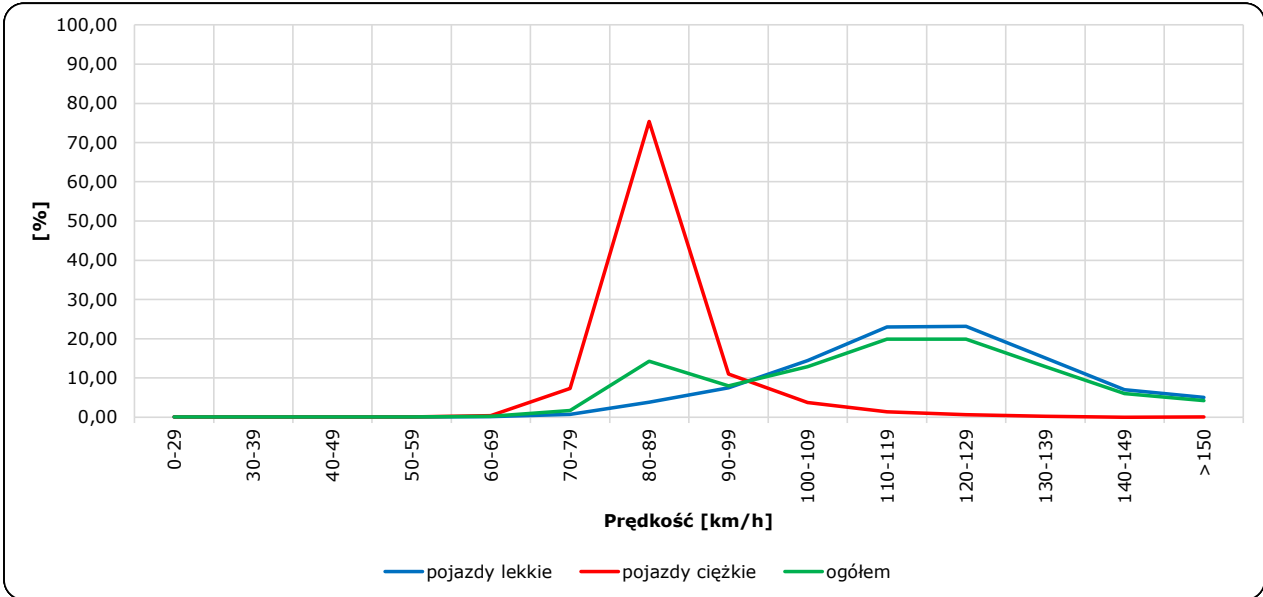


**Rozkłady prędkości pojazdów samochodowych**  **Generalna Dyrekcja Dróg Krajowych i Autostrad**  
**Stacja nr 14014**

**Miejscowość:** Garwolin **Rok:** 2023  
**Odcinek:** Garwolin - Gonczyce **Numer drogi:** S17  
**Typ stacji:** 8+1 **Oddział:** WARSZAWA

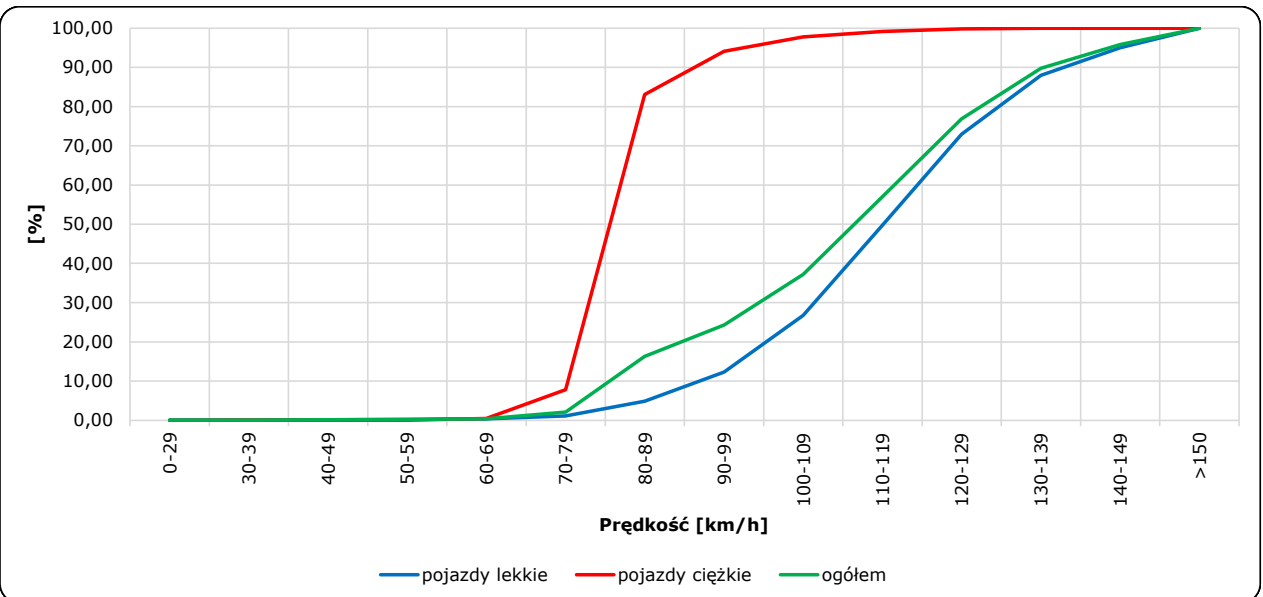
R06\_02-1\_14014\_2023

**Rozkład prędkości**



R06\_02-2\_14014\_2023

**Dystrybuanta prędkości**





Zestawienie 200 godzin o największym natężeniu ruchu w roku



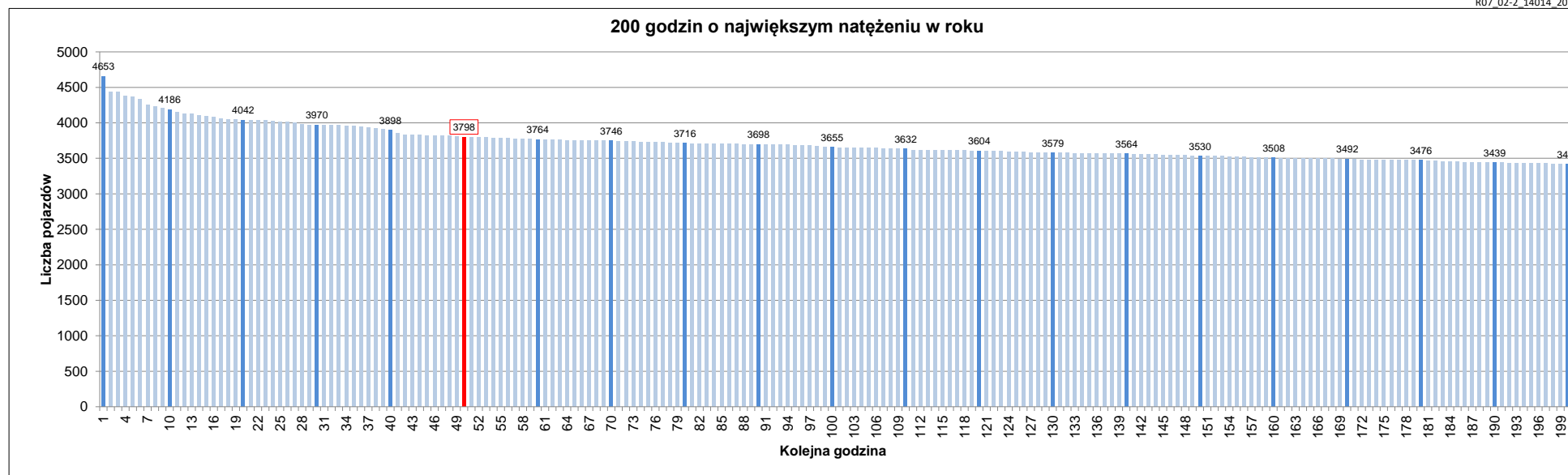
Stacja nr 14014

Miejscowość: Garwolin  
 Odcinek: Garwolin - Gonczyce  
 Typ stacji: 8+1  
 Rok: 2023  
 Numer drogi: 517  
 Oddział: WARSZAWA

R07\_02-1\_14014\_2023

Udział ruchu w godzinach o największym natężeniu w roku w odniesieniu do SDRR w 2023 roku [%]																					
SDRR	1	10	20	30	40	50	60	70	80	90	100	110	120	130	140	150	160	170	180	190	200
36073	4653	4186	3970	3898	3898	3798	3764	3746	3716	3698	3655	3632	3604	3579	3564	3530	3508	3492	3476	3439	3419
Udział proc.	13%	12%	11%	11%	11%	11%	10%	10%	10%	10%	10%	10%	10%	10%	10%	10%	10%	10%	10%	10%	9%
Data	01.10.23	30.07.23	14.05.23	01.10.23	23.12.23	28.07.23	22.09.23	07.07.23	23.12.23	26.05.23	28.05.23	10.09.23	29.09.23	15.09.23	22.09.23	04.06.23	29.04.23	15.09.23	13.10.23	26.05.23	02.06.23
Nr dnia	7	7	7	7	6	5	5	5	6	5	7	7	5	5	5	7	6	5	5	5	5
Godzina	18	19	19	17	13	18	18	18	15	19	18	17	16	19	16	19	10	16	16	17	18

R07\_02-2\_14014\_2023



Oznaczenia:  
 - Wartości natężeń kolejnych 200 godzin  
 - Wartości co dziesiątej wartości z posród 200 godzin  
 - Wartości 50-tej godziny

SDRR: 36073 poj./dobę