

## Spis Treści

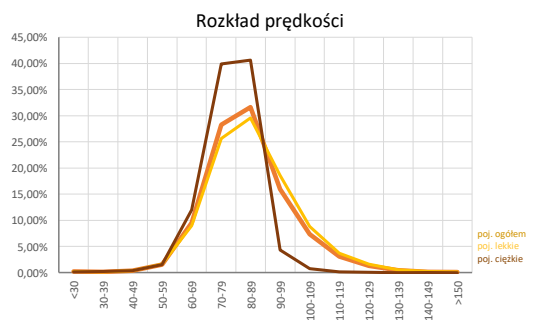
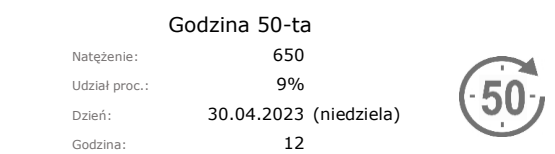
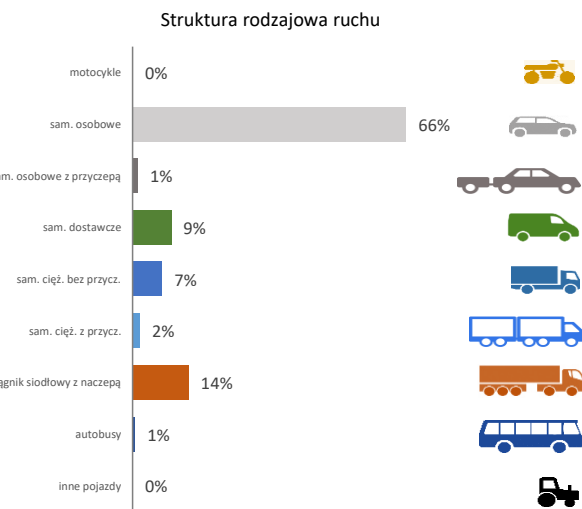
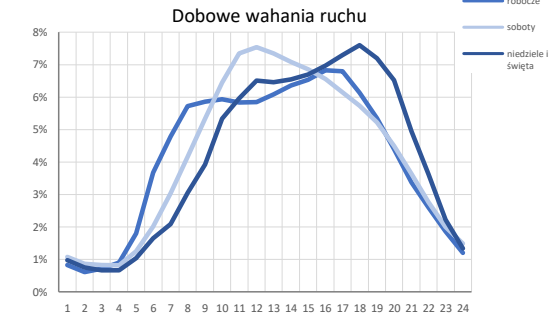
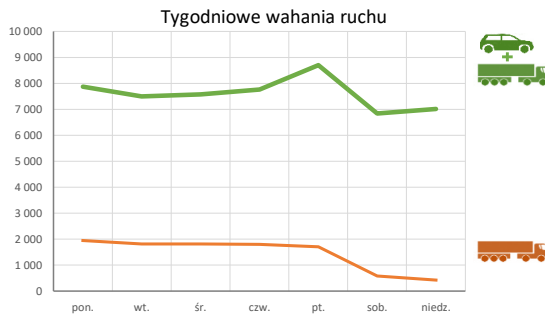
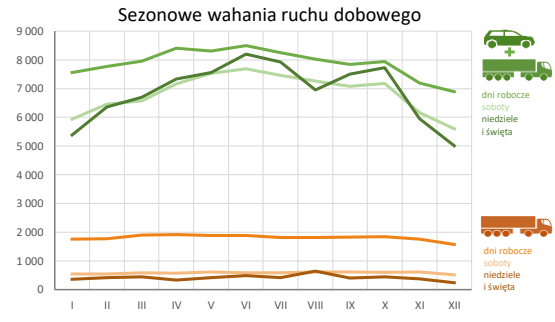
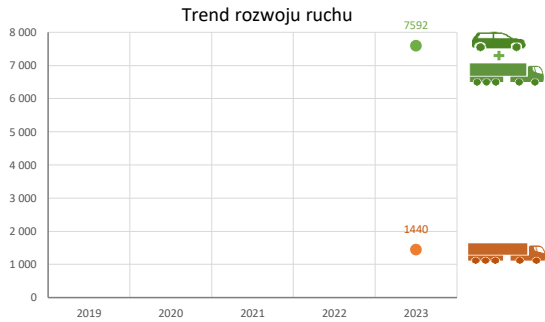
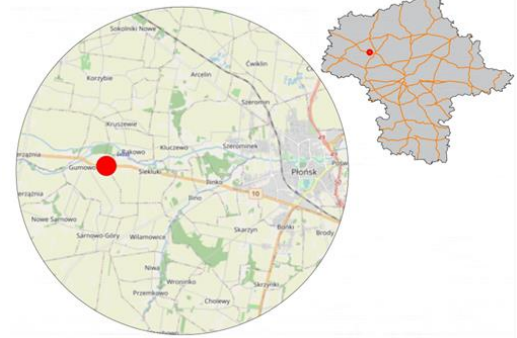
14016 - R00_01 - Karta charakterystyki stacji ciągłych pomiarów ruchu .....	Strona 1
14016 - R02_03 - Rozwój ruchu pojazdów ogółem dla poszczególnych stacji .....	Strona 2
14016 - R03_01 - Średni dobowy ruch pojazdów ogółem w poszczególnych miesiącach i dniach tygodnia [...] .....	Strona 3
14016 - R03_02 - Sezonowe i tygodniowe wahania ruchu pojazdów ogółem dla danej stacji .....	Strona 4
14016 - R03_03 - Dobowe wahania ruchu dla wybranych dni tygodnia dla pojazdów ogółem wraz z dystrybucją .....	Strona 5
14016 - R03_04 - Uśrednione dobowe rozkłady ruchu dla wybranych dni tygodnia, dla pojazdów lekkich i ciężkich .....	Strona 6
14016 - R03_07 - Analiza ruchu pojazdów ogółem w poszczególnych dniach tygodnia dla każdego miesiąca, w podziale na kierunki ruchu .....	Strona 7
14016 - R03_08 - Analiza ruchu w święta i dni okołoswiąteczne .....	Strona 19
14016 - R03_10 - Proporcja dobowego natężenia ruchu do SDRR, dla każdego dnia w roku, dla pojazdów ogółem .....	Strona 27
14016 - R03_11 - Nierównomierność kierunkowa dla każdego dnia w roku, dla pojazdów ogółem .....	Strona 28
14016 - R03_12 - Dobowe wahania ruchu w podziale na kierunki oraz na pojazdy ogółem .....	Strona 29
14016 - R04_03 - Rodzajowa struktura ruchu wg pomiarów automatycznych .....	Strona 30
14016 - R06_02 - Rozkład prędkości pojazdów – wykres i dystrybucja .....	Strona 31
14016 - R07_02 - Zestawienie 200 godzin o największym natężeniu ruchu w roku, dla obu kierunków łącznie .....	Strona 32

**Karta charakterystyki stacji ciągłych pomiarów ruchu**  
**Stacja nr 14016**

**Generalna Dyrekcja**  
**Dróg Krajowych i Autostrad**

**Nr stacji:** 14016  
**Typ stacji:** 8+1  
**Lokalizacja:** Gumowo  
**Numer drogi:** 10  
**Pikietaż:** 442+840

**Stacja działa od:** 2023  
**Charakter ruchu:** G  
**Liczba dni w archiwizacji:** 317  
**Procent doszacowanych godzin:** 10%



**Rozwój ruchu pojazdów ogółem w latach**  **Generalna Dyrekcja Dróg Krajowych i Autostrad**

**Stacja nr 14016**

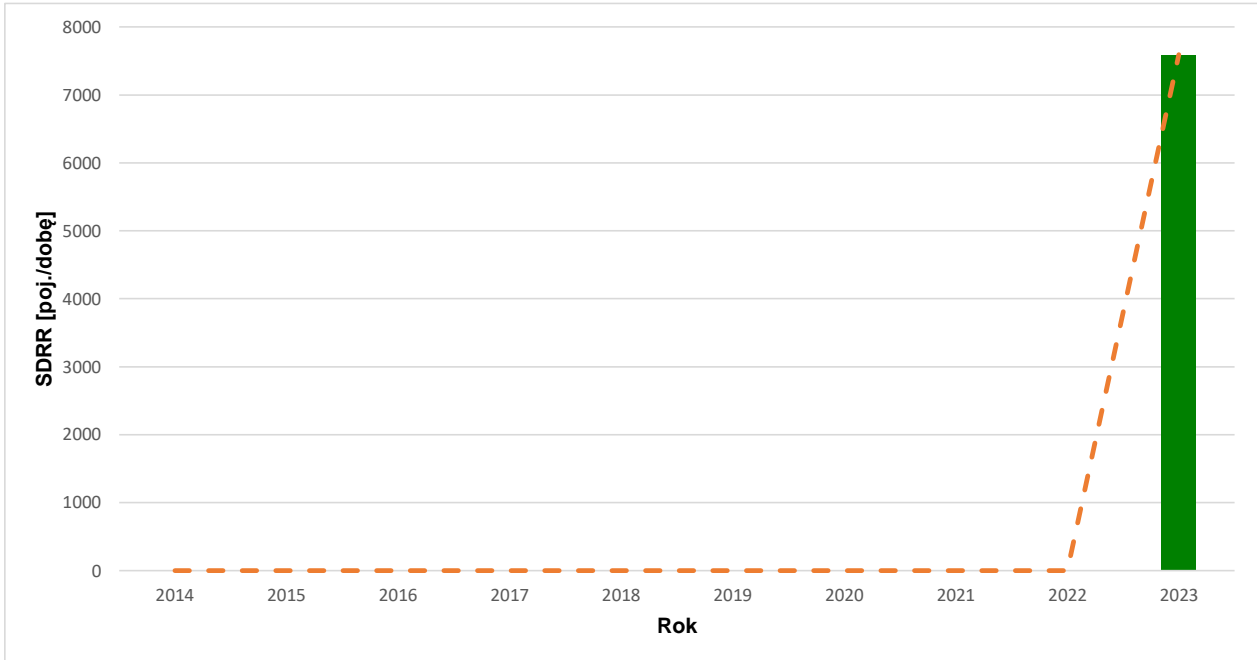
**Miejscowość:** Gumowo **Rok:** 2023  
**Odcinek:** Gora - Plonsk **Numer drogi:** 10  
**Typ stacji:** 8+1 **Oddział:** WARSZAWA

*R02\_02\_14016\_2023*

Średni dobowy ruch roczny (SDRR) w latach (poj./dobę)										Wzrost/spadek ruchu [%]	
2014	2015	2016	2017	2018	2019	2020	2021	2022	2023	2023/21	2023/22
-	-	-	-	-	-	-	-	-	7592	-	-

**Wykres trendu rozwoju ruchu dla stacji 14016**

*R02\_03\_14016\_2023*



\* - ruch niemiernodajny do porównań

Średni dobowy ruch dla poszczególnych dni tygodnia w poszczególnych miesiącach roku														
Stacja nr 14016												Rok: 2023		
Miejscowość: Gumowo												Numer drogi: 10		
Odcinek: Góra - Płonsk												Oddział: WARSZAWA		
Typ stacji: 8+1														
Ruch ogółem <span style="float: right;">R03_01_14016_2023</span>														
Dni tygodnia:		Styczeń	Luty	Marzec	Kwiecień	Maj	Czerwiec	Lipiec	Sierpień	Wrzesień	Październik	Listopad	Grudzień	Cały rok
1. Poniedziałki	a	7468	7712	8029	8292	8409	8565	8395	7996	7718	7857	7203	6889	7878
	b	1,078	1,045	1,055	1,039	1,043	1,027	1,040	1,031	1,007	1,007	1,053	1,101	1,042
	c	0,948	0,979	1,019	1,053	1,067	1,087	1,066	1,015	0,980	0,997	0,914	0,874	1,000
2. Wtorki	a	7276	7347	7611	8198	7779	7937	7771	7608	7347	7643	6810	6670	7500
	b	1,050	0,995	1,000	1,027	0,965	0,952	0,963	0,981	0,958	0,979	0,996	1,066	0,992
	c	0,970	0,980	1,015	1,093	1,037	1,058	1,036	1,014	0,980	1,019	0,908	0,889	1,000
3. Środy	a	7346	7502	7592	8064	8028	8405	7659	7886	7325	7452	6848	6776	7573
	b	1,060	1,016	0,998	1,010	0,996	1,008	0,949	1,017	0,956	0,955	1,002	1,083	1,002
	c	0,970	0,990	1,002	1,065	1,060	1,110	1,011	1,041	0,967	0,984	0,904	0,895	1,000
4. Czwartki	a	7615	7736	7776	8243	8270	8236	8122	7849	7673	7839	7108	6766	7769
	b	1,099	1,048	1,022	1,033	1,026	0,988	1,006	1,012	1,001	1,004	1,040	1,081	1,028
	c	0,980	0,996	1,001	1,061	1,064	1,060	1,045	1,010	0,988	1,009	0,915	0,871	1,000
5. Piątki	a	8400	8566	8691	9200	9172	9165	9282	8885	8857	8984	7995	7220	8701
	b	1,212	1,160	1,142	1,153	1,138	1,099	1,150	1,146	1,155	1,151	1,169	1,154	1,151
	c	0,965	0,984	0,999	1,057	1,054	1,053	1,067	1,021	1,018	1,032	0,919	0,830	1,000
6. Soboty	a	5940	6451	6564	7164	7525	7688	7453	7267	7082	7184	6155	5599	6839
	b	0,857	0,874	0,862	0,897	0,934	0,922	0,924	0,937	0,924	0,920	0,900	0,895	0,905
	c	0,868	0,943	0,960	1,047	1,100	1,124	1,090	1,062	1,035	1,050	0,900	0,819	1,000
7. Niedziele	a	5896	6365	6705	7643	8006	8722	7919	6959	7505	7722	5838	4966	7020
	b	0,851	0,862	0,881	0,957	0,993	1,046	0,981	0,897	0,979	0,989	0,854	0,794	0,929
	c	0,840	0,907	0,955	1,089	1,140	1,242	1,128	0,991	1,069	1,100	0,832	0,707	1,000
8. Dni robocze	a	7560	7773	7950	8405	8305	8495	8253	8028	7835	7936	7188	6892	7885
	b	1,091	1,053	1,045	1,053	1,030	1,019	1,023	1,035	1,022	1,017	1,051	1,101	1,043
	c	0,959	0,986	1,008	1,066	1,053	1,077	1,047	1,018	0,994	1,006	0,912	0,874	1,000
9. Święta	a	4357	-	-	6694	6675	6108	-	6894	-	-	6172	5117	6002
	b	0,629	-	-	0,839	0,828	0,733	-	0,889	-	-	0,903	0,818	0,794
	c	0,726	-	-	1,115	1,112	1,018	-	1,149	-	-	1,028	0,852	1,000
10. Niedziele i święta	a	5383	6365	6705	7327	7562	8199	7919	6946	7505	7722	5949	5009	6883
	b	0,777	0,862	0,881	0,918	0,938	0,983	0,981	0,896	0,979	0,989	0,870	0,800	0,911
	c	0,782	0,925	0,974	1,065	1,099	1,191	1,151	1,009	1,090	1,122	0,864	0,728	1,000
11. Wszystkie dni	a	7061	7383	7567	8070	8106	8313	8086	7776	7644	7812	6867	6418	7592
	b	1,000	1,000	1,000	1,000	1,000	1,000	1,000	1,000	1,000	1,000	1,000	1,000	1,000
	c	0,930	0,972	0,997	1,063	1,068	1,095	1,065	1,024	1,007	1,029	0,904	0,845	1,000

Legenda:

- a = średni dobowy ruch danego dnia (dni) tygodnia
- b =  $\frac{\text{średni dobowy ruch danego dnia (dni) tygodnia w miesiącu}}{\text{średni dobowy ruch we wszystkie dni miesiąca}}$
- c =  $\frac{\text{średni dobowy ruch danego dnia (dni) tygodnia w miesiącu}}{\text{średni dobowy ruch danego dnia (dni) tygodnia w roku}}$

**Sezonowe i tygodniowe wahania ruchu dobowego pojazdów ogółem w latach**



Stacja nr 14016

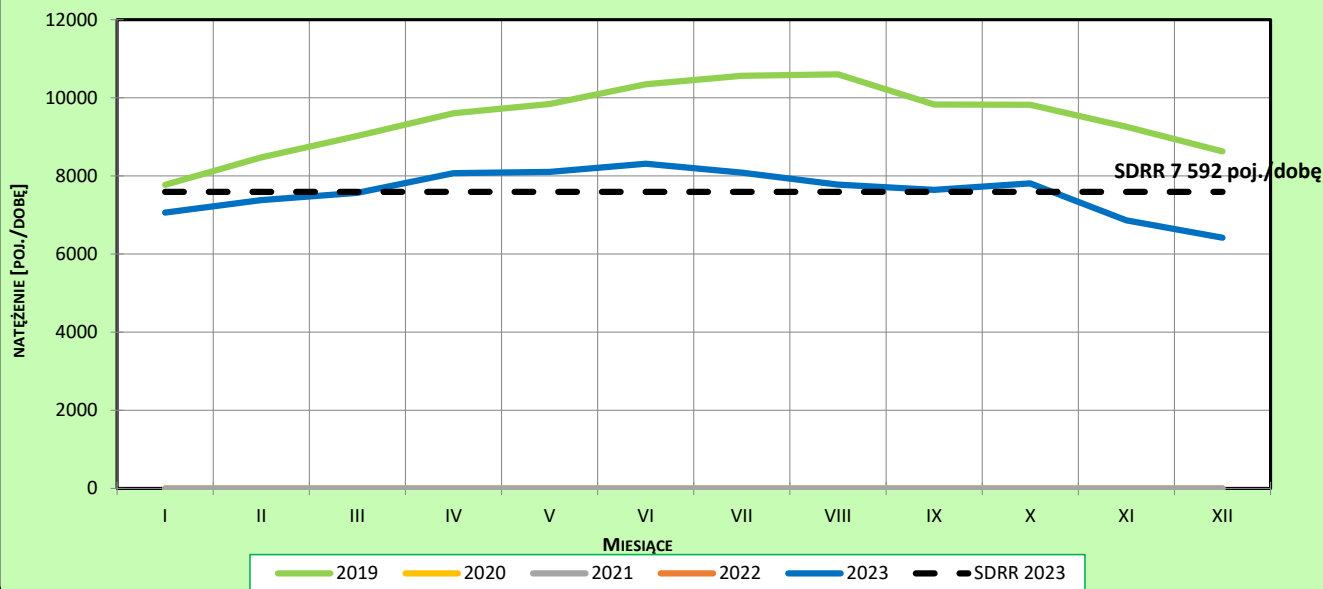
**Miejscowość:** Gumowo  
**Odcinek:** Gora - Plonsk  
**Typ stacji:** 8+1

**Rok:** 2023  
**Numer drogi:** 10  
**Oddział:** WARSZAWA

**Ruch ogółem**

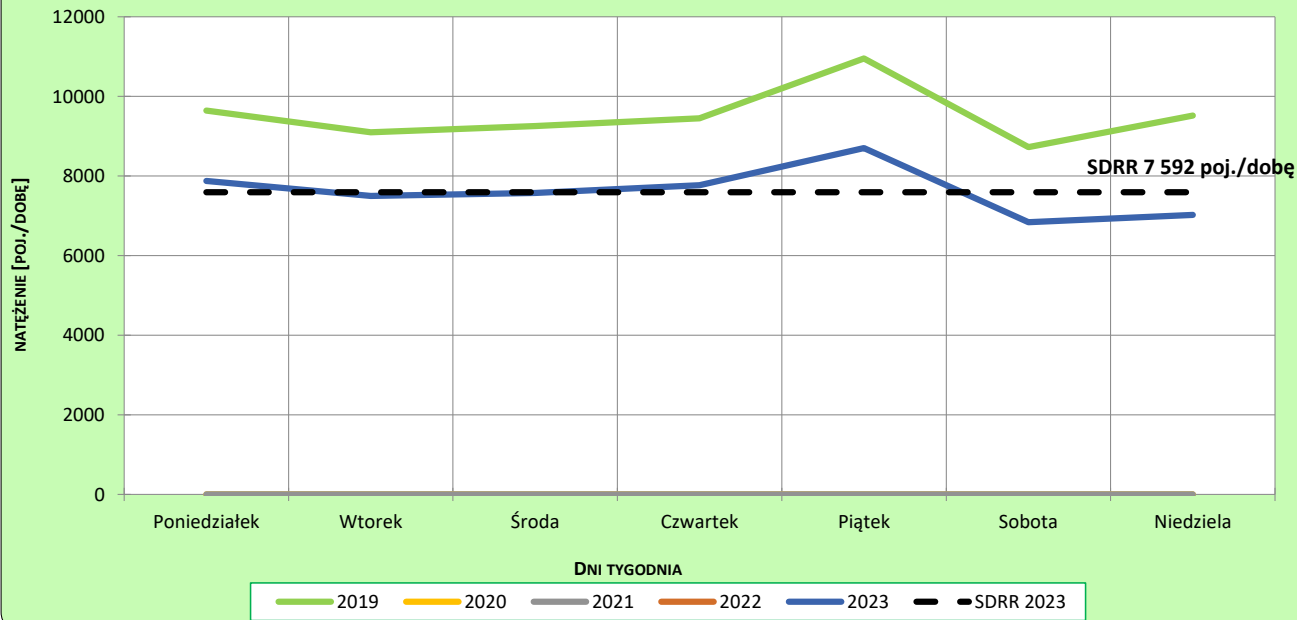
R03\_02-1\_14016\_2023

**Sezonowe wahania ruchu dobowego**



R03\_02-2\_14016\_2023

**Tygodniowe wahania ruchu dobowego**



**Dobowe wahania ruchu pojazdów ogółem**



Generalna Dyrekcja  
Dróg Krajowych i Autostrad

Stacja nr 14016

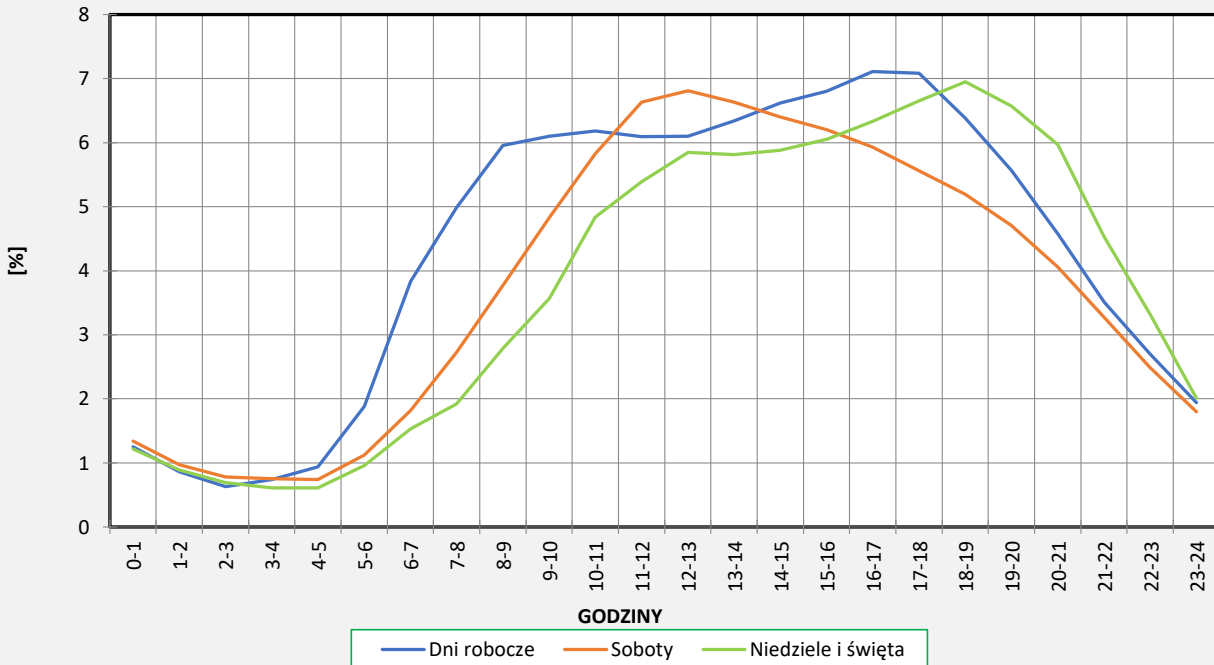
Miejscowość: Gumowo  
Odcinek: Gora - Plonsk  
Typ stacji: 8+1

Rok: 2023  
Numer drogi: 10  
Oddział: WARSZAWA

**Ruch ogółem**

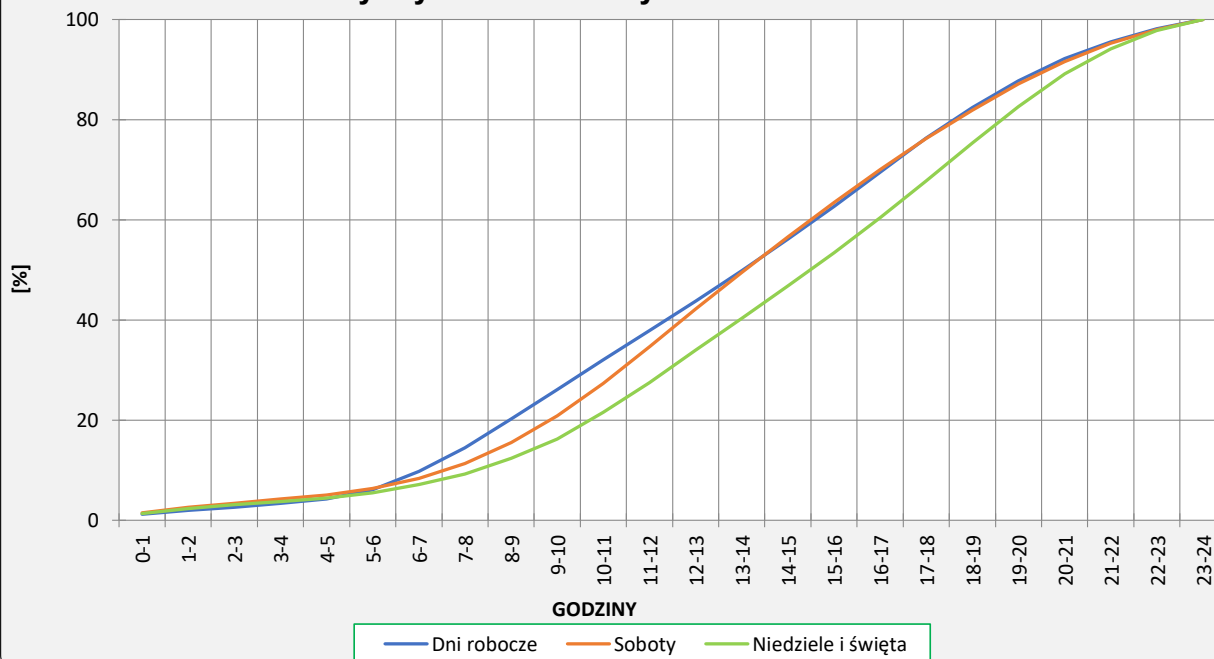
R03\_03-1\_14016\_2023

**Dobowe wahania ruchu**



R03\_03-2\_14016\_2023

**Dystrybuanta dobowych wahań ruchu**



**Úśrednione dobowe rozkłady ruchu dla wybranych dni tygodnia, dla pojazdów lekkich i ciężkich**



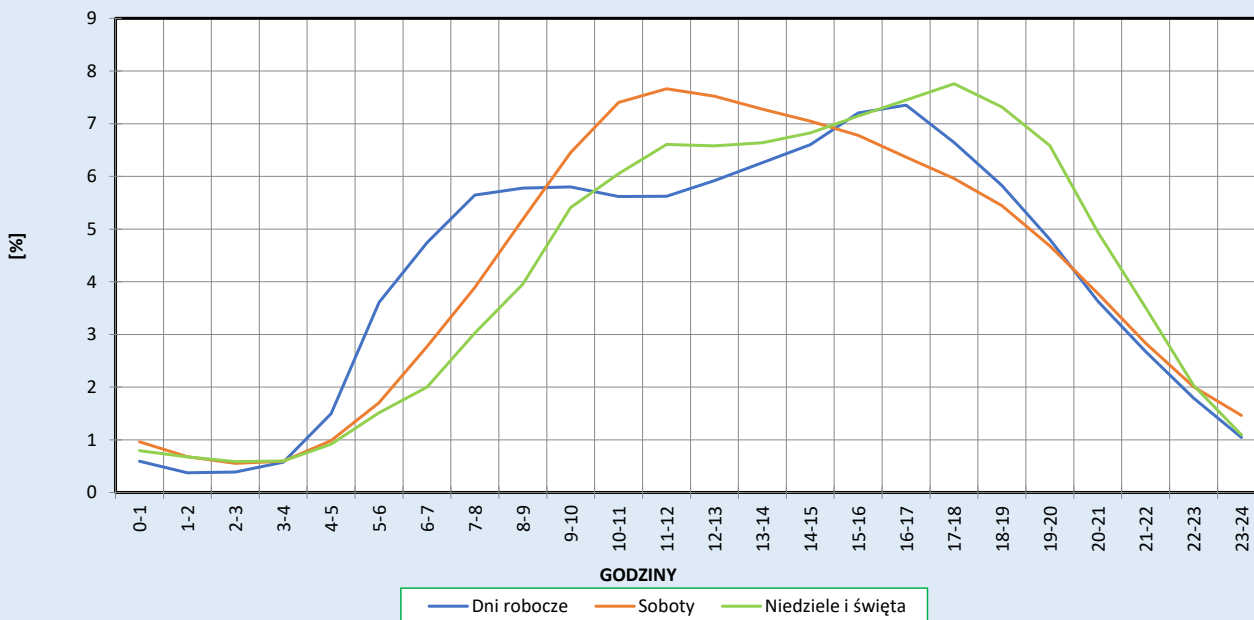
Stacja nr 14016

**Miejscowość:** Gumowo  
**Odcinek:** Gora - Plonsk  
**Typ stacji:** 8+1

**Rok:** 2023  
**Numer drogi:** 10  
**Oddział:** WARSZAWA

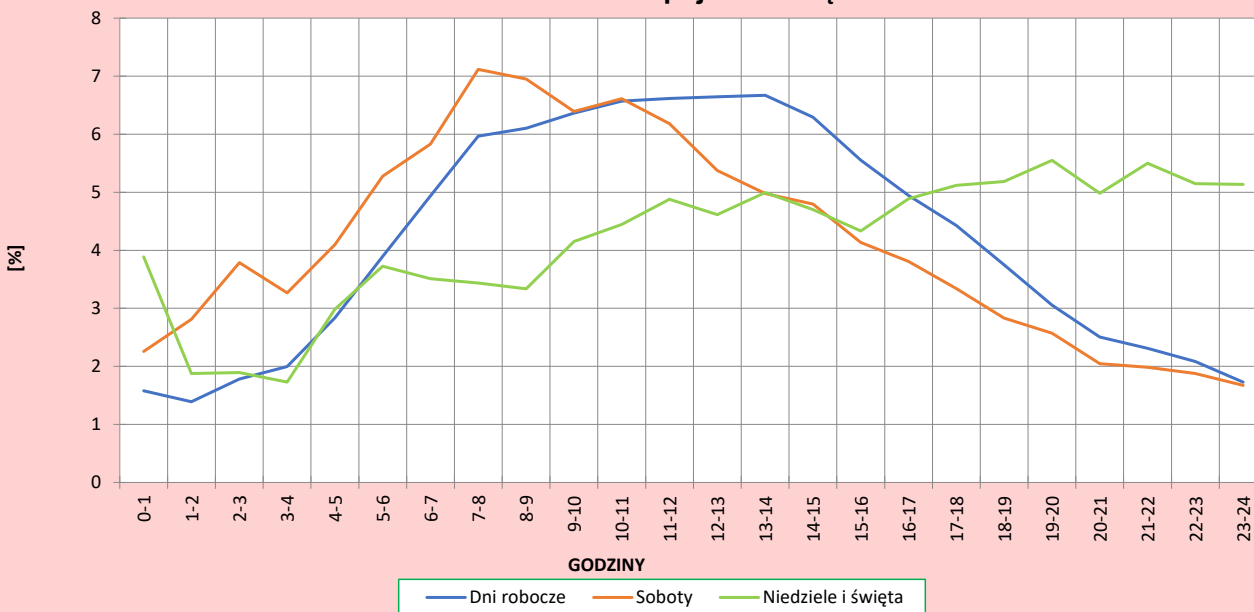
R03\_04-1\_14016\_2023

**Dobowe wahania ruchu pojazdów lekkich**



R03\_04-2\_14016\_2023

**Dobowe wahania ruchu pojazdów ciężkich**



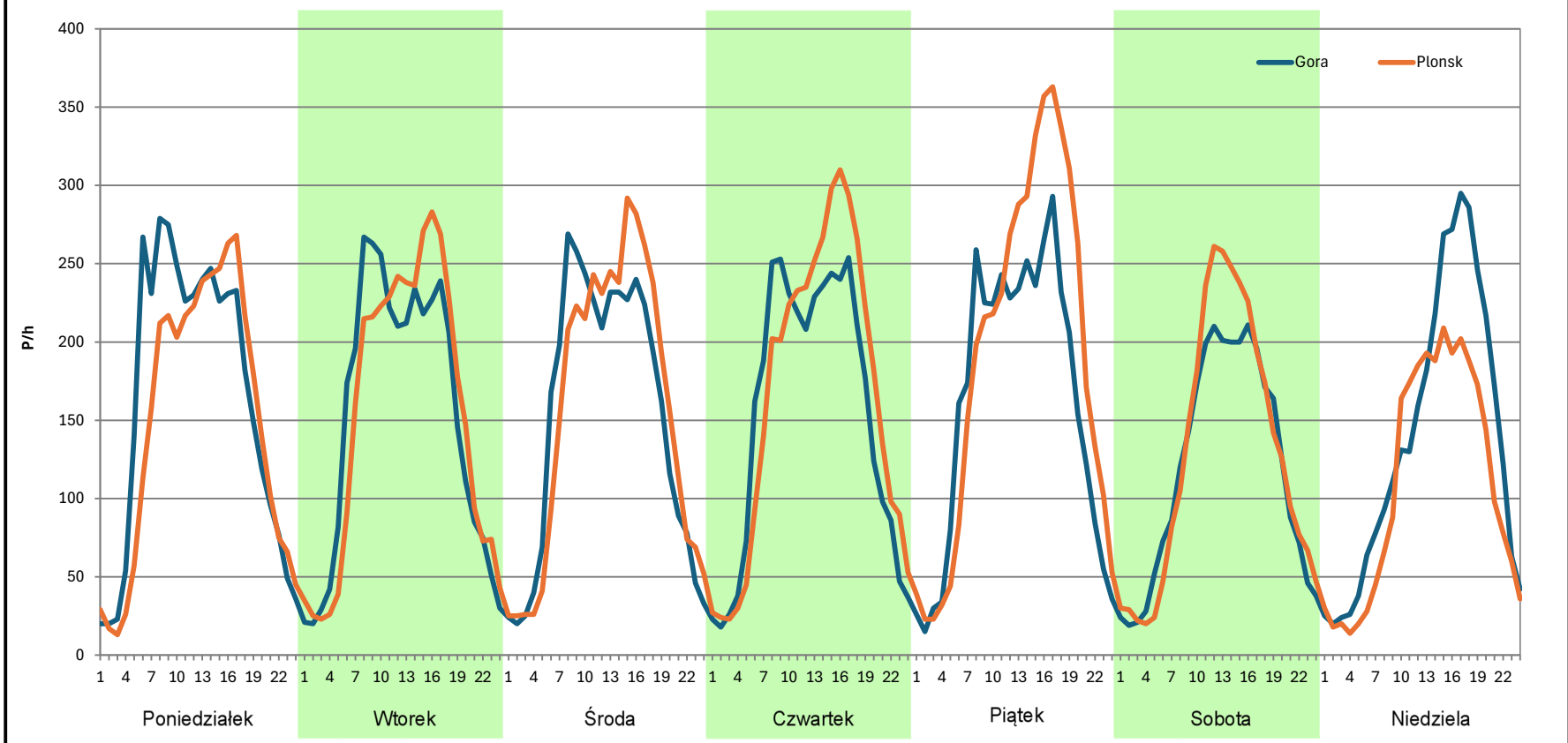
**Analiza ruchu pojazdów ogółem w poszczególnych dniach tygodnia dla każdego miesiąca, w podziale na kierunki ruchu**



**Stacja nr 14016**

**Miejscowość:** Gumowo **Rok:** 2023  
**Odcinek:** Gora - Plonsk **Numer drogi:** 10  
**Typ stacji:** 8+1 **Oddział:** WARSZAWA  
**Miesiąc:** Styczeń R03\_07-1\_14016\_2023

Dzień tygodnia	Poniedziałek		Wtorek		Środa		Czwartek		Piątek		Sobota		Niedziela	
Kierunek	Gora	Plonsk	Gora	Plonsk	Gora	Plonsk	Gora	Plonsk	Gora	Plonsk	Gora	Plonsk	Gora	Plonsk
SDR	3899	3569	3616	3659	3624	3721	3673	3944	3868	4530	2861	3078	3283	2614
Razem	7468		7275		7345		7617		8398		5939		5897	
Podział procentowy	52,21%	47,79%	49,70%	50,30%	49,34%	50,66%	48,22%	51,78%	46,06%	53,94%	48,17%	51,83%	55,67%	44,33%





**Analiza ruchu pojazdów ogółem w poszczególnych dniach tygodnia dla każdego miesiąca, w podziale na kierunki ruchu**



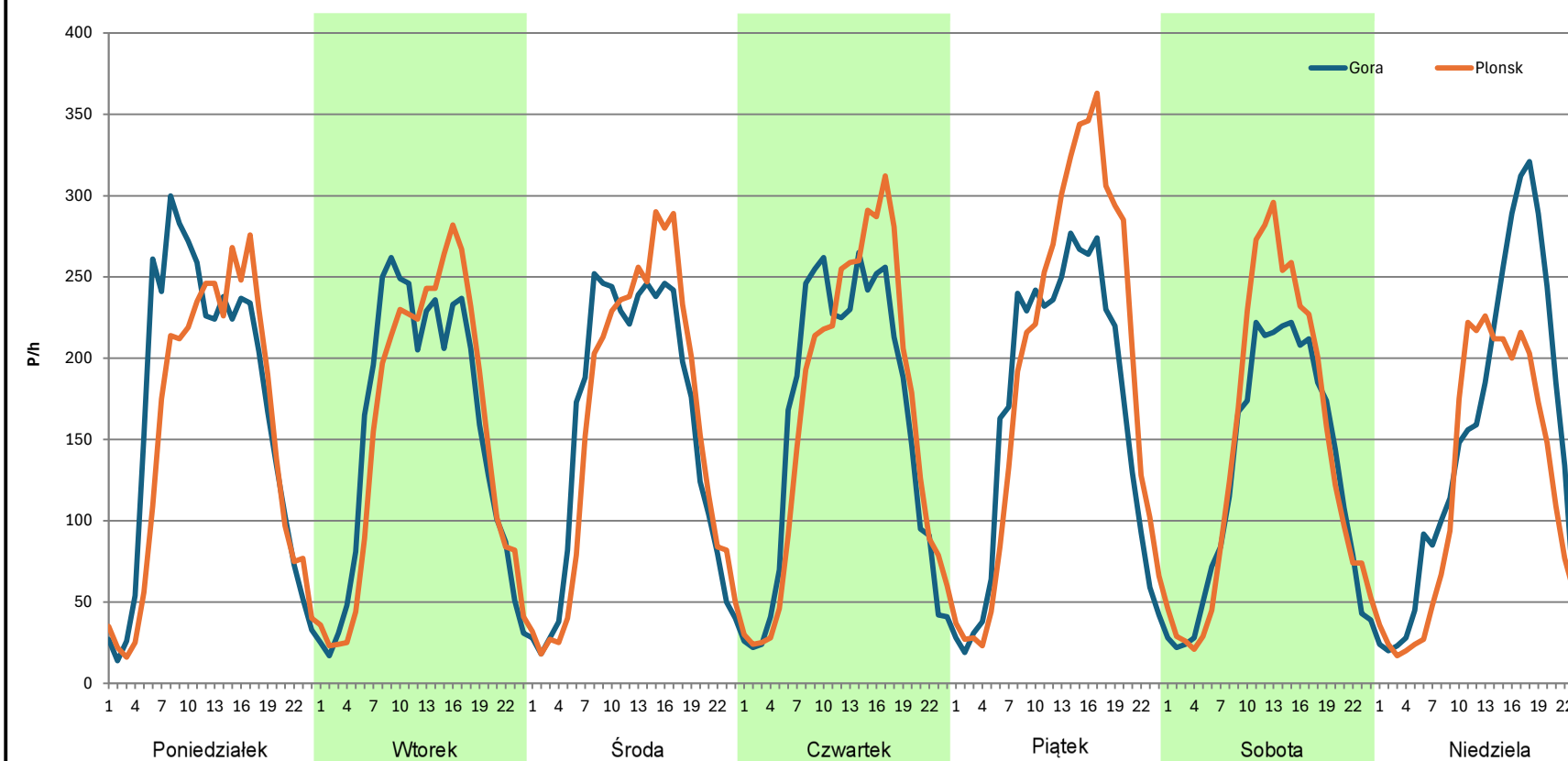
**Stacja nr 14016**

**Miejscowość:** Gumowo  
**Odcinek:** Gora - Plonsk  
**Typ stacji:** 8+1  
**Miesiąc:** Luty

**Rok:** 2023  
**Numer drogi:** 10  
**Oddział:** WARSZAWA

R03\_07-1\_14016\_2023

Dzień tygodnia	Poniedziałek		Wtorek		Środa		Czwartek		Piątek		Sobota		Niedziela	
Kierunek	Gora	Plonsk	Gora	Plonsk	Gora	Plonsk	Gora	Plonsk	Gora	Plonsk	Gora	Plonsk	Gora	Plonsk
SDR	4038	3675	3679	3665	3730	3773	3817	3918	3974	4592	3050	3404	3524	2838
Razem	7713		7344		7503		7735		8566		6454		6362	
Podział procentowy	52,35%	47,65%	50,10%	49,90%	49,71%	50,29%	49,35%	50,65%	46,39%	53,61%	47,26%	52,74%	55,39%	44,61%



**Analiza ruchu pojazdów ogółem w poszczególnych dniach tygodnia dla każdego miesiąca, w podziale na kierunki ruchu**



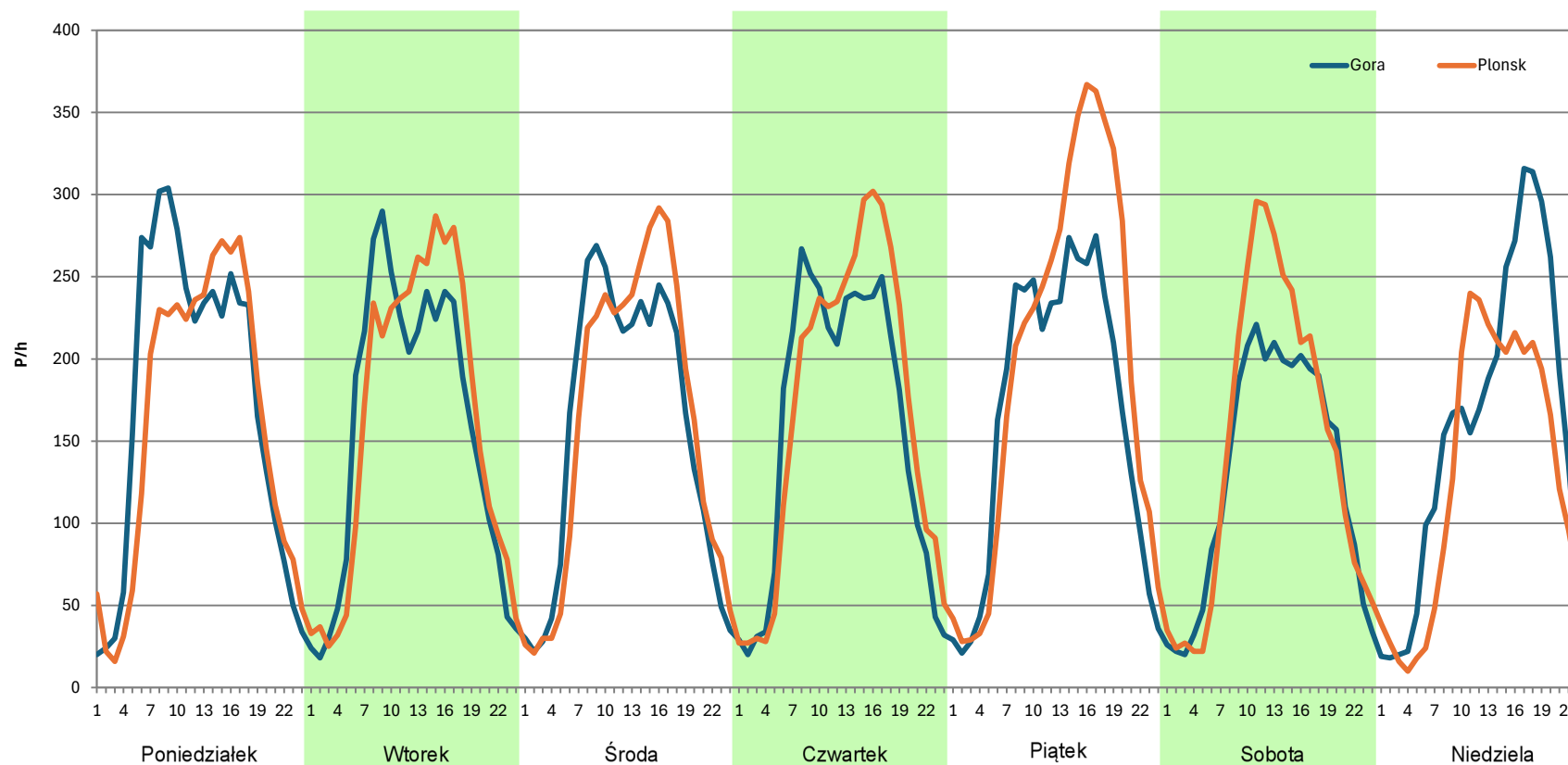
**Stacja nr 14016**

**Miejscowość:** Gumowo  
**Odcinek:** Gora - Plonsk  
**Typ stacji:** 8+1  
**Miesiąc:** Marzec

**Rok:** 2023  
**Numer drogi:** 10  
**Oddział:** WARSZAWA

R03\_07-1\_14016\_2023

Dzień tygodnia	Poniedziałek		Wtorek		Środa		Czwartek		Piątek		Sobota		Niedziela	
Kierunek	Gora	Plonsk	Gora	Plonsk	Gora	Plonsk	Gora	Plonsk	Gora	Plonsk	Gora	Plonsk	Gora	Plonsk
SDR	4158	3867	3749	3862	3751	3839	3758	4018	3970	4718	3083	3482	3687	3019
Razem	8025		7611		7590		7776		8688		6565		6706	
Podział procentowy	51,81%	48,19%	49,26%	50,74%	49,42%	50,58%	48,33%	51,67%	45,70%	54,30%	46,96%	53,04%	54,98%	45,02%



**Analiza ruchu pojazdów ogółem w poszczególnych dniach tygodnia dla każdego miesiąca, w podziale na kierunki ruchu**



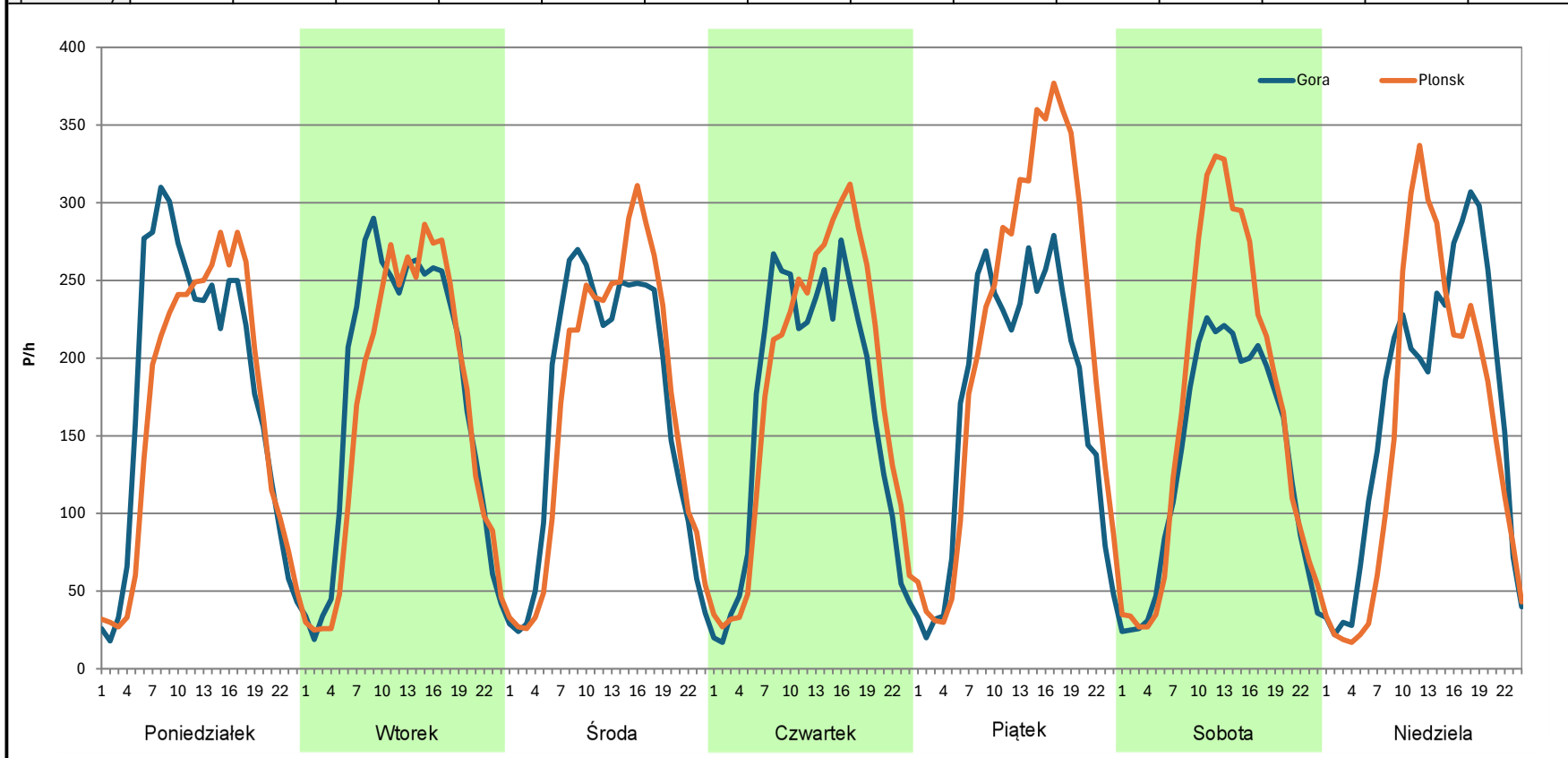
**Stacja nr 14016**

**Miejscowość:** Gumowo  
**Odcinek:** Gora - Plonsk  
**Typ stacji:** 8+1  
**Miesiąc:** Kwiecień

**Rok:** 2023  
**Numer drogi:** 10  
**Oddział:** WARSZAWA

R03\_07-1\_14016\_2023

Dzień tygodnia	Poniedziałek		Wtorek		Środa		Czwartek		Piątek		Sobota		Niedziela	
Kierunek	Gora	Plonsk	Gora	Plonsk	Gora	Plonsk	Gora	Plonsk	Gora	Plonsk	Gora	Plonsk	Gora	Plonsk
SDR	4305	3988	4244	3954	4023	4041	3959	4281	4113	5085	3200	3963	4020	3623
Razem	8293		8198		8064		8240		9198		7163		7643	
Podział procentowy	51,91%	48,09%	51,77%	48,23%	49,89%	50,11%	48,05%	51,95%	44,72%	55,28%	44,67%	55,33%	52,60%	47,40%



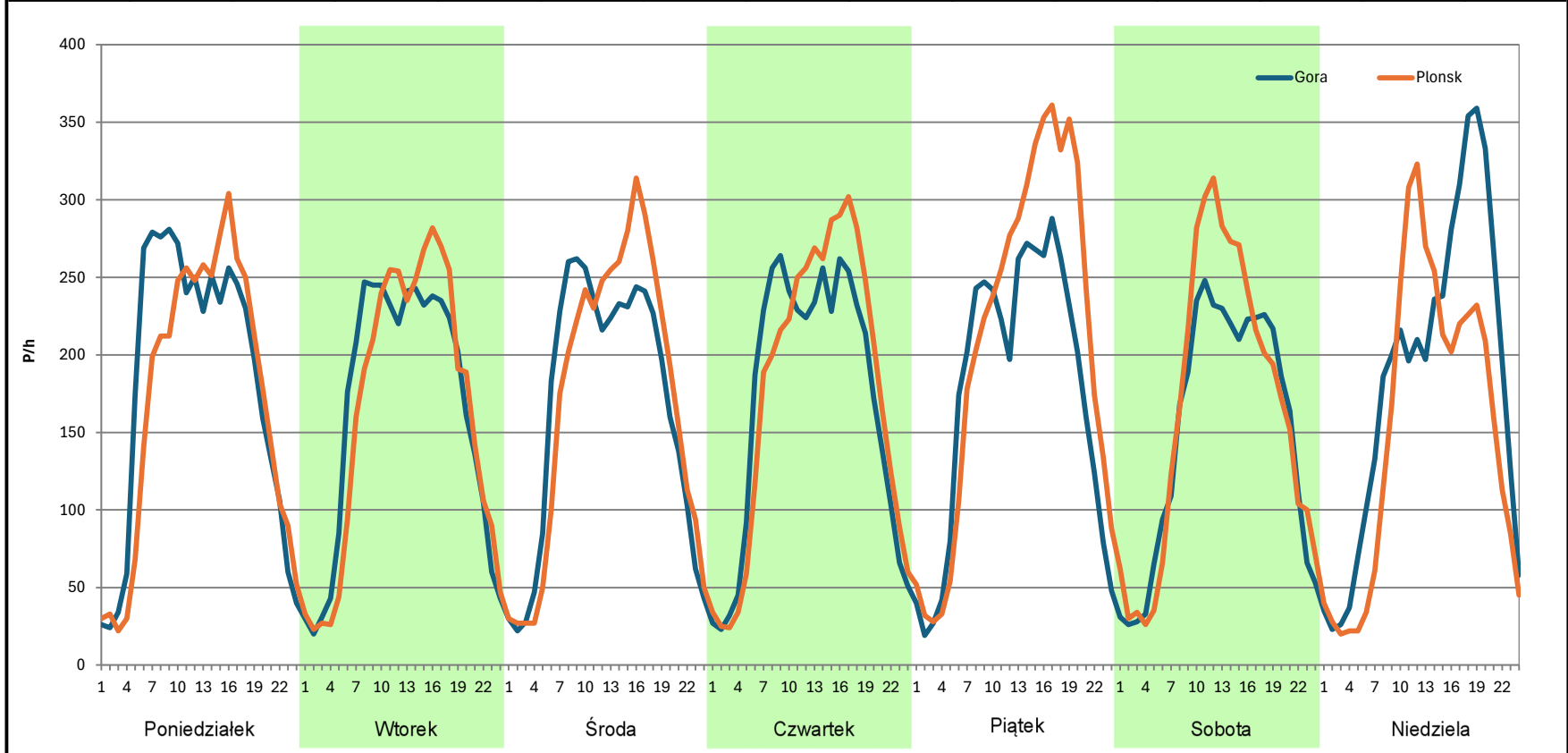
**Analiza ruchu pojazdów ogółem w poszczególnych dniach tygodnia dla każdego miesiąca, w podziale na kierunki ruchu**



**Stacja nr 14016**

**Miejscowość:** Gumowo  
**Odcinek:** Góra - Plonsk  
**Typ stacji:** 8+1  
**Miesiąc:** Maj  
**Rok:** 2023  
**Numer drogi:** 10  
**Oddział:** WARSZAWA  
R03\_07-1\_14016\_2023

Dzień tygodnia	Poniedziałek		Wtorek		Środa		Czwartek		Piątek		Sobota		Niedziela	
Kierunek	Góra	Plonsk	Góra	Plonsk	Góra	Plonsk	Góra	Plonsk	Góra	Plonsk	Góra	Plonsk	Góra	Plonsk
SDR	4325	4081	3902	3880	3956	4072	4059	4212	4198	4975	3589	3935	4388	3614
Razem	8406		7782		8028		8271		9173		7524		8002	
Podział procentowy	51,45%	48,55%	50,14%	49,86%	49,28%	50,72%	49,08%	50,92%	45,76%	54,24%	47,70%	52,30%	54,84%	45,16%



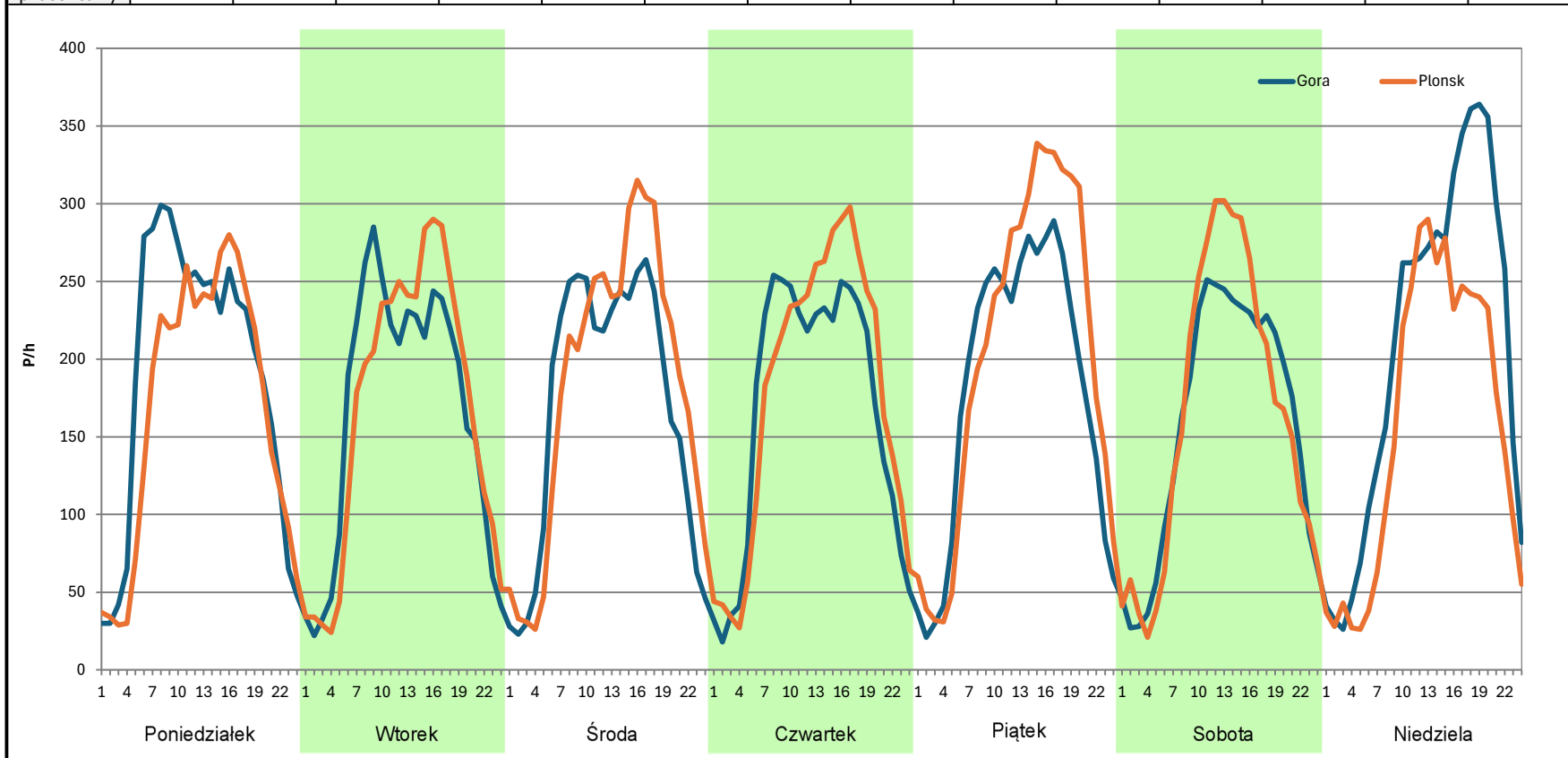
**Analiza ruchu pojazdów ogółem w poszczególnych dniach tygodnia dla każdego miesiąca, w podziale na kierunki ruchu**



**Stacja nr 14016**

**Miejscowość:** Gumowo  
**Odcinek:** Gora - Plonsk  
**Typ stacji:** 8+1  
**Miesiąc:** Czerwiec  
**Rok:** 2023  
**Numer drogi:** 10  
**Oddział:** WARSZAWA  
R03\_07-1\_14016\_2023

Dzień tygodnia	Poniedziałek		Wtorek		Środa		Czwartek		Piątek		Sobota		Niedziela	
Kierunek	Gora	Plonsk	Gora	Plonsk	Gora	Plonsk	Gora	Plonsk	Gora	Plonsk	Gora	Plonsk	Gora	Plonsk
SDR	4526	4040	3952	3986	4044	4361	3997	4237	4321	4845	3766	3923	4966	3757
Razem	8566		7938		8405		8234		9166		7689		8723	
Podział procentowy	52,84%	47,16%	49,79%	50,21%	48,11%	51,89%	48,54%	51,46%	47,14%	52,86%	48,98%	51,02%	56,93%	43,07%



**Analiza ruchu pojazdów ogółem w poszczególnych dniach tygodnia dla każdego miesiąca, w podziale na kierunki ruchu**

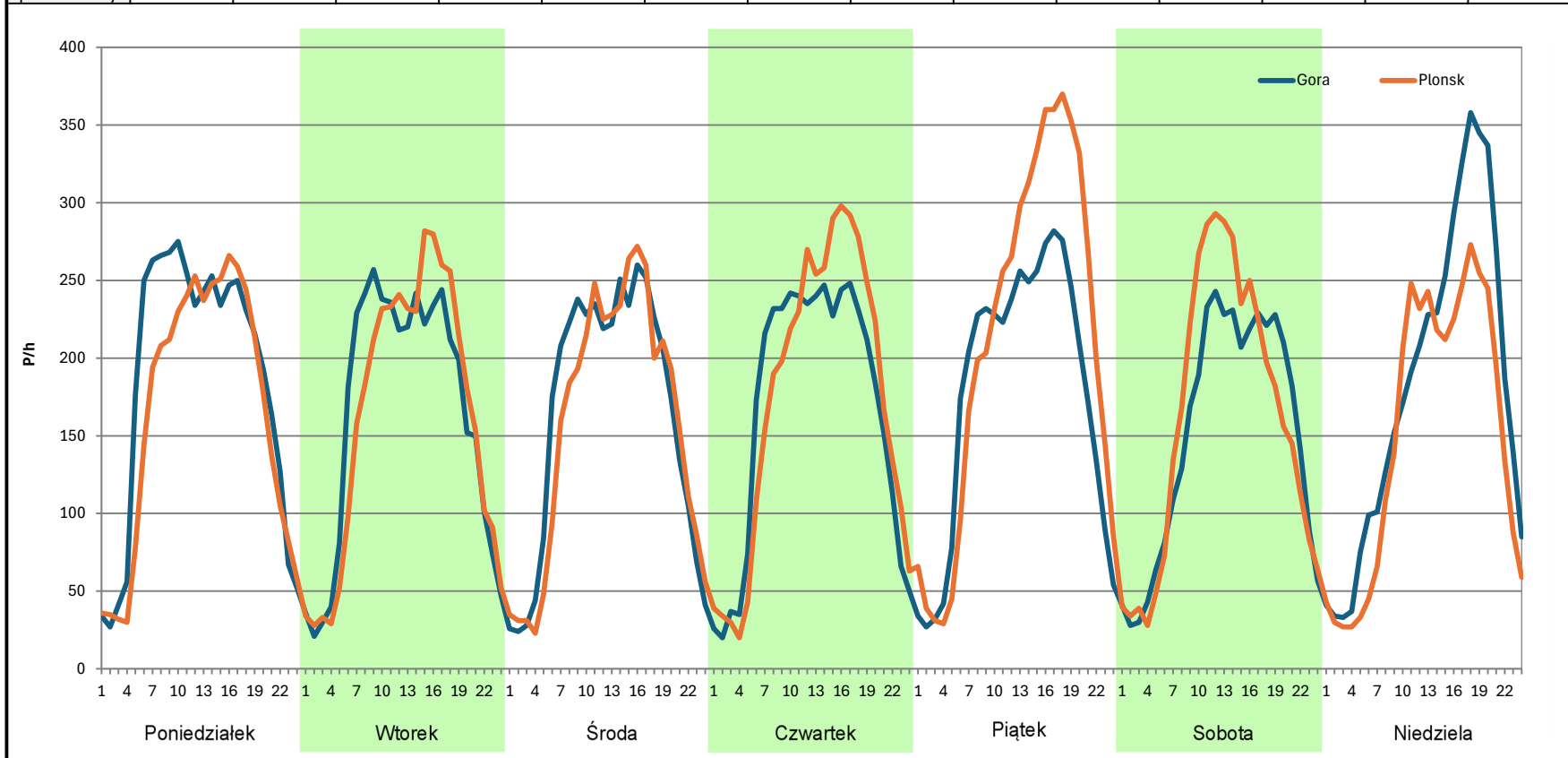


**Stacja nr 14016**

<b>Miejscowość:</b>	Gumowo	<b>Rok:</b>	2023
<b>Odcinek:</b>	Gora - Plonsk	<b>Numer drogi:</b>	10
<b>Typ stacji:</b>	8+1	<b>Oddział:</b>	WARSZAWA
<b>Miesiąc:</b>	Lipiec		

R03\_07-1\_14016\_2023

Dzień tygodnia	Poniedziałek		Wtorek		Środa		Czwartek		Piątek		Sobota		Niedziela	
Kierunek	Gora	Plonsk	Gora	Plonsk	Gora	Plonsk	Gora	Plonsk	Gora	Plonsk	Gora	Plonsk	Gora	Plonsk
SDR	4422	3972	3906	3866	3906	3755	3976	4146	4237	5045	3601	3850	4321	3599
Razem	8394		7772		7661		8122		9282		7451		7920	
Podział procentowy	52,68%	47,32%	50,26%	49,74%	50,99%	49,01%	48,95%	51,05%	45,65%	54,35%	48,33%	51,67%	54,56%	45,44%



**Analiza ruchu pojazdów ogółem w poszczególnych dniach tygodnia dla każdego miesiąca, w podziale na kierunki ruchu**



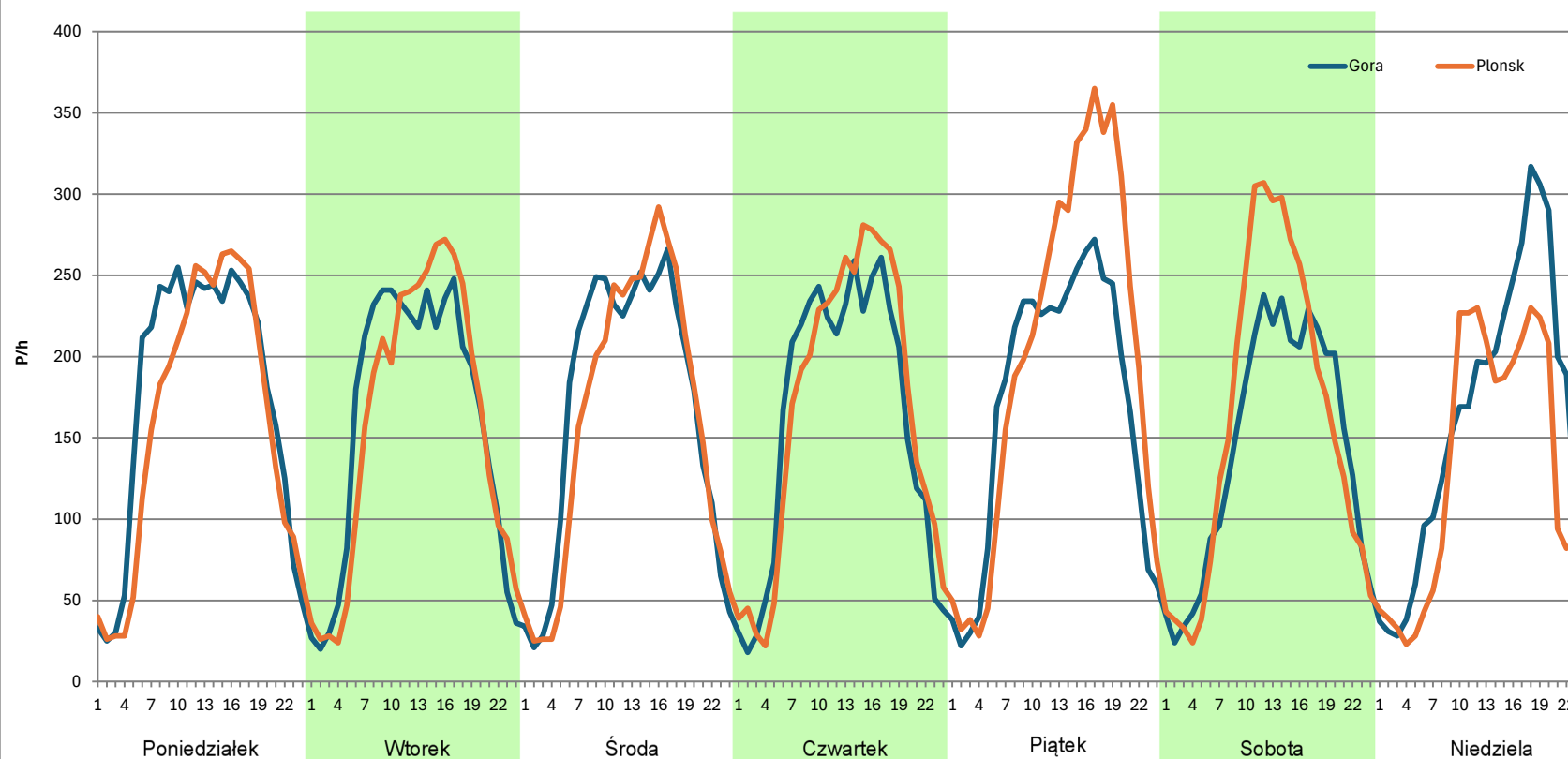
**Stacja nr 14016**

**Miejscowość:** Gumowo  
**Odcinek:** Góra - Płonsk  
**Typ stacji:** 8+1  
**Miesiąc:** Sierpień

**Rok:** 2023  
**Numer drogi:** 10  
**Oddział:** WARSZAWA

R03\_07-1\_14016\_2023

Dzień tygodnia	Poniedziałek		Wtorek		Środa		Czwartek		Piątek		Sobota		Niedziela	
Kierunek	Góra	Płonsk	Góra	Płonsk	Góra	Płonsk	Góra	Płonsk	Góra	Płonsk	Góra	Płonsk	Góra	Płonsk
SDR	4179	3815	3825	3781	4030	3857	3849	4002	4078	4808	3443	3823	3817	3146
Razem	7994		7606		7887		7851		8886		7266		6963	
Podział procentowy	52,28%	47,72%	50,29%	49,71%	51,10%	48,90%	49,03%	50,97%	45,89%	54,11%	47,39%	52,61%	54,82%	45,18%



**Analiza ruchu pojazdów ogółem w poszczególnych dniach tygodnia dla każdego miesiąca, w podziale na kierunki ruchu**

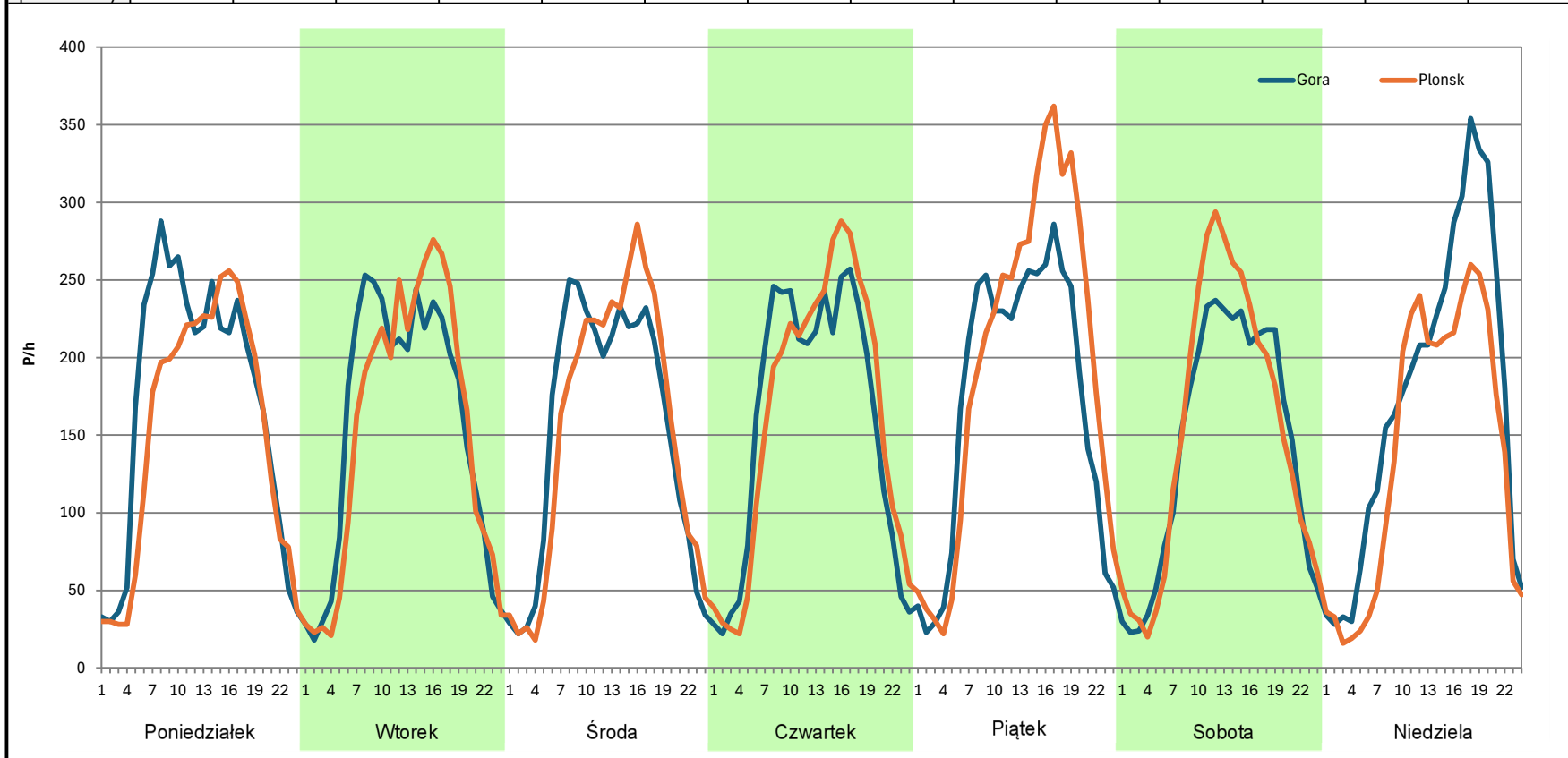


**Stacja nr 14016**

<b>Miejscowość:</b>	Gumowo	<b>Rok:</b>	2023
<b>Odcinek:</b>	Góra - Płonsk	<b>Numer drogi:</b>	10
<b>Typ stacji:</b>	8+1	<b>Oddział:</b>	WARSZAWA
<b>Miesiąc:</b>	Wrzesień		

R03\_07-1\_14016\_2023

Dzień tygodnia	Poniedziałek		Wtorek		Środa		Czwartek		Piątek		Sobota		Niedziela	
Kierunek	Góra	Płonsk	Góra	Płonsk	Góra	Płonsk	Góra	Płonsk	Góra	Płonsk	Góra	Płonsk	Góra	Płonsk
SDR	4082	3635	3714	3635	3669	3660	3791	3880	4136	4719	3436	3648	4148	3357
Razem	7717		7349		7329		7671		8855		7084		7505	
Podział procentowy	52,90%	47,10%	50,54%	49,46%	50,06%	49,94%	49,42%	50,58%	46,71%	53,29%	48,50%	51,50%	55,27%	44,73%





**Analiza ruchu pojazdów ogółem w poszczególnych dniach tygodnia dla każdego miesiąca, w podziale na kierunki ruchu**



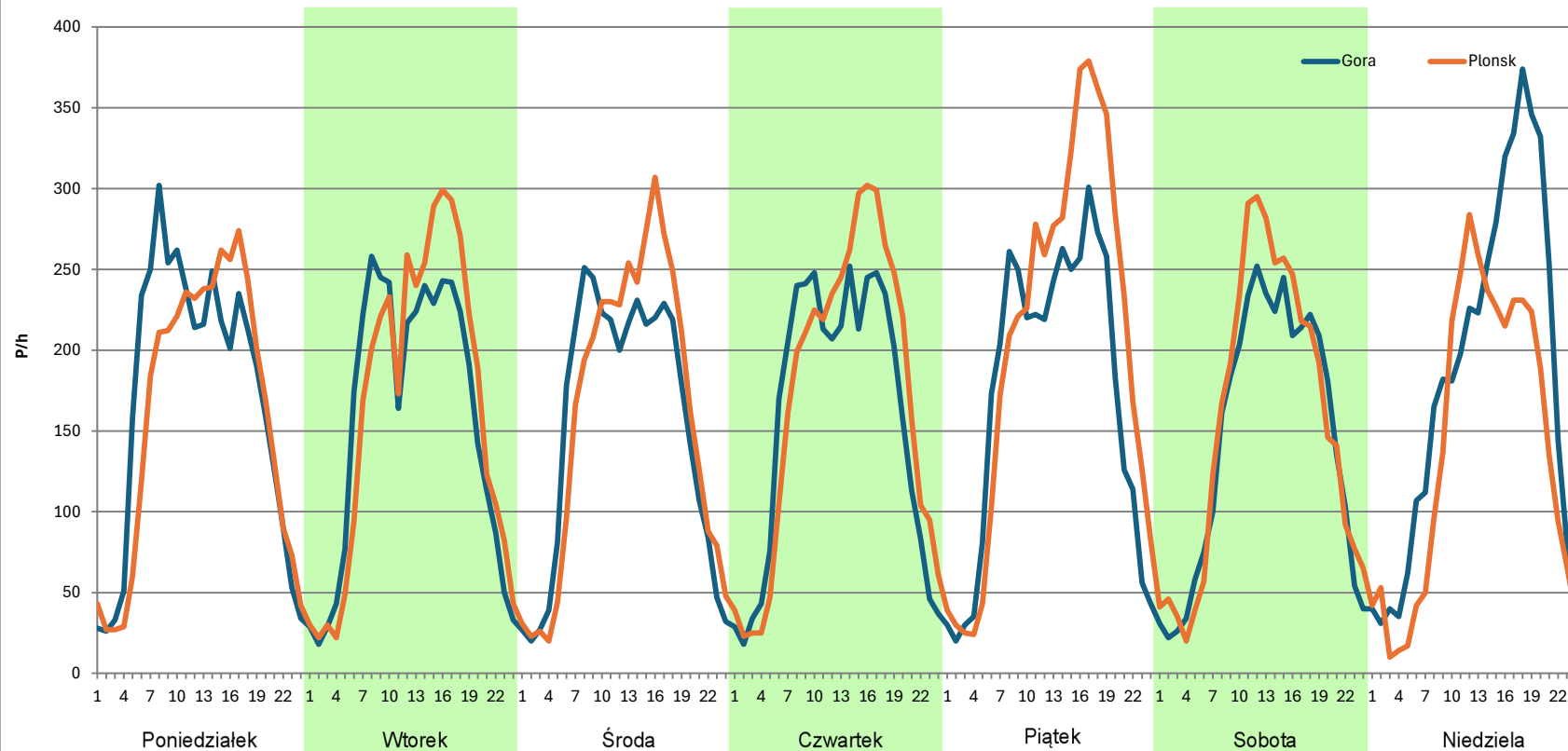
**Stacja nr 14016**

**Miejscowość:** Gumowo  
**Odcinek:** Gora - Plonsk  
**Typ stacji:** 8+1  
**Miesiąc:** Październik

**Rok:** 2023  
**Numer drogi:** 10  
**Oddział:** WARSZAWA

*R03\_07-1\_14016\_2023*

Dzień tygodnia	Poniedziałek		Wtorek		Środa		Czwartek		Piątek		Sobota		Niedziela	
Kierunek	Gora	Plonsk	Gora	Plonsk	Gora	Plonsk	Gora	Plonsk	Gora	Plonsk	Gora	Plonsk	Gora	Plonsk
SDR	4034	3820	3736	3913	3648	3808	3770	4070	4112	4866	3451	3726	4369	3356
Razem	7854		7649		7456		7840		8978		7177		7725	
Podział procentowy	51,36%	48,64%	48,84%	51,16%	48,93%	51,07%	48,09%	51,91%	45,80%	54,20%	48,08%	51,92%	56,56%	43,44%



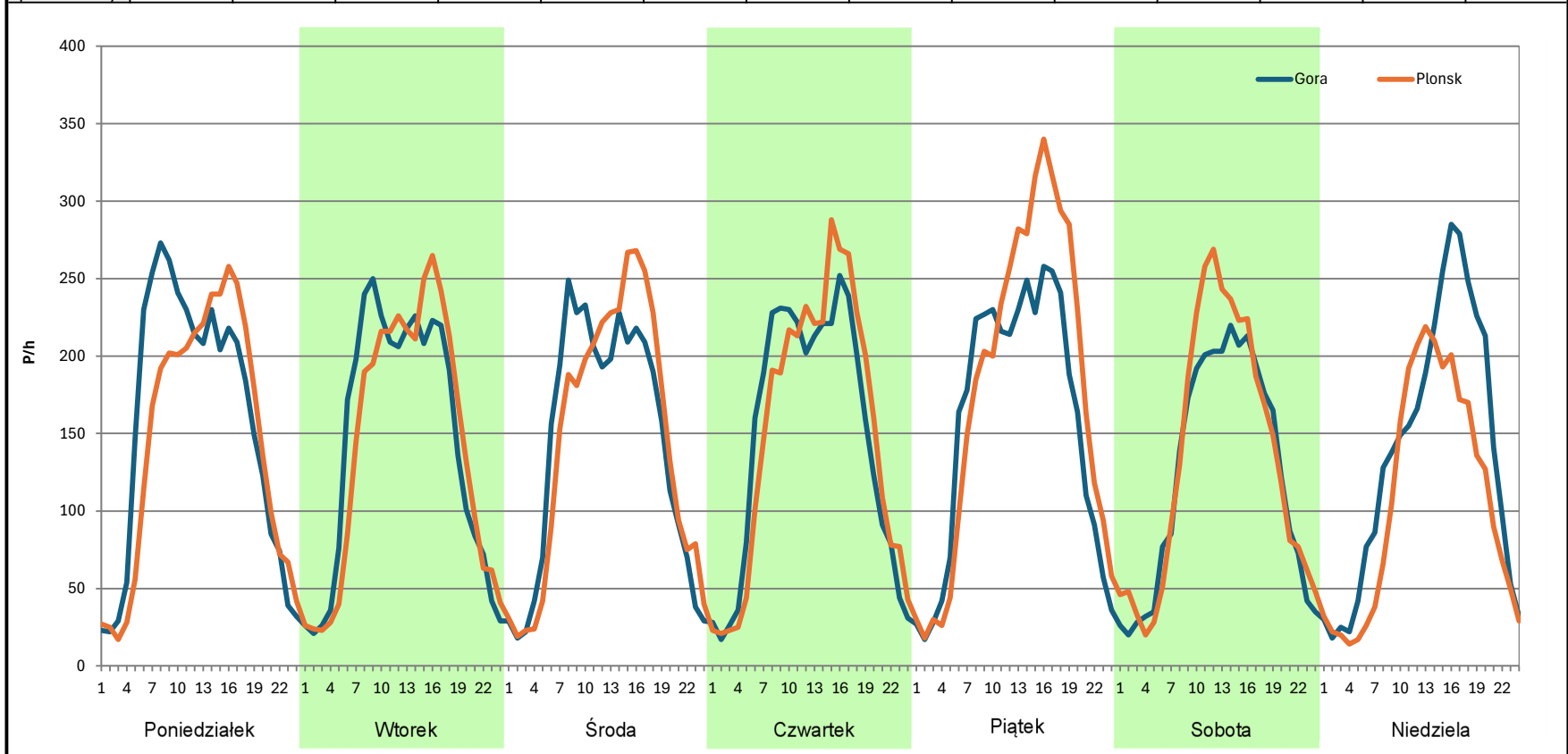
**Analiza ruchu pojazdów ogółem w poszczególnych dniach tygodnia dla każdego miesiąca, w podziale na kierunki ruchu**



**Stacja nr 14016**

**Miejscowość:** Gumowo  
**Odcinek:** Gora - Plonsk  
**Typ stacji:** 8+1  
**Miesiąc:** Listopad  
**Rok:** 2023  
**Numer drogi:** 10  
**Oddział:** WARSZAWA  
R03\_07-1\_14016\_2023

Dzień tygodnia	Poniedziałek		Wtorek		Środa		Czwartek		Piątek		Sobota		Niedziela	
Kierunek	Gora	Plonsk	Gora	Plonsk	Gora	Plonsk	Gora	Plonsk	Gora	Plonsk	Gora	Plonsk	Gora	Plonsk
SDR	3734	3470	3436	3377	3391	3455	3523	3587	3744	4250	2949	3206	3274	2562
Razem	7204		6813		6846		7110		7994		6155		5836	
Podział procentowy	51,83%	48,17%	50,43%	49,57%	49,53%	50,47%	49,55%	50,45%	46,84%	53,16%	47,91%	52,09%	56,10%	43,90%



**Analiza ruchu pojazdów ogółem w poszczególnych dniach tygodnia dla każdego miesiąca, w podziale na kierunki ruchu**



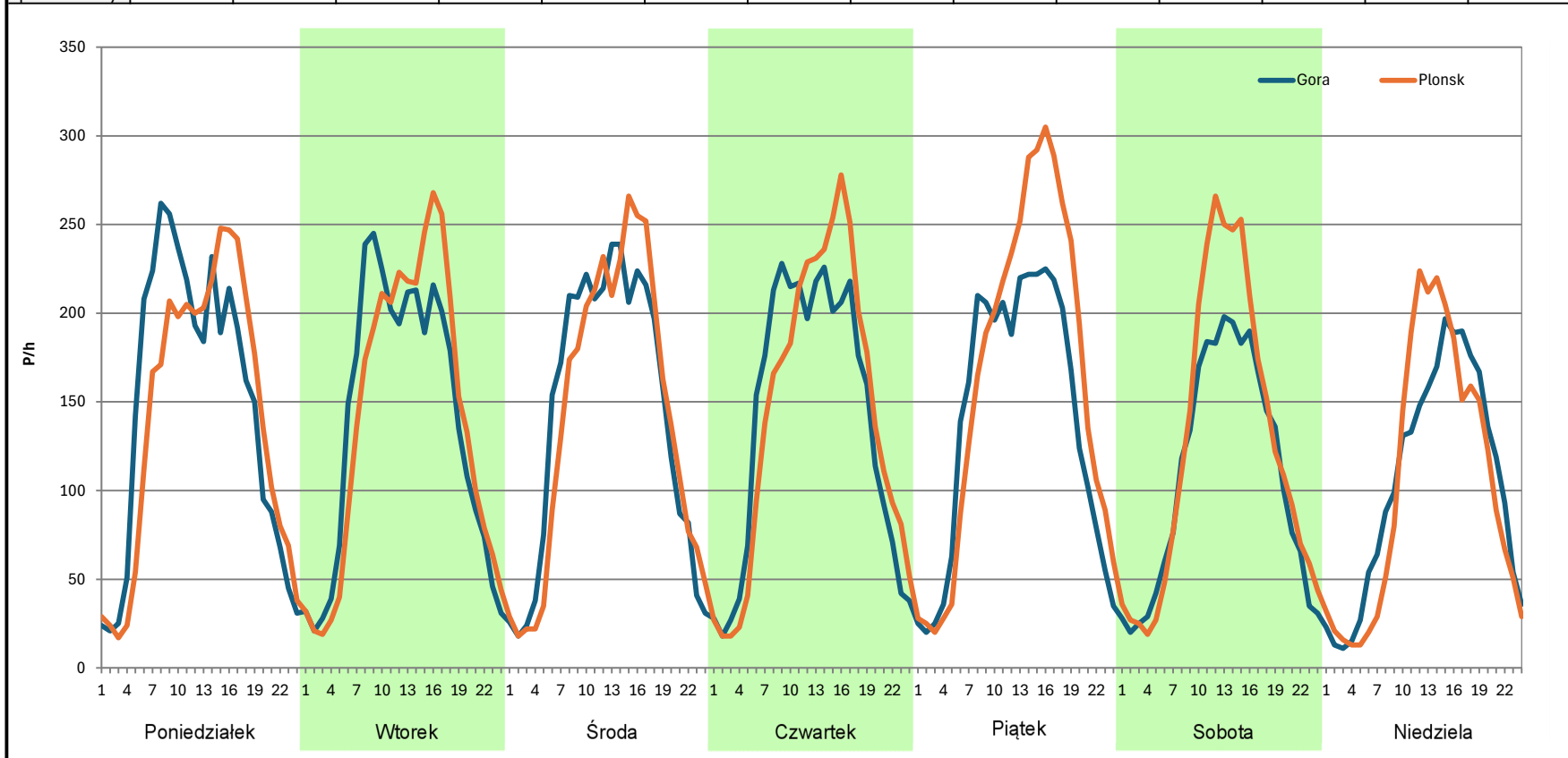
**Stacja nr 14016**

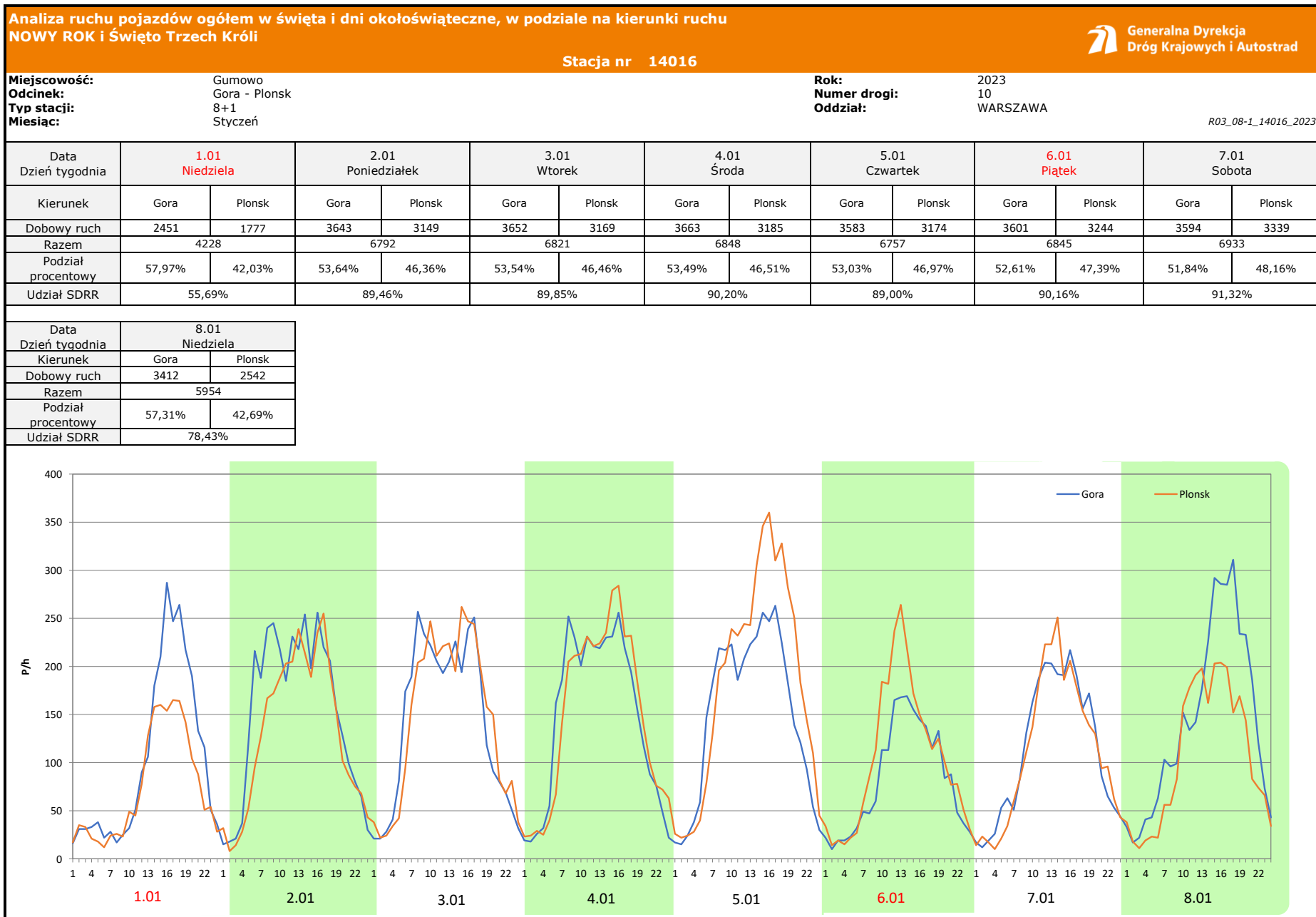
**Miejscowość:** Gumowo  
**Odcinek:** Gora - Plonsk  
**Typ stacji:** 8+1  
**Miesiąc:** Grudzień

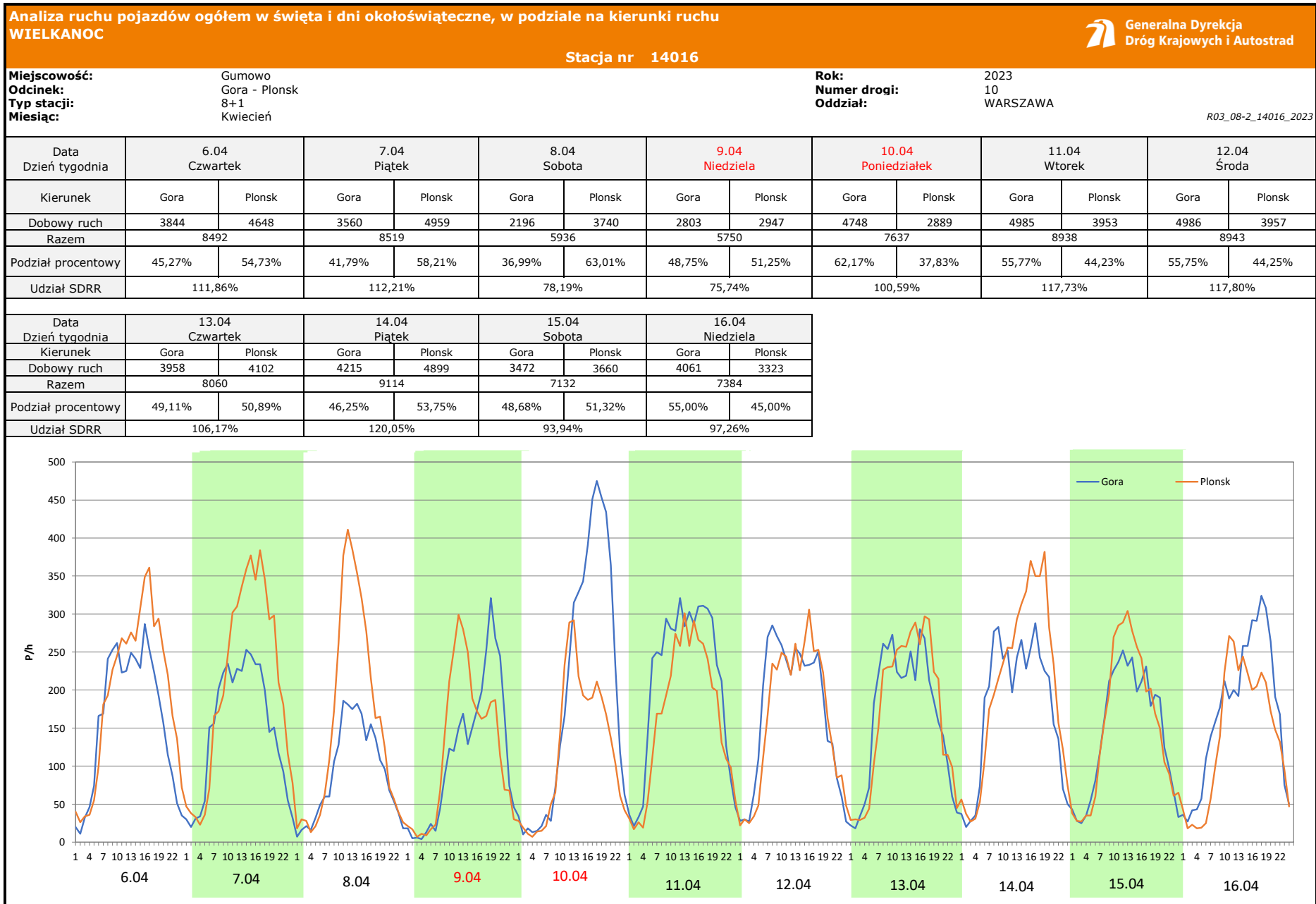
**Rok:** 2023  
**Numer drogi:** 10  
**Oddział:** WARSZAWA

*R03\_07-1\_14016\_2023*

Dzień tygodnia	Poniedziałek		Wtorek		Środa		Czwartek		Piątek		Sobota		Niedziela	
Kierunek	Gora	Plonsk	Gora	Plonsk	Gora	Plonsk	Gora	Plonsk	Gora	Plonsk	Gora	Plonsk	Gora	Plonsk
SDR	3512	3377	3313	3356	3409	3369	3343	3427	3349	3870	2592	3007	2491	2476
Razem	6889		6669		6778		6770		7219		5599		4967	
Podział procentowy	50,98%	49,02%	49,68%	50,32%	50,30%	49,70%	49,38%	50,62%	46,39%	53,61%	46,29%	53,71%	50,15%	49,85%







**Analiza ruchu pojazdów ogółem w święta i dni okołoświąteczne, w podziale na kierunki ruchu**  
**1 - 3 MAJA**

**Stacja nr 14016**



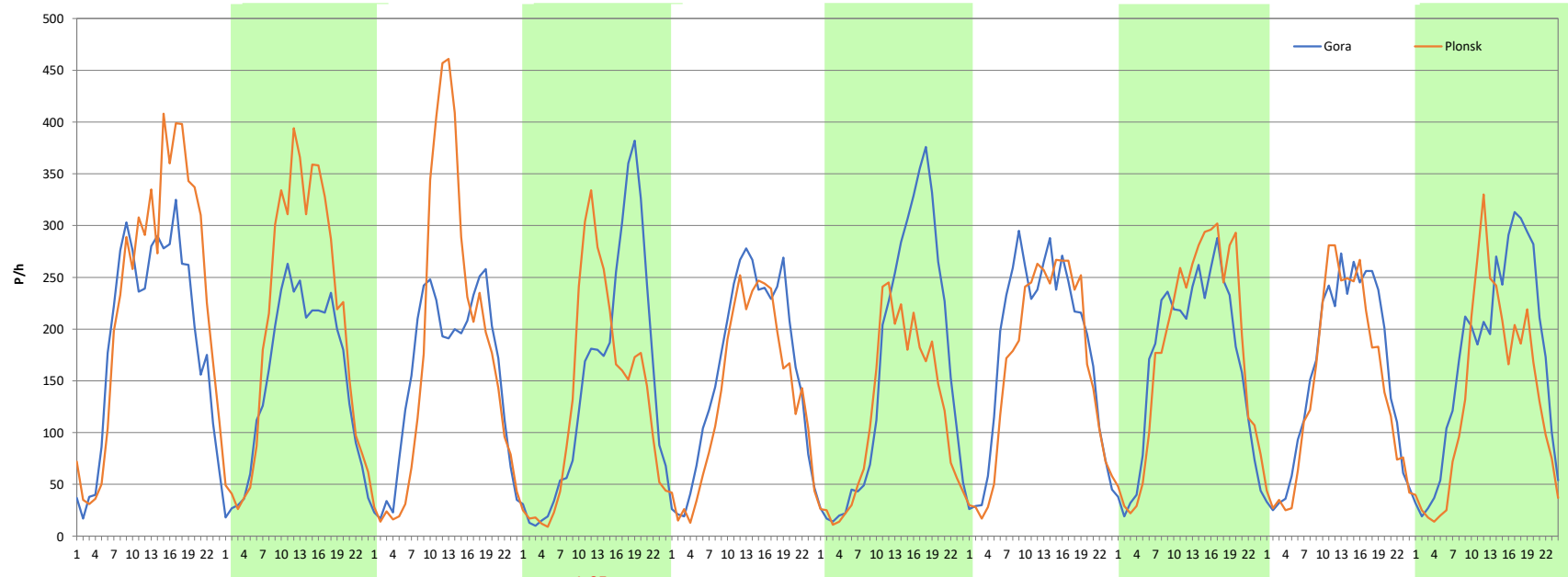
**Miejscowość:** Gumowo  
**Odcinek:** Góra - Plonsk  
**Typ stacji:** 8+1  
**Miesiąc:** Maj

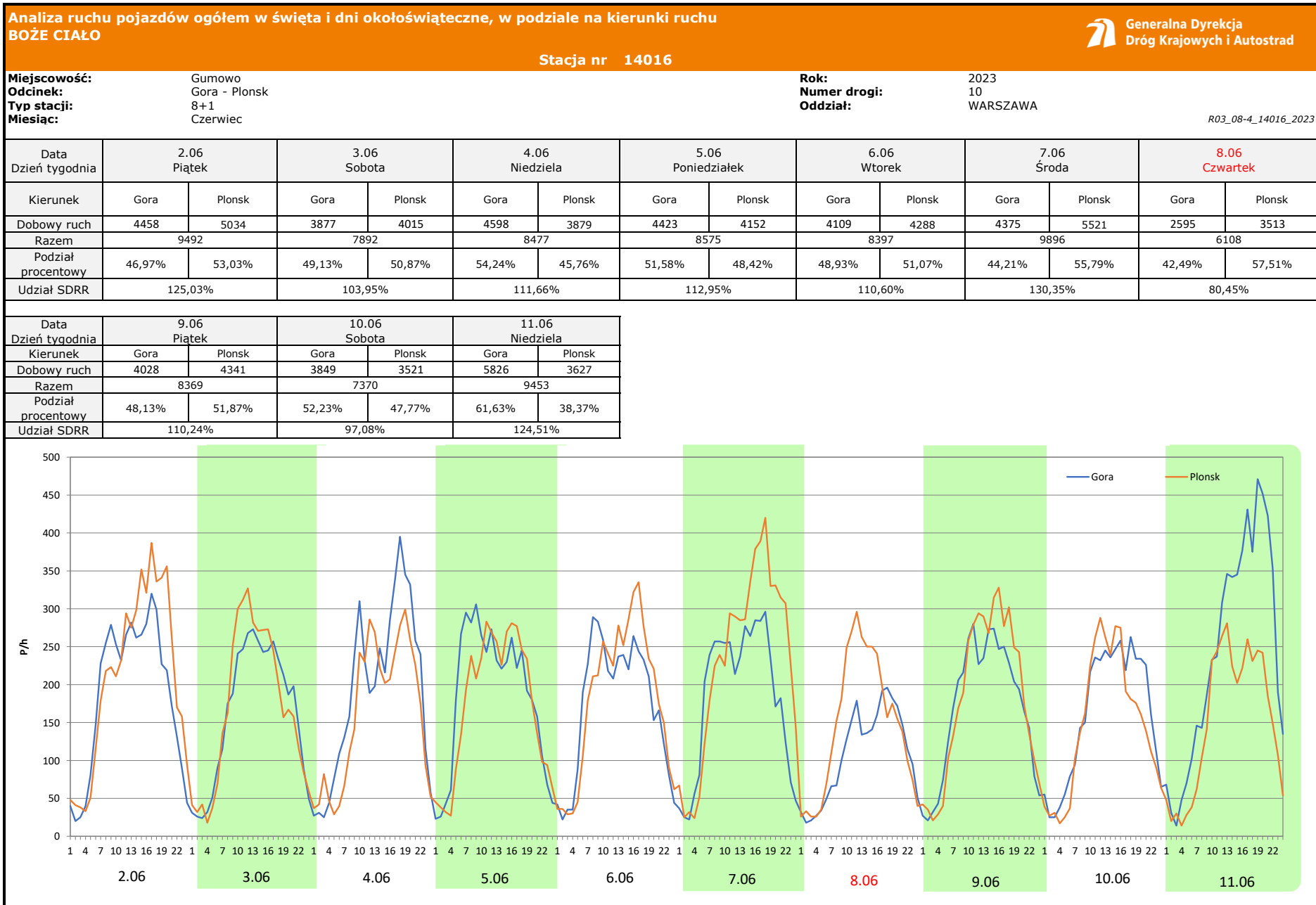
**Rok:** 2023  
**Numer drogi:** 10  
**Oddział:** WARSZAWA

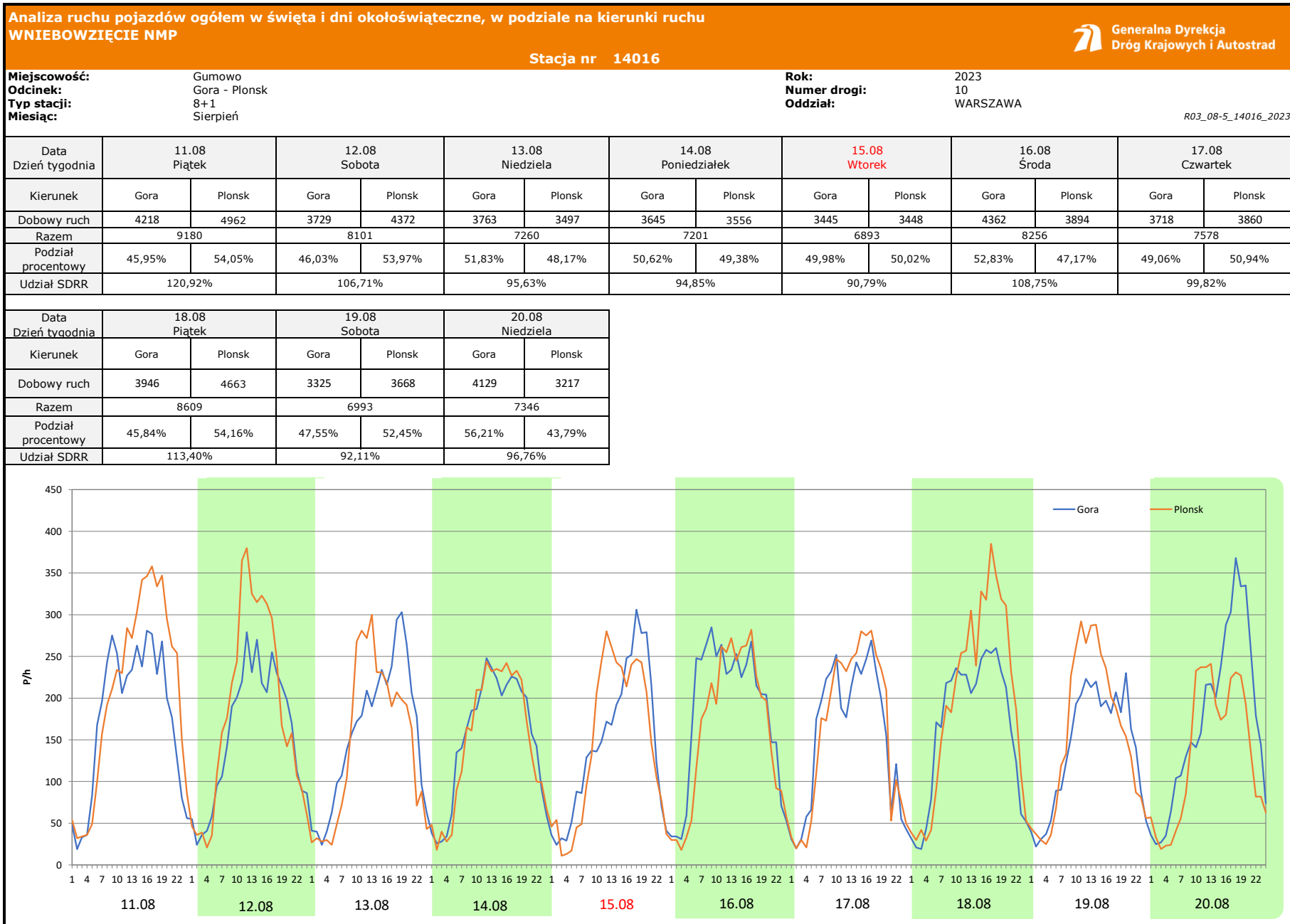
R03\_08-3\_14016\_2023

Data Dzień tygodnia	28.04 Piątek		29.04 Sobota		30.04 Niedziela		1.05 <b>Poniedziałek</b>		2.05 Wtorek		3.05 <b>Środa</b>		4.05 Czwartek	
Kierunek	Góra	Plonsk	Góra	Plonsk	Góra	Plonsk	Góra	Plonsk	Góra	Plonsk	Góra	Plonsk	Góra	Plonsk
Dobowy ruch	4631	5571	3558	4867	3696	4261	3506	3162	3838	3303	3885	2797	4293	3891
Razem	10202		8425		7957		6668		7141		6682		8184	
Podział procentowy	45,39%	54,61%	42,23%	57,77%	46,45%	53,55%	52,58%	47,42%	53,75%	46,25%	58,14%	41,86%	52,46%	47,54%
Udział SDRR	134,38%		110,97%		104,81%		87,83%		94,06%		88,02%		107,80%	

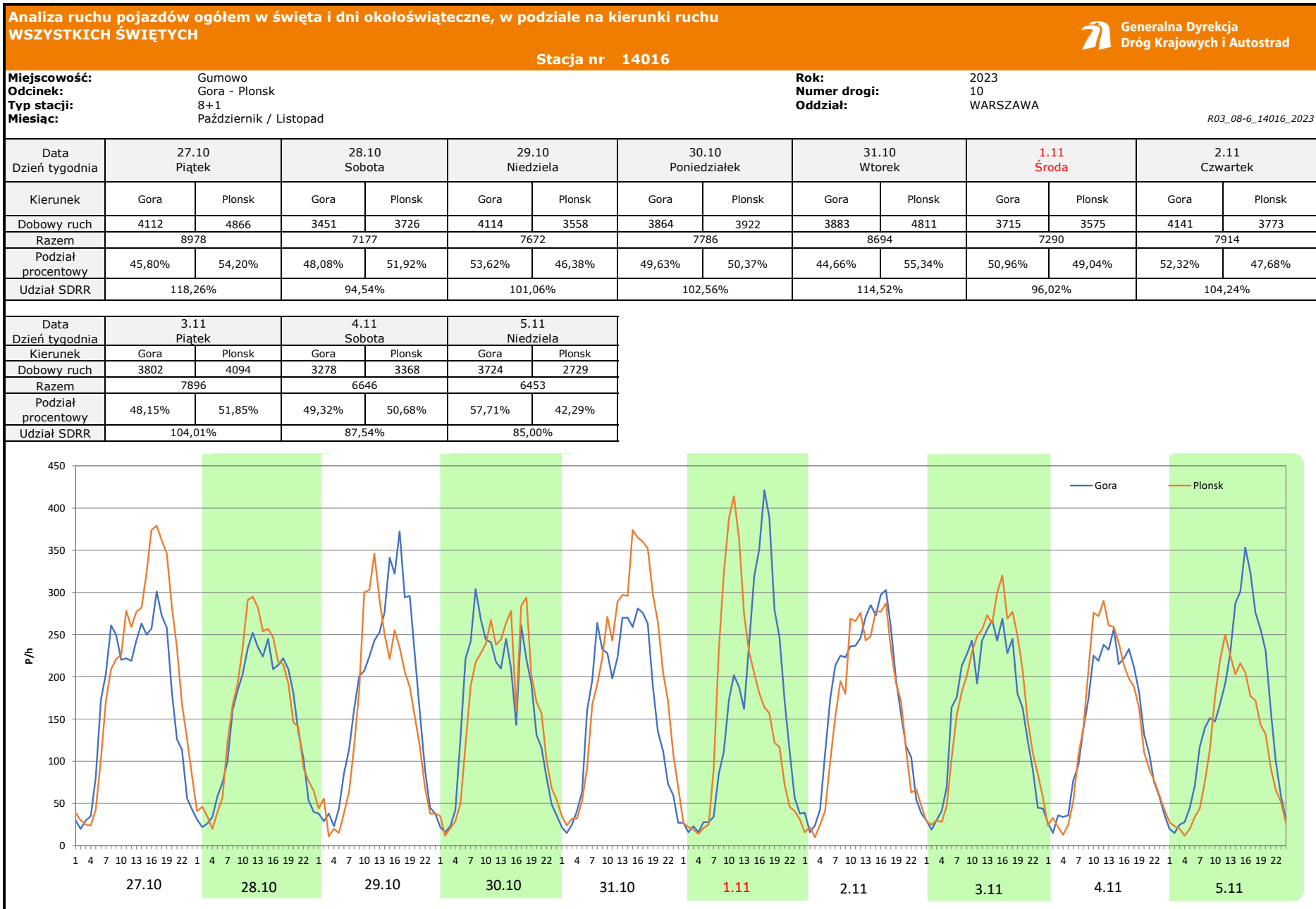
Data Dzień tygodnia	5.05 Piątek		6.05 Sobota		7.05 Niedziela	
Kierunek	Góra	Plonsk	Góra	Plonsk	Góra	Plonsk
Dobowy ruch	4007	4312	3720	3447	4104	3234
Razem	8319		7167		7338	
Podział procentowy	48,17%	51,83%	51,90%	48,10%	55,93%	44,07%
Udział SDRR	109,58%		94,40%		96,66%	

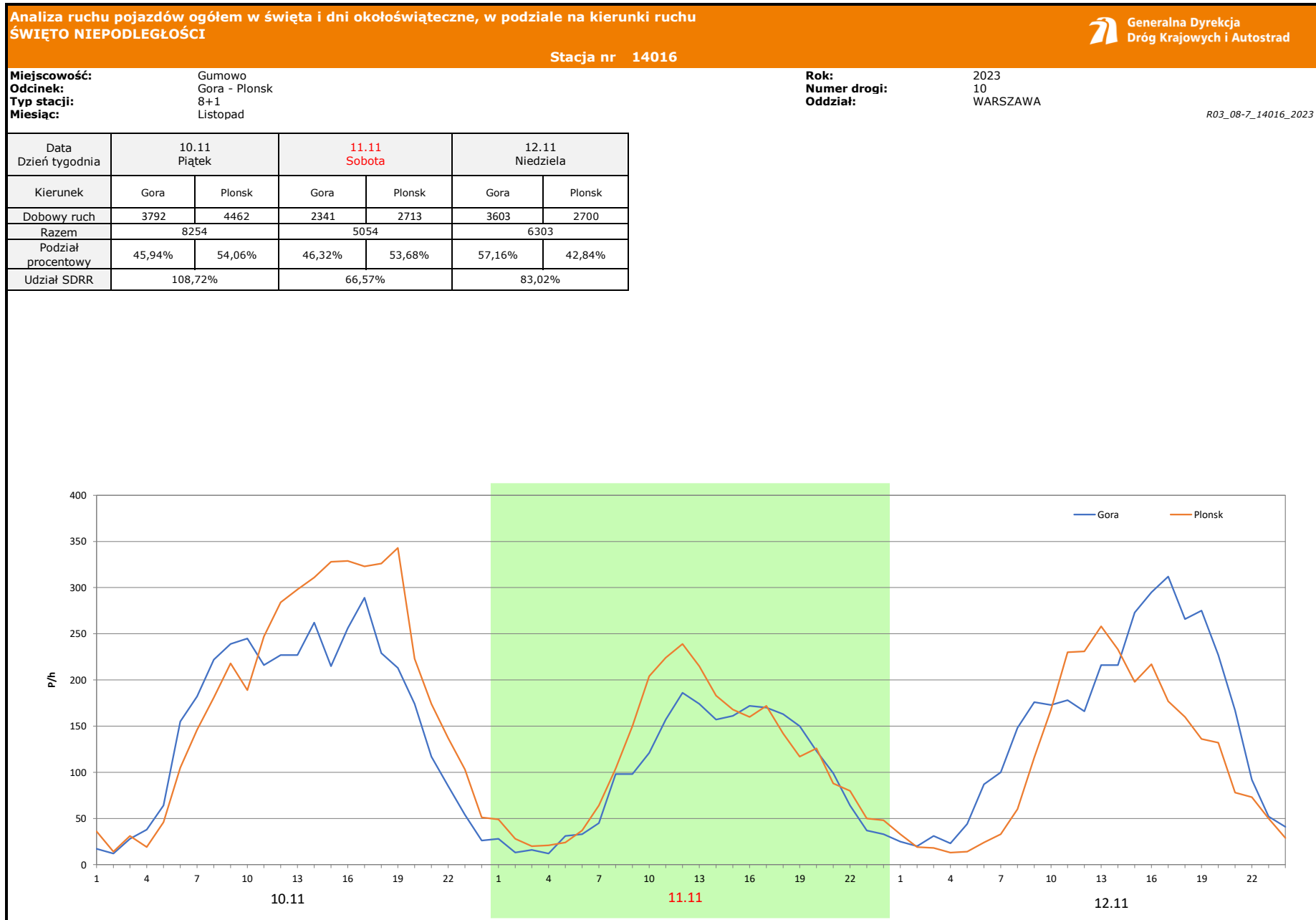










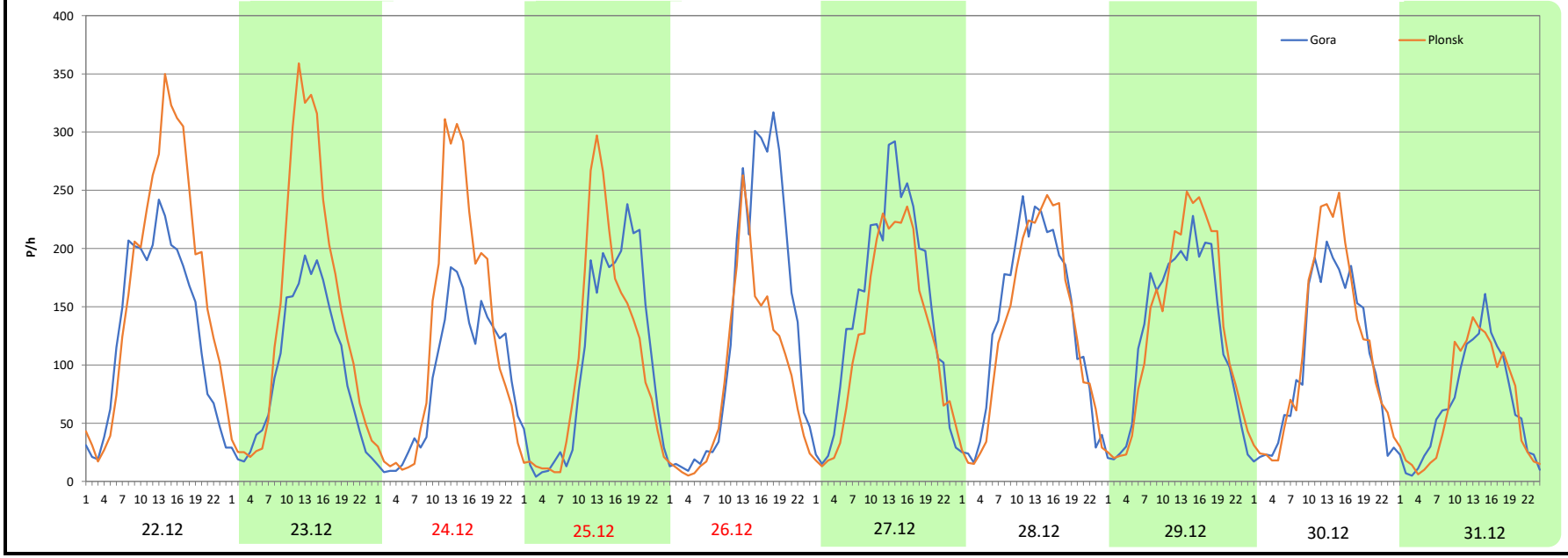


**Analiza ruchu pojazdów ogółem w święta i dni okołoświąteczne, w podziale na kierunki ruchu**  
**BOŻE NARODZENIE** Stacja nr 14016 Generalna Dyrekcja Dróg Krajowych i Autostrad


**Miejscowość:** Gumowo **Rok:** 2023  
**Odcinek:** Gora - Plonsk **Numer drogi:** 10  
**Typ stacji:** 8+1 **Oddział:** WARSZAWA  
**Miesiąc:** Grudzień R03\_08-8\_14016\_2023

Data Dzień tygodnia	22.12 Piątek		23.12 Sobota		24.12 Niedziela		25.12 Poniedziałek		26.12 Wtorek		27.12 Środa		28.12 Czwartek	
Kierunek	Gora	Plonsk	Gora	Plonsk	Gora	Plonsk	Gora	Plonsk	Gora	Plonsk	Gora	Plonsk	Gora	Plonsk
Dobowy ruch	3144	4075	2281	3488	2129	2979	2491	2490	3156	2096	3566	2977	3240	3100
Razem	7219		5769		5108		4981		5252		6543		6340	
Podział procentowy	43,55%	56,45%	39,54%	60,46%	41,68%	58,32%	50,01%	49,99%	60,09%	39,91%	54,50%	45,50%	51,10%	48,90%
Udział SDRR	95,09%		75,99%		67,28%		65,61%		69,18%		86,18%		83,51%	

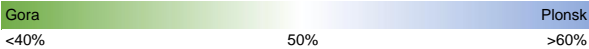

Data Dzień tygodnia	29.12 Piątek		30.12 Sobota		31.12 Niedziela	
Kierunek	Gora	Plonsk	Gora	Plonsk	Gora	Plonsk
Dobowy ruch	3006	3191	2486	2724	1573	1569
Razem	6197		5210		3142	
Podział procentowy	48,51%	51,49%	47,72%	52,28%	50,06%	49,94%
Udział SDRR	81,63%		68,63%		41,39%	





Nierównomierność kierunkowa dla każdego dnia w roku, dla pojazdów ogółem												
Stacja nr 14016						 Generalna Dyrekcja Dróg Krajowych i Autostrad						
Miejscowość:		Gumowo		Rok:		2023						
Odcinek:		Gora - Plonsk		Numer drogi:		10						
Typ stacji:		8+1		Oddział:		WARSZAWA						
R03_11_14016_2023												
14016	Proporcja ruchu dziennego do średniego dobowego ruchu rocznego [%]											
	1	2	3	4	5	6	7	8	9	10	11	12
1	42,0	50,1	50,6	52,8	47,4	51,8	53,0	48,8	54,0	42,7	49,0	53,7
2	46,4	50,9	51,7	46,0	46,3	53,0	43,1	49,1	51,2	48,2	47,7	52,5
3	50,3	53,6	54,2	48,4	41,9	50,9	48,0	50,2	48,4	49,9	51,8	46,1
4	50,4	52,8	53,0	49,9	47,5	45,8	49,9	53,7	47,3	51,1	50,7	49,3
5	54,8	45,2	45,4	52,0	51,8	48,4	51,1	51,8	49,4	51,9	42,3	50,9
6	55,9	47,3	48,4	54,7	48,1	51,1	51,3	44,7	49,7	54,2	47,8	50,8
7	49,6	50,0	51,1	58,2	44,1	55,8	54,8	47,5	50,0	51,9	49,1	50,7
8	42,7	49,6	50,0	63,0	48,2	57,5	53,5	49,6	54,1	42,7	49,9	53,1
9	47,9	50,1	51,0	51,3	50,7	51,9	43,2	48,4	52,4	48,2	51,0	51,1
10	50,1	53,9	54,3	37,8	50,8	47,8	47,4	51,3	42,3	49,9	54,1	47,9
11	50,2	54,1	53,0	44,2	52,0	38,4	49,4	54,1	47,1	51,1	53,7	48,4
12	51,0	46,0	44,6	48,8	55,0	46,7	49,7	54,0	49,9	51,9	42,8	49,8
13	53,8	47,8	48,0	50,9	52,8	49,4	51,3	48,2	49,6	54,2	47,9	50,7
14	52,6	50,1	50,8	53,8	46,7	50,8	54,5	49,4	50,3	51,9	49,6	50,1
15	45,1	51,0	50,8	51,3	48,2	51,1	48,0	50,0	52,1	42,7	49,7	53,1
16	48,7	50,3	51,2	45,0	50,9	51,8	44,6	47,2	52,3	48,2	51,2	52,0
17	50,5	54,5	54,5	47,8	50,8	52,4	47,3	50,9	41,7	49,9	52,9	47,6
18	51,1	53,0	53,3	49,9	51,9	44,9	50,1	54,2	46,2	51,1	53,4	49,4
19	50,3	43,9	44,7	50,2	54,7	47,0	46,0	52,5	49,1	51,9	45,6	50,1
20	54,5	47,6	48,4	51,0	54,4	51,0	51,2	43,8	50,0	54,2	49,1	51,5
21	53,7	49,0	49,9	54,9	45,7	50,1	54,0	47,6	50,6	51,9	49,9	52,7
22	43,3	50,5	50,8	52,6	49,0	51,4	51,7	50,5	53,3	42,7	51,6	56,4
23	48,0	51,3	51,9	44,9	50,5	53,7	49,2	50,3	51,5	48,2	51,3	60,5
24	50,0	52,4	54,4	48,0	50,7	52,9	47,3	51,6	46,8	49,9	54,0	58,3
25	50,8	51,1	52,9	49,4	52,2	43,7	49,7	54,5	47,8	51,1	52,4	50,0
26	50,9	43,4	45,5	49,4	55,1	46,6	49,1	52,0	49,5	51,9	45,4	39,9
27	53,5	47,8	48,0	51,1	53,8	49,4	50,3	43,8	50,4	54,2	47,9	45,5
28	51,4	50,5	51,2	54,6	44,0	49,9	54,0	46,7	51,5	51,9	49,6	48,9
29	46,0		50,8	57,8	48,8	51,6	51,9	49,8	53,0	46,4	50,8	51,5
30	47,9		52,5	53,6	50,5	53,8	47,1	49,7	50,2	50,4	51,4	52,3
31	50,6		54,0		50,5		46,5	50,8		55,3		49,9

Legenda		$*WKN = \frac{N_{poj./24h} \text{ (kierunek P)}}{N_{poj./24h} \text{ (kierunek P+L)}}$
	 niedziele i święta	

Dobowe wahania ruchu pojazdów ogółem w podziale na kierunki



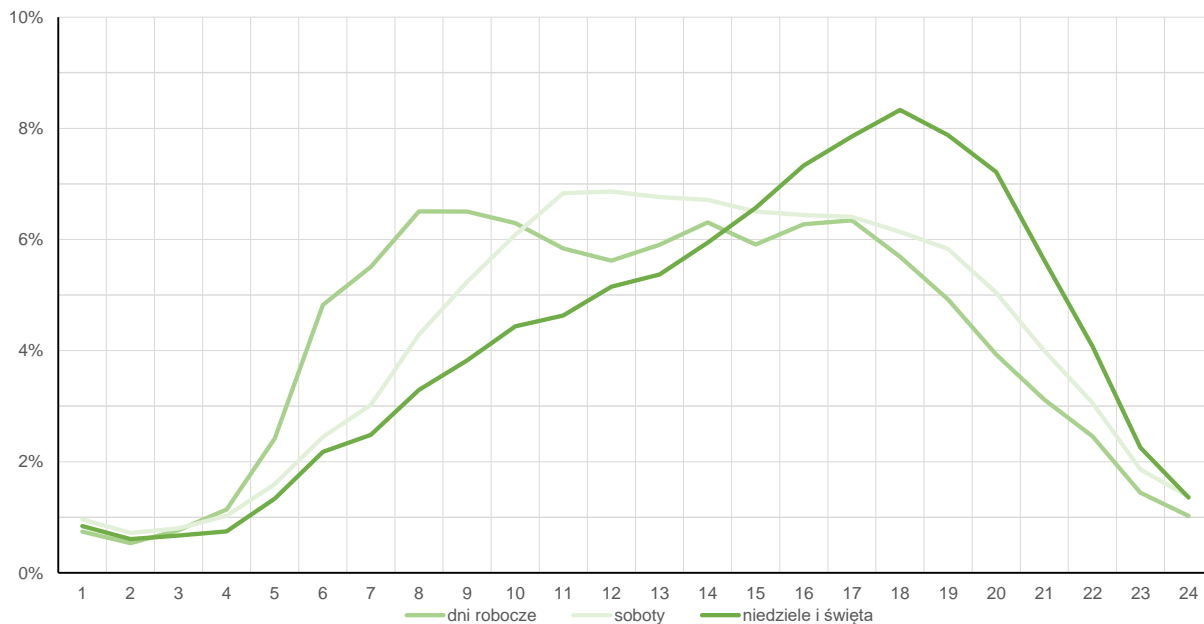
Stacja nr 14016

Miejscowość: Gumowo Rok: 2023  
 Odcinek: Gora - Plonsk Numer drogi: 10  
 Typ stacji: 8+1 Oddział: WARSZAWA

Średni dobowy rozkład natężenia ruchu

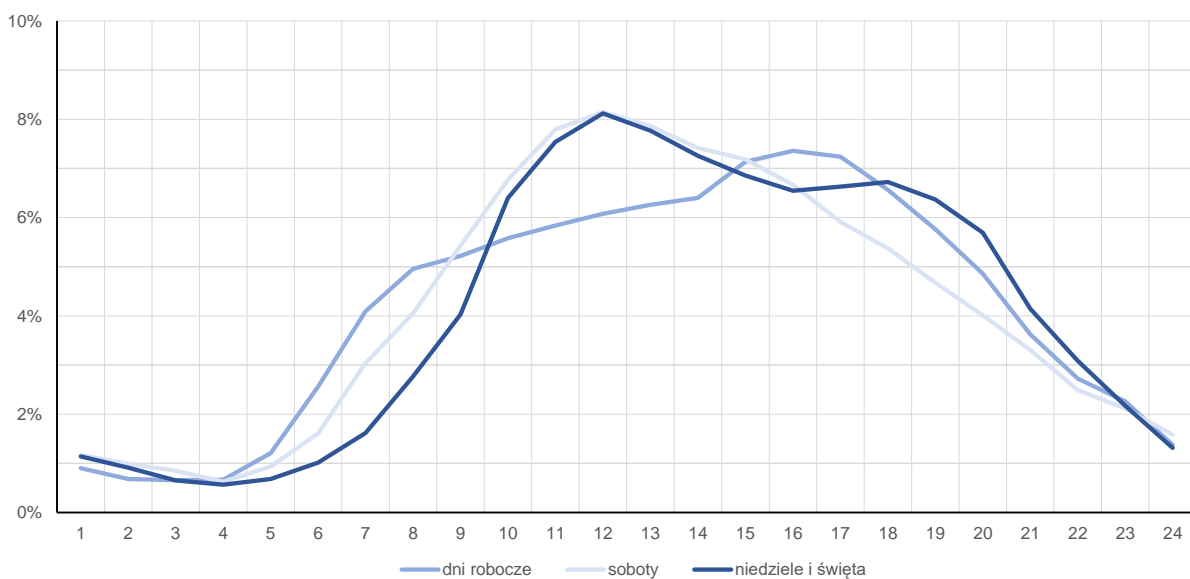
R03\_12-1\_14016\_2023

Kierunek: Gora



R03\_12-2\_14016\_2023

Kierunek: Plonsk



**Struktura rodzajowa ruchu wg pomiarów sprawdzających**

Stacja nr 14016

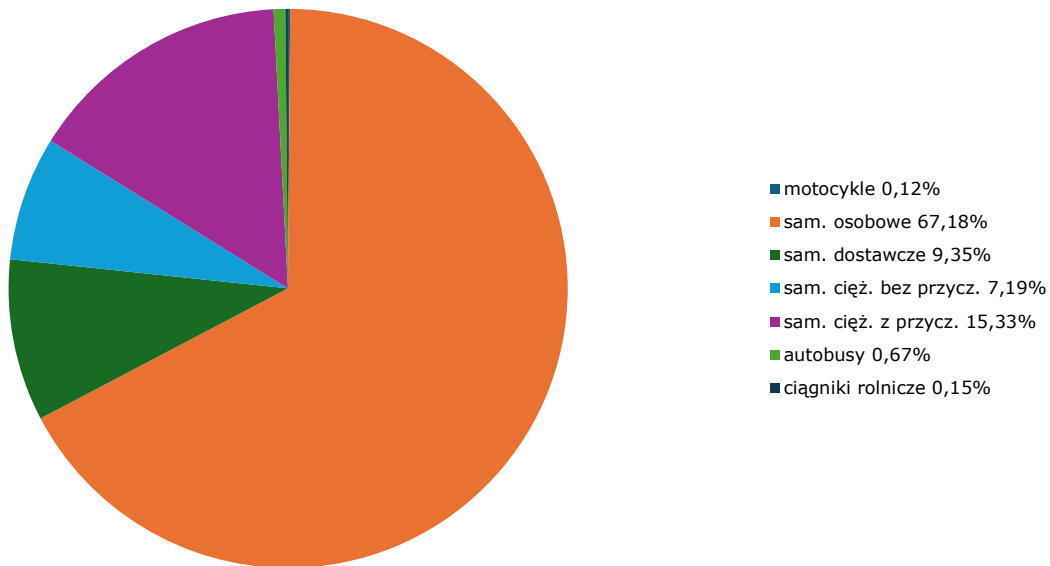


Generalna Dyrekcja  
Dróg Krajowych i Autostrad

**Miejscowość:** Gumowo  
**Odcinek:** Gora - Plonsk  
**Typ stacji:** 8+1

**Rok:** 2023  
**Numer drogi:** 10  
**Oddział:** WARSZAWA  
R04\_03\_14016\_2023

**Rodzajowa struktura ruchu wg pomiarów sprawdzających w 2023 roku**



Rozkłady prędkości pojazdów samochodowych



Generalna Dyrekcja  
Dróg Krajowych i Autostrad

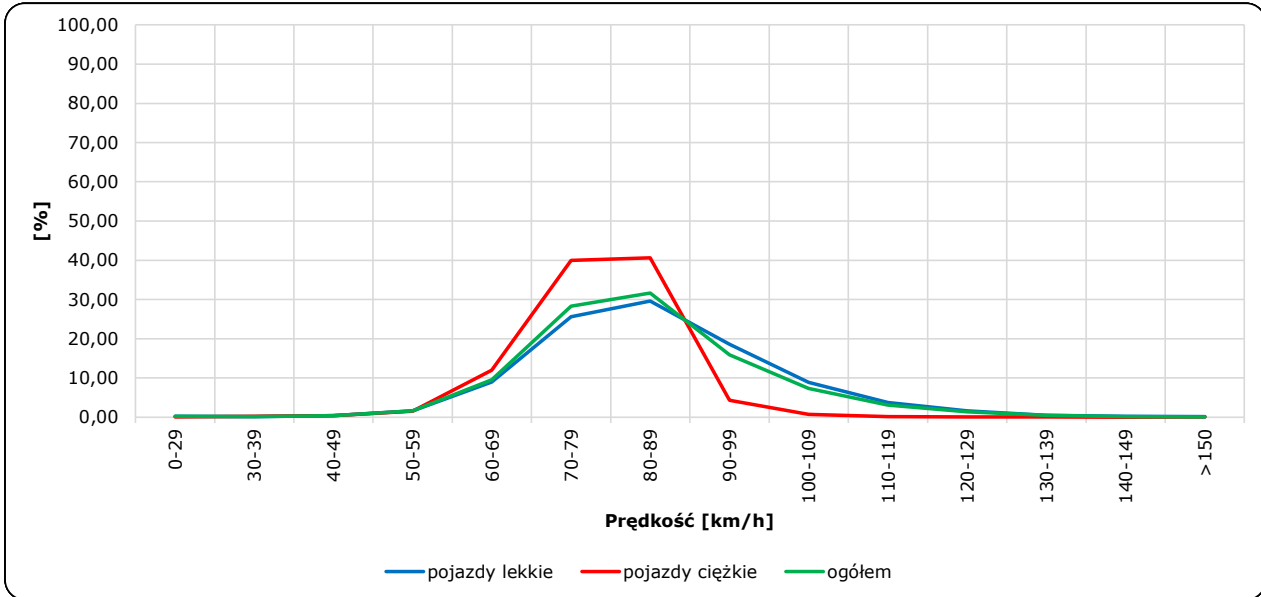
Stacja nr 14016

Miejscowość: Gumowo  
Odcinek: Gora - Plonsk  
Typ stacji: 8+1

Rok: 2023  
Numer drogi: 10  
Oddział: WARSZAWA

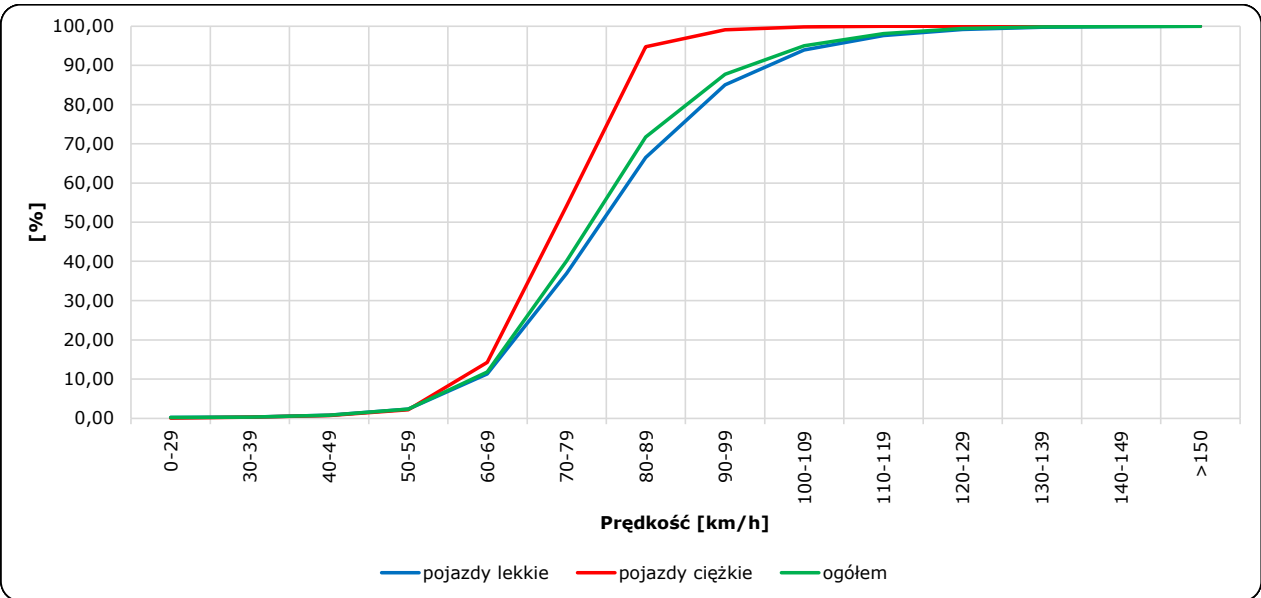
R06\_02-1\_14016\_2023

Rozkład prędkości



R06\_02-2\_14016\_2023

Dystrybuanta prędkości





Zestawienie 200 godzin o największym natężeniu ruchu w roku

Stacja nr 14016

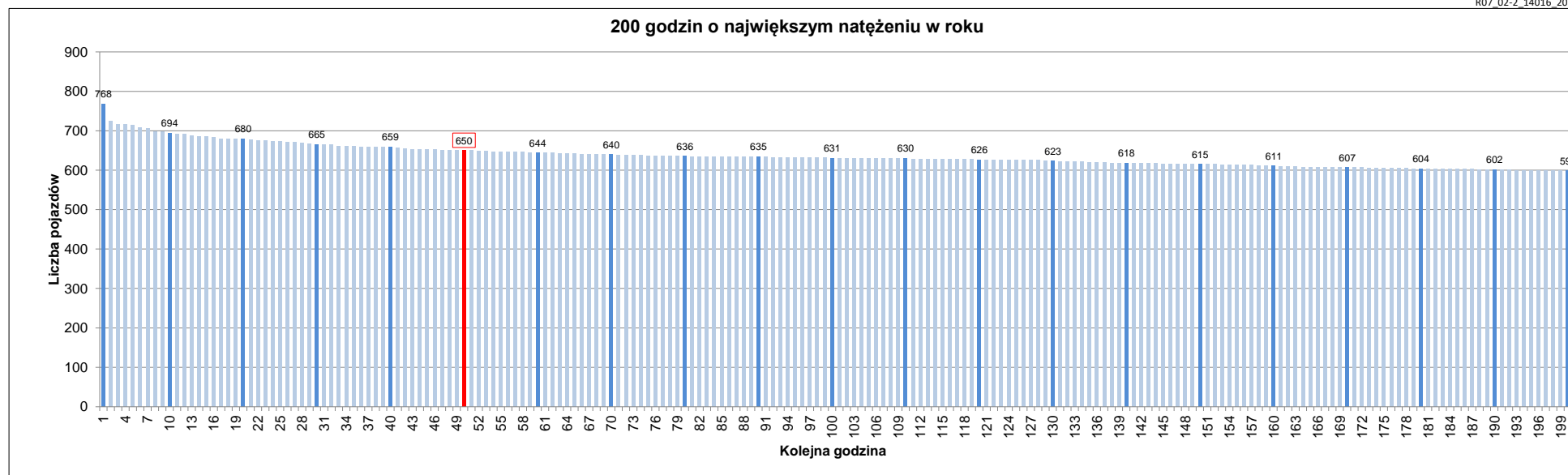
Miejscowość: Gumowo  
Odcinek: Góra - Plonsk  
Typ stacji: 8+1

Rok: 2023  
Numer drogi: 10  
Oddział: WARSZAWA

R07\_02-1\_14016\_2023

Udział ruchu w godzinach o największym natężeniu w roku w odniesieniu do SDRR w 2023 roku [%]																					
SDRR	1	10	20	30	40	50	60	70	80	90	100	110	120	130	140	150	160	170	180	190	200
7569	768	694	665	659	659	650	644	640	636	635	631	630	626	623	618	615	611	607	604	602	599
Udział proc.	10%	9%	9%	9%	9%	9%	9%	8%	8%	8%	8%	8%	8%	8%	8%	8%	8%	8%	8%	8%	8%
Data	18.06.23	11.06.23	06.10.23	27.01.23	20.01.23	30.04.23	10.04.23	17.11.23	03.03.23	27.01.23	17.03.23	29.04.23	10.02.23	23.04.23	07.04.23	24.03.23	28.07.23	05.01.23	19.05.23	05.01.23	11.06.23
Nr dnia	7	7	5	5	5	7	1	5	5	5	5	6	5	7	5	5	5	4	5	4	7
Godzina	15	20	17	16	17	12	19	17	15	17	16	12	19	18	17	17	18	16	14	15	16

R07\_02-2\_14016\_2023



Oznaczenia:

- Wartości natężeń kolejnych 200 godzin
- Wartości co dziesiątej wartości z posród 200 godzin
- Wartości 50-tej godziny

SDRR: 7569 poj./dobę