

## Spis Treści

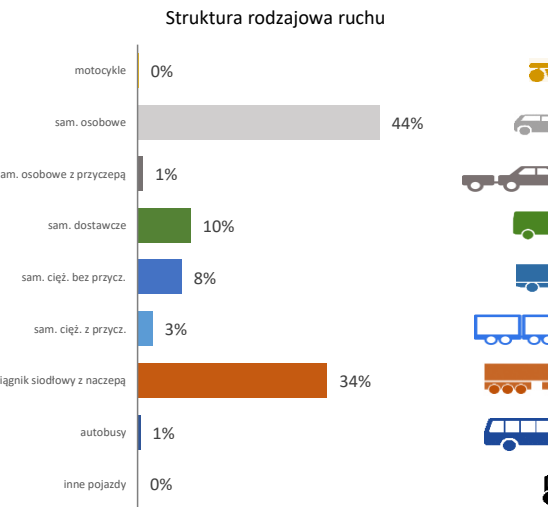
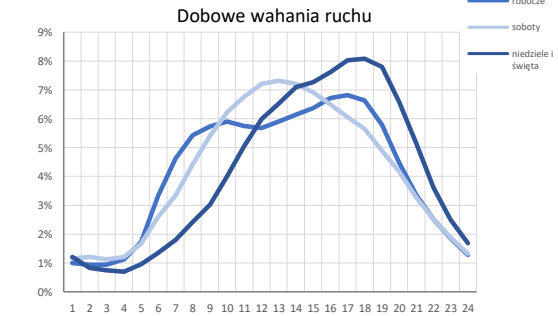
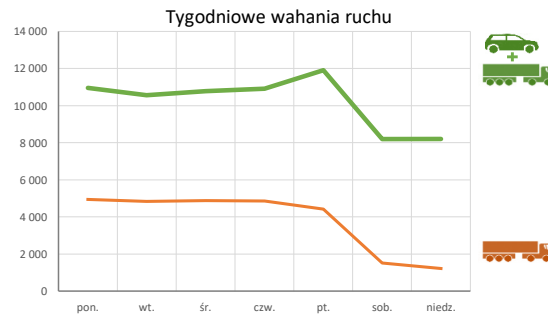
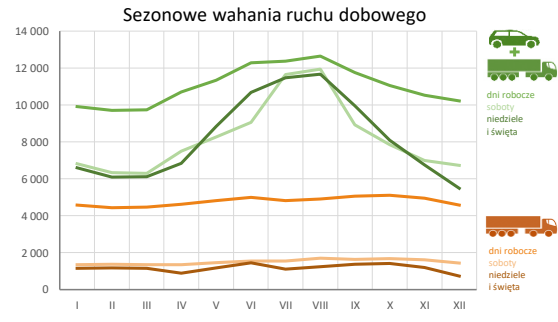
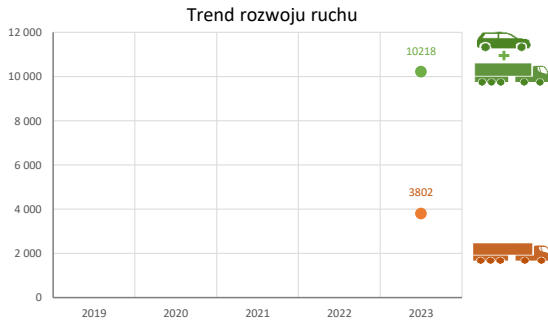
14017 - R00_01 - Karta charakterystyki stacji ciągłych pomiarów ruchu .....	Strona 1
14017 - R02_03 - Rozwój ruchu pojazdów ogółem dla poszczególnych stacji .....	Strona 2
14017 - R03_01 - Średni dobowy ruchu pojazdów ogółem w poszczególnych miesiącach i dniach tygodnia [...] .....	Strona 3
14017 - R03_02 - Sezonowe i tygodniowe wahania ruchu pojazdów ogółem dla danej stacji .....	Strona 4
14017 - R03_03 - Dobowe wahania ruchu dla wybranych dni tygodnia dla pojazdów ogółem wraz z dystrybucją .....	Strona 5
14017 - R03_04 - Uśrednione dobowe rozkłady ruchu dla wybranych dni tygodnia, dla pojazdów lekkich i ciężkich .....	Strona 6
14017 - R03_07 - Analiza ruchu pojazdów ogółem w poszczególnych dniach tygodnia dla każdego miesiąca, w podziale na kierunki ruchu .....	Strona 7
14017 - R03_08 - Analiza ruchu w święta i dni okołoswiąteczne .....	Strona 19
14017 - R03_10 - Proporcja dobowego natężenia ruchu do SDRR, dla każdego dnia w roku, dla pojazdów ogółem .....	Strona 27
14017 - R03_11 - Nierównomierność kierunkowa dla każdego dnia w roku, dla pojazdów ogółem .....	Strona 28
14017 - R03_12 - Dobowe wahania ruchu w podziale na kierunki oraz na pojazdy ogółem .....	Strona 29
14017 - R04_03 - Rodzajowa struktura ruchu wg pomiarów automatycznych .....	Strona 30
14017 - R06_02 - Rozkład prędkości pojazdów – wykres i dystrybucja .....	Strona 31
14017 - R07_02 - Zestawienie 200 godzin o największym natężeniu ruchu w roku, dla obu kierunków łącznie .....	Strona 32

**Karta charakterystyki stacji ciągłych pomiarów ruchu**  
**Stacja nr 14017**

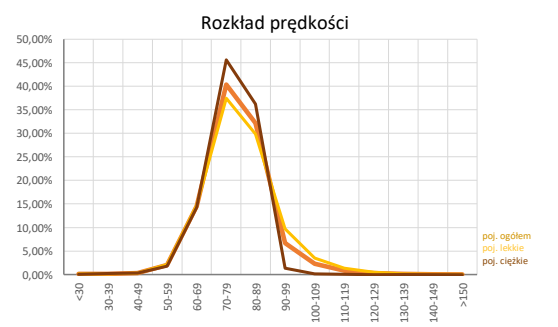


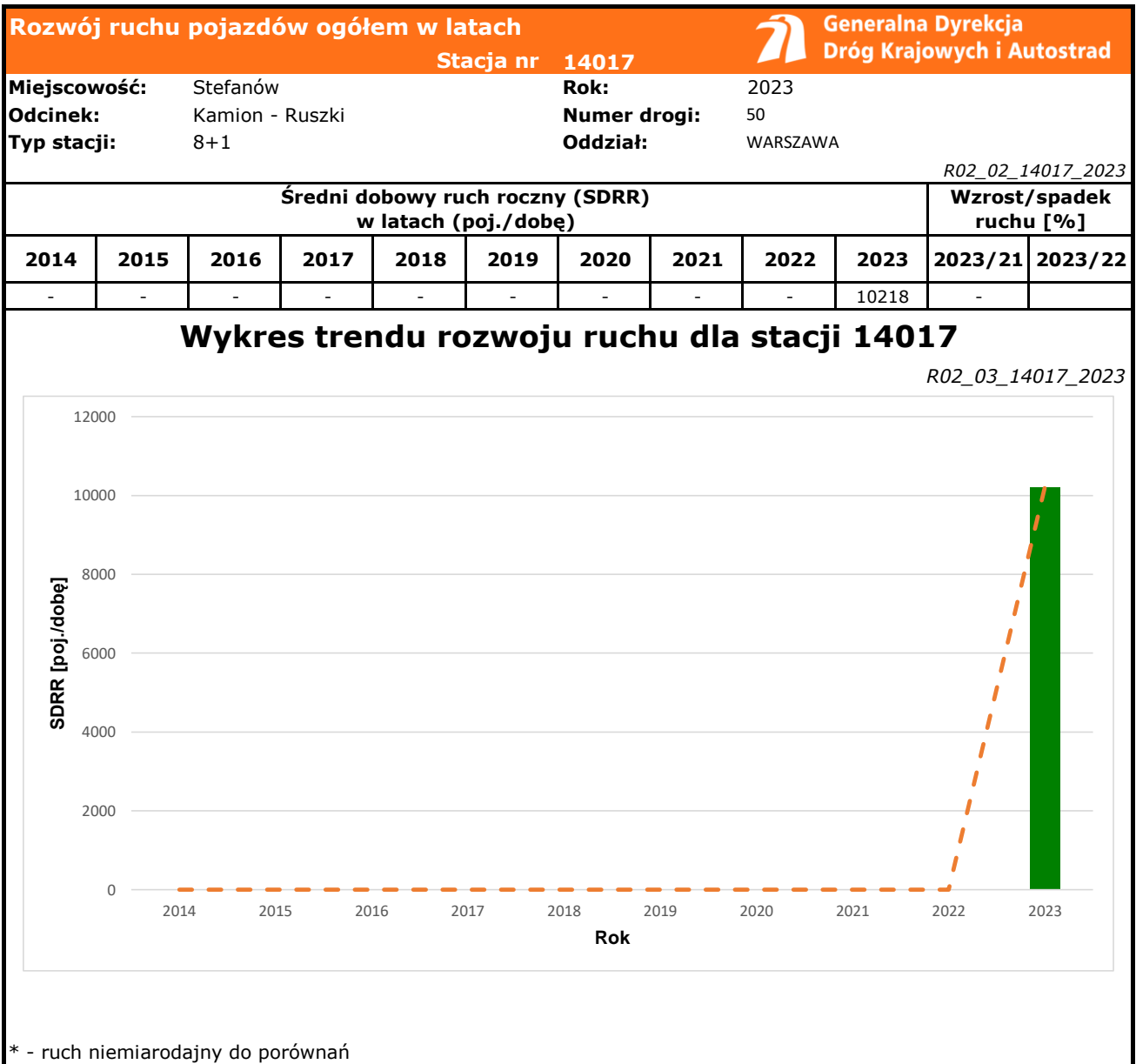
**Nr stacji:** 14017  
**Typ stacji:** 8+1  
**Lokalizacja:** Stefanów  
**Numer drogi:** 50  
**Pikietaż:** 69+370


**Stacja działa od:** 2023  
**Charakter ruchu:** G  
**Liczba dni w archiwizacji:** 276  
**Procent doszacowanych godzin:** 16%



**Godzina 50-ta**  
 Natężenie: 981  
 Udział proc.: 10%  
 Dzień: 16.07.2023 (niedziela)  
 Godzina: 19





Średni dobowy ruch dla poszczególnych dni tygodnia w poszczególnych miesiącach roku													 Generalna Dyrekcja Dróg Krajowych i Autostrad	
Stacja nr 14017													Rok: 2023	
Miejscowość: Stefanów													Numer drogi: 50	
Odcinek: Kamion - Ruszki													Oddział: WARSZAWA	
Typ stacji: 8+1														
Ruch ogółem													R03_01_14017_2023	
Dni tygodnia:		Styczeń	Luty	Marzec	Kwiecień	Maj	Czerwiec	Lipiec	Sierpień	Wrzesień	Październik	Listopad	Grudzień	Cały rok
1. Poniedziałki	a	9753	9582	9604	10266	11612	12250	12625	12576	11403	11040	10479	10258	10954
	b	1,099	1,100	1,087	1,093	1,110	1,057	1,043	1,014	1,033	1,086	1,113	1,194	1,081
	c	0,890	0,875	0,877	0,937	1,060	1,118	1,153	1,148	1,041	1,008	0,957	0,936	1,000
2. Wtorki	a	9668	9422	9443	10345	10393	11791	11547	11897	11007	10658	10311	10196	10557
	b	1,089	1,082	1,069	1,101	0,993	1,017	0,954	0,960	0,997	1,048	1,095	1,187	1,042
	c	0,916	0,893	0,894	0,980	0,984	1,117	1,094	1,127	1,043	1,010	0,977	0,966	1,000
3. Środy	a	9818	9485	9501	10459	11427	12360	11677	12362	11286	10765	10352	9961	10788
	b	1,106	1,089	1,076	1,114	1,092	1,066	0,964	0,997	1,022	1,059	1,099	1,160	1,065
	c	0,910	0,879	0,881	0,970	1,059	1,146	1,082	1,146	1,046	0,998	0,960	0,923	1,000
4. Czwartki	a	10155	9647	9668	10566	11278	12132	12059	12374	11678	10780	10343	10179	10905
	b	1,144	1,108	1,095	1,125	1,078	1,046	0,996	0,998	1,058	1,060	1,099	1,185	1,076
	c	0,931	0,885	0,887	0,969	1,034	1,112	1,106	1,135	1,071	0,989	0,948	0,933	1,000
5. Piątki	a	10403	10403	10424	11753	12268	12802	13849	14167	13053	12171	11159	10461	11909
	b	1,172	1,195	1,180	1,251	1,172	1,104	1,144	1,143	1,182	1,197	1,185	1,218	1,175
	c	0,874	0,874	0,875	0,987	1,030	1,075	1,163	1,190	1,096	1,022	0,937	0,878	1,000
6. Soboty	a	6822	6334	6296	7488	8264	9067	11659	11943	8919	7841	6996	6726	8196
	b	0,769	0,727	0,713	0,797	0,790	0,782	0,963	0,963	0,808	0,771	0,743	0,783	0,809
	c	0,832	0,773	0,768	0,914	1,008	1,106	1,422	1,457	1,088	0,957	0,854	0,821	1,000
7. Niedziele	a	6443	6086	6124	7109	9100	10719	11479	11231	9958	8082	6763	5426	8210
	b	0,726	0,699	0,693	0,757	0,870	0,925	0,948	0,906	0,902	0,795	0,718	0,632	0,810
	c	0,785	0,741	0,746	0,866	1,108	1,306	1,398	1,368	1,213	0,984	0,824	0,661	1,000
8. Dni robocze	a	9914	9708	9746	10699	11348	12292	12364	12647	11751	11062	10520	10222	11023
	b	1,117	1,115	1,103	1,139	1,084	1,060	1,021	1,020	1,064	1,088	1,117	1,190	1,088
	c	0,899	0,881	0,884	0,971	1,029	1,115	1,122	1,147	1,066	1,004	0,954	0,927	1,000
9. Święta	a	6930	-	-	6303	8311	10508	-	13419	-	-	6750	5644	8266
	b	0,781	-	-	0,671	0,794	0,906	-	1,082	-	-	0,717	0,657	0,816
	c	0,838	-	-	0,762	1,005	1,271	-	1,623	-	-	0,817	0,683	1,000
10. Niedziele i święta	a	6605	6086	6124	6840	8837	10677	11479	11668	9958	8082	6759	5488	8217
	b	0,744	0,699	0,693	0,728	0,845	0,921	0,948	0,941	0,902	0,795	0,718	0,639	0,811
	c	0,804	0,741	0,745	0,832	1,075	1,299	1,397	1,420	1,212	0,984	0,823	0,668	1,000
11. Wszystkie dni	a	9032	8708	8723	9674	10582	11583	12128	12427	11043	10191	9486	9038	10218
	b	1,000	1,000	1,000	1,000	1,000	1,000	1,000	1,000	1,000	1,000	1,000	1,000	1,000
	c	0,884	0,852	0,854	0,947	1,036	1,134	1,187	1,216	1,081	0,997	0,928	0,885	1,000

Legenda:  
 a = średni dobowy ruch danego dnia (dni) tygodnia  
 b =  $\frac{\text{średni dobowy ruch danego dnia (dni) tygodnia w miesiącu}}{\text{średni dobowy ruch we wszystkie dni miesiąca}}$   
 c =  $\frac{\text{średni dobowy ruch danego dnia (dni) tygodnia w miesiącu}}{\text{średni dobowy ruch danego dnia (dni) tygodnia w roku}}$

**Sezonowe i tygodniowe wahania ruchu dobowego pojazdów ogółem w latach**



Stacja nr 14017

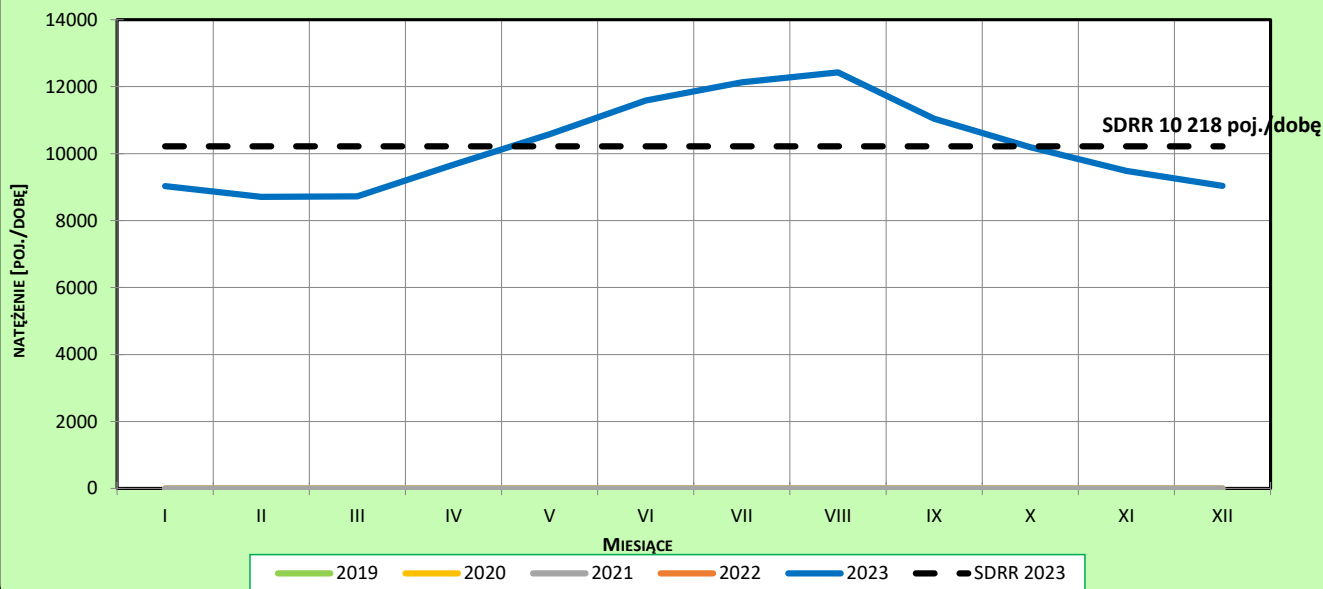
Miejscowość: Stefanów  
 Odcinek: Kamion - Ruszki  
 Typ stacji: 8+1

Rok: 2023  
 Numer drogi: 50  
 Oddział: WARSZAWA

**Ruch ogółem**

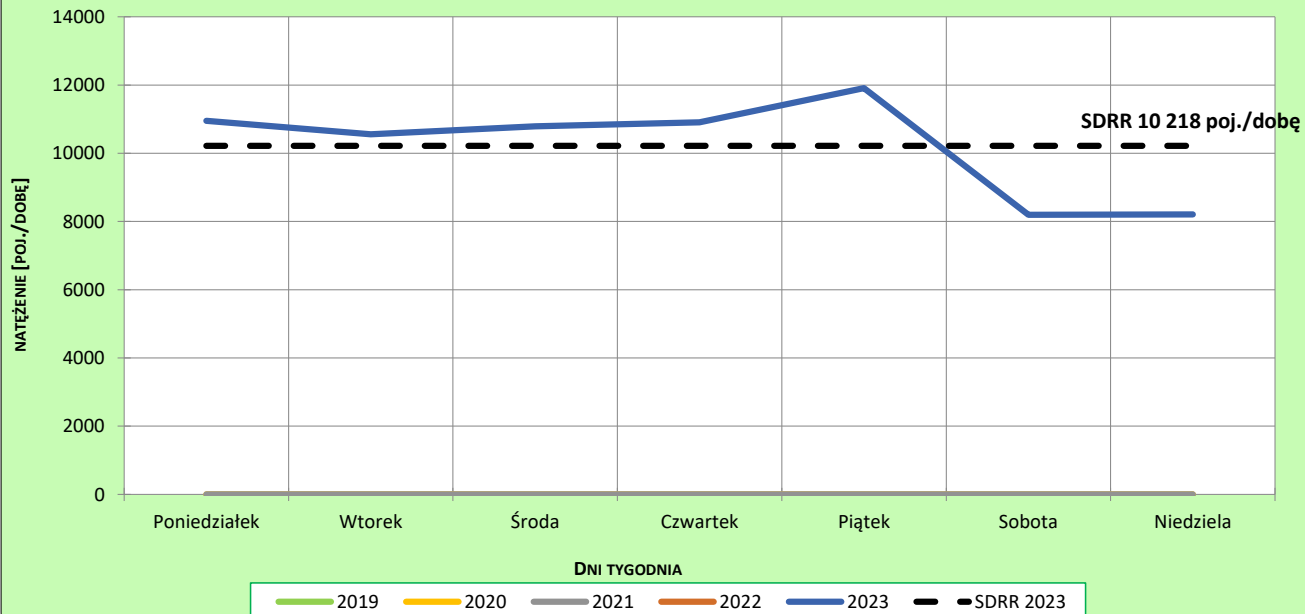
R03\_02-1\_14017\_2023

**Sezonowe wahania ruchu dobowego**



R03\_02-2\_14017\_2023

**Tygodniowe wahania ruchu dobowego**



**Dobowe wahania ruchu pojazdów ogółem**



Generalna Dyrekcja  
Dróg Krajowych i Autostrad

Stacja nr 14017

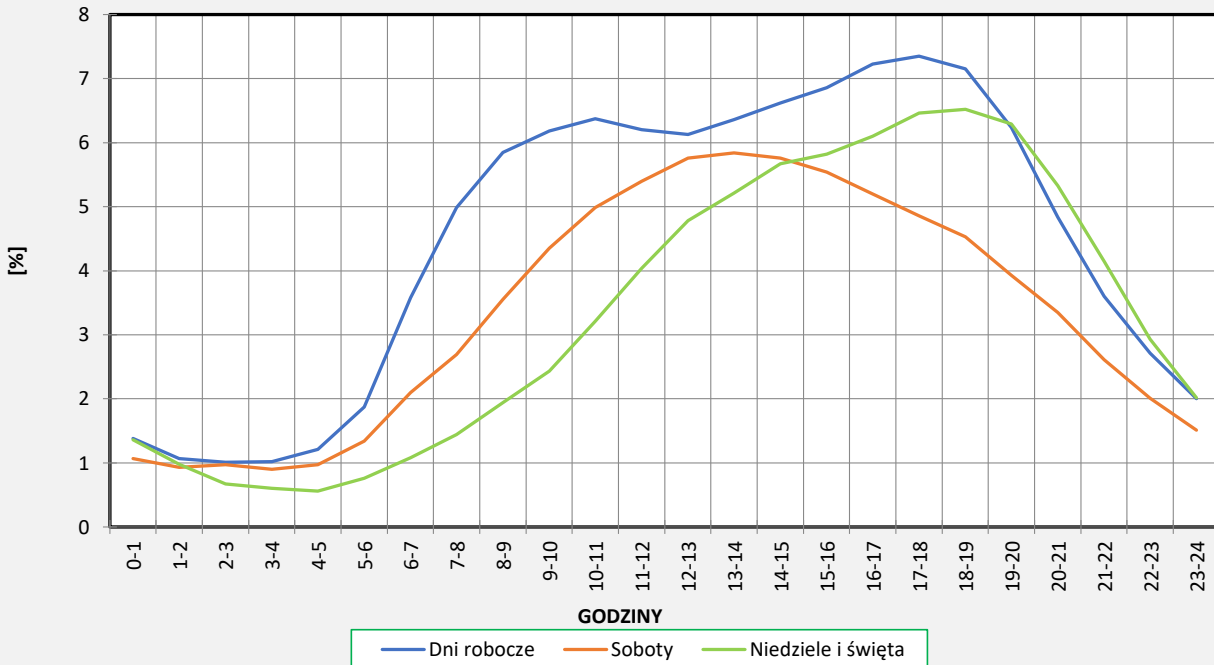
Miejscowość: Stefanów  
Odcinek: Kamion - Ruszki  
Typ stacji: 8+1

Rok: 2023  
Numer drogi: 50  
Oddział: WARSZAWA

**Ruch ogółem**

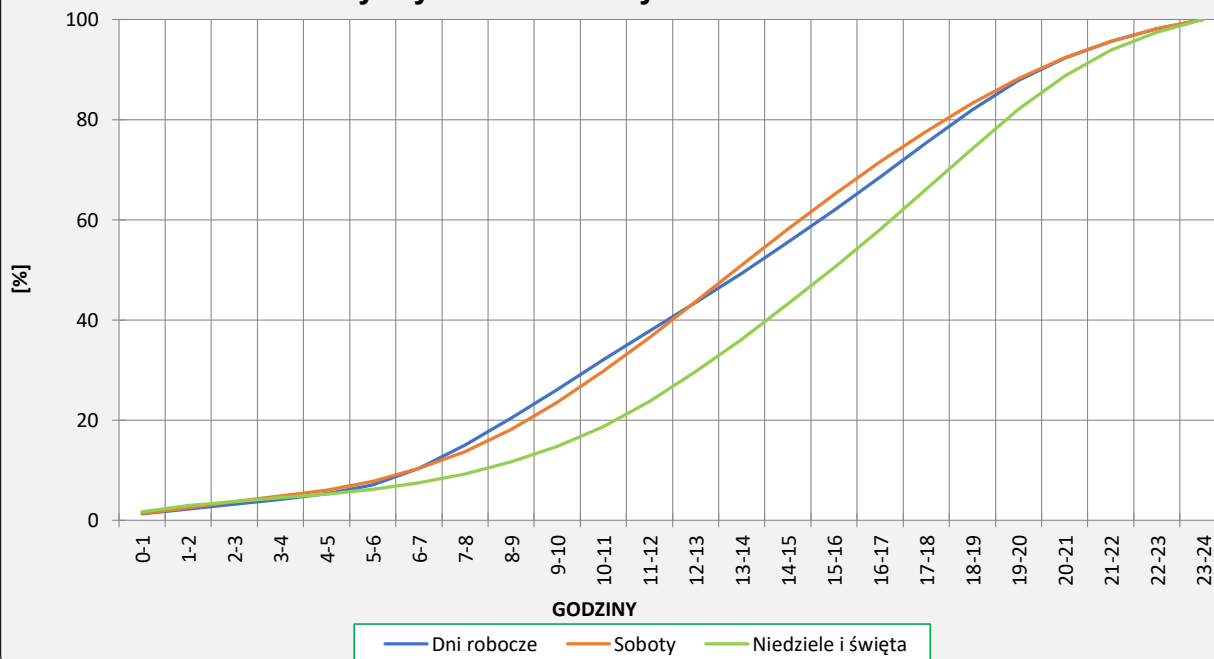
R03\_03-1\_14017\_2023

**Dobowe wahania ruchu**



R03\_03-2\_14017\_2023

**Dystrybuanta dobowych wahań ruchu**



**Uśrednione dobowe rozkłady ruchu dla wybranych dni tygodnia, dla pojazdów lekkich i ciężkich**



Stacja nr 14017

**Miejscowość:** Stefanów  
**Odcinek:** Kamion - Ruszki  
**Typ stacji:** 8+1

**Rok:** 2023  
**Numer drogi:** 50  
**Oddział:** WARSZAWA

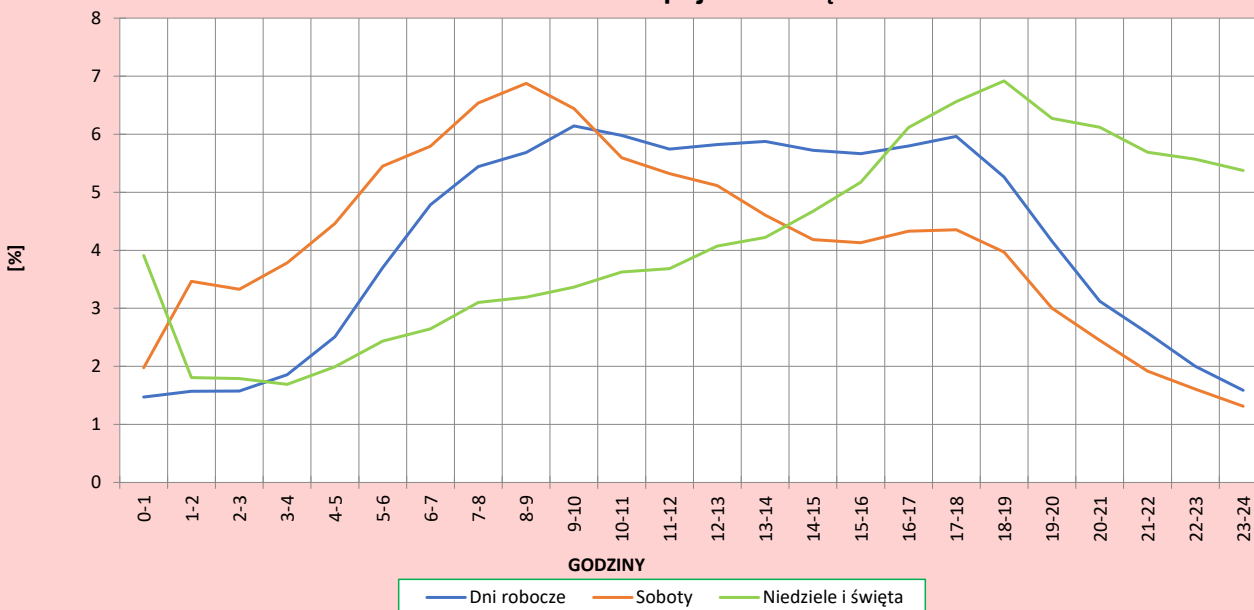
R03\_04-1\_14017\_2023

**Dobowe wahania ruchu pojazdów lekkich**



R03\_04-2\_14017\_2023

**Dobowe wahania ruchu pojazdów ciężkich**



**Analiza ruchu pojazdów ogółem w poszczególnych dniach tygodnia dla każdego miesiąca, w podziale na kierunki ruchu**



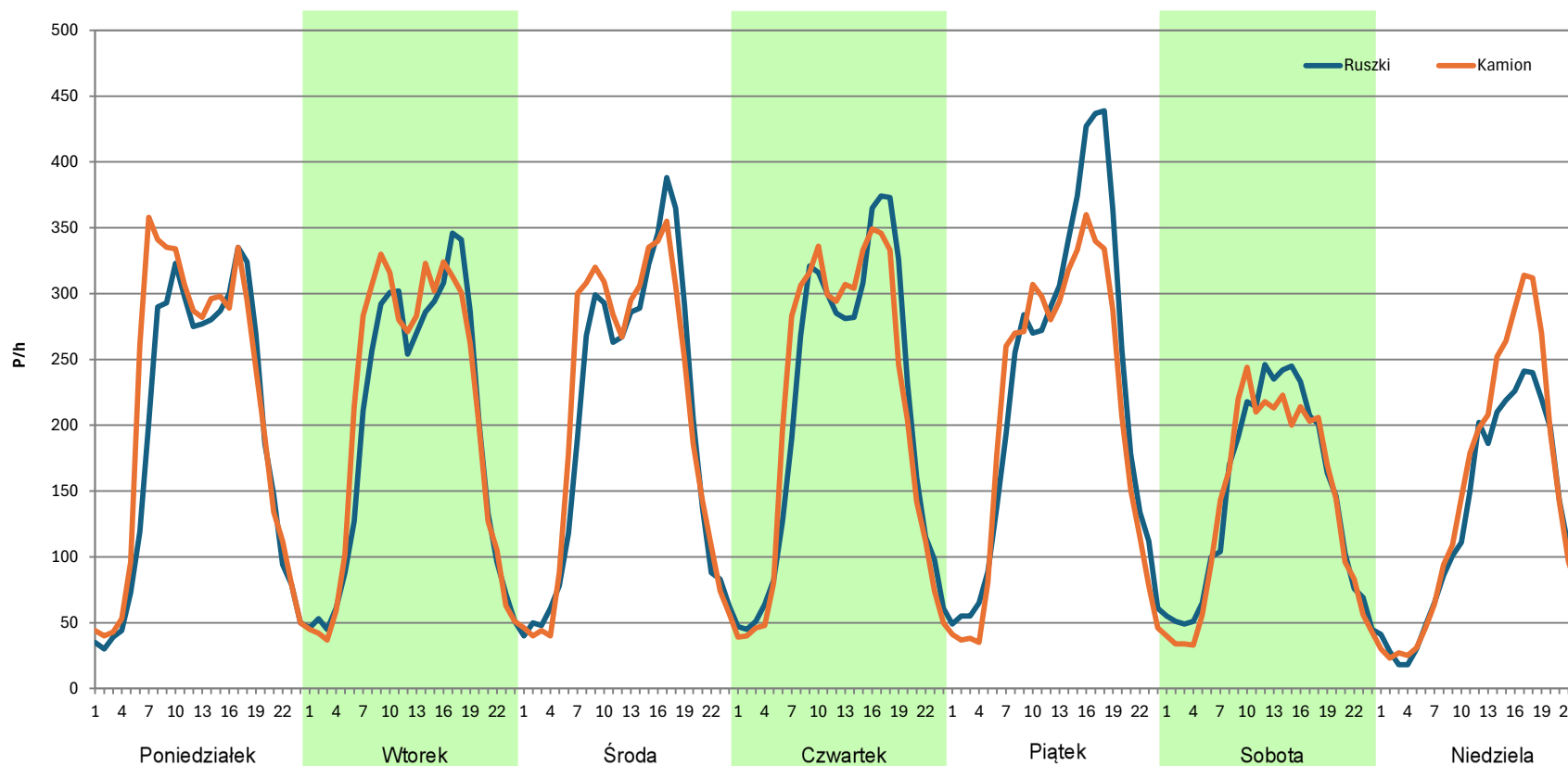
**Stacja nr 14017**

**Miejscowość:** Stefanów  
**Odcinek:** Kamion - Ruszki  
**Typ stacji:** 8+1  
**Miesiąc:** Styczeń

**Rok:** 2023  
**Numer drogi:** 50  
**Oddział:** WARSZAWA

R03\_07-1\_14017\_2023

Dzień tygodnia	Poniedziałek		Wtorek		Środa		Czwartek		Piątek		Sobota		Niedziela	
Kierunek	Ruszki	Kamion	Ruszki	Kamion	Ruszki	Kamion	Ruszki	Kamion	Ruszki	Kamion	Ruszki	Kamion	Ruszki	Kamion
SDR	4649	5103	4724	4941	4839	4980	5071	5084	5445	4959	3480	3344	3005	3439
Razem	9752		9665		9819		10155		10404		6824		6444	
Podział procentowy	47,67%	52,33%	48,88%	51,12%	49,28%	50,72%	49,94%	50,06%	52,34%	47,66%	51,00%	49,00%	46,63%	53,37%





**Analiza ruchu pojazdów ogółem w poszczególnych dniach tygodnia dla każdego miesiąca, w podziale na kierunki ruchu**



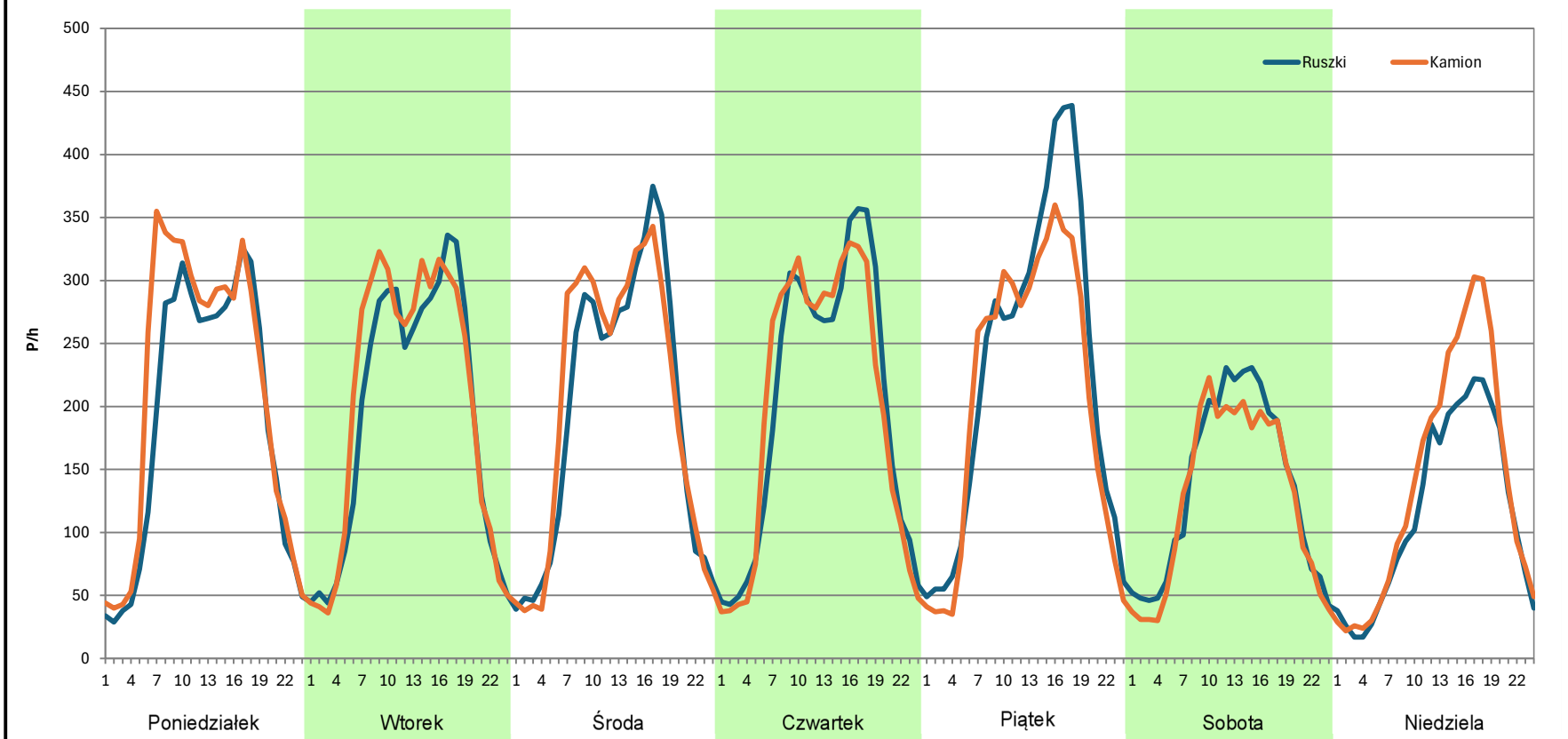
**Stacja nr 14017**

**Miejscowość:** Stefanów  
**Odcinek:** Kamion - Ruszki  
**Typ stacji:** 8+1  
**Miesiąc:** Luty

**Rok:** 2023  
**Numer drogi:** 50  
**Oddział:** WARSZAWA

*R03\_07-1\_14017\_2023*

Dzień tygodnia	Poniedziałek		Wtorek		Środa		Czwartek		Piątek		Sobota		Niedziela	
Kierunek	Ruszki	Kamion	Ruszki	Kamion	Ruszki	Kamion	Ruszki	Kamion	Ruszki	Kamion	Ruszki	Kamion	Ruszki	Kamion
SDR	4524	5058	4589	4833	4673	4814	4839	4808	5445	4959	3273	3060	2770	3318
Razem	9582		9422		9487		9647		10404		6333		6088	
Podział procentowy	47,21%	52,79%	48,71%	51,29%	49,26%	50,74%	50,16%	49,84%	52,34%	47,66%	51,68%	48,32%	45,50%	54,50%



**Analiza ruchu pojazdów ogółem w poszczególnych dniach tygodnia dla każdego miesiąca, w podziale na kierunki ruchu**



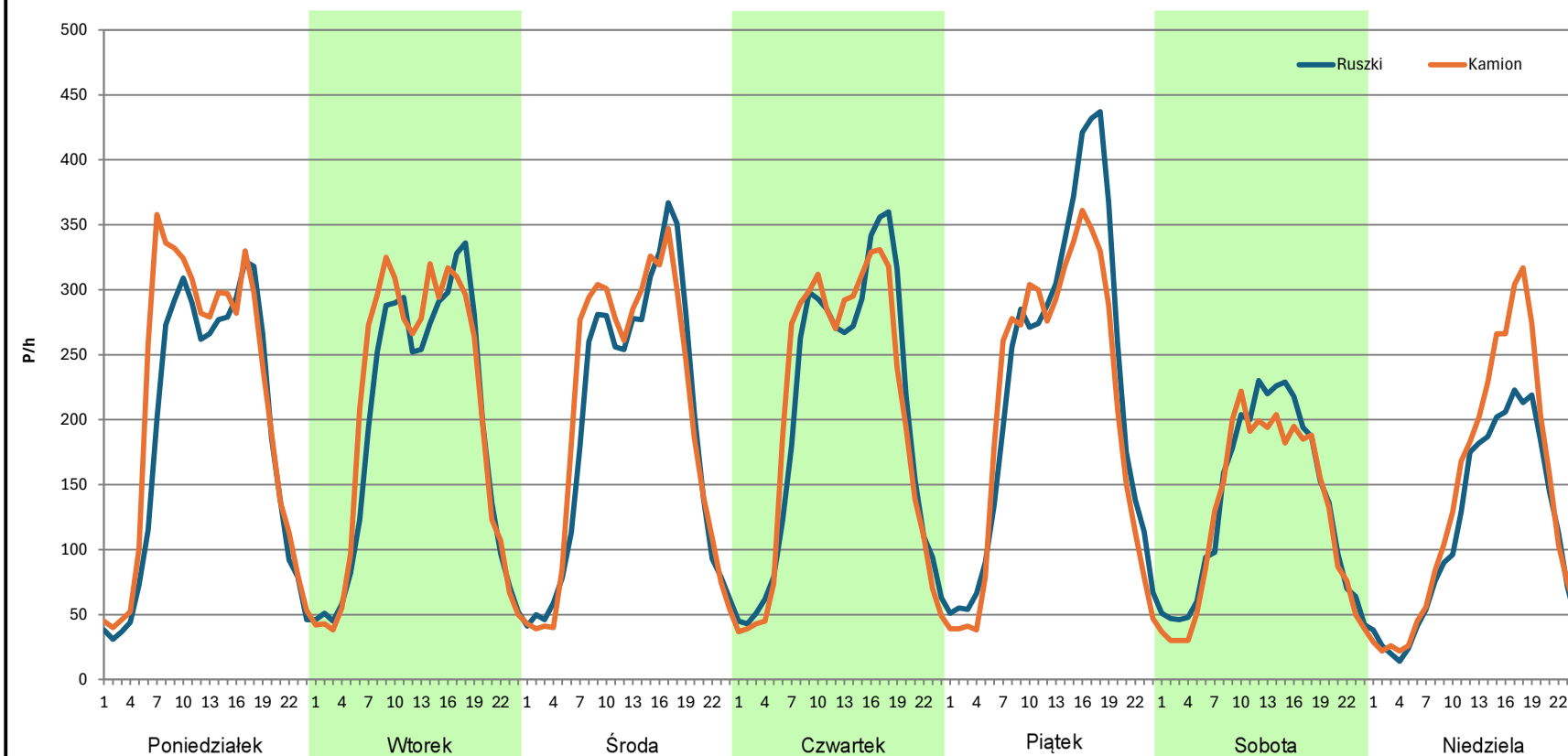
**Stacja nr 14017**

**Miejscowość:** Stefanów  
**Odcinek:** Kamion - Ruszki  
**Typ stacji:** 8+1  
**Miesiąc:** Marzec

**Rok:** 2023  
**Numer drogi:** 50  
**Oddział:** WARSZAWA

R03\_07-1\_14017\_2023

Dzień tygodnia	Poniedziałek		Wtorek		Środa		Czwartek		Piątek		Sobota		Niedziela	
Kierunek	Ruszki	Kamion	Ruszki	Kamion	Ruszki	Kamion	Ruszki	Kamion	Ruszki	Kamion	Ruszki	Kamion	Ruszki	Kamion
SDR	4527	5080	4591	4852	4671	4832	4839	4834	5445	4980	3251	3045	2774	3347
Razem	9607		9443		9503		9673		10425		6296		6121	
Podział procentowy	47,12%	52,88%	48,62%	51,38%	49,15%	50,85%	50,03%	49,97%	52,23%	47,77%	51,64%	48,36%	45,32%	54,68%



**Analiza ruchu pojazdów ogółem w poszczególnych dniach tygodnia dla każdego miesiąca, w podziale na kierunki ruchu**

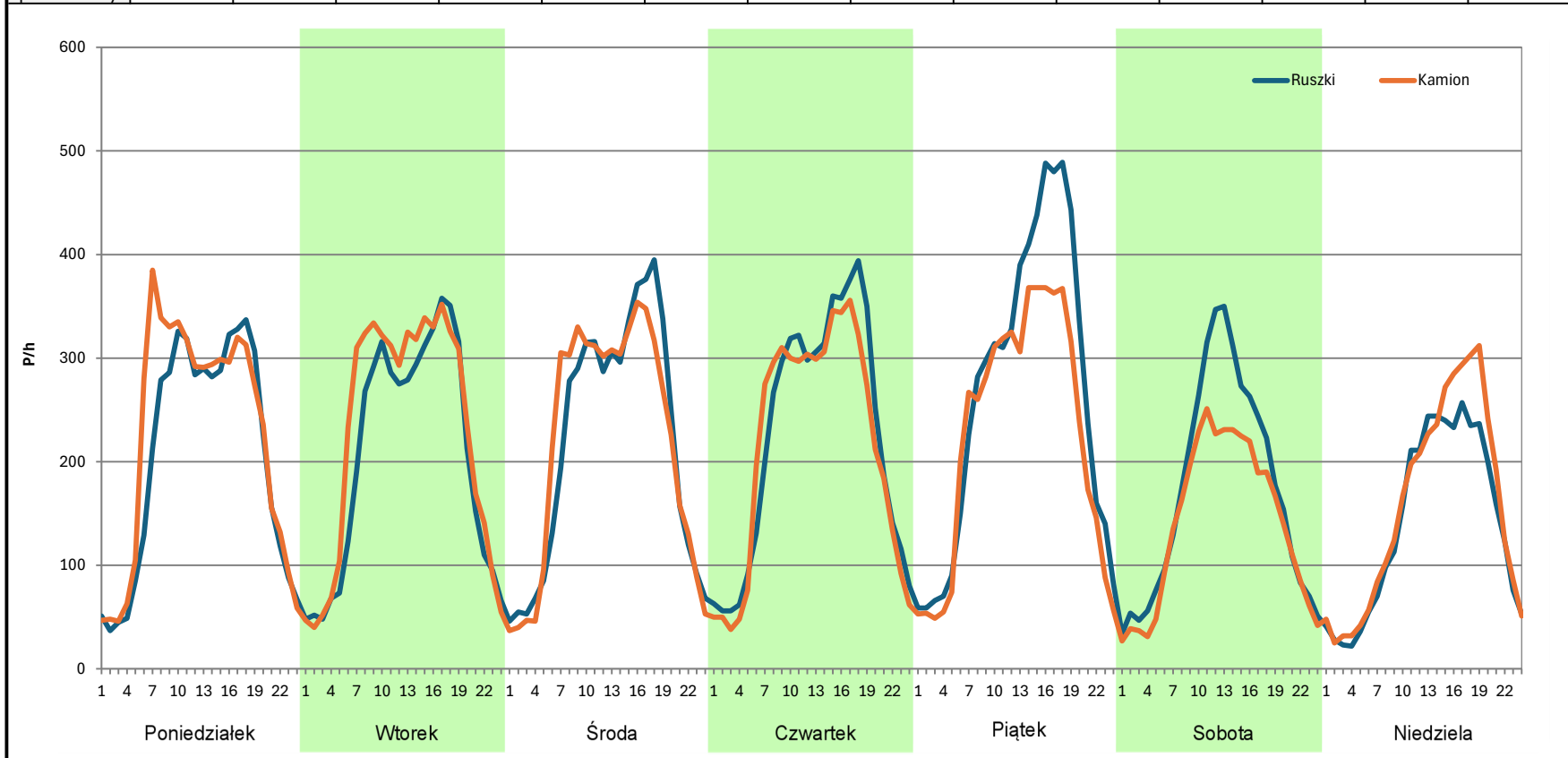


**Stacja nr 14017**

<b>Miejscowość:</b>	Stefanów	<b>Rok:</b>	2023
<b>Odcinek:</b>	Kamion - Ruszki	<b>Numer drogi:</b>	50
<b>Typ stacji:</b>	8+1	<b>Oddział:</b>	WARSZAWA
<b>Miesiąc:</b>	Kwiecień		

R03\_07-1\_14017\_2023

Dzień tygodnia	Poniedziałek		Wtorek		Środa		Czwartek		Piątek		Sobota		Niedziela	
Kierunek	Ruszki	Kamion	Ruszki	Kamion	Ruszki	Kamion	Ruszki	Kamion	Ruszki	Kamion	Ruszki	Kamion	Ruszki	Kamion
SDR	4914	5350	4915	5430	5222	5230	5396	5172	6345	5408	4119	3369	3367	3742
Razem	10264		10345		10452		10568		11753		7488		7109	
Podział procentowy	47,88%	52,12%	47,51%	52,49%	49,96%	50,04%	51,06%	48,94%	53,99%	46,01%	55,01%	44,99%	47,36%	52,64%



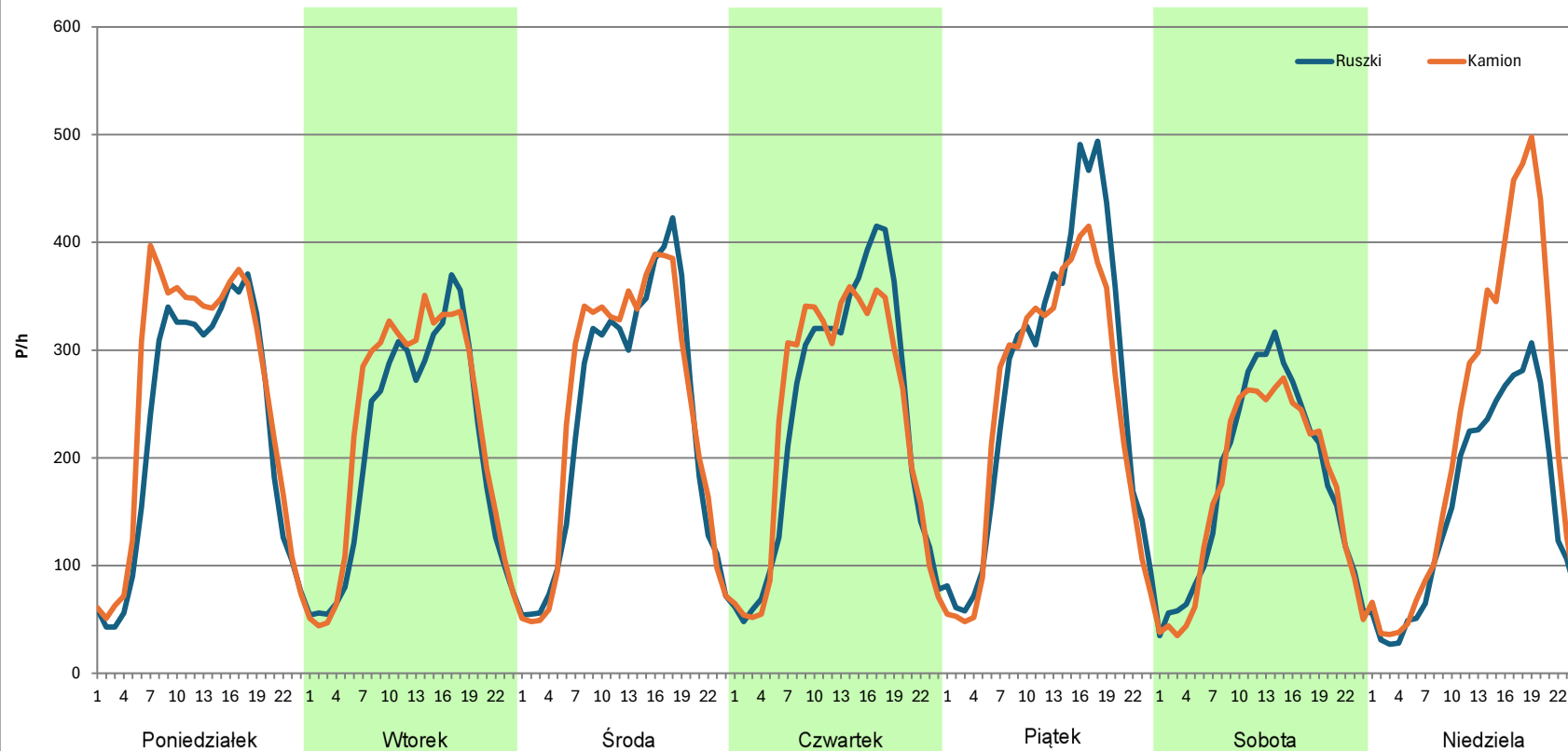
**Analiza ruchu pojazdów ogółem w poszczególnych dniach tygodnia dla każdego miesiąca, w podziale na kierunki ruchu**



**Stacja nr 14017**

**Miejscowość:** Stefanów  
**Odcinek:** Kamion - Ruszki  
**Typ stacji:** 8+1  
**Miesiąc:** Maj  
**Rok:** 2023  
**Numer drogi:** 50  
**Oddział:** WARSZAWA  
R03\_07-1\_14017\_2023

Dzień tygodnia	Poniedziałek		Wtorek		Środa		Czwartek		Piątek		Sobota		Niedziela	
Kierunek	Ruszki	Kamion	Ruszki	Kamion	Ruszki	Kamion	Ruszki	Kamion	Ruszki	Kamion	Ruszki	Kamion	Ruszki	Kamion
SDR	5465	6146	4966	5426	5585	5839	5631	5646	6380	5890	4217	4046	3744	5355
Razem	11611		10392		11424		11277		12270		8263		9099	
Podział procentowy	47,07%	52,93%	47,79%	52,21%	48,89%	51,11%	49,93%	50,07%	52,00%	48,00%	51,03%	48,97%	41,15%	58,85%



**Analiza ruchu pojazdów ogółem w poszczególnych dniach tygodnia dla każdego miesiąca, w podziale na kierunki ruchu**



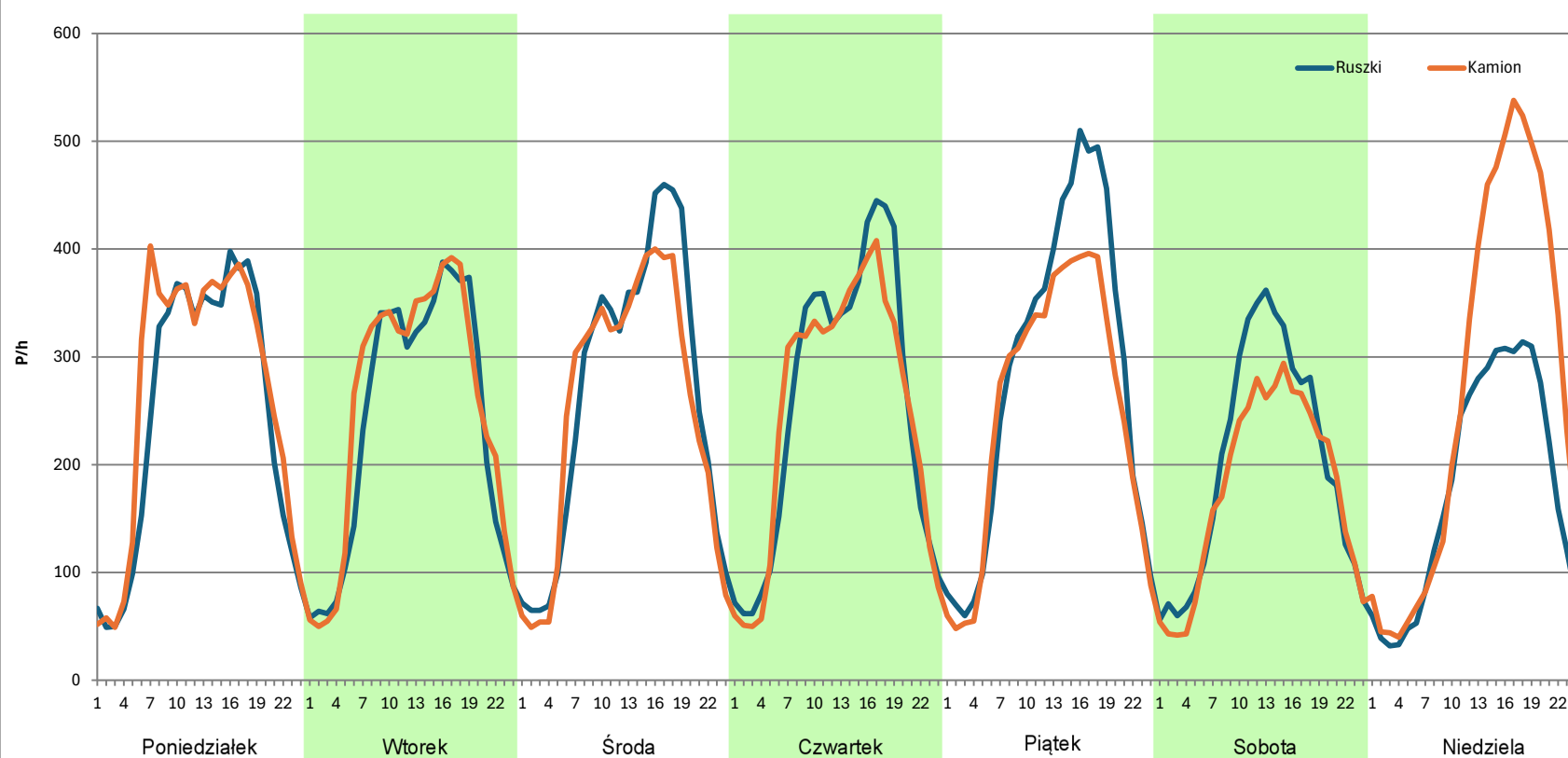
**Stacja nr 14017**

**Miejscowość:** Stefanów  
**Odcinek:** Kamion - Ruszki  
**Typ stacji:** 8+1  
**Miesiąc:** Czerwiec

**Rok:** 2023  
**Numer drogi:** 50  
**Oddział:** WARSZAWA

*R03\_07-1\_14017\_2023*

Dzień tygodnia	Poniedziałek		Wtorek		Środa		Czwartek		Piątek		Sobota		Niedziela	
Kierunek	Ruszki	Kamion	Ruszki	Kamion	Ruszki	Kamion	Ruszki	Kamion	Ruszki	Kamion	Ruszki	Kamion	Ruszki	Kamion
SDR	5887	6366	5736	6052	6347	6013	6146	5985	6791	6012	4820	4249	4284	6436
Razem	12253		11788		12360		12131		12803		9069		10720	
Podział procentowy	48,05%	51,95%	48,66%	51,34%	51,35%	48,65%	50,66%	49,34%	53,04%	46,96%	53,15%	46,85%	39,96%	60,04%



**Analiza ruchu pojazdów ogółem w poszczególnych dniach tygodnia dla każdego miesiąca, w podziale na kierunki ruchu**

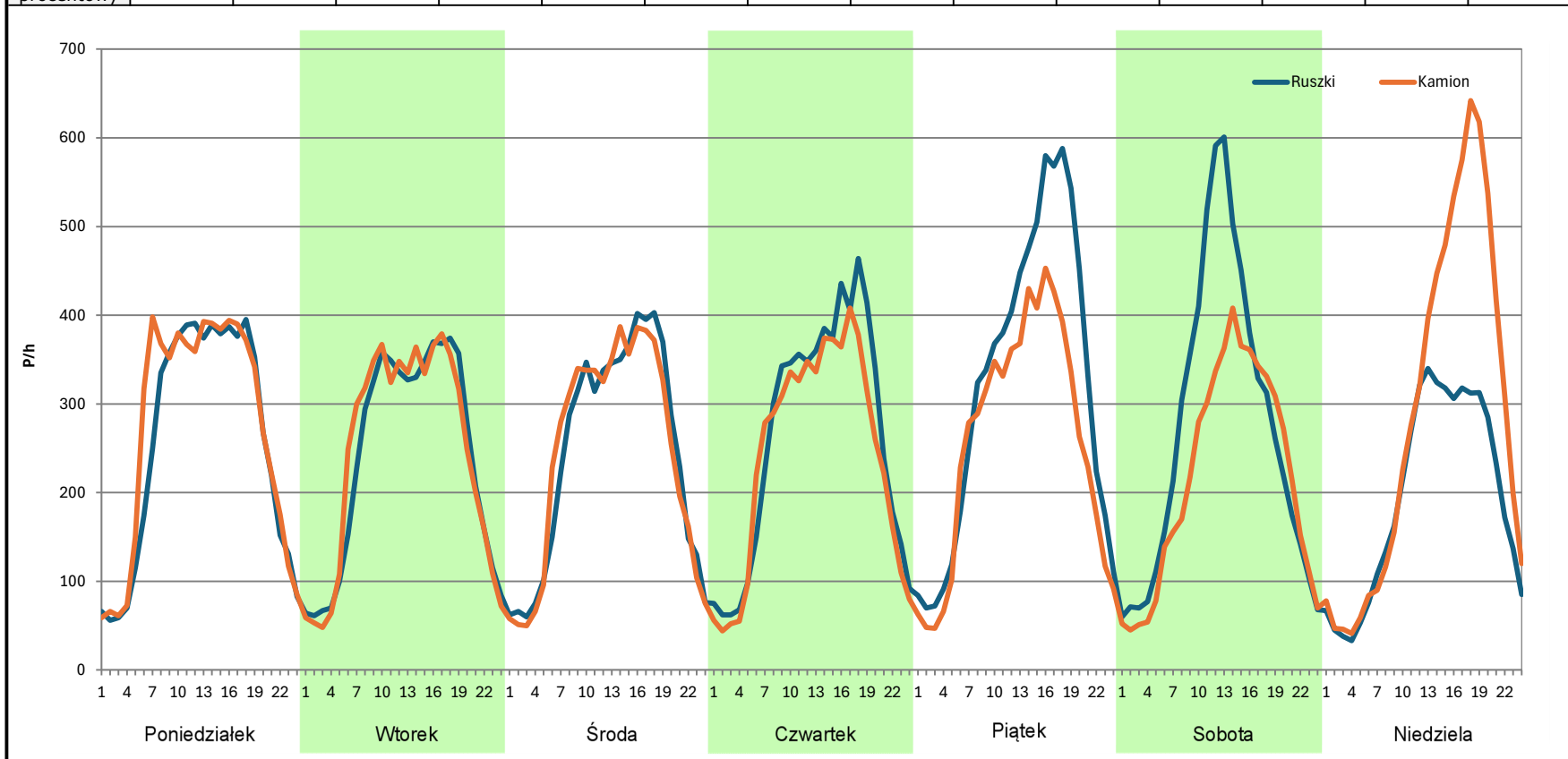


**Stacja nr 14017**

<b>Miejscowość:</b>	Stefanów	<b>Rok:</b>	2023
<b>Odcinek:</b>	Kamion - Ruszki	<b>Numer drogi:</b>	50
<b>Typ stacji:</b>	8+1	<b>Oddział:</b>	WARSZAWA
<b>Miesiąc:</b>	Lipiec		

*R03\_07-1\_14017\_2023*

Dzień tygodnia	Poniedziałek		Wtorek		Środa		Czwartek		Piątek		Sobota		Niedziela	
Kierunek	Ruszki	Kamion	Ruszki	Kamion	Ruszki	Kamion	Ruszki	Kamion	Ruszki	Kamion	Ruszki	Kamion	Ruszki	Kamion
SDR	6145	6481	5722	5826	5841	5835	6265	5794	7679	6171	6482	5178	4665	6811
Razem	12626		11548		11676		12059		13850		11660		11476	
Podział procentowy	48,67%	51,33%	49,55%	50,45%	50,03%	49,97%	51,95%	48,05%	55,44%	44,56%	55,59%	44,41%	40,65%	59,35%



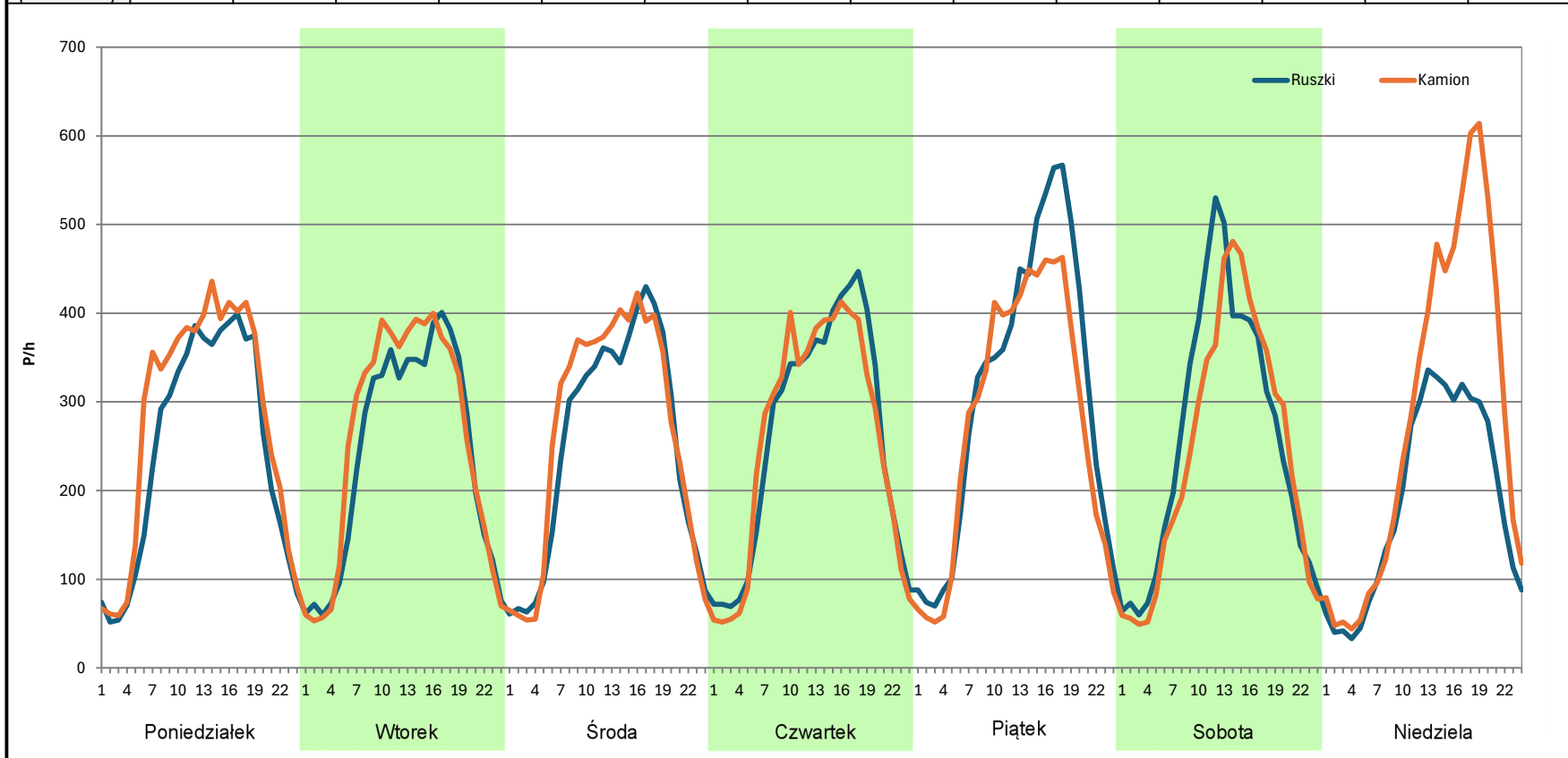
**Analiza ruchu pojazdów ogółem w poszczególnych dniach tygodnia dla każdego miesiąca, w podziale na kierunki ruchu**



**Stacja nr 14017**

**Miejscowość:** Stefanów  
**Odcinek:** Kamion - Ruszki  
**Typ stacji:** 8+1  
**Miesiąc:** Sierpień  
**Rok:** 2023  
**Numer drogi:** 50  
**Oddział:** WARSZAWA  
R03\_07-1\_14017\_2023

Dzień tygodnia	Poniedziałek		Wtorek		Środa		Czwartek		Piątek		Sobota		Niedziela	
Kierunek	Ruszki	Kamion	Ruszki	Kamion	Ruszki	Kamion	Ruszki	Kamion	Ruszki	Kamion	Ruszki	Kamion	Ruszki	Kamion
SDR	5895	6680	5756	6142	6001	6359	6225	6150	7455	6713	6158	5783	4529	6704
Razem	12575		11898		12360		12375		14168		11941		11233	
Podział procentowy	46,88%	53,12%	48,38%	51,62%	48,55%	51,45%	50,30%	49,70%	52,62%	47,38%	51,57%	48,43%	40,32%	59,68%



**Analiza ruchu pojazdów ogółem w poszczególnych dniach tygodnia dla każdego miesiąca, w podziale na kierunki ruchu**



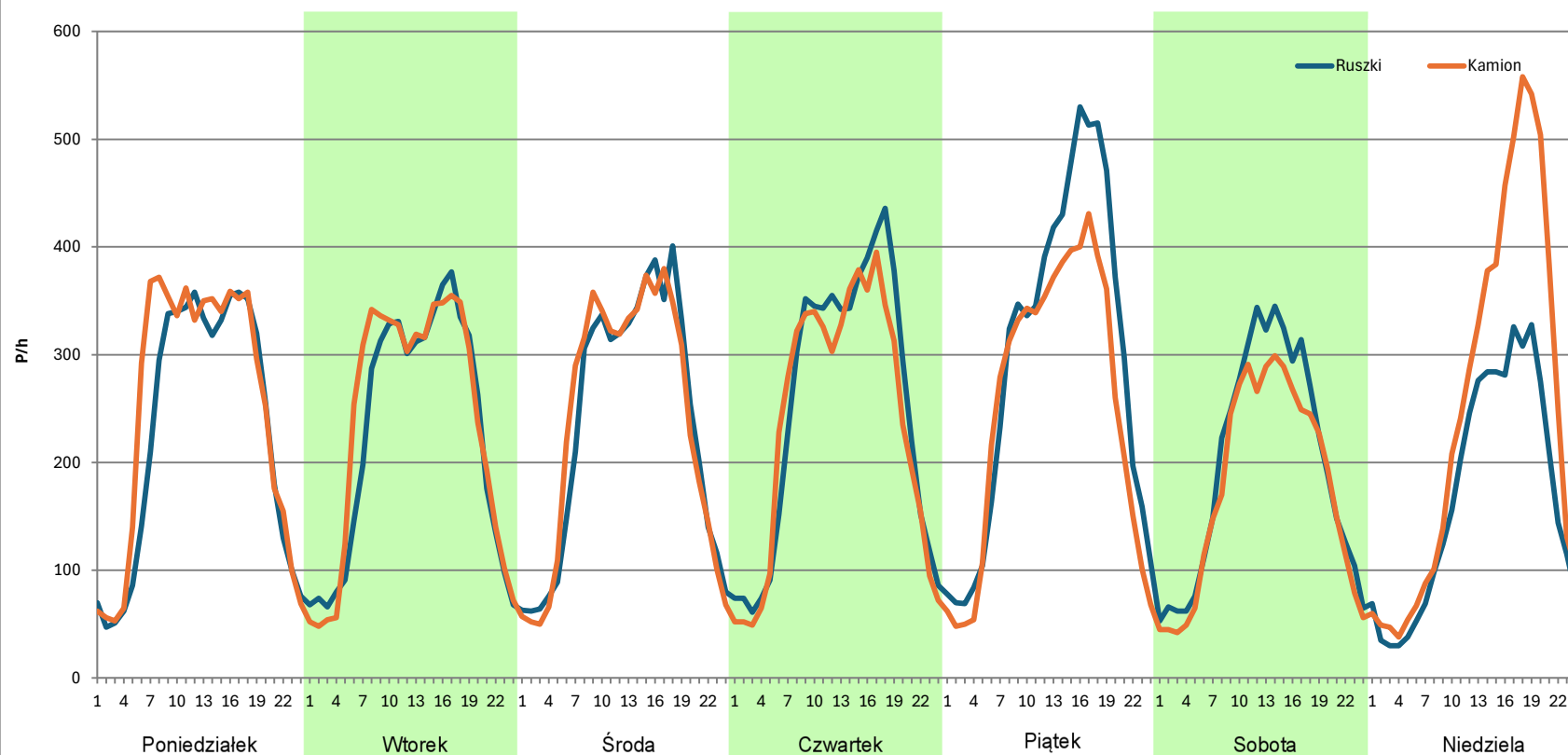
**Stacja nr 14017**

**Miejscowość:** Stefanów  
**Odcinek:** Kamion - Ruszki  
**Typ stacji:** 8+1  
**Miesiąc:** Wrzesień

**Rok:** 2023  
**Numer drogi:** 50  
**Oddział:** WARSZAWA

*R03\_07-1\_14017\_2023*

Dzień tygodnia	Poniedziałek		Wtorek		Środa		Czwartek		Piątek		Sobota		Niedziela	
Kierunek	Ruszki	Kamion	Ruszki	Kamion	Ruszki	Kamion	Ruszki	Kamion	Ruszki	Kamion	Ruszki	Kamion	Ruszki	Kamion
SDR	5452	5950	5387	5622	5622	5664	5999	5683	7033	6022	4710	4212	4060	5897
Razem	11402		11009		11286		11682		13055		8922		9957	
Podział procentowy	47,82%	52,18%	48,93%	51,07%	49,81%	50,19%	51,35%	48,65%	53,87%	46,13%	52,79%	47,21%	40,78%	59,22%





**Analiza ruchu pojazdów ogółem w poszczególnych dniach tygodnia dla każdego miesiąca, w podziale na kierunki ruchu**



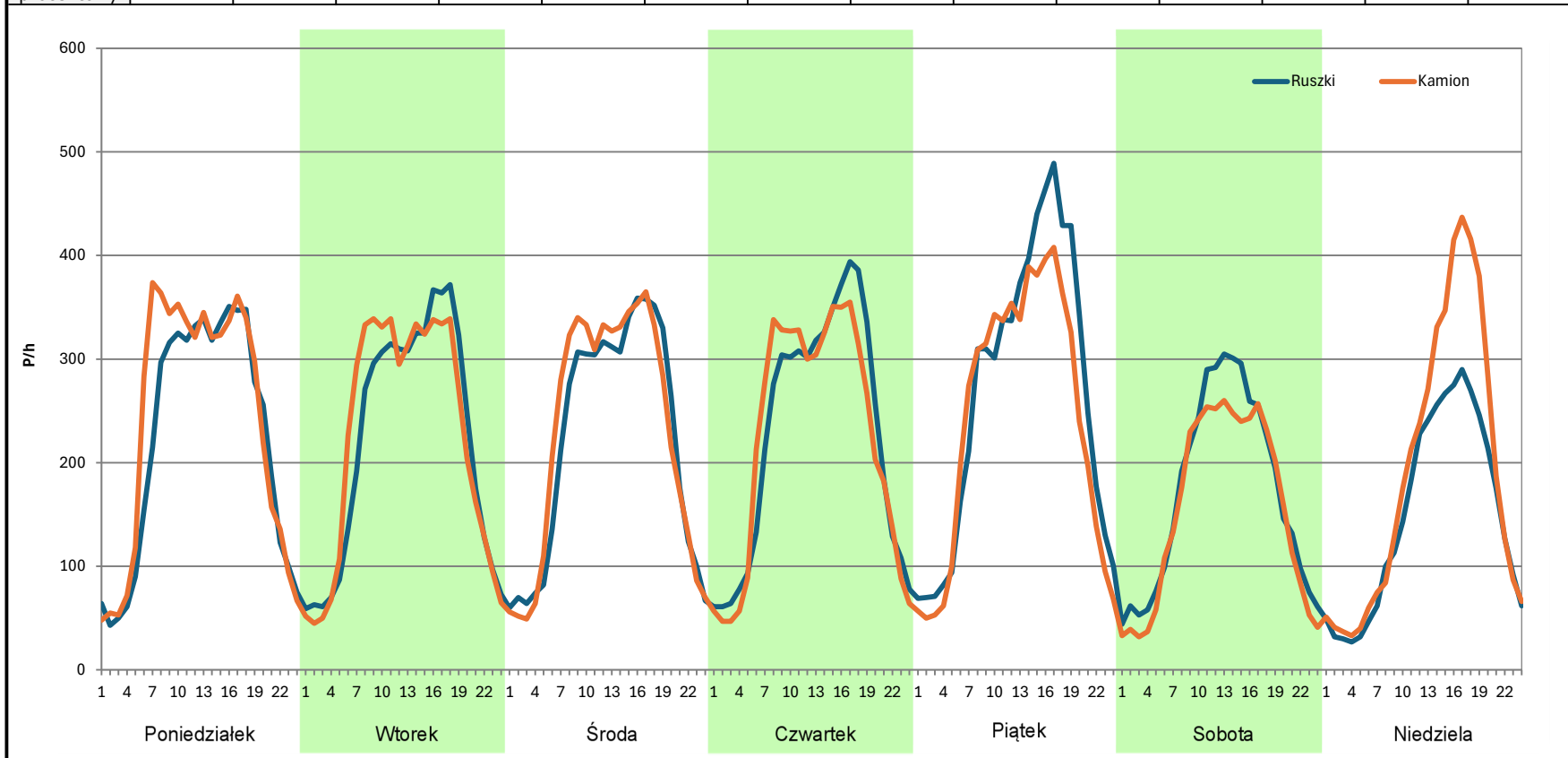
**Stacja nr 14017**

**Miejscowość:** Stefanów  
**Odcinek:** Kamion - Ruszki  
**Typ stacji:** 8+1  
**Miesiąc:** Październik

**Rok:** 2023  
**Numer drogi:** 50  
**Oddział:** WARSZAWA

*R03\_07-1\_14017\_2023*

Dzień tygodnia	Poniedziałek		Wtorek		Środa		Czwartek		Piątek		Sobota		Niedziela	
Kierunek	Ruszki	Kamion	Ruszki	Kamion	Ruszki	Kamion	Ruszki	Kamion	Ruszki	Kamion	Ruszki	Kamion	Ruszki	Kamion
SDR	5322	5719	5272	5387	5297	5468	5433	5350	6377	5794	4114	3726	3561	4523
Razem	11041		10659		10765		10783		12171		7840		8084	
Podział procentowy	48,20%	51,80%	49,46%	50,54%	49,21%	50,79%	50,38%	49,62%	52,40%	47,60%	52,47%	47,53%	44,05%	55,95%



**Analiza ruchu pojazdów ogółem w poszczególnych dniach tygodnia dla każdego miesiąca, w podziale na kierunki ruchu**



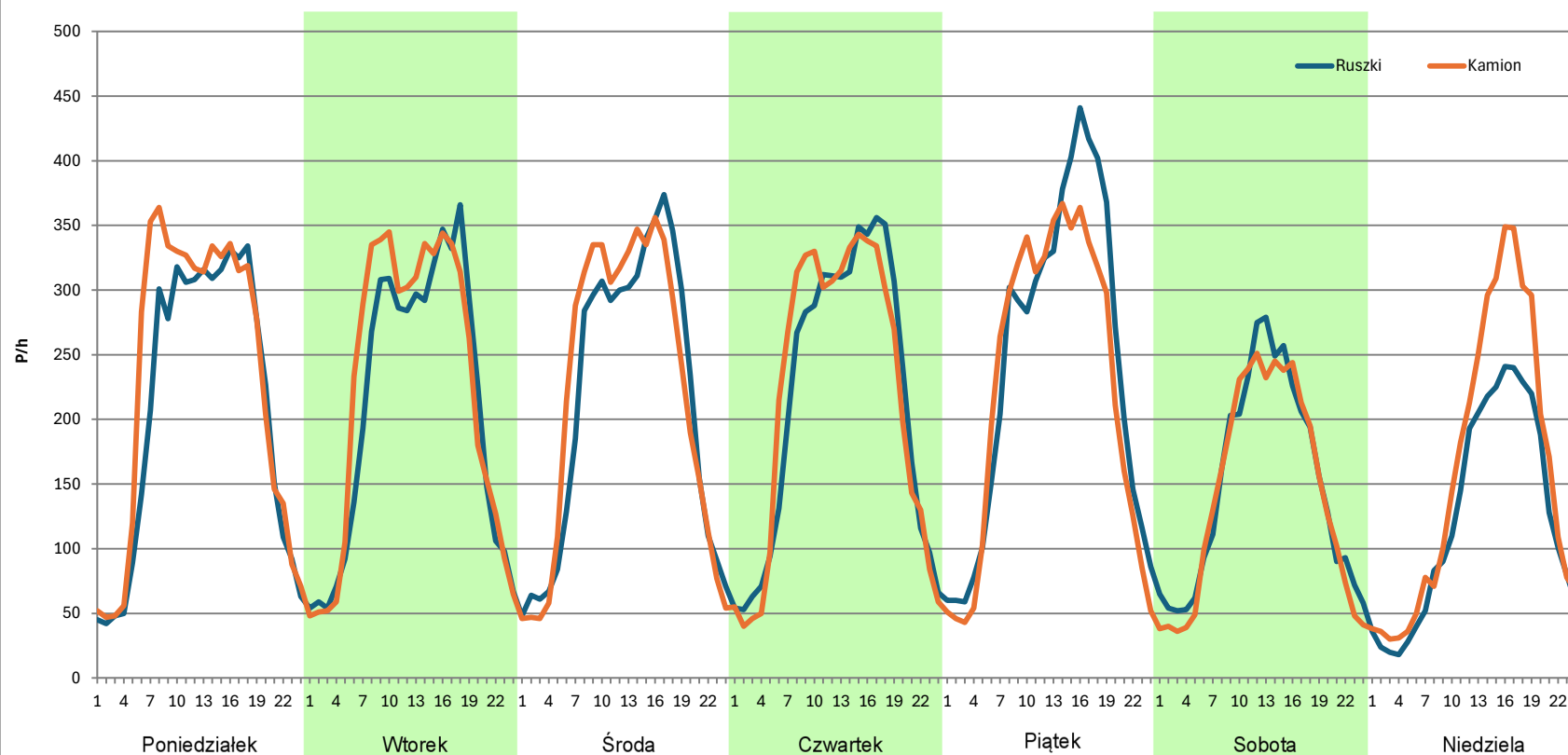
**Stacja nr 14017**

**Miejscowość:** Stefanów  
**Odcinek:** Kamion - Ruszki  
**Typ stacji:** 8+1  
**Miesiąc:** Listopad

**Rok:** 2023  
**Numer drogi:** 50  
**Oddział:** WARSZAWA

*R03\_07-1\_14017\_2023*

Dzień tygodnia	Poniedziałek		Wtorek		Środa		Czwartek		Piątek		Sobota		Niedziela	
Kierunek	Ruszki	Kamion	Ruszki	Kamion	Ruszki	Kamion	Ruszki	Kamion	Ruszki	Kamion	Ruszki	Kamion	Ruszki	Kamion
SDR	4985	5497	5007	5306	5106	5246	5142	5199	5782	5378	3575	3423	2972	3790
Razem	10482		10313		10352		10341		11160		6998		6762	
Podział procentowy	47,56%	52,44%	48,55%	51,45%	49,32%	50,68%	49,72%	50,28%	51,81%	48,19%	51,09%	48,91%	43,95%	56,05%



**Analiza ruchu pojazdów ogółem w poszczególnych dniach tygodnia dla każdego miesiąca, w podziale na kierunki ruchu**



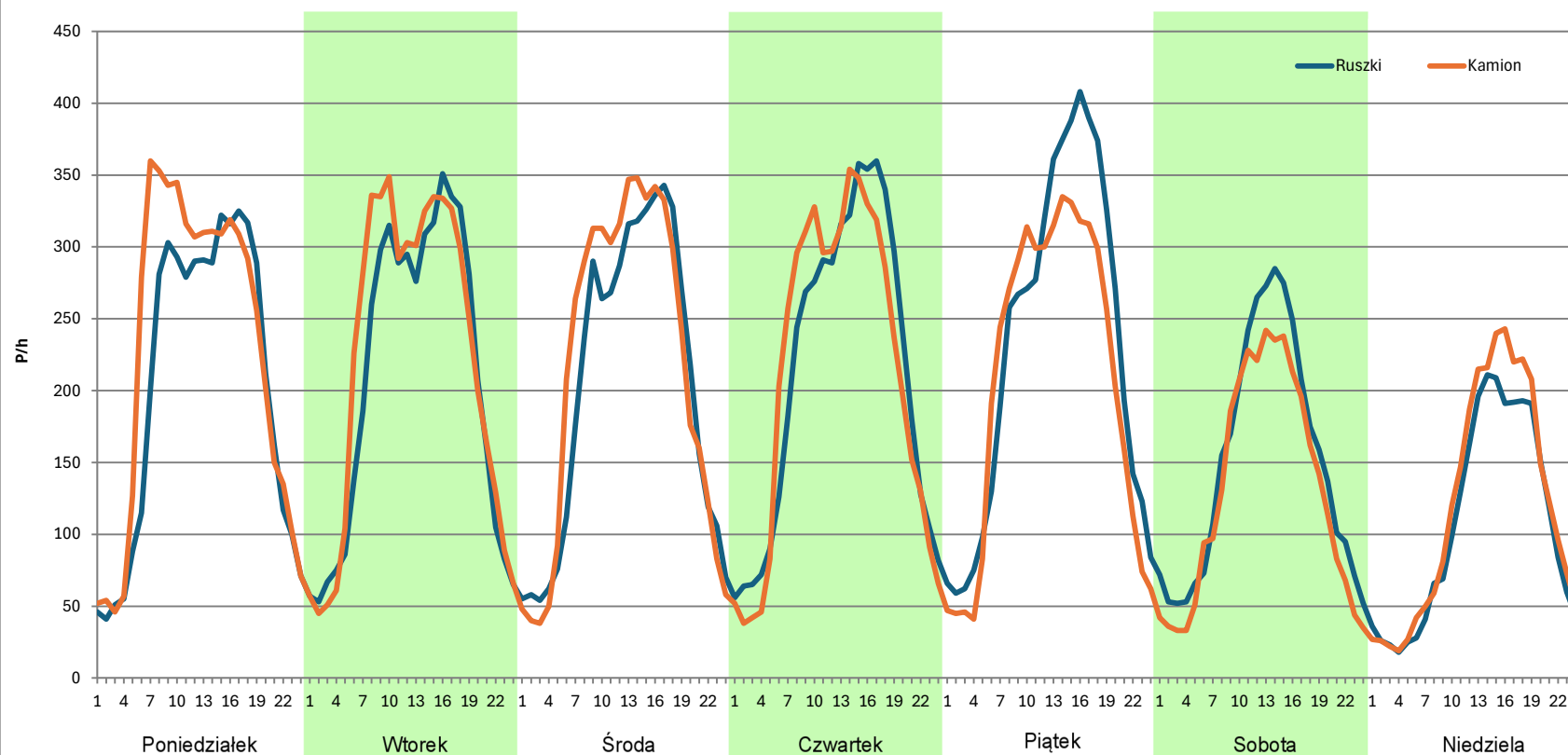
**Stacja nr 14017**

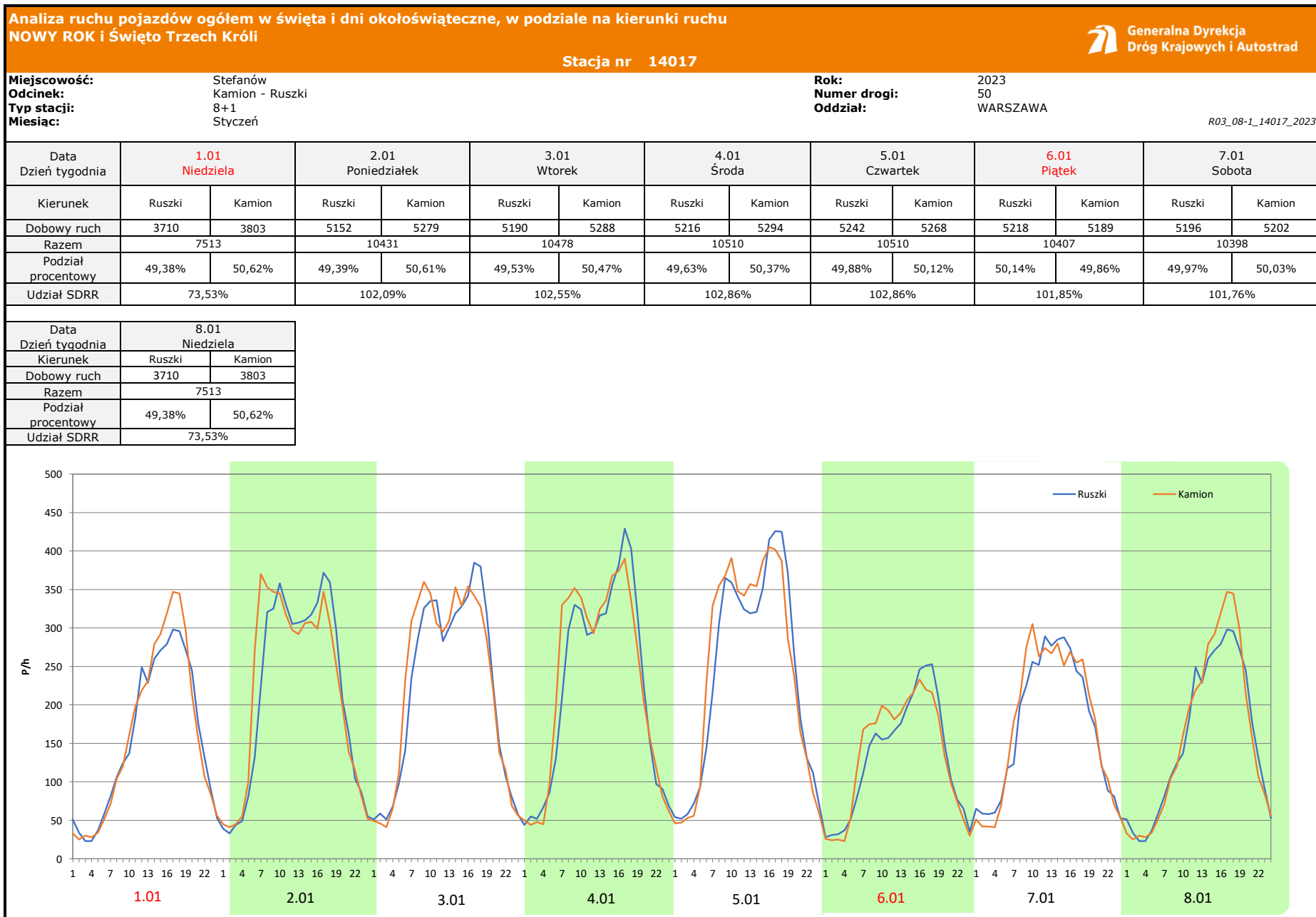
**Miejscowość:** Stefanów  
**Odcinek:** Kamion - Ruszki  
**Typ stacji:** 8+1  
**Miesiąc:** Grudzień

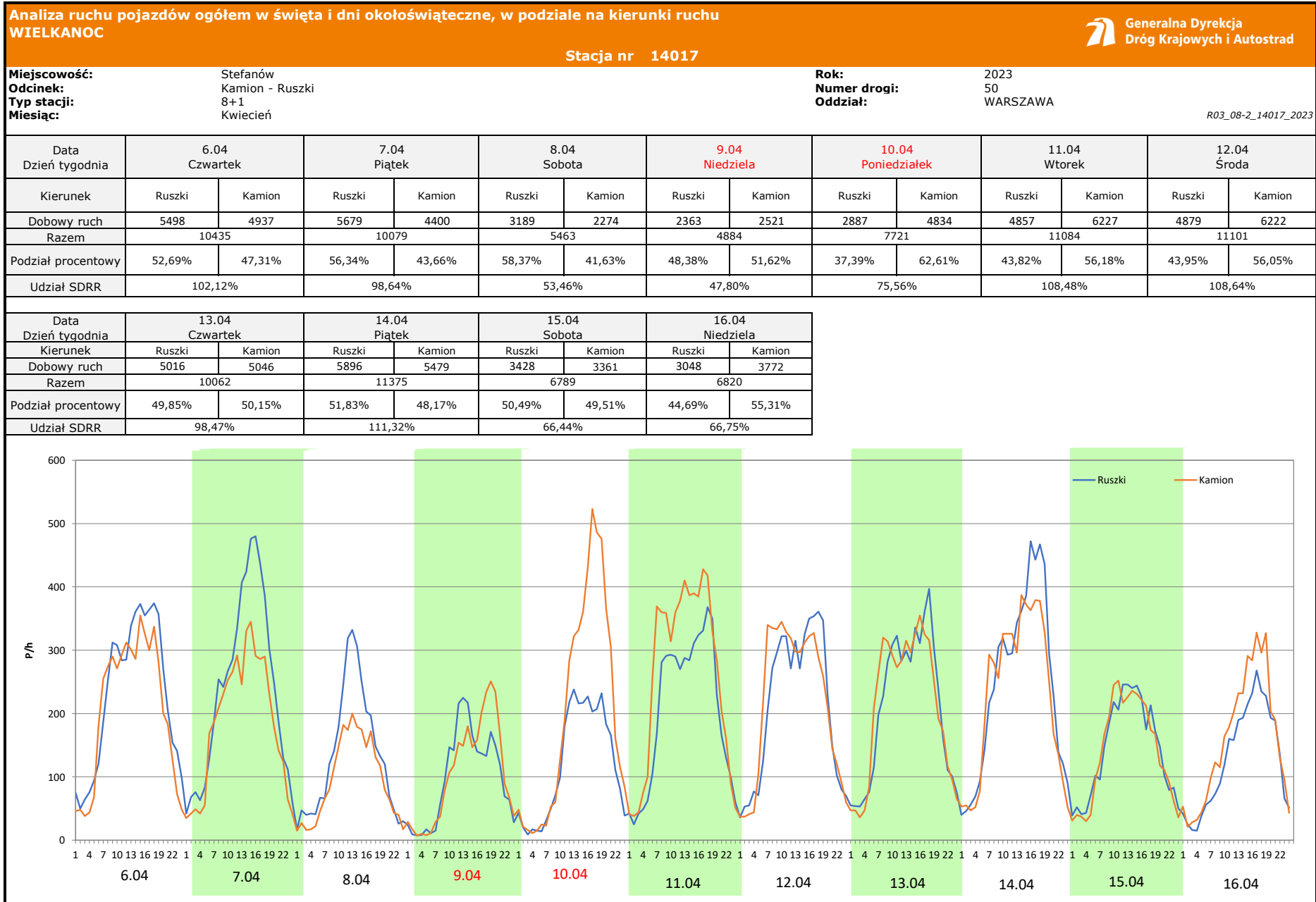
**Rok:** 2023  
**Numer drogi:** 50  
**Oddział:** WARSZAWA

*R03\_07-1\_14017\_2023*

Dzień tygodnia	Poniedziałek		Wtorek		Środa		Czwartek		Piątek		Sobota		Niedziela	
Kierunek	Ruszki	Kamion	Ruszki	Kamion	Ruszki	Kamion	Ruszki	Kamion	Ruszki	Kamion	Ruszki	Kamion	Ruszki	Kamion
SDR	4854	5405	4935	5259	4845	5119	5105	5072	5507	4954	3594	3132	2564	2863
Razem	10259		10194		9964		10177		10461		6726		5427	
Podział procentowy	47,31%	52,69%	48,41%	51,59%	48,63%	51,37%	50,16%	49,84%	52,64%	47,36%	53,43%	46,57%	47,25%	52,75%







**Analiza ruchu pojazdów ogółem w święta i dni okołoświąteczne, w podziale na kierunki ruchu**  
**1 - 3 MAJA**

**Stacja nr 14017**



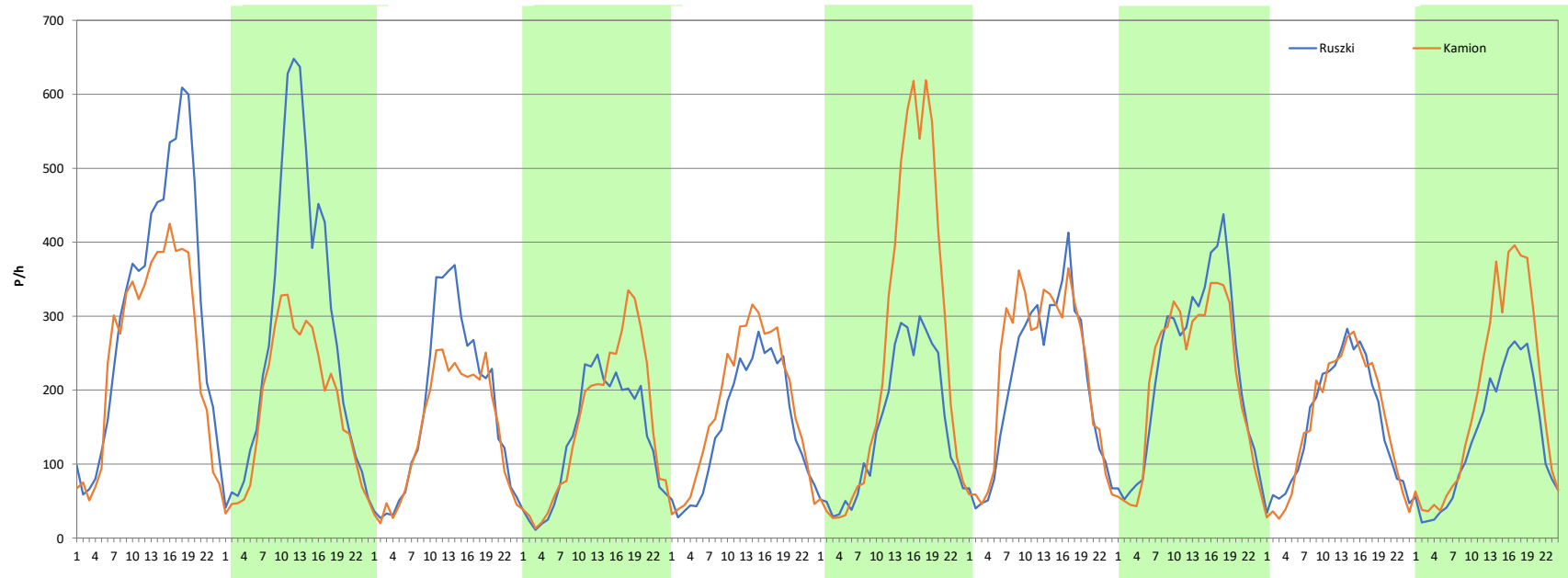
**Miejscowość:** Stefanów  
**Odcinek:** Kamion - Ruszki  
**Typ stacji:** 8+1  
**Miesiąc:** Maj

**Rok:** 2023  
**Numer drogi:** 50  
**Oddział:** WARSZAWA

R03\_08-3\_14017\_2023

Data Dzień tygodnia	28.04 Piątek		29.04 Sobota		30.04 Niedziela		1.05 <b>Poniedziałek</b>		2.05 Wtorek		3.05 <b>Środa</b>		4.05 Czwartek	
Kierunek	Ruszki	Kamion	Ruszki	Kamion	Ruszki	Kamion	Ruszki	Kamion	Ruszki	Kamion	Ruszki	Kamion	Ruszki	Kamion
Dobowy ruch	7475	6082	6692	4279	4186	3469	3201	3706	3598	4282	3619	6095	4932	5355
Razem	13557		10971		7655		6907		7880		9714		10287	
Podział procentowy	55,14%	44,86%	61,00%	39,00%	54,68%	45,32%	46,34%	53,66%	45,66%	54,34%	37,26%	62,74%	47,94%	52,06%
Udział SDRR	132,68%		107,37%		74,92%		67,60%		77,12%		95,07%		100,68%	

Data Dzień tygodnia	5.05 Piątek		6.05 Sobota		7.05 Niedziela	
Kierunek	Ruszki	Kamion	Ruszki	Kamion	Ruszki	Kamion
Dobowy ruch	5456	5134	3684	3679	3205	4509
Razem	10590		7363		7714	
Podział procentowy	51,52%	48,48%	50,03%	49,97%	41,55%	58,45%
Udział SDRR	103,64%		72,06%		75,49%	



**Analiza ruchu pojazdów ogółem w święta i dni okołoswiąteczne, w podziale na kierunki ruchu**  
**BOŻE CIAŁO**  Generalna Dyrekcja Dróg Krajowych i Autostrad

Stacja nr 14017

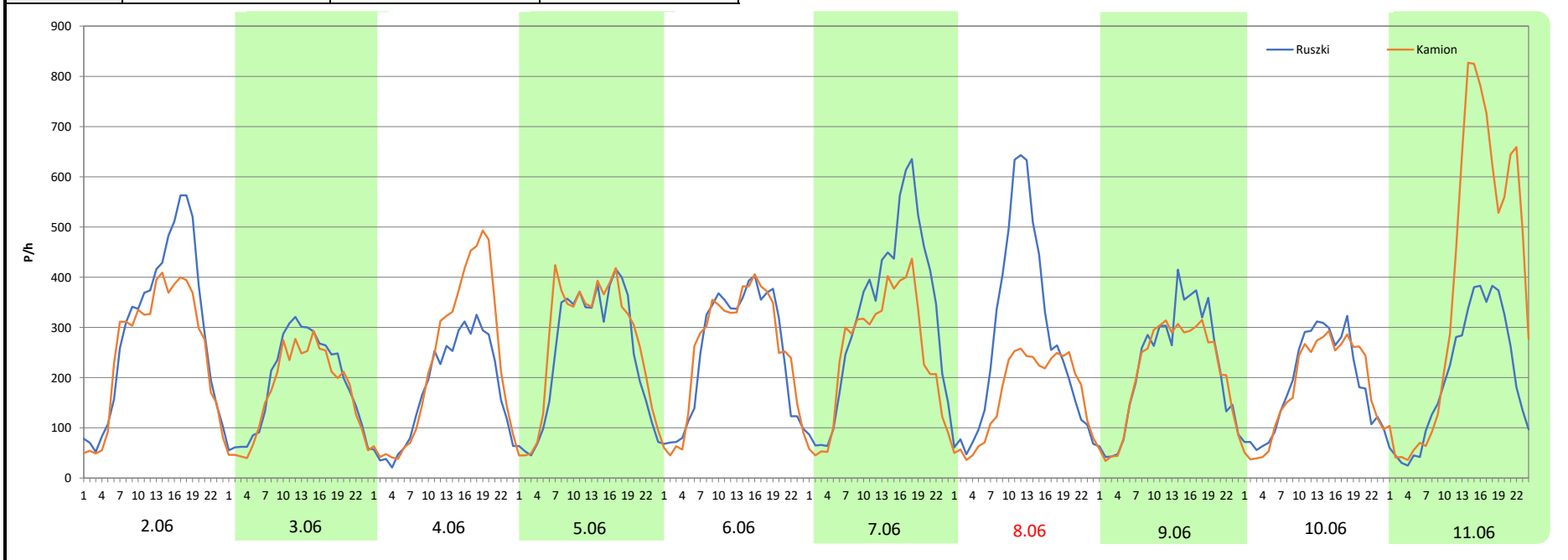
**Miejscowość:** Stefanów  
**Odcinek:** Kamion - Ruszki  
**Typ stacji:** 8+1  
**Miesiąc:** Czerwiec

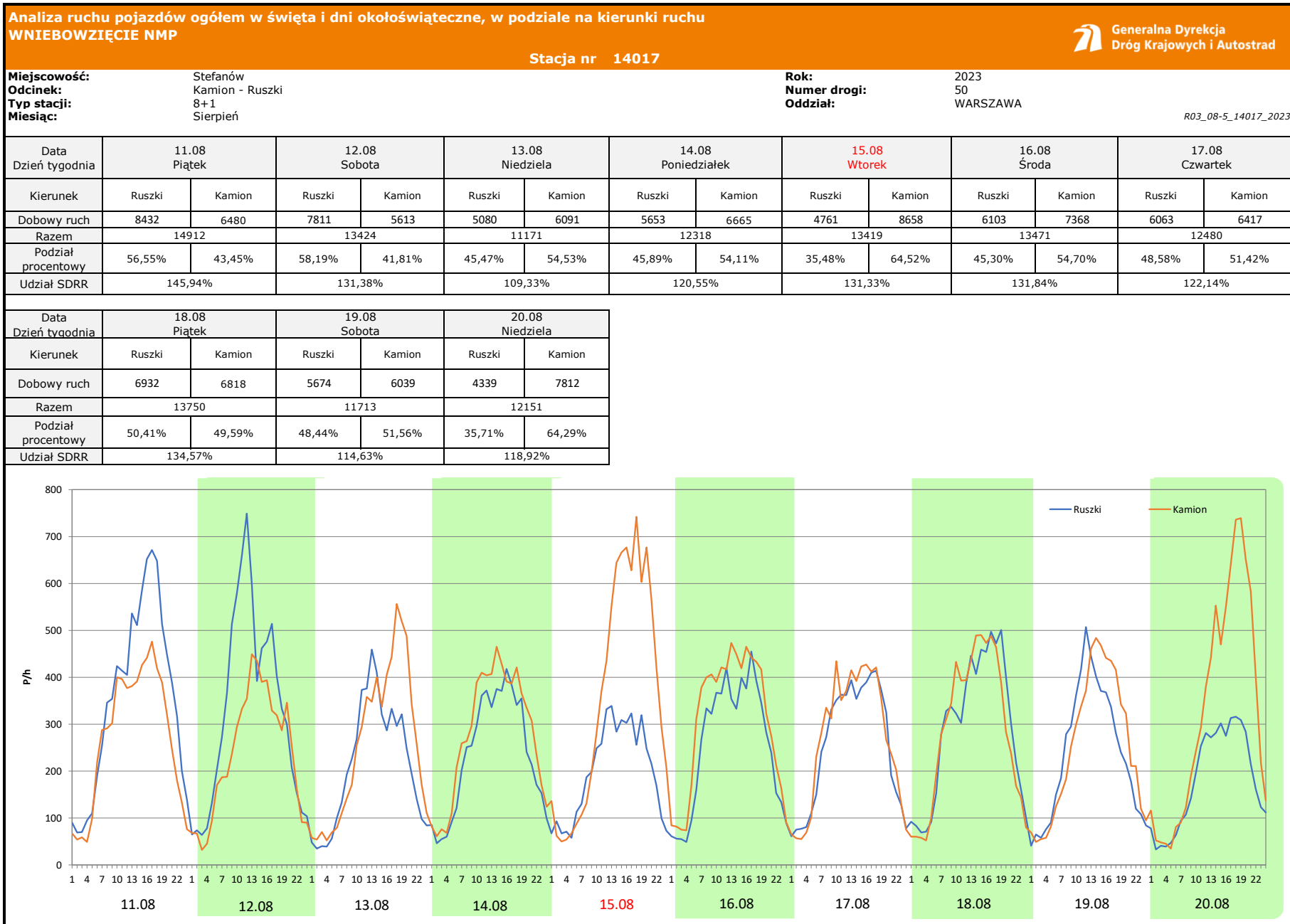
**Rok:** 2023  
**Numer drogi:** 50  
**Oddział:** WARSZAWA

R03\_08-4\_14017\_2023

Data Dzień tygodnia	2.06 Piątek		3.06 Sobota		4.06 Niedziela		5.06 Poniedziałek		6.06 Wtorek		7.06 Środa		8.06 Czwartek	
Kierunek	Ruszki	Kamion	Ruszki	Kamion	Ruszki	Kamion	Ruszki	Kamion	Ruszki	Kamion	Ruszki	Kamion	Ruszki	Kamion
Dobowy ruch	7137	6136	4515	4060	4190	5491	5869	6410	6001	6152	7752	5924	6531	3977
Razem	13273		8575		9681		12279		12153		13676		10508	
Podział procentowy	53,77%	46,23%	52,65%	47,35%	43,28%	56,72%	47,80%	52,20%	49,38%	50,62%	56,68%	43,32%	62,15%	37,85%
Udział SDRR	129,90%		83,92%		94,75%		120,17%		118,94%		133,84%		102,84%	

Data Dzień tygodnia	9.06 Piątek		10.06 Sobota		11.06 Niedziela	
Kierunek	Ruszki	Kamion	Ruszki	Kamion	Ruszki	Kamion
Dobowy ruch	5323	4991	4473	4323	4804	9174
Razem	10314		8796		13978	
Podział procentowy	51,61%	48,39%	50,85%	49,15%	34,37%	65,63%
Udział SDRR	100,94%		86,08%		136,80%	







**Analiza ruchu pojazdów ogółem w święta i dni okołoswiąteczne, w podziale na kierunki ruchu WSZYSTKICH ŚWIĘTYCH**

**Stacja nr 14017**



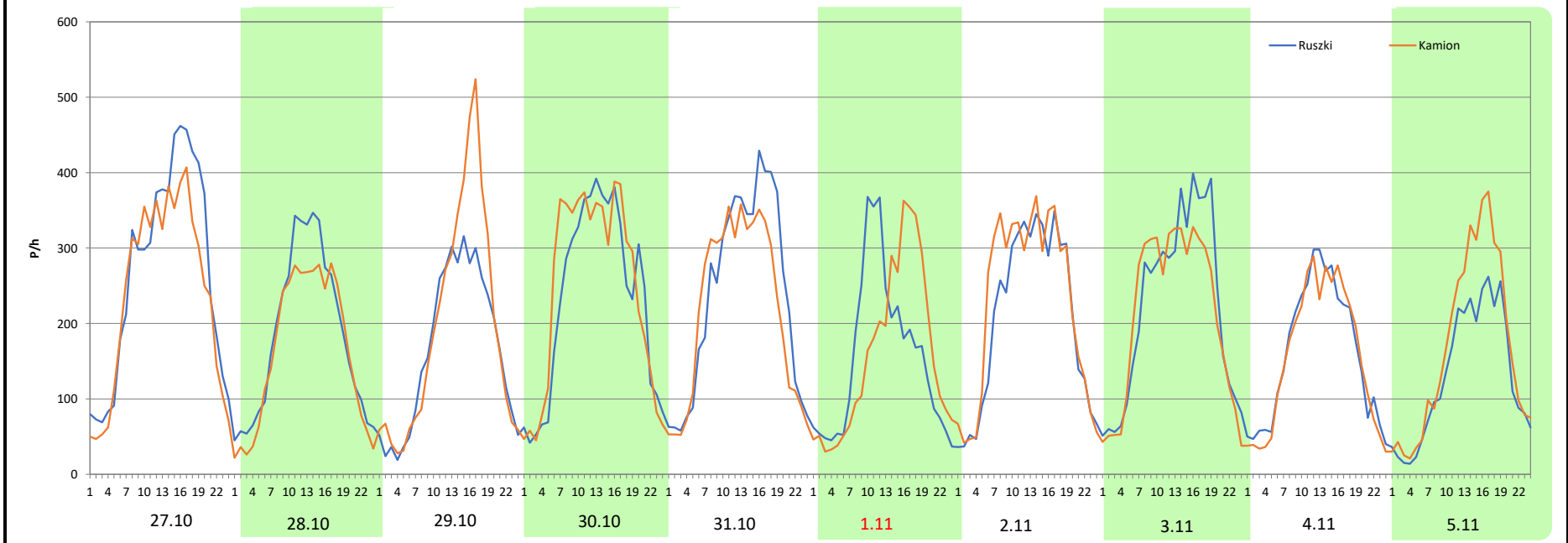
**Miejscowość:** Stefanów  
**Odcinek:** Kamion - Ruszki  
**Typ stacji:** 8+1  
**Miesiąc:** Październik / Listopad

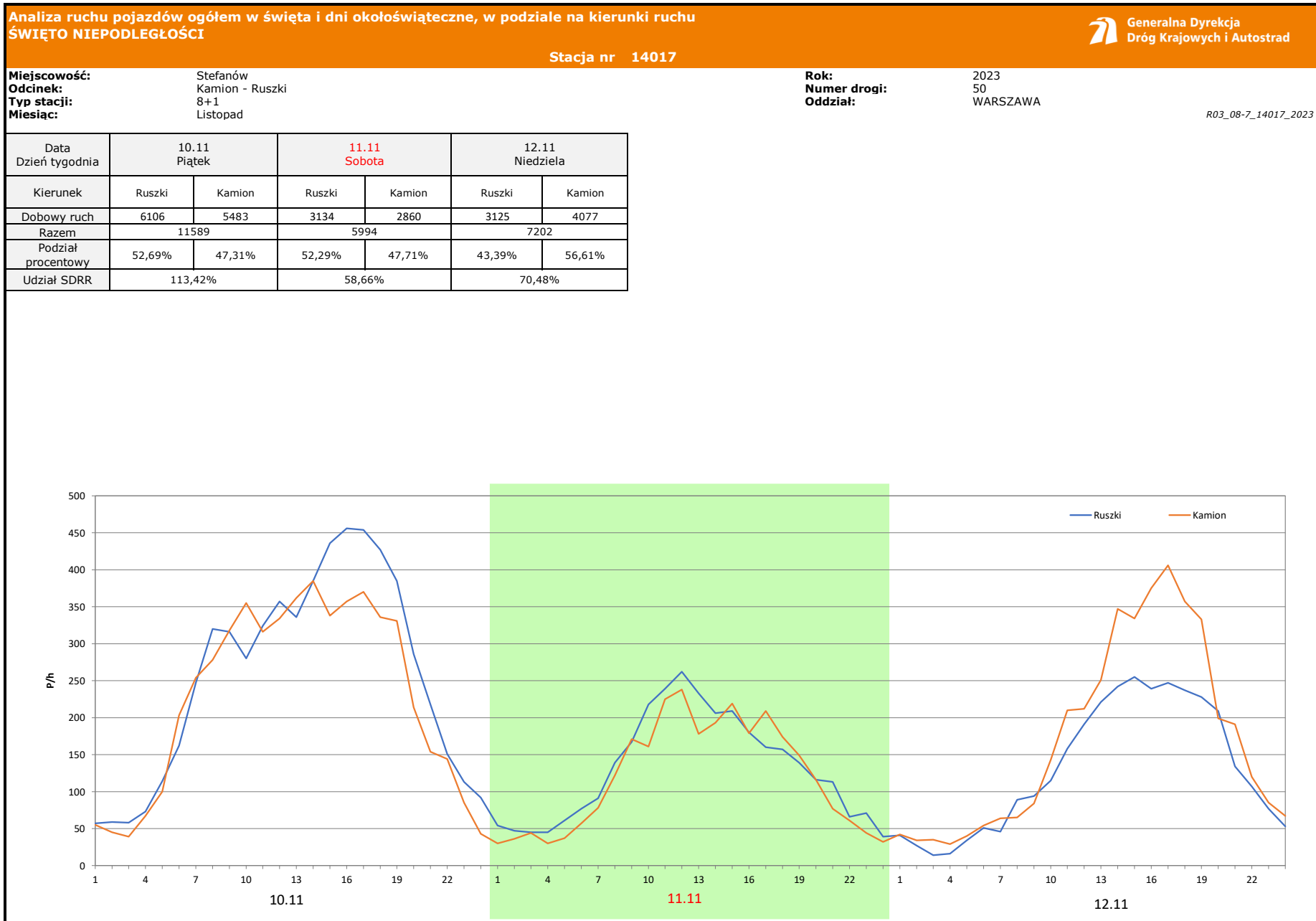
**Rok:** 2023  
**Numer drogi:** 50  
**Oddział:** WARSZAWA

R03\_08-6\_14017\_2023

Data Dzień tygodnia	27.10 Piątek		28.10 Sobota		29.10 Niedziela		30.10 Poniedziałek		31.10 Wtorek		1.11 Środa		2.11 Czwartek	
Kierunek	Ruszki	Kamion	Ruszki	Kamion	Ruszki	Kamion	Ruszki	Kamion	Ruszki	Kamion	Ruszki	Kamion	Ruszki	Kamion
Dobowy ruch	6370	5723	4408	3912	3928	4603	5522	5854	5701	5240	3714	3792	4924	5440
Razem	12093		8320		8531		11376		10941		7506		10364	
Podział procentowy	52,68%	47,32%	52,98%	47,02%	46,04%	53,96%	48,54%	51,46%	52,11%	47,89%	49,48%	50,52%	47,51%	52,49%
Udział SDRR	118,35%		81,43%		83,49%		111,33%		107,08%		73,46%		101,43%	

Data Dzień tygodnia	3.11 Piątek		4.11 Sobota		5.11 Niedziela	
Kierunek	Ruszki	Kamion	Ruszki	Kamion	Ruszki	Kamion
Dobowy ruch	5303	5047	3823	3712	3126	4001
Razem	10350		7535		7127	
Podział procentowy	51,24%	48,76%	50,74%	49,26%	43,86%	56,14%
Udział SDRR	101,29%		73,74%		69,75%	





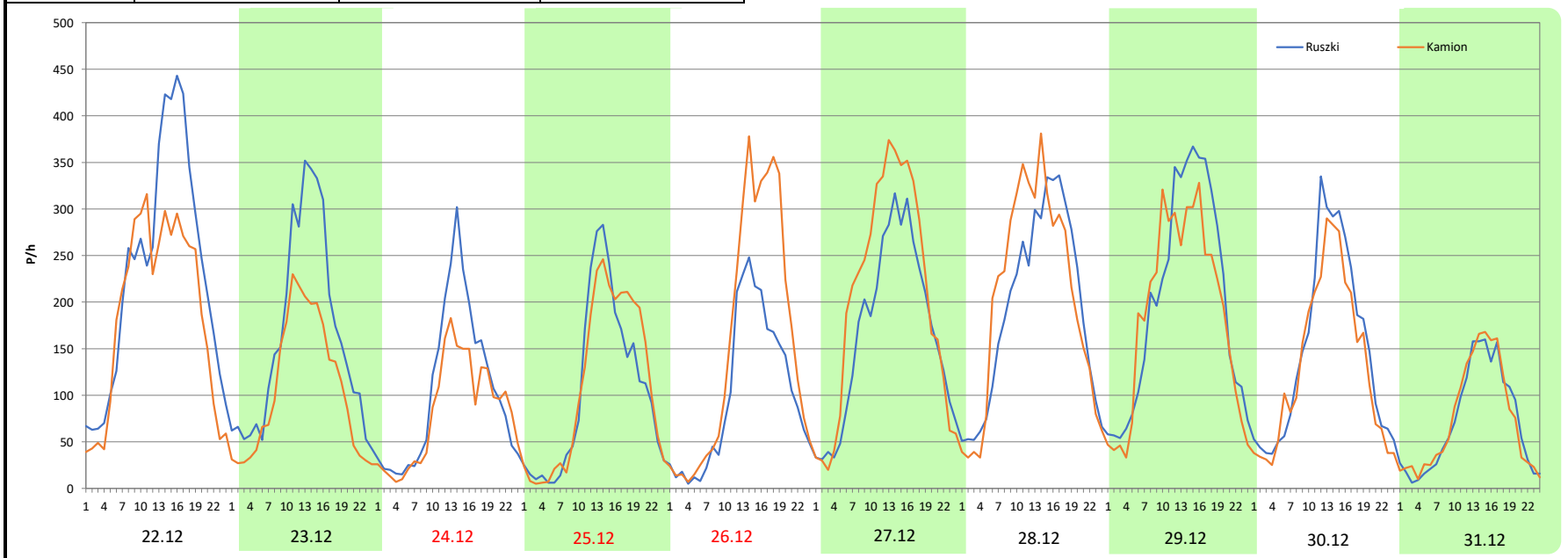
**Analiza ruchu pojazdów ogółem w święta i dni okołoświąteczne, w podziale na kierunki ruchu**  
**BOŻE NARODZENIE** Generalna Dyrekcja Dróg Krajowych i Autostrad

Stacja nr 14017

**Miejscowość:** Stefanów **Rok:** 2023  
**Odcinek:** Kamion - Ruszki **Numer drogi:** 50  
**Typ stacji:** 8+1 **Oddział:** WARSZAWA  
**Miesiąc:** Grudzień R03\_08-8\_14017\_2023

Data Dzień tygodnia	22.12 Piątek		23.12 Sobota		24.12 Niedziela		25.12 Poniedziałek		26.12 Wtorek		27.12 Środa		28.12 Czwartek	
Kierunek	Ruszki	Kamion	Ruszki	Kamion	Ruszki	Kamion	Ruszki	Kamion	Ruszki	Kamion	Ruszki	Kamion	Ruszki	Kamion
Dobowy ruch	5512	4485	3864	2559	2506	1960	2510	2632	2416	3730	3967	4870	4563	4850
Razem	9997		6423		4466		5142		6146		8837		9413	
Podział procentowy	55,14%	44,86%	60,16%	39,84%	56,11%	43,89%	48,81%	51,19%	39,31%	60,69%	44,89%	55,11%	48,48%	51,52%
Udział SDRR	97,84%		62,86%		43,71%		50,32%		60,15%		86,49%		92,12%	

Data Dzień tygodnia	29.12 Piątek		30.12 Sobota		31.12 Niedziela	
Kierunek	Ruszki	Kamion	Ruszki	Kamion	Ruszki	Kamion
Dobowy ruch	4808	4449	3537	3168	1711	1763
Razem	9257		6705		3474	
Podział procentowy	51,94%	48,06%	52,75%	47,25%	49,25%	50,75%
Udział SDRR	90,60%		65,62%		34,00%	



**Proporcja dobowego natężenia ruchu do SDRR, dla każdego dnia w roku, w podziale na pojazdy ogółem**



Stacja nr 14017

Miejscowość: Stefanów Rok: 2023  
 Odcinek: Kamion - Ruszki Numer drogi: 50  
 Typ stacji: 8+1 Oddział: WARSZAWA

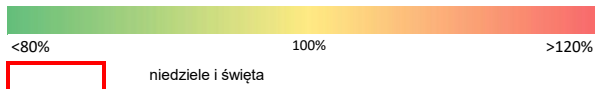
R03\_10-1\_14017\_2023

	Miesiąc											
	1	2	3	4	5	6	7	8	9	10	11	12
liczba dni w miesiącu	31	28	31	30	31	30	31	31	30	31	30	31
średni udział w miesiącu [%]	88,4	85,2	85,4	94,7	103,6	113,4	118,7	121,6	108,1	99,7	92,8	88,5

R03\_10-2\_14017\_2023

14017	Proporcja ruchu dziennego do średniego dobowego ruchu rocznego [%]											
	1	2	3	4	5	6	7	8	9	10	11	12
1	73,5	92,8	92,8	64,2	67,6	119,8	112,2	117,1	127,6	87,1	73,5	102,1
2	102,1	94,4	93,3	58,5	77,1	129,9	102,3	119,9	90,1	110,8	101,4	64,6
3	104,3	101,8	99,3	97,4	95,1	83,9	120,1	119,5	92,3	105,8	101,3	62,2
4	105,8	62,0	60,0	94,7	100,7	94,7	113,3	136,8	107,0	104,6	73,7	100,9
5	114,3	59,6	55,5	102,5	103,6	120,2	114,0	112,6	104,3	105,6	69,8	97,8
6	62,1	93,8	92,8	102,1	72,1	118,9	117,5	100,3	108,7	124,0	103,1	97,3
7	81,1	92,2	88,8	98,6	75,5	133,8	132,3	119,0	112,2	75,1	101,9	98,0
8	73,5	92,8	91,8	53,5	106,9	102,8	108,3	114,5	127,7	77,7	103,5	109,5
9	93,8	94,4	93,3	47,8	103,2	100,9	109,4	114,8	87,5	106,3	106,2	68,7
10	92,2	101,8	98,7	75,6	104,8	86,1	121,7	122,1	104,2	103,2	113,4	62,6
11	92,8	62,0	59,3	108,5	108,0	136,8	111,4	145,9	112,5	106,7	58,7	100,9
12	94,4	59,6	55,6	100,5	121,7	126,1	114,6	131,4	109,6	105,8	70,5	101,6
13	101,8	93,8	92,0	98,5	80,3	116,0	118,2	109,3	108,4	120,3	104,6	100,8
14	62,0	92,2	90,2	111,3	85,1	118,5	140,3	120,6	113,2	78,9	100,2	101,9
15	59,6	92,8	91,2	66,4	108,3	119,6	120,4	131,3	128,2	80,0	101,3	111,8
16	93,8	94,4	93,5	66,7	103,7	130,0	120,9	131,8	88,5	106,0	100,6	67,3
17	92,2	101,8	101,4	100,0	108,9	87,8	126,7	122,1	99,9	101,5	111,7	63,0
18	92,8	62,0	64,1	99,3	112,2	90,8	116,1	134,6	113,6	105,3	65,5	99,4
19	94,4	59,6	65,8	102,3	121,2	115,5	116,4	114,6	106,5	106,0	62,8	100,0
20	101,8	93,8	94,4	103,9	80,7	112,9	116,3	118,9	112,0	113,8	100,7	105,3
21	62,0	92,2	93,6	117,5	95,0	114,4	133,2	127,9	116,1	71,5	98,8	106,5
22	59,6	92,8	93,5	75,0	116,6	115,8	114,5	119,5	129,5	67,3	101,2	97,8
23	93,8	94,4	94,7	78,1	110,7	128,4	109,3	120,0	85,8	105,8	100,3	62,9
24	92,2	101,8	105,3	104,0	114,9	97,2	121,0	124,2	93,5	104,0	110,4	43,7
25	92,8	62,0	63,1	102,5	120,6	97,3	111,2	137,3	113,3	104,8	66,2	50,3
26	94,4	59,6	62,9	104,2	133,7	117,8	112,1	108,9	110,6	104,6	61,8	60,1
27	101,8	93,8	96,8	109,1	90,4	113,8	120,1	111,1	112,7	118,4	101,8	86,5
28	62,0	92,2	97,1	132,7	100,7	117,1	136,4	124,8	115,6	81,4	102,8	92,1
29	59,6		95,7	107,4	122,8	119,7	115,0	114,7	125,7	83,5	99,3	90,6
30	93,8		98,4	74,9	113,8	137,2	119,8	118,4	84,5	111,3	97,7	65,6
31	92,2		105,4		118,8		128,2	117,5		107,1		34,0

Legenda



**Nierównomierność kierunkowa dla każdego dnia w roku, dla pojazdów ogółem**



Generalna Dyrekcja  
Dróg Krajowych i Autostrad

Stacja nr 14017

Miejscowość: Stefanów

Rok: 2023

Odcinek: Kamion - Ruszki

Numer drogi: 50

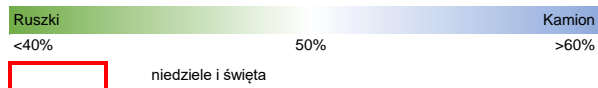
Typ stacji: 8+1

Oddział: WARSZAWA

R03\_11\_14017\_2023

14017	Proporcja ruchu dziennego do średniego dobowego ruchu rocznego [%]											
	1	2	3	4	5	6	7	8	9	10	11	12
1	50,6	50,8	50,8	48,6	53,7	49,0	45,6	48,8	45,4	58,0	50,5	47,8
2	50,6	49,9	49,9	54,1	54,3	46,2	60,2	49,8	47,1	51,8	52,5	49,3
3	50,6	47,7	48,5	52,1	62,7	47,3	51,7	49,5	59,9	51,1	48,8	56,8
4	50,6	48,3	48,8	50,7	52,1	56,7	51,2	47,2	52,3	50,5	49,3	53,0
5	50,6	54,5	55,5	49,4	48,5	52,2	51,0	49,8	50,8	49,6	56,1	51,9
6	50,6	52,8	53,0	47,3	50,0	50,6	48,2	58,4	49,1	47,1	52,6	50,5
7	50,6	51,3	51,6	43,7	58,5	43,3	44,2	52,0	47,0	47,9	51,0	50,5
8	50,6	50,8	51,2	41,6	52,6	37,8	44,2	51,3	45,3	56,6	50,9	47,9
9	52,8	49,9	48,8	51,6	51,7	48,4	58,6	49,7	46,8	51,3	49,4	48,6
10	51,3	47,7	47,4	62,6	50,9	49,1	51,6	47,2	61,5	51,7	47,3	54,7
11	50,8	48,3	48,3	56,2	50,0	65,6	50,9	43,5	53,1	50,7	47,7	52,4
12	49,9	54,5	54,0	50,7	47,5	53,0	49,2	41,8	50,9	50,0	56,6	51,3
13	47,7	52,8	53,2	50,1	49,4	51,9	47,8	54,5	50,1	47,5	52,5	50,7
14	48,3	51,3	50,6	48,2	59,2	50,6	43,3	54,1	48,2	47,4	51,2	50,0
15	54,5	50,8	50,6	49,5	52,7	49,3	41,9	64,5	46,2	56,6	50,3	48,0
16	52,8	49,9	50,3	55,3	51,0	47,6	60,1	54,7	46,4	52,2	49,9	47,6
17	51,3	47,7	47,7	52,4	50,2	46,6	51,1	51,4	56,9	51,1	48,2	54,1
18	50,8	48,3	47,8	51,6	49,2	58,1	50,0	49,6	51,3	50,7	49,2	52,6
19	49,9	54,5	53,6	50,0	48,1	51,1	49,4	51,6	51,6	49,6	54,8	51,6
20	47,7	52,8	52,5	49,4	48,6	51,5	48,2	64,3	50,5	48,6	52,5	49,8
21	48,3	51,3	50,8	47,2	60,0	51,1	44,8	53,0	49,6	47,9	52,0	47,7
22	54,5	50,8	51,1	48,9	53,4	49,9	45,4	53,3	46,6	54,2	51,2	44,9
23	52,8	49,9	49,8	56,1	51,9	46,1	59,1	51,6	48,7	52,3	49,7	39,8
24	51,3	47,7	47,1	51,8	51,7	44,7	51,3	50,7	58,5	51,0	48,6	43,9
25	50,8	48,3	48,6	51,1	49,3	57,1	49,7	49,5	52,1	51,1	48,2	51,2
26	49,9	54,5	55,8	50,0	48,0	51,5	50,3	51,7	50,9	49,2	56,6	60,7
27	47,7	52,8	52,8	48,9	48,2	51,5	48,0	61,0	51,0	47,3	52,2	55,1
28	48,3	51,3	52,5	44,9	57,8	50,4	45,9	53,3	49,7	47,0	51,7	51,5
29	54,5		50,6	39,0	53,0	49,1	45,1	53,1	47,1	54,0	50,3	48,1
30	52,8		51,1	45,3	52,7	46,7	58,8	50,9	47,1	51,5	49,9	47,2
31	51,3		48,2		51,5		51,0	49,6		47,9		50,7

Legenda



$$*WNK = \frac{N_{poj./24h} \text{ (kierunek P)}}{N_{poj./24h} \text{ (kierunek P+L)}}$$

Dobowe wahania ruchu pojazdów ogółem w podziale na kierunki



Generalna Dyrekcja  
Dróg Krajowych i Autostrad

Stacja nr 14017

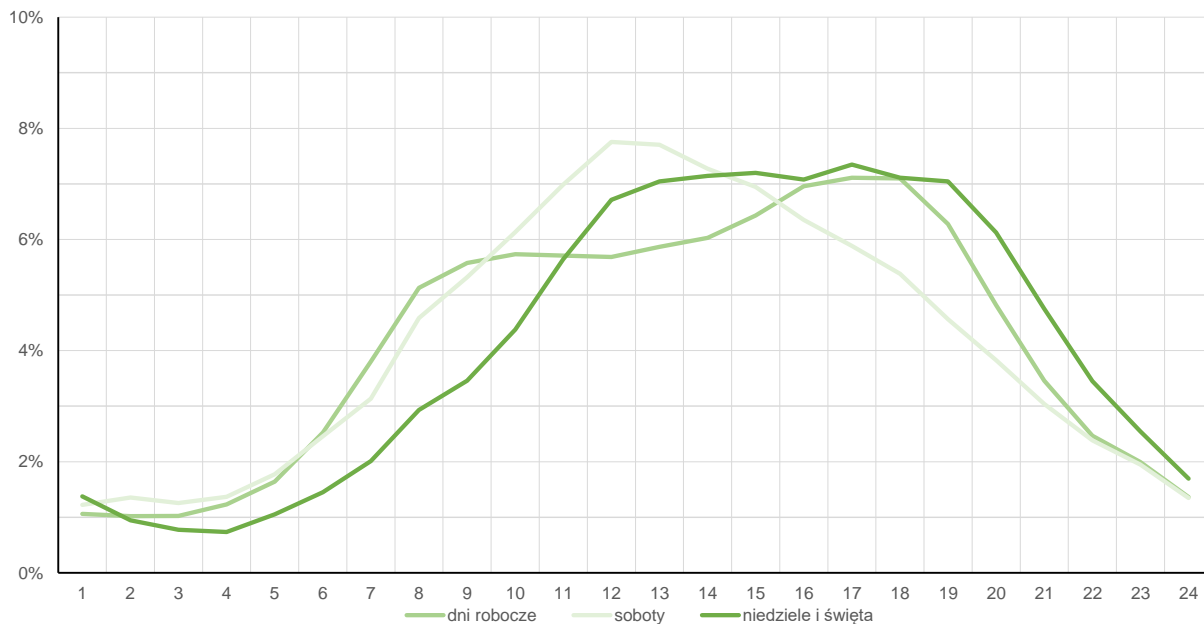
Miejscowość: Stefanów  
Odcinek: Kamion - Ruszki  
Typ stacji: 8+1

Rok: 2023  
Numer drogi: 50  
Oddział: WARSZAWA

Średni dobowy rozkład natężenia ruchu

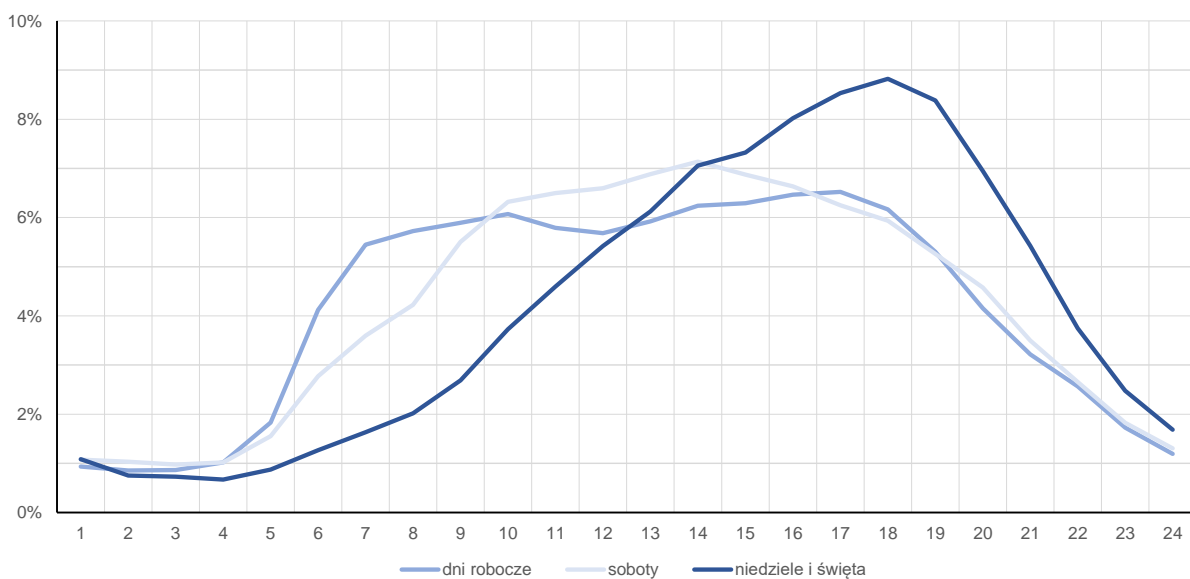
R03\_12-1\_14017\_2023

Kierunek: Ruszki



R03\_12-2\_14017\_2023

Kierunek: Kamion



**Struktura rodzajowa ruchu wg pomiarów sprawdzających**

Stacja nr 14017



Generalna Dyrekcja  
Dróg Krajowych i Autostrad

**Miejscowość:** Stefanów

**Odcinek:** Kamion - Ruszki

**Typ stacji:** 8+1

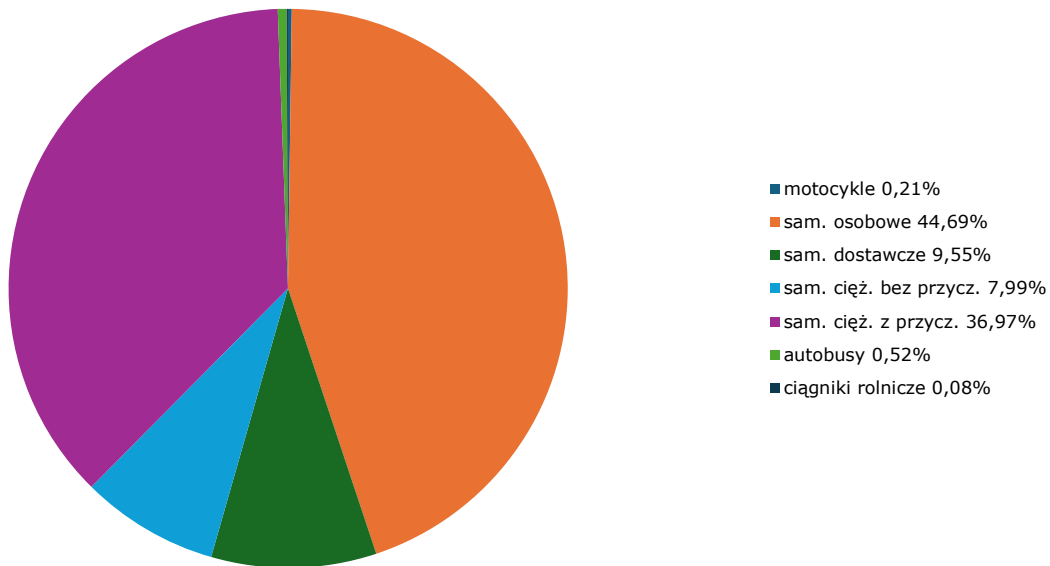
**Rok:** 2023

**Numer drogi:** 50

**Oddział:** WARSZAWA

R04\_03\_14017\_2023

**Rodzajowa struktura ruchu wg pomiarów sprawdzających w 2023 roku**



Rozkłady prędkości pojazdów samochodowych



Generalna Dyrekcja  
Dróg Krajowych i Autostrad

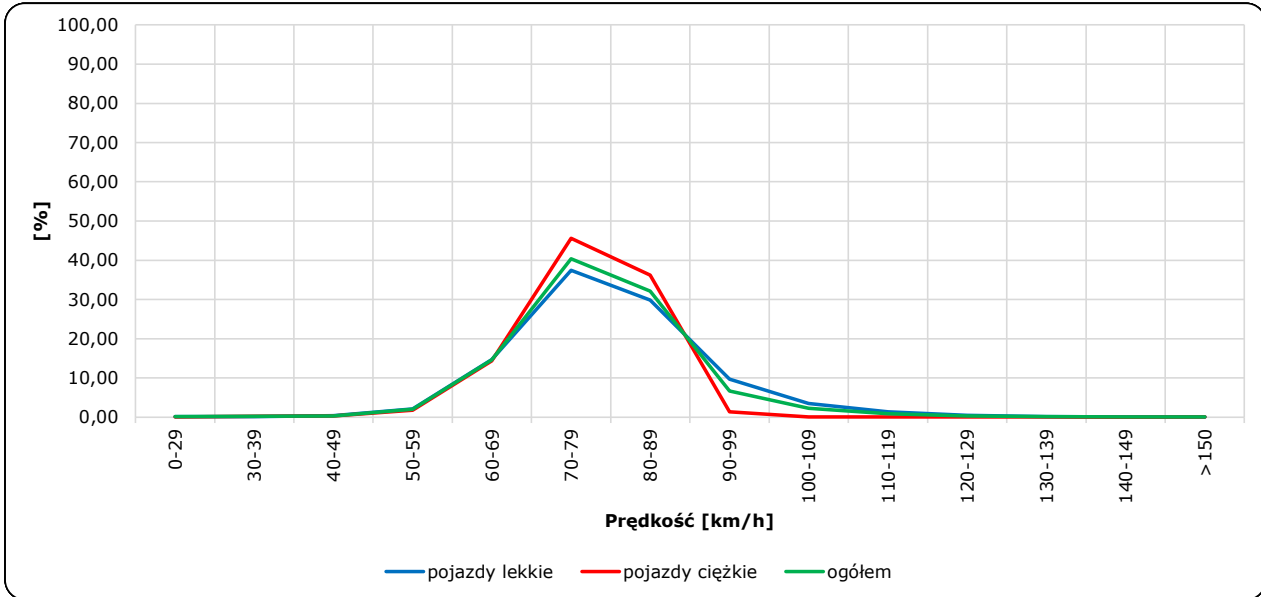
Stacja nr 14017

Miejscowość: Stefanów  
Odcinek: Kamion - Ruszki  
Typ stacji: 8+1

Rok: 2023  
Numer drogi: 50  
Oddział: WARSZAWA

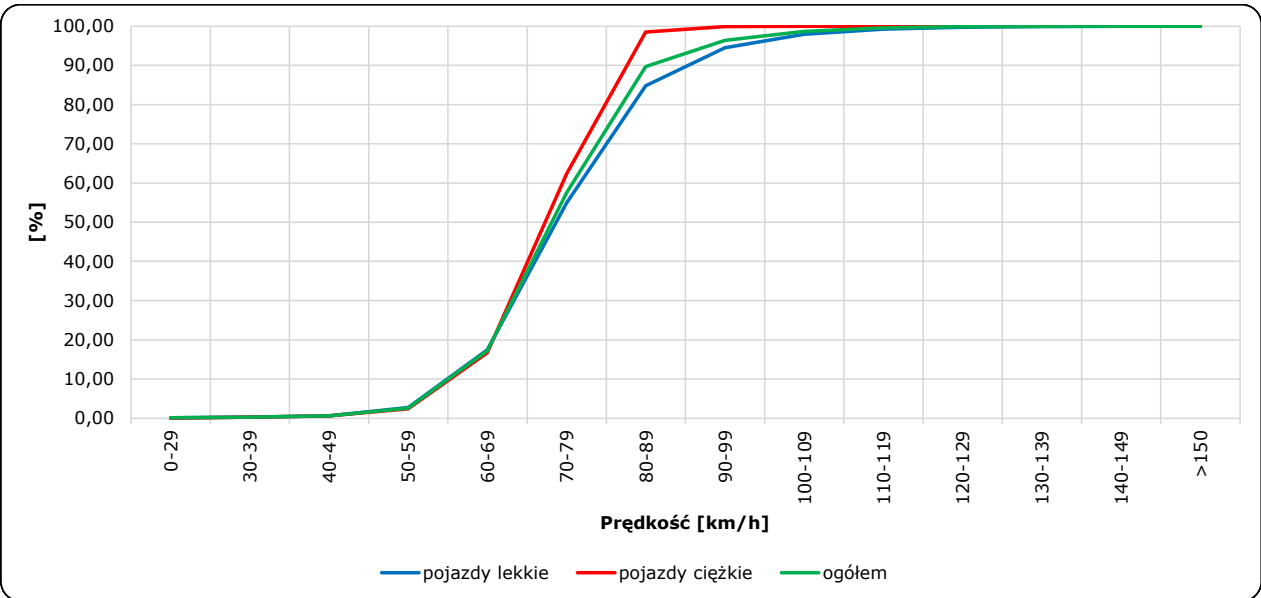
R06\_02-1\_14017\_2023

Rozkład prędkości



R06\_02-2\_14017\_2023

Dystrybuanta prędkości





Zestawienie 200 godzin o największym natężeniu ruchu w roku

Stacja nr 14017

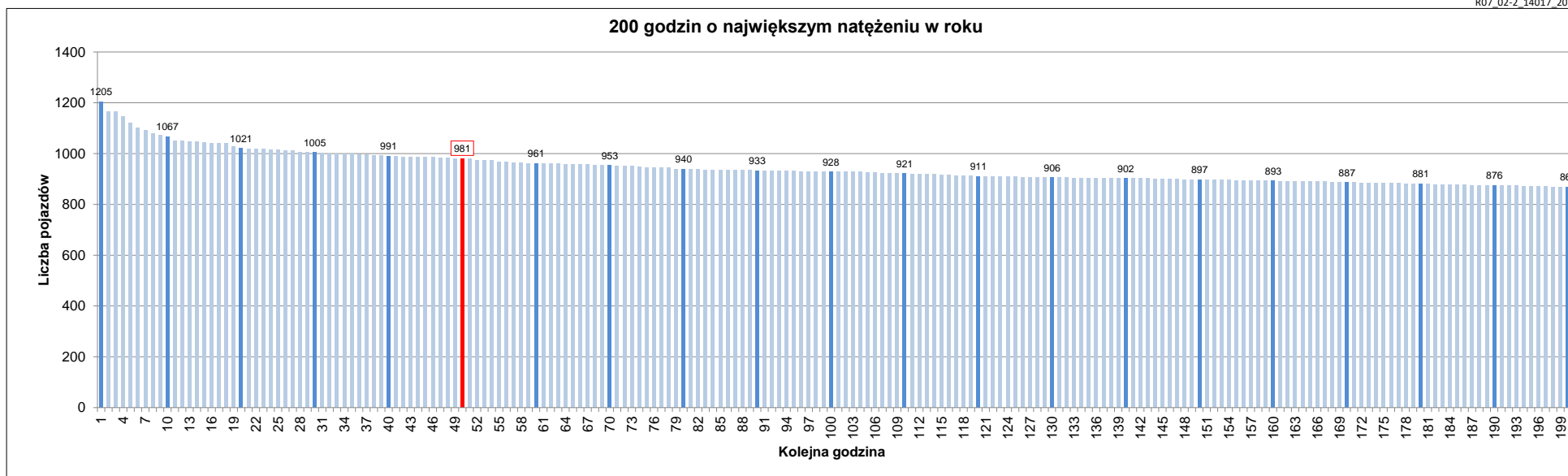


Miejscowość: Stefanów  
 Odcinek: Kamion - Ruszki  
 Typ stacji: 8+1  
 Rok: 2023  
 Numer drogi: 50  
 Oddział: WARSZAWA

R07\_02-1\_14017\_2023

Udział ruchu w godzinach o największym natężeniu w roku w odniesieniu do SDRR w 2023 roku [%]																					
SDRR	1	10	20	30	40	50	60	70	80	90	100	110	120	130	140	150	160	170	180	190	200
10222	1205	1067	1005	991	991	981	961	953	940	933	928	921	911	906	902	897	893	887	881	876	868
Udział proc.	12%	10%	10%	10%	10%	10%	9%	9%	9%	9%	9%	9%	9%	9%	9%	9%	9%	9%	9%	9%	8%
Data	11.06.23	11.08.23	21.07.23	30.06.23	04.08.23	16.07.23	15.07.23	14.07.23	21.05.23	23.06.23	28.04.23	04.08.23	03.08.23	12.05.23	19.05.23	02.06.23	23.06.23	08.06.23	12.05.23	28.05.23	25.05.23
Nr dnia	7	5	5	5	5	7	6	5	7	5	5	5	4	5	5	5	5	4	5	7	4
Godzina	15	18	16	17	17	19	11	15	19	15	17	14	16	17	18	16	17	11	18	18	18

R07\_02-2\_14017\_2023



Oznaczenia:

- Wartości natężeń kolejnych 200 godzin
- Wartości co dziesiątej wartości z posród 200 godzin
- Wartości 50-tej godziny

SDRR: 10222 poj./dobę