

## Spis Treści

14018 - R00_01 - Karta charakterystyki stacji ciągłych pomiarów ruchu .....	Strona 1
14018 - R02_03 - Rozwój ruchu pojazdów ogółem dla poszczególnych stacji .....	Strona 2
14018 - R03_01 - Średni dobowy ruch pojazdów ogółem w poszczególnych miesiącach i dniach tygodnia [...] .....	Strona 3
14018 - R03_02 - Sezonowe i tygodniowe wahania ruchu pojazdów ogółem dla danej stacji .....	Strona 4
14018 - R03_03 - Dobowe wahania ruchu dla wybranych dni tygodnia dla pojazdów ogółem wraz z dystrybucją .....	Strona 5
14018 - R03_04 - Uśrednione dobowe rozkłady ruchu dla wybranych dni tygodnia, dla pojazdów lekkich i ciężkich .....	Strona 6
14018 - R03_07 - Analiza ruchu pojazdów ogółem w poszczególnych dniach tygodnia dla każdego miesiąca, w podziale na kierunki ruchu .....	Strona 7
14018 - R03_08 - Analiza ruchu w święta i dni okołoswiąteczne .....	Strona 19
14018 - R03_10 - Proporcja dobowego natężenia ruchu do SDRR, dla każdego dnia w roku, dla pojazdów ogółem .....	Strona 27
14018 - R03_11 - Nierównomierność kierunkowa dla każdego dnia w roku, dla pojazdów ogółem .....	Strona 28
14018 - R03_12 - Dobowe wahania ruchu w podziale na kierunki oraz na pojazdy ogółem .....	Strona 29
14018 - R04_03 - Rodzajowa struktura ruchu wg pomiarów automatycznych .....	Strona 30
14018 - R06_02 - Rozkład prędkości pojazdów – wykres i dystrybucja .....	Strona 31
14018 - R07_02 - Zestawienie 200 godzin o największym natężeniu ruchu w roku, dla obu kierunków łącznie .....	Strona 32

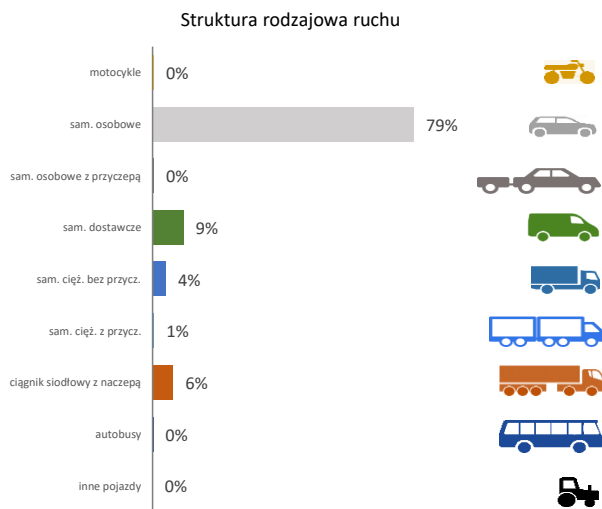
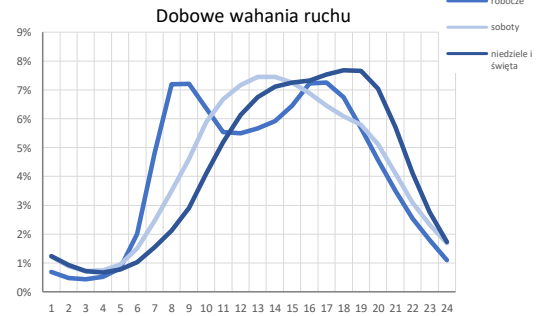
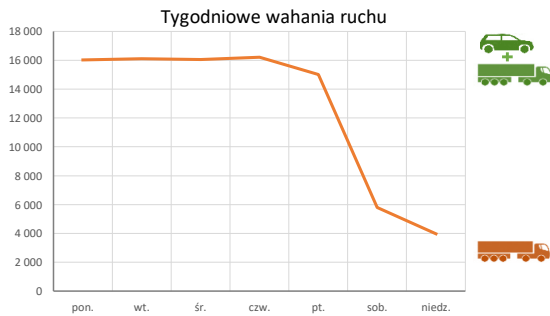
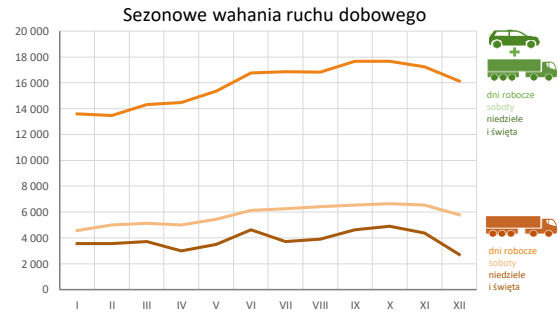
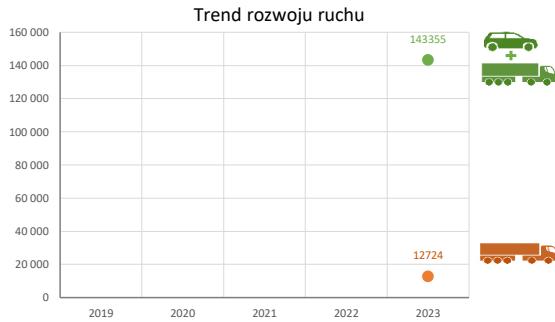
**Karta charakterystyki stacji ciągłych pomiarów ruchu**  
**Stacja nr 14018**

**Generalna Dyrekcja**  
**Dróg Krajowych i Autostrad**

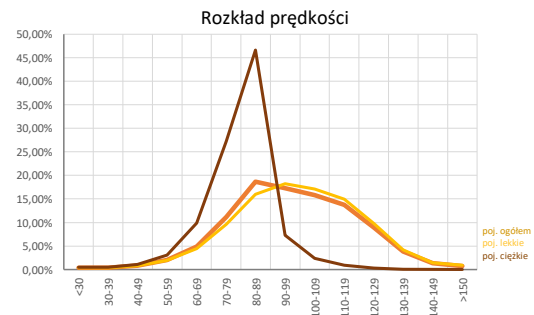
**Nr stacji:** 14018  
**Typ stacji:** 8+1  
**Lokalizacja:** Warszawa  
**Numer drogi:** S2  
**Pikietaż:** 465+665




**Stacja działa od:** 2023  
**Charakter ruchu:** G  
**Liczba dni w archiwizacji:** 328  
**Procent doszacowanych godzin:** 10%



**Godzina 50-ta**  
 Natężenie: 12313  
 Udział proc.: 9%  
 Dzień: 19.06.2023 (poniedziałek)  
 Godzina: 8

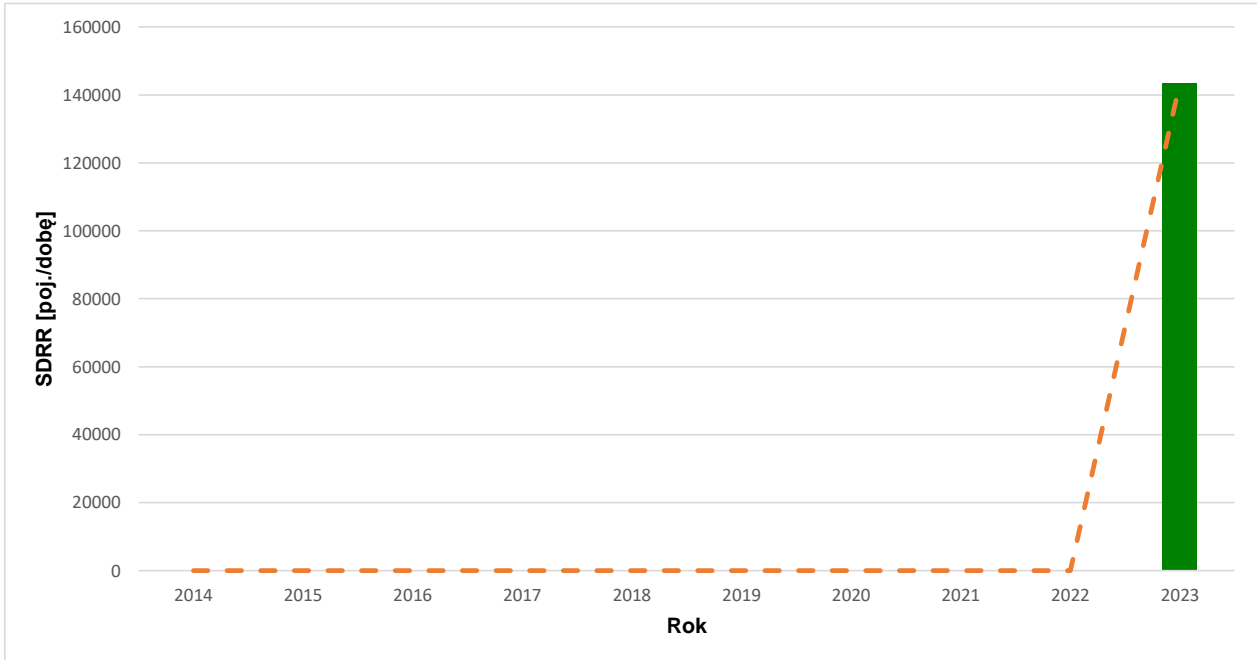


<b>Rozwój ruchu pojazdów ogółem w latach</b>				 <b>Generalna Dyrekcja Dróg Krajowych i Autostrad</b>	
<b>Stacja nr</b>			<b>14018</b>		
<b>Miejscowość:</b>	Warszawa	<b>Rok:</b>	2023		
<b>Odcinek:</b>	Al. Krakowska - Lotnisko	<b>Numer drogi:</b>	S2		
<b>Typ stacji:</b>	8+1	<b>Oddział:</b>	WARSZAWA		
<i>R02_02_14018_2023</i>					

Średni dobowy ruch roczny (SDRR) w latach (poj./dobę)										Wzrost/spadek ruchu [%]	
2014	2015	2016	2017	2018	2019	2020	2021	2022	2023	2023/21	2023/22
-	-	-	-	-	-	-	-	-	143355	-	

### Wykres trendu rozwoju ruchu dla stacji 14018

*R02\_03\_14018\_2023*



\* - ruch niemiernodajny do porównań

Średni dobowy ruch dla poszczególnych dni tygodnia w poszczególnych miesiącach roku															
Stacja nr 14018												Rok: 2023			
Miejscowość: Warszawa				Odcinek: Al. Krakowska - Lotnisko				Numer drogi: S2				Oddział: WARSZAWA			
Typ stacji: 8+1				Ruch ogółem											
R03_01_14018_2023															
Dni tygodnia:		Styczeń	Luty	Marzec	Kwiecień	Maj	Czerwiec	Lipiec	Sierpień	Wrzesień	Październik	Listopad	Grudzień	Cały rok	
1. Poniedziałki	a	141745	136900	144182	151961	155499	161114	162795	155393	163454	163113	154879	152073	153592	
	b	1,076	1,088	1,066	1,125	1,134	1,075	1,083	1,032	1,051	1,068	1,077	1,141	1,084	
	c	0,923	0,891	0,939	0,989	1,012	1,049	1,060	1,012	1,064	1,062	1,008	0,990	1,000	
2. Wtorki	a	147340	141607	147791	154608	146057	161770	163051	163272	165295	164468	157731	157758	155895	
	b	1,119	1,125	1,093	1,145	1,065	1,079	1,085	1,085	1,063	1,076	1,097	1,184	1,100	
	c	0,945	0,908	0,948	0,992	0,937	1,038	1,046	1,047	1,060	1,055	1,012	1,012	1,000	
3. Środy	a	147991	141283	147109	158348	161432	167438	161384	162750	167064	163390	159942	154618	157729	
	b	1,123	1,122	1,088	1,173	1,177	1,117	1,074	1,081	1,075	1,069	1,113	1,160	1,113	
	c	0,938	0,896	0,933	1,004	1,023	1,062	1,023	1,032	1,059	1,036	1,014	0,980	1,000	
4. Czwartki	a	153964	142908	150952	157444	155214	166846	165471	165542	169045	162990	159092	154051	158627	
	b	1,169	1,135	1,116	1,166	1,132	1,113	1,101	1,100	1,087	1,067	1,107	1,156	1,119	
	c	0,971	0,901	0,952	0,993	0,978	1,052	1,043	1,044	1,066	1,028	1,003	0,971	1,000	
5. Piątki	a	146264	140025	152080	156194	155075	159213	165243	165285	173100	170609	160718	155135	158245	
	b	1,110	1,112	1,125	1,157	1,131	1,062	1,100	1,098	1,113	1,117	1,118	1,164	1,116	
	c	0,924	0,885	0,961	0,987	0,980	1,006	1,044	1,044	1,094	1,078	1,016	0,980	1,000	
6. Soboty	a	104491	97592	106322	107424	112347	124585	128209	128885	132651	130885	122714	113457	117463	
	b	0,793	0,775	0,786	0,795	0,819	0,831	0,853	0,856	0,853	0,857	0,854	0,852	0,829	
	c	0,890	0,831	0,905	0,915	0,956	1,061	1,091	1,097	1,129	1,114	1,045	0,966	1,000	
7. Niedziele	a	90980	80749	86848	94798	97849	119052	116541	114642	119030	117469	101897	89911	102480	
	b	0,691	0,642	0,642	0,702	0,713	0,794	0,776	0,762	0,766	0,769	0,709	0,675	0,723	
	c	0,888	0,788	0,847	0,925	0,955	1,162	1,137	1,119	1,161	1,146	0,994	0,877	1,000	
8. Dni robocze	a	147240	140545	148634	155908	154246	163083	163551	162603	167854	164812	158502	154728	156809	
	b	1,118	1,117	1,099	1,155	1,125	1,088	1,088	1,080	1,080	1,079	1,103	1,161	1,106	
	c	0,939	0,896	0,948	0,994	0,984	1,040	1,043	1,037	1,070	1,051	1,011	0,987	1,000	
9. Święta	a	104794	-	-	86323	85746	97331	-	115222	-	-	104195	86905	97216	
	b	0,796	-	-	0,639	0,625	0,649	-	0,765	-	-	0,725	0,652	0,686	
	c	1,078	-	-	0,888	0,882	1,001	-	1,185	-	-	1,072	0,894	1,000	
10. Niedziele i święta	a	95584	80749	86848	91973	93815	114708	116541	114758	119030	117469	102663	89052	101932	
	b	0,726	0,642	0,642	0,681	0,684	0,765	0,776	0,762	0,766	0,769	0,714	0,668	0,719	
	c	0,938	0,792	0,852	0,902	0,920	1,125	1,143	1,126	1,168	1,152	1,007	0,874	1,000	
11. Wszystkie dni	a	133911	125866	133612	139707	139920	150810	151813	150841	155663	153275	145391	139449	143355	
	b	1,000	1,000	1,000	1,000	1,000	1,000	1,000	1,000	1,000	1,000	1,000	1,000	1,000	
	c	0,934	0,878	0,932	0,975	0,976	1,052	1,059	1,052	1,086	1,069	1,014	0,973	1,000	

Legenda:

- a = średni dobowy ruch danego dnia (dni) tygodnia
- b =  $\frac{\text{średni dobowy ruch danego dnia (dni) tygodnia w miesiącu}}{\text{średni dobowy ruch we wszystkie dni miesiąca}}$
- c =  $\frac{\text{średni dobowy ruch danego dnia (dni) tygodnia w miesiącu}}{\text{średni dobowy ruch danego dnia (dni) tygodnia w roku}}$

**Sezonowe i tygodniowe wahania ruchu dobowego pojazdów ogółem w latach**



Stacja nr 14018

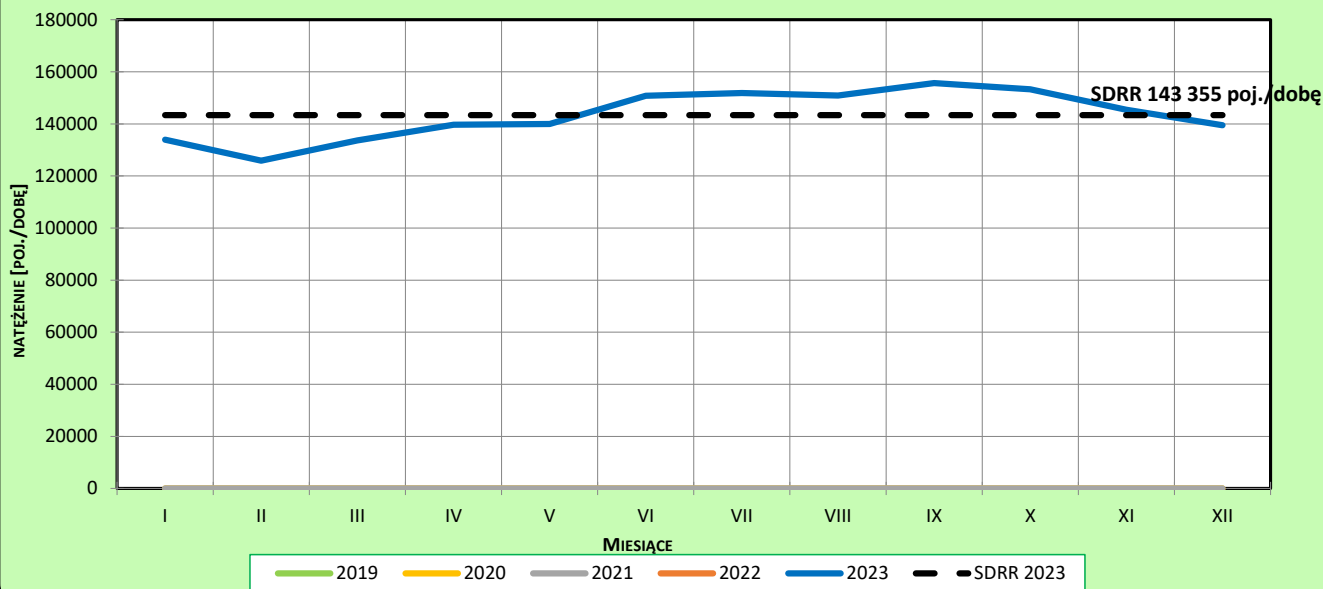
Miejscowość: Warszawa  
 Odcinek: Al. Krakowska - Lotnisko  
 Typ stacji: 8+1

Rok: 2023  
 Numer drogi: S2  
 Oddział: WARSZAWA

**Ruch ogółem**

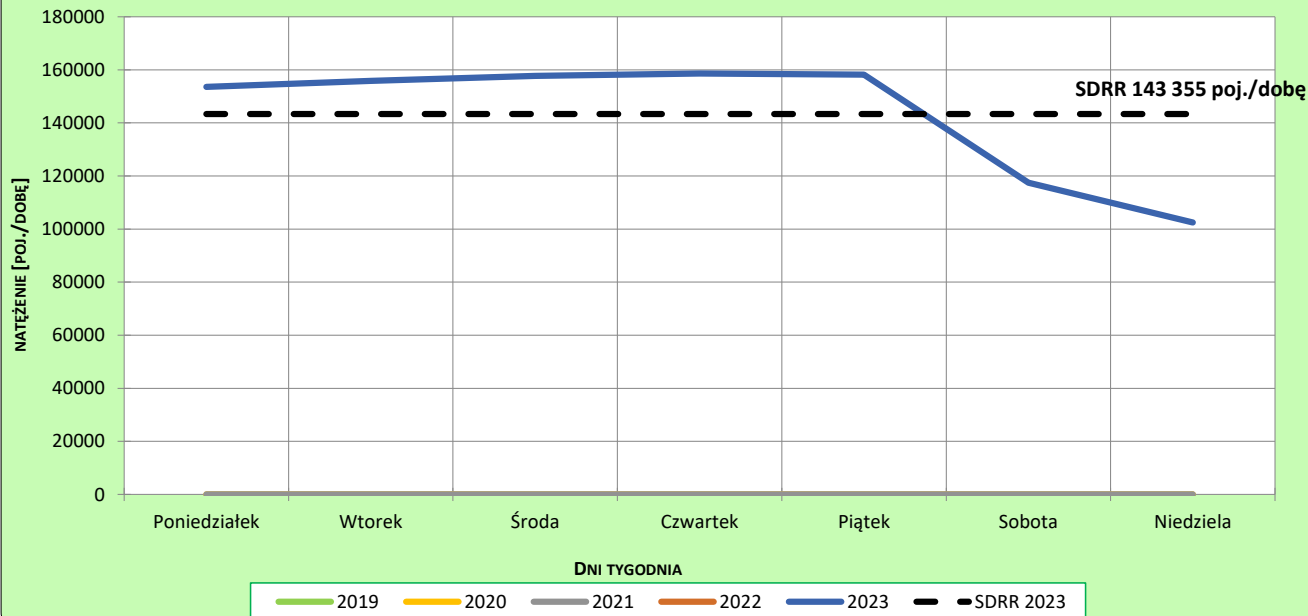
R03\_02-1\_14018\_2023

**Sezonowe wahania ruchu dobowego**



R03\_02-2\_14018\_2023

**Tygodniowe wahania ruchu dobowego**



**Dobowe wahania ruchu pojazdów ogółem**



Generalna Dyrekcja  
Dróg Krajowych i Autostrad

Stacja nr 14018

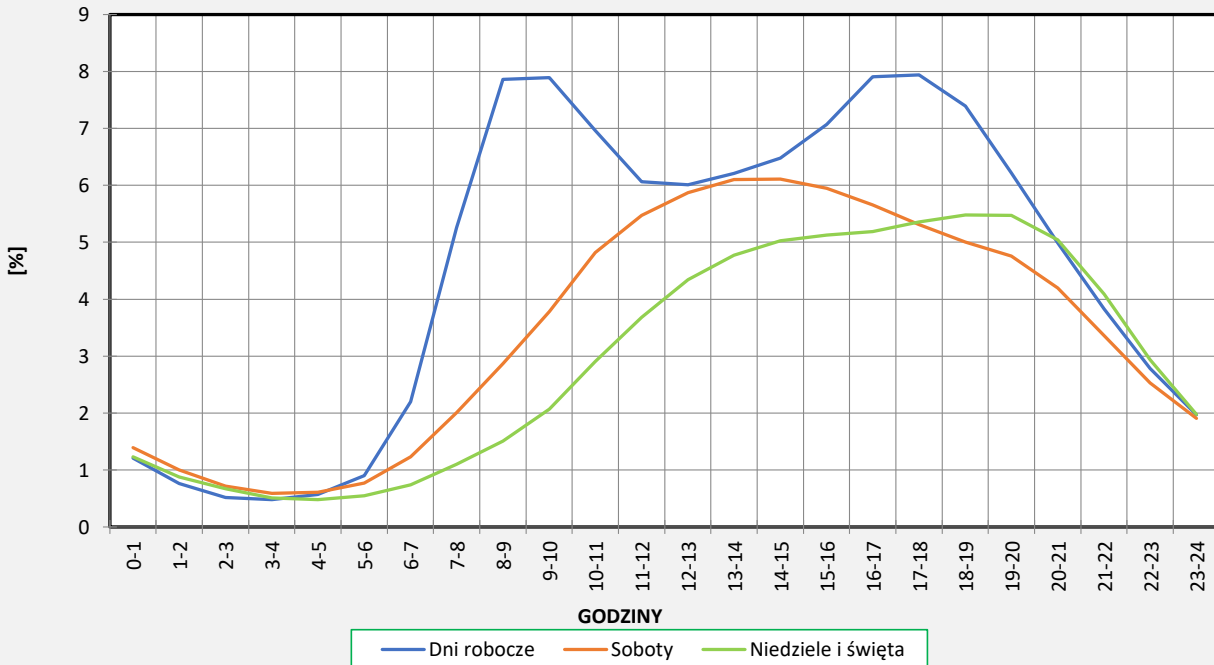
Miejscowość: Warszawa  
Odcinek: Al. Krakowska - Lotnisko  
Typ stacji: 8+1

Rok: 2023  
Numer drogi: S2  
Oddział: WARSZAWA

**Ruch ogółem**

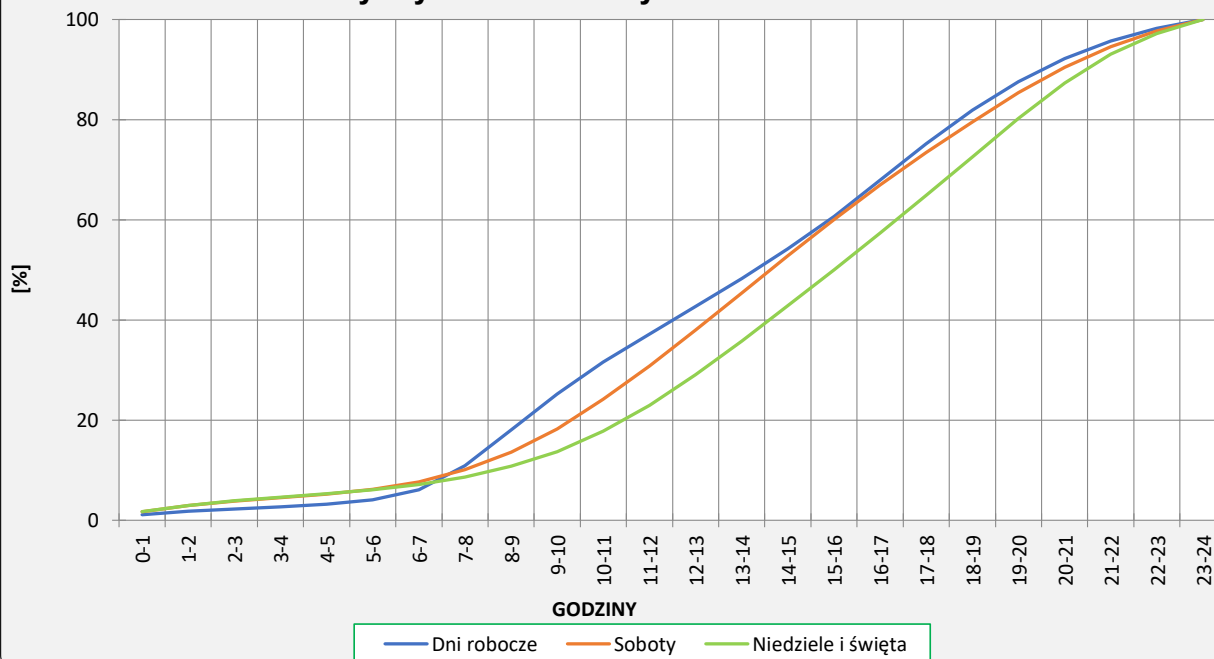
R03\_03-1\_14018\_2023

**Dobowe wahania ruchu**



R03\_03-2\_14018\_2023

**Dystrybuanta dobowych wahań ruchu**



**Uśrednione dobowe rozkłady ruchu dla wybranych dni tygodnia, dla pojazdów lekkich i ciężkich**



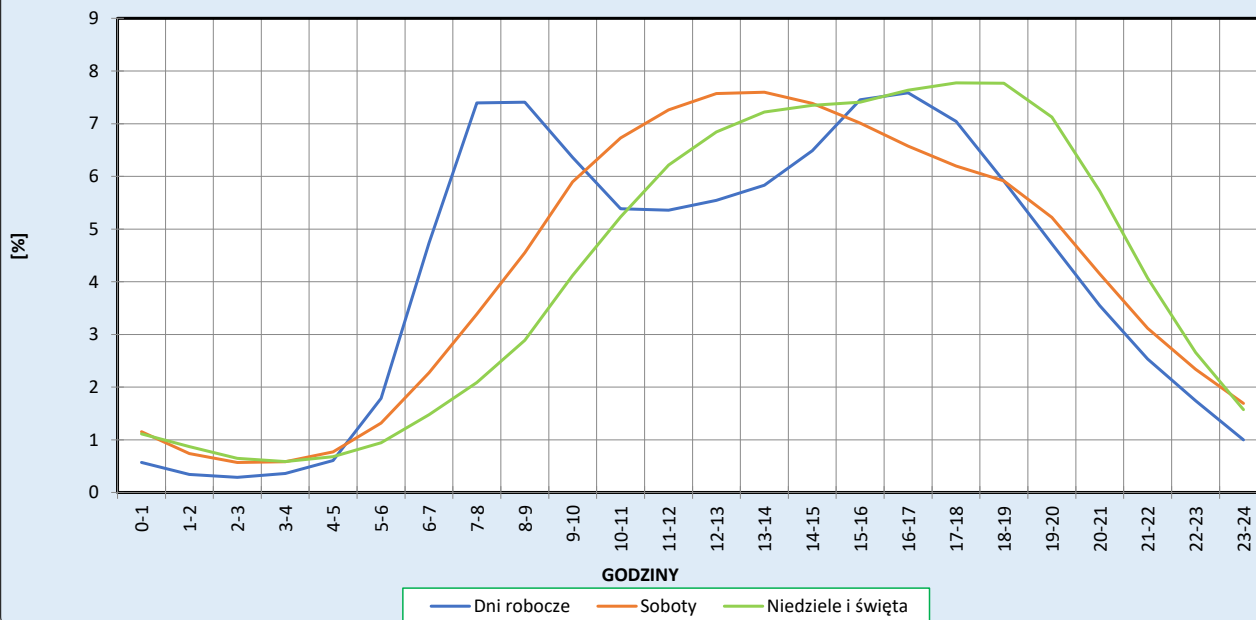
Stacja nr 14018

**Miejscowość:** Warszawa  
**Odcinek:** Al. Krakowska - Lotnisko  
**Typ stacji:** 8+1

**Rok:** 2023  
**Numer drogi:** S2  
**Oddział:** WARSZAWA

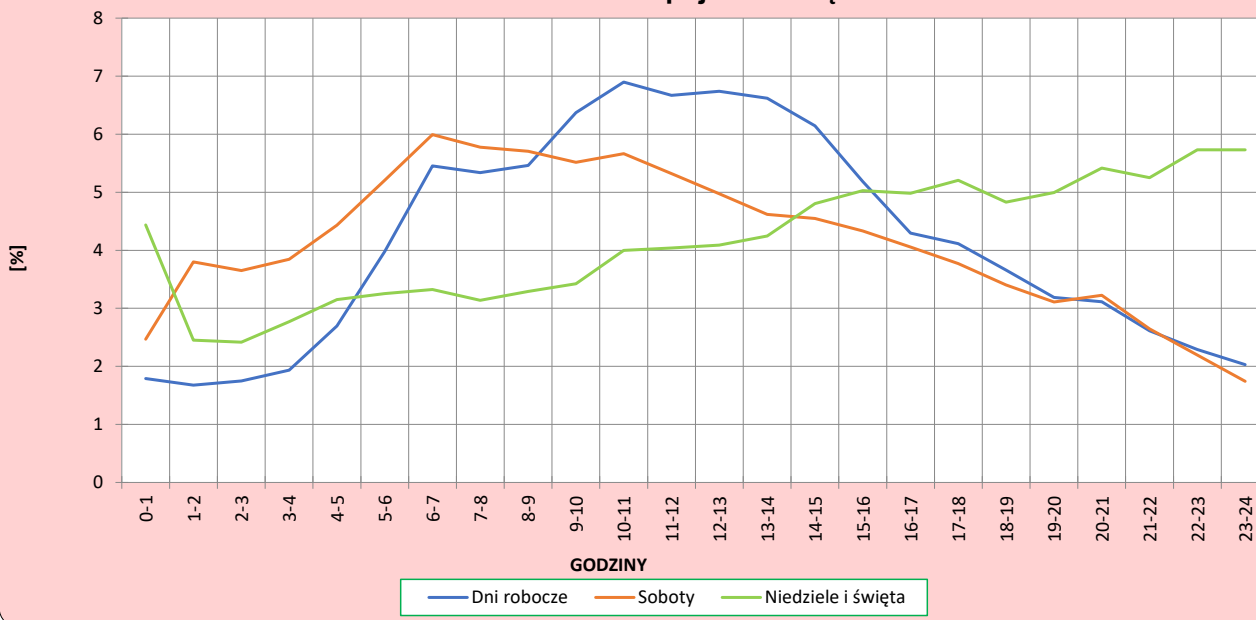
R03\_04-1\_14018\_2023

**Dobowe wahania ruchu pojazdów lekkich**



R03\_04-2\_14018\_2023

**Dobowe wahania ruchu pojazdów ciężkich**



**Analiza ruchu pojazdów ogółem w poszczególnych dniach tygodnia dla każdego miesiąca, w podziale na kierunki ruchu**



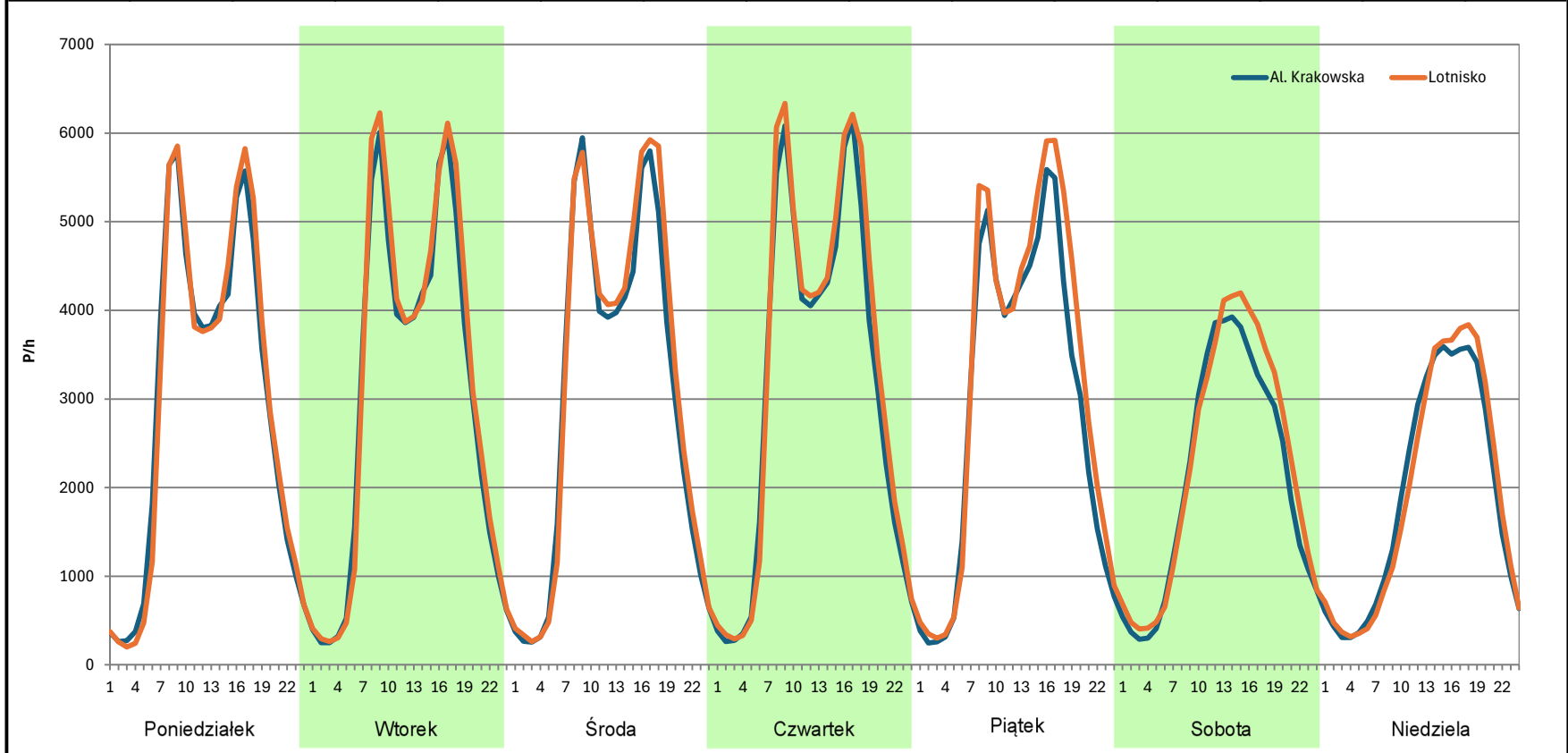
**Stacja nr 14018**

**Miejscowość:** Warszawa  
**Odcinek:** Al. Krakowska - Lotnisko  
**Typ stacji:** 8+1  
**Miesiąc:** Styczeń

**Rok:** 2023  
**Numer drogi:** S2  
**Oddział:** WARSZAWA

*R03\_07-1\_14018\_2023*

Dzień tygodnia	Poniedziałek		Wtorek		Środa		Czwartek		Piątek		Sobota		Niedziela	
Kierunek	Al. Krakowska	Lotnisko	Al. Krakowska	Lotnisko	Al. Krakowska	Lotnisko	Al. Krakowska	Lotnisko	Al. Krakowska	Lotnisko	Al. Krakowska	Lotnisko	Al. Krakowska	Lotnisko
SDR	70732	71016	72410	74929	72479	75512	75159	78804	69850	76413	50397	54096	45275	45704
Razem	141748		147339		147991		153963		146263		104493		90979	
Podział procentowy	49,90%	50,10%	49,15%	50,85%	48,98%	51,02%	48,82%	51,18%	47,76%	52,24%	48,23%	51,77%	49,76%	50,24%





**Analiza ruchu pojazdów ogółem w poszczególnych dniach tygodnia dla każdego miesiąca, w podziale na kierunki ruchu**



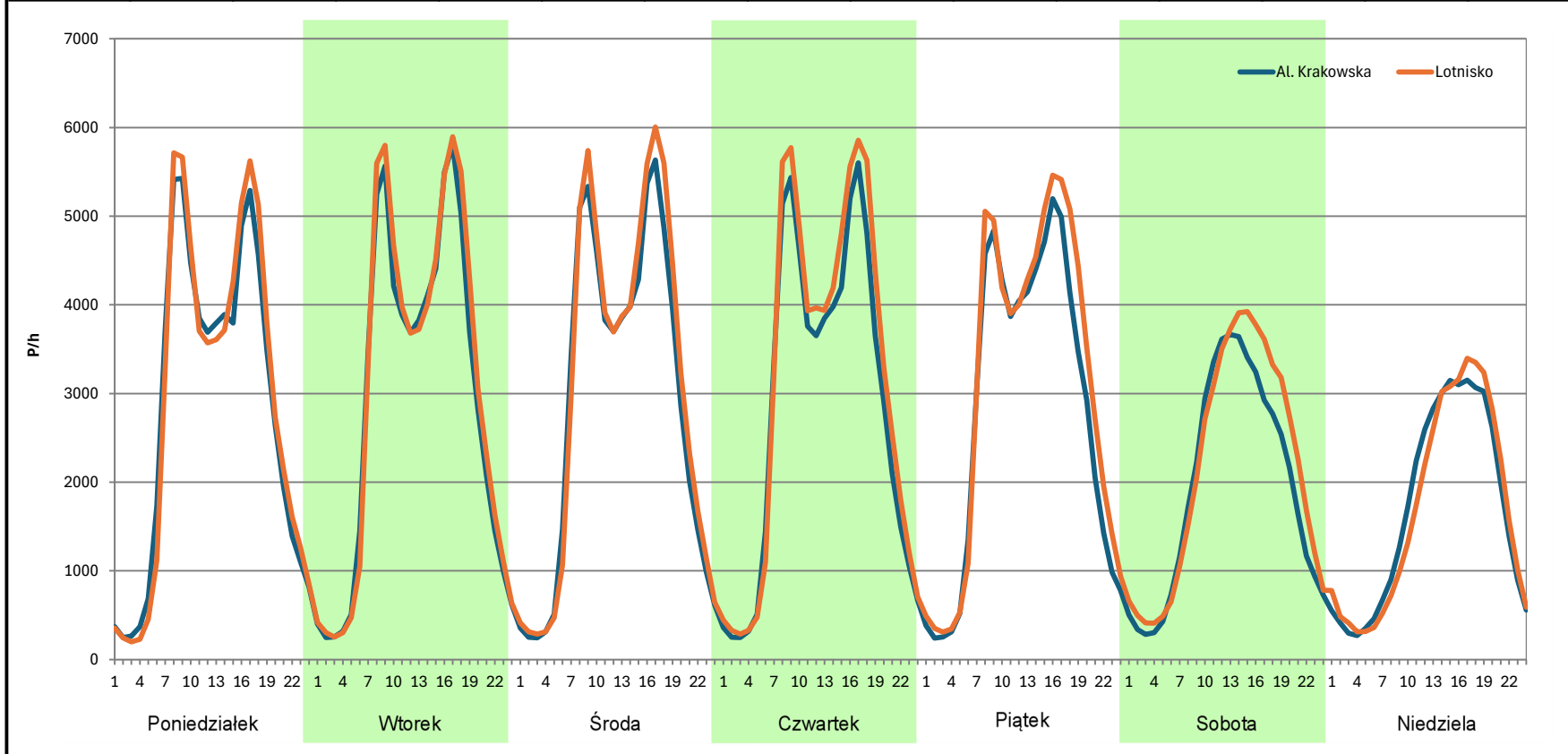
**Stacja nr 14018**

**Miejscowość:** Warszawa  
**Odcinek:** Al. Krakowska - Lotnisko  
**Typ stacji:** 8+1  
**Miesiąc:** Luty

**Rok:** 2023  
**Numer drogi:** S2  
**Oddział:** WARSZAWA

*R03\_07-1\_14018\_2023*

Dzień tygodnia	Poniedziałek		Wtorek		Środa		Czwartek		Piątek		Sobota		Niedziela	
Kierunek	Al. Krakowska	Lotnisko	Al. Krakowska	Lotnisko	Al. Krakowska	Lotnisko	Al. Krakowska	Lotnisko	Al. Krakowska	Lotnisko	Al. Krakowska	Lotnisko	Al. Krakowska	Lotnisko
SDR	67845	69053	69585	72020	69012	72271	68635	74278	66930	73094	46419	51173	40503	40246
Razem	136898		141605		141283		142913		140024		97592		80749	
Podział procentowy	49,56%	50,44%	49,14%	50,86%	48,85%	51,15%	48,03%	51,97%	47,80%	52,20%	47,56%	52,44%	50,16%	49,84%



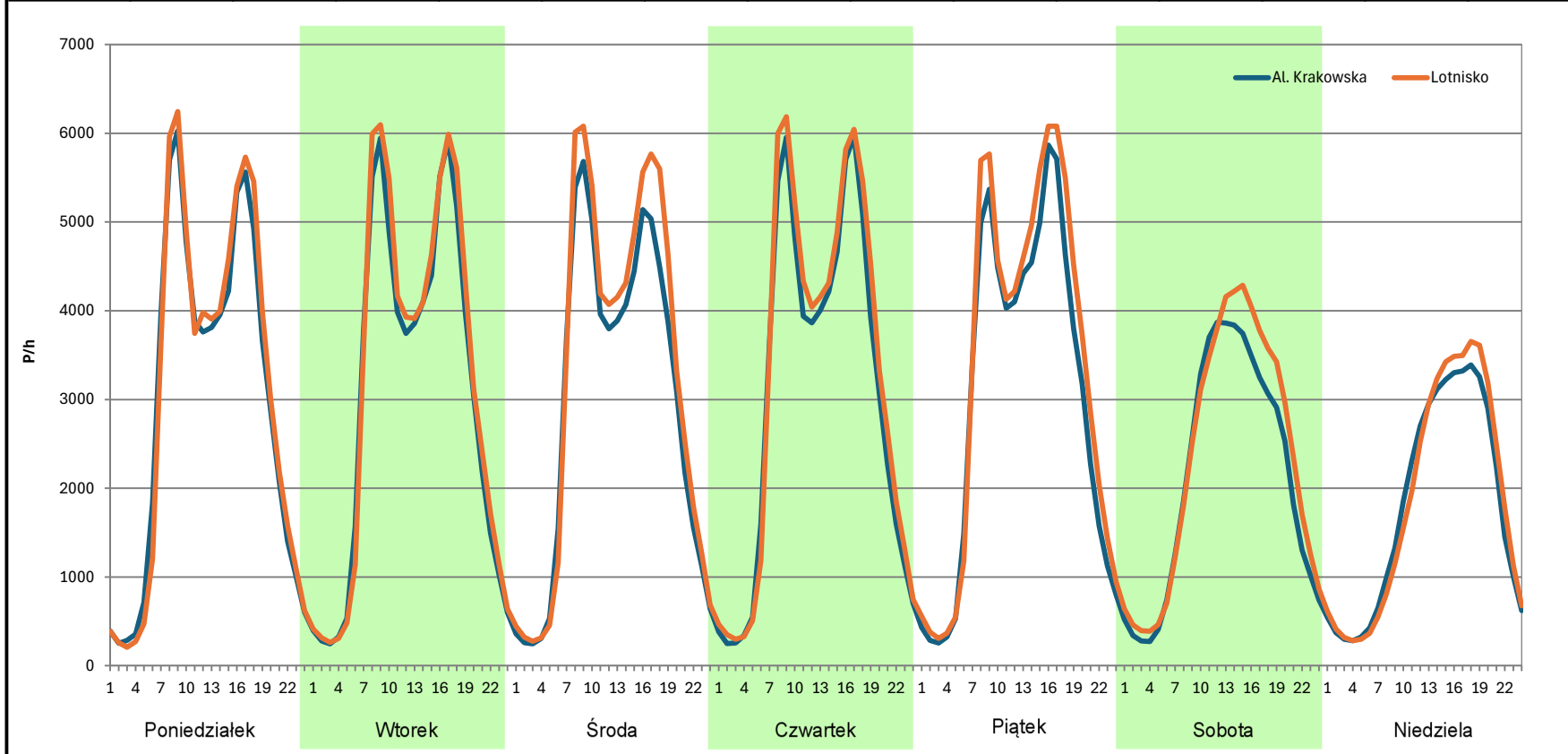
**Analiza ruchu pojazdów ogółem w poszczególnych dniach tygodnia dla każdego miesiąca, w podziale na kierunki ruchu**



**Stacja nr 14018**

**Miejscowość:** Warszawa **Rok:** 2023  
**Odcinek:** Al. Krakowska - Lotnisko **Numer drogi:** S2  
**Typ stacji:** 8+1 **Oddział:** WARSZAWA  
**Miesiąc:** Marzec R03\_07-1\_14018\_2023

Dzień tygodnia	Poniedziałek		Wtorek		Środa		Czwartek		Piątek		Sobota		Niedziela	
Kierunek	Al. Krakowska	Lotnisko	Al. Krakowska	Lotnisko	Al. Krakowska	Lotnisko	Al. Krakowska	Lotnisko	Al. Krakowska	Lotnisko	Al. Krakowska	Lotnisko	Al. Krakowska	Lotnisko
SDR	71370	72815	72523	75263	70346	76763	73420	77535	72617	79461	50688	55633	42873	43978
Razem	144185		147786		147109		150955		152078		106321		86851	
Podział procentowy	49,50%	50,50%	49,07%	50,93%	47,82%	52,18%	48,64%	51,36%	47,75%	52,25%	47,67%	52,33%	49,36%	50,64%



**Analiza ruchu pojazdów ogółem w poszczególnych dniach tygodnia dla każdego miesiąca, w podziale na kierunki ruchu**



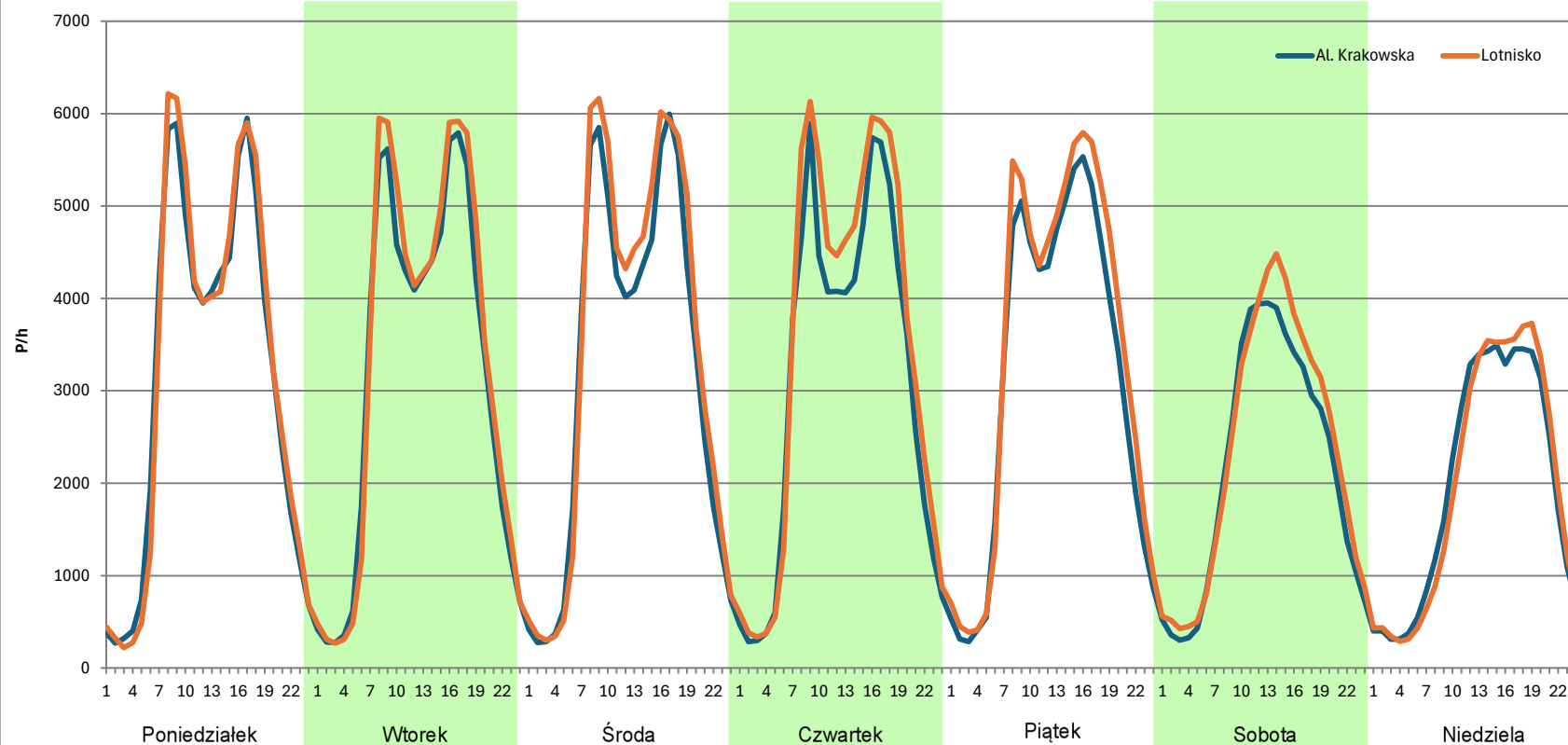
**Stacja nr 14018**

**Miejscowość:** Warszawa  
**Odcinek:** Al. Krakowska - Lotnisko  
**Typ stacji:** 8+1  
**Miesiąc:** Kwiecień

**Rok:** 2023  
**Numer drogi:** S2  
**Oddział:** WARSZAWA

R03\_07-1\_14018\_2023

Dzień tygodnia	Poniedziałek		Wtorek		Środa		Czwartek		Piątek		Sobota		Niedziela	
Kierunek	Al. Krakowska	Lotnisko	Al. Krakowska	Lotnisko	Al. Krakowska	Lotnisko	Al. Krakowska	Lotnisko	Al. Krakowska	Lotnisko	Al. Krakowska	Lotnisko	Al. Krakowska	Lotnisko
SDR	75465	76495	75742	78862	76711	81639	74660	82782	74926	81269	51727	55695	47429	47367
Razem	151960		154604		158350		157442		156195		107422		94796	
Podział procentowy	49,66%	50,34%	48,99%	51,01%	48,44%	51,56%	47,42%	52,58%	47,97%	52,03%	48,15%	51,85%	50,03%	49,97%



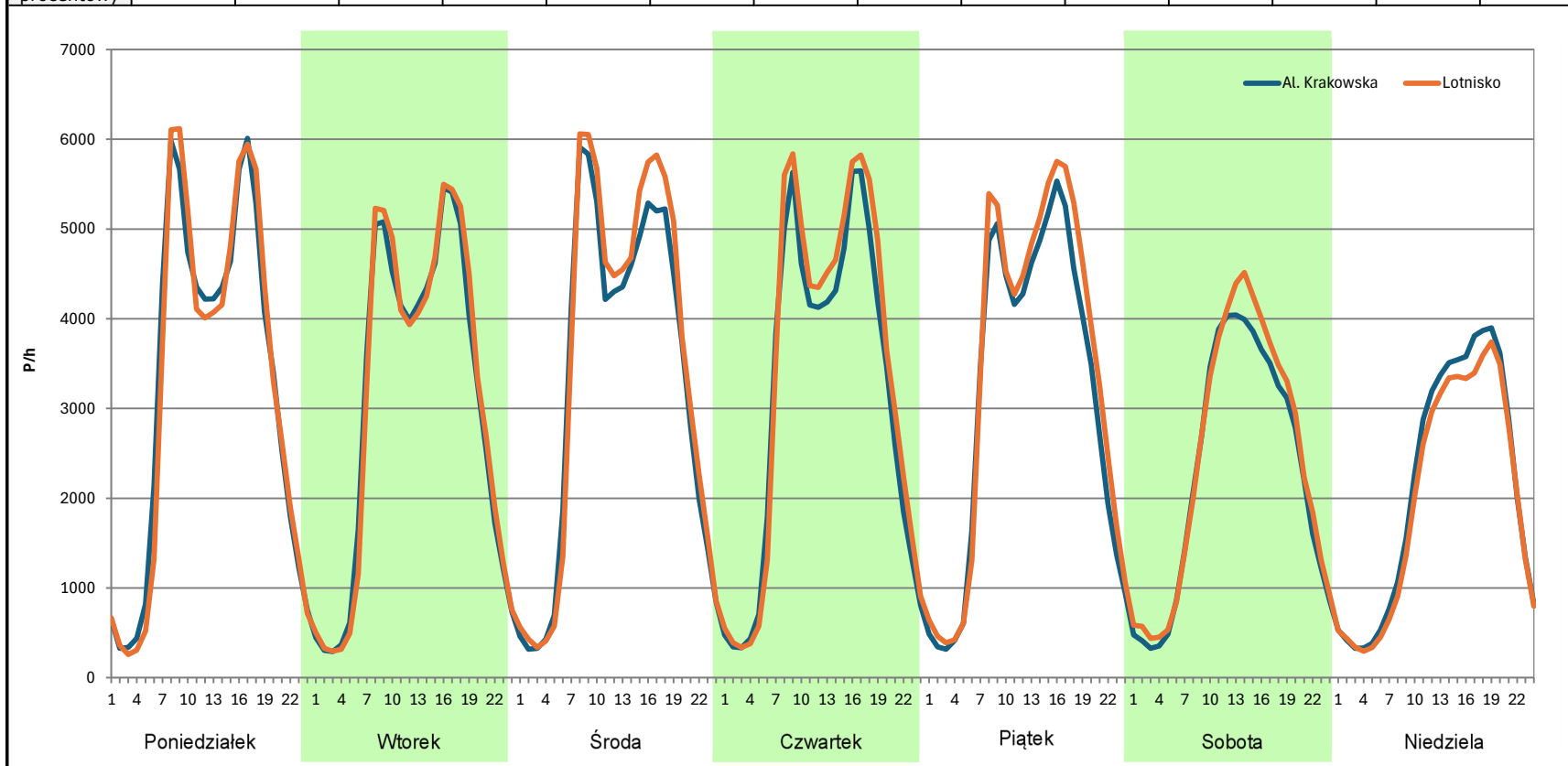
**Analiza ruchu pojazdów ogółem w poszczególnych dniach tygodnia dla każdego miesiąca, w podziale na kierunki ruchu**



**Stacja nr 14018**

**Miejscowość:** Warszawa  
**Odcinek:** Al. Krakowska - Lotnisko  
**Typ stacji:** 8+1  
**Miesiąc:** Maj  
**Rok:** 2023  
**Numer drogi:** S2  
**Oddział:** WARSZAWA  
R03\_07-1\_14018\_2023

Dzień tygodnia	Poniedziałek		Wtorek		Środa		Czwartek		Piątek		Sobota		Niedziela	
Kierunek	Al. Krakowska	Lotnisko	Al. Krakowska	Lotnisko	Al. Krakowska	Lotnisko	Al. Krakowska	Lotnisko	Al. Krakowska	Lotnisko	Al. Krakowska	Lotnisko	Al. Krakowska	Lotnisko
SDR	78065	77436	72643	73414	78726	82701	75257	79960	74671	80407	54582	57762	50533	47315
Razem	155501		146057		161427		155217		155078		112344		97848	
Podział procentowy	50,20%	49,80%	49,74%	50,26%	48,77%	51,23%	48,49%	51,51%	48,15%	51,85%	48,58%	51,42%	51,64%	48,36%



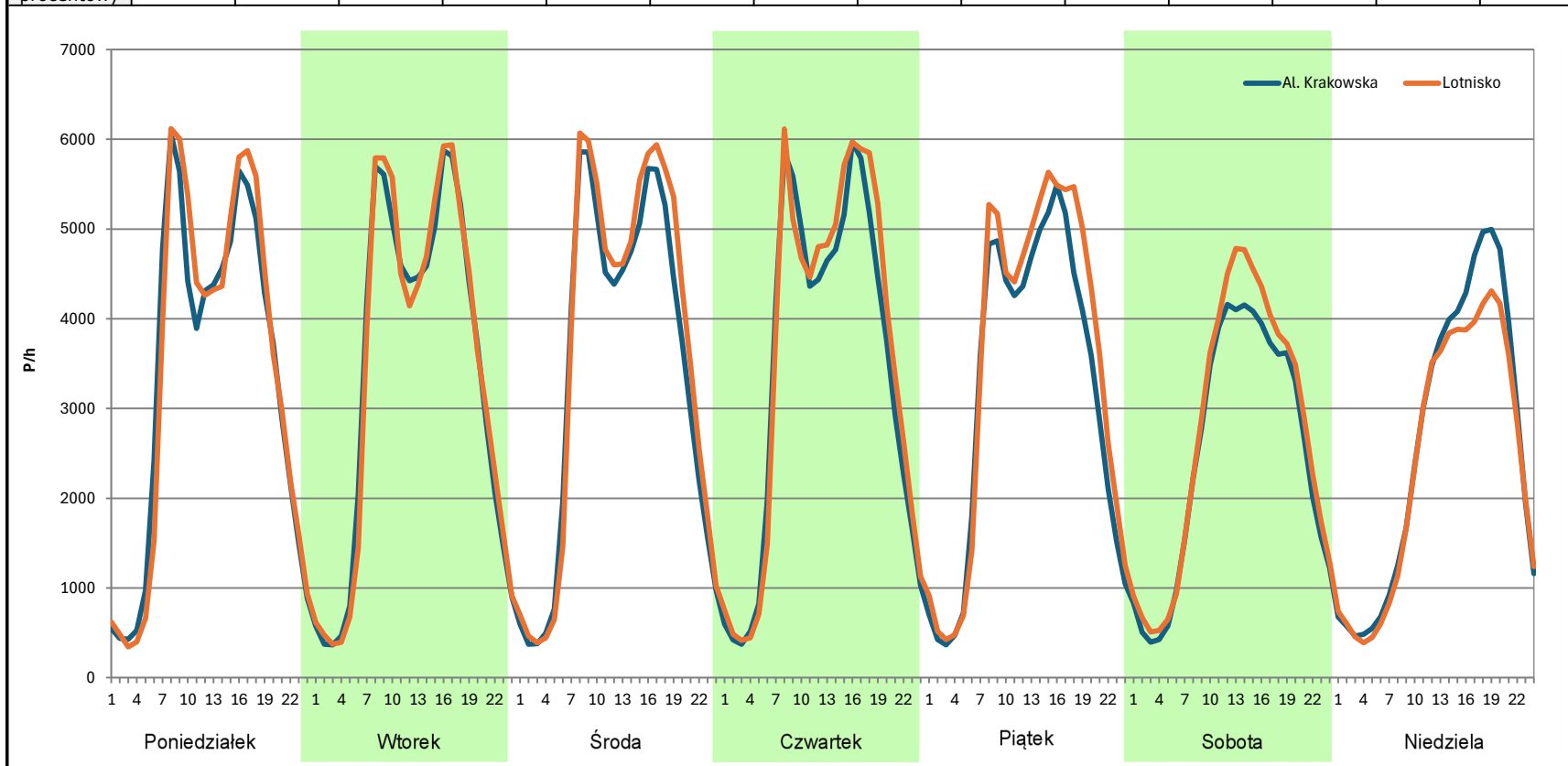
**Analiza ruchu pojazdów ogółem w poszczególnych dniach tygodnia dla każdego miesiąca, w podziale na kierunki ruchu**



**Stacja nr 14018**

**Miejscowość:** Warszawa  
**Odcinek:** Al. Krakowska - Lotnisko  
**Typ stacji:** 8+1  
**Miesiąc:** Czerwiec  
**Rok:** 2023  
**Numer drogi:** S2  
**Oddział:** WARSZAWA  
*R03\_07-1\_14018\_2023*

Dzień tygodnia	Poniedziałek		Wtorek		Środa		Czwartek		Piątek		Sobota		Niedziela	
Kierunek	Al. Krakowska	Lotnisko	Al. Krakowska	Lotnisko	Al. Krakowska	Lotnisko	Al. Krakowska	Lotnisko	Al. Krakowska	Lotnisko	Al. Krakowska	Lotnisko	Al. Krakowska	Lotnisko
SDR	79993	81123	80656	81112	81403	86036	81783	85061	76151	83059	59843	64746	61777	57275
Razem	161116		161768		167439		166844		159210		124589		119052	
Podział procentowy	49,65%	50,35%	49,86%	50,14%	48,62%	51,38%	49,02%	50,98%	47,83%	52,17%	48,03%	51,97%	51,89%	48,11%



**Analiza ruchu pojazdów ogółem w poszczególnych dniach tygodnia dla każdego miesiąca, w podziale na kierunki ruchu**



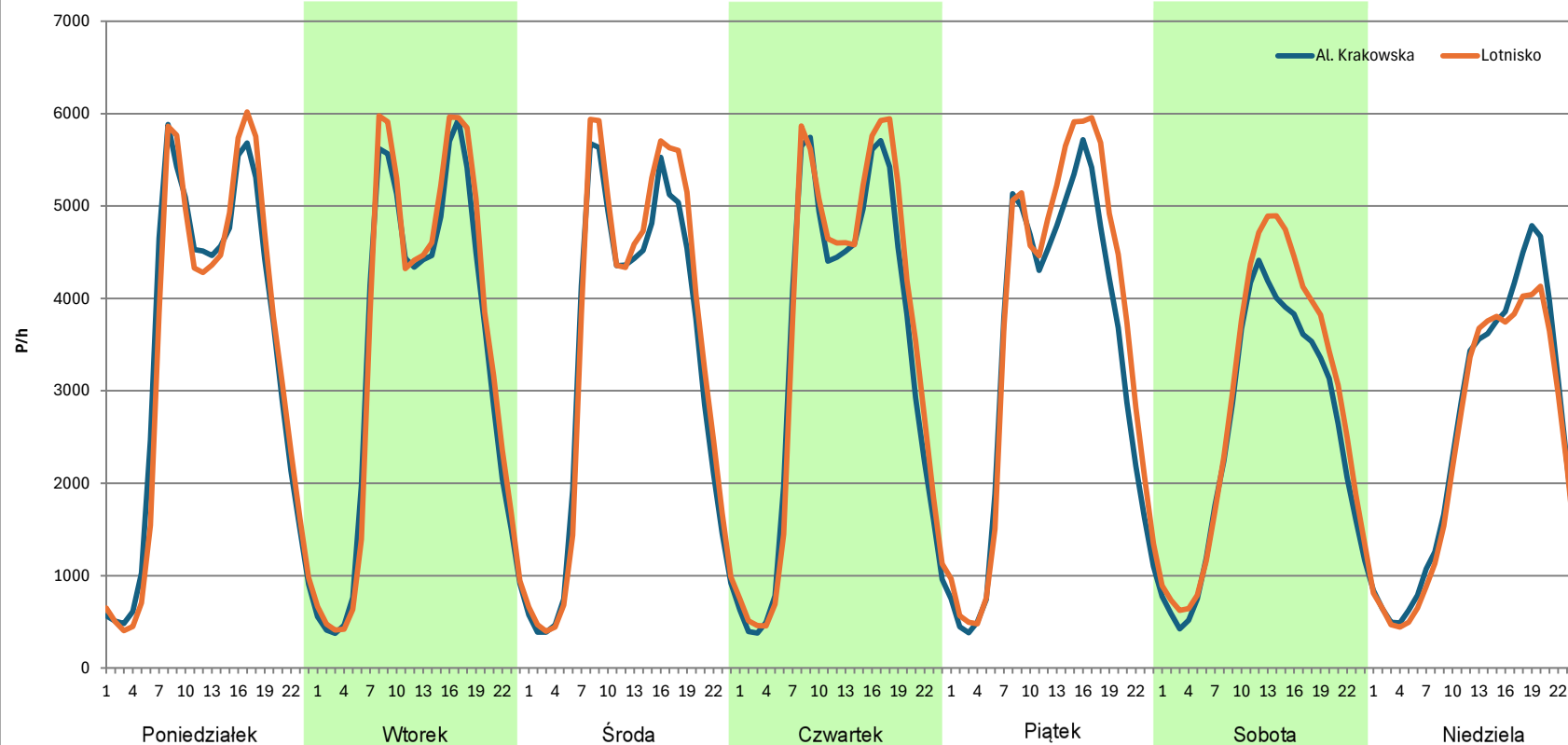
**Stacja nr 14018**

**Miejscowość:** Warszawa  
**Odcinek:** Al. Krakowska - Lotnisko  
**Typ stacji:** 8+1  
**Miesiąc:** Lipiec

**Rok:** 2023  
**Numer drogi:** S2  
**Oddział:** WARSZAWA

R03\_07-1\_14018\_2023

Dzień tygodnia	Poniedziałek		Wtorek		Środa		Czwartek		Piątek		Sobota		Niedziela	
Kierunek	Al. Krakowska	Lotnisko	Al. Krakowska	Lotnisko	Al. Krakowska	Lotnisko	Al. Krakowska	Lotnisko	Al. Krakowska	Lotnisko	Al. Krakowska	Lotnisko	Al. Krakowska	Lotnisko
SDR	81681	81116	80139	82909	78706	82679	80865	84605	78953	86288	60429	67778	60067	56471
Razem	162797		163048		161385		165470		165241		128207		116538	
Podział procentowy	50,17%	49,83%	49,15%	50,85%	48,77%	51,23%	48,87%	51,13%	47,78%	52,22%	47,13%	52,87%	51,54%	48,46%



**Analiza ruchu pojazdów ogółem w poszczególnych dniach tygodnia dla każdego miesiąca, w podziale na kierunki ruchu**



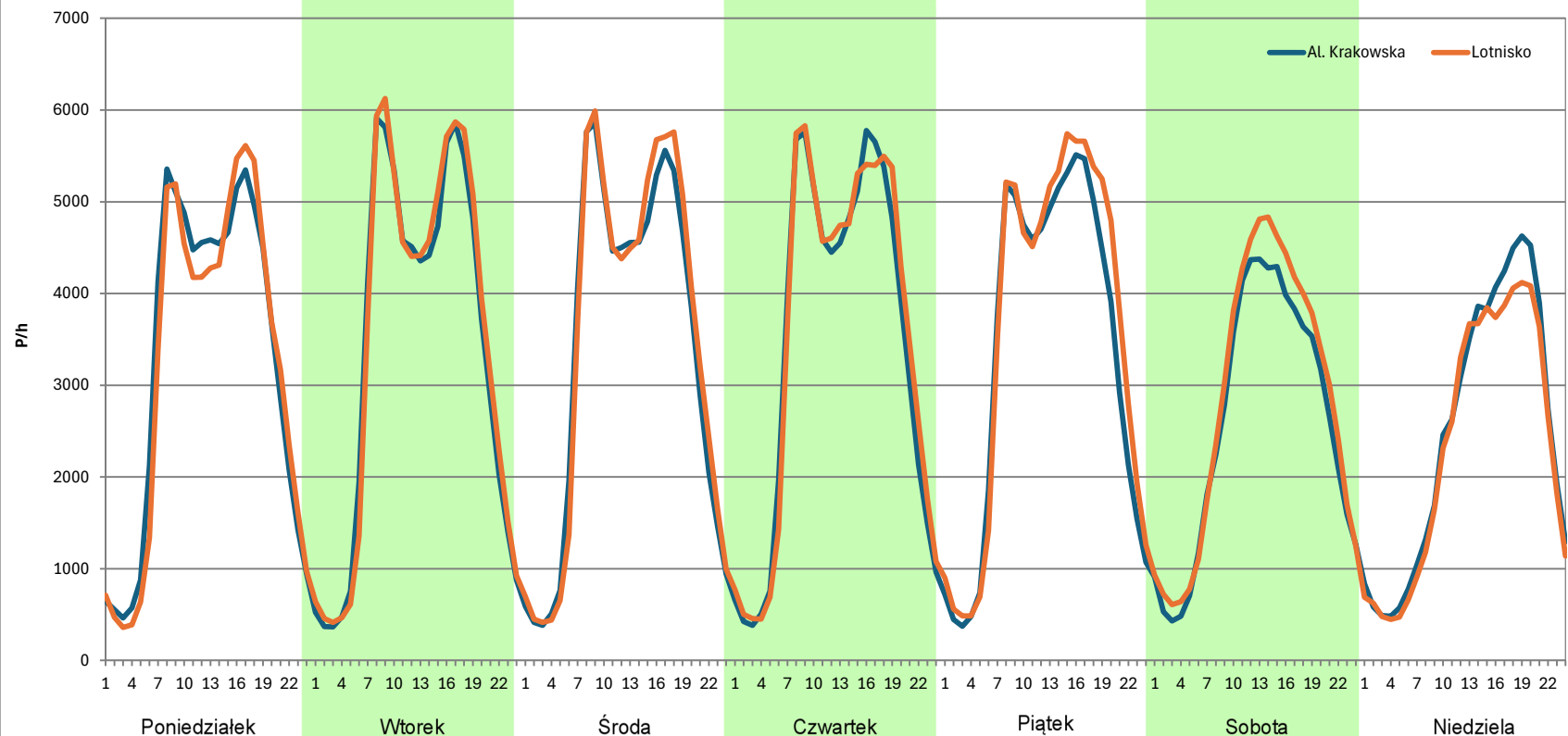
**Stacja nr 14018**

**Miejscowość:** Warszawa  
**Odcinek:** Al. Krakowska - Lotnisko  
**Typ stacji:** 8+1  
**Miesiąc:** Sierpień

**Rok:** 2023  
**Numer drogi:** S2  
**Oddział:** WARSZAWA

*R03\_07-1\_14018\_2023*

Dzień tygodnia	Poniedziałek		Wtorek		Środa		Czwartek		Piątek		Sobota		Niedziela	
Kierunek	Al. Krakowska	Lotnisko	Al. Krakowska	Lotnisko	Al. Krakowska	Lotnisko	Al. Krakowska	Lotnisko	Al. Krakowska	Lotnisko	Al. Krakowska	Lotnisko	Al. Krakowska	Lotnisko
SDR	78471	76920	80917	82354	80362	82391	81980	83560	80129	85154	61881	67003	58996	55649
Razem	155391		163271		162753		165540		165283		128884		114645	
Podział procentowy	50,50%	49,50%	49,56%	50,44%	49,38%	50,62%	49,52%	50,48%	48,48%	51,52%	48,01%	51,99%	51,46%	48,54%



**Analiza ruchu pojazdów ogółem w poszczególnych dniach tygodnia dla każdego miesiąca, w podziale na kierunki ruchu**



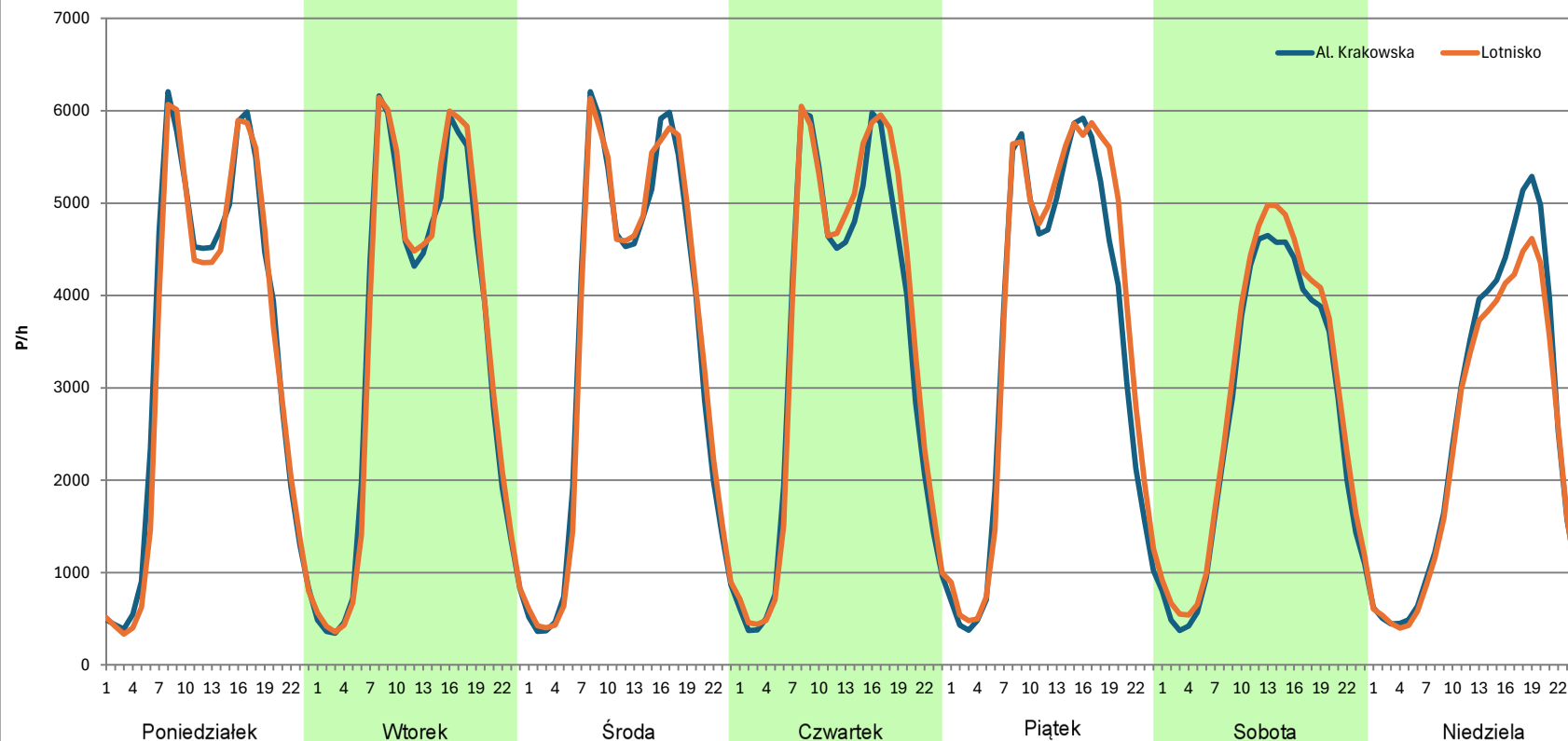
**Stacja nr 14018**

**Miejscowość:** Warszawa  
**Odcinek:** Al. Krakowska - Lotnisko  
**Typ stacji:** 8+1  
**Miesiąc:** Wrzesień

**Rok:** 2023  
**Numer drogi:** S2  
**Oddział:** WARSZAWA

*R03\_07-1\_14018\_2023*

Dzień tygodnia	Poniedziałek		Wtorek		Środa		Czwartek		Piątek		Sobota		Niedziela	
Kierunek	Al. Krakowska	Lotnisko	Al. Krakowska	Lotnisko	Al. Krakowska	Lotnisko	Al. Krakowska	Lotnisko	Al. Krakowska	Lotnisko	Al. Krakowska	Lotnisko	Al. Krakowska	Lotnisko
SDR	82861	80592	82177	83115	83242	83821	82812	86235	83981	89121	64229	68425	61762	57267
Razem	163453		165292		167063		169047		173102		132654		119029	
Podział procentowy	50,69%	49,31%	49,72%	50,28%	49,83%	50,17%	48,99%	51,01%	48,52%	51,48%	48,42%	51,58%	51,89%	48,11%





**Analiza ruchu pojazdów ogółem w poszczególnych dniach tygodnia dla każdego miesiąca, w podziale na kierunki ruchu**



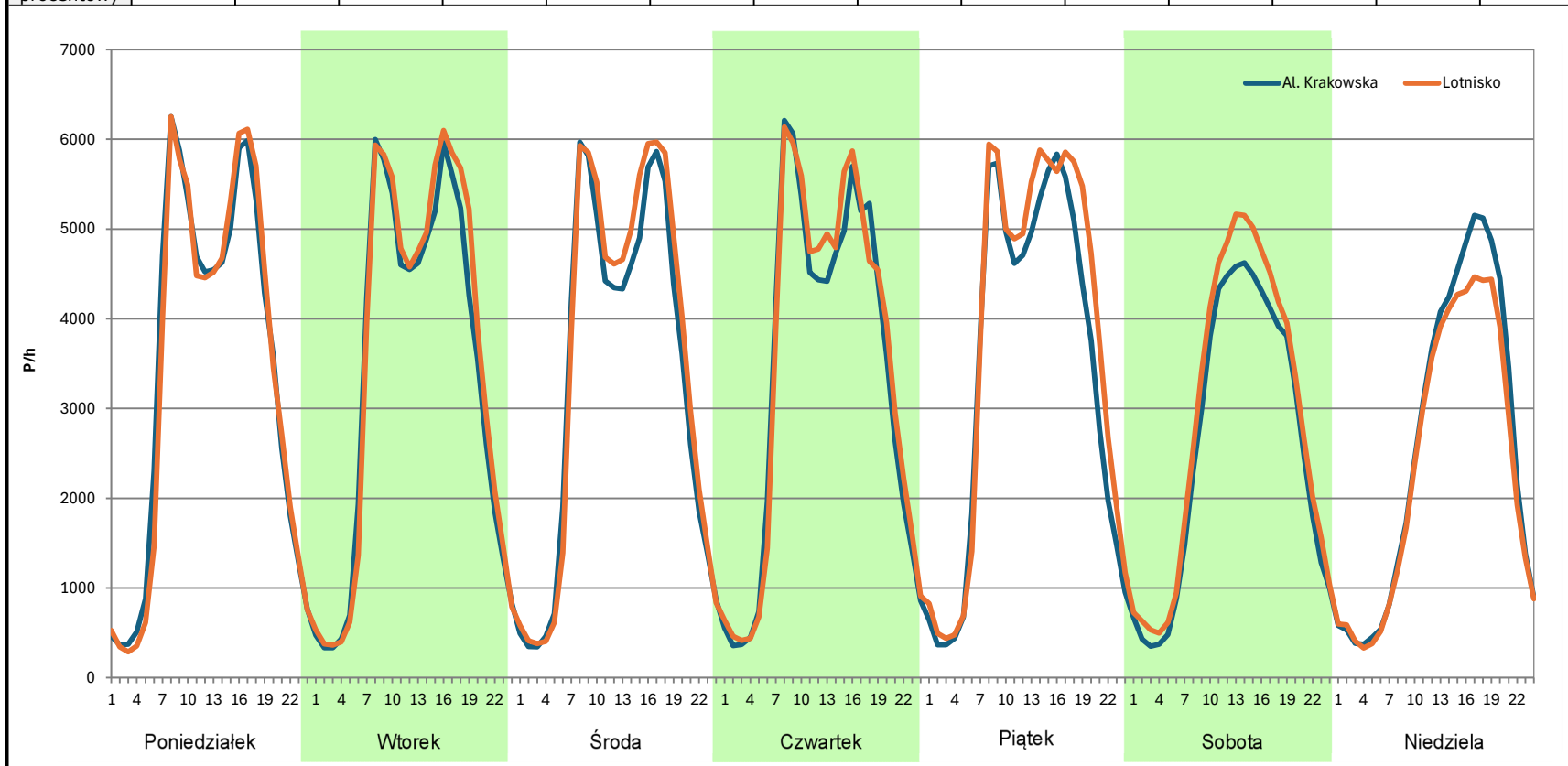
**Stacja nr 14018**

**Miejscowość:** Warszawa  
**Odcinek:** Al. Krakowska - Lotnisko  
**Typ stacji:** 8+1  
**Miesiąc:** Październik

**Rok:** 2023  
**Numer drogi:** S2  
**Oddział:** WARSZAWA

*R03\_07-1\_14018\_2023*

Dzień tygodnia	Poniedziałek		Wtorek		Środa		Czwartek		Piątek		Sobota		Niedziela	
	Al. Krakowska	Lotnisko	Al. Krakowska	Lotnisko	Al. Krakowska	Lotnisko	Al. Krakowska	Lotnisko	Al. Krakowska	Lotnisko	Al. Krakowska	Lotnisko	Al. Krakowska	Lotnisko
SDR	81966	81148	80724	83747	79800	83589	80399	82590	81731	88876	62222	68661	61064	56403
Razem	163114		164471		163389		162989		170607		130883		117467	
Podział procentowy	50,25%	49,75%	49,08%	50,92%	48,84%	51,16%	49,33%	50,67%	47,91%	52,09%	47,54%	52,46%	51,98%	48,02%



**Analiza ruchu pojazdów ogółem w poszczególnych dniach tygodnia dla każdego miesiąca, w podziale na kierunki ruchu**



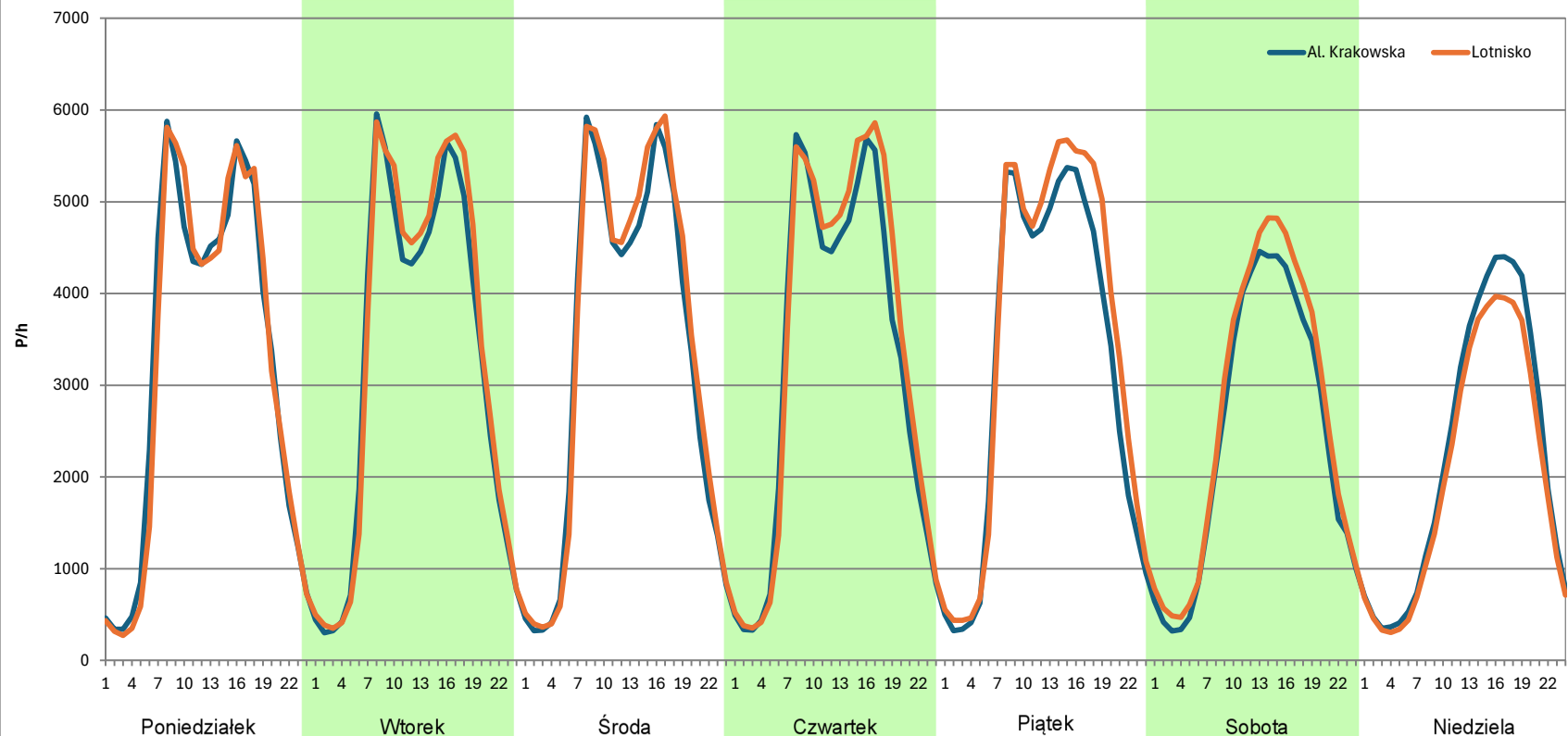
**Stacja nr 14018**

**Miejscowość:** Warszawa  
**Odcinek:** Al. Krakowska - Lotnisko  
**Typ stacji:** 8+1  
**Miesiąc:** Listopad

**Rok:** 2023  
**Numer drogi:** S2  
**Oddział:** WARSZAWA

*R03\_07-1\_14018\_2023*

Dzień tygodnia	Poniedziałek		Wtorek		Środa		Czwartek		Piątek		Sobota		Niedziela	
Kierunek	Al. Krakowska	Lotnisko	Al. Krakowska	Lotnisko	Al. Krakowska	Lotnisko	Al. Krakowska	Lotnisko	Al. Krakowska	Lotnisko	Al. Krakowska	Lotnisko	Al. Krakowska	Lotnisko
SDR	77836	77042	77572	80156	78684	81259	77615	81479	77118	83599	58955	63759	53382	48515
Razem	154878		157728		159943		159094		160717		122714		101897	
Podział procentowy	50,26%	49,74%	49,18%	50,82%	49,20%	50,80%	48,79%	51,21%	47,98%	52,02%	48,04%	51,96%	52,39%	47,61%



**Analiza ruchu pojazdów ogółem w poszczególnych dniach tygodnia dla każdego miesiąca, w podziale na kierunki ruchu**



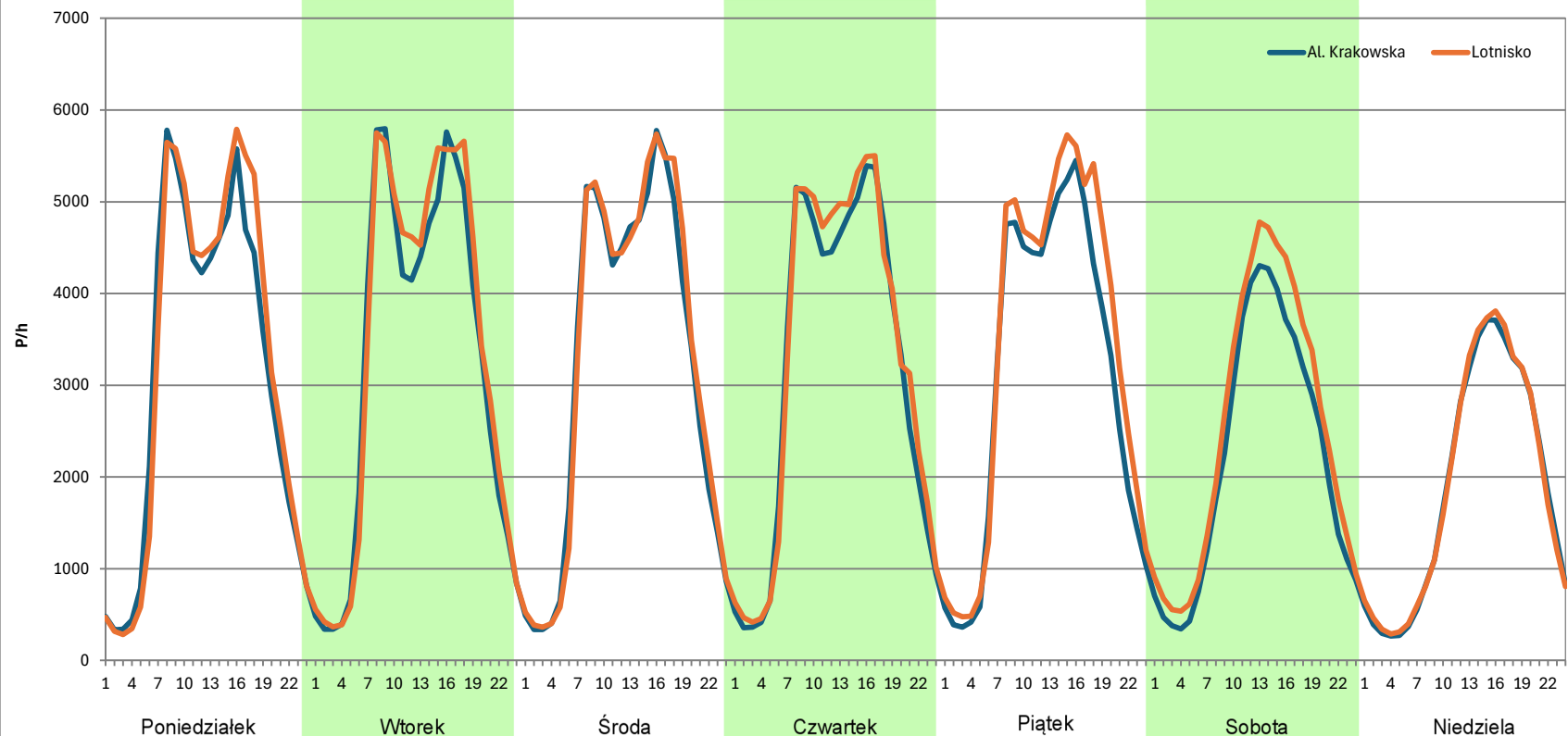
**Stacja nr 14018**

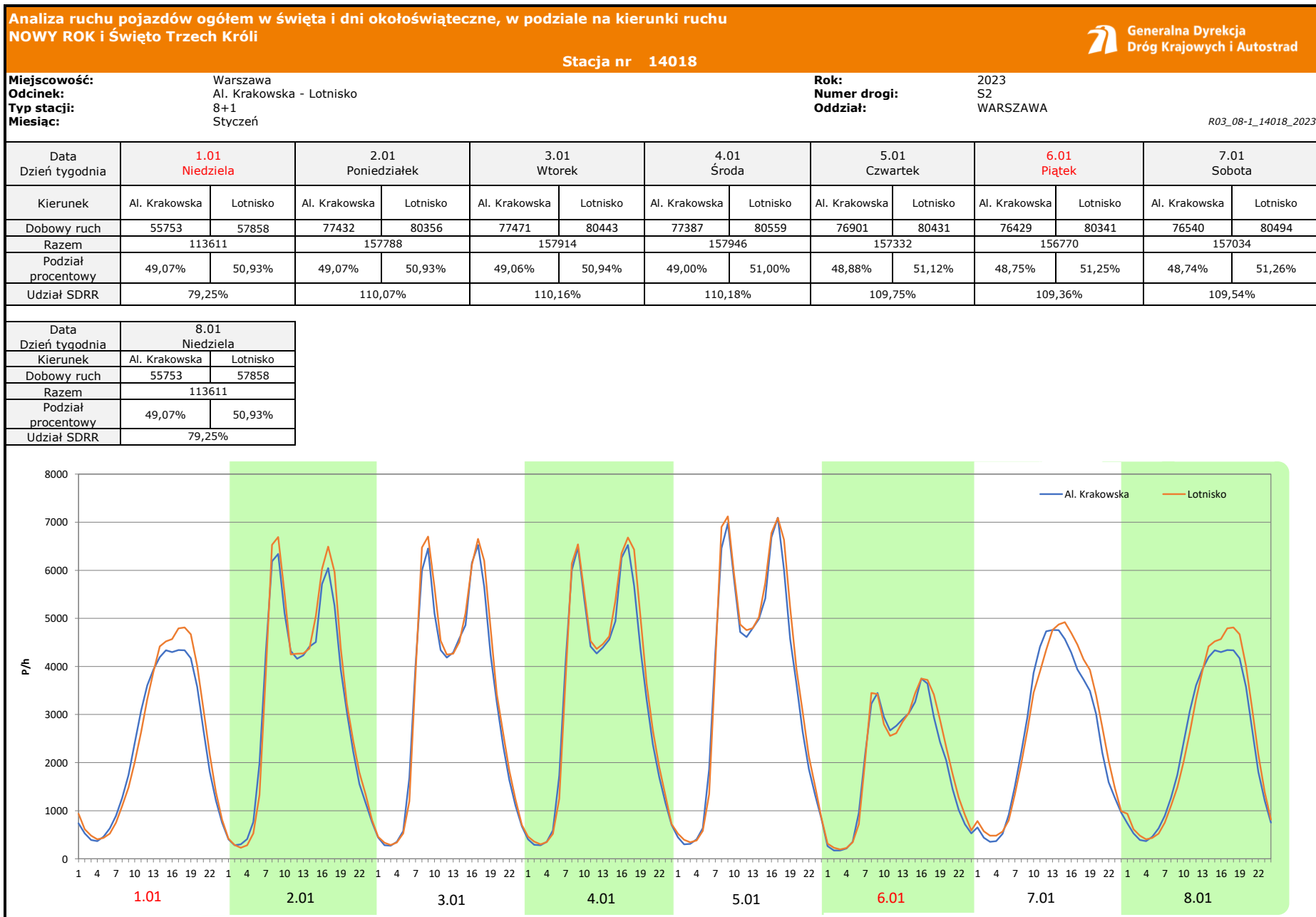
**Miejscowość:** Warszawa  
**Odcinek:** Al. Krakowska - Lotnisko  
**Typ stacji:** 8+1  
**Miesiąc:** Grudzień

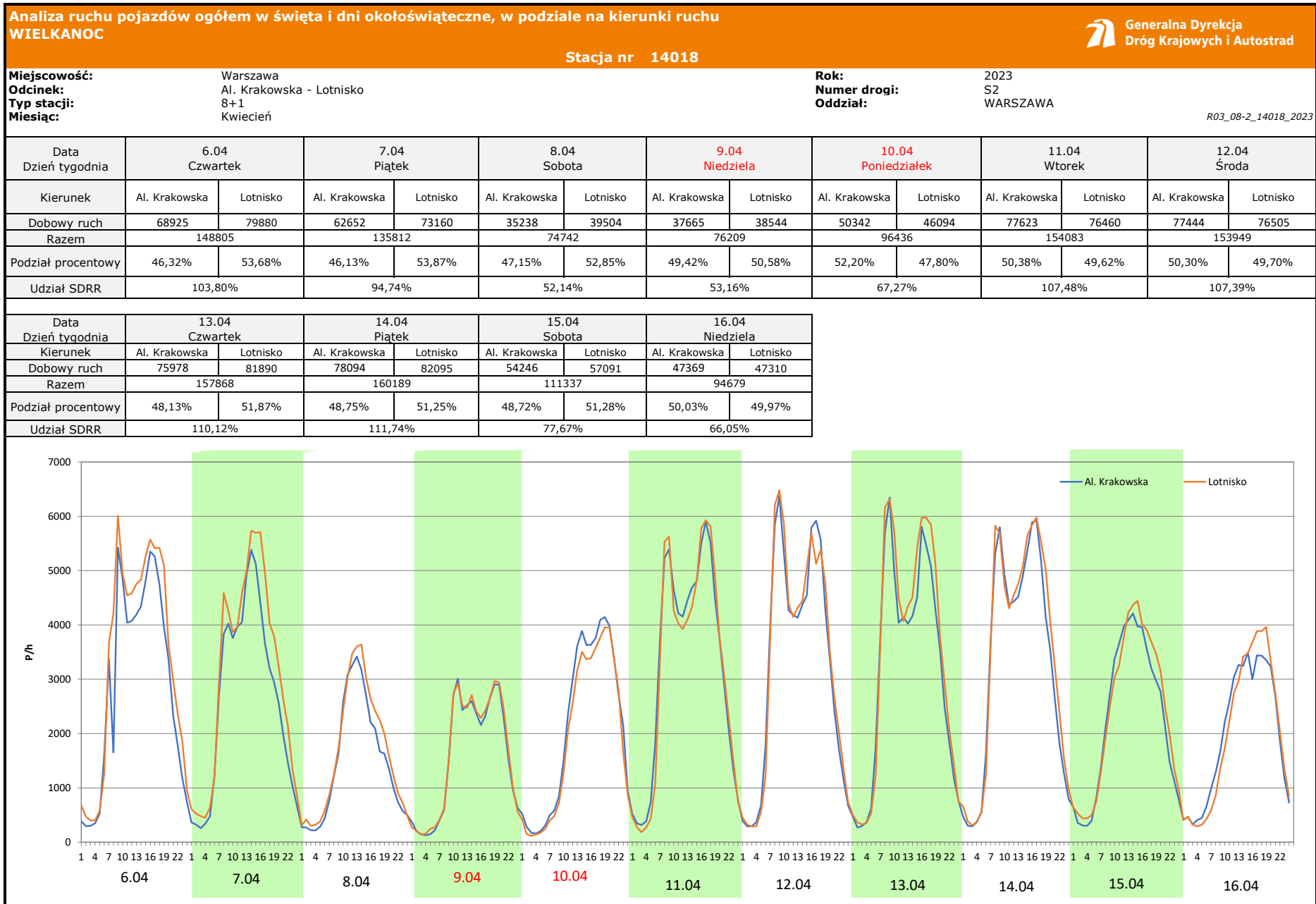
**Rok:** 2023  
**Numer drogi:** S2  
**Oddział:** WARSZAWA

*R03\_07-1\_14018\_2023*

Dzień tygodnia	Poniedziałek		Wtorek		Środa		Czwartek		Piątek		Sobota		Niedziela	
Kierunek	Al. Krakowska	Lotnisko	Al. Krakowska	Lotnisko	Al. Krakowska	Lotnisko	Al. Krakowska	Lotnisko	Al. Krakowska	Lotnisko	Al. Krakowska	Lotnisko	Al. Krakowska	Lotnisko
SDR	74881	77189	77540	80217	76615	78001	75781	78265	73998	81137	52948	60507	44762	45151
Razem	152070		157757		154616		154046		155135		113455		89913	
Podział procentowy	49,24%	50,76%	49,15%	50,85%	49,55%	50,45%	49,19%	50,81%	47,70%	52,30%	46,67%	53,33%	49,78%	50,22%







**Analiza ruchu pojazdów ogółem w święta i dni okołoswiąteczne, w podziale na kierunki ruchu**  
**1 - 3 MAJA**

**Stacja nr 14018**

 **Generalna Dyrekcja Dróg Krajowych i Autostrad**

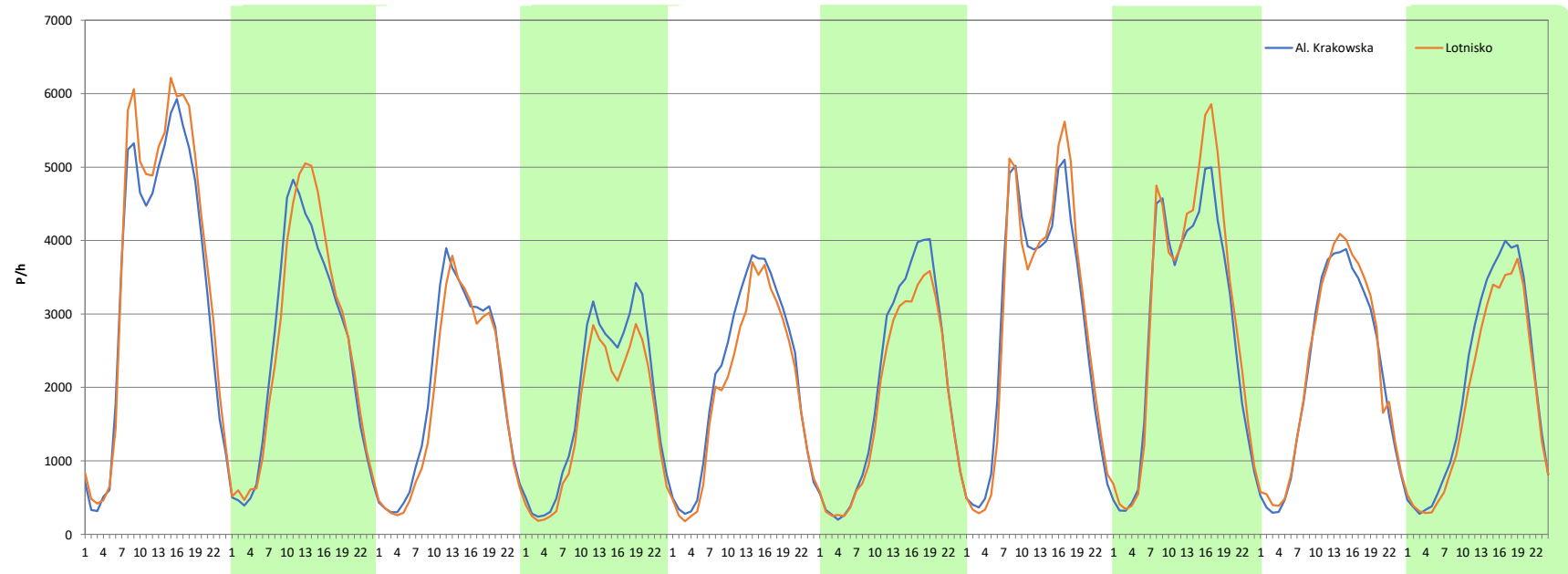
**Miejscowość:** Warszawa  
**Odcinek:** Al. Krakowska - Lotnisko  
**Typ stacji:** 8+1  
**Miesiąc:** Maj

**Rok:** 2023  
**Numer drogi:** S2  
**Oddział:** WARSZAWA

*R03\_08-3\_14018\_2023*

Data Dzień tygodnia	28.04 Piątek		29.04 Sobota		30.04 Niedziela		1.05 <b>Poniedziałek</b>		2.05 Wtorek		3.05 <b>Środa</b>		4.05 Czwartek	
Kierunek	Al. Krakowska	Lotnisko	Al. Krakowska	Lotnisko	Al. Krakowska	Lotnisko	Al. Krakowska	Lotnisko	Al. Krakowska	Lotnisko	Al. Krakowska	Lotnisko	Al. Krakowska	Lotnisko
Dobowy ruch	82344	88558	59963	61498	47039	43890	43422	37195	51506	46867	47579	43295	69189	70009
Razem	170902		121461		90929		80617		98373		90874		139198	
Podział procentowy	48,18%	51,82%	49,37%	50,63%	51,73%	48,27%	53,86%	46,14%	52,36%	47,64%	52,36%	47,64%	49,71%	50,29%
Udział SDRR	119,22%		84,73%		63,43%		56,24%		68,62%		63,39%		97,10%	

Data Dzień tygodnia	5.05 Piątek		6.05 Sobota		7.05 Niedziela	
Kierunek	Al. Krakowska	Lotnisko	Al. Krakowska	Lotnisko	Al. Krakowska	Lotnisko
Dobowy ruch	68034	73068	51911	53453	49033	44197
Razem	141102		105364		93230	
Podział procentowy	48,22%	51,78%	49,27%	50,73%	52,59%	47,41%
Udział SDRR	98,43%		73,50%		65,03%	



**Analiza ruchu pojazdów ogółem w święta i dni okołoświąteczne, w podziale na kierunki ruchu**  
**BOŻE CIAŁO**

 **Generalna Dyrekcja Dróg Krajowych i Autostrad**

**Stacja nr 14018**

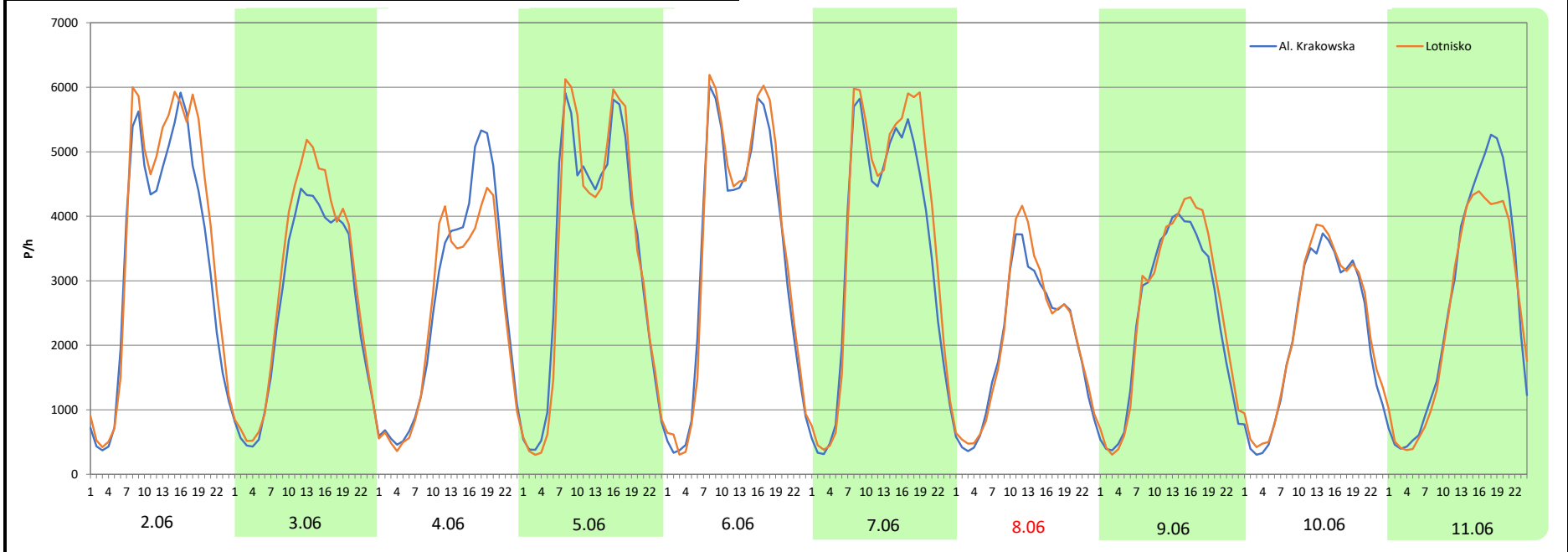
**Miejscowość:** Warszawa  
**Odcinek:** Al. Krakowska - Lotnisko  
**Typ stacji:** 8+1  
**Miesiąc:** Czerwiec

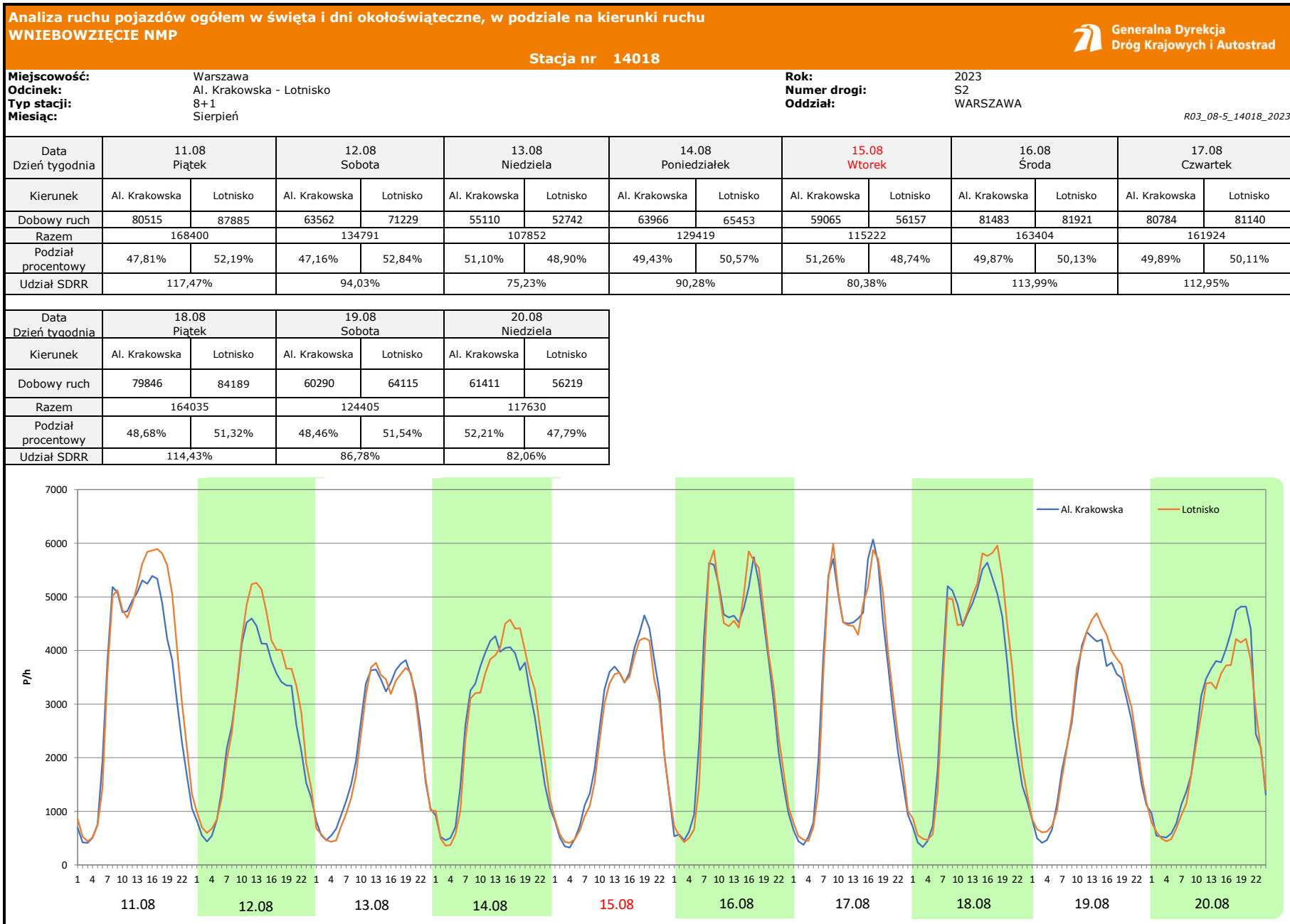
**Rok:** 2023  
**Numer drogi:** S2  
**Oddział:** WARSZAWA

R03\_08-4\_14018\_2023

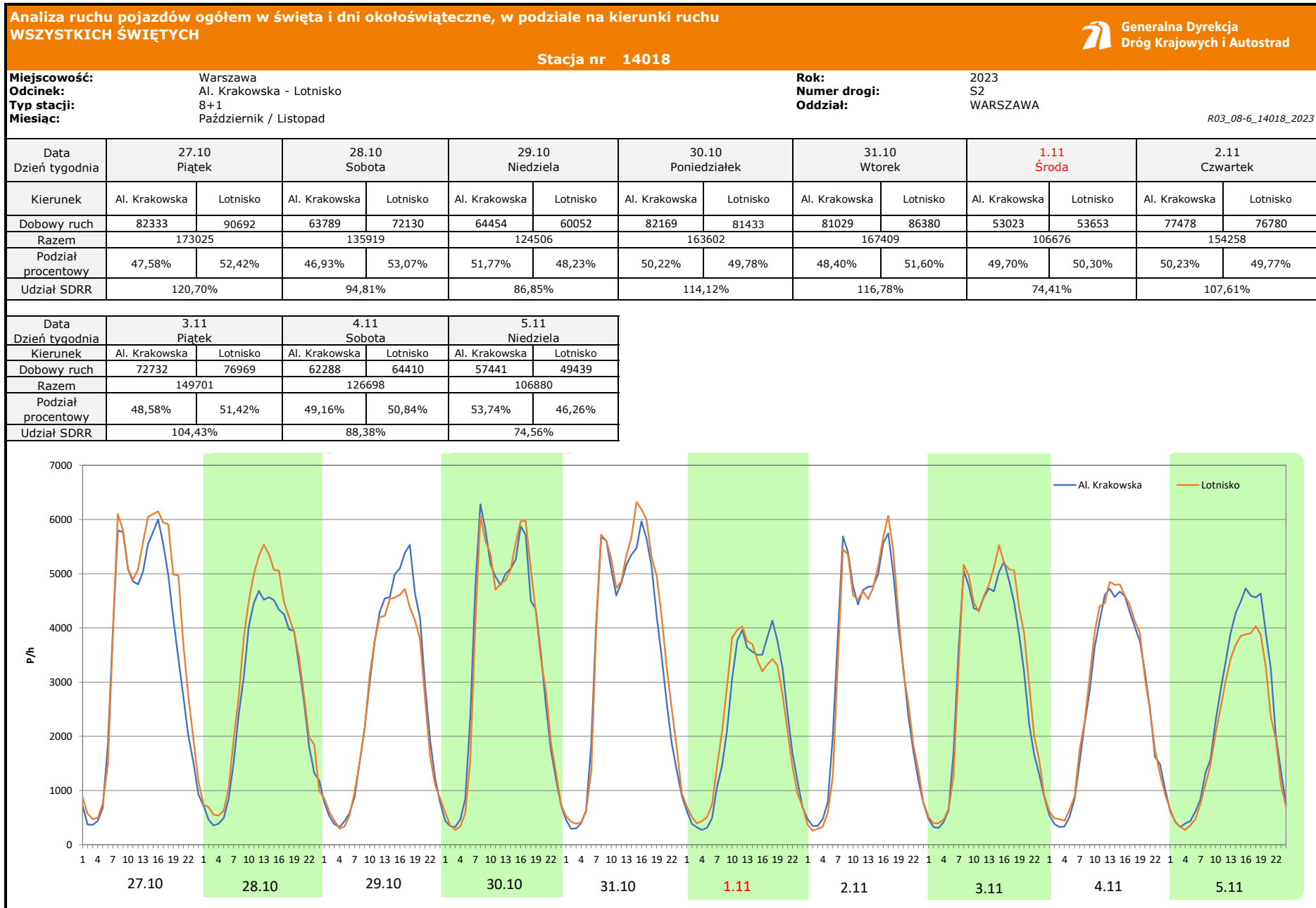
Data Dzień tygodnia	2.06 Piątek		3.06 Sobota		4.06 Niedziela		5.06 Poniedziałek		6.06 Wtorek		7.06 Środa		8.06 Czwartek	
Kierunek	Al. Krakowska	Lotnisko	Al. Krakowska	Lotnisko	Al. Krakowska	Lotnisko	Al. Krakowska	Lotnisko	Al. Krakowska	Lotnisko	Al. Krakowska	Lotnisko	Al. Krakowska	Lotnisko
Dobowy ruch	80976	88804	62456	69114	62121	57648	81311	80806	81722	84137	82591	89023	47732	49599
Razem	169780		131570		119769		162117		165859		171614		97331	
Podział procentowy	47,69%	52,31%	47,47%	52,53%	51,87%	48,13%	50,16%	49,84%	49,27%	50,73%	48,13%	51,87%	49,04%	50,96%
Udział SDRR	118,43%		91,78%		83,55%		113,09%		115,70%		119,71%		67,90%	

Data Dzień tygodnia	9.06 Piątek		10.06 Sobota		11.06 Niedziela	
Kierunek	Al. Krakowska	Lotnisko	Al. Krakowska	Lotnisko	Al. Krakowska	Lotnisko
Dobowy ruch	57924	61038	51311	53693	63028	58871
Razem	118962		105004		121899	
Podział procentowy	48,69%	51,31%	48,87%	51,13%	51,71%	48,29%
Udział SDRR	82,98%		73,25%		85,03%	









**Analiza ruchu pojazdów ogółem w święta i dni okołoswiąteczne, w podziale na kierunki ruchu ŚWIĘTO NIEPODLEGŁOŚCI** Generalna Dyrekcja Dróg Krajowych i Autostrad

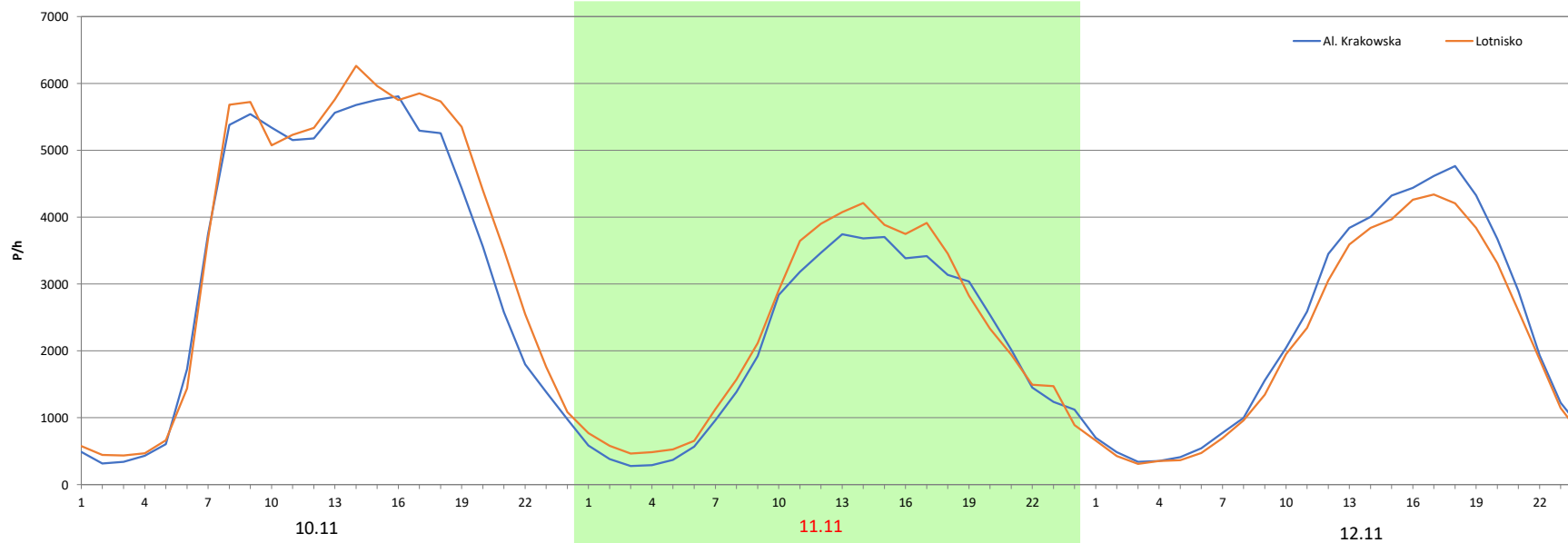
Stacja nr 14018

Miejscowość: Warszawa  
 Odcinek: Al. Krakowska - Lotnisko  
 Typ stacji: 8+1  
 Miesiąc: Listopad

Rok: 2023  
 Numer drogi: S2  
 Oddział: WARSZAWA

R03\_08-7\_14018\_2023

Data Dzień tygodnia	10.11 Piątek		11.11 Sobota		12.11 Niedziela	
Kierunek	Al. Krakowska	Lotnisko	Al. Krakowska	Lotnisko	Al. Krakowska	Lotnisko
Dobowy ruch	82338	88735	48713	53000	55124	50644
Razem	171073		101713		105768	
Podział procentowy	48,13%	51,87%	47,89%	52,11%	52,12%	47,88%
Udział SDRR	119,34%		70,95%		73,78%	



**Analiza ruchu pojazdów ogółem w święta i dni okołoświąteczne, w podziale na kierunki ruchu**  
**BOŻE NARODZENIE** Stacja nr 14018



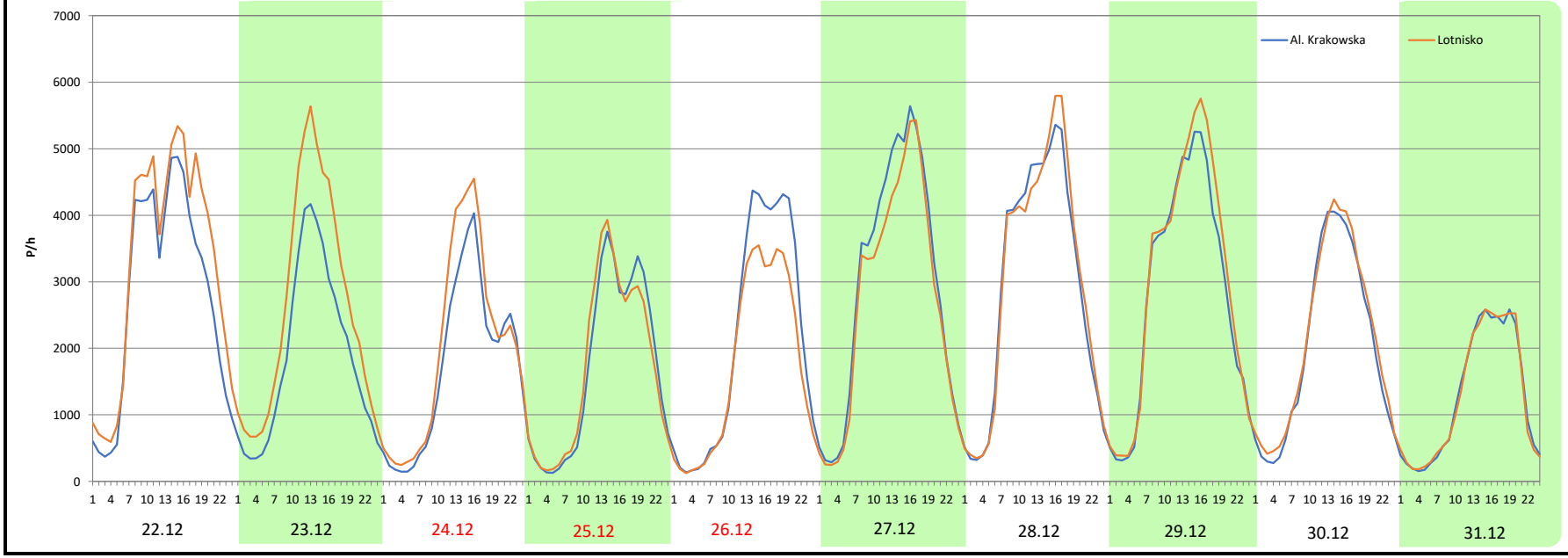
**Miejscowość:** Warszawa  
**Odcinek:** Al. Krakowska - Lotnisko  
**Typ stacji:** 8+1  
**Miesiąc:** Grudzień

**Rok:** 2023  
**Numer drogi:** S2  
**Oddział:** WARSZAWA

R03\_08-8\_14018\_2023

Data Dzień tygodnia	22.12 Piątek		23.12 Sobota		24.12 Niedziela		25.12 Poniedziałek		26.12 Wtorek		27.12 Środa		28.12 Czwartek	
Kierunek	Al. Krakowska	Lotnisko	Al. Krakowska	Lotnisko	Al. Krakowska	Lotnisko	Al. Krakowska	Lotnisko	Al. Krakowska	Lotnisko	Al. Krakowska	Lotnisko	Al. Krakowska	Lotnisko
Dobowy ruch	66218	77833	45062	62719	41374	48219	40559	40865	50830	41555	70864	64951	70028	71326
Razem	144051		107781		89593		81424		92385		135815		141354	
Podział procentowy	45,97%	54,03%	41,81%	58,19%	46,18%	53,82%	49,81%	50,19%	55,02%	44,98%	52,18%	47,82%	49,54%	50,46%
Udział SDRR	100,49%		75,18%		62,50%		56,80%		64,44%		94,74%		98,60%	

Data Dzień tygodnia	29.12 Piątek		30.12 Sobota		31.12 Niedziela	
Kierunek	Al. Krakowska	Lotnisko	Al. Krakowska	Lotnisko	Al. Krakowska	Lotnisko
Dobowy ruch	67799	71741	48837	51124	30496	30390
Razem	139540		99961		60886	
Podział procentowy	48,59%	51,41%	48,86%	51,14%	50,09%	49,91%
Udział SDRR	97,34%		69,73%		42,47%	



**Proporcja dobowego natężenia ruchu do SDRR, dla każdego dnia w roku, w podziale na pojazdy ogółem**



Generalna Dyrekcja  
Dróg Krajowych i Autostrad

Stacja nr 14018

Miejscowość: Warszawa Rok: 2023  
 Odcinek: Al. Krakowska - Lotnisko Numer drogi: S2  
 Typ stacji: 8+1 Oddział: WARSZAWA

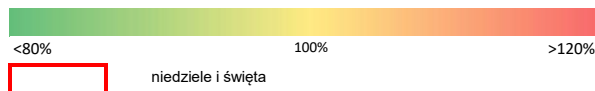
R03\_10-1\_14018\_2023

	Miesiąc											
	1	2	3	4	5	6	7	8	9	10	11	12
liczba dni w miesiącu	31	28	31	30	31	30	31	31	30	31	30	31
średni udział w miesiącu [%]	93,4	87,8	93,2	97,5	97,6	105,2	105,9	105,2	108,6	106,9	101,4	97,3

R03\_10-2\_14018\_2023

14018	Proporcja ruchu dziennego do średniego dobowego ruchu rocznego [%]											
	1	2	3	4	5	6	7	8	9	10	11	12
1	79,3	98,1	105,4	77,2	56,2	115,9	87,0	112,8	121,2	86,7	74,4	113,8
2	110,1	100,7	104,9	63,7	68,6	118,4	78,8	114,1	93,2	115,4	107,6	83,8
3	112,4	95,6	104,3	104,4	63,4	91,8	112,5	113,4	80,5	113,8	104,4	65,3
4	114,1	66,2	71,9	108,2	97,1	83,5	113,0	114,2	113,0	116,1	88,4	105,9
5	123,2	54,0	56,9	114,3	98,4	113,1	114,6	85,4	115,2	114,9	74,6	110,4
6	67,0	93,6	98,5	103,8	73,5	115,7	116,6	79,5	116,3	119,3	109,0	111,1
7	87,4	98,9	101,4	94,7	65,0	119,7	115,9	112,0	117,7	86,8	114,1	106,0
8	79,3	100,7	102,7	52,1	109,9	67,9	89,9	111,6	121,0	78,3	116,6	113,8
9	96,6	101,4	100,9	53,2	112,9	83,0	82,1	111,6	89,4	113,3	118,3	82,2
10	100,0	102,7	103,7	67,3	111,4	73,2	113,0	112,8	84,1	113,0	119,3	71,9
11	99,7	69,8	71,6	107,5	112,0	85,0	113,7	117,5	113,4	116,2	71,0	100,3
12	101,8	56,7	58,2	109,2	111,4	113,7	112,9	94,0	114,7	116,0	73,8	104,8
13	101,4	92,6	99,5	110,1	80,0	113,6	113,0	75,2	116,2	120,2	111,1	111,3
14	70,3	93,0	103,2	111,7	69,3	115,8	112,8	90,3	117,6	92,9	109,0	112,0
15	58,3	95,4	104,3	77,7	108,0	119,1	88,3	80,4	119,0	87,1	108,6	115,7
16	96,6	97,1	105,1	66,0	109,3	119,8	80,4	114,0	94,2	112,9	109,6	84,8
17	100,0	93,7	106,1	106,3	111,7	92,0	115,8	113,0	85,4	114,7	110,7	71,4
18	97,7	65,8	75,0	109,7	112,0	76,9	115,9	114,4	114,4	113,0	84,8	112,0
19	102,6	56,3	63,6	108,2	111,4	113,5	113,9	86,8	113,5	116,1	68,0	115,0
20	102,0	95,3	100,8	111,2	80,0	114,5	116,1	82,1	117,3	115,9	105,6	114,3
21	63,8	100,8	102,2	110,1	69,3	115,5	118,7	115,9	116,6	90,7	106,4	113,2
22	56,2	100,0	104,2	82,9	108,0	112,2	91,2	114,8	120,5	70,7	111,5	100,5
23	97,7	99,5	106,5	71,4	109,3	115,3	83,2	117,0	89,0	113,2	107,0	75,2
24	101,0	98,6	107,6	107,4	111,7	90,6	112,2	118,2	82,1	115,4	114,0	62,5
25	101,5	70,5	78,2	106,1	112,0	86,7	112,3	115,1	115,3	110,6	83,6	56,8
26	102,1	58,2	63,7	110,2	111,4	109,3	108,9	93,4	117,8	107,8	68,0	64,4
27	102,7	100,5	103,5	114,2	80,0	107,5	116,0	83,1	116,3	120,7	106,4	94,7
28	70,1	102,4	105,6	119,2	69,3	116,2	113,6	115,4	119,8	94,8	110,6	98,6
29	60,1		96,6	84,7	108,0	118,3	90,7	116,3	122,0	86,9	109,7	97,3
30	93,3		109,1	63,4	109,3	118,8	82,0	111,0	96,8	114,1	112,4	69,7
31	100,6		108,7		115,6		114,3	120,0		116,8		42,5

Legenda



**Nierównomierność kierunkowa dla każdego dnia w roku, dla pojazdów ogółem**



Generalna Dyrekcja  
Dróg Krajowych i Autostrad

Stacja nr 14018

Miejscowość: Warszawa

Rok: 2023

Odcinek: Al. Krakowska - Lotnisko

Numer drogi: S2

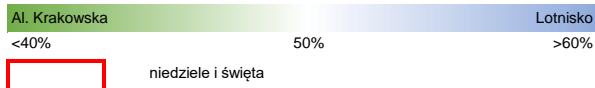
Typ stacji: 8+1

Oddział: WARSZAWA

R03\_11\_14018\_2023

14018	Proporcja ruchu dziennego do średniego dobowego ruchu rocznego [%]											
	1	2	3	4	5	6	7	8	9	10	11	12
1	50,9	50,4	51,7	53,2	46,1	51,1	52,5	50,8	51,3	48,3	50,3	51,9
2	50,9	52,3	51,3	51,0	47,6	52,3	48,0	51,1	51,1	49,8	49,8	51,9
3	50,9	52,5	52,3	50,8	47,6	52,5	49,9	51,3	48,6	50,5	51,4	48,4
4	50,9	52,1	52,3	51,9	50,3	48,1	51,2	52,5	49,0	51,0	50,8	50,1
5	50,9	50,4	50,2	52,2	51,8	49,8	51,1	52,0	49,6	51,1	46,3	50,7
6	50,9	51,0	50,6	53,7	50,7	50,7	51,6	48,5	49,8	51,5	50,0	51,2
7	50,9	50,7	50,4	53,9	47,4	51,9	52,8	49,6	51,1	52,2	50,4	49,4
8	50,9	51,6	51,5	52,9	49,8	51,0	52,2	51,0	51,7	47,8	50,5	51,9
9	49,9	51,5	50,9	50,6	50,5	51,3	47,7	51,1	51,4	49,5	50,9	52,5
10	50,5	51,5	52,4	47,8	51,8	51,1	49,4	50,0	48,0	51,7	51,9	49,1
11	51,2	51,0	52,1	49,6	51,9	48,3	50,3	52,2	49,2	50,8	52,1	52,0
12	51,1	48,3	50,1	50,4	51,9	50,0	50,8	52,8	50,2	51,2	47,9	50,9
13	51,8	49,9	50,3	51,9	51,6	50,5	50,5	48,9	50,4	52,4	49,6	50,3
14	52,0	50,8	51,1	51,2	48,7	51,1	50,6	50,6	51,0	52,4	51,2	50,6
15	49,8	51,4	51,6	51,3	49,8	51,6	52,4	48,7	51,3	47,7	51,1	52,3
16	49,9	52,3	51,8	50,0	50,7	51,9	48,5	50,1	51,5	49,7	52,5	53,0
17	50,5	51,9	52,1	50,0	51,2	52,2	49,5	50,1	47,9	50,1	52,6	50,1
18	50,6	53,1	52,3	51,0	51,9	48,0	50,9	51,3	49,6	51,6	52,3	50,2
19	51,3	49,7	50,2	52,2	51,9	50,3	51,6	51,5	51,2	51,0	48,2	51,0
20	52,5	50,1	50,0	52,5	51,6	49,9	50,8	47,8	50,8	52,0	50,4	52,1
21	51,8	50,7	51,1	51,5	48,7	51,4	53,4	48,9	50,7	52,2	50,9	52,6
22	49,7	51,2	51,6	51,7	49,8	50,0	53,8	49,7	51,3	48,0	50,8	54,0
23	50,0	51,8	51,1	50,5	50,7	52,6	49,5	50,0	51,5	50,0	51,5	58,2
24	51,2	52,9	52,6	50,2	51,2	51,8	50,0	50,3	48,1	50,6	52,1	53,8
25	51,4	53,5	52,6	51,5	51,9	48,0	50,9	50,1	49,5	51,3	52,8	50,2
26	51,4	50,9	52,0	51,4	51,9	51,3	51,5	51,5	50,1	49,2	48,2	45,0
27	52,4	50,8	51,1	52,3	51,6	49,4	51,6	49,0	49,7	52,4	49,0	47,8
28	52,6	51,2	51,1	51,8	48,7	51,1	52,0	49,2	51,3	53,1	50,7	50,5
29	50,2		54,7	50,6	49,8	51,1	53,4	50,3	51,8	48,2	50,9	51,4
30	49,6		51,6	48,3	50,7	52,5	48,5	50,7	52,4	49,8	51,4	51,1
31	51,2		51,9		50,7		50,3	50,7		51,6		49,9

Legenda



$$*WNK = \frac{N_{poj./24h} \text{ (kierunek P)}}{N_{poj./24h} \text{ (kierunek P+L)}}$$

Dobowe wahania ruchu pojazdów ogółem w podziale na kierunki



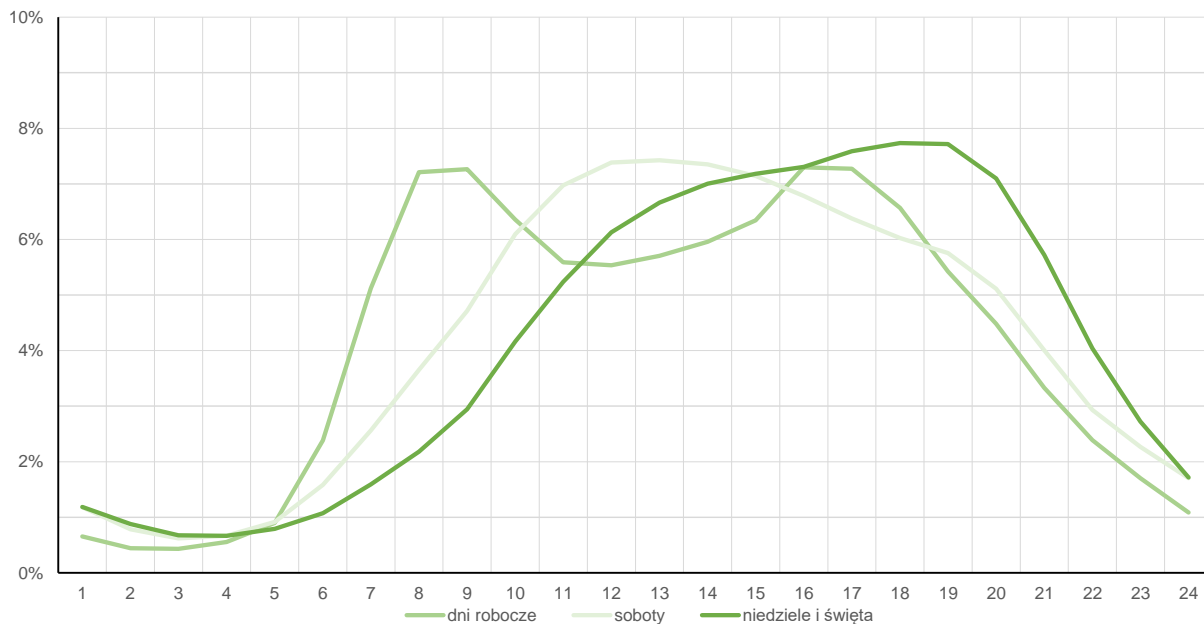
Stacja nr 14018

Miejscowość: Warszawa  
 Odcinek: Al. Krakowska - Lotnisko  
 Typ stacji: 8+1  
 Rok: 2023  
 Numer drogi: S2  
 Oddział: WARSZAWA

Średni dobowy rozkład natężenia ruchu

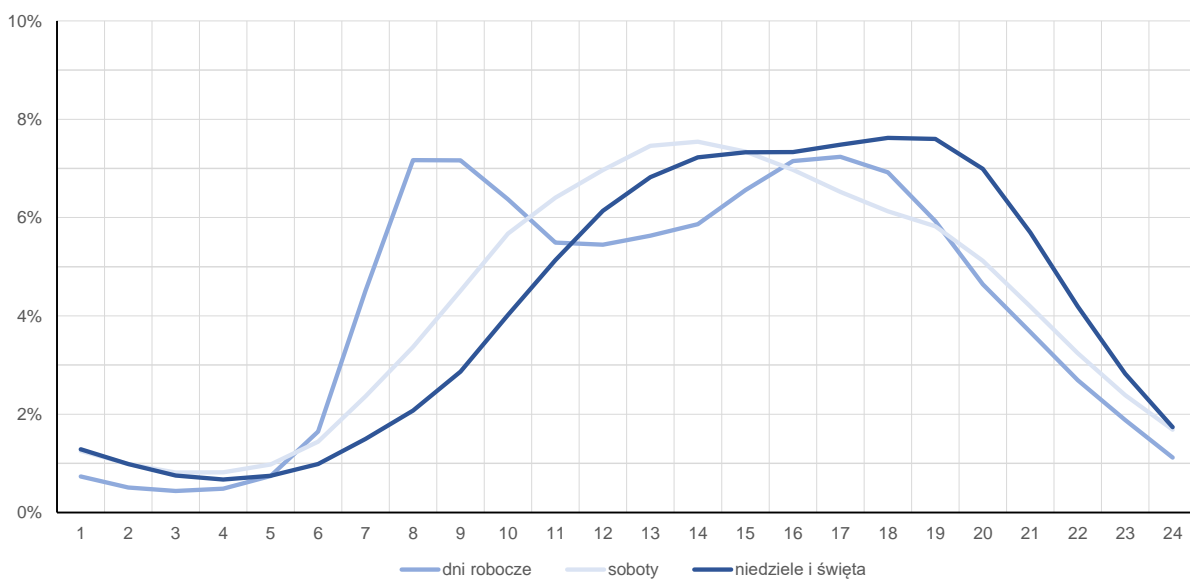
R03\_12-1\_14018\_2023

Kierunek: Al. Krakowska



R03\_12-2\_14018\_2023

Kierunek: Lotnisko



**Struktura rodzajowa ruchu wg pomiarów sprawdzających**

Stacja nr 14018

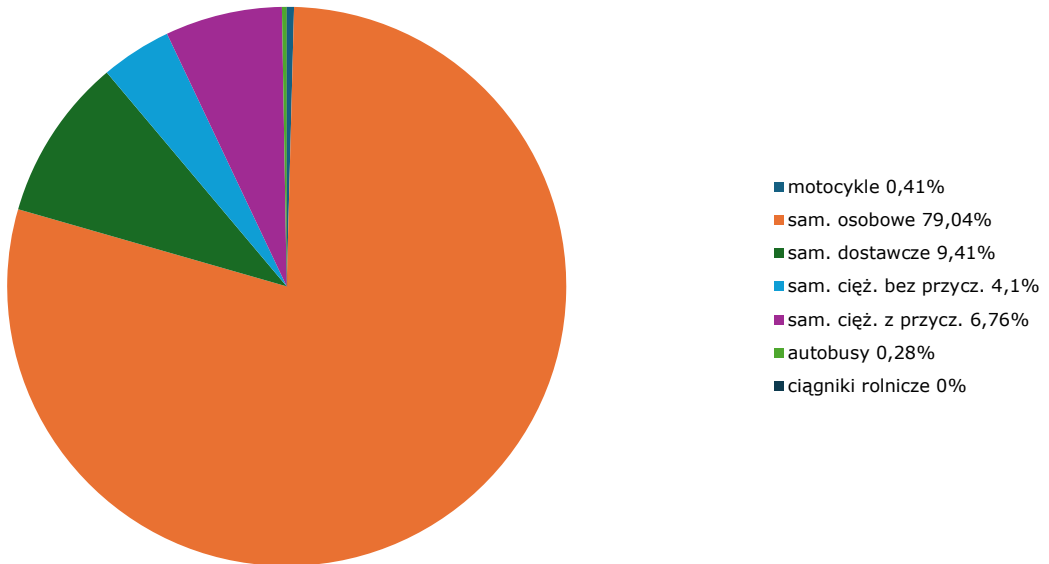


Generalna Dyrekcja  
Dróg Krajowych i Autostrad

**Miejscowość:** Warszawa  
**Odcinek:** Al. Krakowska - Lotnisko  
**Typ stacji:** 8+1

**Rok:** 2023  
**Numer drogi:** S2  
**Oddział:** WARSZAWA  
R04\_03\_14018\_2023

**Rodzajowa struktura ruchu wg pomiarów sprawdzających w 2023 roku**



Rozkłady prędkości pojazdów samochodowych



Generalna Dyrekcja  
Dróg Krajowych i Autostrad

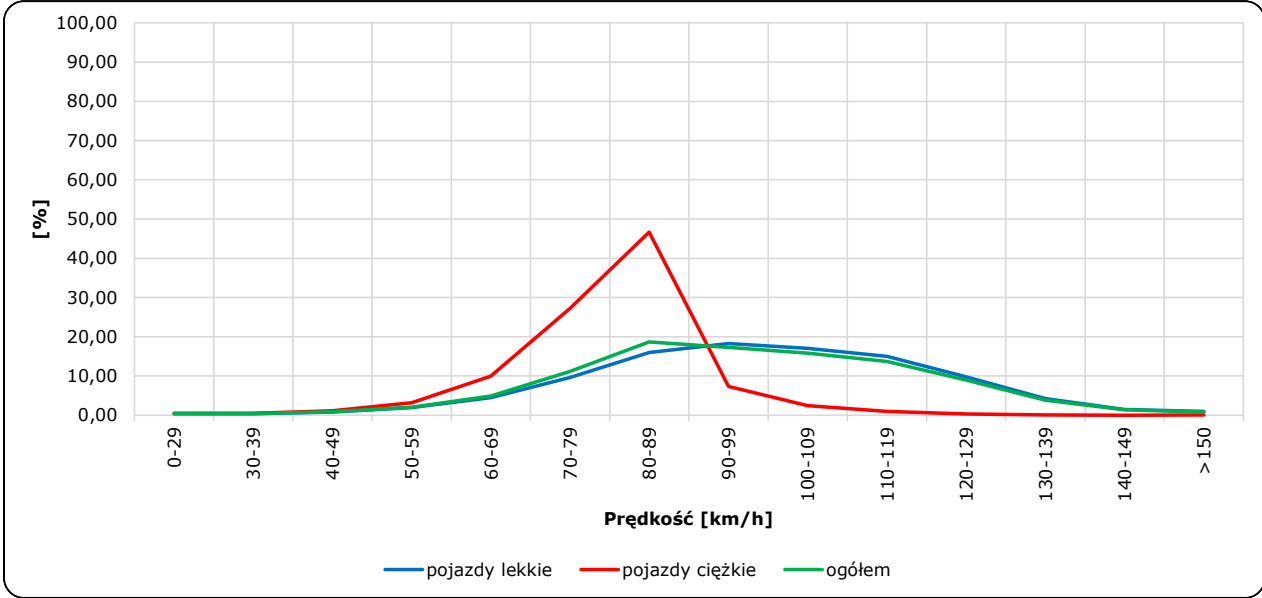
Stacja nr 14018

Miejscowość: Warszawa  
Odcinek: Al. Krakowska - Lotnisko  
Typ stacji: 8+1

Rok: 2023  
Numer drogi: S2  
Oddział: WARSZAWA

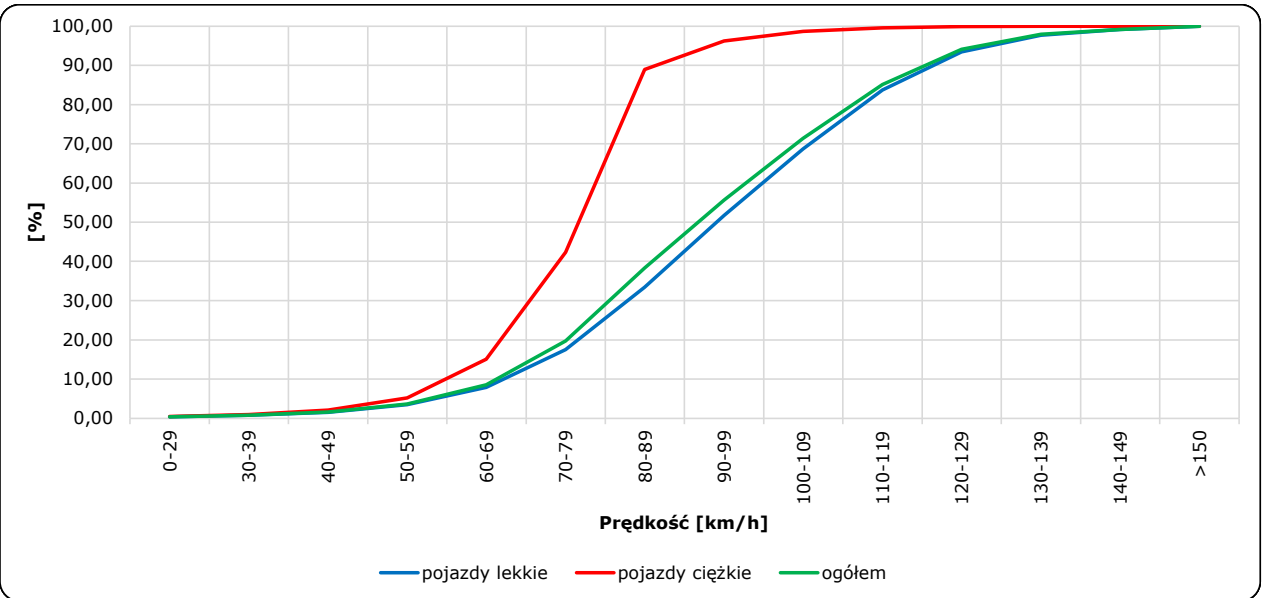
R06\_02-1\_14018\_2023

Rozkład prędkości



R06\_02-2\_14018\_2023

Dystrybuanta prędkości





Zestawienie 200 godzin o największym natężeniu ruchu w roku

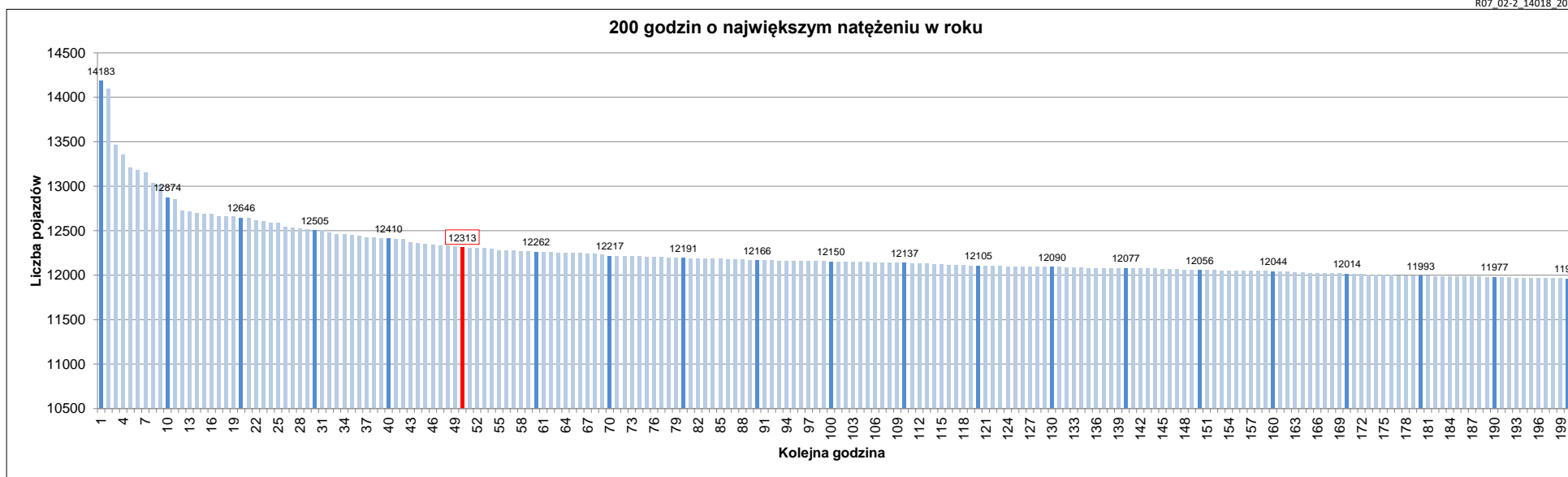
Stacja nr 14018

Miejscowość: Warszawa  
 Odcinek: Al. Krakowska - Lotnisko  
 Typ stacji: 8+1  
 Rok: 2023  
 Numer drogi: 52  
 Oddział: WARSZAWA

R07\_02-1\_14018\_2023

Udział ruchu w godzinach o największym natężeniu w roku w odniesieniu do SDRR w 2023 roku [%]																					
SDRR	1	10	20	30	40	50	60	70	80	90	100	110	120	130	140	150	160	170	180	190	200
143248	14183	12874	12505	12410	12410	12313	12262	12217	12191	12166	12150	12137	12105	12090	12077	12056	12044	12014	11993	11977	11961
<b>Udział proc.</b>	10%	9%	9%	9%	9%	9%	9%	9%	9%	8%	8%	8%	8%	8%	8%	8%	8%	8%	8%	8%	8%
<b>Data</b>	05.01.23	05.04.23	05.01.23	02.10.23	05.10.23	19.06.23	17.04.23	01.03.23	11.09.23	17.10.23	27.10.23	13.03.23	20.04.23	18.09.23	15.05.23	12.04.23	25.01.23	15.06.23	31.05.23	20.06.23	24.04.23
<b>Nr dnia</b>	4	3	4	1	4	1	1	3	1	2	5	1	4	1	1	3	3	4	3	2	1
<b>Godzina</b>	17	9	18	8	8	8	8	9	8	8	16	9	9	17	8	8	9	16	9	9	8

R07\_02-2\_14018\_2023



Oznaczenia:  
 - Wartości natężeń kolejnych 200 godzin  
 - Wartości co dziesiątej wartości z posród 200 godzin  
 - Wartości 50-tej godziny

SDRR: 143248 poj./dobę