

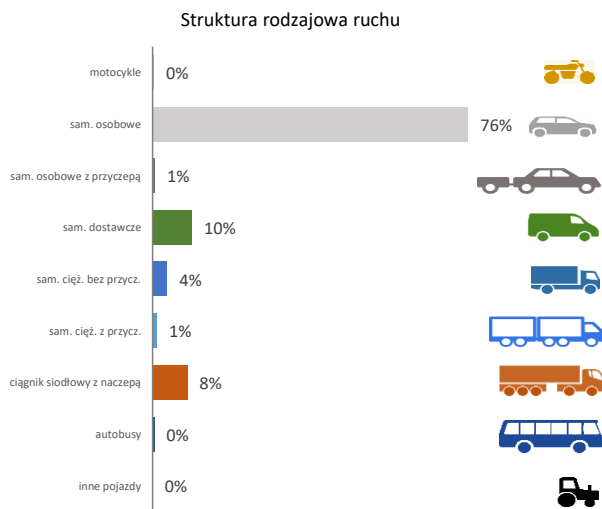
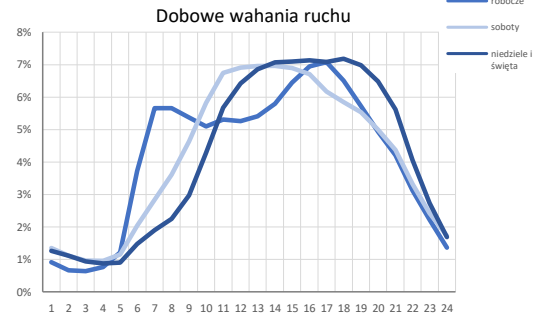
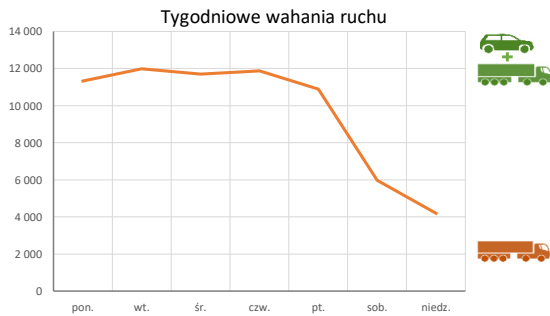
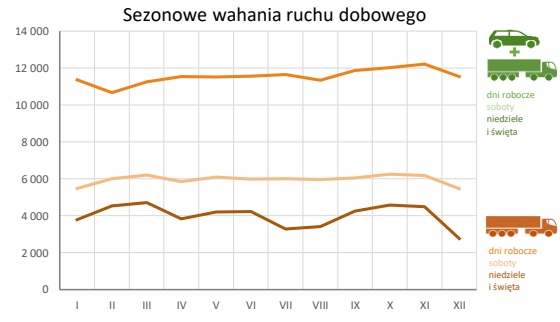
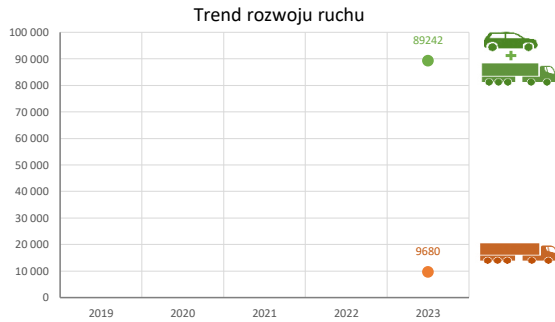
Spis Treści

14020 - R00_01 - Karta charakterystyki stacji ciągłych pomiarów ruchu	Strona 1
14020 - R02_03 - Rozwój ruchu pojazdów ogółem dla poszczególnych stacji	Strona 2
14020 - R03_01 - Średni dobowy ruchu pojazdów ogółem w poszczególnych miesiącach i dniach tygodnia [...]	Strona 3
14020 - R03_02 - Sezonowe i tygodniowe wahania ruchu pojazdów ogółem dla danej stacji	Strona 4
14020 - R03_03 - Dobowe wahania ruchu dla wybranych dni tygodnia dla pojazdów ogółem wraz z dystrybuantą	Strona 5
14020 - R03_04 - Uśrednione dobowe rozkłady ruchu dla wybranych dni tygodnia, dla pojazdów lekkich i ciężkich	Strona 6
14020 - R03_07 - Analiza ruchu pojazdów ogółem w poszczególnych dniach tygodnia dla każdego miesiąca, w podziale na kierunki ruchu	Strona 7
14020 - R03_08 - Analiza ruchu w święta i dni okołoswiąteczne	Strona 19
14020 - R03_10 - Proporcja dobowego natężenia ruchu do SDRR, dla każdego dnia w roku, dla pojazdów ogółem	Strona 27
14020 - R03_11 - Nierównomierność kierunkowa dla każdego dnia w roku, dla pojazdów ogółem	Strona 28
14020 - R03_12 - Dobowe wahania ruchu w podziale na kierunki oraz na pojazdy ogółem	Strona 29
14020 - R04_03 - Rodzajowa struktura ruchu wg pomiarów automatycznych	Strona 30
14020 - R06_02 - Rozkład prędkości pojazdów – wykres i dystrybuanta	Strona 31
14020 - R07_02 - Zestawienie 200 godzin o największym natężeniu ruchu w roku, dla obu kierunków łącznie	Strona 32

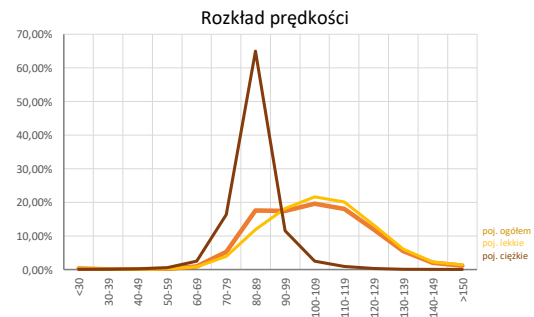
Karta charakterystyki stacji ciągłych pomiarów ruchu
Stacja nr 14020


Nr stacji: 14020
Typ stacji: 8+1
Lokalizacja: Zielonka
Numer drogi: S8p
Pikietaż: 2+793

Stacja działa od: 2023
Charakter ruchu: G
Liczba dni w archiwizacji: 318
Procent doszacowanych godzin: 13%



Godzina 50-ta
 Natężenie: 7396
 Udział proc.: 8%
 Dzień: 30.06.2023 (piątek)
 Godzina: 16

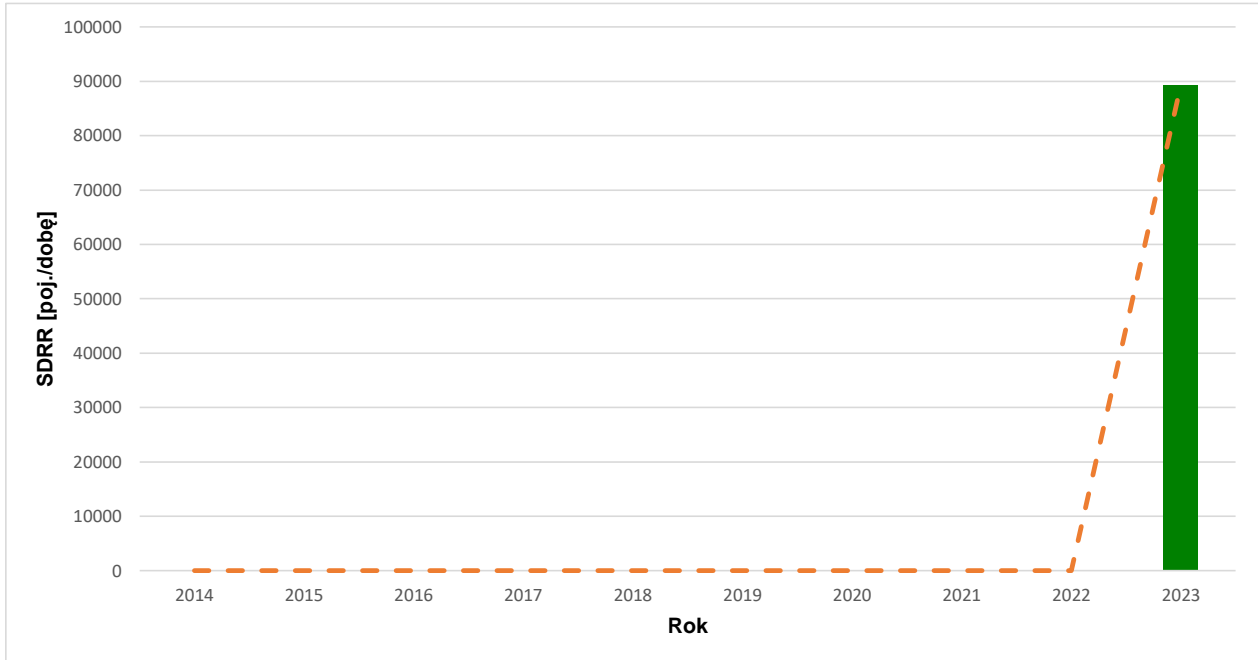


Rozwój ruchu pojazdów ogółem w latach				 Generalna Dyrekcja Dróg Krajowych i Autostrad	
Stacja nr 14020					
Miejscowość:	Zielonka	Rok:	2023		
Odcinek:	Marki - Radzymin	Numer drogi:	S8		
Typ stacji:	8+1	Oddział:	WARSZAWA		
<i>R02_02_14020_2023</i>					


Średni dobowy ruch roczny (SDRR) w latach (poj./dobę)										Wzrost/spadek ruchu [%]	
2014	2015	2016	2017	2018	2019	2020	2021	2022	2023	2023/21	2023/22
-	-	-	-	-	-	-	-	-	89242	-	

Wykres trendu rozwoju ruchu dla stacji 14020

R02_03_14020_2023



* - ruch niemiernodajny do porównań

Średni dobowy ruch dla poszczególnych dni tygodnia w poszczególnych miesiącach roku														 Generalna Dyrekcja Dróg Krajowych i Autostrad	
Stacja nr 14020															
Miejscowość: Zielonka				Rok: 2023											
Odcinek: Marki - Radzymin				Numer drogi: S8p											
Typ stacji: 8+1				Oddział: WARSZAWA											
Ruch ogółem														R03_01_14020_2023	
Dni tygodnia:		Styczeń	Luty	Marzec	Kwiecień	Maj	Czerwiec	Lipiec	Sierpień	Wrzesień	Październik	Listopad	Grudzień	Cały rok	
1. Poniedziałki	a	85986	81019	84213	89506	92487	94884	96653	94919	91170	92603	88958	87757	90013	
	b	1,033	1,018	1,003	1,023	1,027	1,011	1,010	0,998	0,975	1,008	1,031	1,070	1,016	
	c	0,955	0,900	0,936	0,994	1,027	1,054	1,074	1,055	1,013	1,029	0,988	0,975	1,000	
2. Wtorki	a	87656	82648	85719	91440	89243	94448	94798	95296	92561	94497	89544	90913	90730	
	b	1,053	1,038	1,021	1,045	0,991	1,006	0,990	1,002	0,990	1,028	1,038	1,108	1,024	
	c	0,966	0,911	0,945	1,008	0,984	1,041	1,045	1,050	1,020	1,042	0,987	1,002	1,000	
3. Środy	a	89377	83077	86353	92274	94236	97563	95622	93391	93919	92184	91128	90500	91635	
	b	1,073	1,044	1,028	1,055	1,046	1,040	0,999	0,982	1,005	1,003	1,056	1,103	1,035	
	c	0,975	0,907	0,942	1,007	1,028	1,065	1,044	1,019	1,025	1,006	0,994	0,988	1,000	
4. Czwartki	a	92986	85224	88401	94900	95814	97773	98509	98446	96872	96437	92357	92468	94182	
	b	1,117	1,071	1,053	1,085	1,064	1,042	1,029	1,035	1,036	1,049	1,071	1,127	1,063	
	c	0,987	0,905	0,939	1,008	1,017	1,038	1,046	1,045	1,029	1,024	0,981	0,982	1,000	
5. Piątki	a	92313	89373	94220	100634	102861	101766	104938	106248	105153	103252	98081	95038	99490	
	b	1,109	1,123	1,122	1,150	1,142	1,084	1,096	1,117	1,125	1,124	1,137	1,158	1,123	
	c	0,928	0,898	0,947	1,012	1,034	1,023	1,055	1,068	1,057	1,038	0,986	0,955	1,000	
6. Soboty	a	78602	75256	80432	82954	90689	90442	96564	95654	92078	91953	84650	78107	86449	
	b	0,944	0,946	0,958	0,948	1,007	0,964	1,009	1,005	0,985	1,001	0,981	0,952	0,976	
	c	0,909	0,871	0,930	0,960	1,049	1,046	1,117	1,106	1,065	1,064	0,979	0,904	1,000	
7. Niedziele	a	65379	60504	64177	74160	78522	83208	85255	84563	79985	75629	66930	59919	73186	
	b	0,785	0,760	0,764	0,848	0,872	0,887	0,891	0,889	0,856	0,823	0,776	0,730	0,826	
	c	0,893	0,827	0,877	1,013	1,073	1,137	1,165	1,155	1,093	1,033	0,915	0,819	1,000	
8. Dni robocze	a	89266	84268	88026	93974	94657	97500	98035	97502	96374	95591	92030	91741	93247	
	b	1,072	1,059	1,048	1,074	1,051	1,039	1,024	1,025	1,031	1,040	1,067	1,118	1,053	
	c	0,957	0,904	0,944	1,008	1,015	1,046	1,051	1,046	1,034	1,025	0,987	0,984	1,000	
9. Święta	a	65423	-	-	63727	64071	73460	-	83512	-	-	66684	55145	67432	
	b	0,786	-	-	0,728	0,711	0,783	-	0,878	-	-	0,773	0,672	0,761	
	c	0,970	-	-	0,945	0,950	1,089	-	1,238	-	-	0,989	0,818	1,000	
10. Niedziele i święta	a	65394	60504	64177	70682	73705	81259	85255	84353	79985	75629	66848	58555	72195	
	b	0,785	0,760	0,764	0,808	0,818	0,866	0,891	0,887	0,856	0,823	0,775	0,714	0,815	
	c	0,906	0,838	0,889	0,979	1,021	1,126	1,181	1,168	1,108	1,048	0,926	0,811	1,000	
11. Wszystkie dni	a	84616	79586	83359	88913	91291	94019	96048	95472	93105	92365	87367	84763	89242	
	b	1,000	1,000	1,000	1,000	1,000	1,000	1,000	1,000	1,000	1,000	1,000	1,000	1,000	
	c	0,948	0,892	0,934	0,996	1,023	1,054	1,076	1,070	1,043	1,035	0,979	0,950	1,000	

Legenda:

- a = średni dobowy ruch danego dnia (dni) tygodnia
- b = $\frac{\text{średni dobowy ruch danego dnia (dni) tygodnia w miesiącu}}{\text{średni dobowy ruch we wszystkie dni miesiąca}}$
- c = $\frac{\text{średni dobowy ruch danego dnia (dni) tygodnia w miesiącu}}{\text{średni dobowy ruch danego dnia (dni) tygodnia w roku}}$

Sezonowe i tygodniowe wahania ruchu dobowego pojazdów ogółem w latach



Stacja nr 14020

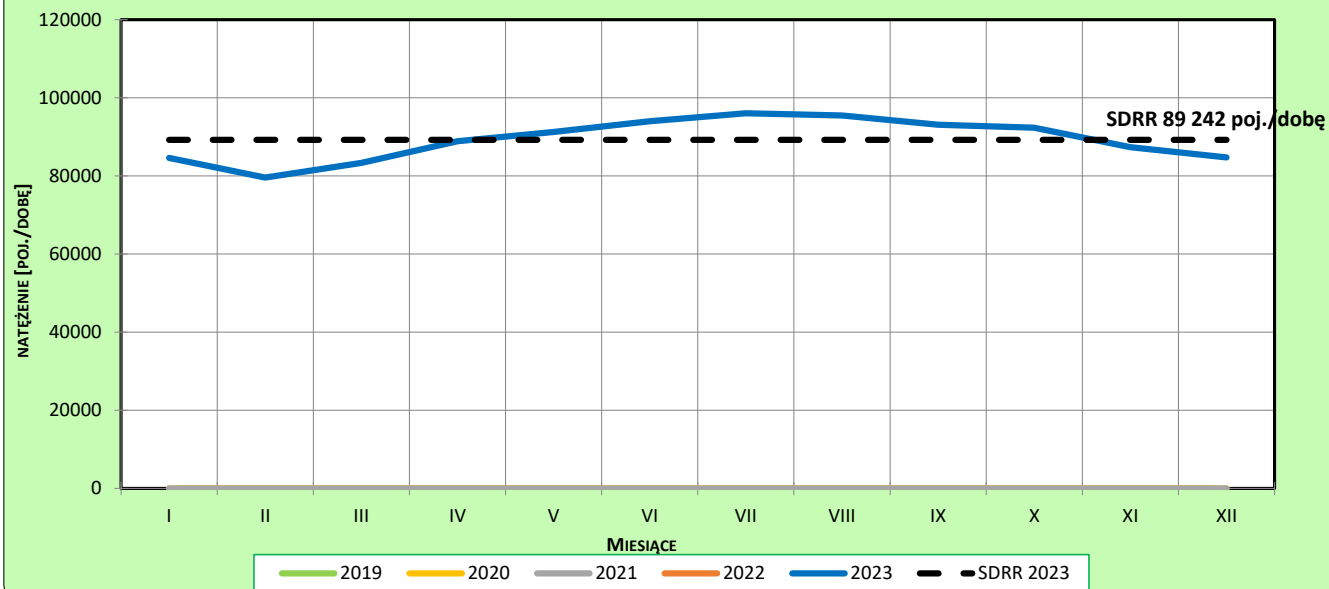
Miejscowość: Zielonka
 Odcinek: Marki - Radzymin
 Typ stacji: 8+1

Rok: 2023
 Numer drogi: S8
 Oddział: WARSZAWA

Ruch ogółem

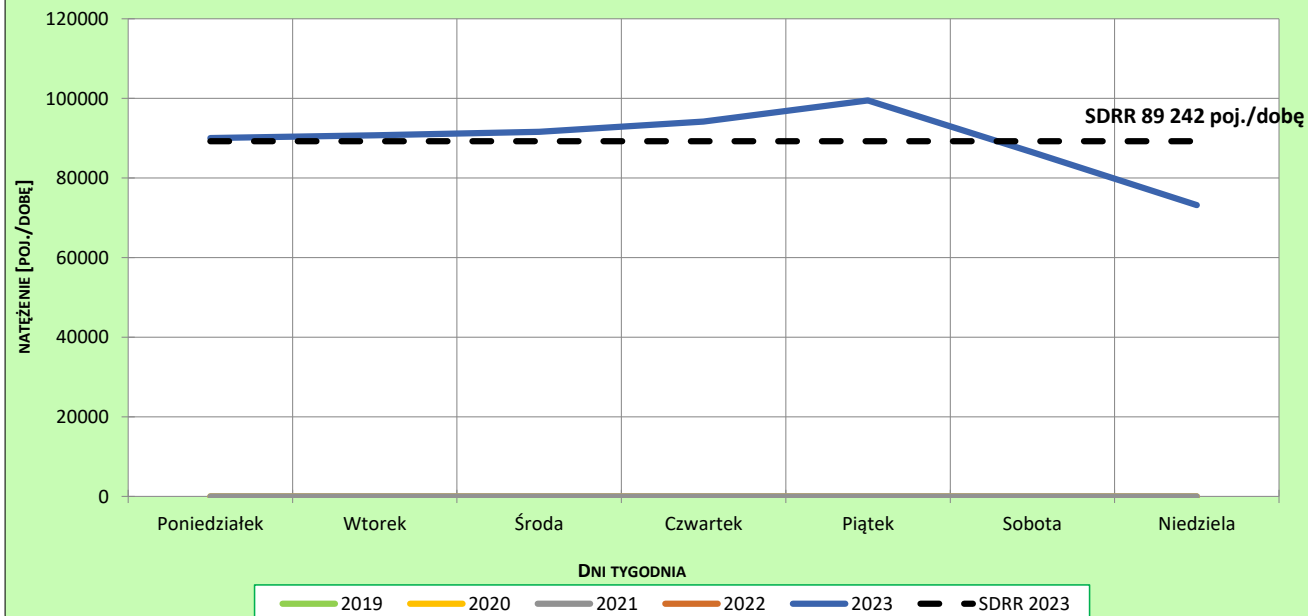
R03_02-1_14020_2023

Sezonowe wahania ruchu dobowego



R03_02-2_14020_2023

Tygodniowe wahania ruchu dobowego



Dobowe wahania ruchu pojazdów ogółem



Generalna Dyrekcja
Dróg Krajowych i Autostrad

Stacja nr 14020

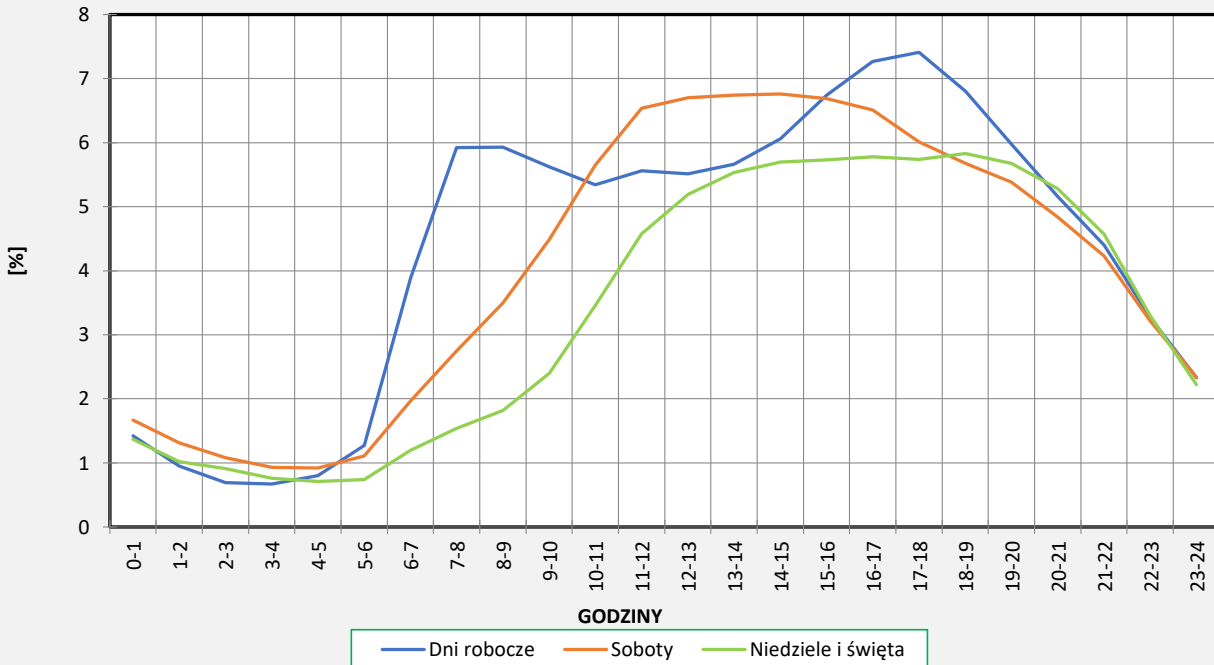
Miejscowość: Zielonka
Odcinek: Marki - Radzymin
Typ stacji: 8+1

Rok: 2023
Numer drogi: S8
Oddział: WARSZAWA

Ruch ogółem

R03_03-1_14020_2023

Dobowe wahania ruchu



R03_03-2_14020_2023

Dystrybuanta dobowych wahań ruchu



Uśrednione dobowe rozkłady ruchu dla wybranych dni tygodnia, dla pojazdów lekkich i ciężkich



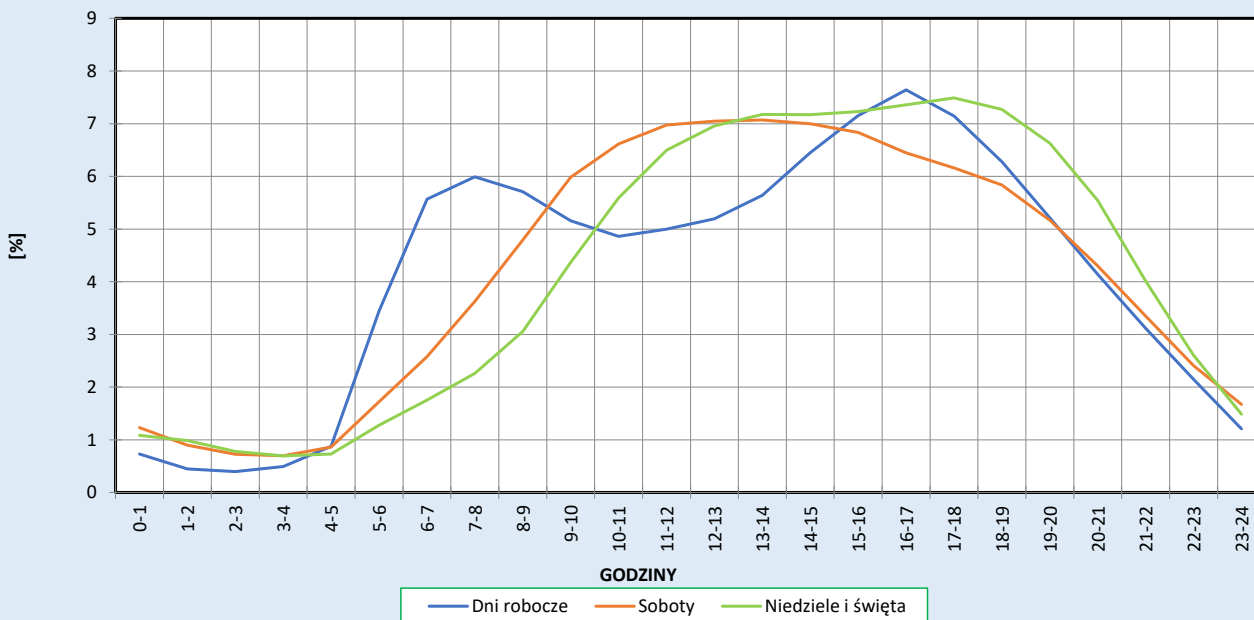
Stacja nr 14020

Miejscowość: Zielonka
Odcinek: Marki - Radzymin
Typ stacji: 8+1

Rok: 2023
Numer drogi: S8p
Oddział: WARSZAWA

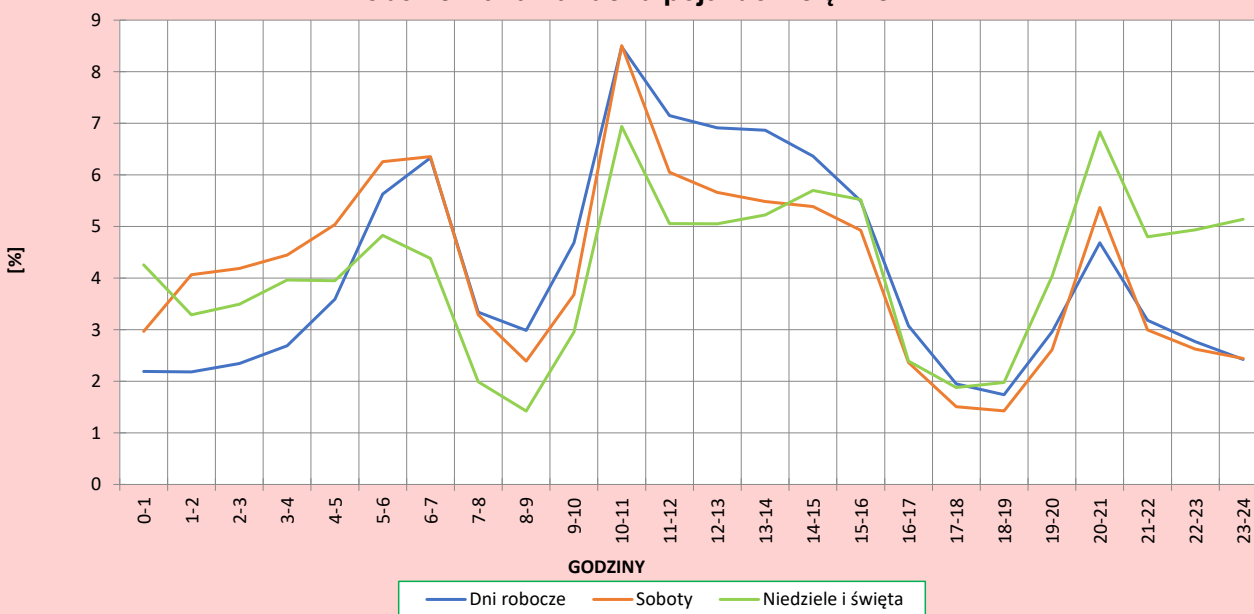
R03_04-1_14020_2023

Dobowe wahania ruchu pojazdów lekkich



R03_04-2_14020_2023

Dobowe wahania ruchu pojazdów ciężkich



Analiza ruchu pojazdów ogółem w poszczególnych dniach tygodnia dla każdego miesiąca, w podziale na kierunki ruchu



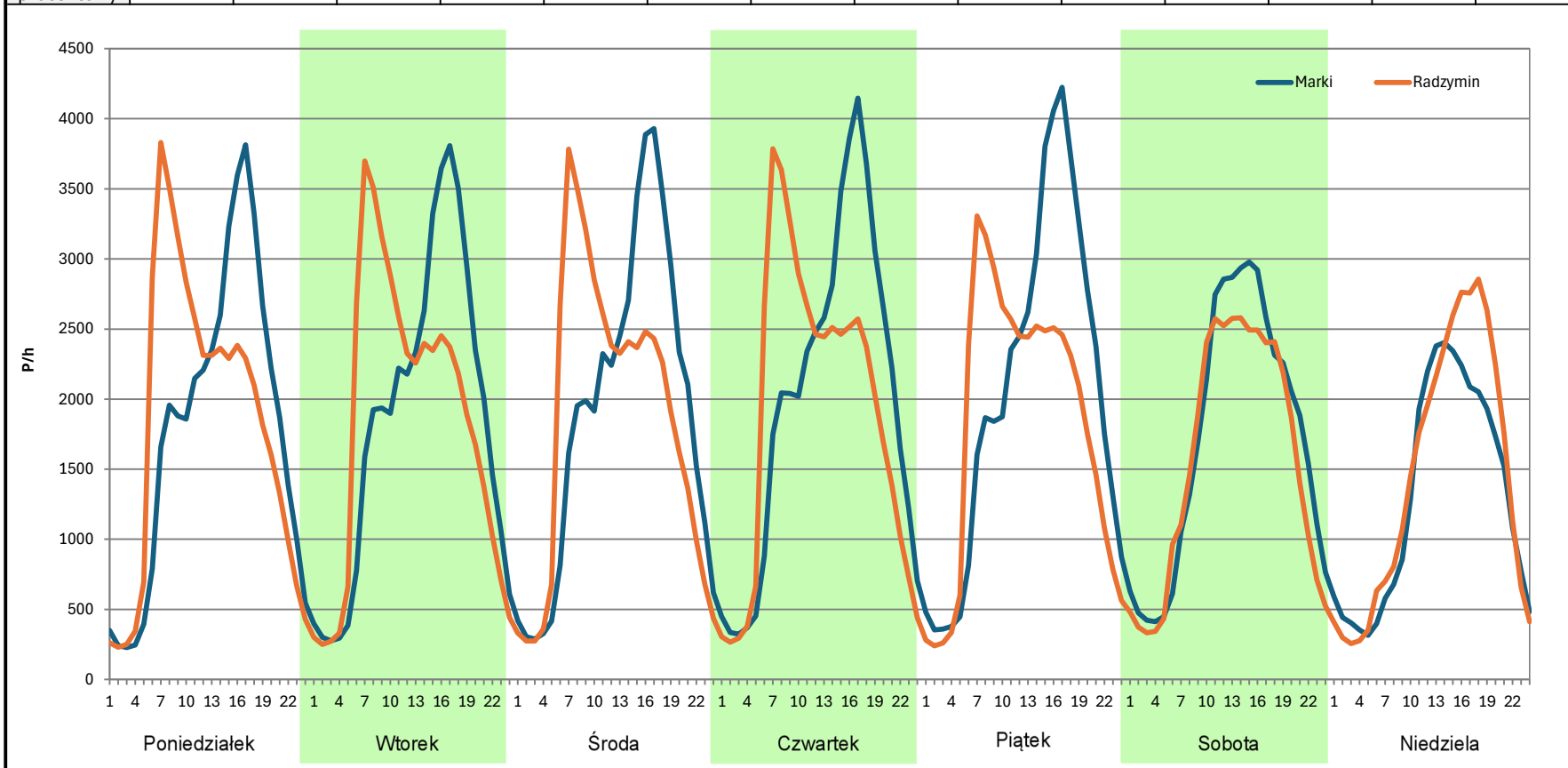
Stacja nr 14020

Miejscowość: Zielonka
Odcinek: Marki - Radzymin
Typ stacji: 8+1
Miesiąc: Styczeń

Rok: 2023
Numer drogi: S8p
Oddział: WARSZAWA

R03_07-1_14020_2023

Dzień tygodnia	Poniedziałek		Wtorek		Środa		Czwartek		Piątek		Sobota		Niedziela	
Kierunek	Marki	Radzymin	Marki	Radzymin	Marki	Radzymin	Marki	Radzymin	Marki	Radzymin	Marki	Radzymin	Marki	Radzymin
SDR	42553	43431	43861	43793	45161	44219	47534	45454	48650	43663	41039	37561	31062	34319
Razem	85984		87654		89380		92988		92313		78600		65381	
Podział procentowy	49,49%	50,51%	50,04%	49,96%	50,53%	49,47%	51,12%	48,88%	52,70%	47,30%	52,21%	47,79%	47,51%	52,49%



Analiza ruchu pojazdów ogółem w poszczególnych dniach tygodnia dla każdego miesiąca, w podziale na kierunki ruchu



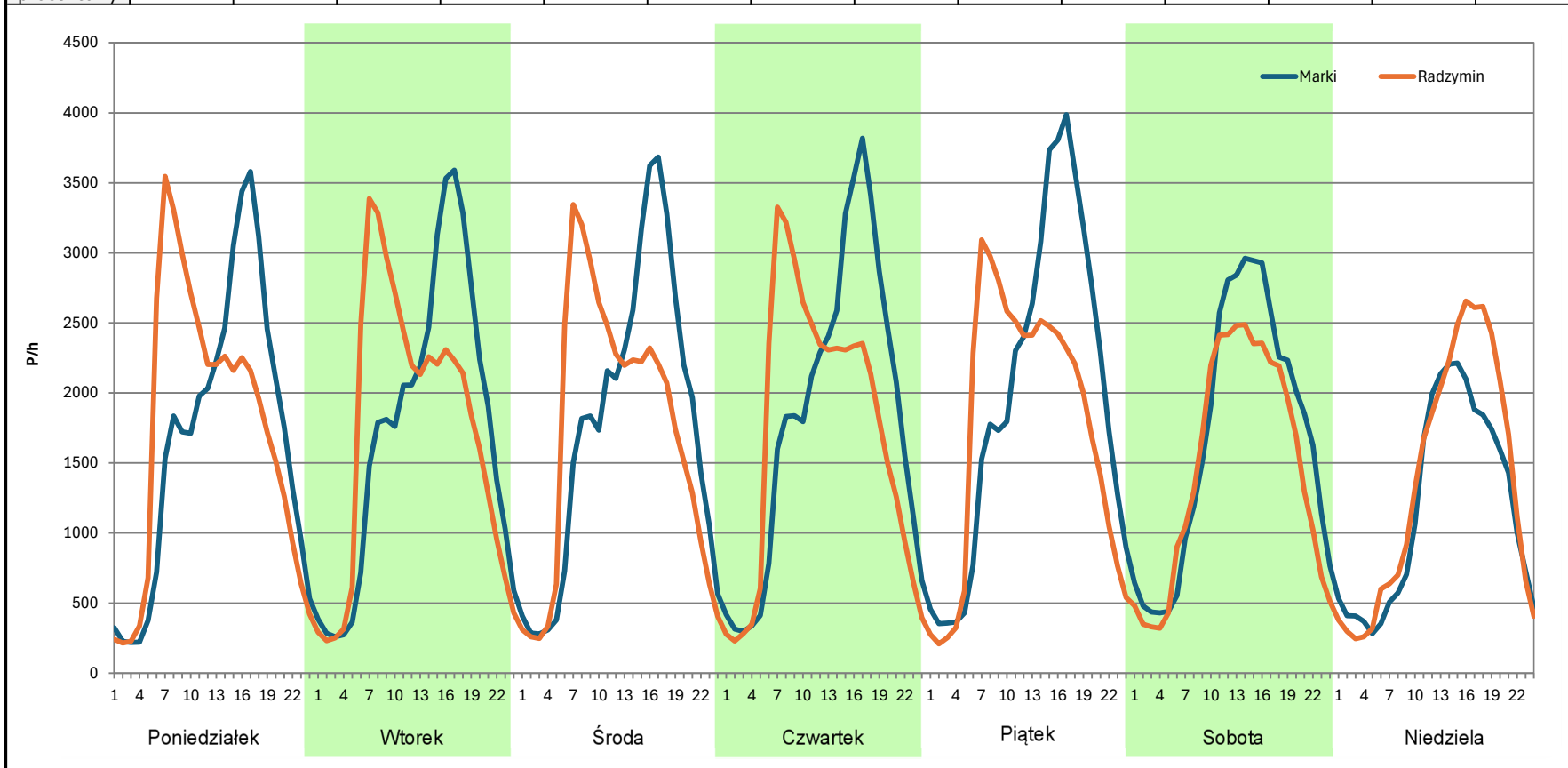
Stacja nr 14020

Miejscowość: Zielonka
Odcinek: Marki - Radzymin
Typ stacji: 8+1
Miesiąc: Luty

Rok: 2023
Numer drogi: S8p
Oddział: WARSZAWA

R03_07-1_14020_2023

Dzień tygodnia	Poniedziałek		Wtorek		Środa		Czwartek		Piątek		Sobota		Niedziela	
Kierunek	Marki	Radzymin	Marki	Radzymin	Marki	Radzymin	Marki	Radzymin	Marki	Radzymin	Marki	Radzymin	Marki	Radzymin
SDR	39911	41104	41366	41281	42120	40955	43830	41393	47249	42126	40101	35153	28234	32270
Razem	81015		82647		83075		85223		89375		75254		60504	
Podział procentowy	49,26%	50,74%	50,05%	49,95%	50,70%	49,30%	51,43%	48,57%	52,87%	47,13%	53,29%	46,71%	46,66%	53,34%



Analiza ruchu pojazdów ogółem w poszczególnych dniach tygodnia dla każdego miesiąca, w podziale na kierunki ruchu



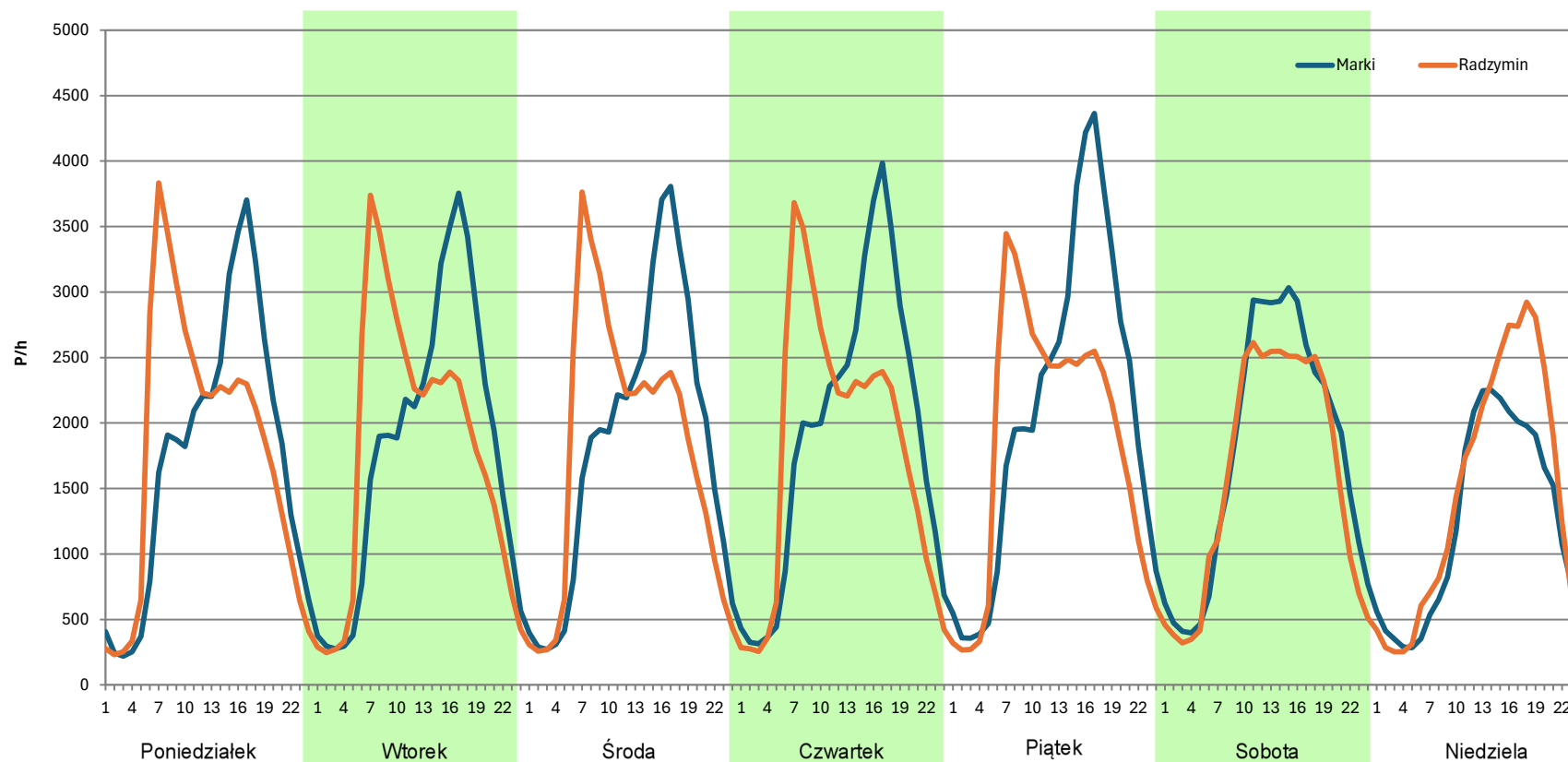
Stacja nr 14020

Miejscowość: Zielonka
Odcinek: Marki - Radzymin
Typ stacji: 8+1
Miesiąc: Marzec

Rok: 2023
Numer drogi: S8p
Oddział: WARSZAWA

R03_07-1_14020_2023

Dzień tygodnia	Poniedziałek		Wtorek		Środa		Czwartek		Piątek		Sobota		Niedziela	
Kierunek	Marki	Radzymin	Marki	Radzymin	Marki	Radzymin	Marki	Radzymin	Marki	Radzymin	Marki	Radzymin	Marki	Radzymin
SDR	41573	42639	42860	42858	43715	42638	45564	42840	49773	44448	42257	38175	29513	34666
Razem	84212		85718		86353		88404		94221		80432		64179	
Podział procentowy	49,37%	50,63%	50,00%	50,00%	50,62%	49,38%	51,54%	48,46%	52,83%	47,17%	52,54%	47,46%	45,99%	54,01%



Analiza ruchu pojazdów ogółem w poszczególnych dniach tygodnia dla każdego miesiąca, w podziale na kierunki ruchu



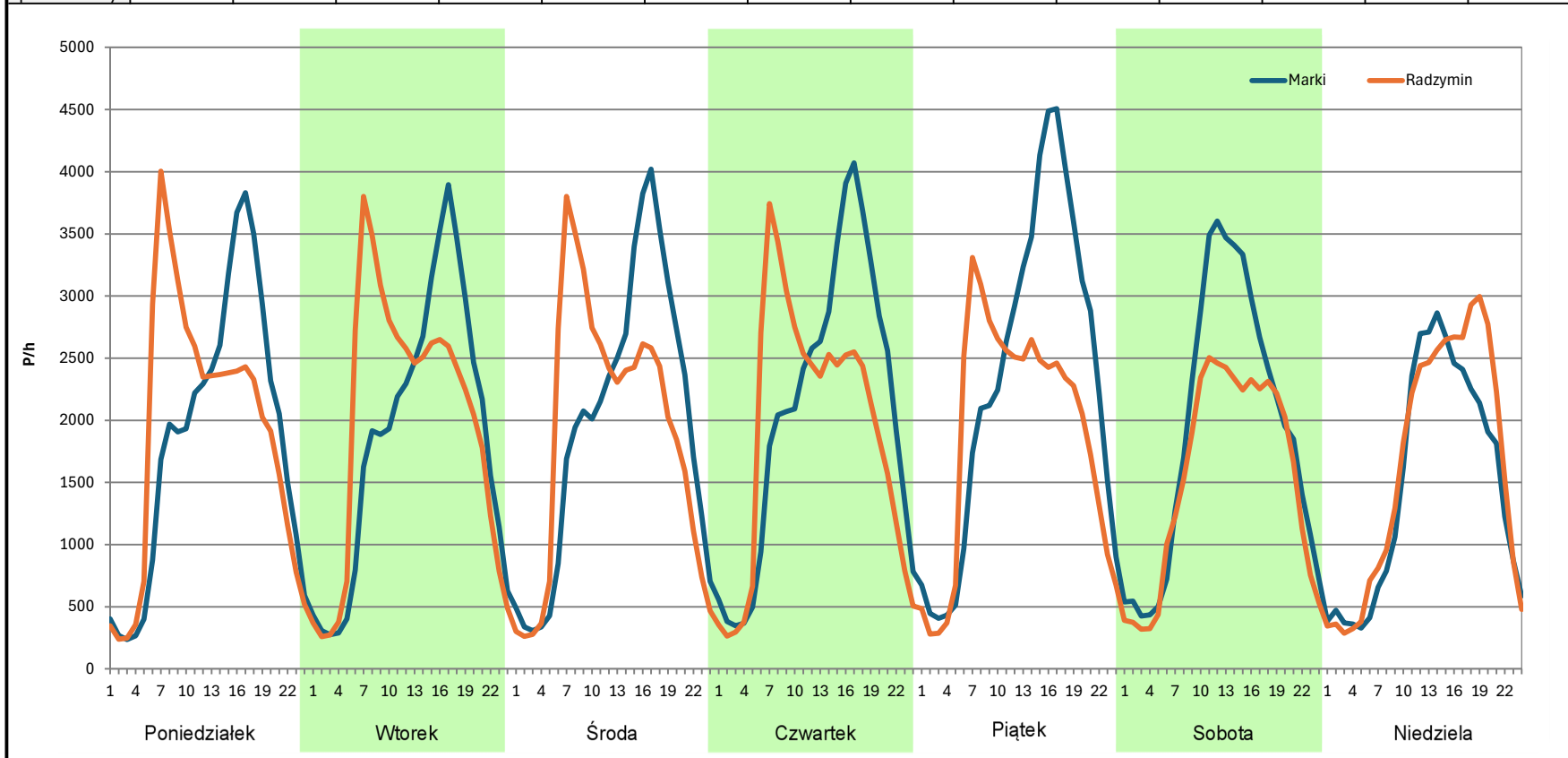
Stacja nr 14020

Miejscowość: Zielonka
Odcinek: Marki - Radzymin
Typ stacji: 8+1
Miesiąc: Kwiecień

Rok: 2023
Numer drogi: S8p
Oddział: WARSZAWA

R03_07-1_14020_2023

Dzień tygodnia	Poniedziałek		Wtorek		Środa		Czwartek		Piątek		Sobota		Niedziela	
	Marki	Radzymin	Marki	Radzymin	Marki	Radzymin	Marki	Radzymin	Marki	Radzymin	Marki	Radzymin	Marki	Radzymin
Kierunek	44112	45394	44466	46974	46785	45488	49409	45496	55281	45354	45917	37036	35413	38750
SDR	44112	45394	44466	46974	46785	45488	49409	45496	55281	45354	45917	37036	35413	38750
Razem	89506		91440		92273		94905		100635		82953		74163	
Podział procentowy	49,28%	50,72%	48,63%	51,37%	50,70%	49,30%	52,06%	47,94%	54,93%	45,07%	55,35%	44,65%	47,75%	52,25%



Analiza ruchu pojazdów ogółem w poszczególnych dniach tygodnia dla każdego miesiąca, w podziale na kierunki ruchu



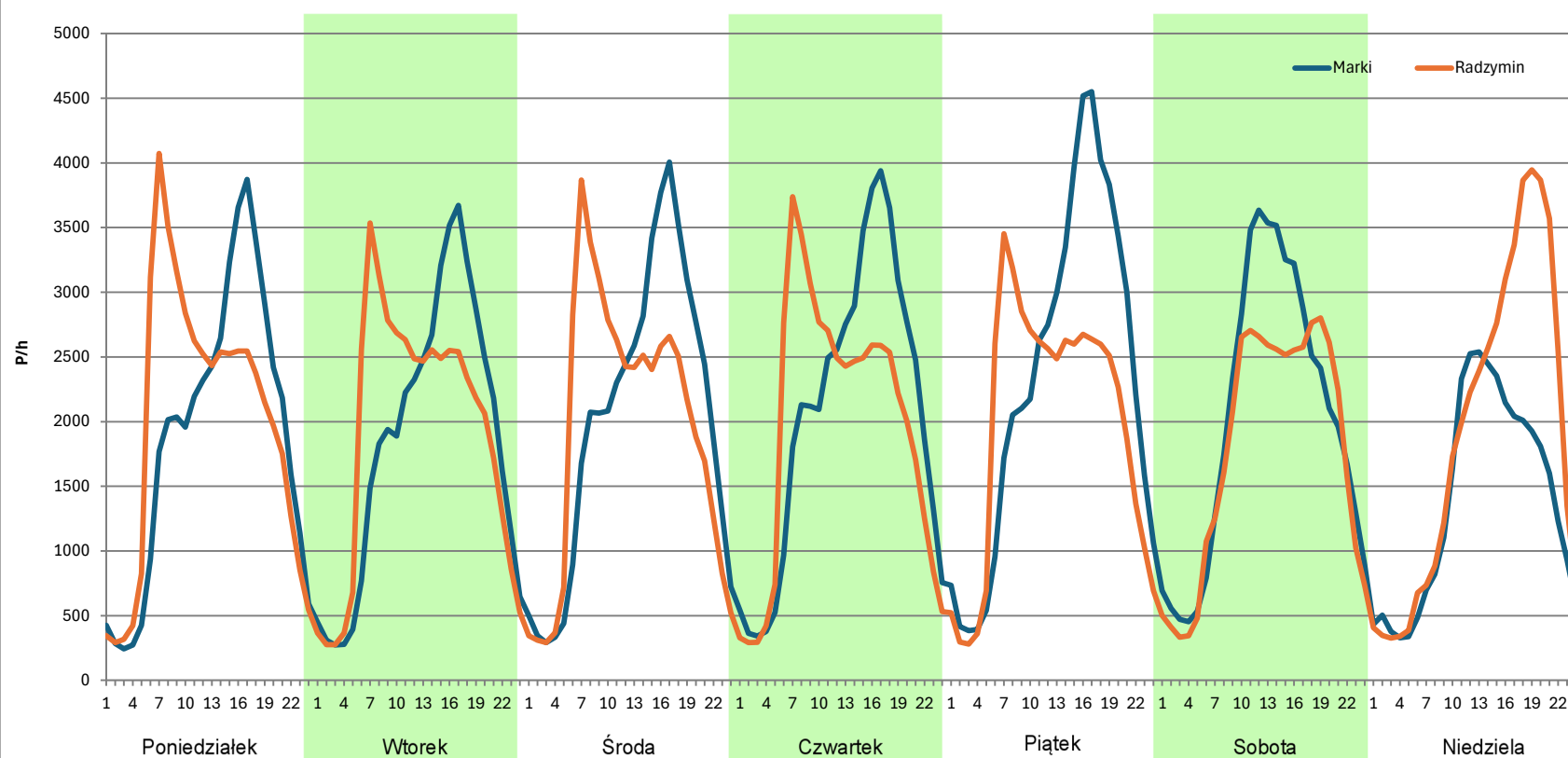
Stacja nr 14020

Miejscowość: Zielonka
Odcinek: Marki - Radzymin
Typ stacji: 8+1
Miesiąc: Maj

Rok: 2023
Numer drogi: S8p
Oddział: WARSZAWA

R03_07-1_14020_2023

Dzień tygodnia	Poniedziałek		Wtorek		Środa		Czwartek		Piątek		Sobota		Niedziela	
Kierunek	Marki	Radzymin	Marki	Radzymin	Marki	Radzymin	Marki	Radzymin	Marki	Radzymin	Marki	Radzymin	Marki	Radzymin
SDR	44947	47540	43885	45357	47740	46495	49098	46713	55367	47496	48047	42641	33212	45314
Razem	92487		89242		94235		95811		102863		90688		78526	
Podział procentowy	48,60%	51,40%	49,18%	50,82%	50,66%	49,34%	51,24%	48,76%	53,83%	46,17%	52,98%	47,02%	42,29%	57,71%



Analiza ruchu pojazdów ogółem w poszczególnych dniach tygodnia dla każdego miesiąca, w podziale na kierunki ruchu



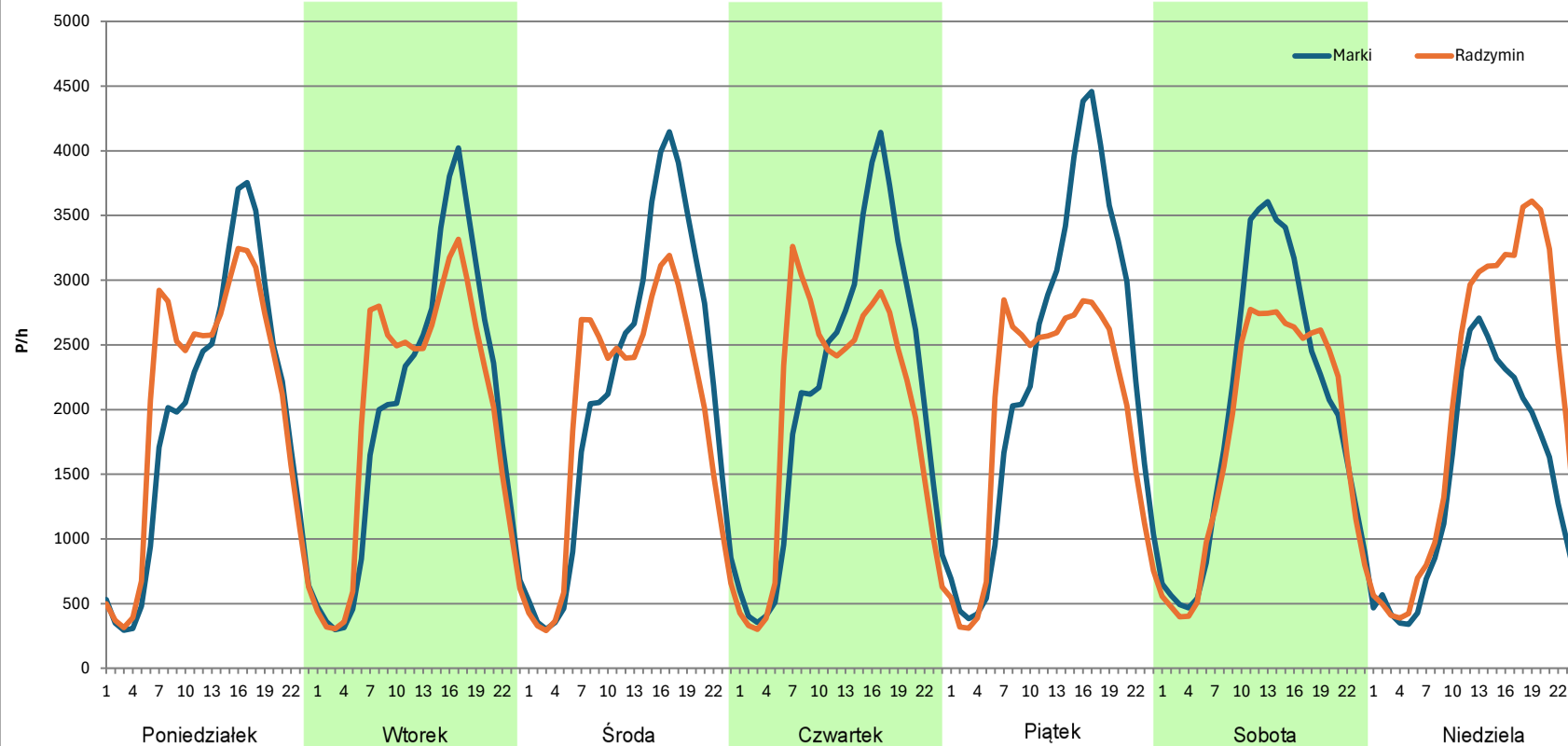
Stacja nr 14020

Miejscowość: Zielonka
Odcinek: Marki - Radzymin
Typ stacji: 8+1
Miesiąc: Czerwiec

Rok: 2023
Numer drogi: S8p
Oddział: WARSZAWA

R03_07-1_14020_2023

Dzień tygodnia	Poniedziałek		Wtorek		Środa		Czwartek		Piątek		Sobota		Niedziela	
Kierunek	Marki	Radzymin	Marki	Radzymin	Marki	Radzymin	Marki	Radzymin	Marki	Radzymin	Marki	Radzymin	Marki	Radzymin
SDR	46207	48675	47242	47208	51162	46403	50783	46987	54940	46824	47472	42966	34487	48721
Razem	94882		94450		97565		97770		101764		90438		83208	
Podział procentowy	48,70%	51,30%	50,02%	49,98%	52,44%	47,56%	51,94%	48,06%	53,99%	46,01%	52,49%	47,51%	41,45%	58,55%



Analiza ruchu pojazdów ogółem w poszczególnych dniach tygodnia dla każdego miesiąca, w podziale na kierunki ruchu



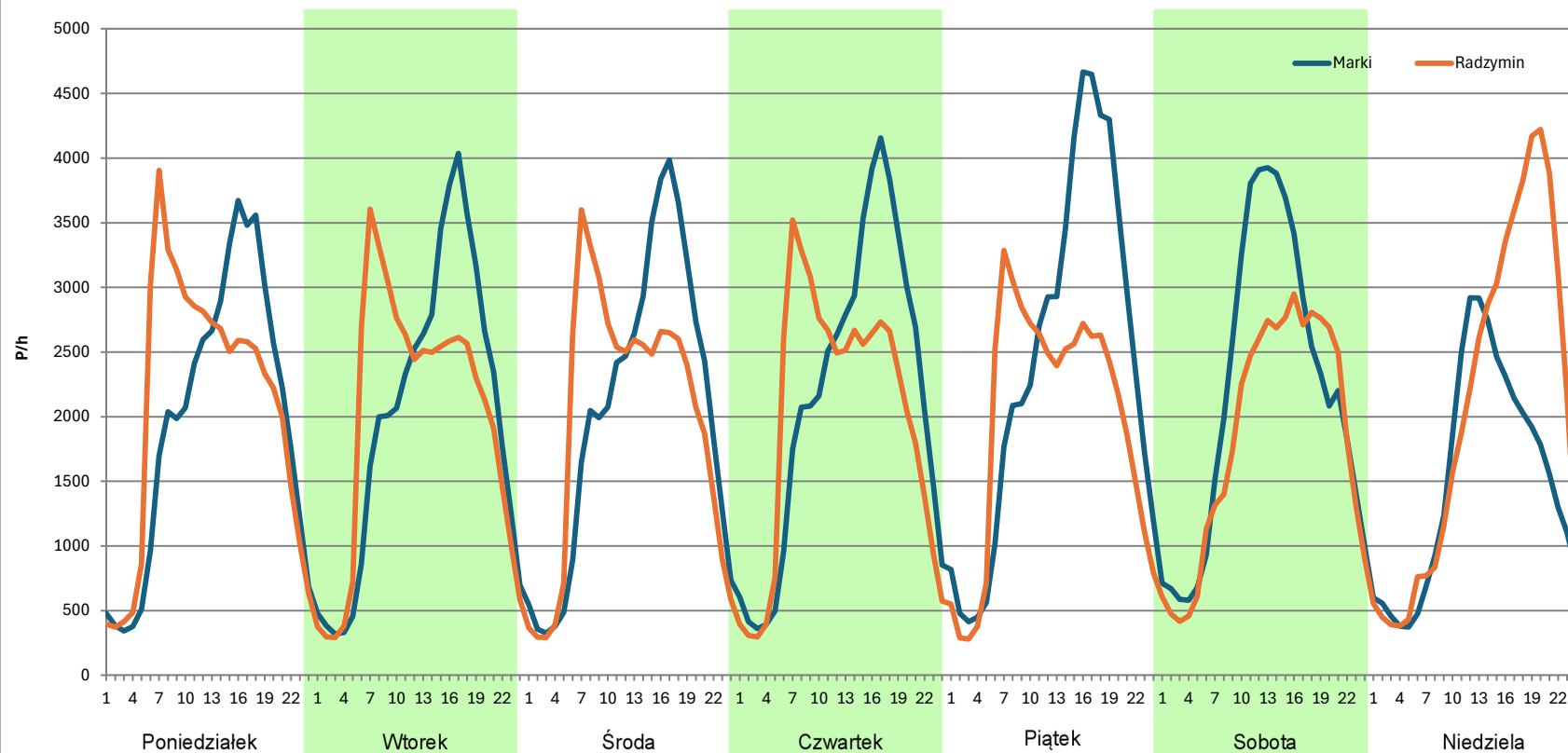
Stacja nr 14020

Miejscowość: Zielonka
Odcinek: Marki - Radzymin
Typ stacji: 8+1
Miesiąc: Lipiec

Rok: 2023
Numer drogi: S8p
Oddział: WARSZAWA

R03_07-1_14020_2023

Dzień tygodnia	Poniedziałek		Wtorek		Środa		Czwartek		Piątek		Sobota		Niedziela	
	Marki	Radzymin	Marki	Radzymin	Marki	Radzymin	Marki	Radzymin	Marki	Radzymin	Marki	Radzymin	Marki	Radzymin
Kierunek	46907	49749	47537	47263	48410	47208	51072	47438	57882	47059	52446	44116	36039	49218
SDR	46907	49749	47537	47263	48410	47208	51072	47438	57882	47059	52446	44116	36039	49218
Razem	96656		94800		95618		98510		104941		96562		85257	
Podział procentowy	48,53%	51,47%	50,14%	49,86%	50,63%	49,37%	51,84%	48,16%	55,16%	44,84%	54,31%	45,69%	42,27%	57,73%



Analiza ruchu pojazdów ogółem w poszczególnych dniach tygodnia dla każdego miesiąca, w podziale na kierunki ruchu



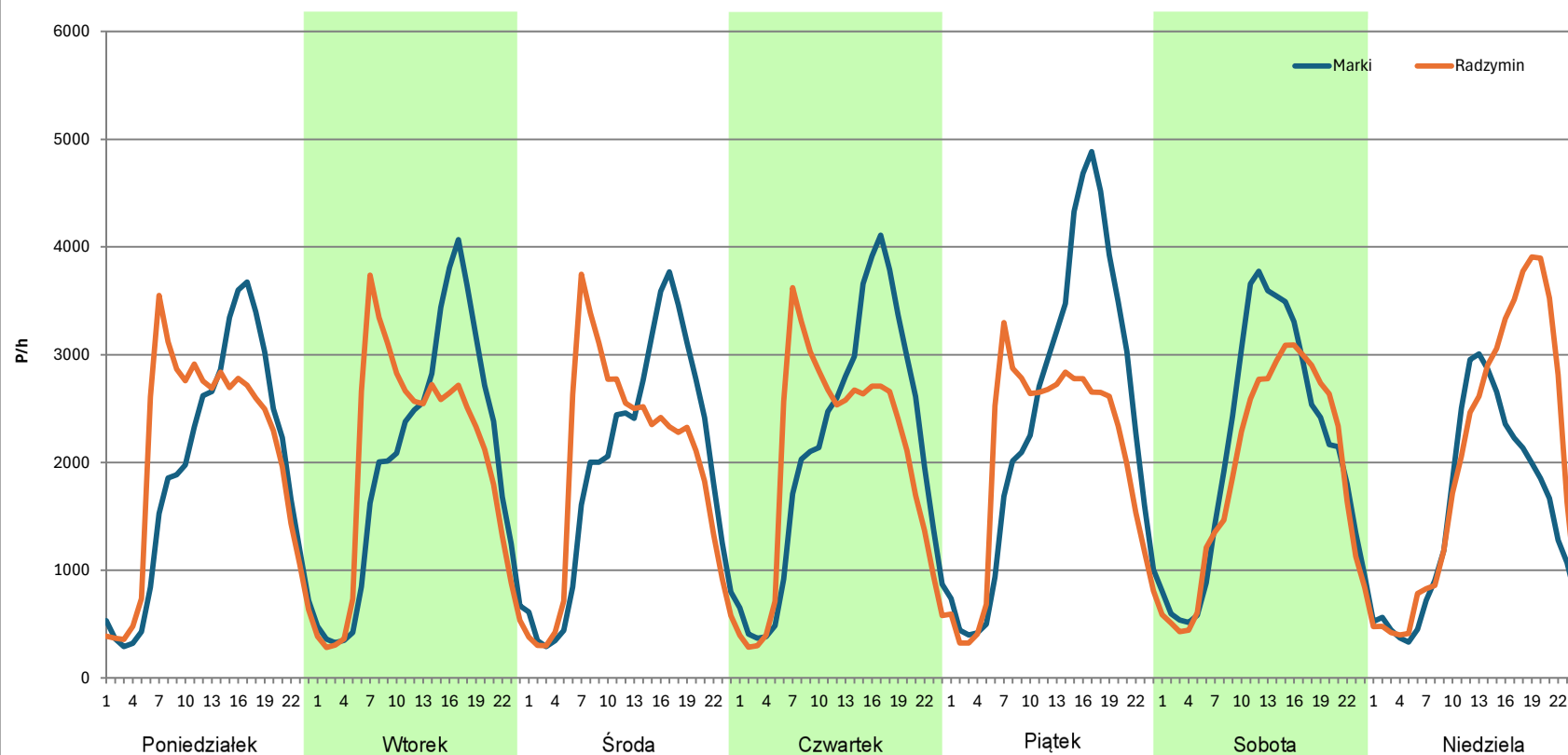
Stacja nr 14020

Miejscowość: Zielonka
Odcinek: Marki - Radzymin
Typ stacji: 8+1
Miesiąc: Sierpień

Rok: 2023
Numer drogi: S8p
Oddział: WARSZAWA

R03_07-1_14020_2023

Dzień tygodnia	Poniedziałek		Wtorek		Środa		Czwartek		Piątek		Sobota		Niedziela	
Kierunek	Marki	Radzymin	Marki	Radzymin	Marki	Radzymin	Marki	Radzymin	Marki	Radzymin	Marki	Radzymin	Marki	Radzymin
SDR	45829	49093	47592	47701	46784	46607	50701	47745	57583	48663	50421	45231	36659	47903
Razem	94922		95293		93391		98446		106246		95652		84562	
Podział procentowy	48,28%	51,72%	49,94%	50,06%	50,09%	49,91%	51,50%	48,50%	54,20%	45,80%	52,71%	47,29%	43,35%	56,65%



Analiza ruchu pojazdów ogółem w poszczególnych dniach tygodnia dla każdego miesiąca, w podziale na kierunki ruchu



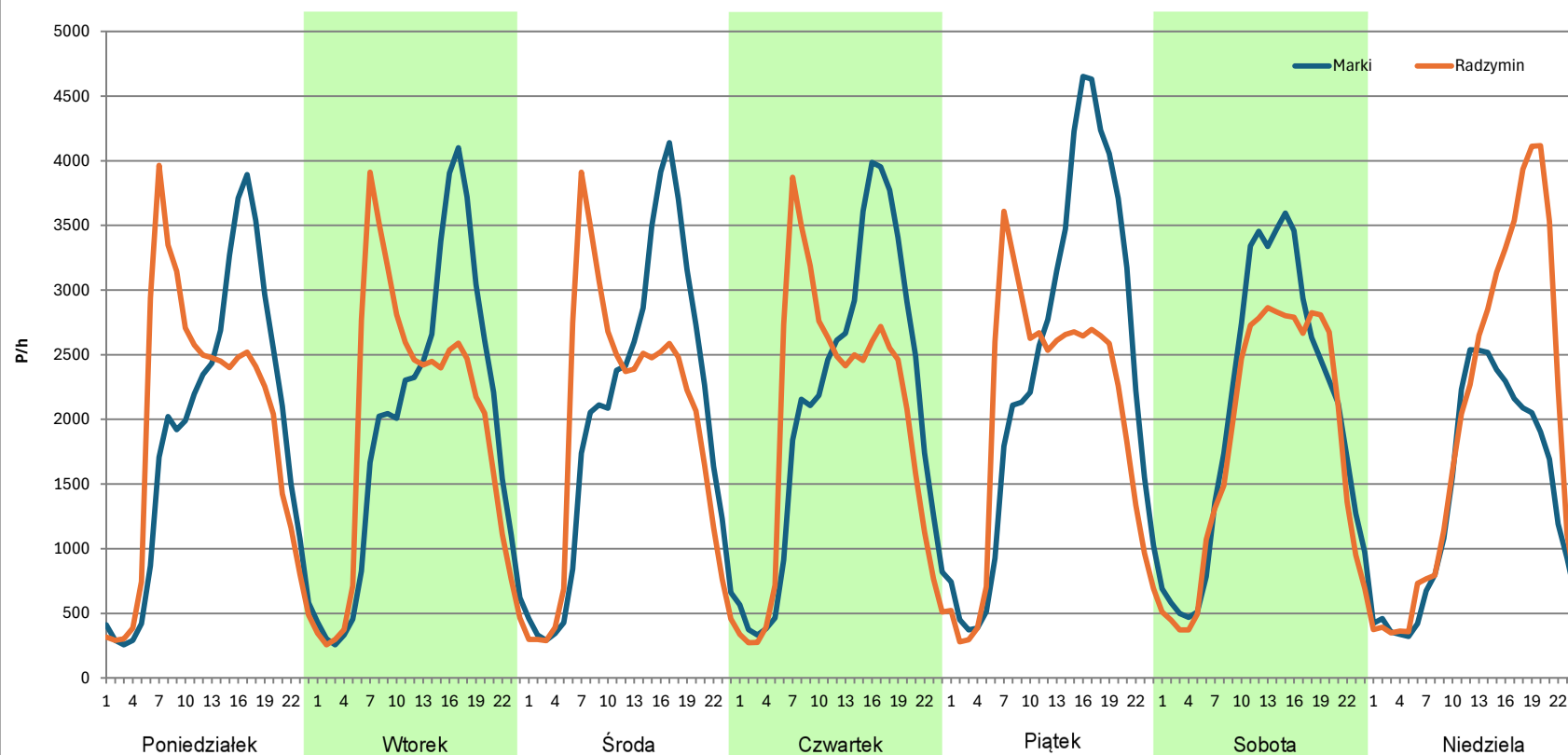
Stacja nr 14020

Miejscowość: Zielonka
Odcinek: Marki - Radzymin
Typ stacji: 8+1
Miesiąc: Wrzesień

Rok: 2023
Numer drogi: S8p
Oddział: WARSZAWA

R03_07-1_14020_2023

Dzień tygodnia	Poniedziałek		Wtorek		Środa		Czwartek		Piątek		Sobota		Niedziela	
Kierunek	Marki	Radzymin	Marki	Radzymin	Marki	Radzymin	Marki	Radzymin	Marki	Radzymin	Marki	Radzymin	Marki	Radzymin
SDR	45036	46131	46321	46241	47880	46038	49928	46944	57088	48067	48680	43399	33574	46413
Razem	91167		92562		93918		96872		105155		92079		79987	
Podział procentowy	49,40%	50,60%	50,04%	49,96%	50,98%	49,02%	51,54%	48,46%	54,29%	45,71%	52,87%	47,13%	41,97%	58,03%



Analiza ruchu pojazdów ogółem w poszczególnych dniach tygodnia dla każdego miesiąca, w podziale na kierunki ruchu



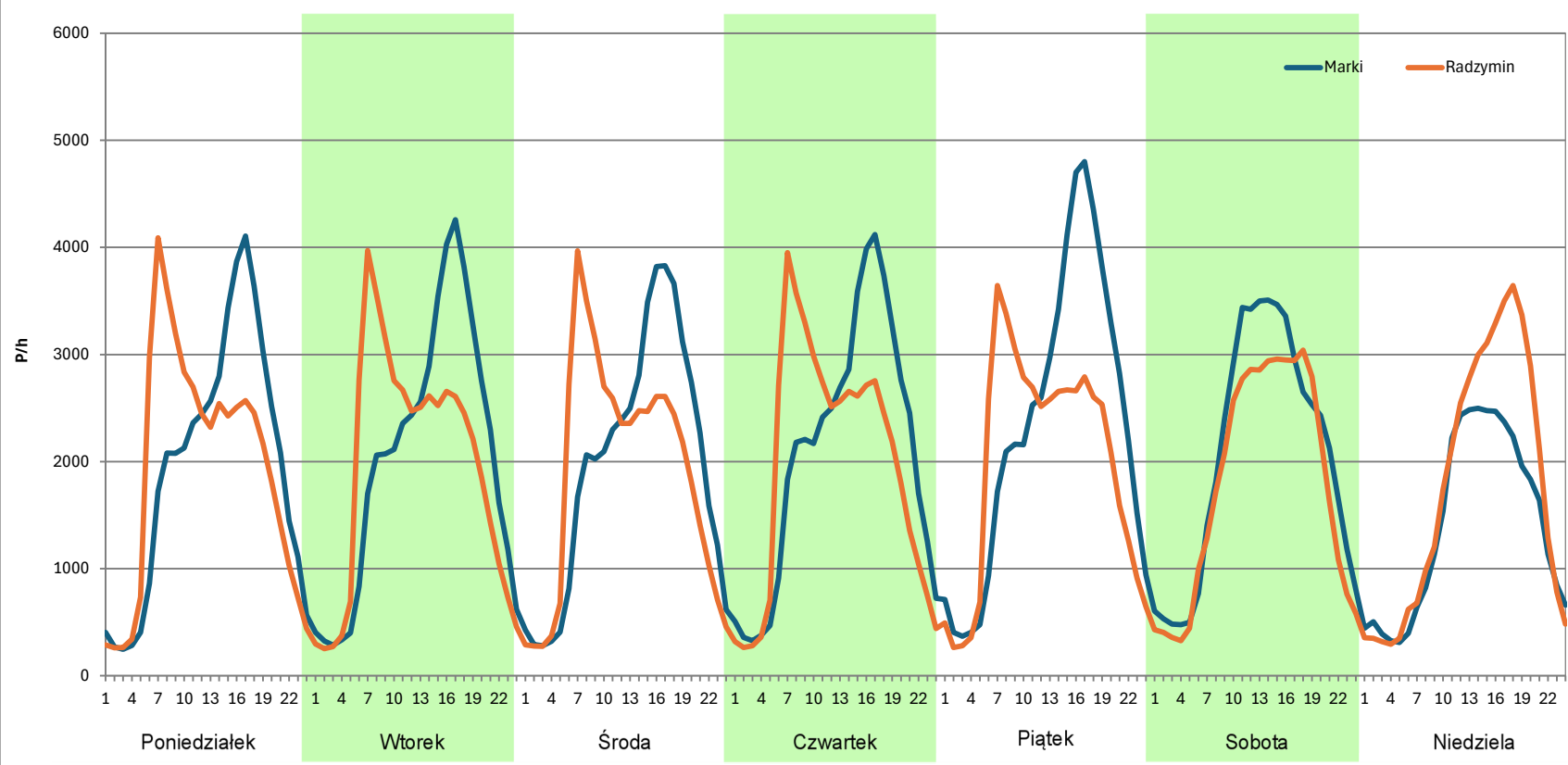
Stacja nr 14020

Miejscowość: Zielonka
Odcinek: Marki - Radzymin
Typ stacji: 8+1
Miesiąc: Październik

Rok: 2023
Numer drogi: S8p
Oddział: WARSZAWA

R03_07-1_14020_2023

Dzień tygodnia	Poniedziałek		Wtorek		Środa		Czwartek		Piątek		Sobota		Niedziela	
Kierunek	Marki	Radzymin	Marki	Radzymin	Marki	Radzymin	Marki	Radzymin	Marki	Radzymin	Marki	Radzymin	Marki	Radzymin
SDR	46449	46154	48162	46336	46744	45437	49409	47028	55517	47738	48925	43029	33778	41852
Razem	92603		94498		92181		96437		103255		91954		75630	
Podział procentowy	50,16%	49,84%	50,97%	49,03%	50,71%	49,29%	51,23%	48,77%	53,77%	46,23%	53,21%	46,79%	44,66%	55,34%



Analiza ruchu pojazdów ogółem w poszczególnych dniach tygodnia dla każdego miesiąca, w podziale na kierunki ruchu



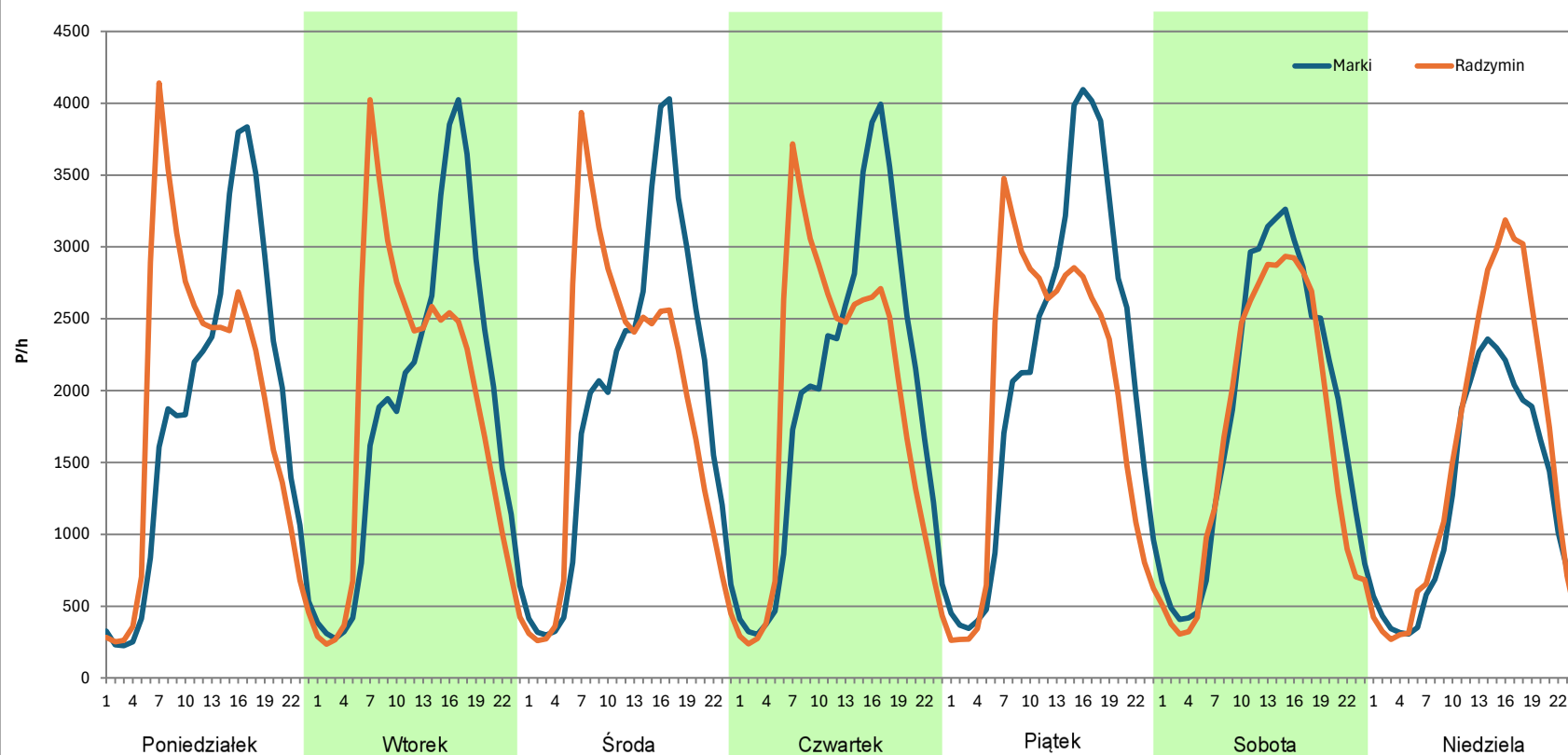
Stacja nr 14020

Miejscowość: Zielonka
Odcinek: Marki - Radzymin
Typ stacji: 8+1
Miesiąc: Listopad

Rok: 2023
Numer drogi: S8p
Oddział: WARSZAWA

R03_07-1_14020_2023

Dzień tygodnia	Poniedziałek		Wtorek		Środa		Czwartek		Piątek		Sobota		Niedziela	
Kierunek	Marki	Radzymin	Marki	Radzymin	Marki	Radzymin	Marki	Radzymin	Marki	Radzymin	Marki	Radzymin	Marki	Radzymin
SDR	43762	45196	44726	44819	46069	45061	46860	45494	51240	46839	44271	40381	30053	36878
Razem	88958		89545		91130		92354		98079		84652		66931	
Podział procentowy	49,19%	50,81%	49,95%	50,05%	50,55%	49,45%	50,74%	49,26%	52,24%	47,76%	52,30%	47,70%	44,90%	55,10%



Analiza ruchu pojazdów ogółem w poszczególnych dniach tygodnia dla każdego miesiąca, w podziale na kierunki ruchu



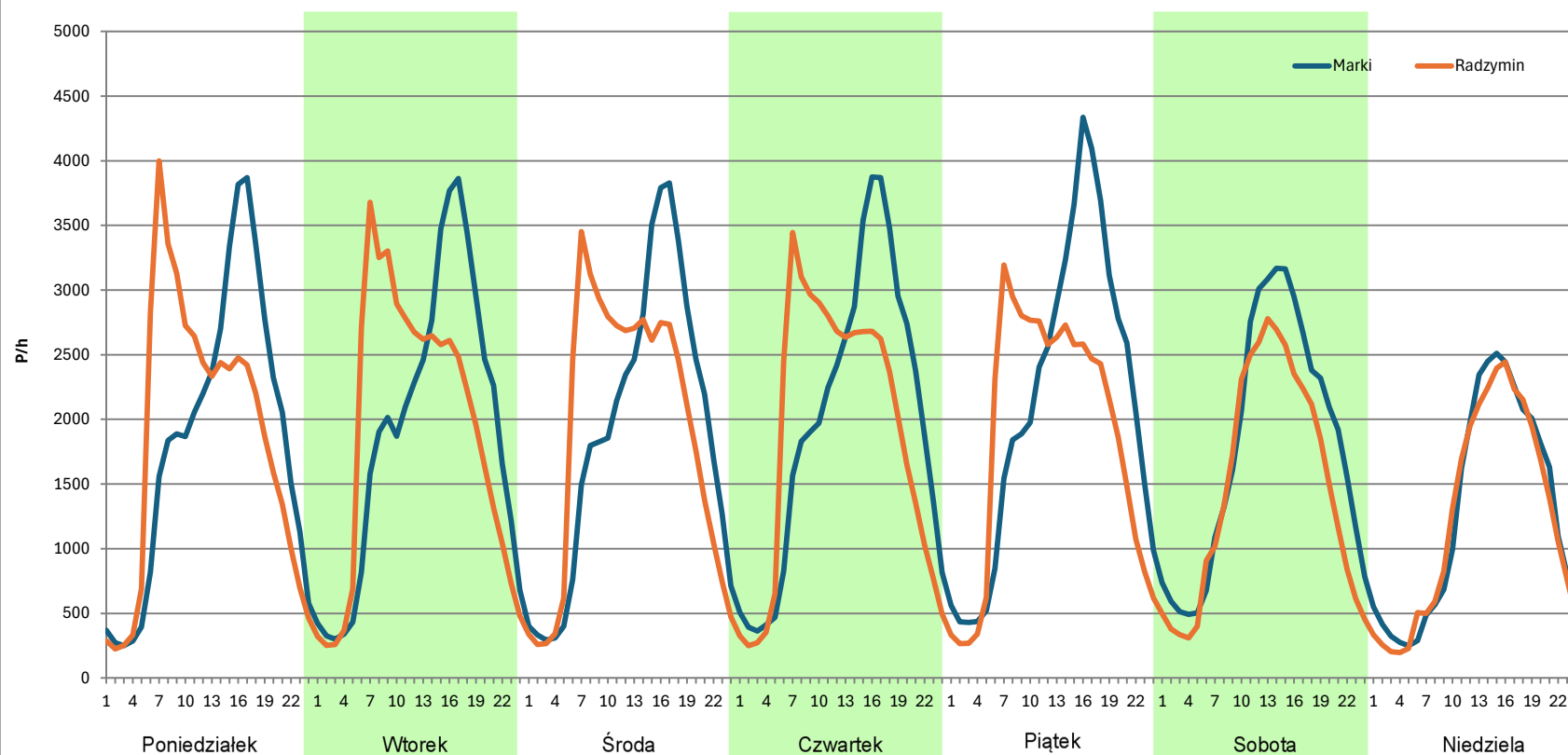
Stacja nr 14020

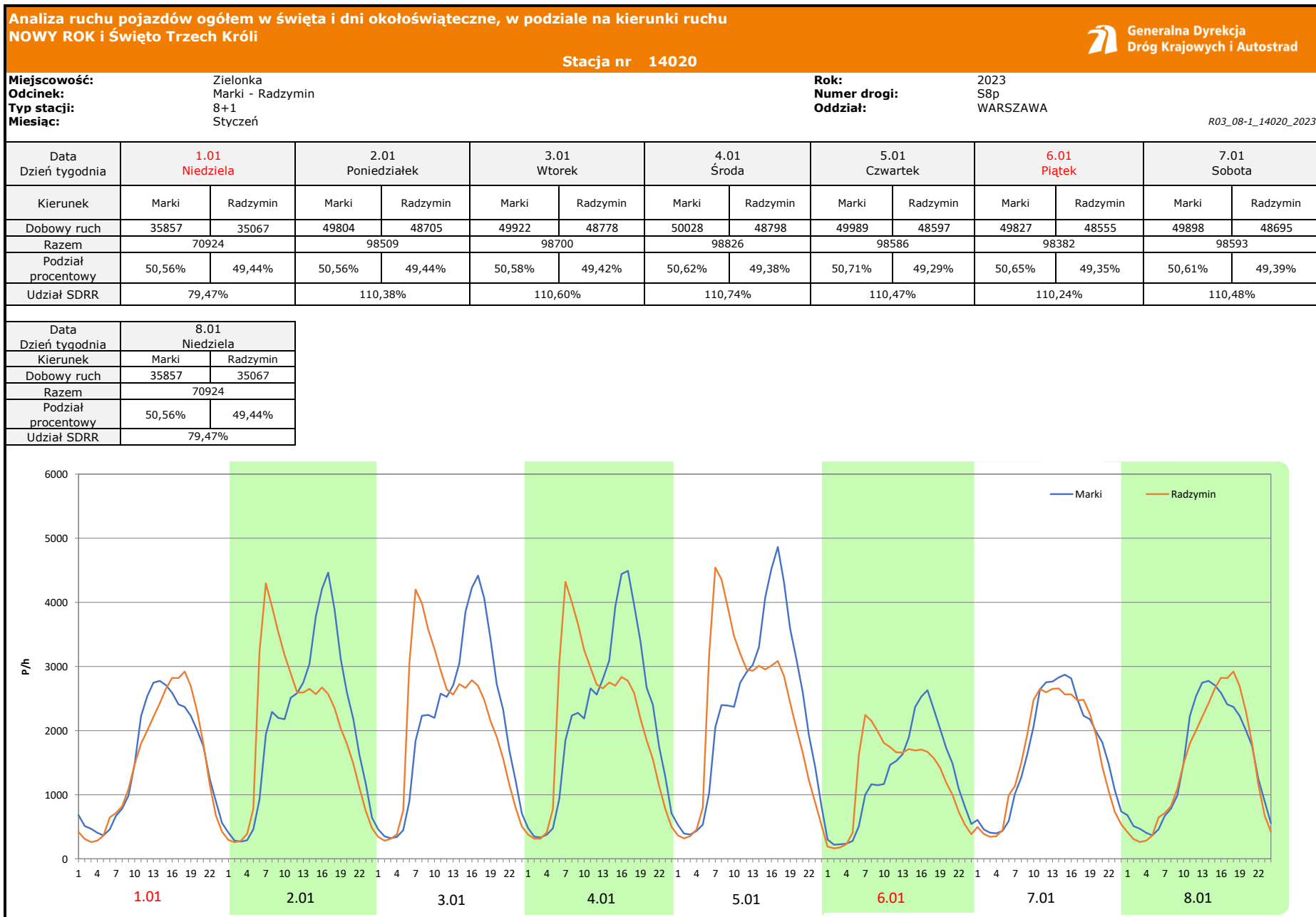
Miejscowość: Zielonka
Odcinek: Marki - Radzymin
Typ stacji: 8+1
Miesiąc: Grudzień

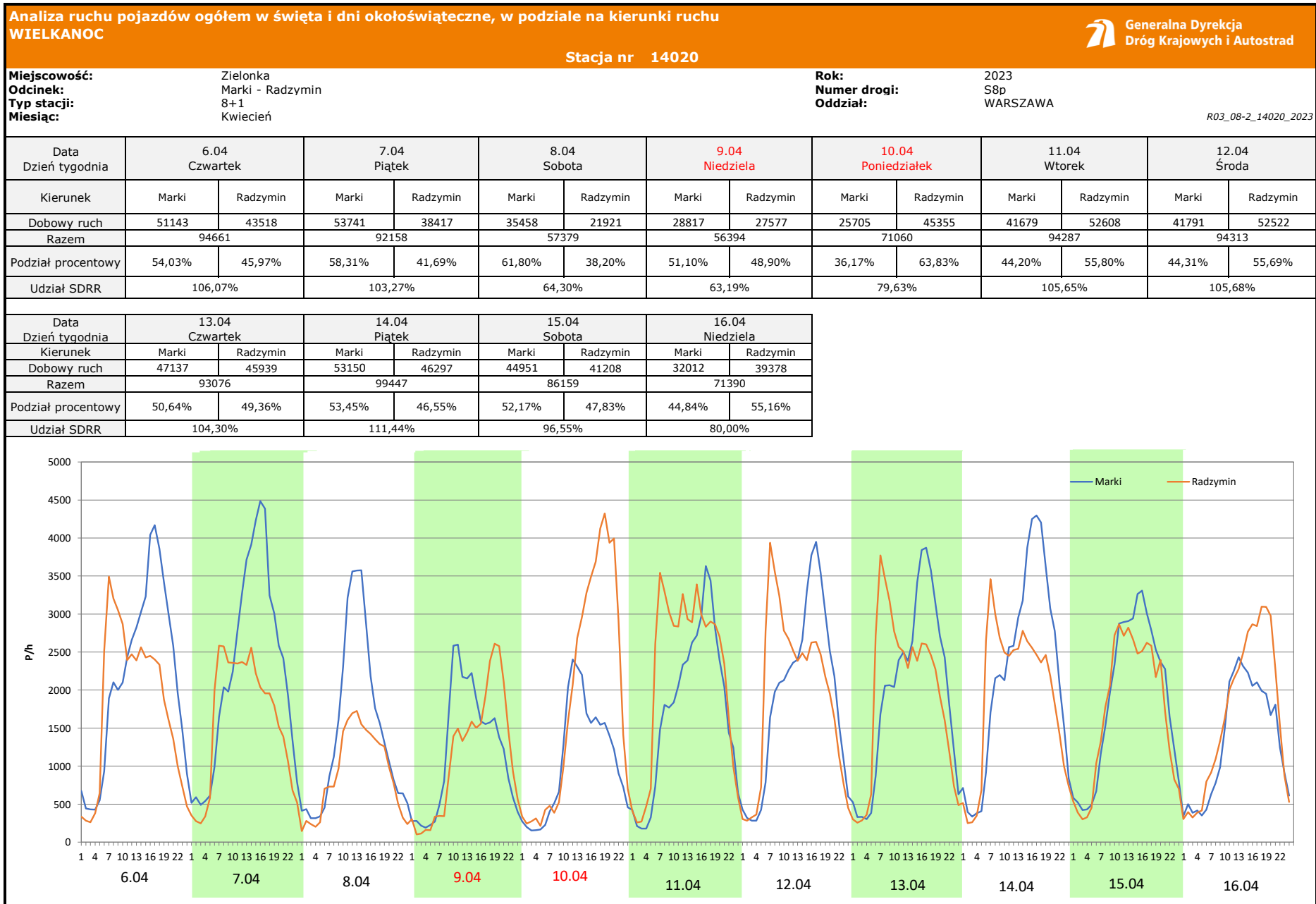
Rok: 2023
Numer drogi: S8p
Oddział: WARSZAWA

R03_07-1_14020_2023

Dzień tygodnia	Poniedziałek		Wtorek		Środa		Czwartek		Piątek		Sobota		Niedziela	
Kierunek	Marki	Radzymin	Marki	Radzymin	Marki	Radzymin	Marki	Radzymin	Marki	Radzymin	Marki	Radzymin	Marki	Radzymin
SDR	43616	44141	45398	45515	44952	45549	47297	45172	50400	44641	42624	35485	30390	29525
Razem	87757		90913		90501		92469		95041		78109		59915	
Podział procentowy	49,70%	50,30%	49,94%	50,06%	49,67%	50,33%	51,15%	48,85%	53,03%	46,97%	54,57%	45,43%	50,72%	49,28%







Analiza ruchu pojazdów ogółem w święta i dni okołoświąteczne, w podziale na kierunki ruchu
1 - 3 MAJA



Stacja nr 14020

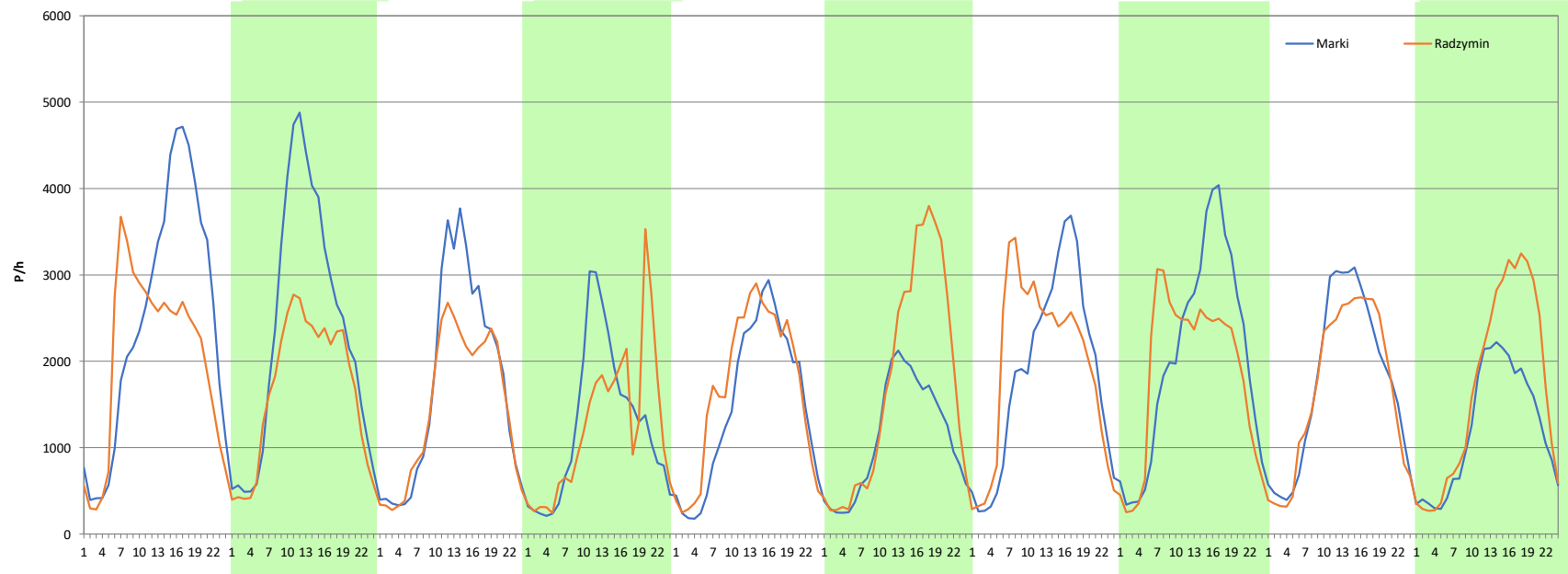
Miejscowość: Zielonka
Odcinek: Marki - Radzymin
Typ stacji: 8+1
Miesiąc: Maj

Rok: 2023
Numer drogi: S8p
Oddział: WARSZAWA

R03_08-3_14020_2023

Data Dzień tygodnia	28.04 Piątek		29.04 Sobota		30.04 Niedziela		1.05 Poniedziałek		2.05 Wtorek		3.05 Środa		4.05 Czwartek	
Kierunek	Marki	Radzymin	Marki	Radzymin	Marki	Radzymin	Marki	Radzymin	Marki	Radzymin	Marki	Radzymin	Marki	Radzymin
Dobowy ruch	59420	48881	56042	39846	41269	35063	30073	29928	35540	40066	26689	41452	44246	46236
Razem	108301		95888		76332		60001		75606		68141		90482	
Podział procentowy	54,87%	45,13%	58,45%	41,55%	54,07%	45,93%	50,12%	49,88%	47,01%	52,99%	39,17%	60,83%	48,90%	51,10%
Udział SDRR	121,36%		107,45%		85,53%		67,23%		84,72%		76,36%		101,39%	

Data Dzień tygodnia	5.05 Piątek		6.05 Sobota		7.05 Niedziela	
Kierunek	Marki	Radzymin	Marki	Radzymin	Marki	Radzymin
Dobowy ruch	48874	44442	41846	39894	29078	40125
Razem	93316		81740		69203	
Podział procentowy	52,37%	47,63%	51,19%	48,81%	42,02%	57,98%
Udział SDRR	104,57%		91,59%		77,55%	



Analiza ruchu pojazdów ogółem w święta i dni okołoswiąteczne, w podziale na kierunki ruchu
BOŻE CIAŁO

 **Generalna Dyrekcja Dróg Krajowych i Autostrad**

Stacja nr 14020

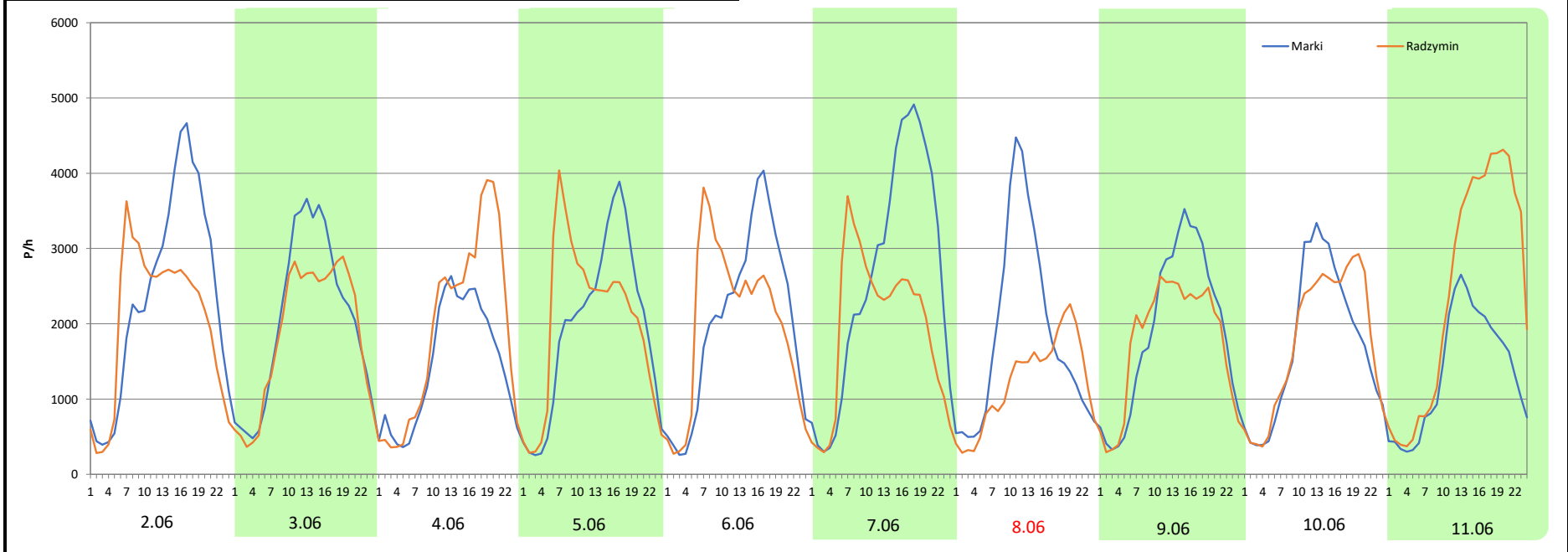
Miejscowość: Zielonka
Odcinek: Marki - Radzymin
Typ stacji: 8+1
Miesiąc: Czerwiec

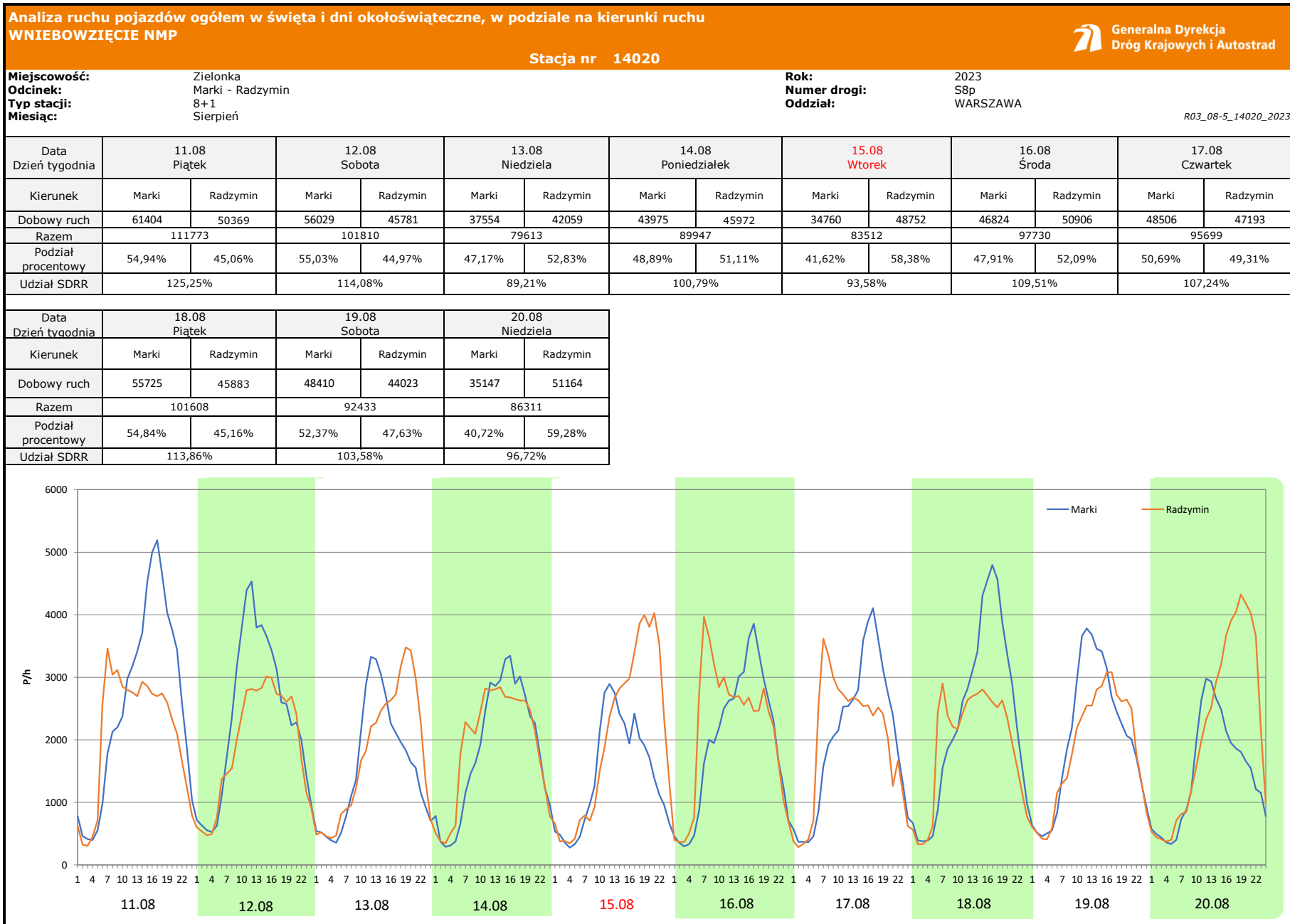
Rok: 2023
Numer drogi: S8p
Oddział: WARSZAWA

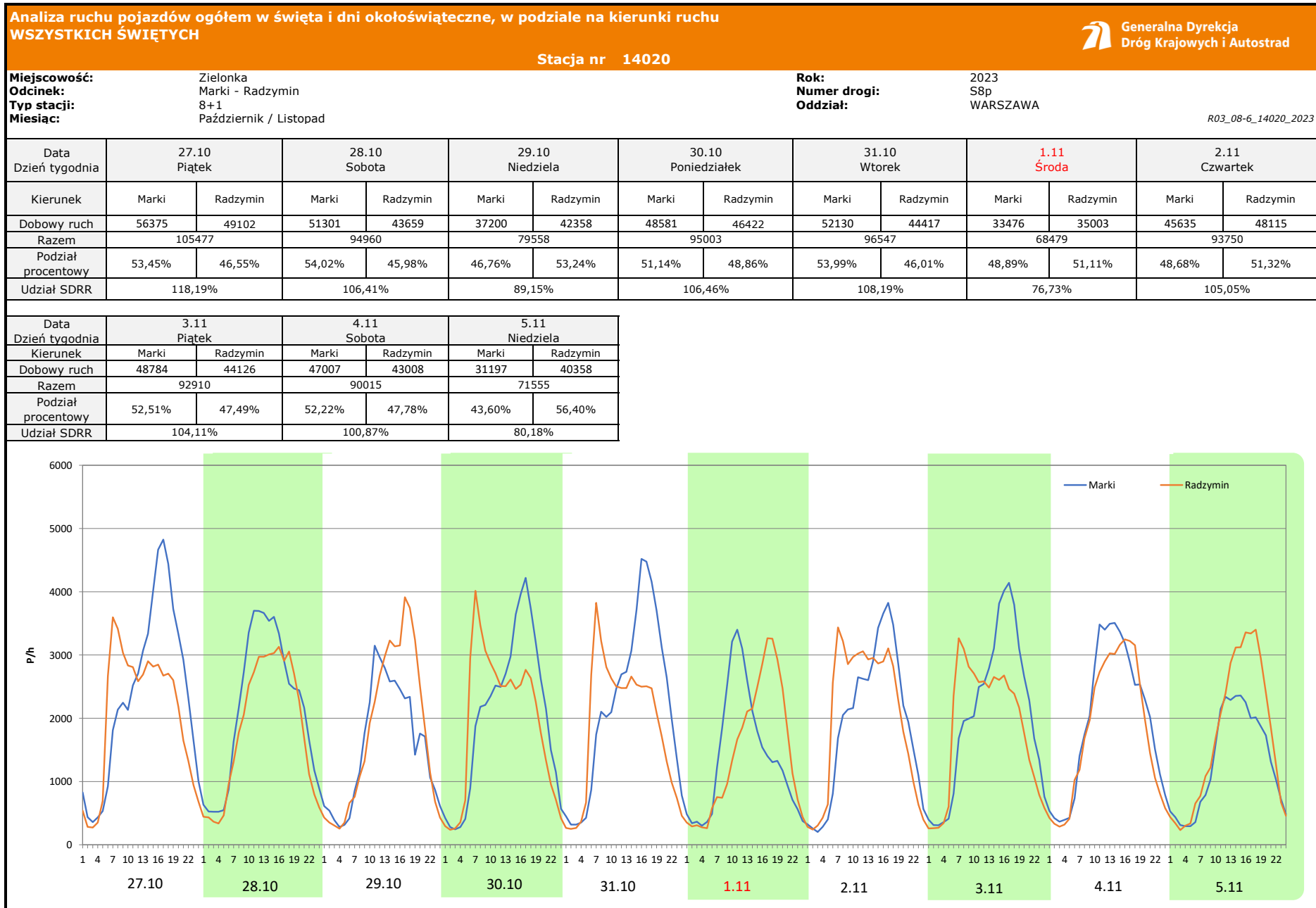
R03_08-4_14020_2023

Data Dzień tygodnia	2.06 Piątek		3.06 Sobota		4.06 Niedziela		5.06 Poniedziałek		6.06 Wtorek		7.06 Środa		8.06 Czwartek	
Kierunek	Marki	Radzymin	Marki	Radzymin	Marki	Radzymin	Marki	Radzymin	Marki	Radzymin	Marki	Radzymin	Marki	Radzymin
Dobowy ruch	56943	48445	48984	44425	34721	45671	46178	47708	48486	47640	62312	46616	44241	29219
Razem	105388		93409		80392		93886		96126		108928		73460	
Podział procentowy	54,03%	45,97%	52,44%	47,56%	43,19%	56,81%	49,19%	50,81%	50,44%	49,56%	57,20%	42,80%	60,22%	39,78%
Udział SDRR	118,09%		104,67%		90,08%		105,20%		107,71%		122,06%		82,32%	

Data Dzień tygodnia	9.06 Piątek		10.06 Sobota		11.06 Niedziela	
Kierunek	Marki	Radzymin	Marki	Radzymin	Marki	Radzymin
Dobowy ruch	45501	42055	41195	42304	32688	58459
Razem	87556		83499		91147	
Podział procentowy	51,97%	48,03%	49,34%	50,66%	35,86%	64,14%
Udział SDRR	98,11%		93,56%		102,13%	







Analiza ruchu pojazdów ogółem w święta i dni okołoswiąteczne, w podziale na kierunki ruchu ŚWIĘTO NIEPODLEGŁOŚCI Generalna Dyrekcja Dróg Krajowych i Autostrad

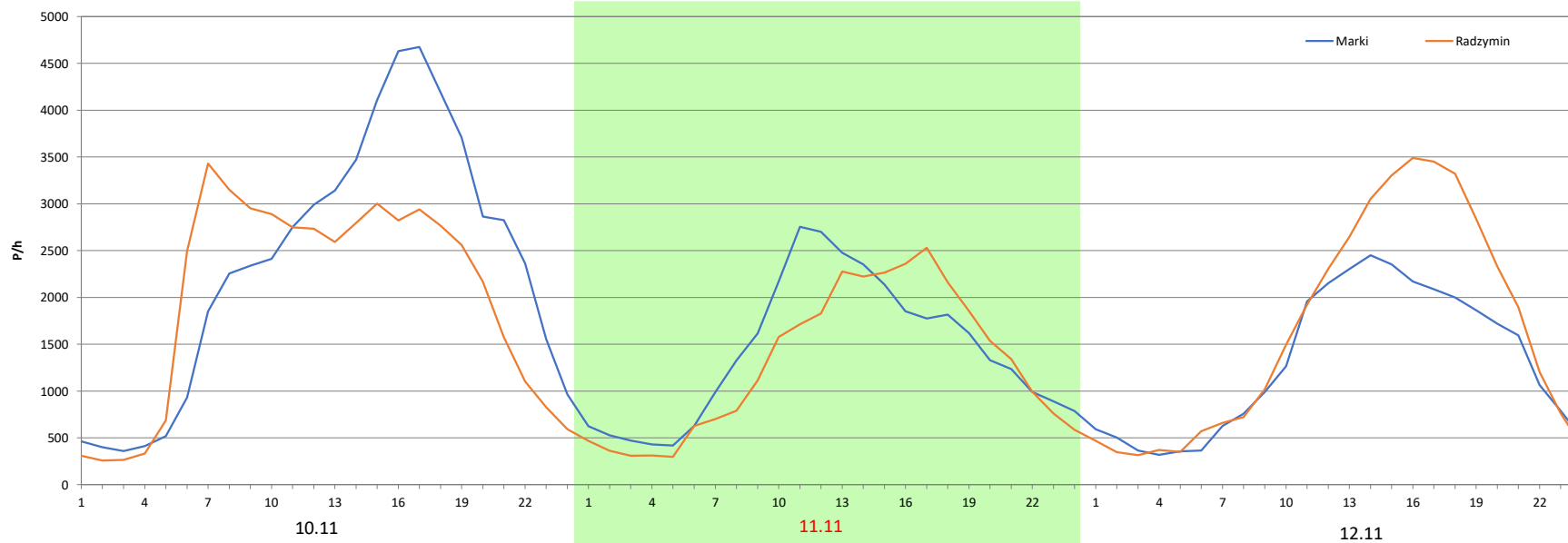
Stacja nr 14020

Miejscowość: Zielonka
 Odcinek: Marki - Radzymin
 Typ stacji: 8+1
 Miesiąc: Listopad

Rok: 2023
 Numer drogi: S8p
 Oddział: WARSZAWA

R03_08-7_14020_2023

Data Dzień tygodnia	10.11 Piątek		11.11 Sobota		12.11 Niedziela	
Kierunek	Marki	Radzymin	Marki	Radzymin	Marki	Radzymin
Dobowy ruch	56168	47992	33913	30975	31142	39249
Razem	104160		64888		70391	
Podział procentowy	53,92%	46,08%	52,26%	47,74%	44,24%	55,76%
Udział SDRR	116,72%		72,71%		78,88%	



Analiza ruchu pojazdów ogółem w święta i dni okołoświąteczne, w podziale na kierunki ruchu
BOŻE NARODZENIE Generalna Dyrekcja Dróg Krajowych i Autostrad

Stacja nr 14020

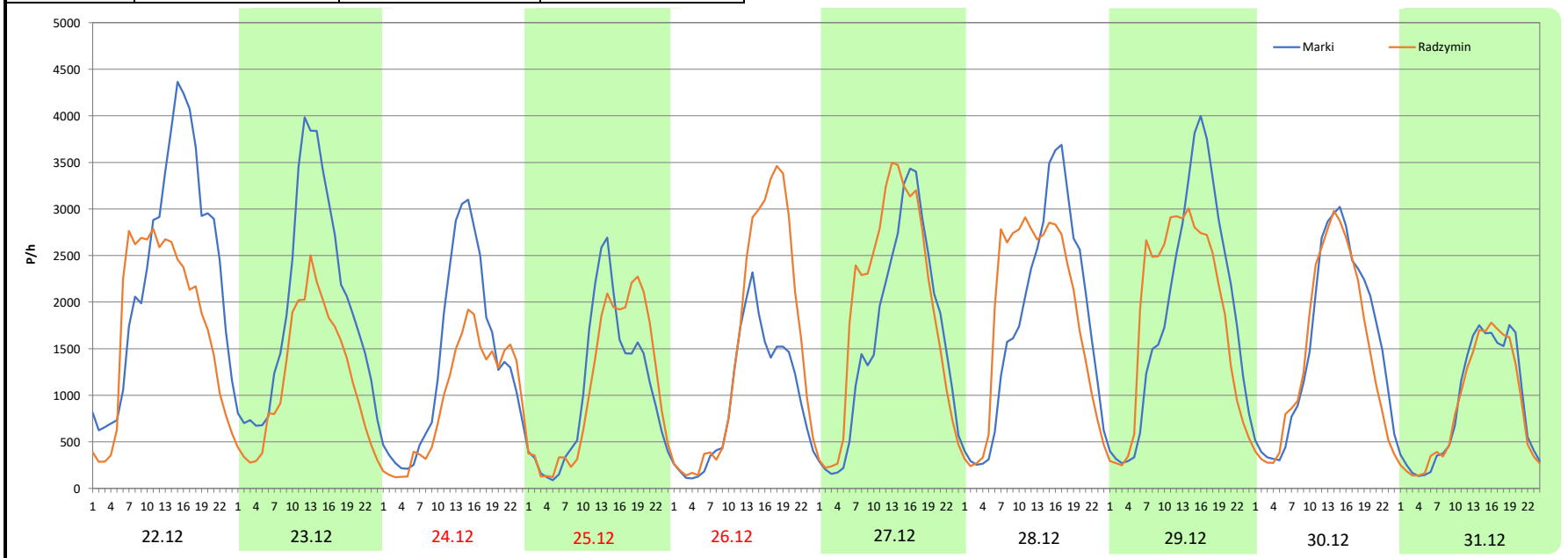
Miejscowość: Zielonka
Odcinek: Marki - Radzymin
Typ stacji: 8+1
Miesiąc: Grudzień

Rok: 2023
Numer drogi: S8p
Oddział: WARSZAWA

R03_08-8_14020_2023

Data Dzień tygodnia	22.12 Piątek		23.12 Sobota		24.12 Niedziela		25.12 Poniedziałek		26.12 Wtorek		27.12 Środa		28.12 Czwartek	
Kierunek	Marki	Radzymin	Marki	Radzymin	Marki	Radzymin	Marki	Radzymin	Marki	Radzymin	Marki	Radzymin	Marki	Radzymin
Dobowy ruch	56200	42186	46823	28335	32503	23048	25351	26092	22870	35977	38847	46137	42828	43946
Razem	98386		75158		55551		51443		58847		84984		86774	
Podział procentowy	57,12%	42,88%	62,30%	37,70%	58,51%	41,49%	49,28%	50,72%	38,86%	61,14%	45,71%	54,29%	49,36%	50,64%
Udział SDRR	110,25%		84,22%		62,25%		57,64%		65,94%		95,23%		97,23%	

Data Dzień tygodnia	29.12 Piątek		30.12 Sobota		31.12 Niedziela	
Kierunek	Marki	Radzymin	Marki	Radzymin	Marki	Radzymin
Dobowy ruch	45275	43986	37017	34494	21241	20496
Razem	89261		71511		41737	
Podział procentowy	50,72%	49,28%	51,76%	48,24%	50,89%	49,11%
Udział SDRR	100,02%		80,13%		46,77%	



Proporcja dobowego natężenia ruchu do SDRR, dla każdego dnia w roku, w podziale na pojazdy ogółem



Stacja nr 14020

Miejscowość: Zielonka
 Odcinek: Marki - Radzymin
 Typ stacji: 8+1

Rok: 2023
 Numer drogi: S8p
 Oddział: WARSZAWA

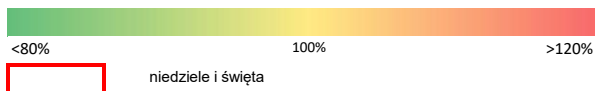
R03_10-1_14020_2023


	Miesiąc											
	1	2	3	4	5	6	7	8	9	10	11	12
liczba dni w miesiącu	31	28	31	30	31	30	31	31	30	31	30	31
średni udział w miesiącu [%]	94,8	89,2	93,4	99,6	102,3	105,4	107,6	107,0	104,3	103,5	97,9	95,0

R03_10-2_14020_2023

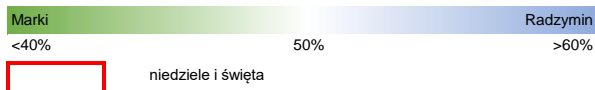
14020	Proporcja ruchu dziennego do średniego dobowego ruchu rocznego [%]											
	1	2	3	4	5	6	7	8	9	10	11	12
1	79,5	92,8	96,0	94,0	67,2	109,2	106,6	106,8	117,4	86,8	76,7	106,9
2	110,4	94,2	97,5	79,9	84,7	118,1	90,9	108,4	104,3	103,0	105,1	89,9
3	112,7	98,0	103,5	98,0	76,4	104,7	108,0	110,1	88,0	104,9	104,1	66,6
4	114,4	85,2	86,9	100,4	101,4	90,1	105,7	118,2	101,9	101,4	100,9	97,2
5	123,5	64,7	68,4	104,4	104,6	105,2	107,2	105,7	102,6	107,5	80,2	101,5
6	67,1	89,6	92,4	106,1	91,6	107,7	111,9	92,9	104,3	115,7	100,1	99,9
7	87,6	92,4	93,1	103,3	77,5	122,1	116,6	107,6	108,7	98,9	101,3	102,7
8	79,5	94,2	94,8	64,3	102,3	82,3	104,9	106,7	116,4	82,8	104,1	105,6
9	92,8	95,8	95,8	63,2	102,6	98,1	98,2	104,8	103,2	103,3	108,5	88,6
10	94,6	103,3	102,6	79,6	105,6	93,6	108,8	113,2	92,6	105,3	116,7	79,5
11	95,4	85,6	87,2	105,7	108,8	102,1	106,3	125,2	100,7	106,8	72,7	96,2
12	97,7	68,3	69,2	103,2	118,1	104,9	106,2	114,1	104,0	108,6	78,9	100,0
13	103,4	90,7	92,9	104,3	105,5	104,0	109,5	89,2	105,6	117,4	101,5	102,8
14	88,2	92,7	96,3	111,4	90,7	105,9	120,7	100,8	108,2	104,9	100,2	104,1
15	71,2	94,2	96,4	96,5	100,7	109,5	111,0	93,6	120,2	91,8	102,8	109,7
16	92,8	95,7	99,0	80,0	103,1	117,3	98,5	109,5	104,5	103,3	105,4	94,7
17	94,6	98,5	106,9	100,8	101,8	100,1	107,0	107,2	91,8	103,6	111,0	80,6
18	95,4	82,3	92,6	102,4	109,0	87,0	106,9	113,9	103,8	103,5	92,4	101,5
19	97,7	70,1	76,5	100,9	116,8	107,3	109,6	103,6	103,4	110,2	70,4	104,2
20	103,4	89,6	94,4	106,1	104,1	105,8	109,5	96,7	106,2	111,6	100,5	107,7
21	88,2	89,5	96,6	115,0	93,0	104,7	118,2	108,4	108,9	101,9	99,9	110,4
22	71,2	91,1	97,0	102,4	104,5	110,1	108,6	106,2	116,6	73,3	101,2	110,2
23	92,8	96,3	101,5	87,0	104,5	118,1	93,7	108,4	98,8	102,8	97,8	84,2
24	94,6	100,8	106,4	102,2	107,2	107,0	109,4	110,6	86,1	107,5	107,8	62,2
25	95,4	84,1	93,8	101,4	110,3	93,7	106,0	119,0	102,3	101,6	91,3	57,6
26	97,7	68,2	73,6	105,1	121,6	107,8	105,6	105,4	104,9	105,9	70,5	65,9
27	103,4	93,2	97,7	108,9	105,3	105,8	110,7	100,2	104,9	118,2	96,7	95,2
28	88,2	95,8	98,3	121,4	90,7	104,7	114,9	108,6	108,4	106,4	99,9	97,2
29	71,2		99,7	107,4	107,1	109,4	109,9	107,5	118,6	89,1	100,3	100,0
30	92,8		101,5	85,5	105,1	118,6	96,4	92,1	105,0	106,5	100,7	80,1
31	94,6		108,4		107,8		108,4	110,3		108,2		46,8

Legenda



Nierównomierność kierunkowa dla każdego dnia w roku, dla pojazdów ogółem												 Generalna Dyrekcja Dróg Krajowych i Autostrad	
Stacja nr 14020												Rok: 2023	
Miejscowość: Zielonka												Numer drogi: S8	
Odcinek: Marki - Radzymin												Oddział: WARSZAWA	
Typ stacji: 8+1												R03_11_14020_2023	
14020	Proporcja ruchu dziennego do średniego dobowego ruchu rocznego [%]												
	1	2	3	4	5	6	7	8	9	10	11	12	
1	49,4	49,2	49,5	47,1	49,9	47,9	45,8	49,3	46,5	55,6	51,1	47,4	
2	49,4	48,2	47,9	52,0	53,0	46,0	58,6	49,1	48,3	50,2	51,3	47,1	
3	49,4	47,0	47,3	50,1	60,8	47,6	51,0	48,1	58,4	49,8	47,5	53,3	
4	49,4	46,1	47,2	49,3	51,1	56,8	49,8	46,5	51,2	51,0	47,8	51,1	
5	49,4	52,5	53,8	47,8	47,6	50,8	49,6	47,9	50,1	48,5	56,4	50,7	
6	49,4	50,5	50,6	46,0	48,8	49,6	48,8	57,1	49,3	45,8	50,5	49,7	
7	49,4	49,2	49,8	41,7	58,0	42,8	45,6	51,6	48,8	46,7	49,3	50,4	
8	49,4	49,2	49,5	38,2	51,4	39,8	45,9	50,2	45,4	56,2	48,7	48,0	
9	50,8	48,4	48,4	48,9	50,7	48,0	56,9	48,6	46,6	50,1	47,7	47,4	
10	50,1	47,8	47,0	63,8	49,1	50,7	51,6	47,7	58,7	50,1	46,1	51,5	
11	49,5	47,9	47,9	55,8	48,1	64,1	49,7	45,1	50,2	48,7	47,7	50,3	
12	48,6	54,3	53,7	50,6	46,2	51,5	48,8	45,0	50,3	48,6	55,8	50,0	
13	47,3	51,0	50,5	49,4	47,2	50,7	47,6	52,8	49,4	46,3	50,5	49,7	
14	47,2	50,2	50,2	46,6	57,2	49,8	44,6	51,1	48,4	47,0	49,8	48,8	
15	53,6	49,4	49,5	47,8	51,0	48,4	45,4	58,4	45,0	56,7	50,1	47,5	
16	50,8	49,1	48,7	55,2	50,0	45,8	57,9	52,1	47,1	50,3	49,1	46,5	
17	50,1	46,4	46,8	51,0	48,9	45,7	50,8	49,3	57,7	49,1	47,7	49,8	
18	49,5	45,4	47,3	50,2	47,5	55,3	50,4	45,2	50,6	48,7	47,5	49,6	
19	48,6	52,1	53,9	49,7	45,8	51,4	50,3	47,6	49,5	49,7	54,0	49,5	
20	47,3	50,7	50,6	48,2	46,4	49,8	48,2	59,3	49,0	46,3	51,5	47,9	
21	47,2	50,3	50,0	46,6	58,2	49,2	45,2	51,8	48,2	47,5	51,0	45,9	
22	53,6	49,3	49,0	46,7	51,6	48,1	45,2	50,3	46,0	55,0	49,3	42,9	
23	50,8	48,6	48,6	56,0	49,9	45,3	57,3	49,9	46,2	49,8	49,2	37,7	
24	50,1	47,3	47,3	51,1	49,5	46,4	51,3	48,6	57,3	50,2	49,9	41,5	
25	49,5	47,4	47,5	50,0	48,5	57,2	49,5	46,5	50,4	48,8	47,8	50,7	
26	48,6	54,4	54,6	49,2	45,2	51,5	48,8	48,9	49,9	48,3	53,9	61,1	
27	47,3	50,8	50,9	48,3	46,0	49,8	48,0	57,1	48,3	46,6	50,8	54,3	
28	47,2	50,0	50,1	45,1	57,5	49,2	44,0	52,4	48,5	46,0	50,2	50,6	
29	53,6		49,3	41,6	51,6	47,8	46,2	50,4	45,7	53,2	49,7	49,3	
30	50,8		48,7	45,9	51,0	45,2	58,0	49,8	47,4	48,9	49,1	48,2	
31	50,1		47,5		49,9		52,6	48,8		46,0		49,1	

Legenda



$$*WKN = \frac{N_{poj./24h} \text{ (kierunek P)}}{N_{poj./24h} \text{ (kierunek P+L)}}$$

Dobowe wahania ruchu pojazdów ogółem w podziale na kierunki



Generalna Dyrekcja
Dróg Krajowych i Autostrad

Stacja nr 14020

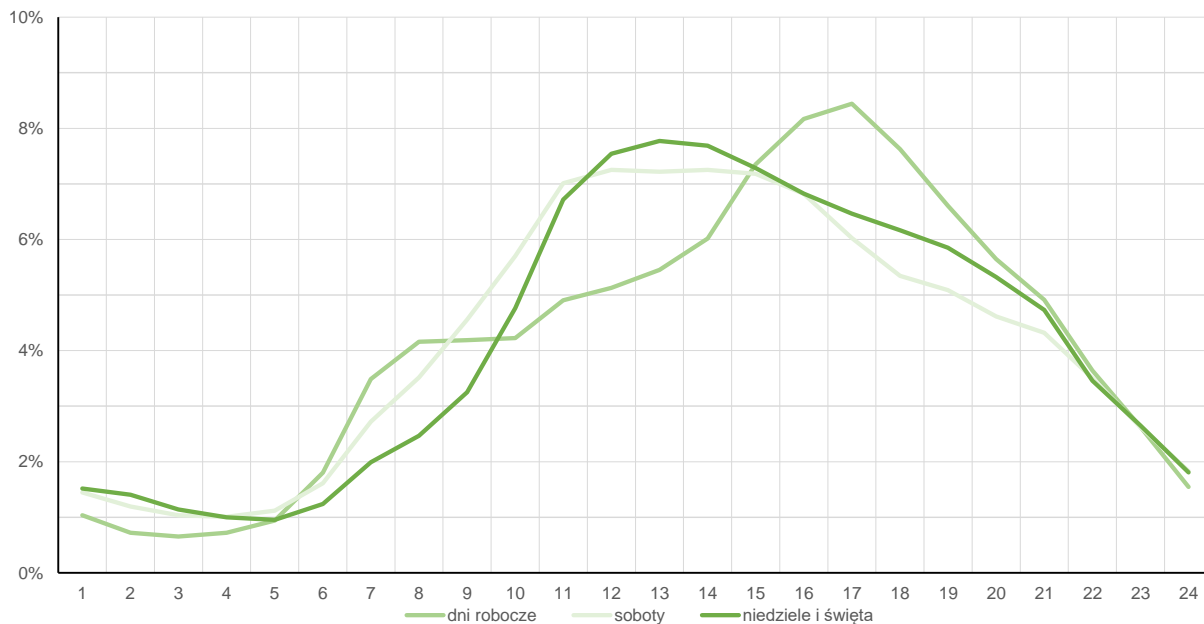
Miejscowość: Zielonka
Odcinek: Marki - Radzymin
Typ stacji: 8+1

Rok: 2023
Numer drogi: S8p
Oddział: WARSZAWA

Średni dobowy rozkład natężenia ruchu

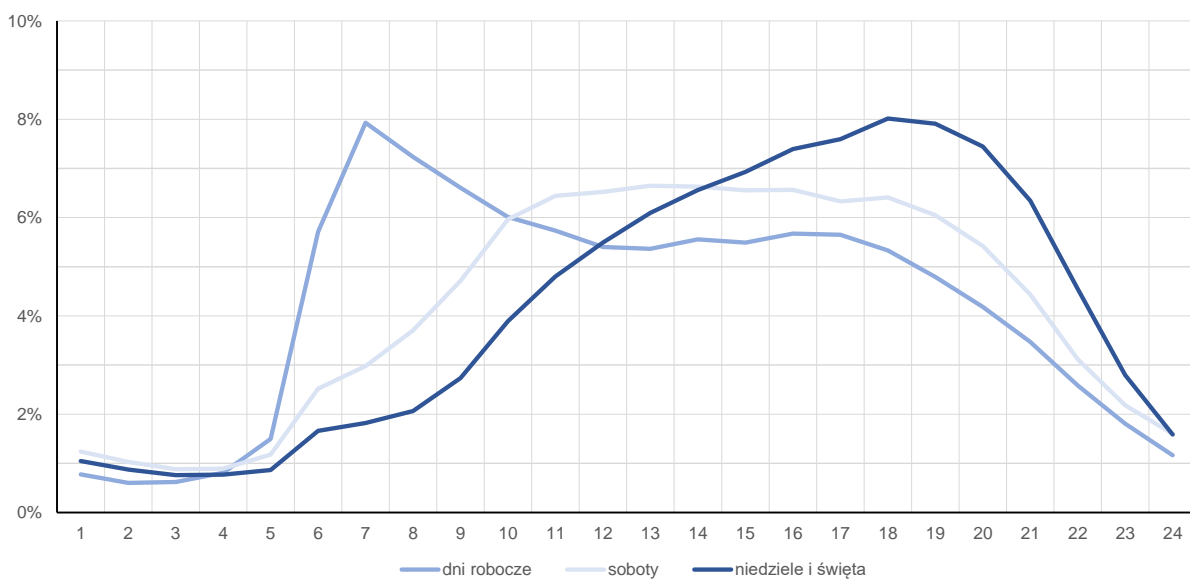
R03_12-1_14020_2023

Kierunek: Marki



R03_12-2_14020_2023

Kierunek: Radzymin



Struktura rodzajowa ruchu wg pomiarów sprawdzających

Stacja nr 14020



**Generalna Dyrekcja
Dróg Krajowych i Autostrad**

Miejscowość: Zielonka

Odcinek: Marki - Radzymin

Typ stacji: 8+1

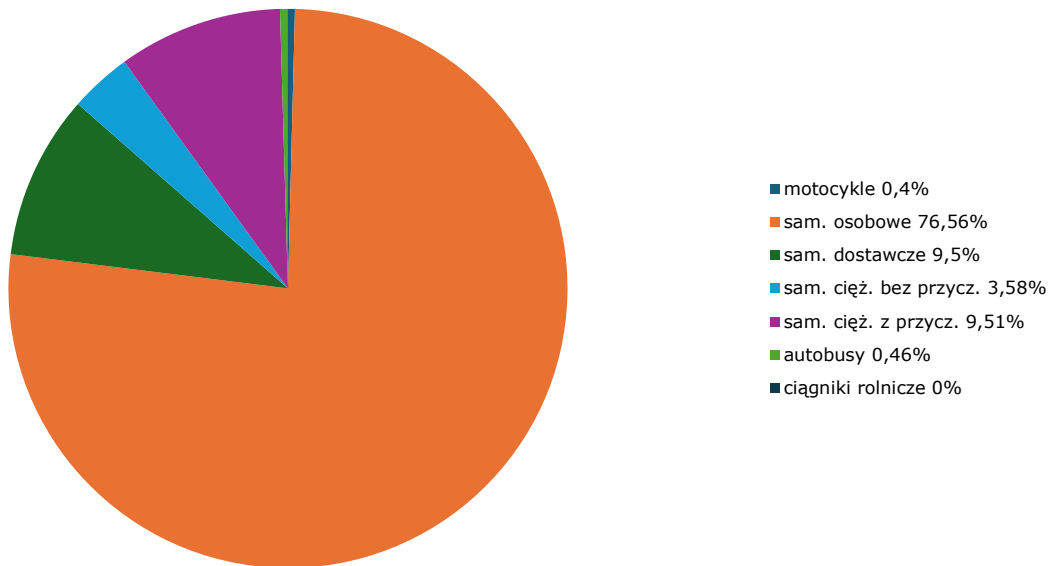
Rok: 2023

Numer drogi: S8p

Oddział: WARSZAWA

R04_03_14020_2023

Rodzajowa struktura ruchu wg pomiarów sprawdzających w 2023 roku



Rozkłady prędkości pojazdów samochodowych



Generalna Dyrekcja
Dróg Krajowych i Autostrad

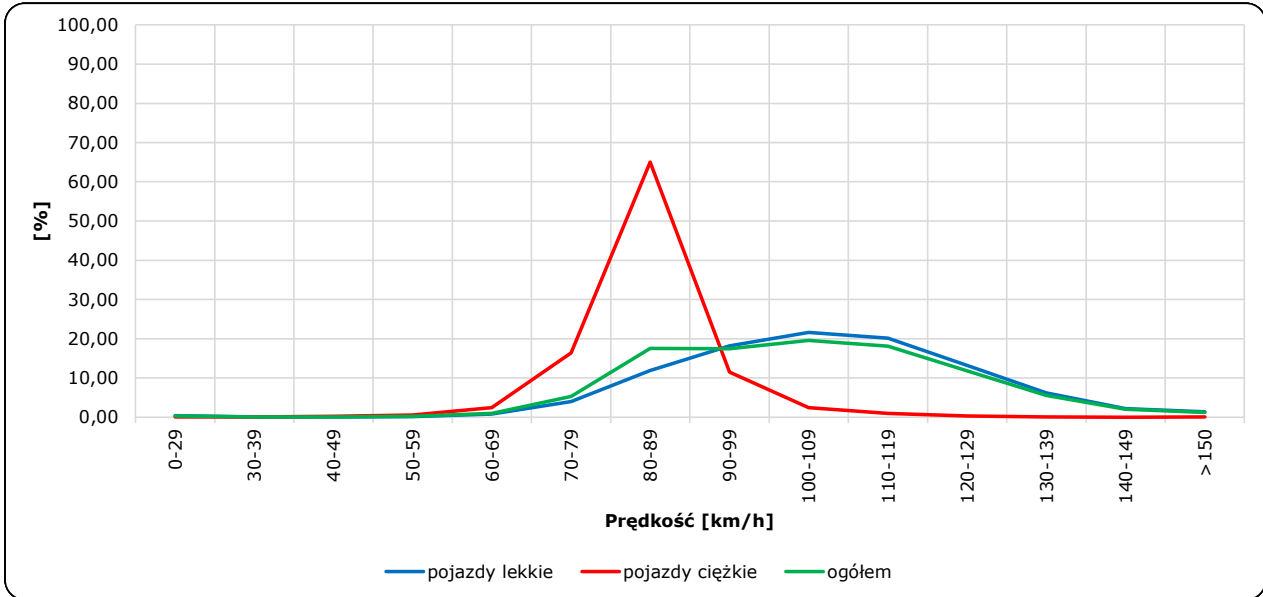
Stacja nr 14020

Miejscowość: Zielonka
Odcinek: Marki - Radzymin
Typ stacji: 8+1

Rok: 2023
Numer drogi: S8p
Oddział: WARSZAWA

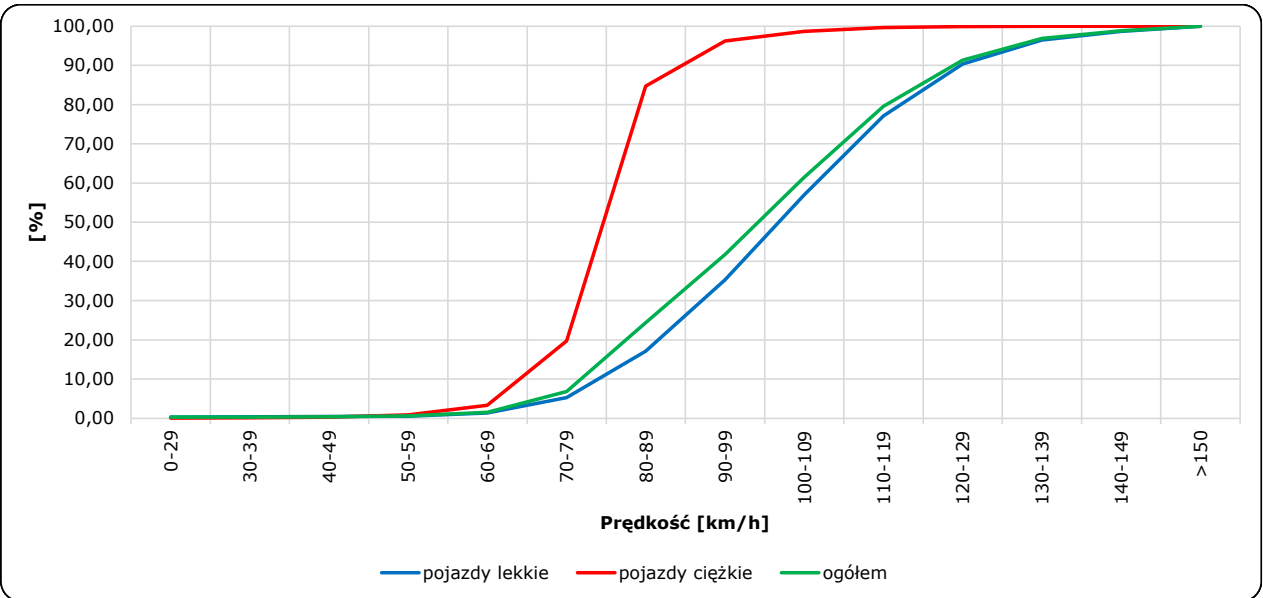
R06_02-1_14020_2023

Rozkład prędkości



R06_02-2_14020_2023

Dystrybuanta prędkości



Zestawienie 200 godzin o największym natężeniu ruchu w roku

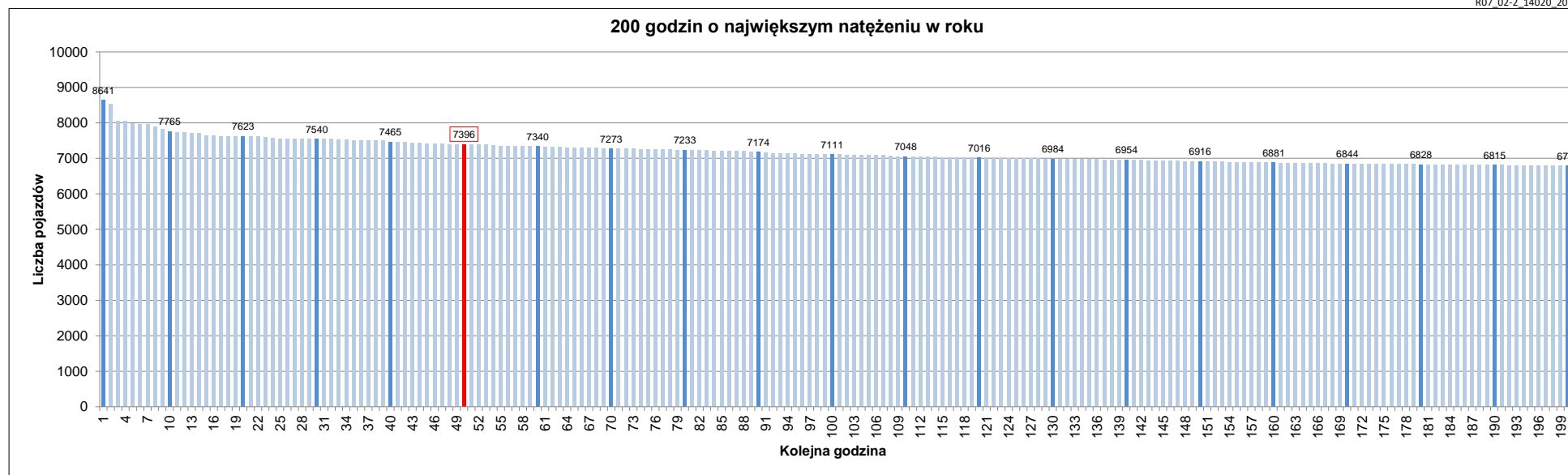
Stacja nr 14020

Miejscowość: Zielonka
 Odcinek: Marki - Radzymin
 Typ stacji: 8+1
 Rok: 2023
 Numer drogi: 58
 Oddział: WARSZAWA

R07_02-1_14020_2023

Udział ruchu w godzinach o największym natężeniu w roku w odniesieniu do SDRR w 2023 roku [%]																					
SDRR	1	10	20	30	40	50	60	70	80	90	100	110	120	130	140	150	160	170	180	190	200
89082	8641	7765	7540	7465	7465	7396	7340	7273	7233	7174	7111	7048	7016	6984	6954	6916	6881	6844	6828	6815	6786
Udział proc.	10%	9%	8%	8%	8%	8%	8%	8%	8%	8%	8%	8%	8%	8%	8%	8%	8%	8%	8%	8%	8%
Data	23.06.23	21.07.23	25.08.23	05.01.23	23.06.23	30.06.23	22.09.23	22.09.23	08.12.23	25.08.23	03.01.23	21.06.23	20.09.23	30.10.23	10.11.23	12.05.23	24.06.23	05.08.23	24.08.23	17.03.23	23.08.23
Nr dnia	5	5	5	4	5	5	5	5	5	5	2	3	3	1	5	5	6	6	4	5	3
Godzina	17	16	17	16	19	16	17	18	16	18	17	18	17	17	18	18	11	16	17	16	17

R07_02-2_14020_2023



- Oznaczenia:
- Wartości natężeń kolejnych 200 godzin
 - Wartości co dziesiątej wartości z posród 200 godzin
 - Wartości 50-tej godziny

SDRR: 89082 poj./dobę