

Spis Treści

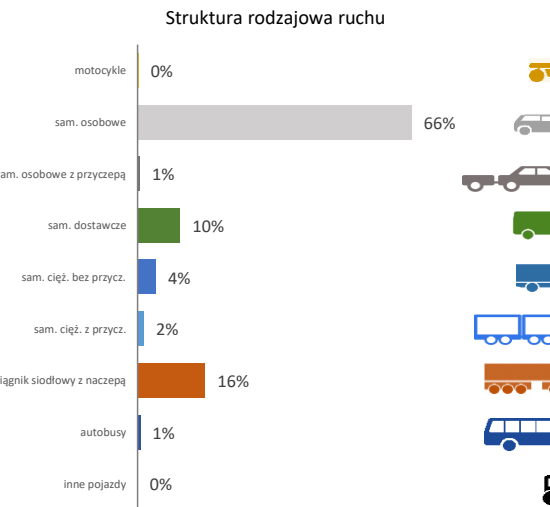
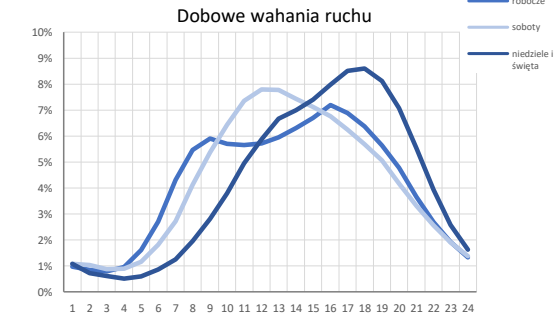
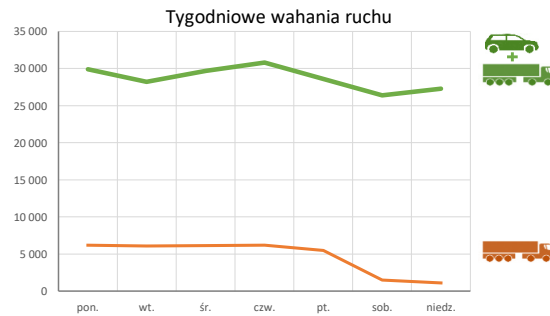
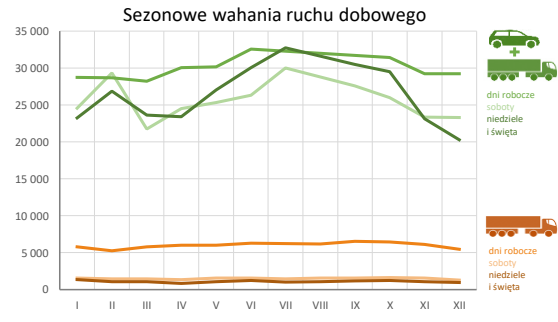
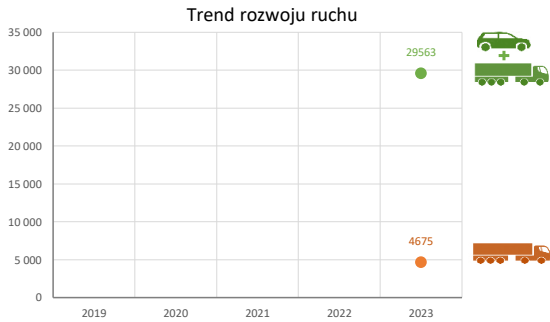
14024 - R00_01 - Karta charakterystyki stacji ciągłych pomiarów ruchu	Strona 1
14024 - R02_03 - Rozwój ruchu pojazdów ogółem dla poszczególnych stacji	Strona 2
14024 - R03_01 - Średni dobowy ruchu pojazdów ogółem w poszczególnych miesiącach i dniach tygodnia [...]	Strona 3
14024 - R03_02 - Sezonowe i tygodniowe wahania ruchu pojazdów ogółem dla danej stacji	Strona 4
14024 - R03_03 - Dobowe wahania ruchu dla wybranych dni tygodnia dla pojazdów ogółem wraz z dystrybuantą	Strona 5
14024 - R03_04 - Uśrednione dobowe rozkłady ruchu dla wybranych dni tygodnia, dla pojazdów lekkich i ciężkich	Strona 6
14024 - R03_07 - Analiza ruchu pojazdów ogółem w poszczególnych dniach tygodnia dla każdego miesiąca, w podziale na kierunki ruchu	Strona 7
14024 - R03_08 - Analiza ruchu w święta i dni okołoswiąteczne	Strona 19
14024 - R03_10 - Proporcja dobowego natężenia ruchu do SDRR, dla każdego dnia w roku, dla pojazdów ogółem	Strona 27
14024 - R03_11 - Nierównomierność kierunkowa dla każdego dnia w roku, dla pojazdów ogółem	Strona 28
14024 - R03_12 - Dobowe wahania ruchu w podziale na kierunki oraz na pojazdy ogółem	Strona 29
14024 - R04_03 - Rodzajowa struktura ruchu wg pomiarów automatycznych	Strona 30
14024 - R06_02 - Rozkład prędkości pojazdów – wykres i dystrybuanta	Strona 31
14024 - R07_02 - Zestawienie 200 godzin o największym natężeniu ruchu w roku, dla obu kierunków łącznie	Strona 32

Karta charakterystyki stacji ciągłych pomiarów ruchu
Stacja nr 14024

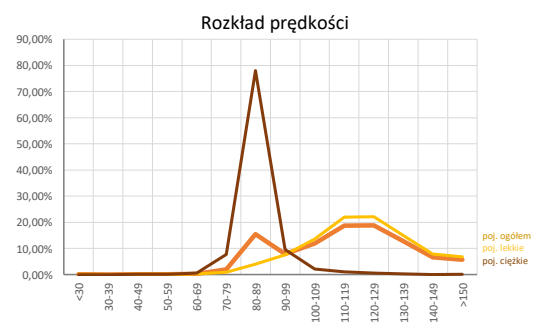
Nr stacji: 14024
Typ stacji: 8+1
Lokalizacja: Barak
Numer drogi: S7n
Pikietaż: 45+120

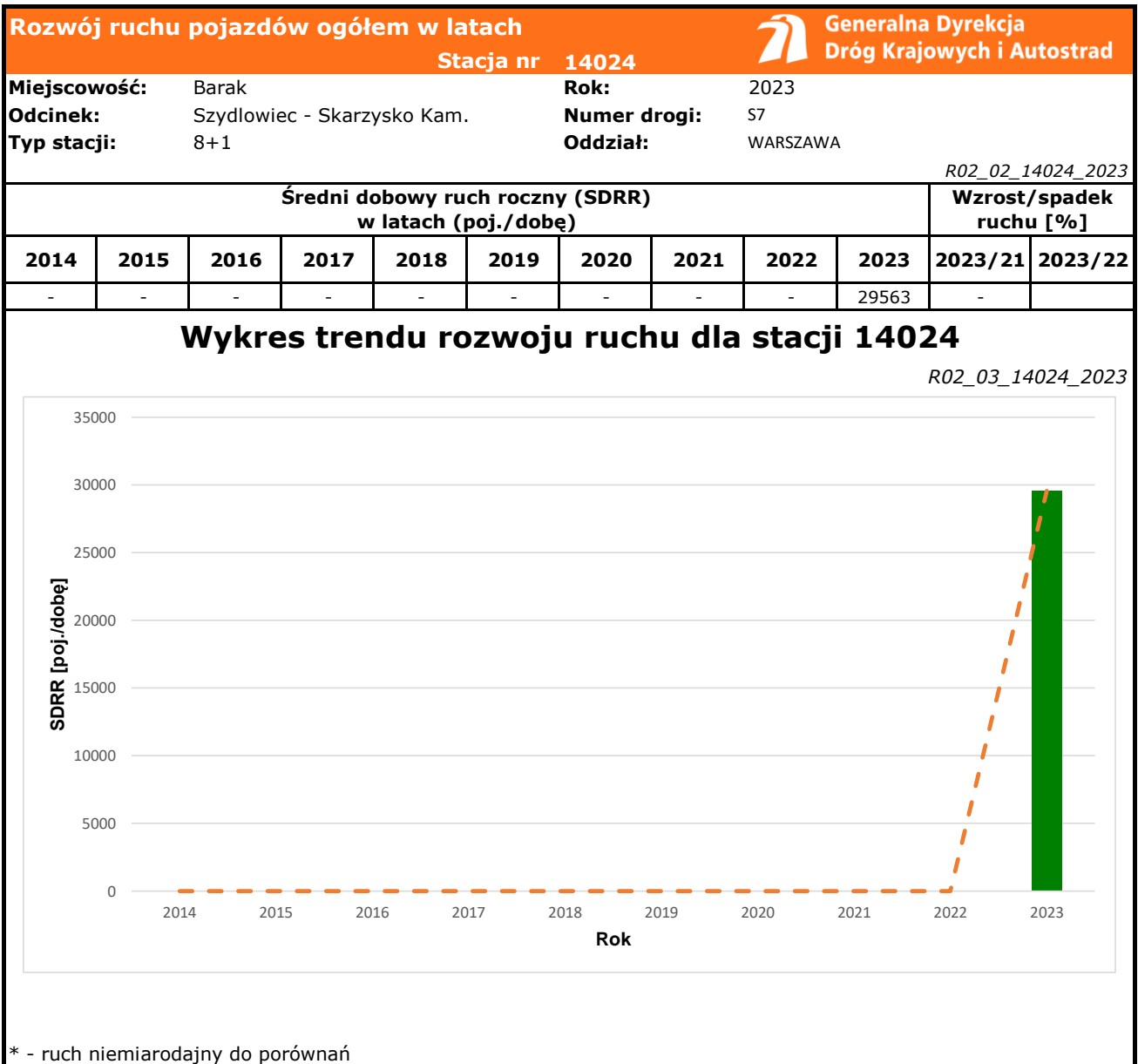


Stacja działa od: 2023
Charakter ruchu: G
Liczba dni w archiwizacji: 326
Procent doszacowanych godzin: 9%



Godzina 50-ta
 Natężenie: 2925
 Udział proc.: 10%
 Dzień: 11.02.2023 (sobota)
 Godzina: 13





Średni dobowy ruch dla poszczególnych dni tygodnia w poszczególnych miesiącach roku														
Stacja nr 14024												Rok: 2023		
Miejscowość: Barak												Numer drogi: S7n		
Odcinek: Szydłowiec - Skarzynsko Kam.												Oddział: WARSZAWA		
Typ stacji: 8+1														
Ruch ogółem														
R03_01_14024_2023														
Dni tygodnia:		Styczeń	Luty	Marzec	Kwiecień	Maj	Czerwiec	Lipiec	Sierpień	Wrzesień	Październik	Listopad	Grudzień	Cały rok
1. Poniedziałki	a	27831	28640	27039	27974	30193	31990	34104	33130	31797	30693	28545	26931	29905
	b	1,025	1,005	1,009	1,007	1,044	1,022	1,045	0,974	0,991	1,008	1,041	1,026	1,016
	c	0,931	0,958	0,904	0,935	1,010	1,070	1,140	1,108	1,063	1,026	0,954	0,901	1,000
2. Wtorki	a	26746	25953	25795	28704	27492	30086	30210	30744	29992	29330	26655	26590	28191
	b	0,985	0,911	0,963	1,033	0,950	0,961	0,926	0,904	0,935	0,964	0,972	1,013	0,958
	c	0,949	0,921	0,915	1,018	0,975	1,067	1,072	1,091	1,064	1,040	0,946	0,943	1,000
3. Środy	a	28376	26835	27005	28883	29447	33149	30875	32243	31525	29869	27841	29942	29666
	b	1,046	0,942	1,008	1,039	1,018	1,059	0,946	0,948	0,983	0,981	1,015	1,141	1,008
	c	0,957	0,905	0,910	0,974	0,993	1,117	1,041	1,087	1,063	1,007	0,938	1,009	1,000
4. Czwartki	a	30383	28630	28596	30095	30232	32273	32823	33477	33738	31201	29419	28794	30805
	b	1,119	1,005	1,067	1,083	1,045	1,031	1,006	0,984	1,052	1,025	1,073	1,097	1,046
	c	0,986	0,929	0,928	0,977	0,981	1,048	1,066	1,087	1,095	1,013	0,955	0,935	1,000
5. Piątki	a	31906	33214	31934	34012	34118	34784	37881	39632	38854	36887	33649	31919	34899
	b	1,176	1,165	1,192	1,224	1,179	1,111	1,161	1,165	1,211	1,212	1,227	1,216	1,185
	c	0,914	0,952	0,915	0,975	0,978	0,997	1,085	1,136	1,113	1,057	0,964	0,915	1,000
6. Soboty	a	24541	29355	21748	24530	25327	26310	30010	34586	27574	26011	23342	23307	26387
	b	0,904	1,030	0,812	0,883	0,875	0,840	0,920	1,017	0,860	0,855	0,851	0,888	0,896
	c	0,930	1,113	0,824	0,930	0,960	0,997	1,137	1,311	1,045	0,986	0,885	0,883	1,000
7. Niedziele	a	23779	26878	23617	23809	27107	31131	32741	34485	30489	29525	24313	19589	27289
	b	0,876	0,943	0,882	0,857	0,937	0,994	1,004	1,014	0,951	0,970	0,886	0,746	0,927
	c	0,871	0,985	0,865	0,872	0,993	1,141	1,200	1,264	1,117	1,082	0,891	0,718	1,000
8. Dni robocze	a	28745	28654	28218	30037	30163	32567	33223	33755	33451	31452	29231	29216	30726
	b	1,059	1,005	1,053	1,081	1,043	1,040	1,018	0,993	1,043	1,033	1,066	1,113	1,044
	c	0,936	0,933	0,918	0,978	0,982	1,060	1,081	1,099	1,089	1,024	0,951	0,951	1,000
9. Święta	a	22221	-	-	22587	26828	25670	-	35332	-	-	20833	22039	25073
	b	0,819	-	-	0,813	0,927	0,820	-	1,039	-	-	0,760	0,840	0,852
	c	0,886	-	-	0,901	1,070	1,024	-	1,409	-	-	0,831	0,879	1,000
10. Niedziele i święta	a	23260	26878	23617	23402	27014	30039	32741	34655	30489	29525	23153	20289	27088
	b	0,857	0,943	0,882	0,842	0,934	0,959	1,004	1,019	0,951	0,970	0,844	0,773	0,920
	c	0,859	0,992	0,872	0,864	0,997	1,109	1,209	1,279	1,126	1,090	0,855	0,749	1,000
11. Wszystkie dni	a	27577	28501	26533	28228	29117	31233	32664	34067	31995	30502	27515	26825	29563
	b	1,000	1,000	1,000	1,000	1,000	1,000	1,000	1,000	1,000	1,000	1,000	1,000	1,000
	c	0,933	0,964	0,898	0,955	0,985	1,056	1,105	1,152	1,082	1,032	0,931	0,907	1,000

Legenda:

- a = średni dobowy ruch danego dnia (dni) tygodnia
- b = $\frac{\text{średni dobowy ruch danego dnia (dni) tygodnia w miesiącu}}{\text{średni dobowy ruch we wszystkie dni miesiąca}}$
- c = $\frac{\text{średni dobowy ruch danego dnia (dni) tygodnia w miesiącu}}{\text{średni dobowy ruch danego dnia (dni) tygodnia w roku}}$

Sezonowe i tygodniowe wahania ruchu dobowego pojazdów ogółem w latach



Stacja nr 14024

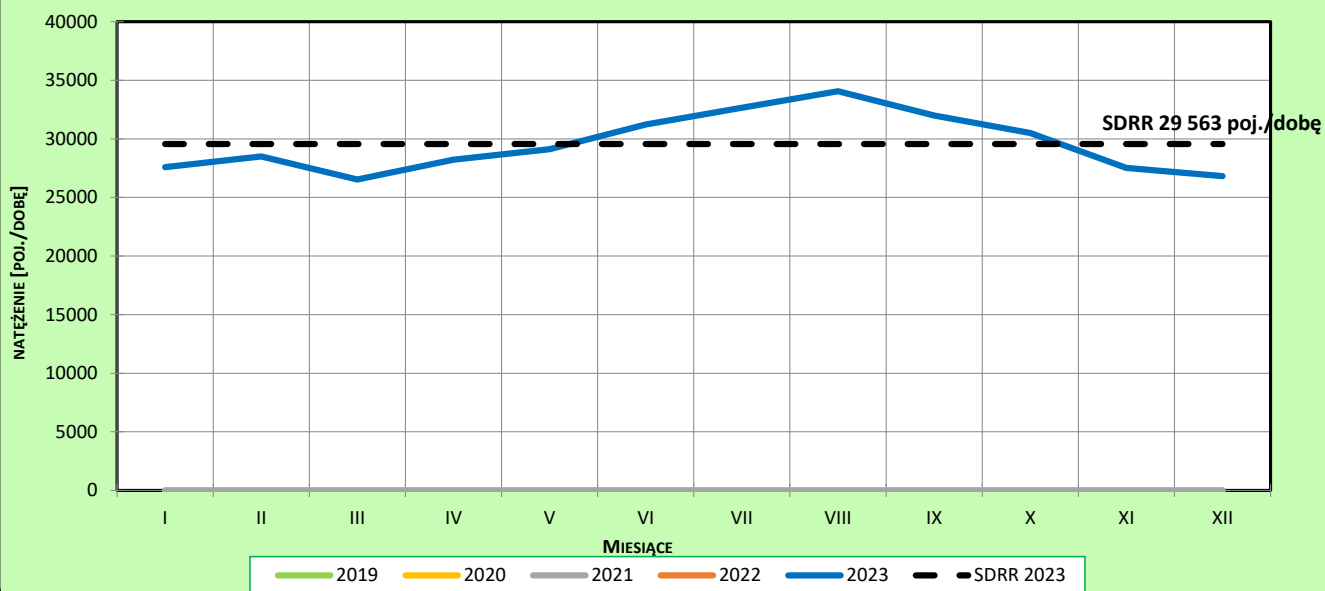
Miejscowość: Barak
Odcinek: Szydłowiec - Skarżysko Kam.
Typ stacji: 8+1

Rok: 2023
Numer drogi: S7
Oddział: WARSZAWA

Ruch ogółem

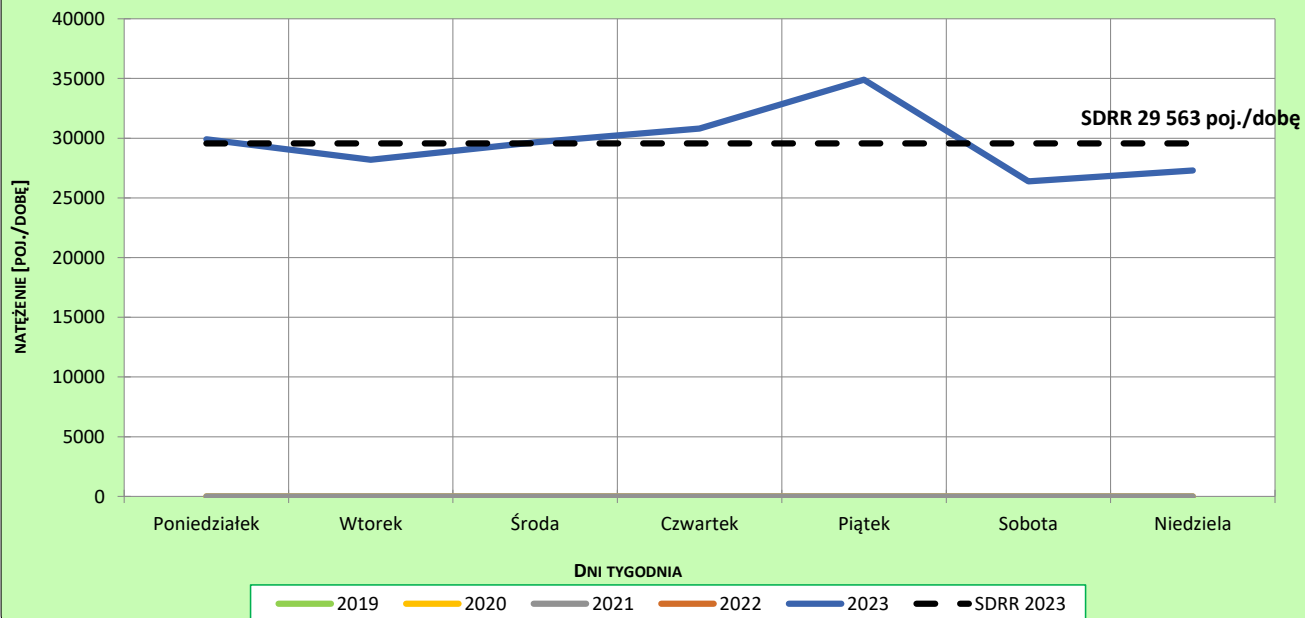
R03_02-1_14024_2023

Sezonowe wahania ruchu dobowego



R03_02-2_14024_2023

Tygodniowe wahania ruchu dobowego



Dobowe wahania ruchu pojazdów ogółem



Generalna Dyrekcja
Dróg Krajowych i Autostrad

Stacja nr 14024

Miejscowość: Barak

Rok: 2023

Odcinek: Szydłowiec - Skarżysko Kam.

Numer drogi: S7

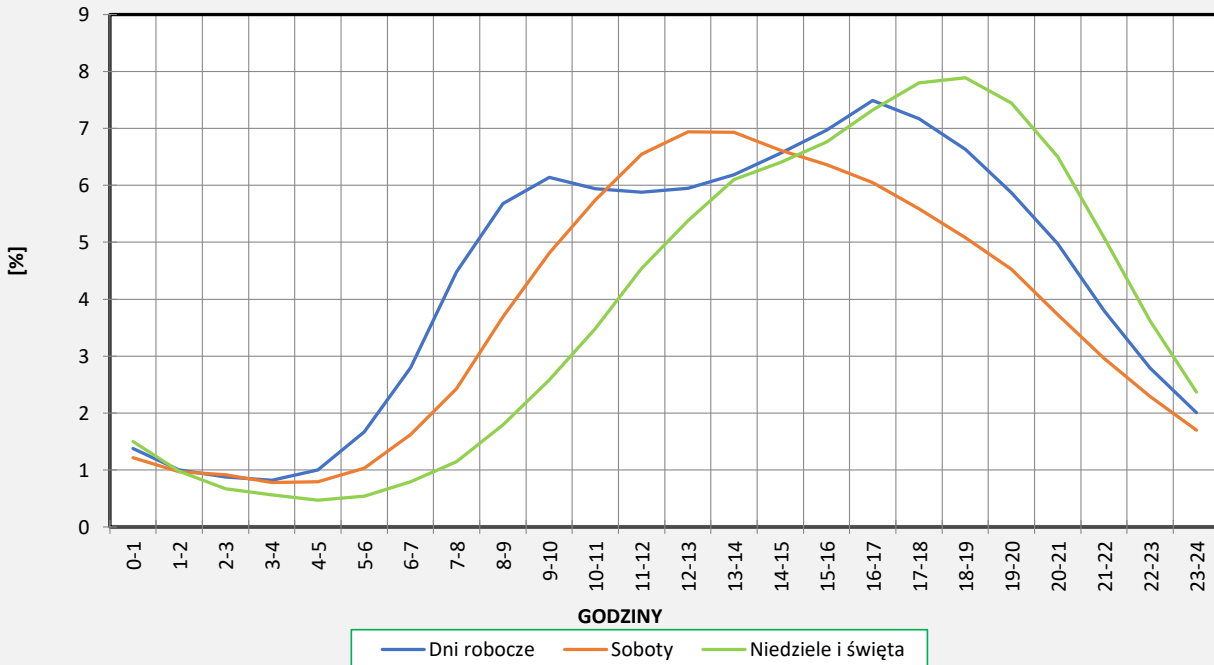
Typ stacji: 8+1

Oddział: WARSZAWA

Ruch ogółem

R03_03-1_14024_2023

Dobowe wahania ruchu



R03_03-2_14024_2023

Dystrybuanta dobowych wahań ruchu



Uśrednione dobowe rozkłady ruchu dla wybranych dni tygodnia, dla pojazdów lekkich i ciężkich



Stacja nr 14024

Miejscowość: Barak
Odcinek: Szydłowiec - Skarżysko Kam.
Typ stacji: 8+1

Rok: 2023
Numer drogi: S7n
Oddział: WARSZAWA

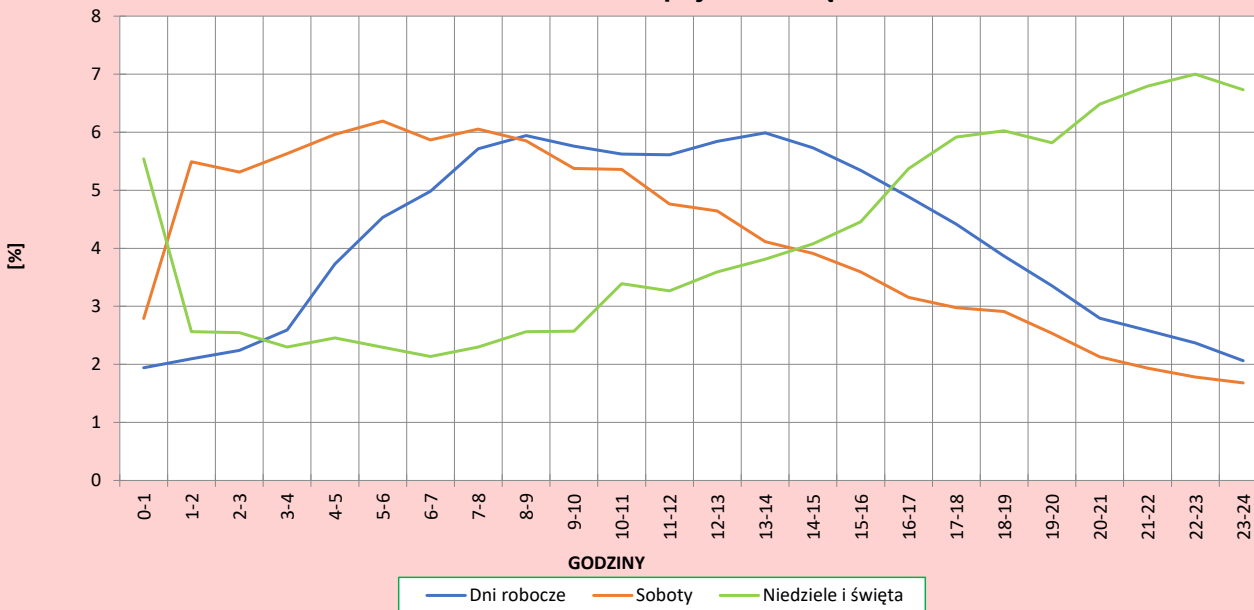
R03_04-1_14024_2023

Dobowe wahania ruchu pojazdów lekkich



R03_04-2_14024_2023

Dobowe wahania ruchu pojazdów ciężkich



Analiza ruchu pojazdów ogółem w poszczególnych dniach tygodnia dla każdego miesiąca, w podziale na kierunki ruchu



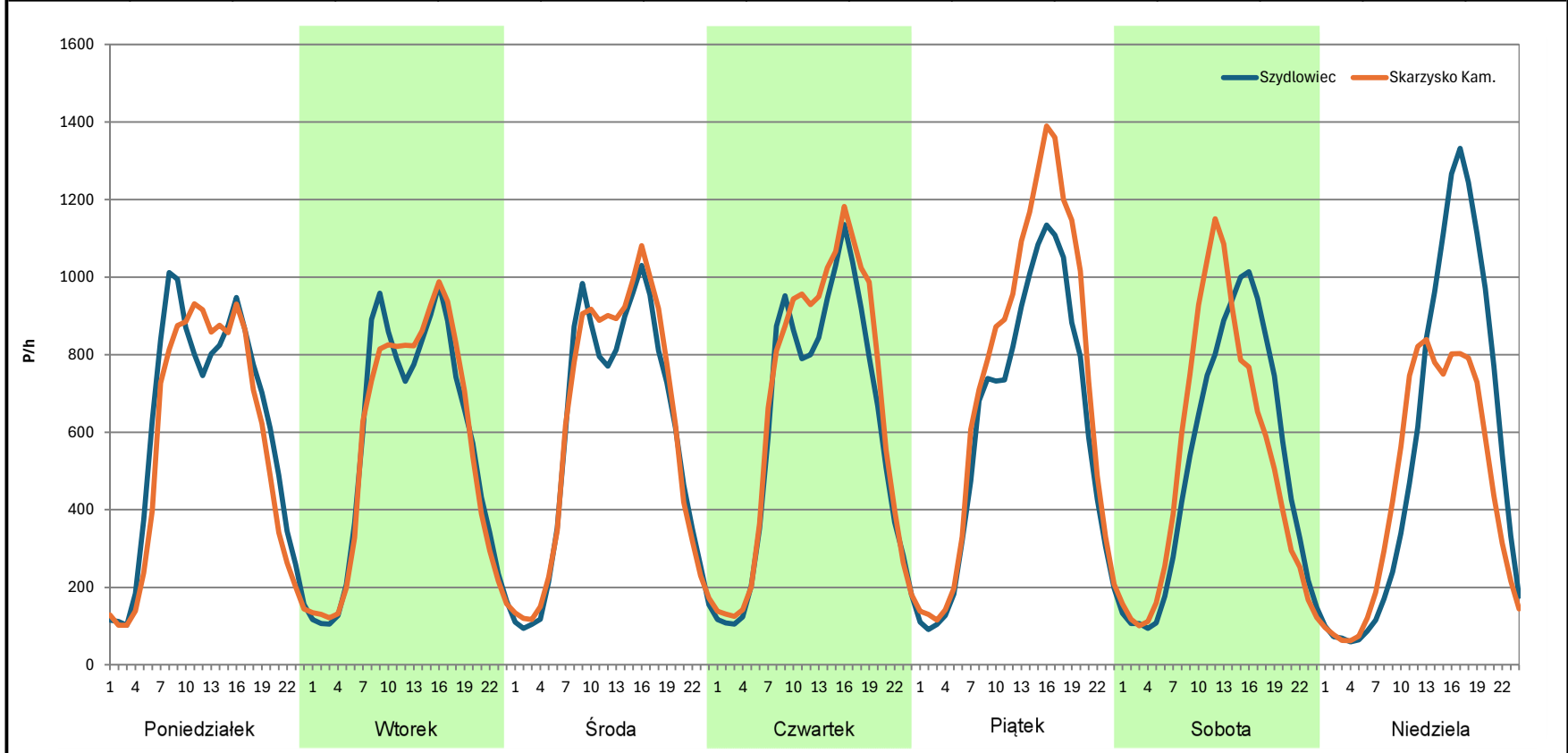
Stacja nr 14024

Miejscowość: Barak
Odcinek: Szydłowiec - Skarżysko Kam.
Typ stacji: 8+1
Miesiąc: Styczeń

Rok: 2023
Numer drogi: S7n
Oddział: WARSZAWA

R03_07-1_14024_2023

Dzień tygodnia	Poniedziałek		Wtorek		Środa		Czwartek		Piątek		Sobota		Niedziela	
Kierunek	Szydłowiec	Skarżysko Kam.	Szydłowiec	Skarżysko Kam.	Szydłowiec	Skarżysko Kam.	Szydłowiec	Skarżysko Kam.	Szydłowiec	Skarżysko Kam.	Szydłowiec	Skarżysko Kam.	Szydłowiec	Skarżysko Kam.
SDR	14425	13409	13389	13360	13929	14453	14592	15795	14622	17282	12233	12307	13061	10718
Razem	27834		26749		28382		30387		31904		24540		23779	
Podział procentowy	51,83%	48,17%	50,05%	49,95%	49,08%	50,92%	48,02%	51,98%	45,83%	54,17%	49,85%	50,15%	54,93%	45,07%



Analiza ruchu pojazdów ogółem w poszczególnych dniach tygodnia dla każdego miesiąca, w podziale na kierunki ruchu



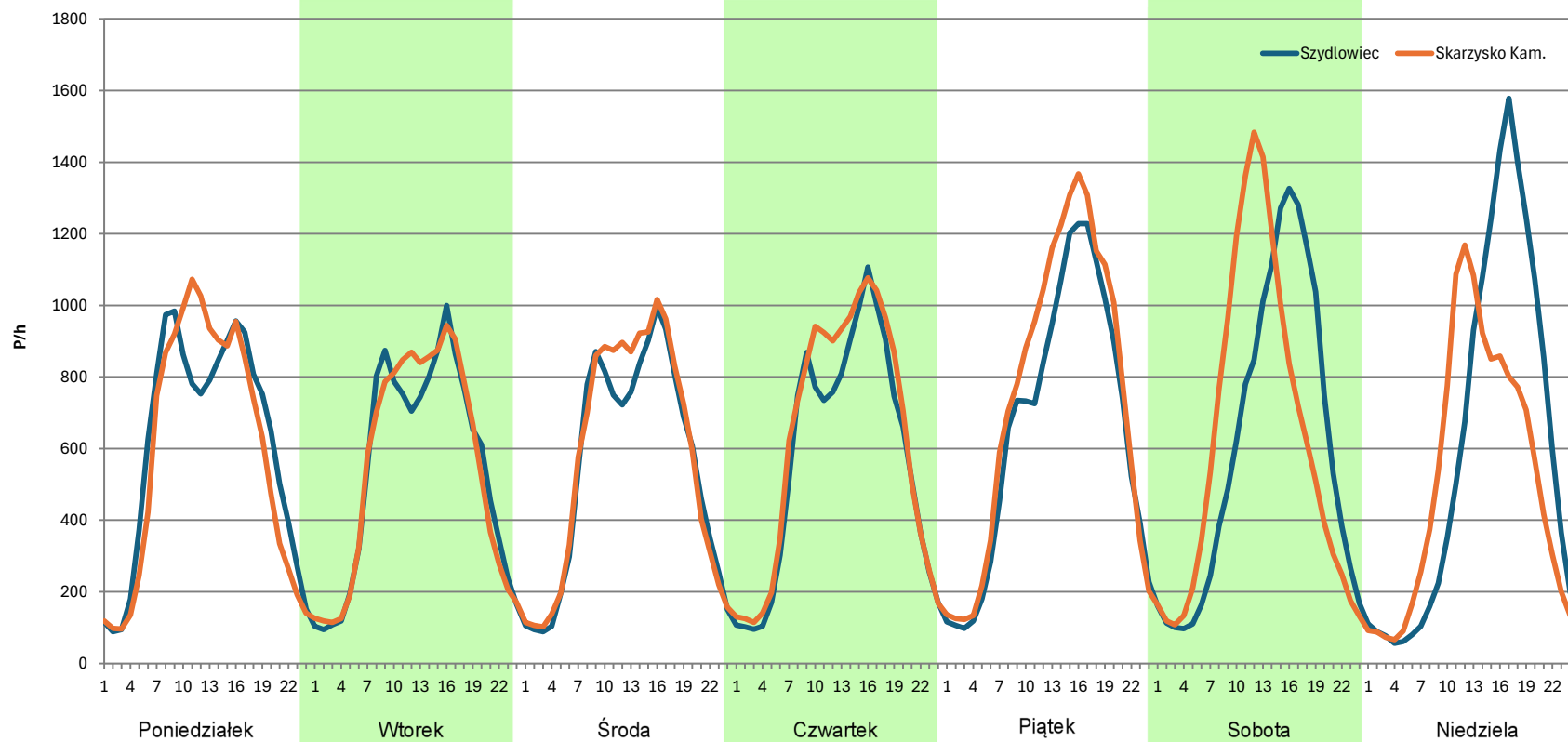
Stacja nr 14024

Miejscowość: Barak
Odcinek: Szydłowiec - Skarżysko Kam.
Typ stacji: 8+1
Miesiąc: Luty

Rok: 2023
Numer drogi: S7n
Oddział: WARSZAWA

R03_07-1_14024_2023

Dzień tygodnia	Poniedziałek		Wtorek		Środa		Czwartek		Piątek		Sobota		Niedziela	
Kierunek	Szydłowiec	Skarżysko Kam.	Szydłowiec	Skarżysko Kam.	Szydłowiec	Skarżysko Kam.	Szydłowiec	Skarżysko Kam.	Szydłowiec	Skarżysko Kam.	Szydłowiec	Skarżysko Kam.	Szydłowiec	Skarżysko Kam.
SDR	14587	14054	12933	13020	13110	13722	13714	14913	15651	17562	14412	14944	14483	12393
Razem	28641		25953		26832		28627		33213		29356		26876	
Podział procentowy	50,93%	49,07%	49,83%	50,17%	48,86%	51,14%	47,91%	52,09%	47,12%	52,88%	49,09%	50,91%	53,89%	46,11%



Analiza ruchu pojazdów ogółem w poszczególnych dniach tygodnia dla każdego miesiąca, w podziale na kierunki ruchu



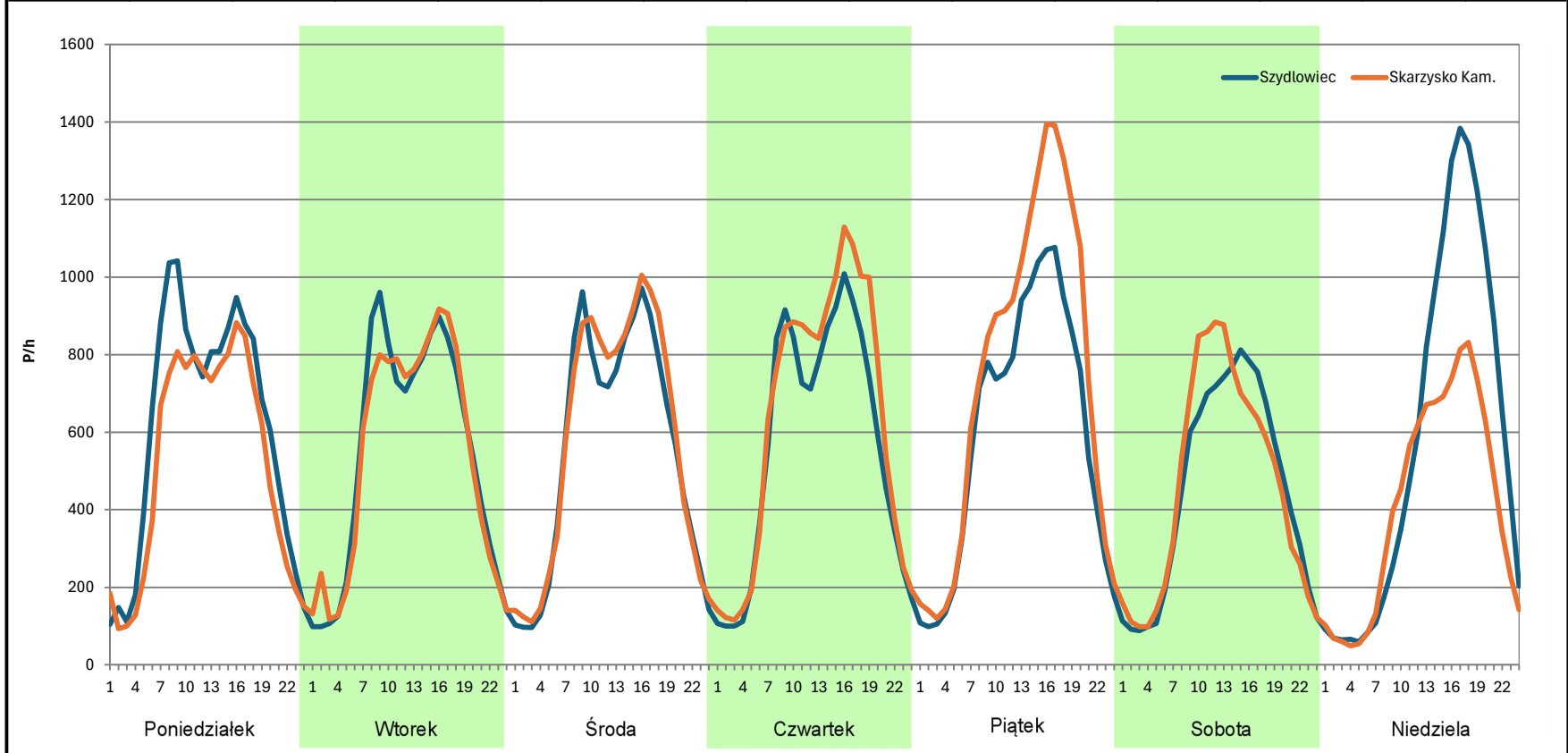
Stacja nr 14024

Miejscowość: Barak
Odcinek: Szydłowiec - Skarżysko Kam.
Typ stacji: 8+1
Miesiąc: Marzec

Rok: 2023
Numer drogi: S7n
Oddział: WARSZAWA

R03_07-1_14024_2023

Dzień tygodnia	Poniedziałek		Wtorek		Środa		Czwartek		Piątek		Sobota		Niedziela	
Kierunek	Szydłowiec	Skarżysko Kam.	Szydłowiec	Skarżysko Kam.	Szydłowiec	Skarżysko Kam.	Szydłowiec	Skarżysko Kam.	Szydłowiec	Skarżysko Kam.	Szydłowiec	Skarżysko Kam.	Szydłowiec	Skarżysko Kam.
SDR	14591	12448	12977	12821	13205	13798	13528	15065	14330	17603	10738	11010	13784	9831
Razem	27039		25798		27003		28593		31933		21748		23615	
Podział procentowy	53,96%	46,04%	50,30%	49,70%	48,90%	51,10%	47,31%	52,69%	44,88%	55,12%	49,37%	50,63%	58,37%	41,63%



Analiza ruchu pojazdów ogółem w poszczególnych dniach tygodnia dla każdego miesiąca, w podziale na kierunki ruchu



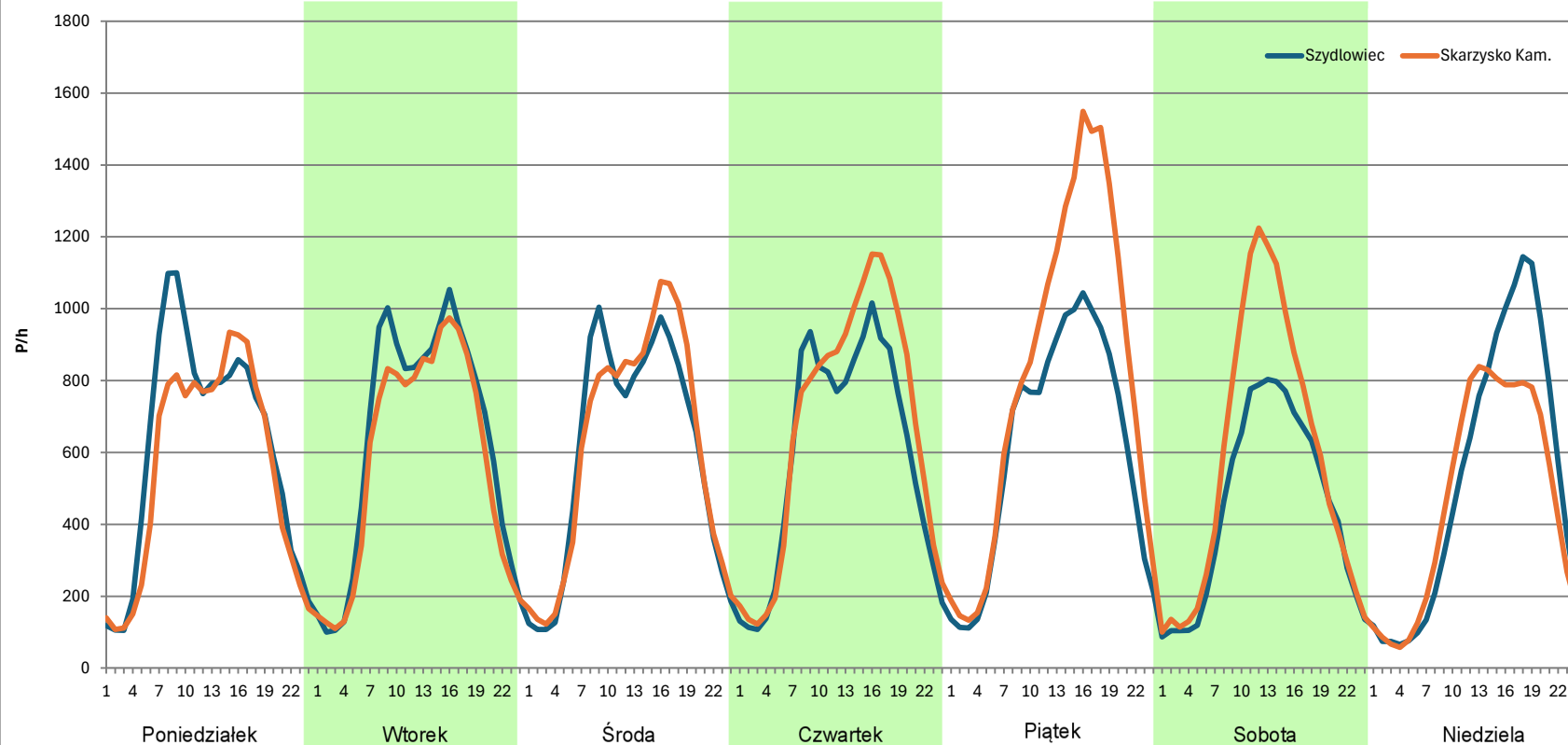
Stacja nr 14024

Miejscowość: Barak
Odcinek: Szydłowiec - Skarżysko Kam.
Typ stacji: 8+1
Miesiąc: Kwiecień

Rok: 2023
Numer drogi: S7n
Oddział: WARSZAWA

R03_07-1_14024_2023

Dzień tygodnia	Poniedziałek		Wtorek		Środa		Czwartek		Piątek		Sobota		Niedziela	
Kierunek	Szydłowiec	Skarżysko Kam.	Szydłowiec	Skarżysko Kam.	Szydłowiec	Skarżysko Kam.	Szydłowiec	Skarżysko Kam.	Szydłowiec	Skarżysko Kam.	Szydłowiec	Skarżysko Kam.	Szydłowiec	Skarżysko Kam.
SDR	14706	13267	15003	13704	14230	14654	14151	15946	14605	19409	10739	13789	12554	11253
Razem	27973		28707		28884		30097		34014		24528		23807	
Podział procentowy	52,57%	47,43%	52,26%	47,74%	49,27%	50,73%	47,02%	52,98%	42,94%	57,06%	43,78%	56,22%	52,73%	47,27%



Analiza ruchu pojazdów ogółem w poszczególnych dniach tygodnia dla każdego miesiąca, w podziale na kierunki ruchu



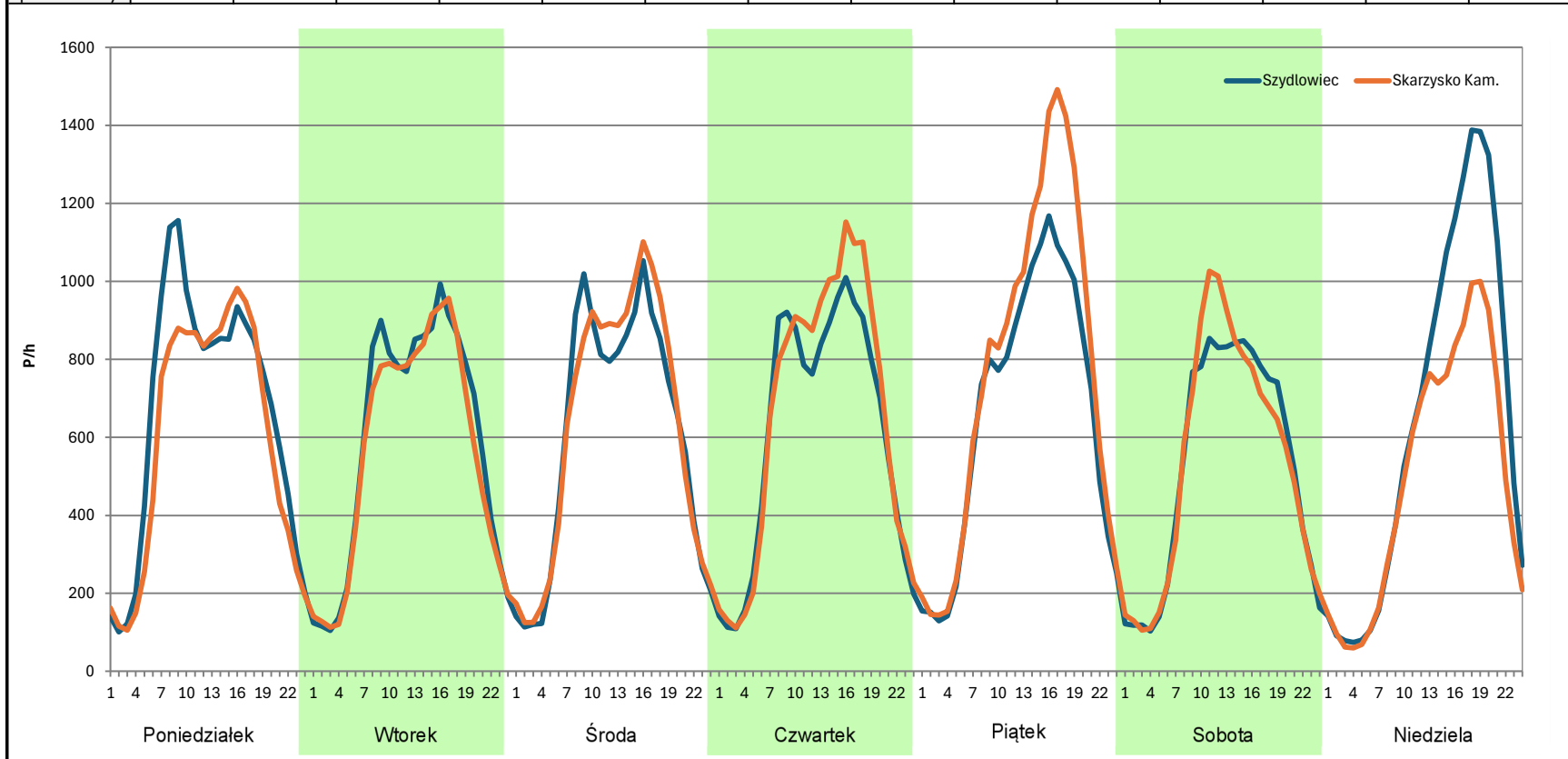
Stacja nr 14024

Miejscowość: Barak
Odcinek: Szydłowiec - Skarżysko Kam.
Typ stacji: 8+1
Miesiąc: Maj

Rok: 2023
Numer drogi: S7n
Oddział: WARSZAWA

R03_07-1_14024_2023

Dzień tygodnia	Poniedziałek		Wtorek		Środa		Czwartek		Piątek		Sobota		Niedziela	
Kierunek	Szydłowiec	Skarżysko Kam.	Szydłowiec	Skarżysko Kam.	Szydłowiec	Skarżysko Kam.	Szydłowiec	Skarżysko Kam.	Szydłowiec	Skarżysko Kam.	Szydłowiec	Skarżysko Kam.	Szydłowiec	Skarżysko Kam.
SDR	15897	14296	14070	13423	14507	14939	14607	15626	15818	18302	12577	12749	15271	11837
Razem	30193		27493		29446		30233		34120		25326		27108	
Podział procentowy	52,65%	47,35%	51,18%	48,82%	49,27%	50,73%	48,31%	51,69%	46,36%	53,64%	49,66%	50,34%	56,33%	43,67%



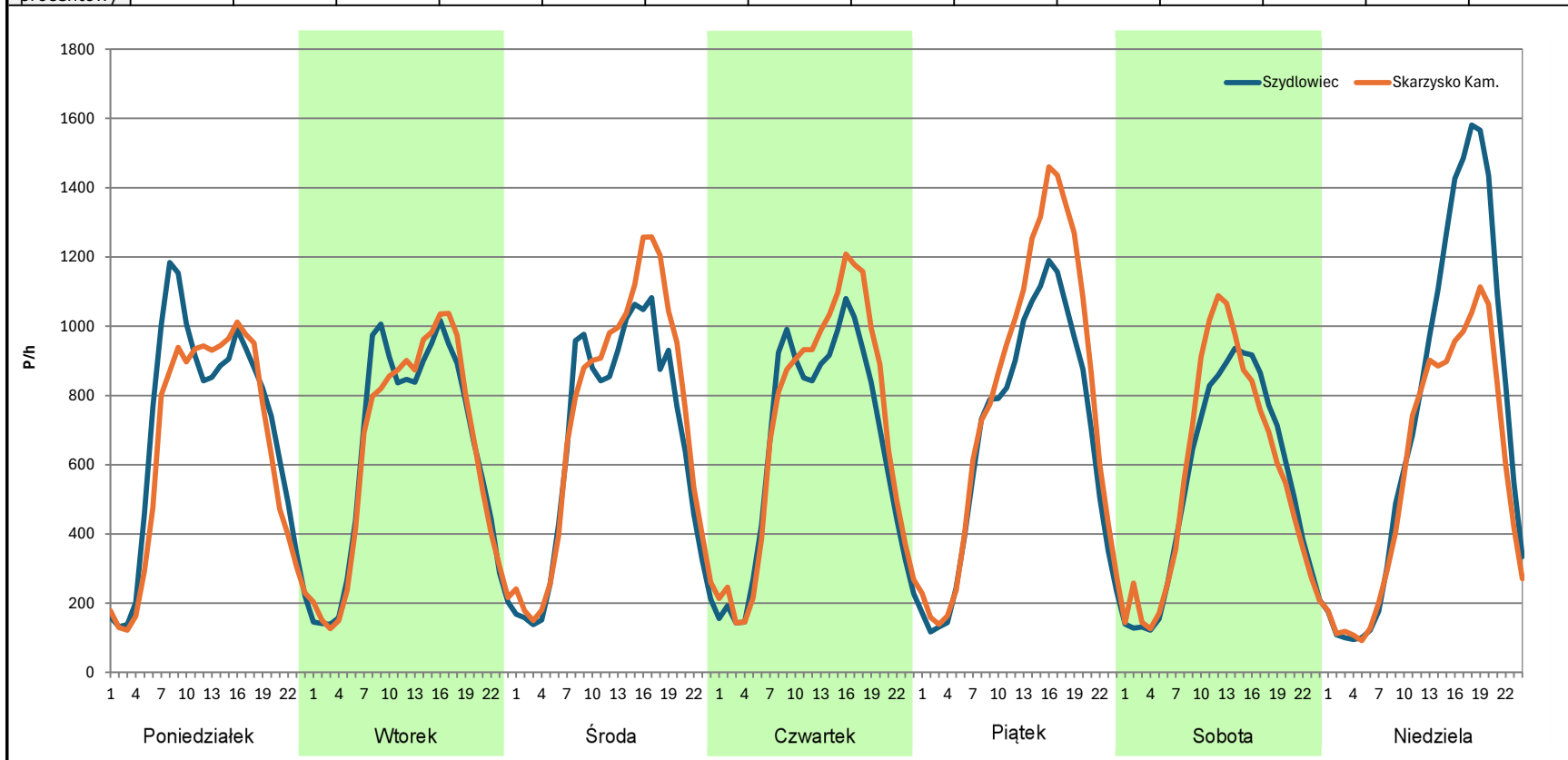
Analiza ruchu pojazdów ogółem w poszczególnych dniach tygodnia dla każdego miesiąca, w podziale na kierunki ruchu



Stacja nr 14024

Miejscowość: Barak
Odcinek: Szydłowiec - Skarżysko Kam.
Typ stacji: 8+1
Miesiąc: Czerwiec
Rok: 2023
Numer drogi: S7n
Oddział: WARSZAWA
R03_07-1_14024_2023

Dzień tygodnia	Poniedziałek		Wtorek		Środa		Czwartek		Piątek		Sobota		Niedziela	
	Szydłowiec	Skarżysko Kam.	Szydłowiec	Skarżysko Kam.	Szydłowiec	Skarżysko Kam.	Szydłowiec	Skarżysko Kam.	Szydłowiec	Skarżysko Kam.	Szydłowiec	Skarżysko Kam.	Szydłowiec	Skarżysko Kam.
SDR	16649	15341	15074	15016	15801	17347	15471	16801	16055	18725	12913	13393	17410	13724
Razem	31990		30090		33148		32272		34780		26306		31134	
Podział procentowy	52,04%	47,96%	50,10%	49,90%	47,67%	52,33%	47,94%	52,06%	46,16%	53,84%	49,09%	50,91%	55,92%	44,08%



Analiza ruchu pojazdów ogółem w poszczególnych dniach tygodnia dla każdego miesiąca, w podziale na kierunki ruchu



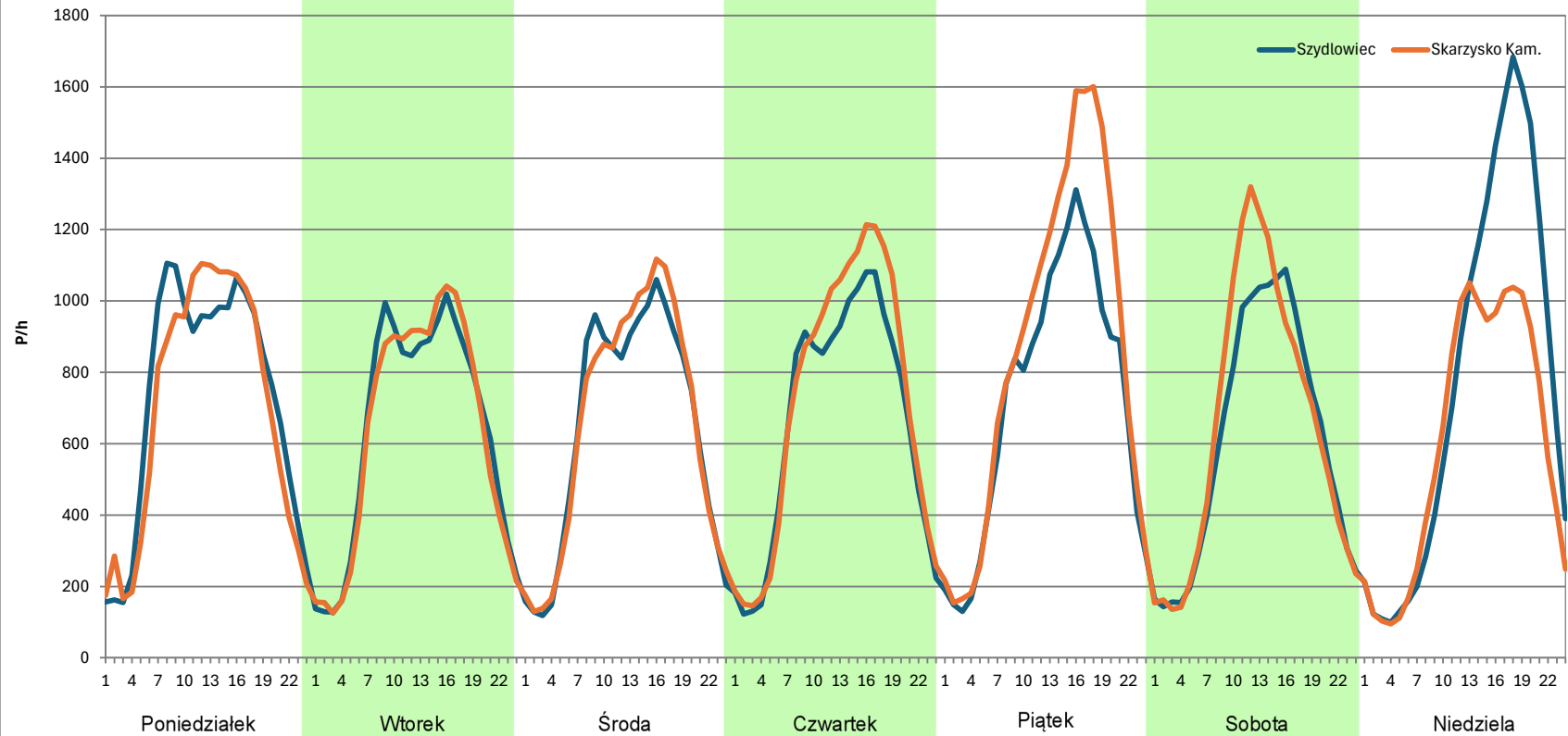
Stacja nr 14024

Miejscowość: Barak
Odcinek: Szydłowiec - Skarżysko Kam.
Typ stacji: 8+1
Miesiąc: Lipiec

Rok: 2023
Numer drogi: S7n
Oddział: WARSZAWA

R03_07-1_14024_2023

Dzień tygodnia	Poniedziałek		Wtorek		Środa		Czwartek		Piątek		Sobota		Niedziela	
Kierunek	Szydłowiec	Skarżysko Kam.	Szydłowiec	Skarżysko Kam.	Szydłowiec	Skarżysko Kam.	Szydłowiec	Skarżysko Kam.	Szydłowiec	Skarżysko Kam.	Szydłowiec	Skarżysko Kam.	Szydłowiec	Skarżysko Kam.
SDR	17389	16713	15156	15057	15289	15587	15743	17079	17309	20572	14545	15466	18324	14418
Razem	34102		30213		30876		32822		37881		30011		32742	
Podział procentowy	50,99%	49,01%	50,16%	49,84%	49,52%	50,48%	47,96%	52,04%	45,69%	54,31%	48,47%	51,53%	55,96%	44,04%



Analiza ruchu pojazdów ogółem w poszczególnych dniach tygodnia dla każdego miesiąca, w podziale na kierunki ruchu



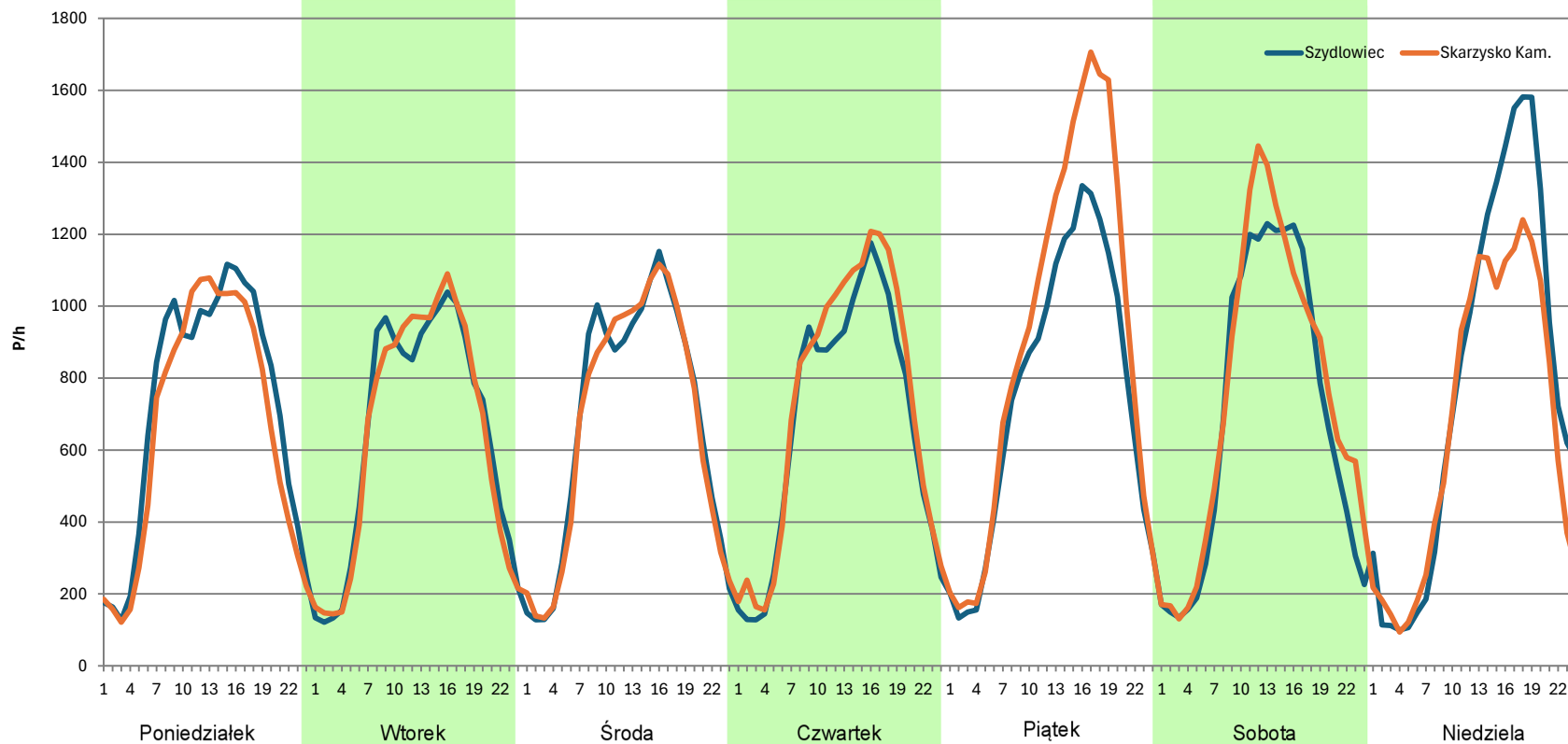
Stacja nr 14024

Miejscowość: Barak
Odcinek: Szydłowiec - Skarżysko Kam.
Typ stacji: 8+1
Miesiąc: Sierpień

Rok: 2023
Numer drogi: S7n
Oddział: WARSZAWA

R03_07-1_14024_2023

Dzień tygodnia	Poniedziałek		Wtorek		Środa		Czwartek		Piątek		Sobota		Niedziela	
Kierunek	Szydłowiec	Skarżysko Kam.	Szydłowiec	Skarżysko Kam.	Szydłowiec	Skarżysko Kam.	Szydłowiec	Skarżysko Kam.	Szydłowiec	Skarżysko Kam.	Szydłowiec	Skarżysko Kam.	Szydłowiec	Skarżysko Kam.
SDR	17239	15890	15430	15312	16215	16030	16128	17351	18027	21605	16673	17918	18555	15928
Razem	33129		30742		32245		33479		39632		34591		34483	
Podział procentowy	52,04%	47,96%	50,19%	49,81%	50,29%	49,71%	48,17%	51,83%	45,49%	54,51%	48,20%	51,80%	53,81%	46,19%



Analiza ruchu pojazdów ogółem w poszczególnych dniach tygodnia dla każdego miesiąca, w podziale na kierunki ruchu



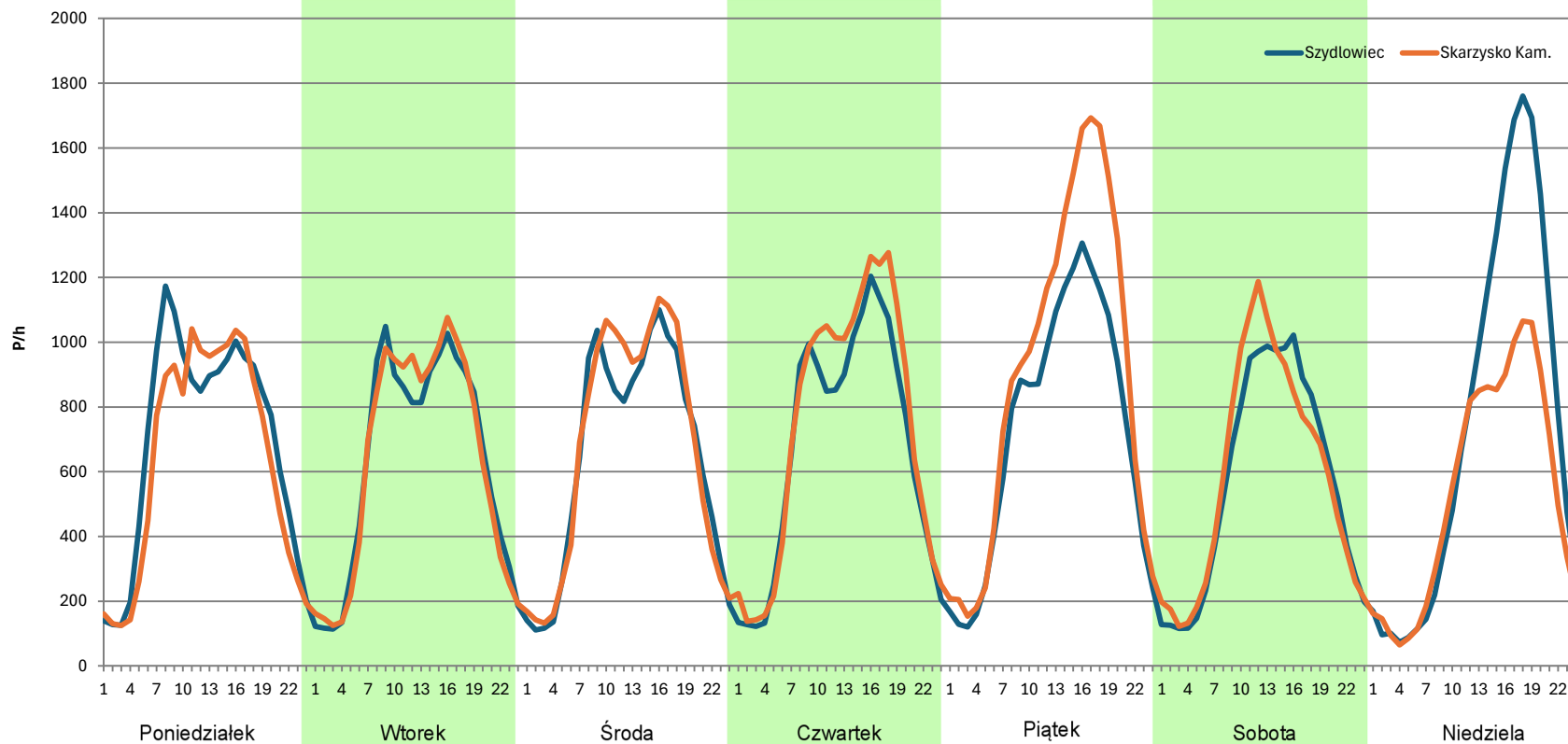
Stacja nr 14024

Miejscowość: Barak
Odcinek: Szydłowiec - Skarżysko Kam.
Typ stacji: 8+1
Miesiąc: Wrzesień

Rok: 2023
Numer drogi: S7n
Oddział: WARSZAWA

R03_07-1_14024_2023

Dzień tygodnia	Poniedziałek		Wtorek		Środa		Czwartek		Piątek		Sobota		Niedziela	
Kierunek	Szydłowiec	Skarżysko Kam.	Szydłowiec	Skarżysko Kam.	Szydłowiec	Skarżysko Kam.	Szydłowiec	Skarżysko Kam.	Szydłowiec	Skarżysko Kam.	Szydłowiec	Skarżysko Kam.	Szydłowiec	Skarżysko Kam.
SDR	16550	15249	14950	15041	15502	16024	16098	17637	17363	21492	13585	13992	17601	12887
Razem	31799		29991		31526		33735		38855		27577		30488	
Podział procentowy	52,05%	47,95%	49,85%	50,15%	49,17%	50,83%	47,72%	52,28%	44,69%	55,31%	49,26%	50,74%	57,73%	42,27%



Analiza ruchu pojazdów ogółem w poszczególnych dniach tygodnia dla każdego miesiąca, w podziale na kierunki ruchu



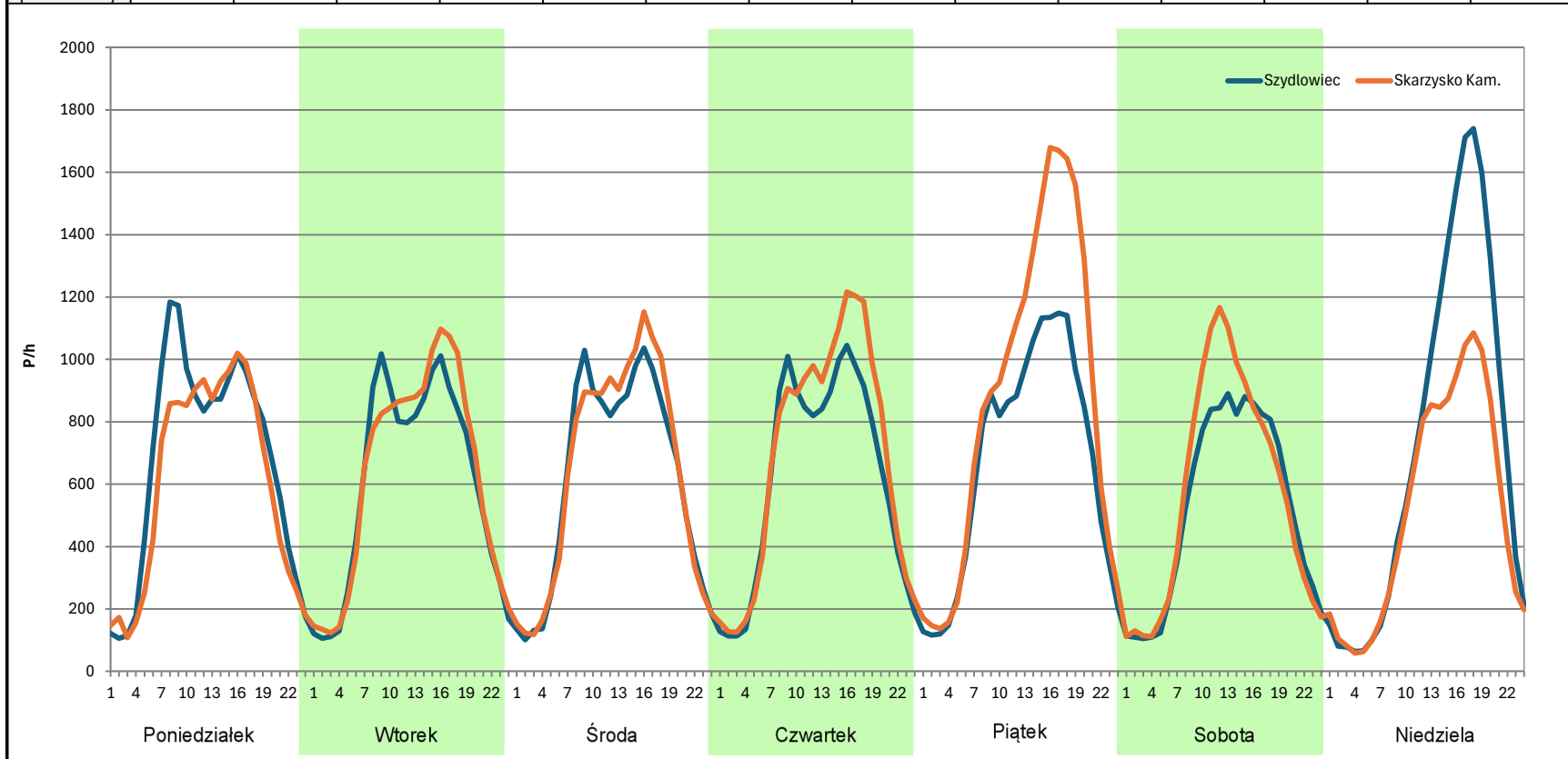
Stacja nr 14024

Miejscowość: Barak
Odcinek: Szydłowiec - Skarżysko Kam.
Typ stacji: 8+1
Miesiąc: Październik

Rok: 2023
Numer drogi: S7n
Oddział: WARSZAWA

R03_07-1_14024_2023

Dzień tygodnia	Poniedziałek		Wtorek		Środa		Czwartek		Piątek		Sobota		Niedziela	
Kierunek	Szydłowiec	Skarżysko Kam.	Szydłowiec	Skarżysko Kam.	Szydłowiec	Skarżysko Kam.	Szydłowiec	Skarżysko Kam.	Szydłowiec	Skarżysko Kam.	Szydłowiec	Skarżysko Kam.	Szydłowiec	Skarżysko Kam.
SDR	16136	14558	14390	14939	14711	15158	14775	16427	16073	20814	12445	13568	17142	12385
Razem	30694		29329		29869		31202		36887		26013		29527	
Podział procentowy	52,57%	47,43%	49,06%	50,94%	49,25%	50,75%	47,35%	52,65%	43,57%	56,43%	47,84%	52,16%	58,06%	41,94%



Analiza ruchu pojazdów ogółem w poszczególnych dniach tygodnia dla każdego miesiąca, w podziale na kierunki ruchu



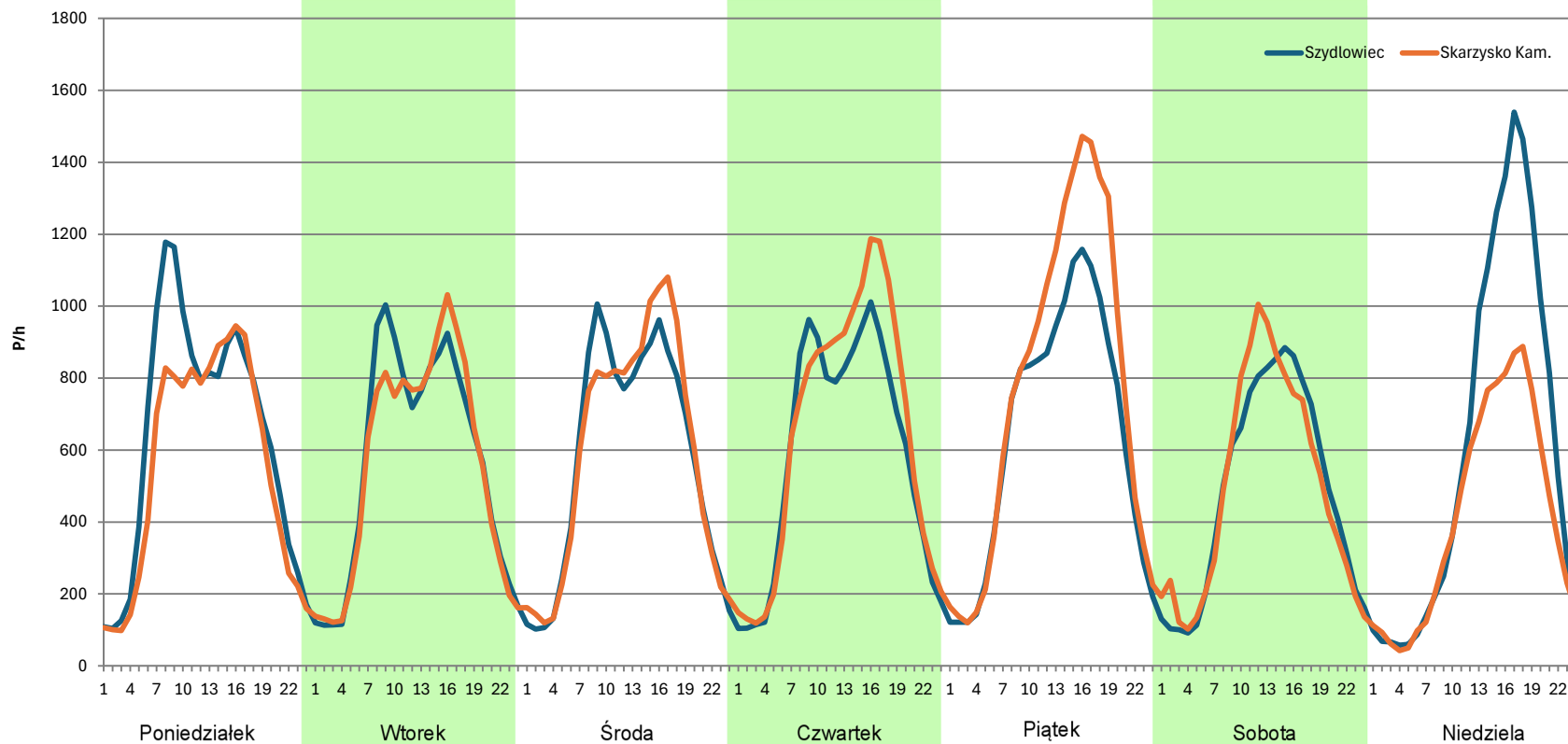
Stacja nr 14024

Miejscowość: Barak
Odcinek: Szydłowiec - Skarżysko Kam.
Typ stacji: 8+1
Miesiąc: Listopad

Rok: 2023
Numer drogi: S7n
Oddział: WARSZAWA

R03_07-1_14024_2023

Dzień tygodnia	Poniedziałek		Wtorek		Środa		Czwartek		Piątek		Sobota		Niedziela	
Kierunek	Szydłowiec	Skarżysko Kam.	Szydłowiec	Skarżysko Kam.	Szydłowiec	Skarżysko Kam.	Szydłowiec	Skarżysko Kam.	Szydłowiec	Skarżysko Kam.	Szydłowiec	Skarżysko Kam.	Szydłowiec	Skarżysko Kam.
SDR	15259	13285	13425	13229	13746	14094	14035	15385	15323	18325	11568	11774	14390	9921
Razem	28544		26654		27840		29420		33648		23342		24311	
Podział procentowy	53,46%	46,54%	50,37%	49,63%	49,38%	50,63%	47,71%	52,29%	45,54%	54,46%	49,56%	50,44%	59,19%	40,81%



Analiza ruchu pojazdów ogółem w poszczególnych dniach tygodnia dla każdego miesiąca, w podziale na kierunki ruchu



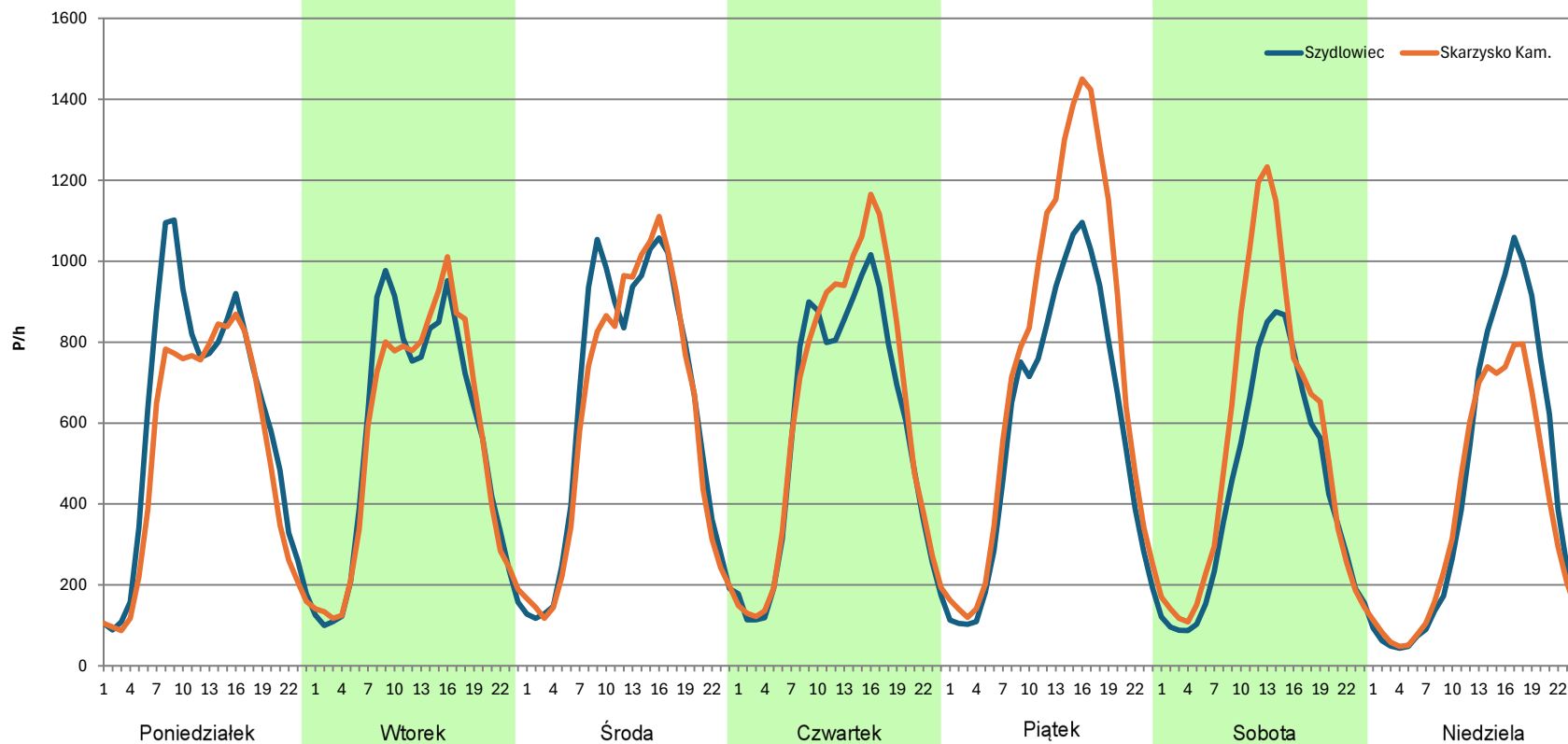
Stacja nr 14024

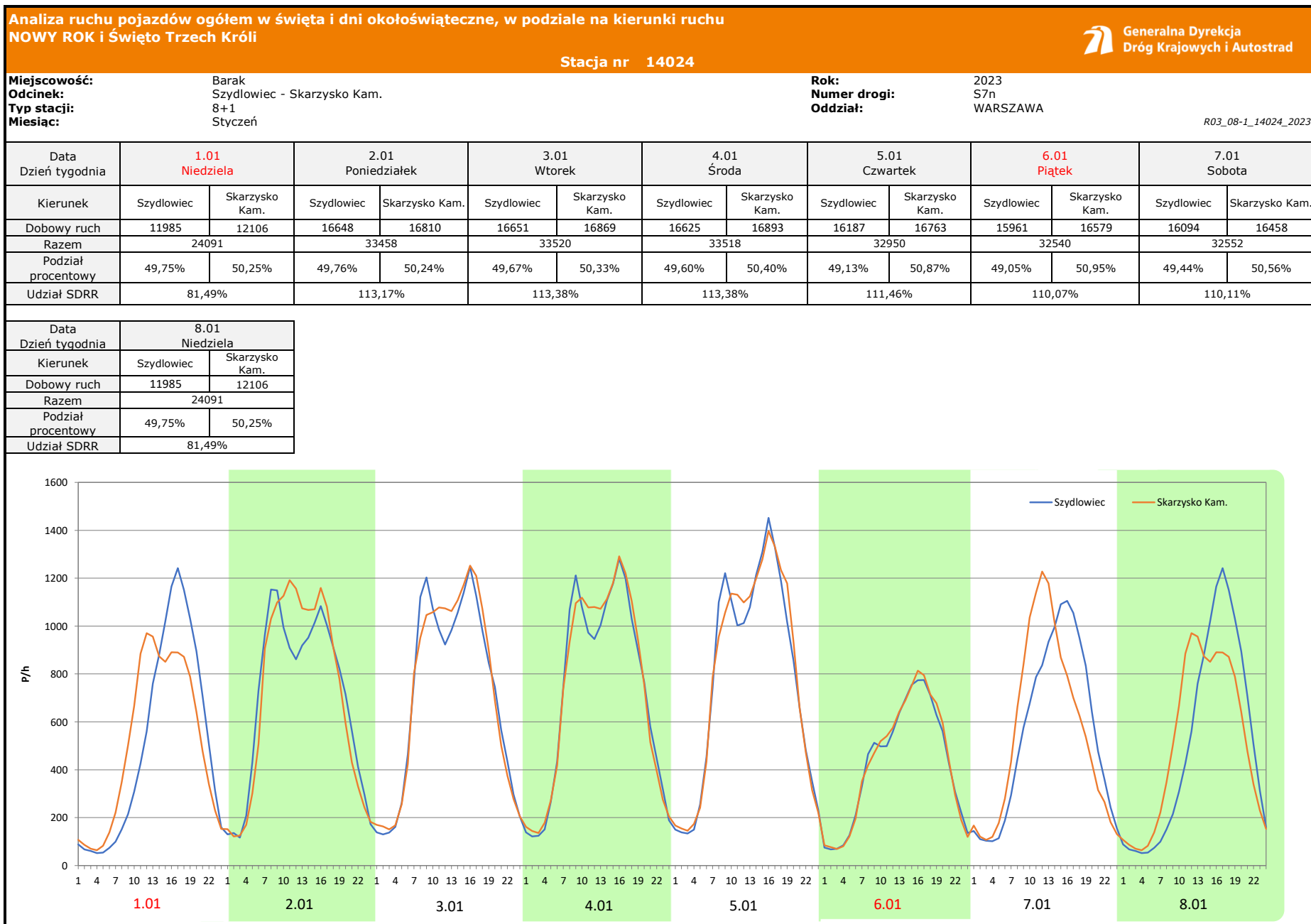
Miejscowość: Barak
Odcinek: Szydłowiec - Skarżysko Kam.
Typ stacji: 8+1
Miesiąc: Grudzień

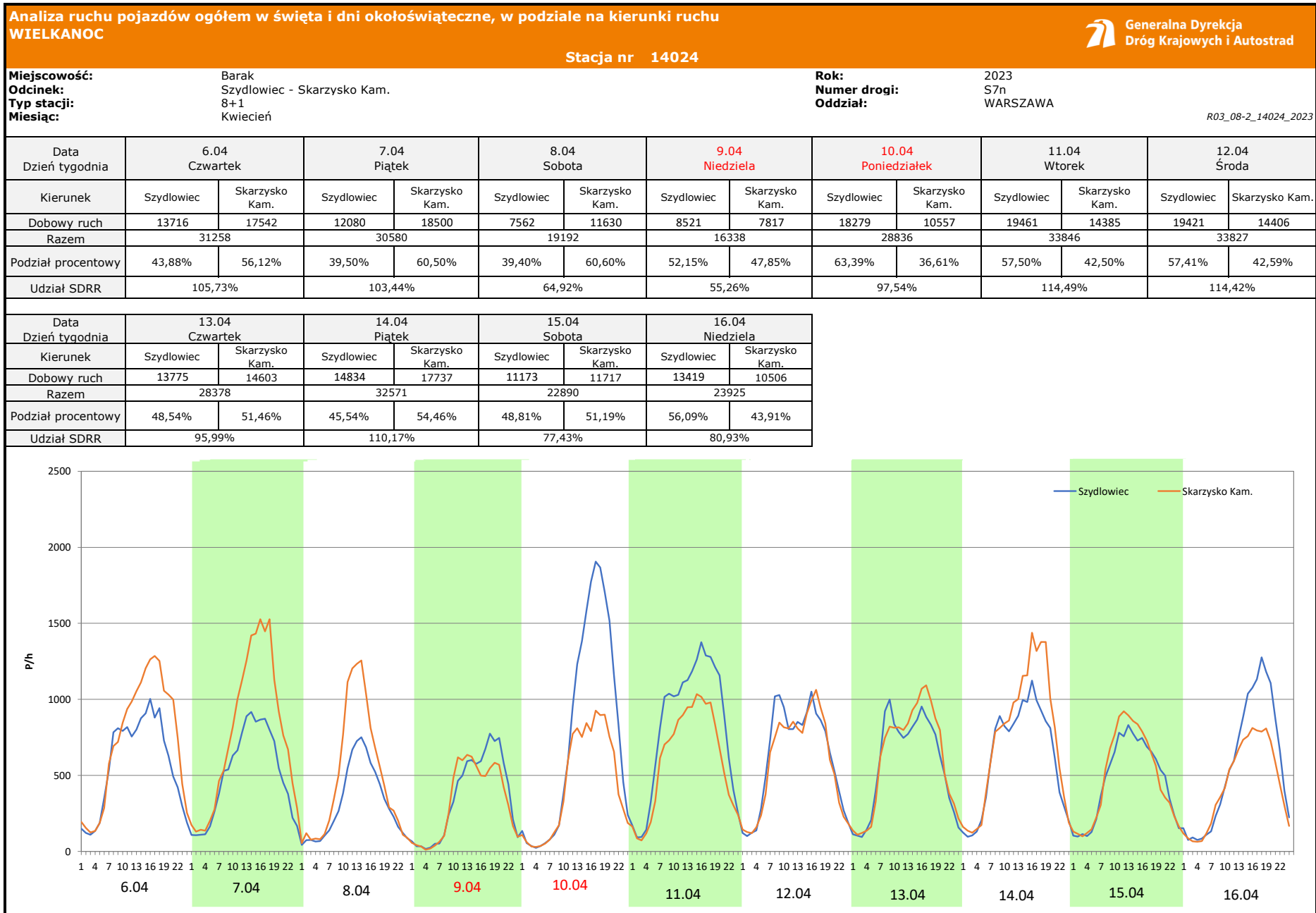
Rok: 2023
Numer drogi: S7n
Oddział: WARSZAWA

R03_07-1_14024_2023

Dzień tygodnia	Poniedziałek		Wtorek		Środa		Czwartek		Piątek		Sobota		Niedziela	
Kierunek	Szydłowiec	Skarżysko Kam.	Szydłowiec	Skarżysko Kam.	Szydłowiec	Skarżysko Kam.	Szydłowiec	Skarżysko Kam.	Szydłowiec	Skarżysko Kam.	Szydłowiec	Skarżysko Kam.	Szydłowiec	Skarżysko Kam.
SDR	14425	12504	13351	13236	15271	14666	13807	14987	14027	17892	10309	12997	10501	9086
Razem	26929		26587		29937		28794		31919		23306		19587	
Podział procentowy	53,57%	46,43%	50,22%	49,78%	51,01%	48,99%	47,95%	52,05%	43,95%	56,05%	44,23%	55,77%	53,61%	46,39%







Analiza ruchu pojazdów ogółem w święta i dni okołoświąteczne, w podziale na kierunki ruchu
1 - 3 MAJA

Stacja nr 14024



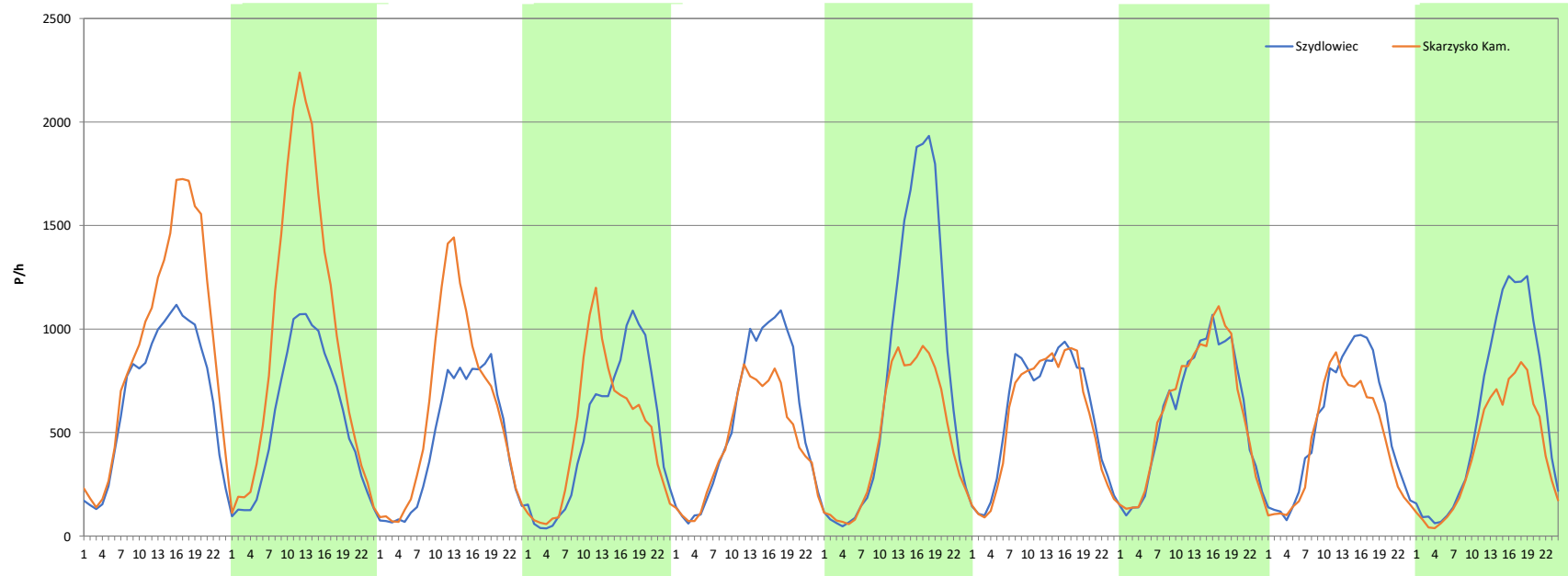
Miejscowość: Barak
Odcinek: Szydłowiec - Skarżysko Kam.
Typ stacji: 8+1
Miesiąc: Maj

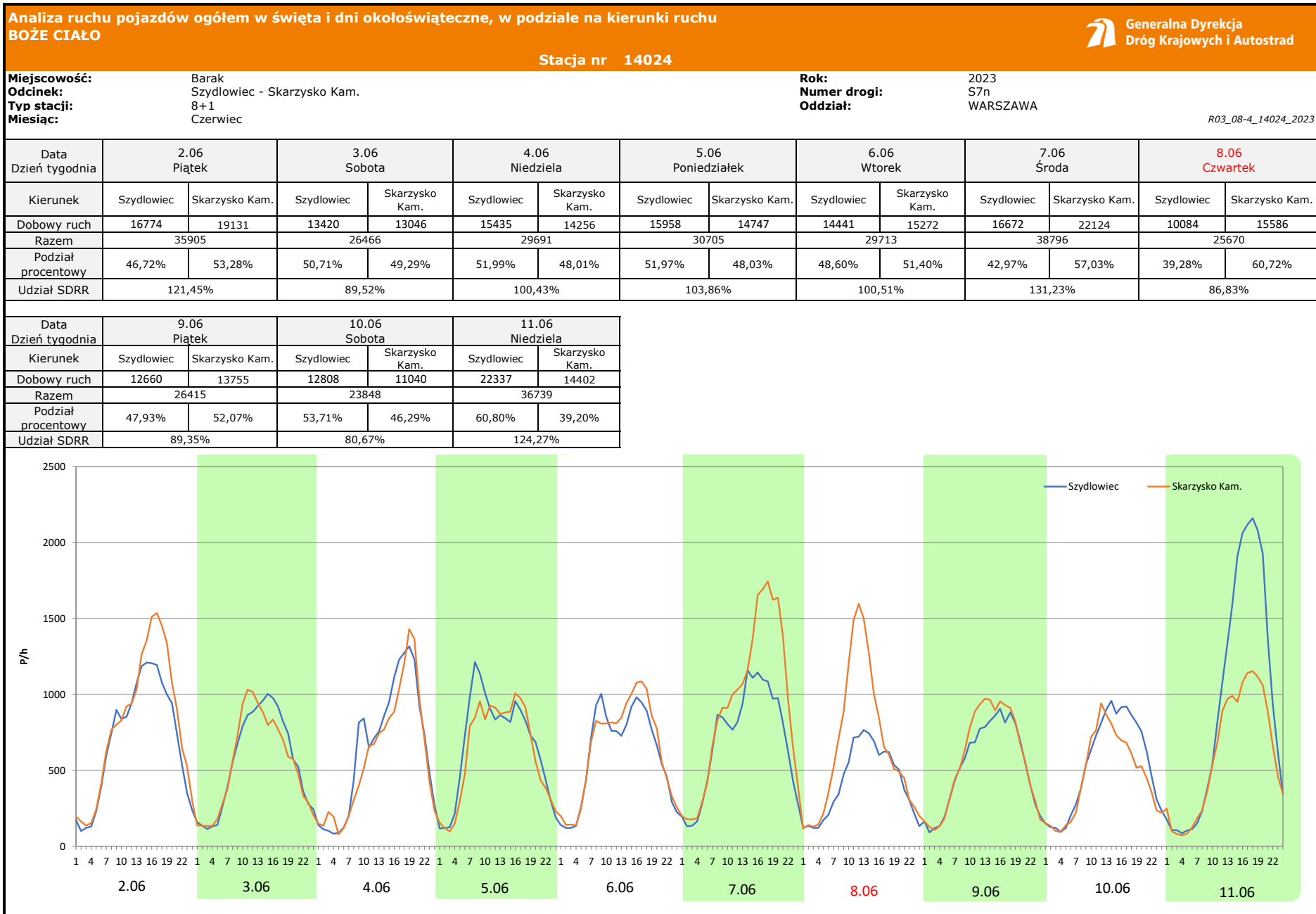
Rok: 2023
Numer drogi: S7n
Oddział: WARSZAWA

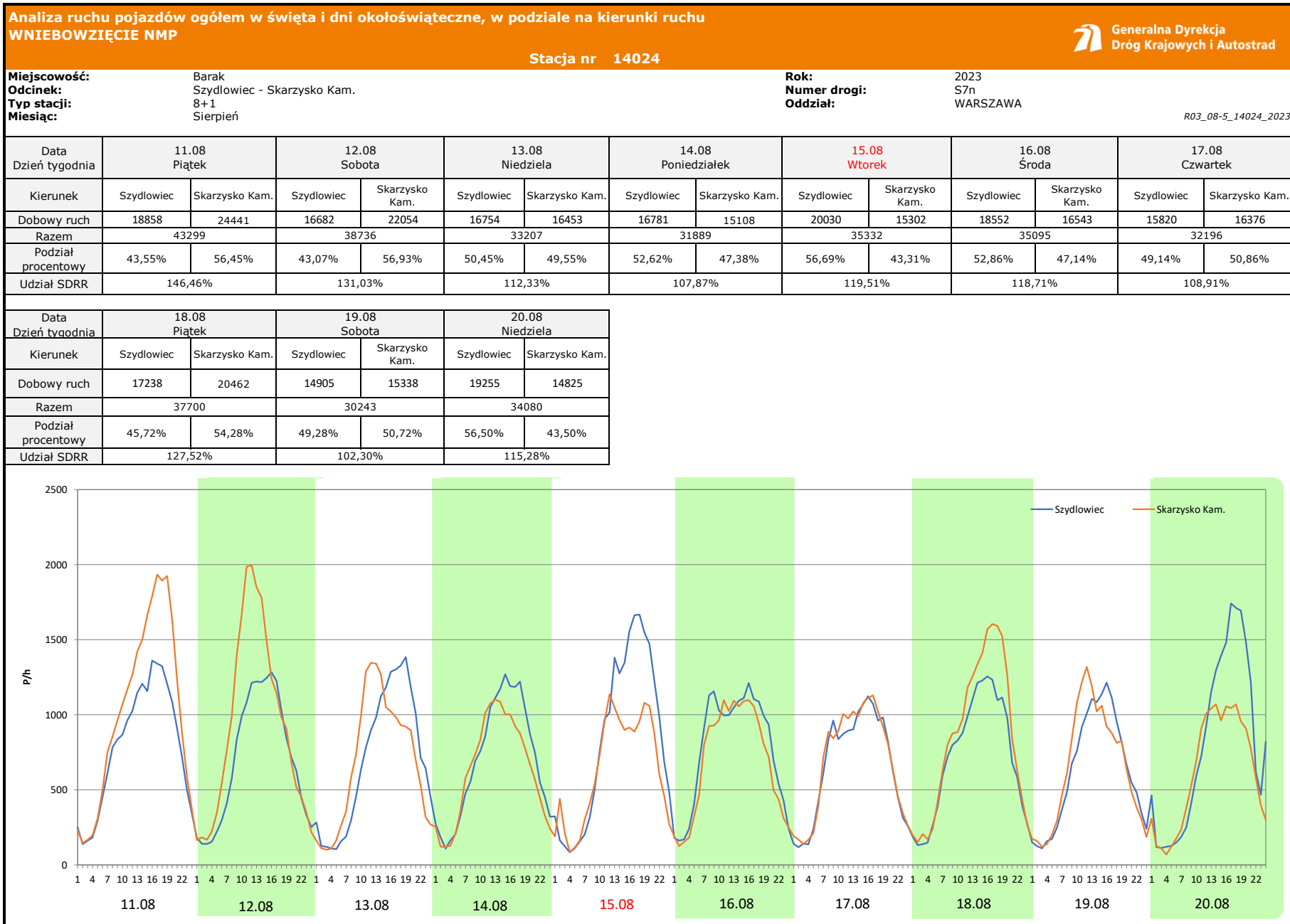
R03_08-3_14024_2023

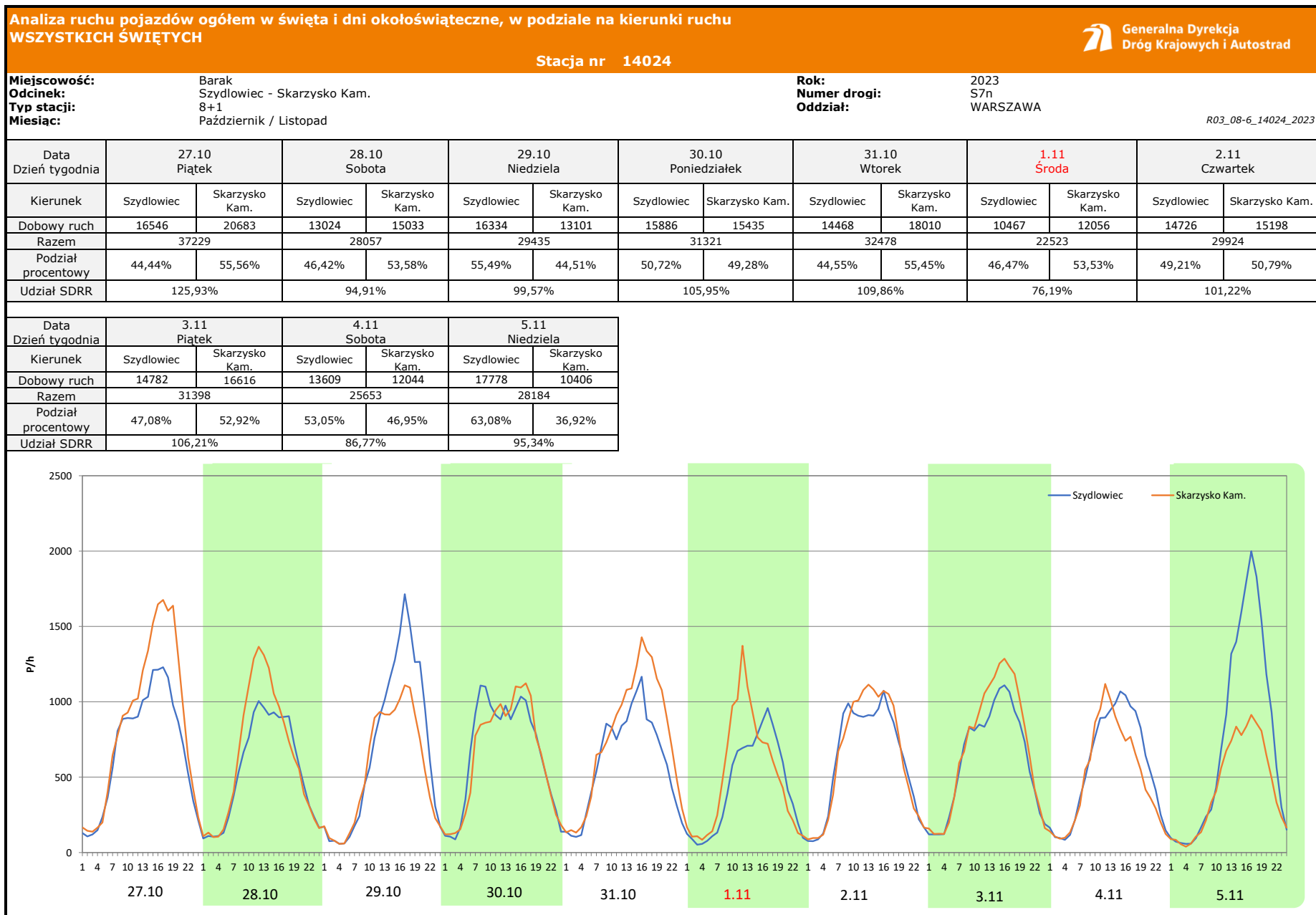
Data Dzień tygodnia	28.04 Piątek		29.04 Sobota		30.04 Niedziela		1.05 Poniedziałek		2.05 Wtorek		3.05 Środa		4.05 Czwartek	
Kierunek	Szydłowiec	Skarżysko Kam.	Szydłowiec	Skarżysko Kam.	Szydłowiec	Skarżysko Kam.	Szydłowiec	Skarżysko Kam.	Szydłowiec	Skarżysko Kam.	Szydłowiec	Skarżysko Kam.	Szydłowiec	Skarżysko Kam.
Dobowy ruch	16354	22423	13354	22959	10838	14438	11904	11701	13423	10880	18639	11412	14157	13402
Razem	38777		36313		25276		23605		24303		30051		27559	
Podział procentowy	42,17%	57,83%	36,77%	63,23%	42,88%	57,12%	50,43%	49,57%	55,23%	44,77%	62,02%	37,98%	51,37%	48,63%
Udział SDRR	131,17%		122,83%		85,50%		79,85%		82,21%		101,65%		93,22%	

Data Dzień tygodnia	5.05 Piątek		6.05 Sobota		7.05 Niedziela	
Kierunek	Szydłowiec	Skarżysko Kam.	Szydłowiec	Skarżysko Kam.	Szydłowiec	Skarżysko Kam.
Dobowy ruch	14143	14442	12562	10781	14244	9726
Razem	28585		23343		23970	
Podział procentowy	49,48%	50,52%	53,81%	46,19%	59,42%	40,58%
Udział SDRR	96,69%		78,96%		81,08%	









**Analiza ruchu pojazdów ogółem w święta i dni okołoswiąteczne, w podziale na kierunki ruchu
ŚWIĘTO NIEPODLEGŁOŚCI**



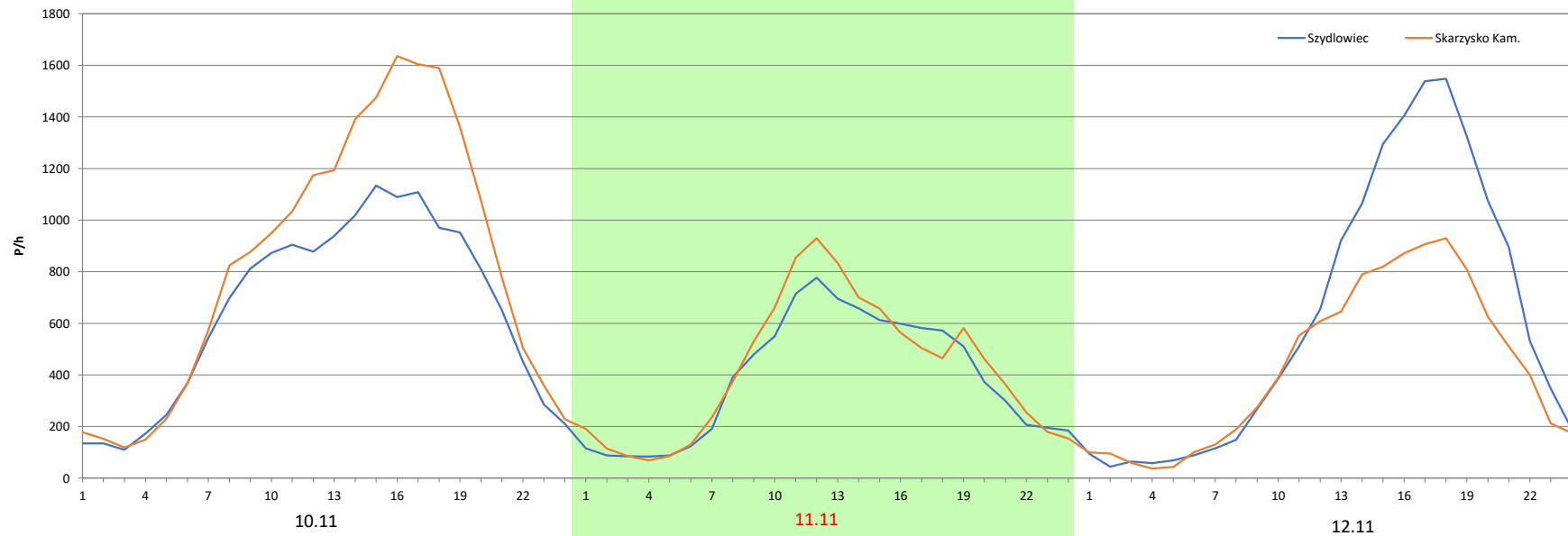
Stacja nr 14024

Miejscowość: Barak
Odcinek: Szydłowiec - Skarżysko Kam.
Typ stacji: 8+1
Miesiąc: Listopad

Rok: 2023
Numer drogi: S7n
Oddział: WARSZAWA

R03_08-7_14024_2023

Data Dzień tygodnia	10.11 Piątek		11.11 Sobota		12.11 Niedziela	
Kierunek	Szydłowiec	Skarżysko Kam.	Szydłowiec	Skarżysko Kam.	Szydłowiec	Skarżysko Kam.
Dobowy ruch	15488	19820	9169	9973	14632	10270
Razem	35308		19142		24902	
Podział procentowy	43,87%	56,13%	47,90%	52,10%	58,76%	41,24%
Udział SDRR	119,43%		64,75%		84,23%	



Analiza ruchu pojazdów ogółem w święta i dni okołoświąteczne, w podziale na kierunki ruchu
BOŻE NARODZENIE  Generalna Dyrekcja Dróg Krajowych i Autostrad

Stacja nr 14024

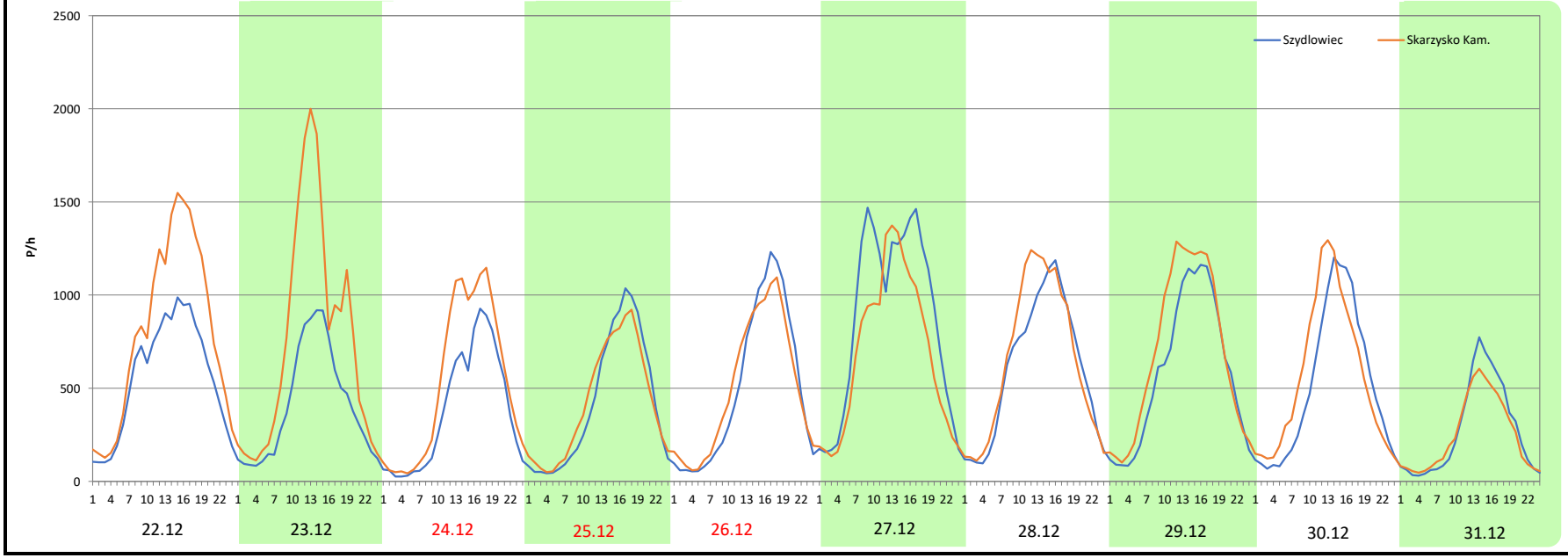
Miejscowość: Barak
Odcinek: Szydłowiec - Skarżysko Kam.
Typ stacji: 8+1
Miesiąc: Grudzień

Rok: 2023
Numer drogi: S7n
Oddział: WARSZAWA

R03_08-8_14024_2023

Data Dzień tygodnia	22.12 Piątek		23.12 Sobota		24.12 Niedziela		25.12 Poniedziałek		26.12 Wtorek		27.12 Środa		28.12 Czwartek	
Kierunek	Szydłowiec	Skarżysko Kam.	Szydłowiec	Skarżysko Kam.	Szydłowiec	Skarżysko Kam.	Szydłowiec	Skarżysko Kam.	Szydłowiec	Skarżysko Kam.	Szydłowiec	Skarżysko Kam.	Szydłowiec	Skarżysko Kam.
Dobowy ruch	13293	19177	9760	18040	8969	12602	10022	10121	11910	12025	20696	16438	14330	15471
Razem	32470		27800		21571		20143		23935		37134		29801	
Podział procentowy	40,94%	59,06%	35,11%	64,89%	41,58%	58,42%	49,75%	50,25%	49,76%	50,24%	55,73%	44,27%	48,09%	51,91%
Udział SDRR	109,83%		94,04%		72,97%		68,14%		80,96%		125,61%		100,80%	

Data Dzień tygodnia	29.12 Piątek		30.12 Sobota		31.12 Niedziela	
Kierunek	Szydłowiec	Skarżysko Kam.	Szydłowiec	Skarżysko Kam.	Szydłowiec	Skarżysko Kam.
Dobowy ruch	14014	16547	12232	13457	6542	5918
Razem	30561		25689		12460	
Podział procentowy	45,86%	54,14%	47,62%	52,38%	52,50%	47,50%
Udział SDRR	103,38%		86,90%		42,15%	



Proporcja dobowego natężenia ruchu do SDRR, dla każdego dnia w roku, w podziale na pojazdy ogółem



Stacja nr 14024

Miejscowość: Barak
Odcinek: Szydłowiec - Skarzynsko Kam.
Typ stacji: 8+1

Rok: 2023
Numer drogi: S7n
Oddział: WARSZAWA

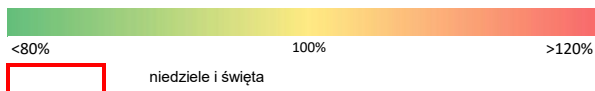
R03_10-1_14024_2023

	Miesiąc											
	1	2	3	4	5	6	7	8	9	10	11	12
liczba dni w miesiącu	31	28	31	30	31	30	31	31	30	31	30	31
średni udział w miesiącu [%]	93,3	96,4	89,8	95,5	98,5	105,6	110,5	115,2	108,2	103,2	93,1	90,7

R03_10-2_14024_2023

14024	Proporcja ruchu dziennego do średniego dobowego ruchu rocznego [%]											
	1	2	3	4	5	6	7	8	9	10	11	12
1	81,5	81,7	90,6	71,7	79,8	105,1	97,2	106,3	126,6	112,2	76,2	108,9
2	113,2	86,8	98,5	69,6	82,2	121,5	106,2	106,4	93,7	107,0	101,2	64,9
3	115,6	94,3	108,2	89,6	101,7	89,5	112,3	111,5	102,4	97,9	106,2	66,8
4	117,3	66,5	73,9	88,4	93,2	100,4	100,2	127,3	106,8	100,7	86,8	87,2
5	126,7	65,2	77,6	100,8	96,7	103,9	103,4	100,5	104,3	105,2	95,3	87,0
6	68,8	83,6	88,2	105,7	79,0	100,5	109,8	105,4	112,1	125,6	98,4	88,5
7	89,9	80,0	86,3	103,4	81,1	131,2	124,4	114,1	118,9	84,1	93,5	94,0
8	81,5	83,8	92,7	64,9	96,8	86,8	98,1	105,3	136,3	95,1	97,3	109,9
9	93,3	88,9	97,7	55,3	92,4	89,4	108,7	108,2	93,5	102,1	104,5	74,2
10	86,6	107,6	106,1	97,5	96,3	80,7	112,8	118,7	107,1	94,8	119,4	74,7
11	90,7	106,6	71,8	114,5	99,9	124,3	103,9	146,5	109,1	100,7	64,7	91,9
12	96,5	99,1	76,6	97,8	117,6	109,1	104,4	131,0	100,6	106,6	84,2	87,5
13	109,7	102,8	91,6	96,0	86,7	98,8	108,3	112,3	103,2	127,2	99,2	93,2
14	83,9	90,6	85,0	110,2	91,9	103,9	129,7	107,9	112,1	89,2	92,6	97,4
15	82,9	101,6	88,4	77,4	99,5	109,9	102,3	119,5	133,1	106,9	95,9	107,8
16	93,3	108,4	95,2	80,9	95,2	127,2	111,1	118,7	94,3	102,6	101,8	74,1
17	86,6	126,4	111,9	96,2	96,2	91,2	118,2	108,9	106,5	96,4	118,9	74,7
18	90,7	123,6	78,0	93,2	106,6	92,6	101,9	127,5	107,8	100,1	77,8	94,1
19	96,5	109,0	90,7	95,7	120,8	109,5	105,9	102,3	99,7	103,6	75,3	95,3
20	109,7	106,1	91,1	101,8	87,9	104,1	114,1	115,3	104,4	120,3	95,9	97,8
21	83,9	91,3	86,2	115,4	96,5	105,9	128,9	114,1	110,9	83,7	90,1	97,4
22	82,9	96,0	90,3	78,0	106,0	109,9	104,9	103,4	128,7	85,6	94,8	109,8
23	86,4	103,2	94,5	86,1	97,7	122,7	114,2	108,7	87,7	101,6	95,7	94,0
24	83,2	121,1	107,9	98,1	102,2	94,5	115,3	115,0	96,5	97,1	110,8	73,0
25	85,2	100,5	70,5	92,3	109,4	103,9	102,7	134,9	106,5	102,7	72,3	68,1
26	91,5	90,4	74,6	96,6	126,5	110,3	104,1	134,1	101,2	106,7	74,1	81,0
27	104,5	95,0	95,0	103,7	89,1	103,6	112,0	133,6	106,8	125,9	92,7	125,6
28	74,3	89,2	91,6	131,2	97,3	107,4	129,5	112,2	114,6	94,9	84,4	100,8
29	74,4		94,8	122,8	106,2	111,7	105,2	100,9	132,5	99,6	88,6	103,4
30	84,5		97,8	85,5	97,5	127,6	113,5	103,3	97,0	105,9	94,4	86,9
31	80,4		105,9		103,7		118,2	112,0		109,9		42,1

Legenda



Nierównomierność kierunkowa dla każdego dnia w roku, dla pojazdów ogółem



Generalna Dyrekcja
Dróg Krajowych i Autostrad

Stacja nr 14024

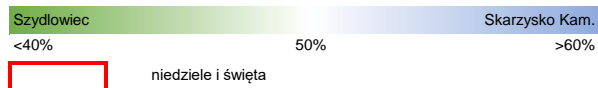
Miejscowość: Barak
Odcinek: Szydłowiec - Skarżysko Kam.
Typ stacji: 8+1

Rok: 2023
Numer drogi: S7
Oddział: WARSZAWA

R03_11_14024_2023

14024	Proporcja ruchu dziennego do średniego dobowego ruchu rocznego [%]											
	1	2	3	4	5	6	7	8	9	10	11	12
1	50,2	51,0	51,6	50,0	49,6	52,1	51,8	49,7	56,1	44,1	53,5	55,6
2	50,2	52,4	53,4	44,0	44,8	53,3	43,5	50,4	51,4	47,4	50,8	52,7
3	50,2	54,5	55,0	47,7	38,0	49,3	49,4	52,2	42,2	49,7	52,9	42,2
4	50,2	49,5	49,6	50,5	48,6	48,0	49,7	54,6	49,6	50,7	46,9	46,7
5	50,2	44,7	39,3	52,8	50,5	48,0	50,8	49,4	50,8	53,1	36,9	49,5
6	50,2	47,1	46,2	56,1	46,2	51,4	53,2	44,4	51,0	57,0	46,5	51,0
7	50,2	49,7	49,6	60,5	40,6	57,0	55,4	49,2	51,5	51,8	49,7	51,9
8	50,2	51,4	51,0	60,6	46,4	60,7	52,3	50,2	55,7	39,6	50,8	55,9
9	47,6	53,6	52,3	47,8	50,1	52,1	43,6	50,1	51,8	46,4	53,5	52,0
10	50,0	58,8	55,4	36,6	50,7	46,3	48,8	52,4	41,9	49,7	56,1	42,0
11	51,2	67,2	51,3	42,5	52,4	39,2	49,8	56,4	47,1	51,2	52,1	46,4
12	52,6	57,0	42,3	48,7	54,1	48,2	50,5	56,9	50,2	53,2	41,2	49,5
13	54,2	53,4	44,9	51,5	51,0	50,1	51,6	49,5	49,9	57,2	46,4	50,6
14	50,7	51,4	48,4	54,5	45,9	51,1	54,8	47,4	52,3	51,8	49,8	52,2
15	44,0	51,9	51,2	51,2	47,7	50,9	51,6	43,3	56,0	39,1	50,1	55,5
16	47,6	51,9	53,3	43,9	49,1	52,8	43,6	47,1	51,1	47,3	52,2	54,7
17	50,0	50,9	56,0	47,1	50,5	53,8	49,6	50,9	41,8	49,8	53,5	42,0
18	51,2	47,8	50,8	49,6	53,4	44,7	50,6	54,3	47,3	50,8	53,2	46,3
19	52,6	44,5	42,4	51,1	54,3	48,1	50,9	50,7	49,8	52,6	43,7	50,3
20	54,2	49,0	46,1	52,1	52,0	49,1	52,0	43,5	51,3	55,9	46,7	51,8
21	50,7	49,6	49,4	55,6	44,5	49,5	54,0	48,3	52,8	51,3	49,4	52,2
22	44,0	50,1	50,5	52,2	47,8	52,4	51,6	50,1	53,7	42,2	50,9	59,1
23	48,0	50,7	52,2	43,2	50,1	55,6	44,3	50,8	51,2	46,8	52,8	64,9
24	49,9	48,4	55,1	47,5	50,5	53,6	48,6	51,4	43,2	49,4	55,2	58,4
25	51,2	38,4	50,8	49,7	52,0	45,6	49,3	52,6	47,9	50,3	51,7	50,2
26	53,1	37,1	42,4	50,3	54,9	47,5	49,7	49,4	49,8	51,7	42,4	50,2
27	54,1	46,2	46,9	52,0	51,7	49,0	51,3	47,1	51,1	55,6	46,5	44,3
28	48,9	49,9	51,2	57,8	43,3	50,5	53,0	46,9	52,6	53,6	49,6	51,9
29	41,9		51,2	63,2	47,5	52,9	50,3	49,3	55,0	44,5	50,7	54,1
30	46,8		52,2	57,1	49,5	55,0	45,1	50,4	48,3	49,3	52,1	52,4
31	49,5		54,0		51,2		48,5	52,2		55,5		47,5

Legenda



$$*WNK = \frac{N_{poj./24h} \text{ (kierunek P)}}{N_{poj./24h} \text{ (kierunek P+L)}}$$

Dobowe wahania ruchu pojazdów ogółem w podziale na kierunki



Generalna Dyrekcja
Dróg Krajowych i Autostrad

Stacja nr 14024

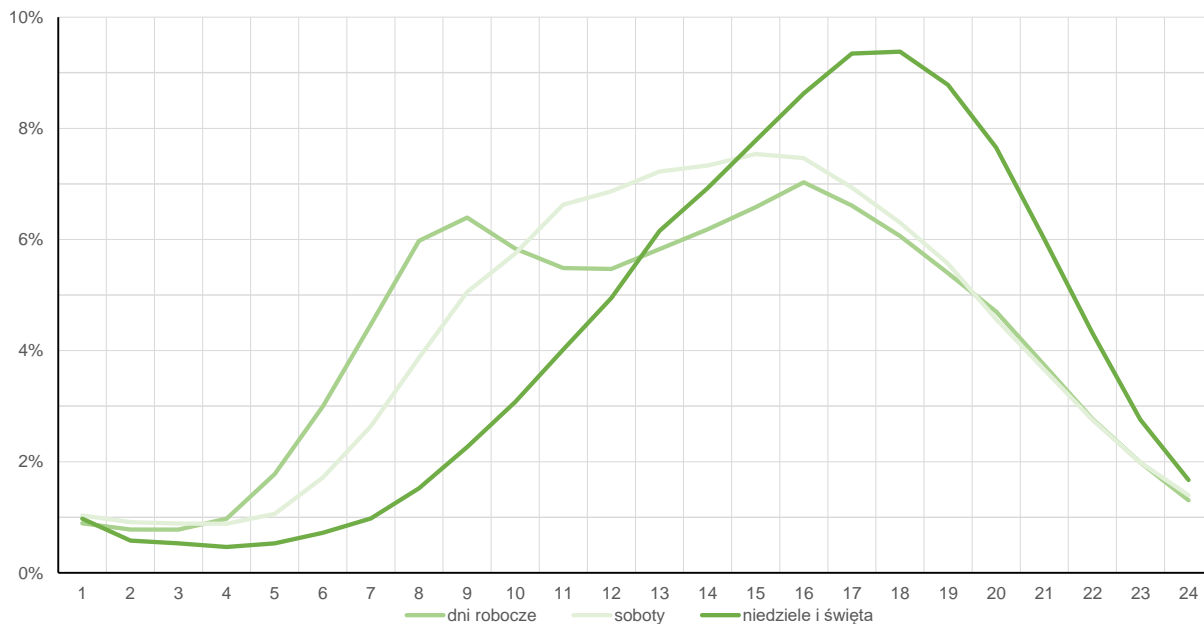
Miejscowość: Barak
Odcinek: Szydłowiec - Skarżysko Kam.
Typ stacji: 8+1

Rok: 2023
Numer drogi: S7n
Oddział: WARSZAWA

Średni dobowy rozkład natężenia ruchu

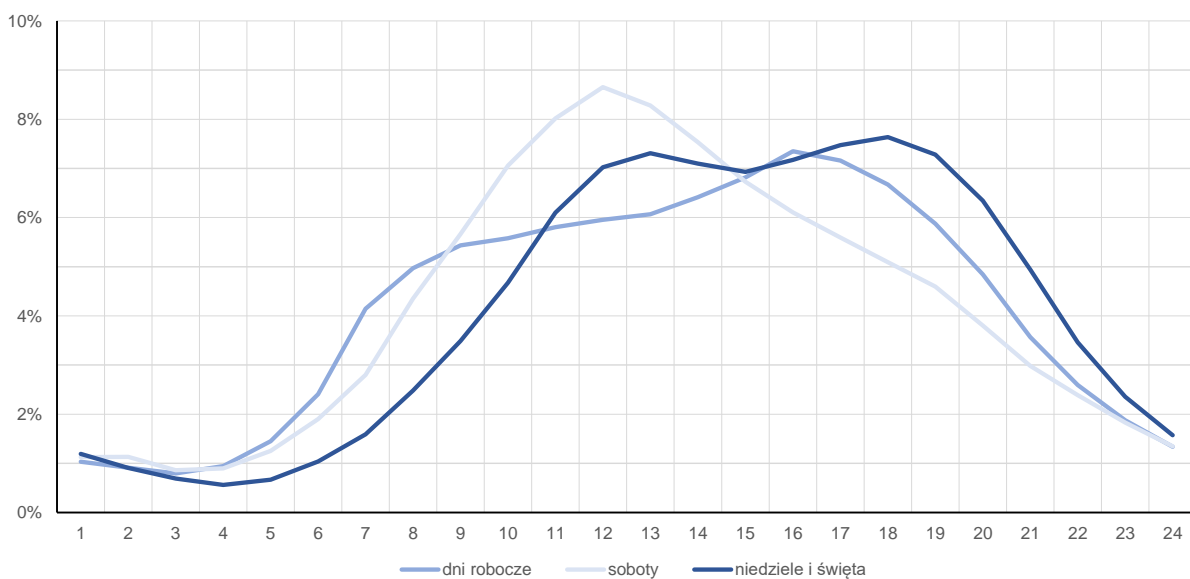
R03_12-1_14024_2023

Kierunek: Szydłowiec



R03_12-2_14024_2023

Kierunek: Skarżysko Kam.



Struktura rodzajowa ruchu wg pomiarów sprawdzających

Stacja nr 14024

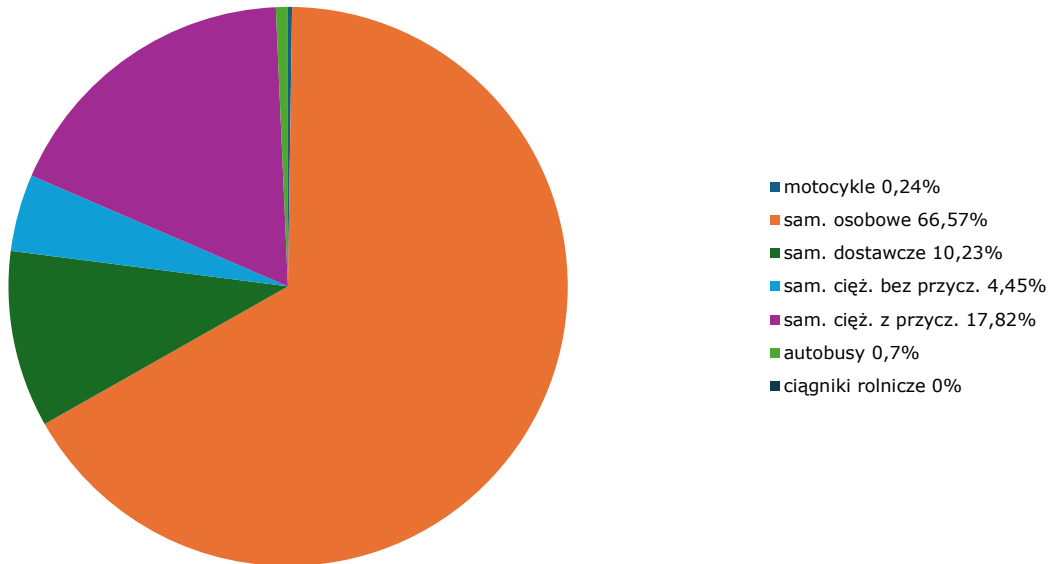


Generalna Dyrekcja
Dróg Krajowych i Autostrad

Miejscowość: Barak
Odcinek: Szydłowiec - Skarżysko Kam.
Typ stacji: 8+1

Rok: 2023
Numer drogi: S7n
Oddział: WARSZAWA
R04_03_14024_2023

Rodzajowa struktura ruchu wg pomiarów sprawdzających w 2023 roku



Rozkłady prędkości pojazdów samochodowych



Generalna Dyrekcja
Dróg Krajowych i Autostrad

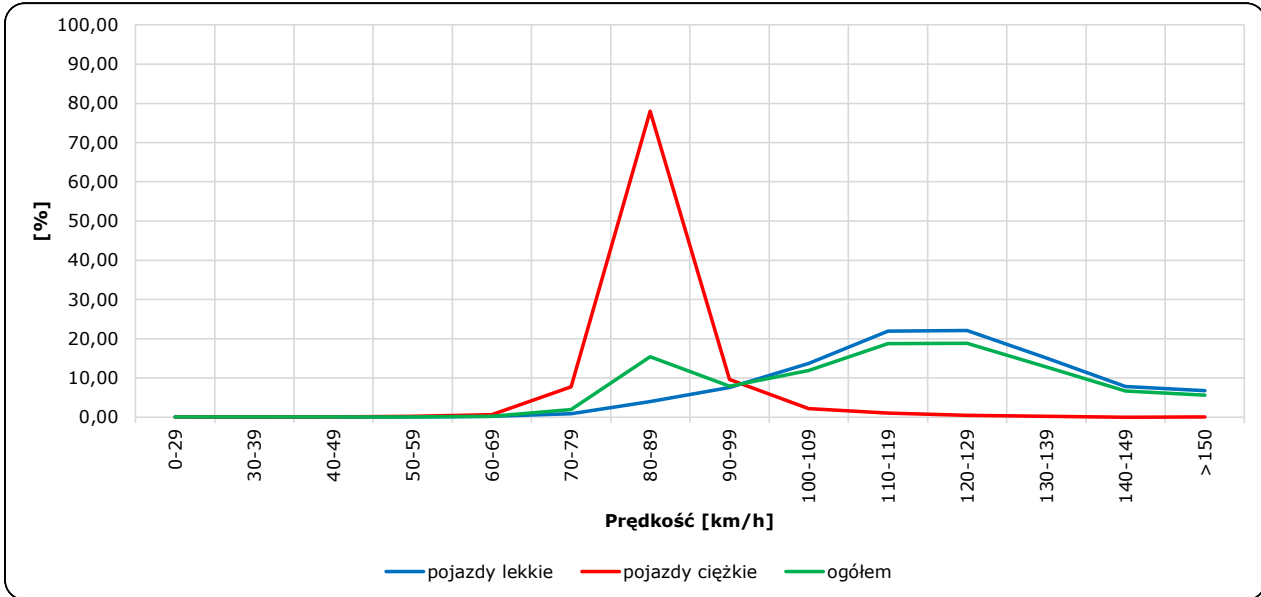
Stacja nr 14024

Miejscowość: Barak
Odcinek: Szydłowiec - Skarżysko Kam.
Typ stacji: 8+1

Rok: 2023
Numer drogi: S7n
Oddział: WARSZAWA

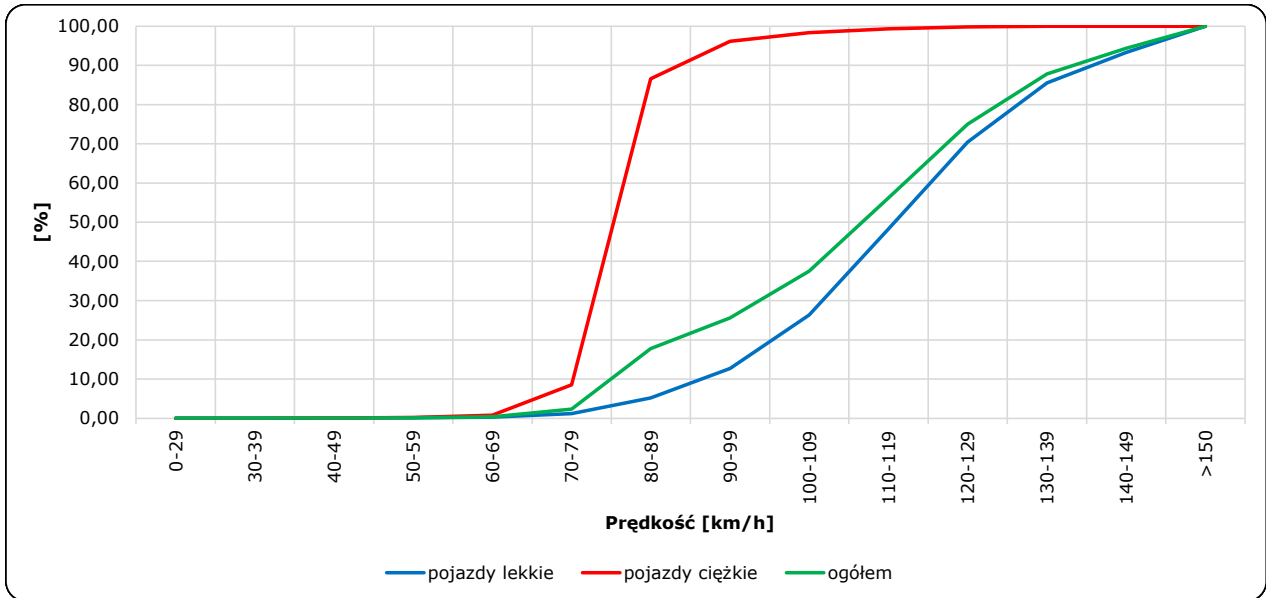
R06_02-1_14024_2023

Rozkład prędkości



R06_02-2_14024_2023

Dystrybuanta prędkości



Zestawienie 200 godzin o największym natężeniu ruchu w roku

Stacja nr 14024

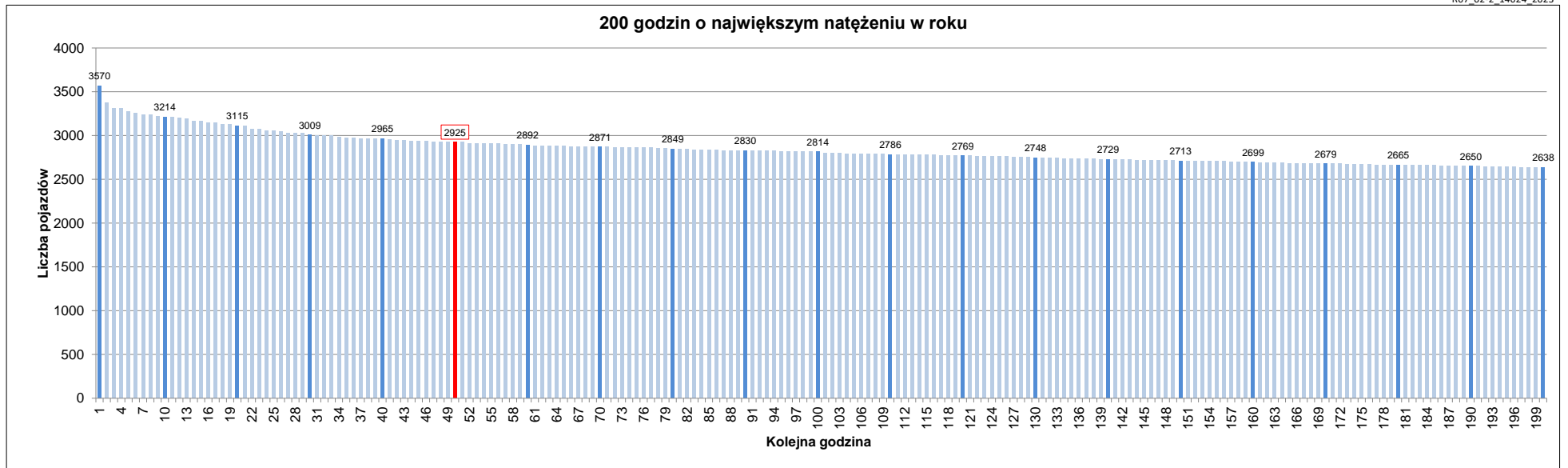


Miejscowość: Barak
 Odcinek: Szydłowiec - Skarżysko Kam.
 Typ stacji: 8+1
 Rok: 2023
 Numer drogi: 57
 Oddział: WARSZAWA

R07_02-1_14024_2023

Udział ruchu w godzinach o największym natężeniu w roku w odniesieniu do SDRR w 2023 roku [%]																					
SDRR	1	10	20	30	40	50	60	70	80	90	100	110	120	130	140	150	160	170	180	190	200
29532	3570	3214	3009	2965	2965	2925	2892	2871	2849	2830	2814	2786	2769	2748	2729	2713	2699	2679	2665	2650	2638
Udział proc.	12%	11%	10%	10%	10%	10%	10%	10%	10%	10%	10%	9%	9%	9%	9%	9%	9%	9%	9%	9%	9%
Data	27.08.23	08.09.23	29.04.23	29.04.23	24.02.23	11.02.23	01.10.23	30.07.23	05.01.23	07.07.23	03.05.23	15.10.23	03.09.23	24.02.23	02.06.23	19.05.23	01.09.23	29.04.23	26.05.23	18.02.23	18.08.23
Nr dnia	7	5	6	6	5	6	7	7	4	5	3	7	7	5	5	5	5	6	5	6	5
Godzina	18	16	11	14	16	13	17	18	16	16	17	16	18	18	17	17	18	10	18	11	19

R07_02-2_14024_2023



- Oznaczenia:
- Wartości natężeń kolejnych 200 godzin
 - Wartości co dziesiątej wartości z posród 200 godzin
 - Wartości 50-tej godziny

SDRR: 29532 poj./dobę