

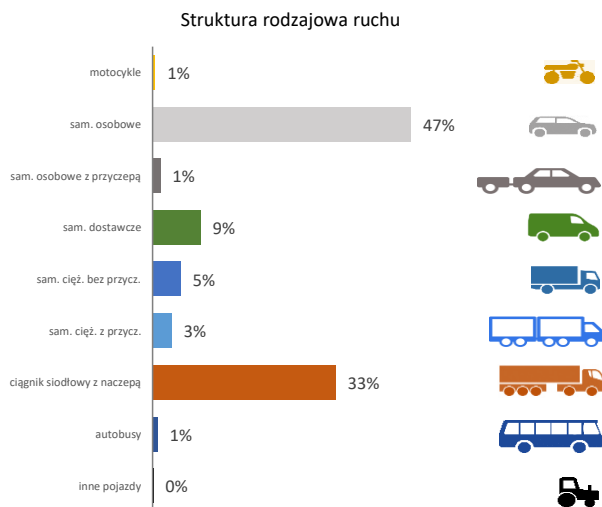
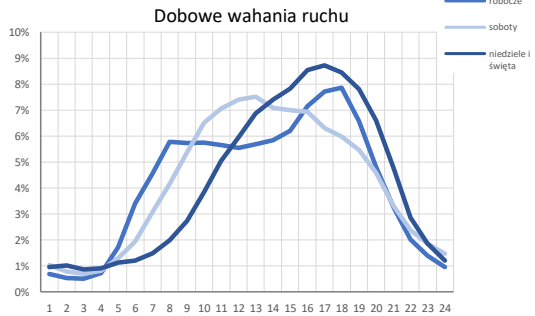
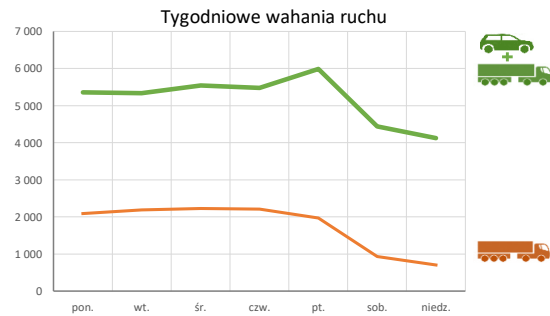
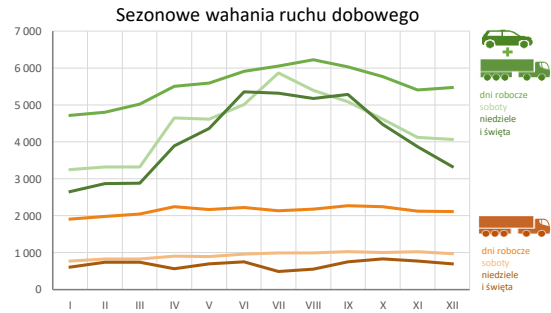
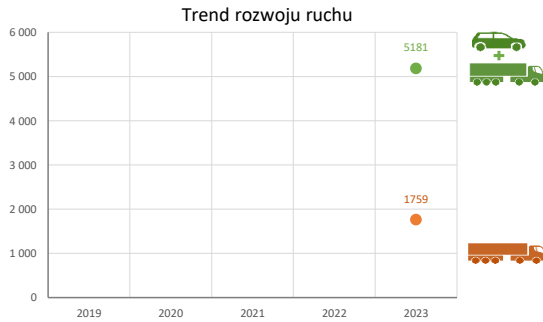
Spis Treści

14028 - R00_01 - Karta charakterystyki stacji ciągłych pomiarów ruchu	Strona 1
14028 - R02_03 - Rozwój ruchu pojazdów ogółem dla poszczególnych stacji	Strona 2
14028 - R03_01 - Średni dobowy ruchu pojazdów ogółem w poszczególnych miesiącach i dniach tygodnia [...]	Strona 3
14028 - R03_02 - Sezonowe i tygodniowe wahania ruchu pojazdów ogółem dla danej stacji	Strona 4
14028 - R03_03 - Dobowe wahania ruchu dla wybranych dni tygodnia dla pojazdów ogółem wraz z dystrybucją	Strona 5
14028 - R03_04 - Uśrednione dobowe rozkłady ruchu dla wybranych dni tygodnia, dla pojazdów lekkich i ciężkich	Strona 6
14028 - R03_07 - Analiza ruchu pojazdów ogółem w poszczególnych dniach tygodnia dla każdego miesiąca, w podziale na kierunki ruchu	Strona 7
14028 - R03_08 - Analiza ruchu w święta i dni okołoswiąteczne	Strona 19
14028 - R03_10 - Proporcja dobowego natężenia ruchu do SDRR, dla każdego dnia w roku, dla pojazdów ogółem	Strona 27
14028 - R03_11 - Nierównomierność kierunkowa dla każdego dnia w roku, dla pojazdów ogółem	Strona 28
14028 - R03_12 - Dobowe wahania ruchu w podziale na kierunki oraz na pojazdy ogółem	Strona 29
14028 - R04_03 - Rodzajowa struktura ruchu wg pomiarów automatycznych	Strona 30
14028 - R06_02 - Rozkład prędkości pojazdów – wykres i dystrybucja	Strona 31
14028 - R07_02 - Zestawienie 200 godzin o największym natężeniu ruchu w roku, dla obu kierunków łącznie	Strona 32

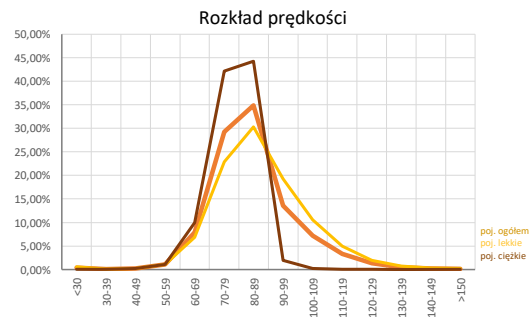
Karta charakterystyki stacji ciągłych pomiarów ruchu
Stacja nr 14028


Nr stacji: 14028
Typ stacji: 8+1
Lokalizacja: Zieleniec
Numer drogi: 50
Pikietaż: 268+290

Stacja działa od: 2023
Charakter ruchu: G
Liczba dni w archiwizacji: 274
Procent doszacowanych godzin: 24%



Godzina 50-ta
 Natężenie: 556
 Udział proc.: 11%
 Dzień: 16.06.2023 (piątek)
 Godzina: 17

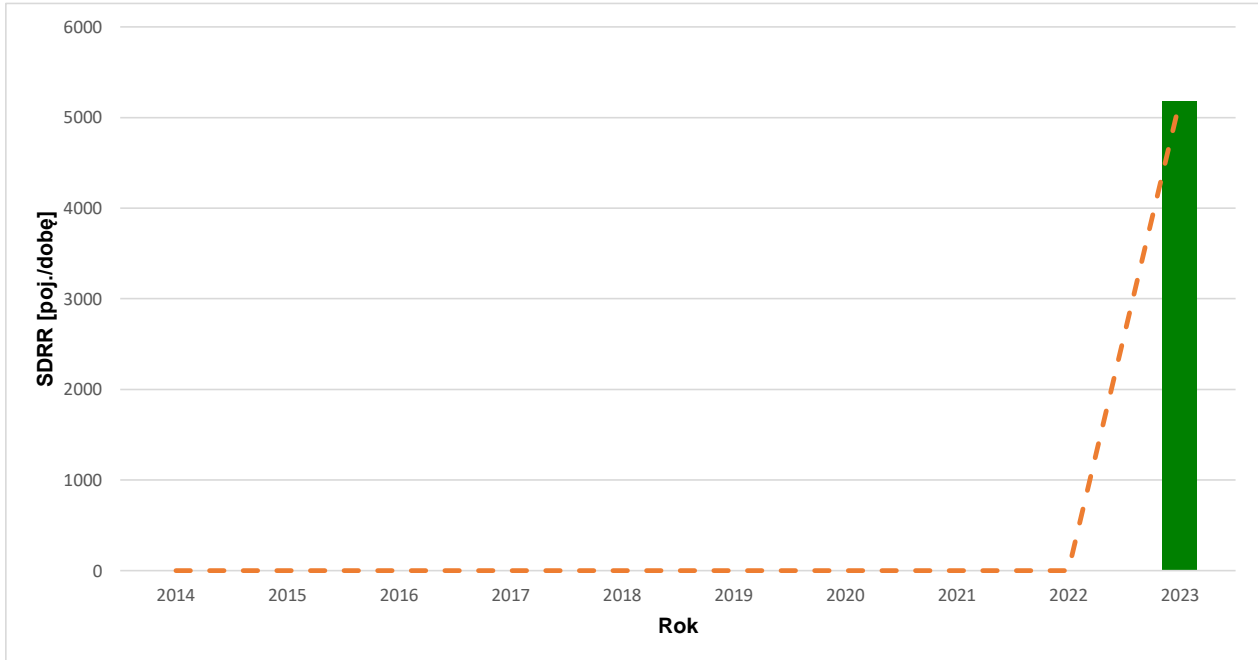


Rozwój ruchu pojazdów ogółem w latach				 Generalna Dyrekcja Dróg Krajowych i Autostrad	
			Stacja nr 14028		
Miejscowość:	Zieleniec	Rok:	2023		
Odcinek:	Lochow - Brok	Numer drogi:	50		
Typ stacji:	8+1	Oddział:	WARSZAWA		
<i>R02_02_14028_2023</i>					

Średni dobowy ruch roczny (SDRR) w latach (poj./dobę)										Wzrost/spadek ruchu [%]	
2014	2015	2016	2017	2018	2019	2020	2021	2022	2023	2023/21	2023/22
-	-	-	-	-	-	-	-	-	5181	-	

Wykres trendu rozwoju ruchu dla stacji 14028

R02_03_14028_2023



* - ruch niemiernodajny do porównań

Średni dobowy ruch dla poszczególnych dni tygodnia w poszczególnych miesiącach roku														
Stacja nr 14028												Generalna Dyrekcja Dróg Krajowych i Autostrad		
Miejscowość: Zieleniec				Rok: 2023										
Odcinek: Lochow - Brok				Numer drogi: 50										
Typ stacji: 8+1				Oddział: WARSZAWA										
Ruch ogółem														
R03_01_14028_2023														
Dni tygodnia:		Styczeń	Luty	Marzec	Kwiecień	Maj	Czerwiec	Lipiec	Sierpień	Wrzesień	Październik	Listopad	Grudzień	Cały rok
1. Poniedziałki	a	4478	4576	4842	5385	5574	5752	6050	5910	5882	5453	5319	5013	5353
	b	1,084	1,061	1,071	1,068	1,066	1,009	1,024	0,993	1,018	1,007	1,070	1,053	1,041
	c	0,837	0,855	0,905	1,006	1,041	1,075	1,130	1,104	1,099	1,019	0,994	0,936	1,000
2. Wtorki	a	4703	4753	4936	5314	5181	5636	5738	5814	5767	5697	5319	5239	5341
	b	1,139	1,102	1,091	1,053	0,991	0,989	0,971	0,977	0,998	1,052	1,070	1,100	1,039
	c	0,880	0,890	0,924	0,995	0,970	1,055	1,074	1,089	1,080	1,067	0,996	0,981	1,000
3. Środy	a	4816	4942	5078	5422	5579	6164	5798	6256	5781	5770	5362	5502	5539
	b	1,166	1,146	1,123	1,075	1,067	1,082	0,981	1,051	1,000	1,066	1,079	1,156	1,077
	c	0,869	0,892	0,917	0,979	1,007	1,113	1,047	1,129	1,044	1,042	0,968	0,993	1,000
4. Czwartki	a	4708	4719	4923	5487	5627	5823	5929	6040	5880	5766	5348	5523	5481
	b	1,140	1,094	1,089	1,088	1,076	1,022	1,004	1,015	1,017	1,065	1,076	1,160	1,066
	c	0,859	0,861	0,898	1,001	1,027	1,062	1,082	1,102	1,073	1,052	0,976	1,008	1,000
5. Piątki	a	5031	5008	5259	5916	6108	6127	6776	7143	6710	6267	5698	5815	5988
	b	1,218	1,161	1,163	1,173	1,168	1,075	1,147	1,201	1,161	1,158	1,146	1,221	1,164
	c	0,840	0,836	0,878	0,988	1,020	1,023	1,132	1,193	1,121	1,046	0,951	0,971	1,000
6. Soboty	a	3251	3316	3316	4652	4616	5017	5867	5400	5087	4622	4118	4070	4444
	b	0,787	0,769	0,733	0,922	0,883	0,880	0,993	0,908	0,880	0,854	0,828	0,855	0,864
	c	0,731	0,746	0,746	1,047	1,039	1,129	1,320	1,215	1,145	1,040	0,927	0,916	1,000
7. Niedziele	a	2836	2876	2880	3991	4487	5547	5316	5147	5284	4472	3560	3101	4124
	b	0,687	0,667	0,637	0,791	0,858	0,973	0,900	0,865	0,914	0,826	0,716	0,651	0,802
	c	0,687	0,697	0,698	0,968	1,088	1,345	1,289	1,248	1,281	1,084	0,863	0,752	1,000
8. Dni robocze	a	4719	4800	5018	5511	5593	5911	6058	6225	6038	5771	5406	5470	5543
	b	1,143	1,113	1,110	1,093	1,069	1,037	1,025	1,046	1,045	1,066	1,088	1,149	1,078
	c	0,851	0,866	0,905	0,994	1,009	1,066	1,093	1,123	1,089	1,041	0,975	0,987	1,000
9. Święta	a	2293	-	-	3697	4129	4594	-	5303	-	-	4507	3913	4062
	b	0,555	-	-	0,733	0,789	0,806	-	0,891	-	-	0,907	0,822	0,790
	c	0,564	-	-	0,910	1,016	1,131	-	1,305	-	-	1,110	0,963	1,000
10. Niedziele i święta	a	2655	2876	2880	3893	4367	5356	5316	5178	5284	4472	3875	3333	4124
	b	0,643	0,667	0,637	0,772	0,835	0,940	0,900	0,870	0,914	0,826	0,780	0,700	0,802
	c	0,644	0,697	0,698	0,944	1,059	1,299	1,289	1,256	1,281	1,084	0,940	0,808	1,000
11. Wszystkie dni	a	4234	4313	4462	5153	5293	5696	5925	5963	5770	5435	5006	4928	5181
	b	1,000	1,000	1,000	1,000	1,000	1,000	1,000	1,000	1,000	1,000	1,000	1,000	1,000
	c	0,817	0,832	0,861	0,994	1,022	1,099	1,143	1,151	1,114	1,049	0,966	0,951	1,000

Legenda:

- a = średni dobowy ruch danego dnia (dni) tygodnia
- b = $\frac{\text{średni dobowy ruch danego dnia (dni) tygodnia w miesiącu}}{\text{średni dobowy ruch we wszystkie dni miesiąca}}$
- c = $\frac{\text{średni dobowy ruch danego dnia (dni) tygodnia w miesiącu}}{\text{średni dobowy ruch danego dnia (dni) tygodnia w roku}}$

Sezonowe i tygodniowe wahania ruchu dobowego pojazdów ogółem w latach



Stacja nr 14028

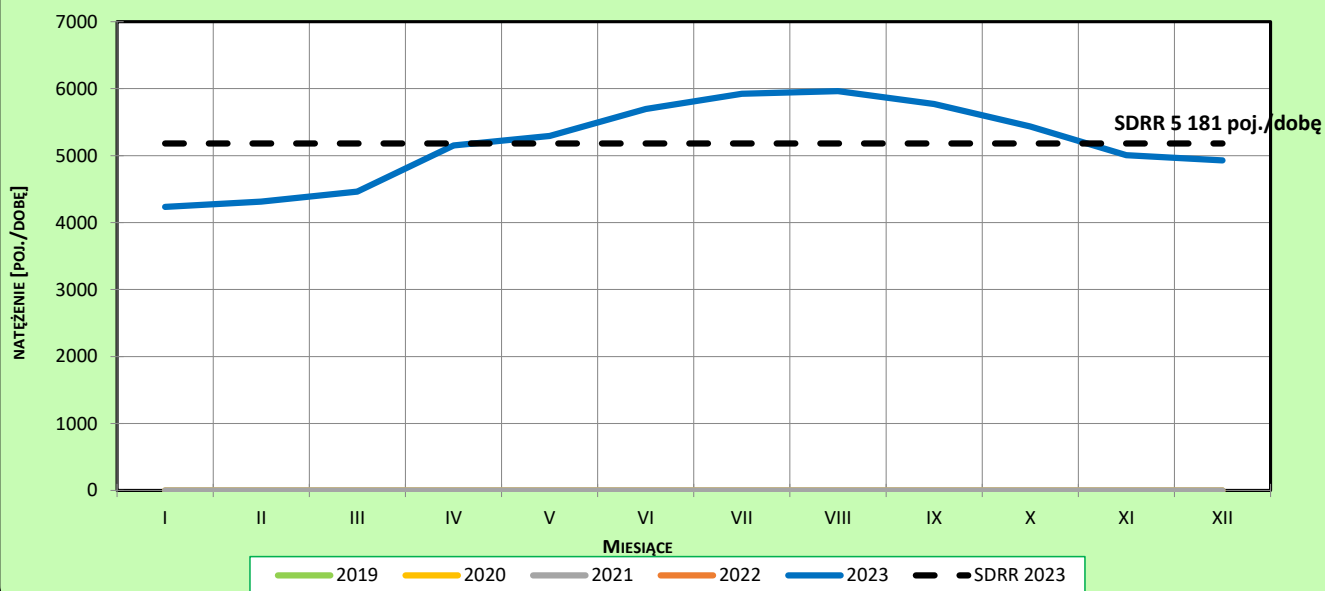
Miejscowość: Zieleniec
Odcinek: Lochow - Brok
Typ stacji: 8+1

Rok: 2023
Numer drogi: 50
Oddział: WARSZAWA

Ruch ogółem

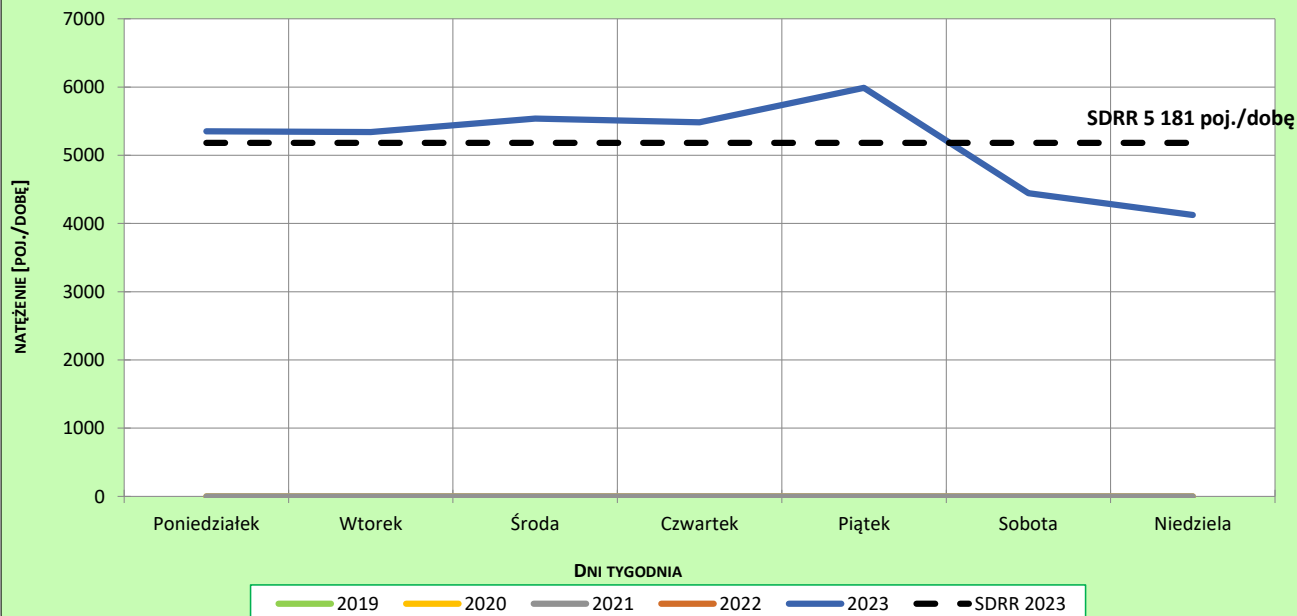
R03_02-1_14028_2023

Sezonowe wahania ruchu dobowego



R03_02-2_14028_2023

Tygodniowe wahania ruchu dobowego



Dobowe wahania ruchu pojazdów ogółem



Generalna Dyrekcja
Dróg Krajowych i Autostrad

Stacja nr 14028

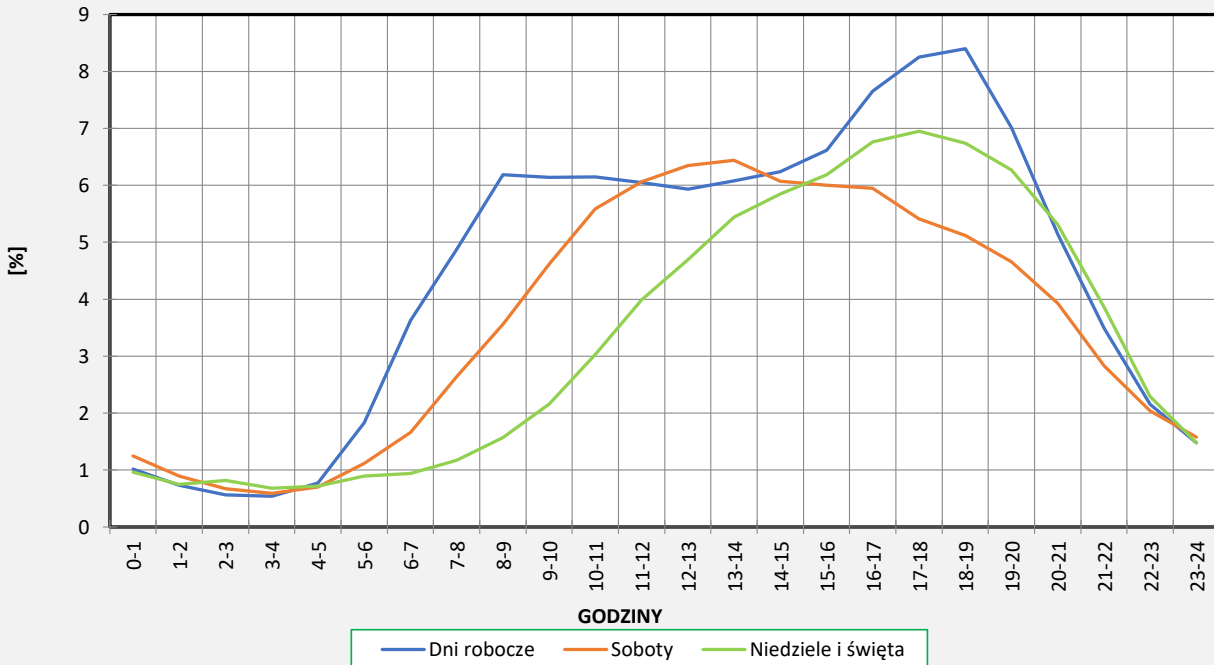
Miejscowość: Zieloniec
Odcinek: Lochow - Brok
Typ stacji: 8+1

Rok: 2023
Numer drogi: 50
Oddział: WARSZAWA

Ruch ogółem

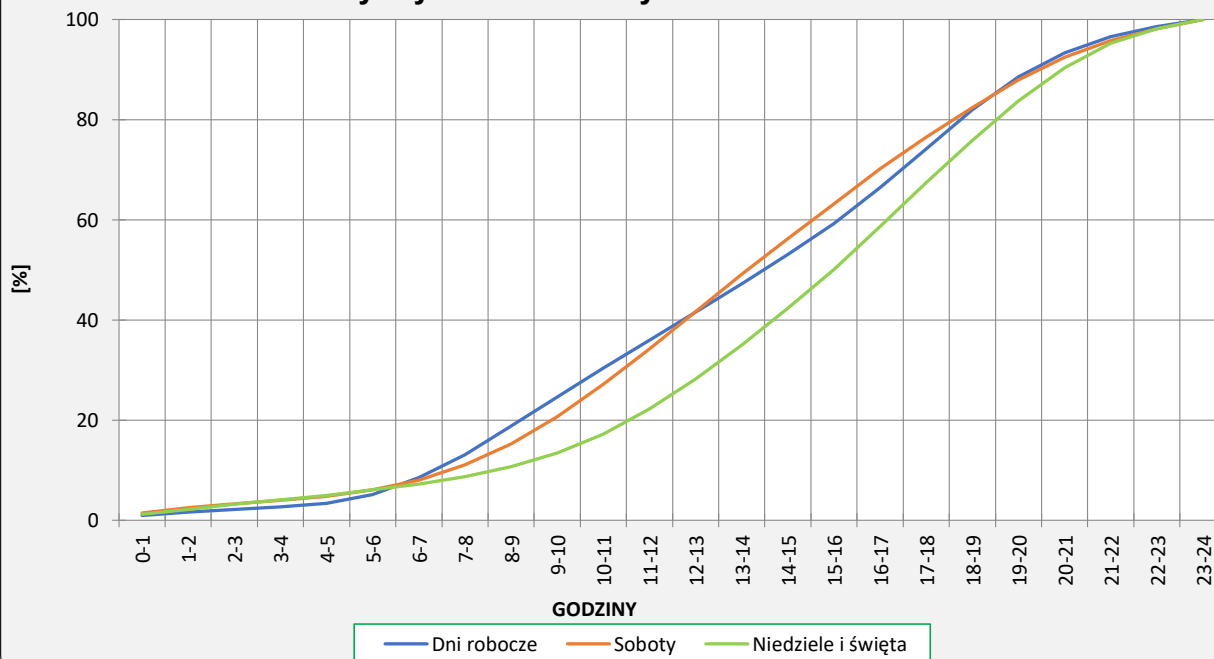
R03_03-1_14028_2023

Dobowe wahania ruchu



R03_03-2_14028_2023

Dystrybuanta dobowych wahań ruchu



Uśrednione dobowe rozkłady ruchu dla wybranych dni tygodnia, dla pojazdów lekkich i ciężkich



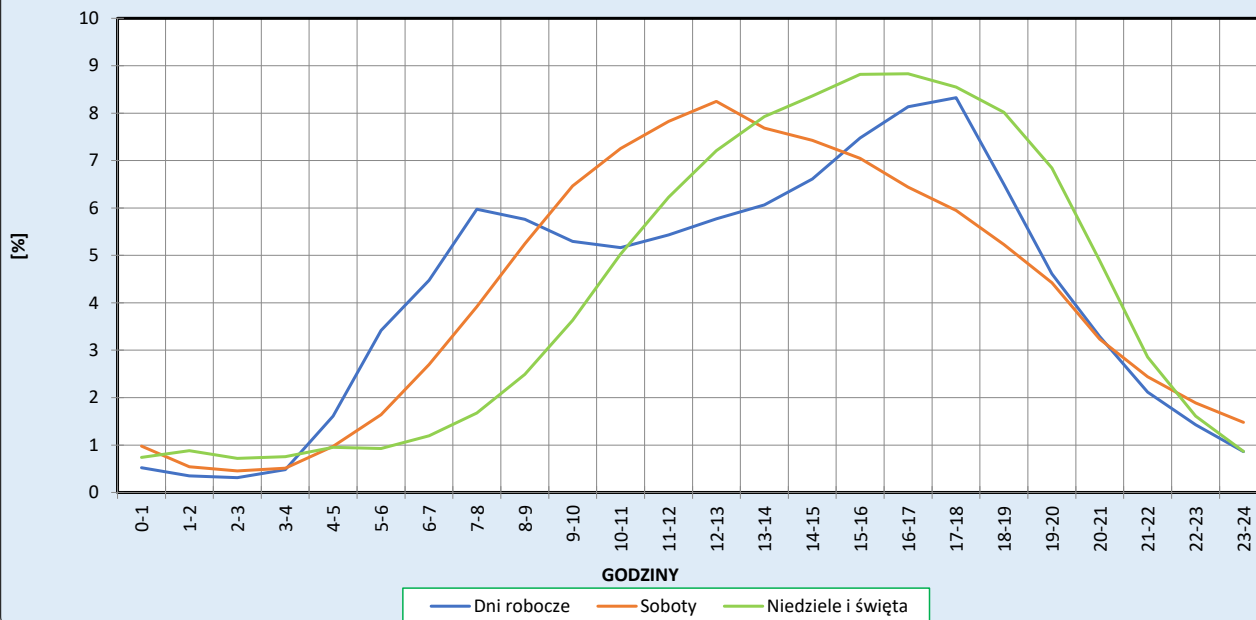
Stacja nr 14028

Miejscowość: Zieleniec
Odcinek: Lochow - Brok
Typ stacji: 8+1

Rok: 2023
Numer drogi: 50
Oddział: WARSZAWA

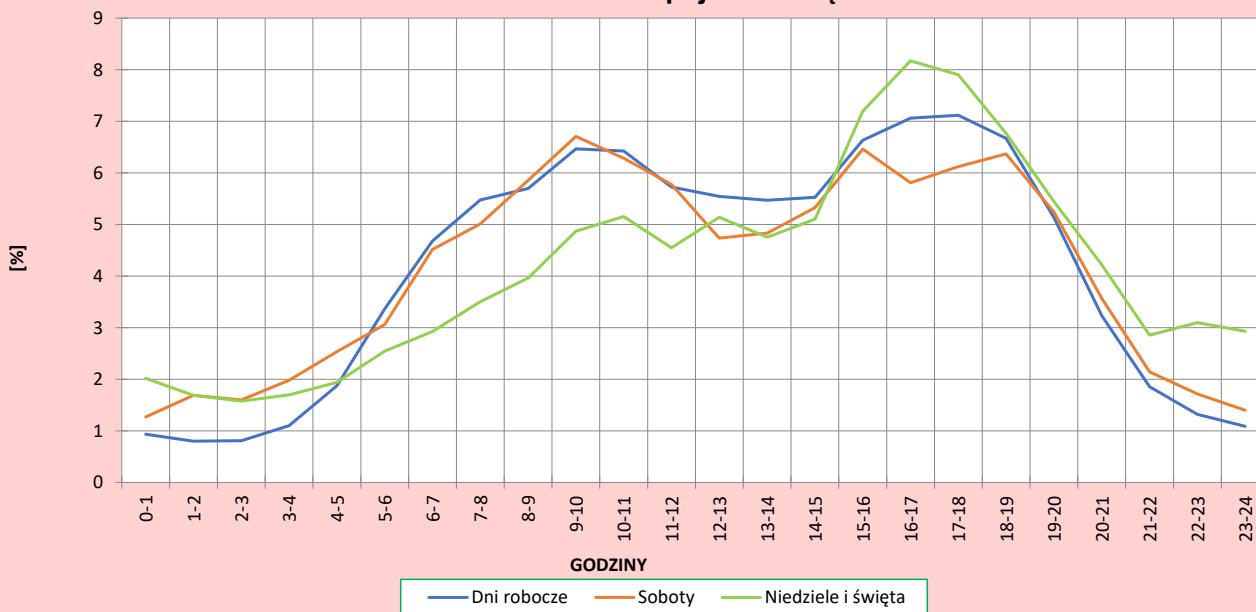
R03_04-1_14028_2023

Dobowe wahania ruchu pojazdów lekkich



R03_04-2_14028_2023

Dobowe wahania ruchu pojazdów ciężkich



Analiza ruchu pojazdów ogółem w poszczególnych dniach tygodnia dla każdego miesiąca, w podziale na kierunki ruchu



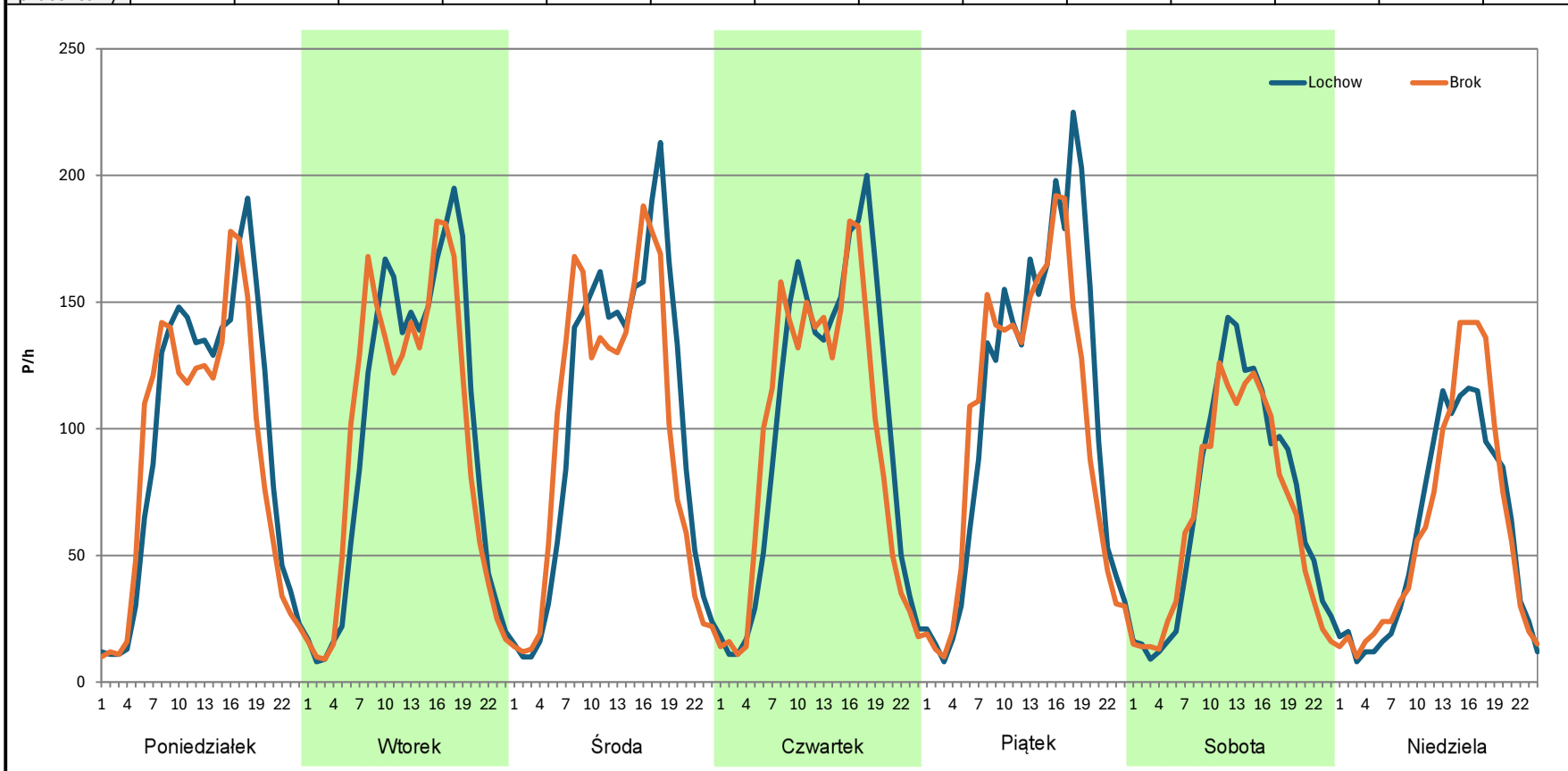
Stacja nr 14028

Miejscowość: Zieloniec
Odcinek: Lochow - Brok
Typ stacji: 8+1
Miesiąc: Styczeń

Rok: 2023
Numer drogi: 50
Oddział: WARSZAWA

R03_07-1_14028_2023

Dzień tygodnia	Poniedziałek		Wtorek		Środa		Czwartek		Piątek		Sobota		Niedziela	
Kierunek	Lochow	Brok	Lochow	Brok	Lochow	Brok	Lochow	Brok	Lochow	Brok	Lochow	Brok	Lochow	Brok
SDR	2300	2176	2378	2326	2463	2351	2425	2288	2598	2430	1681	1569	1377	1455
Razem	4476		4704		4814		4713		5028		3250		2832	
Podział procentowy	51,39%	48,61%	50,55%	49,45%	51,16%	48,84%	51,45%	48,55%	51,67%	48,33%	51,72%	48,28%	48,62%	51,38%



Analiza ruchu pojazdów ogółem w poszczególnych dniach tygodnia dla każdego miesiąca, w podziale na kierunki ruchu



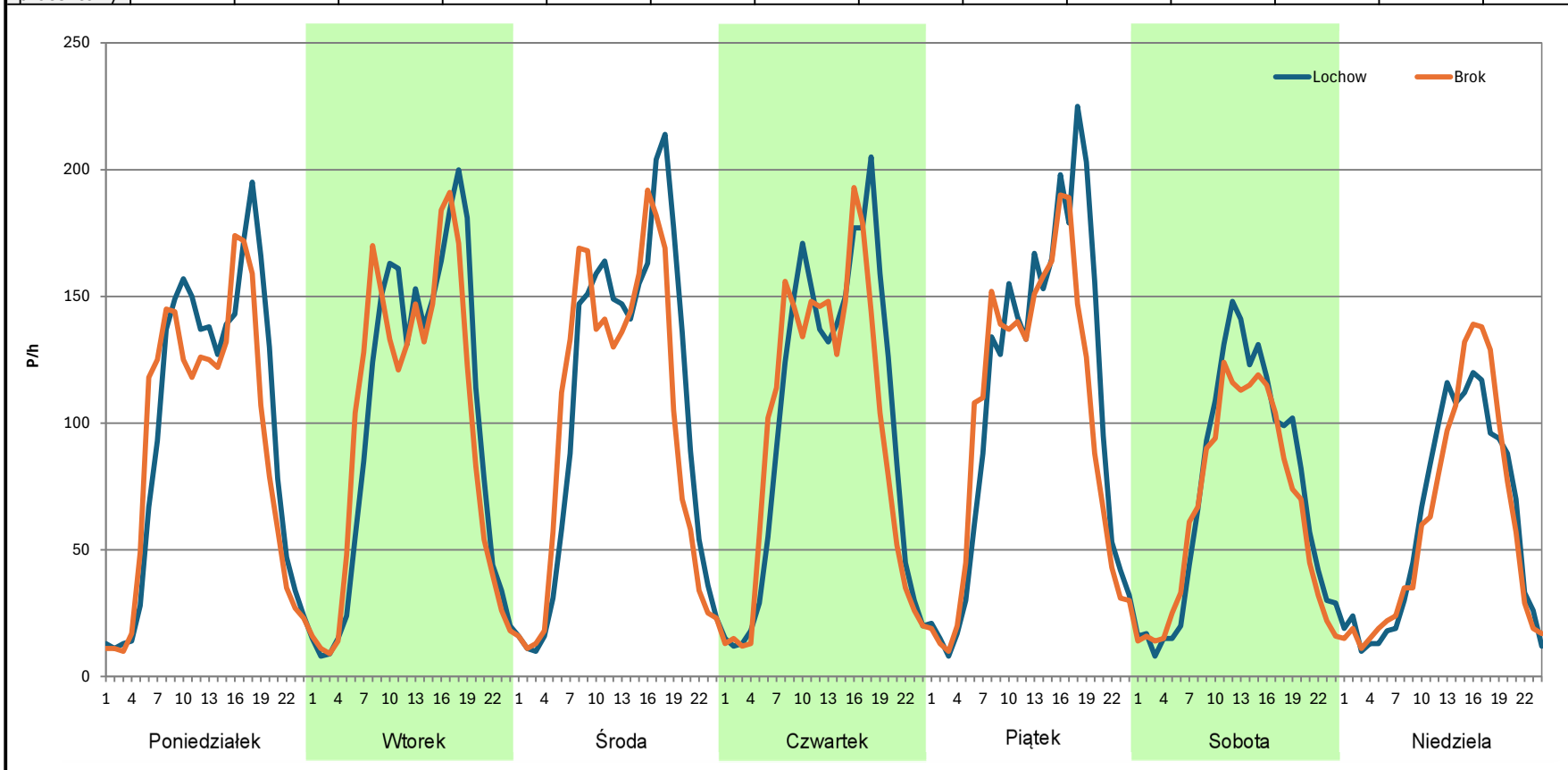
Stacja nr 14028

Miejscowość: Zieloniec
Odcinek: Lochow - Brok
Typ stacji: 8+1
Miesiąc: Luty

Rok: 2023
Numer drogi: 50
Oddział: WARSZAWA

R03_07-1_14028_2023

Dzień tygodnia	Poniedziałek		Wtorek		Środa		Czwartek		Piątek		Sobota		Niedziela	
Kierunek	Lochow	Brok	Lochow	Brok	Lochow	Brok	Lochow	Brok	Lochow	Brok	Lochow	Brok	Lochow	Brok
SDR	2362	2212	2399	2353	2539	2402	2412	2310	2598	2409	1737	1580	1434	1440
Razem	4574		4752		4941		4722		5007		3317		2874	
Podział procentowy	51,64%	48,36%	50,48%	49,52%	51,39%	48,61%	51,08%	48,92%	51,89%	48,11%	52,37%	47,63%	49,90%	50,10%



Analiza ruchu pojazdów ogółem w poszczególnych dniach tygodnia dla każdego miesiąca, w podziale na kierunki ruchu



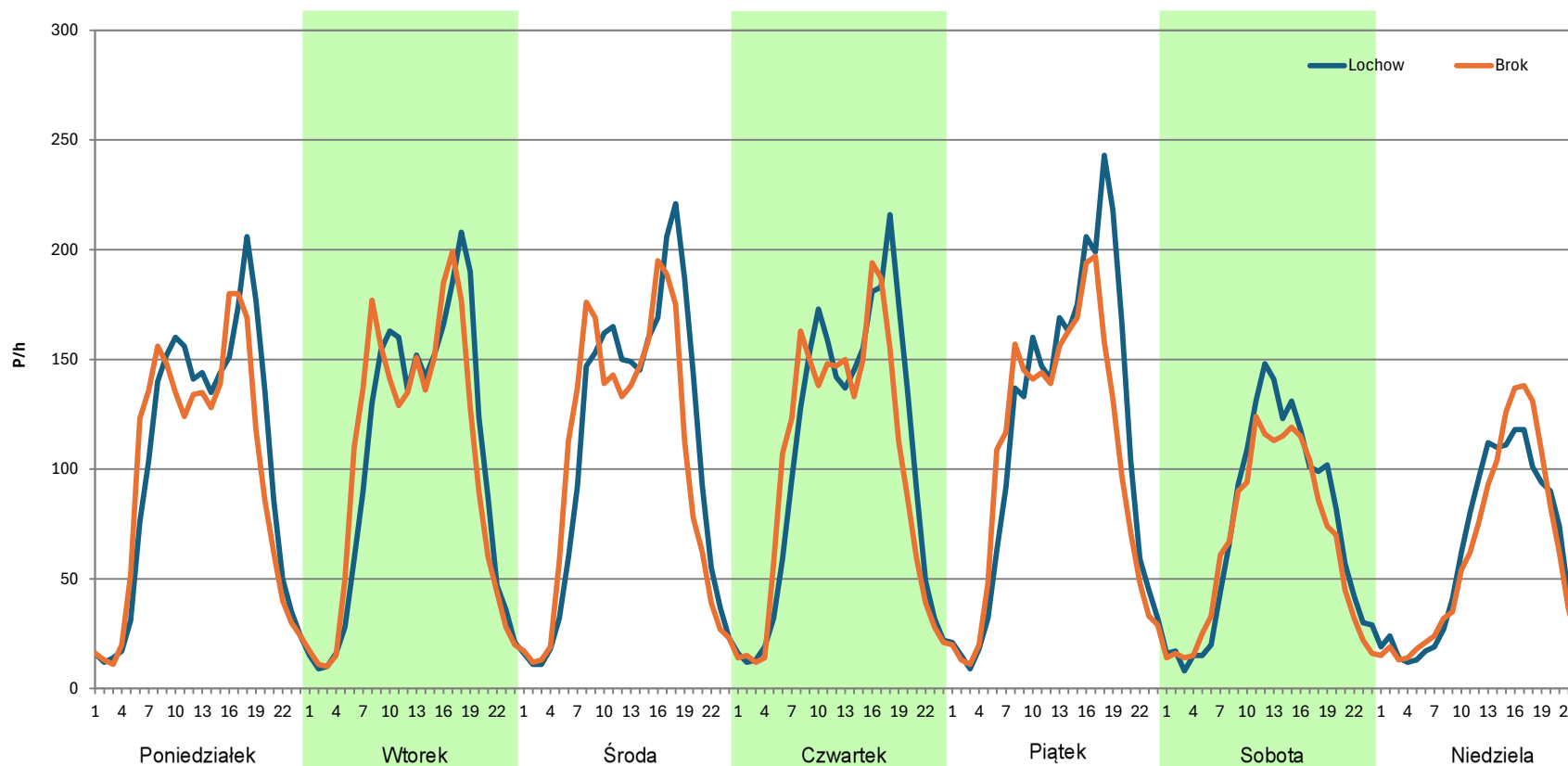
Stacja nr 14028

Miejscowość: Zieloniec
Odcinek: Lochow - Brok
Typ stacji: 8+1
Miesiąc: Marzec

Rok: 2023
Numer drogi: 50
Oddział: WARSZAWA

R03_07-1_14028_2023

Dzień tygodnia	Poniedziałek		Wtorek		Środa		Czwartek		Piątek		Sobota		Niedziela	
Kierunek	Lochow	Brok	Lochow	Brok	Lochow	Brok	Lochow	Brok	Lochow	Brok	Lochow	Brok	Lochow	Brok
SDR	2481	2359	2480	2457	2605	2474	2523	2404	2748	2511	1737	1580	1438	1441
Razem	4840		4937		5079		4927		5259		3317		2879	
Podział procentowy	51,26%	48,74%	50,23%	49,77%	51,29%	48,71%	51,21%	48,79%	52,25%	47,75%	52,37%	47,63%	49,95%	50,05%



Analiza ruchu pojazdów ogółem w poszczególnych dniach tygodnia dla każdego miesiąca, w podziale na kierunki ruchu



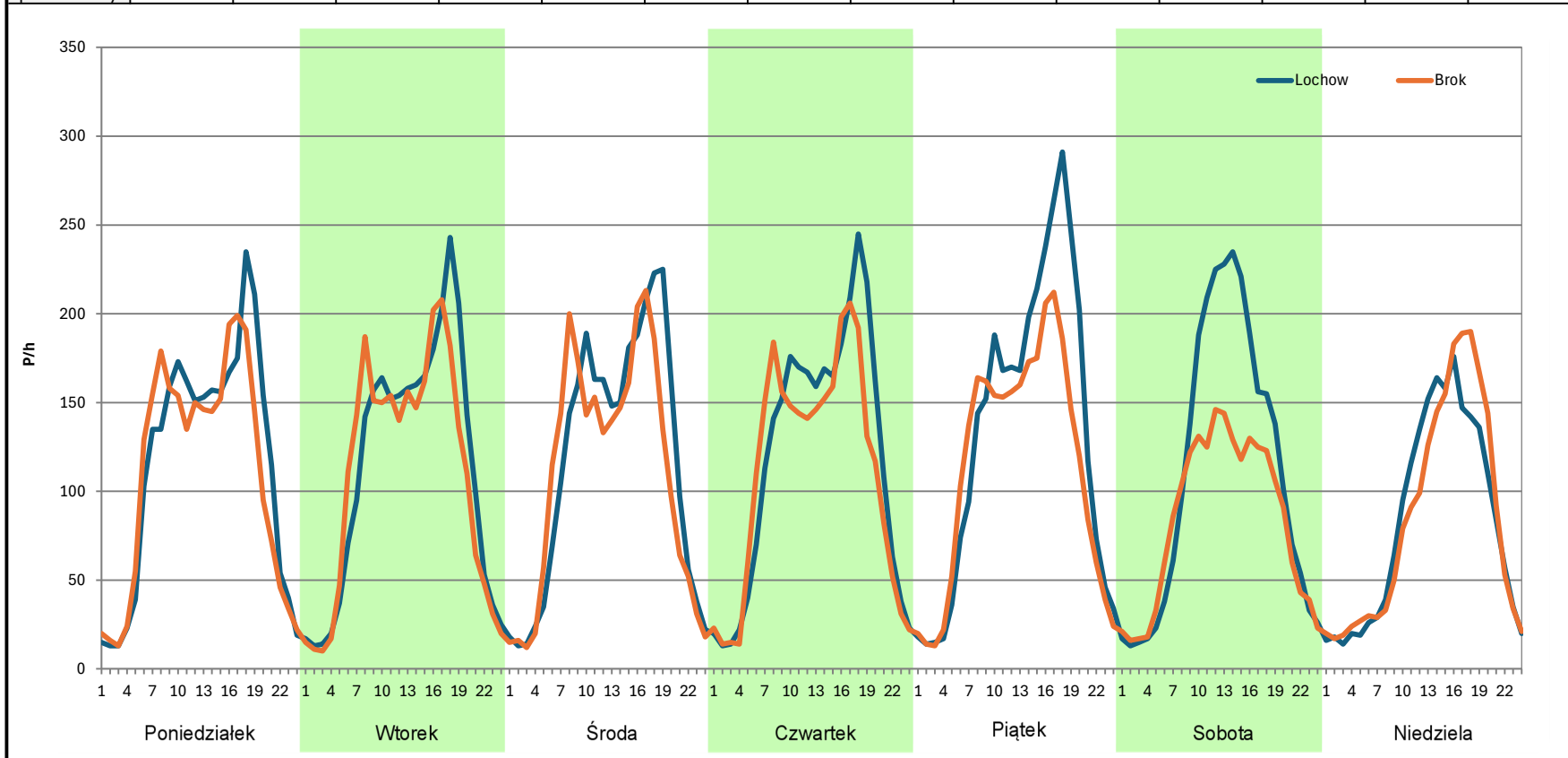
Stacja nr 14028

Miejscowość: Zieloniec
Odcinek: Lochow - Brok
Typ stacji: 8+1
Miesiąc: Kwiecień

Rok: 2023
Numer drogi: 50
Oddział: WARSZAWA

R03_07-1_14028_2023

Dzień tygodnia	Poniedziałek		Wtorek		Środa		Czwartek		Piątek		Sobota		Niedziela	
Kierunek	Lochow	Brok	Lochow	Brok	Lochow	Brok	Lochow	Brok	Lochow	Brok	Lochow	Brok	Lochow	Brok
SDR	2757	2629	2707	2602	2795	2630	2840	2647	3181	2735	2647	2010	1972	2017
Razem	5386		5309		5425		5487		5916		4657		3989	
Podział procentowy	51,19%	48,81%	50,99%	49,01%	51,52%	48,48%	51,76%	48,24%	53,77%	46,23%	56,84%	43,16%	49,44%	50,56%



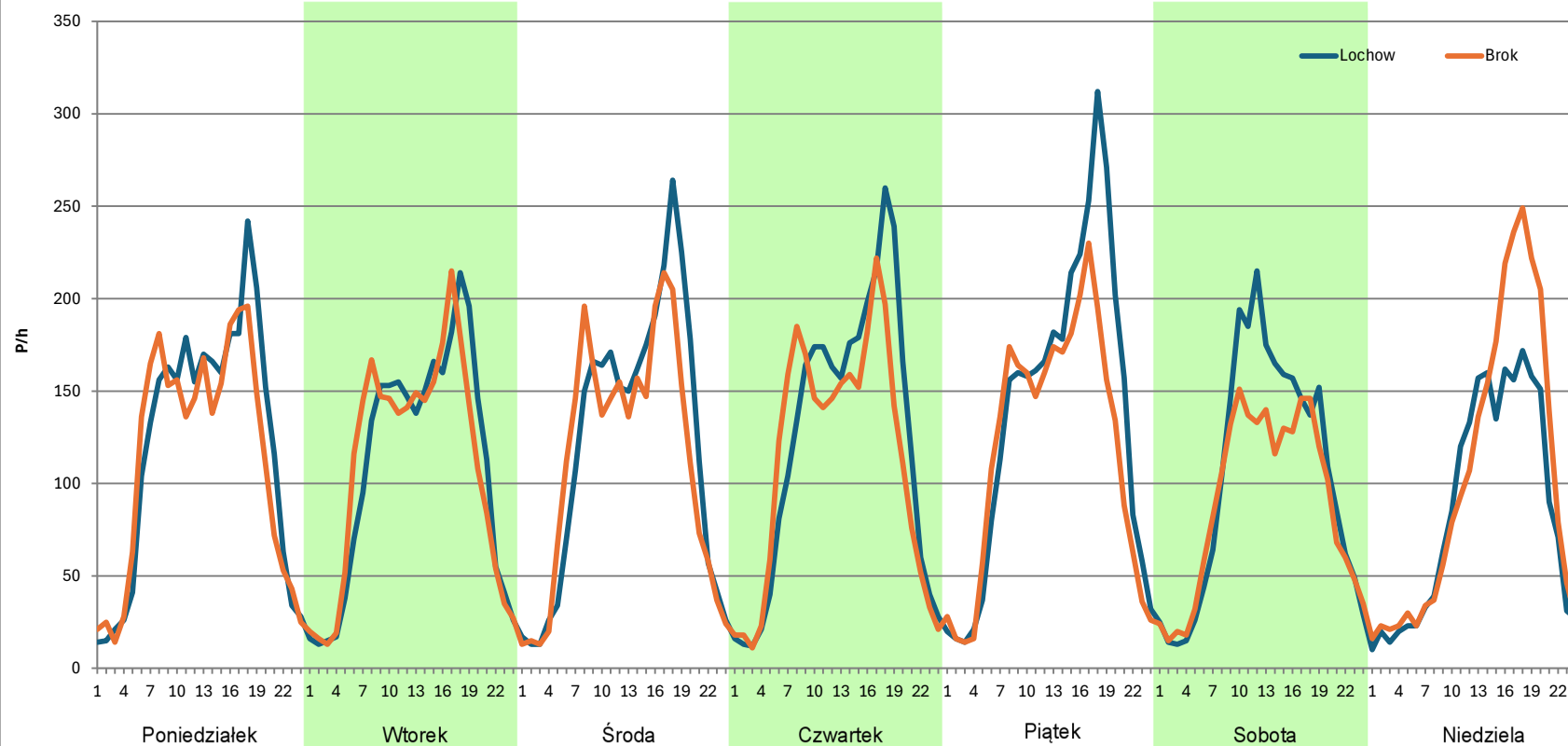
Analiza ruchu pojazdów ogółem w poszczególnych dniach tygodnia dla każdego miesiąca, w podziale na kierunki ruchu



Stacja nr 14028

Miejscowość: Zieloniec
Odcinek: Lochow - Brok
Typ stacji: 8+1
Miesiąc: Maj
Rok: 2023
Numer drogi: 50
Oddział: WARSZAWA
R03_07-1_14028_2023

Dzień tygodnia	Poniedziałek		Wtorek		Środa		Czwartek		Piątek		Sobota		Niedziela	
Kierunek	Lochow	Brok	Lochow	Brok	Lochow	Brok	Lochow	Brok	Lochow	Brok	Lochow	Brok	Lochow	Brok
SDR	2862	2712	2593	2591	2883	2695	2929	2700	3268	2836	2470	2147	2053	2431
Razem	5574		5184		5578		5629		6104		4617		4484	
Podział procentowy	51,35%	48,65%	50,02%	49,98%	51,69%	48,31%	52,03%	47,97%	53,54%	46,46%	53,50%	46,50%	45,79%	54,21%



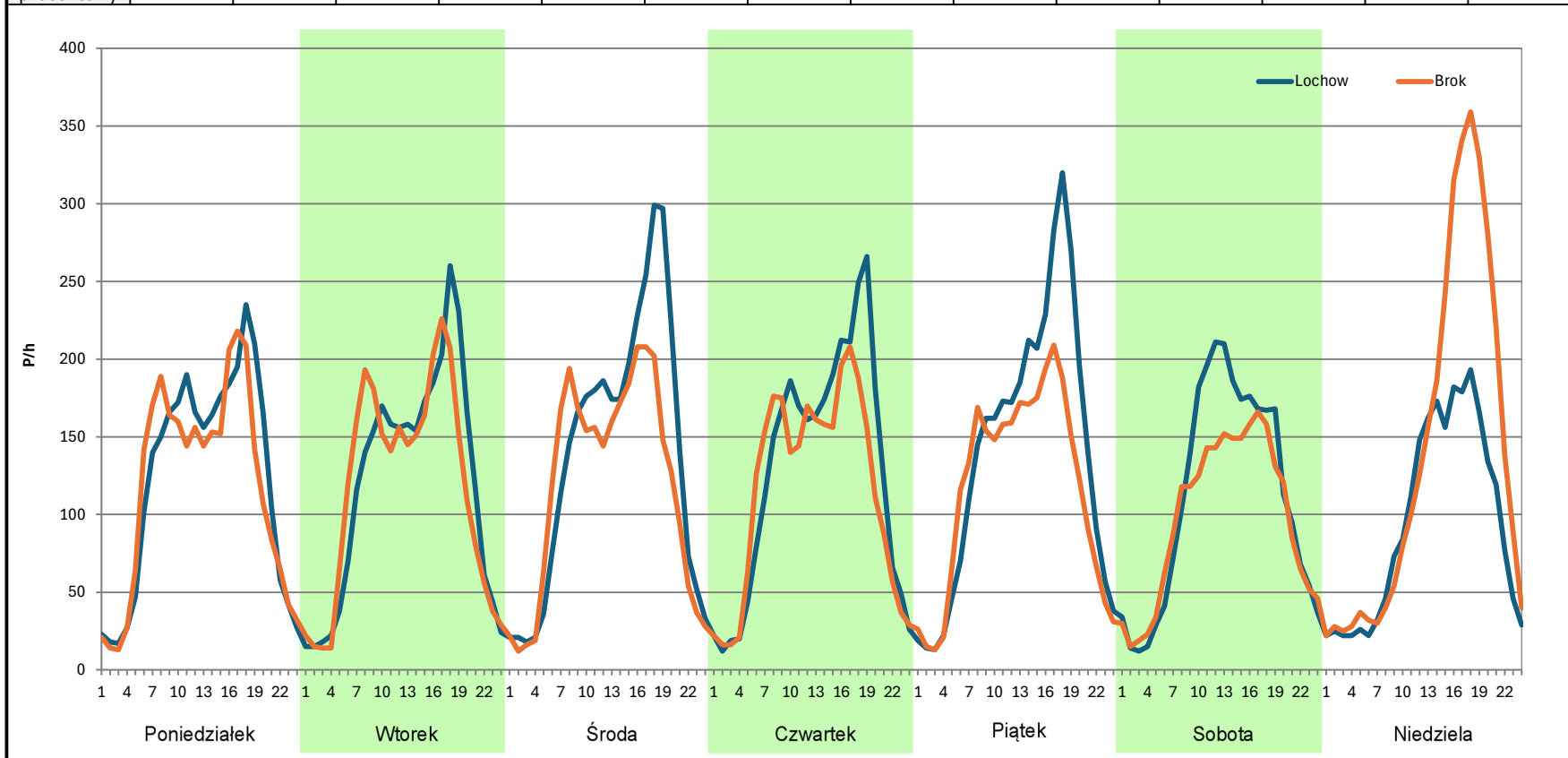
Analiza ruchu pojazdów ogółem w poszczególnych dniach tygodnia dla każdego miesiąca, w podziale na kierunki ruchu



Stacja nr 14028

Miejscowość: Zieloniec
Odcinek: Lochow - Brok
Typ stacji: 8+1
Miesiąc: Czerwiec
Rok: 2023
Numer drogi: 50
Oddział: WARSZAWA
R03_07-1_14028_2023

Dzień tygodnia	Poniedziałek		Wtorek		Środa		Czwartek		Piątek		Sobota		Niedziela	
Kierunek	Lochow	Brok	Lochow	Brok	Lochow	Brok	Lochow	Brok	Lochow	Brok	Lochow	Brok	Lochow	Brok
SDR	2935	2819	2846	2794	3306	2860	3053	2768	3335	2792	2665	2349	2250	3298
Razem	5754		5640		6166		5821		6127		5014		5548	
Podział procentowy	51,01%	48,99%	50,46%	49,54%	53,62%	46,38%	52,45%	47,55%	54,43%	45,57%	53,15%	46,85%	40,56%	59,44%



Analiza ruchu pojazdów ogółem w poszczególnych dniach tygodnia dla każdego miesiąca, w podziale na kierunki ruchu



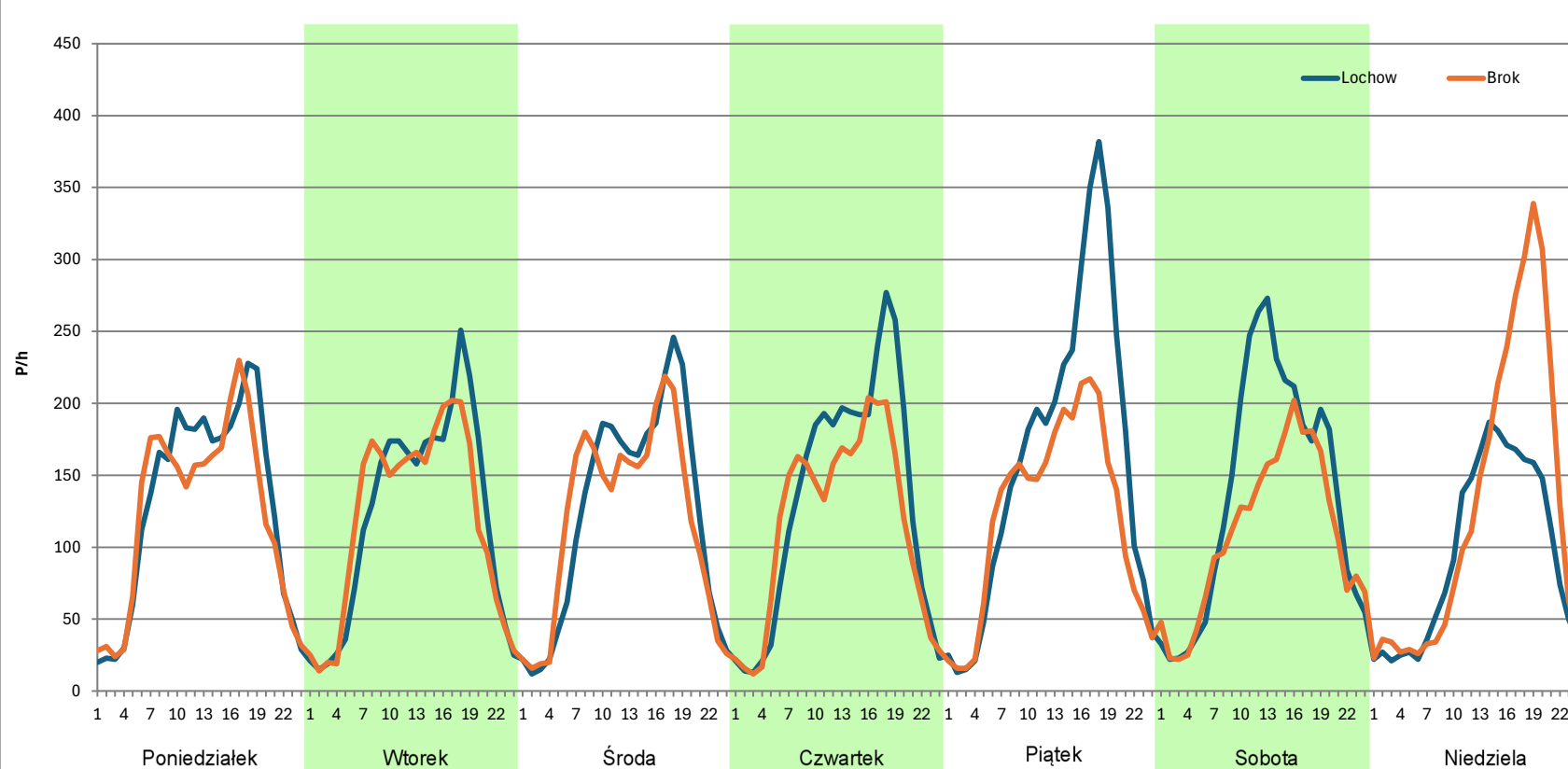
Stacja nr 14028

Miejscowość: Zieloniec
Odcinek: Lochow - Brok
Typ stacji: 8+1
Miesiąc: Lipiec

Rok: 2023
Numer drogi: 50
Oddział: WARSZAWA

R03_07-1_14028_2023

Dzień tygodnia	Poniedziałek		Wtorek		Środa		Czwartek		Piątek		Sobota		Niedziela	
Kierunek	Lochow	Brok	Lochow	Brok	Lochow	Brok	Lochow	Brok	Lochow	Brok	Lochow	Brok	Lochow	Brok
SDR	3101	2952	2896	2843	2944	2853	3156	2773	3858	2917	3257	2610	2290	3025
Razem	6053		5739		5797		5929		6775		5867		5315	
Podział procentowy	51,23%	48,77%	50,46%	49,54%	50,78%	49,22%	53,23%	46,77%	56,94%	43,06%	55,51%	44,49%	43,09%	56,91%



Analiza ruchu pojazdów ogółem w poszczególnych dniach tygodnia dla każdego miesiąca, w podziale na kierunki ruchu



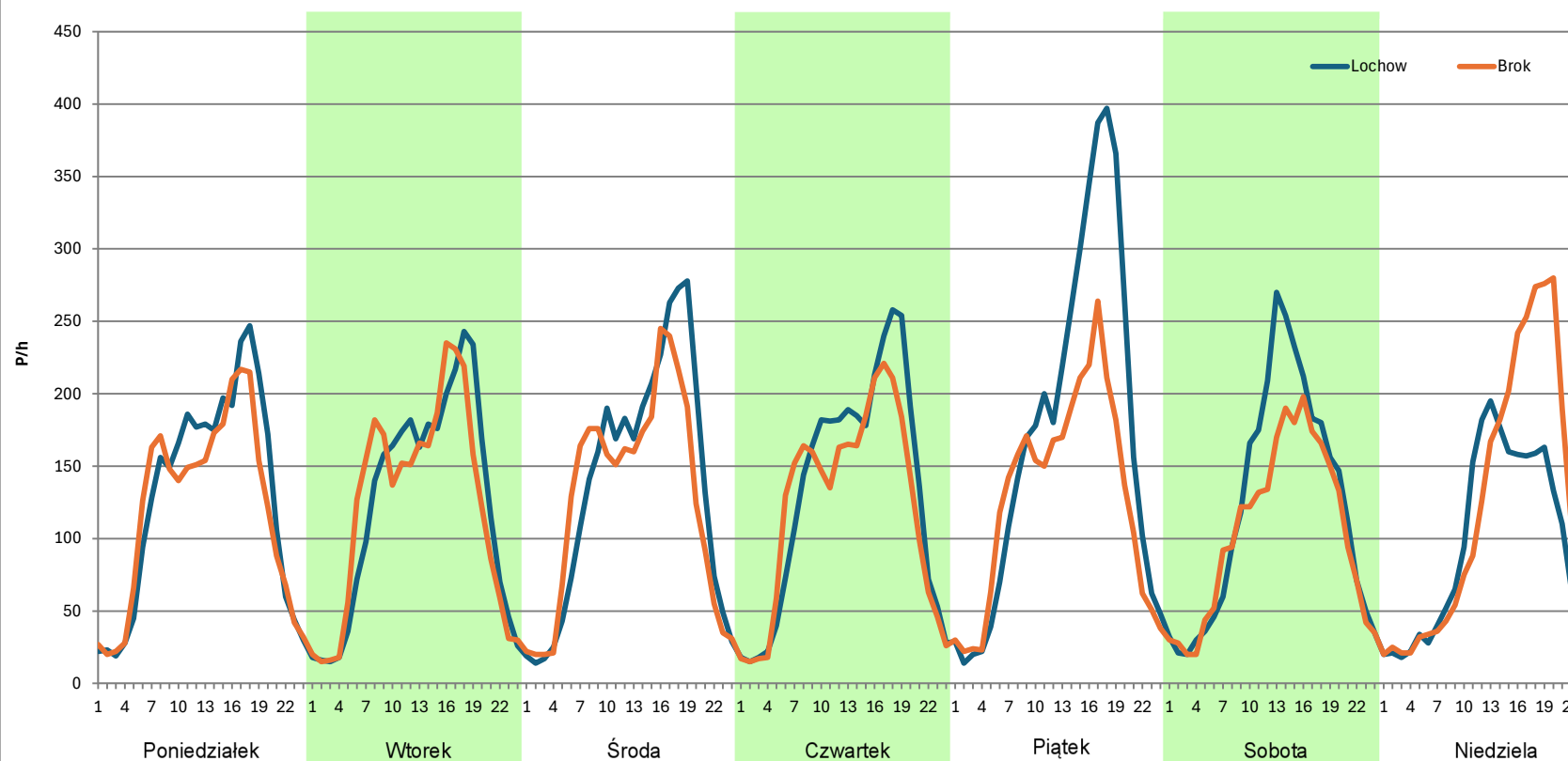
Stacja nr 14028

Miejscowość: Zieloniec
Odcinek: Lochow - Brok
Typ stacji: 8+1
Miesiąc: Sierpień

Rok: 2023
Numer drogi: 50
Oddział: WARSZAWA

R03_07-1_14028_2023

Dzień tygodnia	Poniedziałek		Wtorek		Środa		Czwartek		Piątek		Sobota		Niedziela	
Kierunek	Lochow	Brok	Lochow	Brok	Lochow	Brok	Lochow	Brok	Lochow	Brok	Lochow	Brok	Lochow	Brok
SDR	3045	2865	2929	2889	3240	3015	3143	2895	4078	3064	2910	2493	2299	2849
Razem	5910		5818		6255		6038		7142		5403		5148	
Podział procentowy	51,52%	48,48%	50,34%	49,66%	51,80%	48,20%	52,05%	47,95%	57,10%	42,90%	53,86%	46,14%	44,66%	55,34%



Analiza ruchu pojazdów ogółem w poszczególnych dniach tygodnia dla każdego miesiąca, w podziale na kierunki ruchu



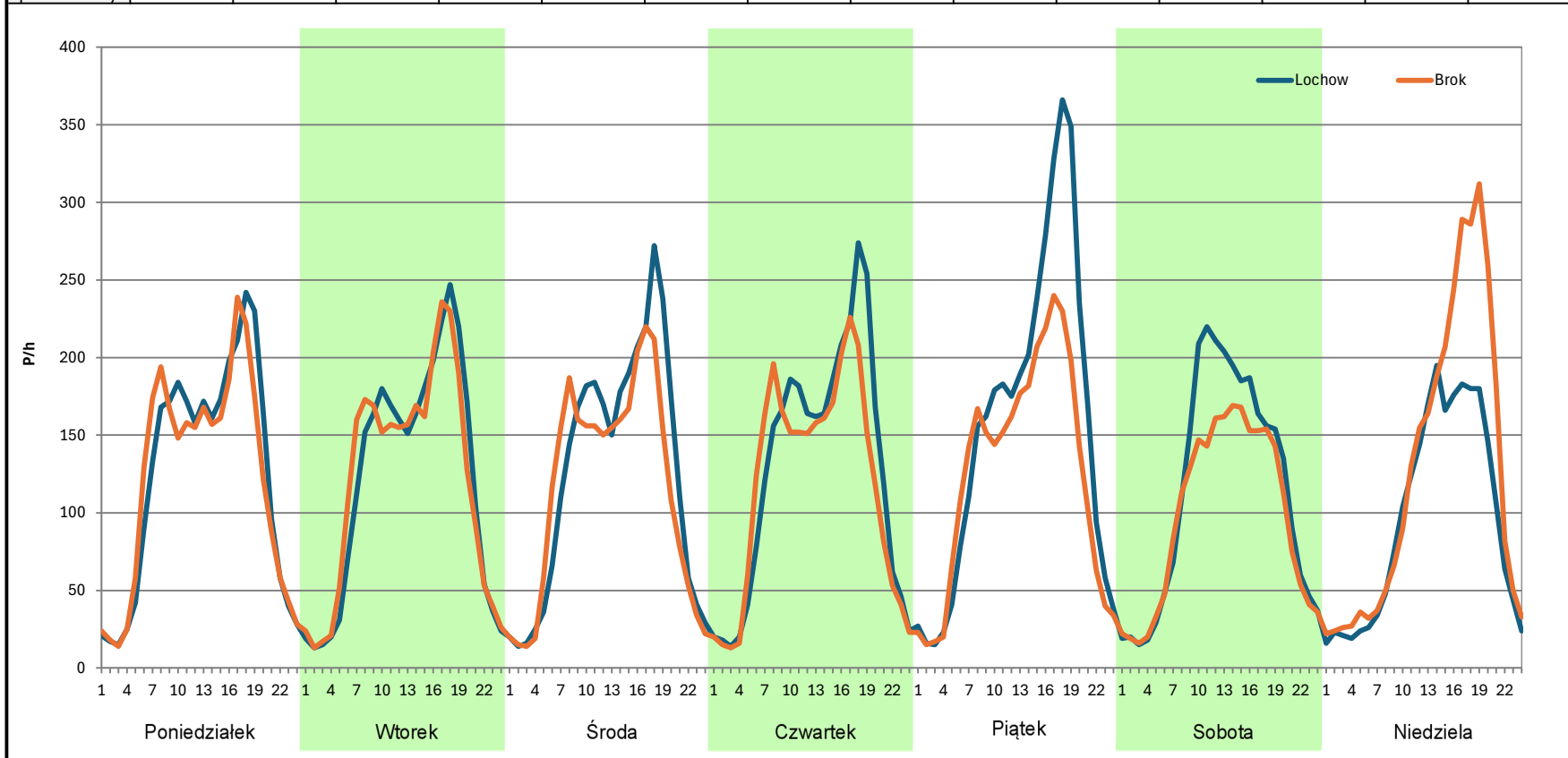
Stacja nr 14028

Miejscowość: Zieloniec
Odcinek: Lochow - Brok
Typ stacji: 8+1
Miesiąc: Wrzesień

Rok: 2023
Numer drogi: 50
Oddział: WARSZAWA

R03_07-1_14028_2023

Dzień tygodnia	Poniedziałek		Wtorek		Środa		Czwartek		Piątek		Sobota		Niedziela	
Kierunek	Lochow	Brok	Lochow	Brok	Lochow	Brok	Lochow	Brok	Lochow	Brok	Lochow	Brok	Lochow	Brok
SDR	2971	2911	2883	2887	3002	2774	3055	2823	3710	3002	2733	2354	2292	2992
Razem	5882		5770		5776		5878		6712		5087		5284	
Podział procentowy	50,51%	49,49%	49,97%	50,03%	51,97%	48,03%	51,97%	48,03%	55,27%	44,73%	53,73%	46,27%	43,38%	56,62%



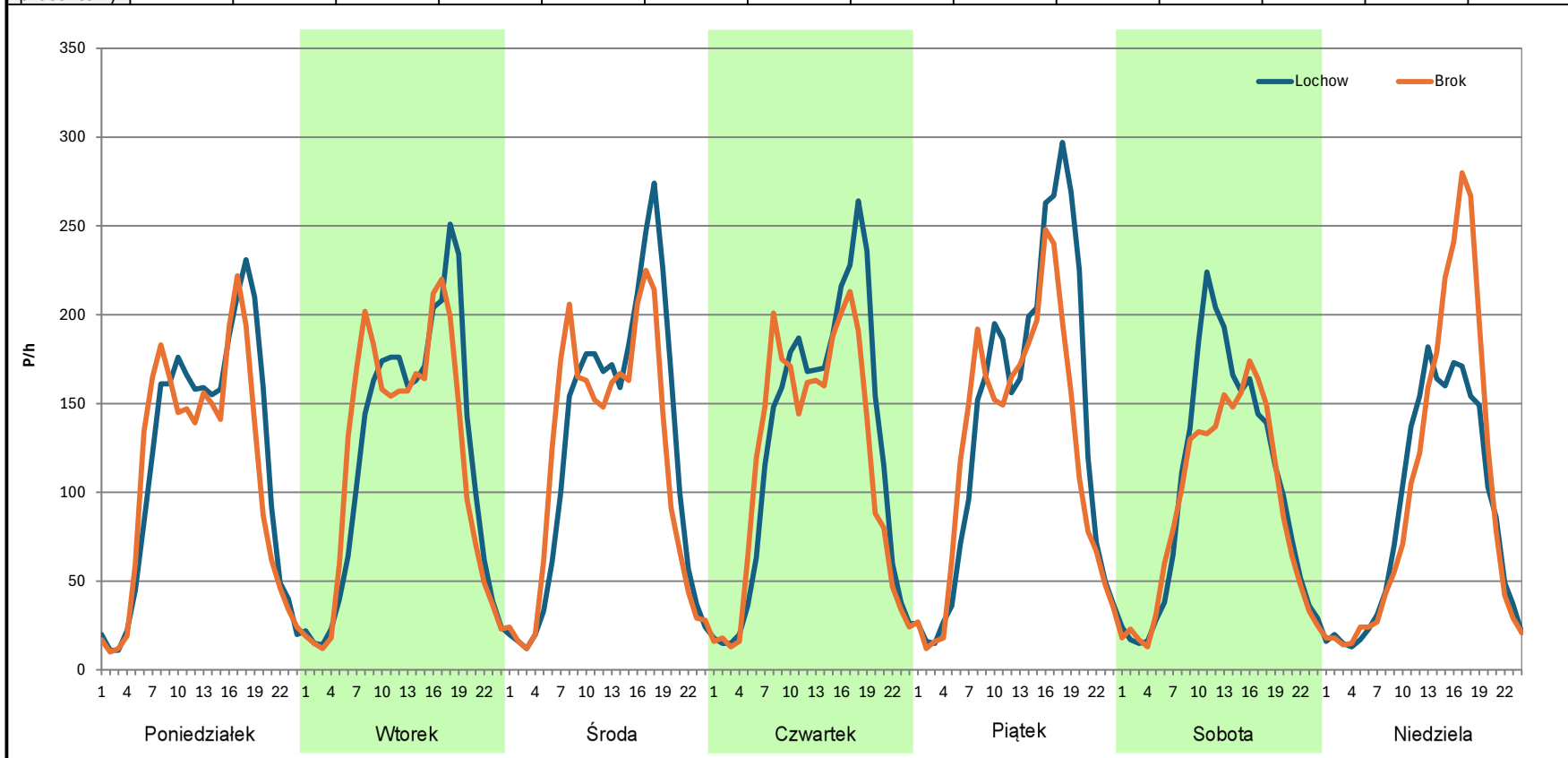
Analiza ruchu pojazdów ogółem w poszczególnych dniach tygodnia dla każdego miesiąca, w podziale na kierunki ruchu



Stacja nr 14028

Miejscowość: Zieloniec
Odcinek: Lochow - Brok
Typ stacji: 8+1
Miesiąc: Październik
Rok: 2023
Numer drogi: 50
Oddział: WARSZAWA
R03_07-1_14028_2023

Dzień tygodnia	Poniedziałek		Wtorek		Środa		Czwartek		Piątek		Sobota		Niedziela	
Kierunek	Lochow	Brok	Lochow	Brok	Lochow	Brok	Lochow	Brok	Lochow	Brok	Lochow	Brok	Lochow	Brok
SDR	2808	2644	2874	2823	2964	2808	2988	2777	3309	2955	2429	2196	2093	2375
Razem	5452		5697		5772		5765		6264		4625		4468	
Podział procentowy	51,50%	48,50%	50,45%	49,55%	51,35%	48,65%	51,83%	48,17%	52,83%	47,17%	52,52%	47,48%	46,84%	53,16%



Analiza ruchu pojazdów ogółem w poszczególnych dniach tygodnia dla każdego miesiąca, w podziale na kierunki ruchu



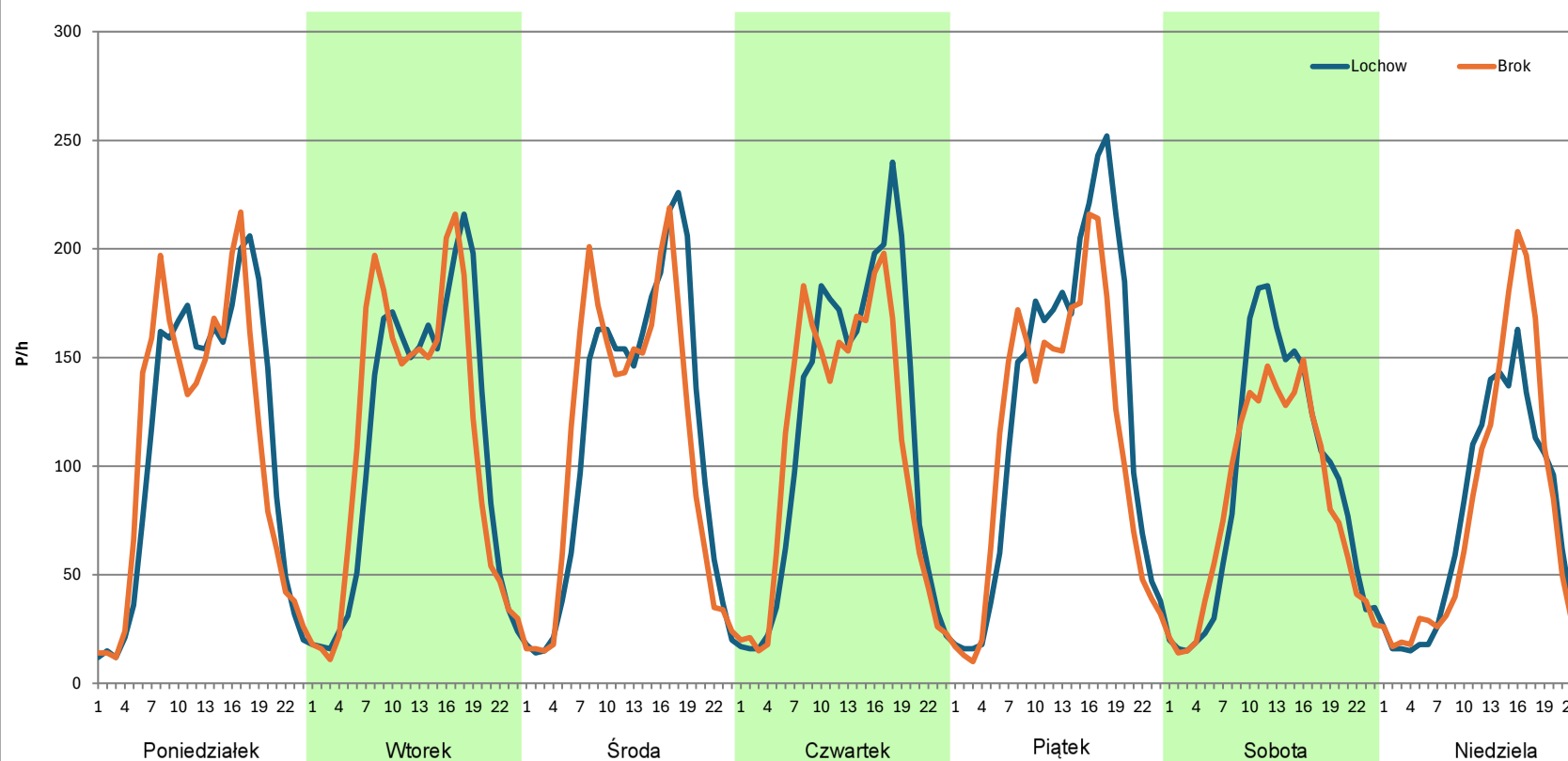
Stacja nr 14028

Miejscowość: Zieloniec
Odcinek: Lochow - Brok
Typ stacji: 8+1
Miesiąc: Listopad

Rok: 2023
Numer drogi: 50
Oddział: WARSZAWA

R03_07-1_14028_2023

Dzień tygodnia	Poniedziałek		Wtorek		Środa		Czwartek		Piątek		Sobota		Niedziela	
Kierunek	Lochow	Brok	Lochow	Brok	Lochow	Brok	Lochow	Brok	Lochow	Brok	Lochow	Brok	Lochow	Brok
SDR	2680	2637	2632	2686	2712	2651	2756	2589	3009	2689	2152	1966	1725	1831
Razem	5317		5318		5363		5345		5698		4118		3556	
Podział procentowy	50,40%	49,60%	49,49%	50,51%	50,57%	49,43%	51,56%	48,44%	52,81%	47,19%	52,26%	47,74%	48,51%	51,49%



Analiza ruchu pojazdów ogółem w poszczególnych dniach tygodnia dla każdego miesiąca, w podziale na kierunki ruchu



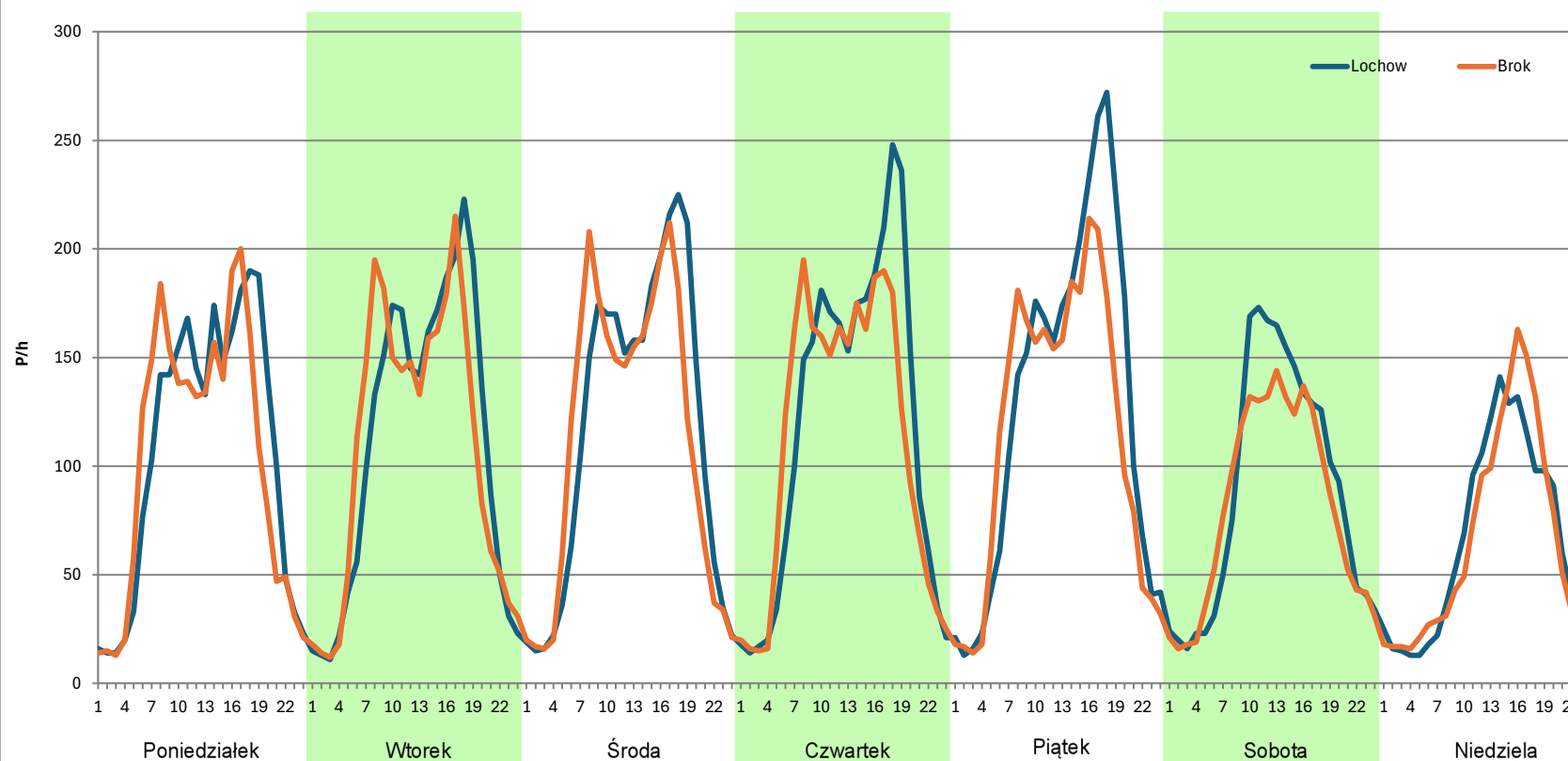
Stacja nr 14028

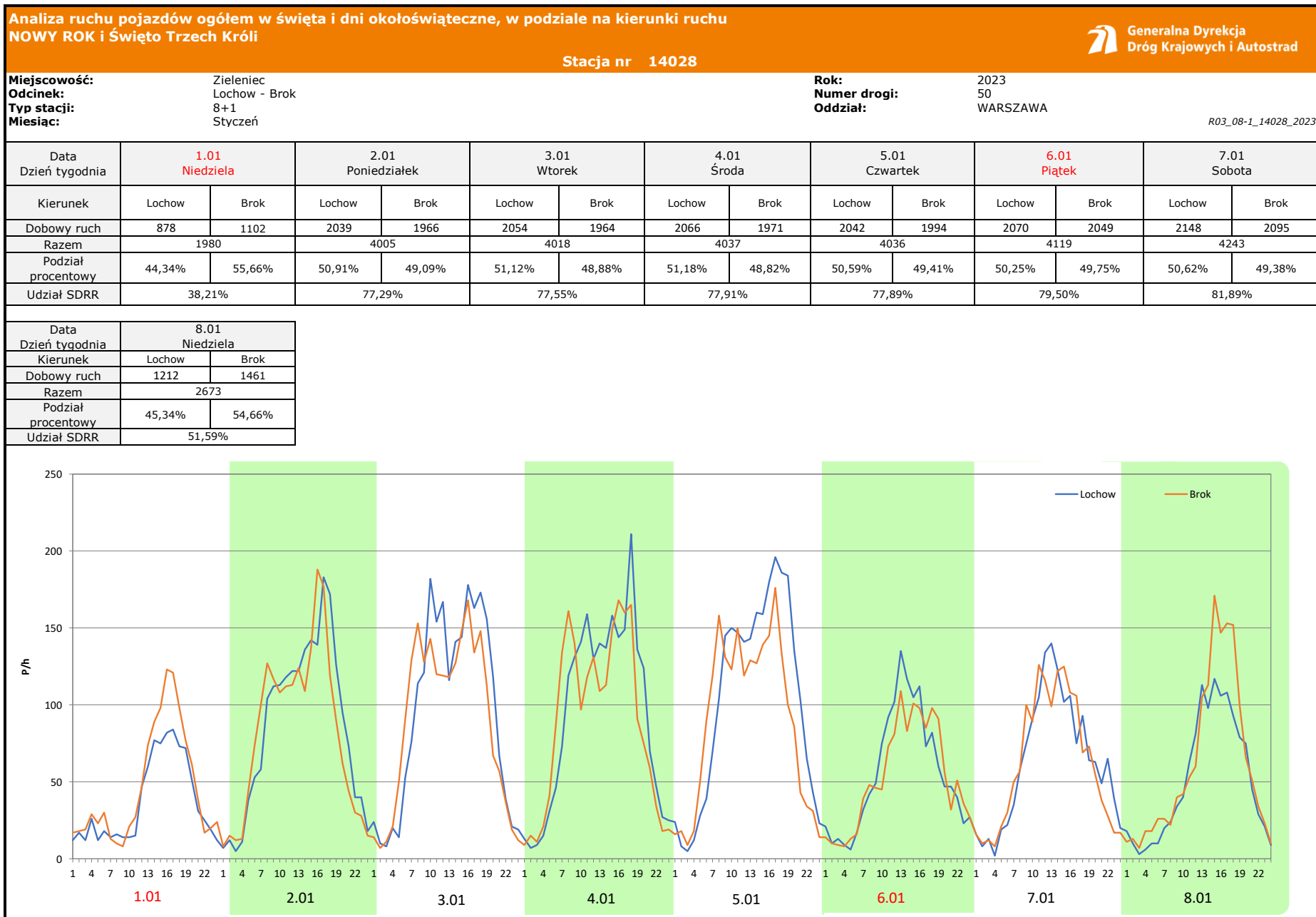
Miejscowość: Zieloniec
Odcinek: Lochow - Brok
Typ stacji: 8+1
Miesiąc: Grudzień

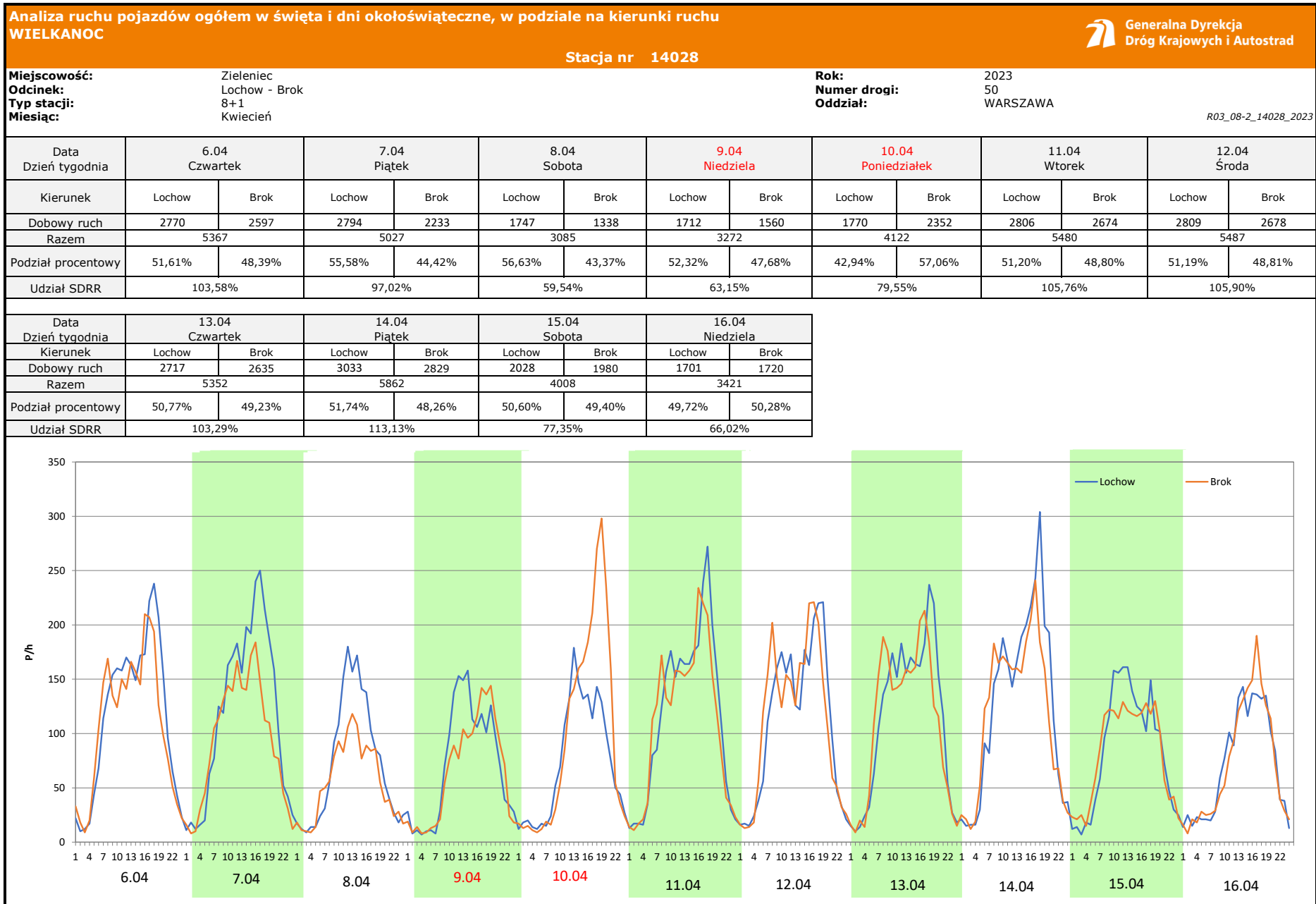
Rok: 2023
Numer drogi: 50
Oddział: WARSZAWA

R03_07-1_14028_2023

Dzień tygodnia	Poniedziałek		Wtorek		Środa		Czwartek		Piątek		Sobota		Niedziela	
Kierunek	Lochow	Brok	Lochow	Brok	Lochow	Brok	Lochow	Brok	Lochow	Brok	Lochow	Brok	Lochow	Brok
SDR	2549	2462	2638	2599	2796	2707	2835	2690	3055	2760	2127	1944	1553	1547
Razem	5011		5237		5503		5525		5815		4071		3100	
Podział procentowy	50,87%	49,13%	50,37%	49,63%	50,81%	49,19%	51,31%	48,69%	52,54%	47,46%	52,25%	47,75%	50,10%	49,90%







Analiza ruchu pojazdów ogółem w święta i dni okołoswiąteczne, w podziale na kierunki ruchu
1 - 3 MAJA

 Generalna Dyrekcja Dróg Krajowych i Autostrad

Stacja nr 14028

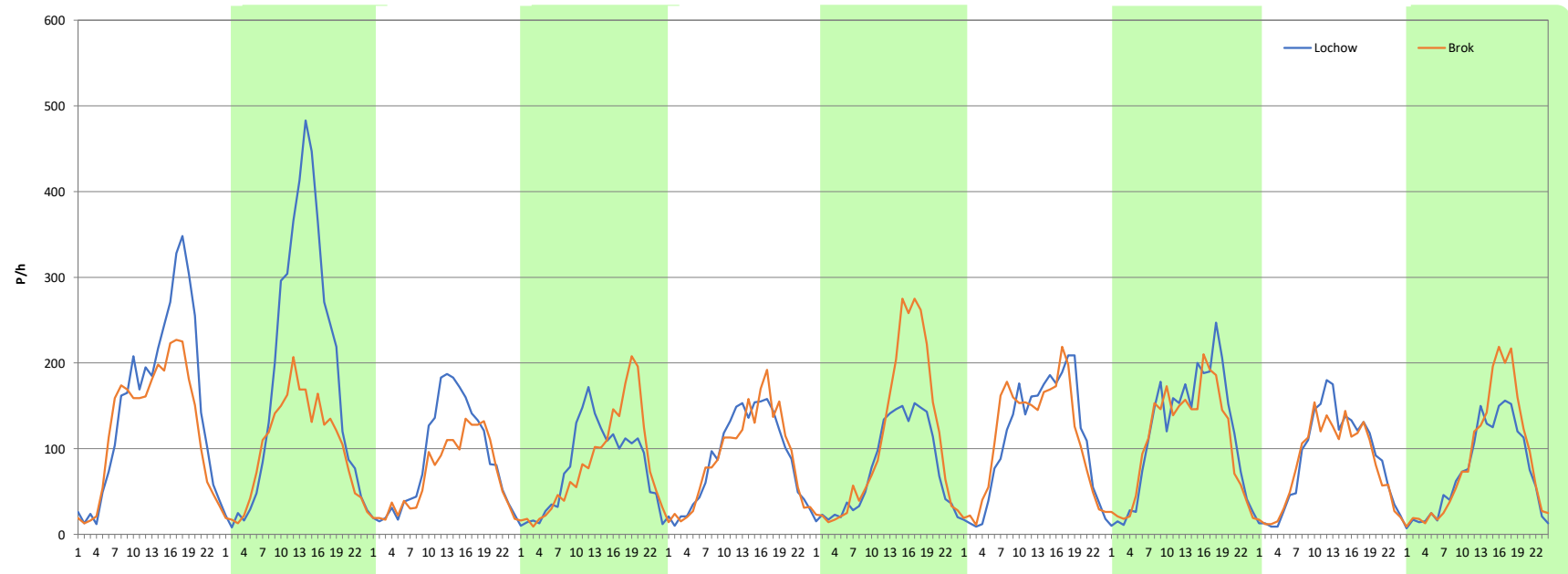
Miejscowość: Zieloniec
Odcinek: Lochow - Brok
Typ stacji: 8+1
Miesiąc: Maj

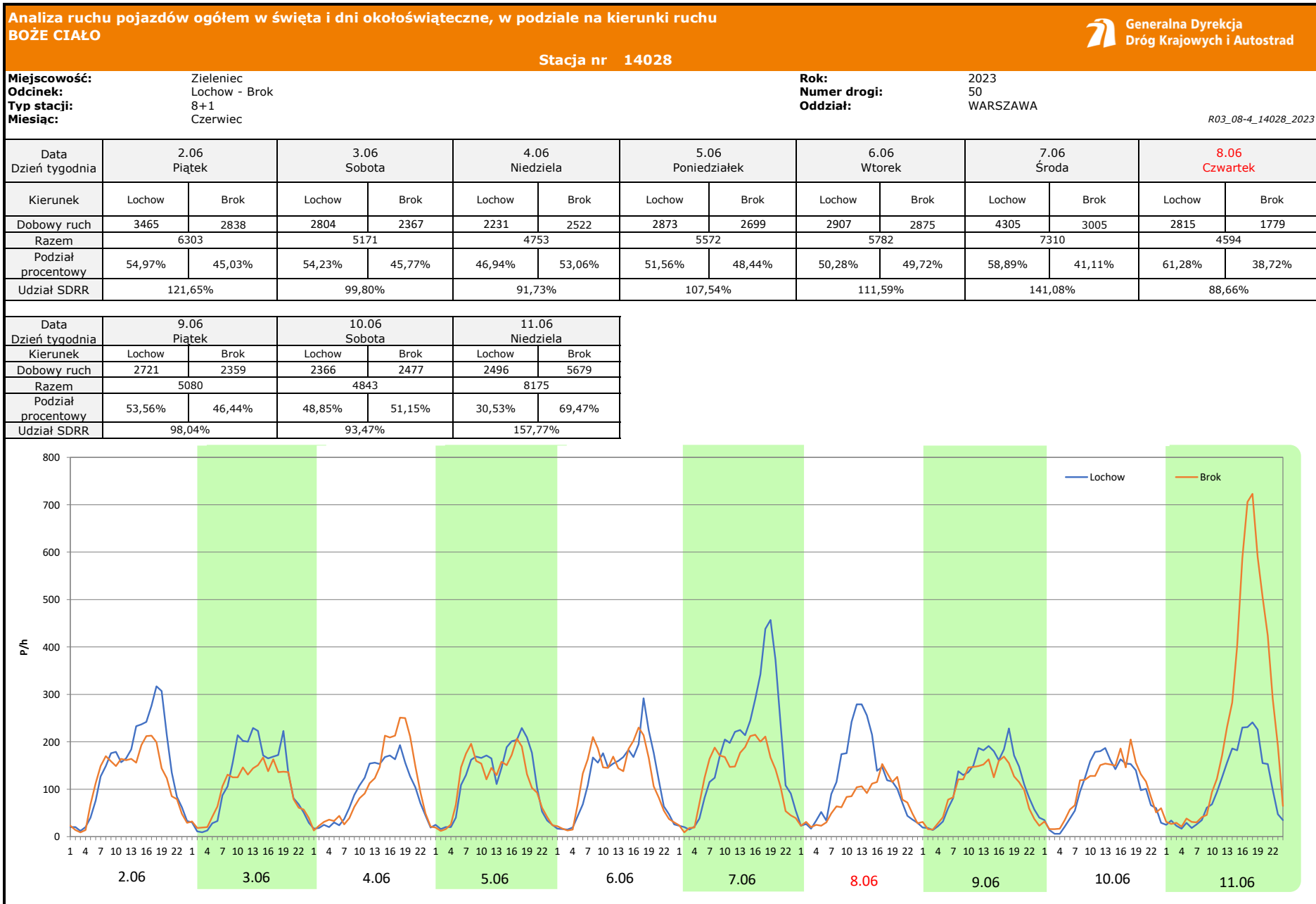
Rok: 2023
Numer drogi: 50
Oddział: WARSZAWA

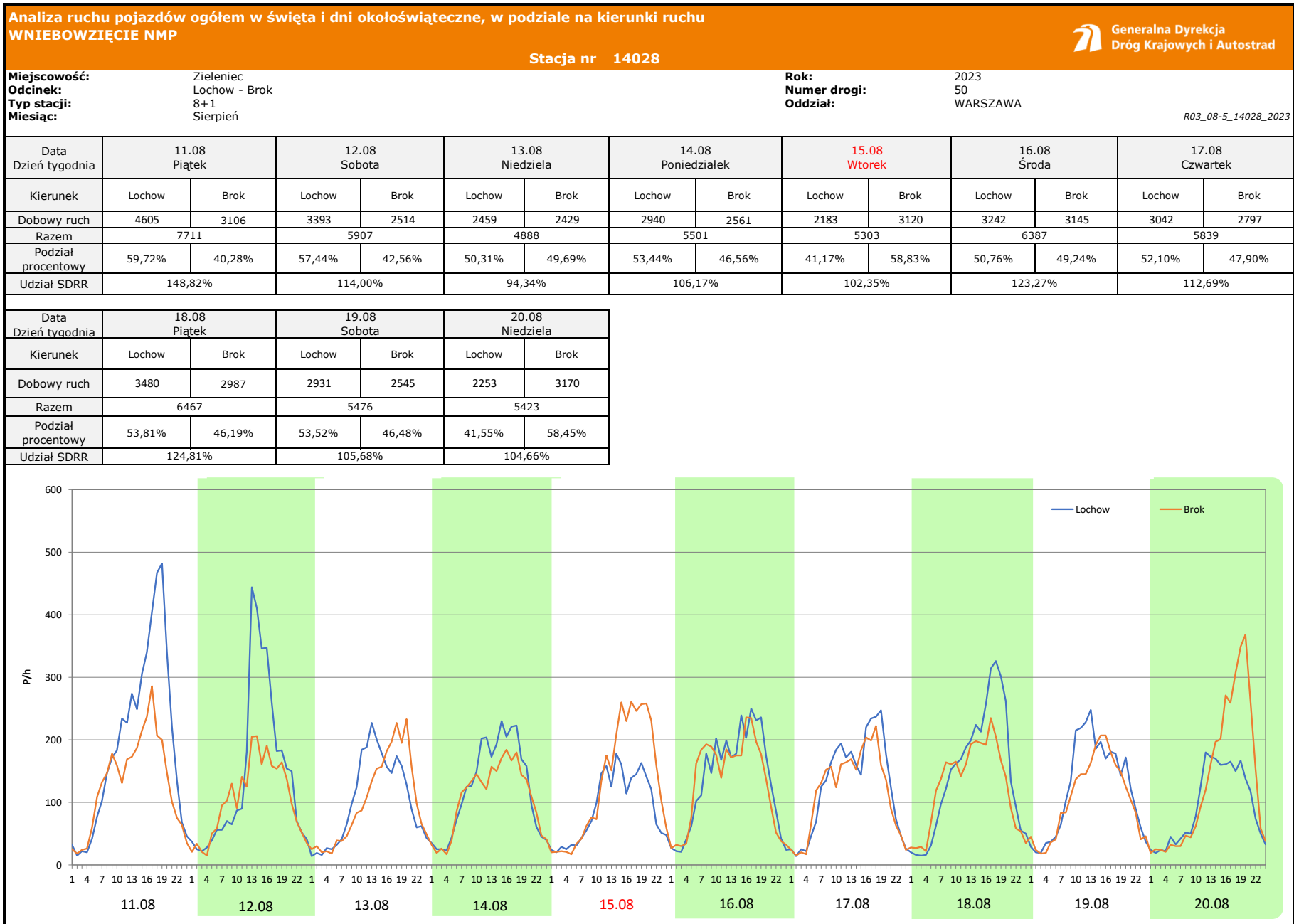
R03_08-3_14028_2023

Data Dzień tygodnia	28.04 Piątek		29.04 Sobota		30.04 Niedziela		1.05 Poniedziałek		2.05 Wtorek		3.05 Środa		4.05 Czwartek	
Kierunek	Lochow	Brok	Lochow	Brok	Lochow	Brok	Lochow	Brok	Lochow	Brok	Lochow	Brok	Lochow	Brok
Dobowy ruch	3693	3035	4327	2389	2111	1667	1872	1930	2124	2128	1847	2608	2643	2689
Razem	6728		6716		3778		3802		4252		4455		5332	
Podział procentowy	54,89%	45,11%	64,43%	35,57%	55,88%	44,12%	49,24%	50,76%	49,95%	50,05%	41,46%	58,54%	49,57%	50,43%
Udział SDRR	129,85%		129,62%		72,91%		73,38%		82,06%		85,98%		102,91%	

Data Dzień tygodnia	5.05 Piątek		6.05 Sobota		7.05 Niedziela	
Kierunek	Lochow	Brok	Lochow	Brok	Lochow	Brok
Dobowy ruch	2796	2601	2081	1940	1758	2074
Razem	5397		4021		3832	
Podział procentowy	51,81%	48,19%	51,75%	48,25%	45,88%	54,12%
Udział SDRR	104,16%		77,60%		73,96%	







Analiza ruchu pojazdów ogółem w święta i dni okołoswiąteczne, w podziale na kierunki ruchu WSZYSTKICH ŚWIĘTYCH

Stacja nr 14028

 **Generalna Dyrekcja Dróg Krajowych i Autostrad**

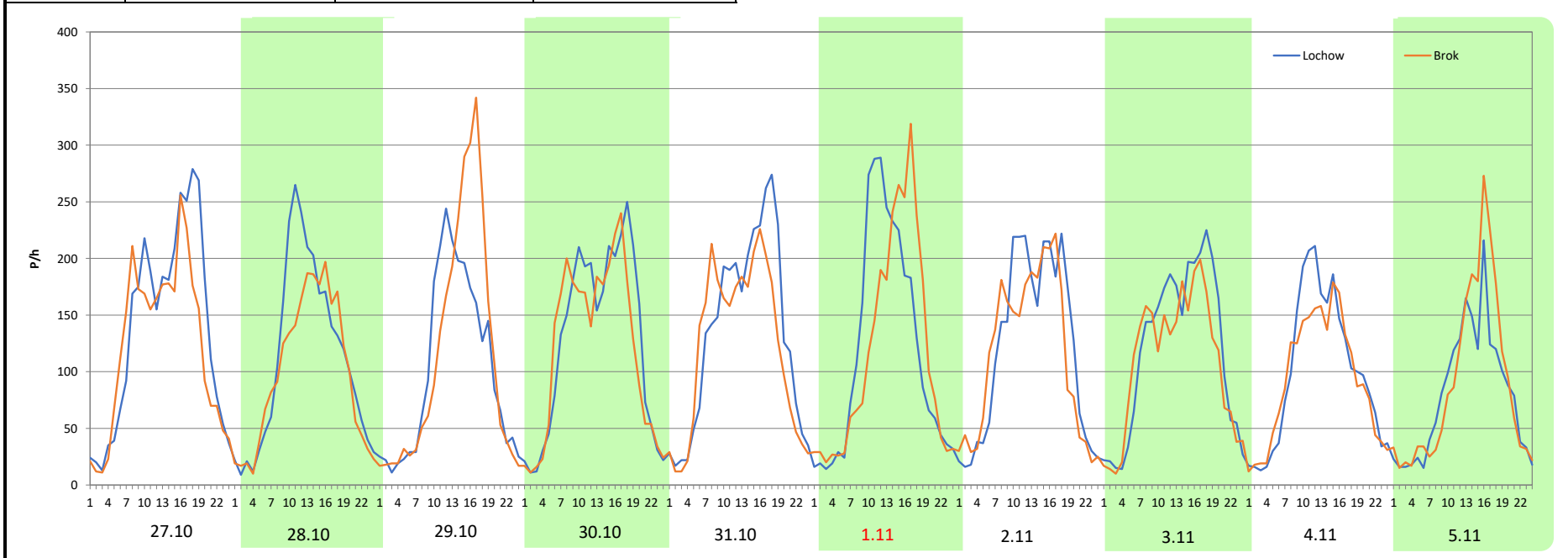
Miejscowość: Zieleniec
Odcinek: Lochow - Brok
Typ stacji: 8+1
Miesiąc: Październik / Listopad

Rok: 2023
Numer drogi: 50
Oddział: WARSZAWA

R03_08-6_14028_2023

Data Dzień tygodnia	27.10 Piątek		28.10 Sobota		29.10 Niedziela		30.10 Poniedziałek		31.10 Wtorek		1.11 Środa		2.11 Czwartek	
Kierunek	Lochow	Brok	Lochow	Brok	Lochow	Brok	Lochow	Brok	Lochow	Brok	Lochow	Brok	Lochow	Brok
Dobowy ruch	3290	2934	2657	2362	2417	2688	3021	2872	3200	2904	2835	2768	2879	2741
Razem	6224		5019		5105		5893		6104		5603		5620	
Podział procentowy	52,86%	47,14%	52,94%	47,06%	47,35%	52,65%	51,26%	48,74%	52,42%	47,58%	50,60%	49,40%	51,23%	48,77%
Udział SDRR	120,12%		98,86%		98,52%		113,73%		117,80%		108,14%		108,46%	

Data Dzień tygodnia	3.11 Piątek		4.11 Sobota		5.11 Niedziela	
Kierunek	Lochow	Brok	Lochow	Brok	Lochow	Brok
Dobowy ruch	2842	2592	2375	2221	1886	2112
Razem	5434		4596		3998	
Podział procentowy	52,30%	47,70%	51,68%	48,32%	47,17%	52,83%
Udział SDRR	104,87%		88,70%		77,16%	



**Analiza ruchu pojazdów ogółem w święta i dni okołoswiąteczne, w podziale na kierunki ruchu
ŚWIĘTO NIEPODLEGŁOŚCI**



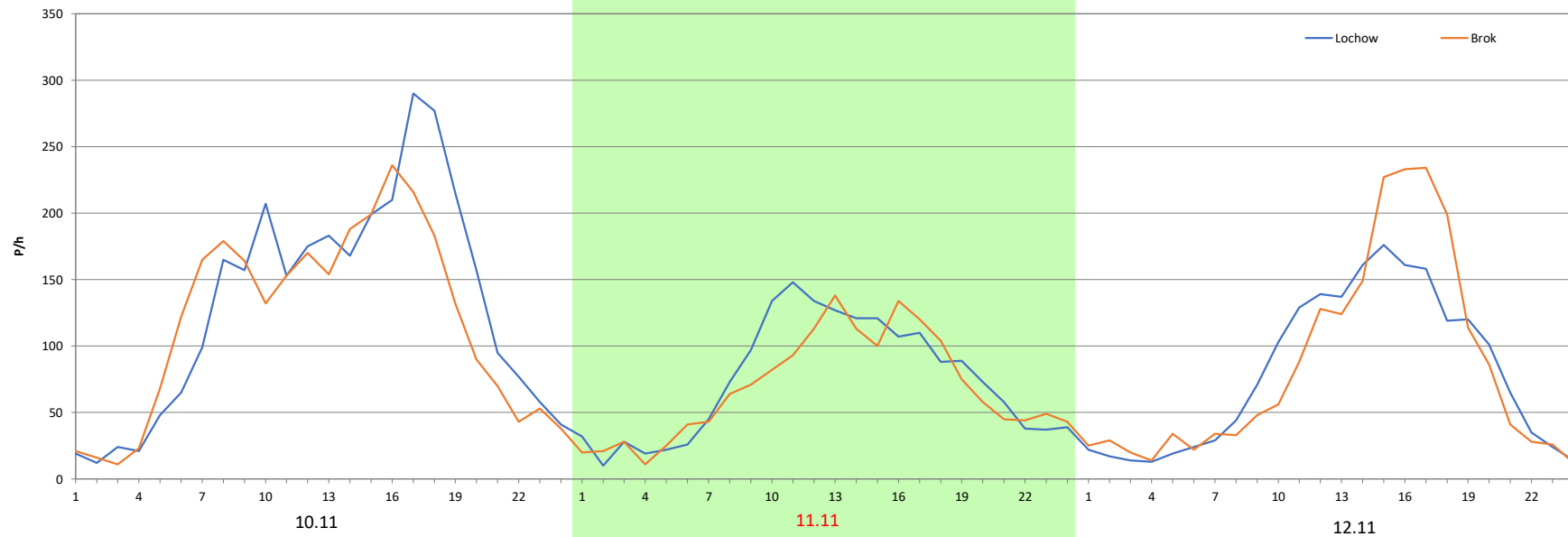
Stacja nr 14028

Miejscowość: Zieloniec
Odcinek: Lochow - Brok
Typ stacji: 8+1
Miesiąc: Listopad

Rok: 2023
Numer drogi: 50
Oddział: WARSZAWA

R03_08-7_14028_2023

Data Dzień tygodnia	10.11 Piątek		11.11 Sobota		12.11 Niedziela	
	Lochow	Brok	Lochow	Brok	Lochow	Brok
Dobowy ruch	3115	2826	1776	1635	1895	2004
Razem	5941		3411		3899	
Podział procentowy	52,43%	47,57%	52,07%	47,93%	48,60%	51,40%
Udział SDRR	114,66%		65,83%		75,25%	



Analiza ruchu pojazdów ogółem w święta i dni okołoświąteczne, w podziale na kierunki ruchu
BOŻE NARODZENIE Stacja nr 14028



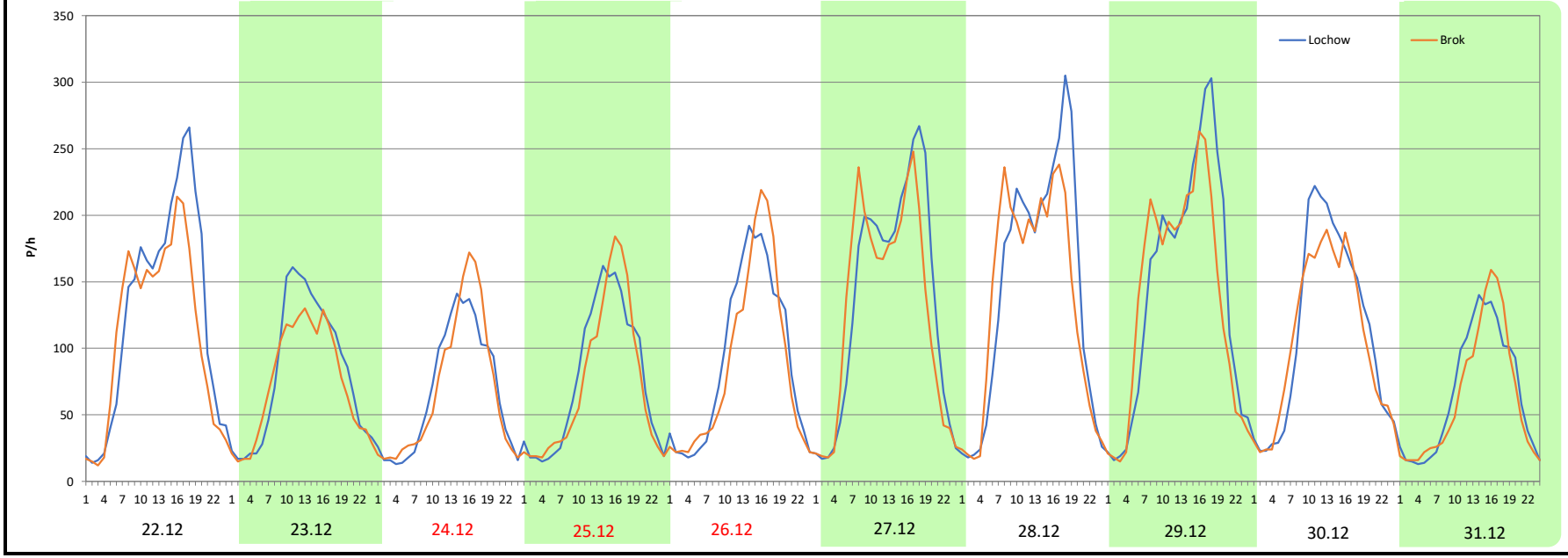
Miejscowość: Zieloniec
Odcinek: Lochow - Brok
Typ stacji: 8+1
Miesiąc: Grudzień

Rok: 2023
Numer drogi: 50
Oddział: WARSZAWA

R03_08-8_14028_2023

Data Dzień tygodnia	22.12 Piątek		23.12 Sobota		24.12 Niedziela		25.12 Poniedziałek		26.12 Wtorek		27.12 Środa		28.12 Czwartek	
Kierunek	Lochow	Brok	Lochow	Brok	Lochow	Brok	Lochow	Brok	Lochow	Brok	Lochow	Brok	Lochow	Brok
Dobowy ruch	3037	2684	1967	1769	1601	1622	1834	1742	2181	2073	3256	3091	3444	3273
Razem	5721		3736		3223		3576		4254		6347		6717	
Podział procentowy	53,09%	46,91%	52,65%	47,35%	49,67%	50,33%	51,29%	48,71%	51,27%	48,73%	51,30%	48,70%	51,27%	48,73%
Udział SDRR	110,41%		72,10%		62,20%		69,02%		82,10%		122,49%		129,64%	

Data Dzień tygodnia	29.12 Piątek		30.12 Sobota		31.12 Niedziela	
Kierunek	Lochow	Brok	Lochow	Brok	Lochow	Brok
Dobowy ruch	3466	3291	2704	2567	1580	1503
Razem	6757		5271		3083	
Podział procentowy	51,29%	48,71%	51,30%	48,70%	51,25%	48,75%
Udział SDRR	130,41%		101,73%		59,50%	



Proporcja dobowego natężenia ruchu do SDRR, dla każdego dnia w roku, w podziale na pojazdy ogółem



Stacja nr 14028

Miejscowość: Zieloniec Rok: 2023
 Odcinek: Lochow - Brok Numer drogi: 50
 Typ stacji: 8+1 Oddział: WARSZAWA

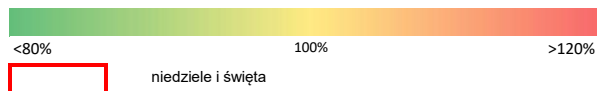
R03_10-1_14028_2023


	Miesiąc											
	1	2	3	4	5	6	7	8	9	10	11	12
liczba dni w miesiącu	31	28	31	30	31	30	31	31	30	31	30	31
średni udział w miesiącu [%]	81,7	83,2	86,1	99,4	102,2	109,9	114,3	115,1	111,4	104,9	96,6	95,1

R03_10-2_14028_2023

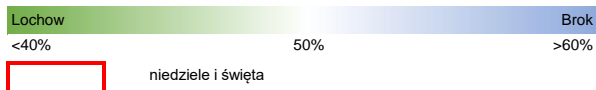
14028	Proporcja ruchu dziennego do średniego dobowego ruchu rocznego [%]											
	1	2	3	4	5	6	7	8	9	10	11	12
1	38,2	95,4	95,4	94,1	73,4	111,4	119,0	112,1	134,4	90,6	108,1	100,8
2	77,3	91,1	91,1	85,1	82,1	121,6	96,9	111,2	108,9	105,1	108,5	73,8
3	85,1	96,7	96,7	108,6	86,0	99,8	115,4	111,2	102,9	108,6	104,9	55,5
4	84,3	64,0	64,0	97,7	102,9	91,7	113,0	148,4	117,3	112,3	88,7	94,2
5	88,9	55,5	55,5	101,5	104,2	107,5	112,5	99,8	112,3	110,7	77,2	98,1
6	50,3	88,3	88,3	103,6	77,6	111,6	116,8	101,2	105,5	120,5	104,2	98,4
7	58,1	91,7	91,7	97,0	74,0	141,1	133,7	109,6	111,6	86,5	105,7	96,3
8	51,6	95,4	95,4	59,5	103,3	88,7	115,3	106,7	129,4	84,7	105,8	109,0
9	88,3	91,1	91,1	63,1	102,1	98,0	109,9	115,9	99,4	106,2	107,5	73,0
10	91,9	96,7	96,7	79,6	106,2	93,5	116,8	117,1	112,3	108,3	114,7	59,7
11	96,4	64,0	64,0	105,8	109,3	157,8	110,0	148,8	113,0	110,6	65,8	96,3
12	95,8	55,5	55,5	103,2	124,0	113,8	112,9	114,0	113,3	109,8	75,2	103,7
13	94,9	88,3	88,3	103,3	92,7	104,5	113,3	94,3	115,0	122,2	105,9	101,9
14	63,8	91,7	91,7	113,1	91,6	108,5	131,3	106,2	113,9	88,8	103,5	100,3
15	52,3	95,4	95,4	77,4	107,5	110,6	115,9	102,3	132,9	88,8	107,1	110,5
16	91,1	91,1	91,1	66,0	104,4	120,4	103,0	123,3	96,7	93,6	102,9	72,1
17	95,7	96,7	96,7	99,1	109,2	89,3	116,8	112,7	102,1	106,5	112,2	62,2
18	96,2	64,0	64,0	101,2	106,9	83,2	109,7	124,8	111,5	112,3	76,9	99,7
19	88,4	55,5	55,5	108,3	118,3	106,0	111,0	105,7	110,6	110,9	61,8	101,5
20	98,4	88,3	88,3	106,7	90,1	108,1	113,2	104,7	111,1	120,9	101,7	101,9
21	62,6	91,7	91,7	116,7	91,7	110,8	128,3	122,1	113,2	84,6	101,7	100,3
22	58,7	95,4	95,4	88,3	112,3	111,0	107,7	112,2	126,3	68,9	101,1	110,5
23	89,8	91,1	91,1	84,0	107,2	125,3	99,1	115,3	92,2	107,6	95,3	72,1
24	91,7	96,7	96,7	104,0	110,2	104,7	116,4	118,2	90,7	108,6	108,1	62,2
25	94,9	64,0	64,0	105,6	115,2	95,5	110,2	129,4	112,2	110,3	72,8	69,0
26	90,3	55,5	55,5	105,5	125,1	116,7	111,2	97,4	109,1	113,7	60,5	82,0
27	98,0	88,3	108,8	109,9	96,0	110,9	114,4	97,1	114,7	120,1	98,8	122,5
28	66,4	91,7	105,8	129,8	89,1	115,5	129,8	118,4	115,2	96,9	99,7	129,5
29	56,2		108,5	129,6	107,2	116,5	108,2	117,8	124,6	98,5	100,0	130,4
30	85,6		110,8	72,9	104,1	125,9	104,1	138,0	93,6	113,7	101,9	101,7
31	89,5		120,9		105,1		118,4	123,7		117,8		59,6

Legenda



Nierównomierność kierunkowa dla każdego dnia w roku, dla pojazdów ogółem												 Generalna Dyrekcja Dróg Krajowych i Autostrad	
Stacja nr 14028												Rok: 2023	
Miejscowość: Zieloniec												Numer drogi: 50	
Odcinek: Lochow - Brok												Oddział: WARSZAWA	
Typ stacji: 8+1												R03_11_14028_2023	
14028	Proporcja ruchu dziennego do średniego dobowego ruchu rocznego [%]												
	1	2	3	4	5	6	7	8	9	10	11	12	
1	55,7	48,6	48,6	44,9	50,8	47,8	46,0	49,9	43,8	54,3	49,4	47,1	
2	49,1	48,9	48,9	53,0	50,0	45,0	56,6	47,4	45,6	48,8	48,8	46,6	
3	48,4	48,1	48,1	49,5	58,5	45,8	48,9	47,6	56,6	50,3	47,7	49,1	
4	48,7	47,6	47,6	49,6	50,4	53,1	49,1	39,8	49,5	47,9	48,3	48,8	
5	46,8	50,1	50,1	47,6	48,2	48,4	50,5	47,8	50,1	47,9	52,8	49,0	
6	48,7	48,3	48,3	48,4	48,2	49,7	46,0	54,9	45,6	46,9	49,0	49,9	
7	49,6	49,5	49,5	44,4	54,1	41,1	41,0	48,1	47,3	46,9	50,1	49,4	
8	54,7	48,6	48,6	43,4	48,2	38,7	42,6	49,1	43,8	52,2	49,6	47,5	
9	49,6	48,9	48,9	47,7	50,2	46,4	57,6	48,6	45,1	49,1	48,8	48,8	
10	48,3	48,1	48,1	57,1	47,7	51,1	48,9	46,5	57,8	50,2	47,6	51,0	
11	48,5	47,6	47,6	48,8	48,5	69,5	50,1	40,3	49,5	48,9	47,9	49,4	
12	49,5	50,1	50,1	50,3	45,6	49,8	49,5	42,6	49,9	48,9	51,4	50,0	
13	48,1	48,3	48,3	49,2	45,4	49,4	46,6	49,7	48,4	46,2	50,7	49,3	
14	48,1	49,5	49,5	48,3	53,1	48,4	42,4	46,6	47,8	48,1	50,3	48,3	
15	49,2	48,6	48,6	49,4	47,9	47,7	43,6	58,8	44,9	53,8	48,7	46,9	
16	48,1	48,9	48,9	50,3	49,0	46,2	58,5	49,2	47,3	46,6	47,7	47,4	
17	50,7	48,1	48,1	48,8	48,4	46,3	49,0	47,9	56,5	50,6	47,1	50,4	
18	48,6	47,6	47,6	49,4	46,7	53,1	49,0	46,2	50,0	48,9	47,4	49,2	
19	48,8	50,1	50,1	47,8	46,7	49,1	48,8	46,5	50,5	47,8	51,7	49,9	
20	48,5	48,3	48,3	47,9	47,0	49,1	48,0	58,5	49,7	48,4	49,3	49,3	
21	48,3	49,5	49,5	47,0	53,4	49,0	43,7	49,7	49,3	47,9	50,5	48,3	
22	49,9	48,6	48,6	46,8	49,4	48,6	45,6	50,1	45,9	52,7	50,0	46,9	
23	48,7	48,9	48,9	53,7	50,1	45,9	55,4	49,3	46,8	48,9	48,9	47,4	
24	49,9	48,1	48,1	48,0	48,7	44,5	48,3	47,7	55,2	49,2	46,4	50,4	
25	49,5	47,6	47,6	48,5	46,4	54,4	50,0	46,3	49,0	48,9	47,4	48,7	
26	49,1	50,1	49,9	48,1	45,5	48,6	48,0	48,1	49,6	48,0	49,8	48,7	
27	48,4	48,3	49,6	47,6	45,7	49,8	46,4	57,9	48,4	47,1	49,3	48,7	
28	47,3	49,5	50,4	45,1	56,2	48,4	45,1	49,3	47,8	47,1	51,1	48,7	
29	51,9		49,0	35,6	49,1	46,1	44,9	49,7	45,5	52,7	49,4	48,7	
30	47,7		48,4	44,1	50,4	44,4	56,3	46,7	46,8	48,7	48,2	48,7	
31	49,9		46,5		48,6		48,7	49,9		47,6		48,7	

Legenda



$$*WNK = \frac{N_{poj./24h}(\text{kierunek P})}{N_{poj./24h}(\text{kierunek P+L})}$$

Dobowe wahania ruchu pojazdów ogółem w podziale na kierunki



Generalna Dyrekcja
Dróg Krajowych i Autostrad

Stacja nr 14028

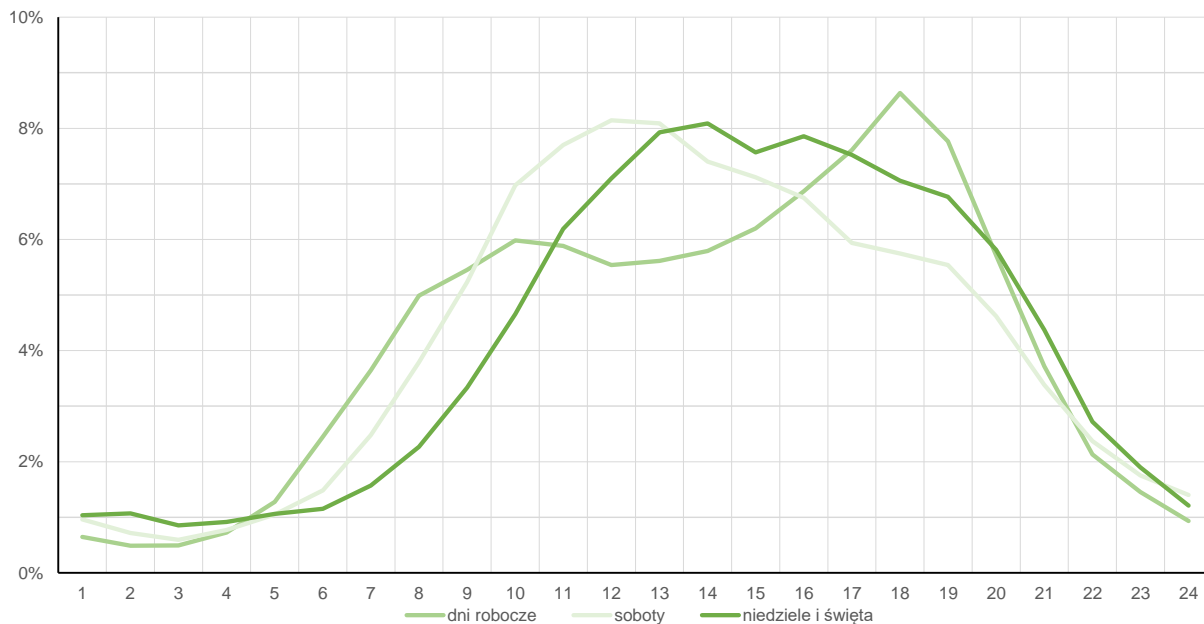
Miejscowość: Zieloniec
Odcinek: Lochow - Brok
Typ stacji: 8+1

Rok: 2023
Numer drogi: 50
Oddział: WARSZAWA

Średni dobowy rozkład natężenia ruchu

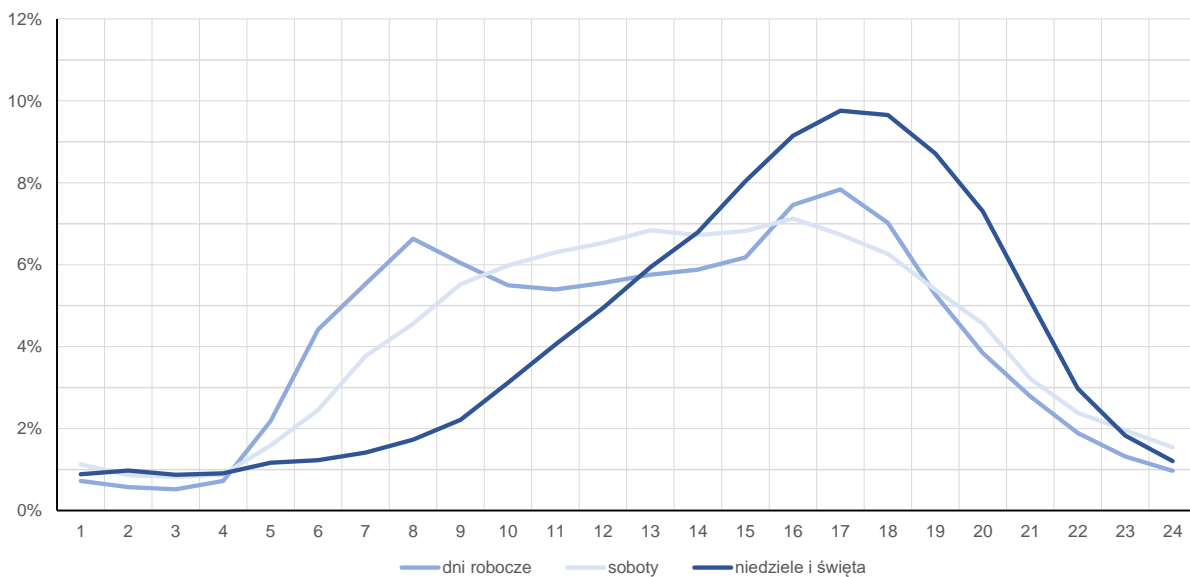
R03_12-1_14028_2023

Kierunek: Lochow



R03_12-2_14028_2023

Kierunek: Brok



Struktura rodzajowa ruchu wg pomiarów sprawdzających

Stacja nr 14028

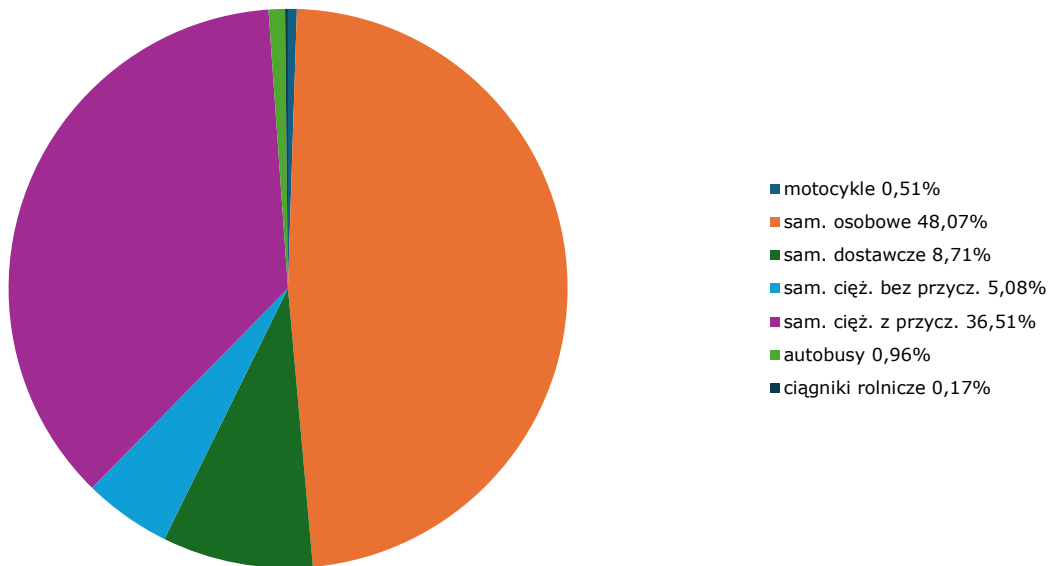


Generalna Dyrekcja
Dróg Krajowych i Autostrad

Miejscowość: Zieleniec
Odcinek: Lochow - Brok
Typ stacji: 8+1

Rok: 2023
Numer drogi: 50
Oddział: WARSZAWA
R04_03_14028_2023

Rodzajowa struktura ruchu wg pomiarów sprawdzających w 2023 roku



Rozkłady prędkości pojazdów samochodowych



Generalna Dyrekcja
Dróg Krajowych i Autostrad

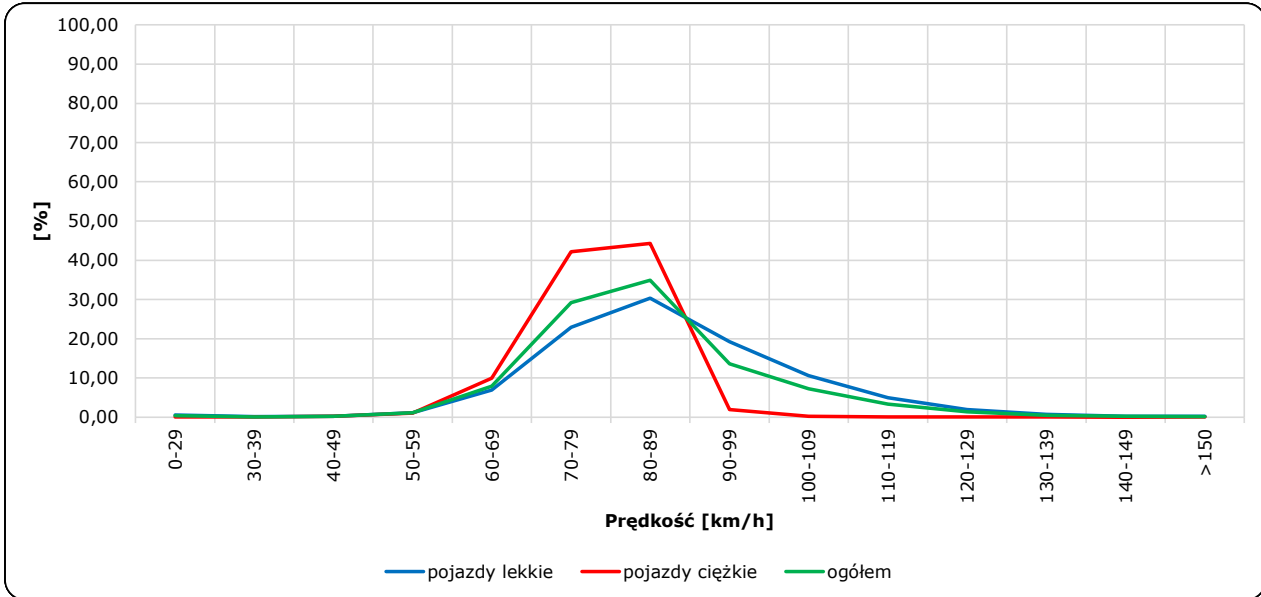
Stacja nr 14028

Miejscowość: Zieleniec
Odcinek: Lochow - Brok
Typ stacji: 8+1

Rok: 2023
Numer drogi: 50
Oddział: WARSZAWA

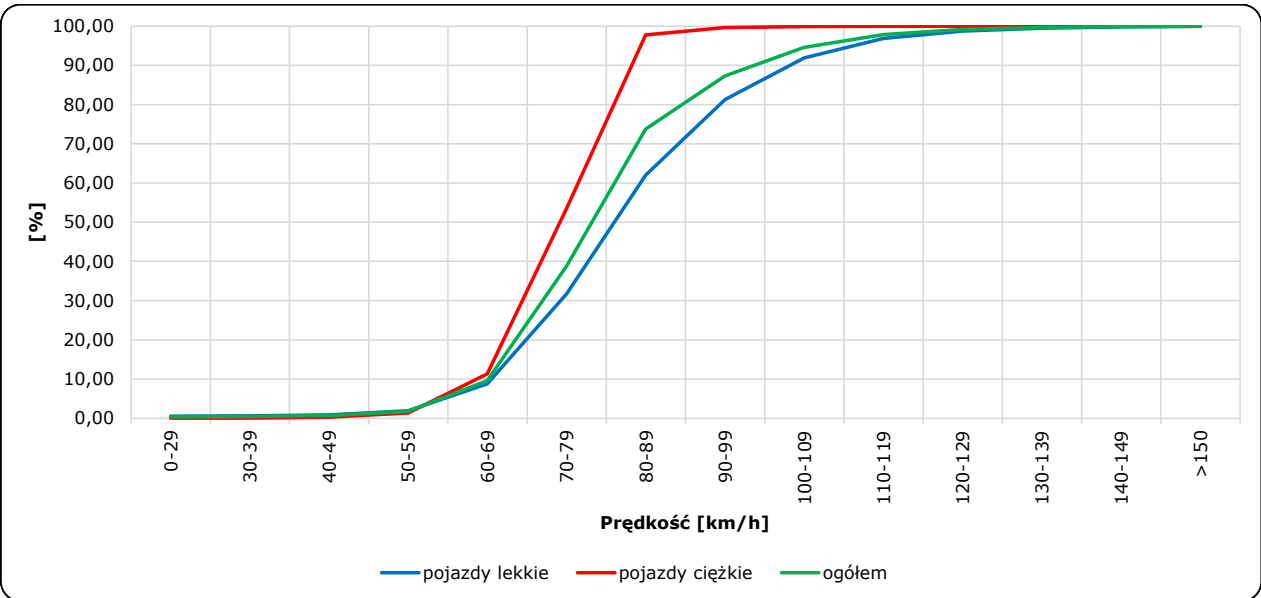
R06_02-1_14028_2023

Rozkład prędkości



R06_02-2_14028_2023

Dystrybuanta prędkości



Zestawienie 200 godzin o największym natężeniu ruchu w roku



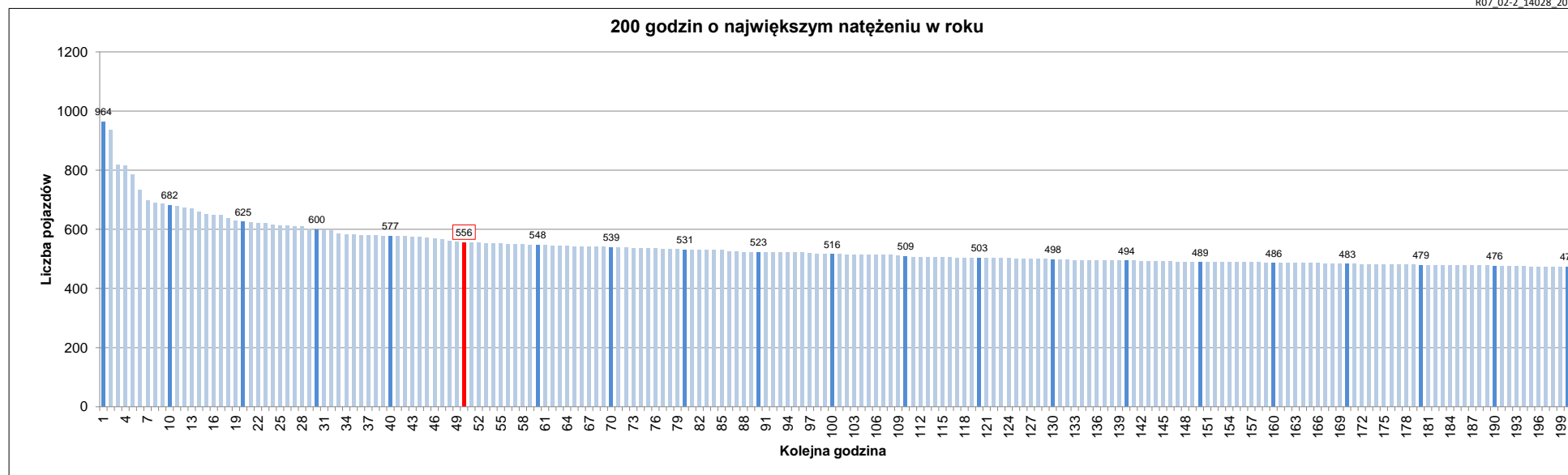
Stacja nr 14028

Miejscowość: Zieloniec
 Odcinek: Lochow - Brok
 Typ stacji: 8+1
 Rok: 2023
 Numer drogi: 50
 Oddział: WARSZAWA

R07_02-1_14028_2023

Udział ruchu w godzinach o największym natężeniu w roku w odniesieniu do SDRR w 2023 roku [%]																					
SDRR	1	10	20	30	40	50	60	70	80	90	100	110	120	130	140	150	160	170	180	190	200
5181	964	682	600	577	577	556	548	539	531	523	516	509	503	498	494	489	486	483	479	476	473
Udział proc.	19%	13%	12%	11%	11%	11%	11%	10%	10%	10%	10%	10%	10%	10%	10%	9%	9%	9%	9%	9%	9%
Data	11.06.23	11.08.23	04.08.23	07.07.23	11.06.23	16.06.23	08.09.23	26.05.23	23.06.23	31.08.23	25.05.23	31.03.23	07.07.23	23.08.23	28.04.23	02.06.23	24.05.23	13.09.23	01.11.23	23.05.23	01.07.23
Nr dnia	7	5	5	5	7	5	5	5	5	4	4	5	5	3	5	5	3	3	3	2	6
Godzina	18	19	18	18	21	17	17	18	18	19	18	17	16	18	16	17	18	18	12	18	19

R07_02-2_14028_2023



Oznaczenia:
 - Wartości natężeń kolejnych 200 godzin
 - Wartości co dziesiątej wartości z posród 200 godzin
 - Wartości 50-tej godziny

SDRR: 5181 poj./dobę