

Spis Treści

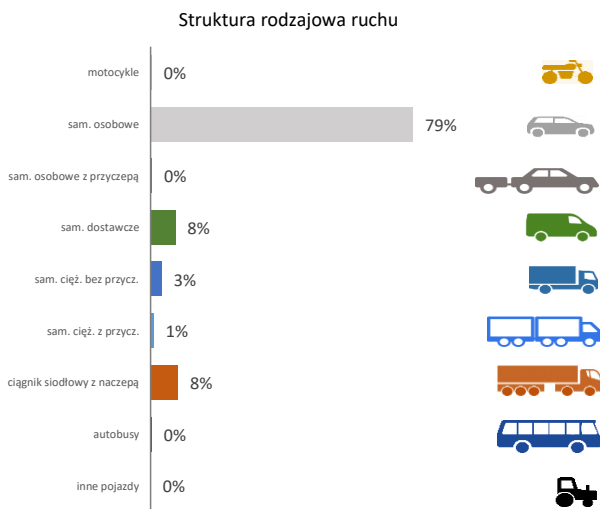
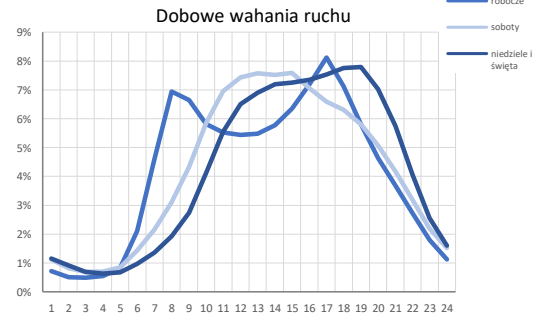
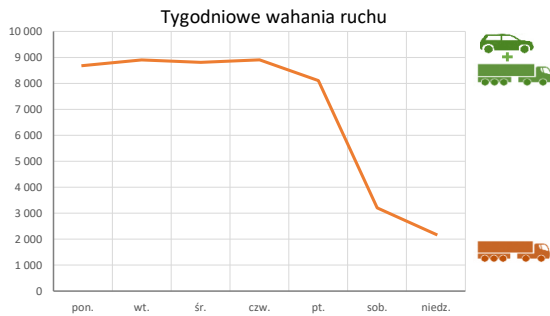
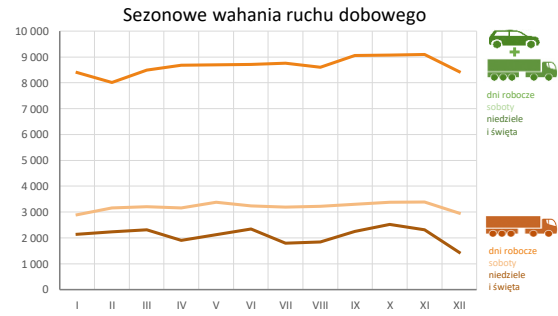
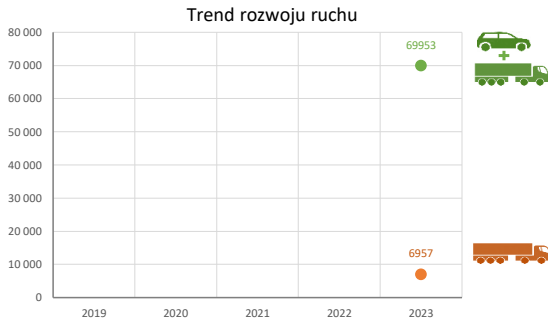
14030 - R00_01 - Karta charakterystyki stacji ciągłych pomiarów ruchu	Strona 1
14030 - R02_03 - Rozwój ruchu pojazdów ogółem dla poszczególnych stacji	Strona 2
14030 - R03_01 - Średni dobowy ruchu pojazdów ogółem w poszczególnych miesiącach i dniach tygodnia [...]	Strona 3
14030 - R03_02 - Sezonowe i tygodniowe wahania ruchu pojazdów ogółem dla danej stacji	Strona 4
14030 - R03_03 - Dobowe wahania ruchu dla wybranych dni tygodnia dla pojazdów ogółem wraz z dystrybucją	Strona 5
14030 - R03_04 - Uśrednione dobowe rozkłady ruchu dla wybranych dni tygodnia, dla pojazdów lekkich i ciężkich	Strona 6
14030 - R03_07 - Analiza ruchu pojazdów ogółem w poszczególnych dniach tygodnia dla każdego miesiąca, w podziale na kierunki ruchu	Strona 7
14030 - R03_08 - Analiza ruchu w święta i dni okołoswiąteczne	Strona 19
14030 - R03_10 - Proporcja dobowego natężenia ruchu do SDRR, dla każdego dnia w roku, dla pojazdów ogółem	Strona 27
14030 - R03_11 - Nierównomierność kierunkowa dla każdego dnia w roku, dla pojazdów ogółem	Strona 28
14030 - R03_12 - Dobowe wahania ruchu w podziale na kierunki oraz na pojazdy ogółem	Strona 29
14030 - R04_03 - Rodzajowa struktura ruchu wg pomiarów automatycznych	Strona 30
14030 - R06_02 - Rozkład prędkości pojazdów – wykres i dystrybucja	Strona 31
14030 - R07_02 - Zestawienie 200 godzin o największym natężeniu ruchu w roku, dla obu kierunków łącznie	Strona 32

Karta charakterystyki stacji ciągłych pomiarów ruchu
Stacja nr 14030

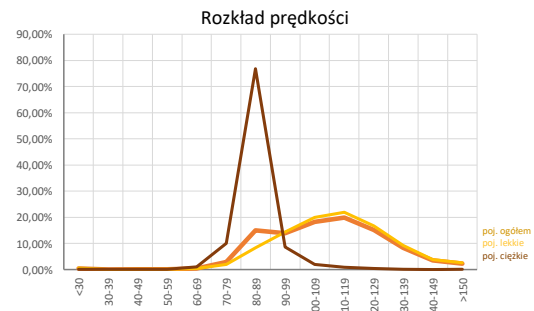



Nr stacji: 14030
Typ stacji: 8+1
Lokalizacja: Janki
Numer drogi: S81
Pikietaż: 2+000

Stacja działa od: 2023
Charakter ruchu: G
Liczba dni w archiwizacji: 345
Procent doszacowanych godzin: 5%



Godzina 50-ta
 Natężenie: 6555
 Udział proc.: 9%
 Dzień: 25.10.2023 (środa)
 Godzina: 17

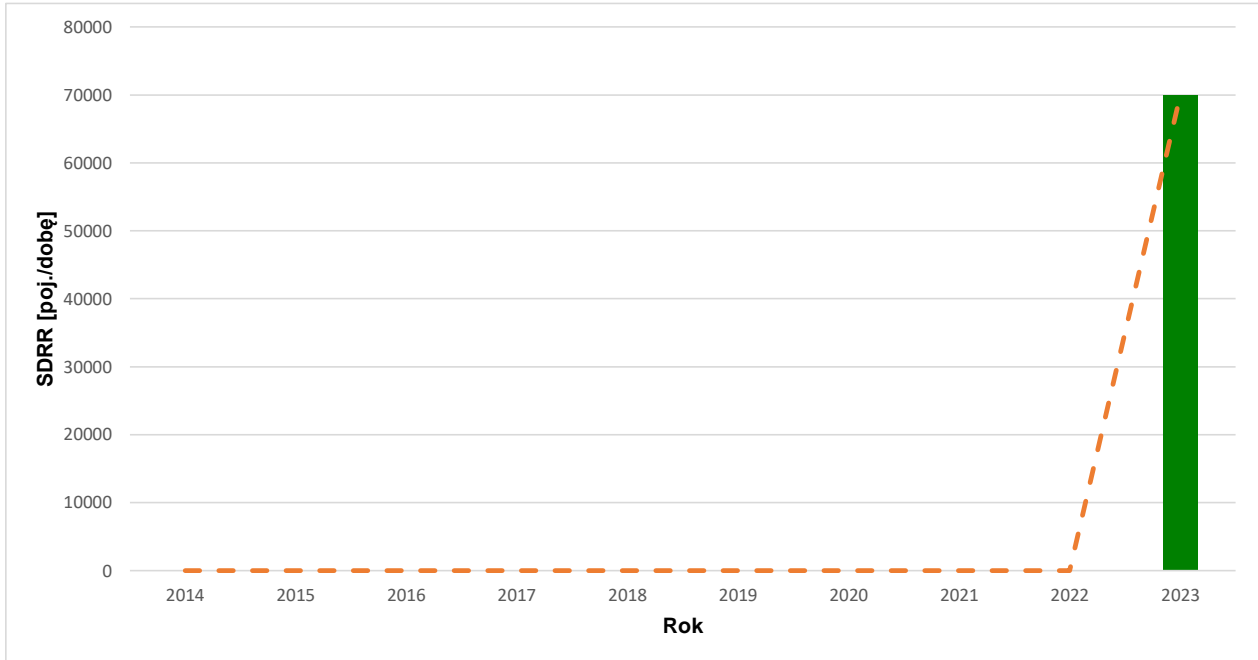


Rozwój ruchu pojazdów ogółem w latach				 Generalna Dyrekcja Dróg Krajowych i Autostrad	
Stacja nr 14030					
Miejscowość:	Janki	Rok:	2023		
Odcinek:	Janki-Sięstrzeń	Numer drogi:	S8		
Typ stacji:	8+1	Oddział:	WARSZAWA		
<i>R02_02_14030_2023</i>					

Średni dobowy ruch roczny (SDRR) w latach (poj./dobę)										Wzrost/spadek ruchu [%]	
2014	2015	2016	2017	2018	2019	2020	2021	2022	2023	2023/21	2023/22
-	-	-	-	-	-	-	-	-	69953	-	

Wykres trendu rozwoju ruchu dla stacji 14030

R02_03_14030_2023



* - ruch niemiernodajny do porównań

Średni dobowy ruch dla poszczególnych dni tygodnia w poszczególnych miesiącach roku														
Stacja nr 14030												Rok: 2023		
Miejscowość: Janki				Odcinek: Janki-Sięstrzeń				Numer drogi: S81				Oddział: WARSZAWA		
Typ stacji: 8+1														
Ruch ogółem														
R03_01_14030_2023														
Dni tygodnia:		Styczeń	Luty	Marzec	Kwiecień	Maj	Czerwiec	Lipiec	Sierpień	Wrzesień	Październik	Listopad	Grudzień	Cały rok
1. Poniedziałki	a	68415	65933	69088	72759	74399	75584	75570	72957	74283	74364	73865	71400	72385
	b	1,042	1,037	1,015	1,072	1,073	1,043	1,049	1,015	1,002	1,025	1,068	1,129	1,046
	c	0,945	0,911	0,954	1,005	1,028	1,044	1,044	1,008	1,026	1,027	1,020	0,986	1,000
2. Wtorki	a	71337	66665	71013	74757	72793	76102	74869	75137	76111	76382	76247	74422	73820
	b	1,086	1,048	1,043	1,101	1,049	1,050	1,040	1,045	1,027	1,052	1,102	1,177	1,067
	c	0,966	0,903	0,962	1,013	0,986	1,031	1,014	1,018	1,031	1,035	1,033	1,008	1,000
3. Środy	a	73074	66883	72149	75393	77505	79123	76828	76188	77714	77601	78212	72778	75287
	b	1,113	1,052	1,060	1,111	1,117	1,092	1,067	1,060	1,048	1,069	1,130	1,151	1,088
	c	0,971	0,888	0,958	1,001	1,029	1,051	1,020	1,012	1,032	1,031	1,039	0,967	1,000
4. Czwartki	a	75925	71103	75155	77647	76464	79584	76958	77459	79817	78733	77923	74739	76792
	b	1,156	1,118	1,104	1,144	1,102	1,098	1,069	1,077	1,077	1,085	1,126	1,182	1,110
	c	0,989	0,926	0,979	1,011	0,996	1,036	1,002	1,009	1,039	1,025	1,015	0,973	1,000
5. Piątki	a	75056	73052	77620	79582	79039	79000	81033	80468	84930	82894	81561	75825	79171
	b	1,143	1,149	1,140	1,172	1,139	1,090	1,125	1,119	1,146	1,142	1,179	1,199	1,145
	c	0,948	0,923	0,980	1,005	0,998	0,998	1,024	1,016	1,073	1,047	1,030	0,958	1,000
6. Soboty	a	56683	58605	61161	59725	65078	64684	66715	66574	69020	66411	60137	55557	62529
	b	0,863	0,922	0,899	0,880	0,938	0,893	0,926	0,926	0,931	0,915	0,869	0,878	0,904
	c	0,907	0,937	0,978	0,955	1,041	1,034	1,067	1,065	1,104	1,062	0,962	0,888	1,000
7. Niedziele	a	46823	42852	45089	51552	52451	58075	56481	56262	55538	54760	44753	41194	50486
	b	0,713	0,674	0,662	0,760	0,756	0,802	0,784	0,782	0,749	0,754	0,647	0,651	0,730
	c	0,927	0,849	0,893	1,021	1,039	1,150	1,119	1,114	1,100	1,085	0,886	0,816	1,000
8. Dni robocze	a	72377	68727	73262	76200	75885	77932	76981	76476	78874	77756	77579	74034	75507
	b	1,102	1,081	1,076	1,123	1,094	1,076	1,069	1,064	1,064	1,071	1,121	1,170	1,092
	c	0,959	0,910	0,970	1,009	1,005	1,032	1,020	1,013	1,045	1,030	1,027	0,980	1,000
9. Święta	a	51107	-	-	41827	43370	45953	-	55322	-	-	43561	35235	45196
	b	0,778	-	-	0,616	0,625	0,634	-	0,769	-	-	0,630	0,557	0,653
	c	1,131	-	-	0,925	0,960	1,017	-	1,224	-	-	0,964	0,780	1,000
10. Niedziele i święta	a	48251	42852	45089	48310	49424	55651	56481	56074	55538	54760	44355	39492	49690
	b	0,735	0,674	0,662	0,712	0,712	0,768	0,784	0,780	0,749	0,754	0,641	0,624	0,718
	c	0,971	0,862	0,907	0,972	0,995	1,120	1,137	1,128	1,118	1,102	0,893	0,795	1,000
11. Wszystkie dni	a	66963	63585	67325	69739	70672	72818	72636	72122	73916	73020	70329	66316	69953
	b	1,000	1,000	1,000	1,000	1,000	1,000	1,000	1,000	1,000	1,000	1,000	1,000	1,000
	c	0,957	0,909	0,962	0,997	1,010	1,041	1,038	1,031	1,057	1,044	1,005	0,948	1,000

Legenda:

- a = średni dobowy ruch danego dnia (dni) tygodnia
- b = $\frac{\text{średni dobowy ruch danego dnia (dni) tygodnia w miesiącu}}{\text{średni dobowy ruch we wszystkie dni miesiąca}}$
- c = $\frac{\text{średni dobowy ruch danego dnia (dni) tygodnia w miesiącu}}{\text{średni dobowy ruch danego dnia (dni) tygodnia w roku}}$

Sezonowe i tygodniowe wahania ruchu dobowego pojazdów ogółem w latach



Stacja nr 14030

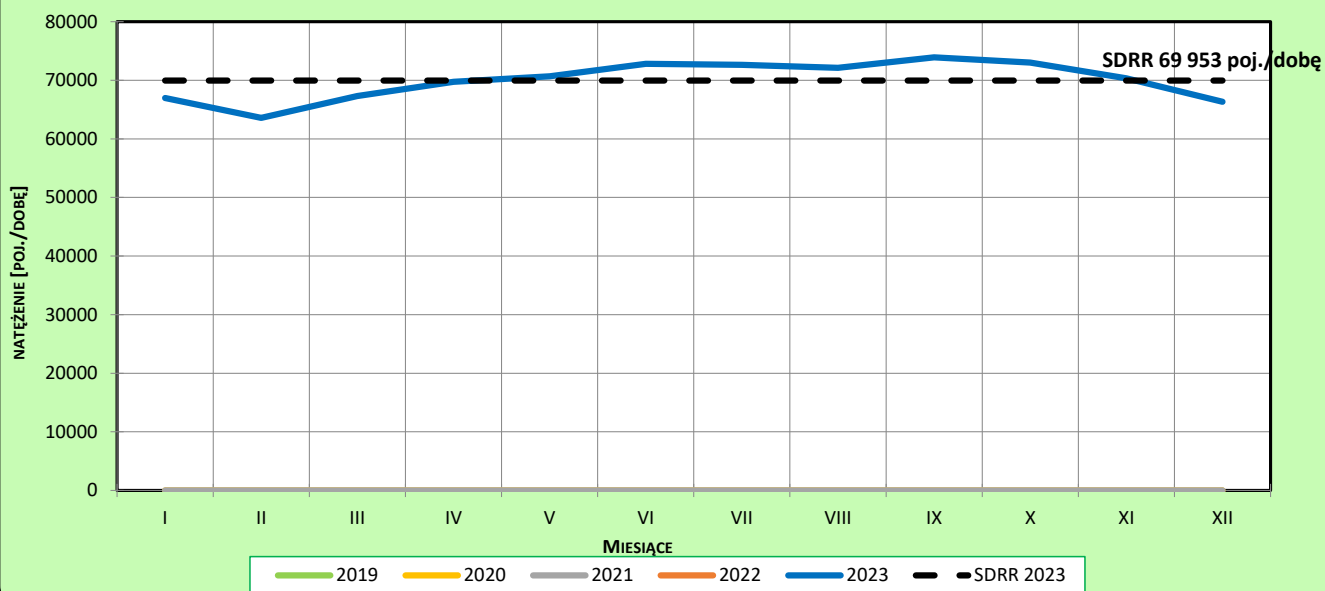
Miejscowość: Janki
 Odcinek: Janki-Sięstrzeń
 Typ stacji: 8+1

Rok: 2023
 Numer drogi: S8
 Oddział: WARSZAWA

Ruch ogółem

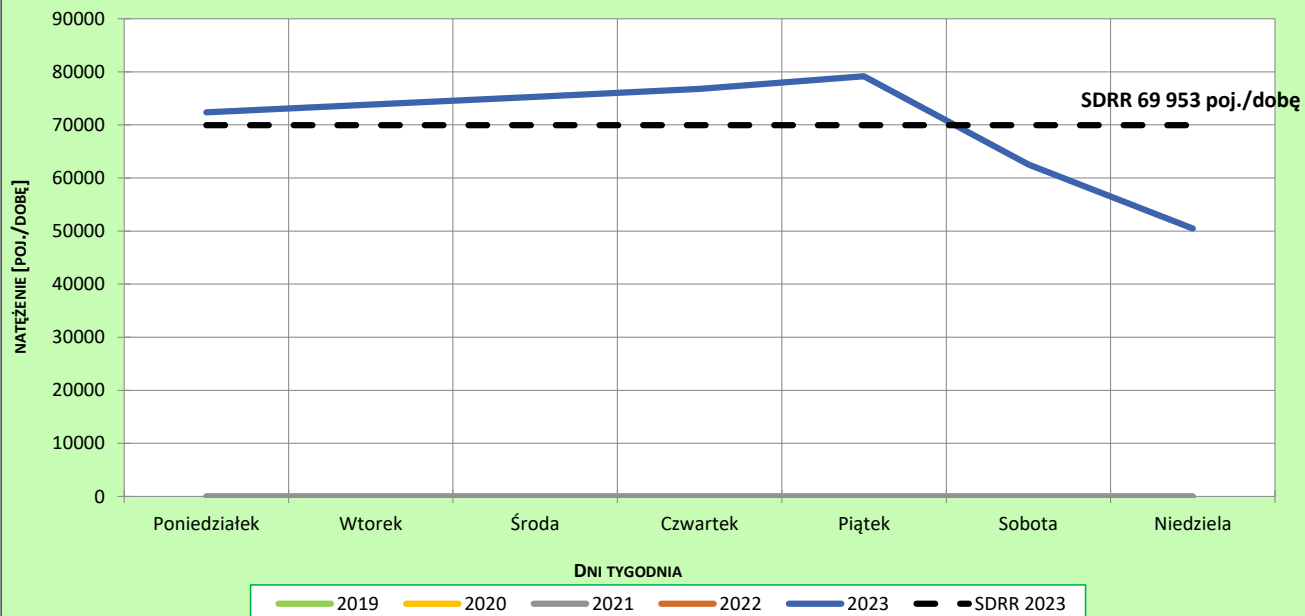
R03_02-1_14030_2023

Sezonowe wahania ruchu dobowego



R03_02-2_14030_2023

Tygodniowe wahania ruchu dobowego



Dobowe wahania ruchu pojazdów ogółem



Generalna Dyrekcja
Dróg Krajowych i Autostrad

Stacja nr 14030

Miejscowość: Janki

Rok: 2023

Odcinek: Janki-Sięstrzeń

Numer drogi: S8

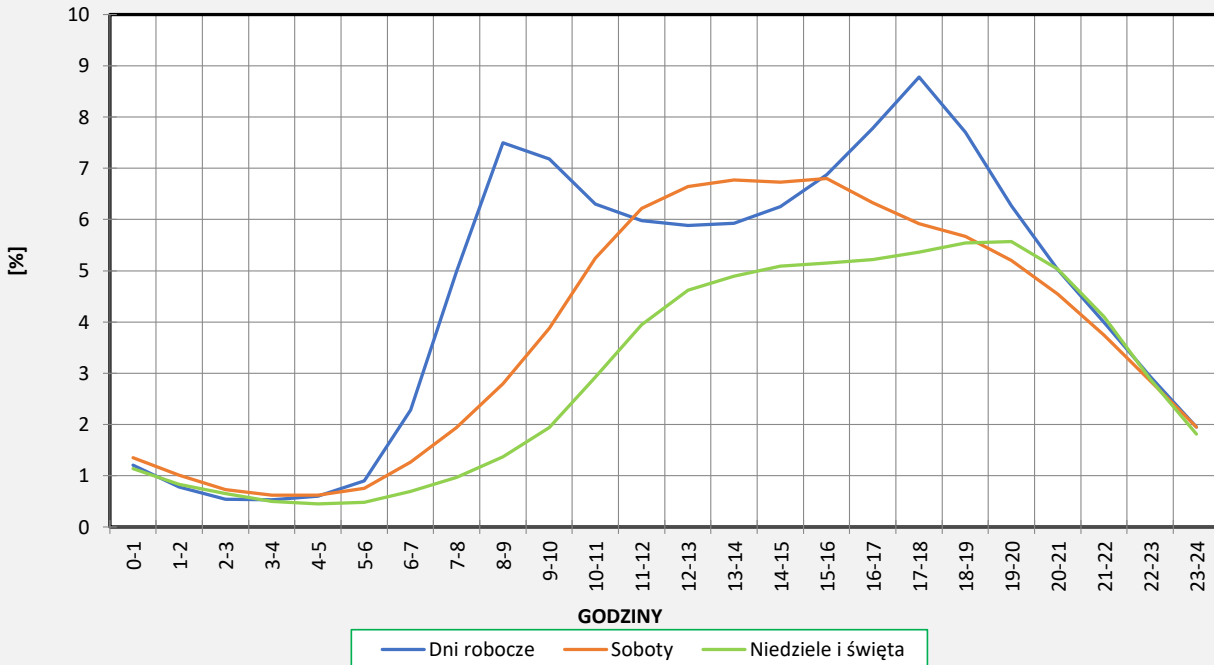
Typ stacji: 8+1

Oddział: WARSZAWA

Ruch ogółem

R03_03-1_14030_2023

Dobowe wahania ruchu



R03_03-2_14030_2023

Dystrybuanta dobowych wahań ruchu



Uśrednione dobowe rozkłady ruchu dla wybranych dni tygodnia, dla pojazdów lekkich i ciężkich



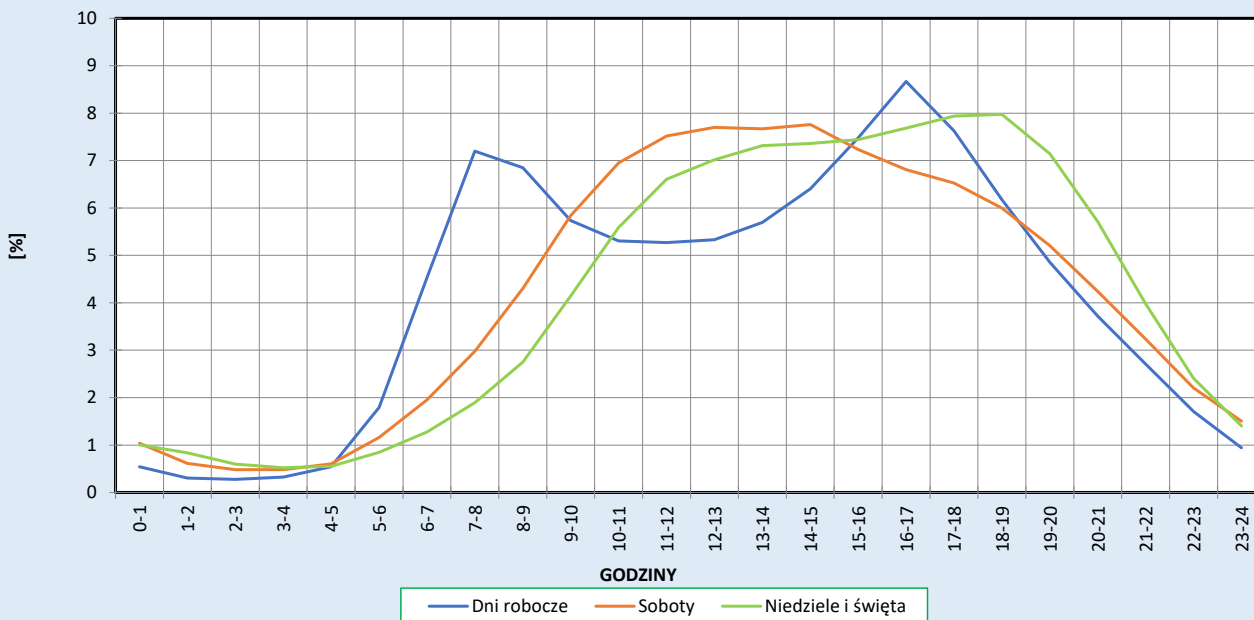
Stacja nr 14030

Miejscowość: Janki
Odcinek: Janki-Sięstrzeń
Typ stacji: 8+1

Rok: 2023
Numer drogi: S81
Oddział: WARSZAWA

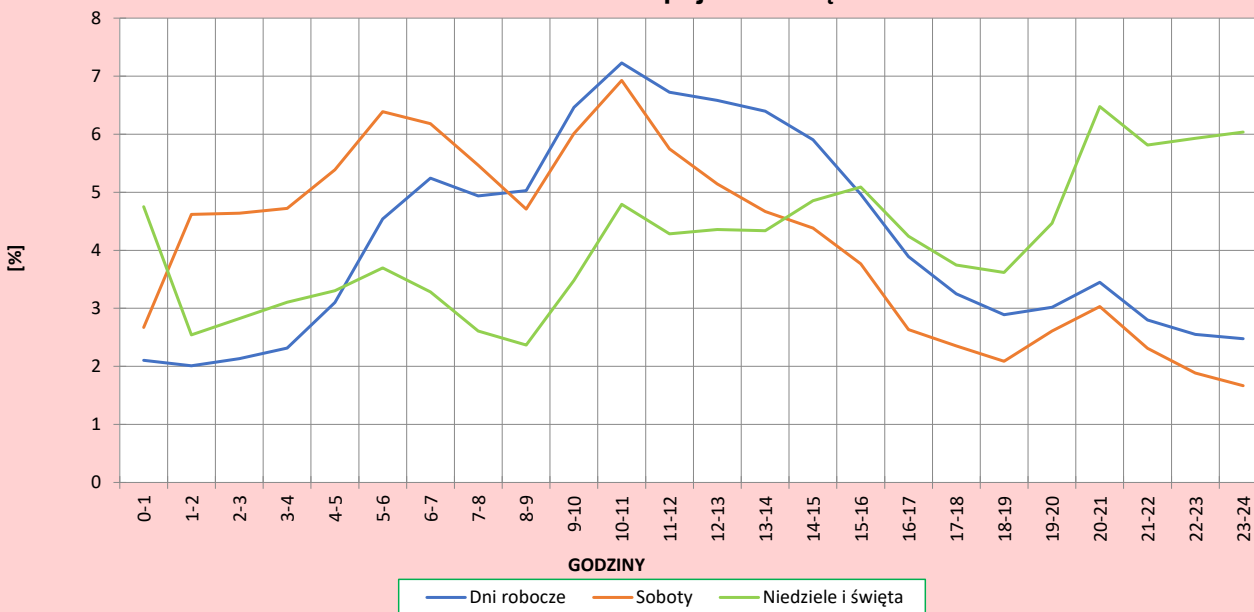
R03_04-1_14030_2023

Dobowe wahania ruchu pojazdów lekkich



R03_04-2_14030_2023

Dobowe wahania ruchu pojazdów ciężkich



Analiza ruchu pojazdów ogółem w poszczególnych dniach tygodnia dla każdego miesiąca, w podziale na kierunki ruchu



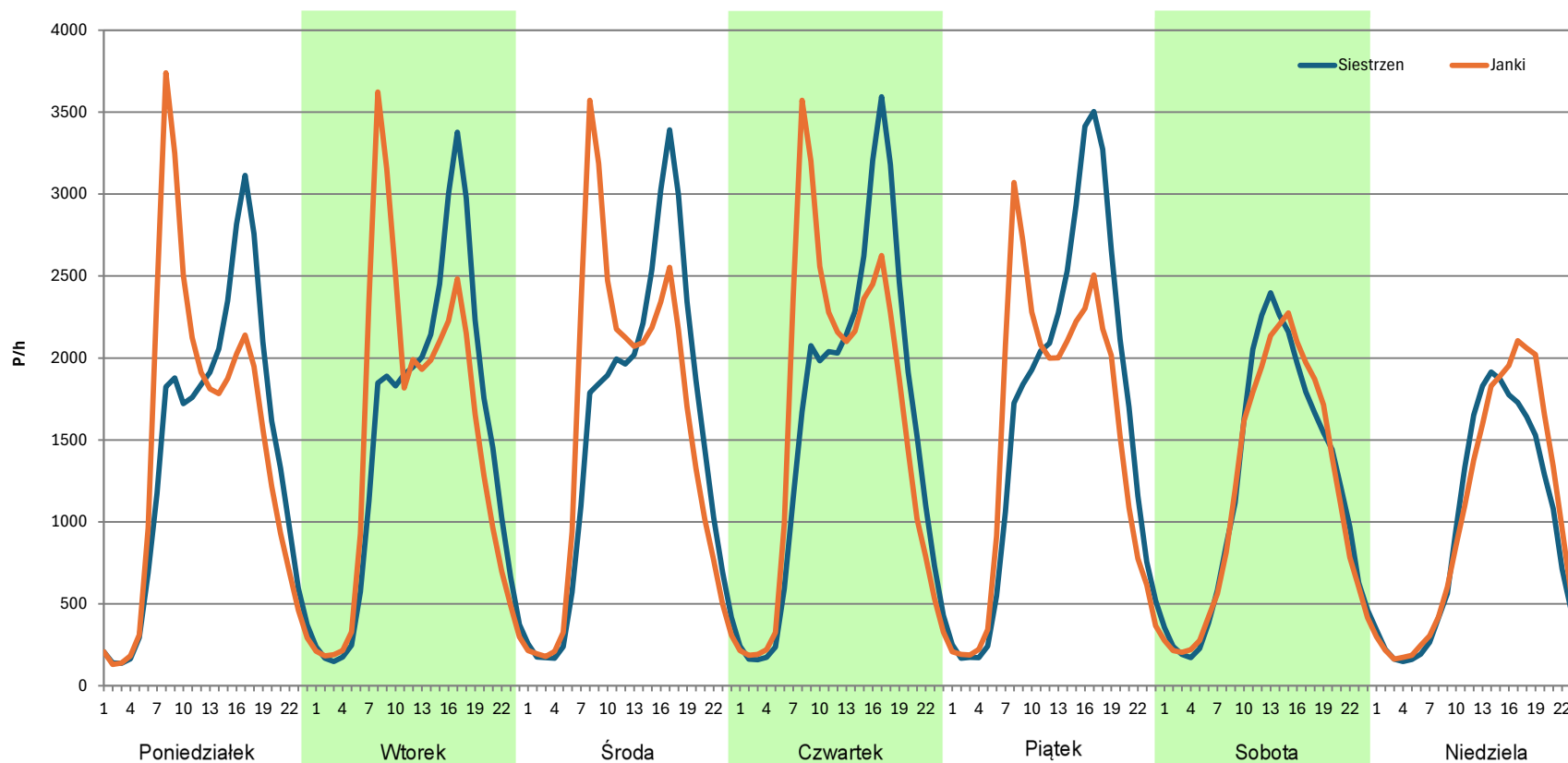
Stacja nr 14030

Miejscowość: Janki
Odcinek: Janki-Sięstrzeń
Typ stacji: 8+1
Miesiąc: Styczeń

Rok: 2023
Numer drogi: S81
Oddział: WARSZAWA

R03_07-1_14030_2023

Dzień tygodnia	Poniedziałek		Wtorek		Środa		Czwartek		Piątek		Sobota		Niedziela	
Kierunek	Sięstrzeń	Janki	Sięstrzeń	Janki	Sięstrzeń	Janki	Sięstrzeń	Janki	Sięstrzeń	Janki	Sięstrzeń	Janki	Sięstrzeń	Janki
SDR	33812	34604	35560	35773	36133	36946	37709	38216	39075	35982	28571	28110	22572	24248
Razem	68416		71333		73079		75925		75057		56681		46820	
Podział procentowy	49,42%	50,58%	49,85%	50,15%	49,44%	50,56%	49,67%	50,33%	52,06%	47,94%	50,41%	49,59%	48,21%	51,79%



Analiza ruchu pojazdów ogółem w poszczególnych dniach tygodnia dla każdego miesiąca, w podziale na kierunki ruchu



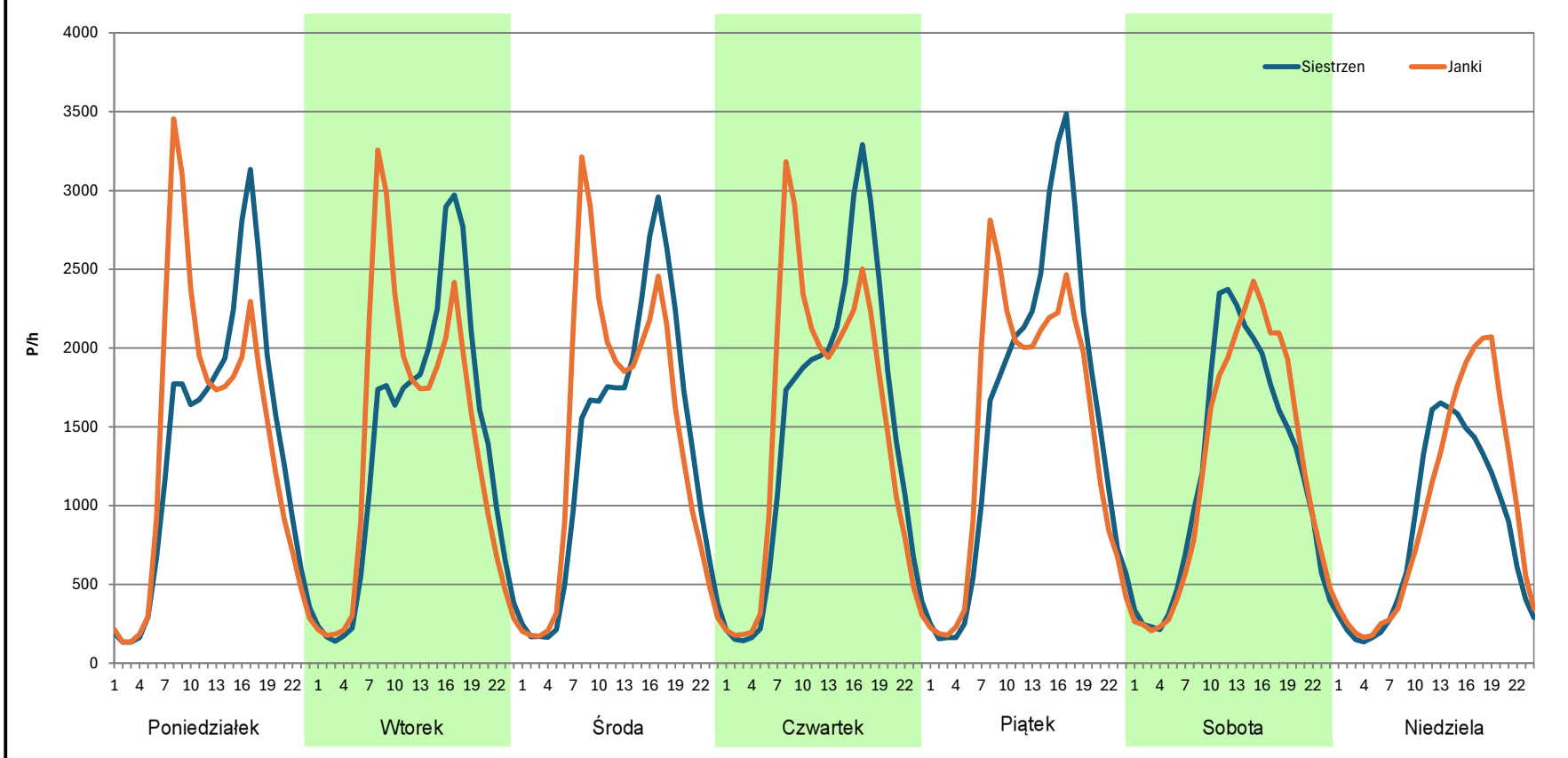
Stacja nr 14030

Miejscowość: Janki
Odcinek: Janki-Sięstrzeń
Typ stacji: 8+1
Miesiąc: Luty

Rok: 2023
Numer drogi: S81
Oddział: WARSZAWA

R03_07-1_14030_2023

Dzień tygodnia	Poniedziałek		Wtorek		Środa		Czwartek		Piątek		Sobota		Niedziela	
Kierunek	Sięstrzeń	Janki	Sięstrzeń	Janki	Sięstrzeń	Janki	Sięstrzeń	Janki	Sięstrzeń	Janki	Sięstrzeń	Janki	Sięstrzeń	Janki
SDR	32581	33352	33103	33559	32459	34419	35381	35724	37495	35556	28981	29622	19886	22966
Razem	65933		66662		66878		71105		73051		58603		42852	
Podział procentowy	49,42%	50,58%	49,66%	50,34%	48,53%	51,47%	49,76%	50,24%	51,33%	48,67%	49,45%	50,55%	46,41%	53,59%



Analiza ruchu pojazdów ogółem w poszczególnych dniach tygodnia dla każdego miesiąca, w podziale na kierunki ruchu



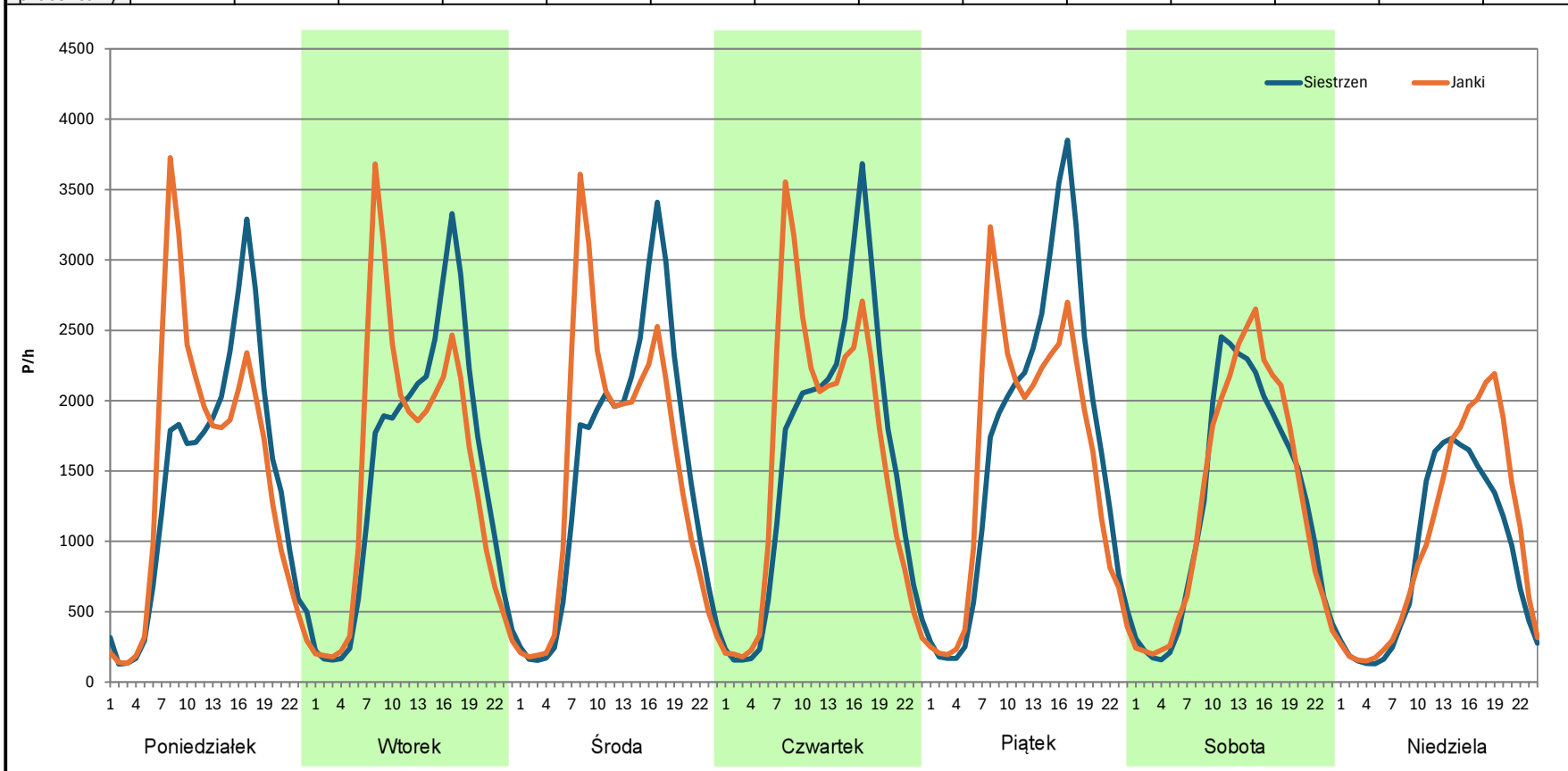
Stacja nr 14030

Miejscowość: Janki
Odcinek: Janki-Sięstrzeń
Typ stacji: 8+1
Miesiąc: Marzec

Rok: 2023
Numer drogi: S81
Oddział: WARSZAWA

R03_07-1_14030_2023

Dzień tygodnia	Poniedziałek		Wtorek		Środa		Czwartek		Piątek		Sobota		Niedziela	
Kierunek	Sięstrzeń	Janki	Sięstrzeń	Janki	Sięstrzeń	Janki	Sięstrzeń	Janki	Sięstrzeń	Janki	Sięstrzeń	Janki	Sięstrzeń	Janki
SDR	33907	35181	35432	35578	35914	36232	37259	37899	39992	37627	30217	30946	20955	24132
Razem	69088		71010		72146		75158		77619		61163		45087	
Podział procentowy	49,08%	50,92%	49,90%	50,10%	49,78%	50,22%	49,57%	50,43%	51,52%	48,48%	49,40%	50,60%	46,48%	53,52%



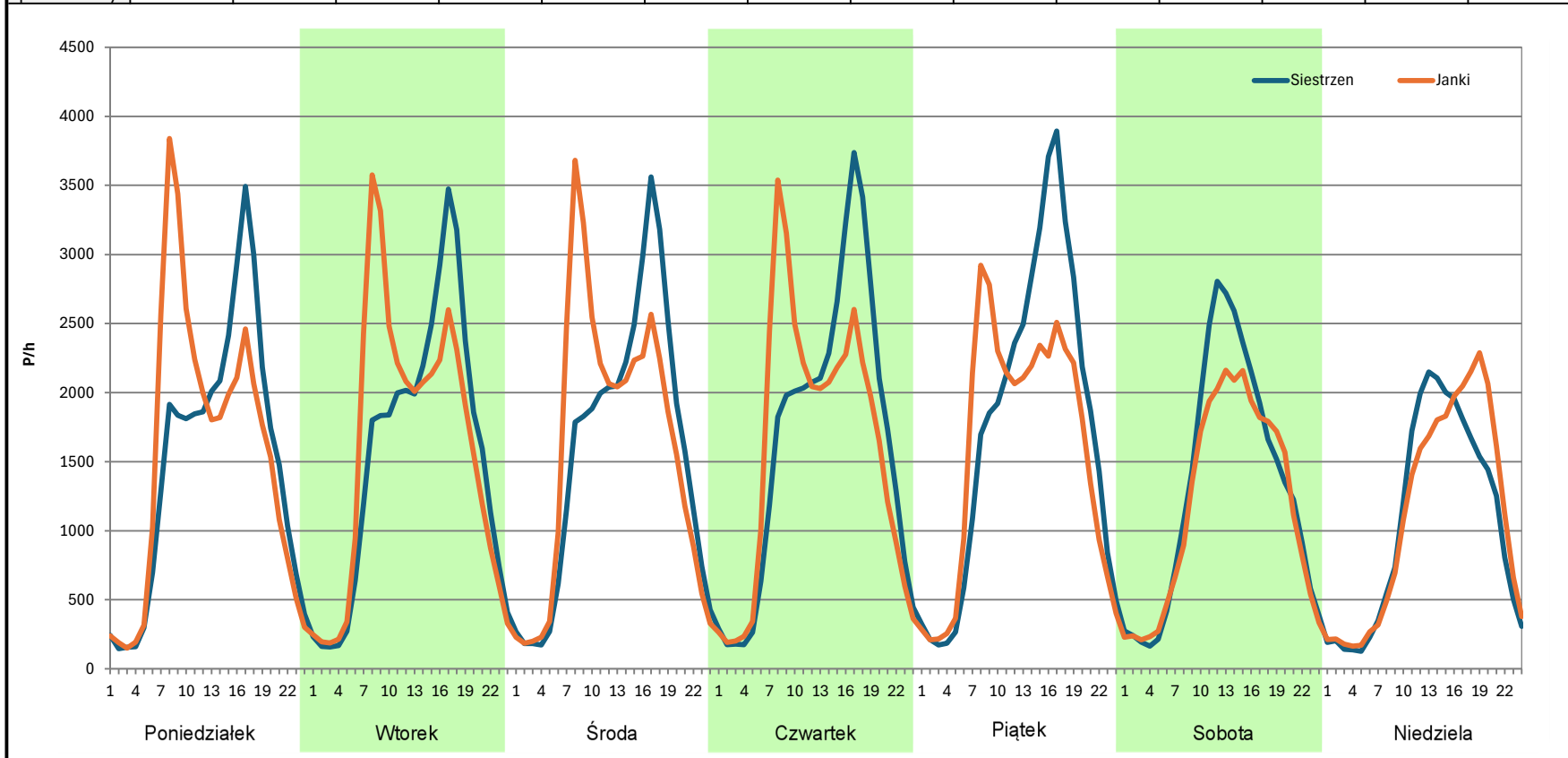
Analiza ruchu pojazdów ogółem w poszczególnych dniach tygodnia dla każdego miesiąca, w podziale na kierunki ruchu



Stacja nr 14030

Miejscowość: Janki **Rok:** 2023
Odcinek: Janki-Siestrzeń **Numer drogi:** S81
Typ stacji: 8+1 **Oddział:** WARSZAWA
Miesiąc: Kwiecień R03_07-1_14030_2023

Dzień tygodnia	Poniedziałek		Wtorek		Środa		Czwartek		Piątek		Sobota		Niedziela	
Kierunek	Siestrzeń	Janki	Siestrzeń	Janki	Siestrzeń	Janki	Siestrzeń	Janki	Siestrzeń	Janki	Siestrzeń	Janki	Siestrzeń	Janki
SDR	35716	37043	36688	38069	37216	38177	39407	38238	41830	37750	31401	28323	25138	26413
Razem	72759		74757		75393		77645		79580		59724		51551	
Podział procentowy	49,09%	50,91%	49,08%	50,92%	49,36%	50,64%	50,75%	49,25%	52,56%	47,44%	52,58%	47,42%	48,76%	51,24%



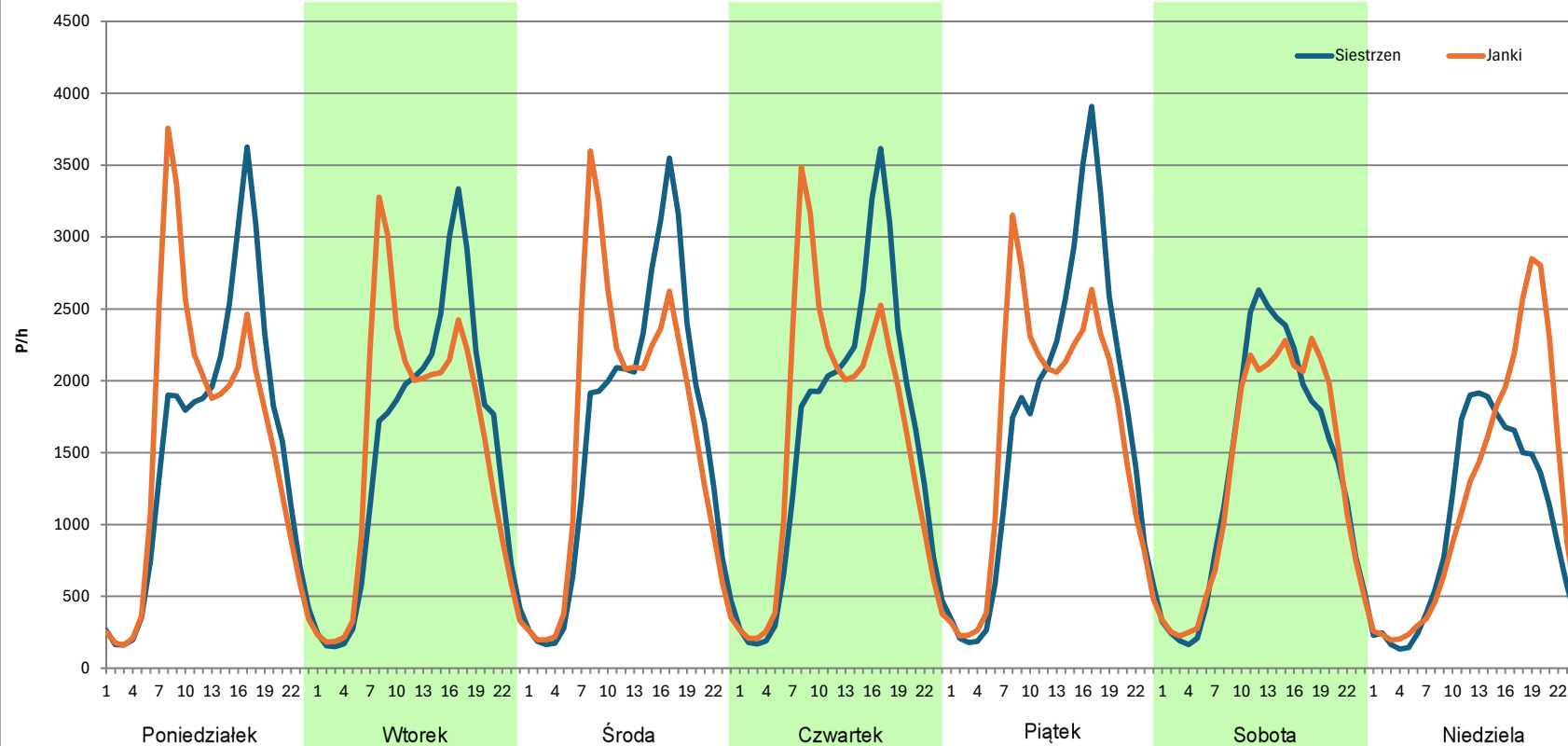
Analiza ruchu pojazdów ogółem w poszczególnych dniach tygodnia dla każdego miesiąca, w podziale na kierunki ruchu



Stacja nr 14030

Miejscowość: Janki
Odcinek: Janki-Siestrzeń
Typ stacji: 8+1
Miesiąc: Maj
Rok: 2023
Numer drogi: S81
Oddział: WARSZAWA
R03_07-1_14030_2023

Dzień tygodnia	Poniedziałek		Wtorek		Środa		Czwartek		Piątek		Sobota		Niedziela	
Kierunek	Siestrzeń	Janki	Siestrzeń	Janki	Siestrzeń	Janki	Siestrzeń	Janki	Siestrzeń	Janki	Siestrzeń	Janki	Siestrzeń	Janki
SDR	36978	37417	36242	36550	38495	39009	38237	38228	40335	38700	32779	32297	23854	28598
Razem	74395		72792		77504		76465		79035		65076		52452	
Podział procentowy	49,70%	50,30%	49,79%	50,21%	49,67%	50,33%	50,01%	49,99%	51,03%	48,97%	50,37%	49,63%	45,48%	54,52%



Analiza ruchu pojazdów ogółem w poszczególnych dniach tygodnia dla każdego miesiąca, w podziale na kierunki ruchu



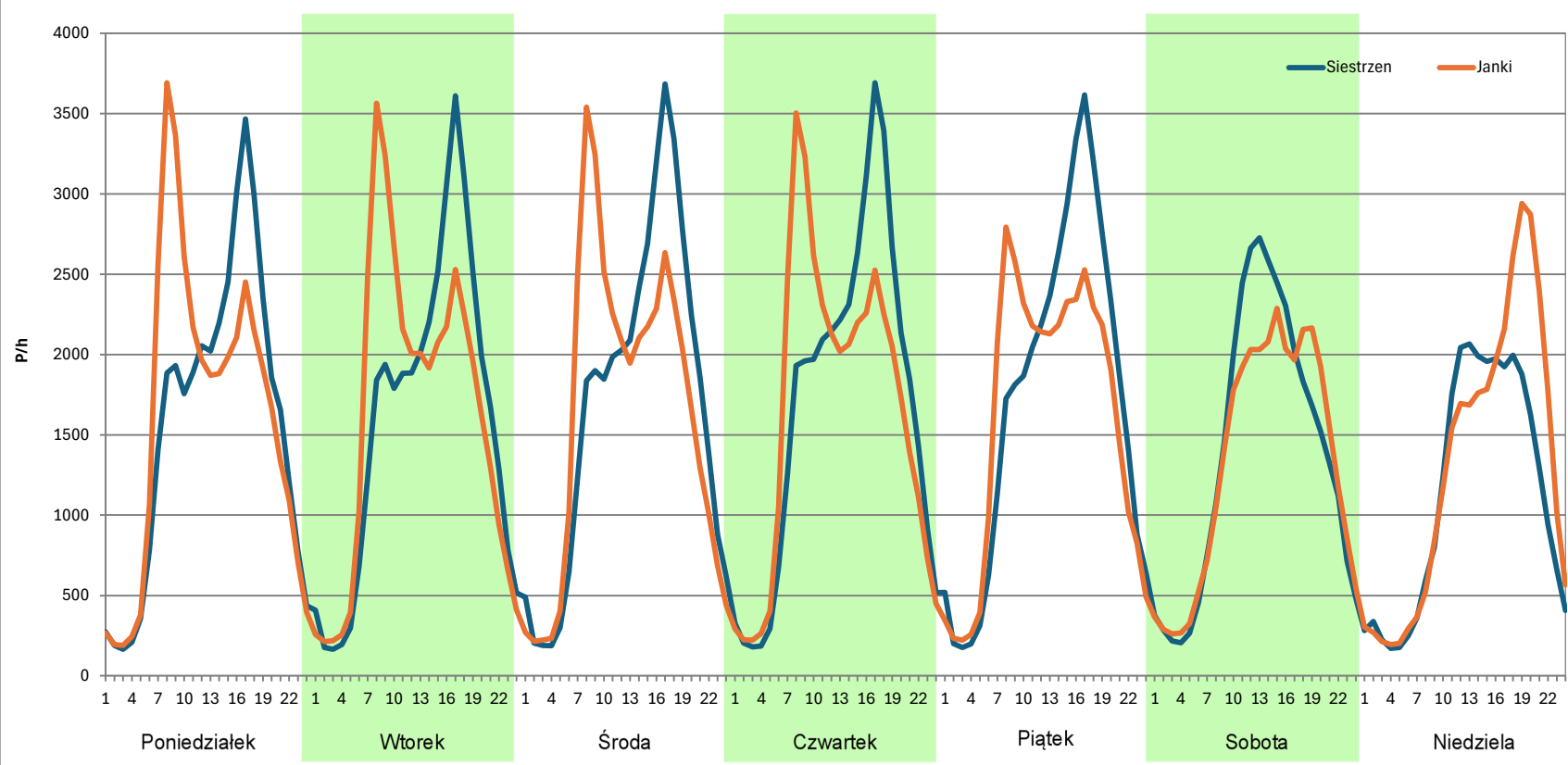
Stacja nr 14030

Miejscowość: Janki
Odcinek: Janki-Siestrzeń
Typ stacji: 8+1
Miesiąc: Czerwiec

Rok: 2023
Numer drogi: S81
Oddział: WARSZAWA

R03_07-1_14030_2023

Dzień tygodnia	Poniedziałek		Wtorek		Środa		Czwartek		Piątek		Sobota		Niedziela	
Kierunek	Siestrzeń	Janki	Siestrzeń	Janki	Siestrzeń	Janki	Siestrzeń	Janki	Siestrzeń	Janki	Siestrzeń	Janki	Siestrzeń	Janki
SDR	37321	38261	37759	38343	40024	39100	40092	39492	40781	38217	32959	31723	26943	31133
Razem	75582		76102		79124		79584		78998		64682		58076	
Podział procentowy	49,38%	50,62%	49,62%	50,38%	50,58%	49,42%	50,38%	49,62%	51,62%	48,38%	50,96%	49,04%	46,39%	53,61%



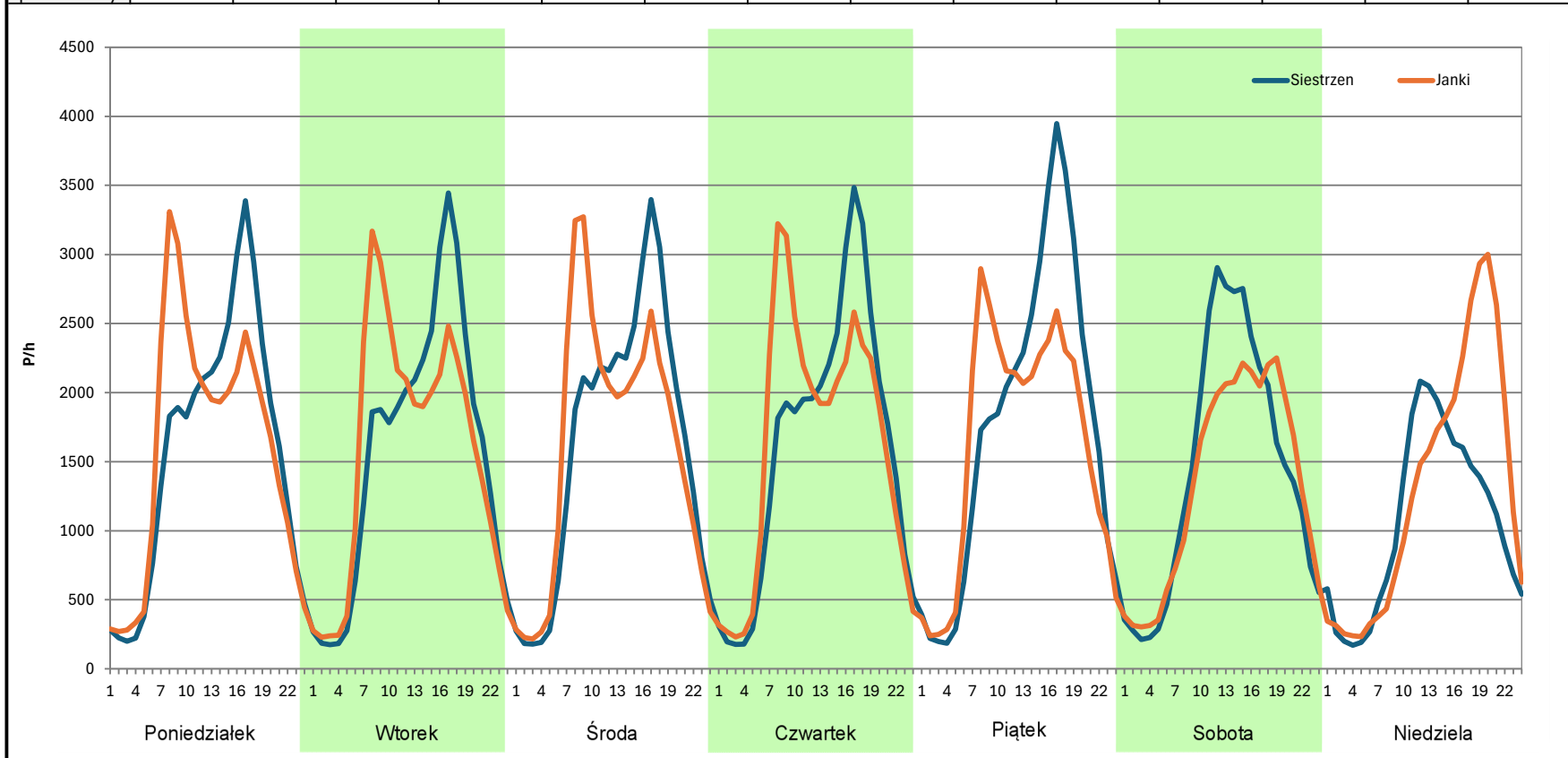
Analiza ruchu pojazdów ogółem w poszczególnych dniach tygodnia dla każdego miesiąca, w podziale na kierunki ruchu



Stacja nr 14030

Miejscowość: Janki **Rok:** 2023
Odcinek: Janki-Sięstrzeń **Numer drogi:** S81
Typ stacji: 8+1 **Oddział:** WARSZAWA
Miesiąc: Lipiec R03_07-1_14030_2023

Dzień tygodnia	Poniedziałek		Wtorek		Środa		Czwartek		Piątek		Sobota		Niedziela	
Kierunek	Sięstrzeń	Janki	Sięstrzeń	Janki	Sięstrzeń	Janki	Sięstrzeń	Janki	Sięstrzeń	Janki	Sięstrzeń	Janki	Sięstrzeń	Janki
SDR	37576	37996	37278	37593	38477	38350	38111	38849	42210	38823	34502	32210	25347	31134
Razem	75572		74871		76827		76960		81033		66712		56481	
Podział procentowy	49,72%	50,28%	49,79%	50,21%	50,08%	49,92%	49,52%	50,48%	52,09%	47,91%	51,72%	48,28%	44,88%	55,12%



Analiza ruchu pojazdów ogółem w poszczególnych dniach tygodnia dla każdego miesiąca, w podziale na kierunki ruchu



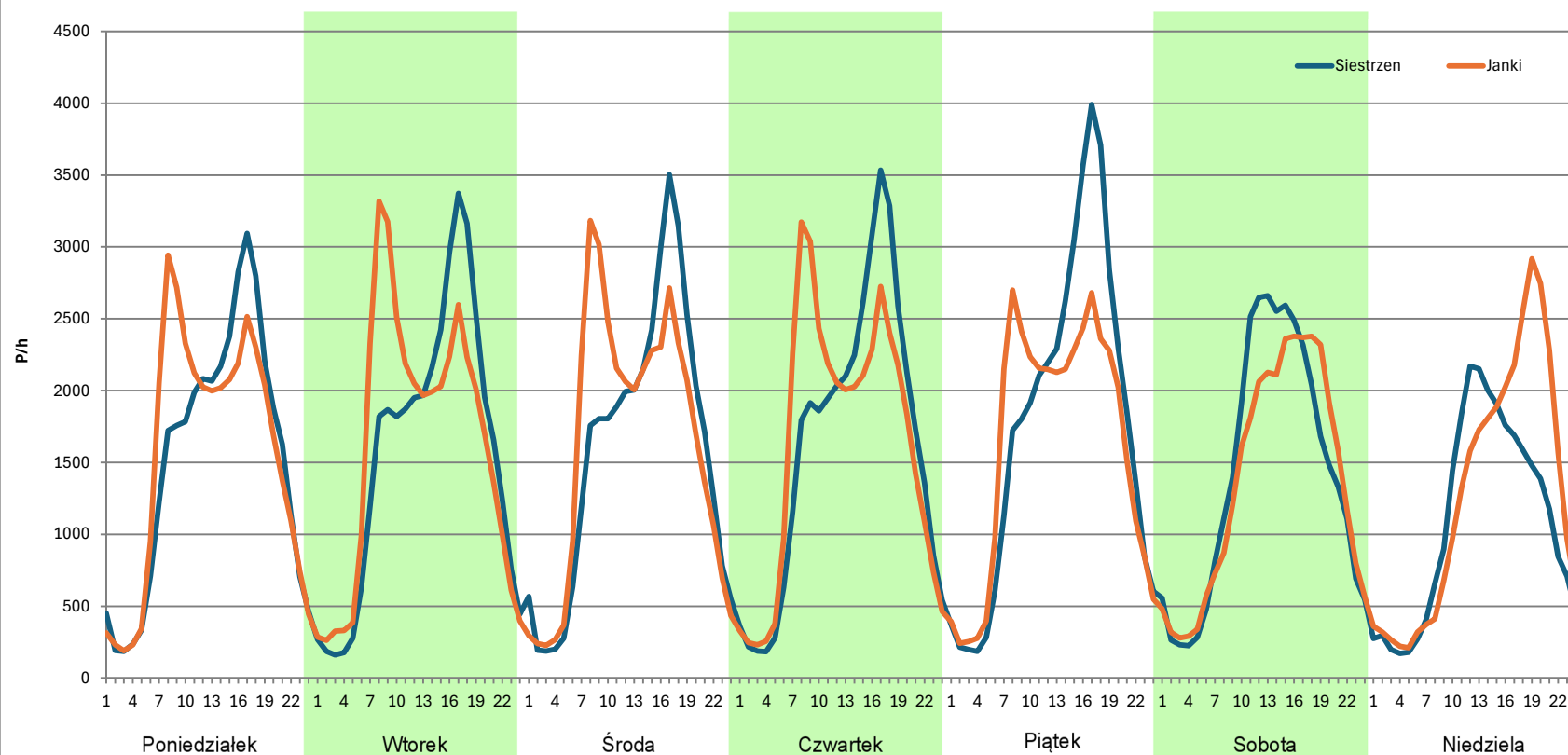
Stacja nr 14030

Miejscowość: Janki
Odcinek: Janki-Sięstrzeń
Typ stacji: 8+1
Miesiąc: Sierpień

Rok: 2023
Numer drogi: S81
Oddział: WARSZAWA

R03_07-1_14030_2023

Dzień tygodnia	Poniedziałek		Wtorek		Środa		Czwartek		Piątek		Sobota		Niedziela	
Kierunek	Sięstrzeń	Janki	Sięstrzeń	Janki	Sięstrzeń	Janki	Sięstrzeń	Janki	Sięstrzeń	Janki	Sięstrzeń	Janki	Sięstrzeń	Janki
SDR	36015	36942	36843	38294	37588	38598	38623	38837	41776	38691	33922	32651	25959	30303
Razem	72957		75137		76186		77460		80467		66573		56262	
Podział procentowy	49,36%	50,64%	49,03%	50,97%	49,34%	50,66%	49,86%	50,14%	51,92%	48,08%	50,95%	49,05%	46,14%	53,86%



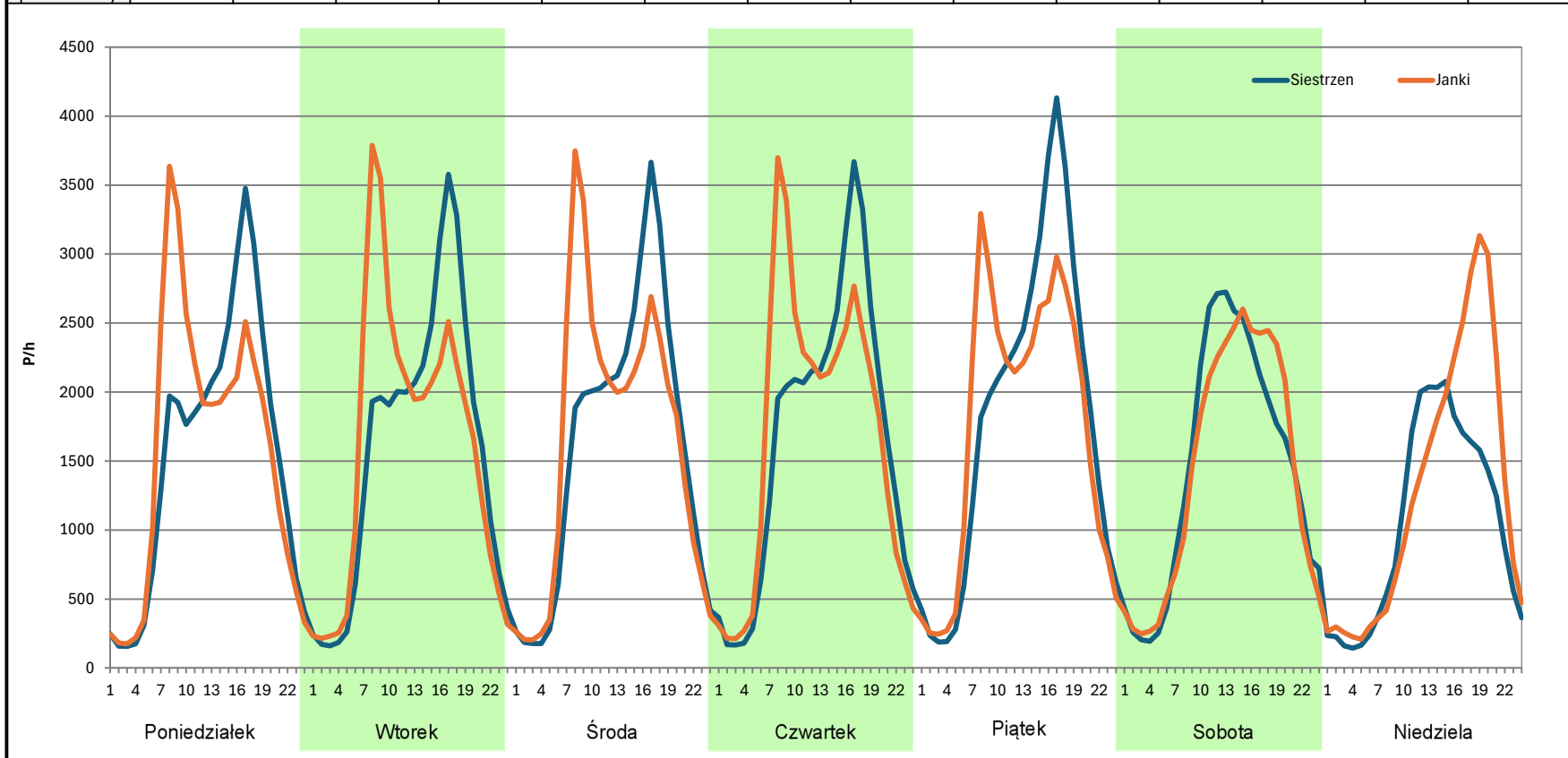
Analiza ruchu pojazdów ogółem w poszczególnych dniach tygodnia dla każdego miesiąca, w podziale na kierunki ruchu



Stacja nr 14030

Miejscowość: Janki
Odcinek: Janki-Sięstrzeń
Typ stacji: 8+1
Miesiąc: Wrzesień
Rok: 2023
Numer drogi: S81
Oddział: WARSZAWA
R03_07-1_14030_2023

Dzień tygodnia	Poniedziałek		Wtorek		Środa		Czwartek		Piątek		Sobota		Niedziela	
Kierunek	Sięstrzeń	Janki	Sięstrzeń	Janki	Sięstrzeń	Janki	Sięstrzeń	Janki	Sięstrzeń	Janki	Sięstrzeń	Janki	Sięstrzeń	Janki
SDR	36818	37466	37603	38507	38274	39442	39505	40311	43216	41713	34721	34300	25110	30429
Razem	74284		76110		77716		79816		84929		69021		55539	
Podział procentowy	49,56%	50,44%	49,41%	50,59%	49,25%	50,75%	49,50%	50,50%	50,88%	49,12%	50,30%	49,70%	45,21%	54,79%



Analiza ruchu pojazdów ogółem w poszczególnych dniach tygodnia dla każdego miesiąca, w podziale na kierunki ruchu

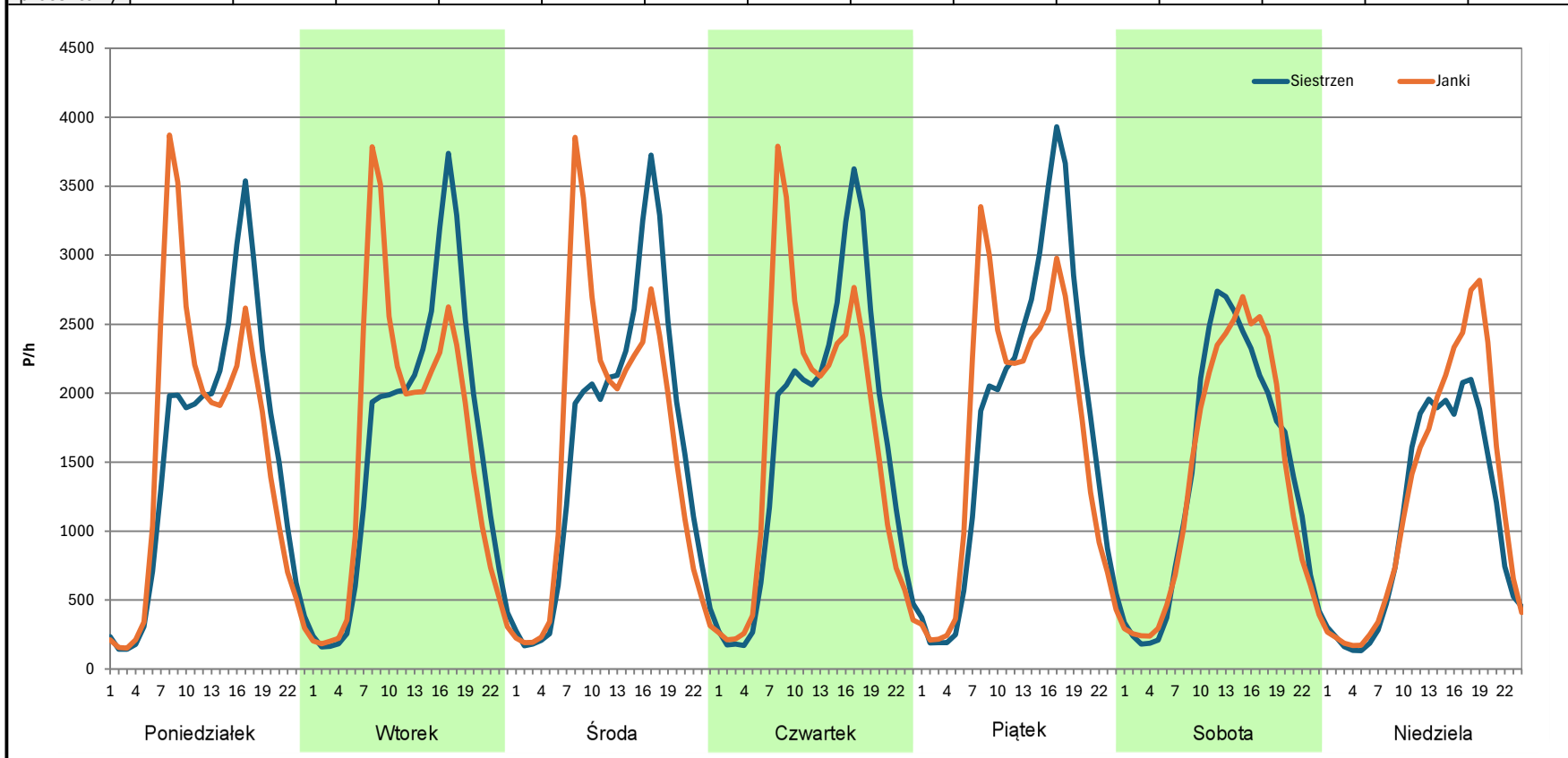


Stacja nr 14030

Miejscowość:	Janki	Rok:	2023
Odcinek:	Janki-Siestrzeń	Numer drogi:	S81
Typ stacji:	8+1	Oddział:	WARSZAWA
Miesiąc:	Październik		

R03_07-1_14030_2023

Dzień tygodnia	Poniedziałek		Wtorek		Środa		Czwartek		Piątek		Sobota		Niedziela	
Kierunek	Siestrzeń	Janki	Siestrzeń	Janki	Siestrzeń	Janki	Siestrzeń	Janki	Siestrzeń	Janki	Siestrzeń	Janki	Siestrzeń	Janki
SDR	36742	37622	38311	38069	38581	39021	39176	39553	42252	40639	33402	33008	25429	29330
Razem	74364		76380		77602		78729		82891		66410		54759	
Podział procentowy	49,41%	50,59%	50,16%	49,84%	49,72%	50,28%	49,76%	50,24%	50,97%	49,03%	50,30%	49,70%	46,44%	53,56%



Analiza ruchu pojazdów ogółem w poszczególnych dniach tygodnia dla każdego miesiąca, w podziale na kierunki ruchu



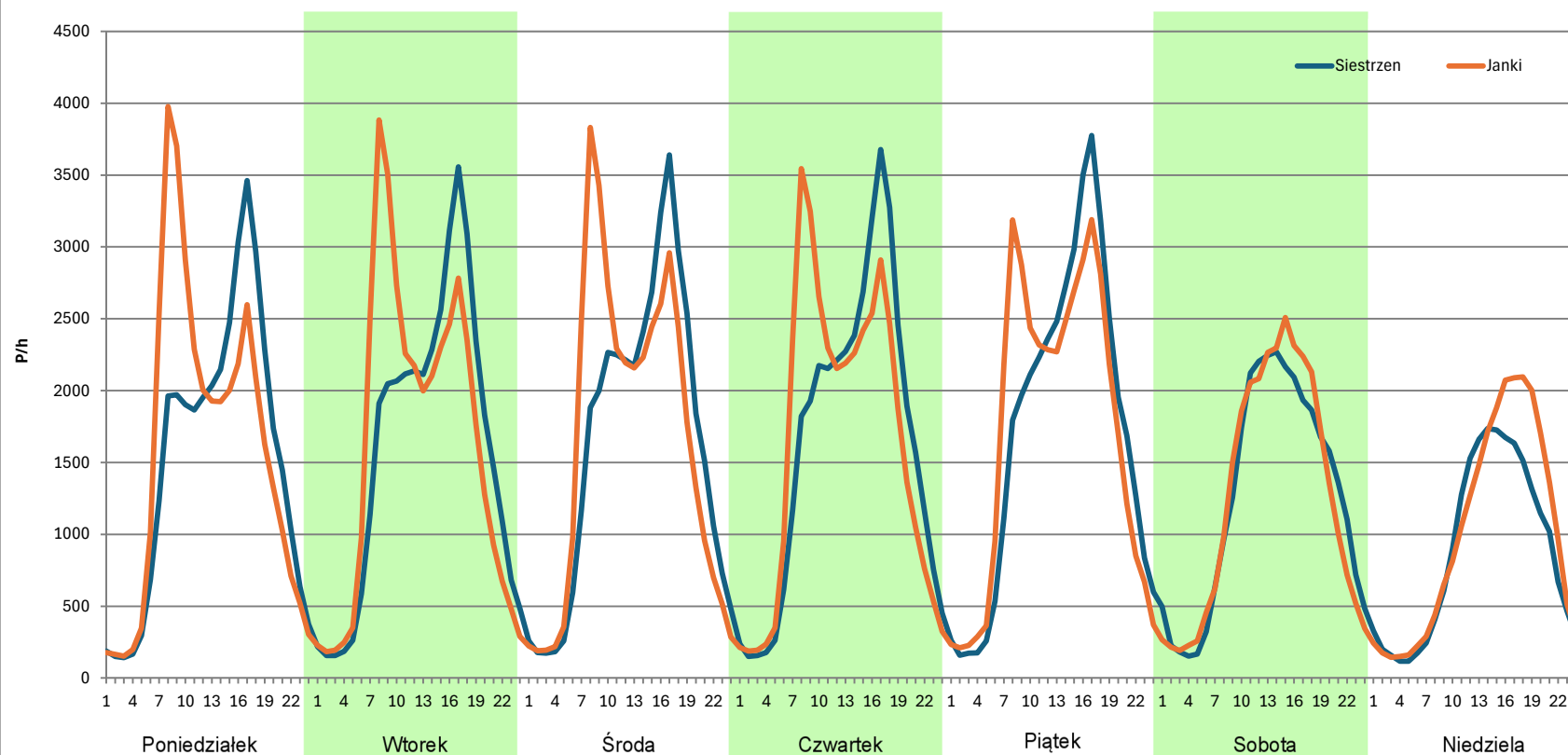
Stacja nr 14030

Miejscowość: Janki
Odcinek: Janki-Sięstrzeń
Typ stacji: 8+1
Miesiąc: Listopad

Rok: 2023
Numer drogi: S81
Oddział: WARSZAWA

R03_07-1_14030_2023

Dzień tygodnia	Poniedziałek		Wtorek		Środa		Czwartek		Piątek		Sobota		Niedziela	
Kierunek	Sięstrzeń	Janki	Sięstrzeń	Janki	Sięstrzeń	Janki	Sięstrzeń	Janki	Sięstrzeń	Janki	Sięstrzeń	Janki	Sięstrzeń	Janki
SDR	36152	37714	37600	38648	38695	39518	38840	39085	40651	40909	29974	30162	20922	23827
Razem	73866		76248		78213		77925		81560		60136		44749	
Podział procentowy	48,94%	51,06%	49,31%	50,69%	49,47%	50,53%	49,84%	50,16%	49,84%	50,16%	49,84%	50,16%	46,75%	53,25%



Analiza ruchu pojazdów ogółem w poszczególnych dniach tygodnia dla każdego miesiąca, w podziale na kierunki ruchu



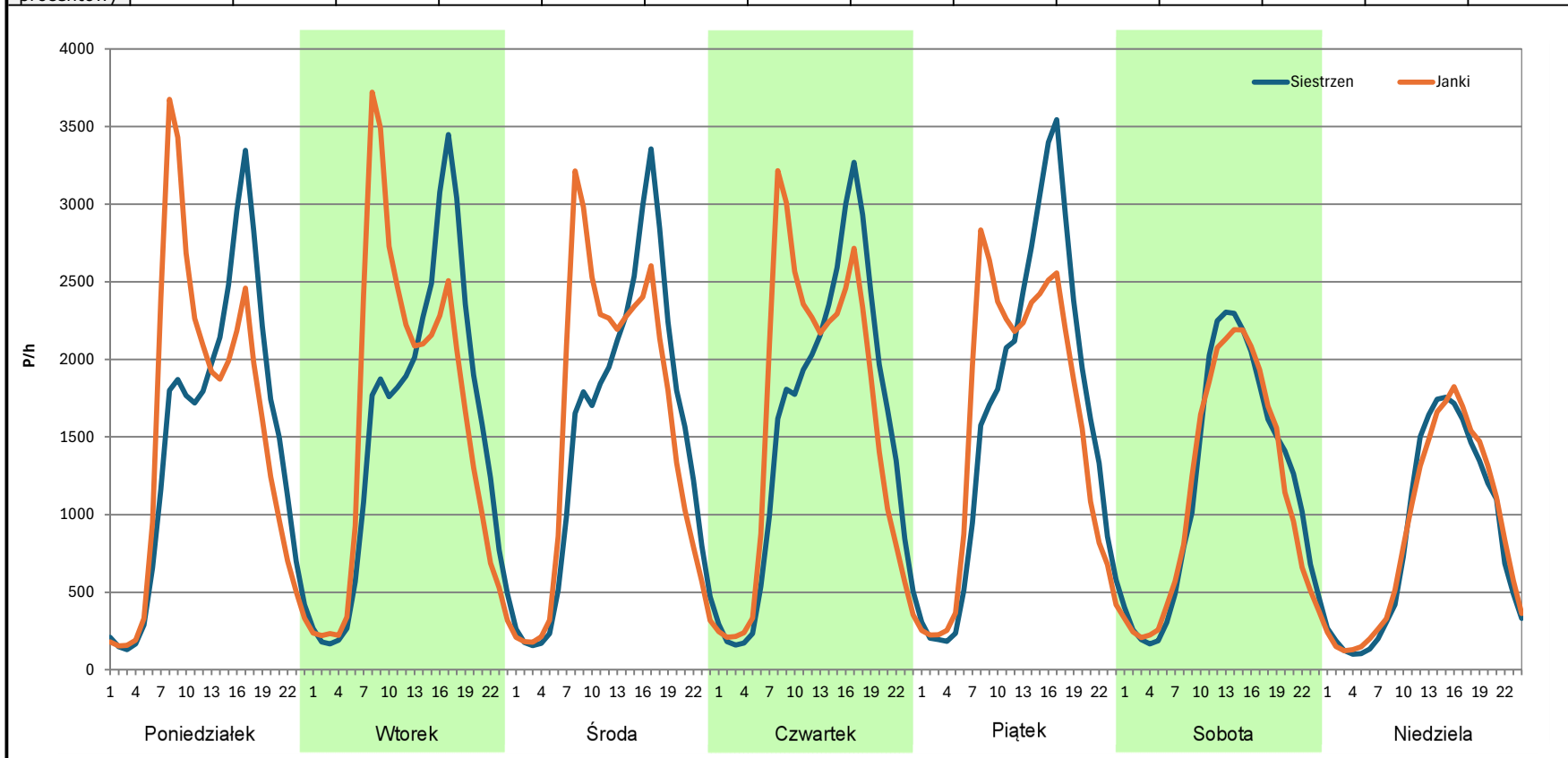
Stacja nr 14030

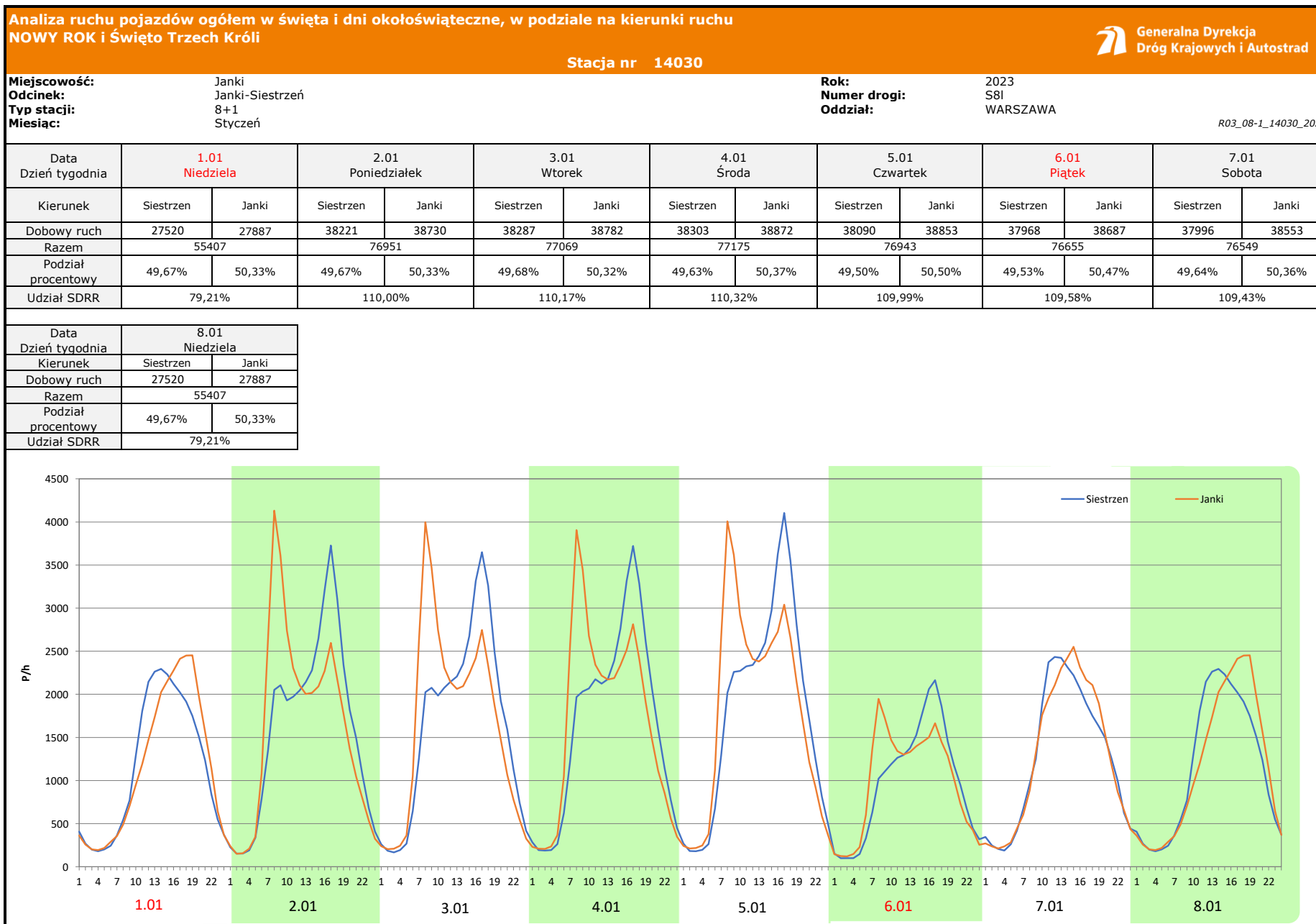
Miejscowość: Janki
Odcinek: Janki-Siestrzeń
Typ stacji: 8+1
Miesiąc: Grudzień

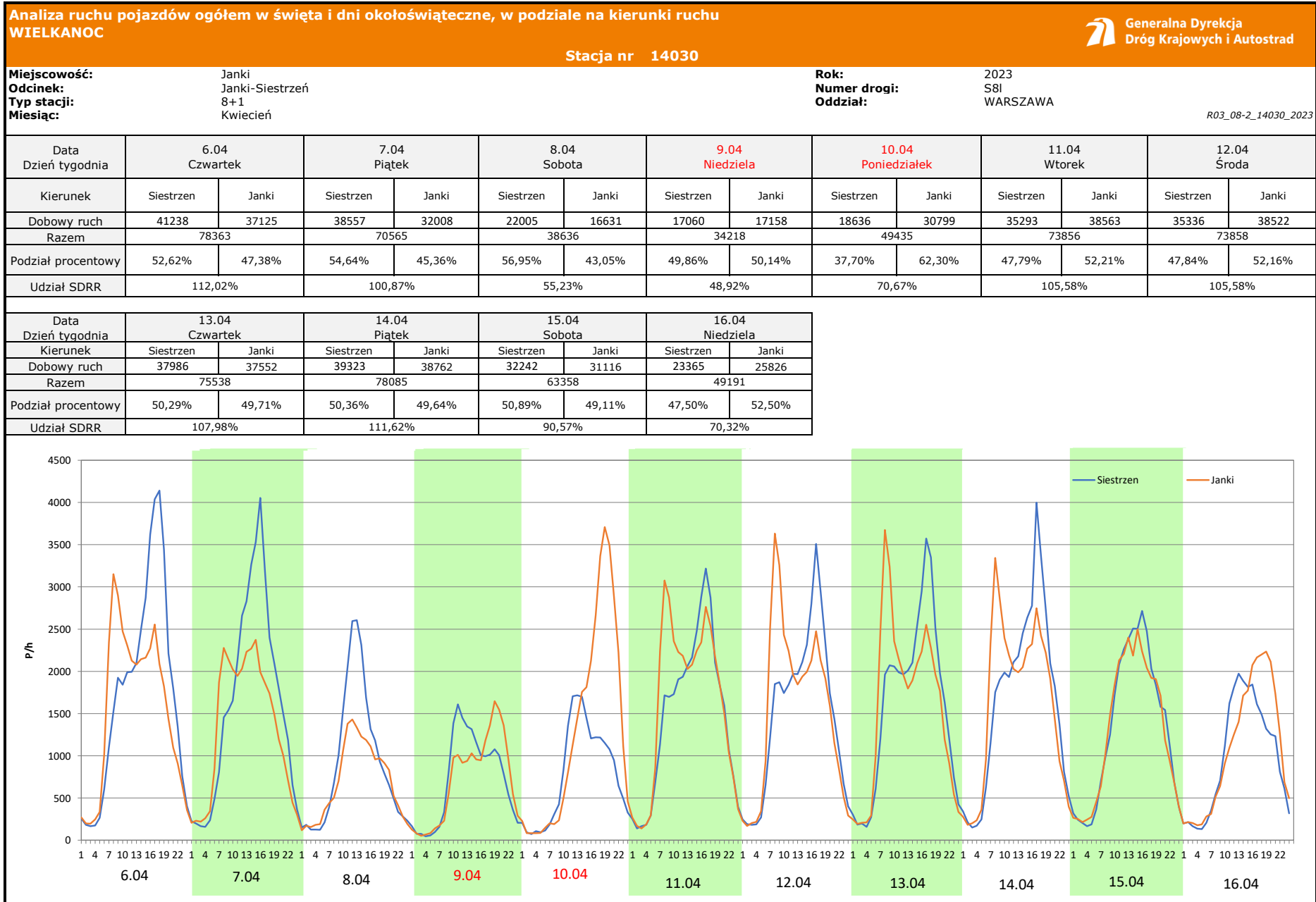
Rok: 2023
Numer drogi: S81
Oddział: WARSZAWA

R03_07-1_14030_2023

Dzień tygodnia	Poniedziałek		Wtorek		Środa		Czwartek		Piątek		Sobota		Niedziela	
Kierunek	Siestrzeń	Janki	Siestrzeń	Janki	Siestrzeń	Janki	Siestrzeń	Janki	Siestrzeń	Janki	Siestrzeń	Janki	Siestrzeń	Janki
SDR	35131	36268	36498	37925	35660	37117	36817	37918	38672	37155	28242	27315	20314	20880
Razem	71399		74423		72777		74735		75827		55557		41194	
Podział procentowy	49,20%	50,80%	49,04%	50,96%	49,00%	51,00%	49,26%	50,74%	51,00%	49,00%	50,83%	49,17%	49,31%	50,69%







Analiza ruchu pojazdów ogółem w święta i dni okołoswiąteczne, w podziale na kierunki ruchu
1 - 3 MAJA

Stacja nr 14030

 Generalna Dyrekcja Dróg Krajowych i Autostrad

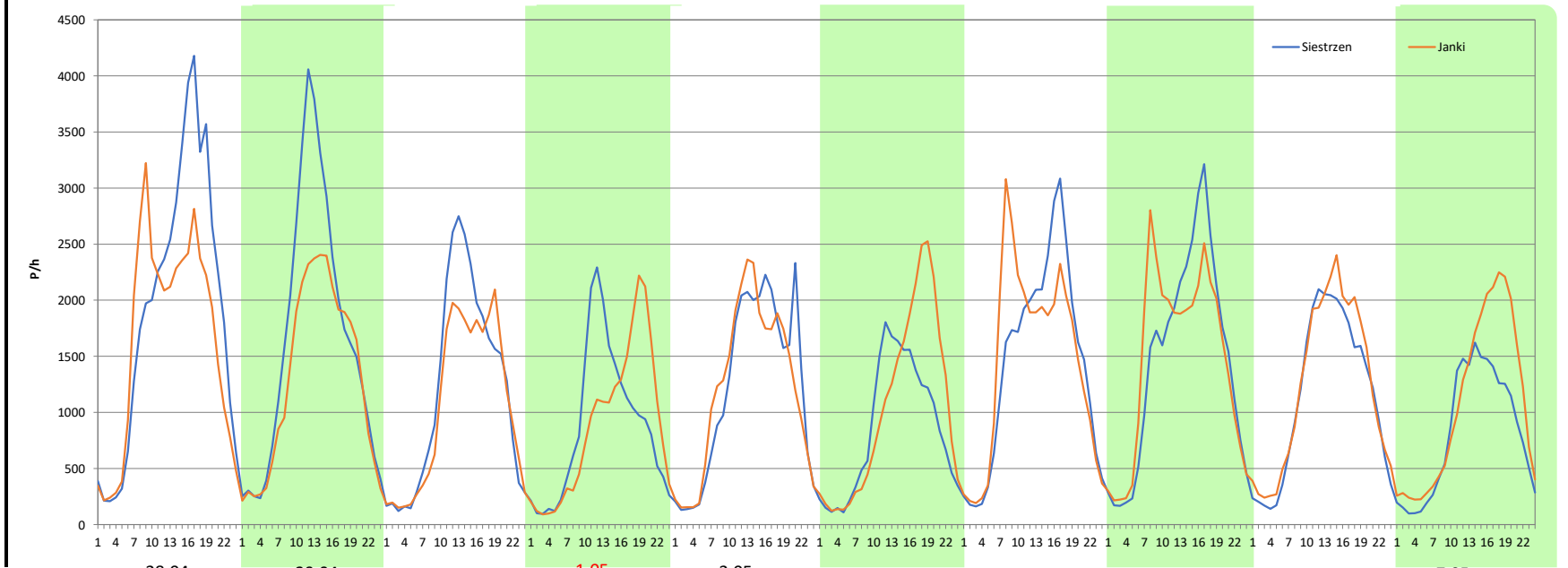
Miejscowość: Janki
Odcinek: Janki-Sięstrzeń
Typ stacji: 8+1
Miesiąc: Maj

Rok: 2023
Numer drogi: S81
Oddział: WARSZAWA


R03_08-3_14030_2023

Data Dzień tygodnia	28.04 Piątek		29.04 Sobota		30.04 Niedziela		1.05 Poniedziałek		2.05 Wtorek		3.05 Środa		4.05 Czwartek	
Kierunek	Siestrzeń	Janki	Siestrzeń	Janki	Siestrzeń	Janki	Siestrzeń	Janki	Siestrzeń	Janki	Siestrzeń	Janki	Siestrzeń	Janki
Dobowy ruch	45898	39326	39426	31019	28302	25047	20941	20902	28947	28844	20383	24514	34174	34556
Razem	85224		70445		53349		41843		57791		44897		68730	
Podział procentowy	53,86%	46,14%	55,97%	44,03%	53,05%	46,95%	50,05%	49,95%	50,09%	49,91%	45,40%	54,60%	49,72%	50,28%
Udział SDRR	121,83%		100,70%		76,26%		59,82%		82,61%		64,18%		98,25%	

Data Dzień tygodnia	5.05 Piątek		6.05 Sobota		7.05 Niedziela	
Kierunek	Siestrzeń	Janki	Siestrzeń	Janki	Siestrzeń	Janki
Dobowy ruch	34697	34927	27209	29392	19340	25446
Razem	69624		56601		44786	
Podział procentowy	49,83%	50,17%	48,07%	51,93%	43,18%	56,82%
Udział SDRR	99,53%		80,91%		64,02%	



Analiza ruchu pojazdów ogółem w święta i dni okołoswiąteczne, w podziale na kierunki ruchu
BOŻE CIAŁO

 **Generalna Dyrekcja Dróg Krajowych i Autostrad**

Stacja nr 14030

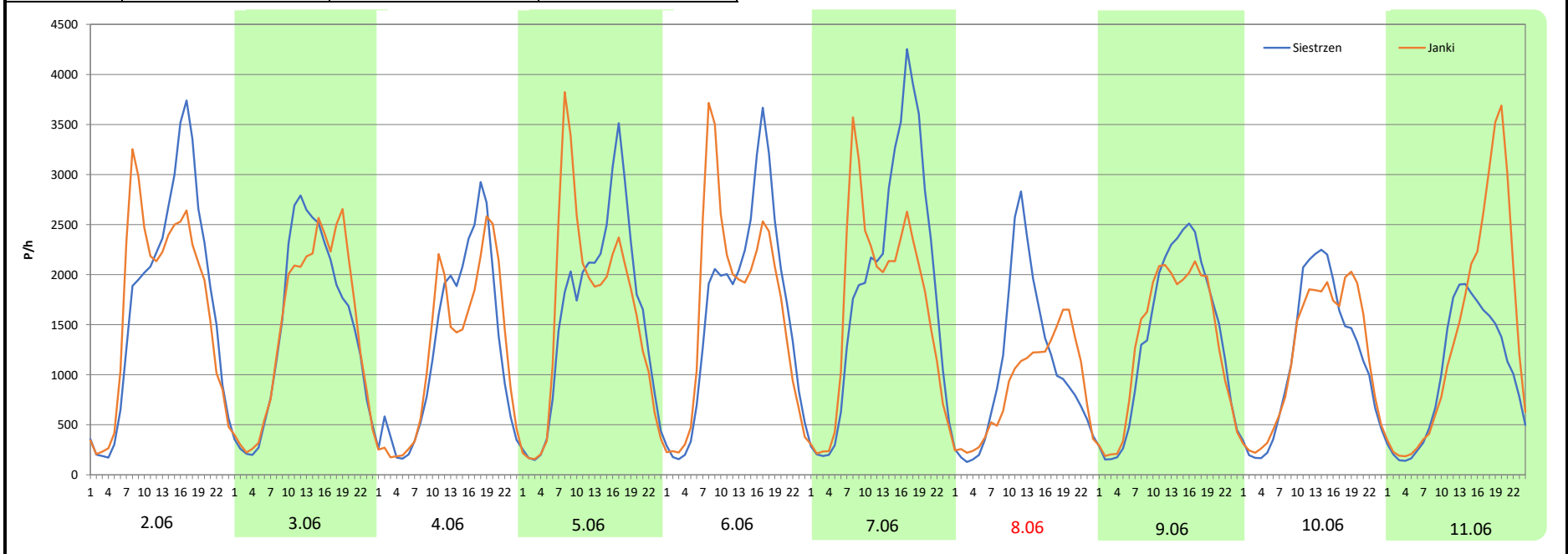
Miejscowość: Janki
Odcinek: Janki-Siestrzeń
Typ stacji: 8+1
Miesiąc: Czerwiec

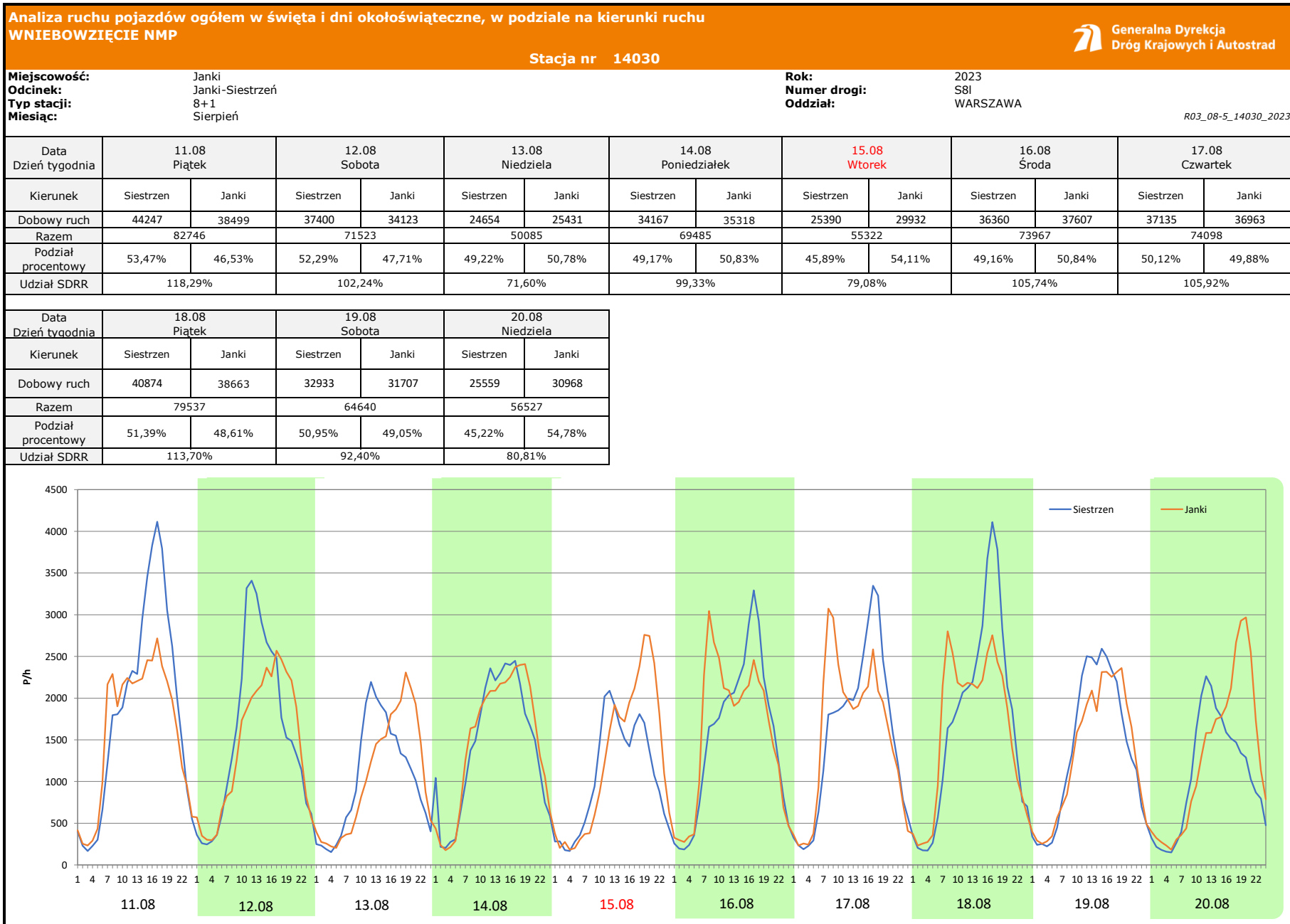
Rok: 2023
Numer drogi: S81
Oddział: WARSZAWA

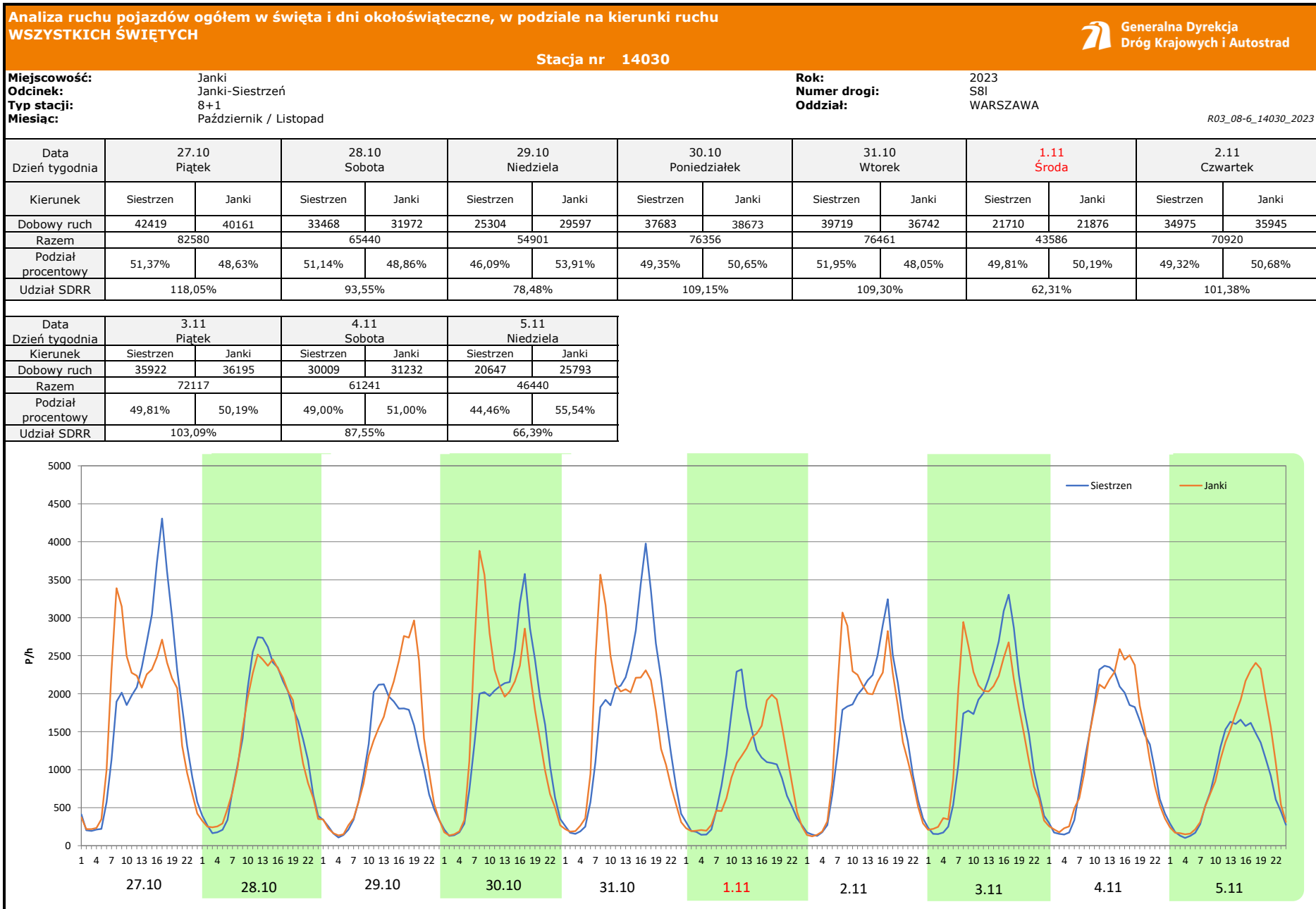
R03_08-4_14030_2023

Data Dzień tygodnia	2.06 Piątek		3.06 Sobota		4.06 Niedziela		5.06 Poniedziałek		6.06 Wtorek		7.06 Środa		8.06 Czwartek	
Kierunek	Siestrzeń	Janki	Siestrzeń	Janki	Siestrzeń	Janki	Siestrzeń	Janki	Siestrzeń	Janki	Siestrzeń	Janki	Siestrzeń	Janki
Dobowy ruch	41735	40382	34510	34910	29808	29046	37684	37755	38898	39369	45055	39783	25020	20933
Razem	82117		69420		58854		75439		78267		84838		45953	
Podział procentowy	50,82%	49,18%	49,71%	50,29%	50,65%	49,35%	49,95%	50,05%	49,70%	50,30%	53,11%	46,89%	54,45%	45,55%
Udział SDRR	117,39%		99,24%		84,13%		107,84%		111,88%		121,28%		65,69%	

Data Dzień tygodnia	9.06 Piątek		10.06 Sobota		11.06 Niedziela	
Kierunek	Siestrzeń	Janki	Siestrzeń	Janki	Siestrzeń	Janki
Dobowy ruch	32508	31502	27553	28314	23793	33441
Razem	64010		55867		57234	
Podział procentowy	50,79%	49,21%	49,32%	50,68%	41,57%	58,43%
Udział SDRR	91,50%		79,86%		81,82%	







**Analiza ruchu pojazdów ogółem w święta i dni okołoswiąteczne, w podziale na kierunki ruchu
ŚWIĘTO NIEPODLEGŁOŚCI**



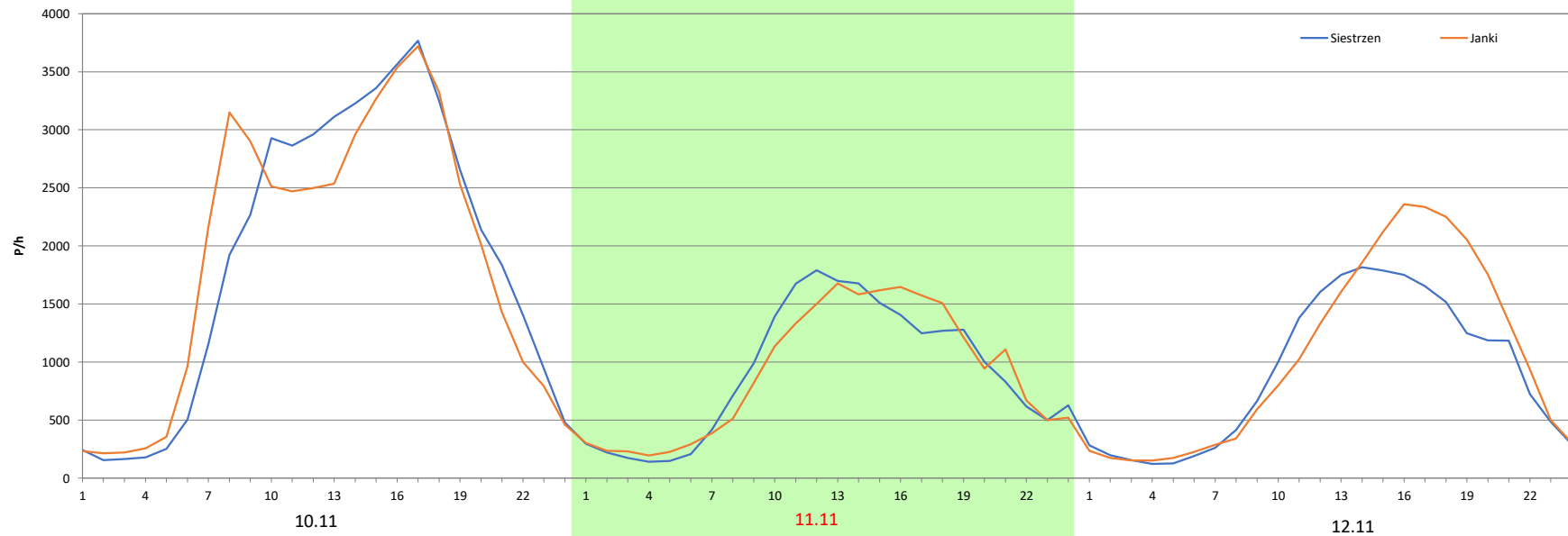
Stacja nr 14030

Miejscowość: Janki
Odcinek: Janki-Sięstrzeń
Typ stacji: 8+1
Miesiąc: Listopad

Rok: 2023
Numer drogi: S81
Oddział: WARSZAWA

R03_08-7_14030_2023

Data Dzień tygodnia	10.11 Piątek		11.11 Sobota		12.11 Niedziela	
Kierunek	Sięstrzeń	Janki	Sięstrzeń	Janki	Sięstrzeń	Janki
Dobowy ruch	45326	45505	21817	21719	21792	24907
Razem	90831		43536		46699	
Podział procentowy	49,90%	50,10%	50,11%	49,89%	46,66%	53,34%
Udział SDRR	129,84%		62,24%		66,76%	



Analiza ruchu pojazdów ogółem w święta i dni okołoświąteczne, w podziale na kierunki ruchu
BOŻE NARODZENIE Stacja nr 14030



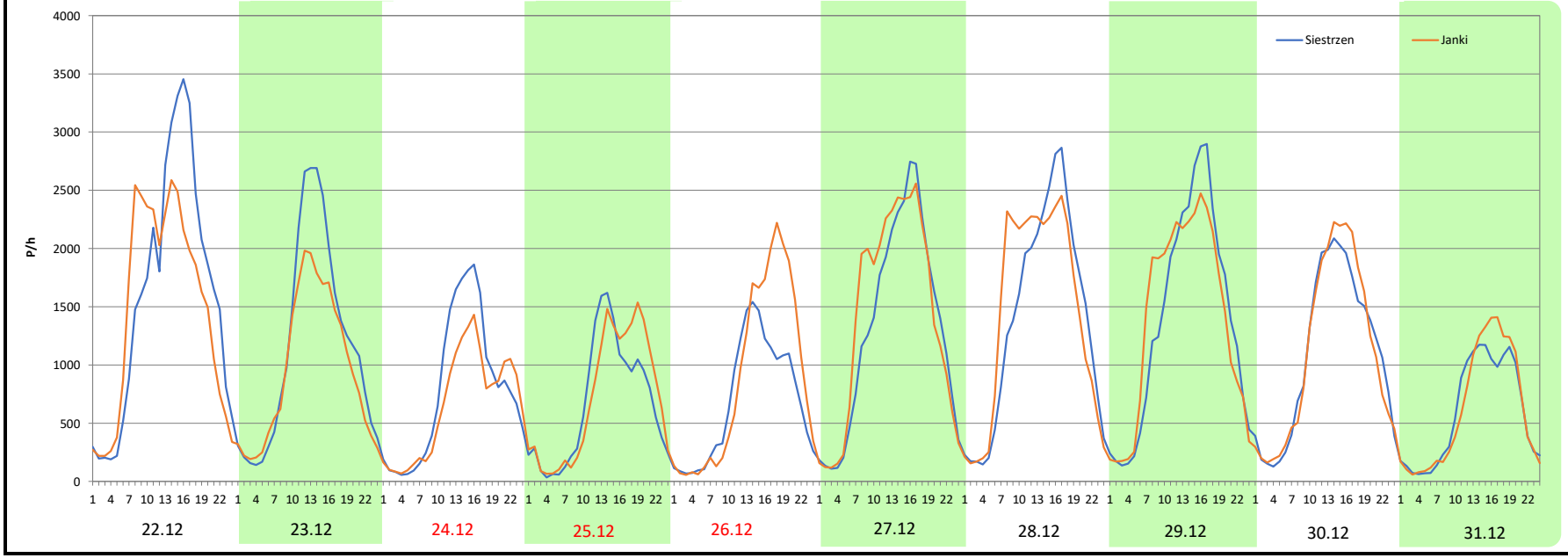
Miejscowość: Janki
Odcinek: Janki-Siestrzeń
Typ stacji: 8+1
Miesiąc: Grudzień

Rok: 2023
Numer drogi: S81
Oddział: WARSZAWA

R03_08-8_14030_2023

Data Dzień tygodnia	22.12 Piątek		23.12 Sobota		24.12 Niedziela		25.12 Poniedziałek		26.12 Wtorek		27.12 Środa		28.12 Czwartek	
Kierunek	Siestrzeń	Janki	Siestrzeń	Janki	Siestrzeń	Janki	Siestrzeń	Janki	Siestrzeń	Janki	Siestrzeń	Janki	Siestrzeń	Janki
Dobowy ruch	38029	34884	27722	22852	18902	15681	15909	16917	16456	21188	31220	33559	32996	34224
Razem	72913		50574		34583		32826		37644		64779		67220	
Podział procentowy	52,16%	47,84%	54,81%	45,19%	54,66%	45,34%	48,46%	51,54%	43,71%	56,29%	48,19%	51,81%	49,09%	50,91%
Udział SDRR	104,23%		72,30%		49,44%		46,93%		53,81%		92,60%		96,09%	

Data Dzień tygodnia	29.12 Piątek		30.12 Sobota		31.12 Niedziela	
Kierunek	Siestrzeń	Janki	Siestrzeń	Janki	Siestrzeń	Janki
Dobowy ruch	32987	33127	25903	26364	14047	14593
Razem	66114		52267		28640	
Podział procentowy	49,89%	50,11%	49,56%	50,44%	49,05%	50,95%
Udział SDRR	94,51%		74,72%		40,94%	



Proporcja dobowego natężenia ruchu do SDRR, dla każdego dnia w roku, w podziale na pojazdy ogółem



Stacja nr **14030**

Miejscowość: Janki
Odcinek: Janki-Sięstrzeń
Typ stacji: 8+1
Rok: 2023
Numer drogi: S81
Oddział: WARSZAWA

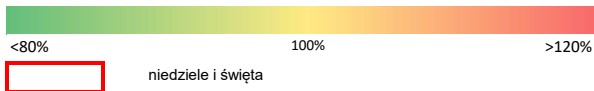
R03_10-1_14030_2023

	Miesiąc											
	1	2	3	4	5	6	7	8	9	10	11	12
liczba dni w miesiącu	31	28	31	30	31	30	31	31	30	31	30	31
średni udział w miesiącu [%]	95,7	90,9	96,2	99,7	101,0	104,1	103,8	103,1	105,7	104,4	100,5	94,8

R03_10-2_14030_2023

14030	Proporcja ruchu dziennego do średniego dobowego ruchu rocznego [%]											
	1	2	3	4	5	6	7	8	9	10	11	12
1	79,2	104,4	104,1	85,5	59,8	115,1	92,2	107,3	117,4	86,0	62,3	116,3
2	110,0	108,8	107,6	71,0	82,6	117,4	79,1	110,4	93,7	106,5	101,4	83,6
3	112,3	104,7	111,8	100,7	64,2	99,2	108,3	108,2	75,6	108,8	103,1	57,3
4	114,0	76,8	82,8	104,5	98,3	84,1	107,7	112,6	107,0	109,1	87,5	99,5
5	123,1	55,8	58,1	108,0	99,5	107,8	108,6	91,3	108,6	112,2	66,4	104,0
6	66,9	92,9	95,2	112,0	80,9	111,9	111,3	79,1	113,1	119,4	109,9	105,3
7	87,3	96,2	98,1	100,9	64,0	121,3	115,8	104,1	115,4	90,3	118,0	106,8
8	79,2	99,4	100,2	55,2	104,2	65,7	98,5	105,9	128,1	74,0	119,3	113,3
9	96,2	101,7	101,5	48,9	109,8	91,5	85,9	109,7	103,1	104,6	122,3	83,3
10	98,6	107,9	106,8	70,7	110,3	79,9	108,2	112,6	81,7	106,5	129,8	73,7
11	99,9	86,6	88,9	105,6	113,7	81,8	106,9	118,3	105,7	109,5	62,2	100,0
12	104,4	61,7	67,0	103,5	116,9	108,5	108,4	102,2	107,1	112,8	66,8	105,1
13	107,9	95,4	95,6	108,0	97,9	106,4	107,3	71,6	108,5	120,7	105,5	105,1
14	83,9	93,8	101,0	111,6	77,0	107,2	118,2	99,3	114,0	102,4	105,2	113,4
15	63,5	86,5	99,0	90,6	105,1	110,7	93,4	79,1	119,1	86,5	104,9	113,6
16	96,2	98,0	104,9	70,3	109,5	122,8	81,0	105,7	100,2	104,2	112,2	83,2
17	99,0	102,4	109,7	104,2	108,9	97,3	106,7	105,9	83,5	107,5	117,9	73,1
18	102,1	86,7	85,6	110,9	111,9	73,8	106,8	113,7	105,4	111,4	85,4	106,7
19	105,2	65,1	68,5	110,8	115,1	107,3	115,5	92,4	108,7	111,4	62,1	110,0
20	106,5	91,7	98,2	112,4	94,6	109,6	107,4	80,8	111,0	115,9	104,2	113,1
21	70,6	90,5	99,6	120,7	75,8	112,0	117,6	106,9	112,2	93,4	106,8	111,1
22	57,3	92,1	103,2	94,9	106,8	115,0	94,5	107,1	117,2	66,4	112,3	104,2
23	91,6	98,1	113,0	77,2	109,0	114,6	78,8	110,9	92,1	107,2	110,6	72,3
24	100,9	102,8	116,9	107,1	110,9	93,4	106,6	110,3	76,8	113,8	115,5	49,4
25	101,8	85,0	92,4	106,5	113,3	92,3	106,7	115,6	106,6	113,8	84,9	46,9
26	101,4	62,4	64,2	108,8	120,3	108,6	106,8	94,8	110,8	113,8	60,7	53,8
27	107,5	96,9	106,0	111,6	98,7	107,3	114,1	90,2	111,8	118,0	102,8	92,6
28	82,3	100,6	107,4	121,8	83,0	112,0	111,8	106,8	114,9	93,5	106,1	96,1
29	67,8		109,1	100,7	109,3	114,3	98,2	109,3	125,3	78,5	110,7	94,5
30	94,9		110,2	76,3	109,5	118,4	78,8	107,8	104,2	109,2	110,5	74,7
31	99,1		109,6		113,1		110,3	116,6		109,3		40,9

Legenda



Nierównomierność kierunkowa dla każdego dnia w roku, dla pojazdów ogółem



Generalna Dyrekcja
Dróg Krajowych i Autostrad

Stacja nr 14030

Miejscowość: Janki

Rok: 2023

Odcinek: Janki-Siestrzeń

Numer drogi: S8

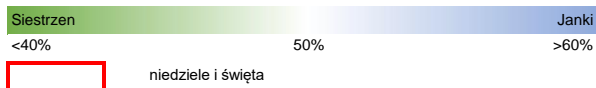
Typ stacji: 8+1

Oddział: WARSZAWA

R03_11_14030_2023

14030	Proporcja ruchu dziennego do średniego dobowego ruchu rocznego [%]											
	1	2	3	4	5	6	7	8	9	10	11	12
1	50,3	50,1	49,8	50,7	50,0	50,1	48,6	51,7	48,2	50,8	50,2	48,4
2	50,3	50,2	50,4	51,6	49,9	49,2	56,3	50,6	49,3	50,4	50,7	49,7
3	50,3	49,1	48,7	50,9	54,6	50,3	50,1	49,9	55,5	50,3	50,2	52,8
4	50,3	50,7	50,8	50,6	50,3	49,4	50,4	48,7	49,5	50,0	51,0	50,5
5	50,3	52,9	53,6	49,8	50,2	50,0	50,3	49,6	50,4	50,0	55,5	50,8
6	50,3	50,1	50,5	47,4	51,9	50,3	49,6	54,6	51,7	49,9	51,6	50,7
7	50,3	50,2	49,9	45,4	56,8	46,9	48,2	50,3	50,5	50,0	50,4	50,7
8	50,3	50,4	50,2	43,0	50,5	45,6	48,7	50,7	50,1	55,1	50,9	49,5
9	50,7	50,0	50,8	50,1	50,8	49,2	55,5	50,5	49,4	50,5	50,4	50,0
10	50,1	47,0	48,5	62,3	50,6	50,7	50,2	49,8	55,2	50,3	50,1	51,9
11	50,6	43,5	50,9	52,2	50,2	58,4	49,6	46,5	50,5	50,3	49,9	51,1
12	50,3	49,6	52,9	51,0	49,2	50,7	50,3	47,7	50,5	50,4	53,3	51,3
13	48,4	50,9	50,5	49,7	49,4	50,8	50,0	50,8	50,5	48,5	50,6	50,8
14	50,2	50,0	49,8	49,6	53,4	50,2	47,6	50,8	51,3	50,1	50,8	51,3
15	53,1	55,1	50,2	49,1	50,0	49,5	48,9	54,1	47,9	54,7	50,6	49,2
16	50,7	50,1	48,7	52,5	50,3	48,3	55,9	50,8	49,4	50,6	49,1	50,1
17	50,3	48,9	48,4	51,2	50,9	47,5	49,8	49,9	55,5	50,3	50,8	51,3
18	51,6	53,8	50,0	50,0	50,2	53,8	50,3	48,6	51,0	49,5	49,2	50,8
19	50,6	55,5	54,7	51,0	48,6	50,3	48,3	49,1	50,1	50,6	51,8	50,8
20	47,7	50,6	50,9	50,2	48,7	50,8	50,3	54,8	50,3	49,1	51,2	50,8
21	48,9	50,3	50,9	48,4	52,8	50,3	47,4	50,6	50,1	49,8	50,9	50,0
22	52,2	50,8	50,5	49,0	50,7	49,1	49,1	50,5	49,4	53,5	50,5	47,8
23	50,1	50,7	52,3	53,9	50,0	47,2	54,9	50,0	49,7	50,8	50,1	45,2
24	49,9	49,8	48,2	50,7	49,6	48,0	50,5	50,4	52,9	50,2	49,5	45,3
25	49,7	54,2	50,6	50,9	49,3	53,0	50,6	48,5	50,7	51,3	50,3	51,5
26	50,1	56,2	52,9	50,7	48,1	51,4	50,8	50,0	51,4	49,9	52,1	56,3
27	47,7	50,6	51,7	49,7	48,9	49,7	51,9	54,8	50,5	48,6	50,8	51,8
28	48,7	50,8	49,9	46,1	55,3	50,4	48,4	50,9	50,2	48,9	50,7	50,9
29	51,9		50,4	44,0	50,0	49,7	46,2	50,9	49,8	53,9	50,0	50,1
30	51,0		49,9	46,9	50,0	48,1	52,9	51,3	50,6	50,6	50,5	50,4
31	50,1		48,6		50,3		50,8	50,6		48,1		51,0

Legenda



$$*WKN = \frac{N_{poj./24h}(\text{kierunek P})}{N_{poj./24h}(\text{kierunek P+L})}$$

Dobowe wahania ruchu pojazdów ogółem w podziale na kierunki



Generalna Dyrekcja
Dróg Krajowych i Autostrad

Stacja nr 14030

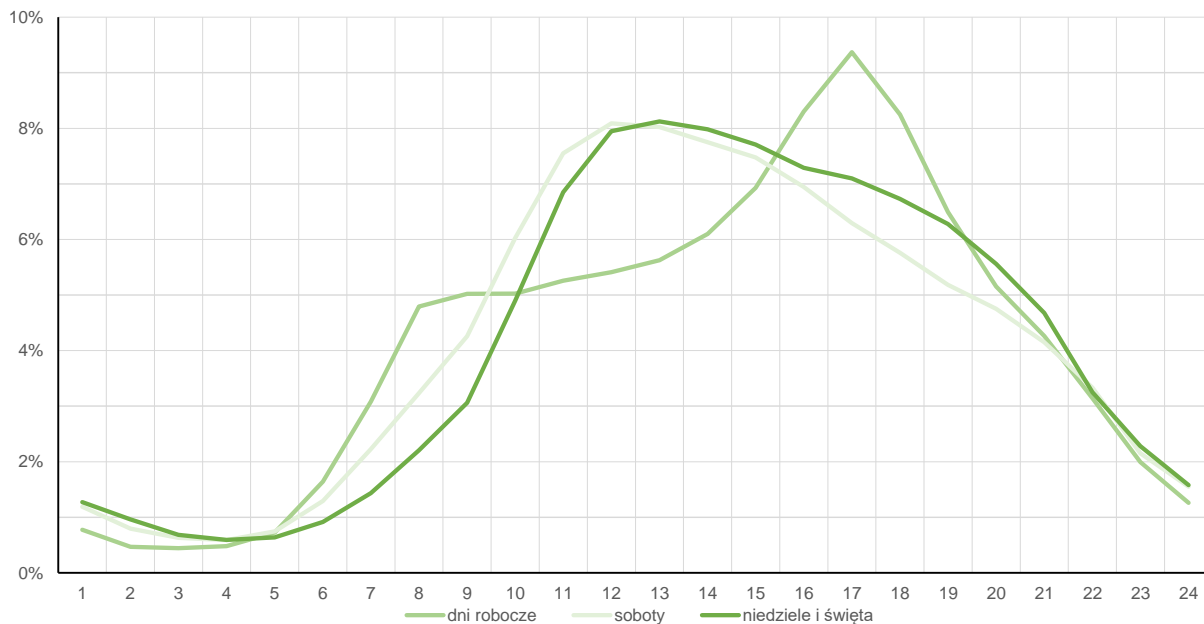
Miejscowość: Janki
Odcinek: Janki-Sięstrzeń
Typ stacji: 8+1

Rok: 2023
Numer drogi: S81
Oddział: WARSZAWA

Średni dobowy rozkład natężenia ruchu

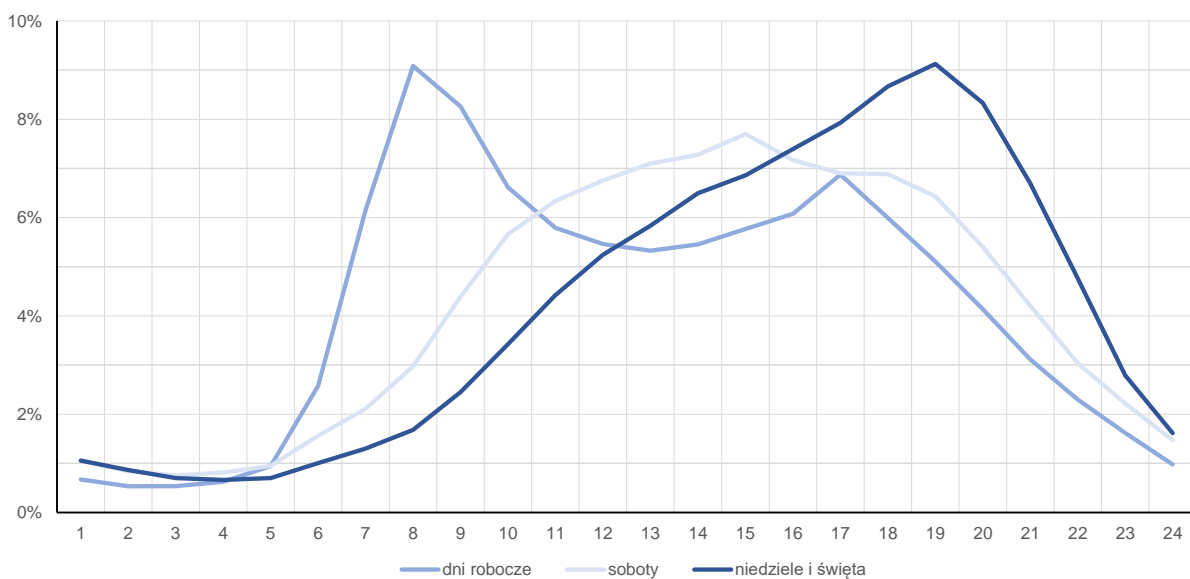
R03_12-1_14030_2023

Kierunek: Sięstrzeń



R03_12-2_14030_2023

Kierunek: Janki



Struktura rodzajowa ruchu wg pomiarów sprawdzających

Stacja nr 14030



**Generalna Dyrekcja
Dróg Krajowych i Autostrad**

Miejscowość: Janki

Odcinek: Janki-Sięstrzeń

Typ stacji: 8+1

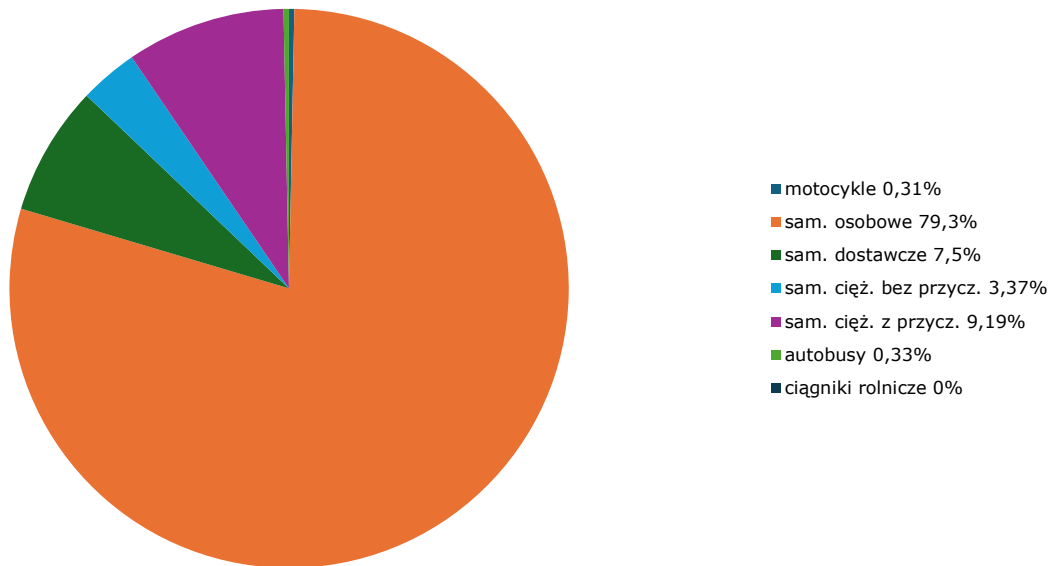
Rok: 2023

Numer drogi: S8I

Oddział: WARSZAWA

R04_03_14030_2023

Rodzajowa struktura ruchu wg pomiarów sprawdzających w 2023 roku

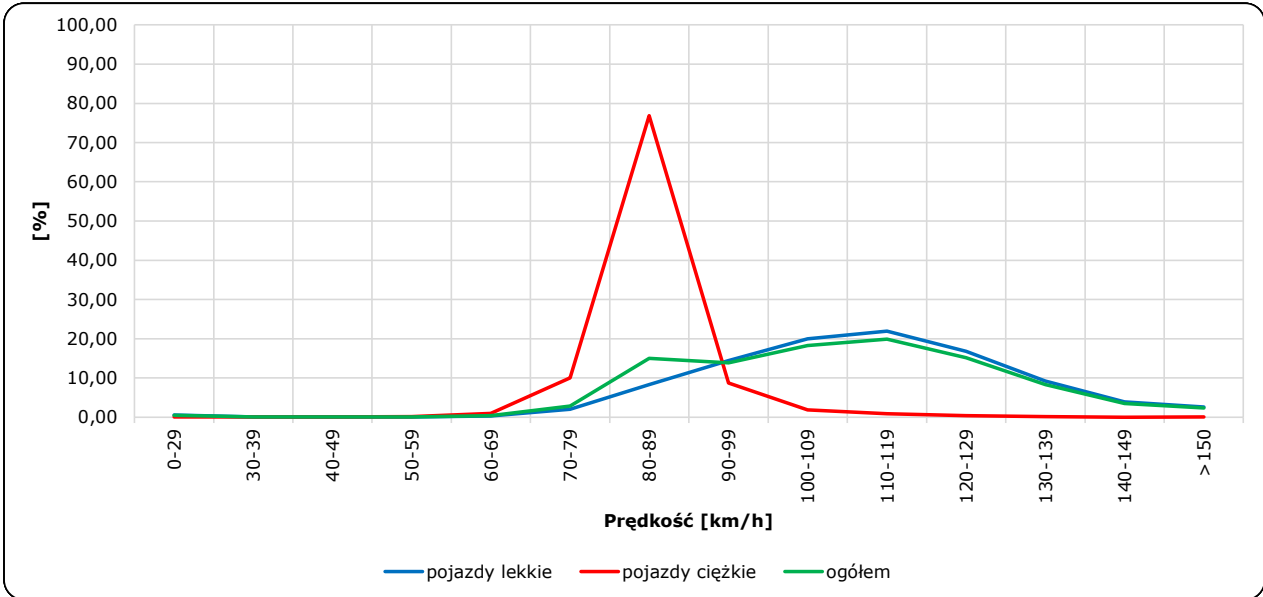


Rozkłady prędkości pojazdów samochodowych  **Generalna Dyrekcja Dróg Krajowych i Autostrad**
Stacja nr 14030

Miejscowość: Janki **Rok:** 2023
Odcinek: Janki-Sięstrzeń **Numer drogi:** S81
Typ stacji: 8+1 **Oddział:** WARSZAWA

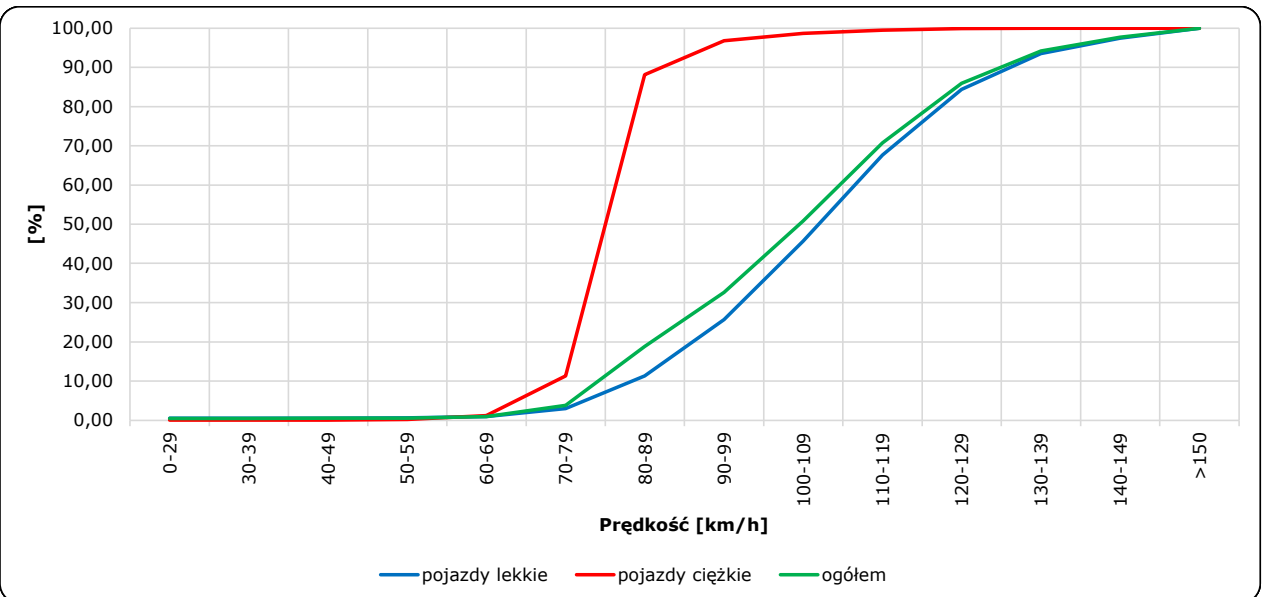
R06_02-1_14030_2023

Rozkład prędkości



R06_02-2_14030_2023

Dystrybuanta prędkości



Zestawienie 200 godzin o największym natężeniu ruchu w roku

Stacja nr 14030

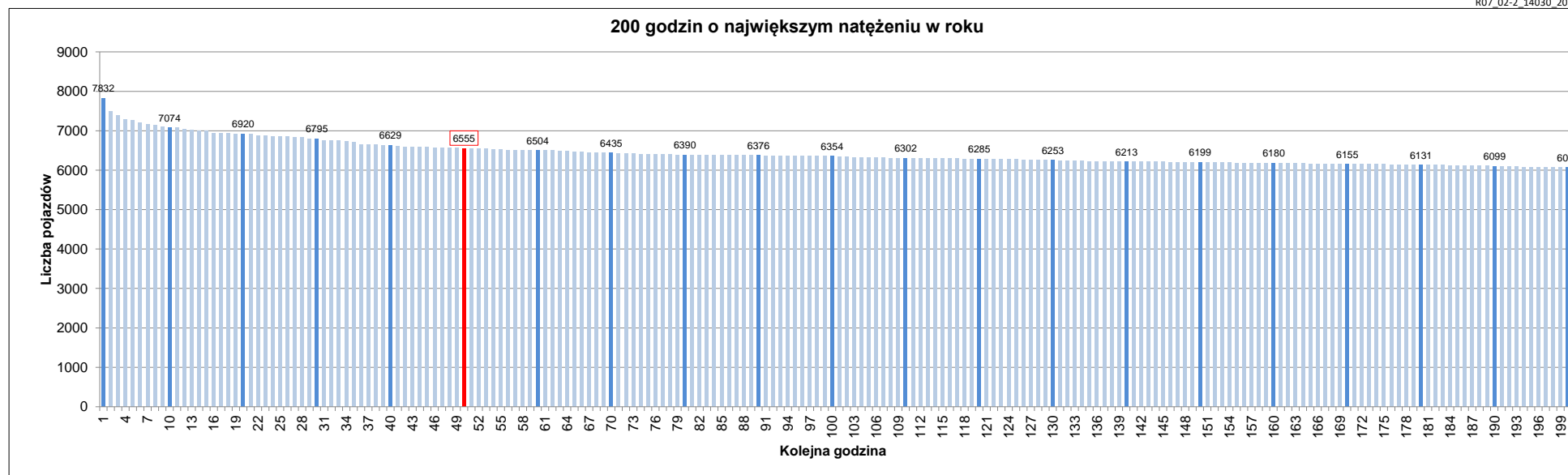


Miejscowość: Janki
 Odcinek: Janki-Sięstrzeń
 Typ stacji: 8+1
 Rok: 2023
 Numer drogi: 58
 Oddział: WARSZAWA

R07_02-1_14030_2023

Udział ruchu w godzinach o największym natężeniu w roku w odniesieniu do SDRR w 2023 roku [%]																					
SDRR	1	10	20	30	40	50	60	70	80	90	100	110	120	130	140	150	160	170	180	190	200
69817	7832	7074	6795	6629	6629	6555	6504	6435	6390	6376	6354	6302	6285	6253	6213	6199	6180	6155	6131	6099	6069
Udział proc.	11%	10%	10%	9%	9%	9%	9%	9%	9%	9%	9%	9%	9%	9%	9%	9%	9%	9%	9%	9%	9%
Data	08.09.23	26.05.23	06.10.23	03.03.23	10.11.23	25.10.23	02.03.23	30.10.23	14.09.23	04.08.23	11.10.23	10.10.23	08.09.23	26.04.23	15.06.23	06.06.23	11.08.23	29.05.23	24.05.23	24.10.23	05.04.23
Nr dnia	5	5	5	5	5	3	4	1	4	5	3	2	5	3	4	2	5	1	3	2	3
Godzina	17	17	17	17	15	17	17	17	17	17	17	17	15	17	17	17	18	17	17	18	17

R07_02-2_14030_2023



- Oznaczenia:
- Wartości natężeń kolejnych 200 godzin
 - Wartości co dziesiątej wartości z posród 200 godzin
 - Wartości 50-tej godziny

SDRR: 69817 poj./dobę