

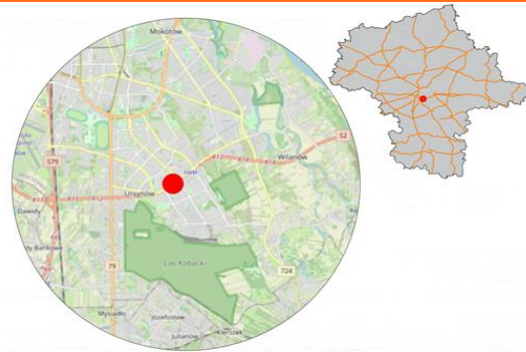
## Spis Treści

14035 - R00_01 - Karta charakterystyki stacji ciągłych pomiarów ruchu .....	Strona 1
14035 - R02_03 - Rozwój ruchu pojazdów ogółem dla poszczególnych stacji .....	Strona 2
14035 - R03_01 - Średni dobowy ruchu pojazdów ogółem w poszczególnych miesiącach i dniach tygodnia [...] .....	Strona 3
14035 - R03_02 - Sezonowe i tygodniowe wahania ruchu pojazdów ogółem dla danej stacji .....	Strona 4
14035 - R03_03 - Dobowe wahania ruchu dla wybranych dni tygodnia dla pojazdów ogółem wraz z dystrybuantą .....	Strona 5
14035 - R03_04 - Uśrednione dobowe rozkłady ruchu dla wybranych dni tygodnia, dla pojazdów lekkich i ciężkich .....	Strona 6
14035 - R03_07 - Analiza ruchu pojazdów ogółem w poszczególnych dniach tygodnia dla każdego miesiąca, w podziale na kierunki ruchu .....	Strona 7
14035 - R03_08 - Analiza ruchu w święta i dni okołoswiąteczne .....	Strona 19
14035 - R03_10 - Proporcja dobowego natężenia ruchu do SDRR, dla każdego dnia w roku, dla pojazdów ogółem .....	Strona 27
14035 - R03_11 - Nierównomierność kierunkowa dla każdego dnia w roku, dla pojazdów ogółem .....	Strona 28
14035 - R03_12 - Dobowe wahania ruchu w podziale na kierunki oraz na pojazdy ogółem .....	Strona 29
14035 - R04_03 - Rodzajowa struktura ruchu wg pomiarów automatycznych .....	Strona 30
14035 - R07_02 - Zestawienie 200 godzin o największym natężeniu ruchu w roku, dla obu kierunków łącznie .....	Strona 31

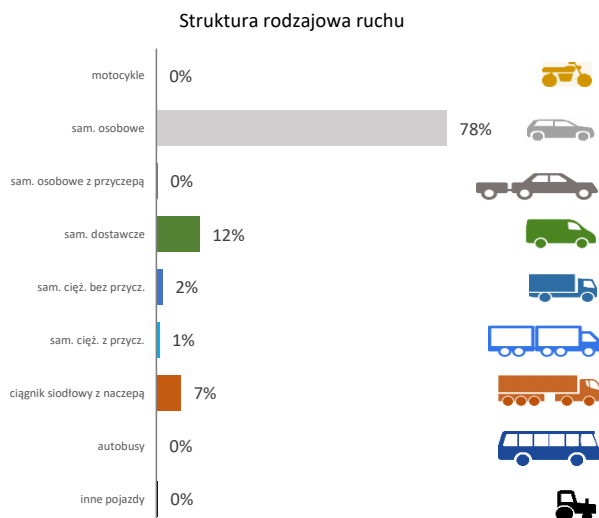
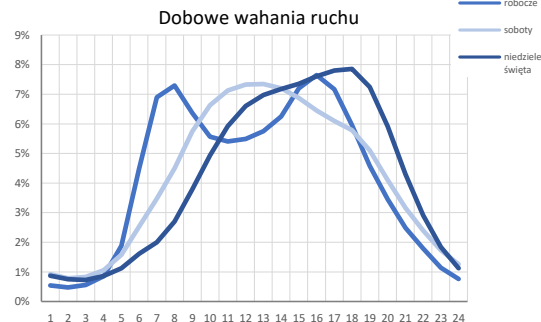
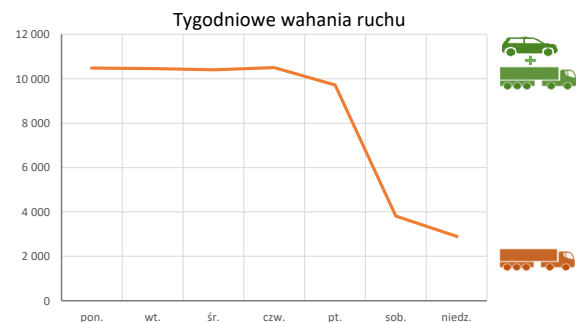
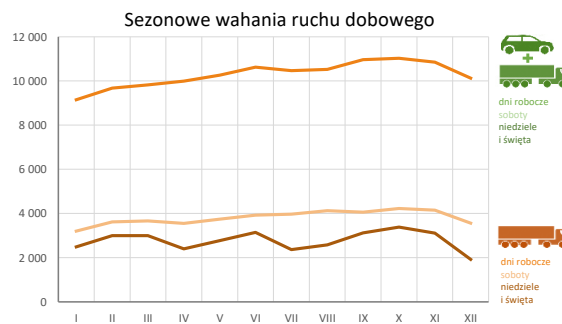
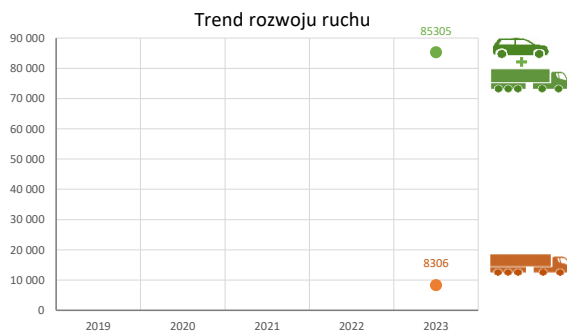
**Karta charakterystyki stacji ciągłych pomiarów ruchu**  
**Stacja nr 14035**



**Nr stacji:** 14035  
**Typ stacji:** 8+1  
**Lokalizacja:** Warszawa  
**Numer drogi:** S2  
**Pikietaż:** 472+480

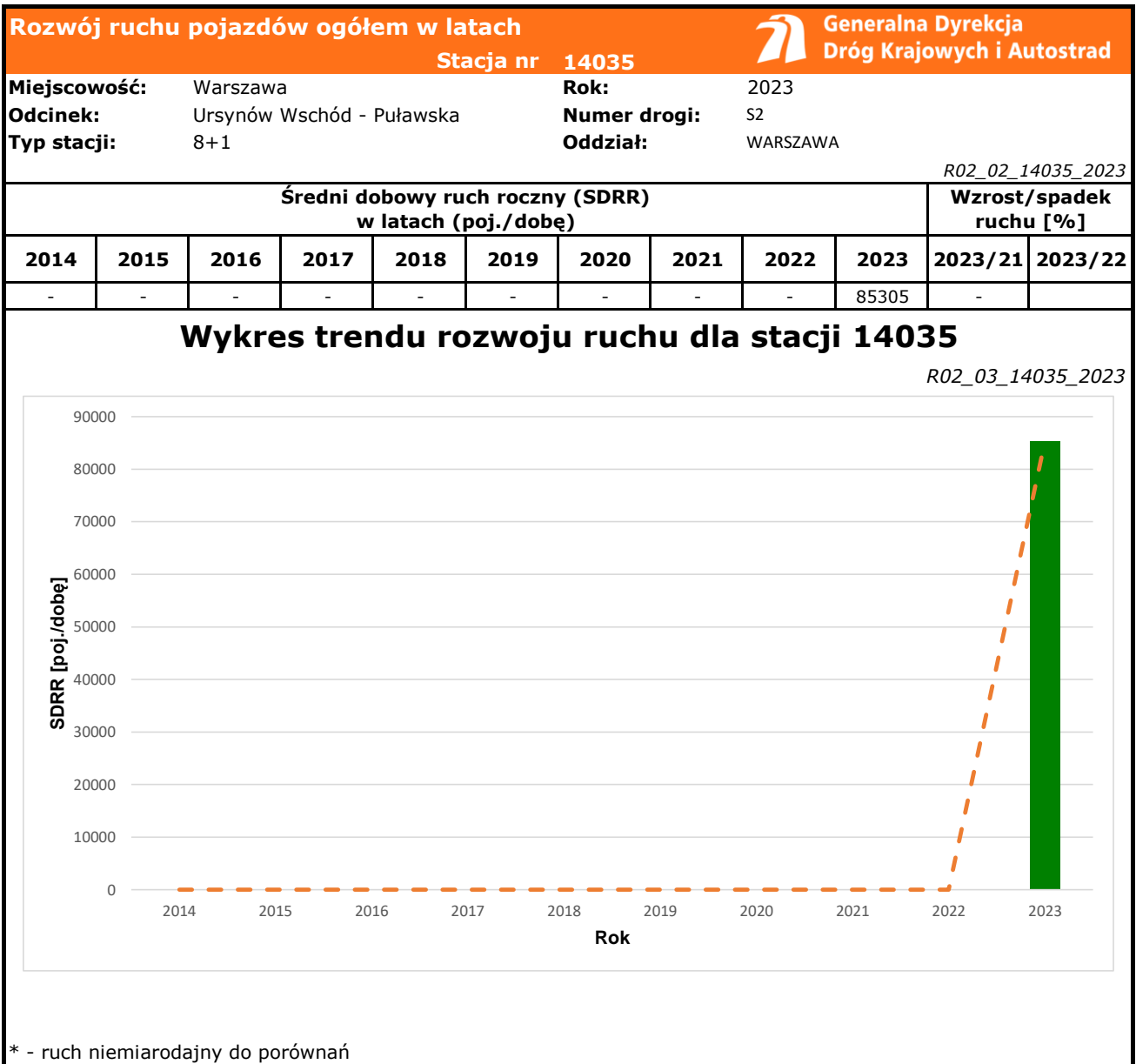



**Stacja działa od:** 2023  
**Charakter ruchu:** G  
**Liczba dni w archiwizacji:** 359  
**Procent doszacowanych godzin:** 1%



**Godzina 50-ta**  
 Natężenie: 8186  
 Udział proc.: 10%  
 Dzień: 22.11.2023 (środa)  
 Godzina: 16





Średni dobowy ruch dla poszczególnych dni tygodnia w poszczególnych miesiącach roku													 Generalna Dyrekcja Dróg Krajowych i Autostrad	
Stacja nr 14035													Rok: 2023	
Miejscowość: Warszawa													Numer drogi: S2	
Odcinek: Ursynów Wschód - Puławska													Oddział: WARSZAWA	
Typ stacji: 8+1														
Ruch ogółem													R03_01_14035_2023	
Dni tygodnia:		Styczeń	Luty	Marzec	Kwiecień	Maj	Czerwiec	Lipiec	Sierpień	Wrzesień	Październik	Listopad	Grudzień	Cały rok
1. Poniedziałki	a	70476	73074	86230	91468	90543	96506	94413	91984	98040	99533	97943	95230	90453
	b	1,088	1,090	1,074	1,101	1,058	1,067	1,065	1,019	1,036	1,048	1,094	1,156	1,073
	c	0,779	0,808	0,953	1,011	1,001	1,067	1,044	1,017	1,084	1,100	1,083	1,053	1,000
2. Wtorki	a	73315	74167	88729	94353	89675	97883	95261	97073	100675	102308	99770	99039	92687
	b	1,132	1,107	1,106	1,136	1,048	1,082	1,075	1,075	1,064	1,077	1,114	1,202	1,100
	c	0,791	0,800	0,957	1,018	0,968	1,056	1,028	1,047	1,086	1,104	1,076	1,069	1,000
3. Środy	a	73999	73019	86319	96347	97857	102334	95375	99224	101675	103817	99705	95926	93800
	b	1,143	1,090	1,076	1,160	1,144	1,132	1,076	1,099	1,075	1,093	1,113	1,164	1,113
	c	0,789	0,778	0,920	1,027	1,043	1,091	1,017	1,058	1,084	1,107	1,063	1,023	1,000
4. Czwartki	a	74090	75009	88389	97120	97094	101700	98210	99245	103735	104520	100231	97957	94775
	b	1,144	1,119	1,101	1,169	1,135	1,125	1,108	1,099	1,097	1,101	1,119	1,189	1,124
	c	0,782	0,791	0,933	1,025	1,024	1,073	1,036	1,047	1,095	1,103	1,058	1,034	1,000
5. Piątki	a	75887	73291	90030	97261	99194	97312	100955	100986	108537	109114	102360	98750	96140
	b	1,172	1,094	1,122	1,171	1,159	1,076	1,139	1,119	1,147	1,149	1,143	1,198	1,141
	c	0,789	0,762	0,936	1,012	1,032	1,012	1,050	1,050	1,129	1,135	1,065	1,027	1,000
6. Soboty	a	51870	52717	62077	65401	73100	72466	73908	74447	77955	77297	72233	66907	68365
	b	0,801	0,787	0,773	0,787	0,854	0,801	0,834	0,825	0,824	0,814	0,806	0,812	0,811
	c	0,759	0,771	0,908	0,957	1,069	1,060	1,081	1,089	1,140	1,131	1,057	0,979	1,000
7. Niedziele	a	46224	47827	54049	59175	66296	71081	69307	69248	72265	71119	61288	52503	61698
	b	0,714	0,714	0,673	0,712	0,775	0,786	0,782	0,767	0,764	0,749	0,684	0,637	0,732
	c	0,749	0,775	0,876	0,959	1,075	1,152	1,123	1,122	1,171	1,153	0,993	0,851	1,000
8. Dni robocze	a	73284	73712	87979	95512	94625	99059	96727	97842	102818	103591	100012	97478	93553
	b	1,132	1,100	1,096	1,150	1,106	1,095	1,091	1,084	1,087	1,091	1,117	1,183	1,110
	c	0,783	0,788	0,940	1,021	1,011	1,059	1,034	1,046	1,099	1,107	1,069	1,042	1,000
9. Święta	a	37923	-	-	56775	53881	58415	-	71108	-	-	62396	52729	56175
	b	0,586	-	-	0,683	0,630	0,646	-	0,788	-	-	0,697	0,640	0,666
	c	0,675	-	-	1,011	0,959	1,040	-	1,266	-	-	1,111	0,939	1,000
10. Niedziele i święta	a	43457	47827	54049	58375	62158	68548	69307	69620	72265	71119	61658	52567	60912
	b	0,671	0,714	0,673	0,703	0,726	0,758	0,782	0,771	0,764	0,749	0,688	0,638	0,723
	c	0,713	0,785	0,887	0,958	1,020	1,125	1,138	1,143	1,186	1,168	1,012	0,863	1,000
11. Wszystkie dni	a	66156	67015	79403	85761	87088	90964	89633	90368	94697	95387	90557	86625	85305
	b	1,000	1,000	1,000	1,000	1,000	1,000	1,000	1,000	1,000	1,000	1,000	1,000	1,000
	c	0,776	0,786	0,931	1,005	1,021	1,066	1,051	1,059	1,110	1,118	1,062	1,015	1,000

Legenda:  
a = średni dobowy ruch danego dnia (dni) tygodnia  
b =  $\frac{\text{średni dobowy ruch danego dnia (dni) tygodnia w miesiącu}}{\text{średni dobowy ruch we wszystkie dni miesiąca}}$   
c =  $\frac{\text{średni dobowy ruch danego dnia (dni) tygodnia w miesiącu}}{\text{średni dobowy ruch danego dnia (dni) tygodnia w roku}}$

### Sezonowe i tygodniowe wahania ruchu dobowego pojazdów ogółem w latach



Stacja nr 14035

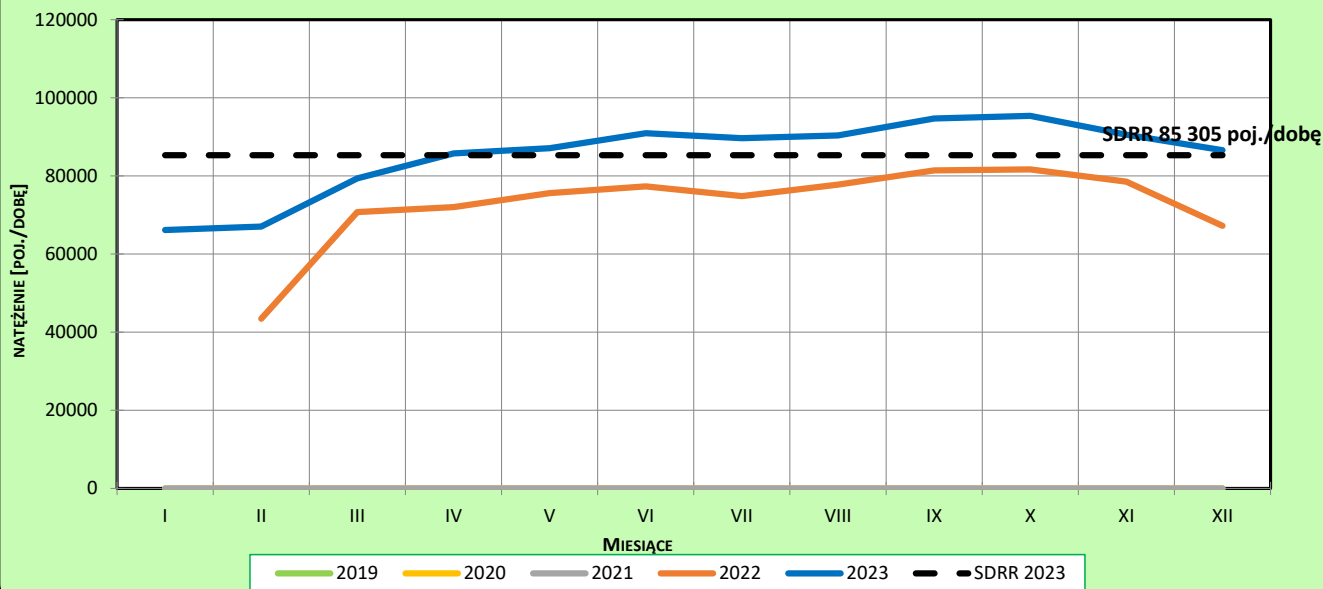
Miejscowość: Warszawa  
 Odcinek: Ursynów Wschód - Puławska  
 Typ stacji: 8+1

Rok: 2023  
 Numer drogi: S2  
 Oddział: WARSZAWA

#### Ruch ogółem

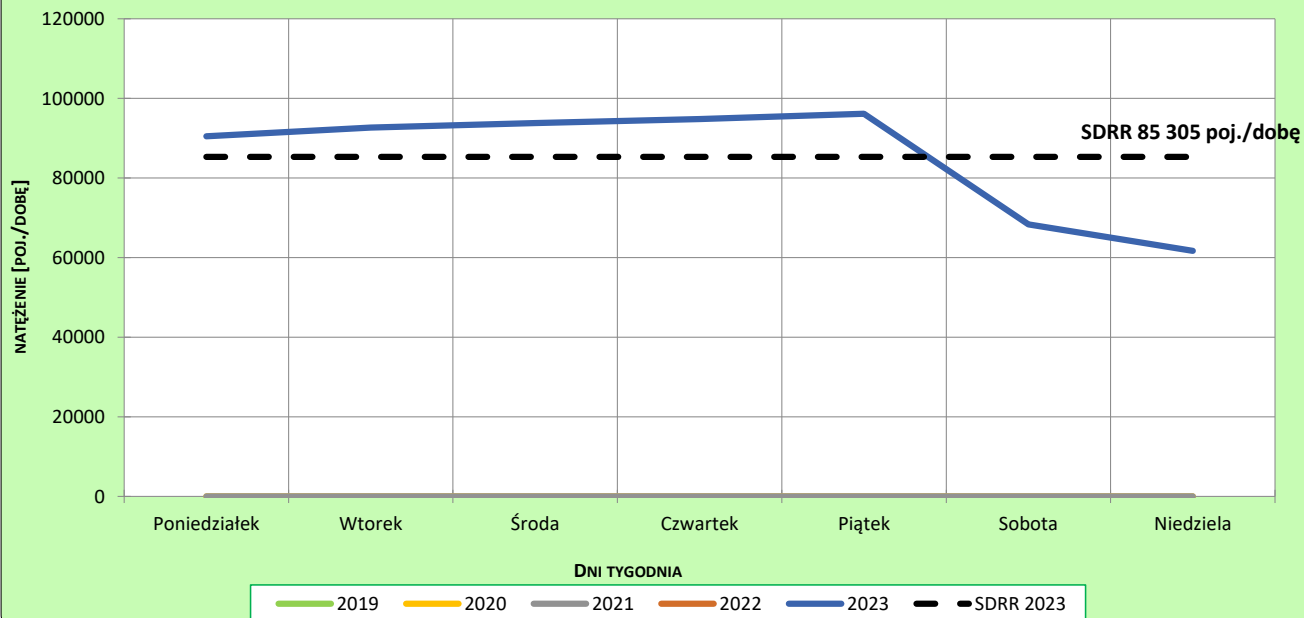
R03\_02-1\_14035\_2023

#### Sezonowe wahania ruchu dobowego



R03\_02-2\_14035\_2023

#### Tygodniowe wahania ruchu dobowego



**Dobowe wahania ruchu pojazdów ogółem**



Generalna Dyrekcja  
Dróg Krajowych i Autostrad

Stacja nr 14035

Miejscowość: Warszawa

Rok: 2023

Odcinek: Ursynów Wschód - Puławska

Numer drogi: S2

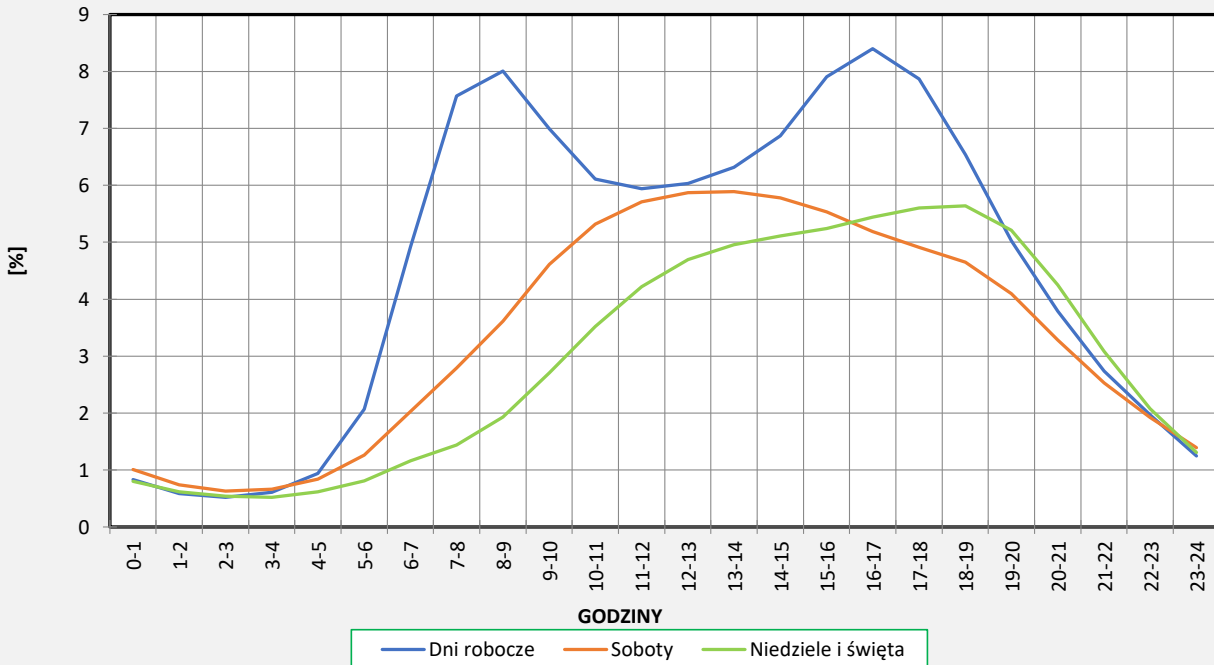
Typ stacji: 8+1

Oddział: WARSZAWA

**Ruch ogółem**

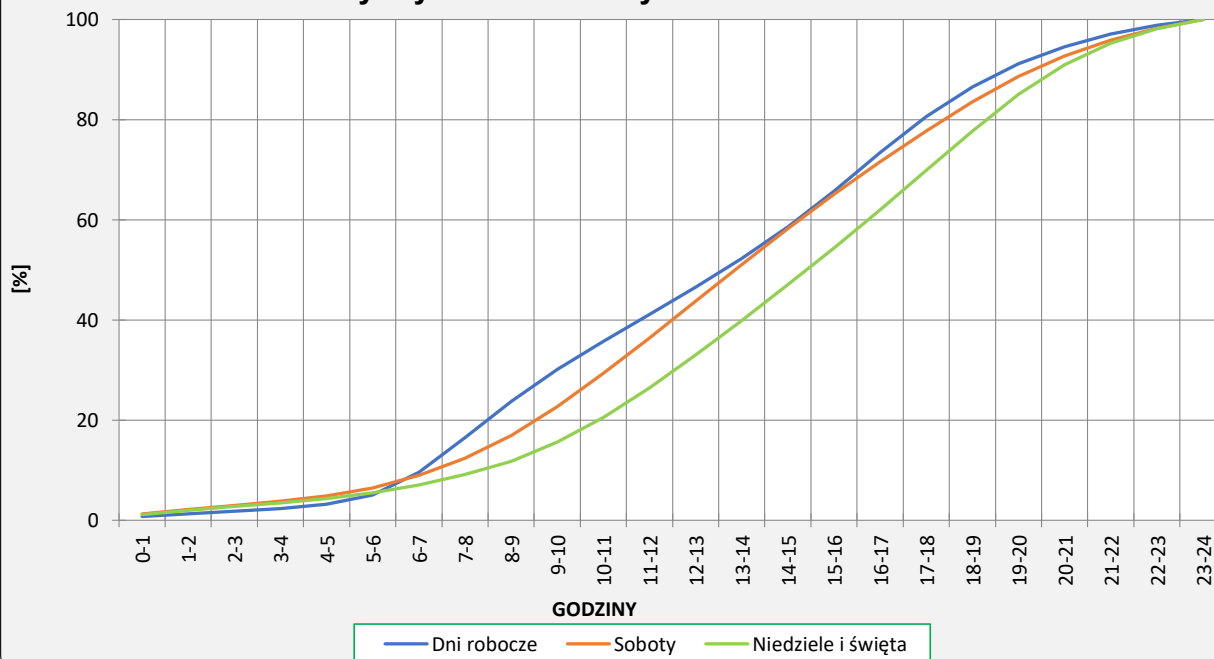
R03\_03-1\_14035\_2023

**Dobowe wahania ruchu**



R03\_03-2\_14035\_2023

**Dystrybuanta dobowych wahań ruchu**



**Uśrednione dobowe rozkłady ruchu dla wybranych dni tygodnia, dla pojazdów lekkich i ciężkich**



Stacja nr 14035

**Miejscowość:** Warszawa  
**Odcinek:** Ursynów Wschód - Puławska  
**Typ stacji:** 8+1

**Rok:** 2023  
**Numer drogi:** S2  
**Oddział:** WARSZAWA

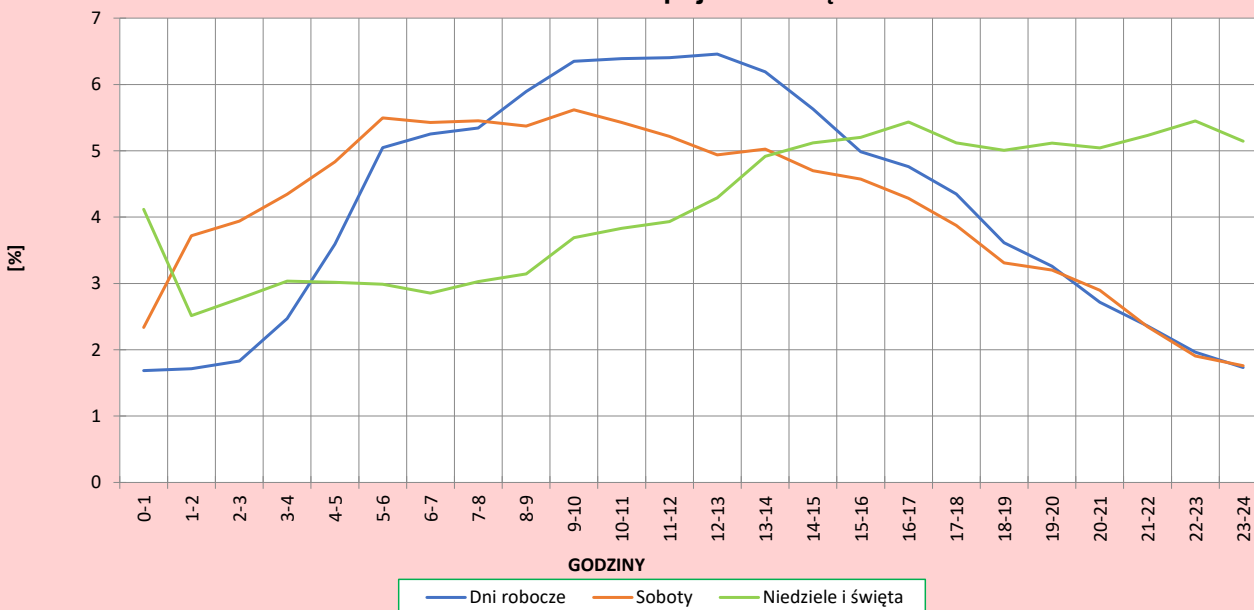
R03\_04-1\_14035\_2023

**Dobowe wahania ruchu pojazdów lekkich**



R03\_04-2\_14035\_2023

**Dobowe wahania ruchu pojazdów ciężkich**



**Analiza ruchu pojazdów ogółem w poszczególnych dniach tygodnia dla każdego miesiąca, w podziale na kierunki ruchu**



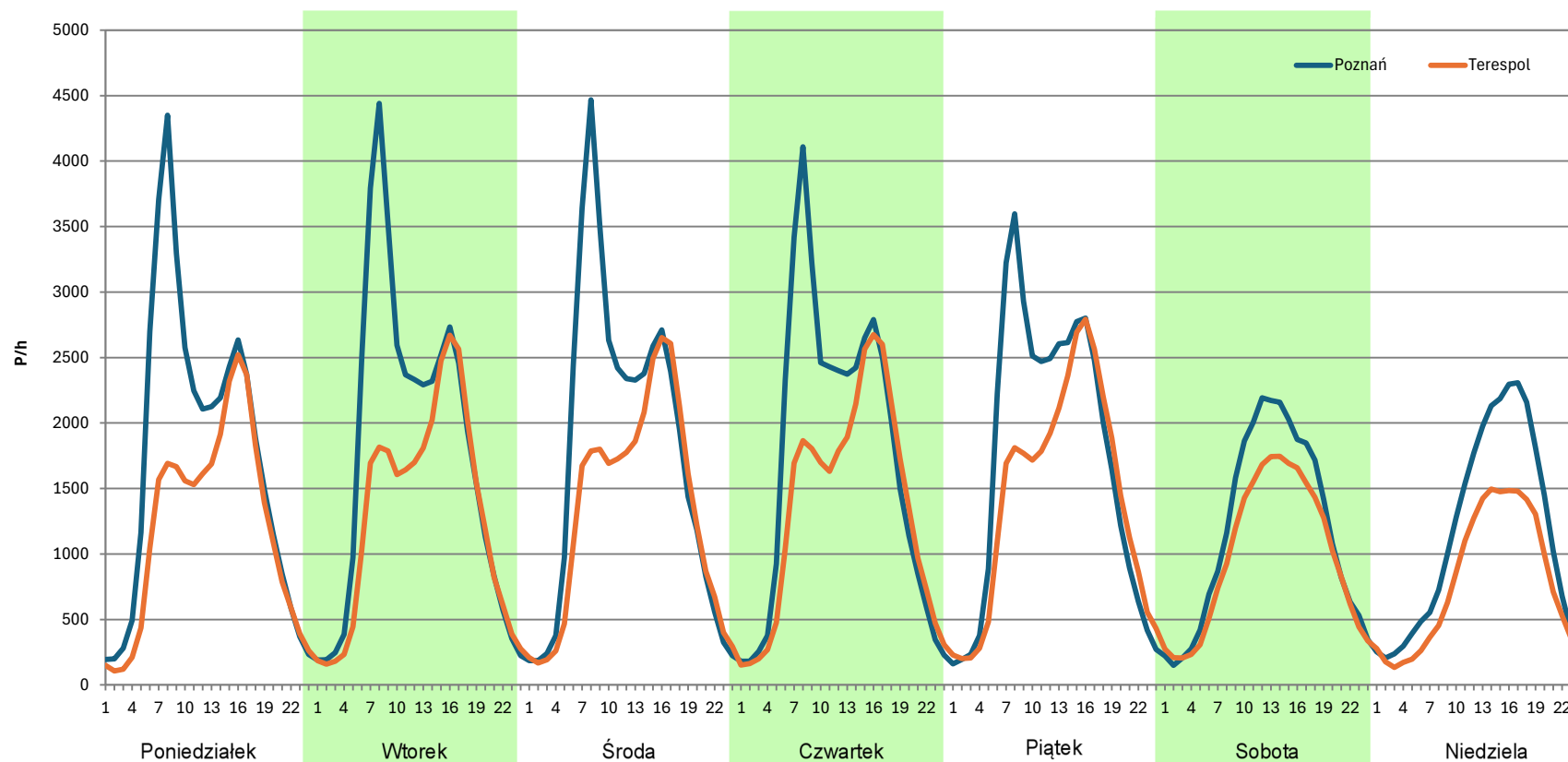
**Stacja nr 14035**

**Miejscowość:** Warszawa  
**Odcinek:** Ursynów Wschód - Puławska  
**Typ stacji:** 8+1  
**Miesiąc:** Styczeń

**Rok:** 2023  
**Numer drogi:** S2  
**Oddział:** WARSZAWA

R03\_07-1\_14035\_2023

Dzień tygodnia	Poniedziałek		Wtorek		Środa		Czwartek		Piątek		Sobota		Niedziela	
Kierunek	Poznań	Terespól	Poznań	Terespól	Poznań	Terespól	Poznań	Terespól	Poznań	Terespól	Poznań	Terespól	Poznań	Terespól
SDR	41629	28843	42449	30863	42300	31701	41720	32373	41665	34220	28257	23610	27401	18819
Razem	70472		73312		74001		74093		75885		51867		46220	
Podział procentowy	59,07%	40,93%	57,90%	42,10%	57,16%	42,84%	56,31%	43,69%	54,91%	45,09%	54,48%	45,52%	59,28%	40,72%





**Analiza ruchu pojazdów ogółem w poszczególnych dniach tygodnia dla każdego miesiąca, w podziale na kierunki ruchu**



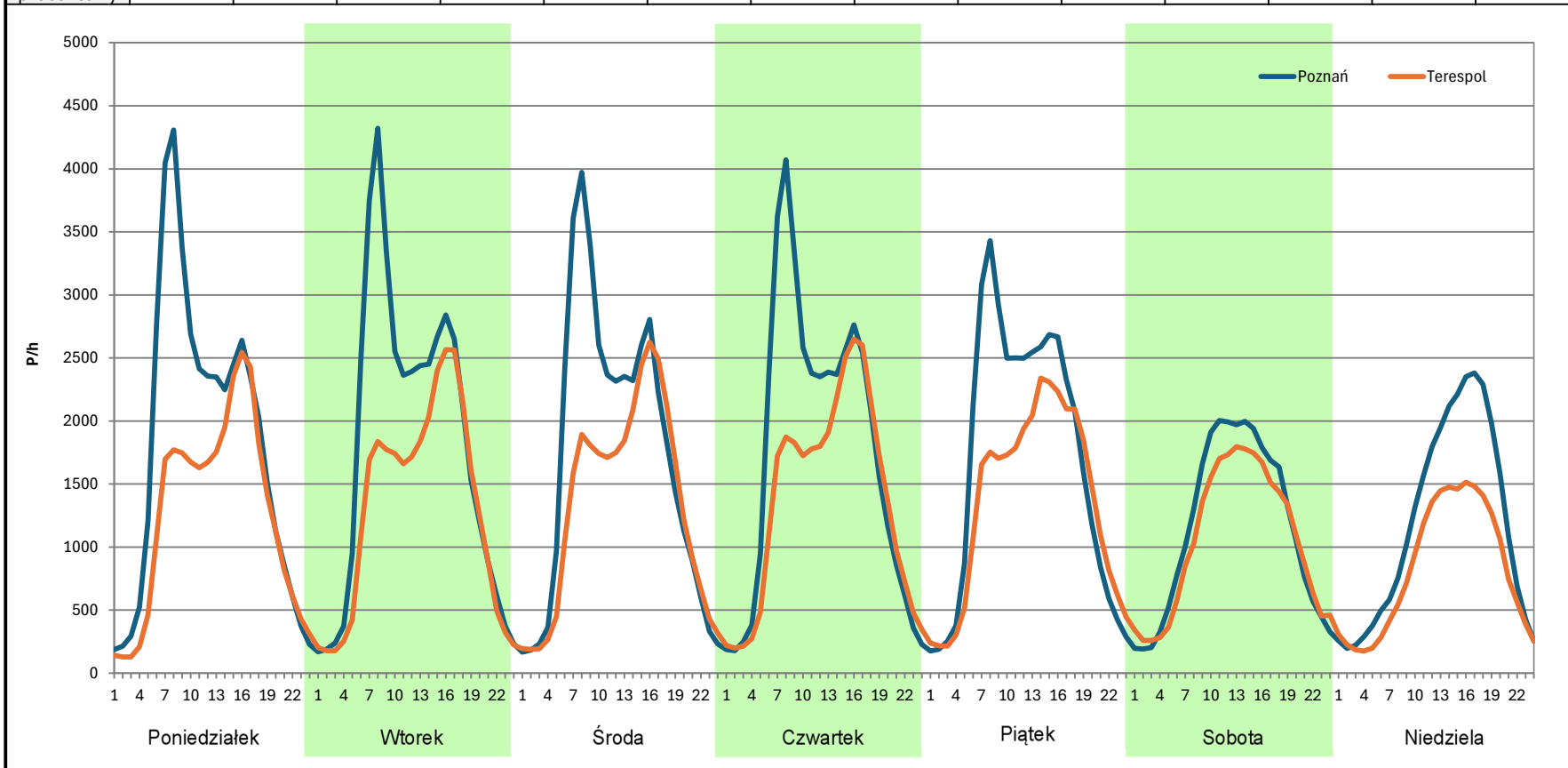
**Stacja nr 14035**

**Miejscowość:** Warszawa  
**Odcinek:** Ursynów Wschód - Puławska  
**Typ stacji:** 8+1  
**Miesiąc:** Luty

**Rok:** 2023  
**Numer drogi:** S2  
**Oddział:** WARSZAWA

R03\_07-1\_14035\_2023

Dzień tygodnia	Poniedziałek		Wtorek		Środa		Czwartek		Piątek		Sobota		Niedziela	
Kierunek	Poznań	Terespól	Poznań	Terespól	Poznań	Terespól	Poznań	Terespól	Poznań	Terespól	Poznań	Terespól	Poznań	Terespól
SDR	43160	29913	43096	31071	41343	31674	42155	32858	40737	32558	27598	25119	28192	19633
Razem	73073		74167		73017		75013		73295		52717		47825	
Podział procentowy	59,06%	40,94%	58,11%	41,89%	56,62%	43,38%	56,20%	43,80%	55,58%	44,42%	52,35%	47,65%	58,95%	41,05%



**Analiza ruchu pojazdów ogółem w poszczególnych dniach tygodnia dla każdego miesiąca, w podziale na kierunki ruchu**



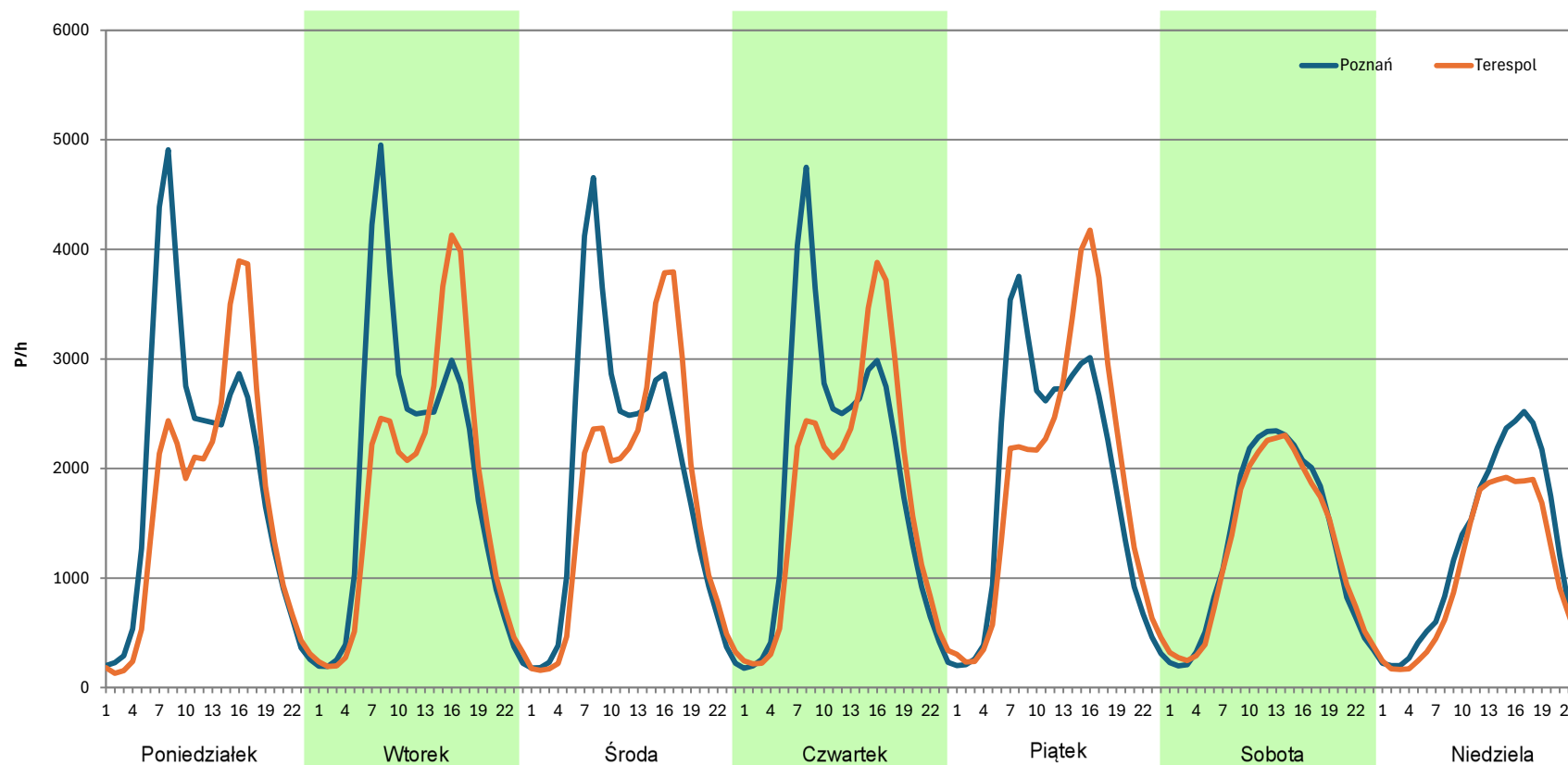
**Stacja nr 14035**

**Miejscowość:** Warszawa  
**Odcinek:** Ursynów Wschód - Puławska  
**Typ stacji:** 8+1  
**Miesiąc:** Marzec

**Rok:** 2023  
**Numer drogi:** S2  
**Oddział:** WARSZAWA

R03\_07-1\_14035\_2023

Dzień tygodnia	Poniedziałek		Wtorek		Środa		Czwartek		Piątek		Sobota		Niedziela	
Kierunek	Poznań	Terespól	Poznań	Terespól	Poznań	Terespól	Poznań	Terespól	Poznań	Terespól	Poznań	Terespól	Poznań	Terespól
SDR	46403	39827	46715	42016	45295	41026	46315	42073	44969	45061	31382	30693	29641	24408
Razem	86230		88731		86321		88388		90030		62075		54049	
Podział procentowy	53,81%	46,19%	52,65%	47,35%	52,47%	47,53%	52,40%	47,60%	49,95%	50,05%	50,55%	49,45%	54,84%	45,16%



**Analiza ruchu pojazdów ogółem w poszczególnych dniach tygodnia dla każdego miesiąca, w podziale na kierunki ruchu**



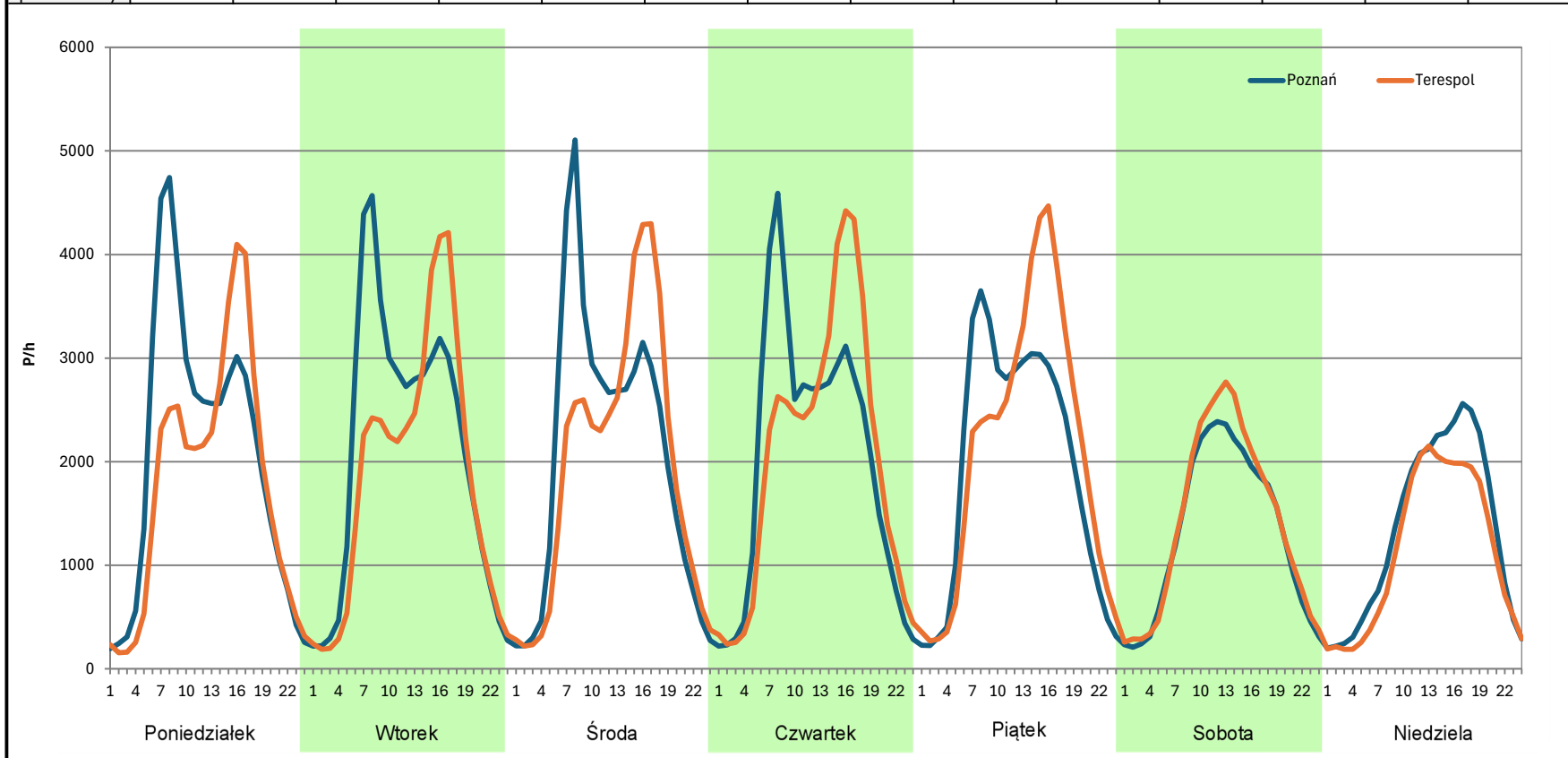
**Stacja nr 14035**

**Miejscowość:** Warszawa  
**Odcinek:** Ursynów Wschód - Puławska  
**Typ stacji:** 8+1  
**Miesiąc:** Kwiecień

**Rok:** 2023  
**Numer drogi:** S2  
**Oddział:** WARSZAWA

*R03\_07-1\_14035\_2023*

Dzień tygodnia	Poniedziałek		Wtorek		Środa		Czwartek		Piątek		Sobota		Niedziela	
Kierunek	Poznań	Terеспol	Poznań	Terеспol	Poznań	Terеспol	Poznań	Terеспol	Poznań	Terеспol	Poznań	Terеспol	Poznań	Terеспol
SDR	49184	42286	50174	44178	49454	46894	48405	48712	46798	50463	31552	33849	32010	27164
Razem	91470		94352		96348		97117		97261		65401		59174	
Podział procentowy	53,77%	46,23%	53,18%	46,82%	51,33%	48,67%	49,84%	50,16%	48,12%	51,88%	48,24%	51,76%	54,09%	45,91%



**Analiza ruchu pojazdów ogółem w poszczególnych dniach tygodnia dla każdego miesiąca, w podziale na kierunki ruchu**



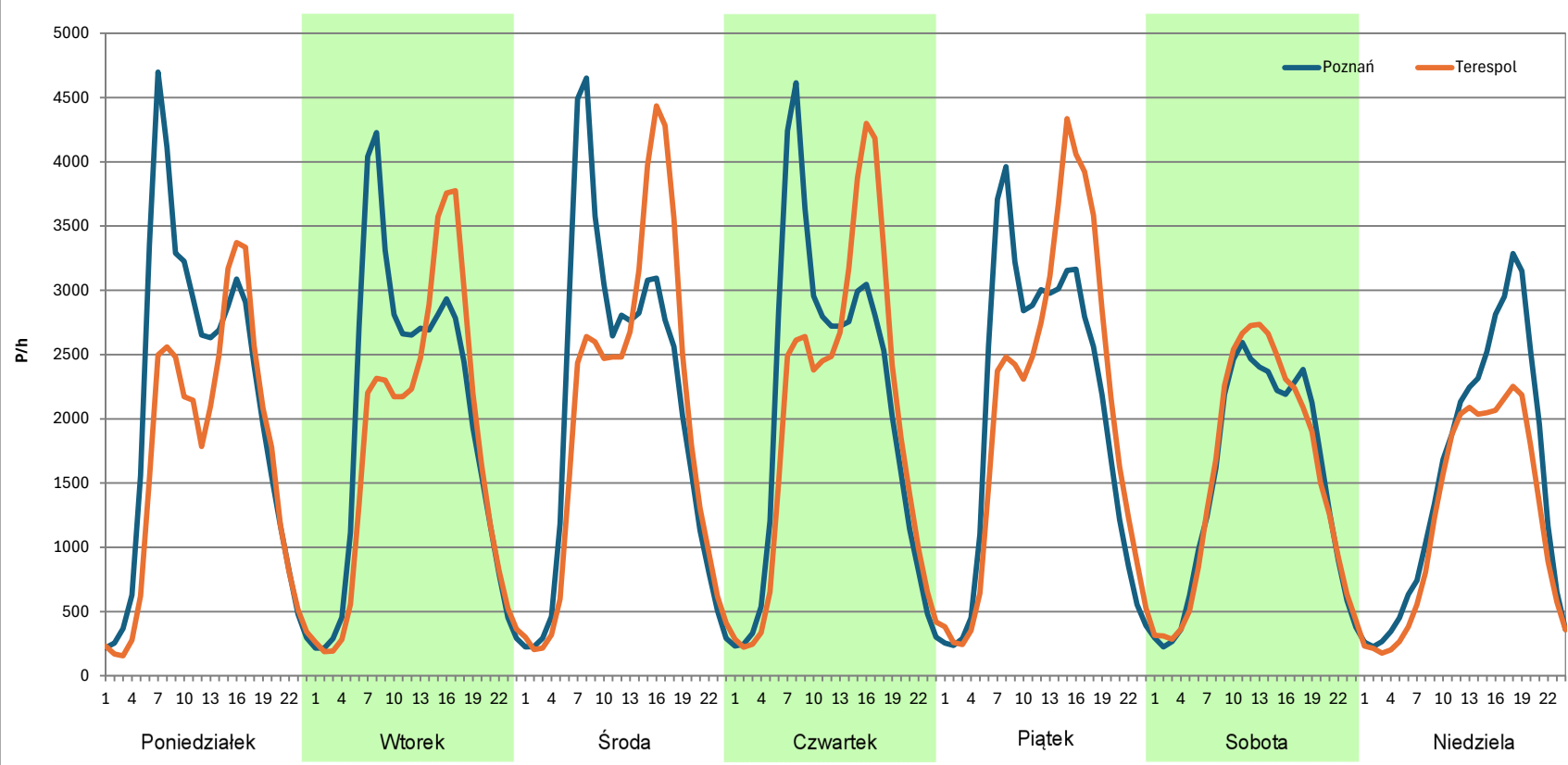
**Stacja nr 14035**

**Miejscowość:** Warszawa  
**Odcinek:** Ursynów Wschód - Puławska  
**Typ stacji:** 8+1  
**Miesiąc:** Maj

**Rok:** 2023  
**Numer drogi:** S2  
**Oddział:** WARSZAWA

*R03\_07-1\_14035\_2023*

Dzień tygodnia	Poniedziałek		Wtorek		Środa		Czwartek		Piątek		Sobota		Niedziela	
Kierunek	Poznań	Terespól	Poznań	Terespól	Poznań	Terespól	Poznań	Terespól	Poznań	Terespól	Poznań	Terespól	Poznań	Terespól
SDR	50178	40366	47264	42411	49930	47928	49542	47552	49068	50125	36141	36957	36953	29341
Razem	90544		89675		97858		97094		99193		73098		66294	
Podział procentowy	55,42%	44,58%	52,71%	47,29%	51,02%	48,98%	51,02%	48,98%	49,47%	50,53%	49,44%	50,56%	55,74%	44,26%



**Analiza ruchu pojazdów ogółem w poszczególnych dniach tygodnia dla każdego miesiąca, w podziale na kierunki ruchu**



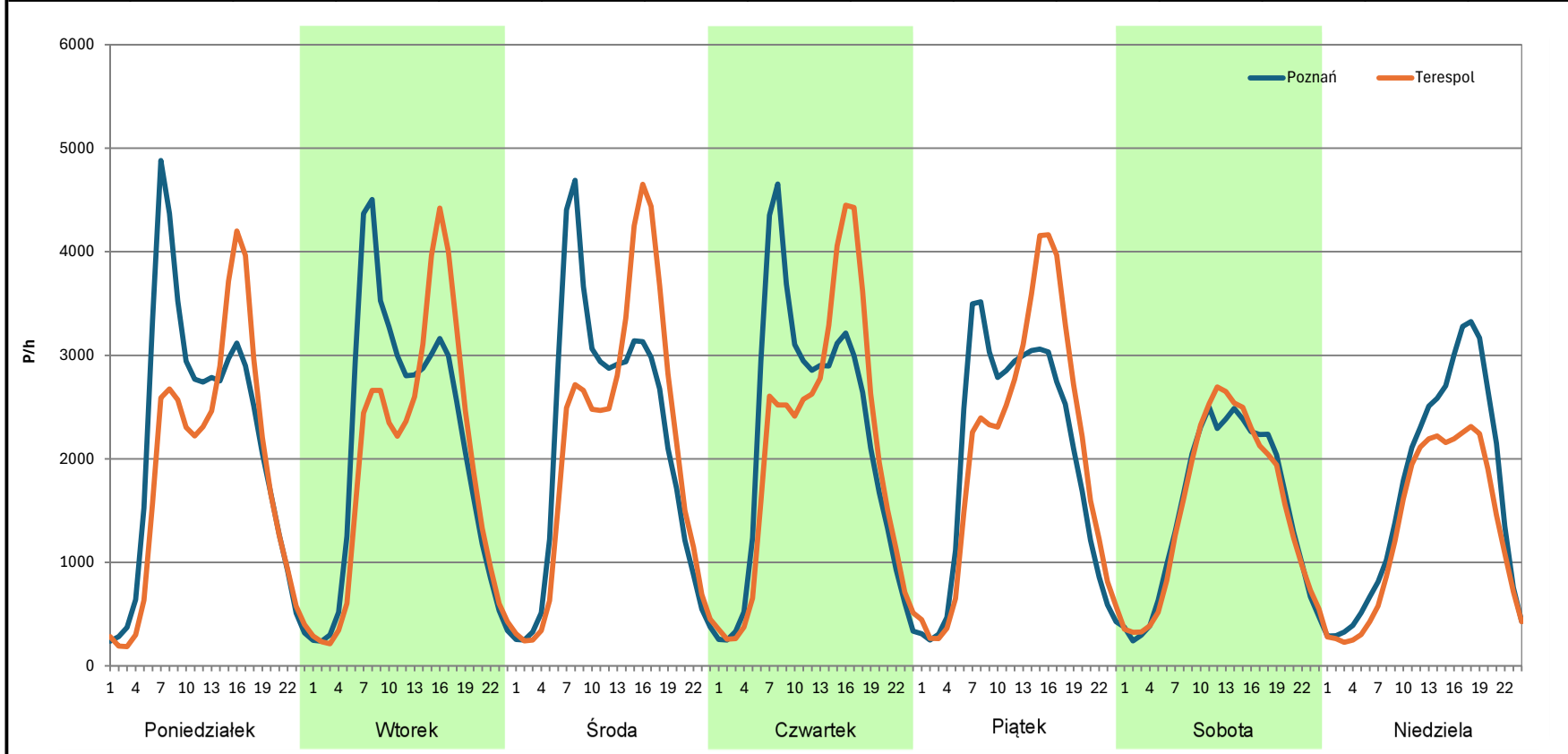
**Stacja nr 14035**

**Miejscowość:** Warszawa  
**Odcinek:** Ursynów Wschód - Puławska  
**Typ stacji:** 8+1  
**Miesiąc:** Czerwiec

**Rok:** 2023  
**Numer drogi:** S2  
**Oddział:** WARSZAWA

*R03\_07-1\_14035\_2023*

Dzień tygodnia	Poniedziałek		Wtorek		Środa		Czwartek		Piątek		Sobota		Niedziela	
Kierunek	Poznań	Terespól	Poznań	Terespól	Poznań	Terespól	Poznań	Terespól	Poznań	Terespól	Poznań	Terespól	Poznań	Terespól
SDR	51403	45099	50971	46912	51750	50584	51886	49814	47848	49464	36157	36309	39834	31246
Razem	96502		97883		102334		101700		97312		72466		71080	
Podział procentowy	53,27%	46,73%	52,07%	47,93%	50,57%	49,43%	51,02%	48,98%	49,17%	50,83%	49,90%	50,10%	56,04%	43,96%



**Analiza ruchu pojazdów ogółem w poszczególnych dniach tygodnia dla każdego miesiąca, w podziale na kierunki ruchu**



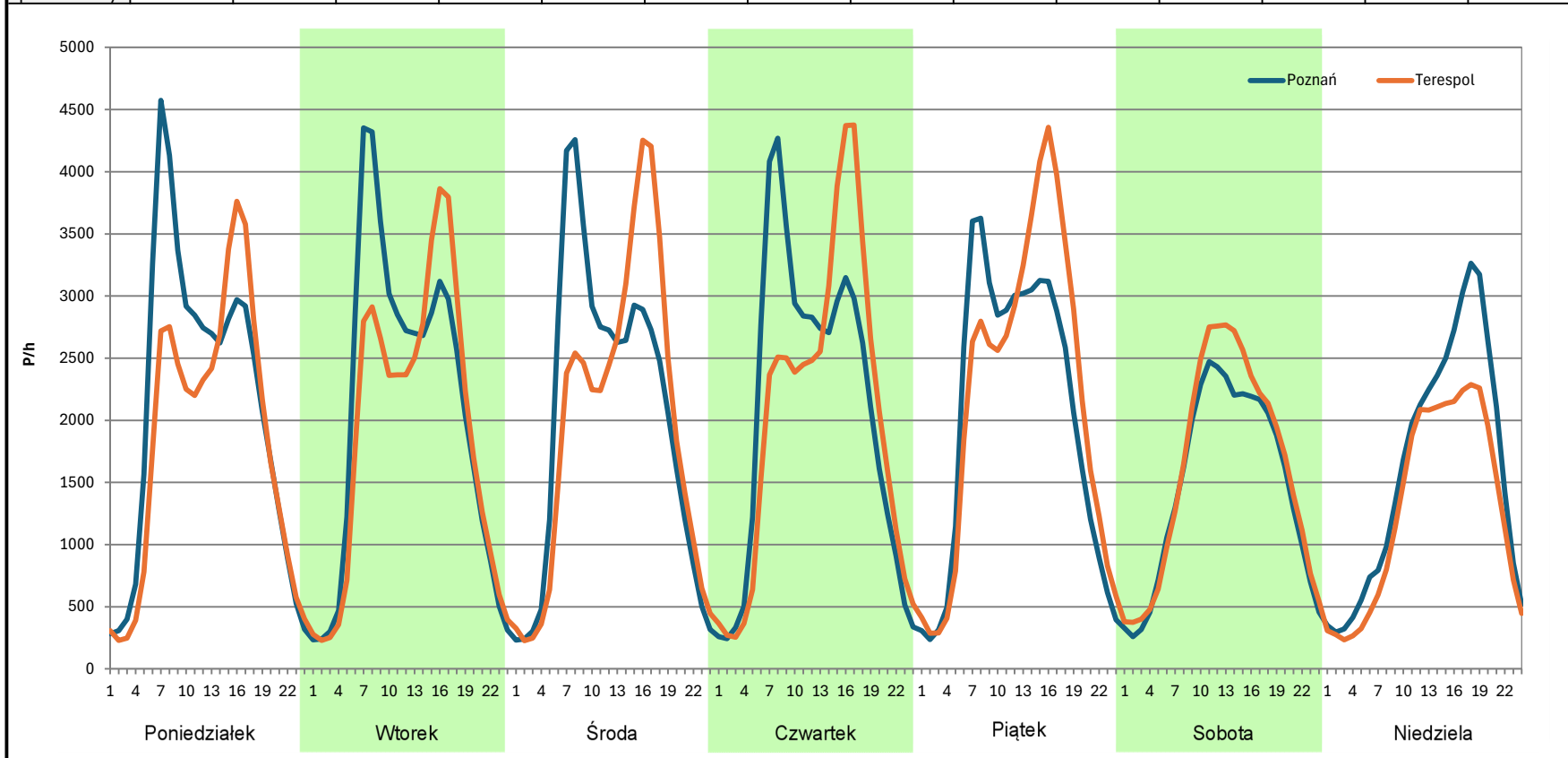
**Stacja nr 14035**

**Miejscowość:** Warszawa  
**Odcinek:** Ursynów Wschód - Puławska  
**Typ stacji:** 8+1  
**Miesiąc:** Lipiec

**Rok:** 2023  
**Numer drogi:** S2  
**Oddział:** WARSZAWA

*R03\_07-1\_14035\_2023*

Dzień tygodnia	Poniedziałek		Wtorek		Środa		Czwartek		Piątek		Sobota		Niedziela	
Kierunek	Poznań	Terespól	Poznań	Terespól	Poznań	Terespól	Poznań	Terespól	Poznań	Terespól	Poznań	Terespól	Poznań	Terespól
SDR	50371	44044	49647	45611	48501	46871	49717	48493	48705	52253	35376	38526	38400	30906
Razem	94415		95258		95372		98210		100958		73902		69306	
Podział procentowy	53,35%	46,65%	52,12%	47,88%	50,85%	49,15%	50,62%	49,38%	48,24%	51,76%	47,87%	52,13%	55,41%	44,59%



**Analiza ruchu pojazdów ogółem w poszczególnych dniach tygodnia dla każdego miesiąca, w podziale na kierunki ruchu**



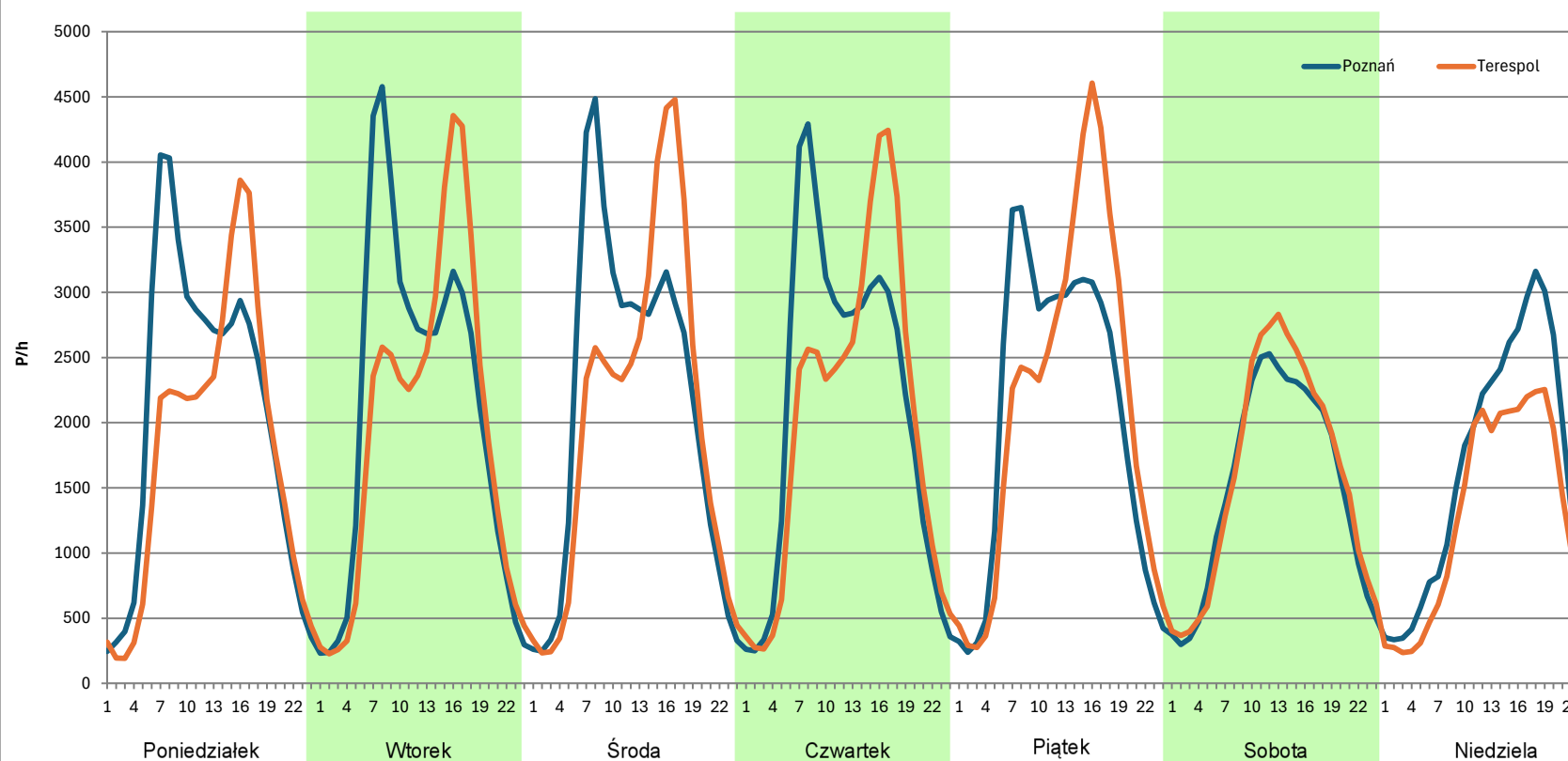
**Stacja nr 14035**

**Miejscowość:** Warszawa  
**Odcinek:** Ursynów Wschód - Puławska  
**Typ stacji:** 8+1  
**Miesiąc:** Sierpień

**Rok:** 2023  
**Numer drogi:** S2  
**Oddział:** WARSZAWA

R03\_07-1\_14035\_2023

Dzień tygodnia	Poniedziałek		Wtorek		Środa		Czwartek		Piątek		Sobota		Niedziela	
Kierunek	Poznań	Terespól	Poznań	Terespól	Poznań	Terespól	Poznań	Terespól	Poznań	Terespól	Poznań	Terespól	Poznań	Terespól
SDR	49246	42739	50544	46530	51067	48155	50962	48284	49408	51573	36222	38227	38717	30532
Razem	91985		97074		99222		99246		100981		74449		69249	
Podział procentowy	53,54%	46,46%	52,07%	47,93%	51,47%	48,53%	51,35%	48,65%	48,93%	51,07%	48,65%	51,35%	55,91%	44,09%



**Analiza ruchu pojazdów ogółem w poszczególnych dniach tygodnia dla każdego miesiąca, w podziale na kierunki ruchu**



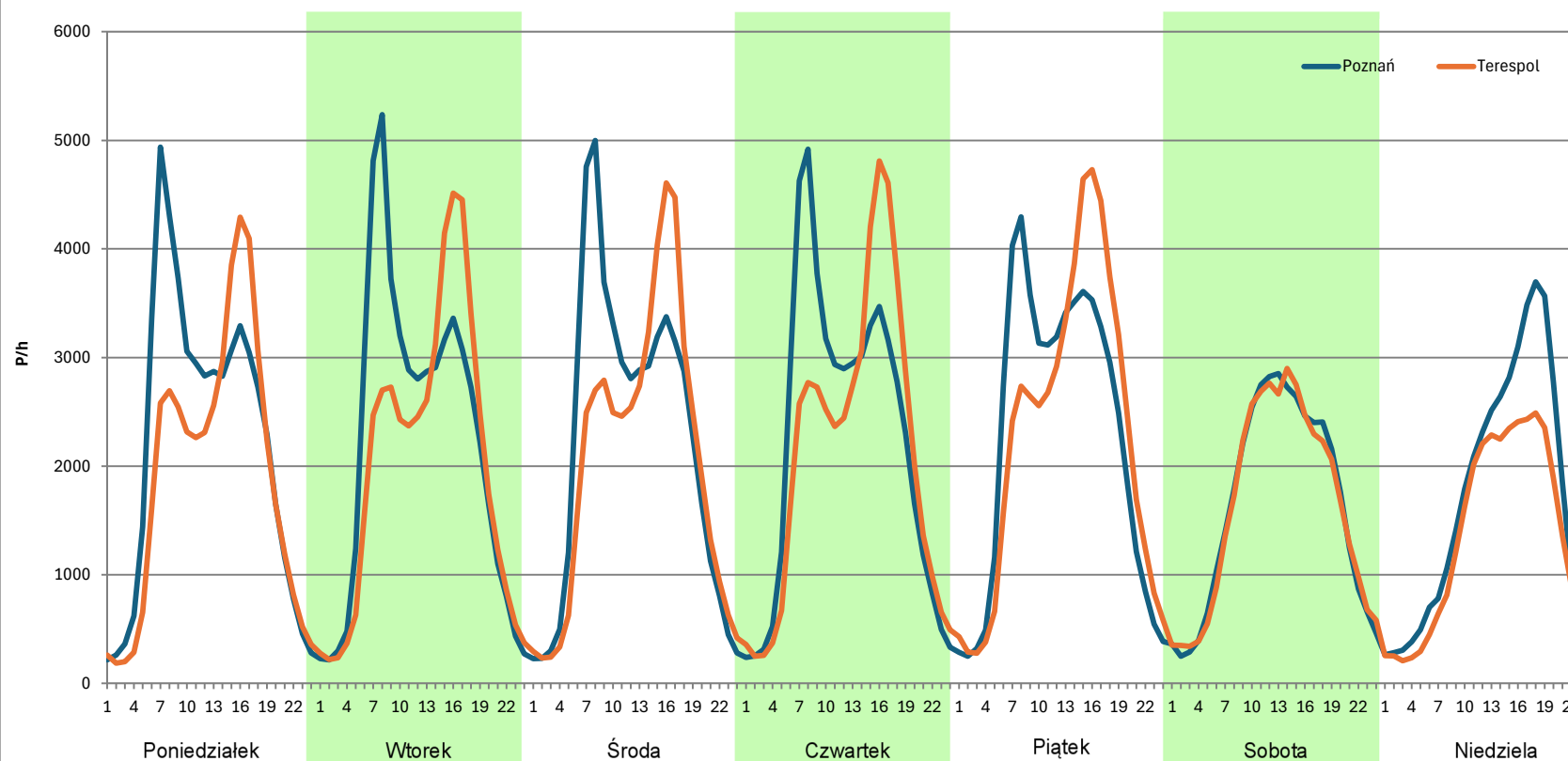
**Stacja nr 14035**

**Miejscowość:** Warszawa  
**Odcinek:** Ursynów Wschód - Puławska  
**Typ stacji:** 8+1  
**Miesiąc:** Wrzesień

**Rok:** 2023  
**Numer drogi:** S2  
**Oddział:** WARSZAWA

R03\_07-1\_14035\_2023

Dzień tygodnia	Poniedziałek		Wtorek		Środa		Czwartek		Piątek		Sobota		Niedziela	
Kierunek	Poznań	Terespól	Poznań	Terespól	Poznań	Terespól	Poznań	Terespól	Poznań	Terespól	Poznań	Terespól	Poznań	Terespól
SDR	52530	45513	52760	47913	52988	48686	53249	50486	54206	54330	39155	38799	40276	31988
Razem	98043		100673		101674		103735		108536		77954		72264	
Podział procentowy	53,58%	46,42%	52,41%	47,59%	52,12%	47,88%	51,33%	48,67%	49,94%	50,06%	50,23%	49,77%	55,73%	44,27%





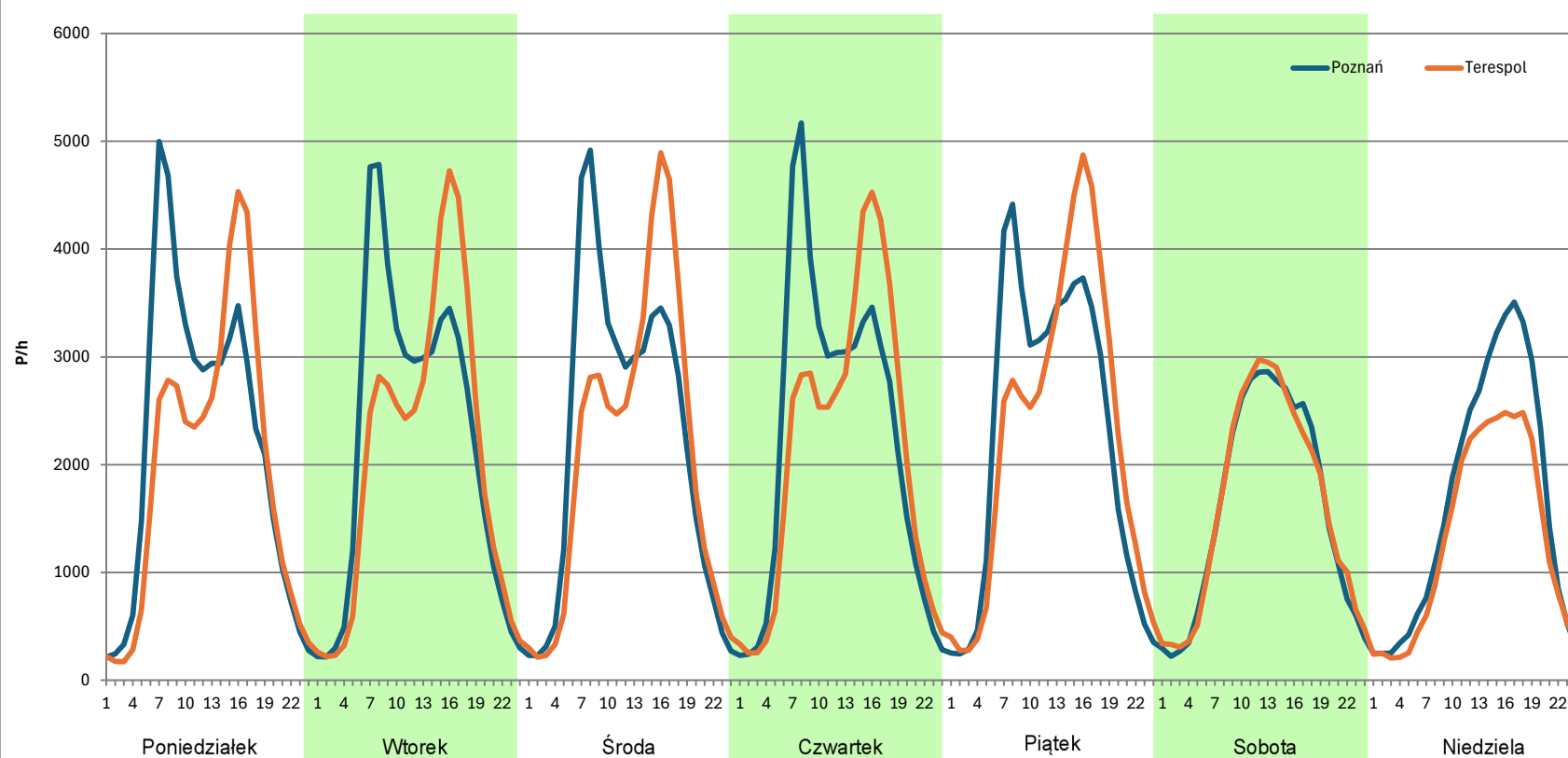
**Analiza ruchu pojazdów ogółem w poszczególnych dniach tygodnia dla każdego miesiąca, w podziale na kierunki ruchu**



**Stacja nr 14035**

**Miejscowość:** Warszawa  
**Odcinek:** Ursynów Wschód - Puławska  
**Typ stacji:** 8+1  
**Miesiąc:** Październik  
**Rok:** 2023  
**Numer drogi:** S2  
**Oddział:** WARSZAWA  
R03\_07-1\_14035\_2023

Dzień tygodnia	Poniedziałek		Wtorek		Środa		Czwartek		Piątek		Sobota		Niedziela	
Kierunek	Poznań	Terespól	Poznań	Terespól	Poznań	Terespól	Poznań	Terespól	Poznań	Terespól	Poznań	Terespól	Poznań	Terespól
SDR	52679	46853	52934	49376	53567	50250	53619	50899	54418	54699	38473	38827	39568	31550
Razem	99532		102310		103817		104518		109117		77300		71118	
Podział procentowy	52,93%	47,07%	51,74%	48,26%	51,60%	48,40%	51,30%	48,70%	49,87%	50,13%	49,77%	50,23%	55,64%	44,36%



**Analiza ruchu pojazdów ogółem w poszczególnych dniach tygodnia dla każdego miesiąca, w podziale na kierunki ruchu**



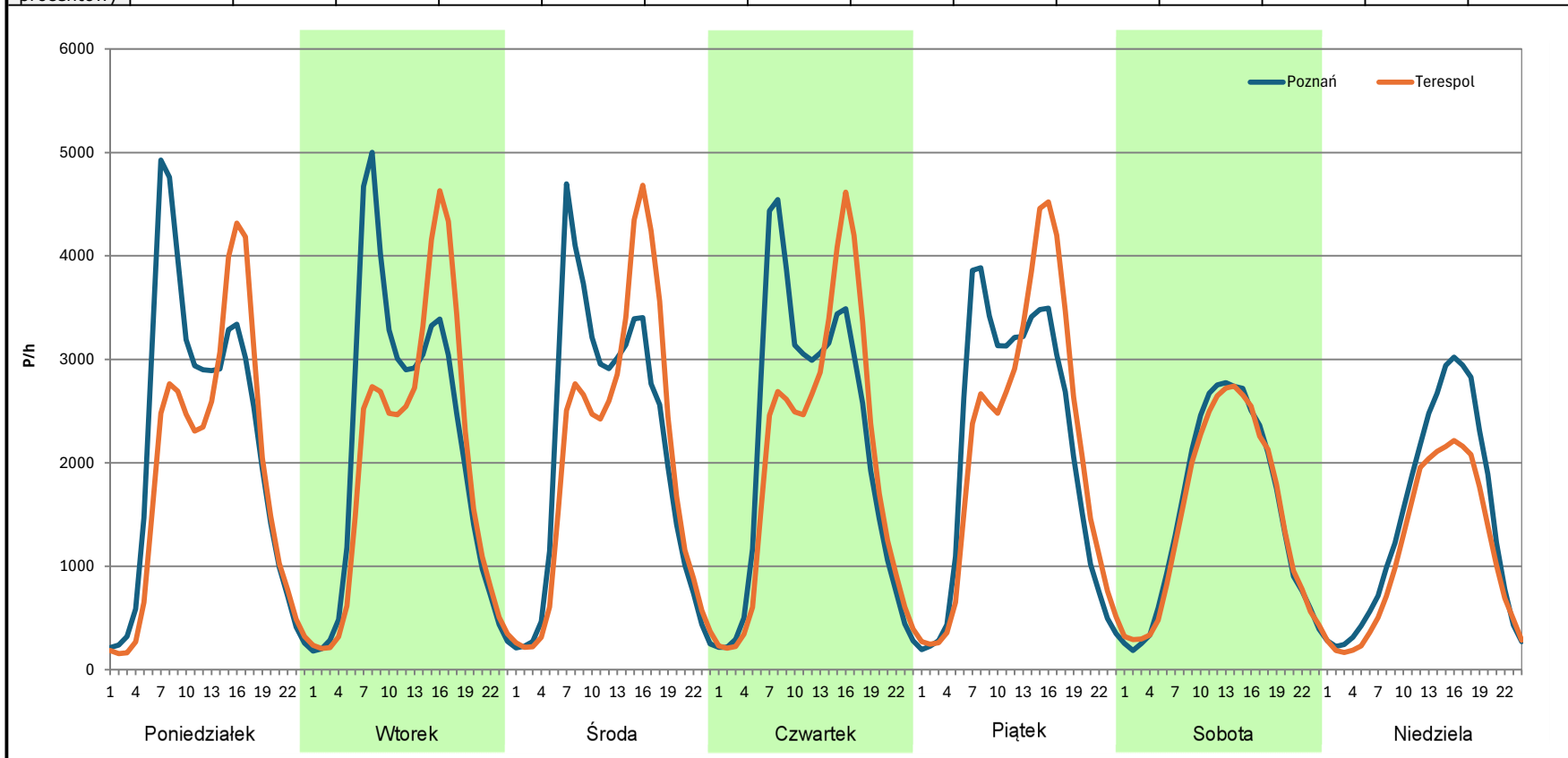
**Stacja nr 14035**

**Miejscowość:** Warszawa  
**Odcinek:** Ursynów Wschód - Puławska  
**Typ stacji:** 8+1  
**Miesiąc:** Listopad

**Rok:** 2023  
**Numer drogi:** S2  
**Oddział:** WARSZAWA

*R03\_07-1\_14035\_2023*

Dzień tygodnia	Poniedziałek		Wtorek		Środa		Czwartek		Piątek		Sobota		Niedziela	
Kierunek	Poznań	Terespól	Poznań	Terespól	Poznań	Terespól	Poznań	Terespól	Poznań	Terespól	Poznań	Terespól	Poznań	Terespól
SDR	52469	45471	52050	47722	50932	48771	51922	48307	51017	51343	36510	35724	34380	26910
Razem	97940		99772		99703		100229		102360		72234		61290	
Podział procentowy	53,57%	46,43%	52,17%	47,83%	51,08%	48,92%	51,80%	48,20%	49,84%	50,16%	50,54%	49,46%	56,09%	43,91%



**Analiza ruchu pojazdów ogółem w poszczególnych dniach tygodnia dla każdego miesiąca, w podziale na kierunki ruchu**



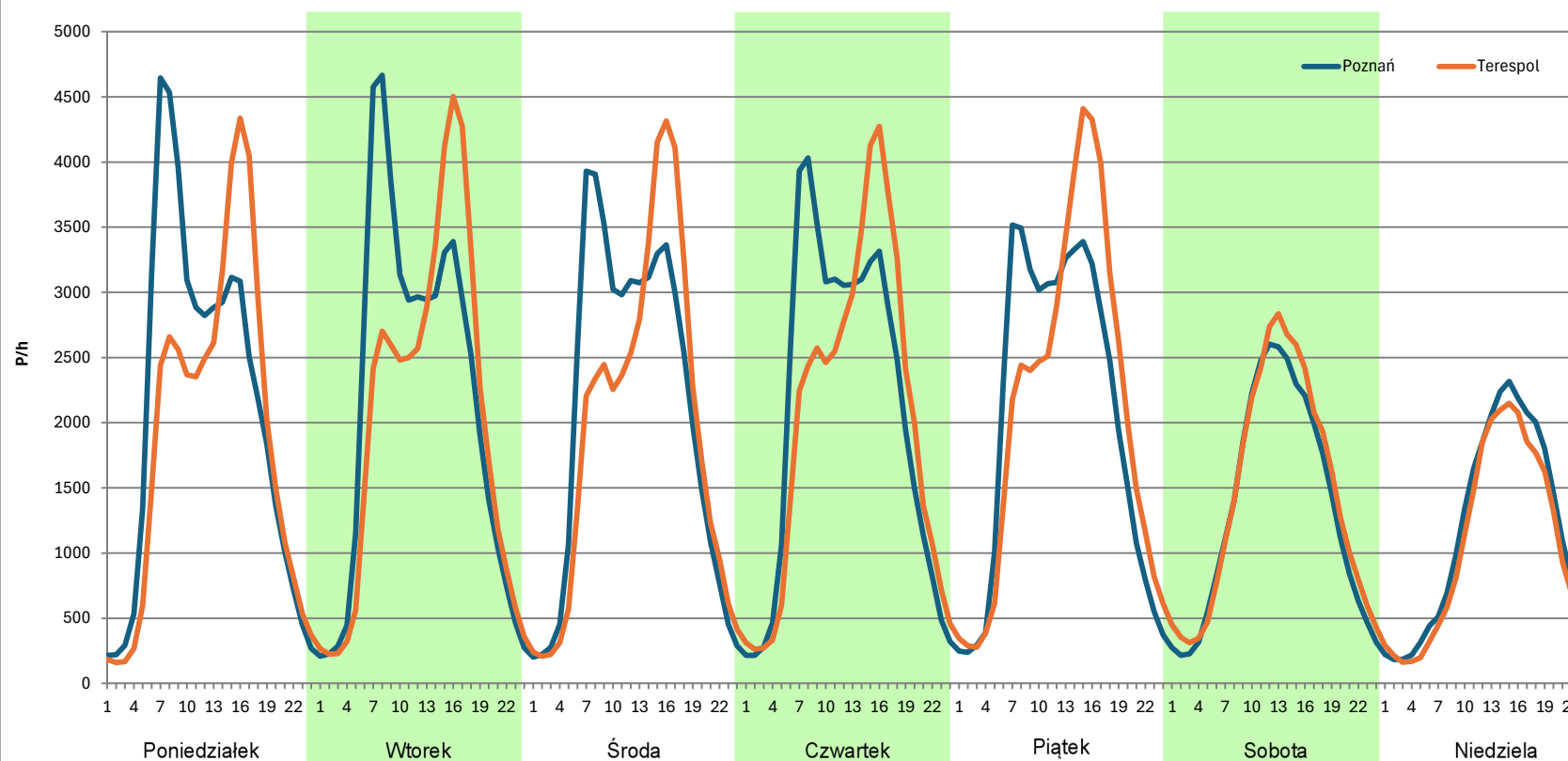
**Stacja nr 14035**

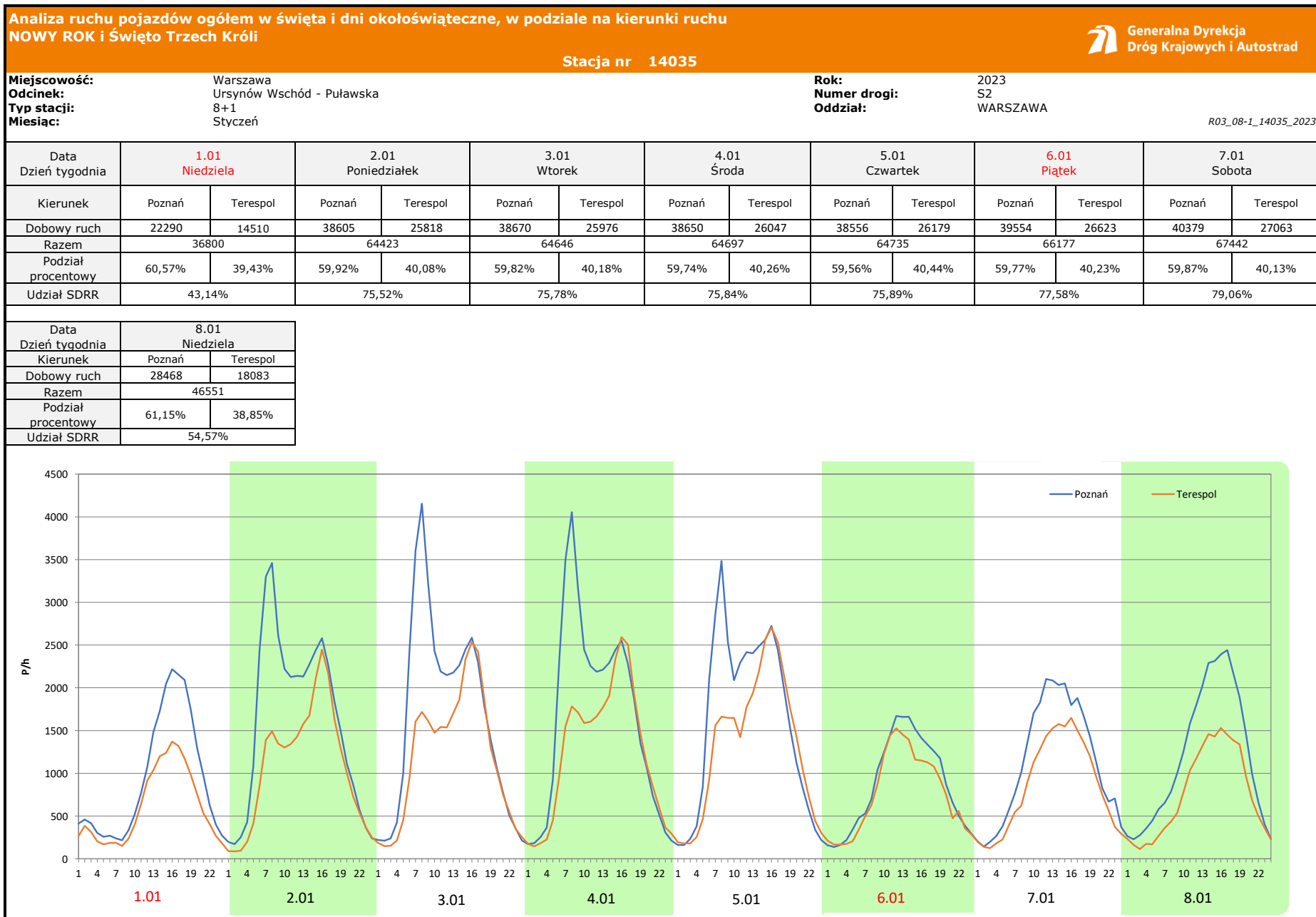
**Miejscowość:** Warszawa  
**Odcinek:** Ursynów Wschód - Puławska  
**Typ stacji:** 8+1  
**Miesiąc:** Grudzień

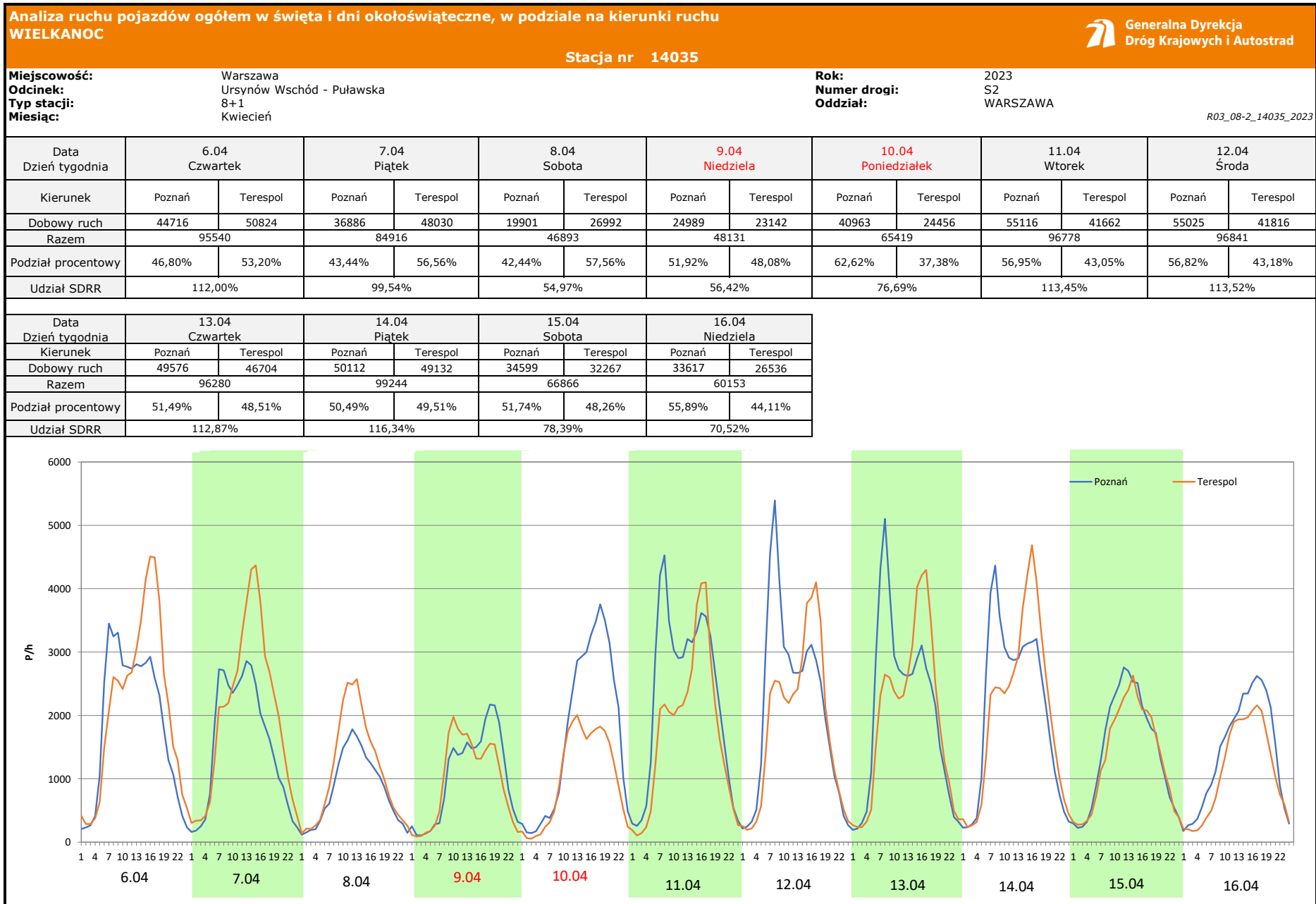
**Rok:** 2023  
**Numer drogi:** S2  
**Oddział:** WARSZAWA

R03\_07-1\_14035\_2023

Dzień tygodnia	Poniedziałek		Wtorek		Środa		Czwartek		Piątek		Sobota		Niedziela	
Kierunek	Poznań	Terespól	Poznań	Terespól	Poznań	Terespól	Poznań	Terespól	Poznań	Terespól	Poznań	Terespól	Poznań	Terespól
SDR	50050	45181	51242	47799	49712	46217	49808	48148	48625	50125	32238	34667	27468	25035
Razem	95231		99041		95929		97956		98750		66905		52503	
Podział procentowy	52,56%	47,44%	51,74%	48,26%	51,82%	48,18%	50,85%	49,15%	49,24%	50,76%	48,18%	51,82%	52,32%	47,68%







**Analiza ruchu pojazdów ogółem w święta i dni okołoswiąteczne, w podziale na kierunki ruchu**  
**1 - 3 MAJA**  **Generalna Dyrekcja Dróg Krajowych i Autostrad**

Stacja nr 14035

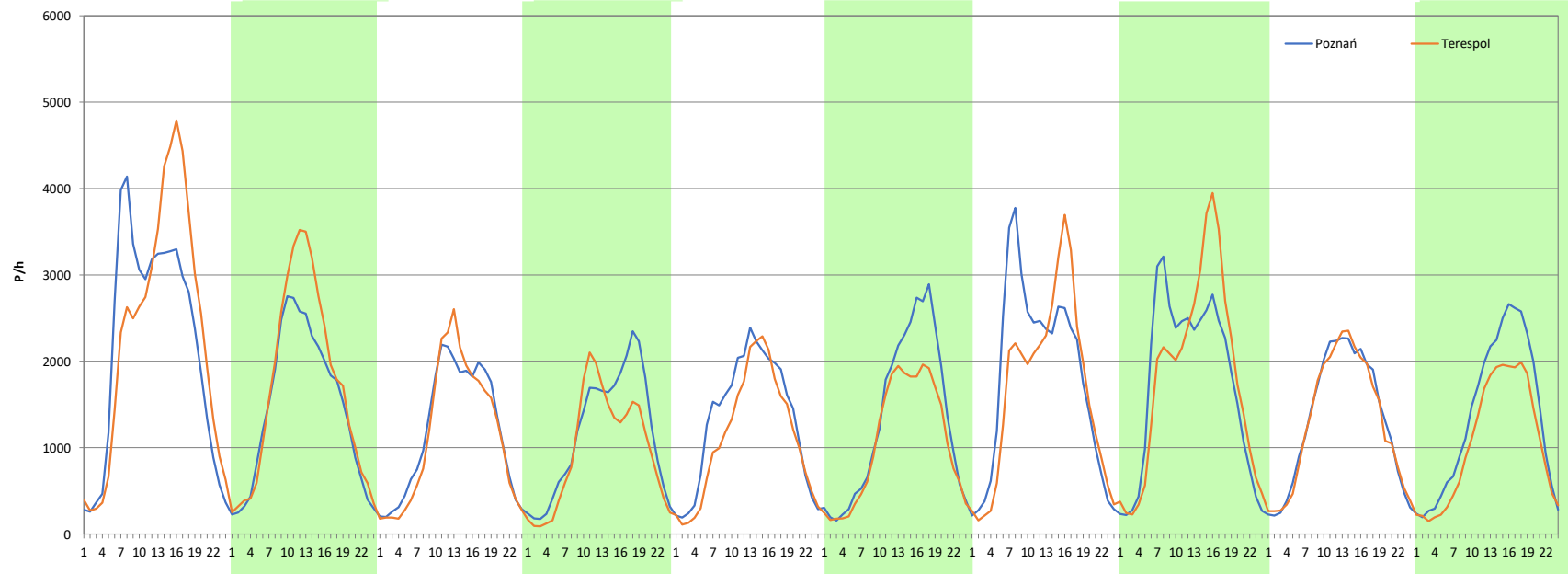
**Miejscowość:** Warszawa  
**Odcinek:** Ursynów Wschód - Puławska  
**Typ stacji:** 8+1  
**Miesiąc:** Maj

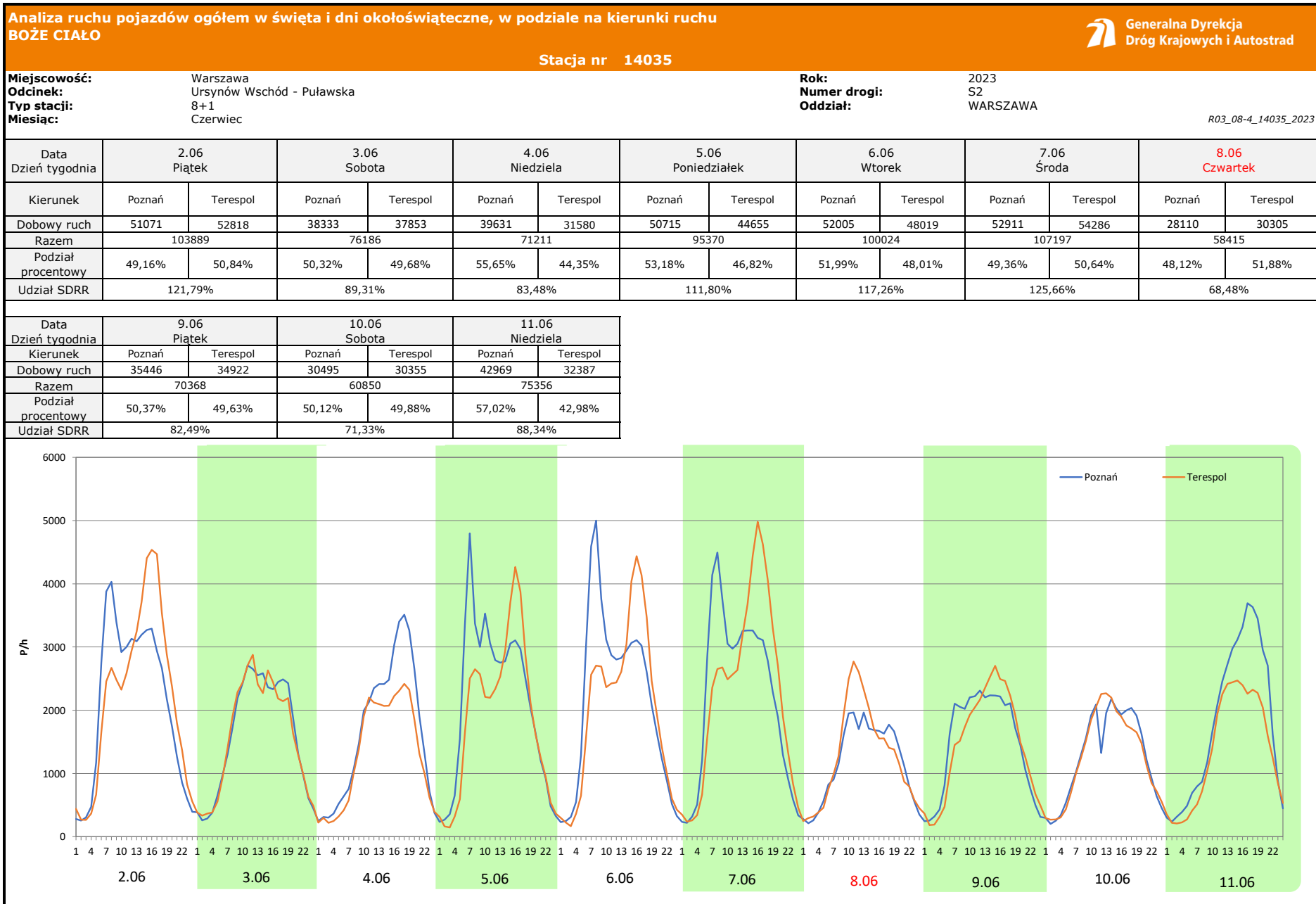
**Rok:** 2023  
**Numer drogi:** S2  
**Oddział:** WARSZAWA

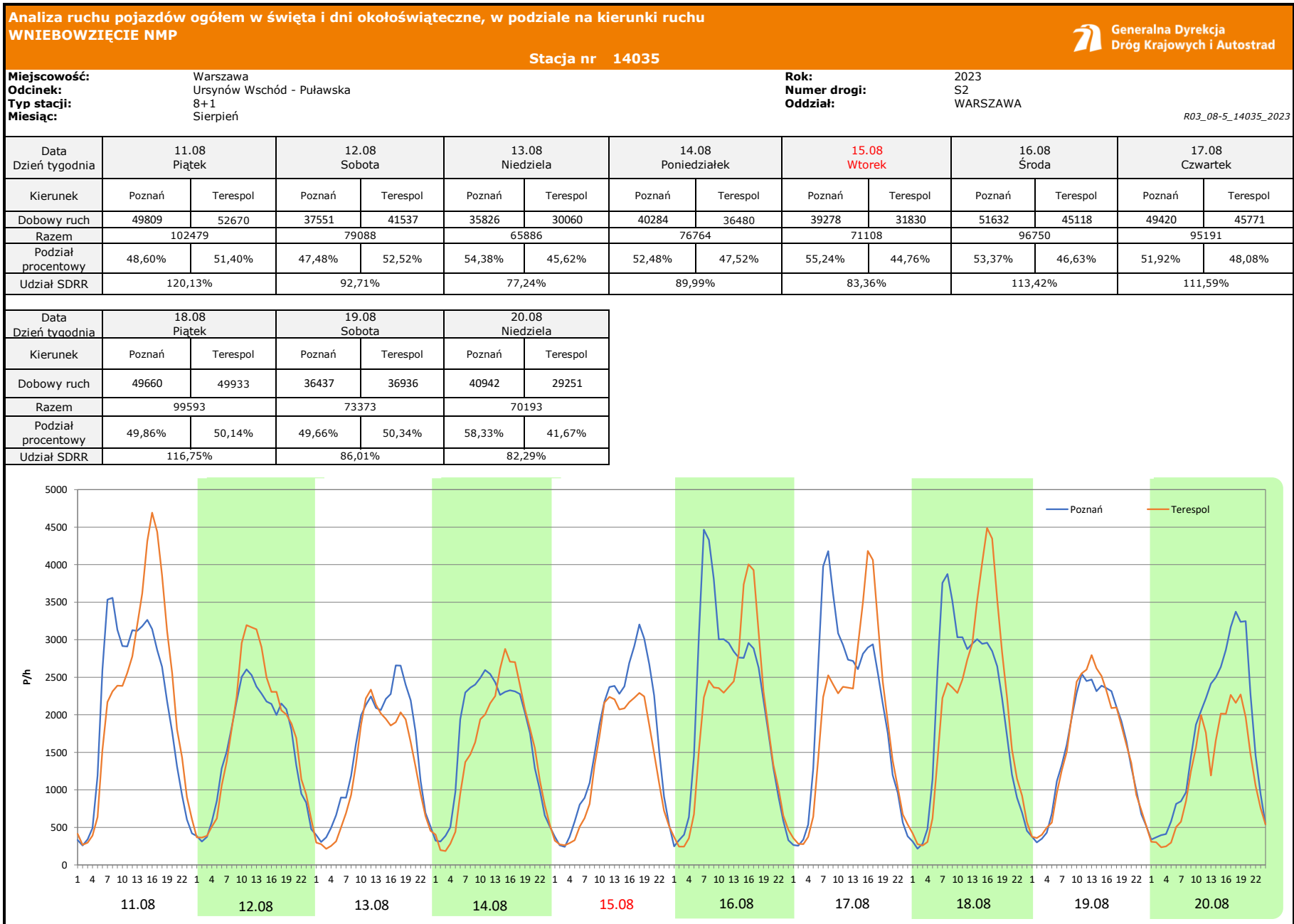
R03\_08-3\_14035\_2023

Data Dzień tygodnia	28.04 Piątek		29.04 Sobota		30.04 Niedziela		1.05 <b>Poniedziałek</b>		2.05 Wtorek		3.05 <b>Środa</b>		4.05 Czwartek	
Kierunek	Poznań	Terespól	Poznań	Terespól	Poznań	Terespól	Poznań	Terespól	Poznań	Terespól	Poznań	Terespól	Poznań	Terespól
Dobowy ruch	52163	54920	34836	40245	28312	27426	27632	23172	31554	26853	31611	25347	43088	39368
Razem	107083		75081		55738		50804		58407		56958		82456	
Podział procentowy	48,71%	51,29%	46,40%	53,60%	50,79%	49,21%	54,39%	45,61%	54,02%	45,98%	55,50%	44,50%	52,26%	47,74%
Udział SDRR	125,53%		88,02%		65,34%		59,56%		68,47%		66,77%		96,66%	

Data Dzień tygodnia	5.05 Piątek		6.05 Sobota		7.05 Niedziela	
Kierunek	Poznań	Terespól	Poznań	Terespól	Poznań	Terespól
Dobowy ruch	41489	42952	31421	30924	32215	25018
Razem	84441		62345		57233	
Podział procentowy	49,13%	50,87%	50,40%	49,60%	56,29%	43,71%
Udział SDRR	98,99%		73,09%		67,09%	









**Analiza ruchu pojazdów ogółem w święta i dni okołoswiąteczne, w podziale na kierunki ruchu WSZYSTKICH ŚWIĘTYCH**

**Stacja nr 14035**



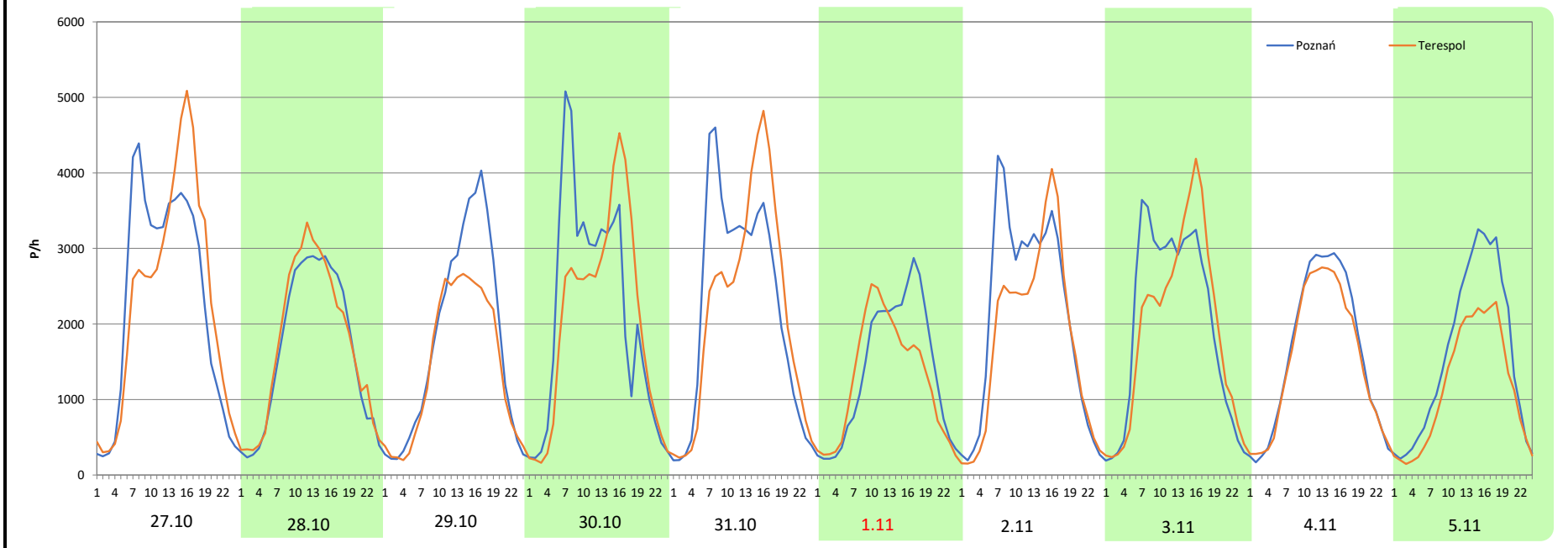
**Miejscowość:** Warszawa  
**Odcinek:** Ursynów Wschód - Puławska  
**Typ stacji:** 8+1  
**Miesiąc:** Październik / Listopad

**Rok:** 2023  
**Numer drogi:** S2  
**Oddział:** WARSZAWA

R03\_08-6\_14035\_2023

Data Dzień tygodnia	27.10 Piątek		28.10 Sobota		29.10 Niedziela		30.10 Poniedziałek		31.10 Wtorek		1.11 Środa		2.11 Czwartek	
Kierunek	Poznań	Terespól	Poznań	Terespól	Poznań	Terespól	Poznań	Terespól	Poznań	Terespól	Poznań	Terespól	Poznań	Terespól
Dobowy ruch	54862	55722	39754	41460	42141	34646	50898	48226	53214	52022	32963	30282	50301	43043
Razem	110584		81214		76787		99124		105236		63245		93344	
Podział procentowy	49,61%	50,39%	48,95%	51,05%	54,88%	45,12%	51,35%	48,65%	50,57%	49,43%	52,12%	47,88%	53,89%	46,11%
Udział SDRR	129,63%		95,20%		90,02%		116,20%		123,37%		74,14%		109,42%	

Data Dzień tygodnia	3.11 Piątek		4.11 Sobota		5.11 Niedziela	
Kierunek	Poznań	Terespól	Poznań	Terespól	Poznań	Terespól
Dobowy ruch	47666	45930	38869	36452	37732	27625
Razem	93596		75321		65357	
Podział procentowy	50,93%	49,07%	51,60%	48,40%	57,73%	42,27%
Udział SDRR	109,72%		88,30%		76,62%	



**Analiza ruchu pojazdów ogółem w święta i dni okołoswiąteczne, w podziale na kierunki ruchu ŚWIĘTO NIEPODLEGŁOŚCI** Generalna Dyrekcja Dróg Krajowych i Autostrad

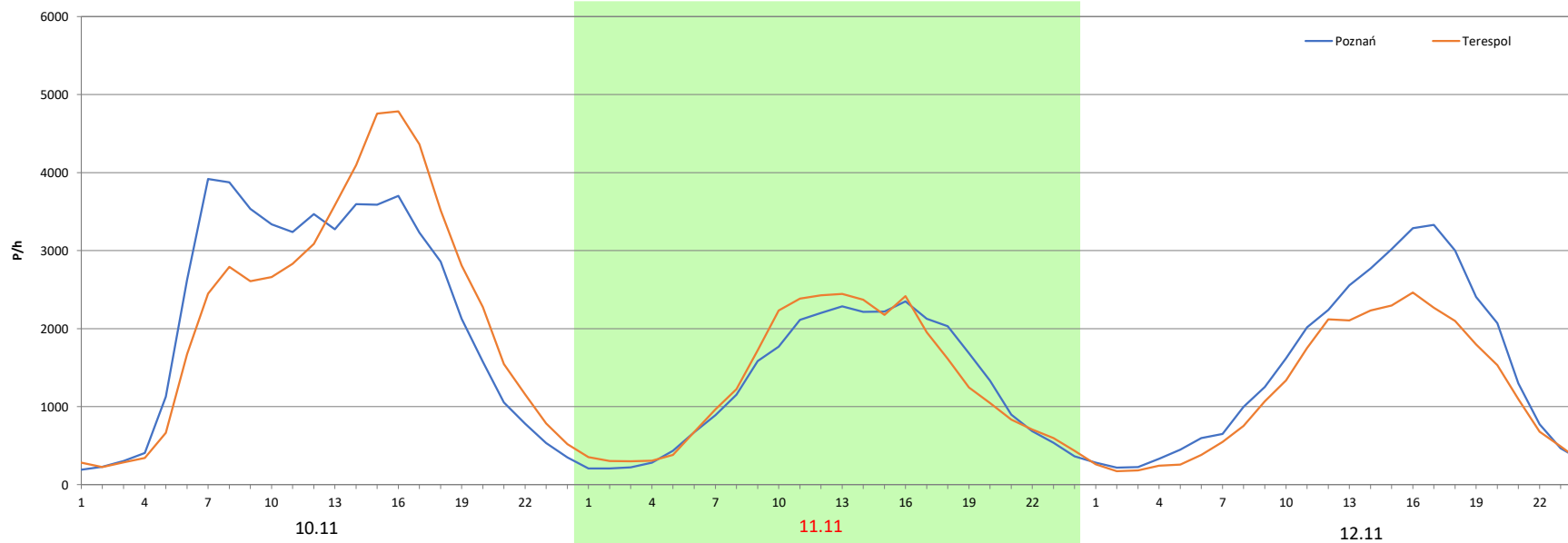
Stacja nr 14035

**Miejscowość:** Warszawa  
**Odcinek:** Ursynów Wschód - Puławska  
**Typ stacji:** 8+1  
**Miesiąc:** Listopad

**Rok:** 2023  
**Numer drogi:** S2  
**Oddział:** WARSZAWA

R03\_08-7\_14035\_2023

Data Dzień tygodnia	10.11 Piątek		11.11 Sobota		12.11 Niedziela	
Kierunek	Poznań	Terespol	Poznań	Terespol	Poznań	Terespol
Dobowy ruch	52915	54081	30447	31100	36156	28418
Razem	106996		61547		64574	
Podział procentowy	49,46%	50,54%	49,47%	50,53%	55,99%	44,01%
Udział SDRR	125,43%		72,15%		75,70%	



**Analiza ruchu pojazdów ogółem w święta i dni okołoświąteczne, w podziale na kierunki ruchu**  
**BOŻE NARODZENIE**  Generalna Dyrekcja Dróg Krajowych i Autostrad

Stacja nr 14035

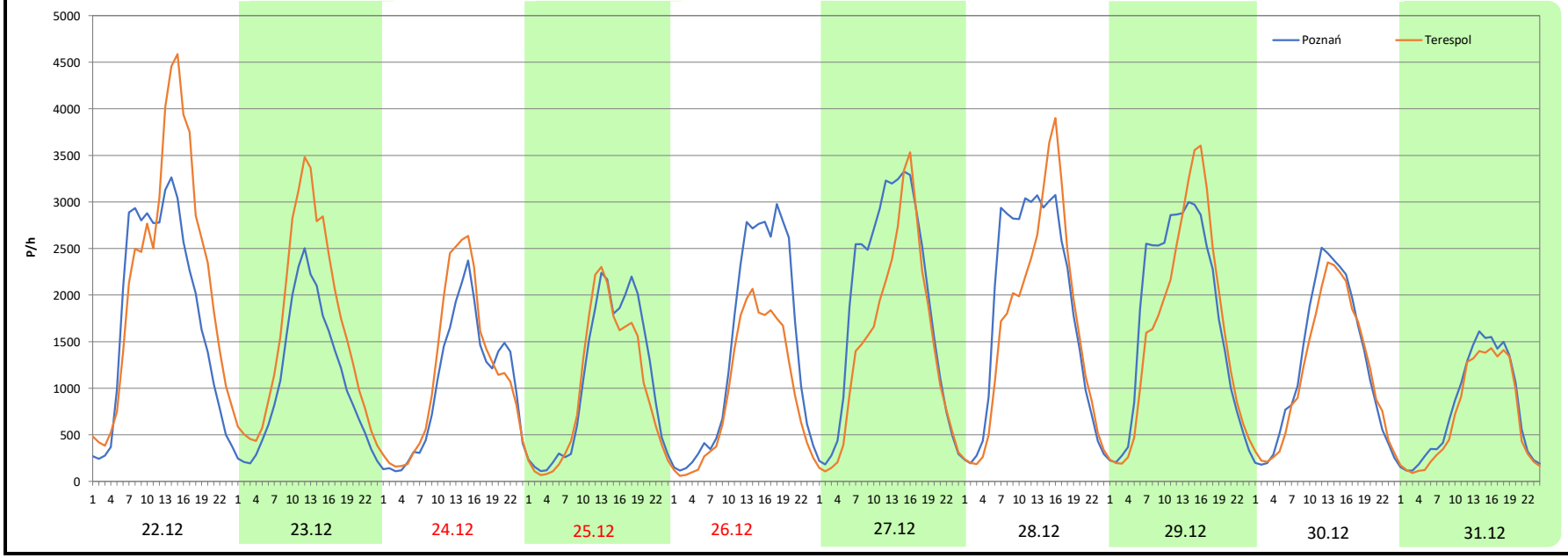
**Miejscowość:** Warszawa  
**Odcinek:** Ursynów Wschód - Puławska  
**Typ stacji:** 8+1  
**Miesiąc:** Grudzień

**Rok:** 2023  
**Numer drogi:** S2  
**Oddział:** WARSZAWA

R03\_08-8\_14035\_2023

Data Dzień tygodnia	22.12 Piątek		23.12 Sobota		24.12 Niedziela		25.12 Poniedziałek		26.12 Wtorek		27.12 Środa		28.12 Czwartek	
Kierunek	Poznań	Terespól	Poznań	Terespól	Poznań	Terespól	Poznań	Terespól	Poznań	Terespól	Poznań	Terespól	Poznań	Terespól
Dobowy ruch	43270	52951	26137	38464	24682	28061	25602	23377	33857	22622	45022	35245	44196	39934
Razem	96221		64601		52743		48979		56479		80267		84130	
Podział procentowy	44,97%	55,03%	40,46%	59,54%	46,80%	53,20%	52,27%	47,73%	59,95%	40,05%	56,09%	43,91%	52,53%	47,47%
Udział SDRR	112,80%		75,73%		61,83%		57,42%		66,21%		94,09%		98,62%	

Data Dzień tygodnia	29.12 Piątek		30.12 Sobota		31.12 Niedziela	
Kierunek	Poznań	Terespól	Poznań	Terespól	Poznań	Terespól
Dobowy ruch	41922	39662	29571	27899	18609	16531
Razem	81584		57470		35140	
Podział procentowy	51,39%	48,61%	51,45%	48,55%	52,96%	47,04%
Udział SDRR	95,64%		67,37%		41,19%	



**Proporcja dobowego natężenia ruchu do SDRR, dla każdego dnia w roku, w podziale na pojazdy ogółem**



Stacja nr 14035

Miejscowość: Warszawa Rok: 2023  
 Odcinek: Ursynów Wschód - Puławska Numer drogi: S2  
 Typ stacji: 8+1 Oddział: WARSZAWA

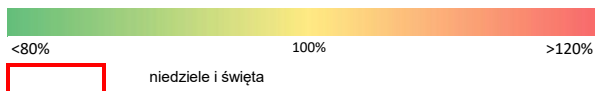
R03\_10-1\_14035\_2023


	Miesiąc											
	1	2	3	4	5	6	7	8	9	10	11	12
liczba dni w miesiącu	31	28	31	30	31	30	31	31	30	31	30	31
średni udział w miesiącu [%]	77,6	78,6	93,1	100,5	102,1	106,6	105,1	105,9	111,0	111,8	106,2	101,5

R03\_10-2\_14035\_2023

14035	Proporcja ruchu dziennego do średniego dobowego ruchu rocznego [%]											
	1	2	3	4	5	6	7	8	9	10	11	12
1	43,1	87,1	90,8	77,4	59,6	118,1	85,6	112,7	122,2	86,3	74,1	124,3
2	75,5	87,3	92,3	65,2	68,5	121,8	79,4	114,2	91,0	117,3	109,4	83,3
3	80,5	86,5	93,2	105,3	66,8	89,3	109,8	112,3	81,2	118,0	109,7	65,5
4	81,4	61,2	65,8	109,0	96,7	83,5	111,9	115,5	111,1	121,3	88,3	112,9
5	82,6	52,4	57,8	117,4	99,0	111,8	114,1	82,4	115,9	121,5	76,6	117,6
6	45,8	84,7	98,7	112,0	73,1	117,3	116,2	80,9	115,0	127,0	116,9	118,1
7	55,9	86,1	101,9	99,5	67,1	125,7	121,5	111,6	120,4	83,8	121,6	118,4
8	54,6	87,3	102,9	55,0	107,1	68,5	87,7	110,0	127,0	79,5	120,0	121,8
9	82,9	89,0	103,1	56,4	112,2	82,5	82,9	114,4	89,7	116,8	124,0	82,6
10	86,6	90,6	105,7	76,7	111,6	71,3	112,9	114,9	85,9	118,6	125,4	70,0
11	87,9	60,4	71,0	113,4	118,6	88,3	112,2	120,1	115,8	122,6	72,1	106,8
12	87,1	56,2	61,0	111,8	123,2	115,6	112,5	92,7	118,1	124,6	75,7	111,8
13	87,3	83,8	100,2	112,9	91,8	114,4	115,5	77,2	118,8	128,3	116,0	115,2
14	65,3	83,5	103,8	116,3	80,3	117,8	117,5	90,0	121,1	93,3	117,0	118,3
15	50,9	84,5	103,6	78,4	110,0	122,0	85,8	83,4	127,9	89,2	116,4	124,3
16	87,5	87,4	105,1	70,5	114,9	125,7	80,7	113,4	91,7	116,1	119,1	83,2
17	88,6	84,5	108,7	108,0	114,6	90,2	110,4	111,6	87,5	119,4	123,5	69,2
18	88,2	61,5	75,0	109,4	120,2	75,4	111,1	116,7	116,8	122,0	83,5	115,2
19	88,8	57,1	67,4	112,4	121,1	113,8	111,0	86,0	117,3	122,8	67,7	118,9
20	89,1	84,2	101,4	113,3	86,9	116,0	112,8	82,3	120,9	126,7	111,7	122,4
21	59,0	88,6	104,2	114,6	82,2	117,7	117,3	113,0	118,7	90,2	113,0	124,0
22	54,8	83,5	104,5	84,6	112,5	117,3	86,0	114,8	127,7	71,8	117,1	112,8
23	86,2	88,0	107,1	76,4	116,1	117,6	81,2	115,3	89,2	117,0	113,6	75,7
24	87,2	82,1	108,5	108,3	115,0	89,0	109,0	118,2	84,2	120,3	121,3	61,8
25	89,5	64,2	79,2	110,6	119,8	86,1	111,4	121,2	116,0	120,9	82,3	57,4
26	88,9	58,5	67,3	110,2	121,9	111,3	109,6	87,9	120,8	121,1	67,4	66,2
27	90,5	90,0	104,0	117,3	90,9	111,3	116,0	84,3	121,9	129,6	114,7	94,1
28	63,0	89,6	106,2	125,5	81,3	118,6	117,1	116,7	126,2	95,2	116,2	98,6
29	56,4		104,3	88,0	95,0	119,4	88,1	117,7	131,3	90,0	113,9	95,6
30	81,0		110,4	65,3	114,0	122,9	82,0	124,3	95,4	116,2	121,3	67,4
31	86,8		111,7		117,6		111,4	124,7		123,4		41,2

Legenda



Nierównomierność kierunkowa dla każdego dnia w roku, dla pojazdów ogółem												
											 Generalna Dyrekcja Dróg Krajowych i Autostrad	
Stacja nr 14035												
<b>Miejscowość:</b>	Warszawa					<b>Rok:</b>	2023					
<b>Odcinek:</b>	Ursynów Wschód - Puławska					<b>Numer drogi:</b>	S2					
<b>Typ stacji:</b>	8+1					<b>Oddział:</b>	WARSZAWA					
R03_11_14035_2023												
14035	Proporcja ruchu dziennego do średniego dobowego ruchu rocznego [%]											
	1	2	3	4	5	6	7	8	9	10	11	12
1	39,4	42,6	41,4	51,4	45,6	48,9	51,8	48,6	49,3	44,6	47,9	49,3
2	40,1	44,1	42,5	46,1	46,0	50,8	44,4	49,2	49,4	47,3	46,1	48,9
3	41,6	45,3	44,7	47,2	44,5	49,7	47,5	49,2	44,0	48,1	49,1	44,9
4	42,9	46,9	46,4	48,5	47,7	44,3	48,7	52,6	46,4	48,6	48,4	46,6
5	45,0	41,8	44,7	50,0	50,9	46,8	49,0	51,5	47,9	48,8	42,3	47,4
6	46,6	41,0	45,9	53,2	49,6	48,0	49,1	44,9	47,0	49,6	46,1	48,3
7	42,9	42,3	46,9	56,6	43,7	50,6	52,3	46,6	49,7	50,2	47,5	47,6
8	38,8	43,3	47,8	57,6	47,4	51,9	51,9	48,5	50,7	44,2	49,0	50,0
9	40,9	43,2	48,3	48,1	47,9	49,6	44,5	49,1	50,5	46,8	48,6	50,5
10	42,5	44,9	51,1	37,4	49,9	49,9	46,1	49,0	44,2	48,8	50,5	45,8
11	42,7	47,8	50,0	43,0	49,2	43,0	47,7	51,4	45,7	48,1	50,5	48,2
12	43,4	40,1	44,4	46,4	50,9	46,2	48,8	52,5	47,3	49,1	44,0	48,1
13	44,6	40,8	46,2	48,5	51,0	48,1	49,6	45,6	48,2	50,6	46,2	48,4
14	45,1	42,6	47,5	49,5	45,0	48,5	50,3	47,5	48,5	50,6	48,5	48,6
15	41,4	43,4	48,4	48,3	47,0	48,8	50,5	44,8	49,7	43,4	48,8	50,7
16	40,5	44,3	48,7	44,1	47,6	50,5	43,6	46,6	50,5	46,2	49,2	51,6
17	41,8	45,2	50,9	45,5	49,2	49,9	45,6	48,1	44,5	47,2	50,8	47,7
18	42,8	48,1	50,5	48,1	49,3	44,6	46,9	50,1	46,4	48,3	49,3	47,6
19	42,9	41,0	44,8	49,0	50,1	46,7	48,4	50,3	47,5	48,8	44,7	49,2
20	45,4	41,2	45,8	49,3	50,5	47,1	48,9	41,7	48,3	49,9	47,4	51,1
21	46,5	42,5	47,6	50,9	43,9	49,5	52,4	46,1	47,5	49,0	48,0	52,5
22	41,0	44,3	48,6	49,6	46,2	49,1	53,0	47,3	50,5	44,5	48,1	55,0
23	40,8	43,6	48,8	44,5	47,1	51,3	45,5	48,3	49,6	46,4	48,6	59,5
24	42,3	42,1	52,1	46,0	48,7	50,9	46,2	48,5	44,3	47,7	50,0	53,2
25	43,0	47,8	50,5	47,7	49,4	44,0	48,3	50,2	47,2	48,5	50,8	47,7
26	43,7	41,4	46,6	49,3	50,3	47,2	50,4	50,9	47,6	48,1	44,9	40,1
27	45,3	40,8	46,8	49,7	50,9	48,6	49,9	44,2	47,9	50,4	46,0	43,9
28	47,2	40,2	47,5	51,3	44,4	49,0	52,0	45,9	49,0	51,1	47,3	47,5
29	41,7		50,6	53,6	36,8	49,1	53,4	47,3	50,0	45,1	49,7	48,6
30	42,4		49,0	49,2	47,3	51,5	45,0	49,4	48,8	48,7	48,4	48,5
31	42,4		50,7		48,2		47,8	48,4		49,4		47,0

Legenda

Poznań <40%

50%

Terespol >60%

niedziele i święta

\*WNK =  $\frac{N_{poj./24h} \text{ (kierunek P)}}{N_{poj./24h} \text{ (kierunek P+L)}}$

Dobowe wahania ruchu pojazdów ogółem w podziale na kierunki



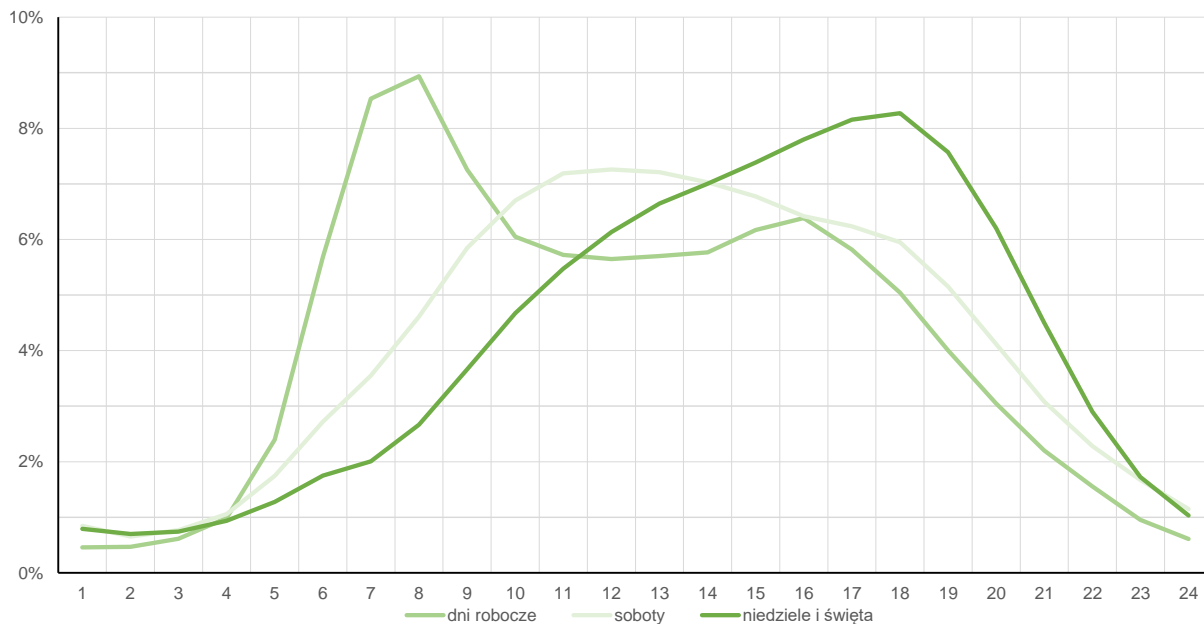
Stacja nr 14035

Miejscowość: Warszawa  
 Odcinek: Ursynów Wschód - Puławska  
 Typ stacji: 8+1  
 Rok: 2023  
 Numer drogi: S2  
 Oddział: WARSZAWA

Średni dobowy rozkład natężenia ruchu

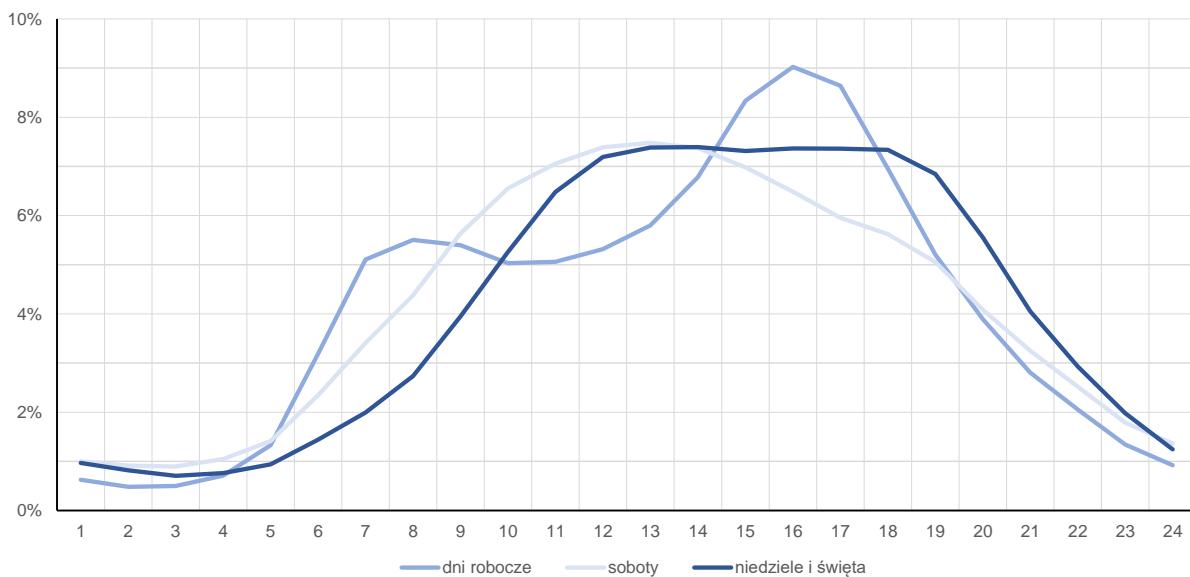
R03\_12-1\_14035\_2023

Kierunek: Poznań



R03\_12-2\_14035\_2023

Kierunek: Terespol



**Struktura rodzajowa ruchu wg pomiarów automatycznych**

Stacja nr 14035

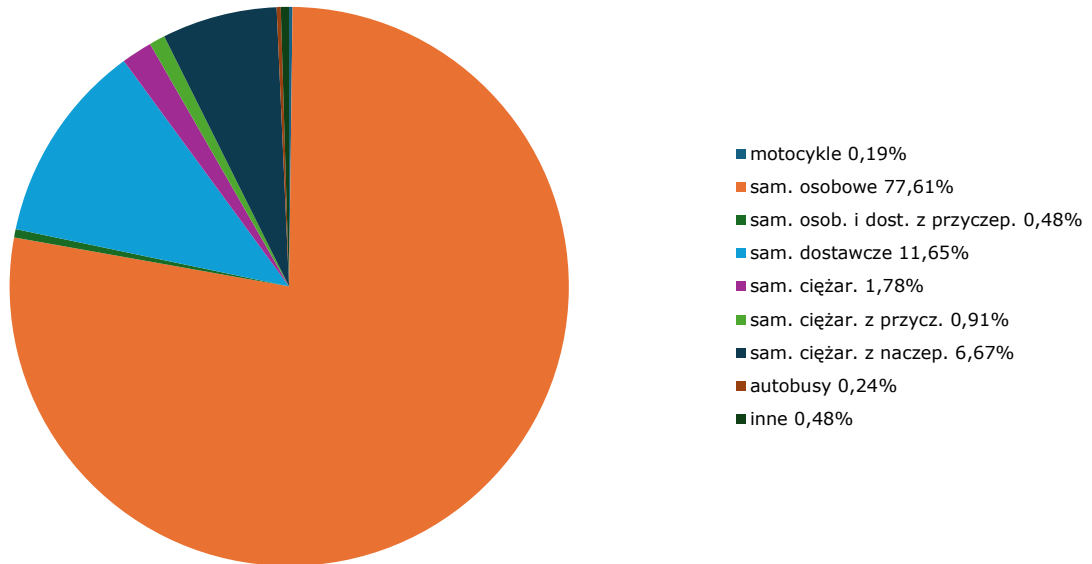


Generalna Dyrekcja  
Dróg Krajowych i Autostrad

**Miejscowość:** Warszawa  
**Odcinek:** Ursynów Wschód - Puławska  
**Typ stacji:** SZR 8+1 WA

**Rok:** 2023  
**Numer drogi:** S2  
**Oddział:** WARSZAWA  
R04\_03\_14035\_2023

**Rodzajowa struktura ruchu wg pomiarów automatycznych w 2023 roku**



Zestawienie 200 godzin o największym natężeniu ruchu w roku



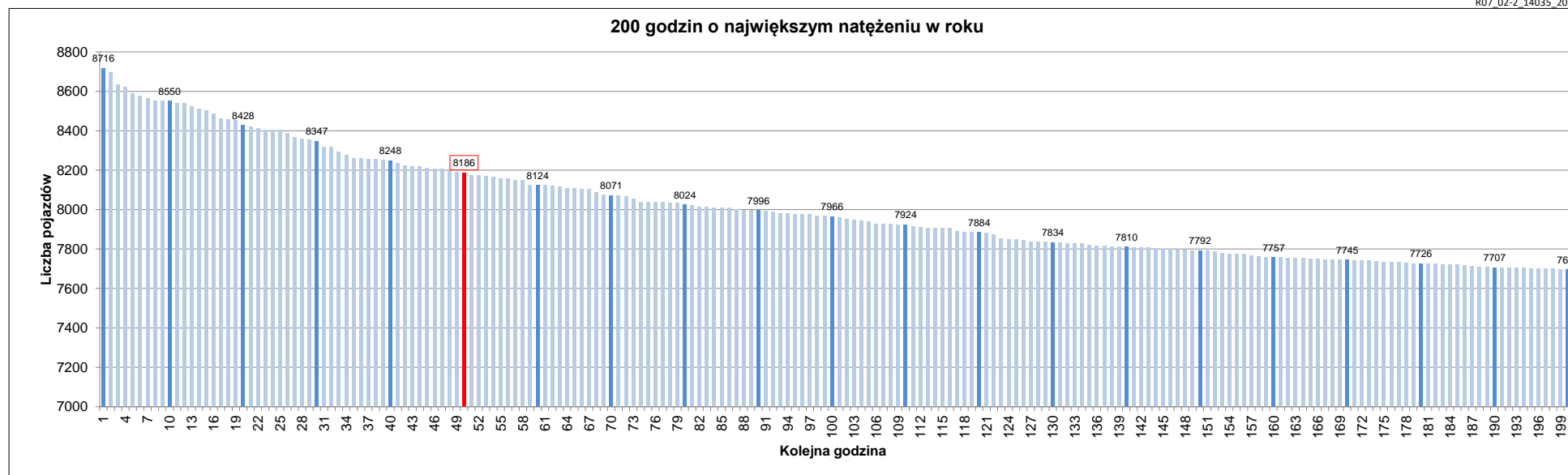
Stacja nr 14035

Miejscowość: Warszawa  
 Odcinek: Ursynów Wschód - Puławska  
 Typ stacji: 8+1  
 Rok: 2023  
 Numer drogi: 52  
 Oddział: WARSZAWA

R07\_02-1\_14035\_2023

Udział ruchu w godzinach o największym natężeniu w roku w odniesieniu do SDRR w 2023 roku [%]																					
SDRR	1	10	20	30	40	50	60	70	80	90	100	110	120	130	140	150	160	170	180	190	200
85180	8716	8550	8347	8248	8248	8186	8124	8071	8024	7996	7966	7924	7884	7834	7810	7792	7757	7745	7726	7707	7696
<b>Udział proc.</b>	10%	10%	10%	10%	10%	10%	10%	9%	9%	9%	9%	9%	9%	9%	9%	9%	9%	9%	9%	9%	9%
<b>Data</b>	27.10.23	22.09.23	31.10.23	10.11.23	19.10.23	22.11.23	07.06.23	08.11.23	11.10.23	12.09.23	31.10.23	05.10.23	06.09.23	28.07.23	09.11.23	14.06.23	28.04.23	13.04.23	17.04.23	18.05.23	27.10.23
<b>Nr dnia</b>	5	5	2	5	4	3	3	3	3	2	2	4	3	5	4	3	5	4	1	4	5
<b>Godzina</b>	16	16	16	15	8	16	16	16	17	8	15	8	8	16	15	8	15	8	8	16	14

R07\_02-2\_14035\_2023



Oznaczenia:

- Wartości natężeń kolejnych 200 godzin
- Wartości co dziesiątej wartości z posród 200 godzin
- Wartości 50-tej godziny

**SDRR: 85180 poj./dobę**