

Spis Treści

14108 - R00_01 - Karta charakterystyki stacji ciągłych pomiarów ruchu	Strona 1
14108 - R02_03 - Rozwój ruchu pojazdów ogółem dla poszczególnych stacji	Strona 2
14108 - R03_01 - Średni dobowy ruchu pojazdów ogółem w poszczególnych miesiącach i dniach tygodnia [...]	Strona 3
14108 - R03_02 - Sezonowe i tygodniowe wahania ruchu pojazdów ogółem dla danej stacji	Strona 4
14108 - R03_03 - Dobowe wahania ruchu dla wybranych dni tygodnia dla pojazdów ogółem wraz z dystrybuantą	Strona 5
14108 - R03_04 - Uśrednione dobowe rozkłady ruchu dla wybranych dni tygodnia, dla pojazdów lekkich i ciężkich	Strona 6
14108 - R03_07 - Analiza ruchu pojazdów ogółem w poszczególnych dniach tygodnia dla każdego miesiąca, w podziale na kierunki ruchu	Strona 7
14108 - R03_08 - Analiza ruchu w święta i dni okołoswiąteczne	Strona 19
14108 - R03_10 - Proporcja dobowego natężenia ruchu do SDRR, dla każdego dnia w roku, dla pojazdów ogółem	Strona 27
14108 - R03_11 - Nierównomierność kierunkowa dla każdego dnia w roku, dla pojazdów ogółem	Strona 28
14108 - R03_12 - Dobowe wahania ruchu w podziale na kierunki oraz na pojazdy ogółem	Strona 29
14108 - R04_03 - Rodzajowa struktura ruchu wg pomiarów automatycznych	Strona 30
14108 - R06_02 - Rozkład prędkości pojazdów – wykres i dystrybuanta	Strona 31
14108 - R07_02 - Zestawienie 200 godzin o największym natężeniu ruchu w roku, dla obu kierunków łącznie	Strona 32

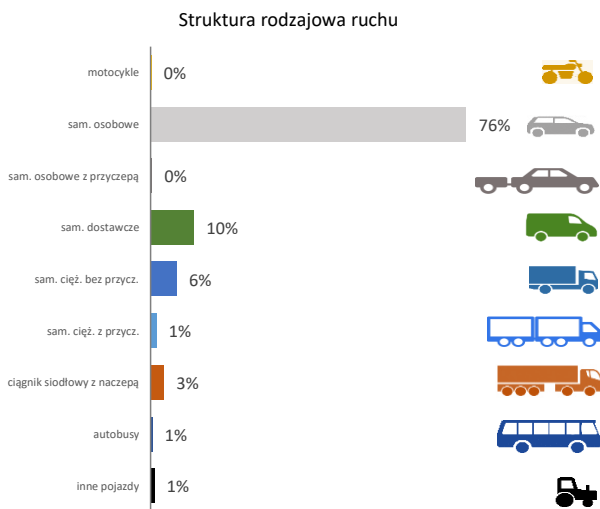
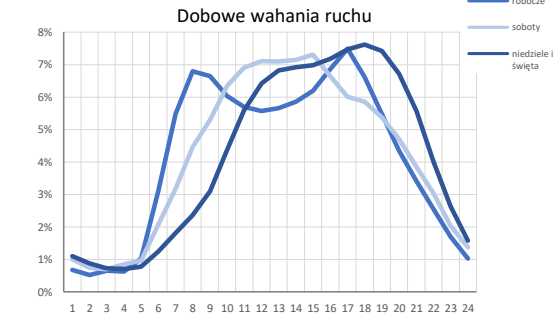
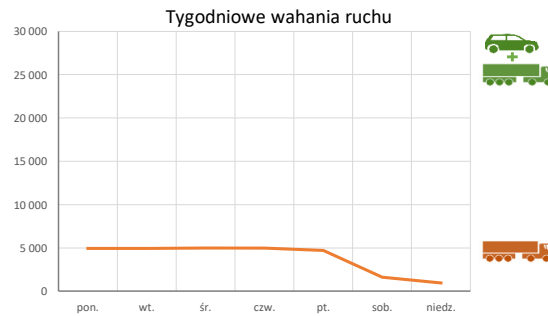
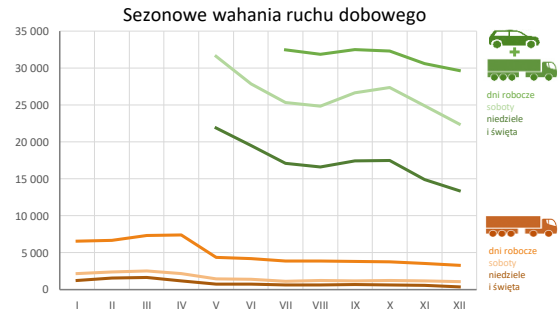
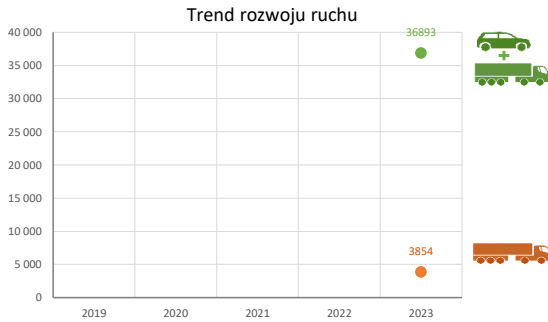
Karta charakterystyki stacji ciągłych pomiarów ruchu
Stacja nr 14108

Generalna Dyrekcja
Dróg Krajowych i Autostrad

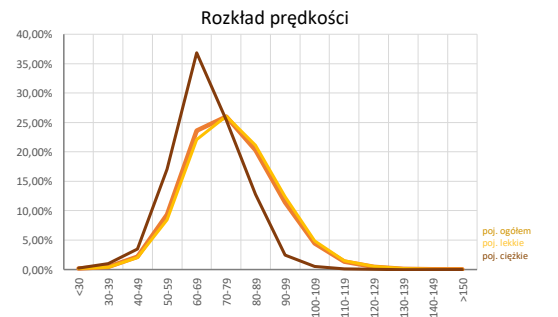
Nr stacji: 14108
Typ stacji: 8+1
Lokalizacja: Łazy
Numer drogi: 7
Pikietaż: 389+730

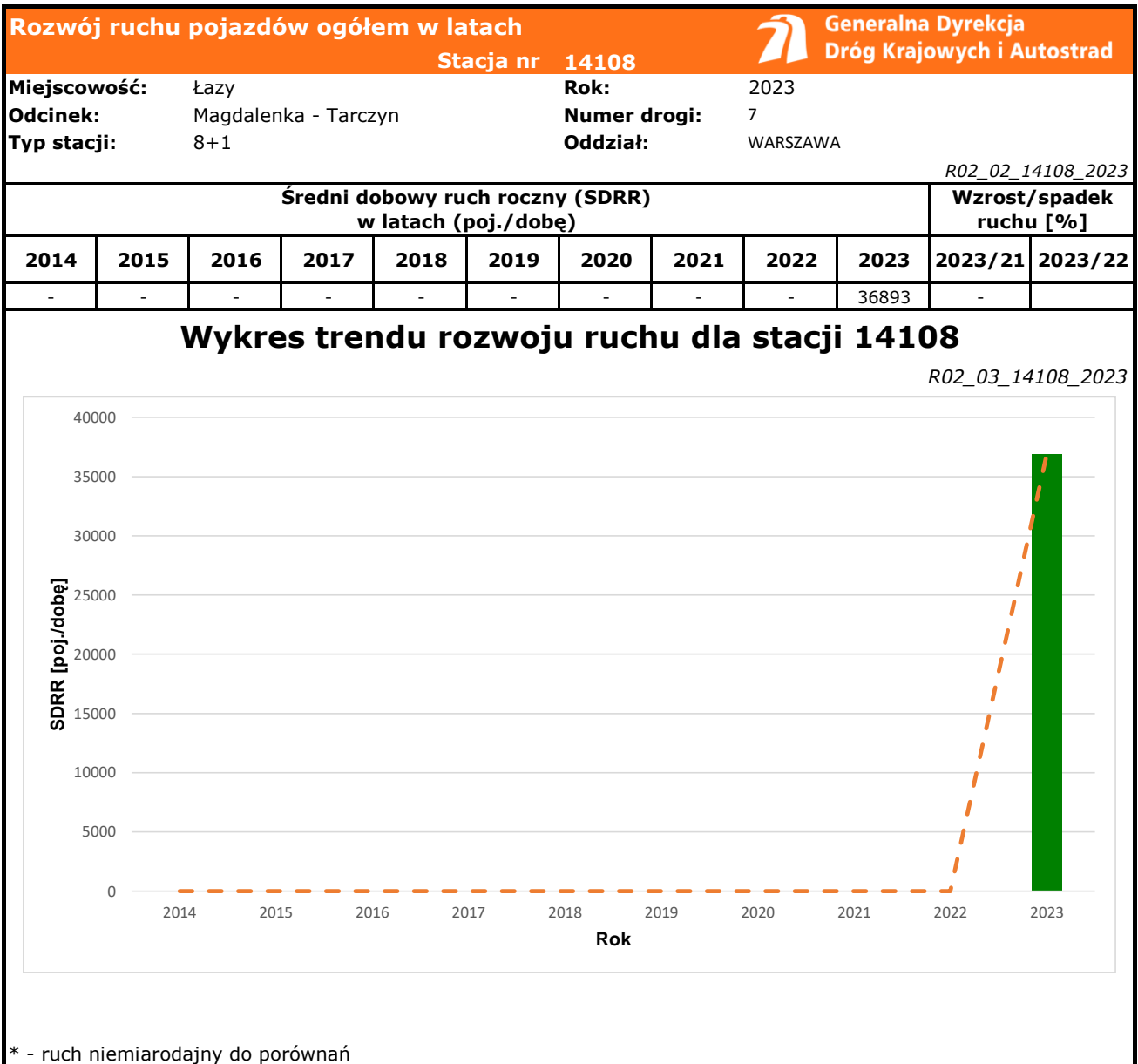



Stacja działa od: 2023
Charakter ruchu: G
Liczba dni w archiwizacji: 365
Procent doszacowanych godzin: 0%



Godzina 50-ta
 Natężenie: 3932
 Udział proc.: 11%
 Dzień: 21.04.2023 (piątek)
 Godzina: 18





Średni dobowy ruch dla poszczególnych dni tygodnia w poszczególnych miesiącach roku													 Generalna Dyrekcja Dróg Krajowych i Autostrad	
Stacja nr 14108													Rok: 2023	
Miejscowość: Łazy													Numer drogi: 7	
Odcinek: Magdalenka - Tarczyn													Oddział: WARSZAWA	
Typ stacji: 8+1														
Ruch ogółem													R03_01_14108_2023	
Dni tygodnia:		Styczeń	Luty	Marzec	Kwiecień	Maj	Czerwiec	Lipiec	Sierpień	Wrzesień	Październik	Listopad	Grudzień	Cały rok
1. Poniedziałki	a	50519	52593	54544	56271	37086	35040	31846	30488	31624	31629	30249	29658	39295
	b	1,060	1,025	1,032	1,080	1,107	1,108	1,104	1,070	1,071	1,080	1,125	1,195	1,079
	c	1,286	1,338	1,388	1,432	0,944	0,892	0,810	0,776	0,805	0,805	0,770	0,755	1,000
2. Wtorki	a	50526	51671	53491	57112	35119	34993	31727	31727	31858	31928	29996	30109	39232
	b	1,060	1,007	1,012	1,096	1,048	1,107	1,118	1,113	1,079	1,091	1,115	1,213	1,077
	c	1,288	1,317	1,363	1,456	0,895	0,892	0,822	0,809	0,812	0,814	0,765	0,767	1,000
3. Środy	a	51304	52492	55133	57857	37323	35843	32566	31907	32476	31985	30445	28995	39860
	b	1,077	1,023	1,043	1,110	1,114	1,134	1,129	1,119	1,100	1,093	1,132	1,168	1,095
	c	1,287	1,317	1,383	1,451	0,936	0,899	0,817	0,800	0,815	0,802	0,764	0,727	1,000
4. Czwartki	a	53082	54281	55304	58624	37796	35390	32455	32106	32691	32457	30607	29539	40361
	b	1,114	1,058	1,046	1,125	1,128	1,119	1,125	1,126	1,107	1,109	1,138	1,190	1,108
	c	1,315	1,345	1,370	1,452	0,936	0,877	0,804	0,795	0,810	0,804	0,758	0,732	1,000
5. Piątki	a	55191	56563	57672	56661	39192	34886	33471	33063	33579	33752	31705	30029	41314
	b	1,158	1,102	1,091	1,087	1,169	1,103	1,160	1,160	1,137	1,153	1,179	1,210	1,135
	c	1,336	1,369	1,396	1,371	0,949	0,844	0,810	0,800	0,813	0,817	0,767	0,727	1,000
6. Soboty	a	43373	49539	49664	46033	31593	27839	25321	24845	26666	27384	24903	22419	33298
	b	0,910	0,965	0,940	0,883	0,943	0,881	0,878	0,872	0,903	0,935	0,926	0,903	0,915
	c	1,303	1,488	1,491	1,382	0,949	0,836	0,760	0,746	0,801	0,822	0,748	0,673	1,000
7. Niedziele	a	38387	42068	41800	41093	22092	20114	17075	17250	17451	17487	14370	14439	25302
	b	0,806	0,820	0,791	0,788	0,659	0,636	0,592	0,605	0,591	0,597	0,534	0,582	0,695
	c	1,517	1,663	1,652	1,624	0,873	0,795	0,675	0,682	0,690	0,691	0,568	0,571	1,000
8. Dni robocze	a	51826	53520	55334	57359	37199	35214	32486	31872	32499	32298	30601	29662	39989
	b	1,088	1,043	1,047	1,100	1,110	1,114	1,126	1,118	1,101	1,103	1,138	1,195	1,098
	c	1,296	1,338	1,384	1,434	0,930	0,881	0,812	0,797	0,813	0,808	0,765	0,742	1,000
9. Święta	a	30892	-	-	39639	21494	17148	-	14015	-	-	16039	10764	21427
	b	0,648	-	-	0,761	0,641	0,542	-	0,492	-	-	0,596	0,434	0,588
	c	1,442	-	-	1,850	1,003	0,800	-	0,654	-	-	0,749	0,502	1,000
10. Niedziele i święta	a	35889	42068	41800	40608	21893	19521	17075	16603	17451	17487	14926	13389	24892
	b	0,753	0,820	0,791	0,779	0,653	0,617	0,592	0,583	0,591	0,597	0,555	0,539	0,684
	c	1,442	1,690	1,679	1,631	0,879	0,784	0,686	0,667	0,701	0,702	0,600	0,538	1,000
11. Wszystkie dni	a	48555	51315	52516	53309	34286	31930	29284	28677	29478	29517	27547	26305	36893
	b	1,000	1,000	1,000	1,000	1,000	1,000	1,000	1,000	1,000	1,000	1,000	1,000	1,000
	c	1,316	1,391	1,423	1,445	0,929	0,865	0,794	0,777	0,799	0,800	0,747	0,713	1,000

Legenda:

- a = średni dobowy ruch danego dnia (dni) tygodnia
- b = $\frac{\text{średni dobowy ruch danego dnia (dni) tygodnia w miesiącu}}{\text{średni dobowy ruch we wszystkie dni miesiąca}}$
- c = $\frac{\text{średni dobowy ruch danego dnia (dni) tygodnia w miesiącu}}{\text{średni dobowy ruch danego dnia (dni) tygodnia w roku}}$

Sezonowe i tygodniowe wahania ruchu dobowego pojazdów ogółem w latach



Stacja nr 14108

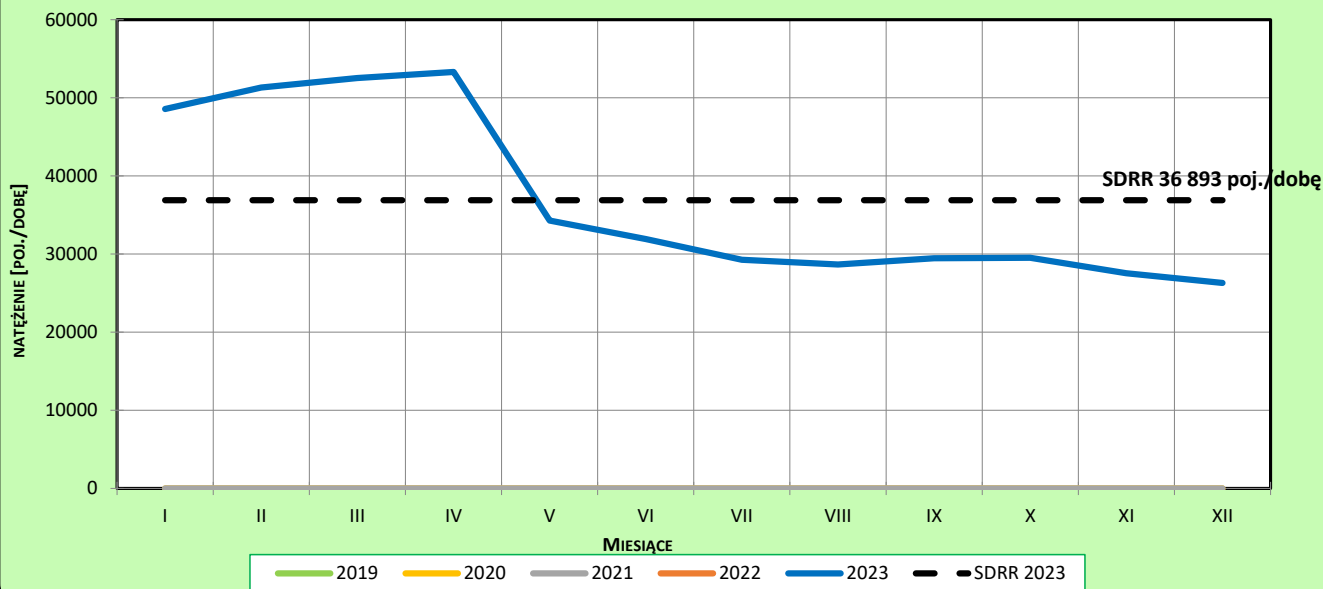
Miejscowość: Łazy
 Odcinek: Magdalenka - Tarczyn
 Typ stacji: 8+1

Rok: 2023
 Numer drogi: 7
 Oddział: WARSZAWA

Ruch ogółem

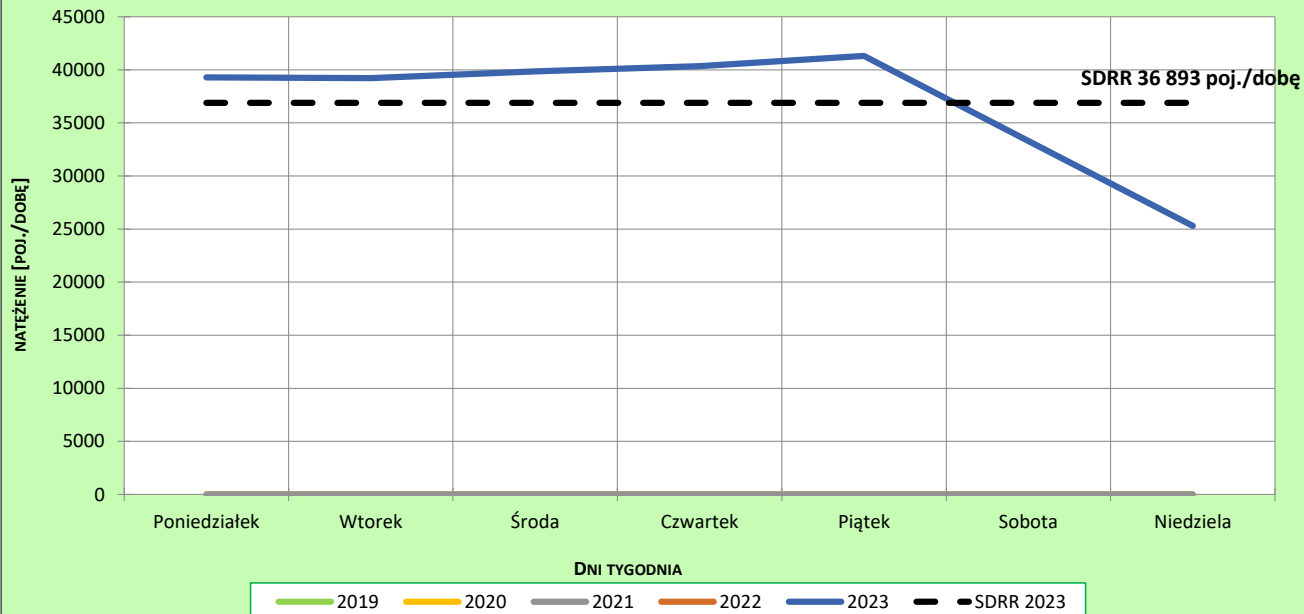
R03_02-1_14108_2023

Sezonowe wahania ruchu dobowego



R03_02-2_14108_2023

Tygodniowe wahania ruchu dobowego



Dobowe wahania ruchu pojazdów ogółem



Generalna Dyrekcja
Dróg Krajowych i Autostrad

Stacja nr 14108

Miejscowość: Łazy

Rok: 2023

Odcinek: Magdalenka - Tarczyn

Numer drogi: 7

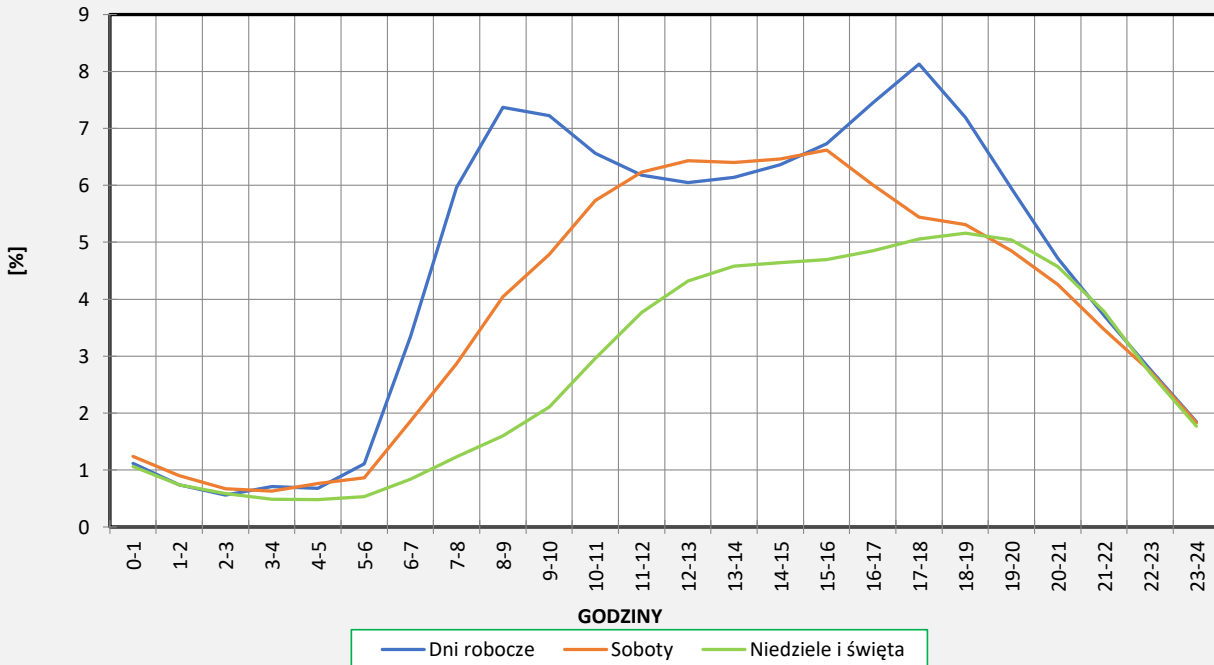
Typ stacji: 8+1

Oddział: WARSZAWA

Ruch ogółem

R03_03-1_14108_2023

Dobowe wahania ruchu



R03_03-2_14108_2023

Dystrybuanta dobowych wahań ruchu



Uśrednione dobowe rozkłady ruchu dla wybranych dni tygodnia, dla pojazdów lekkich i ciężkich



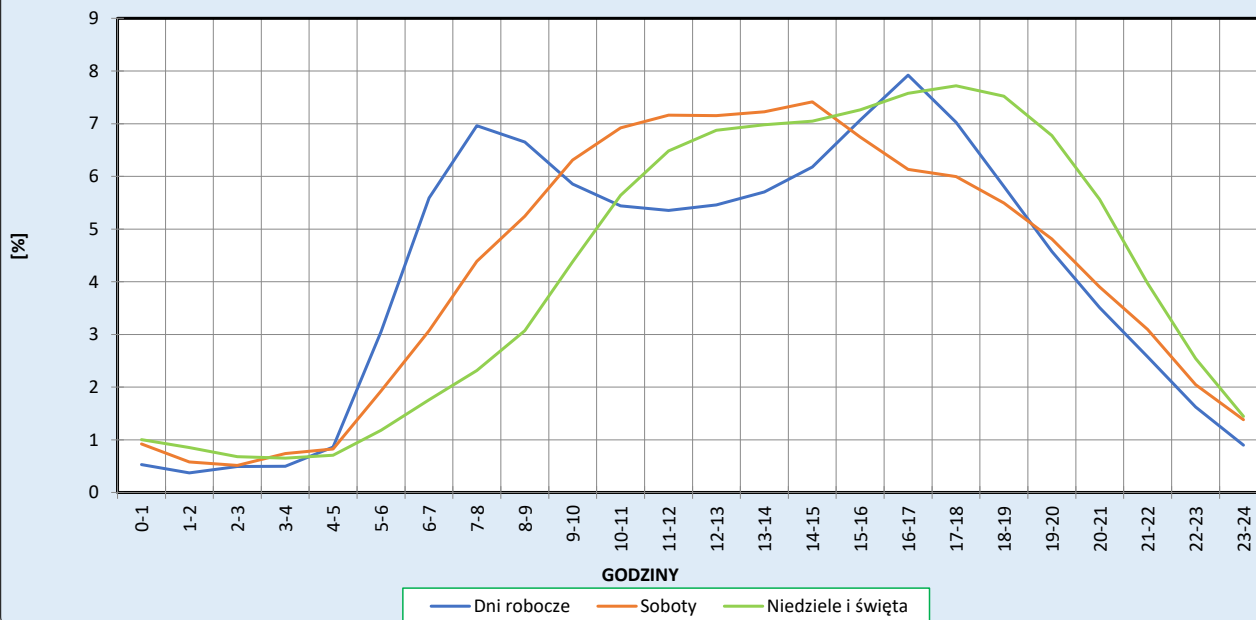
Stacja nr 14108

Miejscowość: Łązy
Odcinek: Magdalenka - Tarczyn
Typ stacji: 8+1

Rok: 2023
Numer drogi: 7
Oddział: WARSZAWA

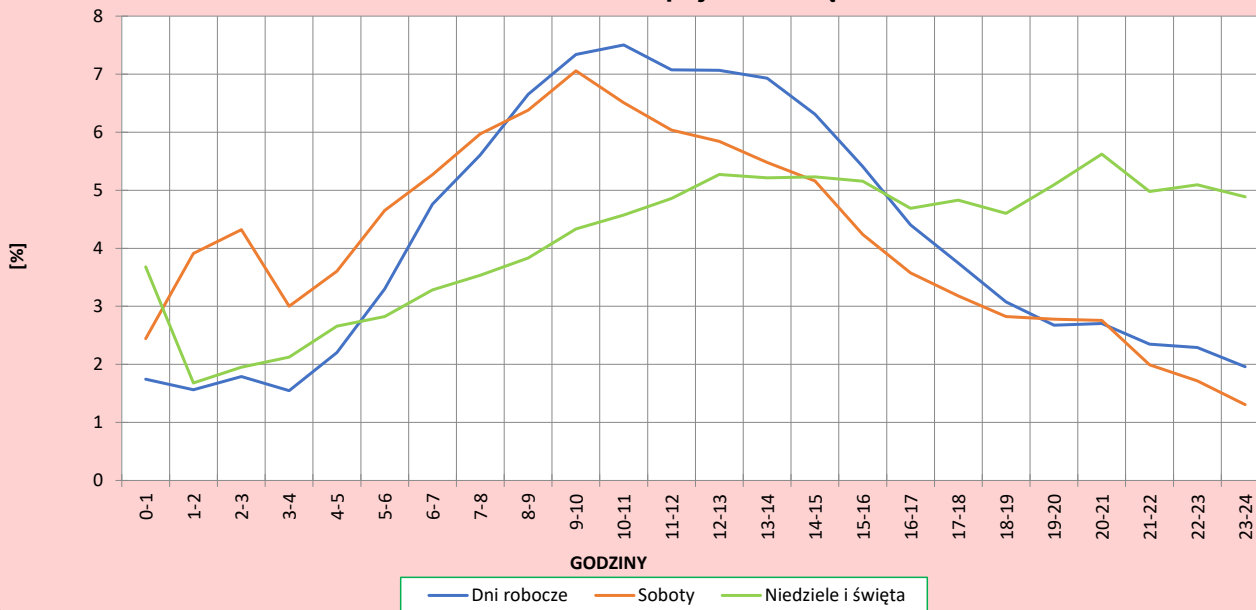
R03_04-1_14108_2023

Dobowe wahania ruchu pojazdów lekkich



R03_04-2_14108_2023

Dobowe wahania ruchu pojazdów ciężkich



Analiza ruchu pojazdów ogółem w poszczególnych dniach tygodnia dla każdego miesiąca, w podziale na kierunki ruchu



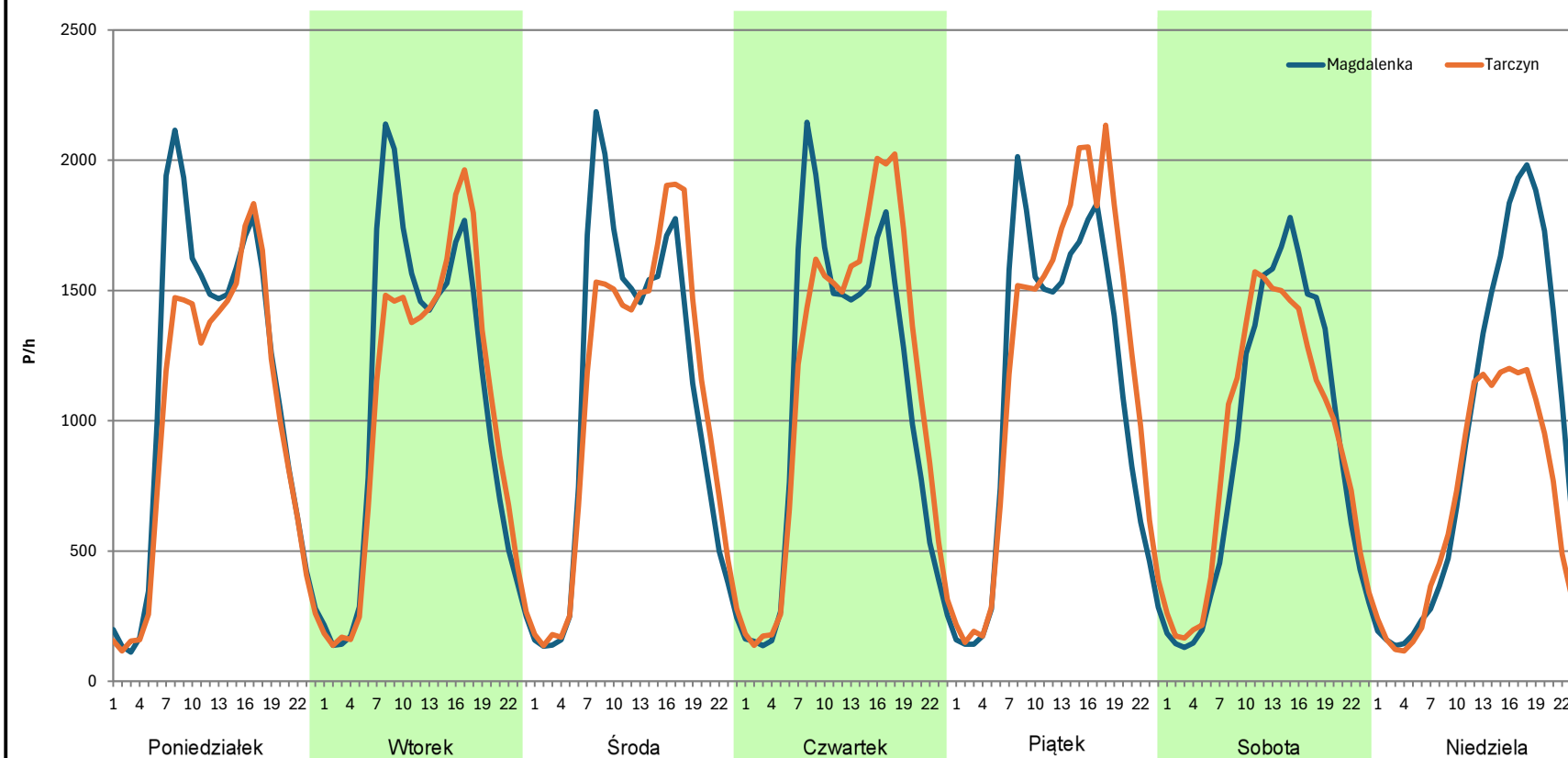
Stacja nr 14108

Miejscowość: Łązy
Odcinek: Magdalenka - Tarczyn
Typ stacji: 8+1
Miesiąc: Styczeń

Rok: 2023
Numer drogi: 7
Oddział: WARSZAWA

R03_07-1_14108_2023

Dzień tygodnia	Poniedziałek		Wtorek		Środa		Czwartek		Piątek		Sobota		Niedziela	
Kierunek	Magdalenka	Tarczyn	Magdalenka	Tarczyn	Magdalenka	Tarczyn	Magdalenka	Tarczyn	Magdalenka	Tarczyn	Magdalenka	Tarczyn	Magdalenka	Tarczyn
SDR	26695	23822	25751	24772	25709	25592	25747	27333	26352	28840	21632	21744	22233	16155
Razem	50517		50523		51301		53080		55192		43376		38388	
Podział procentowy	52,84%	47,16%	50,97%	49,03%	50,11%	49,89%	48,51%	51,49%	47,75%	52,25%	49,87%	50,13%	57,92%	42,08%



Analiza ruchu pojazdów ogółem w poszczególnych dniach tygodnia dla każdego miesiąca, w podziale na kierunki ruchu



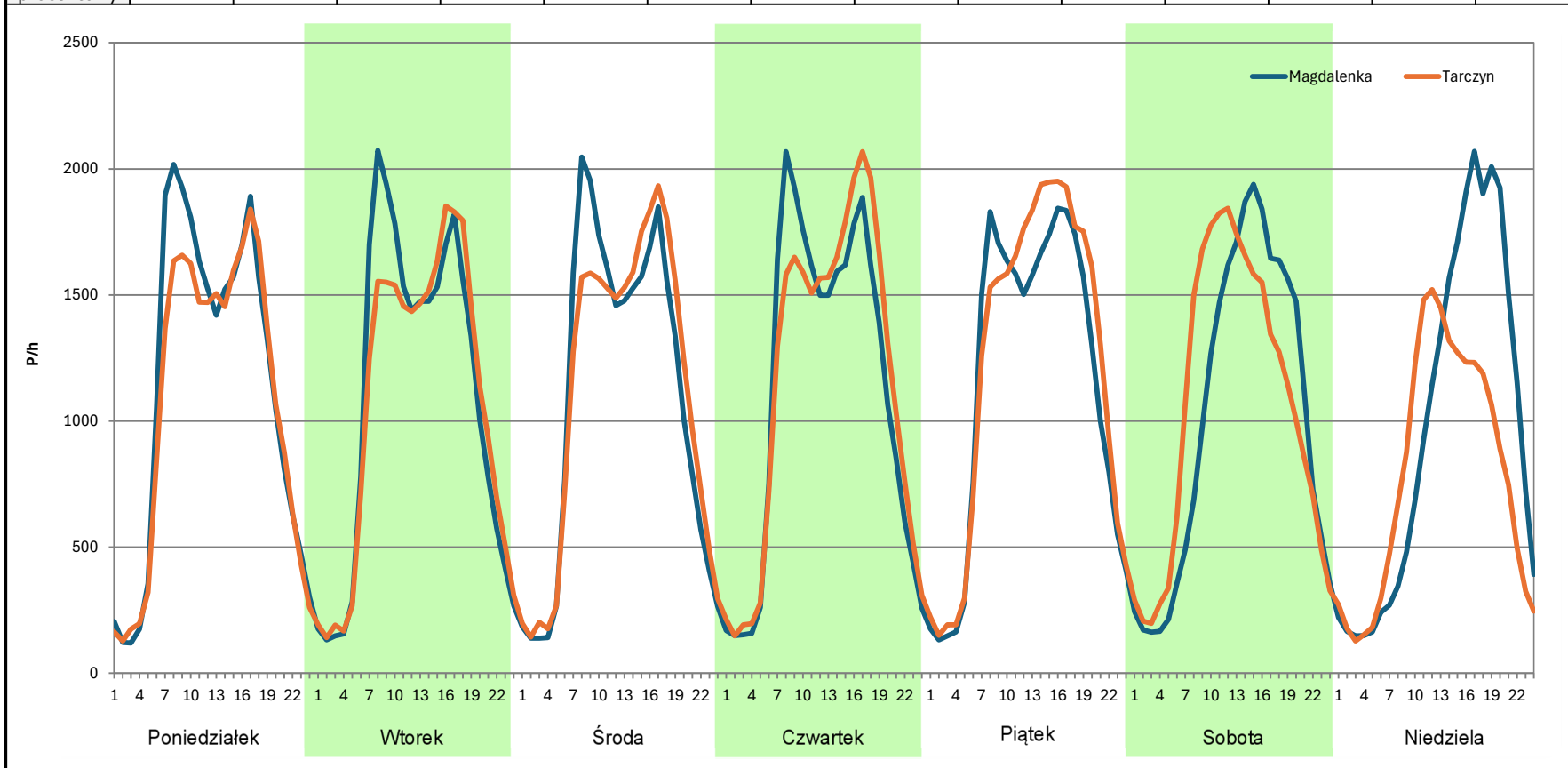
Stacja nr 14108

Miejscowość: Łazy
Odcinek: Magdalenka - Tarczyn
Typ stacji: 8+1
Miesiąc: Luty

Rok: 2023
Numer drogi: 7
Oddział: WARSZAWA

R03_07-1_14108_2023

Dzień tygodnia	Poniedziałek		Wtorek		Środa		Czwartek		Piątek		Sobota		Niedziela	
Kierunek	Magdalenka	Tarczyn	Magdalenka	Tarczyn	Magdalenka	Tarczyn	Magdalenka	Tarczyn	Magdalenka	Tarczyn	Magdalenka	Tarczyn	Magdalenka	Tarczyn
SDR	27088	25506	26087	25586	26063	26428	26748	27535	27452	29112	24239	25296	23143	18925
Razem	52594		51673		52491		54283		56564		49535		42068	
Podział procentowy	51,50%	48,50%	50,48%	49,52%	49,65%	50,35%	49,28%	50,72%	48,53%	51,47%	48,93%	51,07%	55,01%	44,99%



Analiza ruchu pojazdów ogółem w poszczególnych dniach tygodnia dla każdego miesiąca, w podziale na kierunki ruchu



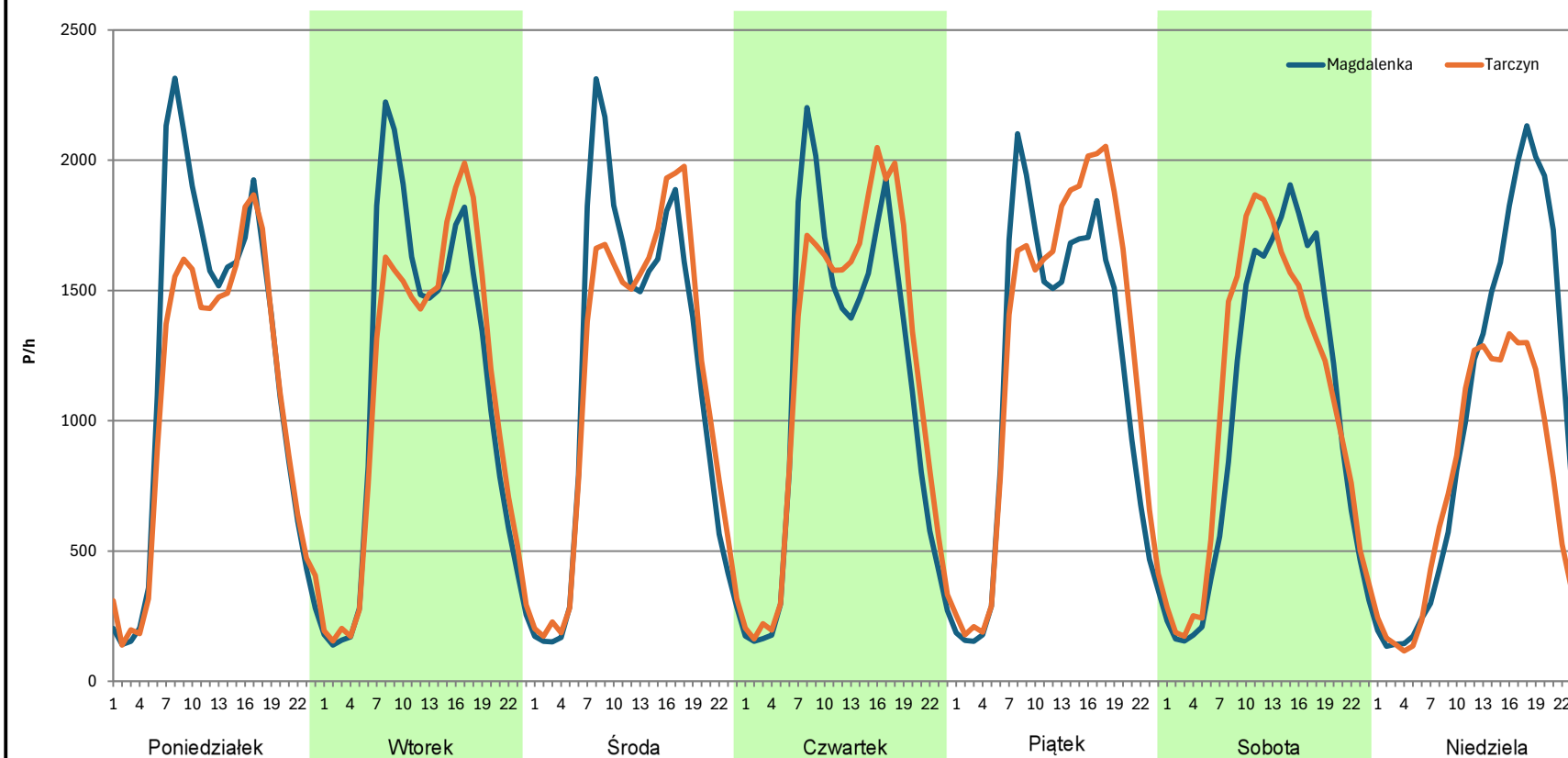
Stacja nr 14108

Miejscowość: Łazy
Odcinek: Magdalenka - Tarczyn
Typ stacji: 8+1
Miesiąc: Marzec

Rok: 2023
Numer drogi: 7
Oddział: WARSZAWA

R03_07-1_14108_2023

Dzień tygodnia	Poniedziałek		Wtorek		Środa		Czwartek		Piątek		Sobota		Niedziela	
Kierunek	Magdalenka	Tarczyn	Magdalenka	Tarczyn	Magdalenka	Tarczyn	Magdalenka	Tarczyn	Magdalenka	Tarczyn	Magdalenka	Tarczyn	Magdalenka	Tarczyn
SDR	28629	25919	27051	26441	27656	27478	26827	28473	27530	30143	24364	25298	23958	17843
Razem	54548		53492		55134		55300		57673		49662		41801	
Podział procentowy	52,48%	47,52%	50,57%	49,43%	50,16%	49,84%	48,51%	51,49%	47,73%	52,27%	49,06%	50,94%	57,31%	42,69%



Analiza ruchu pojazdów ogółem w poszczególnych dniach tygodnia dla każdego miesiąca, w podziale na kierunki ruchu



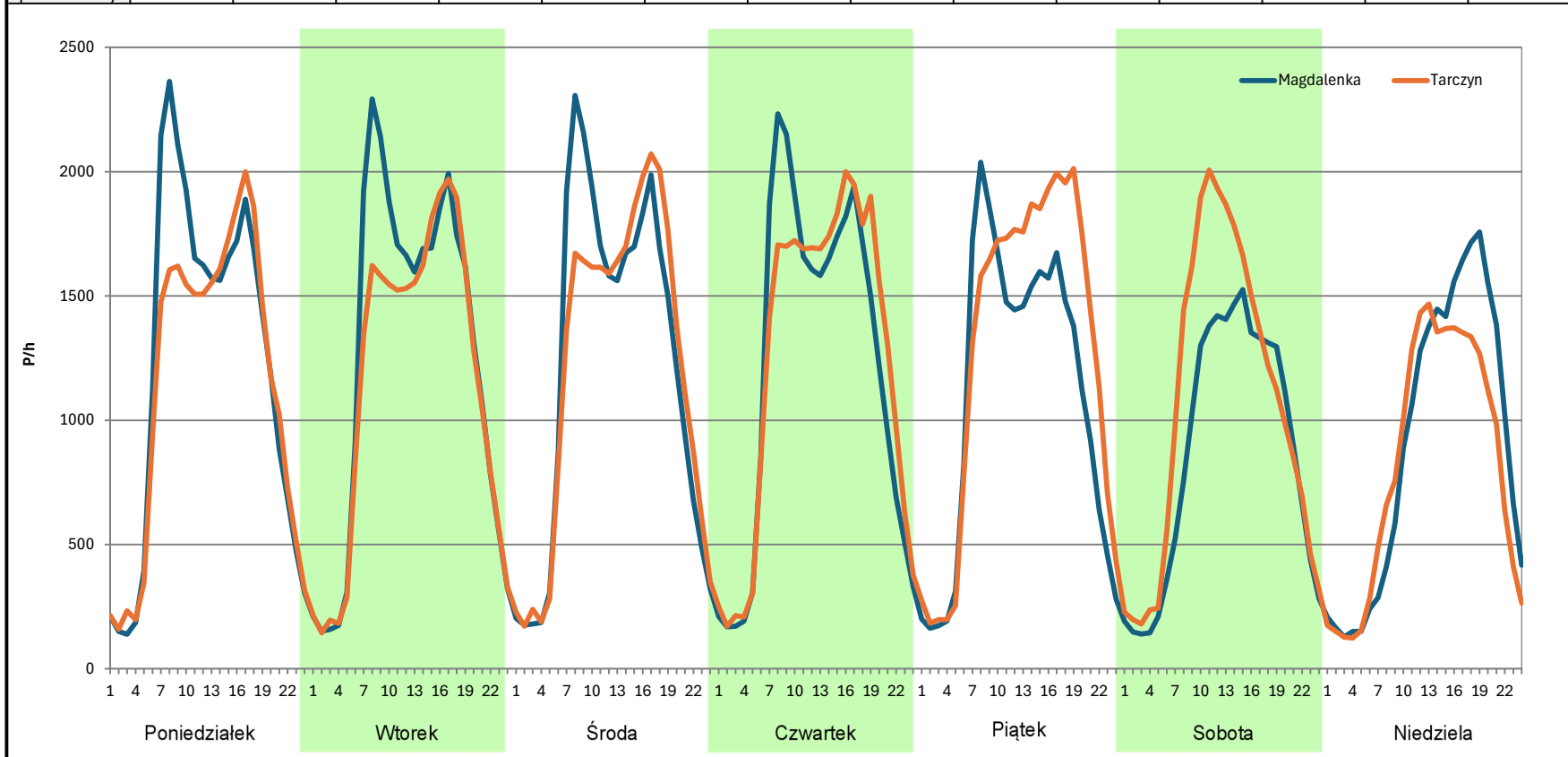
Stacja nr 14108

Miejscowość: Łazy
Odcinek: Magdalenka - Tarczyn
Typ stacji: 8+1
Miesiąc: Kwiecień

Rok: 2023
Numer drogi: 7
Oddział: WARSZAWA

R03_07-1_14108_2023

Dzień tygodnia	Poniedziałek		Wtorek		Środa		Czwartek		Piątek		Sobota		Niedziela	
Kierunek	Magdalenka	Tarczyn	Magdalenka	Tarczyn	Magdalenka	Tarczyn	Magdalenka	Tarczyn	Magdalenka	Tarczyn	Magdalenka	Tarczyn	Magdalenka	Tarczyn
SDR	29079	27195	29735	27379	29099	28757	28970	29653	26188	30473	20687	25349	21513	19582
Razem	56274		57114		57856		58623		56661		46036		41095	
Podział procentowy	51,67%	48,33%	52,06%	47,94%	50,30%	49,70%	49,42%	50,58%	46,22%	53,78%	44,94%	55,06%	52,35%	47,65%



Analiza ruchu pojazdów ogółem w poszczególnych dniach tygodnia dla każdego miesiąca, w podziale na kierunki ruchu



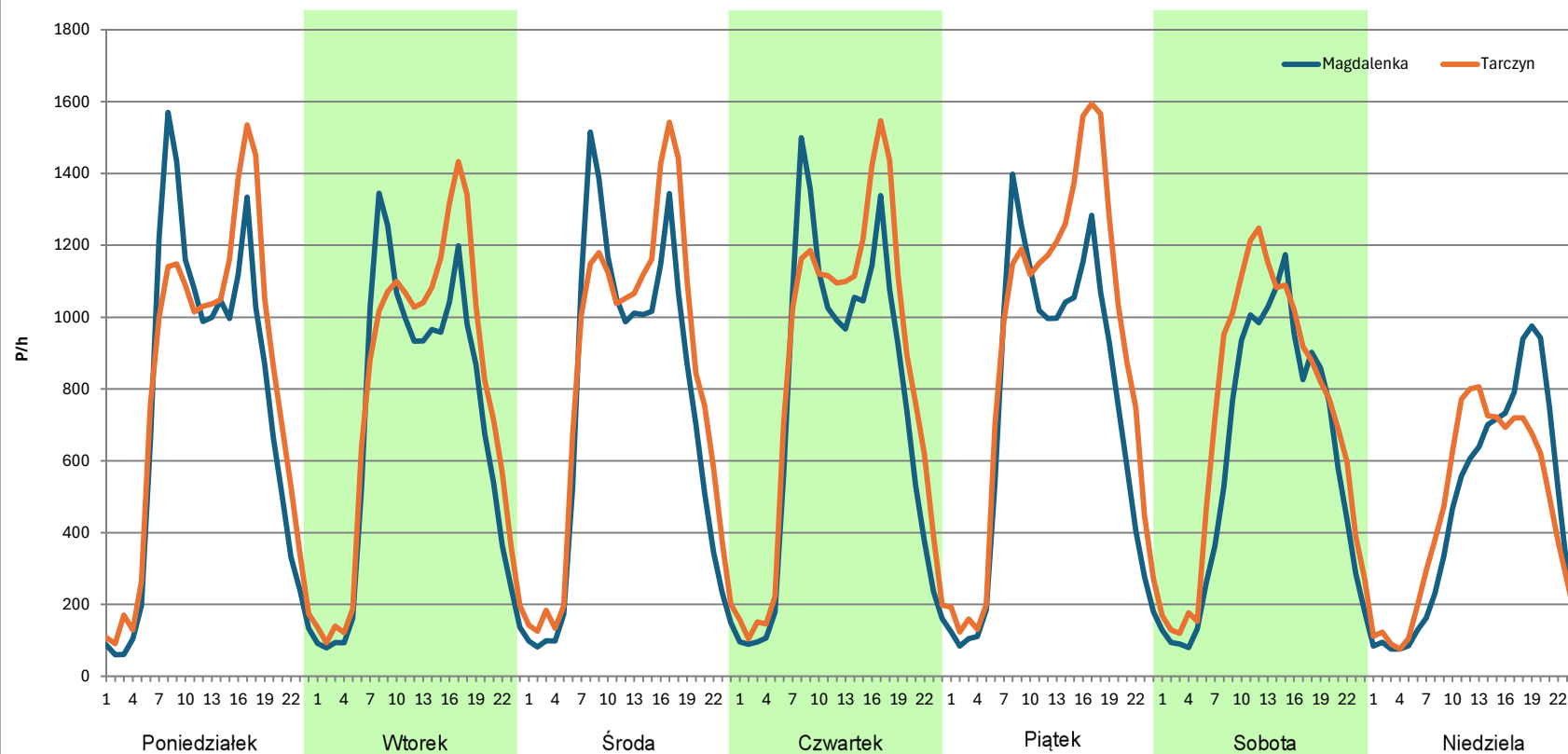
Stacja nr 14108

Miejscowość: Łazy
Odcinek: Magdalenka - Tarczyn
Typ stacji: 8+1
Miesiąc: Maj

Rok: 2023
Numer drogi: 7
Oddział: WARSZAWA

R03_07-1_14108_2023

Dzień tygodnia	Poniedziałek		Wtorek		Środa		Czwartek		Piątek		Sobota		Niedziela	
Kierunek	Magdalenka	Tarczyn	Magdalenka	Tarczyn	Magdalenka	Tarczyn	Magdalenka	Tarczyn	Magdalenka	Tarczyn	Magdalenka	Tarczyn	Magdalenka	Tarczyn
SDR	17875	19210	16565	18552	17697	19625	17791	20006	17702	21494	14439	17153	11063	11029
Razem	37085		35117		37322		37797		39196		31592		22092	
Podział procentowy	48,20%	51,80%	47,17%	52,83%	47,42%	52,58%	47,07%	52,93%	45,16%	54,84%	45,70%	54,30%	50,08%	49,92%



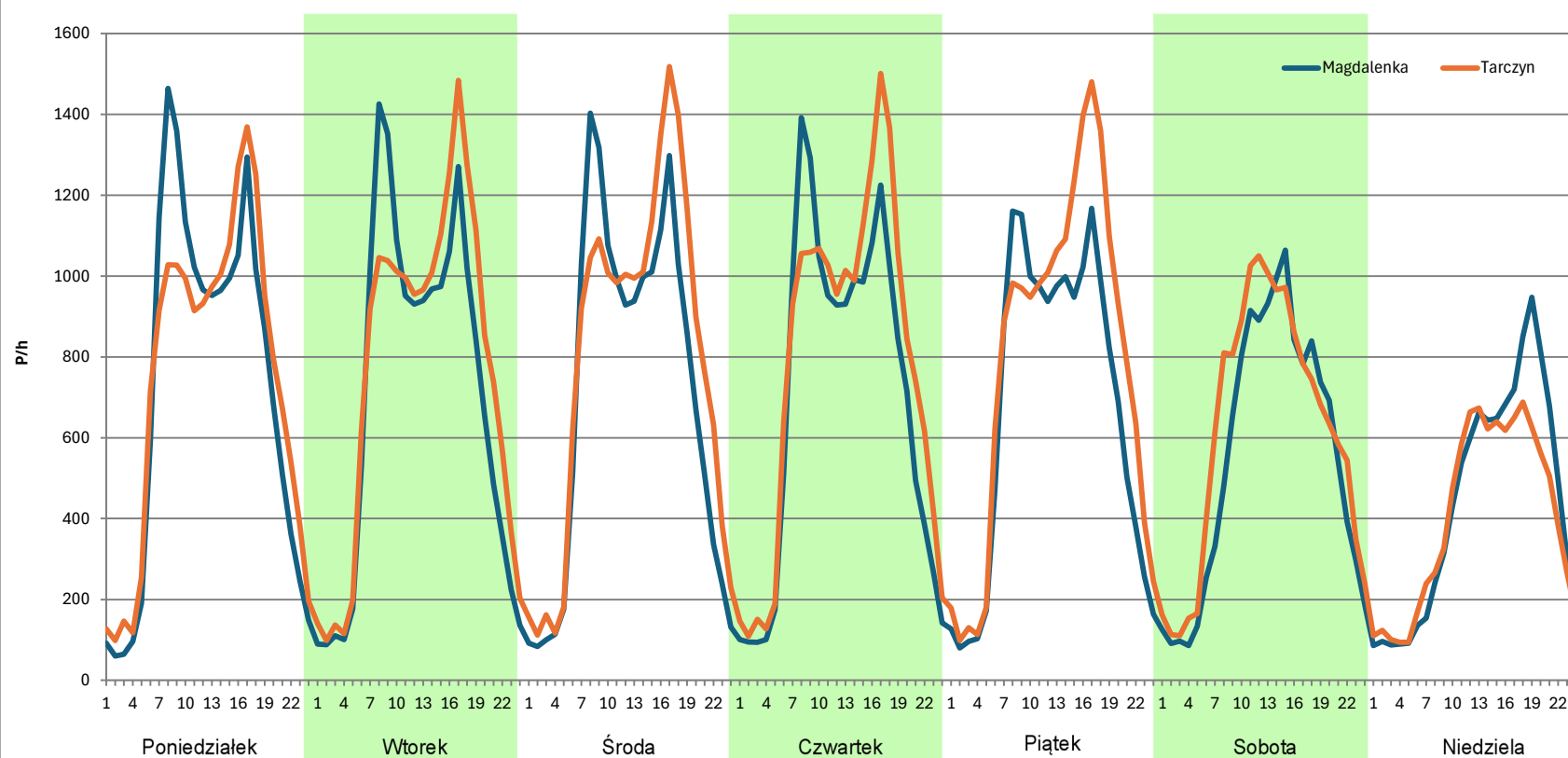
Analiza ruchu pojazdów ogółem w poszczególnych dniach tygodnia dla każdego miesiąca, w podziale na kierunki ruchu



Stacja nr 14108

Miejscowość: Łazy
Odcinek: Magdalena - Tarczyn
Typ stacji: 8+1
Miesiąc: Czerwiec
Rok: 2023
Numer drogi: 7
Oddział: WARSZAWA
R03_07-1_14108_2023

Dzień tygodnia	Poniedziałek		Wtorek		Środa		Czwartek		Piątek		Sobota		Niedziela	
Kierunek	Magdalena	Tarczyn	Magdalena	Tarczyn	Magdalena	Tarczyn	Magdalena	Tarczyn	Magdalena	Tarczyn	Magdalena	Tarczyn	Magdalena	Tarczyn
SDR	17281	17756	16785	18209	16960	18883	16773	18618	16073	18809	13171	14668	10467	9645
Razem	35037		34994		35843		35391		34882		27839		20112	
Podział procentowy	49,32%	50,68%	47,97%	52,03%	47,32%	52,68%	47,39%	52,61%	46,08%	53,92%	47,31%	52,69%	52,04%	47,96%



Analiza ruchu pojazdów ogółem w poszczególnych dniach tygodnia dla każdego miesiąca, w podziale na kierunki ruchu



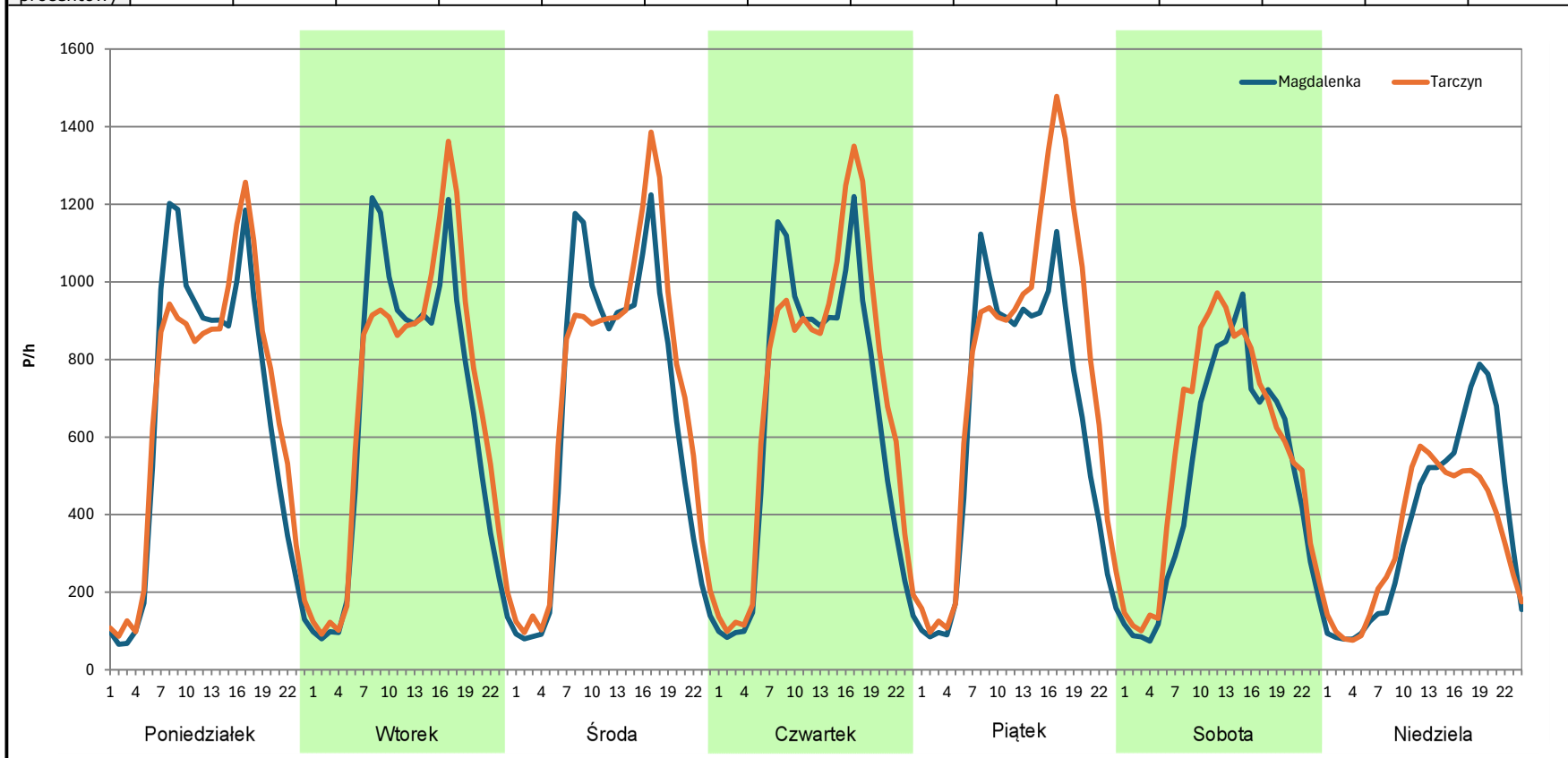
Stacja nr 14108

Miejscowość: Łazy
Odcinek: Magdalenka - Tarczyn
Typ stacji: 8+1
Miesiąc: Lipiec

Rok: 2023
Numer drogi: 7
Oddział: WARSZAWA

R03_07-1_14108_2023

Dzień tygodnia	Poniedziałek		Wtorek		Środa		Czwartek		Piątek		Sobota		Niedziela	
Kierunek	Magdalenka	Tarczyn	Magdalenka	Tarczyn	Magdalenka	Tarczyn	Magdalenka	Tarczyn	Magdalenka	Tarczyn	Magdalenka	Tarczyn	Magdalenka	Tarczyn
SDR	15694	16148	15668	16585	15692	16873	15475	16980	15205	18263	11795	13524	8963	8112
Razem	31842		32253		32565		32455		33468		25319		17075	
Podział procentowy	49,29%	50,71%	48,58%	51,42%	48,19%	51,81%	47,68%	52,32%	45,43%	54,57%	46,59%	53,41%	52,49%	47,51%



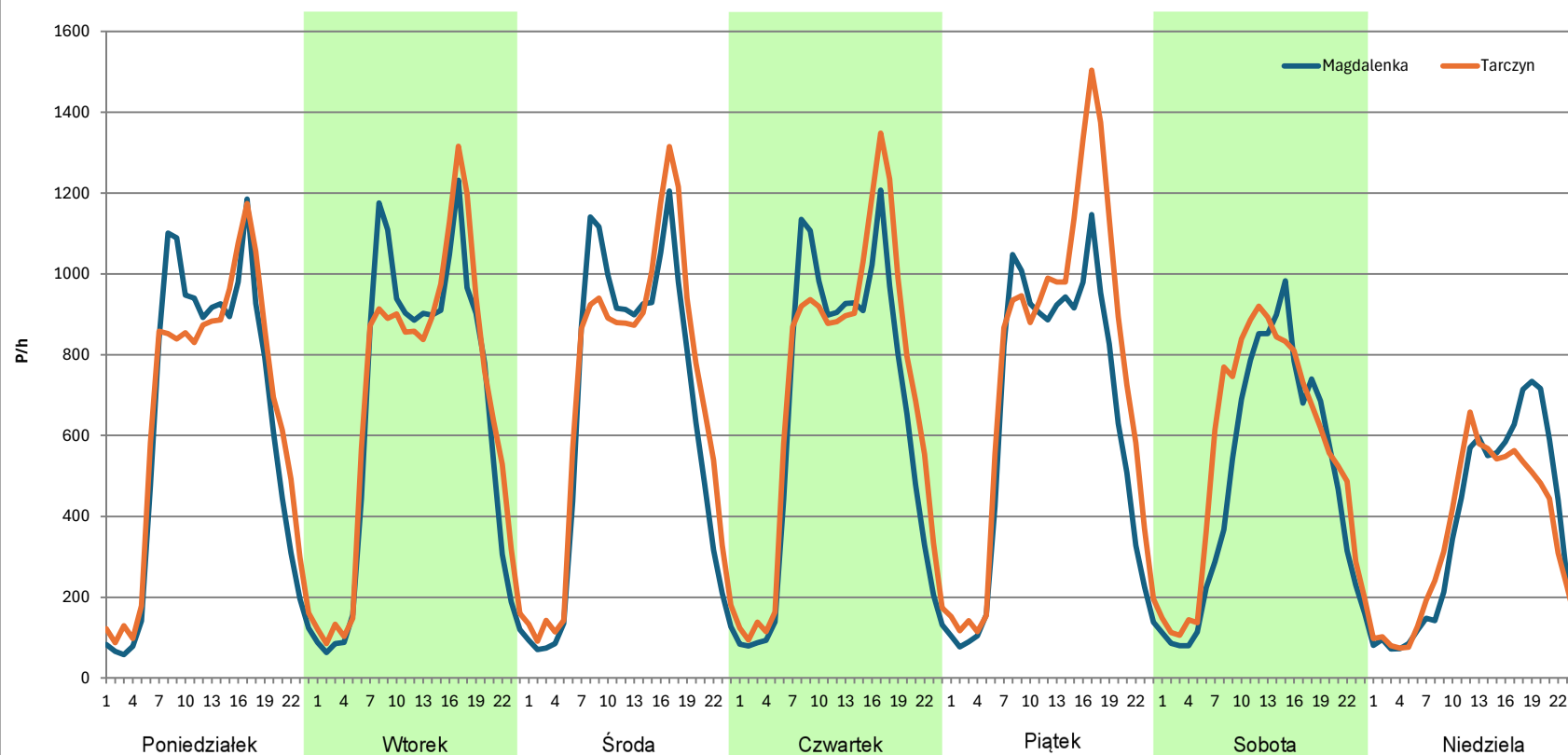
Analiza ruchu pojazdów ogółem w poszczególnych dniach tygodnia dla każdego miesiąca, w podziale na kierunki ruchu



Stacja nr 14108

Miejscowość: Łazy
Odcinek: Magdalenka - Tarczyn
Typ stacji: 8+1
Miesiąc: Sierpień
Rok: 2023
Numer drogi: 7
Oddział: WARSZAWA
R03_07-1_14108_2023

Dzień tygodnia	Poniedziałek		Wtorek		Środa		Czwartek		Piątek		Sobota		Niedziela	
Kierunek	Magdalenka	Tarczyn	Magdalenka	Tarczyn	Magdalenka	Tarczyn	Magdalenka	Tarczyn	Magdalenka	Tarczyn	Magdalenka	Tarczyn	Magdalenka	Tarczyn
SDR	15019	15467	15588	16140	15416	16490	15350	16755	15068	17995	11597	13246	8873	8371
Razem	30486		31728		31906		32105		33063		24843		17244	
Podział procentowy	49,27%	50,73%	49,13%	50,87%	48,32%	51,68%	47,81%	52,19%	45,57%	54,43%	46,68%	53,32%	51,46%	48,54%



Analiza ruchu pojazdów ogółem w poszczególnych dniach tygodnia dla każdego miesiąca, w podziale na kierunki ruchu



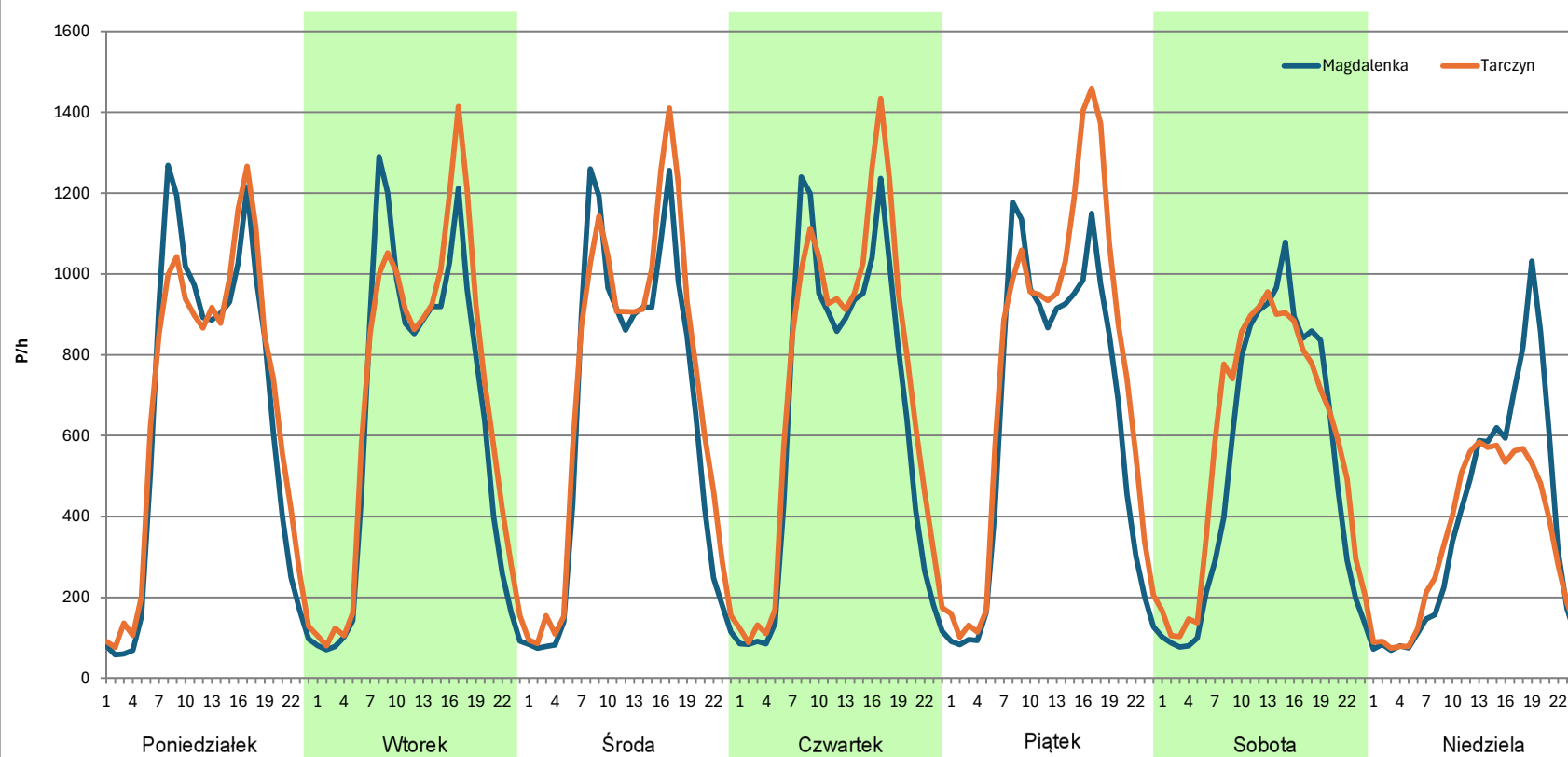
Stacja nr 14108

Miejscowość: Łazy
Odcinek: Magdalenka - Tarczyn
Typ stacji: 8+1
Miesiąc: Wrzesień

Rok: 2023
Numer drogi: 7
Oddział: WARSZAWA

R03_07-1_14108_2023

Dzień tygodnia	Poniedziałek		Wtorek		Środa		Czwartek		Piątek		Sobota		Niedziela	
Kierunek	Magdalenka	Tarczyn	Magdalenka	Tarczyn	Magdalenka	Tarczyn	Magdalenka	Tarczyn	Magdalenka	Tarczyn	Magdalenka	Tarczyn	Magdalenka	Tarczyn
SDR	15525	16097	15298	16558	15489	16986	15456	17233	15364	18214	12689	13978	9259	8187
Razem	31622		31856		32475		32689		33578		26667		17446	
Podział procentowy	49,10%	50,90%	48,02%	51,98%	47,70%	52,30%	47,28%	52,72%	45,76%	54,24%	47,58%	52,42%	53,07%	46,93%



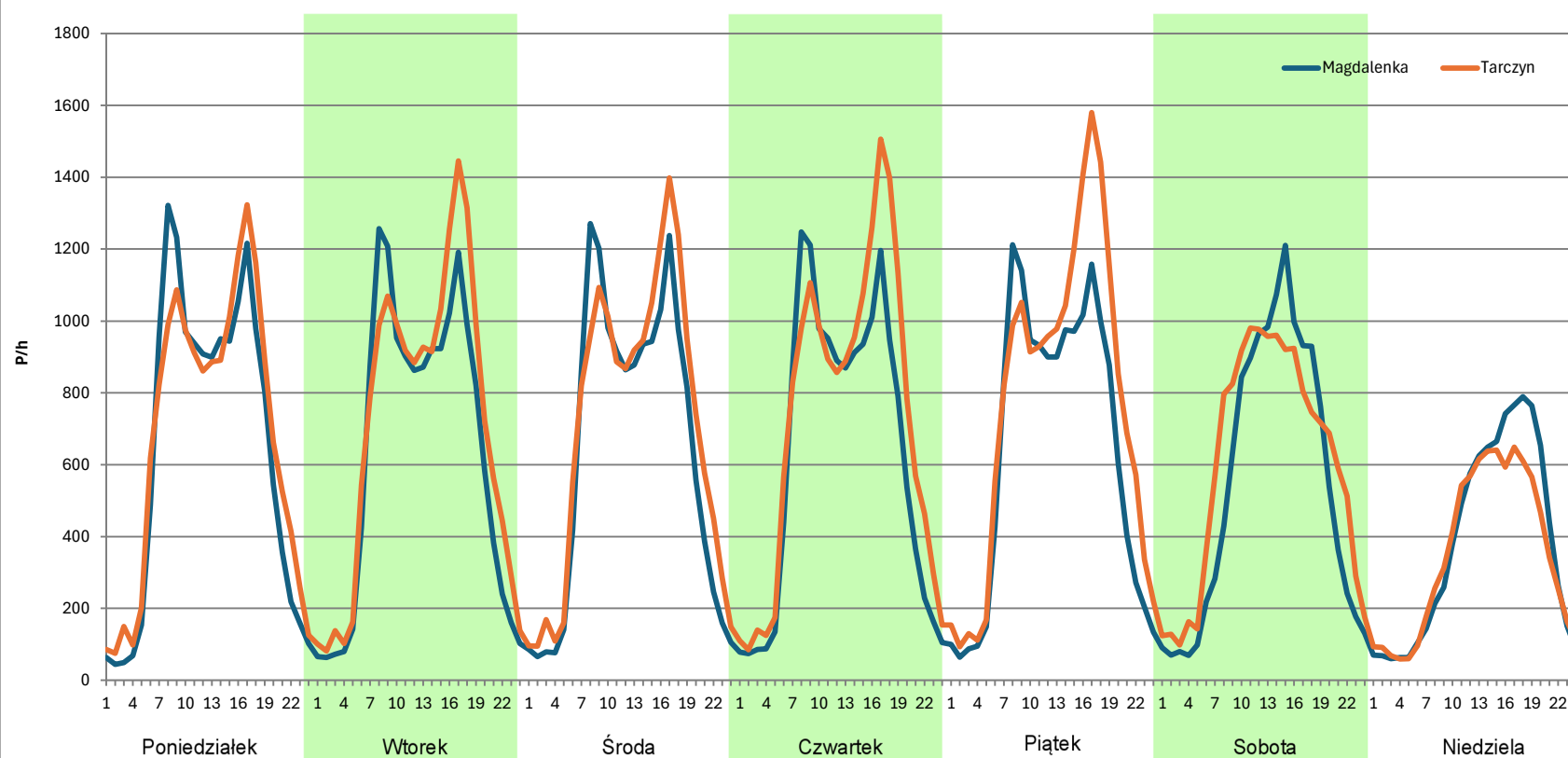
Analiza ruchu pojazdów ogółem w poszczególnych dniach tygodnia dla każdego miesiąca, w podziale na kierunki ruchu



Stacja nr 14108

Miejscowość: Łązy
Odcinek: Magdalenka - Tarczyn
Typ stacji: 8+1
Miesiąc: Październik
Rok: 2023
Numer drogi: 7
Oddział: WARSZAWA
 R03_07-1_14108_2023

Dzień tygodnia	Poniedziałek		Wtorek		Środa		Czwartek		Piątek		Sobota		Niedziela	
Kierunek	Magdalenka	Tarczyn	Magdalenka	Tarczyn	Magdalenka	Tarczyn	Magdalenka	Tarczyn	Magdalenka	Tarczyn	Magdalenka	Tarczyn	Magdalenka	Tarczyn
SDR	15421	16208	15116	16808	15236	16748	15114	17339	15407	18344	13017	14368	9089	8395
Razem	31629		31924		31984		32453		33751		27385		17484	
Podział procentowy	48,76%	51,24%	47,35%	52,65%	47,64%	52,36%	46,57%	53,43%	45,65%	54,35%	47,53%	52,47%	51,98%	48,02%



Analiza ruchu pojazdów ogółem w poszczególnych dniach tygodnia dla każdego miesiąca, w podziale na kierunki ruchu



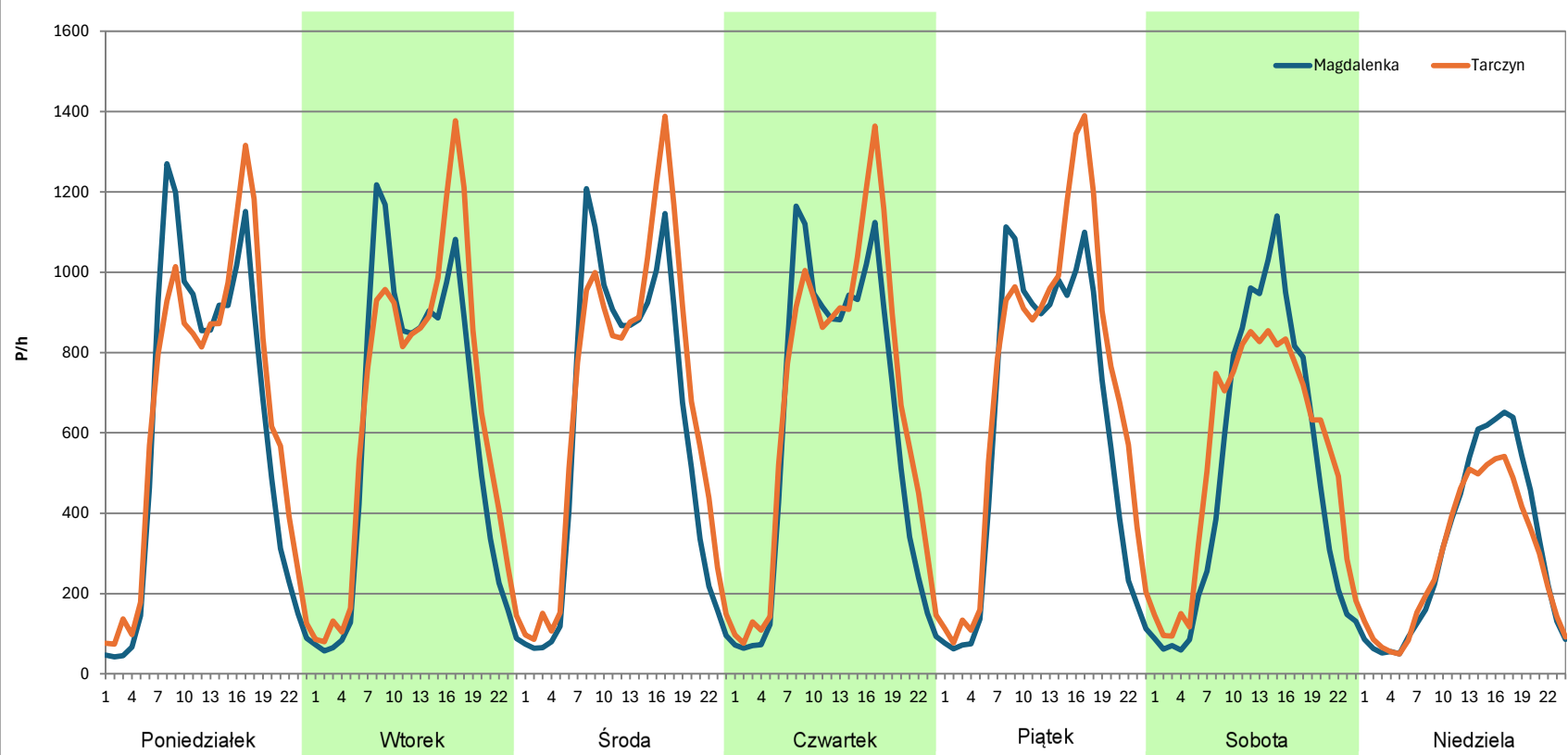
Stacja nr 14108

Miejscowość: Łazy
Odcinek: Magdalenka - Tarczyn
Typ stacji: 8+1
Miesiąc: Listopad

Rok: 2023
Numer drogi: 7
Oddział: WARSZAWA

R03_07-1_14108_2023

Dzień tygodnia	Poniedziałek		Wtorek		Środa		Czwartek		Piątek		Sobota		Niedziela	
Kierunek	Magdalenka	Tarczyn	Magdalenka	Tarczyn	Magdalenka	Tarczyn	Magdalenka	Tarczyn	Magdalenka	Tarczyn	Magdalenka	Tarczyn	Magdalenka	Tarczyn
SDR	14696	15552	14306	15691	14430	16014	14548	16062	14658	17048	11971	12927	7521	6847
Razem	30248		29997		30444		30610		31706		24898		14368	
Podział procentowy	48,59%	51,41%	47,69%	52,31%	47,40%	52,60%	47,53%	52,47%	46,23%	53,77%	48,08%	51,92%	52,35%	47,65%



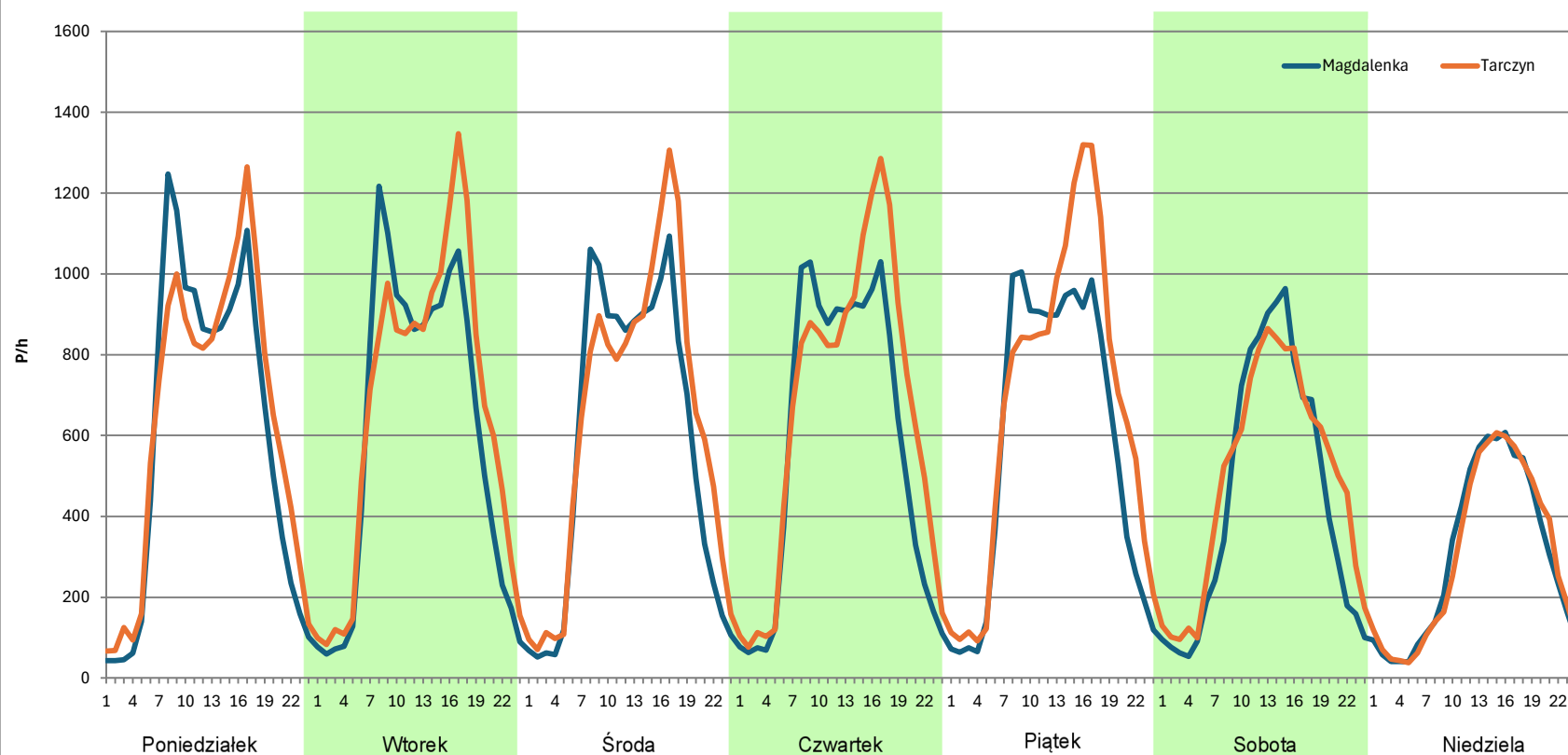
Analiza ruchu pojazdów ogółem w poszczególnych dniach tygodnia dla każdego miesiąca, w podziale na kierunki ruchu

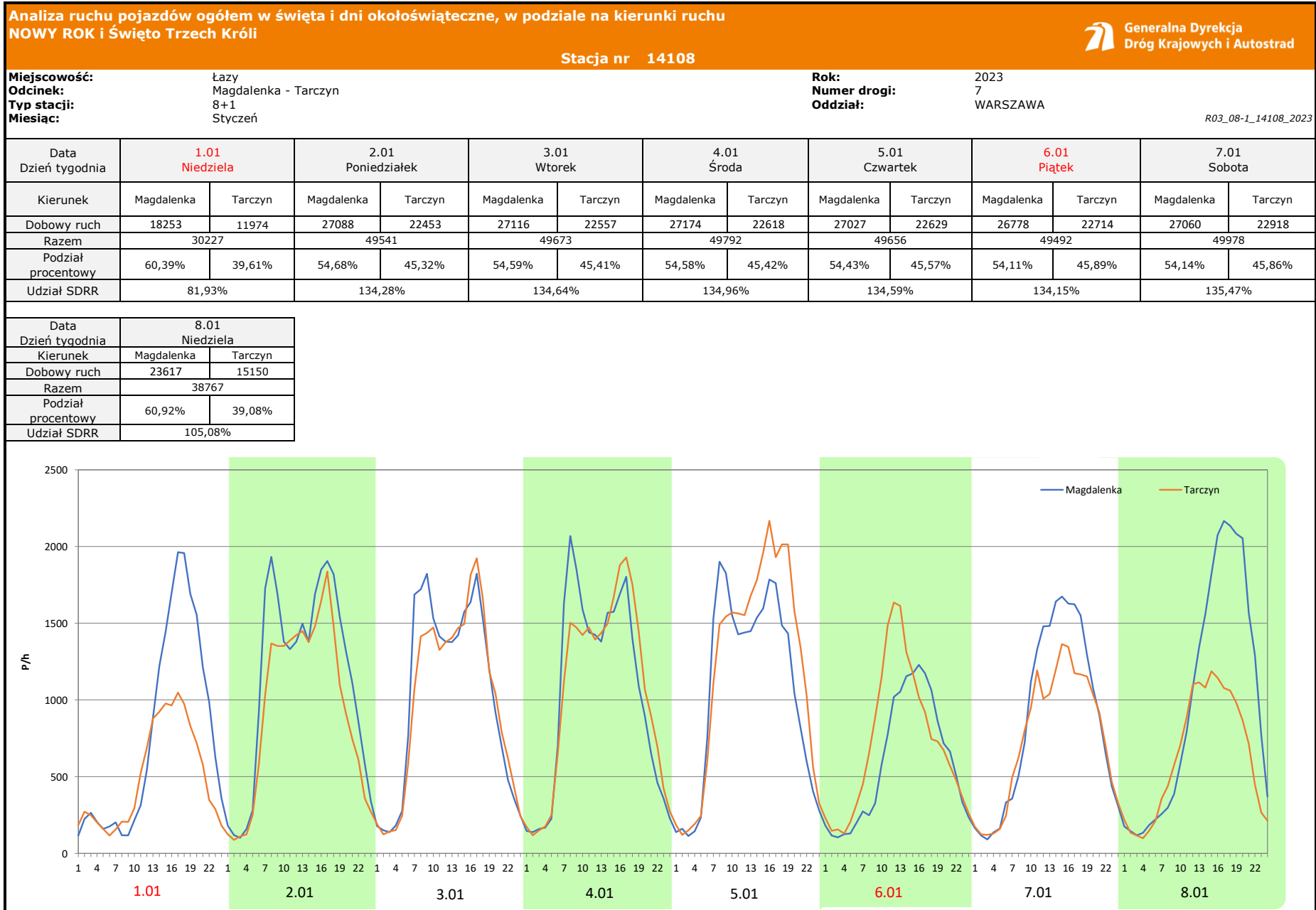


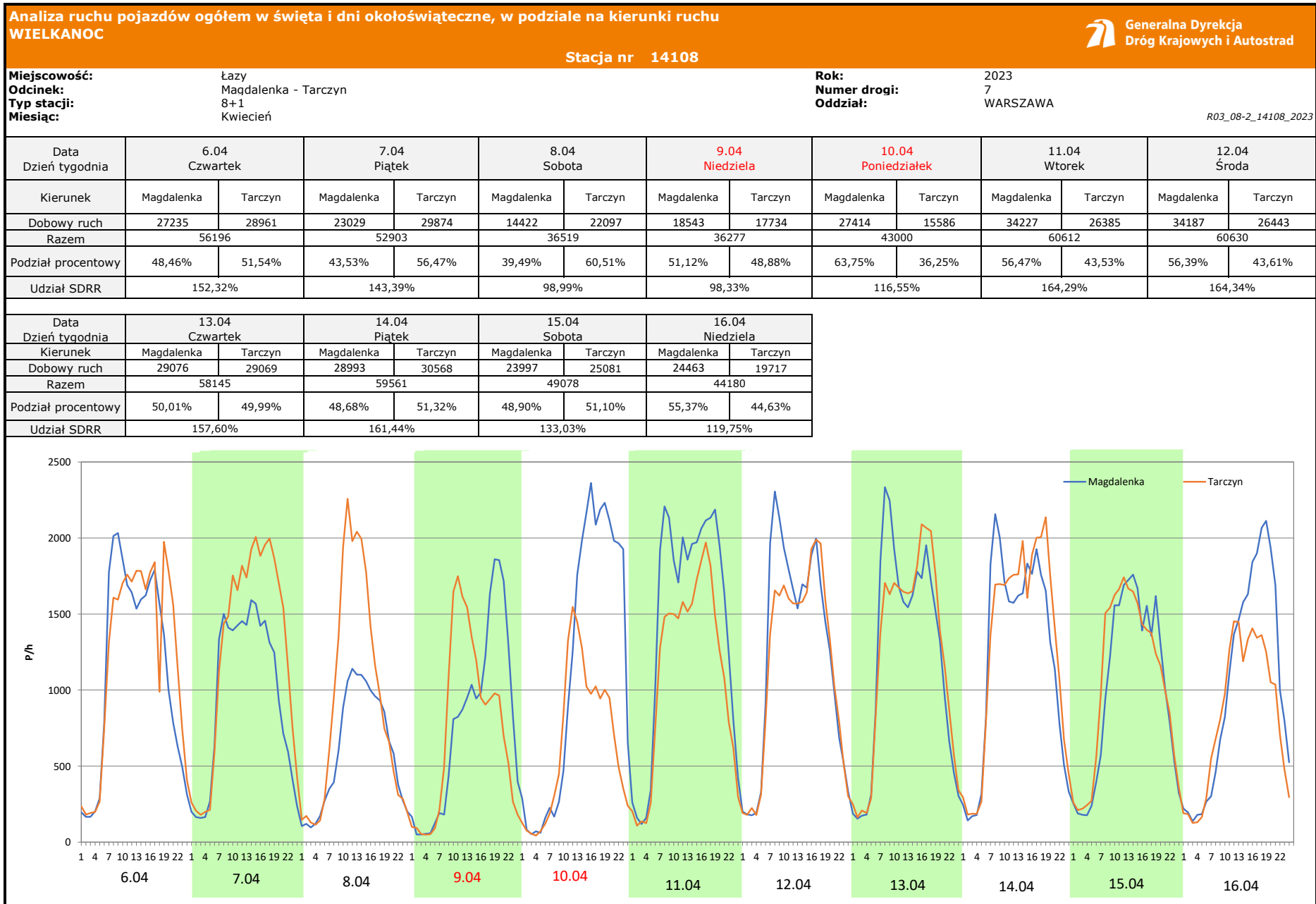
Stacja nr 14108

Miejscowość: Łązy
Odcinek: Magdalenka - Tarczyn
Typ stacji: 8+1
Miesiąc: Grudzień
Rok: 2023
Numer drogi: 7
Oddział: WARSZAWA
R03_07-1_14108_2023

Dzień tygodnia	Poniedziałek		Wtorek		Środa		Czwartek		Piątek		Sobota		Niedziela	
Kierunek	Magdalenka	Tarczyn	Magdalenka	Tarczyn	Magdalenka	Tarczyn	Magdalenka	Tarczyn	Magdalenka	Tarczyn	Magdalenka	Tarczyn	Magdalenka	Tarczyn
SDR	14435	15221	14386	15722	13853	15144	13833	15706	13876	16154	10707	11711	7226	7216
Razem	29656		30108		28997		29539		30030		22418		14442	
Podział procentowy	48,67%	51,33%	47,78%	52,22%	47,77%	52,23%	46,83%	53,17%	46,21%	53,79%	47,76%	52,24%	50,03%	49,97%







Analiza ruchu pojazdów ogółem w święta i dni okołoswiąteczne, w podziale na kierunki ruchu
1 - 3 MAJA

 **Generalna Dyrekcja Dróg Krajowych i Autostrad**

Stacja nr 14108

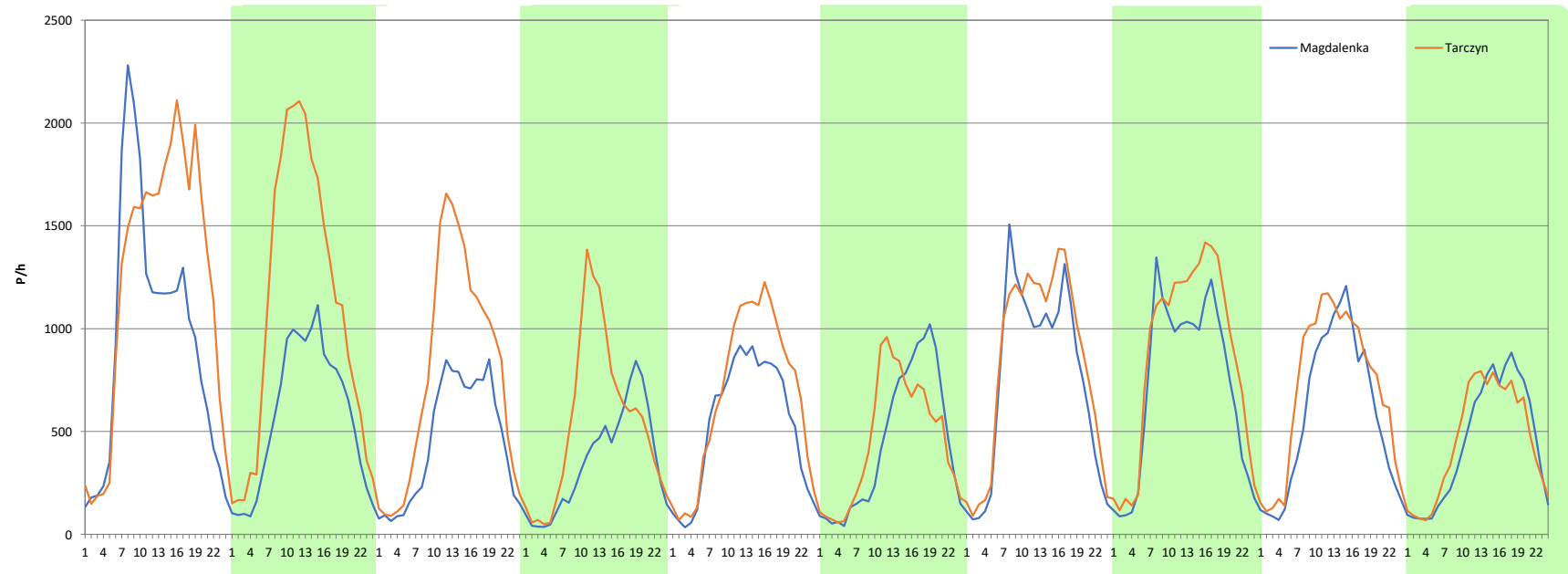
Miejscowość: Łazy
Odcinek: Magdalenka - Tarczyn
Typ stacji: 8+1
Miesiąc: Maj

Rok: 2023
Numer drogi: 7
Oddział: WARSZAWA

R03_08-3_14108_2023

Data Dzień tygodnia	28.04 Piątek		29.04 Sobota		30.04 Niedziela		1.05 Poniedziałek		2.05 Wtorek		3.05 Środa		4.05 Czwartek	
Kierunek	Magdalenka	Tarczyn	Magdalenka	Tarczyn	Magdalenka	Tarczyn	Magdalenka	Tarczyn	Magdalenka	Tarczyn	Magdalenka	Tarczyn	Magdalenka	Tarczyn
Dobowy ruch	22787	29407	13693	26252	10750	18630	8433	13043	12781	16163	10560	10951	17860	19935
Razem	52194		39945		29380		21476		28944		21511		37795	
Podział procentowy	43,66%	56,34%	34,28%	65,72%	36,59%	63,41%	39,27%	60,73%	44,16%	55,84%	49,09%	50,91%	47,25%	52,75%
Udział SDRR	141,47%		108,27%		79,64%		58,21%		78,45%		58,31%		102,44%	

Data Dzień tygodnia	5.05 Piątek		6.05 Sobota		7.05 Niedziela	
Kierunek	Magdalenka	Tarczyn	Magdalenka	Tarczyn	Magdalenka	Tarczyn
Dobowy ruch	17195	20695	13890	16804	10655	10904
Razem	37890		30694		21559	
Podział procentowy	45,38%	54,62%	45,25%	54,75%	49,42%	50,58%
Udział SDRR	102,70%		83,20%		58,44%	



Analiza ruchu pojazdów ogółem w święta i dni okołoswiąteczne, w podziale na kierunki ruchu
BOŻE CIAŁO



Stacja nr 14108

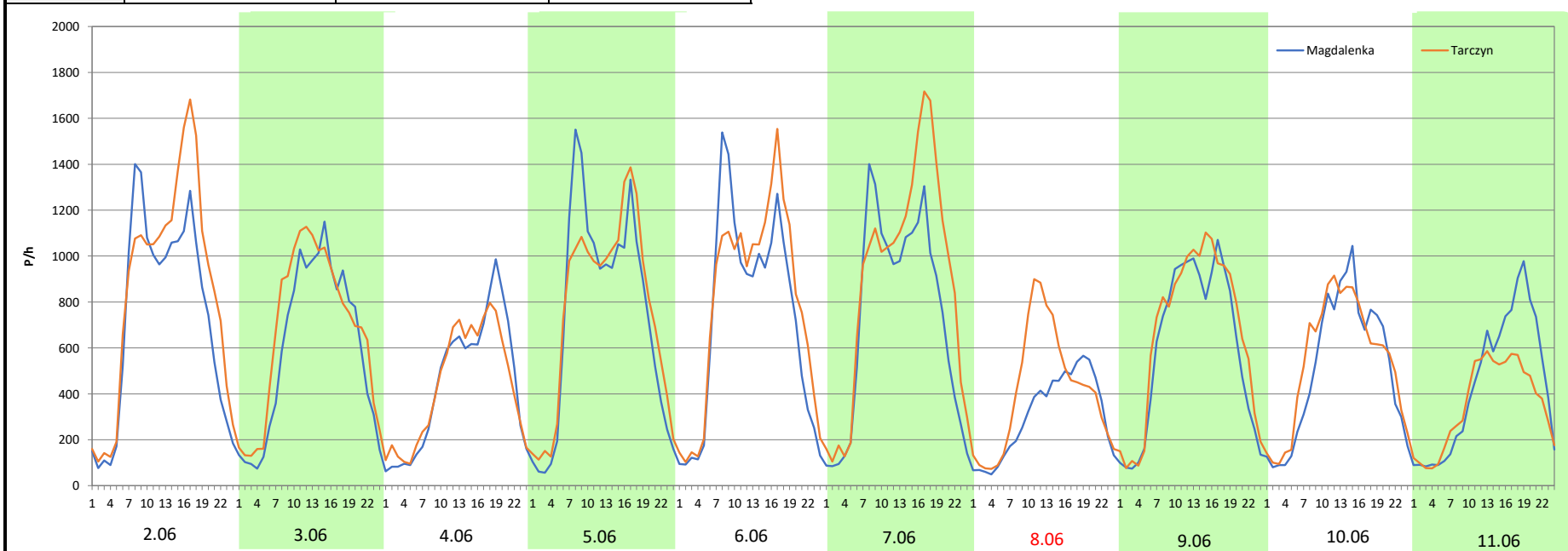
Miejscowość: Łazy
Odcinek: Magdalenka - Tarczyn
Typ stacji: 8+1
Miesiąc: Czerwiec

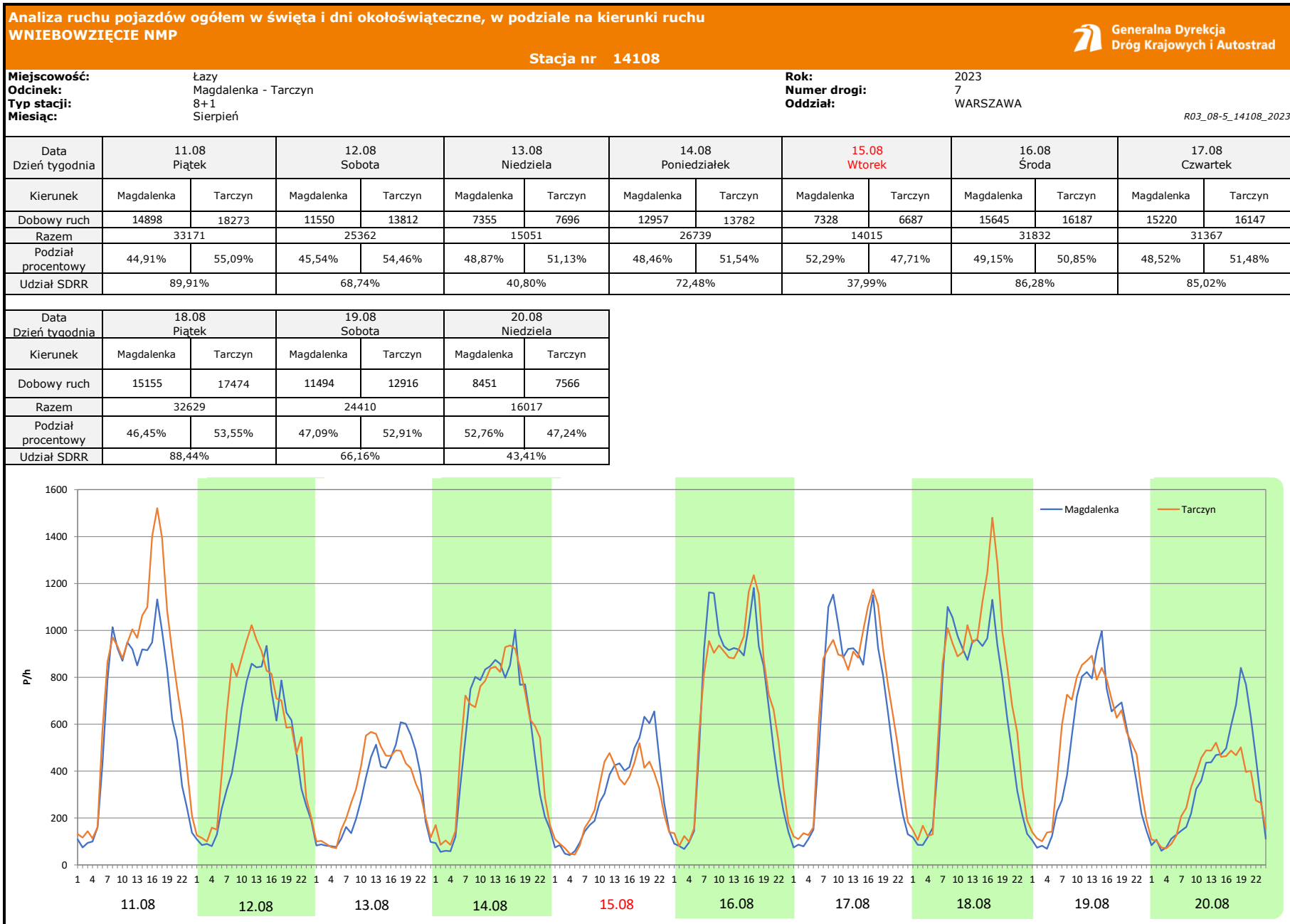
Rok: 2023
Numer drogi: 7
Oddział: WARSZAWA

R03_08-4_14108_2023

Data Dzień tygodnia	2.06 Piątek		3.06 Sobota		4.06 Niedziela		5.06 Poniedziałek		6.06 Wtorek		7.06 Środa		8.06 Czwartek	
Kierunek	Magdalenka	Tarczyn	Magdalenka	Tarczyn	Magdalenka	Tarczyn	Magdalenka	Tarczyn	Magdalenka	Tarczyn	Magdalenka	Tarczyn	Magdalenka	Tarczyn
Dobowy ruch	17509	20434	14232	16061	10605	10434	17712	18261	17310	18912	17534	21315	7324	9824
Razem	37943		30293		21039		35973		36222		38849		17148	
Podział procentowy	46,15%	53,85%	46,98%	53,02%	50,41%	49,59%	49,24%	50,76%	47,79%	52,21%	45,13%	54,87%	42,71%	57,29%
Udział SDRR	102,85%		82,11%		57,03%		97,51%		98,18%		105,30%		46,48%	


Data Dzień tygodnia	9.06 Piątek		10.06 Sobota		11.06 Niedziela	
Kierunek	Magdalenka	Tarczyn	Magdalenka	Tarczyn	Magdalenka	Tarczyn
Dobowy ruch	14310	15829	12192	13001	10432	8469
Razem	30139		25193		18901	
Podział procentowy	47,48%	52,52%	48,39%	51,61%	55,19%	44,81%
Udział SDRR	81,69%		68,29%		51,23%	





Analiza ruchu pojazdów ogółem w święta i dni okołoswiąteczne, w podziale na kierunki ruchu WSZYSTKICH ŚWIĘTYCH

Stacja nr 14108

 **Generalna Dyrekcja Dróg Krajowych i Autostrad**

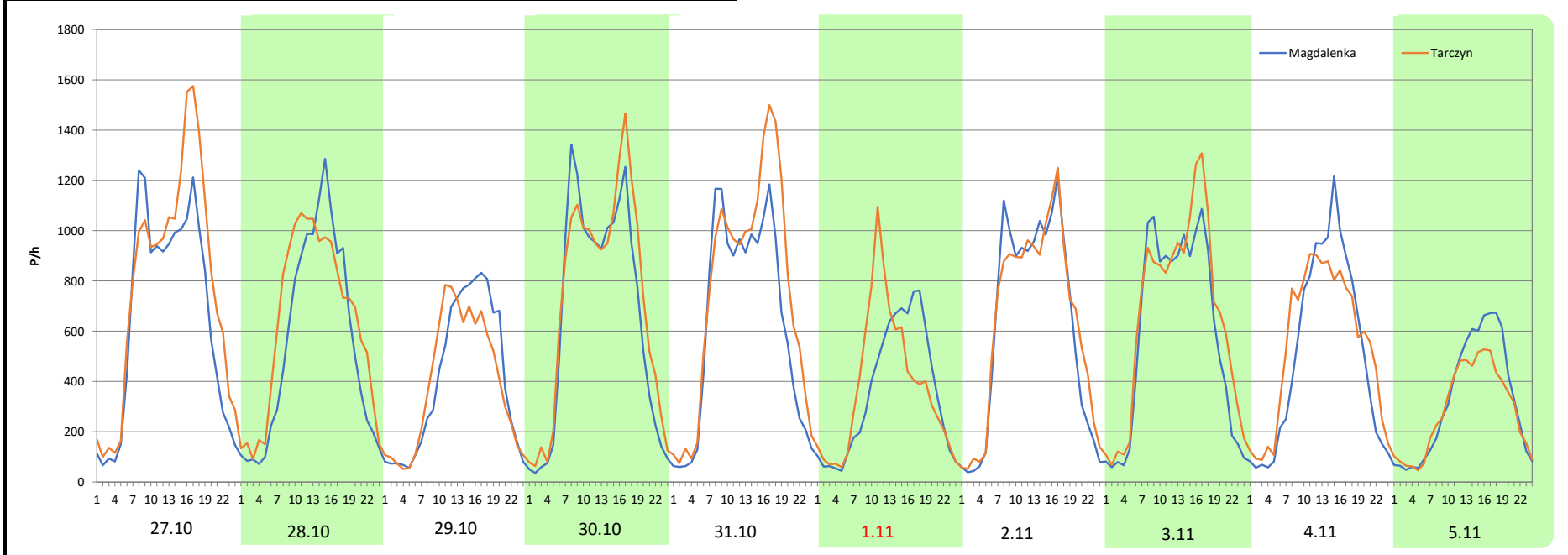
Miejscowość: Łazy
Odcinek: Magdalenka - Tarczyn
Typ stacji: 8+1
Miesiąc: Październik / Listopad

Rok: 2023
Numer drogi: 7
Oddział: WARSZAWA

R03_08-6_14108_2023

Data Dzień tygodnia	27.10 Piątek		28.10 Sobota		29.10 Niedziela		30.10 Poniedziałek		31.10 Wtorek		1.11 Środa		2.11 Czwartek	
Kierunek	Magdalenka	Tarczyn	Magdalenka	Tarczyn	Magdalenka	Tarczyn	Magdalenka	Tarczyn	Magdalenka	Tarczyn	Magdalenka	Tarczyn	Magdalenka	Tarczyn
Dobowy ruch	15695	18645	13159	15056	9790	9387	15738	17172	15071	17971	8579	9120	14661	15128
Razem	34340		28215		19177		32910		33042		17699		29789	
Podział procentowy	45,70%	54,30%	46,64%	53,36%	51,05%	48,95%	47,82%	52,18%	45,61%	54,39%	48,47%	51,53%	49,22%	50,78%
Udział SDRR	93,08%		76,48%		51,98%		89,20%		89,56%		47,97%		80,74%	

Data Dzień tygodnia	3.11 Piątek		4.11 Sobota		5.11 Niedziela	
Kierunek	Magdalenka	Tarczyn	Magdalenka	Tarczyn	Magdalenka	Tarczyn
Dobowy ruch	14047	15729	12149	13007	7752	6803
Razem	29776		25156		14555	
Podział procentowy	47,18%	52,82%	48,29%	51,71%	53,26%	46,74%
Udział SDRR	80,71%		68,19%		39,45%	



Analiza ruchu pojazdów ogółem w święta i dni okołoswiąteczne, w podziale na kierunki ruchu ŚWIĘTO NIEPODLEGŁOŚCI Generalna Dyrekcja Dróg Krajowych i Autostrad

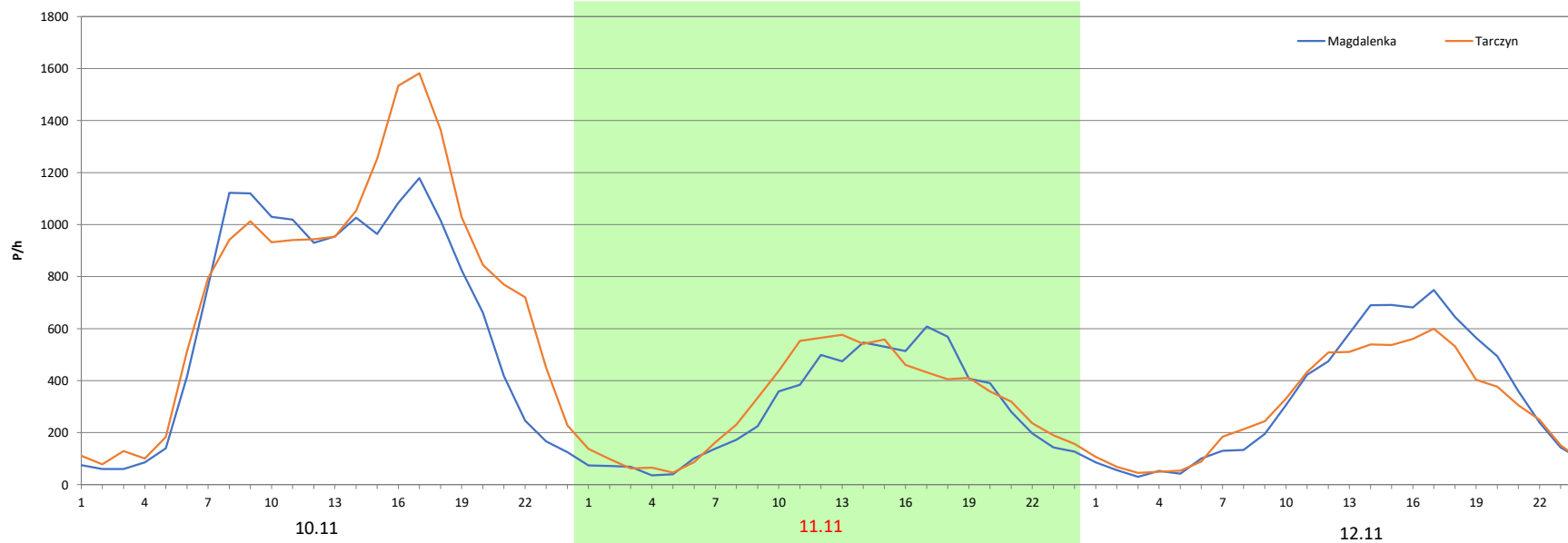
Stacja nr 14108

Miejscowość: Łazy
 Odcinek: Magdalenka - Tarczyn
 Typ stacji: 8+1
 Miesiąc: Listopad

Rok: 2023
 Numer drogi: 7
 Oddział: WARSZAWA

R03_08-7_14108_2023

Data Dzień tygodnia	10.11 Piątek		11.11 Sobota		12.11 Niedziela	
Kierunek	Magdalenka	Tarczyn	Magdalenka	Tarczyn	Magdalenka	Tarczyn
Dobowy ruch	15486	18461	6958	7421	7956	7182
Razem	33947		14379		15138	
Podział procentowy	45,62%	54,38%	48,39%	51,61%	52,56%	47,44%
Udział SDRR	92,01%		38,97%		41,03%	



Analiza ruchu pojazdów ogółem w święta i dni okołoświąteczne, w podziale na kierunki ruchu
BOŻE NARODZENIE  Generalna Dyrekcja Dróg Krajowych i Autostrad

Stacja nr 14108

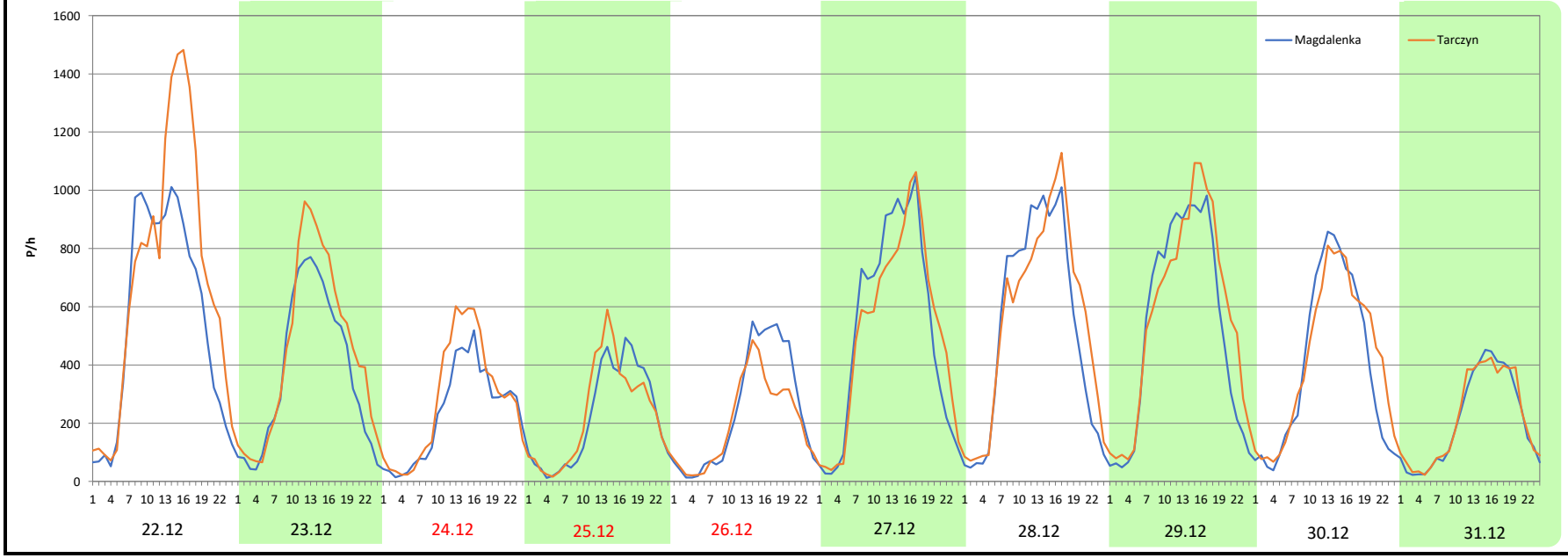
Miejscowość: Łązy
Odcinek: Magdalenka - Tarczyn
Typ stacji: 8+1
Miesiąc: Grudzień

Rok: 2023
Numer drogi: 7
Oddział: WARSZAWA

R03_08-8_14108_2023

Data Dzień tygodnia	22.12 Piątek		23.12 Sobota		24.12 Niedziela		25.12 Poniedziałek		26.12 Wtorek		27.12 Środa		28.12 Czwartek	
Kierunek	Magdalenka	Tarczyn	Magdalenka	Tarczyn	Magdalenka	Tarczyn	Magdalenka	Tarczyn	Magdalenka	Tarczyn	Magdalenka	Tarczyn	Magdalenka	Tarczyn
Dobowy ruch	13364	16660	8958	10660	5600	6716	5298	5468	5905	4857	12411	12287	12634	13335
Razem	30024		19618		12316		10766		10762		24698		25969	
Podział procentowy	44,51%	55,49%	45,66%	54,34%	45,47%	54,53%	49,21%	50,79%	54,87%	45,13%	50,25%	49,75%	48,65%	51,35%
Udział SDRR	81,38%		53,18%		33,38%		29,18%		29,17%		66,94%		70,39%	

Data Dzień tygodnia	29.12 Piątek		30.12 Sobota		31.12 Niedziela	
Kierunek	Magdalenka	Tarczyn	Magdalenka	Tarczyn	Magdalenka	Tarczyn
Dobowy ruch	12622	13651	9466	10042	5020	5175
Razem	26273		19508		10195	
Podział procentowy	48,04%	51,96%	48,52%	51,48%	49,24%	50,76%
Udział SDRR	71,21%		52,88%		27,63%	



Proporcja dobowego natężenia ruchu do SDRR, dla każdego dnia w roku, w podziale na pojazdy ogółem



Stacja nr 14108

Miejscowość: Łazy Rok: 2023
 Odcinek: Magdalenka - Tarczyn Numer drogi: 7
 Typ stacji: 8+1 Oddział: WARSZAWA

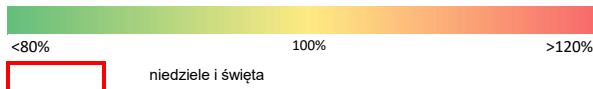
R03_10-1_14108_2023

	Miesiąc											
	1	2	3	4	5	6	7	8	9	10	11	12
liczba dni w miesiącu	31	28	31	30	31	30	31	31	30	31	30	31
średni udział w miesiącu [%]	131,6	139,1	142,3	144,5	92,9	86,5	79,4	77,7	79,9	80,0	74,7	71,3

R03_10-2_14108_2023

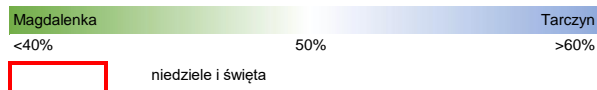
14108	Proporcja ruchu dziennego do średniego dobowego ruchu rocznego [%]											
	1	2	3	4	5	6	7	8	9	10	11	12
1	81,9	140,1	148,7	134,6	58,2	100,4	71,4	84,3	91,1	48,7	48,0	83,8
2	134,3	141,7	151,8	116,3	78,5	102,8	48,9	85,1	73,2	85,4	80,7	66,8
3	130,5	143,7	156,3	148,5	58,3	82,1	89,2	83,9	48,4	87,8	80,7	35,2
4	134,2	120,5	130,4	150,3	102,4	57,0	90,3	86,5	85,0	87,0	68,2	79,2
5	146,7	98,8	111,0	158,7	102,7	97,5	91,2	64,8	86,0	88,8	39,5	80,3
6	85,5	137,4	143,2	152,3	83,2	98,2	90,8	45,1	88,0	91,1	82,1	80,8
7	104,8	136,8	144,3	143,4	58,4	105,3	94,1	84,8	89,2	71,3	83,2	81,7
8	105,1	141,2	147,9	99,0	105,2	46,5	71,6	84,5	89,3	45,4	83,4	84,4
9	140,6	145,2	149,2	98,3	103,9	81,7	49,1	87,9	72,4	85,0	86,9	65,1
10	136,8	156,2	154,7	116,6	108,4	68,3	89,1	89,3	48,0	85,3	92,0	48,5
11	140,7	136,1	129,2	164,3	109,6	51,2	89,5	89,9	86,2	86,8	39,0	79,8
12	142,6	121,2	109,3	154,8	115,5	97,0	89,0	68,7	86,2	87,7	41,0	79,8
13	147,3	138,6	145,6	157,6	92,1	95,5	89,4	40,8	86,1	91,8	83,4	81,9
14	124,3	140,4	143,6	161,4	66,3	96,7	93,9	72,5	86,2	75,4	81,6	83,2
15	95,8	144,7	147,2	133,0	99,6	95,6	66,8	38,0	90,1	51,3	83,1	86,1
16	138,4	150,1	151,2	119,8	100,1	98,6	45,1	86,3	70,1	83,5	83,8	65,9
17	140,2	155,8	159,3	151,7	100,8	76,7	85,9	85,0	47,2	85,3	86,1	51,0
18	139,7	143,0	140,3	154,0	99,5	49,9	86,1	88,4	84,4	87,0	67,4	82,2
19	141,0	122,6	120,3	153,5	101,4	94,5	87,5	66,2	87,0	87,6	37,4	84,8
20	149,3	147,2	148,0	161,6	84,4	94,0	87,5	43,4	88,8	89,9	80,6	84,8
21	114,4	137,4	145,2	168,0	57,1	94,7	89,2	87,8	90,2	73,7	79,8	84,9
22	103,2	143,1	149,8	149,0	95,7	96,2	67,3	89,9	92,9	39,6	81,9	81,4
23	138,3	151,5	141,9	129,8	97,6	94,7	44,5	87,2	69,9	85,5	80,6	53,2
24	139,9	157,5	155,9	157,3	96,4	74,7	83,3	87,6	45,6	84,8	84,9	33,4
25	141,7	137,4	138,6	150,6	98,2	59,9	83,9	93,7	87,2	86,0	66,9	29,2
26	145,1	113,5	112,6	160,2	105,4	90,8	85,4	69,7	86,3	87,8	37,9	29,2
27	152,2	147,1	154,7	164,1	82,8	91,7	84,1	57,7	89,2	93,1	81,9	66,9
28	126,7	145,6	146,8	141,5	57,7	92,0	85,7	85,5	88,9	76,5	80,7	70,4
29	112,1		153,6	108,3	101,6	91,5	66,1	85,3	91,6	52,0	81,6	71,2
30	133,1		155,4	79,6	95,8	95,0	43,8	85,9	75,7	89,2	82,8	52,9
31	137,4		155,4		99,1		84,0	89,3		89,6		27,6

Legenda



Nierównomierność kierunkowa dla każdego dnia w roku, dla pojazdów ogółem														
Stacja nr 14108														
Generalna Dyrekcja Dróg Krajowych i Autostrad														
Miejscowość: Łazy			Rok: 2023											
Odcinek: Magdalenka - Tarczyn			Numer drogi: 7											
Typ stacji: 8+1			Oddział: WARSZAWA											
R03_11_14108_2023														
14108	Proporcja ruchu dziennego do średniego dobowego ruchu rocznego [%]													
	1	2	3	4	5	6	7	8	9	10	11	12		
1	39,6	50,1	50,3	50,4	60,7	52,4	53,5	51,8	53,9	48,2	51,5	53,7		
2	45,3	50,4	51,0	44,5	55,8	53,9	48,1	51,8	52,3	51,0	50,8	51,7		
3	49,1	51,4	52,8	48,7	50,9	53,0	50,8	51,7	45,9	52,5	52,8	47,9		
4	50,2	50,4	50,4	49,7	52,7	49,6	51,7	53,6	50,8	52,2	51,7	51,4		
5	53,0	43,8	41,5	50,8	54,6	50,8	52,0	52,7	51,8	53,1	46,7	52,2		
6	54,9	47,7	47,0	51,5	54,7	52,2	52,4	48,0	52,4	54,1	51,2	52,7		
7	46,3	49,4	49,4	56,5	50,6	54,9	54,9	50,7	53,0	52,0	52,6	53,6		
8	39,1	50,2	49,7	60,5	52,1	57,3	53,9	51,6	53,6	47,4	53,1	53,3		
9	46,9	51,0	50,7	48,9	53,1	52,5	47,7	52,2	53,1	51,1	53,5	52,1		
10	48,9	53,5	52,3	36,2	53,1	51,6	51,0	53,4	47,0	52,1	54,4	48,9		
11	49,4	55,8	51,5	43,5	53,9	44,8	51,3	55,1	50,8	52,4	51,6	51,3		
12	50,5	49,9	42,8	48,4	55,7	50,9	51,8	54,5	51,8	53,2	47,4	52,0		
13	51,9	50,9	47,1	50,0	54,3	51,6	52,2	51,1	51,9	54,5	51,3	52,4		
14	50,6	49,7	49,0	51,3	51,0	52,1	55,3	51,5	52,2	52,4	52,8	53,0		
15	43,1	51,3	49,8	51,1	51,0	52,3	53,4	47,7	55,4	47,3	52,7	54,3		
16	46,9	51,1	50,8	44,6	52,0	54,0	46,5	50,9	52,7	50,9	52,9	51,9		
17	48,9	50,8	52,7	48,2	52,9	52,6	50,7	51,5	47,1	52,0	54,6	49,0		
18	49,9	50,1	50,9	49,4	52,8	48,3	51,2	53,6	50,9	52,0	52,0	51,3		
19	51,5	45,1	43,5	50,1	54,2	50,6	51,7	52,9	52,4	53,1	48,2	52,5		
20	52,7	48,1	47,7	50,5	53,6	51,8	52,7	47,2	52,2	54,5	51,4	53,6		
21	52,9	49,5	49,4	51,7	49,4	51,8	54,4	50,7	53,1	52,1	52,0	54,4		
22	43,1	49,8	49,9	51,4	50,9	53,0	53,1	49,1	54,2	48,1	52,2	55,5		
23	47,9	50,4	54,6	43,6	52,0	54,3	47,9	51,6	52,3	51,0	52,7	54,3		
24	49,2	50,1	51,1	48,1	51,7	53,4	50,3	52,1	47,8	52,2	53,1	54,5		
25	50,0	47,9	50,9	49,6	52,2	48,8	51,5	55,3	51,2	52,8	52,0	50,8		
26	50,9	40,7	42,9	49,6	54,8	50,4	51,7	53,2	51,8	54,4	48,3	45,1		
27	52,1	47,3	48,2	50,3	54,5	52,6	51,9	48,1	52,7	54,3	51,7	49,7		
28	50,3	49,4	49,9	56,3	48,6	51,6	53,7	50,1	52,5	53,4	52,0	51,3		
29	43,1		49,5	65,7	53,1	52,8	53,1	51,1	54,1	48,9	52,4	52,0		
30	48,7		50,5	63,4	51,7	54,7	47,2	52,0	51,6	52,2	52,4	51,5		
31	49,1		52,5		52,5		50,7	52,2		54,4		50,8		

Legenda



$$*WKN = \frac{N_{poj./24h}(\text{kierunek P})}{N_{poj./24h}(\text{kierunek P+L})}$$

Dobowe wahania ruchu pojazdów ogółem w podziale na kierunki



Generalna Dyrekcja
Dróg Krajowych i Autostrad

Stacja nr 14108

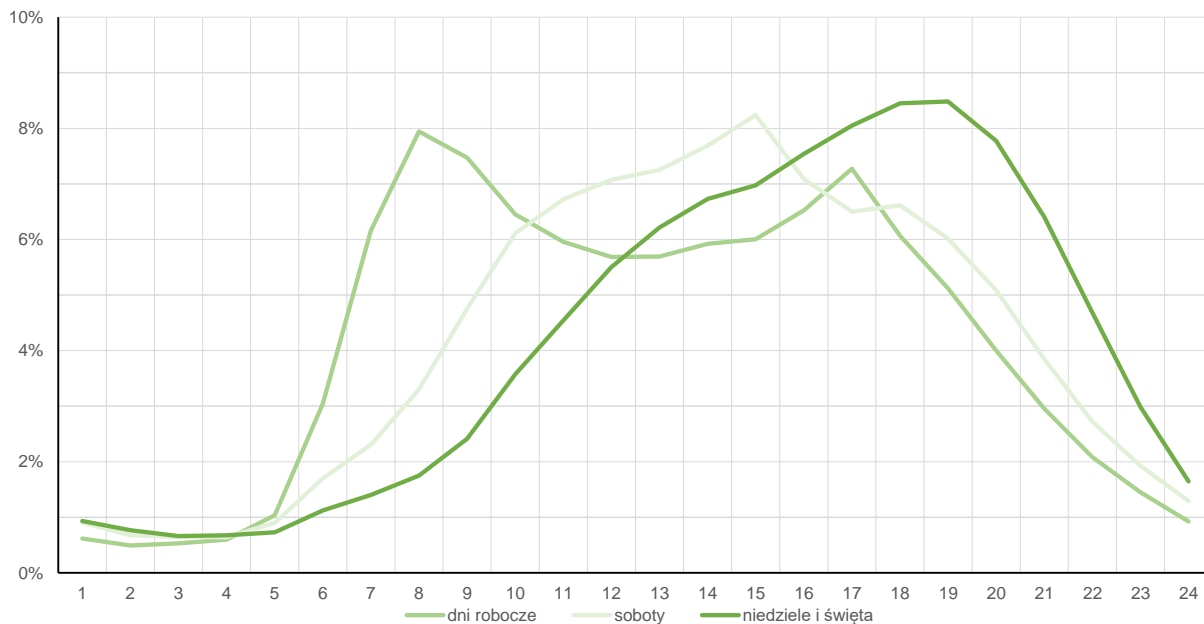
Miejscowość: Łazy
Odcinek: Magdalenka - Tarczyn
Typ stacji: 8+1

Rok: 2023
Numer drogi: 7
Oddział: WARSZAWA

Średni dobowy rozkład natężenia ruchu

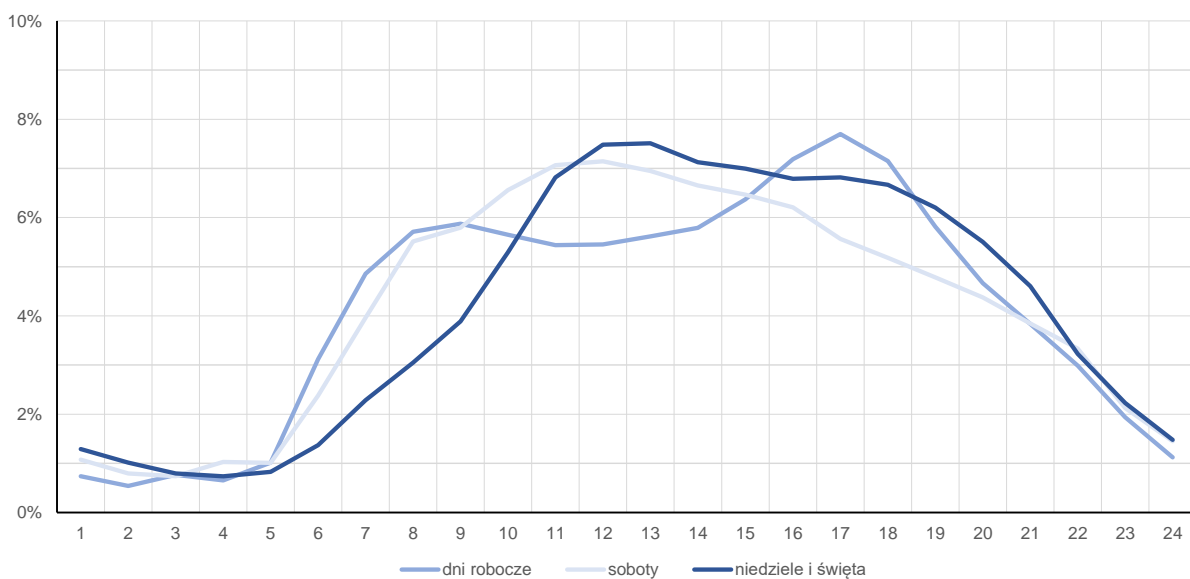
R03_12-1_14108_2023

Kierunek: Magdalenka



R03_12-2_14108_2023

Kierunek: Tarczyn



Struktura rodzajowa ruchu wg pomiarów sprawdzających

Stacja nr 14108

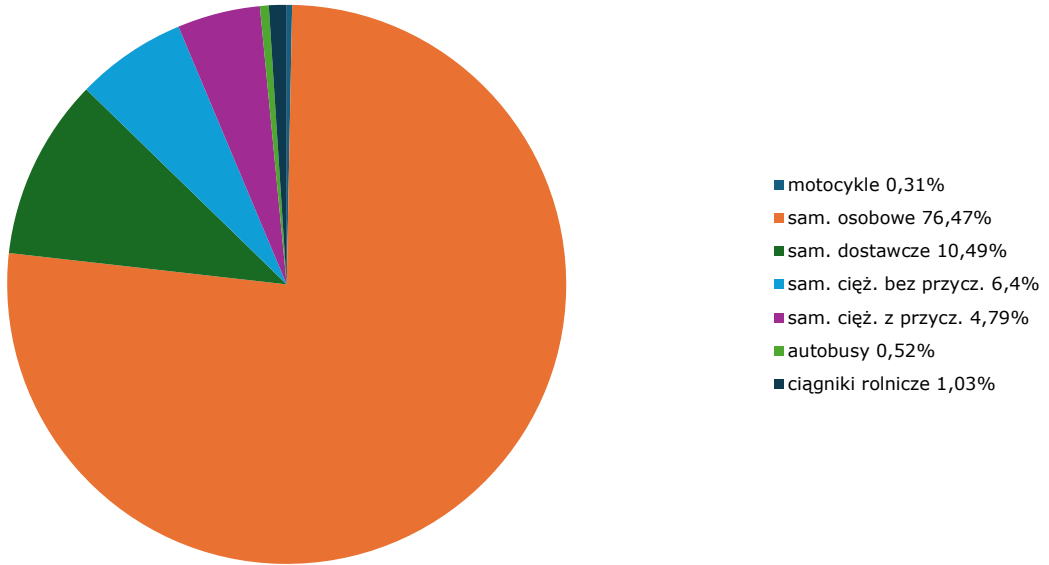


Generalna Dyrekcja
Dróg Krajowych i Autostrad

Miejscowość: Łazy
Odcinek: Magdalenka - Tarczyn
Typ stacji: 8+1

Rok: 2023
Numer drogi: 7
Oddział: WARSZAWA
R04_03_14108_2023

Rodzajowa struktura ruchu wg pomiarów sprawdzających w 2023 roku



Rozkłady prędkości pojazdów samochodowych



Generalna Dyrekcja
Dróg Krajowych i Autostrad

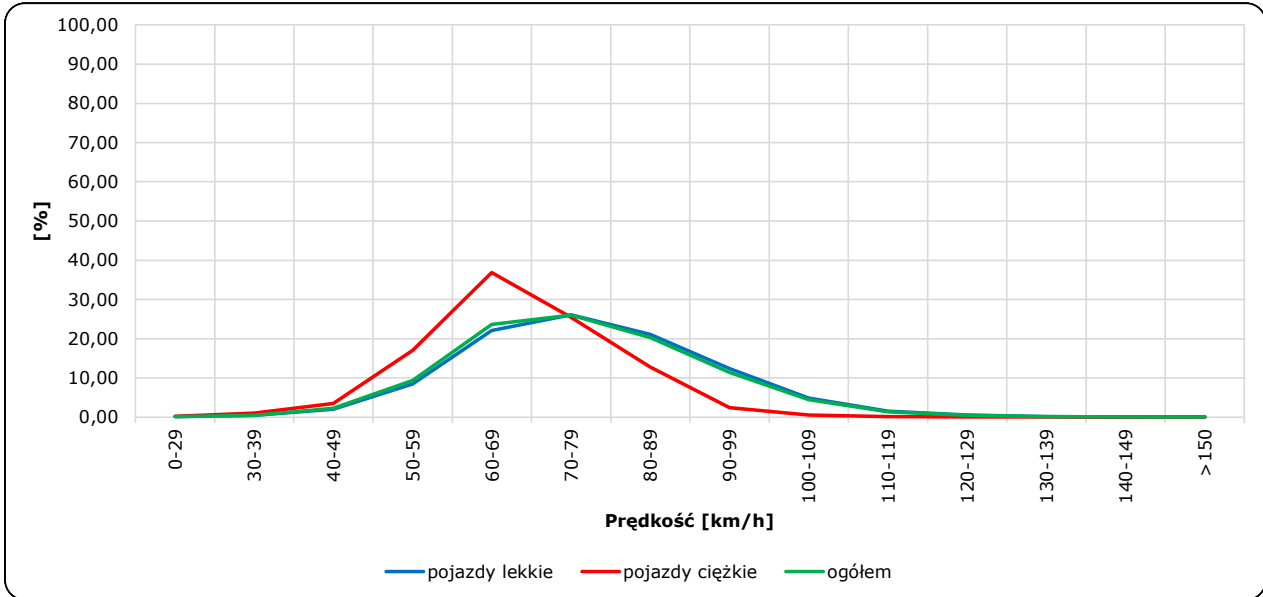
Stacja nr 14108

Miejscowość: Łazy
Odcinek: Magdalenka - Tarczyn
Typ stacji: 8+1

Rok: 2023
Numer drogi: 7
Oddział: WARSZAWA

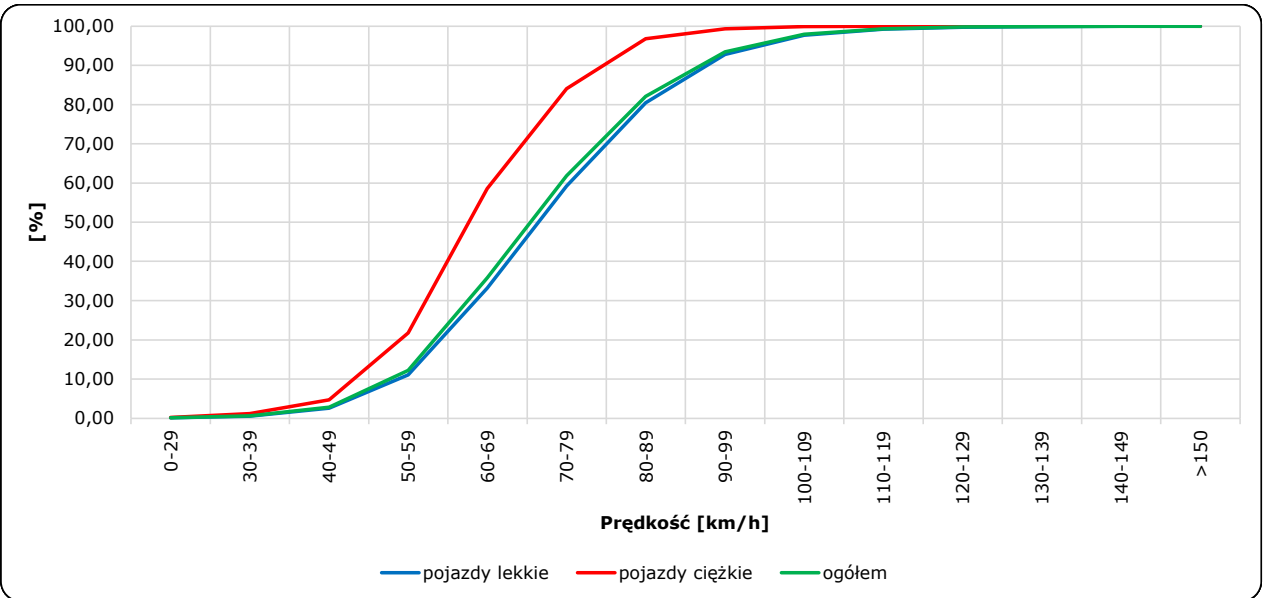
R06_02-1_14108_2023

Rozkład prędkości



R06_02-2_14108_2023

Dystrybuanta prędkości



Zestawienie 200 godzin o największym natężeniu ruchu w roku



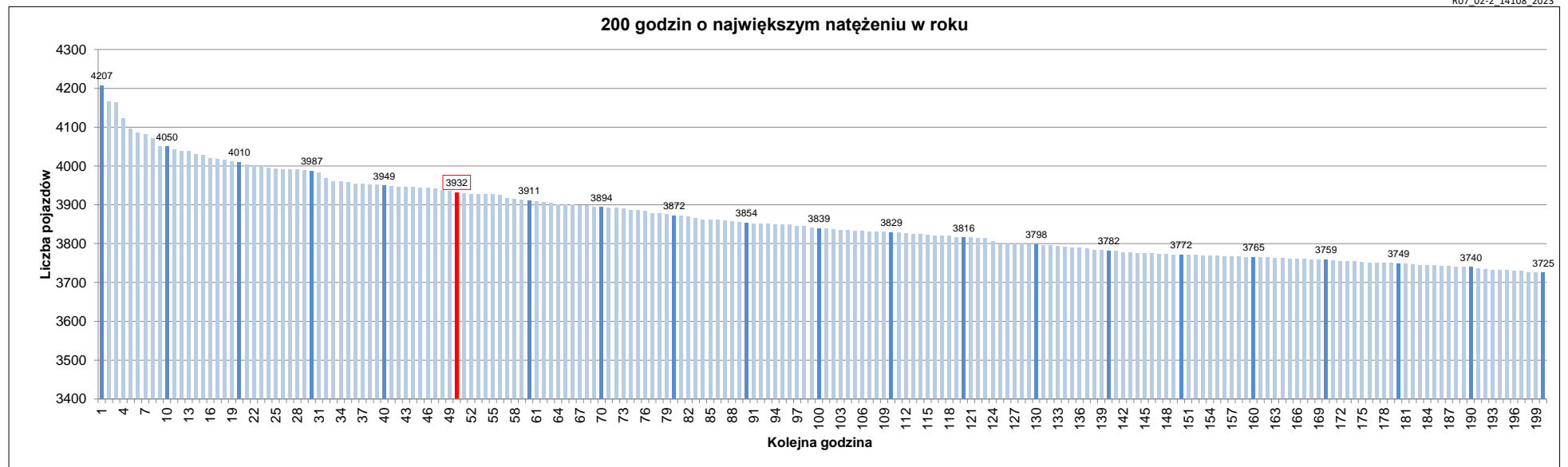
Stacja nr 14108

Miejscowość: Łazy
 Odcinek: Magdalenka - Tarczyn
 Typ stacji: 8+1
 Rok: 2023
 Numer drogi: 7
 Oddział: WARSZAWA

R07_02-1_14108_2023

Udział ruchu w godzinach o największym natężeniu w roku w odniesieniu do SDRR w 2023 roku [%]																					
SDRR	1	10	20	30	40	50	60	70	80	90	100	110	120	130	140	150	160	170	180	190	200
36823	4207	4050	3987	3949	3949	3932	3911	3894	3872	3854	3839	3829	3816	3798	3782	3772	3765	3759	3749	3740	3725
Udział proc.	11%	11%	11%	11%	11%	11%	11%	11%	11%	10%	10%	10%	10%	10%	10%	10%	10%	10%	10%	10%	10%
Data	05.04.23	24.02.23	24.02.23	12.04.23	16.03.23	21.04.23	17.04.23	27.03.23	28.03.23	02.03.23	06.03.23	20.02.23	12.04.23	02.03.23	20.01.23	28.02.23	08.03.23	20.03.23	24.04.23	16.01.23	27.01.23
Nr dnia	3	5	5	3	4	5	1	1	2	4	1	1	3	4	5	2	3	1	1	1	5
Godzina	17	16	18	17	8	18	8	17	8	17	8	17	16	16	15	8	18	9	9	8	15

R07_02-2_14108_2023



Oznaczenia:

- Wartości natężeń kolejnych 200 godzin
- Wartości co dziesiątej wartości z posród 200 godzin
- Wartości 50-tej godziny

SDRR: 36823 poj./dobę