

Spis Treści

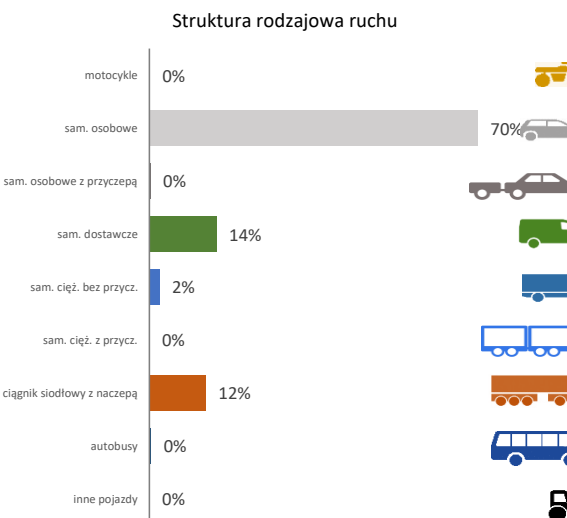
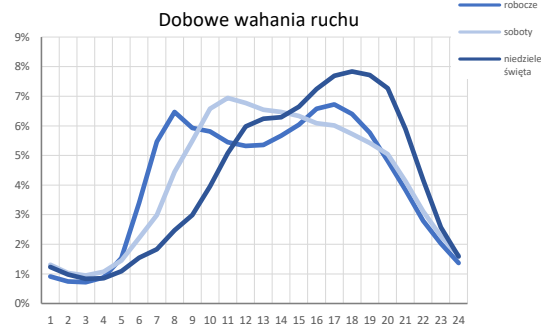
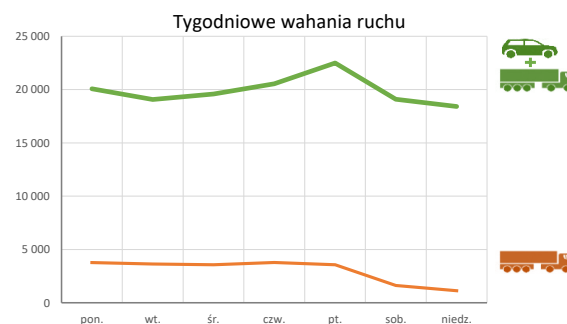
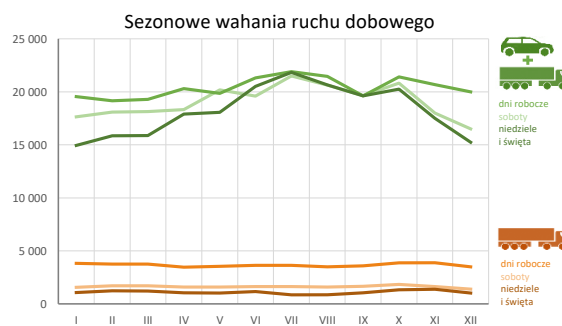
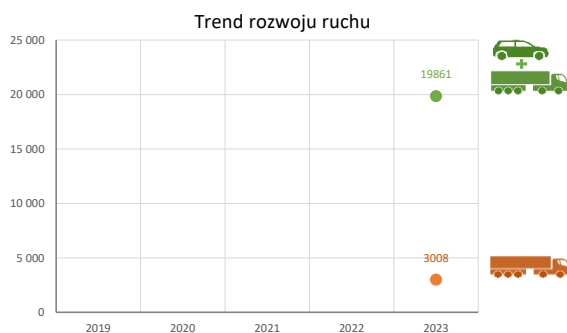
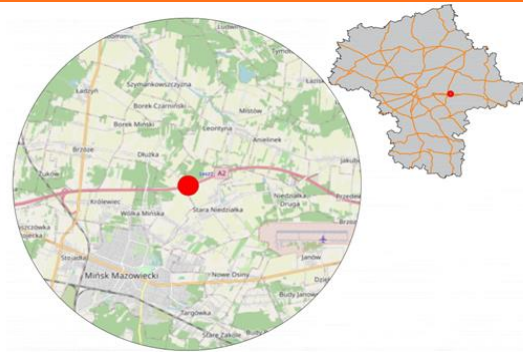
14622 - R00_01 - Karta charakterystyki stacji ciągłych pomiarów ruchu	Strona 1
14622 - R02_03 - Rozwój ruchu pojazdów ogółem dla poszczególnych stacji	Strona 2
14622 - R03_01 - Średni dobowy ruchu pojazdów ogółem w poszczególnych miesiącach i dniach tygodnia [...]	Strona 3
14622 - R03_02 - Sezonowe i tygodniowe wahania ruchu pojazdów ogółem dla danej stacji	Strona 4
14622 - R03_03 - Dobowe wahania ruchu dla wybranych dni tygodnia dla pojazdów ogółem wraz z dystrybucją	Strona 5
14622 - R03_04 - Uśrednione dobowe rozkłady ruchu dla wybranych dni tygodnia, dla pojazdów lekkich i ciężkich	Strona 6
14622 - R03_07 - Analiza ruchu pojazdów ogółem w poszczególnych dniach tygodnia dla każdego miesiąca, w podziale na kierunki ruchu	Strona 7
14622 - R03_08 - Analiza ruchu w święta i dni okołoswiąteczne	Strona 19
14622 - R03_10 - Proporcja dobowego natężenia ruchu do SDRR, dla każdego dnia w roku, dla pojazdów ogółem	Strona 27
14622 - R03_11 - Nierównomierność kierunkowa dla każdego dnia w roku, dla pojazdów ogółem	Strona 28
14622 - R03_12 - Dobowe wahania ruchu w podziale na kierunki oraz na pojazdy ogółem	Strona 29
14622 - R04_03 - Rodzajowa struktura ruchu wg pomiarów automatycznych	Strona 30
14622 - R07_02 - Zestawienie 200 godzin o największym natężeniu ruchu w roku, dla obu kierunków łącznie	Strona 31

Karta charakterystyki stacji ciągłych pomiarów ruchu
Stacja nr 14622

Generalna Dyrekcja
Dróg Krajowych i Autostrad

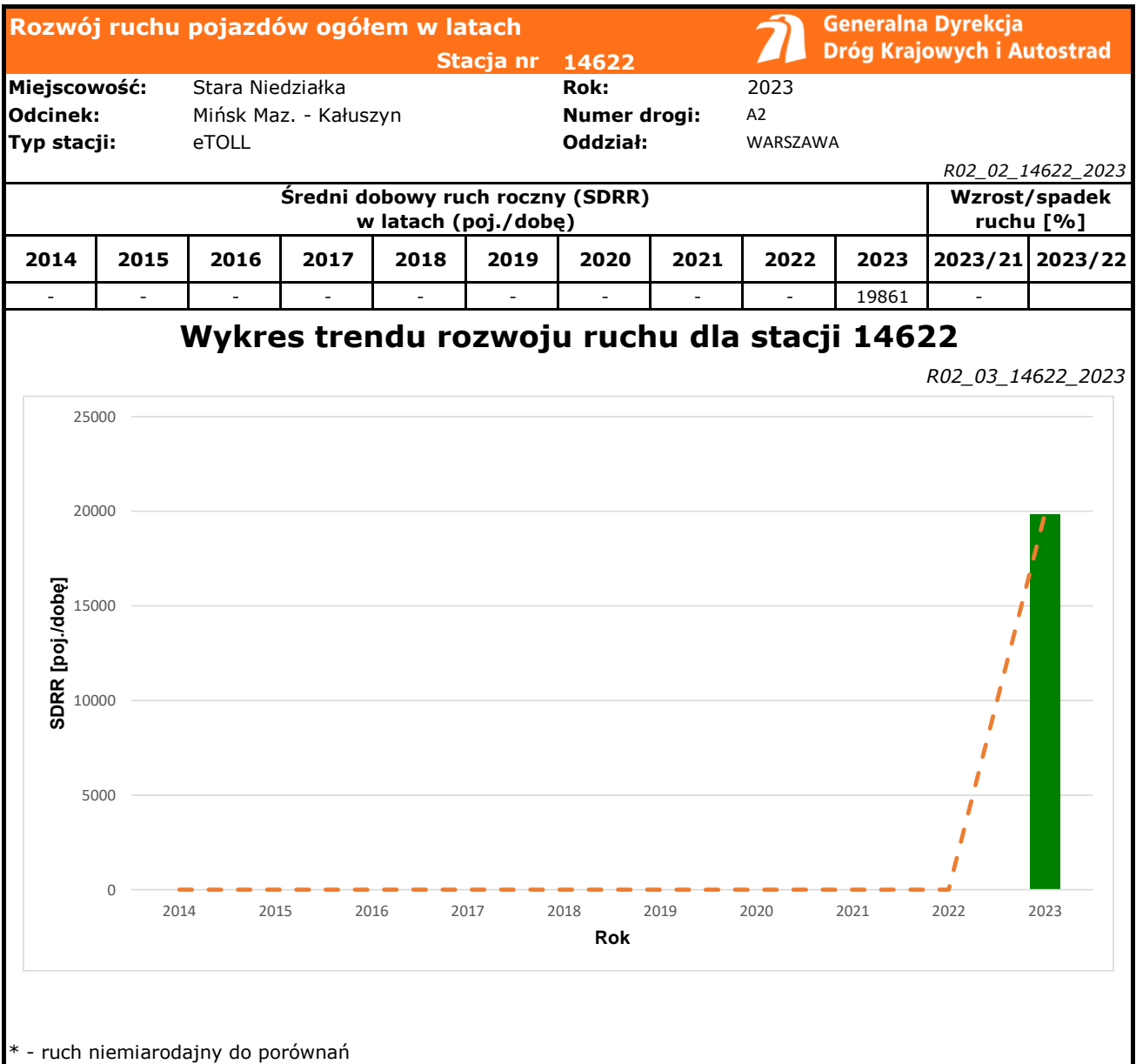
Nr stacji: 14622
Typ stacji: eTOLL
Lokalizacja: Stara Niedziałka
Numer drogi: A2a
Pikietaż: 512,15

Stacja działa od: 2023
Charakter ruchu: G
Liczba dni w archiwizacji: 228
Procent doszacowanych godzin: 20%



Godzina 50-ta
 Natężenie: 1764
 Udział proc.: 9%
 Dzień: 10.11.2023 (piątek)
 Godzina: 16





Średni dobowy ruch dla poszczególnych dni tygodnia w poszczególnych miesiącach roku															
Stacja nr 14622												Rok: 2023			
Miejscowość: Stara Niedziałka				Odcinek: Mińsk Maz. - Kałuszyn				Numer drogi: A2a				Typ stacji: eTOLL		Oddział: WARSZAWA	
Ruch ogółem															
R03_01_14622_2023															
Dni tygodnia:		Styczeń	Luty	Marzec	Kwiecień	Maj	Czerwiec	Lipiec	Sierpień	Wrzesień	Październik	Listopad	Grudzień	Cały rok	
1. Poniedziałki	a	19810	19626	19683	19007	19214	20190	21767	20916	18983	21518	20501	19641	20071	
	b	1,076	1,059	1,053	0,975	0,983	0,964	0,997	0,985	0,968	1,017	1,037	1,070	1,014	
	c	0,987	0,978	0,981	0,947	0,957	1,006	1,084	1,042	0,946	1,072	1,021	0,979	1,000	
2. Wtorki	a	18532	17920	17927	19403	18443	19962	20355	20533	18834	19952	19164	17670	19058	
	b	1,006	0,967	0,960	0,996	0,943	0,953	0,933	0,967	0,960	0,943	0,969	0,962	0,963	
	c	0,972	0,940	0,941	1,018	0,968	1,047	1,068	1,077	0,988	1,047	1,006	0,927	1,000	
3. Środy	a	18288	17286	17041	21245	19309	21637	21038	20510	18464	20497	19935	19714	19580	
	b	0,993	0,933	0,912	1,090	0,987	1,033	0,964	0,966	0,941	0,969	1,008	1,074	0,989	
	c	0,934	0,883	0,870	1,085	0,986	1,105	1,074	1,047	0,943	1,047	1,018	1,007	1,000	
4. Czwartki	a	20580	19775	19877	19986	20063	21088	22091	21757	19736	21687	20443	19437	20543	
	b	1,117	1,067	1,064	1,026	1,026	1,007	1,012	1,025	1,006	1,025	1,034	1,059	1,038	
	c	1,002	0,963	0,968	0,973	0,977	1,026	1,075	1,059	0,961	1,056	0,995	0,946	1,000	
5. Piątki	a	21171	21171	21287	21501	22625	23190	24287	23745	21545	23732	23415	22286	22496	
	b	1,150	1,142	1,139	1,103	1,157	1,107	1,113	1,119	1,098	1,122	1,184	1,214	1,136	
	c	0,941	0,941	0,946	0,956	1,006	1,031	1,080	1,055	0,958	1,055	1,041	0,991	1,000	
6. Soboty	a	17639	18081	18142	18326	20176	19584	21496	20627	19637	20831	18001	16505	19087	
	b	0,958	0,976	0,971	0,940	1,032	0,935	0,985	0,972	1,001	0,985	0,910	0,899	0,964	
	c	0,924	0,947	0,950	0,960	1,057	1,026	1,126	1,081	1,029	1,091	0,943	0,865	1,000	
7. Niedziele	a	15593	15859	15881	16989	19219	21538	21830	21016	19621	20260	17239	15945	18416	
	b	0,847	0,856	0,850	0,872	0,983	1,028	1,000	0,990	1,000	0,958	0,872	0,868	0,930	
	c	0,847	0,861	0,862	0,923	1,044	1,170	1,185	1,141	1,065	1,100	0,936	0,866	1,000	
8. Dni robocze	a	19557	19156	19292	20293	19860	21307	21901	21459	19609	21410	20679	19998	20377	
	b	1,062	1,034	1,033	1,041	1,016	1,017	1,004	1,011	1,000	1,012	1,046	1,089	1,029	
	c	0,960	0,940	0,947	0,996	0,975	1,046	1,075	1,053	0,962	1,051	1,015	0,981	1,000	
9. Święta	a	13646	-	-	19730	15774	16359	-	19269	-	-	18055	13481	16616	
	b	0,741	-	-	1,012	0,807	0,781	-	0,908	-	-	0,913	0,734	0,839	
	c	0,821	-	-	1,187	0,949	0,985	-	1,160	-	-	1,087	0,811	1,000	
10. Niedziele i święta	a	14944	15859	15881	17903	18070	20502	21830	20666	19621	20260	17511	15241	18191	
	b	0,811	0,856	0,850	0,919	0,924	0,979	1,000	0,974	1,000	0,958	0,885	0,830	0,919	
	c	0,822	0,872	0,873	0,984	0,993	1,127	1,200	1,136	1,079	1,114	0,963	0,838	1,000	
11. Wszystkie dni	a	18709	18531	18548	19624	19700	20879	21838	21250	19546	21211	19852	18642	19861	
	b	1,000	1,000	1,000	1,000	1,000	1,000	1,000	1,000	1,000	1,000	1,000	1,000	1,000	
	c	0,942	0,933	0,934	0,988	0,992	1,051	1,100	1,070	0,984	1,068	1,000	0,939	1,000	

Legenda:

- a = średni dobowy ruch danego dnia (dni) tygodnia
- b = $\frac{\text{średni dobowy ruch danego dnia (dni) tygodnia w miesiącu}}{\text{średni dobowy ruch we wszystkie dni miesiąca}}$
- c = $\frac{\text{średni dobowy ruch danego dnia (dni) tygodnia w miesiącu}}{\text{średni dobowy ruch danego dnia (dni) tygodnia w roku}}$

Sezonowe i tygodniowe wahania ruchu dobowego pojazdów ogółem w latach



Stacja nr 14622

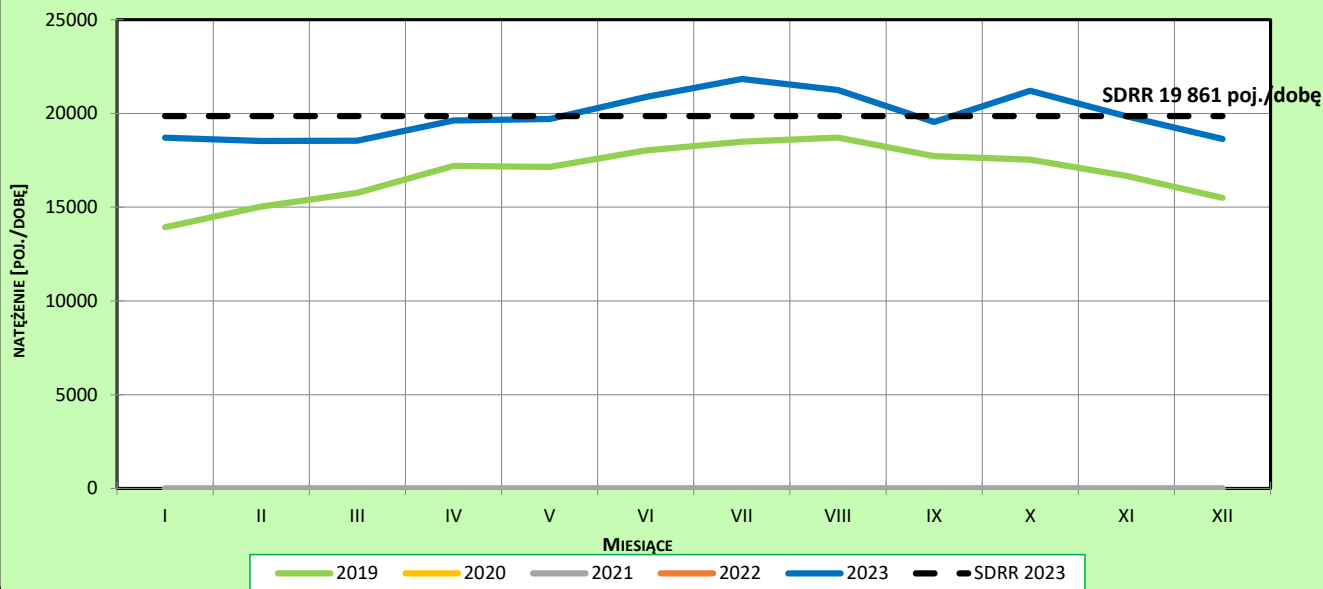
Miejscowość: Stara Niedziałka
Odcinek: Mińsk Maz. - Kałuszyn
Typ stacji: eTOLL

Rok: 2023
Numer drogi: A2
Oddział: WARSZAWA

Ruch ogółem

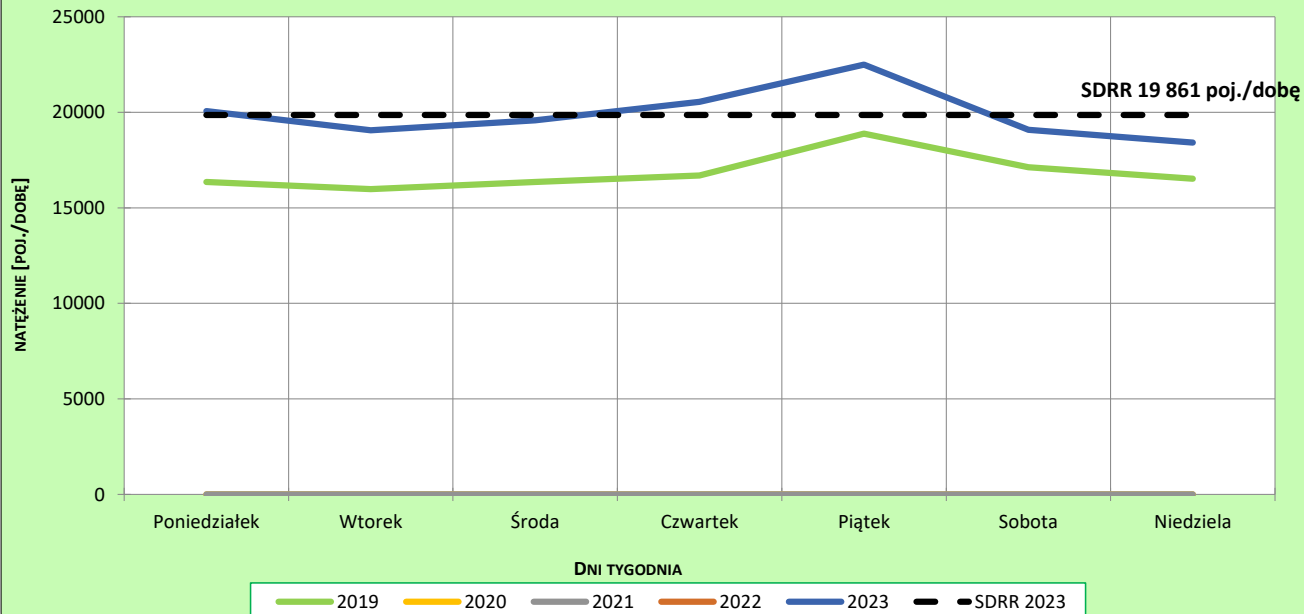
R03_02-1_14622_2023

Sezonowe wahania ruchu dobowego



R03_02-2_14622_2023

Tygodniowe wahania ruchu dobowego



Dobowe wahania ruchu pojazdów ogółem



Generalna Dyrekcja
Dróg Krajowych i Autostrad

Stacja nr 14622

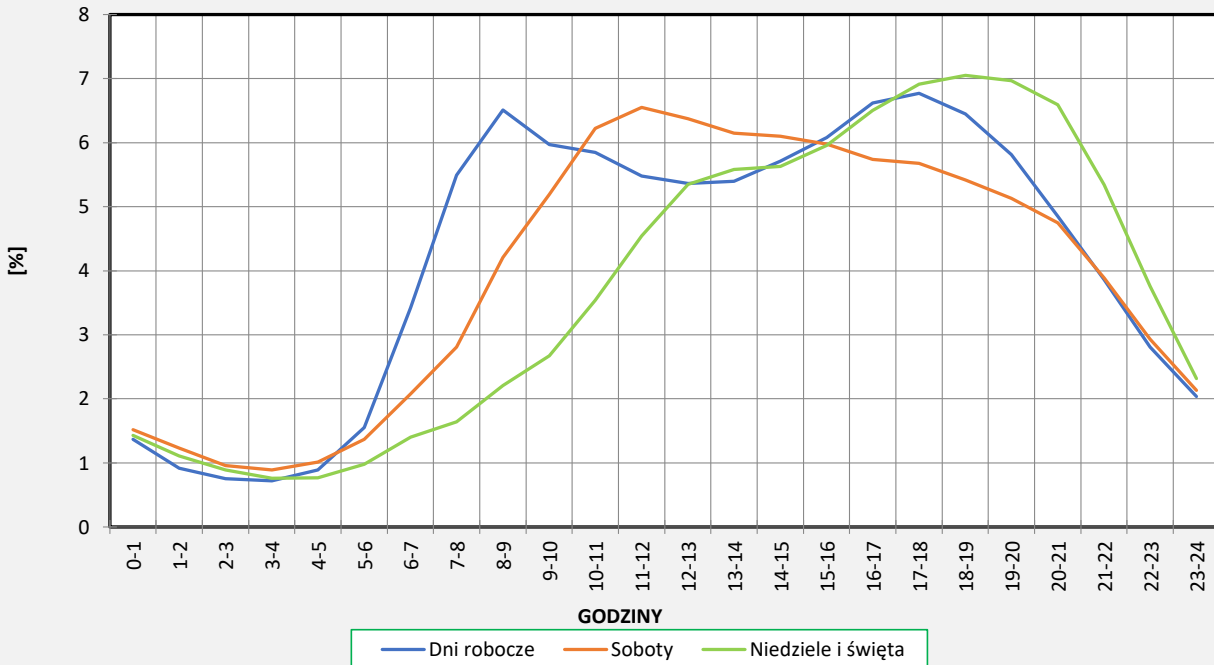
Miejscowość: Stara Niedziałka
Odcinek: Mińsk Maz. - Kałuszyn
Typ stacji: eTOLL

Rok: 2023
Numer drogi: A2
Oddział: WARSZAWA

Ruch ogółem

R03_03-1_14622_2023

Dobowe wahania ruchu



R03_03-2_14622_2023

Dystrybuanta dobowych wahań ruchu



Uśrednione dobowe rozkłady ruchu dla wybranych dni tygodnia, dla pojazdów lekkich i ciężkich



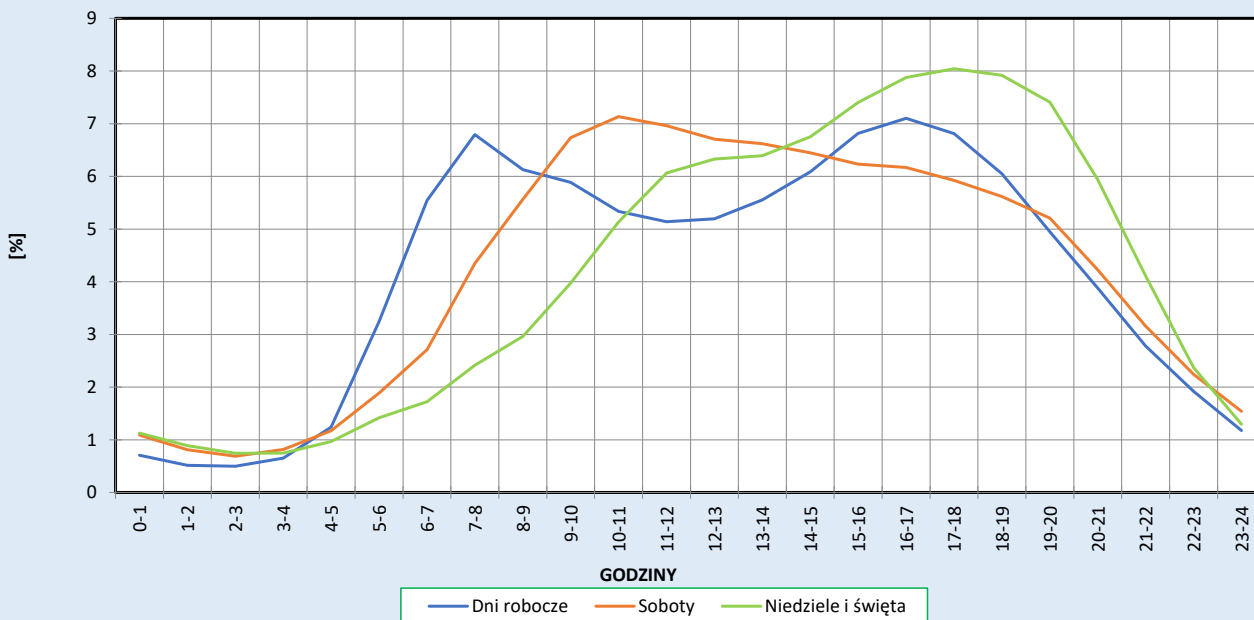
Stacja nr 14622

Miejscowość: Stara Niedziałka
Odcinek: Mińsk Maz. - Kałuszyn
Typ stacji: eTOLL

Rok: 2023
Numer drogi: A2a
Oddział: WARSZAWA

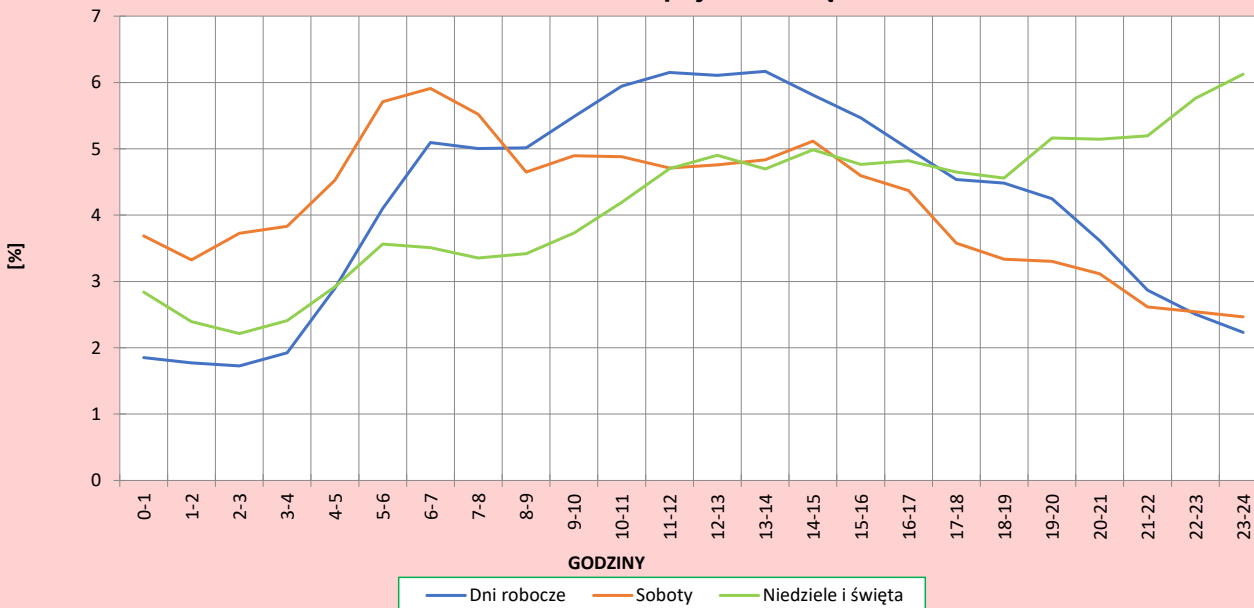
R03_04-1_14622_2023

Dobowe wahania ruchu pojazdów lekkich



R03_04-2_14622_2023

Dobowe wahania ruchu pojazdów ciężkich



Analiza ruchu pojazdów ogółem w poszczególnych dniach tygodnia dla każdego miesiąca, w podziale na kierunki ruchu



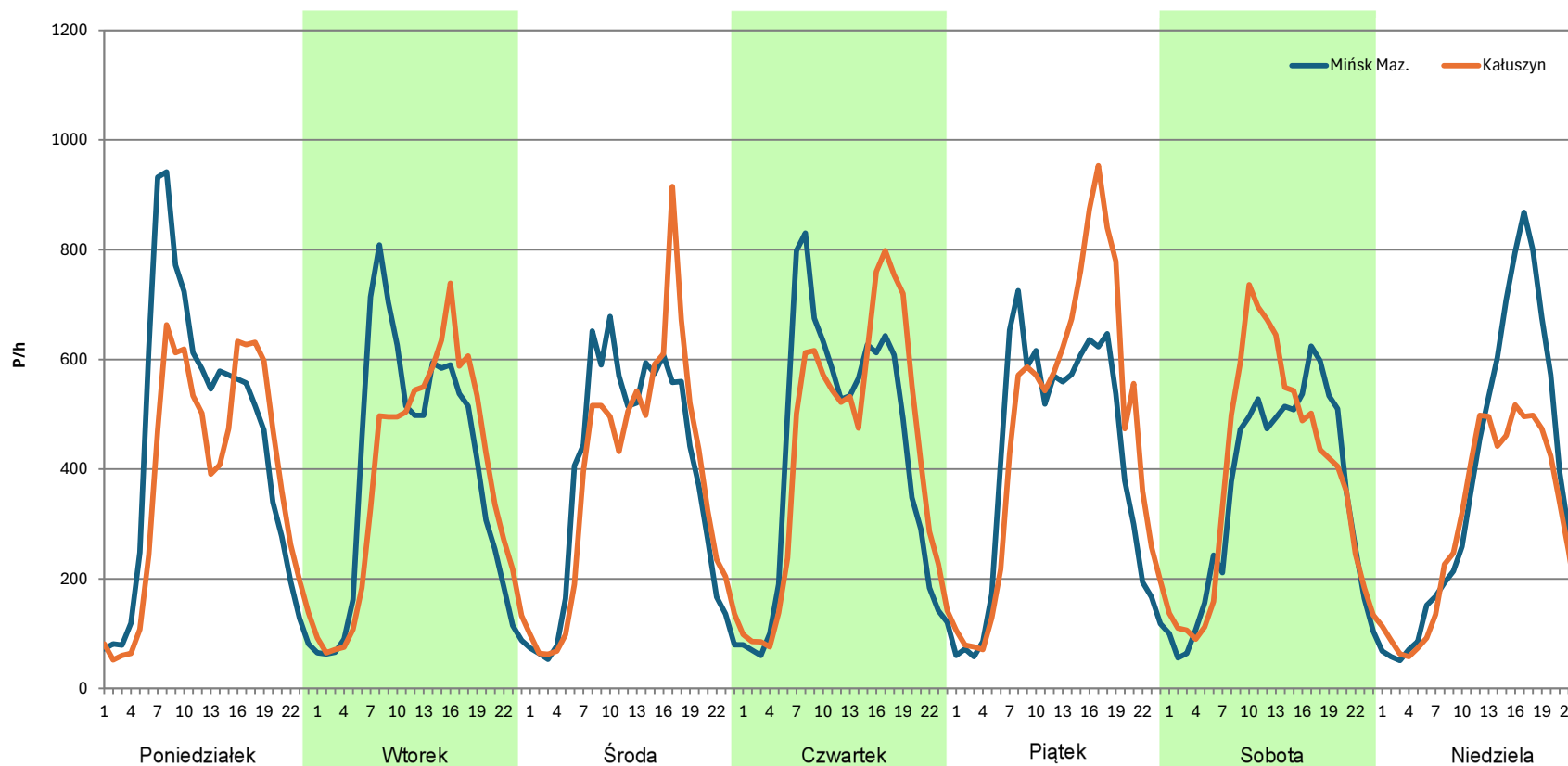
Stacja nr 14622

Miejscowość: Stara Niedziałka
Odcinek: Mińsk Maz. - Kałuszyn
Typ stacji: eTOLL
Miesiąc: Styczeń

Rok: 2023
Numer drogi: A2a
Oddział: WARSZAWA

R03_07-1_14622_2023

Dzień tygodnia	Poniedziałek		Wtorek		Środa		Czwartek		Piątek		Sobota		Niedziela	
Kierunek	Mińsk Maz.	Kałuszyn	Mińsk Maz.	Kałuszyn	Mińsk Maz.	Kałuszyn	Mińsk Maz.	Kałuszyn	Mińsk Maz.	Kałuszyn	Mińsk Maz.	Kałuszyn	Mińsk Maz.	Kałuszyn
SDR	10609	9203	9453	9082	9170	9124	10216	10366	9872	11301	8486	9151	8601	6992
Razem	19812		18535		18294		20582		21173		17637		15593	
Podział procentowy	53,55%	46,45%	51,00%	49,00%	50,13%	49,87%	49,64%	50,36%	46,63%	53,37%	48,11%	51,89%	55,16%	44,84%



Analiza ruchu pojazdów ogółem w poszczególnych dniach tygodnia dla każdego miesiąca, w podziale na kierunki ruchu



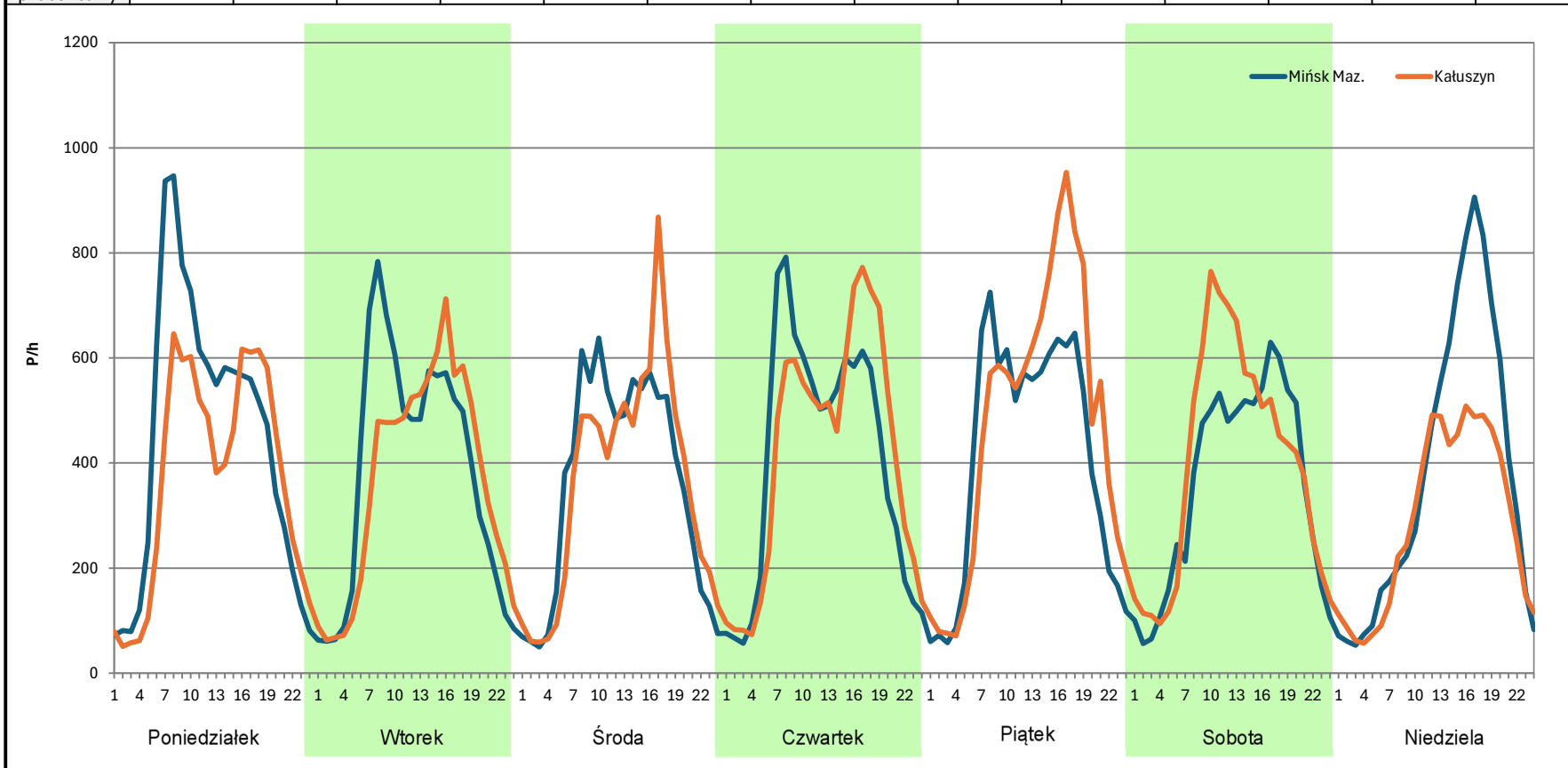
Stacja nr 14622

Miejscowość: Stara Niedziałka
Odcinek: Mińsk Maz. - Kałuszyn
Typ stacji: eTOLL
Miesiąc: Luty

Rok: 2023
Numer drogi: A2a
Oddział: WARSZAWA

R03_07-1_14622_2023

Dzień tygodnia	Poniedziałek		Wtorek		Środa		Czwartek		Piątek		Sobota		Niedziela	
Kierunek	Mińsk Maz.	Kałuszyn	Mińsk Maz.	Kałuszyn	Mińsk Maz.	Kałuszyn	Mińsk Maz.	Kałuszyn	Mińsk Maz.	Kałuszyn	Mińsk Maz.	Kałuszyn	Mińsk Maz.	Kałuszyn
SDR	10663	8965	9163	8757	8630	8655	9743	10031	9872	11301	8566	9514	8973	6886
Razem	19628		17920		17285		19774		21173		18080		15859	
Podział procentowy	54,33%	45,67%	51,13%	48,87%	49,93%	50,07%	49,27%	50,73%	46,63%	53,37%	47,38%	52,62%	56,58%	43,42%



Analiza ruchu pojazdów ogółem w poszczególnych dniach tygodnia dla każdego miesiąca, w podziale na kierunki ruchu



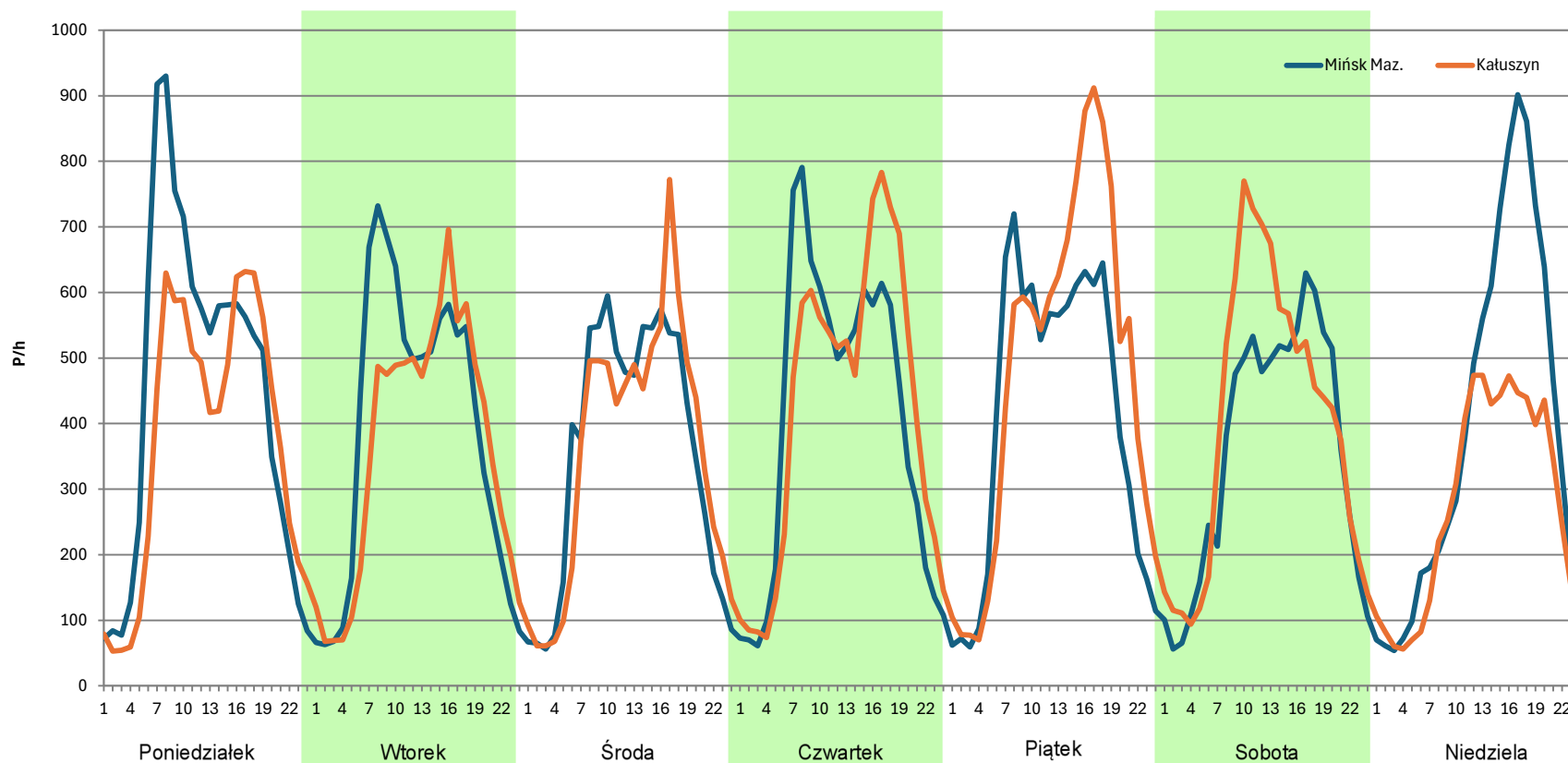
Stacja nr 14622

Miejscowość: Stara Niedziałka
Odcinek: Mińsk Maz. - Kałuszyn
Typ stacji: eTOLL
Miesiąc: Marzec

Rok: 2023
Numer drogi: A2a
Oddział: WARSZAWA

R03_07-1_14622_2023

Dzień tygodnia	Poniedziałek		Wtorek		Środa		Czwartek		Piątek		Sobota		Niedziela	
	Mińsk Maz.	Kałuszyn	Mińsk Maz.	Kałuszyn	Mińsk Maz.	Kałuszyn	Mińsk Maz.	Kałuszyn	Mińsk Maz.	Kałuszyn	Mińsk Maz.	Kałuszyn	Mińsk Maz.	Kałuszyn
Kierunek	10661	9024	9295	8634	8519	8520	9745	10133	9871	11415	8566	9573	9234	6649
SDR	10661	9024	9295	8634	8519	8520	9745	10133	9871	11415	8566	9573	9234	6649
Razem	19685		17929		17039		19878		21286		18139		15883	
Podział procentowy	54,16%	45,84%	51,84%	48,16%	50,00%	50,00%	49,02%	50,98%	46,37%	53,63%	47,22%	52,78%	58,14%	41,86%



Analiza ruchu pojazdów ogółem w poszczególnych dniach tygodnia dla każdego miesiąca, w podziale na kierunki ruchu



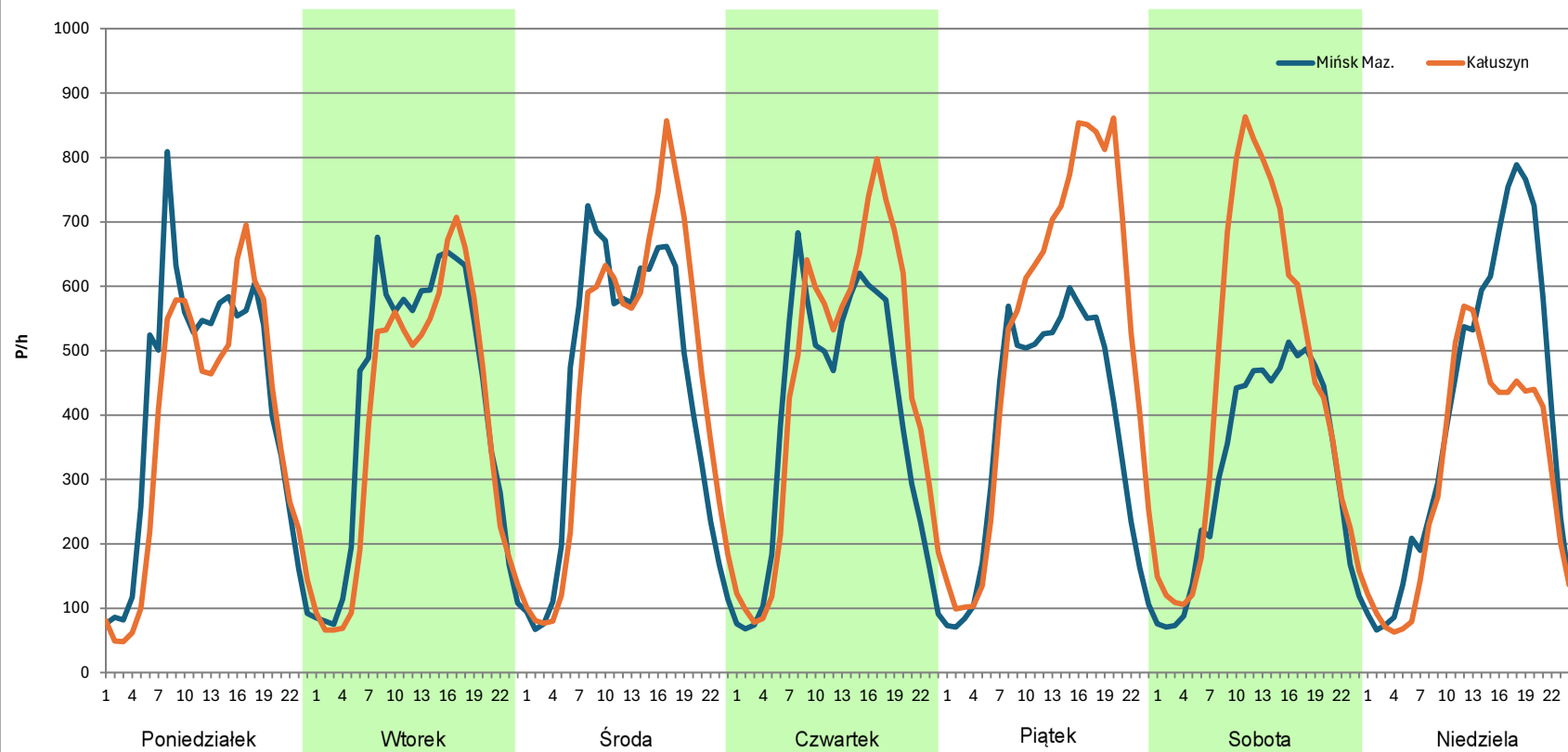
Stacja nr 14622

Miejscowość: Stara Niedziałka
Odcinek: Mińsk Maz. - Kałuszyn
Typ stacji: eTOLL
Miesiąc: Kwiecień

Rok: 2023
Numer drogi: A2a
Oddział: WARSZAWA

R03_07-1_14622_2023

Dzień tygodnia	Poniedziałek		Wtorek		Środa		Czwartek		Piątek		Sobota		Niedziela	
Kierunek	Mińsk Maz.	Kałuszyn	Mińsk Maz.	Kałuszyn	Mińsk Maz.	Kałuszyn	Mińsk Maz.	Kałuszyn	Mińsk Maz.	Kałuszyn	Mińsk Maz.	Kałuszyn	Mińsk Maz.	Kałuszyn
SDR	9919	9084	10137	9266	10348	10898	9336	10653	8974	12529	7632	10698	9594	7395
Razem	19003		19403		21246		19989		21503		18330		16989	
Podział procentowy	52,20%	47,80%	52,24%	47,76%	48,71%	51,29%	46,71%	53,29%	41,73%	58,27%	41,64%	58,36%	56,47%	43,53%



Analiza ruchu pojazdów ogółem w poszczególnych dniach tygodnia dla każdego miesiąca, w podziale na kierunki ruchu



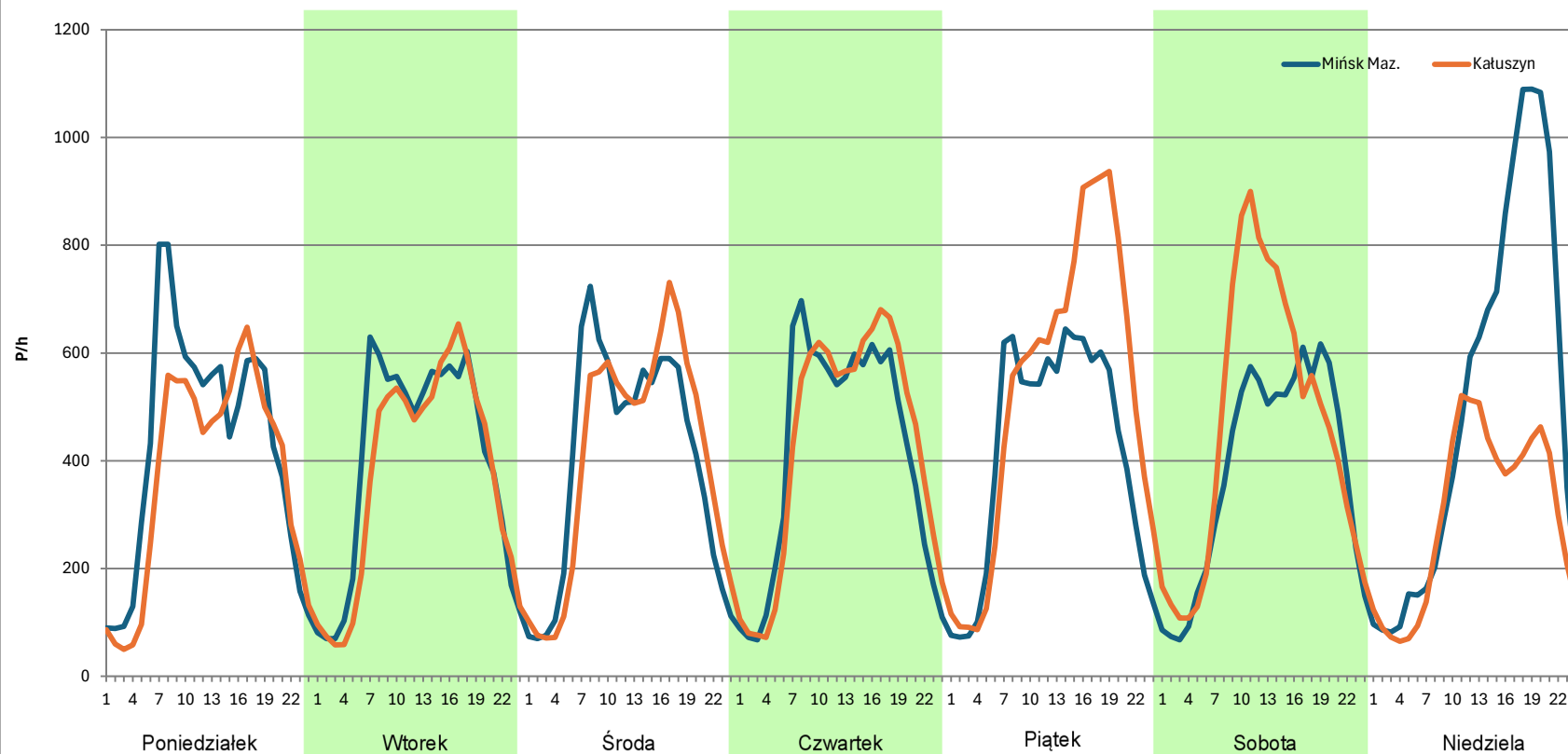
Stacja nr 14622

Miejscowość: Stara Niedziałka
Odcinek: Mińsk Maz. - Kałuszyn
Typ stacji: eTOLL
Miesiąc: Maj

Rok: 2023
Numer drogi: A2a
Oddział: WARSZAWA

R03_07-1_14622_2023

Dzień tygodnia	Poniedziałek		Wtorek		Środa		Czwartek		Piątek		Sobota		Niedziela	
Kierunek	Mińsk Maz.	Kałuszyn	Mińsk Maz.	Kałuszyn	Mińsk Maz.	Kałuszyn	Mińsk Maz.	Kałuszyn	Mińsk Maz.	Kałuszyn	Mińsk Maz.	Kałuszyn	Mińsk Maz.	Kałuszyn
SDR	10236	8977	9529	8916	9603	9708	9856	10206	10030	12598	9138	11041	12048	7172
Razem	19213		18445		19311		20062		22628		20179		19220	
Podział procentowy	53,28%	46,72%	51,66%	48,34%	49,73%	50,27%	49,13%	50,87%	44,33%	55,67%	45,28%	54,72%	62,68%	37,32%



Analiza ruchu pojazdów ogółem w poszczególnych dniach tygodnia dla każdego miesiąca, w podziale na kierunki ruchu



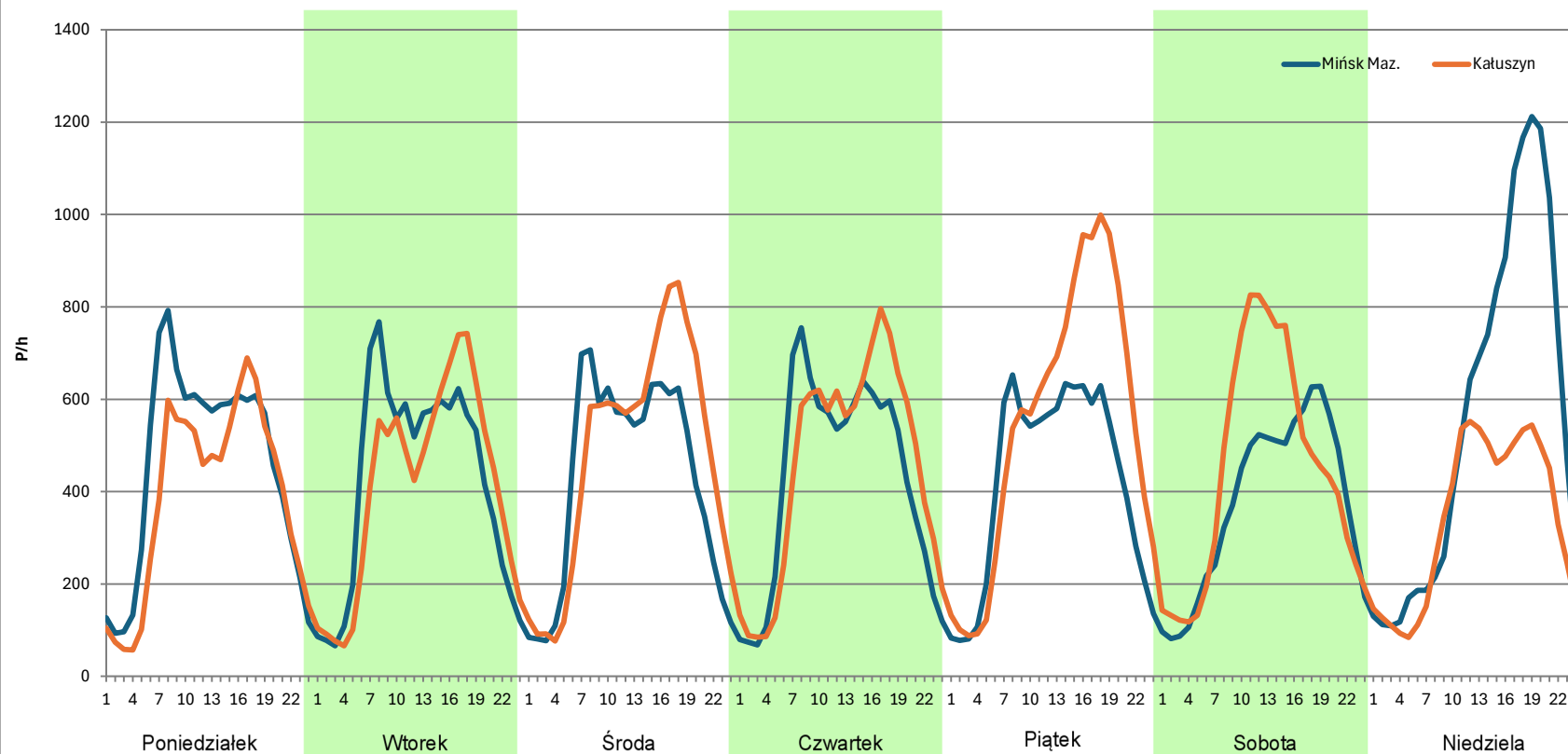
Stacja nr 14622

Miejscowość: Stara Niedziałka
Odcinek: Mińsk Maz. - Kałuszyn
Typ stacji: eTOLL
Miesiąc: Czerwiec

Rok: 2023
Numer drogi: A2a
Oddział: WARSZAWA

R03_07-1_14622_2023

Dzień tygodnia	Poniedziałek		Wtorek		Środa		Czwartek		Piątek		Sobota		Niedziela	
Kierunek	Mińsk Maz.	Kałuszyn	Mińsk Maz.	Kałuszyn	Mińsk Maz.	Kałuszyn	Mińsk Maz.	Kałuszyn	Mińsk Maz.	Kałuszyn	Mińsk Maz.	Kałuszyn	Mińsk Maz.	Kałuszyn
SDR	10885	9308	10121	9838	10202	11430	10217	10870	10126	13061	8956	10625	13371	8169
Razem	20193		19959		21632		21087		23187		19581		21540	
Podział procentowy	53,90%	46,10%	50,71%	49,29%	47,16%	52,84%	48,45%	51,55%	43,67%	56,33%	45,74%	54,26%	62,08%	37,92%



Analiza ruchu pojazdów ogółem w poszczególnych dniach tygodnia dla każdego miesiąca, w podziale na kierunki ruchu



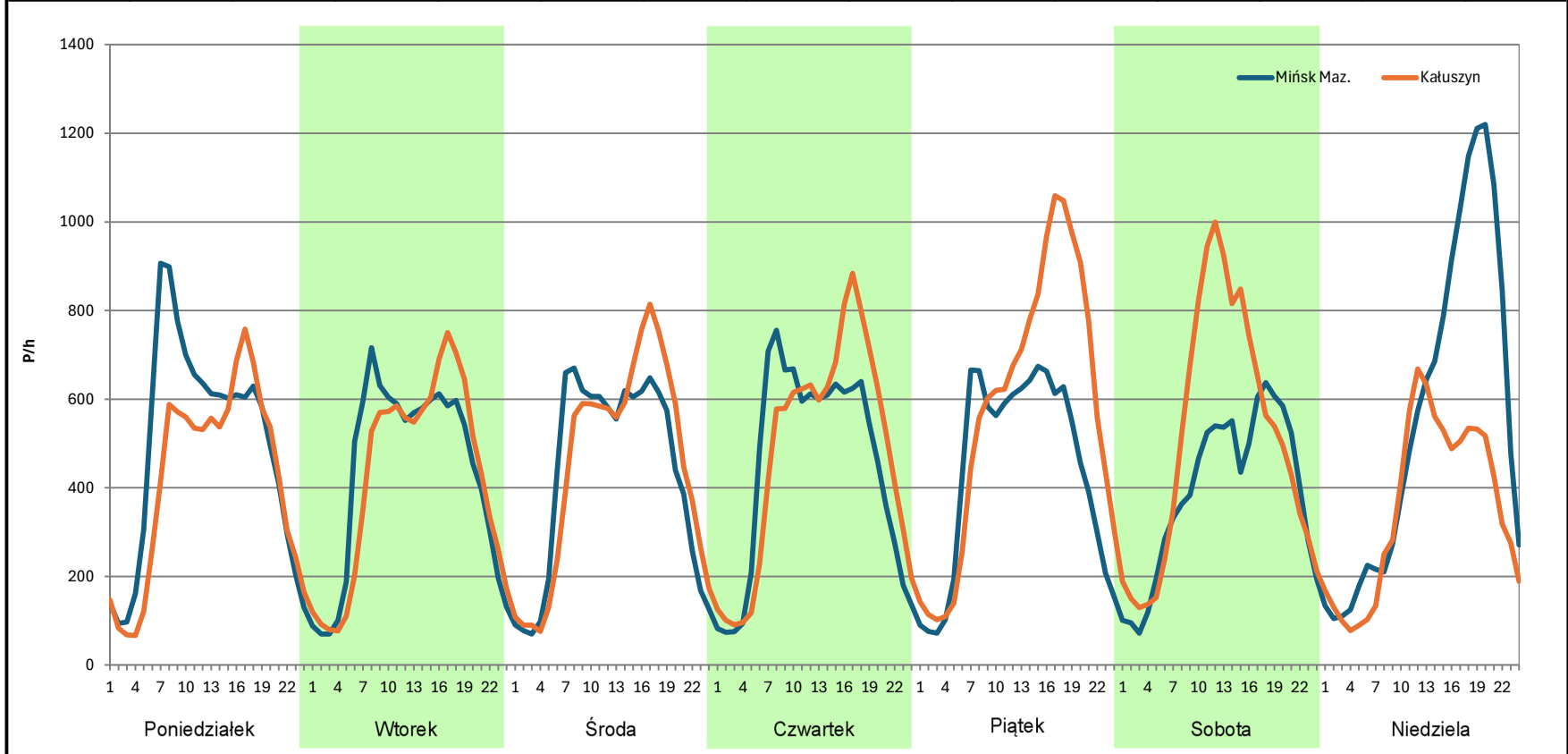
Stacja nr 14622

Miejscowość: Stara Niedziałka
Odcinek: Mińsk Maz. - Kałuszyn
Typ stacji: eTOLL
Miesiąc: Lipiec

Rok: 2023
Numer drogi: A2a
Oddział: WARSZAWA

R03_07-1_14622_2023

Dzień tygodnia	Poniedziałek		Wtorek		Środa		Czwartek		Piątek		Sobota		Niedziela	
Kierunek	Mińsk Maz.	Kałuszyn	Mińsk Maz.	Kałuszyn	Mińsk Maz.	Kałuszyn	Mińsk Maz.	Kałuszyn	Mińsk Maz.	Kałuszyn	Mińsk Maz.	Kałuszyn	Mińsk Maz.	Kałuszyn
SDR	11761	10003	10274	10079	10327	10707	10704	11386	10539	13748	9333	12162	13329	8502
Razem	21764		20353		21034		22090		24287		21495		21831	
Podział procentowy	54,04%	45,96%	50,48%	49,52%	49,10%	50,90%	48,46%	51,54%	43,39%	56,61%	43,42%	56,58%	61,06%	38,94%



Analiza ruchu pojazdów ogółem w poszczególnych dniach tygodnia dla każdego miesiąca, w podziale na kierunki ruchu



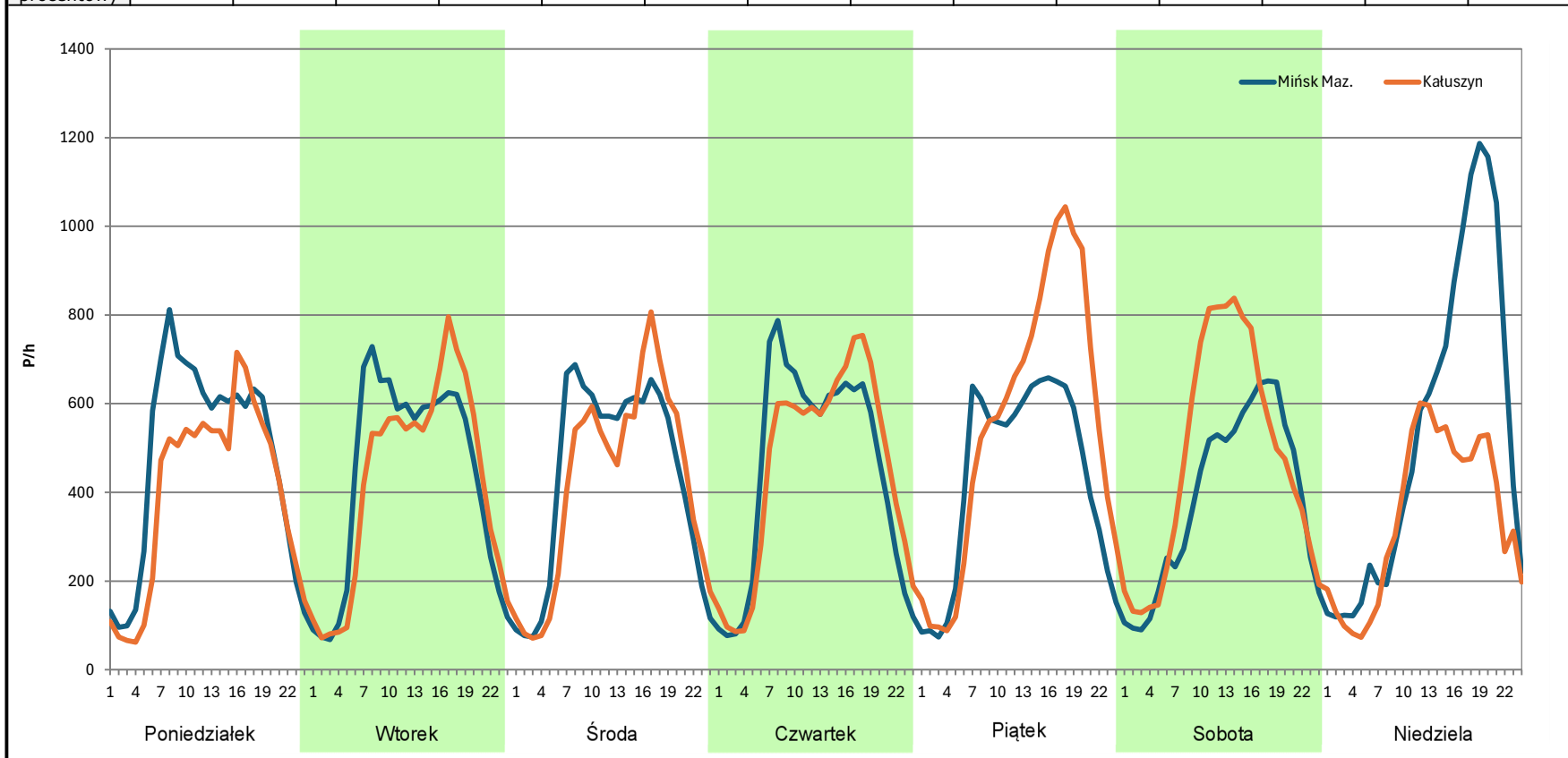
Stacja nr 14622

Miejscowość: Stara Niedziałka
Odcinek: Mińsk Maz. - Kałuszyn
Typ stacji: eTOLL
Miesiąc: Sierpień

Rok: 2023
Numer drogi: A2a
Oddział: WARSZAWA

R03_07-1_14622_2023

Dzień tygodnia	Poniedziałek		Wtorek		Środa		Czwartek		Piątek		Sobota		Niedziela	
Kierunek	Mińsk Maz.	Kałuszyn	Mińsk Maz.	Kałuszyn	Mińsk Maz.	Kałuszyn	Mińsk Maz.	Kałuszyn	Mińsk Maz.	Kałuszyn	Mińsk Maz.	Kałuszyn	Mińsk Maz.	Kałuszyn
SDR	11390	9523	10437	10094	10434	10078	10832	10927	10431	13311	9247	11377	12712	8303
Razem	20913		20531		20512		21759		23742		20624		21015	
Podział procentowy	54,46%	45,54%	50,84%	49,16%	50,87%	49,13%	49,78%	50,22%	43,93%	56,07%	44,84%	55,16%	60,49%	39,51%



Analiza ruchu pojazdów ogółem w poszczególnych dniach tygodnia dla każdego miesiąca, w podziale na kierunki ruchu



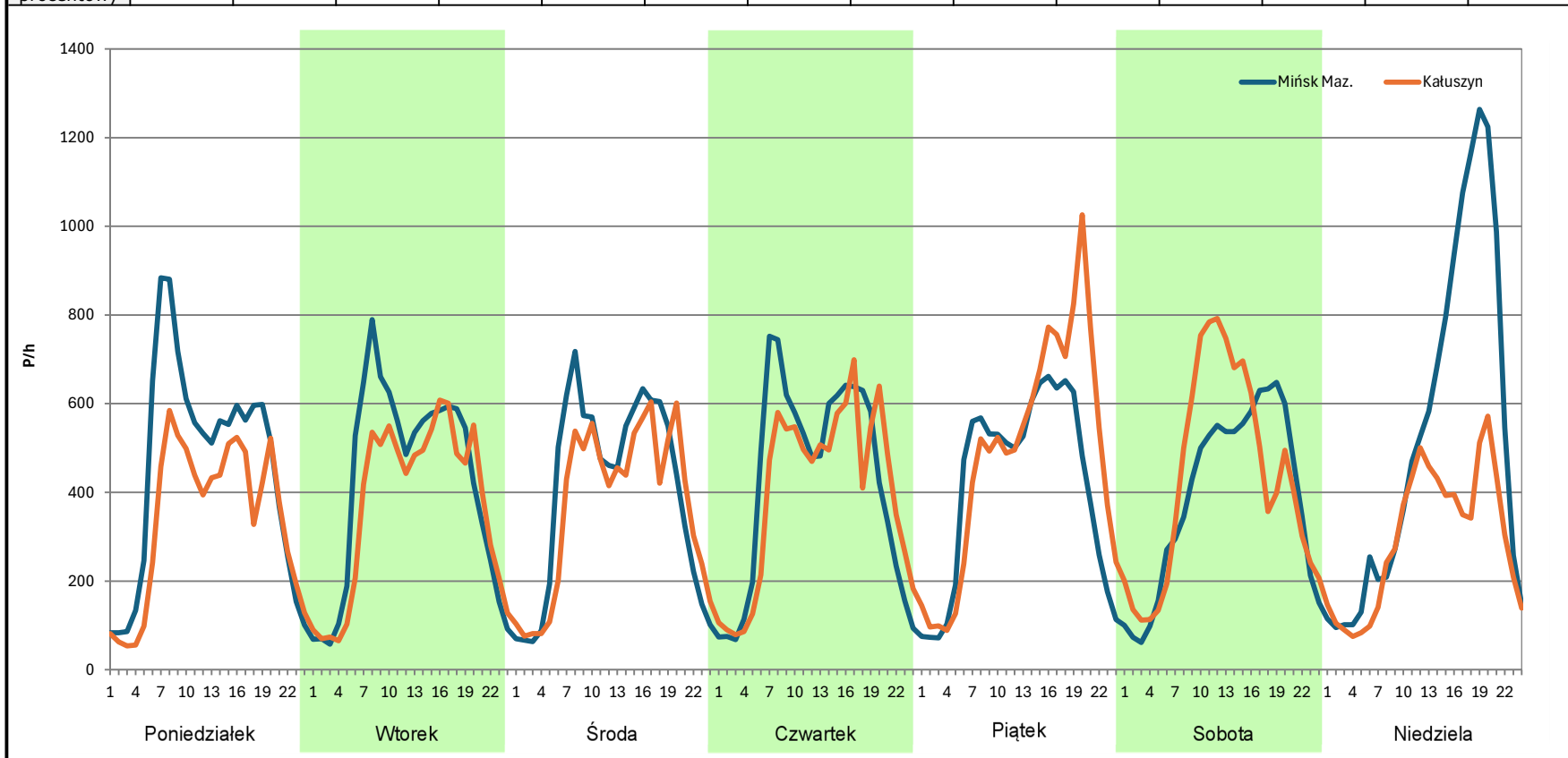
Stacja nr 14622

Miejscowość: Stara Niedziałka
Odcinek: Mińsk Maz. - Kałuszyn
Typ stacji: eTOLL
Miesiąc: Wrzesień

Rok: 2023
Numer drogi: A2a
Oddział: WARSZAWA

R03_07-1_14622_2023

Dzień tygodnia	Poniedziałek		Wtorek		Środa		Czwartek		Piątek		Sobota		Niedziela	
Kierunek	Mińsk Maz.	Kałuszyn	Mińsk Maz.	Kałuszyn	Mińsk Maz.	Kałuszyn	Mińsk Maz.	Kałuszyn	Mińsk Maz.	Kałuszyn	Mińsk Maz.	Kałuszyn	Mińsk Maz.	Kałuszyn
SDR	10846	8135	10021	8810	9632	8832	10163	9575	9954	11590	9313	10323	12509	7110
Razem	18981		18831		18464		19738		21544		19636		19619	
Podział procentowy	57,14%	42,86%	53,22%	46,78%	52,17%	47,83%	51,49%	48,51%	46,20%	53,80%	47,43%	52,57%	63,76%	36,24%



Analiza ruchu pojazdów ogółem w poszczególnych dniach tygodnia dla każdego miesiąca, w podziale na kierunki ruchu



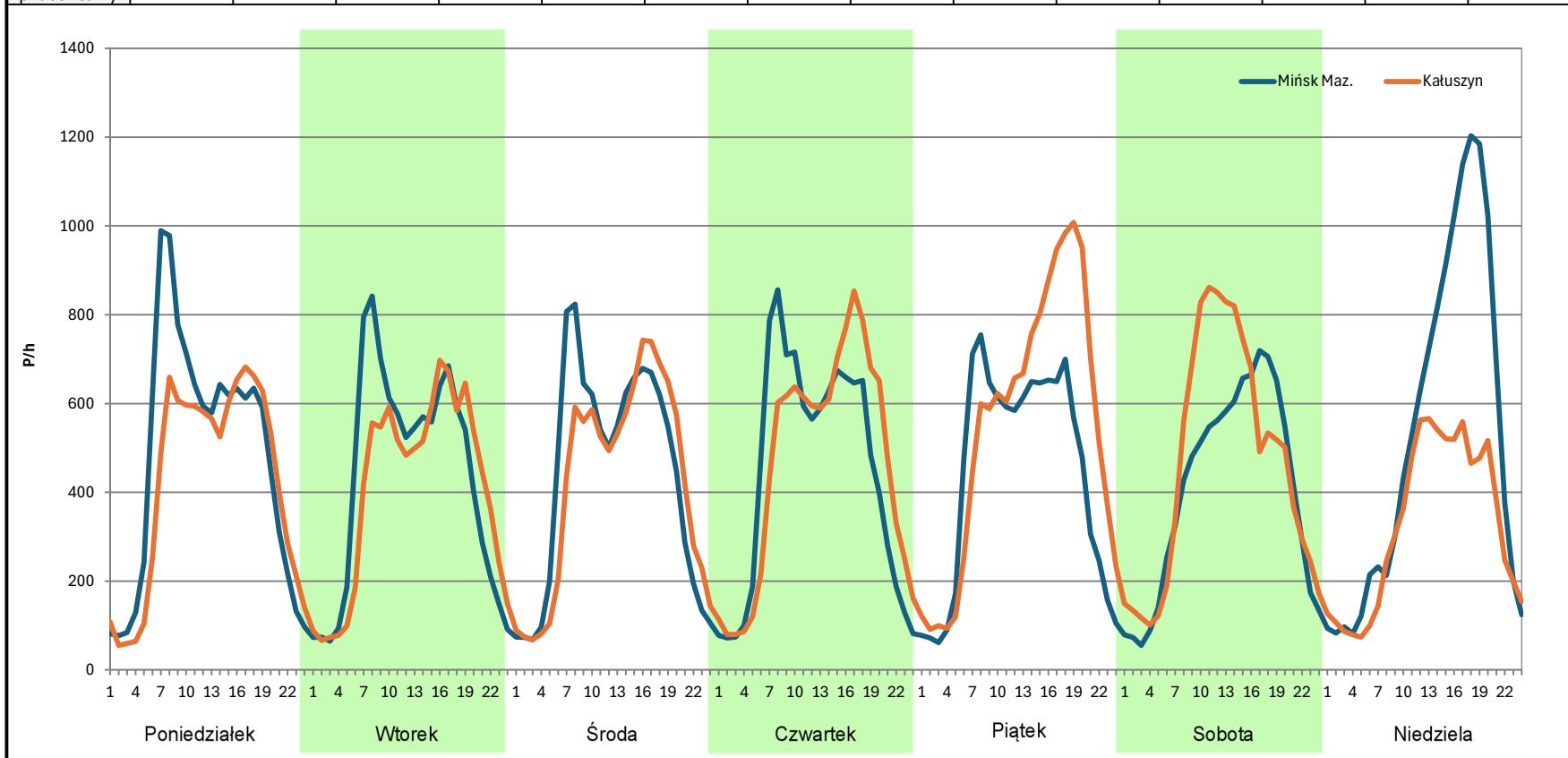
Stacja nr 14622

Miejscowość: Stara Niedziałka
Odcinek: Mińsk Maz. - Kałuszyn
Typ stacji: eTOLL
Miesiąc: Październik

Rok: 2023
Numer drogi: A2a
Oddział: WARSZAWA

R03_07-1_14622_2023

Dzień tygodnia	Poniedziałek		Wtorek		Środa		Czwartek		Piątek		Sobota		Niedziela	
Kierunek	Mińsk Maz.	Kałuszyn	Mińsk Maz.	Kałuszyn	Mińsk Maz.	Kałuszyn	Mińsk Maz.	Kałuszyn	Mińsk Maz.	Kałuszyn	Mińsk Maz.	Kałuszyn	Mińsk Maz.	Kałuszyn
SDR	11454	10066	10303	9647	10461	10037	10628	11056	10622	13107	9693	11136	12436	7822
Razem	21520		19950		20498		21684		23729		20829		20258	
Podział procentowy	53,22%	46,78%	51,64%	48,36%	51,03%	48,97%	49,01%	50,99%	44,76%	55,24%	46,54%	53,46%	61,39%	38,61%



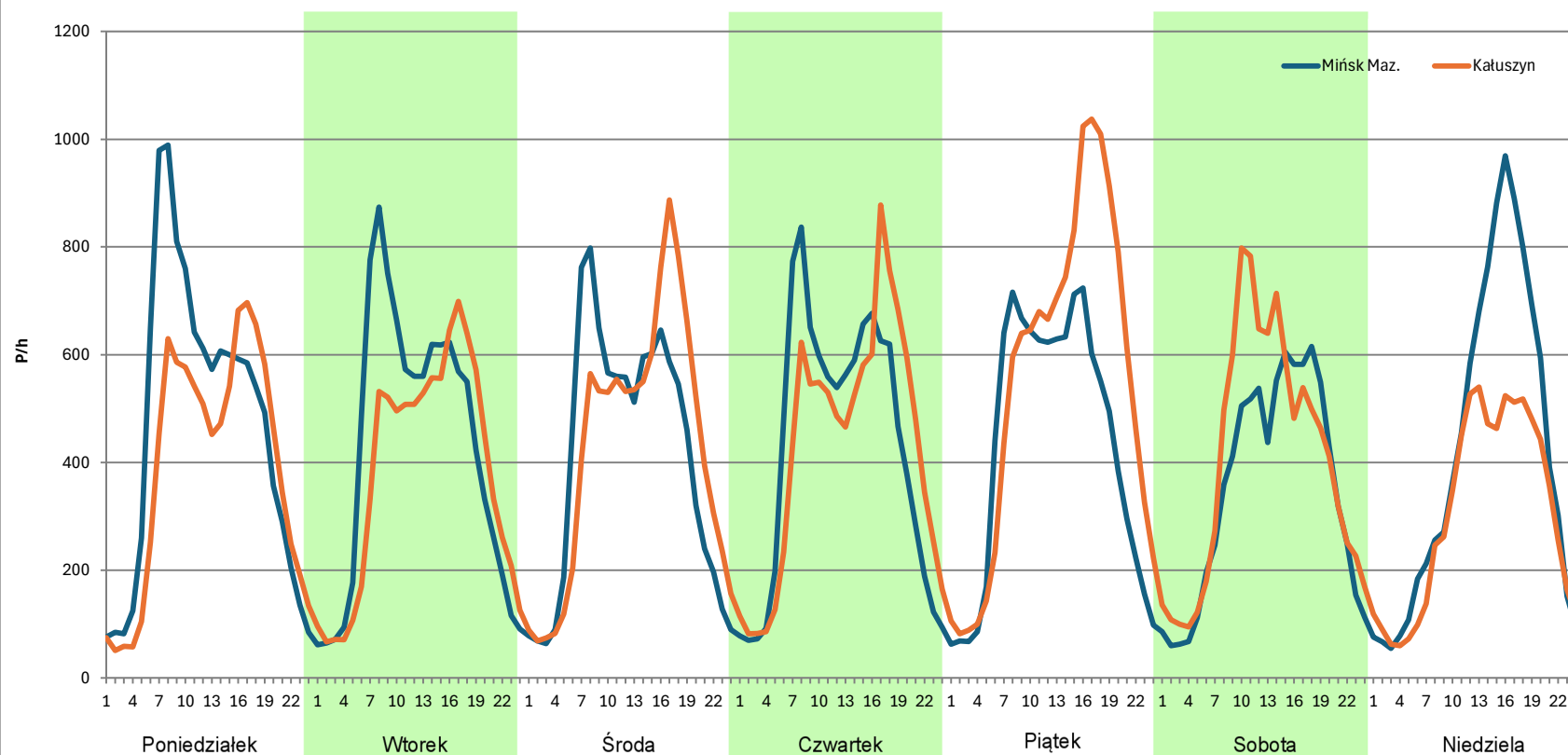
Analiza ruchu pojazdów ogółem w poszczególnych dniach tygodnia dla każdego miesiąca, w podziale na kierunki ruchu



Stacja nr 14622

Miejscowość: Stara Niedziałka
Odcinek: Mińsk Maz. - Kałuszyn
Typ stacji: eTOLL
Miesiąc: Listopad
Rok: 2023
Numer drogi: A2a
Oddział: WARSZAWA
 R03_07-1_14622_2023

Dzień tygodnia	Poniedziałek		Wtorek		Środa		Czwartek		Piątek		Sobota		Niedziela	
Kierunek	Mińsk Maz.	Kałuszyn	Mińsk Maz.	Kałuszyn	Mińsk Maz.	Kałuszyn	Mińsk Maz.	Kałuszyn	Mińsk Maz.	Kałuszyn	Mińsk Maz.	Kałuszyn	Mińsk Maz.	Kałuszyn
SDR	11132	9365	10108	9055	9779	10155	10217	10224	10317	13095	8351	9648	9918	7321
Razem	20497		19163		19934		20441		23412		17999		17239	
Podział procentowy	54,31%	45,69%	52,75%	47,25%	49,06%	50,94%	49,98%	50,02%	44,07%	55,93%	46,40%	53,60%	57,53%	42,47%



Analiza ruchu pojazdów ogółem w poszczególnych dniach tygodnia dla każdego miesiąca, w podziale na kierunki ruchu



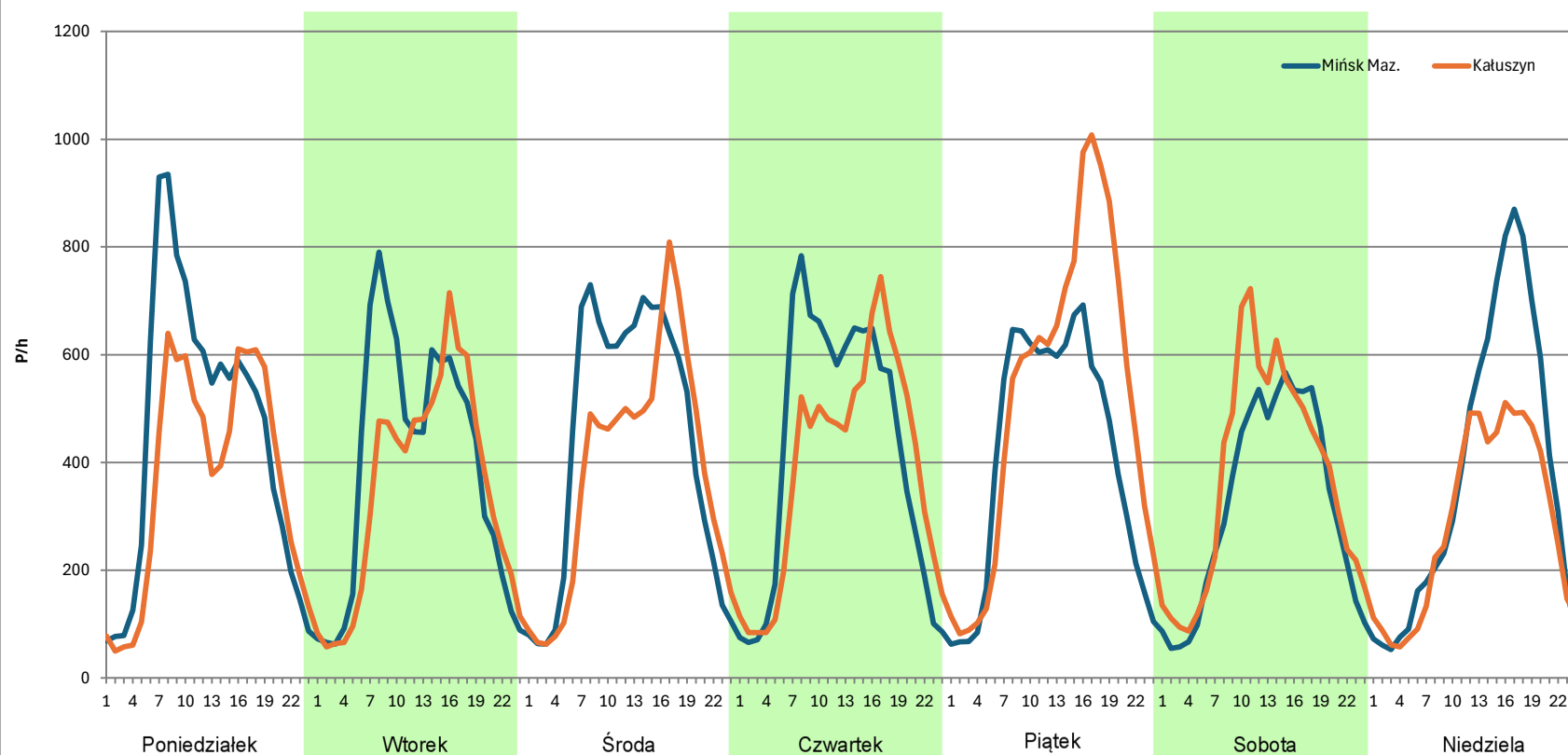
Stacja nr 14622

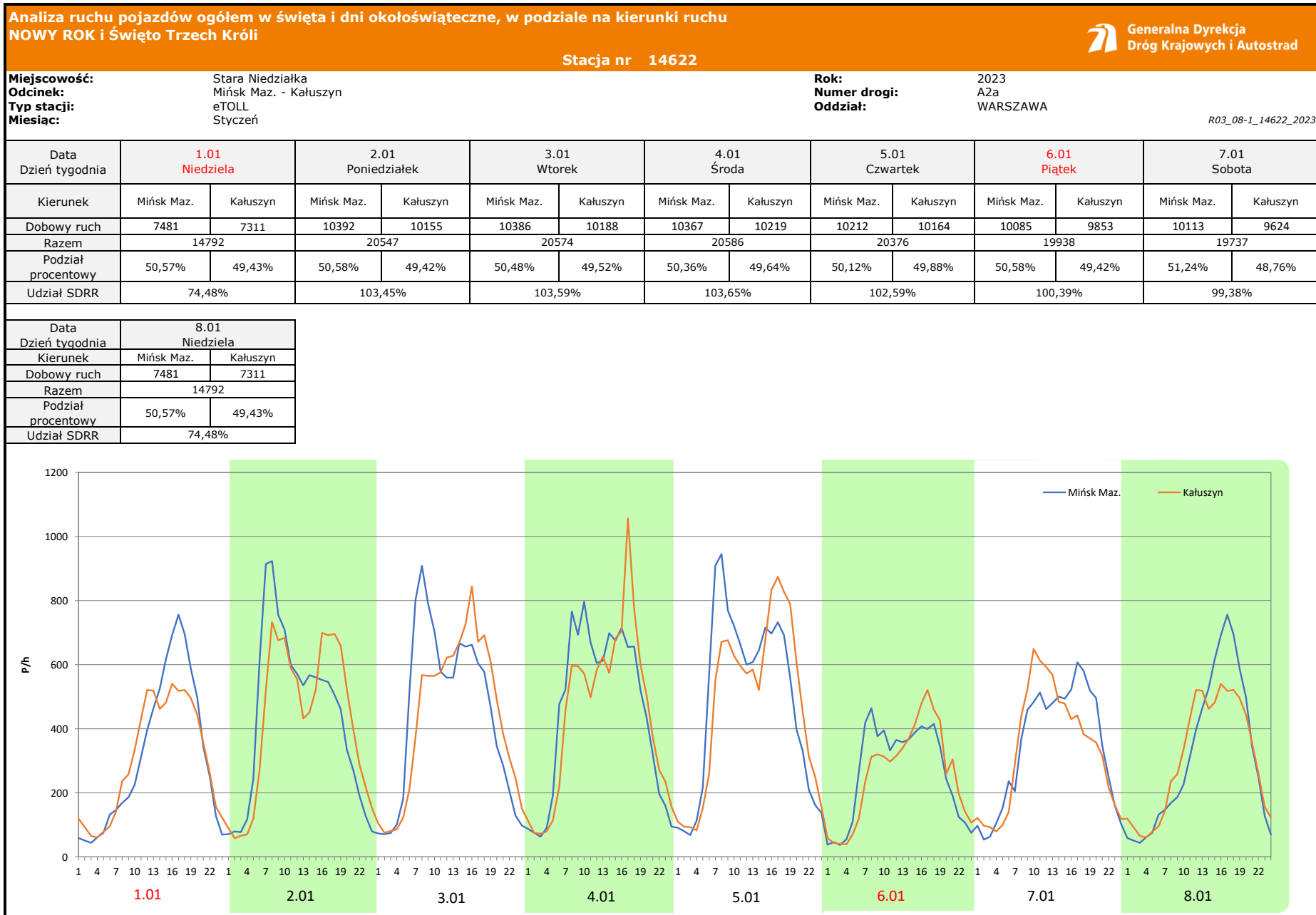
Miejscowość: Stara Niedziałka
Odcinek: Mińsk Maz. - Kałuszyn
Typ stacji: eTOLL
Miesiąc: Grudzień

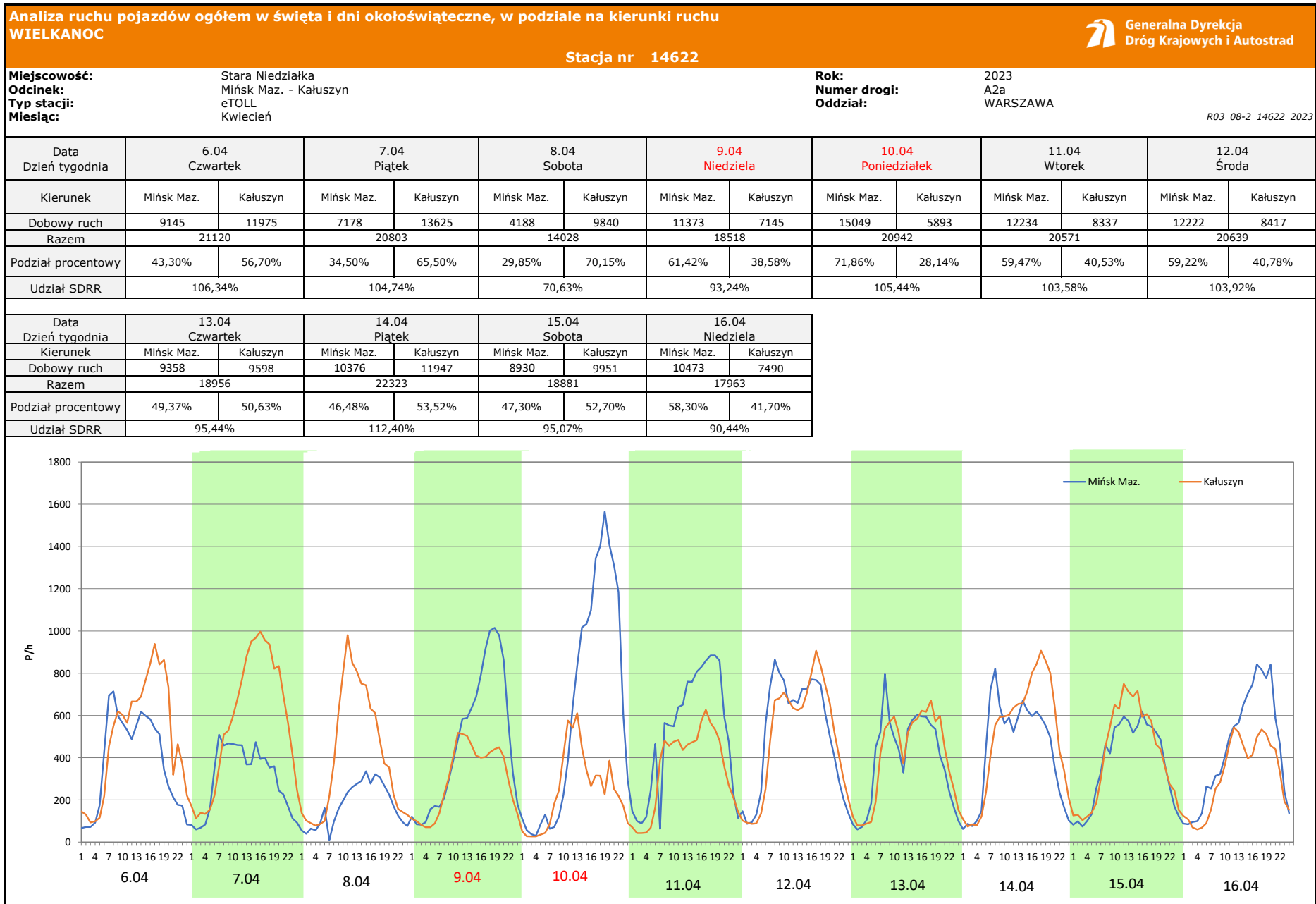
Rok: 2023
Numer drogi: A2a
Oddział: WARSZAWA

R03_07-1_14622_2023

Dzień tygodnia	Poniedziałek		Wtorek		Środa		Czwartek		Piątek		Sobota		Niedziela	
Kierunek	Mińsk Maz.	Kałuszyn	Mińsk Maz.	Kałuszyn	Mińsk Maz.	Kałuszyn	Mińsk Maz.	Kałuszyn	Mińsk Maz.	Kałuszyn	Mińsk Maz.	Kałuszyn	Mińsk Maz.	Kałuszyn
SDR	10755	8886	9363	8306	10526	9186	10110	9326	9854	12427	7668	8833	9024	6920
Razem	19641		17669		19712		19436		22281		16501		15944	
Podział procentowy	54,76%	45,24%	52,99%	47,01%	53,40%	46,60%	52,02%	47,98%	44,23%	55,77%	46,47%	53,53%	56,60%	43,40%







Analiza ruchu pojazdów ogółem w święta i dni okołoświąteczne, w podziale na kierunki ruchu
1 - 3 MAJA

Stacja nr 14622

 **Generalna Dyrekcja Dróg Krajowych i Autostrad**

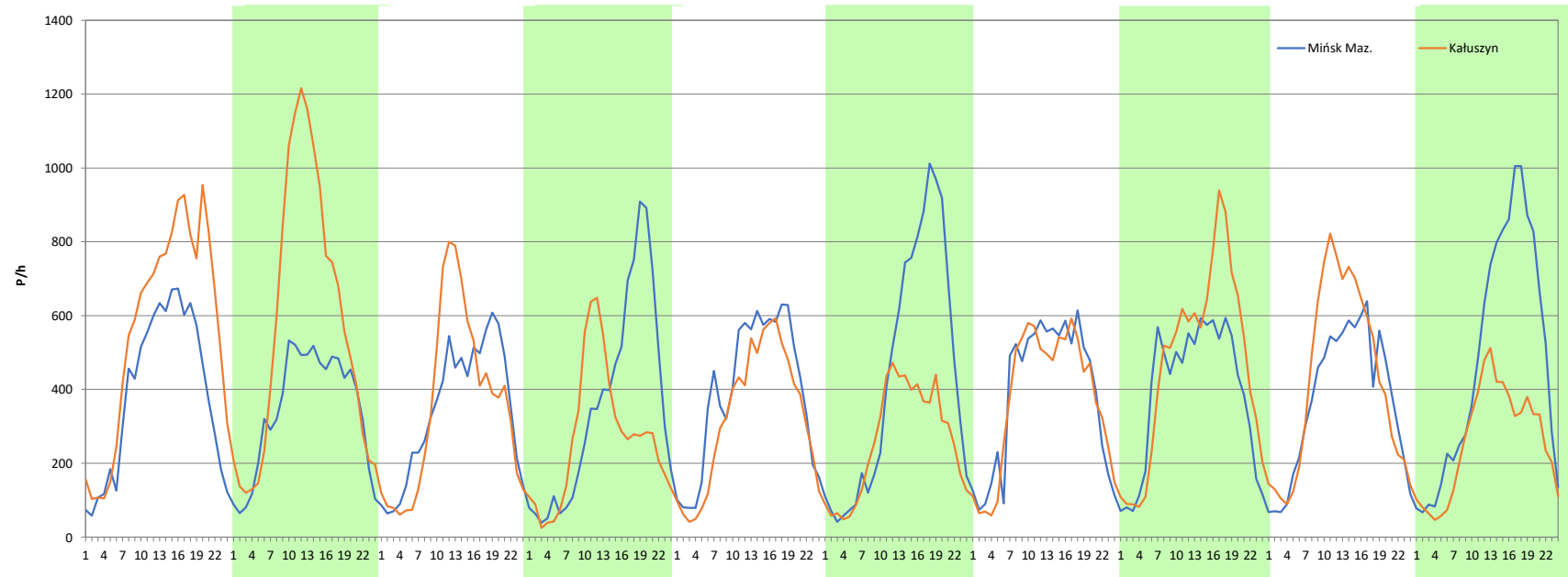
Miejscowość: Stara Niedziałka
Odcinek: Mińsk Maz. - Kałuszyn
Typ stacji: eTOLL
Miesiąc: Maj

Rok: 2023
Numer drogi: A2a
Oddział: WARSZAWA

R03_08-3_14622_2023

Data Dzień tygodnia	28.04 Piątek		29.04 Sobota		30.04 Niedziela		1.05 Poniedziałek		2.05 Wtorek		3.05 Środa		4.05 Czwartek	
Kierunek	Mińsk Maz.	Kałuszyn	Mińsk Maz.	Kałuszyn	Mińsk Maz.	Kałuszyn	Mińsk Maz.	Kałuszyn	Mińsk Maz.	Kałuszyn	Mińsk Maz.	Kałuszyn	Mińsk Maz.	Kałuszyn
Dobowy ruch	9341	13494	8218	13736	8170	8466	8457	6431	9334	7757	10415	6244	9235	8926
Razem	22835		21954		16636		14888		17091		16659		18161	
Podział procentowy	40,91%	59,09%	37,43%	62,57%	49,11%	50,89%	56,80%	43,20%	54,61%	45,39%	62,52%	37,48%	50,85%	49,15%
Udział SDRR	114,97%		110,54%		83,76%		74,96%		86,05%		83,88%		91,44%	

Data Dzień tygodnia	5.05 Piątek		6.05 Sobota		7.05 Niedziela	
Kierunek	Mińsk Maz.	Kałuszyn	Mińsk Maz.	Kałuszyn	Mińsk Maz.	Kałuszyn
Dobowy ruch	9322	11139	8777	10131	11446	6238
Razem	20461		18908		17684	
Podział procentowy	45,56%	54,44%	46,42%	53,58%	64,73%	35,27%
Udział SDRR	103,02%		95,20%		89,04%	



Analiza ruchu pojazdów ogółem w święta i dni okołoświąteczne, w podziale na kierunki ruchu
BOŻE CIAŁO

 **Generalna Dyrekcja Dróg Krajowych i Autostrad**

Stacja nr 14622

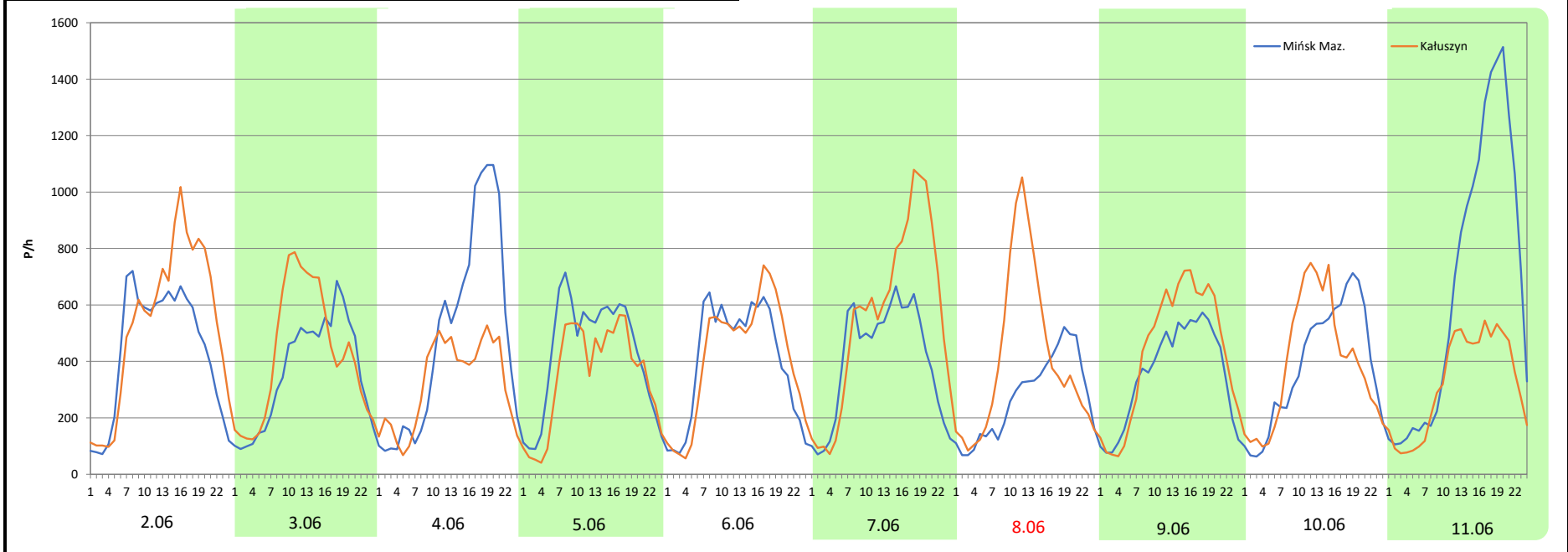
Miejscowość: Stara Niedziałka
Odcinek: Mińsk Maz. - Kałuszyn
Typ stacji: eTOLL
Miesiąc: Czerwiec

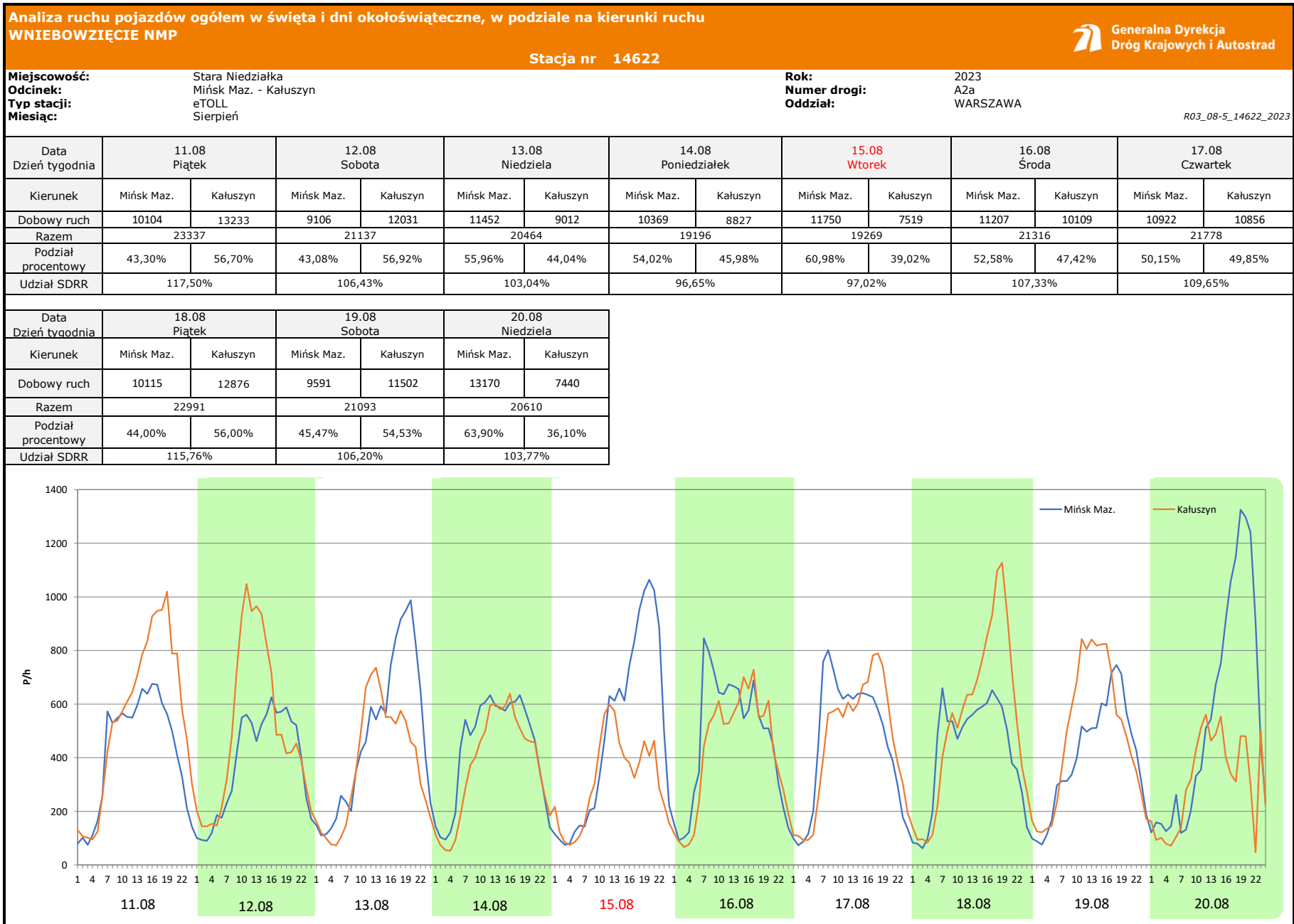
Rok: 2023
Numer drogi: A2a
Oddział: WARSZAWA

R03_08-4_14622_2023

Data Dzień tygodnia	2.06 Piątek		3.06 Sobota		4.06 Niedziela		5.06 Poniedziałek		6.06 Wtorek		7.06 Środa		8.06 Czwartek	
Kierunek	Mińsk Maz.	Kałuszyn	Mińsk Maz.	Kałuszyn	Mińsk Maz.	Kałuszyn	Mińsk Maz.	Kałuszyn	Mińsk Maz.	Kałuszyn	Mińsk Maz.	Kałuszyn	Mińsk Maz.	Kałuszyn
Dobowy ruch	10508	12773	8673	10150	11691	7763	10248	8364	9636	9887	9669	13436	6557	9802
Razem	23281		18823		19454		18612		19523		23105		16359	
Podział procentowy	45,14%	54,86%	46,08%	53,92%	60,10%	39,90%	55,06%	44,94%	49,36%	50,64%	41,85%	58,15%	40,08%	59,92%
Udział SDRR	117,22%		94,77%		97,95%		93,71%		98,30%		116,33%		82,37%	

Data Dzień tygodnia	9.06 Piątek		10.06 Sobota		11.06 Niedziela	
Kierunek	Mińsk Maz.	Kałuszyn	Mińsk Maz.	Kałuszyn	Mińsk Maz.	Kałuszyn
Dobowy ruch	8483	10343	9167	9355	15948	7734
Razem	18826		18522		23682	
Podział procentowy	45,06%	54,94%	49,49%	50,51%	67,34%	32,66%
Udział SDRR	94,79%		93,26%		119,24%	





Analiza ruchu pojazdów ogółem w święta i dni okołoświęteczne, w podziale na kierunki ruchu WSZYSTKICH ŚWIĘTYCH

Stacja nr 14622

 **Generalna Dyrekcja Dróg Krajowych i Autostrad**

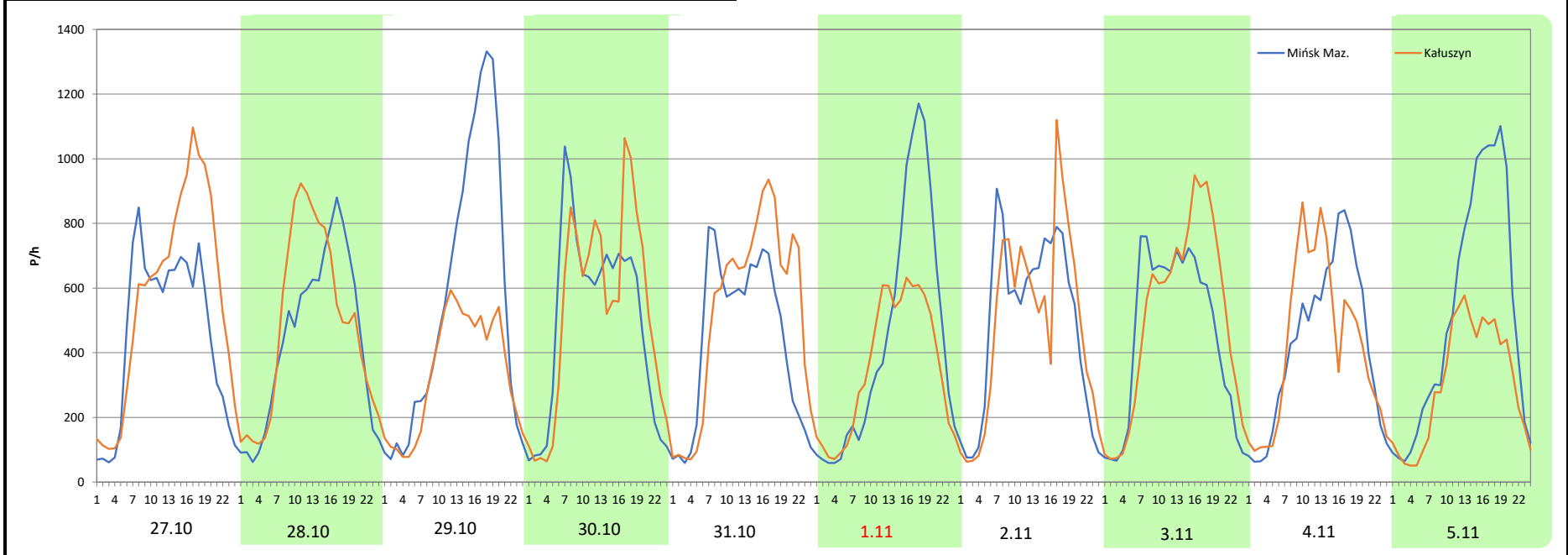
Miejscowość: Stara Niedziałka
Odcinek: Mińsk Maz. - Kałuszyn
Typ stacji: eTOLL
Miesiąc: Październik / Listopad

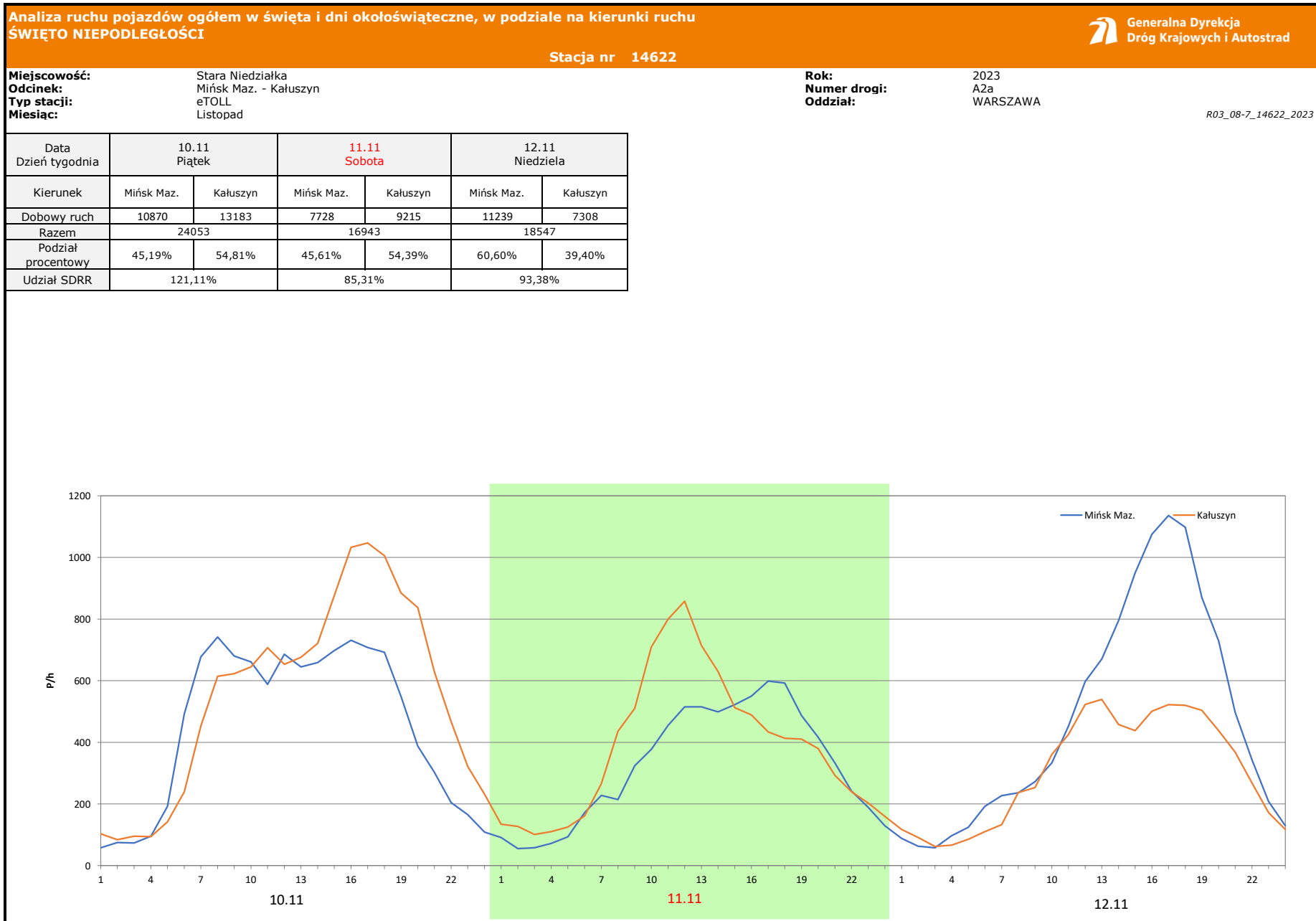
Rok: 2023
Numer drogi: A2a
Oddział: WARSZAWA

R03_08-6_14622_2023

Data Dzień tygodnia	27.10 Piątek		28.10 Sobota		29.10 Niedziela		30.10 Poniedziałek		31.10 Wtorek		1.11 Środa		2.11 Czwartek	
Kierunek	Mińsk Maz.	Kałuszyn	Mińsk Maz.	Kałuszyn	Mińsk Maz.	Kałuszyn	Mińsk Maz.	Kałuszyn	Mińsk Maz.	Kałuszyn	Mińsk Maz.	Kałuszyn	Mińsk Maz.	Kałuszyn
Dobowy ruch	10942	13686	10519	11578	13374	8098	11838	12528	10473	12512	10620	8549	11683	11661
Razem	24628		22097		21472		24366		22985		19169		23344	
Podział procentowy	44,43%	55,57%	47,60%	52,40%	62,29%	37,71%	48,58%	51,42%	45,56%	54,44%	55,40%	44,60%	50,05%	49,95%
Udział SDRR	124,00%		111,26%		108,11%		122,68%		115,73%		96,52%		117,54%	

Data Dzień tygodnia	3.11 Piątek		4.11 Sobota		5.11 Niedziela	
Kierunek	Mińsk Maz.	Kałuszyn	Mińsk Maz.	Kałuszyn	Mińsk Maz.	Kałuszyn
Dobowy ruch	10862	12153	10137	10118	12321	7303
Razem	23015		20255		19624	
Podział procentowy	47,20%	52,80%	50,05%	49,95%	62,79%	37,21%
Udział SDRR	115,88%		101,98%		98,81%	





Analiza ruchu pojazdów ogółem w święta i dni okołoświąteczne, w podziale na kierunki ruchu
BOŻE NARODZENIE Generalna Dyrekcja Dróg Krajowych i Autostrad

Stacja nr 14622

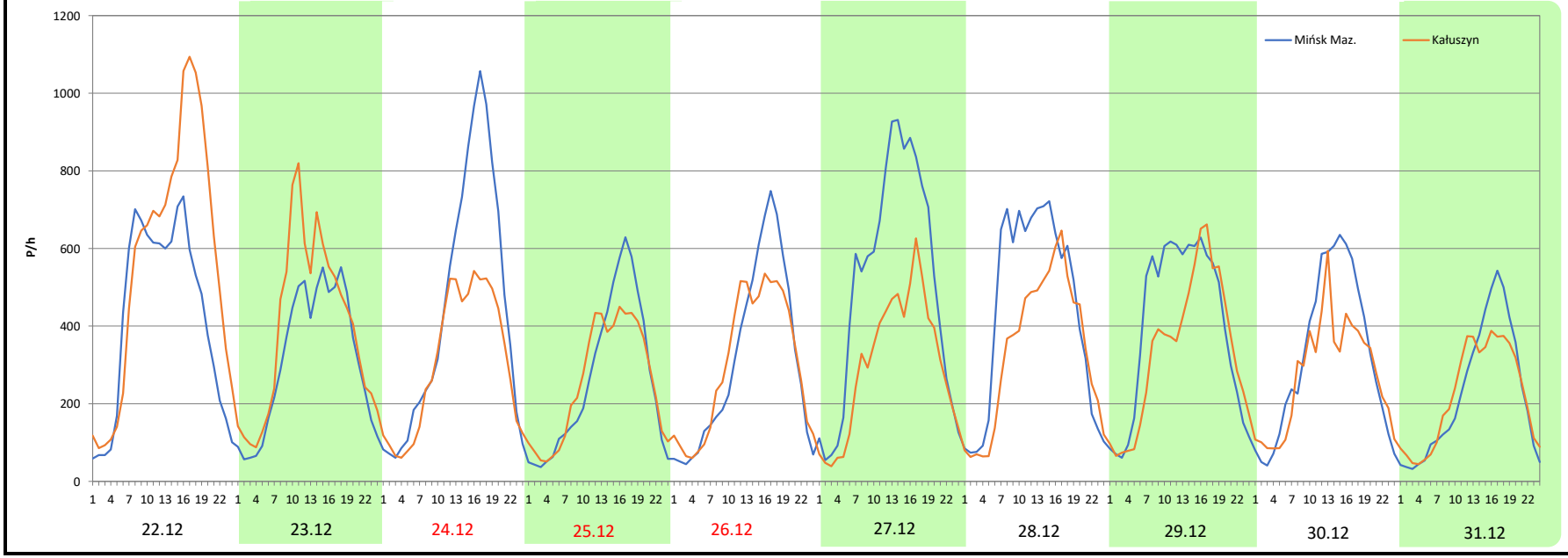
Miejscowość: Stara Niedziałka
Odcinek: Mińsk Maz. - Kałuszyn
Typ stacji: eTOLL
Miesiąc: Grudzień

Rok: 2023
Numer drogi: A2a
Oddział: WARSZAWA

R03_08-8_14622_2023

Data Dzień tygodnia	22.12 Piątek		23.12 Sobota		24.12 Niedziela		25.12 Poniedziałek		26.12 Wtorek		27.12 Środa		28.12 Czwartek	
Kierunek	Mińsk Maz.	Kałuszyn	Mińsk Maz.	Kałuszyn	Mińsk Maz.	Kałuszyn	Mińsk Maz.	Kałuszyn	Mińsk Maz.	Kałuszyn	Mińsk Maz.	Kałuszyn	Mińsk Maz.	Kałuszyn
Dobowy ruch	10132	13521	7543	9413	10457	7334	6233	6088	7406	7239	12081	7214	10469	8004
Razem	23653		16956		17791		12321		14645		19295		18473	
Podział procentowy	42,84%	57,16%	44,49%	55,51%	58,78%	41,22%	50,59%	49,41%	50,57%	49,43%	62,61%	37,39%	56,67%	43,33%
Udział SDRR	119,09%		85,37%		89,58%		62,04%		73,74%		97,15%		93,01%	

Data Dzień tygodnia	29.12 Piątek		30.12 Sobota		31.12 Niedziela	
Kierunek	Mińsk Maz.	Kałuszyn	Mińsk Maz.	Kałuszyn	Mińsk Maz.	Kałuszyn
Dobowy ruch	9541	8047	7713	6516	5380	5256
Razem	17588		14229		10636	
Podział procentowy	54,25%	45,75%	54,21%	45,79%	50,58%	49,42%
Udział SDRR	88,56%		71,64%		53,55%	



Proporcja dobowego natężenia ruchu do SDRR, dla każdego dnia w roku, w podziale na pojazdy ogółem



Stacja nr 14622

Miejscowość: Stara Niedziałka
Odcinek: Mińsk Maz. - Kałuszyn
Typ stacji: eTOLL
Rok: 2023
Numer drogi: A2a
Oddział: WARSZAWA

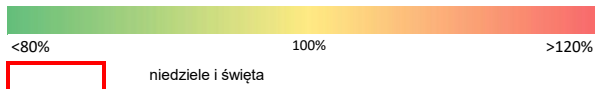
R03_10-1_14622_2023

	Miesiąc											
	1	2	3	4	5	6	7	8	9	10	11	12
liczba dni w miesiącu	31	28	31	30	31	30	31	31	30	31	30	31
średni udział w miesiącu [%]	94,2	93,3	93,4	98,8	99,2	105,1	110,0	107,0	98,4	106,8	100,0	93,9

R03_10-2_14622_2023

14622	Proporcja ruchu dziennego do średniego dobowego ruchu rocznego [%]											
	1	2	3	4	5	6	7	8	9	10	11	12
1	74,5	87,0	87,0	92,9	75,0	93,7	107,6	105,7	107,8	105,5	96,5	115,1
2	103,4	99,6	99,6	80,7	86,1	117,2	108,7	105,8	95,7	105,2	117,5	85,4
3	105,6	106,6	106,6	93,9	83,9	94,8	105,9	110,1	98,6	96,1	115,9	89,6
4	107,2	91,0	91,0	86,8	91,4	98,0	101,2	119,7	94,4	105,1	102,0	100,8
5	115,8	79,9	79,9	100,9	103,0	93,7	104,9	102,0	82,6	107,6	98,8	84,4
6	62,9	98,8	98,8	106,3	95,2	98,3	109,9	107,8	83,8	116,6	107,3	99,3
7	82,1	90,2	90,2	104,7	89,0	116,3	122,5	112,8	101,0	100,0	100,7	99,8
8	74,5	87,0	87,0	70,6	91,0	82,4	109,2	105,8	112,8	93,0	106,9	119,1
9	98,8	99,6	99,6	93,2	93,6	94,8	113,3	105,8	102,1	101,2	103,9	85,4
10	90,2	106,6	106,6	105,4	97,6	93,3	109,5	110,9	101,0	93,1	121,1	89,6
11	87,0	91,0	91,0	103,6	92,6	119,2	105,9	117,5	93,6	106,1	85,3	100,8
12	99,6	79,9	79,9	122,0	110,8	101,1	105,9	106,4	98,6	110,2	93,4	87,4
13	106,6	98,8	98,8	95,4	105,2	104,6	112,4	103,0	102,1	120,0	108,1	99,5
14	91,0	90,2	90,2	112,4	98,0	107,3	123,5	96,7	111,2	105,5	101,0	98,9
15	79,9	87,0	87,0	95,1	98,4	108,8	110,3	97,0	98,4	114,4	104,6	119,1
16	98,8	99,6	99,6	90,4	101,1	124,5	110,2	107,3	88,9	104,9	100,7	87,6
17	90,2	106,6	106,6	100,7	100,9	93,2	111,5	109,7	97,8	94,5	119,1	79,1
18	87,0	91,0	91,0	100,9	110,6	102,0	100,5	115,8	99,0	99,4	85,4	95,1
19	99,6	79,9	79,9	102,0	120,0	103,6	107,7	106,2	105,3	110,0	69,3	95,1
20	106,6	98,8	98,8	99,0	103,0	93,7	112,7	103,8	92,4	117,4	100,8	101,0
21	91,0	90,2	89,2	100,9	96,7	104,7	119,2	100,2	91,1	102,8	92,8	99,8
22	79,9	87,0	0,0	92,2	97,4	110,6	106,8	96,6	118,4	89,1	91,6	119,1
23	98,8	99,6	98,1	87,2	94,9	124,2	109,4	90,9	104,6	107,6	94,8	85,4
24	90,2	106,6	110,0	92,4	103,5	113,2	109,8	109,3	97,7	102,9	115,4	89,6
25	87,0	91,0	92,3	99,5	109,5	114,6	102,4	125,3	95,3	102,1	84,5	62,0
26	99,6	79,9	80,3	103,1	121,9	108,3	105,2	100,8	92,9	109,0	85,7	73,7
27	106,6	98,8	100,0	101,7	103,0	105,4	109,9	108,6	93,5	124,0	96,7	97,2
28	91,0	90,2	91,4	115,0	103,3	107,5	124,1	111,6	94,1	111,2	91,4	93,0
29	79,9		82,1	110,5	100,2	111,7	107,2	105,4	105,0	108,1	98,3	88,6
30	98,8		103,6	83,8	88,6	123,2	108,0	106,6	103,1	122,7	97,8	71,6
31	90,2		106,1		86,8		111,3	107,7		115,7		53,5

Legenda



Nierównomierność kierunkowa dla każdego dnia w roku, dla pojazdów ogółem											Generalna Dyrekcja Dróg Krajowych i Autostrad	
Stacja nr 14622											Rok: 2023	
Miejscowość: Stara Niedziałka											Numer drogi: A2	
Odcinek: Mińsk Maz. - Kałuszyn											Oddział: WARSZAWA	
Typ stacji: eTOLL											R03_11_14622_2023	
14622	Proporcja ruchu dziennego do średniego dobowego ruchu rocznego [%]											
	1	2	3	4	5	6	7	8	9	10	11	12
1	49,4	50,1	50,1	54,1	43,2	50,6	59,2	49,7	52,8	40,5	44,6	59,2
2	49,4	50,7	50,7	44,0	45,4	54,9	37,7	49,6	51,0	45,5	49,9	55,5
3	49,4	53,4	53,4	49,6	37,5	53,9	46,2	51,9	37,1	47,1	52,8	41,2
4	49,4	52,6	52,6	54,7	49,1	39,9	50,0	56,8	41,7	49,5	50,0	44,4
5	49,4	43,4	43,4	55,4	54,4	44,9	50,0	55,2	46,6	51,4	37,2	45,5
6	49,4	45,7	45,7	56,7	53,6	50,6	51,3	39,7	48,3	53,7	46,3	49,9
7	49,4	48,9	48,9	65,5	35,3	58,2	56,6	46,2	49,3	55,0	46,5	49,3
8	49,4	50,1	50,1	70,1	47,4	59,9	56,6	49,4	54,9	37,1	49,8	57,2
9	45,7	50,7	50,7	38,6	48,1	54,9	39,4	50,6	53,7	44,6	49,3	55,5
10	48,9	53,4	53,4	28,1	49,6	50,5	46,5	51,4	34,7	46,0	54,8	41,2
11	50,1	52,6	52,6	40,5	51,2	32,7	48,2	56,7	43,7	49,1	54,4	44,4
12	50,7	43,4	43,4	49,3	56,1	46,8	51,7	56,9	46,5	51,3	39,4	49,8
13	53,4	45,7	45,7	50,6	55,8	49,3	52,2	44,0	49,5	55,8	45,7	49,8
14	52,6	48,9	48,9	53,5	39,7	50,0	57,1	46,0	50,2	54,2	48,0	49,7
15	43,4	50,1	50,1	52,7	48,5	51,8	55,9	39,0	53,2	38,9	49,8	57,2
16	45,7	50,7	50,7	41,7	50,1	55,7	39,1	47,4	51,2	45,6	48,8	54,1
17	48,9	53,4	53,4	47,0	50,2	56,0	45,9	49,8	36,6	45,5	57,2	46,7
18	50,1	52,6	52,6	48,9	52,7	40,1	49,7	56,0	43,3	47,8	55,5	47,1
19	50,7	43,4	43,4	49,9	55,9	46,1	51,0	54,5	48,7	51,3	53,3	45,8
20	53,4	45,7	45,7	49,7	55,0	47,7	51,3	36,1	48,1	55,8	44,4	49,1
21	52,6	48,9	45,3	55,1	37,0	51,1	56,3	44,4	47,9	52,4	46,9	49,3
22	43,4	50,1	-	54,4	46,6	51,9	56,0	50,1	55,0	38,6	54,1	57,2
23	45,7	50,7	51,4	37,9	49,6	57,7	39,8	49,1	55,6	45,9	51,9	55,5
24	48,9	53,4	54,6	46,8	50,7	56,2	45,4	50,8	36,6	47,4	59,0	41,2
25	50,1	52,6	53,3	48,1	50,3	39,8	50,2	54,8	42,8	49,5	56,1	49,4
26	50,7	43,4	37,2	51,0	56,1	46,5	50,9	54,0	45,1	49,9	43,1	49,4
27	53,4	45,7	46,3	55,8	54,4	49,4	51,3	38,3	45,4	55,6	46,3	37,4
28	52,6	48,9	49,5	59,1	37,1	51,7	56,4	45,5	46,2	52,4	47,6	43,3
29	43,4		49,8	62,6	44,6	51,8	55,1	47,6	52,8	37,7	50,4	45,8
30	45,7		51,4	50,9	48,1	58,1	38,7	49,0	51,2	51,4	50,3	45,8
31	48,9		53,3		50,5		45,8	47,0		54,4		49,4

Legenda		$*WNK = \frac{N_{poj./24h} (kierunek P)}{N_{poj./24h} (kierunek P+L)}$
	<div style="display: flex; justify-content: space-between;"> Mińsk Maz. <40% 50% Kałuszyn >60% </div> <div style="display: flex; justify-content: center; margin-top: 5px;"> <div style="border: 1px solid red; width: 20px; height: 10px; display: inline-block;"></div> niedziele i święta </div>	

Dobowe wahania ruchu pojazdów ogółem w podziale na kierunki



Generalna Dyrekcja
Dróg Krajowych i Autostrad

Stacja nr 14622

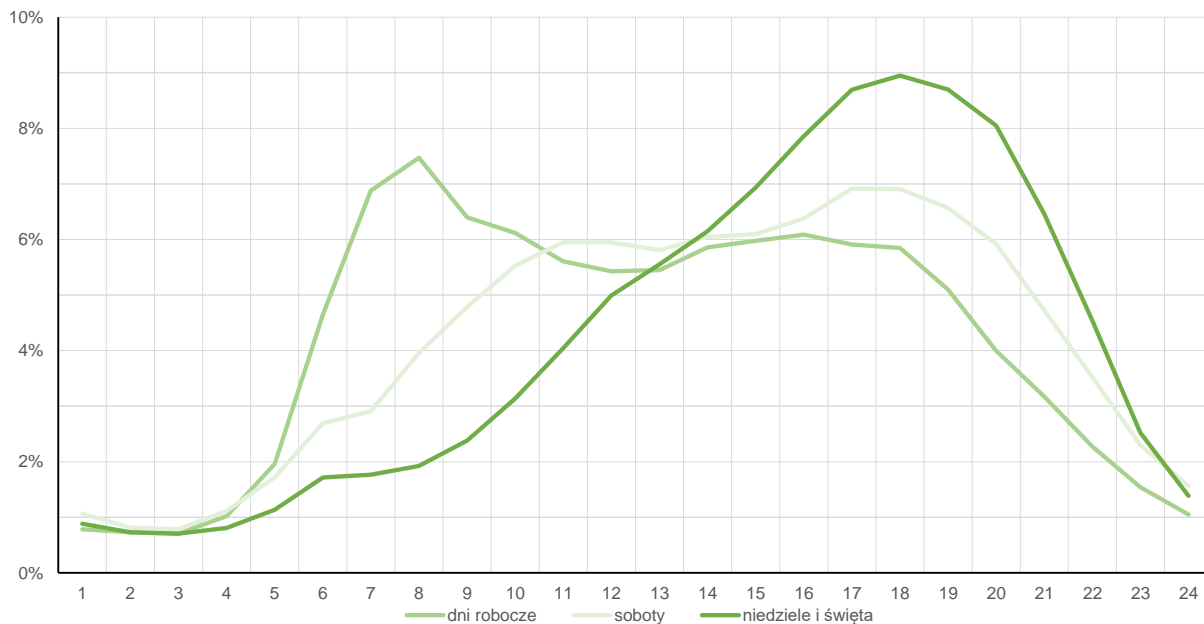
Miejscowość: Stara Niedziałka
Odcinek: Mińsk Maz. - Kałuszyn
Typ stacji: eTOLL

Rok: 2023
Numer drogi: A2a
Oddział: WARSZAWA

Średni dobowy rozkład natężenia ruchu

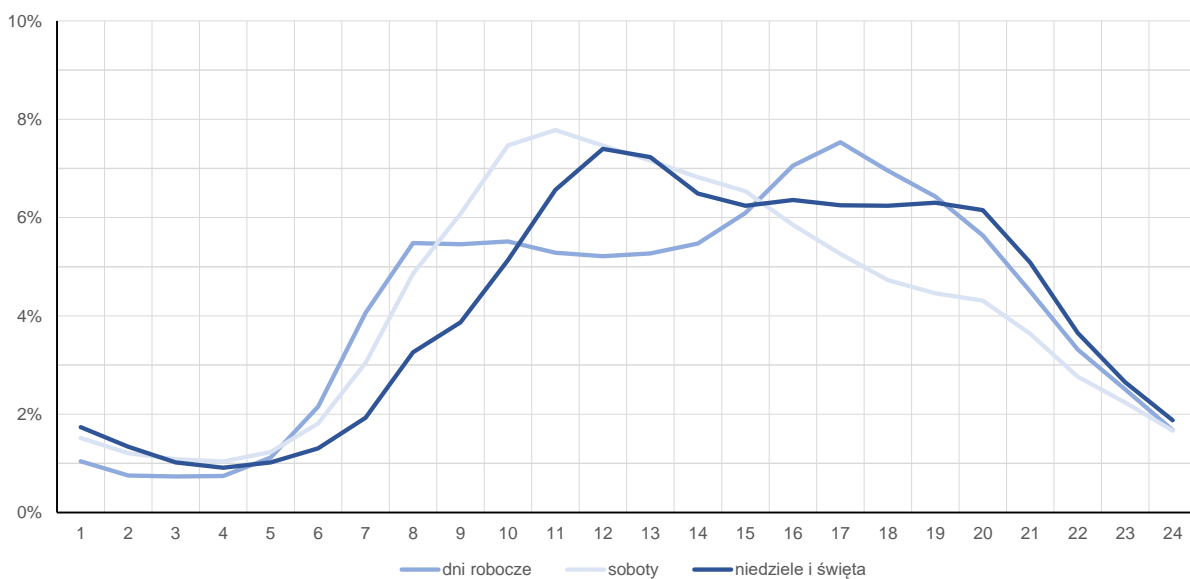
R03_12-1_14622_2023

Kierunek: Mińsk Maz.



R03_12-2_14622_2023

Kierunek: Kałuszyn



Struktura rodzajowa ruchu wg pomiarów automatycznych



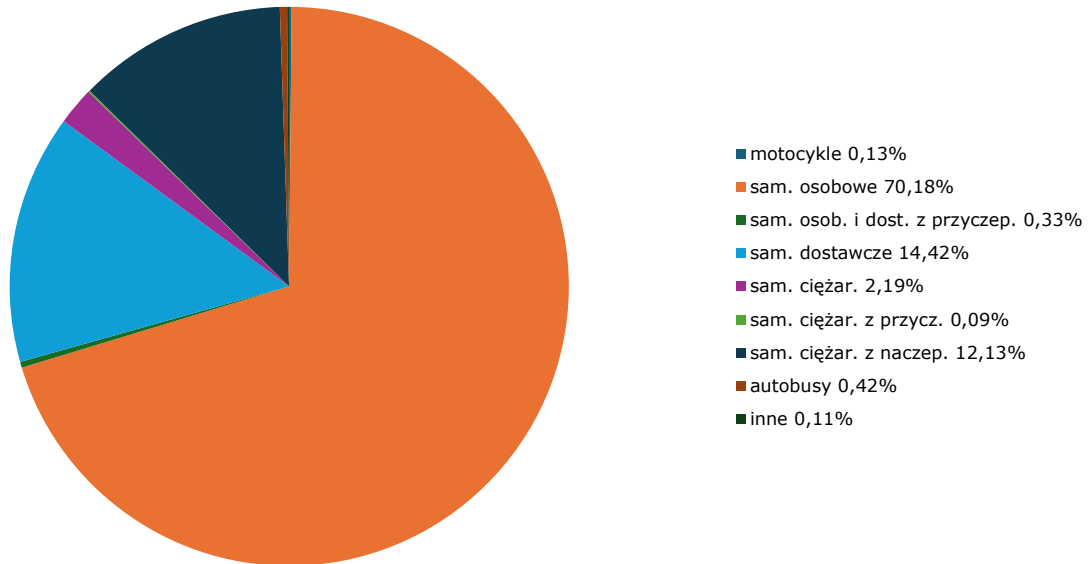
**Generalna Dyrekcja
Dróg Krajowych i Autostrad**

Stacja nr 14622

Miejscowość: Stara Niedziałka
Odcinek: Mińsk Maz. - Kałuszyn
Typ stacji: eTOLL

Rok: 2023
Numer drogi: A2a
Oddział: WARSZAWA
R04_03_14622_2023

Rodzajowa struktura ruchu wg pomiarów automatycznych w 2023 roku



Zestawienie 200 godzin o największym natężeniu ruchu w roku



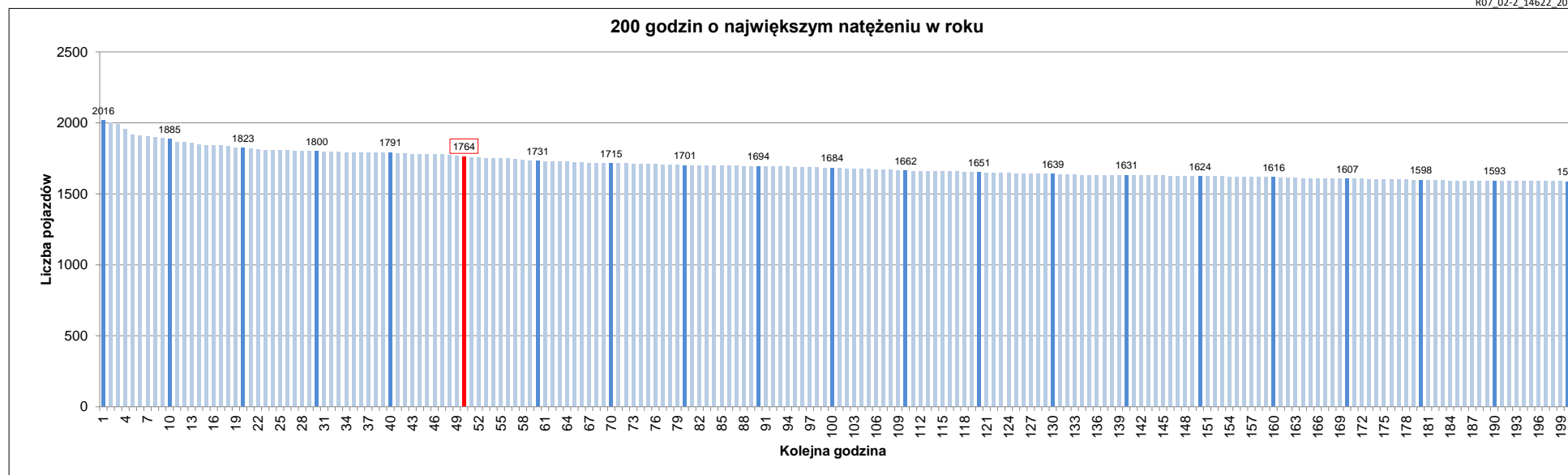
Stacja nr 14622

Miejscowość: Stara Niedziałka
 Odcinek: Mińsk Maz. - Kałuszyn
 Typ stacji: eTOLL
 Rok: 2023
 Numer drogi: A2
 Oddział: WARSZAWA

R07_02-1_14622_2023

Udział ruchu w godzinach o największym natężeniu w roku w odniesieniu do SDRR w 2023 roku [%]																					
SDRR	1	10	20	30	40	50	60	70	80	90	100	110	120	130	140	150	160	170	180	190	200
19818	2016	1885	1800	1791	1791	1764	1731	1715	1701	1694	1684	1662	1651	1639	1631	1624	1616	1607	1598	1593	1587
Udział proc.	10%	10%	9%	9%	9%	9%	9%	9%	9%	9%	8%	8%	8%	8%	8%	8%	8%	8%	8%	8%	8%
Data	11.06.23	22.09.23	06.08.23	25.06.23	16.06.23	10.11.23	02.07.23	10.04.23	27.10.23	23.06.23	02.06.23	16.07.23	16.07.23	04.08.23	02.07.23	04.06.23	05.01.23	16.07.23	28.08.23	09.01.23	24.06.23
Nr dnia	7	5	7	7	5	5	7	1	5	5	5	7	7	5	7	7	4	7	1	1	6
Godzina	20	18	18	19	18	16	19	18	17	19	16	19	21	17	20	19	8	18	8	8	12

R07_02-2_14622_2023



- Oznaczenia:
- Wartości natężeń kolejnych 200 godzin
 - Wartości co dziesiątej wartości z posród 200 godzin
 - Wartości 50-tej godziny

SDRR: 19818 poj./dobę