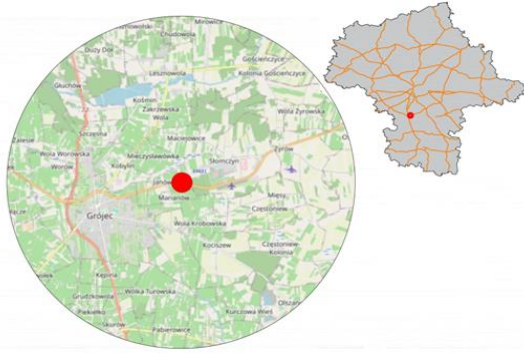


## Spis Treści

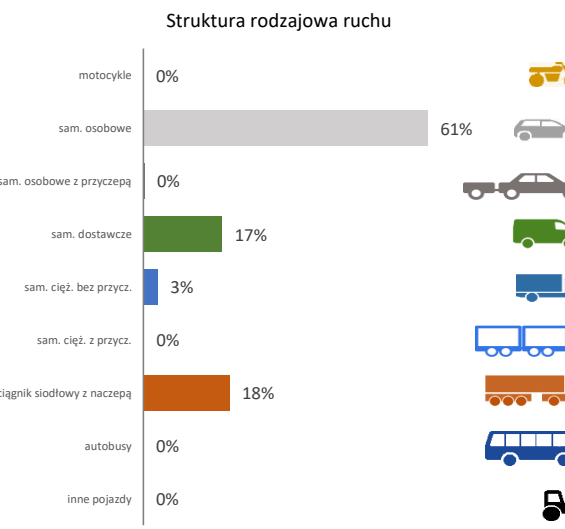
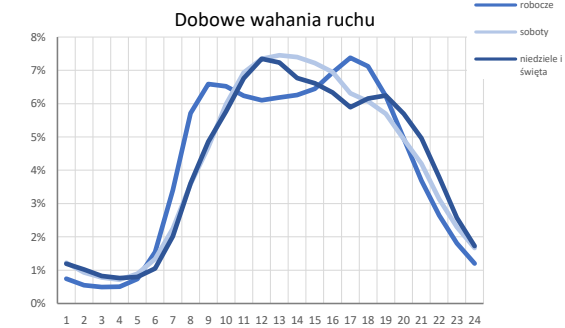
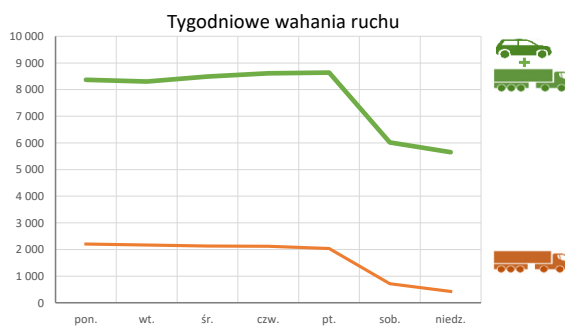
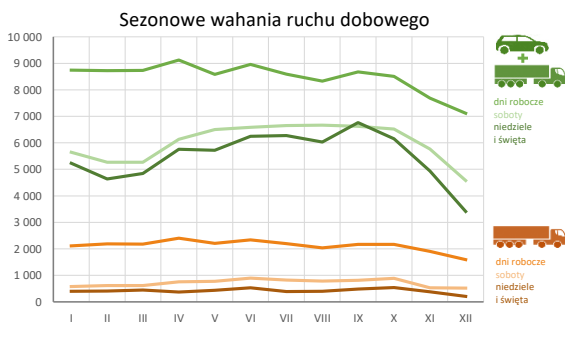
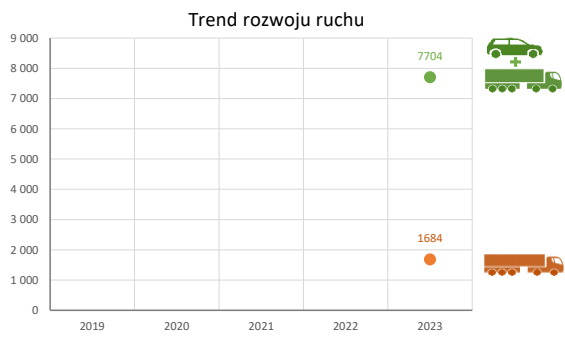
14631 - R00_01 - Karta charakterystyki stacji ciągłych pomiarów ruchu .....	Strona 1
14631 - R02_03 - Rozwój ruchu pojazdów ogółem dla poszczególnych stacji .....	Strona 2
14631 - R03_01 - Średni dobowy ruchu pojazdów ogółem w poszczególnych miesiącach i dniach tygodnia [...] .....	Strona 3
14631 - R03_02 - Sezonowe i tygodniowe wahania ruchu pojazdów ogółem dla danej stacji .....	Strona 4
14631 - R03_03 - Dobowe wahania ruchu dla wybranych dni tygodnia dla pojazdów ogółem wraz z dystrybucją .....	Strona 5
14631 - R03_04 - Uśrednione dobowe rozkłady ruchu dla wybranych dni tygodnia, dla pojazdów lekkich i ciężkich .....	Strona 6
14631 - R03_07 - Analiza ruchu pojazdów ogółem w poszczególnych dniach tygodnia dla każdego miesiąca, w podziale na kierunki ruchu .....	Strona 7
14631 - R03_08 - Analiza ruchu w święta i dni okołoswiąteczne .....	Strona 19
14631 - R03_10 - Proporcja dobowego natężenia ruchu do SDRR, dla każdego dnia w roku, dla pojazdów ogółem .....	Strona 27
14631 - R03_11 - Nierównomierność kierunkowa dla każdego dnia w roku, dla pojazdów ogółem .....	Strona 28
14631 - R03_12 - Dobowe wahania ruchu w podziale na kierunki oraz na pojazdy ogółem .....	Strona 29
14631 - R04_03 - Rodzajowa struktura ruchu wg pomiarów automatycznych .....	Strona 30
14631 - R07_02 - Zestawienie 200 godzin o największym natężeniu ruchu w roku, dla obu kierunków łącznie .....	Strona 31

**Karta charakterystyki stacji ciągłych pomiarów ruchu**  **Generalna Dyrekcja Dróg Krajowych i Autostrad**  
**Stacja nr 14631**

**Nr stacji:** 14631  
**Typ stacji:** eTOLL  
**Lokalizacja:** Słomczyn  
**Numer drogi:** 50c  
**Pikietaż:** 0,765



**Stacja działa od:** 2023  
**Charakter ruchu:** G  
**Liczba dni w archiwizacji:** 270  
**Procent doszacowanych godzin:** 3%



**Godzina 50-ta**

Nateżenie: 700  
 Udział proc.: 9%  
 Dzień: 27.04.2023 (czwartek)  
 Godzina: 17

**Rozwój ruchu pojazdów ogółem w latach**  **Generalna Dyrekcja Dróg Krajowych i Autostrad**

**Stacja nr 14631**

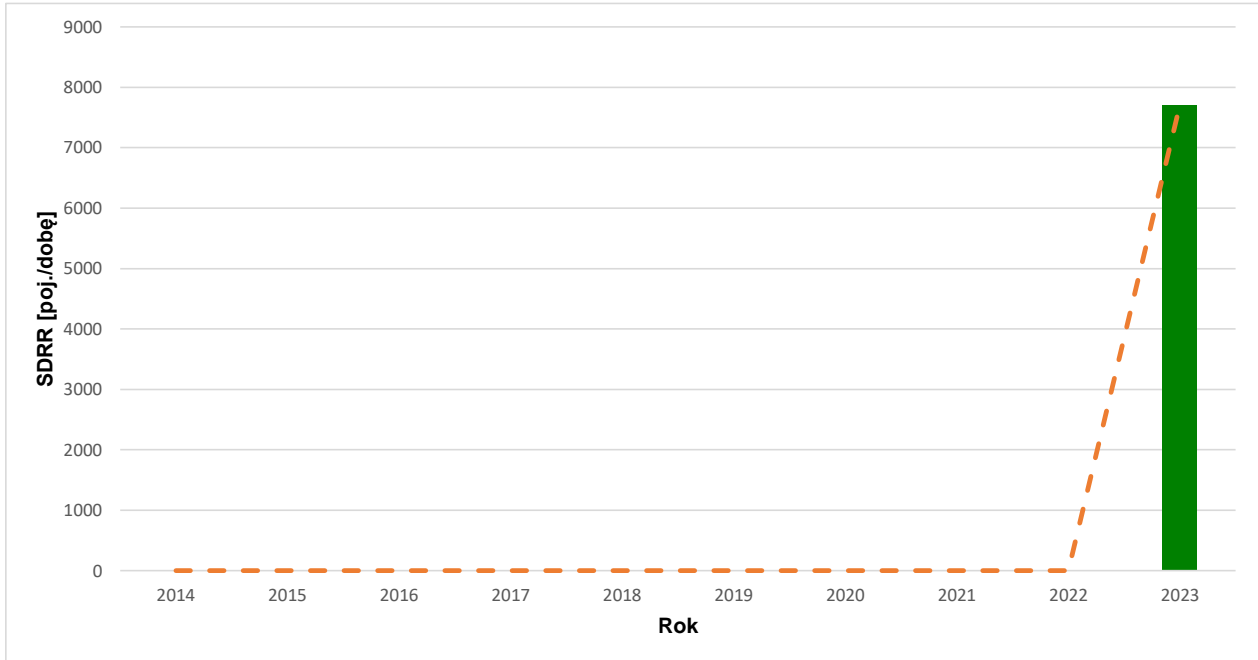
**Miejscowość:** Słomczyn **Rok:** 2023  
**Odcinek:** Grójec-Góra Kalwaria **Numer drogi:** 50c  
**Typ stacji:** eTOLL **Oddział:** WARSZAWA

*R02\_02\_14631\_2023*

Średni dobowy ruch roczny (SDRR) w latach (poj./dobę)										Wzrost/spadek ruchu [%]	
2014	2015	2016	2017	2018	2019	2020	2021	2022	2023	2023/21	2023/22
-	-	-	-	-	-	-	-	-	7704	-	-

**Wykres trendu rozwoju ruchu dla stacji 14631**

*R02\_03\_14631\_2023*



\* - ruch niemiernodajny do porównań

Średni dobowy ruch dla poszczególnych dni tygodnia w poszczególnych miesiącach roku														
Stacja nr 14631												Rok: 2023		
Miejscowość: Słomczyn				Odcinek: Grójec-Góra Kalwaria				Numer drogi: 50c				Oddział: WARSZAWA		
Typ stacji: eTOLL				Ruch ogółem										
R03_01_14631_2023														
Dni tygodnia:		Styczeń	Luty	Marzec	Kwiecień	Maj	Czerwiec	Lipiec	Sierpień	Wrzesień	Październik	Listopad	Grudzień	Cały rok
1. Poniedziałki	a	8631	8657	8657	8841	8617	8912	8416	8023	8412	8403	7760	7100	8369
	b	1,126	1,133	1,139	1,092	1,110	1,088	1,064	1,036	1,041	1,067	1,117	1,209	1,099
	c	1,031	1,034	1,034	1,056	1,030	1,065	1,006	0,959	1,005	1,004	0,927	0,848	1,000
2. Wtorki	a	8537	8494	8494	8705	8086	9012	8564	8074	8455	8363	7543	7258	8299
	b	1,114	1,111	1,117	1,075	1,042	1,100	1,083	1,043	1,046	1,062	1,086	1,236	1,090
	c	1,029	1,024	1,024	1,049	0,974	1,086	1,032	0,973	1,019	1,008	0,909	0,875	1,000
3. Środy	a	8808	8798	8798	9482	8659	8967	8386	8311	8616	8299	7849	6922	8491
	b	1,150	1,151	1,157	1,171	1,116	1,095	1,060	1,074	1,066	1,054	1,130	1,179	1,115
	c	1,037	1,036	1,036	1,117	1,020	1,056	0,988	0,979	1,015	0,977	0,924	0,815	1,000
4. Czwartki	a	9107	8961	8961	9369	8659	8962	8684	8499	8743	8513	7783	7069	8609
	b	1,189	1,172	1,179	1,157	1,116	1,094	1,098	1,098	1,082	1,081	1,120	1,204	1,131
	c	1,058	1,041	1,041	1,088	1,006	1,041	1,009	0,987	1,015	0,989	0,904	0,821	1,000
5. Piątki	a	8687	8687	8687	9152	9021	8940	8974	8683	9068	9034	7493	7235	8638
	b	1,134	1,136	1,142	1,130	1,162	1,092	1,135	1,122	1,122	1,147	1,078	1,232	1,134
	c	1,006	1,006	1,006	1,059	1,044	1,035	1,039	1,005	1,050	1,046	0,867	0,838	1,000
6. Soboty	a	5645	5270	5270	6134	6504	6587	6656	6667	6624	6523	5763	4579	6018
	b	0,737	0,689	0,693	0,758	0,838	0,804	0,842	0,861	0,820	0,828	0,829	0,780	0,790
	c	0,938	0,876	0,876	1,019	1,081	1,094	1,106	1,108	1,101	1,084	0,957	0,761	1,000
7. Niedziele	a	5015	4640	4845	6497	6220	6692	6272	6181	6765	6157	4960	3569	5651
	b	0,655	0,607	0,637	0,802	0,801	0,817	0,793	0,799	0,837	0,782	0,714	0,608	0,742
	c	0,887	0,821	0,857	1,150	1,101	1,184	1,110	1,094	1,197	1,089	0,878	0,632	1,000
8. Dni robocze	a	8741	8719	8735	9124	8584	8958	8596	8326	8678	8510	7690	7116	8481
	b	1,141	1,141	1,149	1,127	1,106	1,094	1,087	1,076	1,074	1,081	1,107	1,212	1,114
	c	1,031	1,028	1,030	1,076	1,012	1,056	1,013	0,982	1,023	1,003	0,907	0,839	1,000
9. Święta	a	5664	-	-	4658	4726	4467	-	5411	-	-	4907	3021	4693
	b	0,739	-	-	0,575	0,609	0,545	-	0,699	-	-	0,706	0,515	0,616
	c	1,207	-	-	0,992	1,007	0,952	-	1,153	-	-	1,046	0,644	1,000
10. Niedziele i święta	a	5231	4640	4845	5761	5722	6247	6272	6027	6765	6157	4942	3412	5502
	b	0,683	0,607	0,637	0,712	0,737	0,763	0,793	0,779	0,837	0,782	0,711	0,581	0,722
	c	0,951	0,843	0,881	1,047	1,040	1,135	1,140	1,096	1,230	1,119	0,898	0,620	1,000
11. Wszystkie dni	a	7807	7644	7673	8206	7895	8232	7993	7755	8097	7899	7019	6225	7704
	b	1,000	1,000	1,000	1,000	1,000	1,000	1,000	1,000	1,000	1,000	1,000	1,000	1,000
	c	1,013	0,992	0,996	1,065	1,025	1,069	1,038	1,007	1,051	1,025	0,911	0,808	1,000

Legenda:

- a = średni dobowy ruch danego dnia (dni) tygodnia
- b =  $\frac{\text{średni dobowy ruch danego dnia (dni) tygodnia w miesiącu}}{\text{średni dobowy ruch we wszystkie dni miesiąca}}$
- c =  $\frac{\text{średni dobowy ruch danego dnia (dni) tygodnia w miesiącu}}{\text{średni dobowy ruch danego dnia (dni) tygodnia w roku}}$

**Sezonowe i tygodniowe wahania ruchu dobowego pojazdów ogółem w latach**



Stacja nr 14631

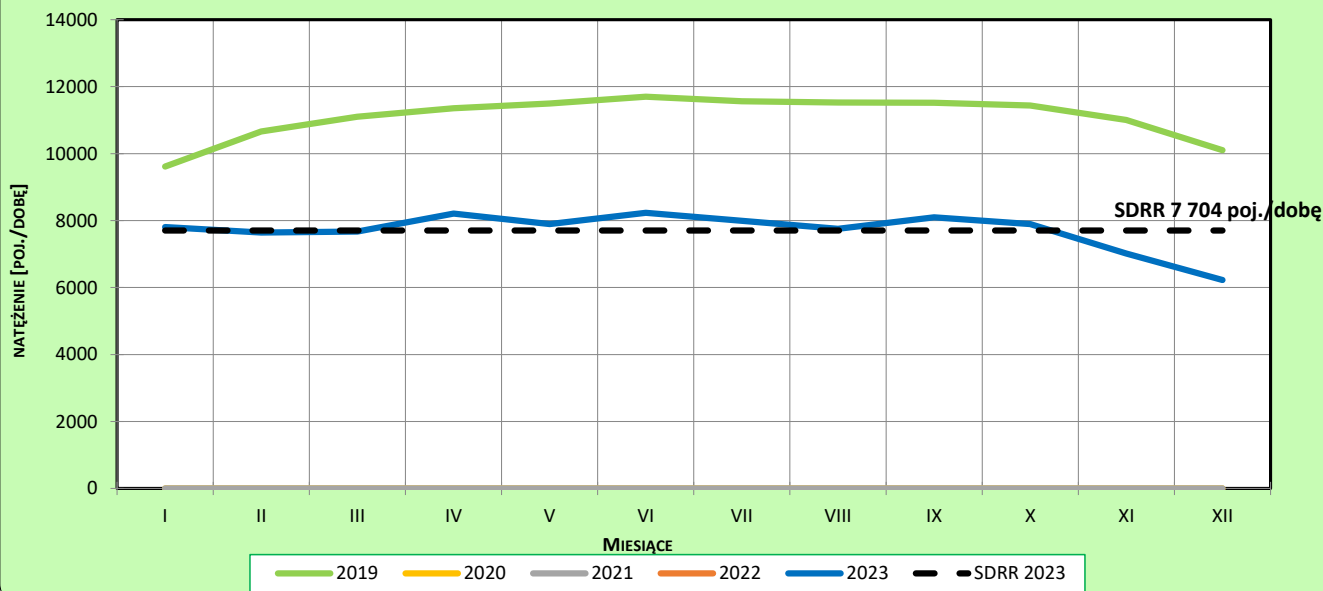
Miejscowość: Słomczyn  
 Odcinek: Grójec-Góra Kalwaria  
 Typ stacji: eTOLL

Rok: 2023  
 Numer drogi: 50c  
 Oddział: WARSZAWA

**Ruch ogółem**

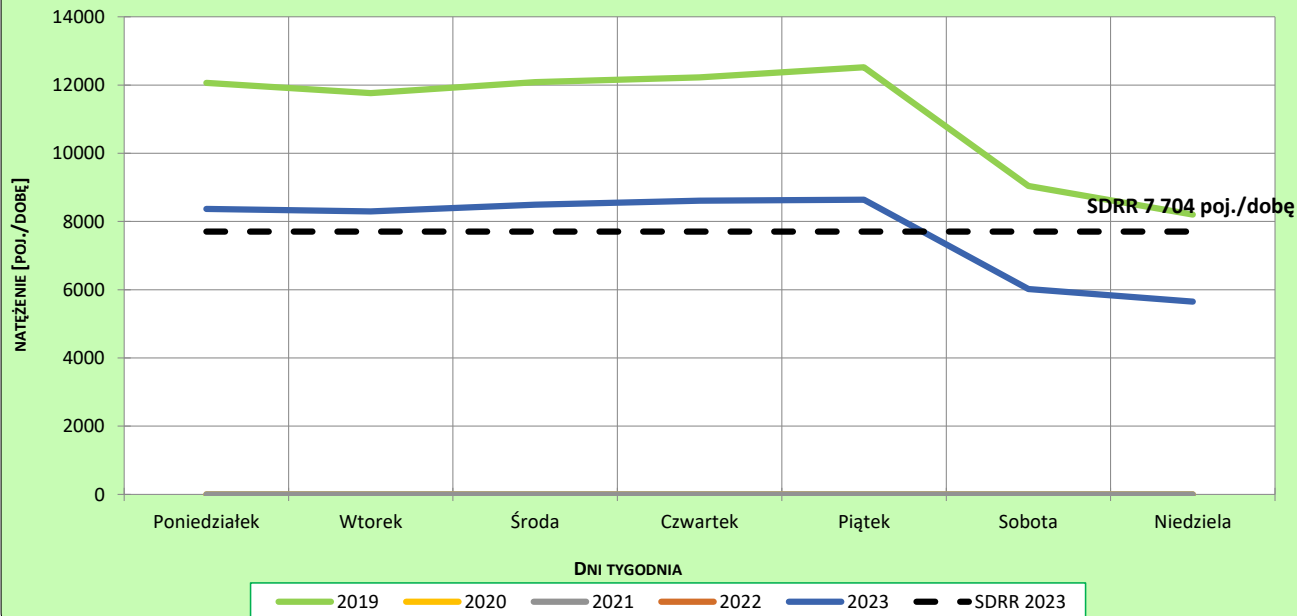
R03\_02-1\_14631\_2023

**Sezonowe wahania ruchu dobowego**



R03\_02-2\_14631\_2023

**Tygodniowe wahania ruchu dobowego**



**Dobowe wahania ruchu pojazdów ogółem**



Generalna Dyrekcja  
Dróg Krajowych i Autostrad

Stacja nr 14631

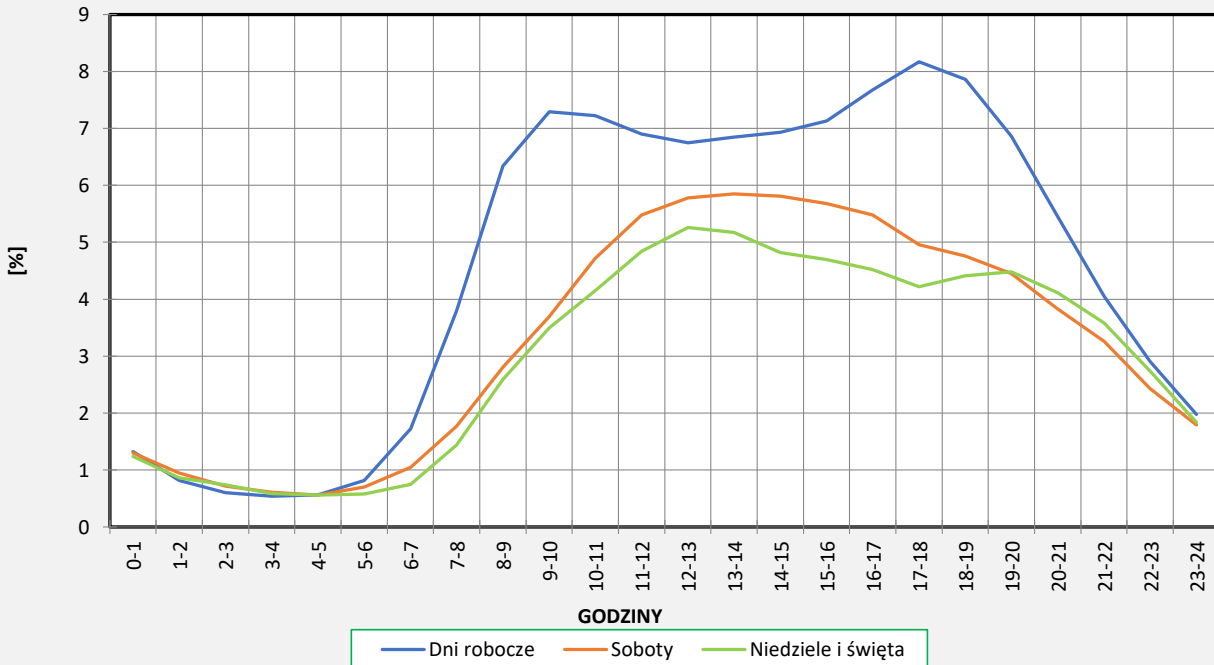
**Miejscowość:** Słomczyn  
**Odcinek:** Grójec-Góra Kalwaria  
**Typ stacji:** eTOLL

**Rok:** 2023  
**Numer drogi:** 50c  
**Oddział:** WARSZAWA

**Ruch ogółem**

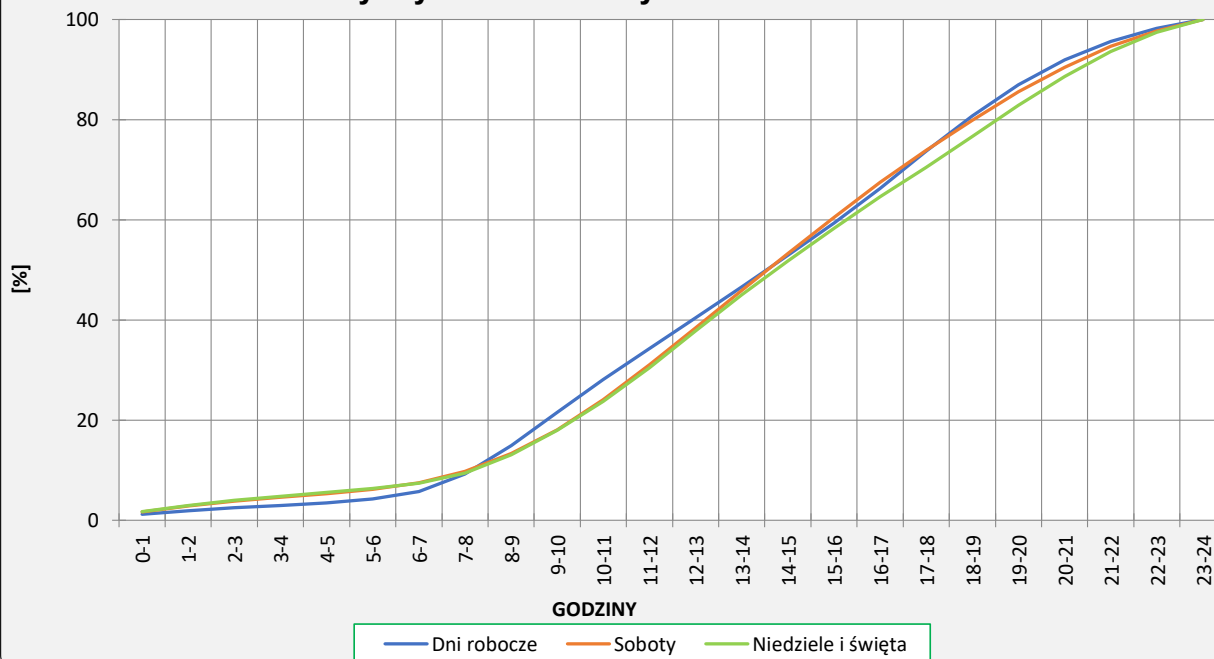
R03\_03-1\_14631\_2023

**Dobowe wahania ruchu**



R03\_03-2\_14631\_2023

**Dystrybuanta dobowych wahań ruchu**



**Uśrednione dobowe rozkłady ruchu dla wybranych dni tygodnia, dla pojazdów lekkich i ciężkich**



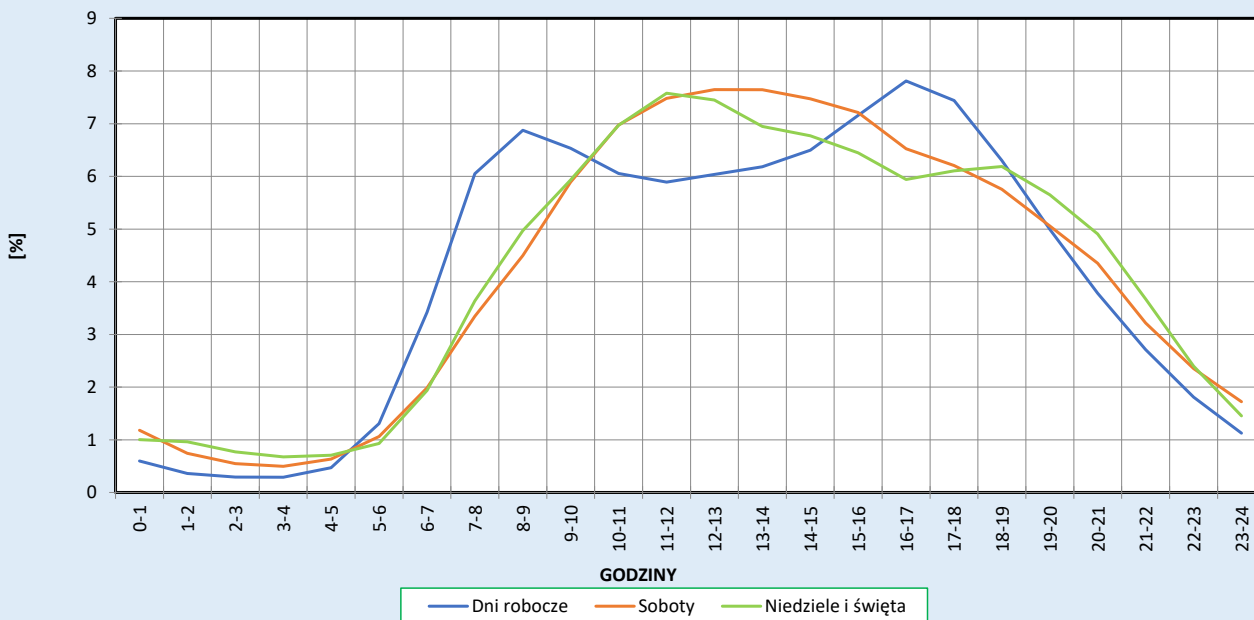
Stacja nr 14631

**Miejscowość:** Słomczyn  
**Odcinek:** Grójec-Góra Kalwaria  
**Typ stacji:** eTOLL

**Rok:** 2023  
**Numer drogi:** 50c  
**Oddział:** WARSZAWA

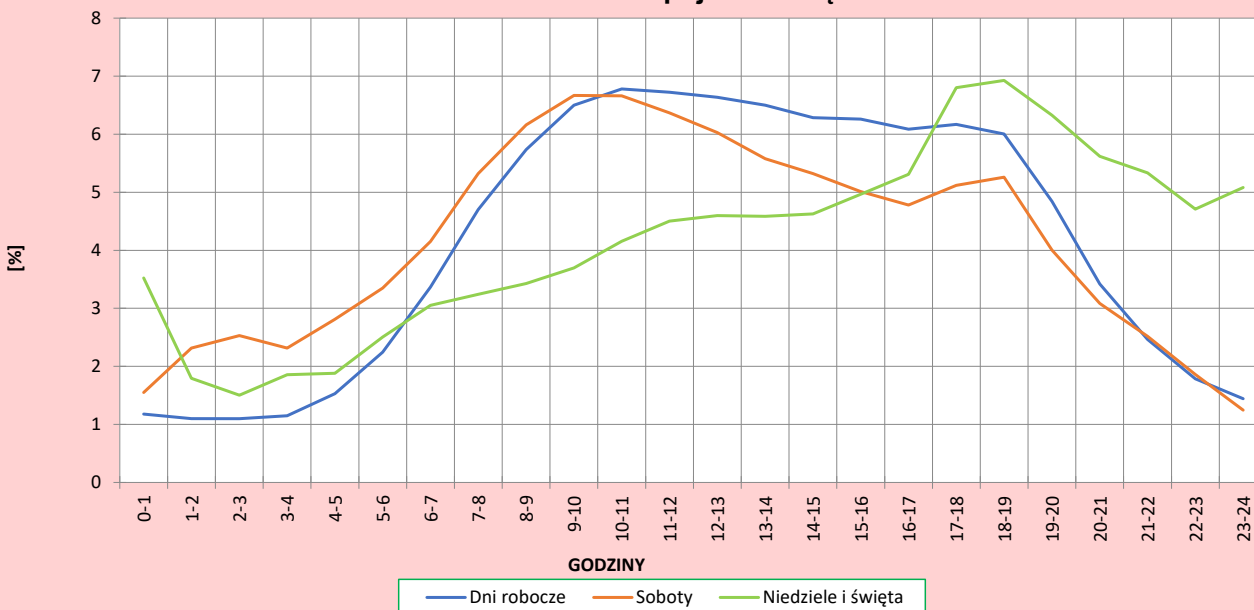
R03\_04-1\_14631\_2023

**Dobowe wahania ruchu pojazdów lekkich**



R03\_04-2\_14631\_2023

**Dobowe wahania ruchu pojazdów ciężkich**



**Analiza ruchu pojazdów ogółem w poszczególnych dniach tygodnia dla każdego miesiąca, w podziale na kierunki ruchu**



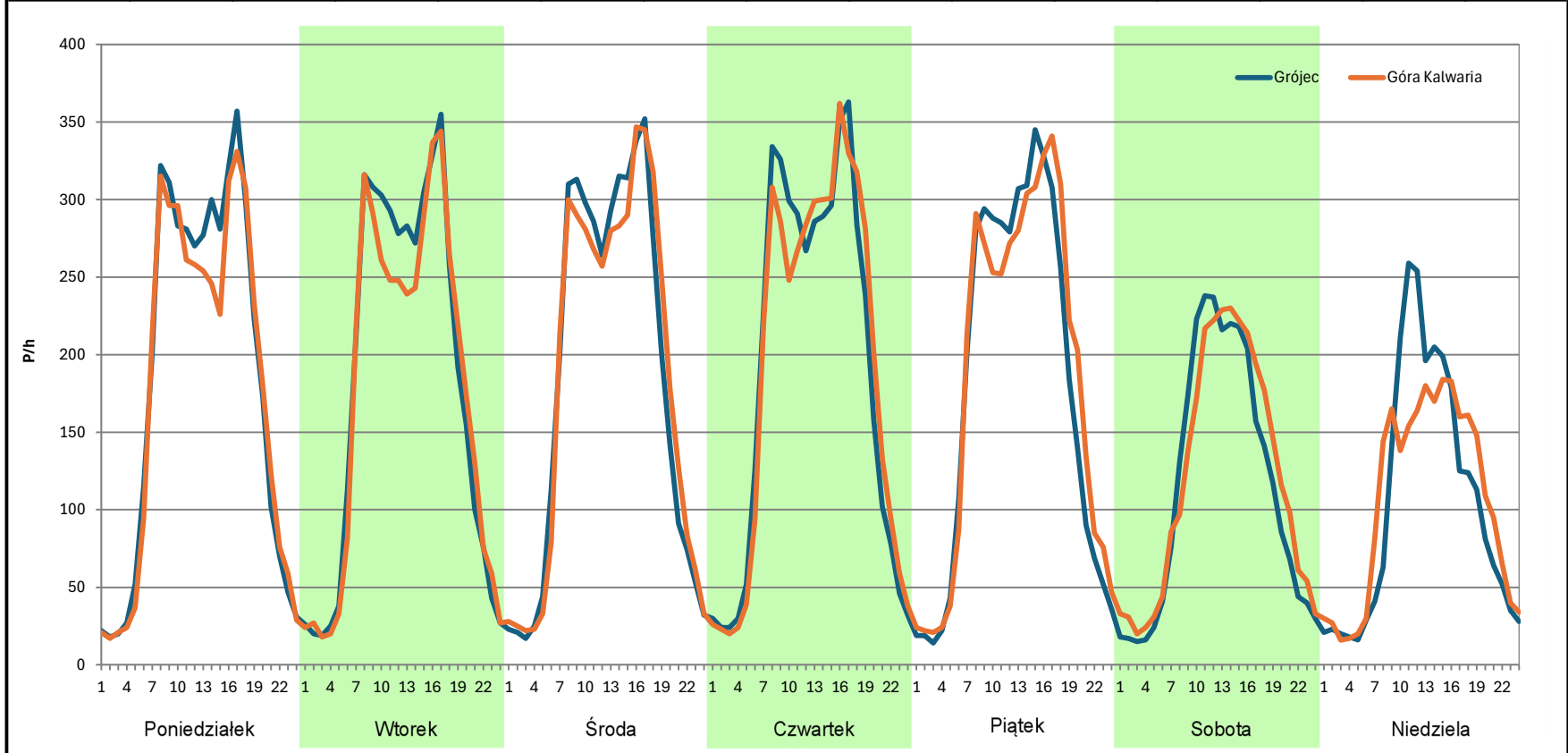
**Stacja nr 14631**

**Miejscowość:** Słomczyn  
**Odcinek:** Grójec-Góra Kalwaria  
**Typ stacji:** eTOLL  
**Miesiąc:** Styczeń

**Rok:** 2023  
**Numer drogi:** 50c  
**Oddział:** WARSZAWA

*R03\_07-1\_14631\_2023*

Dzień tygodnia	Poniedziałek		Wtorek		Środa		Czwartek		Piątek		Sobota		Niedziela	
Kierunek	Grójec	Góra Kalwaria	Grójec	Góra Kalwaria	Grójec	Góra Kalwaria	Grójec	Góra Kalwaria	Grójec	Góra Kalwaria	Grójec	Góra Kalwaria	Grójec	Góra Kalwaria
SDR	4404	4232	4346	4187	4395	4413	4554	4555	4277	4409	2751	2889	2497	2516
Razem	8636		8533		8808		9109		8686		5640		5013	
Podział procentowy	51,00%	49,00%	50,93%	49,07%	49,90%	50,10%	49,99%	50,01%	49,24%	50,76%	48,78%	51,22%	49,81%	50,19%





**Analiza ruchu pojazdów ogółem w poszczególnych dniach tygodnia dla każdego miesiąca, w podziale na kierunki ruchu**



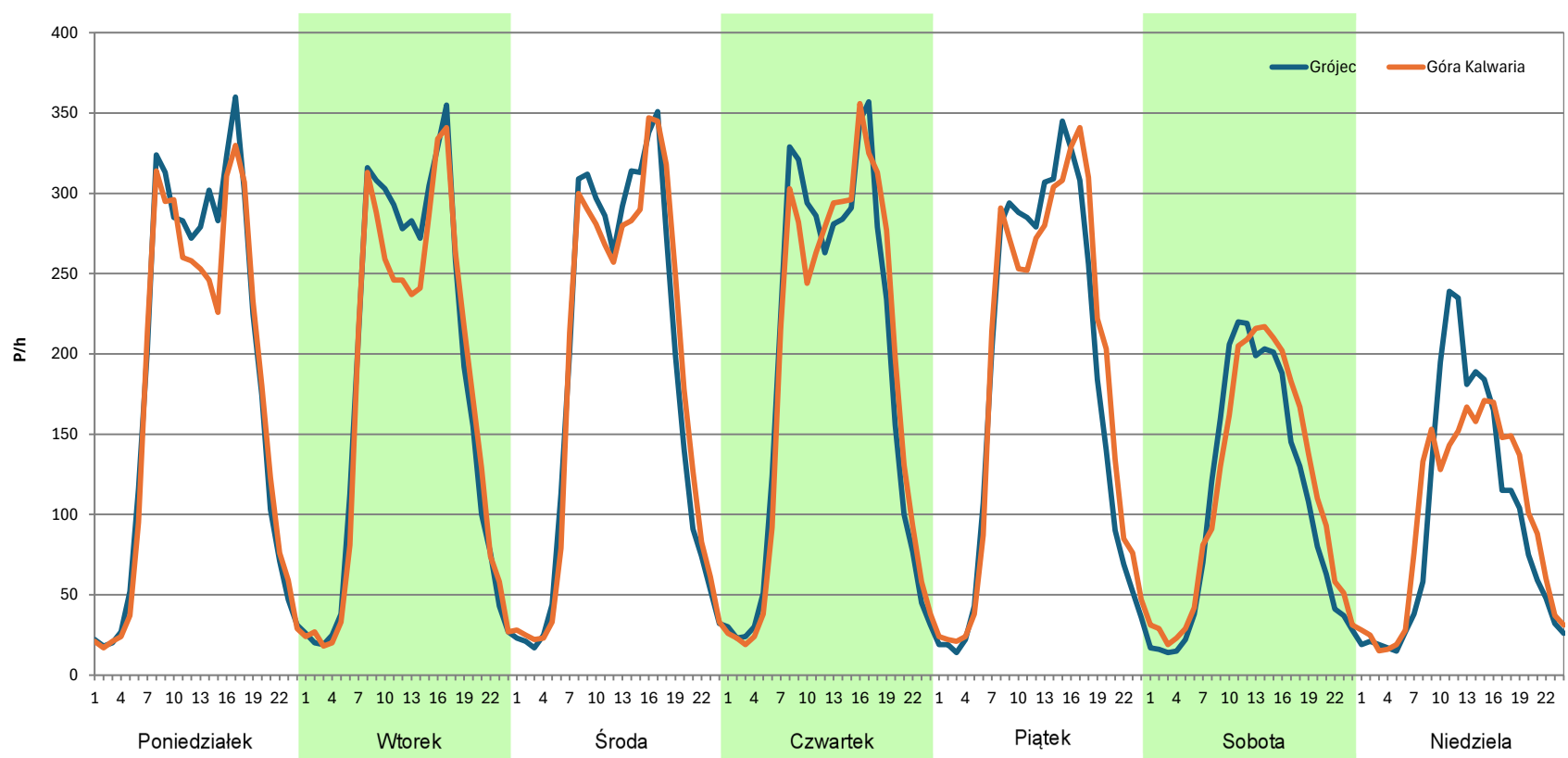
**Stacja nr 14631**

**Miejscowość:** Słomczyn  
**Odcinek:** Grójec-Góra Kalwaria  
**Typ stacji:** eTOLL  
**Miesiąc:** Luty

**Rok:** 2023  
**Numer drogi:** 50c  
**Oddział:** WARSZAWA

*R03\_07-1\_14631\_2023*

Dzień tygodnia	Poniedziałek		Wtorek		Środa		Czwartek		Piątek		Sobota		Niedziela	
Kierunek	Grójec	Góra Kalwaria	Grójec	Góra Kalwaria	Grójec	Góra Kalwaria	Grójec	Góra Kalwaria	Grójec	Góra Kalwaria	Grójec	Góra Kalwaria	Grójec	Góra Kalwaria
SDR	4434	4225	4346	4150	4384	4413	4479	4483	4277	4409	2541	2727	2306	2333
Razem	8659		8496		8797		8962		8686		5268		4639	
Podział procentowy	51,21%	48,79%	51,15%	48,85%	49,84%	50,16%	49,98%	50,02%	49,24%	50,76%	48,23%	51,77%	49,71%	50,29%



**Analiza ruchu pojazdów ogółem w poszczególnych dniach tygodnia dla każdego miesiąca, w podziale na kierunki ruchu**



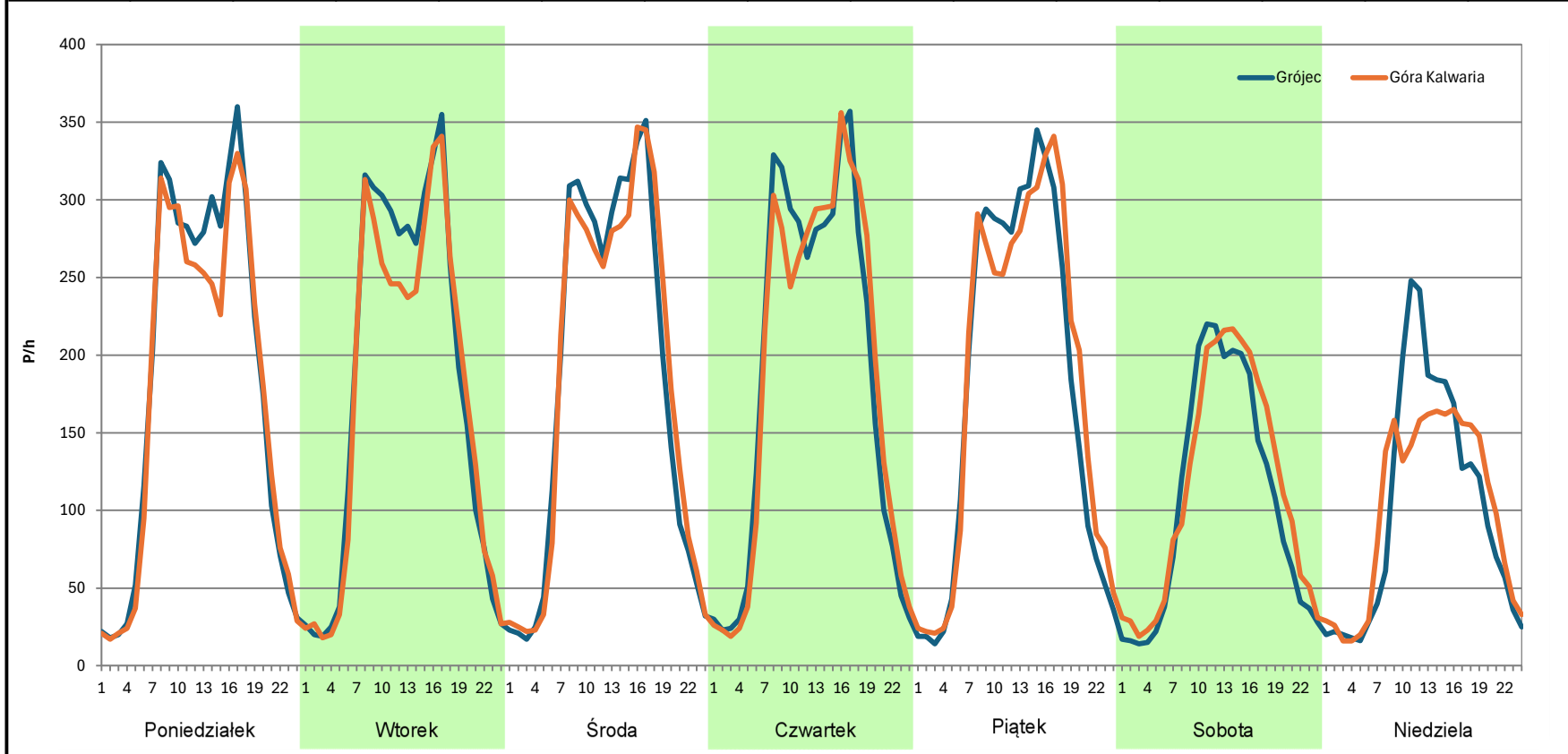
**Stacja nr 14631**

**Miejscowość:** Słomczyn  
**Odcinek:** Grójec-Góra Kalwaria  
**Typ stacji:** eTOLL  
**Miesiąc:** Marzec

**Rok:** 2023  
**Numer drogi:** 50c  
**Oddział:** WARSZAWA

*R03\_07-1\_14631\_2023*

Dzień tygodnia	Poniedziałek		Wtorek		Środa		Czwartek		Piątek		Sobota		Niedziela	
Kierunek	Grójec	Góra Kalwaria	Grójec	Góra Kalwaria	Grójec	Góra Kalwaria	Grójec	Góra Kalwaria	Grójec	Góra Kalwaria	Grójec	Góra Kalwaria	Grójec	Góra Kalwaria
SDR	4434	4225	4346	4150	4384	4413	4479	4483	4277	4409	2541	2727	2431	2411
Razem	8659		8496		8797		8962		8686		5268		4842	
Podział procentowy	51,21%	48,79%	51,15%	48,85%	49,84%	50,16%	49,98%	50,02%	49,24%	50,76%	48,23%	51,77%	50,21%	49,79%



**Analiza ruchu pojazdów ogółem w poszczególnych dniach tygodnia dla każdego miesiąca, w podziale na kierunki ruchu**



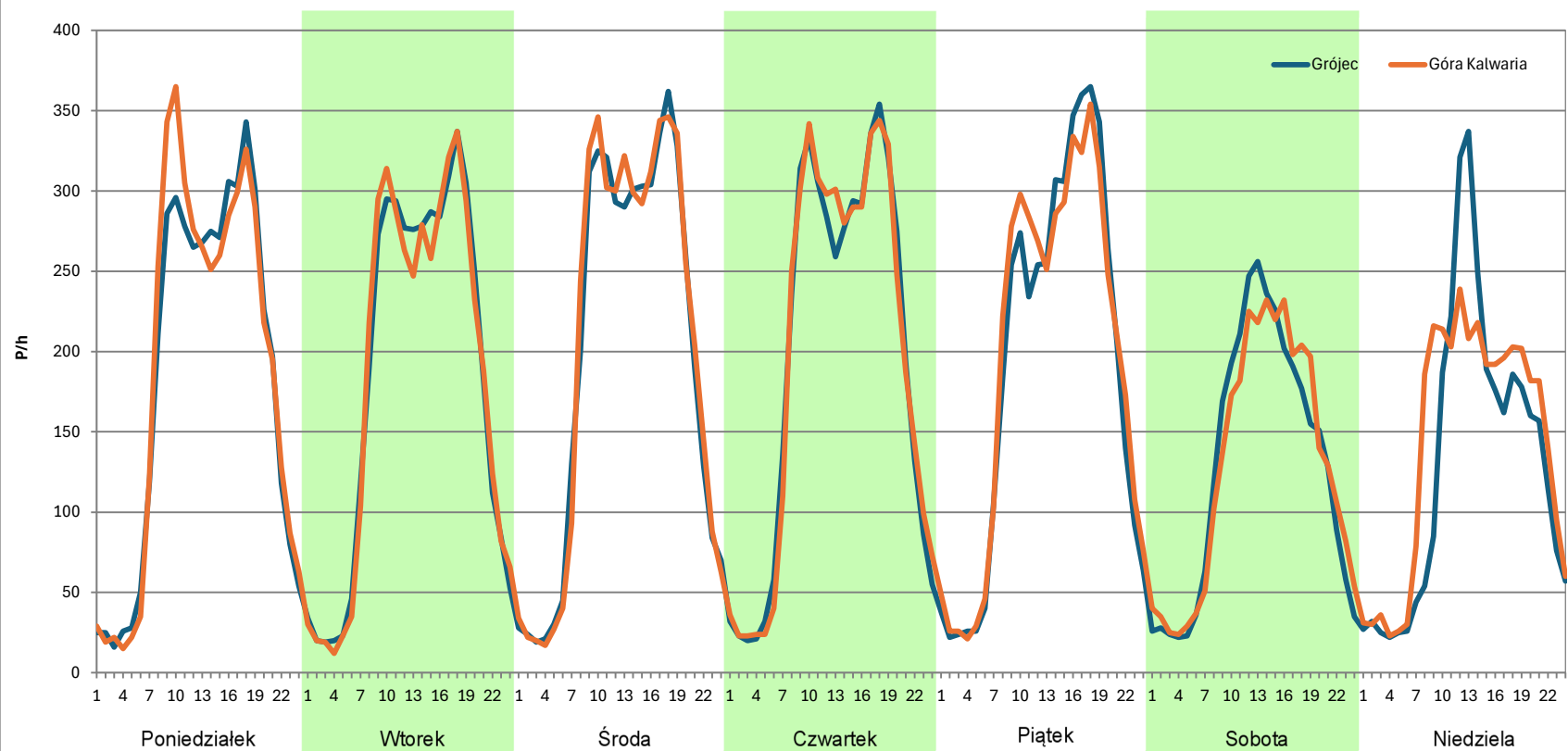
**Stacja nr 14631**

**Miejscowość:** Słomczyn  
**Odcinek:** Grójec-Góra Kalwaria  
**Typ stacji:** eTOLL  
**Miesiąc:** Kwiecień

**Rok:** 2023  
**Numer drogi:** 50c  
**Oddział:** WARSZAWA

R03\_07-1\_14631\_2023

Dzień tygodnia	Poniedziałek		Wtorek		Środa		Czwartek		Piątek		Sobota		Niedziela	
Kierunek	Grójec	Góra Kalwaria	Grójec	Góra Kalwaria	Grójec	Góra Kalwaria	Grójec	Góra Kalwaria	Grójec	Góra Kalwaria	Grójec	Góra Kalwaria	Grójec	Góra Kalwaria
SDR	4367	4473	4365	4339	4705	4777	4669	4699	4530	4623	3064	3072	3112	3383
Razem	8840		8704		9482		9368		9153		6136		6495	
Podział procentowy	49,40%	50,60%	50,15%	49,85%	49,62%	50,38%	49,84%	50,16%	49,49%	50,51%	49,93%	50,07%	47,91%	52,09%



**Analiza ruchu pojazdów ogółem w poszczególnych dniach tygodnia dla każdego miesiąca, w podziale na kierunki ruchu**



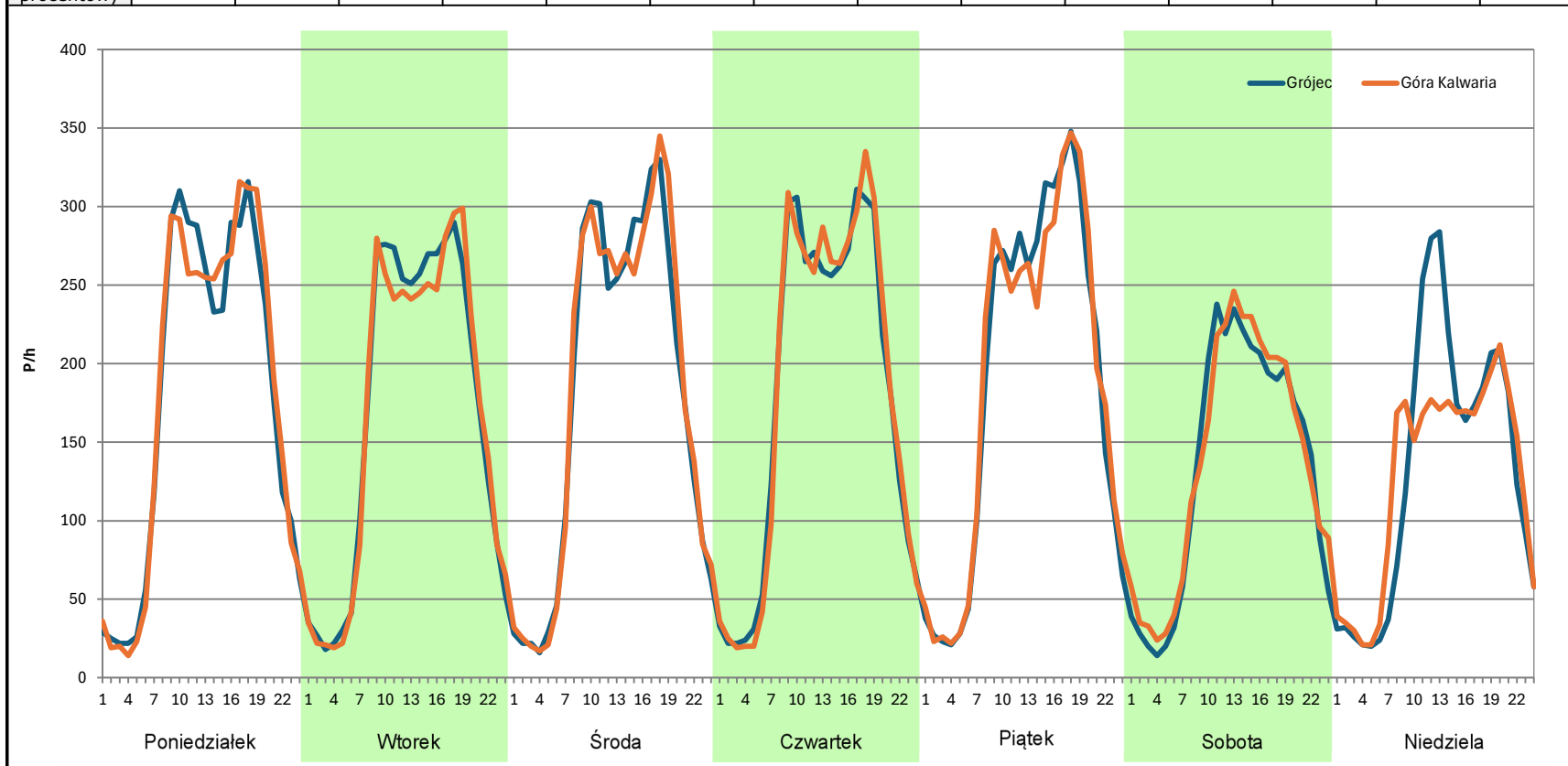
**Stacja nr 14631**

**Miejscowość:** Słomczyn  
**Odcinek:** Grójec-Góra Kalwaria  
**Typ stacji:** eTOLL  
**Miesiąc:** Maj

**Rok:** 2023  
**Numer drogi:** 50c  
**Oddział:** WARSZAWA

*R03\_07-1\_14631\_2023*

Dzień tygodnia	Poniedziałek		Wtorek		Środa		Czwartek		Piątek		Sobota		Niedziela	
Kierunek	Grójec	Góra Kalwaria	Grójec	Góra Kalwaria	Grójec	Góra Kalwaria	Grójec	Góra Kalwaria	Grójec	Góra Kalwaria	Grójec	Góra Kalwaria	Grójec	Góra Kalwaria
SDR	4283	4335	4065	4020	4298	4365	4312	4347	4504	4517	3208	3298	3167	3052
Razem	8618		8085		8663		8659		9021		6506		6219	
Podział procentowy	49,70%	50,30%	50,28%	49,72%	49,61%	50,39%	49,80%	50,20%	49,93%	50,07%	49,31%	50,69%	50,92%	49,08%



**Analiza ruchu pojazdów ogółem w poszczególnych dniach tygodnia dla każdego miesiąca, w podziale na kierunki ruchu**



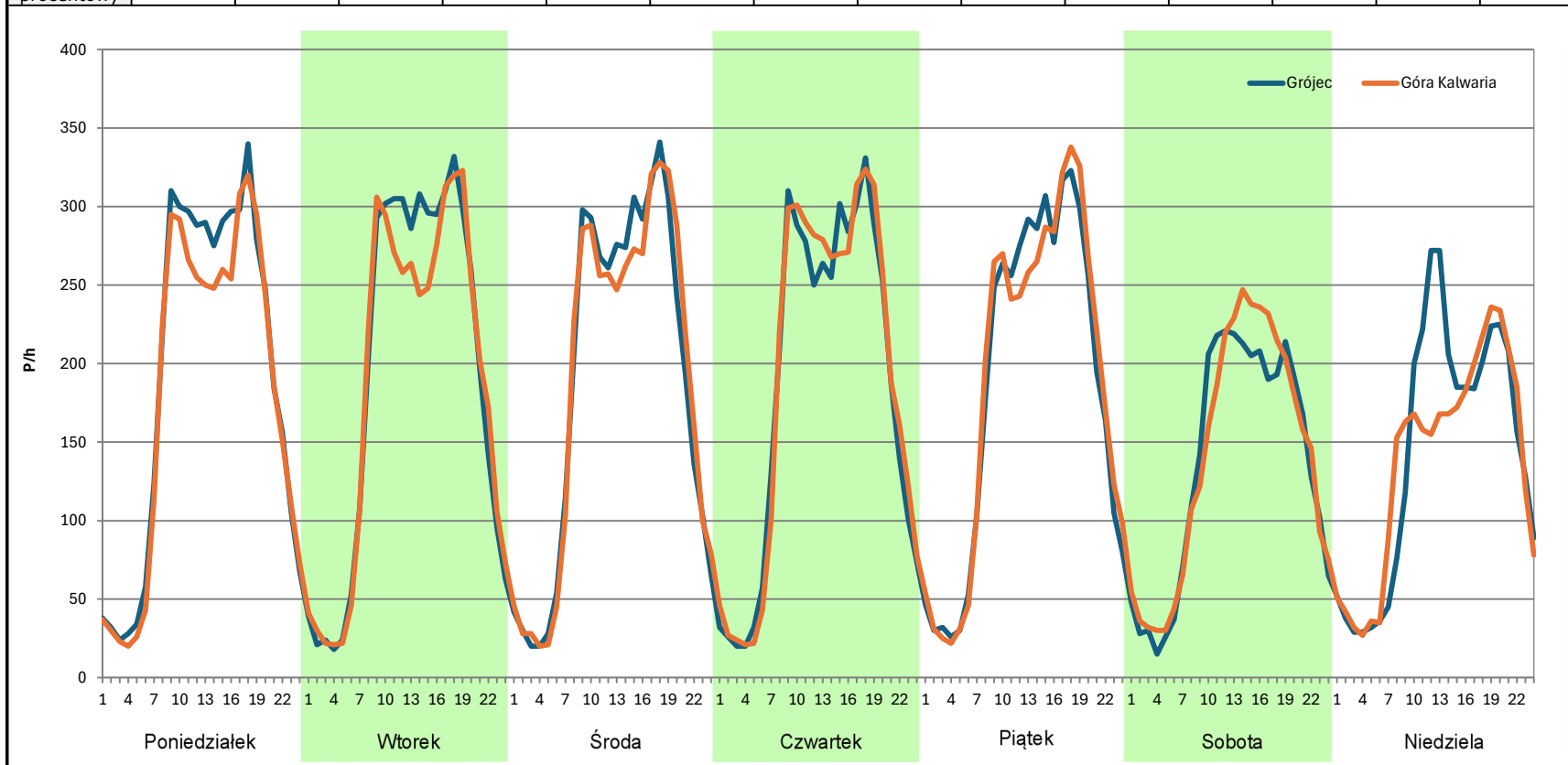
**Stacja nr 14631**

**Miejscowość:** Słomczyn  
**Odcinek:** Grójec-Góra Kalwaria  
**Typ stacji:** eTOLL  
**Miesiąc:** Czerwiec

**Rok:** 2023  
**Numer drogi:** 50c  
**Oddział:** WARSZAWA

*R03\_07-1\_14631\_2023*

Dzień tygodnia	Poniedziałek		Wtorek		Środa		Czwartek		Piątek		Sobota		Niedziela	
Kierunek	Grójec	Góra Kalwaria	Grójec	Góra Kalwaria	Grójec	Góra Kalwaria	Grójec	Góra Kalwaria	Grójec	Góra Kalwaria	Grójec	Góra Kalwaria	Grójec	Góra Kalwaria
SDR	4586	4326	4577	4435	4489	4477	4437	4526	4444	4495	3246	3341	3414	3280
Razem	8912		9012		8966		8963		8939		6587		6694	
Podział procentowy	51,46%	48,54%	50,79%	49,21%	50,07%	49,93%	49,50%	50,50%	49,71%	50,29%	49,28%	50,72%	51,00%	49,00%



**Analiza ruchu pojazdów ogółem w poszczególnych dniach tygodnia dla każdego miesiąca, w podziale na kierunki ruchu**



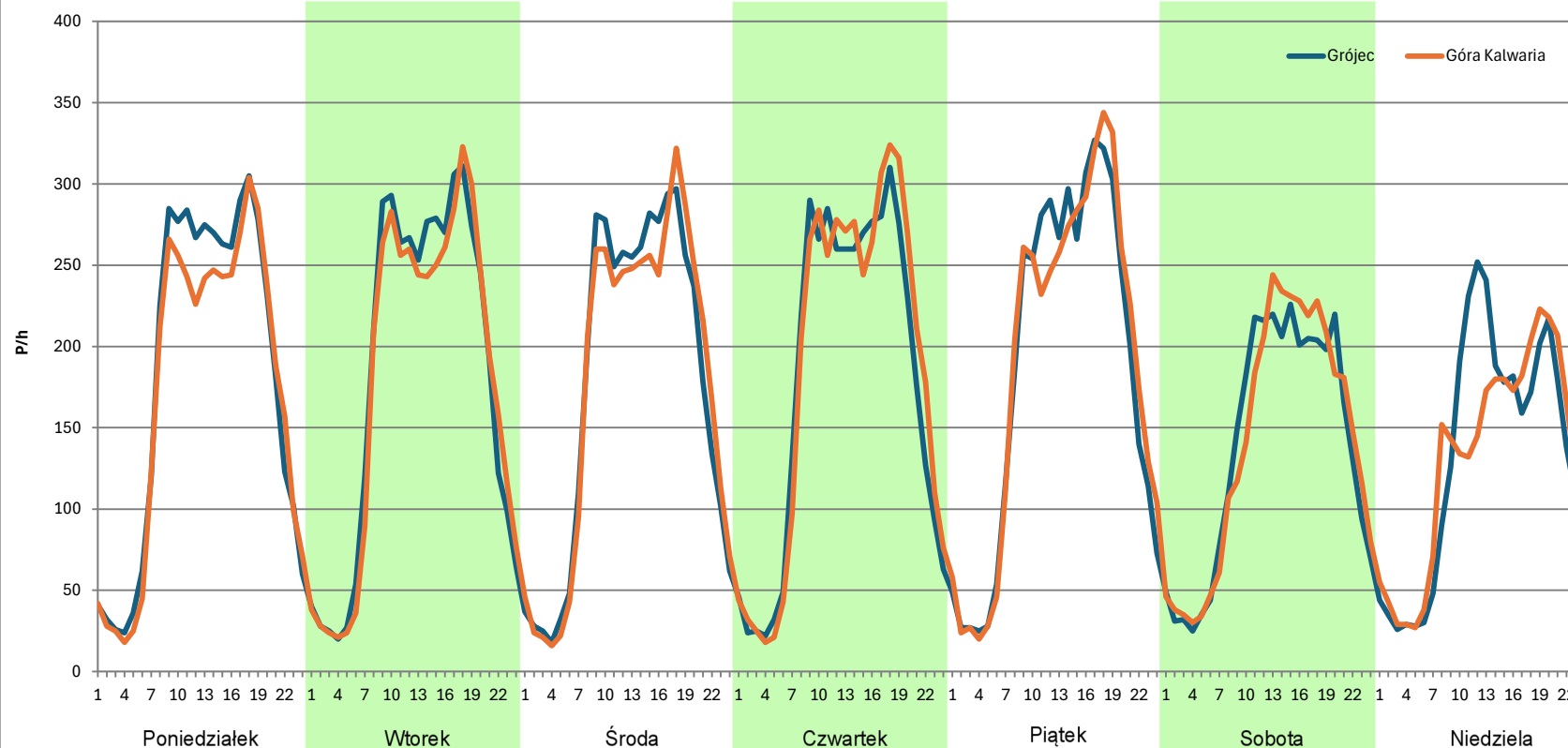
**Stacja nr 14631**

**Miejscowość:** Słomczyn  
**Odcinek:** Grójec-Góra Kalwaria  
**Typ stacji:** eTOLL  
**Miesiąc:** Lipiec

**Rok:** 2023  
**Numer drogi:** 50c  
**Oddział:** WARSZAWA

R03\_07-1\_14631\_2023

Dzień tygodnia	Poniedziałek		Wtorek		Środa		Czwartek		Piątek		Sobota		Niedziela	
Kierunek	Grójec	Góra Kalwaria	Grójec	Góra Kalwaria	Grójec	Góra Kalwaria	Grójec	Góra Kalwaria	Grójec	Góra Kalwaria	Grójec	Góra Kalwaria	Grójec	Góra Kalwaria
SDR	4319	4096	4331	4231	4199	4185	4270	4416	4457	4513	3309	3347	3164	3111
Razem	8415		8562		8384		8686		8970		6656		6275	
Podział procentowy	51,33%	48,67%	50,58%	49,42%	50,08%	49,92%	49,16%	50,84%	49,69%	50,31%	49,71%	50,29%	50,42%	49,58%



**Analiza ruchu pojazdów ogółem w poszczególnych dniach tygodnia dla każdego miesiąca, w podziale na kierunki ruchu**



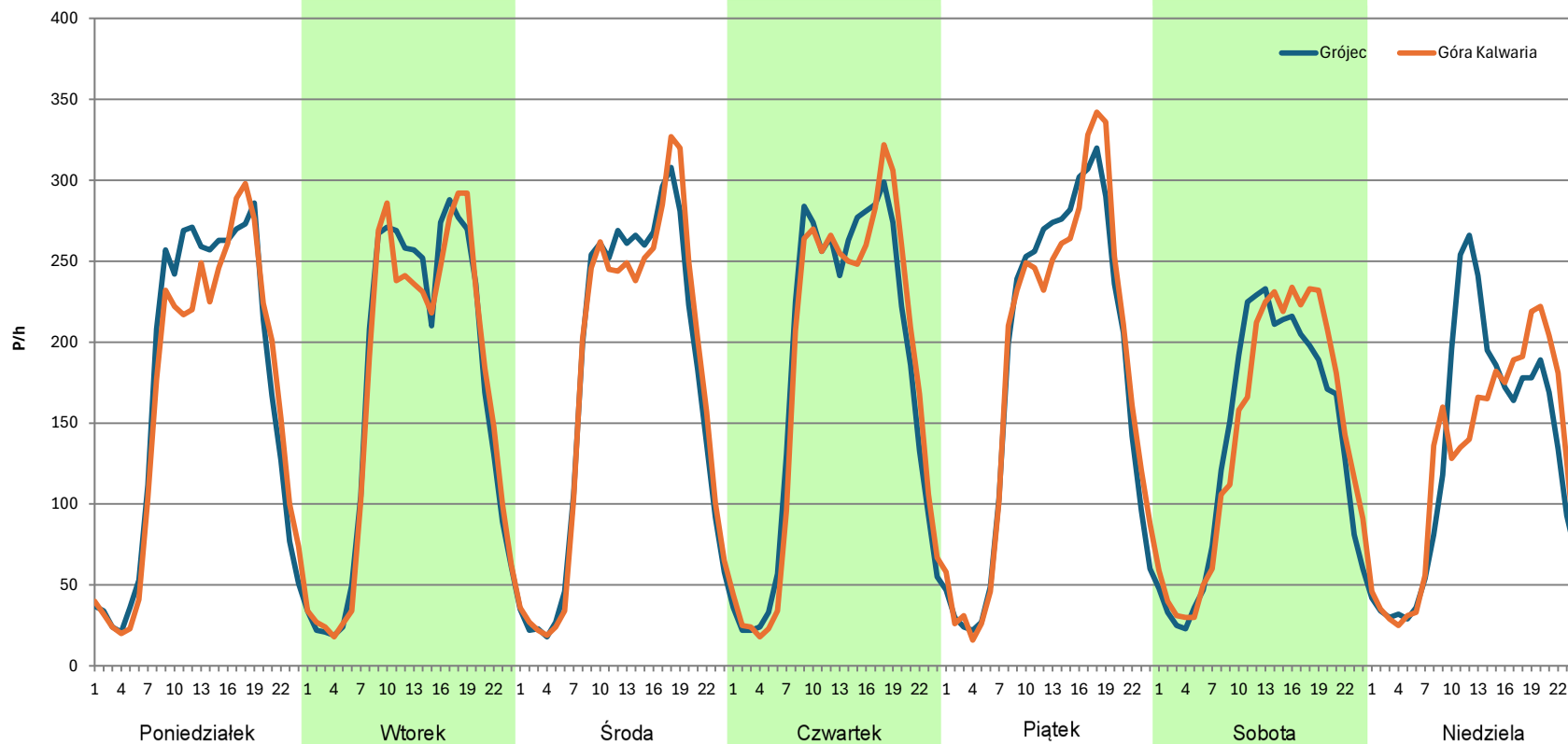
**Stacja nr 14631**

**Miejscowość:** Słomczyn  
**Odcinek:** Grójec-Góra Kalwaria  
**Typ stacji:** eTOLL  
**Miesiąc:** Sierpień

**Rok:** 2023  
**Numer drogi:** 50c  
**Oddział:** WARSZAWA

R03\_07-1\_14631\_2023

Dzień tygodnia	Poniedziałek		Wtorek		Środa		Czwartek		Piątek		Sobota		Niedziela	
Kierunek	Grójec	Góra Kalwaria	Grójec	Góra Kalwaria	Grójec	Góra Kalwaria	Grójec	Góra Kalwaria	Grójec	Góra Kalwaria	Grójec	Góra Kalwaria	Grójec	Góra Kalwaria
SDR	4071	3948	4062	4010	4145	4168	4238	4261	4311	4373	3278	3390	3140	3043
Razem	8019		8072		8313		8499		8684		6668		6183	
Podział procentowy	50,77%	49,23%	50,32%	49,68%	49,86%	50,14%	49,86%	50,14%	49,64%	50,36%	49,16%	50,84%	50,78%	49,22%



**Analiza ruchu pojazdów ogółem w poszczególnych dniach tygodnia dla każdego miesiąca, w podziale na kierunki ruchu**



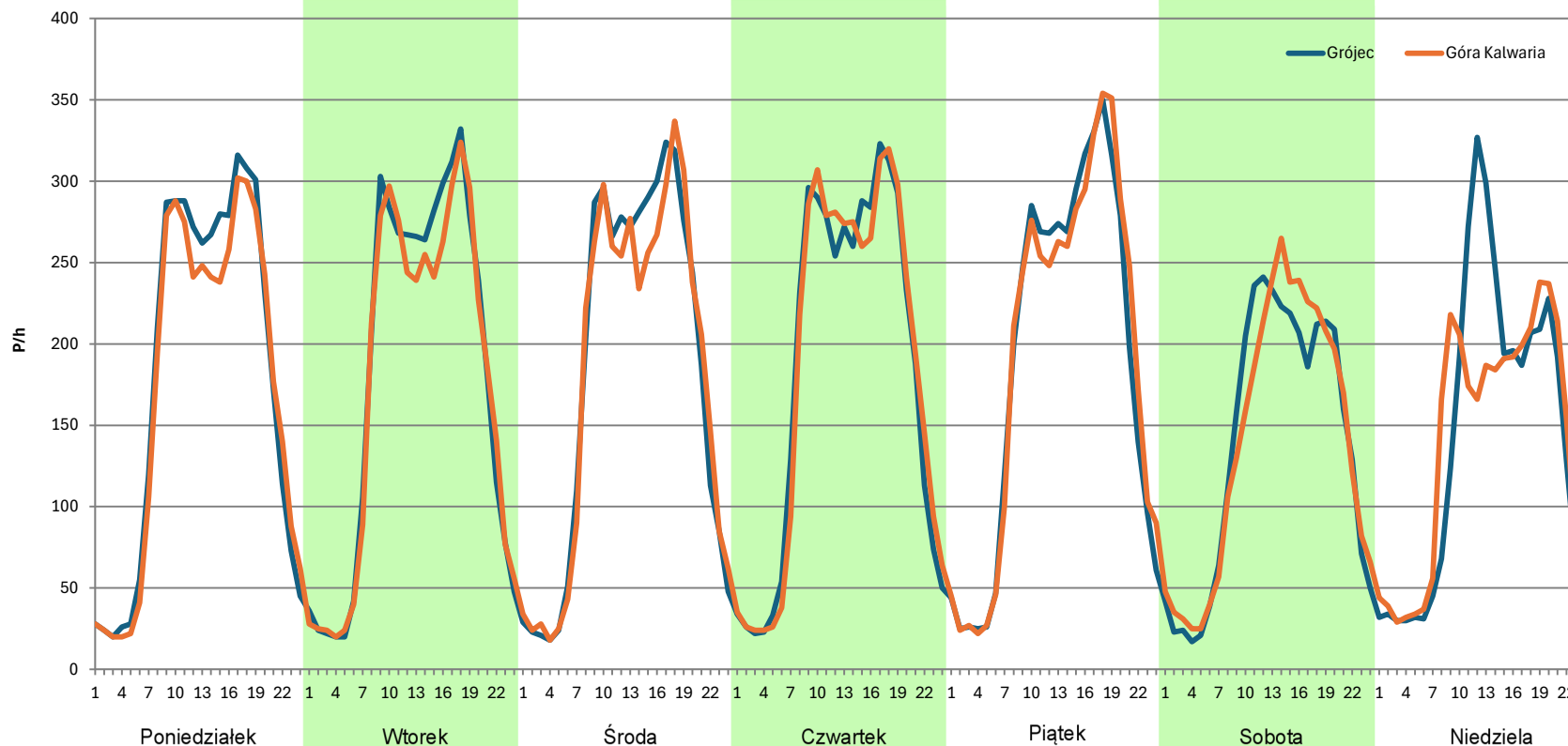
**Stacja nr 14631**

**Miejscowość:** Słomczyn  
**Odcinek:** Grójec-Góra Kalwaria  
**Typ stacji:** eTOLL  
**Miesiąc:** Wrzesień

**Rok:** 2023  
**Numer drogi:** 50c  
**Oddział:** WARSZAWA

R03\_07-1\_14631\_2023

Dzień tygodnia	Poniedziałek		Wtorek		Środa		Czwartek		Piątek		Sobota		Niedziela	
Kierunek	Grójec	Góra Kalwaria	Grójec	Góra Kalwaria	Grójec	Góra Kalwaria	Grójec	Góra Kalwaria	Grójec	Góra Kalwaria	Grójec	Góra Kalwaria	Grójec	Góra Kalwaria
SDR	4295	4119	4293	4160	4345	4272	4362	4382	4505	4561	3293	3331	3414	3350
Razem	8414		8453		8617		8744		9066		6624		6764	
Podział procentowy	51,05%	48,95%	50,79%	49,21%	50,42%	49,58%	49,89%	50,11%	49,69%	50,31%	49,71%	50,29%	50,47%	49,53%





**Analiza ruchu pojazdów ogółem w poszczególnych dniach tygodnia dla każdego miesiąca, w podziale na kierunki ruchu**



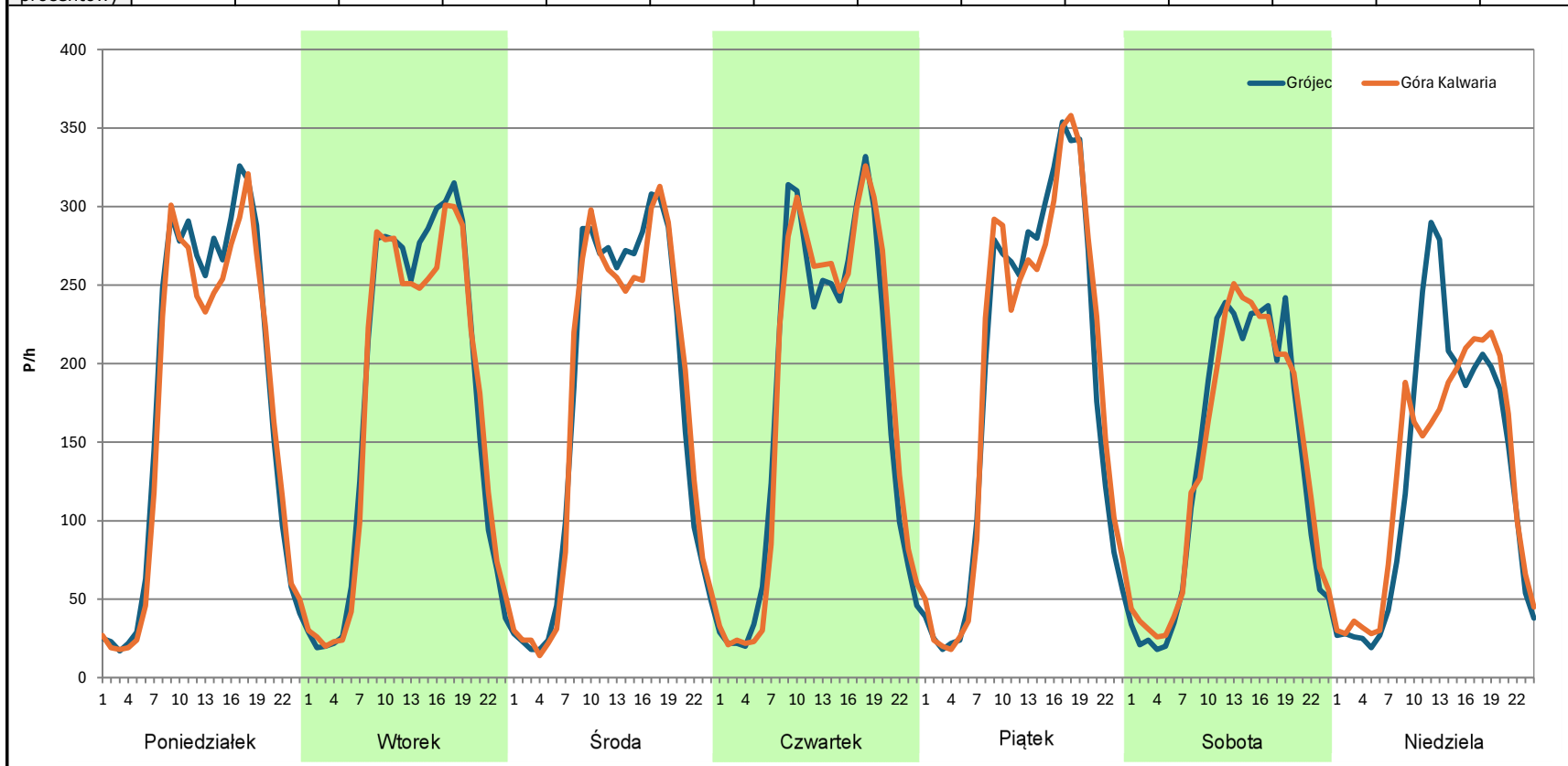
**Stacja nr 14631**

**Miejscowość:** Słomczyn  
**Odcinek:** Grójec-Góra Kalwaria  
**Typ stacji:** eTOLL  
**Miesiąc:** Październik

**Rok:** 2023  
**Numer drogi:** 50c  
**Oddział:** WARSZAWA

*R03\_07-1\_14631\_2023*

Dzień tygodnia	Poniedziałek		Wtorek		Środa		Czwartek		Piątek		Sobota		Niedziela	
Kierunek	Grójec	Góra Kalwaria	Grójec	Góra Kalwaria	Grójec	Góra Kalwaria	Grójec	Góra Kalwaria	Grójec	Góra Kalwaria	Grójec	Góra Kalwaria	Grójec	Góra Kalwaria
SDR	4297	4103	4231	4131	4152	4145	4213	4300	4480	4553	3235	3288	3106	3054
Razem	8400		8362		8297		8513		9033		6523		6160	
Podział procentowy	51,15%	48,85%	50,60%	49,40%	50,04%	49,96%	49,49%	50,51%	49,60%	50,40%	49,59%	50,41%	50,42%	49,58%



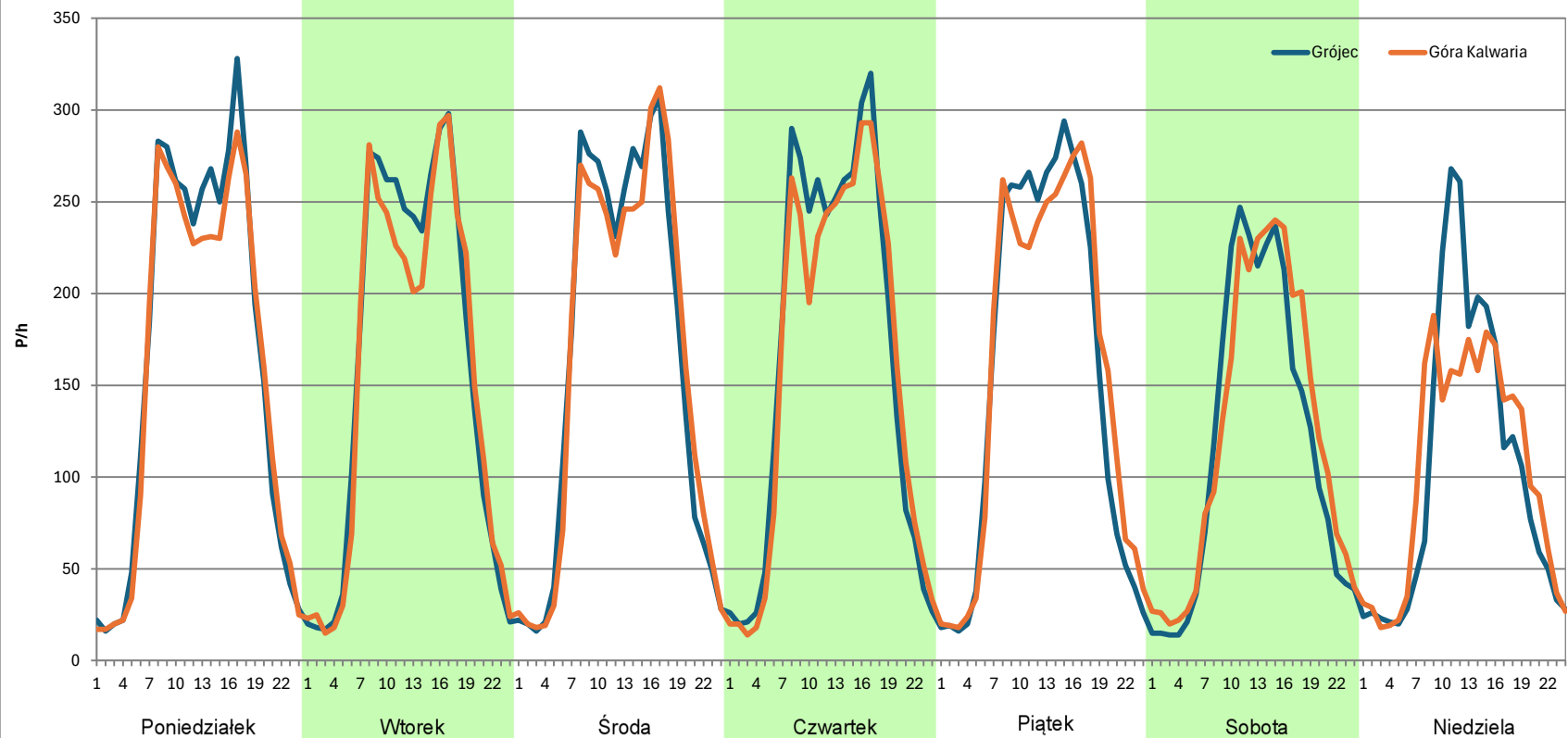
**Analiza ruchu pojazdów ogółem w poszczególnych dniach tygodnia dla każdego miesiąca, w podziale na kierunki ruchu**



**Stacja nr 14631**

**Miejscowość:** Słomczyn  
**Odcinek:** Grójec-Góra Kalwaria  
**Typ stacji:** eTOLL  
**Miesiąc:** Listopad  
**Rok:** 2023  
**Numer drogi:** 50c  
**Oddział:** WARSZAWA  
 R03\_07-1\_14631\_2023

Dzień tygodnia	Poniedziałek		Wtorek		Środa		Czwartek		Piątek		Sobota		Niedziela	
Kierunek	Grójec	Góra Kalwaria	Grójec	Góra Kalwaria	Grójec	Góra Kalwaria	Grójec	Góra Kalwaria	Grójec	Góra Kalwaria	Grójec	Góra Kalwaria	Grójec	Góra Kalwaria
SDR	3962	3799	3835	3708	3930	3916	3960	3822	3709	3780	2805	2956	2493	2464
Razem	7761		7543		7846		7782		7489		5761		4957	
Podział procentowy	51,05%	48,95%	50,84%	49,16%	50,09%	49,91%	50,89%	49,11%	49,53%	50,47%	48,69%	51,31%	50,29%	49,71%



**Analiza ruchu pojazdów ogółem w poszczególnych dniach tygodnia dla każdego miesiąca, w podziale na kierunki ruchu**



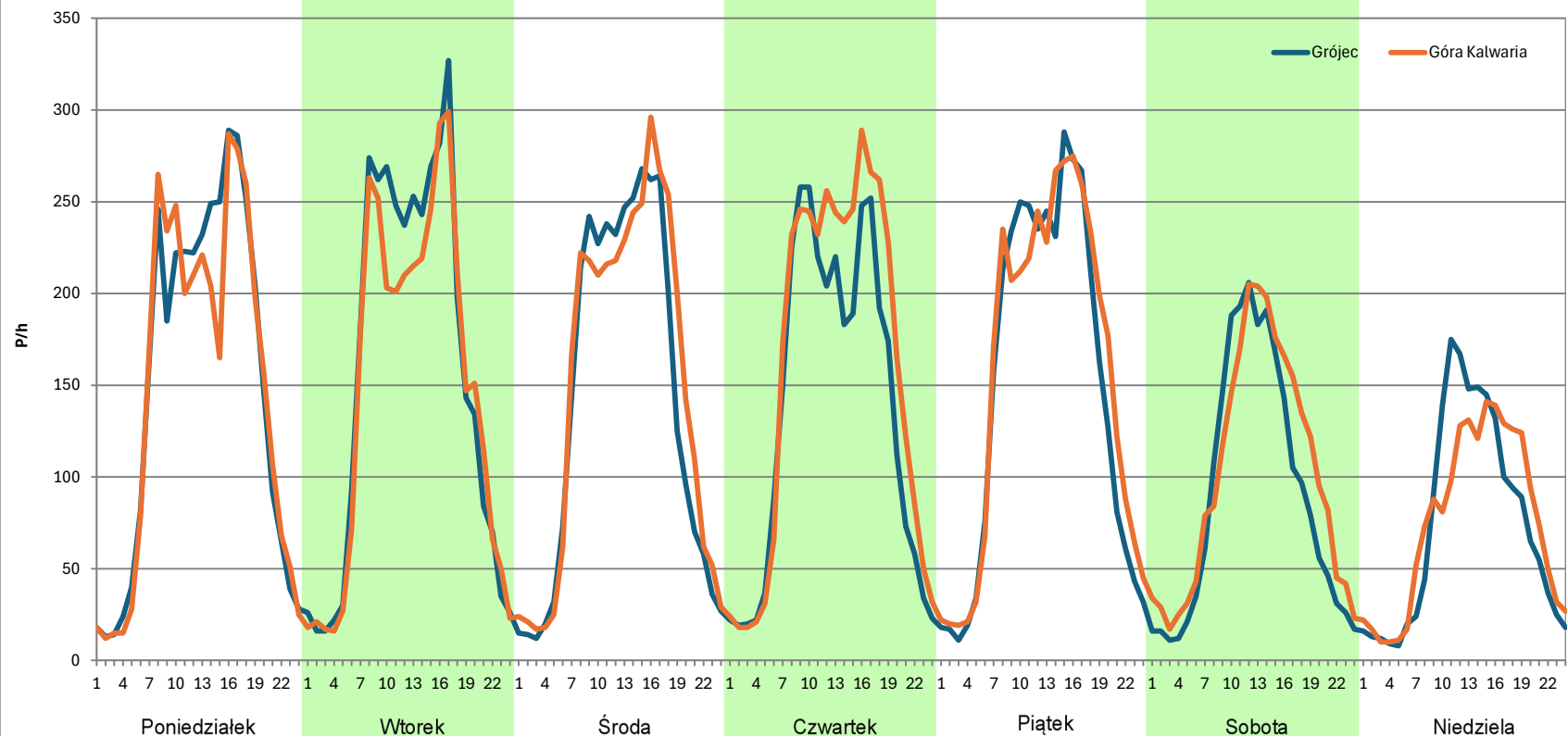
**Stacja nr 14631**

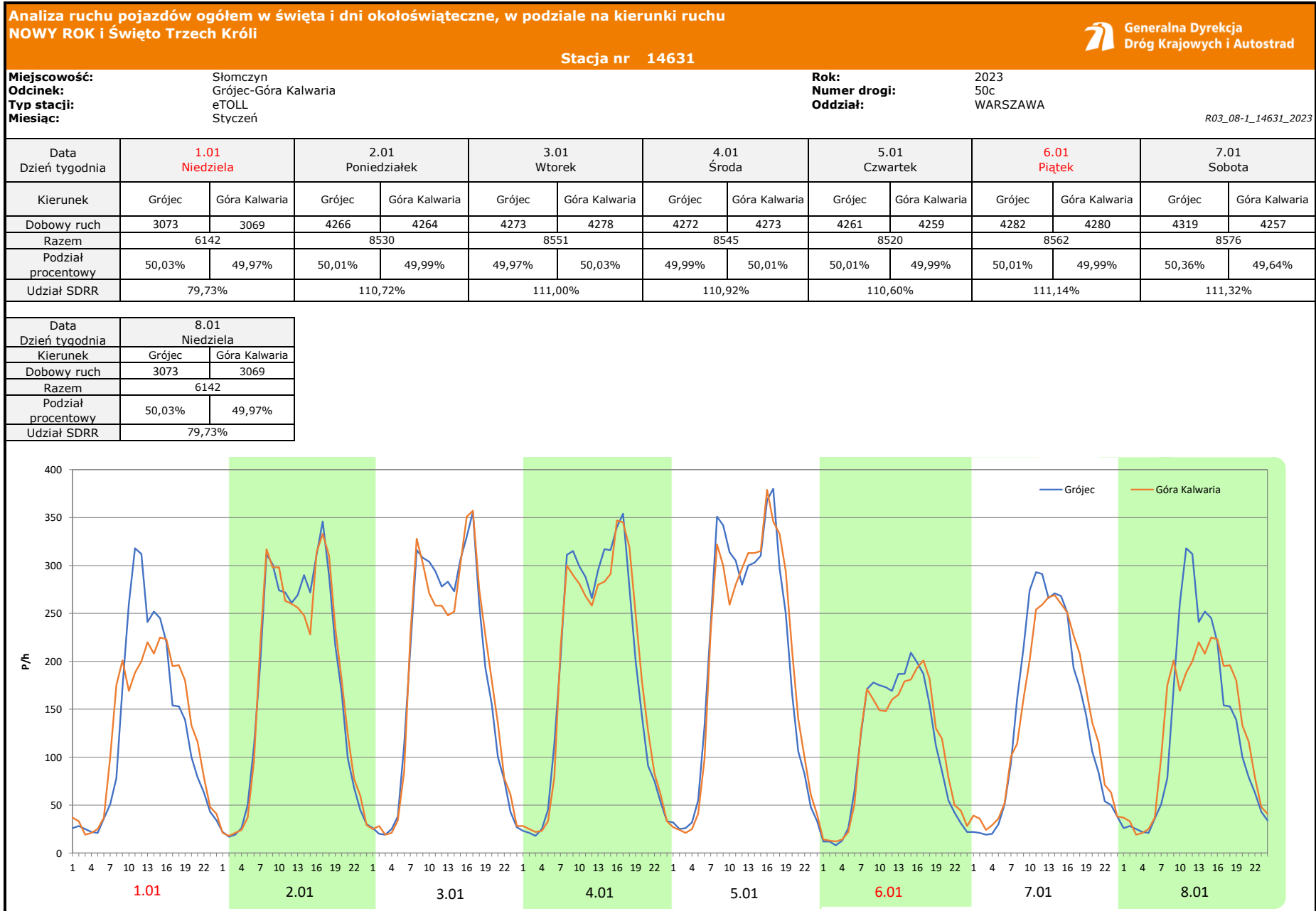
**Miejscowość:** Słomczyn  
**Odcinek:** Grójec-Góra Kalwaria  
**Typ stacji:** eTOLL  
**Miesiąc:** Grudzień

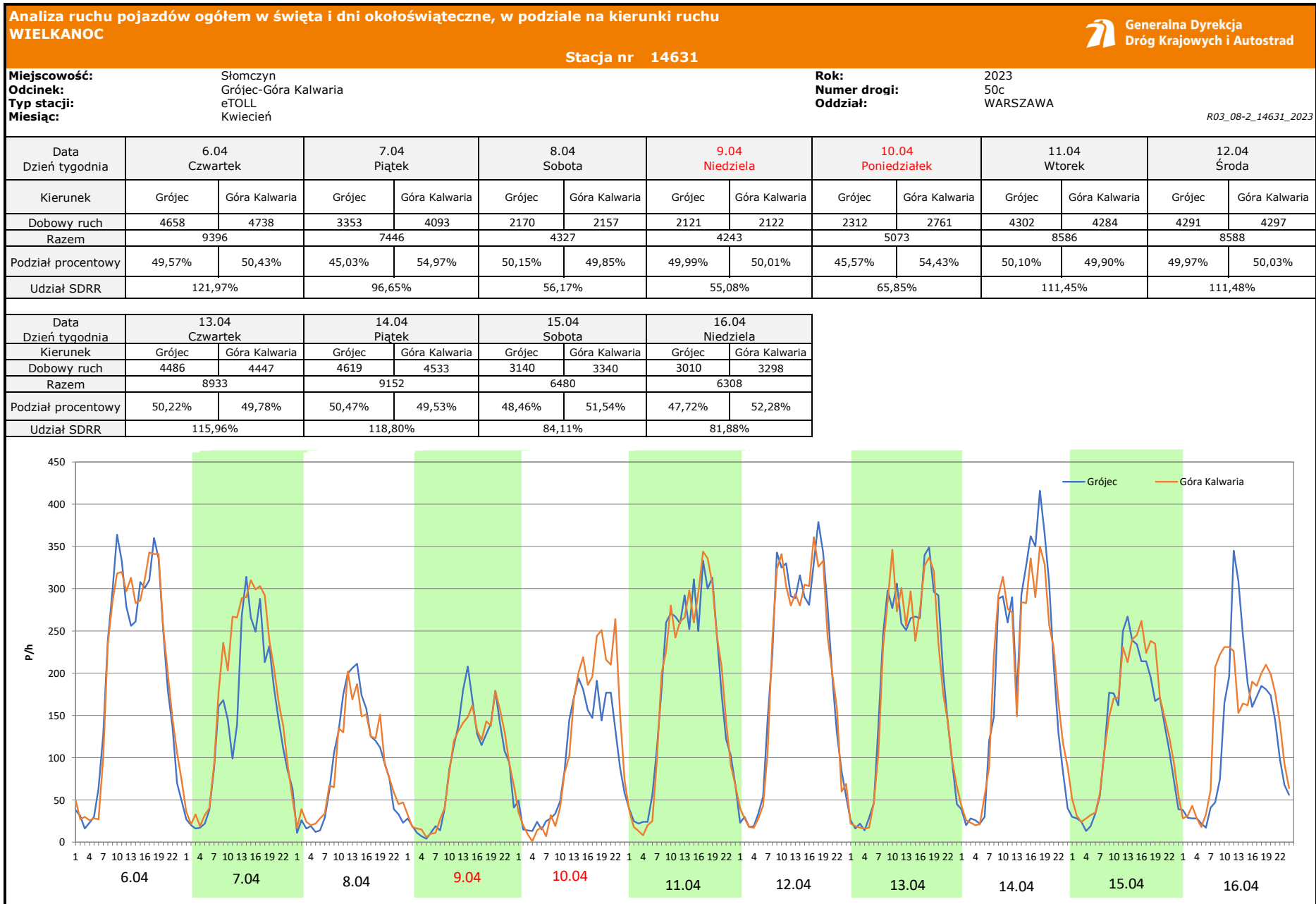
**Rok:** 2023  
**Numer drogi:** 50c  
**Oddział:** WARSZAWA

*R03\_07-1\_14631\_2023*

Dzień tygodnia	Poniedziałek		Wtorek		Środa		Czwartek		Piątek		Sobota		Niedziela	
Kierunek	Grójec	Góra Kalwaria	Grójec	Góra Kalwaria	Grójec	Góra Kalwaria	Grójec	Góra Kalwaria	Grójec	Góra Kalwaria	Grójec	Góra Kalwaria	Grójec	Góra Kalwaria
SDR	3587	3516	3740	3516	3369	3551	3281	3790	3536	3702	2155	2423	1775	1795
Razem	7103		7256		6920		7071		7238		4578		3570	
Podział procentowy	50,50%	49,50%	51,54%	48,46%	48,68%	51,32%	46,40%	53,60%	48,85%	51,15%	47,07%	52,93%	49,72%	50,28%







**Analiza ruchu pojazdów ogółem w święta i dni okołoswiąteczne, w podziale na kierunki ruchu**  
**1 - 3 MAJA**



Stacja nr 14631

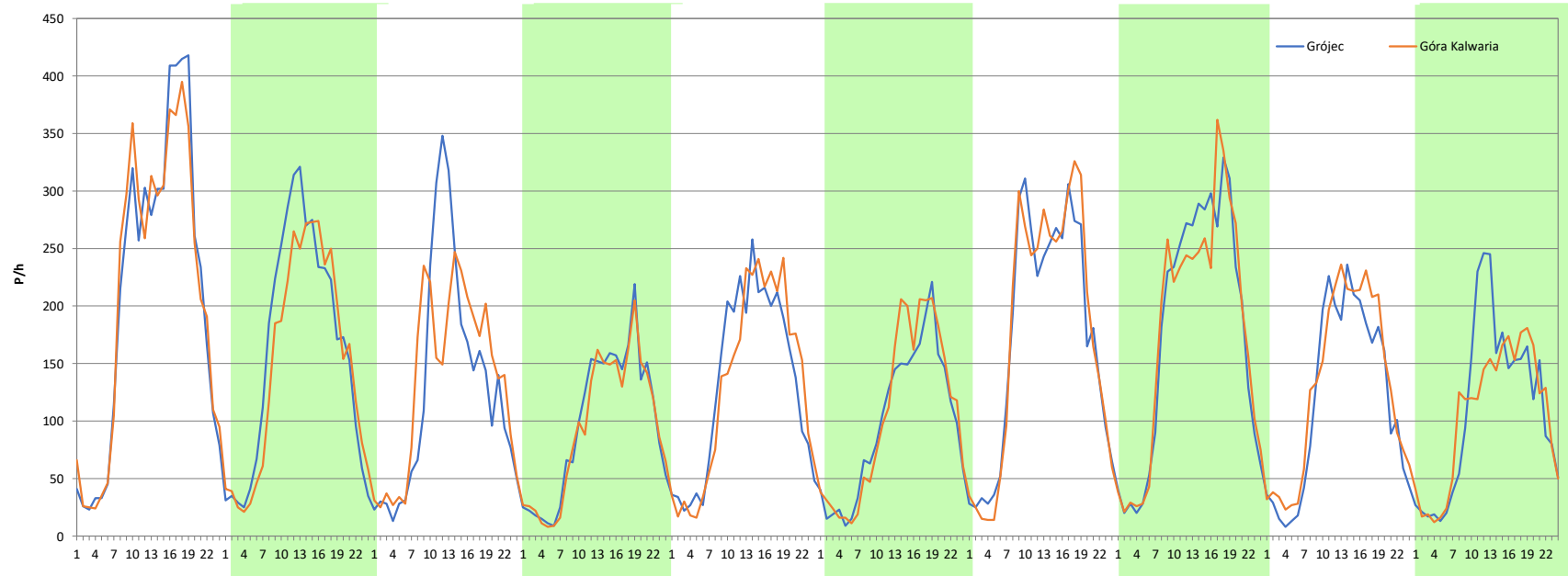
**Miejscowość:** Słomczyn  
**Odcinek:** Grójec-Góra Kalwaria  
**Typ stacji:** eTOLL  
**Miesiąc:** Maj

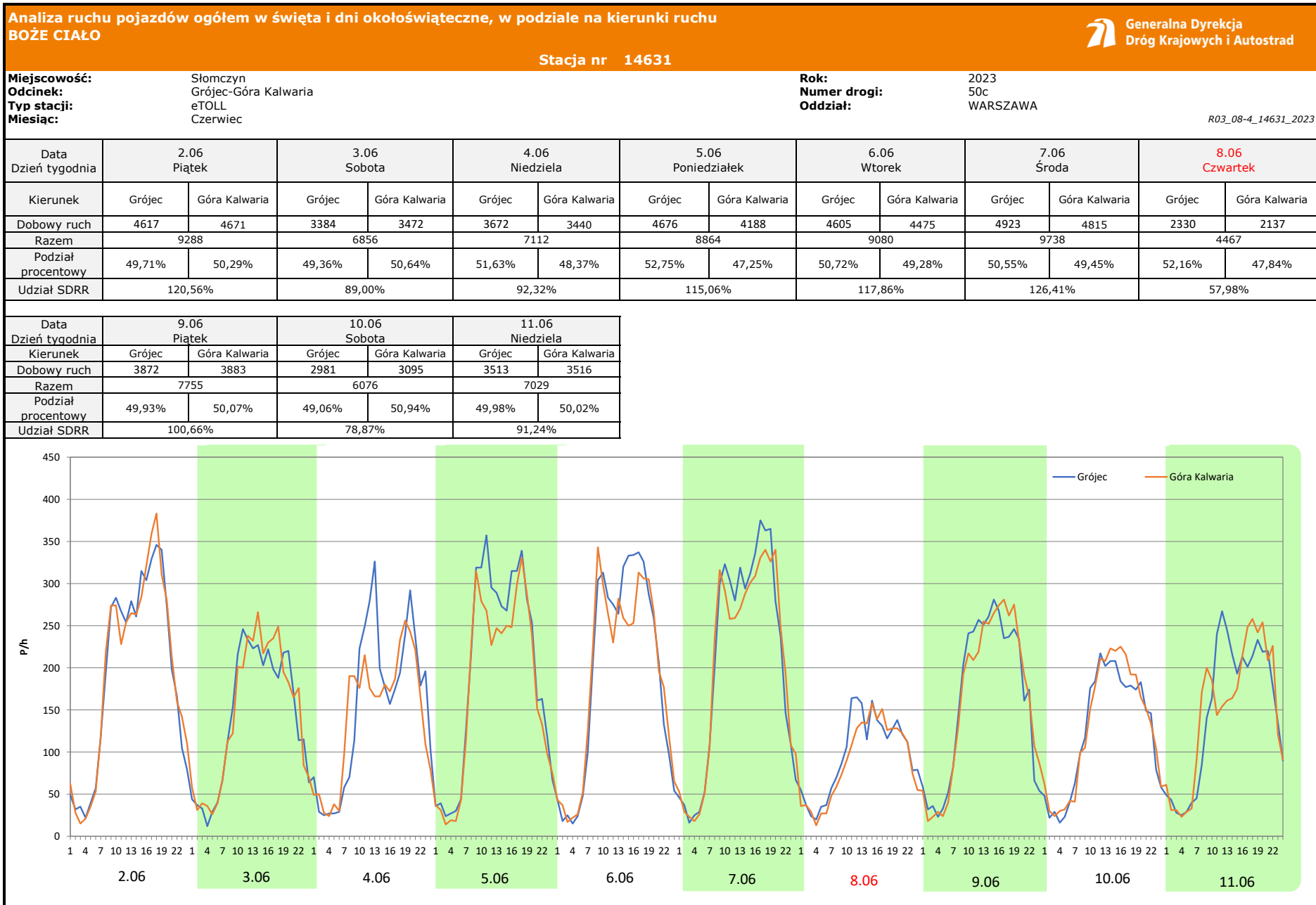
**Rok:** 2023  
**Numer drogi:** 50c  
**Oddział:** WARSZAWA

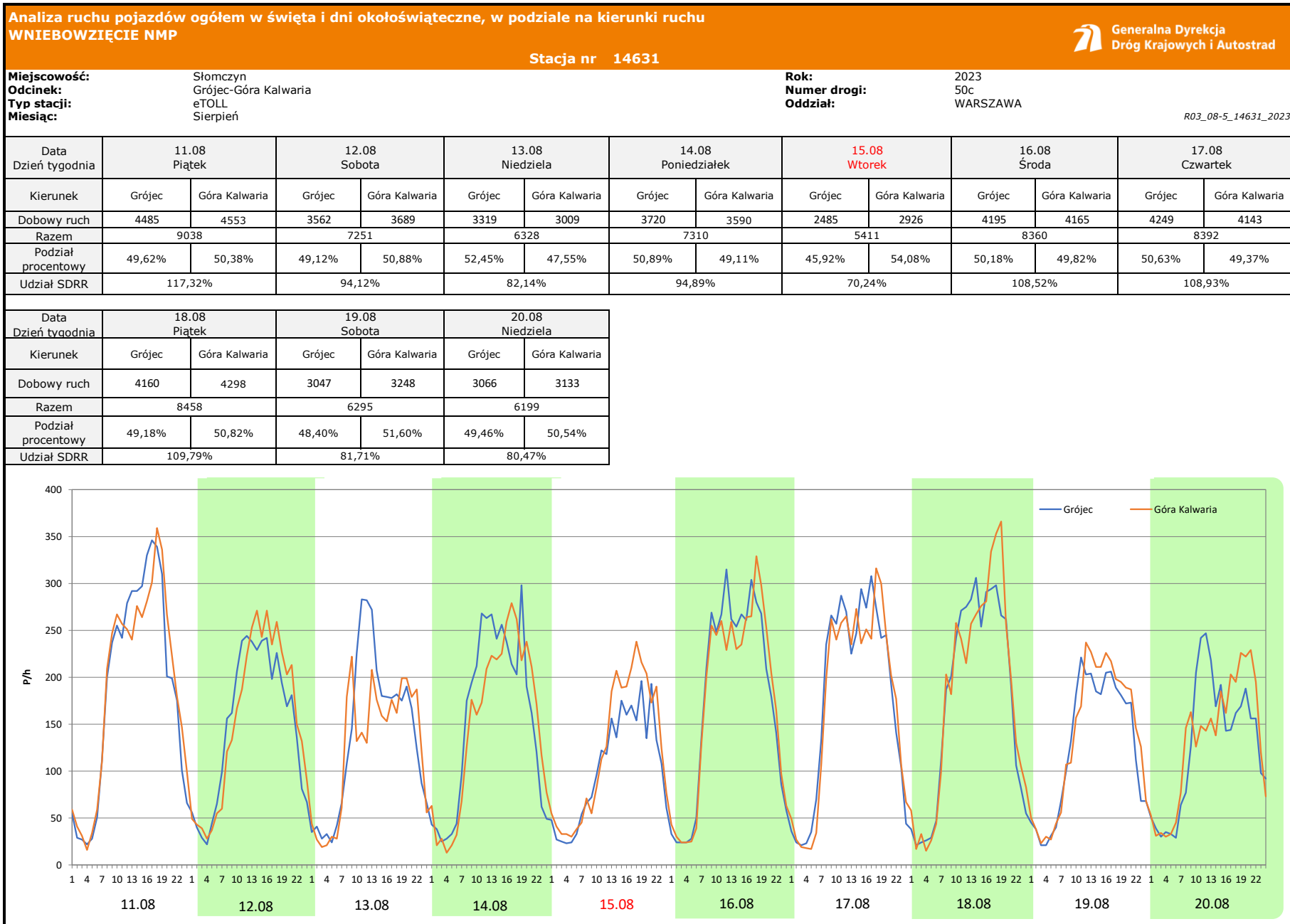
R03\_08-3\_14631\_2023

Data Dzień tygodnia	28.04 Piątek		29.04 Sobota		30.04 Niedziela		1.05 Poniedziałek		2.05 Wtorek		3.05 Środa		4.05 Czwartek	
Kierunek	Grójec	Góra Kalwaria	Grójec	Góra Kalwaria	Grójec	Góra Kalwaria	Grójec	Góra Kalwaria	Grójec	Góra Kalwaria	Grójec	Góra Kalwaria	Grójec	Góra Kalwaria
Dobowy ruch	5060	5050	3845	3572	3099	3221	2323	2246	3147	3147	2359	2524	4124	4211
Razem	10110		7417		6320		4569		6294		4883		8335	
Podział procentowy	50,05%	49,95%	51,84%	48,16%	49,03%	50,97%	50,84%	49,16%	50,00%	50,00%	48,31%	51,69%	49,48%	50,52%
Udział SDRR	131,23%		96,28%		82,04%		59,31%		81,70%		63,38%		108,19%	

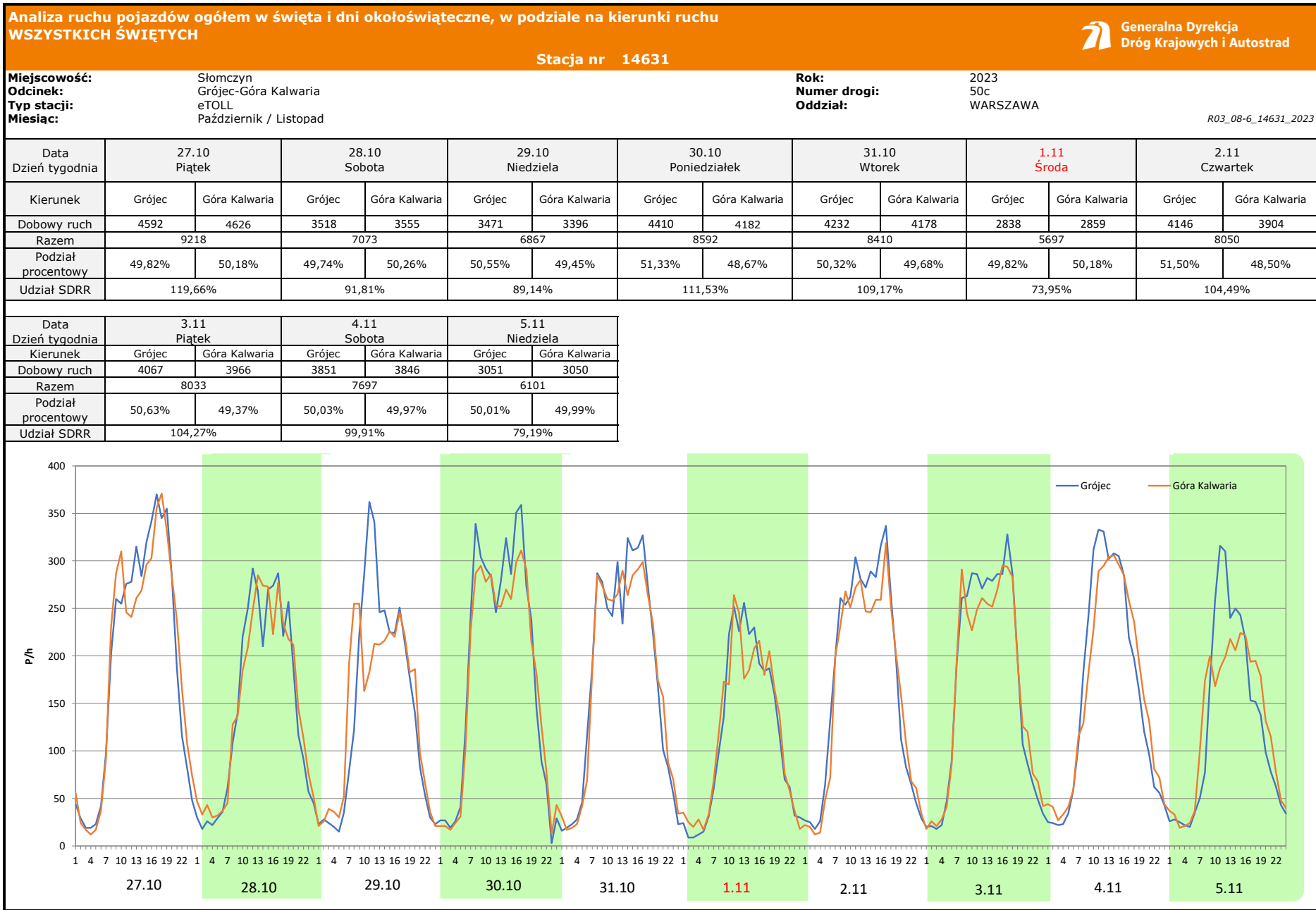
Data Dzień tygodnia	5.05 Piątek		6.05 Sobota		7.05 Niedziela	
Kierunek	Grójec	Góra Kalwaria	Grójec	Góra Kalwaria	Grójec	Góra Kalwaria
Dobowy ruch	4220	4244	2824	3103	2623	2503
Razem	8464		5927		5126	
Podział procentowy	49,86%	50,14%	47,65%	52,35%	51,17%	48,83%
Udział SDRR	109,87%		76,94%		66,54%	











**Analiza ruchu pojazdów ogółem w święta i dni okołoswiąteczne, w podziale na kierunki ruchu ŚWIĘTO NIEPODLEGŁOŚCI** Generalna Dyrekcja Dróg Krajowych i Autostrad

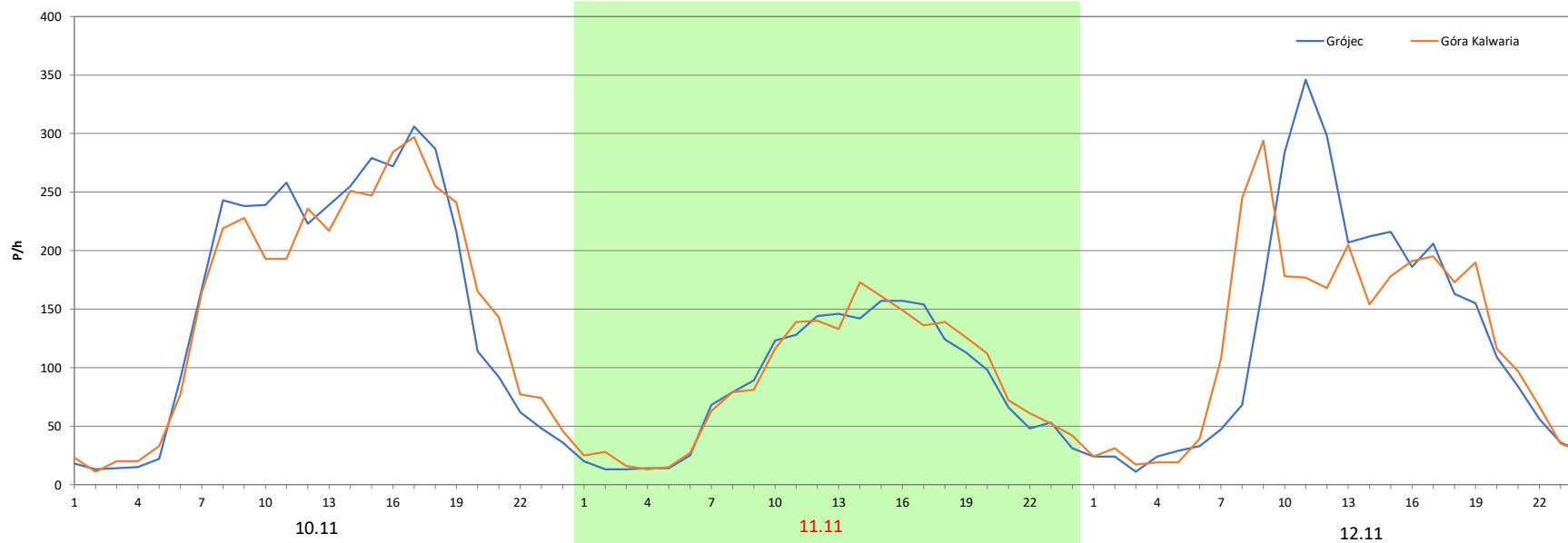
Stacja nr 14631

**Miejscowość:** Słomczyn  
**Odcinek:** Grójec-Góra Kalwaria  
**Typ stacji:** eTOLL  
**Miesiąc:** Listopad

**Rok:** 2023  
**Numer drogi:** 50c  
**Oddział:** WARSZAWA

R03\_08-7\_14631\_2023

Data Dzień tygodnia	10.11 Piątek		11.11 Sobota		12.11 Niedziela	
Kierunek	Grójec	Góra Kalwaria	Grójec	Góra Kalwaria	Grójec	Góra Kalwaria
Dobowy ruch	3747	3714	2019	2098	3017	2947
Razem	7461		4117		5964	
Podział procentowy	50,22%	49,78%	49,04%	50,96%	50,59%	49,41%
Udział SDRR	96,85%		53,44%		77,42%	



**Analiza ruchu pojazdów ogółem w święta i dni okołoświąteczne, w podziale na kierunki ruchu**  
**BOŻE NARODZENIE**  Generalna Dyrekcja Dróg Krajowych i Autostrad

**Stacja nr 14631**

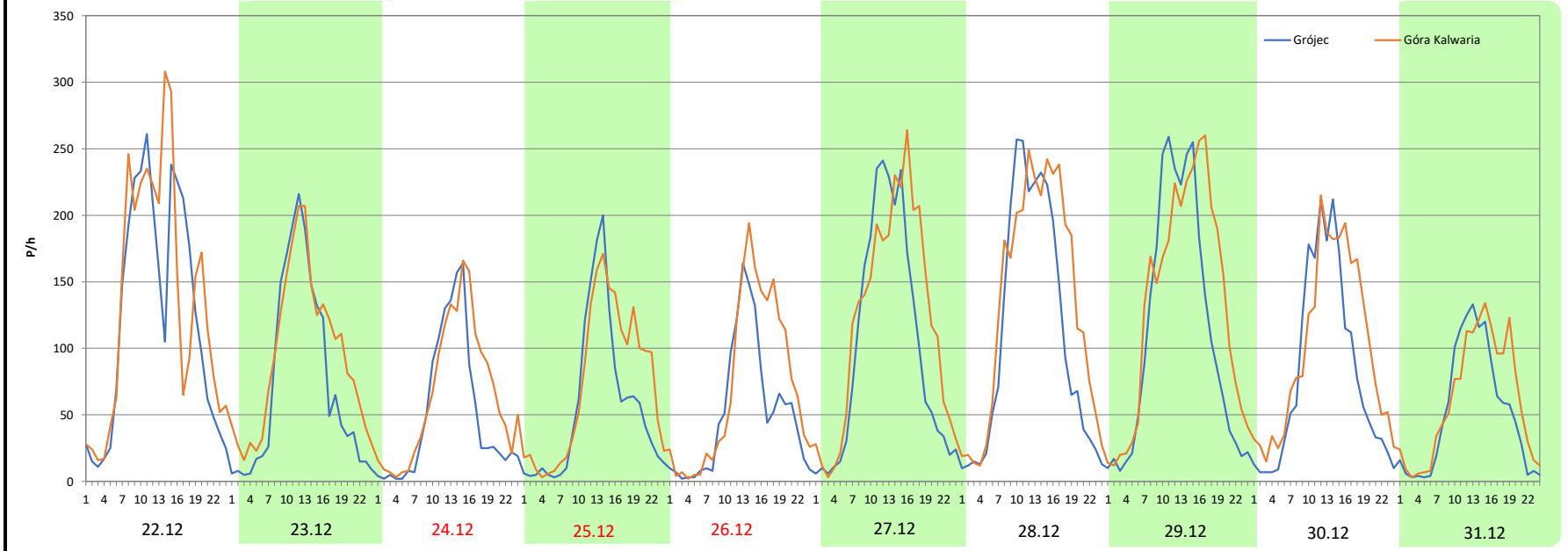
**Miejscowość:** Słomczyn  
**Odcinek:** Grójec-Góra Kalwaria  
**Typ stacji:** eTOLL  
**Miesiąc:** Grudzień

**Rok:** 2023  
**Numer drogi:** 50c  
**Oddział:** WARSZAWA

*R03\_08-8\_14631\_2023*

Data Dzień tygodnia	22.12 Piątek		23.12 Sobota		24.12 Niedziela		25.12 Poniedziałek		26.12 Wtorek		27.12 Środa		28.12 Czwartek	
Kierunek	Grójec	Góra Kalwaria	Grójec	Góra Kalwaria	Grójec	Góra Kalwaria	Grójec	Góra Kalwaria	Grójec	Góra Kalwaria	Grójec	Góra Kalwaria	Grójec	Góra Kalwaria
Dobowy ruch	2951	3235	1768	2238	1195	1554	1363	1731	1234	1713	2401	2879	2631	3187
Razem	6186		4006		2749		3094		2947		5280		5818	
Podział procentowy	47,70%	52,30%	44,13%	55,87%	43,47%	56,53%	44,05%	55,95%	41,87%	58,13%	45,47%	54,53%	45,22%	54,78%
Udział SDRR	80,30%		52,00%		35,68%		40,16%		38,25%		68,54%		75,52%	

Data Dzień tygodnia	29.12 Piątek		30.12 Sobota		31.12 Niedziela	
Kierunek	Grójec	Góra Kalwaria	Grójec	Góra Kalwaria	Grójec	Góra Kalwaria
Dobowy ruch	2670	3169	1930	2382	1230	1446
Razem	5839		4312		2676	
Podział procentowy	45,73%	54,27%	44,76%	55,24%	45,96%	54,04%
Udział SDRR	75,79%		55,97%		34,74%	



**Proporcja dobowego natężenia ruchu do SDRR, dla każdego dnia w roku, w podziale na pojazdy ogółem**



Stacja nr 14631

Miejscowość: Słomczyn Rok: 2023  
 Odcinek: Grójec-Góra Kalwaria Numer drogi: 50c  
 Typ stacji: eTOLL Oddział: WARSZAWA

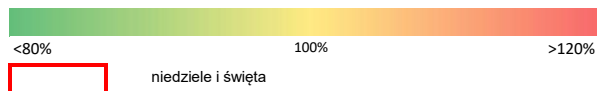
R03\_10-1\_14631\_2023


	Miesiąc											
	1	2	3	4	5	6	7	8	9	10	11	12
liczba dni w miesiącu	31	28	31	30	31	30	31	31	30	31	30	31
średni udział w miesiącu [%]	101,3	99,2	99,6	106,5	102,5	106,9	103,8	100,7	105,1	102,5	91,1	80,8

R03\_10-2\_14631\_2023



14631	Proporcja ruchu dziennego do średniego dobowego ruchu rocznego [%]											
	1	2	3	4	5	6	7	8	9	10	11	12
1	79,7	114,2	114,2	0,0	59,3	115,9	86,8	96,1	115,9	84,2	74,0	105,6
2	110,7	116,3	116,3	0,0	81,7	120,6	84,3	103,3	85,0	111,3	104,5	60,6
3	113,0	112,8	112,8	115,0	63,4	89,0	112,5	107,6	87,3	110,9	104,3	43,8
4	114,7	68,4	68,4	109,4	108,2	92,3	114,7	111,8	107,7	108,3	99,9	85,1
5	123,9	60,2	60,2	125,8	109,9	115,1	108,5	81,9	107,9	113,5	79,2	92,2
6	67,3	112,4	112,4	122,0	76,9	117,9	118,5	77,4	111,7	118,7	98,1	92,1
7	87,9	110,3	110,3	96,7	66,5	126,4	118,8	108,5	111,9	81,3	96,3	82,5
8	79,7	114,2	114,2	56,2	109,6	58,0	86,7	109,5	119,2	77,6	99,7	100,1
9	112,4	116,3	116,3	55,1	109,0	100,7	85,0	107,9	86,2	106,8	101,5	60,6
10	110,3	112,8	112,8	65,9	114,7	78,9	110,6	113,5	91,0	105,9	96,8	57,9
11	114,2	68,4	68,4	111,5	112,3	91,2	115,5	117,3	109,9	105,5	53,4	90,4
12	116,3	60,2	60,2	123,3	118,5	118,4	111,1	94,1	109,7	107,2	77,4	90,4
13	112,8	112,4	112,4	116,0	83,9	116,3	113,0	82,1	117,5	116,5	102,4	95,6
14	68,4	110,3	110,3	118,8	86,7	114,2	117,6	94,9	113,1	87,0	102,7	104,5
15	60,2	114,2	114,2	84,1	105,2	115,3	87,9	70,2	118,4	85,1	109,6	107,8
16	112,4	116,3	116,3	81,9	110,3	119,0	79,4	108,5	86,3	107,3	105,7	68,1
17	110,3	112,8	112,8	113,4	111,8	88,7	107,1	108,9	90,6	107,1	88,0	59,5
18	114,2	68,4	68,4	114,1	112,5	81,6	108,5	109,8	109,7	107,0	60,6	101,0
19	116,3	60,2	60,2	122,3	115,2	114,0	110,8	81,7	110,5	110,1	43,7	100,0
20	112,8	112,4	112,4	122,5	85,7	116,7	111,2	80,5	110,2	114,2	103,6	103,1
21	68,4	110,3	110,3	128,5	84,5	113,7	116,8	105,4	115,0	78,6	95,0	104,6
22	60,2	114,2	114,2	81,9	112,6	118,1	87,1	105,6	116,1	63,5	98,1	80,3
23	112,4	116,3	116,3	89,1	112,8	120,7	81,9	106,5	84,3	108,3	92,4	52,0
24	110,3	112,8	112,8	115,9	112,7	85,4	109,4	108,7	82,3	109,7	99,9	35,7
25	114,2	68,4	68,4	117,1	116,6	82,3	105,9	111,9	109,4	110,0	63,9	40,2
26	116,3	60,2	70,9	120,9	124,9	115,3	105,0	88,5	110,9	111,2	57,3	38,3
27	112,8	112,4	0,0	126,0	91,2	117,1	108,2	81,0	107,9	119,7	98,8	68,5
28	68,4	110,3	0,0	131,2	85,2	111,3	112,8	107,8	113,9	91,8	97,7	75,5
29	60,2		0,0	96,3	120,0	116,0	83,4	108,0	118,9	89,1	100,2	75,8
30	112,4		0,0	82,0	111,0	119,3	76,4	113,3	88,1	111,5	101,0	56,0
31	110,3		0,0		110,4		106,7	113,0		109,2		34,7

Legenda



Nierównomierność kierunkowa dla każdego dnia w roku, dla pojazdów ogółem											 Generalna Dyrekcja Dróg Krajowych i Autostrad	
Stacja nr 14631											Rok: 2023	
Miejscowość: Słomczyn											Numer drogi: 50c	
Odcinek: Grójec-Góra Kalwaria											Oddział: WARSZAWA	
Typ stacji: eTOLL											R03_11_14631_2023	
14631	Proporcja ruchu dziennego do średniego dobowego ruchu rocznego [%]											
	1	2	3	4	5	6	7	8	9	10	11	12
1	50,0	50,2	50,2	-	49,1	49,8	50,4	49,3	50,5	49,3	50,2	48,9
2	50,0	50,0	50,0	-	50,0	50,3	48,9	50,1	49,9	48,9	48,5	50,6
3	50,0	50,8	50,8	51,1	51,7	50,6	48,2	50,1	50,6	49,1	49,4	48,2
4	50,0	51,7	51,7	50,8	50,5	48,4	49,9	50,0	48,3	50,1	50,0	47,5
5	50,0	50,3	50,3	51,0	50,1	47,2	49,7	51,2	49,4	50,4	50,0	48,0
6	50,0	48,8	48,8	50,4	52,4	49,3	50,7	49,4	49,4	50,7	48,8	49,0
7	50,0	48,8	48,8	55,0	48,8	49,4	50,0	49,3	49,4	50,5	48,8	58,0
8	50,0	50,2	50,2	49,8	49,5	47,8	49,9	50,0	49,9	49,7	50,2	50,7
9	48,8	50,0	50,0	50,0	50,0	50,1	50,1	50,3	51,1	49,5	50,0	54,7
10	48,8	50,8	50,8	54,4	50,5	50,9	48,5	50,7	49,0	49,2	49,8	50,3
11	50,2	51,7	51,7	49,9	50,0	50,0	49,1	50,4	49,3	49,9	51,0	51,6
12	50,0	50,3	50,3	49,5	50,5	49,3	49,8	50,9	48,9	51,1	49,4	47,3
13	50,8	48,8	48,8	49,8	50,7	49,5	51,2	47,6	48,1	50,3	49,1	51,1
14	51,7	48,8	48,8	49,5	49,8	49,5	50,4	49,1	49,8	50,1	48,9	51,3
15	50,3	50,2	50,2	51,5	50,7	50,4	50,3	54,1	49,6	50,2	50,0	50,6
16	48,8	50,0	50,0	52,3	50,1	50,3	50,0	49,8	49,1	48,2	49,7	49,3
17	48,8	50,8	50,8	50,9	50,3	51,0	49,1	49,4	49,5	49,6	54,8	45,7
18	50,2	51,7	51,7	49,0	50,1	49,1	49,5	50,8	48,7	49,4	53,6	49,4
19	50,0	50,3	50,3	50,4	49,3	48,8	49,3	51,6	49,1	50,0	51,0	50,0
20	50,8	48,8	48,8	50,1	50,6	49,7	50,5	50,5	50,9	50,5	49,0	51,5
21	51,7	48,8	48,8	48,6	48,6	50,5	50,4	48,6	50,1	50,8	50,6	51,7
22	50,3	50,2	50,2	51,0	49,4	51,1	50,4	50,1	50,7	49,0	50,7	52,3
23	48,8	50,0	50,0	53,0	49,9	50,2	49,2	50,2	50,2	48,9	47,7	55,9
24	48,8	50,8	50,8	49,9	50,7	50,3	48,9	50,3	49,0	49,5	48,5	56,5
25	50,2	51,7	51,7	49,7	50,1	48,5	49,2	50,2	49,4	50,5	51,3	55,9
26	50,0	50,3	48,6	50,6	50,3	48,7	50,8	49,8	49,4	50,5	48,7	58,1
27	50,8	48,8	-	50,3	49,3	48,4	50,8	49,4	50,0	50,2	48,9	54,5
28	51,7	48,8	-	50,0	48,9	50,4	50,5	49,9	51,2	50,3	48,3	54,8
29	50,3	50,2	-	48,2	51,5	50,6	50,5	49,4	50,8	49,5	48,8	54,3
30	48,8	50,0	-	51,0	48,7	50,6	49,6	50,2	51,2	48,7	49,5	55,2
31	48,8	-	-	-	50,1	-	48,7	50,1	-	49,7	-	54,0

Legenda	 Grójec <span style="margin-left: 150px;">50%</span> <span style="margin-left: 150px;">Góra Kalwaria</span> <40% <span style="margin-left: 150px;"></span> >60%	$*WNK = \frac{N_{poj./24h}(\text{kierunek P})}{N_{poj./24h}(\text{kierunek P+L})}$
	 niedziele i święta	

Dobowe wahania ruchu pojazdów ogółem w podziale na kierunki



Generalna Dyrekcja  
Dróg Krajowych i Autostrad

Stacja nr 14631

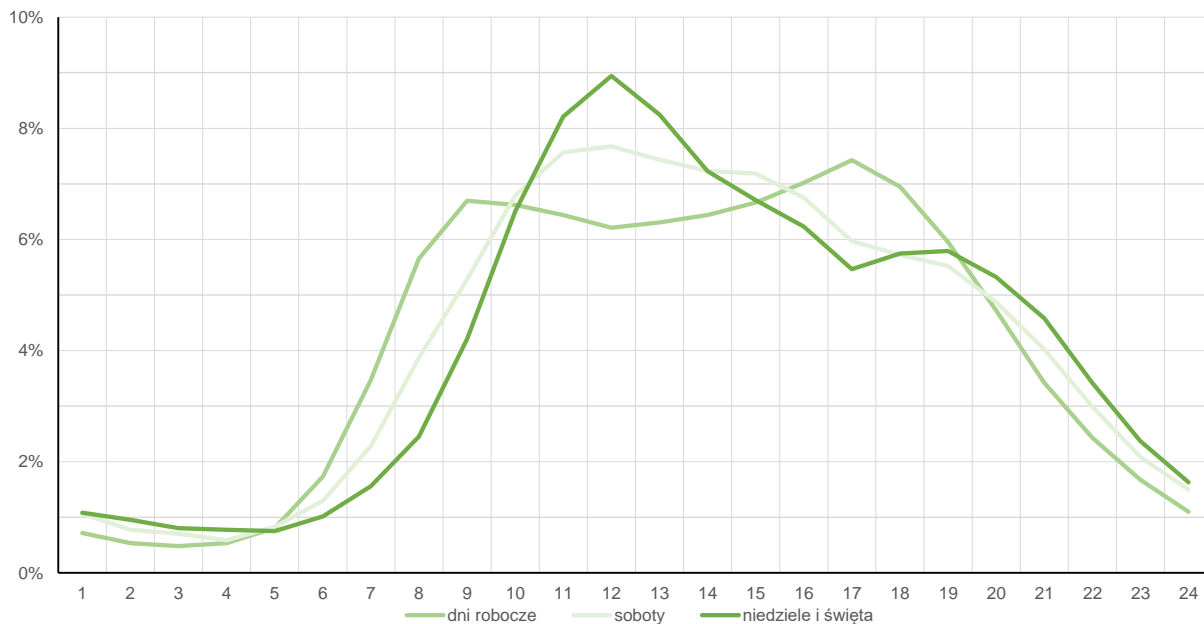
Miejscowość: Słomczyn  
Odcinek: Grójec-Góra Kalwaria  
Typ stacji: eTOLL

Rok: 2023  
Numer drogi: 50c  
Oddział: WARSZAWA

Średni dobowy rozkład natężenia ruchu

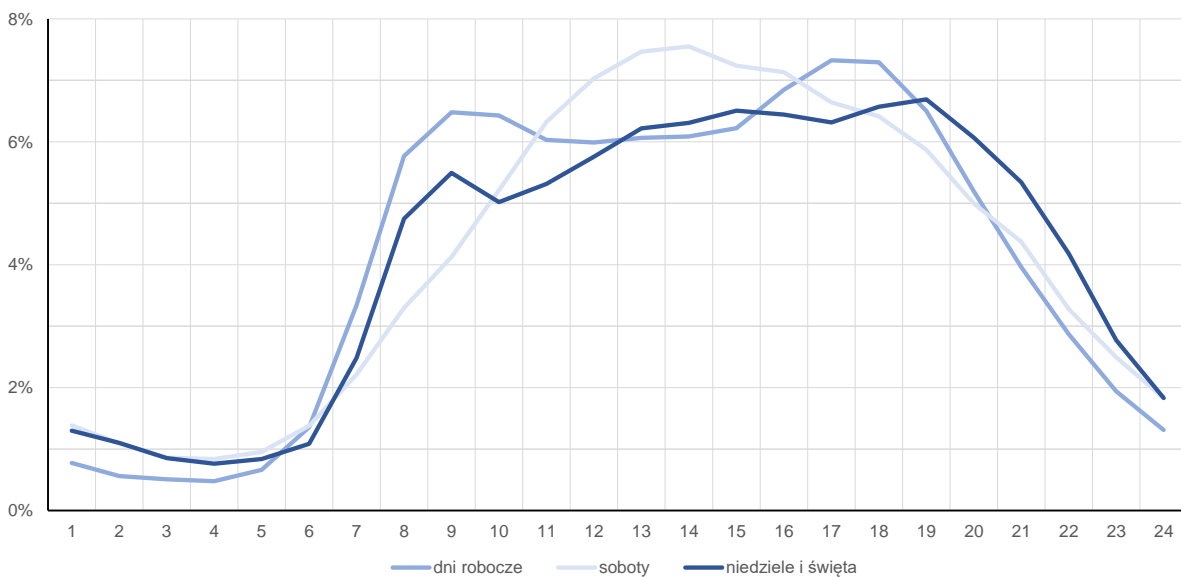
R03\_12-1\_14631\_2023

Kierunek: Grójec



R03\_12-2\_14631\_2023

Kierunek: Góra Kalwaria



**Struktura rodzajowa ruchu wg pomiarów automatycznych**

Stacja nr 14631

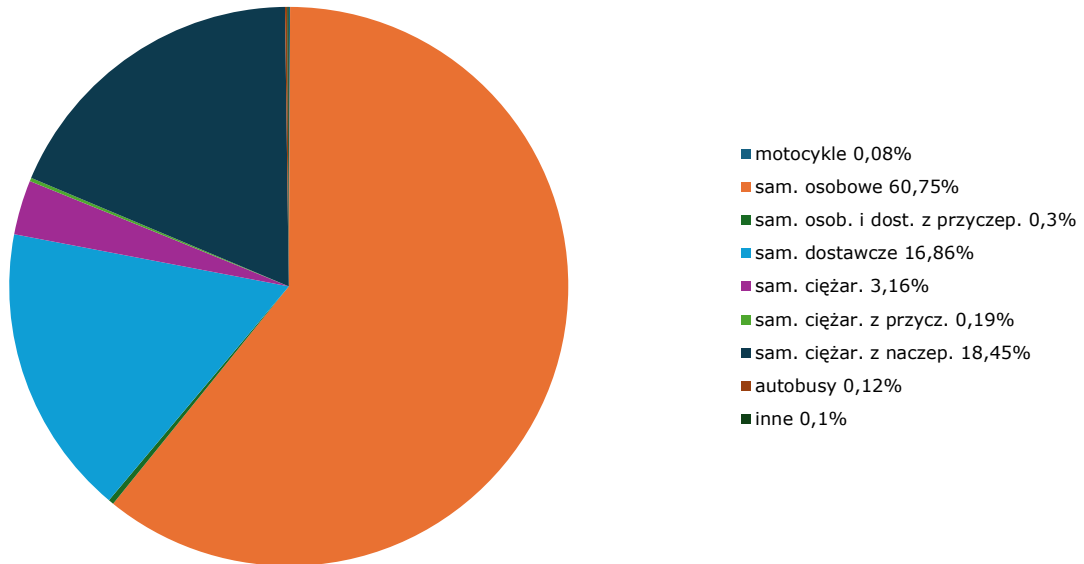


Generalna Dyrekcja  
Dróg Krajowych i Autostrad

**Miejscowość:** Słomczyn  
**Odcinek:** Grójec-Góra Kalwaria  
**Typ stacji:** eTOLL

**Rok:** 2023  
**Numer drogi:** 50c  
**Oddział:** WARSZAWA  
R04\_03\_14631\_2023

**Rodzajowa struktura ruchu wg pomiarów automatycznych w 2023 roku**



Zestawienie 200 godzin o największym natężeniu ruchu w roku



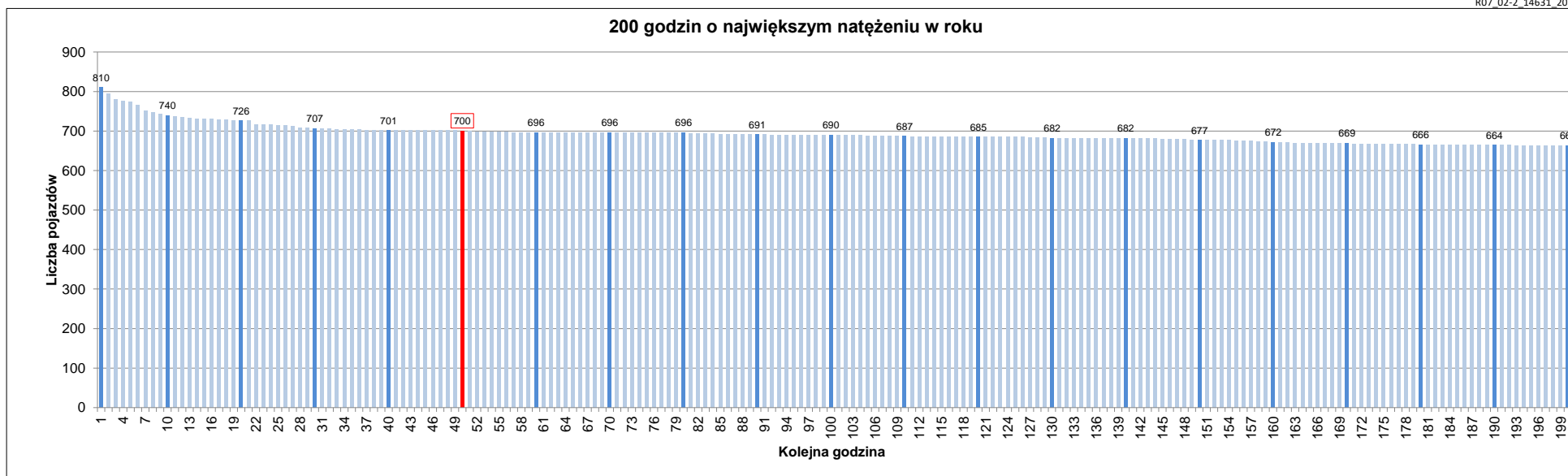
Stacja nr 14631

Miejscowość: Słomczyn  
 Odcinek: Grójec-Góra Kalwaria  
 Typ stacji: eTOLL  
 Rok: 2023  
 Numer drogi: 50c  
 Oddział: WARSZAWA

R07\_02-1\_14631\_2023

Udział ruchu w godzinach o największym natężeniu w roku w odniesieniu do SDRR w 2023 roku [%]																					
SDRR	1	10	20	30	40	50	60	70	80	90	100	110	120	130	140	150	160	170	180	190	200
7681	810	740	707	701	701	700	696	696	696	691	690	687	685	682	682	677	672	669	666	664	663
Udział proc.	11%	10%	9%	9%	9%	9%	9%	9%	9%	9%	9%	9%	9%	9%	9%	9%	9%	9%	9%	9%	9%
Data	28.04.23	05.04.23	05.01.23	20.04.23	12.01.23	27.04.23	10.01.23	10.01.23	10.01.23	21.04.23	09.01.23	04.01.23	11.01.23	12.01.23	12.01.23	05.04.23	26.04.23	29.05.23	12.04.23	05.05.23	10.01.23
Nr dnia	5	3	4	4	4	4	2	2	2	5	1	3	3	4	4	3	3	1	3	5	2
Godzina	18	18	17	10	16	17	17	17	17	19	17	16	16	17	17	19	18	18	9	18	16

R07\_02-2\_14631\_2023



- Oznaczenia:
- Wartości natężeń kolejnych 200 godzin
  - Wartości co dziesiątej wartości z posród 200 godzin
  - Wartości 50-tej godziny

SDRR: 7681 poj./dobę