

Spis Treści

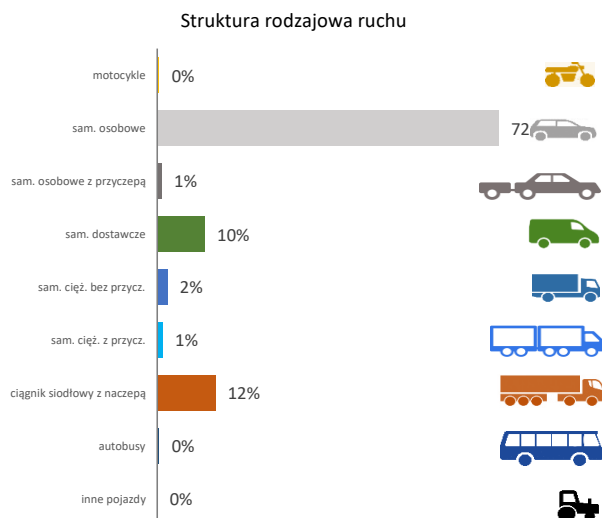
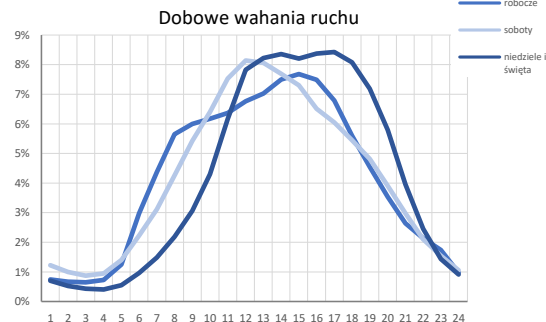
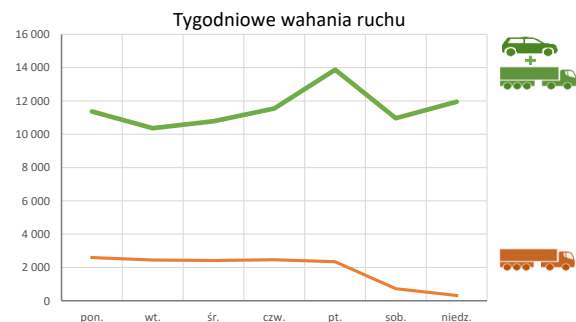
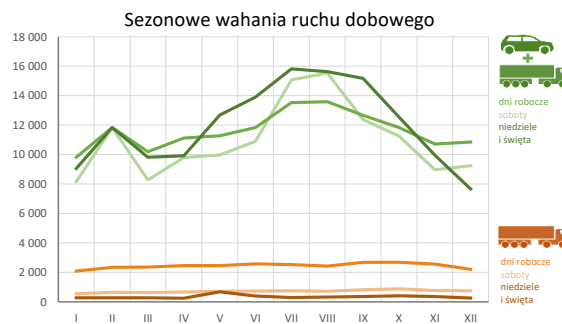
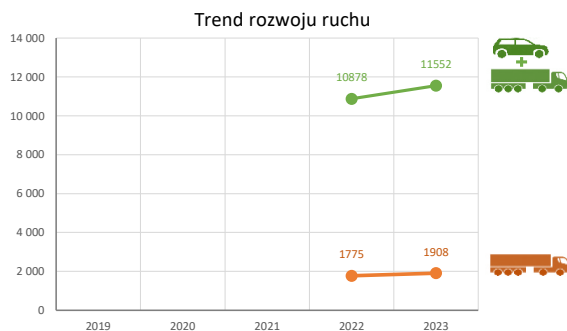
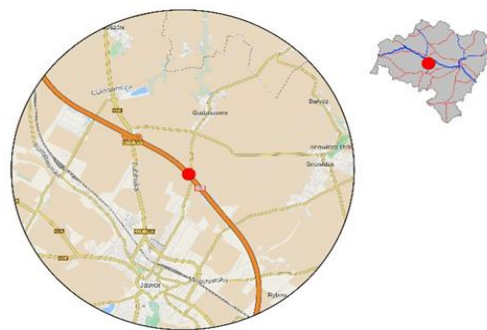
02012 - R00_01 - Karta charakterystyki stacji ciągłych pomiarów ruchu	Strona 1
02012 - R02_03 - Rozwój ruchu pojazdów ogółem dla poszczególnych stacji	Strona 2
02012 - R03_01 - Średni dobowy ruch pojazdów ogółem w poszczególnych miesiącach i dniach tygodnia [...]	Strona 3
02012 - R03_02 - Sezonowe i tygodniowe wahania ruchu pojazdów ogółem dla danej stacji	Strona 4
02012 - R03_03 - Dobowe wahania ruchu dla wybranych dni tygodnia dla pojazdów ogółem wraz z dystrybuantą	Strona 5
02012 - R03_04 - Uśrednione dobowe rozkłady ruchu dla wybranych dni tygodnia, dla pojazdów lekkich i ciężkich	Strona 6
02012 - R03_07 - Analiza ruchu pojazdów ogółem w poszczególnych dniach tygodnia dla każdego miesiąca, w podziale na kierunki ruchu	Strona 7
02012 - R03_08 - Analiza ruchu w święta i dni okołoswiąteczne	Strona 19
02012 - R03_10 - Proporcja dobowego natężenia ruchu do SDRR, dla każdego dnia w roku, dla pojazdów ogółem	Strona 29
02012 - R03_11 - Nierównomierność kierunkowa dla każdego dnia w roku, dla pojazdów ogółem	Strona 30
02012 - R03_12 - Dobowe wahania ruchu w podziale na kierunki oraz na pojazdy ogółem	Strona 31
02012 - R04_03 - Rodzajowa struktura ruchu wg pomiarów automatycznych	Strona 32
02012 - R06_02 - Rozkład prędkości pojazdów – wykres i dystrybuanta	Strona 33
02012 - R07_02 - Zestawienie 200 godzin o największym natężeniu ruchu w roku, dla obu kierunków łącznie	Strona 34

Karta charakterystyki stacji ciągłych pomiarów ruchu
Stacja nr 02012

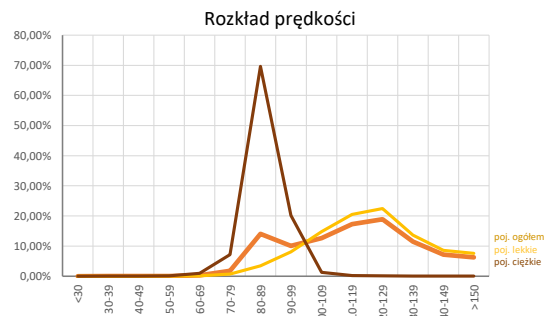
Generalna Dyrekcja
Dróg Krajowych i Autostrad

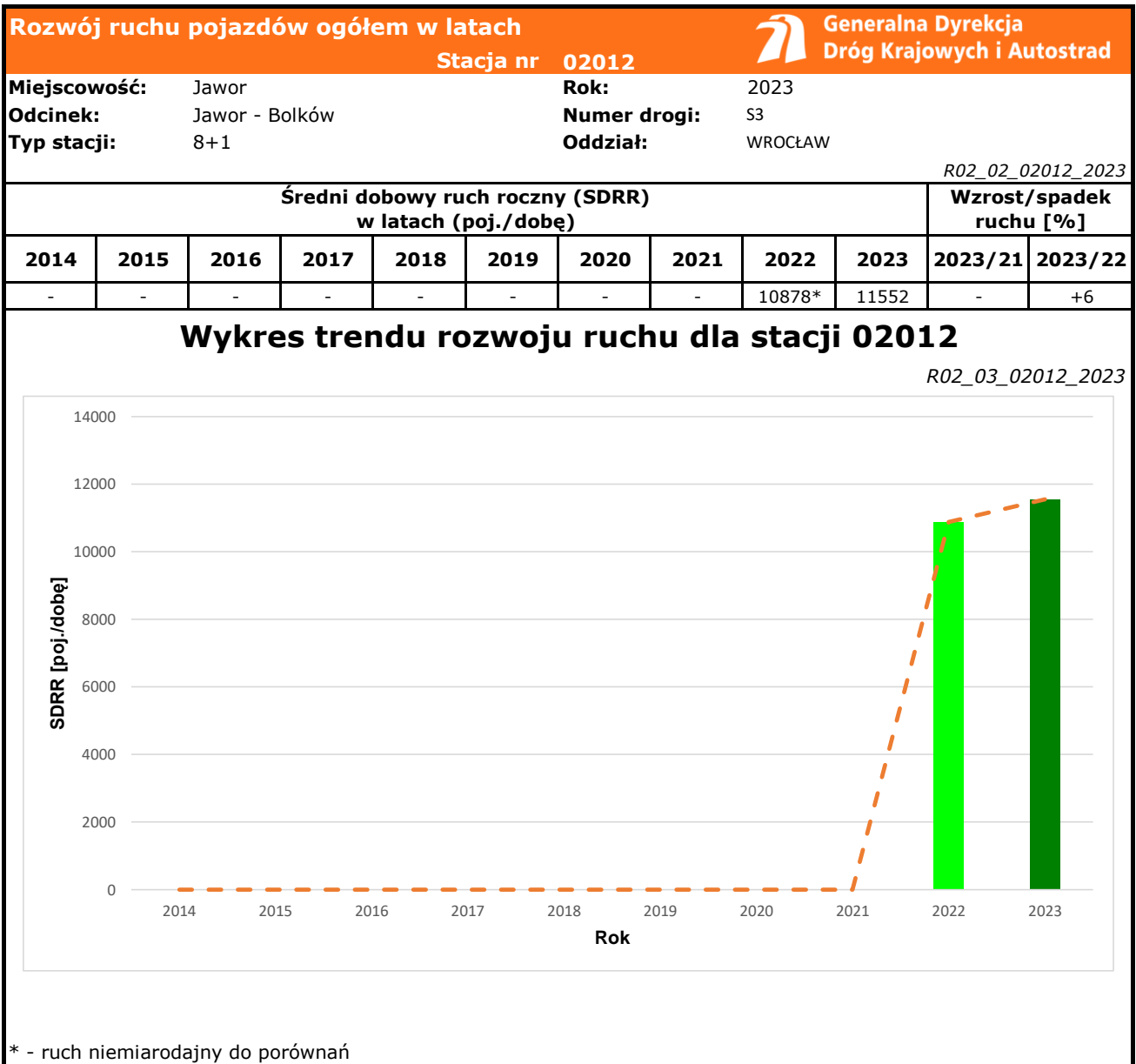
Nr stacji: 02012
Typ stacji: 8+1
Lokalizacja: Jawor
Numer drogi: S3
Pikietaż: 315+970

Stacja działa od: 01.10.2021
Charakter ruchu: T-R
Liczba dni w archiwizacji: 358
Procent doszacowanych godzin: 1%



Godzina 50-ta
 Natężenie: 1338
 Udział proc.: 12%
 Dzień: 30.07.2023 (niedziela)
 Godzina: 13





Średni dobowy ruch dla poszczególnych dni tygodnia w poszczególnych miesiącach roku														
Stacja nr 02012												Rok: 2023		
Miejscowość: Jawor				Odcinek: Jawor - Bolków				Numer drogi: S3				Oddział: WROCŁAW		
Typ stacji: 8+1														
Ruch ogółem														
R03_01_02012_2023														
Dni tygodnia:		Styczeń	Luty	Marzec	Kwiecień	Maj	Czerwiec	Lipiec	Sierpień	Wrzesień	Październik	Listopad	Grudzień	Cały rok
1. Poniedziałki	a	10265	11420	9770	9926	11465	11768	14110	14100	11889	11226	10455	9903	11358
	b	1,085	0,964	0,987	0,931	1,007	0,976	0,997	0,995	0,918	0,945	1,007	1,003	0,983
	c	0,904	1,005	0,860	0,874	1,009	1,036	1,242	1,241	1,047	0,988	0,920	0,872	1,000
2. Wtorki	a	9157	10089	9242	10413	10259	10592	11869	11660	10910	11144	9498	9507	10362
	b	0,968	0,852	0,934	0,977	0,901	0,878	0,839	0,823	0,842	0,938	0,914	0,963	0,896
	c	0,884	0,974	0,892	1,005	0,990	1,022	1,145	1,125	1,053	1,076	0,917	0,917	1,000
3. Środy	a	8856	11183	9549	10199	10536	11696	12148	12321	11367	11187	9852	10406	10775
	b	0,936	0,944	0,965	0,957	0,925	0,970	0,858	0,869	0,878	0,942	0,948	1,054	0,932
	c	0,822	1,038	0,886	0,947	0,978	1,085	1,127	1,143	1,055	1,038	0,914	0,966	1,000
4. Czwartki	a	9974	12132	10032	11154	11428	11624	13093	13352	12507	11469	10907	10813	11540
	b	1,054	1,024	1,014	1,046	1,004	0,964	0,925	0,942	0,966	0,966	1,050	1,095	0,998
	c	0,864	1,051	0,869	0,966	0,990	1,007	1,135	1,157	1,084	0,994	0,945	0,937	1,000
5. Piątki	a	11270	14394	12095	13605	12978	13194	16308	16899	15862	14469	12803	12636	13876
	b	1,191	1,216	1,222	1,276	1,140	1,094	1,152	1,193	1,225	1,218	1,233	1,279	1,200
	c	0,812	1,037	0,872	0,980	0,935	0,951	1,175	1,218	1,143	1,043	0,923	0,911	1,000
6. Soboty	a	8171	11835	8286	9806	9974	10899	15072	15541	12380	11265	8976	9241	10954
	b	0,864	0,999	0,837	0,920	0,876	0,904	1,065	1,097	0,956	0,949	0,864	0,936	0,948
	c	0,746	1,080	0,756	0,895	0,911	0,995	1,376	1,419	1,130	1,028	0,819	0,844	1,000
7. Niedziele	a	9308	11841	9817	9932	11957	14000	15823	15365	15170	12544	10217	7359	11944
	b	0,984	1,000	0,992	0,932	1,050	1,161	1,118	1,084	1,171	1,056	0,984	0,745	1,033
	c	0,779	0,991	0,822	0,832	1,001	1,172	1,325	1,286	1,270	1,050	0,855	0,616	1,000
8. Dni robocze	a	9821	11843	10193	11119	11282	11842	13534	13591	12667	11834	10712	10857	11608
	b	1,038	1,000	1,030	1,043	0,991	0,982	0,956	0,959	0,978	0,997	1,031	1,099	1,004
	c	0,846	1,020	0,878	0,958	0,972	1,020	1,166	1,171	1,091	1,019	0,923	0,935	1,000
9. Święta	a	8535	-	-	9898	14161	13516	-	16670	-	-	9418	8430	11518
	b	0,902	-	-	0,928	1,244	1,121	-	1,176	-	-	0,907	0,854	0,996
	c	0,741	-	-	0,859	1,229	1,173	-	1,447	-	-	0,818	0,732	1,000
10. Niedziele i święta	a	9051	11841	9817	9921	12692	13903	15823	15626	15170	12544	9951	7665	12000
	b	0,957	1,000	0,992	0,931	1,115	1,153	1,118	1,103	1,171	1,056	0,958	0,776	1,038
	c	0,754	0,987	0,818	0,827	1,058	1,159	1,319	1,302	1,264	1,045	0,829	0,639	1,000
11. Wszystkie dni	a	9535	11842	9827	10717	11333	11954	14060	14214	12869	11901	10349	10024	11552
	b	1,000	1,000	1,000	1,000	1,000	1,000	1,000	1,000	1,000	1,000	1,000	1,000	1,000
	c	0,825	1,025	0,851	0,928	0,981	1,035	1,217	1,230	1,114	1,030	0,896	0,868	1,000

Legenda:

- a = średni dobowy ruch danego dnia (dni) tygodnia
- b = $\frac{\text{średni dobowy ruch danego dnia (dni) tygodnia w miesiącu}}{\text{średni dobowy ruch we wszystkie dni miesiąca}}$
- c = $\frac{\text{średni dobowy ruch danego dnia (dni) tygodnia w miesiącu}}{\text{średni dobowy ruch danego dnia (dni) tygodnia w roku}}$

Sezonowe i tygodniowe wahania ruchu dobowego pojazdów ogółem w latach



Stacja nr 02012

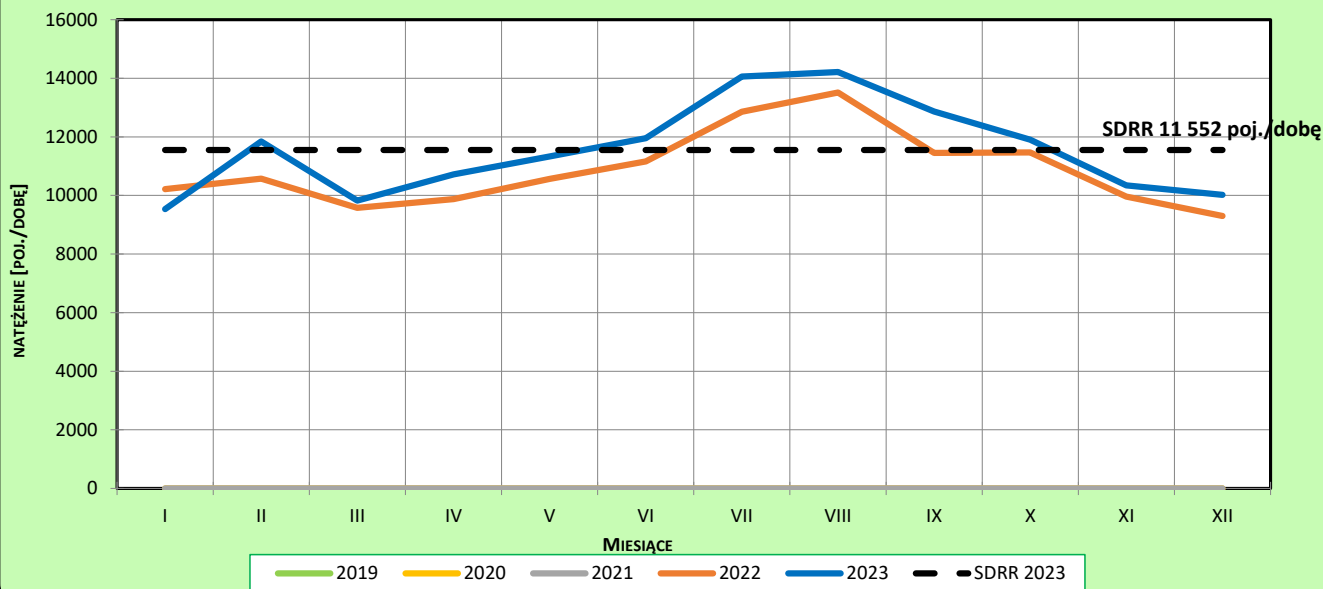
Miejscowość: Jawor
 Odcinek: Jawor - Bolków
 Typ stacji: 8+1

Rok: 2023
 Numer drogi: S3
 Oddział: WROCŁAW

Ruch ogółem

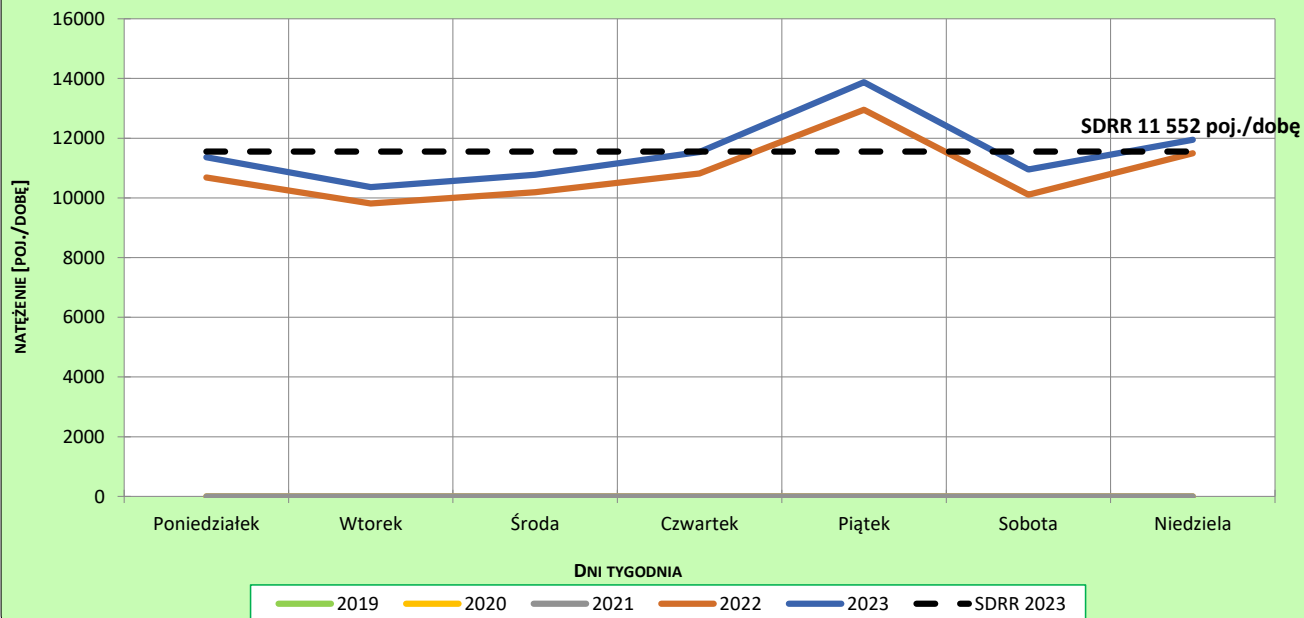
R03_02-1_02012_2023

Sezonowe wahania ruchu dobowego



R03_02-2_02012_2023

Tygodniowe wahania ruchu dobowego



Dobowe wahania ruchu pojazdów ogółem



Generalna Dyrekcja
Dróg Krajowych i Autostrad

Stacja nr 02012

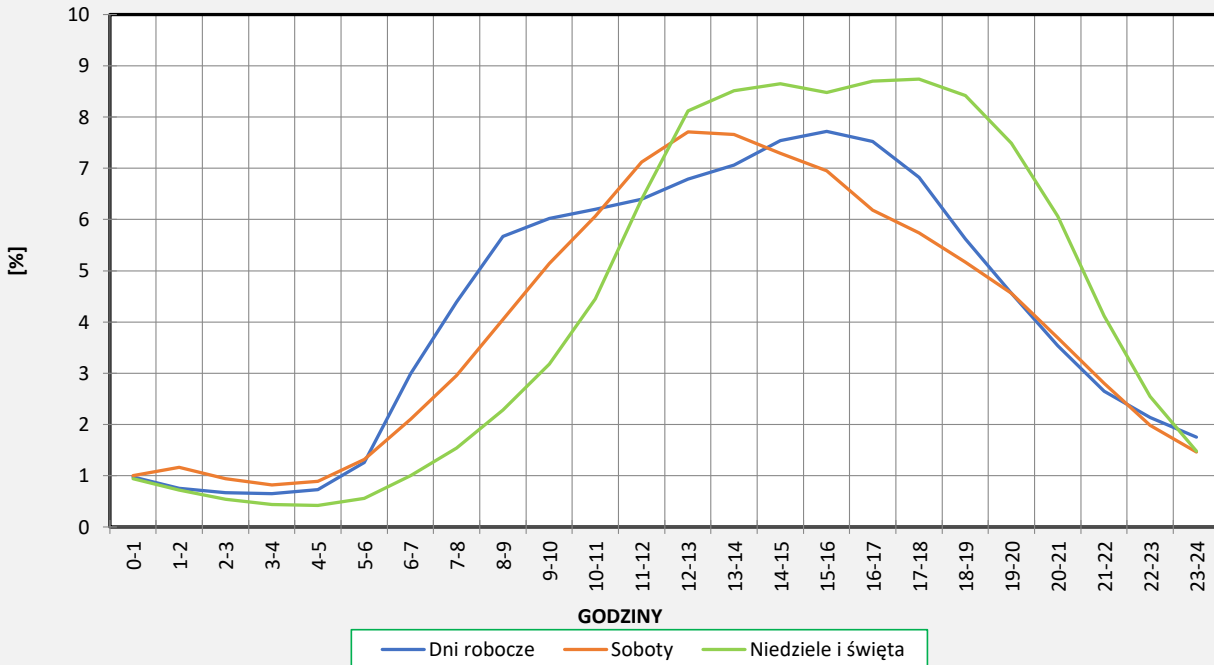
Miejscowość: Jawor
Odcinek: Jawor - Bolków
Typ stacji: 8+1

Rok: 2023
Numer drogi: S3
Oddział: WROCŁAW

Ruch ogółem

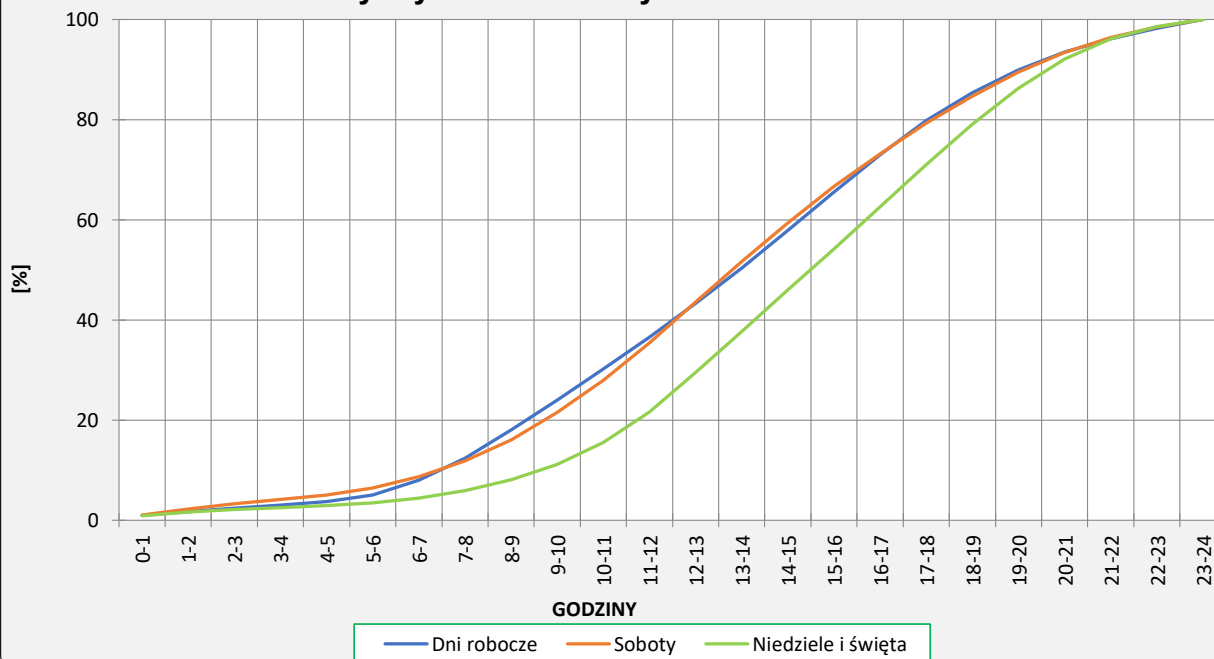
R03_03-1_02012_2023

Dobowe wahania ruchu



R03_03-2_02012_2023

Dystrybuanta dobowych wahań ruchu



Uśrednione dobowe rozkłady ruchu dla wybranych dni tygodnia, dla pojazdów lekkich i ciężkich



Stacja nr 02012

Miejscowość: Jawor
Odcinek: Jawor - Bolków
Typ stacji: 8+1

Rok: 2023
Numer drogi: S3
Oddział: WROCLAW

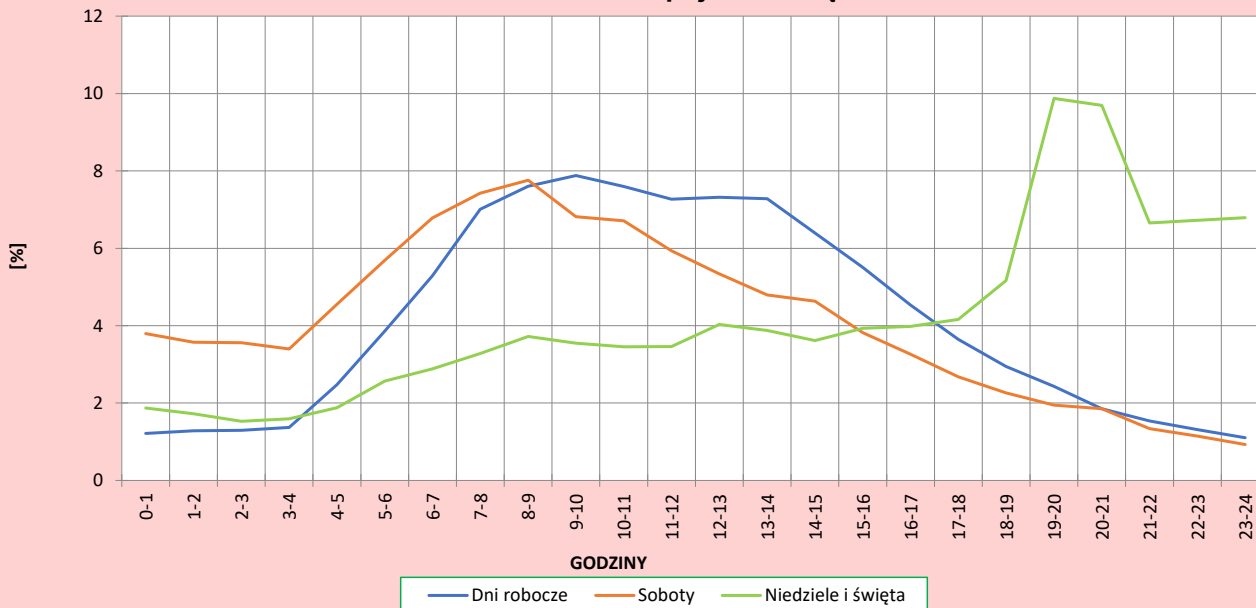
R03_04-1_02012_2023

Dobowe wahania ruchu pojazdów lekkich



R03_04-2_02012_2023

Dobowe wahania ruchu pojazdów ciężkich



Analiza ruchu pojazdów ogółem w poszczególnych dniach tygodnia dla każdego miesiąca, w podziale na kierunki ruchu



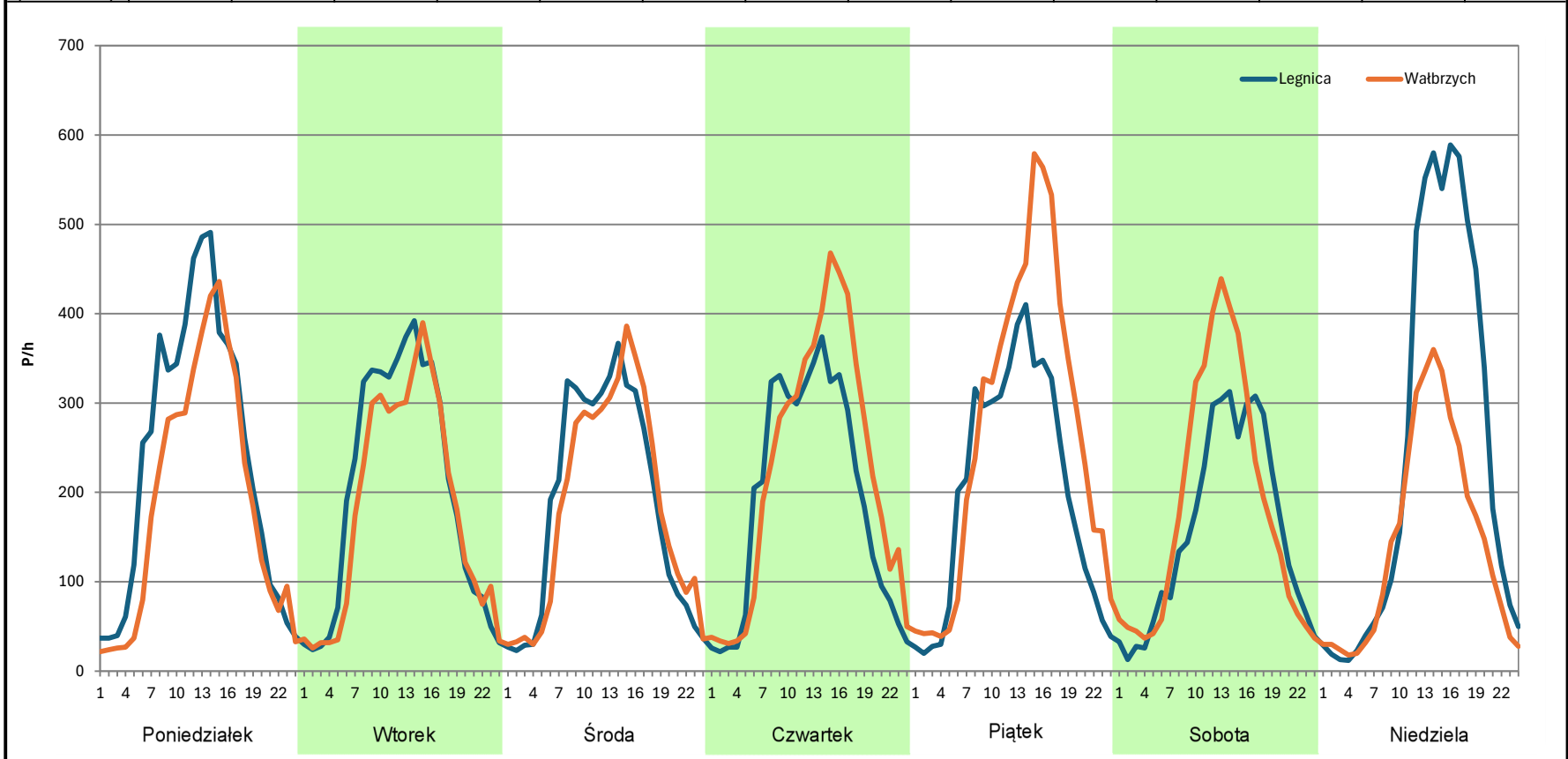
Stacja nr 02012

Miejscowość: Jawor
Odcinek: Jawor - Bolków
Typ stacji: 8+1
Miesiąc: Styczeń

Rok: 2023
Numer drogi: S3
Oddział: WROCŁAW

R03_07-1_02012_2023

Dzień tygodnia	Poniedziałek		Wtorek		Środa		Czwartek		Piątek		Sobota		Niedziela	
Kierunek	Legnica	Wałbrzych	Legnica	Wałbrzych	Legnica	Wałbrzych	Legnica	Wałbrzych	Legnica	Wałbrzych	Legnica	Wałbrzych	Legnica	Wałbrzych
SDR	5682	4579	4810	4350	4469	4388	4628	5346	4881	6388	3787	4387	5829	3477
Razem	10261		9160		8857		9974		11269		8174		9306	
Podział procentowy	55,37%	44,63%	52,51%	47,49%	50,46%	49,54%	46,40%	53,60%	43,31%	56,69%	46,33%	53,67%	62,64%	37,36%



Analiza ruchu pojazdów ogółem w poszczególnych dniach tygodnia dla każdego miesiąca, w podziale na kierunki ruchu



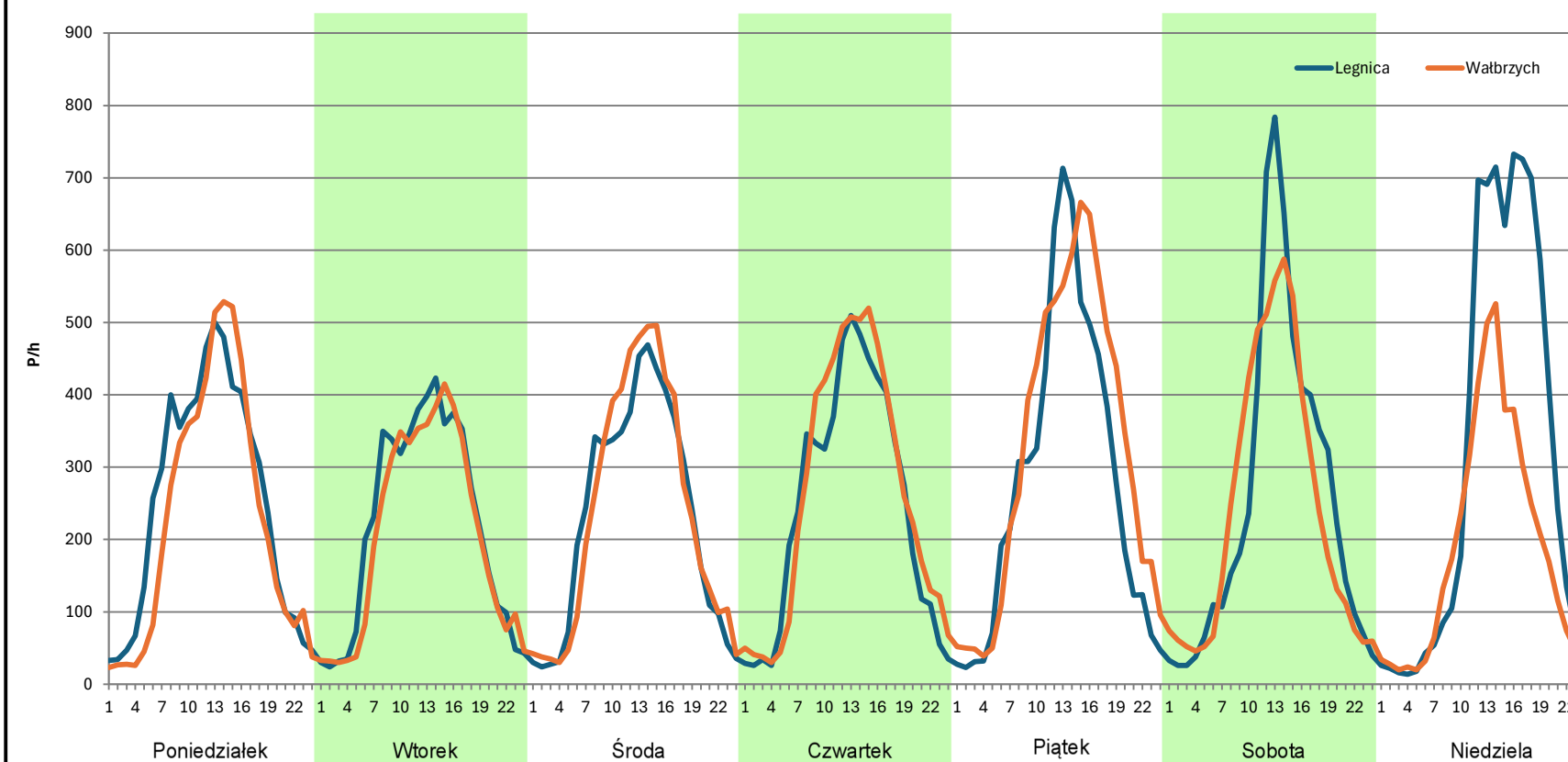
Stacja nr 02012

Miejscowość: Jawor
Odcinek: Jawor - Bolków
Typ stacji: 8+1
Miesiąc: Luty

Rok: 2023
Numer drogi: S3
Oddział: WROCŁAW

R03_07-1_02012_2023

Dzień tygodnia	Poniedziałek		Wtorek		Środa		Czwartek		Piątek		Sobota		Niedziela	
Kierunek	Legnica	Wałbrzych	Legnica	Wałbrzych	Legnica	Wałbrzych	Legnica	Wałbrzych	Legnica	Wałbrzych	Legnica	Wałbrzych	Legnica	Wałbrzych
SDR	5992	5425	5206	4881	5506	5676	5850	6281	6674	7720	6072	5764	7360	4479
Razem	11417		10087		11182		12131		14394		11836		11839	
Podział procentowy	52,48%	47,52%	51,61%	48,39%	49,24%	50,76%	48,22%	51,78%	46,37%	53,63%	51,30%	48,70%	62,17%	37,83%



Analiza ruchu pojazdów ogółem w poszczególnych dniach tygodnia dla każdego miesiąca, w podziale na kierunki ruchu



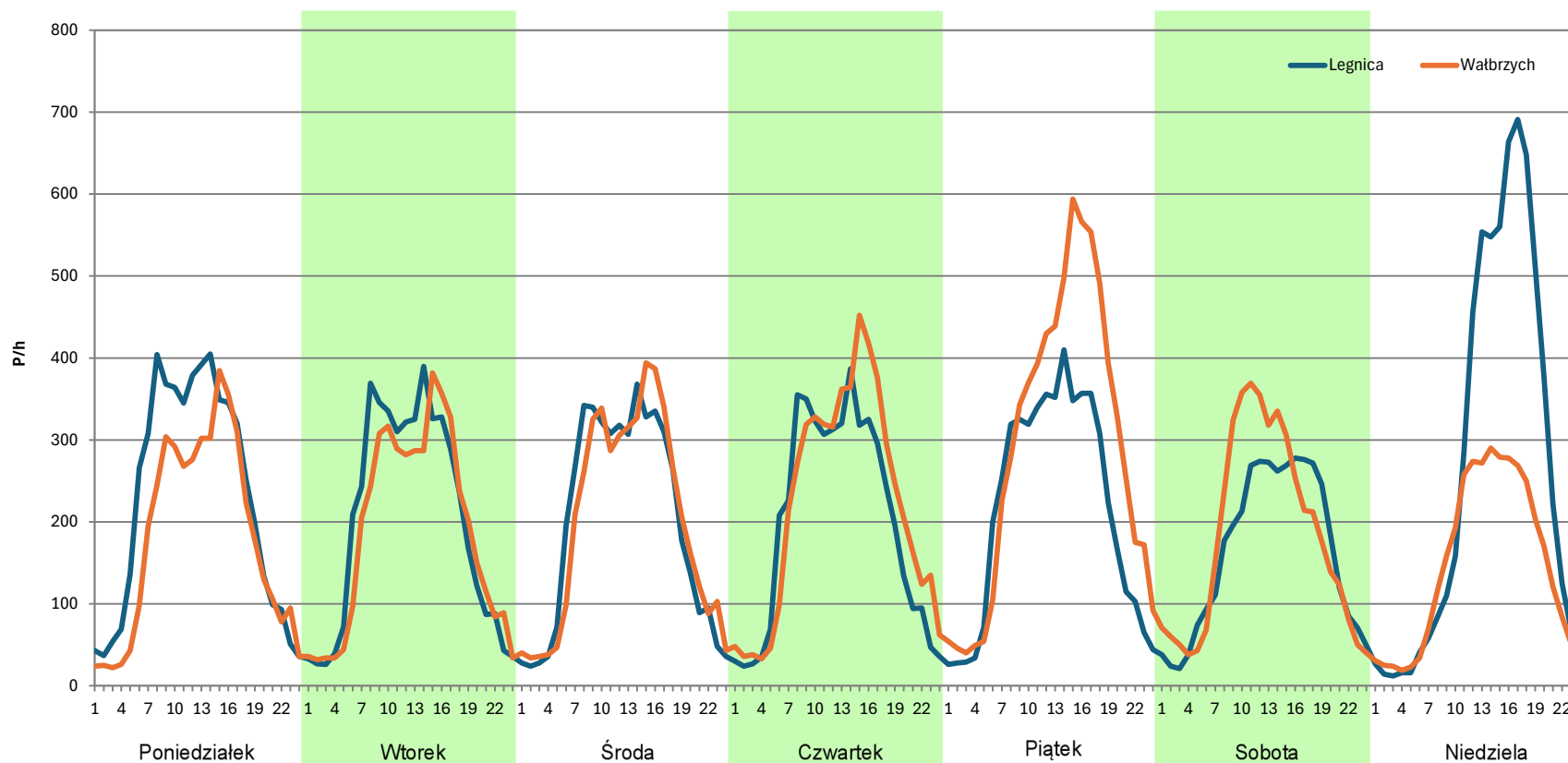
Stacja nr 02012

Miejscowość: Jawor
Odcinek: Jawor - Bolków
Typ stacji: 8+1
Miesiąc: Marzec

Rok: 2023
Numer drogi: S3
Oddział: WROCŁAW

R03_07-1_02012_2023

Dzień tygodnia	Poniedziałek		Wtorek		Środa		Czwartek		Piątek		Sobota		Niedziela	
	Kierunek	Legnica	Wałbrzych	Legnica	Wałbrzych	Legnica	Wałbrzych	Legnica	Wałbrzych	Legnica	Wałbrzych	Legnica	Wałbrzych	Legnica
SDR	5448	4320	4769	4474	4776	4774	4758	5272	5150	6945	3911	4373	6290	3525
Razem	9768		9243		9550		10030		12095		8284		9815	
Podział procentowy	55,77%	44,23%	51,60%	48,40%	50,01%	49,99%	47,44%	52,56%	42,58%	57,42%	47,21%	52,79%	64,09%	35,91%



Analiza ruchu pojazdów ogółem w poszczególnych dniach tygodnia dla każdego miesiąca, w podziale na kierunki ruchu

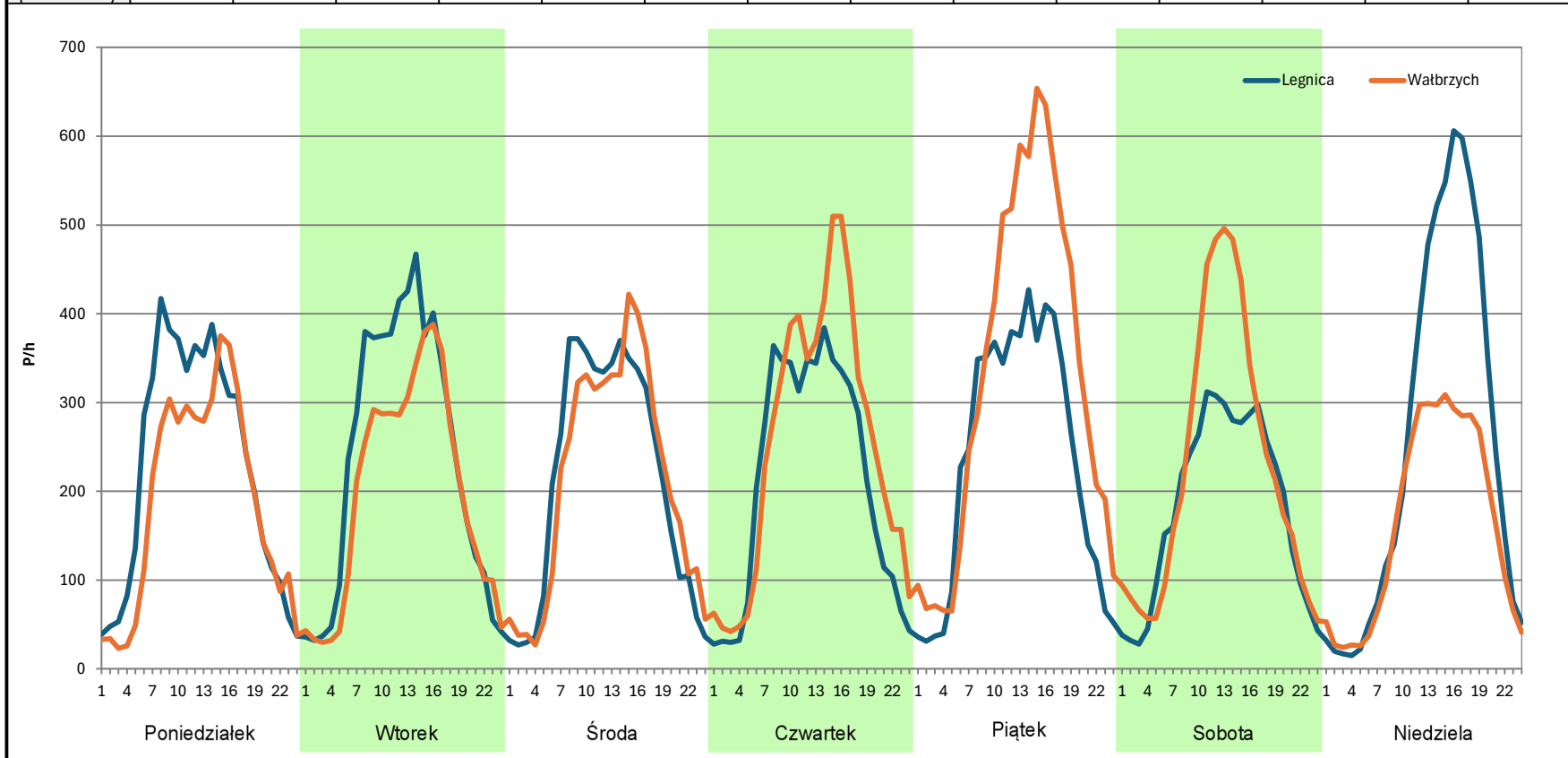


Stacja nr 02012

Miejscowość:	Jawor	Rok:	2023
Odcinek:	Jawor - Bolków	Numer drogi:	S3
Typ stacji:	8+1	Oddział:	WROCLAW
Miesiąc:	Kwiecień		

R03_07-1_02012_2023

Dzień tygodnia	Poniedziałek		Wtorek		Środa		Czwartek		Piątek		Sobota		Niedziela	
Kierunek	Legnica	Wałbrzych	Legnica	Wałbrzych	Legnica	Wałbrzych	Legnica	Wałbrzych	Legnica	Wałbrzych	Legnica	Wałbrzych	Legnica	Wałbrzych
SDR	5427	4501	5694	4722	5102	5096	5106	6051	5666	7937	4365	5444	6037	3895
Razem	9928		10416		10198		11157		13603		9809		9932	
Podział procentowy	54,66%	45,34%	54,67%	45,33%	50,03%	49,97%	45,76%	54,24%	41,65%	58,35%	44,50%	55,50%	60,78%	39,22%



Analiza ruchu pojazdów ogółem w poszczególnych dniach tygodnia dla każdego miesiąca, w podziale na kierunki ruchu



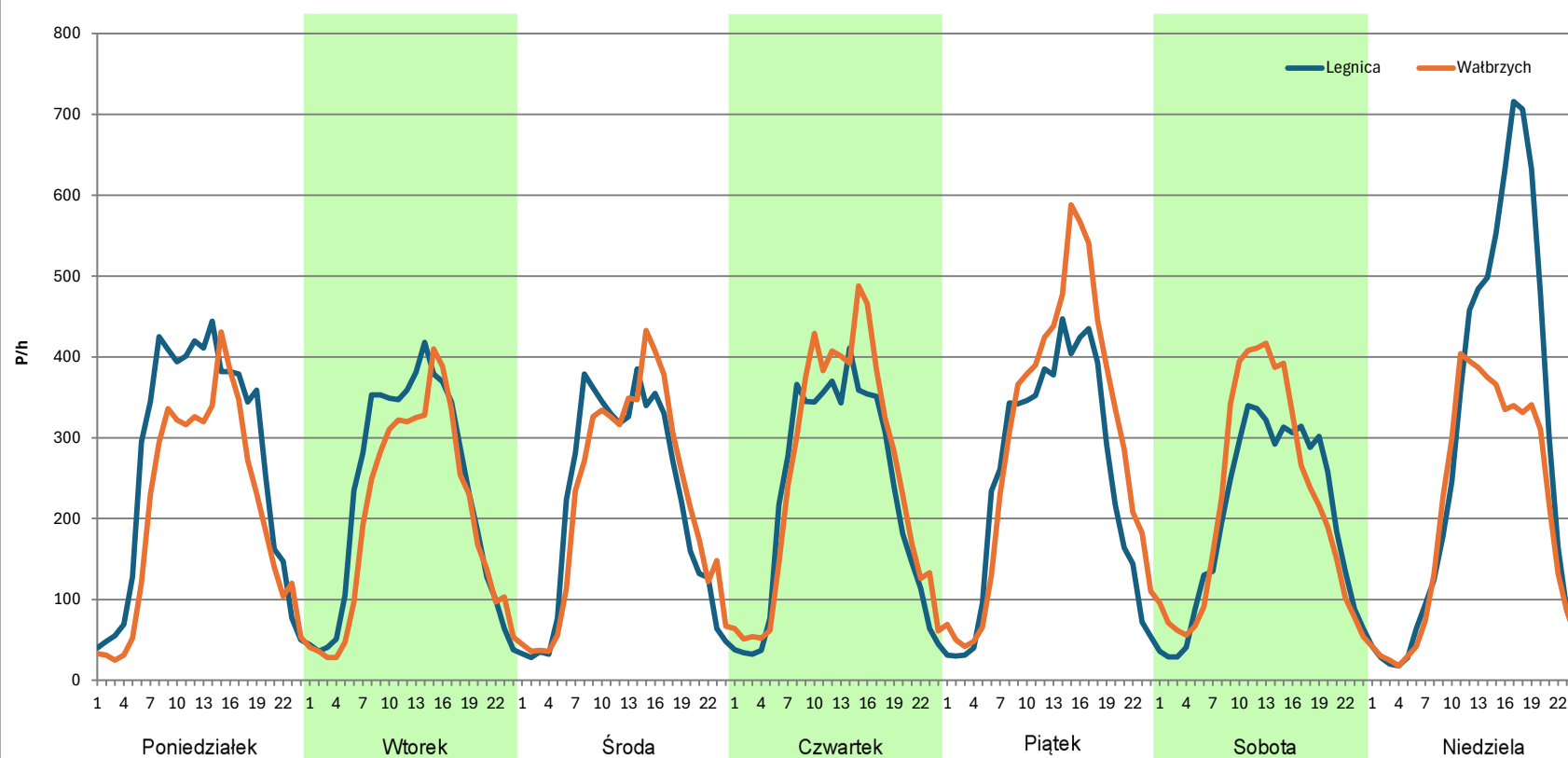
Stacja nr 02012

Miejscowość: Jawor
Odcinek: Jawor - Bolków
Typ stacji: 8+1
Miesiąc: Maj

Rok: 2023
Numer drogi: S3
Oddział: WROCLAW

R03_07-1_02012_2023

Dzień tygodnia	Poniedziałek		Wtorek		Środa		Czwartek		Piątek		Sobota		Niedziela	
Kierunek	Legnica	Wałbrzych	Legnica	Wałbrzych	Legnica	Wałbrzych	Legnica	Wałbrzych	Legnica	Wałbrzych	Legnica	Wałbrzych	Legnica	Wałbrzych
SDR	6419	5043	5477	4780	5203	5336	5407	6020	5915	7066	4770	5202	6964	4991
Razem	11462		10257		10539		11427		12981		9972		11955	
Podział procentowy	56,00%	44,00%	53,40%	46,60%	49,37%	50,63%	47,32%	52,68%	45,57%	54,43%	47,83%	52,17%	58,25%	41,75%



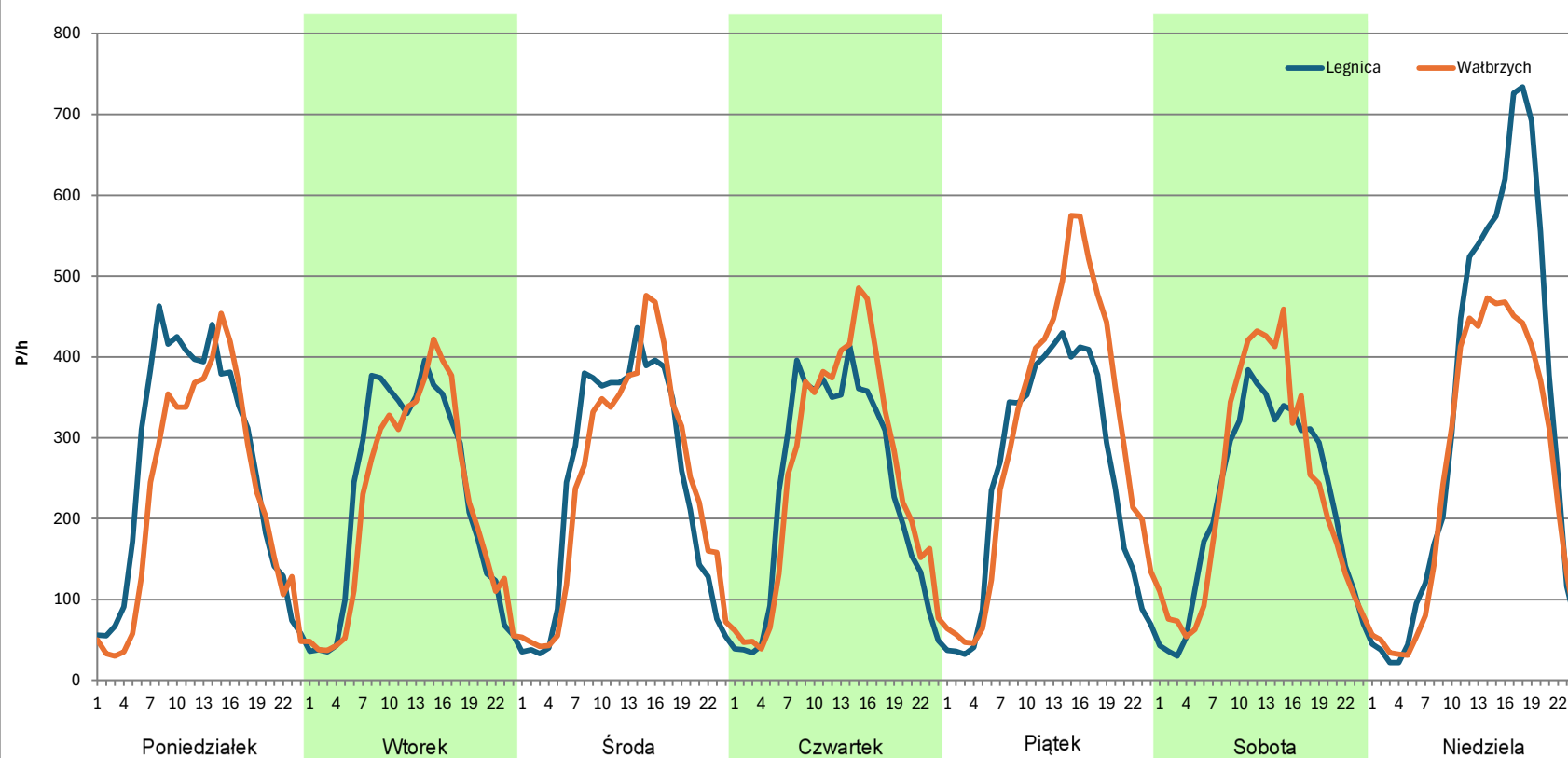
Analiza ruchu pojazdów ogółem w poszczególnych dniach tygodnia dla każdego miesiąca, w podziale na kierunki ruchu



Stacja nr 02012

Miejscowość: Jawor
Odcinek: Jawor - Bolków
Typ stacji: 8+1
Miesiąc: Czerwiec
Rok: 2023
Numer drogi: S3
Oddział: WROCLAW
R03_07-1_02012_2023

Dzień tygodnia	Poniedziałek		Wtorek		Środa		Czwartek		Piątek		Sobota		Niedziela	
Kierunek	Legnica	Wałbrzych	Legnica	Wałbrzych	Legnica	Wałbrzych	Legnica	Wałbrzych	Legnica	Wałbrzych	Legnica	Wałbrzych	Legnica	Wałbrzych
SDR	6325	5444	5422	5167	5827	5868	5599	6027	6003	7190	5288	5612	7848	6150
Razem	11769		10589		11695		11626		13193		10900		13998	
Podział procentowy	53,74%	46,26%	51,20%	48,80%	49,82%	50,18%	48,16%	51,84%	45,50%	54,50%	48,51%	51,49%	56,07%	43,93%



Analiza ruchu pojazdów ogółem w poszczególnych dniach tygodnia dla każdego miesiąca, w podziale na kierunki ruchu



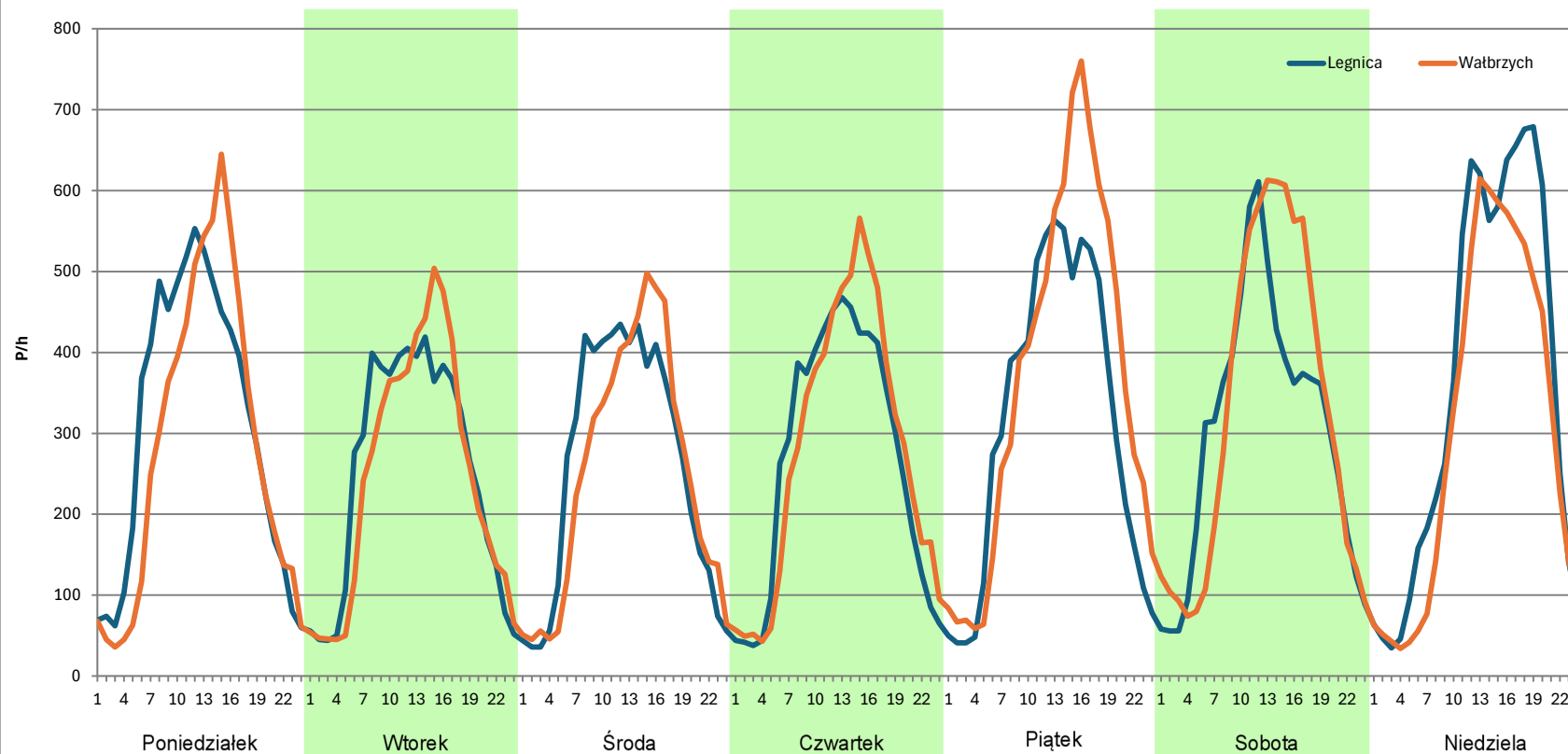
Stacja nr 02012

Miejscowość: Jawor
Odcinek: Jawor - Bolków
Typ stacji: 8+1
Miesiąc: Lipiec

Rok: 2023
Numer drogi: S3
Oddział: WROCLAW

R03_07-1_02012_2023

Dzień tygodnia	Poniedziałek		Wtorek		Środa		Czwartek		Piątek		Sobota		Niedziela	
Kierunek	Legnica	Wałbrzych	Legnica	Wałbrzych	Legnica	Wałbrzych	Legnica	Wałbrzych	Legnica	Wałbrzych	Legnica	Wałbrzych	Legnica	Wałbrzych
SDR	7342	6768	6014	5856	6185	5964	6406	6684	7532	8774	7238	7840	8594	7229
Razem	14110		11870		12149		13090		16306		15078		15823	
Podział procentowy	52,03%	47,97%	50,67%	49,33%	50,91%	49,09%	48,94%	51,06%	46,19%	53,81%	48,00%	52,00%	54,31%	45,69%



Analiza ruchu pojazdów ogółem w poszczególnych dniach tygodnia dla każdego miesiąca, w podziale na kierunki ruchu

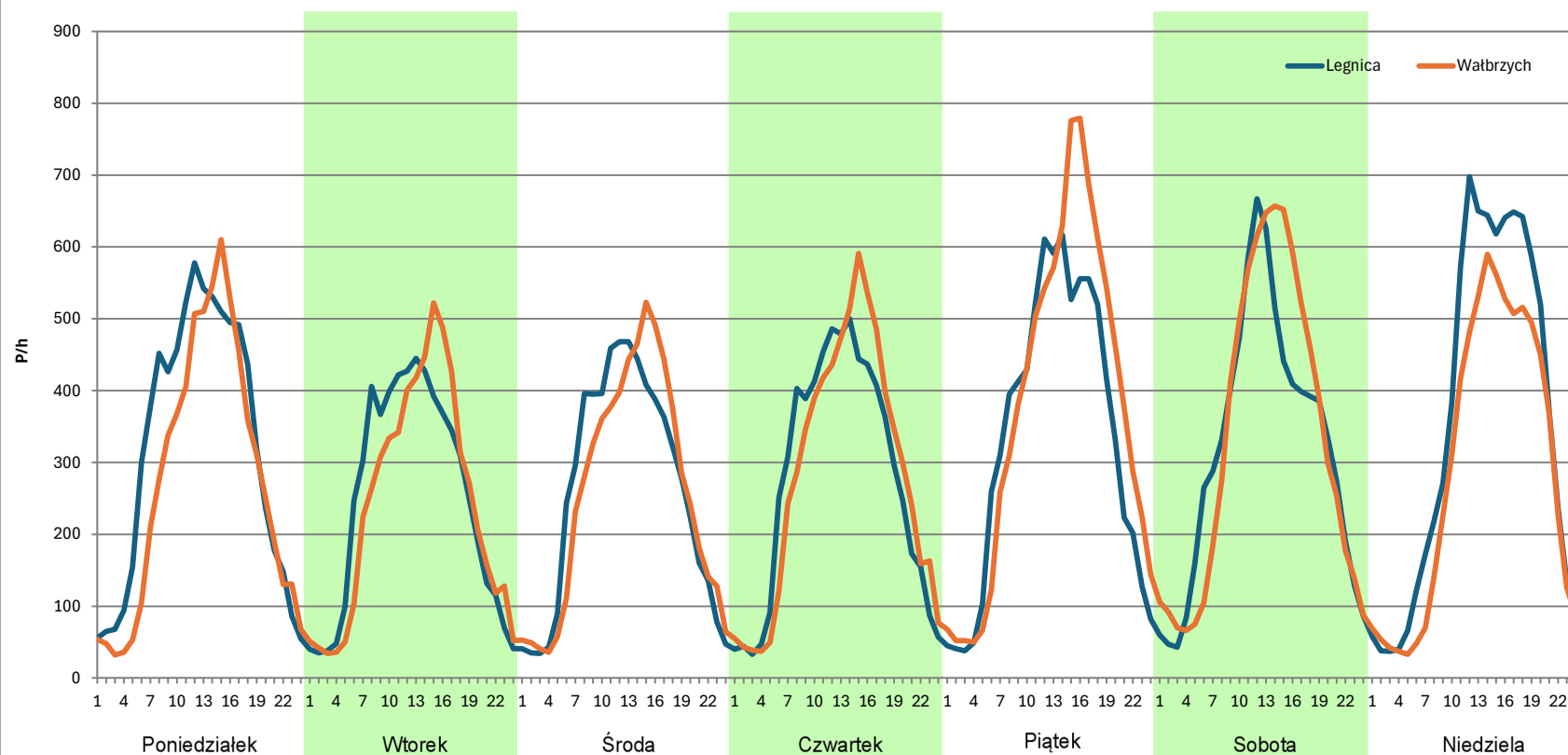


Stacja nr 02012

Miejscowość:	Jawor	Rok:	2023
Odcinek:	Jawor - Bolków	Numer drogi:	S3
Typ stacji:	8+1	Oddział:	WROCLAW
Miesiąc:	Sierpień		

R03_07-1_02012_2023

Dzień tygodnia	Poniedziałek		Wtorek		Środa		Czwartek		Piątek		Sobota		Niedziela	
Kierunek	Legnica	Wałbrzych	Legnica	Wałbrzych	Legnica	Wałbrzych	Legnica	Wałbrzych	Legnica	Wałbrzych	Legnica	Wałbrzych	Legnica	Wałbrzych
SDR	7581	6522	5918	5739	6214	6104	6604	6747	7966	8933	7591	7950	8450	6915
Razem	14103		11657		12318		13351		16899		15541		15365	
Podział procentowy	53,75%	46,25%	50,77%	49,23%	50,45%	49,55%	49,46%	50,54%	47,14%	52,86%	48,84%	51,16%	55,00%	45,00%



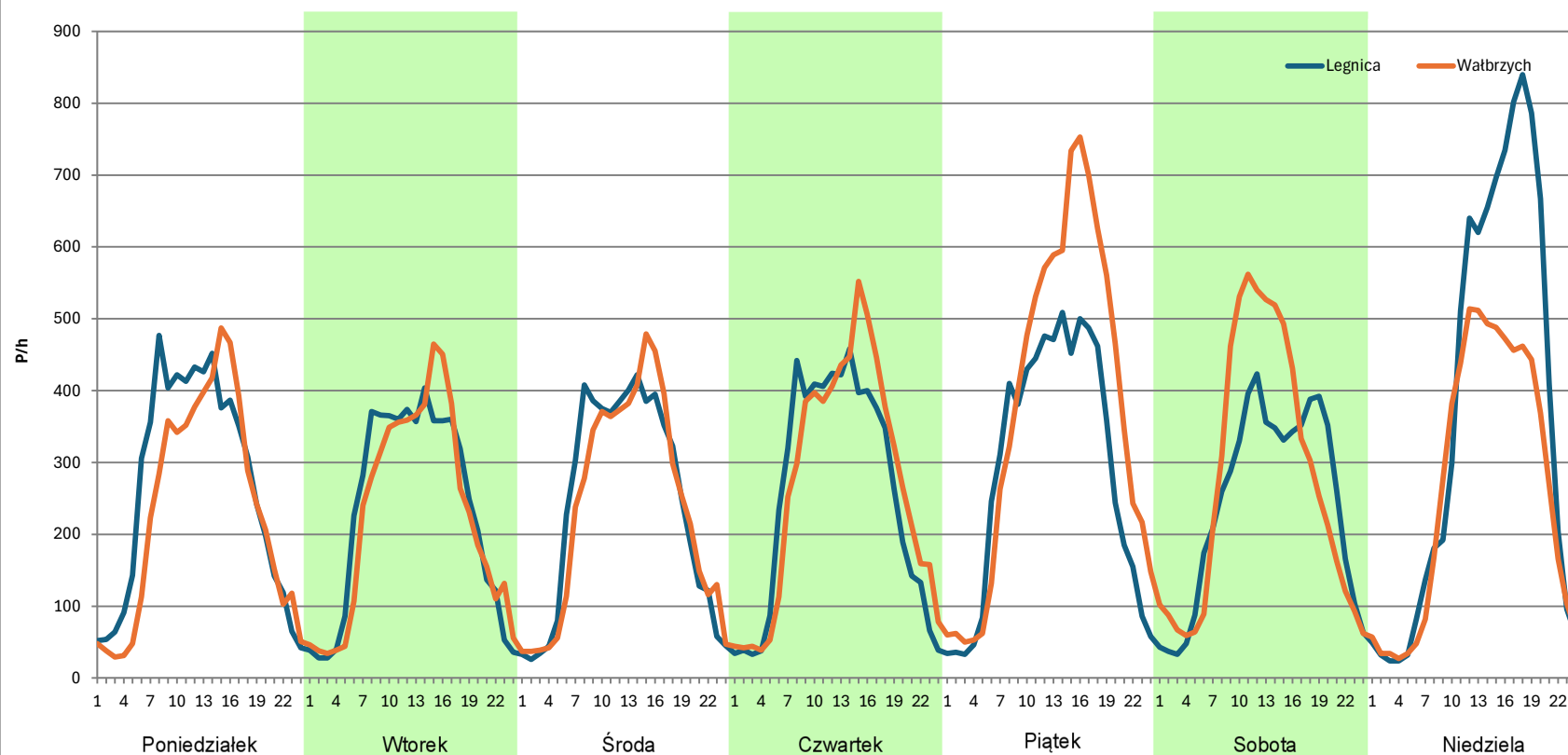
Analiza ruchu pojazdów ogółem w poszczególnych dniach tygodnia dla każdego miesiąca, w podziale na kierunki ruchu



Stacja nr 02012

Miejscowość: Jawor
Odcinek: Jawor - Bolków
Typ stacji: 8+1
Miesiąc: Wrzesień
Rok: 2023
Numer drogi: S3
Oddział: WROCLAW
R03_07-1_02012_2023

Dzień tygodnia	Poniedziałek		Wtorek		Środa		Czwartek		Piątek		Sobota		Niedziela	
Kierunek	Legnica	Wałbrzych	Legnica	Wałbrzych	Legnica	Wałbrzych	Legnica	Wałbrzych	Legnica	Wałbrzych	Legnica	Wałbrzych	Legnica	Wałbrzych
SDR	6323	5567	5523	5385	5742	5623	6091	6417	6900	8961	5784	6592	8774	6394
Razem	11890		10908		11365		12508		15861		12376		15168	
Podział procentowy	53,18%	46,82%	50,63%	49,37%	50,52%	49,48%	48,70%	51,30%	43,50%	56,50%	46,74%	53,26%	57,85%	42,15%



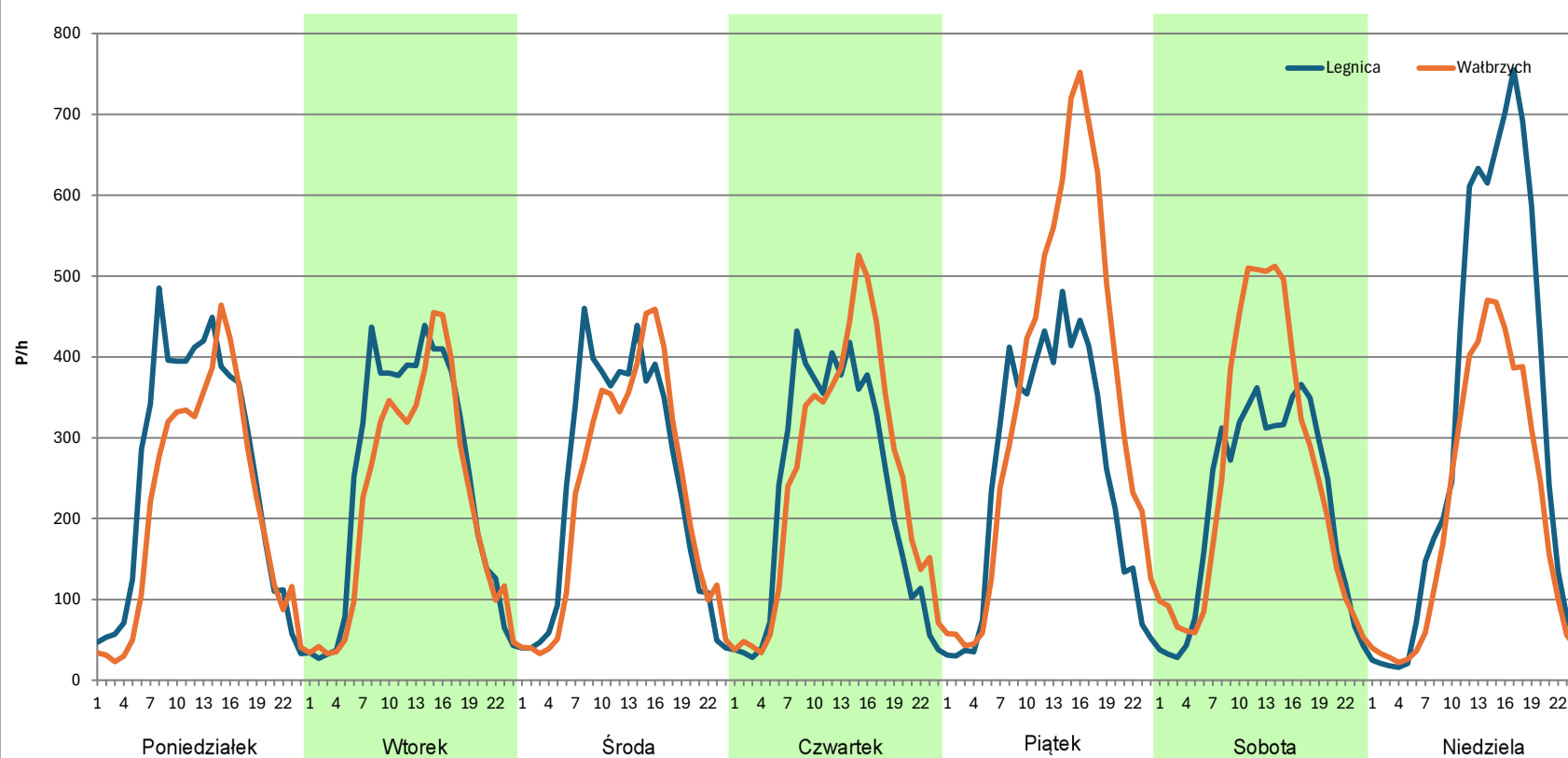
Analiza ruchu pojazdów ogółem w poszczególnych dniach tygodnia dla każdego miesiąca, w podziale na kierunki ruchu



Stacja nr 02012

Miejscowość: Jawor
Odcinek: Jawor - Bolków
Typ stacji: 8+1
Miesiąc: Październik
Rok: 2023
Numer drogi: S3
Oddział: WROCLAW
R03_07-1_02012_2023

Dzień tygodnia	Poniedziałek		Wtorek		Środa		Czwartek		Piątek		Sobota		Niedziela	
Kierunek	Legnica	Wałbrzych	Legnica	Wałbrzych	Legnica	Wałbrzych	Legnica	Wałbrzych	Legnica	Wałbrzych	Legnica	Wałbrzych	Legnica	Wałbrzych
SDR	6099	5128	5908	5237	5755	5429	5509	5961	6079	8389	5185	6081	7556	4988
Razem	11227		11145		11184		11470		14468		11266		12544	
Podział procentowy	54,32%	45,68%	53,01%	46,99%	51,46%	48,54%	48,03%	51,97%	42,02%	57,98%	46,02%	53,98%	60,24%	39,76%



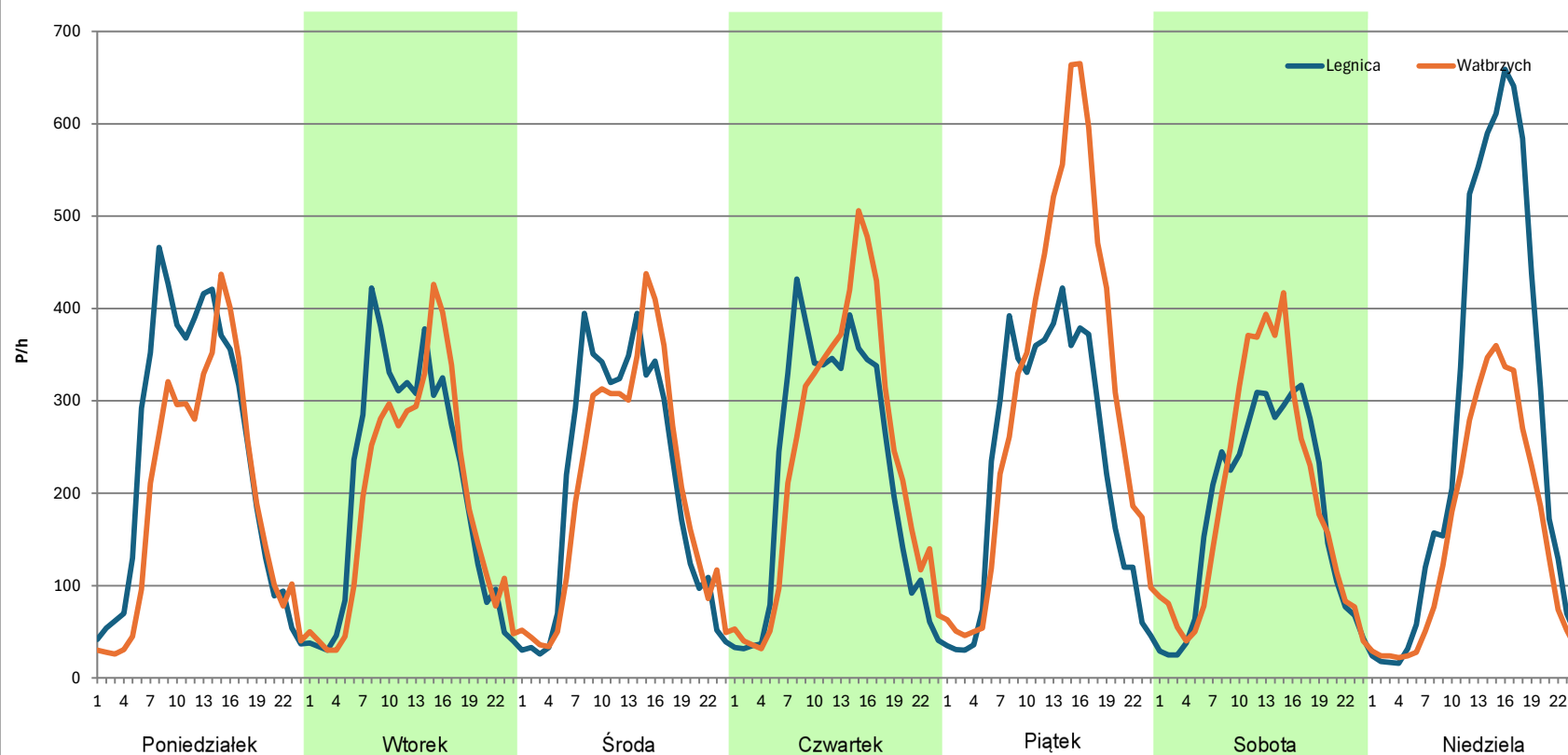
Analiza ruchu pojazdów ogółem w poszczególnych dniach tygodnia dla każdego miesiąca, w podziale na kierunki ruchu



Stacja nr 02012

Miejscowość: Jawor
Odcinek: Jawor - Bolków
Typ stacji: 8+1
Miesiąc: Listopad
Rok: 2023
Numer drogi: S3
Oddział: WROCLAW
R03_07-1_02012_2023

Dzień tygodnia	Poniedziałek		Wtorek		Środa		Czwartek		Piątek		Sobota		Niedziela	
Kierunek	Legnica	Wałbrzych	Legnica	Wałbrzych	Legnica	Wałbrzych	Legnica	Wałbrzych	Legnica	Wałbrzych	Legnica	Wałbrzych	Legnica	Wałbrzych
SDR	5758	4699	4912	4588	4982	4871	5307	5598	5480	7325	4304	4672	6469	3747
Razem	10457		9500		9853		10905		12805		8976		10216	
Podział procentowy	55,06%	44,94%	51,71%	48,29%	50,56%	49,44%	48,67%	51,33%	42,80%	57,20%	47,95%	52,05%	63,32%	36,68%



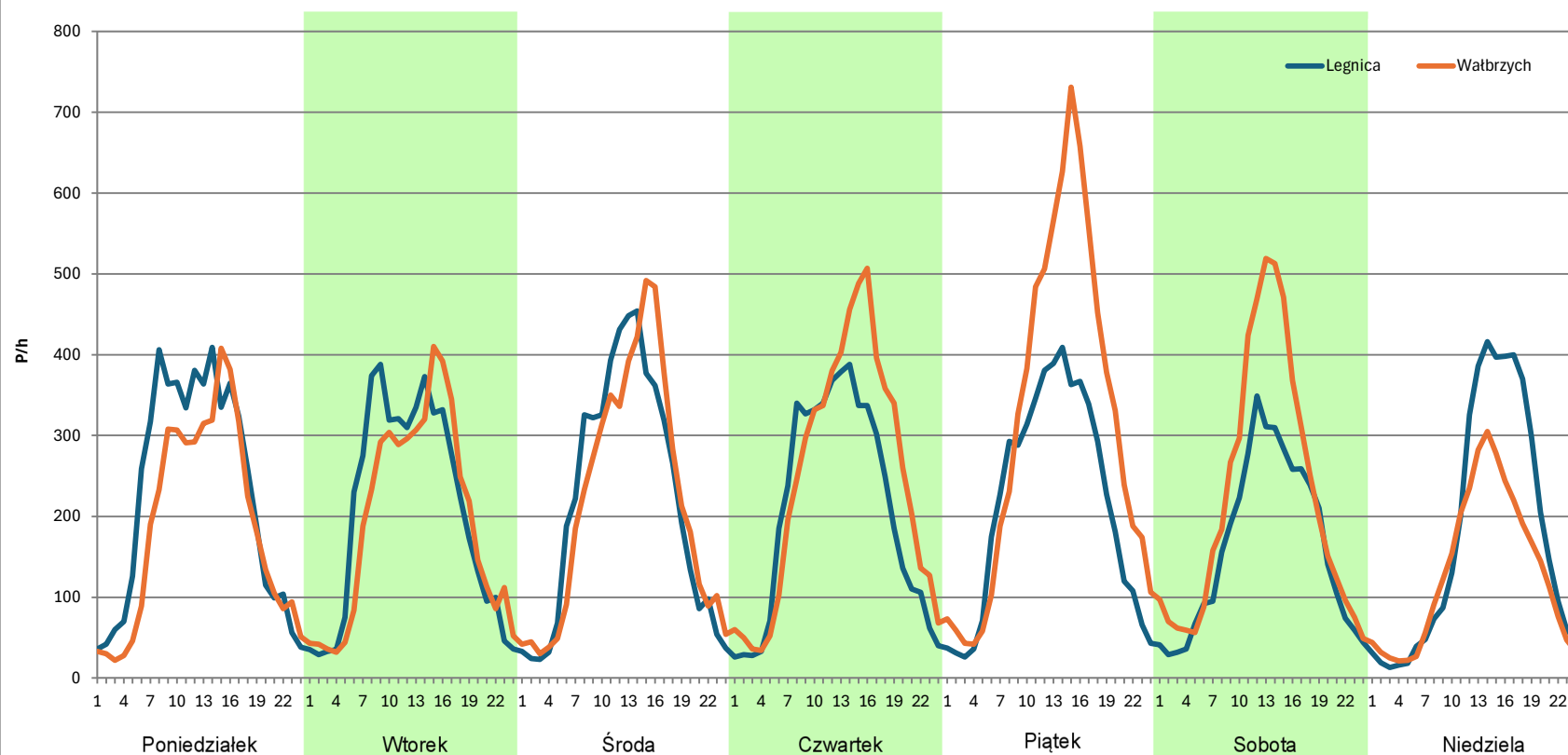
Analiza ruchu pojazdów ogółem w poszczególnych dniach tygodnia dla każdego miesiąca, w podziale na kierunki ruchu

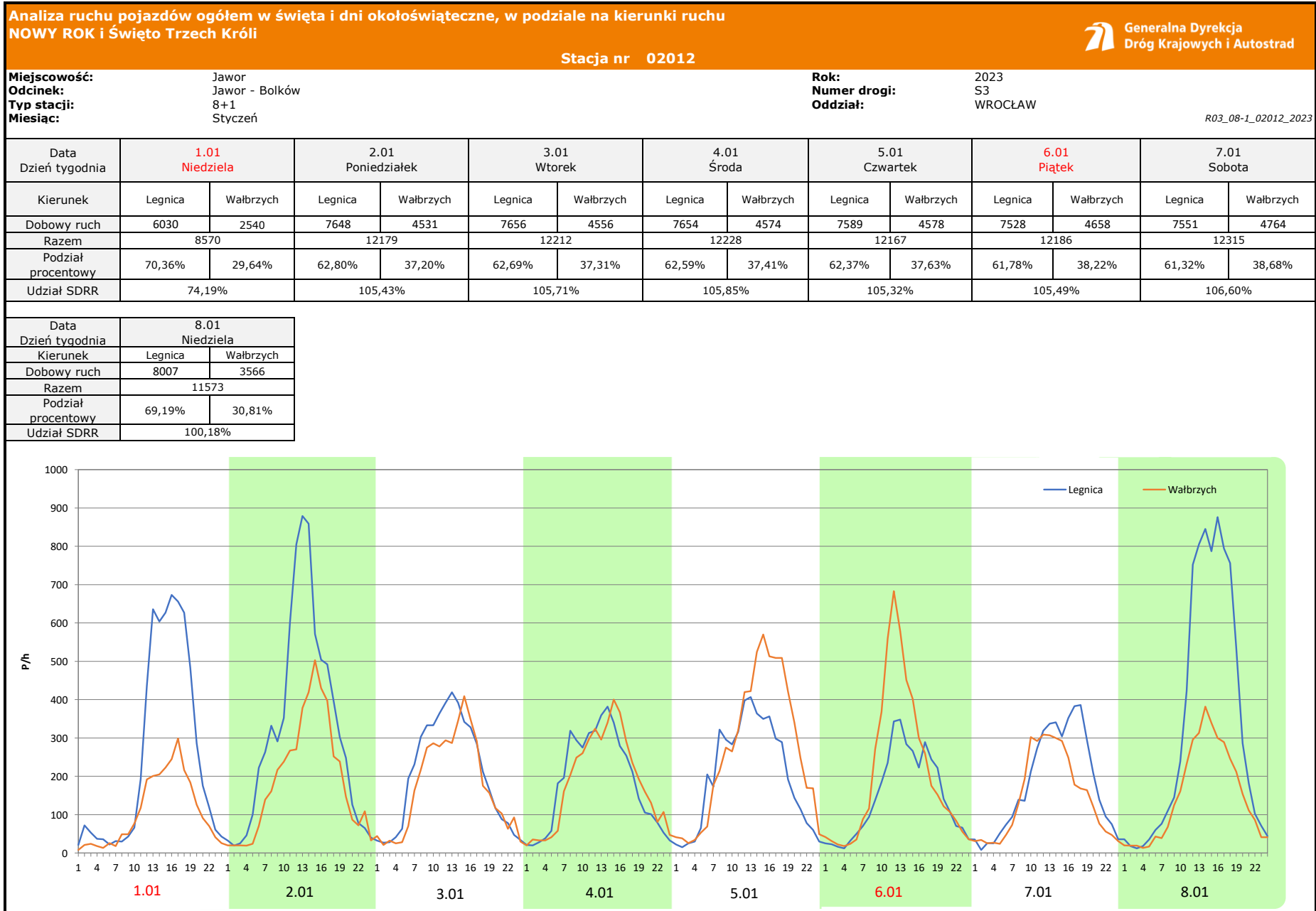


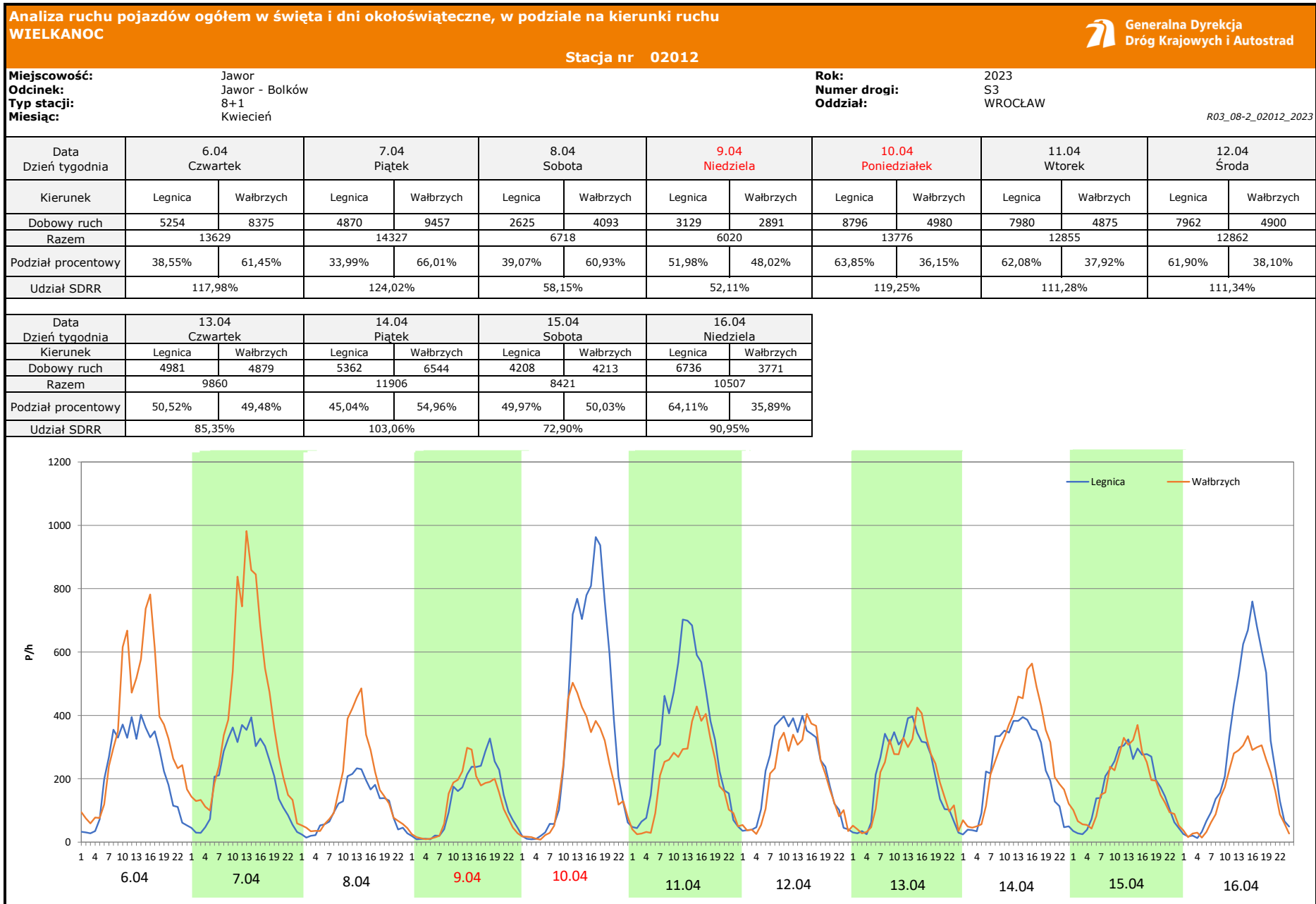
Stacja nr 02012

Miejscowość: Jawor
Odcinek: Jawor - Bolków
Typ stacji: 8+1
Miesiąc: Grudzień
Rok: 2023
Numer drogi: S3
Oddział: WROCLAW
R03_07-1_02012_2023

Dzień tygodnia	Poniedziałek		Wtorek		Środa		Czwartek		Piątek		Sobota		Niedziela	
Kierunek	Legnica	Wałbrzych	Legnica	Wałbrzych	Legnica	Wałbrzych	Legnica	Wałbrzych	Legnica	Wałbrzych	Legnica	Wałbrzych	Legnica	Wałbrzych
SDR	5416	4486	4875	4634	5215	5192	4948	5865	5130	7505	3883	5356	4219	3135
Razem	9902		9509		10407		10813		12635		9239		7354	
Podział procentowy	54,70%	45,30%	51,27%	48,73%	50,11%	49,89%	45,76%	54,24%	40,60%	59,40%	42,03%	57,97%	57,37%	42,63%







Analiza ruchu pojazdów ogółem w święta i dni okołoświąteczne, w podziale na kierunki ruchu
1 - 3 MAJA

Stacja nr 02012

 **Generalna Dyrekcja Dróg Krajowych i Autostrad**

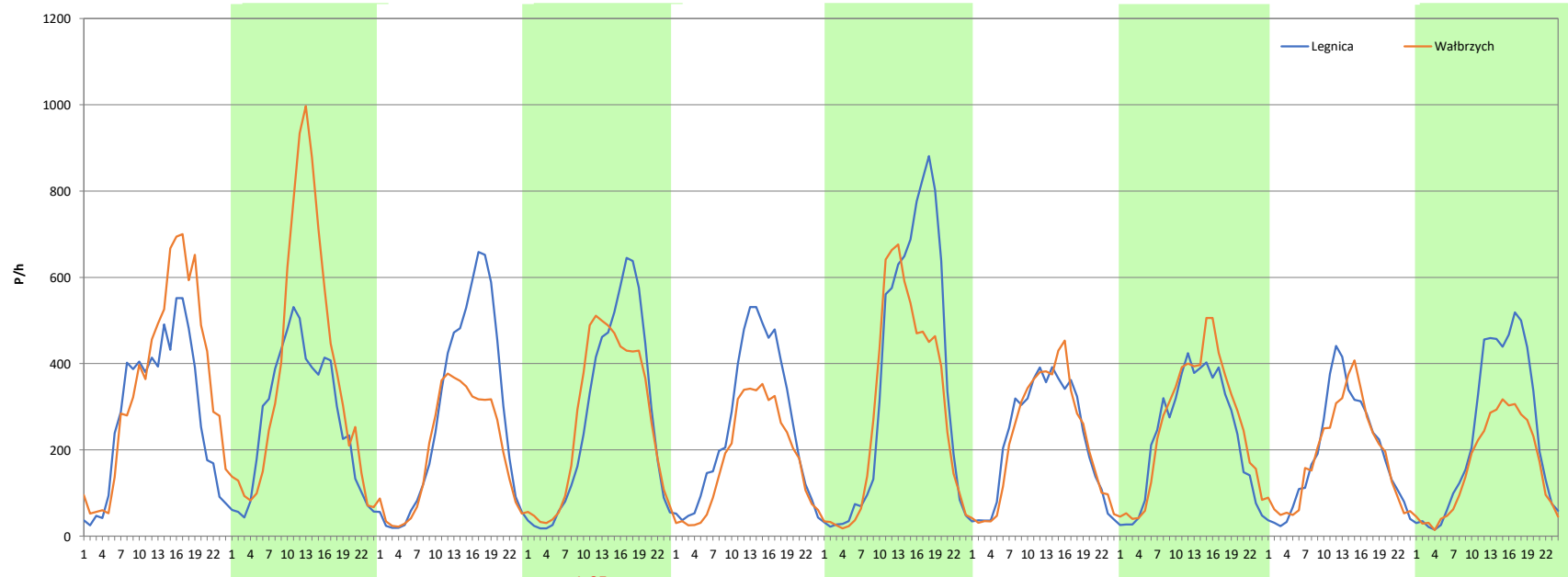
Miejscowość: Jawor
Odcinek: Jawor - Bolków
Typ stacji: 8+1
Miesiąc: Maj

Rok: 2023
Numer drogi: S3
Oddział: WROCLAW

R03_08-3_02012_2023

Data Dzień tygodnia	28.04 Piątek		29.04 Sobota		30.04 Niedziela		1.05 Poniedziałek		2.05 Wtorek		3.05 Środa		4.05 Czwartek	
Kierunek	Legnica	Wałbrzych	Legnica	Wałbrzych	Legnica	Wałbrzych	Legnica	Wałbrzych	Legnica	Wałbrzych	Legnica	Wałbrzych	Legnica	Wałbrzych
Dobowy ruch	6819	8521	6496	9022	6637	4735	6474	6361	6075	4293	8515	6972	5280	5292
Razem	15340		15518		11372		12835		10368		15487		10572	
Podział procentowy	44,45%	55,55%	41,86%	58,14%	58,36%	41,64%	50,44%	49,56%	58,59%	41,41%	54,98%	45,02%	49,94%	50,06%
Udział SDRR	132,79%		134,33%		98,44%		111,11%		89,75%		134,06%		91,52%	

Data Dzień tygodnia	5.05 Piątek		6.05 Sobota		7.05 Niedziela	
Kierunek	Legnica	Wałbrzych	Legnica	Wałbrzych	Legnica	Wałbrzych
Dobowy ruch	5577	6194	4521	4386	5631	3837
Razem	11771		8907		9468	
Podział procentowy	47,38%	52,62%	50,76%	49,24%	59,47%	40,53%
Udział SDRR	101,89%		77,10%		81,96%	



Analiza ruchu pojazdów ogółem w święta i dni okołoswiąteczne, w podziale na kierunki ruchu
BOŻE CIAŁO



Stacja nr 02012

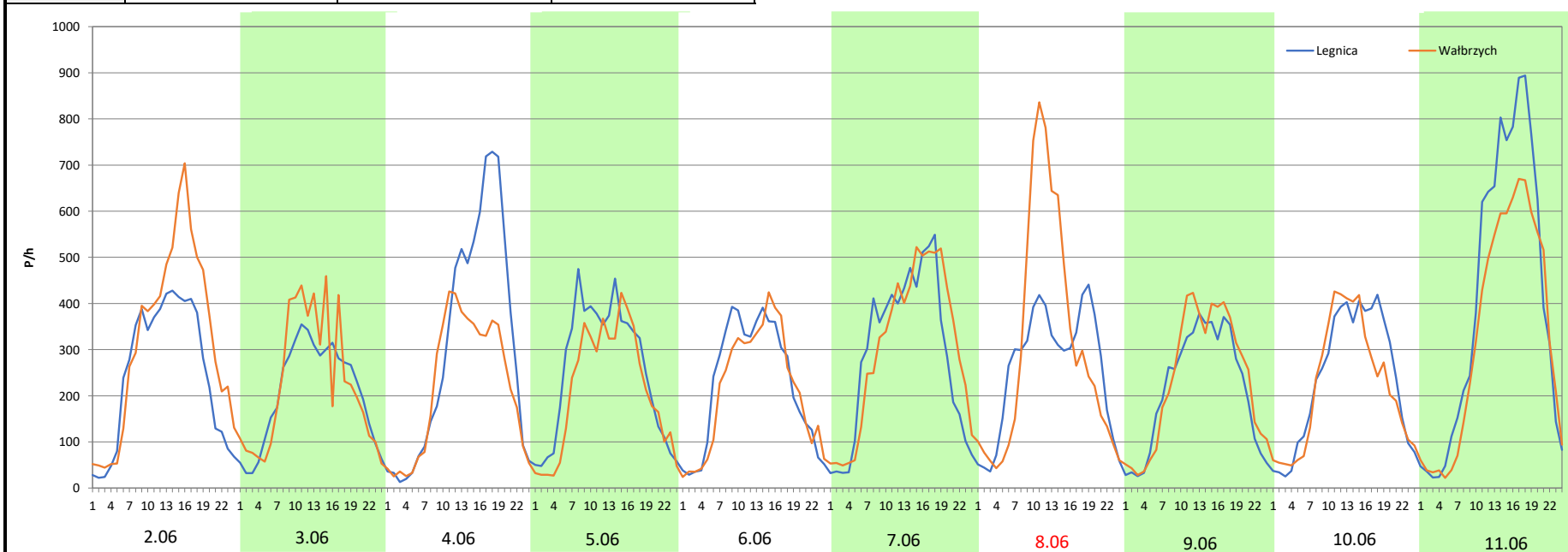
Miejscowość: Jawor
Odcinek: Jawor - Bolków
Typ stacji: 8+1
Miesiąc: Czerwiec

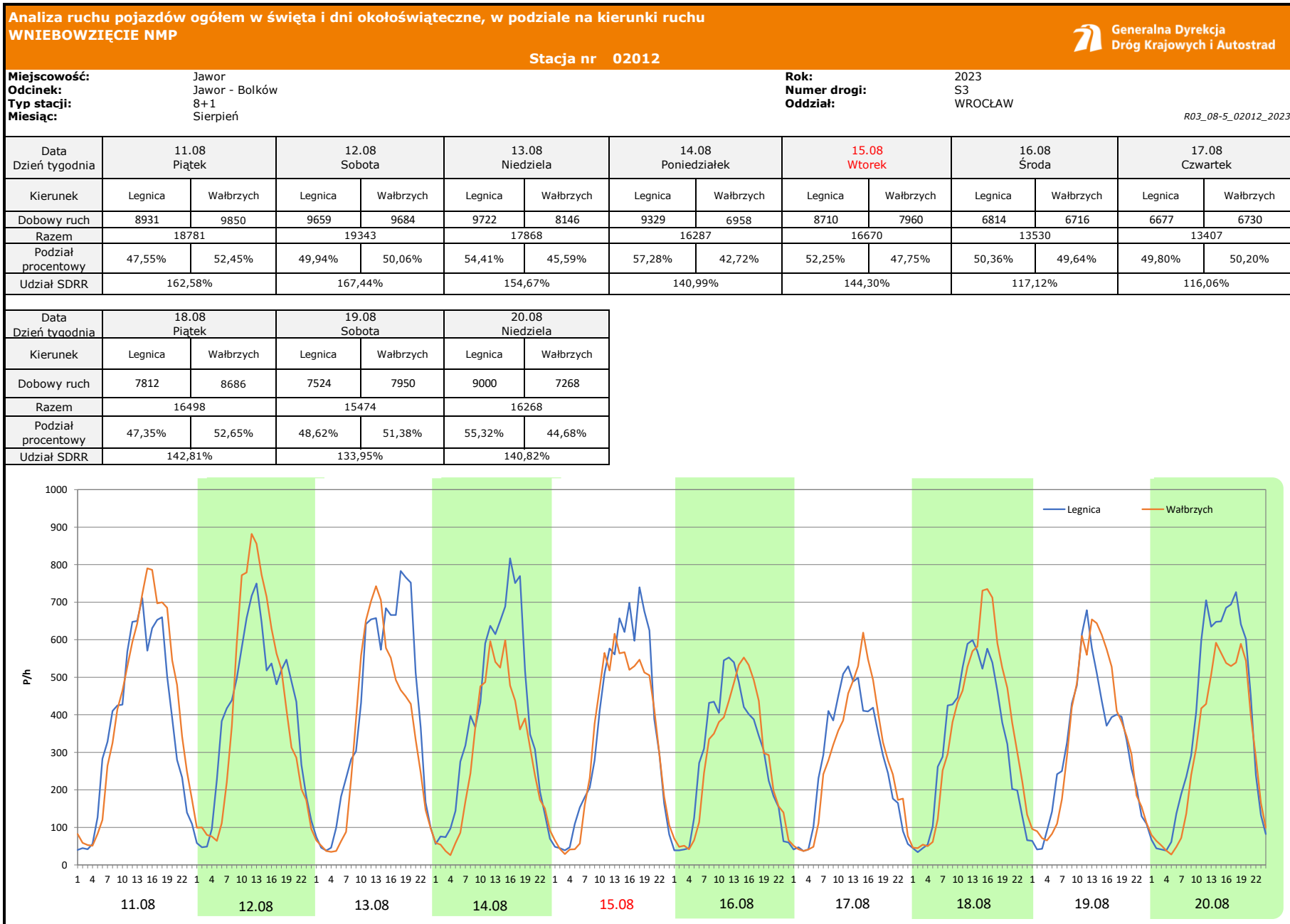
Rok: 2023
Numer drogi: S3
Oddział: WROCŁAW

R03_08-4_02012_2023

Data Dzień tygodnia	2.06 Piątek		3.06 Sobota		4.06 Niedziela		5.06 Poniedziałek		6.06 Wtorek		7.06 Środa		8.06 Czwartek	
Kierunek	Legnica	Wałbrzych	Legnica	Wałbrzych	Legnica	Wałbrzych	Legnica	Wałbrzych	Legnica	Wałbrzych	Legnica	Wałbrzych	Legnica	Wałbrzych
Dobowy ruch	5921	7619	4929	5416	7317	5257	6070	5071	5358	5054	6888	7215	6178	7338
Razem	13540		10345		12574		11141		10412		14103		13516	
Podział procentowy	43,73%	56,27%	47,65%	52,35%	58,19%	41,81%	54,48%	45,52%	51,46%	48,54%	48,84%	51,16%	45,71%	54,29%
Udział SDRR	117,21%		89,55%		108,85%		96,44%		90,13%		122,08%		117,00%	

Data Dzień tygodnia	9.06 Piątek		10.06 Sobota		11.06 Niedziela	
Kierunek	Legnica	Wałbrzych	Legnica	Wałbrzych	Legnica	Wałbrzych
Dobowy ruch	5118	5621	5665	5292	9640	7908
Razem	10739		10957		17548	
Podział procentowy	47,66%	52,34%	51,70%	48,30%	54,94%	45,06%
Udział SDRR	92,96%		94,85%		151,90%	





Analiza ruchu pojazdów ogółem w święta i dni okołoswiąteczne, w podziale na kierunki ruchu WSZYSTKICH ŚWIĘTYCH

Stacja nr 02012

 **Generalna Dyrekcja Dróg Krajowych i Autostrad**

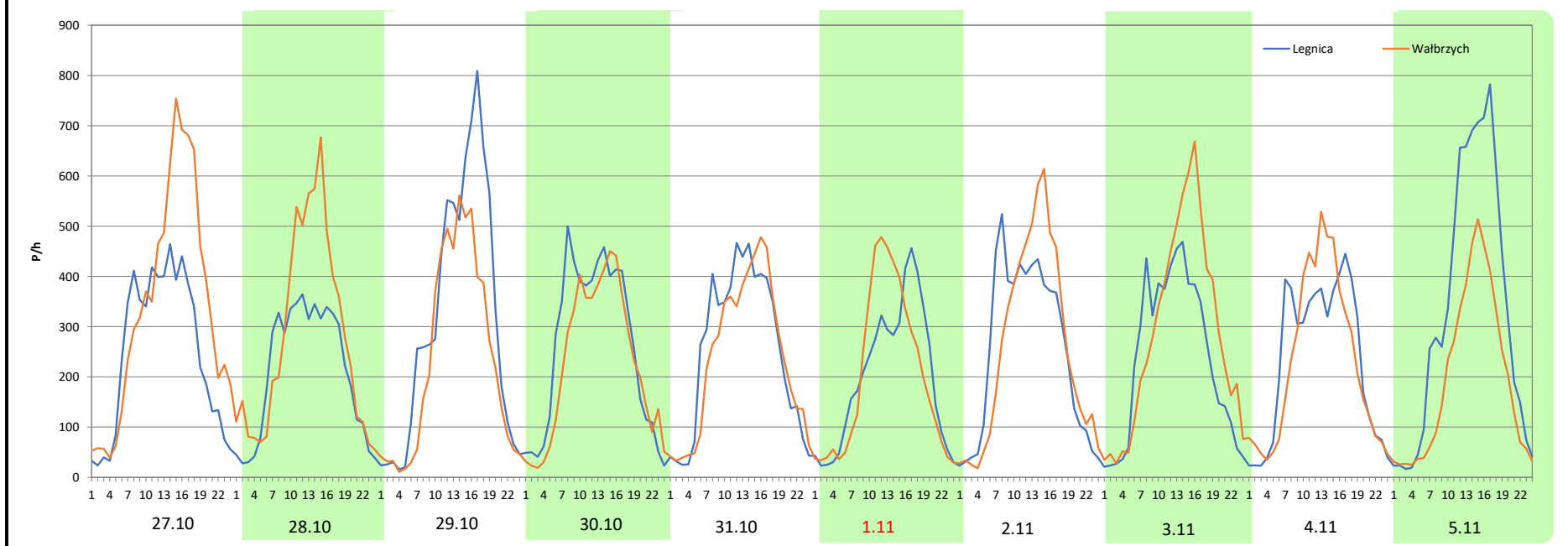
Miejscowość: Jawor
Odcinek: Jawor - Bolków
Typ stacji: 8+1
Miesiąc: Październik / Listopad

Rok: 2023
Numer drogi: S3
Oddział: WROCLAW

R03_08-6_02012_2023

Data Dzień tygodnia	27.10 Piątek		28.10 Sobota		29.10 Niedziela		30.10 Poniedziałek		31.10 Wtorek		1.11 Środa		2.11 Czwartek	
Kierunek	Legnica	Wałbrzych	Legnica	Wałbrzych	Legnica	Wałbrzych	Legnica	Wałbrzych	Legnica	Wałbrzych	Legnica	Wałbrzych	Legnica	Wałbrzych
Dobowy ruch	5941	8081	5012	6632	7444	5562	6204	5414	6014	5669	4735	4788	6027	6126
Razem	14022		11644		13006		11618		11683		9523		12153	
Podział procentowy	42,37%	57,63%	43,04%	56,96%	57,24%	42,76%	53,40%	46,60%	51,48%	48,52%	49,72%	50,28%	49,59%	50,41%
Udział SDRR	121,38%		100,80%		112,59%		100,57%		101,13%		82,44%		105,20%	

Data Dzień tygodnia	3.11 Piątek		4.11 Sobota		5.11 Niedziela	
Kierunek	Legnica	Wałbrzych	Legnica	Wałbrzych	Legnica	Wałbrzych
Dobowy ruch	5637	6815	5588	5461	7881	4632
Razem	12452		11049		12513	
Podział procentowy	45,27%	54,73%	50,57%	49,43%	62,98%	37,02%
Udział SDRR	107,79%		95,64%		108,32%	



**Analiza ruchu pojazdów ogółem w święta i dni okołoswiąteczne, w podziale na kierunki ruchu
ŚWIĘTO NIEPODLEGŁOŚCI**



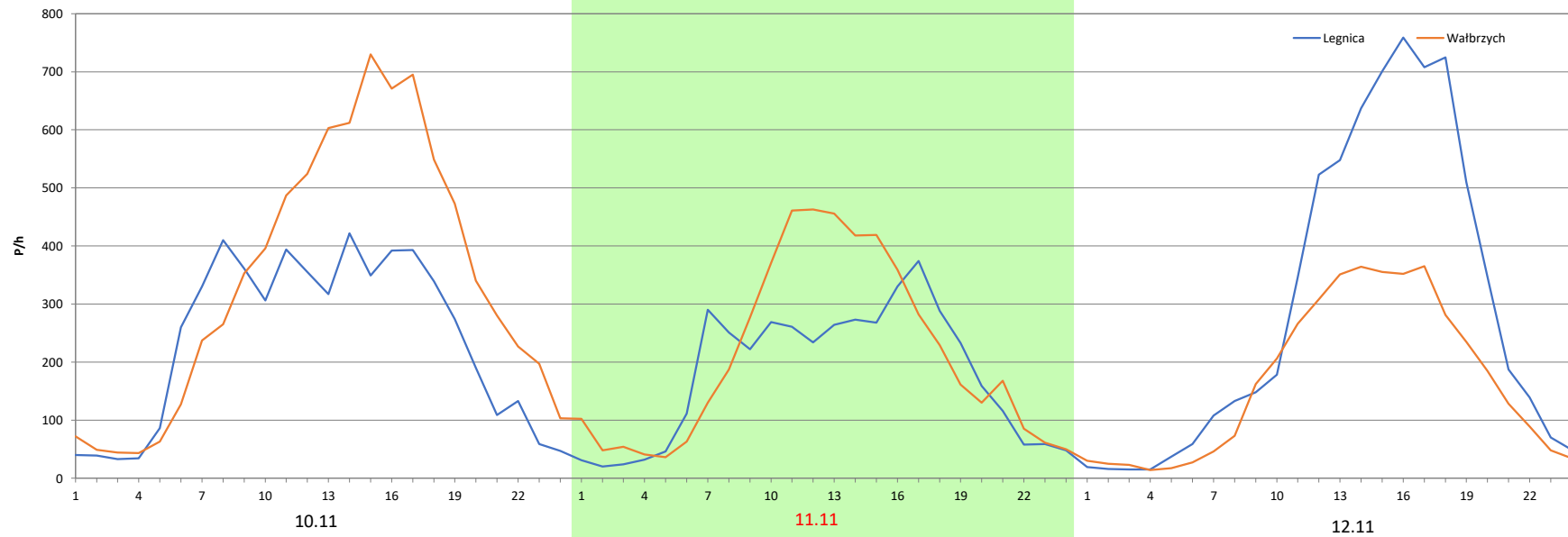
Stacja nr 02012

Miejscowość: Jawor
Odcinek: Jawor - Bolków
Typ stacji: 8+1
Miesiąc: Listopad

Rok: 2023
Numer drogi: S3
Oddział: WROCŁAW

R03_08-7_02012_2023

Data Dzień tygodnia	10.11 Piątek		11.11 Sobota		12.11 Niedziela	
Kierunek	Legnica	Wałbrzych	Legnica	Wałbrzych	Legnica	Wałbrzych
Dobowy ruch	5672	8140	4261	5051	6977	3984
Razem	13812		9312		10961	
Podział procentowy	41,07%	58,93%	45,76%	54,24%	63,65%	36,35%
Udział SDRR	119,56%		80,61%		94,88%	



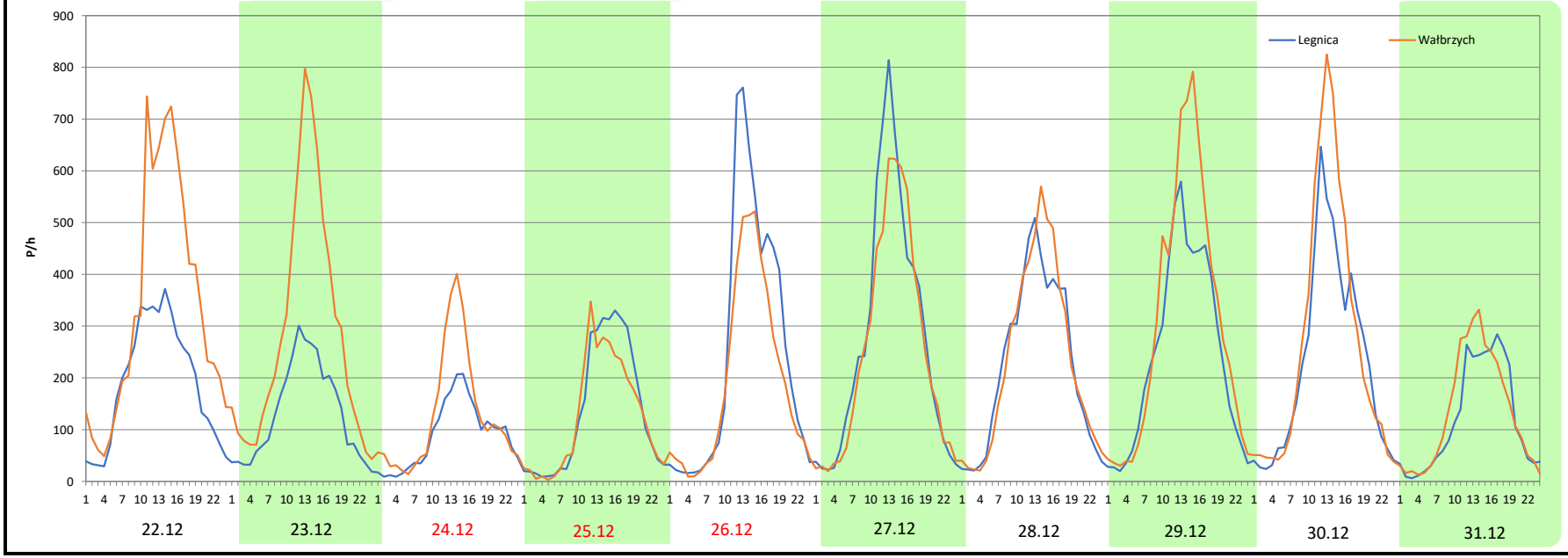
Analiza ruchu pojazdów ogółem w święta i dni okołoświąteczne, w podziale na kierunki ruchu
BOŻE NARODZENIE  Generalna Dyrekcja Dróg Krajowych i Autostrad

Stacja nr 02012

Miejscowość: Jawor **Rok:** 2023
Odcinek: Jawor - Bolków **Numer drogi:** S3
Typ stacji: 8+1 **Oddział:** WROCŁAW
Miesiąc: Grudzień R03_08-8_02012_2023

Data Dzień tygodnia	22.12 Piątek		23.12 Sobota		24.12 Niedziela		25.12 Poniedziałek		26.12 Wtorek		27.12 Środa		28.12 Czwartek	
Kierunek	Legnica	Wałbrzych	Legnica	Wałbrzych	Legnica	Wałbrzych	Legnica	Wałbrzych	Legnica	Wałbrzych	Legnica	Wałbrzych	Legnica	Wałbrzych
Dobowy ruch	4549	8153	3149	6894	2126	3032	3266	3005	5987	4600	6586	6010	5371	5557
Razem	12702		10043		5158		6271		10587		12596		10928	
Podział procentowy	35,81%	64,19%	31,36%	68,64%	41,22%	58,78%	52,08%	47,92%	56,55%	43,45%	52,29%	47,71%	49,15%	50,85%
Udział SDRR	109,95%		86,94%		44,65%		54,28%		91,65%		109,04%		94,60%	

Data Dzień tygodnia	29.12 Piątek		30.12 Sobota		31.12 Niedziela	
Kierunek	Legnica	Wałbrzych	Legnica	Wałbrzych	Legnica	Wałbrzych
Dobowy ruch	5855	7328	5477	6454	2871	3169
Razem	13183		11931		6040	
Podział procentowy	44,41%	55,59%	45,91%	54,09%	47,53%	52,47%
Udział SDRR	114,12%		103,28%		52,28%	



Analiza ruchu pojazdów ogółem w święta i dni okołoświąteczne, w podziale na kierunki ruchu
ZIELONE ŚWIĄTKI Generalna Dyrekcja Dróg Krajowych i Autostrad

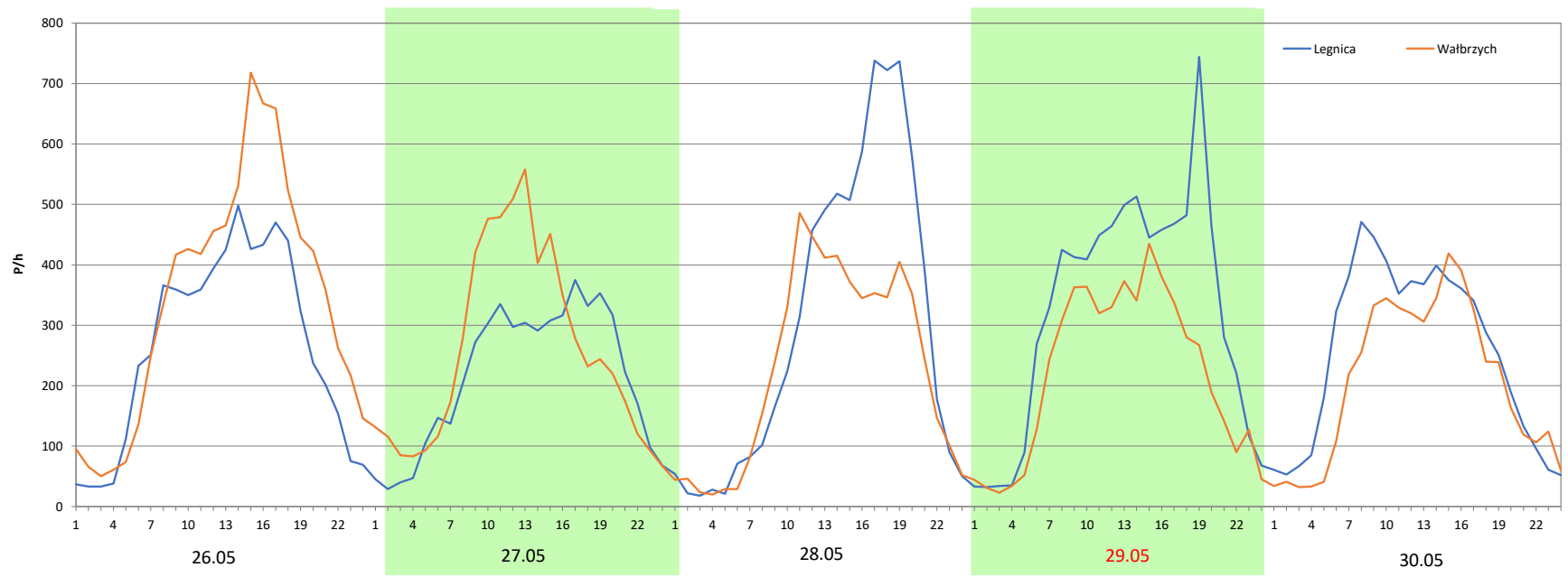
Stacja nr 02012

Miejscowość: Jawor
 Odcinek: Jawor - Bolków
 Typ stacji: 8+1
 Miesiąc: Maj

Rok: 2023
 Numer drogi: S3
 Oddział: WROCLAW

R03_08-9_02012_2023

Data Dzień tygodnia	26.05 Piątek		27.05 Sobota		28.05 Niedziela		29.05 Poniedziałek		30.05 Wtorek	
Kierunek	Legnica	Wałbrzych	Legnica	Wałbrzych	Legnica	Wałbrzych	Legnica	Wałbrzych	Legnica	Wałbrzych
Dobowy ruch	6317	8198	5117	6151	7146	5473	7740	5247	6113	4929
Razem	14515		11268		12619		12987		11042	
Podział procentowy	43,52%	56,48%	45,41%	54,59%	56,63%	43,37%	59,60%	40,40%	55,36%	44,64%
Udział SDRR	149,43%		116,00%		129,91%		133,70%		113,67%	



Analiza ruchu pojazdów ogółem w święta i dni okołoswiąteczne, w podziale na kierunki ruchu
DZIEŃ ZJEDNOCZENIA NIEMIEC



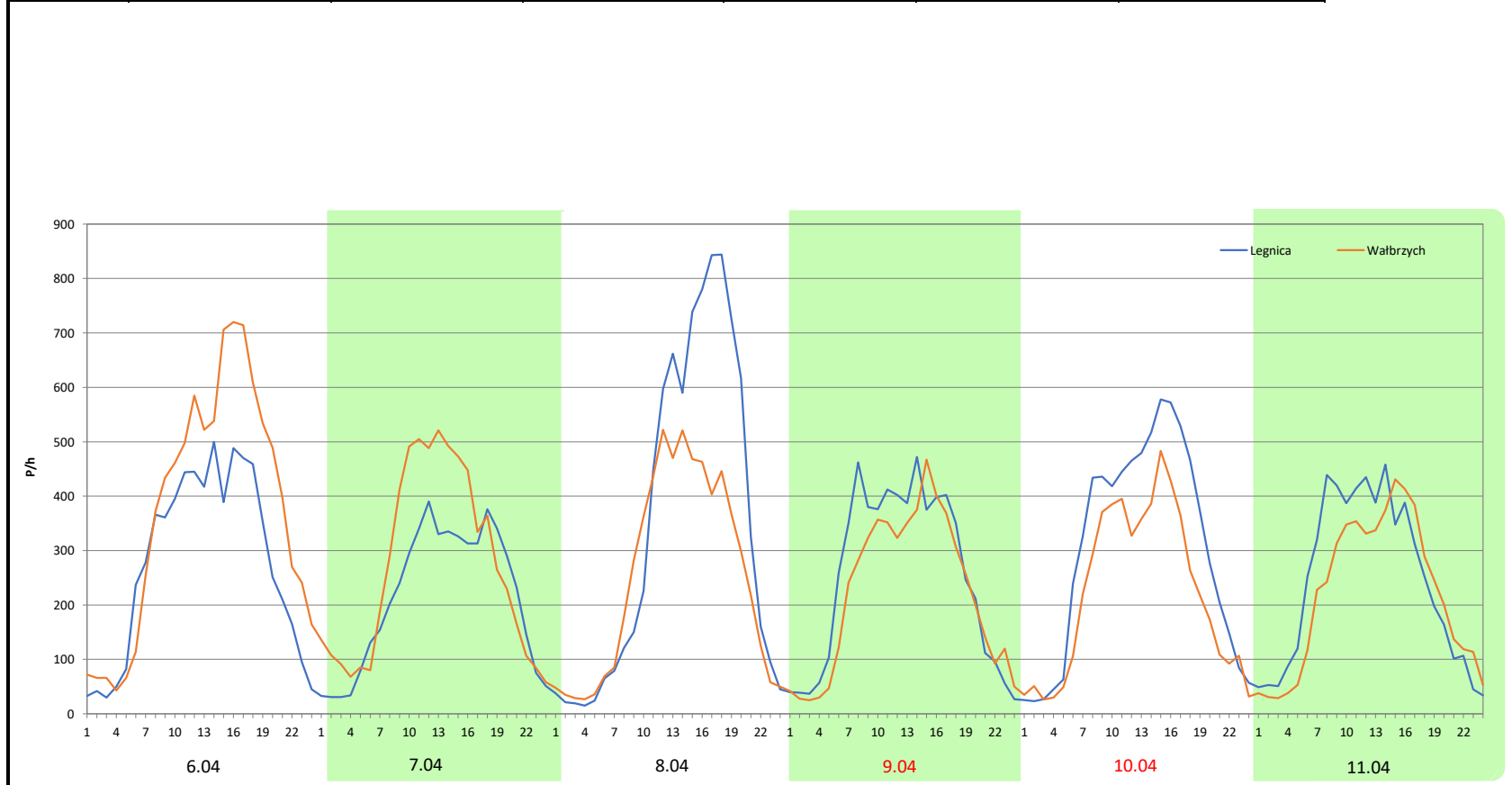
Stacja nr 02012

Miejscowość: Jawor
Odcinek: Jawor - Bolków
Typ stacji: 8+1
Miesiąc: Wrzesień / Październik

Rok: 2023
Numer drogi: S3
Oddział: WROCŁAW

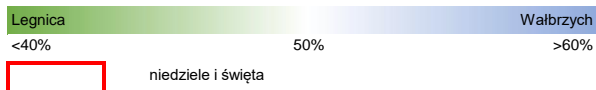
R03_08-10_02012_2023

Data Dzień tygodnia	29.09 Piątek		30.09 Sobota		1.10 Niedziela		2.10 Poniedziałek		3.10 Wtorek		4.10 Środa	
	Legnica	Wałbrzych	Legnica	Wałbrzych	Legnica	Wałbrzych	Legnica	Wałbrzych	Legnica	Wałbrzych	Legnica	Wałbrzych
Dobowy ruch	6605	8935	5089	6483	8227	5997	6052	5302	7232	5304	5822	5220
Razem	15540		11572		14224		11354		12536		11042	
Podział procentowy	42,50%	57,50%	43,98%	56,02%	57,84%	42,16%	53,30%	46,70%	57,69%	42,31%	52,73%	47,27%
Udział SDRR	159,98%		119,13%		146,43%		116,89%		129,05%		113,67%	



Nierównomierność kierunkowa dla każdego dnia w roku, dla pojazdów ogółem												
Stacja nr 02012												
Miejscowość: Jawor				Rok: 2023				Generalna Dyrekcja Dróg Krajowych i Autostrad				
Odcinek: Jawor - Bolków				Numer drogi: S3								
Typ stacji: 8+1				Oddział: WROCLAW								
R03_11_02012_2023												
02012	Proporcja ruchu dziennego do średniego dobowego ruchu rocznego [%]											
	1	2	3	4	5	6	7	8	9	10	11	12
1	29,6	51,5	50,6	56,0	49,6	51,2	50,6	48,4	56,1	42,2	50,3	60,2
2	37,2	52,5	53,2	40,6	41,4	56,3	43,6	48,9	51,5	46,7	50,4	55,3
3	46,1	54,2	58,5	45,9	45,0	52,4	45,6	51,0	40,8	42,3	54,7	35,1
4	49,8	48,2	52,4	49,2	50,1	41,8	47,3	52,9	45,5	47,3	49,4	44,2
5	56,9	38,4	33,9	52,8	52,6	45,5	47,1	52,0	48,8	52,3	37,0	47,9
6	58,6	49,0	44,1	61,4	49,2	48,5	51,7	46,4	49,1	57,6	44,7	49,7
7	44,5	49,2	48,7	66,0	40,5	51,2	54,3	49,1	49,7	53,9	48,3	51,8
8	30,8	51,5	49,8	60,9	45,3	54,3	54,2	50,2	55,9	36,7	49,0	60,7
9	44,4	52,2	52,7	48,0	48,2	52,3	47,6	50,0	52,7	44,7	52,0	54,4
10	45,7	52,9	58,2	36,1	48,4	48,3	49,2	50,0	43,9	48,2	58,9	35,7
11	48,9	48,5	53,4	37,9	51,0	45,1	50,0	52,4	47,0	48,5	54,2	45,0
12	51,2	37,6	34,6	47,0	54,6	47,3	50,3	50,1	49,4	52,9	36,3	48,3
13	55,0	49,2	43,6	49,5	52,8	48,4	52,1	45,6	50,2	58,4	44,3	49,7
14	53,2	48,6	48,1	55,0	44,1	48,8	53,3	42,7	52,7	52,4	48,4	51,7
15	37,5	50,2	50,2	50,0	46,0	52,9	51,7	47,8	55,8	38,0	49,1	56,4
16	45,7	50,8	53,5	35,9	49,9	55,6	45,4	49,6	52,6	45,6	51,7	56,7
17	48,2	53,5	57,6	45,0	54,2	52,1	48,7	50,2	43,1	48,5	57,2	40,4
18	49,6	49,4	52,8	48,1	57,1	43,1	50,4	52,6	49,8	49,4	53,3	46,6
19	52,4	40,1	37,7	49,8	53,6	45,7	49,8	51,4	50,9	51,9	37,2	49,9
20	57,1	46,4	44,2	51,9	51,4	49,5	50,5	44,7	49,0	58,2	45,9	52,9
21	53,7	47,9	48,5	56,3	39,0	50,1	55,3	47,8	51,9	52,5	48,5	61,5
22	37,6	49,9	49,6	52,1	45,0	51,6	51,9	49,2	57,3	38,6	49,8	64,2
23	45,9	51,5	52,1	39,0	49,3	54,7	45,9	49,5	53,7	44,6	51,1	68,6
24	47,9	54,0	56,5	45,1	50,5	53,2	48,4	50,4	40,4	48,1	57,8	58,8
25	49,8	48,8	52,6	48,6	52,1	45,2	49,6	53,5	45,3	49,0	54,5	47,9
26	53,3	35,2	37,8	50,2	56,5	46,5	49,2	51,5	48,4	50,7	36,1	43,4
27	57,8	45,1	44,9	51,6	54,6	48,7	50,1	43,2	49,6	57,6	44,8	47,7
28	60,8	47,8	48,3	55,5	43,4	50,3	52,3	45,9	51,0	57,0	48,0	50,9
29	44,5		49,7	58,1	40,4	51,7	51,6	49,2	57,5	42,8	49,9	55,6
30	51,0		51,3	41,6	44,6	53,3	45,6	49,6	56,0	46,6	51,6	54,1
31	49,3		56,3		49,4		47,8	51,2		48,5		52,5

Legenda



$$*WKN = \frac{N_{poj./24h}(\text{kierunek P})}{N_{poj./24h}(\text{kierunek P+L})}$$

Dobowe wahania ruchu pojazdów ogółem w podziale na kierunki



Generalna Dyrekcja
Dróg Krajowych i Autostrad

Stacja nr 02012

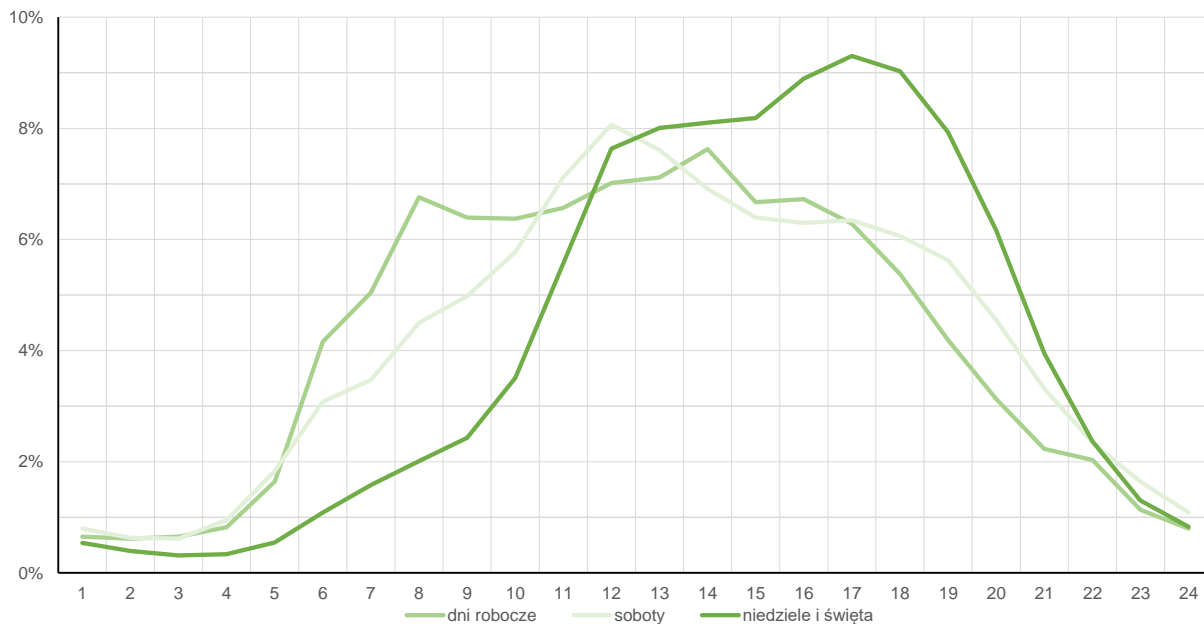
Miejscowość: Jawor
Odcinek: Jawor - Bolków
Typ stacji: 8+1

Rok: 2023
Numer drogi: S3
Oddział: WROCLAW

Średni dobowy rozkład natężenia ruchu

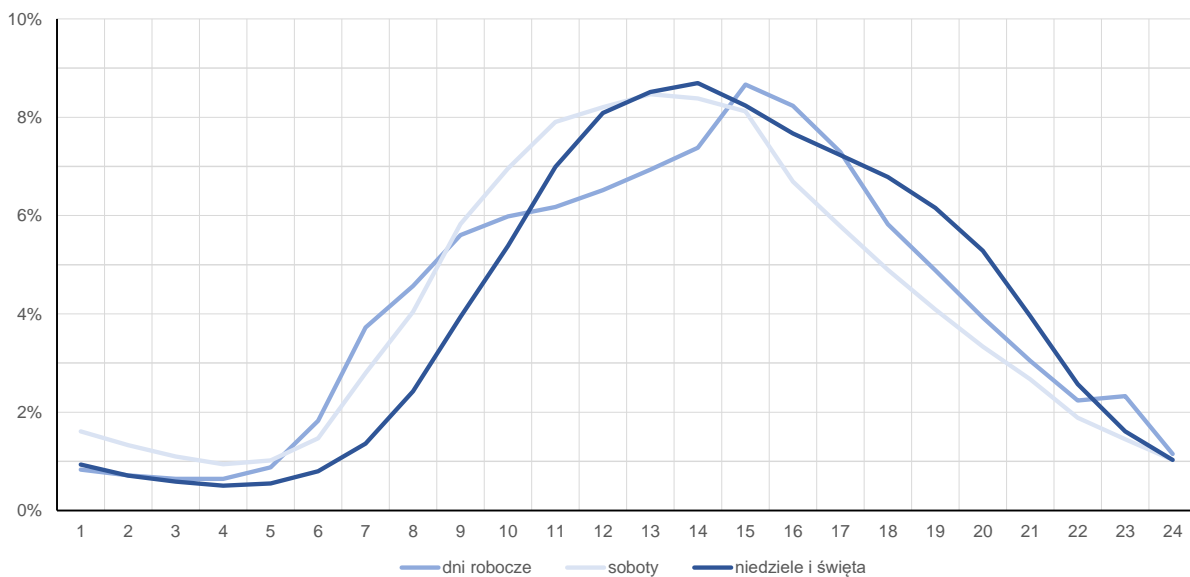
R03_12-1_02012_2023

Kierunek: Legnica



R03_12-2_02012_2023

Kierunek: Wałbrzych



Struktura rodzajowa ruchu wg pomiarów automatycznych

Stacja nr 02012

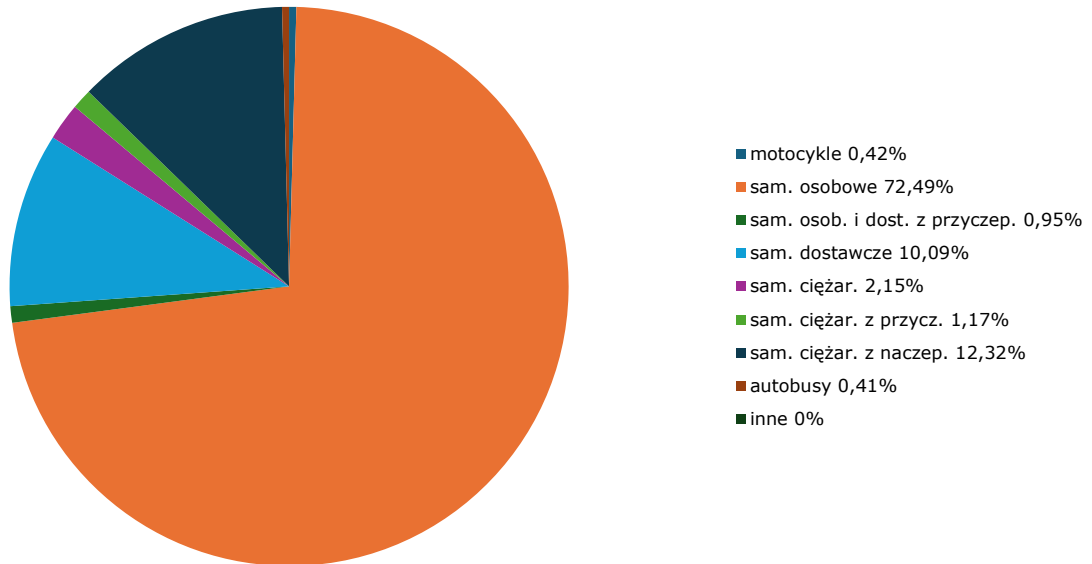


Generalna Dyrekcja
Dróg Krajowych i Autostrad

Miejscowość: Jawor
Odcinek: Jawor - Bolków
Typ stacji: 8+1

Rok: 2023
Numer drogi: S3
Oddział: WROCŁAW
R04_03_02012_2023

Rodzajowa struktura ruchu wg pomiarów automatycznych w 2023 roku



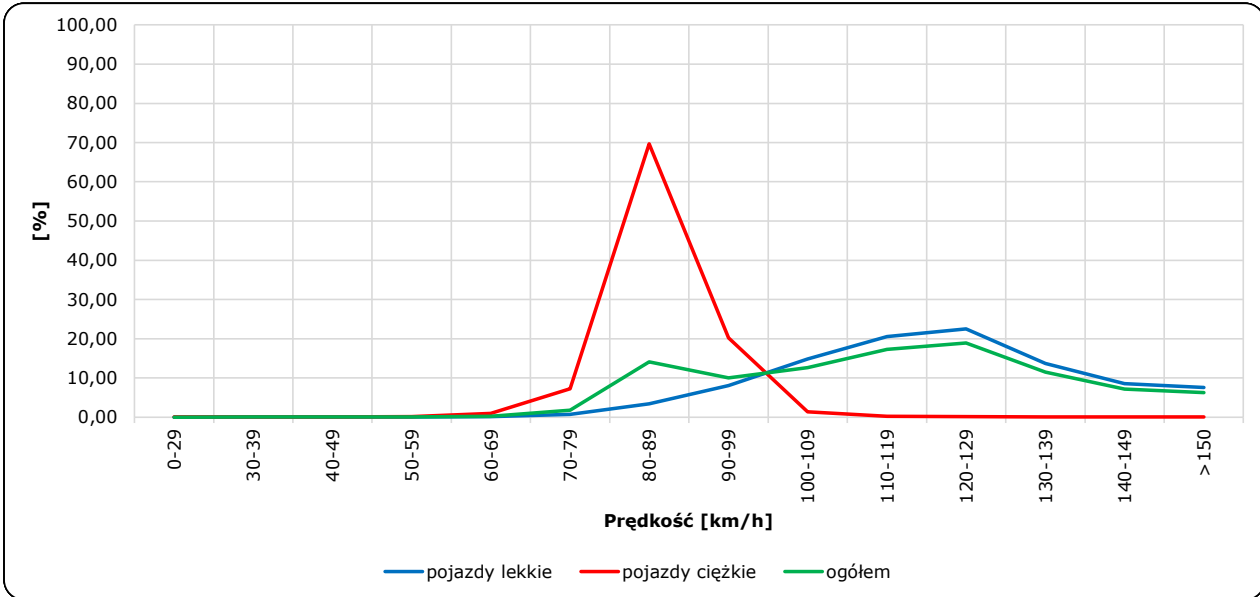
Rozkłady prędkości pojazdów samochodowych  **Generalna Dyrekcja Dróg Krajowych i Autostrad**
Stacja nr 02012

Miejscowość: Jawor
Odcinek: Jawor - Bolków
Typ stacji: 8+1

Rok: 2023
Numer drogi: S3
Oddział: WROCLAW

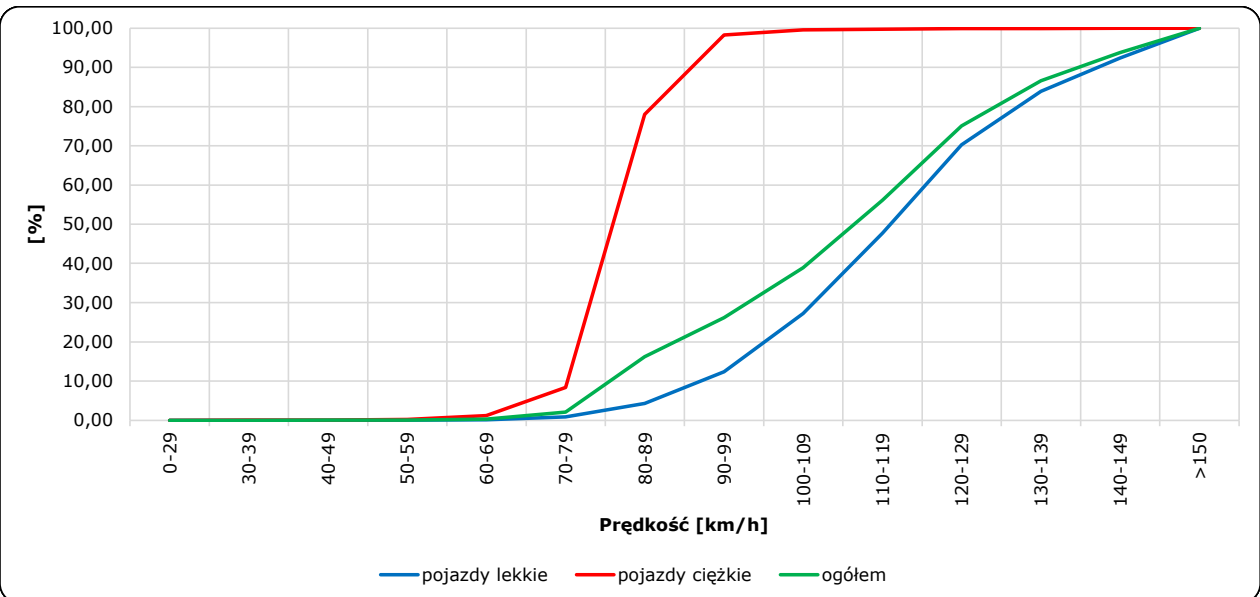
R06_02-1_02012_2023

Rozkład prędkości



R06_02-2_02012_2023

Dystrybuanta prędkości



Zestawienie 200 godzin o największym natężeniu ruchu w roku



Stacja nr 02012

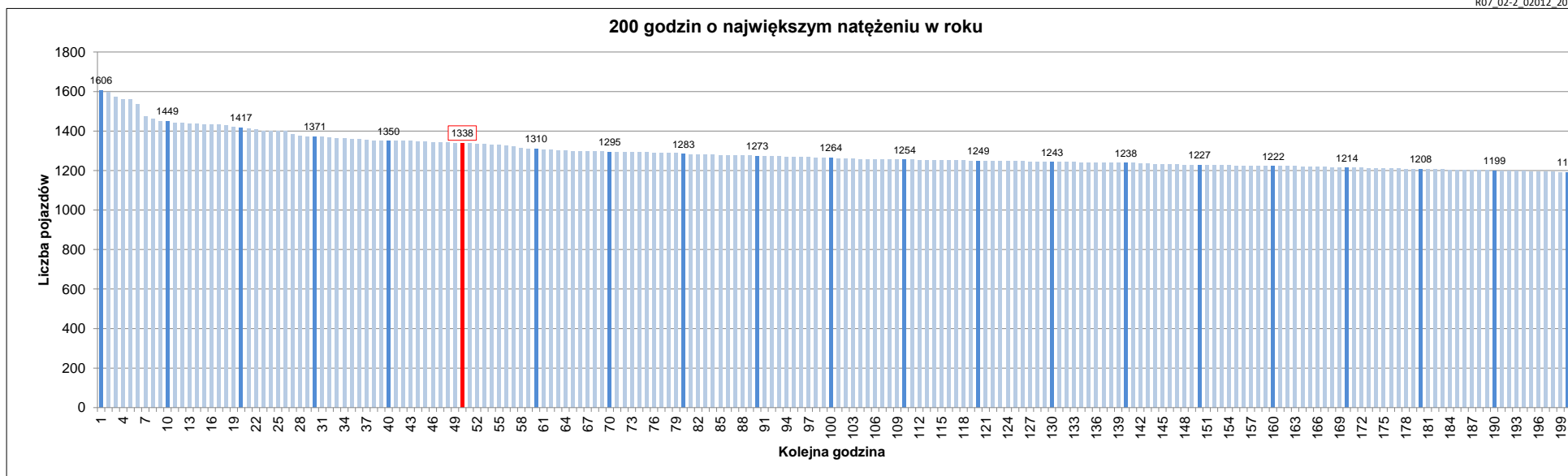
Miejscowość: Jawor
 Odcinek: Jawor - Bolków
 Typ stacji: 8+1

Rok: 2023
 Numer drogi: 53
 Oddział: WROCLAW

R07_02-1_02012_2023

Udział ruchu w godzinach o największym natężeniu w roku w odniesieniu do SDRR w 2023 roku [%]																					
SDRR	1	10	20	30	40	50	60	70	80	90	100	110	120	130	140	150	160	170	180	190	200
11562	1606	1449	1371	1350	1350	1338	1310	1295	1283	1273	1264	1254	1249	1243	1238	1227	1222	1214	1208	1199	1192
Udział proc.	14%	13%	12%	12%	12%	12%	11%	11%	11%	11%	11%	11%	11%	11%	11%	11%	10%	10%	10%	10%	10%
Data	12.08.23	04.02.23	11.08.23	30.12.23	11.08.23	30.07.23	29.04.23	10.02.23	17.09.23	03.09.23	15.10.23	08.06.23	13.08.23	01.09.23	05.02.23	08.01.23	10.04.23	20.08.23	22.07.23	06.08.23	15.07.23
Nr dnia	6	6	5	6	5	7	6	5	7	7	7	4	7	5	7	7	1	7	6	7	6
Godzina	13	14	16	13	17	13	11	13	17	17	16	11	18	16	15	14	12	15	11	15	13

R07_02-2_02012_2023



Oznaczenia:

- Wartości natężeń kolejnych 200 godzin
- Wartości co dziesiątej wartości z posród 200 godzin
- Wartości 50-tej godziny

SDRR: 11562 poj./dobę