

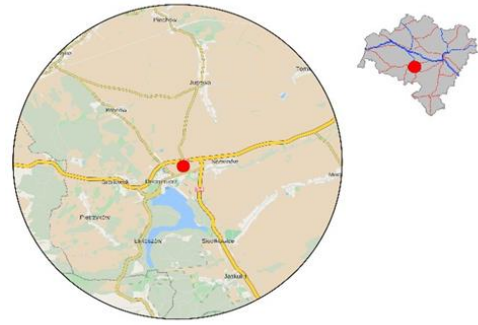
Spis Treści

| | |
|--|-----------|
| 02013 - R00_01 - Karta charakterystyki stacji ciągłych pomiarów ruchu | Strona 1 |
| 02013 - R02_03 - Rozwój ruchu pojazdów ogółem dla poszczególnych stacji | Strona 2 |
| 02013 - R03_01 - Średni dobowy ruch pojazdów ogółem w poszczególnych miesiącach i dniach tygodnia [...] | Strona 3 |
| 02013 - R03_02 - Sezonowe i tygodniowe wahania ruchu pojazdów ogółem dla danej stacji | Strona 4 |
| 02013 - R03_03 - Dobowe wahania ruchu dla wybranych dni tygodnia dla pojazdów ogółem wraz z dystrybuantą | Strona 5 |
| 02013 - R03_04 - Uśrednione dobowe rozkłady ruchu dla wybranych dni tygodnia, dla pojazdów lekkich i ciężkich | Strona 6 |
| 02013 - R03_07 - Analiza ruchu pojazdów ogółem w poszczególnych dniach tygodnia dla każdego miesiąca, w podziale na kierunki ruchu | Strona 7 |
| 02013 - R03_08 - Analiza ruchu w święta i dni okołoswiąteczne | Strona 19 |
| 02013 - R03_10 - Proporcja dobowego natężenia ruchu do SDRR, dla każdego dnia w roku, dla pojazdów ogółem | Strona 29 |
| 02013 - R03_11 - Nierównomierność kierunkowa dla każdego dnia w roku, dla pojazdów ogółem | Strona 30 |
| 02013 - R03_12 - Dobowe wahania ruchu w podziale na kierunki oraz na pojazdy ogółem | Strona 31 |
| 02013 - R04_03 - Rodzajowa struktura ruchu wg pomiarów automatycznych | Strona 32 |
| 02013 - R06_02 - Rozkład prędkości pojazdów – wykres i dystrybuanta | Strona 33 |
| 02013 - R07_02 - Zestawienie 200 godzin o największym natężeniu ruchu w roku, dla obu kierunków łącznie | Strona 34 |

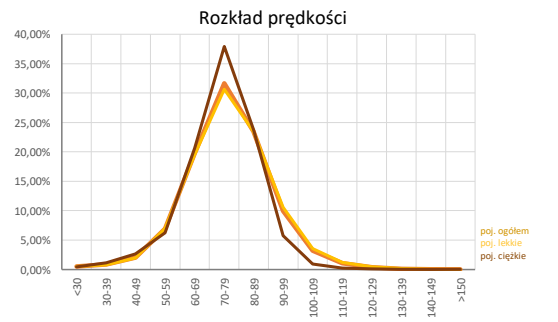
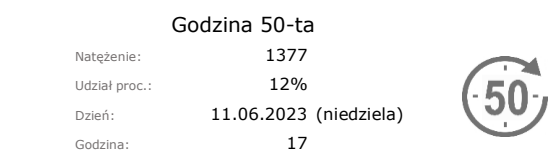
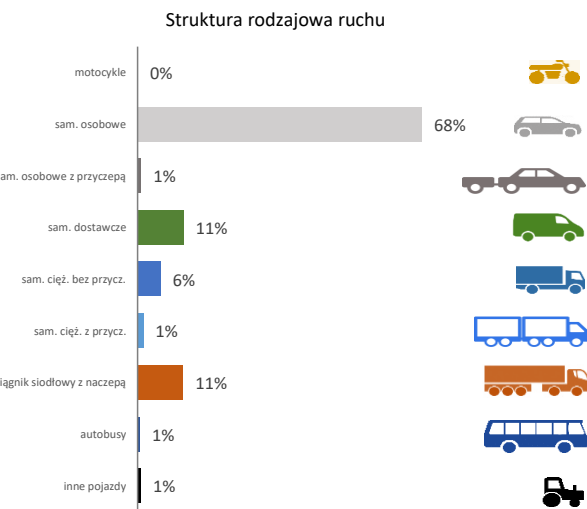
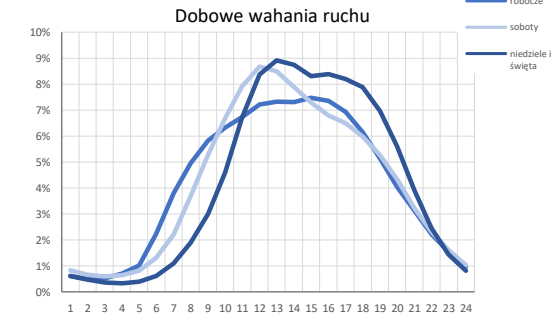
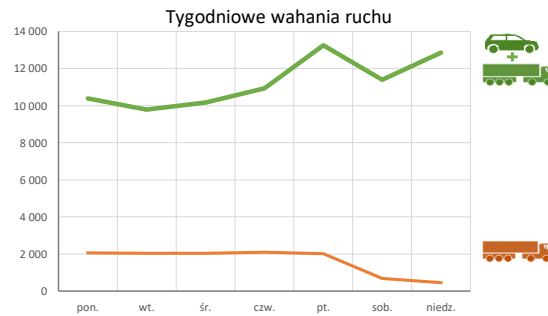
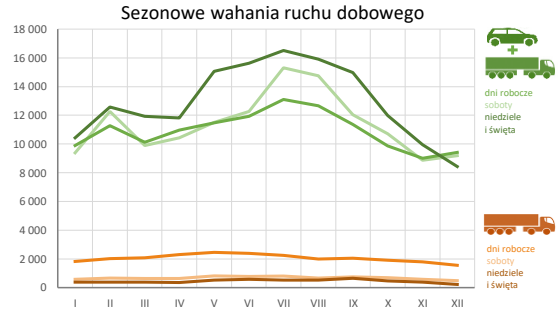
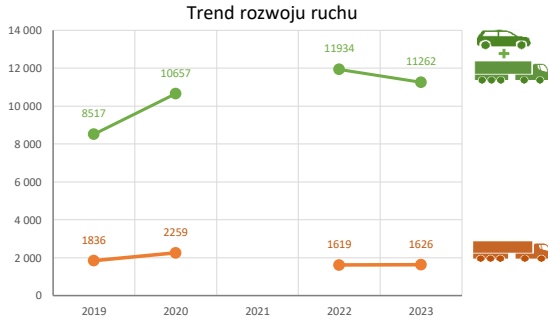
Karta charakterystyki stacji ciągłych pomiarów ruchu
Stacja nr 02013

Generalna Dyrekcja
Dróg Krajowych i Autostrad

Nr stacji: 02013
Typ stacji: 8+1
Lokalizacja: Dobromierz
Numer drogi: 5
Pikietaż: 401+820



Stacja działa od: 01.12.2017
Charakter ruchu: T-R
Liczba dni w archiwizacji: 360
Procent doszacowanych godzin: 1%



Rozwój ruchu pojazdów ogółem w latach  **Generalna Dyrekcja Dróg Krajowych i Autostrad**

Stacja nr 02013

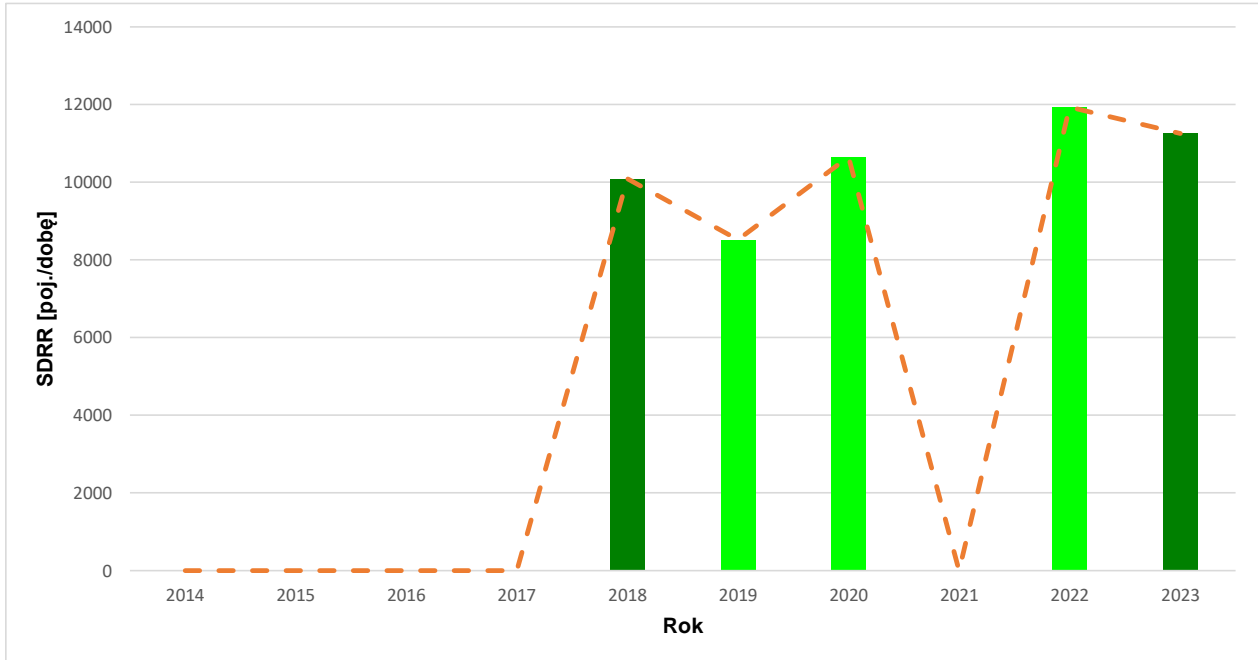
Miejscowość: Dobromierz **Rok:** 2023
Odcinek: Dobromierz **Numer drogi:** 5
Typ stacji: 8+1 **Oddział:** WROCLAW

R02_02_02013_2023

| Średni dobowy ruch roczny (SDRR) w latach (poj./dobę) | | | | | | | | | | Wzrost/spadek ruchu [%] | |
|---|------|------|------|-------|-------|--------|------|--------|-------|-------------------------|---------|
| 2014 | 2015 | 2016 | 2017 | 2018 | 2019 | 2020 | 2021 | 2022 | 2023 | 2023/21 | 2023/22 |
| - | - | - | - | 10087 | 8517* | 10657* | - | 11934* | 11262 | - | -6 |

Wykres trendu rozwoju ruchu dla stacji 02013

R02_03_02013_2023



* - ruch niemiernodajny do porównań

| Średni dobowy ruch dla poszczególnych dni tygodnia w poszczególnych miesiącach roku | | | | | | | | | | | | | | | |
|---|---|---------|-------|---------------------|----------|-------|----------|----------------|----------|----------|-------------|------------------|----------|----------|--|
| Stacja nr 02013 | | | | | | | | | | | | Rok: 2023 | | | |
| Miejscowość: Dobromierz | | | | Odcinek: Dobromierz | | | | Numer drogi: 5 | | | | Oddział: WROCŁAW | | | |
| Typ stacji: 8+1 | | | | | | | | | | | | | | | |
| Ruch ogółem | | | | | | | | | | | | | | | |
| R03_01_02013_2023 | | | | | | | | | | | | | | | |
| Dni tygodnia: | | Styczeń | Luty | Marzec | Kwiecień | Maj | Czerwiec | Lipiec | Sierpień | Wrzesień | Październik | Listopad | Grudzień | Cały rok | |
| 1. Poniedziałki | a | 9706 | 10733 | 9407 | 9643 | 10794 | 11366 | 13377 | 12939 | 10380 | 9402 | 8575 | 8281 | 10384 | |
| | b | 0,976 | 0,924 | 0,911 | 0,873 | 0,887 | 0,903 | 0,955 | 0,961 | 0,868 | 0,911 | 0,934 | 0,904 | 0,918 | |
| | c | 0,935 | 1,034 | 0,906 | 0,929 | 1,040 | 1,095 | 1,288 | 1,246 | 1,000 | 0,905 | 0,826 | 0,798 | 1,000 | |
| 2. Wtorki | a | 9043 | 9952 | 9034 | 10168 | 10833 | 10444 | 11720 | 11211 | 10143 | 9197 | 7621 | 8052 | 9785 | |
| | b | 0,910 | 0,857 | 0,875 | 0,921 | 0,890 | 0,830 | 0,837 | 0,833 | 0,848 | 0,891 | 0,830 | 0,879 | 0,865 | |
| | c | 0,924 | 1,017 | 0,923 | 1,039 | 1,107 | 1,067 | 1,198 | 1,146 | 1,037 | 0,940 | 0,779 | 0,823 | 1,000 | |
| 3. Środy | a | 9248 | 10534 | 9482 | 10098 | 10574 | 11907 | 11874 | 11329 | 10045 | 9310 | 8140 | 9394 | 10161 | |
| | b | 0,930 | 0,907 | 0,918 | 0,914 | 0,869 | 0,946 | 0,848 | 0,841 | 0,840 | 0,902 | 0,887 | 1,026 | 0,898 | |
| | c | 0,910 | 1,037 | 0,933 | 0,994 | 1,041 | 1,172 | 1,169 | 1,115 | 0,989 | 0,916 | 0,801 | 0,925 | 1,000 | |
| 4. Czwartki | a | 10326 | 11518 | 10081 | 10965 | 11668 | 11554 | 12802 | 12664 | 11379 | 9799 | 9157 | 9262 | 10931 | |
| | b | 1,039 | 0,992 | 0,976 | 0,993 | 0,958 | 0,918 | 0,914 | 0,940 | 0,951 | 0,949 | 0,997 | 1,011 | 0,966 | |
| | c | 0,945 | 1,054 | 0,922 | 1,003 | 1,067 | 1,057 | 1,171 | 1,159 | 1,041 | 0,896 | 0,838 | 0,847 | 1,000 | |
| 5. Piątki | a | 12002 | 13688 | 12250 | 13622 | 13694 | 13820 | 15668 | 15569 | 14181 | 11981 | 11512 | 11055 | 13253 | |
| | b | 1,207 | 1,179 | 1,186 | 1,233 | 1,125 | 1,099 | 1,119 | 1,156 | 1,186 | 1,160 | 1,254 | 1,207 | 1,171 | |
| | c | 0,906 | 1,033 | 0,924 | 1,028 | 1,033 | 1,043 | 1,182 | 1,175 | 1,070 | 0,904 | 0,869 | 0,834 | 1,000 | |
| 6. Soboty | a | 9380 | 12280 | 9887 | 10420 | 11502 | 12267 | 15307 | 14761 | 12054 | 10703 | 8869 | 9191 | 11385 | |
| | b | 0,944 | 1,057 | 0,957 | 0,943 | 0,945 | 0,975 | 1,093 | 1,096 | 1,008 | 1,037 | 0,966 | 1,004 | 1,006 | |
| | c | 0,824 | 1,079 | 0,868 | 0,915 | 1,010 | 1,077 | 1,344 | 1,296 | 1,059 | 0,940 | 0,779 | 0,807 | 1,000 | |
| 7. Niedziele | a | 10501 | 12584 | 11936 | 12387 | 13677 | 15786 | 16511 | 15441 | 14973 | 11983 | 10448 | 7939 | 12847 | |
| | b | 1,056 | 1,084 | 1,156 | 1,122 | 1,124 | 1,255 | 1,179 | 1,147 | 1,252 | 1,161 | 1,138 | 0,867 | 1,135 | |
| | c | 0,817 | 0,979 | 0,929 | 0,964 | 1,065 | 1,229 | 1,285 | 1,202 | 1,165 | 0,933 | 0,813 | 0,618 | 1,000 | |
| 8. Dni robocze | a | 9907 | 11285 | 10123 | 10965 | 11480 | 11914 | 13102 | 12674 | 11366 | 9880 | 9008 | 9416 | 10927 | |
| | b | 0,997 | 0,972 | 0,980 | 0,993 | 0,943 | 0,947 | 0,935 | 0,941 | 0,950 | 0,957 | 0,981 | 1,028 | 0,966 | |
| | c | 0,907 | 1,033 | 0,926 | 1,004 | 1,051 | 1,090 | 1,199 | 1,160 | 1,040 | 0,904 | 0,824 | 0,862 | 1,000 | |
| 9. Święta | a | 10293 | - | - | 10678 | 17789 | 15013 | - | 17790 | - | - | 8927 | 9664 | 12879 | |
| | b | 1,035 | - | - | 0,967 | 1,461 | 1,193 | - | 1,321 | - | - | 0,972 | 1,055 | 1,138 | |
| | c | 0,799 | - | - | 0,829 | 1,381 | 1,166 | - | 1,381 | - | - | 0,693 | 0,750 | 1,000 | |
| 10. Niedziele i święta | a | 10432 | 12584 | 11936 | 11817 | 15048 | 15632 | 16511 | 15911 | 14973 | 11983 | 9941 | 8432 | 12933 | |
| | b | 1,049 | 1,084 | 1,156 | 1,070 | 1,236 | 1,243 | 1,179 | 1,182 | 1,252 | 1,161 | 1,083 | 0,921 | 1,143 | |
| | c | 0,807 | 0,973 | 0,923 | 0,914 | 1,164 | 1,209 | 1,277 | 1,230 | 1,158 | 0,927 | 0,769 | 0,652 | 1,000 | |
| 11. Wszystkie dni | a | 10020 | 11613 | 10297 | 10962 | 12016 | 12427 | 13894 | 13483 | 11879 | 10339 | 9116 | 9095 | 11262 | |
| | b | 1,000 | 1,000 | 1,000 | 1,000 | 1,000 | 1,000 | 1,000 | 1,000 | 1,000 | 1,000 | 1,000 | 1,000 | 1,000 | |
| | c | 0,890 | 1,031 | 0,914 | 0,973 | 1,067 | 1,103 | 1,234 | 1,197 | 1,055 | 0,918 | 0,809 | 0,808 | 1,000 | |

Legenda:

- a = średni dobowy ruch danego dnia (dni) tygodnia
- b = $\frac{\text{średni dobowy ruch danego dnia (dni) tygodnia w miesiącu}}{\text{średni dobowy ruch we wszystkie dni miesiąca}}$
- c = $\frac{\text{średni dobowy ruch danego dnia (dni) tygodnia w miesiącu}}{\text{średni dobowy ruch danego dnia (dni) tygodnia w roku}}$

Sezonowe i tygodniowe wahania ruchu dobowego pojazdów ogółem w latach



Stacja nr 02013

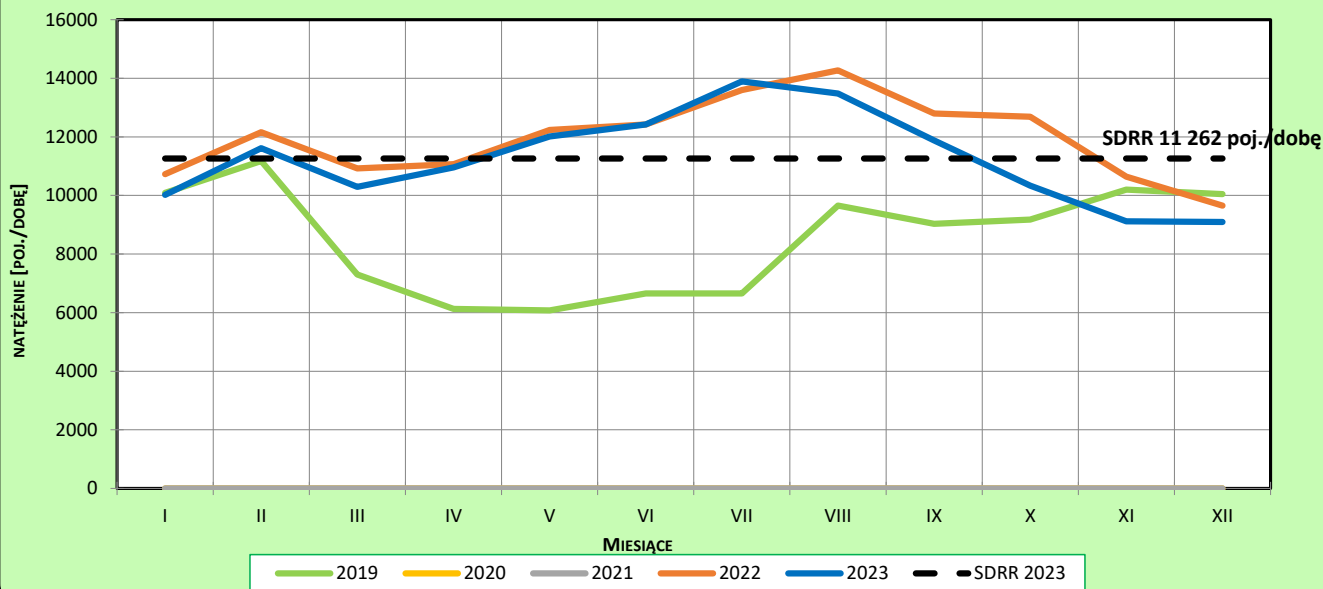
Miejscowość: Dobromierz
 Odcinek: Dobromierz - Bolków
 Typ stacji: 8+1

Rok: 2023
 Numer drogi: 5
 Oddział: WROCLAW

Ruch ogółem

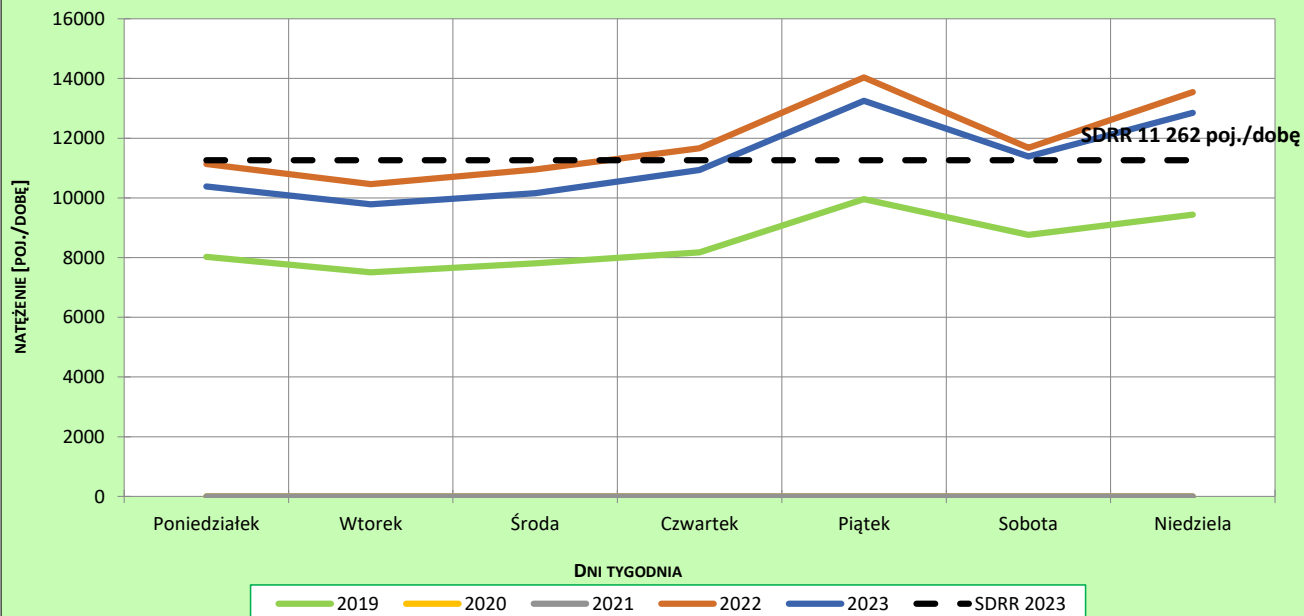
R03_02-1_02013_2023

Sezonowe wahania ruchu dobowego



R03_02-2_02013_2023

Tygodniowe wahania ruchu dobowego



Dobowe wahania ruchu pojazdów ogółem



Generalna Dyrekcja
Dróg Krajowych i Autostrad

Stacja nr 02013

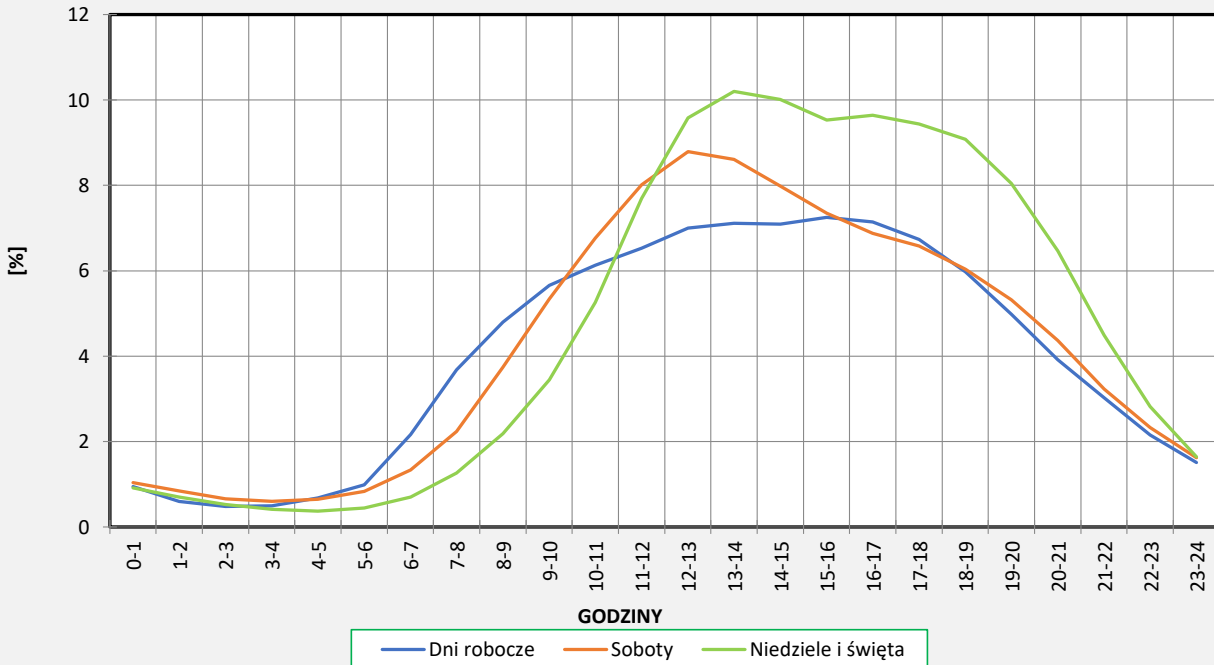
Miejscowość: Dobromierz
Odcinek: Dobromierz
Typ stacji: 8+1

Rok: 2023
Numer drogi: 5
Oddział: WROCŁAW

Ruch ogółem

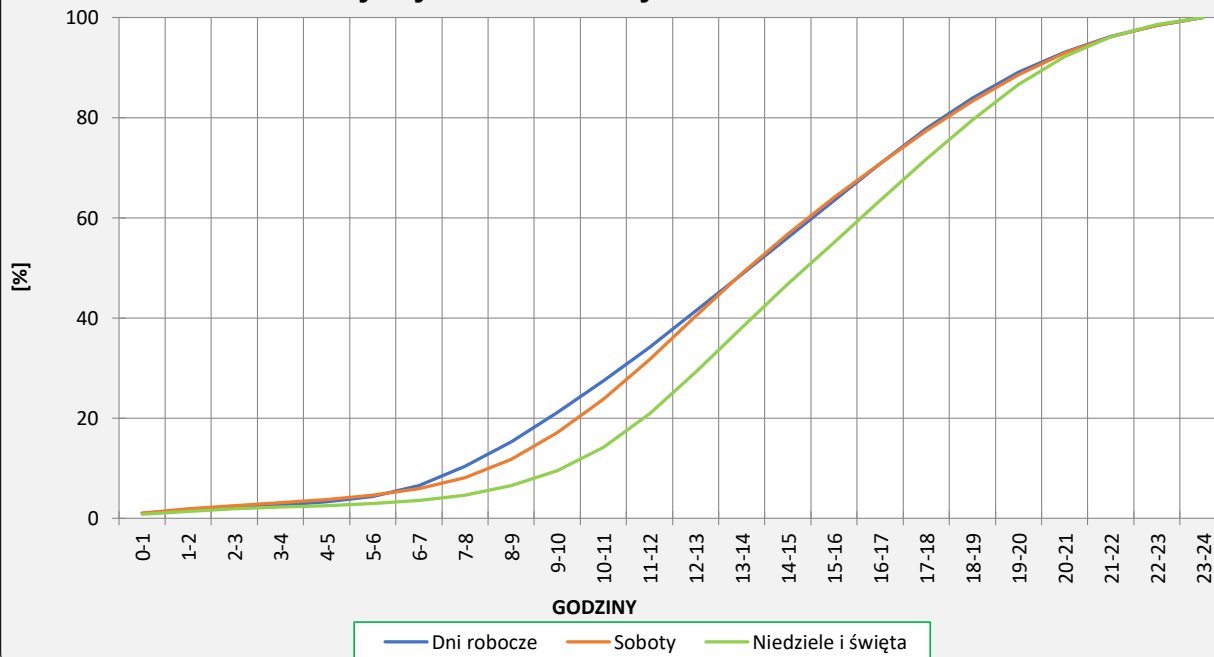
R03_03-1_02013_2023

Dobowe wahania ruchu



R03_03-2_02013_2023

Dystrybuanta dobowych wahań ruchu



Uśrednione dobowe rozkłady ruchu dla wybranych dni tygodnia, dla pojazdów lekkich i ciężkich



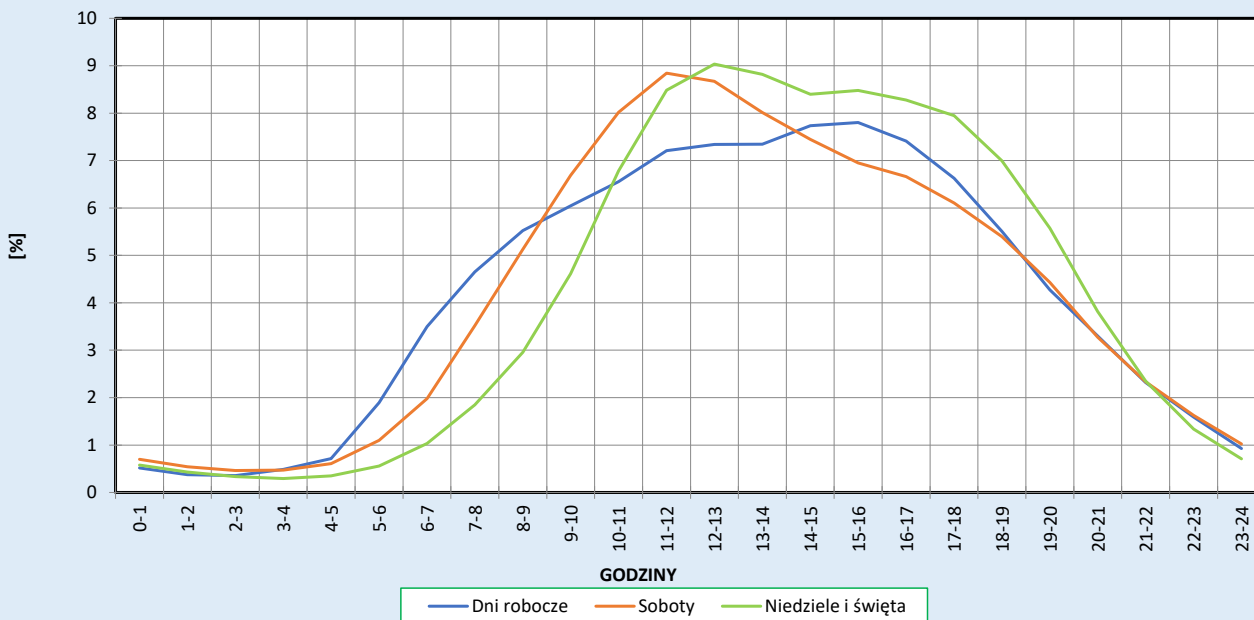
Stacja nr 02013

Miejscowość: Dobromierz
Odcinek: Dobromierz
Typ stacji: 8+1

Rok: 2023
Numer drogi: 5
Oddział: WROCŁAW

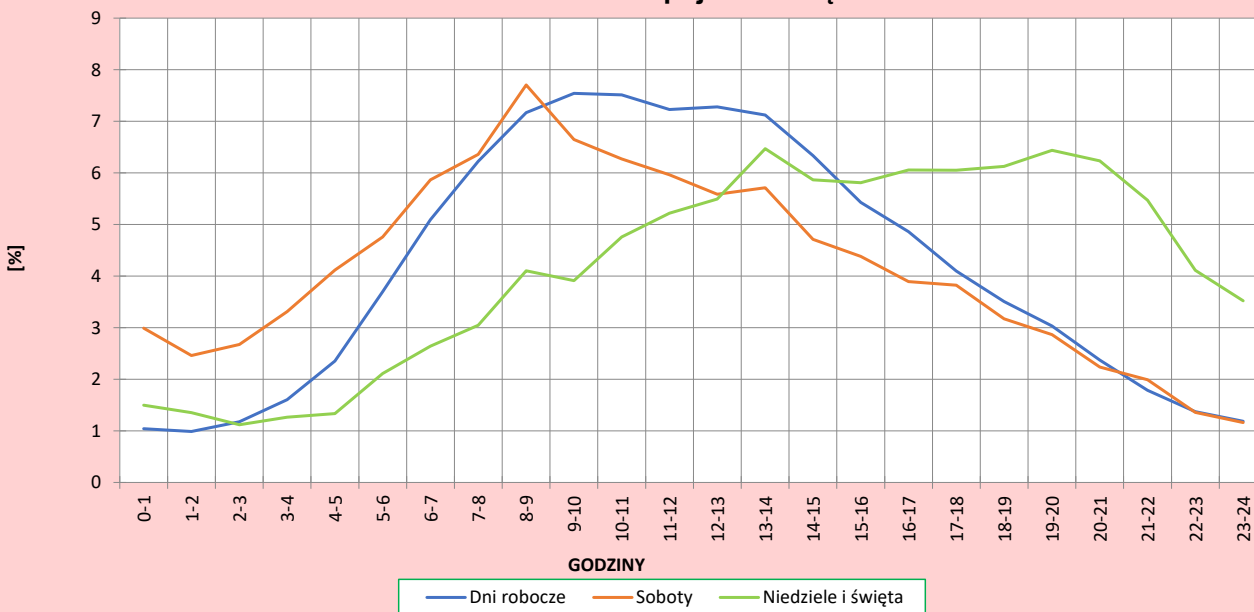
R03_04-1_02013_2023

Dobowe wahania ruchu pojazdów lekkich



R03_04-2_02013_2023

Dobowe wahania ruchu pojazdów ciężkich



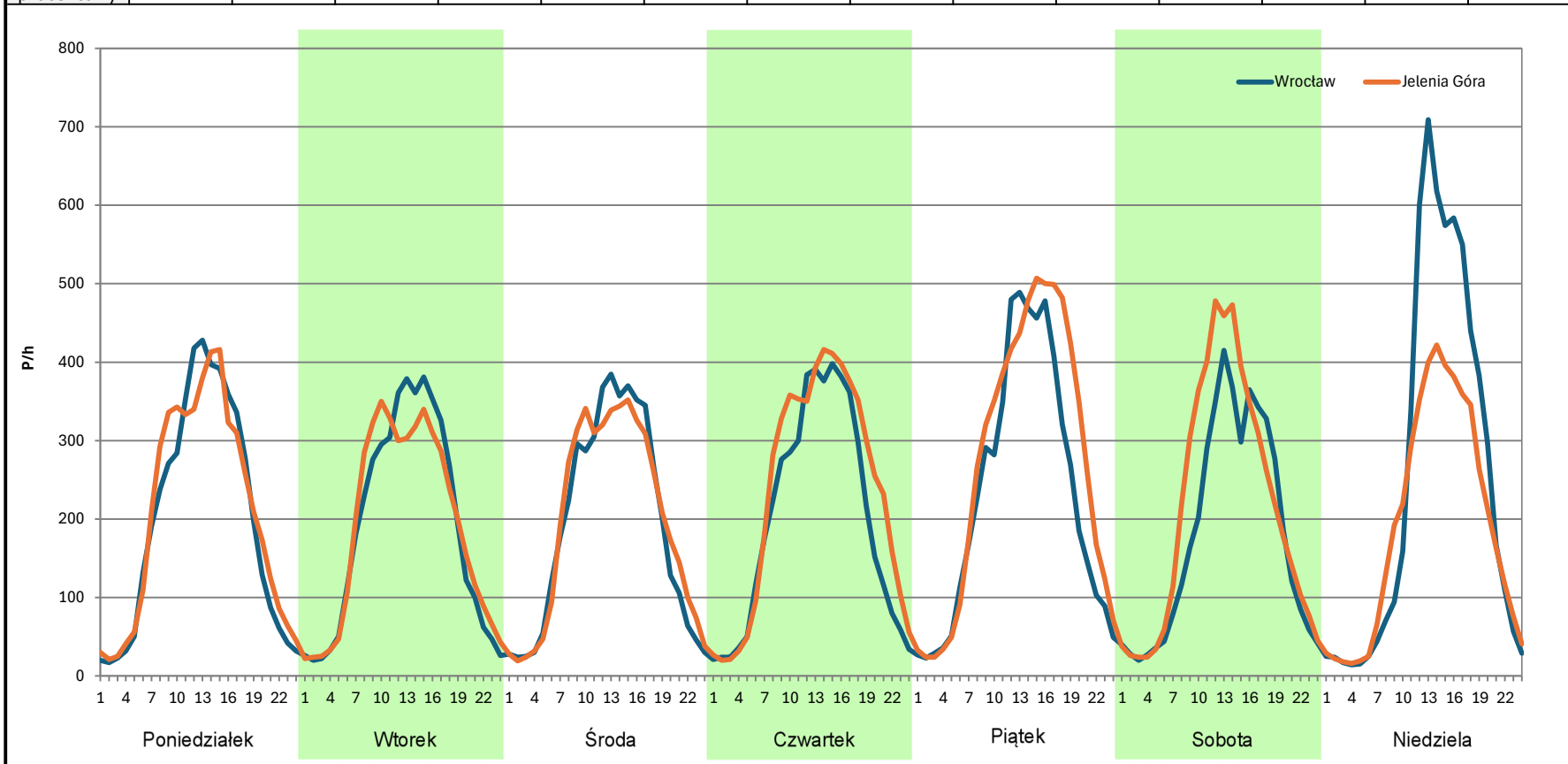
Analiza ruchu pojazdów ogółem w poszczególnych dniach tygodnia dla każdego miesiąca, w podziale na kierunki ruchu



Stacja nr 02013

Miejscowość: Dobromierz **Rok:** 2023
Odcinek: Strzegom-Bolków **Numer drogi:** 5
Typ stacji: 8+1 **Oddział:** WROCLAW
Miesiąc: Styczeń R03_07-1_02013_2023

| Dzień tygodnia | Poniedziałek | | Wtorek | | Środa | | Czwartek | | Piątek | | Sobota | | Niedziela | |
|--------------------|--------------|--------------|---------|--------------|---------|--------------|----------|--------------|---------|--------------|---------|--------------|-----------|--------------|
| | Wrocław | Jelenia Góra | Wrocław | Jelenia Góra | Wrocław | Jelenia Góra | Wrocław | Jelenia Góra | Wrocław | Jelenia Góra | Wrocław | Jelenia Góra | Wrocław | Jelenia Góra |
| SDR | 4767 | 4939 | 4530 | 4511 | 4589 | 4661 | 4780 | 5547 | 5536 | 6466 | 4283 | 5094 | 5943 | 4559 |
| Razem | 9706 | | 9041 | | 9250 | | 10327 | | 12002 | | 9377 | | 10502 | |
| Podział procentowy | 49,11% | 50,89% | 50,11% | 49,89% | 49,61% | 50,39% | 46,29% | 53,71% | 46,13% | 53,87% | 45,68% | 54,32% | 56,59% | 43,41% |



Analiza ruchu pojazdów ogółem w poszczególnych dniach tygodnia dla każdego miesiąca, w podziale na kierunki ruchu



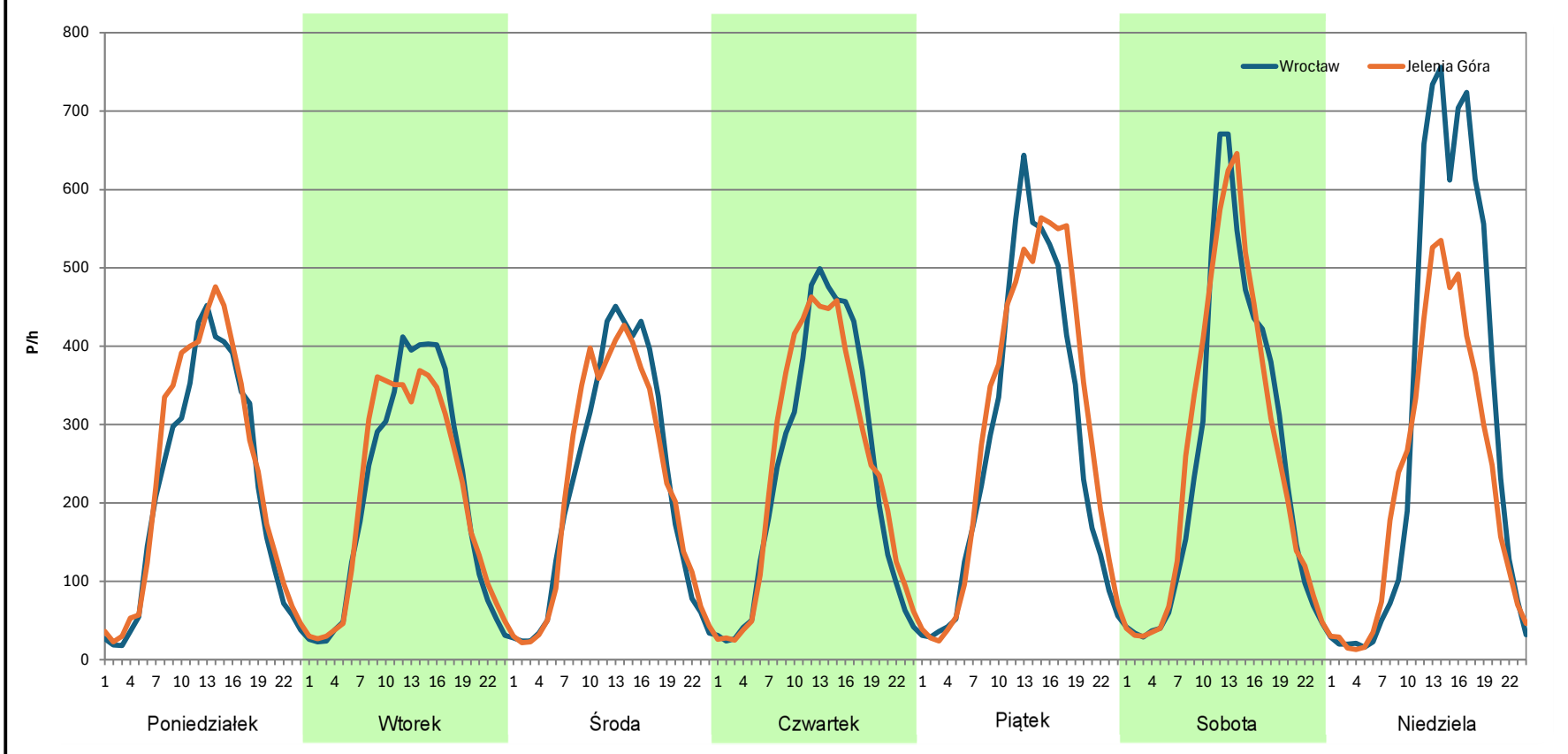
Stacja nr 02013

Miejscowość: Dobromierz
Odcinek: Strzegom-Bolków
Typ stacji: 8+1
Miesiąc: Luty

Rok: 2023
Numer drogi: 5
Oddział: WROCLAW

R03_07-1_02013_2023

| Dzień tygodnia | Poniedziałek | | Wtorek | | Środa | | Czwartek | | Piątek | | Sobota | | Niedziela | |
|--------------------|--------------|--------------|---------|--------------|---------|--------------|----------|--------------|---------|--------------|---------|--------------|-----------|--------------|
| Kierunek | Wrocław | Jelenia Góra | Wrocław | Jelenia Góra | Wrocław | Jelenia Góra | Wrocław | Jelenia Góra | Wrocław | Jelenia Góra | Wrocław | Jelenia Góra | Wrocław | Jelenia Góra |
| SDR | 5140 | 5595 | 4999 | 4954 | 5272 | 5260 | 5702 | 5817 | 6572 | 7118 | 6055 | 6225 | 7173 | 5408 |
| Razem | 10735 | | 9953 | | 10532 | | 11519 | | 13690 | | 12280 | | 12581 | |
| Podział procentowy | 47,88% | 52,12% | 50,23% | 49,77% | 50,06% | 49,94% | 49,50% | 50,50% | 48,01% | 51,99% | 49,31% | 50,69% | 57,01% | 42,99% |



Analiza ruchu pojazdów ogółem w poszczególnych dniach tygodnia dla każdego miesiąca, w podziale na kierunki ruchu



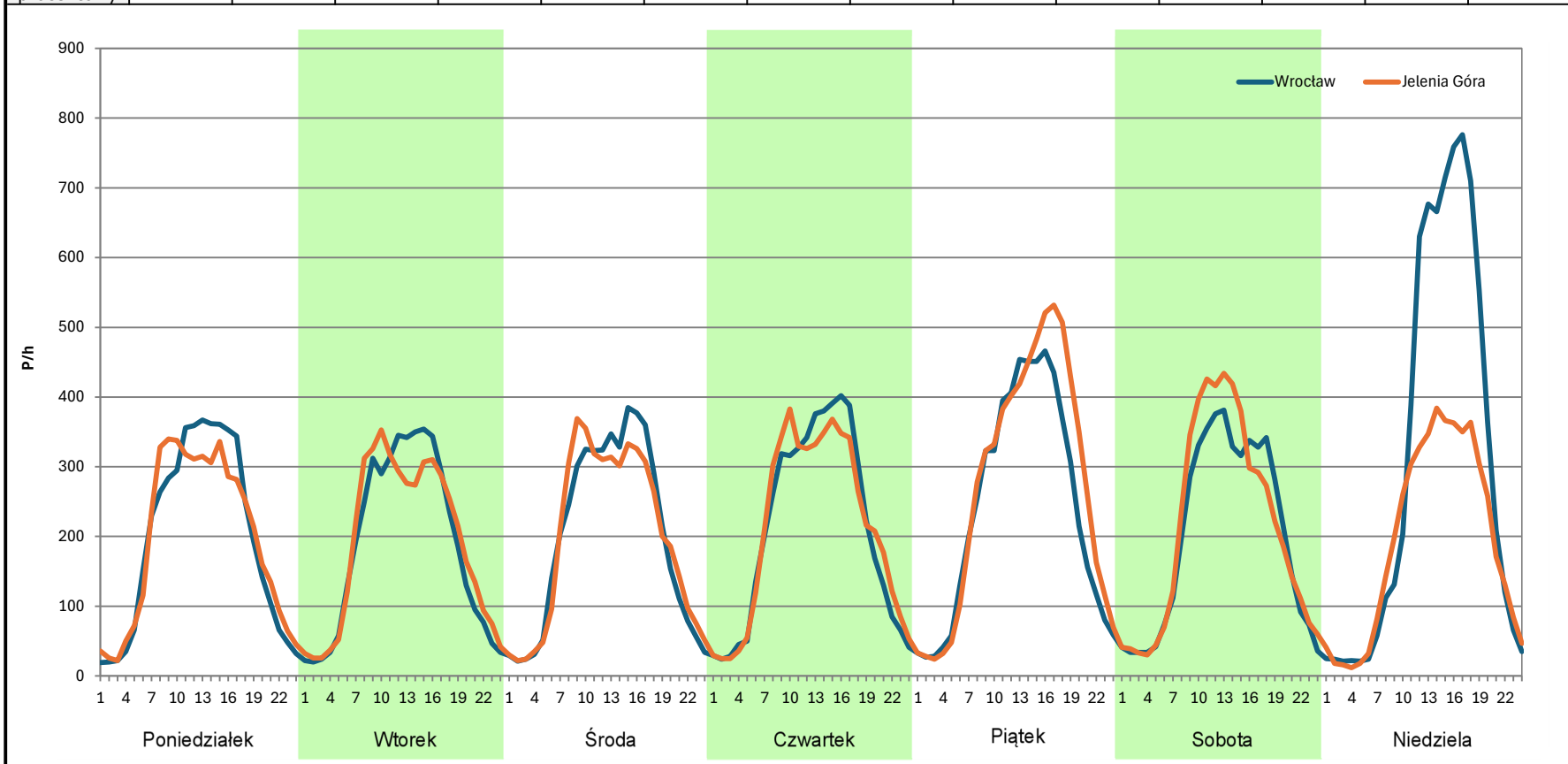
Stacja nr 02013

Miejscowość: Dobromierz
Odcinek: Strzegom-Bolków
Typ stacji: 8+1
Miesiąc: Marzec

Rok: 2023
Numer drogi: 5
Oddział: WROCLAW

R03_07-1_02013_2023

| Dzień tygodnia | Poniedziałek | | Wtorek | | Środa | | Czwartek | | Piątek | | Sobota | | Niedziela | |
|--------------------|--------------|--------------|---------|--------------|---------|--------------|----------|--------------|---------|--------------|---------|--------------|-----------|--------------|
| Kierunek | Wrocław | Jelenia Góra | Wrocław | Jelenia Góra | Wrocław | Jelenia Góra | Wrocław | Jelenia Góra | Wrocław | Jelenia Góra | Wrocław | Jelenia Góra | Wrocław | Jelenia Góra |
| SDR | 4724 | 4681 | 4481 | 4552 | 4756 | 4723 | 5033 | 5047 | 5778 | 6475 | 4793 | 5095 | 7310 | 4622 |
| Razem | 9405 | | 9033 | | 9479 | | 10080 | | 12253 | | 9888 | | 11932 | |
| Podział procentowy | 50,23% | 49,77% | 49,61% | 50,39% | 50,17% | 49,83% | 49,93% | 50,07% | 47,16% | 52,84% | 48,47% | 51,53% | 61,26% | 38,74% |



Analiza ruchu pojazdów ogółem w poszczególnych dniach tygodnia dla każdego miesiąca, w podziale na kierunki ruchu



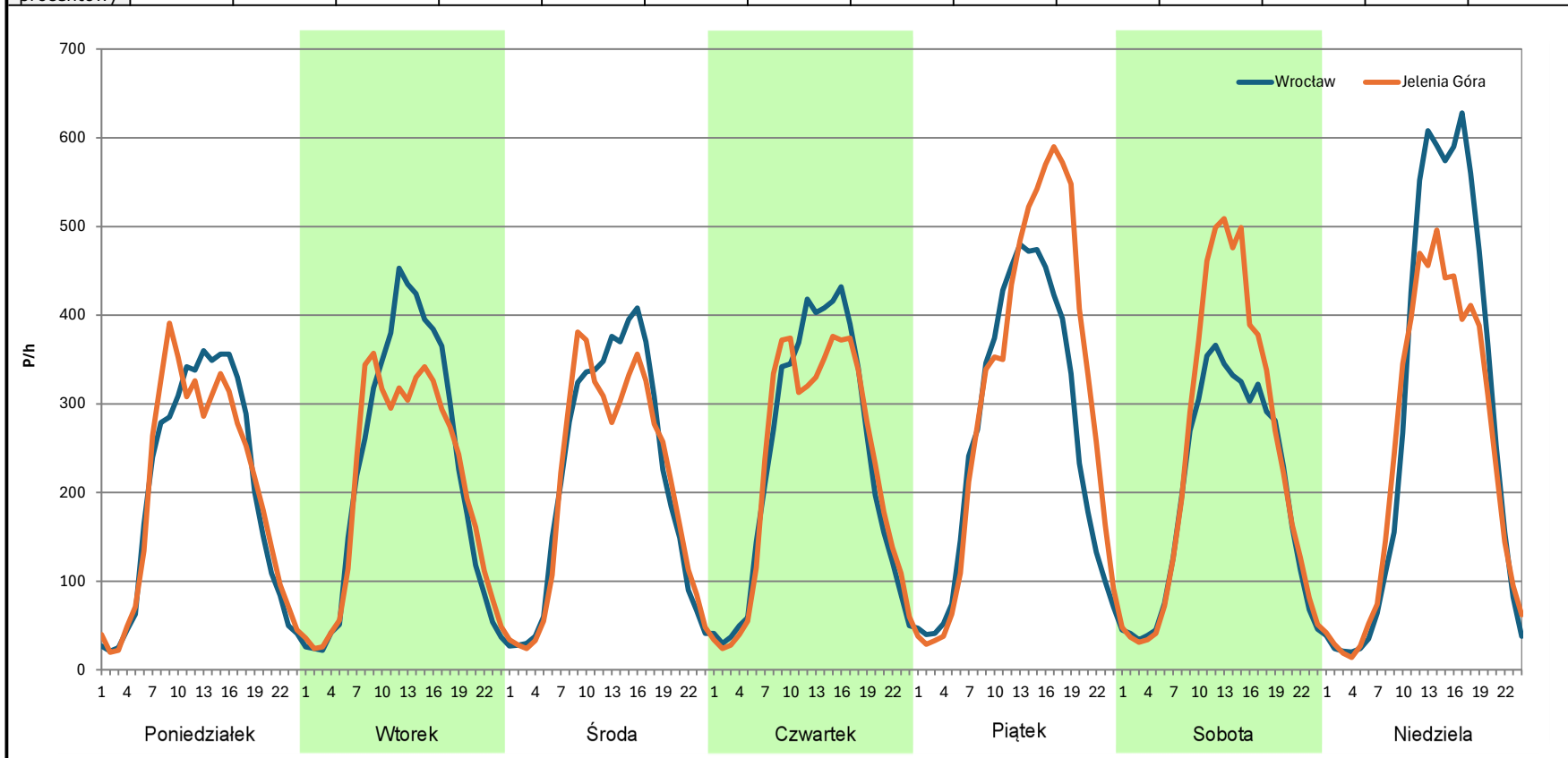
Stacja nr 02013

Miejscowość: Dobromierz
Odcinek: Strzegom-Bolków
Typ stacji: 8+1
Miesiąc: Kwiecień

Rok: 2023
Numer drogi: 5
Oddział: WROCLAW

R03_07-1_02013_2023

| Dzień tygodnia | Poniedziałek | | Wtorek | | Środa | | Czwartek | | Piątek | | Sobota | | Niedziela | |
|--------------------|--------------|--------------|---------|--------------|---------|--------------|----------|--------------|---------|--------------|---------|--------------|-----------|--------------|
| Kierunek | Wrocław | Jelenia Góra | Wrocław | Jelenia Góra | Wrocław | Jelenia Góra | Wrocław | Jelenia Góra | Wrocław | Jelenia Góra | Wrocław | Jelenia Góra | Wrocław | Jelenia Góra |
| SDR | 4814 | 4827 | 5294 | 4875 | 5152 | 4945 | 5578 | 5384 | 6263 | 7356 | 4713 | 5707 | 6655 | 5727 |
| Razem | 9641 | | 10169 | | 10097 | | 10962 | | 13619 | | 10420 | | 12382 | |
| Podział procentowy | 49,93% | 50,07% | 52,06% | 47,94% | 51,03% | 48,97% | 50,88% | 49,12% | 45,99% | 54,01% | 45,23% | 54,77% | 53,75% | 46,25% |



Analiza ruchu pojazdów ogółem w poszczególnych dniach tygodnia dla każdego miesiąca, w podziale na kierunki ruchu



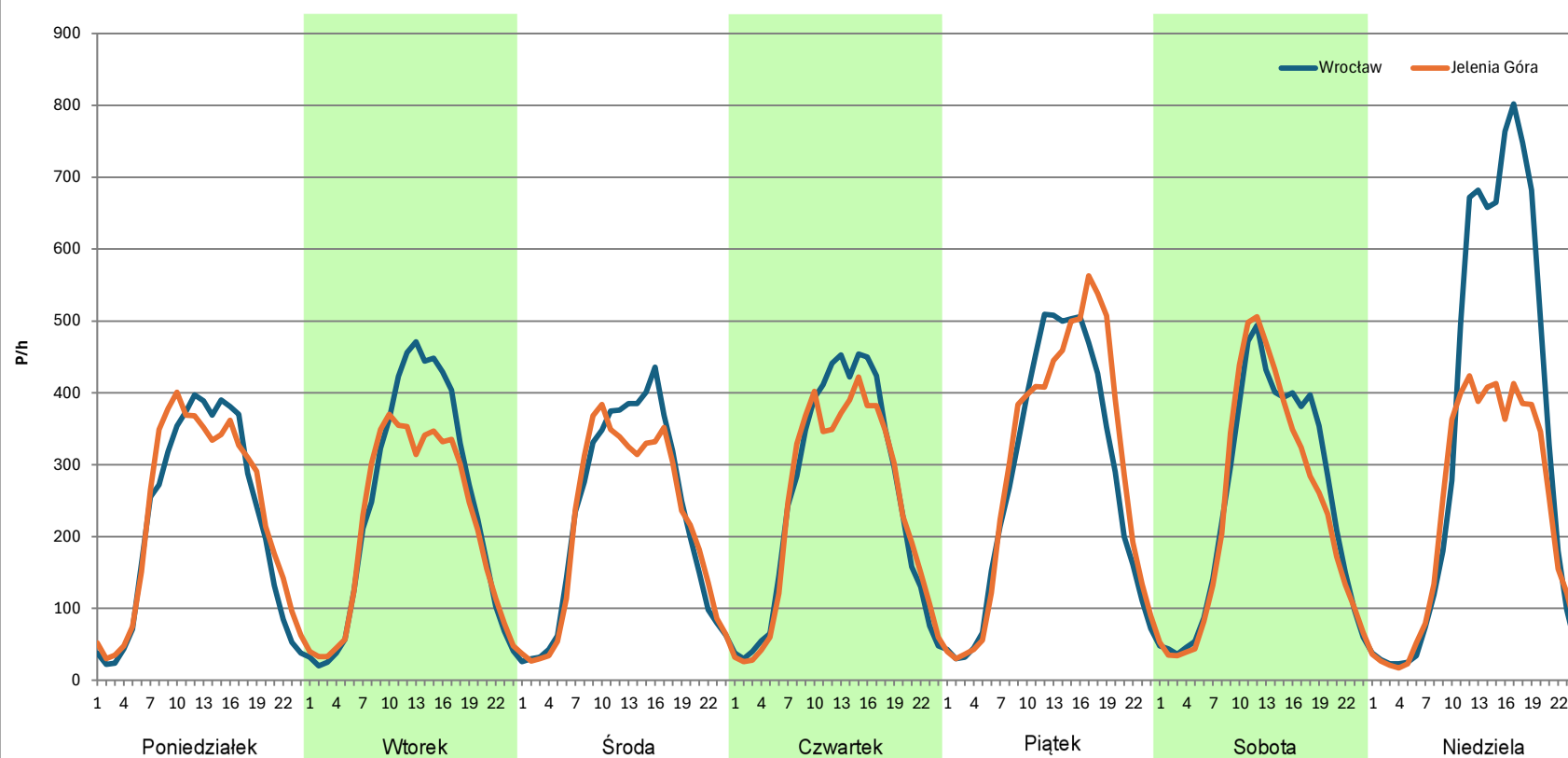
Stacja nr 02013

Miejscowość: Dobromierz
Odcinek: Strzegom-Bolków
Typ stacji: 8+1
Miesiąc: Maj

Rok: 2023
Numer drogi: 5
Oddział: WROCLAW

R03_07-1_02013_2023

| Dzień tygodnia | Poniedziałek | | Wtorek | | Środa | | Czwartek | | Piątek | | Sobota | | Niedziela | |
|--------------------|--------------|--------------|---------|--------------|---------|--------------|----------|--------------|---------|--------------|---------|--------------|-----------|--------------|
| Kierunek | Wrocław | Jelenia Góra | Wrocław | Jelenia Góra | Wrocław | Jelenia Góra | Wrocław | Jelenia Góra | Wrocław | Jelenia Góra | Wrocław | Jelenia Góra | Wrocław | Jelenia Góra |
| SDR | 5265 | 5530 | 5719 | 5114 | 5411 | 5162 | 5986 | 5685 | 6638 | 7057 | 5884 | 5621 | 8145 | 5532 |
| Razem | 10795 | | 10833 | | 10573 | | 11671 | | 13695 | | 11505 | | 13677 | |
| Podział procentowy | 48,77% | 51,23% | 52,79% | 47,21% | 51,18% | 48,82% | 51,29% | 48,71% | 48,47% | 51,53% | 51,14% | 48,86% | 59,55% | 40,45% |



Analiza ruchu pojazdów ogółem w poszczególnych dniach tygodnia dla każdego miesiąca, w podziale na kierunki ruchu



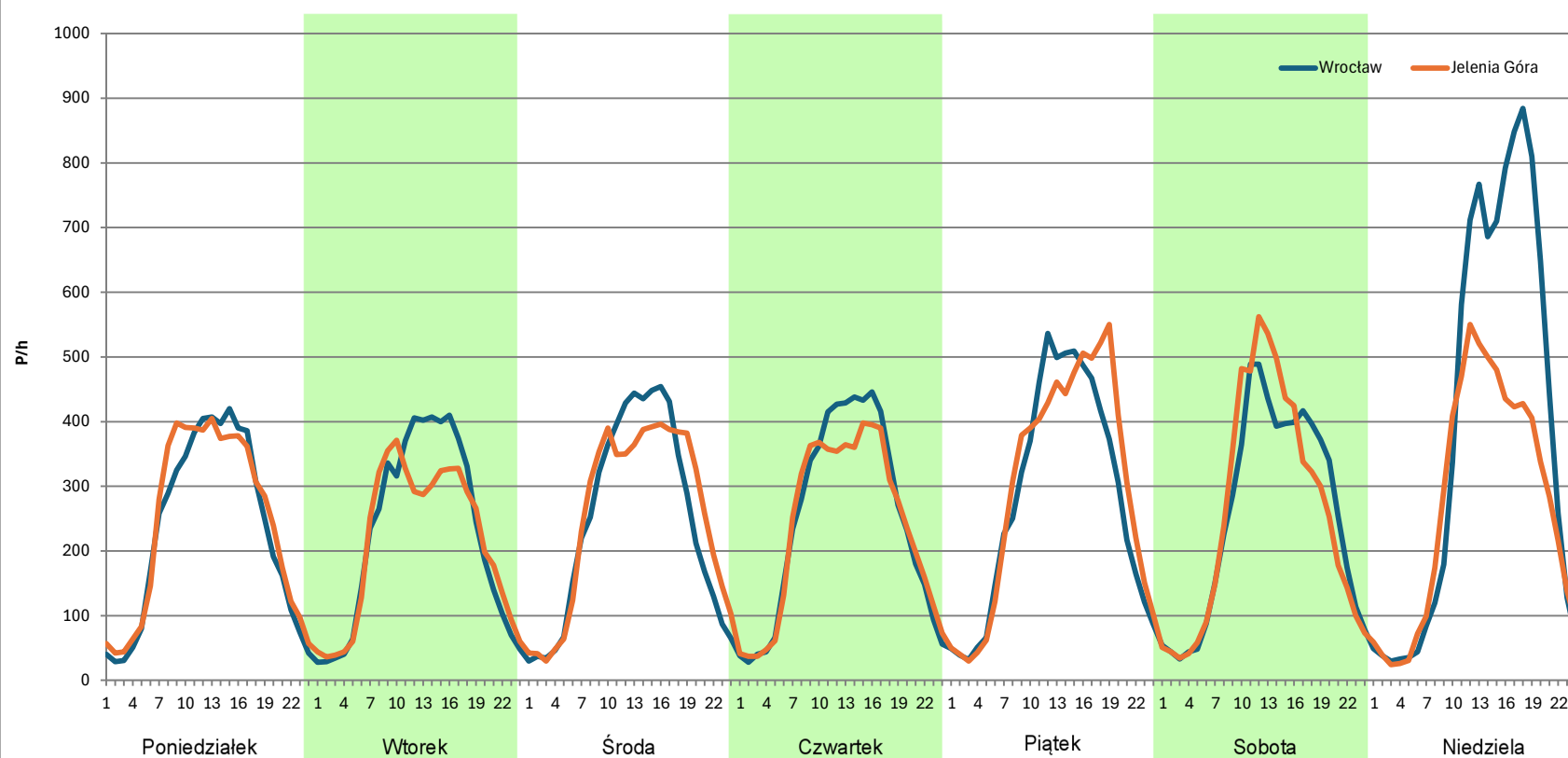
Stacja nr 02013

Miejscowość: Dobromierz
Odcinek: Strzegom-Bolków
Typ stacji: 8+1
Miesiąc: Czerwiec

Rok: 2023
Numer drogi: 5
Oddział: WROCLAW

R03_07-1_02013_2023

| Dzień tygodnia | Poniedziałek | | Wtorek | | Środa | | Czwartek | | Piątek | | Sobota | | Niedziela | |
|--------------------|--------------|--------------|---------|--------------|---------|--------------|----------|--------------|---------|--------------|---------|--------------|-----------|--------------|
| Kierunek | Wrocław | Jelenia Góra | Wrocław | Jelenia Góra | Wrocław | Jelenia Góra | Wrocław | Jelenia Góra | Wrocław | Jelenia Góra | Wrocław | Jelenia Góra | Wrocław | Jelenia Góra |
| SDR | 5541 | 5822 | 5382 | 5061 | 5860 | 6050 | 5907 | 5644 | 6702 | 7118 | 6085 | 6184 | 9281 | 6504 |
| Razem | 11363 | | 10443 | | 11910 | | 11551 | | 13820 | | 12269 | | 15785 | |
| Podział procentowy | 48,76% | 51,24% | 51,54% | 48,46% | 49,20% | 50,80% | 51,14% | 48,86% | 48,49% | 51,51% | 49,60% | 50,40% | 58,80% | 41,20% |



Analiza ruchu pojazdów ogółem w poszczególnych dniach tygodnia dla każdego miesiąca, w podziale na kierunki ruchu

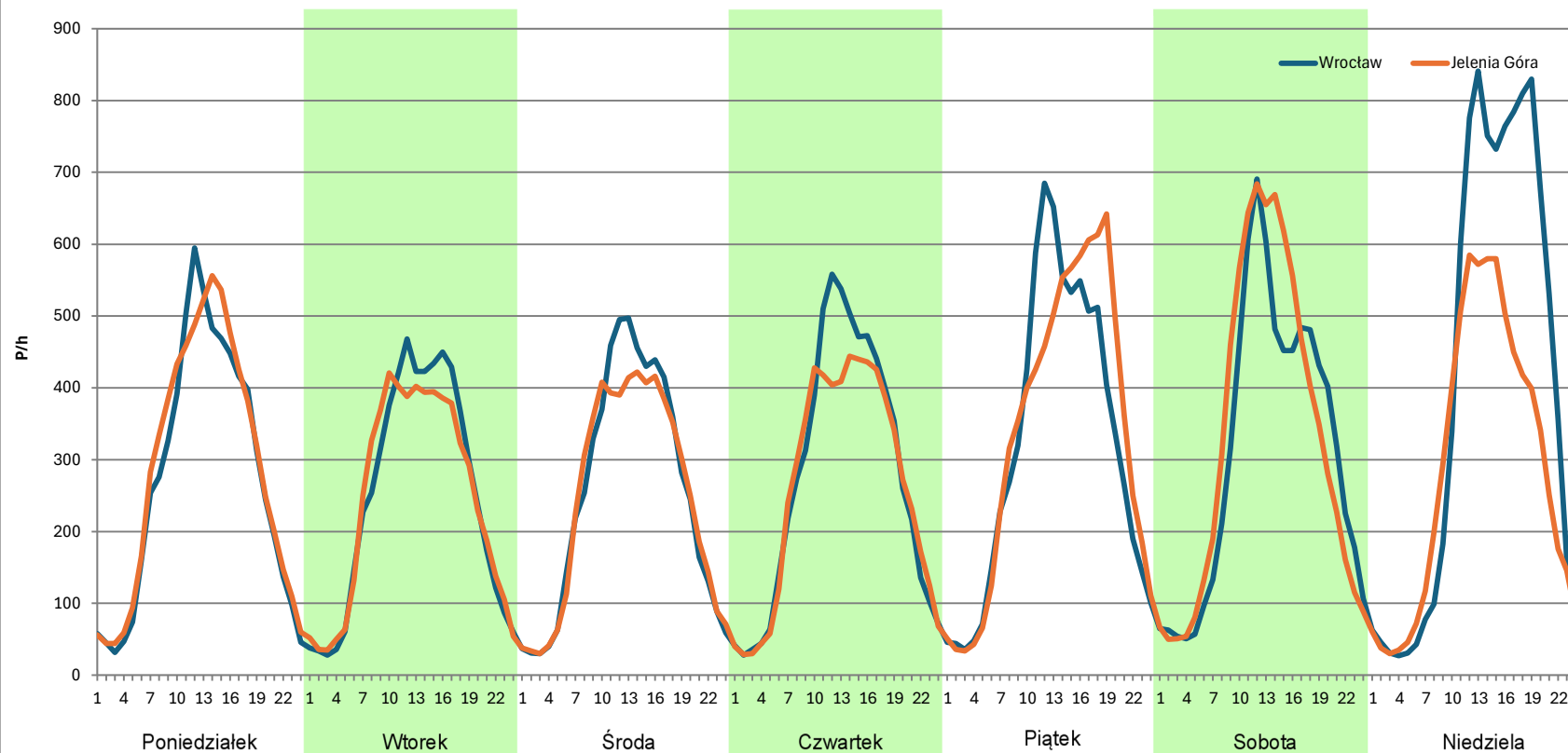


Stacja nr 02013

| | | | |
|---------------------|-----------------|---------------------|---------|
| Miejscowość: | Dobromierz | Rok: | 2023 |
| Odcinek: | Strzegom-Bolków | Numer drogi: | 5 |
| Typ stacji: | 8+1 | Oddział: | WROCLAW |
| Miesiąc: | Lipiec | | |

R03_07-1_02013_2023

| Dzień tygodnia | Poniedziałek | | Wtorek | | Środa | | Czwartek | | Piątek | | Sobota | | Niedziela | |
|--------------------|--------------|--------------|---------|--------------|---------|--------------|----------|--------------|---------|--------------|---------|--------------|-----------|--------------|
| Kierunek | Wrocław | Jelenia Góra | Wrocław | Jelenia Góra | Wrocław | Jelenia Góra | Wrocław | Jelenia Góra | Wrocław | Jelenia Góra | Wrocław | Jelenia Góra | Wrocław | Jelenia Góra |
| SDR | 6544 | 6830 | 5908 | 5811 | 6037 | 5836 | 6583 | 6218 | 7656 | 8008 | 7424 | 7880 | 9626 | 6884 |
| Razem | 13374 | | 11719 | | 11873 | | 12801 | | 15664 | | 15304 | | 16510 | |
| Podział procentowy | 48,93% | 51,07% | 50,41% | 49,59% | 50,85% | 49,15% | 51,43% | 48,57% | 48,88% | 51,12% | 48,51% | 51,49% | 58,30% | 41,70% |



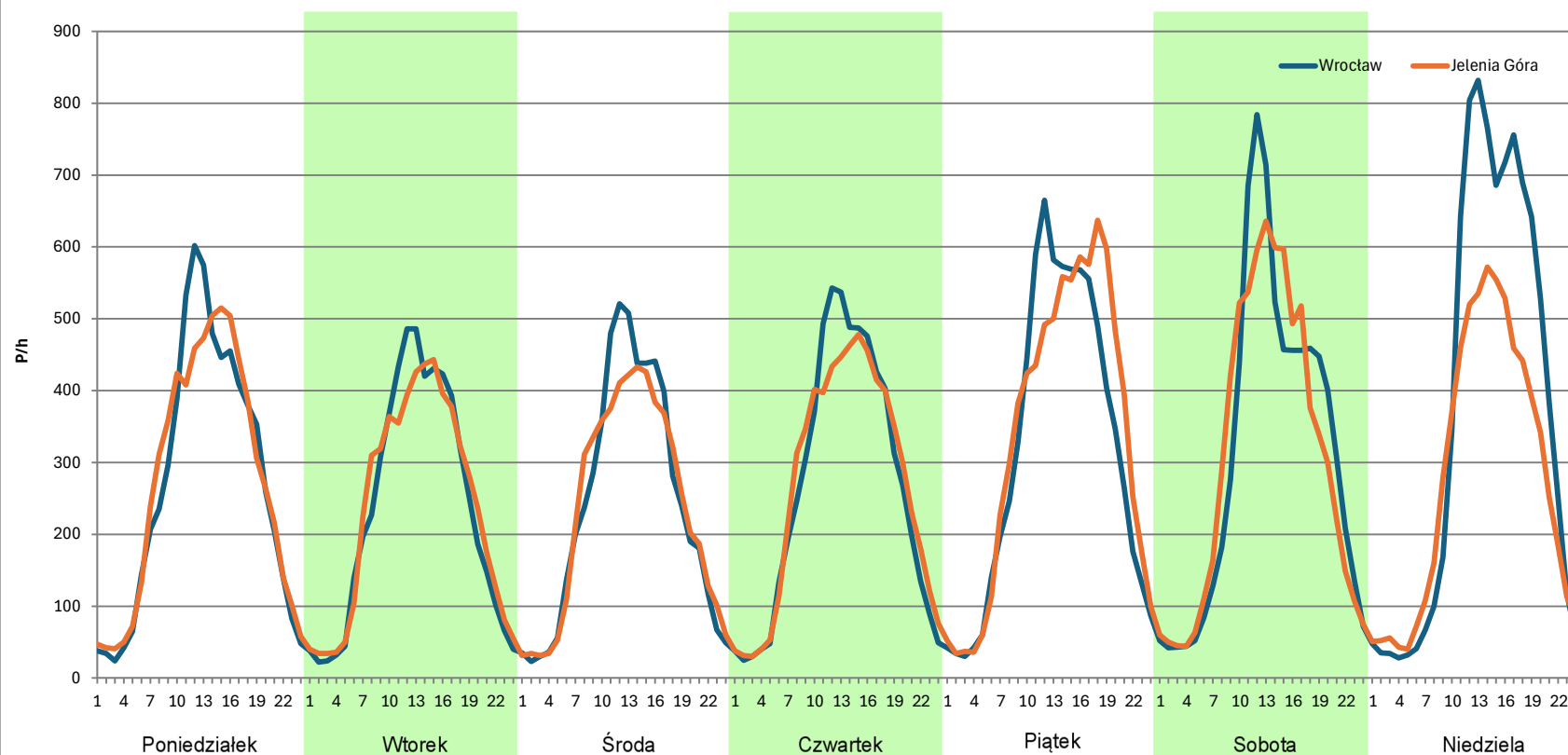
Analiza ruchu pojazdów ogółem w poszczególnych dniach tygodnia dla każdego miesiąca, w podziale na kierunki ruchu



Stacja nr 02013

Miejscowość: Dobromierz
Odcinek: Strzegom-Bolków
Typ stacji: 8+1
Miesiąc: Sierpień
Rok: 2023
Numer drogi: 5
Oddział: WROCLAW
R03_07-1_02013_2023

| Dzień tygodnia | Poniedziałek | | Wtorek | | Środa | | Czwartek | | Piątek | | Sobota | | Niedziela | |
|--------------------|--------------|--------------|---------|--------------|---------|--------------|----------|--------------|---------|--------------|---------|--------------|-----------|--------------|
| Kierunek | Wrocław | Jelenia Góra | Wrocław | Jelenia Góra | Wrocław | Jelenia Góra | Wrocław | Jelenia Góra | Wrocław | Jelenia Góra | Wrocław | Jelenia Góra | Wrocław | Jelenia Góra |
| SDR | 6442 | 6496 | 5585 | 5622 | 5746 | 5586 | 6335 | 6329 | 7566 | 8001 | 7447 | 7310 | 8770 | 6666 |
| Razem | 12938 | | 11207 | | 11332 | | 12664 | | 15567 | | 14757 | | 15436 | |
| Podział procentowy | 49,79% | 50,21% | 49,83% | 50,17% | 50,71% | 49,29% | 50,02% | 49,98% | 48,60% | 51,40% | 50,46% | 49,54% | 56,82% | 43,18% |



Analiza ruchu pojazdów ogółem w poszczególnych dniach tygodnia dla każdego miesiąca, w podziale na kierunki ruchu



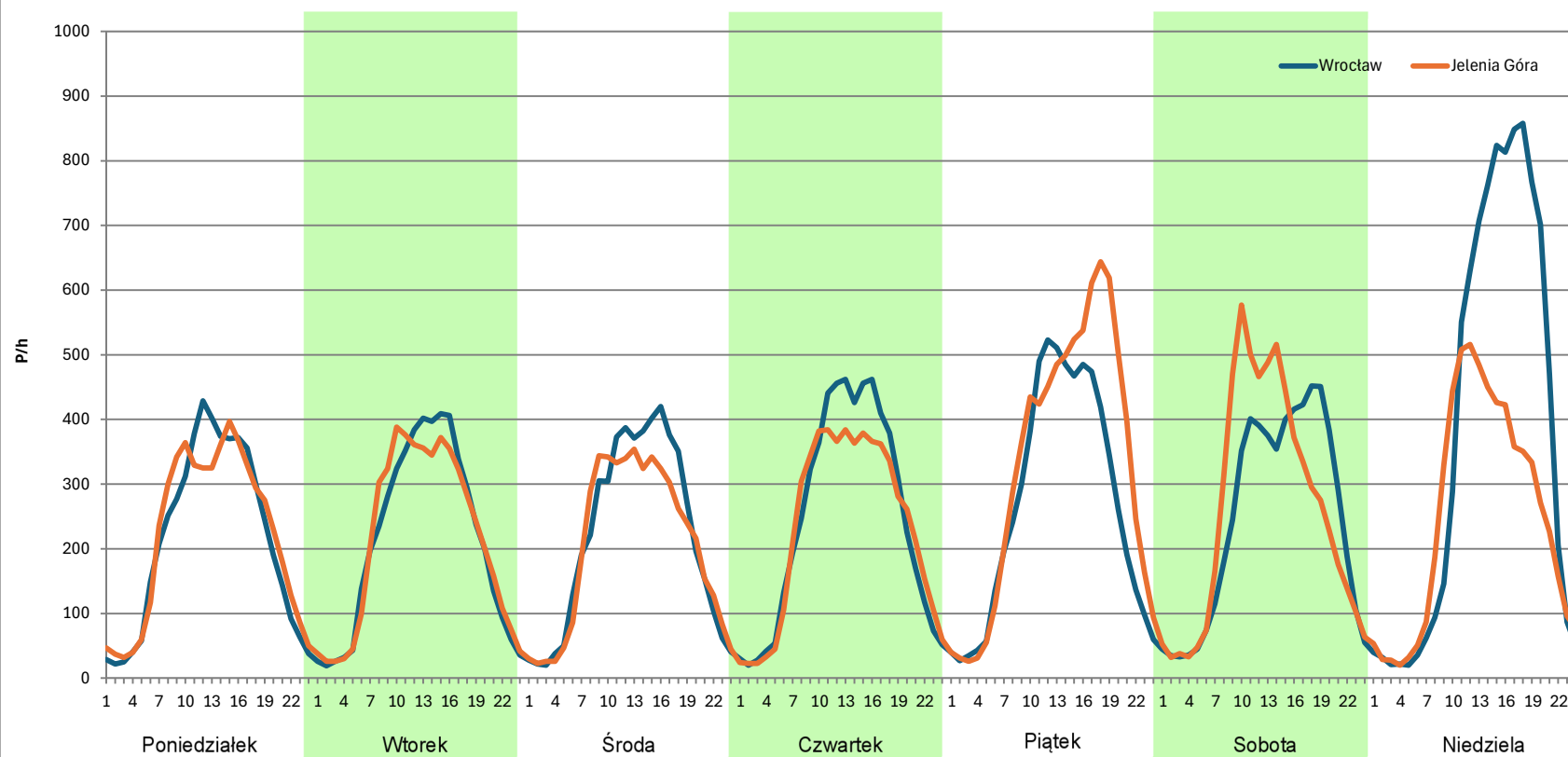
Stacja nr 02013

Miejscowość: Dobromierz
Odcinek: Strzegom-Bolków
Typ stacji: 8+1
Miesiąc: Wrzesień

Rok: 2023
Numer drogi: 5
Oddział: WROCLAW

R03_07-1_02013_2023

| Dzień tygodnia | Poniedziałek | | Wtorek | | Środa | | Czwartek | | Piątek | | Sobota | | Niedziela | |
|--------------------|--------------|--------------|---------|--------------|---------|--------------|----------|--------------|---------|--------------|---------|--------------|-----------|--------------|
| Kierunek | Wrocław | Jelenia Góra | Wrocław | Jelenia Góra | Wrocław | Jelenia Góra | Wrocław | Jelenia Góra | Wrocław | Jelenia Góra | Wrocław | Jelenia Góra | Wrocław | Jelenia Góra |
| SDR | 5126 | 5253 | 5067 | 5079 | 5198 | 4846 | 5875 | 5506 | 6402 | 7780 | 5846 | 6206 | 9036 | 5939 |
| Razem | 10379 | | 10146 | | 10044 | | 11381 | | 14182 | | 12052 | | 14975 | |
| Podział procentowy | 49,39% | 50,61% | 49,94% | 50,06% | 51,75% | 48,25% | 51,62% | 48,38% | 45,14% | 54,86% | 48,51% | 51,49% | 60,34% | 39,66% |



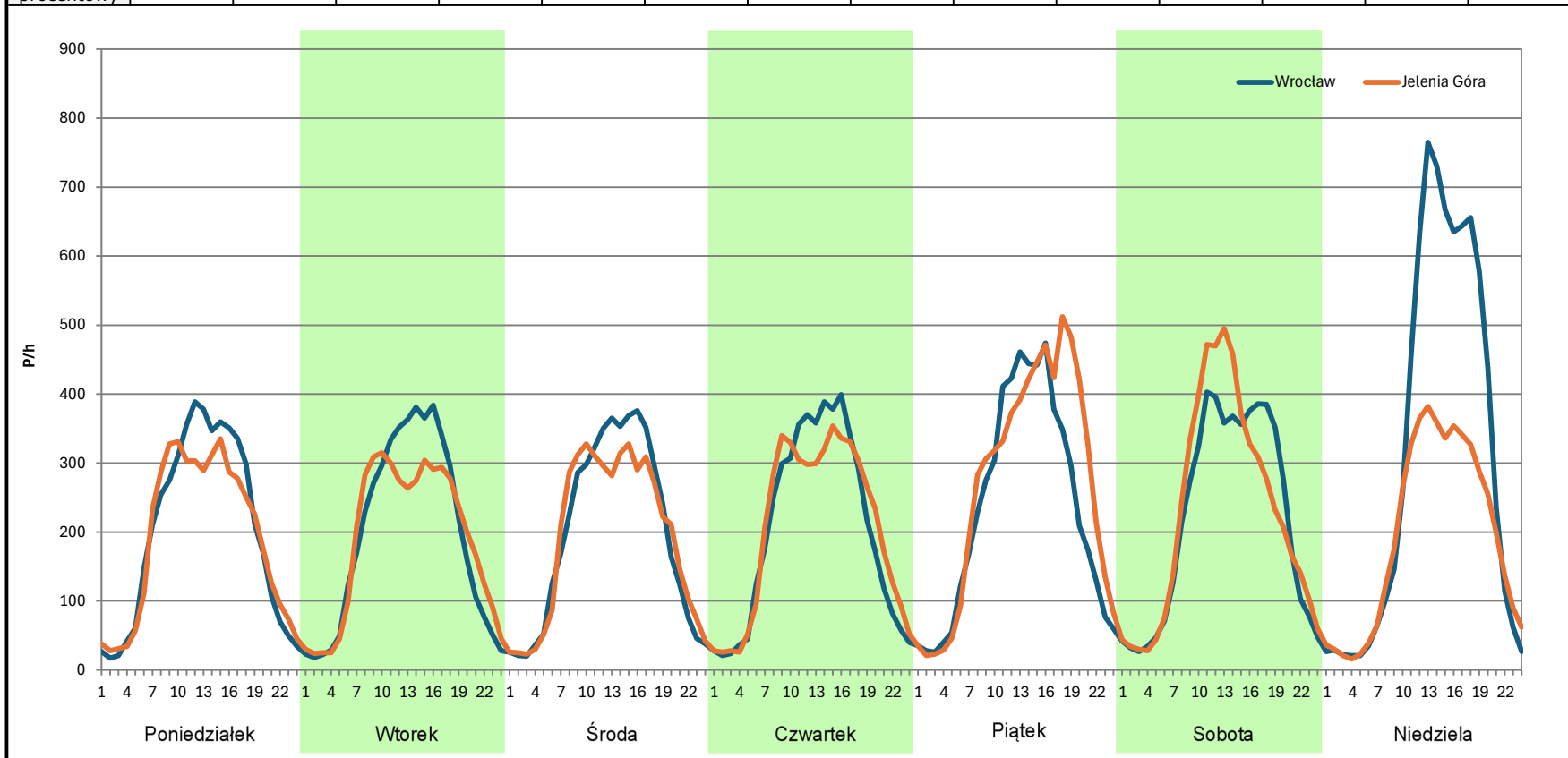
Analiza ruchu pojazdów ogółem w poszczególnych dniach tygodnia dla każdego miesiąca, w podziale na kierunki ruchu



Stacja nr 02013

Miejscowość: Dobromierz
Odcinek: Strzegom-Bolków
Typ stacji: 8+1
Miesiąc: Październik
Rok: 2023
Numer drogi: 5
Oddział: WROCLAW
R03_07-1_02013_2023

| Dzień tygodnia | Poniedziałek | | Wtorek | | Środa | | Czwartek | | Piątek | | Sobota | | Niedziela | |
|--------------------|--------------|--------------|---------|--------------|---------|--------------|----------|--------------|---------|--------------|---------|--------------|-----------|--------------|
| Kierunek | Wrocław | Jelenia Góra | Wrocław | Jelenia Góra | Wrocław | Jelenia Góra | Wrocław | Jelenia Góra | Wrocław | Jelenia Góra | Wrocław | Jelenia Góra | Wrocław | Jelenia Góra |
| SDR | 4825 | 4578 | 4689 | 4509 | 4733 | 4578 | 4885 | 4909 | 5607 | 6376 | 5245 | 5457 | 7367 | 4615 |
| Razem | 9403 | | 9198 | | 9311 | | 9794 | | 11983 | | 10702 | | 11982 | |
| Podział procentowy | 51,31% | 48,69% | 50,98% | 49,02% | 50,83% | 49,17% | 49,88% | 50,12% | 46,79% | 53,21% | 49,01% | 50,99% | 61,48% | 38,52% |



Analiza ruchu pojazdów ogółem w poszczególnych dniach tygodnia dla każdego miesiąca, w podziale na kierunki ruchu

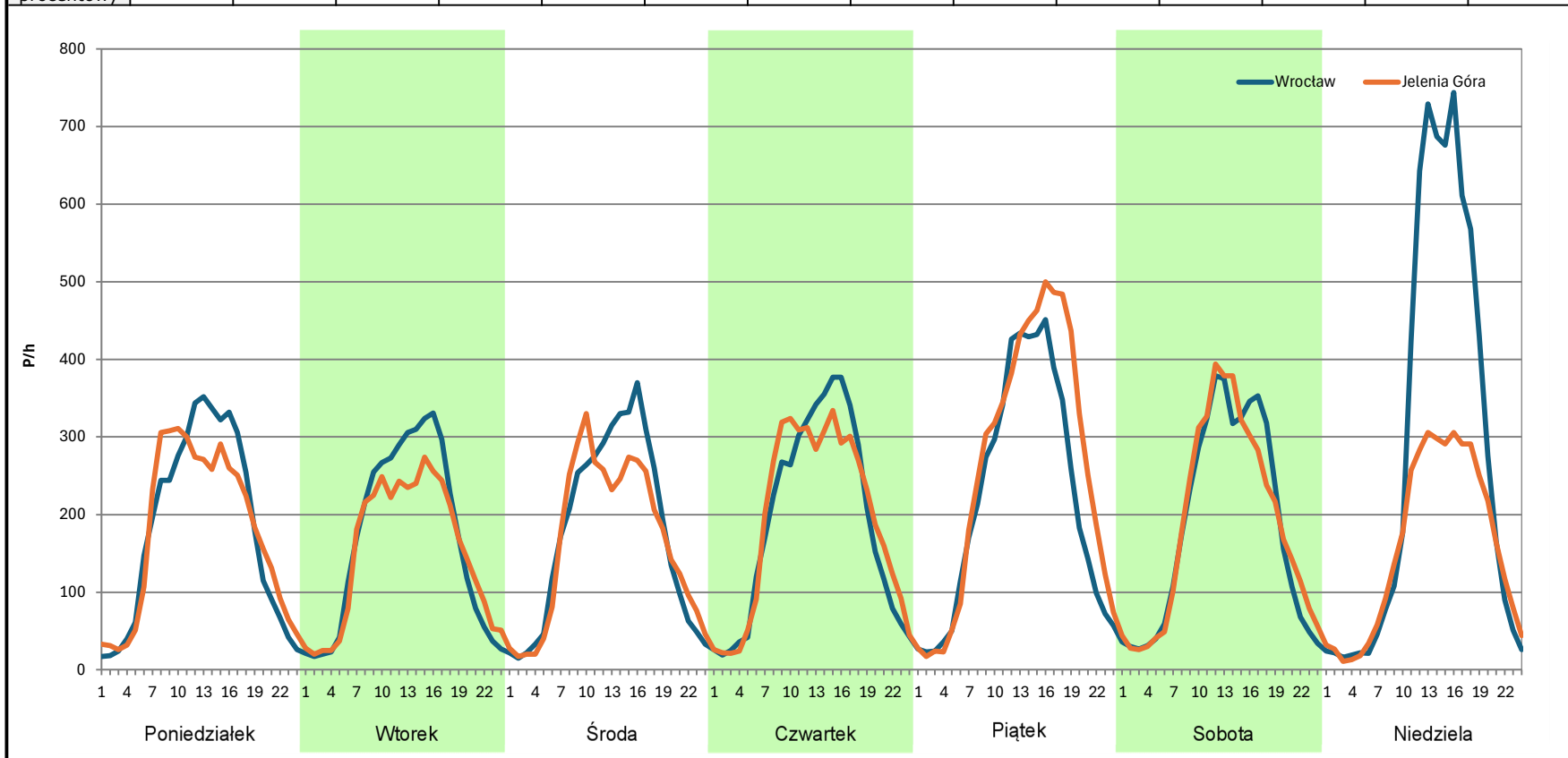


Stacja nr 02013

| | | | |
|---------------------|-----------------|---------------------|---------|
| Miejscowość: | Dobromierz | Rok: | 2023 |
| Odcinek: | Strzegom-Bolków | Numer drogi: | 5 |
| Typ stacji: | 8+1 | Oddział: | WROCLAW |
| Miesiąc: | Listopad | | |

R03_07-1_02013_2023

| Dzień tygodnia | Poniedziałek | | Wtorek | | Środa | | Czwartek | | Piątek | | Sobota | | Niedziela | |
|--------------------|--------------|--------------|---------|--------------|---------|--------------|----------|--------------|---------|--------------|---------|--------------|-----------|--------------|
| Kierunek | Wrocław | Jelenia Góra | Wrocław | Jelenia Góra | Wrocław | Jelenia Góra | Wrocław | Jelenia Góra | Wrocław | Jelenia Góra | Wrocław | Jelenia Góra | Wrocław | Jelenia Góra |
| SDR | 4336 | 4240 | 3989 | 3630 | 4209 | 3934 | 4560 | 4598 | 5293 | 6218 | 4414 | 4457 | 6653 | 3794 |
| Razem | 8576 | | 7619 | | 8143 | | 9158 | | 11511 | | 8871 | | 10447 | |
| Podział procentowy | 50,56% | 49,44% | 52,36% | 47,64% | 51,69% | 48,31% | 49,79% | 50,21% | 45,98% | 54,02% | 49,76% | 50,24% | 63,68% | 36,32% |



Analiza ruchu pojazdów ogółem w poszczególnych dniach tygodnia dla każdego miesiąca, w podziale na kierunki ruchu



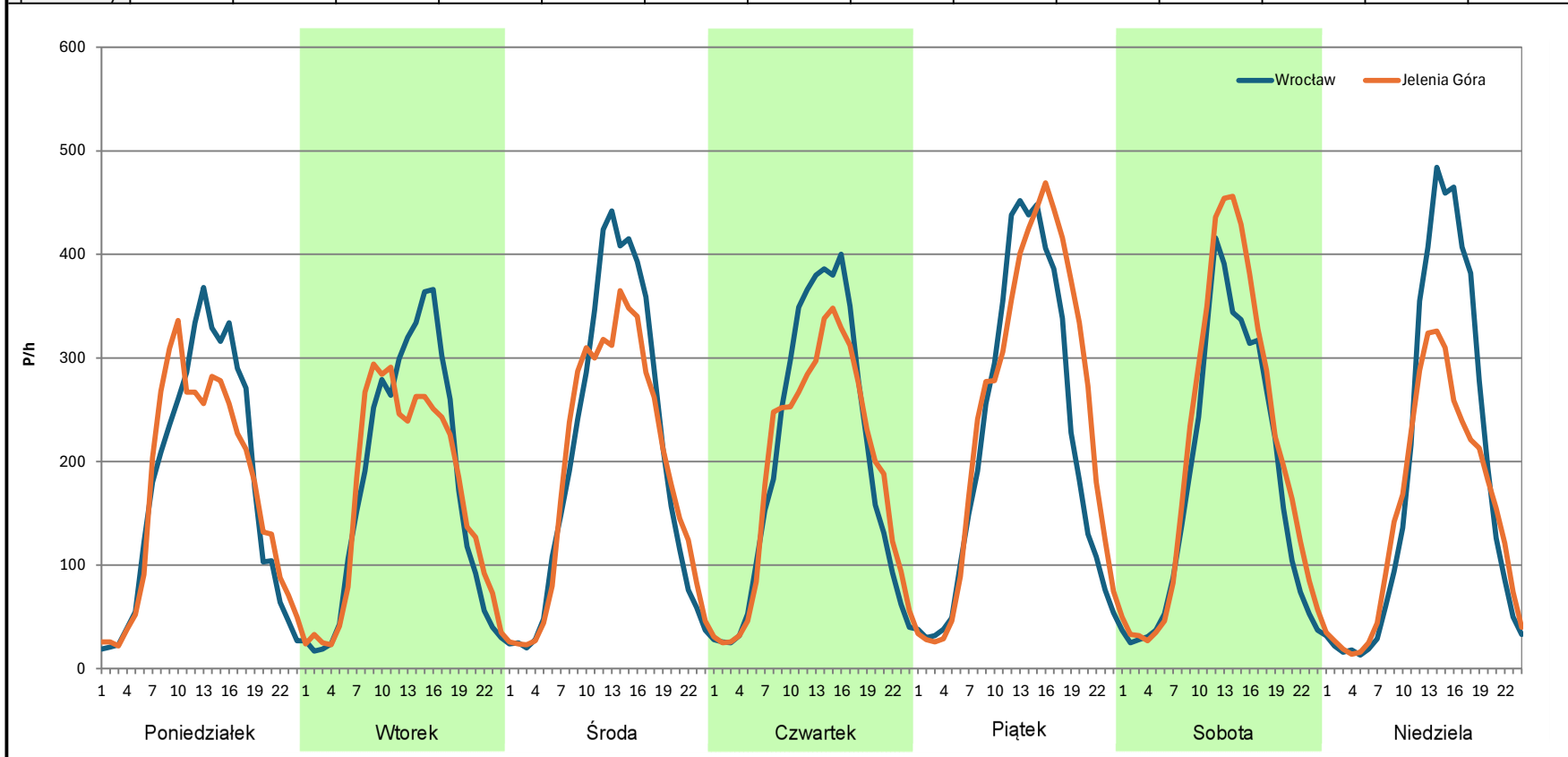
Stacja nr 02013

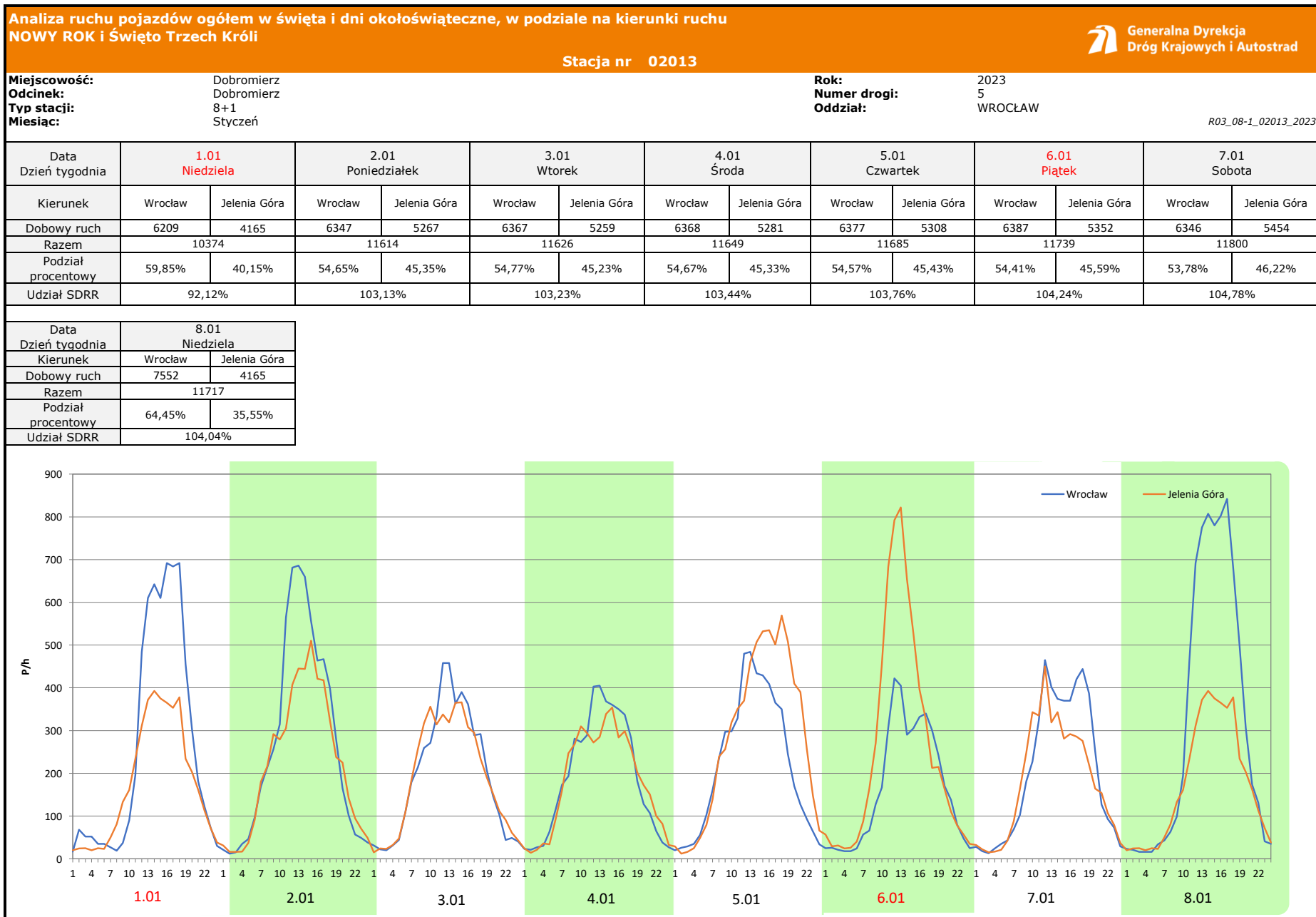
Miejscowość: Dobromierz
Odcinek: Strzegom-Bolków
Typ stacji: 8+1
Miesiąc: Grudzień

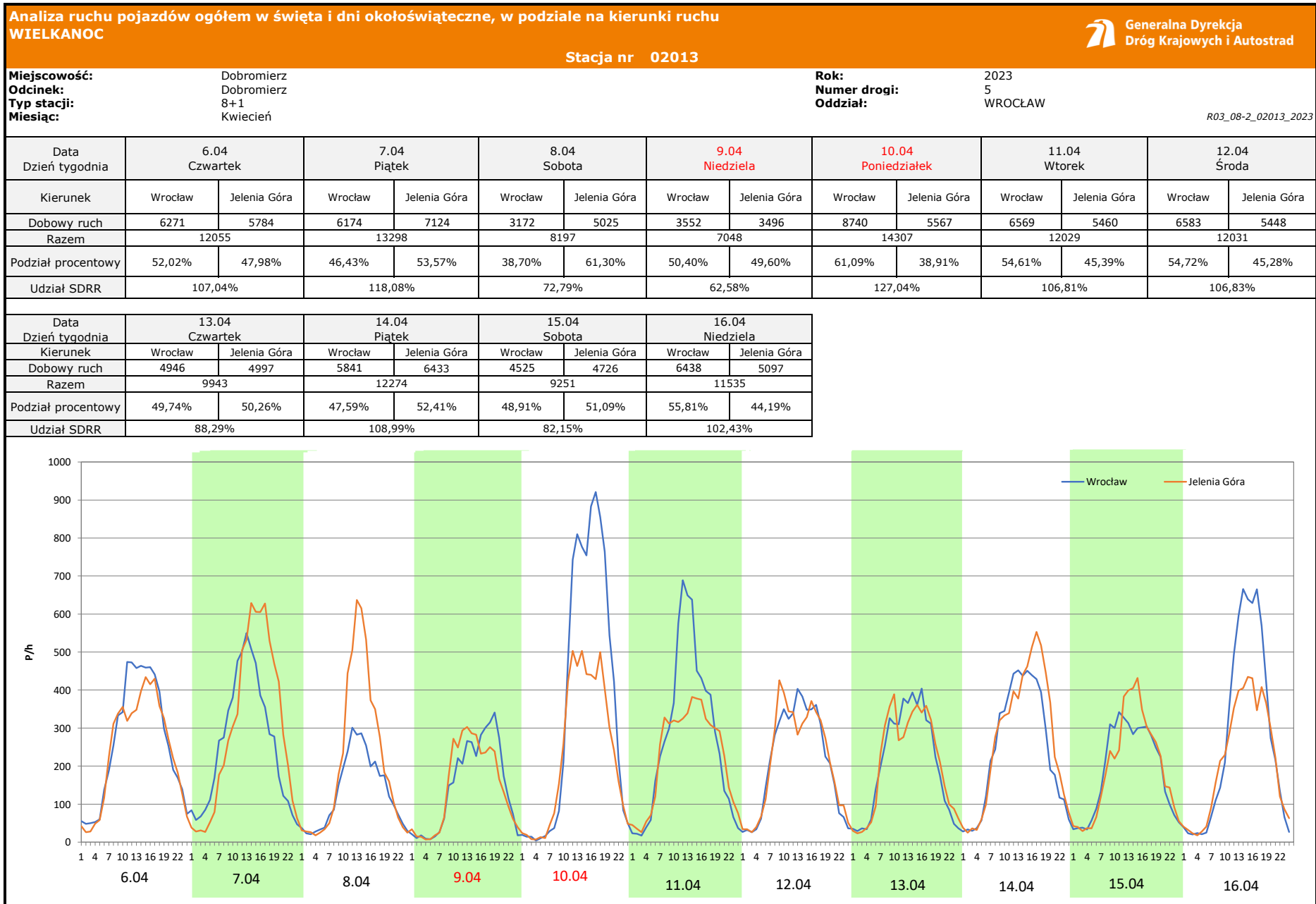
Rok: 2023
Numer drogi: 5
Oddział: WROCLAW

R03_07-1_02013_2023

| Dzień tygodnia | Poniedziałek | | Wtorek | | Środa | | Czwartek | | Piątek | | Sobota | | Niedziela | |
|--------------------|--------------|--------------|---------|--------------|---------|--------------|----------|--------------|---------|--------------|---------|--------------|-----------|--------------|
| Kierunek | Wrocław | Jelenia Góra | Wrocław | Jelenia Góra | Wrocław | Jelenia Góra | Wrocław | Jelenia Góra | Wrocław | Jelenia Góra | Wrocław | Jelenia Góra | Wrocław | Jelenia Góra |
| SDR | 4210 | 4068 | 4127 | 3925 | 4852 | 4542 | 4745 | 4517 | 5218 | 5837 | 4232 | 4961 | 4381 | 3561 |
| Razem | 8278 | | 8052 | | 9394 | | 9262 | | 11055 | | 9193 | | 7942 | |
| Podział procentowy | 50,86% | 49,14% | 51,25% | 48,75% | 51,65% | 48,35% | 51,23% | 48,77% | 47,20% | 52,80% | 46,04% | 53,96% | 55,16% | 44,84% |







Analiza ruchu pojazdów ogółem w święta i dni okołoswiąteczne, w podziale na kierunki ruchu
1 - 3 MAJA



Stacja nr 02013

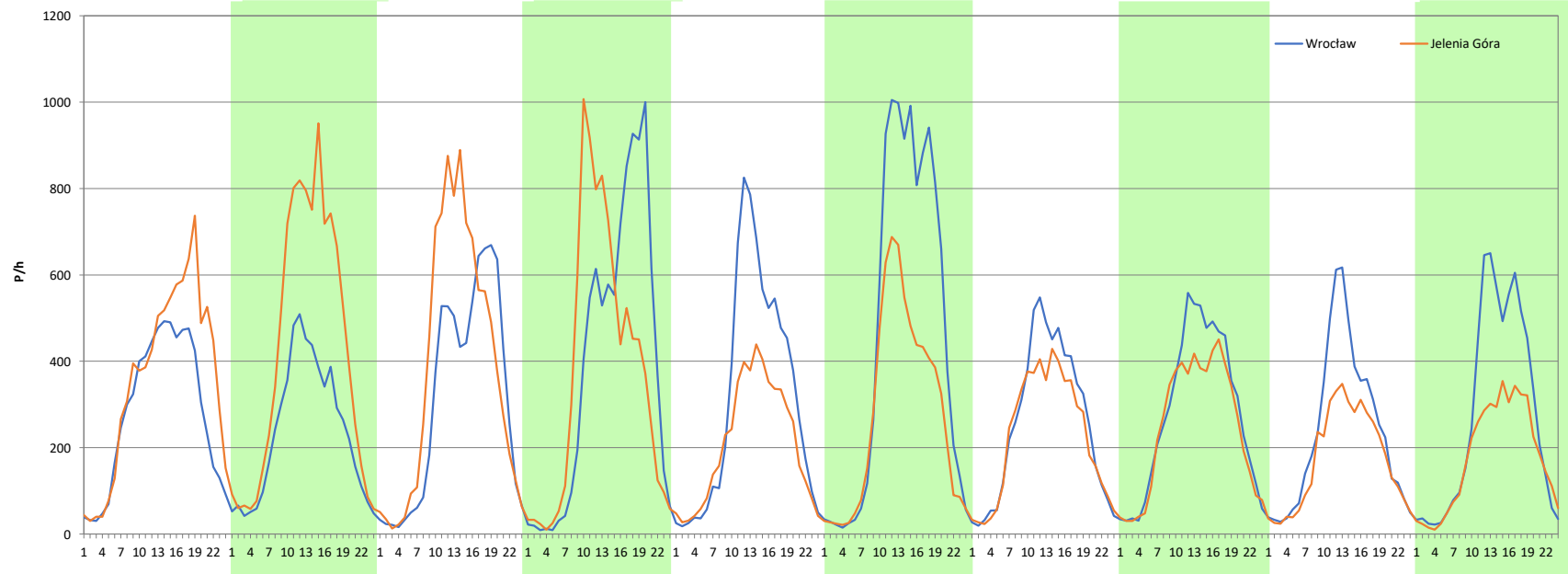
Miejscowość: Dobromierz
Odcinek: Dobromierz
Typ stacji: 8+1
Miesiąc: Maj

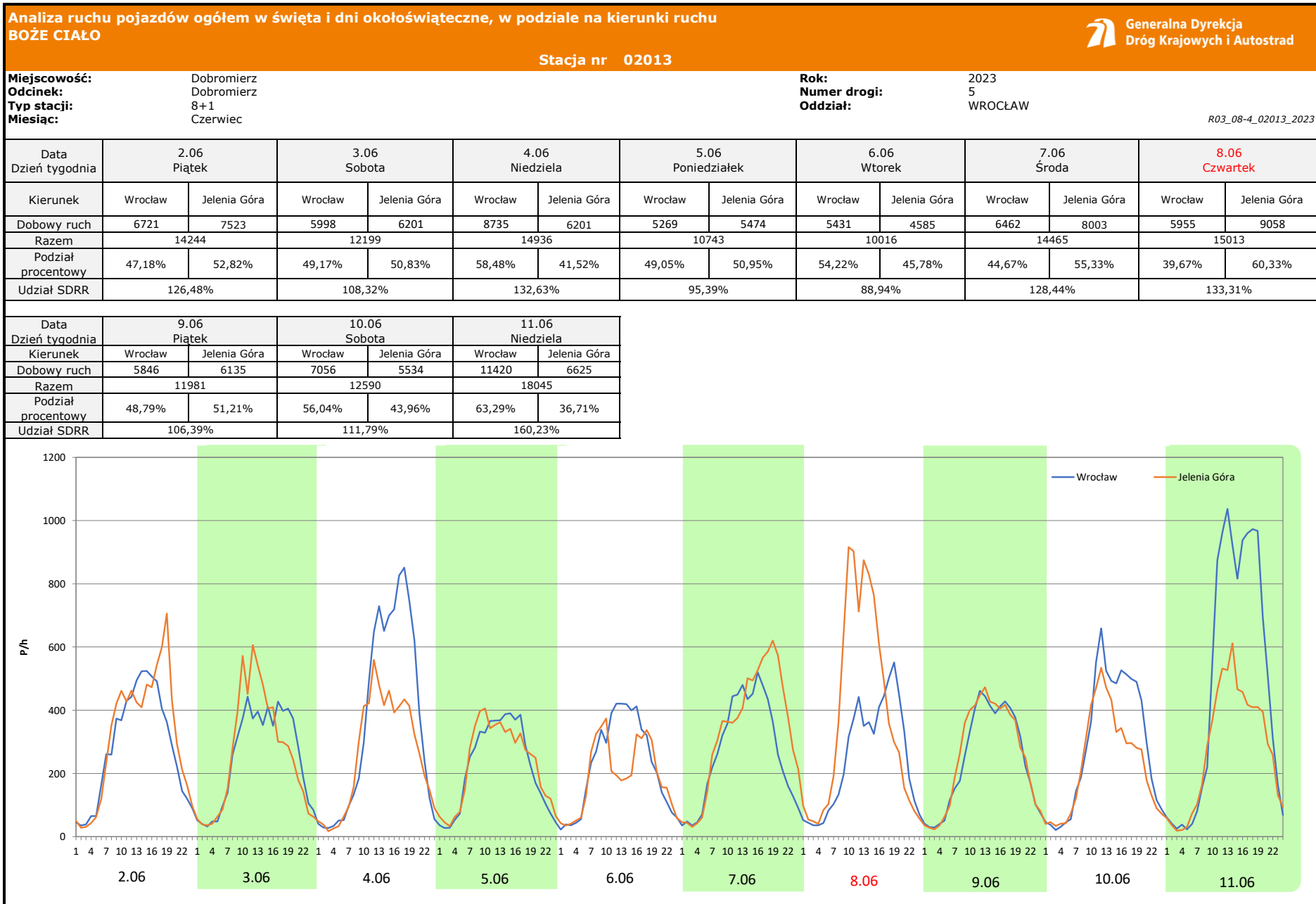
Rok: 2023
Numer drogi: 5
Oddział: WROCŁAW

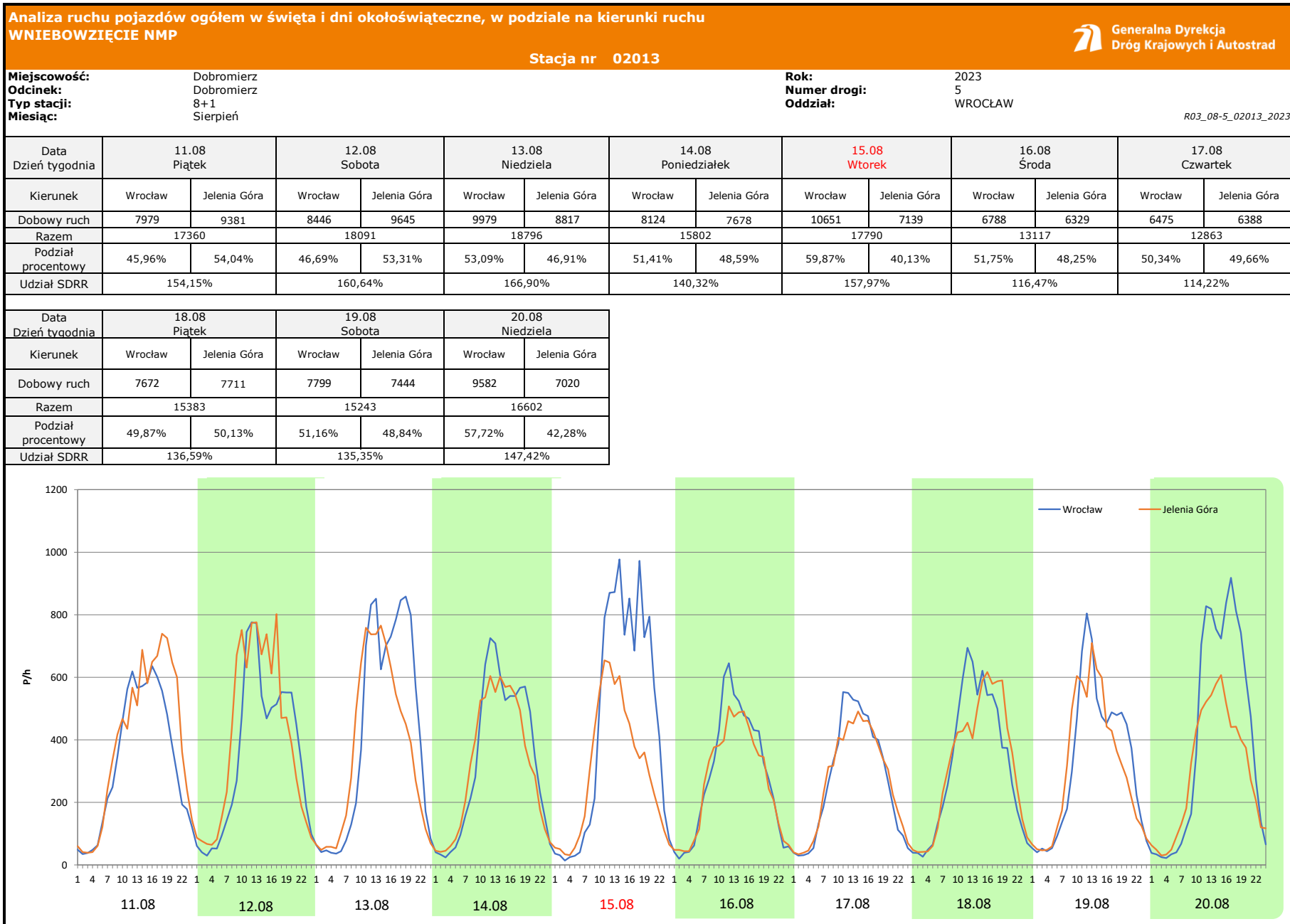
R03_08-3_02013_2023

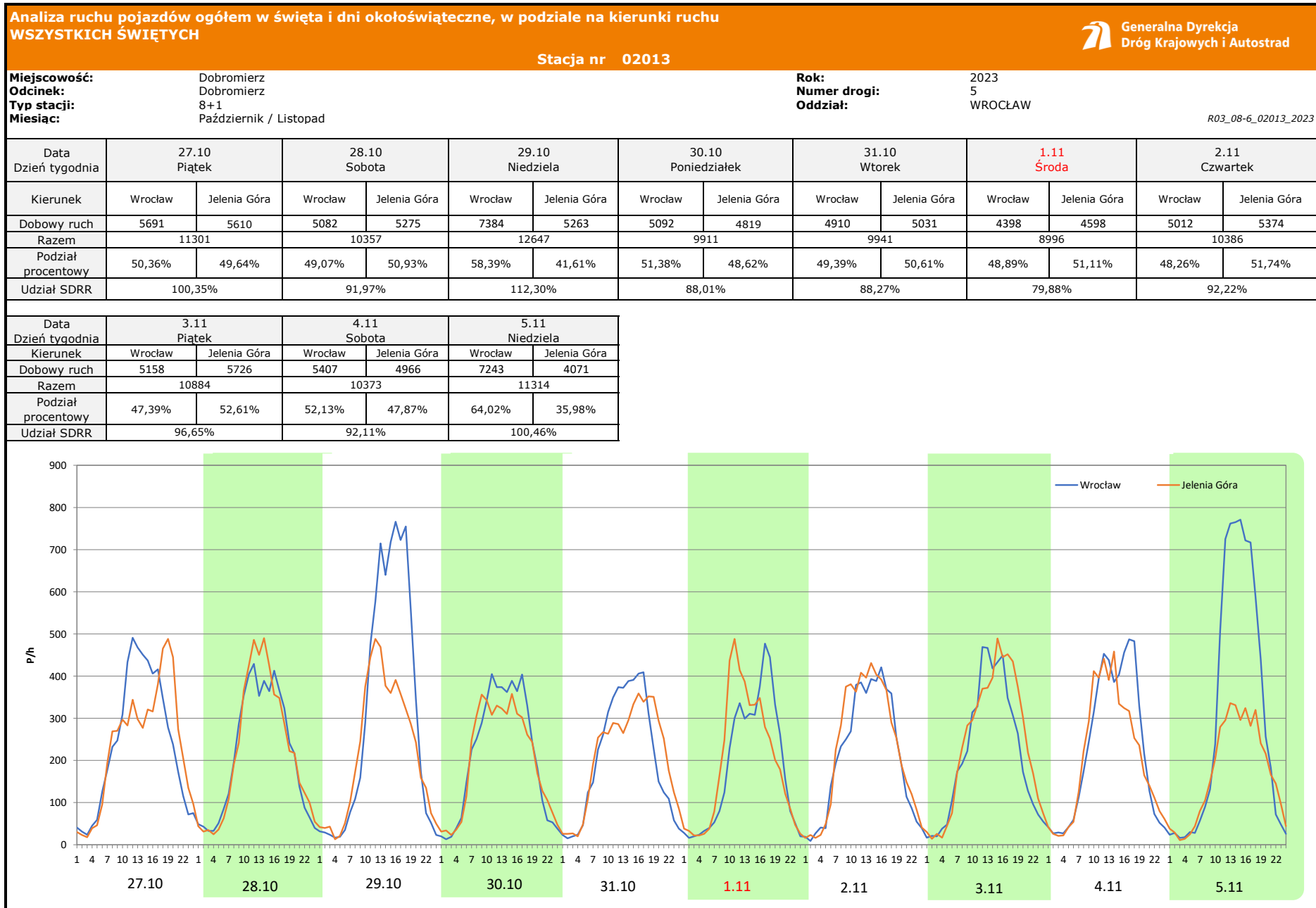
| Data Dzień tygodnia | 28.04 Piątek | | 29.04 Sobota | | 30.04 Niedziela | | 1.05 Poniedziałek | | 2.05 Wtorek | | 3.05 Środa | | 4.05 Czwartek | |
|------------------------|-----------------|--------------|-----------------|--------------|--------------------|--------------|----------------------|--------------|----------------|--------------|---------------|--------------|------------------|--------------|
| Kierunek | Wrocław | Jelenia Góra | Wrocław | Jelenia Góra | Wrocław | Jelenia Góra | Wrocław | Jelenia Góra | Wrocław | Jelenia Góra | Wrocław | Jelenia Góra | Wrocław | Jelenia Góra |
| Dobowy ruch | 6711 | 8532 | 5592 | 10024 | 7328 | 9119 | 9262 | 8814 | 7515 | 5014 | 10893 | 6609 | 6104 | 5384 |
| Razem | 15243 | | 15616 | | 16447 | | 18076 | | 12529 | | 17502 | | 11488 | |
| Podział procentowy | 44,03% | 55,97% | 35,81% | 64,19% | 44,56% | 55,44% | 51,24% | 48,76% | 59,98% | 40,02% | 62,24% | 37,76% | 53,13% | 46,87% |
| Udział SDRR | 135,35% | | 138,66% | | 146,04% | | 160,51% | | 111,25% | | 155,41% | | 102,01% | |

| Data Dzień tygodnia | 5.05 Piątek | | 6.05 Sobota | | 7.05 Niedziela | |
|------------------------|----------------|--------------|----------------|--------------|-------------------|--------------|
| Kierunek | Wrocław | Jelenia Góra | Wrocław | Jelenia Góra | Wrocław | Jelenia Góra |
| Dobowy ruch | 6676 | 5848 | 5664 | 4103 | 6476 | 4210 |
| Razem | 12524 | | 9767 | | 10686 | |
| Podział procentowy | 53,31% | 46,69% | 57,99% | 42,01% | 60,60% | 39,40% |
| Udział SDRR | 111,21% | | 86,73% | | 94,89% | |









Analiza ruchu pojazdów ogółem w święta i dni okołoswiąteczne, w podziale na kierunki ruchu ŚWIĘTO NIEPODLEGŁOŚCI



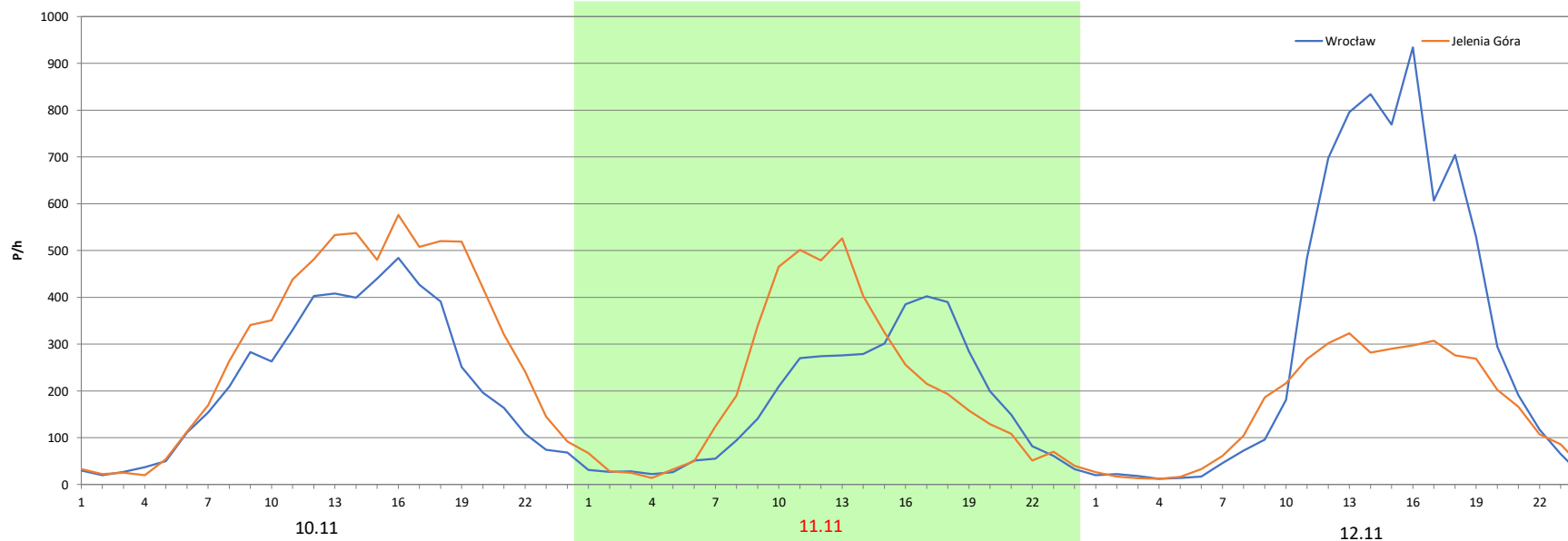
Stacja nr 02013

Miejscowość: Dobromierz
Odcinek: Dobromierz
Typ stacji: 8+1
Miesiąc: Listopad

Rok: 2023
Numer drogi: 5
Oddział: WROCLAW

R03_08-7_02013_2023

| Data Dzień tygodnia | 10.11 Piątek | | 11.11 Sobota | | 12.11 Niedziela | |
|------------------------|-----------------|--------------|-----------------|--------------|--------------------|--------------|
| Kierunek | Wrocław | Jelenia Góra | Wrocław | Jelenia Góra | Wrocław | Jelenia Góra |
| Dobowy ruch | 5327 | 7203 | 4069 | 4788 | 7541 | 3897 |
| Razem | 12530 | | 8857 | | 11438 | |
| Podział procentowy | 42,51% | 57,49% | 45,94% | 54,06% | 65,93% | 34,07% |
| Udział SDRR | 111,26% | | 78,65% | | 101,56% | |



Analiza ruchu pojazdów ogółem w święta i dni okołoświąteczne, w podziale na kierunki ruchu
BOŻE NARODZENIE Generalna Dyrekcja Dróg Krajowych i Autostrad

Stacja nr 02013

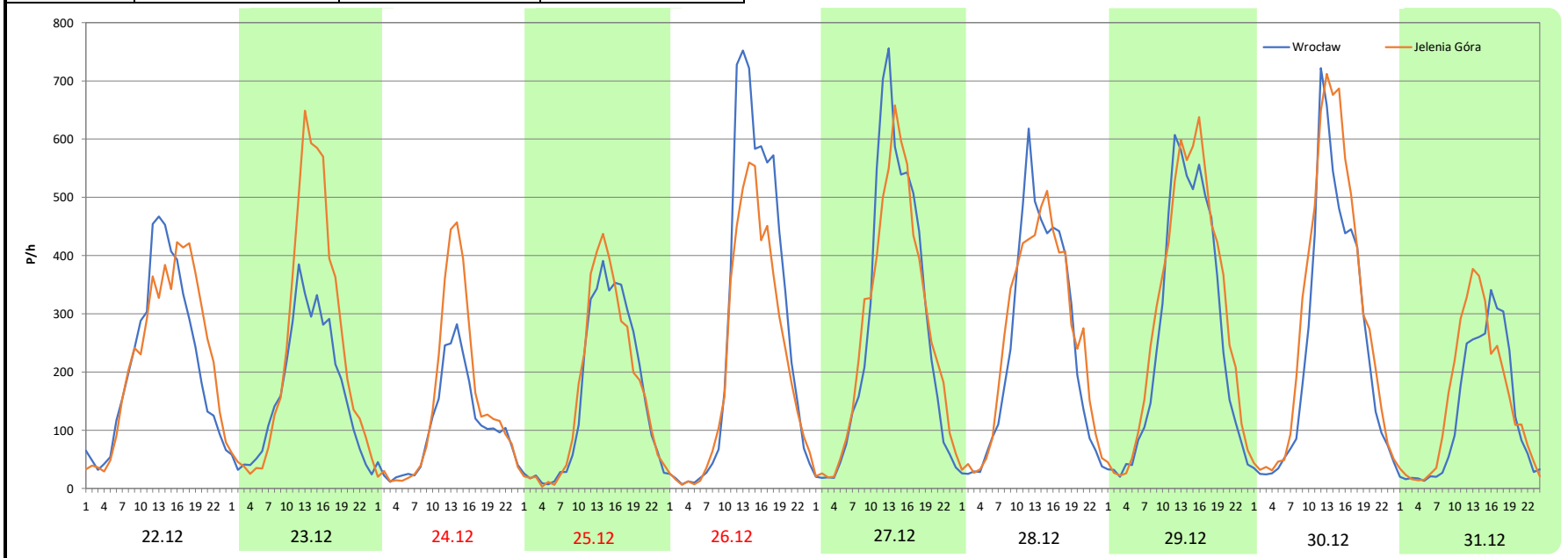
Miejscowość: Dobromierz
Odcinek: Dobromierz
Typ stacji: 8+1
Miesiąc: Grudzień

Rok: 2023
Numer drogi: 5
Oddział: WROCLAW

R03_08-8_02013_2023

| Data Dzień tygodnia | 22.12 Piątek | | 23.12 Sobota | | 24.12 Niedziela | | 25.12 Poniedziałek | | 26.12 Wtorek | | 27.12 Środa | | 28.12 Czwartek | |
|------------------------|-----------------|--------------|-----------------|--------------|--------------------|--------------|-----------------------|--------------|-----------------|--------------|----------------|--------------|-------------------|--------------|
| Kierunek | Wrocław | Jelenia Góra | Wrocław | Jelenia Góra | Wrocław | Jelenia Góra | Wrocław | Jelenia Góra | Wrocław | Jelenia Góra | Wrocław | Jelenia Góra | Wrocław | Jelenia Góra |
| Dobowy ruch | 5181 | 5436 | 3897 | 5713 | 2498 | 3397 | 3774 | 3907 | 6524 | 5122 | 6501 | 6440 | 5776 | 6049 |
| Razem | 10617 | | 9610 | | 5895 | | 7681 | | 11646 | | 12941 | | 11825 | |
| Podział procentowy | 48,80% | 51,20% | 40,55% | 59,45% | 42,37% | 57,63% | 49,13% | 50,87% | 56,02% | 43,98% | 50,24% | 49,76% | 48,85% | 51,15% |
| Udział SDRR | 94,27% | | 85,33% | | 52,35% | | 68,20% | | 103,41% | | 114,91% | | 105,00% | |

| Data Dzień tygodnia | 29.12 Piątek | | 30.12 Sobota | | 31.12 Niedziela | |
|------------------------|-----------------|--------------|-----------------|--------------|--------------------|--------------|
| Kierunek | Wrocław | Jelenia Góra | Wrocław | Jelenia Góra | Wrocław | Jelenia Góra |
| Dobowy ruch | 6274 | 7104 | 5807 | 6987 | 3022 | 3513 |
| Razem | 13378 | | 12794 | | 6535 | |
| Podział procentowy | 46,90% | 53,10% | 45,39% | 54,61% | 46,24% | 53,76% |
| Udział SDRR | 118,79% | | 113,61% | | 58,03% | |



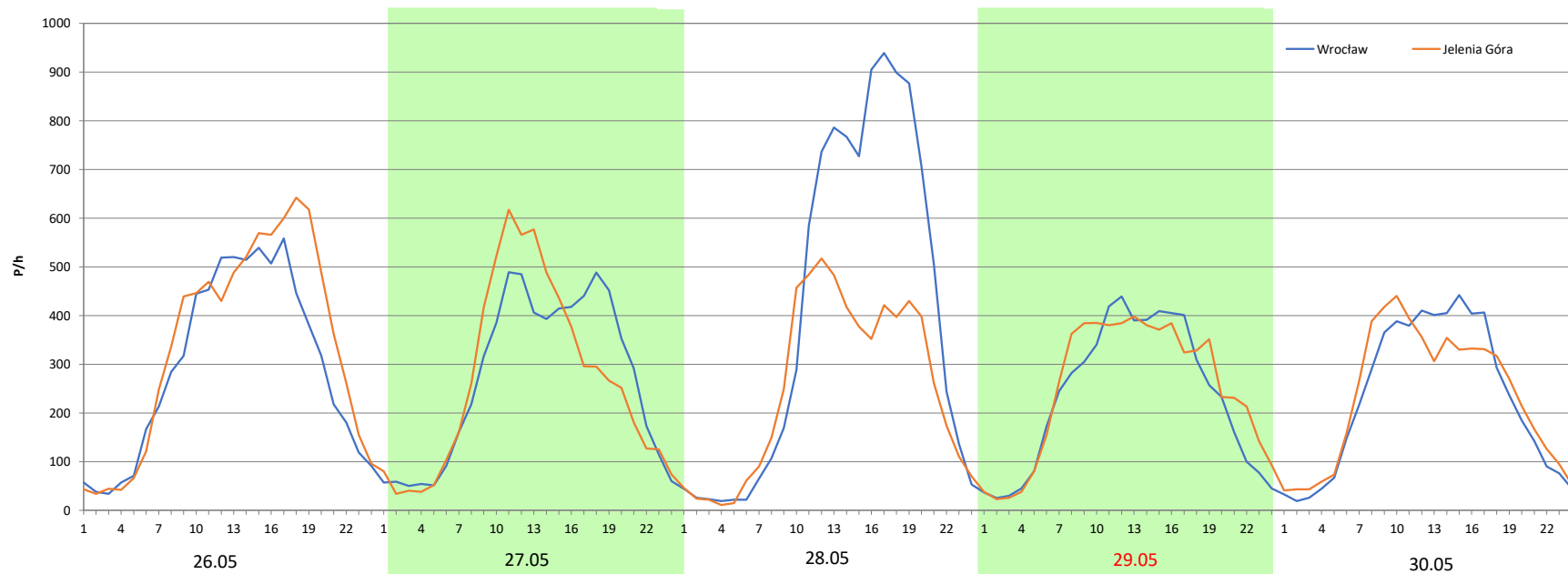
Analiza ruchu pojazdów ogółem w święta i dni okołoswiąteczne, w podziale na kierunki ruchu
ZIELONE ŚWIĄTKI Generalna Dyrekcja Dróg Krajowych i Autostrad

Stacja nr 02013

Miejscowość: Dobromierz Rok: 2023
 Odcinek: Dobromierz Numer drogi: 5
 Typ stacji: 8+1 Oddział: WROCLAW
 Miesiąc: Maj

R03_08-9_02013_2023

| Data Dzień tygodnia | 26.05 Piątek | | 27.05 Sobota | | 28.05 Niedziela | | 29.05 Poniedziałek | | 30.05 Wtorek | |
|---------------------|--------------|--------------|--------------|--------------|-----------------|--------------|---------------------------|--------------|--------------|--------------|
| Kierunek | Wrocław | Jelenia Góra | Wrocław | Jelenia Góra | Wrocław | Jelenia Góra | Wrocław | Jelenia Góra | Wrocław | Jelenia Góra |
| Dobowy ruch | 7046 | 8084 | 6420 | 6383 | 9652 | 6016 | 5596 | 5966 | 5511 | 5574 |
| Razem | 15130 | | 12803 | | 15668 | | 11562 | | 11085 | |
| Podział procentowy | 46,57% | 53,43% | 50,14% | 49,86% | 61,60% | 38,40% | 48,40% | 51,60% | 49,72% | 50,28% |
| Udział SDRR | 155,76% | | 131,80% | | 161,30% | | 119,03% | | 114,12% | |



Analiza ruchu pojazdów ogółem w święta i dni okołoswiąteczne, w podziale na kierunki ruchu
DZIEŃ ZJEDNOCZENIA NIEMIEC



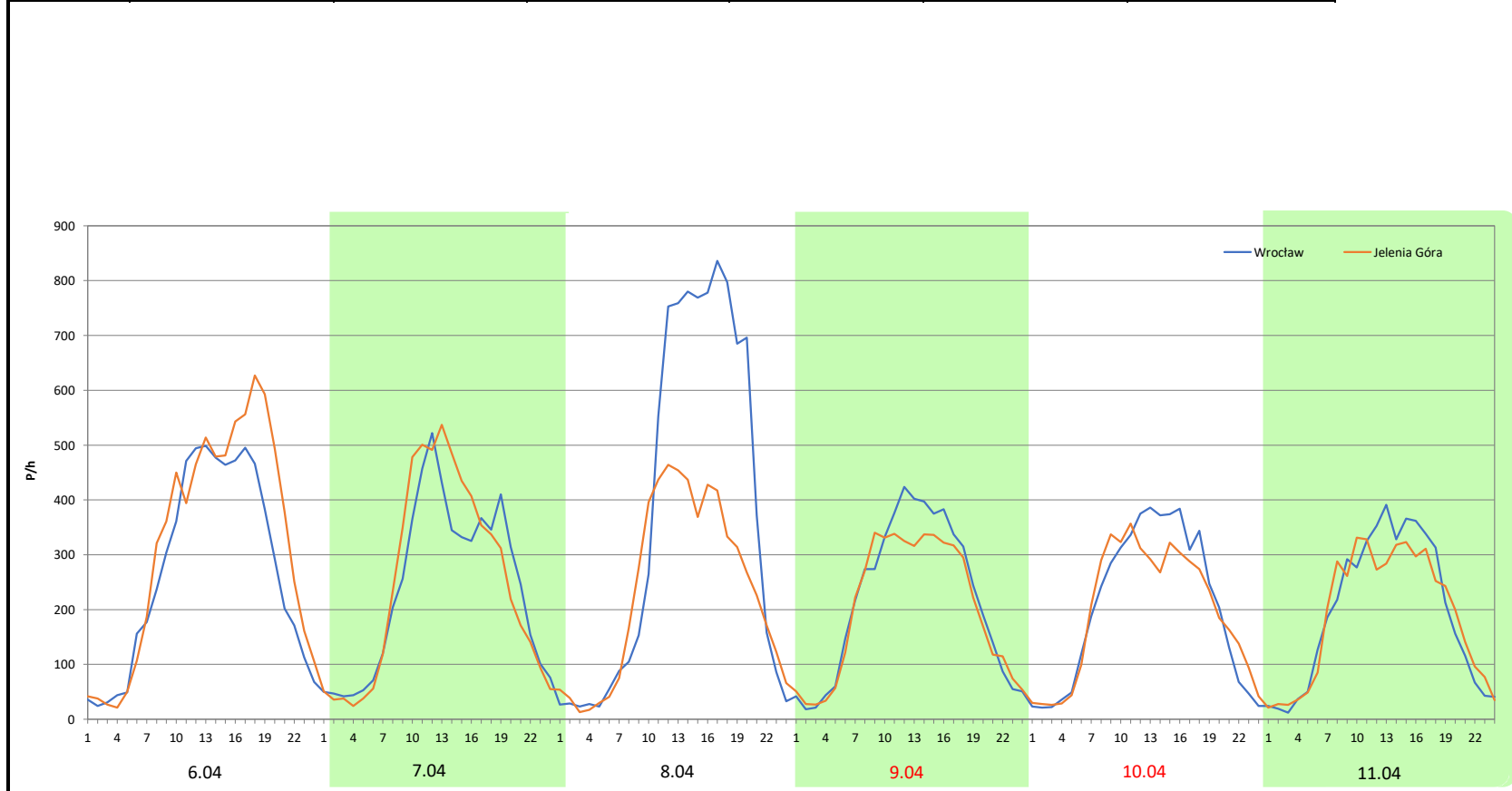
Stacja nr 02013


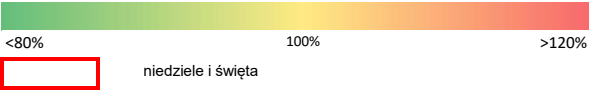
Miejscowość: Dobromierz
Odcinek: Dobromierz
Typ stacji: 8+1
Miesiąc: Wrzesień / Październik


Rok: 2023
Numer drogi: 5
Oddział: WROCLAW

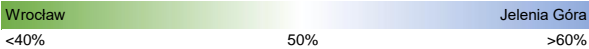

R03_08-10_02013_2023

| Data Dzień tygodnia | 29.09 Piątek | | 30.09 Sobota | | 1.10 Niedziela | | 2.10 Poniedziałek | | 3.10 Wtorek | | 4.10 Środa | |
|------------------------|-----------------|--------------|-----------------|--------------|-------------------|--------------|----------------------|--------------|----------------|--------------|---------------|--------------|
| | Wrocław | Jelenia Góra | Wrocław | Jelenia Góra | Wrocław | Jelenia Góra | Wrocław | Jelenia Góra | Wrocław | Jelenia Góra | Wrocław | Jelenia Góra |
| Dobowy ruch | 6487 | 7646 | 5679 | 5962 | 8850 | 5614 | 5205 | 4821 | 4899 | 4688 | 4654 | 4506 |
| Razem | 14133 | | 11641 | | 14464 | | 10026 | | 9587 | | 9160 | |
| Podział procentowy | 45,90% | 54,10% | 48,78% | 51,22% | 61,19% | 38,81% | 51,92% | 48,08% | 51,10% | 48,90% | 50,81% | 49,19% |
| Udział SDRR | 145,49% | | 119,84% | | 148,90% | | 103,21% | | 98,69% | | 94,30% | |



| Proporcja dobowego natężenia ruchu do SDRR, dla każdego dnia w roku, w podziale na pojazdy ogółem | | | | | | | | | | | | |
|---|---|-------|-------|-------|-------|---------------------|---------|-------|-------|--|-------|-------|
| | | | | | | | | | |  Generalna Dyrekcja Dróg Krajowych i Autostrad | | |
| Stacja nr 02013 | | | | | | | | | | | | |
| Miejscowość: | Dobromierz | | | | | Rok: | 2023 | | | | | |
| Odcinek: | Dobromierz - Bolków | | | | | Numer drogi: | 5 | | | | | |
| Typ stacji: | 8+1 | | | | | Oddział: | WROCLAW | | | | | |
| <i>R03_10-1_02013_2023</i> | | | | | | | | | | | | |
| | Miesiąc | | | | | | | | | | | |
| | 1 | 2 | 3 | 4 | 5 | 6 | 7 | 8 | 9 | 10 | 11 | 12 |
| liczba dni w miesiącu | 31 | 28 | 31 | 30 | 31 | 30 | 31 | 31 | 30 | 31 | 30 | 31 |
| średni udział w miesiącu [%] | 89,0 | 103,1 | 91,4 | 97,3 | 106,7 | 110,3 | 123,4 | 119,7 | 105,5 | 91,8 | 80,9 | 80,8 |
| <i>R03_10-2_02013_2023</i> | | | | | | | | | | | | |
| | Proporcja ruchu dziennego do średniego dobowego ruchu rocznego [%] | | | | | | | | | | | |
| 02013 | 1 | 2 | 3 | 4 | 5 | 6 | 7 | 8 | 9 | 10 | 11 | 12 |
| 1 | 92,1 | 85,8 | 86,6 | 63,8 | 160,5 | 100,4 | 117,2 | 106,9 | 121,4 | 128,4 | 79,9 | 89,4 |
| 2 | 103,1 | 89,7 | 92,8 | 79,5 | 111,3 | 126,5 | 133,2 | 108,1 | 105,5 | 89,0 | 92,2 | 60,4 |
| 3 | 82,3 | 104,7 | 118,1 | 81,3 | 155,4 | 108,3 | 109,7 | 119,0 | 126,3 | 85,1 | 96,6 | 72,5 |
| 4 | 78,8 | 92,7 | 86,9 | 83,4 | 102,0 | 132,6 | 100,6 | 136,6 | 94,5 | 81,3 | 92,1 | 69,6 |
| 5 | 106,9 | 105,2 | 105,5 | 90,0 | 111,2 | 95,4 | 101,1 | 119,5 | 98,9 | 90,6 | 100,5 | 64,0 |
| 6 | 90,7 | 90,0 | 85,0 | 107,0 | 86,7 | 88,9 | 108,7 | 116,3 | 94,6 | 112,5 | 76,5 | 65,5 |
| 7 | 81,7 | 83,7 | 85,6 | 118,1 | 94,9 | 128,4 | 130,7 | 114,9 | 111,5 | 96,4 | 74,3 | 63,3 |
| 8 | 104,1 | 89,4 | 82,1 | 72,8 | 93,0 | 133,3 | 132,6 | 105,6 | 130,5 | 103,9 | 76,0 | 93,8 |
| 9 | 84,2 | 101,9 | 90,4 | 62,6 | 91,5 | 106,4 | 146,6 | 104,9 | 126,4 | 79,5 | 84,8 | 73,7 |
| 10 | 79,6 | 124,4 | 115,0 | 127,0 | 89,7 | 111,8 | 113,3 | 124,6 | 144,7 | 77,7 | 111,3 | 85,4 |
| 11 | 82,2 | 120,1 | 80,0 | 106,8 | 98,5 | 160,2 | 102,8 | 154,1 | 96,0 | 82,2 | 78,6 | 72,8 |
| 12 | 86,9 | 124,0 | 111,6 | 90,9 | 116,8 | 103,4 | 105,4 | 160,6 | 88,3 | 87,8 | 101,6 | 71,4 |
| 13 | 105,4 | 102,1 | 83,4 | 88,3 | 98,6 | 90,3 | 115,6 | 166,9 | 87,1 | 109,4 | 82,3 | 72,3 |
| 14 | 83,5 | 94,9 | 80,9 | 109,0 | 116,5 | 97,3 | 148,9 | 140,3 | 99,0 | 92,4 | 75,4 | 76,4 |
| 15 | 84,5 | 101,9 | 83,8 | 82,1 | 90,8 | 100,4 | 146,5 | 158,0 | 129,2 | 106,7 | 75,4 | 94,5 |
| 16 | 83,1 | 110,8 | 91,4 | 102,4 | 87,0 | 128,9 | 147,5 | 116,5 | 93,2 | 79,3 | 81,6 | 75,1 |
| 17 | 80,8 | 127,4 | 114,2 | 86,6 | 92,2 | 104,7 | 122,9 | 114,2 | 143,7 | 77,7 | 100,8 | 84,2 |
| 18 | 81,4 | 115,6 | 99,4 | 84,8 | 105,8 | 133,3 | 106,1 | 136,6 | 90,2 | 83,9 | 73,8 | 78,2 |
| 19 | 90,1 | 106,3 | 112,8 | 87,9 | 124,1 | 101,1 | 107,1 | 135,4 | 88,4 | 82,0 | 84,3 | 79,1 |
| 20 | 110,2 | 103,7 | 85,3 | 96,4 | 109,5 | 94,5 | 115,6 | 147,4 | 85,6 | 103,3 | 76,9 | 80,9 |
| 21 | 73,8 | 91,1 | 80,0 | 121,4 | 135,3 | 94,5 | 138,8 | 111,7 | 95,9 | 99,4 | 72,2 | 84,2 |
| 22 | 84,4 | 97,0 | 85,9 | 105,3 | 97,0 | 102,0 | 141,8 | 98,1 | 123,0 | 80,7 | 71,6 | 94,3 |
| 23 | 84,8 | 106,7 | 89,8 | 112,0 | 92,8 | 123,1 | 154,2 | 90,8 | 106,7 | 81,6 | 78,4 | 85,3 |
| 24 | 79,0 | 129,6 | 112,6 | 89,0 | 96,7 | 110,9 | 123,5 | 103,7 | 117,1 | 79,5 | 100,2 | 52,3 |
| 25 | 86,1 | 107,8 | 84,9 | 86,1 | 108,1 | 134,6 | 106,7 | 125,6 | 88,0 | 83,2 | 70,4 | 68,2 |
| 26 | 82,8 | 111,6 | 94,0 | 89,8 | 134,3 | 103,9 | 108,2 | 108,8 | 84,7 | 87,8 | 84,8 | 103,4 |
| 27 | 104,2 | 85,3 | 80,4 | 97,7 | 113,7 | 97,2 | 114,8 | 117,9 | 89,5 | 100,3 | 68,9 | 114,9 |
| 28 | 94,2 | 83,8 | 74,4 | 135,4 | 139,1 | 102,6 | 138,1 | 92,6 | 97,8 | 92,0 | 48,7 | 105,0 |
| 29 | 100,0 | | 82,5 | 138,7 | 102,7 | 107,6 | 141,5 | 87,6 | 125,5 | 112,3 | 66,1 | 118,8 |
| 30 | 75,8 | | 83,2 | 146,0 | 98,4 | 128,8 | 151,6 | 82,7 | 103,4 | 88,0 | 69,6 | 113,6 |
| 31 | 79,7 | | 83,9 | | 97,0 | | 124,5 | 100,8 | | 88,3 | | 58,0 |
| Legenda |  | | | | | | | | | | | |

| Nierównomierność kierunkowa dla każdego dnia w roku, dla pojazdów ogółem | | | | | | | | | | | |  Generalna Dyrekcja Dróg Krajowych i Autostrad | |
|--|--|------|------|------|------|------|------|------|------|------|------|--|--|
| Stacja nr 02013 | | | | | | | | | | | | Rok: 2023 | |
| Miejscowość: Dobromierz | | | | | | | | | | | | Numer drogi: 5 | |
| Odcinek: Dobromierz | | | | | | | | | | | | Oddział: WROCLAW | |
| Typ stacji: 8+1 | | | | | | | | | | | | R03_11_02013_2023 | |
| 02013 | Proporcja ruchu dziennego do średniego dobowego ruchu rocznego [%] | | | | | | | | | | | | |
| | 1 | 2 | 3 | 4 | 5 | 6 | 7 | 8 | 9 | 10 | 11 | 12 | |
| 1 | 40,2 | 51,0 | 50,1 | 37,7 | 48,8 | 49,2 | 51,9 | 51,7 | 54,4 | 38,8 | 51,1 | 56,4 | |
| 2 | 45,3 | 50,6 | 52,7 | 40,6 | 40,0 | 52,8 | 39,8 | 49,5 | 50,0 | 48,1 | 51,7 | 52,0 | |
| 3 | 49,1 | 53,1 | 54,9 | 49,8 | 37,8 | 50,8 | 51,0 | 51,6 | 37,9 | 48,9 | 52,6 | 40,4 | |
| 4 | 48,8 | 51,2 | 51,7 | 49,1 | 46,9 | 41,5 | 49,2 | 51,0 | 54,8 | 49,2 | 47,9 | 49,4 | |
| 5 | 56,2 | 43,8 | 37,4 | 47,9 | 46,7 | 51,0 | 49,3 | 48,4 | 54,7 | 51,4 | 36,0 | 50,5 | |
| 6 | 61,3 | 51,3 | 49,1 | 48,0 | 42,0 | 45,8 | 49,4 | 42,3 | 48,3 | 55,7 | 49,4 | 49,1 | |
| 7 | 47,1 | 50,1 | 49,0 | 53,6 | 39,4 | 55,3 | 52,7 | 53,6 | 44,2 | 52,0 | 48,4 | 48,9 | |
| 8 | 35,6 | 49,5 | 50,5 | 61,3 | 51,3 | 60,3 | 51,8 | 50,5 | 55,2 | 35,7 | 48,5 | 52,4 | |
| 9 | 51,9 | 51,0 | 50,7 | 49,6 | 48,7 | 51,2 | 41,9 | 50,0 | 52,0 | 47,7 | 52,0 | 52,3 | |
| 10 | 50,7 | 53,3 | 56,0 | 38,9 | 48,3 | 44,0 | 51,7 | 51,6 | 39,8 | 48,9 | 57,5 | 38,4 | |
| 11 | 51,4 | 54,2 | 51,7 | 45,4 | 49,5 | 36,7 | 49,9 | 54,0 | 49,8 | 49,4 | 54,1 | 48,9 | |
| 12 | 52,7 | 44,6 | 38,0 | 50,5 | 52,2 | 52,2 | 49,6 | 53,3 | 48,9 | 50,6 | 34,1 | 48,2 | |
| 13 | 54,8 | 54,4 | 49,9 | 50,3 | 50,1 | 49,8 | 49,7 | 46,9 | 46,7 | 54,0 | 46,6 | 48,1 | |
| 14 | 55,7 | 49,8 | 49,6 | 52,4 | 40,8 | 48,3 | 51,2 | 48,6 | 49,6 | 50,0 | 48,5 | 49,2 | |
| 15 | 49,8 | 49,9 | 49,7 | 51,1 | 50,6 | 49,4 | 51,3 | 40,1 | 55,2 | 37,3 | 47,6 | 51,0 | |
| 16 | 52,6 | 50,4 | 49,9 | 44,2 | 48,6 | 51,1 | 41,8 | 48,3 | 51,9 | 50,1 | 47,7 | 50,0 | |
| 17 | 49,9 | 50,7 | 54,6 | 50,3 | 48,3 | 51,9 | 51,5 | 49,7 | 41,8 | 48,3 | 51,9 | 41,0 | |
| 18 | 51,9 | 50,0 | 52,1 | 49,3 | 48,0 | 44,0 | 50,0 | 50,1 | 48,7 | 49,5 | 51,3 | 49,2 | |
| 19 | 50,8 | 44,4 | 39,8 | 49,8 | 53,2 | 50,5 | 49,2 | 48,8 | 46,9 | 50,0 | 38,8 | 47,8 | |
| 20 | 52,3 | 53,2 | 50,9 | 49,9 | 52,1 | 48,8 | 48,9 | 42,3 | 49,2 | 53,1 | 50,6 | 45,9 | |
| 21 | 63,1 | 49,8 | 50,0 | 53,7 | 43,0 | 46,7 | 51,0 | 49,8 | 51,0 | 51,0 | 48,9 | 45,3 | |
| 22 | 49,9 | 49,6 | 49,4 | 51,1 | 51,4 | 47,3 | 51,5 | 49,0 | 55,4 | 39,0 | 49,8 | 51,2 | |
| 23 | 53,7 | 50,0 | 50,5 | 40,1 | 49,8 | 52,7 | 42,4 | 49,7 | 52,3 | 49,0 | 49,5 | 59,4 | |
| 24 | 51,2 | 51,1 | 53,5 | 50,1 | 49,5 | 55,0 | 51,3 | 48,3 | 38,7 | 48,2 | 53,7 | 57,6 | |
| 25 | 49,5 | 47,1 | 50,5 | 48,7 | 50,4 | 43,4 | 49,2 | 50,0 | 48,9 | 48,6 | 52,2 | 50,9 | |
| 26 | 54,8 | 39,1 | 39,8 | 47,7 | 53,4 | 51,2 | 48,5 | 46,1 | 49,0 | 48,5 | 37,0 | 44,0 | |
| 27 | 54,6 | 48,9 | 49,2 | 48,6 | 49,9 | 49,3 | 46,2 | 39,9 | 48,7 | 49,6 | 51,6 | 49,8 | |
| 28 | 52,5 | 49,3 | 53,3 | 56,0 | 38,4 | 51,3 | 49,6 | 49,0 | 49,3 | 50,9 | 43,3 | 51,2 | |
| 29 | 40,7 | | 49,4 | 64,2 | 51,6 | 49,5 | 51,1 | 49,2 | 54,1 | 41,6 | 47,4 | 53,1 | |
| 30 | 52,2 | | 46,2 | 55,4 | 50,3 | 49,7 | 42,4 | 49,1 | 51,2 | 48,6 | 49,8 | 54,6 | |
| 31 | 48,6 | | 42,3 | | 49,2 | | 49,9 | 48,2 | | 50,6 | | 53,8 | |

| | | |
|---------|--|--|
| Legenda |  Wrocław <40% 50% Jelenia Góra >60% | $*WNK = \frac{N_{poj./24h} \text{ (kierunek P)}}{N_{poj./24h} \text{ (kierunek P+L)}}$ |
| |  niedziele i święta | |

Dobowe wahania ruchu pojazdów ogółem w podziale na kierunki



Stacja nr 02013

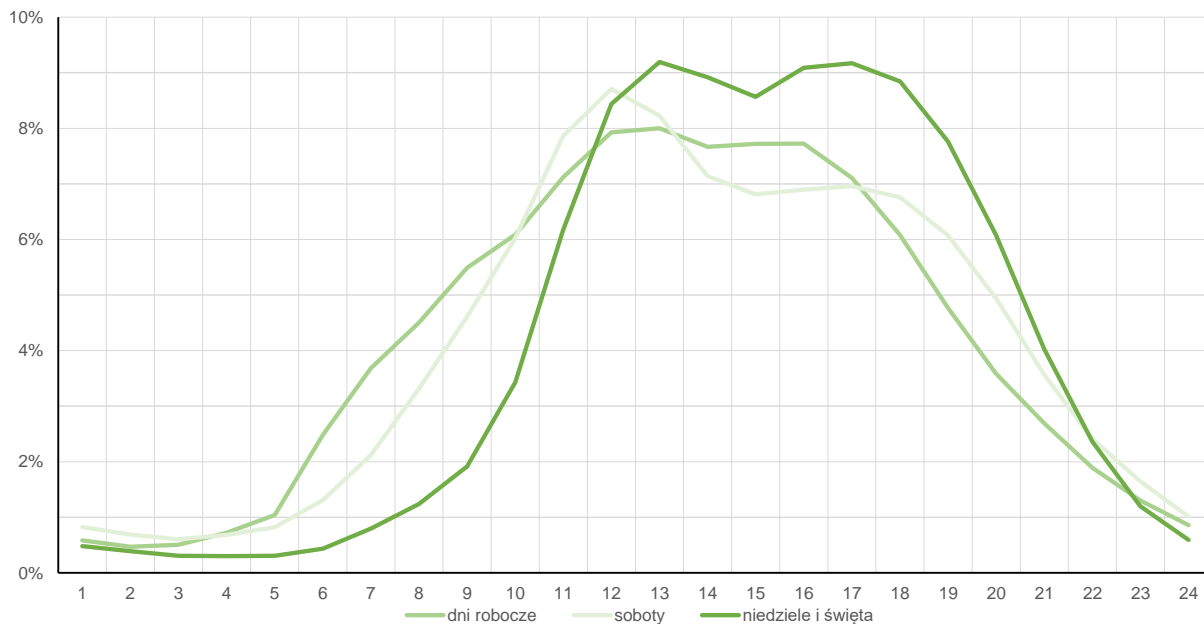
Miejscowość: Dobromierz
 Odcinek: Dobromierz
 Typ stacji: 8+1

Rok: 2023
 Numer drogi: 5
 Oddział: WROCLAW

Średni dobowy rozkład natężenia ruchu

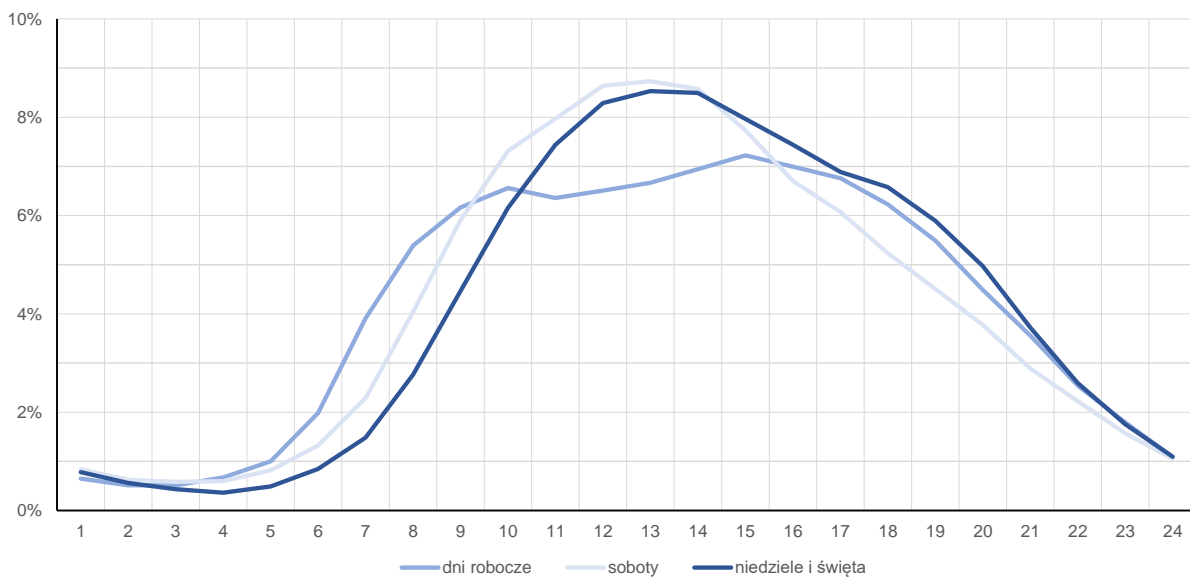
R03_12-1_02013_2023

Kierunek: Wrocław



R03_12-2_02013_2023

Kierunek: Jelenia Góra



Struktura rodzajowa ruchu wg pomiarów sprawdzających



**Generalna Dyrekcja
Dróg Krajowych i Autostrad**

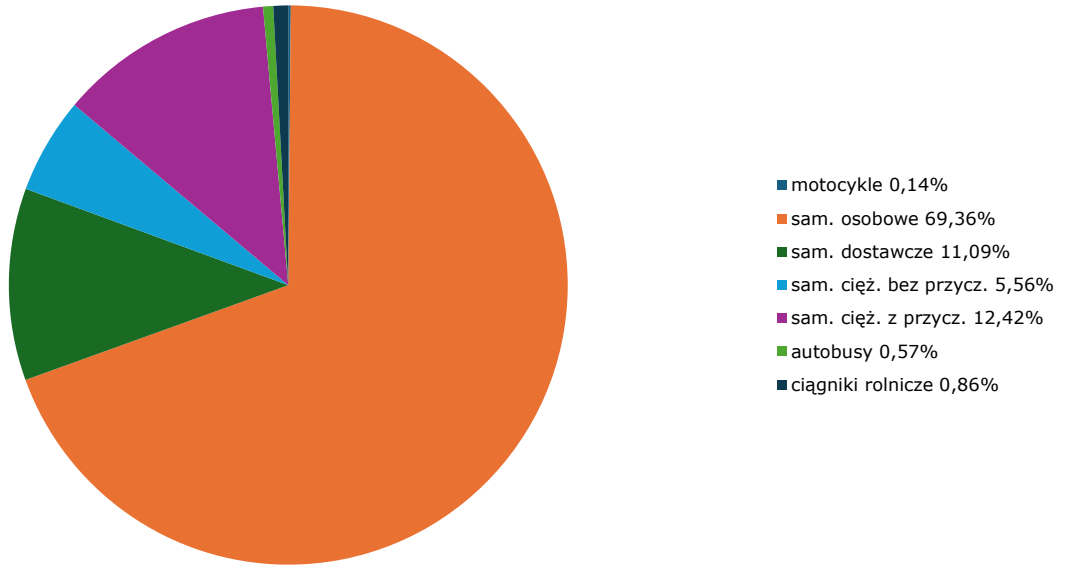
Stacja nr 02013

Miejscowość: Dobromierz
Odcinek: Dobromierz - Bolków
Typ stacji: 8+1

Rok: 2023
Numer drogi: 5
Oddział: WROCŁAW

R04_03_02013_2023

Rodzajowa struktura ruchu wg pomiarów sprawdzających w 2023 roku



Rozkłady prędkości pojazdów samochodowych



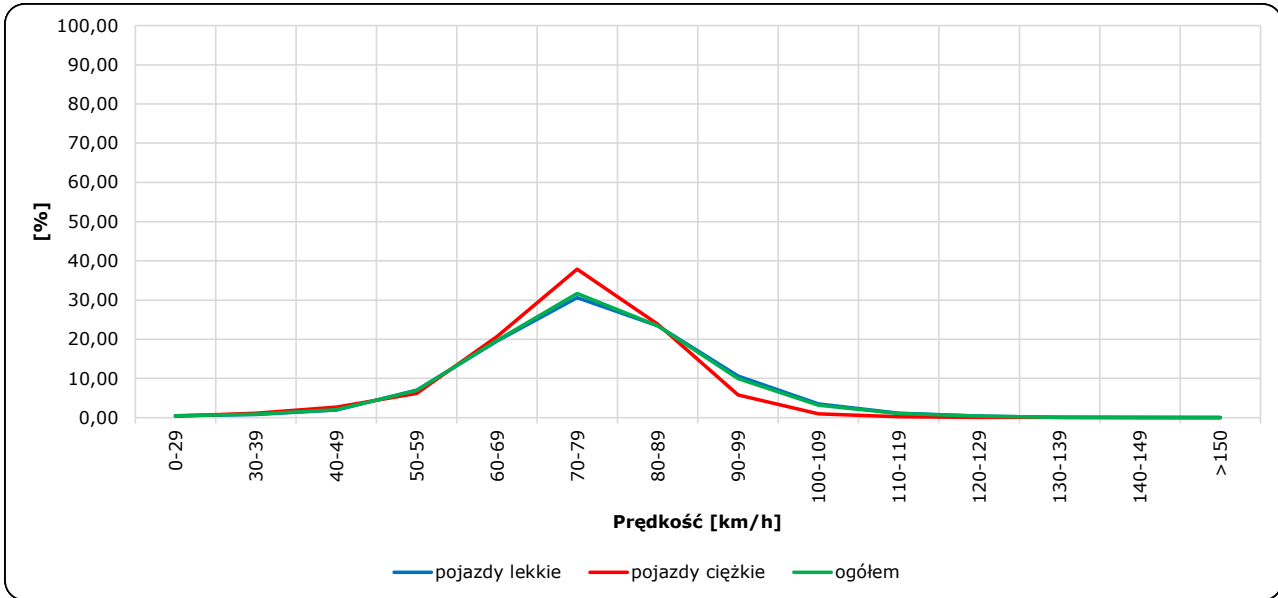
Stacja nr 02013

Miejscowość: Dobromierz
 Odcinek: Dobromierz - Bolków
 Typ stacji: 8+1

Rok: 2023
 Numer drogi: 5
 Oddział: WROCLAW

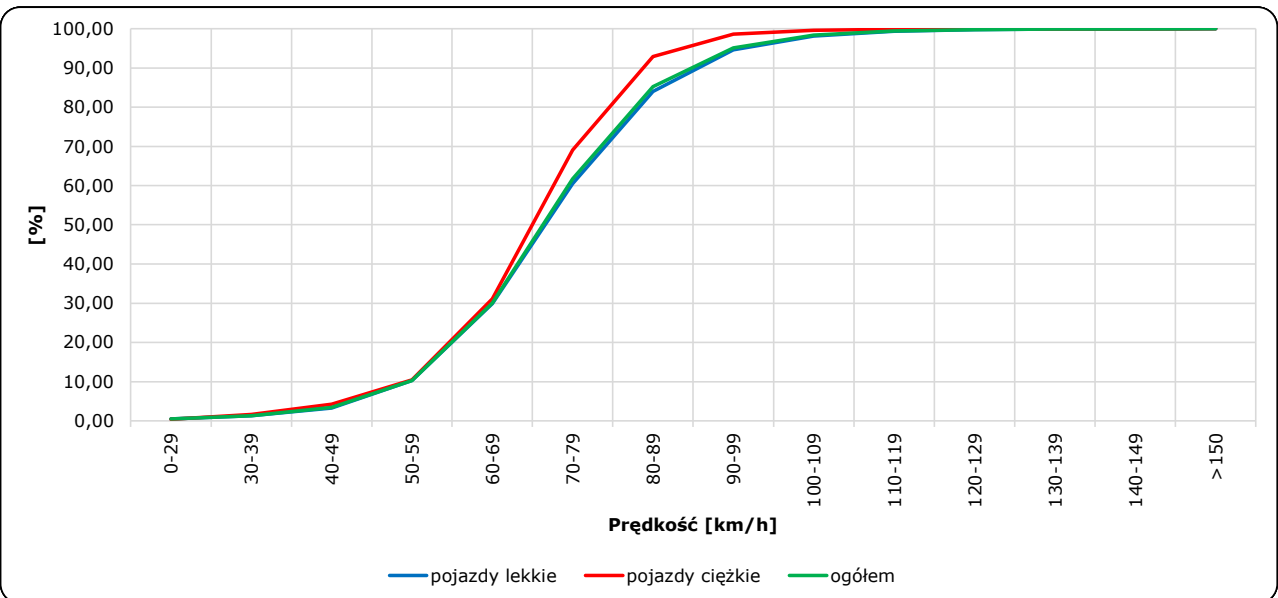
R06_02-1_02013_2023

Rozkład prędkości



R06_02-2_02013_2023

Dystrybuanta prędkości



Zestawienie 200 godzin o największym natężeniu ruchu w roku

Stacja nr 02013

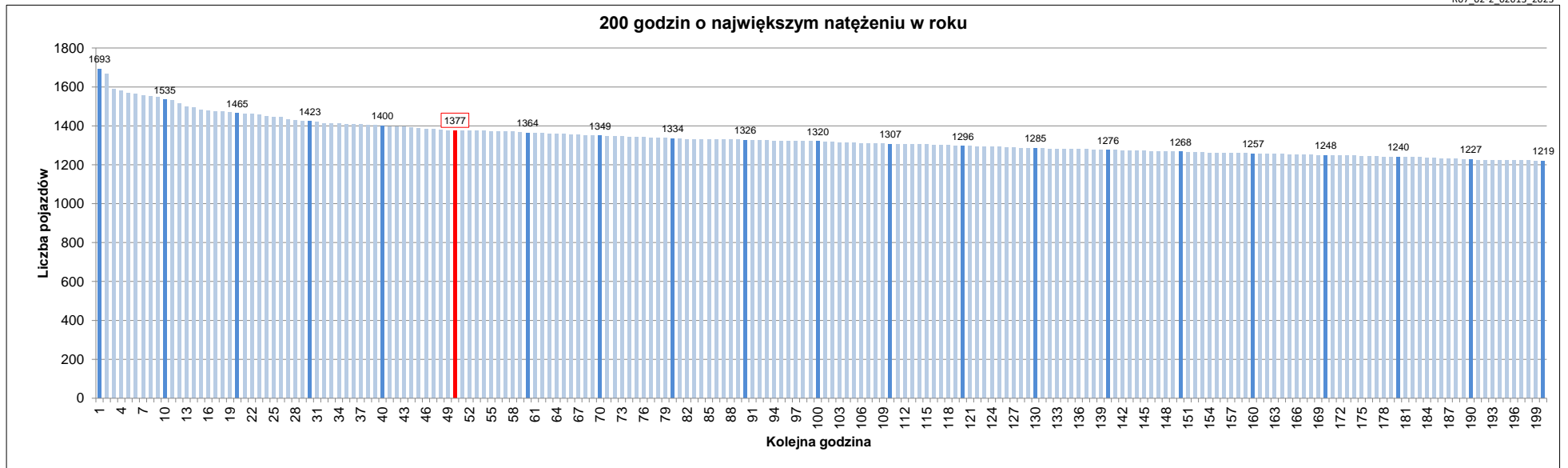


Miejscowość: Dobromierz
 Odcinek: Dobromierz
 Typ stacji: 8+1
 Rok: 2023
 Numer drogi: 5
 Oddział: WROCŁAW

R07_02-1_02013_2023

| Udział ruchu w godzinach o największym natężeniu w roku w odniesieniu do SDRR w 2023 roku [%] | | | | | | | | | | | | | | | | | | | | | |
|---|----------|----------|----------|----------|----------|----------|----------|----------|----------|----------|----------|----------|----------|----------|----------|----------|----------|----------|----------|----------|----------|
| SDRR | 1 | 10 | 20 | 30 | 40 | 50 | 60 | 70 | 80 | 90 | 100 | 110 | 120 | 130 | 140 | 150 | 160 | 170 | 180 | 190 | 200 |
| 11278 | 1693 | 1535 | 1423 | 1400 | 1400 | 1377 | 1364 | 1349 | 1334 | 1326 | 1320 | 1307 | 1296 | 1285 | 1276 | 1268 | 1257 | 1248 | 1240 | 1227 | 1219 |
| Udział proc. | 15% | 14% | 13% | 12% | 12% | 12% | 12% | 12% | 12% | 12% | 12% | 12% | 11% | 11% | 11% | 11% | 11% | 11% | 11% | 11% | 11% |
| Data | 03.05.23 | 11.06.23 | 01.05.23 | 12.02.23 | 12.02.23 | 11.06.23 | 01.05.23 | 20.08.23 | 19.02.23 | 11.02.23 | 16.07.23 | 28.05.23 | 28.05.23 | 04.06.23 | 26.02.23 | 19.08.23 | 28.05.23 | 29.04.23 | 09.07.23 | 06.01.23 | 21.05.23 |
| Nr dnia | 3 | 7 | 1 | 7 | 7 | 7 | 1 | 7 | 7 | 6 | 7 | 7 | 7 | 7 | 7 | 6 | 7 | 6 | 7 | 5 | 7 |
| Godzina | 12 | 14 | 11 | 14 | 15 | 17 | 19 | 12 | 13 | 14 | 15 | 19 | 18 | 18 | 14 | 11 | 16 | 13 | 17 | 13 | 16 |

R07_02-2_02013_2023



Oznaczenia:
 - Wartości natężeń kolejnych 200 godzin
 - Wartości co dziesiątej wartości z posród 200 godzin
 - Wartości 50-tej godziny

SDRR: 11278 poj./dobę