

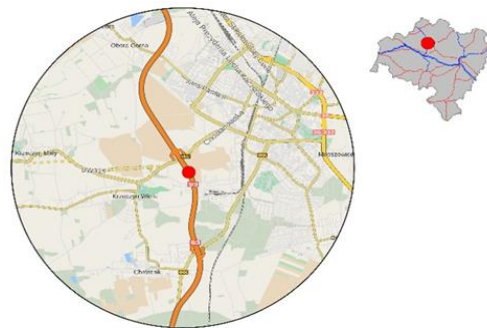
Spis Treści

02015 - R00_01 - Karta charakterystyki stacji ciągłych pomiarów ruchu	Strona 1
02015 - R02_03 - Rozwój ruchu pojazdów ogółem dla poszczególnych stacji	Strona 2
02015 - R03_01 - Średni dobowy ruch pojazdów ogółem w poszczególnych miesiącach i dniach tygodnia [...]	Strona 3
02015 - R03_02 - Sezonowe i tygodniowe wahania ruchu pojazdów ogółem dla danej stacji	Strona 4
02015 - R03_03 - Dobowe wahania ruchu dla wybranych dni tygodnia dla pojazdów ogółem wraz z dystrybucją	Strona 5
02015 - R03_04 - Uśrednione dobowe rozkłady ruchu dla wybranych dni tygodnia, dla pojazdów lekkich i ciężkich	Strona 6
02015 - R03_07 - Analiza ruchu pojazdów ogółem w poszczególnych dniach tygodnia dla każdego miesiąca, w podziale na kierunki ruchu	Strona 7
02015 - R03_08 - Analiza ruchu w święta i dni okołoswiąteczne	Strona 19
02015 - R03_10 - Proporcja dobowego natężenia ruchu do SDRR, dla każdego dnia w roku, dla pojazdów ogółem	Strona 29
02015 - R03_11 - Nierównomierność kierunkowa dla każdego dnia w roku, dla pojazdów ogółem	Strona 30
02015 - R03_12 - Dobowe wahania ruchu w podziale na kierunki oraz na pojazdy ogółem	Strona 31
02015 - R04_03 - Rodzajowa struktura ruchu wg pomiarów automatycznych	Strona 32
02015 - R06_02 - Rozkład prędkości pojazdów – wykres i dystrybucja	Strona 33
02015 - R07_02 - Zestawienie 200 godzin o największym natężeniu ruchu w roku, dla obu kierunków łącznie	Strona 34

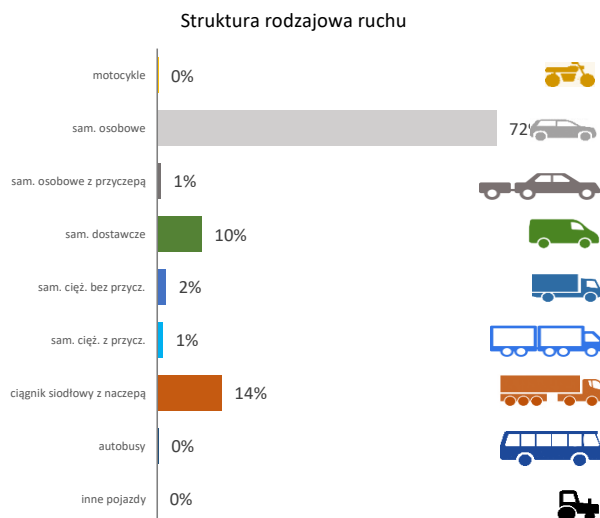
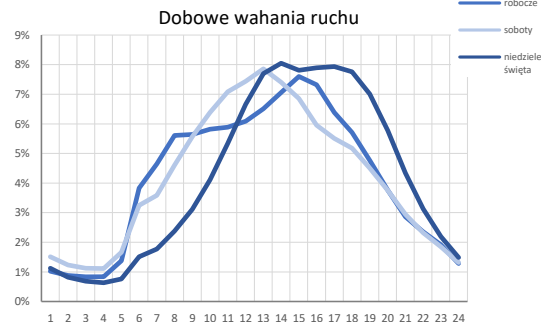
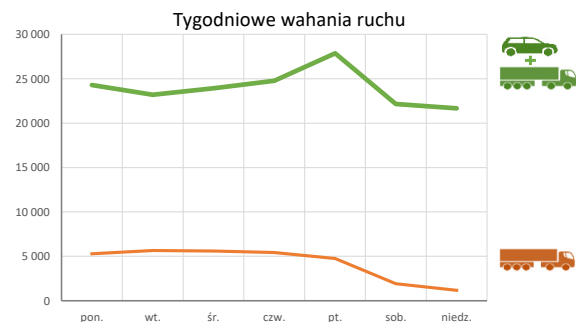
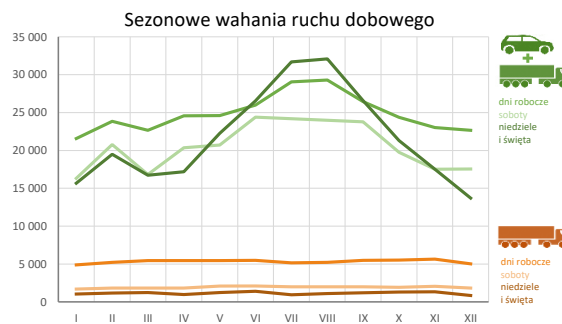
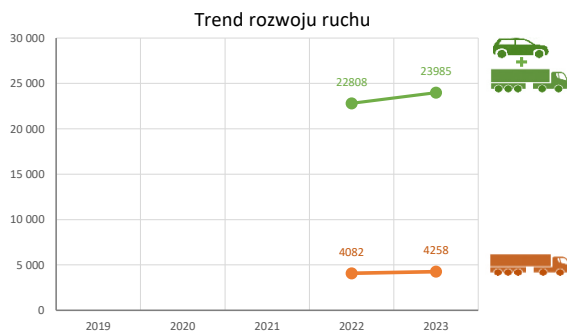
Karta charakterystyki stacji ciągłych pomiarów ruchu
Stacja nr 02015



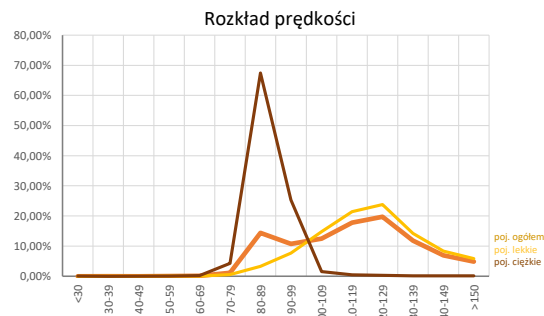
Nr stacji: 02015
Typ stacji: 8+1
Lokalizacja: Lubin
Numer drogi: S3a
Pikietaż: 275+150

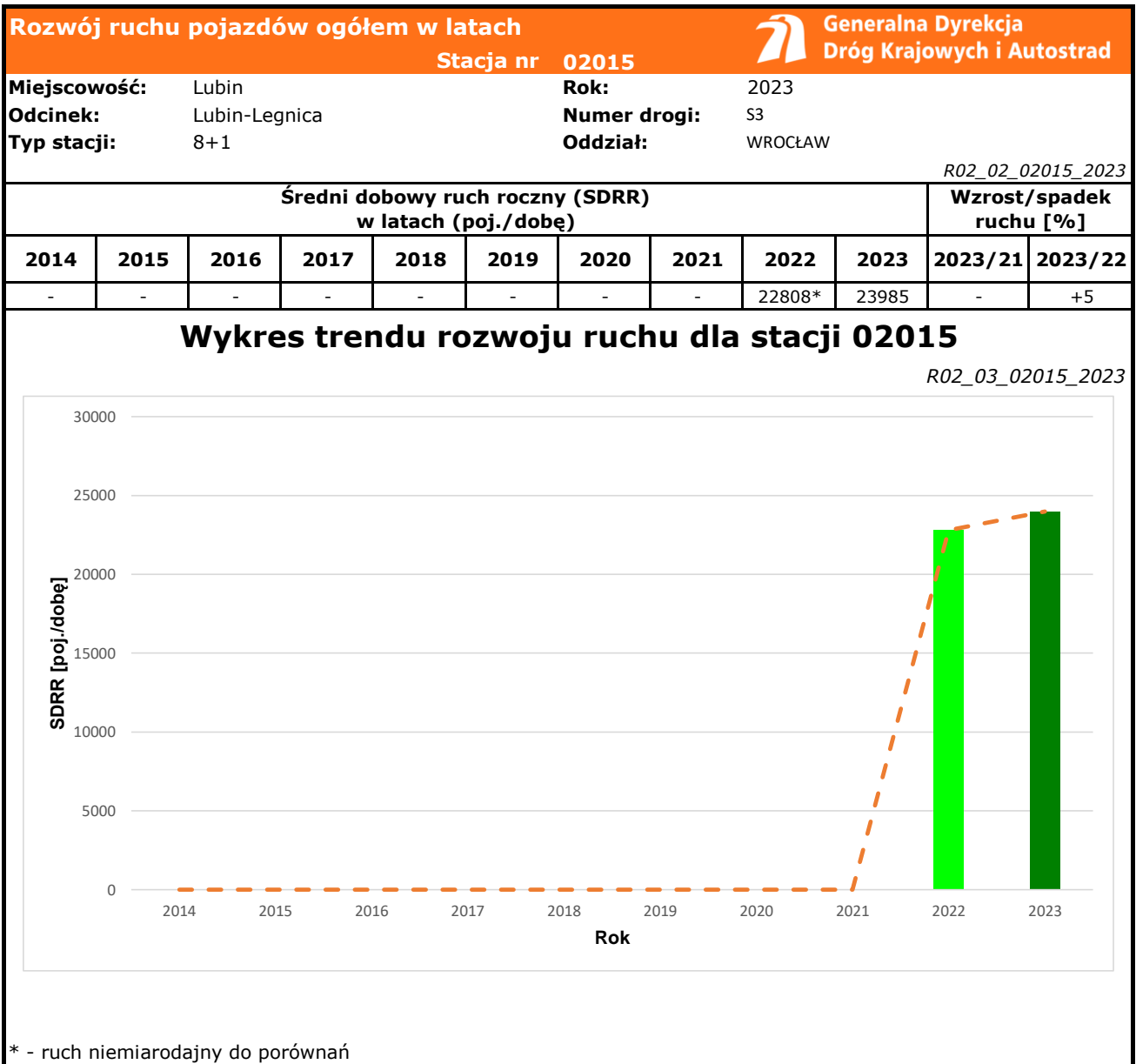


Stacja działa od: 01.10.2021
Charakter ruchu: G
Liczba dni w archiwizacji: 365
Procent doszacowanych godzin: 0%



Godzina 50-ta
 Natężenie: 2524
 Udział proc.: 11%
 Dzień: 22.07.2023 (sobota)
 Godzina: 13





Średni dobowy ruch dla poszczególnych dni tygodnia w poszczególnych miesiącach roku														
Stacja nr 02015												Rok: 2023		
Miejscowość: Lubin				Odcinek: Lubin-Legnica				Numer drogi: S3a				WROCLAW		
Typ stacji: 8+1				Oddział: WROCLAW				Ruch ogółem						
R03_01_02015_2023														
Dni tygodnia:		Styczeń	Luty	Marzec	Kwiecień	Maj	Czerwiec	Lipiec	Sierpień	Wrzesień	Październik	Listopad	Grudzień	Cały rok
1. Poniedziałki	a	21830	22987	21535	22455	24137	25679	30877	29255	25284	23560	22492	21218	24276
	b	1,106	1,009	1,019	1,003	1,020	0,992	1,021	0,964	0,972	1,012	1,052	1,071	1,016
	c	0,899	0,947	0,887	0,925	0,994	1,058	1,272	1,205	1,042	0,971	0,927	0,874	1,000
2. Wtorki	a	20709	21886	21393	23467	22900	24038	26376	26528	24179	23284	21558	22065	23198
	b	1,049	0,961	1,013	1,048	0,968	0,929	0,872	0,874	0,929	1,000	1,009	1,114	0,971
	c	0,893	0,943	0,922	1,012	0,987	1,036	1,137	1,144	1,042	1,004	0,929	0,951	1,000
3. Środy	a	20555	23159	21971	23776	24004	26520	26647	27691	24647	23226	22097	22739	23919
	b	1,041	1,017	1,040	1,062	1,015	1,025	0,881	0,913	0,947	0,998	1,034	1,148	1,001
	c	0,859	0,968	0,919	0,994	1,004	1,109	1,114	1,158	1,030	0,971	0,924	0,951	1,000
4. Czwartki	a	21904	24236	22638	24491	24780	25392	28113	28935	26419	24477	23388	22480	24771
	b	1,109	1,064	1,072	1,094	1,048	0,981	0,929	0,954	1,015	1,051	1,094	1,135	1,037
	c	0,884	0,978	0,914	0,989	1,000	1,025	1,135	1,168	1,067	0,988	0,944	0,908	1,000
5. Piątki	a	23451	26878	25201	28042	27637	27898	32716	34554	30657	27783	25519	23956	27858
	b	1,188	1,180	1,193	1,253	1,168	1,078	1,081	1,139	1,178	1,193	1,194	1,209	1,166
	c	0,842	0,965	0,905	1,007	0,992	1,001	1,174	1,240	1,100	0,997	0,916	0,860	1,000
6. Soboty	a	16315	20773	16836	20356	20717	24390	33927	33874	23761	19758	17500	17543	22146
	b	0,826	0,912	0,797	0,910	0,876	0,943	1,121	1,117	0,913	0,849	0,819	0,885	0,927
	c	0,737	0,938	0,760	0,919	0,935	1,101	1,532	1,530	1,073	0,892	0,790	0,792	1,000
7. Niedziele	a	16248	19486	16708	17761	20965	26500	31690	31662	26566	21294	17947	13148	21665
	b	0,823	0,856	0,791	0,794	0,886	1,024	1,047	1,044	1,021	0,915	0,840	0,664	0,907
	c	0,750	0,899	0,771	0,820	0,968	1,223	1,463	1,461	1,226	0,983	0,828	0,607	1,000
8. Dni robocze	a	21566	23829	22642	24551	24606	26000	29038	29294	26448	24371	23029	22658	24836
	b	1,092	1,046	1,072	1,097	1,040	1,005	0,960	0,966	1,017	1,047	1,077	1,144	1,040
	c	0,868	0,959	0,912	0,989	0,991	1,047	1,169	1,180	1,065	0,981	0,927	0,912	1,000
9. Święta	a	14463	-	-	16074	24882	26687	-	33785	-	-	16641	15091	21089
	b	0,733	-	-	0,718	1,052	1,031	-	1,114	-	-	0,779	0,762	0,883
	c	0,686	-	-	0,762	1,180	1,265	-	1,602	-	-	0,789	0,716	1,000
10. Niedziele i święta	a	15653	19486	16708	17199	22271	26537	31690	32086	26566	21294	17512	13703	21725
	b	0,793	0,856	0,791	0,768	0,942	1,026	1,047	1,058	1,021	0,915	0,819	0,692	0,910
	c	0,720	0,897	0,769	0,792	1,025	1,221	1,459	1,477	1,223	0,980	0,806	0,631	1,000
11. Wszystkie dni	a	20059	22772	20897	22826	23778	25779	30049	30417	25930	23340	21438	20529	23985
	b	1,000	1,000	1,000	1,000	1,000	1,000	1,000	1,000	1,000	1,000	1,000	1,000	1,000
	c	0,836	0,949	0,871	0,952	0,991	1,075	1,253	1,268	1,081	0,973	0,894	0,856	1,000

Legenda:

- a = średni dobowy ruch danego dnia (dni) tygodnia
- b = $\frac{\text{średni dobowy ruch danego dnia (dni) tygodnia w miesiącu}}{\text{średni dobowy ruch we wszystkie dni miesiąca}}$
- c = $\frac{\text{średni dobowy ruch danego dnia (dni) tygodnia w miesiącu}}{\text{średni dobowy ruch danego dnia (dni) tygodnia w roku}}$

Sezonowe i tygodniowe wahania ruchu dobowego pojazdów ogółem w latach



Stacja nr 02015

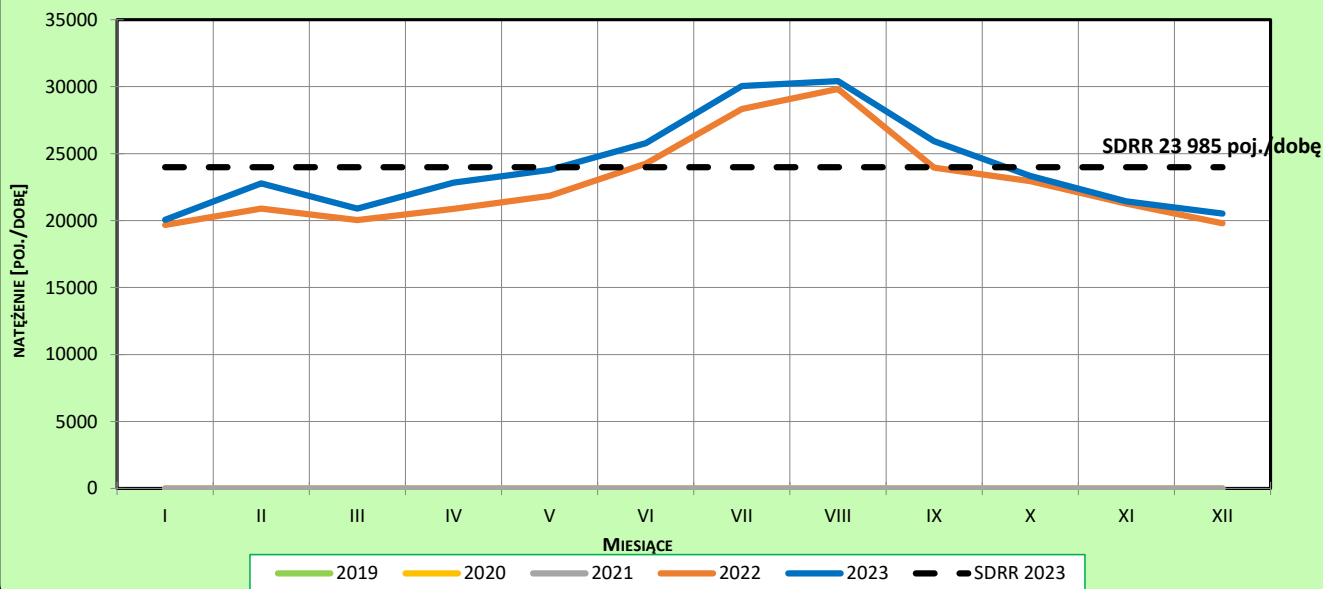
Miejscowość: Lubin
 Odcinek: Lubin-Legnica
 Typ stacji: 8+1

Rok: 2023
 Numer drogi: S3
 Oddział: WROCLAW

Ruch ogółem

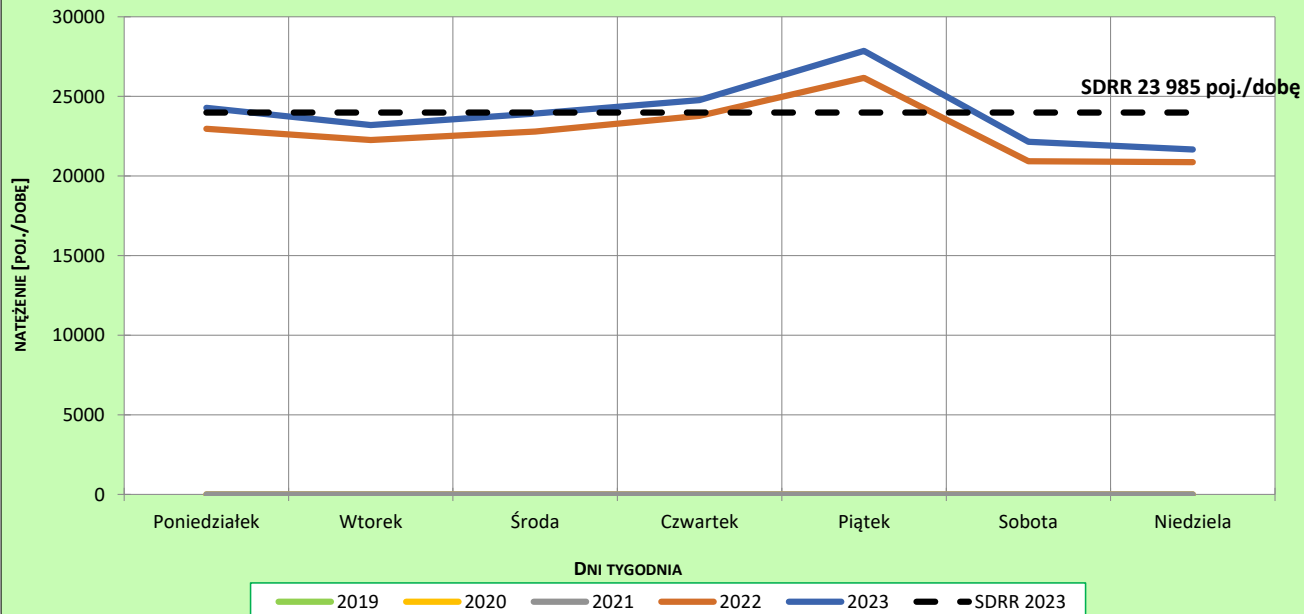
R03_02-1_02015_2023

Sezonowe wahania ruchu dobowego



R03_02-2_02015_2023

Tygodniowe wahania ruchu dobowego



Dobowe wahania ruchu pojazdów ogółem



Generalna Dyrekcja
Dróg Krajowych i Autostrad

Stacja nr 02015

Miejscowość: Lubin

Rok: 2023

Odcinek: Lubin-Legnica

Numer drogi: S3

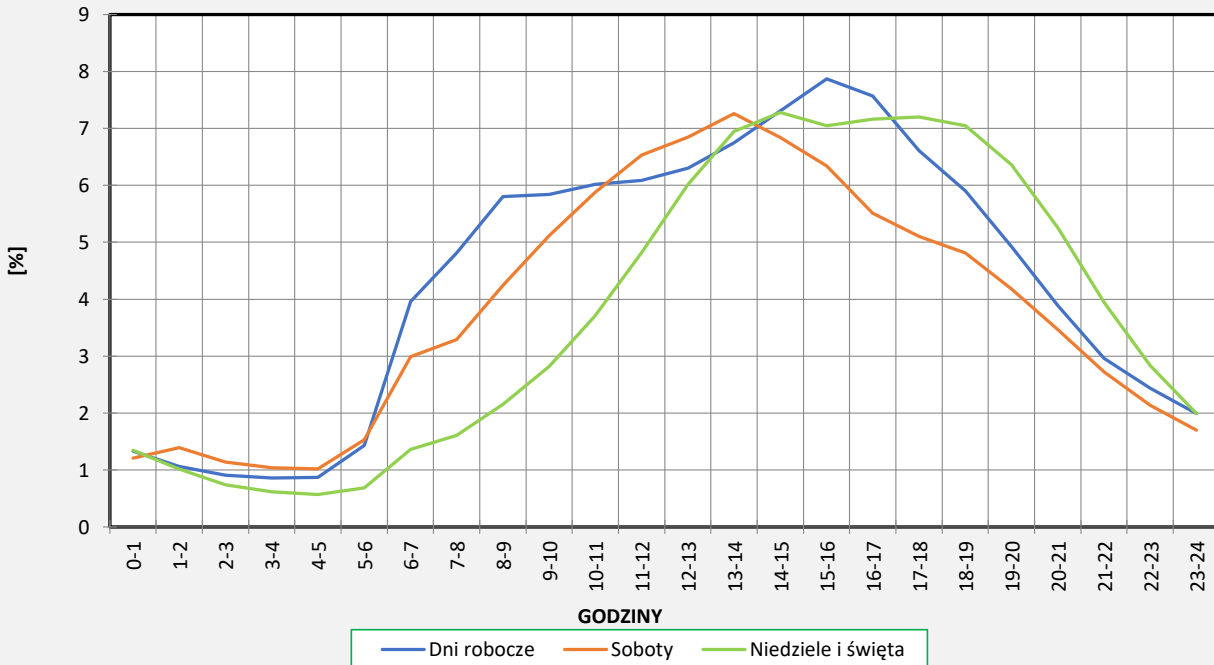
Typ stacji: 8+1

Oddział: WROCŁAW

Ruch ogółem

R03_03-1_02015_2023

Dobowe wahania ruchu



R03_03-2_02015_2023

Dystrybuanta dobowych wahań ruchu



Uśrednione dobowe rozkłady ruchu dla wybranych dni tygodnia, dla pojazdów lekkich i ciężkich



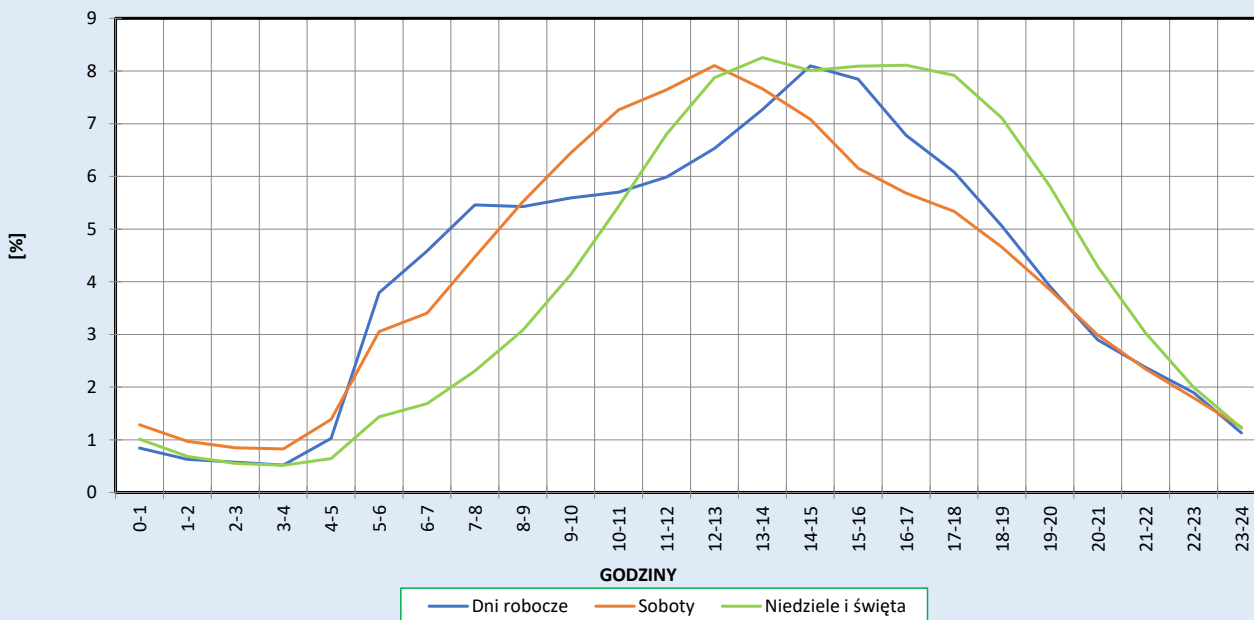
Stacja nr 02015

Miejscowość: Lubin
Odcinek: Lubin-Legnica
Typ stacji: 8+1

Rok: 2023
Numer drogi: S3a
Oddział: WROCŁAW

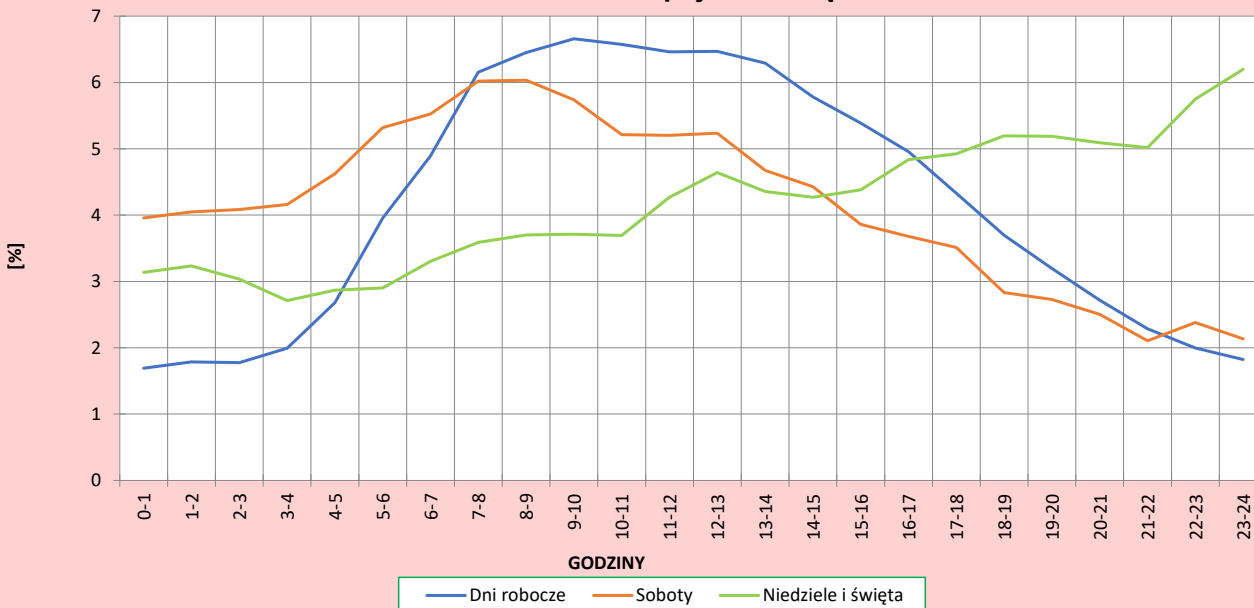
R03_04-1_02015_2023

Dobowe wahania ruchu pojazdów lekkich



R03_04-2_02015_2023

Dobowe wahania ruchu pojazdów ciężkich



Analiza ruchu pojazdów ogółem w poszczególnych dniach tygodnia dla każdego miesiąca, w podziale na kierunki ruchu



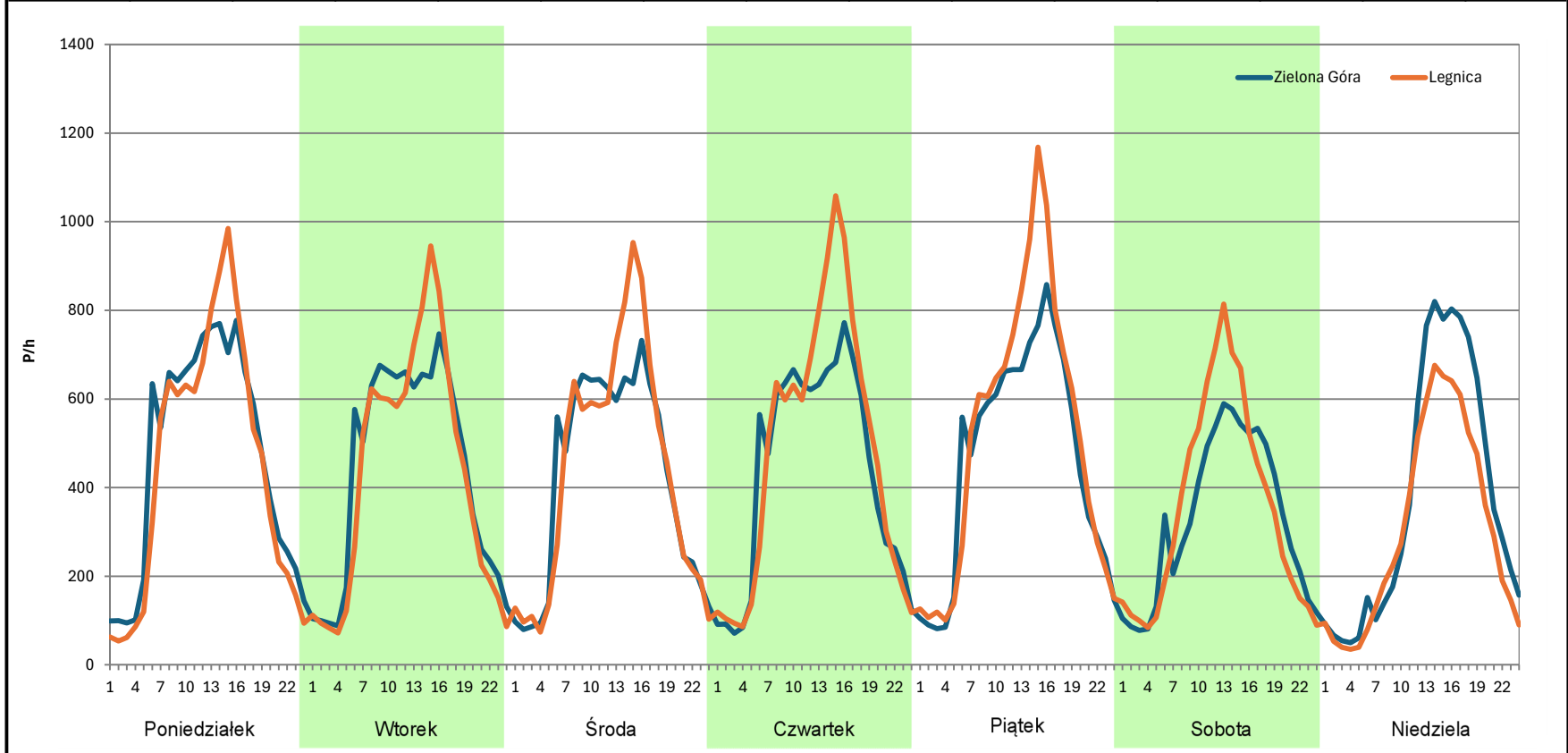
Stacja nr 02015

Miejscowość: Lubin
Odcinek: Lubin-Legnica
Typ stacji: 8+1
Miesiąc: Styczeń


Rok: 2023
Numer drogi: S3a
Oddział: WROCŁAW

R03_07-1_02015_2023

Dzień tygodnia	Poniedziałek		Wtorek		Środa		Czwartek		Piątek		Sobota		Niedziela	
Kierunek	Zielona Góra	Legnica	Zielona Góra	Legnica	Zielona Góra	Legnica	Zielona Góra	Legnica	Zielona Góra	Legnica	Zielona Góra	Legnica	Zielona Góra	Legnica
SDR	11169	10662	10474	10232	10092	10466	10437	11465	11128	12322	7828	8486	8946	7304
Razem	21831		20706		20558		21902		23450		16314		16250	
Podział procentowy	51,16%	48,84%	50,58%	49,42%	49,09%	50,91%	47,65%	52,35%	47,45%	52,55%	47,98%	52,02%	55,05%	44,95%



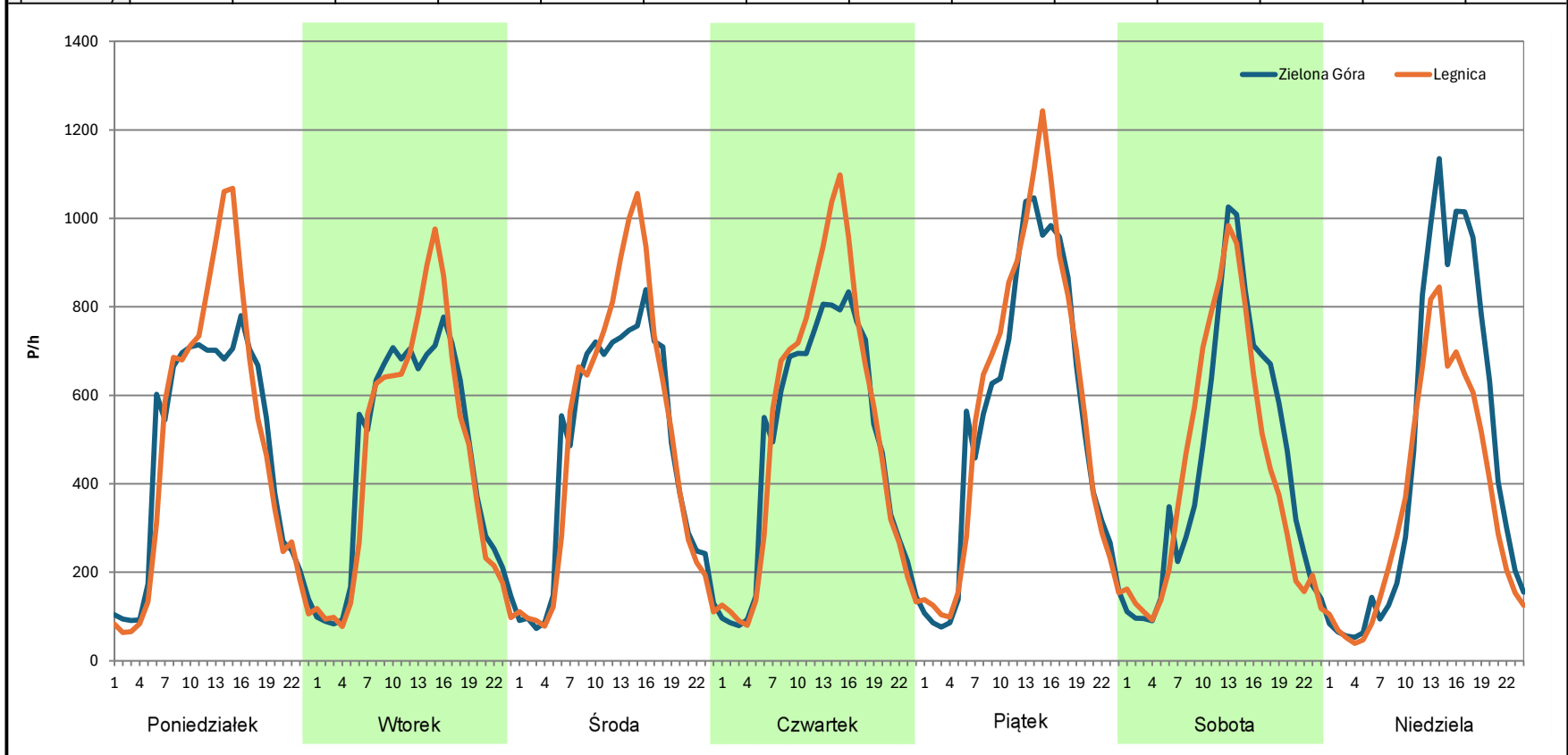
Analiza ruchu pojazdów ogółem w poszczególnych dniach tygodnia dla każdego miesiąca, w podziale na kierunki ruchu

 **Generalna Dyrekcja Dróg Krajowych i Autostrad**

Stacja nr 02015

Miejscowość: Lubin	Rok: 2023
Odcinek: Lubin-Legnica	Numer drogi: S3a
Typ stacji: 8+1	Oddział: WROCŁAW
Miesiąc: Luty	<i>R03_07-1_02015_2023</i>

Dzień tygodnia	Poniedziałek		Wtorek		Środa		Czwartek		Piątek		Sobota		Niedziela	
	Zielona Góra	Legnica	Zielona Góra	Legnica	Zielona Góra	Legnica	Zielona Góra	Legnica	Zielona Góra	Legnica	Zielona Góra	Legnica	Zielona Góra	Legnica
SDR	11220	11764	10963	10922	11284	11873	11689	12544	13113	13767	10557	10215	10919	8569
Razem	22984		21885		23157		24233		26880		20772		19488	
Podział procentowy	48,82%	51,18%	50,09%	49,91%	48,73%	51,27%	48,24%	51,76%	48,78%	51,22%	50,82%	49,18%	56,03%	43,97%



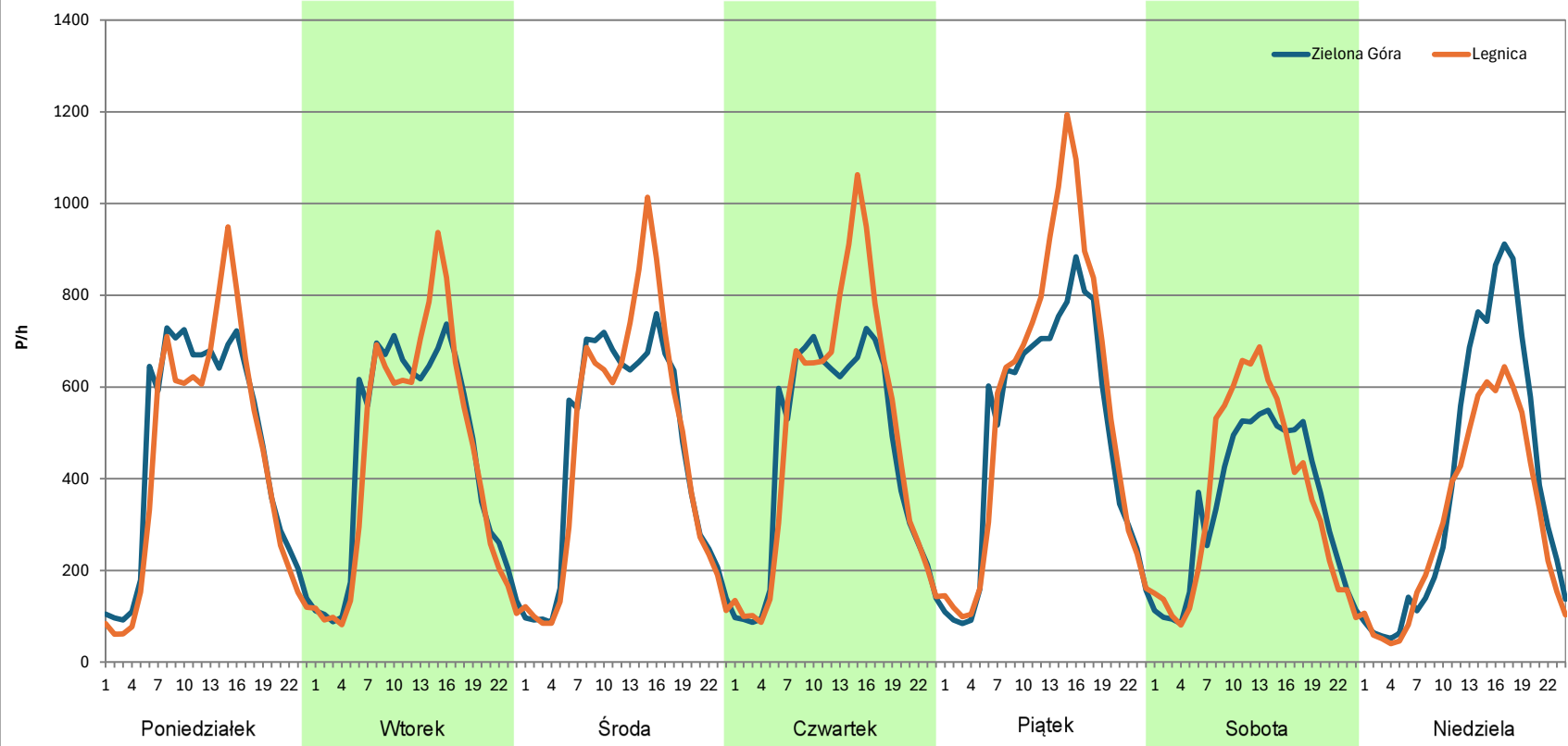
Analiza ruchu pojazdów ogółem w poszczególnych dniach tygodnia dla każdego miesiąca, w podziale na kierunki ruchu



Stacja nr 02015

Miejscowość: Lubin **Rok:** 2023
Odcinek: Lubin-Legnica **Numer drogi:** S3a
Typ stacji: 8+1 **Oddział:** WROCŁAW
Miesiąc: Marzec R03_07-1_02015_2023

Dzień tygodnia	Poniedziałek		Wtorek		Środa		Czwartek		Piątek		Sobota		Niedziela	
Kierunek	Zielona Góra	Legnica	Zielona Góra	Legnica	Zielona Góra	Legnica	Zielona Góra	Legnica	Zielona Góra	Legnica	Zielona Góra	Legnica	Zielona Góra	Legnica
SDR	10973	10561	10779	10614	10866	11107	10806	11834	11848	13354	8196	8637	9275	7431
Razem	21534		21393		21973		22640		25202		16833		16706	
Podział procentowy	50,96%	49,04%	50,39%	49,61%	49,45%	50,55%	47,73%	52,27%	47,01%	52,99%	48,69%	51,31%	55,52%	44,48%



Analiza ruchu pojazdów ogółem w poszczególnych dniach tygodnia dla każdego miesiąca, w podziale na kierunki ruchu



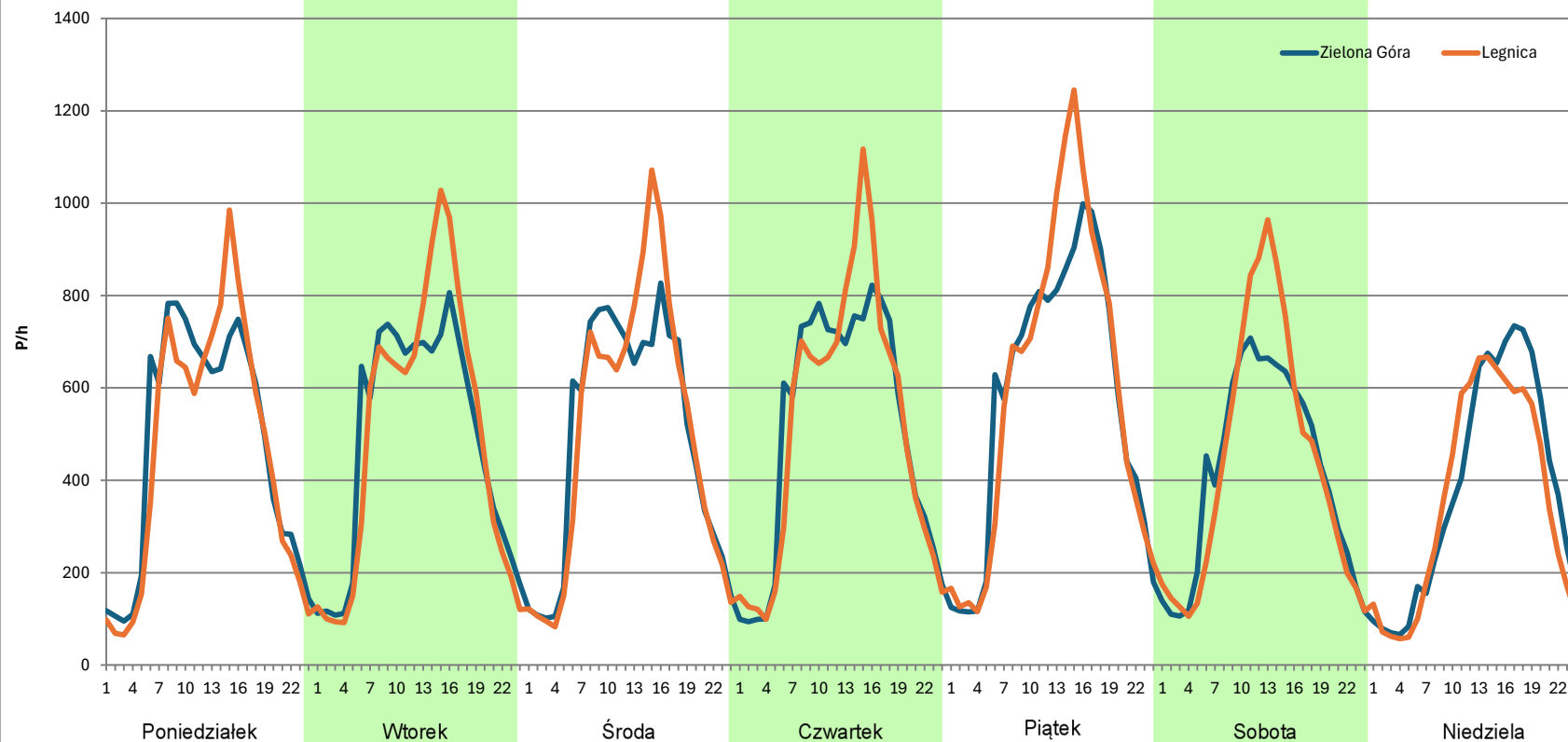
Stacja nr 02015

Miejscowość: Lubin
Odcinek: Lubin-Legnica
Typ stacji: 8+1
Miesiąc: Kwiecień

Rok: 2023
Numer drogi: S3a
Oddział: WROCLAW

R03_07-1_02015_2023

Dzień tygodnia	Poniedziałek		Wtorek		Środa		Czwartek		Piątek		Sobota		Niedziela	
Kierunek	Zielona Góra	Legnica	Zielona Góra	Legnica	Zielona Góra	Legnica	Zielona Góra	Legnica	Zielona Góra	Legnica	Zielona Góra	Legnica	Zielona Góra	Legnica
SDR	11393	11062	11605	11859	11798	11977	12202	12287	13770	14274	9937	10420	9149	8612
Razem	22455		23464		23775		24489		28044		20357		17761	
Podział procentowy	50,74%	49,26%	49,46%	50,54%	49,62%	50,38%	49,83%	50,17%	49,10%	50,90%	48,81%	51,19%	51,51%	48,49%



Analiza ruchu pojazdów ogółem w poszczególnych dniach tygodnia dla każdego miesiąca, w podziale na kierunki ruchu



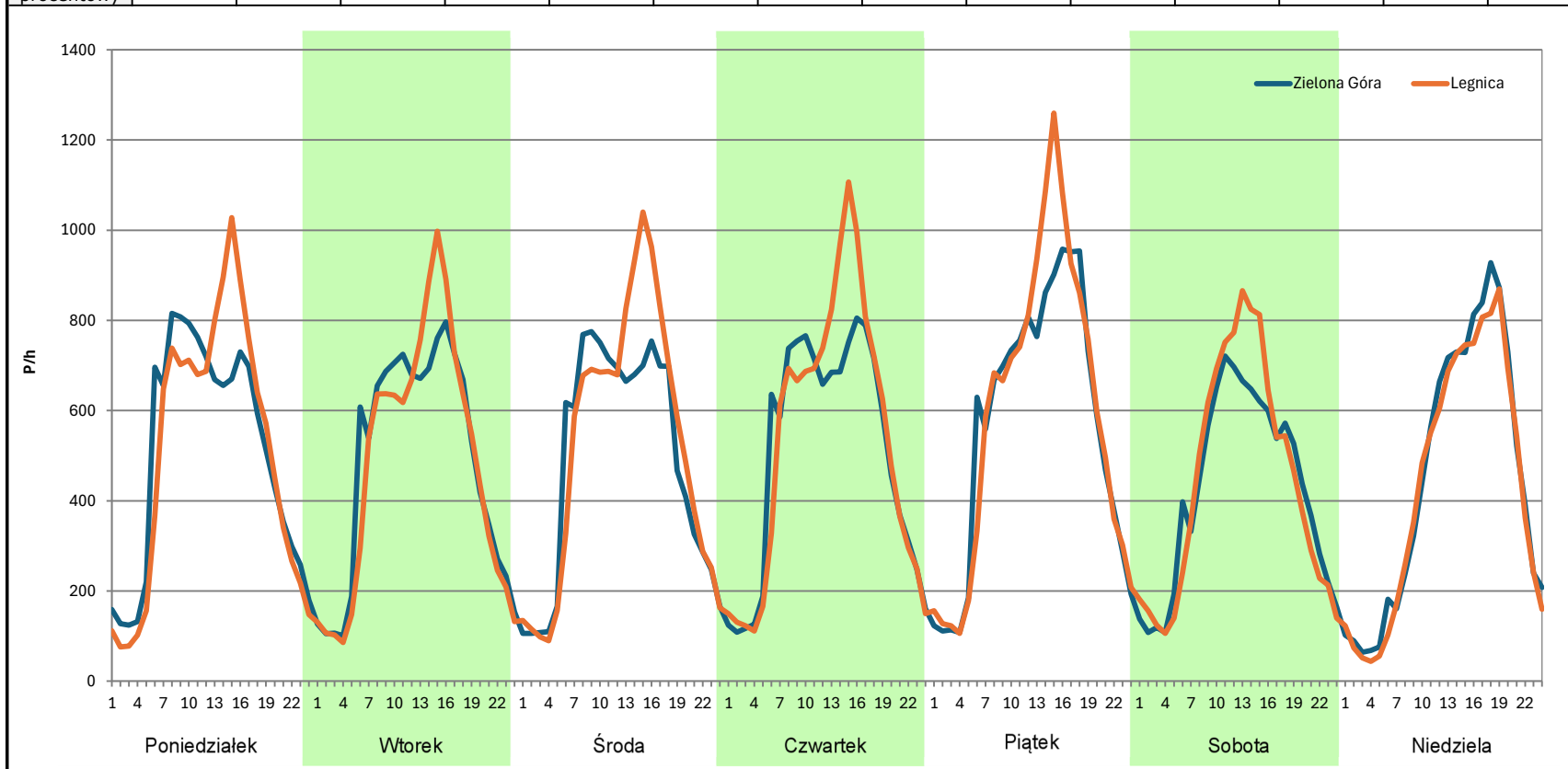
Stacja nr 02015

Miejscowość: Lubin
Odcinek: Lubin-Legnica
Typ stacji: 8+1
Miesiąc: Maj

Rok: 2023
Numer drogi: S3a
Oddział: WROCŁAW

R03_07-1_02015_2023

Dzień tygodnia	Poniedziałek		Wtorek		Środa		Czwartek		Piątek		Sobota		Niedziela	
Kierunek	Zielona Góra	Legnica	Zielona Góra	Legnica	Zielona Góra	Legnica	Zielona Góra	Legnica	Zielona Góra	Legnica	Zielona Góra	Legnica	Zielona Góra	Legnica
SDR	12068	12069	11503	11398	11626	12381	12092	12692	13533	14106	10125	10592	10692	10277
Razem	24137		22901		24007		24784		27639		20717		20969	
Podział procentowy	50,00%	50,00%	50,23%	49,77%	48,43%	51,57%	48,79%	51,21%	48,96%	51,04%	48,87%	51,13%	50,99%	49,01%



Analiza ruchu pojazdów ogółem w poszczególnych dniach tygodnia dla każdego miesiąca, w podziale na kierunki ruchu



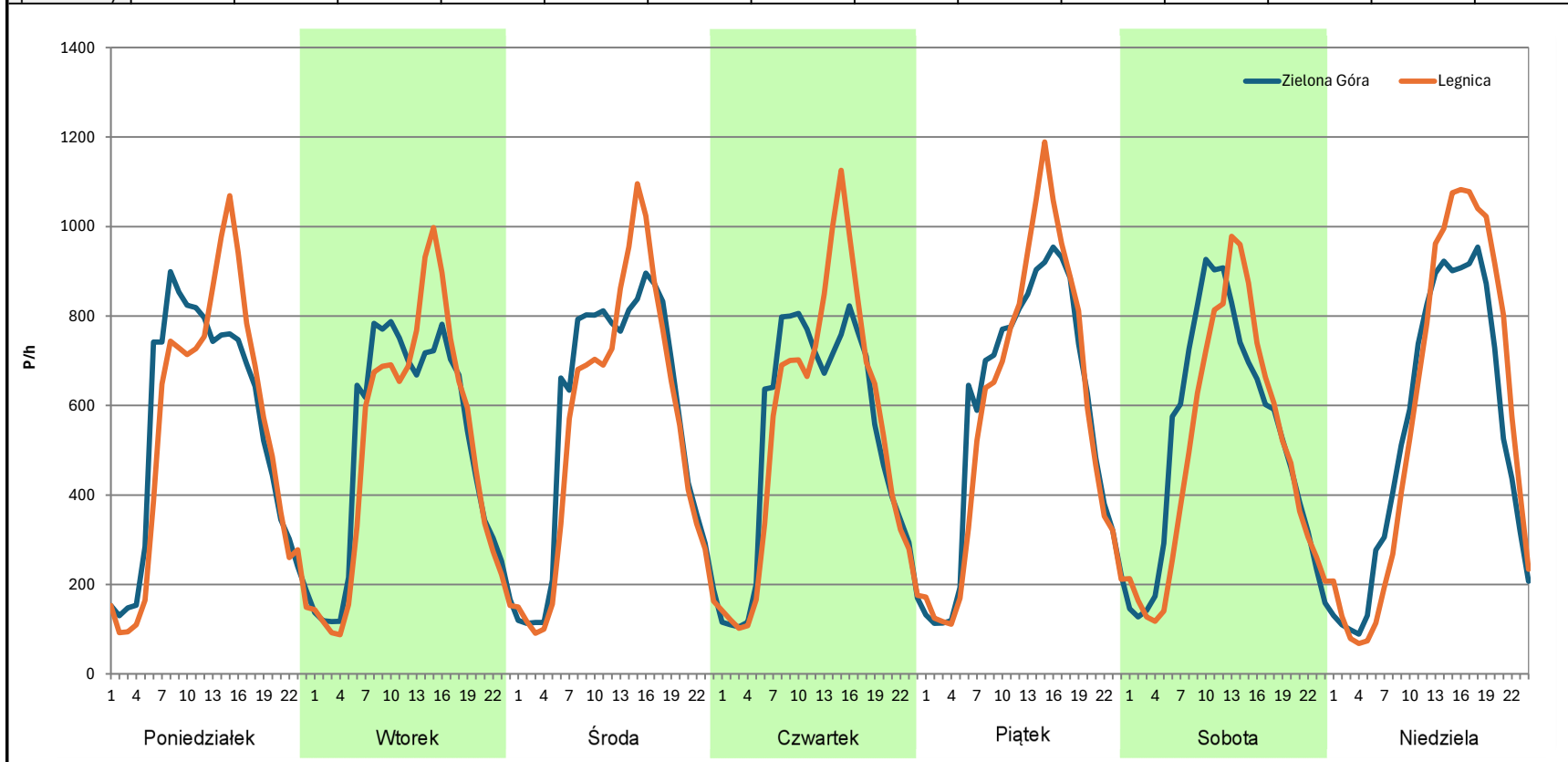
Stacja nr 02015

Miejscowość: Lubin
Odcinek: Lubin-Legnica
Typ stacji: 8+1
Miesiąc: Czerwiec

Rok: 2023
Numer drogi: S3a
Oddział: WROCŁAW

R03_07-1_02015_2023

Dzień tygodnia	Poniedziałek		Wtorek		Środa		Czwartek		Piątek		Sobota		Niedziela	
Kierunek	Zielona Góra	Legnica	Zielona Góra	Legnica	Zielona Góra	Legnica	Zielona Góra	Legnica	Zielona Góra	Legnica	Zielona Góra	Legnica	Zielona Góra	Legnica
SDR	12930	12749	12076	11958	13521	12999	12492	12897	13898	14000	12551	11836	12806	13696
Razem	25679		24034		26520		25389		27898		24387		26502	
Podział procentowy	50,35%	49,65%	50,25%	49,75%	50,98%	49,02%	49,20%	50,80%	49,82%	50,18%	51,47%	48,53%	48,32%	51,68%



Analiza ruchu pojazdów ogółem w poszczególnych dniach tygodnia dla każdego miesiąca, w podziale na kierunki ruchu



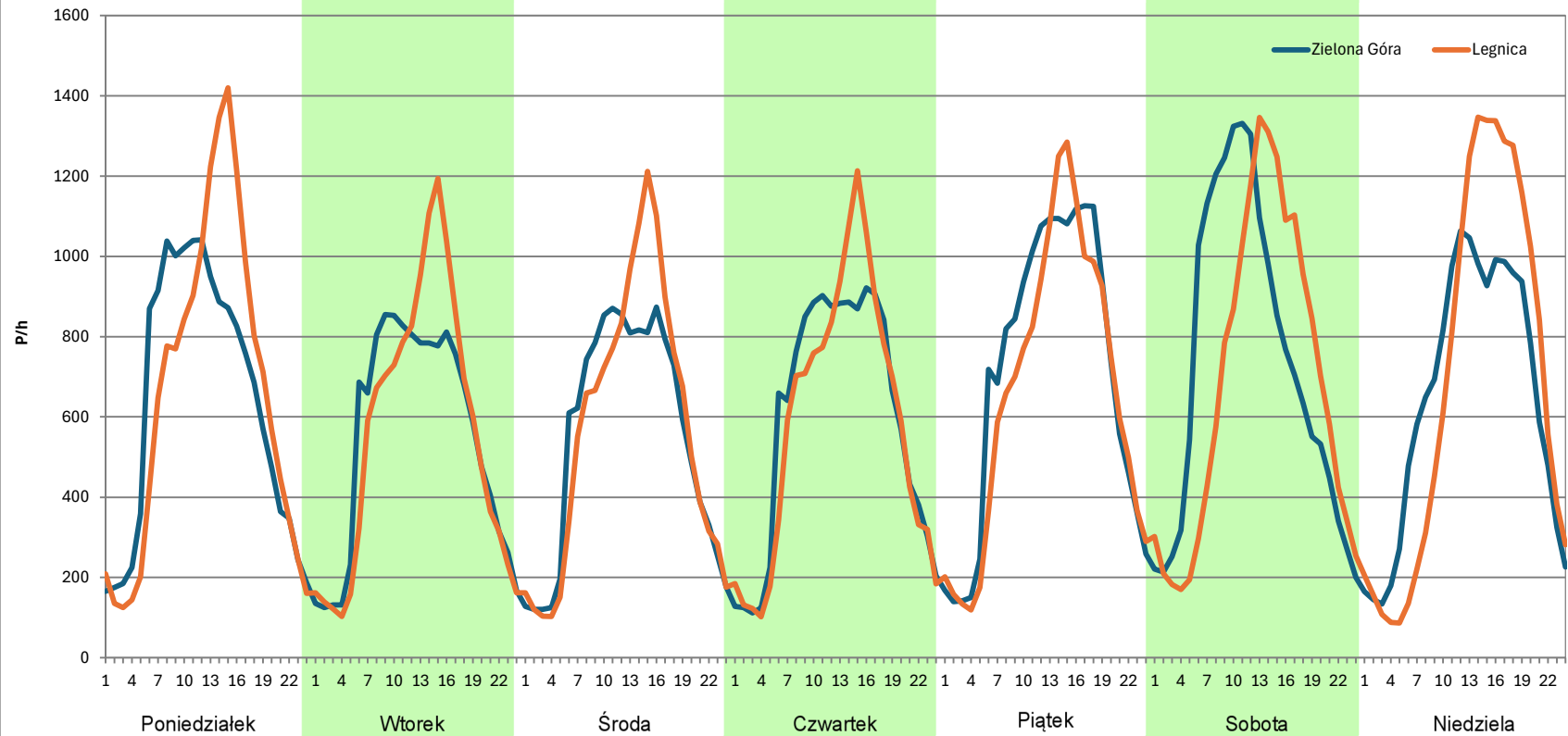
Stacja nr 02015

Miejscowość: Lubin
Odcinek: Lubin-Legnica
Typ stacji: 8+1
Miesiąc: Lipiec

Rok: 2023
Numer drogi: S3a
Oddział: WROCLAW

R03_07-1_02015_2023

Dzień tygodnia	Poniedziałek		Wtorek		Środa		Czwartek		Piątek		Sobota		Niedziela	
Kierunek	Zielona Góra	Legnica	Zielona Góra	Legnica	Zielona Góra	Legnica	Zielona Góra	Legnica	Zielona Góra	Legnica	Zielona Góra	Legnica	Zielona Góra	Legnica
SDR	15203	15673	13055	13319	13095	13552	14156	13955	16895	15819	17501	16424	15385	16304
Razem	30876		26374		26647		28111		32714		33925		31689	
Podział procentowy	49,24%	50,76%	49,50%	50,50%	49,14%	50,86%	50,36%	49,64%	51,64%	48,36%	51,59%	48,41%	48,55%	51,45%



Analiza ruchu pojazdów ogółem w poszczególnych dniach tygodnia dla każdego miesiąca, w podziale na kierunki ruchu



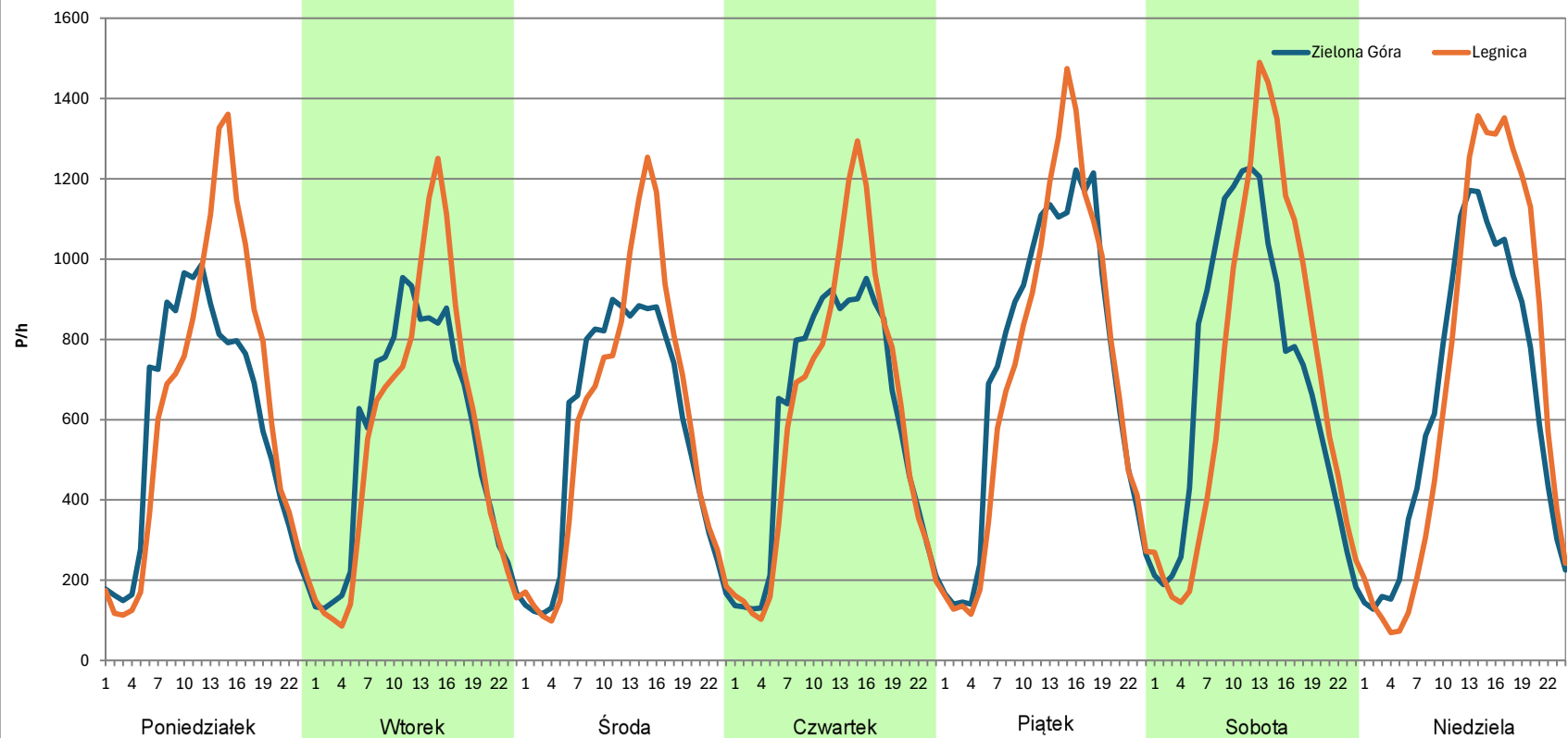
Stacja nr 02015

Miejscowość: Lubin
Odcinek: Lubin-Legnica
Typ stacji: 8+1
Miesiąc: Sierpień

Rok: 2023
Numer drogi: S3a
Oddział: WROCLAW

R03_07-1_02015_2023

Dzień tygodnia	Poniedziałek		Wtorek		Środa		Czwartek		Piątek		Sobota		Niedziela	
Kierunek	Zielona Góra	Legnica	Zielona Góra	Legnica	Zielona Góra	Legnica	Zielona Góra	Legnica	Zielona Góra	Legnica	Zielona Góra	Legnica	Zielona Góra	Legnica
SDR	14063	15190	13185	13347	13565	14125	14266	14667	17500	17054	16883	16990	15286	16373
Razem	29253		26532		27690		28933		34554		33873		31659	
Podział procentowy	48,07%	51,93%	49,69%	50,31%	48,99%	51,01%	49,31%	50,69%	50,65%	49,35%	49,84%	50,16%	48,28%	51,72%



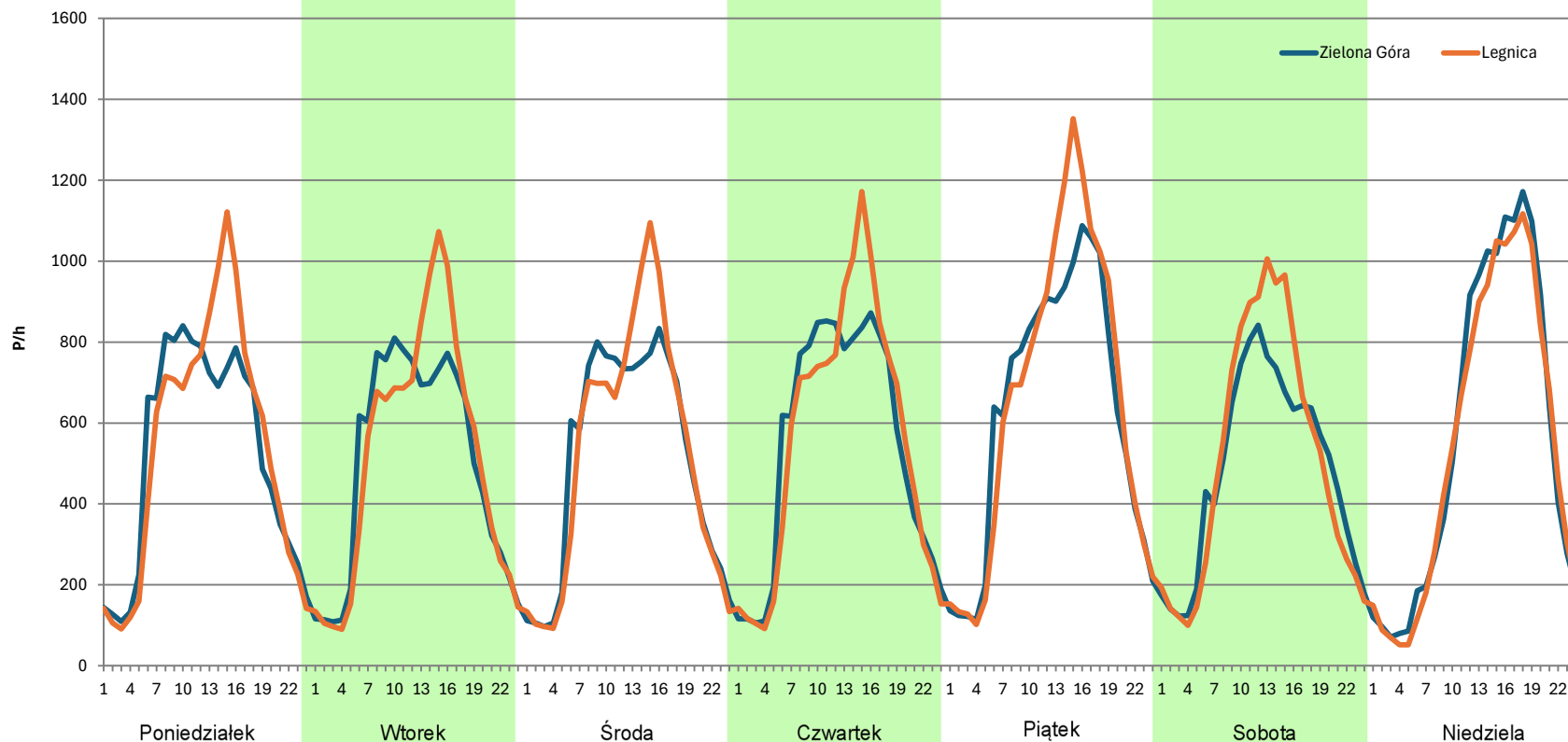
Analiza ruchu pojazdów ogółem w poszczególnych dniach tygodnia dla każdego miesiąca, w podziale na kierunki ruchu



Stacja nr 02015

Miejscowość: Lubin
Odcinek: Lubin-Legnica
Typ stacji: 8+1
Miesiąc: Wrzesień
Rok: 2023
Numer drogi: S3a
Oddział: WROCLAW
R03_07-1_02015_2023

Dzień tygodnia	Poniedziałek		Wtorek		Środa		Czwartek		Piątek		Sobota		Niedziela	
Kierunek	Zielona Góra	Legnica	Zielona Góra	Legnica	Zielona Góra	Legnica	Zielona Góra	Legnica	Zielona Góra	Legnica	Zielona Góra	Legnica	Zielona Góra	Legnica
SDR	12458	12828	11919	12259	12212	12437	13067	13353	14994	15660	11534	12228	13515	13052
Razem	25286		24178		24649		26420		30654		23762		26567	
Podział procentowy	49,27%	50,73%	49,30%	50,70%	49,54%	50,46%	49,46%	50,54%	48,91%	51,09%	48,54%	51,46%	50,87%	49,13%



Analiza ruchu pojazdów ogółem w poszczególnych dniach tygodnia dla każdego miesiąca, w podziale na kierunki ruchu



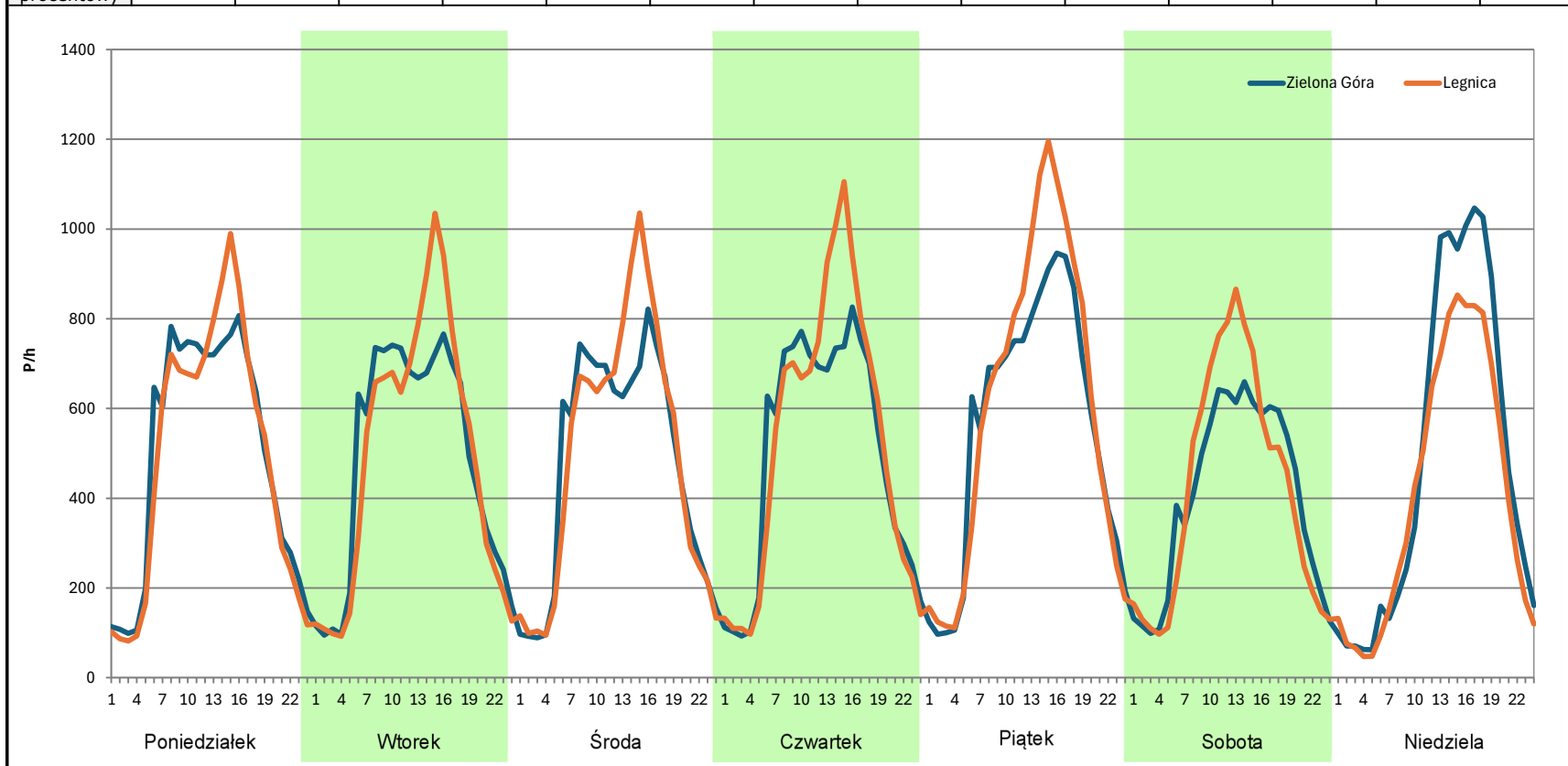
Stacja nr 02015

Miejscowość: Lubin
Odcinek: Lubin-Legnica
Typ stacji: 8+1
Miesiąc: Październik

Rok: 2023
Numer drogi: S3a
Oddział: WROCŁAW

R03_07-1_02015_2023

Dzień tygodnia	Poniedziałek		Wtorek		Środa		Czwartek		Piątek		Sobota		Niedziela	
Kierunek	Zielona Góra	Legnica	Zielona Góra	Legnica	Zielona Góra	Legnica	Zielona Góra	Legnica	Zielona Góra	Legnica	Zielona Góra	Legnica	Zielona Góra	Legnica
SDR	11872	11688	11564	11721	11395	11832	11932	12542	13372	14409	9684	10071	11494	9797
Razem	23560		23285		23227		24474		27781		19755		21291	
Podział procentowy	50,39%	49,61%	49,66%	50,34%	49,06%	50,94%	48,75%	51,25%	48,13%	51,87%	49,02%	50,98%	53,99%	46,01%



Analiza ruchu pojazdów ogółem w poszczególnych dniach tygodnia dla każdego miesiąca, w podziale na kierunki ruchu



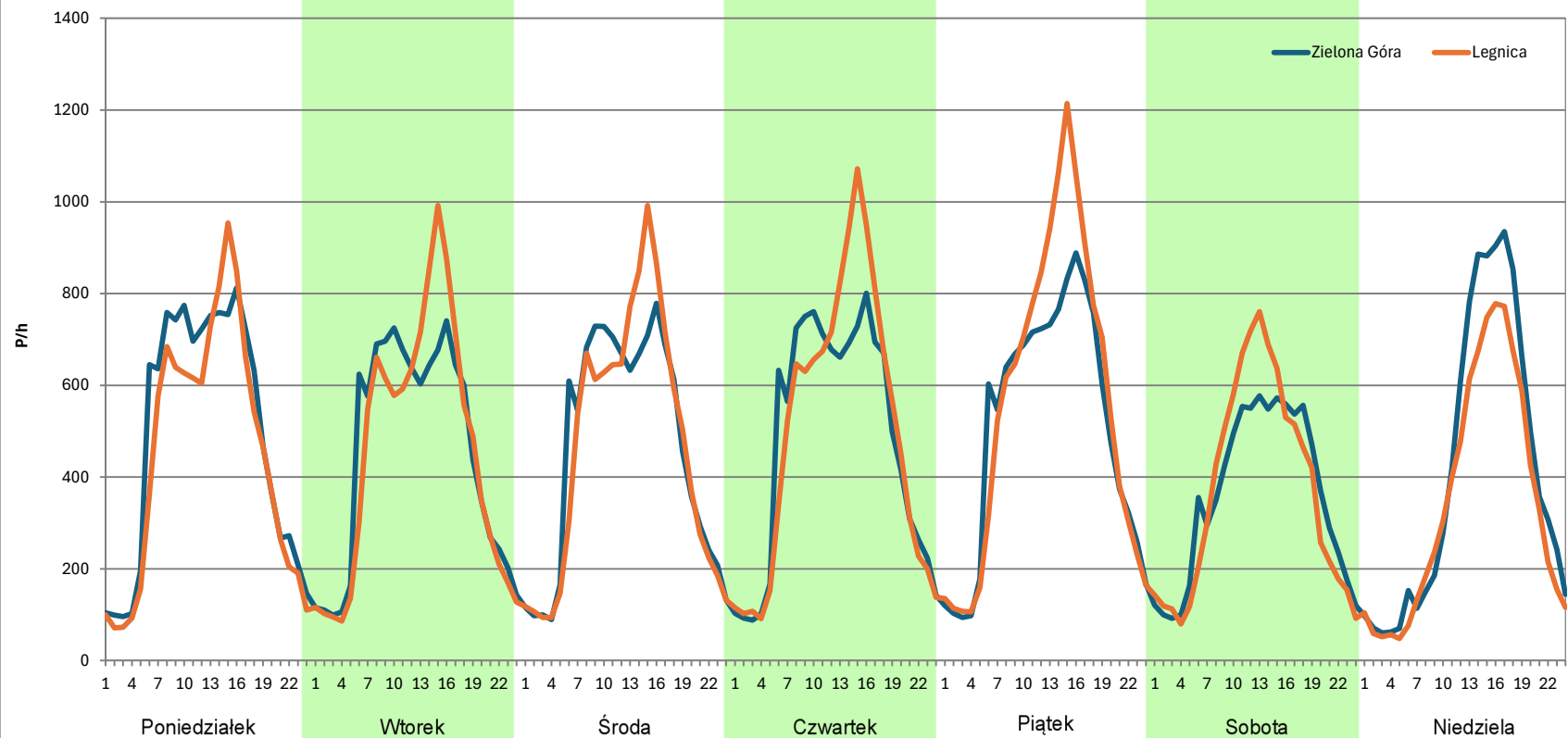
Stacja nr 02015

Miejscowość: Lubin
Odcinek: Lubin-Legnica
Typ stacji: 8+1
Miesiąc: Listopad

Rok: 2023
Numer drogi: S3a
Oddział: WROCLAW

R03_07-1_02015_2023

Dzień tygodnia	Poniedziałek		Wtorek		Środa		Czwartek		Piątek		Sobota		Niedziela	
Kierunek	Zielona Góra	Legnica	Zielona Góra	Legnica	Zielona Góra	Legnica	Zielona Góra	Legnica	Zielona Góra	Legnica	Zielona Góra	Legnica	Zielona Góra	Legnica
SDR	11729	10760	10769	10787	11018	11078	11475	11914	12186	13335	8608	8894	9726	8219
Razem	22489		21556		22096		23389		25521		17502		17945	
Podział procentowy	52,15%	47,85%	49,96%	50,04%	49,86%	50,14%	49,06%	50,94%	47,75%	52,25%	49,18%	50,82%	54,20%	45,80%



Analiza ruchu pojazdów ogółem w poszczególnych dniach tygodnia dla każdego miesiąca, w podziale na kierunki ruchu



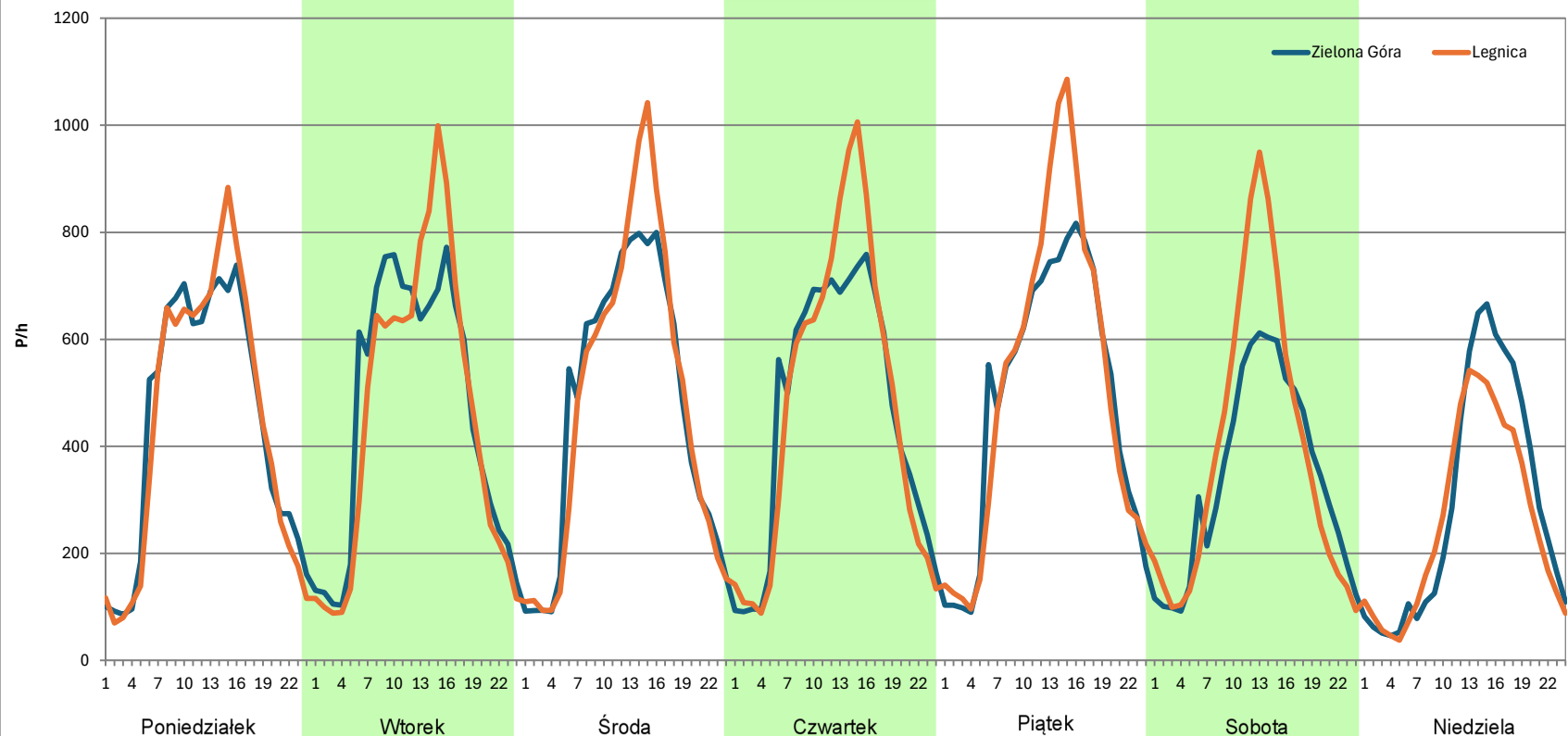
Stacja nr 02015

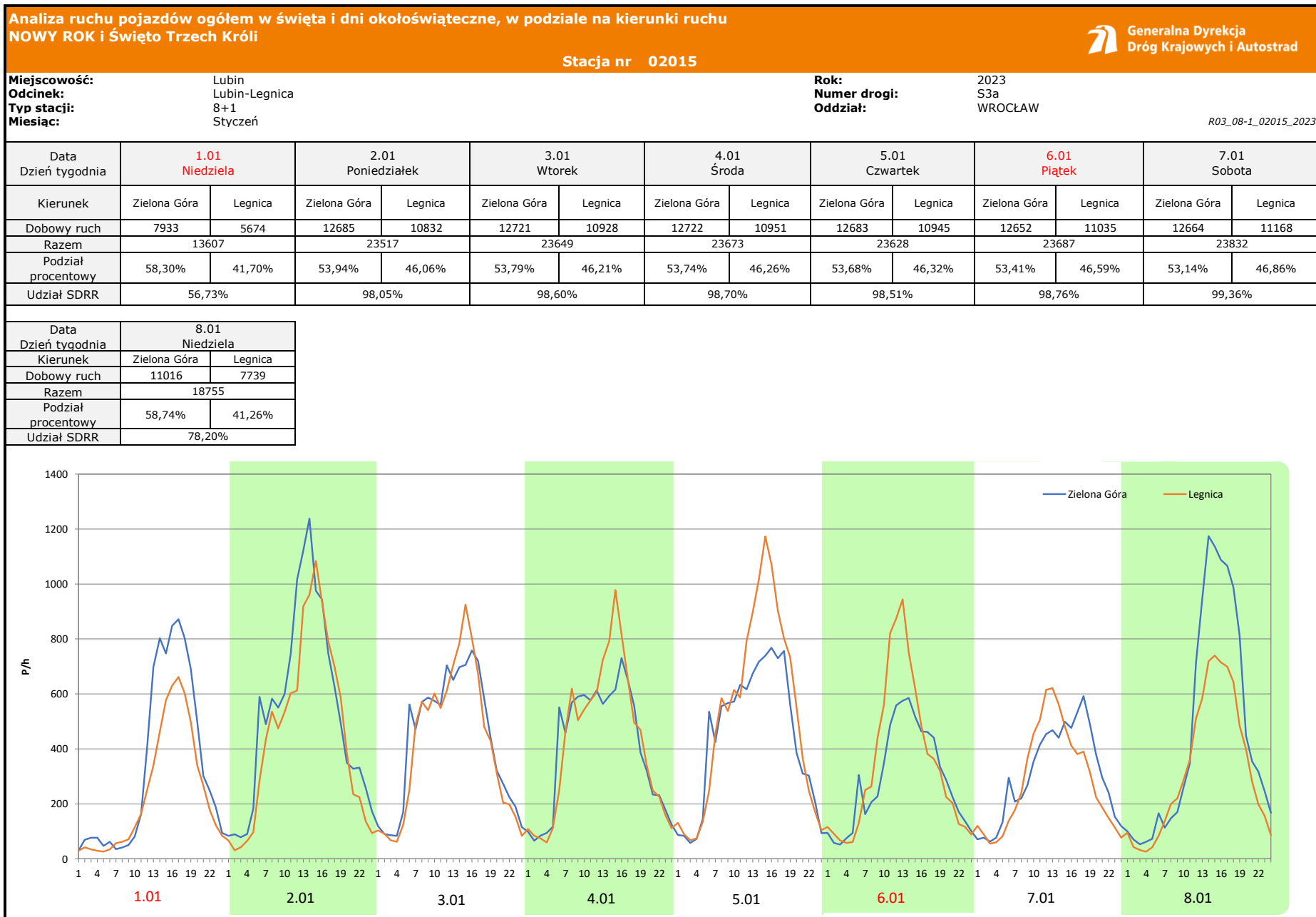
Miejscowość: Lubin
Odcinek: Lubin-Legnica
Typ stacji: 8+1
Miesiąc: Grudzień

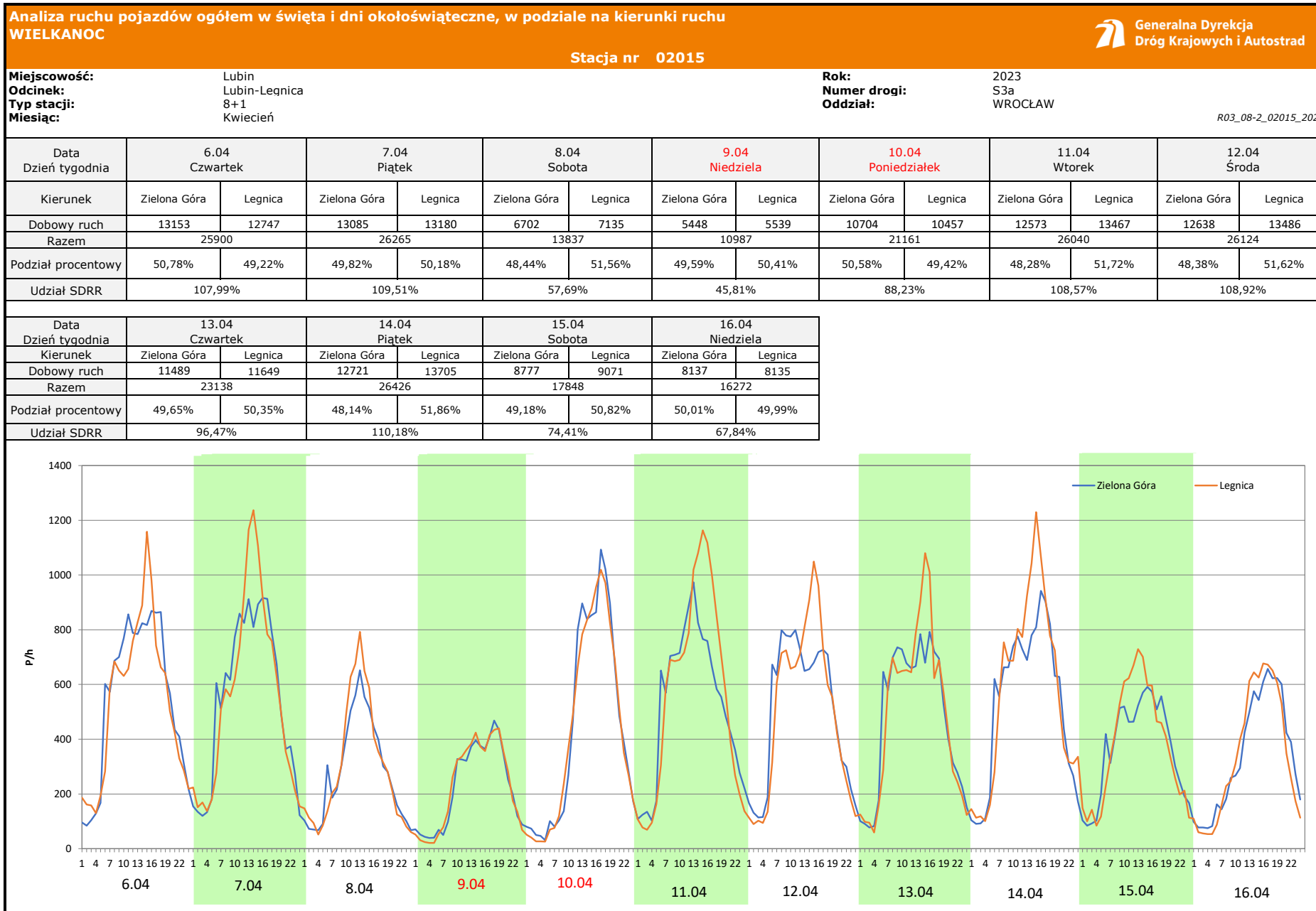
Rok: 2023
Numer drogi: S3a
Oddział: WROCLAW

R03_07-1_02015_2023

Dzień tygodnia	Poniedziałek		Wtorek		Środa		Czwartek		Piątek		Sobota		Niedziela	
Kierunek	Zielona Góra	Legnica	Zielona Góra	Legnica	Zielona Góra	Legnica	Zielona Góra	Legnica	Zielona Góra	Legnica	Zielona Góra	Legnica	Zielona Góra	Legnica
SDR	10638	10581	11153	10914	11262	11478	11071	11411	11637	12319	8194	9353	6938	6214
Razem	21219		22067		22740		22482		23956		17547		13152	
Podział procentowy	50,13%	49,87%	50,54%	49,46%	49,53%	50,47%	49,24%	50,76%	48,58%	51,42%	46,70%	53,30%	52,75%	47,25%







Analiza ruchu pojazdów ogółem w święta i dni okołoswiąteczne, w podziale na kierunki ruchu
1 - 3 MAJA



Stacja nr 02015

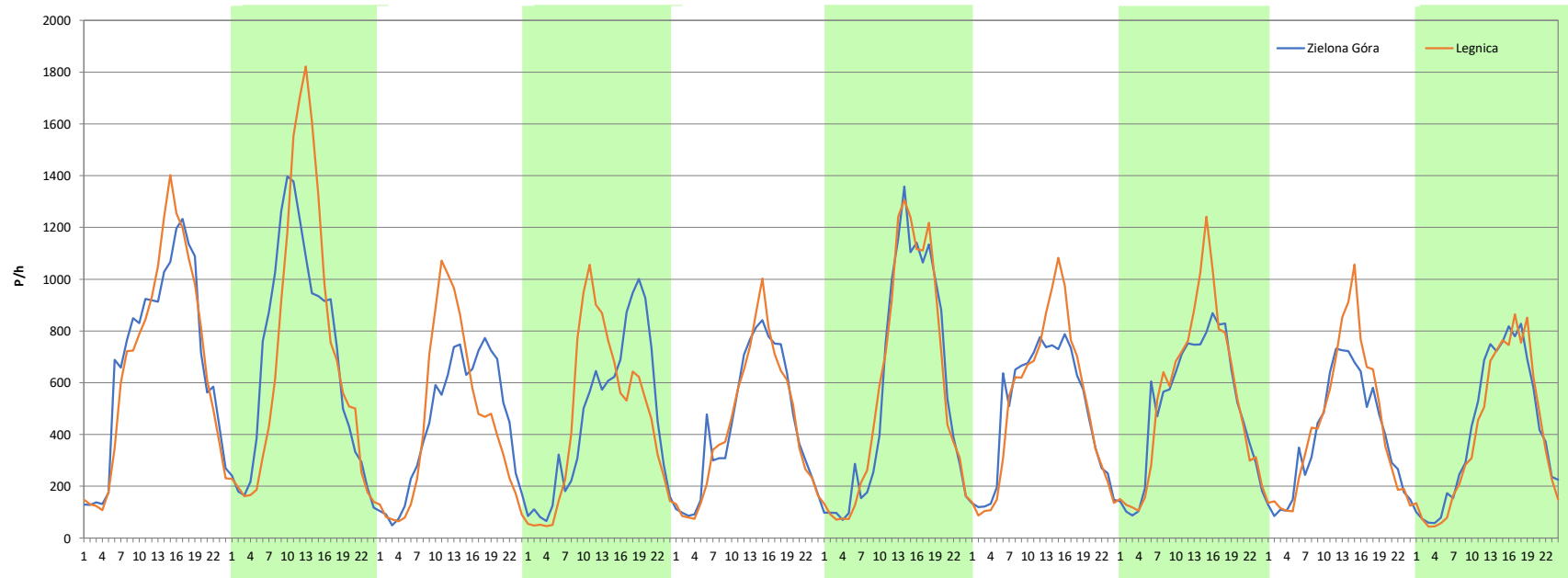
Miejscowość: Lubin
Odcinek: Lubin-Legnica
Typ stacji: 8+1
Miesiąc: Maj

Rok: 2023
Numer drogi: S3a
Oddział: WROCLAW

R03_08-3_02015_2023

Data Dzień tygodnia	28.04 Piątek		29.04 Sobota		30.04 Niedziela		1.05 Poniedziałek		2.05 Wtorek		3.05 Środa		4.05 Czwartek	
Kierunek	Zielona Góra	Legnica	Zielona Góra	Legnica	Zielona Góra	Legnica	Zielona Góra	Legnica	Zielona Góra	Legnica	Zielona Góra	Legnica	Zielona Góra	Legnica
Dobowy ruch	16559	16373	16530	16959	10613	10638	11082	11073	10537	10402	13699	13909	11745	12183
Razem	32932		33489		21251		22155		20939		27608		23928	
Podział procentowy	50,28%	49,72%	49,36%	50,64%	49,94%	50,06%	50,02%	49,98%	50,32%	49,68%	49,62%	50,38%	49,08%	50,92%
Udział SDRR	137,30%		139,63%		88,60%		92,37%		87,30%		115,11%		99,76%	

Data Dzień tygodnia	5.05 Piątek		6.05 Sobota		7.05 Niedziela	
Kierunek	Zielona Góra	Legnica	Zielona Góra	Legnica	Zielona Góra	Legnica
Dobowy ruch	12217	13108	9403	10323	10060	9571
Razem	25325		19726		19631	
Podział procentowy	48,24%	51,76%	47,67%	52,33%	51,25%	48,75%
Udział SDRR	105,59%		82,24%		81,85%	



Analiza ruchu pojazdów ogółem w święta i dni okołoświąteczne, w podziale na kierunki ruchu
BOŻE CIAŁO

 **Generalna Dyrekcja Dróg Krajowych i Autostrad**

Stacja nr 02015

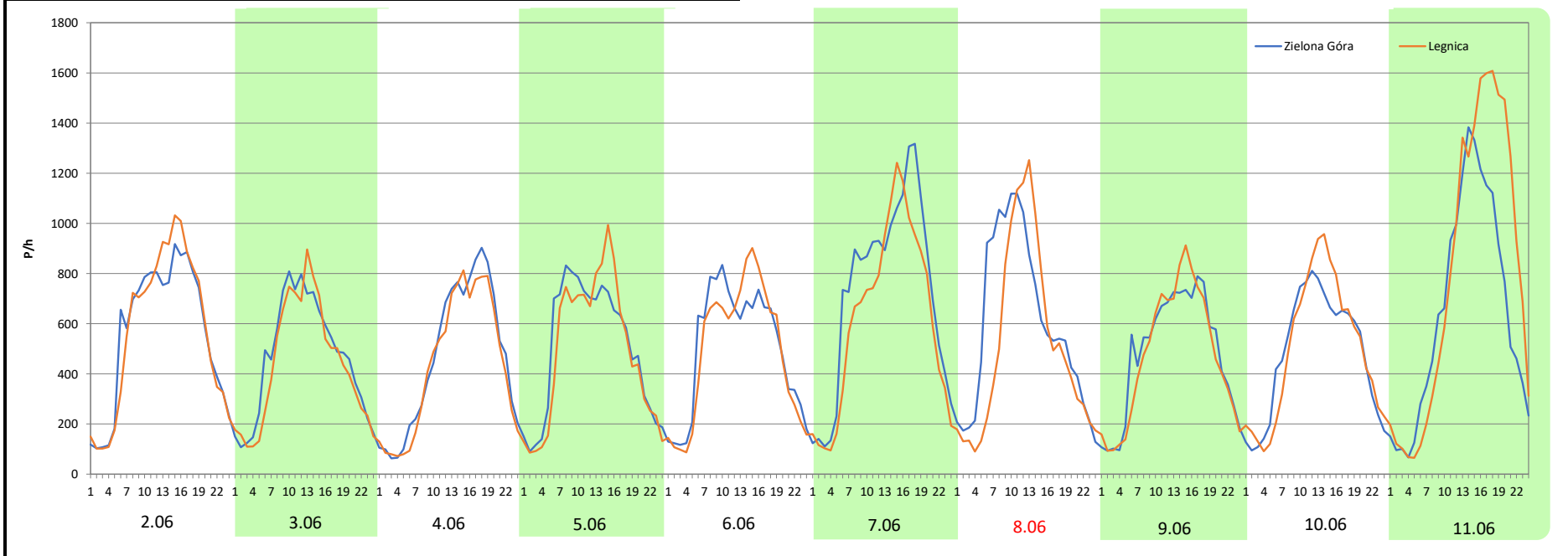
Miejscowość: Lubin
Odcinek: Lubin-Legnica
Typ stacji: 8+1
Miesiąc: Czerwiec

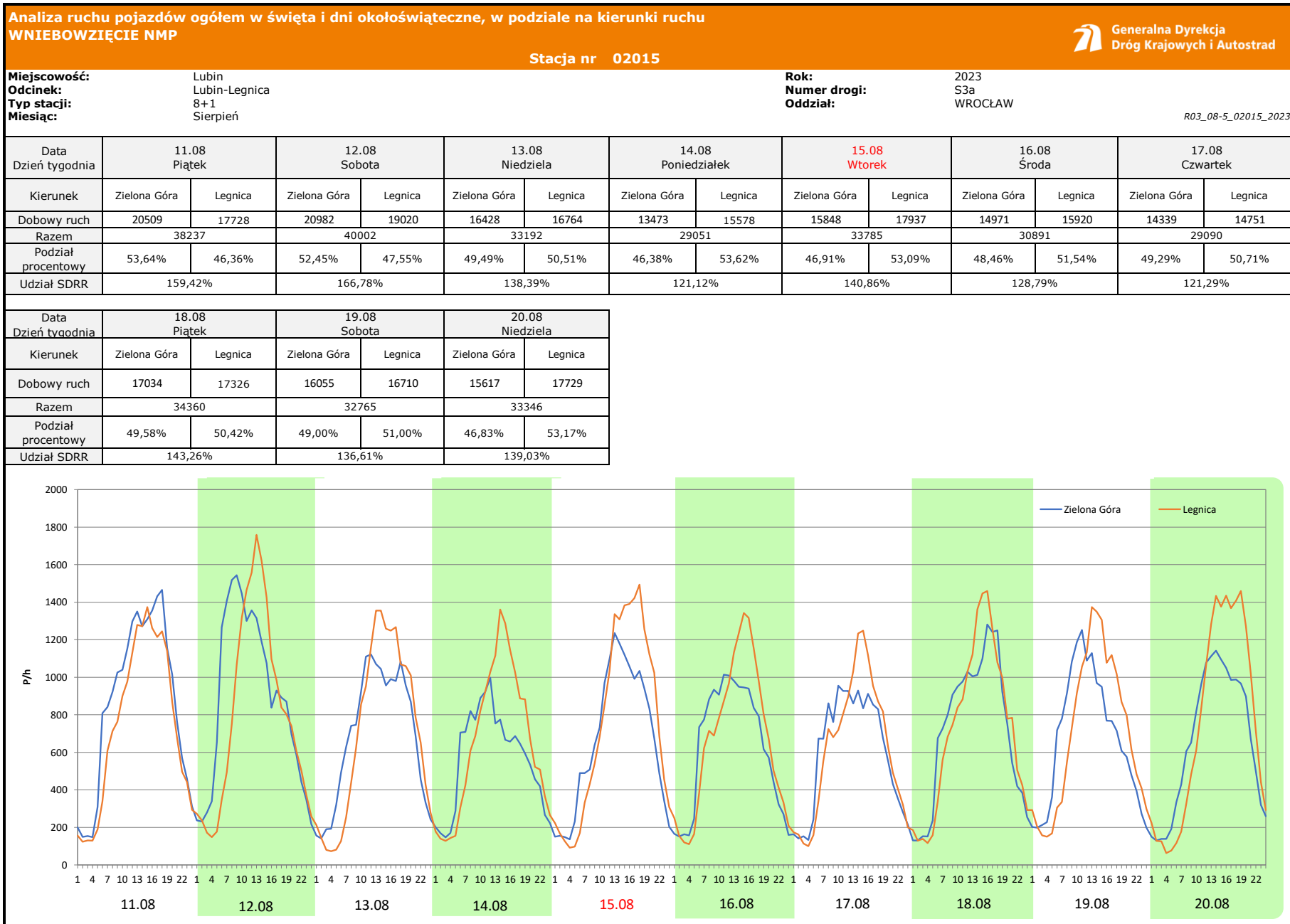
Rok: 2023
Numer drogi: S3a
Oddział: WROCLAW

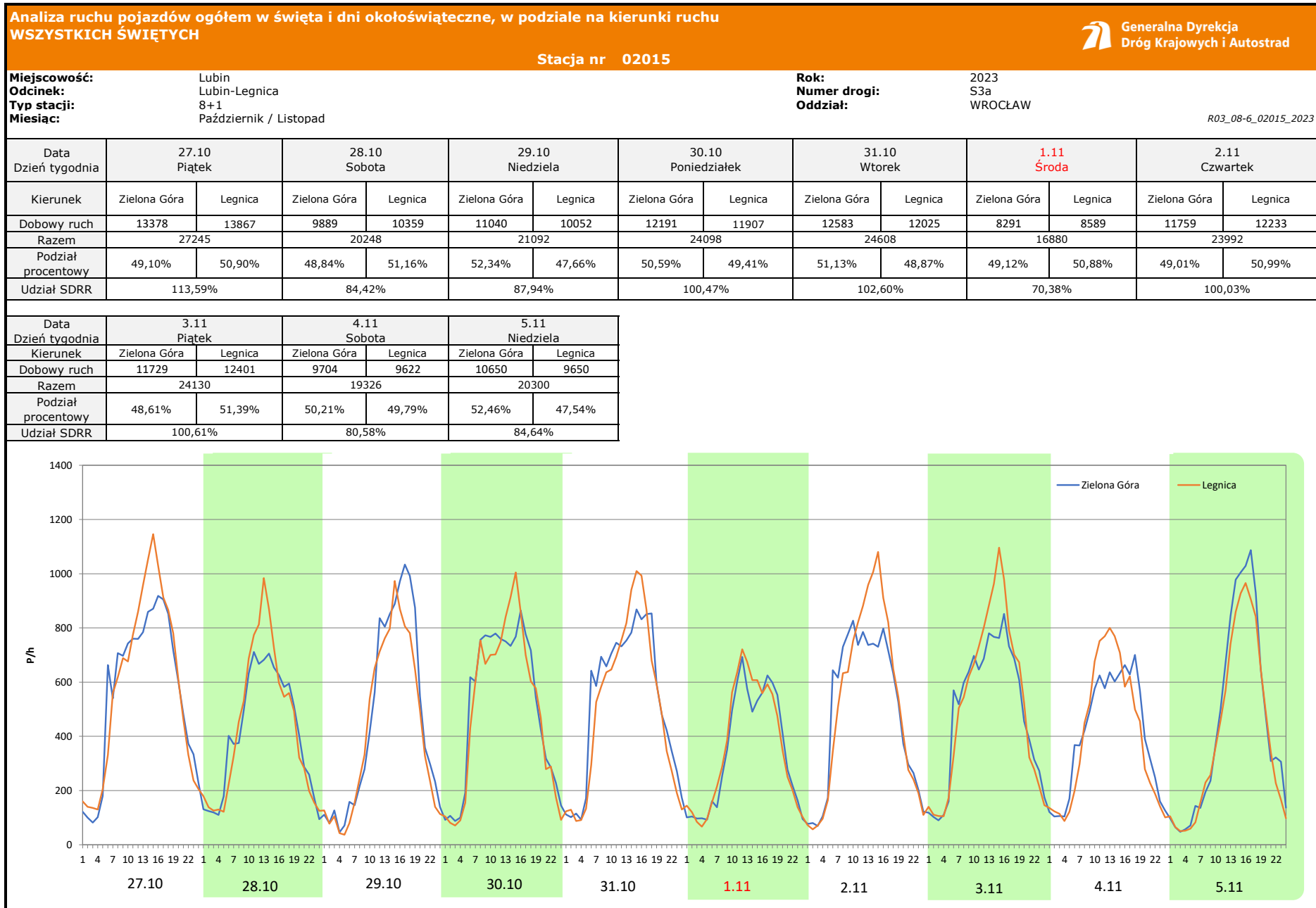
R03_08-4_02015_2023

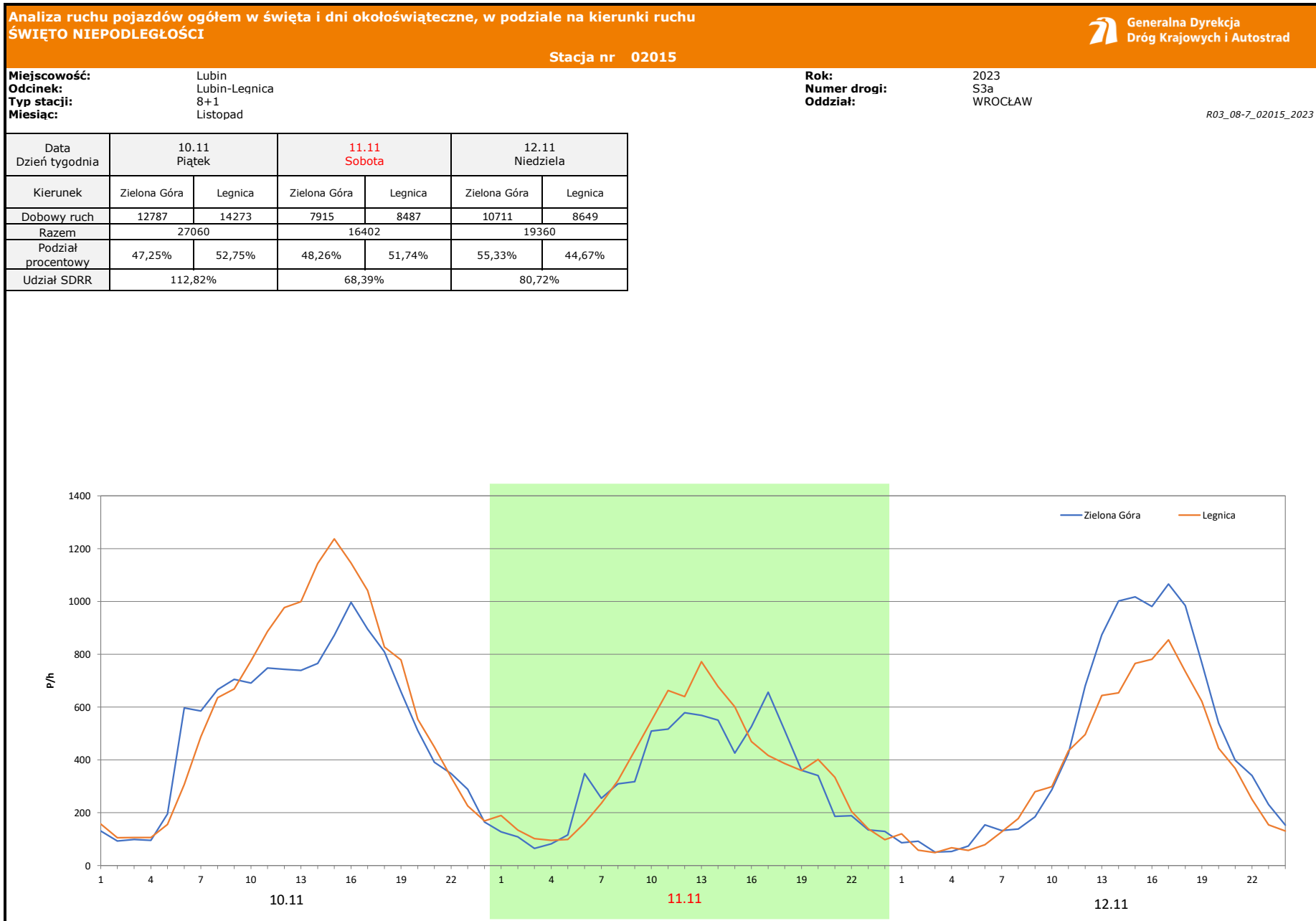
Data Dzień tygodnia	2.06 Piątek		3.06 Sobota		4.06 Niedziela		5.06 Poniedziałek		6.06 Wtorek		7.06 Środa		8.06 Czwartek	
Kierunek	Zielona Góra	Legnica	Zielona Góra	Legnica	Zielona Góra	Legnica	Zielona Góra	Legnica	Zielona Góra	Legnica	Zielona Góra	Legnica	Zielona Góra	Legnica
Dobowy ruch	13425	13585	11100	10431	11024	10329	11972	11608	11951	11620	17260	14812	14298	12389
Razem	27010		21531		21353		23580		23571		32072		26687	
Podział procentowy	49,70%	50,30%	51,55%	48,45%	51,63%	48,37%	50,77%	49,23%	50,70%	49,30%	53,82%	46,18%	53,58%	46,42%
Udział SDRR	112,61%		89,77%		89,03%		98,31%		98,28%		133,72%		111,27%	

Data Dzień tygodnia	9.06 Piątek		10.06 Sobota		11.06 Niedziela	
Kierunek	Zielona Góra	Legnica	Zielona Góra	Legnica	Zielona Góra	Legnica
Dobowy ruch	11468	11236	11498	11908	15500	18990
Razem	22704		23406		34490	
Podział procentowy	50,51%	49,49%	49,12%	50,88%	44,94%	55,06%
Udział SDRR	94,66%		97,59%		143,80%	









Analiza ruchu pojazdów ogółem w święta i dni okołoświąteczne, w podziale na kierunki ruchu
BOŻE NARODZENIE Stacja nr 02015



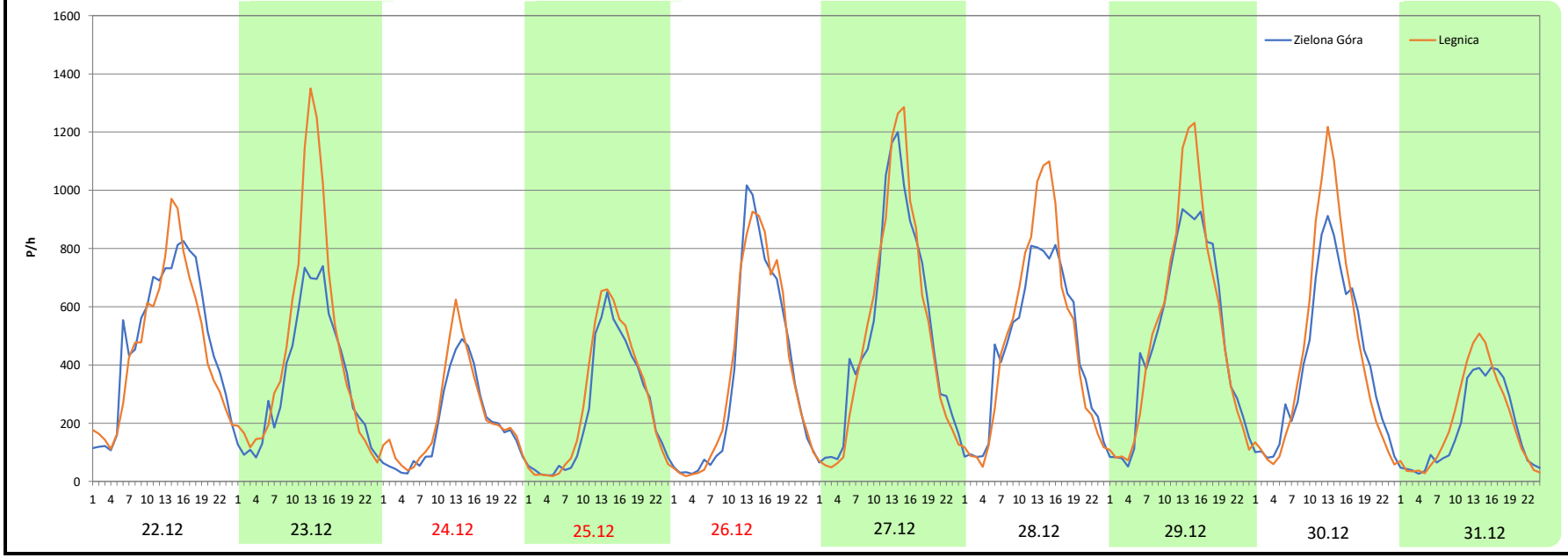
Miejscowość: Lubin
Odcinek: Lubin-Legnica
Typ stacji: 8+1
Miesiąc: Grudzień

Rok: 2023
Numer drogi: S3a
Oddział: WROCLAW

R03_08-8_02015_2023

Data Dzień tygodnia	22.12 Piątek		23.12 Sobota		24.12 Niedziela		25.12 Poniedziałek		26.12 Wtorek		27.12 Środa		28.12 Czwartek	
Kierunek	Zielona Góra	Legnica	Zielona Góra	Legnica	Zielona Góra	Legnica	Zielona Góra	Legnica	Zielona Góra	Legnica	Zielona Góra	Legnica	Zielona Góra	Legnica
Dobowy ruch	11749	11116	8364	10967	4713	5325	5917	6498	8766	9001	12325	12172	10947	11620
Razem	22865		19331		10038		12415		17767		24497		22567	
Podział procentowy	51,38%	48,62%	43,27%	56,73%	46,95%	53,05%	47,66%	52,34%	49,34%	50,66%	50,31%	49,69%	48,51%	51,49%
Udział SDRR	95,33%		80,60%		41,85%		51,76%		74,08%		102,14%		94,09%	

Data Dzień tygodnia	29.12 Piątek		30.12 Sobota		31.12 Niedziela	
Kierunek	Zielona Góra	Legnica	Zielona Góra	Legnica	Zielona Góra	Legnica
Dobowy ruch	11819	12446	9665	10483	4273	4814
Razem	24265		20148		9087	
Podział procentowy	48,71%	51,29%	47,97%	52,03%	47,02%	52,98%
Udział SDRR	101,17%		84,00%		37,89%	



Analiza ruchu pojazdów ogółem w święta i dni okołoswiąteczne, w podziale na kierunki ruchu
ZIELONE ŚWIĄTKI Generalna Dyrekcja Dróg Krajowych i Autostrad

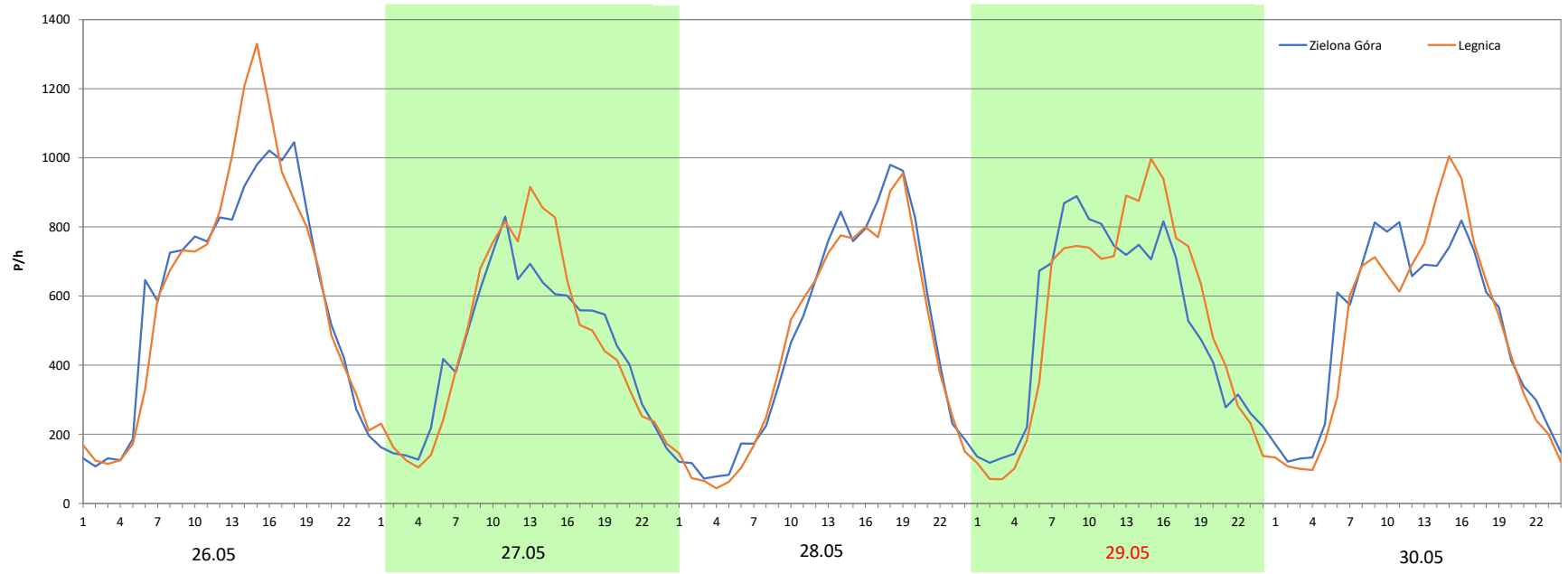
Stacja nr 02015

Miejscowość: Lubin
 Odcinek: Lubin-Legnica
 Typ stacji: 8+1
 Miesiąc: Maj

Rok: 2023
 Numer drogi: S3a
 Oddział: WROCLAW

R03_08-9_02015_2023

Data Dzień tygodnia	26.05 Piątek		27.05 Sobota		28.05 Niedziela		29.05 Poniedziałek		30.05 Wtorek	
Kierunek	Zielona Góra	Legnica	Zielona Góra	Legnica	Zielona Góra	Legnica	Zielona Góra	Legnica	Zielona Góra	Legnica
Dobowy ruch	14424	14782	10651	11020	11268	10859	12444	12618	12009	11727
Razem	29206		21671		22127		25062		23736	
Podział procentowy	49,39%	50,61%	49,15%	50,85%	50,92%	49,08%	49,65%	50,35%	50,59%	49,41%
Udział SDRR	300,66%		223,09%		227,79%		258,00%		244,35%	



Analiza ruchu pojazdów ogółem w święta i dni okołoswiąteczne, w podziale na kierunki ruchu
DZIEŃ ZJEDNOCZENIA NIEMIEC

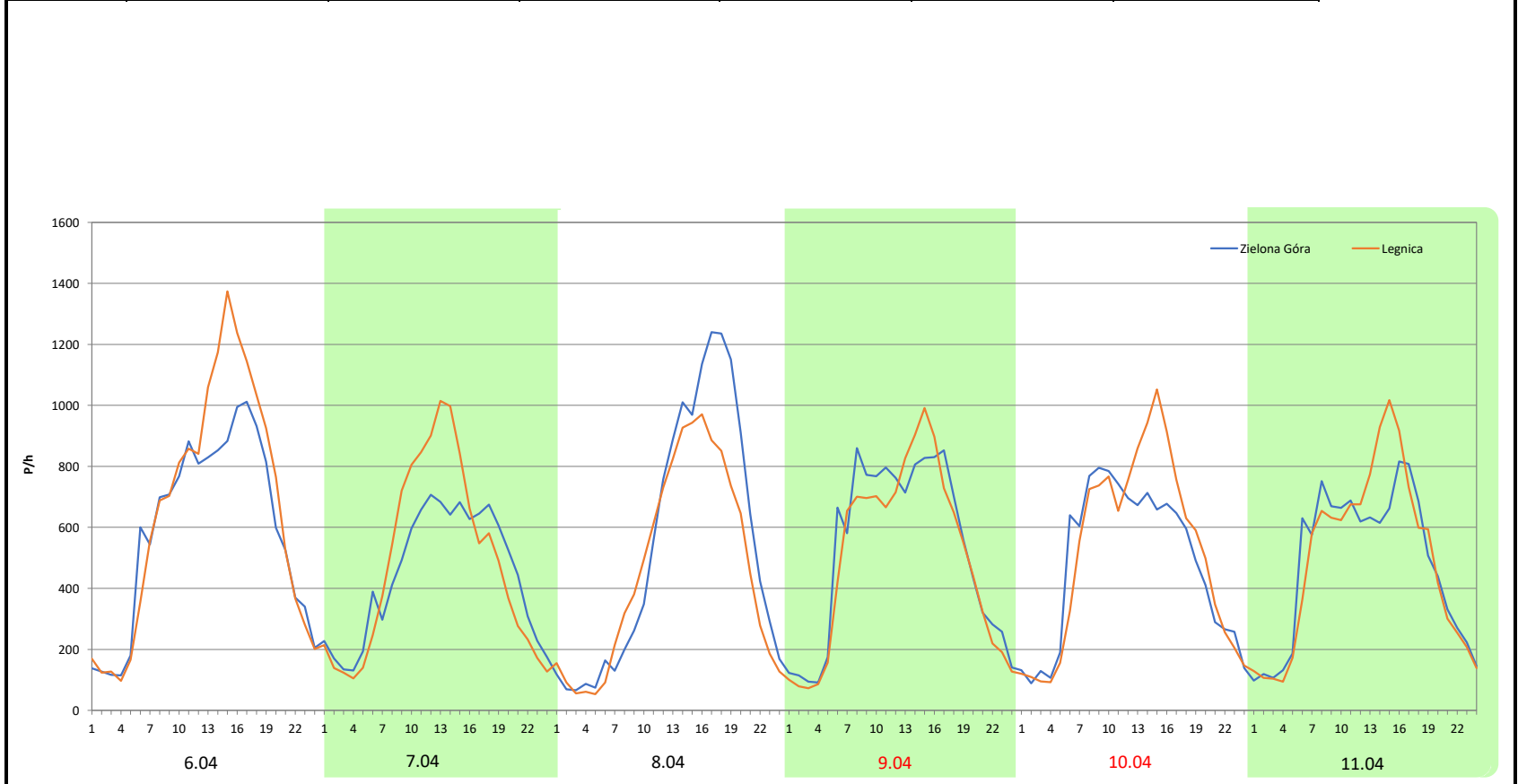
Generalna Dyrekcja
Dróg Krajowych i Autostrad

Stacja nr 02015

Miejscowość:	Lubin	Rok:	2023
Odcinek:	Lubin-Legnica	Numer drogi:	S3a
Typ stacji:	8+1	Oddział:	WROCLAW
Miesiąc:	Wrzesień / Październik		

R03_08-10_02015_2023

Data Dzień tygodnia	29.09 Piątek		30.09 Sobota		1.10 Niedziela		2.10 Poniedziałek		3.10 Wtorek		4.10 Środa	
	Zielona Góra	Legnica	Zielona Góra	Legnica	Zielona Góra	Legnica	Zielona Góra	Legnica	Zielona Góra	Legnica	Zielona Góra	Legnica
Dobowy ruch	14044	15580	10651	11473	12898	11080	12531	11899	11498	12292	11373	11693
Razem	29624		22124		23978		24430		23790		23066	
Podział procentowy	47,41%	52,59%	48,14%	51,86%	53,79%	46,21%	51,29%	48,71%	48,33%	51,67%	49,31%	50,69%
Udział SDRR	304,97%		227,76%		246,84%		251,50%		244,91%		237,46%	



Nierównomierność kierunkowa dla każdego dnia w roku, dla pojazdów ogółem



Generalna Dyrekcja
Dróg Krajowych i Autostrad

Stacja nr 02015

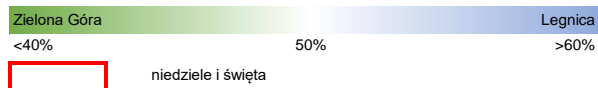
Miejscowość: Lubin
Odcinek: Lubin-Legnica
Typ stacji: 8+1

Rok: 2023
Numer drogi: S3
Oddział: WROCŁAW

R03_11_02015_2023

02015	Proporcja ruchu dziennego do średniego dobowego ruchu rocznego [%]											
	1	2	3	4	5	6	7	8	9	10	11	12
1	41,7	52,1	51,3	52,4	50,0	51,0	48,8	49,0	51,8	46,2	50,9	52,8
2	46,1	52,3	52,4	48,1	49,7	50,3	51,3	49,6	50,7	48,7	51,0	51,3
3	48,9	50,1	53,7	49,6	50,4	48,4	51,0	50,1	48,4	51,7	51,4	44,5
4	51,1	50,2	51,3	50,3	50,9	48,4	48,8	50,0	50,2	50,7	49,8	49,7
5	53,8	43,2	43,7	51,3	51,8	49,2	50,9	48,2	49,5	51,4	47,5	48,8
6	54,5	51,8	49,1	49,2	52,3	49,3	49,1	51,9	49,7	53,0	49,0	50,5
7	48,2	50,2	49,9	50,2	48,8	46,2	47,4	51,6	49,3	51,3	49,9	51,3
8	41,3	51,6	50,9	51,6	50,1	46,4	48,4	50,4	48,7	44,5	50,4	52,0
9	49,0	51,8	52,5	50,4	50,5	49,5	54,7	50,9	50,8	49,7	51,1	53,0
10	49,6	51,5	54,3	49,4	52,9	50,9	52,3	49,3	51,4	50,6	52,7	43,6
11	50,7	49,1	51,8	51,7	51,6	55,1	50,7	46,4	51,7	51,2	51,7	49,7
12	51,5	43,0	42,7	49,6	50,8	50,2	50,7	47,5	51,7	51,3	44,7	49,7
13	51,5	51,4	49,1	50,3	51,2	49,5	50,4	50,5	52,0	52,0	48,6	50,8
14	49,4	50,3	50,3	51,9	49,1	50,4	48,6	53,6	51,3	51,0	49,8	51,7
15	42,9	50,7	50,7	50,8	50,3	50,3	47,7	53,1	51,1	45,8	50,3	52,2
16	48,1	51,6	52,6	50,0	49,5	50,5	51,0	51,5	52,0	49,9	51,0	52,8
17	49,4	51,2	52,5	49,0	52,1	48,4	49,9	50,7	48,4	49,8	51,5	46,6
18	50,4	48,3	52,1	48,9	51,2	49,9	51,2	50,4	51,2	50,8	50,9	50,1
19	51,6	45,9	44,8	49,5	51,1	49,6	51,1	51,0	51,7	51,7	46,4	49,9
20	52,2	51,9	48,8	50,9	50,2	49,8	49,8	53,2	50,5	51,5	45,1	51,0
21	50,9	49,8	48,8	52,1	49,1	50,2	48,2	51,1	51,1	50,5	50,0	48,4
22	45,7	50,7	49,6	51,1	49,3	51,2	48,1	51,0	51,4	45,9	50,5	48,6
23	48,6	51,5	51,9	45,7	49,8	50,0	50,6	51,4	52,1	50,4	51,2	56,7
24	49,1	52,0	52,3	49,2	50,6	46,7	50,9	52,0	48,0	50,7	53,3	53,0
25	51,5	49,1	50,0	51,1	51,2	51,5	51,3	51,1	49,7	51,1	52,0	52,3
26	52,3	44,0	46,7	51,0	50,6	49,5	50,8	55,0	49,9	50,6	44,4	50,7
27	53,9	49,6	49,1	50,3	50,9	50,4	49,3	51,2	49,7	50,9	48,8	49,7
28	57,8	49,3	49,4	49,7	49,1	50,1	49,2	51,3	50,5	51,2	50,4	51,5
29	49,9		50,2	50,6	50,3	50,7	49,1	50,9	52,6	47,7	49,3	51,3
30	52,3		51,9	50,1	49,4	50,5	49,9	51,6	51,9	49,4	50,4	52,0
31	50,0		52,1		50,8		49,9	51,3		48,9		53,0

Legenda



$$*WNK = \frac{N_{poj./24h} \text{ (kierunek P)}}{N_{poj./24h} \text{ (kierunek P+L)}}$$

Dobowe wahania ruchu pojazdów ogółem w podziale na kierunki



Generalna Dyrekcja
Dróg Krajowych i Autostrad

Stacja nr 02015

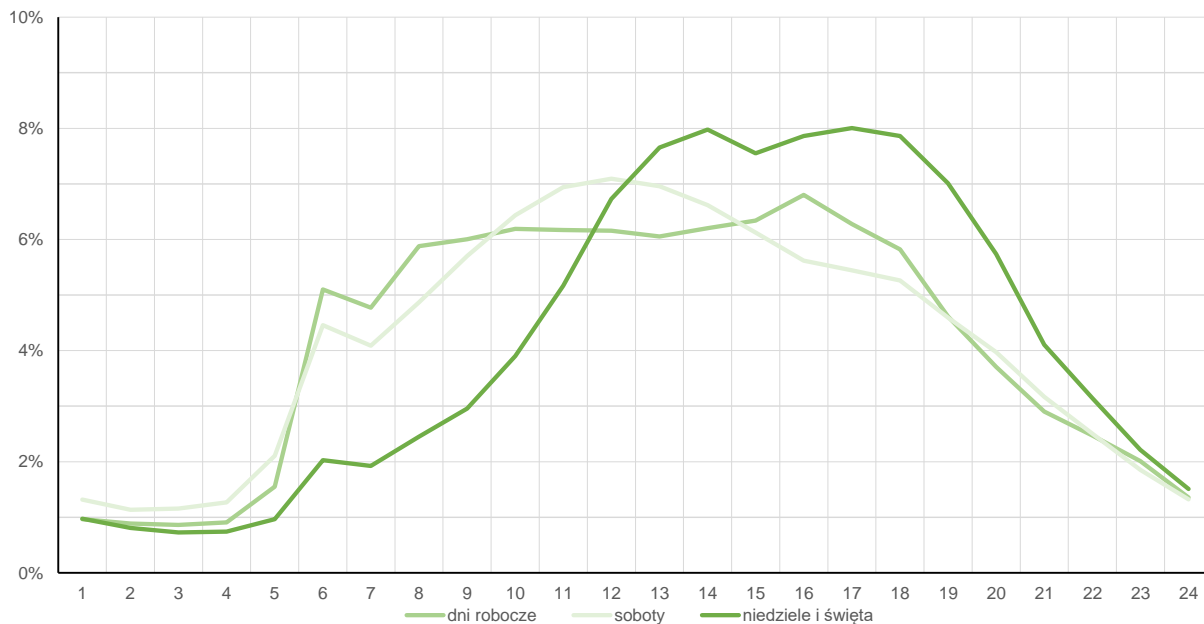
Miejscowość: Lubin
Odcinek: Lubin-Legnica
Typ stacji: 8+1

Rok: 2023
Numer drogi: S3a
Oddział: WROCŁAW

Średni dobowy rozkład natężenia ruchu

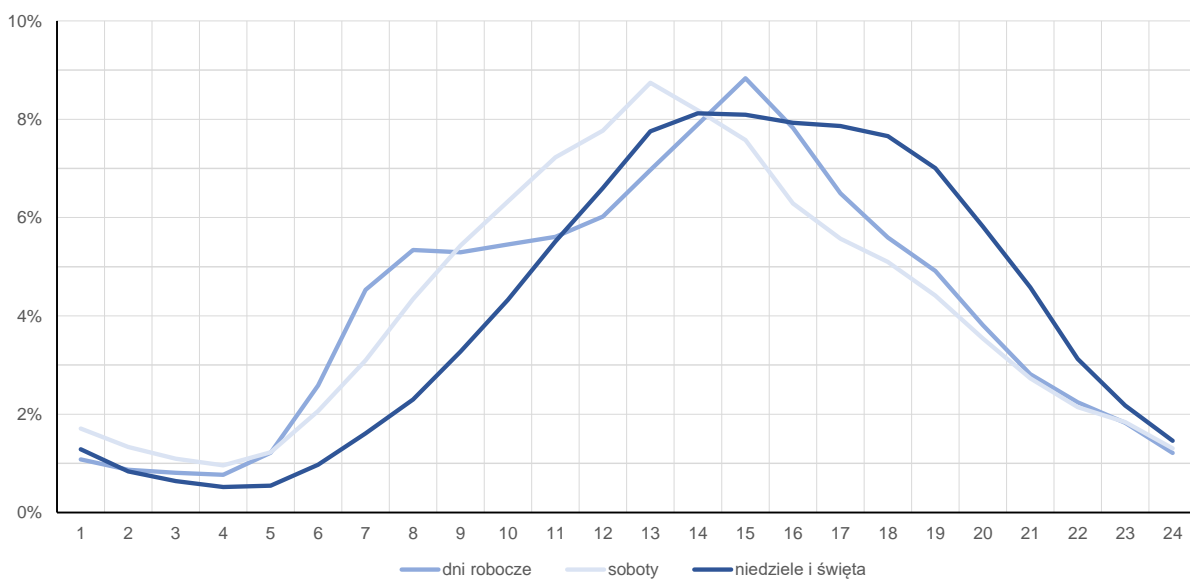
R03_12-1_02015_2023

Kierunek: Zielona Góra



R03_12-2_02015_2023

Kierunek: Legnica



Struktura rodzajowa ruchu wg pomiarów automatycznych

Stacja nr 02015

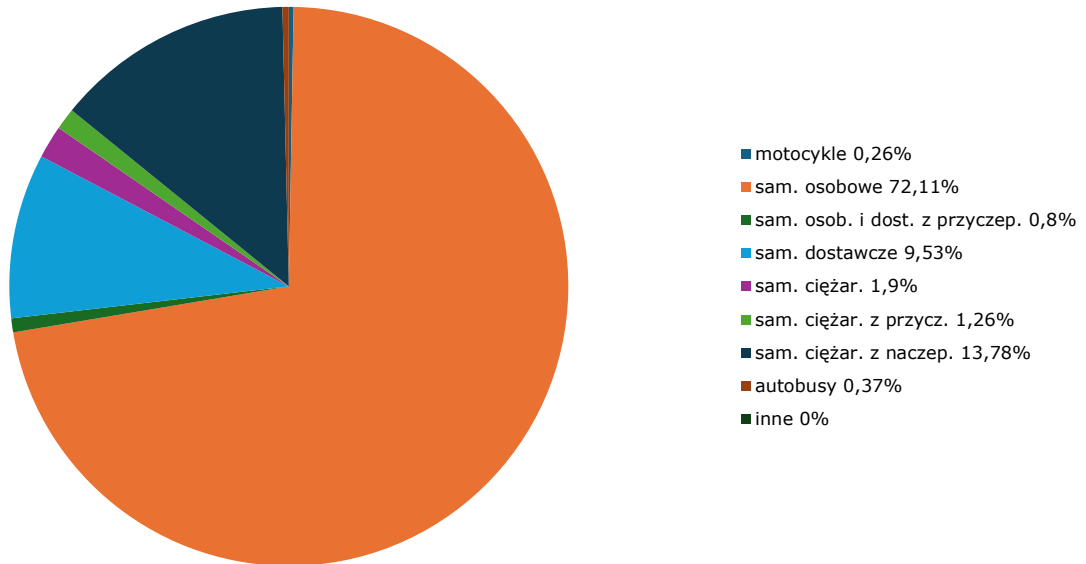


Generalna Dyrekcja
Dróg Krajowych i Autostrad

Miejscowość: Lubin
Odcinek: Lubin-Legnica
Typ stacji: 8+1

Rok: 2023
Numer drogi: S3a
Oddział: WROCŁAW
R04_03_02015_2023

Rodzajowa struktura ruchu wg pomiarów automatycznych w 2023 roku



Rozkłady prędkości pojazdów samochodowych



Generalna Dyrekcja
Dróg Krajowych i Autostrad

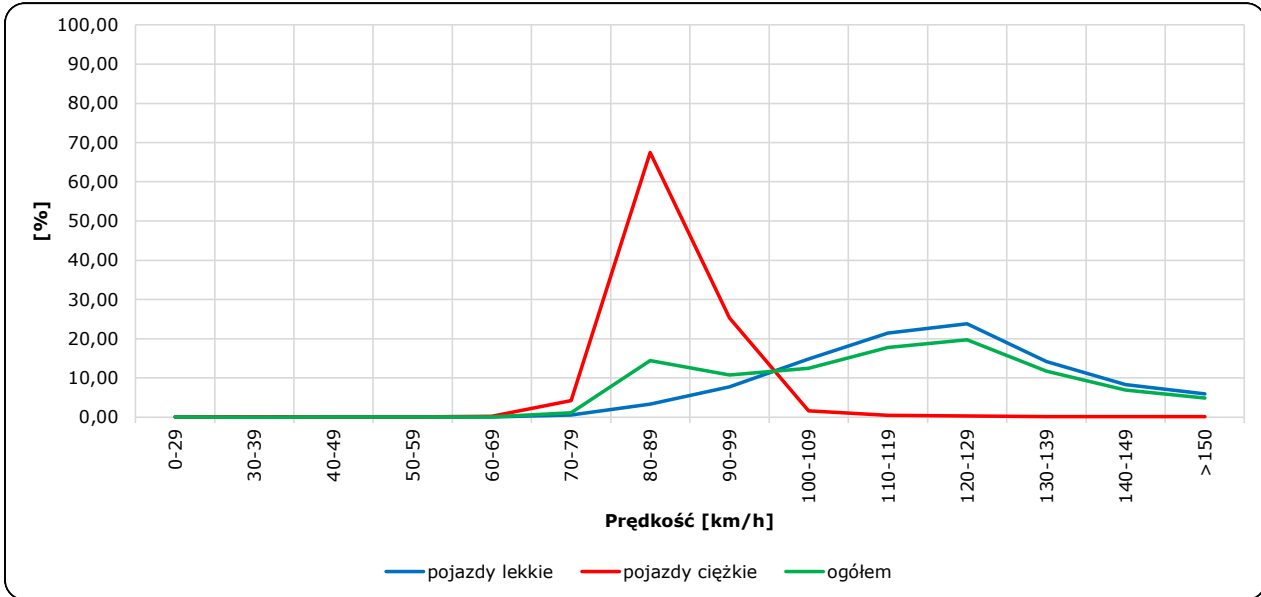
Stacja nr 02015

Miejscowość: Lubin
Odcinek: Lubin-Legnica
Typ stacji: 8+1

Rok: 2023
Numer drogi: S3a
Oddział: WROCŁAW

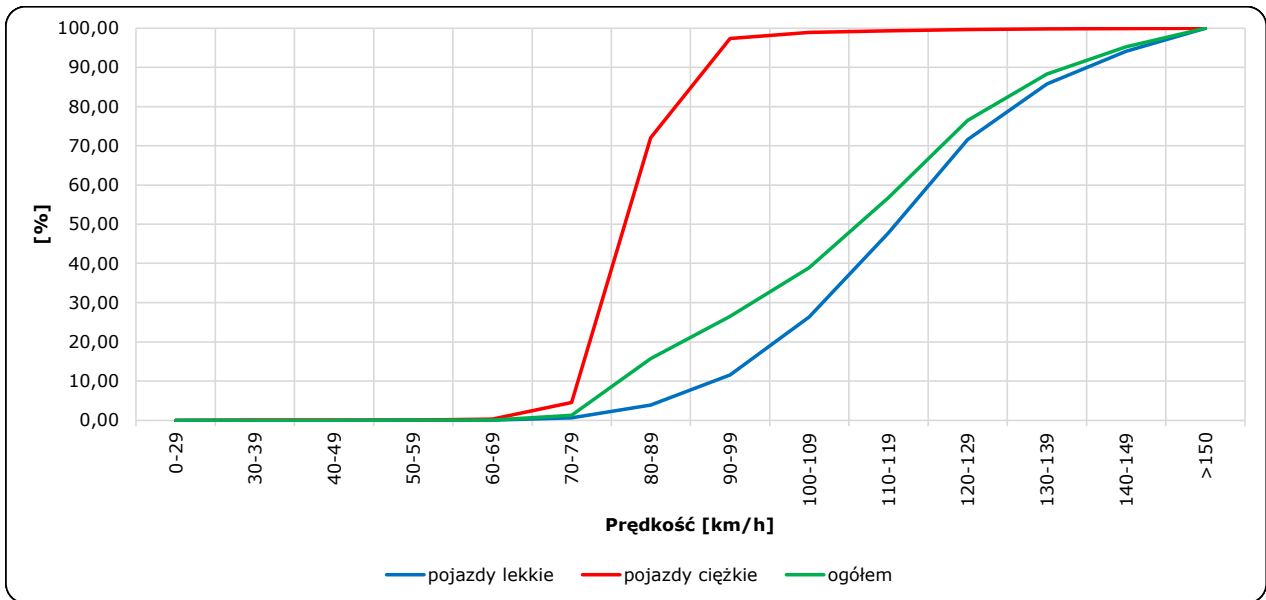
R06_02-1_02015_2023

Rozkład prędkości



R06_02-2_02015_2023

Dystrybuanta prędkości



Zestawienie 200 godzin o największym natężeniu ruchu w roku



Stacja nr 02015

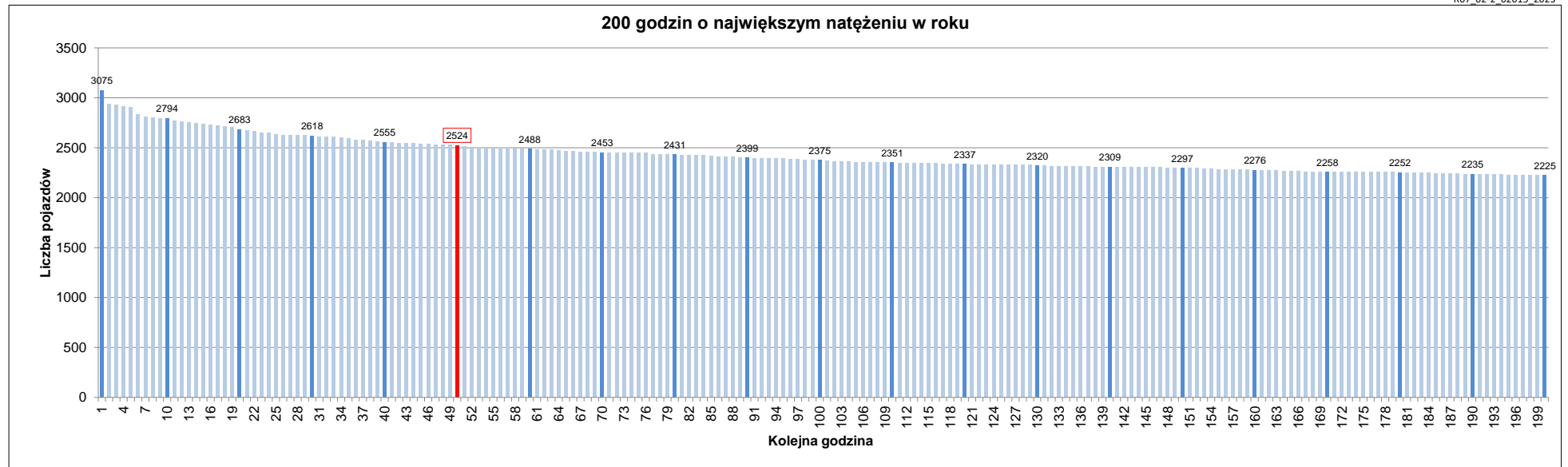
Miejscowość: Lubin
 Odcinek: Lubin-Legnica
 Typ stacji: 8+1

Rok: 2023
 Numer drogi: 53
 Oddział: WROCLAW

R07_02-1_02015_2023

Udział ruchu w godzinach o największym natężeniu w roku w odniesieniu do SDRR w 2023 roku [%]																					
SDRR	1	10	20	30	40	50	60	70	80	90	100	110	120	130	140	150	160	170	180	190	200
23998	3075	2794	2618	2555	2555	2524	2488	2453	2431	2399	2375	2351	2337	2320	2309	2297	2276	2258	2252	2235	2225
Udział proc.	13%	12%	11%	11%	11%	11%	10%	10%	10%	10%	10%	10%	10%	10%	10%	9%	9%	9%	9%	9%	9%
Data	12.08.23	11.06.23	11.08.23	11.08.23	29.04.23	22.07.23	15.08.23	23.07.23	28.04.23	13.08.23	18.08.23	16.07.23	10.09.23	07.07.23	23.06.23	31.07.23	23.06.23	08.09.23	08.06.23	24.07.23	12.02.23
Nr dnia	6	7	5	5	6	6	2	7	5	7	5	7	7	5	5	1	5	5	4	1	7
Godzina	13	16	15	16	14	13	14	15	17	14	14	13	19	15	15	12	16	14	11	12	14

R07_02-2_02015_2023



- Oznaczenia:
- Wartości natężeń kolejnych 200 godzin
 - Wartości co dziesiątej wartości z posród 200 godzin
 - Wartości 50-tej godziny

SDRR: 23998 poj./dobę