

Spis Treści

02072 - R00_01 - Karta charakterystyki stacji ciągłych pomiarów ruchu	Strona 1
02072 - R02_03 - Rozwój ruchu pojazdów ogółem dla poszczególnych stacji	Strona 2
02072 - R03_01 - Średni dobowy ruch pojazdów ogółem w poszczególnych miesiącach i dniach tygodnia [...]	Strona 3
02072 - R03_02 - Sezonowe i tygodniowe wahania ruchu pojazdów ogółem dla danej stacji	Strona 4
02072 - R03_03 - Dobowe wahania ruchu dla wybranych dni tygodnia dla pojazdów ogółem wraz z dystrybuantą	Strona 5
02072 - R03_04 - Uśrednione dobowe rozkłady ruchu dla wybranych dni tygodnia, dla pojazdów lekkich i ciężkich	Strona 6
02072 - R03_07 - Analiza ruchu pojazdów ogółem w poszczególnych dniach tygodnia dla każdego miesiąca, w podziale na kierunki ruchu	Strona 7
02072 - R03_08 - Analiza ruchu w święta i dni okołoswiąteczne	Strona 19
02072 - R03_10 - Proporcja dobowego natężenia ruchu do SDRR, dla każdego dnia w roku, dla pojazdów ogółem	Strona 29
02072 - R03_11 - Nierównomierność kierunkowa dla każdego dnia w roku, dla pojazdów ogółem	Strona 30
02072 - R03_12 - Dobowe wahania ruchu w podziale na kierunki oraz na pojazdy ogółem	Strona 31
02072 - R04_03 - Rodzajowa struktura ruchu wg pomiarów automatycznych	Strona 32
02072 - R06_02 - Rozkład prędkości pojazdów – wykres i dystrybuanta	Strona 33
02072 - R07_02 - Zestawienie 200 godzin o największym natężeniu ruchu w roku, dla obu kierunków łącznie	Strona 34

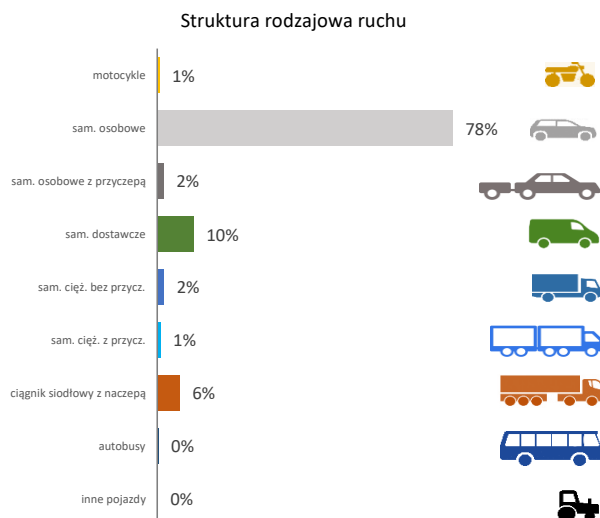
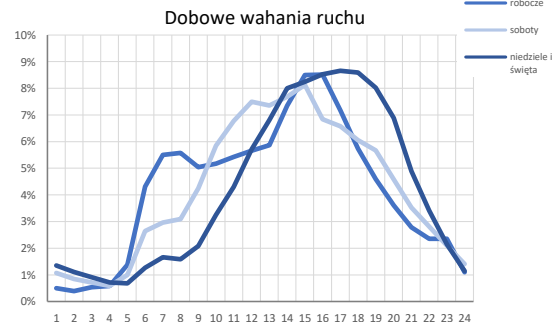
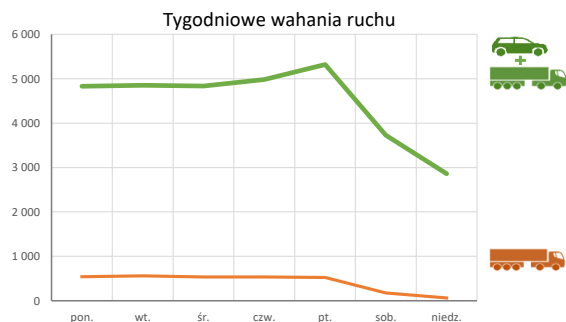
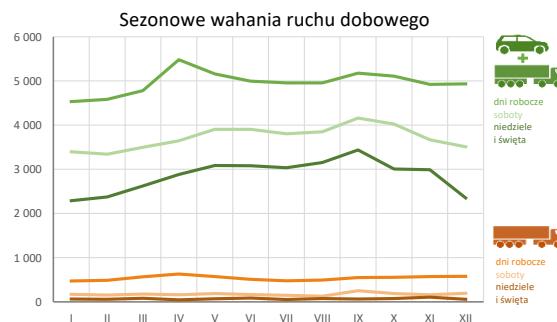
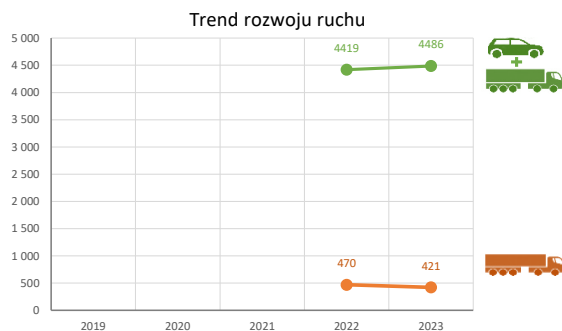
Karta charakterystyki stacji ciągłych pomiarów ruchu
Stacja nr 02072

Generalna Dyrekcja
Dróg Krajowych i Autostrad

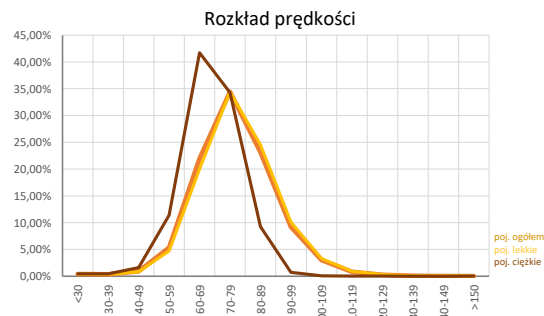
Nr stacji: 02072
Typ stacji: 8+1
Lokalizacja: Zebrzydowa
Numer drogi: 94d
Pikietaż: 26+400

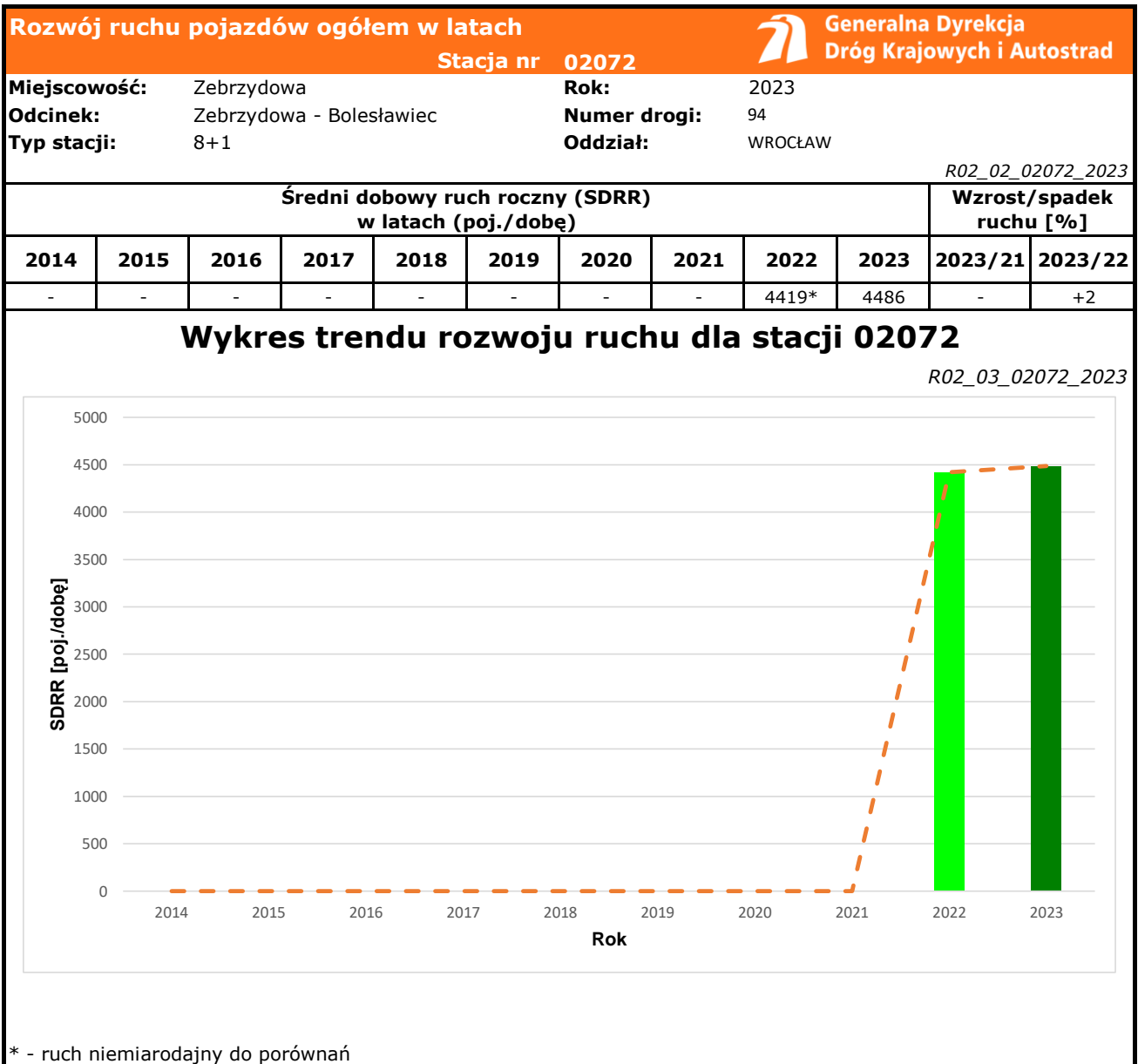


Stacja działa od: 01.10.2021
Charakter ruchu: G
Liczba dni w archiwizacji: 361
Procent doszacowanych godzin: 0%



Godzina 50-ta
 Natężenie: 476
 Udział proc.: 11%
 Dzień: 06.04.2023 (czwartek)
 Godzina: 0





Średni dobowy ruch dla poszczególnych dni tygodnia w poszczególnych miesiącach roku														
Stacja nr 02072												Rok: 2023		
Miejscowość: Zebrzydowa				Odcinek: Zebrzydowa - Bolesławiec				Numer drogi: 94d				WROCLAW		
Typ stacji: 8+1				Oddział: WROCLAW										
Ruch ogółem														
R03_01_02072_2023														
Dni tygodnia:		Styczeń	Luty	Marzec	Kwiecień	Maj	Czerwiec	Lipiec	Sierpień	Wrzesień	Październik	Listopad	Grudzień	Cały rok
1. Poniedziałki	a	4390	4540	4687	4906	5045	4913	4831	4766	4922	5039	5093	4793	4827
	b	1,110	1,109	1,081	1,054	1,097	1,084	1,082	1,053	1,031	1,089	1,155	1,162	1,091
	c	0,909	0,941	0,971	1,016	1,045	1,018	1,001	0,987	1,020	1,044	1,055	0,993	1,000
2. Wtorki	a	4491	4503	4668	5014	4883	4905	4836	4817	4950	5130	5142	4890	4852
	b	1,136	1,100	1,076	1,077	1,062	1,082	1,083	1,064	1,037	1,108	1,166	1,186	1,097
	c	0,926	0,928	0,962	1,033	1,006	1,011	0,997	0,993	1,020	1,057	1,060	1,008	1,000
3. Środy	a	4446	4510	4673	5139	5069	4895	4816	4903	4955	5083	4619	4942	4837
	b	1,125	1,102	1,077	1,104	1,102	1,080	1,079	1,083	1,038	1,098	1,047	1,199	1,093
	c	0,919	0,932	0,966	1,062	1,048	1,012	0,996	1,014	1,024	1,051	0,955	1,022	1,000
4. Czwartki	a	4633	4532	4772	5859	5418	5048	5072	4984	5014	4921	4733	4791	4981
	b	1,172	1,107	1,100	1,258	1,178	1,113	1,136	1,101	1,050	1,063	1,073	1,162	1,126
	c	0,930	0,910	0,958	1,176	1,088	1,013	1,018	1,001	1,007	0,988	0,950	0,962	1,000
5. Piątki	a	4827	4853	5061	6350	5469	5185	5280	5340	5861	5373	5066	5162	5319
	b	1,221	1,185	1,167	1,364	1,189	1,144	1,183	1,180	1,228	1,161	1,149	1,252	1,202
	c	0,908	0,912	0,952	1,194	1,028	0,975	0,993	1,004	1,102	1,010	0,952	0,971	1,000
6. Soboty	a	3400	3343	3502	3644	3909	3905	3804	3849	4161	4026	3670	3509	3727
	b	0,860	0,817	0,807	0,783	0,850	0,861	0,852	0,851	0,872	0,870	0,832	0,851	0,842
	c	0,912	0,897	0,940	0,978	1,049	1,048	1,021	1,033	1,117	1,080	0,985	0,942	1,000
7. Niedziele	a	2362	2374	2622	2983	3160	3115	3036	3154	3439	3008	2628	2434	2860
	b	0,598	0,580	0,605	0,641	0,687	0,687	0,680	0,697	0,720	0,650	0,596	0,590	0,646
	c	0,826	0,830	0,917	1,043	1,105	1,089	1,062	1,103	1,203	1,052	0,919	0,851	1,000
8. Dni robocze	a	4533	4587	4780	5482	5163	4998	4960	4960	5175	5107	4921	4936	4967
	b	1,147	1,121	1,102	1,177	1,122	1,103	1,111	1,096	1,084	1,103	1,116	1,197	1,123
	c	0,913	0,924	0,962	1,104	1,039	1,006	0,999	0,999	1,042	1,028	0,991	0,994	1,000
9. Święta	a	2146	-	-	2689	2946	2956	-	3160	-	-	3712	2157	2824
	b	0,543	-	-	0,577	0,640	0,652	-	0,698	-	-	0,842	0,523	0,638
	c	0,760	-	-	0,952	1,043	1,047	-	1,119	-	-	1,315	0,764	1,000
10. Niedziele i święta	a	2290	2374	2622	2885	3089	3083	3036	3155	3439	3008	2989	2355	2860
	b	0,579	0,580	0,605	0,620	0,671	0,680	0,680	0,697	0,720	0,650	0,678	0,571	0,646
	c	0,801	0,830	0,917	1,008	1,080	1,078	1,061	1,103	1,202	1,052	1,045	0,823	1,000
11. Wszystkie dni	a	4068	4093	4283	4828	4697	4562	4525	4545	4757	4654	4473	4349	4486
	b	1,000	1,000	1,000	1,000	1,000	1,000	1,000	1,000	1,000	1,000	1,000	1,000	1,000
	c	0,907	0,912	0,955	1,076	1,047	1,017	1,009	1,013	1,060	1,037	0,997	0,969	1,000

Legenda:

- a = średni dobowy ruch danego dnia (dni) tygodnia
- b = $\frac{\text{średni dobowy ruch danego dnia (dni) tygodnia w miesiącu}}{\text{średni dobowy ruch we wszystkie dni miesiąca}}$
- c = $\frac{\text{średni dobowy ruch danego dnia (dni) tygodnia w miesiącu}}{\text{średni dobowy ruch danego dnia (dni) tygodnia w roku}}$

Sezonowe i tygodniowe wahania ruchu dobowego pojazdów ogółem w latach



Stacja nr 02072

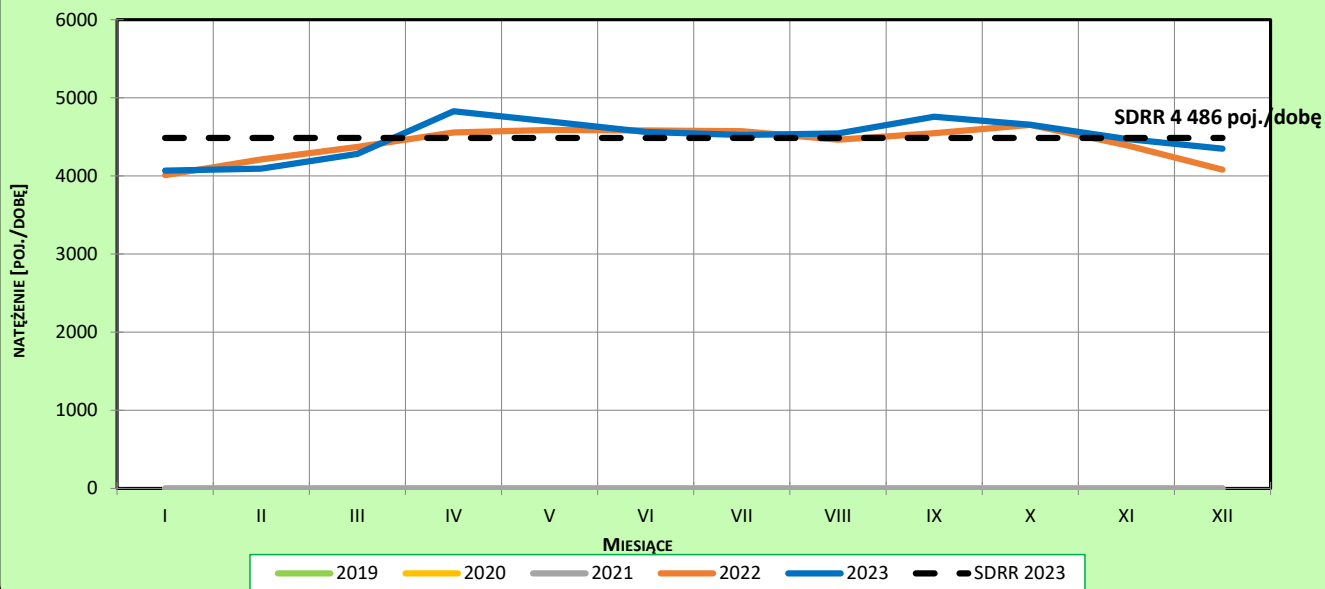
Miejscowość: Zebrzydowa
Odcinek: Zebrzydowa - Bolesławiec
Typ stacji: 8+1

Rok: 2023
Numer drogi: 94
Oddział: WROCLAW

Ruch ogółem

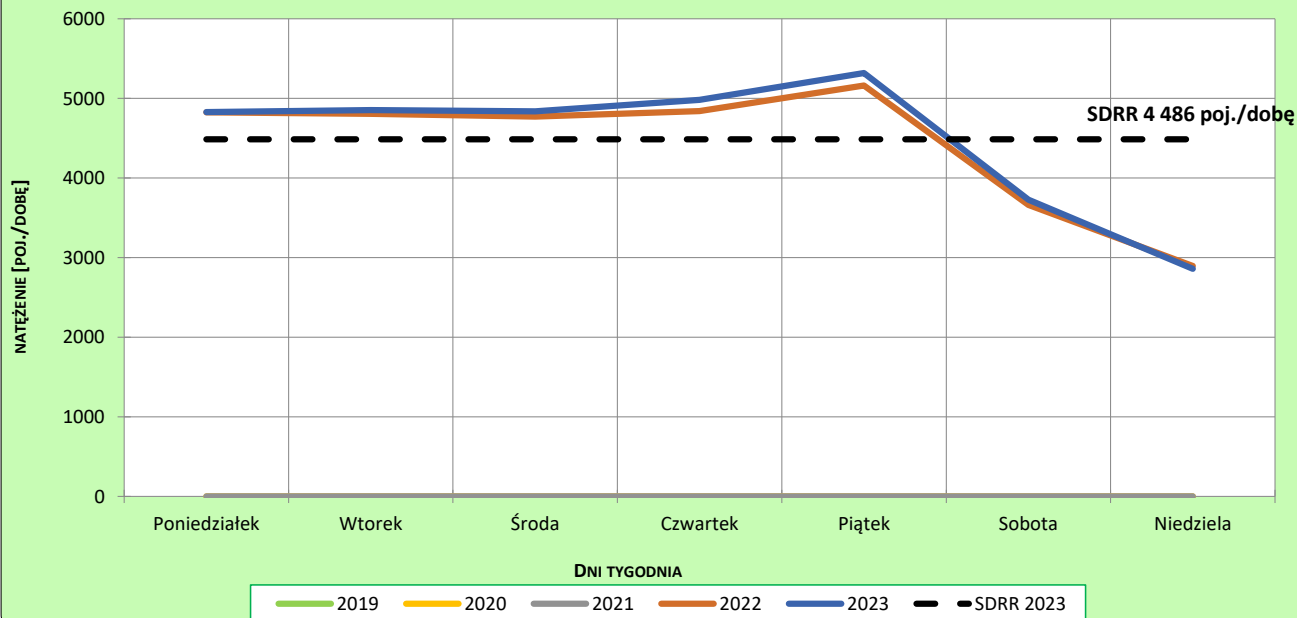
R03_02-1_02072_2023

Sezonowe wahania ruchu dobowego



R03_02-2_02072_2023

Tygodniowe wahania ruchu dobowego



Dobowe wahania ruchu pojazdów ogółem



Generalna Dyrekcja
Dróg Krajowych i Autostrad

Stacja nr 02072

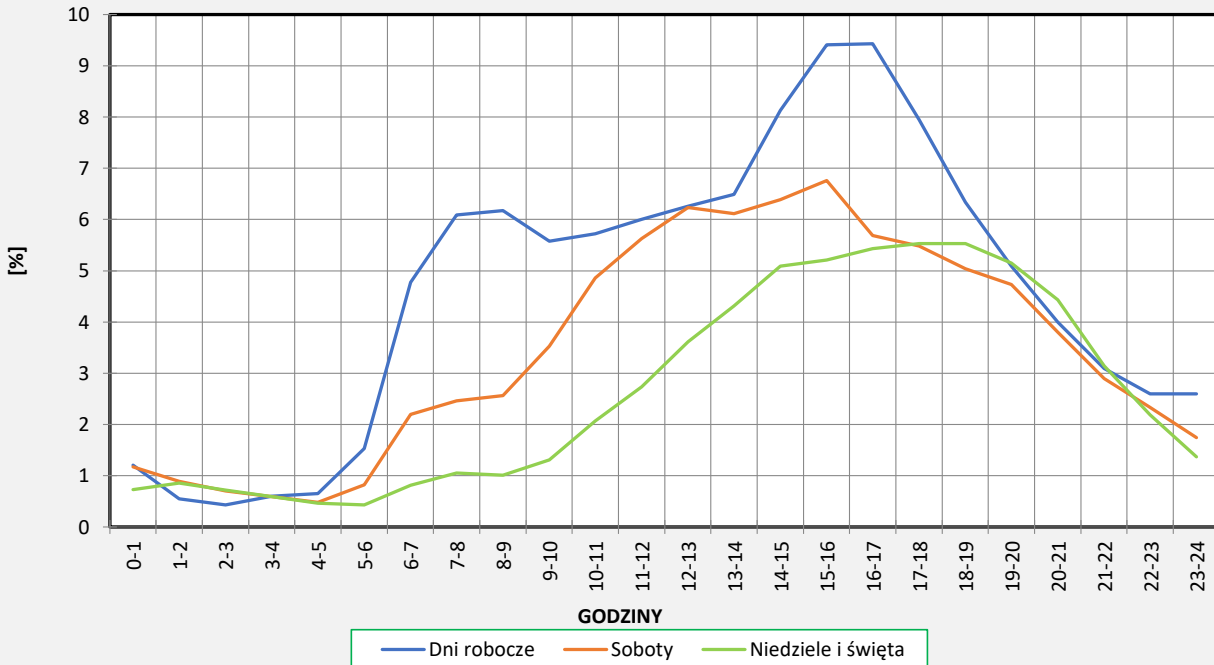
Miejscowość: Zebrzydowa
Odcinek: Zebrzydowa - Bolesławiec
Typ stacji: 8+1

Rok: 2023
Numer drogi: 94
Oddział: WROCŁAW

Ruch ogółem

R03_03-1_02072_2023

Dobowe wahania ruchu



R03_03-2_02072_2023

Dystrybuanta dobowych wahań ruchu



Uśrednione dobowe rozkłady ruchu dla wybranych dni tygodnia, dla pojazdów lekkich i ciężkich



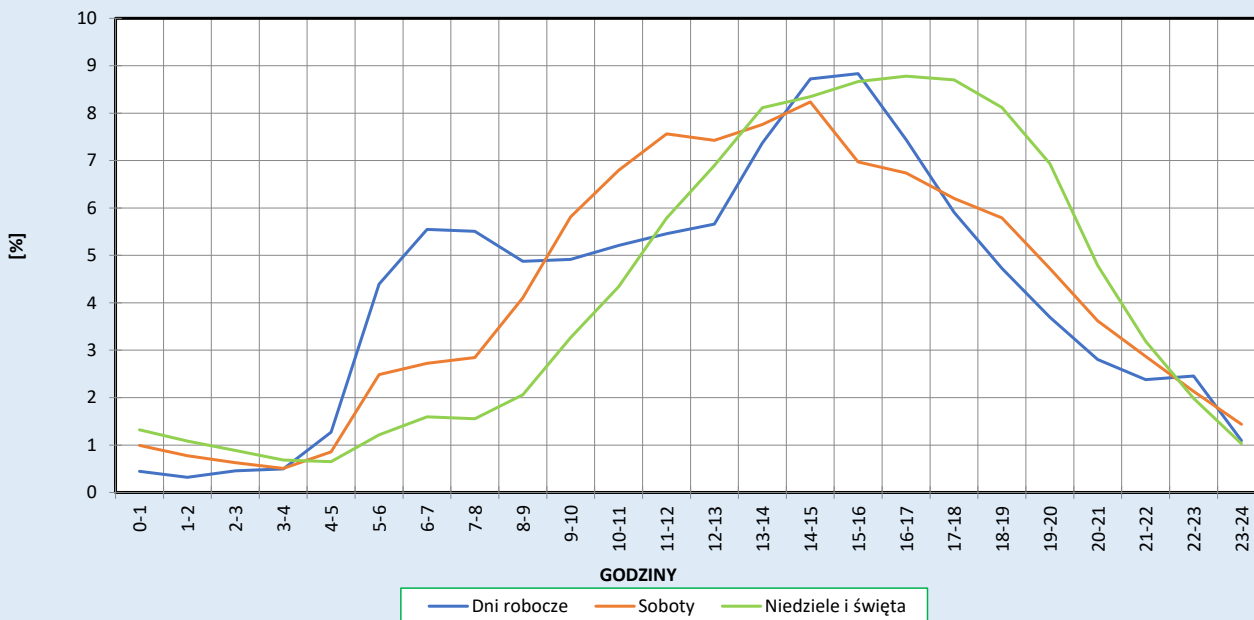
Stacja nr 02072

Miejscowość: Zebrzydowa
Odcinek: Zebrzydowa - Bolesławiec
Typ stacji: 8+1

Rok: 2023
Numer drogi: 94d
Oddział: WROCŁAW

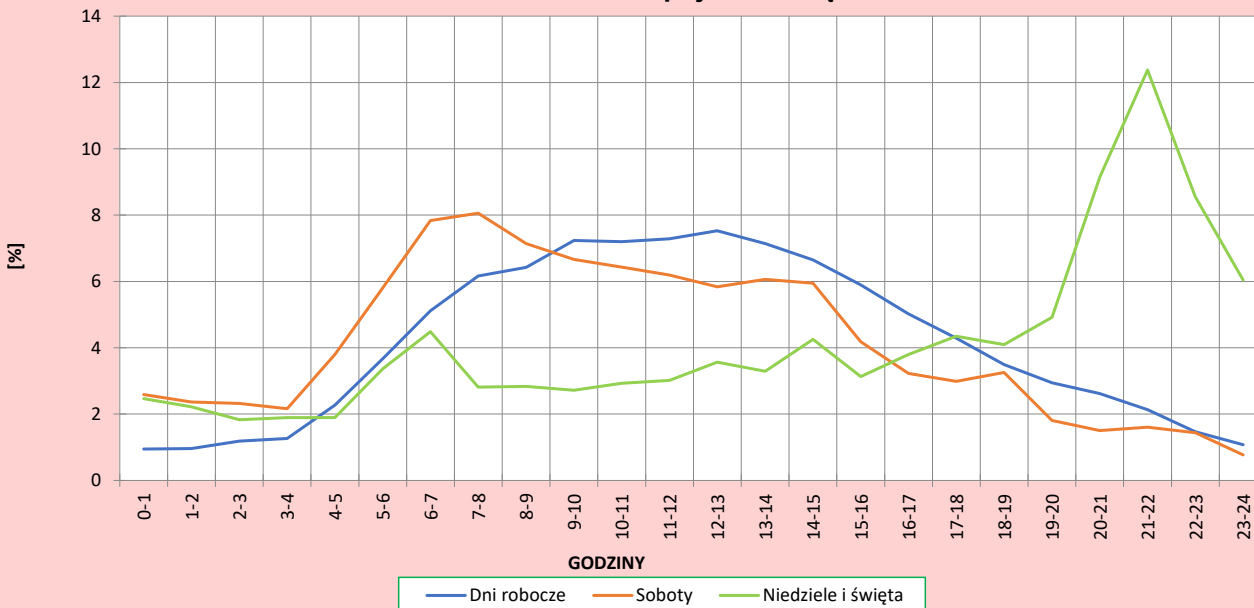
R03_04-1_02072_2023

Dobowe wahania ruchu pojazdów lekkich



R03_04-2_02072_2023

Dobowe wahania ruchu pojazdów ciężkich



Analiza ruchu pojazdów ogółem w poszczególnych dniach tygodnia dla każdego miesiąca, w podziale na kierunki ruchu



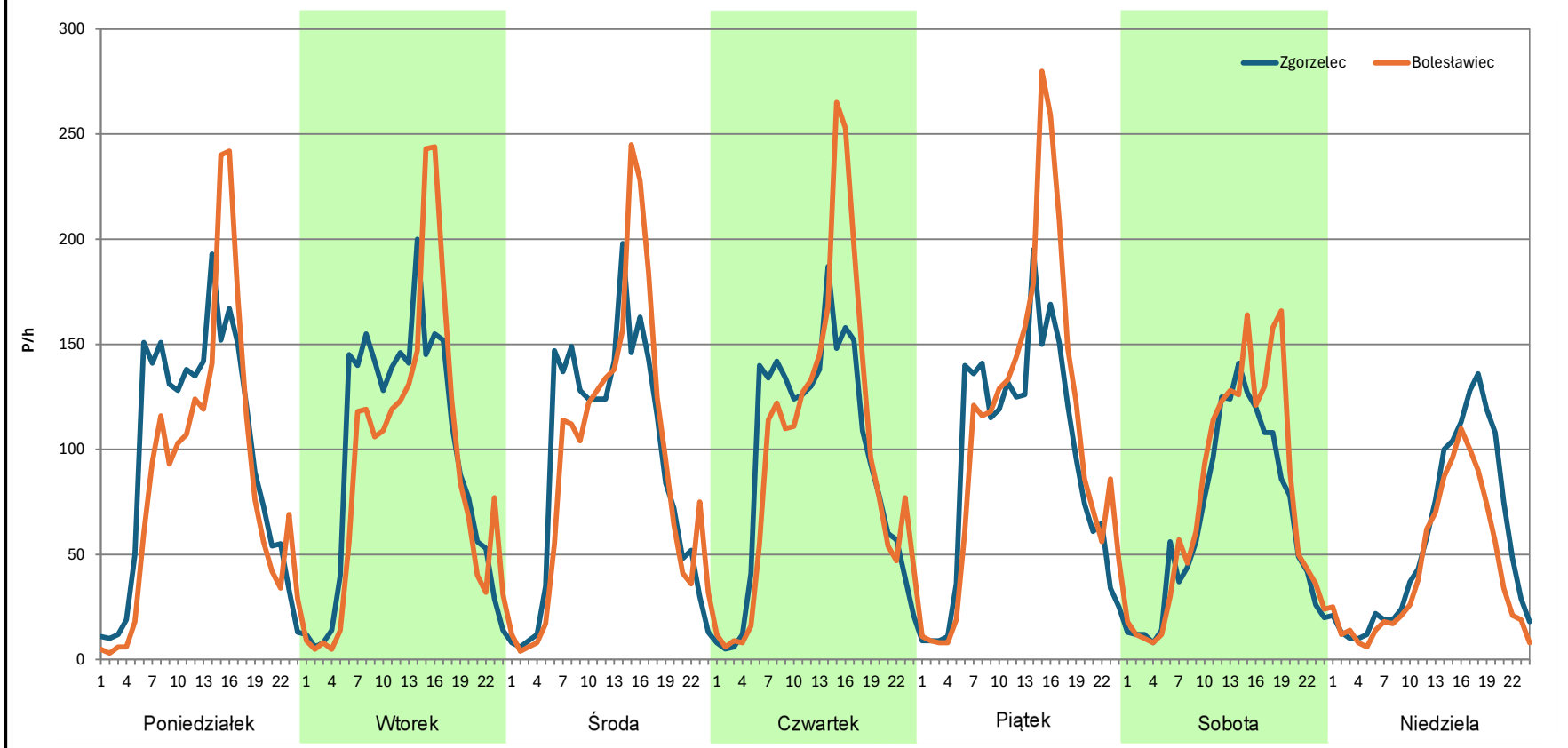
Stacja nr 02072

Miejscowość: Zebrzydowa
Odcinek: Zebrzydowa - Bolesławiec
Typ stacji: 8+1
Miesiąc: Styczeń

Rok: 2023
Numer drogi: 94d
Oddział: WROCŁAW

R03_07-1_02072_2023

Dzień tygodnia	Poniedziałek		Wtorek		Środa		Czwartek		Piątek		Sobota		Niedziela	
	Zgorzelec	Bolesławiec	Zgorzelec	Bolesławiec	Zgorzelec	Bolesławiec	Zgorzelec	Bolesławiec	Zgorzelec	Bolesławiec	Zgorzelec	Bolesławiec	Zgorzelec	Bolesławiec
SDR	2319	2071	2297	2191	2210	2236	2242	2390	2249	2579	1579	1820	1342	1026
Razem	4390		4488		4446		4632		4828		3399		2368	
Podział procentowy	52,82%	47,18%	51,18%	48,82%	49,71%	50,29%	48,40%	51,60%	46,58%	53,42%	46,45%	53,55%	56,67%	43,33%



Analiza ruchu pojazdów ogółem w poszczególnych dniach tygodnia dla każdego miesiąca, w podziale na kierunki ruchu



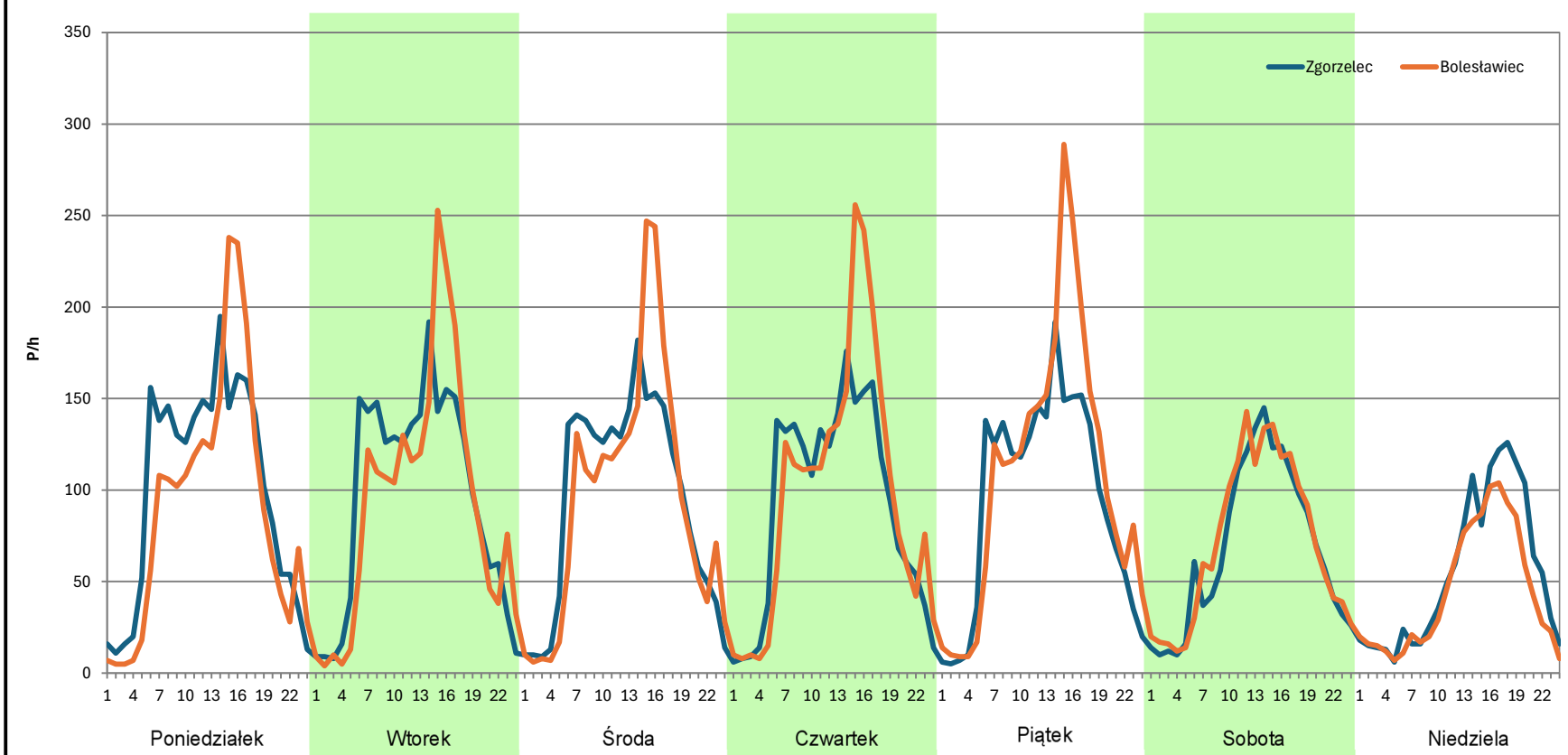
Stacja nr 02072

Miejscowość: Zebrzydowa
Odcinek: Zebrzydowa - Bolesławiec
Typ stacji: 8+1
Miesiąc: Luty

Rok: 2023
Numer drogi: 94d
Oddział: WROCŁAW

R03_07-1_02072_2023

Dzień tygodnia	Poniedziałek		Wtorek		Środa		Czwartek		Piątek		Sobota		Niedziela	
	Zgorzelec	Bolesławiec	Zgorzelec	Bolesławiec	Zgorzelec	Bolesławiec	Zgorzelec	Bolesławiec	Zgorzelec	Bolesławiec	Zgorzelec	Bolesławiec	Zgorzelec	Bolesławiec
Kierunek	2388	2151	2287	2217	2253	2258	2194	2343	2260	2593	1627	1714	1306	1067
SDR	2388	2151	2287	2217	2253	2258	2194	2343	2260	2593	1627	1714	1306	1067
Razem	4539		4504		4511		4537		4853		3341		2373	
Podział procentowy	52,61%	47,39%	50,78%	49,22%	49,94%	50,06%	48,36%	51,64%	46,57%	53,43%	48,70%	51,30%	55,04%	44,96%



Analiza ruchu pojazdów ogółem w poszczególnych dniach tygodnia dla każdego miesiąca, w podziale na kierunki ruchu



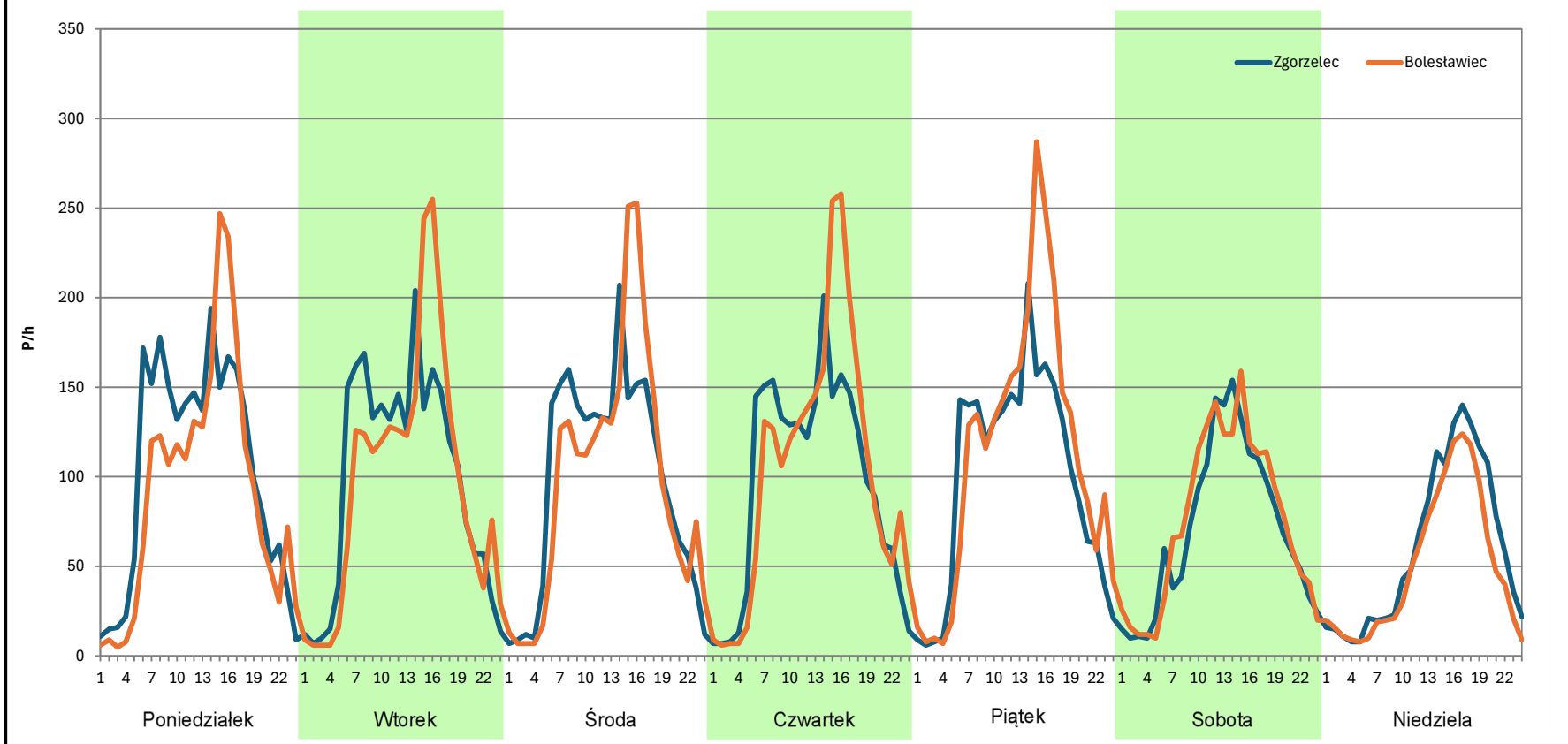
Stacja nr 02072

Miejscowość: Zebrzydowa
Odcinek: Zebrzydowa - Bolesławiec
Typ stacji: 8+1
Miesiąc: Marzec

Rok: 2023
Numer drogi: 94d
Oddział: WROCŁAW

R03_07-1_02072_2023

Dzień tygodnia	Poniedziałek		Wtorek		Środa		Czwartek		Piątek		Sobota		Niedziela	
	Zgorzelec	Bolesławiec	Zgorzelec	Bolesławiec	Zgorzelec	Bolesławiec	Zgorzelec	Bolesławiec	Zgorzelec	Bolesławiec	Zgorzelec	Bolesławiec	Zgorzelec	Bolesławiec
Kierunek	Zgorzelec	Bolesławiec	Zgorzelec	Bolesławiec	Zgorzelec	Bolesławiec	Zgorzelec	Bolesławiec	Zgorzelec	Bolesławiec	Zgorzelec	Bolesławiec	Zgorzelec	Bolesławiec
SDR	2474	2213	2351	2315	2337	2332	2311	2461	2363	2697	1690	1811	1431	1190
Razem	4687		4666		4669		4772		5060		3501		2621	
Podział procentowy	52,78%	47,22%	50,39%	49,61%	50,05%	49,95%	48,43%	51,57%	46,70%	53,30%	48,27%	51,73%	54,60%	45,40%



Analiza ruchu pojazdów ogółem w poszczególnych dniach tygodnia dla każdego miesiąca, w podziale na kierunki ruchu



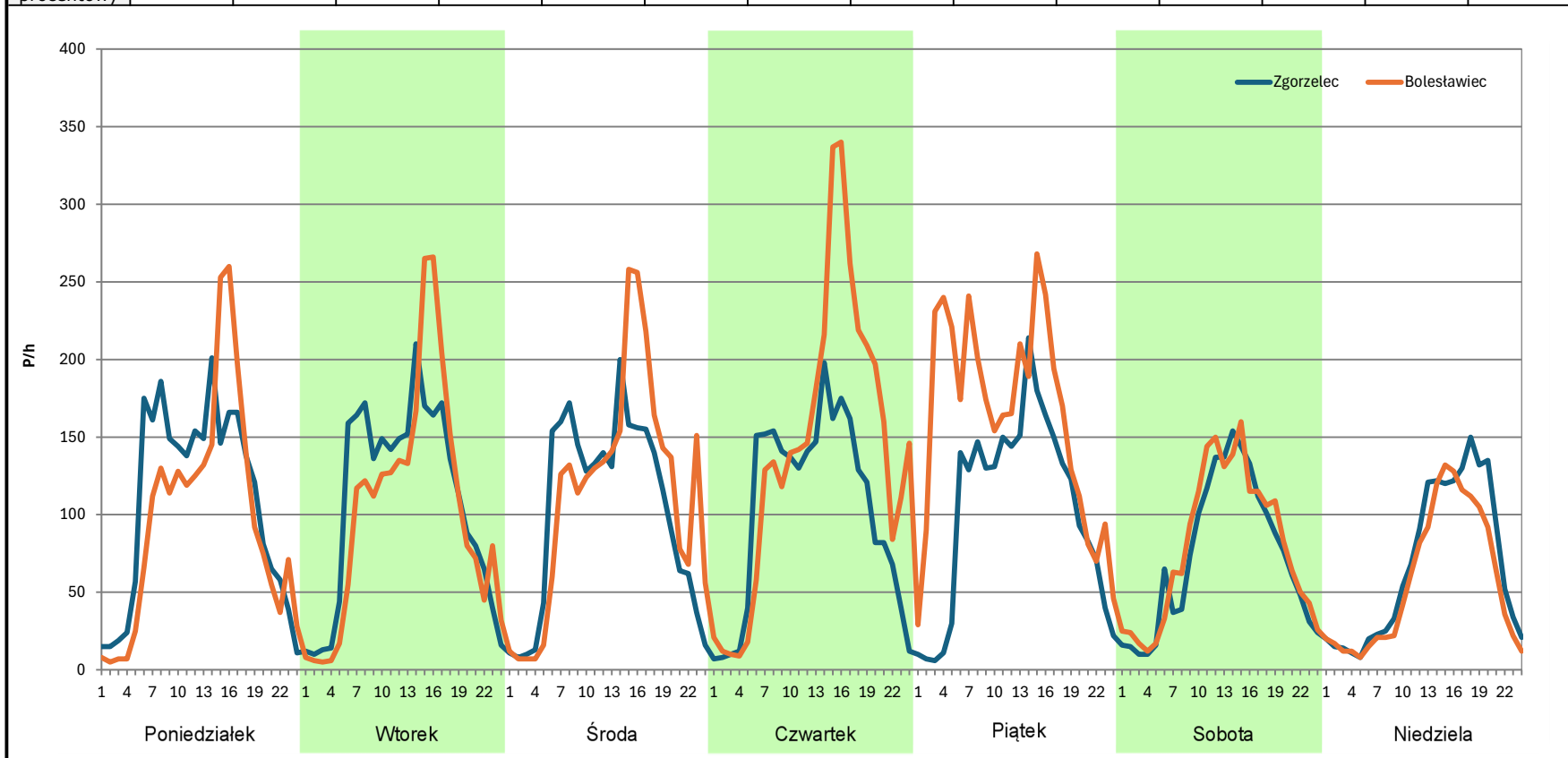
Stacja nr 02072

Miejscowość: Zebrzydowa
Odcinek: Zebrzydowa - Bolesławiec
Typ stacji: 8+1
Miesiąc: Kwiecień

Rok: 2023
Numer drogi: 94d
Oddział: WROCLAW

R03_07-1_02072_2023

Dzień tygodnia	Poniedziałek		Wtorek		Środa		Czwartek		Piątek		Sobota		Niedziela	
Kierunek	Zgorzelec	Bolesławiec	Zgorzelec	Bolesławiec	Zgorzelec	Bolesławiec	Zgorzelec	Bolesławiec	Zgorzelec	Bolesławiec	Zgorzelec	Bolesławiec	Zgorzelec	Bolesławiec
SDR	2578	2331	2570	2444	2442	2693	2461	3399	2459	3889	1747	1897	1615	1365
Razem	4909		5014		5135		5860		6348		3644		2980	
Podział procentowy	52,52%	47,48%	51,26%	48,74%	47,56%	52,44%	42,00%	58,00%	38,74%	61,26%	47,94%	52,06%	54,19%	45,81%



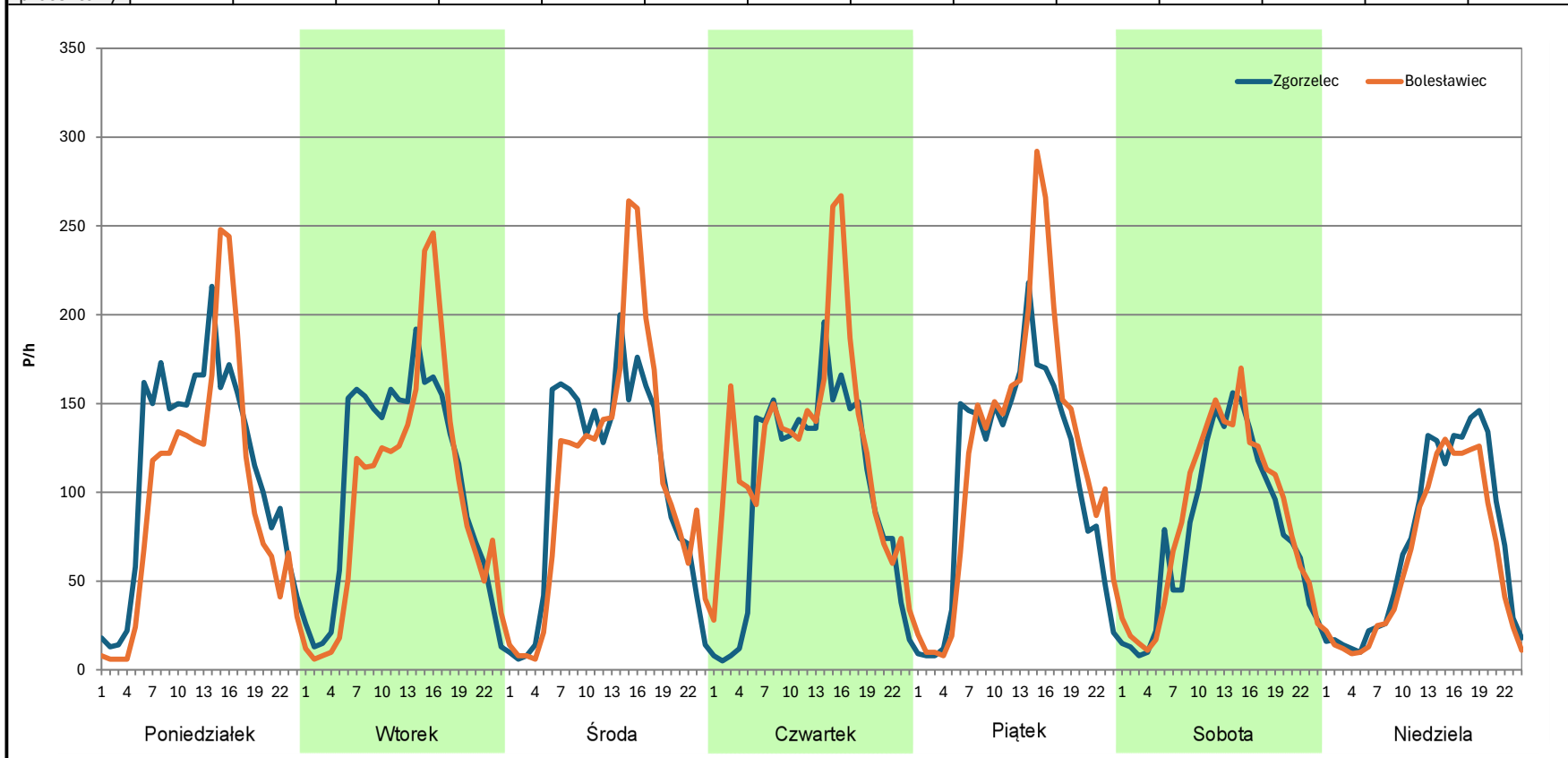
Analiza ruchu pojazdów ogółem w poszczególnych dniach tygodnia dla każdego miesiąca, w podziale na kierunki ruchu



Stacja nr 02072

Miejscowość: Zebrzydowa
Odcinek: Zebrzydowa - Bolesławiec
Typ stacji: 8+1
Miesiąc: Maj
Rok: 2023
Numer drogi: 94d
Oddział: WROCLAW
R03_07-1_02072_2023

Dzień tygodnia	Poniedziałek		Wtorek		Środa		Czwartek		Piątek		Sobota		Niedziela	
Kierunek	Zgorzelec	Bolesławiec	Zgorzelec	Bolesławiec	Zgorzelec	Bolesławiec	Zgorzelec	Bolesławiec	Zgorzelec	Bolesławiec	Zgorzelec	Bolesławiec	Zgorzelec	Bolesławiec
SDR	2717	2330	2537	2346	2493	2576	2391	3028	2573	2896	1876	2034	1693	1468
Razem	5047		4883		5069		5419		5469		3910		3161	
Podział procentowy	53,83%	46,17%	51,96%	48,04%	49,18%	50,82%	44,12%	55,88%	47,05%	52,95%	47,98%	52,02%	53,56%	46,44%



Analiza ruchu pojazdów ogółem w poszczególnych dniach tygodnia dla każdego miesiąca, w podziale na kierunki ruchu



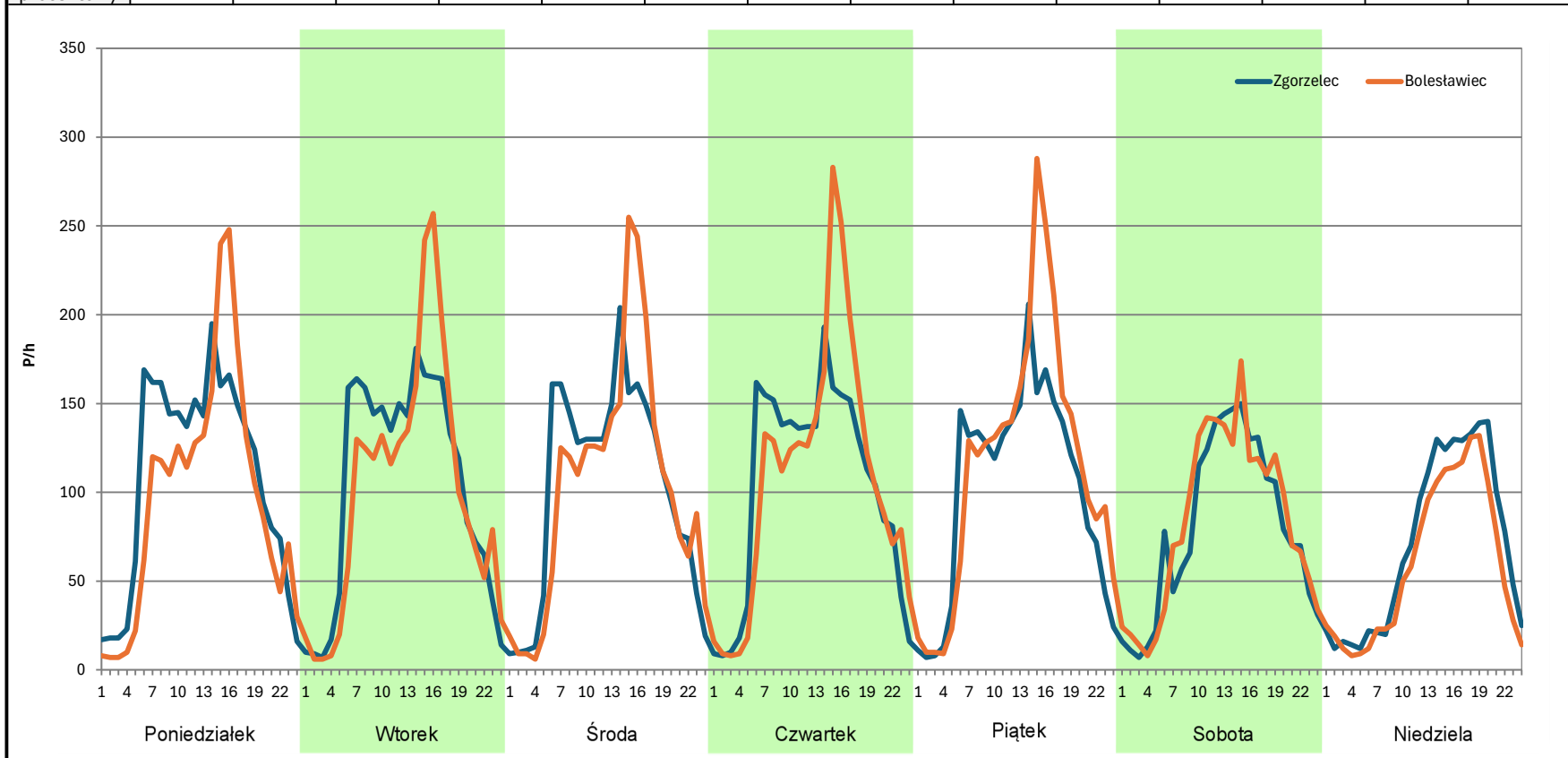
Stacja nr 02072

Miejscowość: Zebrzydowa
Odcinek: Zebrzydowa - Bolesławiec
Typ stacji: 8+1
Miesiąc: Czerwiec

Rok: 2023
Numer drogi: 94d
Oddział: WROCLAW

R03_07-1_02072_2023

Dzień tygodnia	Poniedziałek		Wtorek		Środa		Czwartek		Piątek		Sobota		Niedziela	
Kierunek	Zgorzelec	Bolesławiec	Zgorzelec	Bolesławiec	Zgorzelec	Bolesławiec	Zgorzelec	Bolesławiec	Zgorzelec	Bolesławiec	Zgorzelec	Bolesławiec	Zgorzelec	Bolesławiec
SDR	2587	2323	2489	2416	2444	2453	2467	2584	2425	2757	1902	2003	1693	1425
Razem	4910		4905		4897		5051		5182		3905		3118	
Podział procentowy	52,69%	47,31%	50,74%	49,26%	49,91%	50,09%	48,84%	51,16%	46,80%	53,20%	48,71%	51,29%	54,30%	45,70%



Analiza ruchu pojazdów ogółem w poszczególnych dniach tygodnia dla każdego miesiąca, w podziale na kierunki ruchu



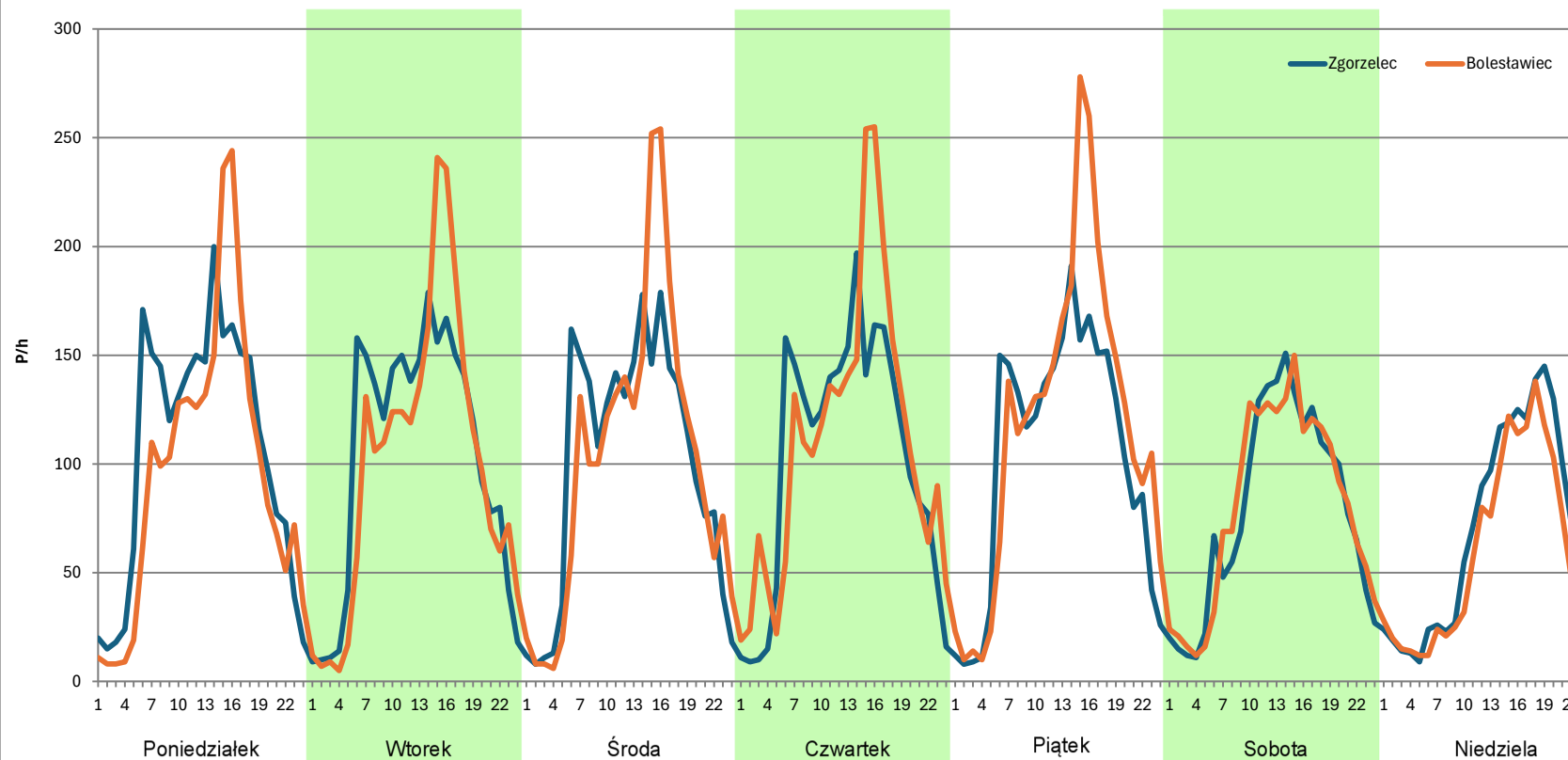
Stacja nr 02072

Miejscowość: Zebrzydowa
Odcinek: Zebrzydowa - Bolesławiec
Typ stacji: 8+1
Miesiąc: Lipiec

Rok: 2023
Numer drogi: 94d
Oddział: WROCŁAW

R03_07-1_02072_2023

Dzień tygodnia	Poniedziałek		Wtorek		Środa		Czwartek		Piątek		Sobota		Niedziela	
Kierunek	Zgorzelec	Bolesławiec	Zgorzelec	Bolesławiec	Zgorzelec	Bolesławiec	Zgorzelec	Bolesławiec	Zgorzelec	Bolesławiec	Zgorzelec	Bolesławiec	Zgorzelec	Bolesławiec
SDR	2538	2294	2455	2383	2388	2432	2439	2634	2467	2814	1877	1929	1631	1403
Razem	4832		4838		4820		5073		5281		3806		3034	
Podział procentowy	52,52%	47,48%	50,74%	49,26%	49,54%	50,46%	48,08%	51,92%	46,71%	53,29%	49,32%	50,68%	53,76%	46,24%



Analiza ruchu pojazdów ogółem w poszczególnych dniach tygodnia dla każdego miesiąca, w podziale na kierunki ruchu



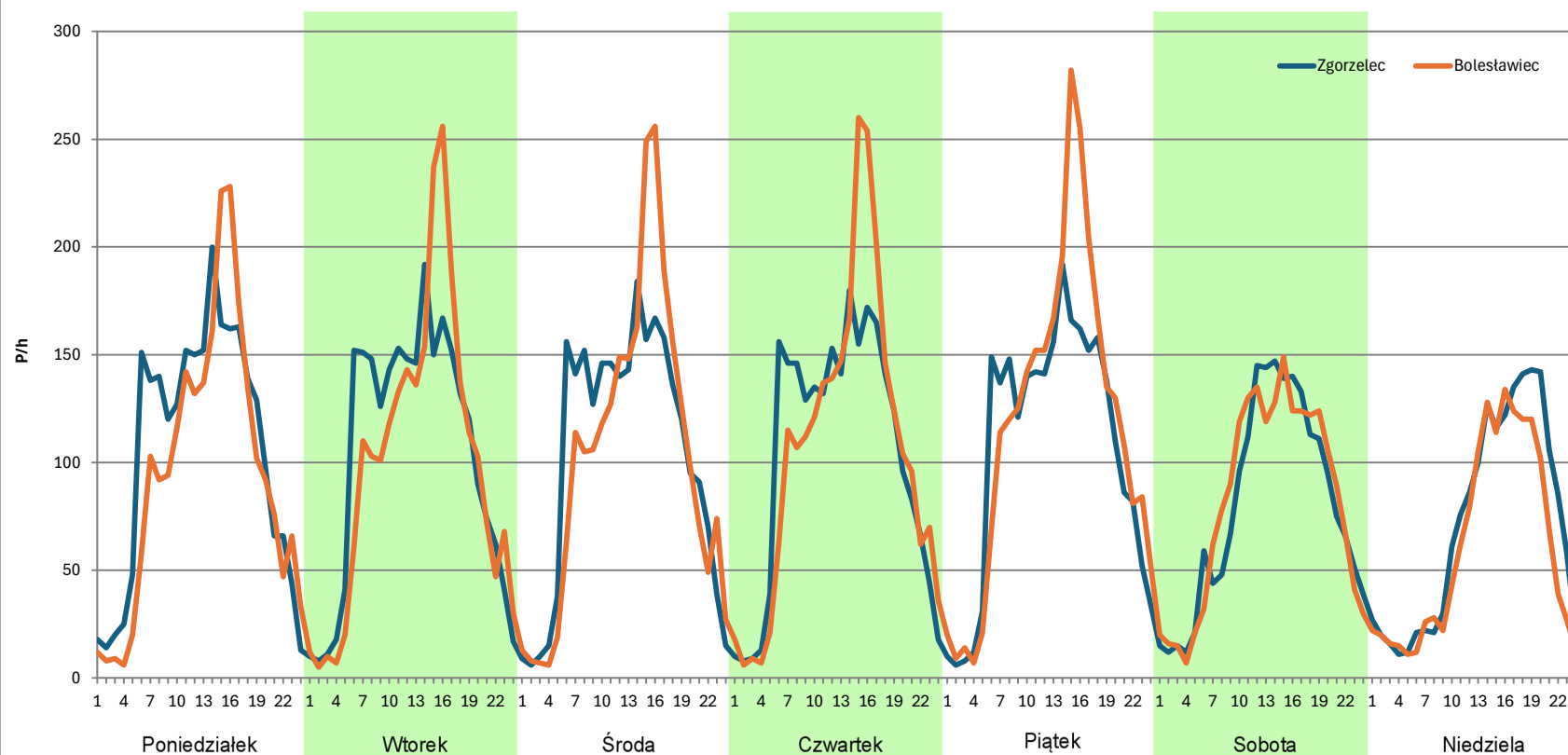
Stacja nr 02072

Miejscowość: Zebrzydowa
Odcinek: Zebrzydowa - Bolesławiec
Typ stacji: 8+1
Miesiąc: Sierpień

Rok: 2023
Numer drogi: 94d
Oddział: WROCLAW

R03_07-1_02072_2023

Dzień tygodnia	Poniedziałek		Wtorek		Środa		Czwartek		Piątek		Sobota		Niedziela	
Kierunek	Zgorzelec	Bolesławiec	Zgorzelec	Bolesławiec	Zgorzelec	Bolesławiec	Zgorzelec	Bolesławiec	Zgorzelec	Bolesławiec	Zgorzelec	Bolesławiec	Zgorzelec	Bolesławiec
SDR	2498	2269	2452	2365	2461	2441	2461	2522	2533	2807	1899	1948	1699	1451
Razem	4767		4817		4902		4983		5340		3847		3150	
Podział procentowy	52,40%	47,60%	50,90%	49,10%	50,20%	49,80%	49,39%	50,61%	47,43%	52,57%	49,36%	50,64%	53,94%	46,06%



Analiza ruchu pojazdów ogółem w poszczególnych dniach tygodnia dla każdego miesiąca, w podziale na kierunki ruchu



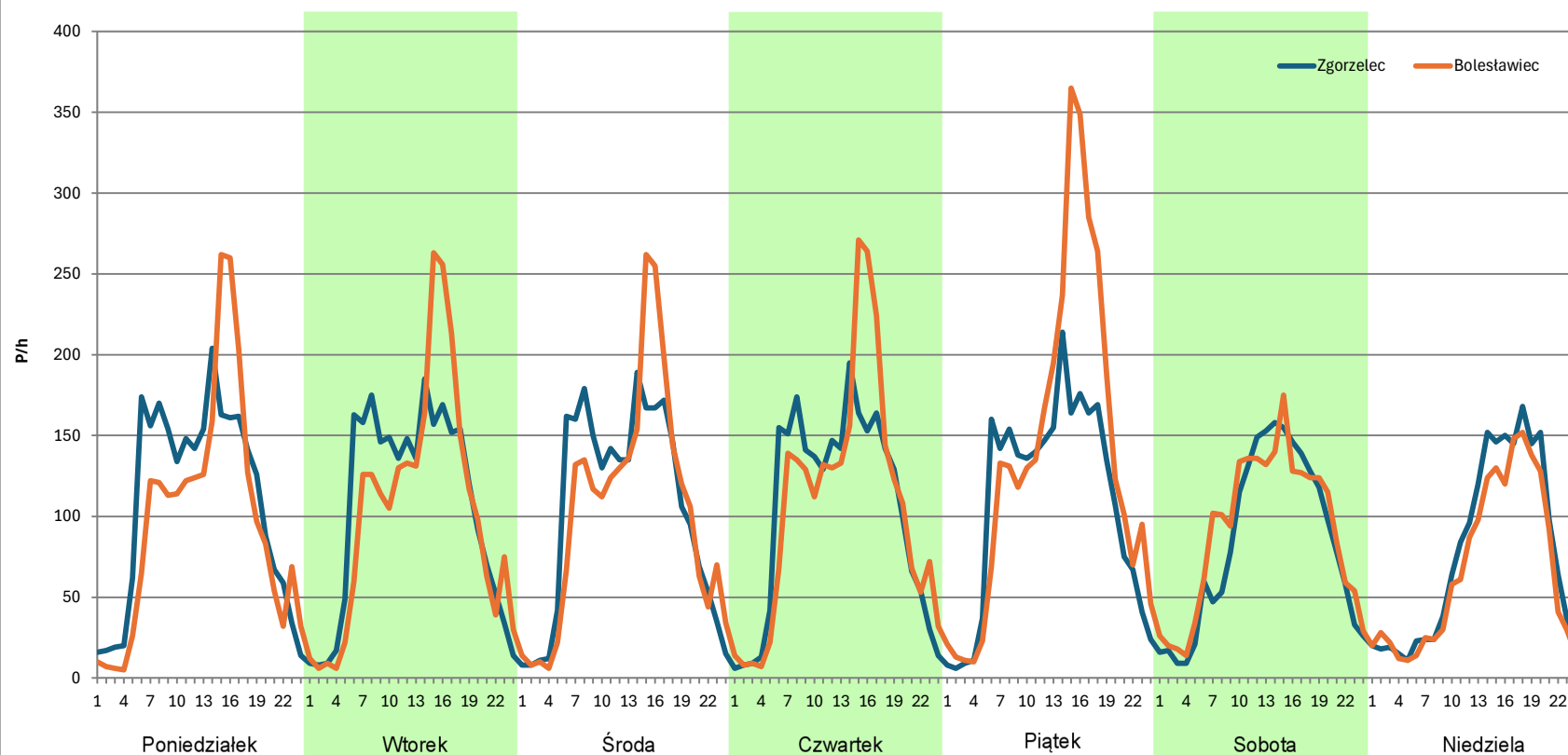
Stacja nr 02072

Miejscowość: Zebrzydowa
Odcinek: Zebrzydowa - Bolesławiec
Typ stacji: 8+1
Miesiąc: Wrzesień

Rok: 2023
Numer drogi: 94d
Oddział: WROCLAW

R03_07-1_02072_2023

Dzień tygodnia	Poniedziałek		Wtorek		Środa		Czwartek		Piątek		Sobota		Niedziela	
Kierunek	Zgorzelec	Bolesławiec	Zgorzelec	Bolesławiec	Zgorzelec	Bolesławiec	Zgorzelec	Bolesławiec	Zgorzelec	Bolesławiec	Zgorzelec	Bolesławiec	Zgorzelec	Bolesławiec
SDR	2585	2339	2502	2448	2488	2463	2464	2553	2579	3279	1995	2167	1833	1608
Razem	4924		4950		4951		5017		5858		4162		3441	
Podział procentowy	52,50%	47,50%	50,55%	49,45%	50,25%	49,75%	49,11%	50,89%	44,03%	55,97%	47,93%	52,07%	53,27%	46,73%



Analiza ruchu pojazdów ogółem w poszczególnych dniach tygodnia dla każdego miesiąca, w podziale na kierunki ruchu



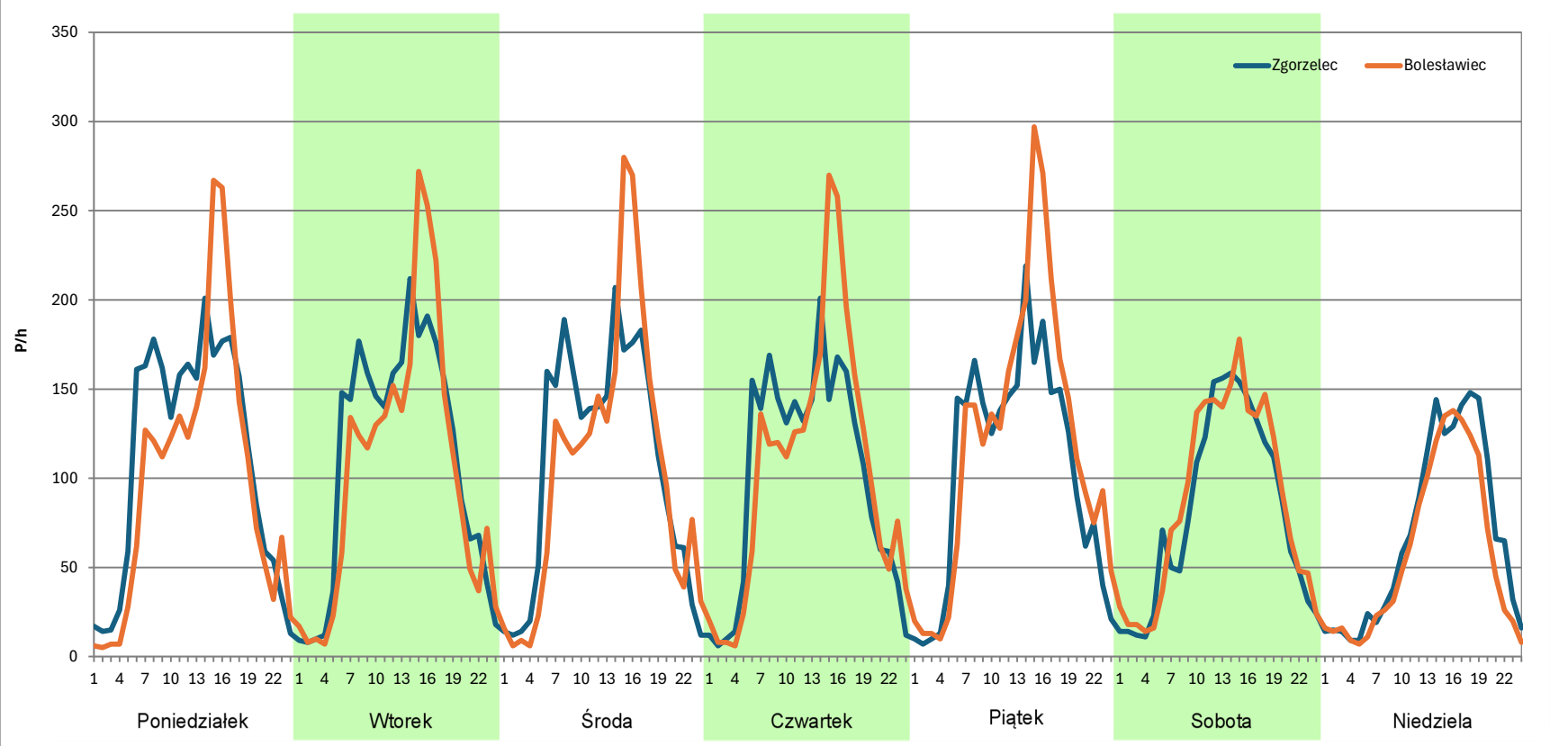
Stacja nr 02072

Miejscowość: Zebrzydowa
Odcinek: Zebrzydowa - Bolesławiec
Typ stacji: 8+1
Miesiąc: Październik

Rok: 2023
Numer drogi: 94d
Oddział: WROCLAW

R03_07-1_02072_2023

Dzień tygodnia	Poniedziałek		Wtorek		Środa		Czwartek		Piątek		Sobota		Niedziela	
Kierunek	Zgorzelec	Bolesławiec	Zgorzelec	Bolesławiec	Zgorzelec	Bolesławiec	Zgorzelec	Bolesławiec	Zgorzelec	Bolesławiec	Zgorzelec	Bolesławiec	Zgorzelec	Bolesławiec
SDR	2653	2388	2636	2494	2586	2496	2405	2513	2519	2857	1934	2092	1622	1385
Razem	5041		5130		5082		4918		5376		4026		3007	
Podział procentowy	52,63%	47,37%	51,38%	48,62%	50,89%	49,11%	48,90%	51,10%	46,86%	53,14%	48,04%	51,96%	53,94%	46,06%



Analiza ruchu pojazdów ogółem w poszczególnych dniach tygodnia dla każdego miesiąca, w podziale na kierunki ruchu



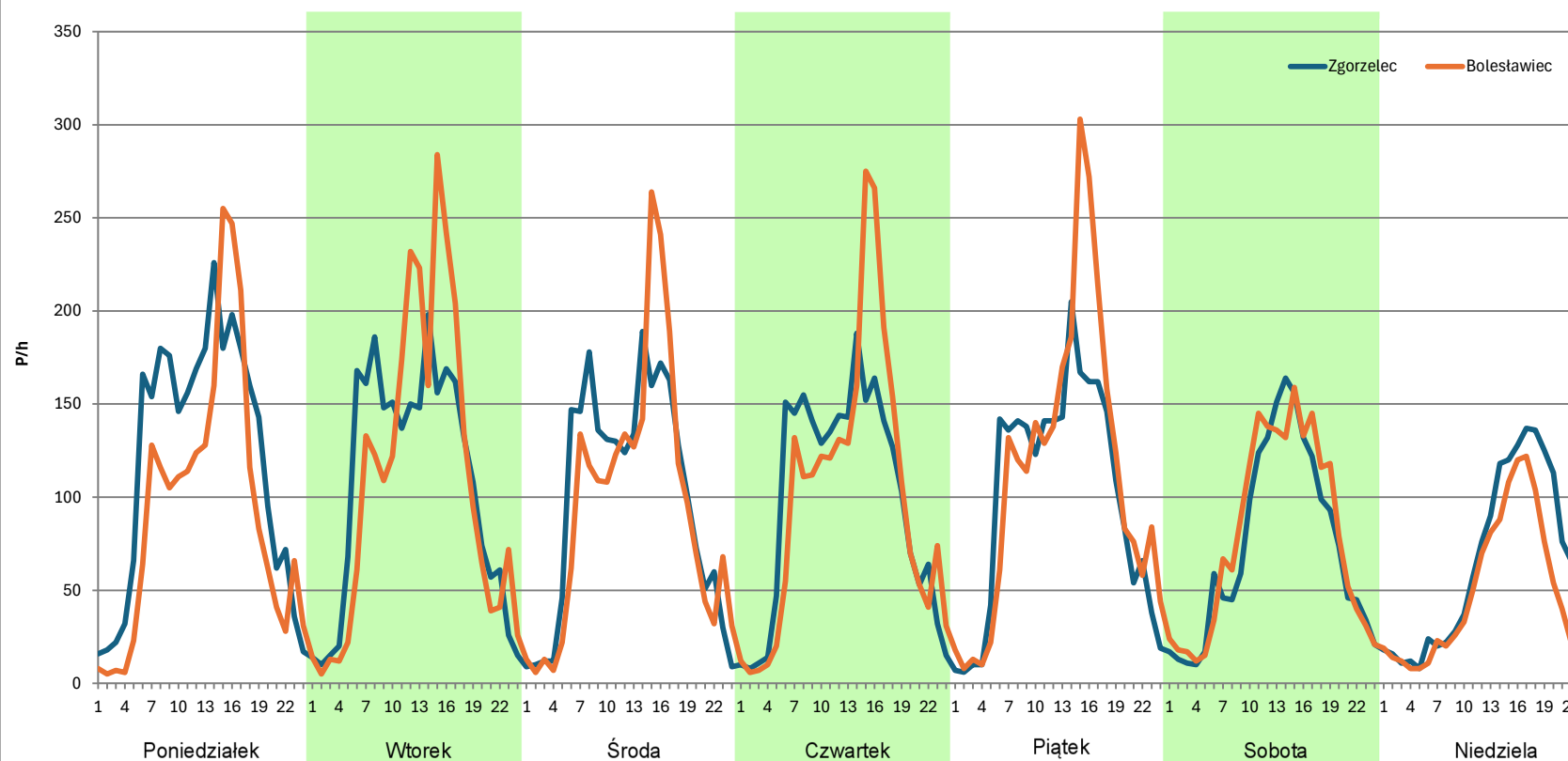
Stacja nr 02072

Miejscowość: Zebrzydowa
Odcinek: Zebrzydowa - Bolesławiec
Typ stacji: 8+1
Miesiąc: Listopad

Rok: 2023
Numer drogi: 94d
Oddział: WROCLAW

R03_07-1_02072_2023

Dzień tygodnia	Poniedziałek		Wtorek		Środa		Czwartek		Piątek		Sobota		Niedziela	
Kierunek	Zgorzelec	Bolesławiec	Zgorzelec	Bolesławiec	Zgorzelec	Bolesławiec	Zgorzelec	Bolesławiec	Zgorzelec	Bolesławiec	Zgorzelec	Bolesławiec	Zgorzelec	Bolesławiec
SDR	2850	2239	2534	2605	2351	2271	2342	2391	2391	2677	1769	1900	1492	1133
Razem	5089		5139		4622		4733		5068		3669		2625	
Podział procentowy	56,00%	44,00%	49,31%	50,69%	50,87%	49,13%	49,48%	50,52%	47,18%	52,82%	48,21%	51,79%	56,84%	43,16%



Analiza ruchu pojazdów ogółem w poszczególnych dniach tygodnia dla każdego miesiąca, w podziale na kierunki ruchu



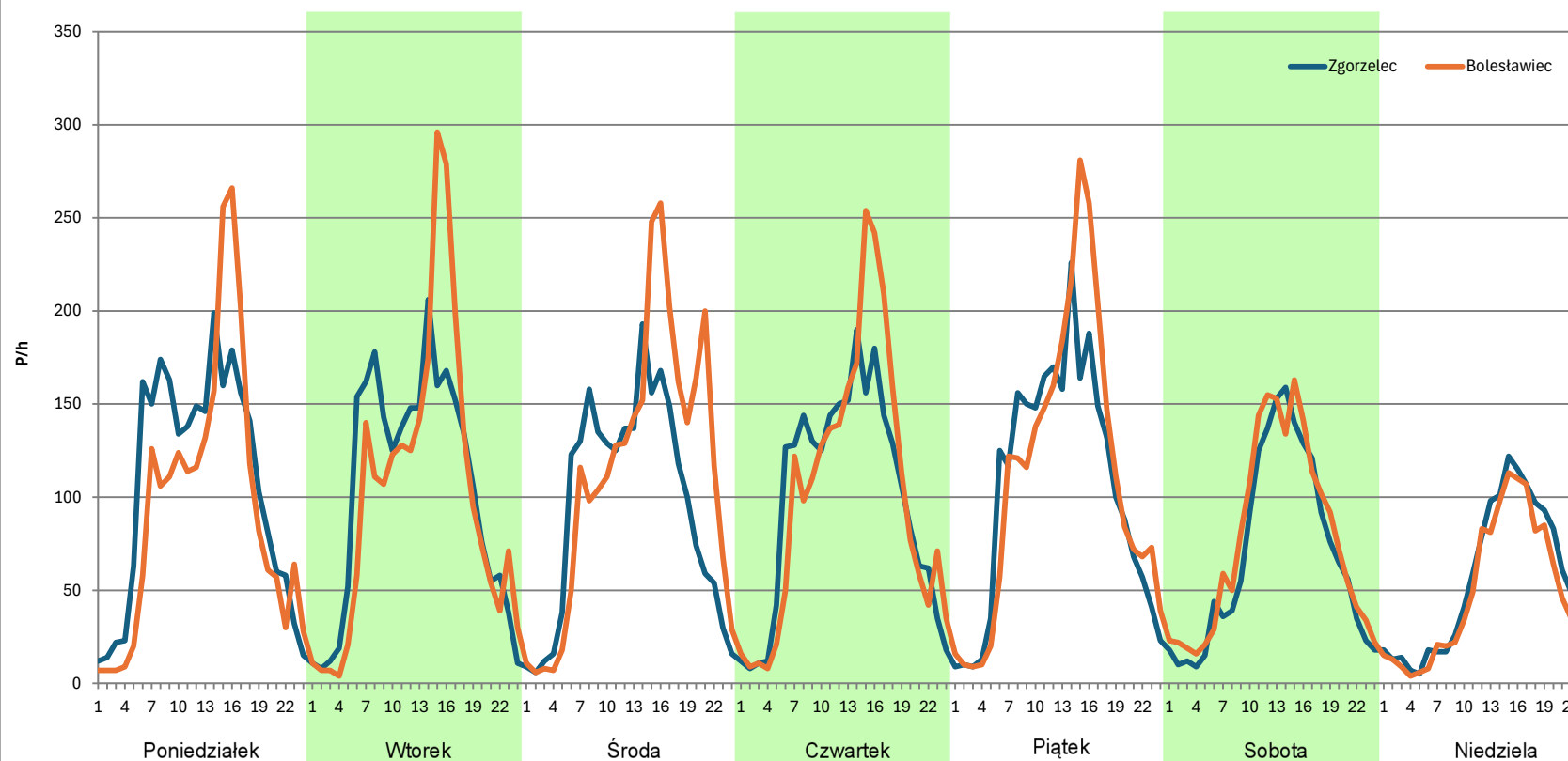
Stacja nr 02072

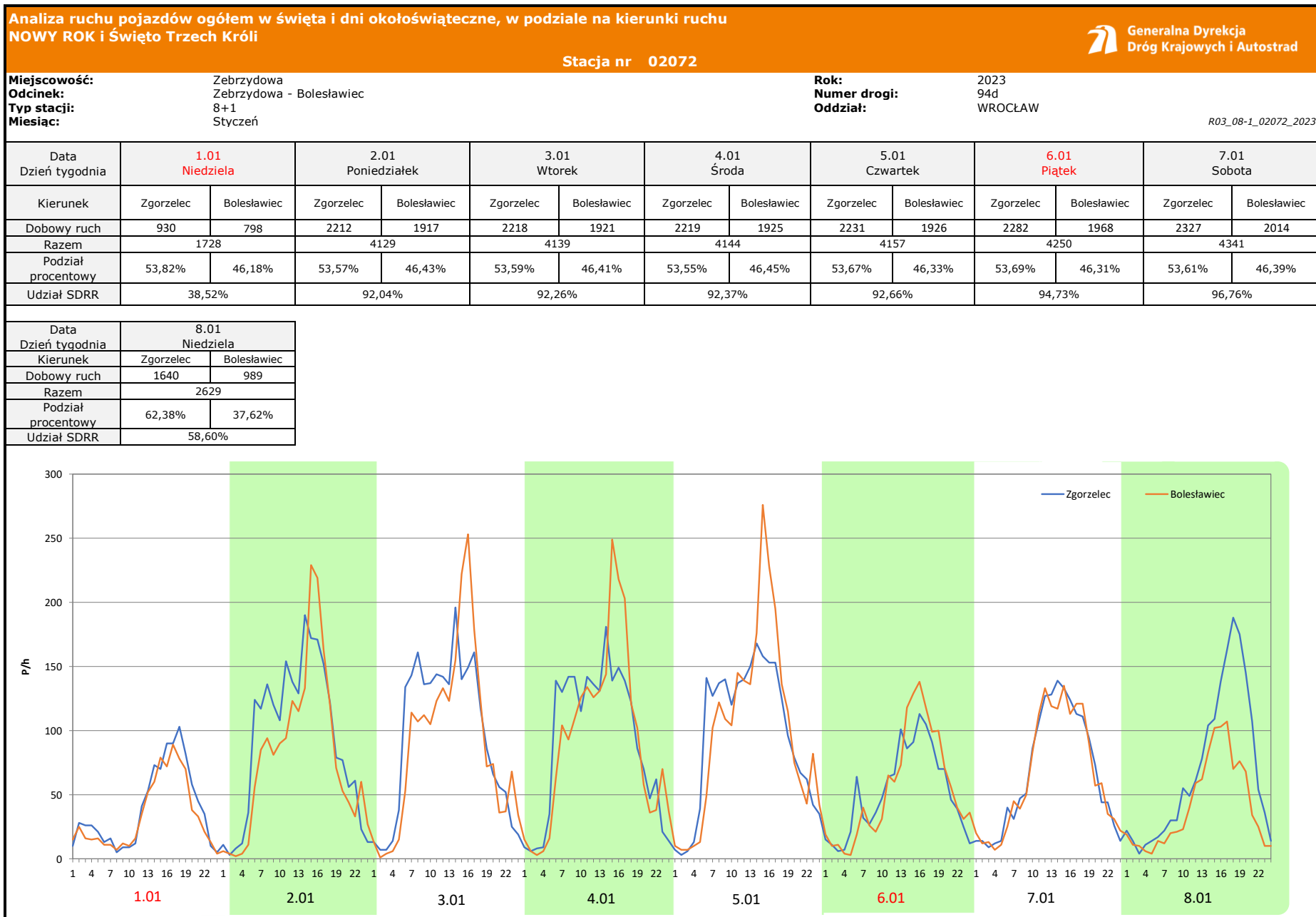
Miejscowość: Zebrzydowa
Odcinek: Zebrzydowa - Bolesławiec
Typ stacji: 8+1
Miesiąc: Grudzień

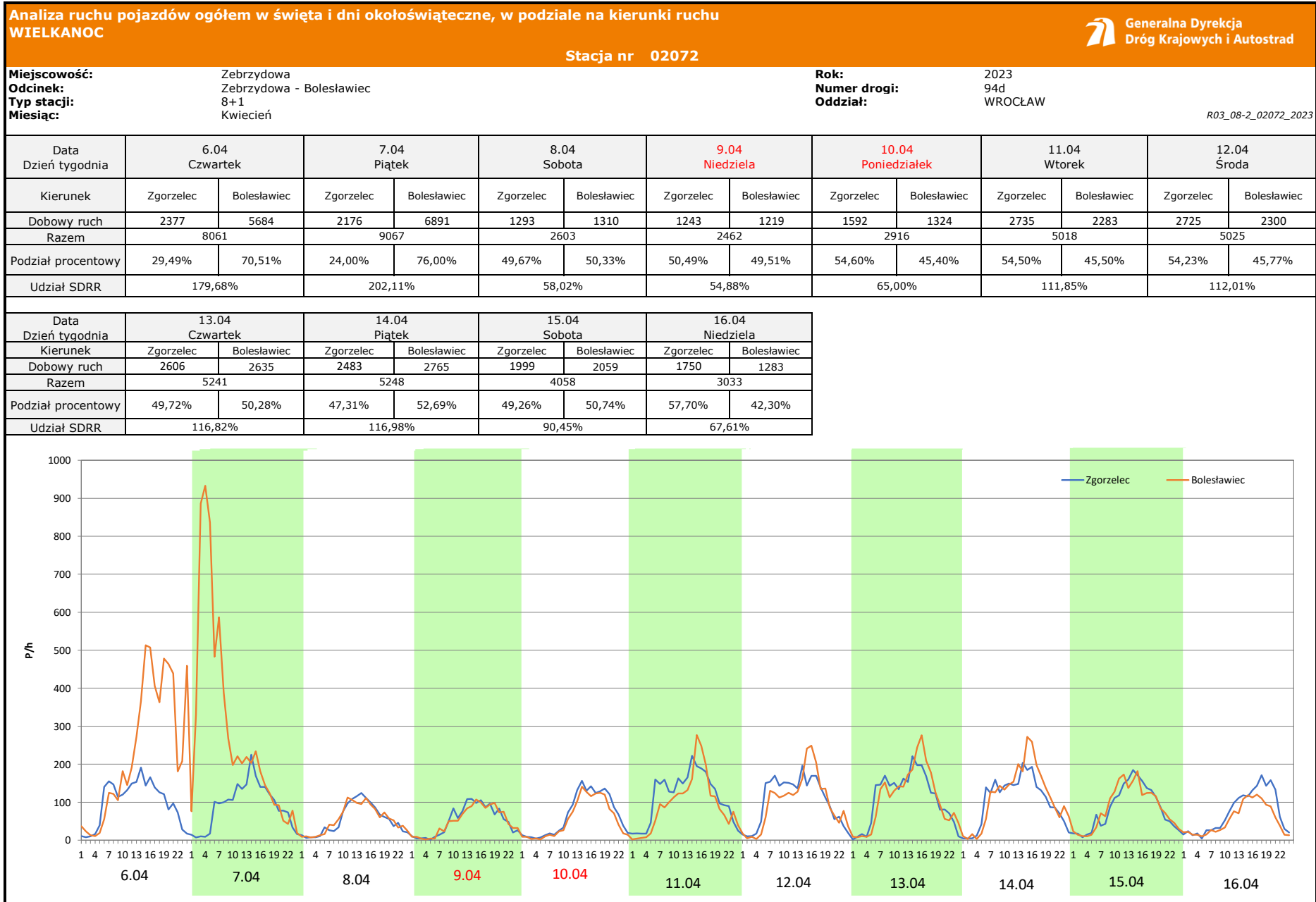
Rok: 2023
Numer drogi: 94d
Oddział: WROCLAW

R03_07-1_02072_2023

Dzień tygodnia	Poniedziałek		Wtorek		Środa		Czwartek		Piątek		Sobota		Niedziela	
Kierunek	Zgorzelec	Bolesławiec	Zgorzelec	Bolesławiec	Zgorzelec	Bolesławiec	Zgorzelec	Bolesławiec	Zgorzelec	Bolesławiec	Zgorzelec	Bolesławiec	Zgorzelec	Bolesławiec
SDR	2534	2257	2462	2428	2272	2669	2351	2440	2501	2665	1659	1849	1292	1141
Razem	4791		4890		4941		4791		5166		3508		2433	
Podział procentowy	52,89%	47,11%	50,35%	49,65%	45,98%	54,02%	49,07%	50,93%	48,41%	51,59%	47,29%	52,71%	53,10%	46,90%







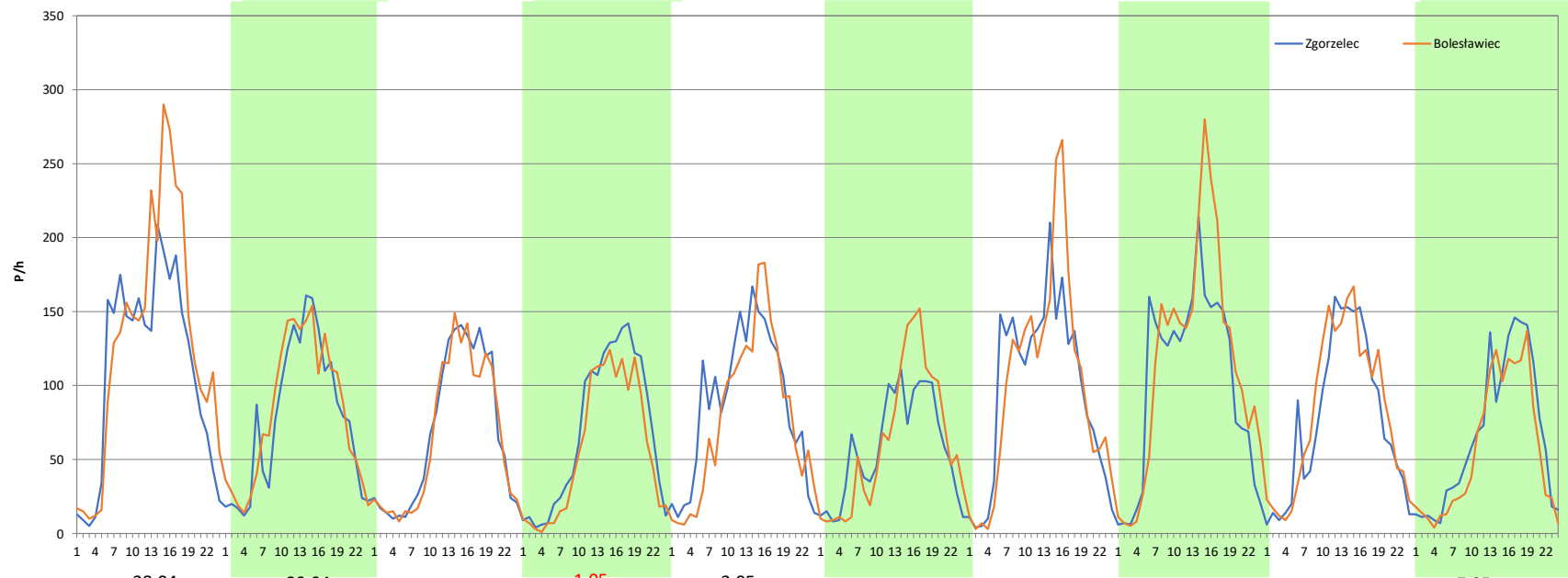
Analiza ruchu pojazdów ogółem w święta i dni okołoświąteczne, w podziale na kierunki ruchu
1 - 3 MAJA Stacja nr 02072



Miejscowość: Zebrzydowa **Rok:** 2023
Odcinek: Zebrzydowa - Bolesławiec **Numer drogi:** 94d
Typ stacji: 8+1 **Oddział:** WROCLAW
Miesiąc: Maj R03_08-3_02072_2023

Data Dzień tygodnia	28.04 Piątek		29.04 Sobota		30.04 Niedziela		1.05 Poniedziałek		2.05 Wtorek		3.05 Środa		4.05 Czwartek	
Kierunek	Zgorzelec	Bolesławiec	Zgorzelec	Bolesławiec	Zgorzelec	Bolesławiec	Zgorzelec	Bolesławiec	Zgorzelec	Bolesławiec	Zgorzelec	Bolesławiec	Zgorzelec	Bolesławiec
Dobowy ruch	2639	3094	1841	1951	1639	1569	1646	1366	2076	1853	1390	1489	2300	2382
Razem	5733		3792		3208		3012		3929		2879		4682	
Podział procentowy	46,03%	53,97%	48,55%	51,45%	51,09%	48,91%	54,65%	45,35%	52,84%	47,16%	48,28%	51,72%	49,12%	50,88%
Udział SDRR	127,79%		84,52%		71,51%		67,14%		87,58%		64,17%		104,36%	

Data Dzień tygodnia	5.05 Piątek		6.05 Sobota		7.05 Niedziela	
Kierunek	Zgorzelec	Bolesławiec	Zgorzelec	Bolesławiec	Zgorzelec	Bolesławiec
Dobowy ruch	2426	2757	1838	1960	1575	1356
Razem	5183		3798		2931	
Podział procentowy	46,81%	53,19%	48,39%	51,61%	53,74%	46,26%
Udział SDRR	115,53%		84,66%		65,33%	



Analiza ruchu pojazdów ogółem w święta i dni okołoswiąteczne, w podziale na kierunki ruchu
BOŻE CIAŁO

 **Generalna Dyrekcja Dróg Krajowych i Autostrad**

Stacja nr 02072

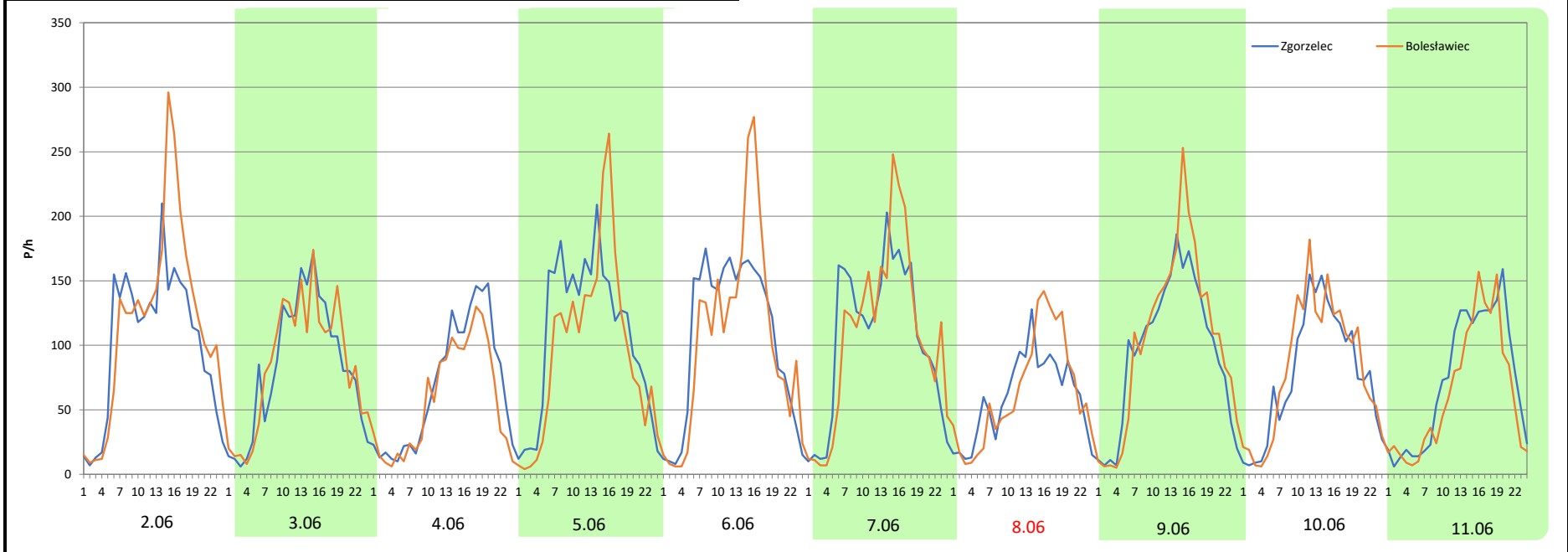
Miejscowość: Zebrzydowa
Odcinek: Zebrzydowa - Bolesławiec
Typ stacji: 8+1
Miesiąc: Czerwiec

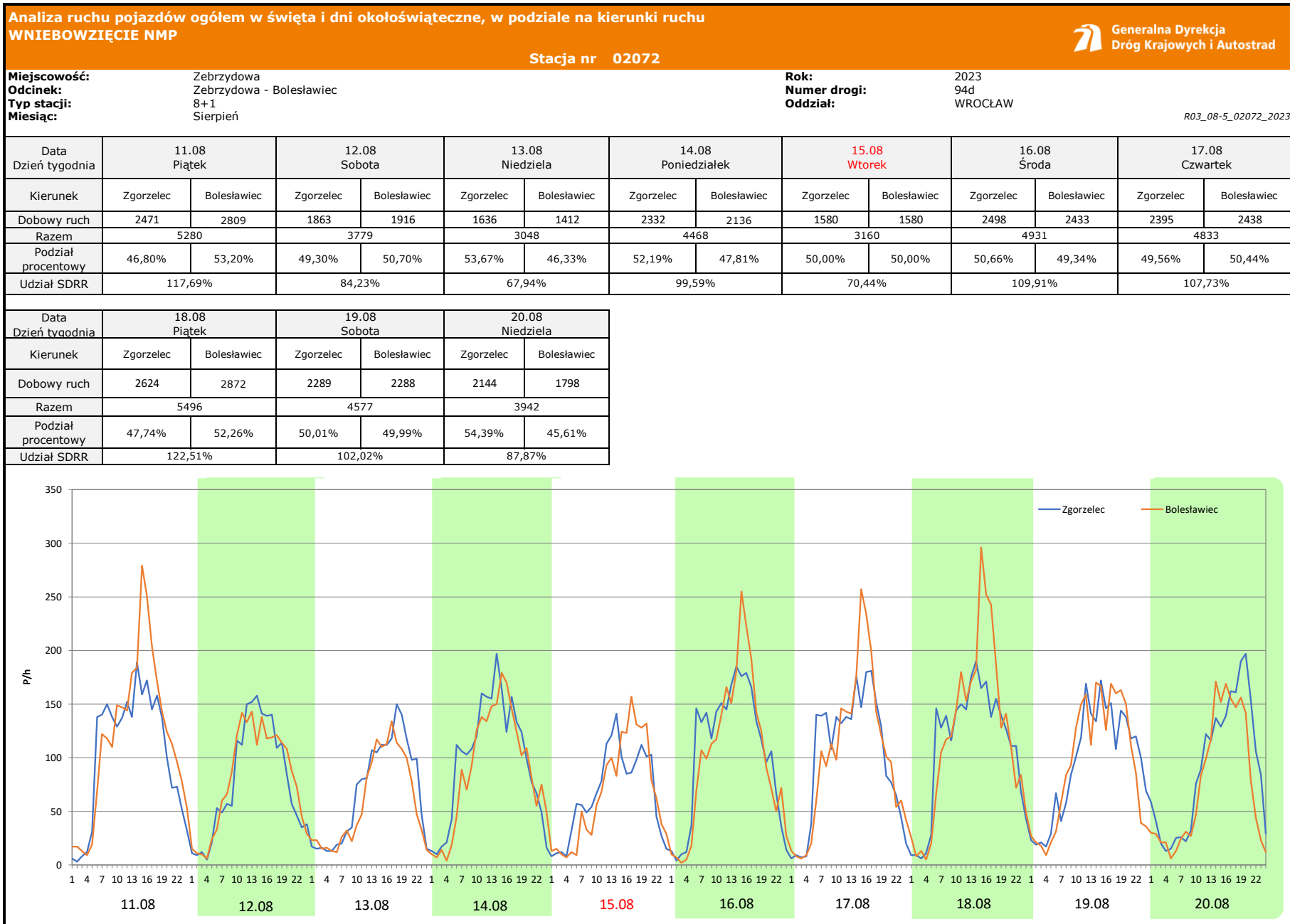
Rok: 2023
Numer drogi: 94d
Oddział: WROCŁAW

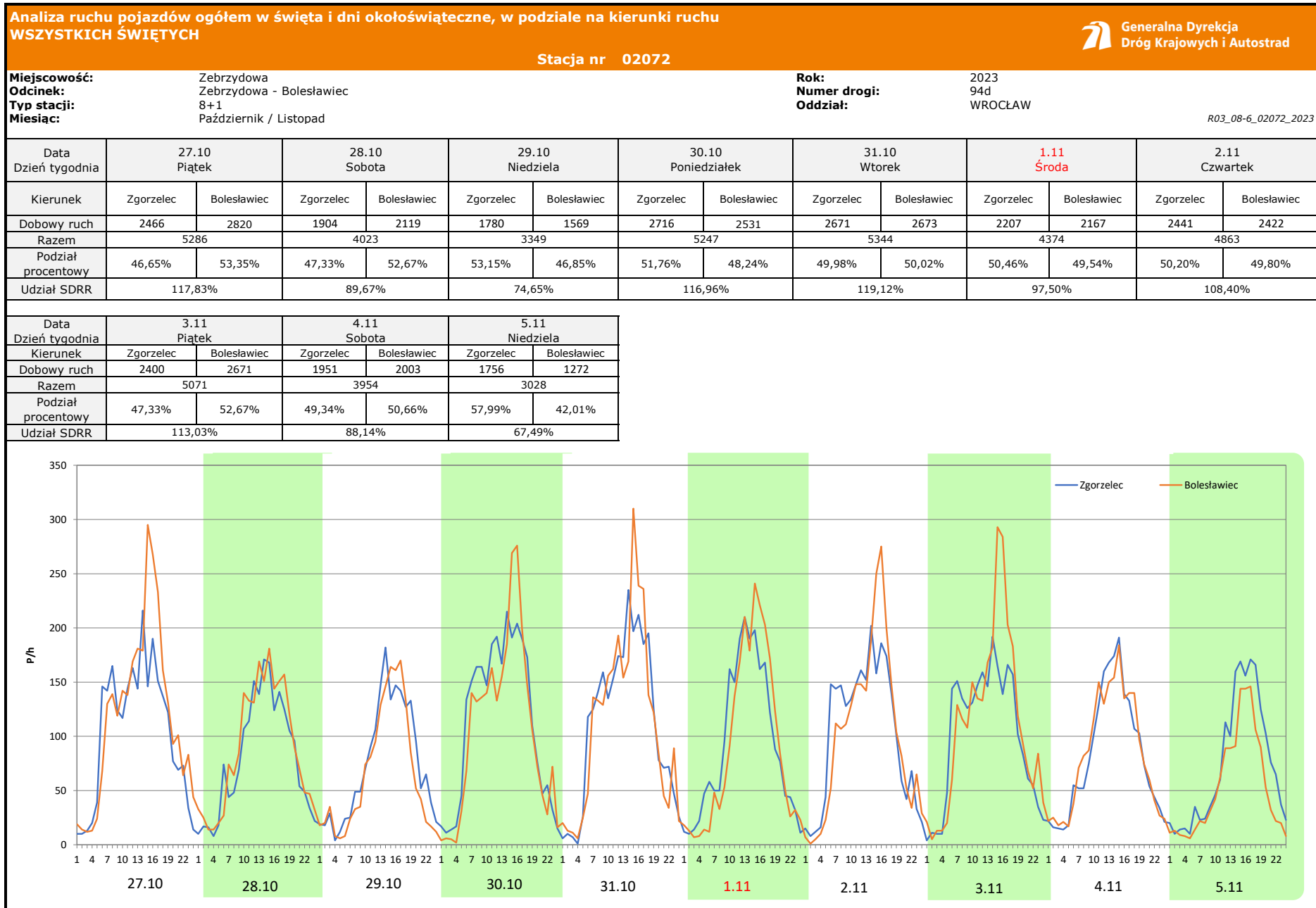
R03_08-4_02072_2023

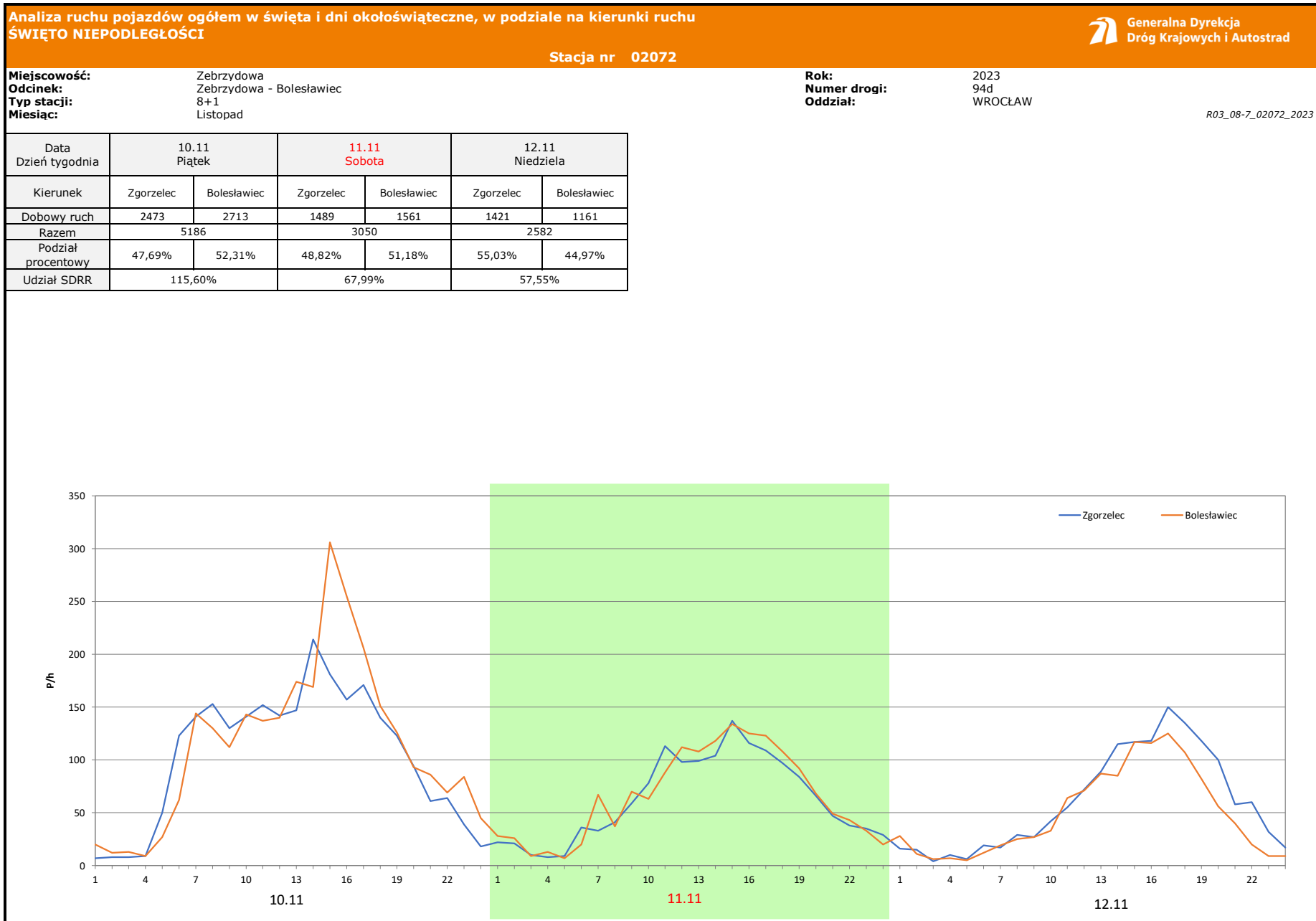
Data Dzień tygodnia	2.06 Piątek		3.06 Sobota		4.06 Niedziela		5.06 Poniedziałek		6.06 Wtorek		7.06 Środa		8.06 Czwartek	
Kierunek	Zgorzelec	Bolesławiec	Zgorzelec	Bolesławiec	Zgorzelec	Bolesławiec	Zgorzelec	Bolesławiec	Zgorzelec	Bolesławiec	Zgorzelec	Bolesławiec	Zgorzelec	Bolesławiec
Dobowy ruch	2440	2776	1986	2049	1640	1378	2570	2317	2513	2490	2511	2561	1425	1531
Razem	5216		4035		3018		4887		5003		5072		2956	
Podział procentowy	46,78%	53,22%	49,22%	50,78%	54,34%	45,66%	52,59%	47,41%	50,23%	49,77%	49,51%	50,49%	48,21%	51,79%
Udział SDRR	116,27%		89,94%		67,27%		108,93%		111,52%		113,06%		65,89%	

Data Dzień tygodnia	9.06 Piątek		10.06 Sobota		11.06 Niedziela	
Kierunek	Zgorzelec	Bolesławiec	Zgorzelec	Bolesławiec	Zgorzelec	Bolesławiec
Dobowy ruch	2282	2478	1846	1969	1750	1503
Razem	4760		3815		3253	
Podział procentowy	47,94%	52,06%	48,39%	51,61%	53,80%	46,20%
Udział SDRR	106,10%		85,04%		72,51%	









Analiza ruchu pojazdów ogółem w święta i dni okołoświąteczne, w podziale na kierunki ruchu
BOŻE NARODZENIE Generalna Dyrekcja Dróg Krajowych i Autostrad

Stacja nr 02072

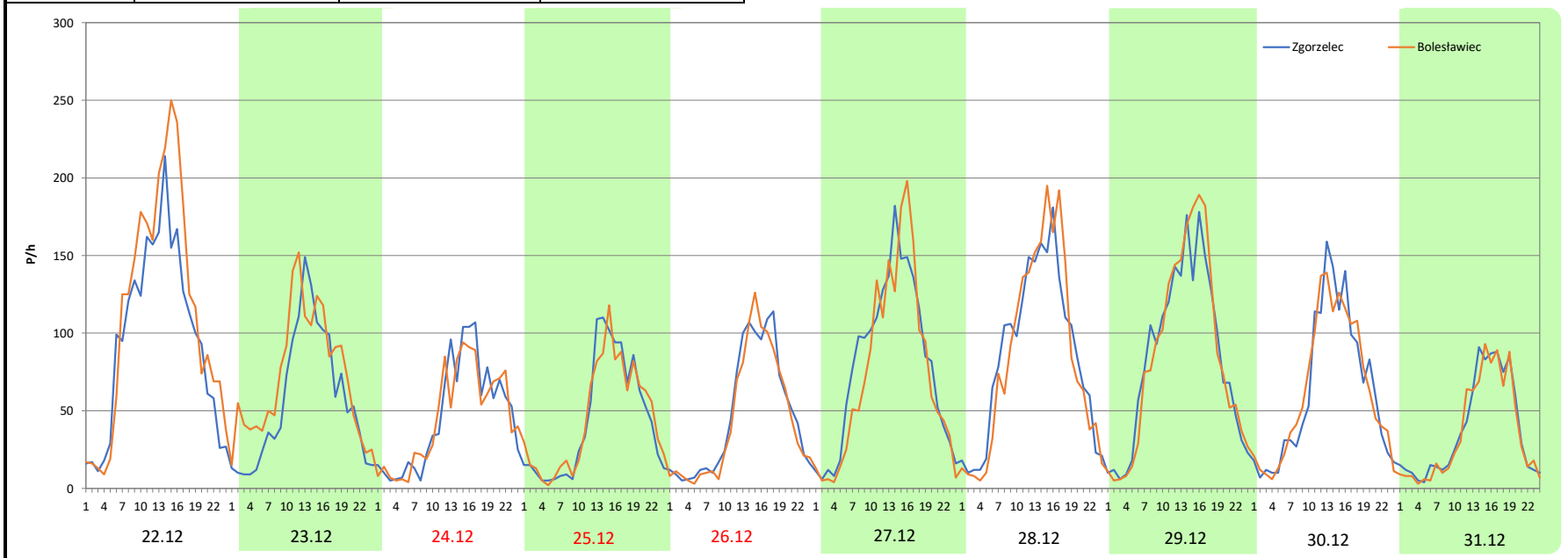
Miejscowość: Zebrzydowa
Odcinek: Zebrzydowa - Bolesławiec
Typ stacji: 8+1
Miesiąc: Grudzień

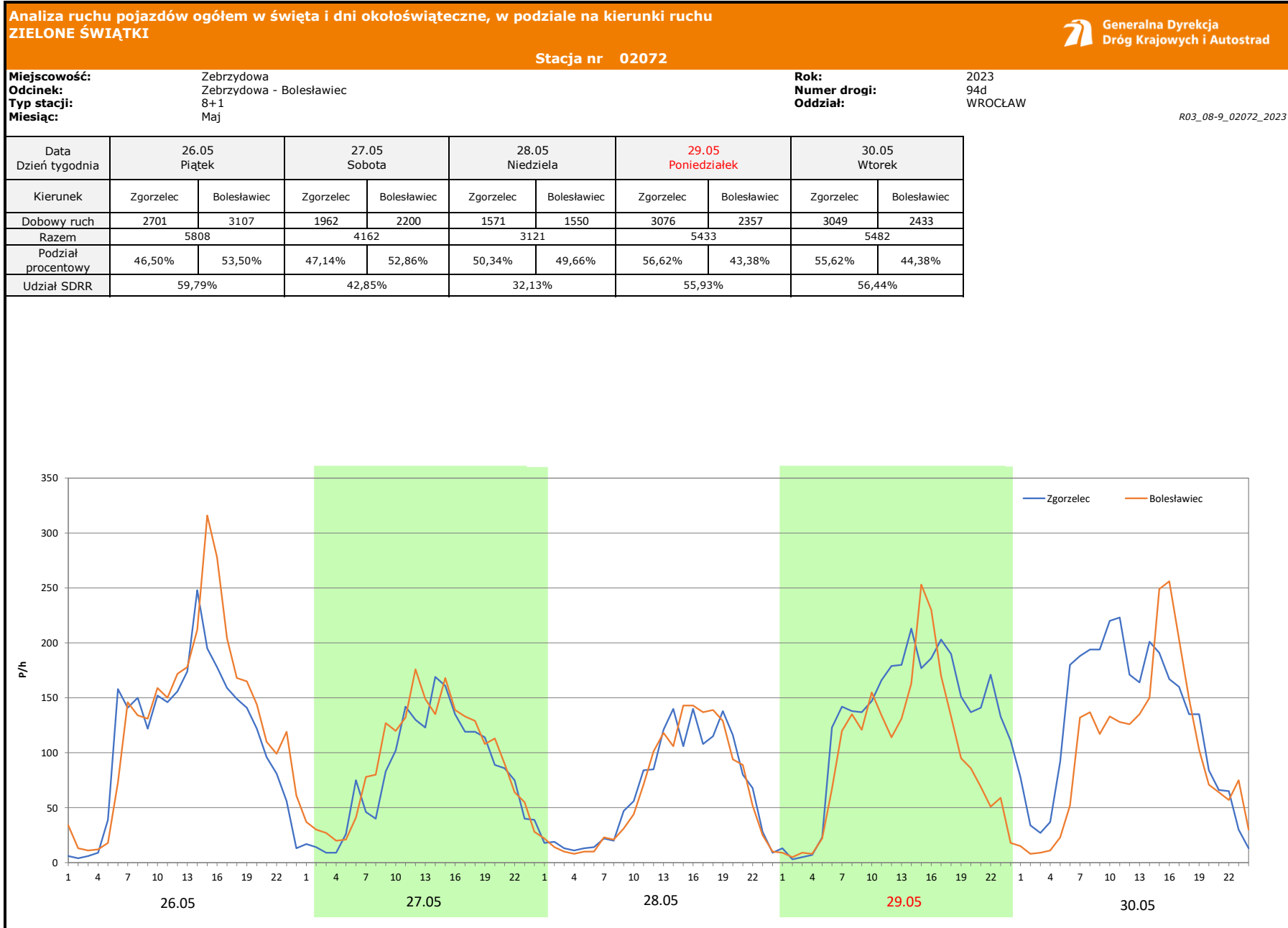
Rok: 2023
Numer drogi: 94d
Oddział: WROCLAW

R03_08-8_02072_2023

Data Dzień tygodnia	22.12 Piątek		23.12 Sobota		24.12 Niedziela		25.12 Poniedziałek		26.12 Wtorek		27.12 Środa		28.12 Czwartek	
Kierunek	Zgorzelec	Bolesławiec	Zgorzelec	Bolesławiec	Zgorzelec	Bolesławiec	Zgorzelec	Bolesławiec	Zgorzelec	Bolesławiec	Zgorzelec	Bolesławiec	Zgorzelec	Bolesławiec
Dobowy ruch	2289	2709	1354	1711	1120	1090	1049	1075	1126	1064	1894	1772	2036	2013
Razem	4998		3065		2210		2124		2190		3666		4049	
Podział procentowy	45,80%	54,20%	44,18%	55,82%	50,68%	49,32%	49,39%	50,61%	51,42%	48,58%	51,66%	48,34%	50,28%	49,72%
Udział SDRR	111,41%		68,32%		49,26%		47,34%		48,82%		81,72%		90,25%	

Data Dzień tygodnia	29.12 Piątek		30.12 Sobota		31.12 Niedziela	
Kierunek	Zgorzelec	Bolesławiec	Zgorzelec	Bolesławiec	Zgorzelec	Bolesławiec
Dobowy ruch	1999	2030	1502	1510	902	863
Razem	4029		3012		1765	
Podział procentowy	49,62%	50,38%	49,87%	50,13%	51,10%	48,90%
Udział SDRR	89,81%		67,14%		39,34%	



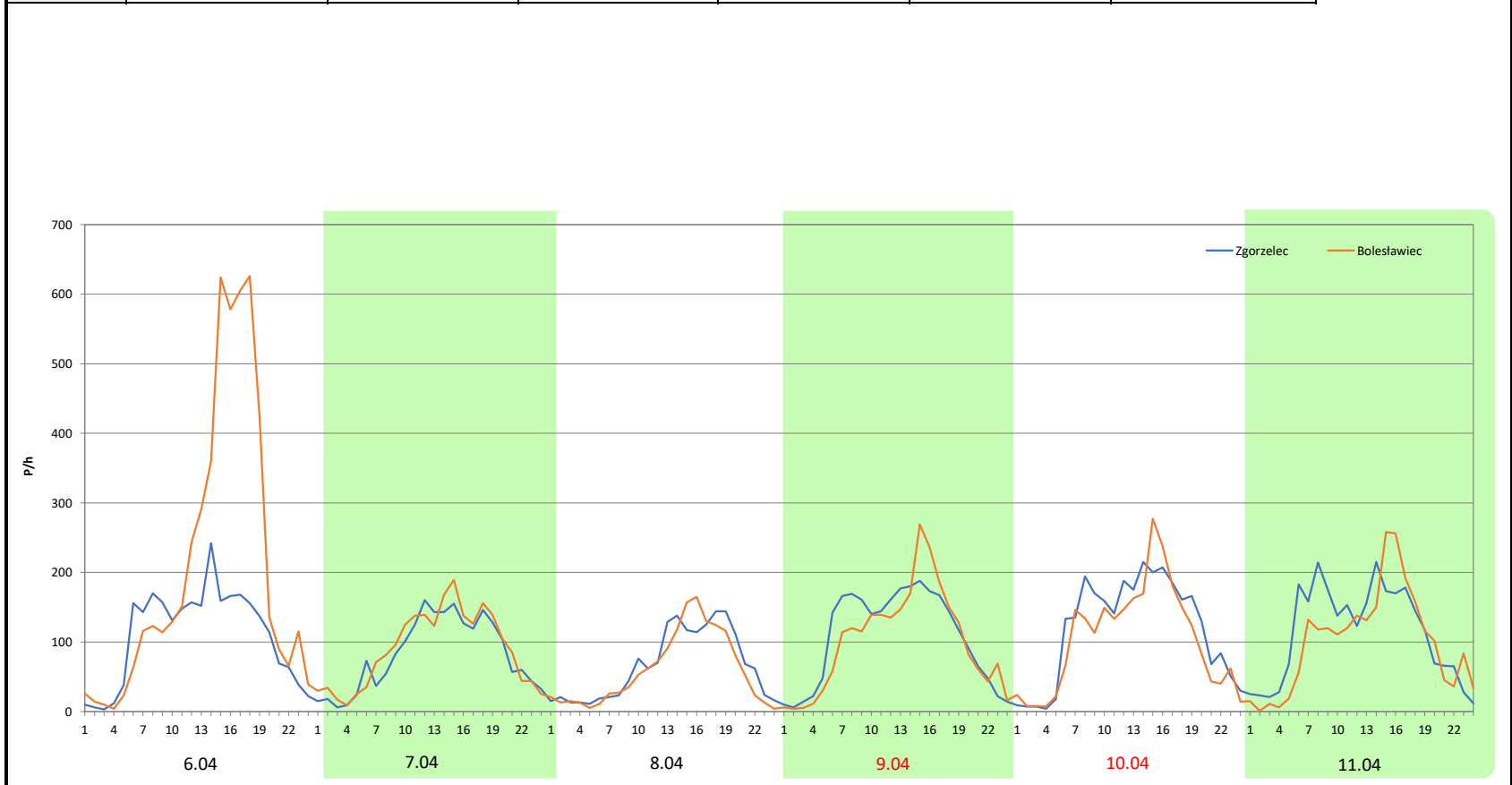


Analiza ruchu pojazdów ogółem w święta i dni okołoswiąteczne, w podziale na kierunki ruchu
DZIEŃ ZJEDNOCZENIA NIEMIEC Generalna Dyrekcja Dróg Krajowych i Autostrad

Stacja nr 02072

Miejscowość: Zebrzydowa **Rok:** 2023
Odcinek: Zebrzydowa - Bolesławiec **Numer drogi:** 94d
Typ stacji: 8+1 **Oddział:** WROCLAW
Miesiąc: Wrzesień / Październik R03_08-10_02072_2023

Data Dzień tygodnia	29.09 Piątek		30.09 Sobota		1.10 Niedziela		2.10 Poniedziałek		3.10 Wtorek		4.10 Środa	
	Zgorzelec	Bolesławiec	Zgorzelec	Bolesławiec	Zgorzelec	Bolesławiec	Zgorzelec	Bolesławiec	Zgorzelec	Bolesławiec	Zgorzelec	Bolesławiec
Dobowy ruch	2619	4968	1963	2142	1581	1427	2569	2433	2837	2501	2704	2409
Razem	7587		4105		3008		5002		5338		5113	
Podział procentowy	34,52%	65,48%	47,82%	52,18%	52,56%	47,44%	51,36%	48,64%	53,15%	46,85%	52,88%	47,12%
Udział SDRR	78,11%		42,26%		30,97%		51,49%		54,95%		52,64%	



Proporcja dobowego natężenia ruchu do SDRR, dla każdego dnia w roku, w podziale na pojazdy ogółem



Stacja nr **02072**

Miejscowość: Zebrzydowa
Odcinek: Zebrzydowa - Bolesławiec
Typ stacji: 8+1
Rok: 2023
Numer drogi: 94d
Oddział: WROCŁAW

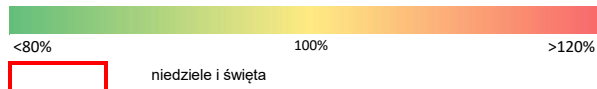
R03_10-1_02072_2023

	Miesiąc											
	1	2	3	4	5	6	7	8	9	10	11	12
liczba dni w miesiącu	31	28	31	30	31	30	31	31	30	31	30	31
średni udział w miesiącu [%]	90,7	91,2	95,5	107,6	104,7	101,7	100,9	101,3	106,0	103,7	99,7	96,9

R03_10-2_02072_2023

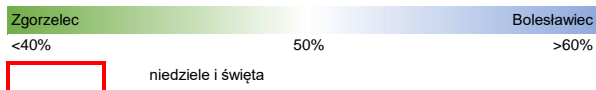
02072	Proporcja ruchu dziennego do średniego dobowego ruchu rocznego [%]											
	1	2	3	4	5	6	7	8	9	10	11	12
1	38,5	99,1	102,5	87,5	67,1	114,6	82,0	105,6	122,9	67,0	97,5	116,4
2	92,0	97,8	103,9	66,2	87,6	116,3	64,0	111,5	87,9	111,5	108,4	74,6
3	99,0	108,7	111,3	110,4	64,2	89,9	107,3	109,8	78,2	119,0	113,0	50,1
4	97,7	72,2	74,9	111,9	104,4	67,3	108,3	117,8	104,6	114,0	88,1	100,9
5	104,3	51,4	52,6	131,3	115,5	108,9	102,7	77,4	107,4	111,5	67,5	107,2
6	57,1	103,0	102,2	179,7	84,7	111,5	111,9	54,7	107,3	120,3	112,7	104,9
7	70,6	100,0	101,8	202,1	65,3	113,1	116,7	105,8	112,9	84,4	112,6	110,1
8	58,6	102,1	102,4	58,0	112,2	65,9	87,9	105,3	124,2	62,0	111,7	126,4
9	101,0	99,2	103,0	54,9	113,0	106,1	72,2	106,9	96,3	107,0	111,2	85,3
10	103,1	108,4	110,4	65,0	112,5	85,0	110,4	111,4	80,9	112,4	115,6	63,9
11	102,6	79,2	74,5	111,9	109,7	72,5	108,6	117,7	113,5	115,2	68,0	106,3
12	102,5	56,5	55,3	109,2	124,4	114,0	108,8	84,2	113,0	109,4	57,6	108,9
13	108,7	98,2	106,0	116,8	87,2	109,6	120,5	67,9	114,4	122,0	111,7	106,3
14	76,4	100,7	108,2	117,0	71,9	110,5	117,4	99,6	110,1	90,7	113,8	110,5
15	50,1	102,3	105,1	90,5	109,6	112,0	85,3	70,4	120,8	66,4	104,7	131,3
16	103,1	103,9	107,6	67,6	111,4	120,4	67,6	109,9	92,0	113,8	112,7	95,7
17	102,9	106,6	113,8	107,9	117,7	85,8	107,6	107,7	75,3	109,1	116,7	68,6
18	97,7	71,9	82,2	110,0	155,2	69,1	108,1	122,5	110,2	111,9	84,6	113,3
19	104,1	50,4	61,7	108,9	118,3	109,7	109,1	102,0	108,0	110,1	55,4	110,9
20	106,2	102,4	105,1	110,7	83,9	109,2	109,5	87,9	110,2	118,9	123,5	147,7
21	86,9	98,3	103,3	119,3	74,9	110,7	117,4	110,6	111,3	94,1	109,8	116,3
22	49,0	98,7	102,2	85,6	106,9	113,6	85,5	110,1	116,2	65,1	94,0	111,4
23	95,2	103,2	105,8	60,6	110,1	119,5	63,7	106,7	96,1	112,3	89,2	68,3
24	98,7	109,0	111,9	109,7	109,9	87,4	107,1	112,3	72,2	112,2	106,4	49,3
25	98,4	74,8	80,6	113,3	113,8	68,9	106,2	118,1	110,6	112,1	72,6	47,3
26	102,2	53,4	64,1	108,9	129,5	105,4	108,8	79,5	112,9	107,8	53,9	48,8
27	107,9	101,1	104,6	115,2	92,8	107,0	110,2	70,6	109,9	117,8	106,3	81,7
28	69,2	102,4	102,9	127,8	69,6	102,2	119,2	108,9	112,8	89,7	122,3	90,3
29	52,8		108,6	84,5	121,1	109,8	83,3	108,4	169,1	74,6	101,4	89,8
30	97,9		111,5	71,5	122,2	115,6	70,9	111,3	91,5	117,0	106,0	67,1
31	96,9		116,8		111,9		105,9	114,3		119,1		39,3

Legenda



Nierównomierność kierunkowa dla każdego dnia w roku, dla pojazdów ogółem												
Stacja nr 02072												
Miejscowość: Zebrzydowa			Rok: 2023			Generalna Dyrekcja Dróg Krajowych i Autostrad						
Odcinek: Zebrzydowa - Bolesławiec			Numer drogi: 94									
Typ stacji: 8+1			Oddział: WROCŁAW									
R03_11_02072_2023												
02072	Proporcja ruchu dziennego do średniego dobowego ruchu rocznego [%]											
	1	2	3	4	5	6	7	8	9	10	11	12
1	46,2	49,4	49,8	54,9	45,4	51,1	51,4	48,7	52,3	47,4	49,5	51,1
2	46,4	51,8	51,4	46,5	47,2	53,2	45,3	48,9	50,1	48,6	49,8	51,9
3	48,7	53,7	53,3	47,6	51,7	50,8	47,7	50,4	47,1	46,9	52,7	44,6
4	50,4	51,7	51,8	51,0	50,9	45,7	49,0	53,0	47,8	47,1	50,7	46,3
5	50,9	44,5	44,6	59,0	53,2	47,4	50,3	51,0	49,2	50,8	42,0	50,0
6	51,4	47,0	47,2	70,5	51,6	49,8	51,3	45,2	50,0	53,4	45,7	49,2
7	49,6	49,4	49,8	76,0	46,3	50,5	52,9	47,7	51,5	51,9	48,4	50,2
8	37,6	50,2	49,7	50,3	48,0	51,8	50,3	49,7	52,9	44,6	49,6	48,1
9	47,1	51,6	51,8	49,5	49,6	52,1	47,1	50,3	49,9	47,1	50,5	52,0
10	48,9	53,0	52,9	45,4	50,2	51,6	47,6	50,5	47,3	47,9	52,3	45,4
11	50,0	51,1	52,2	45,5	52,1	46,2	49,1	53,2	47,3	50,0	51,2	46,8
12	51,6	45,3	44,7	49,0	54,3	47,1	51,1	50,7	49,6	51,3	45,0	49,3
13	53,5	47,8	47,8	50,3	52,1	49,9	54,9	46,3	49,4	53,6	44,7	49,9
14	50,1	49,4	49,3	52,7	46,1	49,9	53,6	47,8	50,6	51,4	47,9	50,3
15	44,6	49,8	50,3	50,7	47,5	50,9	50,1	50,0	52,6	45,7	50,0	53,9
16	47,5	52,1	51,8	42,3	49,5	53,7	46,2	49,3	51,3	46,1	51,3	53,7
17	49,0	53,1	53,4	47,0	53,1	51,3	47,4	50,4	45,8	48,8	53,2	46,8
18	50,4	51,5	51,8	49,2	65,1	46,0	49,4	52,3	47,1	49,7	52,8	48,1
19	52,5	45,4	46,1	50,2	50,7	47,6	50,0	50,0	49,6	51,0	44,2	49,7
20	52,9	47,6	47,0	51,5	51,2	48,7	50,8	45,6	49,3	52,4	40,2	63,5
21	61,1	48,9	49,8	52,4	43,8	50,3	53,2	47,4	50,7	51,8	47,6	53,3
22	46,7	50,7	49,8	52,2	45,9	51,5	50,9	48,7	52,9	45,5	47,3	54,2
23	47,6	51,1	51,5	45,3	49,6	53,6	46,0	50,0	56,7	46,7	48,5	55,8
24	48,5	53,8	53,1	47,8	50,2	51,5	47,0	50,6	46,5	49,6	53,1	49,3
25	50,4	51,0	51,3	49,5	51,6	45,2	49,7	52,0	47,9	49,6	52,0	50,6
26	51,5	44,7	45,8	50,2	53,5	47,3	50,4	50,9	49,4	51,3	41,8	48,6
27	53,7	47,2	47,0	52,5	52,9	48,7	50,4	47,0	50,3	53,3	45,9	48,3
28	51,7	49,2	49,6	54,0	49,7	49,7	53,3	47,4	50,6	52,7	58,2	49,7
29	45,2		50,0	51,5	43,4	51,3	50,6	49,4	65,5	46,8	49,5	50,4
30	47,3		51,4	48,9	44,4	53,4	46,3	50,4	52,2	48,2	52,2	50,1
31	49,0		53,8		49,7		47,8	51,0		50,0		48,9

Legenda



$$*WKN = \frac{N_{poj./24h} \text{ (kierunek P)}}{N_{poj./24h} \text{ (kierunek P+L)}}$$

Dobowe wahania ruchu pojazdów ogółem w podziale na kierunki



Stacja nr 02072

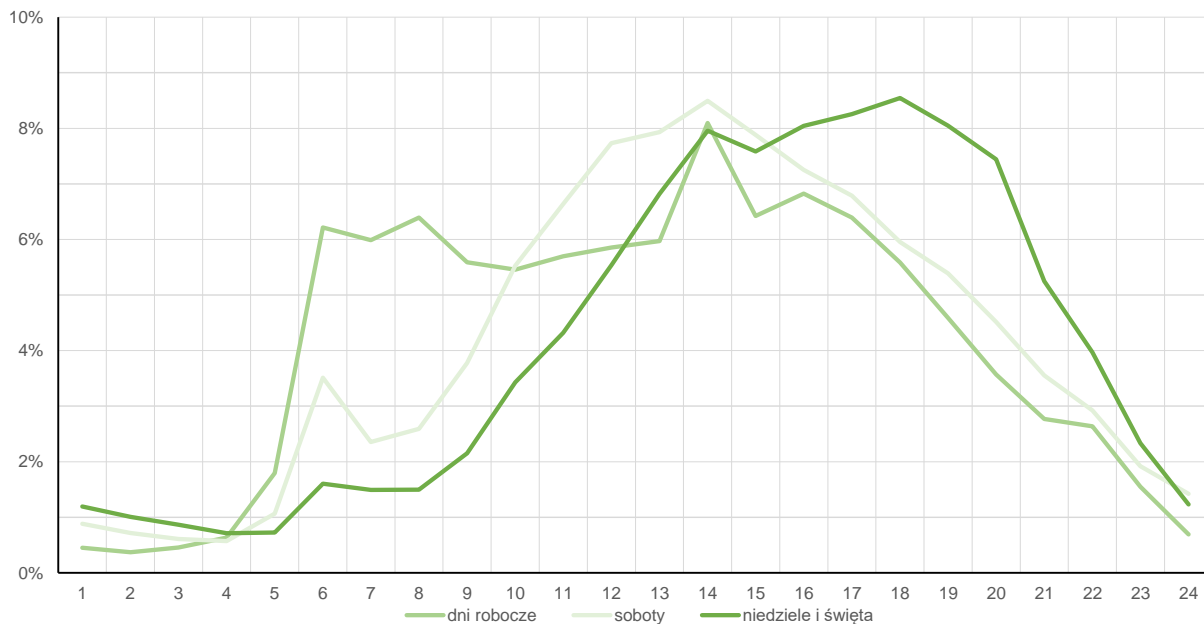
Miejscowość: Zebrzydowa
 Odcinek: Zebrzydowa - Bolesławiec
 Typ stacji: 8+1

Rok: 2023
 Numer drogi: 94d
 Oddział: WROCLAW

Średni dobowy rozkład natężenia ruchu

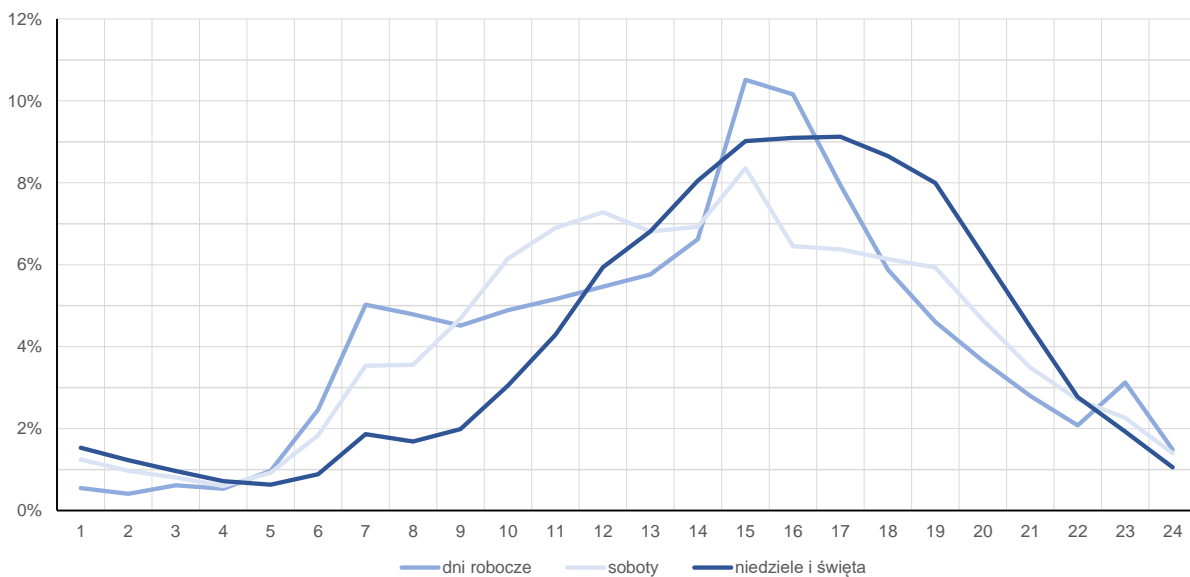
R03_12-1_02072_2023

Kierunek: Zgorzelec



R03_12-2_02072_2023

Kierunek: Bolesławiec



Struktura rodzajowa ruchu wg pomiarów automatycznych

Stacja nr 02072

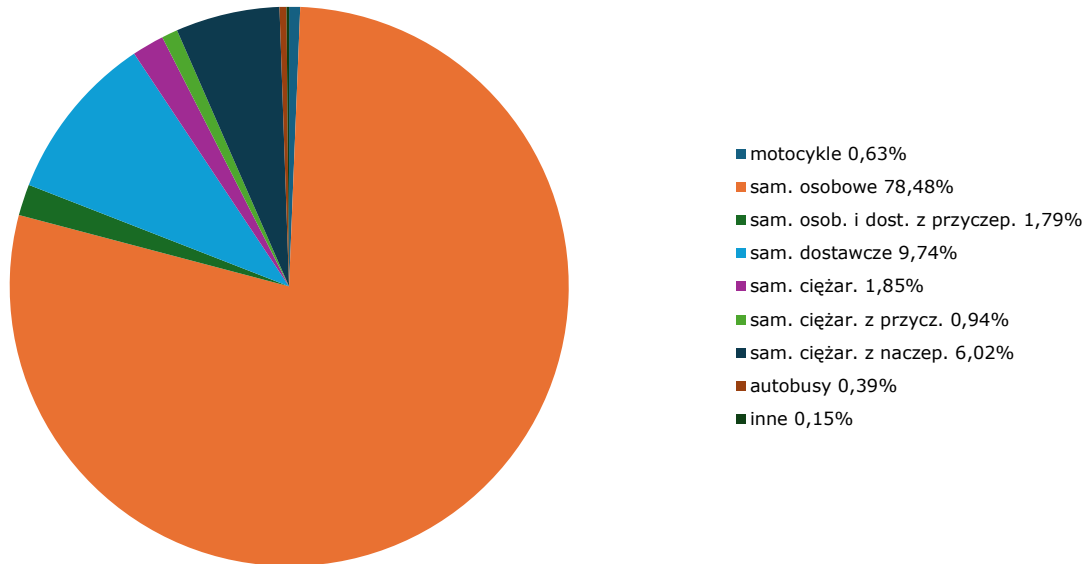


Generalna Dyrekcja
Dróg Krajowych i Autostrad

Miejscowość: Zebrzydowa
Odcinek: Zebrzydowa - Bolesławiec
Typ stacji: 8+1

Rok: 2023
Numer drogi: 94d
Oddział: WROCŁAW
R04_03_02072_2023

Rodzajowa struktura ruchu wg pomiarów automatycznych w 2023 roku

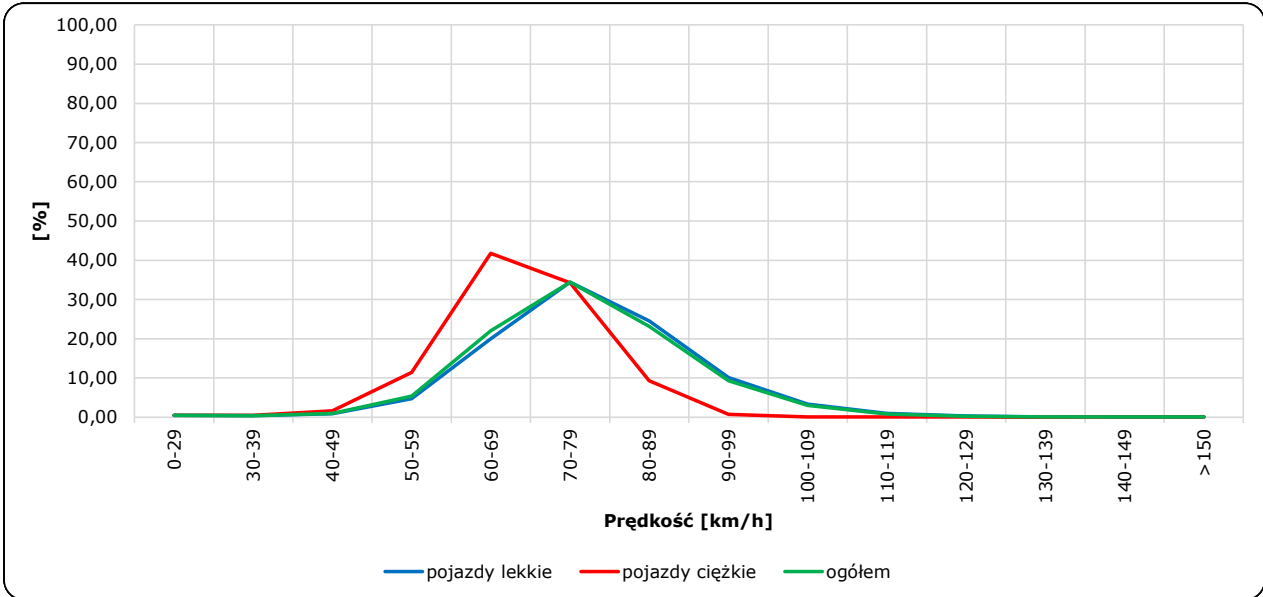


Rozkłady prędkości pojazdów samochodowych  **Generalna Dyrekcja Dróg Krajowych i Autostrad**
Stacja nr 02072

Miejscowość: Zebrzydowa **Rok:** 2023
Odcinek: Zebrzydowa - Bolesławiec **Numer drogi:** 94d
Typ stacji: 8+1 **Oddział:** WROCŁAW

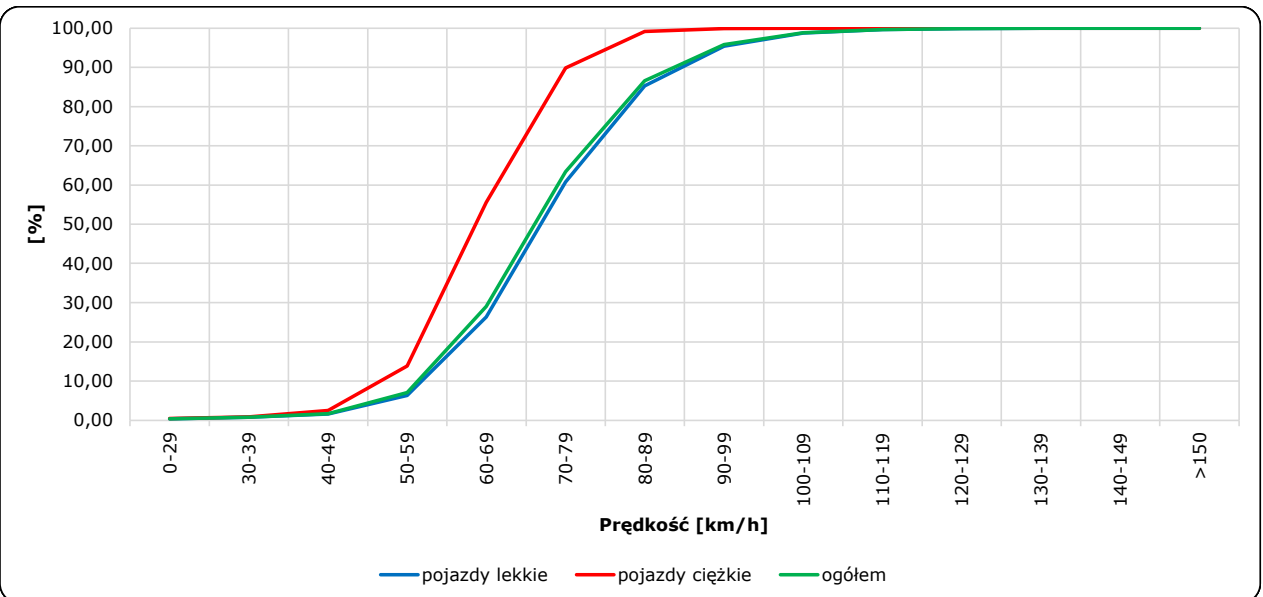
R06_02-1_02072_2023

Rozkład prędkości



R06_02-2_02072_2023

Dystrybuanta prędkości



Zestawienie 200 godzin o największym natężeniu ruchu w roku



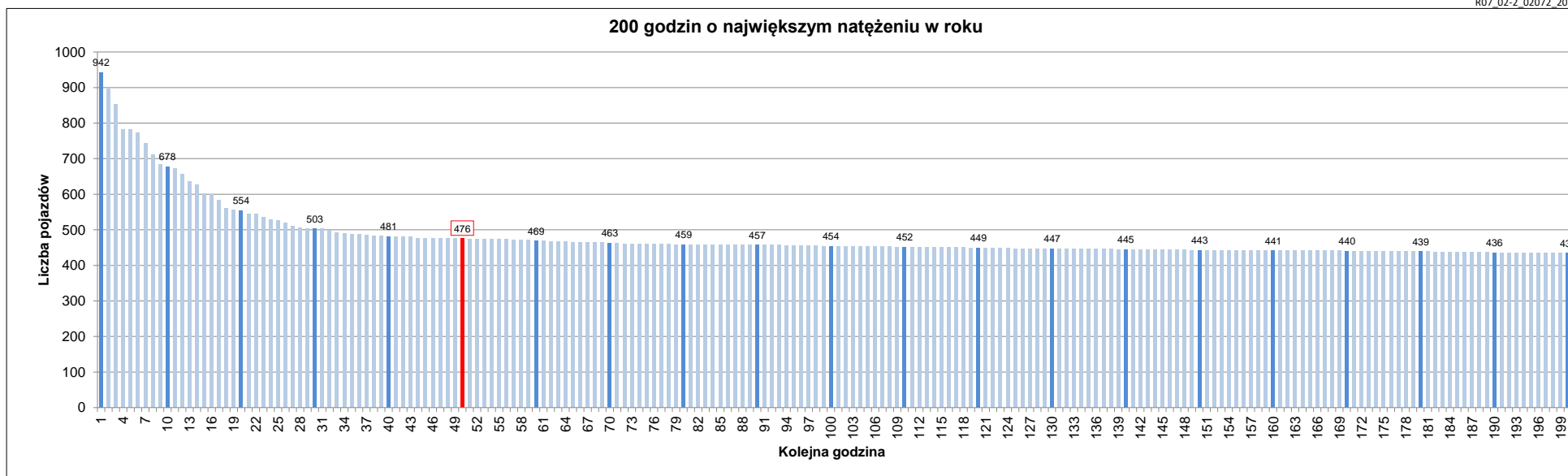
Stacja nr 02072

Miejscowość: Zebrzydowa
 Odcinek: Zebrzydowa - Bolesławiec
 Typ stacji: 8+1
 Rok: 2023
 Numer drogi: 94
 Oddział: WROCLAW

R07_02-1_02072_2023

Udział ruchu w godzinach o największym natężeniu w roku w odniesieniu do SDRR w 2023 roku [%]																					
SDRR	1	10	20	30	40	50	60	70	80	90	100	110	120	130	140	150	160	170	180	190	200
4486	942	678	503	481	481	476	469	463	459	457	454	452	449	447	445	443	441	440	439	436	434
Udział proc.	21%	15%	11%	11%	11%	11%	10%	10%	10%	10%	10%	10%	10%	10%	10%	10%	10%	10%	10%	10%	10%
Data	07.04.23	28.11.23	15.12.23	01.09.23	28.04.23	06.04.23	24.02.23	10.10.23	03.03.23	21.01.23	14.09.23	27.01.23	21.04.23	27.04.23	13.01.23	10.02.23	20.01.23	19.05.23	04.05.23	20.02.23	05.01.23
Nr dnia	5	2	5	5	5	4	5	2	5	6	4	5	5	4	5	5	5	5	4	1	4
Godzina	4	12	15	15	15	0	15	16	15	19	15	15	15	15	15	16	16	16	16	16	15

R07_02-2_02072_2023



- Oznaczenia:
- Wartości natężeń kolejnych 200 godzin
 - Wartości co dziesiątej wartości z posród 200 godzin
 - Wartości 50-tej godziny

SDRR: 4486 poj./dobę