

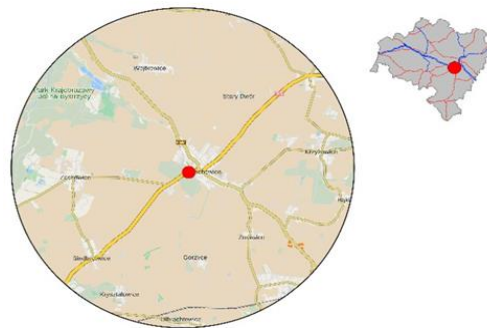
Spis Treści

02114 - R00_01 - Karta charakterystyki stacji ciągłych pomiarów ruchu	Strona 1
02114 - R02_03 - Rozwój ruchu pojazdów ogółem dla poszczególnych stacji	Strona 2
02114 - R03_01 - Średni dobowy ruchu pojazdów ogółem w poszczególnych miesiącach i dniach tygodnia [...]	Strona 3
02114 - R03_02 - Sezonowe i tygodniowe wahania ruchu pojazdów ogółem dla danej stacji	Strona 4
02114 - R03_03 - Dobowe wahania ruchu dla wybranych dni tygodnia dla pojazdów ogółem wraz z dystrybuantą	Strona 5
02114 - R03_04 - Uśrednione dobowe rozkłady ruchu dla wybranych dni tygodnia, dla pojazdów lekkich i ciężkich	Strona 6
02114 - R03_07 - Analiza ruchu pojazdów ogółem w poszczególnych dniach tygodnia dla każdego miesiąca, w podziale na kierunki ruchu	Strona 7
02114 - R03_08 - Analiza ruchu w święta i dni okołoswiąteczne	Strona 19
02114 - R03_10 - Proporcja dobowego natężenia ruchu do SDRR, dla każdego dnia w roku, dla pojazdów ogółem	Strona 29
02114 - R03_11 - Nierównomierność kierunkowa dla każdego dnia w roku, dla pojazdów ogółem	Strona 30
02114 - R03_12 - Dobowe wahania ruchu w podziale na kierunki oraz na pojazdy ogółem	Strona 31
02114 - R04_03 - Rodzajowa struktura ruchu wg pomiarów automatycznych	Strona 32
02114 - R06_02 - Rozkład prędkości pojazdów – wykres i dystrybuanta	Strona 33
02114 - R07_02 - Zestawienie 200 godzin o największym natężeniu ruchu w roku, dla obu kierunków łącznie	Strona 34

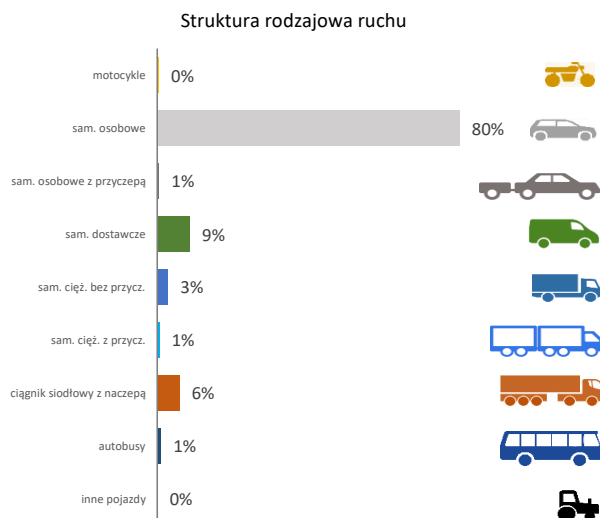
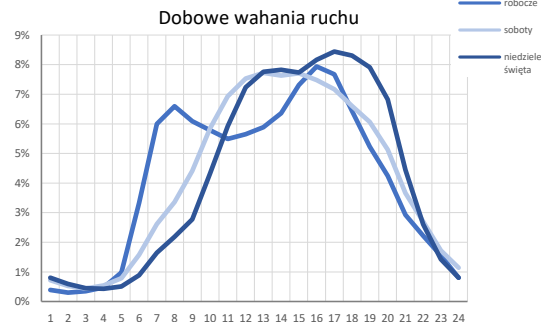
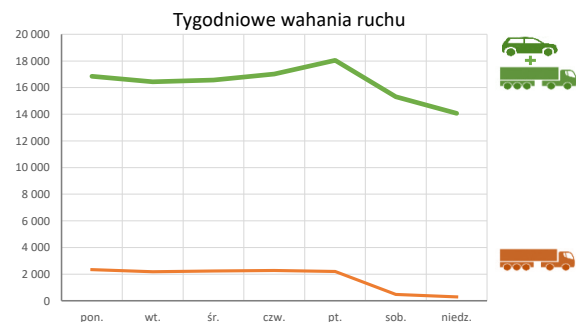
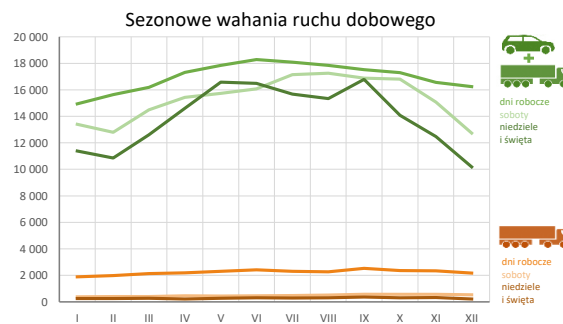
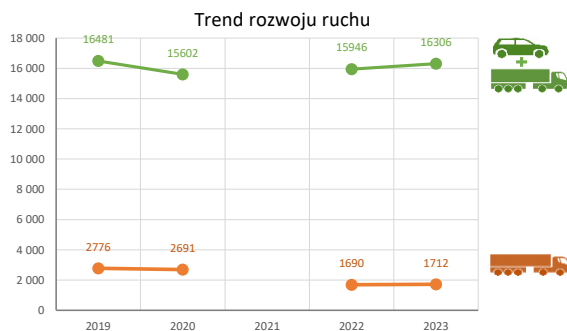
Karta charakterystyki stacji ciągłych pomiarów ruchu
Stacja nr 02114



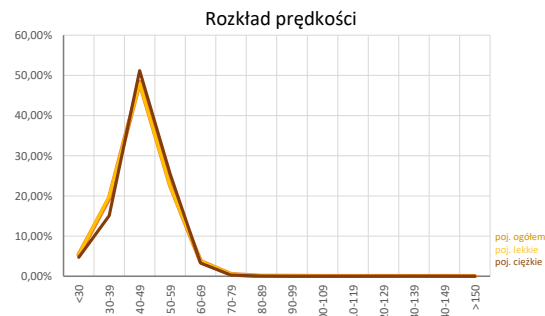
Nr stacji: 02114
Typ stacji: 8+1
Lokalizacja: Gniechowice
Numer drogi: 35
Pikietaż: 74+910



Stacja działa od: 01.01.1990
Charakter ruchu: G
Liczba dni w archiwizacji: 362
Procent doszacowanych godzin: 1%



Godzina 50-ta
 Natężenie: 1569
 Udział proc.: 10%
 Dzień: 29.04.2023 (sobota)
 Godzina: 12



Rozwój ruchu pojazdów ogółem w latach  **Generalna Dyrekcja Dróg Krajowych i Autostrad**

Stacja nr 02114

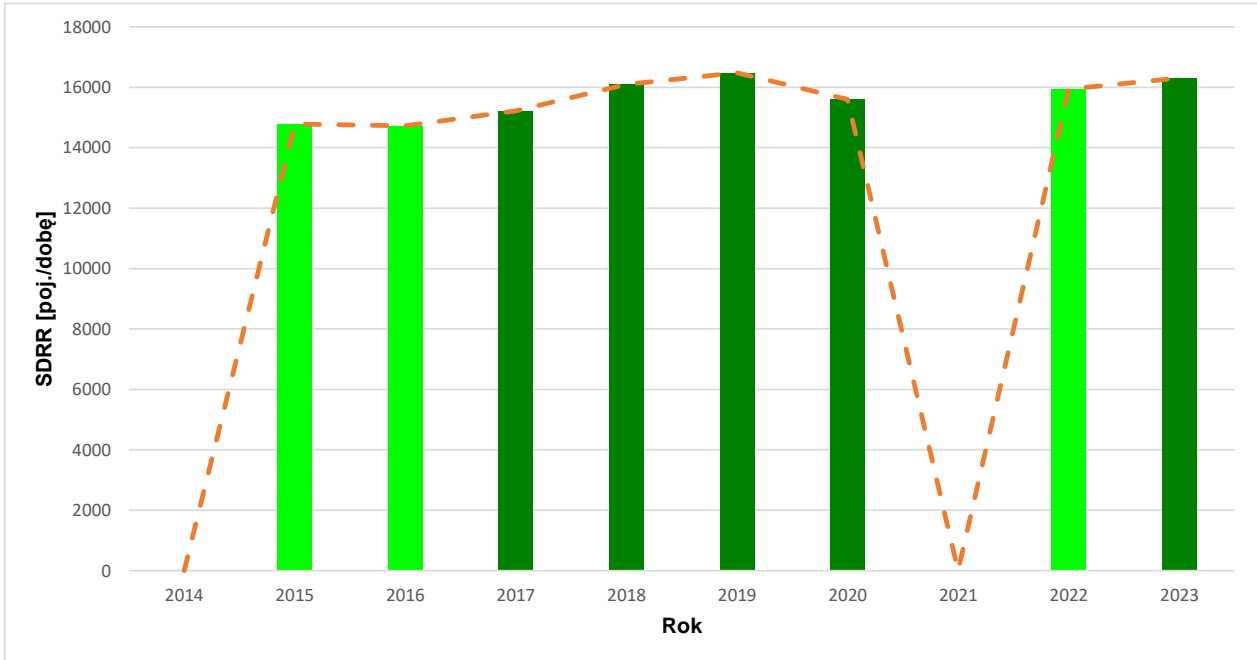
Miejscowość: Gniechowice **Rok:** 2023
Odcinek: Mirosławice-Gniechowice **Numer drogi:** 35
Typ stacji: 8+1 **Oddział:** WROCLAW

R02_02_02114_2023

Średni dobowy ruch roczny (SDRR) w latach (poj./dobę)										Wzrost/spadek ruchu [%]	
2014	2015	2016	2017	2018	2019	2020	2021	2022	2023	2023/21	2023/22
-	14783*	14722*	15215	16097	16481	15602	-	15946*	16306	-	+2

Wykres trendu rozwoju ruchu dla stacji 02114

R02_03_02114_2023



* - ruch niemiernodajny do porównań

Średni dobowy ruch dla poszczególnych dni tygodnia w poszczególnych miesiącach roku														
Stacja nr 02114												Rok: 2023		
Miejscowość: Gniechowice				Odcinek: Mirosławice-Gniechowice				Numer drogi: 35				Oddział: WROCŁAW		
Typ stacji: 8+1				Ruch ogółem										
R03_01_02114_2023														
Dni tygodnia:		Styczeń	Luty	Marzec	Kwiecień	Maj	Czerwiec	Lipiec	Sierpień	Wrzesień	Październik	Listopad	Grudzień	Cały rok
1. Poniedziałki	a	14689	15790	15766	16641	18600	18274	18103	18058	17792	16560	16359	15556	16849
	b	1,045	1,085	1,017	1,011	1,073	1,033	1,032	1,040	1,027	0,991	1,049	1,087	1,040
	c	0,872	0,937	0,936	0,988	1,104	1,085	1,074	1,072	1,056	0,983	0,971	0,923	1,000
2. Wtorki	a	14772	15118	15835	17208	16391	18167	17680	16538	16472	17273	15925	15790	16431
	b	1,051	1,039	1,021	1,045	0,946	1,027	1,007	0,952	0,951	1,033	1,021	1,103	1,014
	c	0,899	0,920	0,964	1,047	0,998	1,106	1,076	1,007	1,003	1,051	0,969	0,961	1,000
3. Środy	a	14313	15274	16007	16764	18064	17955	16877	17225	16857	17561	16088	15855	16570
	b	1,018	1,050	1,032	1,018	1,042	1,015	0,962	0,992	0,973	1,051	1,031	1,108	1,023
	c	0,864	0,922	0,966	1,012	1,090	1,084	1,019	1,040	1,017	1,060	0,971	0,957	1,000
4. Czwartki	a	15097	15801	16014	17555	17861	18620	18527	17913	17342	16893	16628	15873	17010
	b	1,074	1,086	1,033	1,066	1,031	1,053	1,056	1,031	1,001	1,011	1,066	1,109	1,050
	c	0,888	0,929	0,941	1,032	1,050	1,095	1,089	1,053	1,019	0,993	0,978	0,933	1,000
5. Piątki	a	16282	16249	17159	18274	18678	18378	19253	19654	18849	18405	17825	17543	18046
	b	1,159	1,116	1,106	1,110	1,078	1,039	1,097	1,132	1,088	1,101	1,143	1,226	1,114
	c	0,902	0,900	0,951	1,013	1,035	1,018	1,067	1,089	1,045	1,020	0,988	0,972	1,000
6. Soboty	a	13400	12792	14498	15429	15739	16069	17154	17254	16875	16802	15076	12735	15318
	b	0,954	0,879	0,935	0,937	0,908	0,908	0,978	0,993	0,974	1,005	0,966	0,890	0,945
	c	0,875	0,835	0,946	1,007	1,027	1,049	1,120	1,126	1,102	1,097	0,984	0,831	1,000
7. Niedziele	a	12167	10849	12612	15661	16238	16939	15678	15318	16788	14071	12037	10461	14068
	b	0,866	0,745	0,813	0,951	0,937	0,958	0,893	0,882	0,969	0,842	0,772	0,731	0,868
	c	0,865	0,771	0,896	1,113	1,154	1,204	1,114	1,089	1,193	1,000	0,856	0,744	1,000
8. Dni robocze	a	14942	15646	16187	17322	17846	18283	18089	17850	17528	17300	16568	16246	16984
	b	1,063	1,075	1,044	1,052	1,030	1,034	1,031	1,028	1,012	1,035	1,062	1,135	1,048
	c	0,880	0,921	0,953	1,020	1,051	1,077	1,065	1,051	1,032	1,019	0,975	0,957	1,000
9. Święta	a	9791	-	-	12504	17251	14690	-	15406	-	-	13331	9499	13210
	b	0,697	-	-	0,759	0,996	0,830	-	0,887	-	-	0,855	0,664	0,815
	c	0,741	-	-	0,947	1,306	1,112	-	1,166	-	-	1,009	0,719	1,000
10. Niedziele i święta	a	11375	10849	12612	14609	16576	16489	15678	15336	16788	14071	12468	10186	13920
	b	0,809	0,745	0,813	0,887	0,957	0,932	0,893	0,883	0,969	0,842	0,799	0,712	0,859
	c	0,817	0,779	0,906	1,049	1,191	1,185	1,126	1,102	1,206	1,011	0,896	0,732	1,000
11. Wszystkie dni	a	14275	14553	15413	16640	17415	17707	17610	17425	17282	16795	15767	14791	16306
	b	1,000	1,000	1,000	1,000	1,000	1,000	1,000	1,000	1,000	1,000	1,000	1,000	1,000
	c	0,875	0,892	0,945	1,020	1,068	1,086	1,080	1,069	1,060	1,030	0,967	0,907	1,000

Legenda:

- a = średni dobowy ruch danego dnia (dni) tygodnia
- b = $\frac{\text{średni dobowy ruch danego dnia (dni) tygodnia w miesiącu}}{\text{średni dobowy ruch we wszystkie dni miesiąca}}$
- c = $\frac{\text{średni dobowy ruch danego dnia (dni) tygodnia w miesiącu}}{\text{średni dobowy ruch danego dnia (dni) tygodnia w roku}}$

Sezonowe i tygodniowe wahania ruchu dobowego pojazdów ogółem w latach



Stacja nr 02114

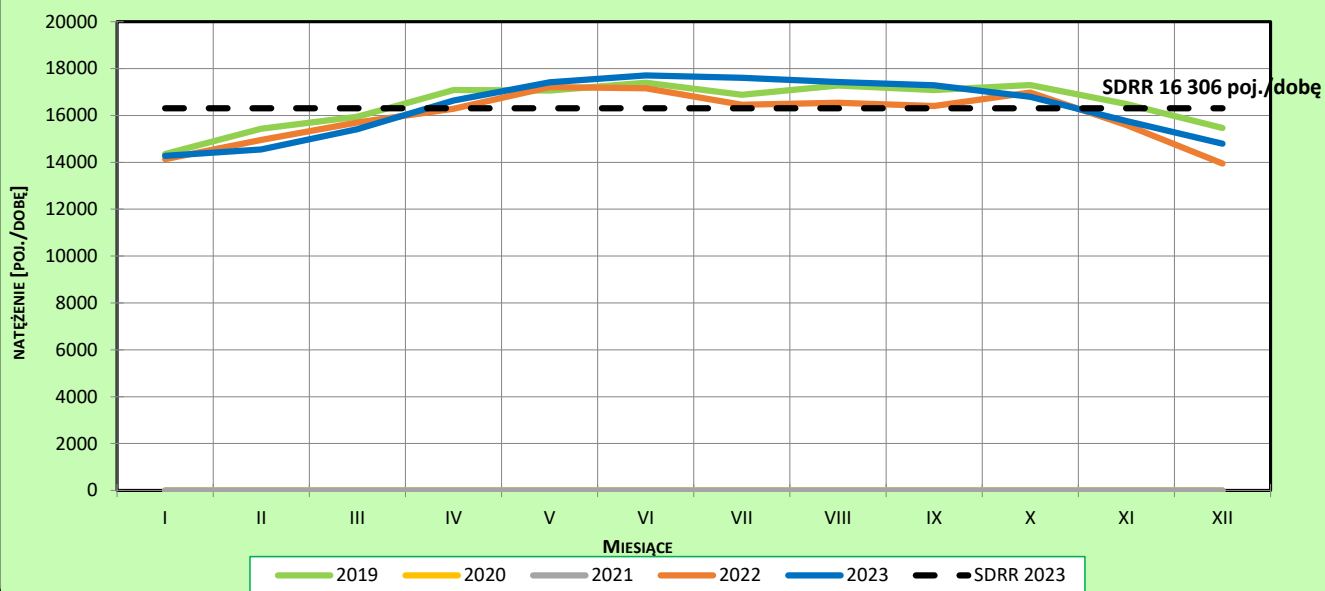
Miejscowość: Gniechowice
Odcinek: Mirosławice-Gniechowice
Typ stacji: 8+1

Rok: 2023
Numer drogi: 35
Oddział: WROCŁAW

Ruch ogółem

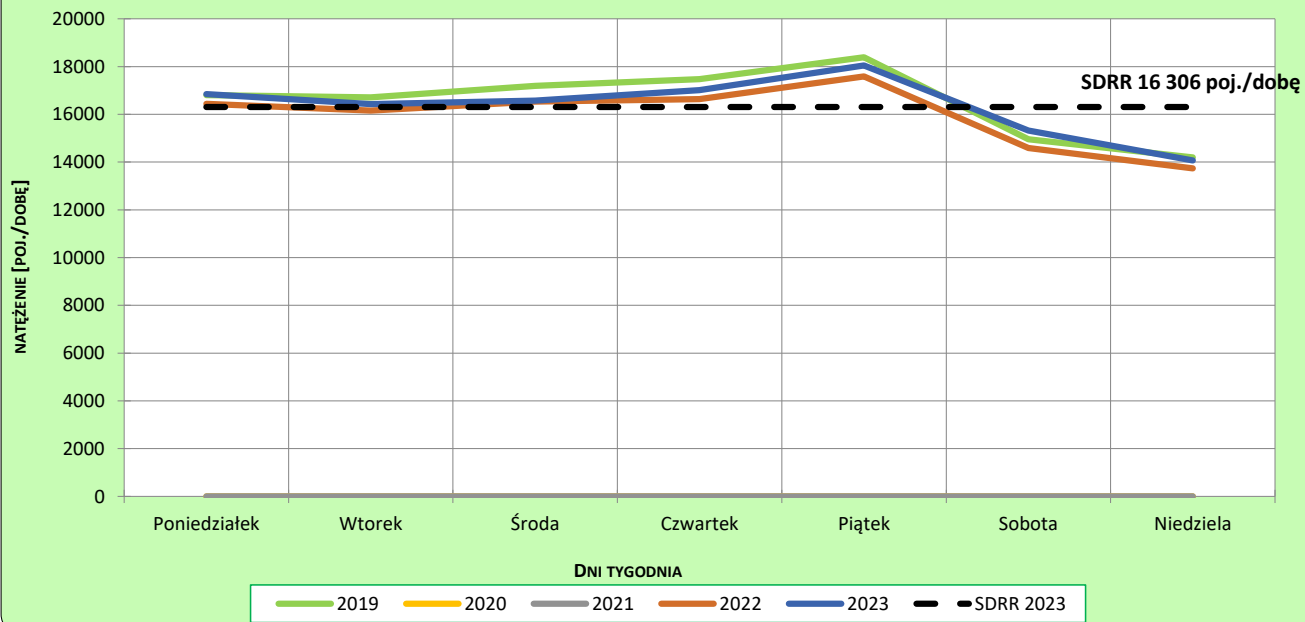
R03_02-1_02114_2023

Sezonowe wahania ruchu dobowego



R03_02-2_02114_2023

Tygodniowe wahania ruchu dobowego



Dobowe wahania ruchu pojazdów ogółem



Generalna Dyrekcja
Dróg Krajowych i Autostrad

Stacja nr 02114

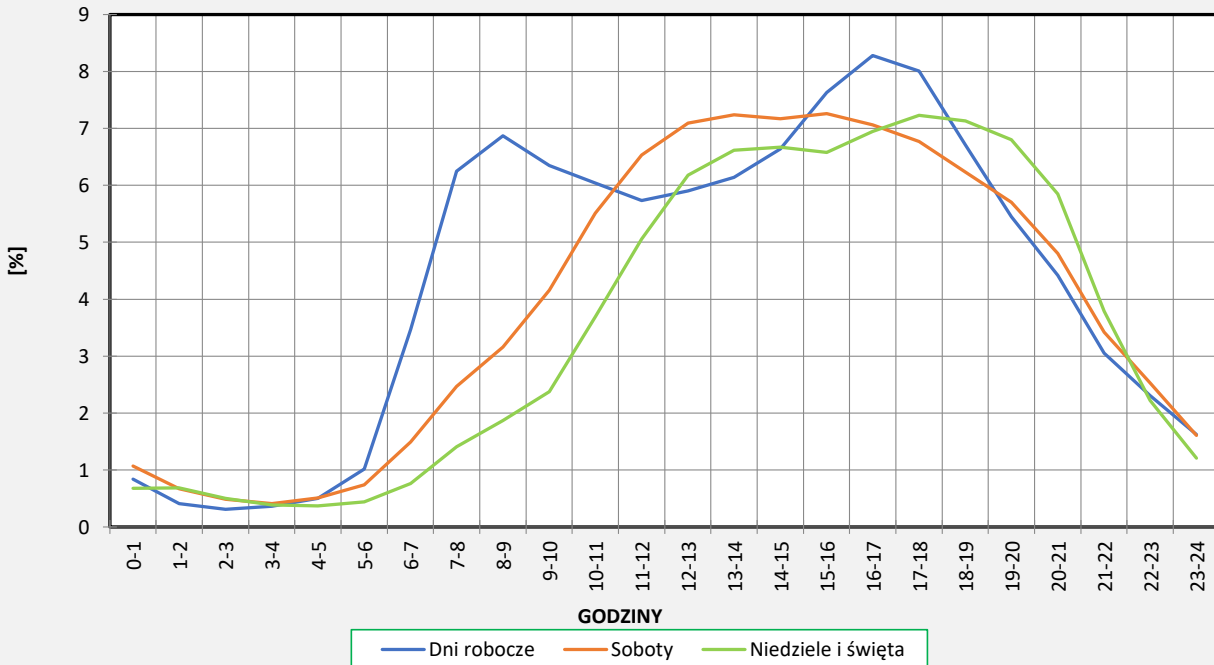
Miejscowość: Gniechowice
Odcinek: Mirosławice-Gniechowice
Typ stacji: 8+1

Rok: 2023
Numer drogi: 35
Oddział: WROCŁAW

Ruch ogółem

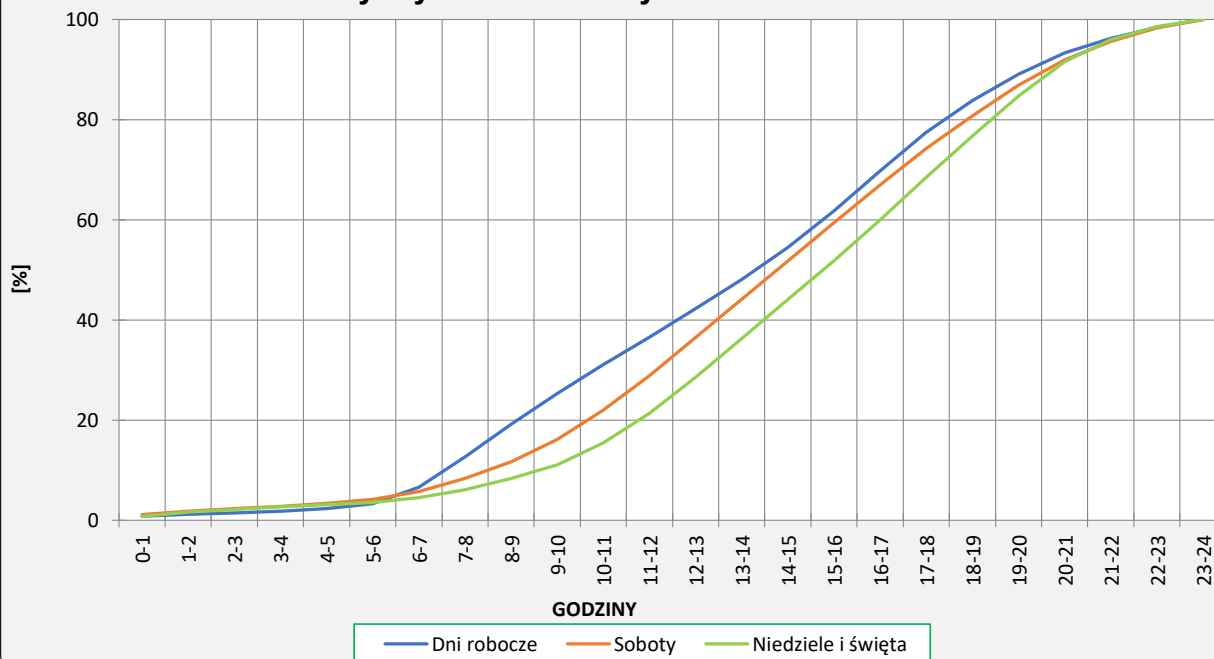
R03_03-1_02114_2023

Dobowe wahania ruchu



R03_03-2_02114_2023

Dystrybuanta dobowych wahań ruchu



Uśrednione dobowe rozkłady ruchu dla wybranych dni tygodnia, dla pojazdów lekkich i ciężkich



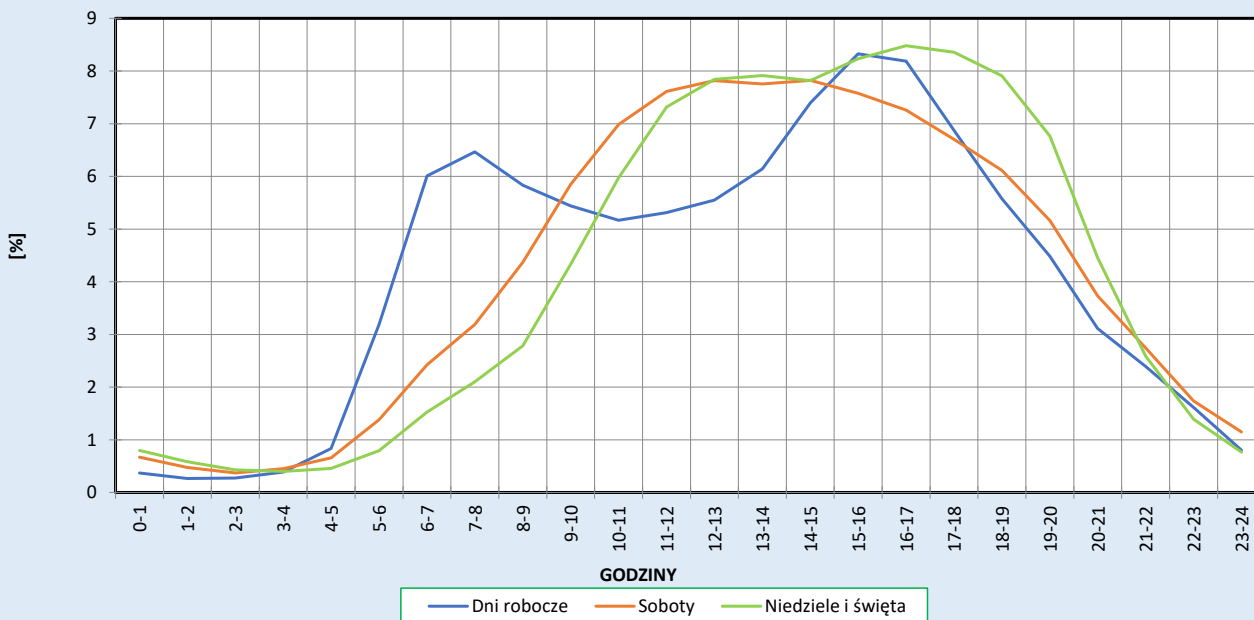
Stacja nr 02114

Miejscowość: Gniechowice
Odcinek: Mirosławice-Gniechowice
Typ stacji: 8+1

Rok: 2023
Numer drogi: 35
Oddział: WROCLAW

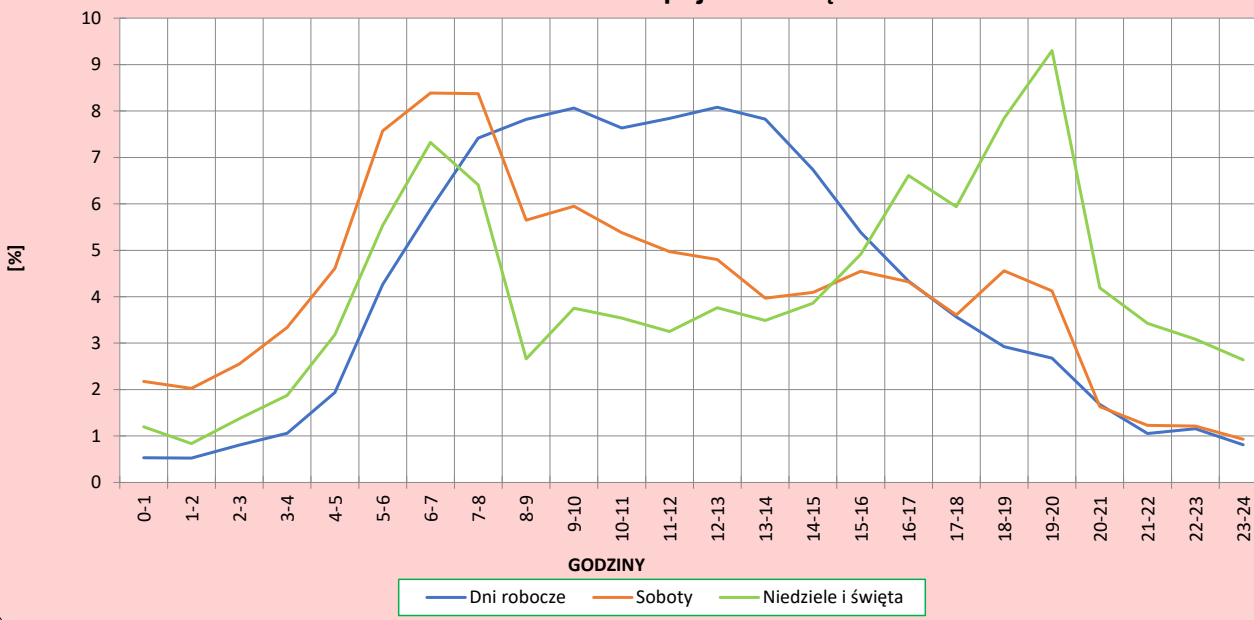
R03_04-1_02114_2023

Dobowe wahania ruchu pojazdów lekkich



R03_04-2_02114_2023

Dobowe wahania ruchu pojazdów ciężkich



Analiza ruchu pojazdów ogółem w poszczególnych dniach tygodnia dla każdego miesiąca, w podziale na kierunki ruchu



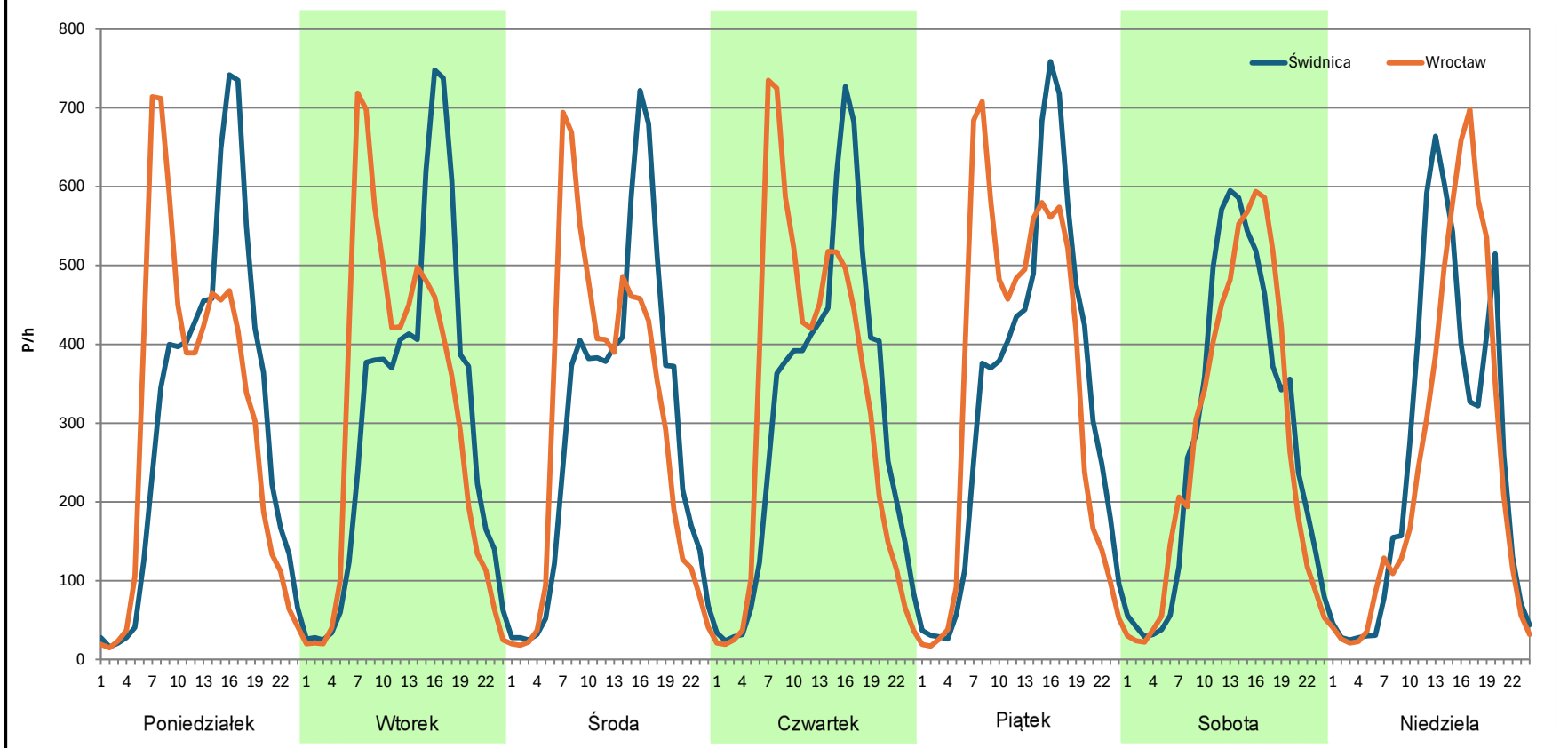
Stacja nr 02114

Miejscowość: Gniechowice
Odcinek: Mirosławice-Gniechowice
Typ stacji: 8+1
Miesiąc: Styczeń

Rok: 2023
Numer drogi: 35
Oddział: WROCLAW

R03_07-1_02114_2023

Dzień tygodnia	Poniedziałek		Wtorek		Środa		Czwartek		Piątek		Sobota		Niedziela	
	Świdnica	Wrocław	Świdnica	Wrocław	Świdnica	Wrocław	Świdnica	Wrocław	Świdnica	Wrocław	Świdnica	Wrocław	Świdnica	Wrocław
Kierunek	Świdnica	Wrocław	Świdnica	Wrocław	Świdnica	Wrocław	Świdnica	Wrocław	Świdnica	Wrocław	Świdnica	Wrocław	Świdnica	Wrocław
SDR	7428	7261	7330	7439	7100	7208	7401	7697	7908	8377	6758	6642	6153	6013
Razem	14689		14769		14308		15098		16285		13400		12166	
Podział procentowy	50,57%	49,43%	49,63%	50,37%	49,62%	50,38%	49,02%	50,98%	48,56%	51,44%	50,43%	49,57%	50,58%	49,42%



Analiza ruchu pojazdów ogółem w poszczególnych dniach tygodnia dla każdego miesiąca, w podziale na kierunki ruchu



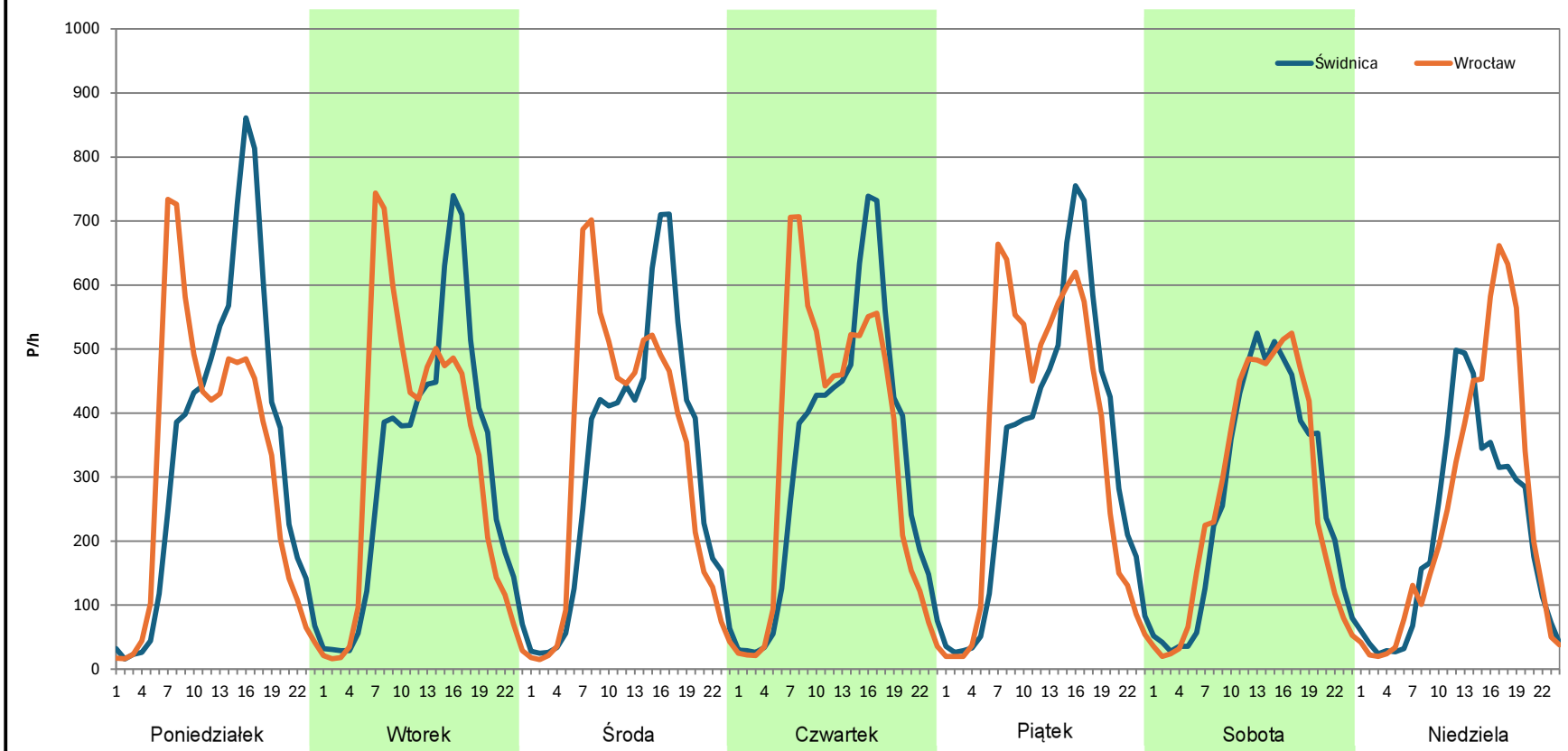
Stacja nr 02114

Miejscowość: Gniechowice
Odcinek: Mirosławice-Gniechowice
Typ stacji: 8+1
Miesiąc: Luty

Rok: 2023
Numer drogi: 35
Oddział: WROCŁAW

R03_07-1_02114_2023

Dzień tygodnia	Poniedziałek		Wtorek		Środa		Czwartek		Piątek		Sobota		Niedziela	
	Świdnica	Wrocław	Świdnica	Wrocław	Świdnica	Wrocław	Świdnica	Wrocław	Świdnica	Wrocław	Świdnica	Wrocław	Świdnica	Wrocław
Kierunek	Świdnica	Wrocław	Świdnica	Wrocław	Świdnica	Wrocław	Świdnica	Wrocław	Świdnica	Wrocław	Świdnica	Wrocław	Świdnica	Wrocław
SDR	8169	7620	7413	7703	7521	7758	7702	8098	7876	8373	6361	6428	4997	5848
Razem	15789		15116		15279		15800		16249		12789		10845	
Podział procentowy	51,74%	48,26%	49,04%	50,96%	49,22%	50,78%	48,75%	51,25%	48,47%	51,53%	49,74%	50,26%	46,08%	53,92%



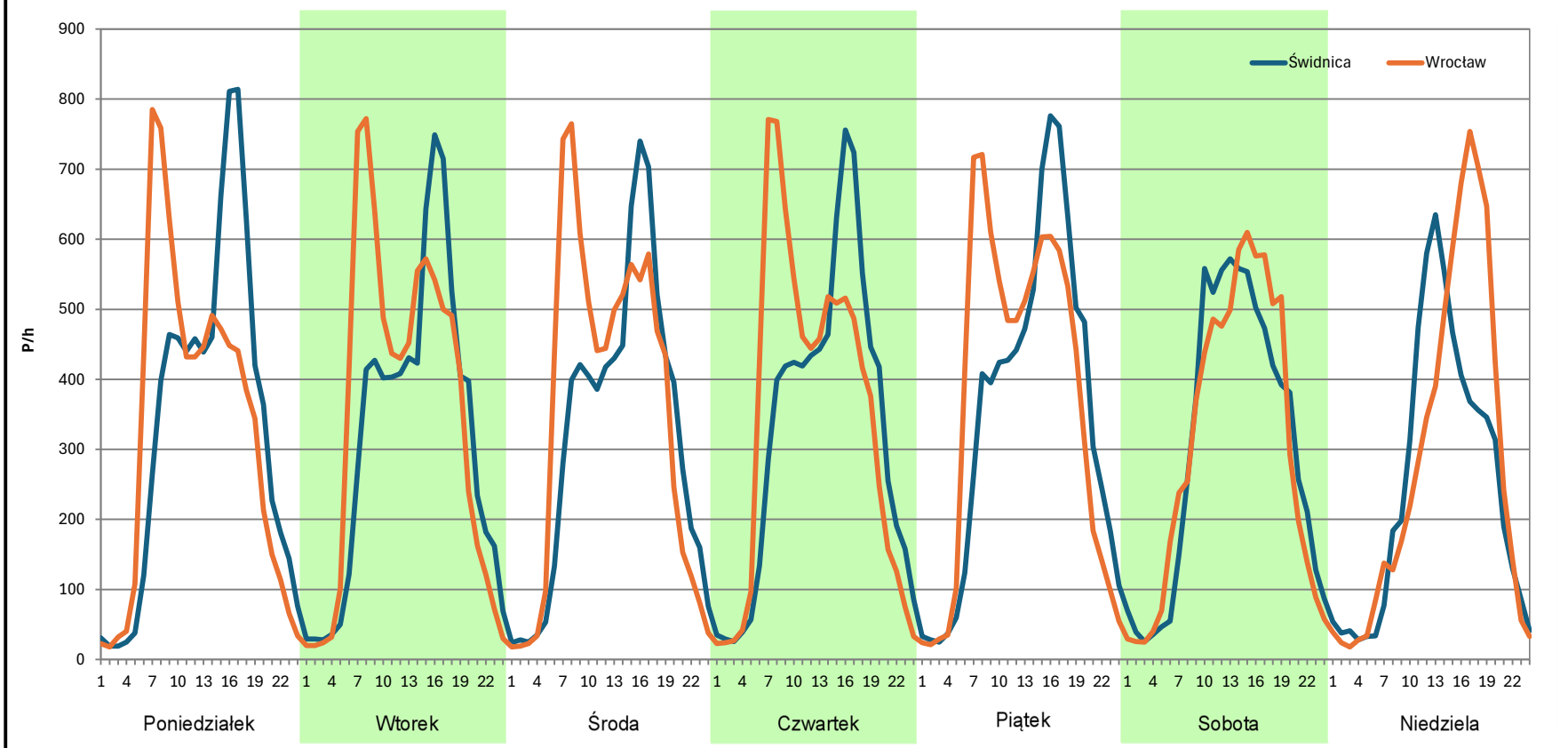
Analiza ruchu pojazdów ogółem w poszczególnych dniach tygodnia dla każdego miesiąca, w podziale na kierunki ruchu



Stacja nr 02114

Miejscowość: Gniechowice **Rok:** 2023
Odcinek: Mirosławice-Gniechowice **Numer drogi:** 35
Typ stacji: 8+1 **Oddział:** WROCŁAW
Miesiąc: Marzec R03_07-1_02114_2023

Dzień tygodnia	Poniedziałek		Wtorek		Środa		Czwartek		Piątek		Sobota		Niedziela	
Kierunek	Świdnica	Wrocław	Świdnica	Wrocław	Świdnica	Wrocław	Świdnica	Wrocław	Świdnica	Wrocław	Świdnica	Wrocław	Świdnica	Wrocław
SDR	7958	7807	7556	8280	7620	8386	7824	8188	8358	8802	7228	7271	5949	6660
Razem	15765		15836		16006		16012		17160		14499		12609	
Podział procentowy	50,48%	49,52%	47,71%	52,29%	47,61%	52,39%	48,86%	51,14%	48,71%	51,29%	49,85%	50,15%	47,18%	52,82%



Analiza ruchu pojazdów ogółem w poszczególnych dniach tygodnia dla każdego miesiąca, w podziale na kierunki ruchu



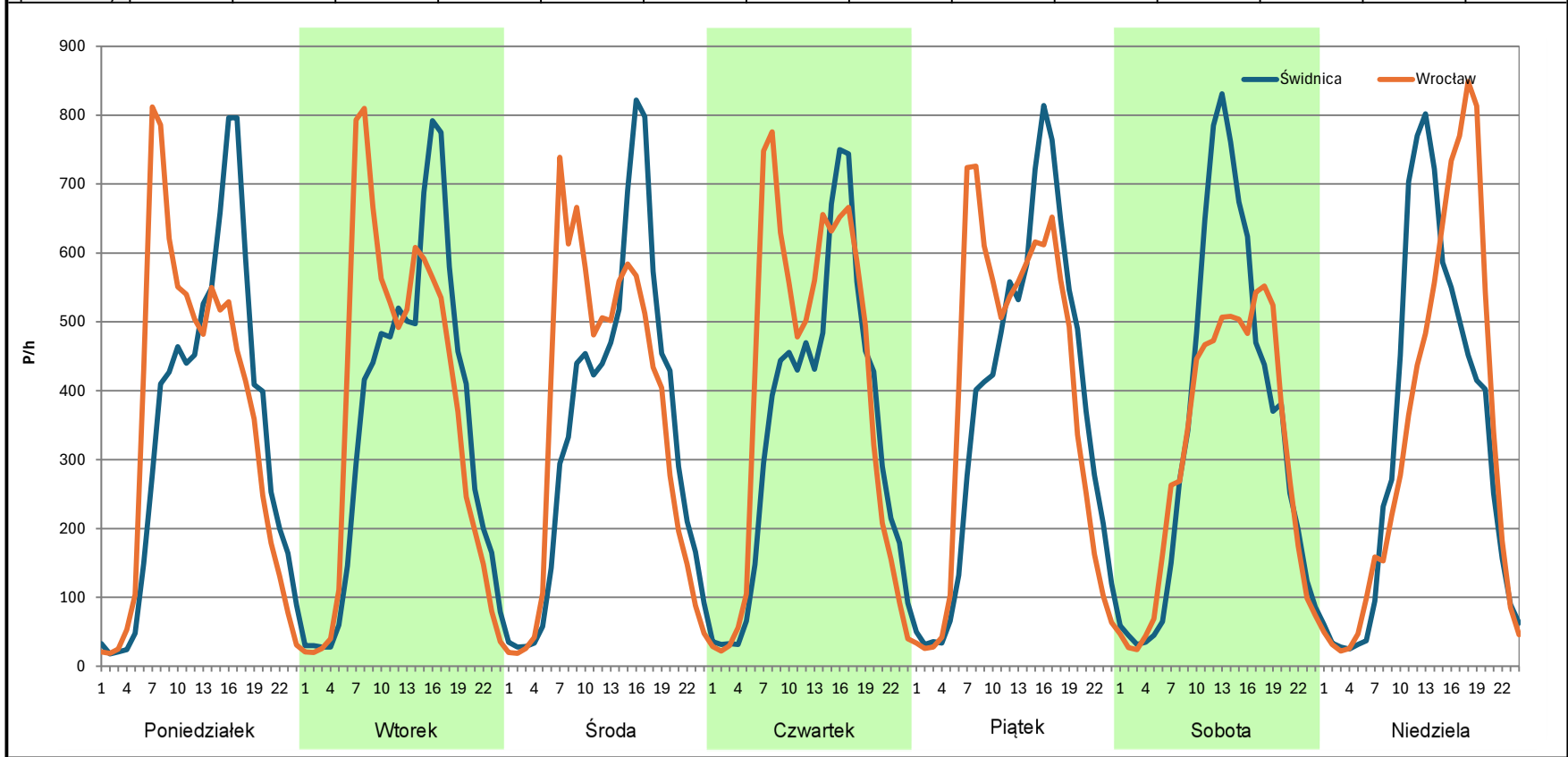
Stacja nr 02114

Miejscowość: Gniechowice
Odcinek: Mirosławice-Gniechowice
Typ stacji: 8+1
Miesiąc: Kwiecień

Rok: 2023
Numer drogi: 35
Oddział: WROCLAW

R03_07-1_02114_2023

Dzień tygodnia	Poniedziałek		Wtorek		Środa		Czwartek		Piątek		Sobota		Niedziela	
	Świdnica	Wrocław	Świdnica	Wrocław	Świdnica	Wrocław	Świdnica	Wrocław	Świdnica	Wrocław	Świdnica	Wrocław	Świdnica	Wrocław
Kierunek	Świdnica	Wrocław	Świdnica	Wrocław	Świdnica	Wrocław	Świdnica	Wrocław	Świdnica	Wrocław	Świdnica	Wrocław	Świdnica	Wrocław
SDR	8196	8443	8355	8856	8223	8542	8135	9427	8981	9294	8171	7258	7731	7931
Razem	16639		17211		16765		17562		18275		15429		15662	
Podział procentowy	49,26%	50,74%	48,54%	51,46%	49,05%	50,95%	46,32%	53,68%	49,14%	50,86%	52,96%	47,04%	49,36%	50,64%



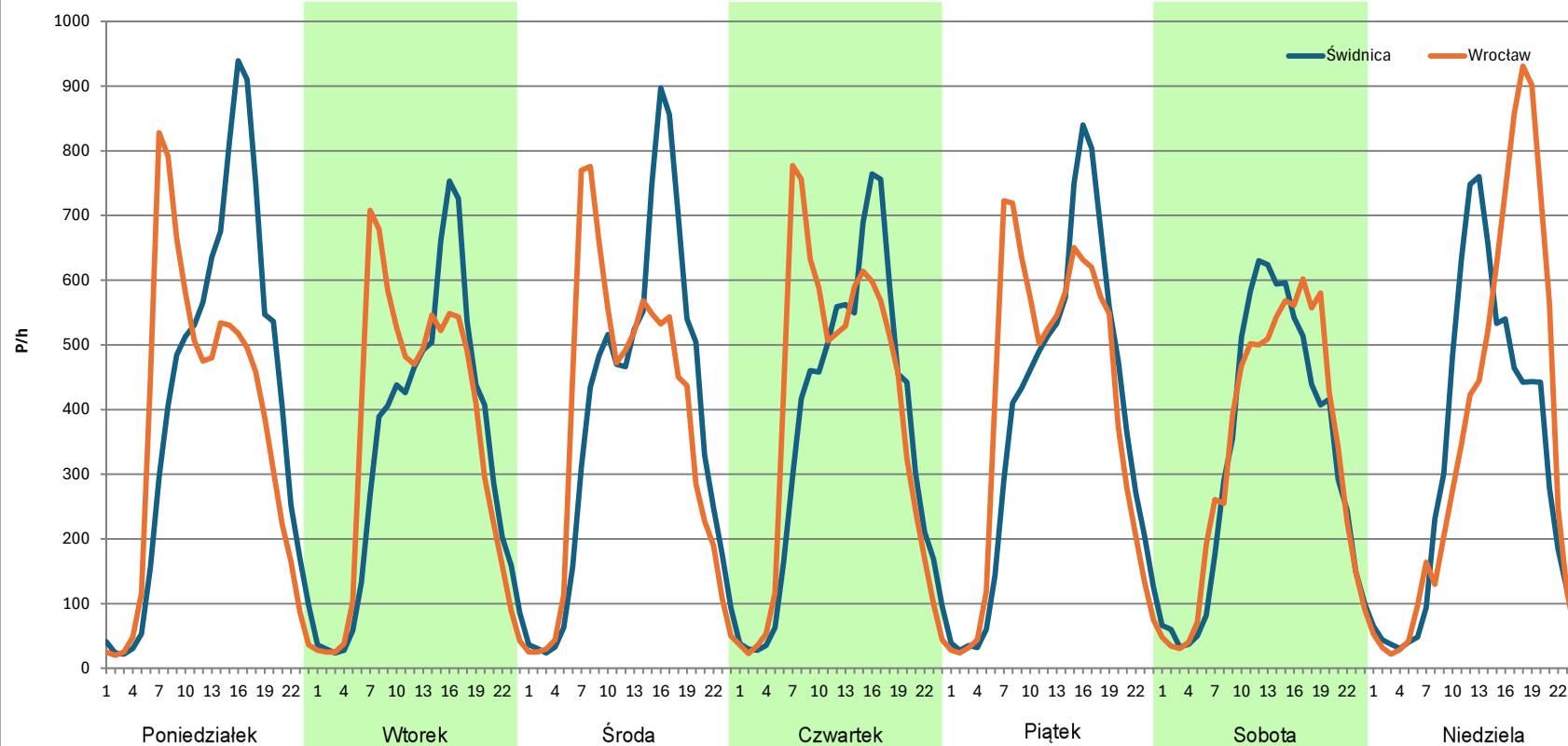
Analiza ruchu pojazdów ogółem w poszczególnych dniach tygodnia dla każdego miesiąca, w podziale na kierunki ruchu



Stacja nr 02114

Miejscowość: Gniechowice
Odcinek: Mirosławice-Gniechowice
Typ stacji: 8+1
Miesiąc: Maj
Rok: 2023
Numer drogi: 35
Oddział: WROCLAW
R03_07-1_02114_2023

Dzień tygodnia	Poniedziałek		Wtorek		Środa		Czwartek		Piątek		Sobota		Niedziela	
Kierunek	Świdnica	Wrocław	Świdnica	Wrocław	Świdnica	Wrocław	Świdnica	Wrocław	Świdnica	Wrocław	Świdnica	Wrocław	Świdnica	Wrocław
SDR	9850	8750	7952	8439	9190	8874	8638	9221	9116	9559	7791	7947	7688	8548
Razem	18600		16391		18064		17859		18675		15738		16236	
Podział procentowy	52,96%	47,04%	48,51%	51,49%	50,87%	49,13%	48,37%	51,63%	48,81%	51,19%	49,50%	50,50%	47,35%	52,65%



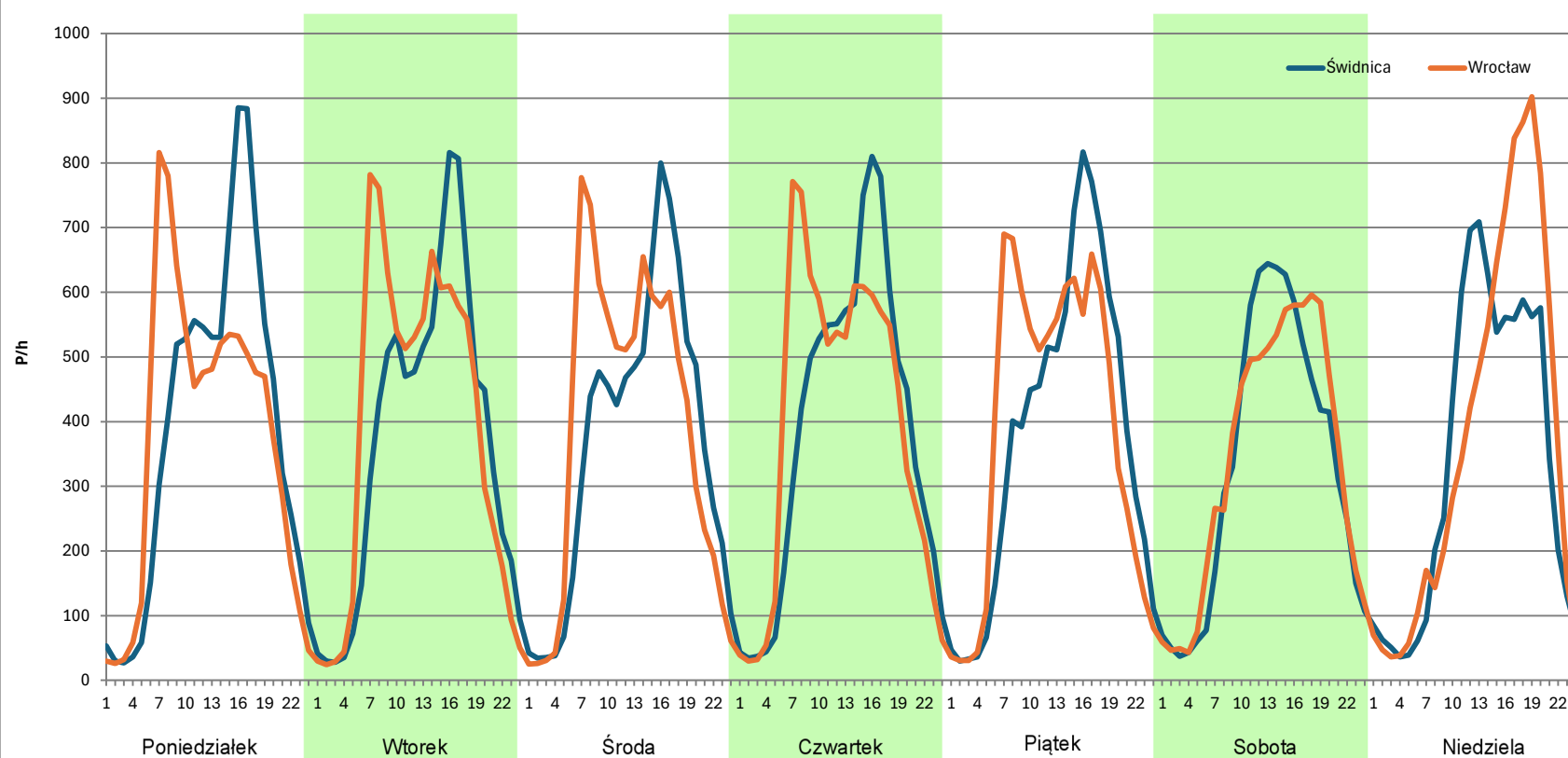
Analiza ruchu pojazdów ogółem w poszczególnych dniach tygodnia dla każdego miesiąca, w podziale na kierunki ruchu



Stacja nr 02114

Miejscowość: Gniechowice
Odcinek: Mirosławice-Gniechowice
Typ stacji: 8+1
Miesiąc: Czerwiec
Rok: 2023
Numer drogi: 35
Oddział: WROCLAW
 R03_07-1_02114_2023

Dzień tygodnia	Poniedziałek		Wtorek		Środa		Czwartek		Piątek		Sobota		Niedziela	
Kierunek	Świdnica	Wrocław	Świdnica	Wrocław	Świdnica	Wrocław	Świdnica	Wrocław	Świdnica	Wrocław	Świdnica	Wrocław	Świdnica	Wrocław
SDR	9319	8956	8819	9348	8731	9225	9170	9449	9049	9331	7929	8141	8083	8859
Razem	18275		18167		17956		18619		18380		16070		16942	
Podział procentowy	50,99%	49,01%	48,54%	51,46%	48,62%	51,38%	49,25%	50,75%	49,23%	50,77%	49,34%	50,66%	47,71%	52,29%



Analiza ruchu pojazdów ogółem w poszczególnych dniach tygodnia dla każdego miesiąca, w podziale na kierunki ruchu

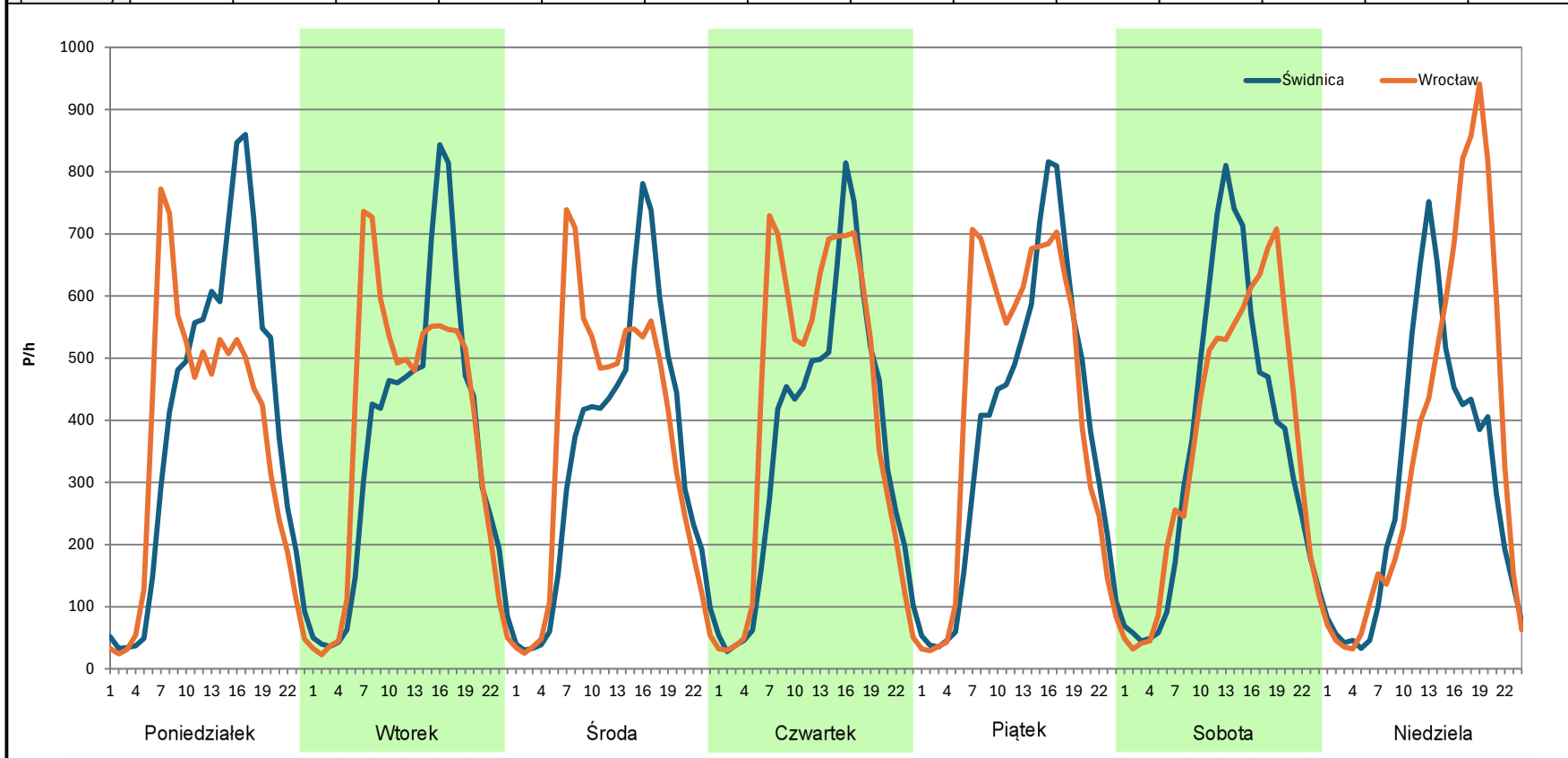


Stacja nr 02114

Miejscowość:	Gniechowice	Rok:	2023
Odcinek:	Mirowsławice-Gniechowice	Numer drogi:	35
Typ stacji:	8+1	Oddział:	WROCLAW
Miesiąc:	Lipiec		

R03_07-1_02114_2023

Dzień tygodnia	Poniedziałek		Wtorek		Środa		Czwartek		Piątek		Sobota		Niedziela	
Kierunek	Świdnica	Wrocław	Świdnica	Wrocław	Świdnica	Wrocław	Świdnica	Wrocław	Świdnica	Wrocław	Świdnica	Wrocław	Świdnica	Wrocław
SDR	9498	8610	8595	9083	8168	8710	8600	9928	9100	10152	8472	8684	7120	8556
Razem	18108		17678		16878		18528		19252		17156		15676	
Podział procentowy	52,45%	47,55%	48,62%	51,38%	48,39%	51,61%	46,42%	53,58%	47,27%	52,73%	49,38%	50,62%	45,42%	54,58%



Analiza ruchu pojazdów ogółem w poszczególnych dniach tygodnia dla każdego miesiąca, w podziale na kierunki ruchu



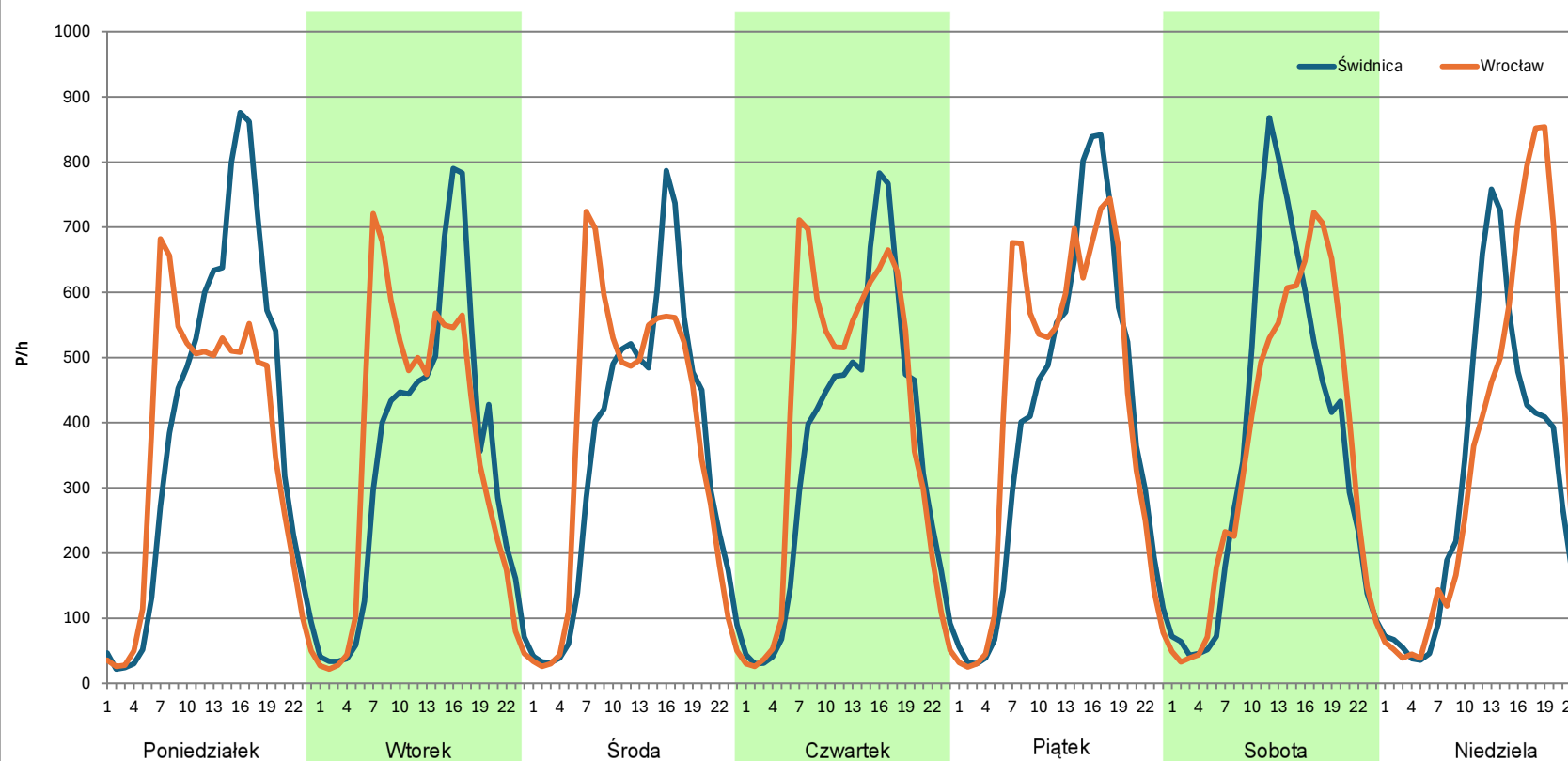
Stacja nr 02114

Miejscowość: Gniechowice
Odcinek: Mirosławice-Gniechowice
Typ stacji: 8+1
Miesiąc: Sierpień

Rok: 2023
Numer drogi: 35
Oddział: WROCLAW

R03_07-1_02114_2023

Dzień tygodnia	Poniedziałek		Wtorek		Środa		Czwartek		Piątek		Sobota		Niedziela	
Kierunek	Świdnica	Wrocław	Świdnica	Wrocław	Świdnica	Wrocław	Świdnica	Wrocław	Świdnica	Wrocław	Świdnica	Wrocław	Świdnica	Wrocław
SDR	9466	8592	8116	8421	8367	8859	8442	9474	9492	10160	8682	8571	7159	8161
Razem	18058		16537		17226		17916		19652		17253		15320	
Podział procentowy	52,42%	47,58%	49,08%	50,92%	48,57%	51,43%	47,12%	52,88%	48,30%	51,70%	50,32%	49,68%	46,73%	53,27%



Analiza ruchu pojazdów ogółem w poszczególnych dniach tygodnia dla każdego miesiąca, w podziale na kierunki ruchu



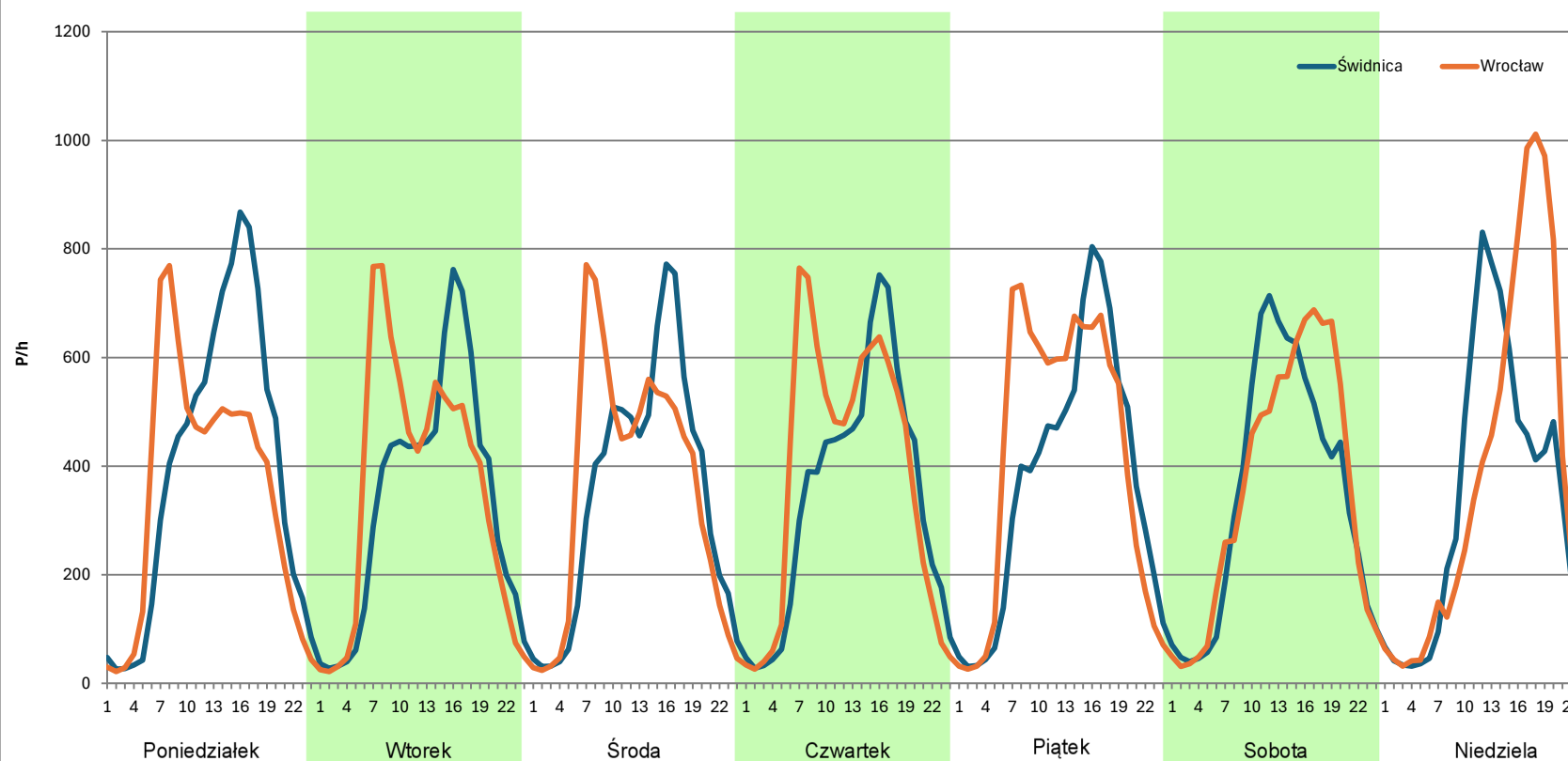
Stacja nr 02114

Miejscowość: Gniechowice
Odcinek: Mirosławice-Gniechowice
Typ stacji: 8+1
Miesiąc: Wrzesień

Rok: 2023
Numer drogi: 35
Oddział: WROCLAW

R03_07-1_02114_2023

Dzień tygodnia	Poniedziałek		Wtorek		Środa		Czwartek		Piątek		Sobota		Niedziela	
Kierunek	Świdnica	Wrocław	Świdnica	Wrocław	Świdnica	Wrocław	Świdnica	Wrocław	Świdnica	Wrocław	Świdnica	Wrocław	Świdnica	Wrocław
SDR	9391	8398	7985	8490	8298	8559	8190	9150	8869	9980	8300	8572	7935	8856
Razem	17789		16475		16857		17340		18849		16872		16791	
Podział procentowy	52,79%	47,21%	48,47%	51,53%	49,23%	50,77%	47,23%	52,77%	47,05%	52,95%	49,19%	50,81%	47,26%	52,74%



Analiza ruchu pojazdów ogółem w poszczególnych dniach tygodnia dla każdego miesiąca, w podziale na kierunki ruchu

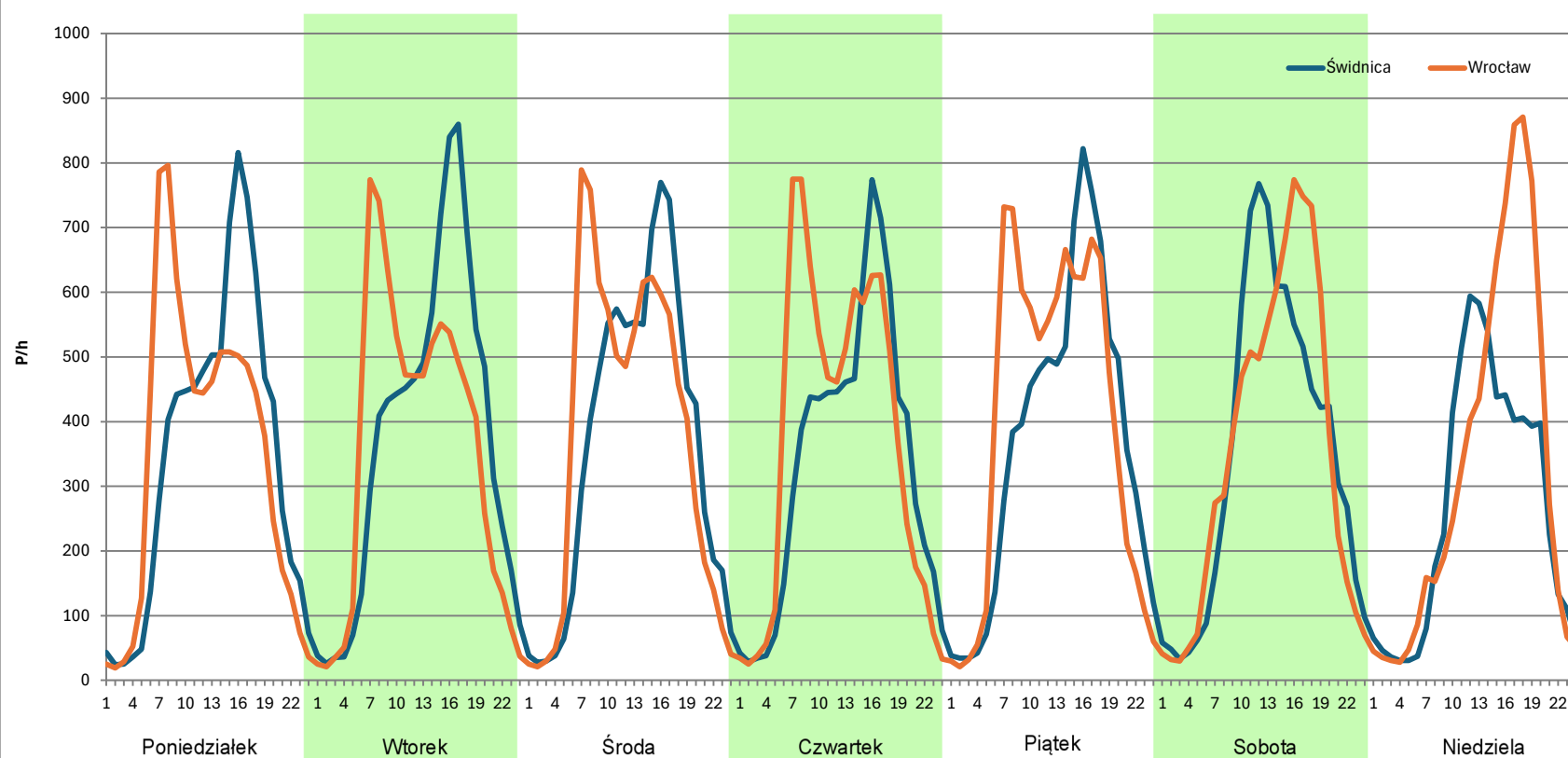


Stacja nr 02114

Miejscowość:	Gniechowice	Rok:	2023
Odcinek:	Mirosławice-Gniechowice	Numer drogi:	35
Typ stacji:	8+1	Oddział:	WROCLAW
Miesiąc:	Październik		

R03_07-1_02114_2023

Dzień tygodnia	Poniedziałek		Wtorek		Środa		Czwartek		Piątek		Sobota		Niedziela	
Kierunek	Świdnica	Wrocław	Świdnica	Wrocław	Świdnica	Wrocław	Świdnica	Wrocław	Świdnica	Wrocław	Świdnica	Wrocław	Świdnica	Wrocław
SDR	8292	8264	8840	8433	8658	8900	8025	8868	8812	9589	8359	8444	6382	7686
Razem	16556		17273		17558		16893		18401		16803		14068	
Podział procentowy	50,08%	49,92%	51,18%	48,82%	49,31%	50,69%	47,50%	52,50%	47,89%	52,11%	49,75%	50,25%	45,37%	54,63%



Analiza ruchu pojazdów ogółem w poszczególnych dniach tygodnia dla każdego miesiąca, w podziale na kierunki ruchu



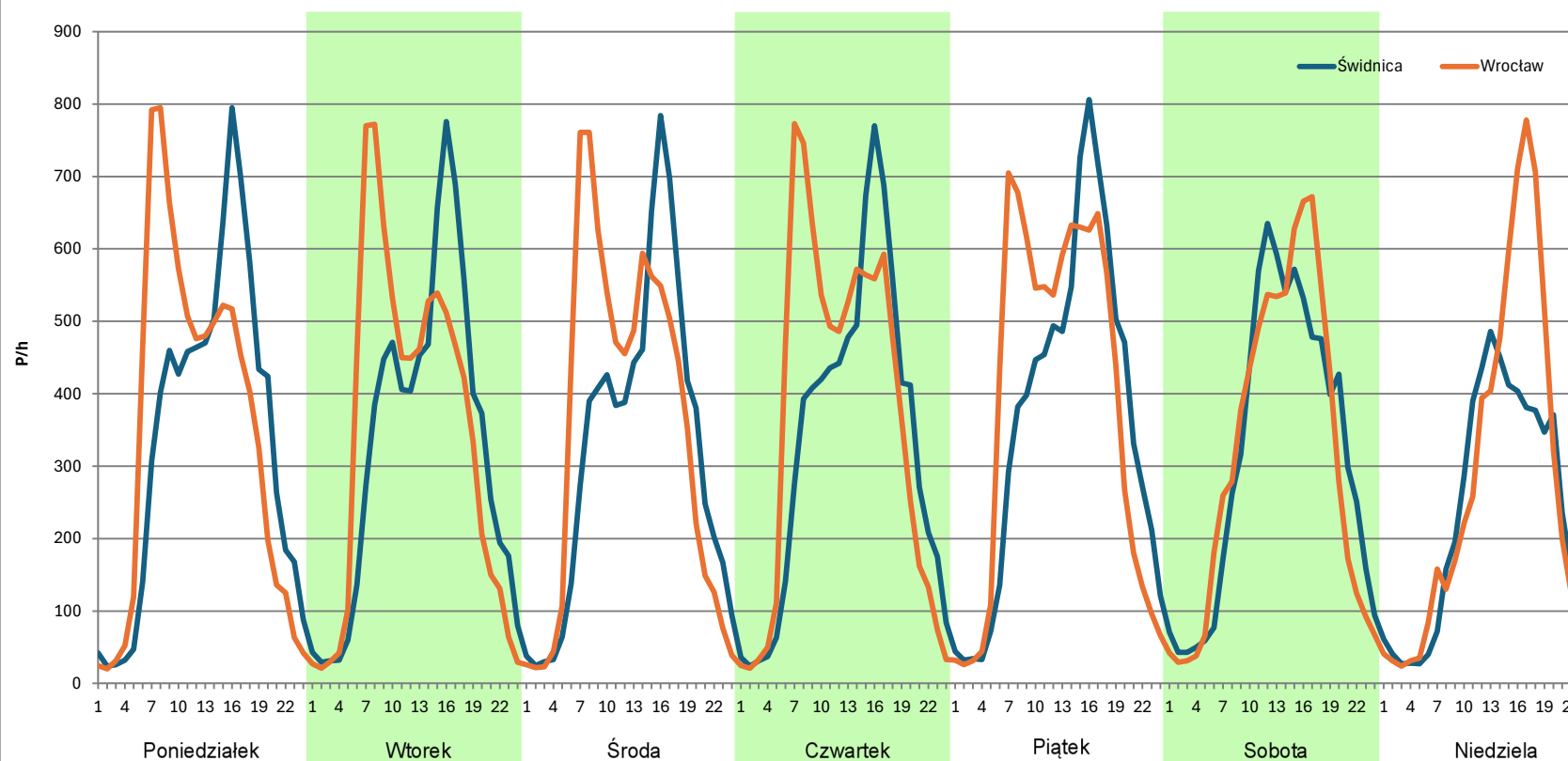
Stacja nr 02114

Miejscowość: Gniechowice
Odcinek: Mirosławice-Gniechowice
Typ stacji: 8+1
Miesiąc: Listopad

Rok: 2023
Numer drogi: 35
Oddział: WROCLAW

R03_07-1_02114_2023

Dzień tygodnia	Poniedziałek		Wtorek		Środa		Czwartek		Piątek		Sobota		Niedziela	
Kierunek	Świdnica	Wrocław	Świdnica	Wrocław	Świdnica	Wrocław	Świdnica	Wrocław	Świdnica	Wrocław	Świdnica	Wrocław	Świdnica	Wrocław
SDR	8075	8283	7795	8127	7703	8384	7936	8691	8646	9184	7559	7518	5529	6508
Razem	16358		15922		16087		16627		17830		15077		12037	
Podział procentowy	49,36%	50,64%	48,96%	51,04%	47,88%	52,12%	47,73%	52,27%	48,49%	51,51%	50,14%	49,86%	45,93%	54,07%



Analiza ruchu pojazdów ogółem w poszczególnych dniach tygodnia dla każdego miesiąca, w podziale na kierunki ruchu



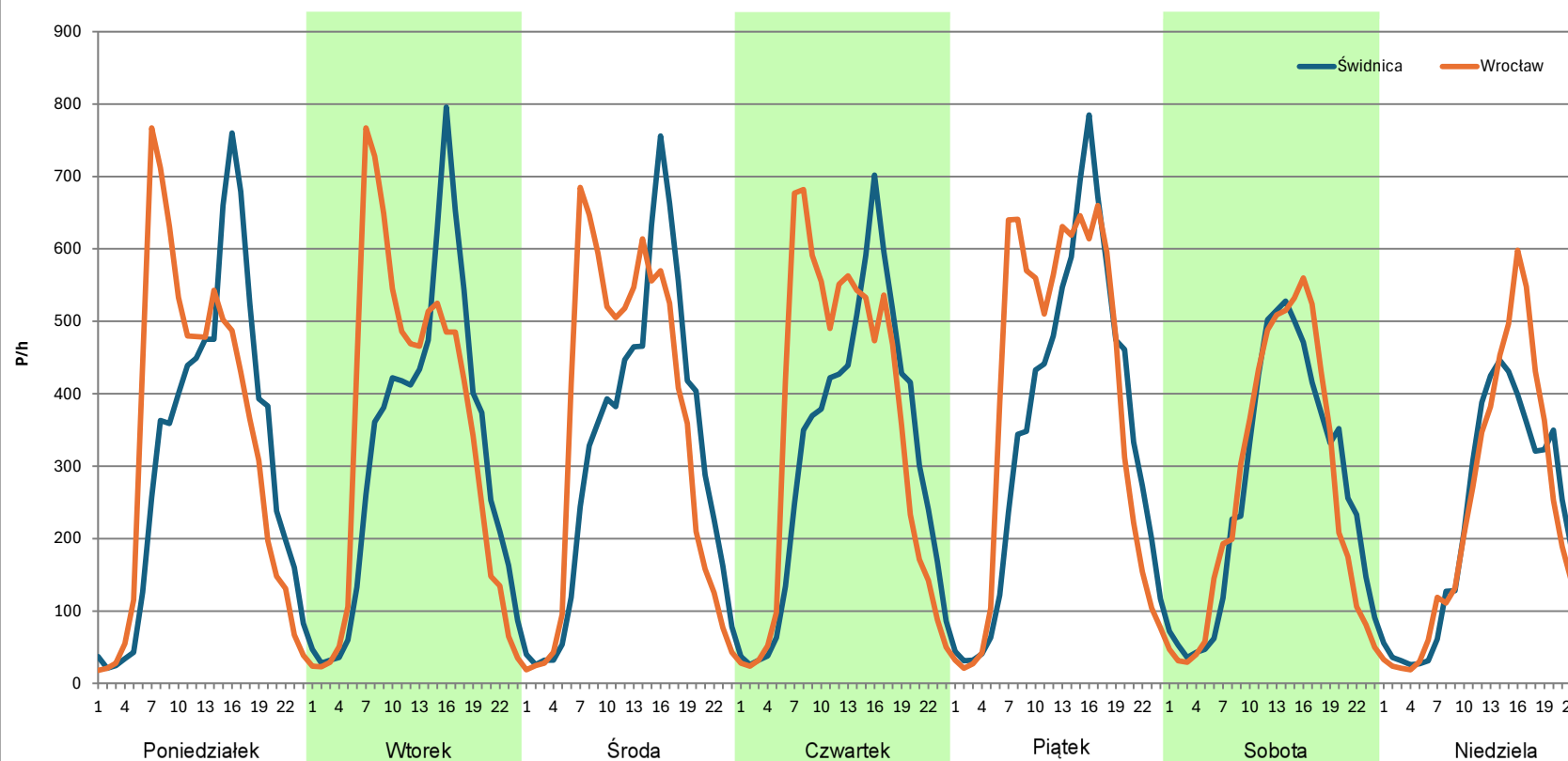
Stacja nr 02114

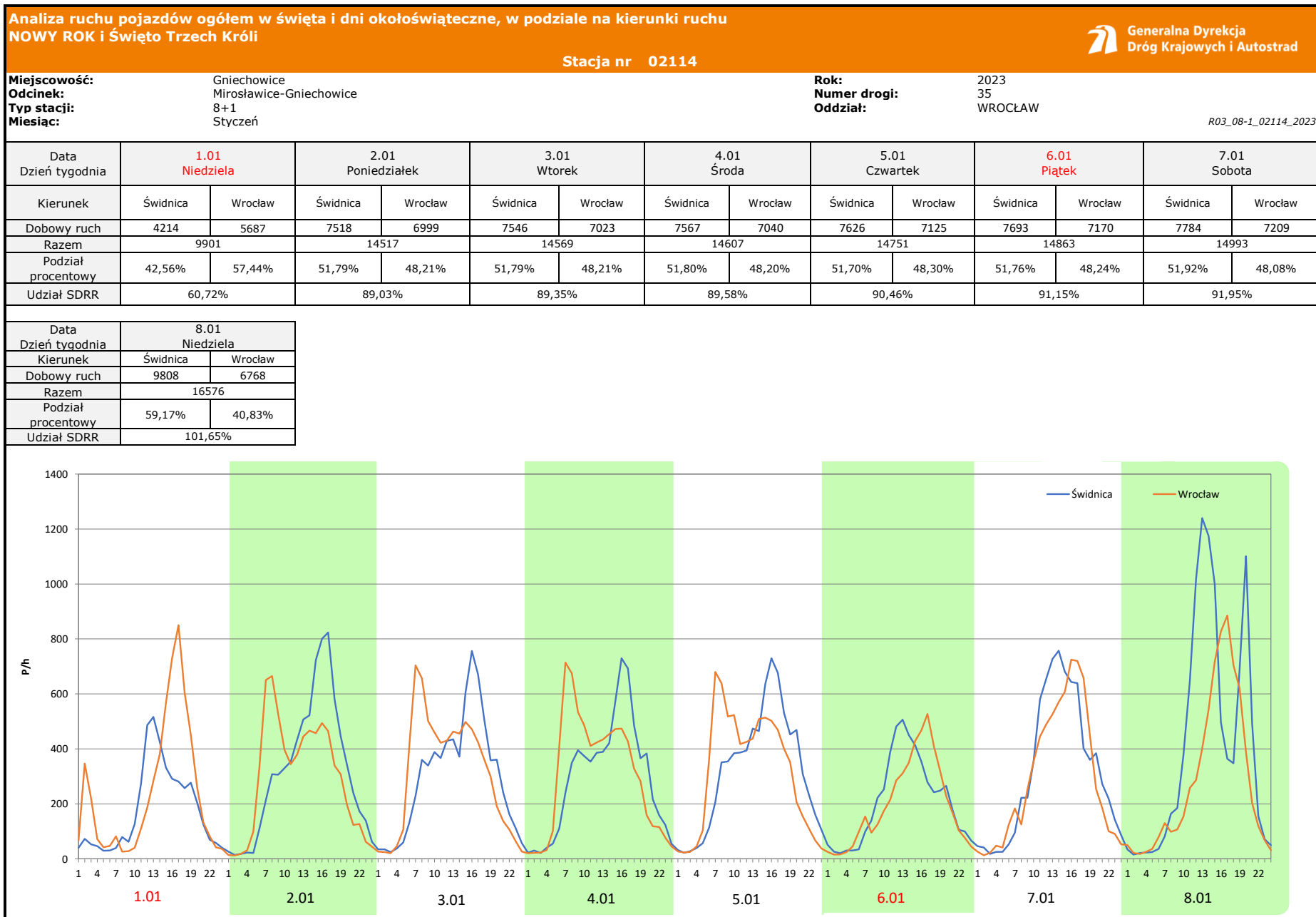
Miejscowość: Gniechowice
Odcinek: Mirosławice-Gniechowice
Typ stacji: 8+1
Miesiąc: Grudzień

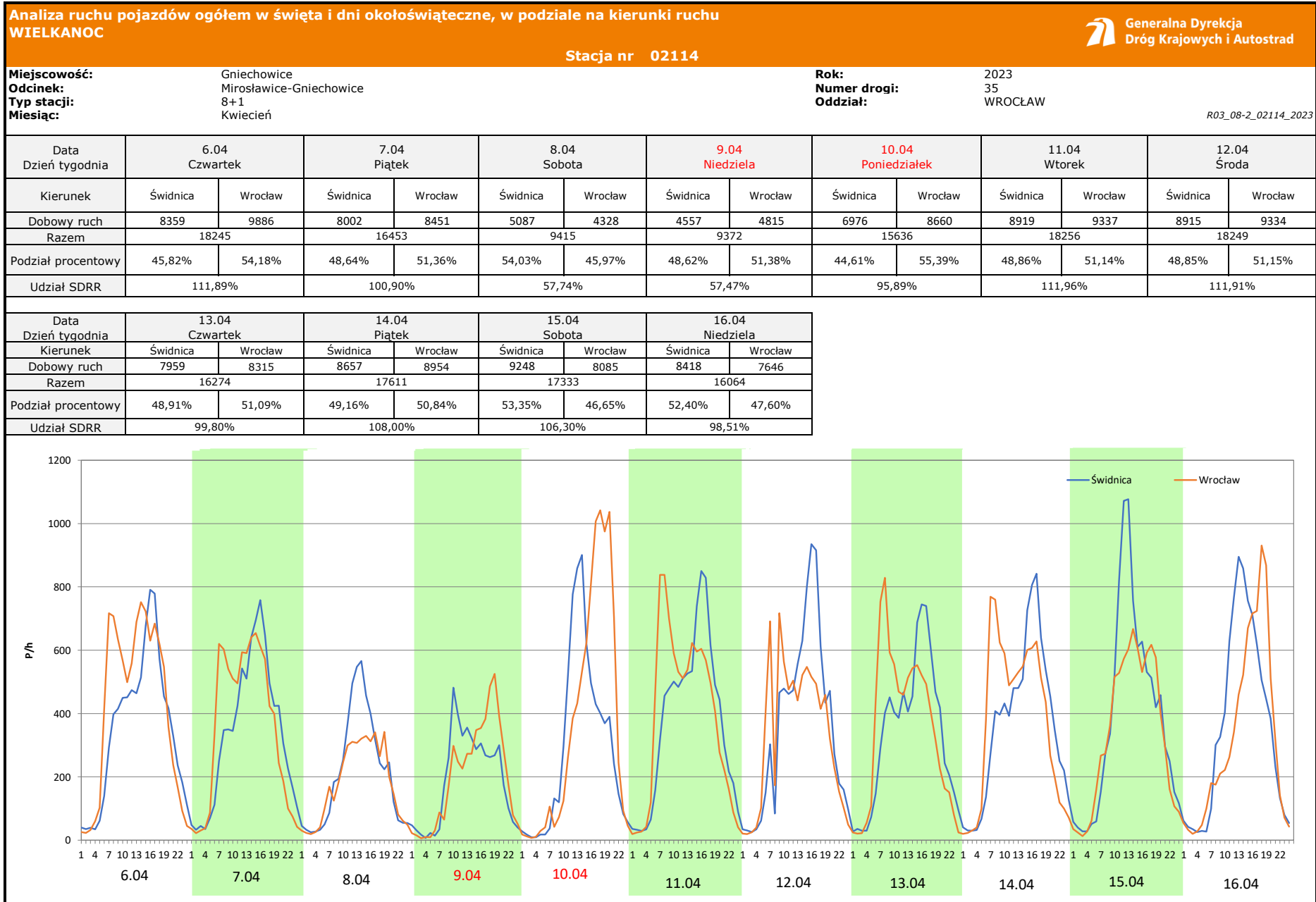
Rok: 2023
Numer drogi: 35
Oddział: WROCLAW

R03_07-1_02114_2023

Dzień tygodnia	Poniedziałek		Wtorek		Środa		Czwartek		Piątek		Sobota		Niedziela	
Kierunek	Świdnica	Wrocław	Świdnica	Wrocław	Świdnica	Wrocław	Świdnica	Wrocław	Świdnica	Wrocław	Świdnica	Wrocław	Świdnica	Wrocław
SDR	7582	7975	7607	8184	7572	8285	7518	8355	8336	9209	6366	6370	5093	5369
Razem	15557		15791		15857		15873		17545		12736		10462	
Podział procentowy	48,74%	51,26%	48,17%	51,83%	47,75%	52,25%	47,36%	52,64%	47,51%	52,49%	49,98%	50,02%	48,68%	51,32%







Analiza ruchu pojazdów ogółem w święta i dni okołoświąteczne, w podziale na kierunki ruchu
1 - 3 MAJA



Stacja nr 02114

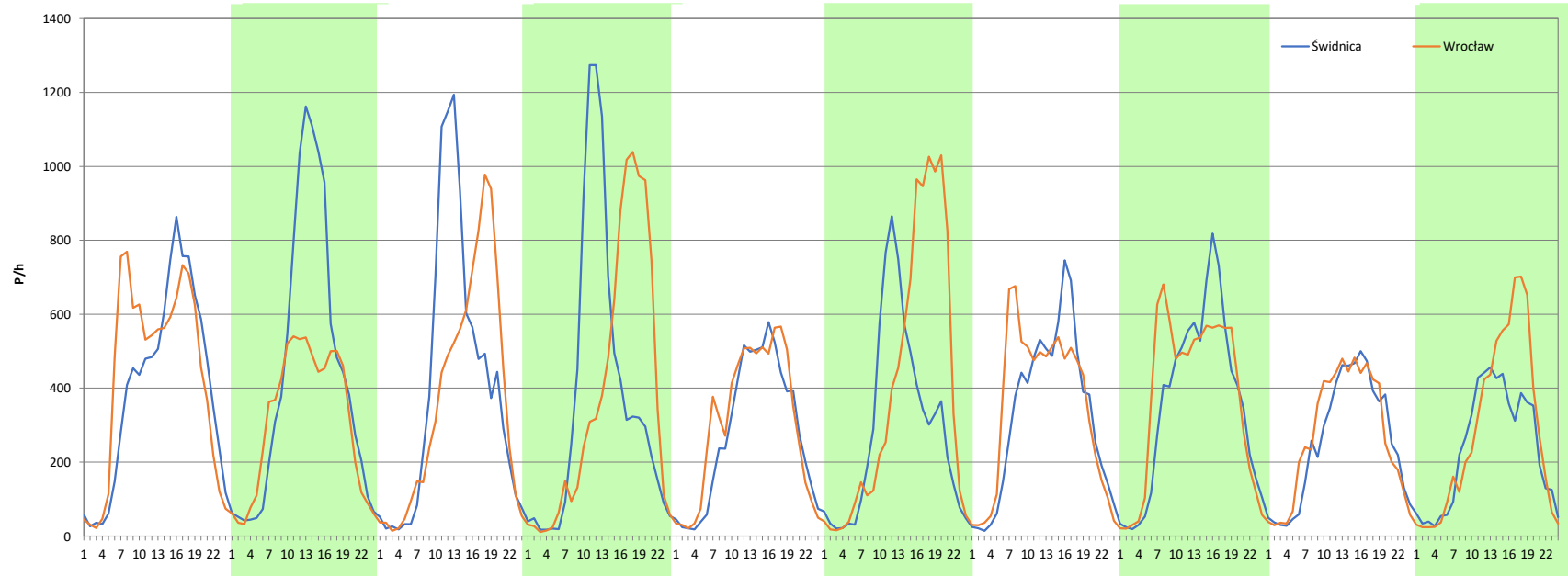
Miejscowość: Gniechowice
Odcinek: Mirosławice-Gniechowice
Typ stacji: 8+1
Miesiąc: Maj

Rok: 2023
Numer drogi: 35
Oddział: WROCŁAW

R03_08-3_02114_2023

Data Dzień tygodnia	28.04 Piątek		29.04 Sobota		30.04 Niedziela		1.05 Poniedziałek		2.05 Wtorek		3.05 Środa		4.05 Czwartek	
Kierunek	Świdnica	Wrocław	Świdnica	Wrocław	Świdnica	Wrocław	Świdnica	Wrocław	Świdnica	Wrocław	Świdnica	Wrocław	Świdnica	Wrocław
Dobowy ruch	9555	10247	10389	7481	9584	8745	8940	9047	6626	7307	7034	9480	7769	8274
Razem	19802		17870		18329		17987		13933		16514		16043	
Podział procentowy	48,25%	51,75%	58,14%	41,86%	52,29%	47,71%	49,70%	50,30%	47,56%	52,44%	42,59%	57,41%	48,43%	51,57%
Udział SDRR	121,44%		109,59%		112,40%		110,31%		85,45%		101,27%		98,39%	

Data Dzień tygodnia	5.05 Piątek		6.05 Sobota		7.05 Niedziela	
Kierunek	Świdnica	Wrocław	Świdnica	Wrocław	Świdnica	Wrocław
Dobowy ruch	8498	8906	6116	6473	5640	6759
Razem	17404		12589		12399	
Podział procentowy	48,83%	51,17%	48,58%	51,42%	45,49%	54,51%
Udział SDRR	106,73%		77,20%		76,04%	



Analiza ruchu pojazdów ogółem w święta i dni okołoswiąteczne, w podziale na kierunki ruchu
BOŻE CIAŁO

 **Generalna Dyrekcja Dróg Krajowych i Autostrad**

Stacja nr 02114

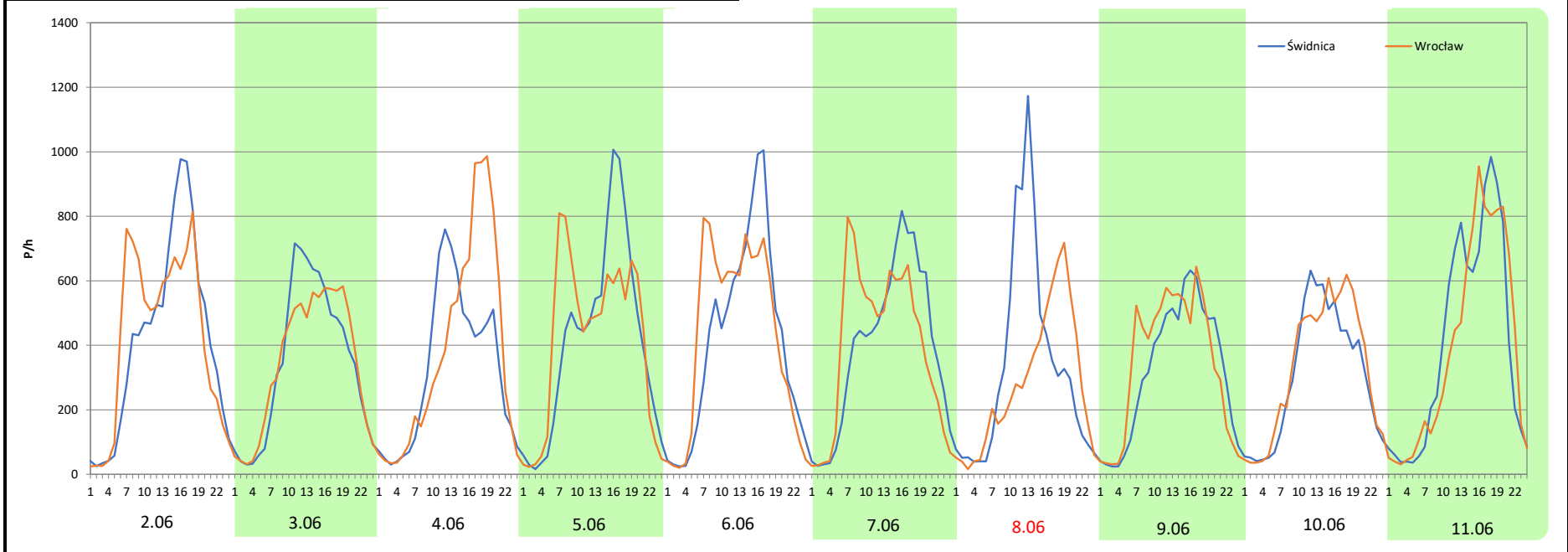
Miejscowość: Gniechowice
Odcinek: Mirosławice-Gniechowice
Typ stacji: 8+1
Miesiąc: Czerwiec

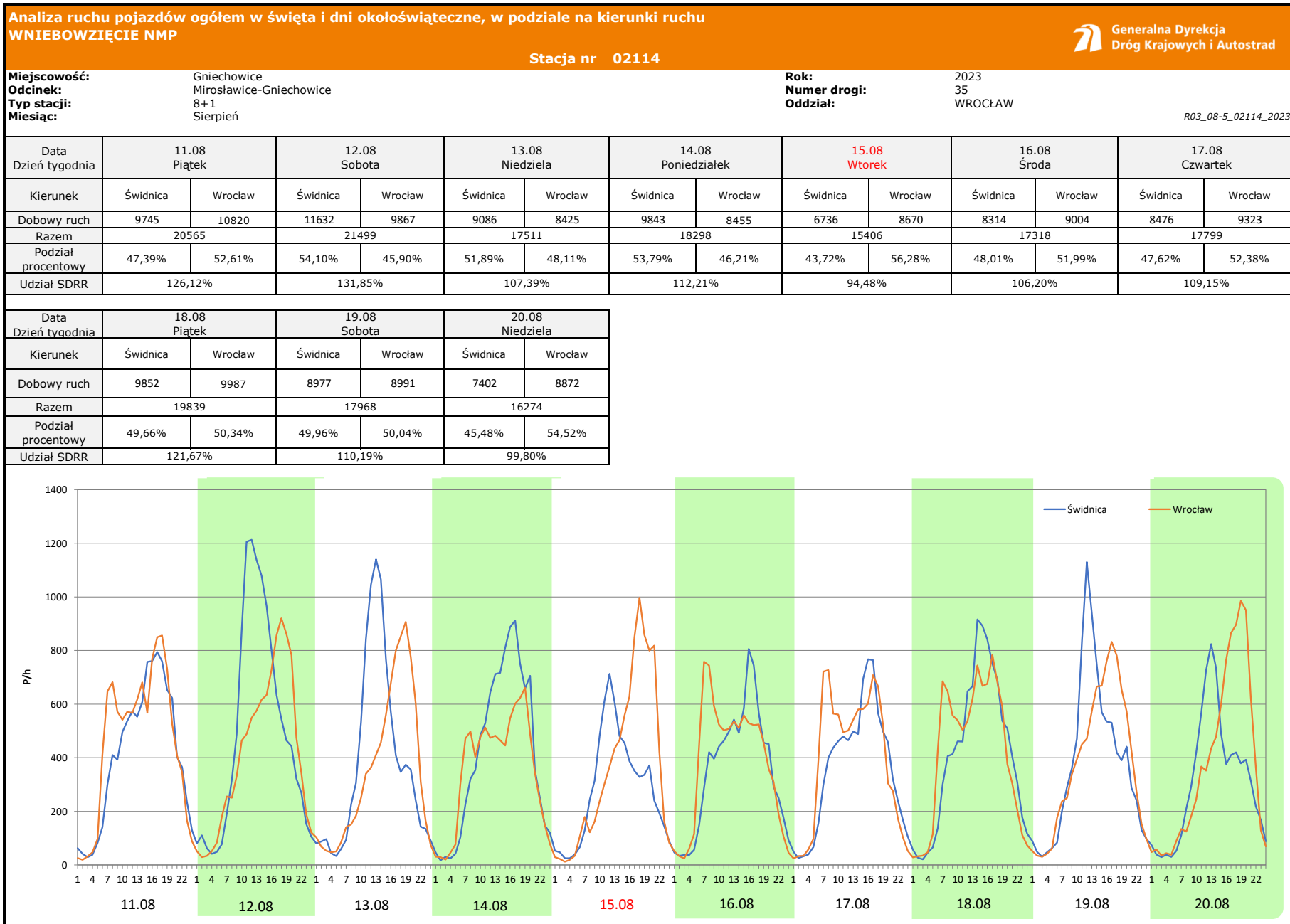
Rok: 2023
Numer drogi: 35
Oddział: WROCLAW

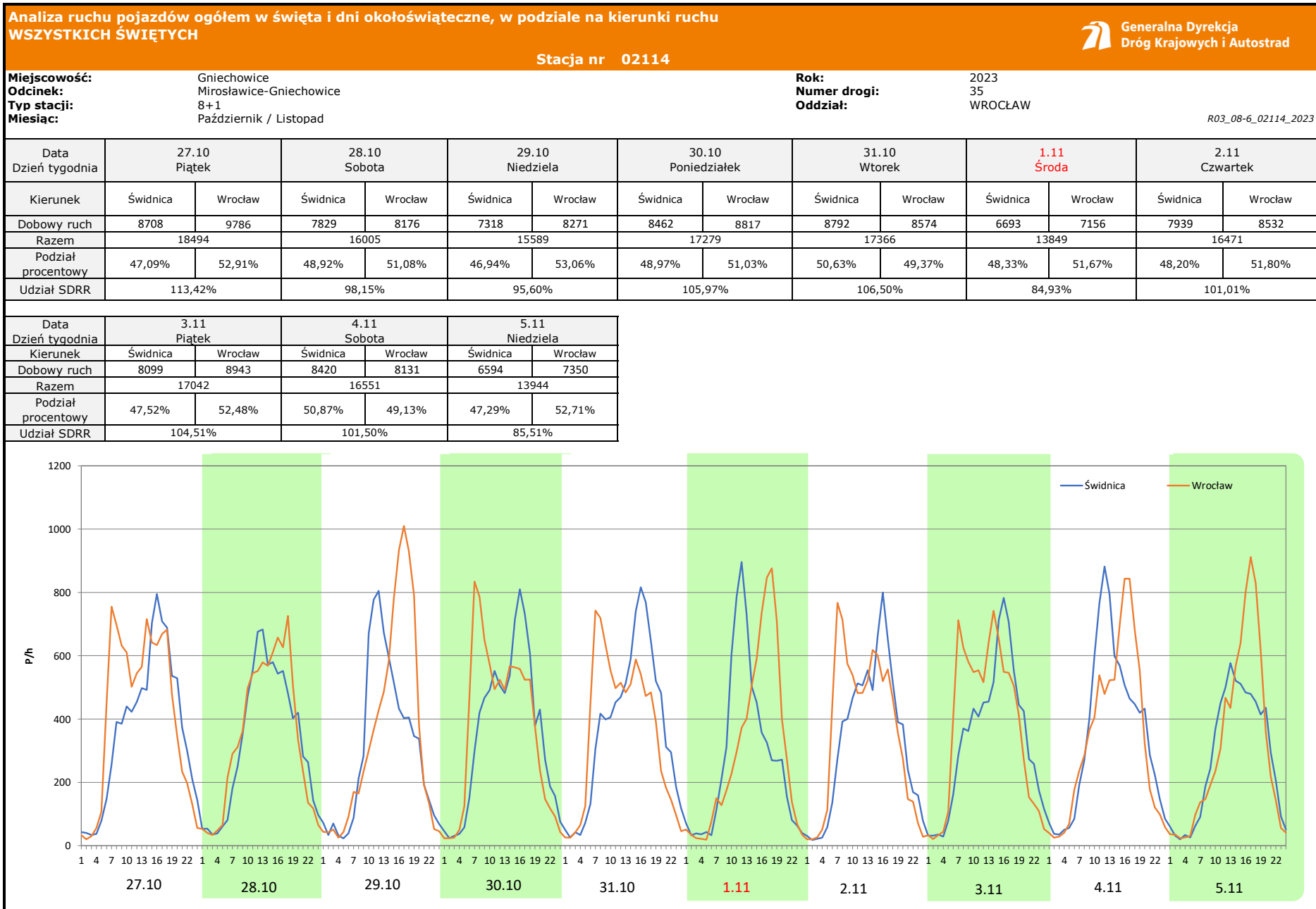
R03_08-4_02114_2023

Data Dzień tygodnia	2.06 Piątek		3.06 Sobota		4.06 Niedziela		5.06 Poniedziałek		6.06 Wtorek		7.06 Środa		8.06 Czwartek	
Kierunek	Świdnica	Wrocław	Świdnica	Wrocław	Świdnica	Wrocław	Świdnica	Wrocław	Świdnica	Wrocław	Świdnica	Wrocław	Świdnica	Wrocław
Dobowy ruch	9973	10136	8250	8207	7783	9027	9760	9913	9841	10206	9434	9480	8007	6683
Razem	20109		16457		16810		19673		20047		18914		14690	
Podział procentowy	49,59%	50,41%	50,13%	49,87%	46,30%	53,70%	49,61%	50,39%	49,09%	50,91%	49,88%	50,12%	54,51%	45,49%
Udział SDRR	123,32%		100,92%		103,09%		120,65%		122,94%		115,99%		90,09%	

Data Dzień tygodnia	9.06 Piątek		10.06 Sobota		11.06 Niedziela	
Kierunek	Świdnica	Wrocław	Świdnica	Wrocław	Świdnica	Wrocław
Dobowy ruch	7671	8192	7271	7842	9686	9351
Razem	15863		15113		19037	
Podział procentowy	48,36%	51,64%	48,11%	51,89%	50,88%	49,12%
Udział SDRR	97,28%		92,68%		116,75%	







**Analiza ruchu pojazdów ogółem w święta i dni okołoswiąteczne, w podziale na kierunki ruchu
ŚWIĘTO NIEPODLEGŁOŚCI**



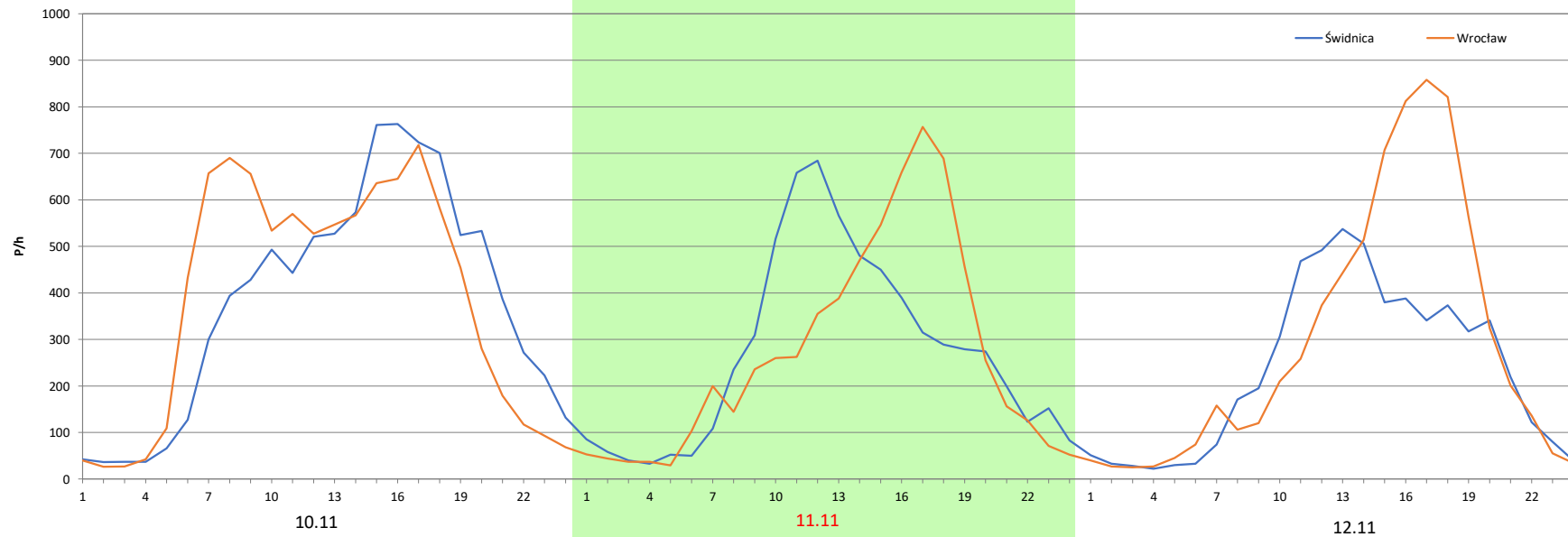
Stacja nr 02114

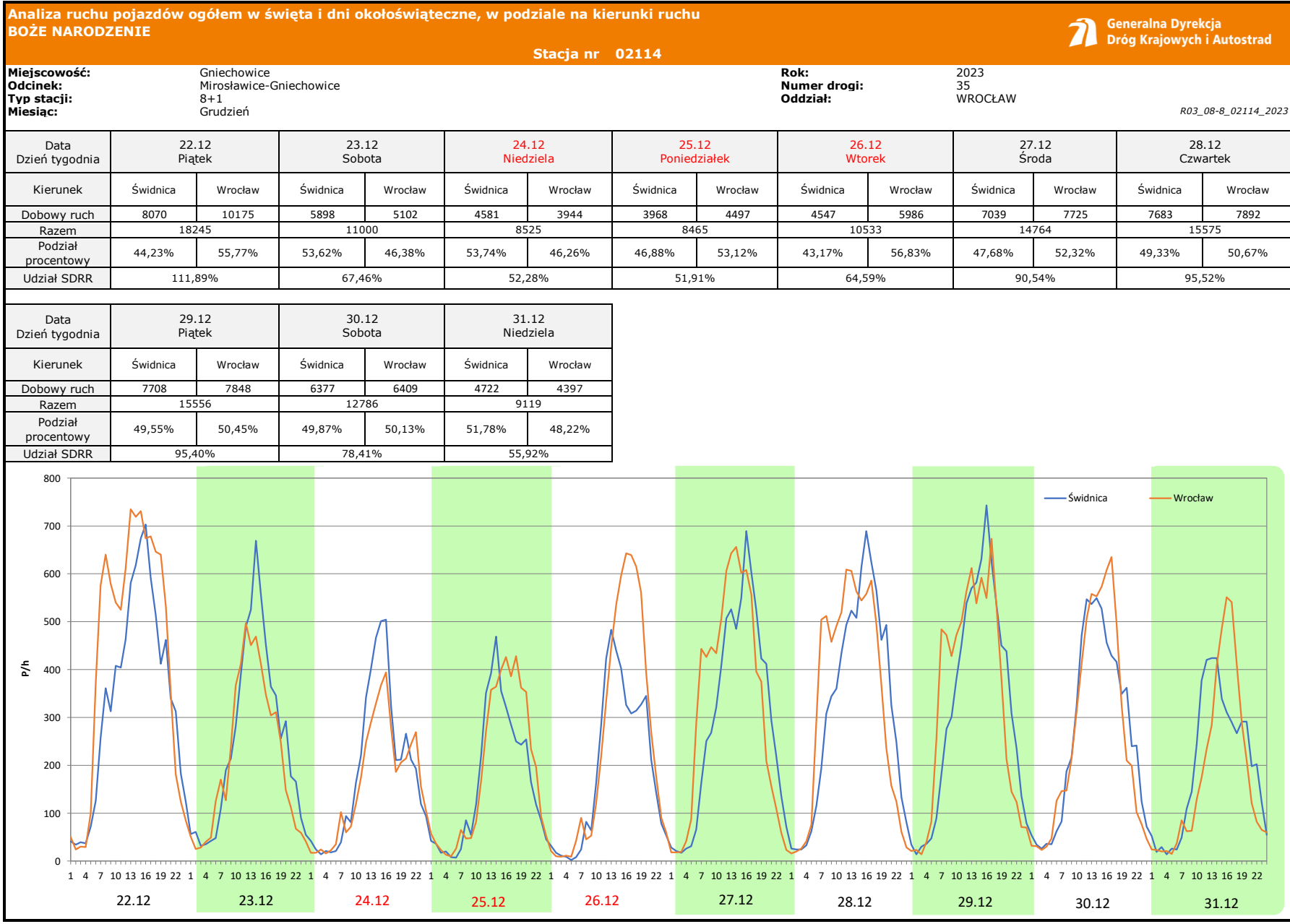
Miejscowość: Gniechowice
Odcinek: Mirosławice-Gniechowice
Typ stacji: 8+1
Miesiąc: Listopad

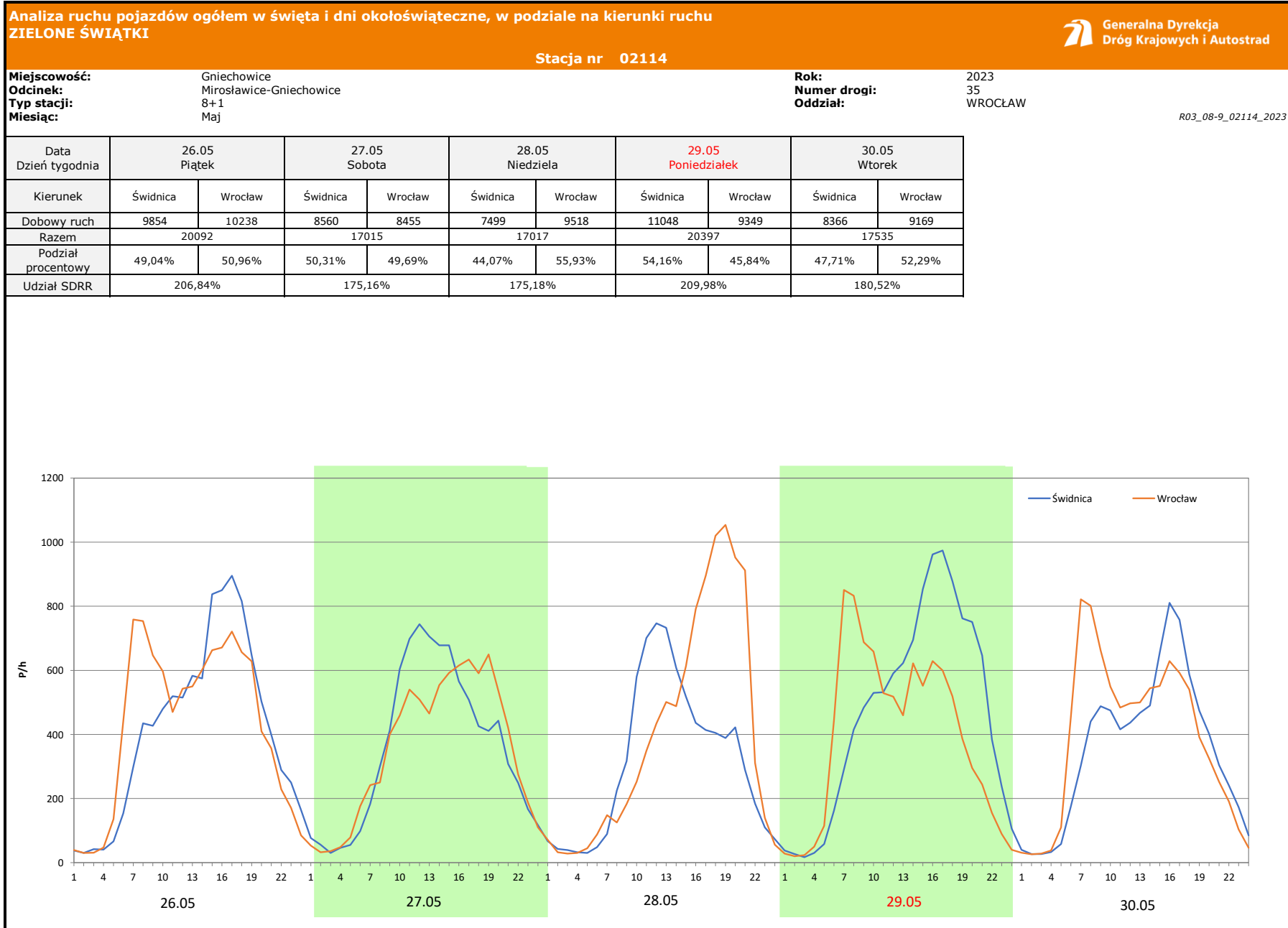
Rok: 2023
Numer drogi: 35
Oddział: WROCŁAW

R03_08-7_02114_2023

Data Dzień tygodnia	10.11 Piątek		11.11 Sobota		12.11 Niedziela	
	Świdnica	Wrocław	Świdnica	Wrocław	Świdnica	Wrocław
Dobowy ruch	9044	9196	6428	6385	5546	6931
Razem	18240		12813		12477	
Podział procentowy	49,58%	50,42%	50,17%	49,83%	44,45%	55,55%
Udział SDRR	111,86%		78,58%		76,52%	





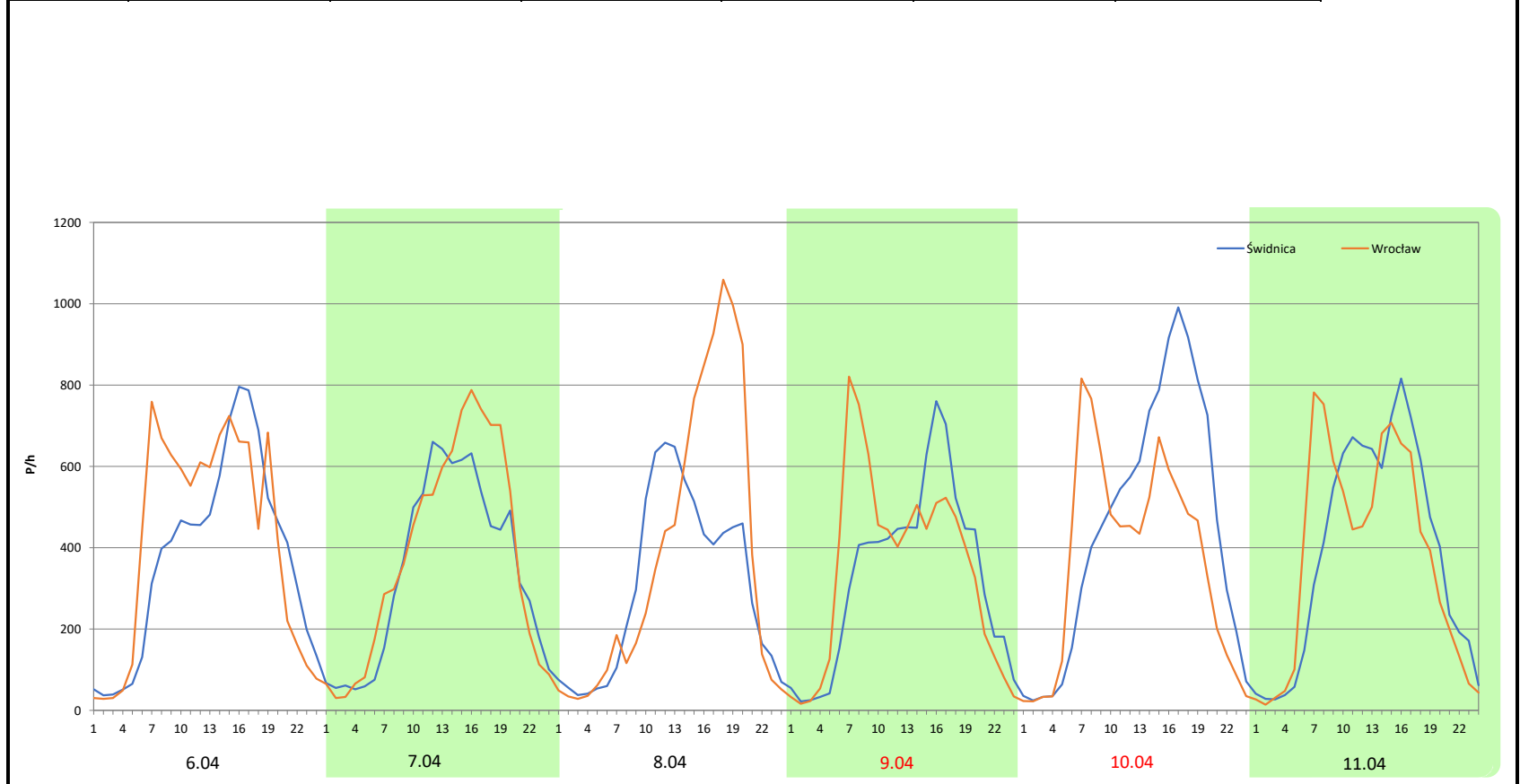


Analiza ruchu pojazdów ogółem w święta i dni okołoswiąteczne, w podziale na kierunki ruchu
DZIEŃ ZJEDNOCZENIA NIEMIEC Generalna Dyrekcja Dróg Krajowych i Autostrad

Stacja nr 02114

Miejscowość: Gniechowice **Rok:** 2023
Odcinek: Mirosławice-Gniechowice **Numer drogi:** 35
Typ stacji: 8+1 **Oddział:** WROCLAW
Miesiąc: Wrzesień / Październik R03_08-10_02114_2023

Data Dzień tygodnia	29.09 Piątek		30.09 Sobota		1.10 Niedziela		2.10 Poniedziałek		3.10 Wtorek		4.10 Środa	
	Świdnica	Wrocław	Świdnica	Wrocław	Świdnica	Wrocław	Świdnica	Wrocław	Świdnica	Wrocław	Świdnica	Wrocław
Dobowy ruch	8965	9945	8155	9050	7293	9008	7857	8259	10642	8787	9219	8968
Razem	18910		17205		16301		16116		19429		18187	
Podział procentowy	47,41%	52,59%	47,40%	52,60%	44,74%	55,26%	48,75%	51,25%	54,77%	45,23%	50,69%	49,31%
Udział SDRR	194,67%		177,12%		167,81%		165,91%		200,01%		187,23%	



Proporcja dobowego natężenia ruchu do SDRR, dla każdego dnia w roku, w podziale na pojazdy ogółem



Stacja nr 02114

Miejscowość: Gniechowice Rok: 2023
 Odcinek: Mirosławice-Gniechowice Numer drogi: 35
 Typ stacji: 8+1 Oddział: WROCLAW

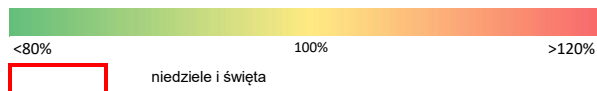
R03_10-1_02114_2023

	Miesiąc											
	1	2	3	4	5	6	7	8	9	10	11	12
liczba dni w miesiącu	31	28	31	30	31	30	31	31	30	31	30	31
średni udział w miesiącu [%]	87,5	89,2	94,5	102,0	106,8	108,6	108,0	106,9	106,0	103,0	96,7	90,7

R03_10-2_02114_2023

02114	Proporcja ruchu dziennego do średniego dobowego ruchu rocznego [%]											
	1	2	3	4	5	6	7	8	9	10	11	12
1	60,7	88,8	95,9	87,9	110,3	116,3	96,7	104,8	111,2	100,0	84,9	106,4
2	89,0	94,1	99,7	73,6	85,4	123,3	95,0	113,8	99,6	98,8	101,0	75,7
3	88,2	99,8	101,7	98,3	101,3	100,9	115,1	105,8	97,7	119,2	104,5	62,8
4	87,1	76,8	83,3	96,3	98,4	103,1	112,5	118,3	107,9	111,5	101,5	92,6
5	93,0	70,8	73,7	102,6	106,7	120,6	103,3	86,0	98,2	103,5	85,5	92,6
6	59,4	96,4	95,5	111,9	77,2	122,9	112,2	74,2	101,8	111,3	98,8	94,7
7	90,2	91,4	93,9	100,9	76,0	116,0	121,2	108,3	106,2	96,7	102,2	93,7
8	101,7	94,5	94,1	57,7	103,0	90,1	105,6	103,3	122,5	83,3	100,7	116,3
9	93,8	98,6	93,5	57,5	102,0	97,3	94,3	102,5	109,8	98,3	104,1	84,6
10	90,1	101,5	103,2	95,9	117,6	92,7	111,2	116,2	108,3	100,7	111,9	75,2
11	89,5	82,7	76,7	112,0	105,9	116,7	110,6	126,1	109,4	109,7	78,6	95,1
12	92,1	74,7	72,6	102,1	115,9	107,3	106,2	131,8	103,4	102,8	76,5	95,6
13	98,4	93,8	98,4	99,8	103,1	108,3	111,2	107,4	107,9	118,3	100,2	96,7
14	90,3	94,2	93,1	108,0	103,0	106,8	119,5	112,2	104,2	97,6	98,7	101,3
15	57,3	98,6	94,0	106,3	112,7	109,8	103,9	94,5	115,1	88,7	98,9	107,9
16	92,8	97,7	97,8	98,5	102,2	114,1	89,4	106,2	104,8	99,9	103,9	84,4
17	96,3	98,5	107,1	102,5	103,4	98,1	109,3	109,2	102,9	100,5	110,8	74,5
18	84,4	74,4	97,2	104,5	121,1	96,2	107,3	121,7	113,8	106,8	90,3	98,5
19	91,6	56,9	91,0	105,3	112,3	112,9	105,5	110,2	100,9	104,1	64,5	102,3
20	102,5	98,2	96,5	107,7	101,4	105,5	111,7	99,8	101,7	108,5	99,5	107,0
21	70,7	91,9	107,9	117,9	114,9	104,8	113,1	114,2	103,7	119,7	98,5	98,9
22	65,3	92,8	105,0	111,6	115,4	109,6	117,6	98,3	113,2	63,9	97,1	111,9
23	86,0	97,2	100,5	99,6	105,5	111,8	104,3	106,0	97,7	104,8	99,5	67,5
24	89,6	98,8	104,8	105,4	106,3	102,5	109,7	110,2	102,8	102,8	110,0	52,3
25	90,0	80,0	98,4	109,4	112,7	99,5	103,3	116,0	105,3	102,7	85,5	51,9
26	93,6	63,7	72,1	101,2	123,2	107,5	99,0	95,3	101,5	104,1	68,7	64,6
27	98,7	99,0	96,4	111,2	104,3	108,9	119,4	94,4	102,1	113,4	102,9	90,5
28	77,5	93,4	93,6	121,4	104,4	112,8	118,5	108,3	111,3	98,2	91,2	95,5
29	74,2		101,9	109,6	125,1	121,0	102,2	99,4	116,0	95,6	97,9	95,4
30	88,8		99,5	112,4	107,5	117,1	97,7	99,6	105,5	106,0	101,4	78,4
31	88,8		109,3		115,7		109,8	107,9		106,5		55,9

Legenda



Nierównomierność kierunkowa dla każdego dnia w roku, dla pojazdów ogółem



Generalna Dyrekcja
Dróg Krajowych i Autostrad

Stacja nr 02114

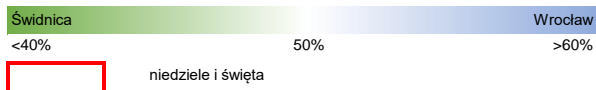
Miejscowość: Gniechowice
Odcinek: Mirosławice-Gniechowice
Typ stacji: 8+1

Rok: 2023
Numer drogi: 35
Oddział: WROCLAW

R03_11_02114_2023

02114	Proporcja ruchu dziennego do średniego dobowego ruchu rocznego [%]											
	1	2	3	4	5	6	7	8	9	10	11	12
1	57,4	50,7	50,9	51,3	50,3	48,6	50,0	49,5	52,4	55,3	51,7	52,1
2	48,2	50,9	50,9	52,8	52,4	50,4	53,7	48,9	50,9	51,2	51,8	51,1
3	50,8	54,1	50,6	52,4	57,4	49,9	45,7	51,7	54,1	45,2	52,5	55,3
4	51,0	49,6	49,7	51,0	51,6	53,7	49,6	51,1	46,7	49,3	49,1	51,7
5	49,8	54,2	50,3	51,5	51,2	50,4	50,7	52,0	52,2	52,8	52,7	52,0
6	48,6	47,6	49,3	54,2	51,4	50,9	53,2	55,3	52,3	50,8	50,5	51,6
7	48,0	50,7	50,8	51,4	54,5	50,1	53,3	47,1	52,8	50,1	50,3	51,6
8	40,8	50,6	50,8	46,0	49,5	45,5	51,6	51,2	54,3	54,3	51,5	51,8
9	48,3	51,9	51,2	51,4	50,9	51,6	54,2	51,7	50,1	49,4	51,8	50,6
10	50,6	50,2	50,4	55,4	46,2	51,9	47,3	53,1	51,4	49,5	50,4	53,0
11	51,3	50,2	50,4	51,1	50,9	49,1	53,3	52,6	48,3	51,5	49,8	51,1
12	51,0	52,7	53,3	47,9	52,3	49,0	52,3	45,9	51,1	52,5	55,6	51,2
13	50,0	49,8	48,0	51,1	51,4	53,2	53,2	48,1	48,6	52,3	50,8	51,3
14	50,3	51,0	50,6	50,8	53,1	51,0	52,6	46,2	52,0	50,3	51,4	52,4
15	53,6	50,9	51,0	46,6	45,5	51,2	51,8	56,3	52,5	55,9	51,3	52,0
16	50,2	51,3	51,2	47,6	51,7	50,3	55,6	52,0	50,2	49,3	52,5	51,2
17	48,4	51,4	51,1	50,8	51,0	50,6	48,0	52,4	53,9	50,7	51,9	52,2
18	48,2	49,8	49,8	54,4	51,9	52,9	51,4	50,3	45,2	52,0	50,6	51,0
19	51,2	54,4	53,7	53,8	50,3	47,1	51,5	50,0	51,5	52,6	54,2	52,2
20	52,7	48,4	50,5	54,7	49,7	51,6	53,5	54,5	51,1	52,4	49,7	53,6
21	49,9	51,4	56,3	49,5	48,1	51,3	52,0	48,5	51,9	49,7	50,8	55,8
22	54,7	50,9	54,3	49,7	47,6	52,5	49,0	50,1	52,8	54,7	51,4	55,8
23	50,7	51,0	51,3	55,3	50,3	50,7	52,9	52,0	50,2	48,6	51,5	46,4
24	51,3	50,3	50,5	49,1	52,1	50,4	47,7	53,6	51,7	49,9	51,3	46,3
25	50,9	51,4	50,7	49,3	52,1	53,9	51,2	52,7	48,7	49,9	50,0	53,1
26	51,9	54,6	53,7	50,5	51,0	49,4	51,9	52,4	51,3	52,0	54,0	56,8
27	51,5	47,3	50,3	54,5	49,7	50,2	54,4	56,2	51,4	52,9	51,5	52,3
28	50,2	50,7	50,7	51,7	55,9	53,1	53,0	48,5	54,3	51,1	51,7	50,7
29	53,3		54,6	41,9	45,8	50,8	50,9	52,9	52,6	53,1	54,2	50,4
30	49,8		51,2	47,7	52,3	51,0	56,6	52,8	52,6	51,0	53,8	50,1
31	50,8		53,7		47,8		49,0	53,6		49,4		48,2

Legenda



$$*WNK = \frac{N_{poj./24h} \text{ (kierunek P)}}{N_{poj./24h} \text{ (kierunek P+L)}}$$

Dobowe wahania ruchu pojazdów ogółem w podziale na kierunki



Generalna Dyrekcja
Dróg Krajowych i Autostrad

Stacja nr 02114

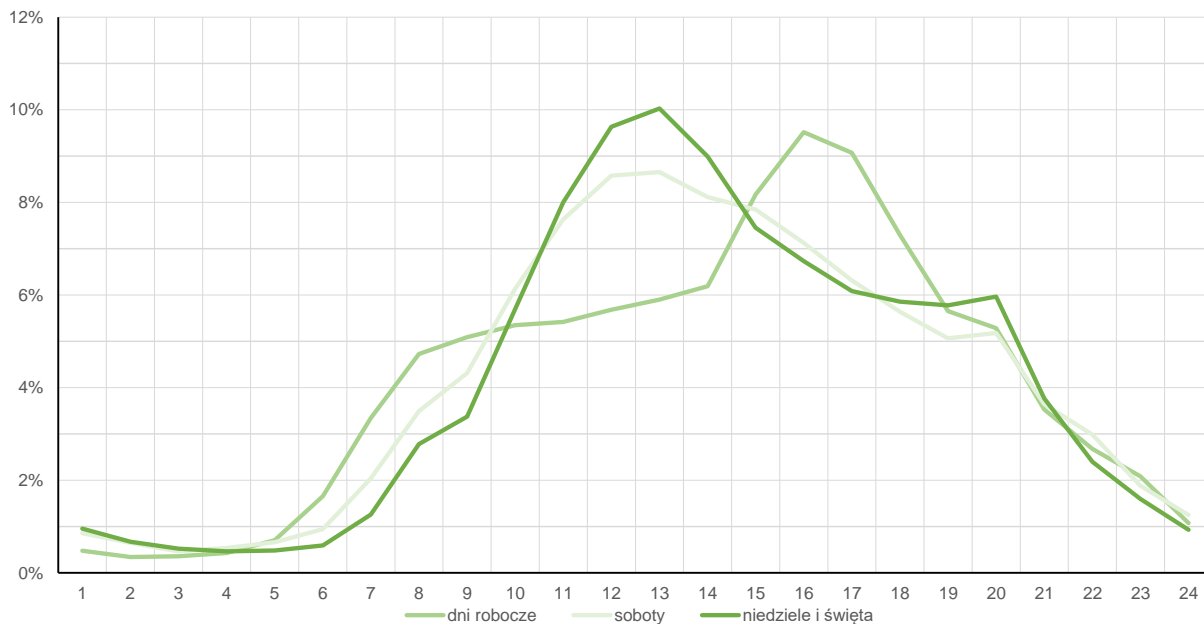
Miejscowość: Gniechowice
Odcinek: Mirosławice-Gniechowice
Typ stacji: 8+1

Rok: 2023
Numer drogi: 35
Oddział: WROCLAW

Średni dobowy rozkład natężenia ruchu

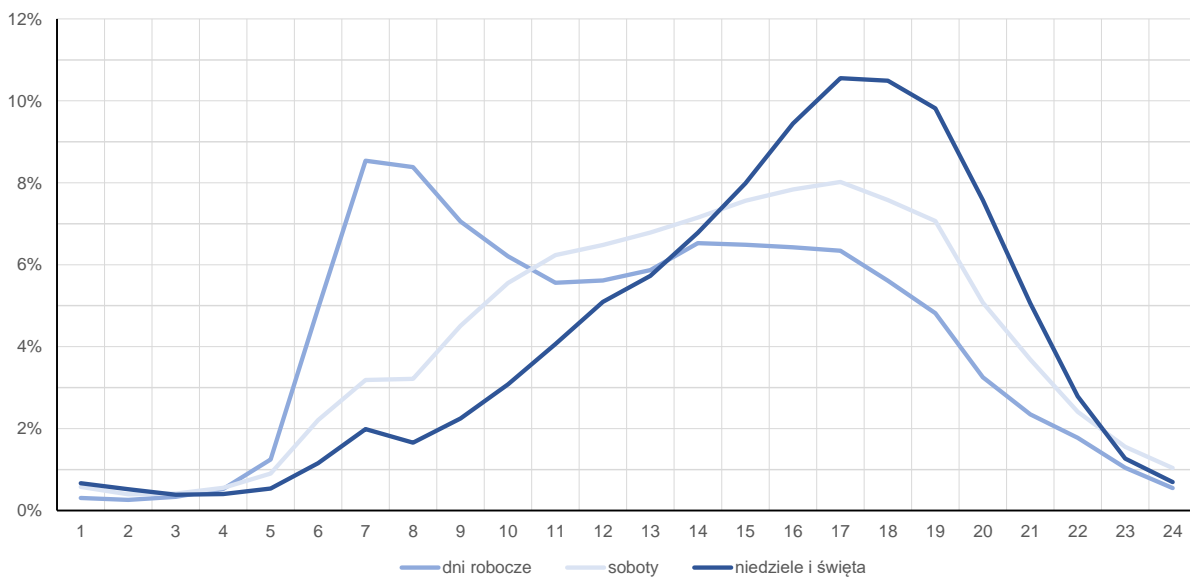
R03_12-1_02114_2023

Kierunek: Świdnica



R03_12-2_02114_2023

Kierunek: Wrocław



Struktura rodzajowa ruchu wg pomiarów automatycznych

Stacja nr 02114

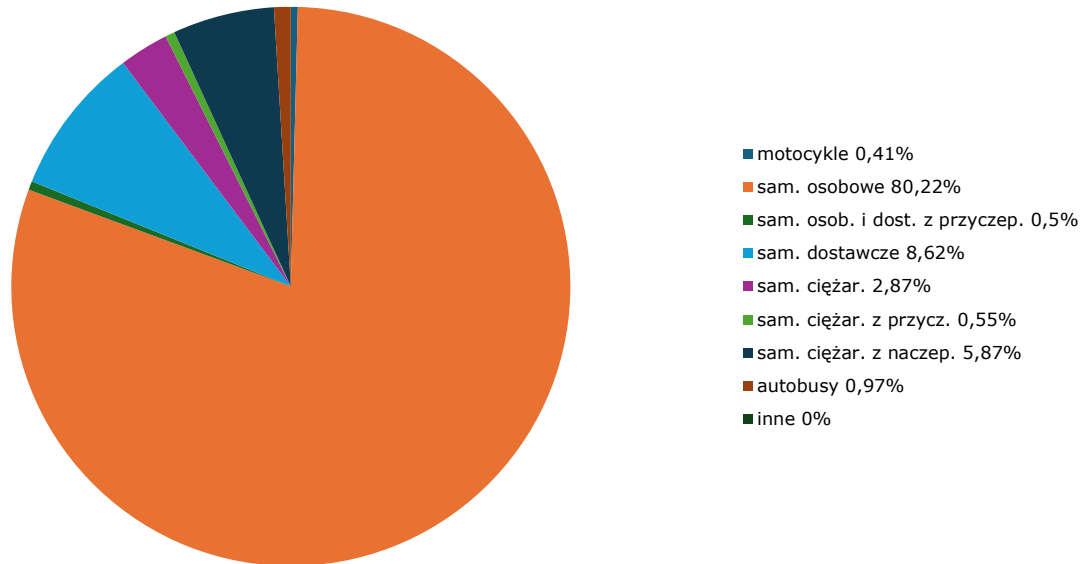


Generalna Dyrekcja
Dróg Krajowych i Autostrad

Miejscowość: Gniechowice
Odcinek: Mirosławice-Gniechowice
Typ stacji: 8+1

Rok: 2023
Numer drogi: 35
Oddział: WROCŁAW
R04_03_02114_2023

Rodzajowa struktura ruchu wg pomiarów automatycznych w 2023 roku

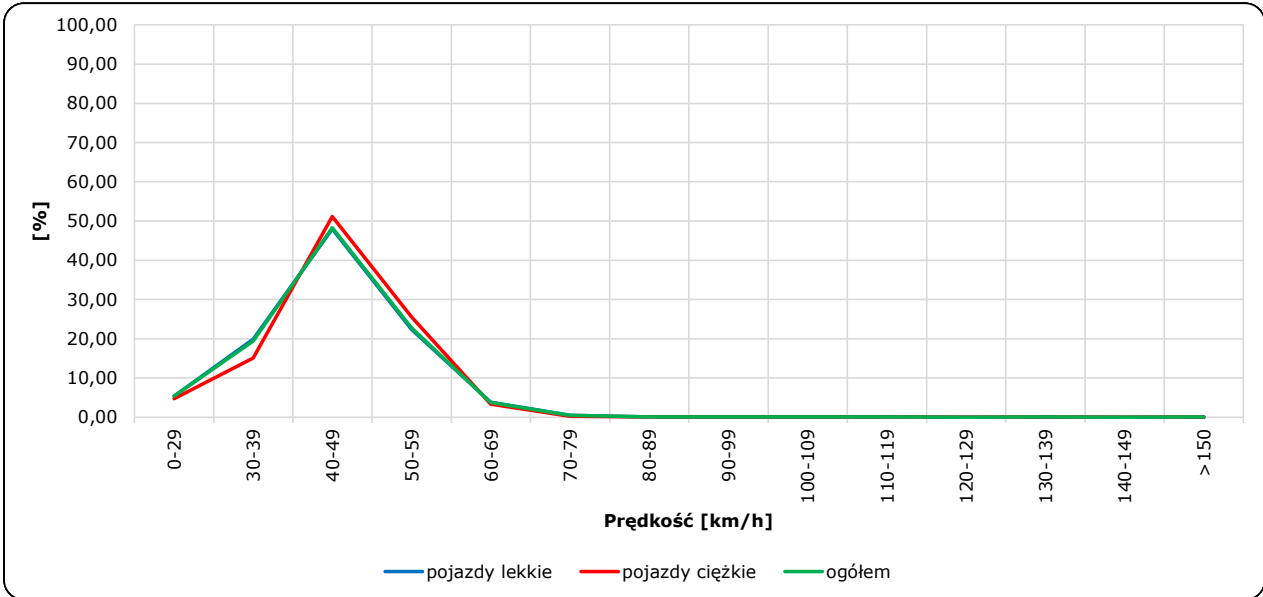


Rozkłady prędkości pojazdów samochodowych  **Generalna Dyrekcja Dróg Krajowych i Autostrad**
Stacja nr 02114

Miejscowość: Gniechowice **Rok:** 2023
Odcinek: Mirosławice-Gniechowice **Numer drogi:** 35
Typ stacji: 8+1 **Oddział:** WROCŁAW

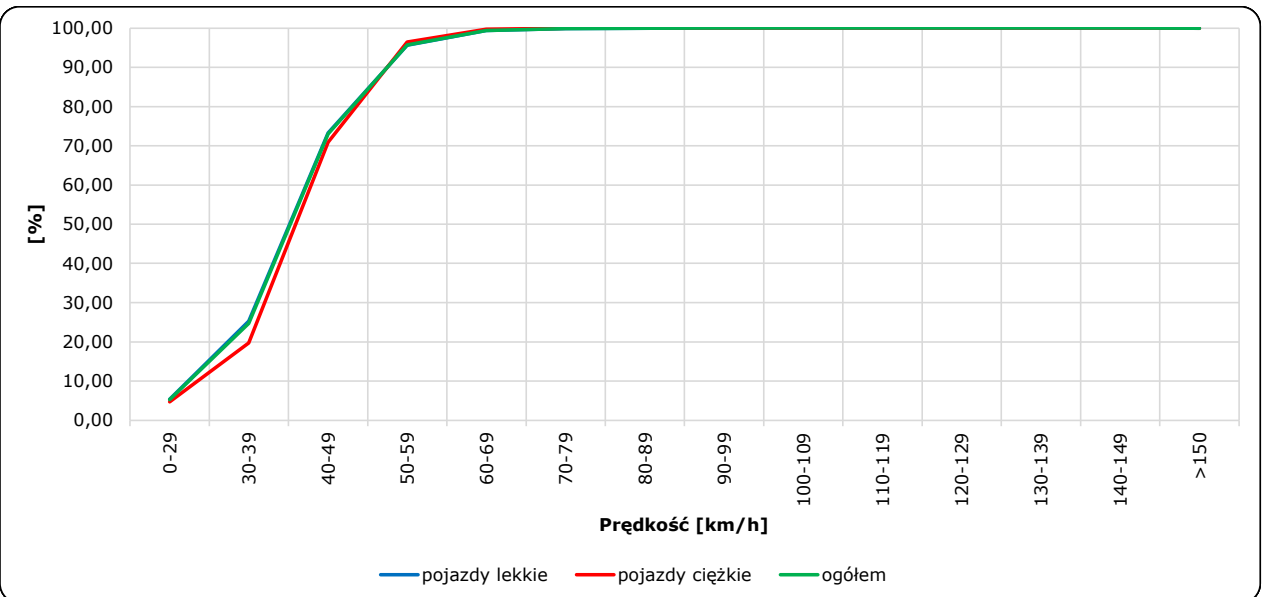
R06_02-1_02114_2023

Rozkład prędkości



R06_02-2_02114_2023

Dystrybuanta prędkości



Zestawienie 200 godzin o największym natężeniu ruchu w roku



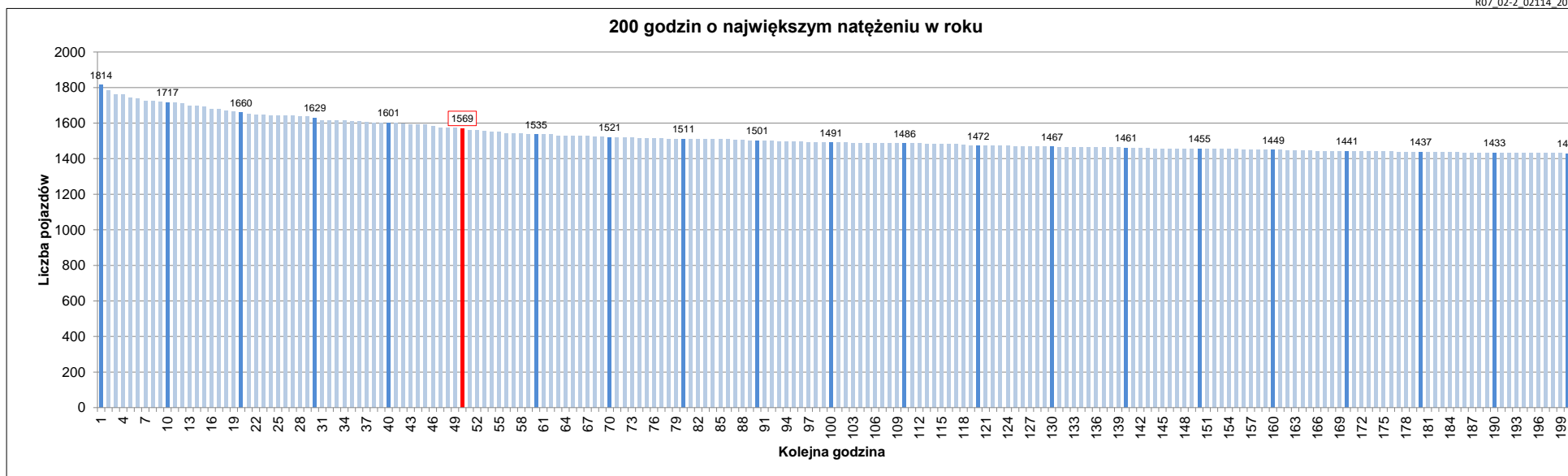
Stacja nr 02114

Miejscowość: Gniechowice
 Odcinek: Mirosławice-Gniechowice
 Typ stacji: 8+1
 Rok: 2023
 Numer drogi: 35
 Oddział: WROCLAW

R07_02-1_02114_2023

Udział ruchu w godzinach o największym natężeniu w roku w odniesieniu do SDRR w 2023 roku [%]																					
SDRR	1	10	20	30	40	50	60	70	80	90	100	110	120	130	140	150	160	170	180	190	200
16281	1814	1717	1629	1601	1601	1569	1535	1521	1511	1501	1491	1486	1472	1467	1461	1455	1449	1441	1437	1433	1429
Udział proc.	11%	11%	10%	10%	10%	10%	9%	9%	9%	9%	9%	9%	9%	9%	9%	9%	9%	9%	9%	9%	9%
Data	22.07.23	08.01.23	18.08.23	04.08.23	19.08.23	29.04.23	12.05.23	26.05.23	12.05.23	26.05.23	12.08.23	29.06.23	21.03.23	14.05.23	10.09.23	04.06.23	20.04.23	31.03.23	10.04.23	10.04.23	13.03.23
Nr dnia	6	7	5	5	6	6	5	5	5	5	6	4	2	7	7	7	4	5	1	1	1
Godzina	14	15	14	16	12	12	16	16	15	15	17	16	16	18	19	19	17	15	17	14	17

R07_02-2_02114_2023



Oznaczenia:
 - Wartości natężeń kolejnych 200 godzin
 - Wartości co dziesiątej wartości z posród 200 godzin
 - Wartości 50-tej godziny

SDRR: 16281 poj./dobę