

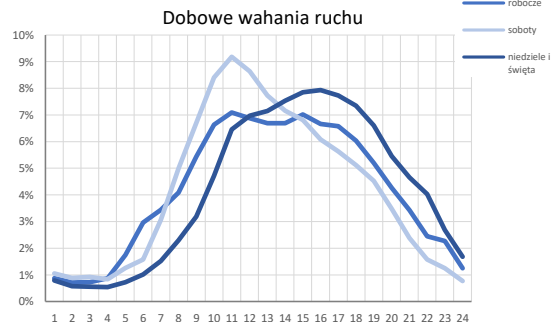
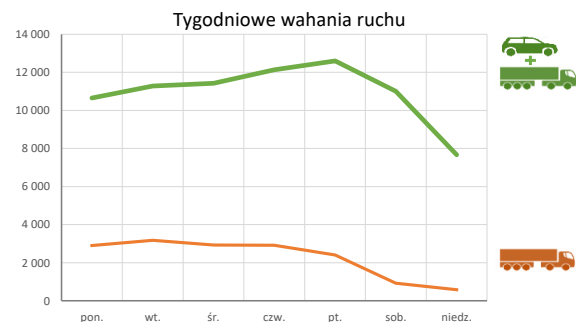
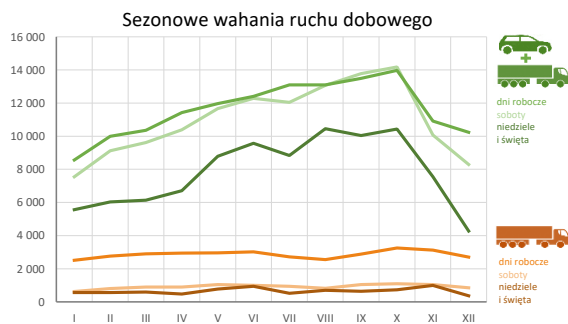
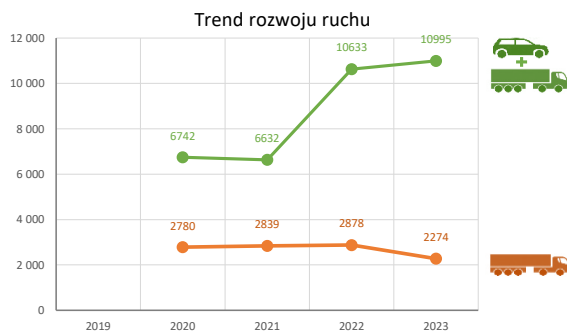
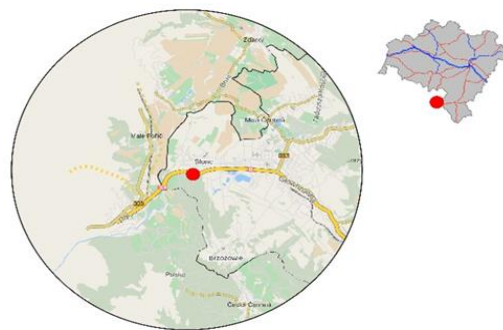
## Spis Treści

02804 - R00_01 - Karta charakterystyki stacji ciągłych pomiarów ruchu .....	Strona 1
02804 - R02_03 - Rozwój ruchu pojazdów ogółem dla poszczególnych stacji .....	Strona 2
02804 - R03_01 - Średni dobowy ruchu pojazdów ogółem w poszczególnych miesiącach i dniach tygodnia [...] .....	Strona 3
02804 - R03_02 - Sezonowe i tygodniowe wahania ruchu pojazdów ogółem dla danej stacji .....	Strona 4
02804 - R03_03 - Dobowe wahania ruchu dla wybranych dni tygodnia dla pojazdów ogółem wraz z dystrybucją .....	Strona 5
02804 - R03_04 - Uśrednione dobowe rozkłady ruchu dla wybranych dni tygodnia, dla pojazdów lekkich i ciężkich .....	Strona 6
02804 - R03_07 - Analiza ruchu pojazdów ogółem w poszczególnych dniach tygodnia dla każdego miesiąca, w podziale na kierunki ruchu .....	Strona 7
02804 - R03_08 - Analiza ruchu w święta i dni okołoswiąteczne .....	Strona 19
02804 - R03_10 - Proporcja dobowego natężenia ruchu do SDRR, dla każdego dnia w roku, dla pojazdów ogółem .....	Strona 29
02804 - R03_11 - Nierównomierność kierunkowa dla każdego dnia w roku, dla pojazdów ogółem .....	Strona 30
02804 - R03_12 - Dobowe wahania ruchu w podziale na kierunki oraz na pojazdy ogółem .....	Strona 31
02804 - R07_02 - Zestawienie 200 godzin o największym natężeniu ruchu w roku, dla obu kierunków łącznie .....	Strona 32

**Karta charakterystyki stacji ciągłych pomiarów ruchu**  
**Stacja nr 02804**

**Nr stacji:** 02804  
**Typ stacji:** KAS  
**Lokalizacja:** Kudowa  
**Numer drogi:** 8  
**Pikietaż:**


**Stacja działa od:** 01.01.2020  
**Charakter ruchu:** P  
**Liczba dni w archiwizacji:** 364  
**Procent doszacowanych godzin:** 0%



**Godzina 50-ta**

Nateżenie: 1208  
 Udział proc.: 11%  
 Dzień: 29.09.2023 (piątek)  
 Godzina: 17



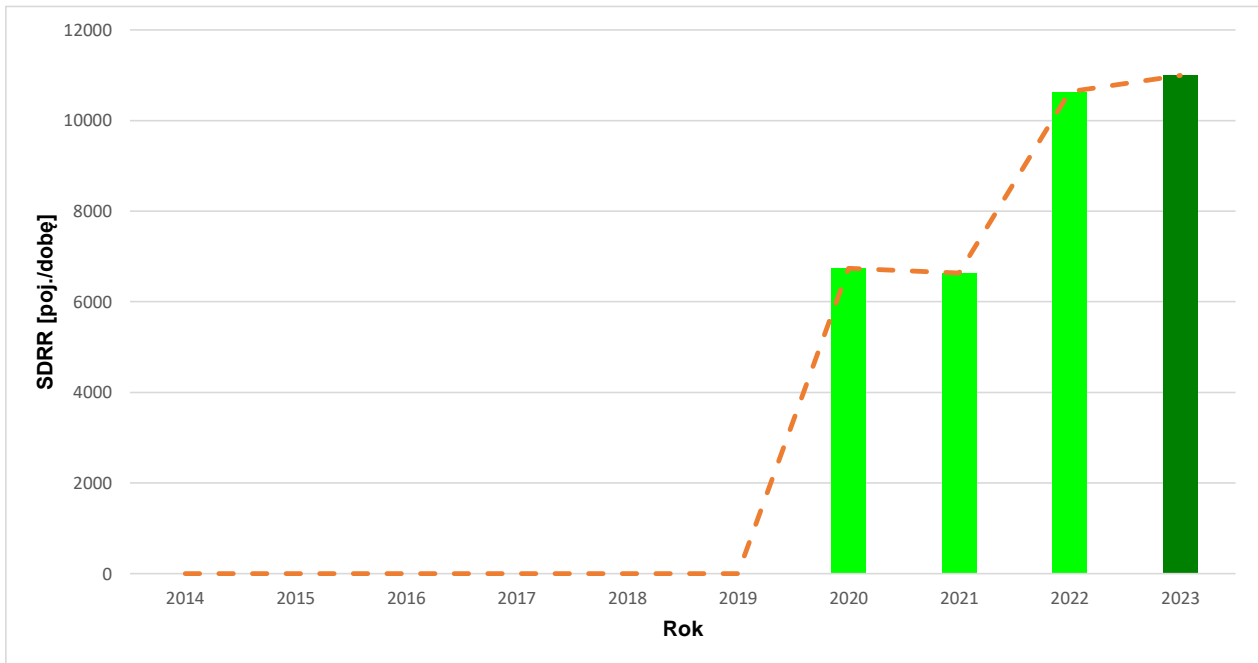
<b>Rozwój ruchu pojazdów ogółem w latach</b>				 <b>Generalna Dyrekcja Dróg Krajowych i Autostrad</b>	
<b>Stacja nr 02804</b>					
<b>Miejscowość:</b>	Kudowa	<b>Rok:</b>	2023		
<b>Odcinek:</b>	GR. PAŃSTWA - KUDOWA-ZDRÓJ /DW:	<b>Numer drogi:</b>	8		
<b>Typ stacji:</b>	KAS	<b>Oddział:</b>	WROCLAW		

R02\_02\_02804\_2023


Średni dobowy ruch roczny (SDRR) w latach (poj./dobę)										Wzrost/spadek ruchu [%]	
2014	2015	2016	2017	2018	2019	2020	2021	2022	2023	2023/21	2023/22
-	-	-	-	-	-	6742*	6632*	10633*	10995	+66	+3

### Wykres trendu rozwoju ruchu dla stacji 02804

R02\_03\_02804\_2023



\* - ruch niemiernodajny do porównań

Średni dobowy ruch dla poszczególnych dni tygodnia w poszczególnych miesiącach roku													 Generalna Dyrekcja Dróg Krajowych i Autostrad	
Stacja nr 02804													Rok: 2023	
Miejscowość: Kudowa													Numer drogi: 8	
Odcinek: GR. PAŃSTWA - KUDOWA-ZDRÓJ /I													Oddział: WROCŁAW	
Typ stacji: KAS														
Ruch ogółem													R03_01_02804_2023	
Dni tygodnia:		Styczeń	Luty	Marzec	Kwiecień	Maj	Czerwiec	Lipiec	Sierpień	Wrzesień	Październik	Listopad	Grudzień	Cały rok
1. Poniedziałki	a	8135	9340	9544	9976	11315	11342	12232	12091	11865	12333	10079	9524	10648
	b	1,036	1,004	0,982	0,968	1,000	0,952	0,999	0,954	0,907	0,918	0,992	1,111	0,979
	c	0,764	0,877	0,896	0,937	1,063	1,065	1,149	1,136	1,114	1,158	0,947	0,894	1,000
2. Wtorki	a	8518	9823	9729	10914	11606	12256	13122	12414	12514	13468	10499	10567	11286
	b	1,084	1,056	1,002	1,059	1,025	1,028	1,072	0,980	0,957	1,003	1,034	1,232	1,037
	c	0,755	0,870	0,862	0,967	1,028	1,086	1,163	1,100	1,109	1,193	0,930	0,936	1,000
3. Środy	a	8412	9701	10122	11300	11765	12329	12773	12760	13306	13971	10641	9971	11421
	b	1,071	1,043	1,042	1,096	1,039	1,035	1,044	1,007	1,017	1,040	1,048	1,163	1,050
	c	0,737	0,849	0,886	0,989	1,030	1,079	1,118	1,117	1,165	1,223	0,932	0,873	1,000
4. Czwartki	a	8632	10374	10884	12409	12557	12602	13571	13825	14134	14790	11366	10464	12134
	b	1,099	1,115	1,120	1,204	1,109	1,057	1,109	1,091	1,081	1,101	1,119	1,220	1,115
	c	0,711	0,855	0,897	1,023	1,035	1,039	1,118	1,139	1,165	1,219	0,937	0,862	1,000
5. Piątki	a	9471	10742	11195	12134	12725	13284	13982	14313	15206	15838	11864	10472	12602
	b	1,206	1,154	1,152	1,177	1,124	1,115	1,142	1,130	1,163	1,179	1,168	1,221	1,158
	c	0,752	0,852	0,888	0,963	1,010	1,054	1,109	1,136	1,207	1,257	0,941	0,831	1,000
6. Soboty	a	7550	9127	9614	10387	11675	12279	12050	13068	13779	14179	10071	8297	11006
	b	0,961	0,981	0,990	1,008	1,031	1,030	0,985	1,031	1,053	1,056	0,992	0,968	1,012
	c	0,686	0,829	0,874	0,944	1,061	1,116	1,095	1,187	1,252	1,288	0,915	0,754	1,000
7. Niedziele	a	5572	6032	6145	7411	7516	8749	8836	9694	10042	10433	6805	4807	7670
	b	0,709	0,648	0,633	0,719	0,664	0,734	0,722	0,765	0,768	0,777	0,670	0,561	0,705
	c	0,726	0,786	0,801	0,966	0,980	1,141	1,152	1,264	1,309	1,360	0,887	0,627	1,000
8. Dni robocze	a	8564	9996	10352	11419	11975	12406	13093	13100	13491	13973	10912	10230	11626
	b	1,090	1,074	1,066	1,108	1,058	1,041	1,070	1,034	1,031	1,041	1,074	1,193	1,069
	c	0,737	0,860	0,890	0,982	1,030	1,067	1,126	1,127	1,160	1,202	0,939	0,880	1,000
9. Święta	a	5576	-	-	5325	11334	12858	-	13491	-	-	9068	2948	8657
	b	0,710	-	-	0,517	1,001	1,079	-	1,065	-	-	0,893	0,344	0,796
	c	0,644	-	-	0,615	1,309	1,485	-	1,558	-	-	1,047	0,340	1,000
10. Niedziele i święta	a	5573	6032	6145	6716	8788	9571	8836	10453	10042	10433	7559	4276	7869
	b	0,710	0,648	0,633	0,652	0,776	0,803	0,722	0,825	0,768	0,777	0,744	0,499	0,723
	c	0,708	0,767	0,781	0,853	1,117	1,216	1,123	1,328	1,276	1,326	0,961	0,543	1,000
11. Wszystkie dni	a	8042	9305	9605	10548	11490	11952	12366	12703	12978	13573	10297	9082	10995
	b	1,000	1,000	1,000	1,000	1,000	1,000	1,000	1,000	1,000	1,000	1,000	1,000	1,000
	c	0,731	0,846	0,874	0,959	1,045	1,087	1,125	1,155	1,180	1,234	0,936	0,826	1,000

Legenda:

- a = średni dobowy ruch danego dnia (dni) tygodnia
- b =  $\frac{\text{średni dobowy ruch danego dnia (dni) tygodnia w miesiącu}}{\text{średni dobowy ruch we wszystkie dni miesiąca}}$
- c =  $\frac{\text{średni dobowy ruch danego dnia (dni) tygodnia w miesiącu}}{\text{średni dobowy ruch danego dnia (dni) tygodnia w roku}}$

**Sezonowe i tygodniowe wahania ruchu dobowego pojazdów ogółem w latach**



Stacja nr 02804

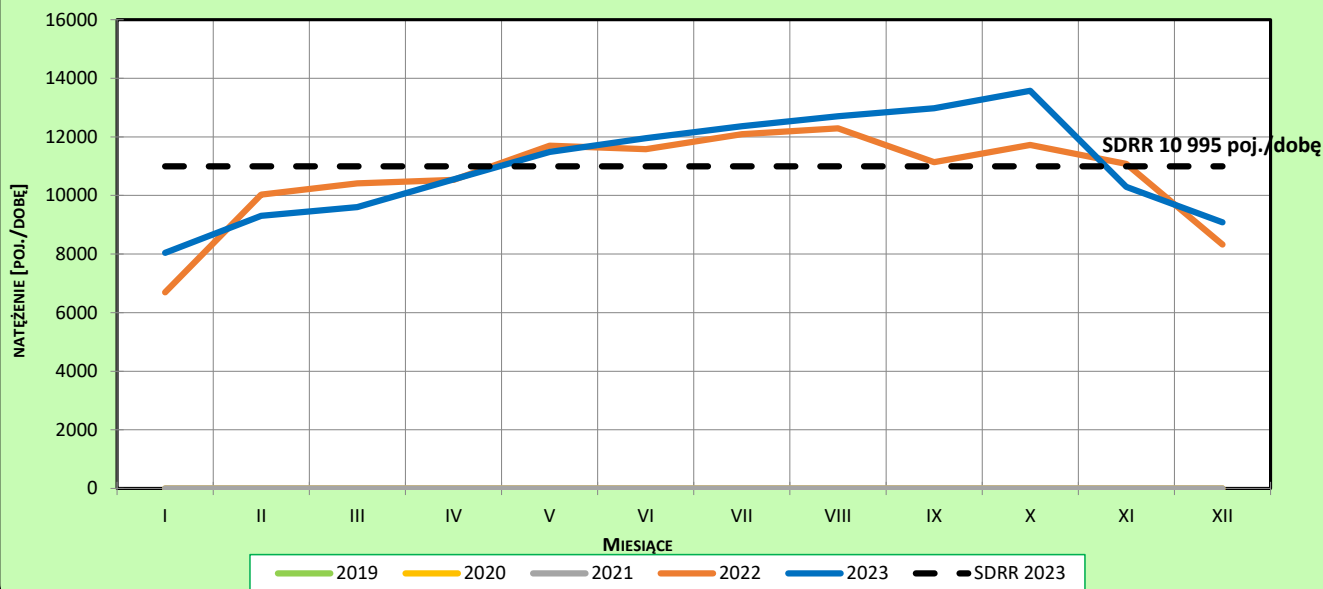
**Miejscowość:** Kudowa  
**Odcinek:** GR. PAŃSTWA - KUDOWA-ZDRÓJ /I  
**Typ stacji:** KAS

**Rok:** 2023  
**Numer drogi:** 8  
**Oddział:** WROCLAW

**Ruch ogółem**

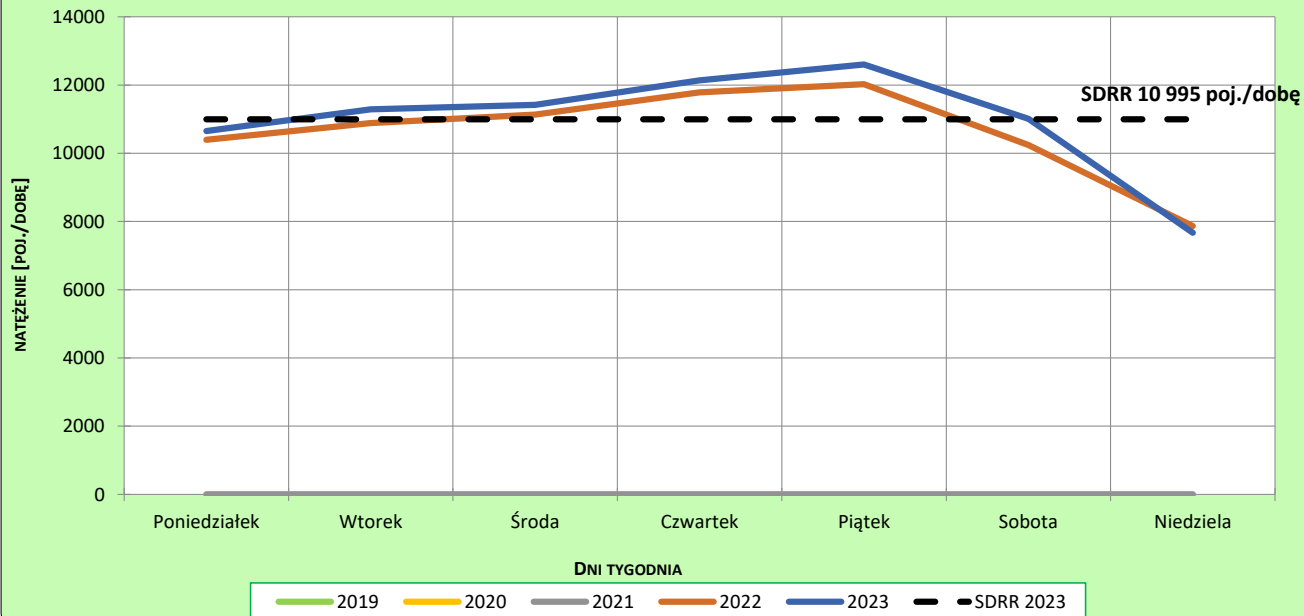
R03\_02-1\_02804\_2023

**Sezonowe wahania ruchu dobowego**



R03\_02-2\_02804\_2023

**Tygodniowe wahania ruchu dobowego**



**Dobowe wahania ruchu pojazdów ogółem**



Generalna Dyrekcja  
Dróg Krajowych i Autostrad

Stacja nr 02804

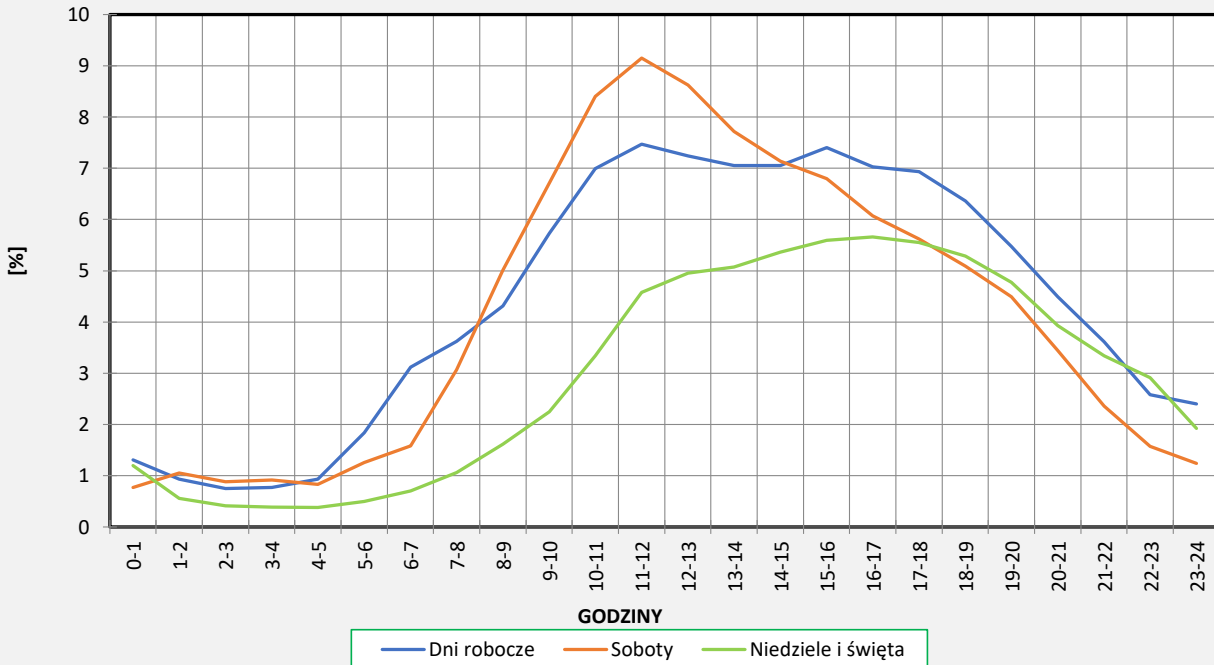
Miejscowość: Kudowa  
Odcinek: GR. PAŃSTWA - KUDOWA-ZDRÓJ / I  
Typ stacji: KAS

Rok: 2023  
Numer drogi: 8  
Oddział: WROCŁAW

**Ruch ogółem**

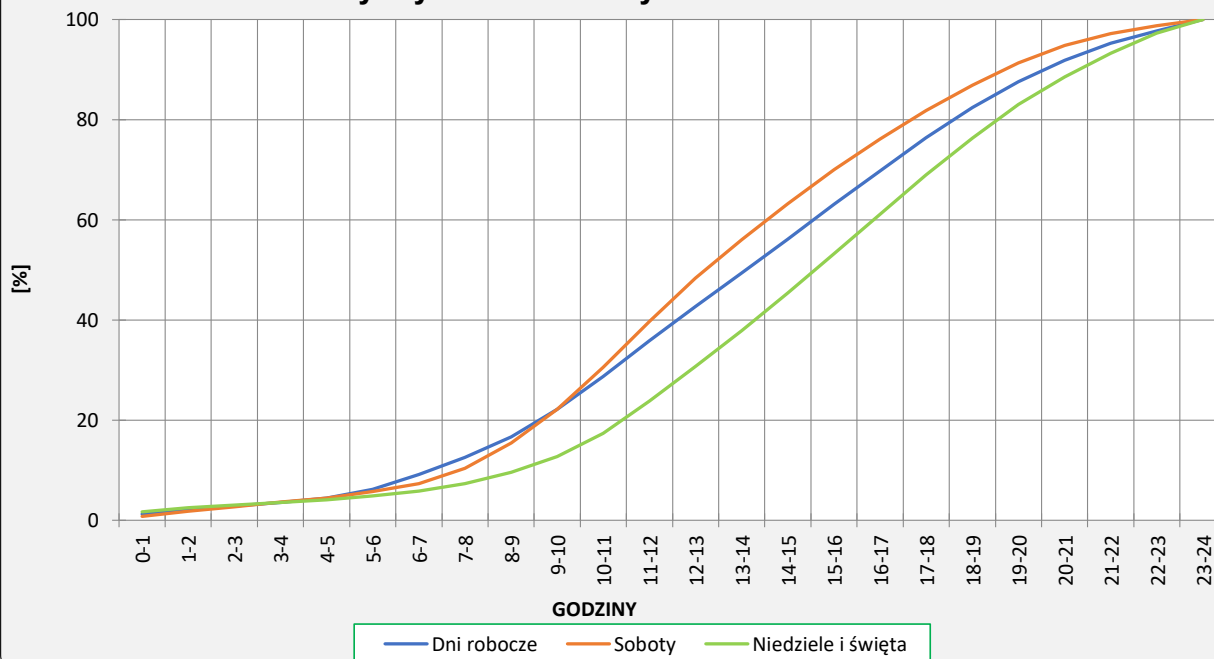
R03\_03-1\_02804\_2023

**Dobowe wahania ruchu**



R03\_03-2\_02804\_2023

**Dystrybuanta dobowych wahań ruchu**



**Uśrednione dobowe rozkłady ruchu dla wybranych dni tygodnia, dla pojazdów lekkich i ciężkich**



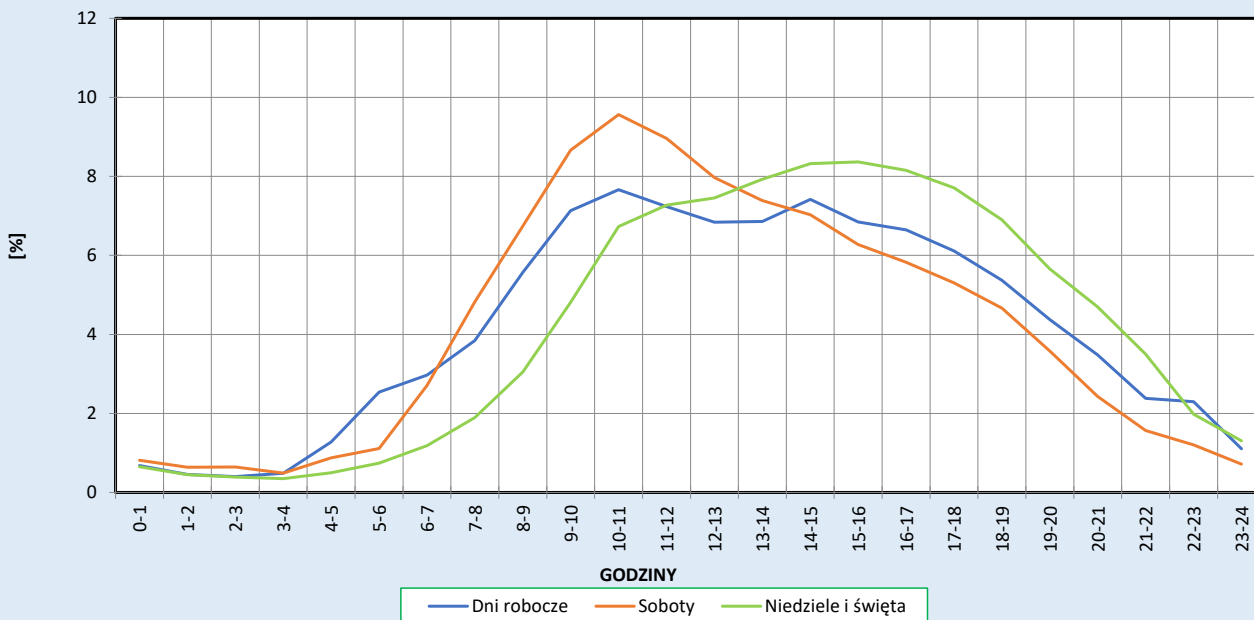
Stacja nr 02804

**Miejscowość:** Kudowa  
**Odcinek:** GR. PAŃSTWA - KUDOWA-ZDRÓJ /DW387/  
**Typ stacji:** KAS

**Rok:** 2023  
**Numer drogi:** 8  
**Oddział:** WROCLAW

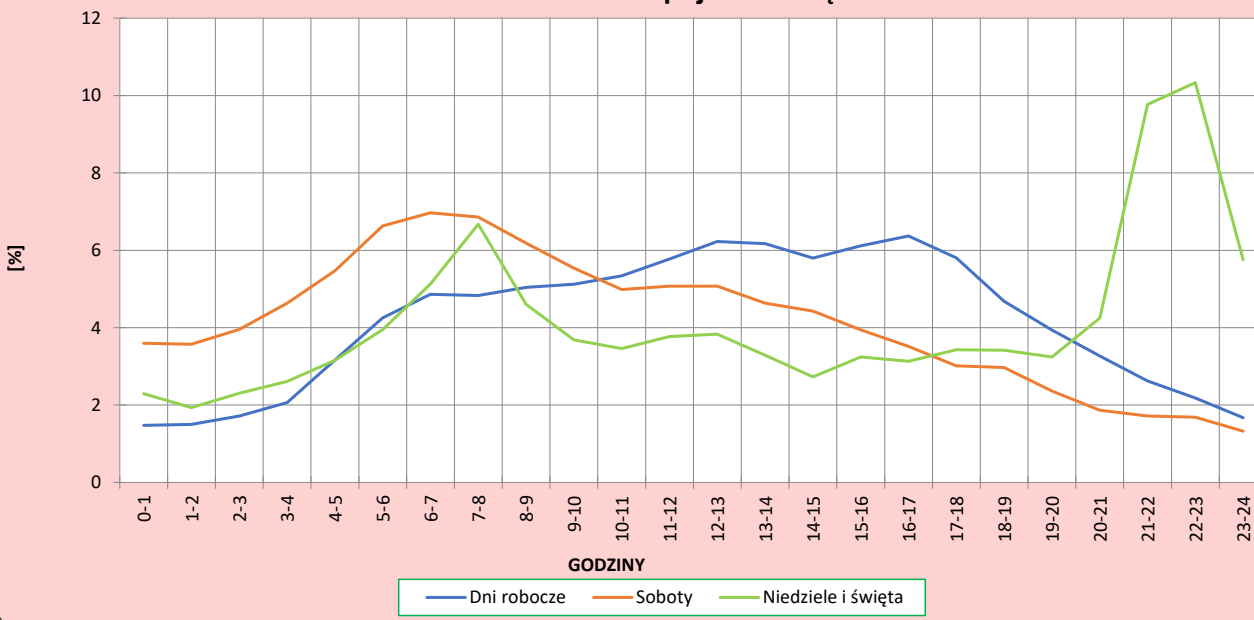
R03\_04-1\_02804\_2023

**Dobowe wahania ruchu pojazdów lekkich**




R03\_04-2\_02804\_2023

**Dobowe wahania ruchu pojazdów ciężkich**



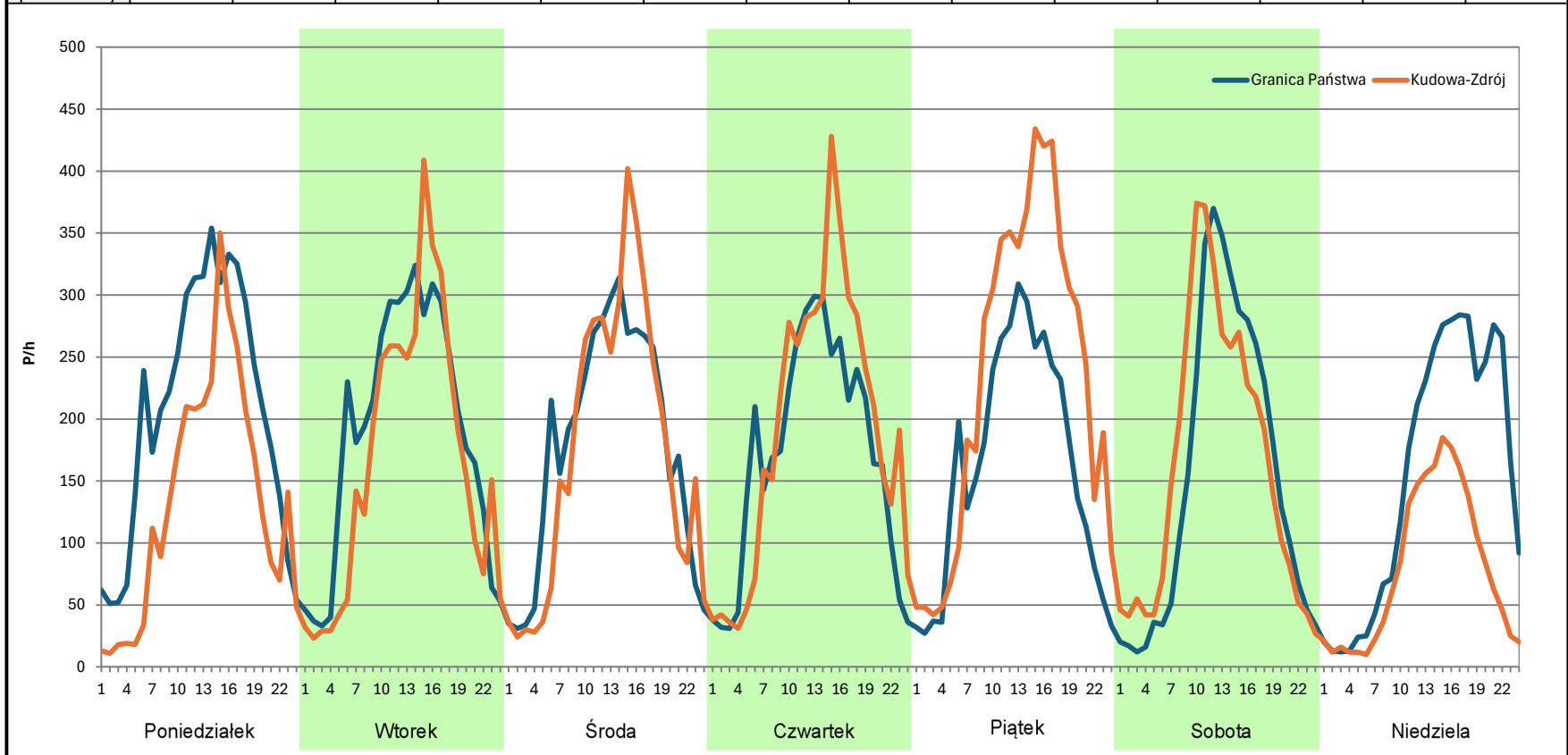
**Analiza ruchu pojazdów ogółem w poszczególnych dniach tygodnia dla każdego miesiąca, w podziale na kierunki ruchu**

 **Generalna Dyrekcja Dróg Krajowych i Autostrad**

**Stacja nr 02804**

<b>Miejscowość:</b> Kudowa	<b>Rok:</b> 2023
<b>Odcinek:</b> GR. PAŃSTWA - KUDOWA-ZDRÓJ /DW387/	<b>Numer drogi:</b> 8
<b>Typ stacji:</b> KAS	<b>Oddział:</b> WROCŁAW
<b>Miesiąc:</b> Styczeń	<i>R03_07-1_02804_2023</i>

Dzień tygodnia	Poniedziałek		Wtorek		Środa		Czwartek		Piątek		Sobota		Niedziela	
	Granica Państwa	Kudowa-Zdrój	Granica Państwa	Kudowa-Zdrój	Granica Państwa	Kudowa-Zdrój	Granica Państwa	Kudowa-Zdrój	Granica Państwa	Kudowa-Zdrój	Granica Państwa	Kudowa-Zdrój	Granica Państwa	Kudowa-Zdrój
SDR	4916	3221	4526	3996	4257	4161	4060	4575	3901	5569	3675	3878	3684	1888
Razem	8137		8522		8418		8635		9470		7553		5572	
Podział procentowy	60,42%	39,58%	53,11%	46,89%	50,57%	49,43%	47,02%	52,98%	41,19%	58,81%	48,66%	51,34%	66,12%	33,88%





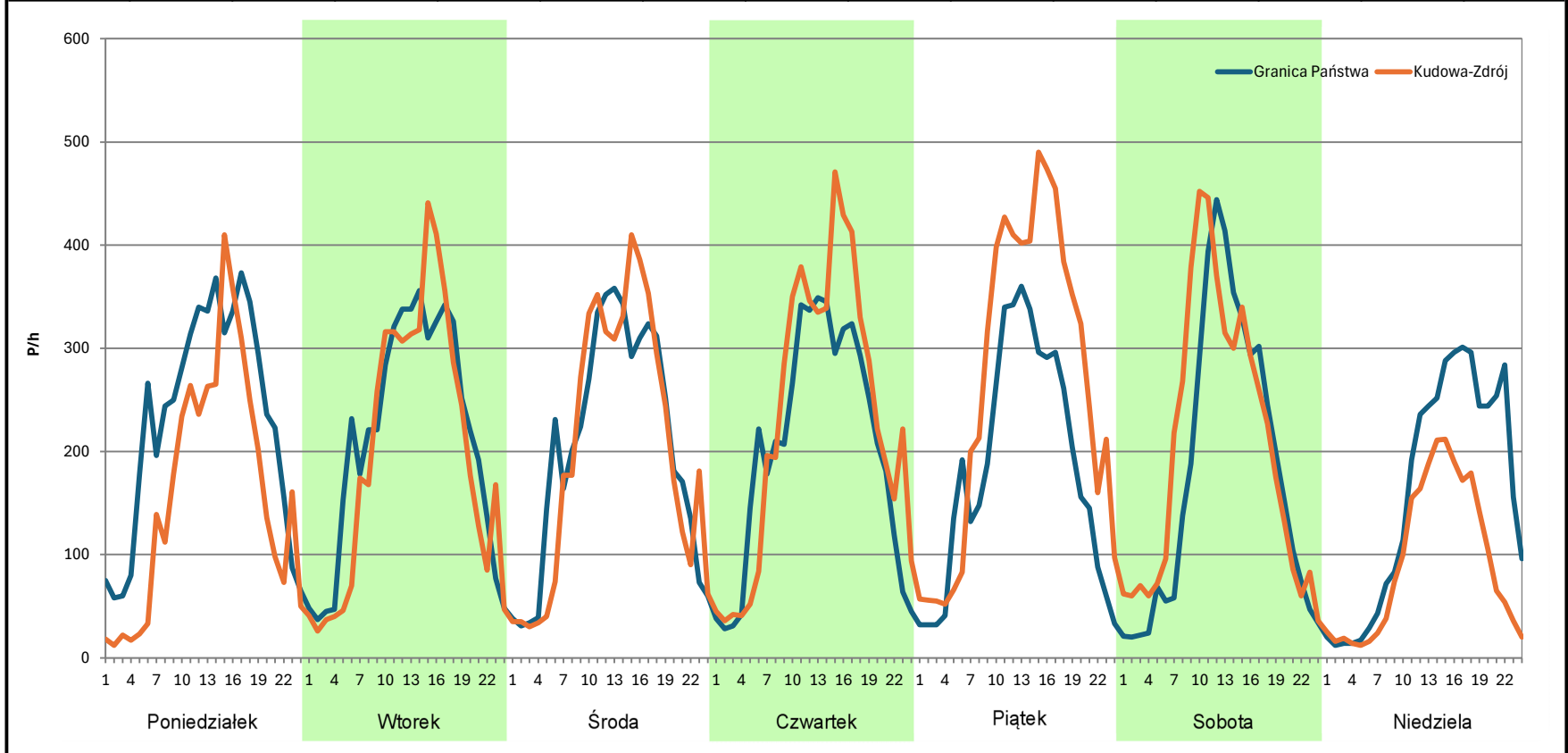
**Analiza ruchu pojazdów ogółem w poszczególnych dniach tygodnia dla każdego miesiąca, w podziale na kierunki ruchu**

 **Generalna Dyrekcja Dróg Krajowych i Autostrad**

**Stacja nr 02804**

<b>Miejscowość:</b> Kudowa	<b>Rok:</b> 2023
<b>Odcinek:</b> GR. PAŃSTWA - KUDOWA-ZDRÓJ /DW387/	<b>Numer drogi:</b> 8
<b>Typ stacji:</b> KAS	<b>Oddział:</b> WROCŁAW
<b>Miesiąc:</b> Luty	<i>R03_07-1_02804_2023</i>

Dzień tygodnia	Poniedziałek		Wtorek		Środa		Czwartek		Piątek		Sobota		Niedziela	
	Granica Państwa	Kudowa-Zdrój	Granica Państwa	Kudowa-Zdrój	Granica Państwa	Kudowa-Zdrój	Granica Państwa	Kudowa-Zdrój	Granica Państwa	Kudowa-Zdrój	Granica Państwa	Kudowa-Zdrój	Granica Państwa	Kudowa-Zdrój
SDR	5477	3864	5048	4775	4874	4831	4840	5535	4408	6330	4273	4859	3801	2231
Razem	9341		9823		9705		10375		10738		9132		6032	
Podział procentowy	58,63%	41,37%	51,39%	48,61%	50,22%	49,78%	46,65%	53,35%	41,05%	58,95%	46,79%	53,21%	63,01%	36,99%



**Analiza ruchu pojazdów ogółem w poszczególnych dniach tygodnia dla każdego miesiąca, w podziale na kierunki ruchu**



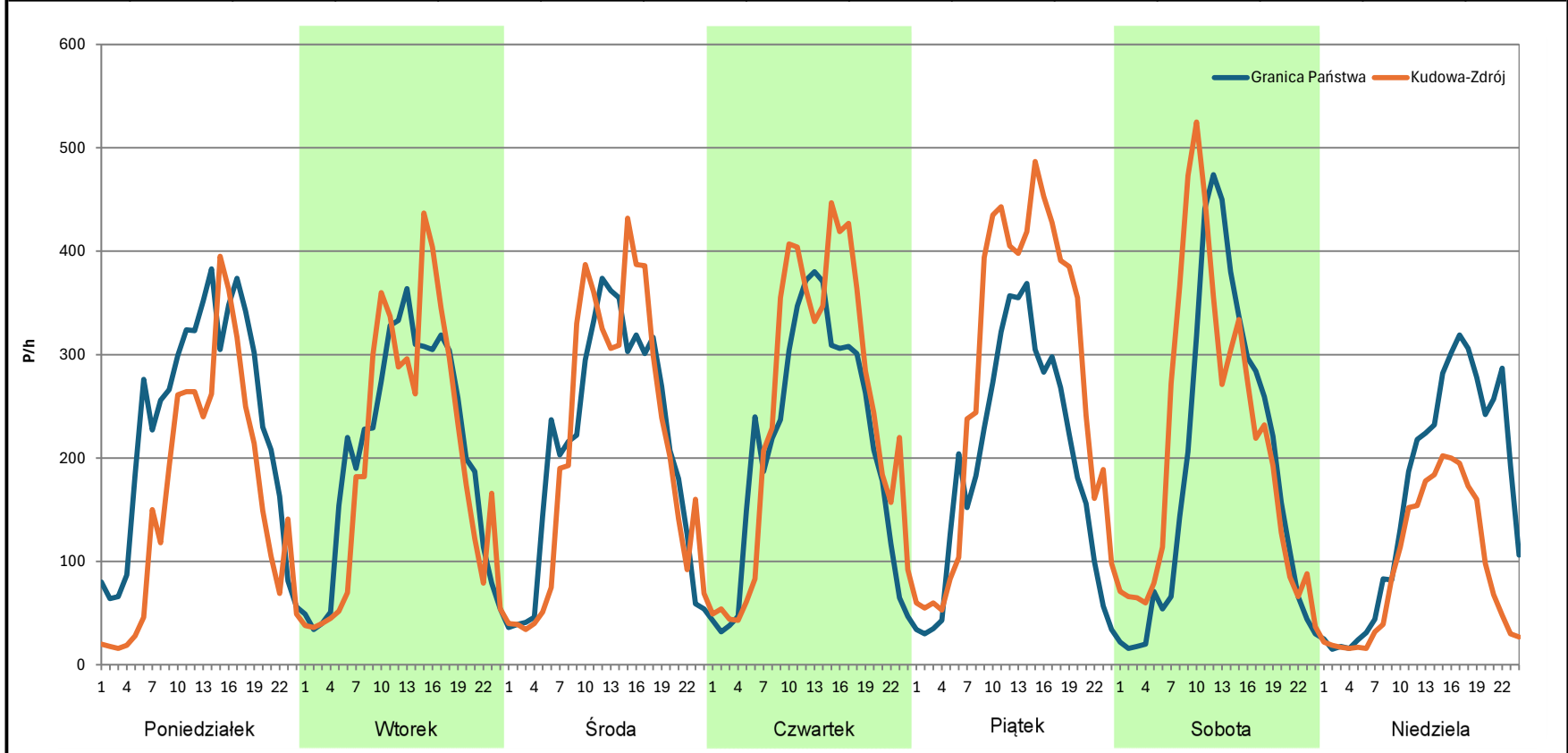
**Stacja nr 02804**

**Miejscowość:** Kudowa  
**Odcinek:** GR. PAŃSTWA - KUDOWA-ZDRÓJ /DW387/  
**Typ stacji:** KAS  
**Miesiąc:** Marzec

**Rok:** 2023  
**Numer drogi:** 8  
**Oddział:** WROCŁAW

*R03\_07-1\_02804\_2023*

Dzień tygodnia	Poniedziałek		Wtorek		Środa		Czwartek		Piątek		Sobota		Niedziela	
Kierunek	Granica Państwa	Kudowa-Zdrój	Granica Państwa	Kudowa-Zdrój	Granica Państwa	Kudowa-Zdrój	Granica Państwa	Kudowa-Zdrój	Granica Państwa	Kudowa-Zdrój	Granica Państwa	Kudowa-Zdrój	Granica Państwa	Kudowa-Zdrój
SDR	5596	3950	4931	4799	5037	5087	5068	5816	4617	6579	4484	5130	3903	2245
Razem	9546		9730		10124		10884		11196		9614		6148	
Podział procentowy	58,62%	41,38%	50,68%	49,32%	49,75%	50,25%	46,56%	53,44%	41,24%	58,76%	46,64%	53,36%	63,48%	36,52%



**Analiza ruchu pojazdów ogółem w poszczególnych dniach tygodnia dla każdego miesiąca, w podziale na kierunki ruchu**



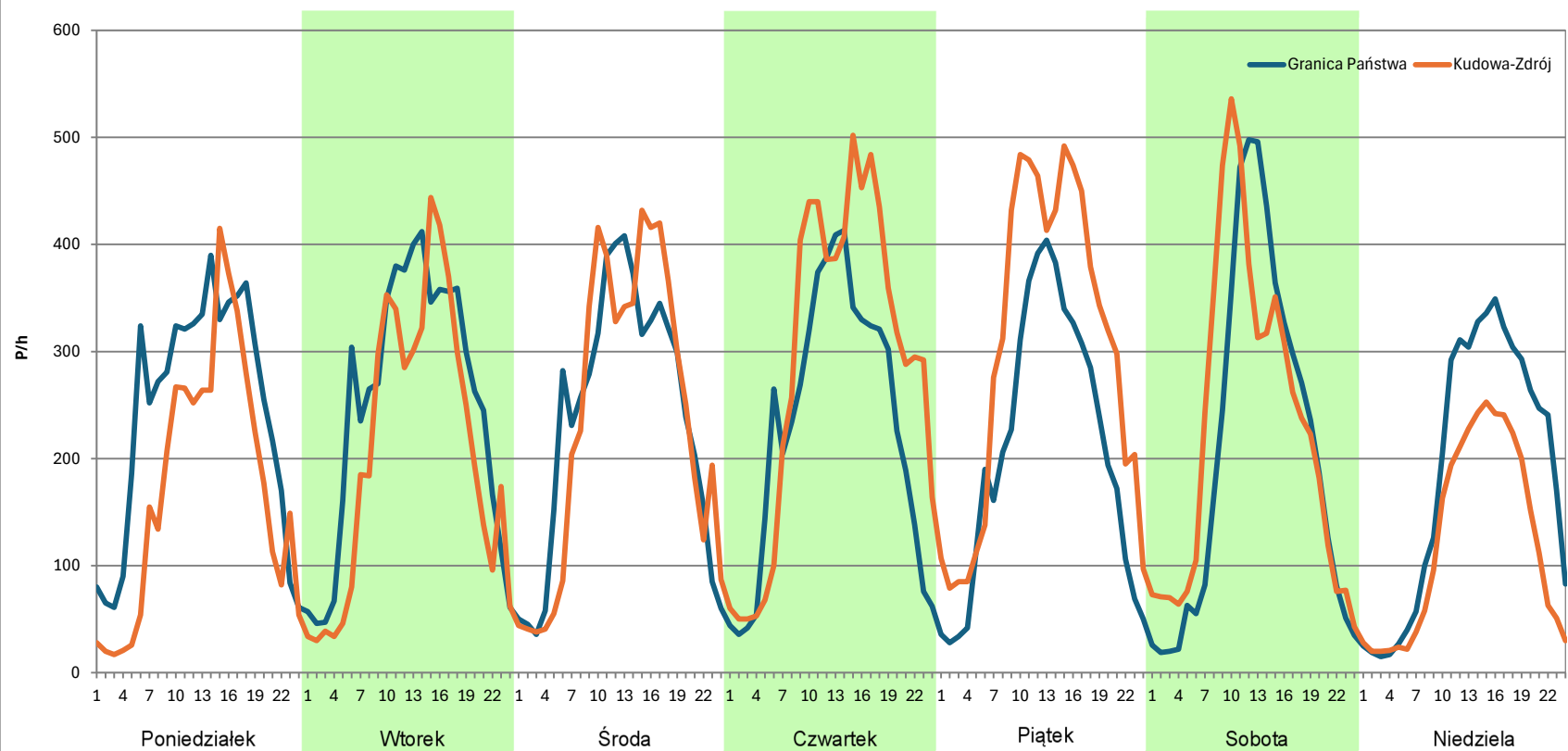
**Stacja nr 02804**

**Miejscowość:** Kudowa  
**Odcinek:** GR. PAŃSTWA - KUDOWA-ZDRÓJ /DW387/  
**Typ stacji:** KAS  
**Miesiąc:** Kwiecień

**Rok:** 2023  
**Numer drogi:** 8  
**Oddział:** WROCLAW

*R03\_07-1\_02804\_2023*

Dzień tygodnia	Poniedziałek		Wtorek		Środa		Czwartek		Piątek		Sobota		Niedziela	
Kierunek	Granica Państwa	Kudowa-Zdrój	Granica Państwa	Kudowa-Zdrój	Granica Państwa	Kudowa-Zdrój	Granica Państwa	Kudowa-Zdrój	Granica Państwa	Kudowa-Zdrój	Granica Państwa	Kudowa-Zdrój	Granica Państwa	Kudowa-Zdrój
SDR	5793	4181	5938	4976	5632	5670	5506	6904	4983	7150	4932	5453	4476	2934
Razem	9974		10914		11302		12410		12133		10385		7410	
Podział procentowy	58,08%	41,92%	54,41%	45,59%	49,83%	50,17%	44,37%	55,63%	41,07%	58,93%	47,49%	52,51%	60,40%	39,60%



**Analiza ruchu pojazdów ogółem w poszczególnych dniach tygodnia dla każdego miesiąca, w podziale na kierunki ruchu**



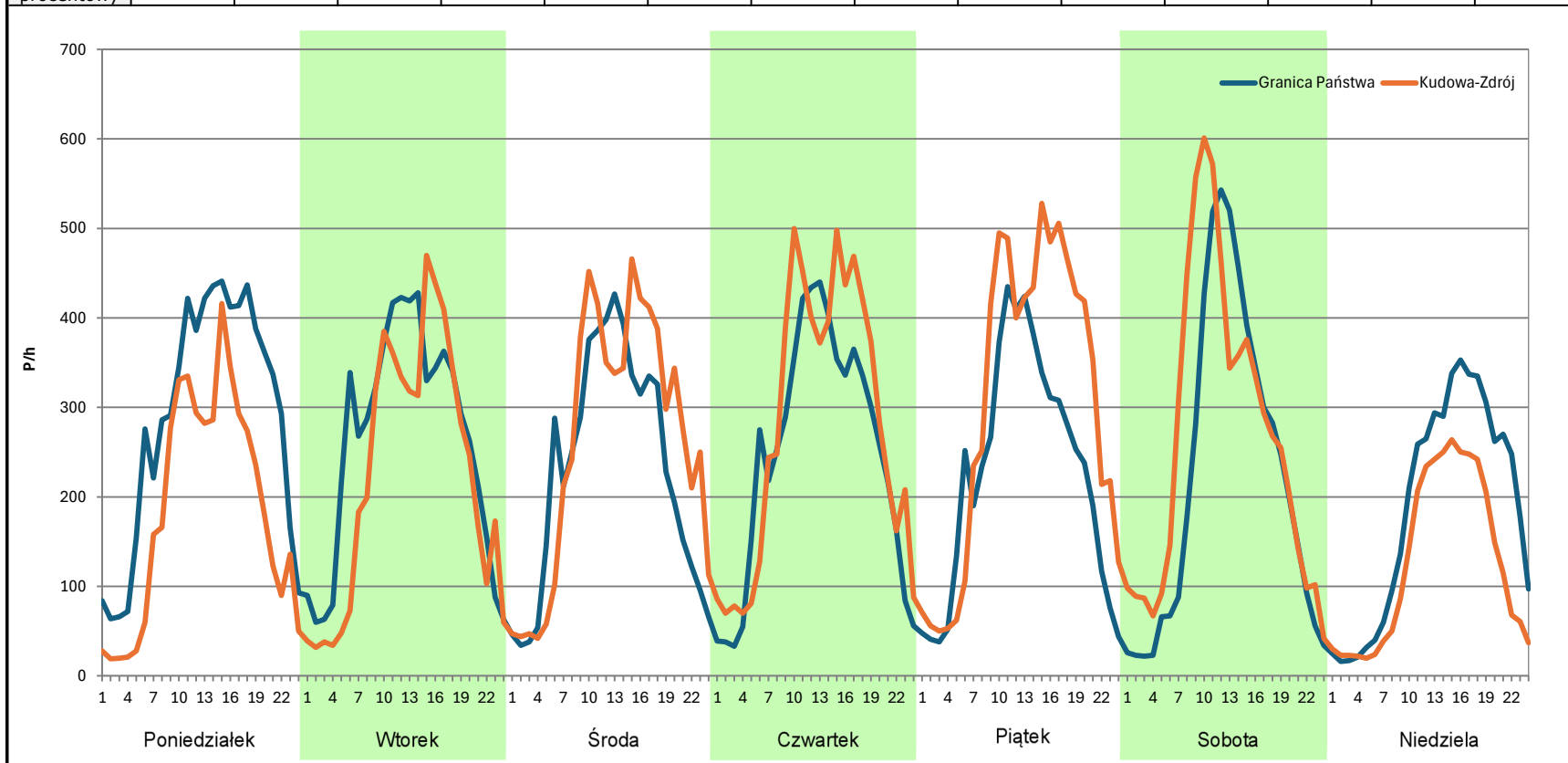
**Stacja nr 02804**

**Miejscowość:** Kudowa  
**Odcinek:** GR. PAŃSTWA - KUDOWA-ZDRÓJ /DW387/  
**Typ stacji:** KAS  
**Miesiąc:** Maj

**Rok:** 2023  
**Numer drogi:** 8  
**Oddział:** WROCŁAW

R03\_07-1\_02804\_2023

Dzień tygodnia	Poniedziałek		Wtorek		Środa		Czwartek		Piątek		Sobota		Niedziela	
Kierunek	Granica Państwa	Kudowa-Zdrój	Granica Państwa	Kudowa-Zdrój	Granica Państwa	Kudowa-Zdrój	Granica Państwa	Kudowa-Zdrój	Granica Państwa	Kudowa-Zdrój	Granica Państwa	Kudowa-Zdrój	Granica Państwa	Kudowa-Zdrój
SDR	6867	4448	6235	5371	5507	6253	5879	6676	5437	7285	5333	6343	4484	3034
Razem	11315		11606		11760		12555		12722		11676		7518	
Podział procentowy	60,69%	39,31%	53,72%	46,28%	46,83%	53,17%	46,83%	53,17%	42,74%	57,26%	45,67%	54,33%	59,64%	40,36%



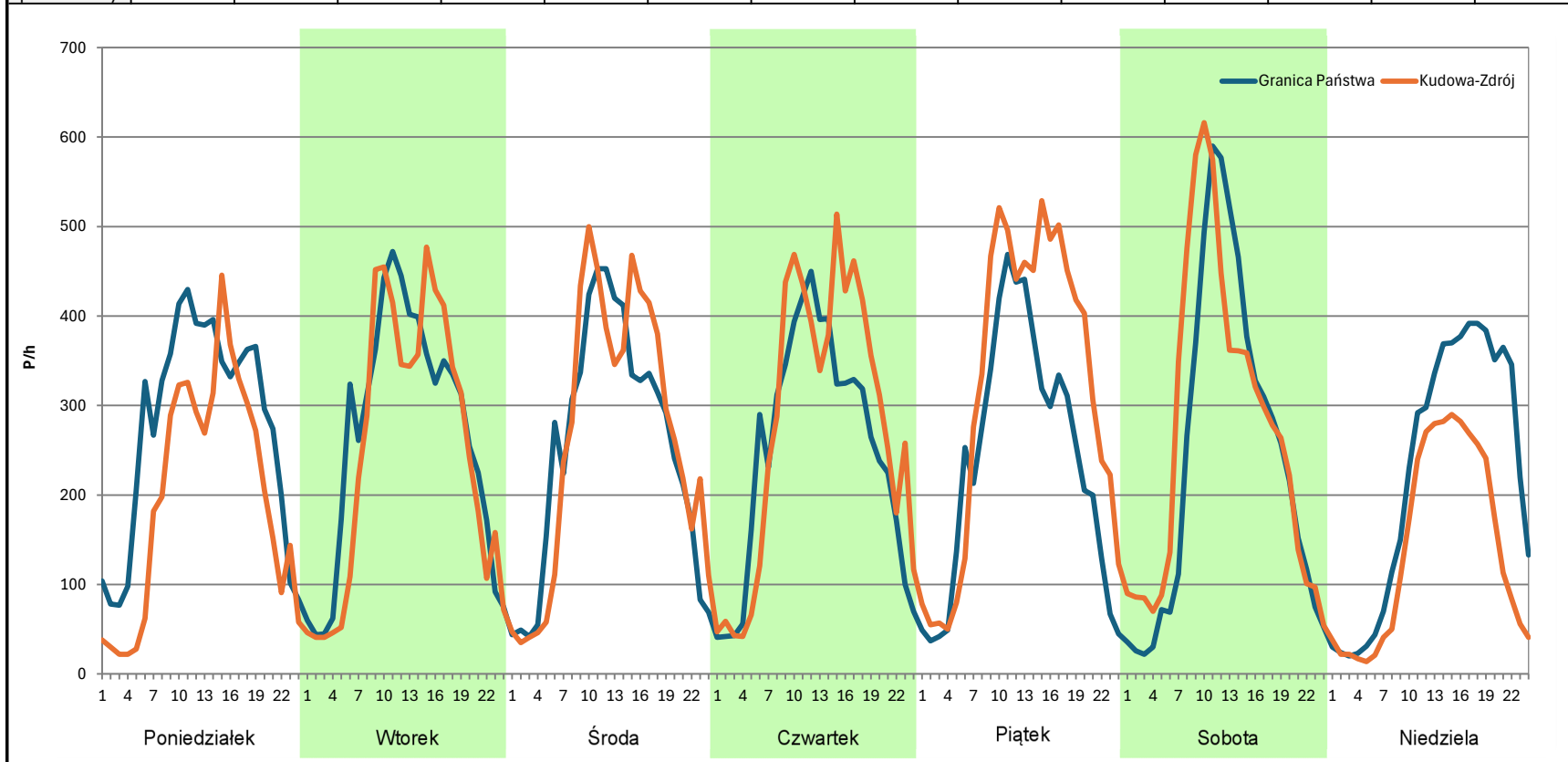
**Analiza ruchu pojazdów ogółem w poszczególnych dniach tygodnia dla każdego miesiąca, w podziale na kierunki ruchu**



**Stacja nr 02804**

**Miejscowość:** Kudowa  
**Odcinek:** GR. PAŃSTWA - KUDOWA-ZDRÓJ /DW387/  
**Typ stacji:** KAS  
**Miesiąc:** Czerwiec  
**Rok:** 2023  
**Numer drogi:** 8  
**Oddział:** WROCŁAW  
*R03\_07-1\_02804\_2023*

Dzień tygodnia	Poniedziałek		Wtorek		Środa		Czwartek		Piątek		Sobota		Niedziela	
Kierunek	Granica Państwa	Kudowa-Zdrój	Granica Państwa	Kudowa-Zdrój	Granica Państwa	Kudowa-Zdrój	Granica Państwa	Kudowa-Zdrój	Granica Państwa	Kudowa-Zdrój	Granica Państwa	Kudowa-Zdrój	Granica Państwa	Kudowa-Zdrój
SDR	6577	4765	6304	5949	6035	6295	5948	6653	5710	7575	5823	6455	5361	3386
Razem	11342		12253		12330		12601		13285		12278		8747	
Podział procentowy	57,99%	42,01%	51,45%	48,55%	48,95%	51,05%	47,20%	52,80%	42,98%	57,02%	47,43%	52,57%	61,29%	38,71%



**Analiza ruchu pojazdów ogółem w poszczególnych dniach tygodnia dla każdego miesiąca, w podziale na kierunki ruchu**



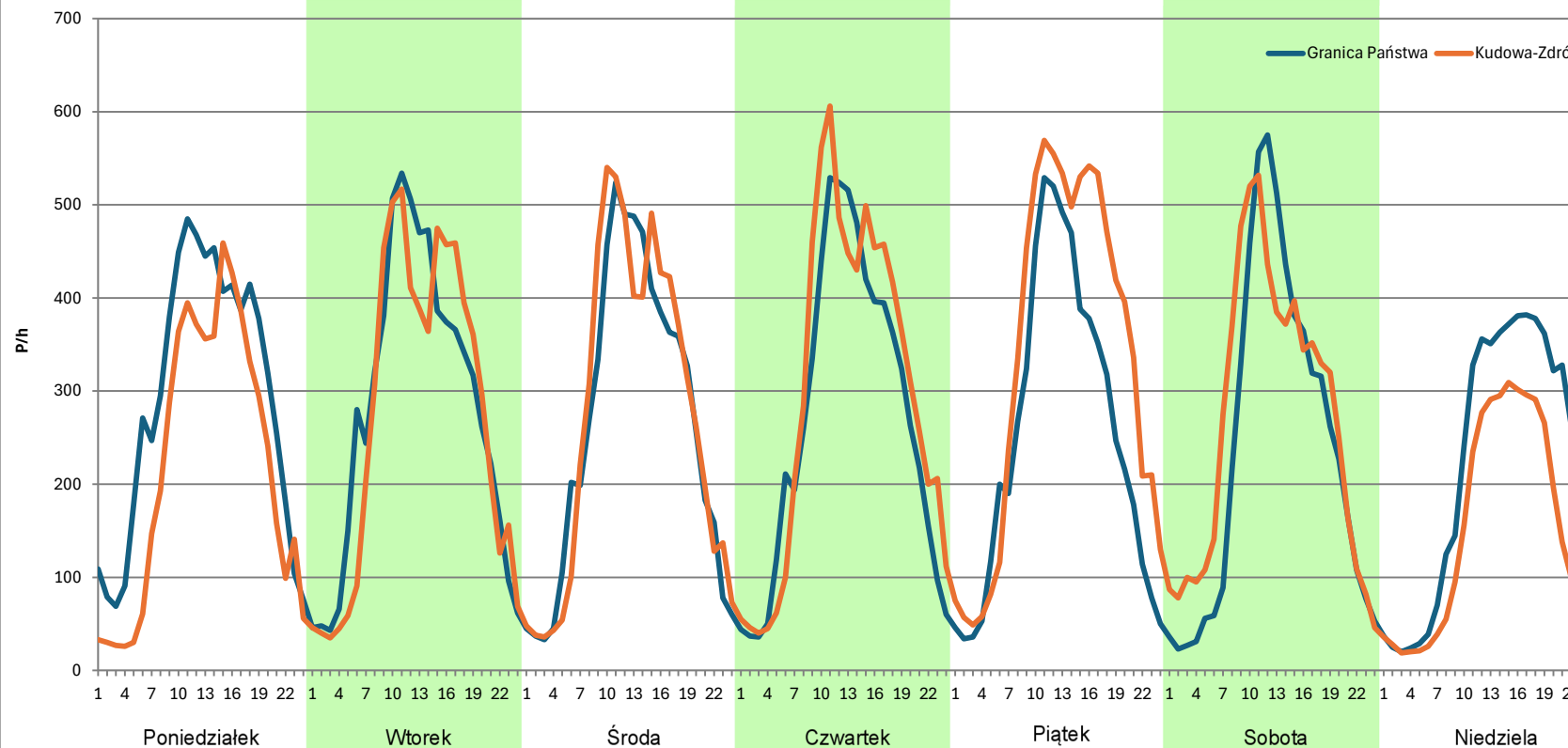
**Stacja nr 02804**

**Miejscowość:** Kudowa  
**Odcinek:** GR. PAŃSTWA - KUDOWA-ZDRÓJ /DW387/  
**Typ stacji:** KAS  
**Miesiąc:** Lipiec

**Rok:** 2023  
**Numer drogi:** 8  
**Oddział:** WROCLAW

R03\_07-1\_02804\_2023

Dzień tygodnia	Poniedziałek		Wtorek		Środa		Czwartek		Piątek		Sobota		Niedziela	
Kierunek	Granica Państwa	Kudowa-Zdrój	Granica Państwa	Kudowa-Zdrój	Granica Państwa	Kudowa-Zdrój	Granica Państwa	Kudowa-Zdrój	Granica Państwa	Kudowa-Zdrój	Granica Państwa	Kudowa-Zdrój	Granica Państwa	Kudowa-Zdrój
SDR	6955	5276	6657	6466	6281	6492	6467	7106	6054	7928	5679	6370	5237	3601
Razem	12231		13123		12773		13573		13982		12049		8838	
Podział procentowy	56,86%	43,14%	50,73%	49,27%	49,17%	50,83%	47,65%	52,35%	43,30%	56,70%	47,13%	52,87%	59,26%	40,74%



**Analiza ruchu pojazdów ogółem w poszczególnych dniach tygodnia dla każdego miesiąca, w podziale na kierunki ruchu**



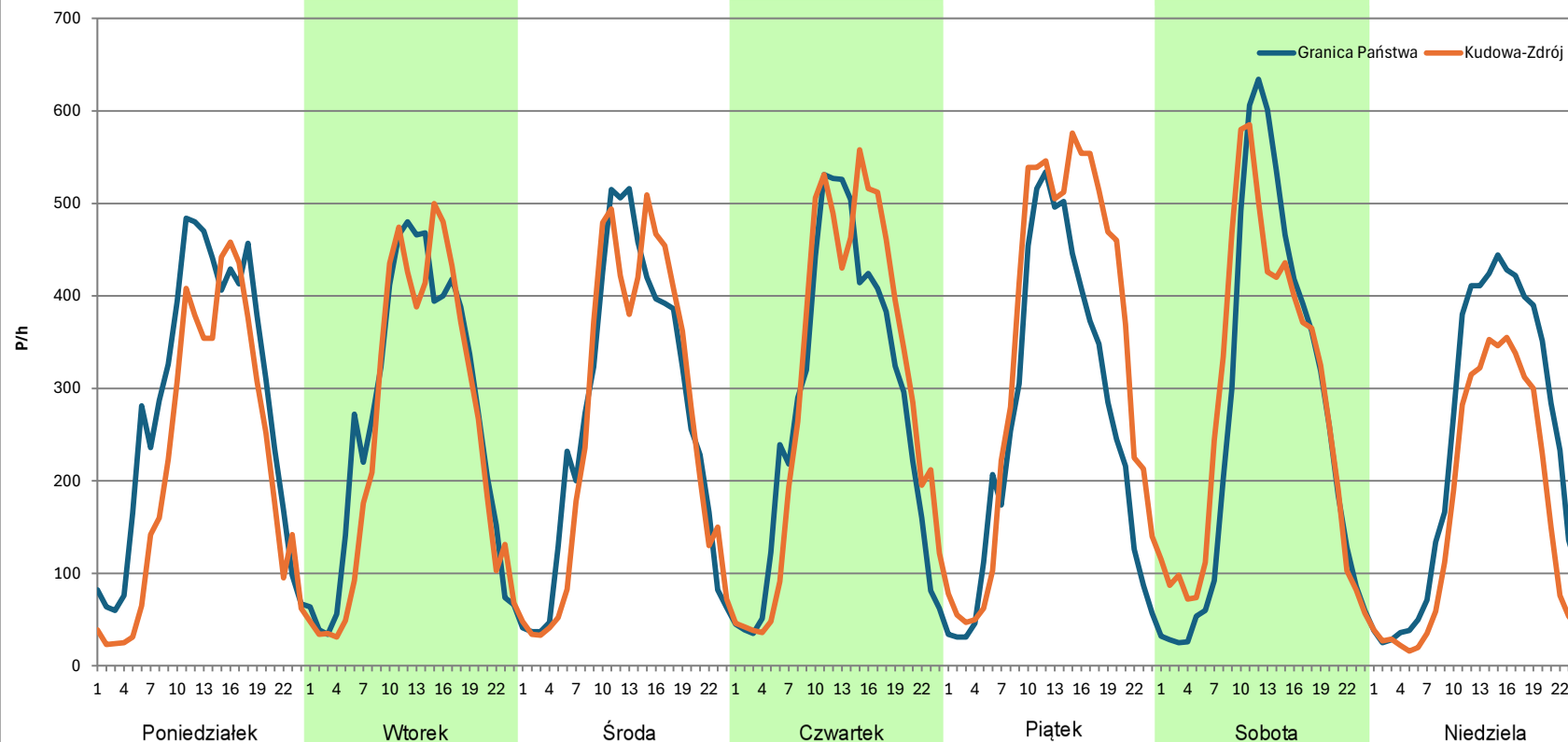
**Stacja nr 02804**

**Miejscowość:** Kudowa  
**Odcinek:** GR. PAŃSTWA - KUDOWA-ZDRÓJ /DW387/  
**Typ stacji:** KAS  
**Miesiąc:** Sierpień

**Rok:** 2023  
**Numer drogi:** 8  
**Oddział:** WROCLAW

R03\_07-1\_02804\_2023

Dzień tygodnia	Poniedziałek		Wtorek		Środa		Czwartek		Piątek		Sobota		Niedziela	
Kierunek	Granica Państwa	Kudowa-Zdrój	Granica Państwa	Kudowa-Zdrój	Granica Państwa	Kudowa-Zdrój	Granica Państwa	Kudowa-Zdrój	Granica Państwa	Kudowa-Zdrój	Granica Państwa	Kudowa-Zdrój	Granica Państwa	Kudowa-Zdrój
SDR	6808	5283	6414	6000	6453	6307	6664	7159	6287	8026	6361	6706	5672	4022
Razem	12091		12414		12760		13823		14313		13067		9694	
Podział procentowy	56,31%	43,69%	51,67%	48,33%	50,57%	49,43%	48,21%	51,79%	43,93%	56,07%	48,68%	51,32%	58,51%	41,49%



**Analiza ruchu pojazdów ogółem w poszczególnych dniach tygodnia dla każdego miesiąca, w podziale na kierunki ruchu**



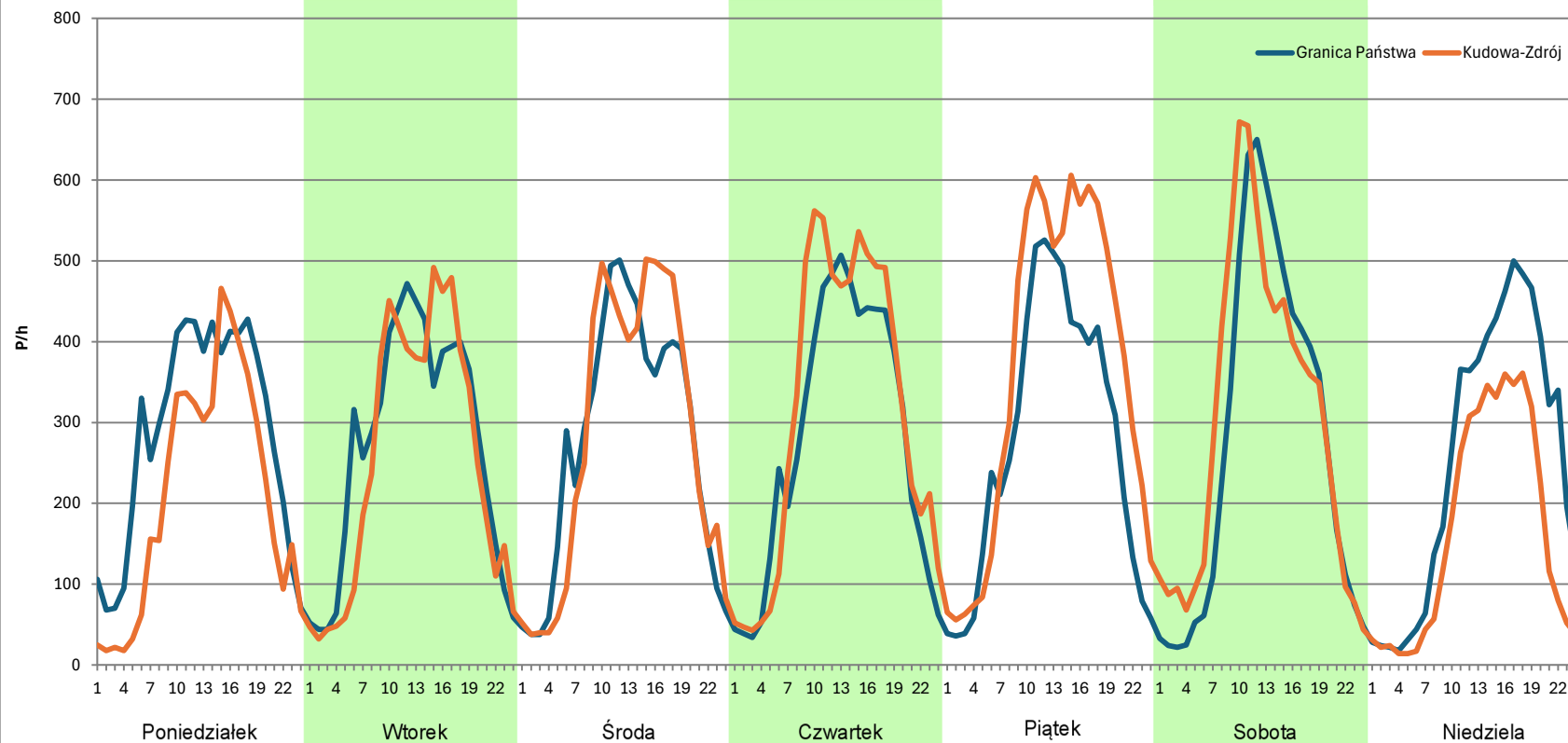
**Stacja nr 02804**

**Miejscowość:** Kudowa  
**Odcinek:** GR. PAŃSTWA - KUDOWA-ZDRÓJ /DW387/  
**Typ stacji:** KAS  
**Miesiąc:** Wrzesień

**Rok:** 2023  
**Numer drogi:** 8  
**Oddział:** WROCLAW

R03\_07-1\_02804\_2023

Dzień tygodnia	Poniedziałek		Wtorek		Środa		Czwartek		Piątek		Sobota		Niedziela	
Kierunek	Granica Państwa	Kudowa-Zdrój	Granica Państwa	Kudowa-Zdrój	Granica Państwa	Kudowa-Zdrój	Granica Państwa	Kudowa-Zdrój	Granica Państwa	Kudowa-Zdrój	Granica Państwa	Kudowa-Zdrój	Granica Państwa	Kudowa-Zdrój
SDR	6849	5014	6455	6062	6575	6729	6657	7479	6595	8612	6583	7193	6054	3986
Razem	11863		12517		13304		14136		15207		13776		10040	
Podział procentowy	57,73%	42,27%	51,57%	48,43%	49,42%	50,58%	47,09%	52,91%	43,37%	56,63%	47,79%	52,21%	60,30%	39,70%





**Analiza ruchu pojazdów ogółem w poszczególnych dniach tygodnia dla każdego miesiąca, w podziale na kierunki ruchu**



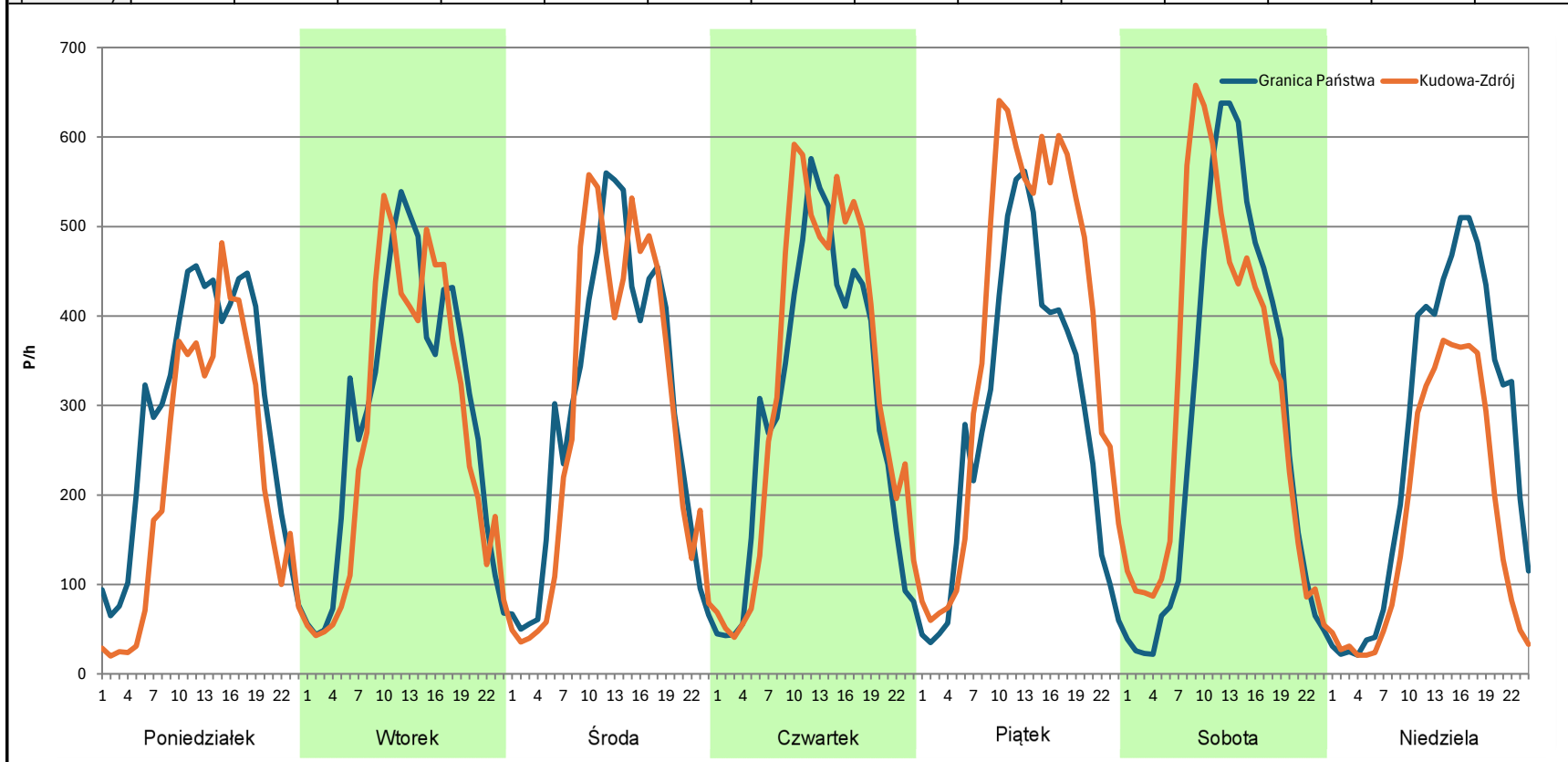
**Stacja nr 02804**

**Miejscowość:** Kudowa  
**Odcinek:** GR. PAŃSTWA - KUDOWA-ZDRÓJ /DW387/  
**Typ stacji:** KAS  
**Miesiąc:** Październik

**Rok:** 2023  
**Numer drogi:** 8  
**Oddział:** WROCŁAW

*R03\_07-1\_02804\_2023*

Dzień tygodnia	Poniedziałek		Wtorek		Środa		Czwartek		Piątek		Sobota		Niedziela	
Kierunek	Granica Państwa	Kudowa-Zdrój	Granica Państwa	Kudowa-Zdrój	Granica Państwa	Kudowa-Zdrój	Granica Państwa	Kudowa-Zdrój	Granica Państwa	Kudowa-Zdrój	Granica Państwa	Kudowa-Zdrój	Granica Państwa	Kudowa-Zdrój
SDR	7004	5327	6961	6507	7083	6889	7069	7719	6766	9071	6738	7437	6232	4205
Razem	12331		13468		13972		14788		15837		14175		10437	
Podział procentowy	56,80%	43,20%	51,69%	48,31%	50,69%	49,31%	47,80%	52,20%	42,72%	57,28%	47,53%	52,47%	59,71%	40,29%



**Analiza ruchu pojazdów ogółem w poszczególnych dniach tygodnia dla każdego miesiąca, w podziale na kierunki ruchu**



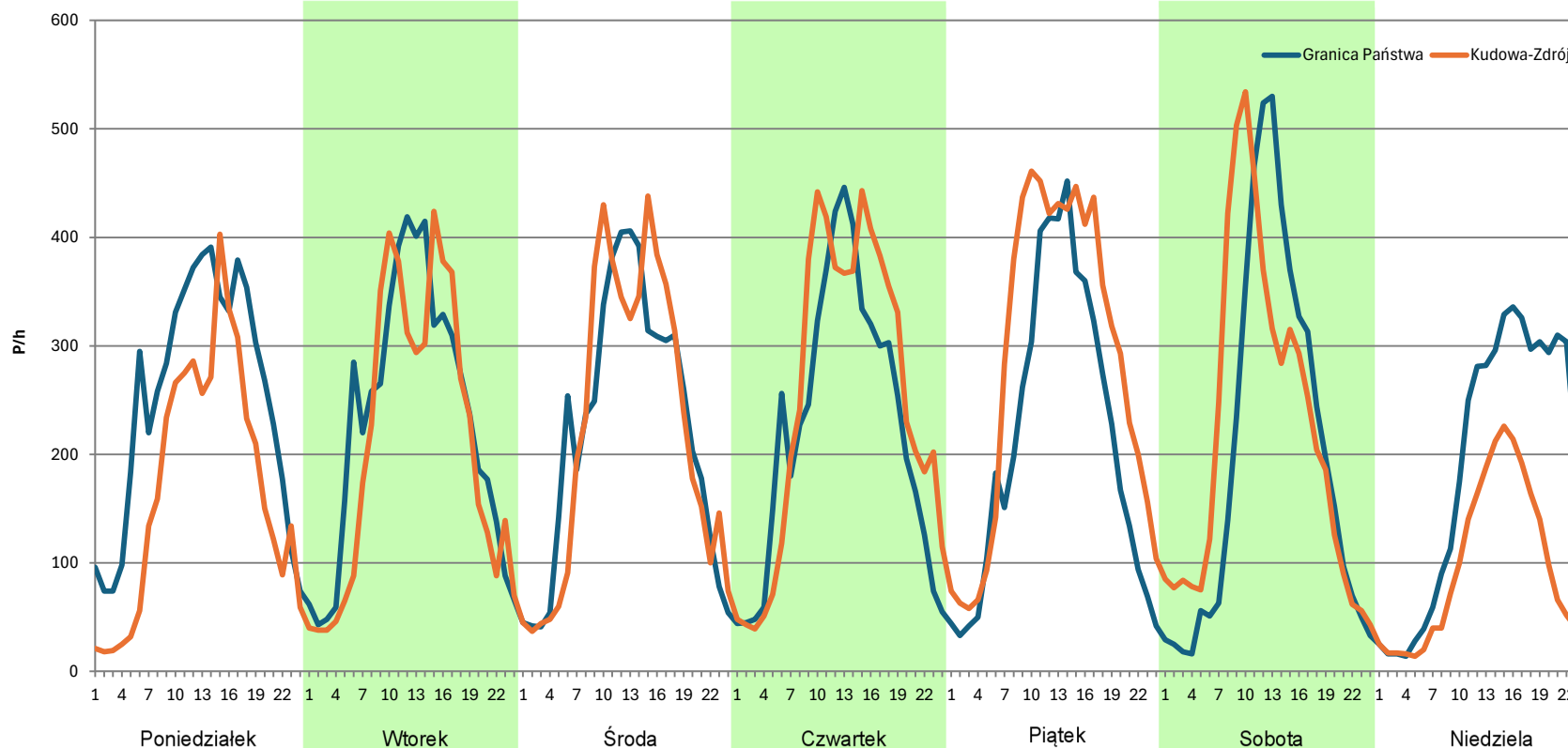
**Stacja nr 02804**

**Miejscowość:** Kudowa  
**Odcinek:** GR. PAŃSTWA - KUDOWA-ZDRÓJ /DW387/  
**Typ stacji:** KAS  
**Miesiąc:** Listopad

**Rok:** 2023  
**Numer drogi:** 8  
**Oddział:** WROCLAW

R03\_07-1\_02804\_2023

Dzień tygodnia	Poniedziałek		Wtorek		Środa		Czwartek		Piątek		Sobota		Niedziela	
Kierunek	Granica Państwa	Kudowa-Zdrój	Granica Państwa	Kudowa-Zdrój	Granica Państwa	Kudowa-Zdrój	Granica Państwa	Kudowa-Zdrój	Granica Państwa	Kudowa-Zdrój	Granica Państwa	Kudowa-Zdrój	Granica Państwa	Kudowa-Zdrój
SDR	5985	4094	5485	5012	5306	5334	5357	6011	5123	6740	4789	5284	4524	2282
Razem	10079		10497		10640		11368		11863		10073		6806	
Podział procentowy	59,38%	40,62%	52,25%	47,75%	49,87%	50,13%	47,12%	52,88%	43,18%	56,82%	47,54%	52,46%	66,47%	33,53%



**Analiza ruchu pojazdów ogółem w poszczególnych dniach tygodnia dla każdego miesiąca, w podziale na kierunki ruchu**



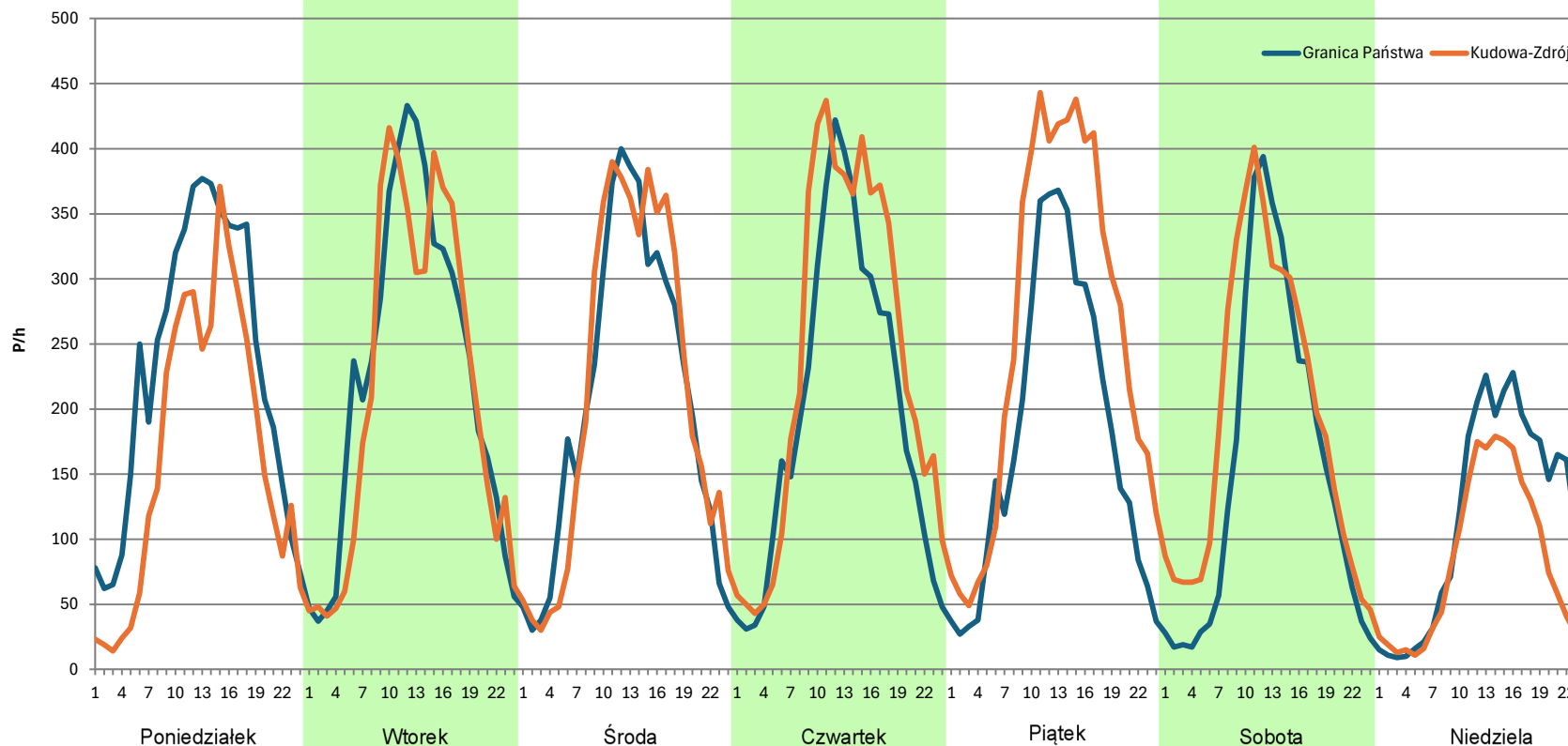
**Stacja nr 02804**

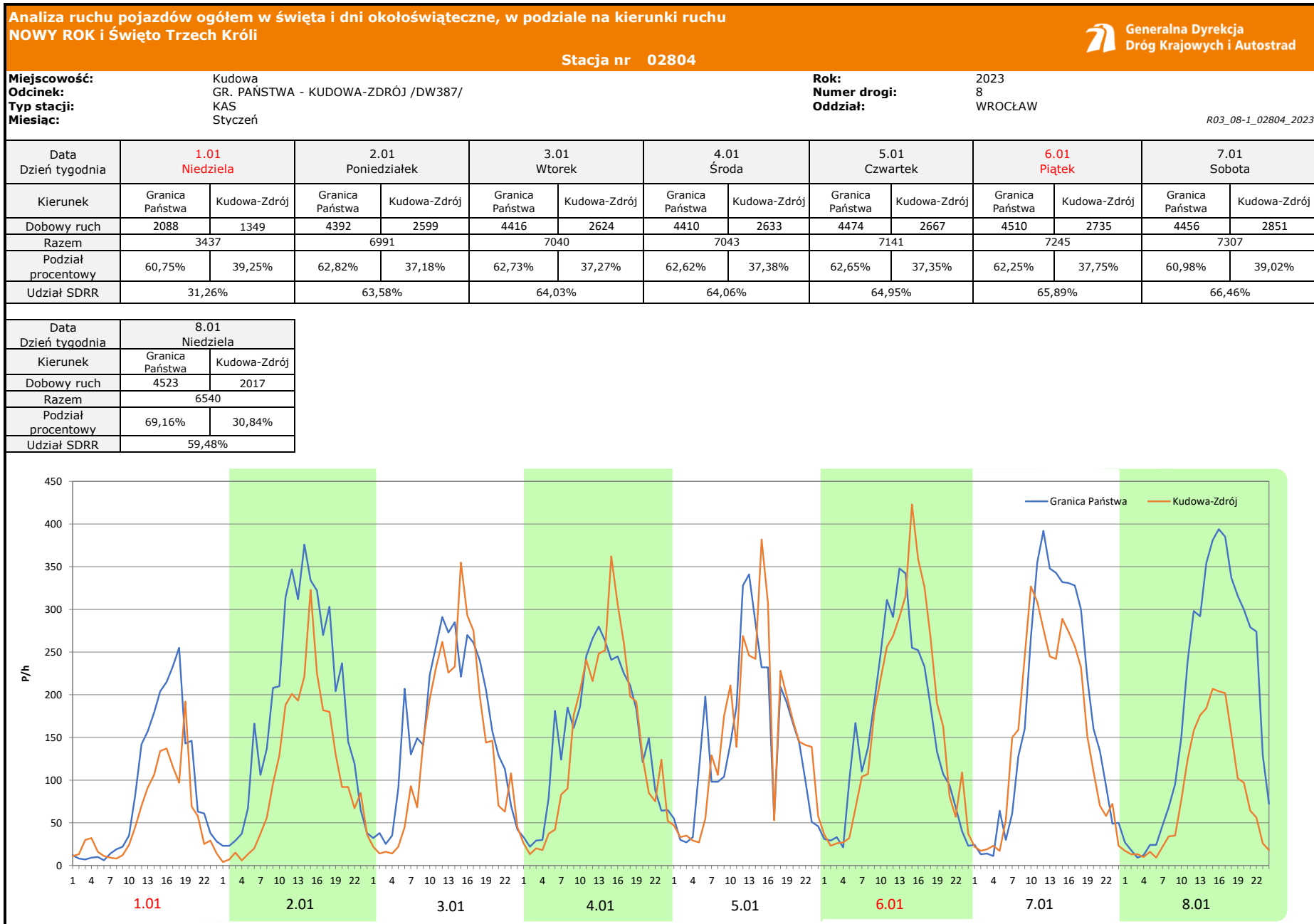
**Miejscowość:** Kudowa  
**Odcinek:** GR. PAŃSTWA - KUDOWA-ZDRÓJ /DW387/  
**Typ stacji:** KAS  
**Miesiąc:** Grudzień

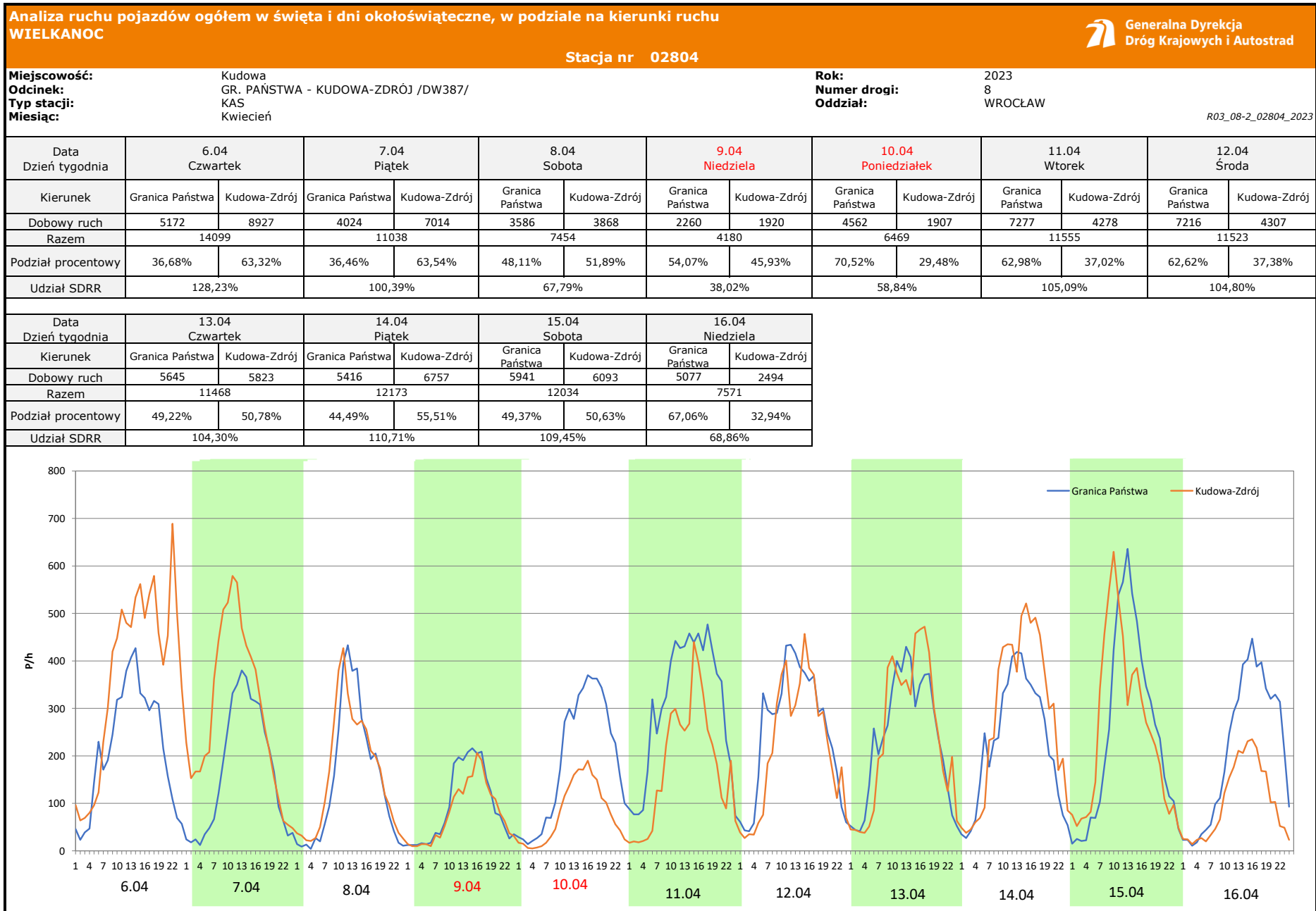
**Rok:** 2023  
**Numer drogi:** 8  
**Oddział:** WROCLAW

R03\_07-1\_02804\_2023


Dzień tygodnia	Poniedziałek		Wtorek		Środa		Czwartek		Piątek		Sobota		Niedziela	
Kierunek	Granica Państwa	Kudowa-Zdrój	Granica Państwa	Kudowa-Zdrój	Granica Państwa	Kudowa-Zdrój	Granica Państwa	Kudowa-Zdrój	Granica Państwa	Kudowa-Zdrój	Granica Państwa	Kudowa-Zdrój	Granica Państwa	Kudowa-Zdrój
SDR	5529	3995	5398	5169	4899	5074	4763	5699	4304	6169	3702	4596	2820	1985
Razem	9524		10567		9973		10462		10473		8298		4805	
Podział procentowy	58,05%	41,95%	51,08%	48,92%	49,12%	50,88%	45,53%	54,47%	41,10%	58,90%	44,61%	55,39%	58,69%	41,31%







**Analiza ruchu pojazdów ogółem w święta i dni okołoświąteczne, w podziale na kierunki ruchu**  
**1 - 3 MAJA**

 Generalna Dyrekcja Dróg Krajowych i Autostrad

**Stacja nr 02804**

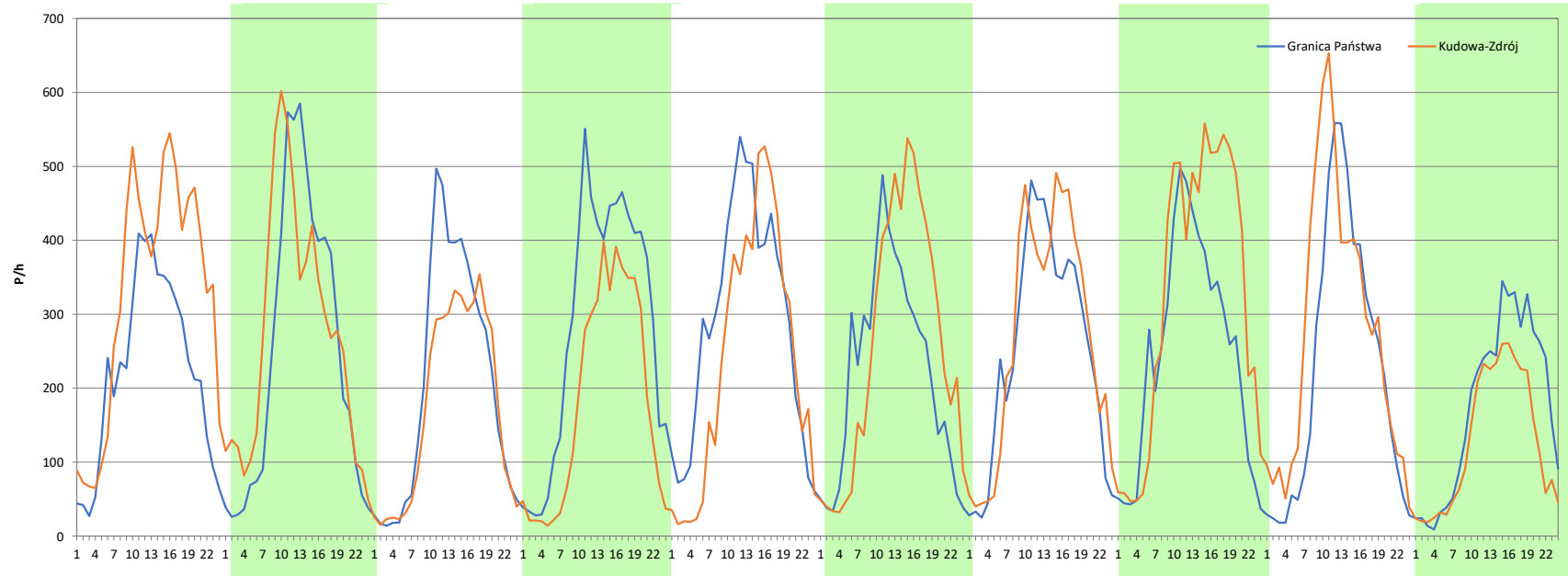
**Miejscowość:** Kudowa  
**Odcinek:** GR. PAŃSTWA - KUDOWA-ZDRÓJ /DW387/  
**Typ stacji:** KAS  
**Miesiąc:** Maj

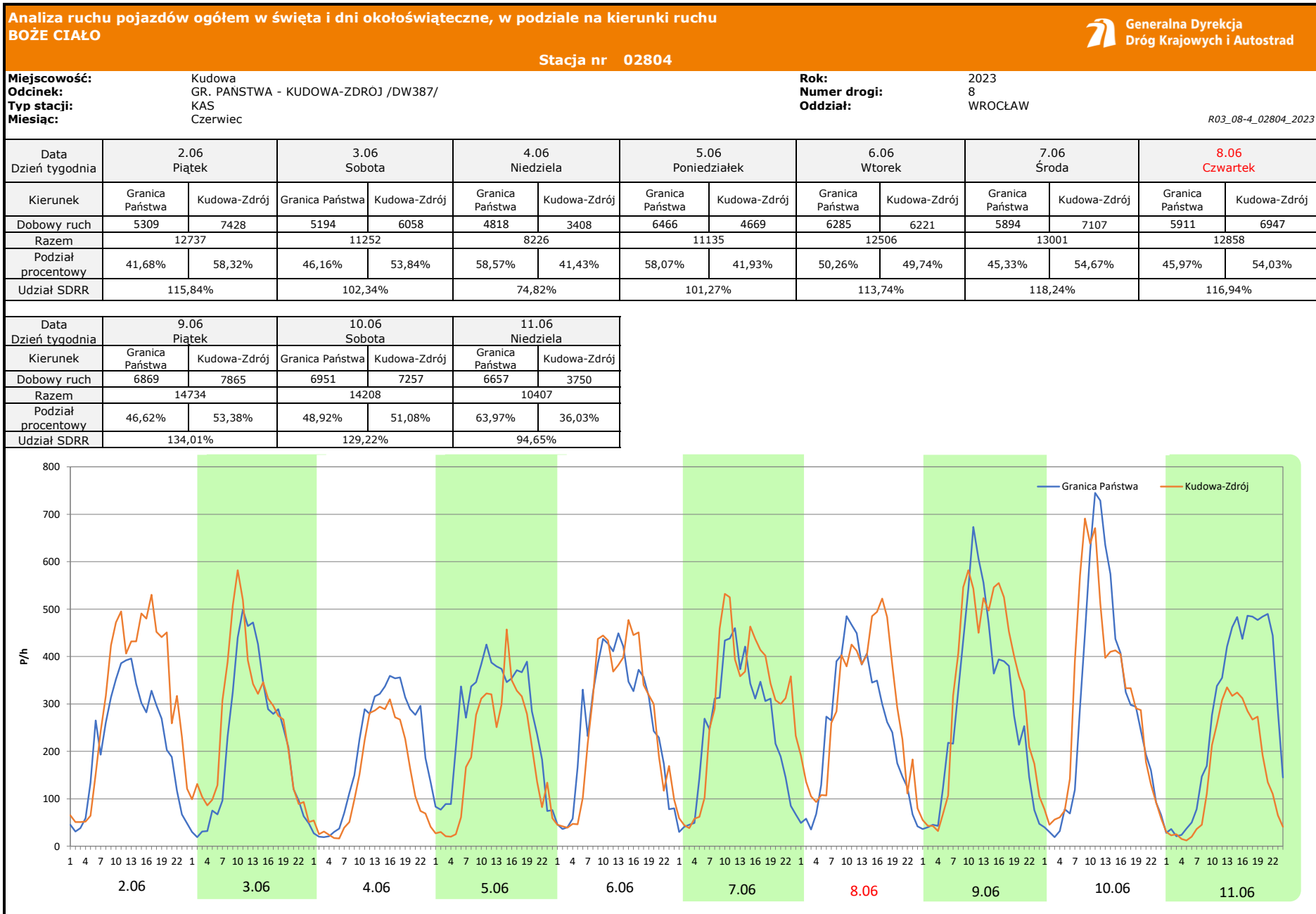
**Rok:** 2023  
**Numer drogi:** 8  
**Oddział:** WROCŁAW

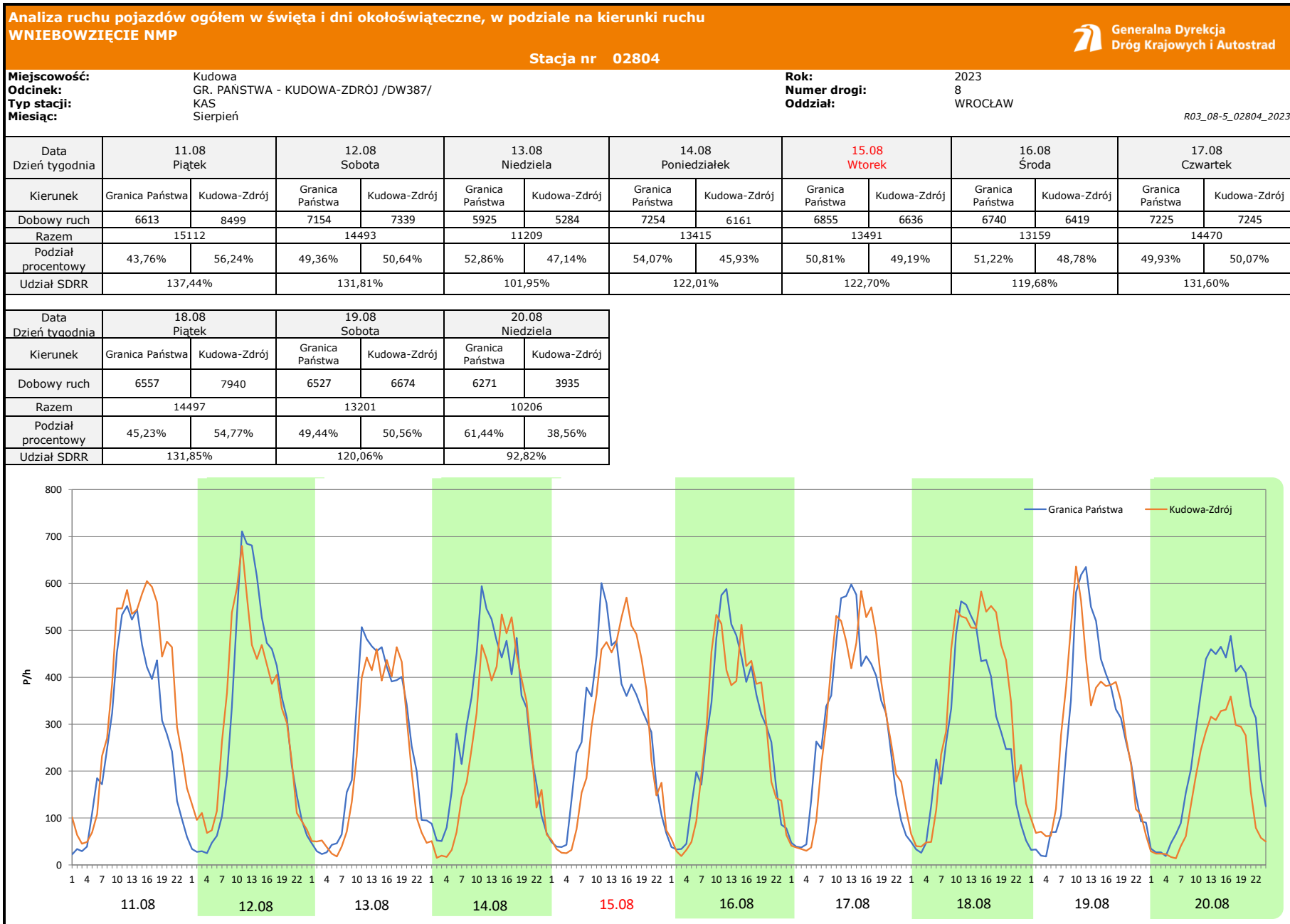
R03\_08-3\_02804\_2023

Data Dzień tygodnia	28.04 Piątek		29.04 Sobota		30.04 Niedziela		1.05 <b>Poniedziałek</b>		2.05 Wtorek		3.05 <b>Środa</b>		4.05 Czwartek	
Kierunek	Granica Państwa	Kudowa-Zdrój	Granica Państwa	Kudowa-Zdrój	Granica Państwa	Kudowa-Zdrój	Granica Państwa	Kudowa-Zdrój	Granica Państwa	Kudowa-Zdrój	Granica Państwa	Kudowa-Zdrój	Granica Państwa	Kudowa-Zdrój
Dobowy ruch	5331	7844	5947	6531	4922	4147	6795	4354	6891	5728	5328	6189	5989	6418
Razem	13175		12478		9069		11149		12619		11517		12407	
Podział procentowy	40,46%	59,54%	47,66%	52,34%	54,27%	45,73%	60,95%	39,05%	54,61%	45,39%	46,26%	53,74%	48,27%	51,73%
Udział SDRR	119,83%		113,49%		82,48%		101,40%		114,77%		104,75%		112,84%	

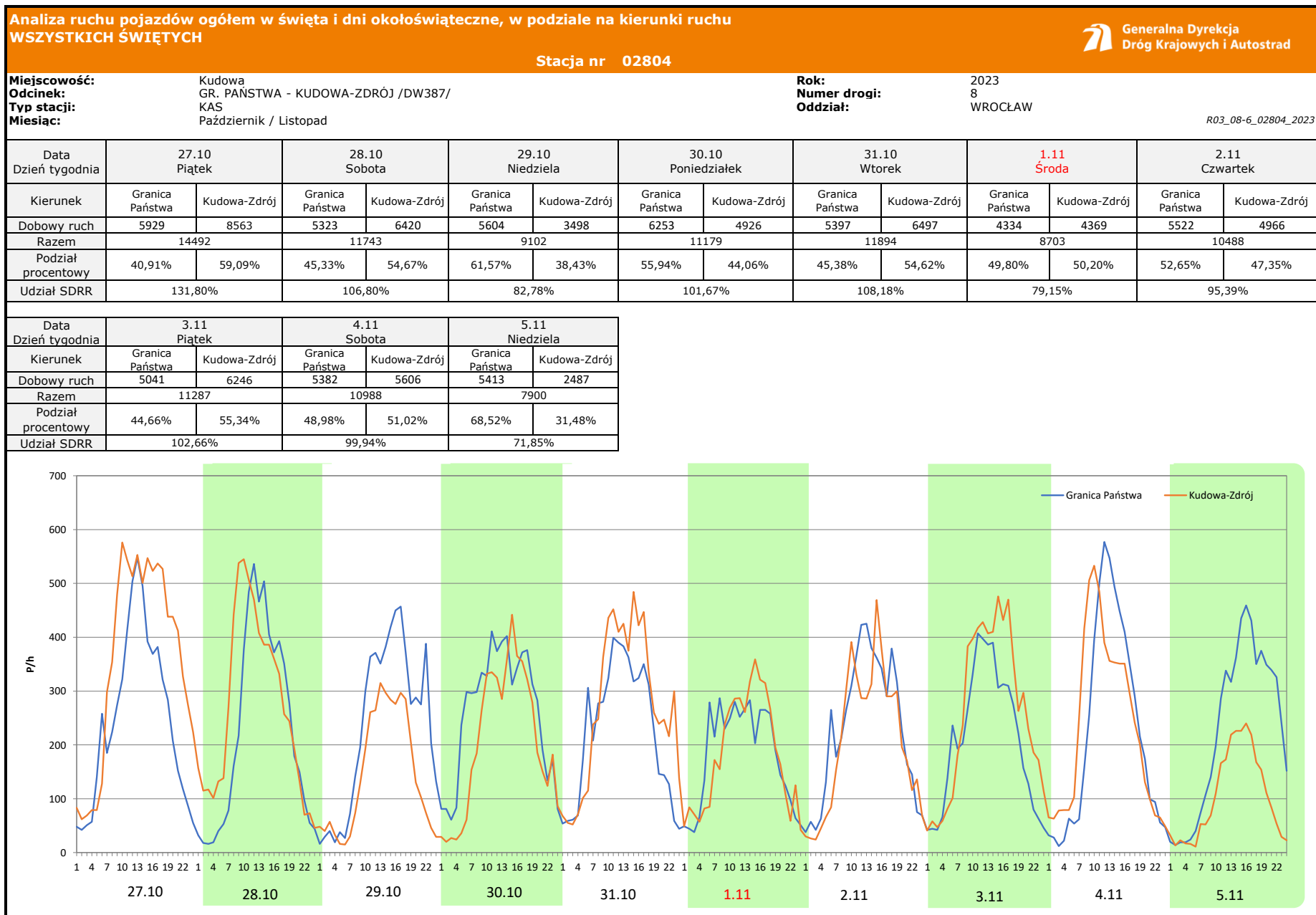
Data Dzień tygodnia	5.05 Piątek		6.05 Sobota		7.05 Niedziela	
Kierunek	Granica Państwa	Kudowa-Zdrój	Granica Państwa	Kudowa-Zdrój	Granica Państwa	Kudowa-Zdrój
Dobowy ruch	5937	7771	5366	6563	4203	3065
Razem	13708		11929		7268	
Podział procentowy	43,31%	56,69%	44,98%	55,02%	57,83%	42,17%
Udział SDRR	124,67%		108,49%		66,10%	

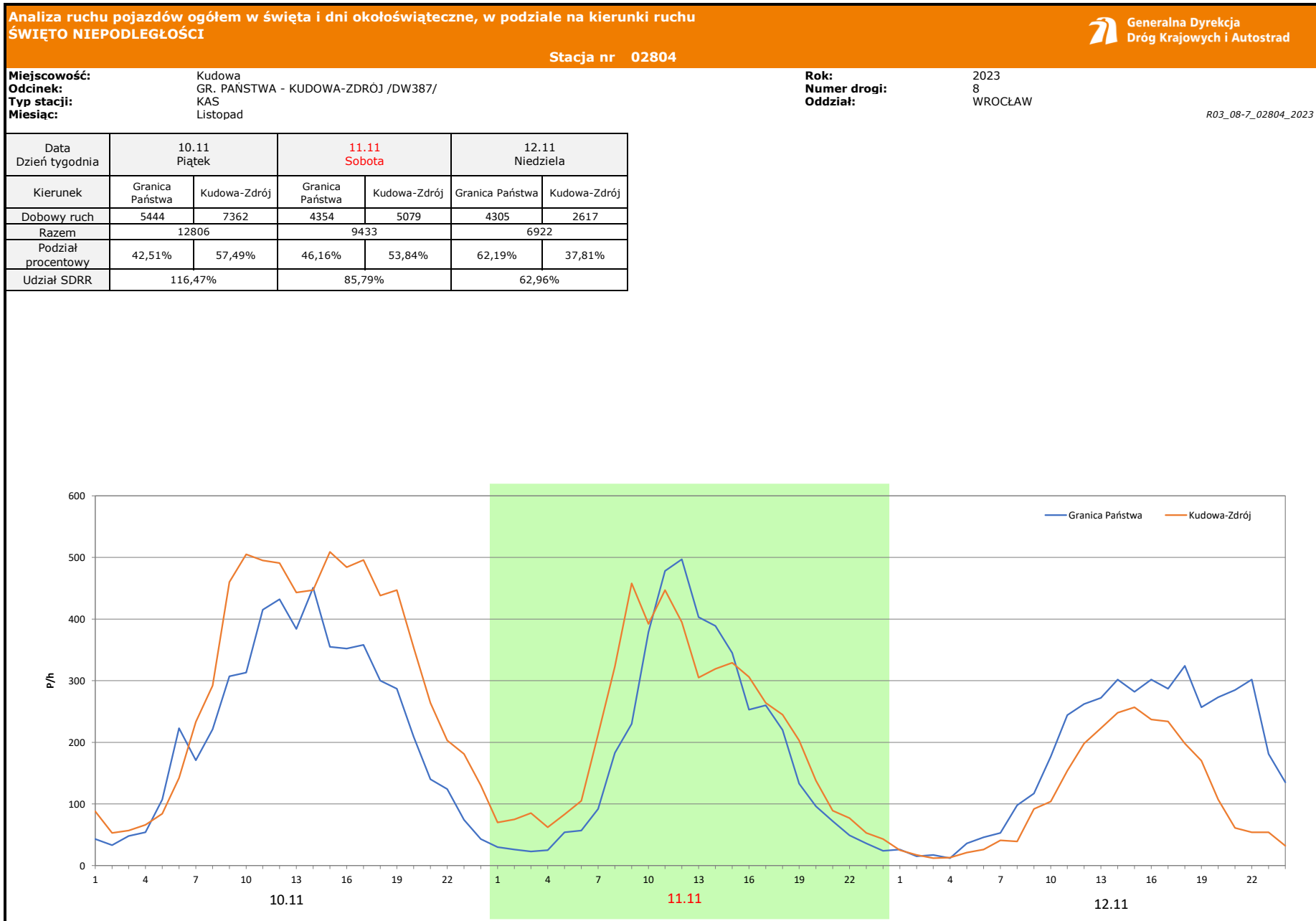












**Analiza ruchu pojazdów ogółem w święta i dni okołoświąteczne, w podziale na kierunki ruchu**  
**BOŻE NARODZENIE**

 Generalna Dyrekcja Dróg Krajowych i Autostrad

**Stacja nr 02804**

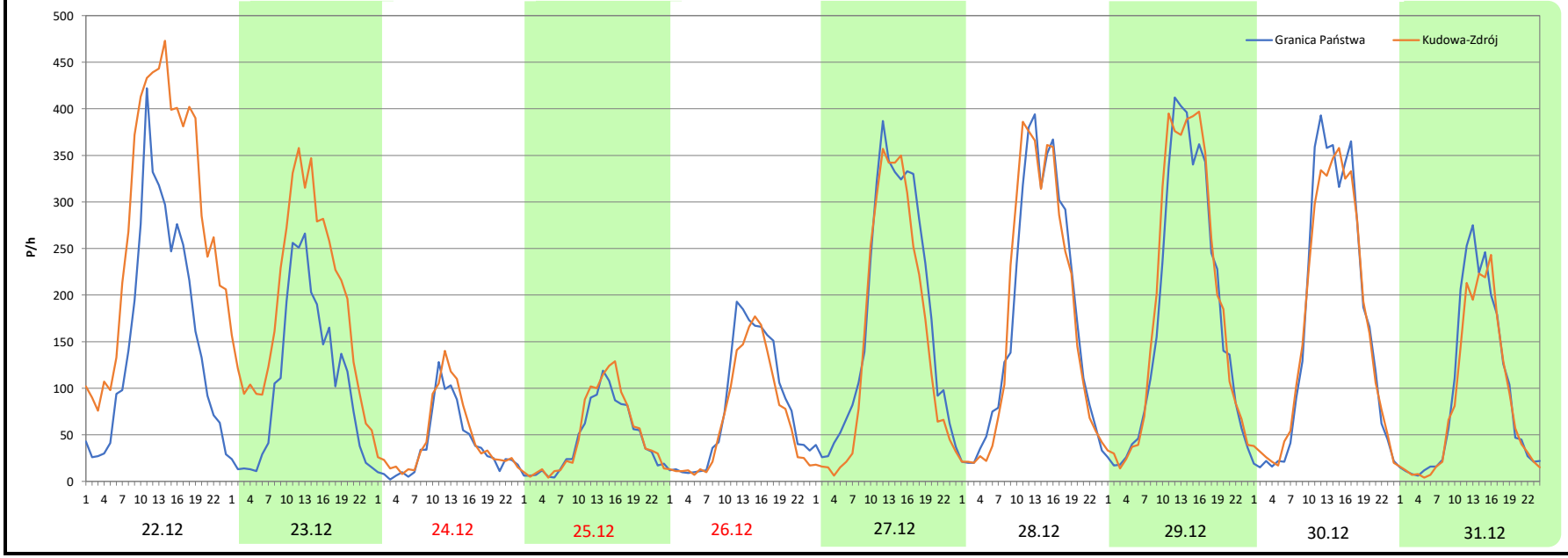
**Miejscowość:** Kudowa  
**Odcinek:** GR. PAŃSTWA - KUDOWA-ZDRÓJ /DW387/  
**Typ stacji:** KAS  
**Miesiąc:** Grudzień

**Rok:** 2023  
**Numer drogi:** 8  
**Oddział:** WROCŁAW

R03\_08-8\_02804\_2023

Data Dzień tygodnia	22.12 Piątek		23.12 Sobota		24.12 Niedziela		25.12 Poniedziałek		26.12 Wtorek		27.12 Środa		28.12 Czwartek	
Kierunek	Granica Państwa	Kudowa-Zdrój	Granica Państwa	Kudowa-Zdrój	Granica Państwa	Kudowa-Zdrój	Granica Państwa	Kudowa-Zdrój	Granica Państwa	Kudowa-Zdrój	Granica Państwa	Kudowa-Zdrój	Granica Państwa	Kudowa-Zdrój
Dobowy ruch	3880	6837	2537	4596	925	1106	1090	1215	1935	1655	4168	3589	4201	4193
Razem	10717		7133		2031		2305		3590		7757		8394	
Podział procentowy	36,20%	63,80%	35,57%	64,43%	45,54%	54,46%	47,29%	52,71%	53,90%	46,10%	53,73%	46,27%	50,05%	49,95%
Udział SDRR	97,47%		64,87%		18,47%		20,96%		32,65%		70,55%		76,34%	

Data Dzień tygodnia	29.12 Piątek		30.12 Sobota		31.12 Niedziela	
Kierunek	Granica Państwa	Kudowa-Zdrój	Granica Państwa	Kudowa-Zdrój	Granica Państwa	Kudowa-Zdrój
Dobowy ruch	4268	4522	3983	3914	2250	2039
Razem	8790		7897		4289	
Podział procentowy	48,56%	51,44%	50,44%	49,56%	52,46%	47,54%
Udział SDRR	79,94%		71,82%		39,01%	



**Analiza ruchu pojazdów ogółem w święta i dni okołoswiąteczne, w podziale na kierunki ruchu**  
**ZIELONE ŚWIĄTKI** Stacja nr 02804

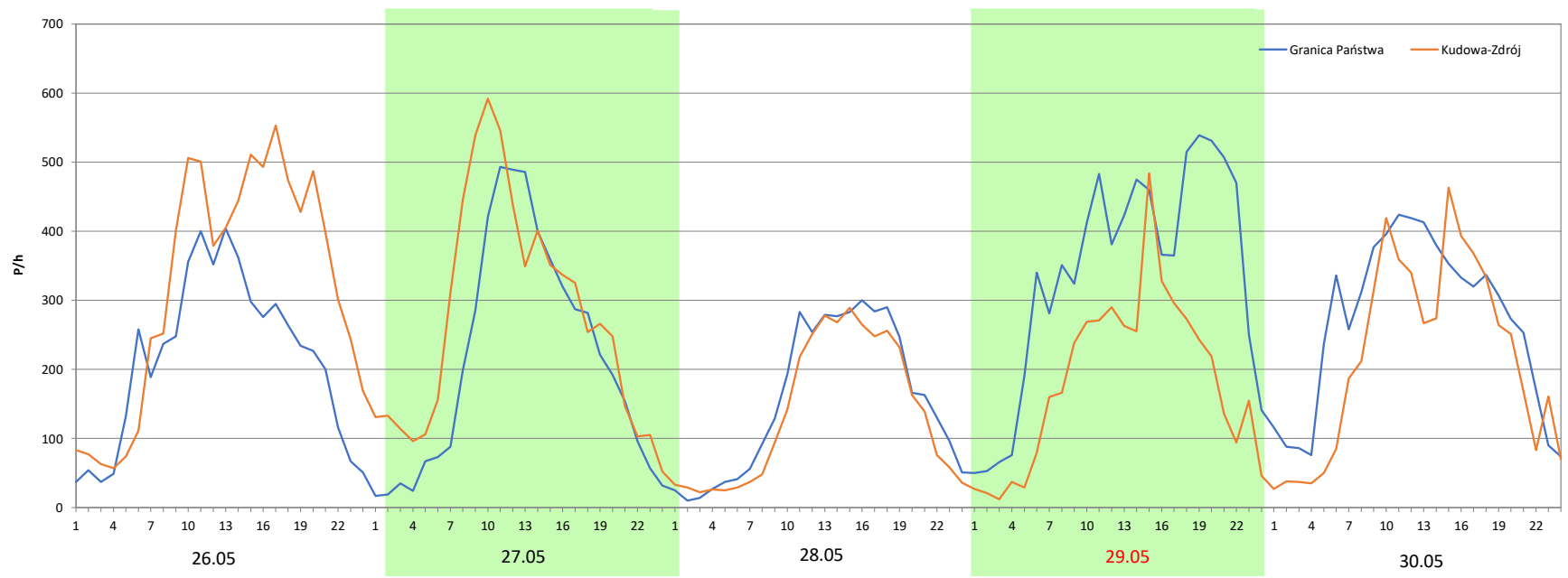


**Miejscowość:** Kudowa  
**Odcinek:** GR. PAŃSTWA - KUDOWA-ZDRÓJ /DW387/  
**Typ stacji:** KAS  
**Miesiąc:** Maj

**Rok:** 2023  
**Numer drogi:** 8  
**Oddział:** WROCLAW

R03\_08-9\_02804\_2023

Data Dzień tygodnia	26.05 Piątek		27.05 Sobota		28.05 Niedziela		29.05 <b>Poniedziałek</b>		30.05 Wtorek	
Kierunek	Granica Państwa	Kudowa-Zdrój	Granica Państwa	Kudowa-Zdrój	Granica Państwa	Kudowa-Zdrój	Granica Państwa	Kudowa-Zdrój	Granica Państwa	Kudowa-Zdrój
Dobowy ruch	5143	7656	5095	6546	3727	3262	8050	4391	6428	5199
Razem	12799		11641		6989		12441		11627	
Podział procentowy	40,18%	59,82%	43,77%	56,23%	53,33%	46,67%	64,71%	35,29%	55,29%	44,71%
Udział SDRR	131,76%		119,84%		71,95%		128,08%		119,70%	



**Analiza ruchu pojazdów ogółem w święta i dni okołoswiąteczne, w podziale na kierunki ruchu**  
**DZIEŃ ZJEDNOCZENIA NIEMIEC** Generalna Dyrekcja Dróg Krajowych i Autostrad

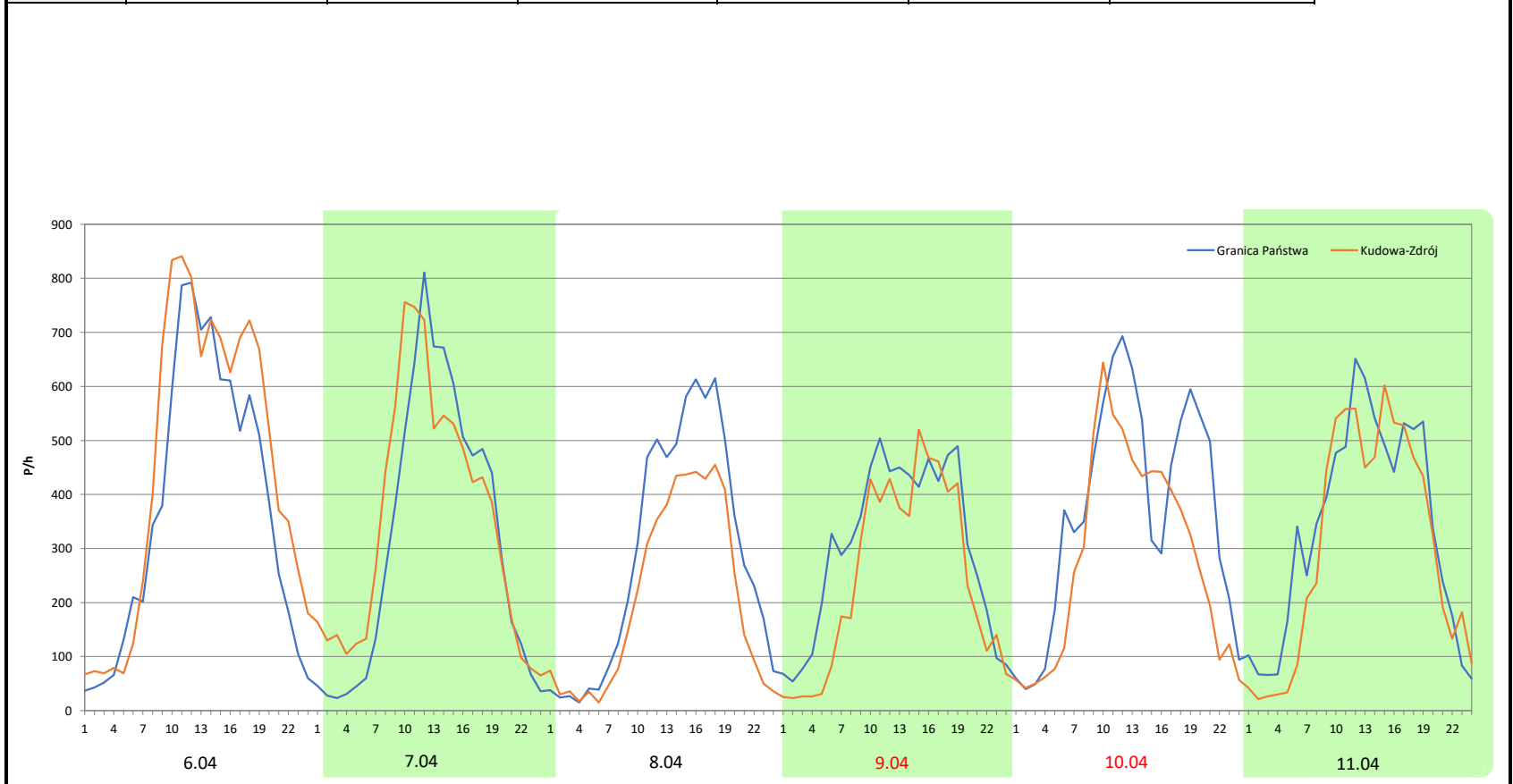
Stacja nr 02804

**Miejscowość:** Kudowa  
**Odcinek:** GR. PAŃSTWA - KUDOWA-ZDRÓJ /DW387/  
**Typ stacji:** KAS  
**Miesiąc:** Wrzesień / Październik

**Rok:** 2023  
**Numer drogi:** 8  
**Oddział:** WROCŁAW

R03\_08-10\_02804\_2023

Data Dzień tygodnia	29.09 Piątek		30.09 Sobota		1.10 Niedziela		2.10 Poniedziałek		3.10 Wtorek		4.10 Środa	
Kierunek	Granica Państwa	Kudowa-Zdrój	Granica Państwa	Kudowa-Zdrój	Granica Państwa	Kudowa-Zdrój	Granica Państwa	Kudowa-Zdrój	Granica Państwa	Kudowa-Zdrój	Granica Państwa	Kudowa-Zdrój
Dobowy ruch	8894	10733	7501	8297	6831	4926	7263	5848	8841	6803	7987	7186
Razem	19627		15798		11757		13111		15644		15173	
Podział procentowy	45,32%	54,68%	47,48%	52,52%	58,10%	41,90%	55,40%	44,60%	56,51%	43,49%	52,64%	47,36%
Udział SDRR	202,05%		162,63%		121,03%		134,97%		161,05%		156,20%	



**Proporcja dobowego natężenia ruchu do SDRR, dla każdego dnia w roku, w podziale na pojazdy ogółem**



Stacja nr 02804

Miejscowość: Kudowa Rok: 2023  
 Odcinek: GR. PAŃSTWA - KUDOWA-ZDRÓJ /DW387/ Numer drogi: 8  
 Typ stacji: KAS Oddział: WROCLAW

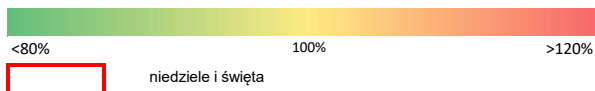
R03\_10-1\_02804\_2023

	Miesiąc											
	1	2	3	4	5	6	7	8	9	10	11	12
liczba dni w miesiącu	31	28	31	30	31	30	31	31	30	31	30	31
średni udział w miesiącu [%]	73,1	84,6	87,4	95,9	104,5	108,7	112,5	115,5	118,0	123,4	93,6	82,6

R03\_10-2\_02804\_2023

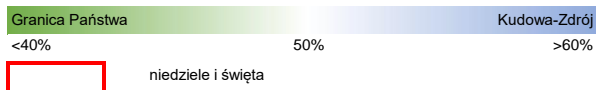
02804	Proporcja ruchu dziennego do średniego dobowego ruchu rocznego [%]											
	1	2	3	4	5	6	7	8	9	10	11	12
1	31,3	78,0	91,0	86,4	101,4	108,7	97,6	115,3	118,7	106,9	79,1	88,4
2	63,6	85,9	93,8	52,6	114,8	115,8	73,0	120,4	105,2	119,2	95,4	58,8
3	65,2	85,6	96,5	86,3	104,7	102,3	111,1	124,5	78,3	142,3	102,7	46,8
4	64,8	67,9	81,3	92,7	112,8	74,8	122,6	127,5	97,2	138,0	99,9	77,6
5	63,9	51,0	53,4	104,6	124,7	101,3	109,7	112,4	105,0	141,1	71,9	84,5
6	70,2	83,2	87,2	128,2	108,5	113,7	113,9	73,7	108,0	154,0	94,4	89,0
7	71,4	83,0	85,5	100,4	66,1	118,2	128,3	103,0	116,3	142,3	100,4	96,2
8	59,5	86,1	87,7	67,8	100,8	116,9	103,5	118,4	124,4	103,0	101,0	101,8
9	74,7	94,2	97,7	38,0	105,0	134,0	83,6	118,0	119,5	117,8	106,6	83,2
10	76,5	100,9	105,6	58,8	107,4	129,2	113,4	134,8	90,3	132,6	116,5	55,7
11	80,2	89,7	85,8	105,1	113,1	94,7	118,3	137,4	106,2	137,3	85,8	86,3
12	82,6	58,3	56,3	102,5	117,0	108,1	119,6	131,8	107,3	150,1	63,0	98,9
13	84,4	84,7	90,2	104,3	109,2	115,4	128,5	101,9	110,1	162,2	93,2	99,8
14	77,9	93,8	95,4	110,7	63,5	116,4	132,4	122,0	117,4	148,3	101,9	104,3
15	48,8	94,5	95,1	109,4	98,8	121,0	115,7	122,7	131,4	106,2	107,2	108,6
16	79,3	101,0	104,2	68,9	102,4	125,2	79,9	119,7	125,1	119,6	121,9	98,6
17	81,9	103,6	105,7	91,9	114,0	112,8	114,5	131,6	95,4	117,4	112,6	58,5
18	78,6	91,4	95,8	99,1	121,7	73,3	120,4	131,9	110,5	119,4	95,4	96,0
19	83,0	56,4	60,9	100,5	104,9	102,5	120,0	120,1	113,3	120,7	59,5	104,9
20	85,6	88,7	86,7	108,1	101,2	108,5	126,4	92,8	118,6	128,1	91,7	103,4
21	60,1	92,2	90,4	110,5	80,2	105,7	125,2	109,7	130,7	118,5	96,3	103,8
22	44,4	94,4	94,5	95,2	98,9	114,8	117,6	112,0	138,5	75,5	95,3	97,5
23	78,6	96,3	100,7	65,6	99,8	114,2	84,7	116,7	133,0	102,4	99,9	64,9
24	85,6	100,7	102,1	94,0	103,2	102,3	107,1	122,4	101,3	112,1	99,9	18,5
25	82,4	83,1	86,8	100,1	109,2	75,6	116,1	124,0	117,7	113,6	79,4	21,0
26	84,6	53,8	53,1	103,5	116,4	100,7	115,4	111,1	129,7	126,2	53,3	32,7
27	88,4	83,3	83,1	110,8	105,9	108,3	124,9	84,2	147,4	131,8	87,4	70,5
28	65,2	88,4	82,6	119,8	63,6	108,1	122,8	105,2	149,9	106,8	83,3	76,3
29	50,0		92,0	113,5	113,2	114,0	113,6	105,9	178,5	82,8	83,6	79,9
30	73,7		98,6	82,5	105,7	114,9	80,5	105,5	143,7	101,7	93,1	71,8
31	78,2		99,2		103,4		110,1	115,4		108,2		39,0

Legenda



Nierównomierność kierunkowa dla każdego dnia w roku, dla pojazdów ogółem												
Stacja nr 02804												
Generalna Dyrekcja Dróg Krajowych i Autostrad												
Miejscowość: Kudowa			Rok: 2023									
Odcinek: GR. PAŃSTWA - KUDOWA-ZDRÓJ /DW387/			Numer drogi: 8									
Typ stacji: KAS			Oddział: WROCLAW									
R03_11_02804_2023												
02804	Proporcja ruchu dziennego do średniego dobowego ruchu rocznego [%]											
	1	2	3	4	5	6	7	8	9	10	11	12
1	39,2	49,7	50,4	54,8	39,1	52,4	54,1	48,5	57,4	41,9	50,2	59,2
2	37,2	53,7	53,7	39,0	45,4	58,3	41,4	49,9	51,8	44,6	47,3	56,0
3	45,8	59,6	59,1	43,0	53,7	53,8	42,4	52,3	37,6	43,5	55,3	35,9
4	48,4	54,4	53,7	50,4	51,7	41,4	50,8	56,5	41,0	47,4	51,0	40,2
5	50,7	36,3	35,7	54,5	56,7	41,9	53,1	52,4	48,4	51,6	31,5	46,8
6	51,4	41,7	41,9	63,3	55,0	49,7	50,9	41,0	49,6	56,4	40,2	50,4
7	46,4	48,8	50,1	63,5	42,2	54,7	55,4	44,1	53,0	52,0	46,9	53,0
8	30,8	50,2	50,4	51,9	40,3	54,0	51,9	48,5	58,0	41,1	50,0	59,1
9	40,1	53,1	53,6	45,9	44,9	53,4	38,7	49,4	52,1	43,3	52,4	53,8
10	47,0	59,0	58,9	29,5	55,8	51,1	42,0	52,0	39,2	48,5	57,5	36,1
11	49,3	52,8	53,3	37,0	52,0	36,0	48,6	56,2	42,5	49,7	53,8	41,2
12	52,3	37,0	36,0	46,4	57,9	42,8	50,0	50,6	48,3	51,7	37,8	47,7
13	57,9	42,1	42,1	50,8	53,7	48,1	52,1	47,1	49,8	56,3	41,8	49,8
14	51,8	48,3	49,0	55,5	38,8	49,6	57,2	45,9	53,3	51,8	47,8	53,2
15	33,5	49,4	49,9	50,6	42,0	52,4	52,6	49,2	57,6	40,4	50,1	59,6
16	40,9	52,7	53,2	32,9	48,5	56,8	40,9	48,8	52,5	42,5	56,5	54,6
17	47,8	59,0	58,3	41,5	55,9	52,8	43,0	50,1	40,0	48,1	54,9	42,3
18	49,8	54,0	52,5	47,5	55,9	39,4	48,8	54,8	42,1	49,7	51,8	44,1
19	54,2	38,7	36,9	49,7	54,4	41,6	50,1	50,6	48,3	52,3	31,0	51,8
20	59,4	40,7	40,8	53,0	52,3	48,3	53,1	38,6	50,2	57,7	39,8	55,6
21	54,3	48,0	48,9	57,5	35,1	49,9	57,3	43,2	52,3	51,9	48,3	60,3
22	34,9	49,9	50,0	53,3	40,3	53,5	52,6	48,1	56,3	38,7	50,7	63,8
23	38,5	53,8	53,2	39,4	48,1	58,6	41,5	49,5	52,1	41,5	53,7	64,4
24	45,7	58,4	57,9	41,4	50,0	52,9	43,3	51,7	41,5	48,4	59,6	54,5
25	50,0	51,8	54,1	48,2	52,8	38,7	48,8	56,8	43,4	50,7	55,0	52,7
26	54,1	35,8	37,5	50,0	59,8	41,6	50,3	52,0	48,6	53,3	34,1	46,1
27	59,0	41,0	40,7	53,9	56,2	48,1	53,3	38,3	52,2	59,1	40,7	46,3
28	53,5	49,4	49,3	59,5	46,7	49,9	57,0	41,2	53,1	54,7	48,0	50,0
29	37,0		50,5	52,3	35,3	53,0	53,3	48,1	54,7	38,4	49,6	51,4
30	41,0		53,5	45,7	44,7	58,6	41,5	49,5	52,5	44,1	53,5	49,6
31	48,1		59,7		50,5		45,1	53,1		54,6		47,5

Legenda



$$*WKN = \frac{N_{poj./24h} \text{ (kierunek P)}}{N_{poj./24h} \text{ (kierunek P+L)}}$$

Dobowe wahania ruchu pojazdów ogółem w podziale na kierunki



Generalna Dyrekcja  
Dróg Krajowych i Autostrad

Stacja nr 02804

Miejscowość: Kudowa

Rok: 2023

Odcinek: GR. PAŃSTWA - KUDOWA-ZDRÓJ /DW387/

Numer drogi: 8

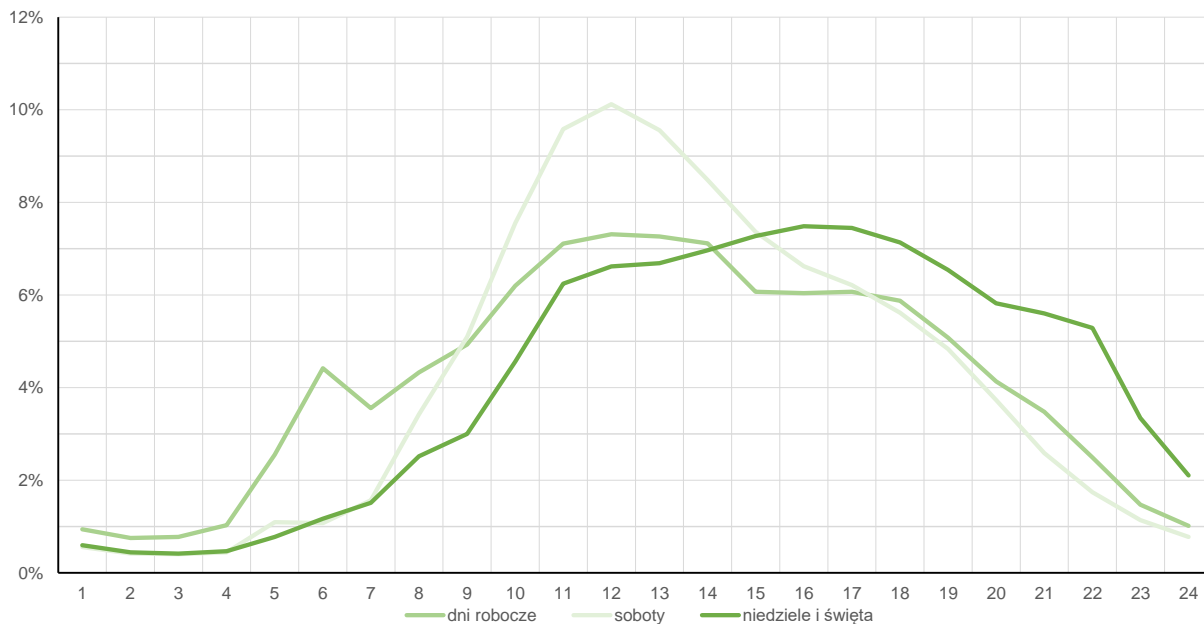
Typ stacji: KAS

Oddział: WROCŁAW

Średni dobowy rozkład natężenia ruchu

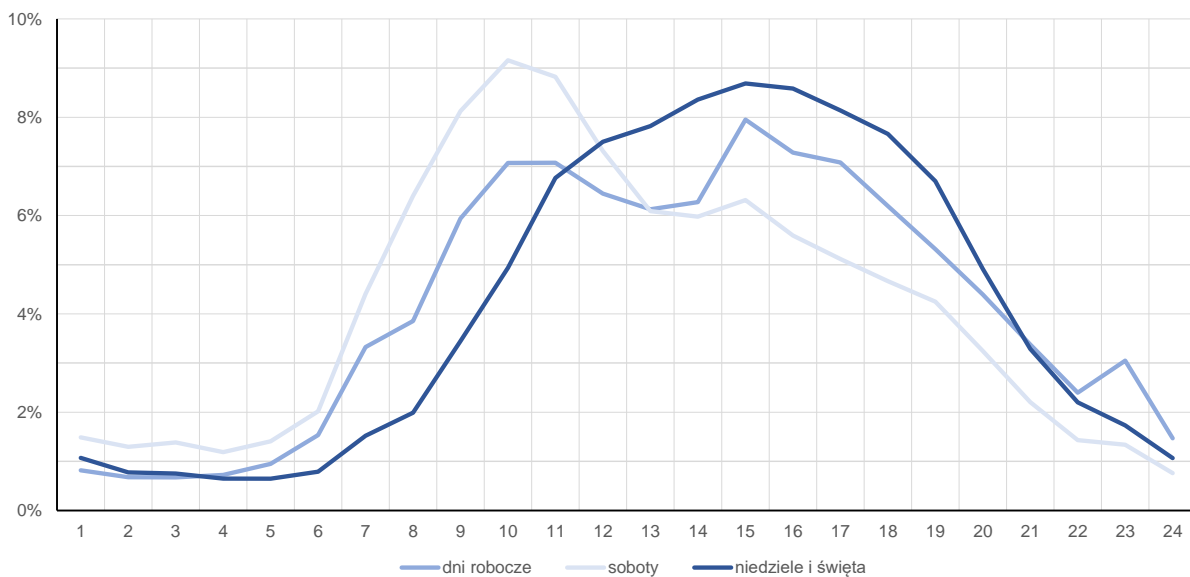
R03\_12-1\_02804\_2023

Kierunek: Granica Państwa



R03\_12-2\_02804\_2023

Kierunek: Kudowa-Zdrój





Zestawienie 200 godzin o największym natężeniu ruchu w roku



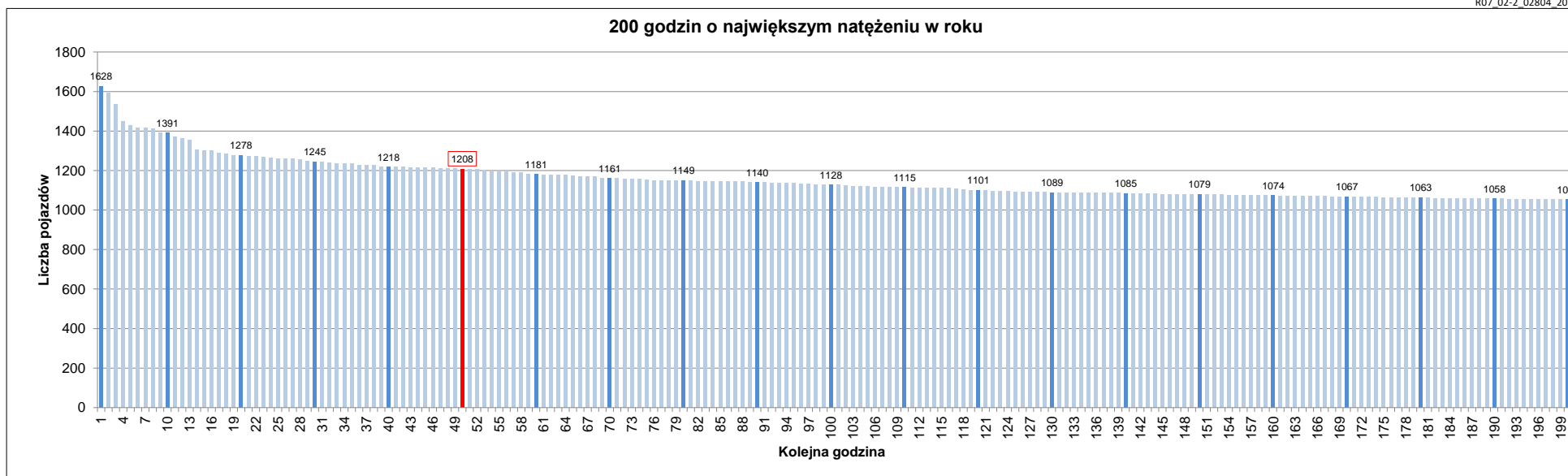
Stacja nr 02804

Miejscowość: Kudowa  
 Odcinek: GR. PAŃSTWA - KUDOWA-ZDRÓJ /DW387,  
 Typ stacji: KAS  
 Rok: 2023  
 Numer drogi: 8  
 Oddział: WROCLAW

R07\_02-1\_02804\_2023

Udział ruchu w godzinach o największym natężeniu w roku w odniesieniu do SDRR w 2023 roku [%]																					
SDRR	1	10	20	30	40	50	60	70	80	90	100	110	120	130	140	150	160	170	180	190	200
11031	1628	1391	1245	1218	1218	1208	1181	1161	1149	1140	1128	1115	1101	1089	1085	1079	1074	1067	1063	1058	1053
Udział proc.	15%	13%	11%	11%	11%	11%	11%	11%	10%	10%	10%	10%	10%	10%	10%	10%	10%	10%	10%	10%	10%
Data	29.09.23	12.08.23	06.10.23	12.10.23	30.09.23	29.09.23	19.08.23	17.06.23	07.07.23	10.06.23	05.07.23	02.08.23	06.07.23	11.08.23	26.08.23	09.06.23	04.08.23	13.05.23	19.07.23	05.07.23	15.04.23
Nr dnia	5	6	5	4	6	5	6	6	5	6	3	3	4	5	6	5	5	6	3	3	6
Godzina	11	11	11	10	14	17	11	10	12	9	11	11	10	14	12	13	11	12	11	12	10

R07\_02-2\_02804\_2023



Oznaczenia:

- Wartości natężeń kolejnych 200 godzin
- Wartości co dziesiątej wartości z posród 200 godzin
- Wartości 50-tej godziny

SDRR: 11031 poj./dobę