

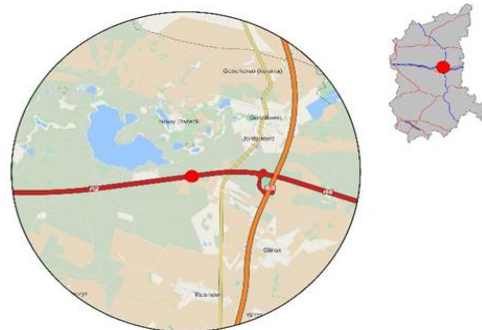
Spis Treści

08004 - R00_01 - Karta charakterystyki stacji ciągłych pomiarów ruchu	Strona 1
08004 - R02_03 - Rozwój ruchu pojazdów ogółem dla poszczególnych stacji	Strona 2
08004 - R03_01 - Średni dobowy ruch pojazdów ogółem w poszczególnych miesiącach i dniach tygodnia [...]	Strona 3
08004 - R03_02 - Sezonowe i tygodniowe wahania ruchu pojazdów ogółem dla danej stacji	Strona 4
08004 - R03_03 - Dobowe wahania ruchu dla wybranych dni tygodnia dla pojazdów ogółem wraz z dystrybucją	Strona 5
08004 - R03_04 - Uśrednione dobowe rozkłady ruchu dla wybranych dni tygodnia, dla pojazdów lekkich i ciężkich	Strona 6
08004 - R03_07 - Analiza ruchu pojazdów ogółem w poszczególnych dniach tygodnia dla każdego miesiąca, w podziale na kierunki ruchu	Strona 7
08004 - R03_08 - Analiza ruchu w święta i dni okołoswiąteczne	Strona 19
08004 - R03_10 - Proporcja dobowego natężenia ruchu do SDRR, dla każdego dnia w roku, dla pojazdów ogółem	Strona 29
08004 - R03_11 - Nierównomierność kierunkowa dla każdego dnia w roku, dla pojazdów ogółem	Strona 30
08004 - R03_12 - Dobowe wahania ruchu w podziale na kierunki oraz na pojazdy ogółem	Strona 31
08004 - R04_03 - Rodzajowa struktura ruchu wg pomiarów automatycznych	Strona 32
08004 - R07_02 - Zestawienie 200 godzin o największym natężeniu ruchu w roku, dla obu kierunków łącznie	Strona 33

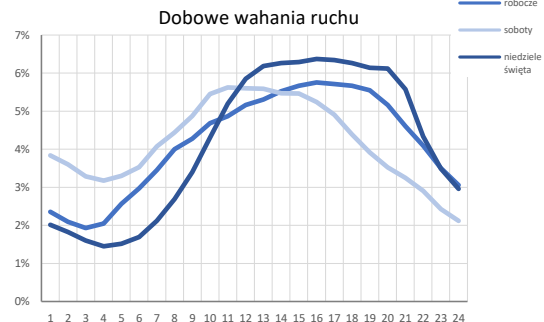
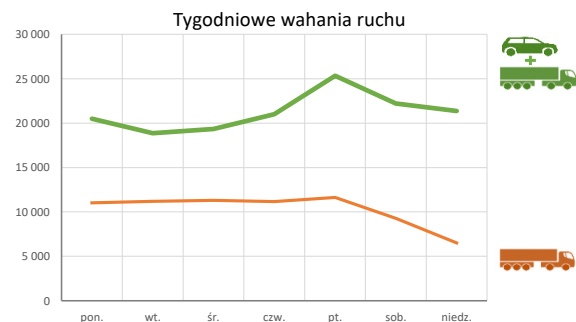
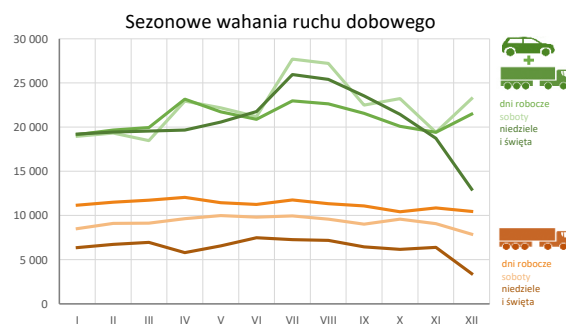
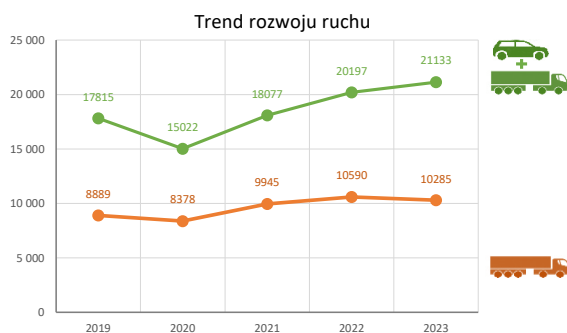
Karta charakterystyki stacji ciągłych pomiarów ruchu
Stacja nr 08004

Generalna Dyrekcja
Dróg Krajowych i Autostrad

Nr stacji: 08004
Typ stacji: AWSA
Lokalizacja: Nowy Dworek
Numer drogi: A2
Pikietaż: 66+600




Stacja działa od: 01.01.2018
Charakter ruchu: G
Liczba dni w archiwizacji: 365
Procent doszacowanych godzin: 1%



Godzina 50-ta

Nateżenie: -
 Udział proc.: -
 Dzień: -
 Godzina: -

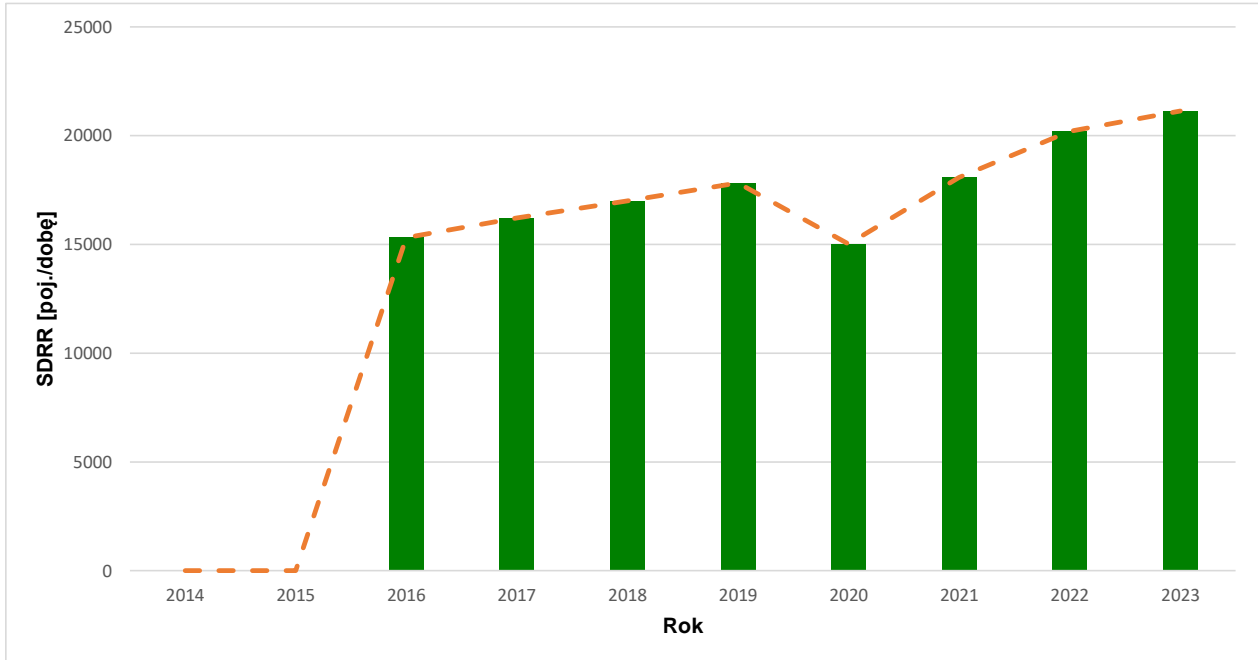


Rozwój ruchu pojazdów ogółem w latach				 Generalna Dyrekcja Dróg Krajowych i Autostrad	
Stacja nr 08004					
Miejscowość:	Nowy Dworek	Rok:	2023		
Odcinek:	Torzym-Jordanowo	Numer drogi:	A2		
Typ stacji:	AWSA	Oddział:	ZIELONA GÓRA		
<i>R02_02_08004_2023</i>					

Średni dobowy ruch roczny (SDRR) w latach (poj./dobę)										Wzrost/spadek ruchu [%]	
2014	2015	2016	2017	2018	2019	2020	2021	2022	2023	2023/21	2023/22
-	-	15320	16208	16998	17815	15022	18077	20197	21133	+17	+5

Wykres trendu rozwoju ruchu dla stacji 08004

R02_03_08004_2023



* - ruch niemiernodajny do porównań

Średni dobowy ruch dla poszczególnych dni tygodnia w poszczególnych miesiącach roku														
Stacja nr 08004												Rok: 2023		
Miejscowość: Nowy Dworek												Numer drogi: A2		
Odcinek: Torzym-Jordanowo												Oddział: ZIELONA GÓRA		
Typ stacji: AWSA														
Ruch ogółem R03_01_08004_2023														
Dni tygodnia:		Styczeń	Luty	Marzec	Kwiecień	Maj	Czerwiec	Lipiec	Sierpień	Wrzesień	Październik	Listopad	Grudzień	Cały rok
1. Poniedziałki	a	20542	19600	19681	20616	22684	18324	23256	23504	21869	18894	18710	18204	20490
	b	1,073	1,000	0,998	0,919	1,052	0,870	0,960	0,993	0,995	0,912	0,970	0,917	0,971
	c	1,003	0,957	0,960	1,006	1,107	0,894	1,135	1,147	1,067	0,922	0,913	0,888	1,000
2. Wtorki	a	18143	17759	17918	21536	19368	18018	19818	20132	18847	19033	17507	18289	18864
	b	0,948	0,906	0,909	0,960	0,898	0,855	0,818	0,850	0,857	0,918	0,908	0,922	0,894
	c	0,962	0,941	0,950	1,142	1,027	0,955	1,051	1,067	0,999	1,009	0,928	0,970	1,000
3. Środy	a	17176	18098	18200	21373	21006	20157	20060	20298	19148	18513	18220	19917	19347
	b	0,897	0,923	0,923	0,953	0,974	0,957	0,828	0,857	0,871	0,893	0,945	1,004	0,917
	c	0,888	0,935	0,941	1,105	1,086	1,042	1,037	1,049	0,990	0,957	0,942	1,029	1,000
4. Czwartki	a	18027	19168	19481	24075	22001	21577	22983	22281	20731	19875	19562	22270	21003
	b	0,942	0,978	0,988	1,073	1,020	1,024	0,949	0,941	0,943	0,959	1,014	1,122	0,995
	c	0,858	0,913	0,928	1,146	1,048	1,027	1,094	1,061	0,987	0,946	0,931	1,060	1,000
5. Piątki	a	22692	23779	24036	27607	24240	25241	28771	27693	26105	24744	23090	25976	25331
	b	1,185	1,213	1,219	1,231	1,124	1,198	1,187	1,169	1,187	1,194	1,197	1,309	1,200
	c	0,896	0,939	0,949	1,090	0,957	0,996	1,136	1,093	1,031	0,977	0,912	1,025	1,000
6. Soboty	a	18953	19346	18477	22962	22173	21194	27702	27217	22507	23233	19426	23225	22201
	b	0,990	0,987	0,937	1,023	1,028	1,006	1,143	1,149	1,024	1,121	1,007	1,171	1,052
	c	0,854	0,871	0,832	1,034	0,999	0,955	1,248	1,226	1,014	1,046	0,875	1,046	1,000
7. Niedziele	a	20889	19445	19567	21476	21472	21983	25956	26799	23535	21466	19734	14043	21364
	b	1,091	0,992	0,993	0,957	0,995	1,043	1,071	1,132	1,070	1,036	1,023	0,708	1,012
	c	0,978	0,910	0,916	1,005	1,005	1,029	1,215	1,254	1,102	1,005	0,924	0,657	1,000
8. Dni robocze	a	19158	19681	19956	23169	21741	20881	22991	22646	21567	20098	19425	21479	21066
	b	1,001	1,004	1,012	1,033	1,008	0,991	0,949	0,956	0,981	0,970	1,007	1,083	0,998
	c	0,909	0,934	0,947	1,100	1,032	0,991	1,091	1,075	1,024	0,954	0,922	1,020	1,000
9. Święta	a	15926	-	-	16067	18814	20938	-	19828	-	-	16759	10322	16950
	b	0,832	-	-	0,716	0,872	0,994	-	0,837	-	-	0,869	0,520	0,803
	c	0,940	-	-	0,948	1,110	1,235	-	1,170	-	-	0,989	0,609	1,000
10. Niedziele i święta	a	19235	19445	19567	19673	20586	21774	25956	25404	23535	21466	18742	12980	20697
	b	1,005	0,992	0,993	0,877	0,954	1,033	1,071	1,073	1,070	1,036	0,972	0,654	0,981
	c	0,929	0,940	0,945	0,951	0,995	1,052	1,254	1,227	1,137	1,037	0,906	0,627	1,000
11. Wszystkie dni	a	19253	19599	19623	22549	21722	20898	24078	23790	21820	20822	19323	20123	21133
	b	1,000	1,000	1,000	1,000	1,000	1,000	1,000	1,000	1,000	1,000	1,000	1,000	1,000
	c	0,911	0,927	0,929	1,067	1,028	0,989	1,139	1,126	1,033	0,985	0,914	0,952	1,000

Legenda:
a = średni dobowy ruch danego dnia (dni) tygodnia
b = $\frac{\text{średni dobowy ruch danego dnia (dni) tygodnia w miesiącu}}{\text{średni dobowy ruch we wszystkie dni miesiąca}}$
c = $\frac{\text{średni dobowy ruch danego dnia (dni) tygodnia w miesiącu}}{\text{średni dobowy ruch danego dnia (dni) tygodnia w roku}}$

Sezonowe i tygodniowe wahania ruchu dobowego pojazdów ogółem w latach



Stacja nr 08004

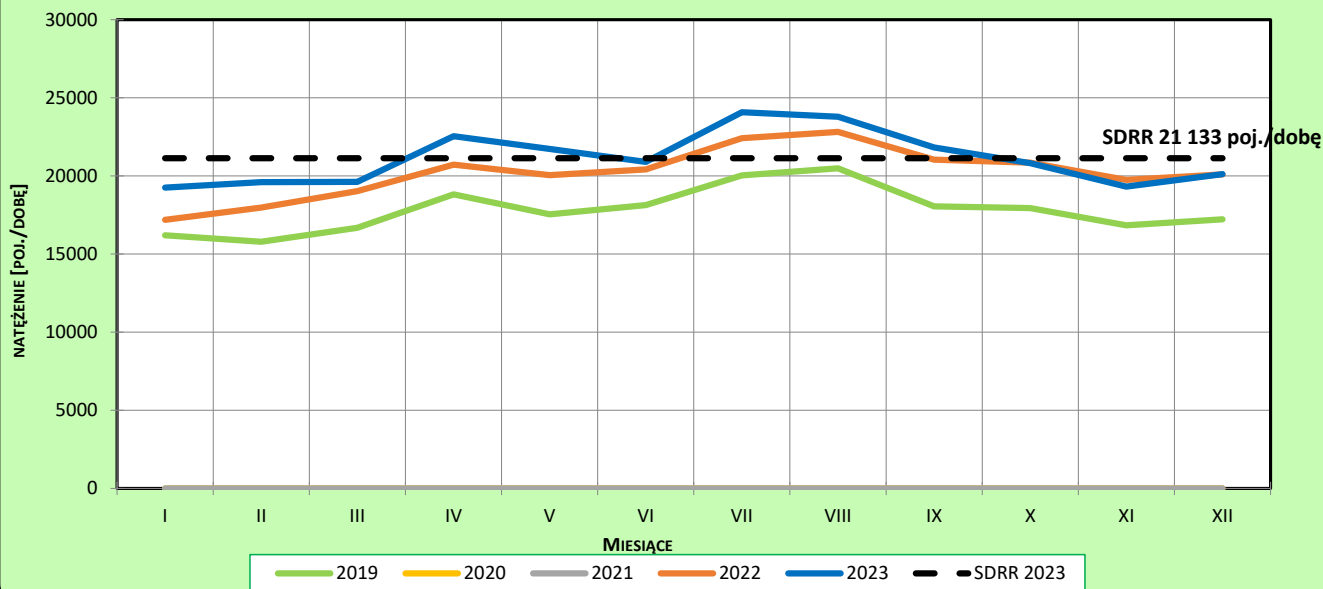
Miejscowość: Nowy Dworek
 Odcinek: Torzym-Jordanowo
 Typ stacji: AWSA

Rok: 2023
 Numer drogi: A2
 Oddział: ZIELONA GÓRA

Ruch ogółem

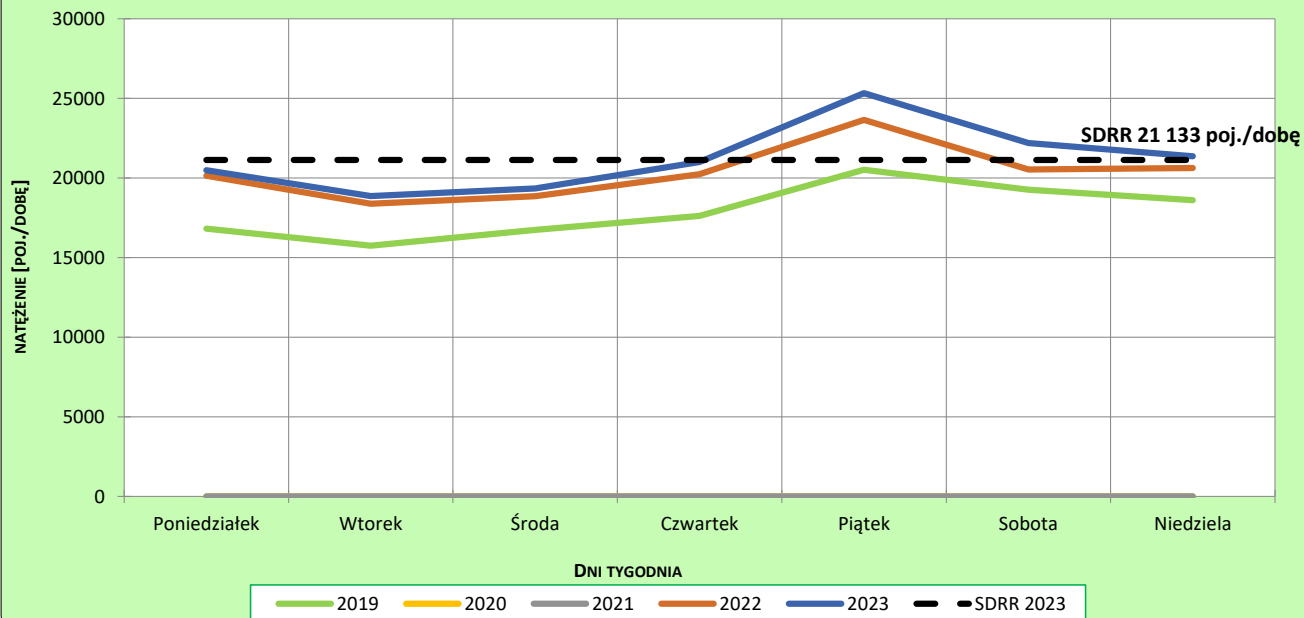
R03_02-1_08004_2023

Sezonowe wahania ruchu dobowego



R03_02-2_08004_2023

Tygodniowe wahania ruchu dobowego



Dobowe wahania ruchu pojazdów ogółem



Generalna Dyrekcja
Dróg Krajowych i Autostrad

Stacja nr 08004

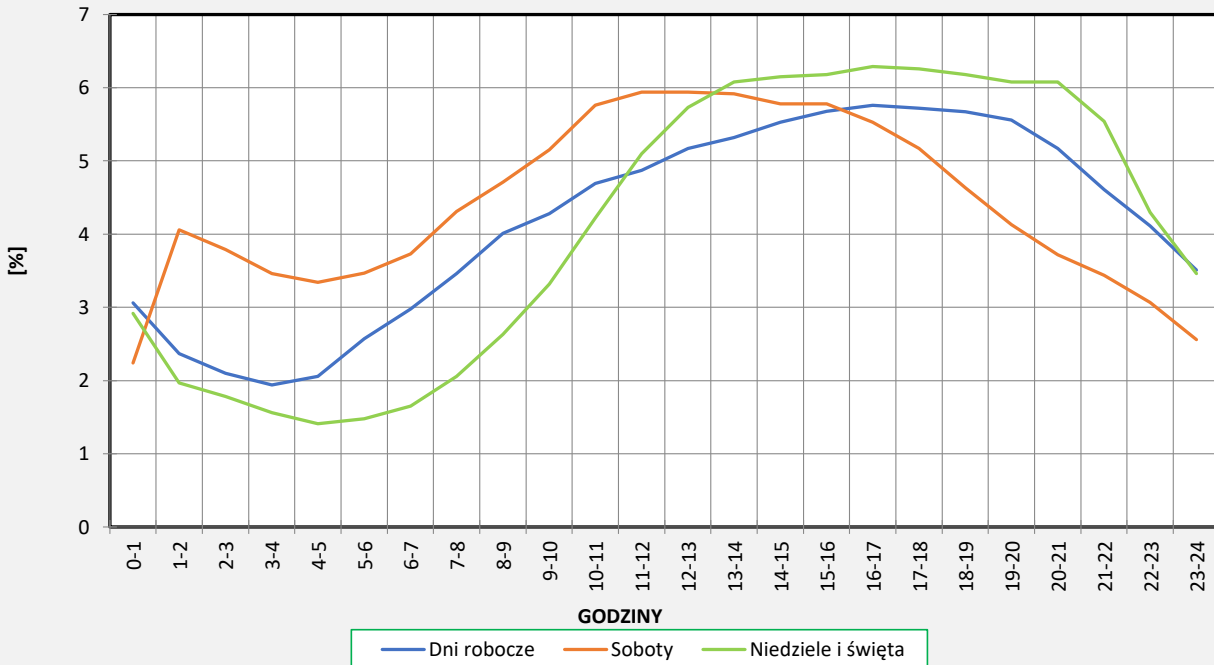
Miejscowość: Nowy Dworek
Odcinek: Torzym-Jordanowo
Typ stacji: AWSA

Rok: 2023
Numer drogi: A2
Oddział: ZIELONA GÓRA

Ruch ogółem

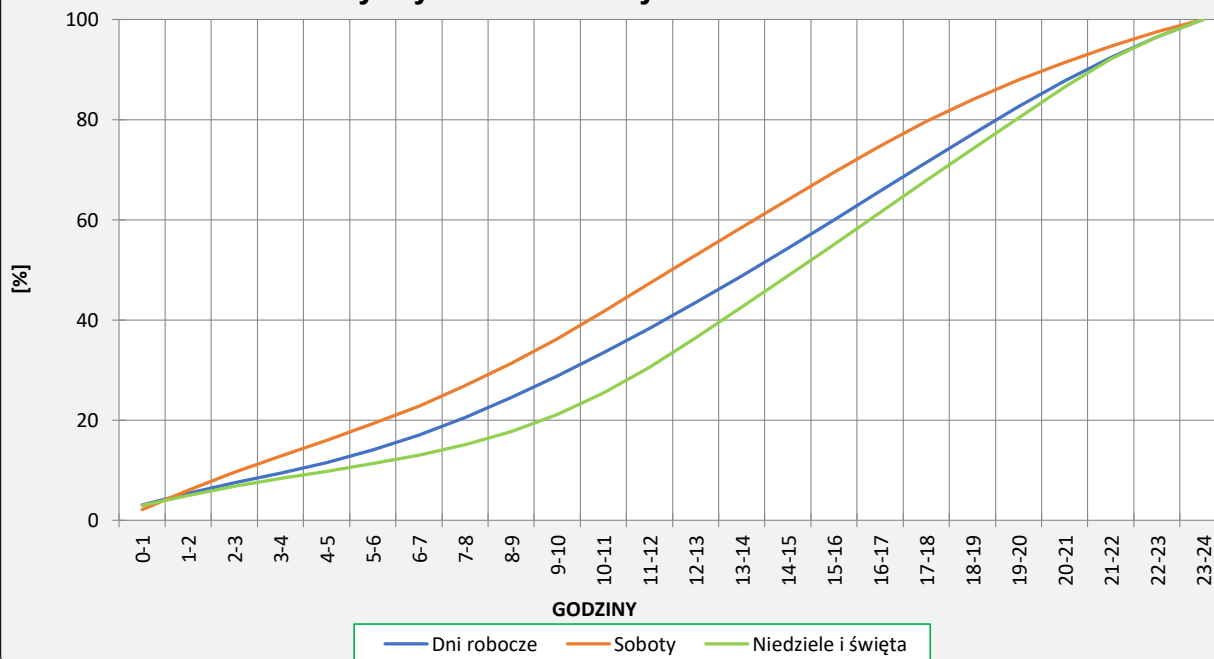
R03_03-1_08004_2023

Dobowe wahania ruchu



R03_03-2_08004_2023

Dystrybuanta dobowych wahań ruchu



Uśrednione dobowe rozkłady ruchu dla wybranych dni tygodnia, dla pojazdów lekkich i ciężkich



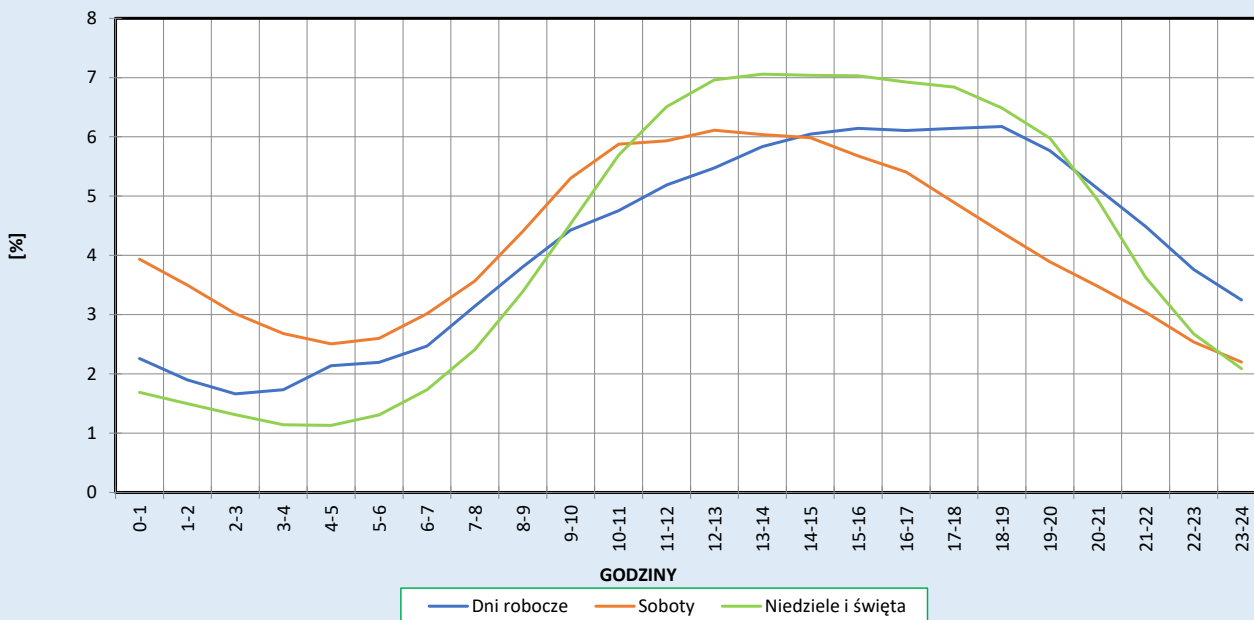
Stacja nr 08004

Miejscowość: Nowy Dworek
Odcinek: Torzym-Jordanowo
Typ stacji: AWSA

Rok: 2023
Numer drogi: A2
Oddział: ZIELONA GÓRA

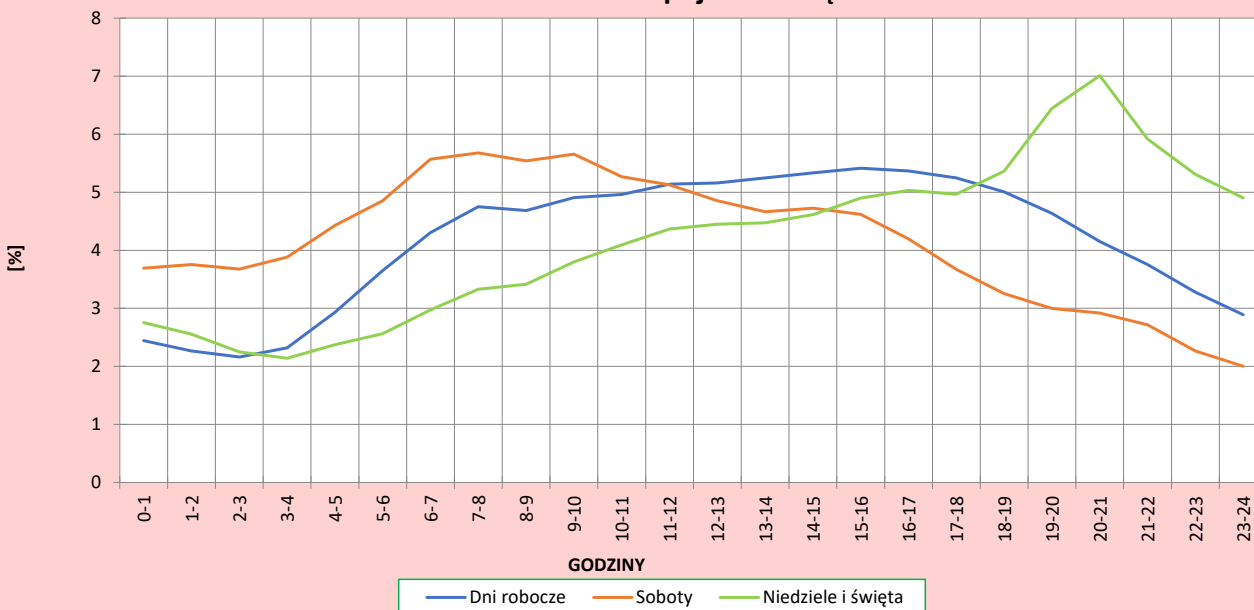
R03_04-1_08004_2023

Dobowe wahania ruchu pojazdów lekkich



R03_04-2_08004_2023

Dobowe wahania ruchu pojazdów ciężkich



Analiza ruchu pojazdów ogółem w poszczególnych dniach tygodnia dla każdego miesiąca, w podziale na kierunki ruchu



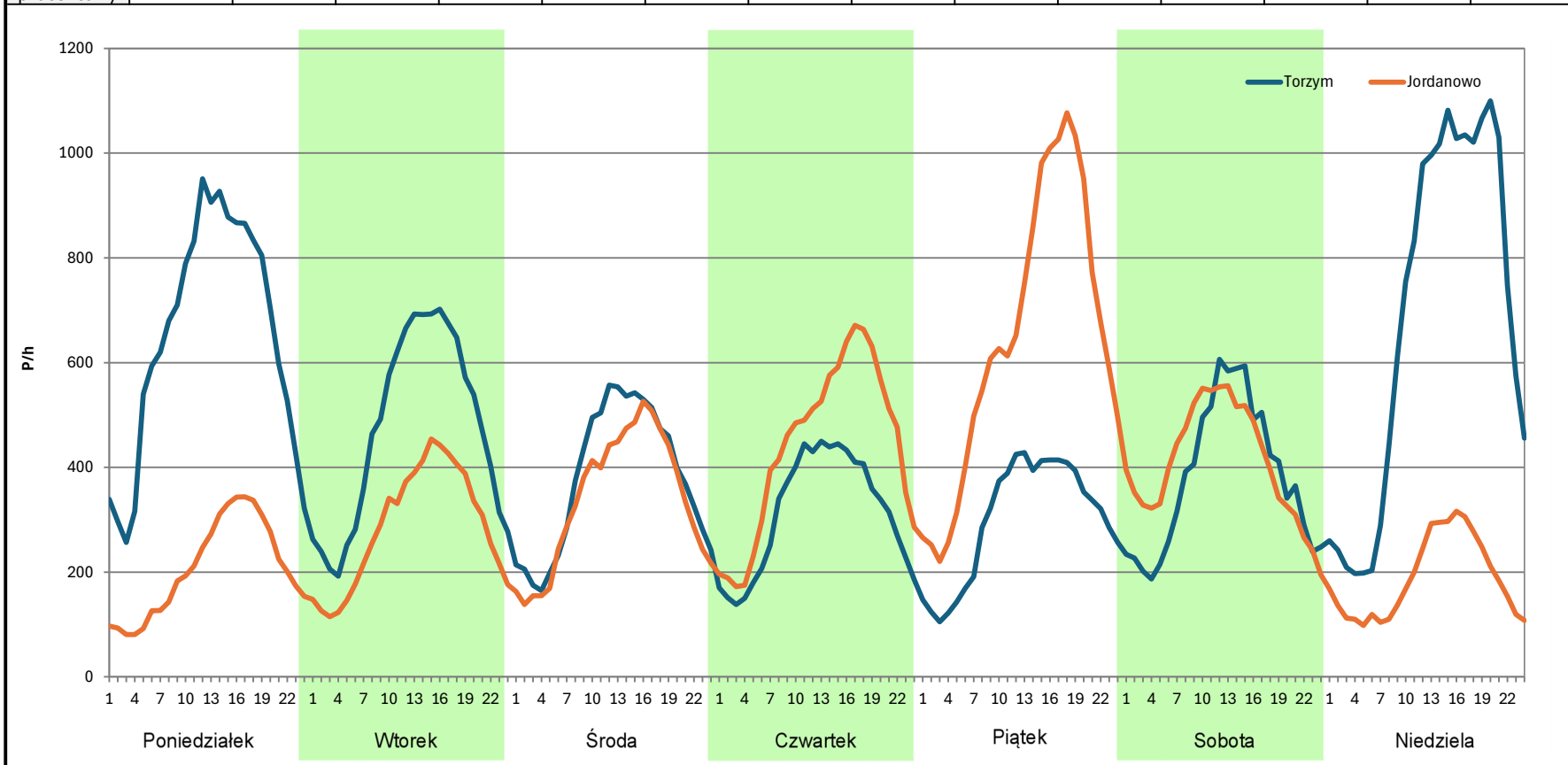
Stacja nr 08004

Miejscowość: Nowy Dworek
Odcinek: Torzym-Jordanowo
Typ stacji: AWSA
Miesiąc: Styczeń

Rok: 2023
Numer drogi: A2
Oddział: ZIELONA GÓRA

R03_07-1_08004_2023

Dzień tygodnia	Poniedziałek		Wtorek		Środa		Czwartek		Piątek		Sobota		Niedziela	
Kierunek	Torzym	Jordanowo	Torzym	Jordanowo	Torzym	Jordanowo	Torzym	Jordanowo	Torzym	Jordanowo	Torzym	Jordanowo	Torzym	Jordanowo
SDR	15585	4956	11289	6854	9067	8106	7517	10512	7215	15478	9136	9819	16373	4516
Razem	20541		18143		17173		18029		22693		18955		20889	
Podział procentowy	75,87%	24,13%	62,22%	37,78%	52,80%	47,20%	41,69%	58,31%	31,79%	68,21%	48,20%	51,80%	78,38%	21,62%



Analiza ruchu pojazdów ogółem w poszczególnych dniach tygodnia dla każdego miesiąca, w podziale na kierunki ruchu



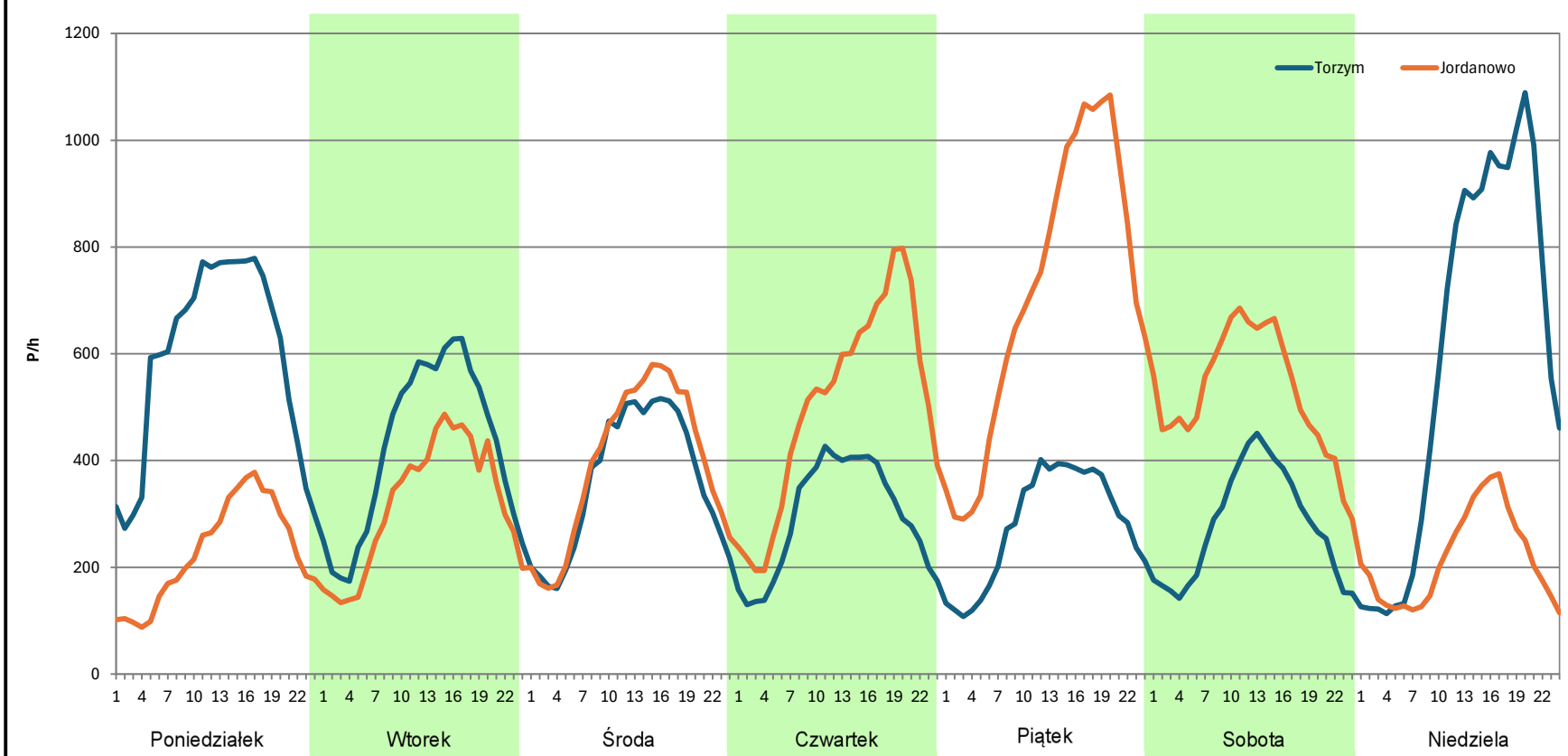
Stacja nr 08004

Miejscowość: Nowy Dworek
Odcinek: Torzym-Jordanowo
Typ stacji: AWSA
Miesiąc: Luty

Rok: 2023
Numer drogi: A2
Oddział: ZIELONA GÓRA

R03_07-1_08004_2023

Dzień tygodnia	Poniedziałek		Wtorek		Środa		Czwartek		Piątek		Sobota		Niedziela	
Kierunek	Torzym	Jordanowo	Torzym	Jordanowo	Torzym	Jordanowo	Torzym	Jordanowo	Torzym	Jordanowo	Torzym	Jordanowo	Torzym	Jordanowo
SDR	14127	5470	10161	7596	8661	9433	7043	12125	6697	17079	6678	12665	14241	5200
Razem	19597		17757		18094		19168		23776		19343		19441	
Podział procentowy	72,09%	27,91%	57,22%	42,78%	47,87%	52,13%	36,74%	63,26%	28,17%	71,83%	34,52%	65,48%	73,25%	26,75%



Analiza ruchu pojazdów ogółem w poszczególnych dniach tygodnia dla każdego miesiąca, w podziale na kierunki ruchu



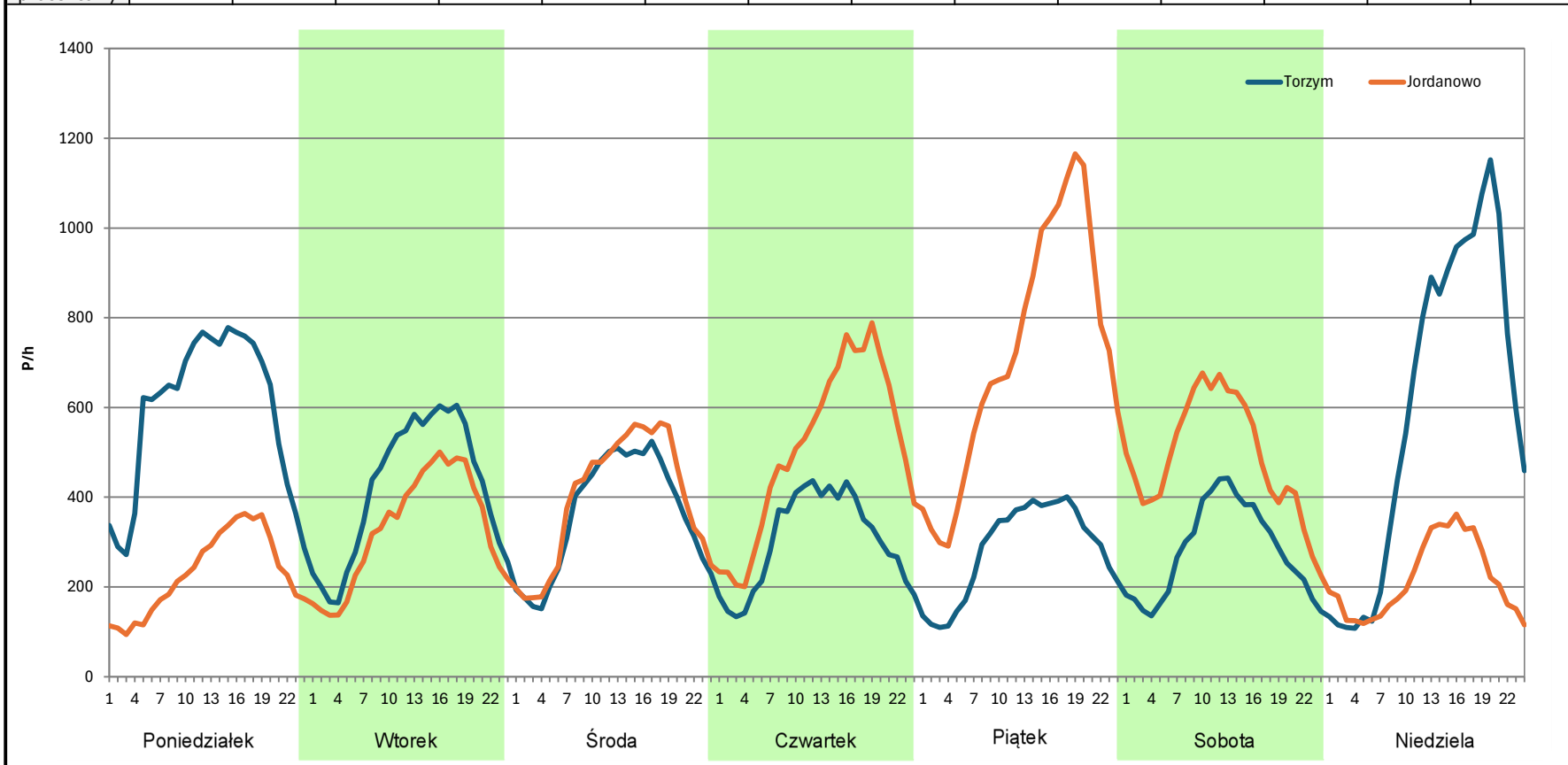
Stacja nr 08004

Miejscowość: Nowy Dworek
Odcinek: Torzym-Jordanowo
Typ stacji: AWSA
Miesiąc: Marzec

Rok: 2023
Numer drogi: A2
Oddział: ZIELONA GÓRA

R03_07-1_08004_2023

Dzień tygodnia	Poniedziałek		Wtorek		Środa		Czwartek		Piątek		Sobota		Niedziela	
Kierunek	Torzym	Jordanowo	Torzym	Jordanowo	Torzym	Jordanowo	Torzym	Jordanowo	Torzym	Jordanowo	Torzym	Jordanowo	Torzym	Jordanowo
SDR	14139	5544	10045	7873	8710	9487	7285	12194	6803	17231	6727	11750	14344	5221
Razem	19683		17918		18197		19479		24034		18477		19565	
Podział procentowy	71,83%	28,17%	56,06%	43,94%	47,87%	52,13%	37,40%	62,60%	28,31%	71,69%	36,41%	63,59%	73,31%	26,69%



Analiza ruchu pojazdów ogółem w poszczególnych dniach tygodnia dla każdego miesiąca, w podziale na kierunki ruchu



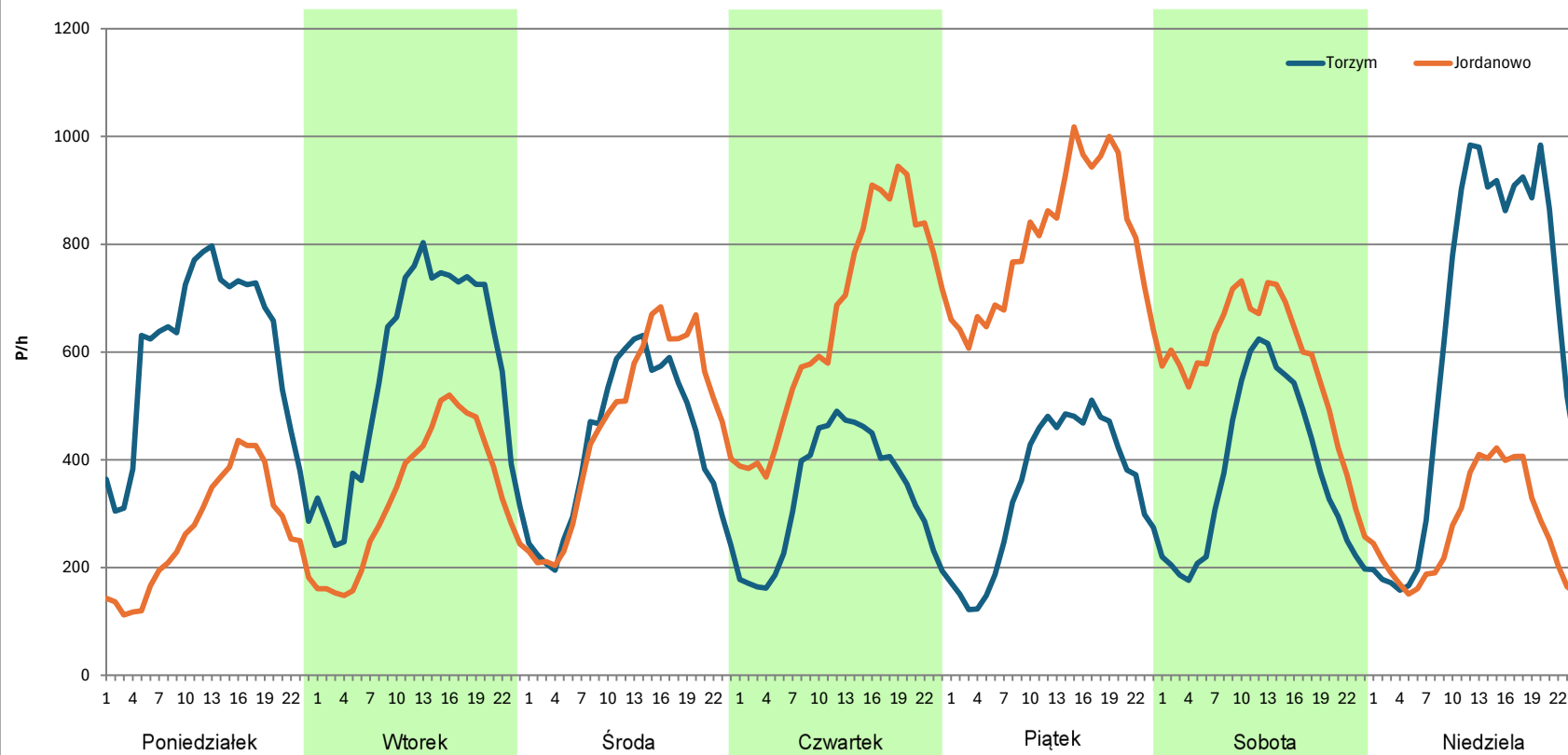
Stacja nr 08004

Miejscowość: Nowy Dworek
Odcinek: Torzym-Jordanowo
Typ stacji: AWSA
Miesiąc: Kwiecień

Rok: 2023
Numer drogi: A2
Oddział: ZIELONA GÓRA

R03_07-1_08004_2023

Dzień tygodnia	Poniedziałek		Wtorek		Środa		Czwartek		Piątek		Sobota		Niedziela	
Kierunek	Torzym	Jordanowo	Torzym	Jordanowo	Torzym	Jordanowo	Torzym	Jordanowo	Torzym	Jordanowo	Torzym	Jordanowo	Torzym	Jordanowo
SDR	14249	6367	13507	8025	10221	11154	8039	16034	8306	19299	9029	13935	14949	6528
Razem	20616		21532		21375		24073		27605		22964		21477	
Podział procentowy	69,12%	30,88%	62,73%	37,27%	47,82%	52,18%	33,39%	66,61%	30,09%	69,91%	39,32%	60,68%	69,60%	30,40%



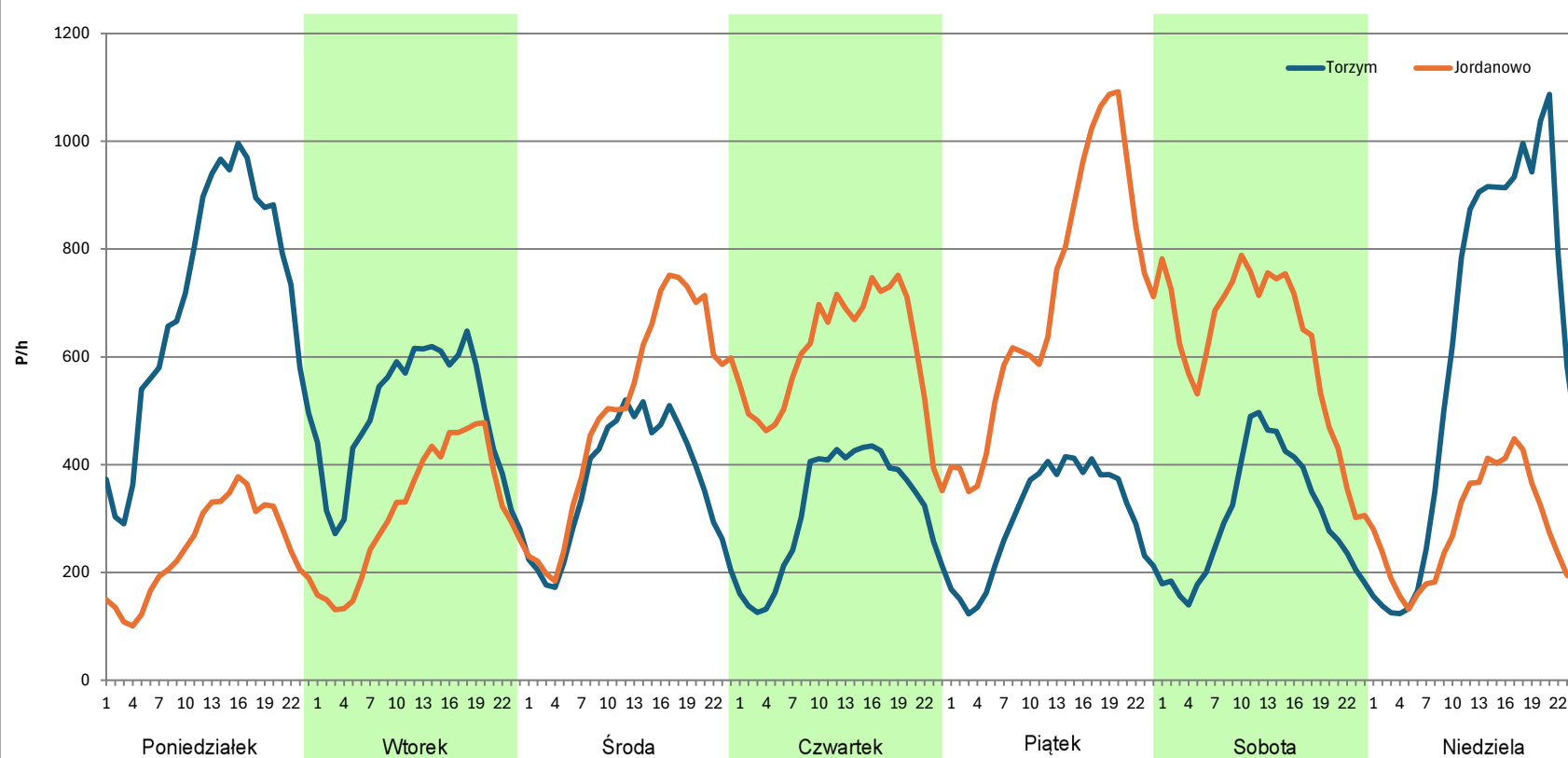
Analiza ruchu pojazdów ogółem w poszczególnych dniach tygodnia dla każdego miesiąca, w podziale na kierunki ruchu



Stacja nr 08004

Miejscowość: Nowy Dworek
Odcinek: Torzym-Jordanowo
Typ stacji: AWSA
Miesiąc: Maj
Rok: 2023
Numer drogi: A2
Oddział: ZIELONA GÓRA
R03_07-1_08004_2023

Dzień tygodnia	Poniedziałek		Wtorek		Środa		Czwartek		Piątek		Sobota		Niedziela	
Kierunek	Torzym	Jordanowo	Torzym	Jordanowo	Torzym	Jordanowo	Torzym	Jordanowo	Torzym	Jordanowo	Torzym	Jordanowo	Torzym	Jordanowo
SDR	16827	5857	11758	7612	8797	12210	7561	14442	7212	17030	7286	14894	14702	6766
Razem	22684		19370		21007		22003		24242		22180		21468	
Podział procentowy	74,18%	25,82%	60,70%	39,30%	41,88%	58,12%	34,36%	65,64%	29,75%	70,25%	32,85%	67,15%	68,48%	31,52%



Analiza ruchu pojazdów ogółem w poszczególnych dniach tygodnia dla każdego miesiąca, w podziale na kierunki ruchu



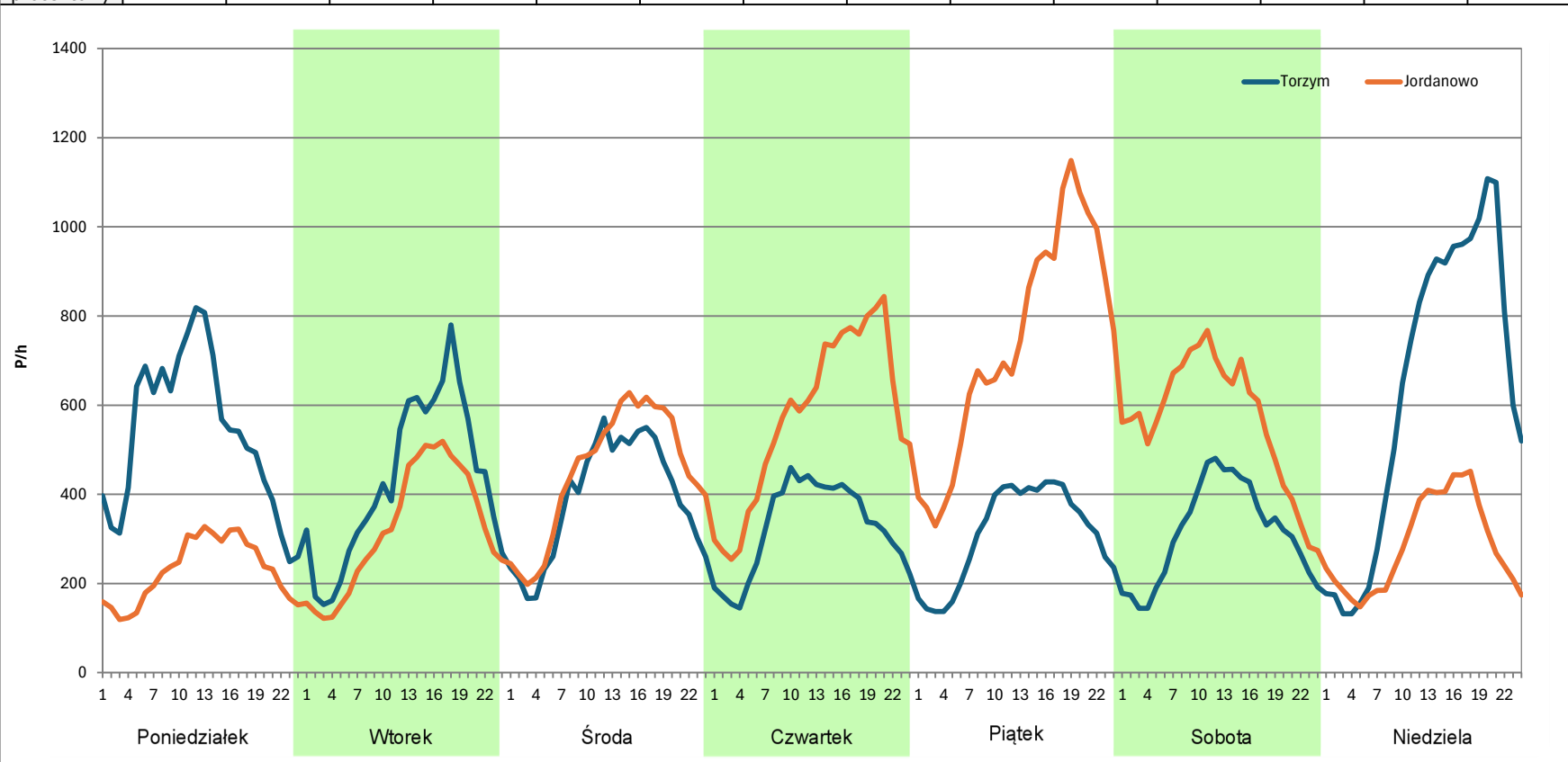
Stacja nr 08004

Miejscowość: Nowy Dworek
Odcinek: Torzym-Jordanowo
Typ stacji: AWSA
Miesiąc: Czerwiec

Rok: 2023
Numer drogi: A2
Oddział: ZIELONA GÓRA

R03_07-1_08004_2023

Dzień tygodnia	Poniedziałek		Wtorek		Środa		Czwartek		Piątek		Sobota		Niedziela	
Kierunek	Torzym	Jordanowo	Torzym	Jordanowo	Torzym	Jordanowo	Torzym	Jordanowo	Torzym	Jordanowo	Torzym	Jordanowo	Torzym	Jordanowo
SDR	12822	5504	10270	7745	9368	10785	7803	13772	7472	17769	7536	13658	15141	6847
Razem	18326		18015		20153		21575		25241		21194		21988	
Podział procentowy	69,97%	30,03%	57,01%	42,99%	46,48%	53,52%	36,17%	63,83%	29,60%	70,40%	35,56%	64,44%	68,86%	31,14%



Analiza ruchu pojazdów ogółem w poszczególnych dniach tygodnia dla każdego miesiąca, w podziale na kierunki ruchu



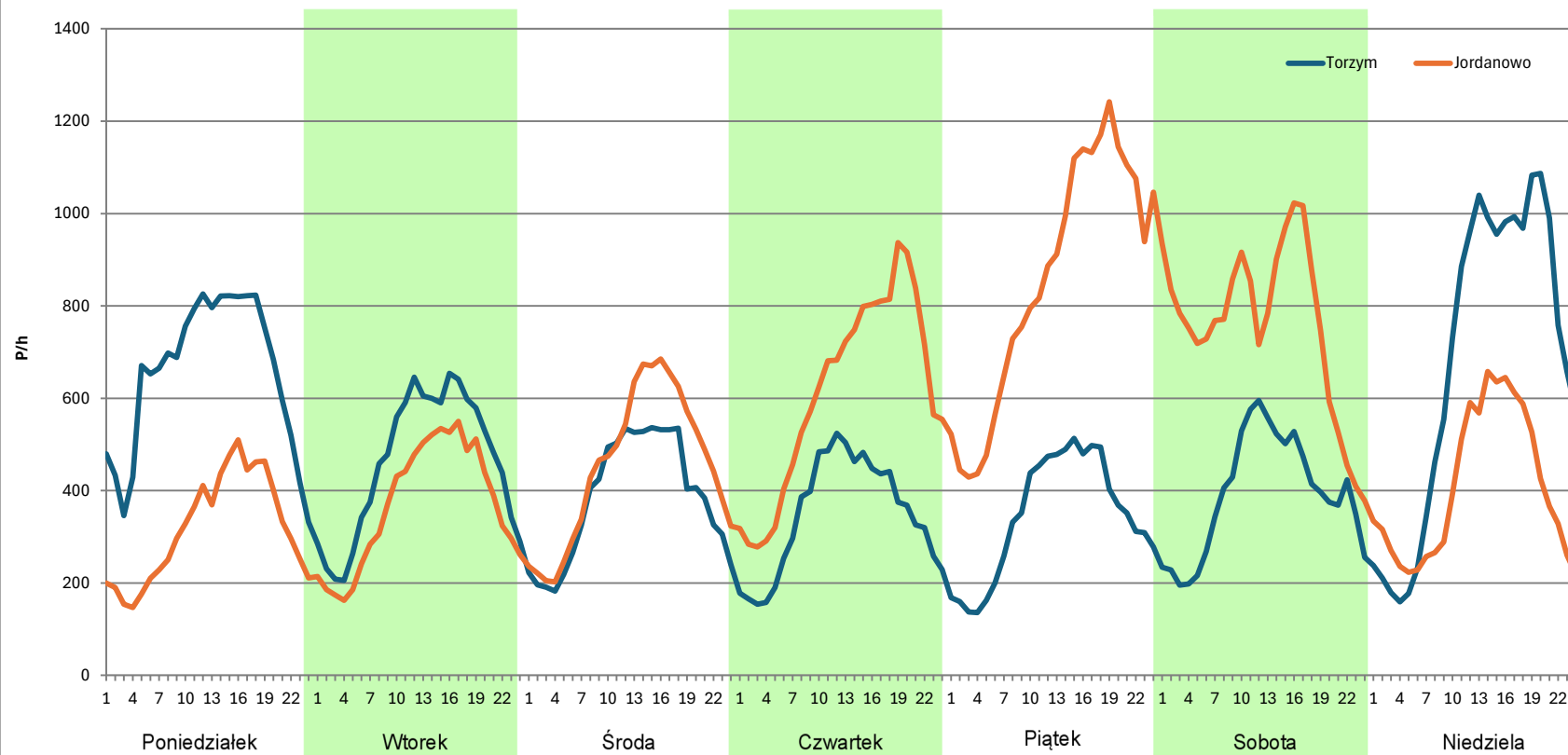
Stacja nr 08004

Miejscowość: Nowy Dworek
Odcinek: Torzym-Jordanowo
Typ stacji: AWSA
Miesiąc: Lipiec

Rok: 2023
Numer drogi: A2
Oddział: ZIELONA GÓRA

R03_07-1_08004_2023

Dzień tygodnia	Poniedziałek		Wtorek		Środa		Czwartek		Piątek		Sobota		Niedziela	
Kierunek	Torzym	Jordanowo	Torzym	Jordanowo	Torzym	Jordanowo	Torzym	Jordanowo	Torzym	Jordanowo	Torzym	Jordanowo	Torzym	Jordanowo
SDR	15643	7613	10994	8820	9218	10841	8327	14657	8246	20524	9382	18317	16211	9747
Razem	23256		19814		20059		22984		28770		27699		25958	
Podział procentowy	67,26%	32,74%	55,49%	44,51%	45,95%	54,05%	36,23%	63,77%	28,66%	71,34%	33,87%	66,13%	62,45%	37,55%



Analiza ruchu pojazdów ogółem w poszczególnych dniach tygodnia dla każdego miesiąca, w podziale na kierunki ruchu



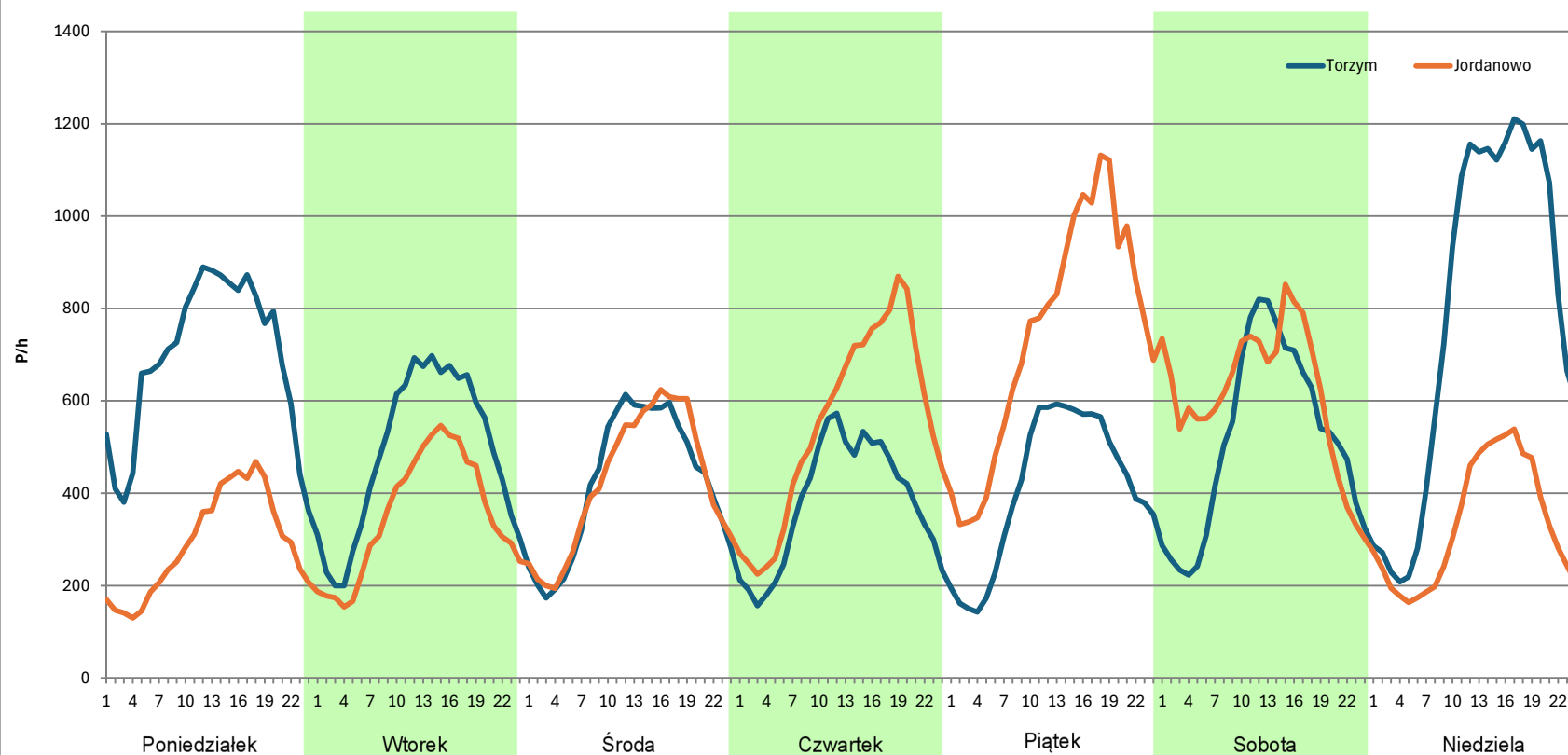
Stacja nr 08004

Miejscowość: Nowy Dworek
Odcinek: Torzym-Jordanowo
Typ stacji: AWSA
Miesiąc: Sierpień

Rok: 2023
Numer drogi: A2
Oddział: ZIELONA GÓRA

R03_07-1_08004_2023

Dzień tygodnia	Poniedziałek		Wtorek		Środa		Czwartek		Piątek		Sobota		Niedziela	
Kierunek	Torzym	Jordanowo	Torzym	Jordanowo	Torzym	Jordanowo	Torzym	Jordanowo	Torzym	Jordanowo	Torzym	Jordanowo	Torzym	Jordanowo
SDR	16527	6973	11662	8468	10127	10170	9101	13179	9872	17821	12381	14834	18820	7979
Razem	23500		20130		20297		22280		27693		27215		26799	
Podział procentowy	70,33%	29,67%	57,93%	42,07%	49,89%	50,11%	40,85%	59,15%	35,65%	64,35%	45,49%	54,51%	70,23%	29,77%



Analiza ruchu pojazdów ogółem w poszczególnych dniach tygodnia dla każdego miesiąca, w podziale na kierunki ruchu



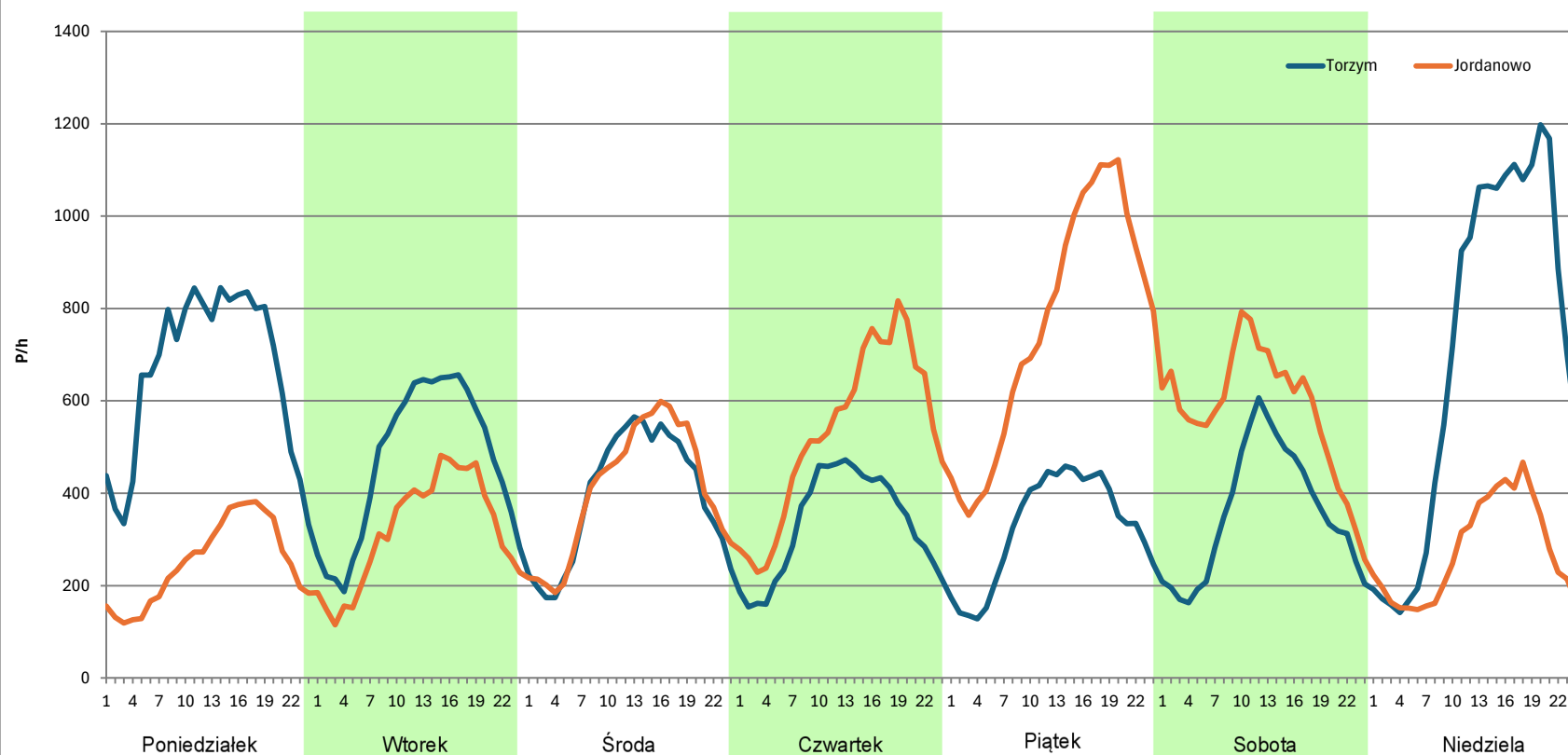
Stacja nr 08004

Miejscowość: Nowy Dworek
Odcinek: Torzym-Jordanowo
Typ stacji: AWSA
Miesiąc: Wrzesień

Rok: 2023
Numer drogi: A2
Oddział: ZIELONA GÓRA

R03_07-1_08004_2023

Dzień tygodnia	Poniedziałek		Wtorek		Środa		Czwartek		Piątek		Sobota		Niedziela	
Kierunek	Torzym	Jordanowo	Torzym	Jordanowo	Torzym	Jordanowo	Torzym	Jordanowo	Torzym	Jordanowo	Torzym	Jordanowo	Torzym	Jordanowo
SDR	15858	6011	11205	7641	9398	9749	7969	12764	7797	18306	8534	13974	16941	6596
Razem	21869		18846		19147		20733		26103		22508		23537	
Podział procentowy	72,51%	27,49%	59,46%	40,54%	49,08%	50,92%	38,44%	61,56%	29,87%	70,13%	37,92%	62,08%	71,98%	28,02%



Analiza ruchu pojazdów ogółem w poszczególnych dniach tygodnia dla każdego miesiąca, w podziale na kierunki ruchu



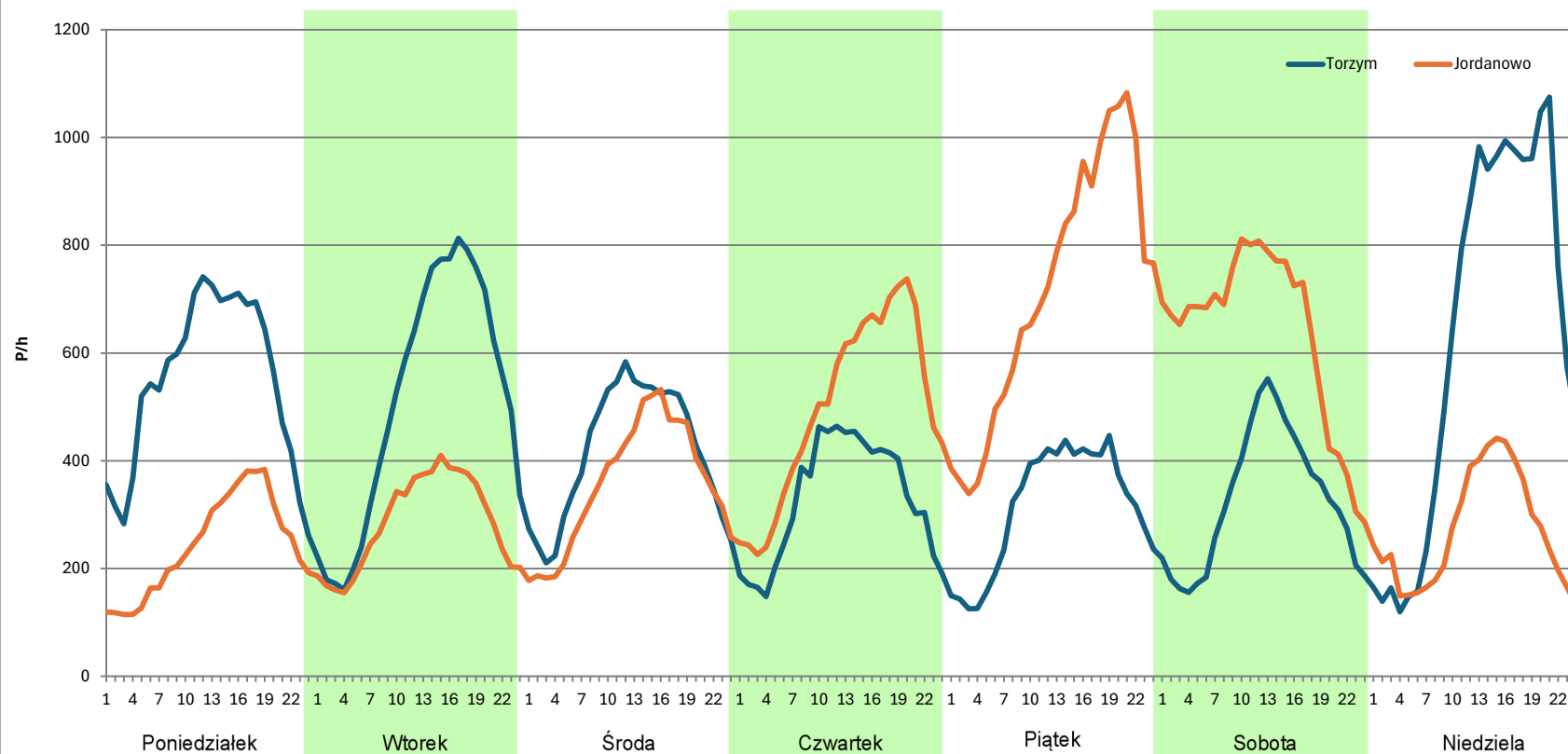
Stacja nr 08004

Miejscowość: Nowy Dworek
Odcinek: Torzym-Jordanowo
Typ stacji: AWSA
Miesiąc: Październik

Rok: 2023
Numer drogi: A2
Oddział: ZIELONA GÓRA

R03_07-1_08004_2023

Dzień tygodnia	Poniedziałek		Wtorek		Środa		Czwartek		Piątek		Sobota		Niedziela	
Kierunek	Torzym	Jordanowo	Torzym	Jordanowo	Torzym	Jordanowo	Torzym	Jordanowo	Torzym	Jordanowo	Torzym	Jordanowo	Torzym	Jordanowo
SDR	13087	5806	12201	6832	9973	8541	7907	11965	7518	17225	7843	15393	14998	6467
Razem	18893		19033		18514		19872		24743		23236		21465	
Podział procentowy	69,27%	30,73%	64,10%	35,90%	53,87%	46,13%	39,79%	60,21%	30,38%	69,62%	33,75%	66,25%	69,87%	30,13%



Analiza ruchu pojazdów ogółem w poszczególnych dniach tygodnia dla każdego miesiąca, w podziale na kierunki ruchu

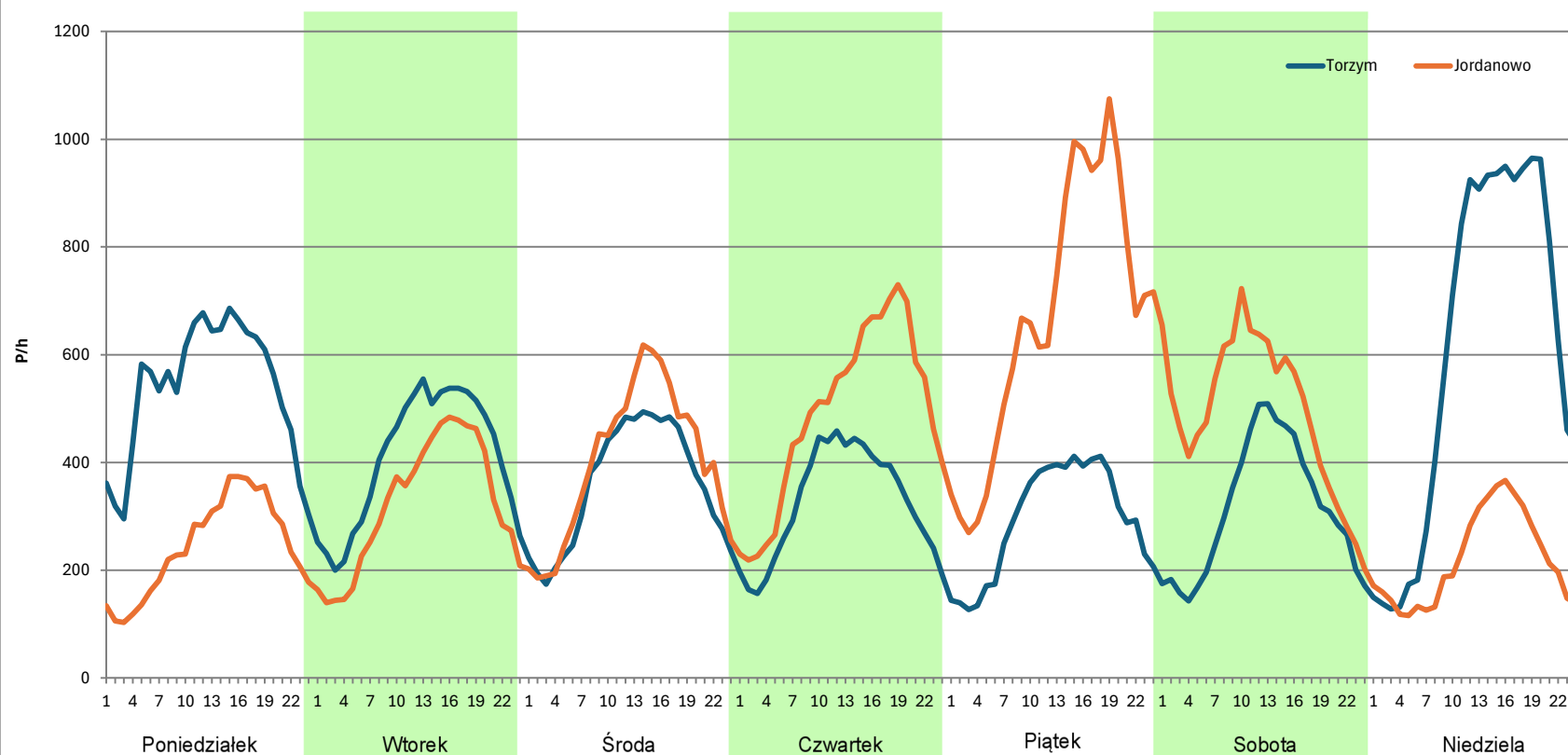


Stacja nr 08004

Miejscowość:	Nowy Dworek	Rok:	2023
Odcinek:	Torzym-Jordanowo	Numer drogi:	A2
Typ stacji:	AWSA	Oddział:	ZIELONA GÓRA
Miesiąc:	Listopad		

R03_07-1_08004_2023

Dzień tygodnia	Poniedziałek		Wtorek		Środa		Czwartek		Piątek		Sobota		Niedziela	
Kierunek	Torzym	Jordanowo	Torzym	Jordanowo	Torzym	Jordanowo	Torzym	Jordanowo	Torzym	Jordanowo	Torzym	Jordanowo	Torzym	Jordanowo
SDR	12861	5852	9782	7724	8593	9627	7781	11782	7025	16067	7508	11918	14474	5260
Razem	18713		17506		18220		19563		23092		19426		19734	
Podział procentowy	68,73%	31,27%	55,88%	44,12%	47,16%	52,84%	39,77%	60,23%	30,42%	69,58%	38,65%	61,35%	73,35%	26,65%



Analiza ruchu pojazdów ogółem w poszczególnych dniach tygodnia dla każdego miesiąca, w podziale na kierunki ruchu



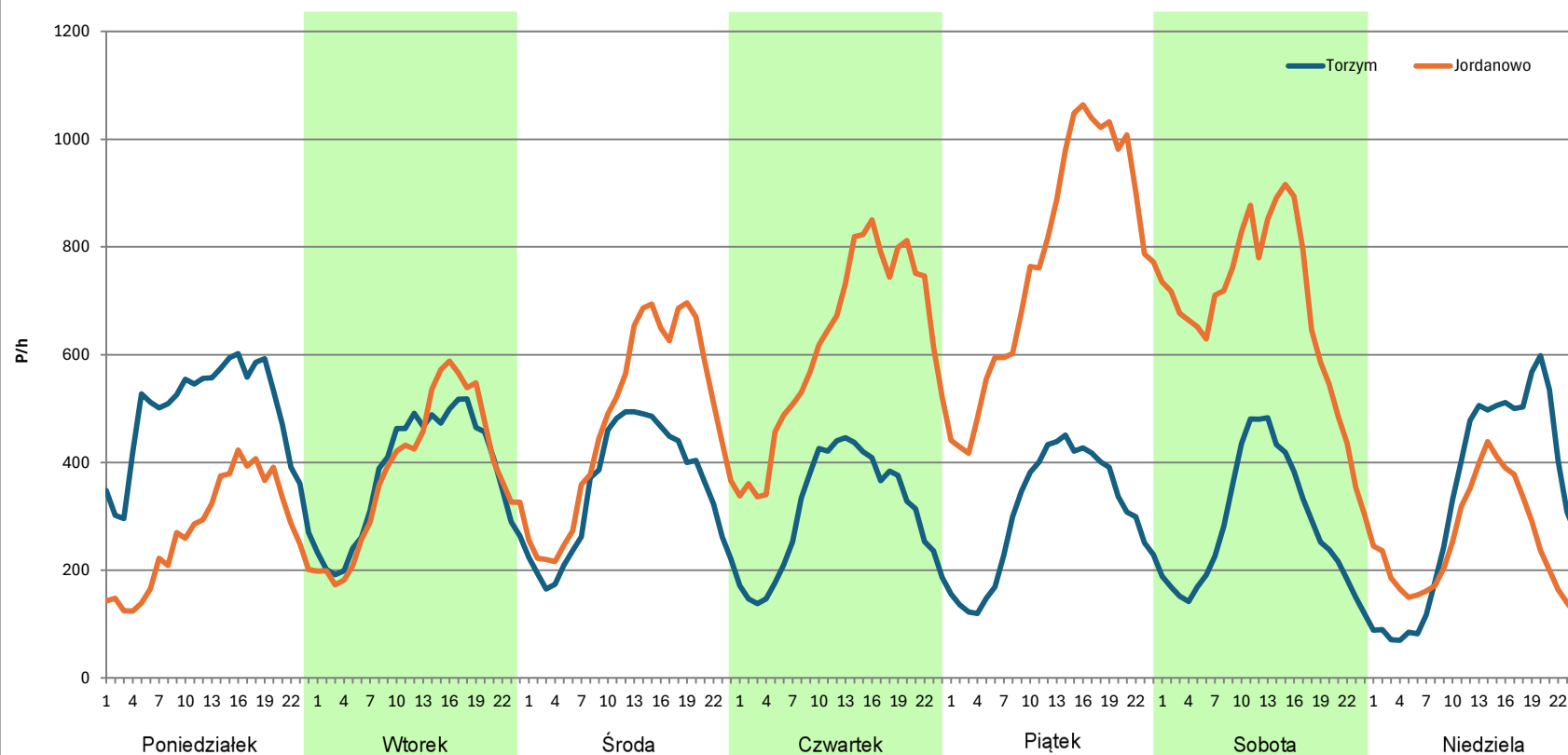
Stacja nr 08004

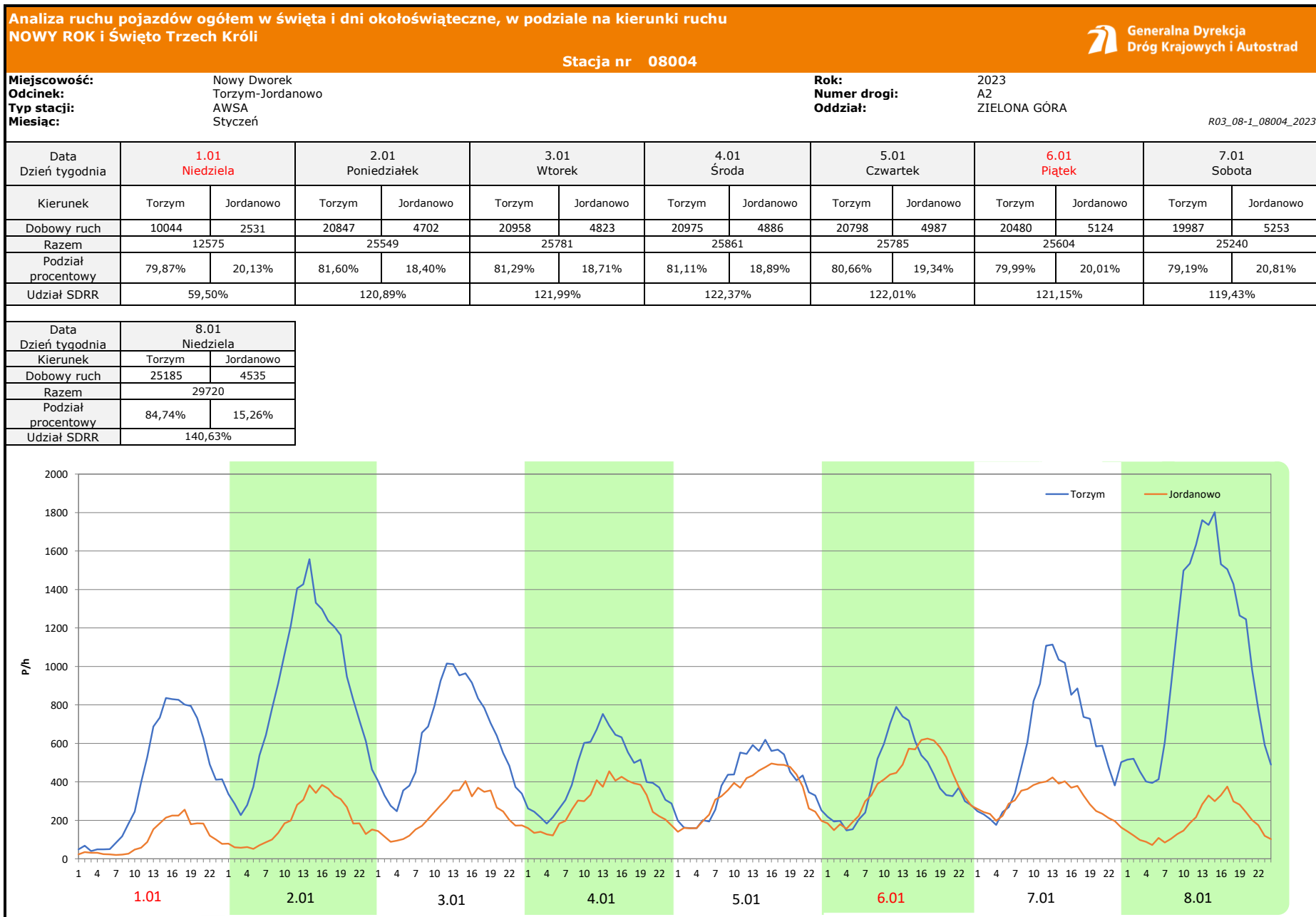
Miejscowość: Nowy Dworek
Odcinek: Torzym-Jordanowo
Typ stacji: AWSA
Miesiąc: Grudzień

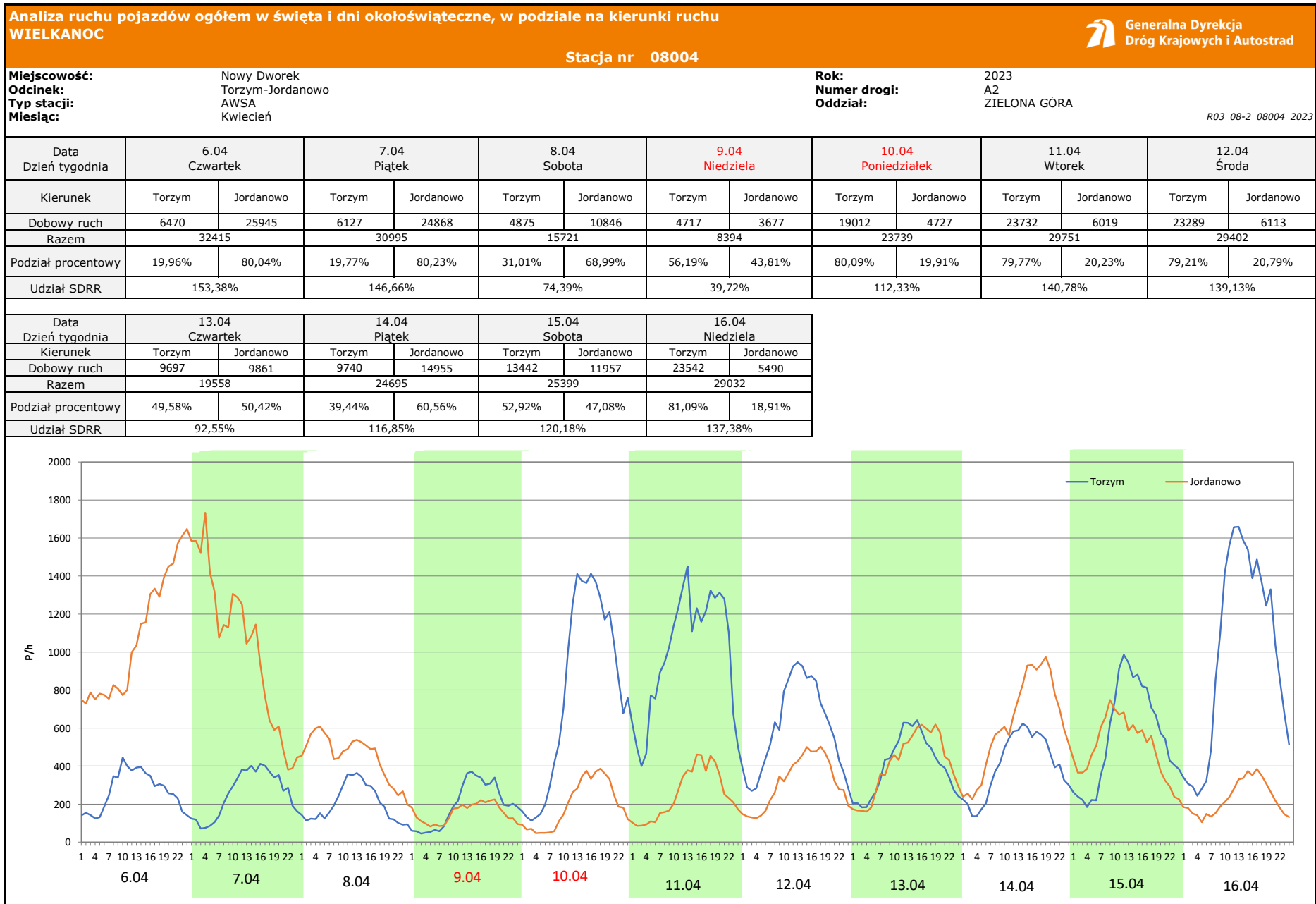
Rok: 2023
Numer drogi: A2
Oddział: ZIELONA GÓRA


R03_07-1_08004_2023

Dzień tygodnia	Poniedziałek		Wtorek		Środa		Czwartek		Piątek		Sobota		Niedziela	
Kierunek	Torzym	Jordanowo	Torzym	Jordanowo	Torzym	Jordanowo	Torzym	Jordanowo	Torzym	Jordanowo	Torzym	Jordanowo	Torzym	Jordanowo
SDR	11688	6516	9052	9237	8459	11454	7402	14867	7315	18661	6776	16454	7941	6098
Razem	18204		18289		19913		22269		25976		23230		14039	
Podział procentowy	64,21%	35,79%	49,49%	50,51%	42,48%	57,52%	33,24%	66,76%	28,16%	71,84%	29,17%	70,83%	56,56%	43,44%







Analiza ruchu pojazdów ogółem w święta i dni okołoświąteczne, w podziale na kierunki ruchu
1 - 3 MAJA  **Generalna Dyrekcja Dróg Krajowych i Autostrad**

Stacja nr 08004

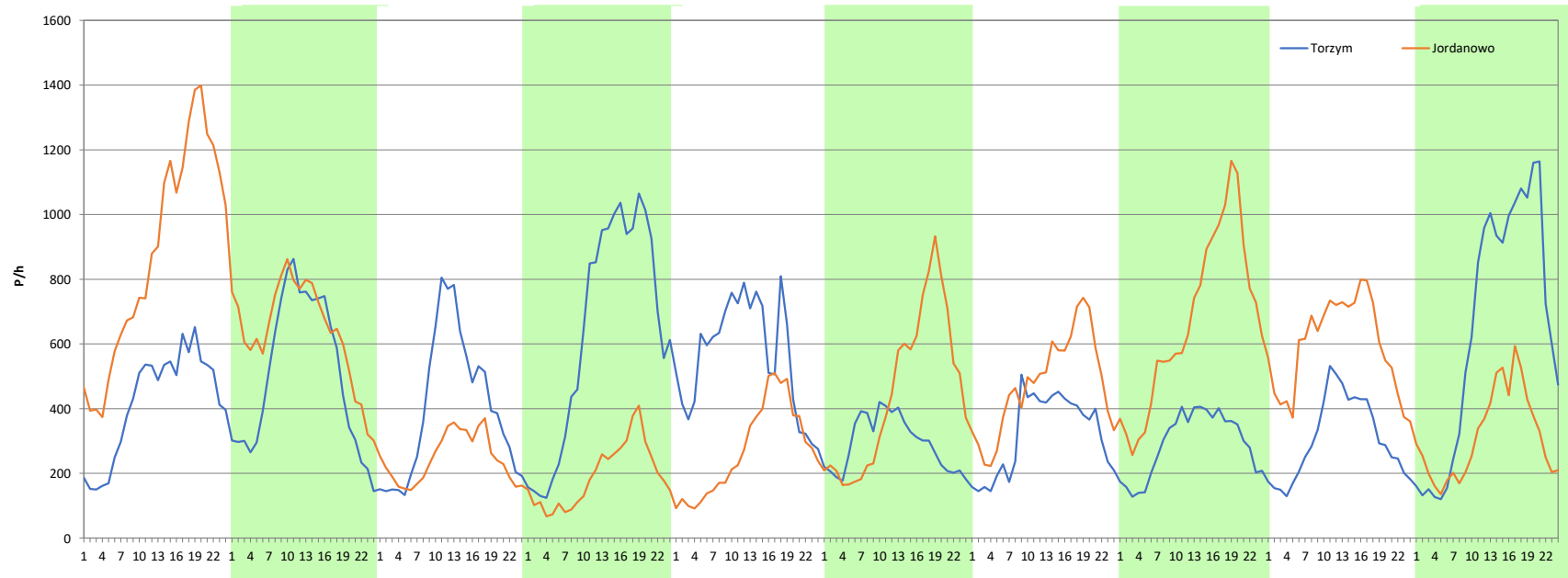
Miejscowość: Nowy Dworek
Odcinek: Torzym-Jordanowo
Typ stacji: AWSA
Miesiąc: Maj

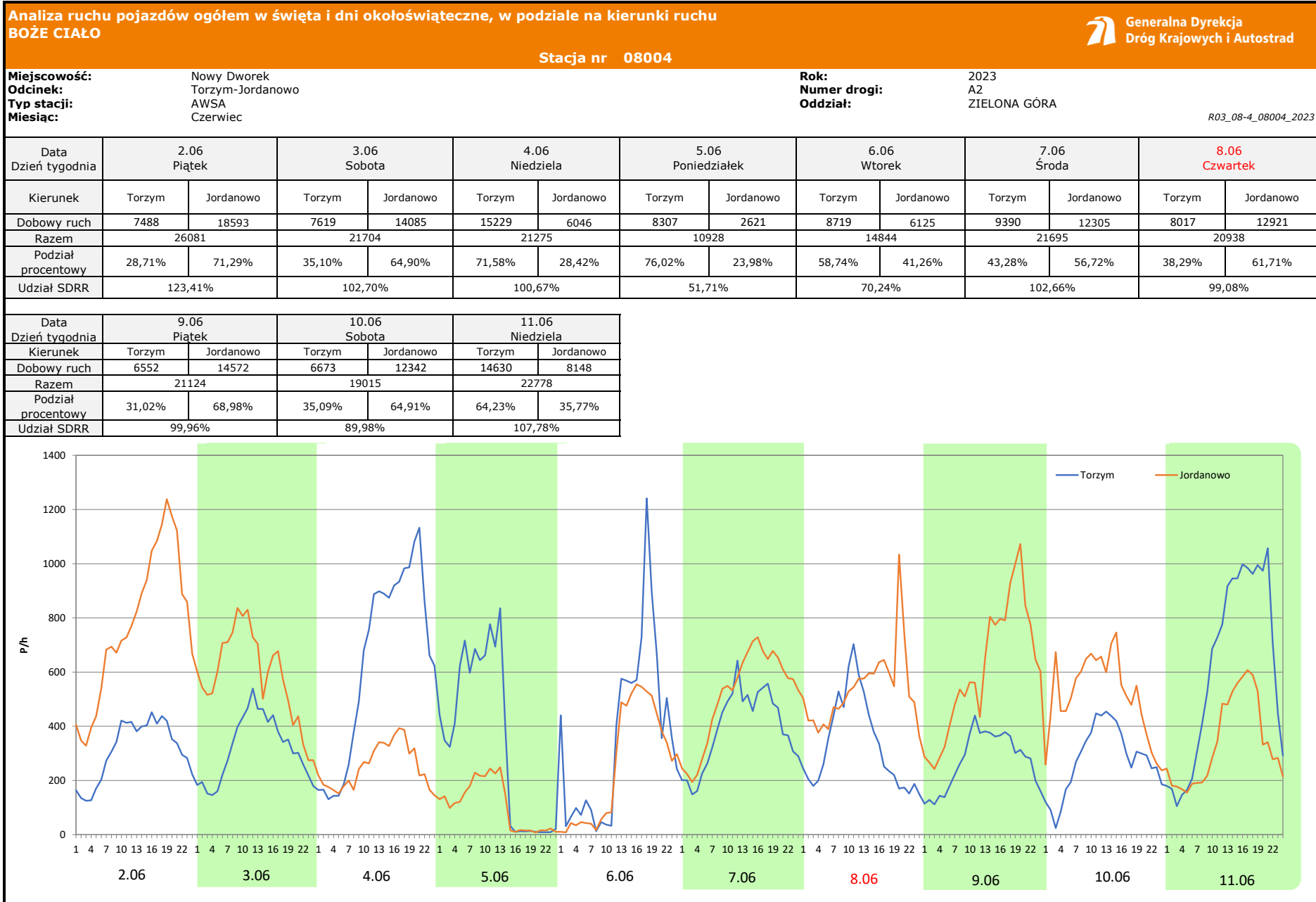
Rok: 2023
Numer drogi: A2
Oddział: ZIELONA GÓRA

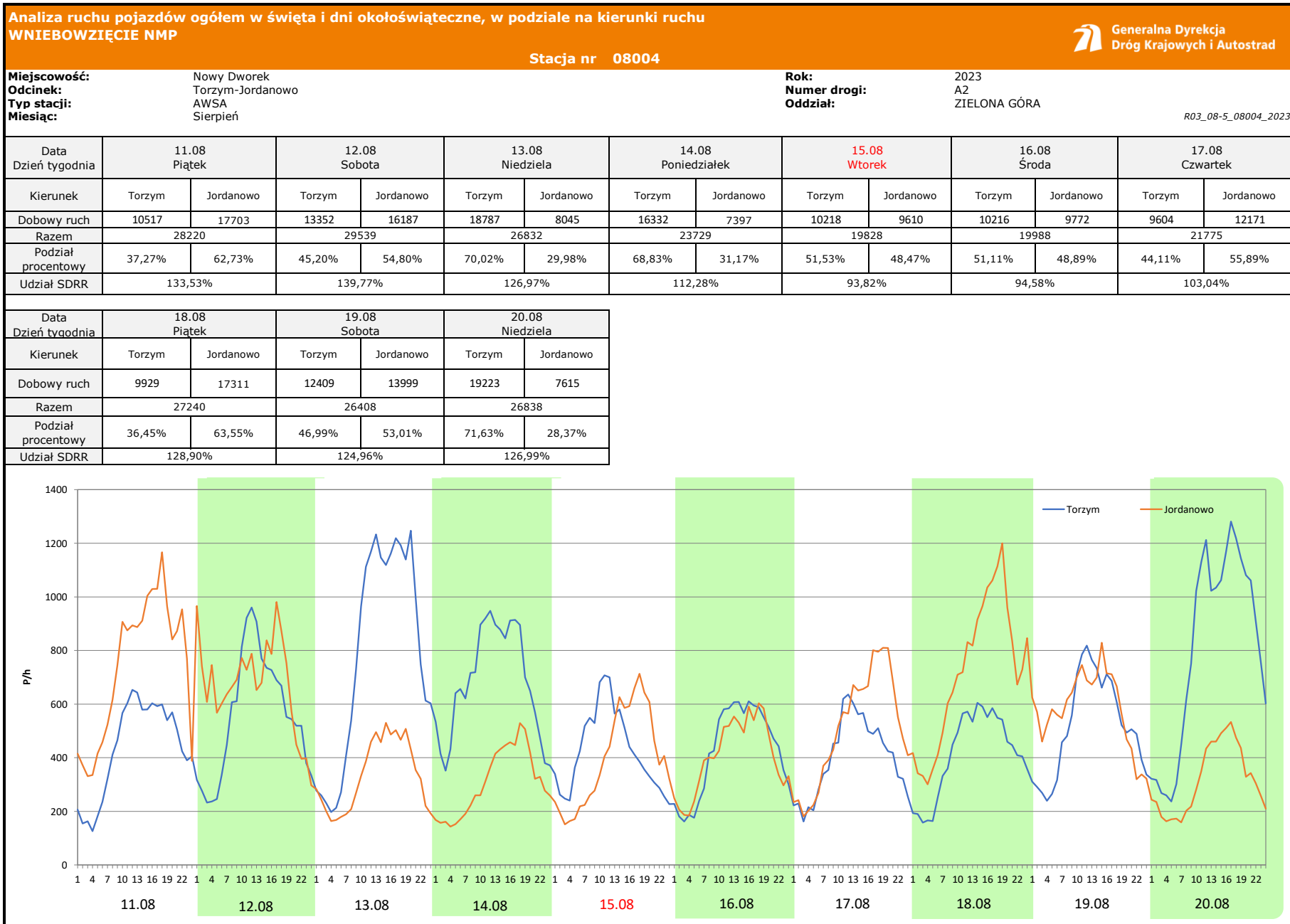
R03_08-3_08004_2023

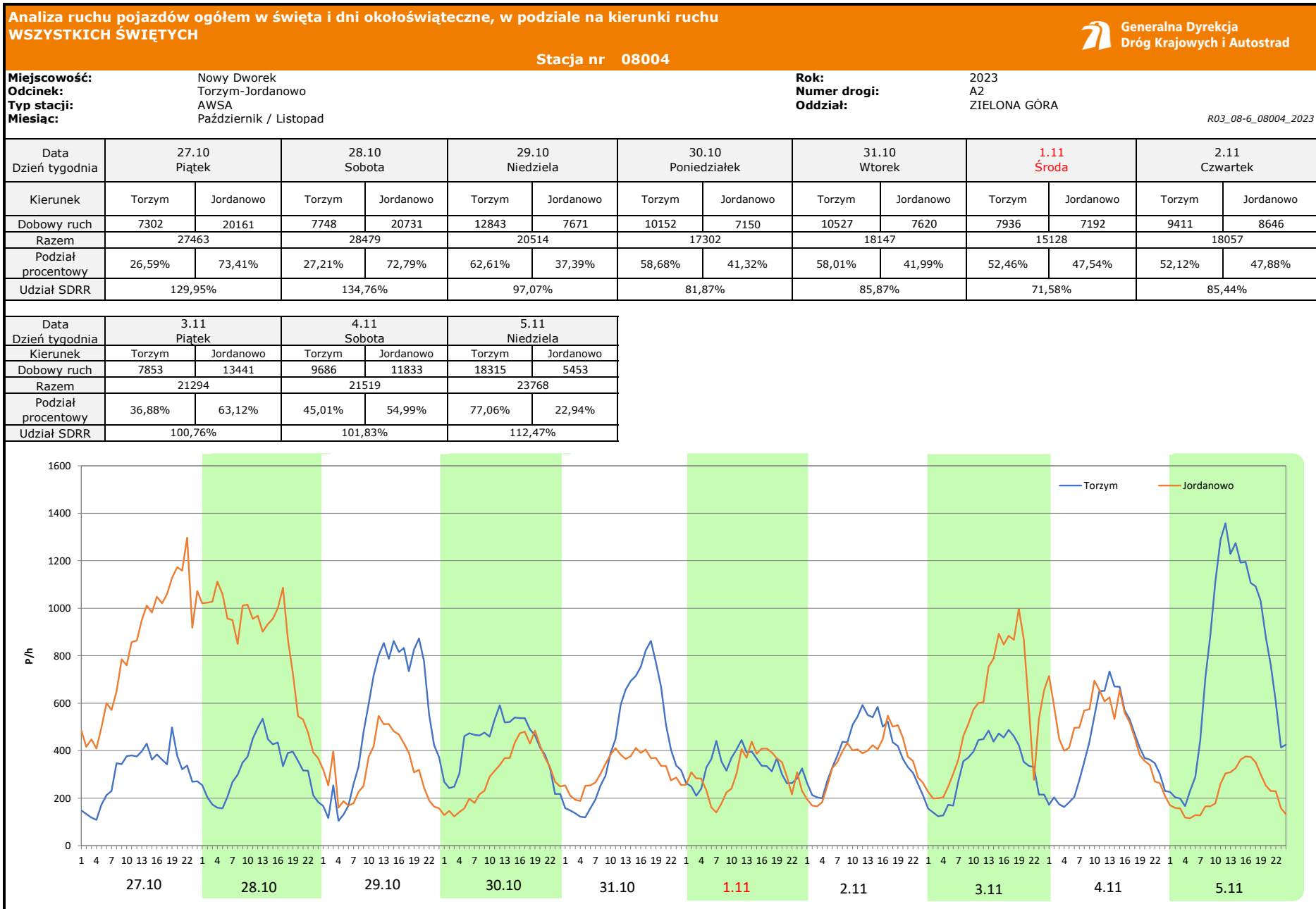
Data Dzień tygodnia	28.04 Piątek		29.04 Sobota		30.04 Niedziela		1.05 Poniedziałek		2.05 Wtorek		3.05 Środa		4.05 Czwartek	
Kierunek	Torzym	Jordanowo	Torzym	Jordanowo	Torzym	Jordanowo	Torzym	Jordanowo	Torzym	Jordanowo	Torzym	Jordanowo	Torzym	Jordanowo
Dobowy ruch	10092	21113	12102	15351	9578	5900	15237	4616	13490	6523	7020	10754	7708	11392
Razem	31205		27453		15478		19853		20013		17774		19100	
Podział procentowy	32,34%	67,66%	44,08%	55,92%	61,88%	38,12%	76,75%	23,25%	67,41%	32,59%	39,50%	60,50%	40,36%	59,64%
Udział SDRR	147,66%		129,90%		73,24%		93,94%		94,70%		84,10%		90,38%	

Data Dzień tygodnia	5.05 Piątek		6.05 Sobota		7.05 Niedziela	
Kierunek	Torzym	Jordanowo	Torzym	Jordanowo	Torzym	Jordanowo
Dobowy ruch	6998	16072	7337	14265	15492	7569
Razem	23070		21602		23061	
Podział procentowy	30,33%	69,67%	33,96%	66,04%	67,18%	32,82%
Udział SDRR	109,16%		102,22%		109,12%	











Analiza ruchu pojazdów ogółem w święta i dni okołoświąteczne, w podziale na kierunki ruchu
BOŻE NARODZENIE Generalna Dyrekcja Dróg Krajowych i Autostrad

Stacja nr 08004

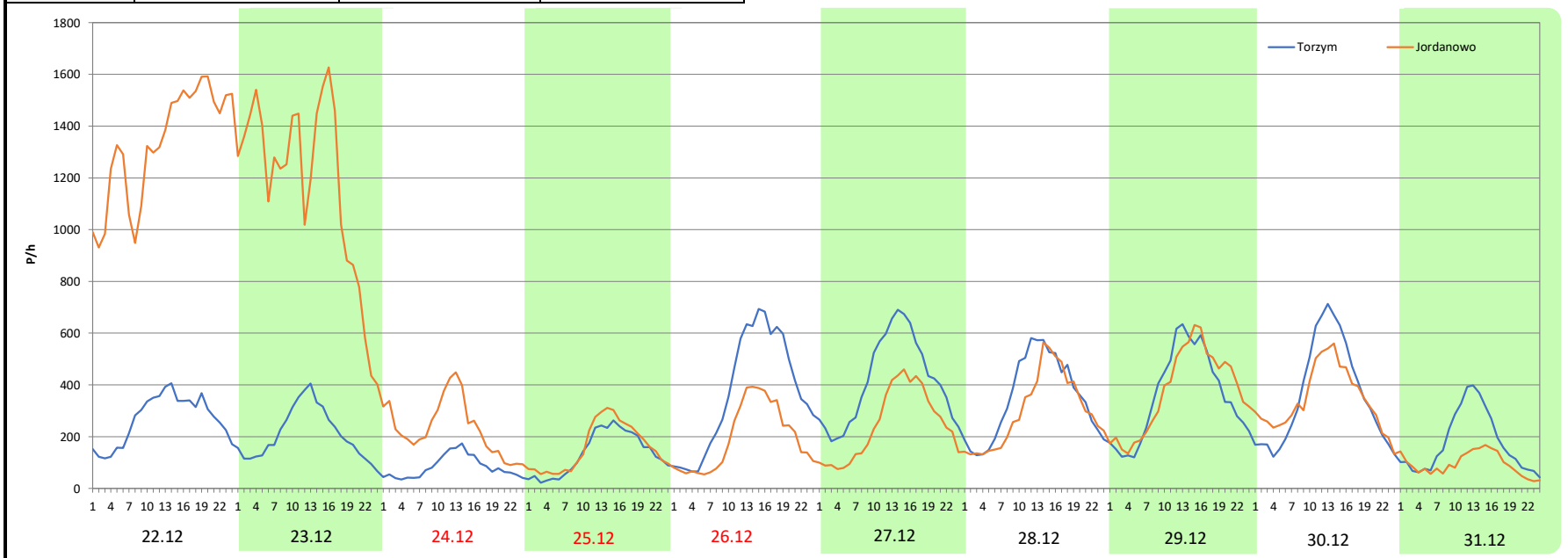
Miejscowość: Nowy Dworek
Odcinek: Torzym-Jordanowo
Typ stacji: AWSA
Miesiąc: Grudzień

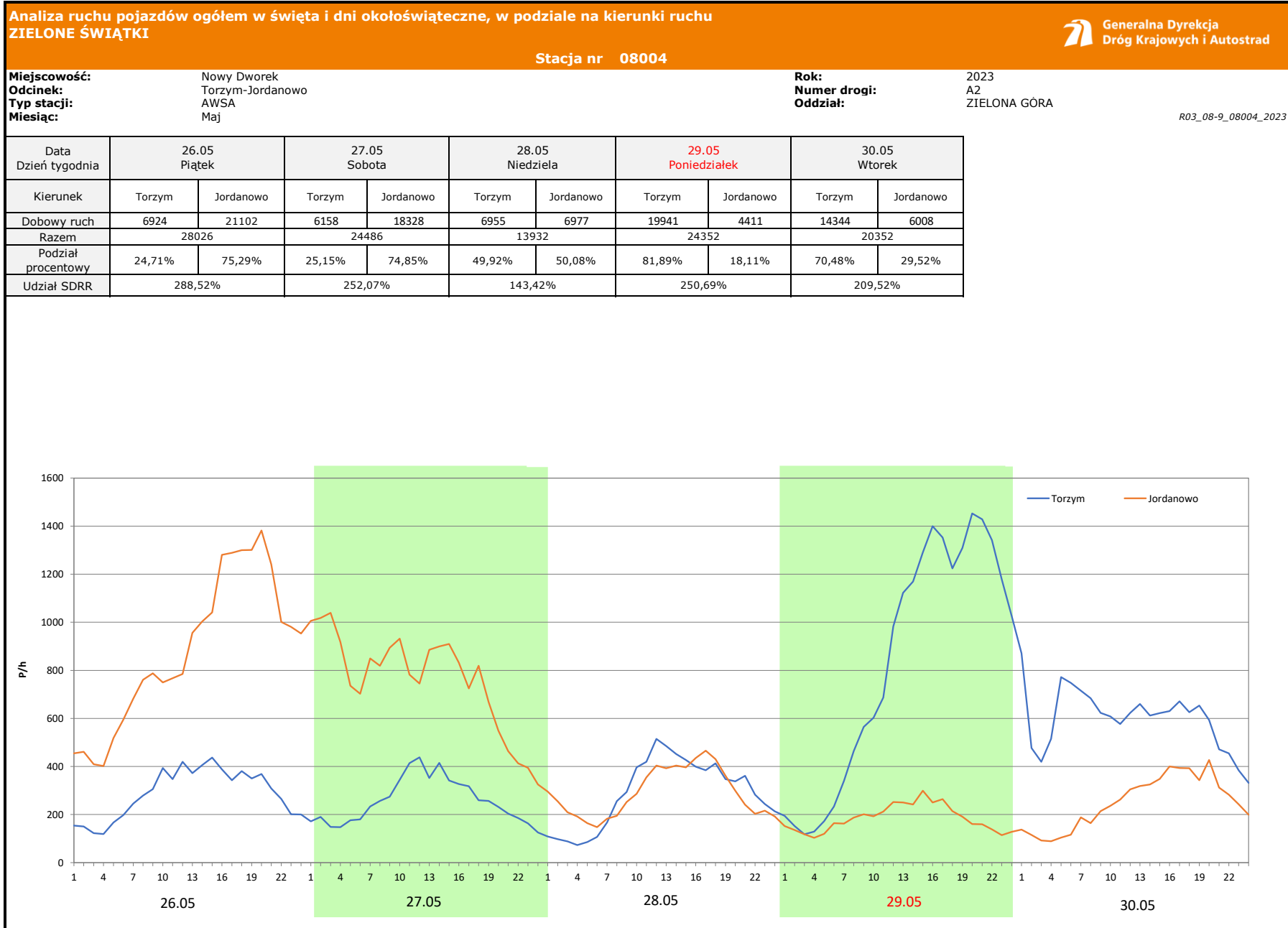
Rok: 2023
Numer drogi: A2
Oddział: ZIELONA GÓRA

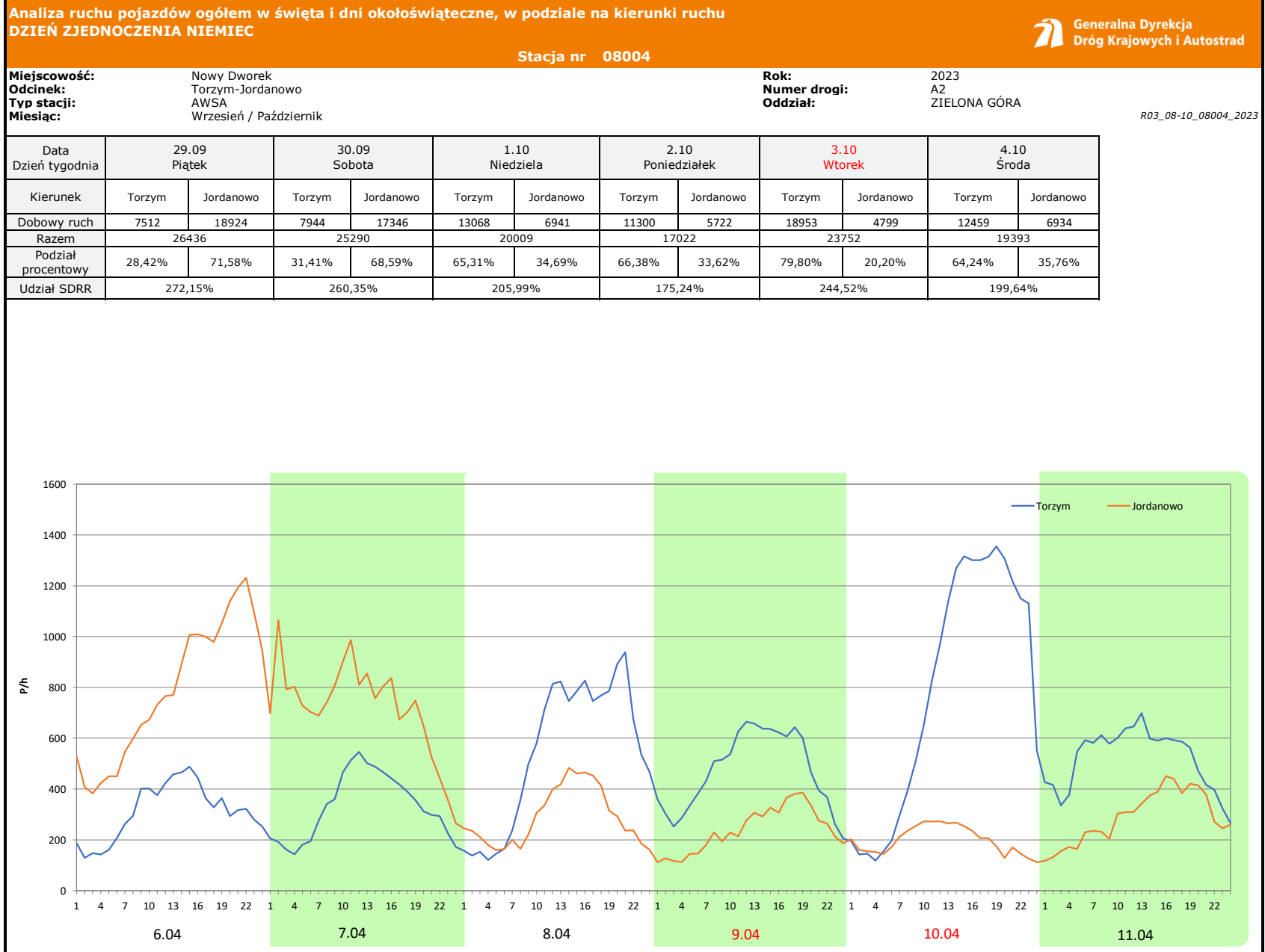
R03_08-8_08004_2023

Data Dzień tygodnia	22.12 Piątek		23.12 Sobota		24.12 Niedziela		25.12 Poniedziałek		26.12 Wtorek		27.12 Środa		28.12 Czwartek	
Kierunek	Torzym	Jordanowo	Torzym	Jordanowo	Torzym	Jordanowo	Torzym	Jordanowo	Torzym	Jordanowo	Torzym	Jordanowo	Torzym	Jordanowo
Dobowy ruch	6399	31922	5031	28056	1971	5608	3255	3825	8871	4692	9924	5895	8342	7174
Razem	38321		33087		7579		7080		13563		15819		15516	
Podział procentowy	16,70%	83,30%	15,21%	84,79%	26,01%	73,99%	45,97%	54,03%	65,41%	34,59%	62,73%	37,27%	53,76%	46,24%
Udział SDRR	181,33%		156,56%		35,86%		33,50%		64,18%		74,85%		73,42%	

Data Dzień tygodnia	29.12 Piątek		30.12 Sobota		31.12 Niedziela	
Kierunek	Torzym	Jordanowo	Torzym	Jordanowo	Torzym	Jordanowo
Dobowy ruch	8579	8986	8622	8241	4203	2265
Razem	17565		16863		6468	
Podział procentowy	48,84%	51,16%	51,13%	48,87%	64,98%	35,02%
Udział SDRR	83,12%		79,79%		30,61%	







Nierównomierność kierunkowa dla każdego dnia w roku, dla pojazdów ogółem



Generalna Dyrekcja
Dróg Krajowych i Autostrad

Stacja nr 08004

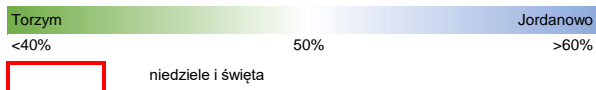
Miejscowość: Nowy Dworek
Odcinek: Torzym-Jordanowo
Typ stacji: AWSA

Rok: 2023
Numer drogi: A2
Oddział: ZIELONA GÓRA

R03_11_08004_2023

08004	Proporcja ruchu dziennego do średniego dobowego ruchu rocznego [%]											
	1	2	3	4	5	6	7	8	9	10	11	12
1	20,1	52,1	53,4	73,1	23,3	62,6	66,2	44,1	67,4	34,7	47,5	70,4
2	18,4	62,6	63,1	42,5	32,6	71,3	34,8	52,1	56,6	33,6	47,9	63,5
3	27,1	69,5	72,1	36,3	60,5	64,9	30,1	59,5	27,8	20,2	63,1	32,5
4	38,9	63,1	63,1	53,9	59,6	28,4	43,5	65,0	28,4	35,8	55,0	32,6
5	46,3	27,4	24,8	68,7	69,7	24,0	53,9	55,7	40,2	54,6	22,9	44,6
6	48,9	28,3	28,0	80,0	66,0	41,3	63,2	32,3	50,9	64,3	29,9	53,0
7	33,4	43,2	45,0	80,2	32,8	56,7	70,3	31,5	61,5	61,0	43,5	62,2
8	15,3	53,2	52,1	69,0	30,2	61,7	67,1	43,7	69,8	25,1	52,7	68,4
9	23,3	63,5	61,3	43,8	44,8	69,0	37,6	50,3	60,3	25,0	61,9	65,0
10	37,0	73,0	71,1	19,9	51,0	64,9	33,0	59,3	27,1	39,3	70,2	35,5
11	46,9	67,6	63,5	20,2	63,3	35,8	44,3	62,7	28,1	48,8	63,2	32,6
12	59,3	27,7	25,9	34,3	70,9	35,9	54,1	54,8	41,4	60,1	29,4	45,9
13	66,3	28,4	27,3	50,4	68,4	43,3	63,7	30,0	51,9	69,3	32,9	54,3
14	54,8	42,8	43,1	60,6	32,1	50,7	73,0	31,2	62,4	64,6	44,1	64,1
15	21,9	51,5	51,6	47,1	29,4	63,7	69,4	48,5	70,9	23,9	52,7	73,2
16	26,2	64,1	63,6	18,9	47,1	71,0	39,7	48,9	62,1	23,5	63,9	76,4
17	41,7	73,1	70,9	27,6	72,6	64,2	32,9	55,9	28,8	36,9	72,8	51,8
18	50,8	67,2	62,7	40,9	73,0	29,4	44,2	63,5	28,7	46,1	64,6	42,1
19	63,0	26,2	26,8	48,7	63,2	29,9	54,8	53,0	42,6	60,5	28,1	59,4
20	68,8	27,3	28,4	61,3	57,3	43,9	64,6	28,4	52,0	70,5	31,4	74,0
21	61,6	42,2	43,5	69,1	20,8	53,7	72,7	28,0	63,3	64,4	44,3	80,5
22	26,5	51,7	51,8	61,7	26,6	65,7	65,0	40,0	71,1	30,9	52,3	83,3
23	27,0	62,7	62,3	28,5	43,7	70,7	38,6	49,2	62,3	32,8	63,3	84,8
24	42,5	71,7	70,8	29,1	53,6	63,9	33,8	59,9	28,3	46,3	71,5	74,0
25	52,2	64,0	65,1	44,1	64,3	30,7	46,0	66,1	24,9	54,3	65,5	54,0
26	63,9	25,8	29,4	54,8	75,3	28,4	53,4	54,4	37,9	64,7	27,1	34,6
27	69,3	27,7	29,0	66,1	74,9	43,2	63,5	28,3	48,9	73,4	30,9	37,3
28	61,1	42,9	44,1	67,7	50,1	52,5	69,1	28,0	59,2	72,8	44,6	46,2
29	27,1		51,8	55,9	18,1	63,2	63,1	40,4	71,6	37,4	53,6	51,2
30	27,7		62,6	38,1	29,5	69,8	36,8	50,0	68,6	41,3	62,9	48,9
31	42,6		73,4		50,3		33,9	61,0		42,0		35,0

Legenda



$$*WNK = \frac{N_{poj./24h}(\text{kierunek P})}{N_{poj./24h}(\text{kierunek P+L})}$$

Dobowe wahania ruchu pojazdów ogółem w podziale na kierunki



Generalna Dyrekcja
Dróg Krajowych i Autostrad

Stacja nr 08004

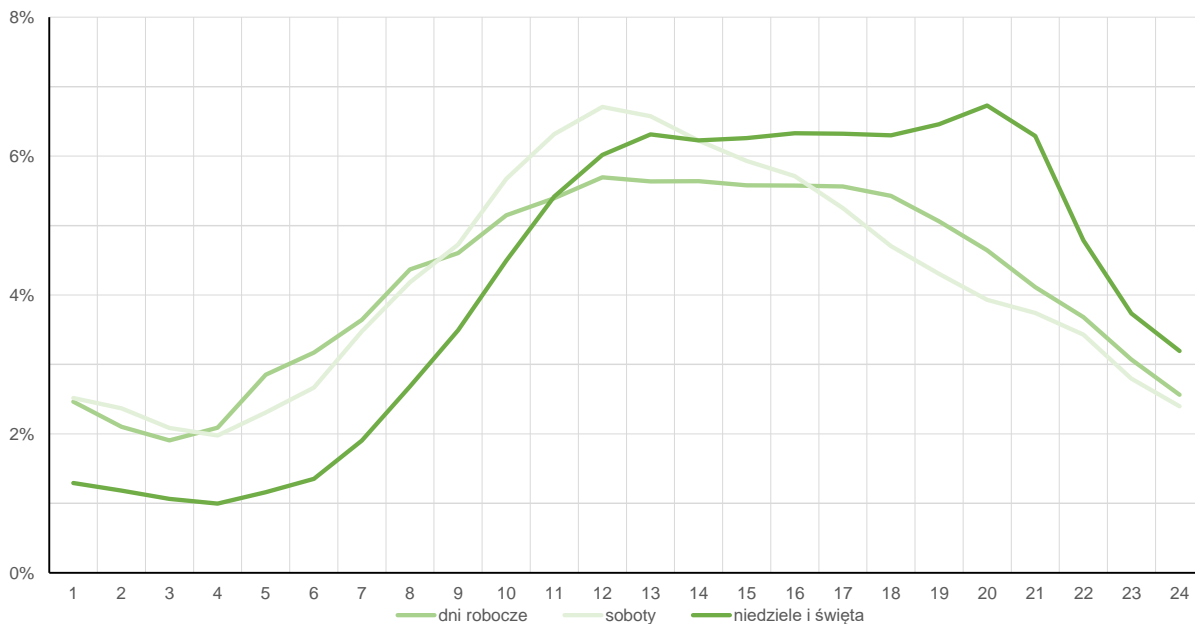
Miejscowość: Nowy Dworek
Odcinek: Torzym-Jordanowo
Typ stacji: AWSA

Rok: 2023
Numer drogi: A2
Oddział: ZIELONA GÓRA

Średni dobowy rozkład natężenia ruchu

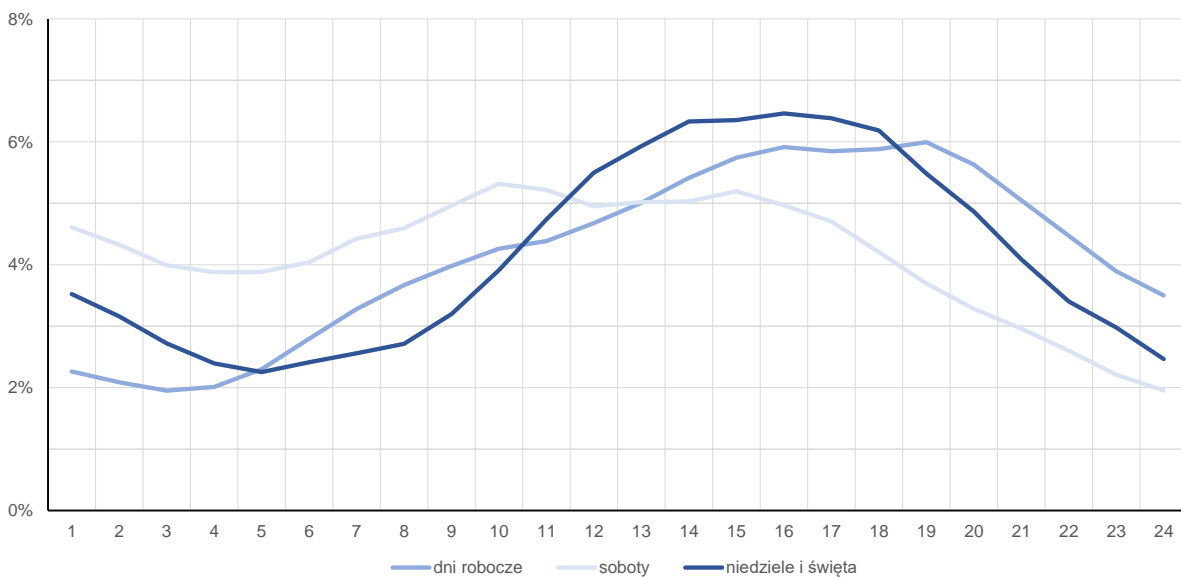
R03_12-1_08004_2023

Kierunek: Torzym



R03_12-2_08004_2023

Kierunek: Jordanowo



Struktura rodzajowa ruchu wg pomiarów automatycznych



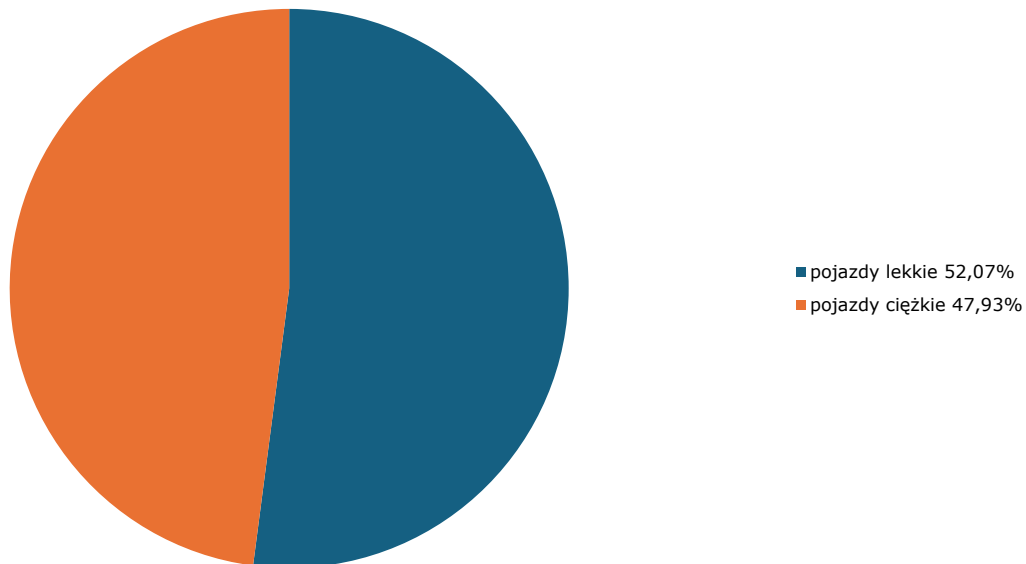
**Generalna Dyrekcja
Dróg Krajowych i Autostrad**

Stacja nr 08004

Miejscowość: Nowy Dworek
Odcinek: Torzym-Jordanowo
Typ stacji: AVC

Rok: 2023
Numer drogi: A2
Oddział: ZIELONA GÓRA
R04_03_08004_2023

Rodzajowa struktura ruchu wg pomiarów automatycznych w 2023 roku



Zestawienie 200 godzin o największym natężeniu ruchu w roku



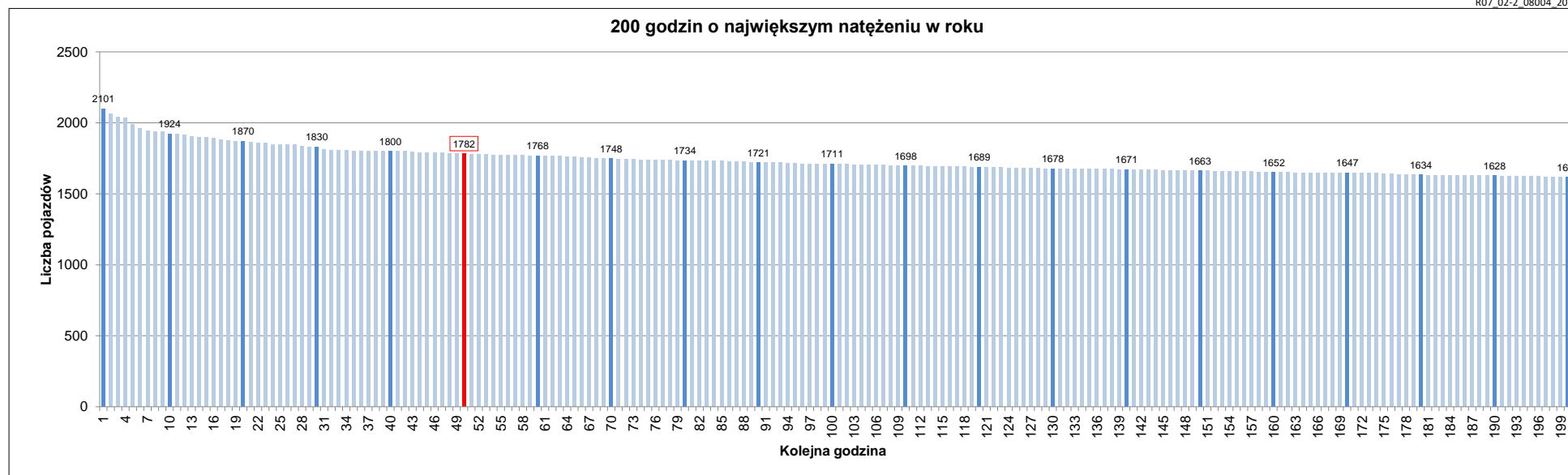
Stacja nr 08004

Miejscowość: Nowy Dworek
 Odcinek: Torzym-Jordanowo
 Typ stacji: AWSA
 Rok: 2023
 Numer drogi: A2
 Oddział: ZIELONA GÓRA

R07_02-1_08004_2023

Udział ruchu w godzinach o największym natężeniu w roku w odniesieniu do SDRR w 2023 roku [%]																					
SDRR	1	10	20	30	40	50	60	70	80	90	100	110	120	130	140	150	160	170	180	190	200
21024	2101	1924	1830	1800	1800	1782	1768	1748	1734	1721	1711	1698	1689	1678	1671	1663	1652	1647	1634	1628	1617
Udział proc.	10%	9%	9%	9%	9%	8%	8%	8%	8%	8%	8%	8%	8%	8%	8%	8%	8%	8%	8%	8%	8%
Data	08.01.23	16.04.23	23.12.23	11.04.23	16.04.23	06.08.23	21.07.23	12.08.23	02.01.23	08.01.23	29.07.23	23.12.23	05.08.23	21.07.23	29.07.23	18.08.23	15.10.23	13.08.23	07.04.23	13.08.23	11.04.23
Nr dnia	7	7	6	2	7	7	5	6	1	7	6	6	6	5	6	5	7	7	5	7	2
Godzina	15	14	15	13	11	14	18	12	13	11	18	17	15	15	15	18	16	16	12	12	16

R07_02-2_08004_2023



Oznaczenia:
 - Wartości natężeń kolejnych 200 godzin
 - Wartości co dziesiątej wartości z posród 200 godzin
 - Wartości 50-tej godziny

SDRR: 21024 poj./dobę