

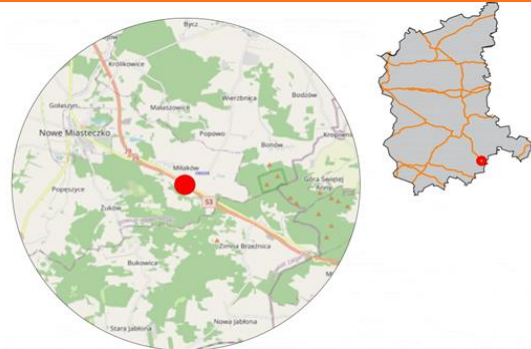
Spis Treści

08009 - R00_01 - Karta charakterystyki stacji ciągłych pomiarów ruchu	Strona 1
08009 - R02_03 - Rozwój ruchu pojazdów ogółem dla poszczególnych stacji	Strona 2
08009 - R03_01 - Średni dobowy ruch pojazdów ogółem w poszczególnych miesiącach i dniach tygodnia [...]	Strona 3
08009 - R03_02 - Sezonowe i tygodniowe wahania ruchu pojazdów ogółem dla danej stacji	Strona 4
08009 - R03_03 - Dobowe wahania ruchu dla wybranych dni tygodnia dla pojazdów ogółem wraz z dystrybuantą	Strona 5
08009 - R03_04 - Uśrednione dobowe rozkłady ruchu dla wybranych dni tygodnia, dla pojazdów lekkich i ciężkich	Strona 6
08009 - R03_07 - Analiza ruchu pojazdów ogółem w poszczególnych dniach tygodnia dla każdego miesiąca, w podziale na kierunki ruchu	Strona 7
08009 - R03_08 - Analiza ruchu w święta i dni okołoswiąteczne	Strona 19
08009 - R03_10 - Proporcja dobowego natężenia ruchu do SDRR, dla każdego dnia w roku, dla pojazdów ogółem	Strona 29
08009 - R03_11 - Nierównomierność kierunkowa dla każdego dnia w roku, dla pojazdów ogółem	Strona 30
08009 - R03_12 - Dobowe wahania ruchu w podziale na kierunki oraz na pojazdy ogółem	Strona 31
08009 - R04_03 - Rodzajowa struktura ruchu wg pomiarów automatycznych	Strona 32
08009 - R06_02 - Rozkład prędkości pojazdów – wykres i dystrybuanta	Strona 33
08009 - R07_02 - Zestawienie 200 godzin o największym natężeniu ruchu w roku, dla obu kierunków łącznie	Strona 34

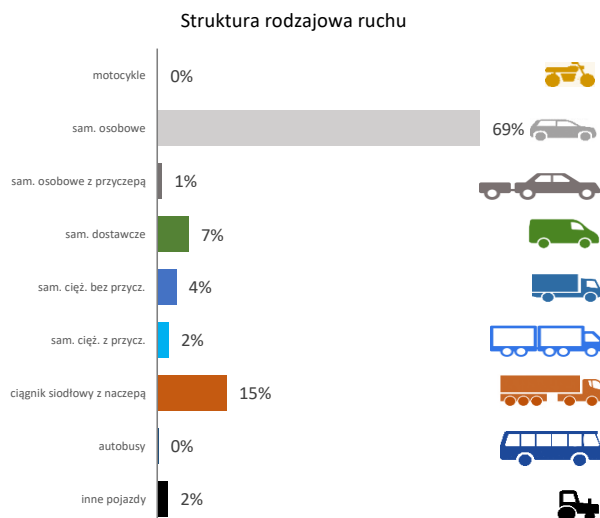
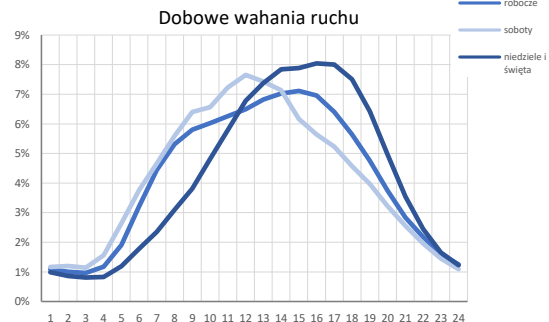
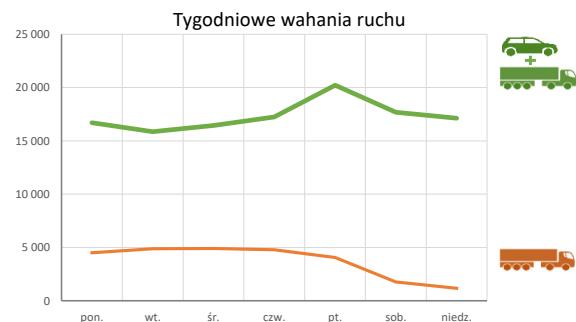
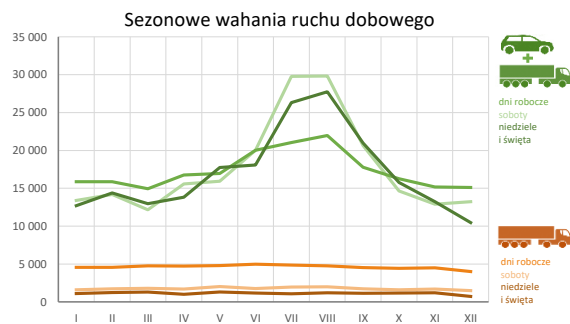
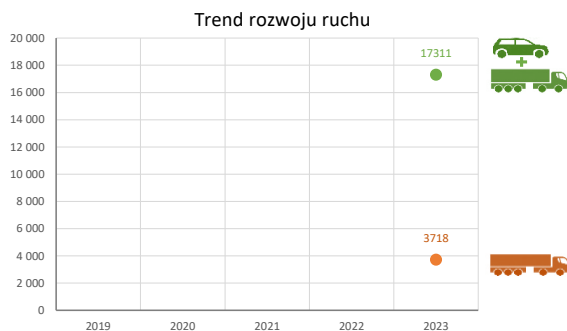
Karta charakterystyki stacji ciągłych pomiarów ruchu
Stacja nr 08009



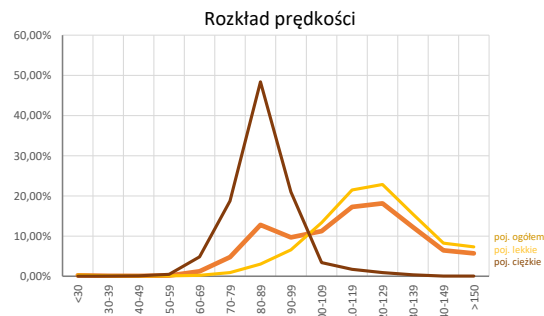
Nr stacji: 08009
Typ stacji: 8+1
Lokalizacja: Miłaków
Numer drogi: S3a
Pikietaż: 229+200




Stacja działa od: 2023
Charakter ruchu: T-R
Liczba dni w archiwizacji: 208
Procent doszacowanych godzin: 35%



Godzina 50-ta
 Natężenie: 2206
 Udział proc.: 13%
 Dzień: 20.08.2023 (niedziela)
 Godzina: 16

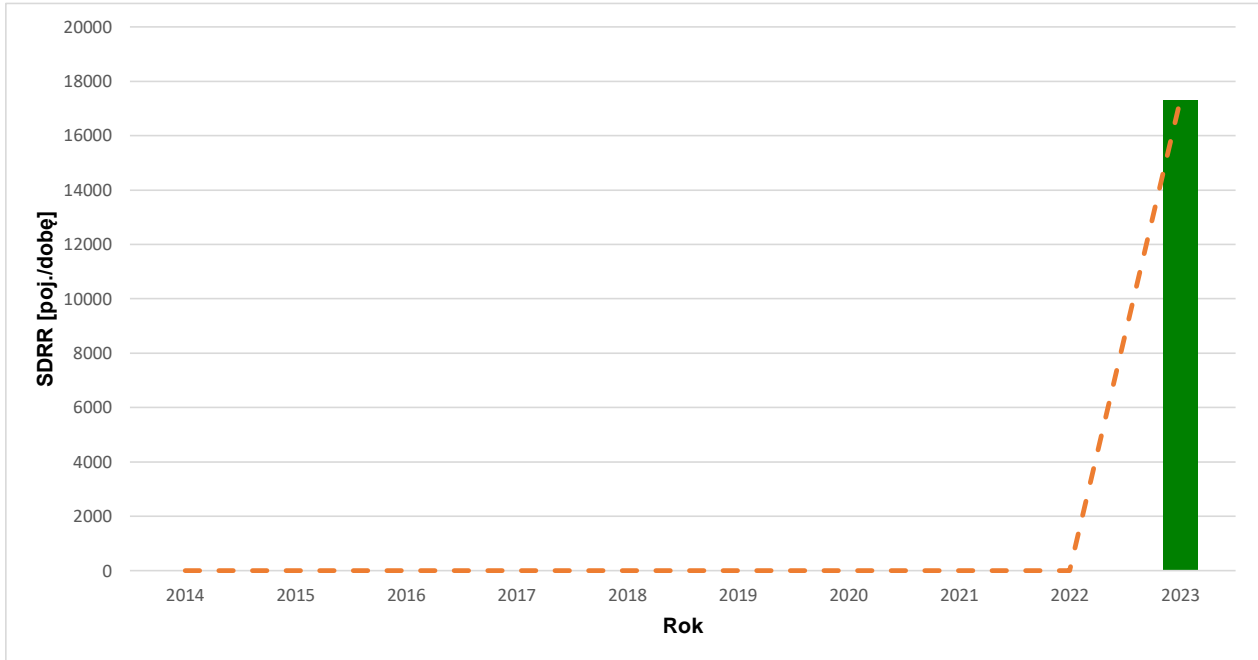


Rozwój ruchu pojazdów ogółem w latach				 Generalna Dyrekcja Dróg Krajowych i Autostrad	
Stacja nr 08009					
Miejscowość:	Miłaków	Rok:	2023		
Odcinek:	Nw. Miasteczko - Kłobuczyn	Numer drogi:	S3		
Typ stacji:	8+1	Oddział:	ZIELONA GÓRA		
<i>R02_02_08009_2023</i>					

Średni dobowy ruch roczny (SDRR) w latach (poj./dobę)										Wzrost/spadek ruchu [%]	
2014	2015	2016	2017	2018	2019	2020	2021	2022	2023	2023/21	2023/22
-	-	-	-	-	-	-	-	-	17311	-	

Wykres trendu rozwoju ruchu dla stacji 08009

R02_03_08009_2023



* - ruch niemiernodajny do porównań

Średni dobowy ruch dla poszczególnych dni tygodnia w poszczególnych miesiącach roku														
Stacja nr 08009														
Miejscowość: Miłaków Rok: 2023 Odcinek: Nw. Miasteczko - Kłobuczyn Numer drogi: S3a Typ stacji: 8+1 Oddział: ZIELONA GÓRA														
Ruch ogółem														
R03_01_08009_2023														
Dni tygodnia:		Styczeń	Luty	Marzec	Kwiecień	Maj	Czerwiec	Lipiec	Sierpień	Wrzesień	Październik	Listopad	Grudzień	Cały rok
1. Poniedziałki	a	15137	14968	14084	14641	16889	20099	21453	22466	16799	15287	14753	13804	16698
	b	1,013	0,971	0,983	0,916	0,995	1,020	0,921	0,939	0,899	0,958	1,014	1,003	0,966
	c	0,907	0,896	0,843	0,877	1,011	1,204	1,285	1,345	1,006	0,915	0,883	0,827	1,000
2. Wtorki	a	14981	14350	13947	15961	15225	18551	18779	18928	15931	15500	14061	14136	15862
	b	1,003	0,931	0,974	0,999	0,897	0,942	0,806	0,791	0,853	0,971	0,967	1,027	0,917
	c	0,944	0,905	0,879	1,006	0,960	1,169	1,184	1,193	1,004	0,977	0,886	0,891	1,000
3. Środy	a	15593	15209	14228	15833	16355	19483	19126	20178	16395	15528	14317	15124	16447
	b	1,044	0,987	0,993	0,991	0,963	0,989	0,821	0,844	0,878	0,973	0,984	1,099	0,951
	c	0,948	0,925	0,865	0,963	0,994	1,185	1,163	1,227	0,997	0,944	0,870	0,920	1,000
4. Czwartki	a	16566	16159	14916	16886	17347	19222	20520	21019	17383	16322	15407	15128	17239
	b	1,109	1,048	1,041	1,057	1,022	0,976	0,881	0,879	0,931	1,023	1,059	1,099	0,997
	c	0,961	0,937	0,865	0,980	1,006	1,115	1,190	1,219	1,008	0,947	0,894	0,877	1,000
5. Piątki	a	18030	18631	17153	19966	19419	22220	25176	27944	21428	19019	17228	16466	20223
	b	1,207	1,209	1,197	1,250	1,144	1,128	1,081	1,169	1,147	1,192	1,184	1,197	1,170
	c	0,892	0,921	0,848	0,987	0,960	1,099	1,245	1,382	1,060	0,940	0,852	0,814	1,000
6. Soboty	a	13387	14184	12161	15582	15948	20018	29774	29821	20659	14648	12884	13239	17692
	b	0,896	0,920	0,849	0,975	0,939	1,016	1,278	1,247	1,106	0,918	0,886	0,962	1,023
	c	0,757	0,802	0,687	0,881	0,901	1,131	1,683	1,686	1,168	0,828	0,728	0,748	1,000
7. Niedziele	a	13328	14395	12956	14259	17129	18997	26305	27443	20973	15759	13932	9968	17120
	b	0,892	0,934	0,904	0,892	1,009	0,964	1,129	1,148	1,123	0,987	0,958	0,724	0,990
	c	0,778	0,841	0,757	0,833	1,000	1,110	1,536	1,603	1,225	0,921	0,814	0,582	1,000
8. Dni robocze	a	15872	15863	14939	16763	16960	20025	21032	21970	17770	16246	15165	15113	17310
	b	1,063	1,029	1,043	1,049	0,999	1,017	0,903	0,919	0,951	1,018	1,042	1,098	1,001
	c	0,917	0,916	0,863	0,968	0,980	1,157	1,215	1,269	1,027	0,939	0,876	0,873	1,000
9. Święta	a	11451	-	-	12951	18939	14324	-	28944	-	-	11790	11707	15729
	b	0,767	-	-	0,811	1,115	0,727	-	1,210	-	-	0,810	0,851	0,910
	c	0,728	-	-	0,823	1,204	0,911	-	1,840	-	-	0,750	0,744	1,000
10. Niedziele i święta	a	12702	14395	12956	13823	17732	18062	26305	27743	20973	15759	13218	10465	17011
	b	0,850	0,934	0,904	0,865	1,044	0,917	1,129	1,160	1,123	0,987	0,909	0,760	0,984
	c	0,747	0,846	0,762	0,813	1,042	1,062	1,546	1,631	1,233	0,926	0,777	0,615	1,000
11. Wszystkie dni	a	15199	15414	14206	16099	16988	19665	23019	24014	18510	16009	14552	14052	17311
	b	1,000	1,000	1,000	1,000	1,000	1,000	1,000	1,000	1,000	1,000	1,000	1,000	1,000
	c	0,878	0,890	0,821	0,930	0,981	1,136	1,330	1,387	1,069	0,925	0,841	0,812	1,000

Legenda:

- a = średni dobowy ruch danego dnia (dni) tygodnia
- b = $\frac{\text{średni dobowy ruch danego dnia (dni) tygodnia w miesiącu}}{\text{średni dobowy ruch we wszystkie dni miesiąca}}$
- c = $\frac{\text{średni dobowy ruch danego dnia (dni) tygodnia w miesiącu}}{\text{średni dobowy ruch danego dnia (dni) tygodnia w roku}}$

Sezonowe i tygodniowe wahania ruchu dobowego pojazdów ogółem w latach



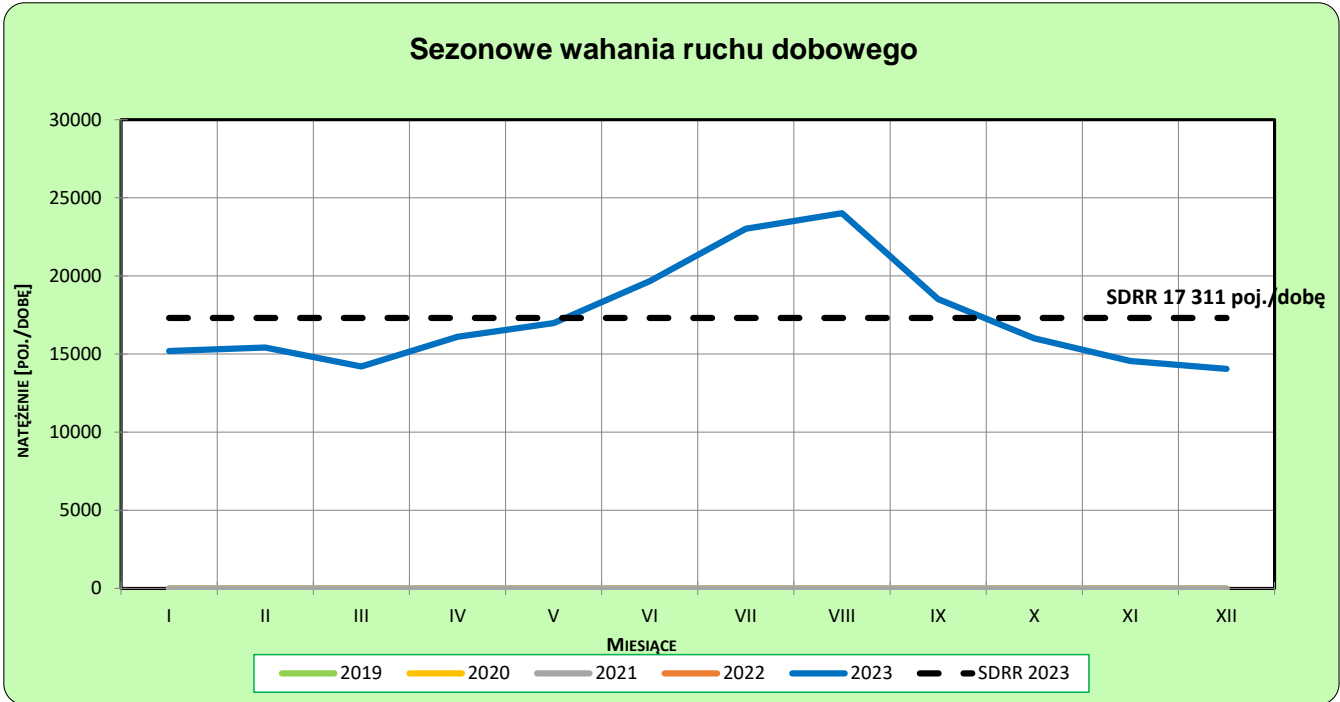
Stacja nr 08009

Miejscowość: Miłaków
 Odcinek: Nw. Miasteczko - Kłobuczyn
 Typ stacji: 8+1

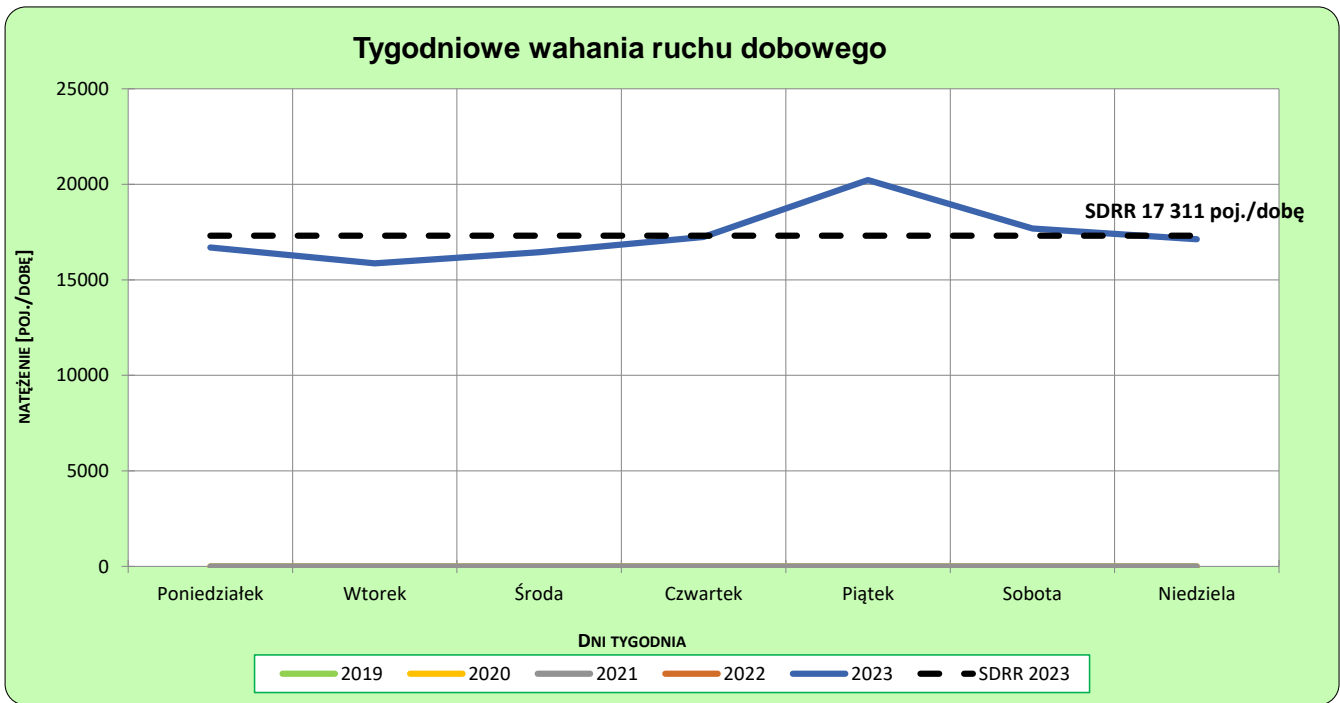
Rok: 2023
 Numer drogi: S3
 Oddział: ZIELONA GÓRA

Ruch ogółem

R03_02-1_08009_2023



R03_02-2_08009_2023



Dobowe wahania ruchu pojazdów ogółem



Generalna Dyrekcja
Dróg Krajowych i Autostrad

Stacja nr 08009

Miejscowość: Miłaków

Rok: 2023

Odcinek: Nw. Miasteczko - Kłobuczyn

Numer drogi: S3

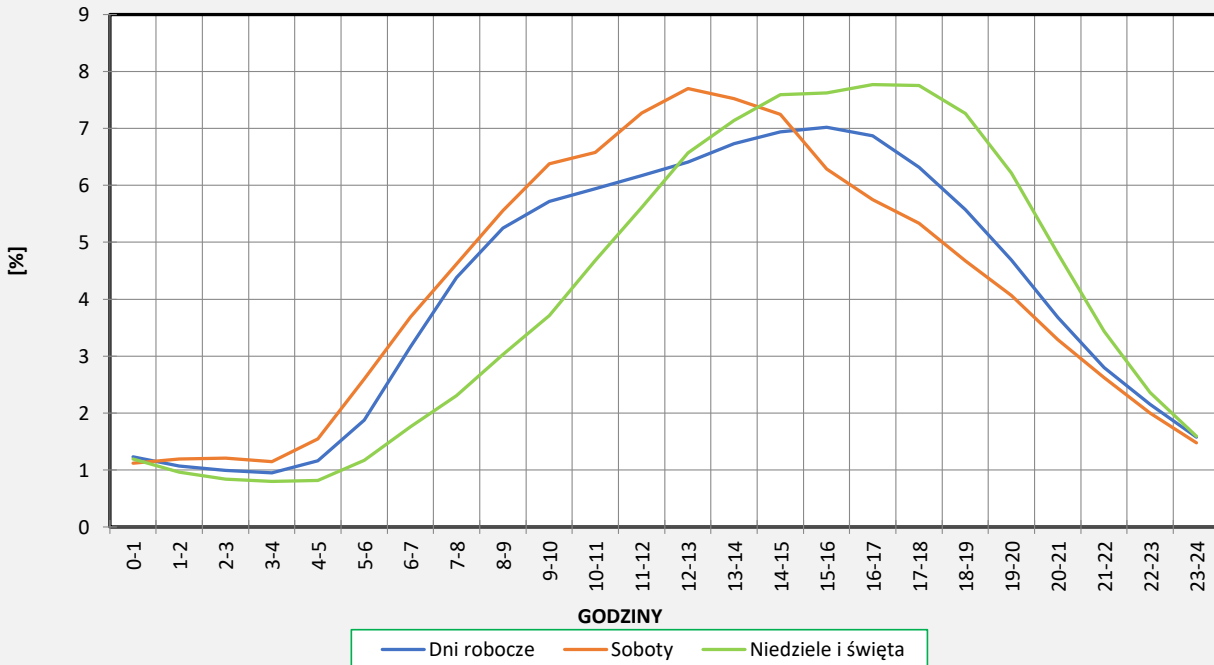
Typ stacji: 8+1

Oddział: ZIELONA GÓRA

Ruch ogółem

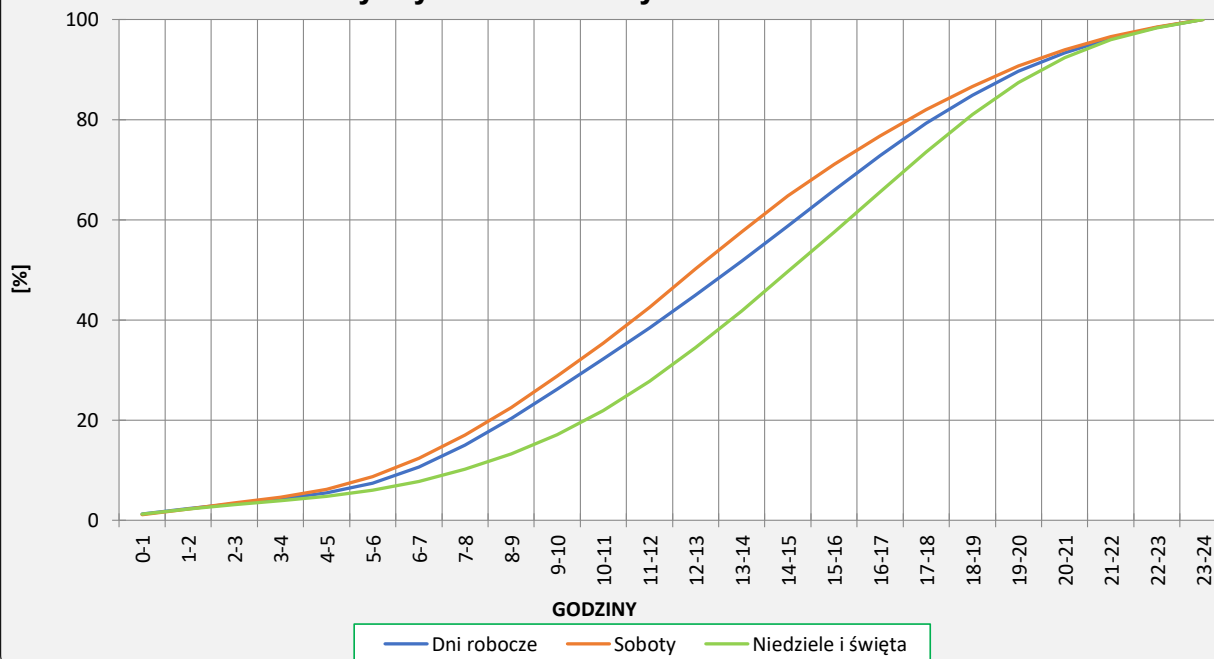
R03_03-1_08009_2023

Dobowe wahania ruchu



R03_03-2_08009_2023

Dystrybuanta dobowych wahań ruchu



Uśrednione dobowe rozkłady ruchu dla wybranych dni tygodnia, dla pojazdów lekkich i ciężkich



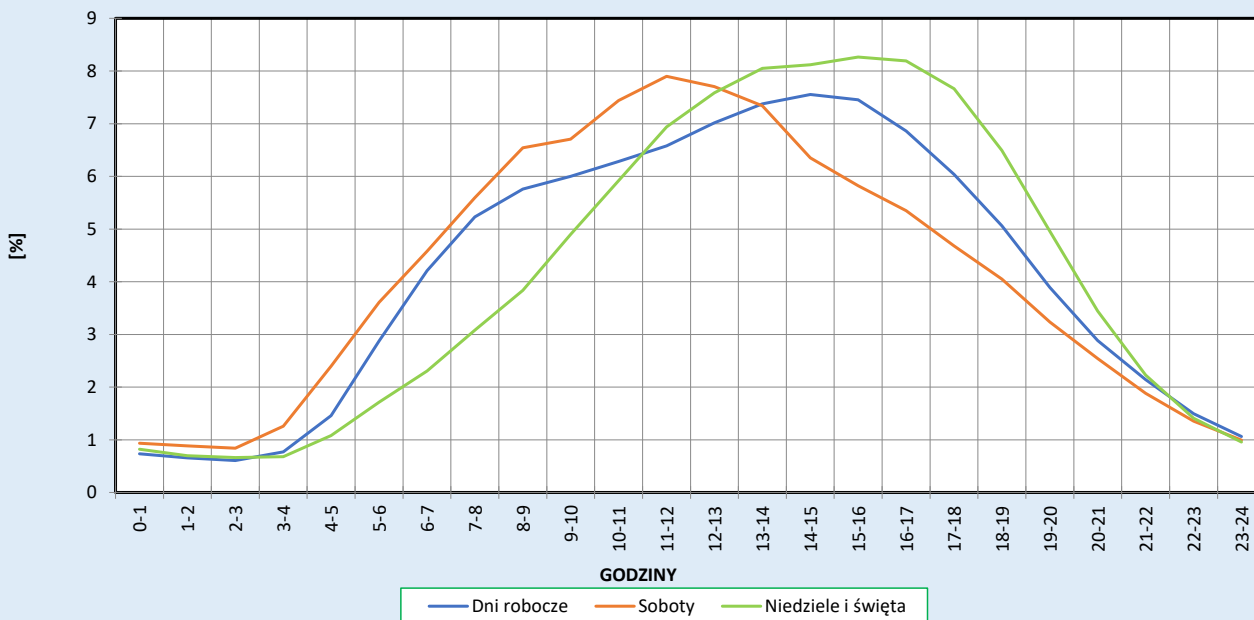
Stacja nr 08009

Miejscowość: Miłaków
Odcinek: Nw. Miasteczko - Kłobuczyn
Typ stacji: 8+1

Rok: 2023
Numer drogi: S3a
Oddział: ZIELONA GÓRA

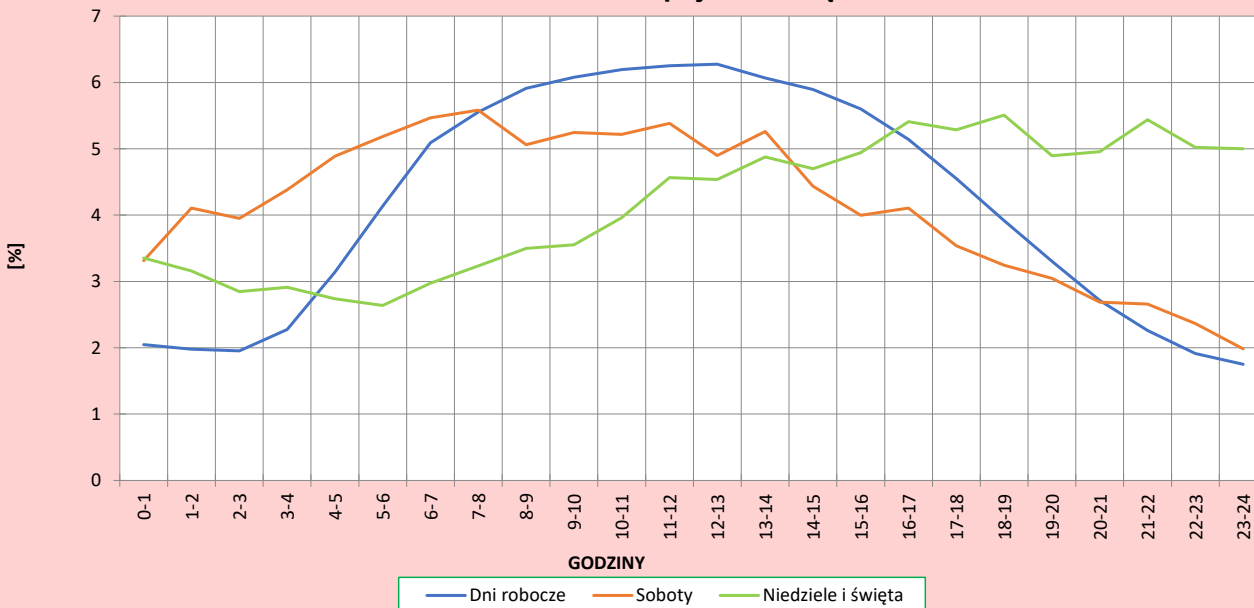
R03_04-1_08009_2023

Dobowe wahania ruchu pojazdów lekkich



R03_04-2_08009_2023

Dobowe wahania ruchu pojazdów ciężkich



Analiza ruchu pojazdów ogółem w poszczególnych dniach tygodnia dla każdego miesiąca, w podziale na kierunki ruchu



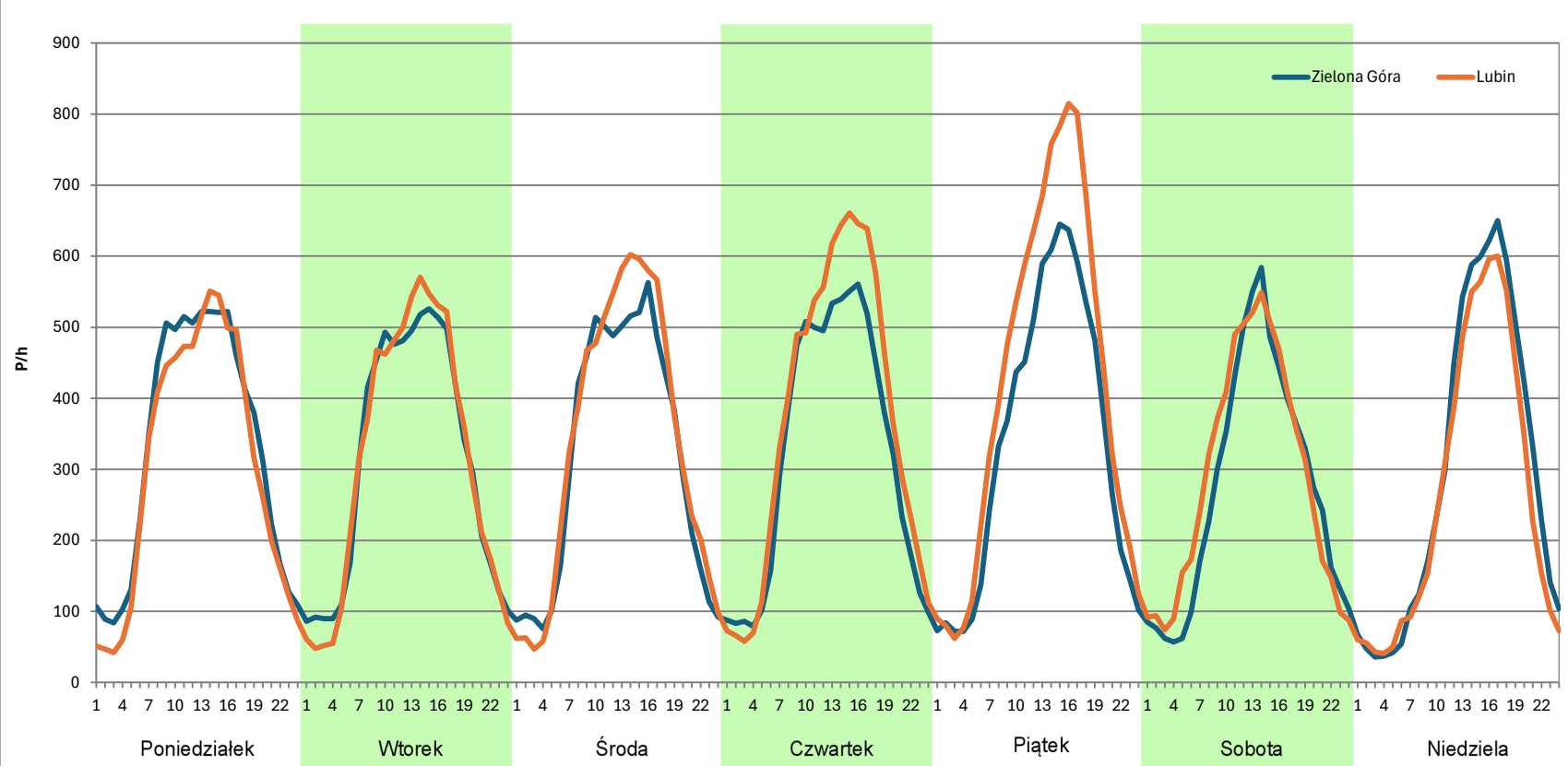
Stacja nr 08009

Miejscowość: Miłaków
Odcinek: Nw. Miasteczko - Kłobuczyn
Typ stacji: 8+1
Miesiąc: Styczeń

Rok: 2023
Numer drogi: S3a
Oddział: ZIELONA GÓRA

R03_07-1_08009_2023

Dzień tygodnia	Poniedziałek		Wtorek		Środa		Czwartek		Piątek		Sobota		Niedziela	
Kierunek	Zielona Góra	Lubin	Zielona Góra	Lubin	Zielona Góra	Lubin	Zielona Góra	Lubin	Zielona Góra	Lubin	Zielona Góra	Lubin	Zielona Góra	Lubin
SDR	7842	7292	7480	7500	7559	8036	7744	8824	8036	9996	6501	6891	6993	6332
Razem	15134		14980		15595		16568		18032		13392		13325	
Podział procentowy	51,82%	48,18%	49,93%	50,07%	48,47%	51,53%	46,74%	53,26%	44,57%	55,43%	48,54%	51,46%	52,48%	47,52%



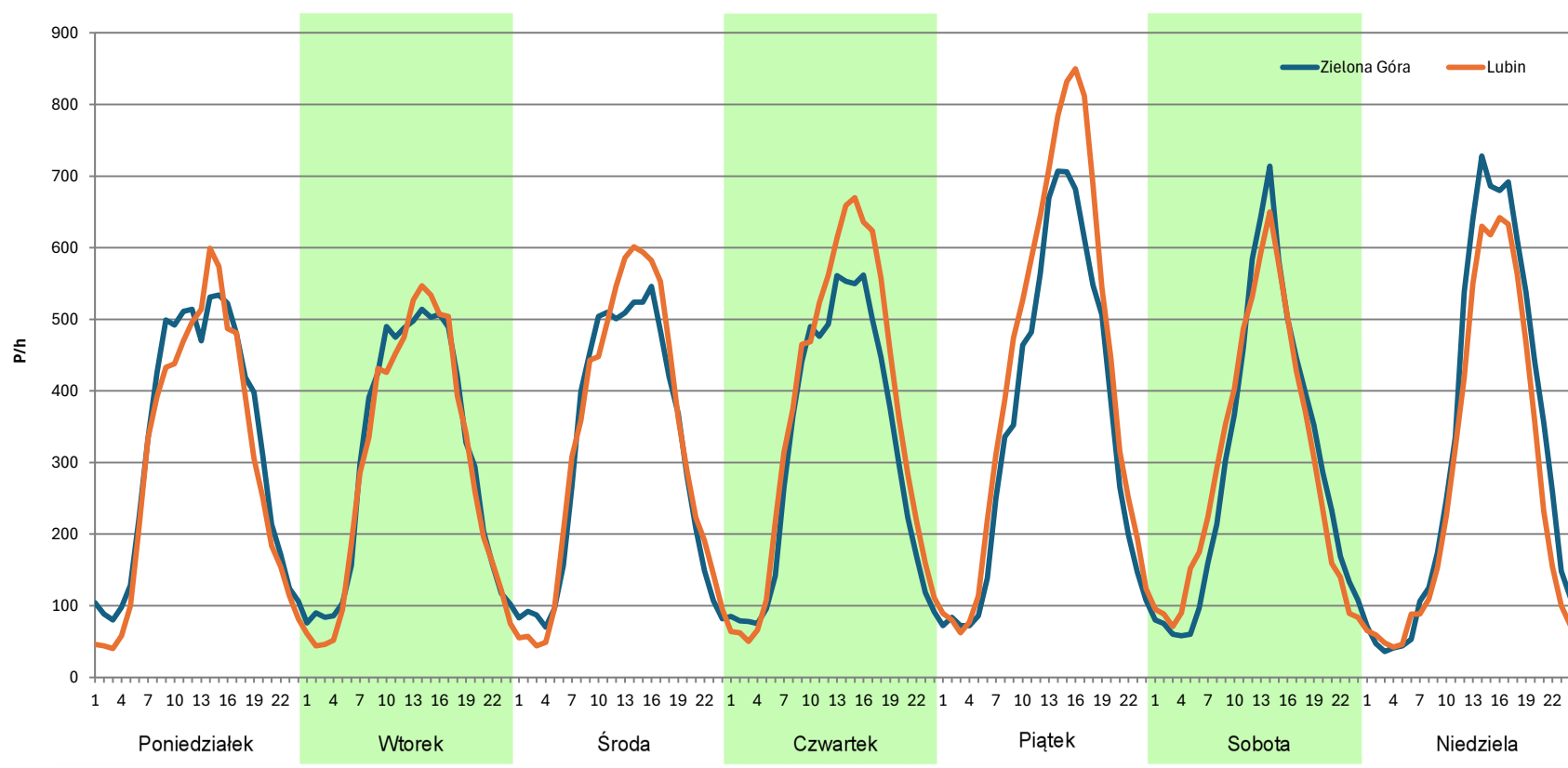
Analiza ruchu pojazdów ogółem w poszczególnych dniach tygodnia dla każdego miesiąca, w podziale na kierunki ruchu



Stacja nr 08009

Miejscowość: Miłaków **Rok:** 2023
Odcinek: Nw. Miasteczko - Kłobuczyn **Numer drogi:** S3a
Typ stacji: 8+1 **Oddział:** ZIELONA GÓRA
Miesiąc: Luty R03_07-1_08009_2023

Dzień tygodnia	Poniedziałek		Wtorek		Środa		Czwartek		Piątek		Sobota		Niedziela	
Kierunek	Zielona Góra	Lubin	Zielona Góra	Lubin	Zielona Góra	Lubin	Zielona Góra	Lubin	Zielona Góra	Lubin	Zielona Góra	Lubin	Zielona Góra	Lubin
SDR	7774	7197	7296	7054	7422	7790	7533	8624	8510	10120	7085	7100	7711	6684
Razem	14971		14350		15212		16157		18630		14185		14395	
Podział procentowy	51,93%	48,07%	50,84%	49,16%	48,79%	51,21%	46,62%	53,38%	45,68%	54,32%	49,95%	50,05%	53,57%	46,43%



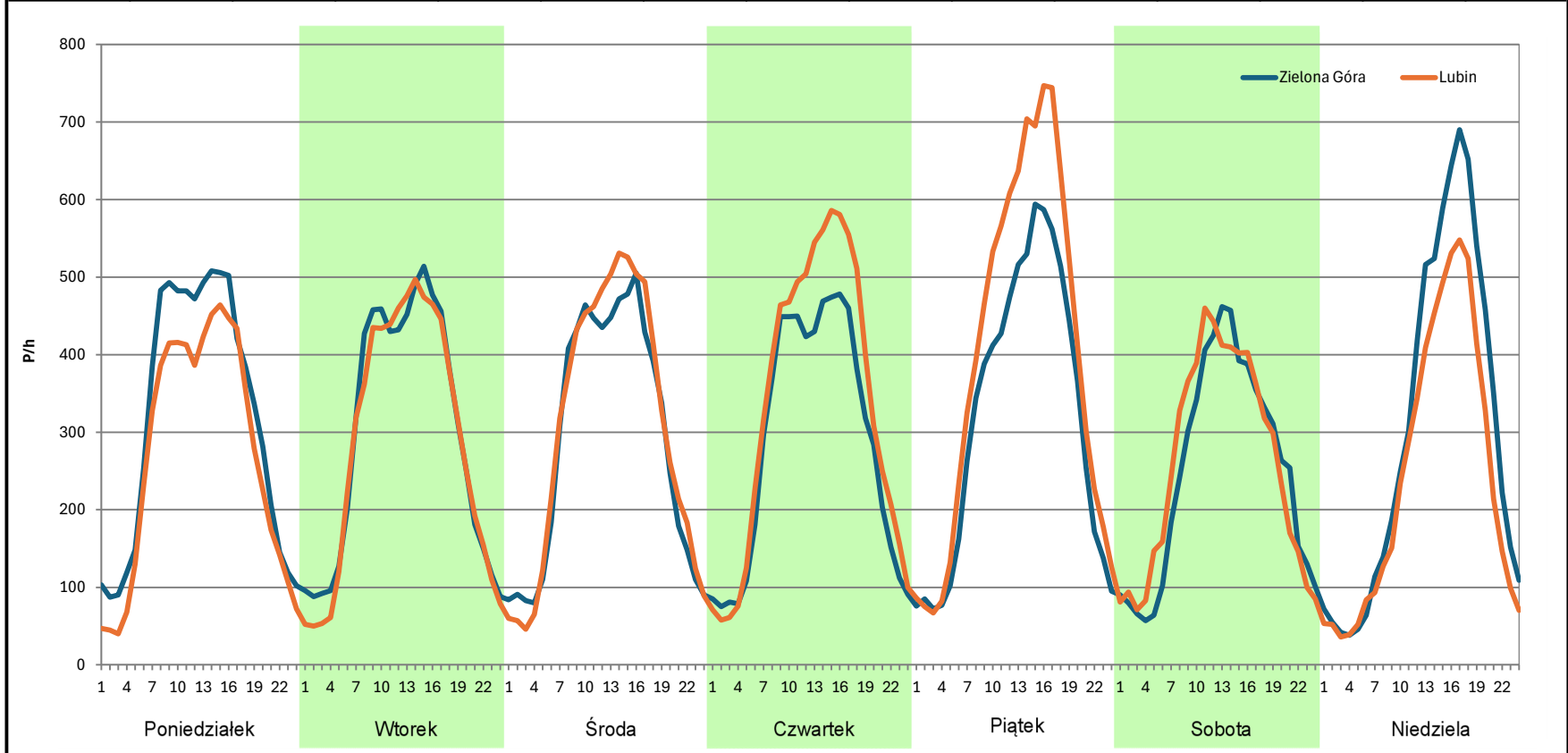
Analiza ruchu pojazdów ogółem w poszczególnych dniach tygodnia dla każdego miesiąca, w podziale na kierunki ruchu



Stacja nr 08009

Miejscowość: Miłaków **Rok:** 2023
Odcinek: Nw. Miasteczko - Kłobuczyn **Numer drogi:** S3a
Typ stacji: 8+1 **Oddział:** ZIELONA GÓRA
Miesiąc: Marzec R03_07-1_08009_2023

Dzień tygodnia	Poniedziałek		Wtorek		Środa		Czwartek		Piątek		Sobota		Niedziela	
	Zielona Góra	Lubin	Zielona Góra	Lubin	Zielona Góra	Lubin	Zielona Góra	Lubin	Zielona Góra	Lubin	Zielona Góra	Lubin	Zielona Góra	Lubin
SDR	7603	6480	7098	6848	6963	7266	6900	8020	7654	9495	5959	6205	7171	5783
Razem	14083		13946		14229		14920		17149		12164		12954	
Podział procentowy	53,99%	46,01%	50,90%	49,10%	48,94%	51,06%	46,25%	53,75%	44,63%	55,37%	48,99%	51,01%	55,36%	44,64%



Analiza ruchu pojazdów ogółem w poszczególnych dniach tygodnia dla każdego miesiąca, w podziale na kierunki ruchu



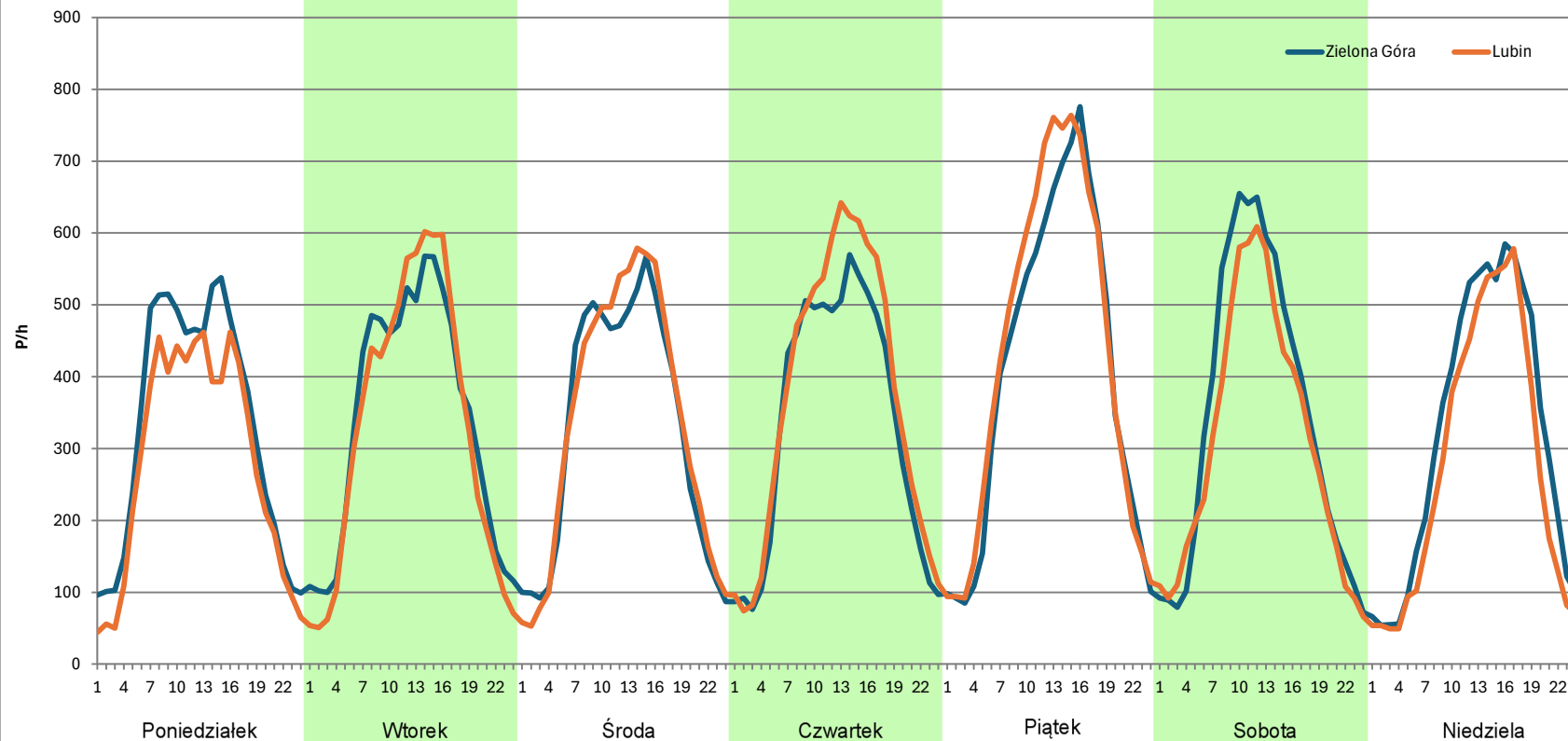
Stacja nr 08009

Miejscowość: Miłaków
Odcinek: Nw. Miasteczko - Kłobuczyn
Typ stacji: 8+1
Miesiąc: Kwiecień

Rok: 2023
Numer drogi: S3a
Oddział: ZIELONA GÓRA

R03_07-1_08009_2023

Dzień tygodnia	Poniedziałek		Wtorek		Środa		Czwartek		Piątek		Sobota		Niedziela	
Kierunek	Zielona Góra	Lubin	Zielona Góra	Lubin	Zielona Góra	Lubin	Zielona Góra	Lubin	Zielona Góra	Lubin	Zielona Góra	Lubin	Zielona Góra	Lubin
SDR	7888	6752	8106	7851	7818	8017	8015	8874	9696	10268	8194	7389	7638	6622
Razem	14640		15957		15835		16889		19964		15583		14260	
Podział procentowy	53,88%	46,12%	50,80%	49,20%	49,37%	50,63%	47,46%	52,54%	48,57%	51,43%	52,58%	47,42%	53,56%	46,44%



Analiza ruchu pojazdów ogółem w poszczególnych dniach tygodnia dla każdego miesiąca, w podziale na kierunki ruchu



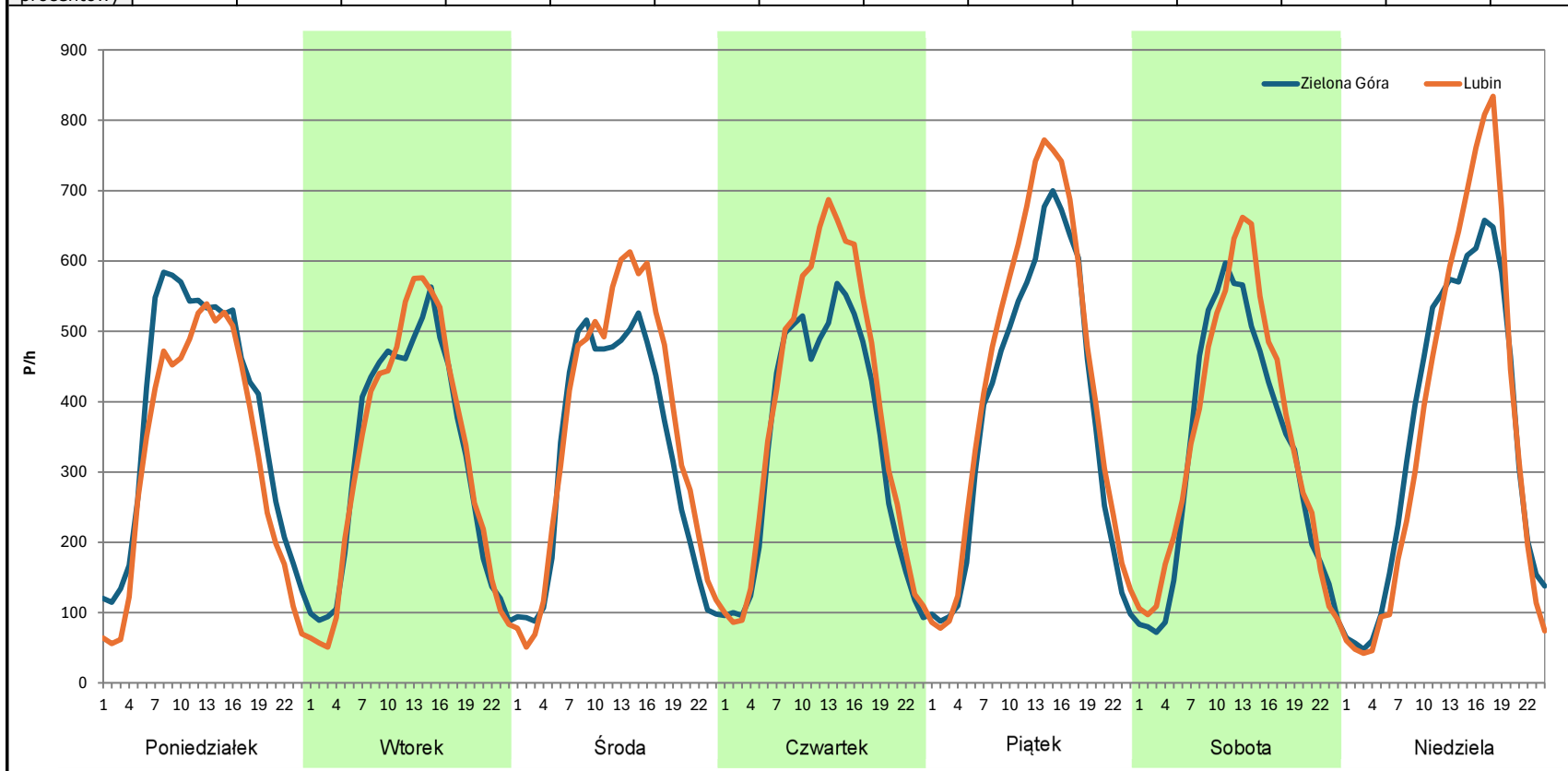
Stacja nr 08009

Miejscowość: Miłaków
Odcinek: Nw. Miasteczko - Kłobuczyn
Typ stacji: 8+1
Miesiąc: Maj

Rok: 2023
Numer drogi: S3a
Oddział: ZIELONA GÓRA

R03_07-1_08009_2023

Dzień tygodnia	Poniedziałek		Wtorek		Środa		Czwartek		Piątek		Sobota		Niedziela	
Kierunek	Zielona Góra	Lubin	Zielona Góra	Lubin	Zielona Góra	Lubin	Zielona Góra	Lubin	Zielona Góra	Lubin	Zielona Góra	Lubin	Zielona Góra	Lubin
SDR	9109	7780	7562	7660	7710	8644	8108	9240	9159	10260	7689	8263	8491	8635
Razem	16889		15222		16354		17348		19419		15952		17126	
Podział procentowy	53,93%	46,07%	49,68%	50,32%	47,14%	52,86%	46,74%	53,26%	47,17%	52,83%	48,20%	51,80%	49,58%	50,42%



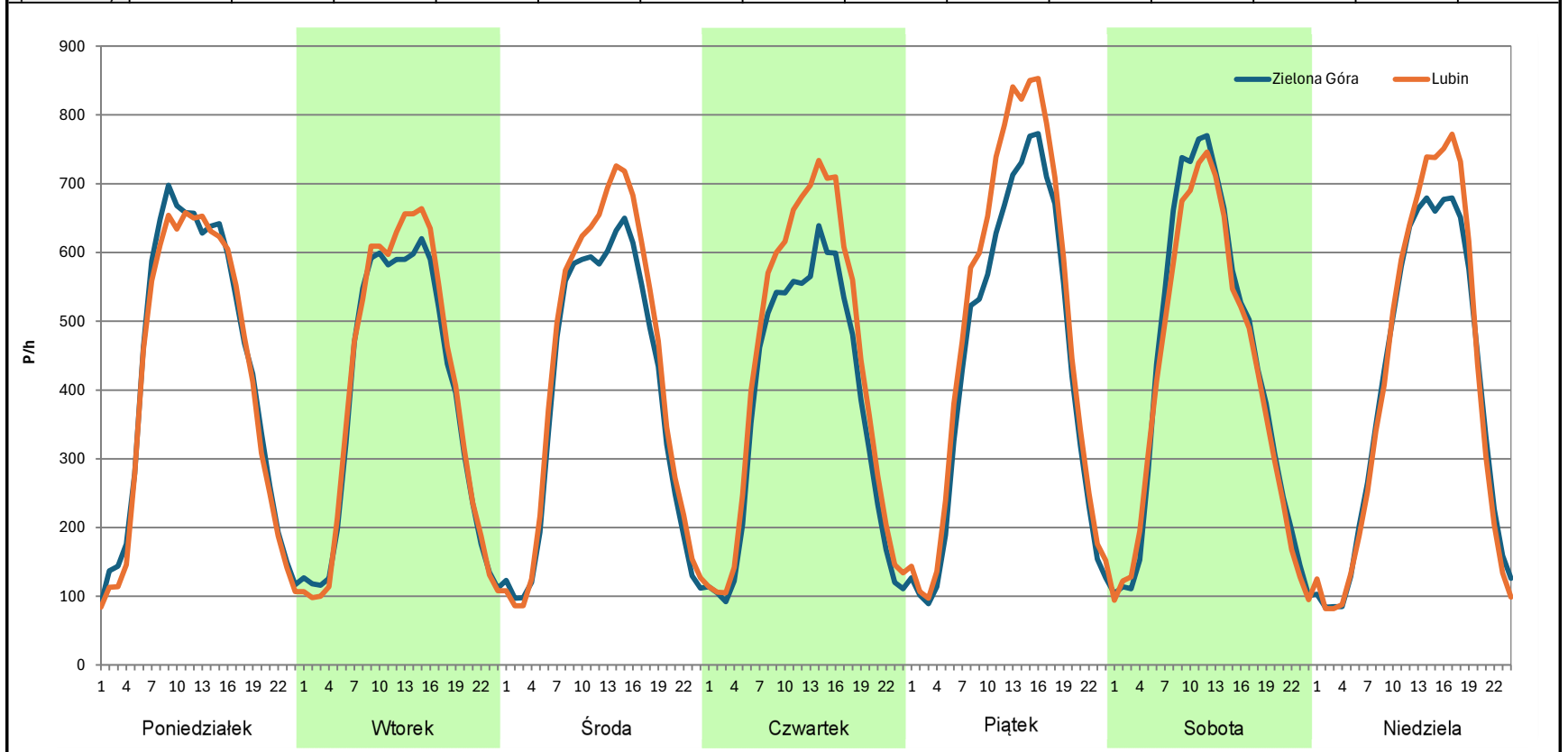
Analiza ruchu pojazdów ogółem w poszczególnych dniach tygodnia dla każdego miesiąca, w podziale na kierunki ruchu



Stacja nr 08009

Miejscowość: Miłaków
Odcinek: Nw. Miasteczko - Kłobuczyn
Typ stacji: 8+1
Miesiąc: Czerwiec
Rok: 2023
Numer drogi: S3a
Oddział: ZIELONA GÓRA
 R03_07-1_08009_2023

Dzień tygodnia	Poniedziałek		Wtorek		Środa		Czwartek		Piątek		Sobota		Niedziela	
Kierunek	Zielona Góra	Lubin	Zielona Góra	Lubin	Zielona Góra	Lubin	Zielona Góra	Lubin	Zielona Góra	Lubin	Zielona Góra	Lubin	Zielona Góra	Lubin
SDR	10194	9907	9106	9440	9331	10150	8908	10313	10470	11751	10200	9816	9338	9657
Razem	20101		18546		19481		19221		22221		20016		18995	
Podział procentowy	50,71%	49,29%	49,10%	50,90%	47,90%	52,10%	46,35%	53,65%	47,12%	52,88%	50,96%	49,04%	49,16%	50,84%



Analiza ruchu pojazdów ogółem w poszczególnych dniach tygodnia dla każdego miesiąca, w podziale na kierunki ruchu

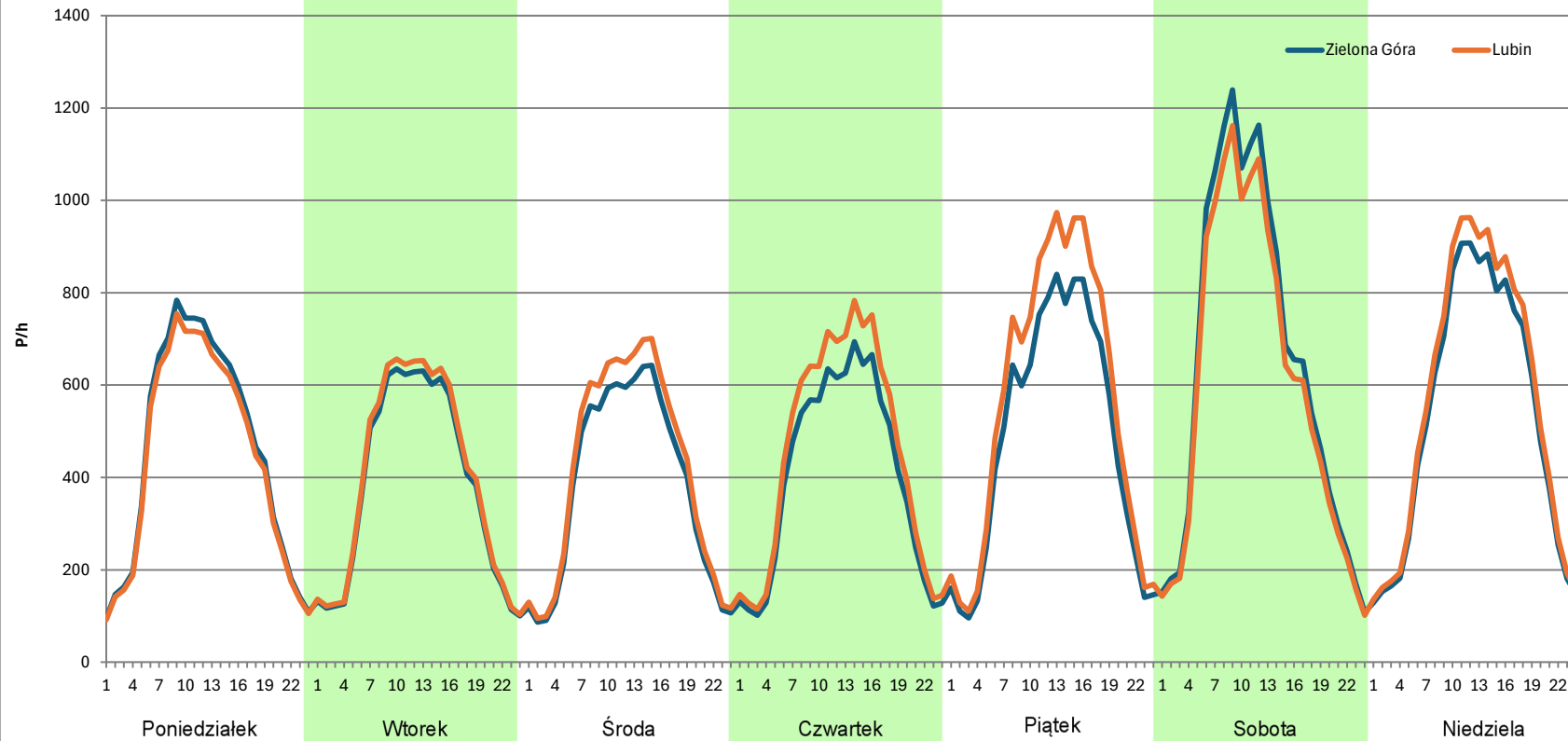


Stacja nr 08009

Miejscowość:	Miłaków	Rok:	2023
Odcinek:	Nw. Miasteczko - Kłobuczyn	Numer drogi:	S3a
Typ stacji:	8+1	Oddział:	ZIELONA GÓRA
Miesiąc:	Lipiec		

R03_07-1_08009_2023

Dzień tygodnia	Poniedziałek		Wtorek		Środa		Czwartek		Piątek		Sobota		Niedziela	
Kierunek	Zielona Góra	Lubin	Zielona Góra	Lubin	Zielona Góra	Lubin	Zielona Góra	Lubin	Zielona Góra	Lubin	Zielona Góra	Lubin	Zielona Góra	Lubin
SDR	10929	10520	9221	9551	9145	9974	9636	10877	11658	13518	15365	14405	12763	13536
Razem	21449		18772		19119		20513		25176		29770		26299	
Podział procentowy	50,95%	49,05%	49,12%	50,88%	47,83%	52,17%	46,98%	53,02%	46,31%	53,69%	51,61%	48,39%	48,53%	51,47%



Analiza ruchu pojazdów ogółem w poszczególnych dniach tygodnia dla każdego miesiąca, w podziale na kierunki ruchu



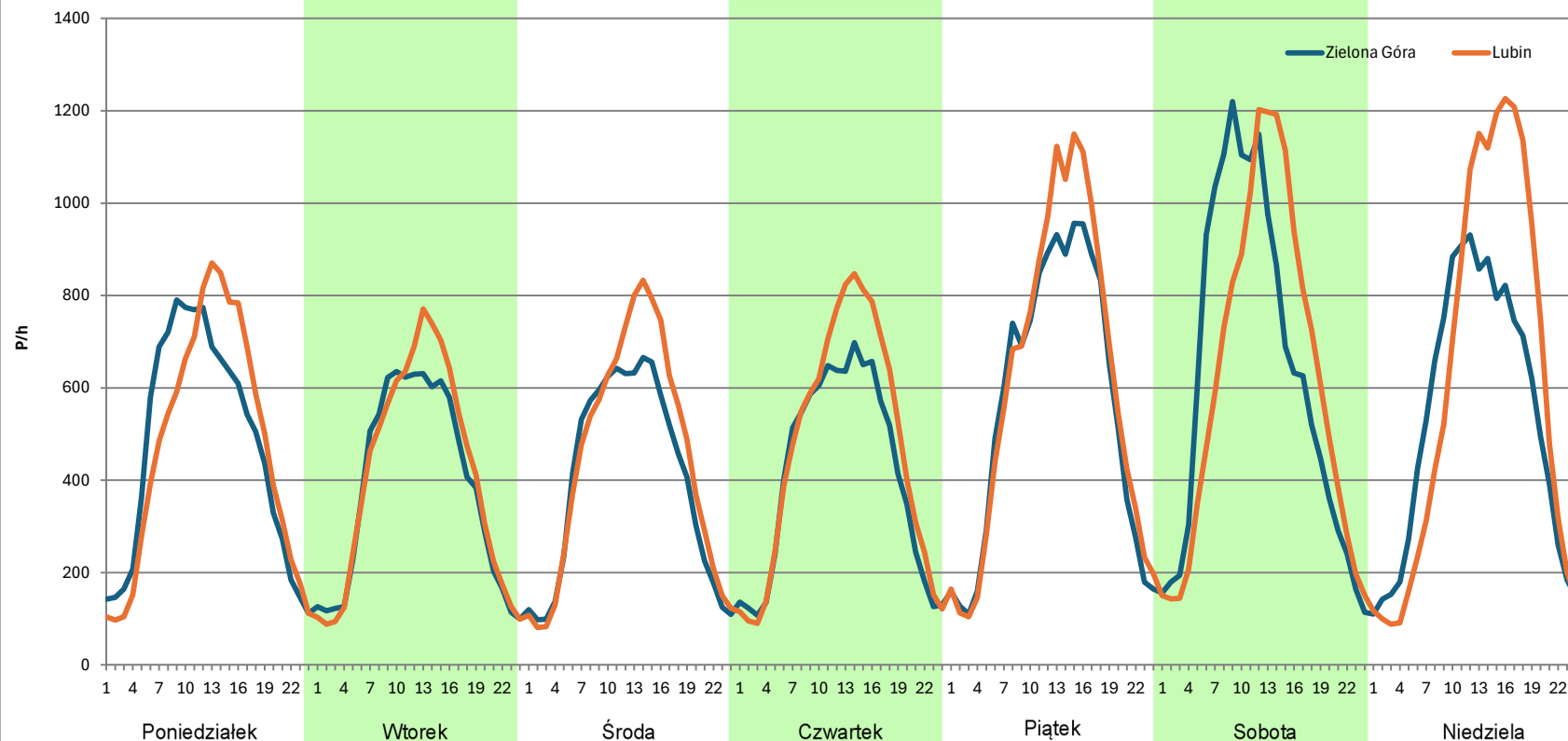
Stacja nr 08009

Miejscowość: Miłaków
Odcinek: Nw. Miasteczko - Kłobuczyn
Typ stacji: 8+1
Miesiąc: Sierpień

Rok: 2023
Numer drogi: S3a
Oddział: ZIELONA GÓRA

R03_07-1_08009_2023

Dzień tygodnia	Poniedziałek		Wtorek		Środa		Czwartek		Piątek		Sobota		Niedziela	
Kierunek	Zielona Góra	Lubin	Zielona Góra	Lubin	Zielona Góra	Lubin	Zielona Góra	Lubin	Zielona Góra	Lubin	Zielona Góra	Lubin	Zielona Góra	Lubin
SDR	11244	11220	9215	9704	9561	10617	9856	11162	13451	14495	15004	14816	12857	14585
Razem	22464		18919		20178		21018		27946		29820		27442	
Podział procentowy	50,05%	49,95%	48,71%	51,29%	47,38%	52,62%	46,89%	53,11%	48,13%	51,87%	50,32%	49,68%	46,85%	53,15%



Analiza ruchu pojazdów ogółem w poszczególnych dniach tygodnia dla każdego miesiąca, w podziale na kierunki ruchu



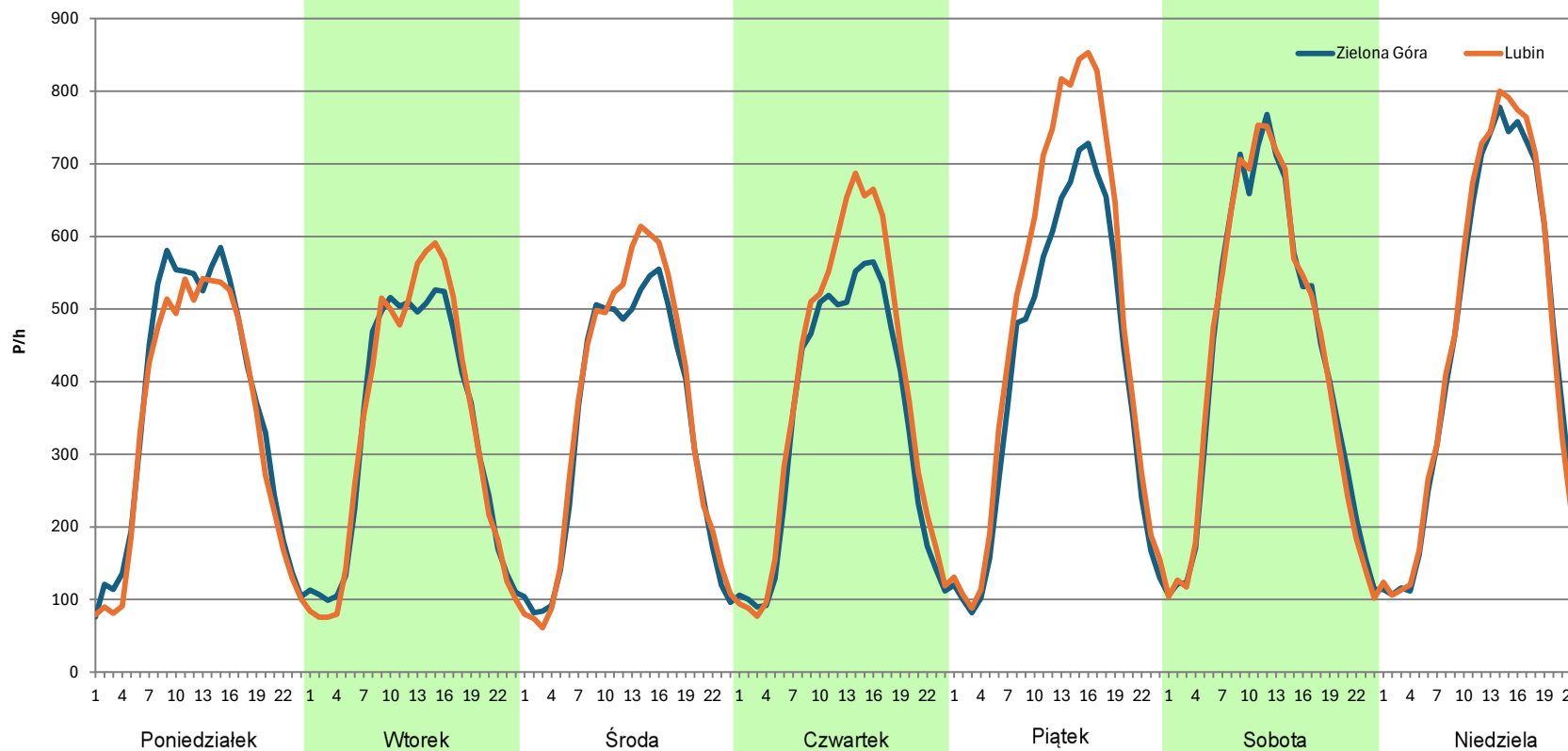
Stacja nr 08009

Miejscowość: Miłaków
Odcinek: Nw. Miasteczko - Kłobuczyn
Typ stacji: 8+1
Miesiąc: Wrzesień

Rok: 2023
Numer drogi: S3a
Oddział: ZIELONA GÓRA

R03_07-1_08009_2023

Dzień tygodnia	Poniedziałek		Wtorek		Środa		Czwartek		Piątek		Sobota		Niedziela	
Kierunek	Zielona Góra	Lubin	Zielona Góra	Lubin	Zielona Góra	Lubin	Zielona Góra	Lubin	Zielona Góra	Lubin	Zielona Góra	Lubin	Zielona Góra	Lubin
SDR	8666	8131	7902	8029	7971	8426	8158	9226	9862	11566	10336	10321	10427	10543
Razem	16797		15931		16397		17384		21428		20657		20970	
Podział procentowy	51,59%	48,41%	49,60%	50,40%	48,61%	51,39%	46,93%	53,07%	46,02%	53,98%	50,04%	49,96%	49,72%	50,28%



Analiza ruchu pojazdów ogółem w poszczególnych dniach tygodnia dla każdego miesiąca, w podziale na kierunki ruchu



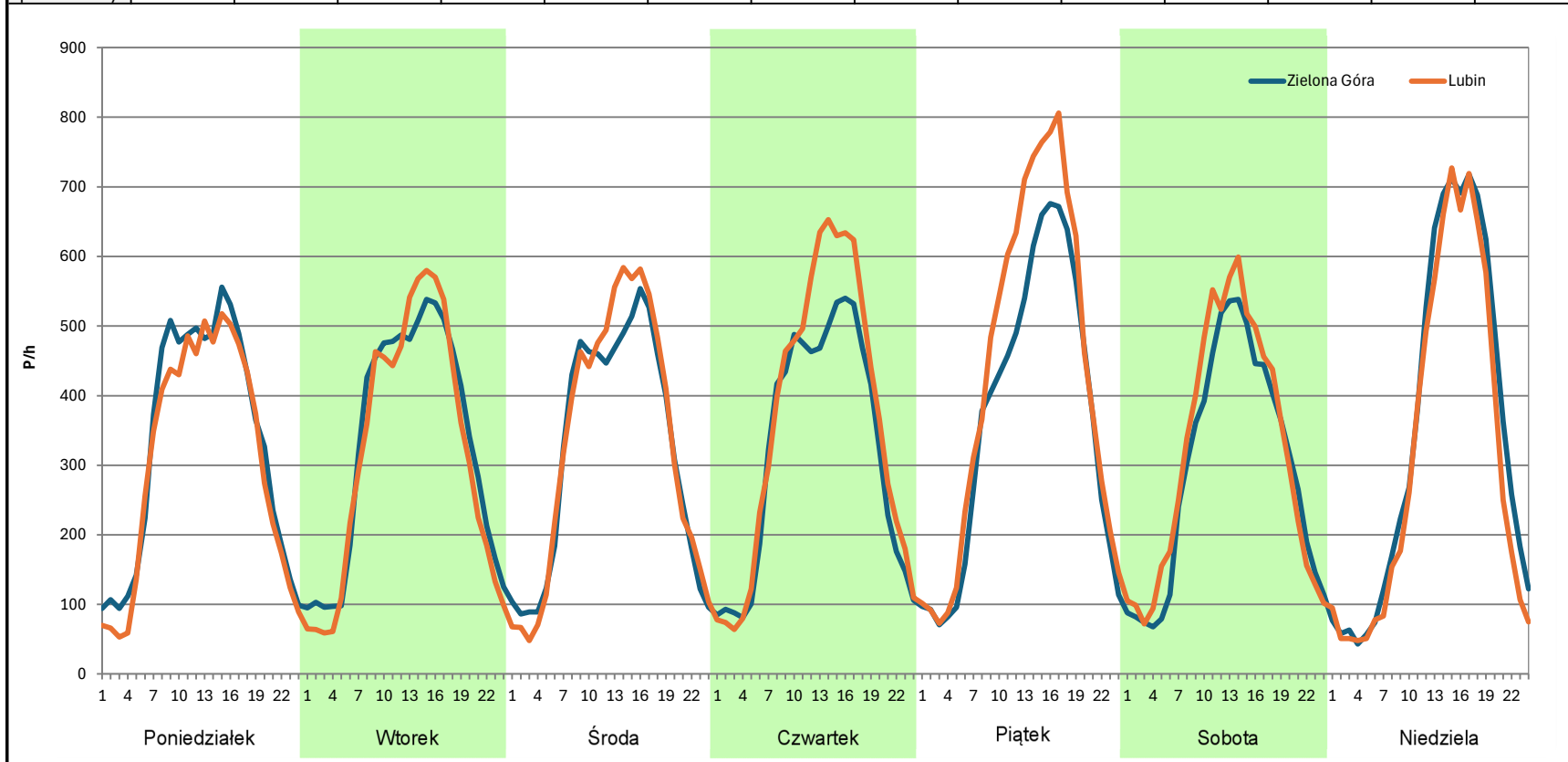
Stacja nr 08009

Miejscowość: Miłaków
Odcinek: Nw. Miasteczko - Kłobuczyn
Typ stacji: 8+1
Miesiąc: Październik

Rok: 2023
Numer drogi: S3a
Oddział: ZIELONA GÓRA

R03_07-1_08009_2023

Dzień tygodnia	Poniedziałek		Wtorek		Środa		Czwartek		Piątek		Sobota		Niedziela	
Kierunek	Zielona Góra	Lubin	Zielona Góra	Lubin	Zielona Góra	Lubin	Zielona Góra	Lubin	Zielona Góra	Lubin	Zielona Góra	Lubin	Zielona Góra	Lubin
SDR	7912	7376	7891	7608	7641	7885	7675	8649	8778	10242	7049	7599	8246	7515
Razem	15288		15499		15526		16324		19020		14648		15761	
Podział procentowy	51,75%	48,25%	50,91%	49,09%	49,21%	50,79%	47,02%	52,98%	46,15%	53,85%	48,12%	51,88%	52,32%	47,68%



Analiza ruchu pojazdów ogółem w poszczególnych dniach tygodnia dla każdego miesiąca, w podziale na kierunki ruchu



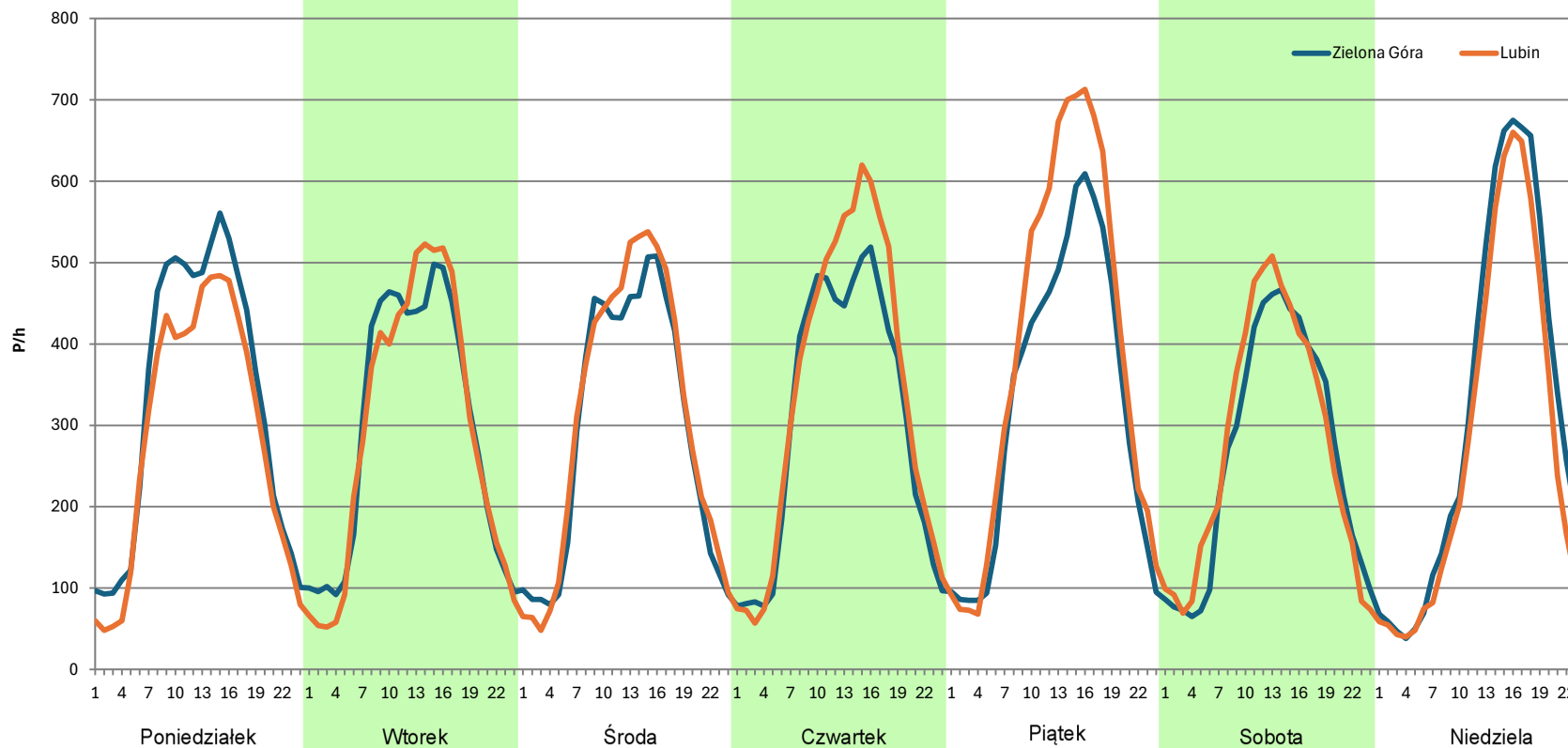
Stacja nr 08009

Miejscowość: Miłaków
Odcinek: Nw. Miasteczko - Kłobuczyn
Typ stacji: 8+1
Miesiąc: Listopad

Rok: 2023
Numer drogi: S3a
Oddział: ZIELONA GÓRA

R03_07-1_08009_2023

Dzień tygodnia	Poniedziałek		Wtorek		Środa		Czwartek		Piątek		Sobota		Niedziela	
Kierunek	Zielona Góra	Lubin	Zielona Góra	Lubin	Zielona Góra	Lubin	Zielona Góra	Lubin	Zielona Góra	Lubin	Zielona Góra	Lubin	Zielona Góra	Lubin
SDR	7888	6866	7076	6985	7003	7311	7323	8085	7886	9341	6306	6579	7410	6522
Razem	14754		14061		14314		15408		17227		12885		13932	
Podział procentowy	53,46%	46,54%	50,32%	49,68%	48,92%	51,08%	47,53%	52,47%	45,78%	54,22%	48,94%	51,06%	53,19%	46,81%



Analiza ruchu pojazdów ogółem w poszczególnych dniach tygodnia dla każdego miesiąca, w podziale na kierunki ruchu



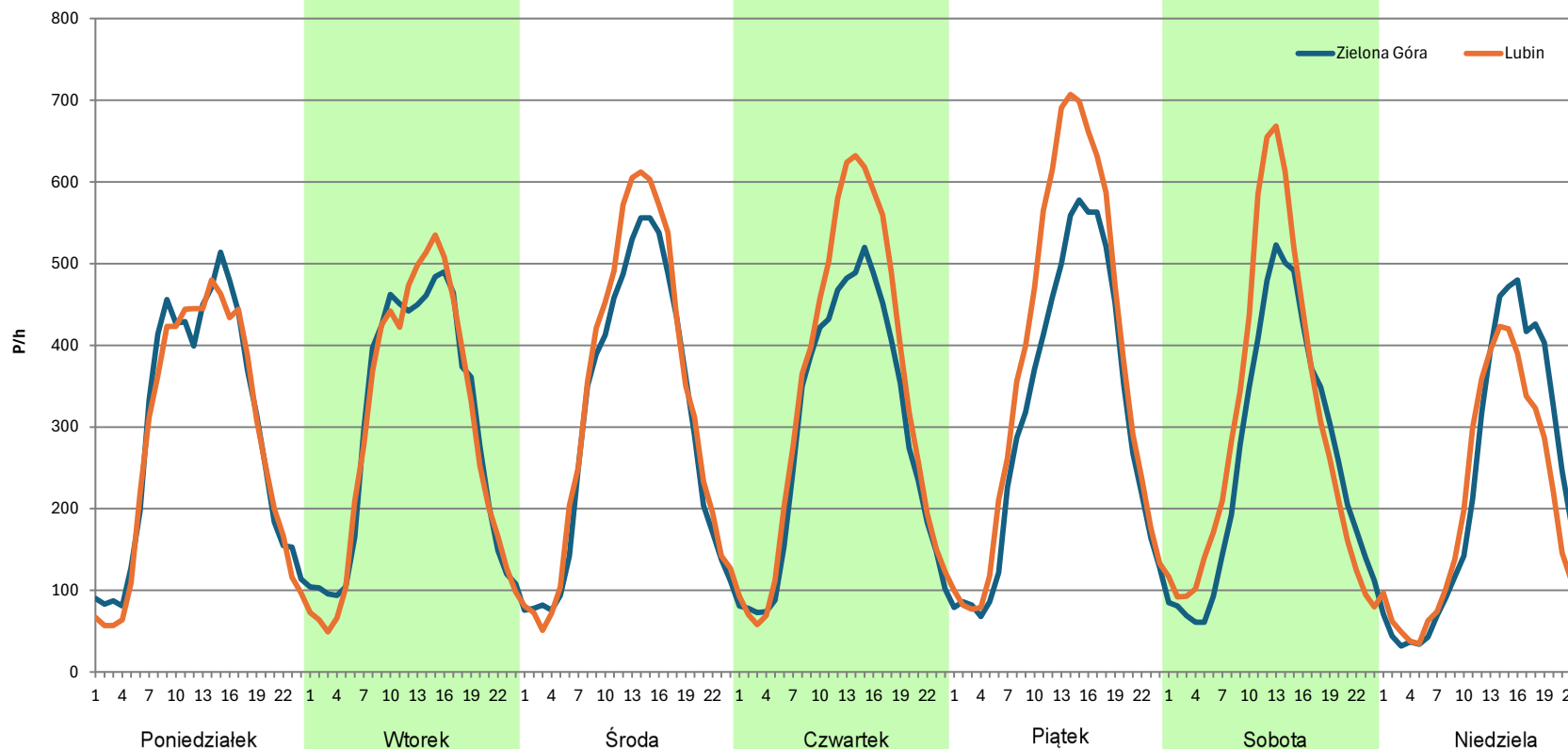
Stacja nr 08009

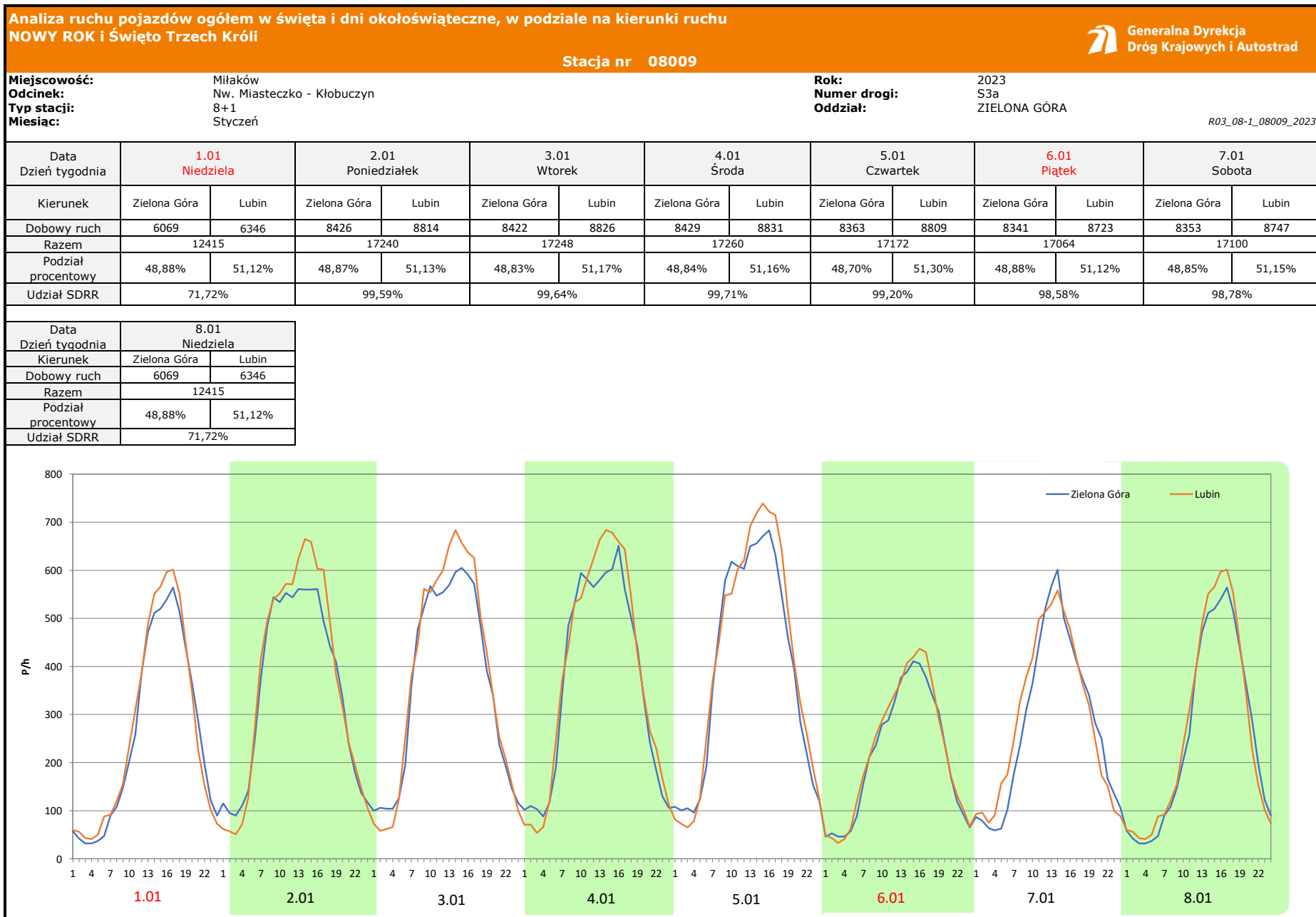
Miejscowość: Miłaków
Odcinek: Nw. Miasteczko - Kłobuczyn
Typ stacji: 8+1
Miesiąc: Grudzień

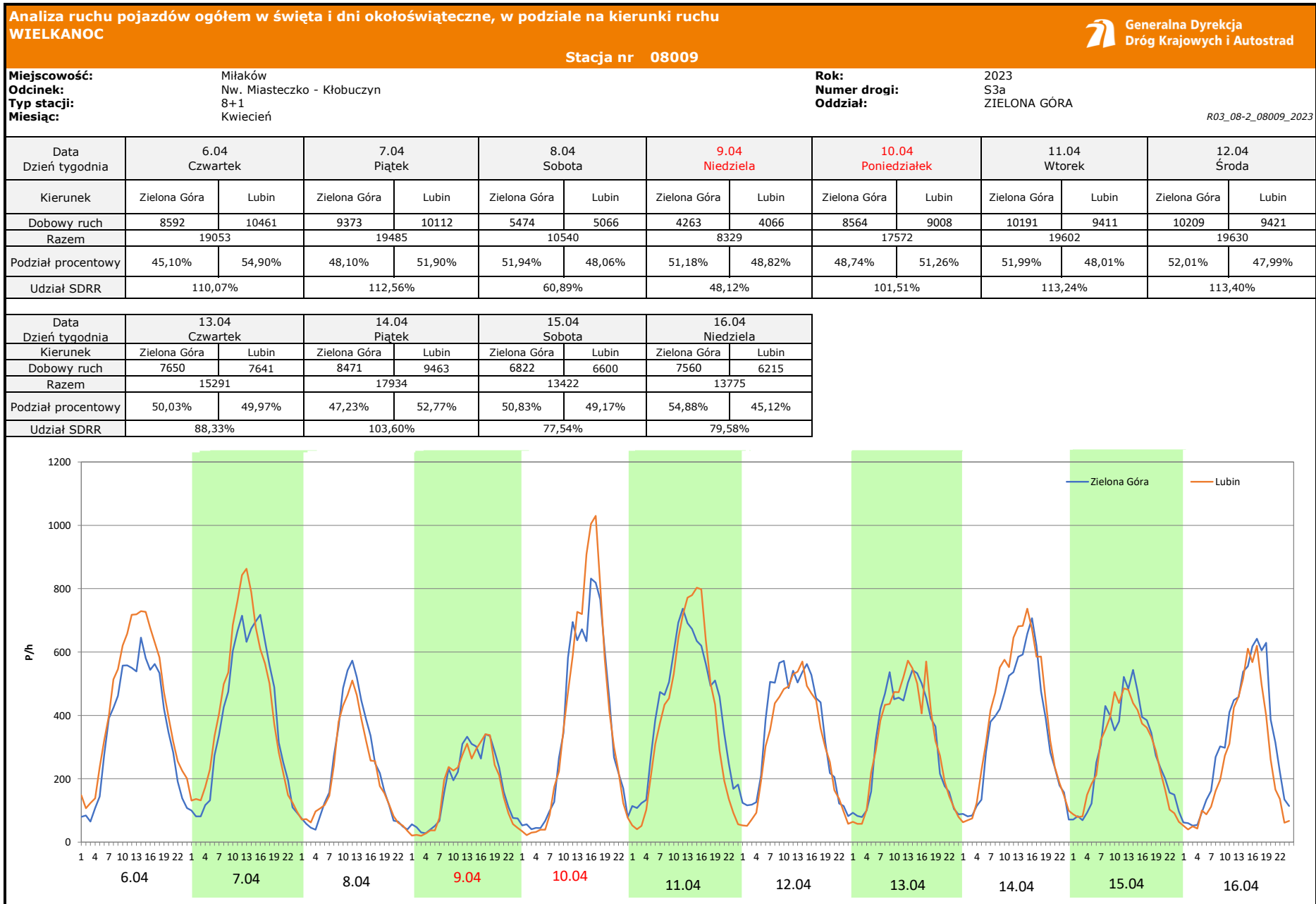
Rok: 2023
Numer drogi: S3a
Oddział: ZIELONA GÓRA

R03_07-1_08009_2023


Dzień tygodnia	Poniedziałek		Wtorek		Środa		Czwartek		Piątek		Sobota		Niedziela	
Kierunek	Zielona Góra	Lubin	Zielona Góra	Lubin	Zielona Góra	Lubin	Zielona Góra	Lubin	Zielona Góra	Lubin	Zielona Góra	Lubin	Zielona Góra	Lubin
SDR	7022	6780	7080	7056	7275	7850	6989	8137	7463	9003	6159	7081	5240	4723
Razem	13802		14136		15125		15126		16466		13240		9963	
Podział procentowy	50,88%	49,12%	50,08%	49,92%	48,10%	51,90%	46,21%	53,79%	45,32%	54,68%	46,52%	53,48%	52,59%	47,41%







Analiza ruchu pojazdów ogółem w święta i dni okołoświąteczne, w podziale na kierunki ruchu
1 - 3 MAJA

 Generalna Dyrekcja Dróg Krajowych i Autostrad

Stacja nr 08009

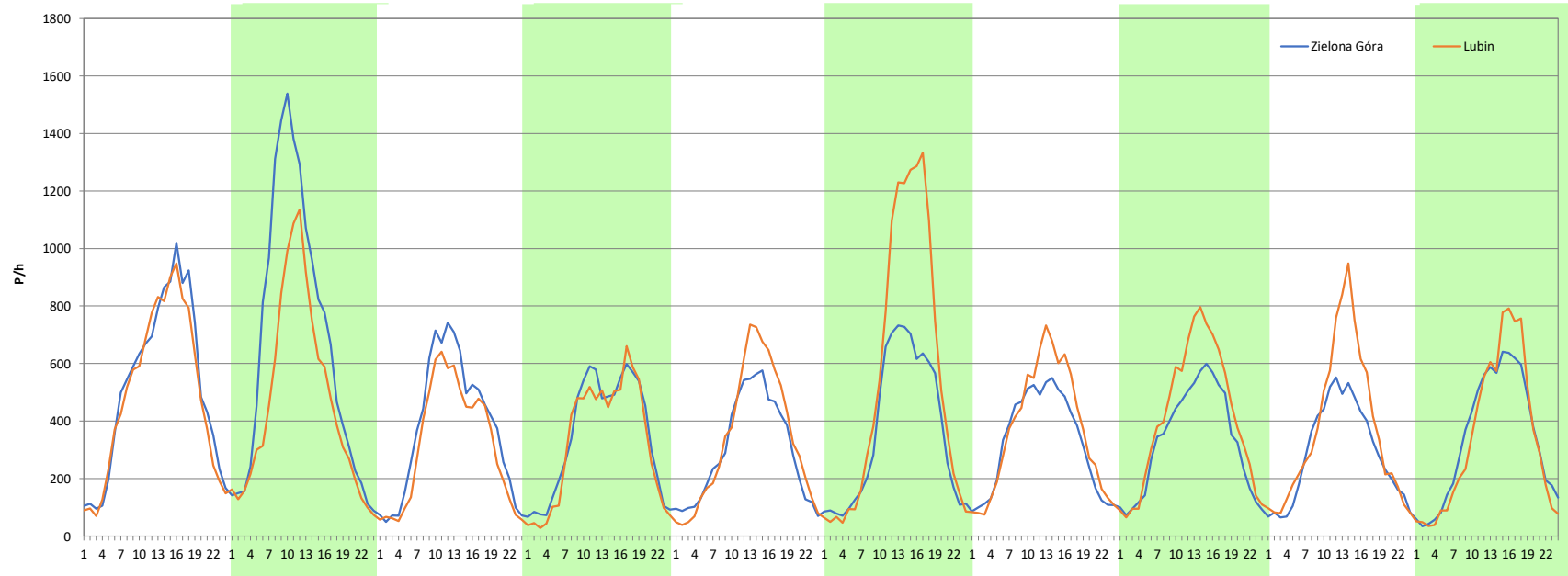
Miejscowość: Miłaków
Odcinek: Nw. Miasteczko - Kłobuczyn
Typ stacji: 8+1
Miesiąc: Maj

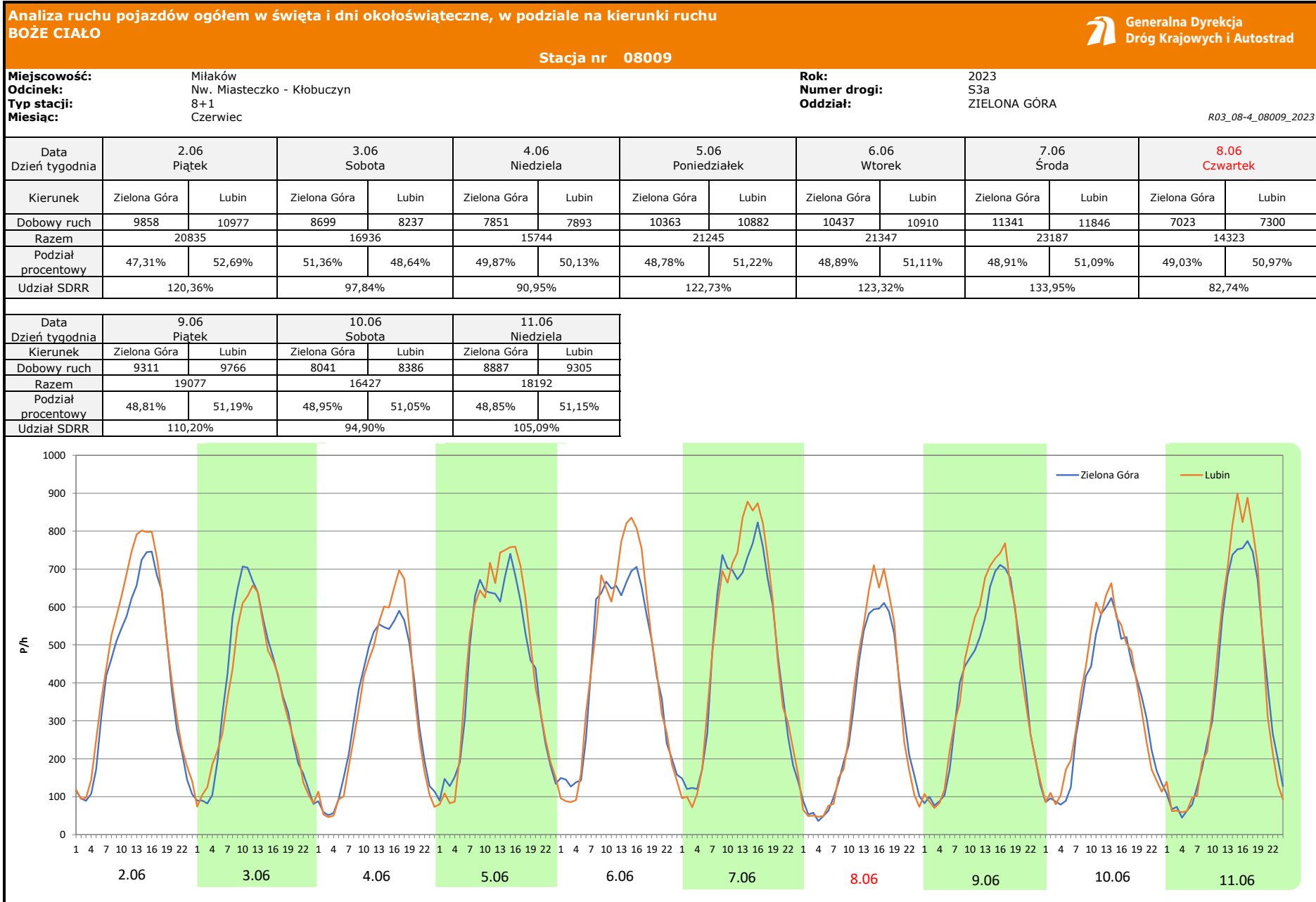
Rok: 2023
Numer drogi: S3a
Oddział: ZIELONA GÓRA

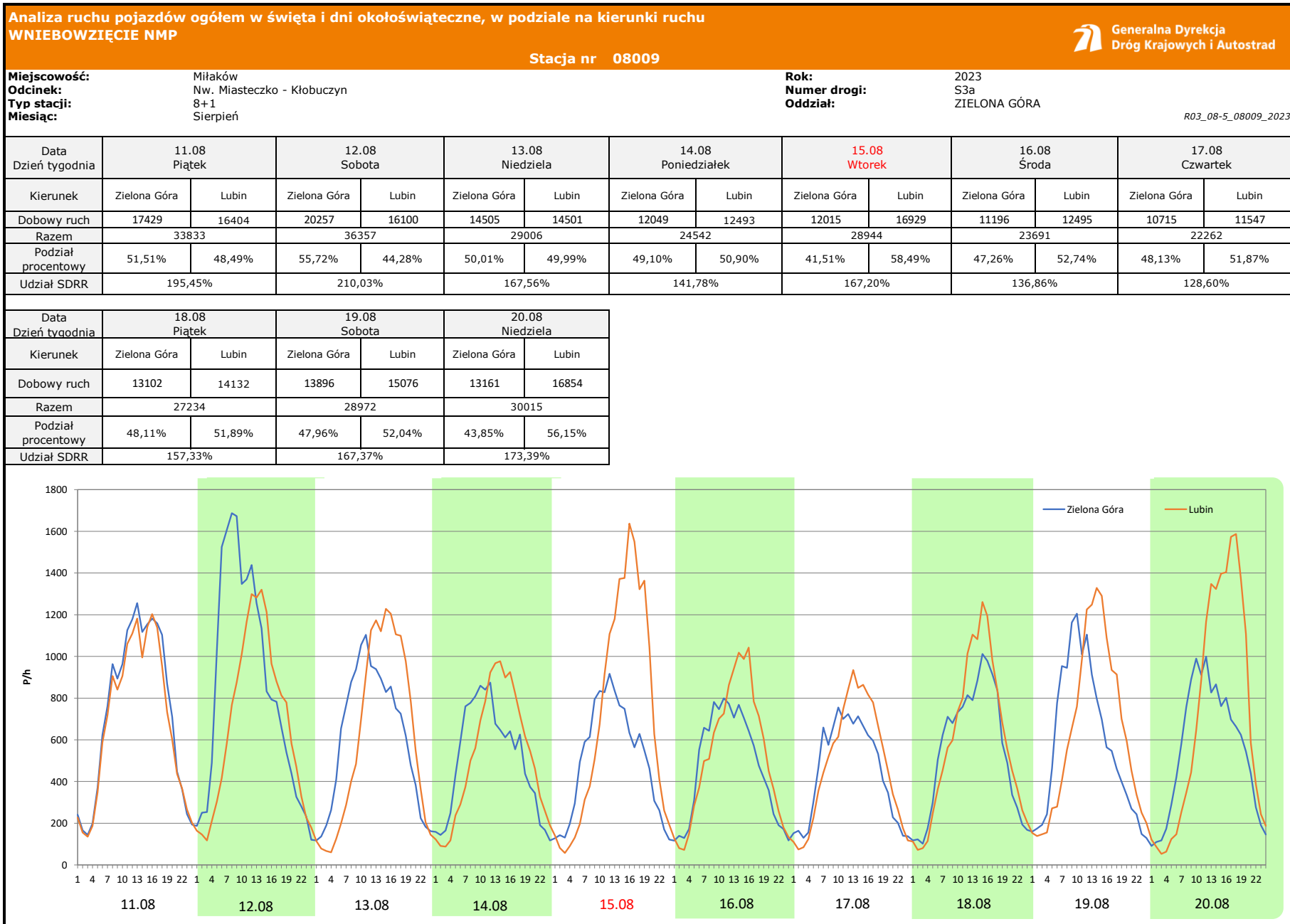
R03_08-3_08009_2023

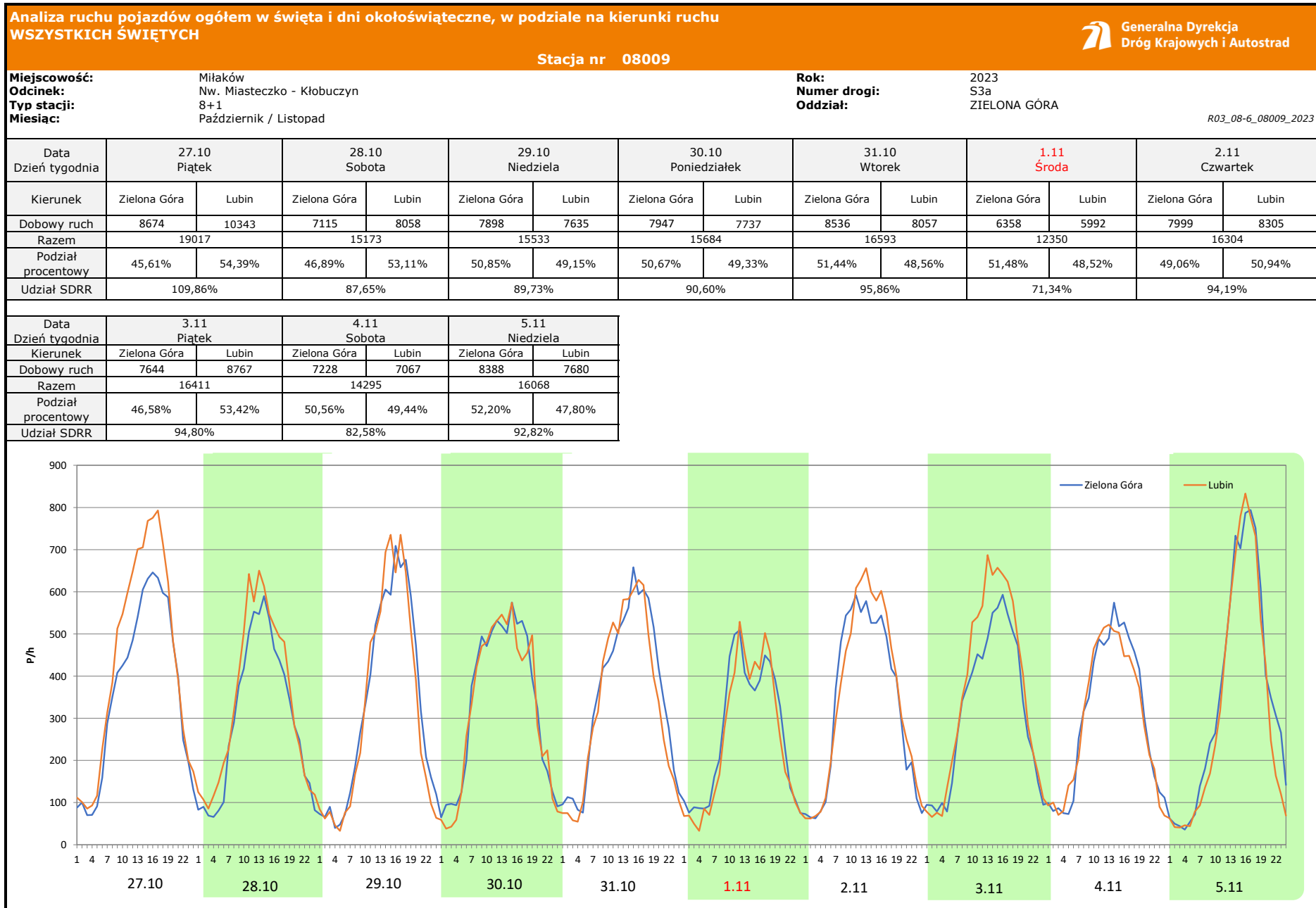
Data Dzień tygodnia	28.04 Piątek		29.04 Sobota		30.04 Niedziela		1.05 Poniedziałek		2.05 Wtorek		3.05 Środa		4.05 Czwartek	
Kierunek	Zielona Góra	Lubin	Zielona Góra	Lubin	Zielona Góra	Lubin	Zielona Góra	Lubin	Zielona Góra	Lubin	Zielona Góra	Lubin	Zielona Góra	Lubin
Dobowy ruch	12379	11739	15967	11223	8996	7494	8282	7746	7152	8100	8686	13164	7752	8785
Razem	24118		27190		16490		16028		15252		21850		16537	
Podział procentowy	51,33%	48,67%	58,72%	41,28%	54,55%	45,45%	51,67%	48,33%	46,89%	53,11%	39,75%	60,25%	46,88%	53,12%
Udział SDRR	139,33%		157,07%		95,26%		92,59%		88,11%		126,22%		95,53%	

Data Dzień tygodnia	5.05 Piątek		6.05 Sobota		7.05 Niedziela	
Kierunek	Zielona Góra	Lubin	Zielona Góra	Lubin	Zielona Góra	Lubin
Dobowy ruch	7899	9831	6898	8816	8058	8088
Razem	17730		15714		16146	
Podział procentowy	44,55%	55,45%	43,90%	56,10%	49,91%	50,09%
Udział SDRR	102,42%		90,78%		93,27%	









Analiza ruchu pojazdów ogółem w święta i dni okołoswiąteczne, w podziale na kierunki ruchu
ŚWIĘTO NIEPODLEGŁOŚCI



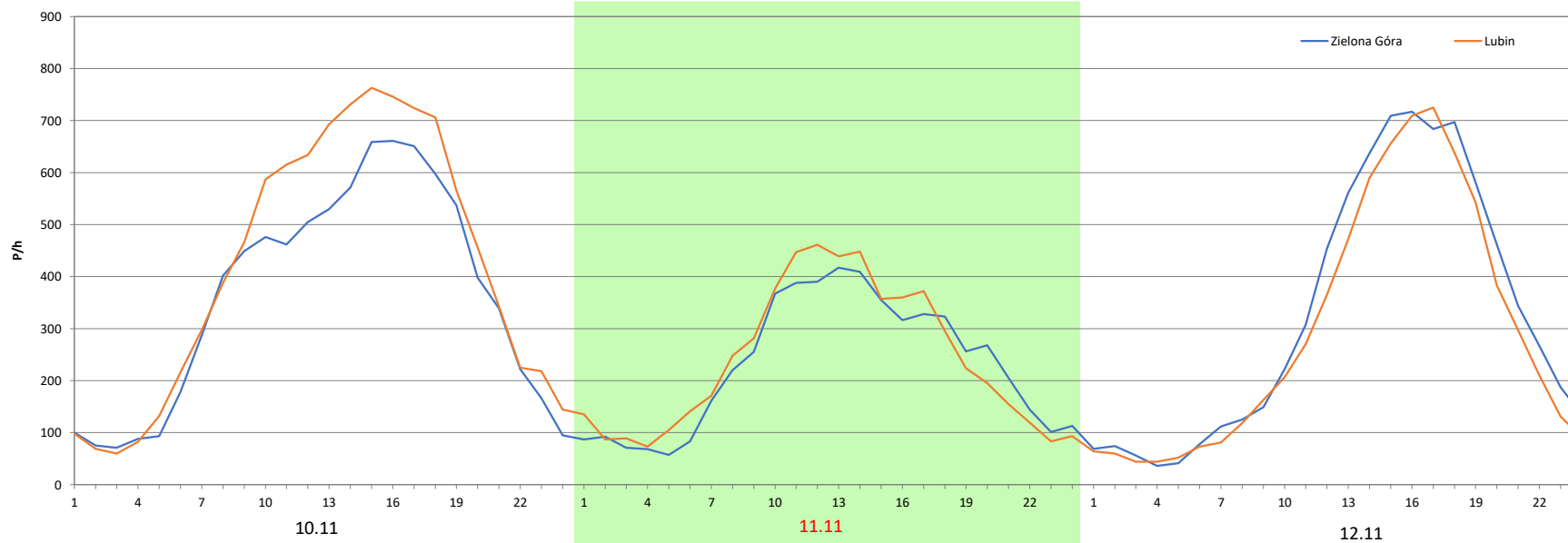
Stacja nr 08009


Miejscowość: Miłaków
Odcinek: Nw. Miasteczko - Kłobuczyn
Typ stacji: 8+1
Miesiąc: Listopad

Rok: 2023
Numer drogi: S3a
Oddział: ZIELONA GÓRA

R03_08-7_08009_2023

Data Dzień tygodnia	10.11 Piątek		11.11 Sobota		12.11 Niedziela	
Kierunek	Zielona Góra	Lubin	Zielona Góra	Lubin	Zielona Góra	Lubin
Dobowy ruch	8612	9959	5474	5755	7703	6986
Razem	18571		11229		14689	
Podział procentowy	46,37%	53,63%	48,75%	51,25%	52,44%	47,56%
Udział SDRR	107,28%		64,87%		84,86%	



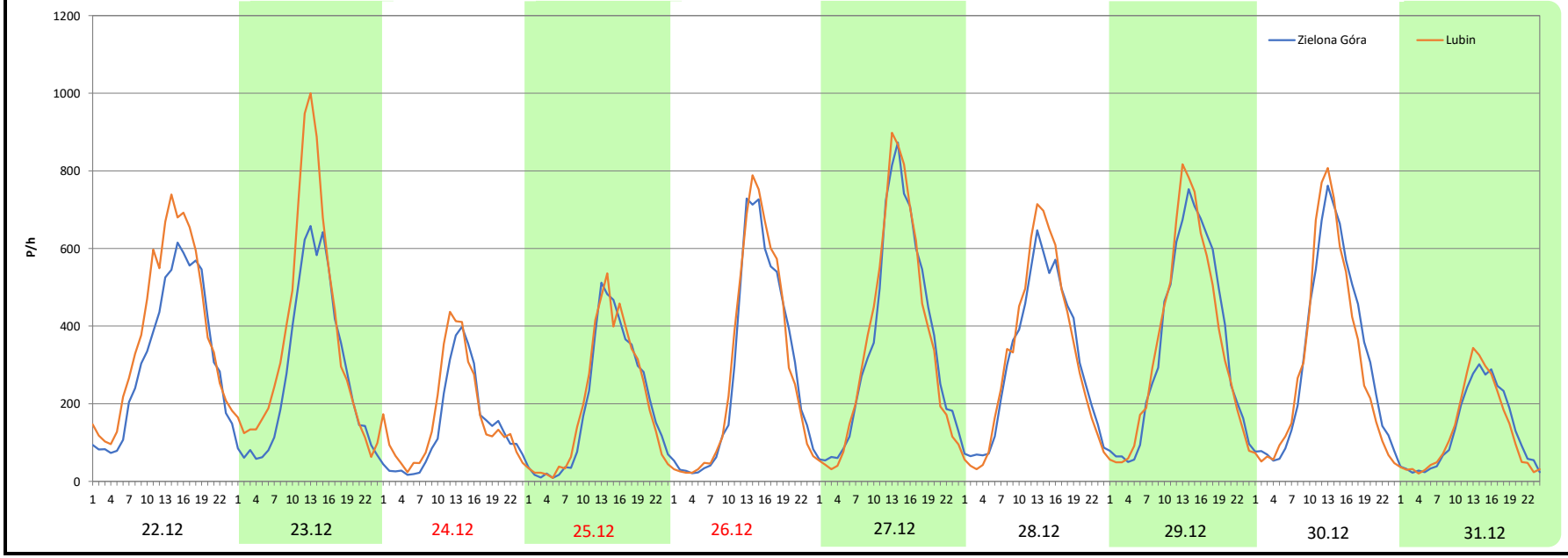
Analiza ruchu pojazdów ogółem w święta i dni okołoświąteczne, w podziale na kierunki ruchu
BOŻE NARODZENIE  Generalna Dyrekcja Dróg Krajowych i Autostrad

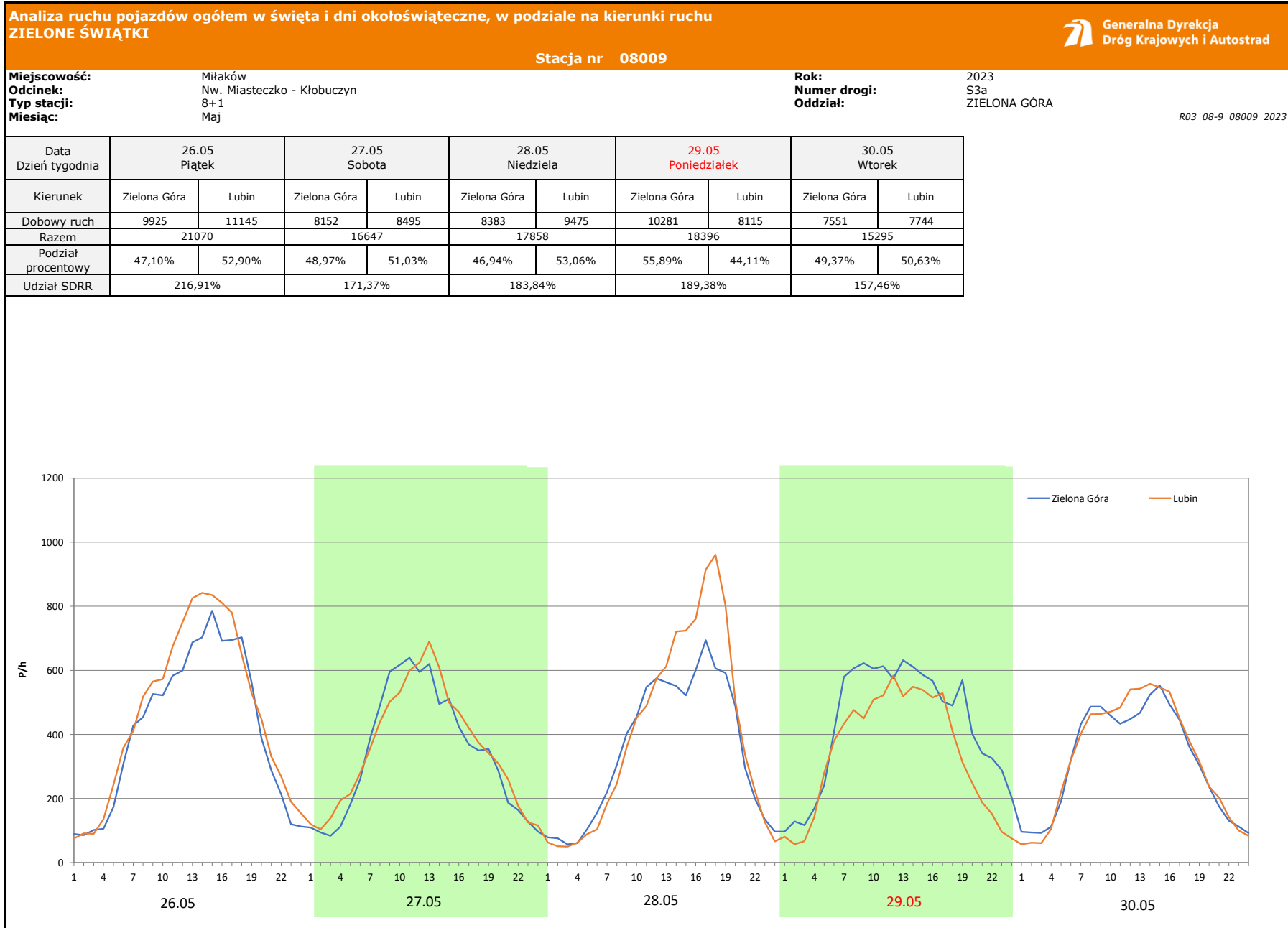
Stacja nr 08009

Miejscowość: Miłaków **Rok:** 2023
Odcinek: Nw. Miasteczko - Kłobuczyn **Numer drogi:** S3a
Typ stacji: 8+1 **Oddział:** ZIELONA GÓRA
Miesiąc: Grudzień R03_08-8_08009_2023

Data Dzień tygodnia	22.12 Piątek		23.12 Sobota		24.12 Niedziela		25.12 Poniedziałek		26.12 Wtorek		27.12 Środa		28.12 Czwartek	
Kierunek	Zielona Góra	Lubin	Zielona Góra	Lubin	Zielona Góra	Lubin	Zielona Góra	Lubin	Zielona Góra	Lubin	Zielona Góra	Lubin	Zielona Góra	Lubin
Dobowy ruch	7705	9272	6679	8763	3416	4022	4770	4880	6798	6966	8652	8637	7435	7709
Razem	16977		15442		7438		9650		13764		17289		15144	
Podział procentowy	45,38%	54,62%	43,25%	56,75%	45,93%	54,07%	49,43%	50,57%	49,39%	50,61%	50,04%	49,96%	49,10%	50,90%
Udział SDRR	98,07%		89,21%		42,97%		55,75%		79,51%		99,88%		87,48%	

Data Dzień tygodnia	29.12 Piątek		30.12 Sobota		31.12 Niedziela	
Kierunek	Zielona Góra	Lubin	Zielona Góra	Lubin	Zielona Góra	Lubin
Dobowy ruch	8405	8404	7632	7363	3108	3113
Razem	16809		14995		6221	
Podział procentowy	50,00%	50,00%	50,90%	49,10%	49,96%	50,04%
Udział SDRR	97,10%		86,62%		35,94%	





Analiza ruchu pojazdów ogółem w święta i dni okołoswiąteczne, w podziale na kierunki ruchu
DZIEŃ ZJEDNOCZENIA NIEMIEC



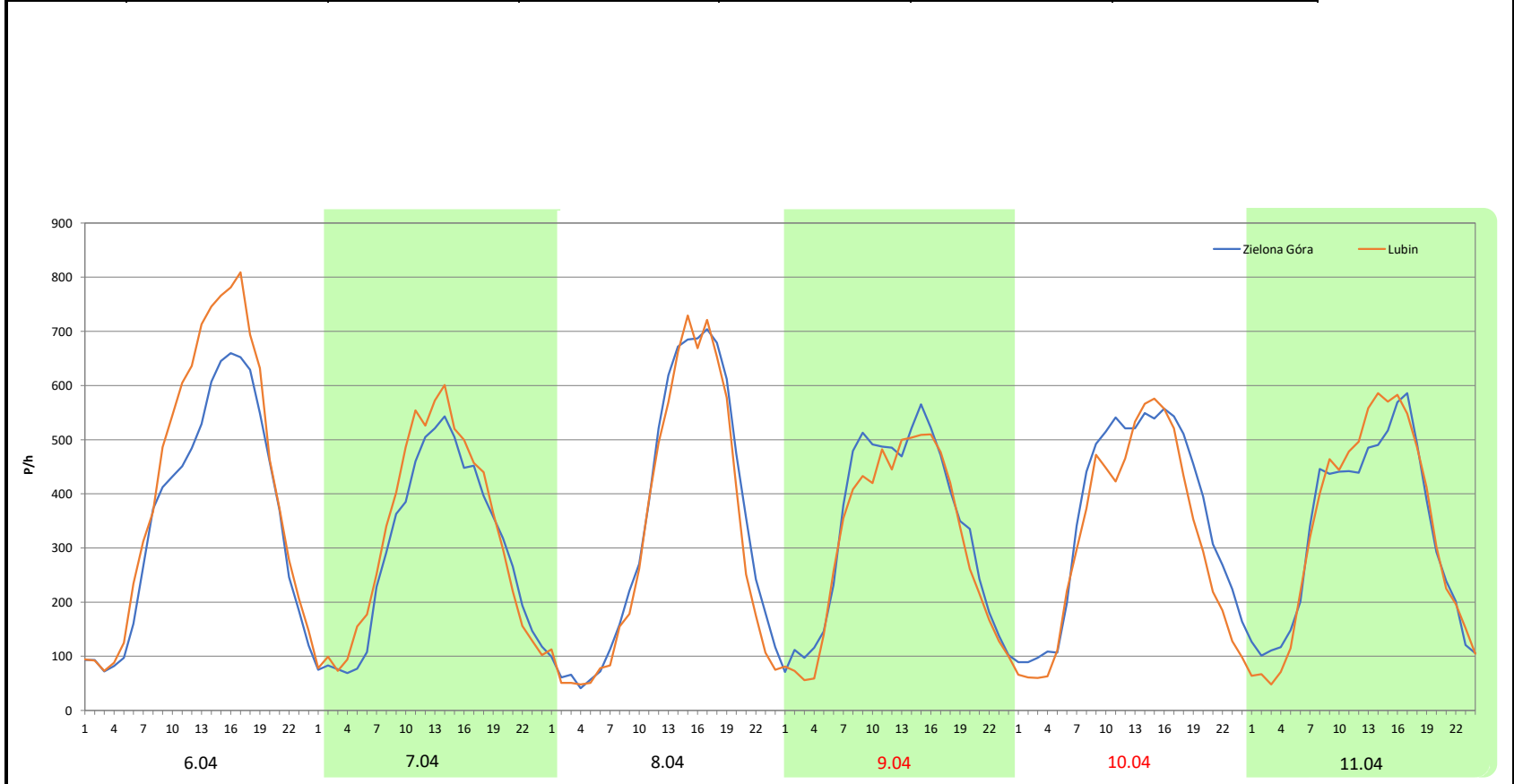
Stacja nr 08009

Miejscowość: Miłaków
Odcinek: Nw. Miasteczko - Kłobuczyn
Typ stacji: 8+1
Miesiąc: Wrzesień / Październik

Rok: 2023
Numer drogi: S3a
Oddział: ZIELONA GÓRA

R03_08-10_08009_2023

Data Dzień tygodnia	29.09 Piątek		30.09 Sobota		1.10 Niedziela		2.10 Poniedziałek		3.10 Wtorek		4.10 Środa	
Kierunek	Zielona Góra	Lubin	Zielona Góra	Lubin	Zielona Góra	Lubin	Zielona Góra	Lubin	Zielona Góra	Lubin	Zielona Góra	Lubin
Dobowy ruch	8665	10266	6987	7595	8091	7552	7911	7341	8574	7523	7839	7910
Razem	18931		14582		15643		15252		16097		15749	
Podział procentowy	45,77%	54,23%	47,92%	52,08%	51,72%	48,28%	51,87%	48,13%	53,26%	46,74%	49,77%	50,23%
Udział SDRR	194,89%		150,12%		161,04%		157,01%		165,71%		162,13%	



Proporcja dobowego natężenia ruchu do SDRR, dla każdego dnia w roku, w podziale na pojazdy ogółem



Stacja nr **08009**

Miejscowość: Miłaków **Rok:** 2023
Odcinek: Nw. Miasteczko - Kłobuczyn **Numer drogi:** S3a
Typ stacji: 8+1 **Oddział:** ZIELONA GÓRA

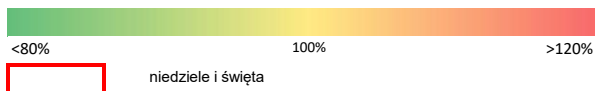
R03_10-1_08009_2023

	Miesiąc											
	1	2	3	4	5	6	7	8	9	10	11	12
liczba dni w miesiącu	31	28	31	30	31	30	31	31	30	31	30	31
średni udział w miesiącu [%]	87,8	89,0	82,1	93,0	98,1	113,6	133,0	138,7	106,9	92,5	84,1	81,2

R03_10-2_08009_2023

08009	Proporcja ruchu dziennego do średniego dobowego ruchu rocznego [%]											
	1	2	3	4	5	6	7	8	9	10	11	12
1	71,7	85,7	80,4	74,1	92,6	103,5	172,0	108,5	145,4	90,4	71,3	93,2
2	99,6	90,4	84,6	69,5	88,1	120,4	152,0	110,5	172,0	88,1	94,2	65,1
3	101,7	104,2	98,1	84,0	126,2	97,8	123,9	118,5	152,0	93,0	94,8	67,2
4	103,2	76,8	68,7	84,4	95,5	91,0	108,5	145,4	123,9	91,0	82,6	77,3
5	111,5	78,7	72,3	97,2	102,4	122,7	110,5	172,0	108,5	94,9	92,8	78,6
6	60,6	84,4	79,7	110,1	90,8	123,3	118,5	152,0	110,5	112,0	86,1	78,4
7	79,1	82,8	78,8	112,6	93,3	133,9	145,4	123,9	118,5	85,5	83,3	83,7
8	71,7	85,7	80,4	60,9	94,1	82,7	172,0	108,5	145,4	95,3	84,3	92,5
9	84,4	90,4	85,3	48,1	87,1	110,2	152,0	110,5	172,0	86,6	92,5	68,7
10	82,8	104,2	99,5	101,5	91,3	94,9	123,9	118,5	152,0	86,0	107,3	72,7
11	85,7	76,8	67,8	113,2	97,5	105,1	108,5	195,4	88,0	88,9	64,9	78,9
12	90,4	78,7	74,1	90,9	113,5	93,9	110,5	210,0	86,5	96,8	84,9	80,0
13	104,2	87,3	80,8	88,3	89,9	88,4	118,5	167,6	89,4	112,0	87,4	80,8
14	76,8	83,0	81,8	103,6	97,6	95,3	145,4	141,8	94,4	81,5	82,6	86,4
15	78,7	91,6	82,5	77,5	93,0	103,5	172,0	167,2	109,3	93,0	85,1	94,7
16	84,4	97,7	87,2	79,6	87,9	120,4	152,0	136,9	84,2	88,6	90,2	72,8
17	82,8	111,9	99,2	86,1	99,2	97,8	123,9	128,6	90,4	86,7	99,5	69,1
18	85,7	91,5	72,4	85,6	104,9	91,0	108,5	157,3	88,1	89,2	71,8	83,0
19	90,4	92,6	76,9	87,1	111,1	123,8	110,5	167,4	86,5	92,2	72,7	86,4
20	104,2	91,8	82,2	94,2	91,7	108,5	118,5	173,4	89,4	105,7	86,0	90,4
21	76,8	84,5	79,9	105,9	101,7	110,5	145,4	137,1	94,4	83,8	80,7	91,9
22	78,7	88,4	83,6	80,4	96,9	118,5	172,0	118,0	109,3	86,8	81,6	98,1
23	84,4	94,8	86,5	85,2	88,2	145,4	152,0	119,6	84,2	87,6	83,5	89,2
24	82,8	110,3	99,8	83,6	92,1	172,0	123,9	128,5	90,4	86,2	96,5	43,0
25	85,7	82,7	72,1	85,5	102,9	152,0	108,5	147,5	88,1	89,8	68,9	55,7
26	90,4	82,6	76,1	90,7	121,7	123,9	110,5	139,7	86,5	93,2	71,5	79,5
27	104,2	82,4	82,8	97,6	96,2	108,5	118,5	141,2	89,4	109,9	81,4	99,9
28	76,8	81,3	81,8	139,3	103,2	110,5	145,4	116,4	94,4	87,7	78,3	87,5
29	78,7		84,0	157,1	106,3	118,5	172,0	102,4	109,3	89,7	79,8	97,1
30	84,4		87,3	95,3	88,4	145,4	152,0	105,4	84,2	90,6	84,7	86,6
31	82,8		98,8		95,3		123,9	112,9		95,9		35,9

Legenda



Nierównomierność kierunkowa dla każdego dnia w roku, dla pojazdów ogółem



Generalna Dyrekcja
Dróg Krajowych i Autostrad

Stacja nr 08009

Miejscowość: Miłaków

Rok: 2023

Odcinek: Nw. Miasteczko - Kłobuczyn

Numer drogi: S3

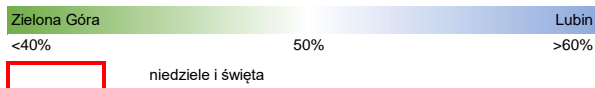
Typ stacji: 8+1

Oddział: ZIELONA GÓRA

R03_11_08009_2023

08009	Proporcja ruchu dziennego do średniego dobowego ruchu rocznego [%]											
	1	2	3	4	5	6	7	8	9	10	11	12
1	51,1	51,7	52,2	55,2	48,3	54,4	48,4	50,9	53,7	48,3	48,5	56,9
2	51,1	54,1	53,6	48,7	53,1	52,7	51,5	52,2	48,4	48,1	50,9	53,2
3	51,1	55,4	55,9	48,3	60,2	48,6	49,0	53,0	51,5	46,7	53,4	44,3
4	51,1	51,6	50,9	50,6	53,1	50,1	50,9	53,7	49,0	50,2	49,4	48,6
5	51,1	46,4	43,0	53,8	55,4	51,2	52,2	48,4	50,9	52,8	47,8	49,3
6	51,1	47,3	47,0	54,9	56,1	51,1	53,0	51,5	52,2	53,0	46,8	50,7
7	51,1	49,8	49,4	51,9	50,1	51,1	53,7	49,0	53,0	51,3	49,7	53,8
8	51,1	51,7	50,7	48,1	47,0	51,0	48,4	50,9	53,7	45,8	50,7	55,6
9	47,3	54,1	54,4	48,8	49,7	51,2	51,5	52,2	48,4	48,1	52,2	53,8
10	49,8	55,4	56,0	51,3	51,7	51,0	49,0	53,0	51,5	50,5	53,6	44,1
11	51,7	51,6	51,9	48,0	52,2	51,1	50,9	48,5	48,1	51,0	51,3	49,1
12	54,1	46,4	42,8	47,0	52,2	47,4	52,2	44,3	50,2	53,1	47,6	48,6
13	55,4	49,6	45,8	50,0	51,1	50,6	53,0	50,0	51,1	54,3	47,4	51,6
14	51,6	49,8	49,3	52,8	50,5	53,3	53,7	50,9	53,1	52,3	49,3	54,2
15	46,4	50,9	51,2	49,2	47,5	54,4	48,4	58,5	54,2	47,1	51,2	56,4
16	47,3	52,8	54,1	45,1	49,2	52,7	51,5	52,7	52,1	46,6	53,2	54,7
17	49,8	52,9	55,3	45,8	55,2	48,6	49,0	51,9	48,3	49,5	54,1	48,4
18	51,7	48,1	51,3	48,5	54,7	50,1	50,9	51,9	48,1	50,9	51,6	49,6
19	54,1	47,1	45,3	49,9	51,0	49,0	52,2	52,0	50,2	53,2	47,0	51,7
20	55,4	48,6	45,2	52,3	49,0	50,9	53,0	56,2	51,1	53,8	44,7	55,4
21	51,6	48,8	48,6	53,2	48,0	52,2	53,7	49,6	53,1	50,8	49,5	56,2
22	46,4	50,7	50,6	50,1	45,9	53,0	48,4	51,5	54,2	48,3	51,3	54,6
23	47,3	52,5	52,7	47,0	49,0	53,7	51,5	52,5	52,1	49,1	53,0	56,7
24	49,8	53,7	53,8	44,2	50,9	48,4	49,0	53,9	48,3	50,4	55,7	54,1
25	51,7	49,5	50,1	50,1	52,9	51,5	50,9	54,5	48,1	51,0	52,5	50,6
26	54,1	45,6	47,4	51,5	52,9	49,0	52,2	56,6	50,2	52,8	44,5	50,6
27	55,4	46,6	46,1	52,4	51,0	50,9	53,0	55,0	51,1	54,4	47,3	50,0
28	51,6	48,3	49,1	48,7	53,1	52,2	53,7	50,1	53,1	53,1	50,3	50,9
29	46,4		50,6	41,3	44,1	53,0	48,4	52,0	54,2	49,2	51,1	50,0
30	47,3		54,1	45,4	50,6	53,7	51,5	53,5	52,1	49,3	53,2	49,1
31	49,8		55,8		53,3		49,0	53,7		48,6		50,0

Legenda



$$*WNK = \frac{N_{poj./24h} \text{ (kierunek P)}}{N_{poj./24h} \text{ (kierunek P+L)}}$$

Dobowe wahania ruchu pojazdów ogółem w podziale na kierunki



Generalna Dyrekcja
Dróg Krajowych i Autostrad

Stacja nr 08009

Miejscowość: Miłaków

Rok: 2023

Odcinek: Nw. Miasteczko - Kłobuczyn

Numer drogi: S3a

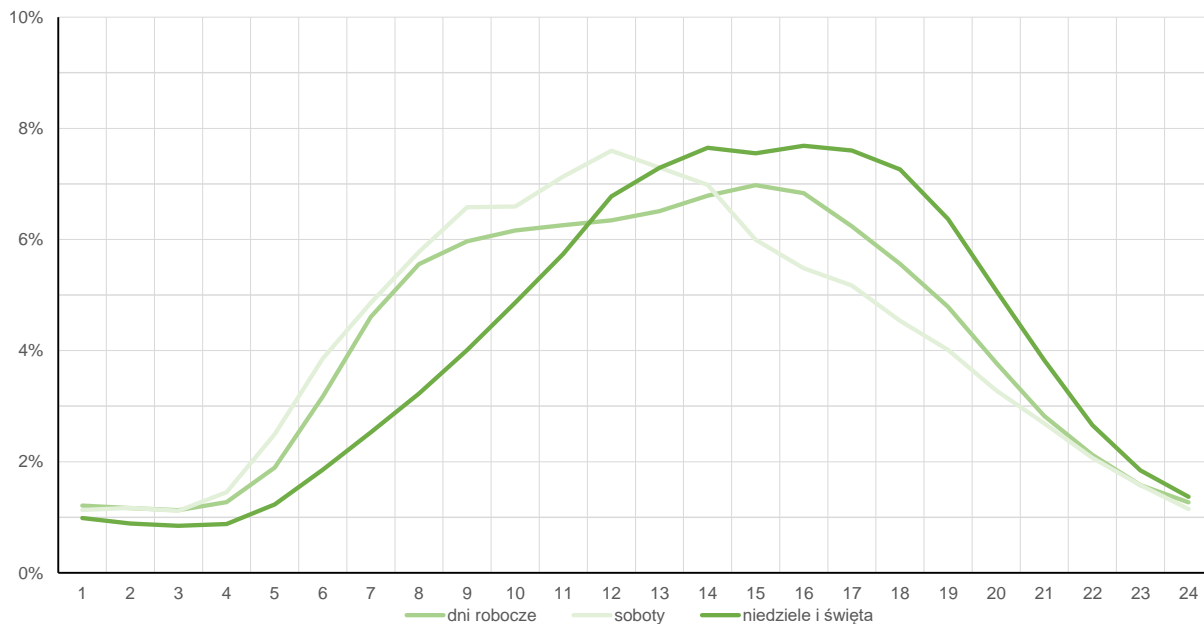
Typ stacji: 8+1

Oddział: ZIELONA GÓRA

Średni dobowy rozkład natężenia ruchu

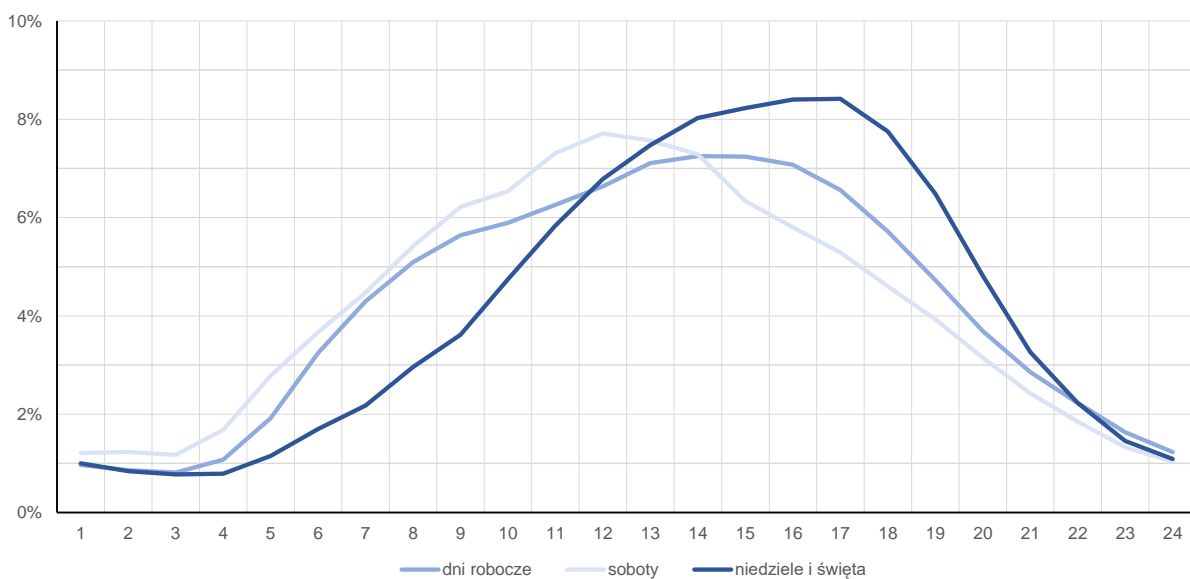
R03_12-1_08009_2023

Kierunek: Zielona Góra



R03_12-2_08009_2023

Kierunek: Lubin



Struktura rodzajowa ruchu wg pomiarów automatycznych

Stacja nr 08009

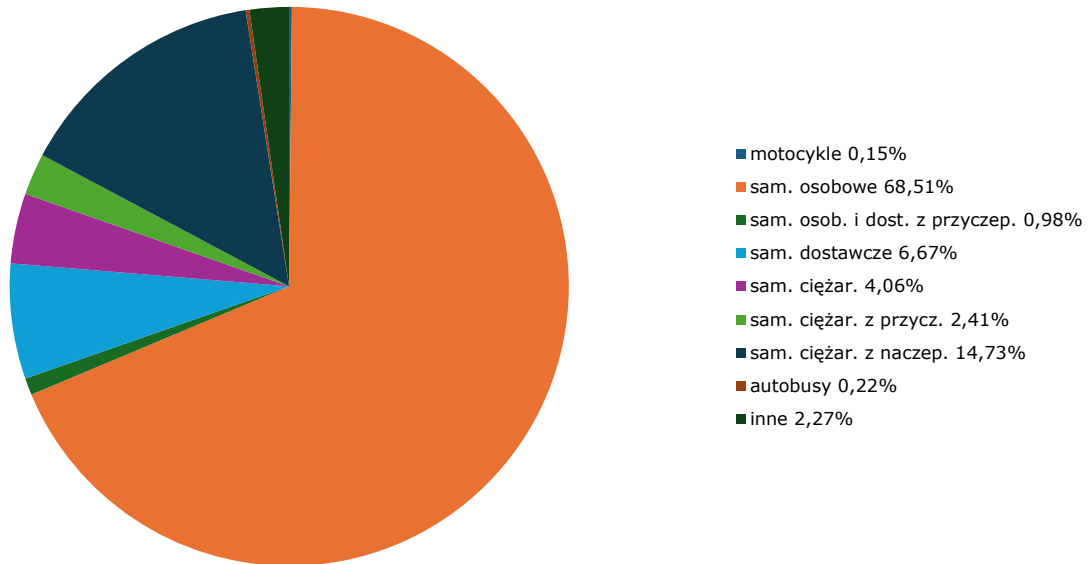


Generalna Dyrekcja
Dróg Krajowych i Autostrad

Miejscowość: Miłaków
Odcinek: Nw. Miasteczko - Kłobuczyn
Typ stacji: 8+1

Rok: 2023
Numer drogi: S3a
Oddział: ZIELONA GÓRA
R04_03_08009_2023

Rodzajowa struktura ruchu wg pomiarów automatycznych w 2023 roku



Rozkłady prędkości pojazdów samochodowych



Generalna Dyrekcja
Dróg Krajowych i Autostrad

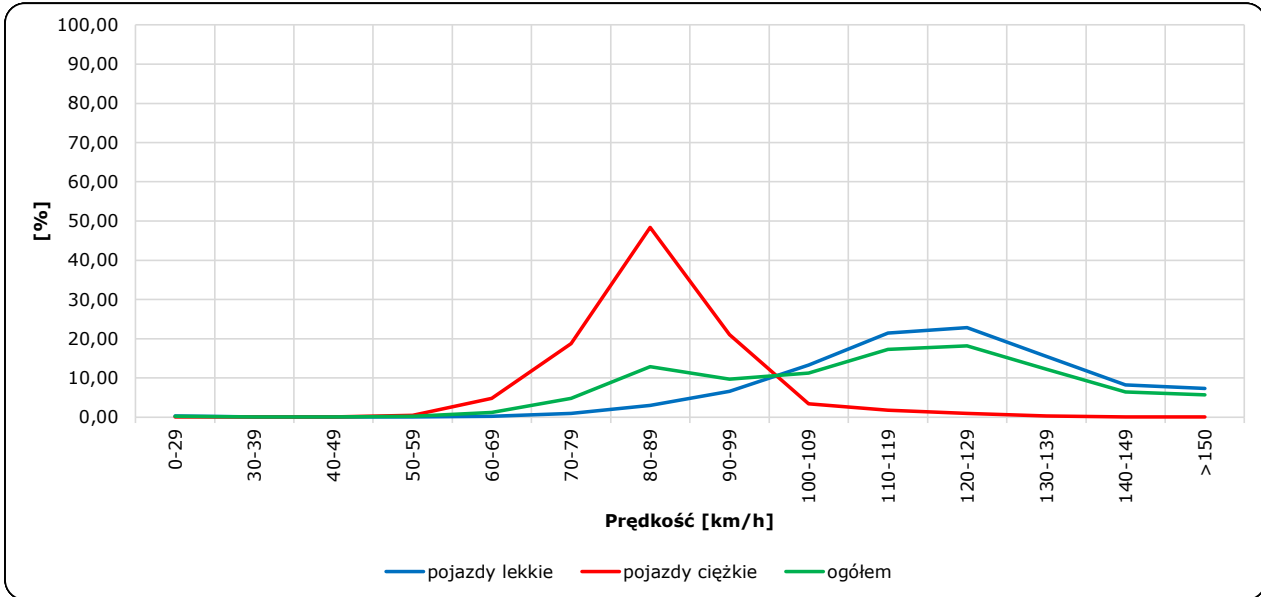
Stacja nr 08009

Miejscowość: Miłaków
Odcinek: Nw. Miasteczko - Kłobuczyn
Typ stacji: 8+1

Rok: 2023
Numer drogi: S3a
Oddział: ZIELONA GÓRA

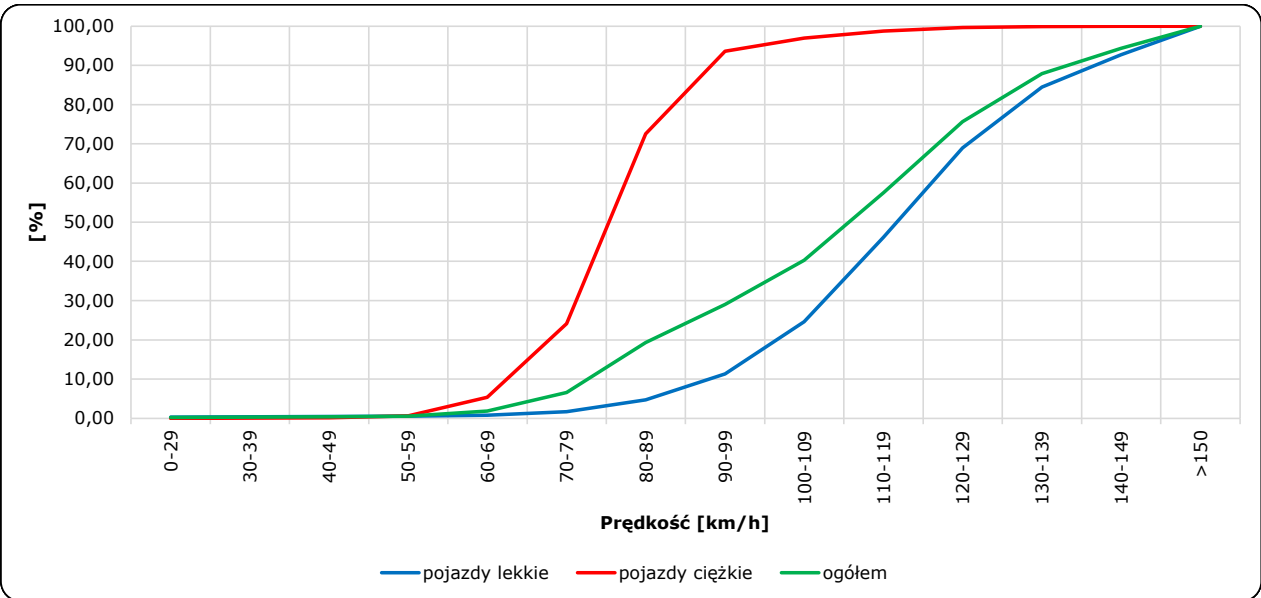
R06_02-1_08009_2023

Rozkład prędkości



R06_02-2_08009_2023

Dystrybuanta prędkości



Zestawienie 200 godzin o największym natężeniu ruchu w roku

Stacja nr 08009

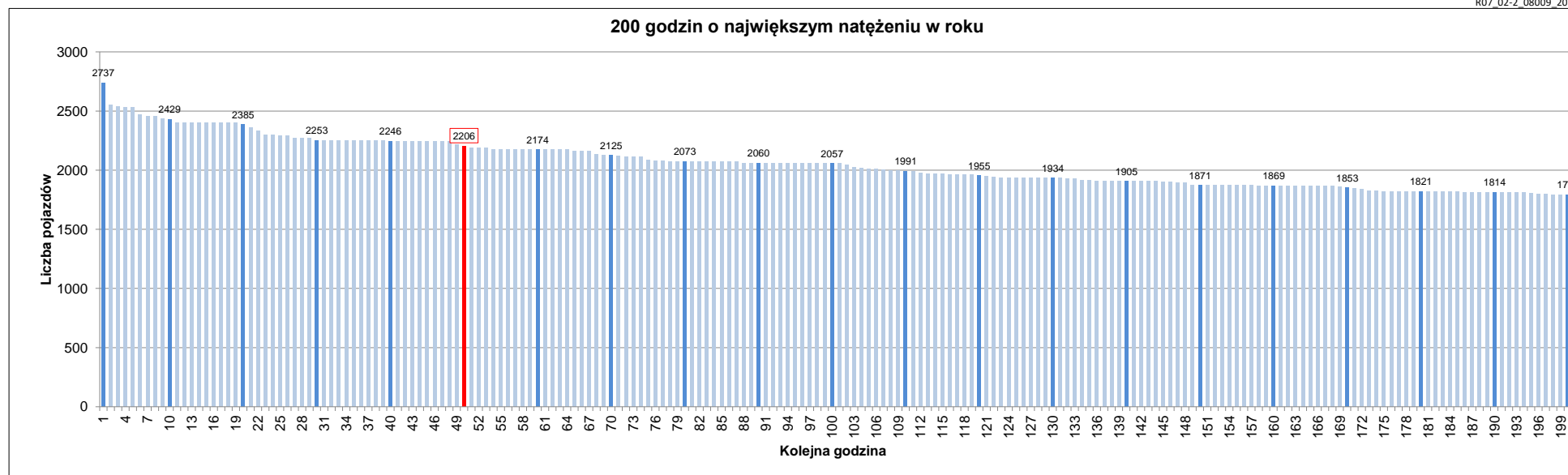


Miejscowość: Miłaków
 Odcinek: Nw. Miasteczko - Kłobuczyn
 Typ stacji: 8+1
 Rok: 2023
 Numer drogi: 53
 Oddział: ZIELONA GÓRA

R07_02-1_08009_2023

Udział ruchu w godzinach o największym natężeniu w roku w odniesieniu do SDRR w 2023 roku [%]																					
SDRR	1	10	20	30	40	50	60	70	80	90	100	110	120	130	140	150	160	170	180	190	200
17293	2737	2429	2253	2246	2246	2206	2174	2125	2073	2060	2057	1991	1955	1934	1905	1871	1869	1853	1821	1814	1792
Udział proc.	16%	14%	13%	13%	13%	13%	13%	12%	12%	12%	12%	12%	11%	11%	11%	11%	11%	11%	11%	10%	10%
Data	12.08.23	29.04.23	11.08.23	24.06.23	24.06.23	20.08.23	24.06.23	15.08.23	24.06.23	13.08.23	24.06.23	29.04.23	03.05.23	24.06.23	24.06.23	25.06.23	25.06.23	26.08.23	25.06.23	23.06.23	23.06.23
Nr dnia	6	6	5	6	6	7	6	2	6	7	6	6	3	6	6	7	7	6	7	5	5
Godzina	12	12	16	12	8	16	11	15	10	16	7	13	14	13	6	12	11	15	14	13	15

R07_02-2_08009_2023



Oznaczenia:
 - Wartości natężeń kolejnych 200 godzin
 - Wartości co dziesiątej wartości z posród 200 godzin
 - Wartości 50-tej godziny

SDRR: 17293 poj./dobę