

## Spis Treści

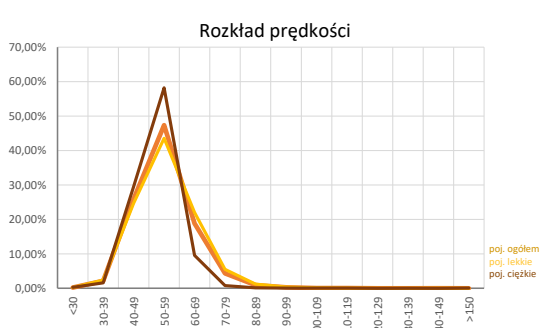
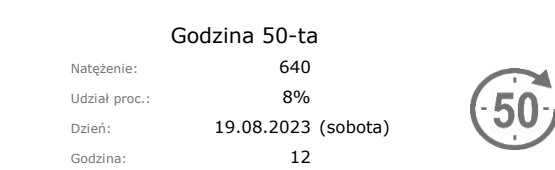
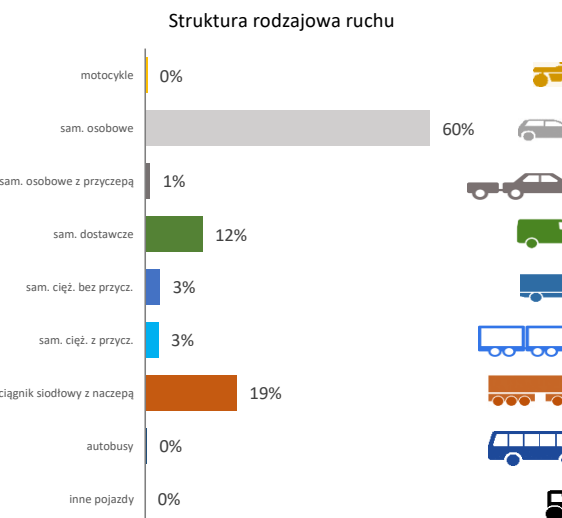
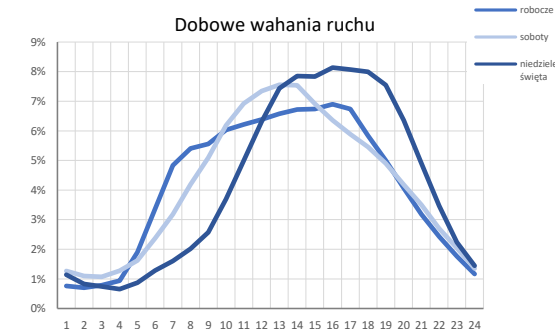
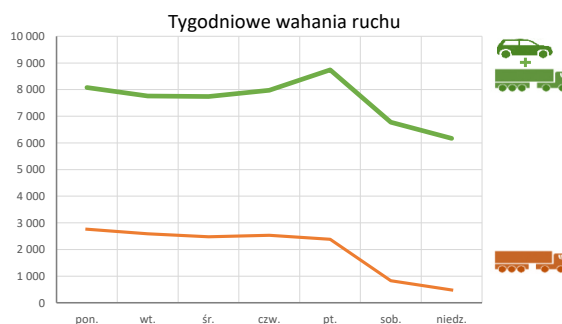
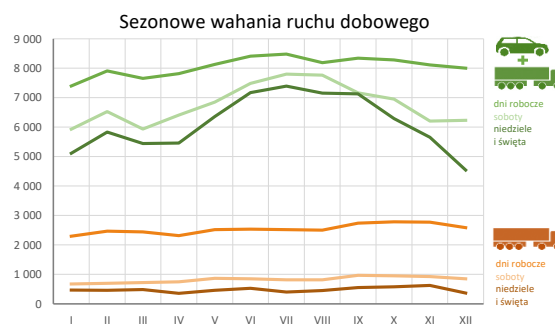
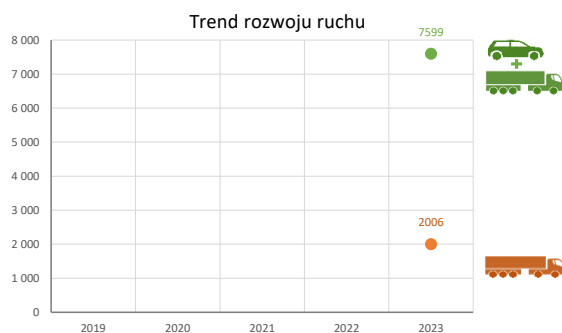
08010 - R00_01 - Karta charakterystyki stacji ciągłych pomiarów ruchu .....	Strona 1
08010 - R02_03 - Rozwój ruchu pojazdów ogółem dla poszczególnych stacji .....	Strona 2
08010 - R03_01 - Średni dobowy ruchu pojazdów ogółem w poszczególnych miesiącach i dniach tygodnia [...] .....	Strona 3
08010 - R03_02 - Sezonowe i tygodniowe wahania ruchu pojazdów ogółem dla danej stacji .....	Strona 4
08010 - R03_03 - Dobowe wahania ruchu dla wybranych dni tygodnia dla pojazdów ogółem wraz z dystrybucją .....	Strona 5
08010 - R03_04 - Uśrednione dobowe rozkłady ruchu dla wybranych dni tygodnia, dla pojazdów lekkich i ciężkich .....	Strona 6
08010 - R03_07 - Analiza ruchu pojazdów ogółem w poszczególnych dniach tygodnia dla każdego miesiąca, w podziale na kierunki ruchu .....	Strona 7
08010 - R03_08 - Analiza ruchu w święta i dni okołoswiąteczne .....	Strona 19
08010 - R03_10 - Proporcja dobowego natężenia ruchu do SDRR, dla każdego dnia w roku, dla pojazdów ogółem .....	Strona 29
08010 - R03_11 - Nierównomierność kierunkowa dla każdego dnia w roku, dla pojazdów ogółem .....	Strona 30
08010 - R03_12 - Dobowe wahania ruchu w podziale na kierunki oraz na pojazdy ogółem .....	Strona 31
08010 - R04_03 - Rodzajowa struktura ruchu wg pomiarów automatycznych .....	Strona 32
08010 - R06_02 - Rozkład prędkości pojazdów – wykres i dystrybucja .....	Strona 33
08010 - R07_02 - Zestawienie 200 godzin o największym natężeniu ruchu w roku, dla obu kierunków łącznie .....	Strona 34

**Karta charakterystyki stacji ciągłych pomiarów ruchu**  
**Stacja nr 08010**



**Nr stacji:** 08010  
**Typ stacji:** 8+1  
**Lokalizacja:** Górczyna  
**Numer drogi:** 12  
**Pikietaż:** 137+387

**Stacja działa od:** 2023  
**Charakter ruchu:** G  
**Liczba dni w archiwizacji:** 362  
**Procent doszacowanych godzin:** 1%



**Rozwój ruchu pojazdów ogółem w latach**  **Generalna Dyrekcja Dróg Krajowych i Autostrad**

**Stacja nr 08010**

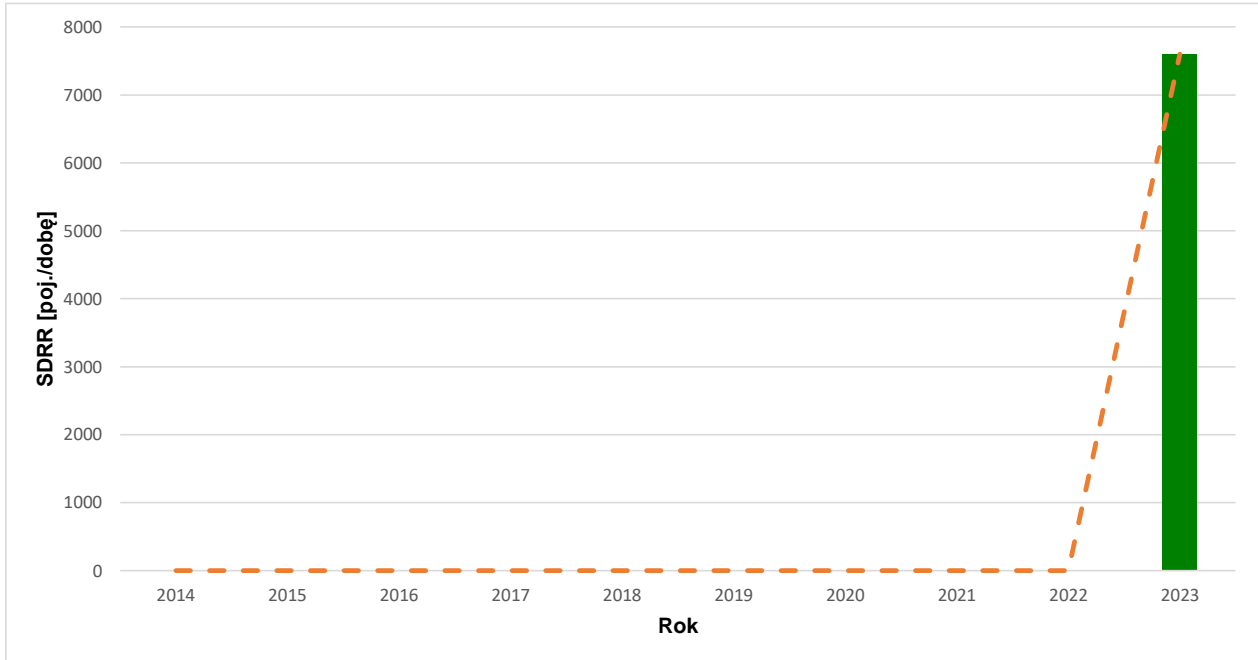
**Miejscowość:** Górczyna **Rok:** 2023  
**Odcinek:** Szlichtyngowa - Wschowa **Numer drogi:** 12  
**Typ stacji:** 8+1 **Oddział:** ZIELONA GÓRA

*R02\_02\_08010\_2023*

Średni dobowy ruch roczny (SDRR) w latach (poj./dobę)										Wzrost/spadek ruchu [%]	
2014	2015	2016	2017	2018	2019	2020	2021	2022	2023	2023/21	2023/22
-	-	-	-	-	-	-	-	-	7599	-	-

**Wykres trendu rozwoju ruchu dla stacji 08010**

*R02\_03\_08010\_2023*



\* - ruch niemiernodajny do porównań

Średni dobowy ruch dla poszczególnych dni tygodnia w poszczególnych miesiącach roku														
Stacja nr 08010												Rok: 2023		
Miejscowość: Górczyna				Odcinek: Szlichtyngowa - Wschowa				Numer drogi: 12				Oddział: ZIELONA GÓRA		
Typ stacji: 8+1				Ruch ogółem										
R03_01_08010_2023														
Dni tygodnia:		Styczeń	Luty	Marzec	Kwiecień	Maj	Czerwiec	Lipiec	Sierpień	Wrzesień	Październik	Listopad	Grudzień	Cały rok
1. Poniedziałki	a	7470	7887	7585	7669	8339	8395	8715	8270	8136	8203	8243	7968	8073
	b	1,104	1,063	1,061	1,078	1,094	1,038	1,063	1,038	1,019	1,053	1,109	1,148	1,071
	c	0,925	0,977	0,940	0,950	1,033	1,040	1,080	1,024	1,008	1,016	1,021	0,987	1,000
2. Wtorki	a	7167	7431	7331	7641	7709	8077	8198	7814	7976	8180	7783	7811	7760
	b	1,059	1,002	1,026	1,075	1,011	0,999	1,000	0,981	0,999	1,050	1,047	1,126	1,029
	c	0,924	0,958	0,945	0,985	0,993	1,041	1,056	1,007	1,028	1,054	1,003	1,007	1,000
3. Środy	a	7017	7741	7376	7598	7937	8320	8027	7865	7772	7864	7821	7538	7740
	b	1,037	1,044	1,032	1,069	1,041	1,029	0,979	0,987	0,973	1,010	1,052	1,087	1,027
	c	0,907	1,000	0,953	0,982	1,025	1,075	1,037	1,016	1,004	1,016	1,011	0,974	1,000
4. Czwartki	a	7487	7949	7492	7677	8072	8225	8242	8066	8235	8183	8105	7979	7976
	b	1,106	1,072	1,048	1,080	1,059	1,017	1,006	1,012	1,031	1,050	1,090	1,150	1,058
	c	0,939	0,997	0,939	0,962	1,012	1,031	1,033	1,011	1,032	1,026	1,016	1,000	1,000
5. Piątki	a	8051	8546	8407	8466	8717	8926	9163	9058	9355	9026	8629	8540	8740
	b	1,190	1,152	1,176	1,191	1,143	1,104	1,118	1,137	1,171	1,159	1,161	1,231	1,159
	c	0,921	0,978	0,962	0,969	0,997	1,021	1,048	1,036	1,070	1,033	0,987	0,977	1,000
6. Soboty	a	5932	6529	5940	6409	6848	7485	7801	7763	7162	6950	6203	6232	6771
	b	0,877	0,880	0,831	0,901	0,898	0,926	0,952	0,974	0,897	0,892	0,834	0,898	0,898
	c	0,876	0,964	0,877	0,946	1,011	1,105	1,152	1,146	1,058	1,026	0,916	0,920	1,000
7. Niedziele	a	5400	5836	5441	5674	6451	7235	7394	7173	7132	6295	5503	4495	6169
	b	0,798	0,787	0,761	0,798	0,846	0,895	0,902	0,900	0,893	0,808	0,740	0,648	0,818
	c	0,875	0,946	0,882	0,920	1,046	1,173	1,199	1,163	1,156	1,020	0,892	0,729	1,000
8. Dni robocze	a	7398	7911	7654	7818	8133	8414	8481	8192	8345	8282	8116	8005	8062
	b	1,093	1,067	1,071	1,099	1,067	1,041	1,035	1,028	1,045	1,063	1,092	1,154	1,069
	c	0,918	0,981	0,949	0,970	1,009	1,044	1,052	1,016	1,035	1,027	1,007	0,993	1,000
9. Święta	a	4549	-	-	5026	6179	6948	-	7080	-	-	5974	4668	5775
	b	0,672	-	-	0,707	0,810	0,859	-	0,888	-	-	0,804	0,673	0,766
	c	0,788	-	-	0,870	1,070	1,203	-	1,226	-	-	1,034	0,808	1,000
10. Niedziele i święta	a	5116	5836	5441	5458	6360	7177	7394	7154	7132	6295	5660	4544	6131
	b	0,756	0,787	0,761	0,768	0,834	0,888	0,902	0,898	0,893	0,808	0,761	0,655	0,813
	c	0,835	0,952	0,888	0,890	1,037	1,171	1,206	1,167	1,163	1,027	0,923	0,741	1,000
11. Wszystkie dni	a	6891	7417	7082	7274	7711	8086	8220	7999	7967	7814	7492	7230	7599
	b	1,000	1,000	1,000	1,000	1,000	1,000	1,000	1,000	1,000	1,000	1,000	1,000	1,000
	c	0,907	0,976	0,932	0,957	1,015	1,064	1,082	1,053	1,048	1,028	0,986	0,952	1,000

Legenda:

- a = średni dobowy ruch danego dnia (dni) tygodnia
- b =  $\frac{\text{średni dobowy ruch danego dnia (dni) tygodnia w miesiącu}}{\text{średni dobowy ruch we wszystkie dni miesiąca}}$
- c =  $\frac{\text{średni dobowy ruch danego dnia (dni) tygodnia w miesiącu}}{\text{średni dobowy ruch danego dnia (dni) tygodnia w roku}}$

**Sezonowe i tygodniowe wahania ruchu dobowego pojazdów ogółem w latach**



Stacja nr 08010

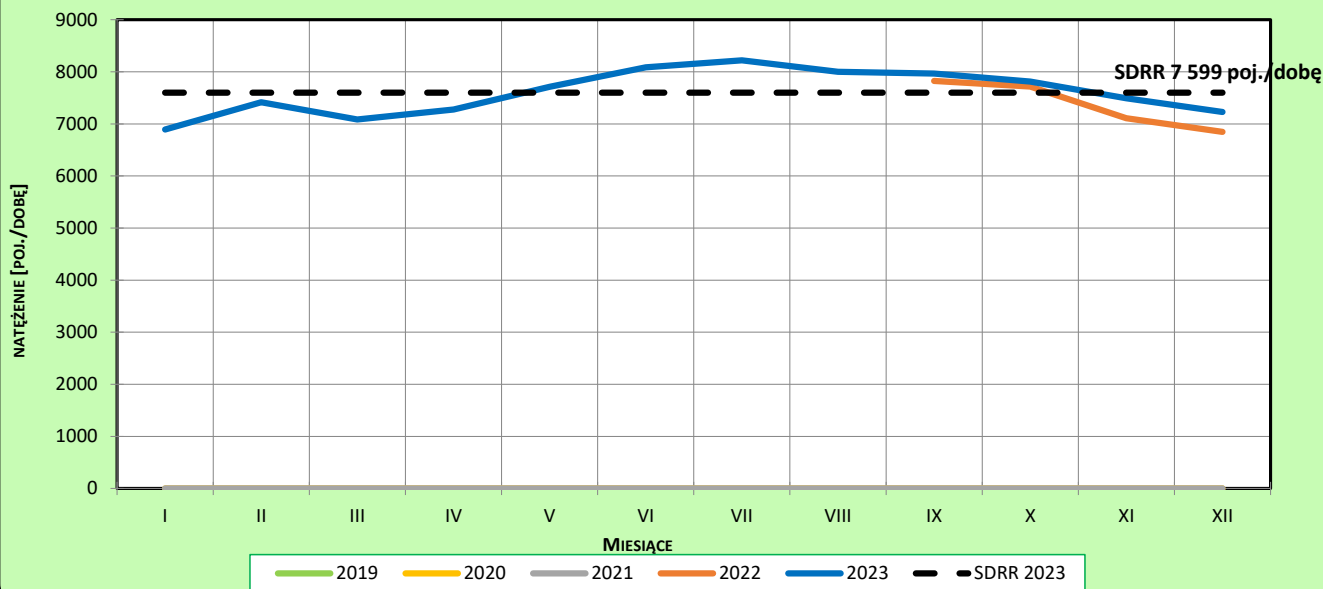
Miejscowość: Górczyna  
 Odcinek: Szlichtyngowa - Wschowa  
 Typ stacji: 8+1

Rok: 2023  
 Numer drogi: 12  
 Oddział: ZIELONA GÓRA

**Ruch ogółem**

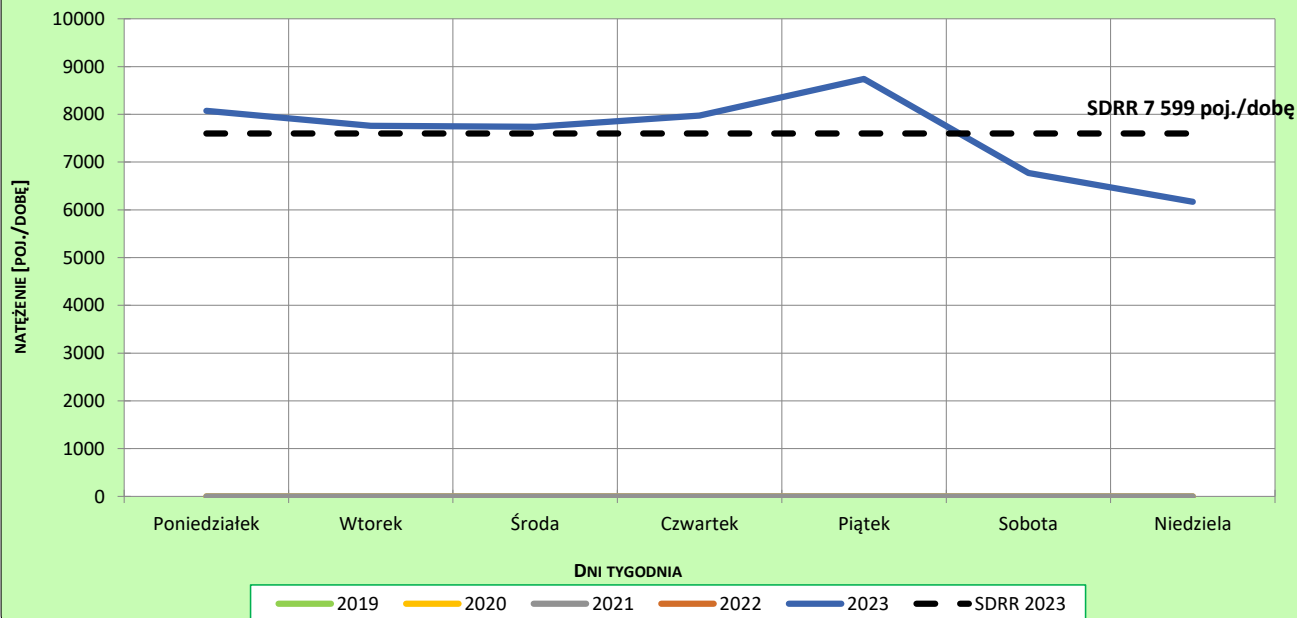
R03\_02-1\_08010\_2023

**Sezonowe wahania ruchu dobowego**



R03\_02-2\_08010\_2023

**Tygodniowe wahania ruchu dobowego**



**Dobowe wahania ruchu pojazdów ogółem**



Generalna Dyrekcja  
Dróg Krajowych i Autostrad

Stacja nr 08010

Miejscowość: Górczyna

Rok: 2023

Odcinek: Szlichtyngowa - Wschowa

Numer drogi: 12

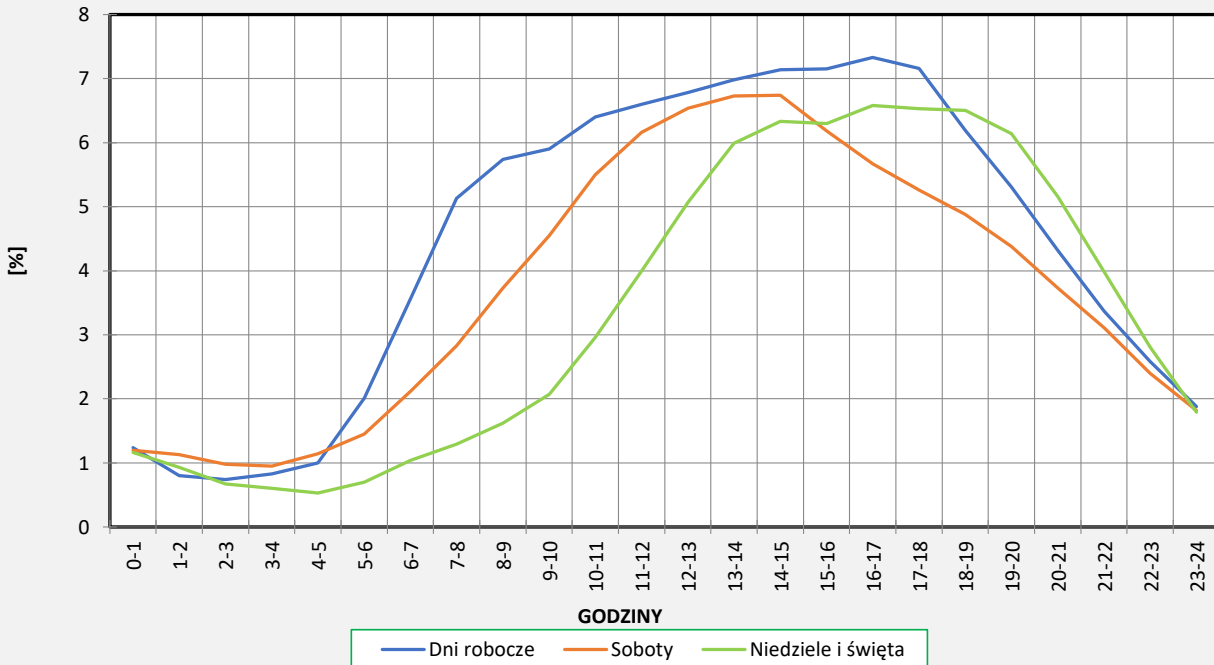
Typ stacji: 8+1

Oddział: ZIELONA GÓRA

**Ruch ogółem**

R03\_03-1\_08010\_2023

**Dobowe wahania ruchu**



R03\_03-2\_08010\_2023

**Dystrybuanta dobowych wahań ruchu**



**Uśrednione dobowe rozkłady ruchu dla wybranych dni tygodnia, dla pojazdów lekkich i ciężkich**



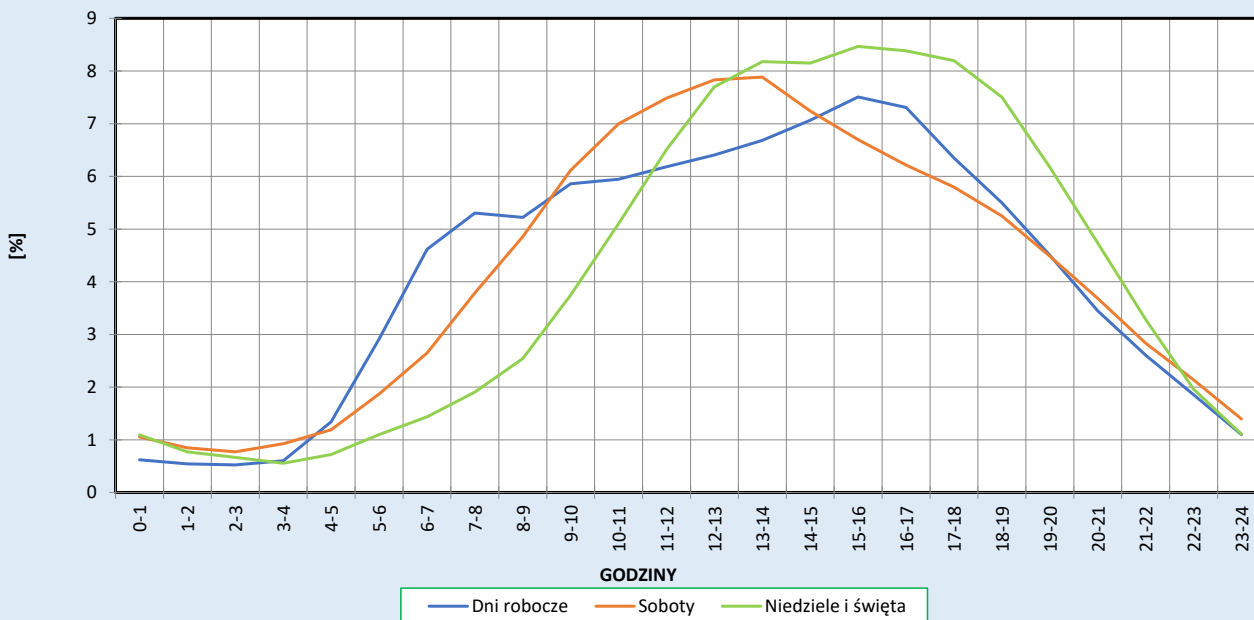
Stacja nr 08010

**Miejscowość:** Górczyna  
**Odcinek:** Szlichtyngowa - Wschowa  
**Typ stacji:** 8+1

**Rok:** 2023  
**Numer drogi:** 12  
**Oddział:** ZIELONA GÓRA

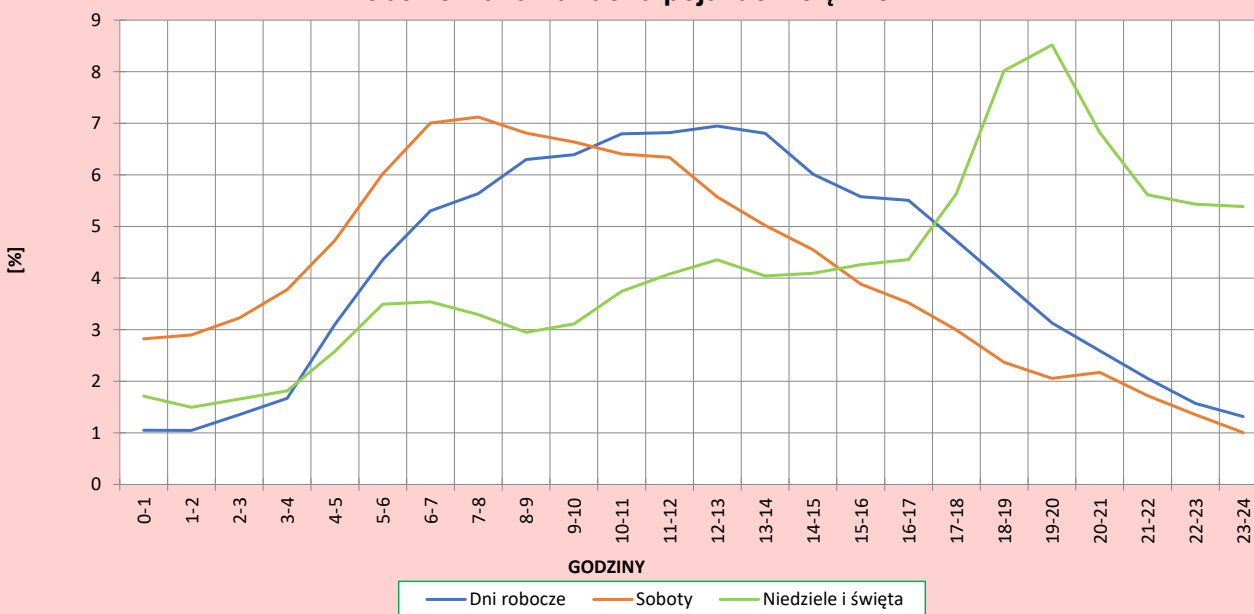
R03\_04-1\_08010\_2023

**Dobowe wahania ruchu pojazdów lekkich**



R03\_04-2\_08010\_2023

**Dobowe wahania ruchu pojazdów ciężkich**



**Analiza ruchu pojazdów ogółem w poszczególnych dniach tygodnia dla każdego miesiąca, w podziale na kierunki ruchu**



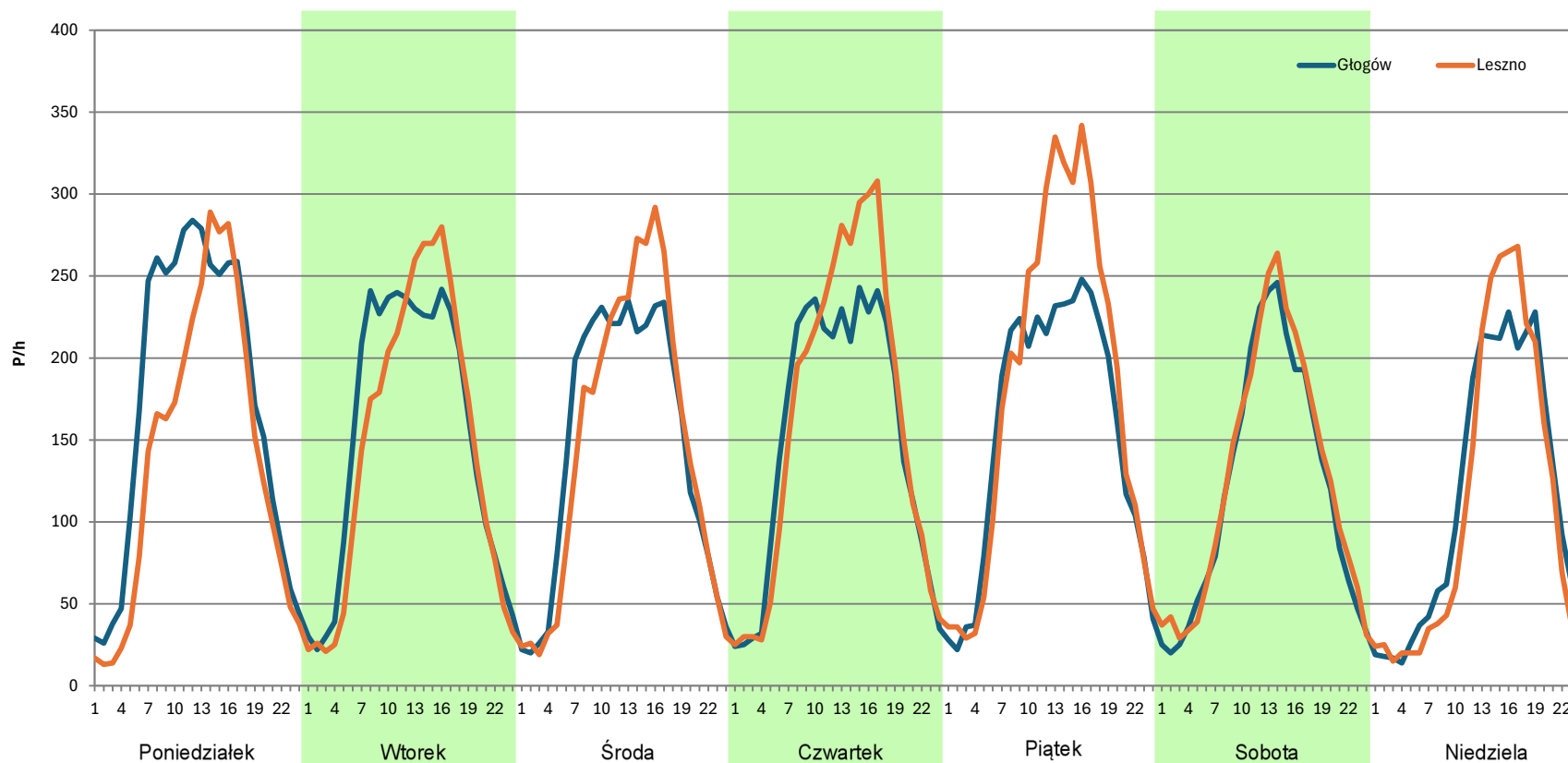
**Stacja nr 08010**

**Miejscowość:** Górczyna  
**Odcinek:** Szlichtyngowa - Wschowa  
**Typ stacji:** 8+1  
**Miesiąc:** Styczeń

**Rok:** 2023  
**Numer drogi:** 12  
**Oddział:** ZIELONA GÓRA

R03\_07-1\_08010\_2023

Dzień tygodnia	Poniedziałek		Wtorek		Środa		Czwartek		Piątek		Sobota		Niedziela	
Kierunek	Głogów	Leszno	Głogów	Leszno	Głogów	Leszno	Głogów	Leszno	Głogów	Leszno	Głogów	Leszno	Głogów	Leszno
SDR	4142	3330	3676	3489	3513	3500	3632	3856	3724	4327	2900	3034	2749	2650
Razem	7472		7165		7013		7488		8051		5934		5399	
Podział procentowy	55,43%	44,57%	51,30%	48,70%	50,09%	49,91%	48,50%	51,50%	46,26%	53,74%	48,87%	51,13%	50,92%	49,08%





**Analiza ruchu pojazdów ogółem w poszczególnych dniach tygodnia dla każdego miesiąca, w podziale na kierunki ruchu**



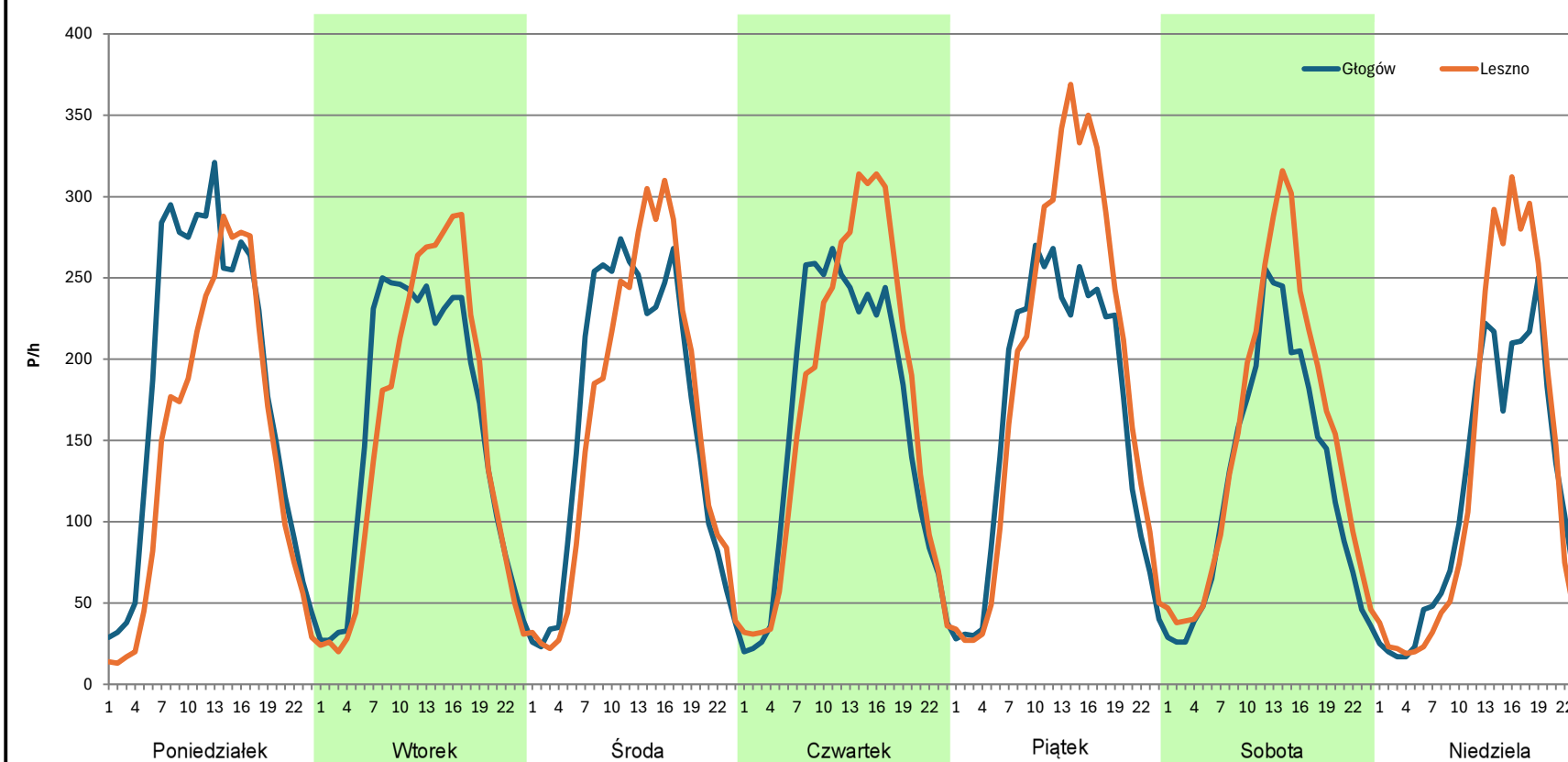
**Stacja nr 08010**

**Miejscowość:** Górczyna  
**Odcinek:** Szlichtyngowa - Wschowa  
**Typ stacji:** 8+1  
**Miesiąc:** Luty

**Rok:** 2023  
**Numer drogi:** 12  
**Oddział:** ZIELONA GÓRA

R03\_07-1\_08010\_2023

Dzień tygodnia	Poniedziałek		Wtorek		Środa		Czwartek		Piątek		Sobota		Niedziela	
Kierunek	Głogów	Leszno	Głogów	Leszno	Głogów	Leszno	Głogów	Leszno	Głogów	Leszno	Głogów	Leszno	Głogów	Leszno
SDR	4399	3489	3764	3665	3900	3840	3853	4098	3962	4583	2979	3549	2779	3061
Razem	7888		7429		7740		7951		8545		6528		5840	
Podział procentowy	55,77%	44,23%	50,67%	49,33%	50,39%	49,61%	48,46%	51,54%	46,37%	53,63%	45,63%	54,37%	47,59%	52,41%



**Analiza ruchu pojazdów ogółem w poszczególnych dniach tygodnia dla każdego miesiąca, w podziale na kierunki ruchu**



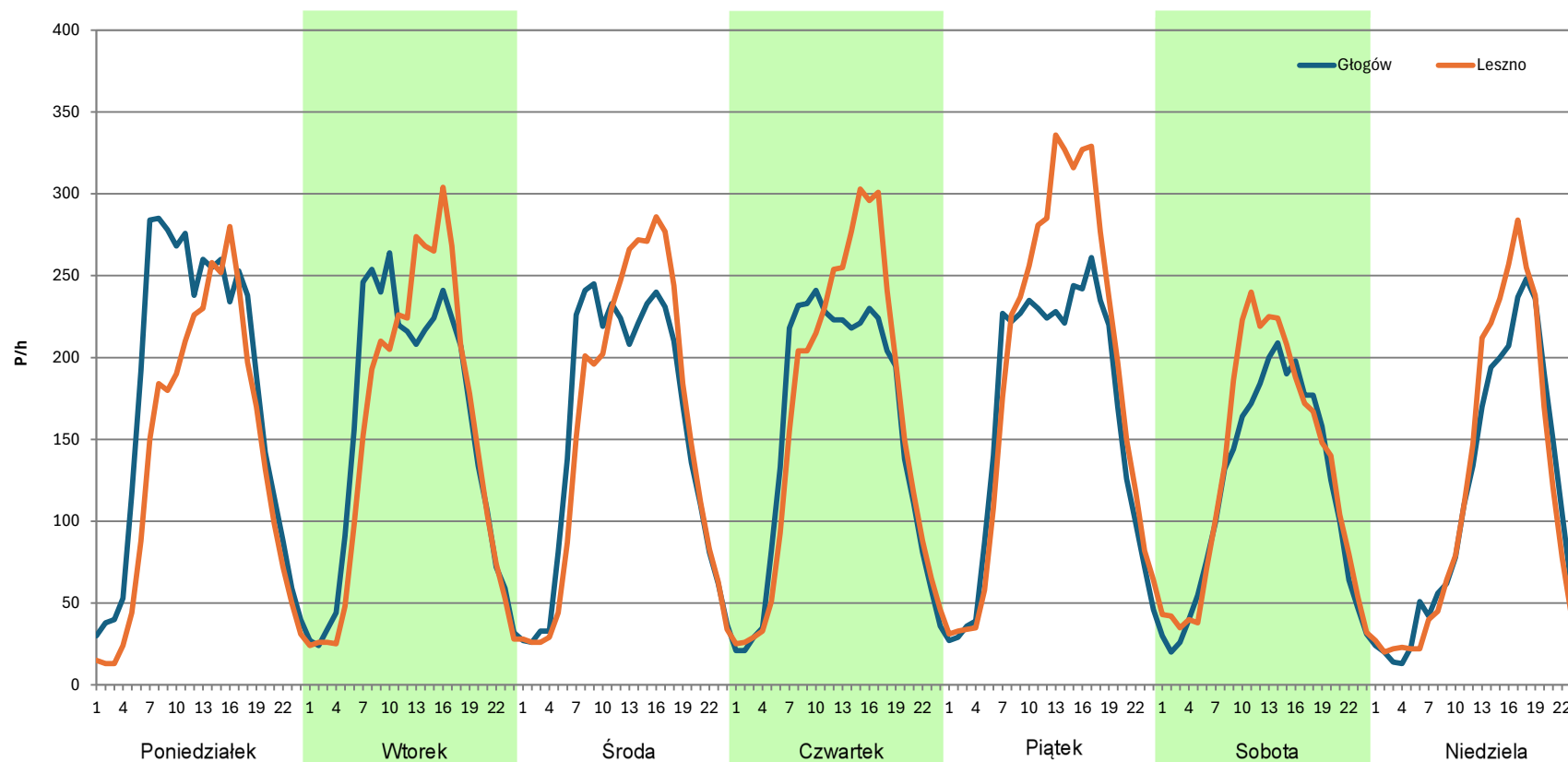
**Stacja nr 08010**

**Miejscowość:** Górczyna  
**Odcinek:** Szlichtyngowa - Wschowa  
**Typ stacji:** 8+1  
**Miesiąc:** Marzec

**Rok:** 2023  
**Numer drogi:** 12  
**Oddział:** ZIELONA GÓRA

R03\_07-1\_08010\_2023

Dzień tygodnia	Poniedziałek		Wtorek		Środa		Czwartek		Piątek		Sobota		Niedziela	
Kierunek	Głogów	Leszno	Głogów	Leszno	Głogów	Leszno	Głogów	Leszno	Głogów	Leszno	Głogów	Leszno	Głogów	Leszno
SDR	4232	3353	3710	3622	3666	3706	3635	3857	3887	4520	2819	3115	2677	2764
Razem	7585		7332		7372		7492		8407		5934		5441	
Podział procentowy	55,79%	44,21%	50,60%	49,40%	49,73%	50,27%	48,52%	51,48%	46,24%	53,76%	47,51%	52,49%	49,20%	50,80%



**Analiza ruchu pojazdów ogółem w poszczególnych dniach tygodnia dla każdego miesiąca, w podziale na kierunki ruchu**



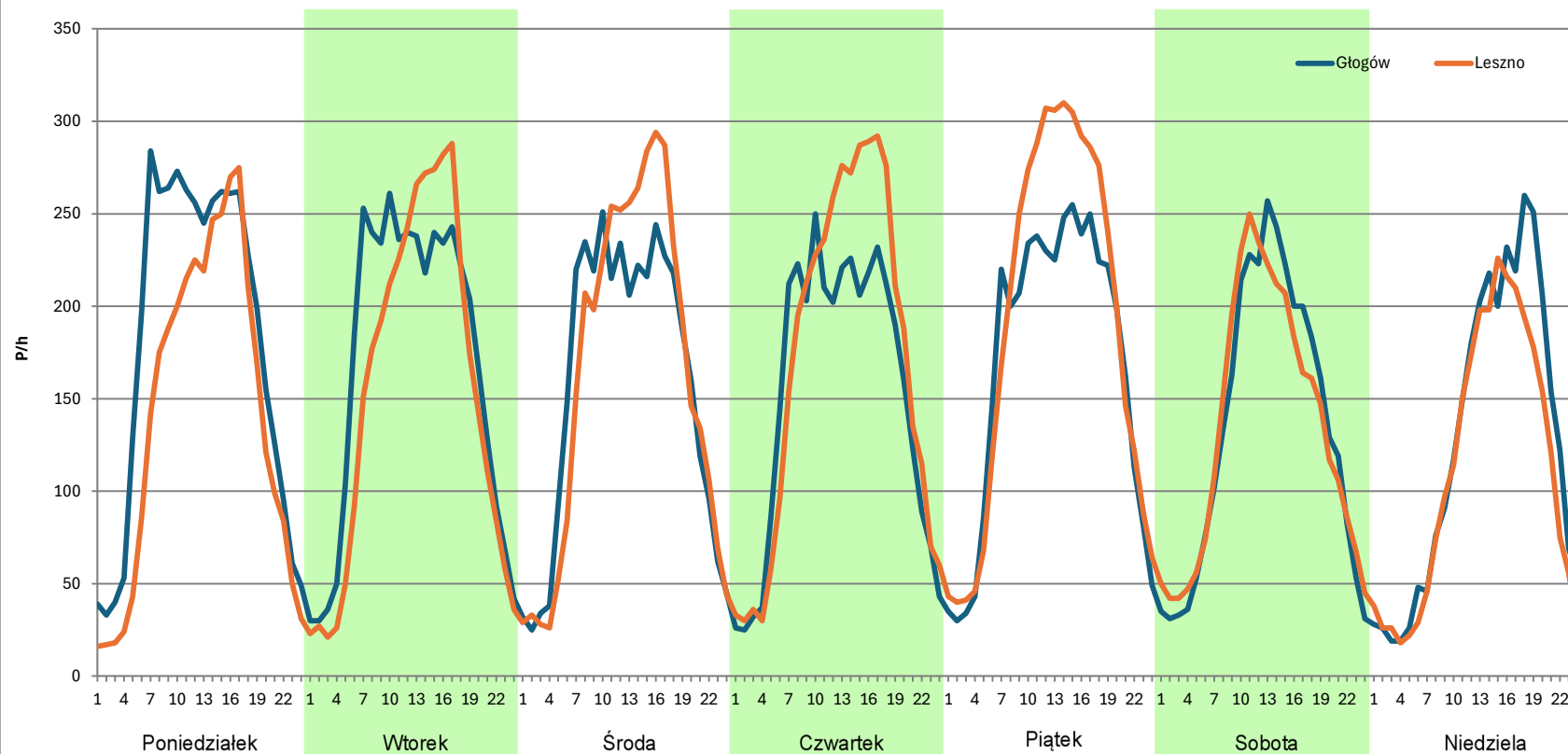
**Stacja nr 08010**

**Miejscowość:** Górczyna  
**Odcinek:** Szlichtyngowa - Wschowa  
**Typ stacji:** 8+1  
**Miesiąc:** Kwiecień

**Rok:** 2023  
**Numer drogi:** 12  
**Oddział:** ZIELONA GÓRA

R03\_07-1\_08010\_2023

Dzień tygodnia	Poniedziałek		Wtorek		Środa		Czwartek		Piątek		Sobota		Niedziela	
Kierunek	Głogów	Leszno	Głogów	Leszno	Głogów	Leszno	Głogów	Leszno	Głogów	Leszno	Głogów	Leszno	Głogów	Leszno
SDR	4293	3375	3995	3649	3745	3851	3640	4039	3973	4491	3210	3200	3012	2665
Razem	7668		7644		7596		7679		8464		6410		5677	
Podział procentowy	55,99%	44,01%	52,26%	47,74%	49,30%	50,70%	47,40%	52,60%	46,94%	53,06%	50,08%	49,92%	53,06%	46,94%



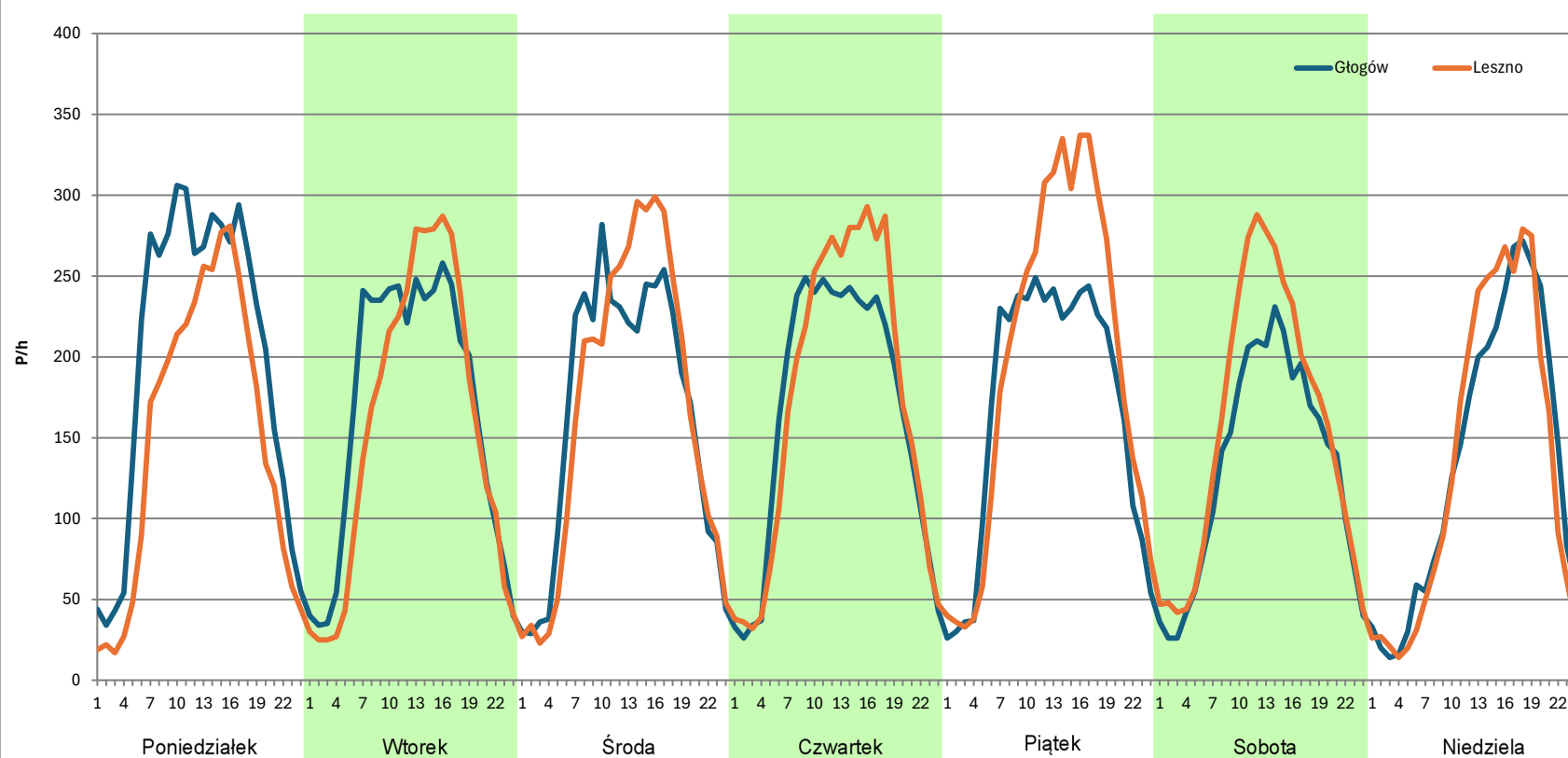
**Analiza ruchu pojazdów ogółem w poszczególnych dniach tygodnia dla każdego miesiąca, w podziale na kierunki ruchu**



**Stacja nr 08010**

**Miejscowość:** Górczyna  
**Odcinek:** Szlichtyngowa - Wschowa  
**Typ stacji:** 8+1  
**Miesiąc:** Maj  
**Rok:** 2023  
**Numer drogi:** 12  
**Oddział:** ZIELONA GÓRA  
R03\_07-1\_08010\_2023

Dzień tygodnia	Poniedziałek		Wtorek		Środa		Czwartek		Piątek		Sobota		Niedziela	
Kierunek	Głogów	Leszno	Głogów	Leszno	Głogów	Leszno	Głogów	Leszno	Głogów	Leszno	Głogów	Leszno	Głogów	Leszno
SDR	4741	3598	3987	3718	3939	3997	3934	4137	4032	4687	3128	3717	3231	3222
Razem	8339		7705		7936		8071		8719		6845		6453	
Podział procentowy	56,85%	43,15%	51,75%	48,25%	49,63%	50,37%	48,74%	51,26%	46,24%	53,76%	45,70%	54,30%	50,07%	49,93%



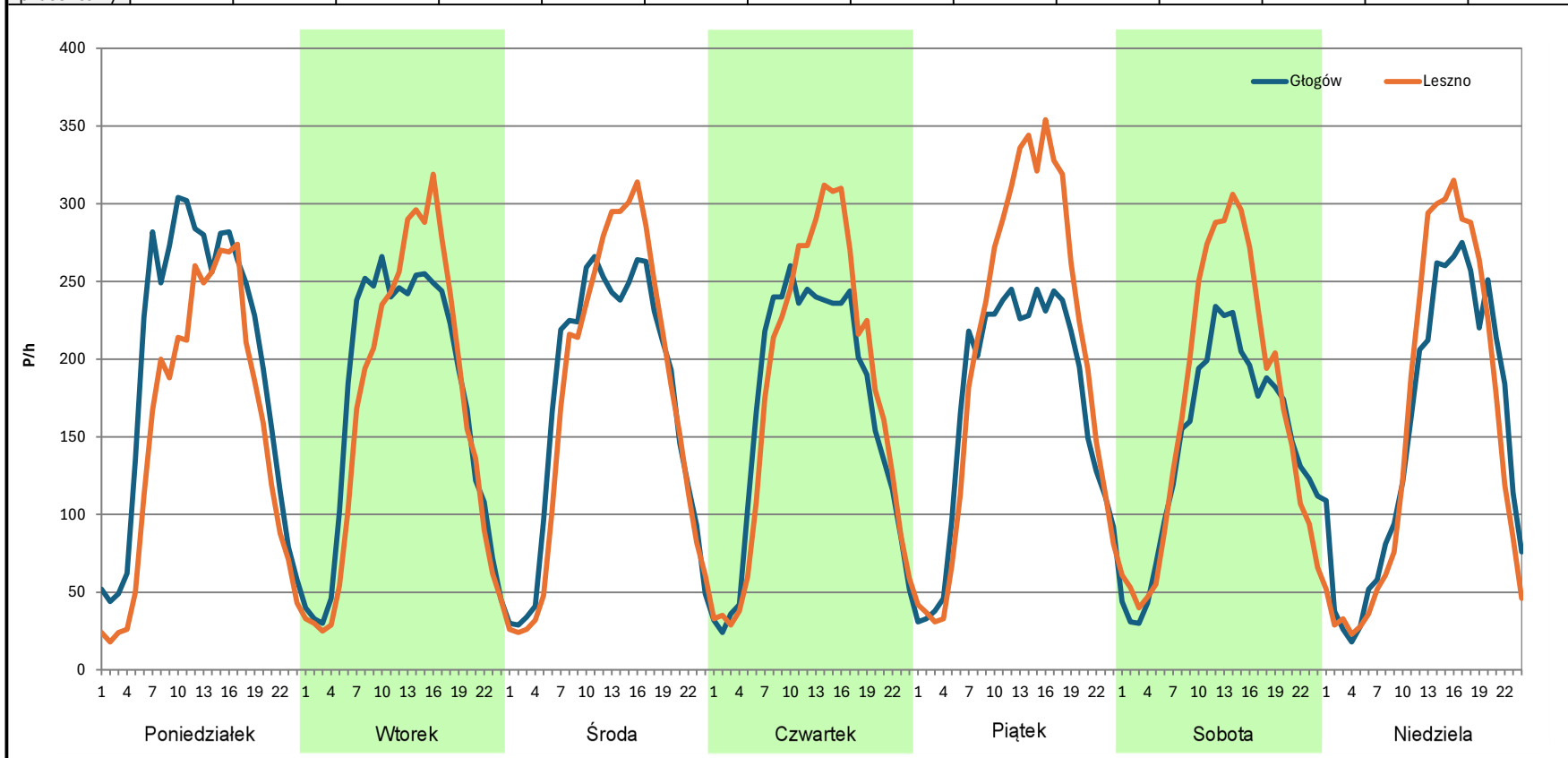
**Analiza ruchu pojazdów ogółem w poszczególnych dniach tygodnia dla każdego miesiąca, w podziale na kierunki ruchu**



**Stacja nr 08010**

**Miejscowość:** Górczyna  
**Odcinek:** Szlichtyngowa - Wschowa  
**Typ stacji:** 8+1  
**Miesiąc:** Czerwiec  
**Rok:** 2023  
**Numer drogi:** 12  
**Oddział:** ZIELONA GÓRA  
R03\_07-1\_08010\_2023

Dzień tygodnia	Poniedziałek		Wtorek		Środa		Czwartek		Piątek		Sobota		Niedziela	
Kierunek	Głogów	Leszno	Głogów	Leszno	Głogów	Leszno	Głogów	Leszno	Głogów	Leszno	Głogów	Leszno	Głogów	Leszno
SDR	4705	3690	4099	3979	4140	4179	3970	4253	4076	4851	3465	4020	3584	3649
Razem	8395		8078		8319		8223		8927		7485		7233	
Podział procentowy	56,05%	43,95%	50,74%	49,26%	49,77%	50,23%	48,28%	51,72%	45,66%	54,34%	46,29%	53,71%	49,55%	50,45%



**Analiza ruchu pojazdów ogółem w poszczególnych dniach tygodnia dla każdego miesiąca, w podziale na kierunki ruchu**



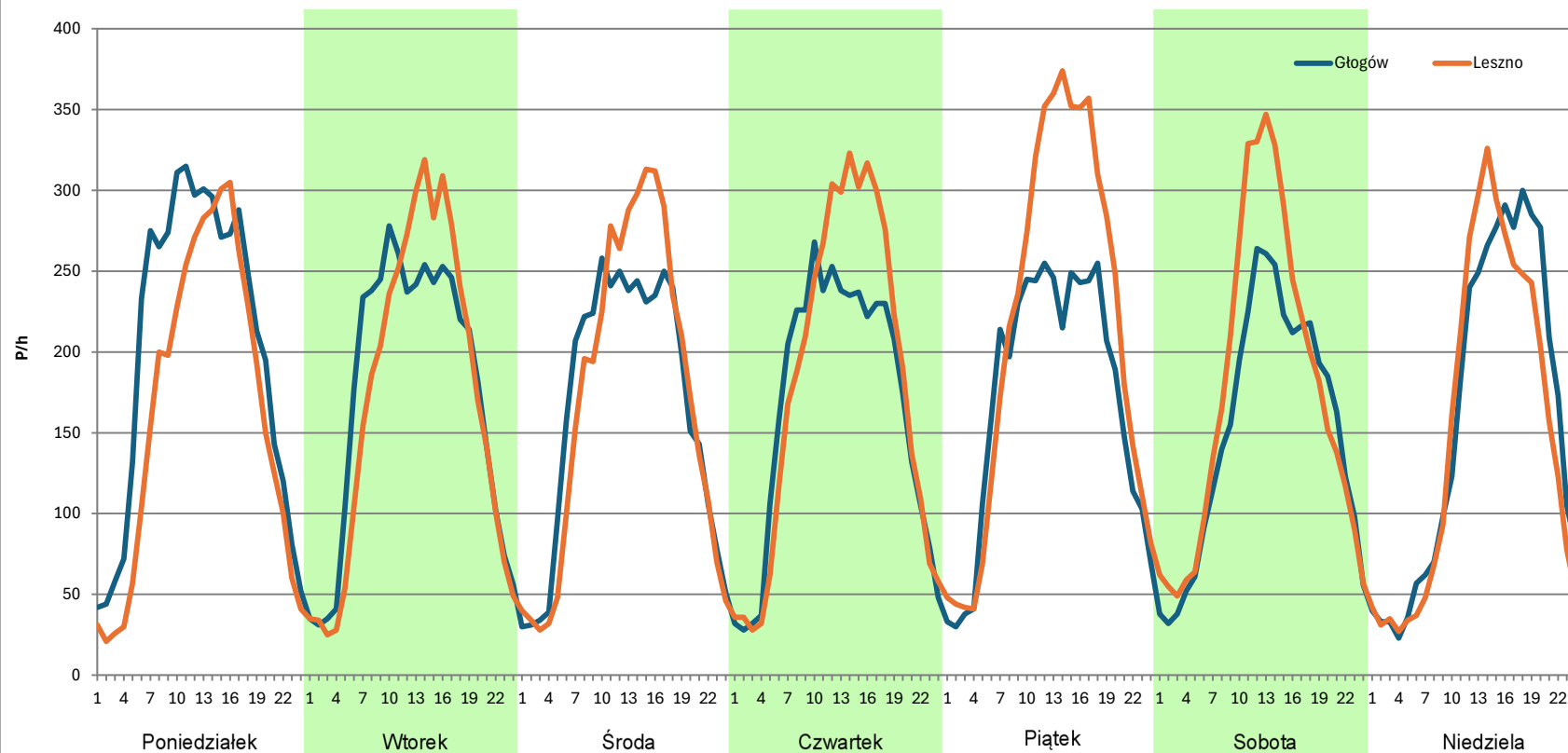
**Stacja nr 08010**

**Miejscowość:** Górczyna  
**Odcinek:** Szlichtyngowa - Wschowa  
**Typ stacji:** 8+1  
**Miesiąc:** Lipiec

**Rok:** 2023  
**Numer drogi:** 12  
**Oddział:** ZIELONA GÓRA

R03\_07-1\_08010\_2023

Dzień tygodnia	Poniedziałek		Wtorek		Środa		Czwartek		Piątek		Sobota		Niedziela	
Kierunek	Głogów	Leszno	Głogów	Leszno	Głogów	Leszno	Głogów	Leszno	Głogów	Leszno	Głogów	Leszno	Głogów	Leszno
SDR	4801	3913	4143	4057	3956	4070	3947	4297	4076	5087	3608	4193	3786	3606
Razem	8714		8200		8026		8244		9163		7801		7392	
Podział procentowy	55,10%	44,90%	50,52%	49,48%	49,29%	50,71%	47,88%	52,12%	44,48%	55,52%	46,25%	53,75%	51,22%	48,78%



**Analiza ruchu pojazdów ogółem w poszczególnych dniach tygodnia dla każdego miesiąca, w podziale na kierunki ruchu**



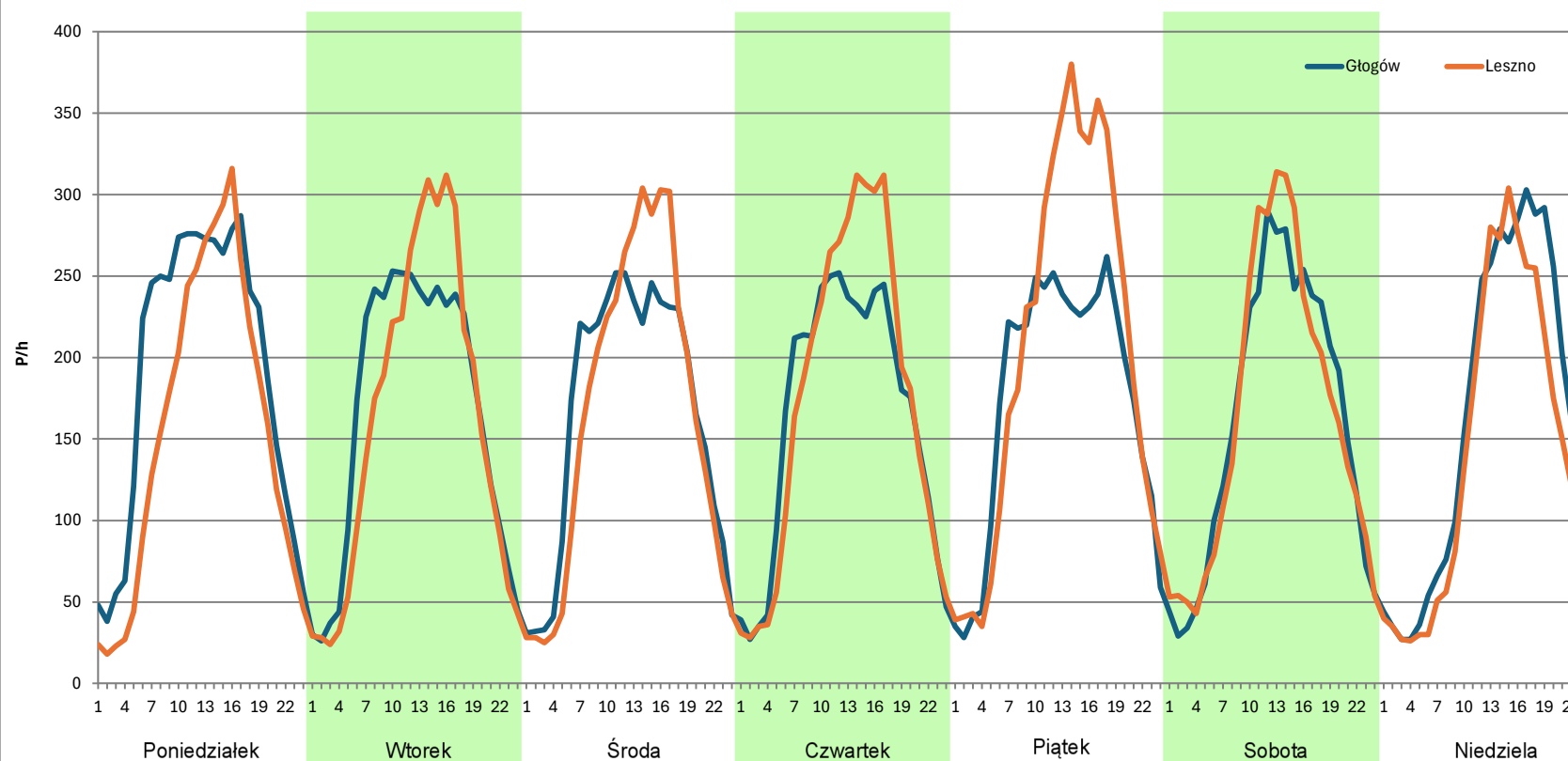
**Stacja nr 08010**

**Miejscowość:** Górczyna  
**Odcinek:** Szlichtyngowa - Wschowa  
**Typ stacji:** 8+1  
**Miesiąc:** Sierpień

**Rok:** 2023  
**Numer drogi:** 12  
**Oddział:** ZIELONA GÓRA

R03\_07-1\_08010\_2023

Dzień tygodnia	Poniedziałek		Wtorek		Środa		Czwartek		Piątek		Sobota		Niedziela	
Kierunek	Głogów	Leszno	Głogów	Leszno	Głogów	Leszno	Głogów	Leszno	Głogów	Leszno	Głogów	Leszno	Głogów	Leszno
SDR	4556	3710	3962	3854	3944	3918	3918	4149	4166	4891	3854	3909	3838	3339
Razem	8266		7816		7862		8067		9057		7763		7177	
Podział procentowy	55,12%	44,88%	50,69%	49,31%	50,17%	49,83%	48,57%	51,43%	46,00%	54,00%	49,65%	50,35%	53,48%	46,52%



**Analiza ruchu pojazdów ogółem w poszczególnych dniach tygodnia dla każdego miesiąca, w podziale na kierunki ruchu**



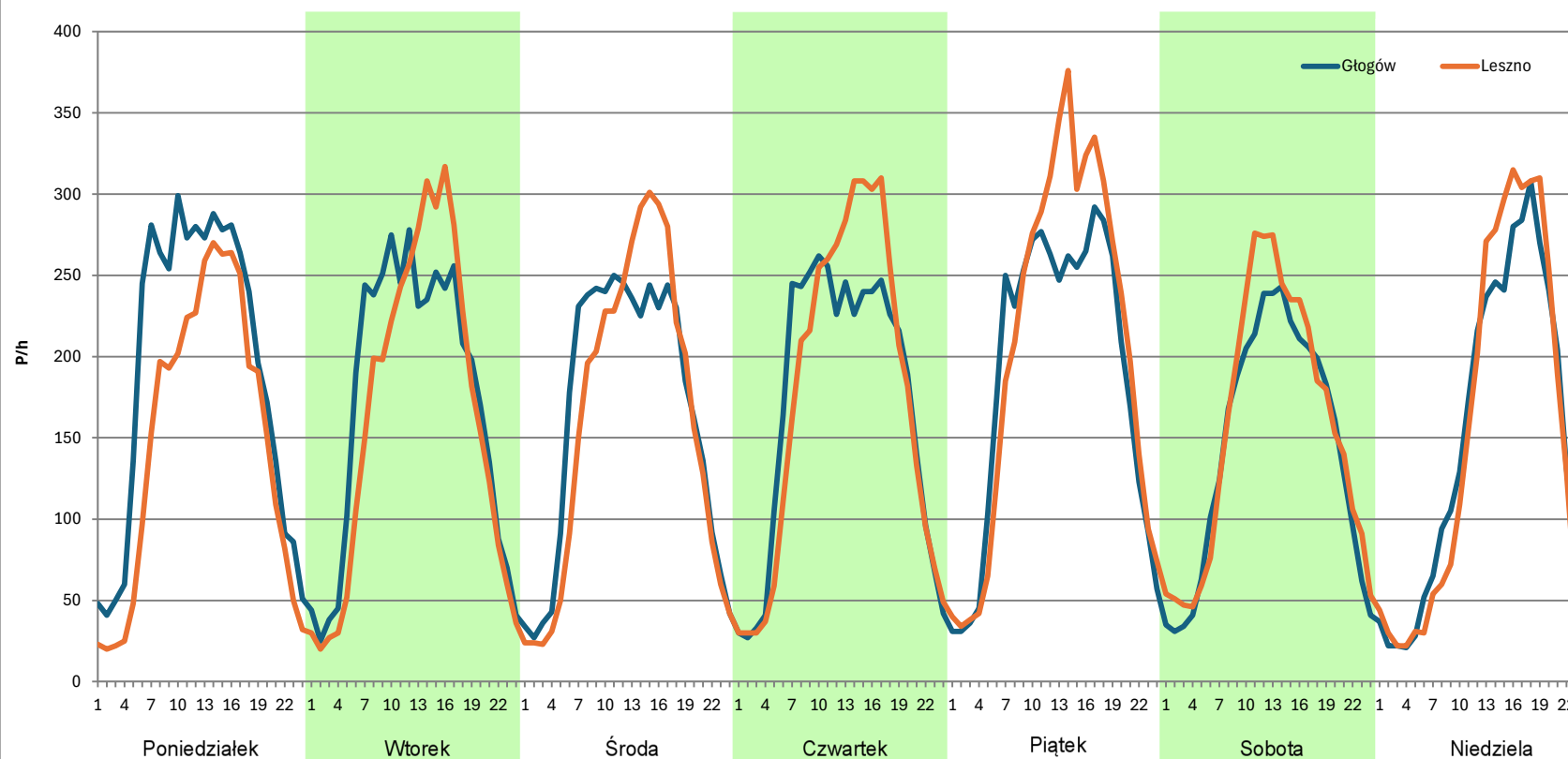
**Stacja nr 08010**

**Miejscowość:** Górczyna  
**Odcinek:** Szlichtyngowa - Wschowa  
**Typ stacji:** 8+1  
**Miesiąc:** Wrzesień

**Rok:** 2023  
**Numer drogi:** 12  
**Oddział:** ZIELONA GÓRA

R03\_07-1\_08010\_2023

Dzień tygodnia	Poniedziałek		Wtorek		Środa		Czwartek		Piątek		Sobota		Niedziela	
Kierunek	Głogów	Leszno	Głogów	Leszno	Głogów	Leszno	Głogów	Leszno	Głogów	Leszno	Głogów	Leszno	Głogów	Leszno
SDR	4587	3547	4101	3877	3948	3825	4060	4174	4484	4871	3434	3726	3547	3580
Razem	8134		7978		7773		8234		9355		7160		7127	
Podział procentowy	56,39%	43,61%	51,40%	48,60%	50,79%	49,21%	49,31%	50,69%	47,93%	52,07%	47,96%	52,04%	49,77%	50,23%





**Analiza ruchu pojazdów ogółem w poszczególnych dniach tygodnia dla każdego miesiąca, w podziale na kierunki ruchu**

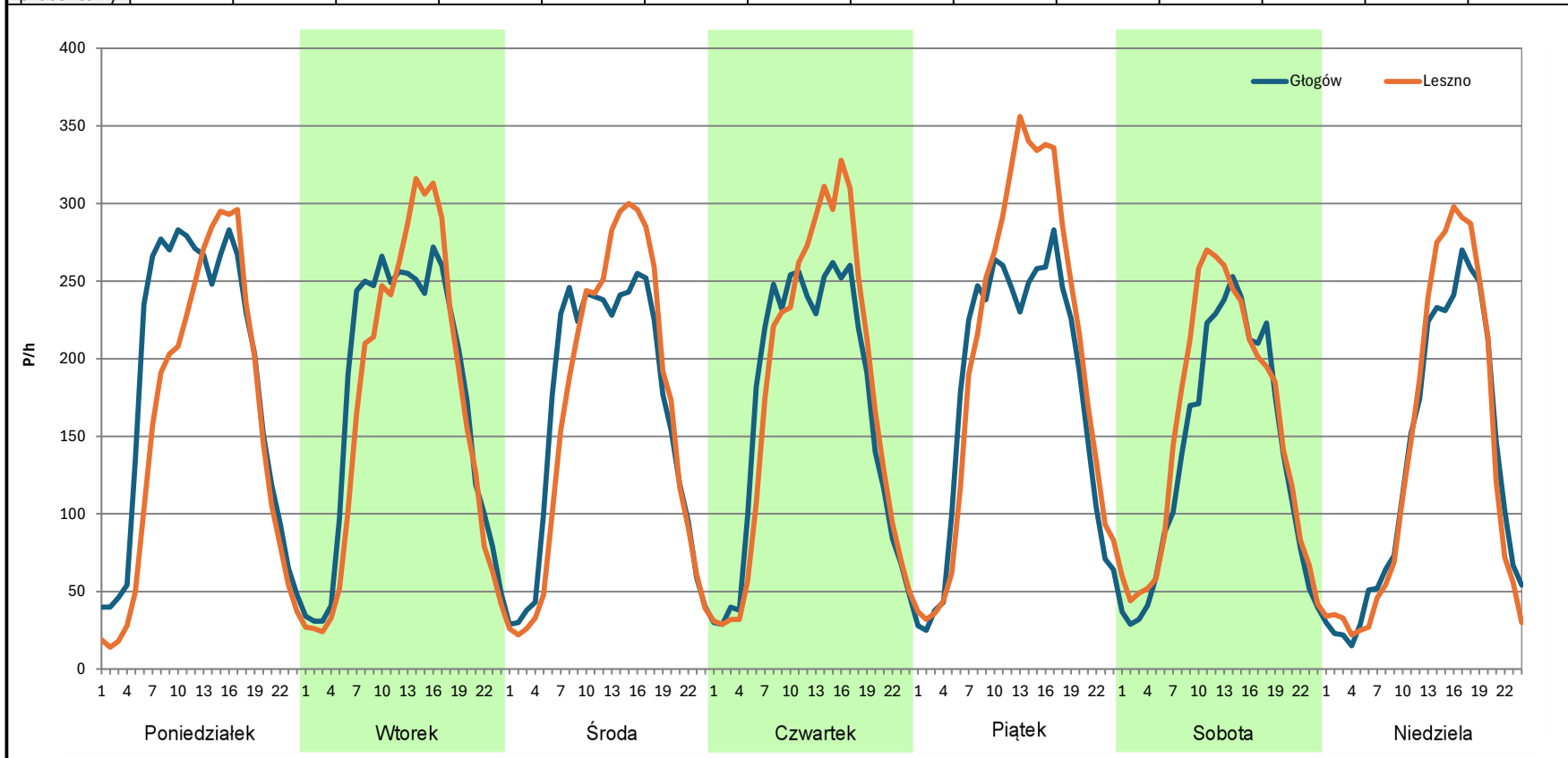


**Stacja nr 08010**

<b>Miejscowość:</b>	Górczyna	<b>Rok:</b>	2023
<b>Odcinek:</b>	Szlichtyngowa - Wschowa	<b>Numer drogi:</b>	12
<b>Typ stacji:</b>	8+1	<b>Oddział:</b>	ZIELONA GÓRA
<b>Miesiąc:</b>	Październik		

*R03\_07-1\_08010\_2023*

Dzień tygodnia	Poniedziałek		Wtorek		Środa		Czwartek		Piątek		Sobota		Niedziela	
Kierunek	Głogów	Leszno	Głogów	Leszno	Głogów	Leszno	Głogów	Leszno	Głogów	Leszno	Głogów	Leszno	Głogów	Leszno
SDR	4439	3768	4174	4006	3923	3941	3991	4192	4221	4806	3286	3666	3088	3207
Razem	8207		8180		7864		8183		9027		6952		6295	
Podział procentowy	54,09%	45,91%	51,03%	48,97%	49,89%	50,11%	48,77%	51,23%	46,76%	53,24%	47,27%	52,73%	49,05%	50,95%



**Analiza ruchu pojazdów ogółem w poszczególnych dniach tygodnia dla każdego miesiąca, w podziale na kierunki ruchu**



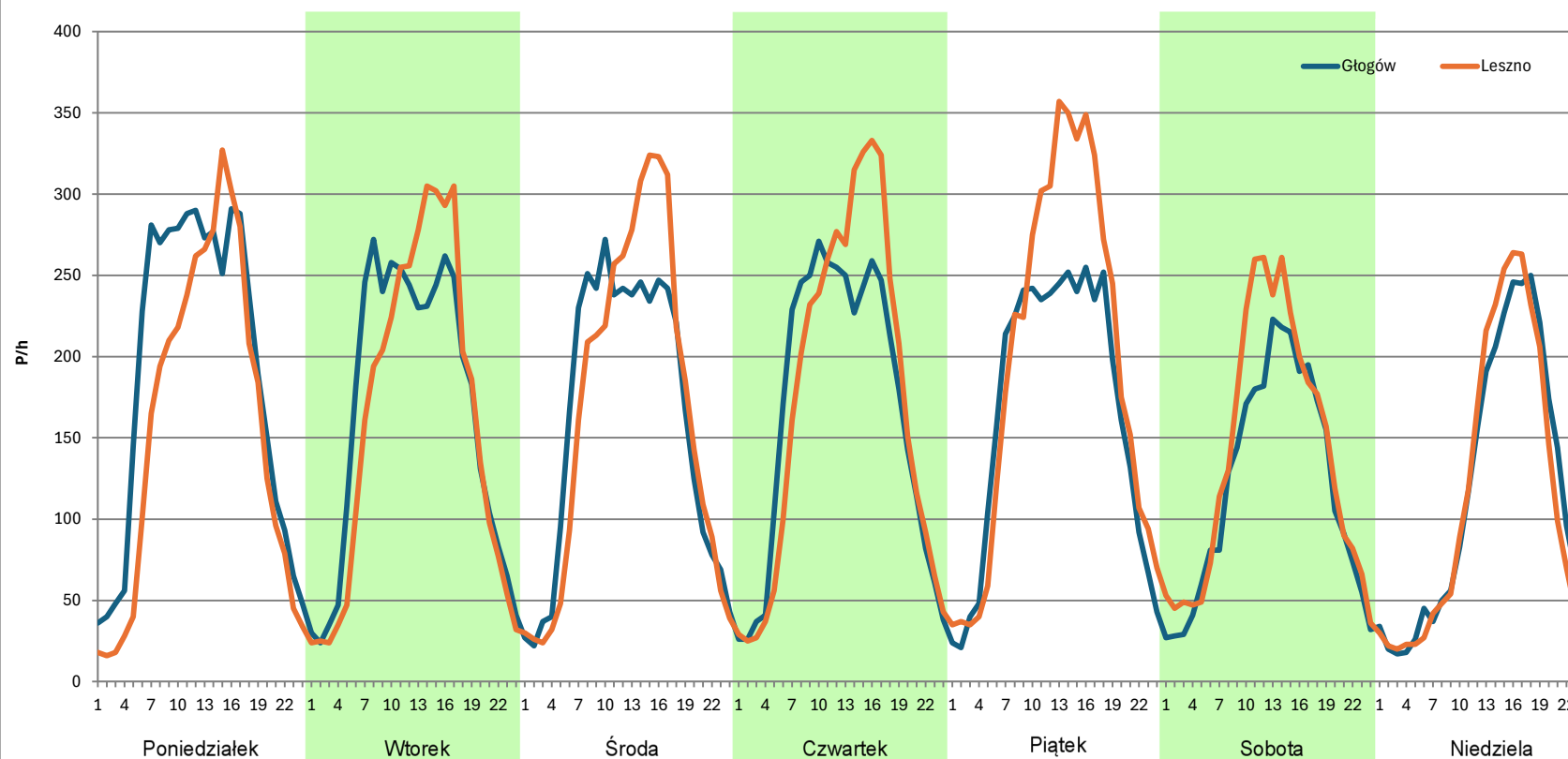
**Stacja nr 08010**

**Miejscowość:** Górczyna  
**Odcinek:** Szlichtyngowa - Wschowa  
**Typ stacji:** 8+1  
**Miesiąc:** Listopad

**Rok:** 2023  
**Numer drogi:** 12  
**Oddział:** ZIELONA GÓRA

R03\_07-1\_08010\_2023

Dzień tygodnia	Poniedziałek		Wtorek		Środa		Czwartek		Piątek		Sobota		Niedziela	
Kierunek	Głogów	Leszno	Głogów	Leszno	Głogów	Leszno	Głogów	Leszno	Głogów	Leszno	Głogów	Leszno	Głogów	Leszno
SDR	4513	3732	3963	3821	3864	3958	3971	4135	3963	4667	2880	3324	2783	2719
Razem	8245		7784		7822		8106		8630		6204		5502	
Podział procentowy	54,74%	45,26%	50,91%	49,09%	49,40%	50,60%	48,99%	51,01%	45,92%	54,08%	46,42%	53,58%	50,58%	49,42%



**Analiza ruchu pojazdów ogółem w poszczególnych dniach tygodnia dla każdego miesiąca, w podziale na kierunki ruchu**



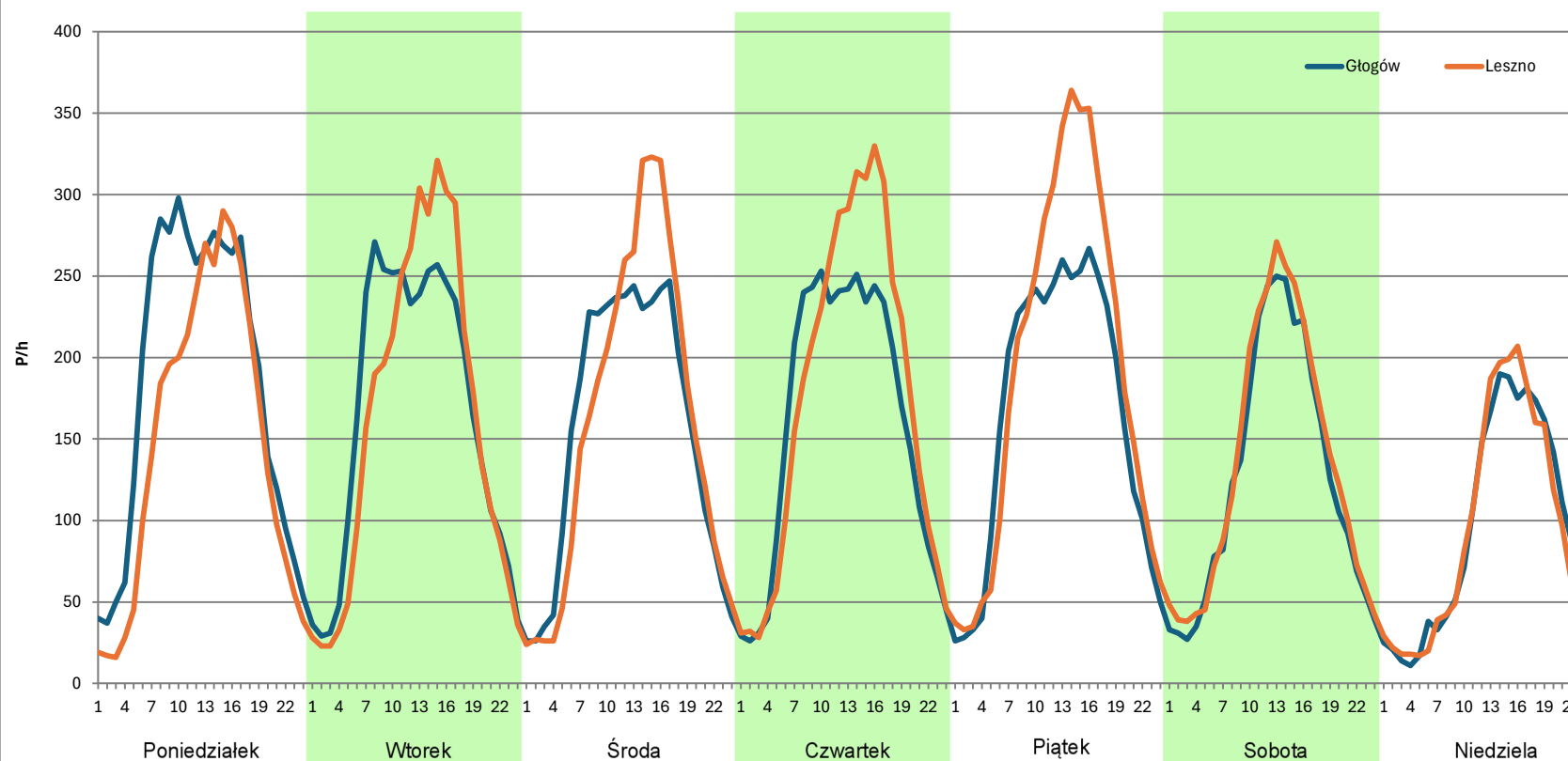
**Stacja nr 08010**

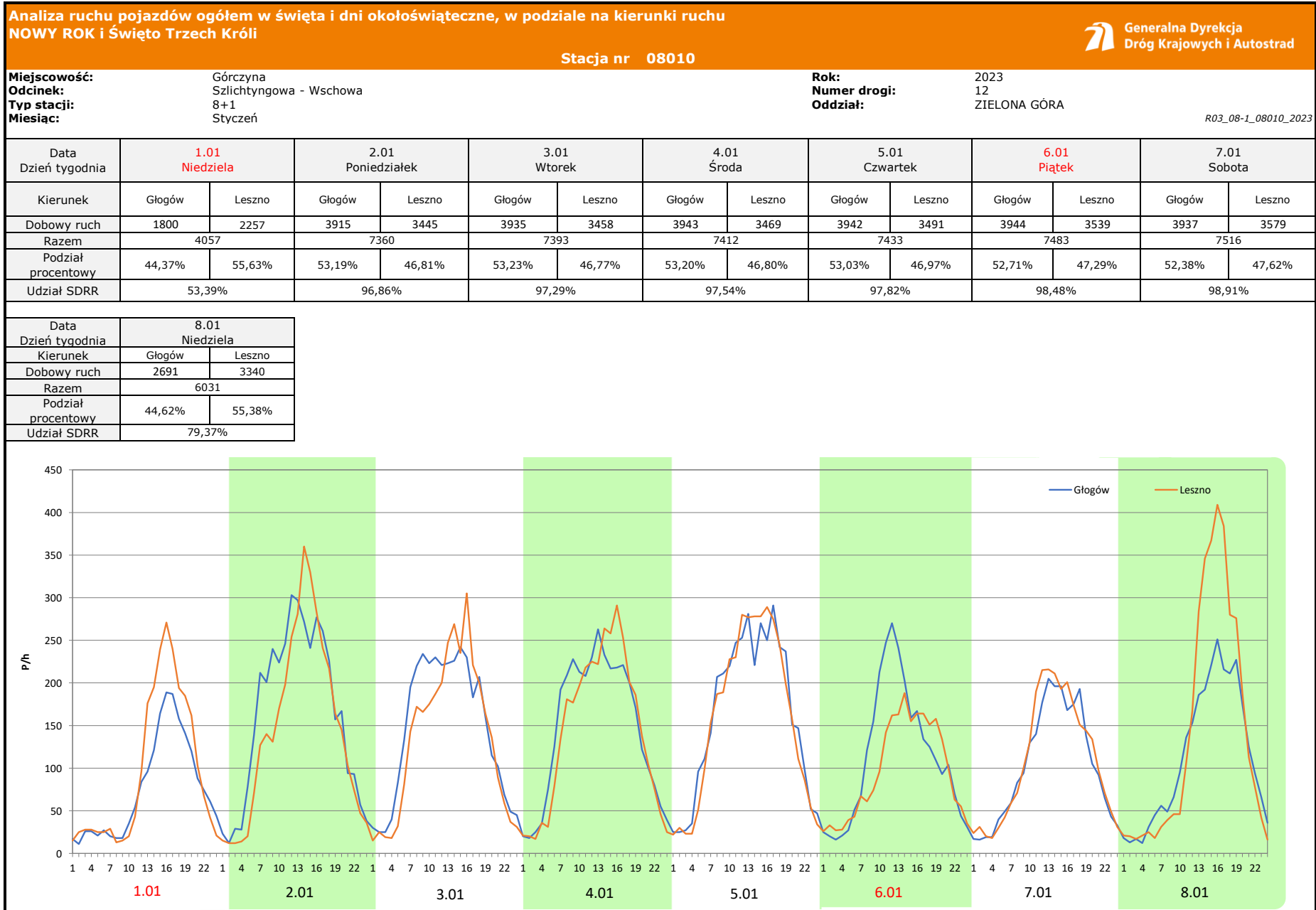
**Miejscowość:** Górczyna  
**Odcinek:** Szlichtyngowa - Wschowa  
**Typ stacji:** 8+1  
**Miesiąc:** Grudzień

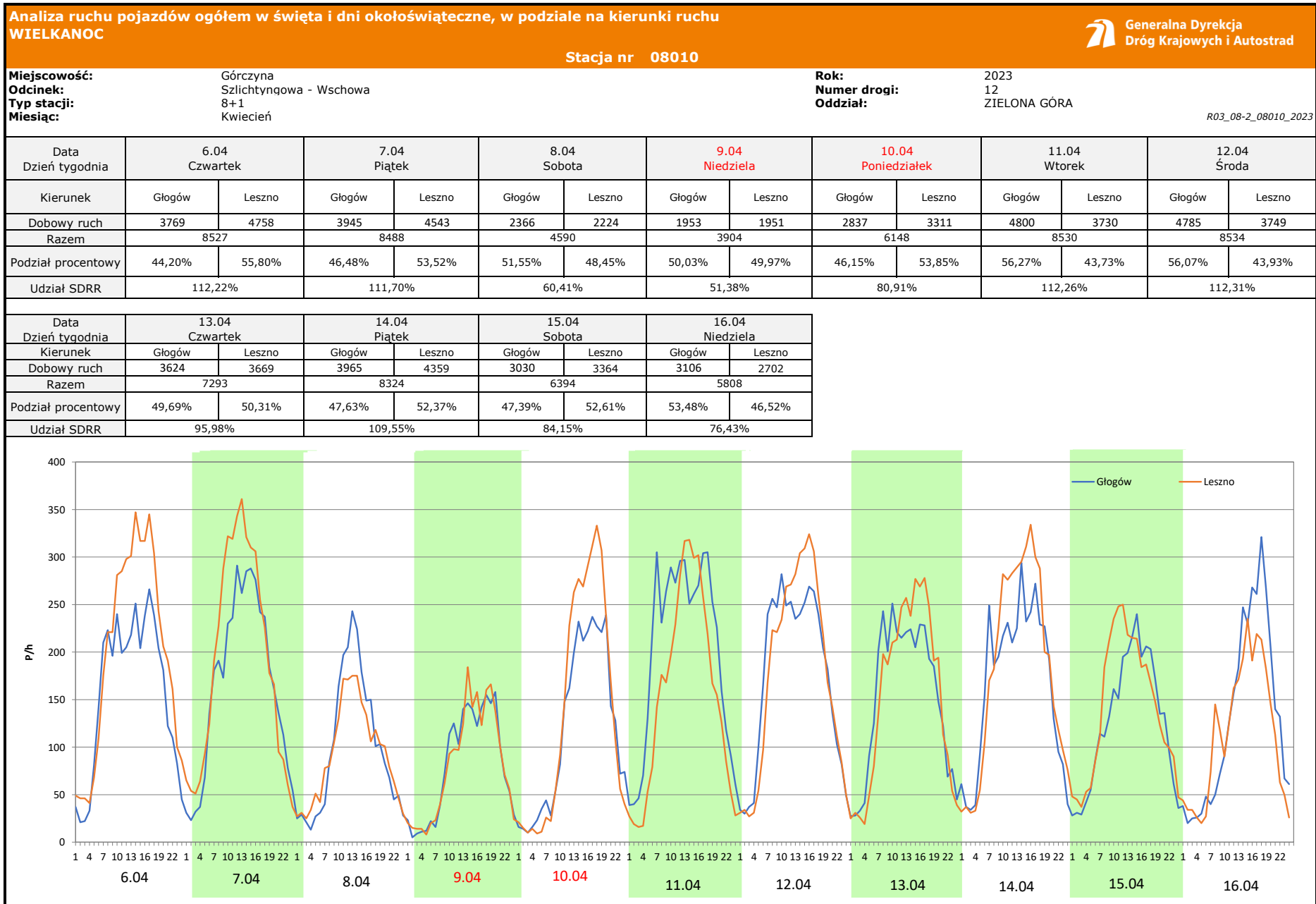
**Rok:** 2023  
**Numer drogi:** 12  
**Oddział:** ZIELONA GÓRA

R03\_07-1\_08010\_2023


Dzień tygodnia	Poniedziałek		Wtorek		Środa		Czwartek		Piątek		Sobota		Niedziela	
Kierunek	Głogów	Leszno	Głogów	Leszno	Głogów	Leszno	Głogów	Leszno	Głogów	Leszno	Głogów	Leszno	Głogów	Leszno
SDR	4421	3548	3952	3860	3726	3814	3810	4170	3966	4574	3020	3212	2257	2239
Razem	7969		7812		7540		7980		8540		6232		4496	
Podział procentowy	55,48%	44,52%	50,59%	49,41%	49,42%	50,58%	47,74%	52,26%	46,44%	53,56%	48,46%	51,54%	50,20%	49,80%







**Analiza ruchu pojazdów ogółem w święta i dni okołoświąteczne, w podziale na kierunki ruchu**  
**1 - 3 MAJA**

 **Generalna Dyrekcja Dróg Krajowych i Autostrad**

**Stacja nr 08010**

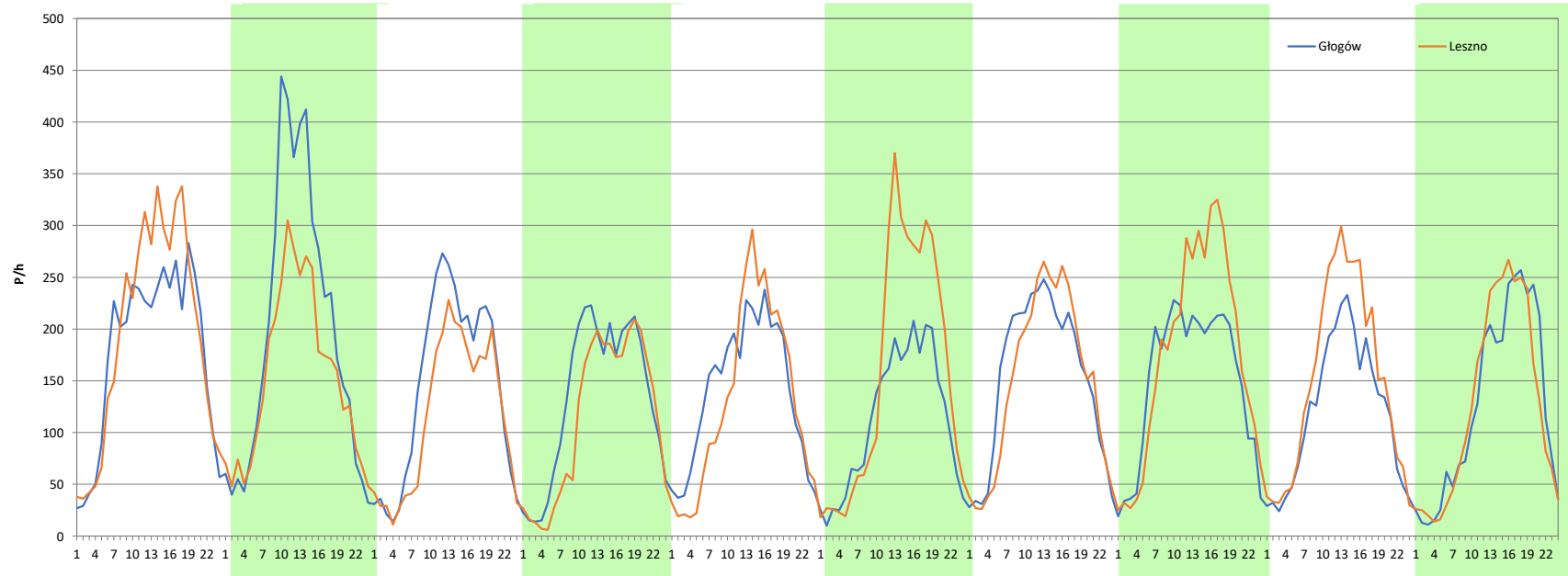
**Miejscowość:** Górczyna  
**Odcinek:** Szlichtynkowa - Wschowa  
**Typ stacji:** 8+1  
**Miesiąc:** Maj

**Rok:** 2023  
**Numer drogi:** 12  
**Oddział:** ZIELONA GÓRA

R03\_08-3\_08010\_2023

Data Dzień tygodnia	28.04 Piątek		29.04 Sobota		30.04 Niedziela		1.05 Poniedziałek		2.05 Wtorek		3.05 Środa		4.05 Czwartek	
Kierunek	Głogów	Leszno	Głogów	Leszno	Głogów	Leszno	Głogów	Leszno	Głogów	Leszno	Głogów	Leszno	Głogów	Leszno
Dobowy ruch	4251	4640	4722	3678	3446	2769	3181	2722	3349	3153	2685	3770	3658	3564
Razem	8891		8400		6215		5903		6502		6455		7222	
Podział procentowy	47,81%	52,19%	56,21%	43,79%	55,45%	44,55%	53,89%	46,11%	51,51%	48,49%	41,60%	58,40%	50,65%	49,35%
Udział SDRR	117,01%		110,55%		81,79%		77,69%		85,57%		84,95%		95,04%	

Data Dzień tygodnia	5.05 Piątek		6.05 Sobota		7.05 Niedziela	
Kierunek	Głogów	Leszno	Głogów	Leszno	Głogów	Leszno
Dobowy ruch	3604	4199	2852	3565	3011	3025
Razem	7803		6417		6036	
Podział procentowy	46,19%	53,81%	44,44%	55,56%	49,88%	50,12%
Udział SDRR	102,69%		84,45%		79,44%	



**Analiza ruchu pojazdów ogółem w święta i dni okołoswiąteczne, w podziale na kierunki ruchu**  
**BOŻE CIAŁO**

 **Generalna Dyrekcja Dróg Krajowych i Autostrad**

**Stacja nr 08010**

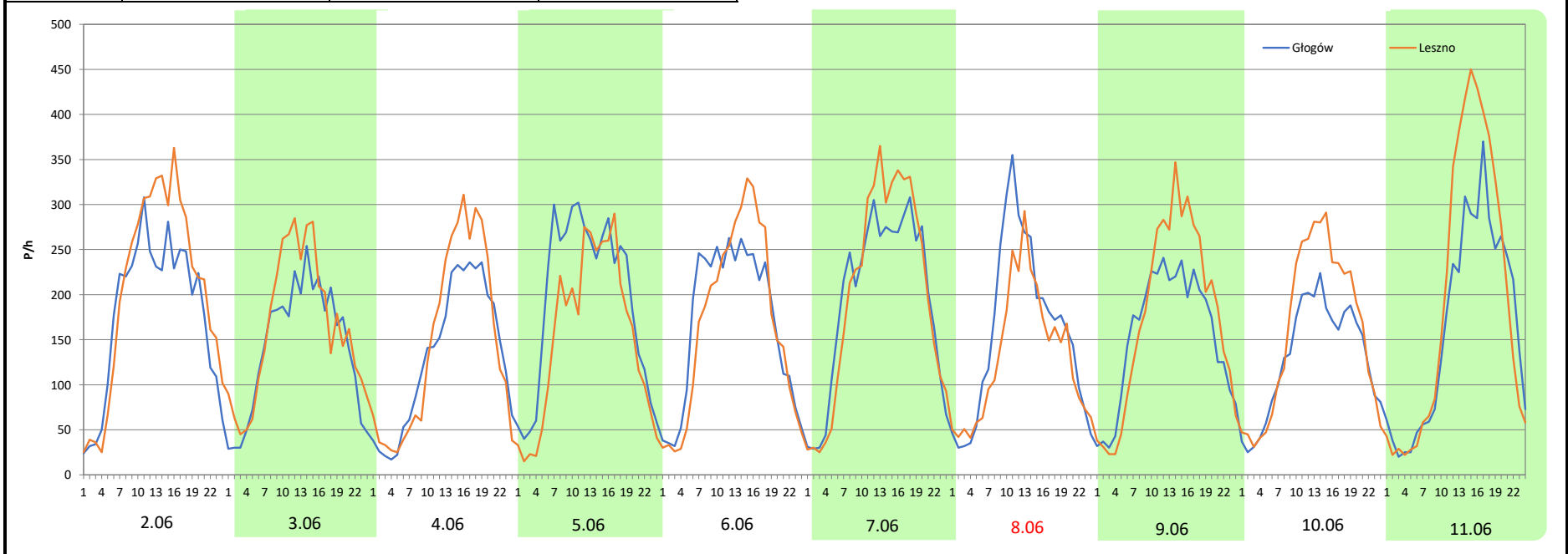
**Miejscowość:** Górczyna  
**Odcinek:** Szlichtyngowa - Wschowa  
**Typ stacji:** 8+1  
**Miesiąc:** Czerwiec

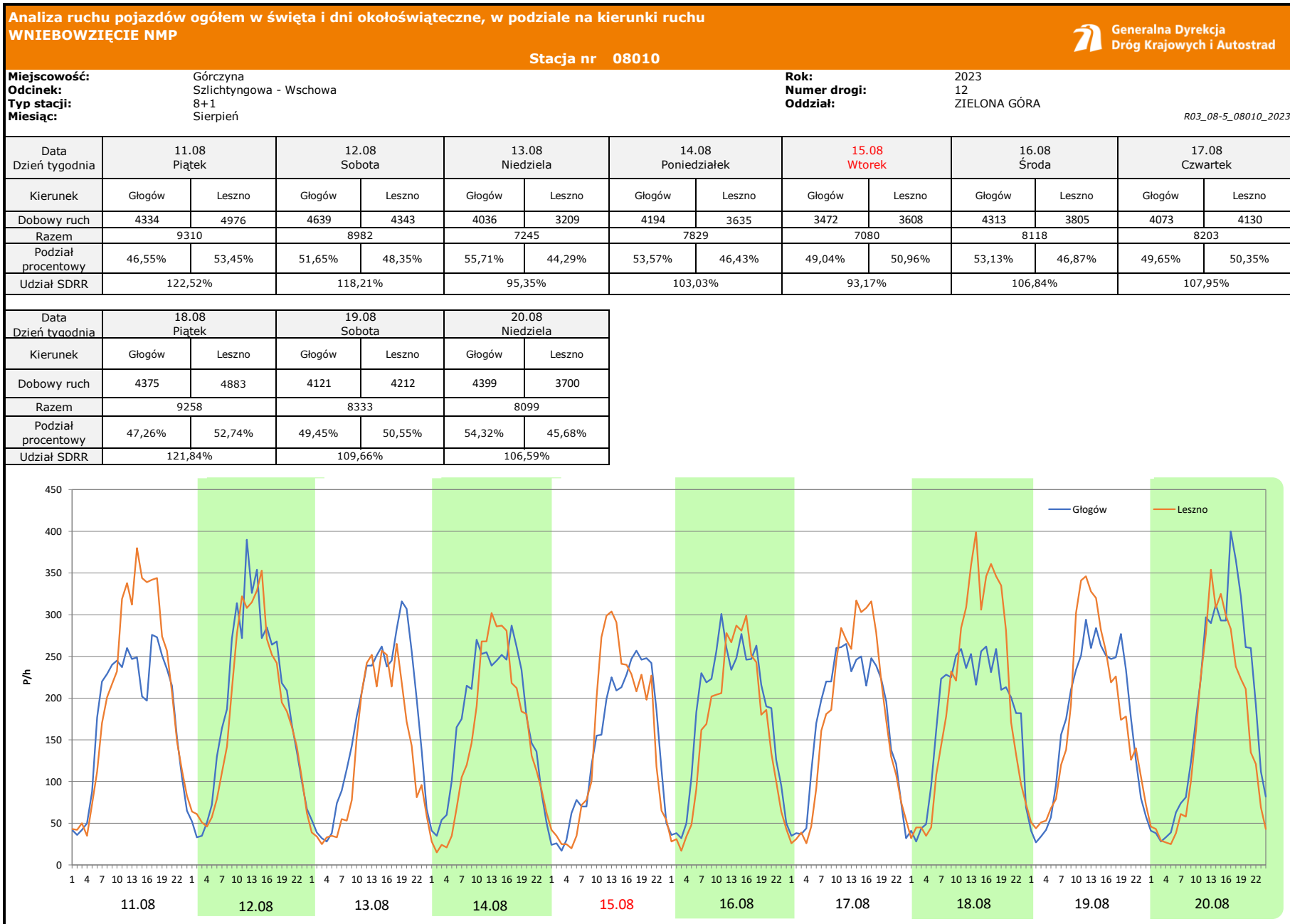
**Rok:** 2023  
**Numer drogi:** 12  
**Oddział:** ZIELONA GÓRA

R03\_08-4\_08010\_2023

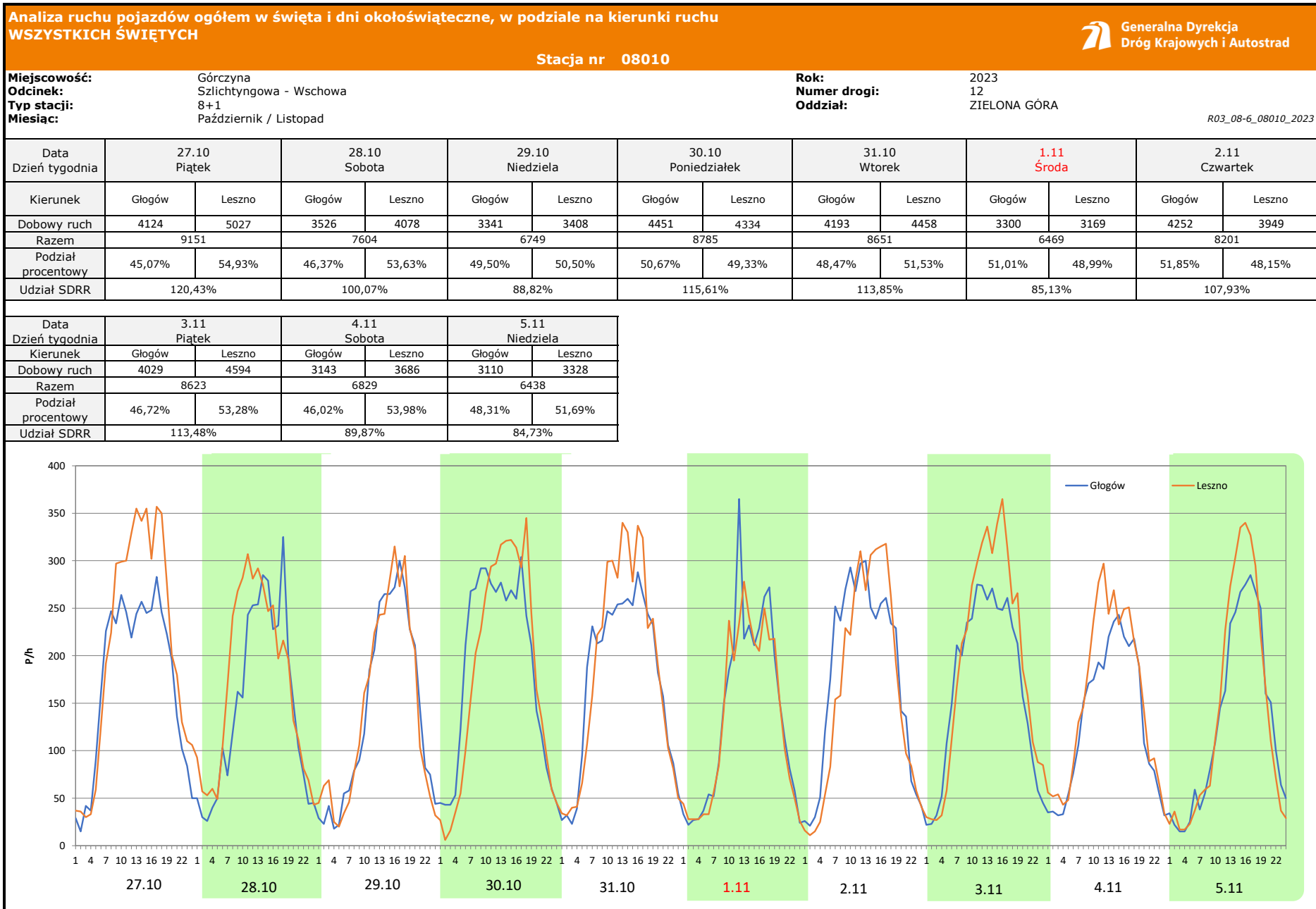
Data Dzień tygodnia	2.06 Piątek		3.06 Sobota		4.06 Niedziela		5.06 Poniedziałek		6.06 Wtorek		7.06 Środa		8.06 Czwartek	
Kierunek	Głogów	Leszno	Głogów	Leszno	Głogów	Leszno	Głogów	Leszno	Głogów	Leszno	Głogów	Leszno	Głogów	Leszno
Dobowy ruch	4262	4881	3384	3916	3152	3490	4636	3681	4043	4015	4643	4813	3779	3169
Razem	9143		7300		6642		8317		8058		9456		6948	
Podział procentowy	46,61%	53,39%	46,36%	53,64%	47,46%	52,54%	55,74%	44,26%	50,17%	49,83%	49,10%	50,90%	54,39%	45,61%
Udział SDRR	120,32%		96,07%		87,41%		109,45%		106,05%		124,44%		91,44%	

Data Dzień tygodnia	9.06 Piątek		10.06 Sobota		11.06 Niedziela	
Kierunek	Głogów	Leszno	Głogów	Leszno	Głogów	Leszno
Dobowy ruch	3705	4177	3135	3828	3896	4627
Razem	7882		6963		8523	
Podział procentowy	47,01%	52,99%	45,02%	54,98%	45,71%	54,29%
Udział SDRR	103,73%		91,64%		112,17%	









**Analiza ruchu pojazdów ogółem w święta i dni okołoswiąteczne, w podziale na kierunki ruchu  
ŚWIĘTO NIEPODLEGŁOŚCI**



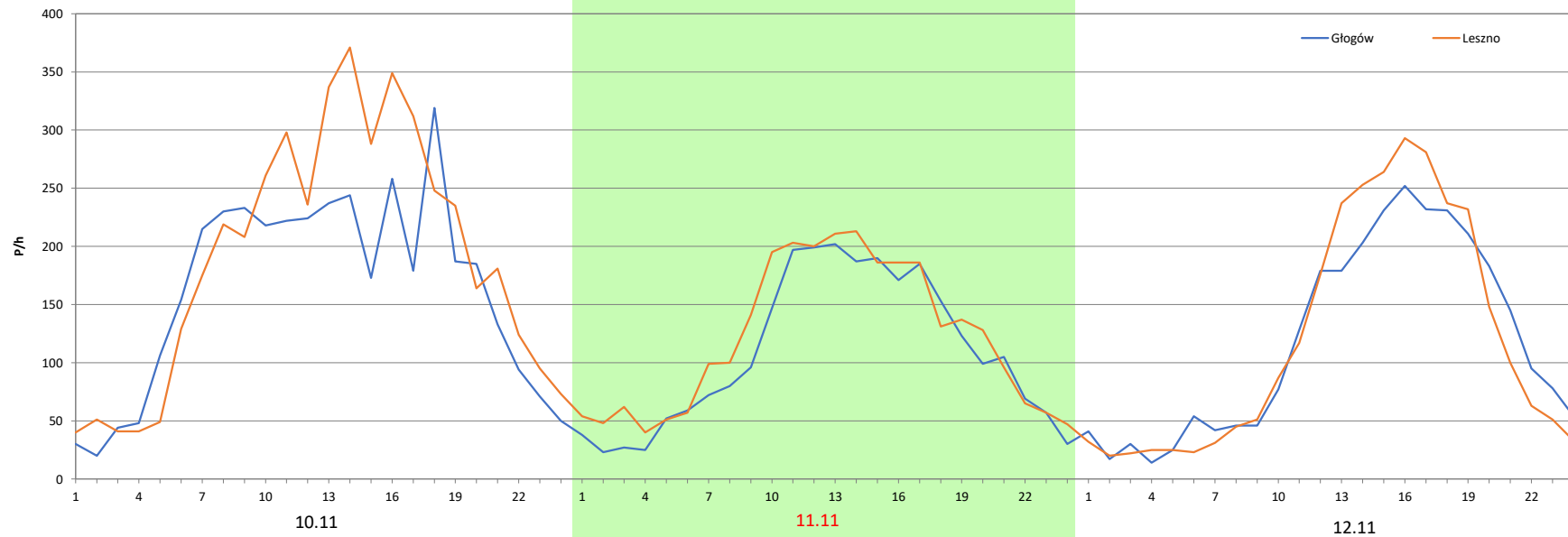
Stacja nr 08010

**Miejscowość:** Górczyna  
**Odcinek:** Szlichtyngowa - Wschowa  
**Typ stacji:** 8+1  
**Miesiąc:** Listopad

**Rok:** 2023  
**Numer drogi:** 12  
**Oddział:** ZIELONA GÓRA

R03\_08-7\_08010\_2023

Data Dzień tygodnia	10.11 Piątek		11.11 Sobota		12.11 Niedziela	
Kierunek	Głogów	Leszno	Głogów	Leszno	Głogów	Leszno
Dobowy ruch	3874	4525	2586	2893	2793	2846
Razem	8399		5479		5639	
Podział procentowy	46,12%	53,88%	47,20%	52,80%	49,53%	50,47%
Udział SDRR	110,53%		72,11%		74,21%	



**Analiza ruchu pojazdów ogółem w święta i dni okołoświąteczne, w podziale na kierunki ruchu**  
**BOŻE NARODZENIE** Stacja nr 08010 Generalna Dyrekcja Dróg Krajowych i Autostrad

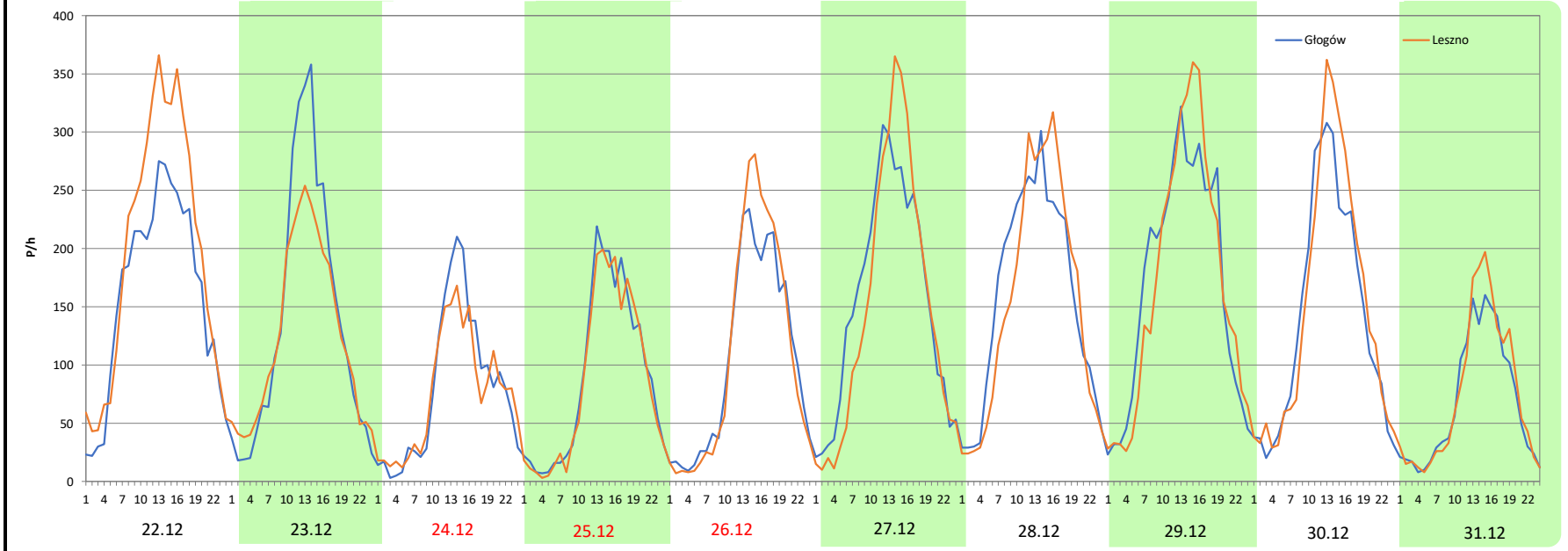
**Miejscowość:** Górczyna  
**Odcinek:** Szlichtyngowa - Wschowa  
**Typ stacji:** 8+1  
**Miesiąc:** Grudzień

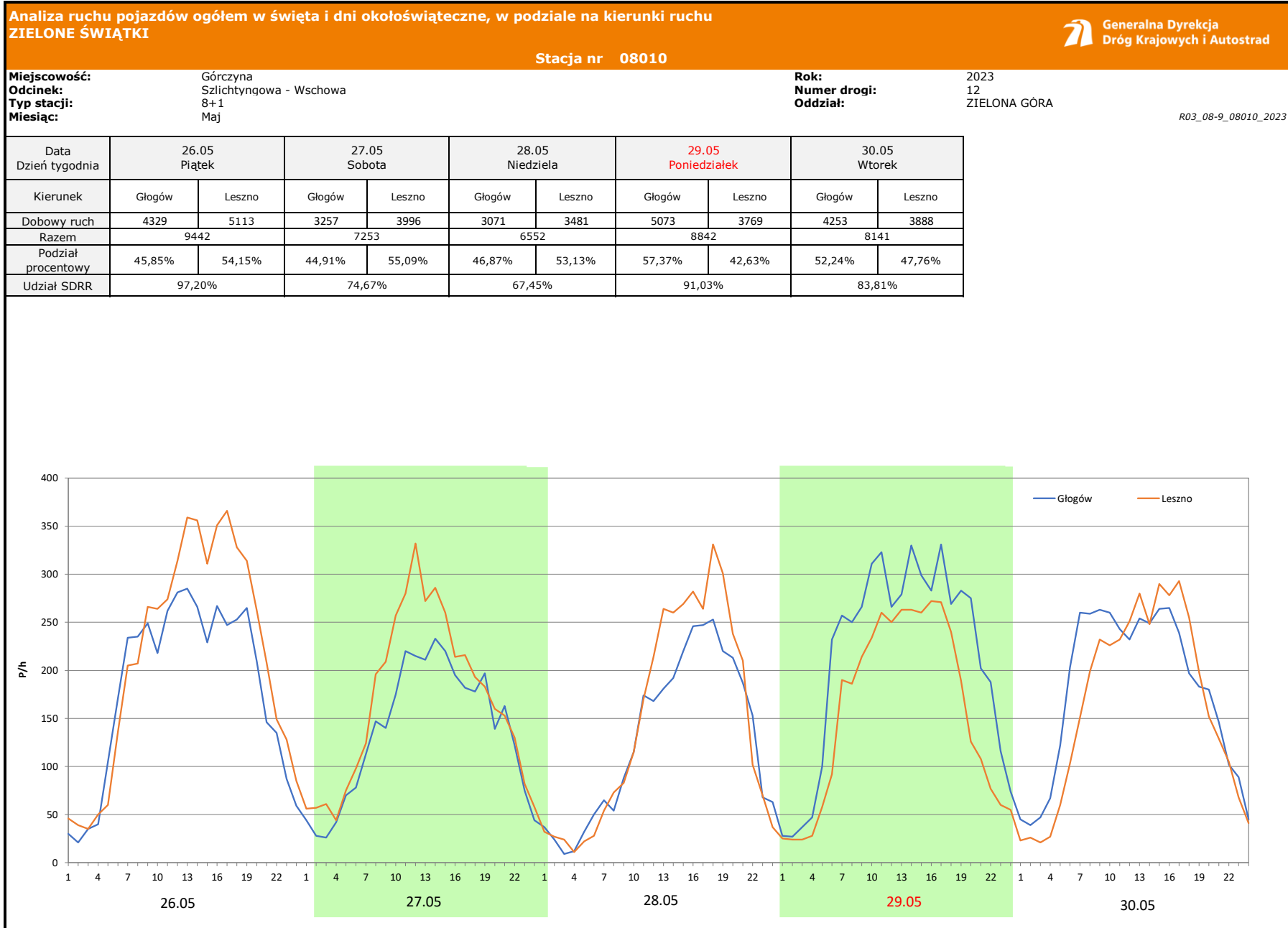
**Rok:** 2023  
**Numer drogi:** 12  
**Oddział:** ZIELONA GÓRA

*R03\_08-8\_08010\_2023*

Data Dzień tygodnia	22.12 Piątek		23.12 Sobota		24.12 Niedziela		25.12 Poniedziałek		26.12 Wtorek		27.12 Środa		28.12 Czwartek	
Kierunek	Głogów	Leszno	Głogów	Leszno	Głogów	Leszno	Głogów	Leszno	Głogów	Leszno	Głogów	Leszno	Głogów	Leszno
Dobowy ruch	3800	4699	3302	2972	1924	1816	2141	2052	2513	2630	3722	3568	3802	3700
Razem	8499		6274		3740		4193		5143		7290		7502	
Podział procentowy	44,71%	55,29%	52,63%	47,37%	51,44%	48,56%	51,06%	48,94%	48,86%	51,14%	51,06%	48,94%	50,68%	49,32%
Udział SDRR	111,85%		82,57%		49,22%		55,18%		67,68%		95,94%		98,73%	

Data Dzień tygodnia	29.12 Piątek		30.12 Sobota		31.12 Niedziela	
Kierunek	Głogów	Leszno	Głogów	Leszno	Głogów	Leszno
Dobowy ruch	4080	4077	3354	3547	1621	1762
Razem	8157		6901		3383	
Podział procentowy	50,02%	49,98%	48,60%	51,40%	47,92%	52,08%
Udział SDRR	107,35%		90,82%		44,52%	





**Analiza ruchu pojazdów ogółem w święta i dni okołoswiąteczne, w podziale na kierunki ruchu**  
**DZIEŃ ZJEDNOCZENIA NIEMIEC** Generalna Dyrekcja Dróg Krajowych i Autostrad

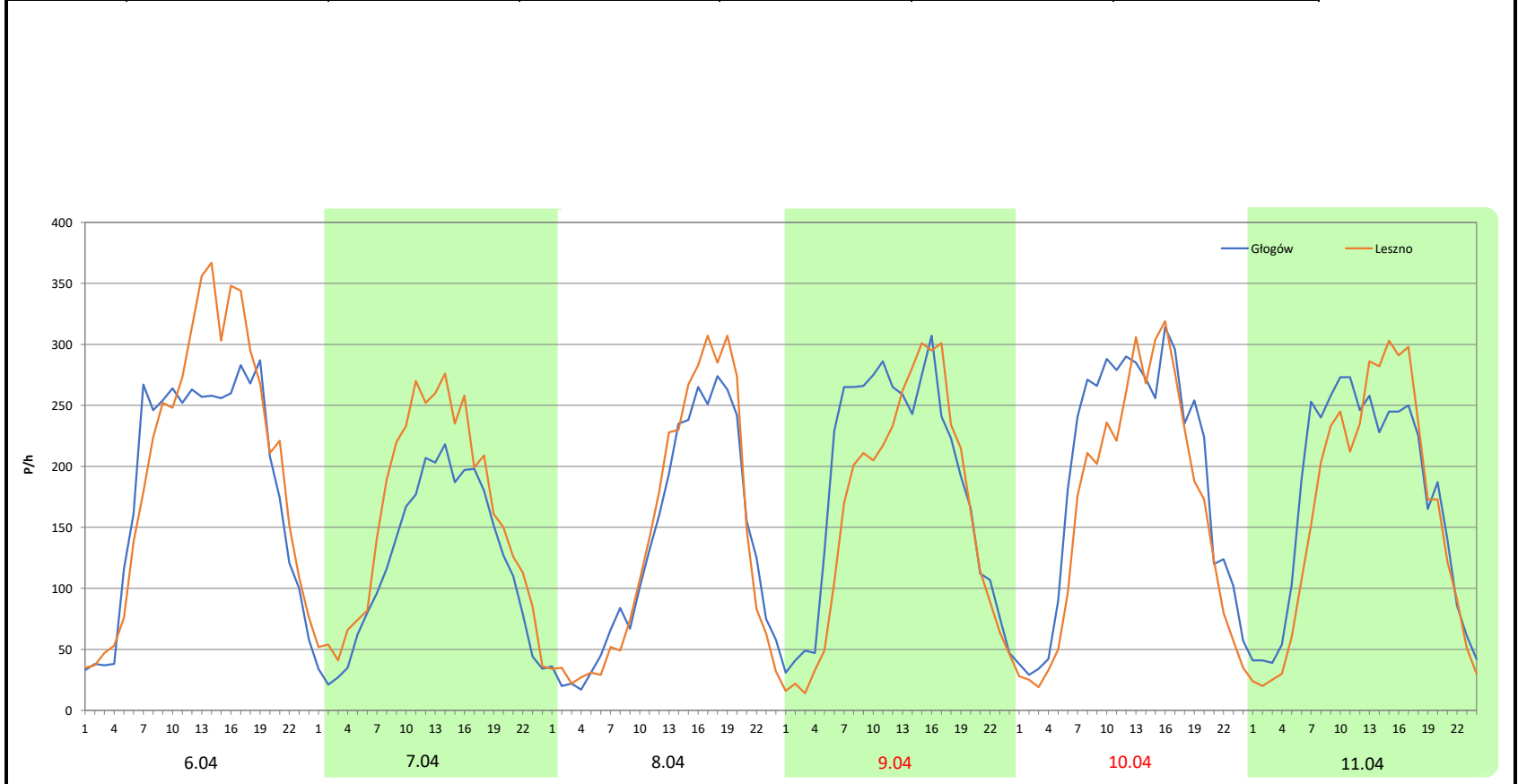
Stacja nr 08010


**Miejscowość:** Górczyna  
**Odcinek:** Szlichtyngowa - Wschowa  
**Typ stacji:** 8+1  
**Miesiąc:** Wrzesień / Październik

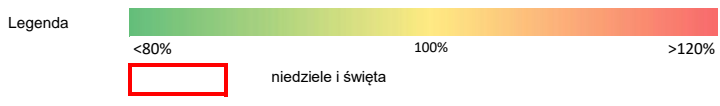
**Rok:** 2023  
**Numer drogi:** 12  
**Oddział:** ZIELONA GÓRA

R03\_08-10\_08010\_2023

Data Dzień tygodnia	29.09 Piątek		30.09 Sobota		1.10 Niedziela		2.10 Poniedziałek		3.10 Wtorek		4.10 Środa	
Kierunek	Głogów	Leszno	Głogów	Leszno	Głogów	Leszno	Głogów	Leszno	Głogów	Leszno	Głogów	Leszno
Dobowy ruch	4499	4926	2893	3782	3155	3287	4397	3841	4588	3919	4142	3882
Razem	9425		6675		6442		8238		8507		8024	
Podział procentowy	47,73%	52,27%	43,34%	56,66%	48,98%	51,02%	53,37%	46,63%	53,93%	46,07%	51,62%	48,38%
Udział SDRR	97,03%		68,72%		66,32%		84,81%		87,58%		82,60%	



Proporcja dobowego natężenia ruchu do SDRR, dla każdego dnia w roku, w podziale na pojazdy ogółem										 Generalna Dyrekcja Dróg Krajowych i Autostrad		
										Stacja nr <b>08010</b>		
<b>Miejscowość:</b> Górczyna				<b>Rok:</b> 2023								
<b>Odcinek:</b> Szlichtyngowa - Wschowa				<b>Numer drogi:</b> 12								
<b>Typ stacji:</b> 8+1				<b>Oddział:</b> ZIELONA GÓRA								
R03_10-1_08010_2023												
	Miesiąc											
	1	2	3	4	5	6	7	8	9	10	11	12
liczba dni w miesiącu	31	28	31	30	31	30	31	31	30	31	30	31
średni udział w miesiącu [%]	90,7	97,6	93,2	95,7	101,5	106,4	108,2	105,3	104,8	102,8	98,6	95,2
R03_10-2_08010_2023												
<b>08010</b>	Proporcja ruchu dziennego do średniego dobowego ruchu rocznego [%]											
	1	2	3	4	5	6	7	8	9	10	11	12
1	53,4	105,7	96,8	84,9	77,7	105,9	100,9	100,0	119,0	84,8	85,1	114,8
2	96,9	105,2	98,6	70,3	85,6	120,3	92,0	98,0	89,0	108,4	107,9	76,3
3	88,6	112,5	110,7	101,5	84,9	96,1	114,6	105,3	84,9	112,0	113,5	66,7
4	90,8	94,8	78,5	97,8	95,0	87,4	107,4	111,7	103,9	105,6	89,9	105,3
5	101,1	87,4	69,4	101,7	102,7	109,5	103,9	89,6	101,0	108,7	84,7	100,0
6	66,3	106,3	100,3	112,2	84,4	106,0	109,3	87,4	102,7	120,9	112,0	97,9
7	66,5	98,7	96,0	111,7	79,4	124,4	124,2	110,3	106,1	91,4	99,6	106,1
8	79,4	105,3	98,3	60,4	107,7	91,4	109,7	103,7	126,0	81,9	99,8	114,7
9	97,2	107,0	98,0	51,4	106,0	103,7	112,6	101,6	100,2	104,2	107,5	76,1
10	93,8	115,4	111,4	80,9	101,8	91,6	118,2	104,2	99,2	105,1	110,5	66,8
11	91,9	93,0	75,3	112,3	107,9	112,2	111,8	122,5	108,1	106,7	72,1	103,1
12	95,2	84,3	72,4	110,6	117,0	110,7	108,7	118,2	106,8	109,2	74,2	102,9
13	101,2	100,6	99,1	96,0	92,7	104,0	113,5	95,3	102,0	118,8	110,7	99,5
14	76,1	98,2	97,2	109,5	83,7	105,2	127,2	103,0	109,5	87,5	106,4	105,2
15	62,6	100,6	97,2	84,1	105,3	109,1	115,9	93,2	123,2	85,6	107,7	113,2
16	98,3	103,4	99,7	76,4	103,8	123,8	99,5	106,8	94,8	103,6	110,5	84,3
17	96,2	110,3	110,8	102,6	101,3	108,6	122,5	108,0	93,4	102,7	119,6	68,4
18	92,3	78,4	81,3	96,7	111,7	89,9	112,9	121,8	109,2	102,8	79,8	106,2
19	99,2	65,3	74,5	92,8	114,9	109,0	111,0	109,7	106,5	105,0	67,3	105,5
20	106,7	105,1	97,5	95,3	87,9	107,0	108,3	106,6	103,8	114,9	106,3	103,4
21	77,8	95,5	97,1	107,4	90,3	102,8	116,1	110,2	105,7	86,9	103,7	110,0
22	67,3	96,0	96,6	81,7	109,6	109,3	93,3	106,3	123,4	73,1	102,8	111,8
23	100,6	102,8	98,2	70,1	104,7	118,5	91,2	108,4	99,5	107,9	99,8	82,6
24	95,2	111,7	108,8	98,6	108,5	97,7	110,3	105,7	97,9	104,6	110,6	49,2
25	94,3	77,5	77,5	95,5	110,2	91,3	99,4	120,7	107,1	98,8	75,3	55,2
26	98,7	70,2	70,1	94,9	124,3	112,7	98,9	91,2	105,6	107,9	63,4	67,7
27	109,9	103,2	102,3	100,6	95,5	108,1	102,8	88,2	100,7	120,4	104,9	95,9
28	91,8	98,7	95,6	117,0	86,2	105,5	114,9	111,7	112,2	100,1	100,0	98,7
29	75,0		96,5	110,5	116,4	108,7	93,5	101,4	124,0	88,8	101,4	107,3
30	98,5		98,5	81,8	107,1	121,0	91,2	102,7	87,8	115,6	107,7	90,8
31	97,6		111,6		106,3		107,9	107,6		113,8		44,5



Nierównomierność kierunkowa dla każdego dnia w roku, dla pojazdów ogółem														
Stacja nr 08010														
Generalna Dyrekcja Dróg Krajowych i Autostrad														
Miejscowość: Górczyna			Rok: 2023											
Odcinek: Szlichtyngowa - Wschowa			Numer drogi: 12											
Typ stacji: 8+1			Oddział: ZIELONA GÓRA											
R03_11_08010_2023														
08010	Proporcja ruchu dziennego do średniego dobowego ruchu rocznego [%]													
	1	2	3	4	5	6	7	8	9	10	11	12		
1	55,6	48,8	49,6	54,1	46,1	51,4	55,1	50,6	52,7	51,0	49,0	53,7		
2	46,8	51,3	50,7	48,7	48,5	53,4	47,7	52,1	51,5	46,6	48,2	53,2		
3	47,9	53,1	53,5	45,2	58,4	53,6	43,3	53,0	47,1	46,1	53,3	49,9		
4	49,3	52,6	52,5	49,6	49,3	52,5	49,6	55,6	42,9	48,4	54,0	44,4		
5	49,4	51,5	51,3	52,5	53,8	44,3	51,2	51,8	47,9	49,6	51,7	48,3		
6	46,2	43,3	44,1	55,8	55,6	49,8	51,4	49,3	48,9	51,3	45,3	49,1		
7	51,5	49,1	49,8	53,5	50,1	50,9	54,8	45,2	51,1	52,3	49,5	51,3		
8	55,4	49,3	50,4	48,5	42,7	45,6	52,0	49,7	51,8	52,1	50,7	53,3		
9	44,4	51,3	52,0	50,0	47,6	53,0	48,4	49,4	50,3	44,4	51,3	52,0		
10	48,4	54,6	52,3	53,9	49,8	55,0	43,5	50,4	51,0	48,6	53,9	48,8		
11	50,3	59,5	53,1	43,7	51,0	54,3	48,7	53,4	43,2	50,1	52,8	43,7		
12	52,2	57,0	52,8	50,2	54,7	44,2	50,0	48,4	48,8	51,2	50,5	48,0		
13	54,0	44,1	43,9	50,3	54,3	48,6	51,1	44,3	48,9	52,6	46,5	50,0		
14	52,6	49,7	49,0	52,4	48,0	49,6	55,1	46,4	50,2	52,3	49,4	53,0		
15	46,8	50,9	50,3	52,6	43,7	51,6	52,8	51,0	51,9	50,2	51,3	55,4		
16	43,7	51,4	51,2	46,5	49,1	55,1	47,9	46,9	51,6	43,6	52,5	53,7		
17	49,6	54,1	54,3	44,1	51,8	54,3	45,6	50,3	51,5	48,9	55,3	50,1		
18	49,8	53,8	51,8	49,1	53,0	47,5	49,0	52,7	43,8	50,4	53,4	45,5		
19	51,8	49,9	49,9	49,6	52,3	44,1	50,2	50,5	48,9	52,2	47,8	51,8		
20	54,2	44,9	44,4	51,7	52,3	49,1	52,2	45,7	49,4	54,1	45,1	54,1		
21	52,7	49,2	49,2	54,2	48,6	50,7	57,0	44,7	50,1	52,7	49,0	55,1		
22	48,7	49,5	50,9	52,4	43,7	52,3	55,4	48,9	51,5	50,9	49,4	55,3		
23	44,5	52,2	51,6	48,5	48,4	54,6	49,1	50,6	50,6	45,2	51,5	47,4		
24	49,5	52,8	54,0	42,7	49,9	52,0	45,7	52,1	51,0	49,6	53,8	48,6		
25	50,2	50,9	52,4	49,1	51,3	46,7	50,7	54,2	44,6	51,7	53,3	48,9		
26	52,6	50,3	49,5	50,5	54,2	43,3	51,4	51,3	48,8	51,9	46,8	51,1		
27	53,1	44,6	44,5	52,1	55,1	49,4	53,9	47,0	49,7	54,9	44,0	48,9		
28	48,4	49,3	49,5	52,2	53,1	49,6	55,4	43,2	51,4	53,6	48,5	49,3		
29	44,8		50,1	43,8	42,6	51,4	53,9	48,0	52,3	50,5	50,8	50,0		
30	43,5		51,9	44,6	47,8	55,3	50,8	50,4	56,7	49,3	51,6	51,4		
31	48,1		54,8		50,1		46,5	51,4		51,5		52,1		

Legenda

Głogów

<40%

50%

Leszno

>60%

niedziele i święta

\*WNK =  $\frac{N_{poj./24h} \text{ (kierunek P)}}{N_{poj./24h} \text{ (kierunek P+L)}}$

Dobowe wahania ruchu pojazdów ogółem w podziale na kierunki



Generalna Dyrekcja  
Dróg Krajowych i Autostrad

Stacja nr 08010

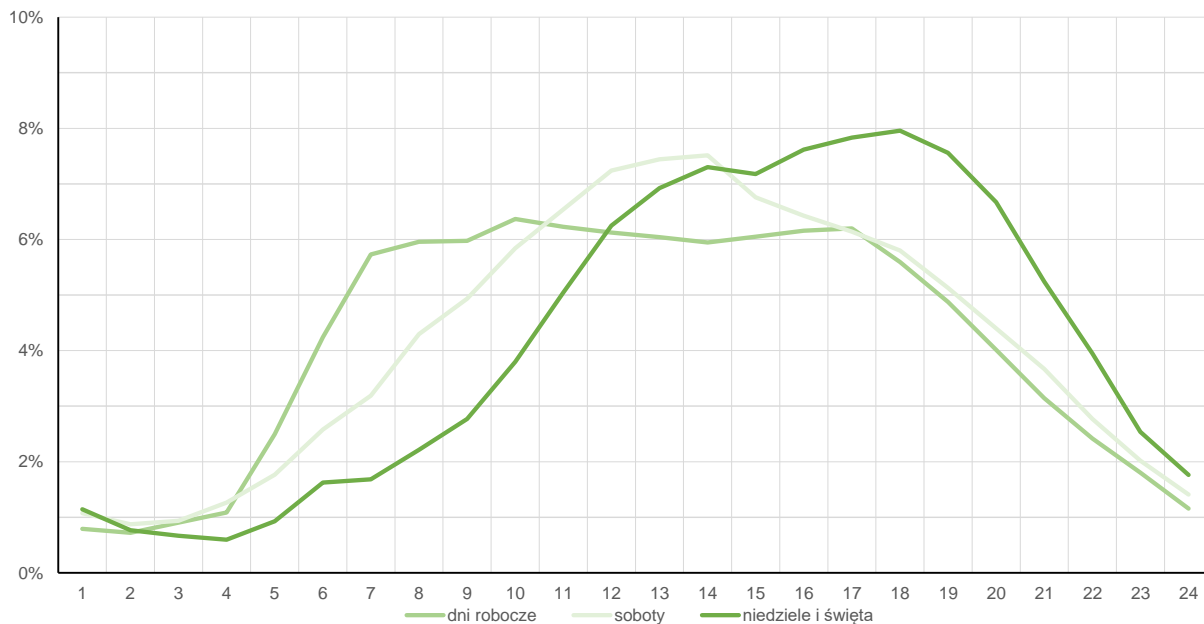
**Miejscowość:** Górczyna  
**Odcinek:** Szlichtyngowa - Wschowa  
**Typ stacji:** 8+1

**Rok:** 2023  
**Numer drogi:** 12  
**Oddział:** ZIELONA GÓRA

Średni dobowy rozkład natężenia ruchu

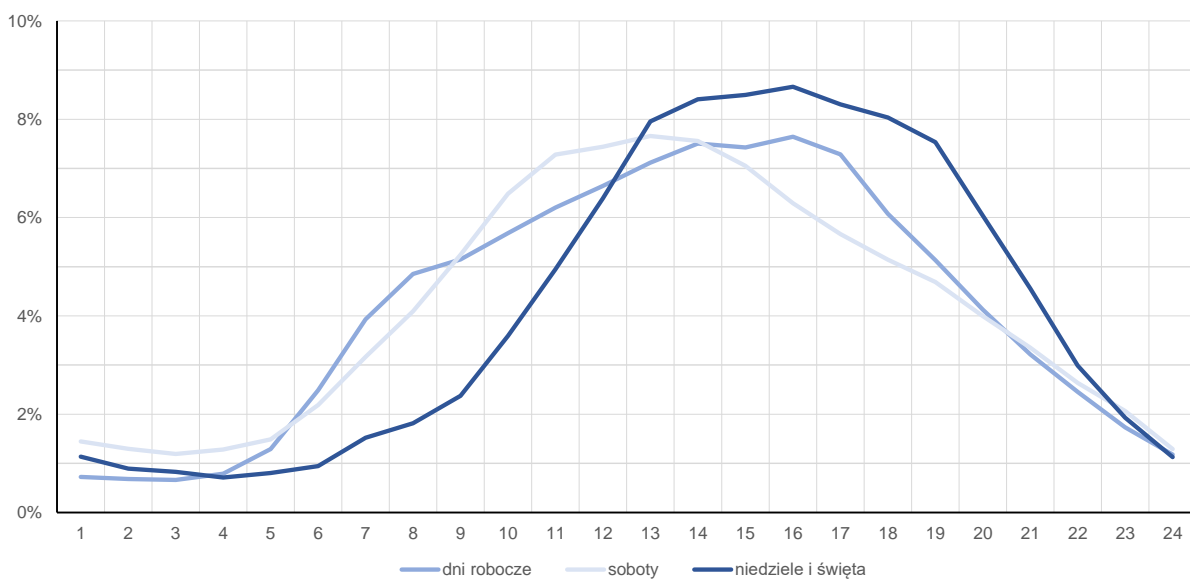
R03\_12-1\_08010\_2023

Kierunek: Głogów



R03\_12-2\_08010\_2023

Kierunek: Leszno





**Struktura rodzajowa ruchu wg pomiarów automatycznych**



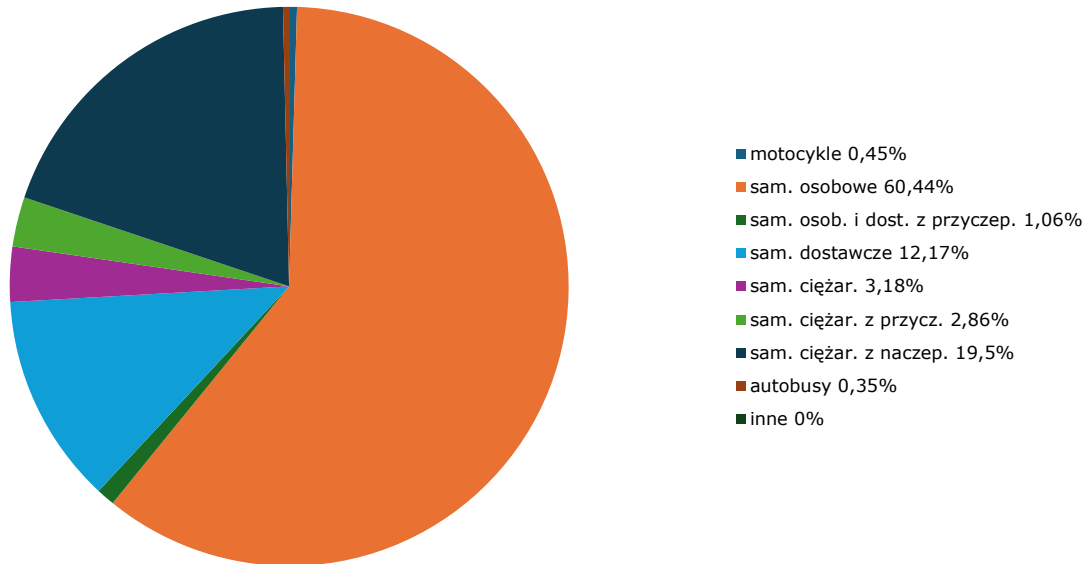
**Generalna Dyrekcja  
Dróg Krajowych i Autostrad**

**Stacja nr 08010**

**Miejscowość:** Górczyna  
**Odcinek:** Szlichtyngowa - Wschowa  
**Typ stacji:** 8+1

**Rok:** 2023  
**Numer drogi:** 12  
**Oddział:** ZIELONA GÓRA  
*R04\_03\_08010\_2023*

**Rodzajowa struktura ruchu wg pomiarów automatycznych w 2023 roku**

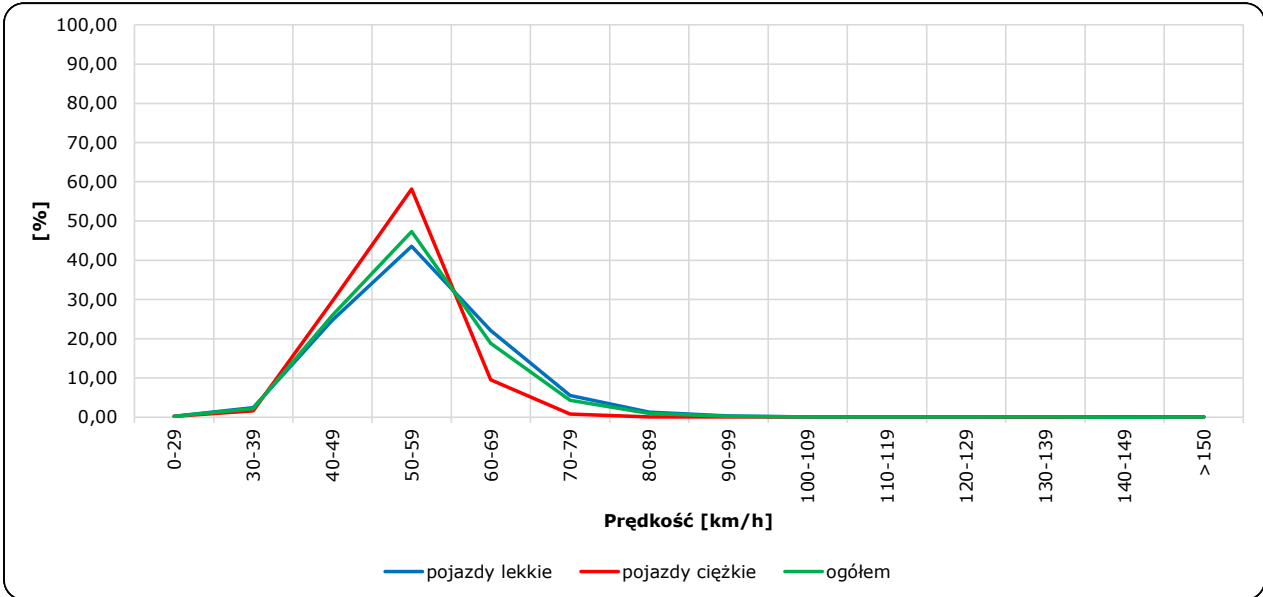


**Rozkłady prędkości pojazdów samochodowych**  **Generalna Dyrekcja Dróg Krajowych i Autostrad**  
**Stacja nr 08010**

**Miejscowość:** Górczyna **Rok:** 2023  
**Odcinek:** Szlichtyngowa - Wschowa **Numer drogi:** 12  
**Typ stacji:** 8+1 **Oddział:** ZIELONA GÓRA

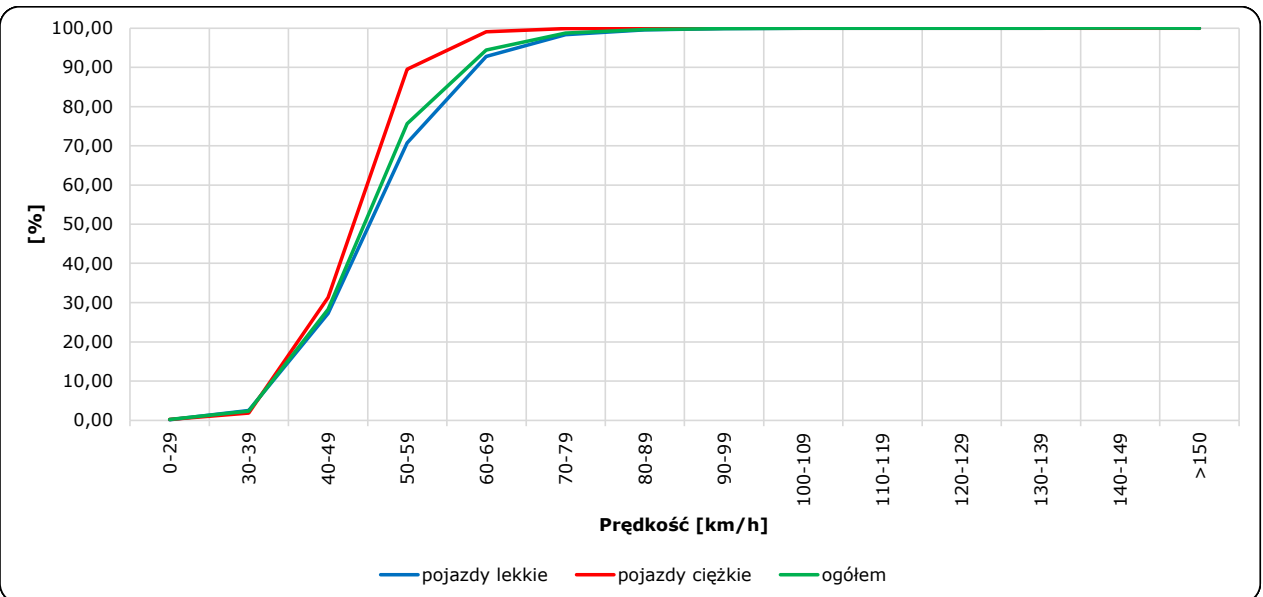
R06\_02-1\_08010\_2023

**Rozkład prędkości**



R06\_02-2\_08010\_2023

**Dystrybuanta prędkości**



Zestawienie 200 godzin o największym natężeniu ruchu w roku



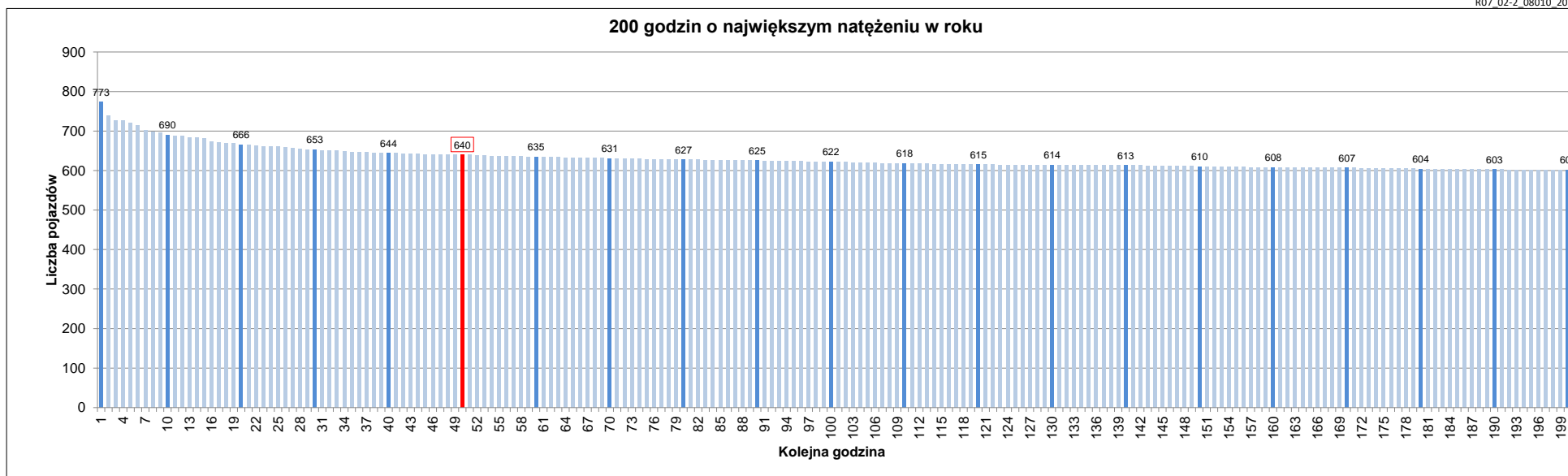
Stacja nr 08010

Miejscowość: Górczyna  
 Odcinek: Szlichtyngowa - Wschowa  
 Typ stacji: 8+1  
 Rok: 2023  
 Numer drogi: 12  
 Oddział: ZIELONA GÓRA

R07\_02-1\_08010\_2023

Udział ruchu w godzinach o największym natężeniu w roku w odniesieniu do SDRR w 2023 roku [%]																					
SDRR	1	10	20	30	40	50	60	70	80	90	100	110	120	130	140	150	160	170	180	190	200
7593	773	690	653	644	644	640	635	631	627	625	622	618	615	614	613	610	608	607	604	603	602
Udział proc.	10%	9%	9%	8%	8%	8%	8%	8%	8%	8%	8%	8%	8%	8%	8%	8%	8%	8%	8%	8%	8%
Data	11.06.23	08.09.23	24.09.23	04.02.23	29.04.23	19.08.23	25.08.23	08.07.23	16.06.23	07.07.23	03.02.23	26.05.23	02.06.23	28.01.23	26.05.23	17.07.23	10.02.23	03.02.23	08.06.23	16.06.23	10.02.23
Nr dnia	7	5	7	6	6	6	5	6	5	5	5	5	5	6	5	1	5	5	4	5	5
Godzina	17	14	19	13	12	12	13	12	17	17	14	16	11	14	17	13	14	17	11	14	17

R07\_02-2\_08010\_2023



- Oznaczenia:
- Wartości natężeń kolejnych 200 godzin
  - Wartości co dziesiątej wartości z posród 200 godzin
  - Wartości 50-tej godziny

SDRR: 7593 poj./dobę