

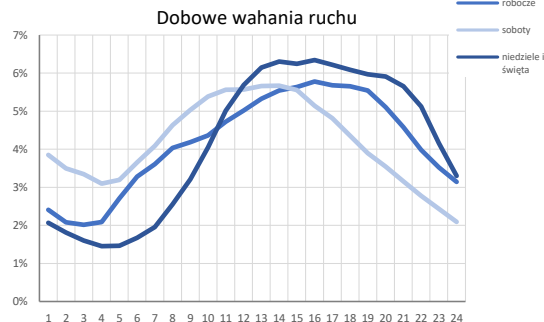
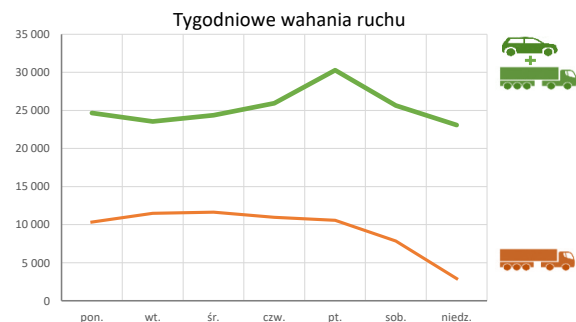
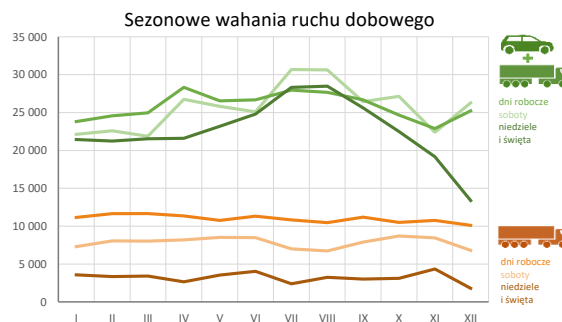
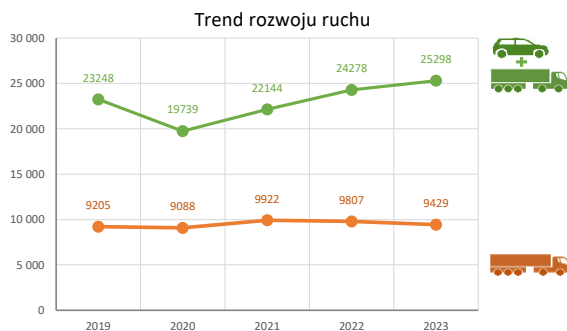
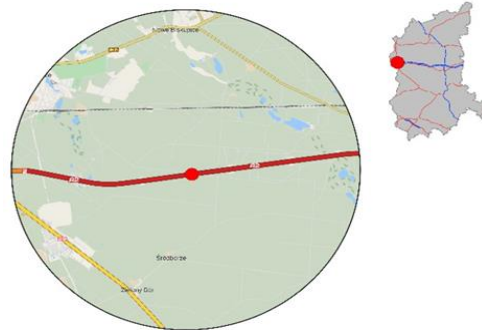
Spis Treści

08012 - R00_01 - Karta charakterystyki stacji ciągłych pomiarów ruchu	Strona 1
08012 - R02_03 - Rozwój ruchu pojazdów ogółem dla poszczególnych stacji	Strona 2
08012 - R03_01 - Średni dobowy ruch pojazdów ogółem w poszczególnych miesiącach i dniach tygodnia [...]	Strona 3
08012 - R03_02 - Sezonowe i tygodniowe wahania ruchu pojazdów ogółem dla danej stacji	Strona 4
08012 - R03_03 - Dobowe wahania ruchu dla wybranych dni tygodnia dla pojazdów ogółem wraz z dystrybucją	Strona 5
08012 - R03_04 - Uśrednione dobowe rozkłady ruchu dla wybranych dni tygodnia, dla pojazdów lekkich i ciężkich	Strona 6
08012 - R03_07 - Analiza ruchu pojazdów ogółem w poszczególnych dniach tygodnia dla każdego miesiąca, w podziale na kierunki ruchu	Strona 7
08012 - R03_08 - Analiza ruchu w święta i dni okołoswiąteczne	Strona 19
08012 - R03_10 - Proporcja dobowego natężenia ruchu do SDRR, dla każdego dnia w roku, dla pojazdów ogółem	Strona 29
08012 - R03_11 - Nierównomierność kierunkowa dla każdego dnia w roku, dla pojazdów ogółem	Strona 30
08012 - R03_12 - Dobowe wahania ruchu w podziale na kierunki oraz na pojazdy ogółem	Strona 31
08012 - R04_03 - Rodzajowa struktura ruchu wg pomiarów automatycznych	Strona 32
08012 - R07_02 - Zestawienie 200 godzin o największym natężeniu ruchu w roku, dla obu kierunków łącznie	Strona 33

Karta charakterystyki stacji ciągłych pomiarów ruchu
Stacja nr 08012

Nr stacji: 08012
Typ stacji: AWSA
Lokalizacja: Świecko
Numer drogi: A2
Pikietaż: 8+050

Stacja działa od: 01.01.2018
Charakter ruchu: G
Liczba dni w archiwizacji: 365
Procent doszacowanych godzin: 0%



Godzina 50-ta

Nateżenie: -
 Udział proc.: -
 Dzień: -
 Godzina: -



Rozwój ruchu pojazdów ogółem w latach  **Generalna Dyrekcja Dróg Krajowych i Autostrad**

Stacja nr 08012

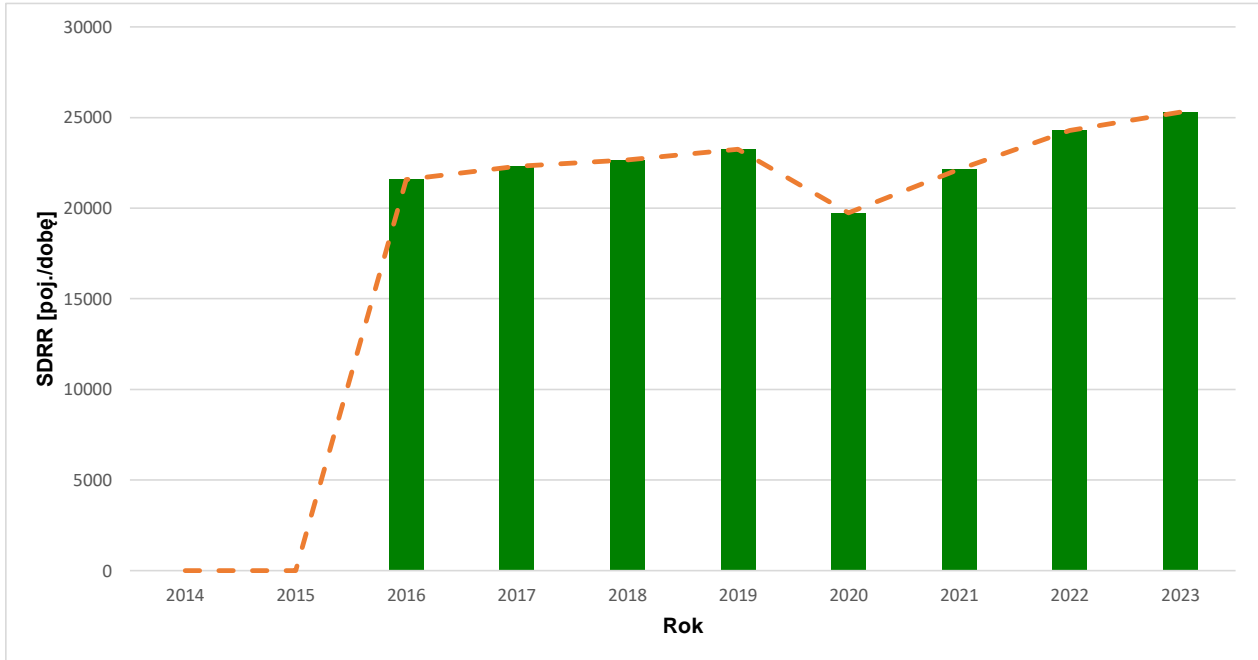
Miejscowość: Świecko **Rok:** 2023
Odcinek: Świecko-Rzepin **Numer drogi:** A2
Typ stacji: AWSA **Oddział:** ZIELONA GÓRA

R02_02_08012_2023

Średni dobowy ruch roczny (SDRR) w latach (poj./dobę)										Wzrost/spadek ruchu [%]	
2014	2015	2016	2017	2018	2019	2020	2021	2022	2023	2023/21	2023/22
-	-	21586	22304	22652	23248	19739	22144	24278	25298	+14	+4

Wykres trendu rozwoju ruchu dla stacji 08012

R02_03_08012_2023



* - ruch niemiernodajny do porównań

Średni dobowy ruch dla poszczególnych dni tygodnia w poszczególnych miesiącach roku															
Stacja nr 08012												Rok: 2023			
Miejscowość: Świecko				Odcinek: Świecko-Rzepin				Numer drogi: A2				Oddział: ZIELONA GÓRA			
Typ stacji: AWSA															
Ruch ogółem															
R03_01_08012_2023															
Dni tygodnia:		Styczeń	Luty	Marzec	Kwiecień	Maj	Czerwiec	Lipiec	Sierpień	Wrzesień	Październik	Listopad	Grudzień	Cały rok	
1. Poniedziałki	a	24862	24137	24402	25612	26425	26596	28172	28159	26636	22136	19017	19813	24664	
	b	1,074	1,014	1,012	0,959	1,024	1,017	0,990	1,000	1,005	0,898	0,861	0,872	0,979	
	c	1,008	0,979	0,989	1,038	1,071	1,078	1,142	1,142	1,080	0,898	0,771	0,803	1,000	
2. Wtorki	a	23105	22786	22951	26615	24385	24392	24686	25218	23743	22375	20465	22074	23566	
	b	0,999	0,957	0,952	0,996	0,945	0,933	0,867	0,895	0,896	0,908	0,926	0,971	0,935	
	c	0,980	0,967	0,974	1,129	1,035	1,035	1,048	1,070	1,007	0,949	0,868	0,937	1,000	
3. Środy	a	21917	23140	23249	26964	26630	25039	25164	25152	24240	24394	22633	23807	24361	
	b	0,947	0,972	0,964	1,009	1,032	0,957	0,884	0,893	0,915	0,990	1,025	1,047	0,967	
	c	0,900	0,950	0,954	1,107	1,093	1,028	1,033	1,032	0,995	1,001	0,929	0,977	1,000	
4. Czwartki	a	22578	24049	24481	29860	26285	26684	27769	27662	25866	25400	24124	26647	25950	
	b	0,976	1,011	1,015	1,118	1,019	1,020	0,976	0,982	0,976	1,031	1,092	1,172	1,030	
	c	0,870	0,927	0,943	1,151	1,013	1,028	1,070	1,066	0,997	0,979	0,930	1,027	1,000	
5. Piątki	a	27445	28650	29155	31916	29532	29895	33947	32679	31651	30277	27868	30409	30285	
	b	1,186	1,204	1,209	1,195	1,145	1,143	1,193	1,160	1,195	1,229	1,262	1,338	1,202	
	c	0,906	0,946	0,963	1,054	0,975	0,987	1,121	1,079	1,045	1,000	0,920	1,004	1,000	
6. Soboty	a	22135	22589	21869	26753	25831	25078	30676	30630	26439	27138	22380	26291	25651	
	b	0,957	0,949	0,907	1,001	1,001	0,959	1,078	1,087	0,998	1,101	1,013	1,157	1,018	
	c	0,863	0,881	0,853	1,043	1,007	0,978	1,196	1,194	1,031	1,058	0,873	1,025	1,000	
7. Niedziele	a	22952	21240	21551	23629	23746	24767	28330	29557	25616	22506	18614	14468	23081	
	b	0,992	0,892	0,894	0,884	0,920	0,947	0,996	1,049	0,967	0,913	0,843	0,636	0,916	
	c	0,994	0,920	0,934	1,024	1,029	1,073	1,227	1,281	1,110	0,975	0,806	0,627	1,000	
8. Dni robocze	a	23817	24552	24949	28329	26543	26682	27958	27650	26676	24674	22883	25238	25829	
	b	1,029	1,032	1,035	1,060	1,029	1,020	0,982	0,982	1,007	1,001	1,036	1,110	1,025	
	c	0,922	0,951	0,966	1,097	1,028	1,033	1,082	1,070	1,033	0,955	0,886	0,977	1,000	
9. Święta	a	18405	-	-	17505	22032	24917	-	24194	-	-	20266	10678	19714	
	b	0,795	-	-	0,655	0,854	0,953	-	0,859	-	-	0,917	0,470	0,783	
	c	0,934	-	-	0,888	1,118	1,264	-	1,227	-	-	1,028	0,542	1,000	
10. Niedziele i święta	a	21436	21240	21551	21587	23175	24797	28330	28484	25616	22506	19165	13385	22606	
	b	0,926	0,892	0,894	0,808	0,898	0,948	0,996	1,011	0,967	0,913	0,868	0,589	0,897	
	c	0,948	0,940	0,953	0,955	1,025	1,097	1,253	1,260	1,133	0,996	0,848	0,592	1,000	
11. Wszystkie dni	a	23354	23799	23951	27044	26037	26069	28392	28283	26313	24889	22236	23204	25298	
	b	1,000	1,000	1,000	1,000	1,000	1,000	1,000	1,000	1,000	1,000	1,000	1,000	1,000	
	c	0,923	0,941	0,947	1,069	1,029	1,030	1,122	1,118	1,040	0,984	0,879	0,917	1,000	

Legenda:
a = średni dobowy ruch danego dnia (dni) tygodnia
b = $\frac{\text{średni dobowy ruch danego dnia (dni) tygodnia w miesiącu}}{\text{średni dobowy ruch we wszystkie dni miesiąca}}$
c = $\frac{\text{średni dobowy ruch danego dnia (dni) tygodnia w miesiącu}}{\text{średni dobowy ruch danego dnia (dni) tygodnia w roku}}$

Sezonowe i tygodniowe wahania ruchu dobowego pojazdów ogółem w latach



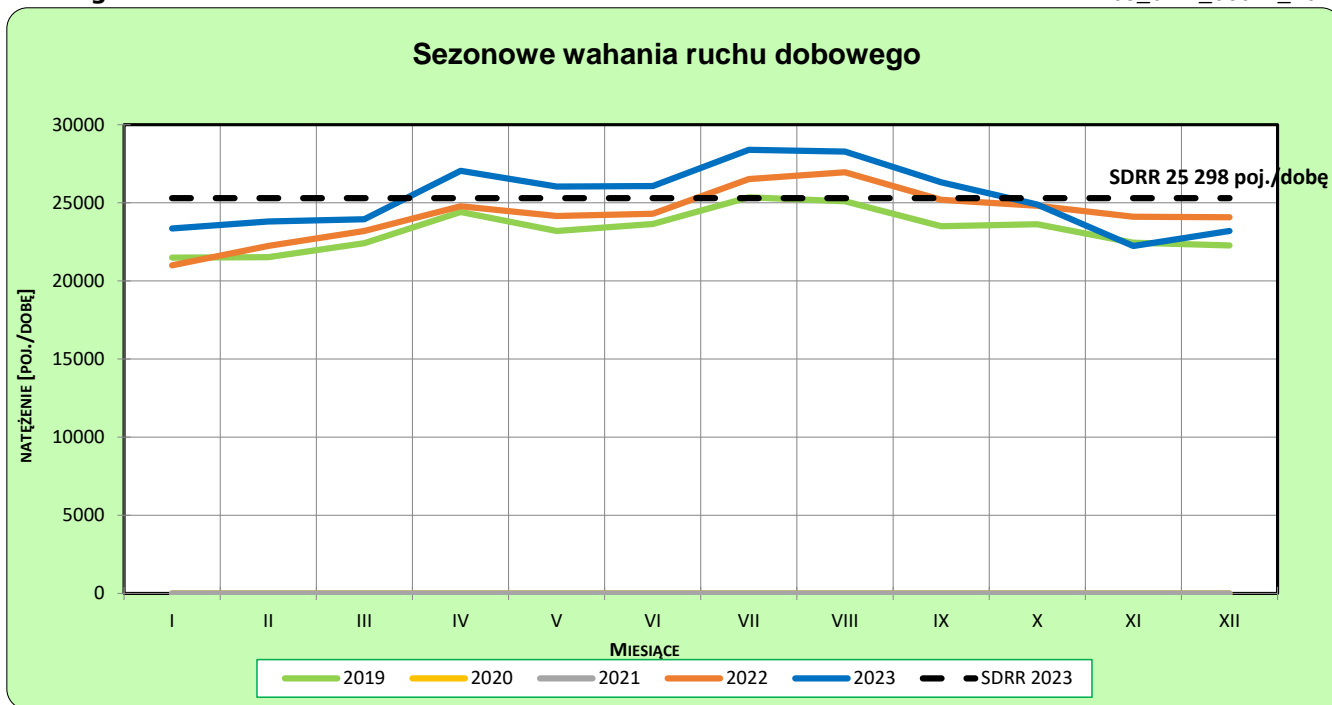
Stacja nr 08012

Miejscowość: Świecko
 Odcinek: Świecko-Rzepin
 Typ stacji: AWSA

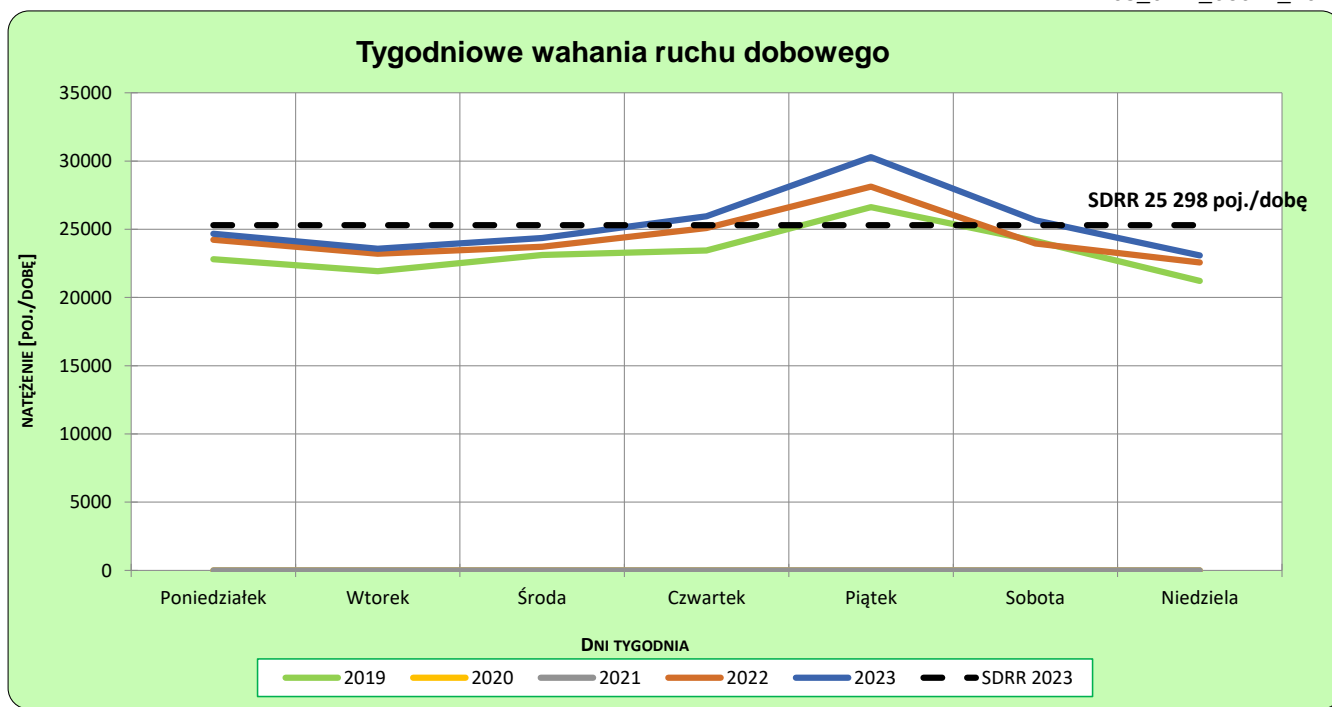
Rok: 2023
 Numer drogi: A2
 Oddział: ZIELONA GÓRA

Ruch ogółem

R03_02-1_08012_2023



R03_02-2_08012_2023



Dobowe wahania ruchu pojazdów ogółem



Generalna Dyrekcja
Dróg Krajowych i Autostrad

Stacja nr 08012

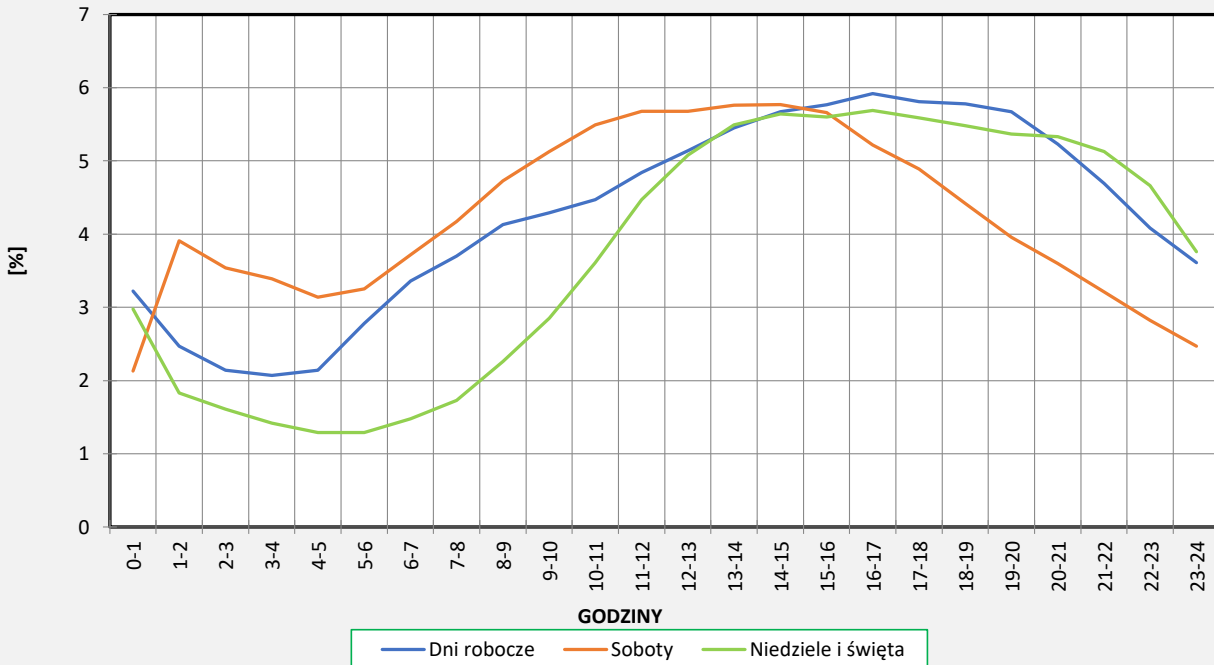
Miejscowość: Świecko
Odcinek: Świecko-Rzepin
Typ stacji: AWSA

Rok: 2023
Numer drogi: A2
Oddział: ZIELONA GÓRA

Ruch ogółem

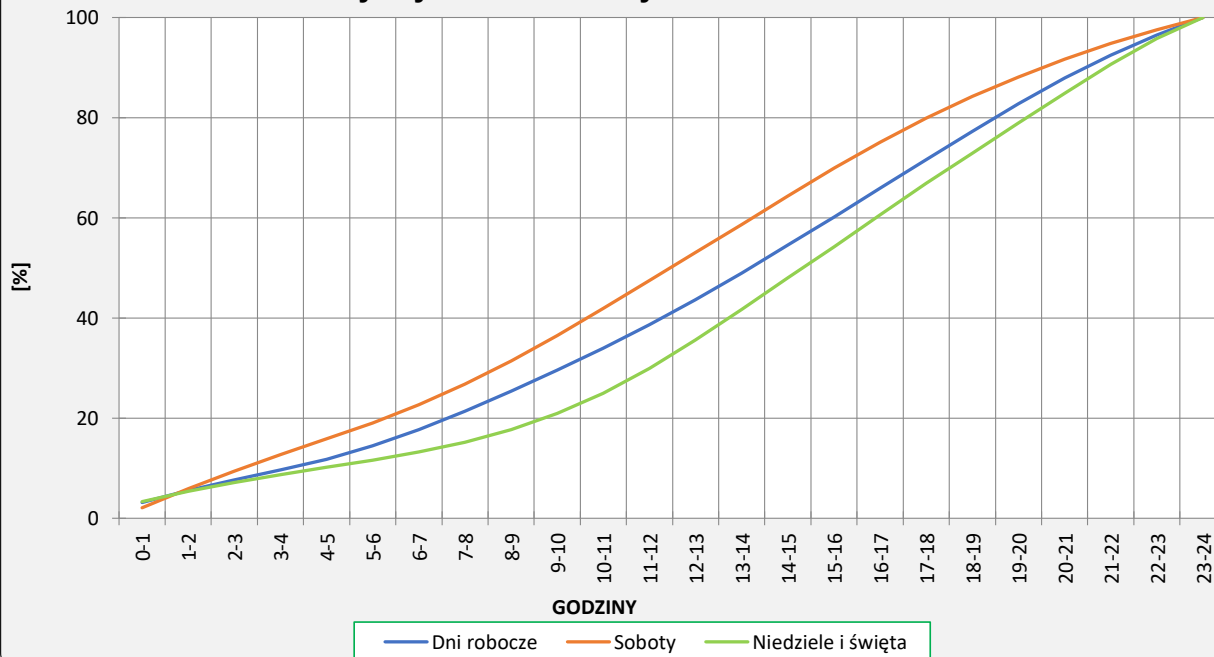
R03_03-1_08012_2023

Dobowe wahania ruchu



R03_03-2_08012_2023

Dystrybuanta dobowych wahań ruchu



Uśrednione dobowe rozkłady ruchu dla wybranych dni tygodnia, dla pojazdów lekkich i ciężkich



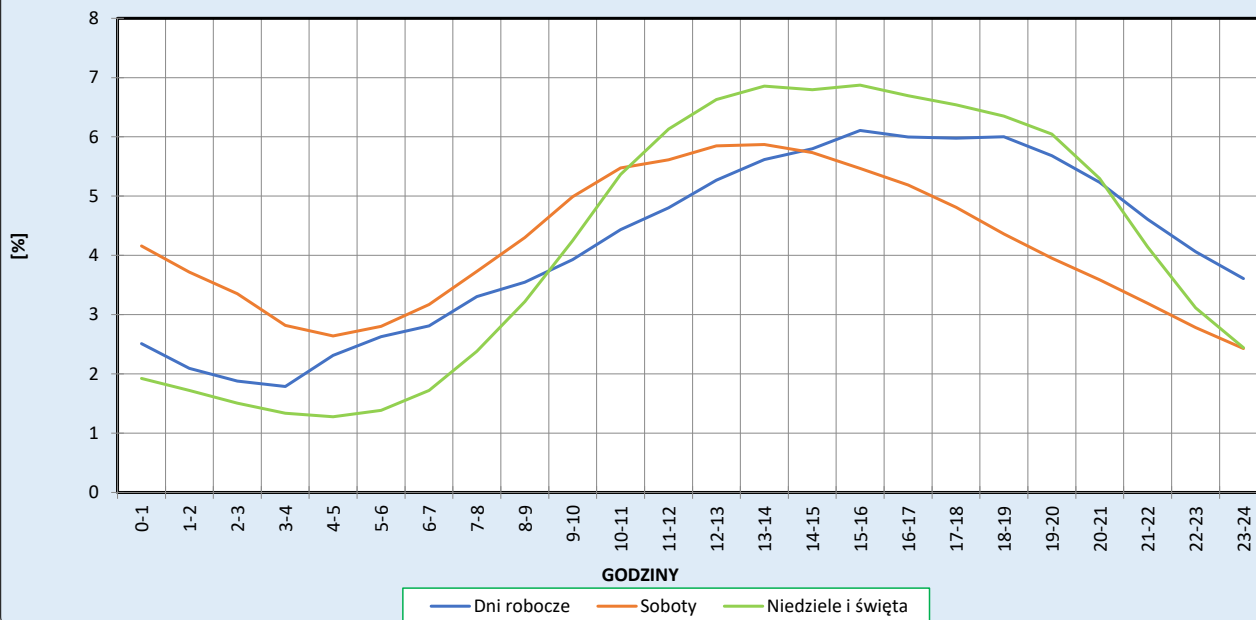
Stacja nr 08012

Miejscowość: Świecko
Odcinek: Świecko-Rzepin
Typ stacji: AWSA

Rok: 2023
Numer drogi: A2
Oddział: ZIELONA GÓRA

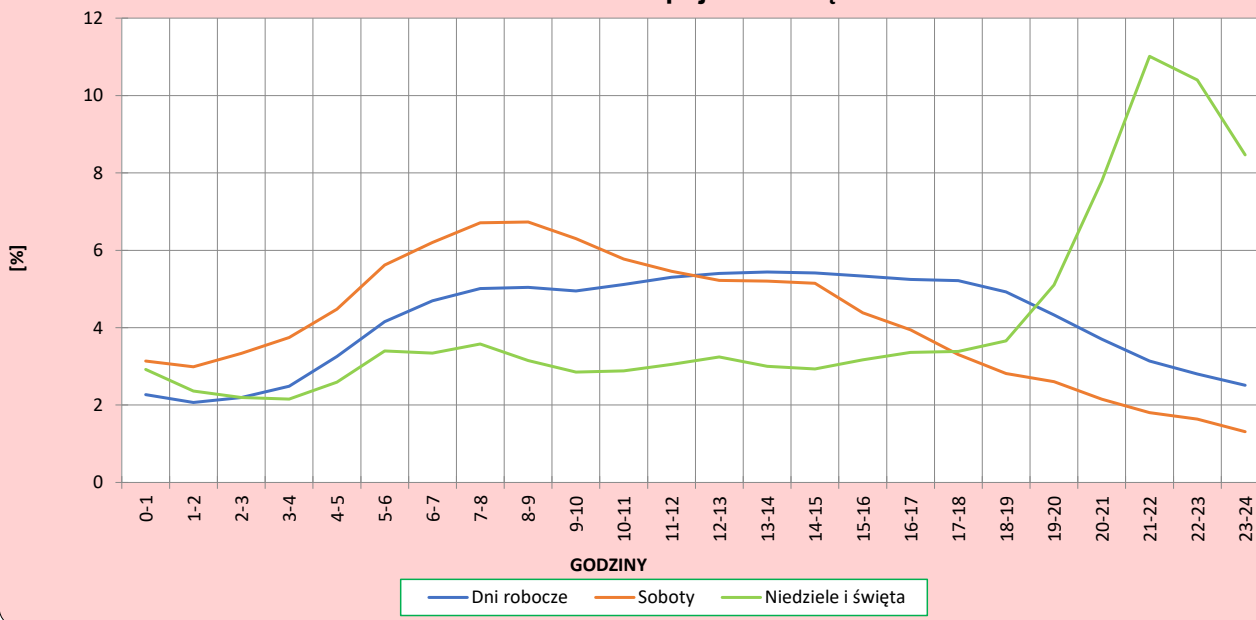
R03_04-1_08012_2023

Dobowe wahania ruchu pojazdów lekkich



R03_04-2_08012_2023

Dobowe wahania ruchu pojazdów ciężkich



Analiza ruchu pojazdów ogółem w poszczególnych dniach tygodnia dla każdego miesiąca, w podziale na kierunki ruchu



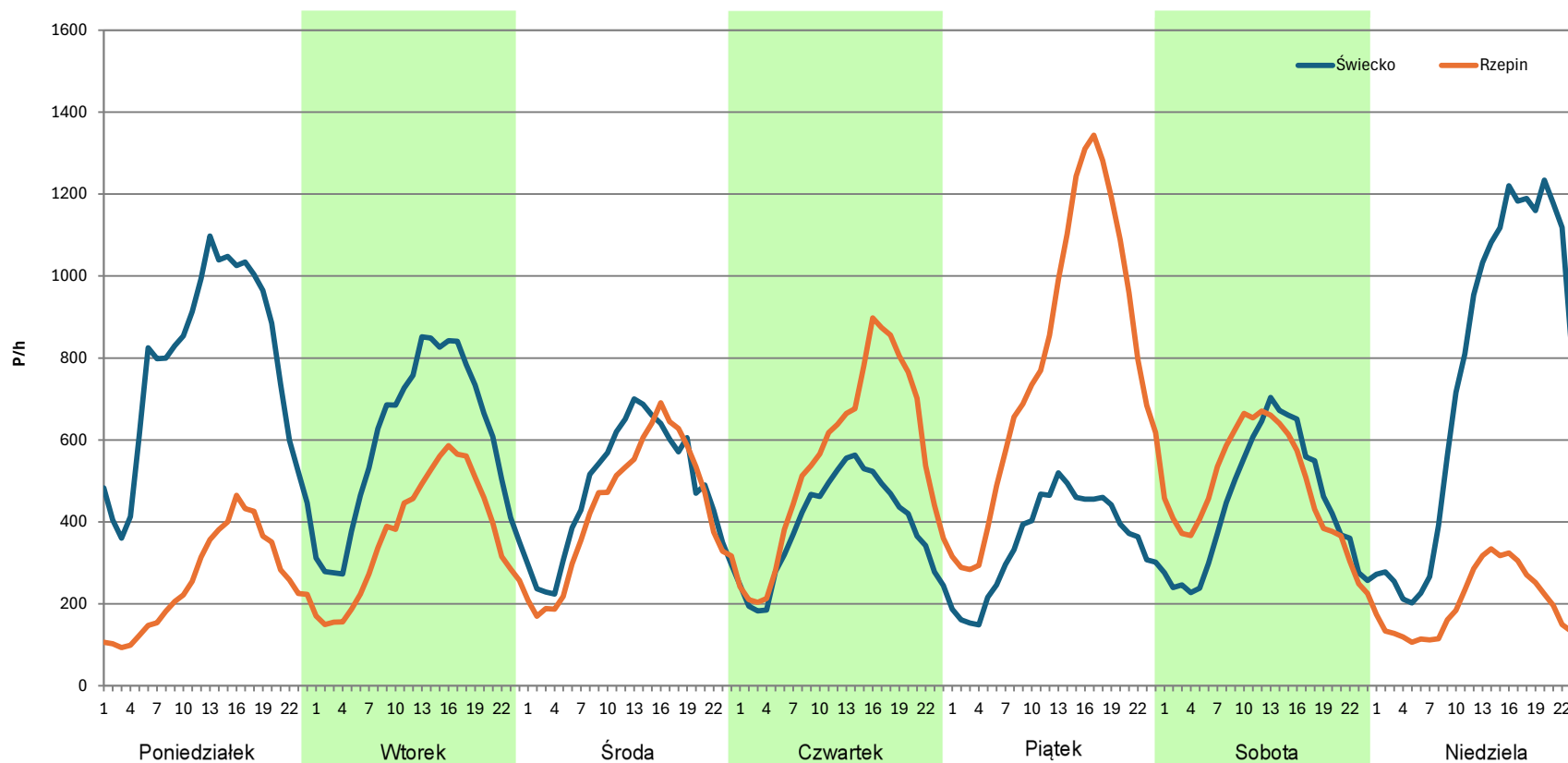
Stacja nr 08012

Miejscowość: Świecko
Odcinek: Świecko-Rzepin
Typ stacji: AWSA
Miesiąc: Styczeń

Rok: 2023
Numer drogi: A2
Oddział: ZIELONA GÓRA

R03_07-1_08012_2023

Dzień tygodnia	Poniedziałek		Wtorek		Środa		Czwartek		Piątek		Sobota		Niedziela	
Kierunek	Świecko	Rzepin	Świecko	Rzepin	Świecko	Rzepin	Świecko	Rzepin	Świecko	Rzepin	Świecko	Rzepin	Świecko	Rzepin
SDR	18688	6171	14265	8840	11504	10415	9373	13205	8500	18947	10597	11540	18129	4824
Razem	24859		23105		21919		22578		27447		22137		22953	
Podział procentowy	75,18%	24,82%	61,74%	38,26%	52,48%	47,52%	41,51%	58,49%	30,97%	69,03%	47,87%	52,13%	78,98%	21,02%



Analiza ruchu pojazdów ogółem w poszczególnych dniach tygodnia dla każdego miesiąca, w podziale na kierunki ruchu



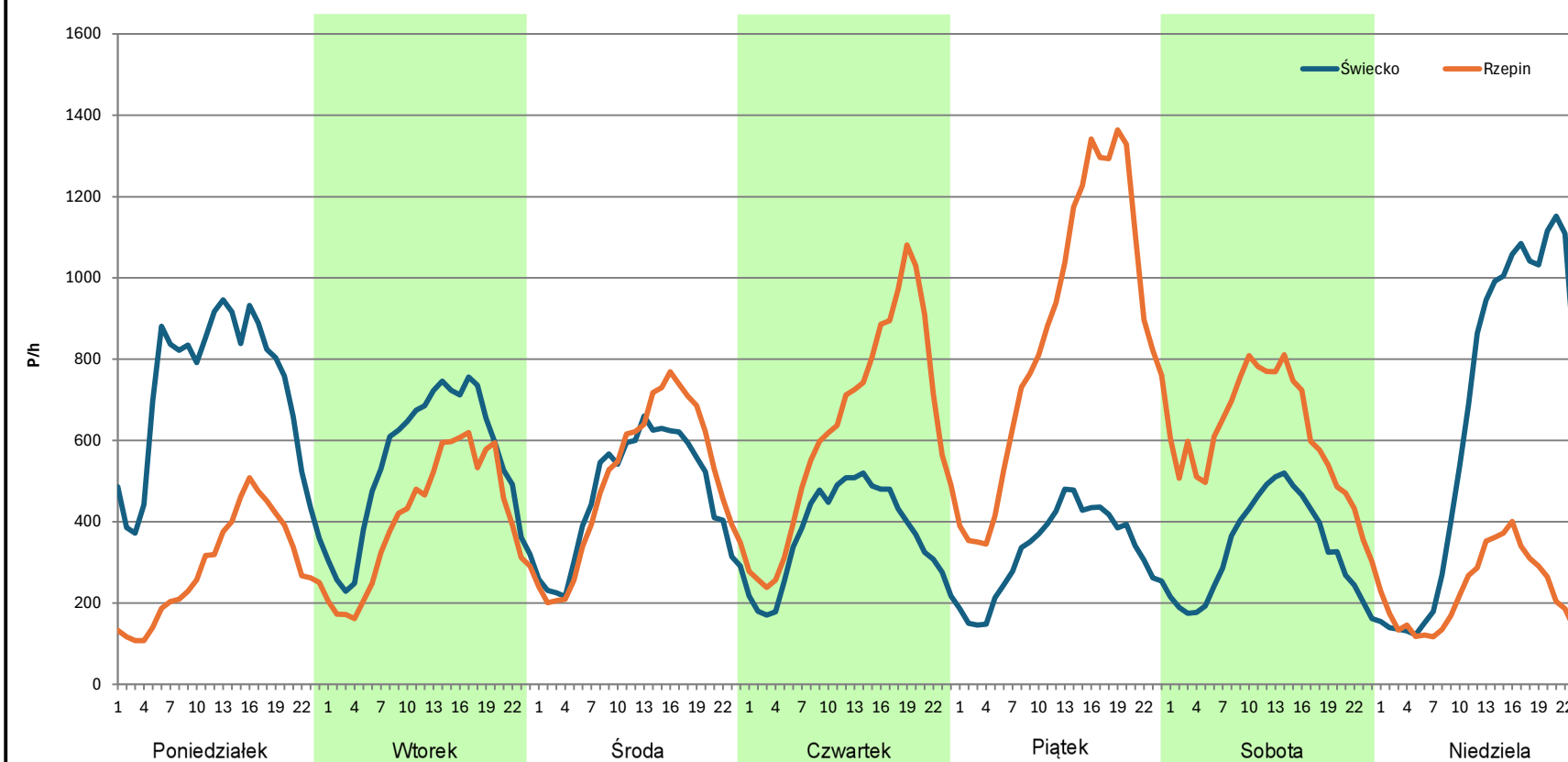
Stacja nr 08012

Miejscowość: Świecko
Odcinek: Świecko-Rzepin
Typ stacji: AWSA
Miesiąc: Luty

Rok: 2023
Numer drogi: A2
Oddział: ZIELONA GÓRA

R03_07-1_08012_2023

Dzień tygodnia	Poniedziałek		Wtorek		Środa		Czwartek		Piątek		Sobota		Niedziela	
Kierunek	Świecko	Rzepin	Świecko	Rzepin	Świecko	Rzepin	Świecko	Rzepin	Świecko	Rzepin	Świecko	Rzepin	Świecko	Rzepin
SDR	17203	6933	13015	9768	11170	11970	8894	15154	7860	20789	7980	14607	15770	5471
Razem	24136		22783		23140		24048		28649		22587		21241	
Podział procentowy	71,28%	28,72%	57,13%	42,87%	48,27%	51,73%	36,98%	63,02%	27,44%	72,56%	35,33%	64,67%	74,24%	25,76%



Analiza ruchu pojazdów ogółem w poszczególnych dniach tygodnia dla każdego miesiąca, w podziale na kierunki ruchu



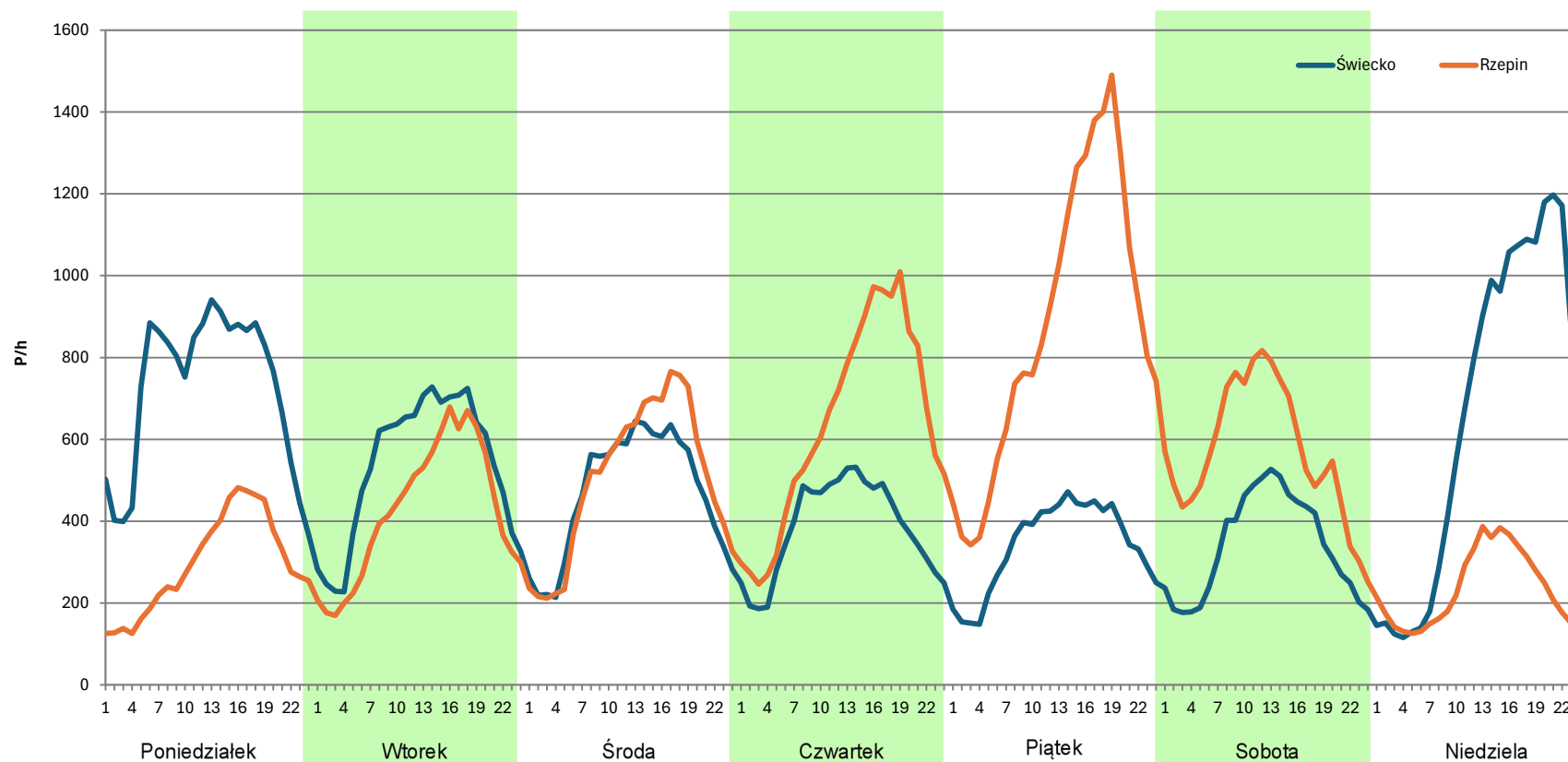
Stacja nr 08012

Miejscowość: Świecko
Odcinek: Świecko-Rzepin
Typ stacji: AWSA
Miesiąc: Marzec

Rok: 2023
Numer drogi: A2
Oddział: ZIELONA GÓRA

R03_07-1_08012_2023

Dzień tygodnia	Poniedziałek		Wtorek		Środa		Czwartek		Piątek		Sobota		Niedziela	
Kierunek	Świecko	Rzepin	Świecko	Rzepin	Świecko	Rzepin	Świecko	Rzepin	Świecko	Rzepin	Świecko	Rzepin	Świecko	Rzepin
SDR	17312	7090	12783	10168	11215	12034	9195	15284	8160	20996	8140	13729	15937	5613
Razem	24402		22951		23249		24479		29156		21869		21550	
Podział procentowy	70,95%	29,05%	55,70%	44,30%	48,24%	51,76%	37,56%	62,44%	27,99%	72,01%	37,22%	62,78%	73,95%	26,05%



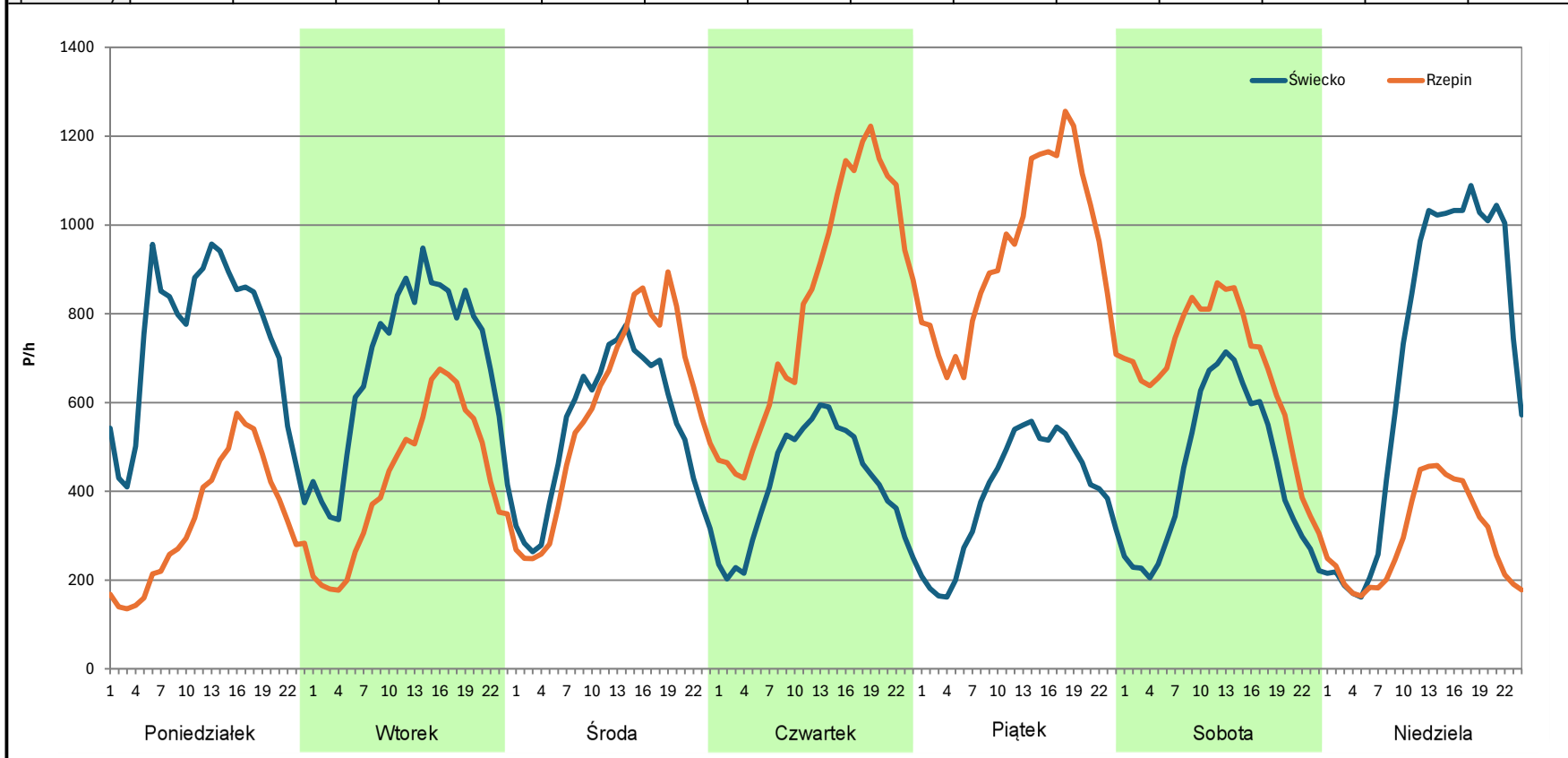
Analiza ruchu pojazdów ogółem w poszczególnych dniach tygodnia dla każdego miesiąca, w podziale na kierunki ruchu



Stacja nr 08012

Miejscowość: Świecko
Odcinek: Świecko-Rzepin
Typ stacji: AWSA
Miesiąc: Kwiecień
Rok: 2023
Numer drogi: A2
Oddział: ZIELONA GÓRA
R03_07-1_08012_2023

Dzień tygodnia	Poniedziałek		Wtorek		Środa		Czwartek		Piątek		Sobota		Niedziela	
Kierunek	Świecko	Rzepin	Świecko	Rzepin	Świecko	Rzepin	Świecko	Rzepin	Świecko	Rzepin	Świecko	Rzepin	Świecko	Rzepin
SDR	17620	7993	16405	10212	12961	14001	9955	19904	9478	22437	10533	16222	16599	7028
Razem	25613		26617		26962		29859		31915		26755		23627	
Podział procentowy	68,79%	31,21%	61,63%	38,37%	48,07%	51,93%	33,34%	66,66%	29,70%	70,30%	39,37%	60,63%	70,25%	29,75%



Analiza ruchu pojazdów ogółem w poszczególnych dniach tygodnia dla każdego miesiąca, w podziale na kierunki ruchu



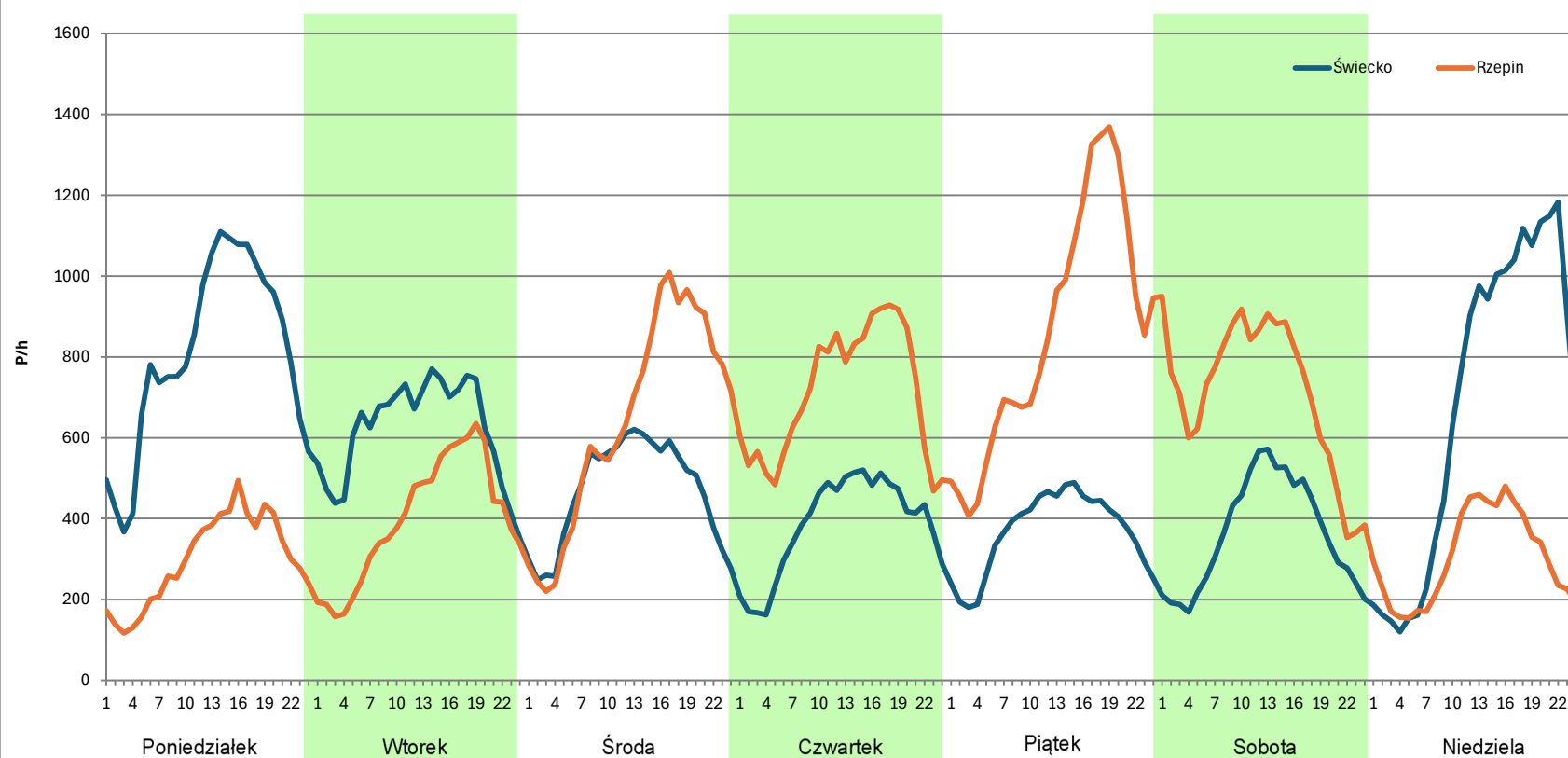
Stacja nr 08012

Miejscowość: Świecko
Odcinek: Świecko-Rzepin
Typ stacji: AWSA
Miesiąc: Maj

Rok: 2023
Numer drogi: A2
Oddział: ZIELONA GÓRA

R03_07-1_08012_2023

Dzień tygodnia	Poniedziałek		Wtorek		Środa		Czwartek		Piątek		Sobota		Niedziela	
Kierunek	Świecko	Rzepin	Świecko	Rzepin	Świecko	Rzepin	Świecko	Rzepin	Świecko	Rzepin	Świecko	Rzepin	Świecko	Rzepin
SDR	19270	7157	14844	9542	11192	15433	9209	17074	8778	20753	8677	17157	16439	7305
Razem	26427		24386		26625		26283		29531		25834		23744	
Podział procentowy	72,92%	27,08%	60,87%	39,13%	42,04%	57,96%	35,04%	64,96%	29,72%	70,28%	33,59%	66,41%	69,23%	30,77%



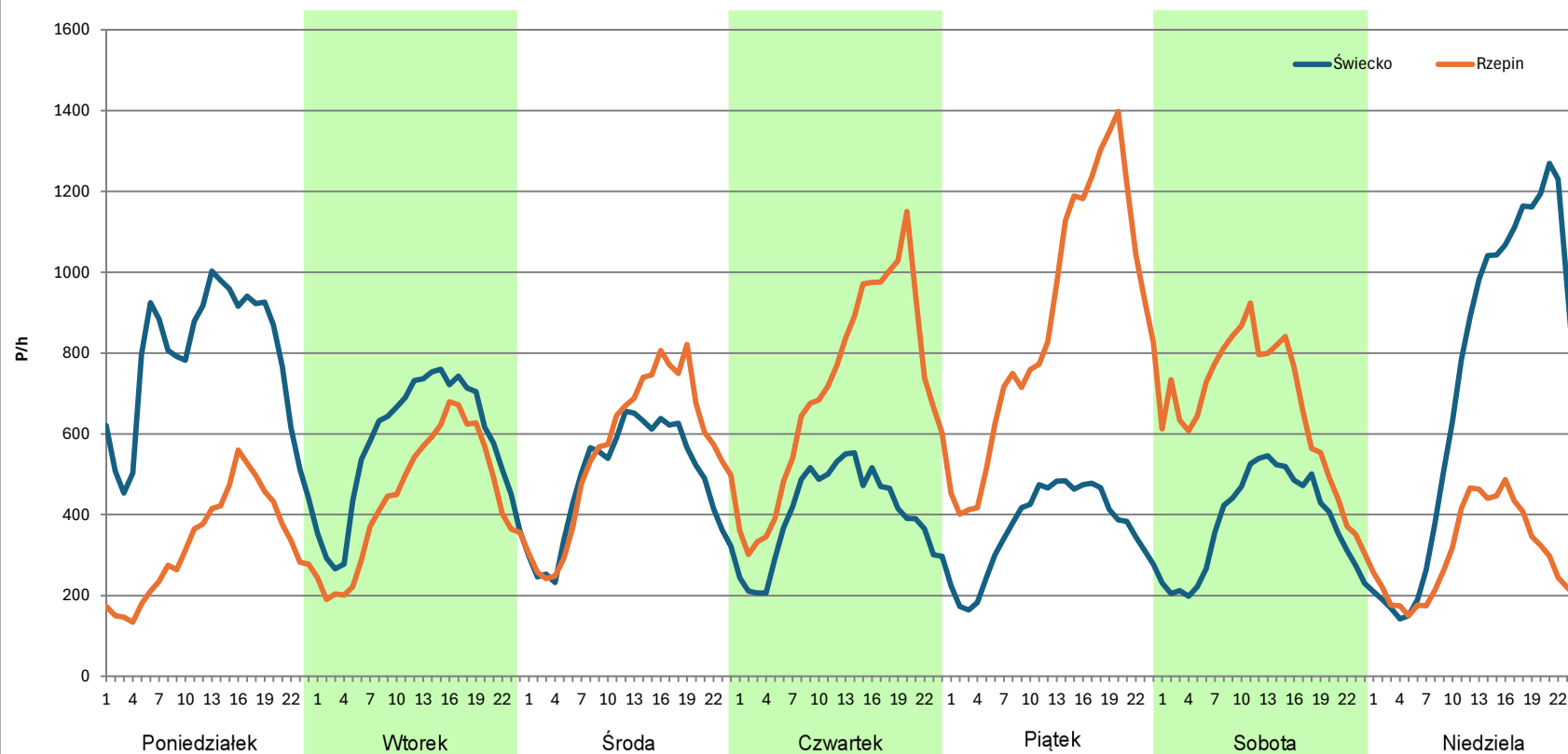
Analiza ruchu pojazdów ogółem w poszczególnych dniach tygodnia dla każdego miesiąca, w podziale na kierunki ruchu



Stacja nr 08012

Miejscowość: Świecko
Odcinek: Świecko-Rzepin
Typ stacji: AWSA
Miesiąc: Czerwiec
Rok: 2023
Numer drogi: A2
Oddział: ZIELONA GÓRA
 R03_07-1_08012_2023

Dzień tygodnia	Poniedziałek		Wtorek		Środa		Czwartek		Piątek		Sobota		Niedziela	
Kierunek	Świecko	Rzepin	Świecko	Rzepin	Świecko	Rzepin	Świecko	Rzepin	Świecko	Rzepin	Świecko	Rzepin	Świecko	Rzepin
SDR	18719	7878	13754	10637	11659	13382	9656	17027	8757	21139	9143	15935	17449	7316
Razem	26597		24391		25041		26683		29896		25078		24765	
Podział procentowy	70,38%	29,62%	56,39%	43,61%	46,56%	53,44%	36,19%	63,81%	29,29%	70,71%	36,46%	63,54%	70,46%	29,54%



Analiza ruchu pojazdów ogółem w poszczególnych dniach tygodnia dla każdego miesiąca, w podziale na kierunki ruchu



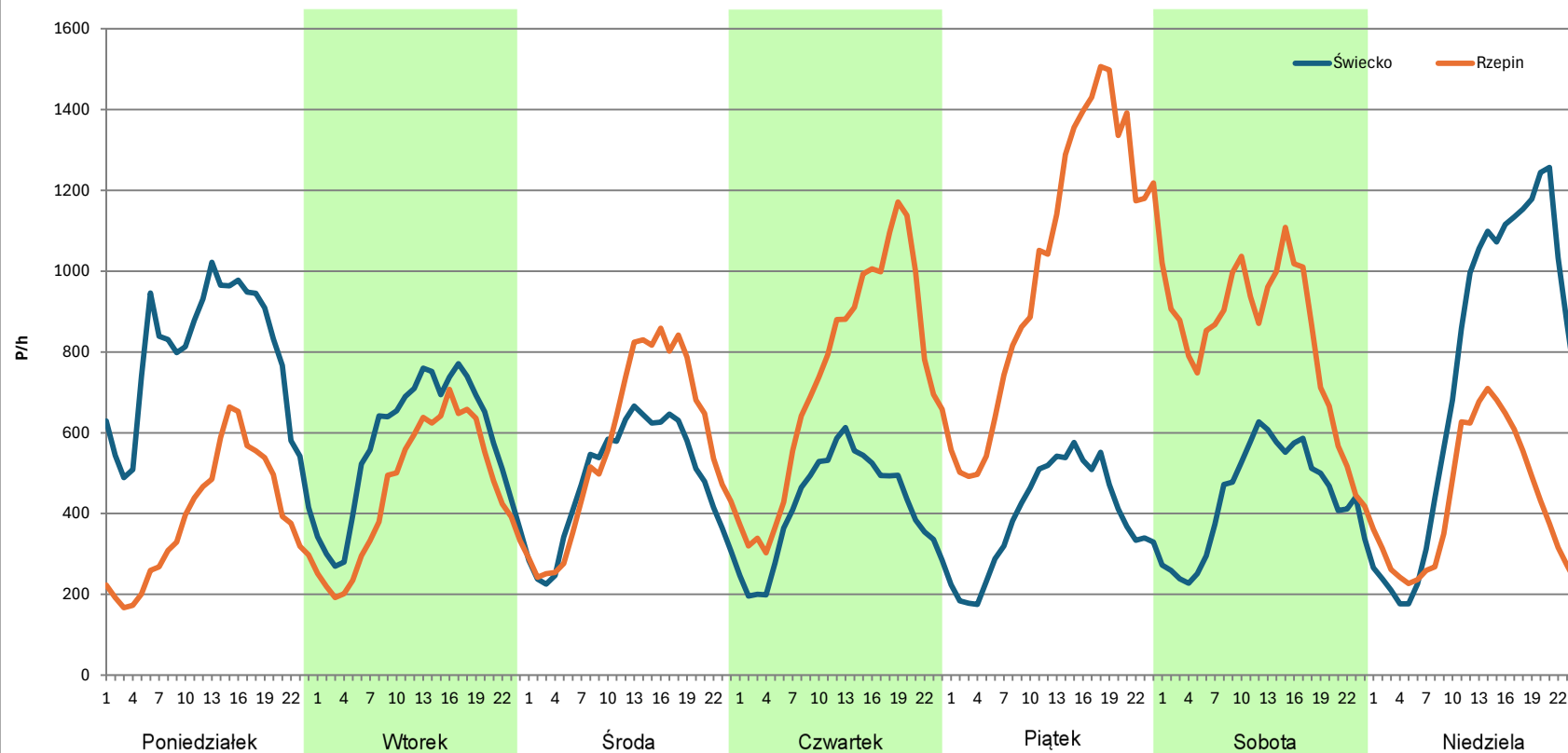
Stacja nr 08012

Miejscowość: Świecko
Odcinek: Świecko-Rzepin
Typ stacji: AWSA
Miesiąc: Lipiec

Rok: 2023
Numer drogi: A2
Oddział: ZIELONA GÓRA

R03_07-1_08012_2023

Dzień tygodnia	Poniedziałek		Wtorek		Środa		Czwartek		Piątek		Sobota		Niedziela	
Kierunek	Świecko	Rzepin	Świecko	Rzepin	Świecko	Rzepin	Świecko	Rzepin	Świecko	Rzepin	Świecko	Rzepin	Świecko	Rzepin
SDR	18813	9358	13687	10999	11591	13577	10014	17753	9406	24544	10579	20099	18075	10257
Razem	28171		24686		25168		27767		33950		30678		28332	
Podział procentowy	66,78%	33,22%	55,44%	44,56%	46,05%	53,95%	36,06%	63,94%	27,71%	72,29%	34,48%	65,52%	63,80%	36,20%



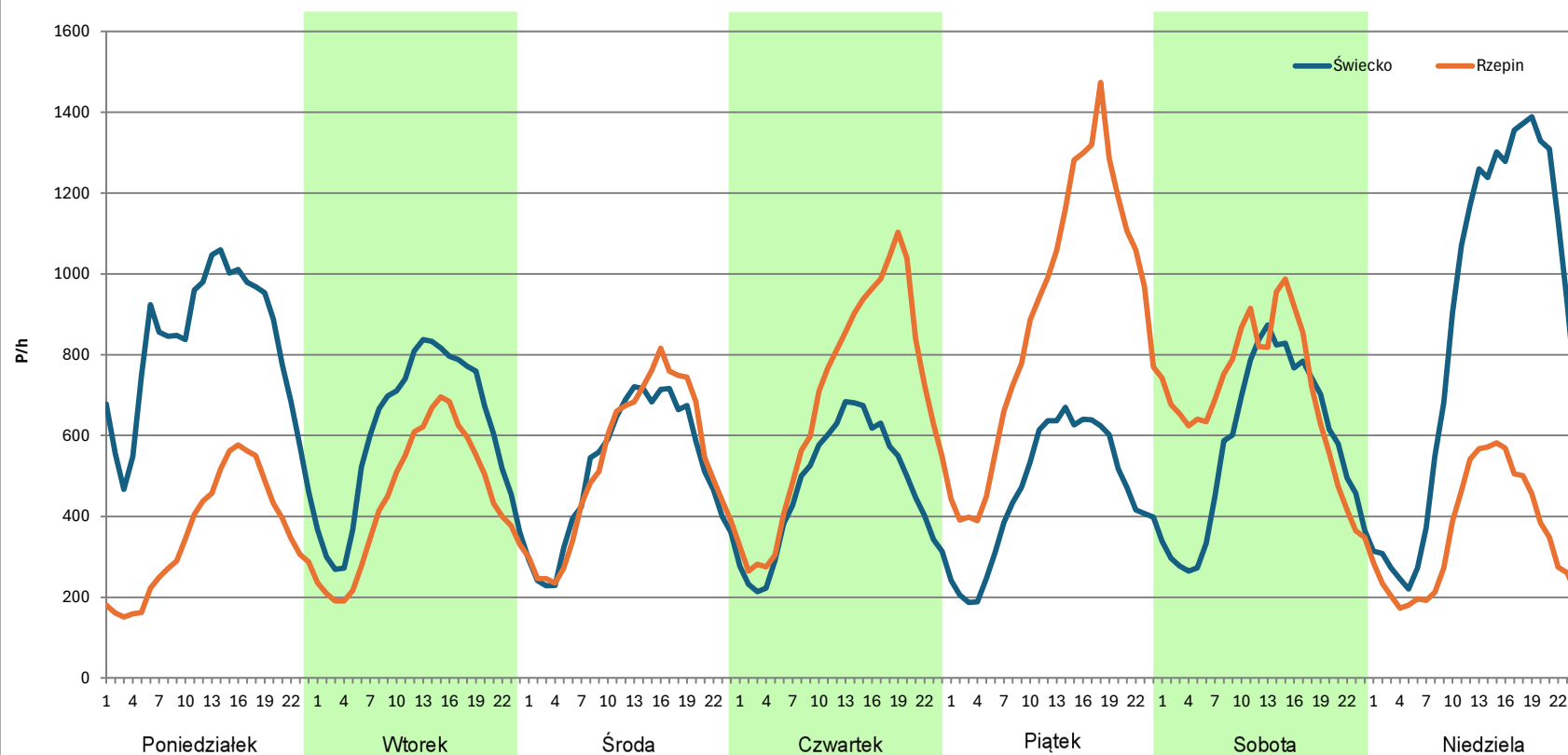
Analiza ruchu pojazdów ogółem w poszczególnych dniach tygodnia dla każdego miesiąca, w podziale na kierunki ruchu



Stacja nr 08012

Miejscowość: Świecko
Odcinek: Świecko-Rzepin
Typ stacji: AWSA
Miesiąc: Sierpień
Rok: 2023
Numer drogi: A2
Oddział: ZIELONA GÓRA
R03_07-1_08012_2023

Dzień tygodnia	Poniedziałek		Wtorek		Środa		Czwartek		Piątek		Sobota		Niedziela	
Kierunek	Świecko	Rzepin	Świecko	Rzepin	Świecko	Rzepin	Świecko	Rzepin	Świecko	Rzepin	Świecko	Rzepin	Świecko	Rzepin
SDR	19650	8512	14532	10687	12374	12782	11297	16364	11105	21576	13778	16849	20985	8573
Razem	28162		25219		25156		27661		32681		30627		29558	
Podział procentowy	69,77%	30,23%	57,62%	42,38%	49,19%	50,81%	40,84%	59,16%	33,98%	66,02%	44,99%	55,01%	71,00%	29,00%



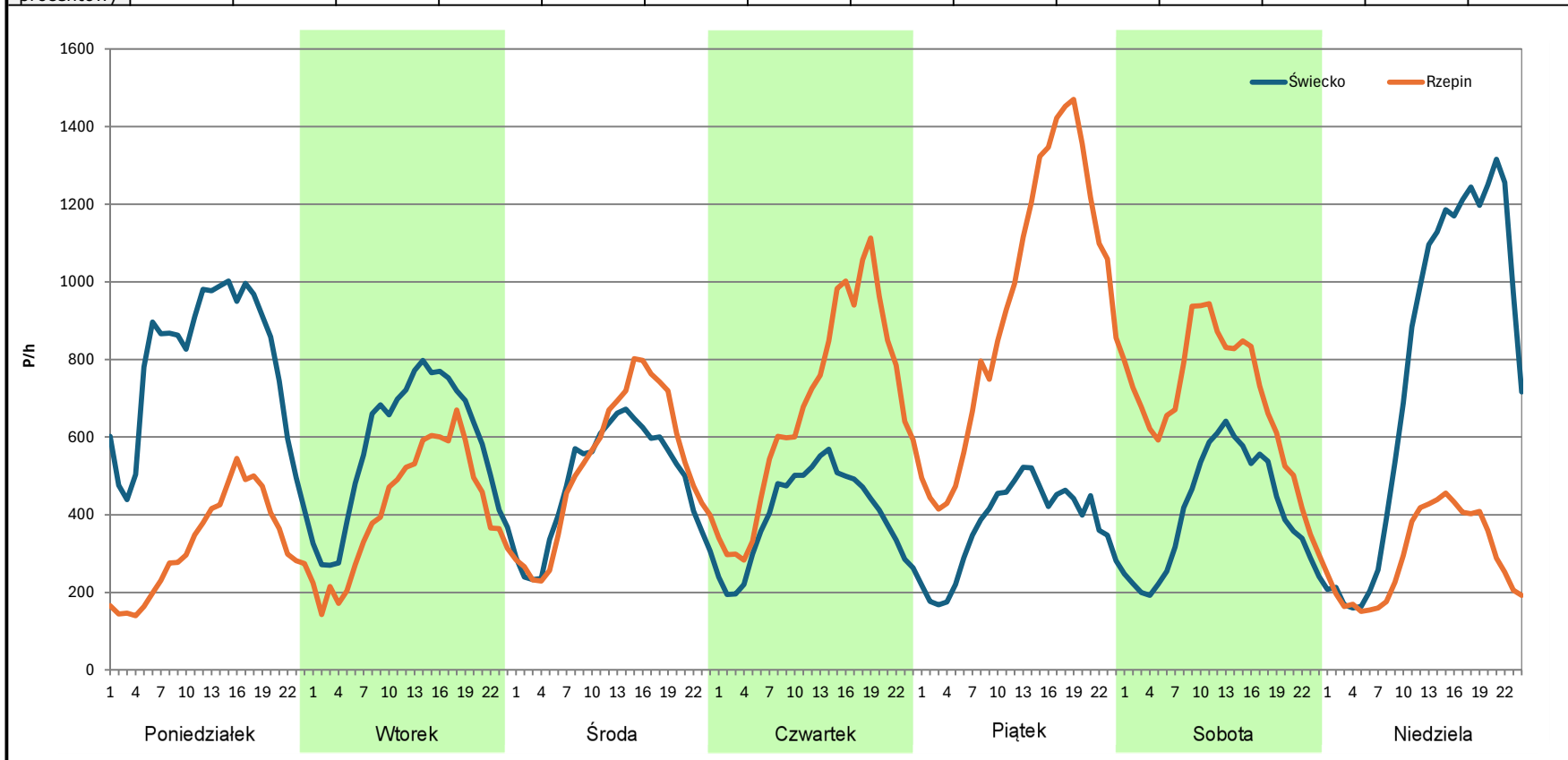
Analiza ruchu pojazdów ogółem w poszczególnych dniach tygodnia dla każdego miesiąca, w podziale na kierunki ruchu



Stacja nr 08012

Miejscowość: Świecko
Odcinek: Świecko-Rzepin
Typ stacji: AWSA
Miesiąc: Wrzesień
Rok: 2023
Numer drogi: A2
Oddział: ZIELONA GÓRA
R03_07-1_08012_2023

Dzień tygodnia	Poniedziałek		Wtorek		Środa		Czwartek		Piątek		Sobota		Niedziela	
Kierunek	Świecko	Rzepin	Świecko	Rzepin	Świecko	Rzepin	Świecko	Rzepin	Świecko	Rzepin	Świecko	Rzepin	Świecko	Rzepin
SDR	18913	7726	13752	9990	11616	12624	9593	16271	8928	22723	9780	16660	18603	7012
Razem	26639		23742		24240		25864		31651		26440		25615	
Podział procentowy	71,00%	29,00%	57,92%	42,08%	47,92%	52,08%	37,09%	62,91%	28,21%	71,79%	36,99%	63,01%	72,63%	27,37%



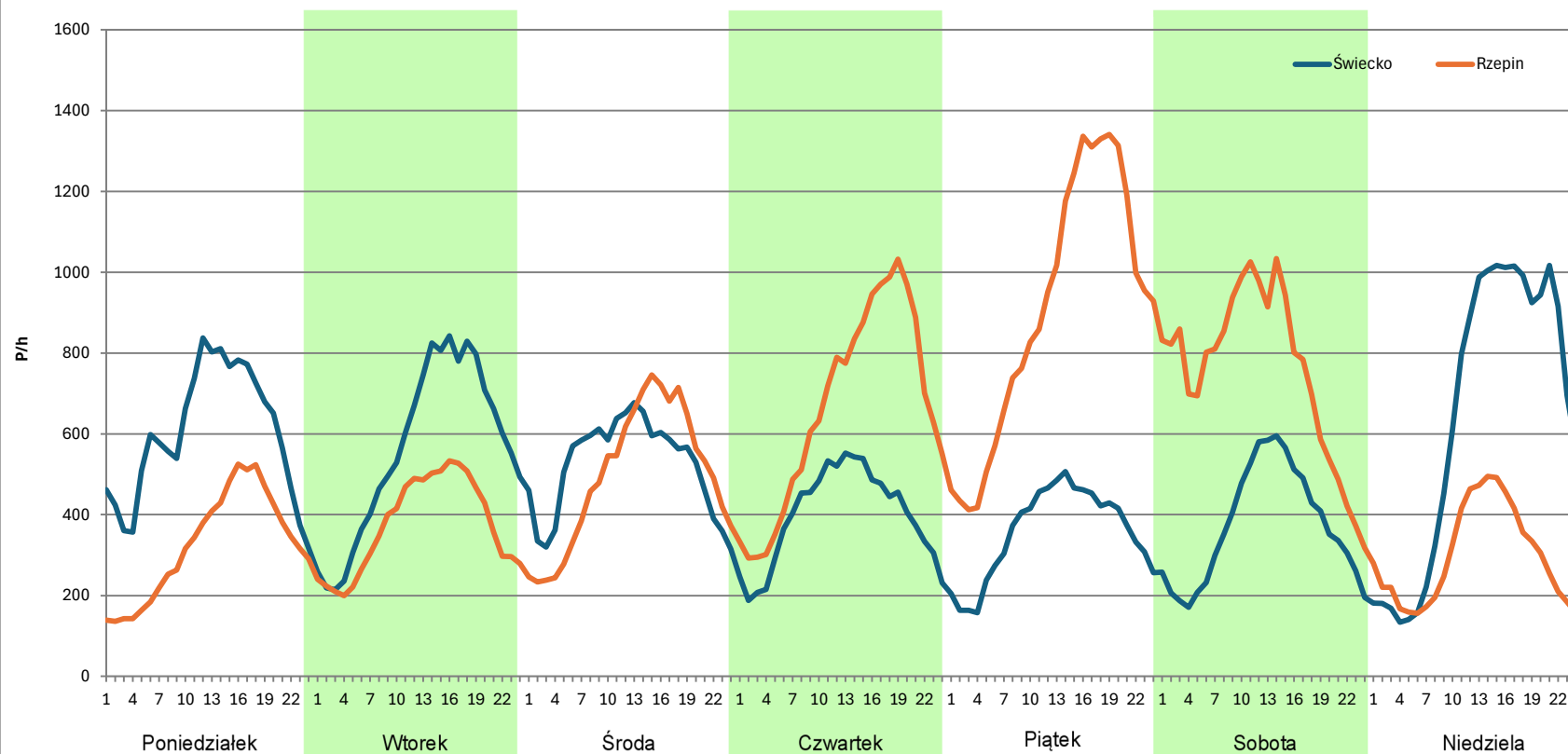
Analiza ruchu pojazdów ogółem w poszczególnych dniach tygodnia dla każdego miesiąca, w podziale na kierunki ruchu



Stacja nr 08012

Miejscowość: Świecko
Odcinek: Świecko-Rzepin
Typ stacji: AWSA
Miesiąc: Październik
Rok: 2023
Numer drogi: A2
Oddział: ZIELONA GÓRA
R03_07-1_08012_2023

Dzień tygodnia	Poniedziałek		Wtorek		Środa		Czwartek		Piątek		Sobota		Niedziela	
Kierunek	Świecko	Rzepin	Świecko	Rzepin	Świecko	Rzepin	Świecko	Rzepin	Świecko	Rzepin	Świecko	Rzepin	Świecko	Rzepin
SDR	14338	7797	13404	8974	12524	11867	9514	15886	8533	21740	8940	18199	15349	7160
Razem	22135		22378		24391		25400		30273		27139		22509	
Podział procentowy	64,78%	35,22%	59,90%	40,10%	51,35%	48,65%	37,46%	62,54%	28,19%	71,81%	32,94%	67,06%	68,19%	31,81%



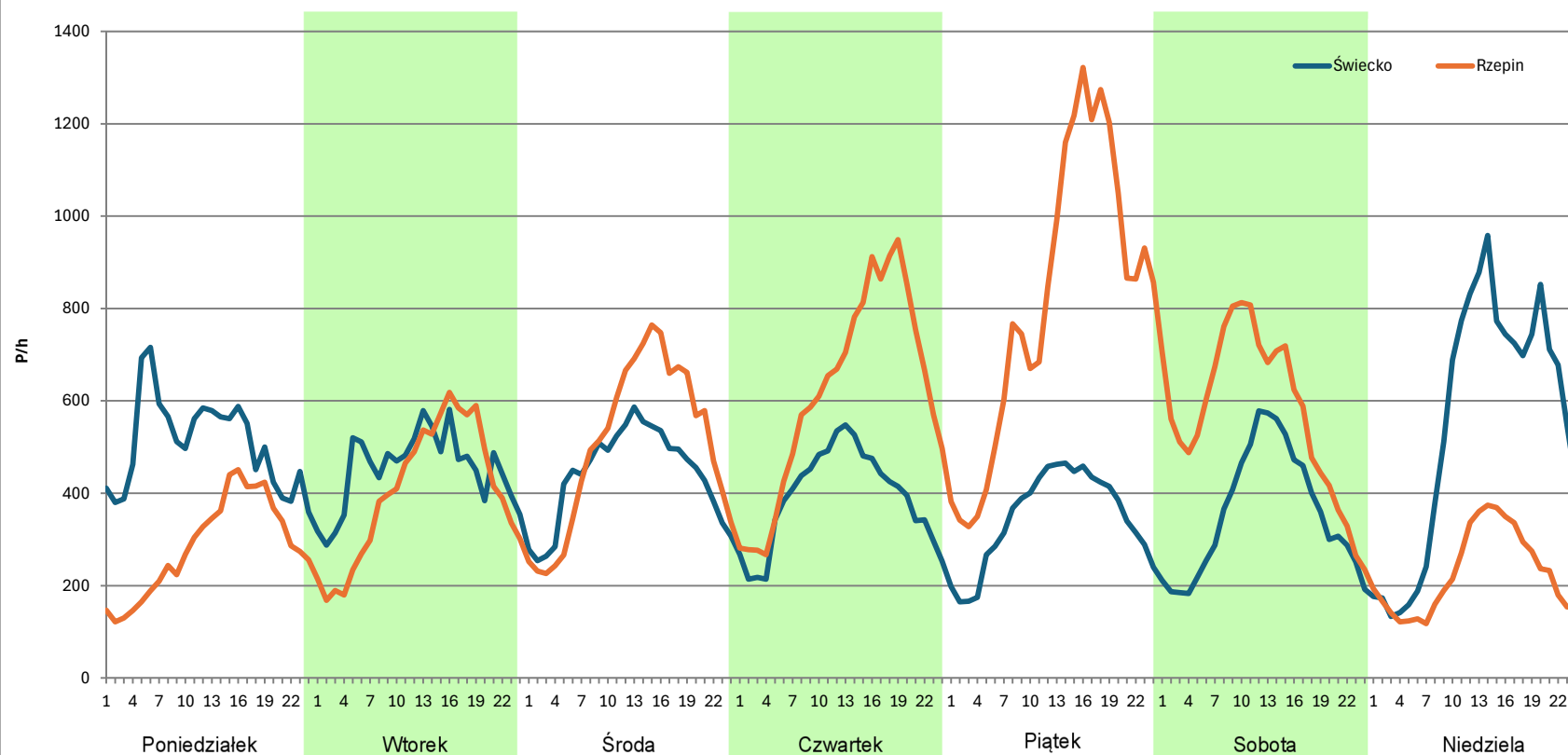
Analiza ruchu pojazdów ogółem w poszczególnych dniach tygodnia dla każdego miesiąca, w podziale na kierunki ruchu



Stacja nr 08012

Miejscowość: Świecko
Odcinek: Świecko-Rzepin
Typ stacji: AWSA
Miesiąc: Listopad
Rok: 2023
Numer drogi: A2
Oddział: ZIELONA GÓRA
R03_07-1_08012_2023

Dzień tygodnia	Poniedziałek		Wtorek		Środa		Czwartek		Piątek		Sobota		Niedziela	
Kierunek	Świecko	Rzepin	Świecko	Rzepin	Świecko	Rzepin	Świecko	Rzepin	Świecko	Rzepin	Świecko	Rzepin	Świecko	Rzepin
SDR	12166	6854	10825	9640	10539	12095	9397	14726	8297	19572	8546	13833	13130	5482
Razem	19020		20465		22634		24123		27869		22379		18612	
Podział procentowy	63,96%	36,04%	52,90%	47,10%	46,56%	53,44%	38,95%	61,05%	29,77%	70,23%	38,19%	61,81%	70,55%	29,45%



Analiza ruchu pojazdów ogółem w poszczególnych dniach tygodnia dla każdego miesiąca, w podziale na kierunki ruchu



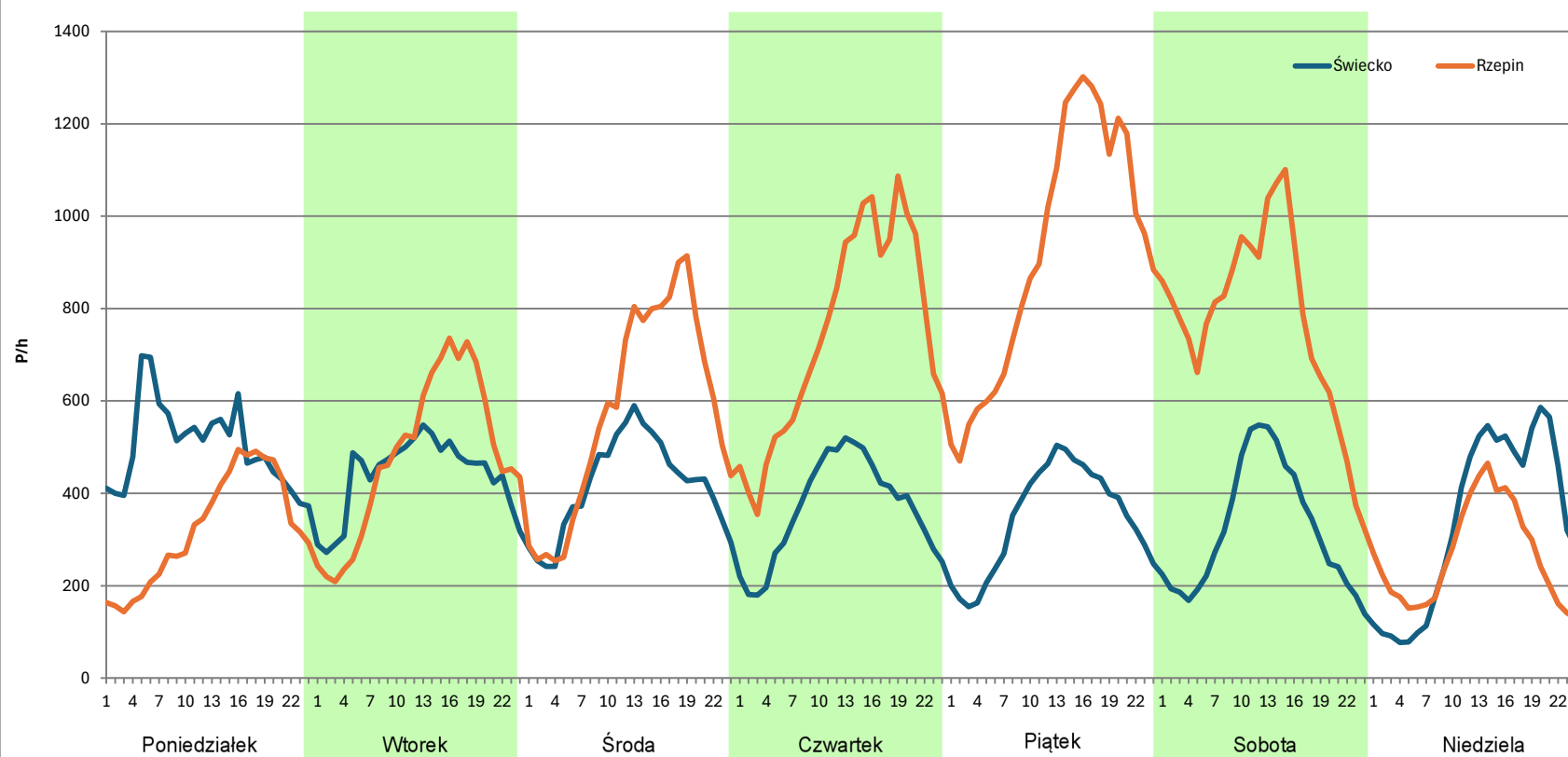
Stacja nr 08012

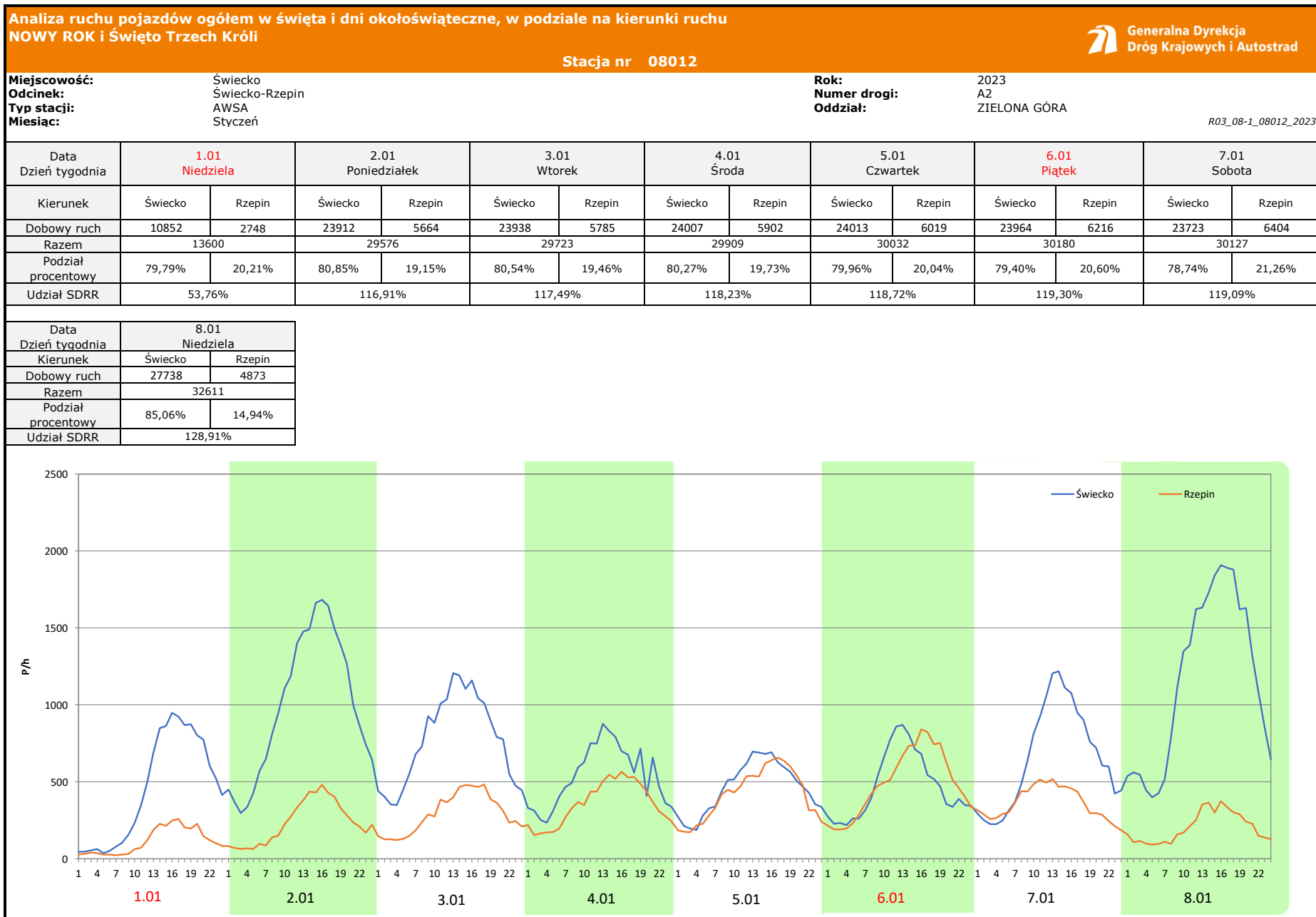
Miejscowość: Świecko
Odcinek: Świecko-Rzepin
Typ stacji: AWSA
Miesiąc: Grudzień

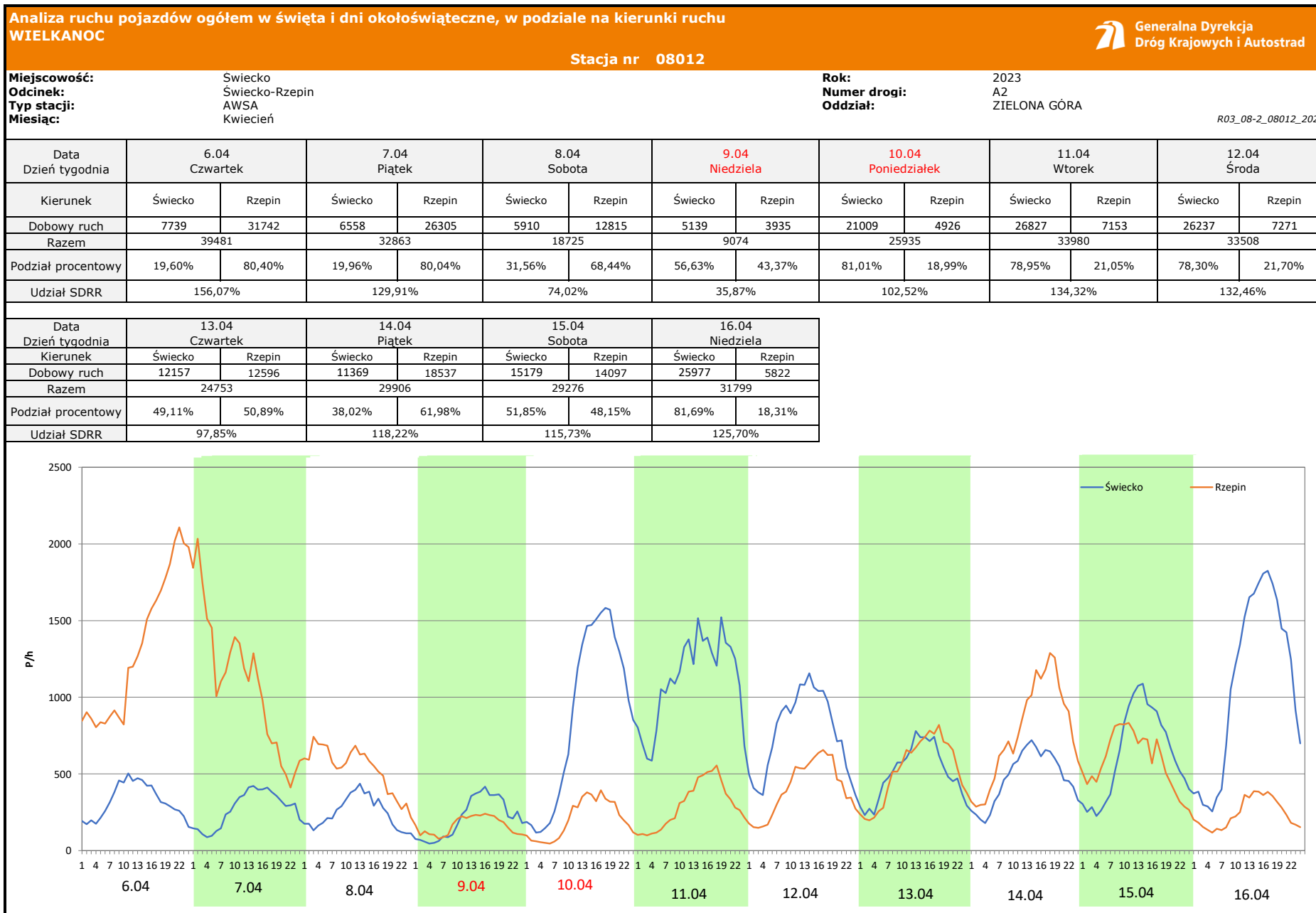
Rok: 2023
Numer drogi: A2
Oddział: ZIELONA GÓRA

R03_07-1_08012_2023

Dzień tygodnia	Poniedziałek		Wtorek		Środa		Czwartek		Piątek		Sobota		Niedziela	
Kierunek	Świecko	Rzepin	Świecko	Rzepin	Świecko	Rzepin	Świecko	Rzepin	Świecko	Rzepin	Świecko	Rzepin	Świecko	Rzepin
SDR	12052	7759	10508	11564	9982	13827	8759	17887	8280	22130	7724	18570	8098	6370
Razem	19811		22072		23809		26646		30410		26294		14468	
Podział procentowy	60,83%	39,17%	47,61%	52,39%	41,93%	58,07%	32,87%	67,13%	27,23%	72,77%	29,38%	70,62%	59,97%	44,03%








Analiza ruchu pojazdów ogółem w święta i dni okołoswiąteczne, w podziale na kierunki ruchu
1 - 3 MAJA

Stacja nr 08012

 **Generalna Dyrekcja Dróg Krajowych i Autostrad**

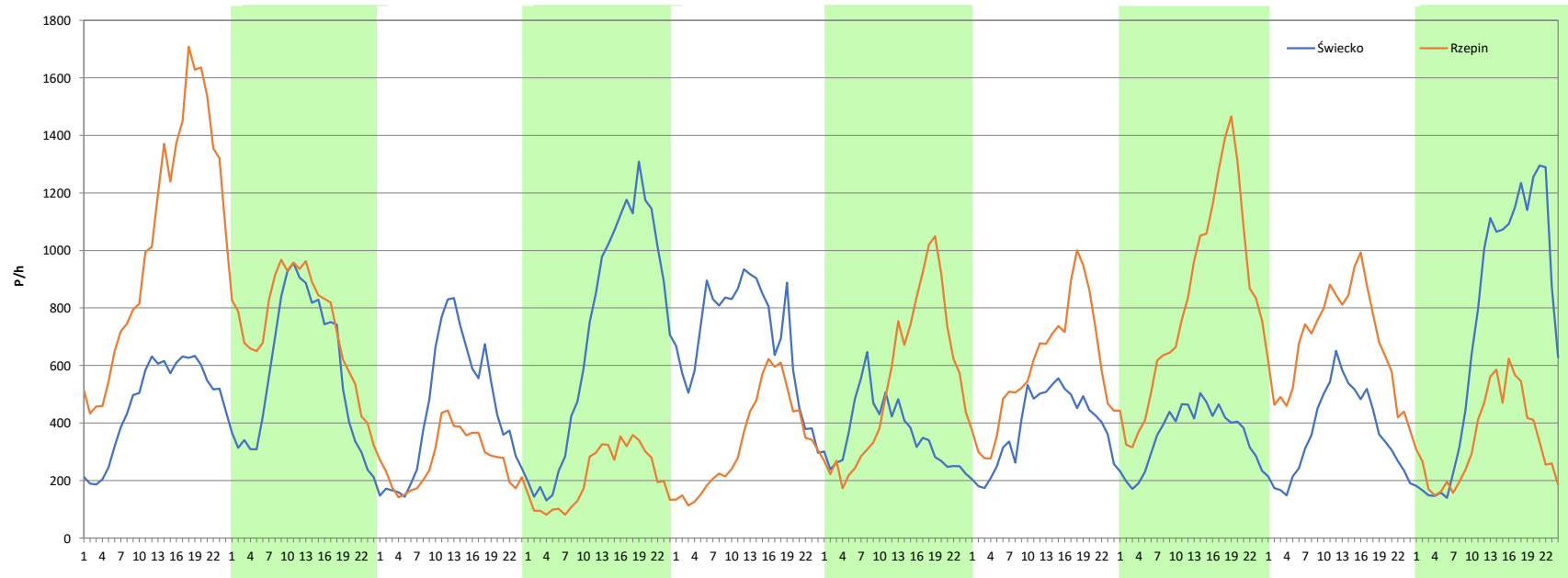
Miejscowość: Świecko
Odcinek: Świecko-Rzepin
Typ stacji: AWSA
Miesiąc: Maj

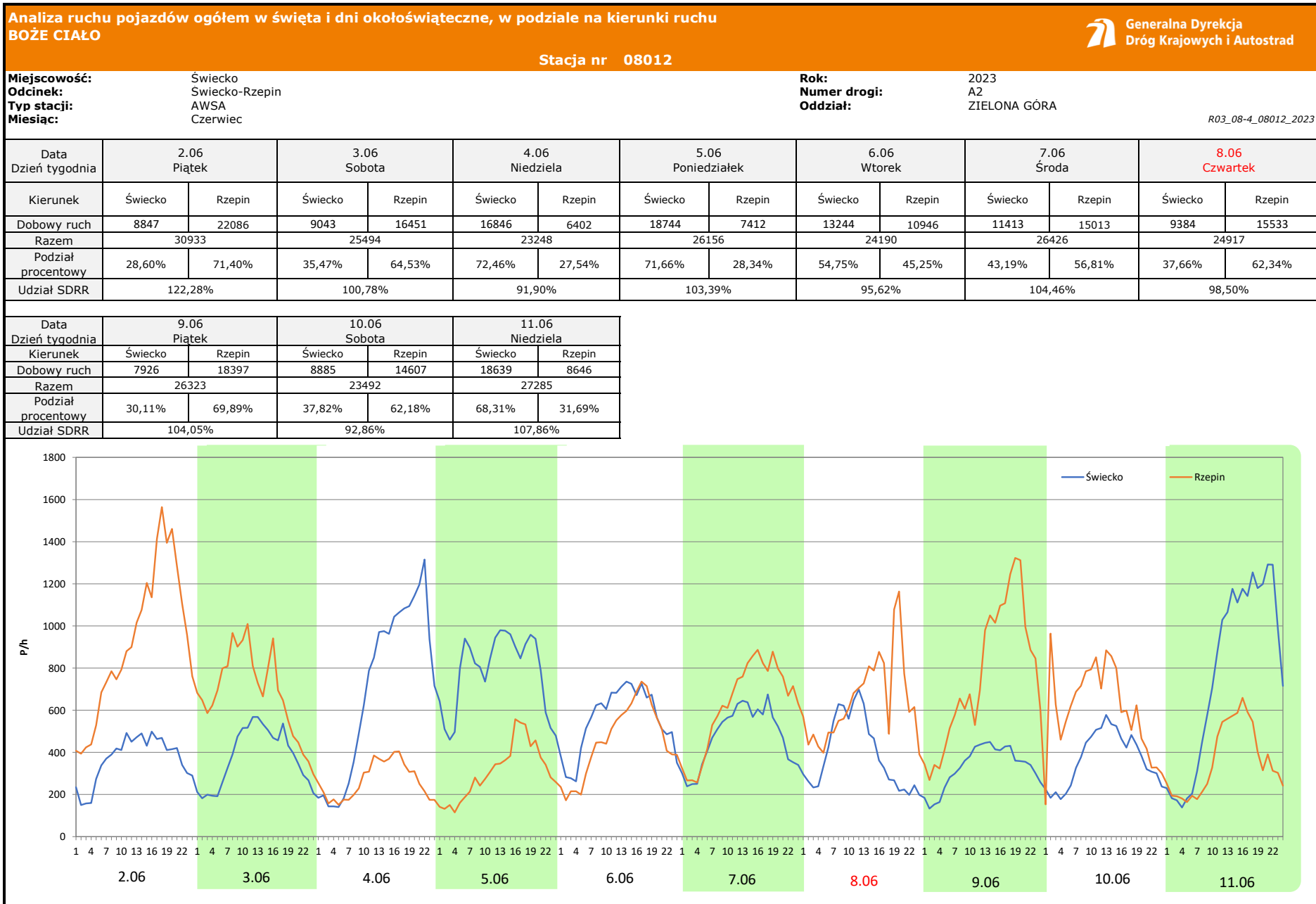
Rok: 2023
Numer drogi: A2
Oddział: ZIELONA GÓRA

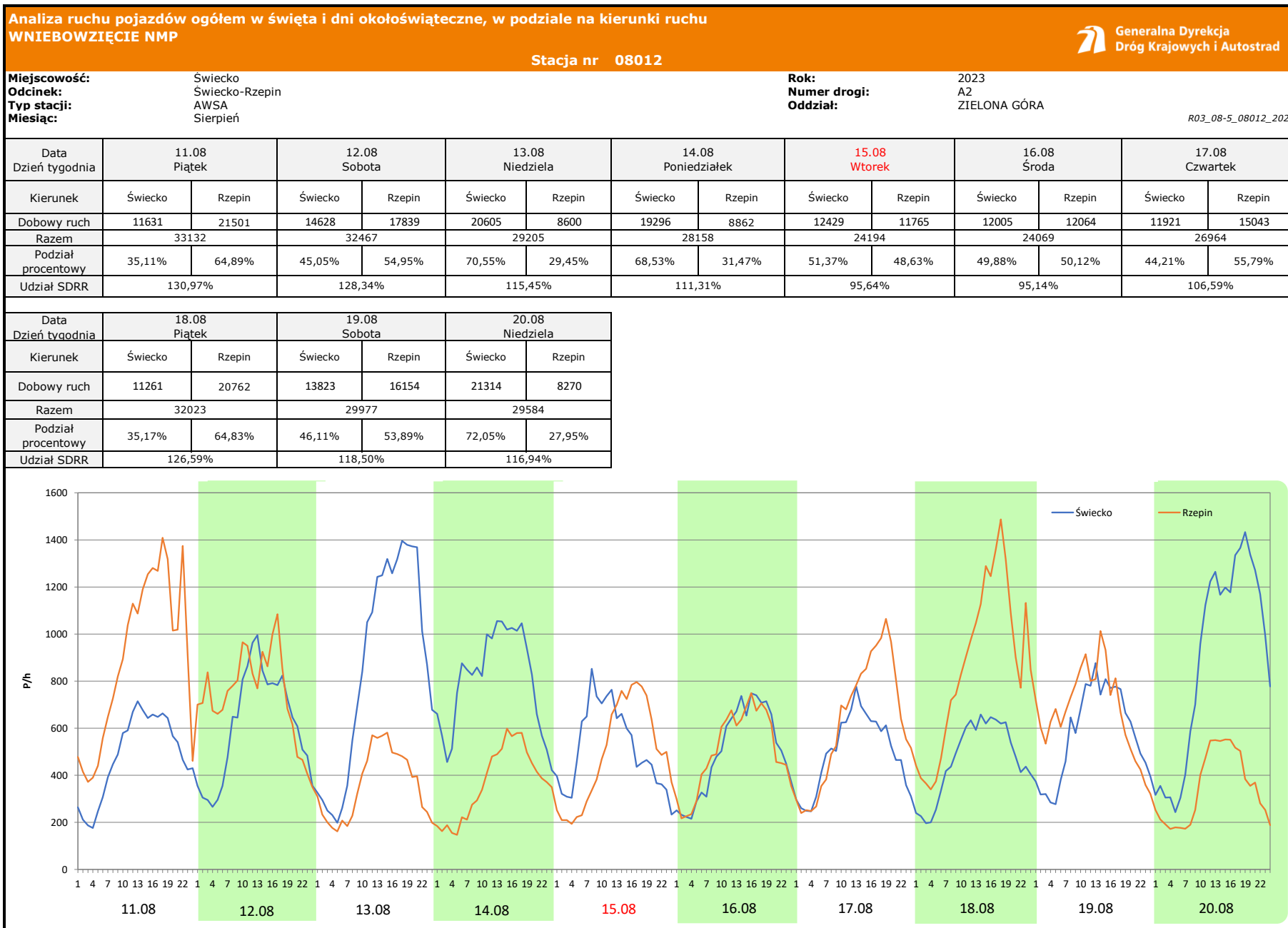
R03_08-3_08012_2023

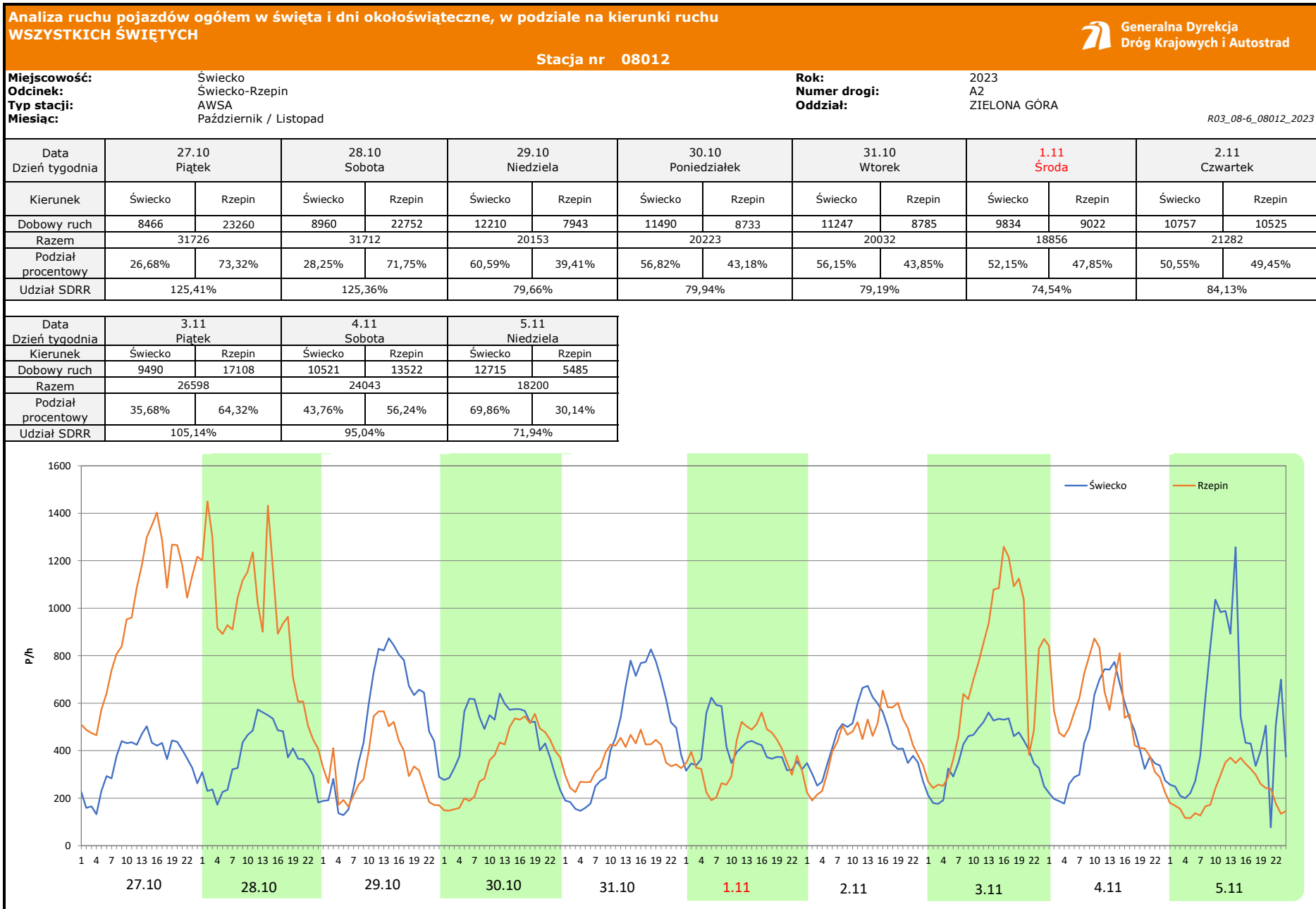
Data Dzień tygodnia	28.04 Piątek		29.04 Sobota		30.04 Niedziela		1.05 Poniedziałek		2.05 Wtorek		3.05 Środa		4.05 Czwartek	
Kierunek	Świecko	Rzepin	Świecko	Rzepin	Świecko	Rzepin	Świecko	Rzepin	Świecko	Rzepin	Świecko	Rzepin	Świecko	Rzepin
Dobowy ruch	11318	25024	13723	17760	10625	6532	17140	5095	16856	8111	8757	13071	9312	14217
Razem	36342		31483		17157		22235		24967		21828		23529	
Podział procentowy	31,14%	68,86%	43,59%	56,41%	61,93%	38,07%	77,09%	22,91%	67,51%	32,49%	40,12%	59,88%	39,58%	60,42%
Udział SDRR	143,66%		124,45%		67,82%		87,89%		98,69%		86,29%		93,01%	

Data Dzień tygodnia	5.05 Piątek		6.05 Sobota		7.05 Niedziela	
Kierunek	Świecko	Rzepin	Świecko	Rzepin	Świecko	Rzepin
Dobowy ruch	8567	19745	8760	16341	17572	8229
Razem	28312		25101		25801	
Podział procentowy	30,26%	69,74%	34,90%	65,10%	68,11%	31,89%
Udział SDRR	111,92%		99,22%		101,99%	









**Analiza ruchu pojazdów ogółem w święta i dni okołoswiąteczne, w podziale na kierunki ruchu
ŚWIĘTO NIEPODLEGŁOŚCI**



Stacja nr 08012

Miejscowość: Świecko
Odcinek: Świecko-Rzepin
Typ stacji: AWSA
Miesiąc: Listopad

Rok: 2023
Numer drogi: A2
Oddział: ZIELONA GÓRA

R03_08-7_08012_2023

Data Dzień tygodnia	10.11 Piątek		11.11 Sobota		12.11 Niedziela	
	Świecko	Rzepin	Świecko	Rzepin	Świecko	Rzepin
Dobowy ruch	8214	19901	7879	13797	13163	5850
Razem	28115		21676		19013	
Podział procentowy	29,22%	70,78%	36,35%	63,65%	69,23%	30,77%
Udział SDRR	111,14%		85,68%		75,16%	



Analiza ruchu pojazdów ogółem w święta i dni okołoświąteczne, w podziale na kierunki ruchu
BOŻE NARODZENIE Generalna Dyrekcja Dróg Krajowych i Autostrad

Stacja nr 08012

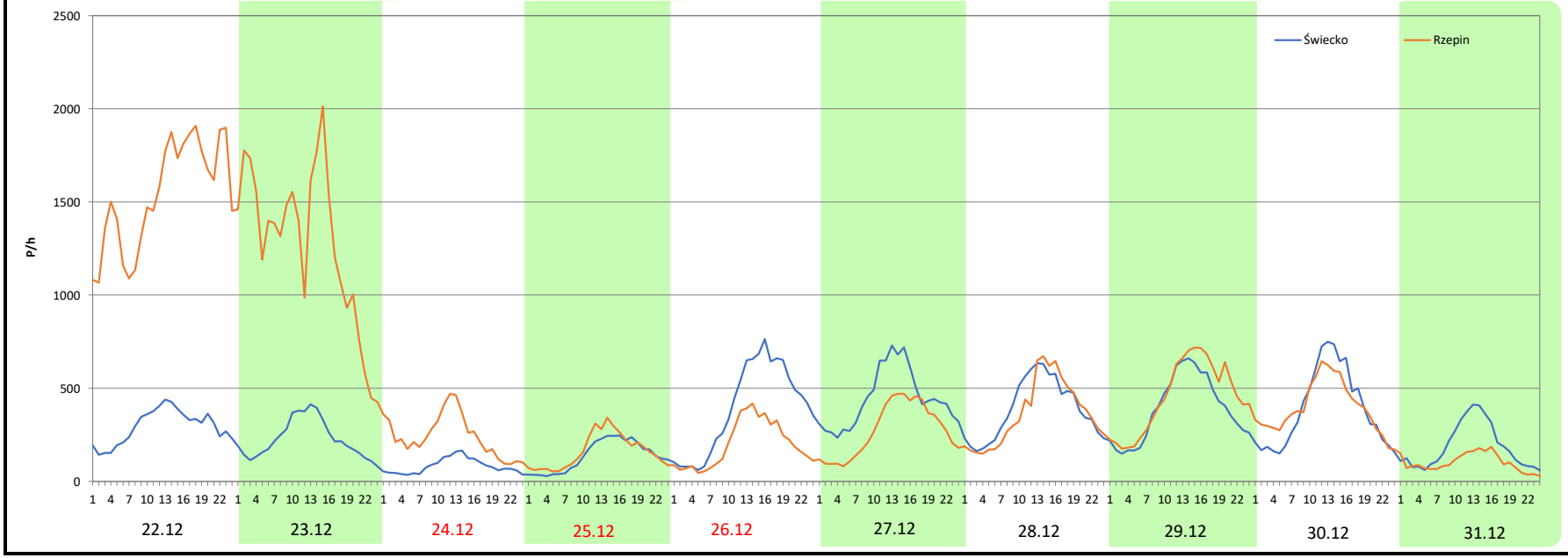
Miejscowość: Świecko
Odcinek: Świecko-Rzepin
Typ stacji: AWSA
Miesiąc: Grudzień

Rok: 2023
Numer drogi: A2
Oddział: ZIELONA GÓRA

R03_08-8_08012_2023

Data Dzień tygodnia	22.12 Piątek		23.12 Sobota		24.12 Niedziela		25.12 Poniedziałek		26.12 Wtorek		27.12 Środa		28.12 Czwartek	
Kierunek	Świecko	Rzepin	Świecko	Rzepin	Świecko	Rzepin	Świecko	Rzepin	Świecko	Rzepin	Świecko	Rzepin	Świecko	Rzepin
Dobowy ruch	7075	36893	5443	30584	1963	5829	3286	3859	9435	4776	10621	6551	9284	8746
Razem	43968		36027		7792		7145		14211		17172		18030	
Podział procentowy	16,09%	83,91%	15,11%	84,89%	25,19%	74,81%	45,99%	54,01%	66,39%	33,61%	61,85%	38,15%	51,49%	48,51%
Udział SDRR	173,80%		142,41%		30,80%		28,24%		56,18%		67,88%		71,27%	

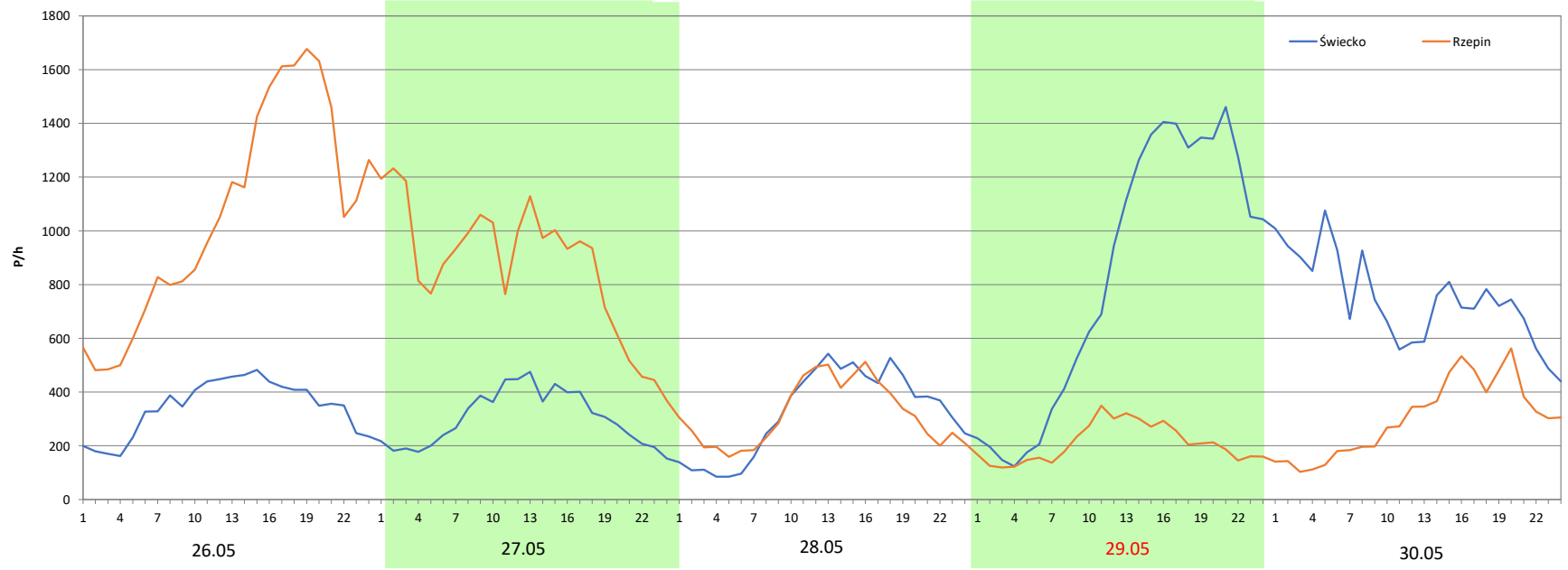
Data Dzień tygodnia	29.12 Piątek		30.12 Sobota		31.12 Niedziela	
Kierunek	Świecko	Rzepin	Świecko	Rzepin	Świecko	Rzepin
Dobowy ruch	9314	10897	9263	9429	4482	2433
Razem	20211		18692		6915	
Podział procentowy	46,08%	53,92%	49,56%	50,44%	64,82%	35,18%
Udział SDRR	79,89%		73,89%		27,33%	

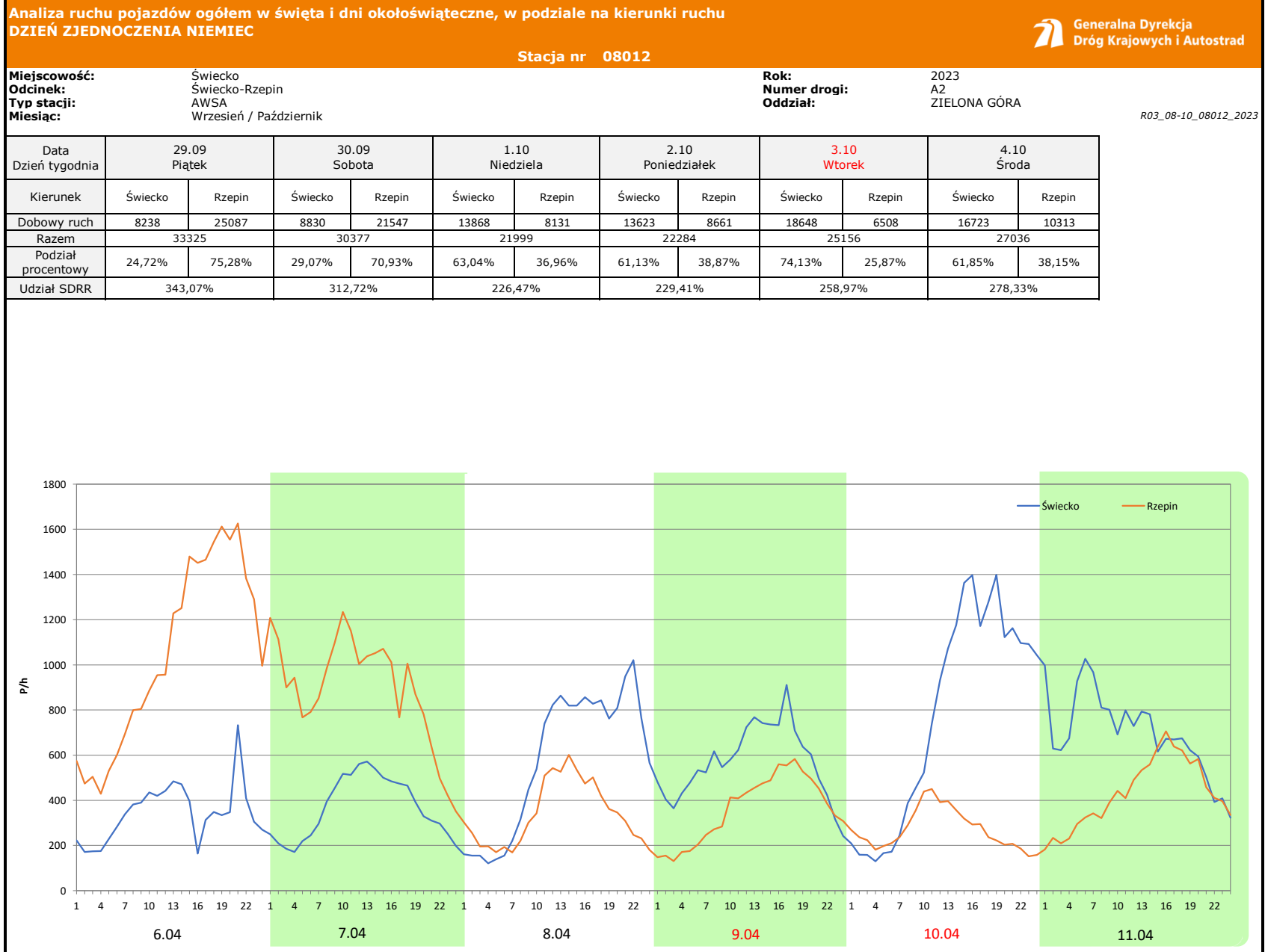


Analiza ruchu pojazdów ogółem w święta i dni okołoswiąteczne, w podziale na kierunki ruchu
ZIELONE ŚWIĄTKI Stacja nr 08012 Generalna Dyrekcja Dróg Krajowych i Autostrad

Miejscowość: Świecko **Rok:** 2023
Odcinek: Świecko-Rzepin **Numer drogi:** A2
Typ stacji: AWSA **Oddział:** ZIELONA GÓRA
Miesiąc: Maj R03_08-9_08012_2023

Data Dzień tygodnia	26.05 Piątek		27.05 Sobota		28.05 Niedziela		29.05 Poniedziałek		30.05 Wtorek	
Kierunek	Świecko	Rzepin	Świecko	Rzepin	Świecko	Rzepin	Świecko	Rzepin	Świecko	Rzepin
Dobowy ruch	8246	25371	7234	20901	7746	7619	19980	5033	17852	7232
Razem	33617		28135		15365		25013		25084	
Podział procentowy	24,53%	75,47%	25,71%	74,29%	50,41%	49,59%	79,88%	20,12%	71,17%	28,83%
Udział SDRR	346,07%		289,64%		158,18%		257,50%		258,23%	





Proporcja dobowego natężenia ruchu do SDRR, dla każdego dnia w roku, w podziale na pojazdy ogółem



Stacja nr 08012

Miejscowość: Świecko
 Odcinek: Świecko-Rzepin
 Typ stacji: AWSA

Rok: 2023
 Numer drogi: A2
 Oddział: ZIELONA GÓRA

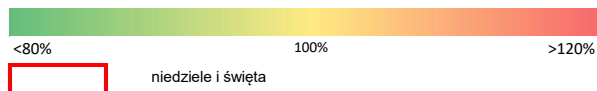
R03_10-1_08012_2023

	Miesiąc											
	1	2	3	4	5	6	7	8	9	10	11	12
liczba dni w miesiącu	31	28	31	30	31	30	31	31	30	31	30	31
średni udział w miesiącu [%]	92,3	94,1	94,7	106,9	102,9	103,0	112,2	111,8	104,0	98,4	87,9	91,7

R03_10-2_08012_2023

08012	Proporcja ruchu dziennego do średniego dobowego ruchu rocznego [%]											
	1	2	3	4	5	6	7	8	9	10	11	12
1	53,8	90,1	93,7	119,7	87,9	103,2	113,2	101,7	127,7	87,0	74,5	111,4
2	116,9	94,1	97,2	90,8	98,7	122,3	102,9	103,8	108,1	88,1	84,1	87,1
3	100,9	110,7	114,3	98,9	86,3	100,8	110,0	111,9	105,8	99,4	105,1	72,3
4	84,9	92,4	87,0	96,9	93,0	91,9	97,9	131,4	106,3	106,9	95,0	73,2
5	83,6	81,2	86,6	120,4	111,9	103,4	98,4	128,4	97,3	93,3	71,9	78,6
6	91,7	92,4	96,6	156,1	99,2	95,6	107,8	124,8	95,7	115,0	65,0	87,5
7	97,1	88,8	91,7	129,9	102,0	104,5	126,0	112,7	100,6	99,2	77,6	95,4
8	128,9	91,0	90,7	74,0	102,9	98,5	110,1	99,8	121,4	96,7	89,5	110,2
9	97,0	92,6	95,2	35,9	88,7	104,1	107,8	101,6	99,3	101,3	96,1	87,9
10	89,1	113,1	111,4	102,5	95,8	92,9	110,6	110,3	101,8	91,0	111,1	72,5
11	86,5	90,0	84,9	134,3	103,1	107,9	97,4	131,0	105,1	93,8	85,7	77,8
12	87,1	83,9	85,0	111,6	118,5	104,6	98,9	128,3	94,1	101,9	75,2	84,3
13	101,9	96,0	96,1	97,8	105,1	95,4	108,6	115,4	95,1	124,9	77,8	89,4
14	81,2	87,2	89,8	118,2	90,6	94,2	138,4	111,3	102,1	105,4	81,4	100,3
15	81,1	91,8	91,1	115,7	102,1	104,5	127,9	95,6	123,1	101,3	90,0	125,8
16	94,5	97,5	97,2	125,7	97,3	120,9	112,4	95,1	98,9	104,2	100,3	128,4
17	87,9	113,3	112,3	104,6	130,0	98,7	110,8	106,6	100,9	91,3	113,2	83,0
18	87,6	86,2	86,5	96,4	112,3	94,1	97,9	126,6	106,4	90,6	85,5	84,0
19	92,7	83,2	84,3	95,3	103,7	104,7	99,1	118,5	93,5	99,7	74,6	98,8
20	107,2	94,4	97,2	101,0	92,9	96,8	111,4	116,9	96,2	113,5	76,8	131,7
21	78,7	91,3	89,6	112,9	122,1	99,1	137,5	110,1	100,8	99,1	83,2	154,4
22	74,4	93,0	91,0	94,9	113,9	106,6	122,9	100,5	121,7	80,2	88,2	173,8
23	93,0	96,1	95,7	89,3	98,2	124,1	112,6	99,2	96,2	64,0	97,5	142,4
24	87,3	115,9	111,1	100,2	98,3	104,2	111,4	108,7	96,6	81,3	111,2	30,8
25	87,5	88,6	87,3	93,2	107,1	97,7	97,1	127,8	103,3	94,5	84,9	28,2
26	93,6	87,6	84,8	99,0	132,9	107,9	101,5	109,1	90,5	106,7	72,7	56,2
27	116,4	98,8	95,8	117,3	111,2	97,8	111,4	110,1	96,3	125,4	81,0	67,9
28	92,9	93,0	91,7	143,7	60,7	98,1	134,8	111,1	105,5	125,4	81,3	71,3
29	78,5		93,1	124,5	98,9	107,6	132,2	96,7	131,7	79,7	90,1	79,9
30	89,9		98,5	67,8	99,2	119,6	124,2	97,4	120,1	79,9	98,8	73,9
31	91,4		127,2		96,9		114,0	109,2		79,2		27,3

Legenda



Nierównomierność kierunkowa dla każdego dnia w roku, dla pojazdów ogółem



Generalna Dyrekcja
Dróg Krajowych i Autostrad

Stacja nr 08012

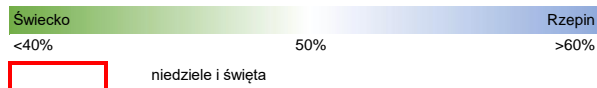
Miejscowość: Świecko
Odcinek: Świecko-Rzepin
Typ stacji: AWSA

Rok: 2023
Numer drogi: A2
Oddział: ZIELONA GÓRA

R03_11_08012_2023

08012	Proporcja ruchu dziennego do średniego dobowego ruchu rocznego [%]											
	1	2	3	4	5	6	7	8	9	10	11	12
1	20,2	51,8	53,3	71,7	22,9	62,9	65,9	44,5	68,8	37,0	47,8	71,0
2	19,2	62,7	63,0	41,3	32,5	71,4	32,9	53,1	58,1	38,9	49,5	63,5
3	27,7	70,8	72,5	35,8	59,9	64,5	30,6	61,4	27,0	25,9	64,3	34,2
4	39,9	62,6	62,2	53,3	60,4	27,5	43,4	66,7	28,3	38,1	56,2	36,1
5	47,4	26,0	24,4	68,1	69,7	28,3	53,9	56,4	40,7	59,4	30,1	47,0
6	50,9	29,1	28,9	80,4	65,1	45,3	63,4	30,9	51,3	69,5	38,9	53,2
7	35,4	43,1	45,3	80,0	31,9	56,8	71,6	31,6	61,7	63,9	48,0	62,5
8	14,9	52,3	51,4	68,4	30,9	62,3	65,2	43,9	71,0	26,5	53,7	69,6
9	24,0	63,0	61,5	43,4	44,6	69,9	36,2	50,9	60,2	29,3	62,6	64,5
10	37,5	73,7	71,4	19,0	50,3	62,2	32,9	59,3	26,2	43,8	70,8	35,7
11	46,9	66,8	62,6	21,1	63,2	31,7	44,7	64,9	28,9	52,9	63,7	36,2
12	59,4	26,6	25,2	34,5	71,5	30,0	54,1	54,9	42,2	63,8	30,8	48,7
13	67,4	28,6	28,5	50,9	67,6	41,5	63,7	29,4	51,7	73,4	36,6	54,7
14	54,4	43,2	43,4	62,0	30,9	50,8	73,9	31,5	62,7	67,0	47,2	64,0
15	21,8	51,2	51,2	48,2	30,0	63,4	68,5	48,6	71,8	25,1	53,2	73,7
16	26,8	64,0	63,2	18,3	47,1	71,4	38,1	50,1	62,4	27,6	64,5	75,4
17	41,9	73,6	71,3	28,5	72,9	63,6	33,3	55,8	28,1	41,5	73,1	51,4
18	50,7	66,0	61,9	41,5	71,3	28,9	44,2	64,8	29,4	50,9	64,5	44,6
19	62,5	25,7	25,8	48,9	62,8	30,5	54,7	53,9	43,1	61,7	29,1	59,9
20	69,6	28,8	29,2	61,3	57,1	44,3	65,1	28,0	52,2	70,7	34,9	73,9
21	60,6	42,2	43,7	69,6	20,3	53,0	73,2	28,9	63,0	64,4	46,8	80,6
22	25,2	51,6	51,4	61,4	27,0	65,4	64,8	40,7	72,0	33,4	52,6	83,9
23	27,5	62,4	62,3	27,8	43,4	71,2	37,3	49,5	62,2	42,2	63,5	84,9
24	43,0	72,2	71,4	29,5	53,7	63,7	34,8	57,8	28,3	48,1	72,3	74,8
25	52,3	63,4	64,4	44,6	63,9	29,7	45,9	67,7	29,4	54,2	65,4	54,0
26	63,5	24,8	28,7	54,8	75,5	29,7	53,1	54,7	42,5	64,8	27,8	33,6
27	70,0	28,5	29,6	66,1	74,3	43,5	63,5	27,6	53,1	73,3	34,3	38,1
28	60,4	43,1	44,7	68,9	49,6	52,9	70,3	28,9	64,2	71,7	46,5	48,5
29	26,1		51,6	56,4	20,1	63,5	63,3	40,3	75,3	39,4	54,3	53,9
30	28,3		62,1	38,1	28,8	69,5	36,2	50,2	70,9	43,2	63,4	50,4
31	42,7		73,3		49,9		34,4	61,3		43,9		35,2

Legenda



$$*WKN = \frac{N_{poj./24h}(\text{kierunek P})}{N_{poj./24h}(\text{kierunek P+L})}$$

Dobowe wahania ruchu pojazdów ogółem w podziale na kierunki



Generalna Dyrekcja
Dróg Krajowych i Autostrad

Stacja nr 08012

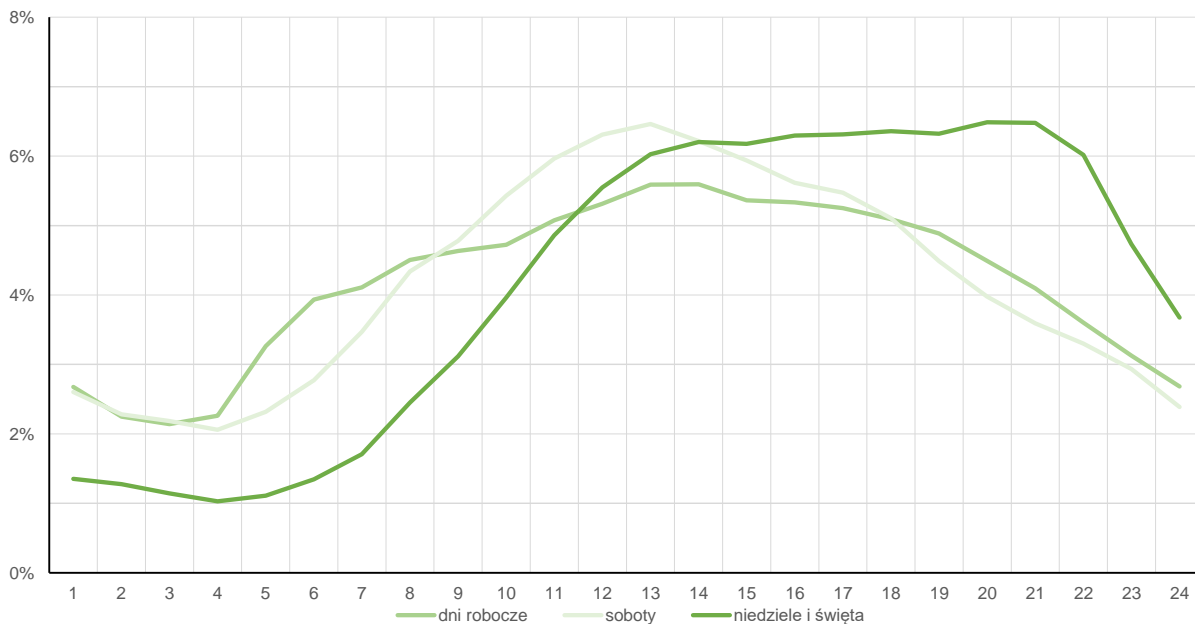
Miejscowość: Świecko
Odcinek: Świecko-Rzepin
Typ stacji: AWSA

Rok: 2023
Numer drogi: A2
Oddział: ZIELONA GÓRA

Średni dobowy rozkład natężenia ruchu

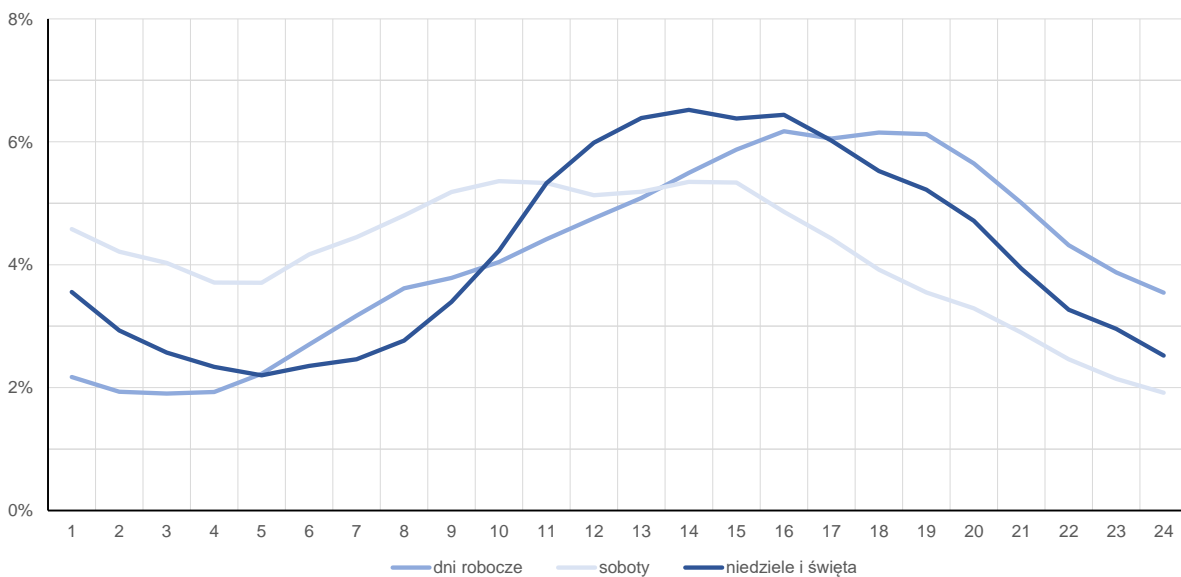
R03_12-1_08012_2023

Kierunek: Świecko



R03_12-2_08012_2023

Kierunek: Rzepin



Struktura rodzajowa ruchu wg pomiarów automatycznych



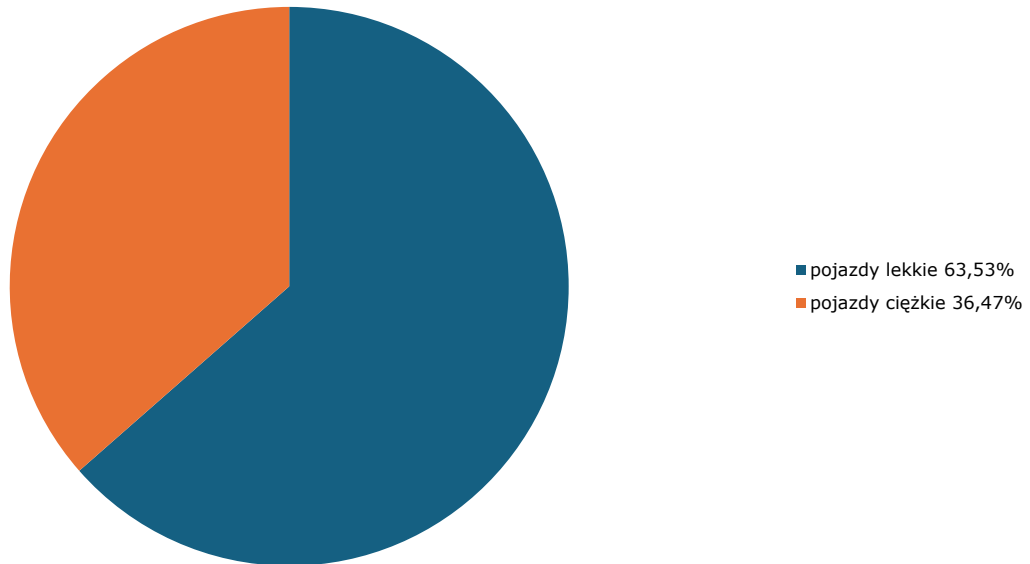
**Generalna Dyrekcja
Dróg Krajowych i Autostrad**

Stacja nr 08012

Miejscowość: Świecko
Odcinek: Świecko-Rzepin
Typ stacji: AVC

Rok: 2023
Numer drogi: A2
Oddział: ZIELONA GÓRA
R04_03_08012_2023

Rodzajowa struktura ruchu wg pomiarów automatycznych w 2023 roku



Zestawienie 200 godzin o największym natężeniu ruchu w roku



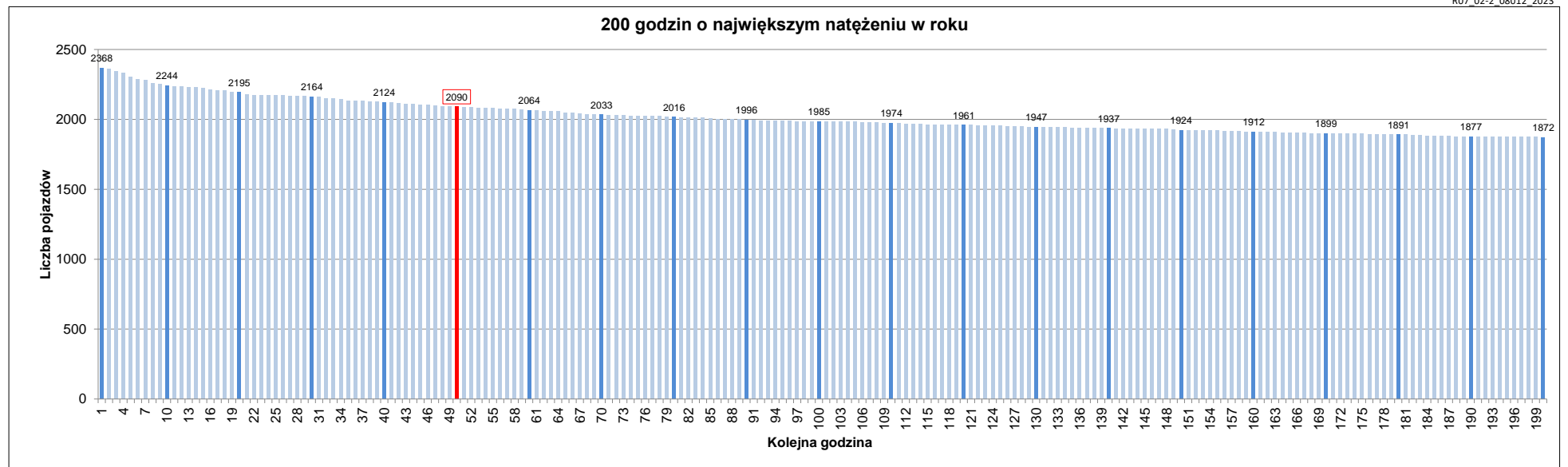
Stacja nr 08012

Miejscowość: Świecko
 Odcinek: Świecko-Rzepin
 Typ stacji: AWSA
 Rok: 2023
 Numer drogi: A2
 Oddział: ZIELONA GÓRA

R07_02-1_08012_2023

Udział ruchu w godzinach o największym natężeniu w roku w odniesieniu do SDRR w 2023 roku [%]																					
SDRR	1	10	20	30	40	50	60	70	80	90	100	110	120	130	140	150	160	170	180	190	200
25219	2368	2244	2164	2124	2124	2090	2064	2033	2016	1996	1985	1974	1961	1947	1937	1924	1912	1899	1891	1877	1872
Udział proc.	9%	9%	9%	8%	8%	8%	8%	8%	8%	8%	8%	8%	8%	8%	8%	8%	8%	8%	7%	7%	7%
Data	06.04.23	22.12.23	22.12.23	02.01.23	21.12.23	22.12.23	30.07.23	02.06.23	22.09.23	18.08.23	08.01.23	13.10.23	11.08.23	30.07.23	27.01.23	10.03.23	10.03.23	30.07.23	24.03.23	23.07.23	28.04.23
Nr dnia	4	5	5	1	4	5	7	5	5	5	7	5	5	7	5	5	5	7	5	7	5
Godzina	22	18	17	16	19	19	17	18	19	17	13	19	19	16	18	17	18	15	19	15	22

R07_02-2_08012_2023



Oznaczenia:
 - Wartości natężeń kolejnych 200 godzin
 - Wartości co dziesiątej wartości z posród 200 godzin
 - Wartości 50-tej godziny

SDRR: 25219 poj./dobę