

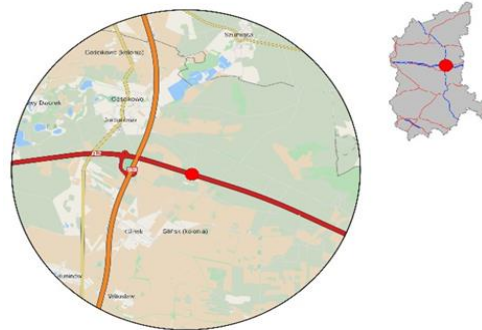
Spis Treści

08013 - R00_01 - Karta charakterystyki stacji ciągłych pomiarów ruchu	Strona 1
08013 - R02_03 - Rozwój ruchu pojazdów ogółem dla poszczególnych stacji	Strona 2
08013 - R03_01 - Średni dobowy ruchu pojazdów ogółem w poszczególnych miesiącach i dniach tygodnia [...]	Strona 3
08013 - R03_02 - Sezonowe i tygodniowe wahania ruchu pojazdów ogółem dla danej stacji	Strona 4
08013 - R03_03 - Dobowe wahania ruchu dla wybranych dni tygodnia dla pojazdów ogółem wraz z dystrybucją	Strona 5
08013 - R03_04 - Uśrednione dobowe rozkłady ruchu dla wybranych dni tygodnia, dla pojazdów lekkich i ciężkich	Strona 6
08013 - R03_07 - Analiza ruchu pojazdów ogółem w poszczególnych dniach tygodnia dla każdego miesiąca, w podziale na kierunki ruchu	Strona 7
08013 - R03_08 - Analiza ruchu w święta i dni okołoswiąteczne	Strona 19
08013 - R03_10 - Proporcja dobowego natężenia ruchu do SDRR, dla każdego dnia w roku, dla pojazdów ogółem	Strona 29
08013 - R03_11 - Nierównomierność kierunkowa dla każdego dnia w roku, dla pojazdów ogółem	Strona 30
08013 - R03_12 - Dobowe wahania ruchu w podziale na kierunki oraz na pojazdy ogółem	Strona 31
08013 - R04_03 - Rodzajowa struktura ruchu wg pomiarów automatycznych	Strona 32
08013 - R07_02 - Zestawienie 200 godzin o największym natężeniu ruchu w roku, dla obu kierunków łącznie	Strona 33

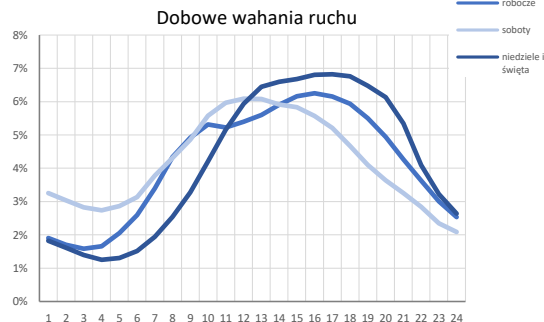
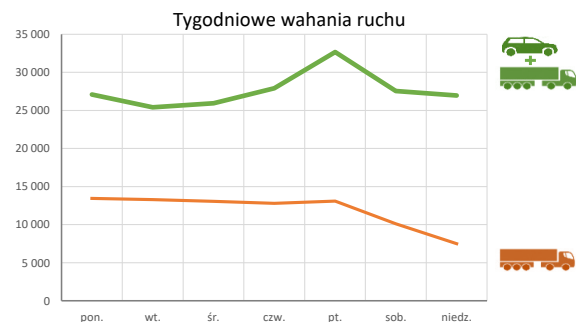
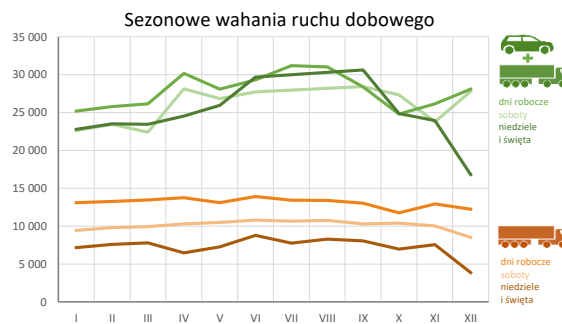
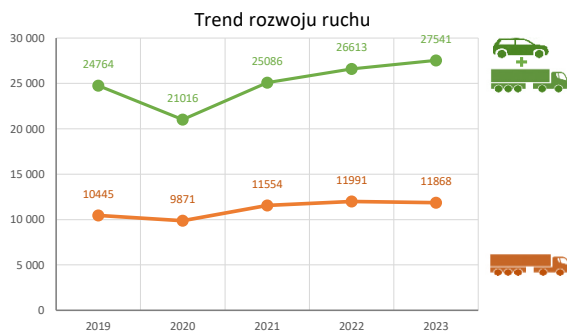
Karta charakterystyki stacji ciągłych pomiarów ruchu
Stacja nr 08013

Generalna Dyrekcja
Dróg Krajowych i Autostrad

Nr stacji: 08013
Typ stacji: AWSA
Lokalizacja: Jordanowo
Numer drogi: A2
Pikietaż: 70+200



Stacja działa od: 01.01.2018
Charakter ruchu: G
Liczba dni w archiwizacji: 365
Procent doszacowanych godzin: 0%



Godzina 50-ta

Nateżenie: -
 Udział proc.: -
 Dzień: -
 Godzina: -



Rozwój ruchu pojazdów ogółem w latach  **Generalna Dyrekcja Dróg Krajowych i Autostrad**

Stacja nr 08013

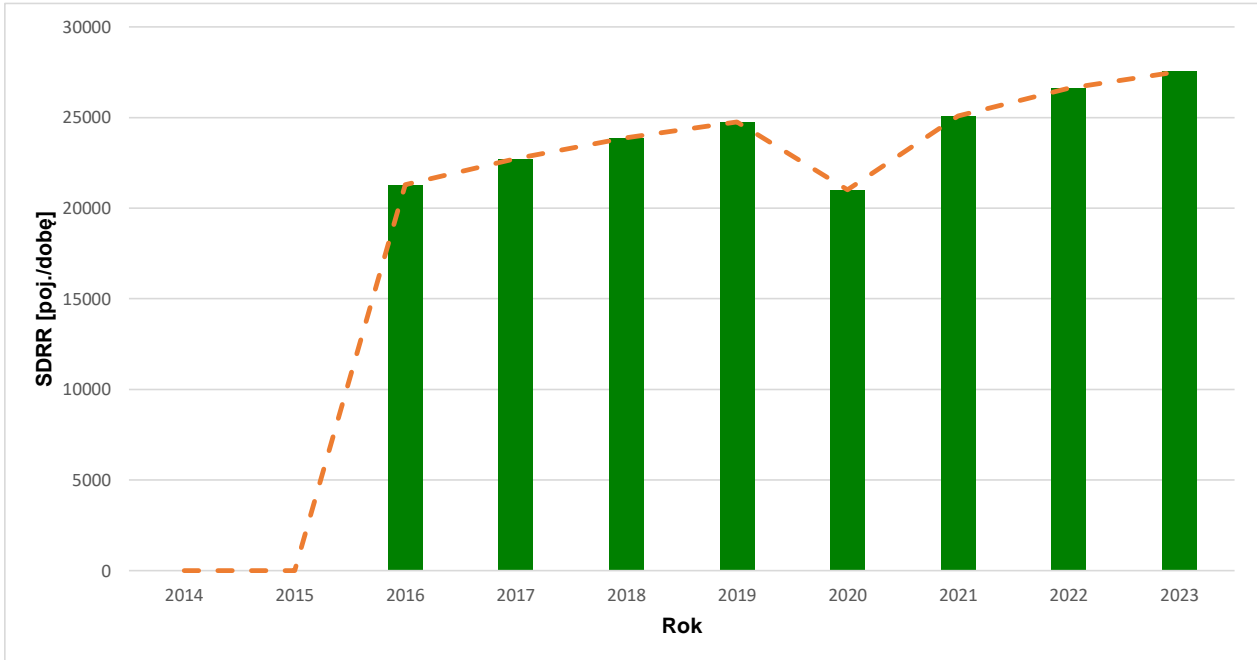
Miejscowość: Jordanowo **Rok:** 2023
Odcinek: Jordanowo-Trzciel **Numer drogi:** A2
Typ stacji: AWSA **Oddział:** ZIELONA GÓRA

R02_02_08013_2023

Średni dobowy ruch roczny (SDRR) w latach (poj./dobę)										Wzrost/spadek ruchu [%]	
2014	2015	2016	2017	2018	2019	2020	2021	2022	2023	2023/21	2023/22
-	-	21293	22726	23875	24764	21016	25086	26613	27541	+10	+3

Wykres trendu rozwoju ruchu dla stacji 08013

R02_03_08013_2023



* - ruch niemiernodajny do porównań

Średni dobowy ruch dla poszczególnych dni tygodnia w poszczególnych miesiącach roku															
Stacja nr 08013												Rok: 2023			
Miejscowość: Jordanowo				Odcinek: Jordanowo-Trzciel				Numer drogi: A2				Oddział: ZIELONA GÓRA			
Typ stacji: AWSA															
Ruch ogółem															
R03_01_08013_2023															
Dni tygodnia:		Styczeń	Luty	Marzec	Kwiecień	Maj	Czerwiec	Lipiec	Sierpień	Wrzesień	Październik	Listopad	Grudzień	Cały rok	
1. Poniedziałki	a	26088	25155	25312	26646	28445	28937	31756	31549	27911	22752	25676	24926	27096	
	b	1,069	1,002	1,000	0,928	1,034	0,992	0,977	0,982	0,973	0,905	1,008	0,978	0,986	
	c	0,963	0,928	0,934	0,983	1,050	1,068	1,172	1,164	1,030	0,840	0,948	0,920	1,000	
2. Wtorki	a	24065	23712	23987	28486	25336	26573	27261	27778	24978	23316	24308	25102	25408	
	b	0,986	0,944	0,948	0,992	0,921	0,911	0,839	0,865	0,870	0,928	0,954	0,985	0,925	
	c	0,947	0,933	0,944	1,121	0,997	1,046	1,073	1,093	0,983	0,918	0,957	0,988	1,000	
3. Środy	a	23307	24222	24292	28163	27446	28203	27733	28395	25525	22638	24867	26433	25935	
	b	0,955	0,965	0,960	0,981	0,998	0,967	0,853	0,884	0,889	0,901	0,976	1,037	0,944	
	c	0,899	0,934	0,937	1,086	1,058	1,087	1,069	1,095	0,984	0,873	0,959	1,019	1,000	
4. Czwartki	a	24560	25602	25927	31266	28638	29019	31259	30901	27824	25215	25978	28863	27921	
	b	1,007	1,019	1,024	1,089	1,041	0,995	0,962	0,962	0,970	1,003	1,020	1,132	1,016	
	c	0,880	0,917	0,929	1,120	1,026	1,039	1,120	1,107	0,997	0,903	0,930	1,034	1,000	
5. Piątki	a	28995	30169	30591	35471	31266	32914	37812	37157	34271	30969	29948	32493	32671	
	b	1,188	1,201	1,209	1,235	1,137	1,129	1,163	1,157	1,194	1,232	1,176	1,274	1,189	
	c	0,887	0,923	0,936	1,086	0,957	1,007	1,157	1,137	1,049	0,948	0,917	0,995	1,000	
6. Soboty	a	22620	23435	22403	28142	26828	27741	36236	35858	28425	27328	23791	27800	27551	
	b	0,927	0,933	0,885	0,980	0,975	0,951	1,115	1,116	0,990	1,087	0,934	1,090	1,003	
	c	0,821	0,851	0,813	1,021	0,974	1,007	1,315	1,302	1,032	0,992	0,864	1,009	1,000	
7. Niedziele	a	24688	23498	23456	26530	26855	30172	34292	35095	30624	24851	25732	17646	26953	
	b	1,012	0,936	0,927	0,924	0,976	1,035	1,055	1,092	1,067	0,989	1,010	0,692	0,981	
	c	0,916	0,872	0,870	0,984	0,996	1,119	1,272	1,302	1,136	0,922	0,955	0,655	1,000	
8. Dni robocze	a	25201	25772	26141	30183	28088	29309	31192	31019	28395	24801	26147	28091	27862	
	b	1,033	1,026	1,033	1,051	1,021	1,005	0,960	0,965	0,989	0,987	1,027	1,102	1,014	
	c	0,904	0,925	0,938	1,083	1,008	1,052	1,120	1,113	1,019	0,890	0,938	1,008	1,000	
9. Święta	a	18974	-	-	20568	24124	27710	-	29756	-	-	20381	14706	22317	
	b	0,778	-	-	0,716	0,877	0,950	-	0,926	-	-	0,800	0,577	0,812	
	c	0,850	-	-	0,922	1,081	1,242	-	1,333	-	-	0,913	0,659	1,000	
10. Niedziele i święta	a	22783	23498	23456	24543	25944	29679	34292	34027	30624	24851	23948	16806	26204	
	b	0,934	0,936	0,927	0,855	0,943	1,018	1,055	1,059	1,067	0,989	0,940	0,659	0,954	
	c	0,869	0,897	0,895	0,937	0,990	1,133	1,309	1,299	1,169	0,948	0,914	0,641	1,000	
11. Wszystkie dni	a	24631	25113	25138	28959	27700	29009	32336	32238	28508	25295	25502	26060	27541	
	b	1,000	1,000	1,000	1,000	1,000	1,000	1,000	1,000	1,000	1,000	1,000	1,000	1,000	
	c	0,894	0,912	0,913	1,052	1,006	1,053	1,174	1,171	1,035	0,918	0,926	0,946	1,000	

Legenda:

- a = średni dobowy ruch danego dnia (dni) tygodnia
- b = $\frac{\text{średni dobowy ruch danego dnia (dni) tygodnia w miesiącu}}{\text{średni dobowy ruch we wszystkie dni miesiąca}}$
- c = $\frac{\text{średni dobowy ruch danego dnia (dni) tygodnia w miesiącu}}{\text{średni dobowy ruch danego dnia (dni) tygodnia w roku}}$

Sezonowe i tygodniowe wahania ruchu dobowego pojazdów ogółem w latach



Stacja nr 08013

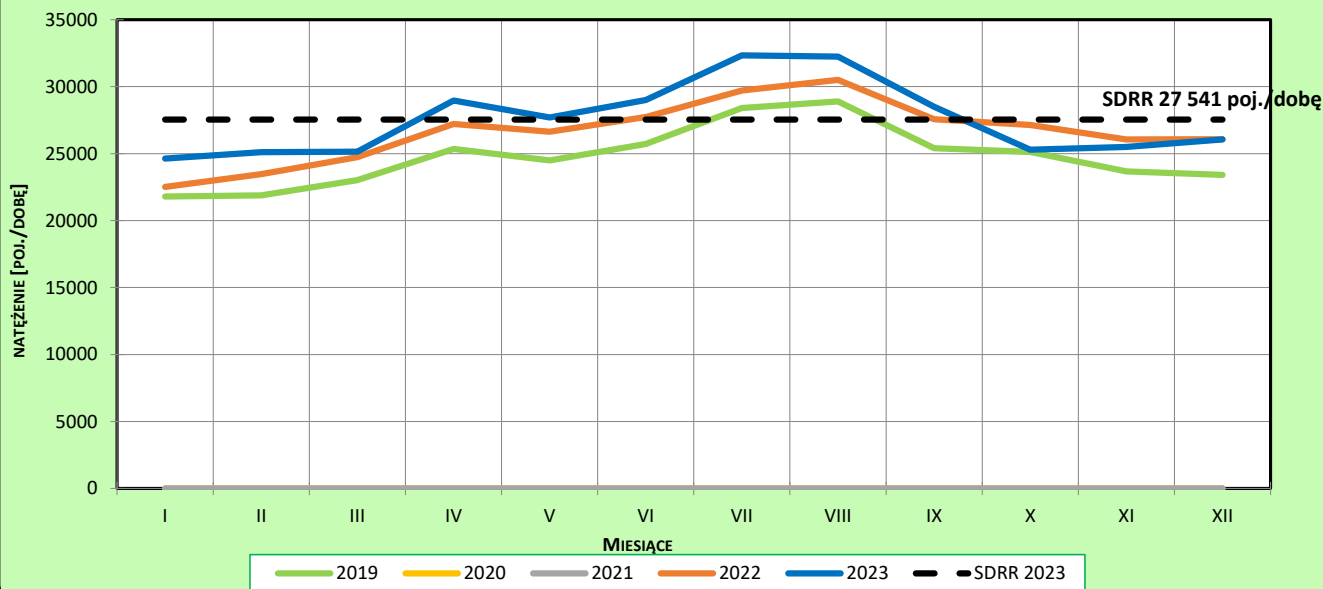
Miejscowość: Jordanowo
 Odcinek: Jordanowo-Trzciel
 Typ stacji: AWSA

Rok: 2023
 Numer drogi: A2
 Oddział: ZIELONA GÓRA

Ruch ogółem

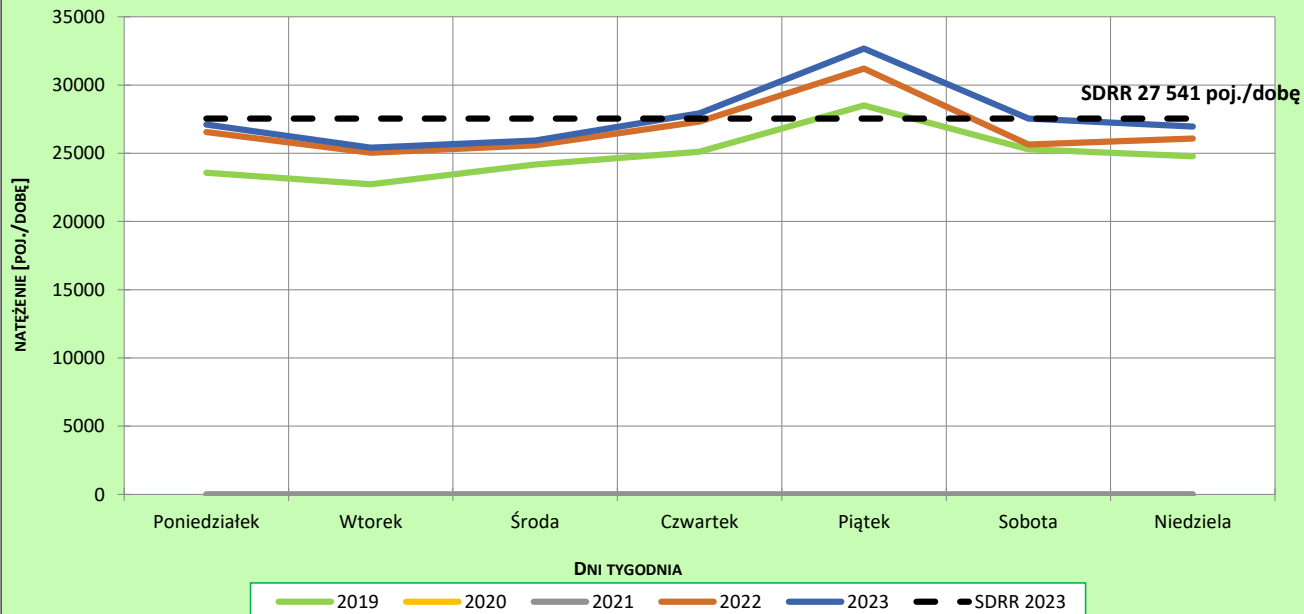
R03_02-1_08013_2023

Sezonowe wahania ruchu dobowego



R03_02-2_08013_2023

Tygodniowe wahania ruchu dobowego



Dobowe wahania ruchu pojazdów ogółem



Generalna Dyrekcja
Dróg Krajowych i Autostrad

Stacja nr 08013

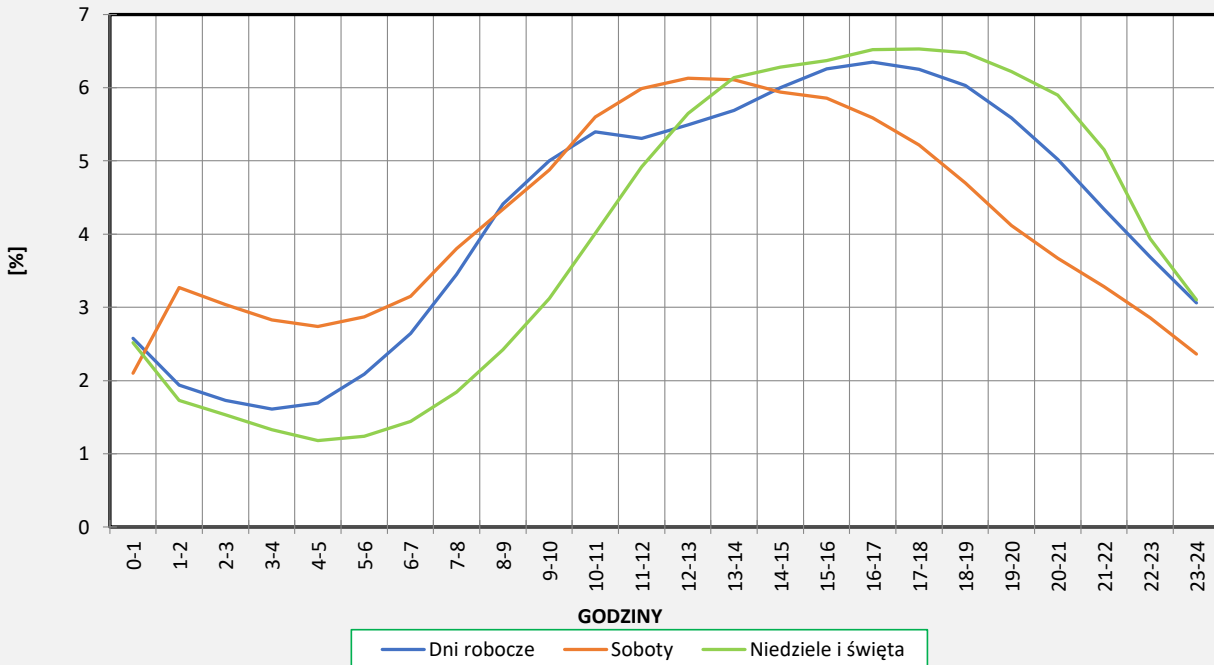
Miejscowość: Jordanowo
Odcinek: Jordanowo-Trzciel
Typ stacji: AWSA

Rok: 2023
Numer drogi: A2
Oddział: ZIELONA GÓRA

Ruch ogółem

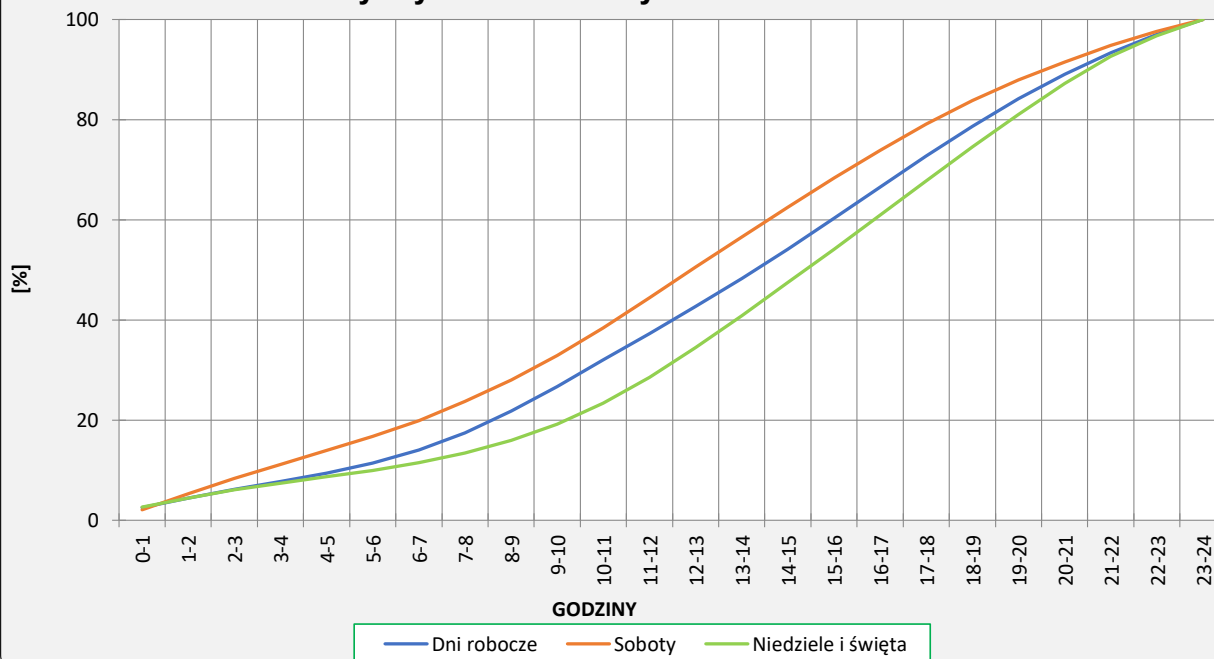
R03_03-1_08013_2023

Dobowe wahania ruchu



R03_03-2_08013_2023

Dystrybuanta dobowych wahań ruchu



Uśrednione dobowe rozkłady ruchu dla wybranych dni tygodnia, dla pojazdów lekkich i ciężkich



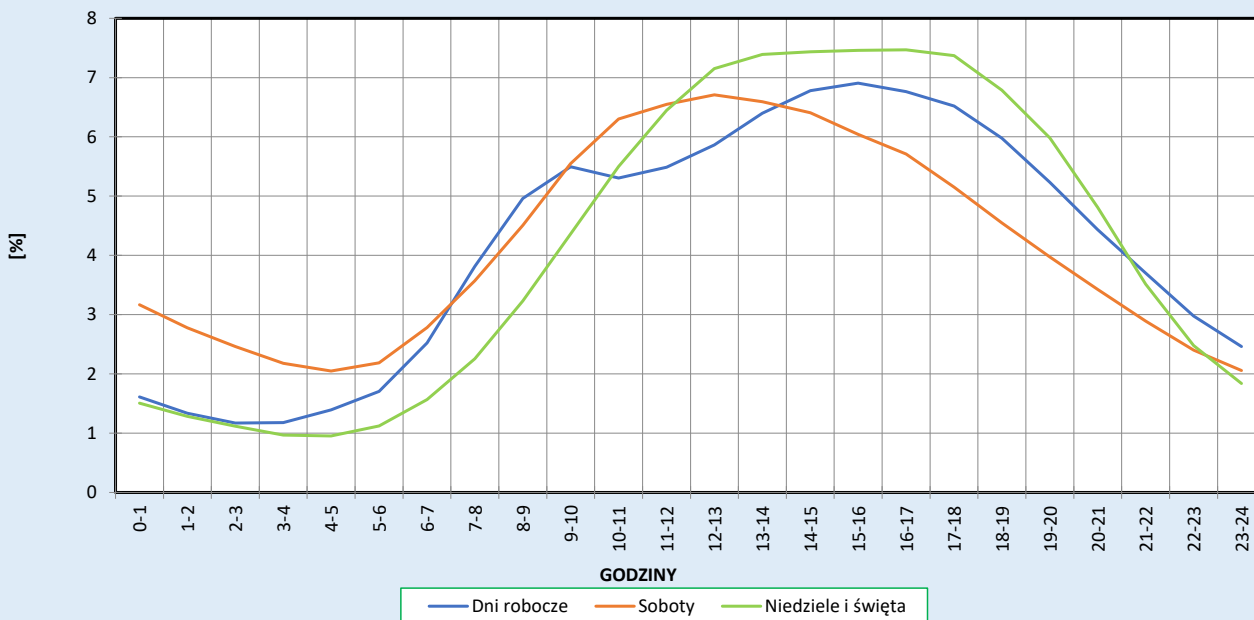
Stacja nr 08013

Miejscowość: Jordanowo
Odcinek: Jordanowo-Trzciel
Typ stacji: AWSA

Rok: 2023
Numer drogi: A2
Oddział: ZIELONA GÓRA

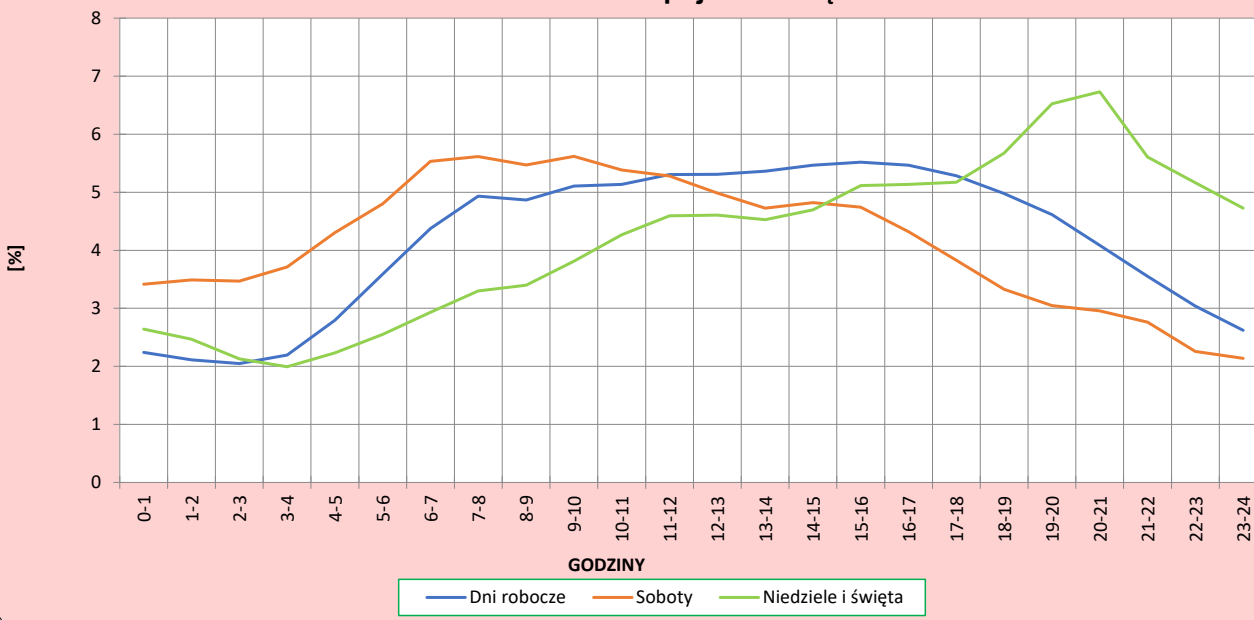
R03_04-1_08013_2023

Dobowe wahania ruchu pojazdów lekkich



R03_04-2_08013_2023

Dobowe wahania ruchu pojazdów ciężkich



Analiza ruchu pojazdów ogółem w poszczególnych dniach tygodnia dla każdego miesiąca, w podziale na kierunki ruchu



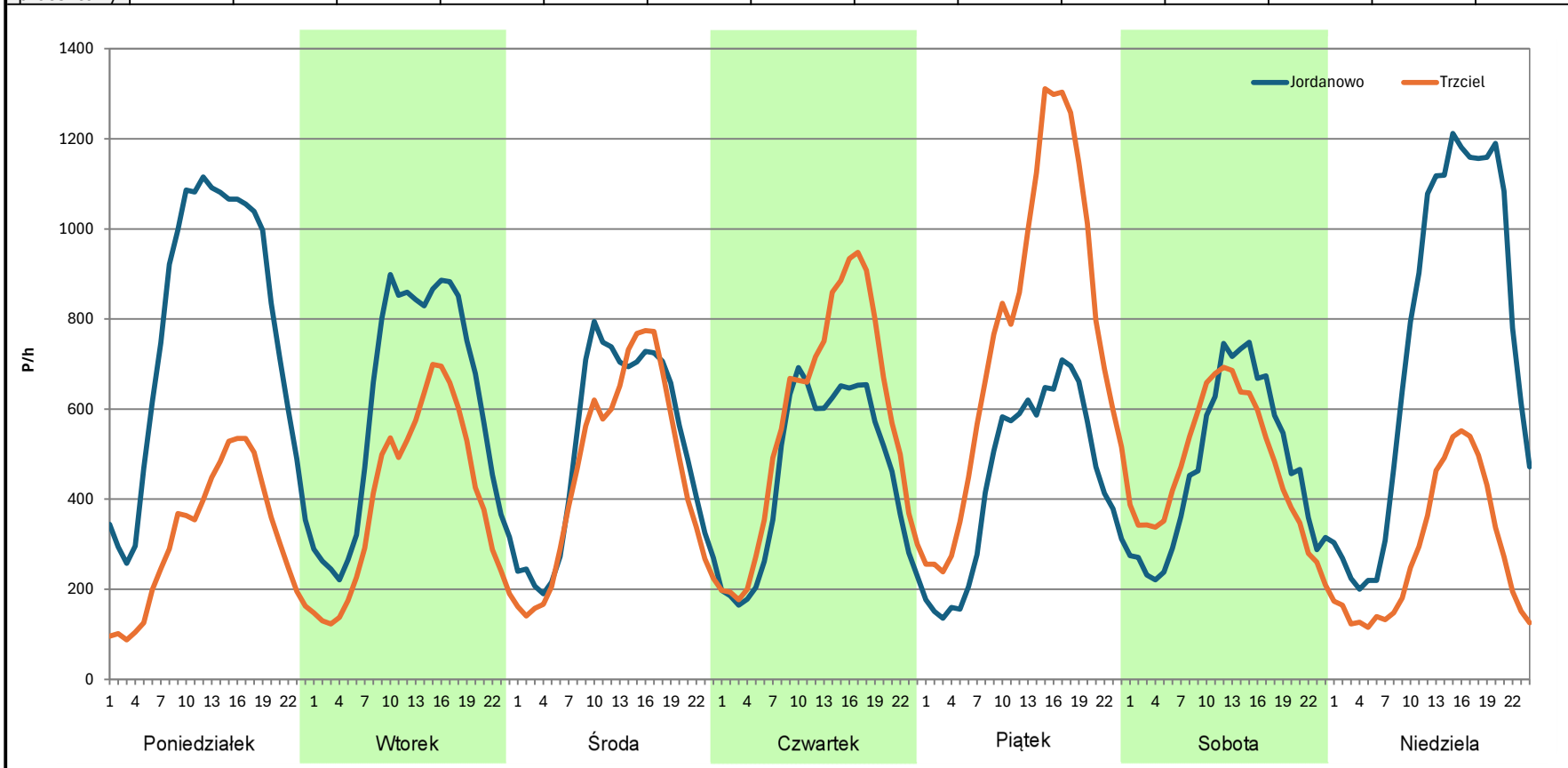
Stacja nr 08013

Miejscowość: Jordanowo
Odcinek: Jordanowo-Trzciel
Typ stacji: AWSA
Miesiąc: Styczeń

Rok: 2023
Numer drogi: A2
Oddział: ZIELONA GÓRA

R03_07-1_08013_2023

Dzień tygodnia	Poniedziałek		Wtorek		Środa		Czwartek		Piątek		Sobota		Niedziela	
Kierunek	Jordanowo	Trzciel	Jordanowo	Trzciel	Jordanowo	Trzciel	Jordanowo	Trzciel	Jordanowo	Trzciel	Jordanowo	Trzciel	Jordanowo	Trzciel
SDR	18614	7473	14441	9624	12281	11030	10915	13646	10645	18350	11325	11298	17871	6812
Razem	26087		24065		23311		24561		28995		22623		24683	
Podział procentowy	71,35%	28,65%	60,01%	39,99%	52,68%	47,32%	44,44%	55,56%	36,71%	63,29%	50,06%	49,94%	72,40%	27,60%



Analiza ruchu pojazdów ogółem w poszczególnych dniach tygodnia dla każdego miesiąca, w podziale na kierunki ruchu



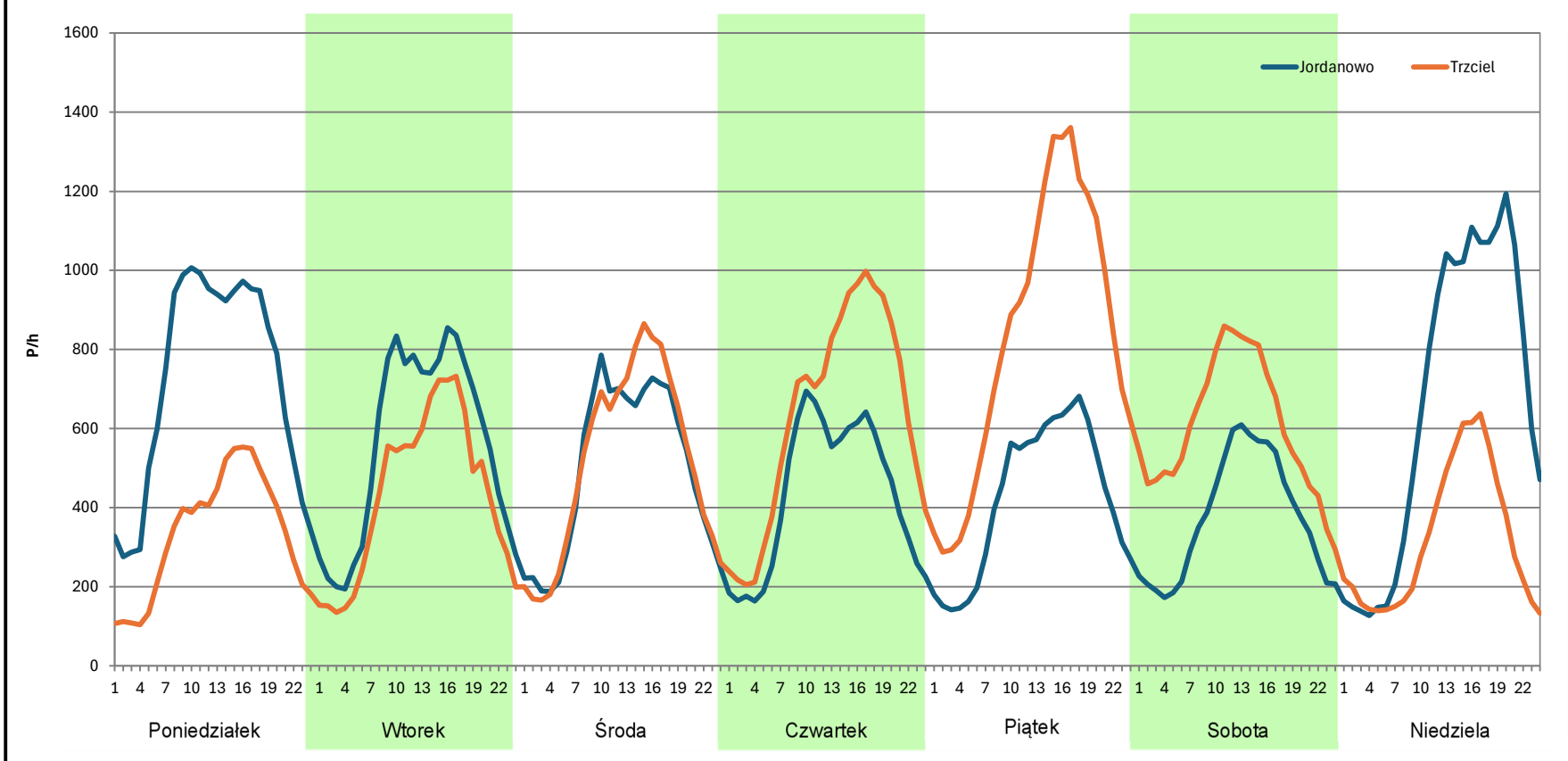
Stacja nr 08013

Miejscowość: Jordanowo
Odcinek: Jordanowo-Trzciel
Typ stacji: AWSA
Miesiąc: Luty

Rok: 2023
Numer drogi: A2
Oddział: ZIELONA GÓRA

R03_07-1_08013_2023

Dzień tygodnia	Poniedziałek		Wtorek		Środa		Czwartek		Piątek		Sobota		Niedziela	
Kierunek	Jordanowo	Trzciel	Jordanowo	Trzciel	Jordanowo	Trzciel	Jordanowo	Trzciel	Jordanowo	Trzciel	Jordanowo	Trzciel	Jordanowo	Trzciel
SDR	17160	7994	13366	10348	11890	12332	10392	15210	10160	20006	8946	14491	15851	7643
Razem	25154		23714		24222		25602		30166		23437		23494	
Podział procentowy	68,22%	31,78%	56,36%	43,64%	49,09%	50,91%	40,59%	59,41%	33,68%	66,32%	38,17%	61,83%	67,47%	32,53%



Analiza ruchu pojazdów ogółem w poszczególnych dniach tygodnia dla każdego miesiąca, w podziale na kierunki ruchu



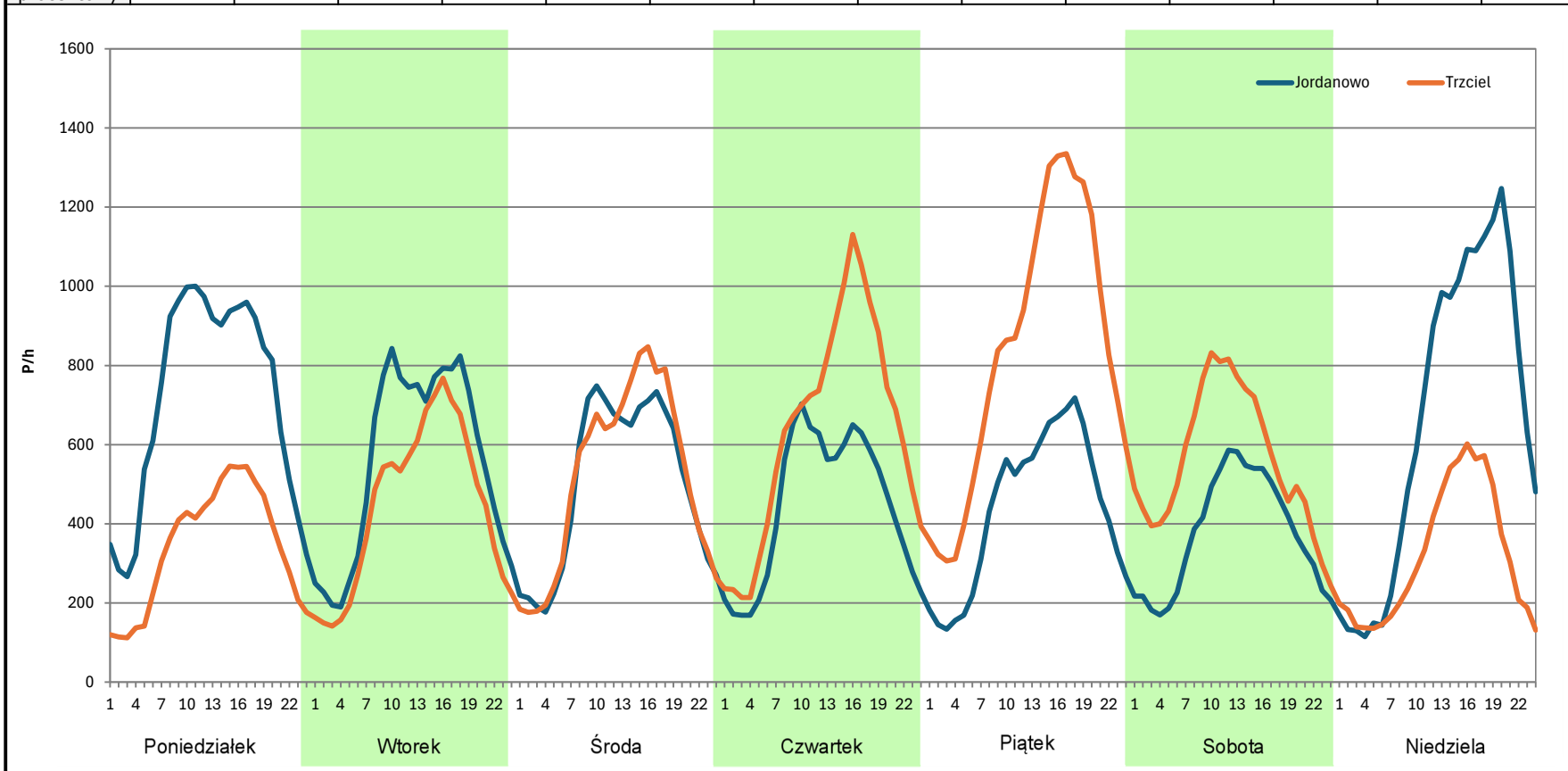
Stacja nr 08013

Miejscowość: Jordanowo
Odcinek: Jordanowo-Trzciel
Typ stacji: AWSA
Miesiąc: Marzec

Rok: 2023
Numer drogi: A2
Oddział: ZIELONA GÓRA

R03_07-1_08013_2023

Dzień tygodnia	Poniedziałek		Wtorek		Środa		Czwartek		Piątek		Sobota		Niedziela	
Kierunek	Jordanowo	Trzciel	Jordanowo	Trzciel	Jordanowo	Trzciel	Jordanowo	Trzciel	Jordanowo	Trzciel	Jordanowo	Trzciel	Jordanowo	Trzciel
SDR	17114	8201	13313	10672	11930	12362	10645	15286	10481	20111	8965	13438	15851	7605
Razem	25315		23985		24292		25931		30592		22403		23456	
Podział procentowy	67,60%	32,40%	55,51%	44,49%	49,11%	50,89%	41,05%	58,95%	34,26%	65,74%	40,02%	59,98%	67,58%	32,42%



Analiza ruchu pojazdów ogółem w poszczególnych dniach tygodnia dla każdego miesiąca, w podziale na kierunki ruchu



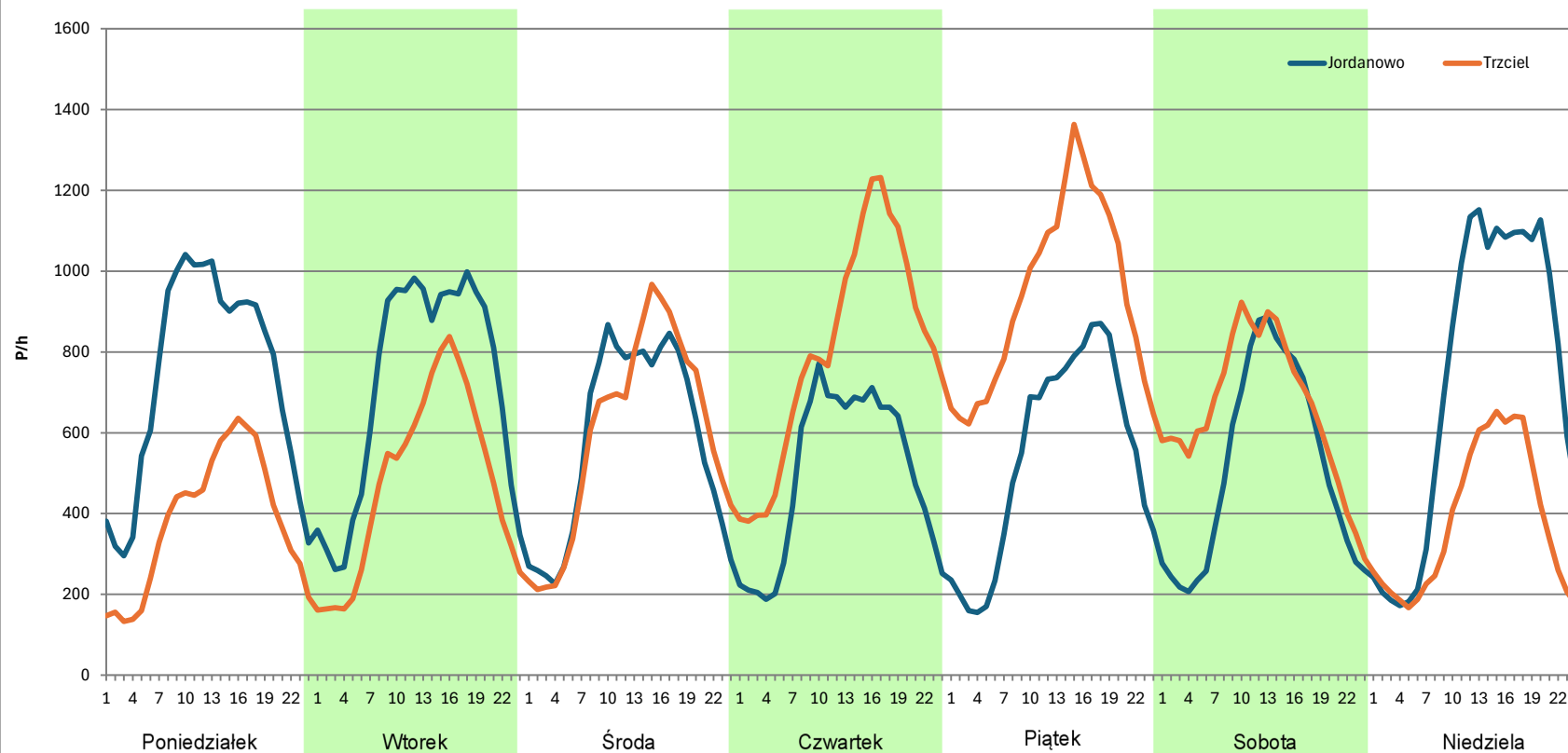
Stacja nr 08013

Miejscowość: Jordanowo
Odcinek: Jordanowo-Trzciel
Typ stacji: AWSA
Miesiąc: Kwiecień

Rok: 2023
Numer drogi: A2
Oddział: ZIELONA GÓRA

R03_07-1_08013_2023

Dzień tygodnia	Poniedziałek		Wtorek		Środa		Czwartek		Piątek		Sobota		Niedziela	
Kierunek	Jordanowo	Trzciel	Jordanowo	Trzciel	Jordanowo	Trzciel	Jordanowo	Trzciel	Jordanowo	Trzciel	Jordanowo	Trzciel	Jordanowo	Trzciel
SDR	17516	9131	17065	11421	13892	14272	11908	19356	12996	22474	12309	15831	17386	9140
Razem	26647		28486		28164		31264		35470		28140		26526	
Podział procentowy	65,73%	34,27%	59,91%	40,09%	49,33%	50,67%	38,09%	61,91%	36,64%	63,36%	43,74%	56,26%	65,54%	34,46%



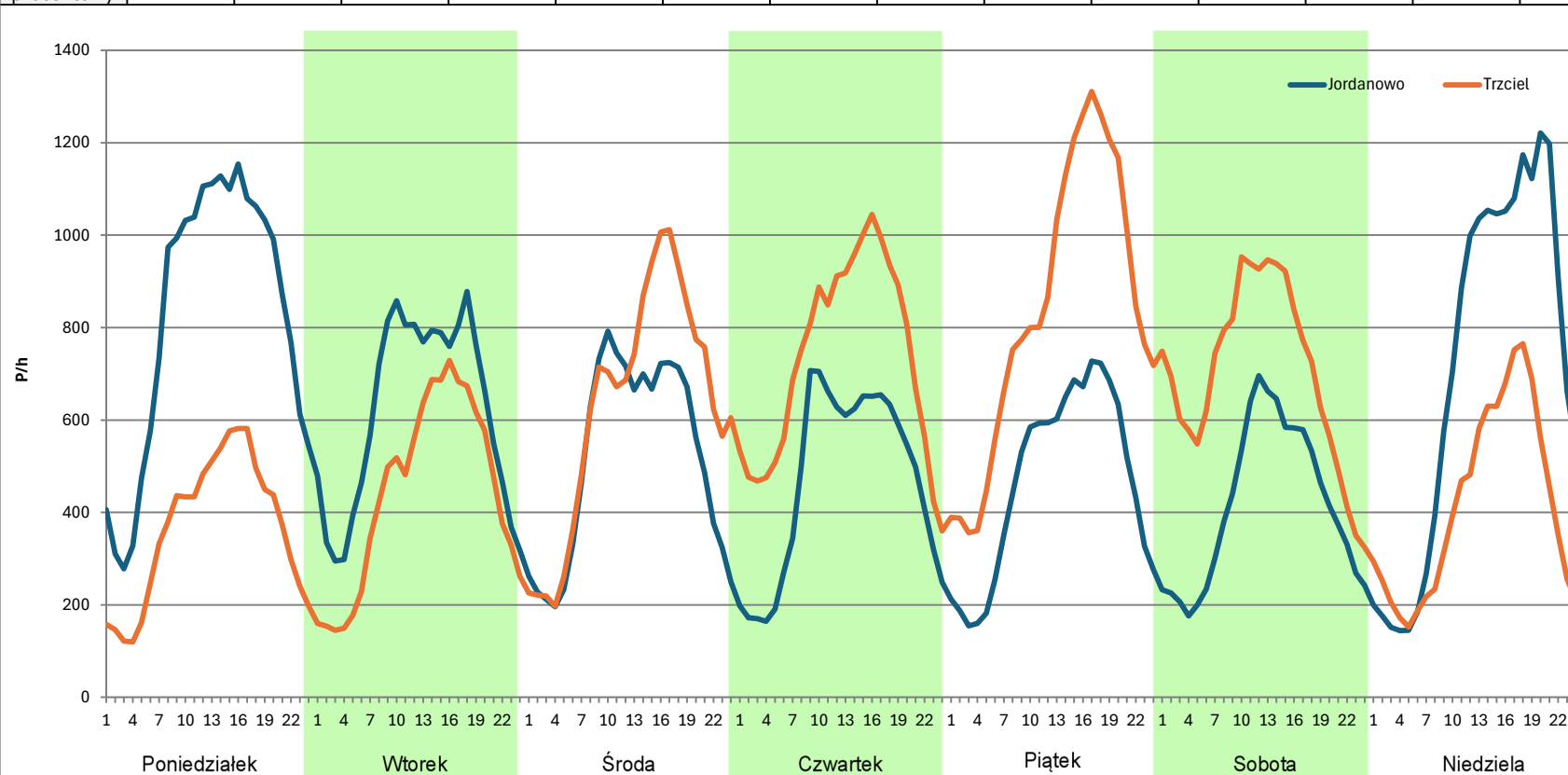
Analiza ruchu pojazdów ogółem w poszczególnych dniach tygodnia dla każdego miesiąca, w podziale na kierunki ruchu



Stacja nr 08013

Miejscowość: Jordanowo
Odcinek: Jordanowo-Trzciel
Typ stacji: AWSA
Miesiąc: Maj
Rok: 2023
Numer drogi: A2
Oddział: ZIELONA GÓRA
R03_07-1_08013_2023

Dzień tygodnia	Poniedziałek		Wtorek		Środa		Czwartek		Piątek		Sobota		Niedziela	
Kierunek	Jordanowo	Trzciel	Jordanowo	Trzciel	Jordanowo	Trzciel	Jordanowo	Trzciel	Jordanowo	Trzciel	Jordanowo	Trzciel	Jordanowo	Trzciel
SDR	19705	8739	14761	10577	12401	15046	11152	17485	11184	20078	9951	16880	16921	9933
Razem	28444		25338		27447		28637		31262		26831		26854	
Podział procentowy	69,28%	30,72%	58,26%	41,74%	45,18%	54,82%	38,94%	61,06%	35,78%	64,22%	37,09%	62,91%	63,01%	36,99%



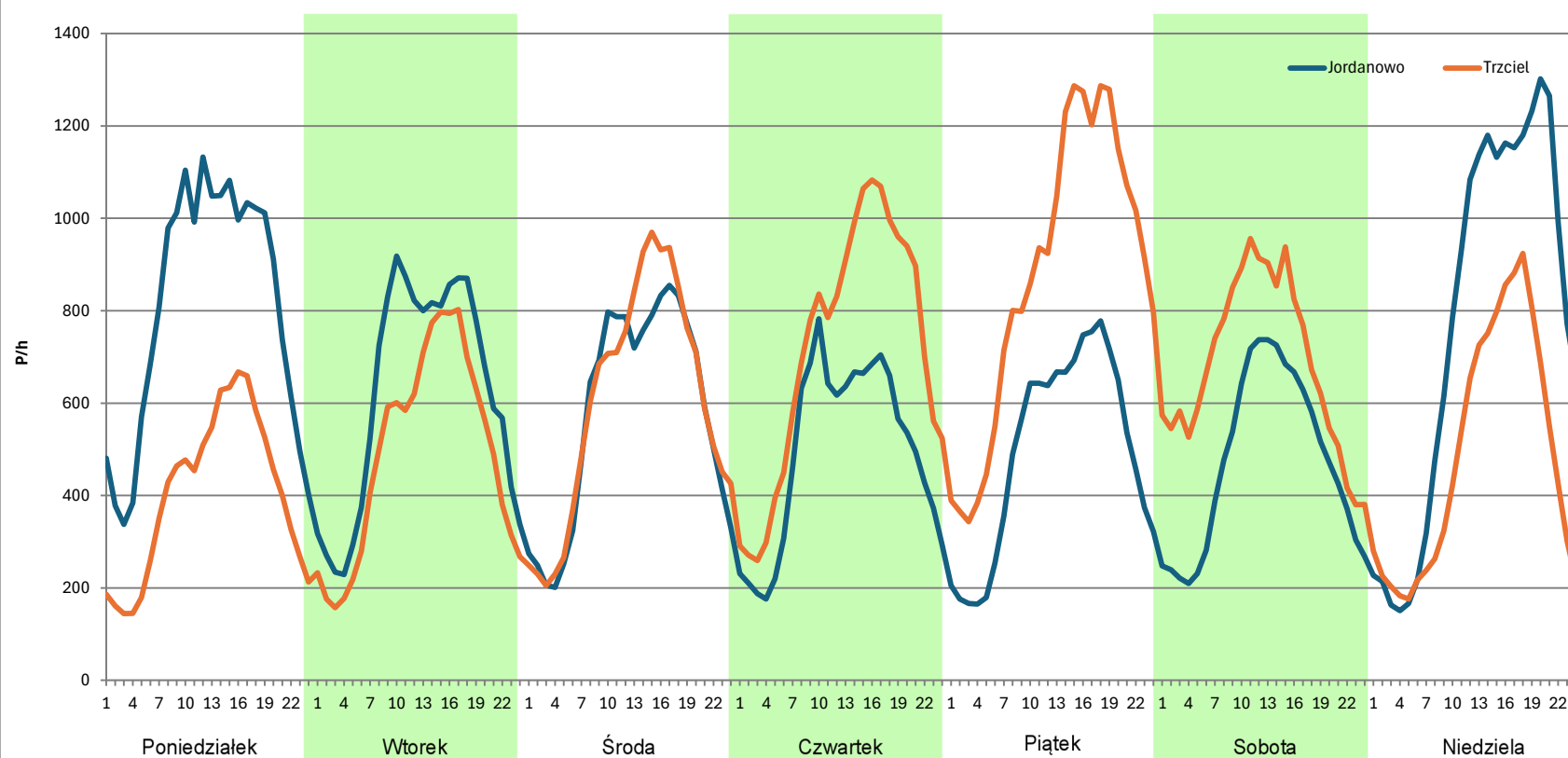
Analiza ruchu pojazdów ogółem w poszczególnych dniach tygodnia dla każdego miesiąca, w podziale na kierunki ruchu



Stacja nr 08013

Miejscowość: Jordanowo
Odcinek: Jordanowo-Trzciel
Typ stacji: AWSA
Miesiąc: Czerwiec
Rok: 2023
Numer drogi: A2
Oddział: ZIELONA GÓRA
R03_07-1_08013_2023

Dzień tygodnia	Poniedziałek		Wtorek		Środa		Czwartek		Piątek		Sobota		Niedziela	
Kierunek	Jordanowo	Trzciel	Jordanowo	Trzciel	Jordanowo	Trzciel	Jordanowo	Trzciel	Jordanowo	Trzciel	Jordanowo	Trzciel	Jordanowo	Trzciel
SDR	19268	9669	14808	11769	13801	14402	11861	17157	11846	21067	11313	16430	18516	11654
Razem	28937		26577		28203		29018		32913		27743		30170	
Podział procentowy	66,59%	33,41%	55,72%	44,28%	48,93%	51,07%	40,87%	59,13%	35,99%	64,01%	40,78%	59,22%	61,37%	38,63%



Analiza ruchu pojazdów ogółem w poszczególnych dniach tygodnia dla każdego miesiąca, w podziale na kierunki ruchu



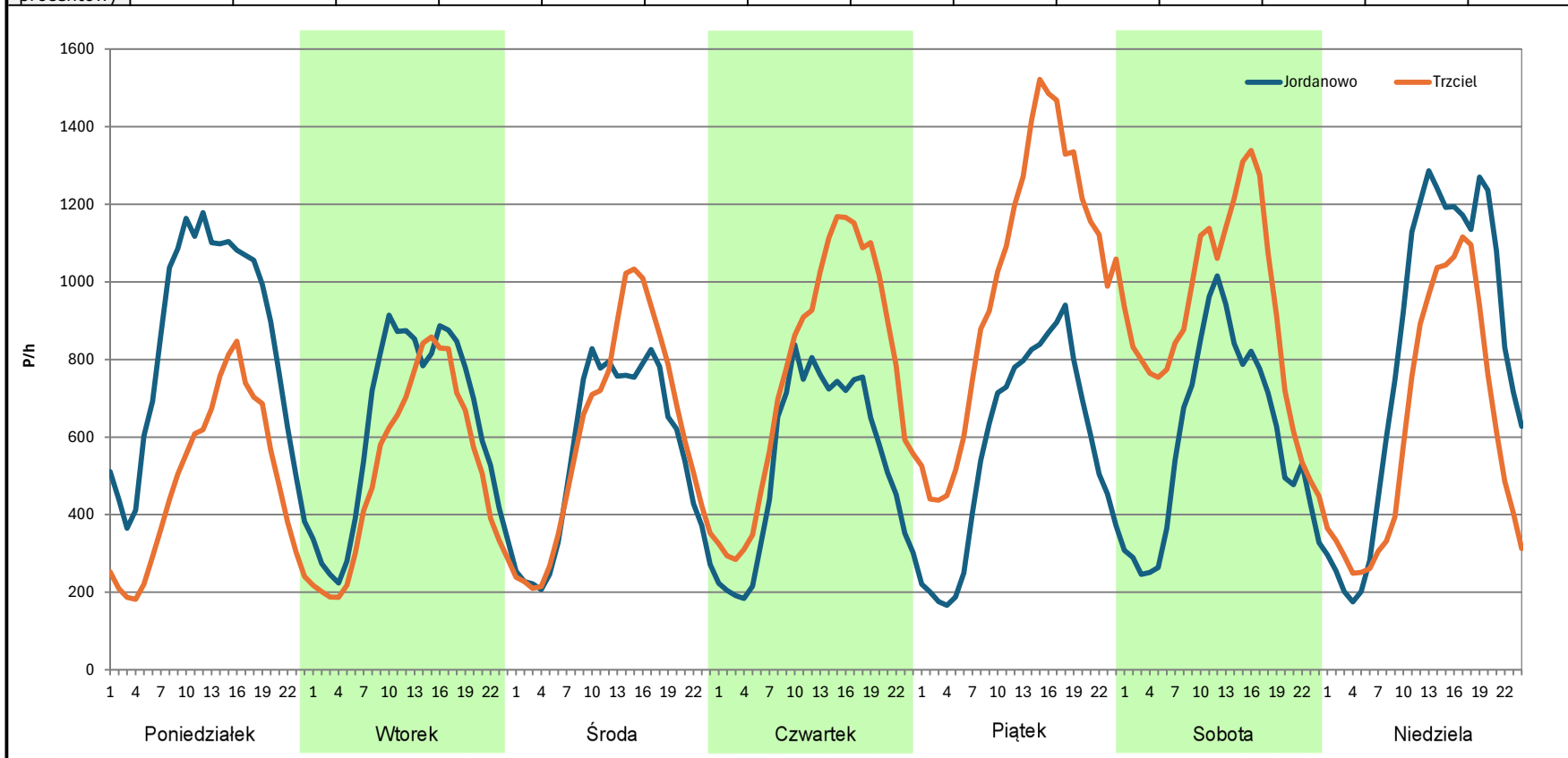
Stacja nr 08013

Miejscowość: Jordanowo
Odcinek: Jordanowo-Trzciel
Typ stacji: AWSA
Miesiąc: Lipiec

Rok: 2023
Numer drogi: A2
Oddział: ZIELONA GÓRA

R03_07-1_08013_2023

Dzień tygodnia	Poniedziałek		Wtorek		Środa		Czwartek		Piątek		Sobota		Niedziela	
Kierunek	Jordanowo	Trzciel	Jordanowo	Trzciel	Jordanowo	Trzciel	Jordanowo	Trzciel	Jordanowo	Trzciel	Jordanowo	Trzciel	Jordanowo	Trzciel
SDR	20136	11618	14899	12360	13259	14480	12837	18421	13607	24201	14272	21965	19440	14851
Razem	31754		27259		27739		31258		37808		36237		34291	
Podział procentowy	63,41%	36,59%	54,66%	45,34%	47,80%	52,20%	41,07%	58,93%	35,99%	64,01%	39,39%	60,61%	56,69%	43,31%



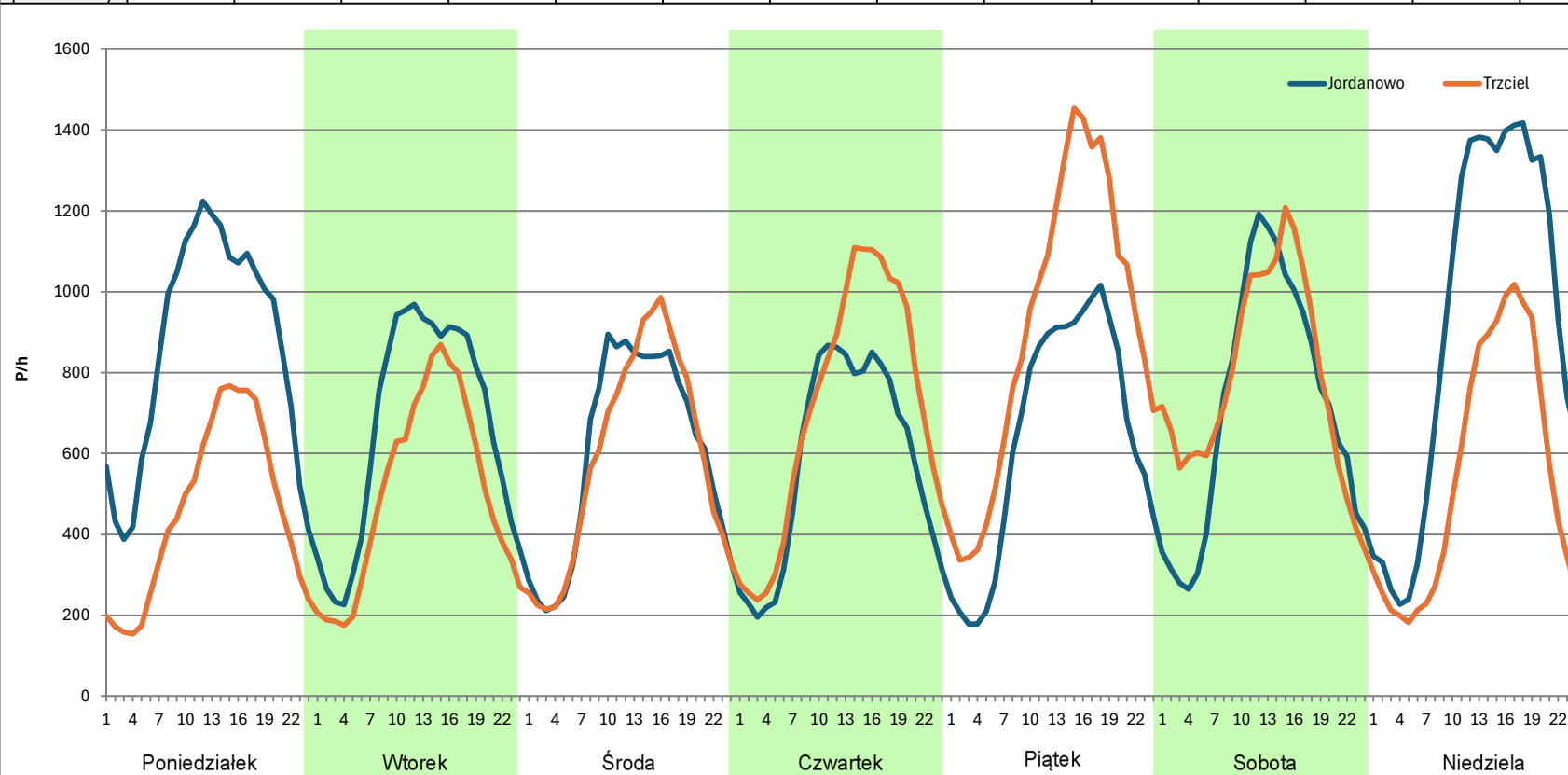
Analiza ruchu pojazdów ogółem w poszczególnych dniach tygodnia dla każdego miesiąca, w podziale na kierunki ruchu



Stacja nr 08013

Miejscowość: Jordanowo
Odcinek: Jordanowo-Trzciel
Typ stacji: AWSA
Miesiąc: Sierpień
Rok: 2023
Numer drogi: A2
Oddział: ZIELONA GÓRA
R03_07-1_08013_2023

Dzień tygodnia	Poniedziałek		Wtorek		Środa		Czwartek		Piątek		Sobota		Niedziela	
Kierunek	Jordanowo	Trzciel	Jordanowo	Trzciel	Jordanowo	Trzciel	Jordanowo	Trzciel	Jordanowo	Trzciel	Jordanowo	Trzciel	Jordanowo	Trzciel
SDR	20600	10945	15774	12006	14316	14076	13877	17025	15378	21779	17091	18770	22018	13076
Razem	31545		27780		28392		30902		37157		35861		35094	
Podział procentowy	65,30%	34,70%	56,78%	43,22%	50,42%	49,58%	44,91%	55,09%	41,39%	58,61%	47,66%	52,34%	62,74%	37,26%



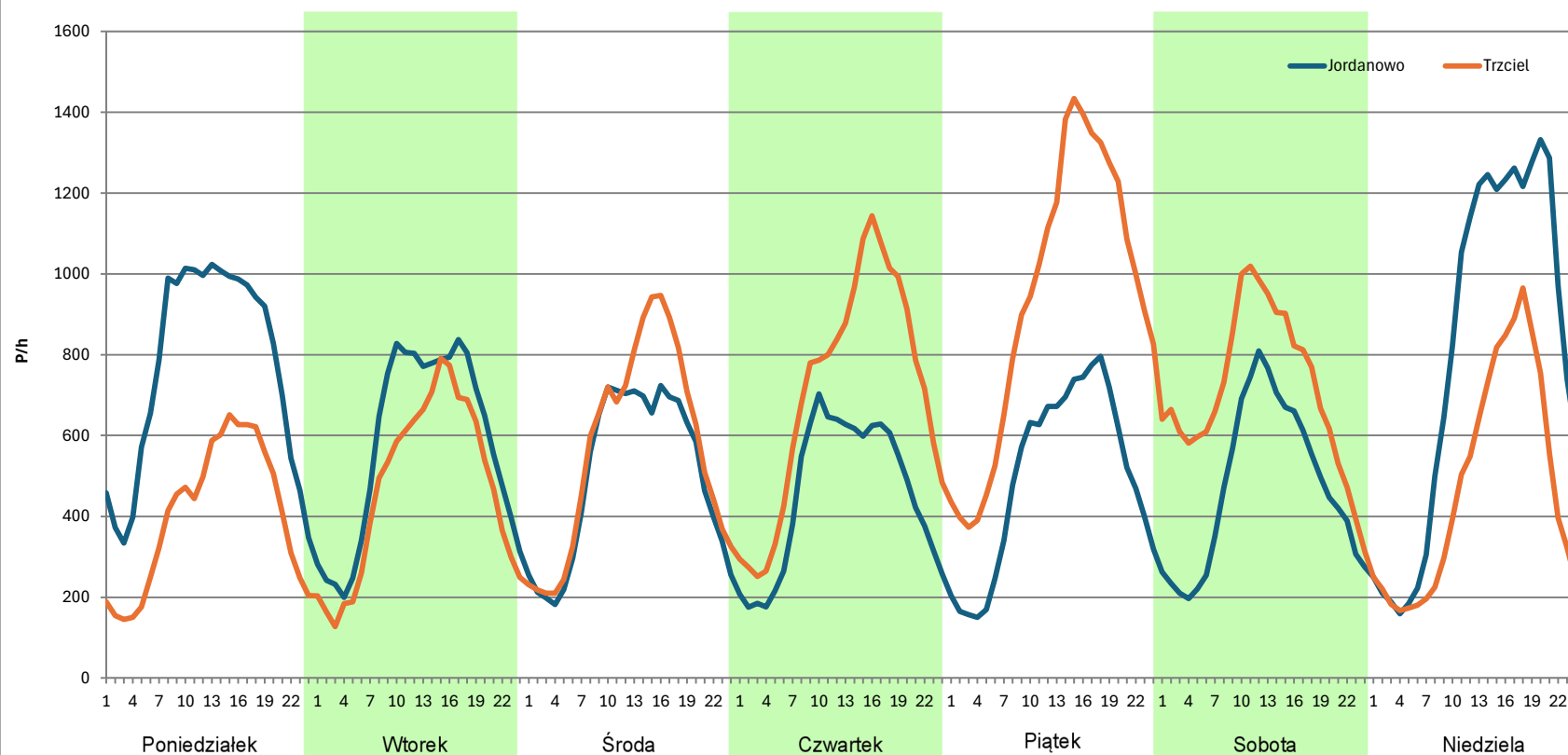
Analiza ruchu pojazdów ogółem w poszczególnych dniach tygodnia dla każdego miesiąca, w podziale na kierunki ruchu



Stacja nr 08013

Miejscowość: Jordanowo
Odcinek: Jordanowo-Trzciel
Typ stacji: AWSA
Miesiąc: Wrzesień
Rok: 2023
Numer drogi: A2
Oddział: ZIELONA GÓRA
R03_07-1_08013_2023

Dzień tygodnia	Poniedziałek		Wtorek		Środa		Czwartek		Piątek		Sobota		Niedziela	
Kierunek	Jordanowo	Trzciel	Jordanowo	Trzciel	Jordanowo	Trzciel	Jordanowo	Trzciel	Jordanowo	Trzciel	Jordanowo	Trzciel	Jordanowo	Trzciel
SDR	18291	9624	13728	11251	11965	13559	10892	16936	11883	22384	11319	17107	19269	11360
Razem	27915		24979		25524		27828		34267		28426		30629	
Podział procentowy	65,52%	34,48%	54,96%	45,04%	46,88%	53,12%	39,14%	60,86%	34,68%	65,32%	39,82%	60,18%	62,91%	37,09%



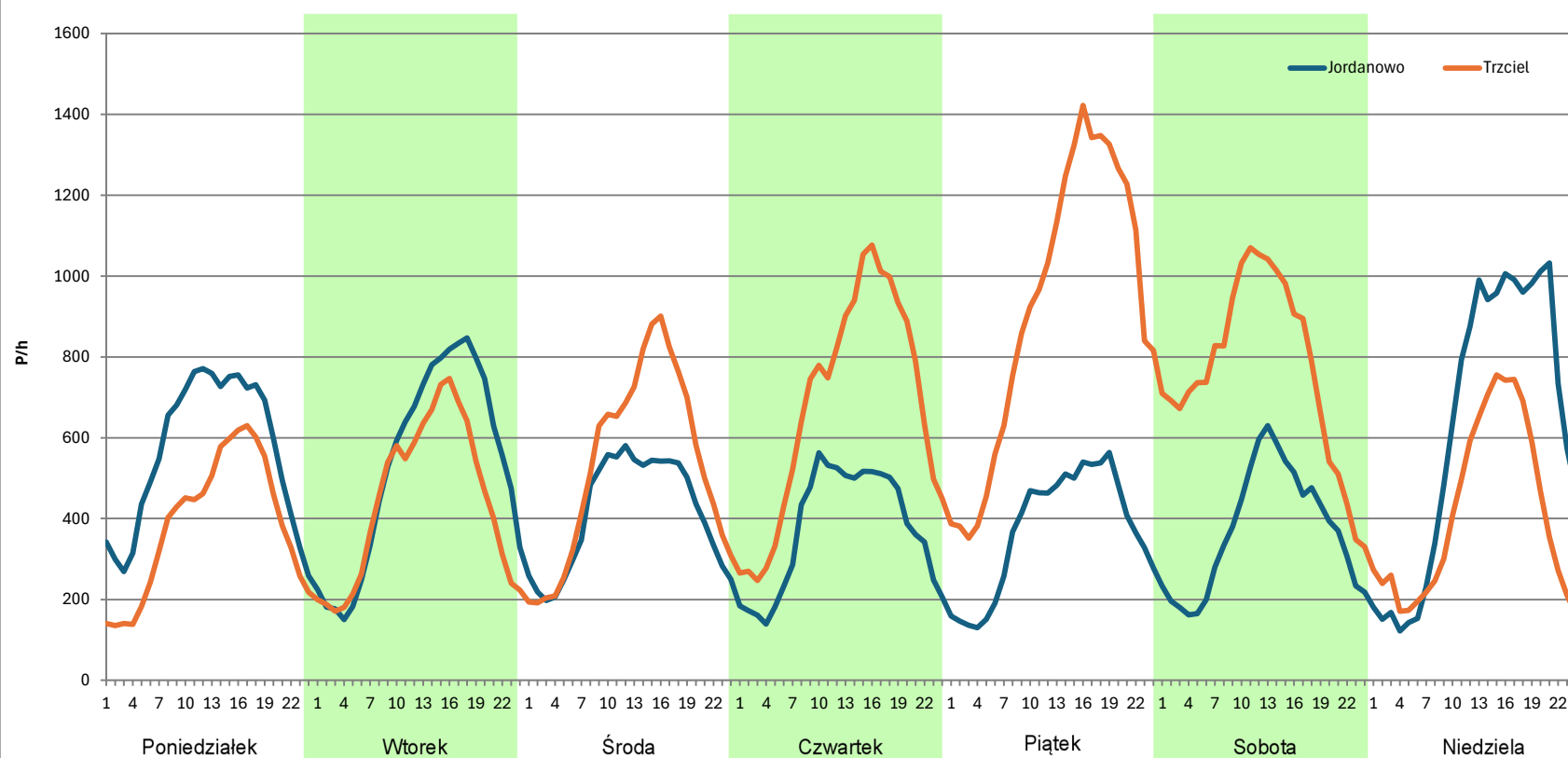
Analiza ruchu pojazdów ogółem w poszczególnych dniach tygodnia dla każdego miesiąca, w podziale na kierunki ruchu



Stacja nr 08013

Miejscowość: Jordanowo
Odcinek: Jordanowo-Trzciel
Typ stacji: AWSA
Miesiąc: Październik
Rok: 2023
Numer drogi: A2
Oddział: ZIELONA GÓRA
R03_07-1_08013_2023

Dzień tygodnia	Poniedziałek		Wtorek		Środa		Czwartek		Piątek		Sobota		Niedziela	
Kierunek	Jordanowo	Trzciel	Jordanowo	Trzciel	Jordanowo	Trzciel	Jordanowo	Trzciel	Jordanowo	Trzciel	Jordanowo	Trzciel	Jordanowo	Trzciel
SDR	13522	9228	12719	10594	9909	12729	8961	16251	8879	22087	8866	18467	14928	9923
Razem	22750		23313		22638		25212		30966		27333		24851	
Podział procentowy	59,44%	40,56%	54,56%	45,44%	43,77%	56,23%	35,54%	64,46%	28,67%	71,33%	32,44%	67,56%	60,07%	39,93%



Analiza ruchu pojazdów ogółem w poszczególnych dniach tygodnia dla każdego miesiąca, w podziale na kierunki ruchu



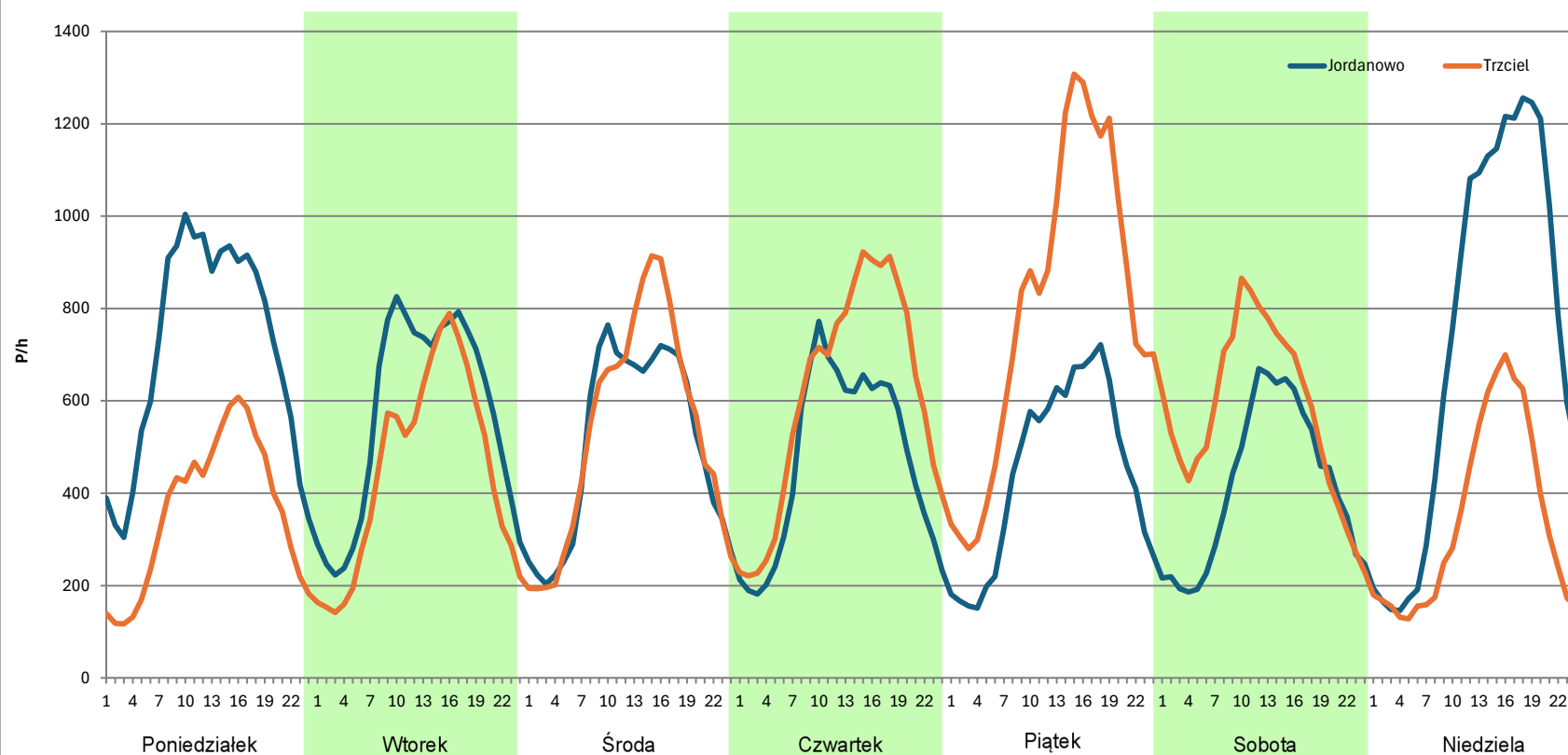
Stacja nr 08013

Miejscowość: Jordanowo
Odcinek: Jordanowo-Trzciel
Typ stacji: AWSA
Miesiąc: Listopad

Rok: 2023
Numer drogi: A2
Oddział: ZIELONA GÓRA

R03_07-1_08013_2023

Dzień tygodnia	Poniedziałek		Wtorek		Środa		Czwartek		Piątek		Sobota		Niedziela	
Kierunek	Jordanowo	Trzciel	Jordanowo	Trzciel	Jordanowo	Trzciel	Jordanowo	Trzciel	Jordanowo	Trzciel	Jordanowo	Trzciel	Jordanowo	Trzciel
SDR	17029	8648	13530	10780	12129	12739	11315	14662	10687	19263	9927	13866	17522	8208
Razem	25677		24310		24868		25977		29950		23793		25730	
Podział procentowy	66,32%	33,68%	55,66%	44,34%	48,77%	51,23%	43,56%	56,44%	35,68%	64,32%	41,72%	58,28%	68,10%	31,90%



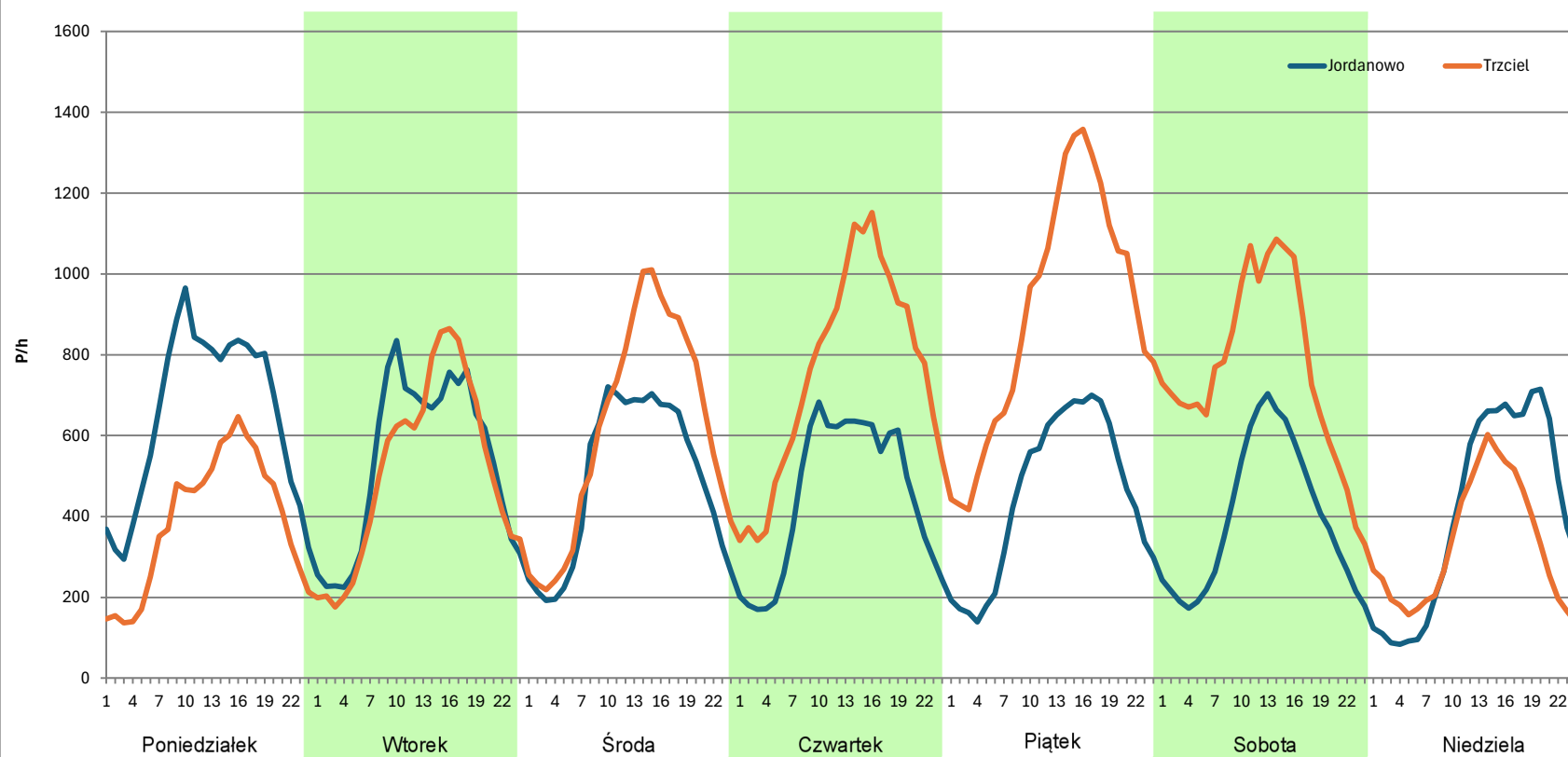
Analiza ruchu pojazdów ogółem w poszczególnych dniach tygodnia dla każdego miesiąca, w podziale na kierunki ruchu

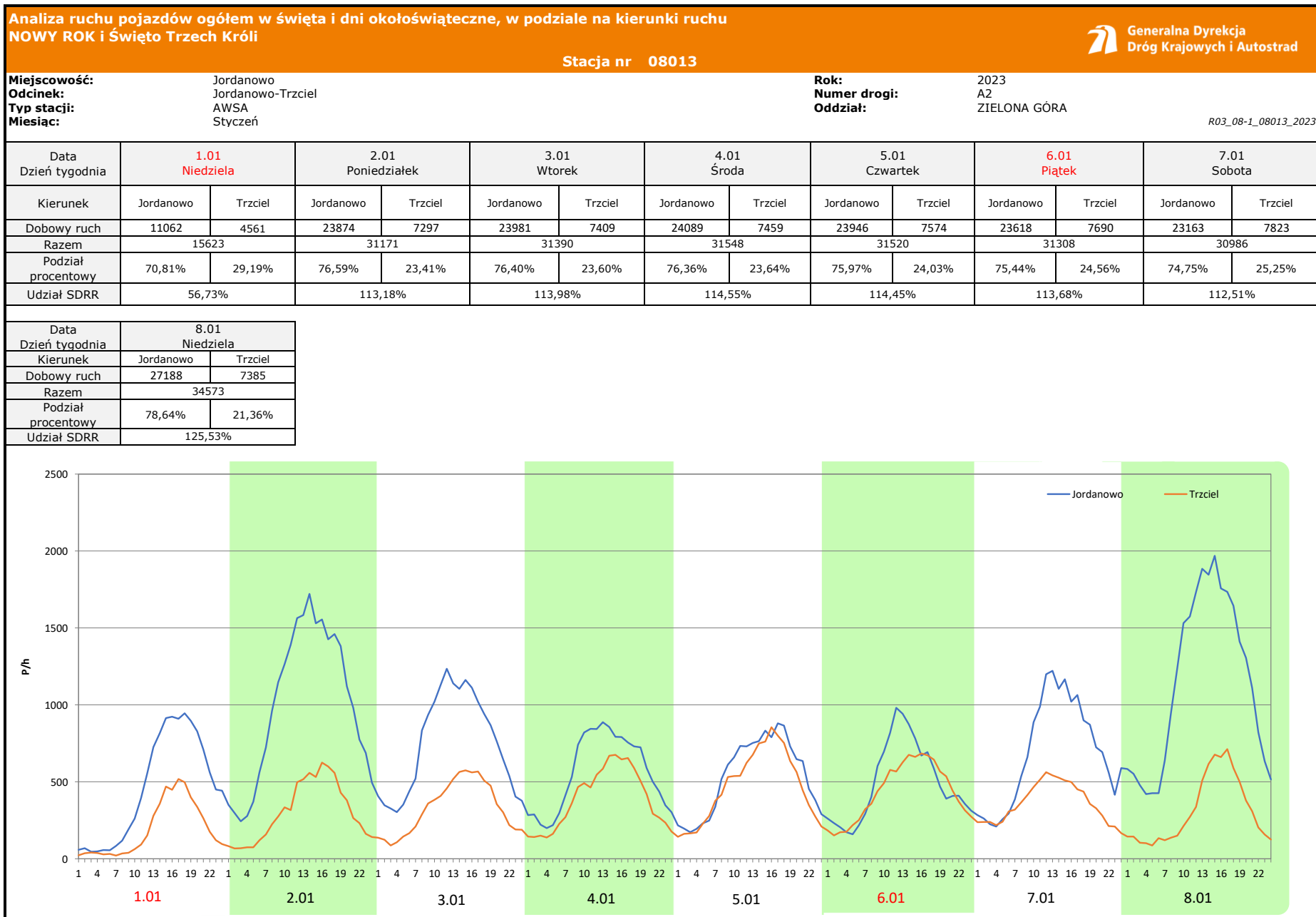


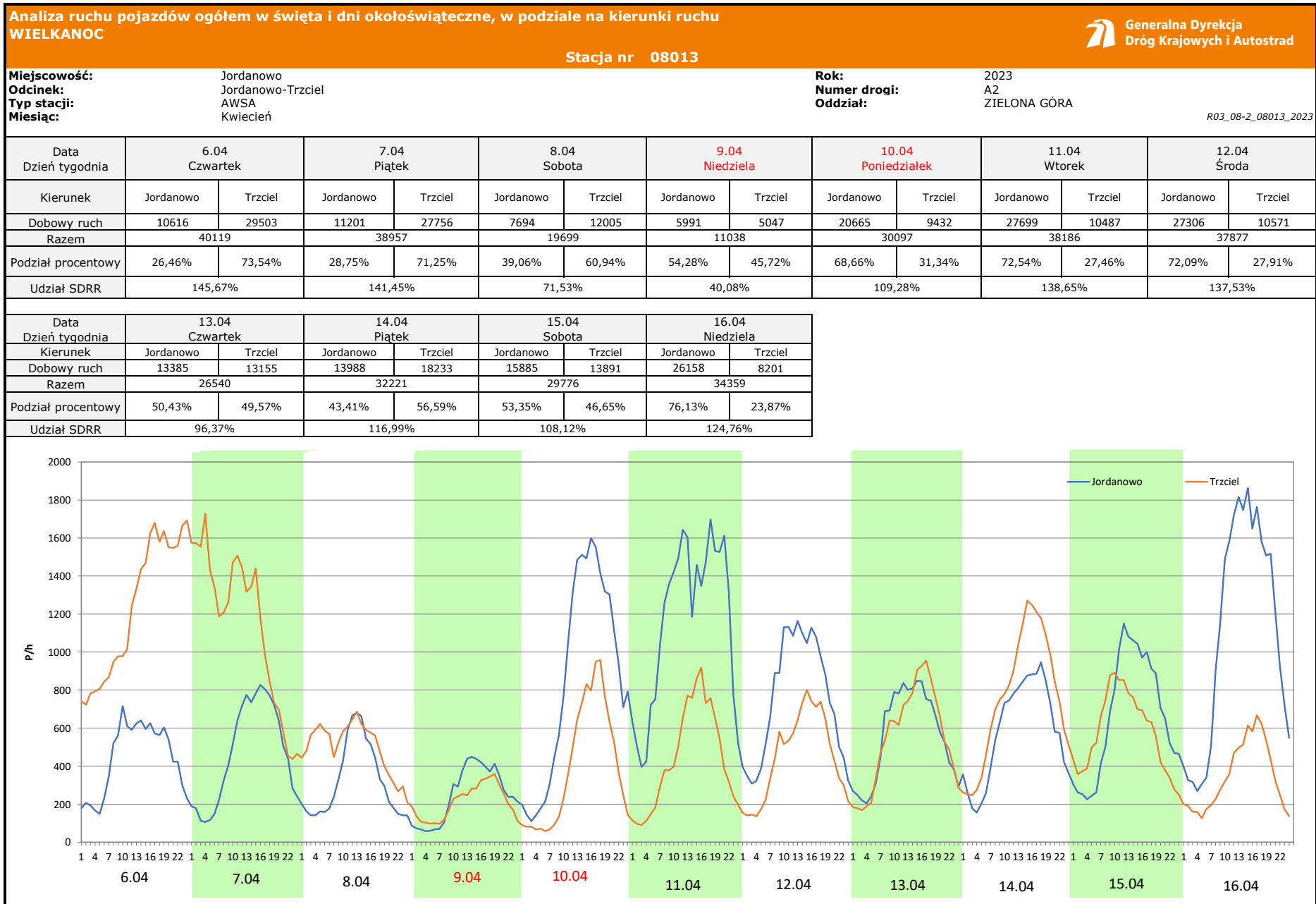
Stacja nr 08013

Miejscowość: Jordanowo
Odcinek: Jordanowo-Trzciel
Typ stacji: AWSA
Miesiąc: Grudzień
Rok: 2023
Numer drogi: A2
Oddział: ZIELONA GÓRA
R03_07-1_08013_2023


Dzień tygodnia	Poniedziałek		Wtorek		Środa		Czwartek		Piątek		Sobota		Niedziela	
Kierunek	Jordanowo	Trzciel	Jordanowo	Trzciel	Jordanowo	Trzciel	Jordanowo	Trzciel	Jordanowo	Trzciel	Jordanowo	Trzciel	Jordanowo	Trzciel
SDR	15587	9337	12800	12300	11722	14713	10728	18131	10812	21681	9450	18348	9777	7870
Razem	24924		25100		26435		28859		32493		27798		17647	
Podział procentowy	62,54%	37,46%	51,00%	49,00%	44,34%	55,66%	37,17%	62,83%	33,27%	66,73%	34,00%	66,00%	55,40%	44,60%







Analiza ruchu pojazdów ogółem w święta i dni okołoswiąteczne, w podziale na kierunki ruchu
1 - 3 MAJA

 Generalna Dyrekcja Dróg Krajowych i Autostrad

Stacja nr 08013

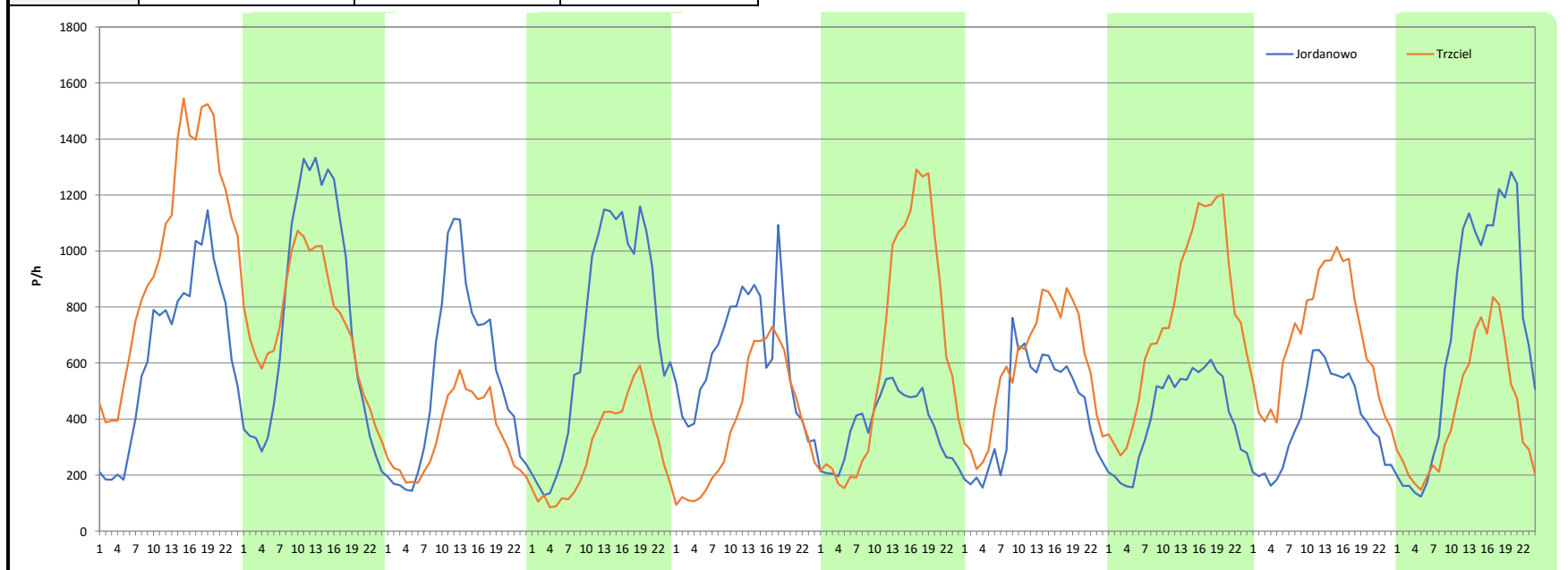
Miejscowość: Jordanowo
Odcinek: Jordanowo-Trzciel
Typ stacji: AWSA
Miesiąc: Maj

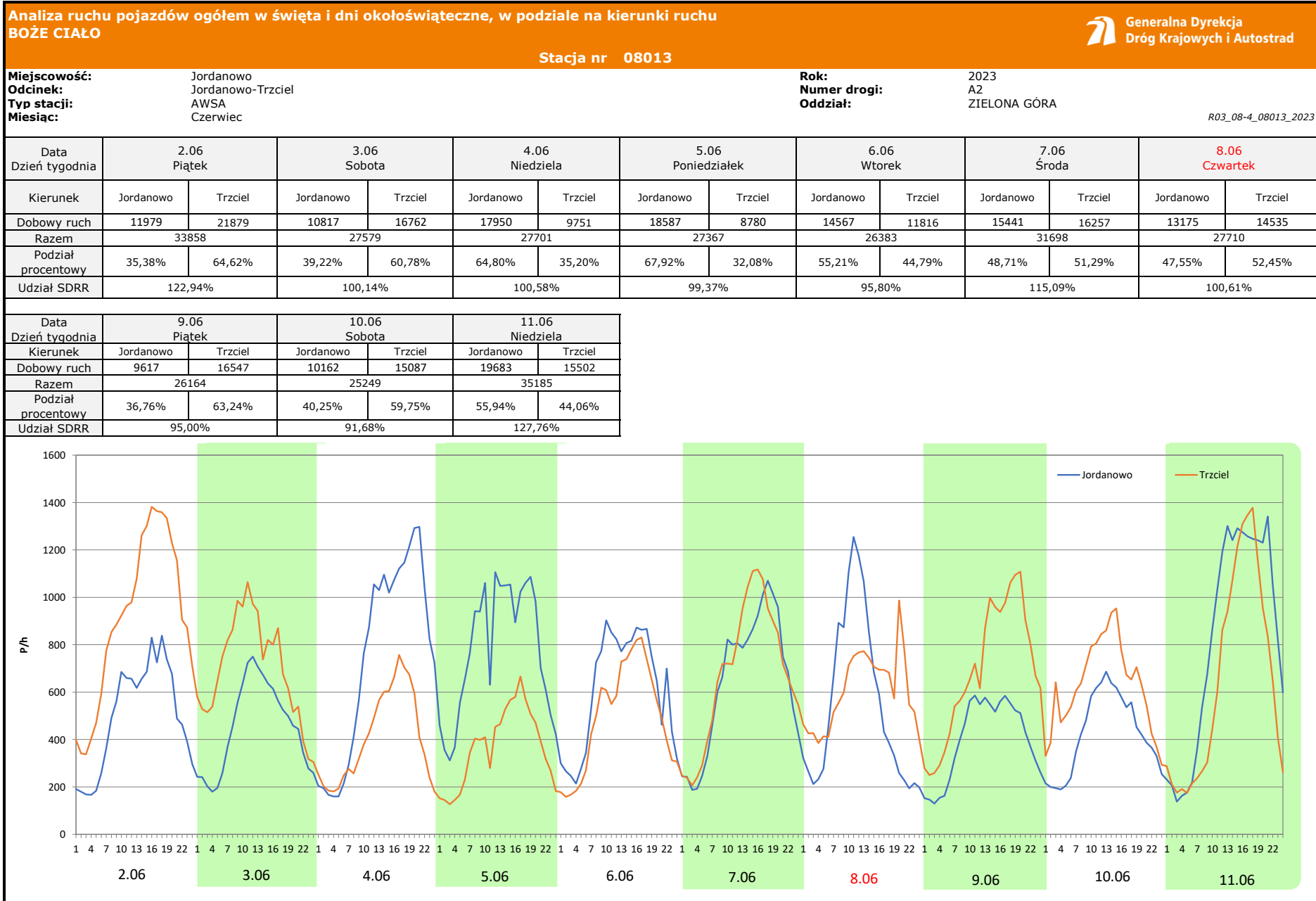
Rok: 2023
Numer drogi: A2
Oddział: ZIELONA GÓRA

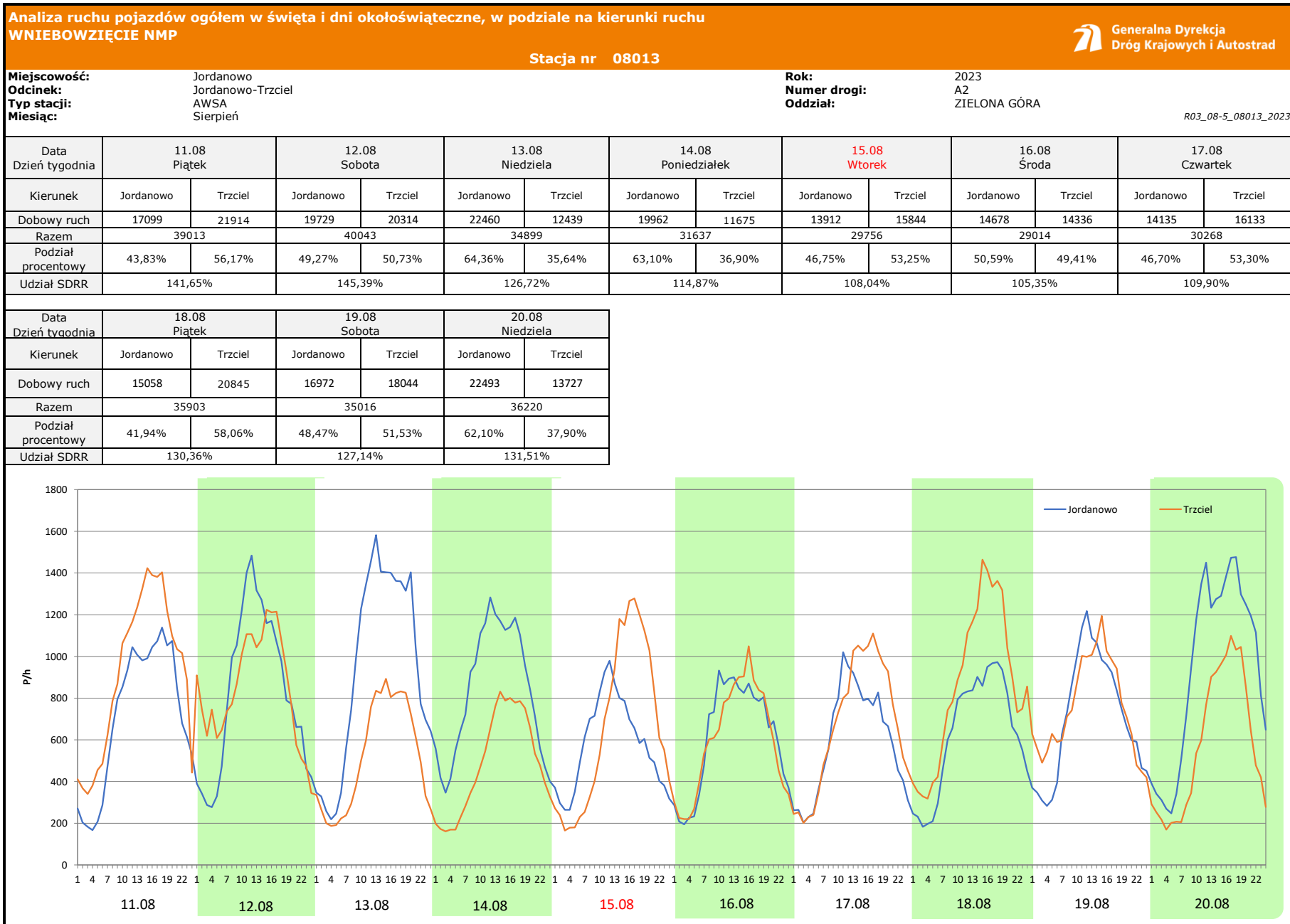
R03_08-3_08013_2023

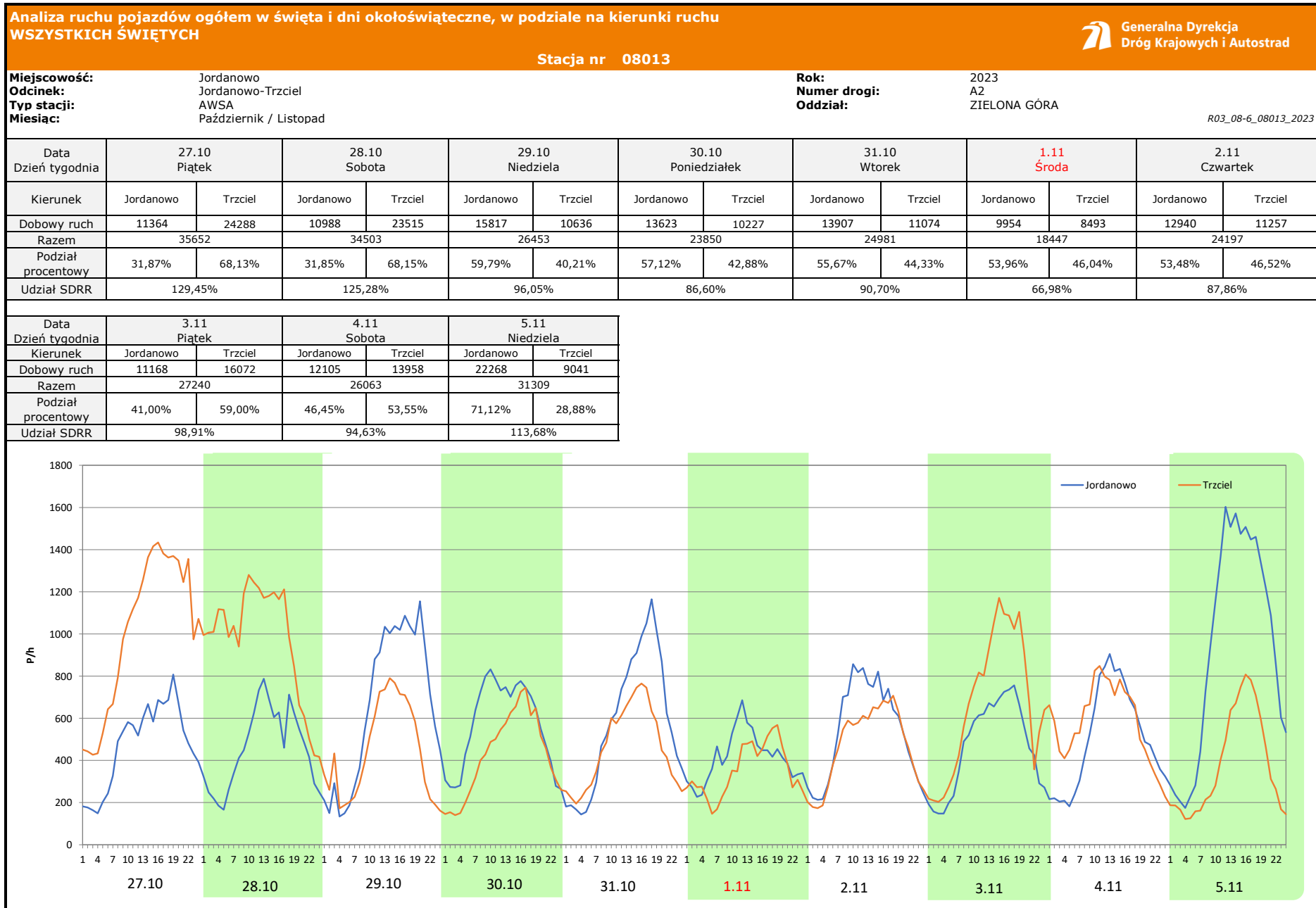
Data Dzień tygodnia	28.04 Piątek		29.04 Sobota		30.04 Niedziela		1.05 Poniedziałek		2.05 Wtorek		3.05 Środa		4.05 Czwartek	
Kierunek	Jordanowo	Trzciel	Jordanowo	Trzciel	Jordanowo	Trzciel	Jordanowo	Trzciel	Jordanowo	Trzciel	Jordanowo	Trzciel	Jordanowo	Trzciel
Dobowy ruch	15422	24288	18237	17828	12855	8101	16948	7017	14890	9280	8929	15353	10339	13934
Razem	39710		36065		20956		23965		24170		24282		24273	
Podział procentowy	38,84%	61,16%	50,57%	49,43%	61,34%	38,66%	70,72%	29,28%	61,61%	38,39%	36,77%	63,23%	42,59%	57,41%
Udział SDRR	144,19%		130,95%		76,09%		87,02%		87,76%		88,17%		88,13%	

Data Dzień tygodnia	5.05 Piątek		6.05 Sobota		7.05 Niedziela	
Kierunek	Jordanowo	Trzciel	Jordanowo	Trzciel	Jordanowo	Trzciel
Dobowy ruch	9905	18320	9396	16353	17091	10300
Razem	28225		25749		27391	
Podział procentowy	35,09%	64,91%	36,49%	63,51%	62,40%	37,60%
Udział SDRR	102,48%		93,49%		99,46%	









Analiza ruchu pojazdów ogółem w święta i dni okołoswiąteczne, w podziale na kierunki ruchu ŚWIĘTO NIEPODLEGŁOŚCI Generalna Dyrekcja Dróg Krajowych i Autostrad

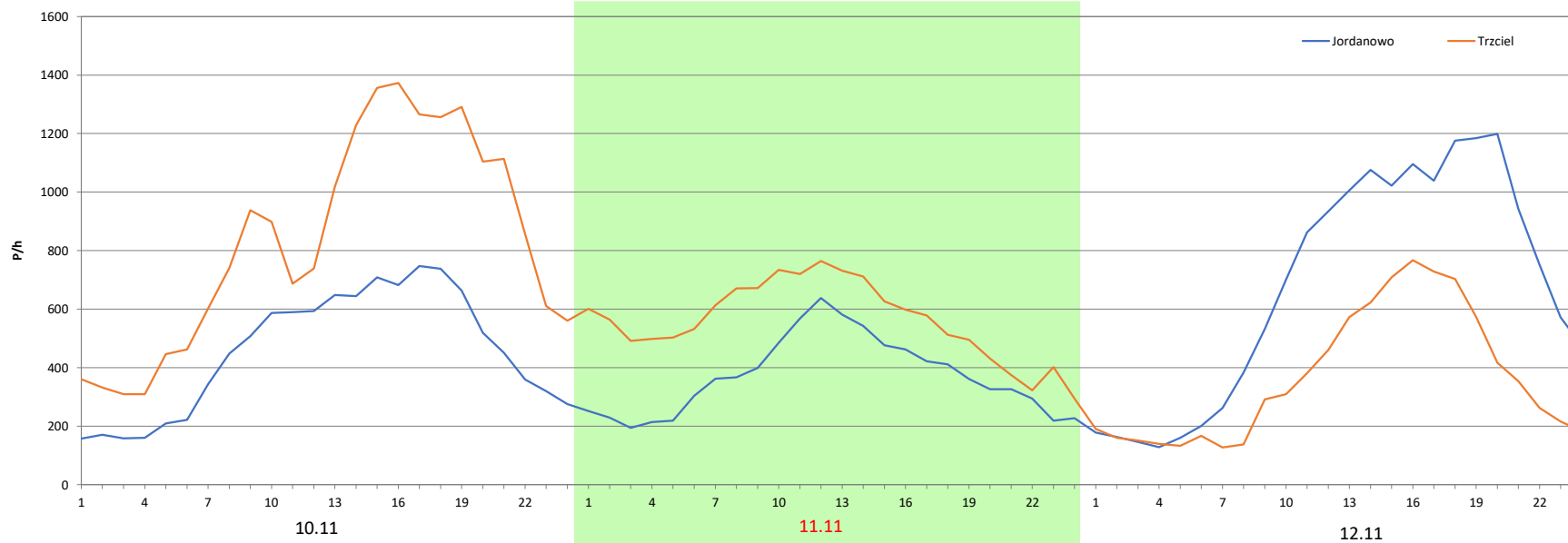
Stacja nr 08013

Miejscowość: Jordanowo
 Odcinek: Jordanowo-Trzciel
 Typ stacji: AWSA
 Miesiąc: Listopad

Rok: 2023
 Numer drogi: A2
 Oddział: ZIELONA GÓRA

R03_08-7_08013_2023

Data Dzień tygodnia	10.11 Piątek		11.11 Sobota		12.11 Niedziela	
Kierunek	Jordanowo	Trzciel	Jordanowo	Trzciel	Jordanowo	Trzciel
Dobowy ruch	10898	19856	8878	13437	16188	8754
Razem	30754		22315		24942	
Podział procentowy	35,44%	64,56%	39,78%	60,22%	64,90%	35,10%
Udział SDRR	111,67%		81,02%		90,56%	

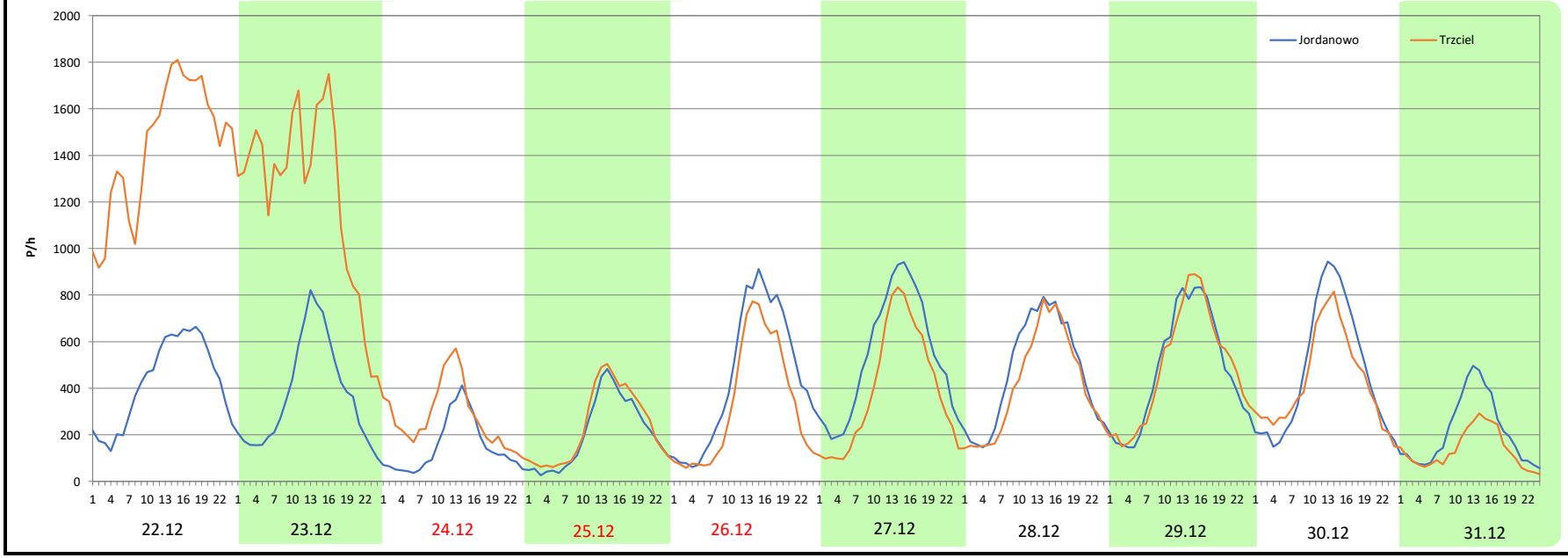


Analiza ruchu pojazdów ogółem w święta i dni okołoswiąteczne, w podziale na kierunki ruchu
BOŻE NARODZENIE Stacja nr 08013 Generalna Dyrekcja Dróg Krajowych i Autostrad

Miejscowość: Jordanowo **Rok:** 2023
Odcinek: Jordanowo-Trzciel **Numer drogi:** A2
Typ stacji: AWSA **Oddział:** ZIELONA GÓRA
Miesiąc: Grudzień R03_08-8_08013_2023

Data Dzień tygodnia	22.12 Piątek		23.12 Sobota		24.12 Niedziela		25.12 Poniedziałek		26.12 Wtorek		27.12 Środa		28.12 Czwartek	
Kierunek	Jordanowo	Trzciel	Jordanowo	Trzciel	Jordanowo	Trzciel	Jordanowo	Trzciel	Jordanowo	Trzciel	Jordanowo	Trzciel	Jordanowo	Trzciel
Dobowy ruch	10214	34618	8914	29725	3568	6663	4981	5697	10785	7949	12848	9453	11231	9903
Razem	44832		38639		10231		10678		18734		22301		21134	
Podział procentowy	22,78%	77,22%	23,07%	76,93%	34,87%	65,13%	46,65%	53,35%	57,57%	42,43%	57,61%	42,39%	53,14%	46,86%
Udział SDRR	162,78%		140,30%		37,15%		38,77%		68,02%		80,97%		76,74%	

Data Dzień tygodnia	29.12 Piątek		30.12 Sobota		31.12 Niedziela	
Kierunek	Jordanowo	Trzciel	Jordanowo	Trzciel	Jordanowo	Trzciel
Dobowy ruch	11527	11711	11237	10330	5065	3252
Razem	23238		21567		8317	
Podział procentowy	49,60%	50,40%	52,10%	47,90%	60,90%	39,10%
Udział SDRR	84,38%		78,31%		30,20%	

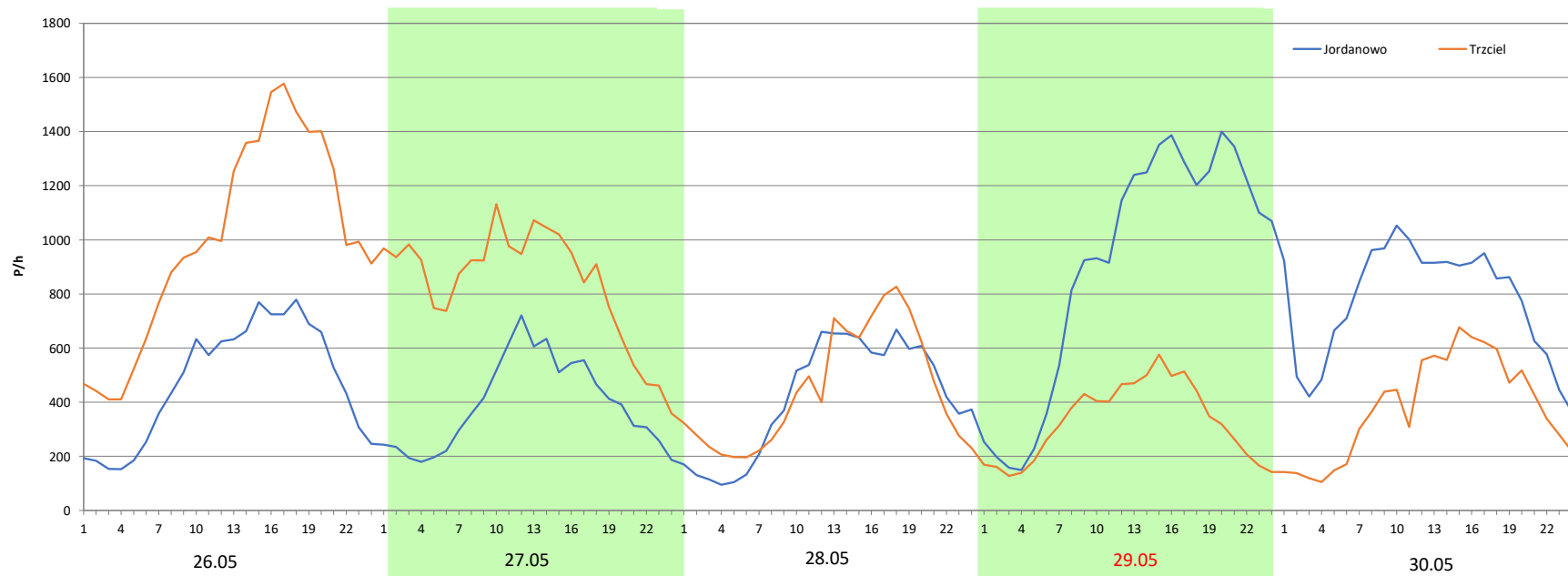


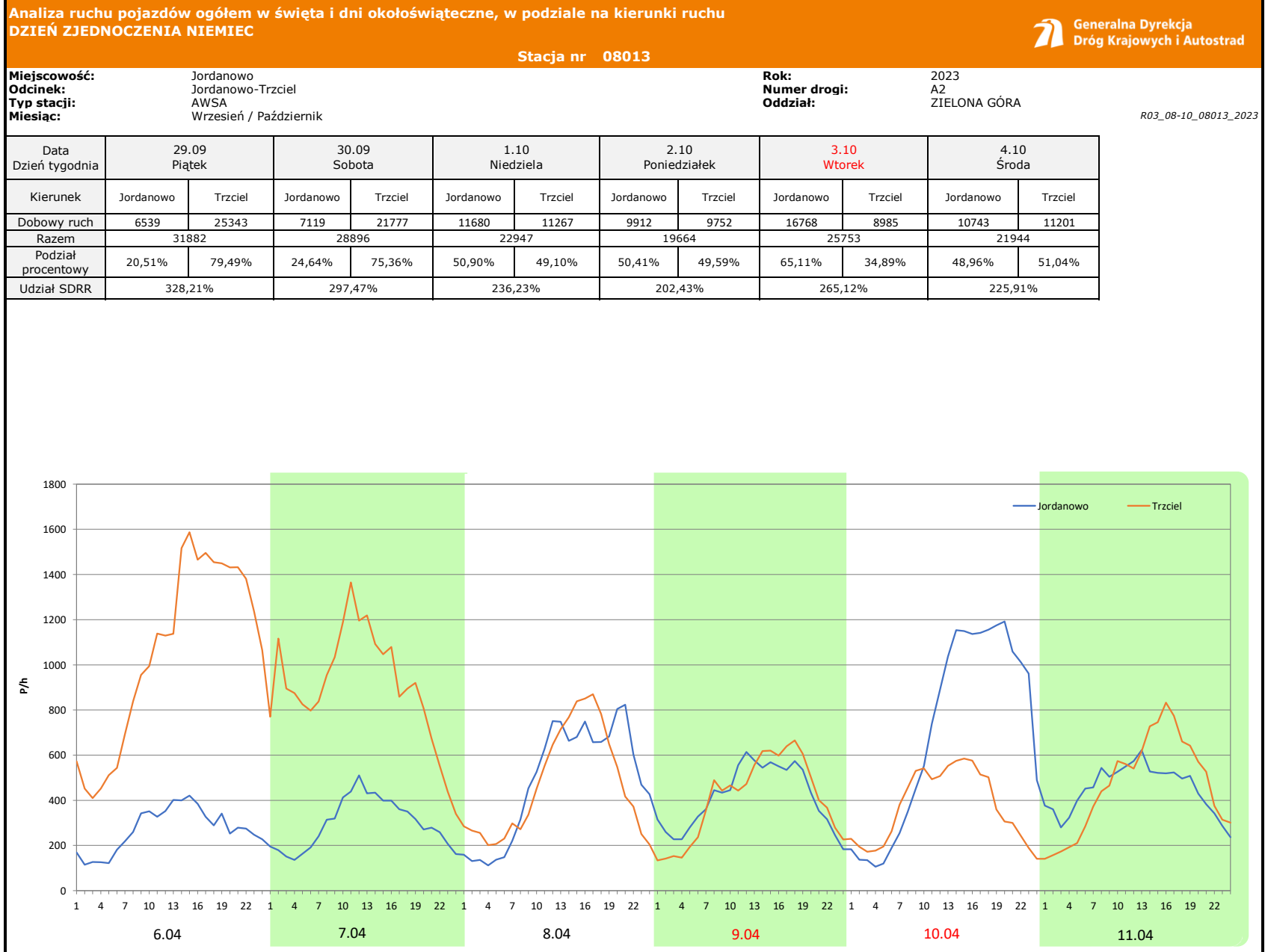
Analiza ruchu pojazdów ogółem w święta i dni okołoswiąteczne, w podziale na kierunki ruchu
ZIELONE ŚWIĄTKI  Generalna Dyrekcja Dróg Krajowych i Autostrad

Stacja nr 08013

Miejscowość: Jordanowo **Rok:** 2023
Odcinek: Jordanowo-Trzciel **Numer drogi:** A2
Typ stacji: AWSA **Oddział:** ZIELONA GÓRA
Miesiąc: Maj R03_08-9_08013_2023

Data Dzień tygodnia	26.05 Piątek		27.05 Sobota		28.05 Niedziela		29.05 Poniedziałek		30.05 Wtorek	
Kierunek	Jordanowo	Trzciel	Jordanowo	Trzciel	Jordanowo	Trzciel	Jordanowo	Trzciel	Jordanowo	Trzciel
Dobowy ruch	11412	23954	9385	20139	10020	10642	21716	7885	18555	9159
Razem	35366		29524		20662		29601		27714	
Podział procentowy	32,27%	67,73%	31,79%	68,21%	48,49%	51,51%	73,36%	26,64%	66,95%	33,05%
Udział SDRR	364,08%		303,94%		212,71%		304,73%		285,31%	





Proporcja dobowego natężenia ruchu do SDRR, dla każdego dnia w roku, w podziale na pojazdy ogółem **Stacja nr 08013**

Miejscowość: Jordanowo **Rok:** 2023
Odcinek: Jordanowo-Trzciel **Numer drogi:** A2
Typ stacji: AWSA **Oddział:** ZIELONA GÓRA

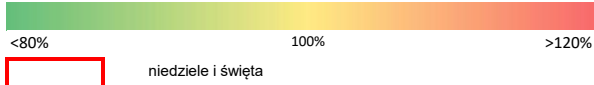
R03_10-1_08013_2023

	Miesiąc											
	1	2	3	4	5	6	7	8	9	10	11	12
liczba dni w miesiącu	31	28	31	30	31	30	31	31	30	31	30	31
średni udział w miesiącu [%]	89,4	91,2	91,3	105,2	100,6	105,3	117,4	117,1	103,5	91,8	92,6	94,6

R03_10-2_08013_2023

08013	Proporcja ruchu dziennego do średniego dobowego ruchu rocznego [%]											
	1	2	3	4	5	6	7	8	9	10	11	12
1	56,7	87,3	90,3	111,8	87,0	98,4	118,9	102,9	126,2	83,3	67,0	110,3
2	113,2	91,3	94,0	93,6	87,8	122,9	112,9	104,1	109,3	71,4	87,9	83,8
3	93,8	107,1	110,1	92,3	88,2	100,1	111,6	112,3	112,9	93,5	98,9	85,0
4	82,4	87,1	82,1	89,8	88,1	100,6	97,1	132,9	103,4	79,7	94,6	90,9
5	87,6	83,9	86,5	114,2	102,5	99,4	98,1	132,5	95,1	79,4	113,7	86,3
6	81,1	89,3	93,0	145,7	93,5	95,8	110,8	129,4	96,5	99,7	95,2	87,4
7	91,4	84,7	87,4	141,5	99,5	115,1	130,4	113,3	105,2	85,2	87,3	94,7
8	125,5	87,0	87,0	71,5	97,1	100,6	126,2	98,9	129,7	87,1	90,0	110,0
9	93,3	90,8	92,7	40,1	82,8	95,0	121,6	102,8	106,2	81,4	96,0	83,9
10	86,3	108,8	107,3	109,3	93,0	91,7	115,8	114,5	116,8	73,8	111,7	80,7
11	84,1	87,6	80,4	138,7	101,1	127,8	99,5	141,7	106,1	78,4	81,0	89,8
12	85,8	85,8	84,5	104,8	118,7	105,5	100,1	145,4	95,9	86,2	90,6	87,7
13	99,9	90,3	91,0	96,4	99,4	92,8	111,5	126,7	95,9	106,4	93,1	90,5
14	77,1	83,2	85,8	117,0	95,5	95,0	141,3	114,9	104,0	90,4	89,6	99,3
15	79,3	88,1	86,9	108,1	100,0	104,8	137,0	108,0	126,9	90,1	92,3	122,5
16	89,4	95,0	94,4	124,8	93,2	122,8	126,4	105,3	99,0	83,1	99,6	118,4
17	85,5	109,6	108,8	102,1	114,6	100,1	116,1	109,9	110,1	75,5	114,6	87,3
18	85,4	81,6	81,3	93,9	122,0	102,3	99,0	130,4	104,1	76,3	83,4	90,8
19	91,8	84,0	85,2	94,1	104,5	103,8	101,0	127,1	93,3	94,3	87,1	99,4
20	104,7	92,2	92,6	99,5	89,5	96,5	115,5	131,5	95,4	114,2	92,8	125,1
21	73,7	87,6	86,7	112,5	120,0	99,6	138,7	116,6	102,2	96,0	88,6	148,4
22	74,6	89,5	87,9	88,5	108,5	109,1	135,2	102,7	123,7	94,6	88,4	162,8
23	88,4	94,8	94,6	90,9	95,5	126,3	126,1	103,1	96,6	90,6	95,2	140,3
24	85,5	112,6	107,9	95,9	96,1	111,0	113,7	112,0	104,9	89,8	109,8	37,1
25	86,6	84,1	81,5	91,5	104,6	107,6	100,3	134,7	91,8	94,4	81,1	38,8
26	91,5	87,5	84,5	95,8	128,4	111,6	103,5	115,8	78,5	106,3	82,4	68,0
27	111,2	93,6	91,1	112,6	107,2	100,8	116,2	122,1	82,9	129,5	91,7	81,0
28	86,3	88,9	88,5	144,2	75,0	99,9	138,7	113,5	92,7	125,3	87,6	76,7
29	79,1		89,0	131,0	107,5	109,2	140,5	98,9	115,8	96,0	90,4	84,4
30	89,4		95,0	76,1	100,6	130,5	135,6	100,2	104,9	86,6	93,0	78,3
31	85,8		121,2		95,0		119,3	112,4		90,7		30,2

Legenda



Nierównomierność kierunkowa dla każdego dnia w roku, dla pojazdów ogółem



Generalna Dyrekcja
Dróg Krajowych i Autostrad

Stacja nr 08013

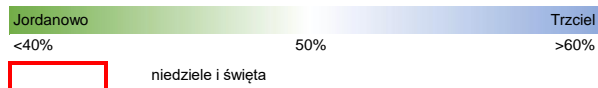
Miejscowość: Jordanowo
Odcinek: Jordanowo-Trzciel
Typ stacji: AWSA

Rok: 2023
Numer drogi: A2
Oddział: ZIELONA GÓRA

R03_11_08013_2023

08013	Proporcja ruchu dziennego do średniego dobowego ruchu rocznego [%]											
	1	2	3	4	5	6	7	8	9	10	11	12
1	29,2	50,7	52,0	68,8	29,3	59,0	60,9	44,5	60,1	49,1	46,0	65,0
2	23,4	59,0	59,0	44,9	38,4	64,6	40,5	51,2	54,2	49,6	46,5	60,0
3	30,6	64,7	65,9	38,0	63,2	60,8	33,6	55,6	36,0	34,9	59,0	36,1
4	40,9	60,4	59,5	52,8	57,4	35,2	44,2	59,8	32,1	51,0	53,6	34,7
5	46,6	33,0	30,5	63,5	64,9	32,1	51,7	54,1	41,8	67,4	28,9	44,3
6	46,5	31,9	32,5	73,5	63,5	44,8	58,3	39,2	49,4	74,6	32,1	51,6
7	34,4	43,5	45,4	71,2	37,6	51,3	62,6	35,5	56,8	69,2	44,0	58,8
8	21,4	51,4	50,6	60,9	33,4	52,5	61,1	45,3	60,5	38,4	51,0	63,7
9	28,0	59,7	58,4	45,7	47,0	63,2	44,6	49,9	55,1	39,8	57,5	61,5
10	38,9	67,6	64,8	31,3	49,4	59,8	37,1	55,2	37,6	53,6	64,6	38,3
11	47,0	64,1	59,9	27,5	58,9	44,1	45,1	56,2	34,3	62,1	60,2	35,0
12	56,5	33,9	31,3	37,3	64,9	34,1	52,8	50,7	43,3	71,3	35,1	45,6
13	61,7	32,0	31,6	49,6	64,2	42,7	59,0	35,6	51,0	77,7	34,7	52,7
14	52,3	43,8	43,7	56,6	37,4	49,7	65,4	36,9	57,8	71,9	44,5	60,4
15	27,5	50,9	50,2	46,7	33,3	59,1	61,9	53,2	63,1	36,8	51,2	68,2
16	30,6	60,0	59,2	23,9	47,4	64,3	45,2	49,4	57,8	37,6	60,2	72,5
17	43,4	67,3	64,6	31,8	66,4	59,2	36,8	53,3	37,9	51,7	67,0	51,9
18	49,8	62,7	59,2	42,3	66,4	36,2	45,8	58,1	33,2	60,4	60,4	42,7
19	59,3	31,9	32,6	48,5	58,5	34,1	52,7	51,5	44,0	60,2	32,5	56,1
20	63,8	31,3	32,1	57,5	54,5	44,8	59,7	37,9	51,2	66,1	34,1	69,2
21	57,6	43,4	44,6	63,3	27,1	52,2	65,0	33,4	59,0	61,3	44,6	75,2
22	33,0	50,6	50,8	58,4	30,1	60,5	59,8	41,5	64,7	36,0	51,0	77,2
23	31,4	58,9	59,6	34,7	43,9	63,2	44,1	48,4	58,5	34,6	59,3	76,9
24	44,1	65,6	65,4	33,3	51,9	57,4	37,3	54,7	36,8	45,7	66,1	65,1
25	51,2	60,1	61,4	44,5	60,0	37,7	46,3	60,6	38,8	52,4	61,6	53,4
26	59,5	31,3	35,4	52,3	67,7	33,3	51,6	53,2	52,3	60,5	31,9	42,4
27	64,3	31,9	33,4	61,3	68,2	44,8	58,7	36,2	62,1	68,1	33,8	42,4
28	57,8	43,8	44,3	61,2	51,5	51,0	62,9	33,0	71,0	68,2	44,3	46,9
29	32,5		50,8	49,4	26,6	58,0	59,4	41,5	79,5	40,2	51,7	50,4
30	31,4		58,6	38,7	33,0	64,4	42,0	48,9	75,4	42,9	57,8	47,9
31	43,9		67,8		49,1		38,0	56,5		44,3		39,1

Legenda



$$*WNK = \frac{N_{poj./24h} \text{ (kierunek P)}}{N_{poj./24h} \text{ (kierunek P+L)}}$$

Dobowe wahania ruchu pojazdów ogółem w podziale na kierunki



Generalna Dyrekcja
Dróg Krajowych i Autostrad

Stacja nr 08013

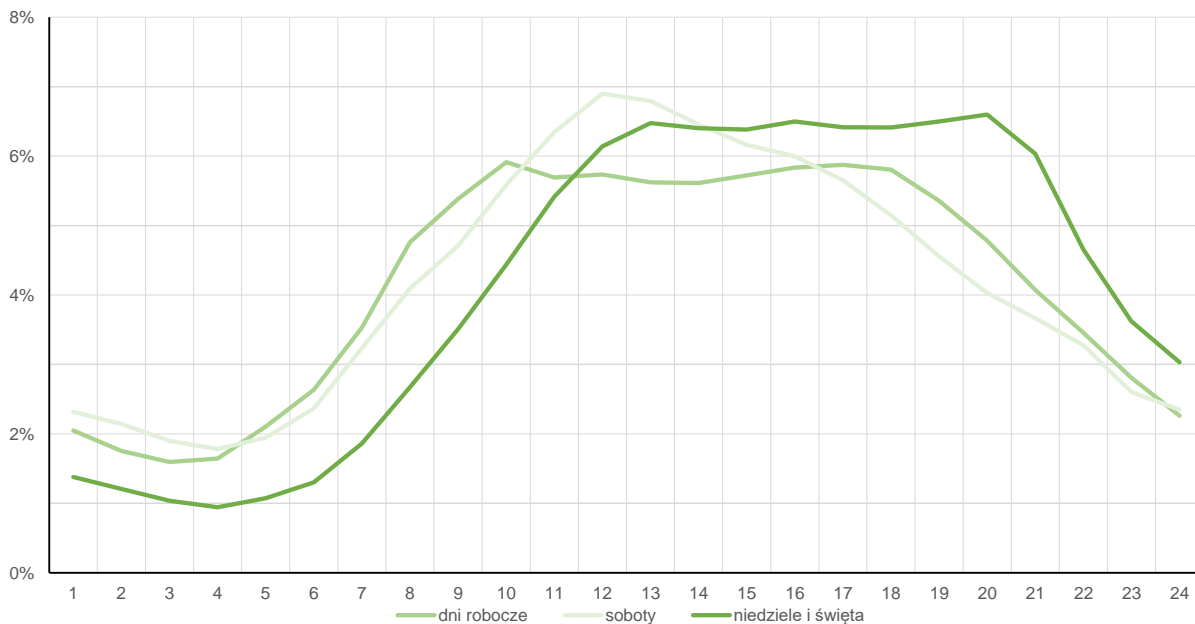
Miejscowość: Jordanowo
Odcinek: Jordanowo-Trzciel
Typ stacji: AWSA

Rok: 2023
Numer drogi: A2
Oddział: ZIELONA GÓRA

Średni dobowy rozkład natężenia ruchu

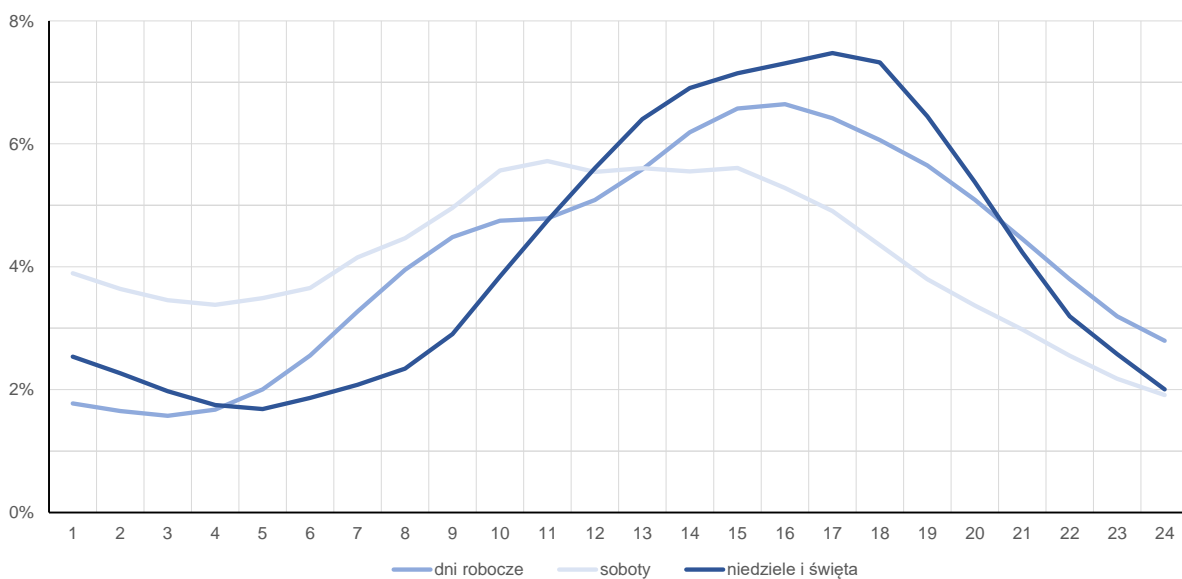
R03_12-1_08013_2023

Kierunek: Jordanowo



R03_12-2_08013_2023

Kierunek: Trzciel



Struktura rodzajowa ruchu wg pomiarów automatycznych

Stacja nr 08013

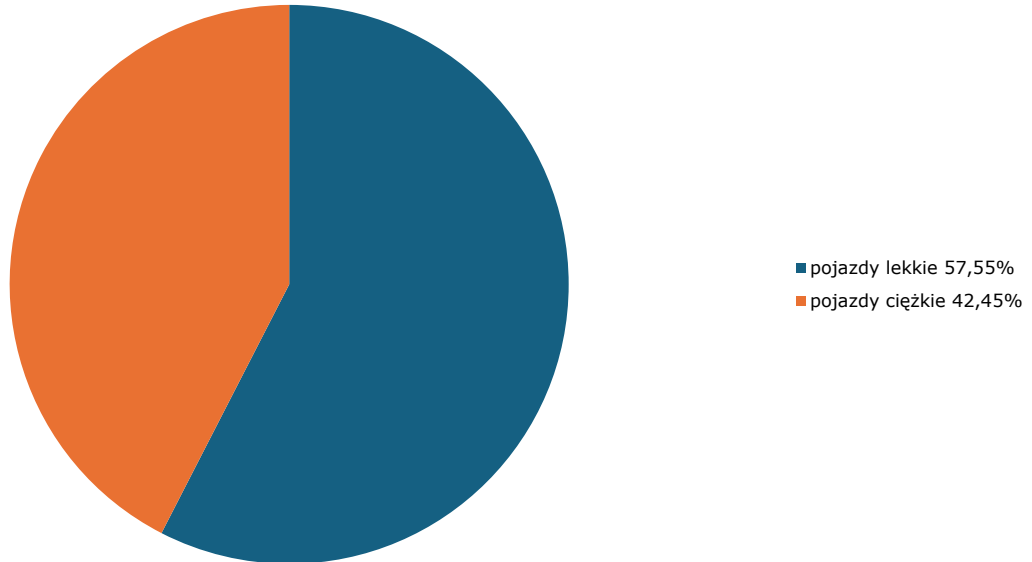


Generalna Dyrekcja
Dróg Krajowych i Autostrad

Miejscowość: Jordanowo
Odcinek: Jordanowo-Trzciel
Typ stacji: AVC

Rok: 2023
Numer drogi: A2
Oddział: ZIELONA GÓRA
R04_03_08013_2023

Rodzajowa struktura ruchu wg pomiarów automatycznych w 2023 roku



Zestawienie 200 godzin o największym natężeniu ruchu w roku

Stacja nr 08013

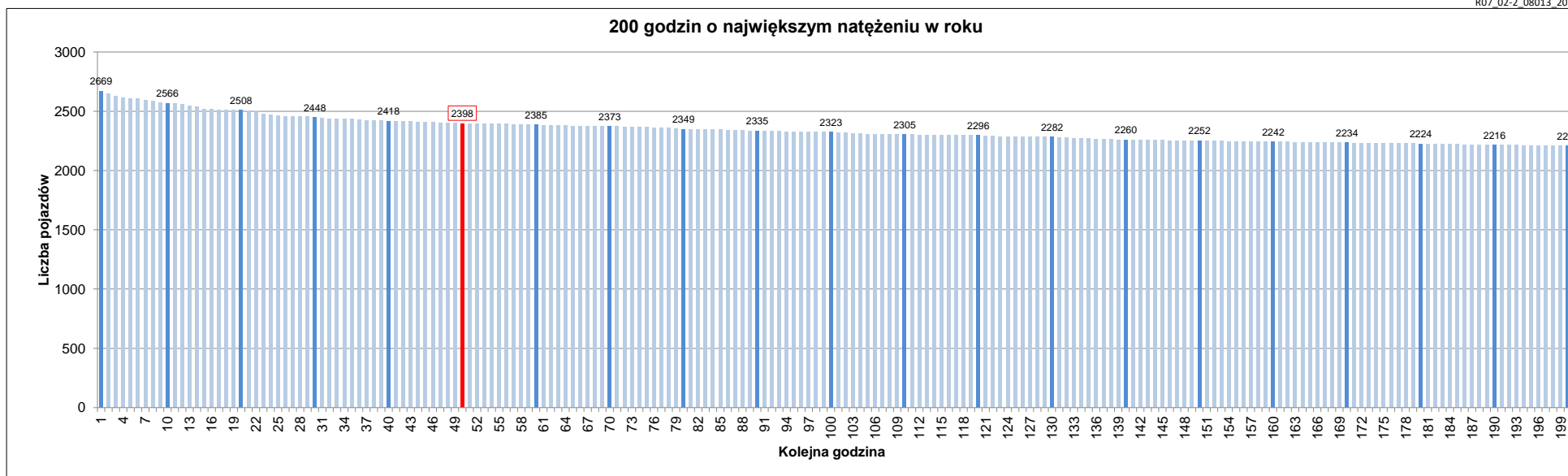


Miejscowość: Jordanowo
 Odcinek: Jordanowo-Trzciel
 Typ stacji: AWSA
 Rok: 2023
 Numer drogi: A2
 Oddział: ZIELONA GÓRA

R07_02-1_08013_2023

Udział ruchu w godzinach o największym natężeniu w roku w odniesieniu do SDRR w 2023 roku [%]																					
SDRR	1	10	20	30	40	50	60	70	80	90	100	110	120	130	140	150	160	170	180	190	200
27421	2669	2566	2448	2418	2418	2398	2385	2373	2349	2335	2323	2305	2296	2282	2260	2252	2242	2234	2224	2216	2208
Udział proc.	10%	9%	9%	9%	9%	9%	9%	9%	9%	9%	8%	8%	8%	8%	8%	8%	8%	8%	8%	8%	8%
Data	28.04.23	30.07.23	12.08.23	08.01.23	08.01.23	22.12.23	08.09.23	21.05.23	29.04.23	23.06.23	11.04.23	11.08.23	13.08.23	29.04.23	16.04.23	26.05.23	15.07.23	08.01.23	28.04.23	19.08.23	23.07.23
Nr dnia	5	7	6	7	7	5	5	7	6	5	2	5	7	6	7	5	6	7	5	6	7
Godzina	19	16	11	17	16	16	16	18	13	16	15	14	15	10	14	18	11	18	14	12	12

R07_02-2_08013_2023



Oznaczenia:
 - Wartości natężeń kolejnych 200 godzin
 - Wartości co dziesiątej wartości z posród 200 godzin
 - Wartości 50-tej godziny

SDRR: 27421 poj./dobę