

## Spis Treści

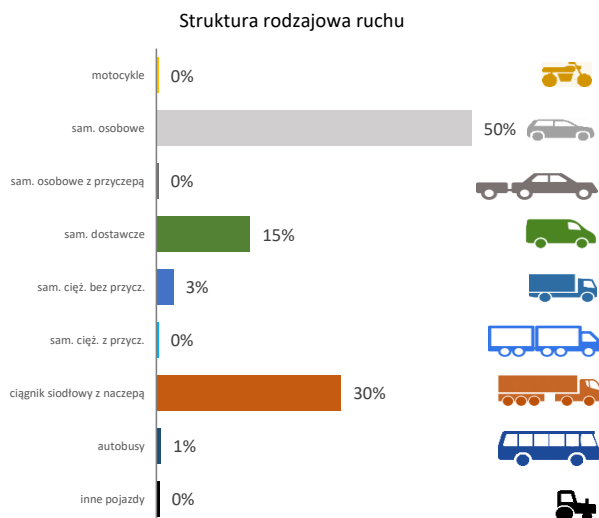
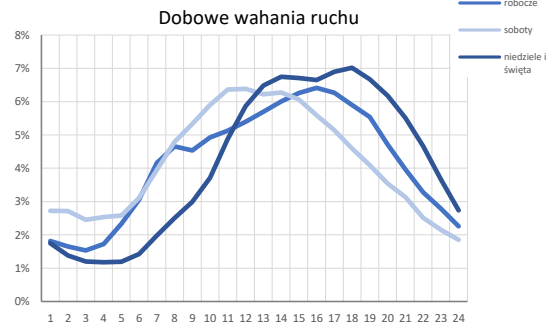
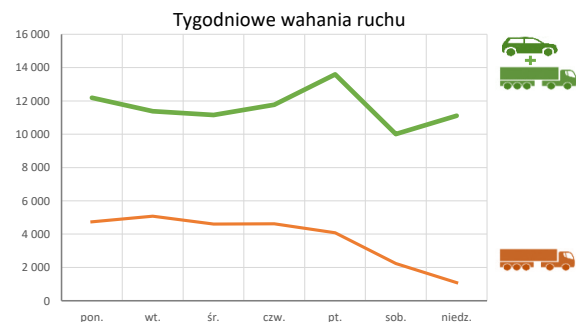
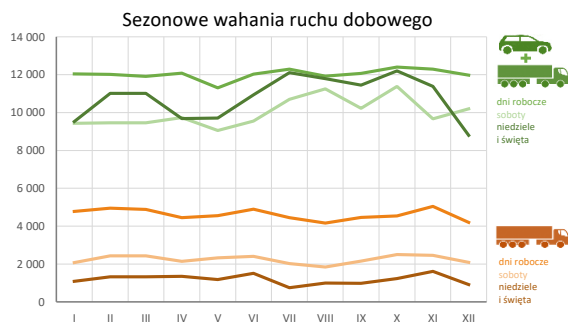
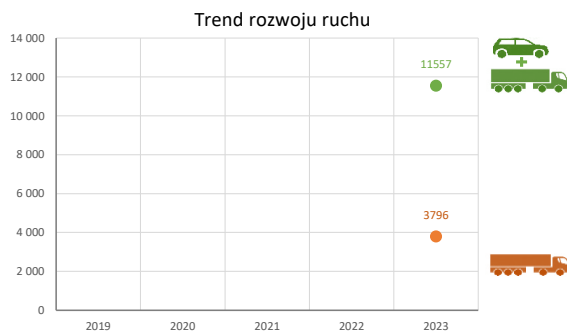
08604 - R00_01 - Karta charakterystyki stacji ciągłych pomiarów ruchu .....	Strona 1
08604 - R02_03 - Rozwój ruchu pojazdów ogółem dla poszczególnych stacji .....	Strona 2
08604 - R03_01 - Średni dobowy ruchu pojazdów ogółem w poszczególnych miesiącach i dniach tygodnia [...] .....	Strona 3
08604 - R03_02 - Sezonowe i tygodniowe wahania ruchu pojazdów ogółem dla danej stacji .....	Strona 4
08604 - R03_03 - Dobowe wahania ruchu dla wybranych dni tygodnia dla pojazdów ogółem wraz z dystrybucją .....	Strona 5
08604 - R03_04 - Uśrednione dobowe rozkłady ruchu dla wybranych dni tygodnia, dla pojazdów lekkich i ciężkich .....	Strona 6
08604 - R03_07 - Analiza ruchu pojazdów ogółem w poszczególnych dniach tygodnia dla każdego miesiąca, w podziale na kierunki ruchu .....	Strona 7
08604 - R03_08 - Analiza ruchu w święta i dni okołoswiąteczne .....	Strona 19
08604 - R03_10 - Proporcja dobowego natężenia ruchu do SDRR, dla każdego dnia w roku, dla pojazdów ogółem .....	Strona 29
08604 - R03_11 - Nierównomierność kierunkowa dla każdego dnia w roku, dla pojazdów ogółem .....	Strona 30
08604 - R03_12 - Dobowe wahania ruchu w podziale na kierunki oraz na pojazdy ogółem .....	Strona 31
08604 - R04_03 - Rodzajowa struktura ruchu wg pomiarów automatycznych .....	Strona 32
08604 - R07_02 - Zestawienie 200 godzin o największym natężeniu ruchu w roku, dla obu kierunków łącznie .....	Strona 33

**Karta charakterystyki stacji ciągłych pomiarów ruchu**  
**Stacja nr 08604**



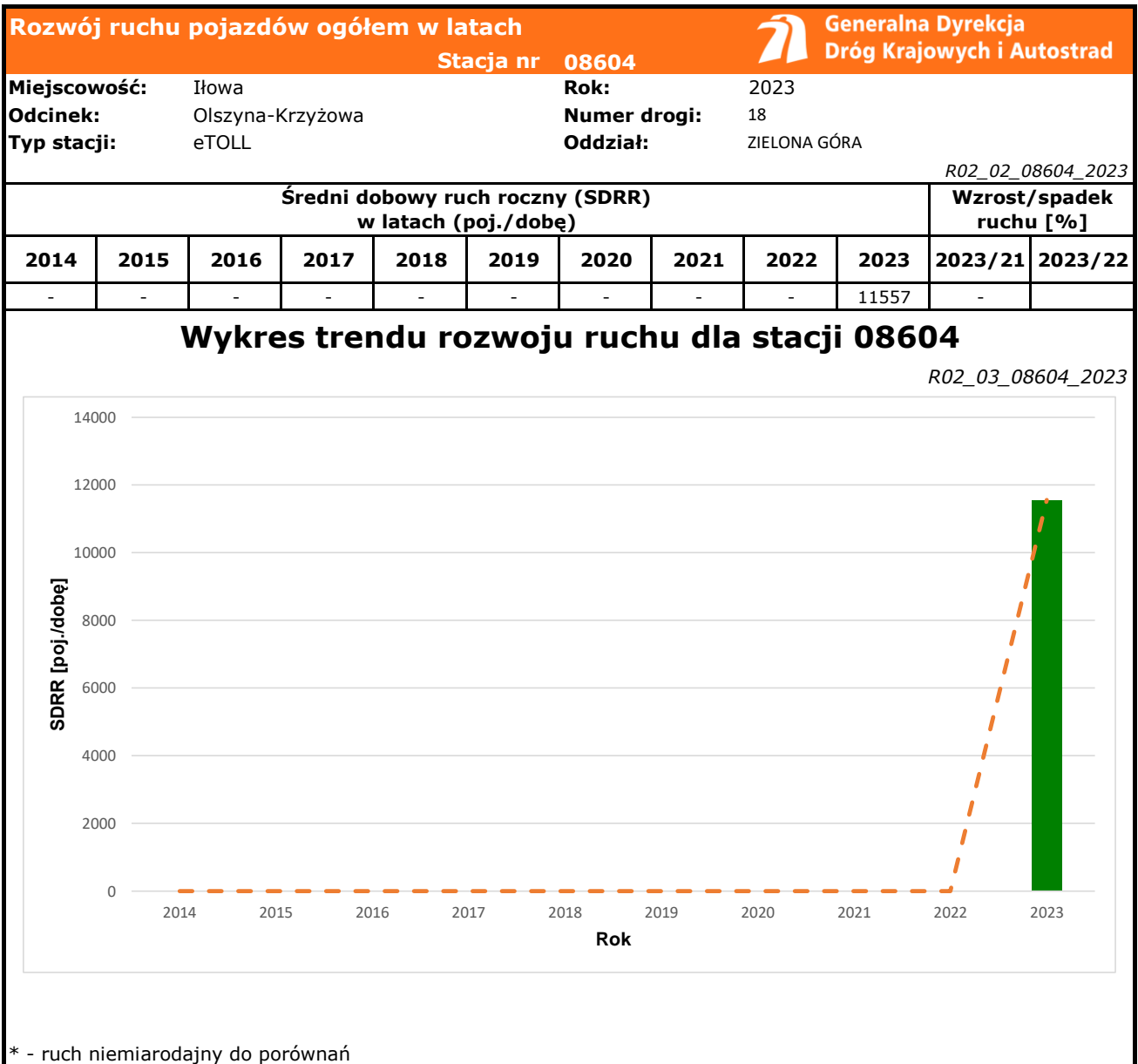
**Nr stacji:** 08604  
**Typ stacji:** eTOLL  
**Lokalizacja:** Iłowa  
**Numer drogi:** 18  
**Pikietaż:** 36,68


**Stacja działa od:** 2023  
**Charakter ruchu:** G  
**Liczba dni w archiwizacji:** 220  
**Procent doszacowanych godzin:** 17%



**Godzina 50-ta**  
 Natężenie: 955  
 Udział proc.: 8%  
 Dzień: 26.05.2023 (piątek)  
 Godzina: 18





Średni dobowy ruch dla poszczególnych dni tygodnia w poszczególnych miesiącach roku													 Generalna Dyrekcja Dróg Krajowych i Autostrad	
Stacja nr 08604													Rok: 2023	
Miejscowość: Iłowa													Numer drogi: 18	
Odcinek: Olszyna-Krzyżowa													Oddział: ZIELONA GÓRA	
Typ stacji: eTOLL														
Ruch ogółem													R03_01_08604_2023	
Dni tygodnia:		Styczeń	Luty	Marzec	Kwiecień	Maj	Czerwiec	Lipiec	Sierpień	Wrzesień	Październik	Listopad	Grudzień	Cały rok
1. Poniedziałki	a	11977	12031	12029	11902	12148	12633	12886	12550	11632	12013	13005	11562	12197
	b	1,068	1,046	1,048	1,062	1,135	1,097	1,074	1,062	0,996	0,982	1,097	1,054	1,059
	c	0,982	0,986	0,986	0,976	0,996	1,036	1,056	1,029	0,954	0,985	1,066	0,948	1,000
2. Wtorki	a	11572	11463	11258	11299	11023	11077	11226	11077	11161	11951	12058	11438	11383
	b	1,032	0,996	0,981	1,008	1,030	0,962	0,935	0,937	0,956	0,977	1,017	1,043	0,989
	c	1,017	1,007	0,989	0,993	0,968	0,973	0,986	0,973	0,980	1,050	1,059	1,005	1,000
3. Środy	a	11461	11218	11089	11342	10715	11122	10900	10570	11349	11397	11106	11579	11154
	b	1,022	0,975	0,966	1,012	1,001	0,966	0,908	0,894	0,972	0,931	0,937	1,056	0,969
	c	1,027	1,006	0,994	1,017	0,961	0,997	0,977	0,948	1,018	1,022	0,996	1,038	1,000
4. Czwartki	a	11989	11598	11510	12196	10637	11647	12301	11989	11552	12510	12068	11195	11766
	b	1,069	1,008	1,003	1,088	0,994	1,011	1,025	1,015	0,990	1,022	1,018	1,021	1,022
	c	1,019	0,986	0,978	1,037	0,904	0,990	1,045	1,019	0,982	1,063	1,026	0,951	1,000
5. Piątki	a	13763	13763	13577	13625	12065	13358	13974	13763	14107	14346	13303	13469	13593
	b	1,227	1,196	1,183	1,215	1,127	1,160	1,164	1,165	1,208	1,172	1,122	1,228	1,180
	c	1,013	1,013	0,999	1,002	0,888	0,983	1,028	1,012	1,038	1,055	0,979	0,991	1,000
6. Soboty	a	9430	9461	9461	9740	9052	9553	10699	11251	10216	11381	9668	10202	10009
	b	0,841	0,822	0,824	0,869	0,846	0,829	0,892	0,952	0,875	0,930	0,816	0,930	0,869
	c	0,942	0,945	0,945	0,973	0,904	0,954	1,069	1,124	1,021	1,137	0,966	1,019	1,000
7. Niedziele	a	10373	11008	11008	9768	9522	11029	12102	12388	11453	12200	12648	9755	11104
	b	0,925	0,957	0,959	0,871	0,890	0,957	1,008	1,048	0,981	0,997	1,067	0,889	0,964
	c	0,934	0,991	0,991	0,880	0,857	0,993	1,090	1,116	1,031	1,099	1,139	0,878	1,000
8. Dni robocze	a	12039	12015	11914	12082	11304	12034	12287	11925	12063	12402	12296	11971	12028
	b	1,074	1,044	1,038	1,078	1,056	1,045	1,024	1,009	1,033	1,013	1,037	1,091	1,044
	c	1,001	0,999	0,991	1,004	0,940	1,001	1,022	0,991	1,003	1,031	1,022	0,995	1,000
9. Święta	a	7810	-	-	9520	10077	10554	-	9418	-	-	8871	6407	8951
	b	0,696	-	-	0,849	0,941	0,916	-	0,797	-	-	0,748	0,584	0,777
	c	0,873	-	-	1,064	1,126	1,179	-	1,052	-	-	0,991	0,716	1,000
10. Niedziele i święta	a	9519	11008	11008	9685	9707	10934	12102	11794	11453	12200	11389	8798	10800
	b	0,849	0,957	0,959	0,864	0,907	0,949	1,008	0,998	0,981	0,997	0,961	0,802	0,938
	c	0,881	1,019	1,019	0,897	0,899	1,012	1,121	1,092	1,060	1,130	1,055	0,815	1,000
11. Wszystkie dni	a	11387	11506	11419	11398	10764	11475	12012	11856	11639	12257	11799	11178	11557
	b	1,000	1,000	1,000	1,000	1,000	1,000	1,000	1,000	1,000	1,000	1,000	1,000	1,000
	c	0,985	0,996	0,988	0,986	0,931	0,993	1,039	1,026	1,007	1,061	1,021	0,967	1,000

Legenda:

- a = średni dobowy ruch danego dnia (dni) tygodnia
- b =  $\frac{\text{średni dobowy ruch danego dnia (dni) tygodnia w miesiącu}}{\text{średni dobowy ruch we wszystkie dni miesiąca}}$
- c =  $\frac{\text{średni dobowy ruch danego dnia (dni) tygodnia w miesiącu}}{\text{średni dobowy ruch danego dnia (dni) tygodnia w roku}}$

**Sezonowe i tygodniowe wahania ruchu dobowego pojazdów ogółem w latach**



Stacja nr 08604

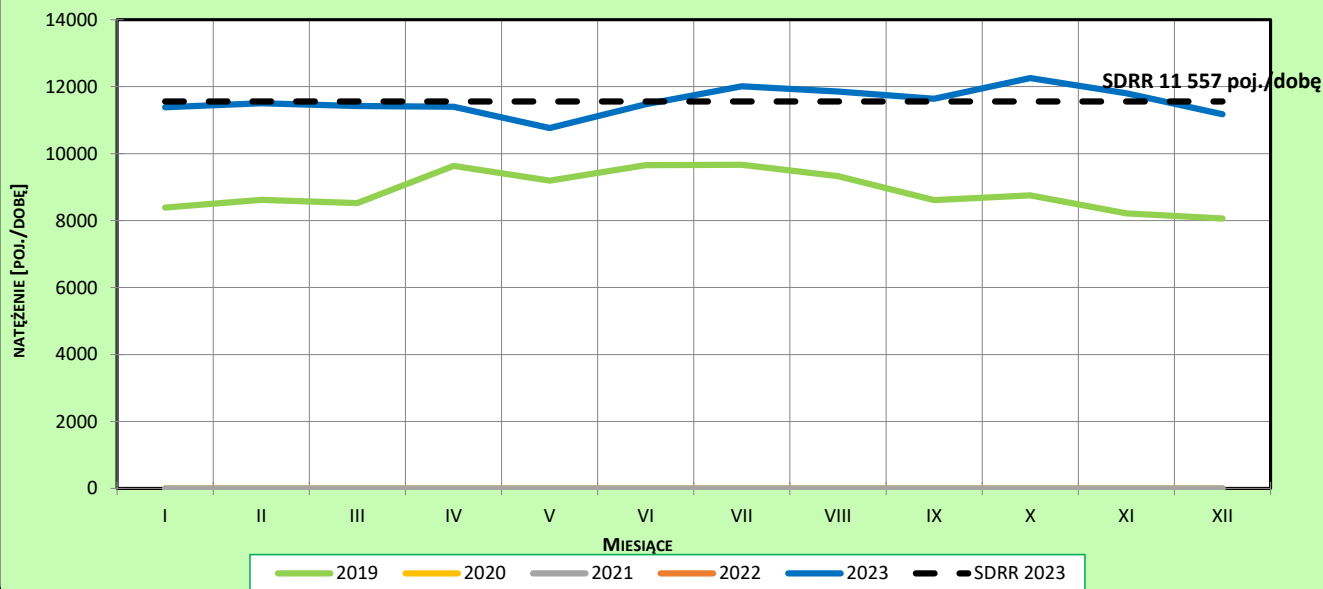
Miejscowość: Iłowa  
 Odcinek: Olszyna-Krzyżowa  
 Typ stacji: eTOLL

Rok: 2023  
 Numer drogi: 18  
 Oddział: ZIELONA GÓRA

**Ruch ogółem**

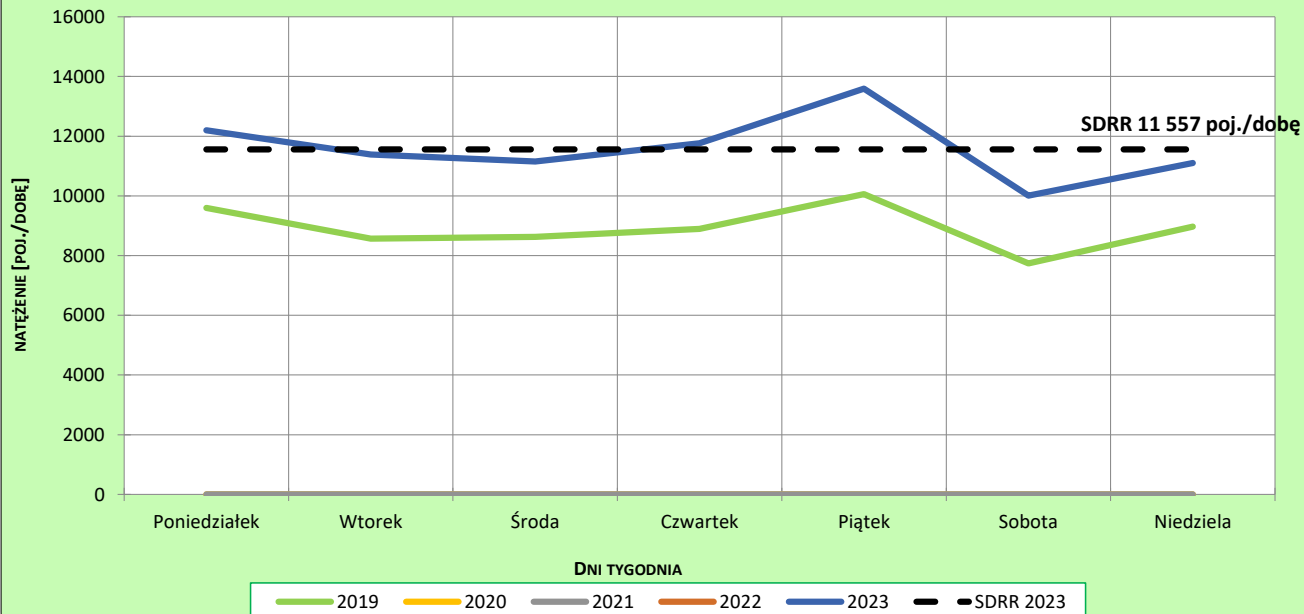
R03\_02-1\_08604\_2023

**Sezonowe wahania ruchu dobowego**



R03\_02-2\_08604\_2023

**Tygodniowe wahania ruchu dobowego**



**Dobowe wahania ruchu pojazdów ogółem**



Generalna Dyrekcja  
Dróg Krajowych i Autostrad

Stacja nr 08604

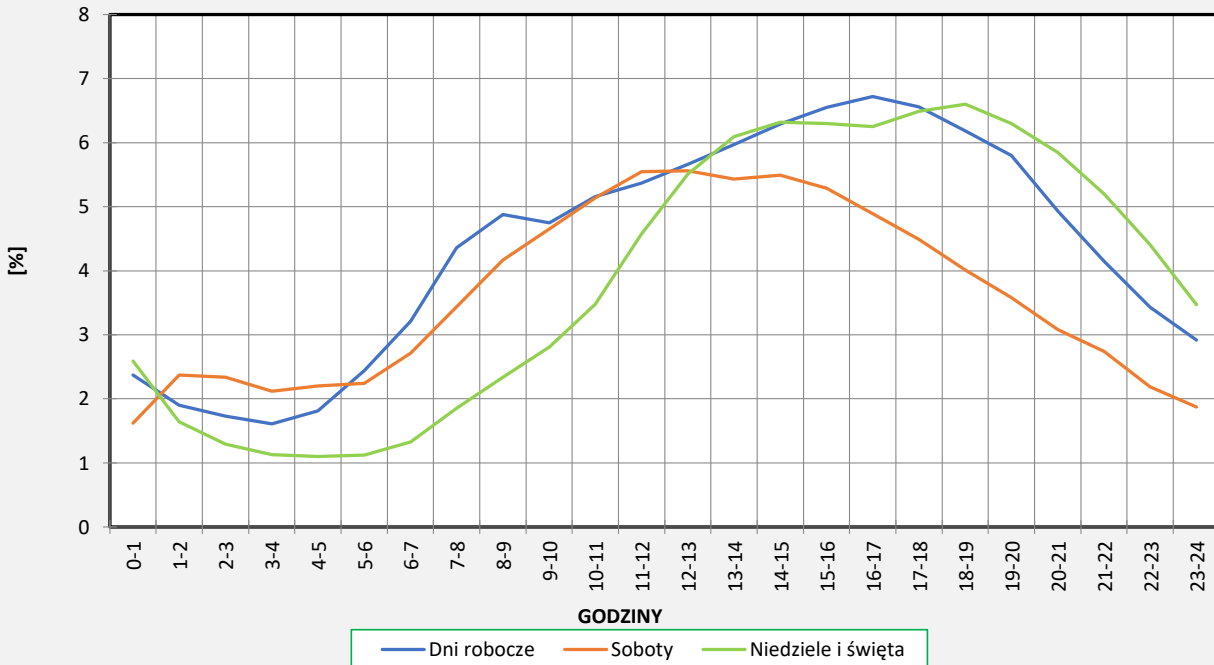
Miejscowość: Iłowa  
Odcinek: Olszyna-Krzyżowa  
Typ stacji: eTOLL

Rok: 2023  
Numer drogi: 18  
Oddział: ZIELONA GÓRA

**Ruch ogółem**

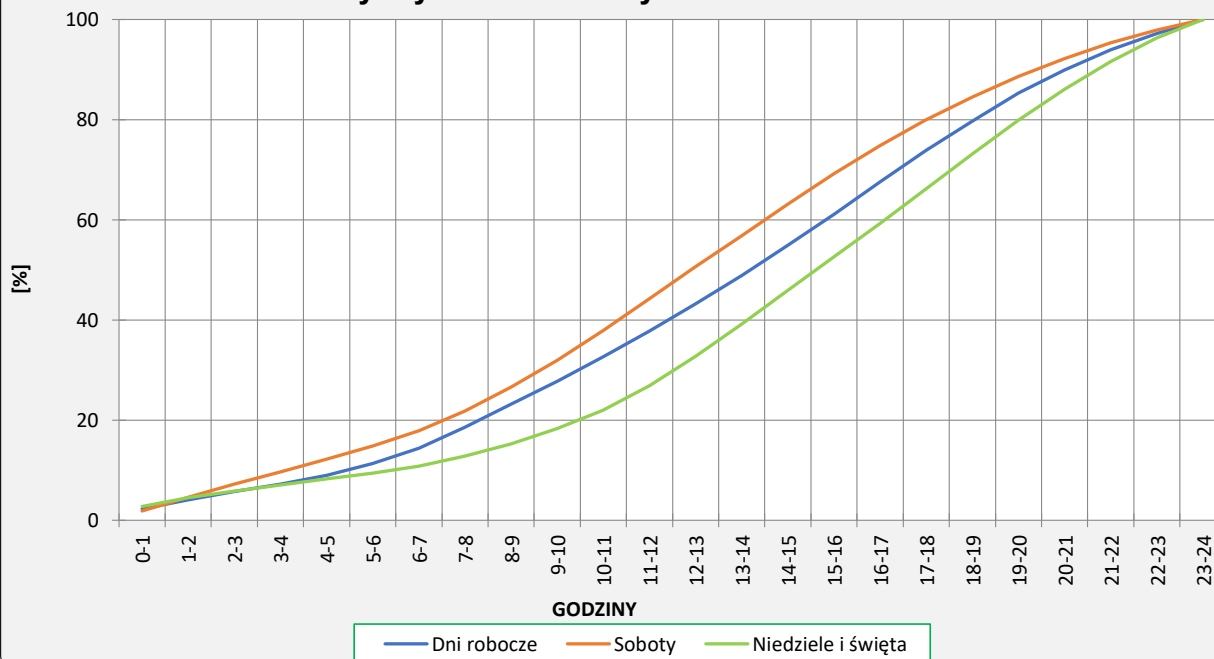
R03\_03-1\_08604\_2023

**Dobowe wahania ruchu**



R03\_03-2\_08604\_2023

**Dystrybuanta dobowych wahań ruchu**



**Uśrednione dobowe rozkłady ruchu dla wybranych dni tygodnia, dla pojazdów lekkich i ciężkich**



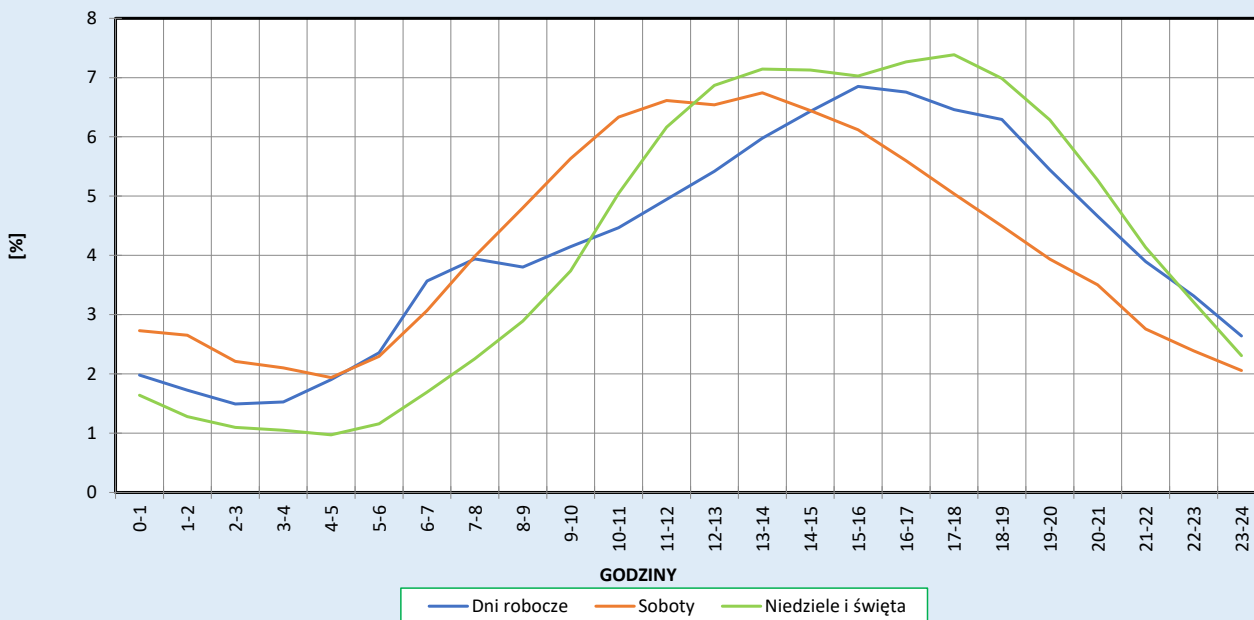
Stacja nr 08604

**Miejscowość:** Iłowa  
**Odcinek:** Olszyna-Krzyżowa  
**Typ stacji:** eTOLL

**Rok:** 2023  
**Numer drogi:** 18  
**Oddział:** ZIELONA GÓRA

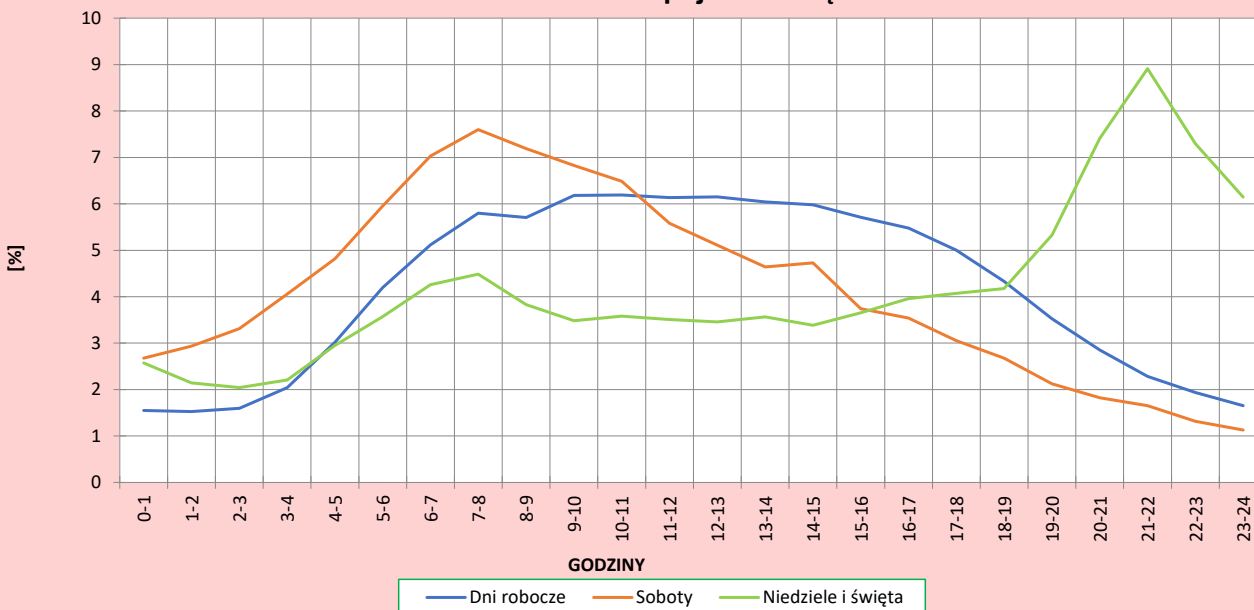
R03\_04-1\_08604\_2023

**Dobowe wahania ruchu pojazdów lekkich**



R03\_04-2\_08604\_2023

**Dobowe wahania ruchu pojazdów ciężkich**



**Analiza ruchu pojazdów ogółem w poszczególnych dniach tygodnia dla każdego miesiąca, w podziale na kierunki ruchu**



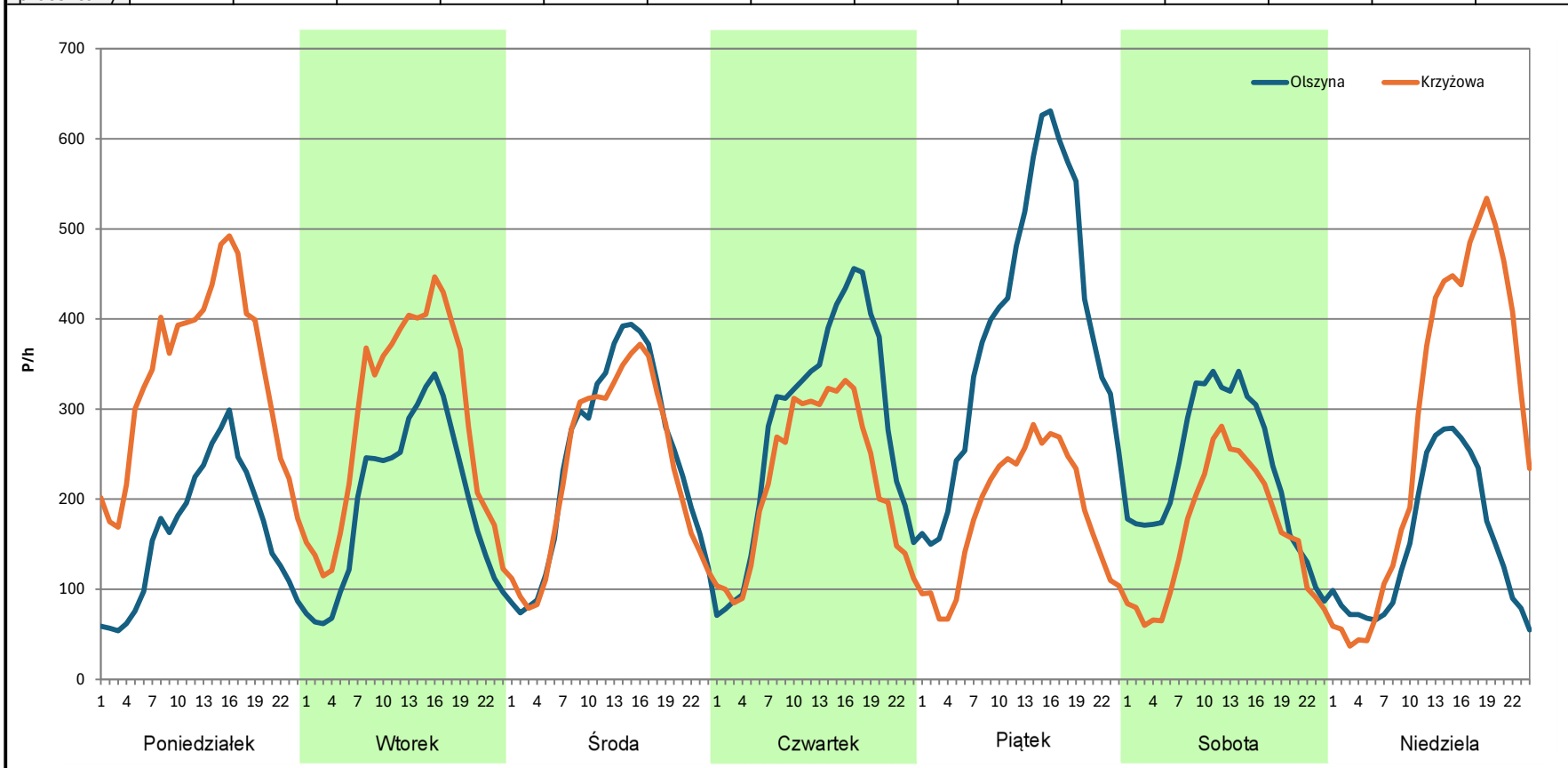
**Stacja nr 08604**

**Miejscowość:** Iłowa  
**Odcinek:** Olszyna-Krzyżowa  
**Typ stacji:** eTOLL  
**Miesiąc:** Styczeń

**Rok:** 2023  
**Numer drogi:** 18  
**Oddział:** ZIELONA GÓRA

*R03\_07-1\_08604\_2023*

Dzień tygodnia	Poniedziałek		Wtorek		Środa		Czwartek		Piątek		Sobota		Niedziela	
Kierunek	Olszyna	Krzyżowa	Olszyna	Krzyżowa	Olszyna	Krzyżowa	Olszyna	Krzyżowa	Olszyna	Krzyżowa	Olszyna	Krzyżowa	Olszyna	Krzyżowa
SDR	3902	8074	4723	6847	5852	5611	6690	5299	9363	4401	5546	3882	3605	6770
Razem	11976		11570		11463		11989		13764		9428		10375	
Podział procentowy	32,58%	67,42%	40,82%	59,18%	51,05%	48,95%	55,80%	44,20%	68,03%	31,97%	58,82%	41,18%	34,75%	65,25%





**Analiza ruchu pojazdów ogółem w poszczególnych dniach tygodnia dla każdego miesiąca, w podziale na kierunki ruchu**



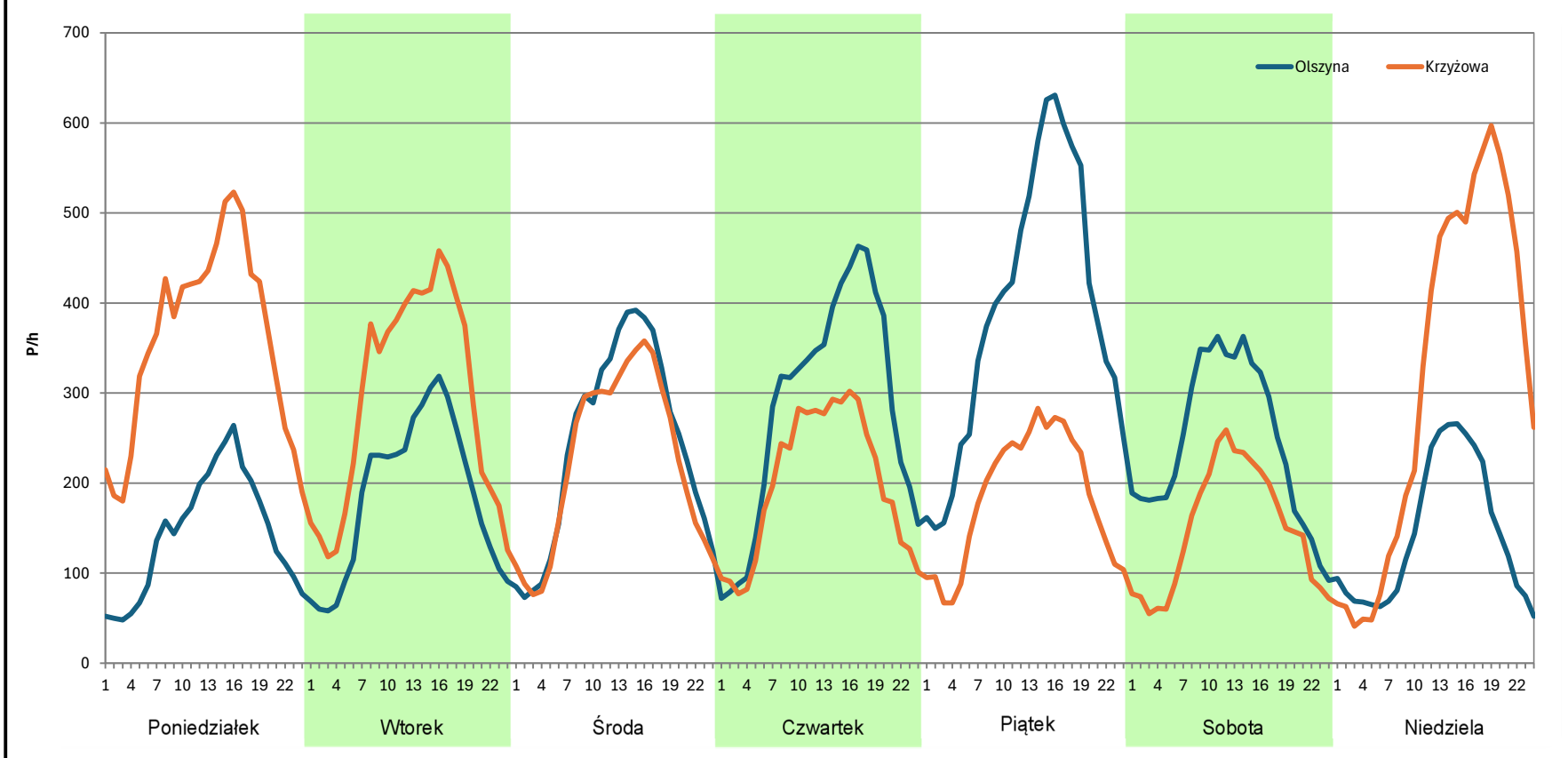
**Stacja nr 08604**

**Miejscowość:** Iłowa  
**Odcinek:** Olszyna-Krzyżowa  
**Typ stacji:** eTOLL  
**Miesiąc:** Luty

**Rok:** 2023  
**Numer drogi:** 18  
**Oddział:** ZIELONA GÓRA

*R03\_07-1\_08604\_2023*

Dzień tygodnia	Poniedziałek		Wtorek		Środa		Czwartek		Piątek		Sobota		Niedziela	
Kierunek	Olszyna	Krzyżowa	Olszyna	Krzyżowa	Olszyna	Krzyżowa	Olszyna	Krzyżowa	Olszyna	Krzyżowa	Olszyna	Krzyżowa	Olszyna	Krzyżowa
SDR	3445	8585	4444	7016	5824	5398	6789	4810	9363	4401	5880	3578	3434	7575
Razem	12030		11460		11222		11599		13764		9458		11009	
Podział procentowy	28,64%	71,36%	38,78%	61,22%	51,90%	48,10%	58,53%	41,47%	68,03%	31,97%	62,17%	37,83%	31,19%	68,81%



**Analiza ruchu pojazdów ogółem w poszczególnych dniach tygodnia dla każdego miesiąca, w podziale na kierunki ruchu**



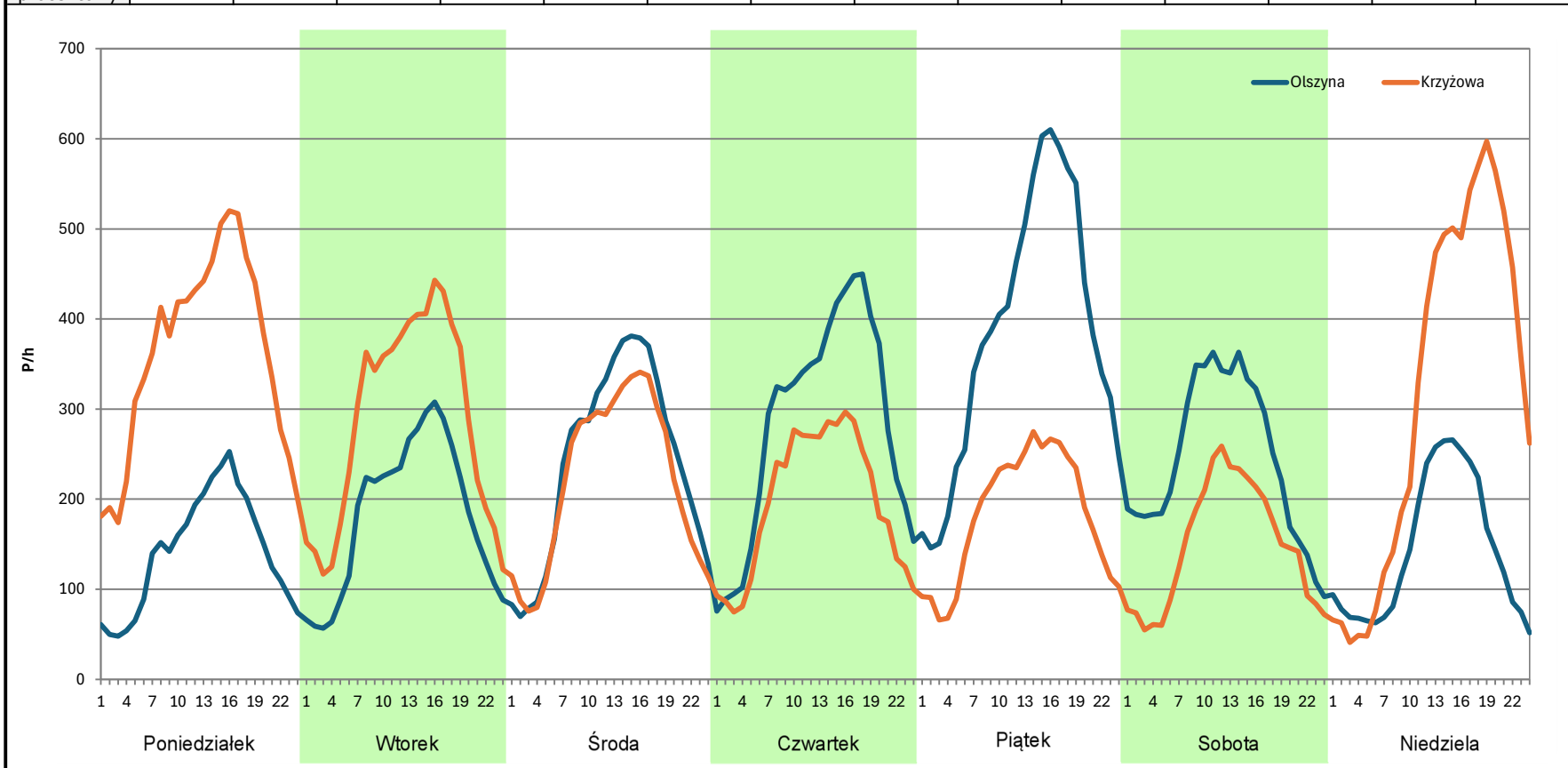
**Stacja nr 08604**

**Miejscowość:** Iłowa  
**Odcinek:** Olszyna-Krzyżowa  
**Typ stacji:** eTOLL  
**Miesiąc:** Marzec

**Rok:** 2023  
**Numer drogi:** 18  
**Oddział:** ZIELONA GÓRA

*R03\_07-1\_08604\_2023*

Dzień tygodnia	Poniedziałek		Wtorek		Środa		Czwartek		Piątek		Sobota		Niedziela	
	Olszyna	Krzyżowa	Olszyna	Krzyżowa	Olszyna	Krzyżowa	Olszyna	Krzyżowa	Olszyna	Krzyżowa	Olszyna	Krzyżowa	Olszyna	Krzyżowa
Kierunek SDR	3394	8635	4366	6888	5793	5298	6789	4722	9220	4353	5880	3578	3434	7575
Razem	12029		11254		11091		11511		13573		9458		11009	
Podział procentowy	28,22%	71,78%	38,80%	61,20%	52,23%	47,77%	58,98%	41,02%	67,93%	32,07%	62,17%	37,83%	31,19%	68,81%



**Analiza ruchu pojazdów ogółem w poszczególnych dniach tygodnia dla każdego miesiąca, w podziale na kierunki ruchu**



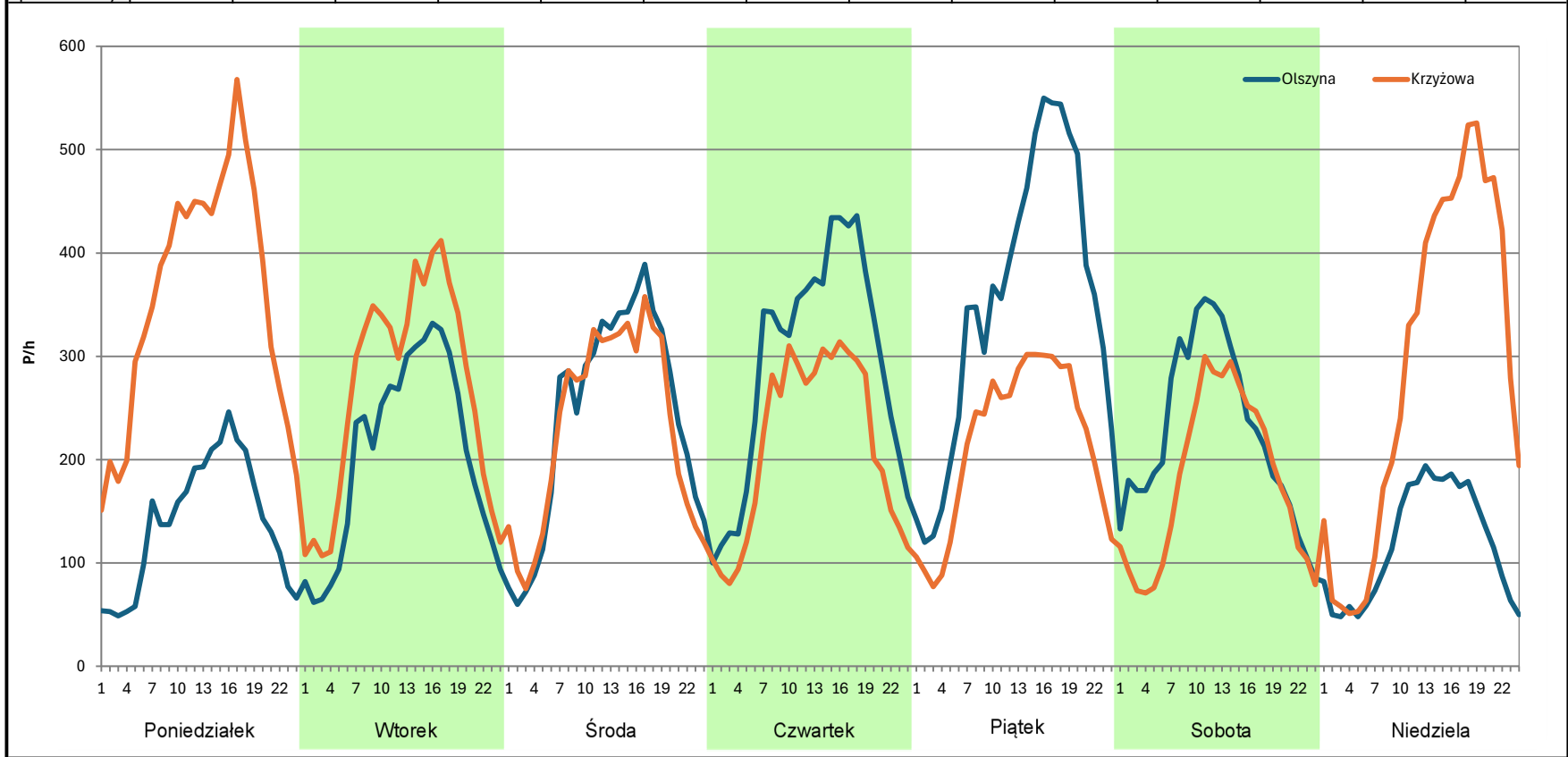
**Stacja nr 08604**

**Miejscowość:** Iłowa  
**Odcinek:** Olszyna-Krzyżowa  
**Typ stacji:** eTOLL  
**Miesiąc:** Kwiecień

**Rok:** 2023  
**Numer drogi:** 18  
**Oddział:** ZIELONA GÓRA

*R03\_07-1\_08604\_2023*

Dzień tygodnia	Poniedziałek		Wtorek		Środa		Czwartek		Piątek		Sobota		Niedziela	
Kierunek	Olszyna	Krzyżowa	Olszyna	Krzyżowa	Olszyna	Krzyżowa	Olszyna	Krzyżowa	Olszyna	Krzyżowa	Olszyna	Krzyżowa	Olszyna	Krzyżowa
SDR	3315	8589	4900	6398	5779	5564	7027	5167	8439	5188	5428	4308	2834	6932
Razem	11904		11298		11343		12194		13627		9736		9766	
Podział procentowy	27,85%	72,15%	43,37%	56,63%	50,95%	49,05%	57,63%	42,37%	61,93%	38,07%	55,75%	44,25%	29,02%	70,98%



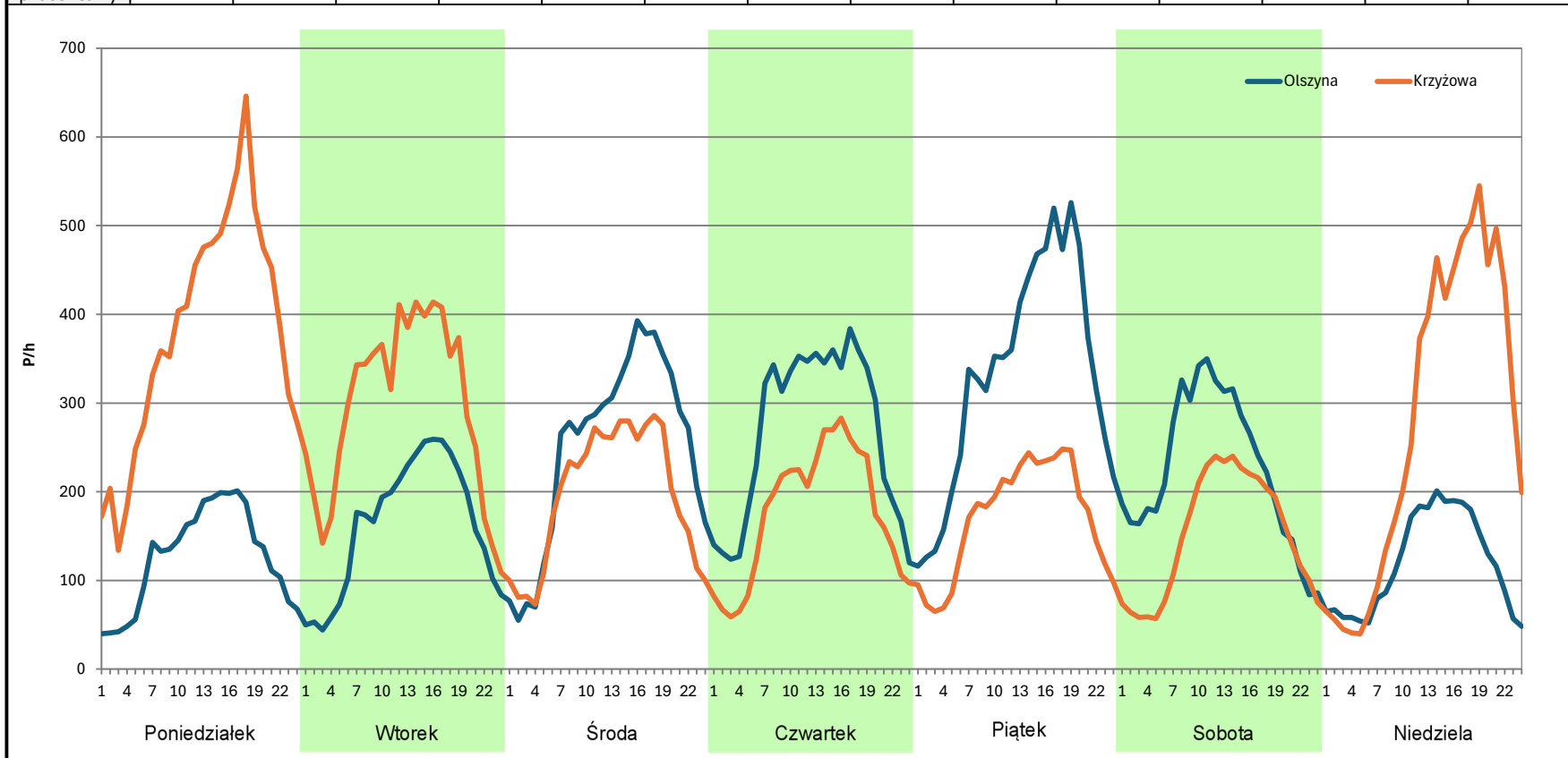
**Analiza ruchu pojazdów ogółem w poszczególnych dniach tygodnia dla każdego miesiąca, w podziale na kierunki ruchu**



**Stacja nr 08604**

**Miejscowość:** Iłowa  
**Odcinek:** Olszyna-Krzyżowa  
**Typ stacji:** eTOLL  
**Miesiąc:** Maj  
**Rok:** 2023  
**Numer drogi:** 18  
**Oddział:** ZIELONA GÓRA  
R03\_07-1\_08604\_2023

Dzień tygodnia	Poniedziałek		Wtorek		Środa		Czwartek		Piątek		Sobota		Niedziela	
Kierunek	Olszyna	Krzyżowa	Olszyna	Krzyżowa	Olszyna	Krzyżowa	Olszyna	Krzyżowa	Olszyna	Krzyżowa	Olszyna	Krzyżowa	Olszyna	Krzyżowa
SDR	3017	9132	3897	7127	5991	4724	6424	4212	7978	4083	5419	3629	2842	6679
Razem	12149		11024		10715		10636		12061		9048		9521	
Podział procentowy	24,83%	75,17%	35,35%	64,65%	55,91%	44,09%	60,40%	39,60%	66,15%	33,85%	59,89%	40,11%	29,85%	70,15%



**Analiza ruchu pojazdów ogółem w poszczególnych dniach tygodnia dla każdego miesiąca, w podziale na kierunki ruchu**



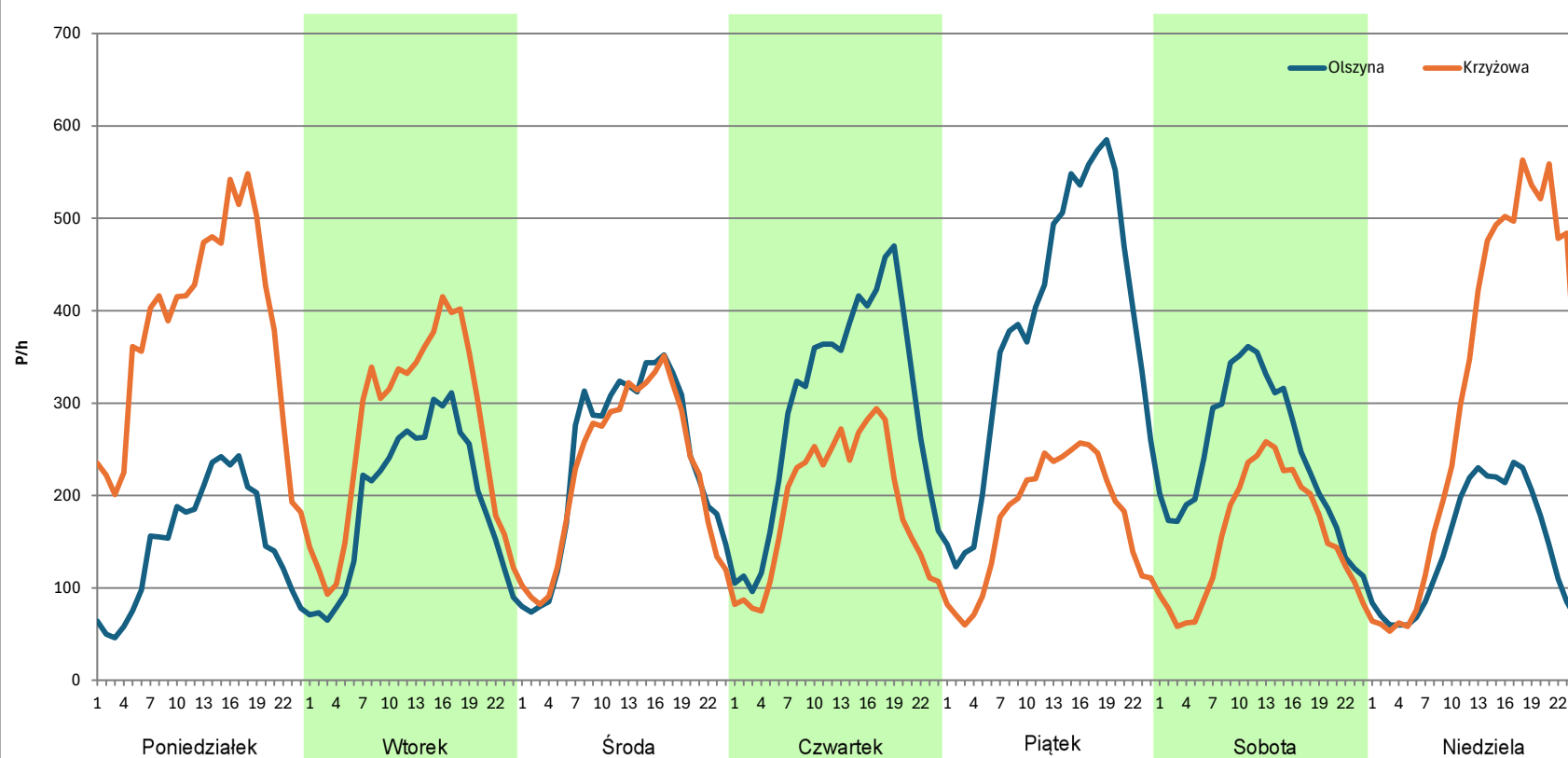
**Stacja nr 08604**

**Miejscowość:** Iłowa  
**Odcinek:** Olszyna-Krzyżowa  
**Typ stacji:** eTOLL  
**Miesiąc:** Czerwiec

**Rok:** 2023  
**Numer drogi:** 18  
**Oddział:** ZIELONA GÓRA

*R03\_07-1\_08604\_2023*

Dzień tygodnia	Poniedziałek		Wtorek		Środa		Czwartek		Piątek		Sobota		Niedziela	
Kierunek	Olszyna	Krzyżowa	Olszyna	Krzyżowa	Olszyna	Krzyżowa	Olszyna	Krzyżowa	Olszyna	Krzyżowa	Olszyna	Krzyżowa	Olszyna	Krzyżowa
SDR	3569	9063	4656	6418	5689	5433	7113	4531	9166	4189	5810	3744	3457	7575
Razem	12632		11074		11122		11644		13355		9554		11032	
Podział procentowy	28,25%	71,75%	42,04%	57,96%	51,15%	48,85%	61,09%	38,91%	68,63%	31,37%	60,81%	39,19%	31,34%	68,66%



**Analiza ruchu pojazdów ogółem w poszczególnych dniach tygodnia dla każdego miesiąca, w podziale na kierunki ruchu**

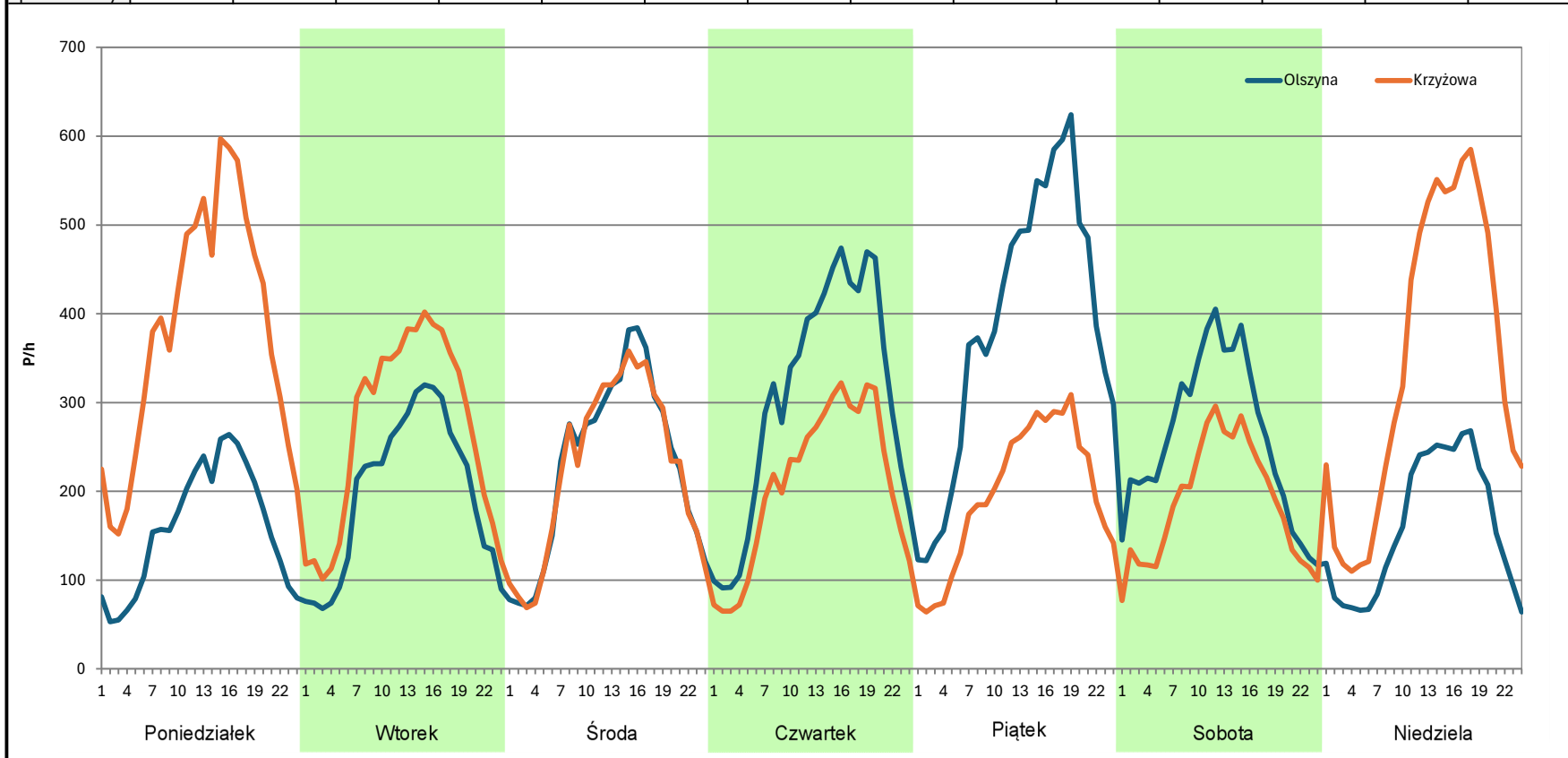


**Stacja nr 08604**

<b>Miejscowość:</b>	Iłowa	<b>Rok:</b>	2023
<b>Odcinek:</b>	Olszyna-Krzyżowa	<b>Numer drogi:</b>	18
<b>Typ stacji:</b>	eTOLL	<b>Oddział:</b>	ZIELONA GÓRA
<b>Miesiąc:</b>	Lipiec		

R03\_07-1\_08604\_2023

Dzień tygodnia	Poniedziałek		Wtorek		Środa		Czwartek		Piątek		Sobota		Niedziela	
Kierunek	Olszyna	Krzyżowa	Olszyna	Krzyżowa	Olszyna	Krzyżowa	Olszyna	Krzyżowa	Olszyna	Krzyżowa	Olszyna	Krzyżowa	Olszyna	Krzyżowa
SDR	3802	9083	4773	6452	5481	5422	7314	4985	9265	4709	6229	4468	3821	8283
Razem	12885		11225		10903		12299		13974		10697		12104	
Podział procentowy	29,51%	70,49%	42,52%	57,48%	50,27%	49,73%	59,47%	40,53%	66,30%	33,70%	58,23%	41,77%	31,57%	68,43%



**Analiza ruchu pojazdów ogółem w poszczególnych dniach tygodnia dla każdego miesiąca, w podziale na kierunki ruchu**



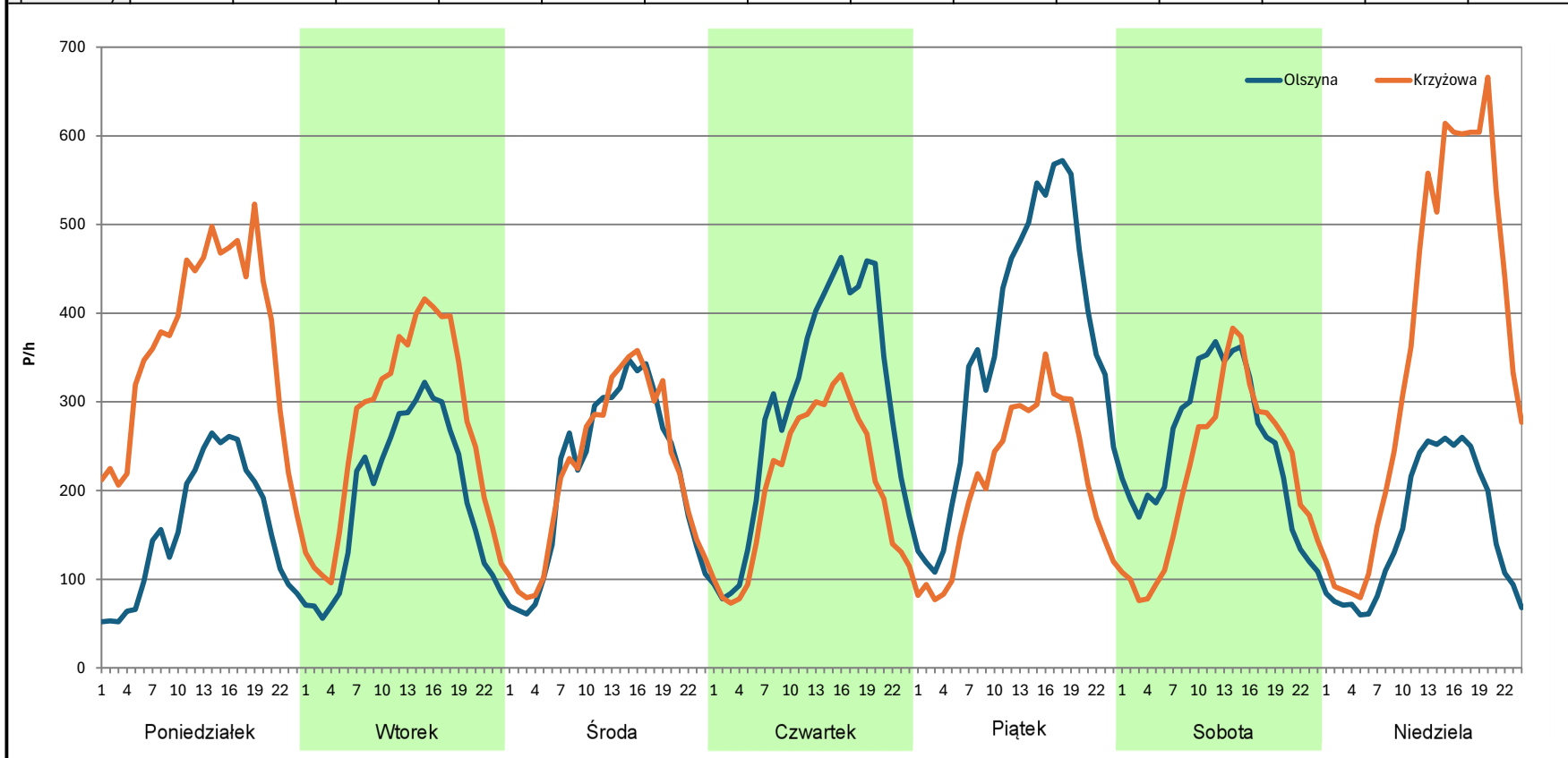
**Stacja nr 08604**

**Miejscowość:** Iłowa  
**Odcinek:** Olszyna-Krzyżowa  
**Typ stacji:** eTOLL  
**Miesiąc:** Sierpień

**Rok:** 2023  
**Numer drogi:** 18  
**Oddział:** ZIELONA GÓRA

R03\_07-1\_08604\_2023

Dzień tygodnia	Poniedziałek		Wtorek		Środa		Czwartek		Piątek		Sobota		Niedziela	
Kierunek	Olszyna	Krzyżowa	Olszyna	Krzyżowa	Olszyna	Krzyżowa	Olszyna	Krzyżowa	Olszyna	Krzyżowa	Olszyna	Krzyżowa	Olszyna	Krzyżowa
SDR	3745	8806	4605	6472	5195	5375	7044	4945	8725	5038	6010	5240	3719	8667
Razem	12551		11077		10570		11989		13763		11250		12386	
Podział procentowy	29,84%	70,16%	41,57%	58,43%	49,15%	50,85%	58,75%	41,25%	63,39%	36,61%	53,42%	46,58%	30,03%	69,97%



**Analiza ruchu pojazdów ogółem w poszczególnych dniach tygodnia dla każdego miesiąca, w podziale na kierunki ruchu**



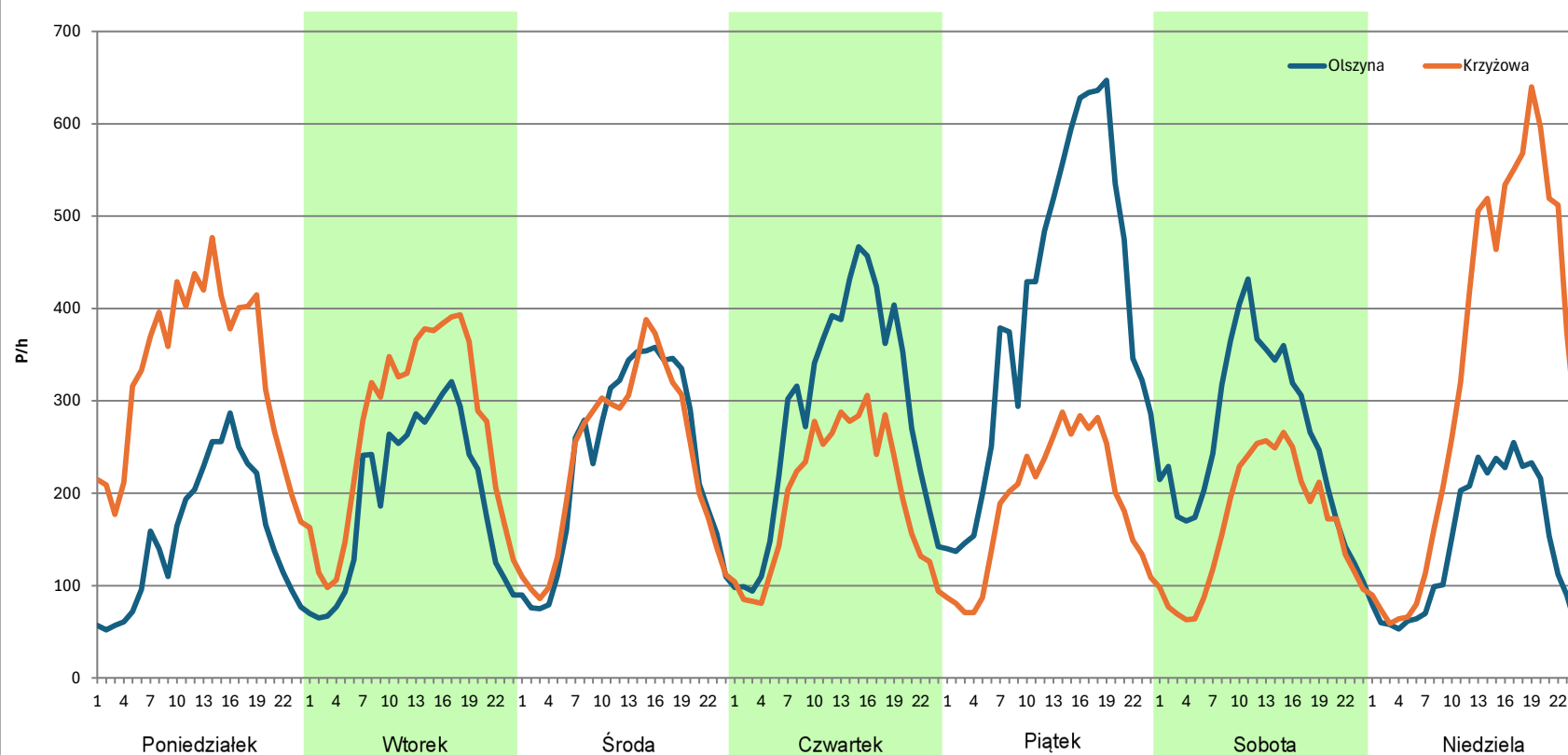
**Stacja nr 08604**

**Miejscowość:** Iłowa  
**Odcinek:** Olszyna-Krzyżowa  
**Typ stacji:** eTOLL  
**Miesiąc:** Wrzesień

**Rok:** 2023  
**Numer drogi:** 18  
**Oddział:** ZIELONA GÓRA

*R03\_07-1\_08604\_2023*

Dzień tygodnia	Poniedziałek		Wtorek		Środa		Czwartek		Piątek		Sobota		Niedziela	
Kierunek	Olszyna	Krzyżowa	Olszyna	Krzyżowa	Olszyna	Krzyżowa	Olszyna	Krzyżowa	Olszyna	Krzyżowa	Olszyna	Krzyżowa	Olszyna	Krzyżowa
SDR	3689	7942	4693	6468	5657	5689	6861	4691	9597	4510	6239	3977	3483	7970
Razem	11631		11161		11346		11552		14107		10216		11453	
Podział procentowy	31,72%	68,28%	42,05%	57,95%	49,86%	50,14%	59,39%	40,61%	68,03%	31,97%	61,07%	38,93%	30,41%	69,59%





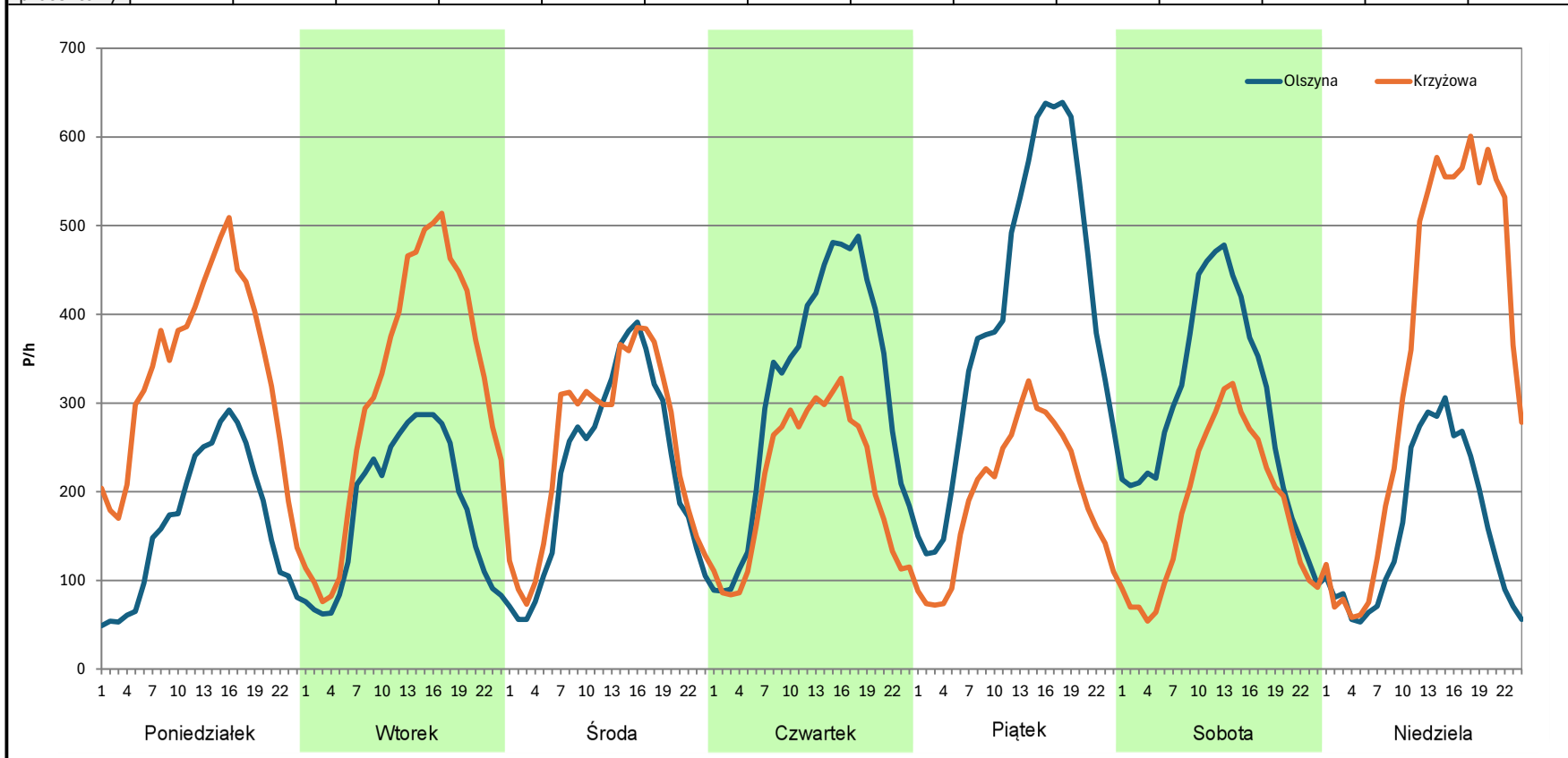
**Analiza ruchu pojazdów ogółem w poszczególnych dniach tygodnia dla każdego miesiąca, w podziale na kierunki ruchu**



**Stacja nr 08604**

**Miejscowość:** Iłowa  
**Odcinek:** Olszyna-Krzyżowa  
**Typ stacji:** eTOLL  
**Miesiąc:** Październik  
**Rok:** 2023  
**Numer drogi:** 18  
**Oddział:** ZIELONA GÓRA  
R03\_07-1\_08604\_2023

Dzień tygodnia	Poniedziałek		Wtorek		Środa		Czwartek		Piątek		Sobota		Niedziela	
Kierunek	Olszyna	Krzyżowa	Olszyna	Krzyżowa	Olszyna	Krzyżowa	Olszyna	Krzyżowa	Olszyna	Krzyżowa	Olszyna	Krzyżowa	Olszyna	Krzyżowa
SDR	3945	8068	4346	7605	5375	6021	7477	5032	9635	4709	7075	4308	3780	8420
Razem	12013		11951		11396		12509		14344		11383		12200	
Podział procentowy	32,84%	67,16%	36,37%	63,63%	47,17%	52,83%	59,77%	40,23%	67,17%	32,83%	62,15%	37,85%	30,98%	69,02%



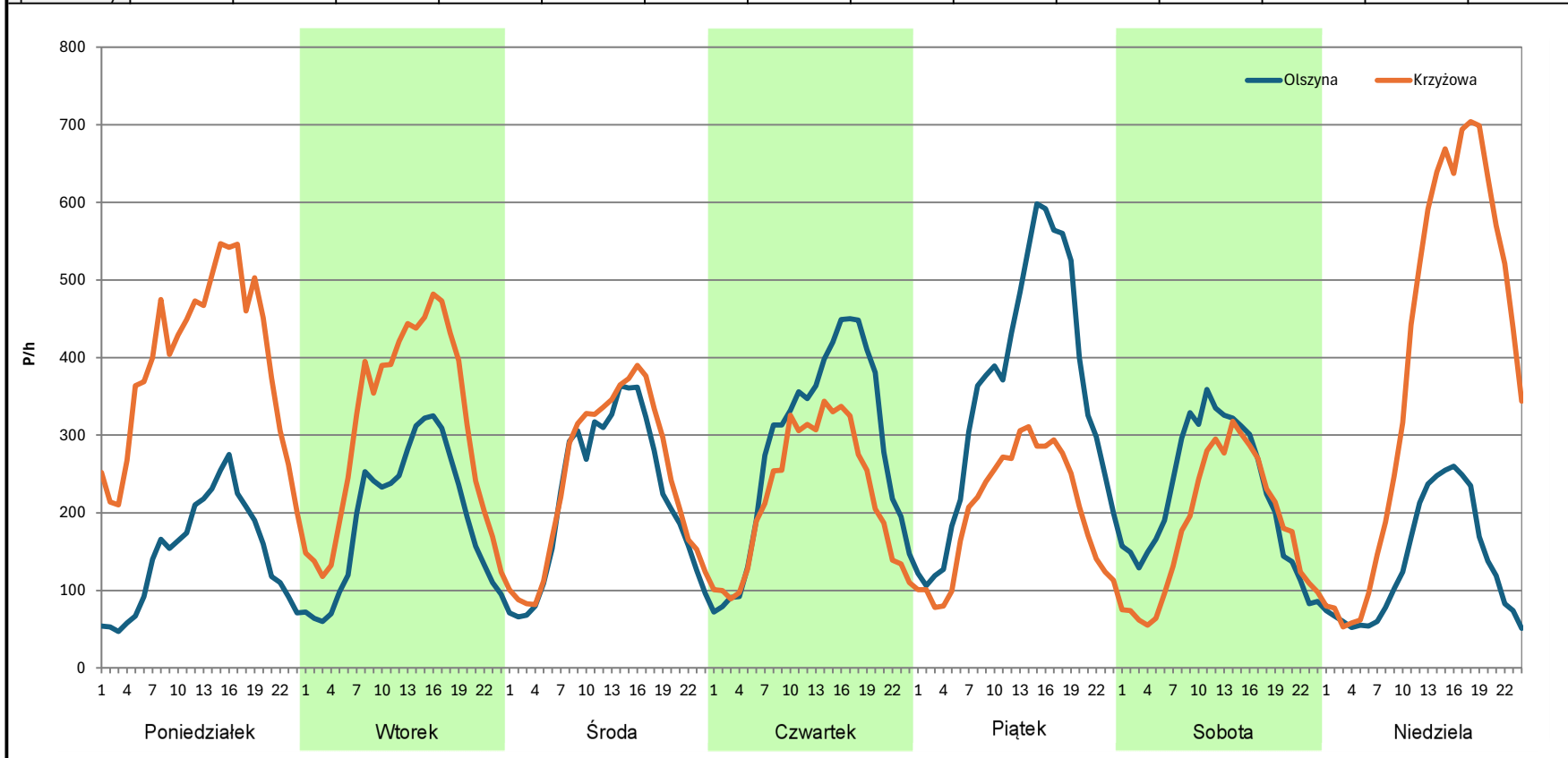
**Analiza ruchu pojazdów ogółem w poszczególnych dniach tygodnia dla każdego miesiąca, w podziale na kierunki ruchu**



**Stacja nr 08604**

**Miejscowość:** Iłowa  
**Odcinek:** Olszyna-Krzyżowa  
**Typ stacji:** eTOLL  
**Miesiąc:** Listopad  
**Rok:** 2023  
**Numer drogi:** 18  
**Oddział:** ZIELONA GÓRA  
R03\_07-1\_08604\_2023

Dzień tygodnia	Poniedziałek		Wtorek		Środa		Czwartek		Piątek		Sobota		Niedziela	
Kierunek	Olszyna	Krzyżowa	Olszyna	Krzyżowa	Olszyna	Krzyżowa	Olszyna	Krzyżowa	Olszyna	Krzyżowa	Olszyna	Krzyżowa	Olszyna	Krzyżowa
SDR	3532	9472	4645	7414	5282	5820	6747	5319	8447	4856	5334	4334	3225	9423
Razem	13004		12059		11102		12066		13303		9668		12648	
Podział procentowy	27,16%	72,84%	38,52%	61,48%	47,58%	52,42%	55,92%	44,08%	63,50%	36,50%	55,17%	44,83%	25,50%	74,50%



**Analiza ruchu pojazdów ogółem w poszczególnych dniach tygodnia dla każdego miesiąca, w podziale na kierunki ruchu**



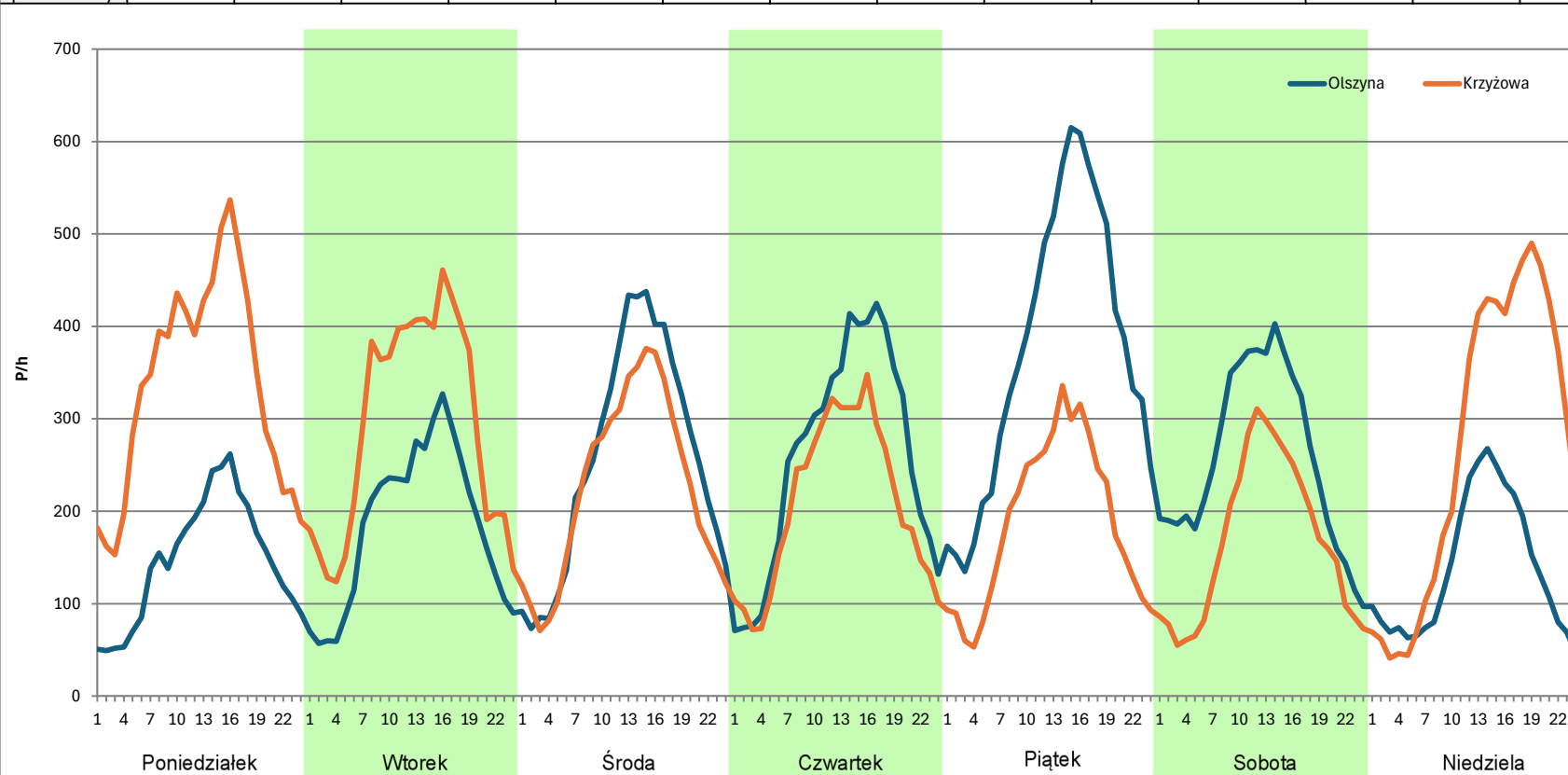
**Stacja nr 08604**

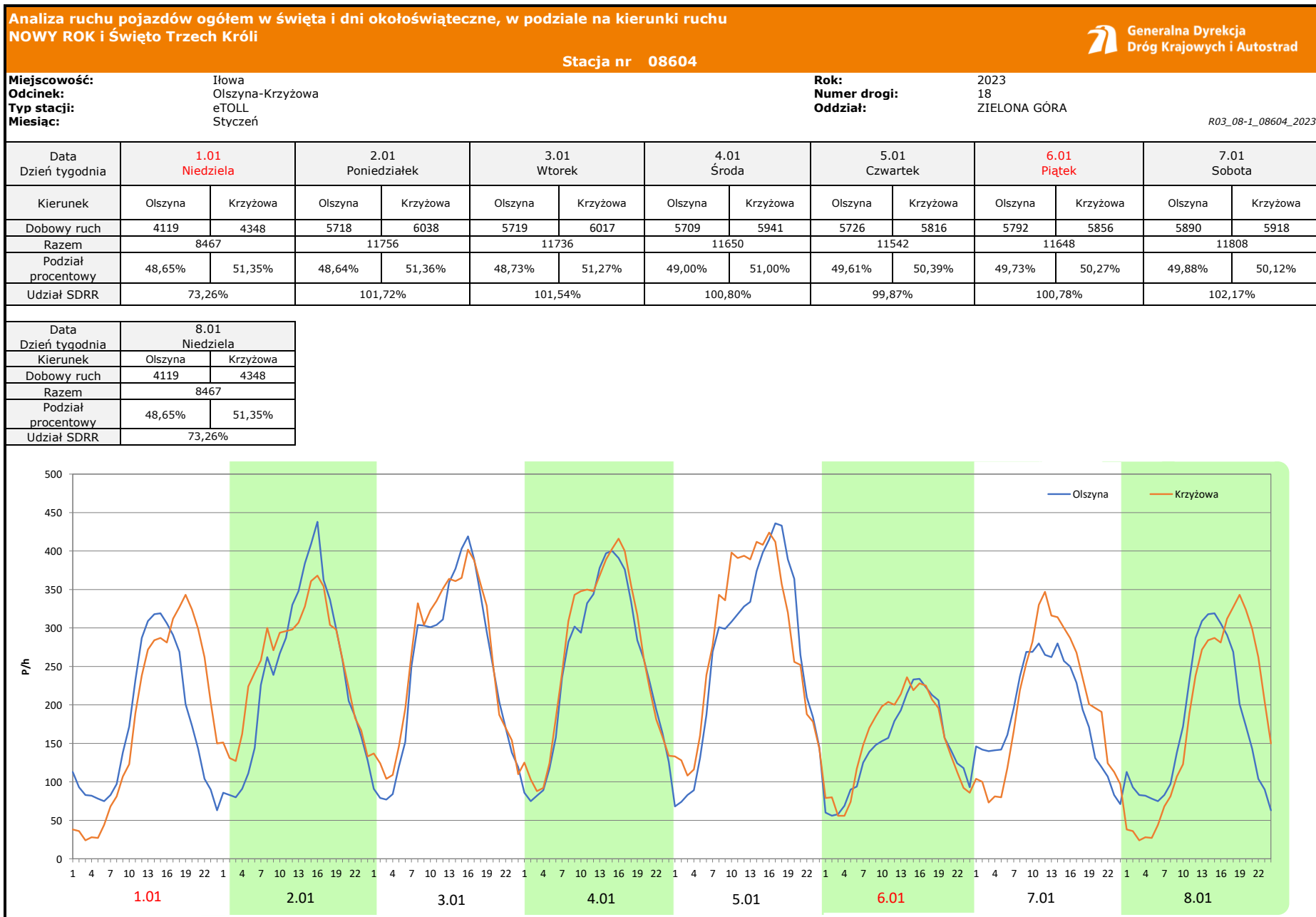
**Miejscowość:** Iłowa  
**Odcinek:** Olszyna-Krzyżowa  
**Typ stacji:** eTOLL  
**Miesiąc:** Grudzień

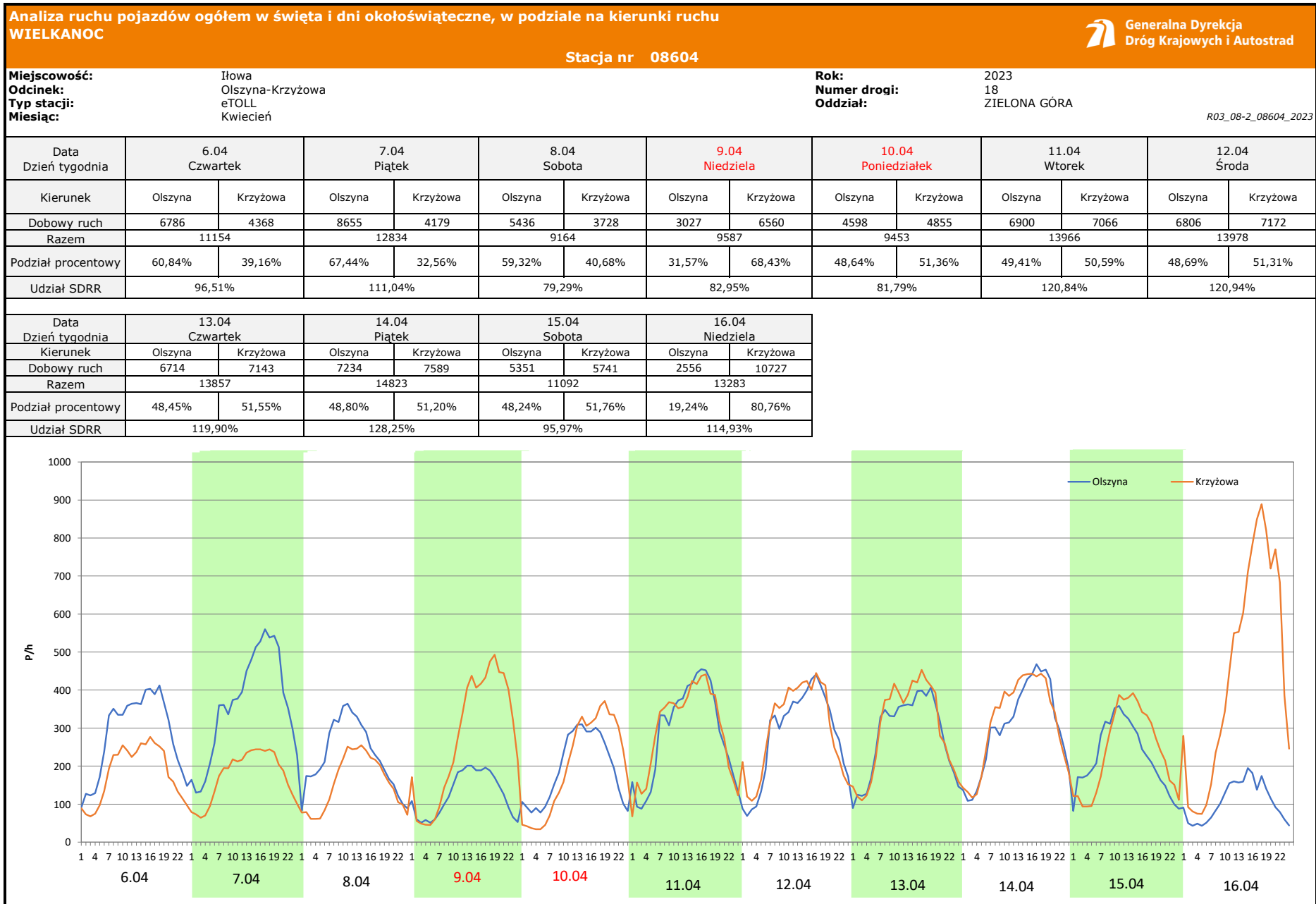
**Rok:** 2023  
**Numer drogi:** 18  
**Oddział:** ZIELONA GÓRA

*R03\_07-1\_08604\_2023*


Dzień tygodnia	Poniedziałek		Wtorek		Środa		Czwartek		Piątek		Sobota		Niedziela	
Kierunek	Olszyna	Krzyżowa	Olszyna	Krzyżowa	Olszyna	Krzyżowa	Olszyna	Krzyżowa	Olszyna	Krzyżowa	Olszyna	Krzyżowa	Olszyna	Krzyżowa
SDR	3508	8051	4404	7038	6155	5424	6198	4995	8974	4498	6181	4016	3297	6459
Razem	11559		11442		11579		11193		13472		10197		9756	
Podział procentowy	30,35%	69,65%	38,49%	61,51%	53,16%	46,84%	55,37%	44,63%	66,61%	33,39%	60,62%	39,38%	33,79%	66,21%







**Analiza ruchu pojazdów ogółem w święta i dni okołoświąteczne, w podziale na kierunki ruchu**  
**1 - 3 MAJA**

 Generalna Dyrekcja Dróg Krajowych i Autostrad

**Stacja nr 08604**

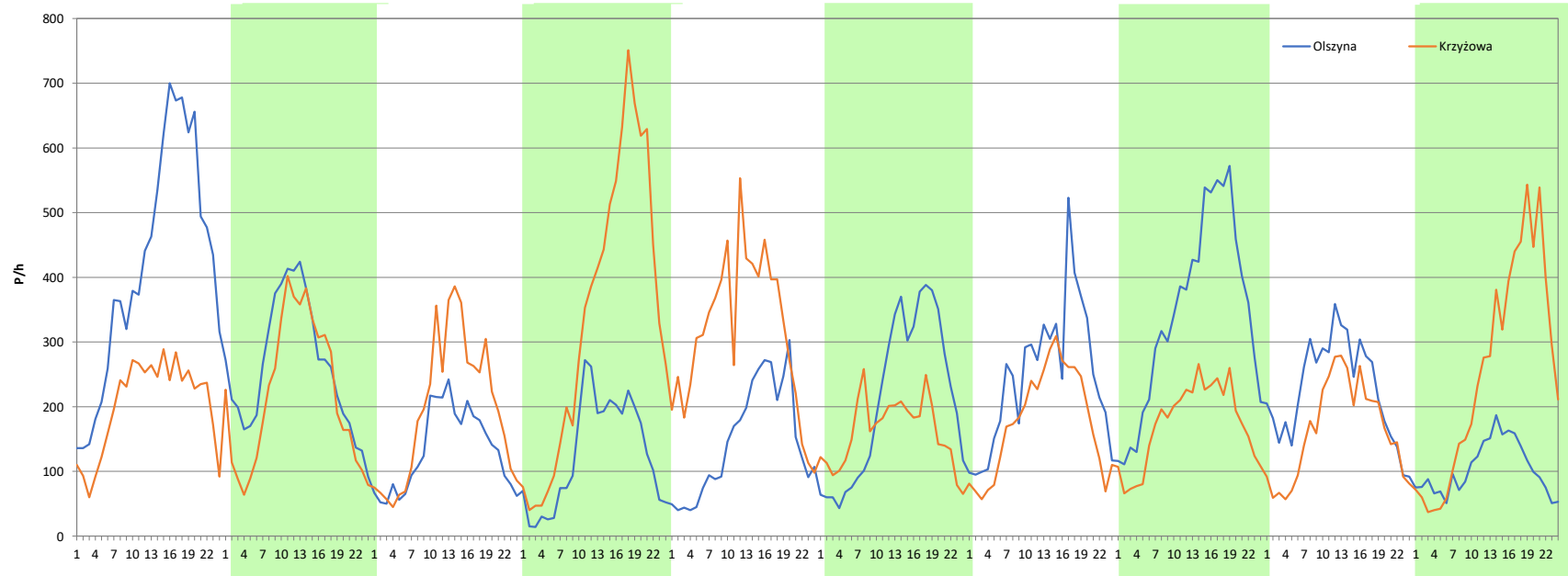
**Miejscowość:** Iłowa  
**Odcinek:** Olszyna-Krzyżowa  
**Typ stacji:** eTOLL  
**Miesiąc:** Maj

**Rok:** 2023  
**Numer drogi:** 18  
**Oddział:** ZIELONA GÓRA

R03\_08-3\_08604\_2023

Data Dzień tygodnia	28.04 Piątek		29.04 Sobota		30.04 Niedziela		1.05 <b>Poniedziałek</b>		2.05 Wtorek		3.05 <b>Środa</b>		4.05 Czwartek	
Kierunek	Olszyna	Krzyżowa	Olszyna	Krzyżowa	Olszyna	Krzyżowa	Olszyna	Krzyżowa	Olszyna	Krzyżowa	Olszyna	Krzyżowa	Olszyna	Krzyżowa
Dobowy ruch	9975	4880	6272	5274	3186	4664	3064	8160	3531	7540	5061	3869	5885	4227
Razem	14855		11546		7850		11224		11071		8930		10112	
Podział procentowy	67,15%	32,85%	54,32%	45,68%	40,59%	59,41%	27,30%	72,70%	31,89%	68,11%	56,67%	43,33%	58,20%	41,80%
Udział SDRR	128,53%		99,90%		67,92%		97,11%		95,79%		77,27%		87,49%	

Data Dzień tygodnia	5.05 Piątek		6.05 Sobota		7.05 Niedziela	
Kierunek	Olszyna	Krzyżowa	Olszyna	Krzyżowa	Olszyna	Krzyżowa
Dobowy ruch	8202	4155	5426	3925	2502	6085
Razem	12357		9351		8587	
Podział procentowy	66,38%	33,62%	58,03%	41,97%	29,14%	70,86%
Udział SDRR	106,92%		80,91%		74,30%	



**Analiza ruchu pojazdów ogółem w święta i dni okołoswiąteczne, w podziale na kierunki ruchu**  
**BOŻE CIAŁO**

 Generalna Dyrekcja Dróg Krajowych i Autostrad

**Stacja nr 08604**

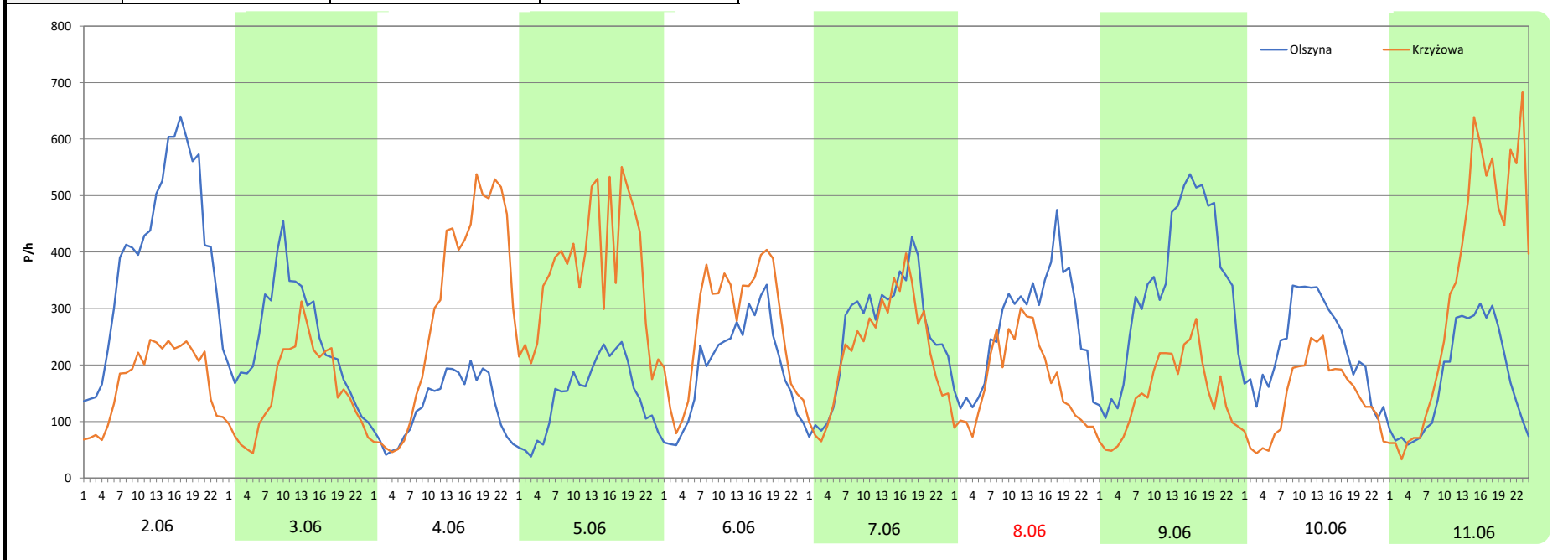
**Miejscowość:** Iłowa  
**Odcinek:** Olszyna-Krzyżowa  
**Typ stacji:** eTOLL  
**Miesiąc:** Czerwiec

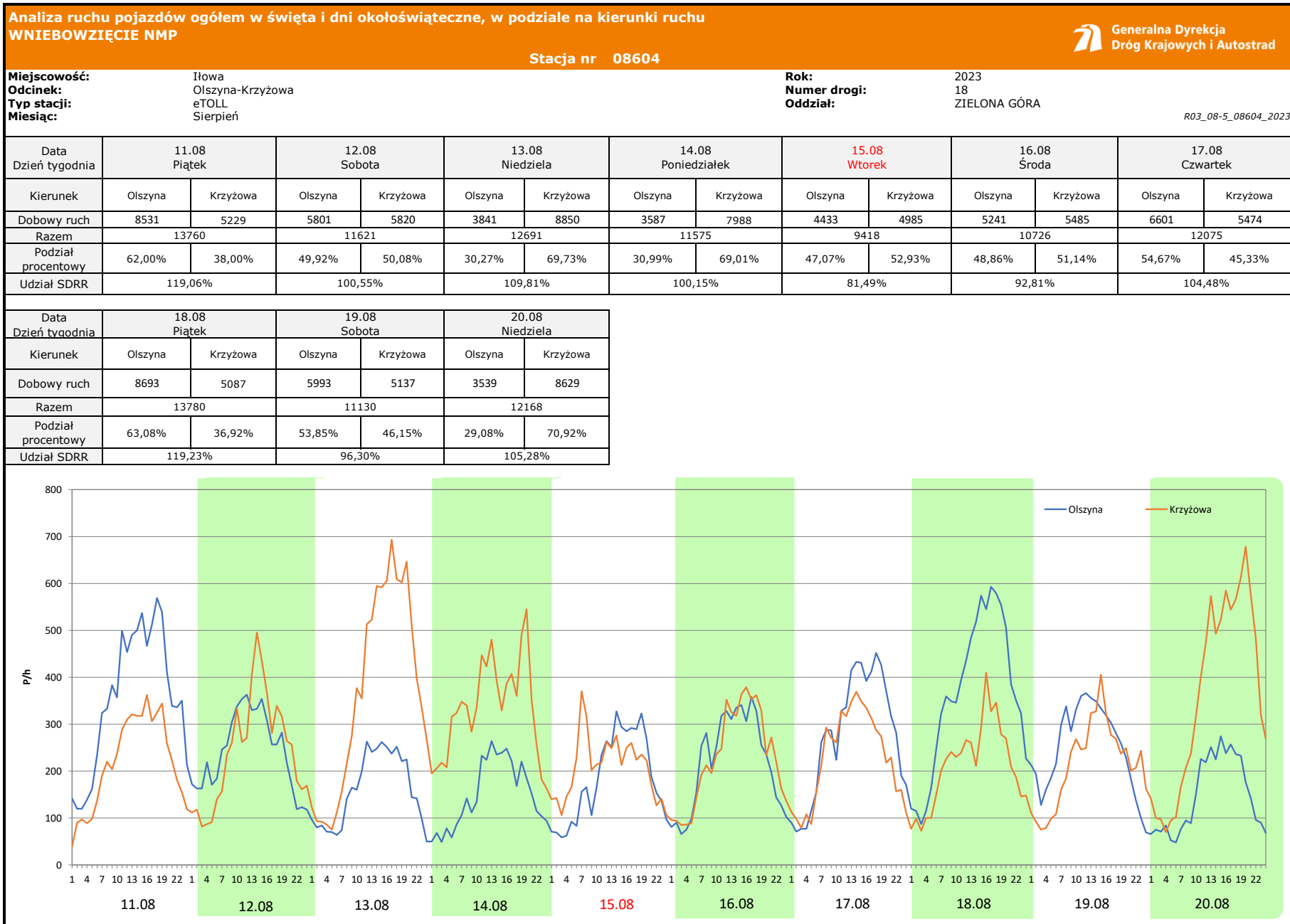
**Rok:** 2023  
**Numer drogi:** 18  
**Oddział:** ZIELONA GÓRA

R03\_08-4\_08604\_2023

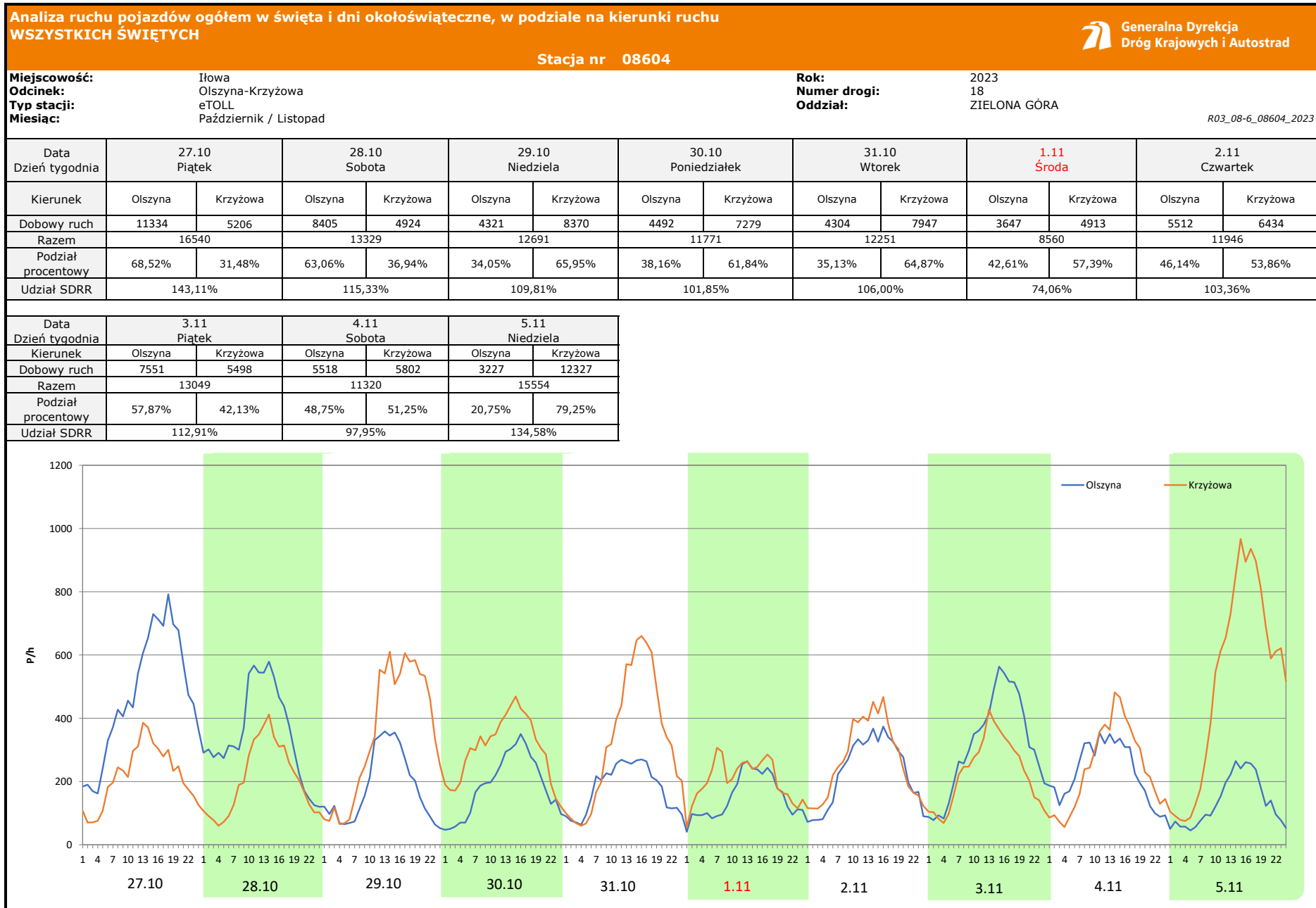
Data Dzień tygodnia	2.06 Piątek		3.06 Sobota		4.06 Niedziela		5.06 Poniedziałek		6.06 Wtorek		7.06 Środa		8.06 Czwartek	
Kierunek	Olszyna	Krzyżowa	Olszyna	Krzyżowa	Olszyna	Krzyżowa	Olszyna	Krzyżowa	Olszyna	Krzyżowa	Olszyna	Krzyżowa	Olszyna	Krzyżowa
Dobowy ruch	9578	4170	5896	3758	3027	7123	3478	8776	4673	6426	6182	5472	6398	4156
Razem	13748		9654		10150		12254		11099		11654		10554	
Podział procentowy	69,67%	30,33%	61,07%	38,93%	29,82%	70,18%	28,38%	71,62%	42,10%	57,90%	53,05%	46,95%	60,62%	39,38%
Udział SDRR	118,95%		83,53%		87,82%		106,03%		96,03%		100,84%		91,32%	

Data Dzień tygodnia	9.06 Piątek		10.06 Sobota		11.06 Niedziela	
Kierunek	Olszyna	Krzyżowa	Olszyna	Krzyżowa	Olszyna	Krzyżowa
Dobowy ruch	8196	3606	5519	3417	4162	8097
Razem	11802		8936		12259	
Podział procentowy	69,45%	30,55%	61,76%	38,24%	33,95%	66,05%
Udział SDRR	102,12%		77,32%		106,07%	









**Analiza ruchu pojazdów ogółem w święta i dni okołoswiąteczne, w podziale na kierunki ruchu  
ŚWIĘTO NIEPODLEGŁOŚCI**



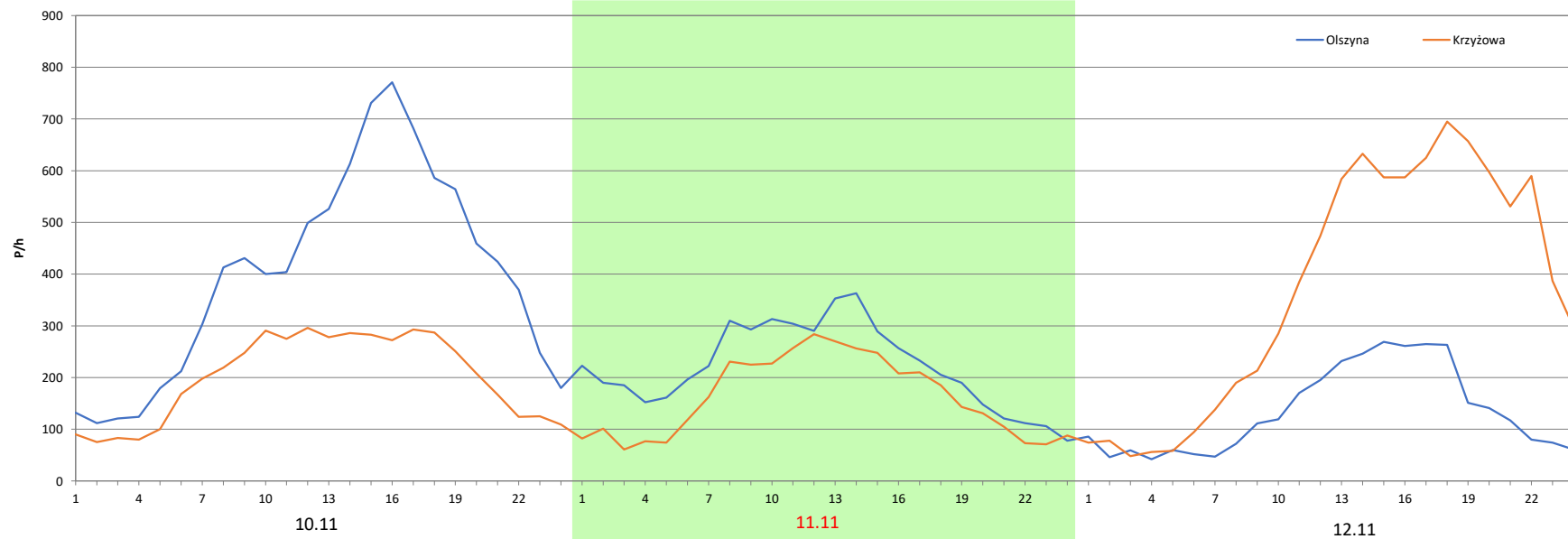
Stacja nr 08604

**Miejscowość:** Iłowa  
**Odcinek:** Olszyna-Krzyżowa  
**Typ stacji:** eTOLL  
**Miesiąc:** Listopad

**Rok:** 2023  
**Numer drogi:** 18  
**Oddział:** ZIELONA GÓRA

R03\_08-7\_08604\_2023

Data Dzień tygodnia	10.11 Piątek		11.11 Sobota		12.11 Niedziela	
Kierunek	Olszyna	Krzyżowa	Olszyna	Krzyżowa	Olszyna	Krzyżowa
Dobowy ruch	9484	4806	5294	3887	3219	8863
Razem	14290		9181		12082	
Podział procentowy	66,37%	33,63%	57,66%	42,34%	26,64%	73,36%
Udział SDRR	123,64%		79,44%		104,54%	



**Analiza ruchu pojazdów ogółem w święta i dni okołoświąteczne, w podziale na kierunki ruchu**  
**BOŻE NARODZENIE** Generalna Dyrekcja Dróg Krajowych i Autostrad

Stacja nr 08604

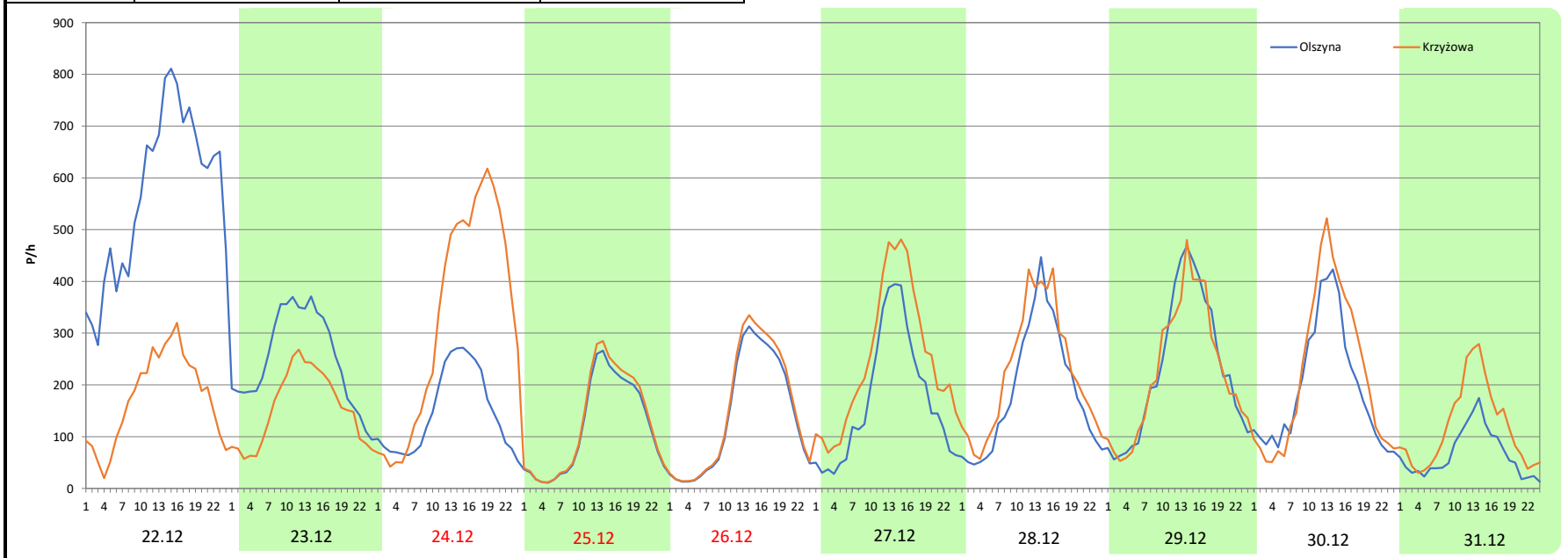
**Miejscowość:** Iłowa  
**Odcinek:** Olszyna-Krzyżowa  
**Typ stacji:** eTOLL  
**Miesiąc:** Grudzień

**Rok:** 2023  
**Numer drogi:** 18  
**Oddział:** ZIELONA GÓRA

R03\_08-8\_08604\_2023

Data Dzień tygodnia	22.12 Piątek		23.12 Sobota		24.12 Niedziela		25.12 Poniedziałek		26.12 Wtorek		27.12 Środa		28.12 Czwartek	
Kierunek	Olszyna	Krzyżowa	Olszyna	Krzyżowa	Olszyna	Krzyżowa	Olszyna	Krzyżowa	Olszyna	Krzyżowa	Olszyna	Krzyżowa	Olszyna	Krzyżowa
Dobowy ruch	13611	4185	6005	3708	3514	7844	2830	3024	3361	3598	4126	5986	4479	5377
Razem	17796		9713		11358		5854		6959		10112		9856	
Podział procentowy	76,48%	23,52%	61,82%	38,18%	30,94%	69,06%	48,34%	51,66%	48,30%	51,70%	40,80%	59,20%	45,44%	54,56%
Udział SDRR	153,98%		84,04%		98,27%		50,65%		60,21%		87,49%		85,28%	

Data Dzień tygodnia	29.12 Piątek		30.12 Sobota		31.12 Niedziela	
Kierunek	Olszyna	Krzyżowa	Olszyna	Krzyżowa	Olszyna	Krzyżowa
Dobowy ruch	5508	5433	4637	5272	1587	2829
Razem	10941		9909		4416	
Podział procentowy	50,34%	49,66%	46,80%	53,20%	35,94%	64,06%
Udział SDRR	94,67%		85,74%		38,21%	



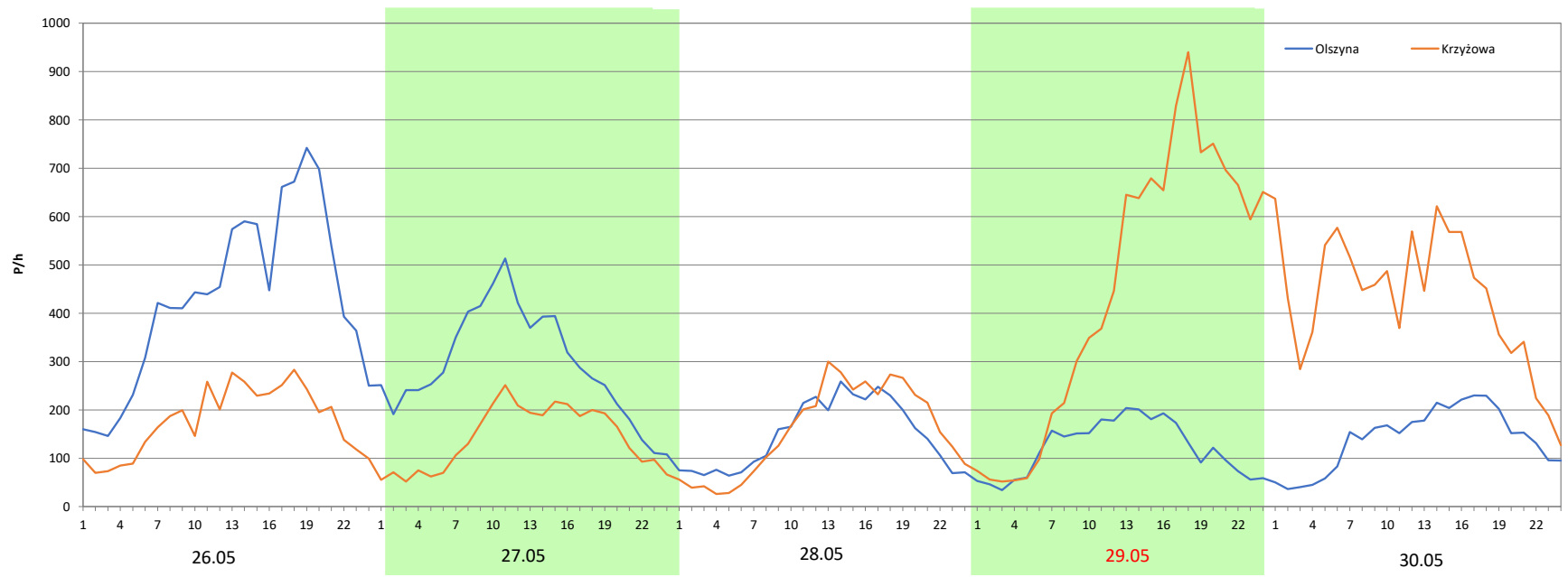
**Analiza ruchu pojazdów ogółem w święta i dni okołoswiąteczne, w podziale na kierunki ruchu**  
**ZIELONE ŚWIĄTKI** Stacja nr 08604 Generalna Dyrekcja Dróg Krajowych i Autostrad

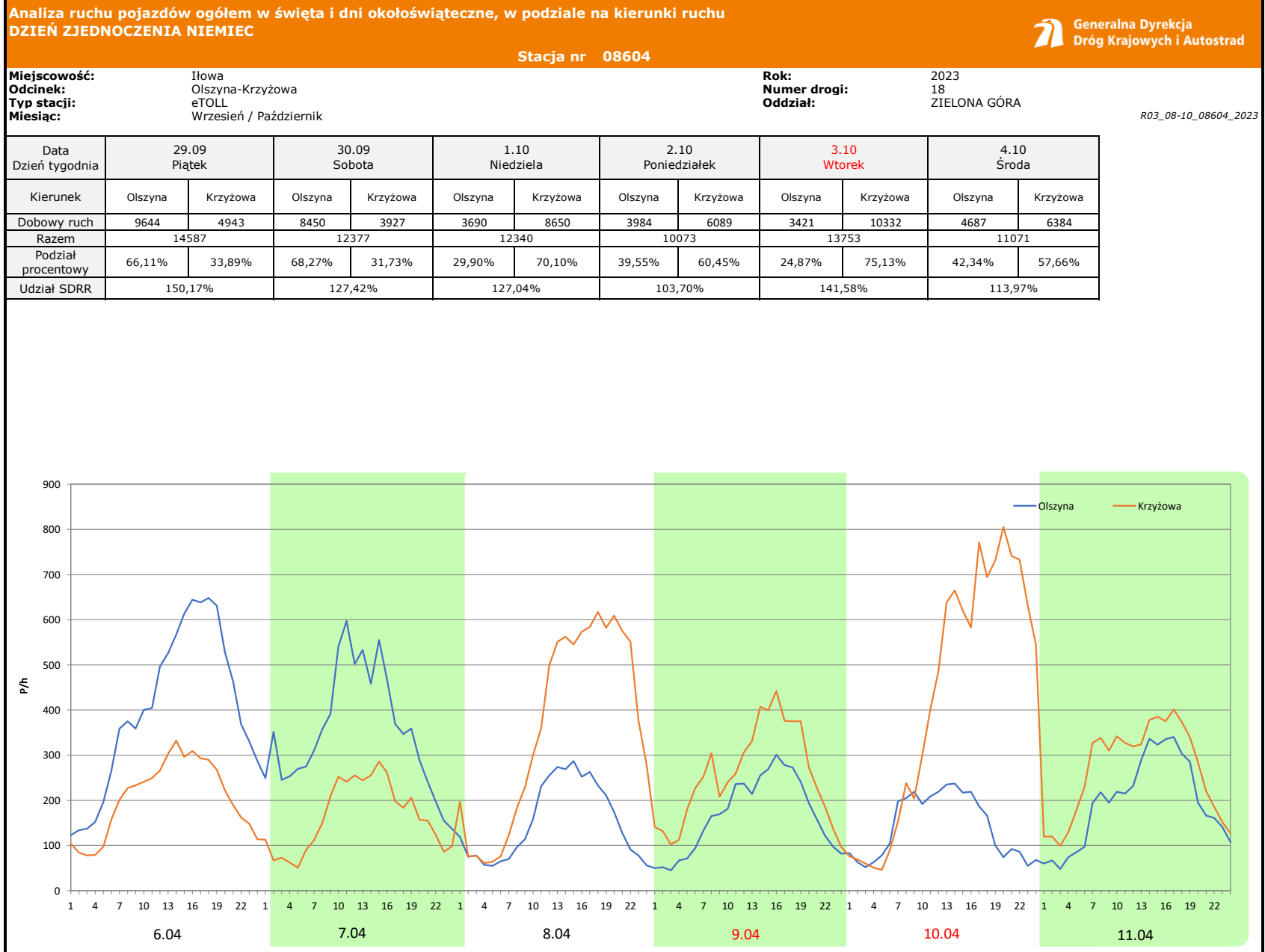
Miejscowość: Iłowa  
 Odcinek: Olszyna-Krzyżowa  
 Typ stacji: eTOLL  
 Miesiąc: Maj

Rok: 2023  
 Numer drogi: 18  
 Oddział: ZIELONA GÓRA

R03\_08-9\_08604\_2023

Data Dzień tygodnia	26.05 Piątek		27.05 Sobota		28.05 Niedziela		29.05 <b>Poniedziałek</b>		30.05 Wtorek	
Kierunek	Olszyna	Krzyżowa	Olszyna	Krzyżowa	Olszyna	Krzyżowa	Olszyna	Krzyżowa	Olszyna	Krzyżowa
Dobowy ruch	10275	4235	7046	3399	3527	3775	2903	10739	3369	10361
Razem	14510		10445		7302		13642		13730	
Podział procentowy	70,81%	29,19%	67,46%	32,54%	48,30%	51,70%	21,28%	78,72%	24,54%	75,46%
Udział SDRR	149,38%		107,53%		75,17%		140,44%		141,35%	







**Nierównomierność kierunkowa dla każdego dnia w roku, dla pojazdów ogółem**



Generalna Dyrekcja  
Dróg Krajowych i Autostrad

Stacja nr **08604**

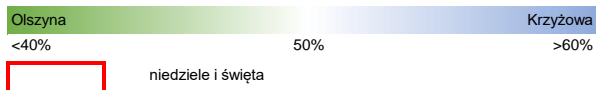
**Miejscowość:** Iłowa  
**Odcinek:** Olszyna-Krzyżowa  
**Typ stacji:** eTOLL

**Rok:** 2023  
**Numer drogi:** 18  
**Oddział:** ZIELONA GÓRA

R03\_11\_08604\_2023

08604	Proporcja ruchu dziennego do średniego dobowego ruchu rocznego [%]											
	1	2	3	4	5	6	7	8	9	10	11	12
1	51,4	48,1	48,1	40,7	72,7	40,0	40,1	58,3	29,1	70,1	57,4	31,2
2	51,4	41,5	41,5	68,4	68,1	30,3	68,4	49,5	39,5	60,4	53,9	38,2
3	51,4	32,0	32,0	73,1	43,3	38,9	71,1	42,1	68,4	75,1	42,1	69,1
4	51,4	37,8	37,8	61,1	41,8	70,2	58,2	36,4	70,8	57,7	51,3	71,4
5	51,4	68,8	68,8	46,4	33,6	71,6	50,7	45,7	56,9	38,9	79,3	62,2
6	51,4	71,3	71,3	39,2	42,0	57,9	44,4	69,0	48,3	33,9	76,1	54,3
7	51,4	61,2	61,2	32,6	70,9	47,0	34,1	69,4	38,5	40,7	62,1	42,2
8	51,4	48,1	48,1	40,7	73,8	39,4	42,2	57,3	32,3	70,8	52,7	36,3
9	71,3	41,5	41,5	68,4	60,1	30,6	69,0	51,2	41,5	70,7	42,4	38,2
10	61,2	32,0	32,0	51,4	50,4	38,2	70,7	41,2	70,5	56,1	33,6	69,1
11	48,1	37,8	37,8	50,6	41,6	66,0	57,8	38,0	69,8	52,7	42,3	71,8
12	41,5	68,8	68,8	51,6	33,0	71,9	49,7	50,1	57,6	39,1	73,4	60,8
13	32,0	71,3	71,3	51,5	36,0	58,3	39,1	69,7	49,5	32,9	72,9	50,7
14	37,8	61,2	61,2	51,2	68,0	51,2	34,1	69,0	39,3	35,9	61,8	41,4
15	68,8	48,1	48,1	51,7	70,6	41,3	42,2	52,9	31,7	70,1	52,4	32,5
16	71,3	41,5	41,5	80,8	55,5	31,7	69,0	51,1	40,0	71,3	42,6	30,9
17	61,2	32,0	32,0	72,1	29,2	39,5	70,7	45,3	69,9	58,9	34,6	57,5
18	48,1	37,8	37,8	58,8	36,4	69,3	57,8	36,9	69,1	50,3	41,2	65,9
19	41,5	68,8	68,8	49,7	41,9	72,0	49,7	46,2	57,4	42,6	74,7	61,6
20	32,0	71,3	71,3	40,9	51,0	56,9	39,1	70,9	50,0	33,4	69,9	30,6
21	37,8	61,2	61,2	34,2	80,9	48,4	34,1	71,4	39,4	38,3	60,3	41,8
22	68,8	48,1	48,1	39,9	76,3	36,5	42,2	59,5	32,7	68,5	51,1	23,5
23	71,3	41,5	41,5	69,2	59,8	32,1	69,0	51,3	44,0	69,7	40,8	38,2
24	61,2	32,0	32,0	71,2	49,0	40,0	70,7	40,8	69,7	60,2	36,0	69,1
25	48,1	37,8	37,8	57,9	38,8	69,5	56,2	35,2	62,2	51,0	40,1	51,7
26	41,5	68,8	68,8	47,8	29,2	71,5	48,9	44,1	59,9	40,1	69,1	51,7
27	32,0	71,3	73,0	36,5	32,5	58,7	39,1	70,2	52,5	31,5	71,6	59,2
28	37,8	61,2	61,1	32,9	51,7	49,1	32,6	70,7	46,2	36,9	61,6	54,6
29	68,8		46,4	45,7	78,7	38,1	41,9	58,7	33,9	66,0	53,6	49,7
30	71,3		39,2	59,4	75,5	32,1	66,7	51,0	31,7	61,8	40,8	53,2
31	61,2		32,6		51,9		69,2	36,8		64,9		64,1

Legenda



$$*WKN = \frac{N_{poj./24h} \text{ (kierunek P)}}{N_{poj./24h} \text{ (kierunek P+L)}}$$

Dobowe wahania ruchu pojazdów ogółem w podziale na kierunki



Generalna Dyrekcja  
Dróg Krajowych i Autostrad

Stacja nr 08604

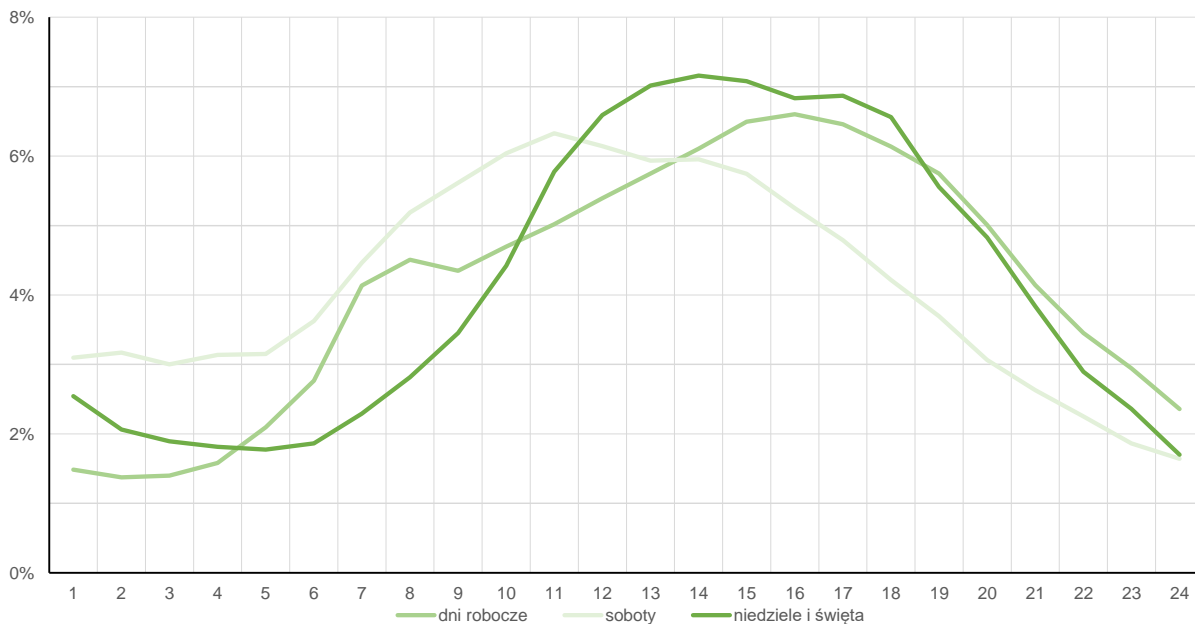
Miejscowość: Iłowa  
Odcinek: Olszyna-Krzyżowa  
Typ stacji: eTOLL

Rok: 2023  
Numer drogi: 18  
Oddział: ZIELONA GÓRA

Średni dobowy rozkład natężenia ruchu

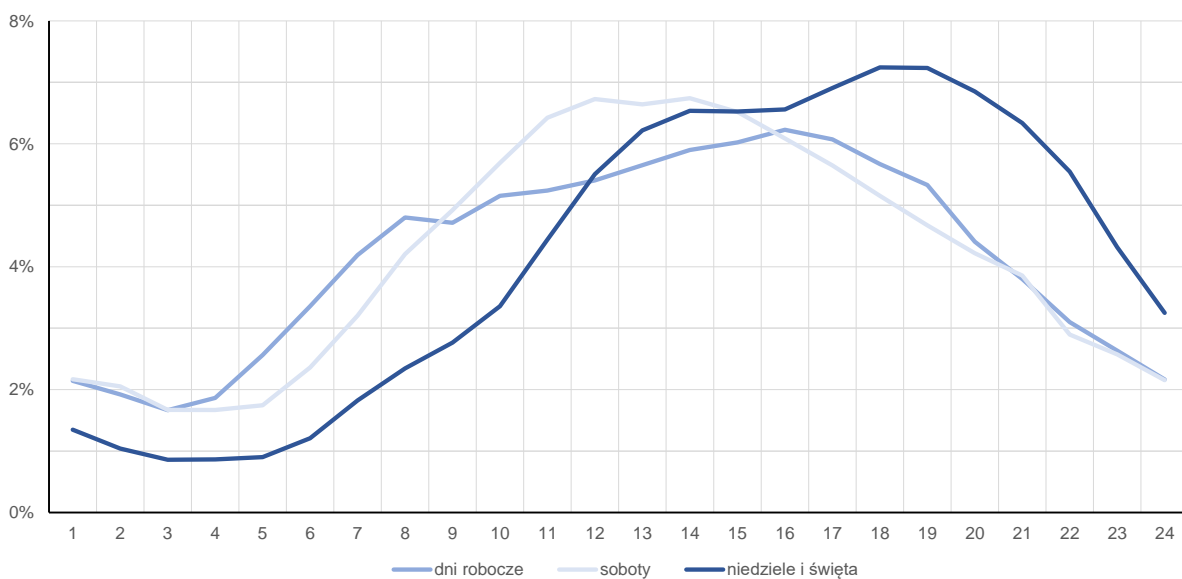
R03\_12-1\_08604\_2023

Kierunek: Olszyna



R03\_12-2\_08604\_2023

Kierunek: Krzyżowa





**Struktura rodzajowa ruchu wg pomiarów automatycznych**

Stacja nr 08604

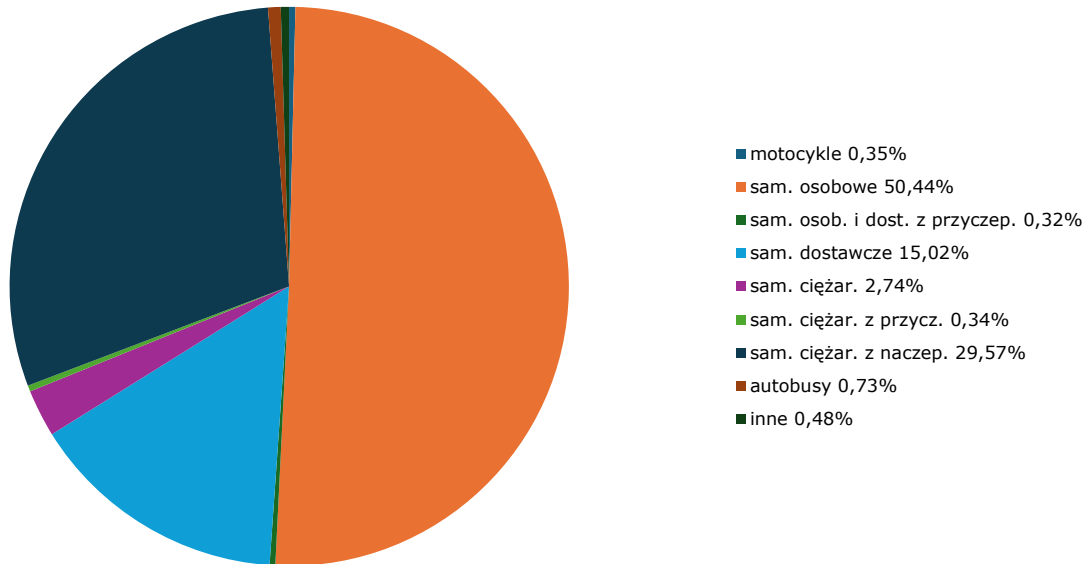


Generalna Dyrekcja  
Dróg Krajowych i Autostrad

**Miejscowość:** Iłowa  
**Odcinek:** Olszyna-Krzyżowa  
**Typ stacji:** eTOLL

**Rok:** 2023  
**Numer drogi:** 18  
**Oddział:** ZIELONA GÓRA  
R04\_03\_08604\_2023

**Rodzajowa struktura ruchu wg pomiarów automatycznych w 2023 roku**



Zestawienie 200 godzin o największym natężeniu ruchu w roku



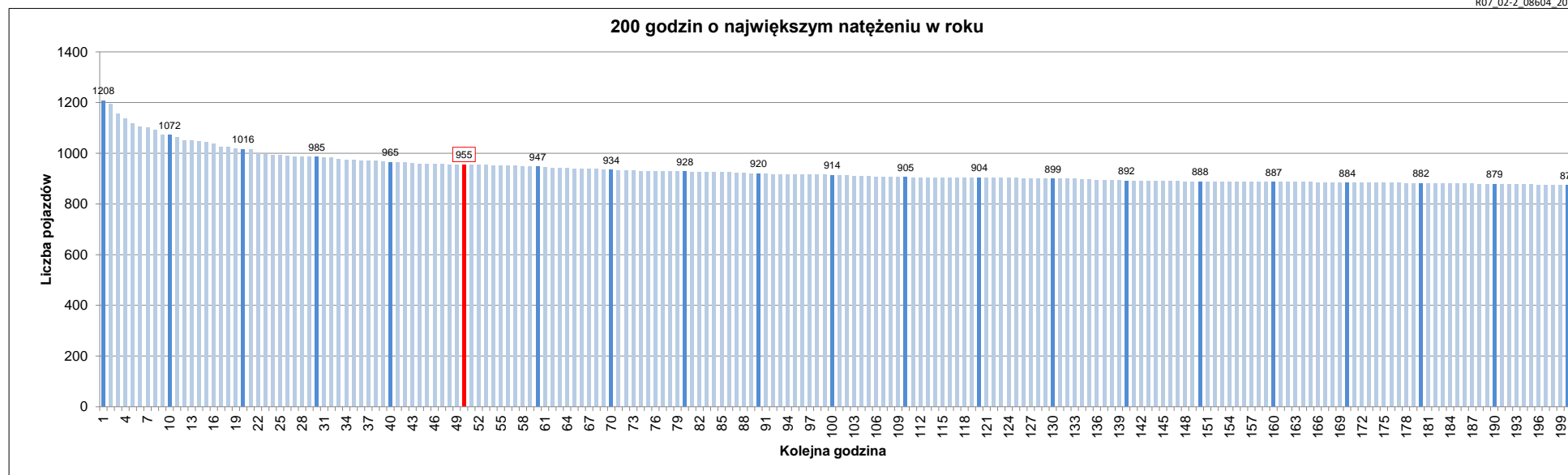
Stacja nr 08604

Miejscowość: Iłowa  
 Odcinek: Olszyna-Krzyżowa  
 Typ stacji: eTOLL  
 Rok: 2023  
 Numer drogi: 18  
 Oddział: ZIELONA GÓRA

R07\_02-1\_08604\_2023

Udział ruchu w godzinach o największym natężeniu w roku w odniesieniu do SDRR w 2023 roku [%]																					
SDRR	1	10	20	30	40	50	60	70	80	90	100	110	120	130	140	150	160	170	180	190	200
11506	1208	1072	985	965	965	955	947	934	928	920	914	905	904	899	892	888	887	884	882	879	874
Udział proc.	10%	9%	9%	8%	8%	8%	8%	8%	8%	8%	8%	8%	8%	8%	8%	8%	8%	8%	8%	8%	8%
Data	05.11.23	29.05.23	20.10.23	26.05.23	16.04.23	26.05.23	21.05.23	22.09.23	03.11.23	06.08.23	15.09.23	10.07.23	13.01.23	06.08.23	11.04.23	13.01.23	28.08.23	14.04.23	22.05.23	30.07.23	02.06.23
Nr dnia	7	1	5	5	7	5	7	5	5	7	5	1	5	7	2	5	1	5	1	7	5
Godzina	15	18	16	19	16	18	16	17	15	16	17	16	16	18	16	15	17	16	18	19	17

R07\_02-2\_08604\_2023



Oznaczenia:  
 - Wartości natężeń kolejnych 200 godzin  
 - Wartości co dziesiątej wartości z posród 200 godzin  
 - Wartości 50-tej godziny

SDRR: 11506 poj./dobę