

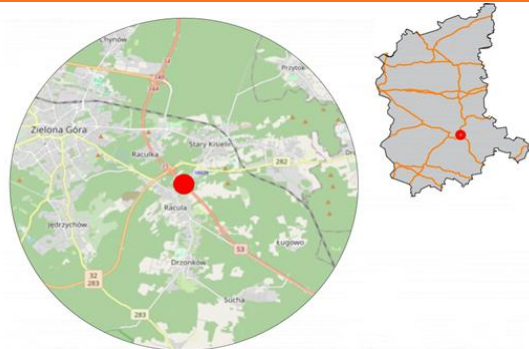
Spis Treści

08628 - R00_01 - Karta charakterystyki stacji ciągłych pomiarów ruchu	Strona 1
08628 - R02_03 - Rozwój ruchu pojazdów ogółem dla poszczególnych stacji	Strona 2
08628 - R03_01 - Średni dobowy ruchu pojazdów ogółem w poszczególnych miesiącach i dniach tygodnia [...]	Strona 3
08628 - R03_02 - Sezonowe i tygodniowe wahania ruchu pojazdów ogółem dla danej stacji	Strona 4
08628 - R03_03 - Dobowe wahania ruchu dla wybranych dni tygodnia dla pojazdów ogółem wraz z dystrybucją	Strona 5
08628 - R03_04 - Uśrednione dobowe rozkłady ruchu dla wybranych dni tygodnia, dla pojazdów lekkich i ciężkich	Strona 6
08628 - R03_07 - Analiza ruchu pojazdów ogółem w poszczególnych dniach tygodnia dla każdego miesiąca, w podziale na kierunki ruchu	Strona 7
08628 - R03_08 - Analiza ruchu w święta i dni okołoswiąteczne	Strona 19
08628 - R03_10 - Proporcja dobowego natężenia ruchu do SDRR, dla każdego dnia w roku, dla pojazdów ogółem	Strona 29
08628 - R03_11 - Nierównomierność kierunkowa dla każdego dnia w roku, dla pojazdów ogółem	Strona 30
08628 - R03_12 - Dobowe wahania ruchu w podziale na kierunki oraz na pojazdy ogółem	Strona 31
08628 - R04_03 - Rodzajowa struktura ruchu wg pomiarów automatycznych	Strona 32
08628 - R07_02 - Zestawienie 200 godzin o największym natężeniu ruchu w roku, dla obu kierunków łącznie	Strona 33

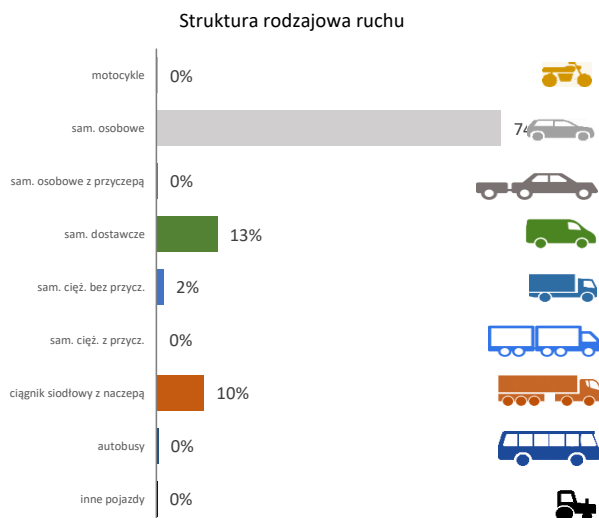
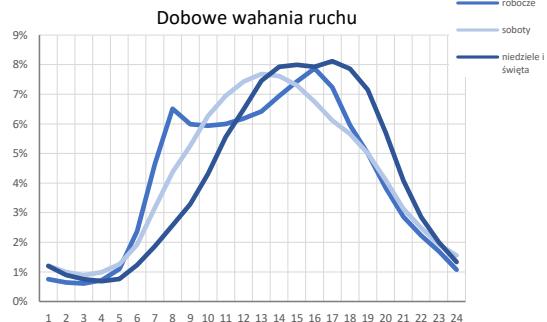
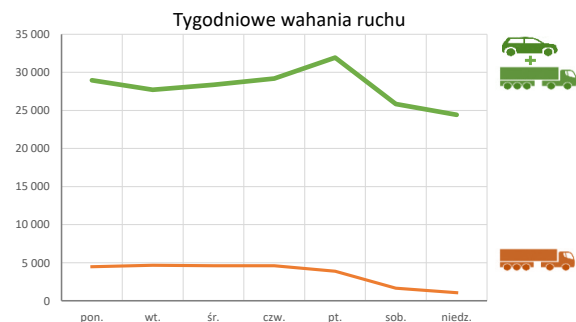
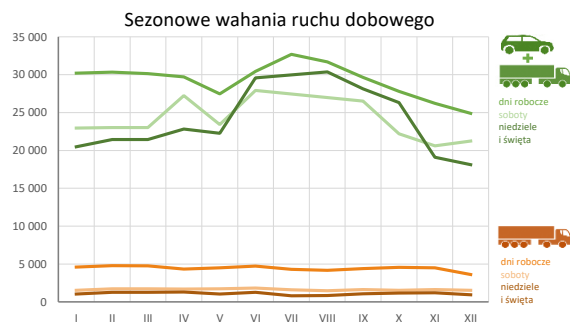
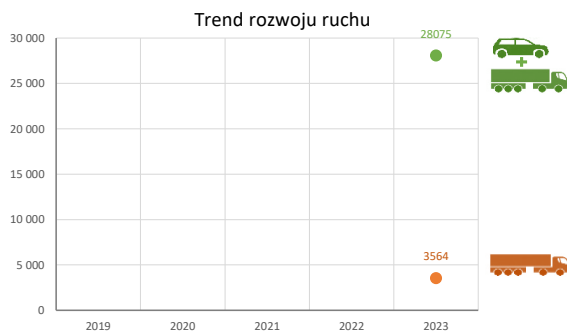
Karta charakterystyki stacji ciągłych pomiarów ruchu
Stacja nr 08628



Nr stacji: 08628
Typ stacji: eTOLL
Lokalizacja: Racula
Numer drogi: S3a
Pikietaż: 195,64




Stacja działa od: 2023
Charakter ruchu: T-R
Liczba dni w archiwizacji: 228
Procent doszacowanych godzin: 12%



Godzina 50-ta
 Natężenie: 2824
 Udział proc.: 10%
 Dzień: 01.07.2023 (sobota)
 Godzina: 14

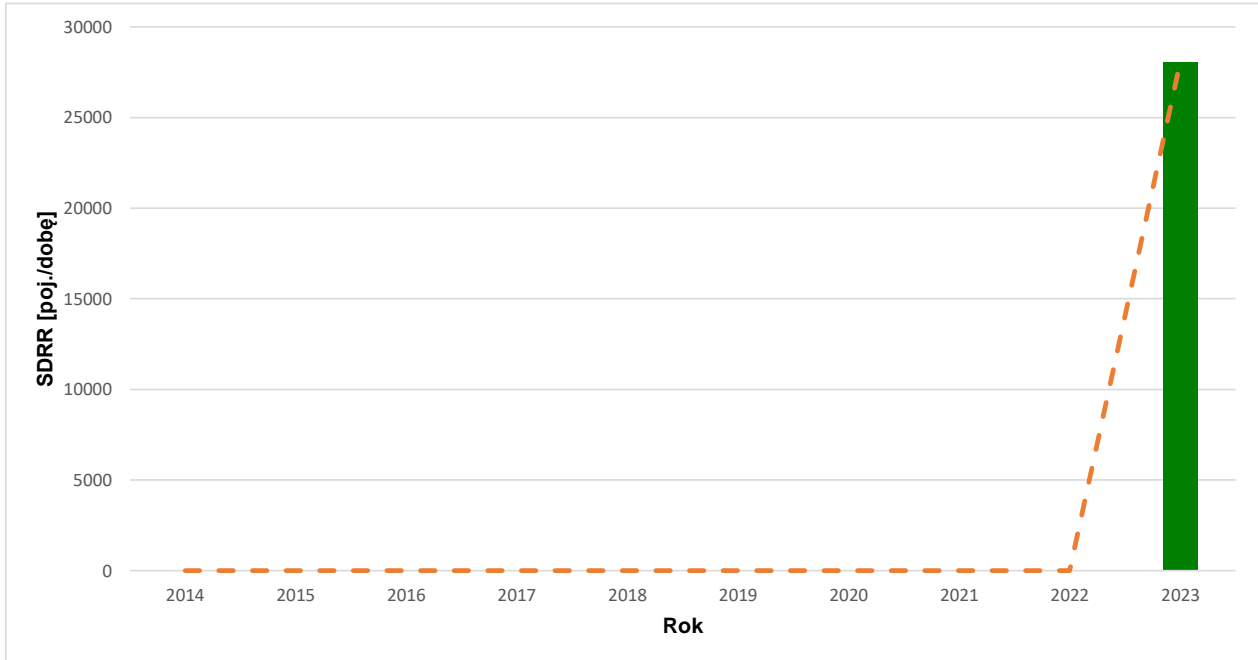


Rozwój ruchu pojazdów ogółem w latach				 Generalna Dyrekcja Dróg Krajowych i Autostrad	
Stacja nr 08628					
Miejscowość:	Racula	Rok:	2023		
Odcinek:	Sulechów-Nowa Sól	Numer drogi:	S3a		
Typ stacji:	eTOLL	Oddział:	ZIELONA GÓRA		
<i>R02_02_08628_2023</i>					

Średni dobowy ruch roczny (SDRR) w latach (poj./dobę)										Wzrost/spadek ruchu [%]	
2014	2015	2016	2017	2018	2019	2020	2021	2022	2023	2023/21	2023/22
-	-	-	-	-	-	-	-	-	28075	-	

Wykres trendu rozwoju ruchu dla stacji 08628

R02_03_08628_2023



* - ruch niemiernodajny do porównań

Średni dobowy ruch dla poszczególnych dni tygodnia w poszczególnych miesiącach roku														
Stacja nr 08628												Rok: 2023		
Miejscowość: Racula												Numer drogi: S3a		
Odcinek: Sulechów-Nowa Sól												Oddział: ZIELONA GÓRA		
Typ stacji: eTOLL														
Ruch ogółem R03_01_08628_2023														
Dni tygodnia:	Styczeń	Luty	Marzec	Kwiecień	Maj	Czerwiec	Lipiec	Sierpień	Wrzesień	Październik	Listopad	Grudzień	Cały rok	
1. Poniedziałki	a	29768	30049	29761	26990	28331	30195	34759	31983	28703	26997	25693	24168	28950
	b	1,087	1,072	1,060	0,967	1,092	1,008	1,031	1,005	0,993	1,006	1,060	1,061	1,035
	c	1,028	1,038	1,028	0,932	0,979	1,043	1,201	1,105	0,991	0,933	0,887	0,835	1,000
2. Wtorki	a	29376	29409	28868	28302	25964	28421	29370	29472	27334	27153	25126	23794	27716
	b	1,073	1,049	1,028	1,014	1,001	0,949	0,871	0,926	0,946	1,012	1,037	1,045	0,991
	c	1,060	1,061	1,042	1,021	0,937	1,025	1,060	1,063	0,986	0,980	0,907	0,858	1,000
3. Środy	a	29652	29640	29360	28616	27934	30846	30240	29983	27589	26503	25413	24698	28373
	b	1,083	1,058	1,045	1,025	1,077	1,030	0,897	0,942	0,954	0,988	1,048	1,085	1,014
	c	1,045	1,045	1,035	1,009	0,985	1,087	1,066	1,057	0,972	0,934	0,896	0,870	1,000
4. Czwartki	a	31213	30931	30543	30178	27066	29742	31738	31457	29294	27613	25905	24544	29185
	b	1,140	1,104	1,087	1,081	1,044	0,993	0,941	0,988	1,013	1,029	1,069	1,078	1,044
	c	1,069	1,060	1,047	1,034	0,927	1,019	1,087	1,078	1,004	0,946	0,888	0,841	1,000
5. Piątki	a	31683	31683	31772	33723	28395	32484	36799	36042	34104	31094	29089	26415	31940
	b	1,157	1,130	1,131	1,208	1,095	1,084	1,091	1,133	1,180	1,159	1,200	1,160	1,142
	c	0,992	0,992	0,995	1,056	0,889	1,017	1,152	1,128	1,068	0,973	0,911	0,827	1,000
6. Soboty	a	22962	23034	23034	27228	23419	27921	37684	34382	26522	22188	20604	21238	25851
	b	0,838	0,822	0,820	0,975	0,903	0,932	1,118	1,080	0,917	0,827	0,850	0,933	0,924
	c	0,888	0,891	0,891	1,053	0,906	1,080	1,458	1,330	1,026	0,858	0,797	0,822	1,000
7. Niedziele	a	21232	21435	21435	22396	21417	30057	34112	29937	28116	26324	19640	16985	24424
	b	0,775	0,765	0,763	0,802	0,826	1,003	1,012	0,941	0,973	0,981	0,810	0,746	0,873
	c	0,869	0,878	0,878	0,917	0,877	1,231	1,397	1,226	1,151	1,078	0,804	0,695	1,000
8. Dni robocze	a	30201	30342	30126	29697	27463	30440	32685	31690	29628	27799	26229	24891	29266
	b	1,103	1,083	1,072	1,064	1,059	1,016	0,969	0,996	1,025	1,036	1,082	1,093	1,046
	c	1,032	1,037	1,029	1,015	0,938	1,040	1,117	1,083	1,012	0,950	0,896	0,851	1,000
9. Święta	a	19023	-	-	23696	23928	27660	-	32085	-	-	17974	20947	23616
	b	0,695	-	-	0,849	0,923	0,923	-	1,008	-	-	0,742	0,920	0,844
	c	0,806	-	-	1,003	1,013	1,171	-	1,359	-	-	0,761	0,887	1,000
10. Niedziele i święta	a	20496	21435	21435	22829	22254	29577	34112	30366	28116	26324	19084	18117	24512
	b	0,748	0,765	0,763	0,818	0,858	0,987	1,012	0,954	0,973	0,981	0,787	0,796	0,876
	c	0,836	0,874	0,874	0,931	0,908	1,207	1,392	1,239	1,147	1,074	0,779	0,739	1,000
11. Wszystkie dni	a	27878	28026	27825	28267	26194	29884	33529	31955	28809	26839	24416	23282	28075
	b	1,000	1,000	1,000	1,000	1,000	1,000	1,000	1,000	1,000	1,000	1,000	1,000	1,000
	c	0,993	0,998	0,991	1,007	0,933	1,064	1,194	1,138	1,026	0,956	0,870	0,829	1,000

Legenda:
a = średni dobowy ruch danego dnia (dni) tygodnia
b = $\frac{\text{średni dobowy ruch danego dnia (dni) tygodnia w miesiącu}}{\text{średni dobowy ruch we wszystkie dni miesiąca}}$
c = $\frac{\text{średni dobowy ruch danego dnia (dni) tygodnia w miesiącu}}{\text{średni dobowy ruch danego dnia (dni) tygodnia w roku}}$

Sezonowe i tygodniowe wahania ruchu dobowego pojazdów ogółem w latach



Stacja nr 08628

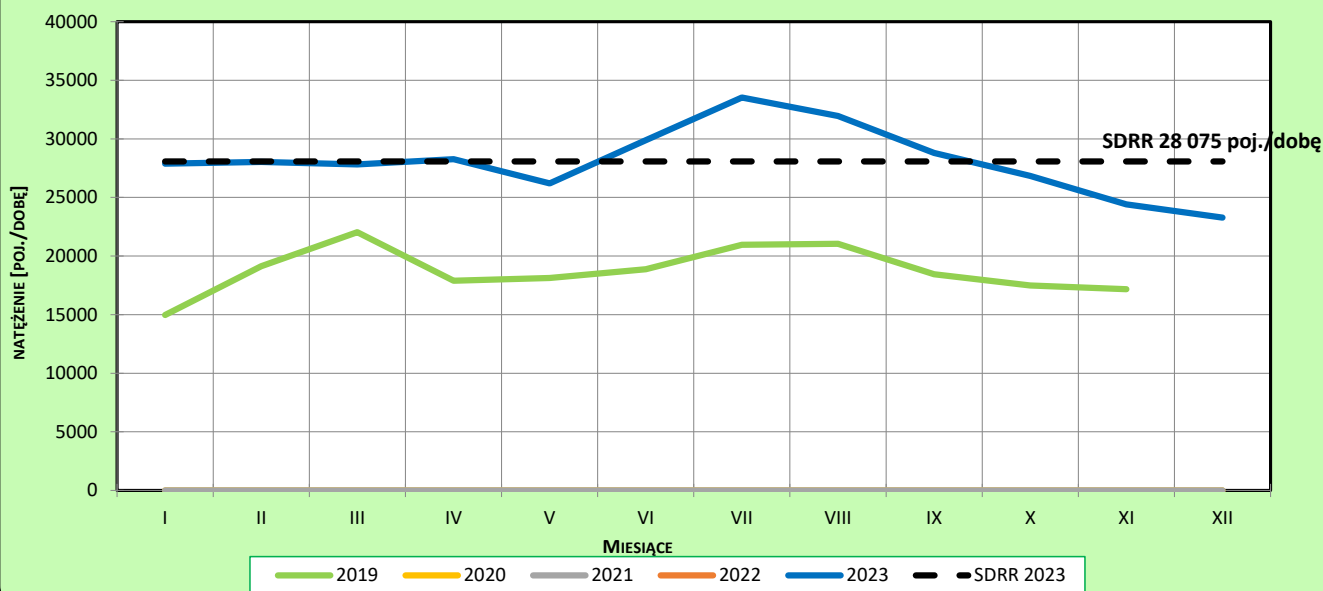
Miejscowość: Racula
Odcinek: Sulechów-Nowa Sól
Typ stacji: eTOLL

Rok: 2023
Numer drogi: S3a
Oddział: ZIELONA GÓRA

Ruch ogółem

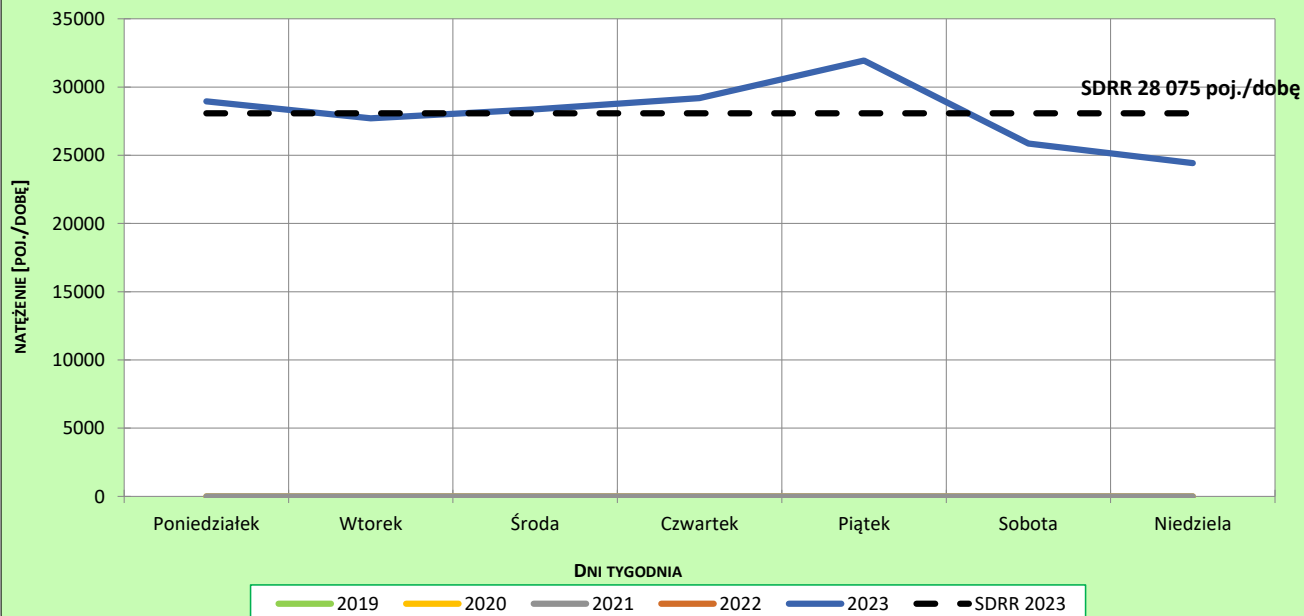
R03_02-1_08628_2023

Sezonowe wahania ruchu dobowego



R03_02-2_08628_2023

Tygodniowe wahania ruchu dobowego



Dobowe wahania ruchu pojazdów ogółem



Generalna Dyrekcja
Dróg Krajowych i Autostrad

Stacja nr **08628**

Miejscowość: Racula

Rok: 2023

Odcinek: Sulechów-Nowa Sól

Numer drogi: S3a

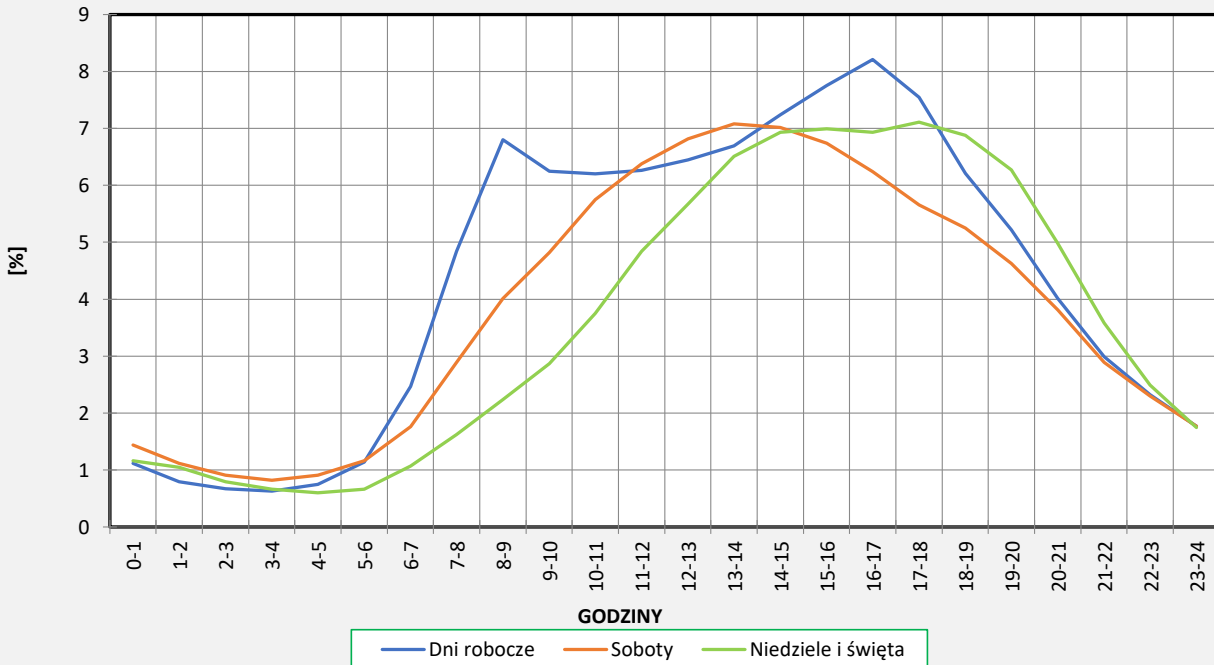
Typ stacji: eTOLL

Oddział: ZIELONA GÓRA

Ruch ogółem

R03_03-1_08628_2023

Dobowe wahania ruchu



R03_03-2_08628_2023

Dystrybuanta dobowych wahań ruchu



Uśrednione dobowe rozkłady ruchu dla wybranych dni tygodnia, dla pojazdów lekkich i ciężkich



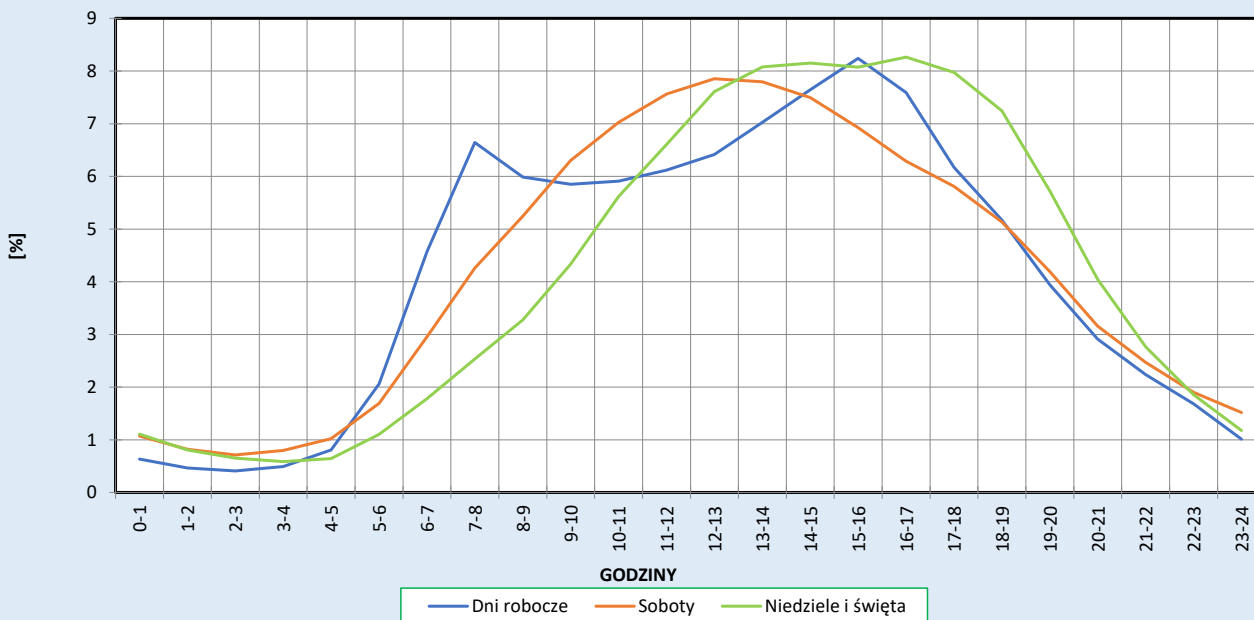
Stacja nr 08628

Miejscowość: Racula
Odcinek: Sulechów-Nowa Sól
Typ stacji: eTOLL

Rok: 2023
Numer drogi: S3a
Oddział: ZIELONA GÓRA

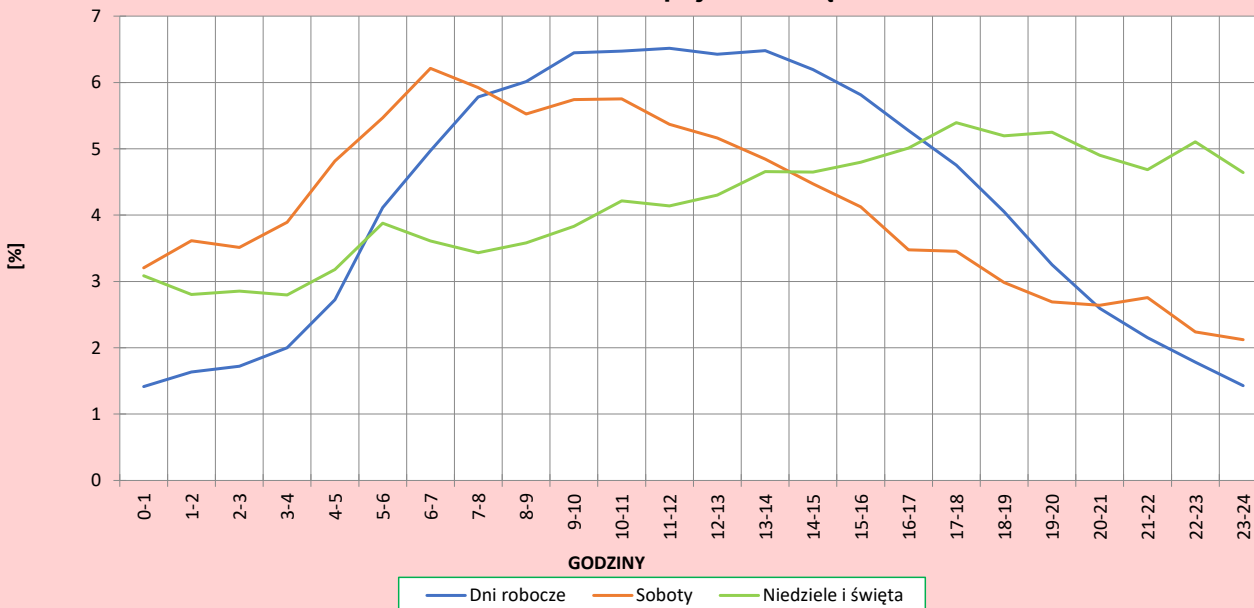
R03_04-1_08628_2023

Dobowe wahania ruchu pojazdów lekkich



R03_04-2_08628_2023

Dobowe wahania ruchu pojazdów ciężkich



Analiza ruchu pojazdów ogółem w poszczególnych dniach tygodnia dla każdego miesiąca, w podziale na kierunki ruchu



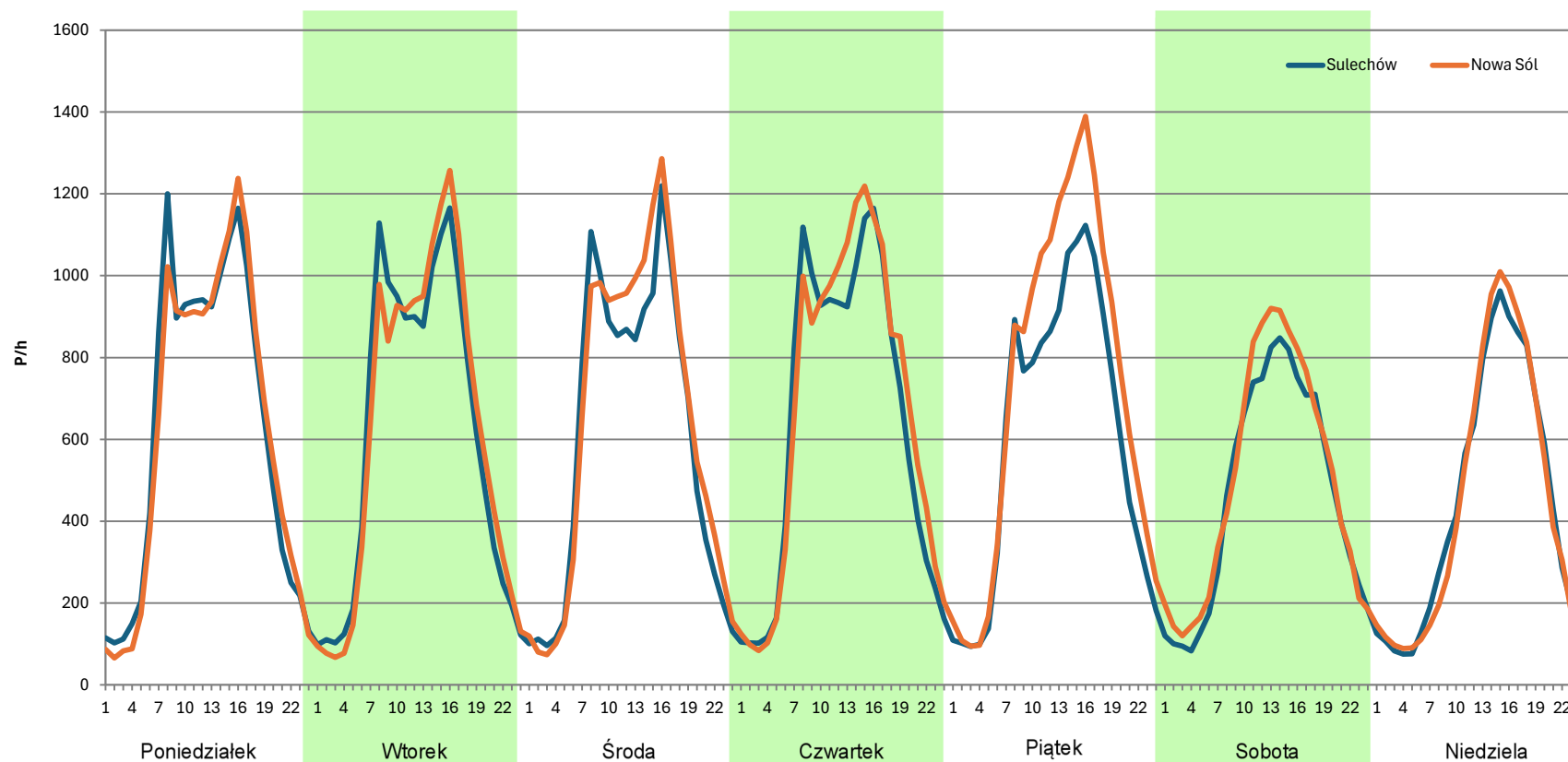
Stacja nr 08628

Miejscowość: Racula
Odcinek: Sulechów-Nowa Sól
Typ stacji: eTOLL
Miesiąc: Styczeń

Rok: 2023
Numer drogi: S3a
Oddział: ZIELONA GÓRA

R03_07-1_08628_2023

Dzień tygodnia	Poniedziałek		Wtorek		Środa		Czwartek		Piątek		Sobota		Niedziela	
Kierunek	Sulechów	Nowa Sól	Sulechów	Nowa Sól	Sulechów	Nowa Sól	Sulechów	Nowa Sól	Sulechów	Nowa Sól	Sulechów	Nowa Sól	Sulechów	Nowa Sól
SDR	14969	14804	14598	14777	14436	15224	15271	15941	14410	17277	11067	11897	10599	10639
Razem	29773		29375		29660		31212		31687		22964		21238	
Podział procentowy	50,28%	49,72%	49,70%	50,30%	48,67%	51,33%	48,93%	51,07%	45,48%	54,52%	48,19%	51,81%	49,91%	50,09%



Analiza ruchu pojazdów ogółem w poszczególnych dniach tygodnia dla każdego miesiąca, w podziale na kierunki ruchu



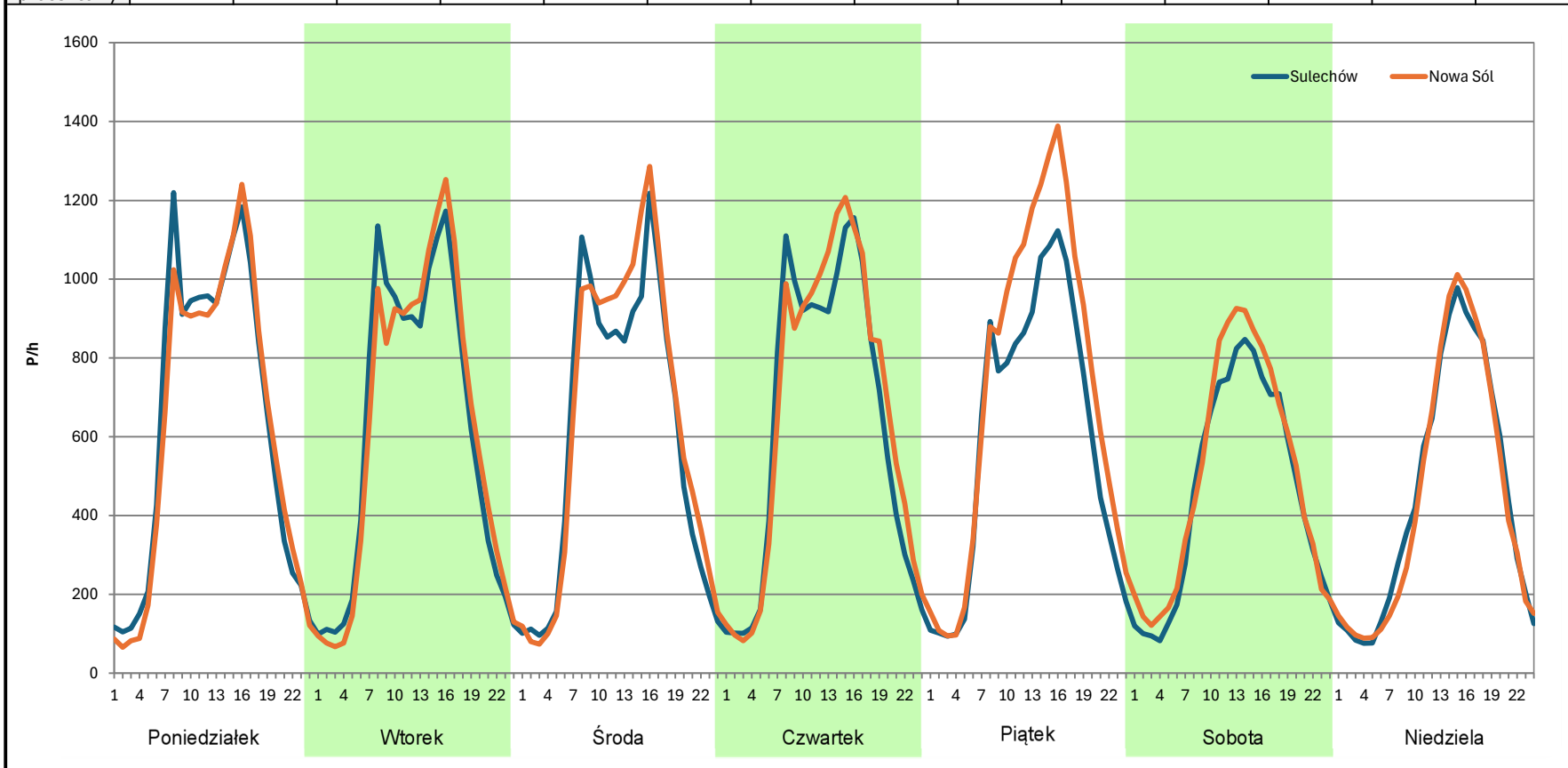
Stacja nr 08628

Miejscowość: Racula
Odcinek: Sulechów-Nowa Sól
Typ stacji: eTOLL
Miesiąc: Luty

Rok: 2023
Numer drogi: S3a
Oddział: ZIELONA GÓRA

R03_07-1_08628_2023

Dzień tygodnia	Poniedziałek		Wtorek		Środa		Czwartek		Piątek		Sobota		Niedziela	
Kierunek	Sulechów	Nowa Sól	Sulechów	Nowa Sól	Sulechów	Nowa Sól	Sulechów	Nowa Sól	Sulechów	Nowa Sól	Sulechów	Nowa Sól	Sulechów	Nowa Sól
SDR	15218	14833	14682	14728	14418	15226	15151	15781	14410	17277	11057	11978	10778	10660
Razem	30051		29410		29644		30932		31687		23035		21438	
Podział procentowy	50,64%	49,36%	49,92%	50,08%	48,64%	51,36%	48,98%	51,02%	45,48%	54,52%	48,00%	52,00%	50,28%	49,72%



Analiza ruchu pojazdów ogółem w poszczególnych dniach tygodnia dla każdego miesiąca, w podziale na kierunki ruchu



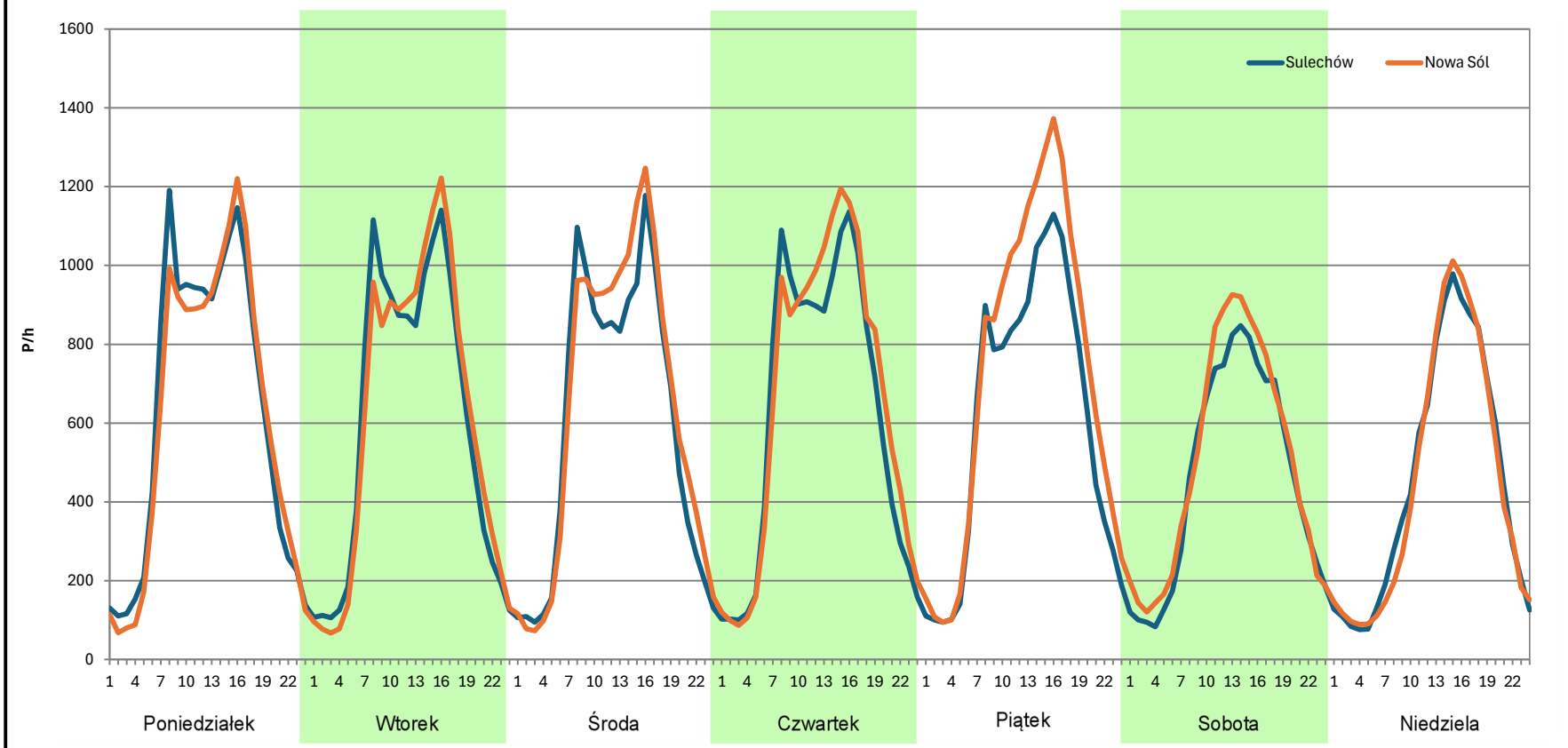
Stacja nr 08628

Miejscowość: Racula
Odcinek: Sulechów-Nowa Sól
Typ stacji: eTOLL
Miesiąc: Marzec

Rok: 2023
Numer drogi: S3a
Oddział: ZIELONA GÓRA

R03_07-1_08628_2023

Dzień tygodnia	Poniedziałek		Wtorek		Środa		Czwartek		Piątek		Sobota		Niedziela	
	Sulechów	Nowa Sól	Sulechów	Nowa Sól	Sulechów	Nowa Sól	Sulechów	Nowa Sól	Sulechów	Nowa Sól	Sulechów	Nowa Sól	Sulechów	Nowa Sól
Kierunek	15051	14713	14356	14508	14252	15111	14856	15689	14575	17202	11057	11978	10778	10660
SDR	15051	14713	14356	14508	14252	15111	14856	15689	14575	17202	11057	11978	10778	10660
Razem	29764		28864		29363		30545		31777		23035		21438	
Podział procentowy	50,57%	49,43%	49,74%	50,26%	48,54%	51,46%	48,64%	51,36%	45,87%	54,13%	48,00%	52,00%	50,28%	49,72%



Analiza ruchu pojazdów ogółem w poszczególnych dniach tygodnia dla każdego miesiąca, w podziale na kierunki ruchu

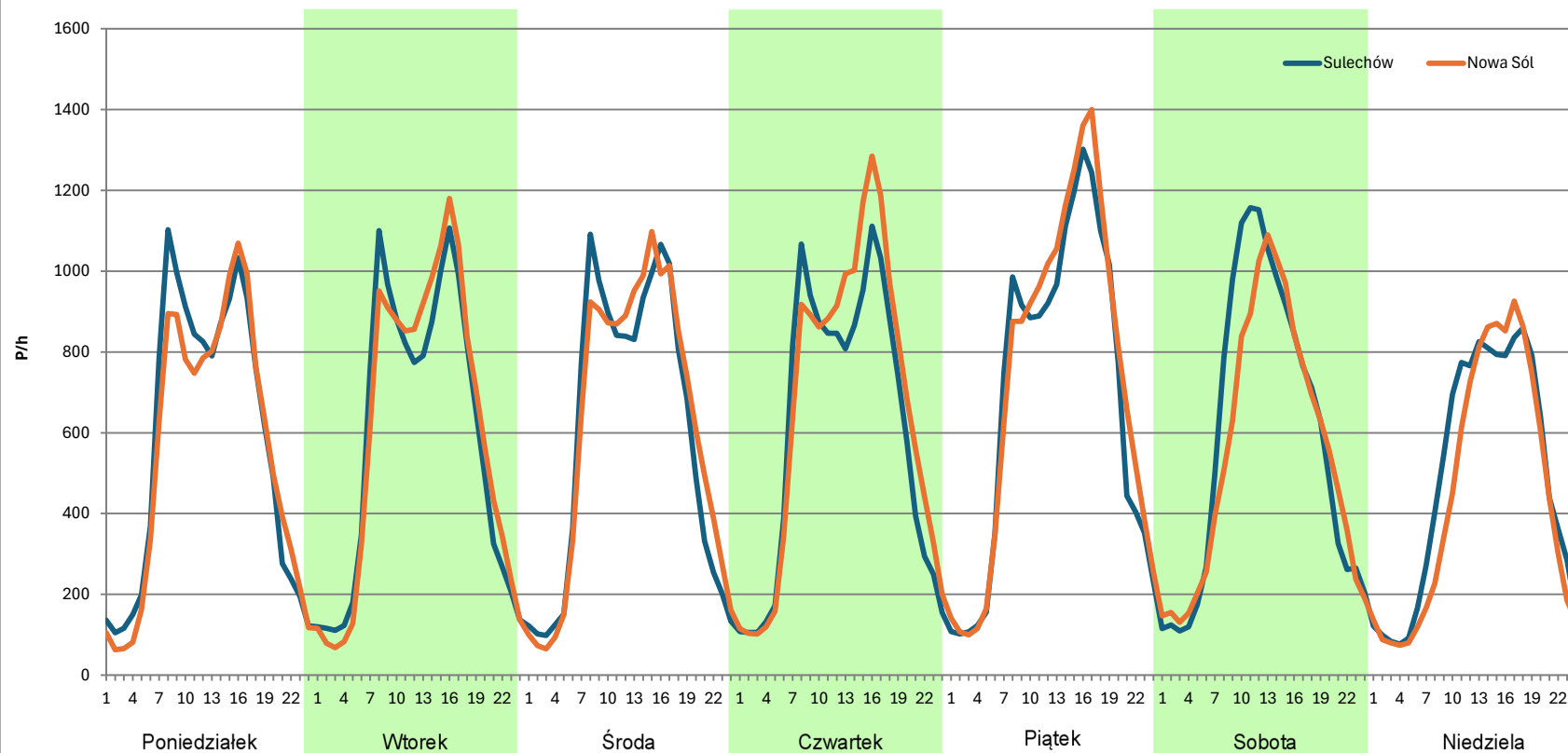


Stacja nr 08628

Miejscowość:	Racula	Rok:	2023
Odcinek:	Sulechów-Nowa Sól	Numer drogi:	S3a
Typ stacji:	eTOLL	Oddział:	ZIELONA GÓRA
Miesiąc:	Kwiecień		

R03_07-1_08628_2023

Dzień tygodnia	Poniedziałek		Wtorek		Środa		Czwartek		Piątek		Sobota		Niedziela	
Kierunek	Sulechów	Nowa Sól	Sulechów	Nowa Sól	Sulechów	Nowa Sól	Sulechów	Nowa Sól	Sulechów	Nowa Sól	Sulechów	Nowa Sól	Sulechów	Nowa Sól
SDR	13797	13195	13967	14333	14130	14483	14469	15711	16435	17291	14060	13170	11691	10704
Razem	26992		28300		28613		30180		33726		27230		22395	
Podział procentowy	51,12%	48,88%	49,35%	50,65%	49,38%	50,62%	47,94%	52,06%	48,73%	51,27%	51,63%	48,37%	52,20%	47,80%



Analiza ruchu pojazdów ogółem w poszczególnych dniach tygodnia dla każdego miesiąca, w podziale na kierunki ruchu



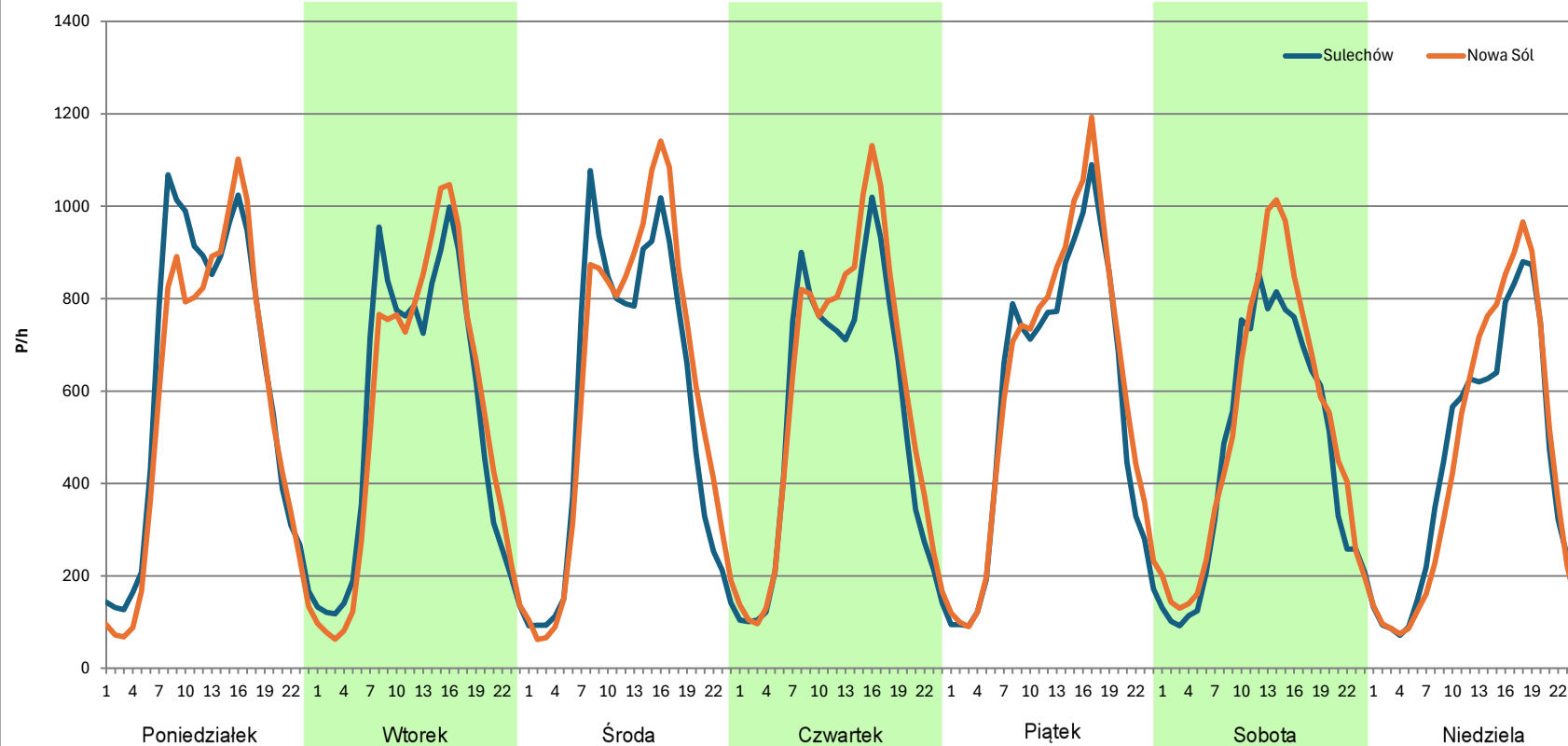
Stacja nr 08628

Miejscowość: Racula
Odcinek: Sulechów-Nowa Sól
Typ stacji: eTOLL
Miesiąc: Maj

Rok: 2023
Numer drogi: S3a
Oddział: ZIELONA GÓRA

R03_07-1_08628_2023

Dzień tygodnia	Poniedziałek		Wtorek		Środa		Czwartek		Piątek		Sobota		Niedziela	
Kierunek	Sulechów	Nowa Sól	Sulechów	Nowa Sól	Sulechów	Nowa Sól	Sulechów	Nowa Sól	Sulechów	Nowa Sól	Sulechów	Nowa Sól	Sulechów	Nowa Sól
SDR	14697	13632	12997	12968	13538	14396	12987	14073	13793	14601	11131	12289	10616	10800
Razem	28329		25965		27934		27060		28394		23420		21416	
Podział procentowy	51,88%	48,12%	50,06%	49,94%	48,46%	51,54%	47,99%	52,01%	48,58%	51,42%	47,53%	52,47%	49,57%	50,43%



Analiza ruchu pojazdów ogółem w poszczególnych dniach tygodnia dla każdego miesiąca, w podziale na kierunki ruchu



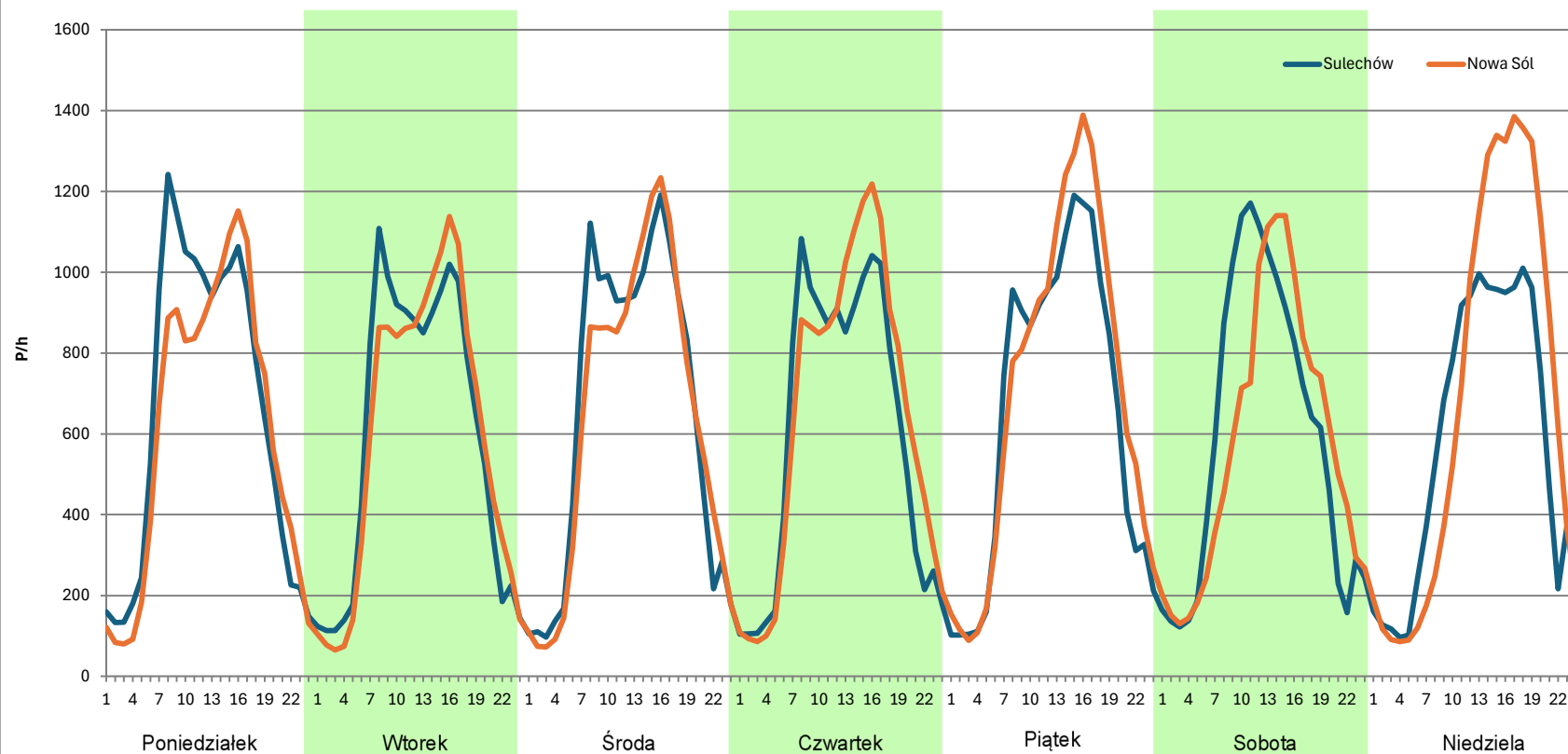
Stacja nr 08628

Miejscowość: Racula
Odcinek: Sulechów-Nowa Sól
Typ stacji: eTOLL
Miesiąc: Czerwiec

Rok: 2023
Numer drogi: S3a
Oddział: ZIELONA GÓRA

R03_07-1_08628_2023

Dzień tygodnia	Poniedziałek		Wtorek		Środa		Czwartek		Piątek		Sobota		Niedziela	
Kierunek	Sulechów	Nowa Sól	Sulechów	Nowa Sól	Sulechów	Nowa Sól	Sulechów	Nowa Sól	Sulechów	Nowa Sól	Sulechów	Nowa Sól	Sulechów	Nowa Sól
SDR	15633	14556	14270	14150	15665	15184	14353	15390	15606	16879	14173	13747	13953	16101
Razem	30189		28420		30849		29743		32485		27920		30054	
Podział procentowy	51,78%	48,22%	50,21%	49,79%	50,78%	49,22%	48,26%	51,74%	48,04%	51,96%	50,76%	49,24%	46,43%	53,57%



Analiza ruchu pojazdów ogółem w poszczególnych dniach tygodnia dla każdego miesiąca, w podziale na kierunki ruchu



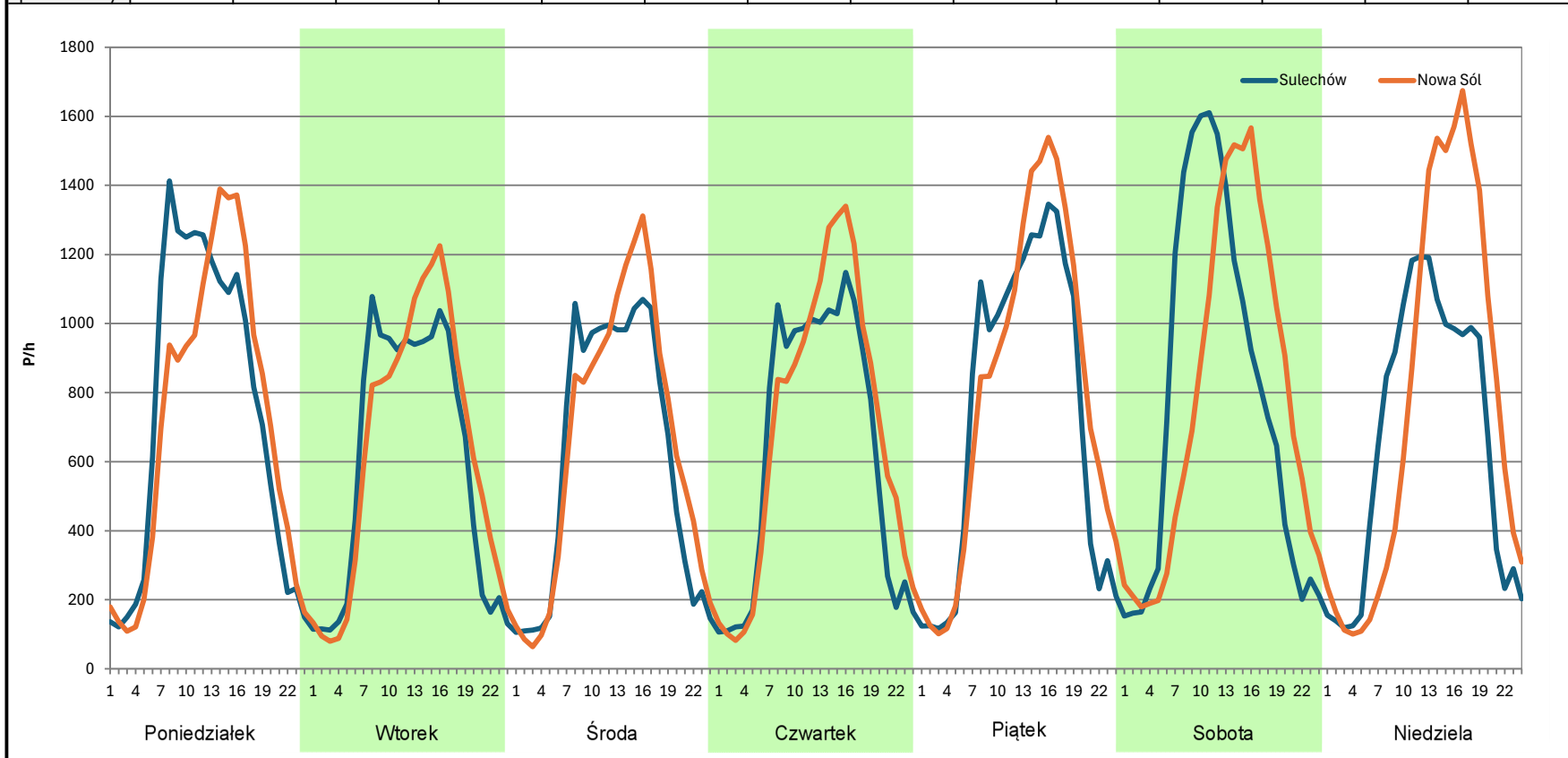
Stacja nr 08628

Miejscowość: Racula
Odcinek: Sulechów-Nowa Sól
Typ stacji: eTOLL
Miesiąc: Lipiec

Rok: 2023
Numer drogi: S3a
Oddział: ZIELONA GÓRA

R03_07-1_08628_2023

Dzień tygodnia	Poniedziałek		Wtorek		Środa		Czwartek		Piątek		Sobota		Niedziela	
Kierunek	Sulechów	Nowa Sól	Sulechów	Nowa Sól	Sulechów	Nowa Sól	Sulechów	Nowa Sól	Sulechów	Nowa Sól	Sulechów	Nowa Sól	Sulechów	Nowa Sól
SDR	17618	17139	14286	15082	14637	15601	15179	16558	17699	19098	18840	18845	15861	18248
Razem	34757		29368		30238		31737		36797		37685		34109	
Podział procentowy	50,69%	49,31%	48,64%	51,36%	48,41%	51,59%	47,83%	52,17%	48,10%	51,90%	49,99%	50,01%	46,50%	53,50%



Analiza ruchu pojazdów ogółem w poszczególnych dniach tygodnia dla każdego miesiąca, w podziale na kierunki ruchu



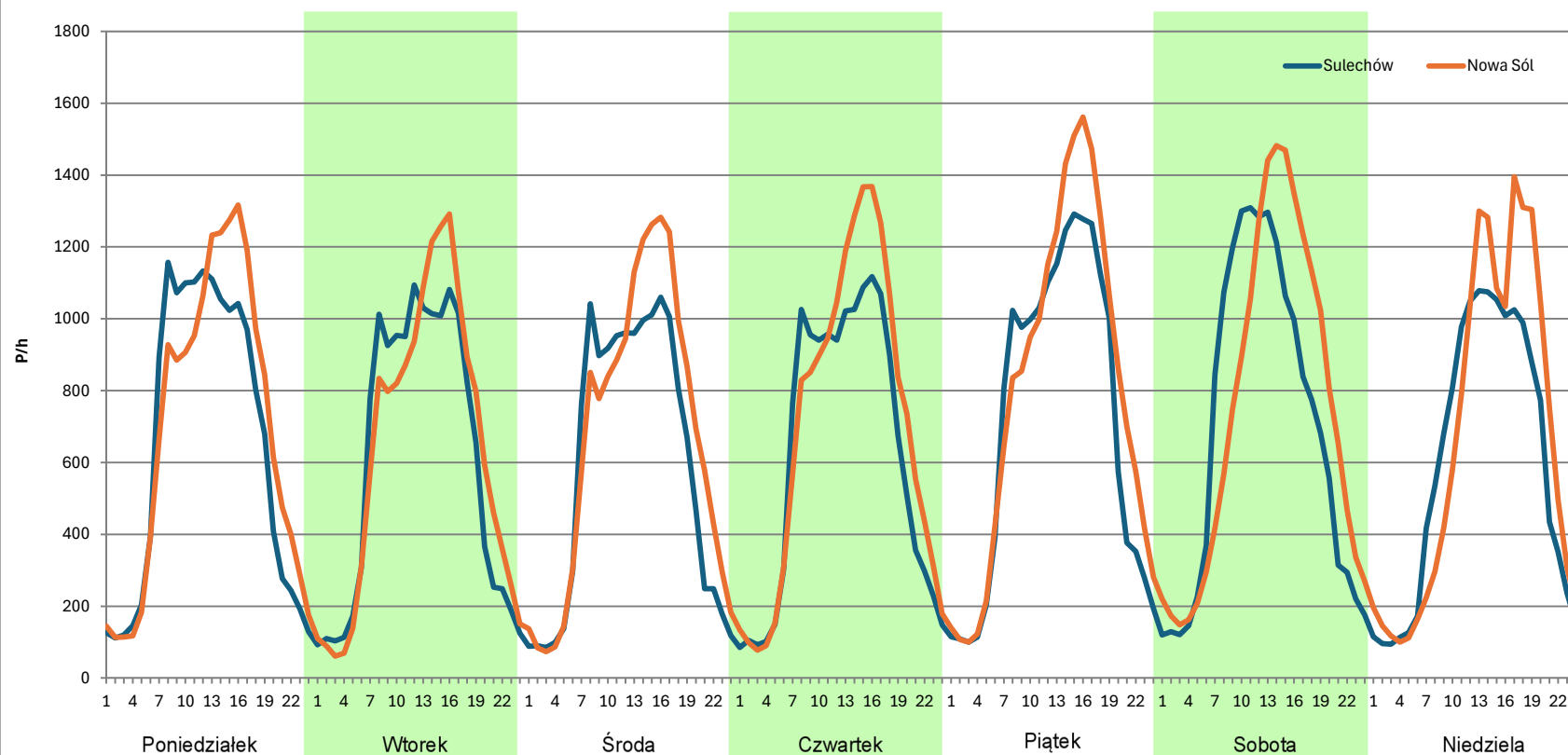
Stacja nr 08628

Miejscowość: Racula
Odcinek: Sulechów-Nowa Sól
Typ stacji: eTOLL
Miesiąc: Sierpień

Rok: 2023
Numer drogi: S3a
Oddział: ZIELONA GÓRA

R03_07-1_08628_2023

Dzień tygodnia	Poniedziałek		Wtorek		Środa		Czwartek		Piątek		Sobota		Niedziela	
Kierunek	Sulechów	Nowa Sól	Sulechów	Nowa Sól	Sulechów	Nowa Sól	Sulechów	Nowa Sól	Sulechów	Nowa Sól	Sulechów	Nowa Sól	Sulechów	Nowa Sól
SDR	15494	16487	14423	15050	14096	15882	14857	16600	17102	18942	16550	17831	14239	15694
Razem	31981		29473		29978		31457		36044		34381		29933	
Podział procentowy	48,45%	51,55%	48,94%	51,06%	47,02%	52,98%	47,23%	52,77%	47,45%	52,55%	48,14%	51,86%	47,57%	52,43%



Analiza ruchu pojazdów ogółem w poszczególnych dniach tygodnia dla każdego miesiąca, w podziale na kierunki ruchu



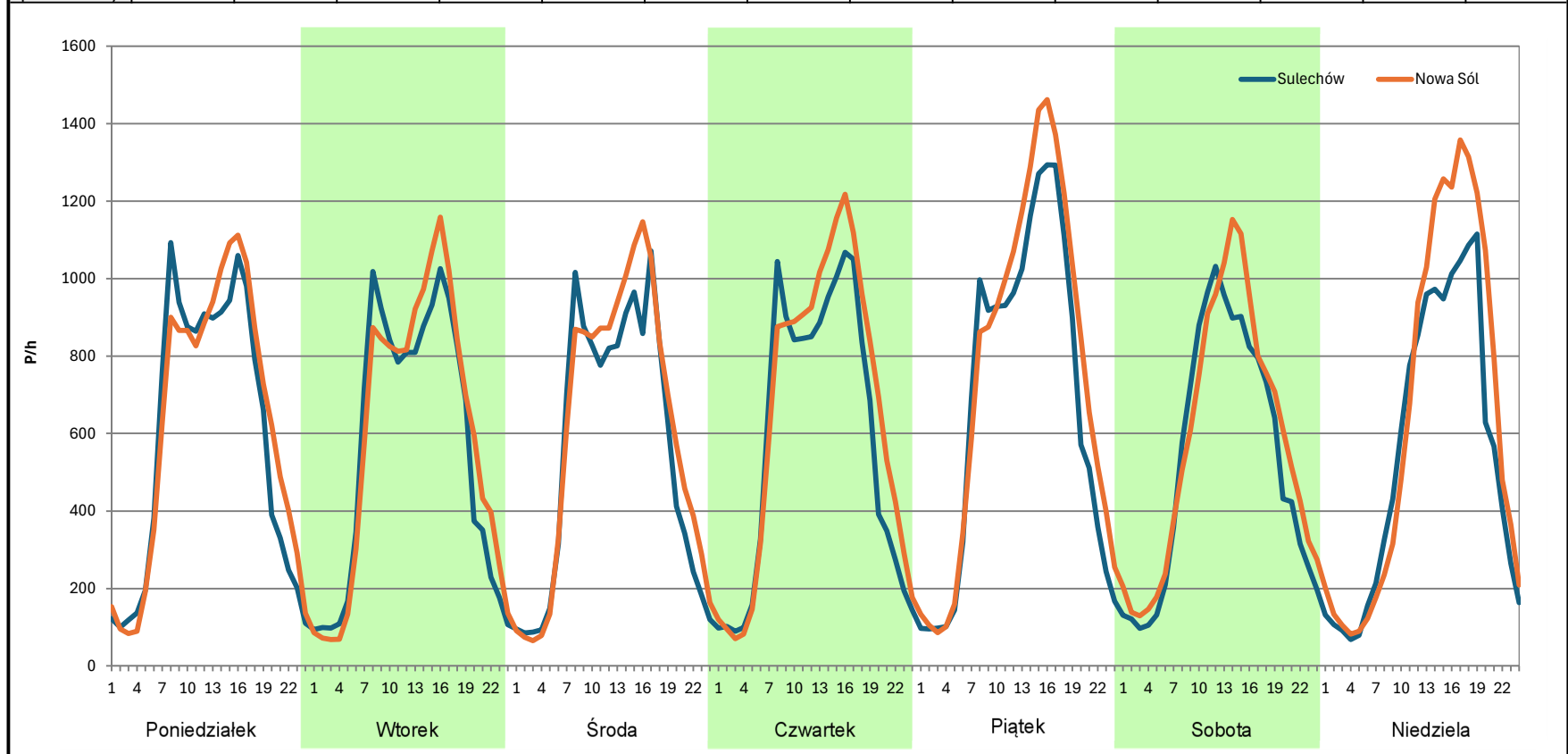
Stacja nr 08628

Miejscowość: Racula
Odcinek: Sulechów-Nowa Sól
Typ stacji: eTOLL
Miesiąc: Wrzesień

Rok: 2023
Numer drogi: S3a
Oddział: ZIELONA GÓRA

R03_07-1_08628_2023

Dzień tygodnia	Poniedziałek		Wtorek		Środa		Czwartek		Piątek		Sobota		Niedziela	
Kierunek	Sulechów	Nowa Sól	Sulechów	Nowa Sól	Sulechów	Nowa Sól	Sulechów	Nowa Sól	Sulechów	Nowa Sól	Sulechów	Nowa Sól	Sulechów	Nowa Sól
SDR	14018	14687	13348	13987	13239	14349	13889	15408	16192	17911	12701	13821	13013	15103
Razem	28705		27335		27588		29297		34103		26522		28116	
Podział procentowy	48,83%	51,17%	48,83%	51,17%	47,99%	52,01%	47,41%	52,59%	47,48%	52,52%	47,89%	52,11%	46,28%	53,72%



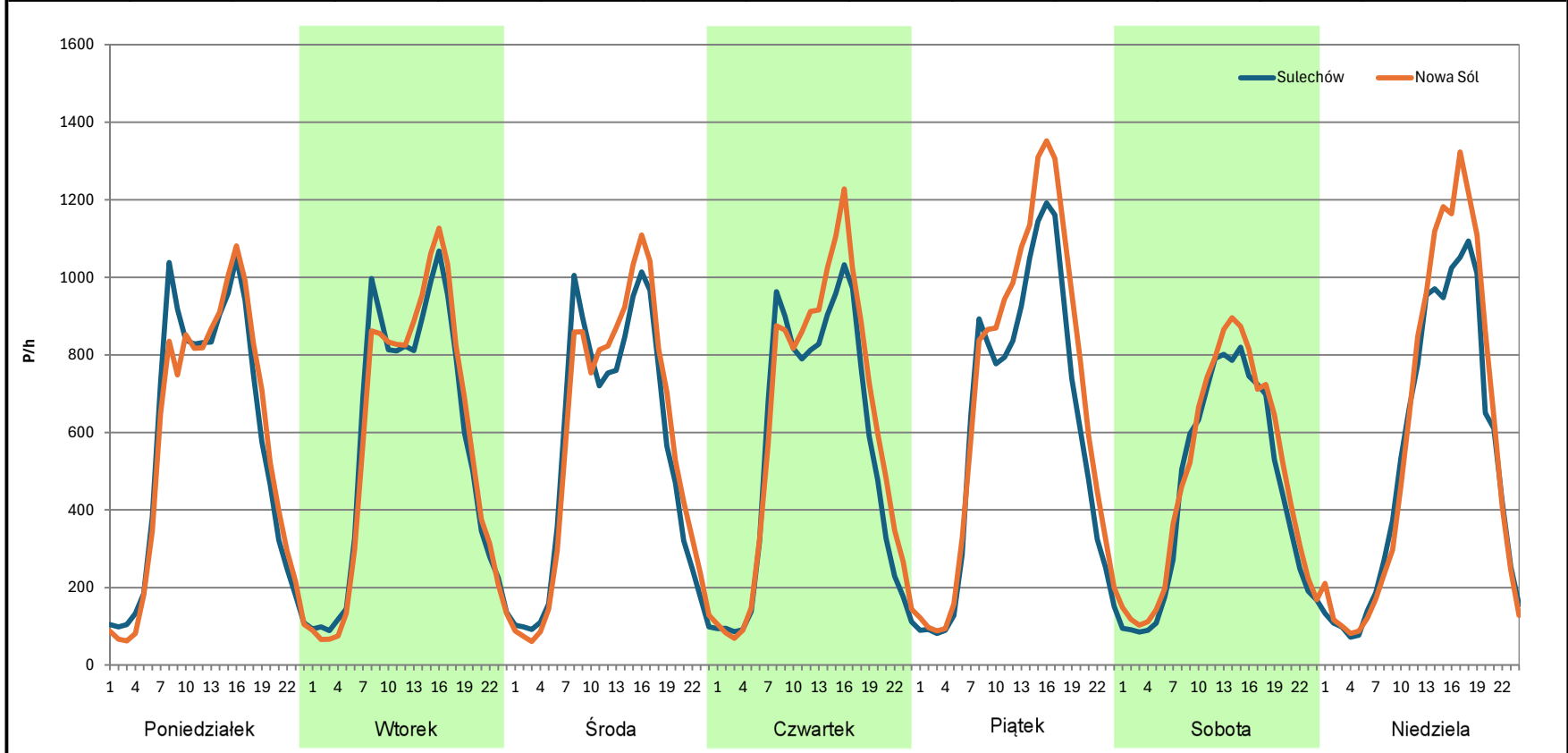
Analiza ruchu pojazdów ogółem w poszczególnych dniach tygodnia dla każdego miesiąca, w podziale na kierunki ruchu



Stacja nr 08628

Miejscowość: Racula
Odcinek: Sulechów-Nowa Sól
Typ stacji: eTOLL
Miesiąc: Październik
Rok: 2023
Numer drogi: S3a
Oddział: ZIELONA GÓRA
 R03_07-1_08628_2023

Dzień tygodnia	Poniedziałek		Wtorek		Środa		Czwartek		Piątek		Sobota		Niedziela	
Kierunek	Sulechów	Nowa Sól	Sulechów	Nowa Sól	Sulechów	Nowa Sól	Sulechów	Nowa Sól	Sulechów	Nowa Sól	Sulechów	Nowa Sól	Sulechów	Nowa Sól
SDR	13526	13471	13510	13642	12943	13562	13154	14460	14511	16585	10652	11535	12576	13739
Razem	26997		27152		26505		27614		31096		22187		26315	
Podział procentowy	50,10%	49,90%	49,76%	50,24%	48,83%	51,17%	47,64%	52,36%	46,67%	53,33%	48,01%	51,99%	47,79%	52,21%



Analiza ruchu pojazdów ogółem w poszczególnych dniach tygodnia dla każdego miesiąca, w podziale na kierunki ruchu

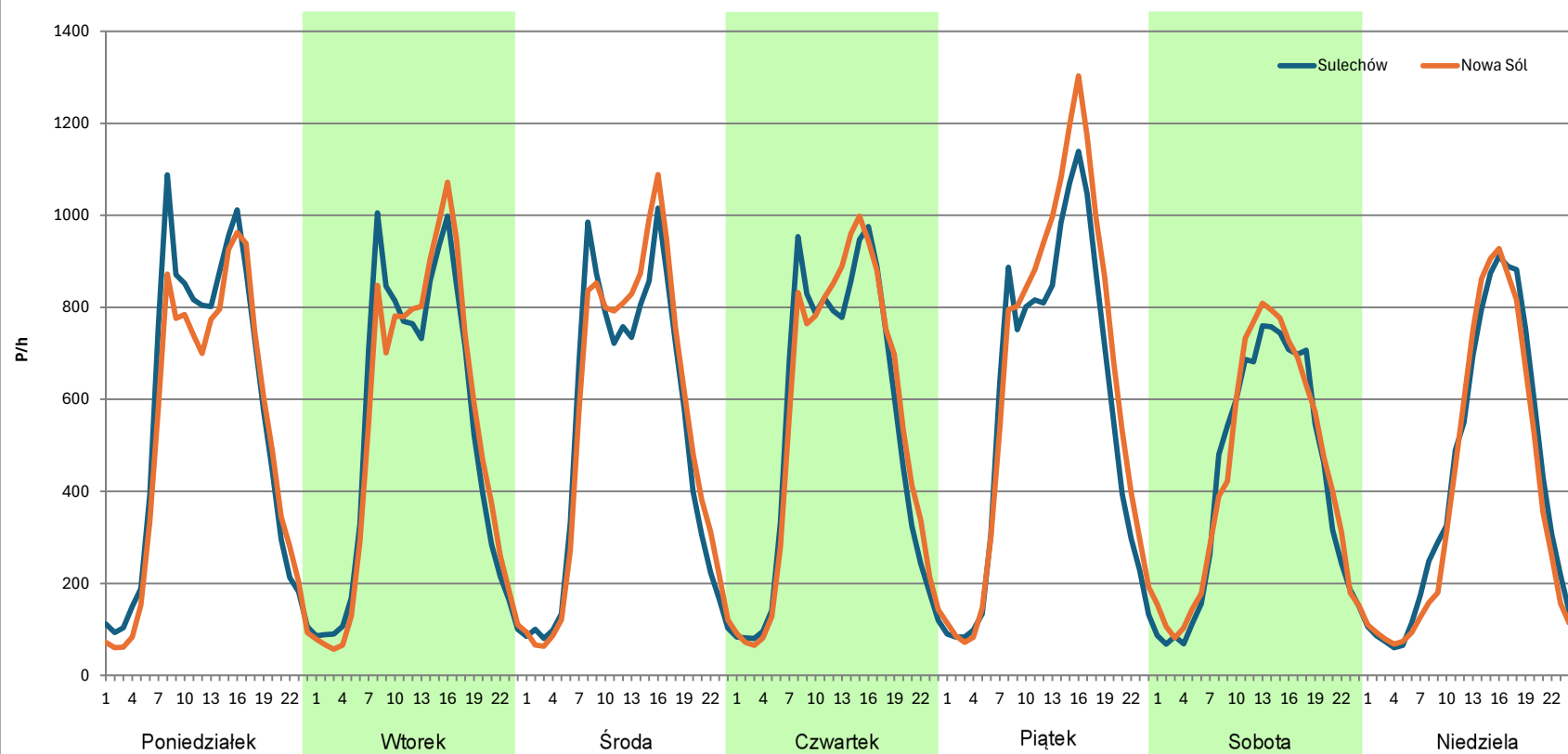


Stacja nr 08628

Miejscowość:	Racula	Rok:	2023
Odcinek:	Sulechów-Nowa Sól	Numer drogi:	S3a
Typ stacji:	eTOLL	Oddział:	ZIELONA GÓRA
Miesiąc:	Listopad		

R03_07-1_08628_2023

Dzień tygodnia	Poniedziałek		Wtorek		Środa		Czwartek		Piątek		Sobota		Niedziela	
Kierunek	Sulechów	Nowa Sól	Sulechów	Nowa Sól	Sulechów	Nowa Sól	Sulechów	Nowa Sól	Sulechów	Nowa Sól	Sulechów	Nowa Sól	Sulechów	Nowa Sól
SDR	13311	12383	12541	12583	12423	12986	12807	13099	13780	15307	10113	10490	10079	9558
Razem	25694		25124		25409		25906		29087		20603		19637	
Podział procentowy	51,81%	48,19%	49,92%	50,08%	48,89%	51,11%	49,44%	50,56%	47,38%	52,62%	49,09%	50,91%	51,33%	48,67%



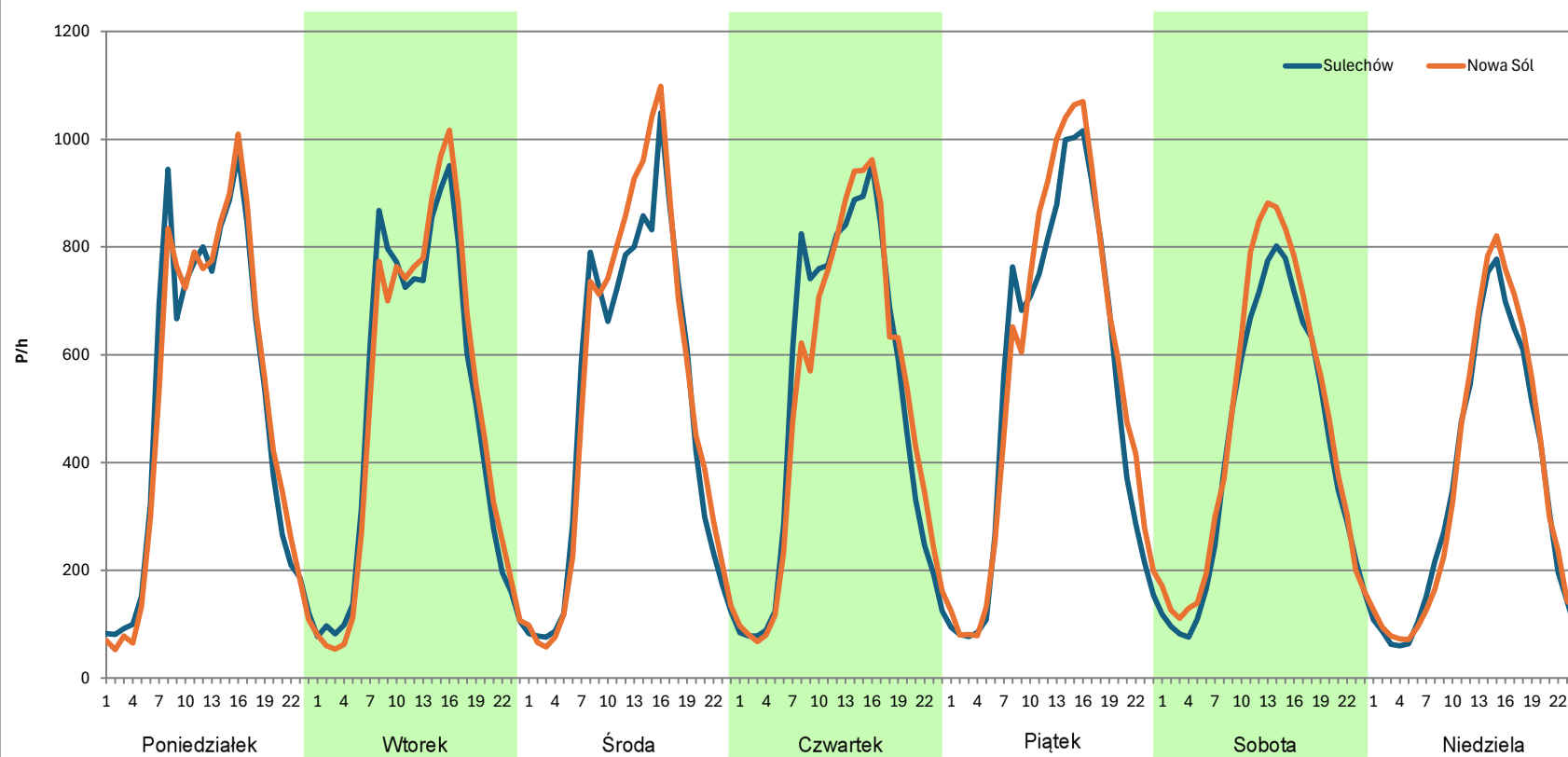
Analiza ruchu pojazdów ogółem w poszczególnych dniach tygodnia dla każdego miesiąca, w podziale na kierunki ruchu

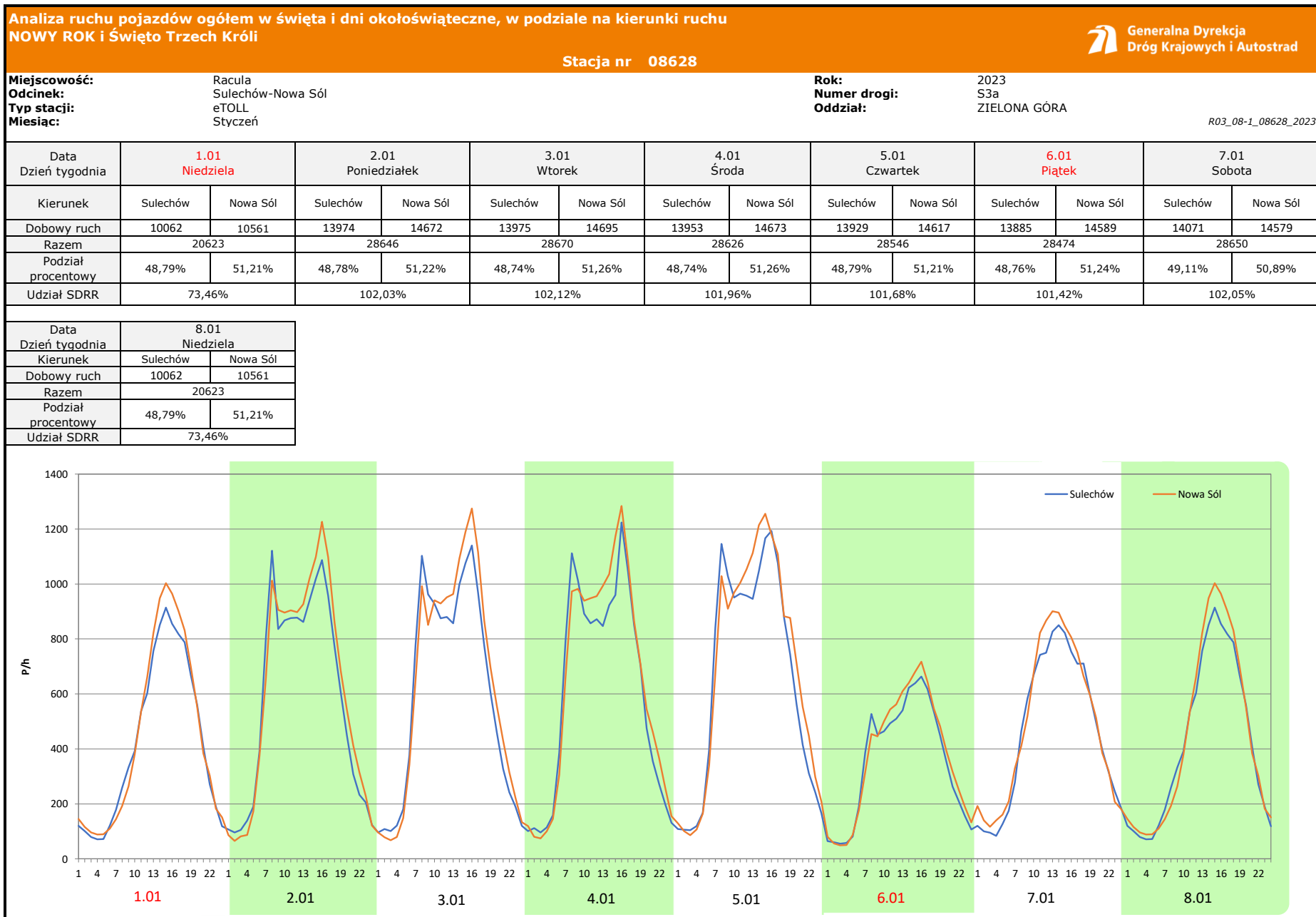


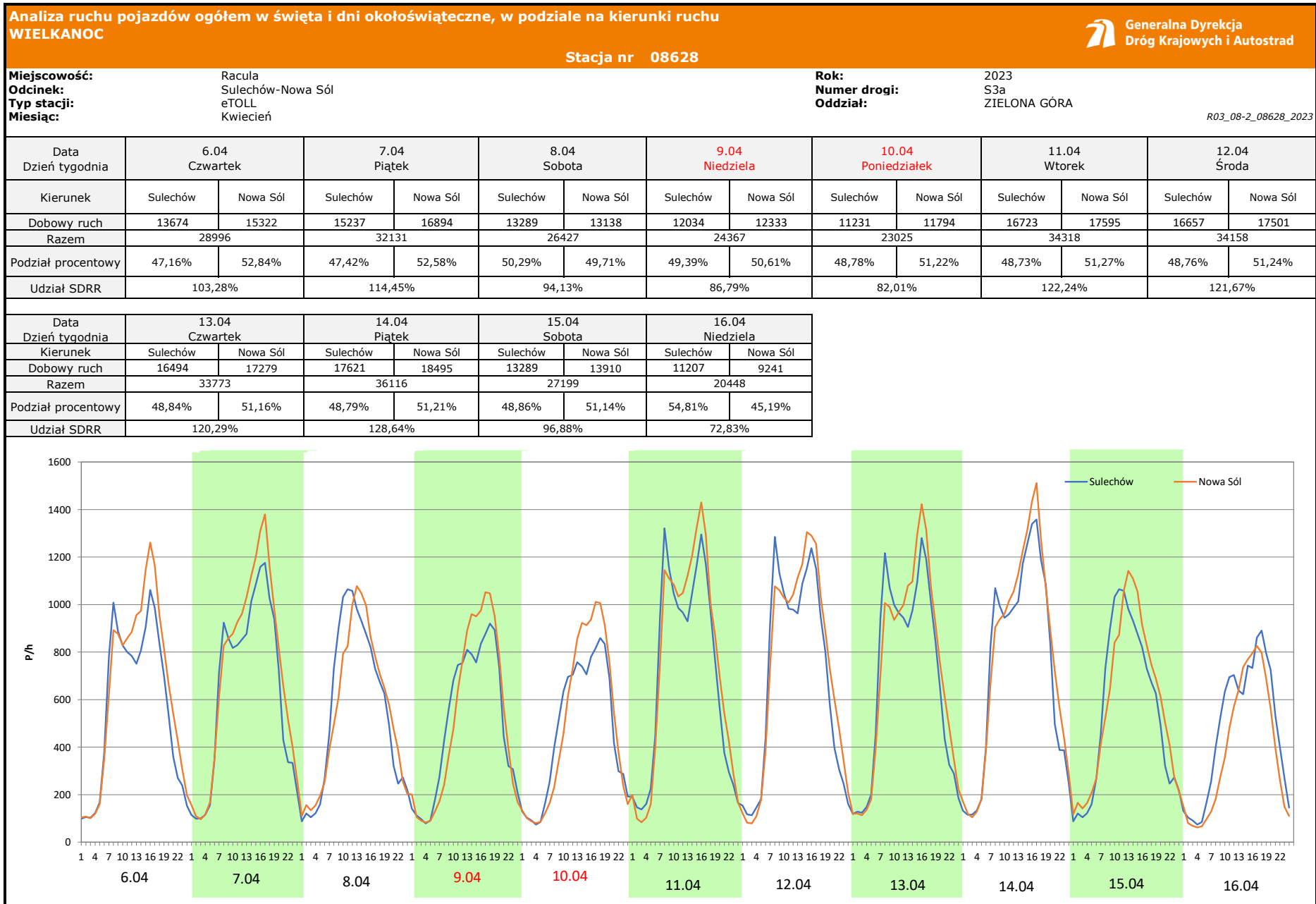
Stacja nr 08628

Miejscowość: Racula
Odcinek: Sulechów-Nowa Sól
Typ stacji: eTOLL
Miesiąc: Grudzień
Rok: 2023
Numer drogi: S3a
Oddział: ZIELONA GÓRA
R03_07-1_08628_2023


Dzień tygodnia	Poniedziałek		Wtorek		Środa		Czwartek		Piątek		Sobota		Niedziela	
Kierunek	Sulechów	Nowa Sól	Sulechów	Nowa Sól	Sulechów	Nowa Sól	Sulechów	Nowa Sól	Sulechów	Nowa Sól	Sulechów	Nowa Sól	Sulechów	Nowa Sól
SDR	12099	12068	11828	11966	12022	12672	12322	12225	12857	13557	10127	11109	8342	8640
Razem	24167		23794		24694		24547		26414		21236		16982	
Podział procentowy	50,06%	49,94%	49,71%	50,29%	48,68%	51,32%	50,20%	49,80%	48,67%	51,33%	47,69%	52,31%	49,12%	50,88%







Analiza ruchu pojazdów ogółem w święta i dni okołoświąteczne, w podziale na kierunki ruchu
1 - 3 MAJA

 Generalna Dyrekcja Dróg Krajowych i Autostrad

Stacja nr 08628

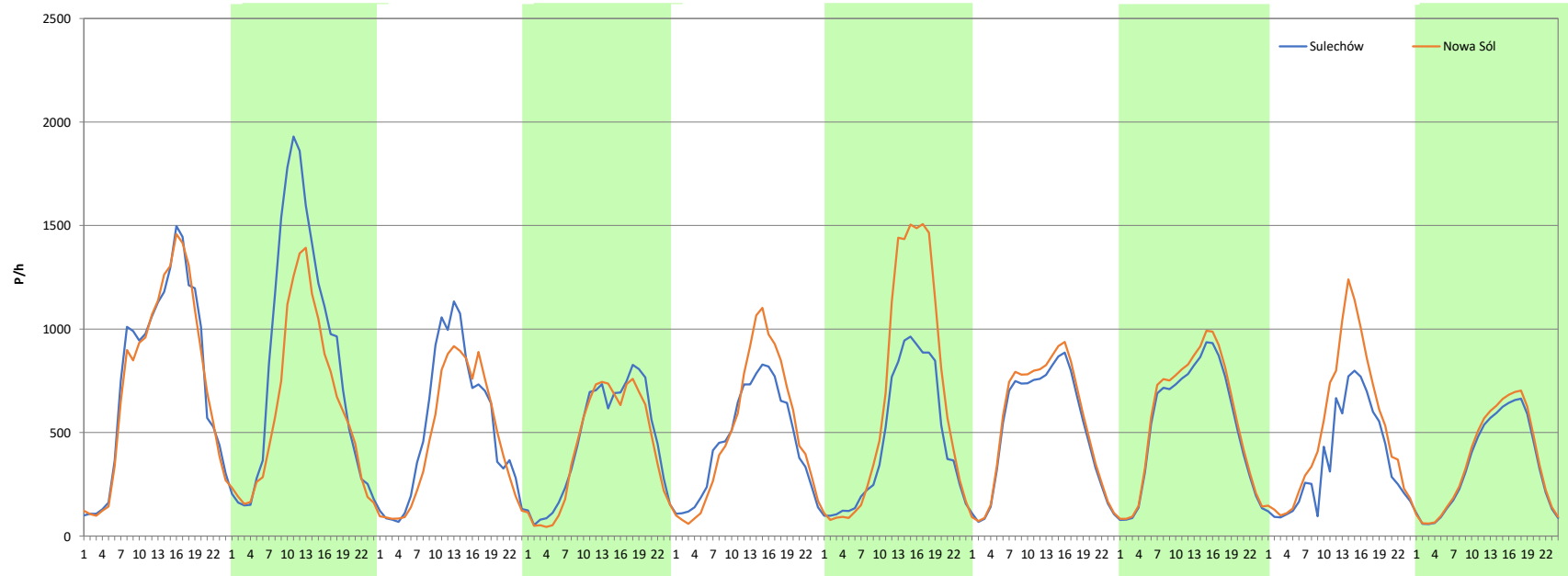
Miejscowość: Racula
Odcinek: Sulechów-Nowa Sól
Typ stacji: eTOLL
Miesiąc: Maj

Rok: 2023
Numer drogi: S3a
Oddział: ZIELONA GÓRA


R03_08-3_08628_2023

Data Dzień tygodnia	28.04 Piątek		29.04 Sobota		30.04 Niedziela		1.05 Poniedziałek		2.05 Wtorek		3.05 Środa		4.05 Czwartek	
Kierunek	Sulechów	Nowa Sól	Sulechów	Nowa Sól	Sulechów	Nowa Sól	Sulechów	Nowa Sól	Sulechów	Nowa Sól	Sulechów	Nowa Sól	Sulechów	Nowa Sól
Dobowy ruch	18509	18063	20027	14952	12421	11056	10902	10194	10940	12045	10953	15805	12376	13079
Razem	36572		34979		23477		21096		22985		26758		25455	
Podział procentowy	50,61%	49,39%	57,25%	42,75%	52,91%	47,09%	51,68%	48,32%	47,60%	52,40%	40,93%	59,07%	48,62%	51,38%
Udział SDRR	130,26%		124,59%		83,62%		75,14%		81,87%		95,31%		90,67%	

Data Dzień tygodnia	5.05 Piątek		6.05 Sobota		7.05 Niedziela	
Kierunek	Sulechów	Nowa Sól	Sulechów	Nowa Sól	Sulechów	Nowa Sól
Dobowy ruch	12993	13765	8855	12302	8206	8675
Razem	26758		21157		16881	
Podział procentowy	48,56%	51,44%	41,85%	58,15%	48,61%	51,39%
Udział SDRR	95,31%		75,36%		60,13%	



Analiza ruchu pojazdów ogółem w święta i dni okołoswiąteczne, w podziale na kierunki ruchu
BOŻE CIAŁO

 **Generalna Dyrekcja Dróg Krajowych i Autostrad**

Stacja nr 08628

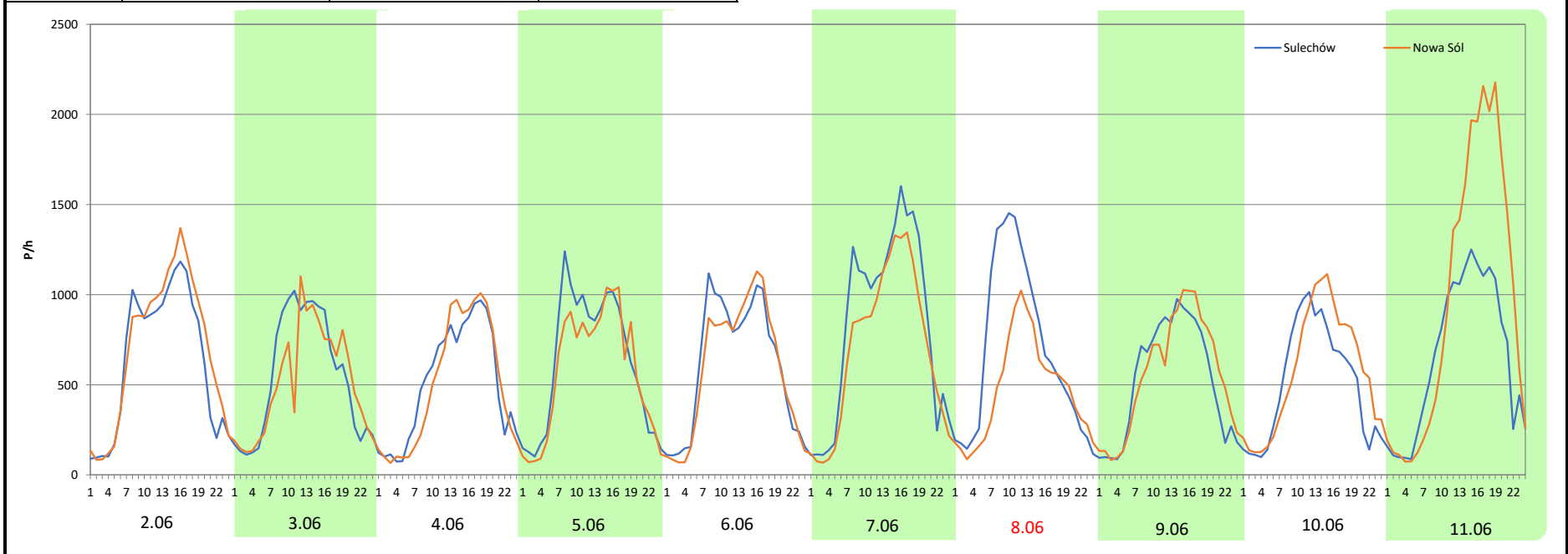
Miejscowość: Racula
Odcinek: Sulechów-Nowa Sól
Typ stacji: eTOLL
Miesiąc: Czerwiec

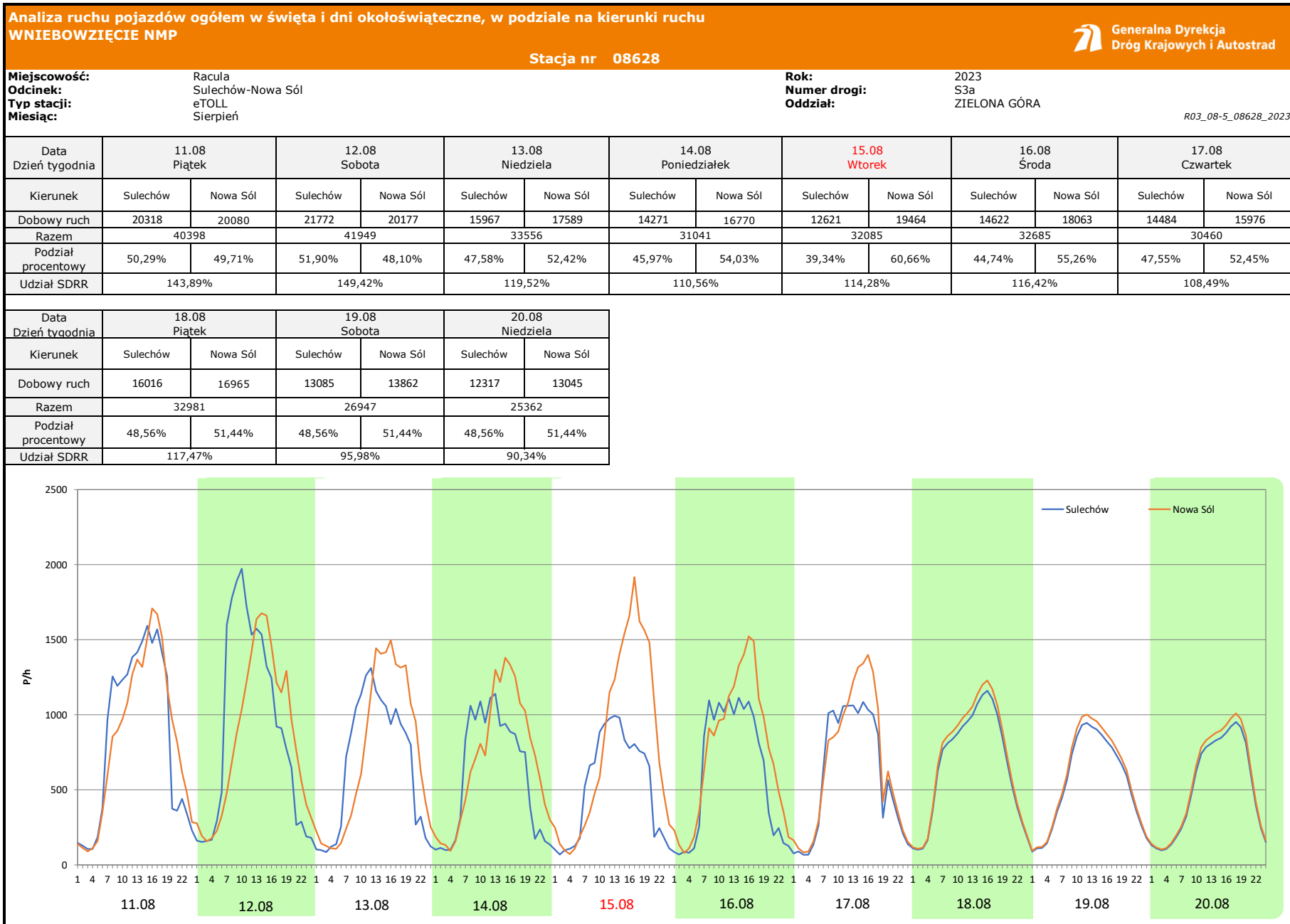
Rok: 2023
Numer drogi: S3a
Oddział: ZIELONA GÓRA

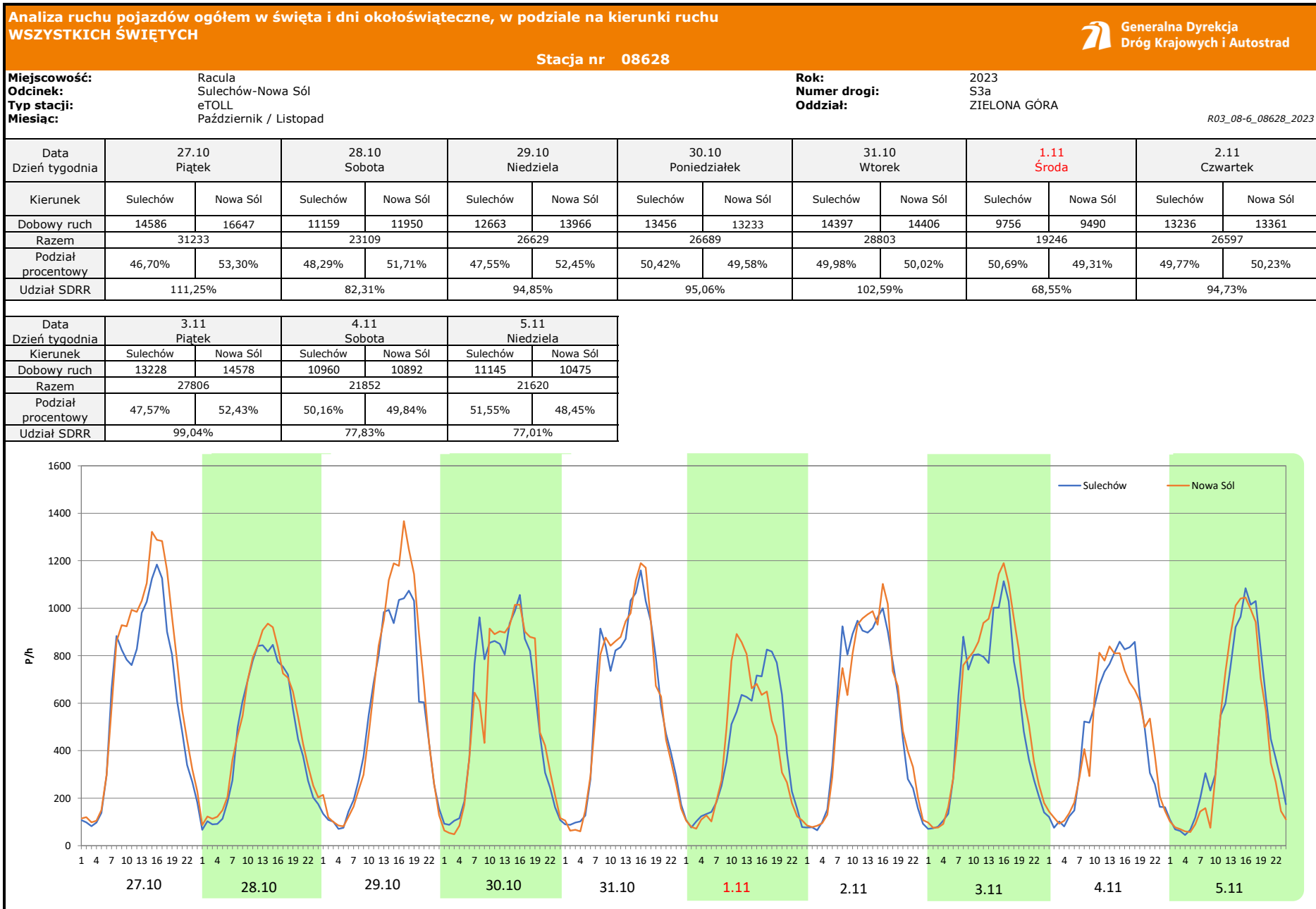
R03_08-4_08628_2023

Data Dzień tygodnia	2.06 Piątek		3.06 Sobota		4.06 Niedziela		5.06 Poniedziałek		6.06 Wtorek		7.06 Środa		8.06 Czwartek	
Kierunek	Sulechów	Nowa Sól	Sulechów	Nowa Sól	Sulechów	Nowa Sól	Sulechów	Nowa Sól	Sulechów	Nowa Sól	Sulechów	Nowa Sól	Sulechów	Nowa Sól
Dobowy ruch	15214	16708	13108	12307	12179	11988	14935	13609	14557	14052	19990	16776	16386	11274
Razem	31922		25415		24167		28544		28609		36766		27660	
Podział procentowy	47,66%	52,34%	51,58%	48,42%	50,40%	49,60%	52,32%	47,68%	50,88%	49,12%	54,37%	45,63%	59,24%	40,76%
Udział SDRR	113,70%		90,52%		86,08%		101,67%		101,90%		130,96%		98,52%	

Data Dzień tygodnia	9.06 Piątek		10.06 Sobota		11.06 Niedziela	
Kierunek	Sulechów	Nowa Sól	Sulechów	Nowa Sól	Sulechów	Nowa Sól
Dobowy ruch	12658	13304	12181	13764	15740	22914
Razem	25962		25945		38654	
Podział procentowy	48,76%	51,24%	46,95%	53,05%	40,72%	59,28%
Udział SDRR	92,47%		92,41%		137,68%	







**Analiza ruchu pojazdów ogółem w święta i dni okołoswiąteczne, w podziale na kierunki ruchu
ŚWIĘTO NIEPODLEGŁOŚCI**



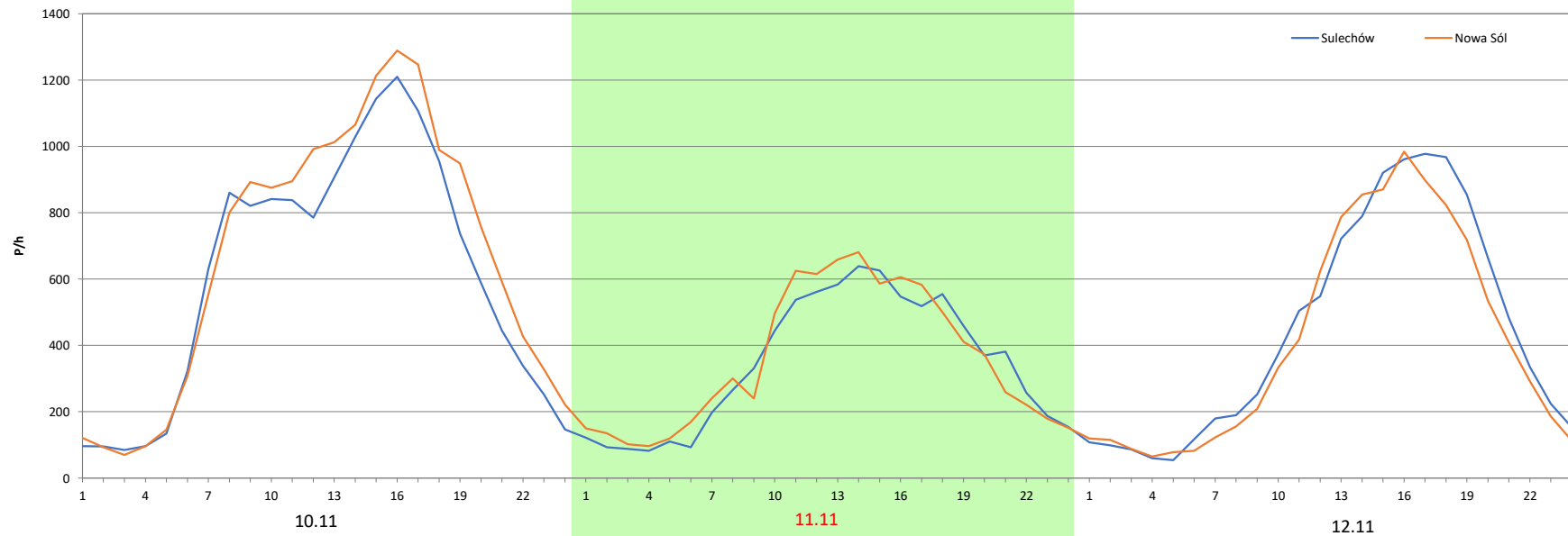
Stacja nr 08628

Miejscowość: Racula
Odcinek: Sulechów-Nowa Sól
Typ stacji: eTOLL
Miesiąc: Listopad

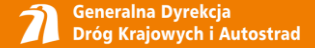
Rok: 2023
Numer drogi: S3a
Oddział: ZIELONA GÓRA

R03_08-7_08628_2023

Data Dzień tygodnia	10.11 Piątek		11.11 Sobota		12.11 Niedziela	
Kierunek	Sulechów	Nowa Sól	Sulechów	Nowa Sól	Sulechów	Nowa Sól
Dobowy ruch	14462	15933	8202	8498	10625	9879
Razem	30395		16700		20504	
Podział procentowy	47,58%	52,42%	49,11%	50,89%	51,82%	48,18%
Udział SDRR	108,26%		59,48%		73,03%	



Analiza ruchu pojazdów ogółem w święta i dni okołoświąteczne, w podziale na kierunki ruchu
BOŻE NARODZENIE Stacja nr 08628



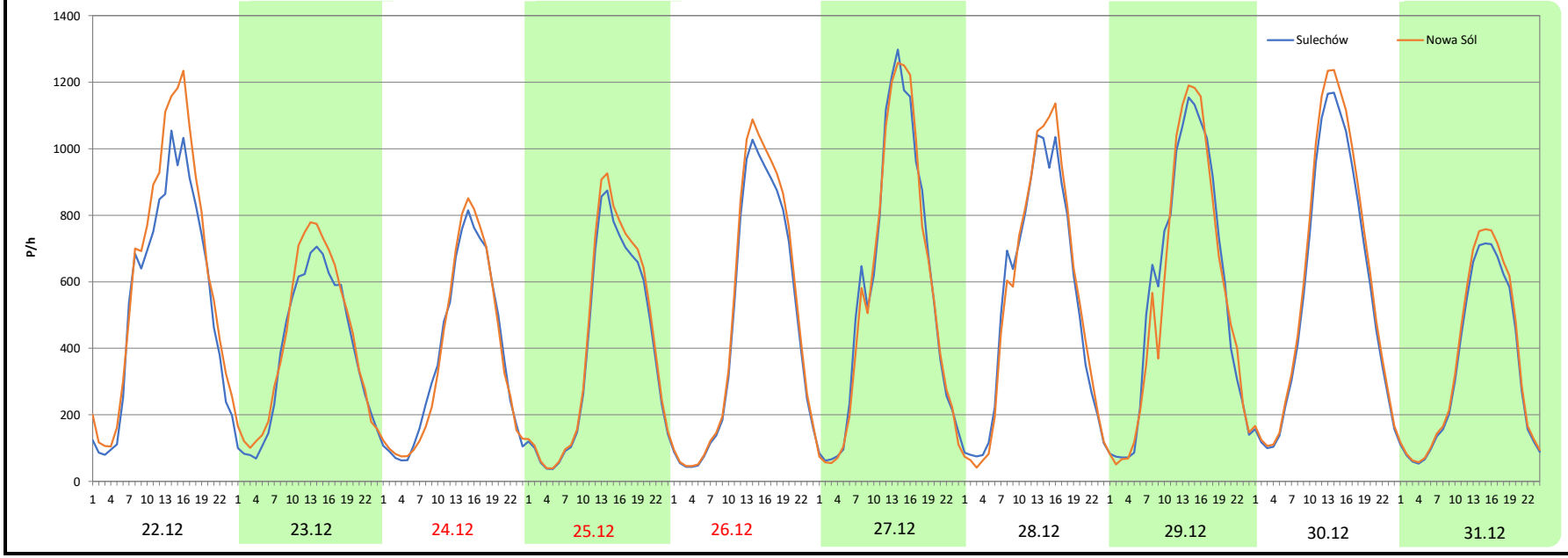
Miejscowość: Racula
Odcinek: Sulechów-Nowa Sól
Typ stacji: eTOLL
Miesiąc: Grudzień

Rok: 2023
Numer drogi: S3a
Oddział: ZIELONA GÓRA

R03_08-8_08628_2023

Data Dzień tygodnia	22.12 Piątek		23.12 Sobota		24.12 Niedziela		25.12 Poniedziałek		26.12 Wtorek		27.12 Środa		28.12 Czwartek	
Kierunek	Sulechów	Nowa Sól	Sulechów	Nowa Sól	Sulechów	Nowa Sól	Sulechów	Nowa Sól	Sulechów	Nowa Sól	Sulechów	Nowa Sól	Sulechów	Nowa Sól
Dobowy ruch	13203	15111	9216	10068	8977	8961	9295	9845	11048	11702	13699	13494	12721	12994
Razem	28314		19284		17938		19140		22750		27193		25715	
Podział procentowy	46,63%	53,37%	47,79%	52,21%	50,04%	49,96%	48,56%	51,44%	48,56%	51,44%	50,38%	49,62%	49,47%	50,53%
Udział SDRR	100,85%		68,69%		63,89%		68,17%		81,03%		96,86%		91,59%	

Data Dzień tygodnia	29.12 Piątek		30.12 Sobota		31.12 Niedziela	
Kierunek	Sulechów	Nowa Sól	Sulechów	Nowa Sól	Sulechów	Nowa Sól
Dobowy ruch	13690	13351	13700	14511	8024	8499
Razem	27041		28211		16523	
Podział procentowy	50,63%	49,37%	48,56%	51,44%	48,56%	51,44%
Udział SDRR	96,32%		100,48%		58,85%	



Analiza ruchu pojazdów ogółem w święta i dni okołoswiąteczne, w podziale na kierunki ruchu
ZIELONE ŚWIĄTKI Stacja nr 08628

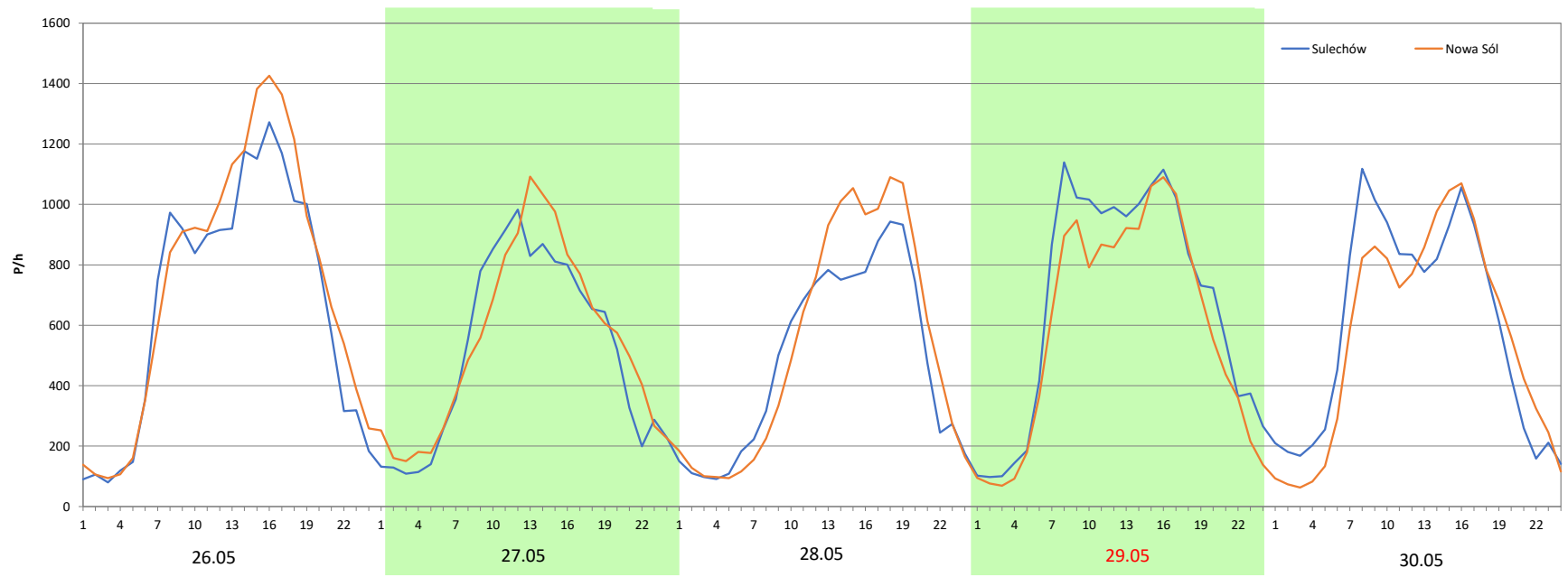


Miejscowość: Racula
Odcinek: Sulechów-Nowa Sól
Typ stacji: eTOLL
Miesiąc: Maj

Rok: 2023
Numer drogi: S3a
Oddział: ZIELONA GÓRA

R03_08-9_08628_2023

Data Dzień tygodnia	26.05 Piątek		27.05 Sobota		28.05 Niedziela		29.05 Poniedziałek		30.05 Wtorek	
Kierunek	Sulechów	Nowa Sól	Sulechów	Nowa Sól	Sulechów	Nowa Sól	Sulechów	Nowa Sól	Sulechów	Nowa Sól
Dobowy ruch	16099	17486	12203	12958	11561	12784	16060	14165	14152	13361
Razem	33585		25161		24345		30225		27513	
Podział procentowy	47,94%	52,06%	48,50%	51,50%	47,49%	52,51%	53,13%	46,87%	51,44%	48,56%
Udział SDRR	345,75%		259,02%		250,62%		311,16%		283,24%	

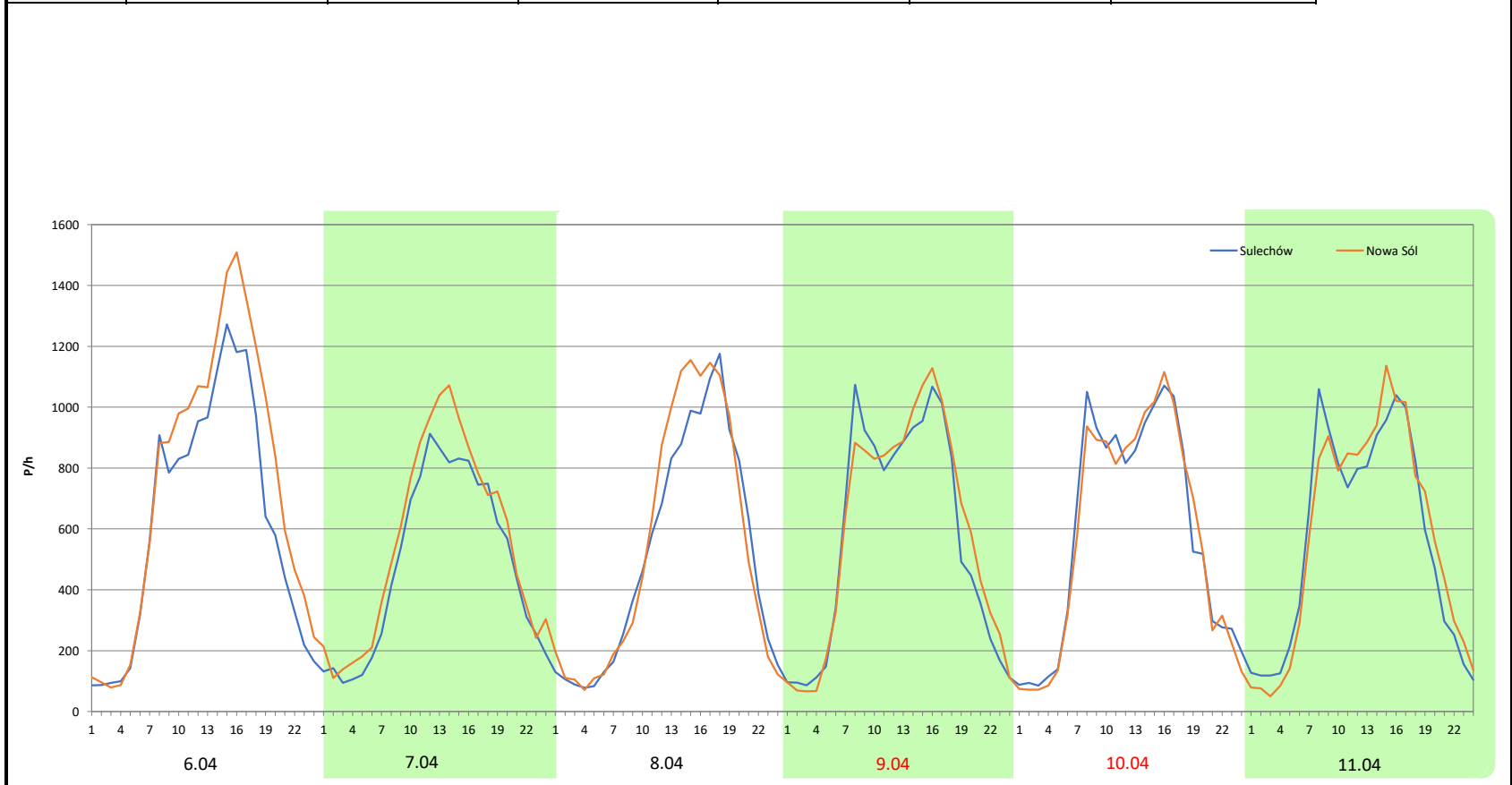


Analiza ruchu pojazdów ogółem w święta i dni okołoswiąteczne, w podziale na kierunki ruchu
DZIEŃ ZJEDNOCZENIA NIEMIEC Generalna Dyrekcja Dróg Krajowych i Autostrad

Stacja nr 08628

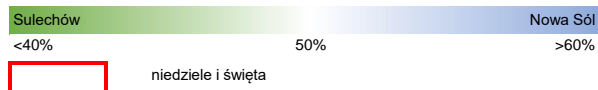
Miejscowość: Racula **Rok:** 2023
Odcinek: Sulechów-Nowa Sól **Numer drogi:** S3a
Typ stacji: eTOLL **Oddział:** ZIELONA GÓRA
Miesiąc: Wrzesień / Październik R03_08-10_08628_2023

Data Dzień tygodnia	29.09 Piątek		30.09 Sobota		1.10 Niedziela		2.10 Poniedziałek		3.10 Wtorek		4.10 Środa	
	Sulechów	Nowa Sól	Sulechów	Nowa Sól	Sulechów	Nowa Sól	Sulechów	Nowa Sól	Sulechów	Nowa Sól	Sulechów	Nowa Sól
Dobowy ruch	14783	17599	11571	13220	12241	12833	13569	14081	13975	13754	13463	13667
Razem	32382		24791		25074		27650		27729		27130	
Podział procentowy	45,65%	54,35%	46,67%	53,33%	48,82%	51,18%	49,07%	50,93%	50,40%	49,60%	49,62%	50,38%
Udział SDRR	333,36%		255,21%		258,13%		284,65%		285,46%		279,29%	



Nierównomierność kierunkowa dla każdego dnia w roku, dla pojazdów ogółem														
Stacja nr 08628														
Generalna Dyrekcja Dróg Krajowych i Autostrad														
Miejscowość: Racula			Rok: 2023											
Odcinek: Sulechów-Nowa Sól			Numer drogi: S3a											
Typ stacji: eTOLL			Oddział: ZIELONA GÓRA											
R03_11_08628_2023														
08628	Proporcja ruchu dziennego do średniego dobowego ruchu rocznego [%]													
	1	2	3	4	5	6	7	8	9	10	11	12		
1	51,2	51,4	51,4	49,7	48,3	51,0	48,4	48,5	52,8	51,2	49,3	54,5		
2	51,2	51,0	51,0	50,6	52,4	52,3	53,0	50,0	51,7	50,9	50,2	52,2		
3	51,2	54,5	54,5	49,6	59,1	48,4	48,2	51,4	50,9	49,6	52,4	49,9		
4	51,2	52,0	52,0	50,8	51,4	49,6	49,8	52,6	49,9	50,4	49,8	50,1		
5	51,2	49,7	49,7	51,9	51,4	47,7	51,0	51,3	50,3	52,9	48,5	48,0		
6	51,2	49,4	49,4	52,8	58,1	49,1	52,4	49,3	51,5	53,7	48,5	47,5		
7	51,2	50,1	50,1	52,6	51,4	45,6	51,7	50,6	51,9	52,7	49,8	43,6		
8	51,2	51,4	51,4	49,7	48,7	40,8	49,9	51,3	50,9	52,4	50,5	44,4		
9	49,4	51,0	51,0	50,6	50,2	51,2	55,6	51,2	50,9	49,5	51,3	52,9		
10	50,1	54,5	54,5	51,2	51,3	53,1	50,2	51,1	57,4	50,8	52,4	54,7		
11	51,4	52,0	52,0	51,3	51,6	59,3	51,9	49,7	53,3	52,3	50,9	49,6		
12	51,0	49,7	49,7	51,2	52,0	49,4	51,9	48,1	53,0	52,8	48,2	51,6		
13	54,5	49,4	49,4	51,2	51,2	50,0	52,1	52,4	52,9	53,5	49,2	55,5		
14	52,0	50,1	50,1	51,2	49,6	49,9	51,7	54,0	52,2	52,5	49,9	52,6		
15	49,7	51,4	51,4	51,1	48,9	50,9	49,0	60,7	51,8	52,4	50,8	53,4		
16	49,4	51,0	51,0	45,2	49,6	52,1	53,2	55,3	52,8	48,6	51,8	53,3		
17	50,1	54,5	54,5	49,0	53,2	49,0	48,4	52,4	54,9	49,9	52,5	49,4		
18	51,4	52,0	52,0	50,2	52,8	50,0	52,2	51,4	51,5	51,1	51,3	50,1		
19	51,0	49,7	49,7	48,4	50,3	47,6	51,6	51,4	51,1	52,7	48,3	51,1		
20	54,5	49,4	49,4	53,1	49,7	50,1	52,4	51,4	52,0	52,8	45,8	52,7		
21	52,0	50,1	50,1	52,2	48,4	51,5	51,5	49,4	53,1	51,1	50,3	51,1		
22	49,7	51,4	51,4	50,7	48,1	53,2	51,3	53,3	53,0	52,4	51,6	53,4		
23	49,4	51,0	51,0	47,9	49,3	51,2	53,3	54,7	52,1	50,9	47,0	52,2		
24	50,1	54,5	54,5	48,0	50,5	47,1	50,5	56,2	50,9	51,0	53,2	49,9		
25	51,4	52,0	52,0	50,1	52,0	52,8	51,5	56,8	49,7	50,9	51,7	51,4		
26	51,0	49,7	49,7	50,7	52,1	48,1	51,8	58,0	50,3	51,0	49,9	51,4		
27	54,5	49,4	49,7	51,3	51,5	50,0	51,8	56,4	51,7	53,3	49,2	49,6		
28	52,0	50,1	50,8	49,4	52,5	50,8	52,7	52,4	53,2	51,7	50,3	50,5		
29	49,7		51,9	42,7	46,9	51,9	51,1	51,2	54,3	52,4	51,6	49,4		
30	49,4		52,8	47,1	48,6	52,7	52,5	53,6	53,3	49,6	52,0	51,4		
31	50,1		52,6		51,0		49,2	52,8		50,0		51,4		

Legenda



$$*WKN = \frac{N_{poj./24h}(\text{kierunek P})}{N_{poj./24h}(\text{kierunek P+L})}$$

Dobowe wahania ruchu pojazdów ogółem w podziale na kierunki



Generalna Dyrekcja
Dróg Krajowych i Autostrad

Stacja nr 08628

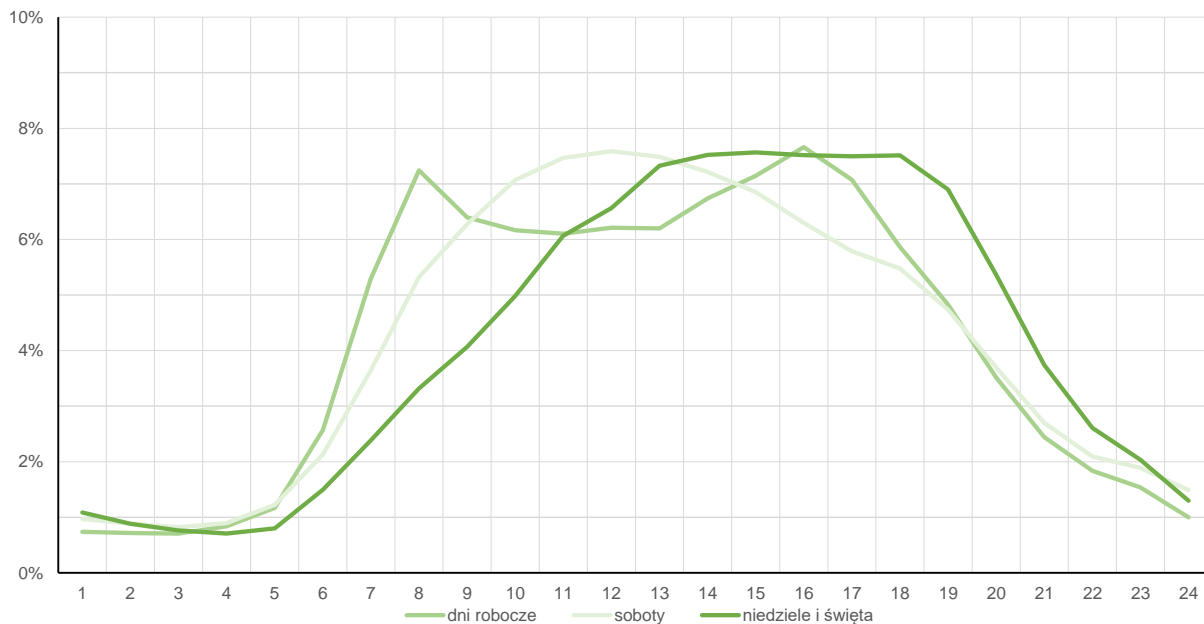
Miejscowość: Racula
Odcinek: Sulechów-Nowa Sól
Typ stacji: eTOLL

Rok: 2023
Numer drogi: S3a
Oddział: ZIELONA GÓRA

Średni dobowy rozkład natężenia ruchu

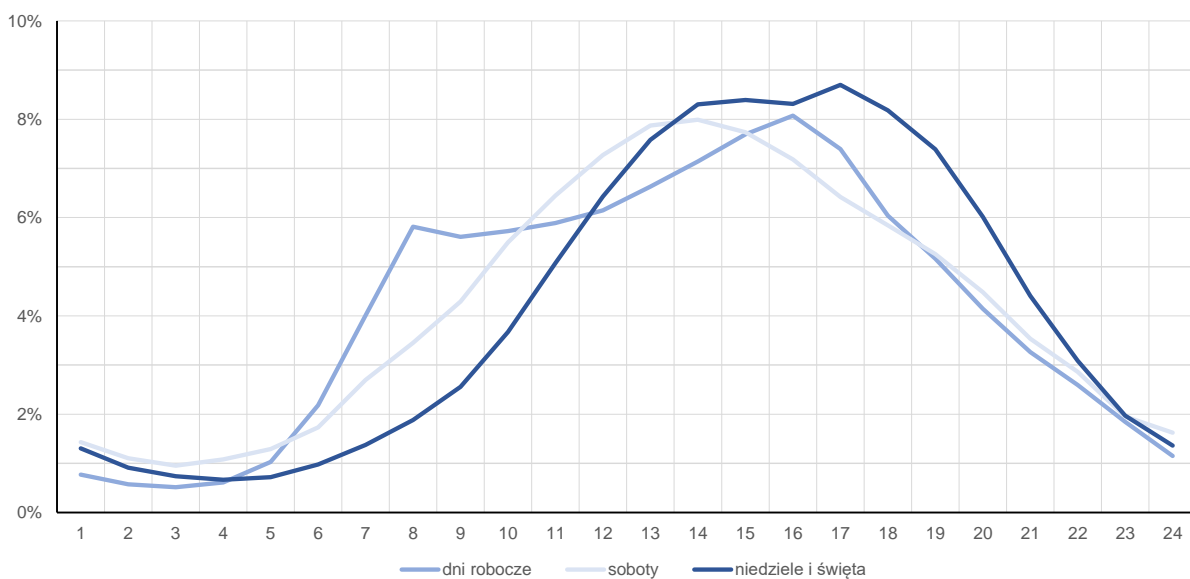
R03_12-1_08628_2023

Kierunek: Sulechów



R03_12-2_08628_2023

Kierunek: Nowa Sól



Struktura rodzajowa ruchu wg pomiarów automatycznych



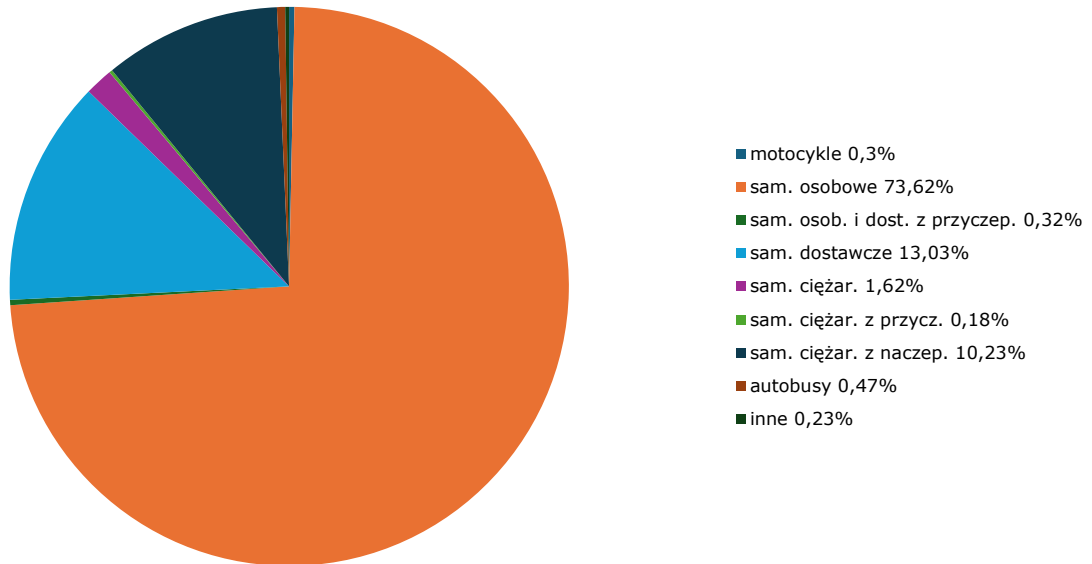
**Generalna Dyrekcja
Dróg Krajowych i Autostrad**

Stacja nr 08628

Miejscowość: Racula
Odcinek: Sulechów-Nowa Sól
Typ stacji: eTOLL

Rok: 2023
Numer drogi: S3a
Oddział: ZIELONA GÓRA
R04_03_08628_2023

Rodzajowa struktura ruchu wg pomiarów automatycznych w 2023 roku



Zestawienie 200 godzin o największym natężeniu ruchu w roku



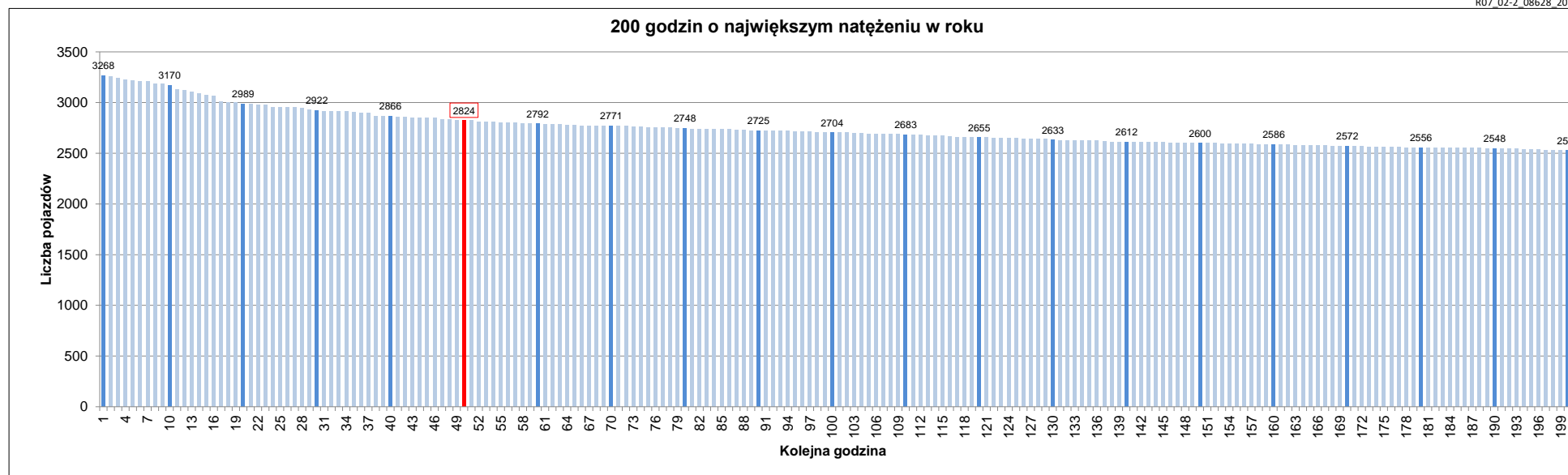
Stacja nr 08628

Miejscowość: Racula
 Odcinek: Sulechów-Nowa Sól
 Typ stacji: eTOLL
 Rok: 2023
 Numer drogi: 53a
 Oddział: ZIELONA GÓRA

R07_02-1_08628_2023

Udział ruchu w godzinach o największym natężeniu w roku w odniesieniu do SDRR w 2023 roku [%]																					
SDRR	1	10	20	30	40	50	60	70	80	90	100	110	120	130	140	150	160	170	180	190	200
28092	3268	3170	2922	2866	2866	2824	2792	2771	2748	2725	2704	2683	2655	2633	2612	2600	2586	2572	2556	2548	2527
Udział proc.	12%	11%	10%	10%	10%	10%	10%	10%	10%	10%	10%	10%	9%	9%	9%	9%	9%	9%	9%	9%	9%
Data	11.06.23	11.06.23	29.04.23	04.08.23	29.07.23	01.07.23	21.07.23	04.08.23	15.07.23	11.04.23	12.08.23	30.07.23	11.08.23	07.08.23	16.07.23	13.08.23	29.04.23	03.08.23	27.08.23	09.07.23	12.04.23
Nr dnia	7	7	6	5	6	6	5	5	6	2	6	7	5	1	7	7	6	4	7	7	3
Godzina	19	18	13	15	16	14	17	14	12	16	16	15	12	14	13	13	14	15	15	16	16

R07_02-2_08628_2023



Oznaczenia:

- Wartości natężeń kolejnych 200 godzin
- Wartości co dziesiątej wartości z posród 200 godzin
- Wartości 50-tej godziny

SDRR: 28092 poj./dobę